



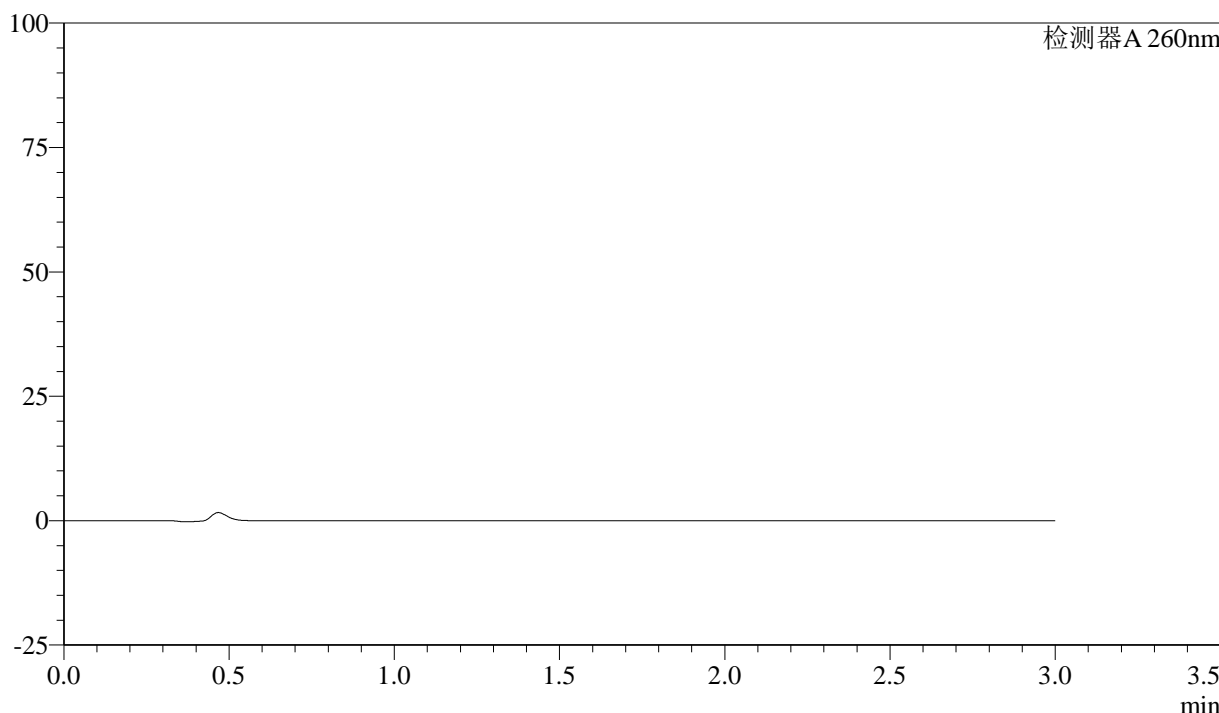
# SMF-4080

## <样品信息>

色谱柱: XB-C18(50mm\*4.6mm,5 $\mu$ m)      流速: 1.5ml/min  
 柱温: 30°C      波长: 260nm  
 数据文件名: RC\$SMF-4080 - 27-21/27-1-3 - zzp-24111902p-rcqx-40mg-pH7.8-jf50z-tj.lcd  
 方法文件名: RC\$SMF-4080 - SMF-4080-rcqx-FX276.lcm  
 批处理文件名: RC\$SMF-4080 - SMF-4080-20241126-fx276.lcb  
 样品瓶号: 1-9  
 进样体积: 10 $\mu$ l      版本号: 6.115  
 进样时间: 2024/11/26 11:54:25      实验者: jiangjinwei  
 处理时间 (V3): 2024/11/28 18:44:55      处理者: jiangjinwei  
 仪器型号: SHIMADZU LC-2050C(FX276)

## <色谱图>

mV



## <峰表>

检测器A 260nm

峰号	保留时间	面积	面积%	高度	理论塔板数(USP)	拖尾因子	分离度(USP)
总计							

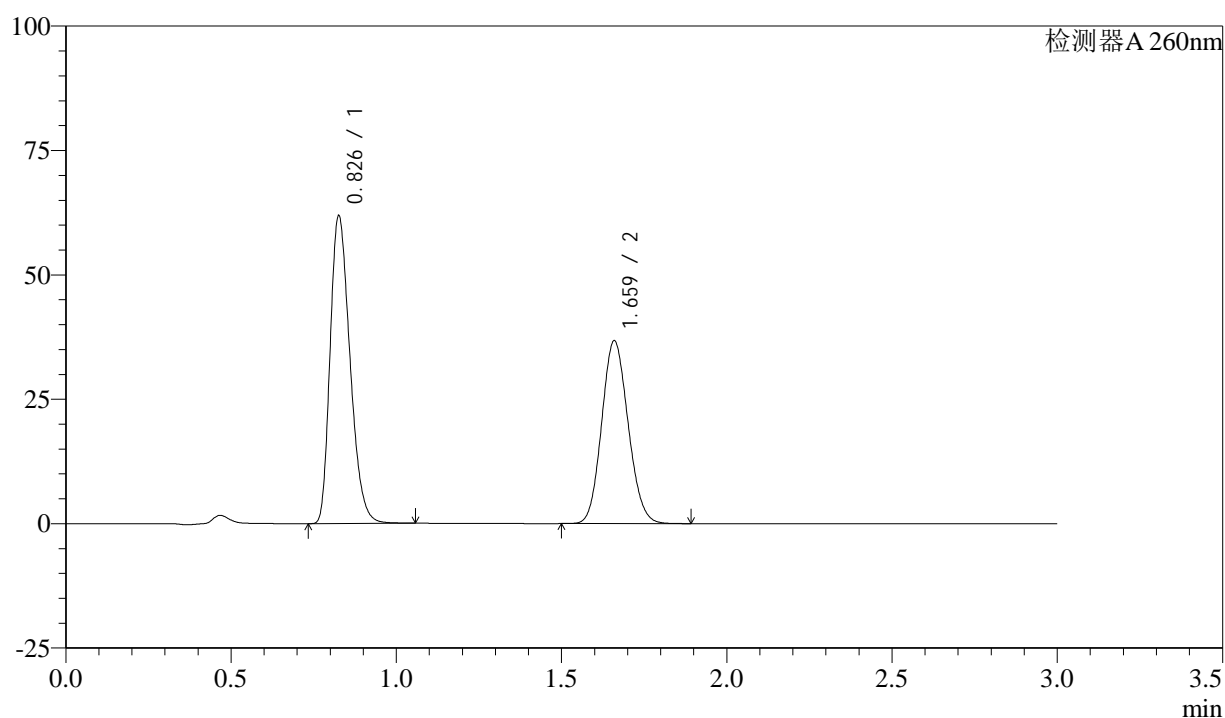
图1 美阿沙坦钾片溶出曲线测定HPLC图谱  
 自制品-24111902批(40mg规格)-磷酸盐溶液 (pH7.8) 介质-桨法-50转  
 溶剂

## &lt;样品信息&gt;

色谱柱: XB-C18(50mm\*4.6mm,5 $\mu$ m) 流速: 1.5ml/min  
 柱温: 30°C 波长: 260nm  
 数据文件名: RC\$SMF-4080 - 27-21/27-2-3 - zzp-24111902p-rcqx-40mg-pH7.8-jf50z-dz1-1.lcd  
 方法文件名: RC\$SMF-4080 - SMF-4080-rcqx-FX276.lcm  
 批处理文件名: RC\$SMF-4080 - SMF-4080-20241126-fx276.lcb  
 样品瓶号: 1-18  
 进样体积: 10 $\mu$ l 版本号: 6.115  
 进样时间: 2024/11/26 11:57:47 实验者: jiangjinwei  
 处理时间(V3): 2024/11/28 18:44:59 处理者: jiangjinwei  
 仪器型号: SHIMADZU LC-2050C(FX276)

## &lt;色谱图&gt;

mV



## &lt;峰表&gt;

检测器A 260nm

峰号	保留时间	面积	面积%	高度	理论塔板数(USP)	拖尾因子	分离度(USP)
1	0.826	258538	55.855	61111	898	1.293	--
2	1.659	204335	44.145	36539	2033	1.114	6.475
总计		462874	100.000	97650			

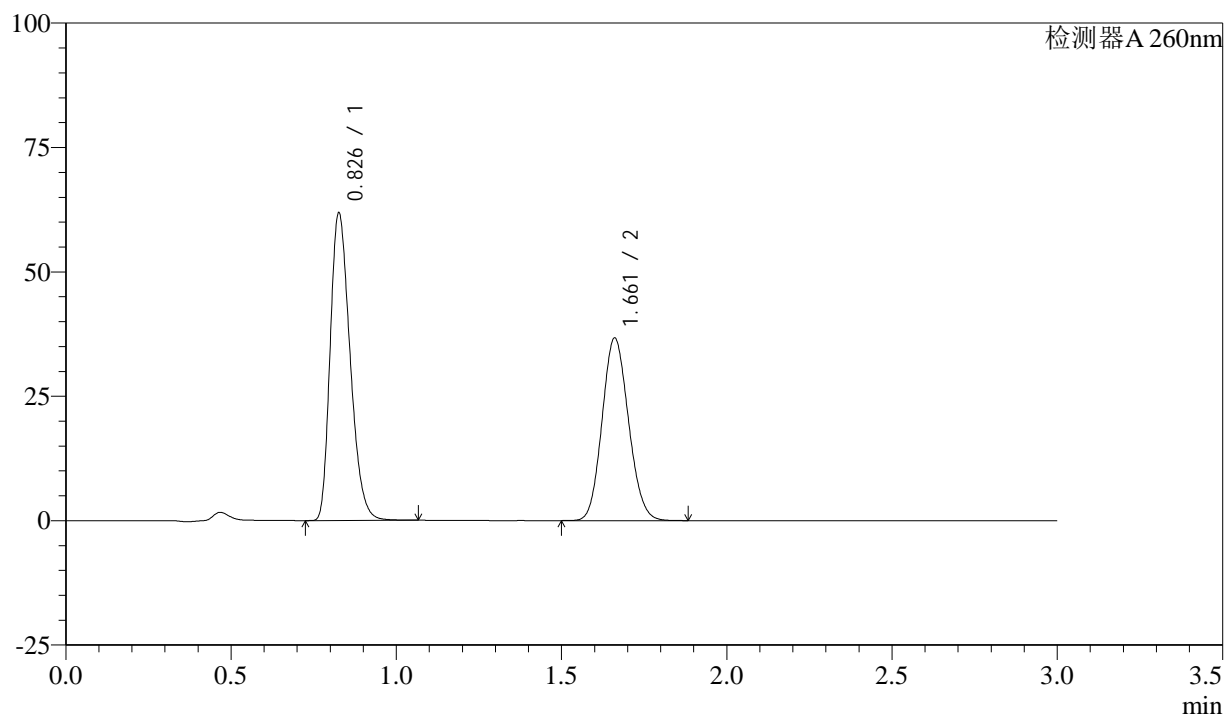
图2 美阿沙坦钾片溶出曲线测定HPLC图谱  
 自制品-24111902批(40mg规格)-磷酸盐溶液(pH7.8)介质-桨法-50转  
 对照品溶液-1-1

## &lt;样品信息&gt;

色谱柱: XB-C18(50mm\*4.6mm,5 $\mu$ m) 流速: 1.5ml/min  
 柱温: 30°C 波长: 260nm  
 数据文件名: RC\$SMF-4080 - 27-21/27-3-3 - zzp-24111902p-rcqx-40mg-pH7.8-jf50z-dz1-2.lcd  
 方法文件名: RC\$SMF-4080 - SMF-4080-rcqx-FX276.lcm  
 批处理文件名: RC\$SMF-4080 - SMF-4080-20241126-fx276.lcb  
 样品瓶号: 1-18  
 进样体积: 10 $\mu$ l 版本号: 6.115  
 进样时间: 2024/11/26 12:01:10 实验者: jiangjinwei  
 处理时间(V3): 2024/11/28 18:45:02 处理者: jiangjinwei  
 仪器型号: SHIMADZU LC-2050C(FX276)

## &lt;色谱图&gt;

mV



## &lt;峰表&gt;

检测器A 260nm

峰号	保留时间	面积	面积%	高度	理论塔板数(USP)	拖尾因子	分离度(USP)
1	0.826	258852	55.915	61173	897	1.292	--
2	1.661	204084	44.085	36601	2036	1.113	6.479
总计		462936	100.000	97774			

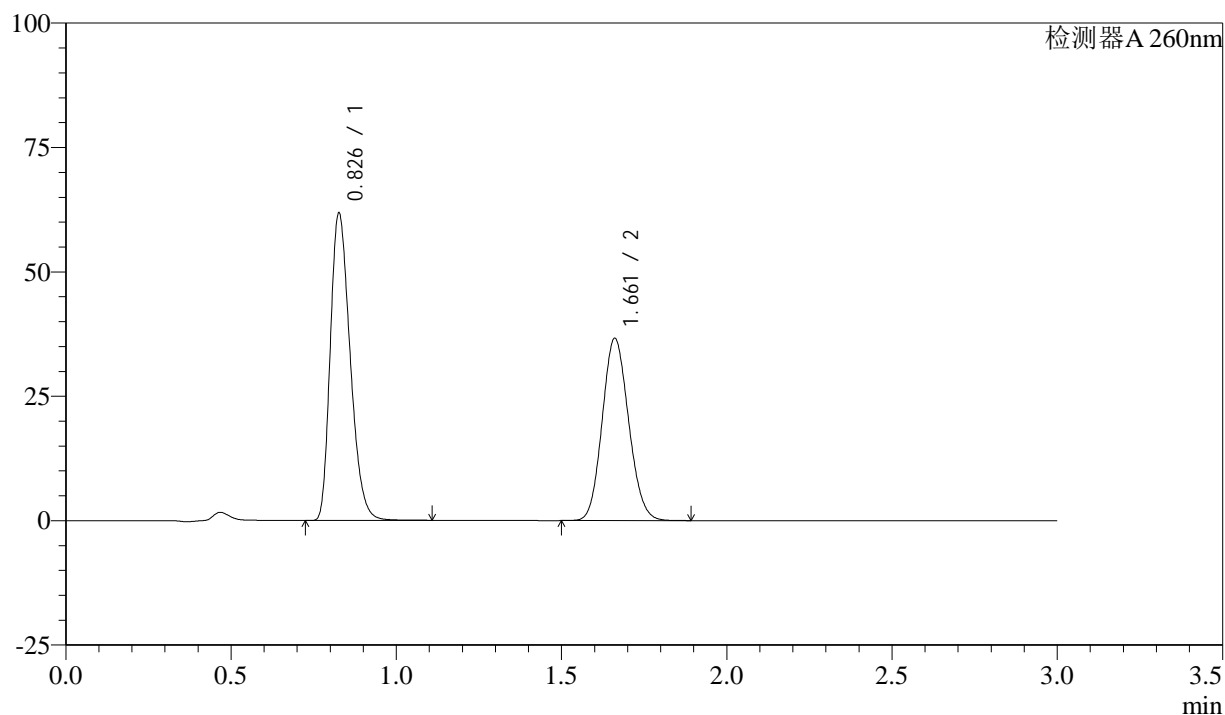
图3 美阿沙坦钾片溶出曲线测定HPLC图谱  
 自制品-24111902批(40mg规格)-磷酸盐溶液(pH7.8)介质-桨法-50转  
 对照品溶液-1-2

## &lt;样品信息&gt;

色谱柱: XB-C18(50mm\*4.6mm,5 $\mu$ m) 流速: 1.5ml/min  
 柱温: 30°C 波长: 260nm  
 数据文件名: RC\$SMF-4080 - 27-21/27-4-3 - zzp-24111902p-rcqx-40mg-pH7.8-jf50z-dz1-3.lcd  
 方法文件名: RC\$SMF-4080 - SMF-4080-rcqx-FX276.lcm  
 批处理文件名: RC\$SMF-4080 - SMF-4080-20241126-fx276.lcb  
 样品瓶号: 1-18  
 进样体积: 10 $\mu$ l 版本号: 6.115  
 进样时间: 2024/11/26 12:04:33 实验者: jiangjinwei  
 处理时间 (V3): 2024/11/28 18:45:05 处理者: jiangjinwei  
 仪器型号: SHIMADZU LC-2050C(FX276)

## &lt;色谱图&gt;

mV



## &lt;峰表&gt;

检测器A 260nm

峰号	保留时间	面积	面积%	高度	理论塔板数(USP)	拖尾因子	分离度(USP)
1	0.826	258610	55.940	61216	900	1.291	--
2	1.661	203685	44.060	36573	2040	1.113	6.486
总计		462295	100.000	97790			

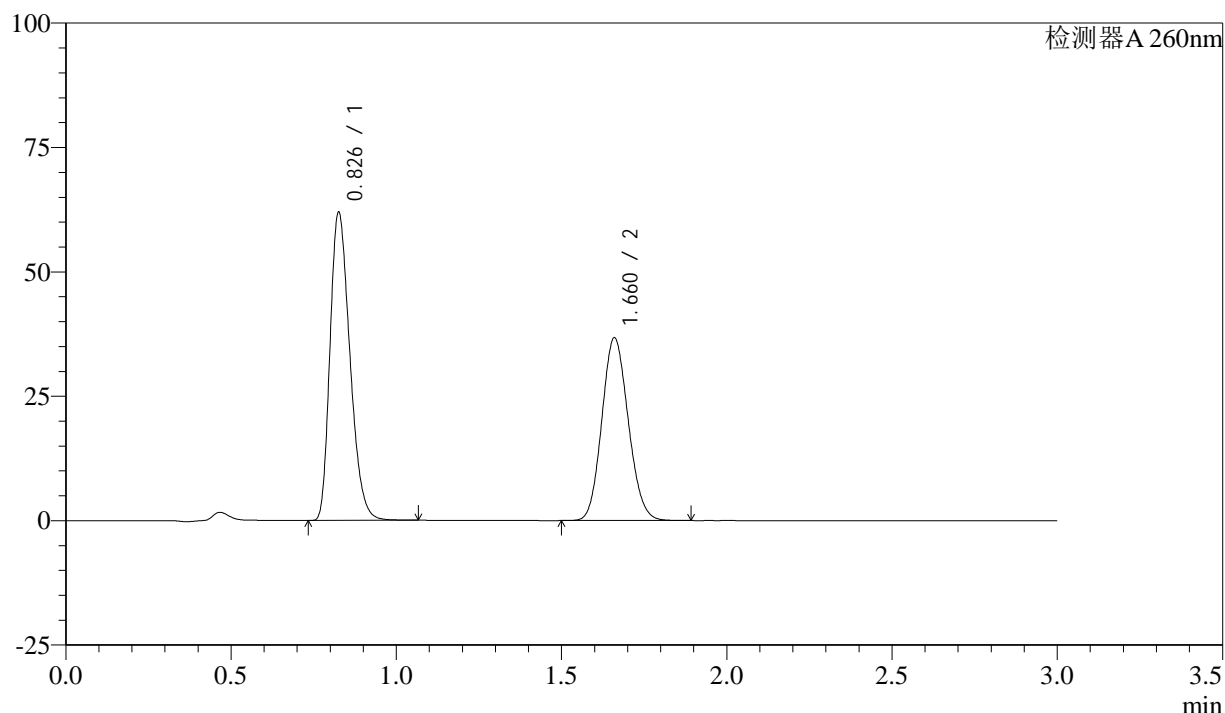
图4 美阿沙坦钾片溶出曲线测定HPLC图谱  
 自制品-24111902批(40mg规格)-磷酸盐溶液 (pH7.8) 介质-桨法-50转  
 对照品溶液-1-3

## &lt;样品信息&gt;

色谱柱: XB-C18(50mm\*4.6mm,5 $\mu$ m) 流速: 1.5ml/min  
 柱温: 30°C 波长: 260nm  
 数据文件名: RC\$SMF-4080 - 27-21/27-5-3 - zzp-24111902p-rcqx-40mg-pH7.8-jf50z-dz1-4.lcd  
 方法文件名: RC\$SMF-4080 - SMF-4080-rcqx-FX276.lcm  
 批处理文件名: RC\$SMF-4080 - SMF-4080-20241126-fx276.lcb  
 样品瓶号: 1-18  
 进样体积: 10 $\mu$ l 版本号: 6.115  
 进样时间: 2024/11/26 12:07:56 实验者: jiangjinwei  
 处理时间(V3): 2024/11/28 18:45:08 处理者: jiangjinwei  
 仪器型号: SHIMADZU LC-2050C(FX276)

## &lt;色谱图&gt;

mV



## &lt;峰表&gt;

检测器A 260nm

峰号	保留时间	面积	面积%	高度	理论塔板数(USP)	拖尾因子	分离度(USP)
1	0.826	259196	55.926	61261	896	1.293	--
2	1.660	204265	44.074	36573	2037	1.114	6.482
总计		463462	100.000	97834			

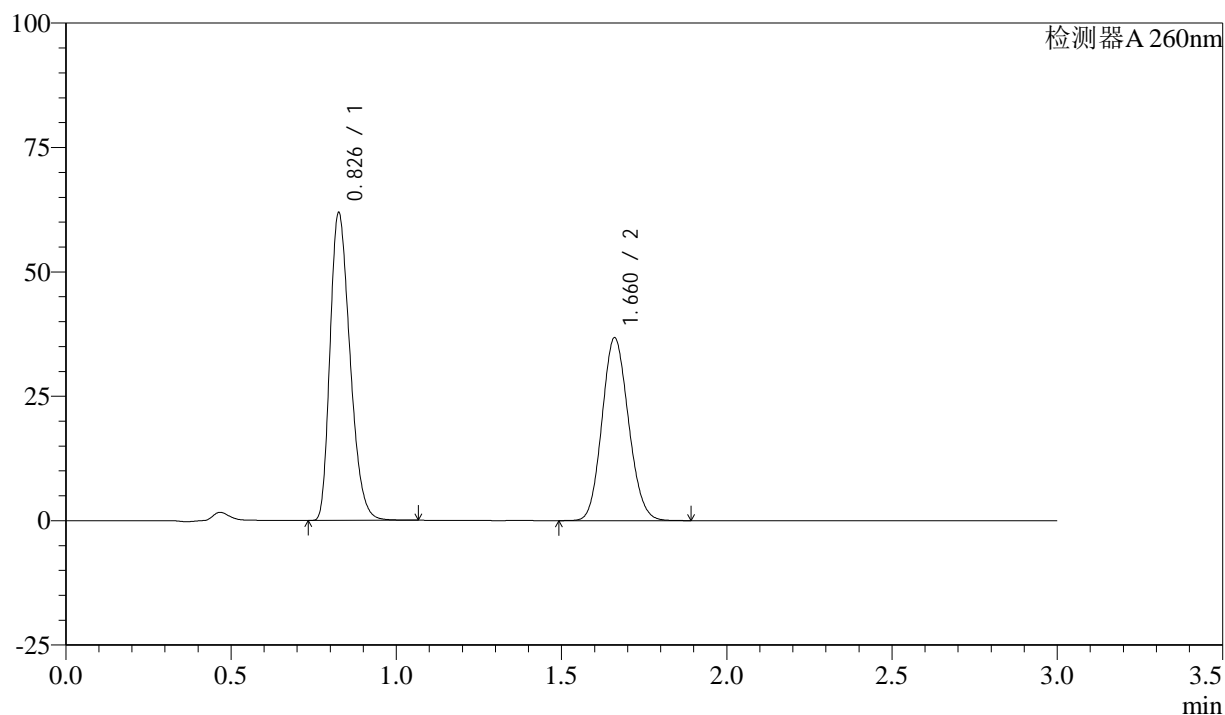
图5 美阿沙坦钾片溶出曲线测定HPLC图谱  
 自制品-24111902批(40mg规格)-磷酸盐溶液(pH7.8)介质-桨法-50转  
 对照品溶液-1-4

## &lt;样品信息&gt;

色谱柱: XB-C18(50mm\*4.6mm,5 $\mu$ m) 流速: 1.5ml/min  
 柱温: 30°C 波长: 260nm  
 数据文件名: RC\$SMF-4080 - 27-21/27-6-3 - zzp-24111902p-rcqx-40mg-pH7.8-jf50z-dz1-5.lcd  
 方法文件名: RC\$SMF-4080 - SMF-4080-rcqx-FX276.lcm  
 批处理文件名: RC\$SMF-4080 - SMF-4080-20241126-fx276.lcb  
 样品瓶号: 1-18  
 进样体积: 10 $\mu$ l 版本号: 6.115  
 进样时间: 2024/11/26 12:11:19 实验者: jiangjinwei  
 处理时间(V3): 2024/11/28 18:45:11 处理者: jiangjinwei  
 仪器型号: SHIMADZU LC-2050C(FX276)

## &lt;色谱图&gt;

mV



## &lt;峰表&gt;

检测器A 260nm

峰号	保留时间	面积	面积%	高度	理论塔板数(USP)	拖尾因子	分离度(USP)
1	0.826	259821	55.925	61143	890	1.296	--
2	1.660	204764	44.075	36643	2030	1.116	6.466
总计		464585	100.000	97785			

图6 美阿沙坦钾片溶出曲线测定HPLC图谱  
 自制品-24111902批(40mg规格)-磷酸盐溶液(pH7.8)介质-桨法-50转  
 对照品溶液-1-5



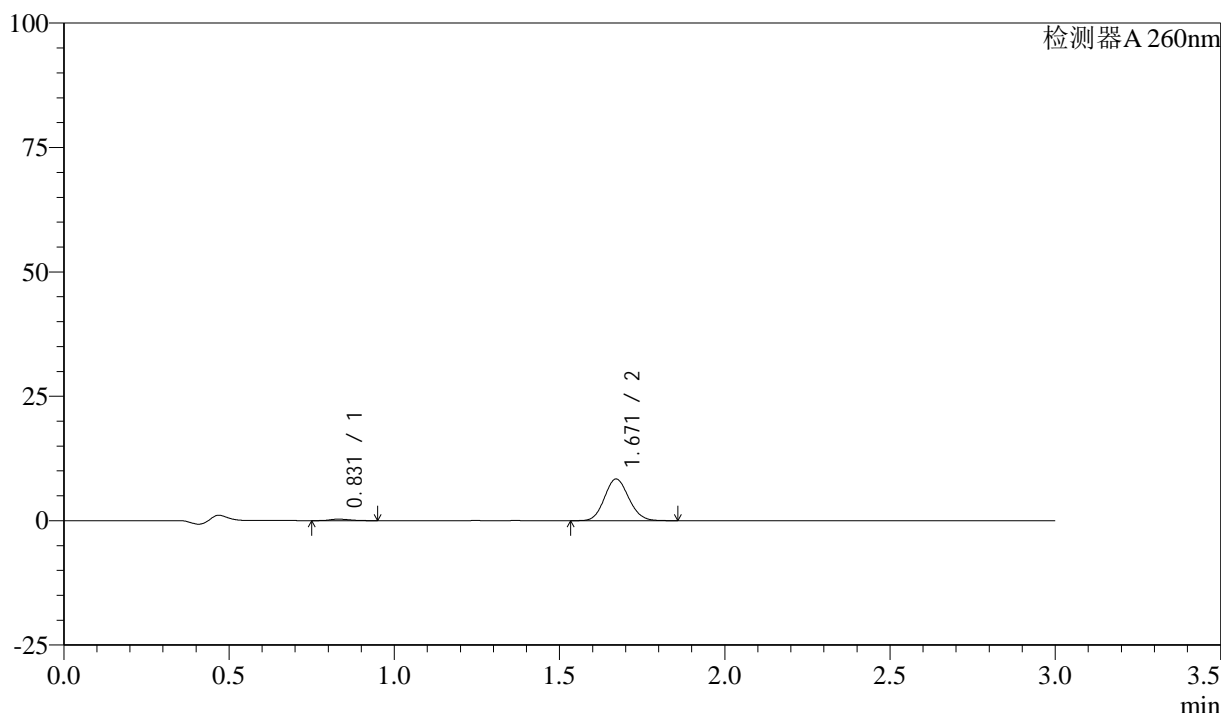
# SMF-4080

## <样品信息>

色谱柱: XB-C18(50mm\*4.6mm,5 $\mu$ m)      流速: 1.5ml/min  
 柱温: 30°C      波长: 260nm  
 数据文件名: RC\$SMF-4080 - 27-21/27-7-3 - zzp-24111902p-rcqx-40mg-pH7.8-jf50z-p1-5min.lcd  
 方法文件名: RC\$SMF-4080 - SMF-4080-rcqx-FX276.lcm  
 批处理文件名: RC\$SMF-4080 - SMF-4080-20241126-fx276.lcb  
 样品瓶号: 1-1  
 进样体积: 10 $\mu$ l      版本号: 6.115  
 进样时间: 2024/11/26 12:14:41      实验者: jiangjinwei  
 处理时间 (V3): 2024/11/28 18:45:13      处理者: jiangjinwei  
 仪器型号: SHIMADZU LC-2050C(FX276)

## <色谱图>

mV



## <峰表>

检测器A 260nm

峰号	保留时间	面积	面积%	高度	理论塔板数(USP)	拖尾因子	分离度(USP)
1	0.831	1205	2.739	299	963	1.260	--
2	1.671	42783	97.261	8375	2449	1.106	6.934
总计		43988	100.000	8674			

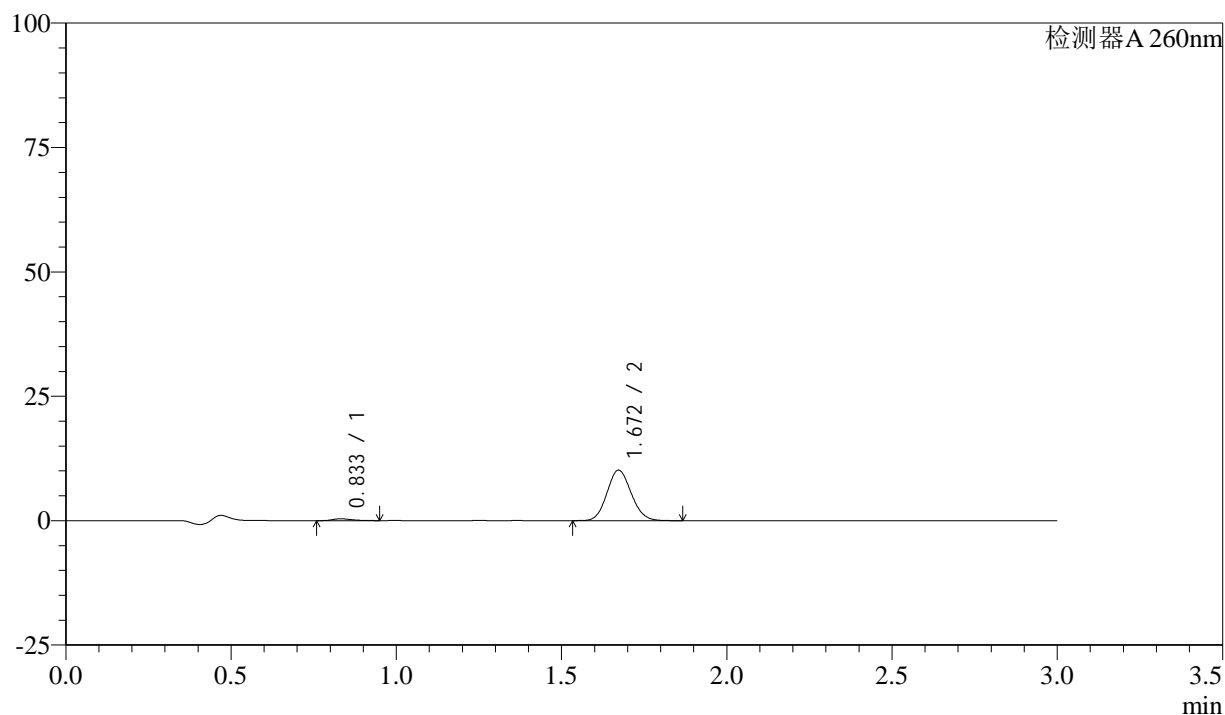
图7 美阿沙坦钾片溶出曲线测定HPLC图谱  
 自制品-24111902批(40mg规格)-磷酸盐溶液 (pH7.8) 介质-桨法-50转-5min-片1  
 供试品溶液-1

## &lt;样品信息&gt;

色谱柱: XB-C18(50mm\*4.6mm,5 $\mu$ m) 流速: 1.5ml/min  
 柱温: 30°C 波长: 260nm  
 数据文件名: RC\$SMF-4080 - 27-21/27-8-3 - zzp-24111902p-rcqx-40mg-pH7.8-jf50z-p2-5min.lcd  
 方法文件名: RC\$SMF-4080 - SMF-4080-rcqx-FX276.lcm  
 批处理文件名: RC\$SMF-4080 - SMF-4080-20241126-fx276.lcb  
 样品瓶号: 1-10  
 进样体积: 10 $\mu$ l 版本号: 6.115  
 进样时间: 2024/11/26 12:18:03 实验者: jiangjinwei  
 处理时间 (V3): 2024/11/28 18:45:16 处理者: jiangjinwei  
 仪器型号: SHIMADZU LC-2050C(FX276)

## &lt;色谱图&gt;

mV



## &lt;峰表&gt;

检测器A 260nm

峰号	保留时间	面积	面积%	高度	理论塔板数(USP)	拖尾因子	分离度(USP)
1	0.833	1464	2.754	363	998	1.310	--
2	1.672	51700	97.246	10150	2468	1.104	6.997
总计		53164	100.000	10513			

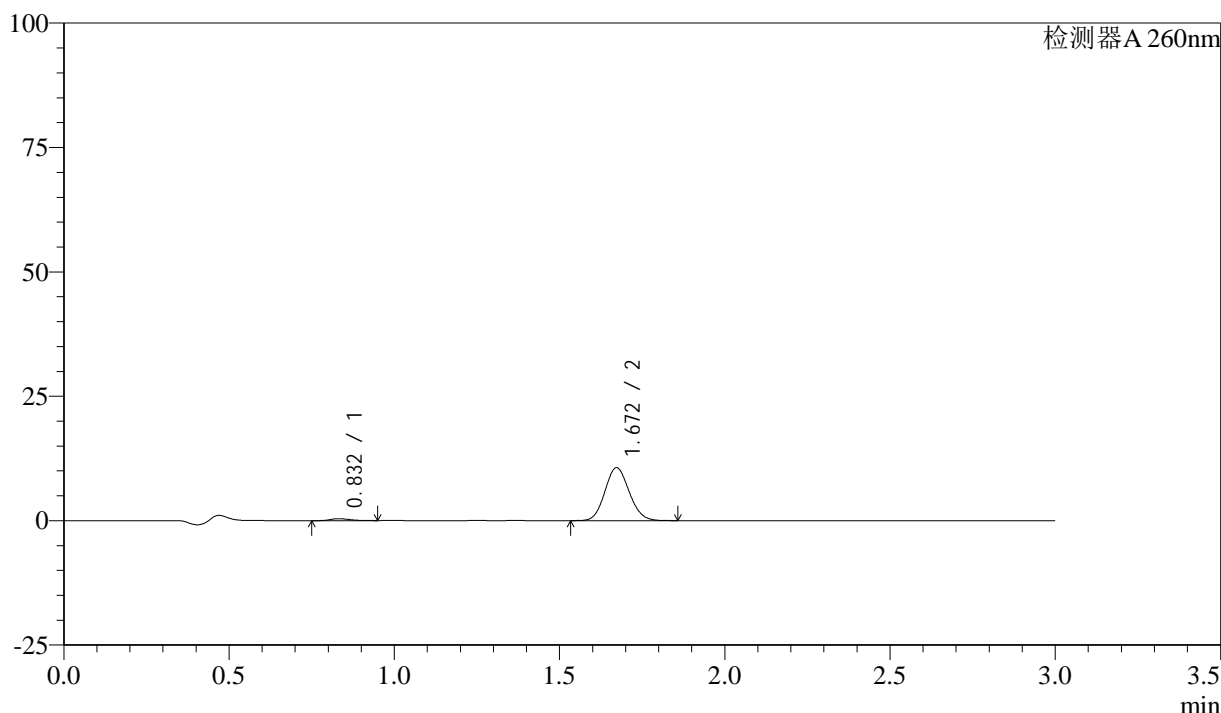
图8 美阿沙坦钾片溶出曲线测定HPLC图谱  
 自制品-24111902批(40mg规格)-磷酸盐溶液 (pH7.8) 介质-桨法-50转-5min-  
 片2  
 供试品溶液-1

### <样品信息>

色谱柱: XB-C18(50mm\*4.6mm,5 $\mu$ m)      流速: 1.5ml/min  
 柱温: 30°C      波长: 260nm  
 数据文件名: RC\$SMF-4080 - 27-21/27-9-3 - zzp-24111902p-rcqx-40mg-pH7.8-jf50z-p3-5min.lcd  
 方法文件名: RC\$SMF-4080 - SMF-4080-rcqx-FX276.lcm  
 批处理文件名: RC\$SMF-4080 - SMF-4080-20241126-fx276.lcb  
 样品瓶号: 1-19  
 进样体积: 10 $\mu$ l      版本号: 6.115  
 进样时间: 2024/11/26 12:21:25      实验者: jiangjinwei  
 处理时间 (V3): 2024/11/28 18:45:19      处理者: jiangjinwei  
 仪器型号: SHIMADZU LC-2050C(FX276)

### <色谱图>

mV



### <峰表>

检测器A 260nm

峰号	保留时间	面积	面积%	高度	理论塔板数(USP)	拖尾因子	分离度(USP)
1	0.832	1542	2.758	386	982	1.298	--
2	1.672	54354	97.242	10632	2449	1.107	6.965
总计		55895	100.000	11017			

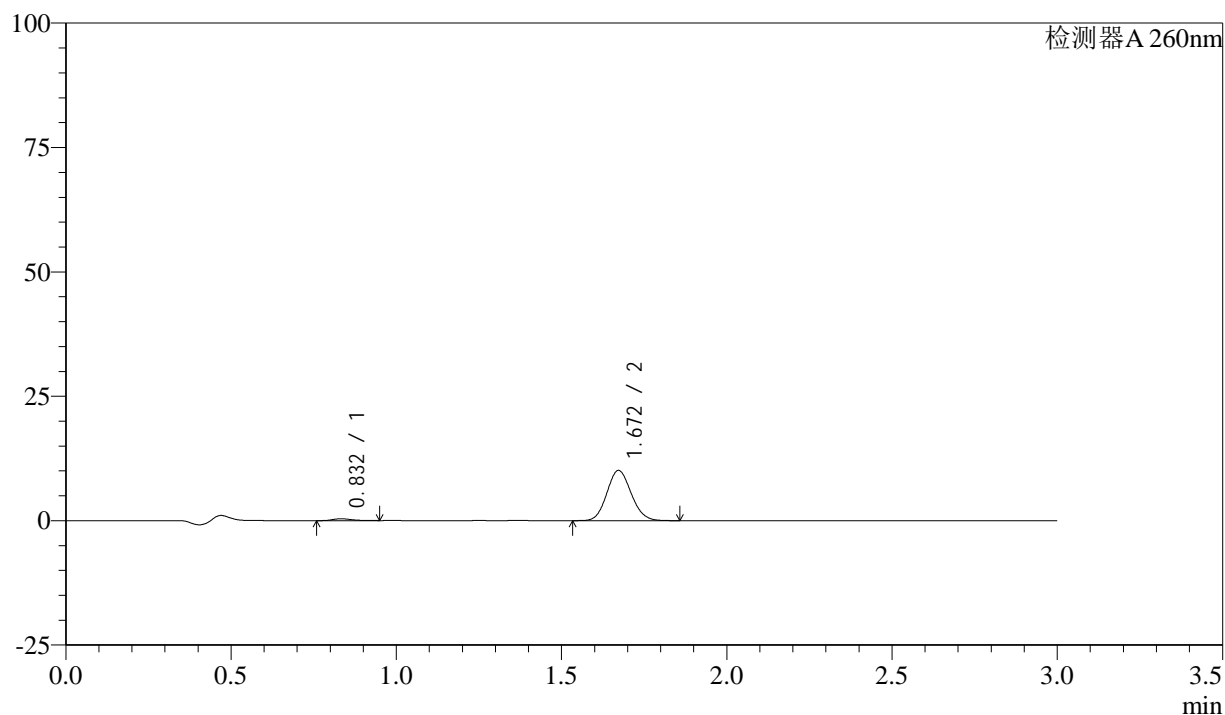
图9 美阿沙坦钾片溶出曲线测定HPLC图谱  
 自制品-24111902批(40mg规格)-磷酸盐溶液 (pH7.8) 介质-桨法-50转-5min-  
 片3  
 供试品溶液-1

## &lt;样品信息&gt;

色谱柱: XB-C18(50mm\*4.6mm,5 $\mu$ m) 流速: 1.5ml/min  
 柱温: 30°C 波长: 260nm  
 数据文件名: RC\$SMF-4080 - 27-21/27-10-3 - zzp-24111902p-rcqx-40mg-pH7.8-jf50z-p4-5min.lcd  
 方法文件名: RC\$SMF-4080 - SMF-4080-rcqx-FX276.lcm  
 批处理文件名: RC\$SMF-4080 - SMF-4080-20241126-fx276.lcb  
 样品瓶号: 1-28  
 进样体积: 10 $\mu$ l 版本号: 6.115  
 进样时间: 2024/11/26 12:24:47 实验者: jiangjinwei  
 处理时间 (V3): 2024/11/28 18:45:21 处理者: jiangjinwei  
 仪器型号: SHIMADZU LC-2050C(FX276)

## &lt;色谱图&gt;

mV



## &lt;峰表&gt;

检测器A 260nm

峰号	保留时间	面积	面积%	高度	理论塔板数(USP)	拖尾因子	分离度(USP)
1	0.832	1460	2.754	365	989	1.247	--
2	1.672	51571	97.246	10096	2454	1.107	6.971
总计		53031	100.000	10461			

图10 美阿沙坦钾片溶出曲线测定HPLC图谱

自制品-24111902批(40mg规格)-磷酸盐溶液 (pH7.8) 介质-桨法-50转-5min-片4

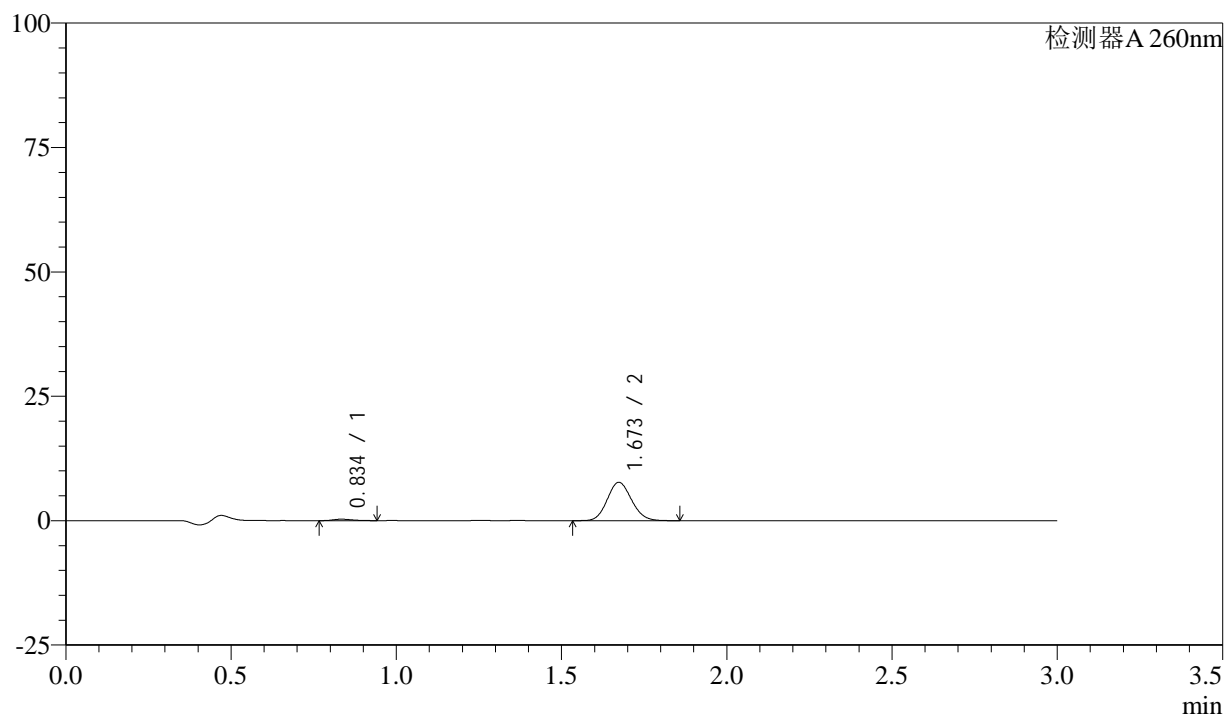
供试品溶液-1

## &lt;样品信息&gt;

色谱柱: XB-C18(50mm\*4.6mm,5 $\mu$ m) 流速: 1.5ml/min  
 柱温: 30°C 波长: 260nm  
 数据文件名: RC\$SMF-4080 - 27-21/27-11-3 - zzp-24111902p-rcqx-40mg-pH7.8-jf50z-p5-5min.lcd  
 方法文件名: RC\$SMF-4080 - SMF-4080-rcqx-FX276.lcm  
 批处理文件名: RC\$SMF-4080 - SMF-4080-20241126-fx276.lcb  
 样品瓶号: 1-37  
 进样体积: 10 $\mu$ l 版本号: 6.115  
 进样时间: 2024/11/26 12:28:09 实验者: jiangjinwei  
 处理时间 (V3): 2024/11/28 18:45:24 处理者: jiangjinwei  
 仪器型号: SHIMADZU LC-2050C(FX276)

## &lt;色谱图&gt;

mV



## &lt;峰表&gt;

检测器A 260nm

峰号	保留时间	面积	面积%	高度	理论塔板数(USP)	拖尾因子	分离度(USP)
1	0.834	1120	2.768	279	994	1.249	--
2	1.673	39349	97.232	7700	2460	1.107	6.973
总计		40470	100.000	7979			

图11 美阿沙坦钾片溶出曲线测定HPLC图谱

自制品-24111902批(40mg规格)-磷酸盐溶液 (pH7.8) 介质-桨法-50转-5min-片5

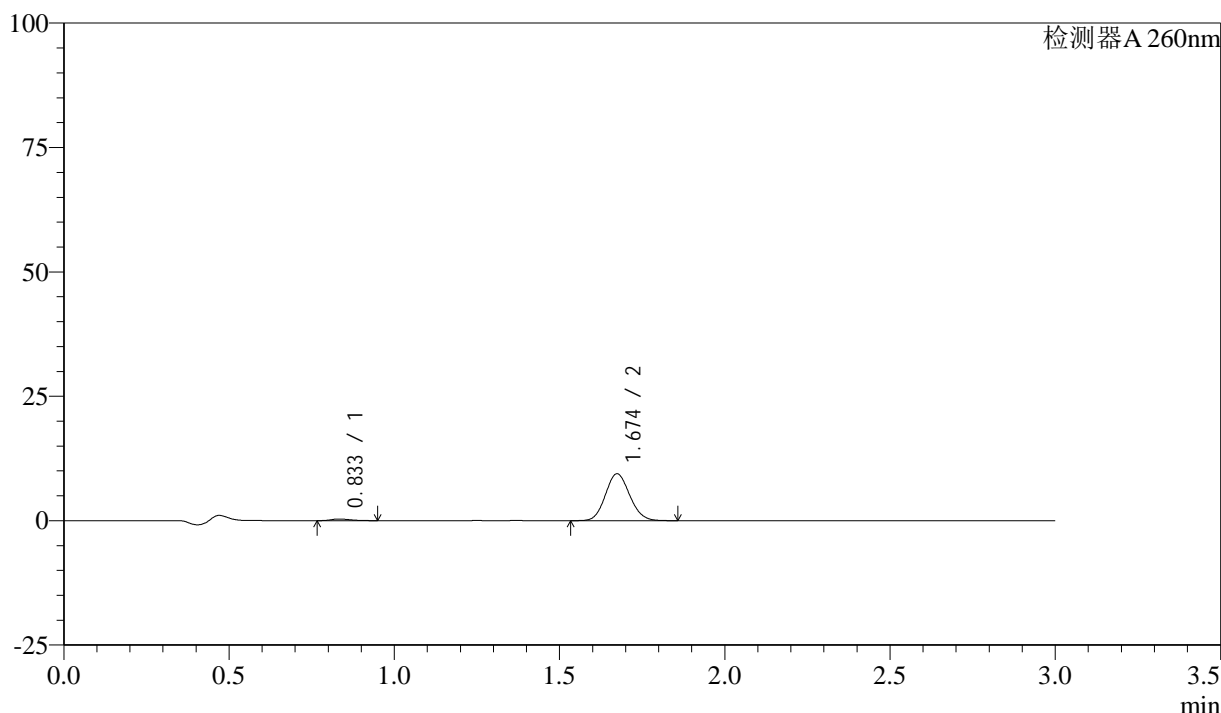
供试品溶液-1

### <样品信息>

色谱柱: XB-C18(50mm\*4.6mm,5 $\mu$ m)      流速: 1.5ml/min  
 柱温: 30 $^{\circ}$ C      波长: 260nm  
 数据文件名: RC\$SMF-4080 - 27-21/27-12-3 - zzp-24111902p-rcqx-40mg-pH7.8-jf50z-p6-5min.lcd  
 方法文件名: RC\$SMF-4080 - SMF-4080-rcqx-FX276.lcm  
 批处理文件名: RC\$SMF-4080 - SMF-4080-20241126-fx276.lcb  
 样品瓶号: 1-46  
 进样体积: 10 $\mu$ l      版本号: 6.115  
 进样时间: 2024/11/26 12:31:31      实验者: jiangjinwei  
 处理时间 (V3): 2024/11/28 18:45:27      处理者: jiangjinwei  
 仪器型号: SHIMADZU LC-2050C(FX276)

### <色谱图>

mV



### <峰表>

检测器A 260nm

峰号	保留时间	面积	面积%	高度	理论塔板数(USP)	拖尾因子	分离度(USP)
1	0.833	1301	2.636	326	988	1.270	--
2	1.674	48056	97.364	9405	2464	1.107	6.975
总计		49357	100.000	9730			

图12 美阿沙坦钾片溶出曲线测定HPLC图谱

自制品-24111902批(40mg规格)-磷酸盐溶液 (pH7.8) 介质-桨法-50转-5min-片6

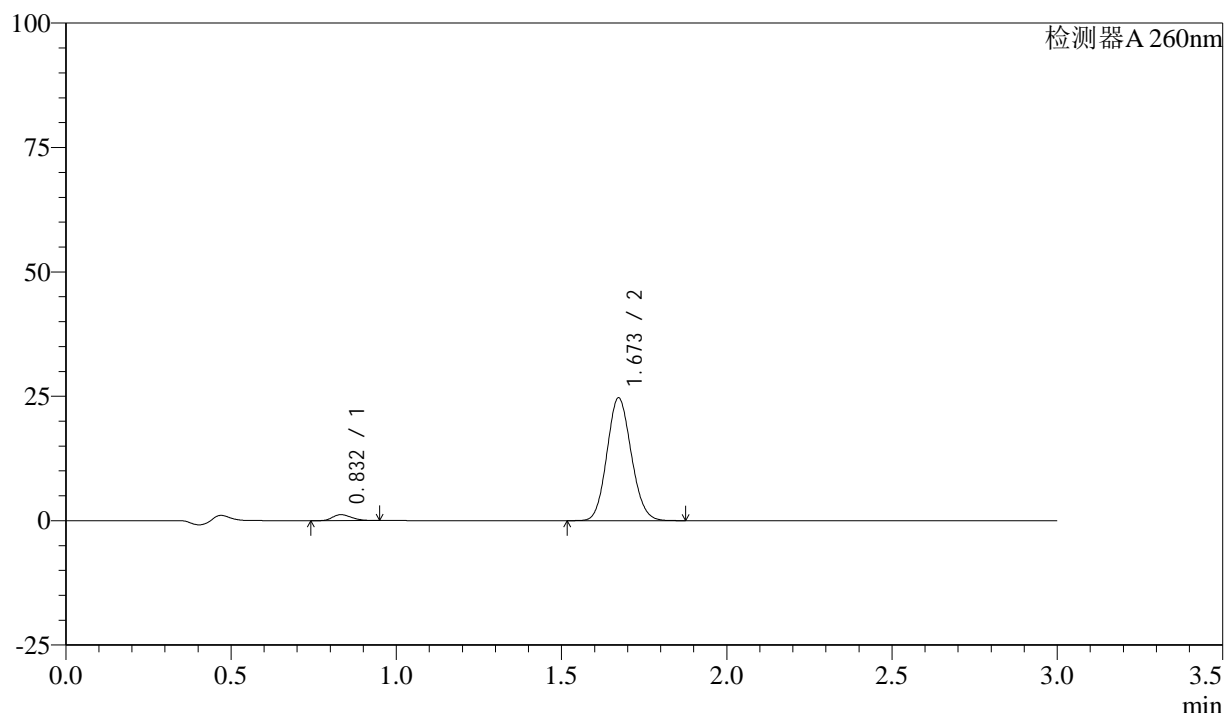
供试品溶液-1

## &lt;样品信息&gt;

色谱柱: XB-C18(50mm\*4.6mm,5 $\mu$ m) 流速: 1.5ml/min  
 柱温: 30°C 波长: 260nm  
 数据文件名: RC\$SMF-4080 - 27-21/27-13-3 - zzp-24111902p-rcqx-40mg-pH7.8-jf50z-p1-10min.lcd  
 方法文件名: RC\$SMF-4080 - SMF-4080-rcqx-FX276.lcm  
 批处理文件名: RC\$SMF-4080 - SMF-4080-20241126-fx276.lcb  
 样品瓶号: 1-2  
 进样体积: 10 $\mu$ l 版本号: 6.115  
 进样时间: 2024/11/26 12:34:52 实验者: jiangjinwei  
 处理时间 (V3): 2024/11/28 18:45:29 处理者: jiangjinwei  
 仪器型号: SHIMADZU LC-2050C(FX276)

## &lt;色谱图&gt;

mV



## &lt;峰表&gt;

检测器A 260nm

峰号	保留时间	面积	面积%	高度	理论塔板数(USP)	拖尾因子	分离度(USP)
1	0.832	4761	3.627	1190	982	1.262	--
2	1.673	126490	96.373	24682	2441	1.107	6.952
总计		131250	100.000	25872			

图13 美阿沙坦钾片溶出曲线测定HPLC图谱

自制品-24111902批(40mg规格)-磷酸盐溶液 (pH7.8) 介质-桨法-50转-10min-片1

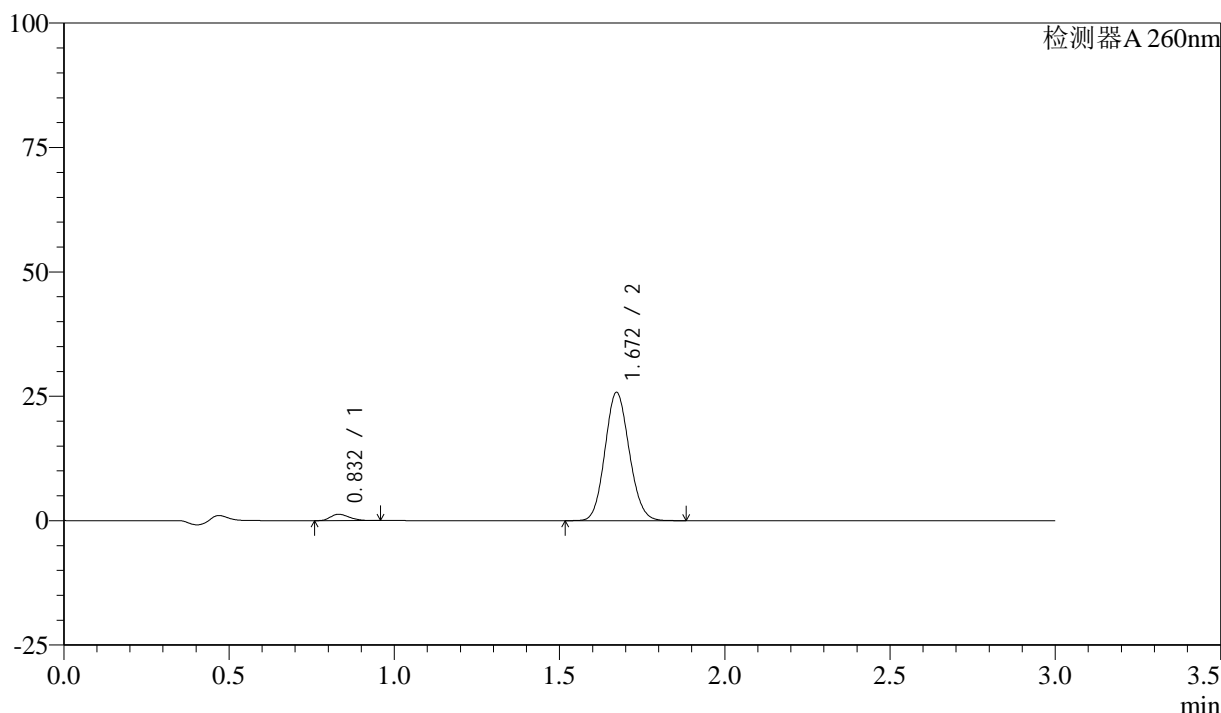
供试品溶液-1

### <样品信息>

色谱柱: XB-C18(50mm\*4.6mm,5μm)      流速: 1.5ml/min  
 柱温: 30°C      波长: 260nm  
 数据文件名: RC\$SMF-4080 - 27-21/27-14-3 - zzp-24111902p-rcqx-40mg-pH7.8-jf50z-p2-10min.lcd  
 方法文件名: RC\$SMF-4080 - SMF-4080-rcqx-FX276.lcm  
 批处理文件名: RC\$SMF-4080 - SMF-4080-20241126-fx276.lcb  
 样品瓶号: 1-11  
 进样体积: 10μl      版本号: 6.115  
 进样时间: 2024/11/26 12:38:14      实验者: jiangjinwei  
 处理时间 (V3): 2024/11/28 18:45:32      处理者: jiangjinwei  
 仪器型号: SHIMADZU LC-2050C(FX276)

### <色谱图>

mV



### <峰表>

检测器A 260nm

峰号	保留时间	面积	面积%	高度	理论塔板数(USP)	拖尾因子	分离度(USP)
1	0.832	5068	3.706	1273	997	1.272	--
2	1.672	131686	96.294	25782	2457	1.107	6.993
总计		136754	100.000	27055			

图14 美阿沙坦钾片溶出曲线测定HPLC图谱

自制品-24111902批(40mg规格)-磷酸盐溶液 (pH7.8) 介质-桨法-50转-10min-片2

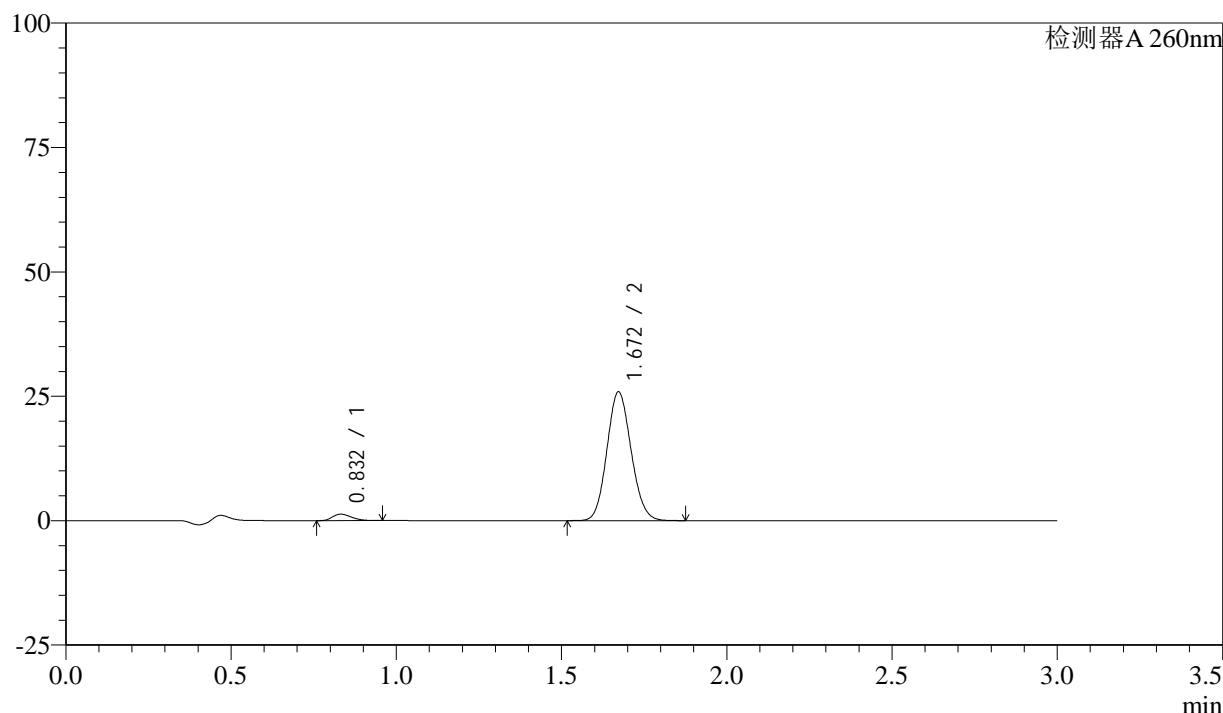
供试品溶液-1

## &lt;样品信息&gt;

色谱柱: XB-C18(50mm\*4.6mm,5 $\mu$ m) 流速: 1.5ml/min  
 柱温: 30°C 波长: 260nm  
 数据文件名: RC\$SMF-4080 - 27-21/27-15-3 - zzp-24111902p-rcqx-40mg-pH7.8-jf50z-p3-10min.lcd  
 方法文件名: RC\$SMF-4080 - SMF-4080-rcqx-FX276.lcm  
 批处理文件名: RC\$SMF-4080 - SMF-4080-20241126-fx276.lcb  
 样品瓶号: 1-20  
 进样体积: 10 $\mu$ l 版本号: 6.115  
 进样时间: 2024/11/26 12:41:36 实验者: jiangjinwei  
 处理时间 (V3): 2024/11/28 18:45:35 处理者: jiangjinwei  
 仪器型号: SHIMADZU LC-2050C(FX276)

## &lt;色谱图&gt;

mV



## &lt;峰表&gt;

检测器A 260nm

峰号	保留时间	面积	面积%	高度	理论塔板数(USP)	拖尾因子	分离度(USP)
1	0.832	5186	3.782	1299	999	1.272	--
2	1.672	131930	96.218	25890	2466	1.104	6.999
总计		137116	100.000	27189			

图15 美阿沙坦钾片溶出曲线测定HPLC图谱

自制品-24111902批(40mg规格)-磷酸盐溶液 (pH7.8) 介质-桨法-50转-10min-片3

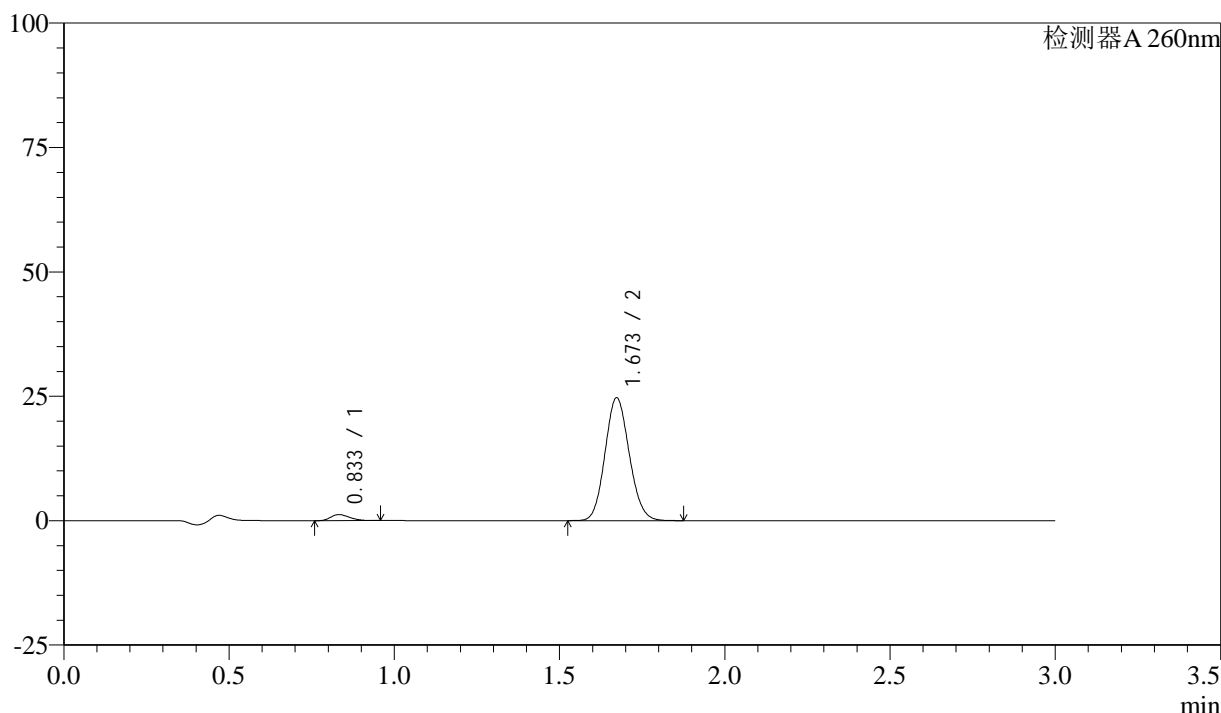
供试品溶液-1

<样品信息>

色谱柱: XB-C18(50mm\*4.6mm,5µm)      流速: 1.5ml/min  
 柱温: 30°C      波长: 260nm  
 数据文件名: RC\$SMF-4080 - 27-21/27-16-3 - zzp-24111902p-rcqx-40mg-pH7.8-jf50z-p4-10min.lcd  
 方法文件名: RC\$SMF-4080 - SMF-4080-rcqx-FX276.lcm  
 批处理文件名: RC\$SMF-4080 - SMF-4080-20241126-fx276.lcb  
 样品瓶号: 1-29  
 进样体积: 10µl      版本号: 6.115  
 进样时间: 2024/11/26 12:44:58      实验者: jiangjinwei  
 处理时间 (V3): 2024/11/28 18:45:39      处理者: jiangjinwei  
 仪器型号: SHIMADZU LC-2050C(FX276)

<色谱图>

mV



<峰表>

检测器A 260nm

峰号	保留时间	面积	面积%	高度	理论塔板数(USP)	拖尾因子	分离度(USP)
1	0.833	4818	3.683	1208	998	1.267	--
2	1.673	125995	96.317	24699	2462	1.105	6.991
总计		130813	100.000	25908			

图16 美阿沙坦钾片溶出曲线测定HPLC图谱

自制品-24111902批(40mg规格)-磷酸盐溶液 (pH7.8) 介质-桨法-50转-10min-片4

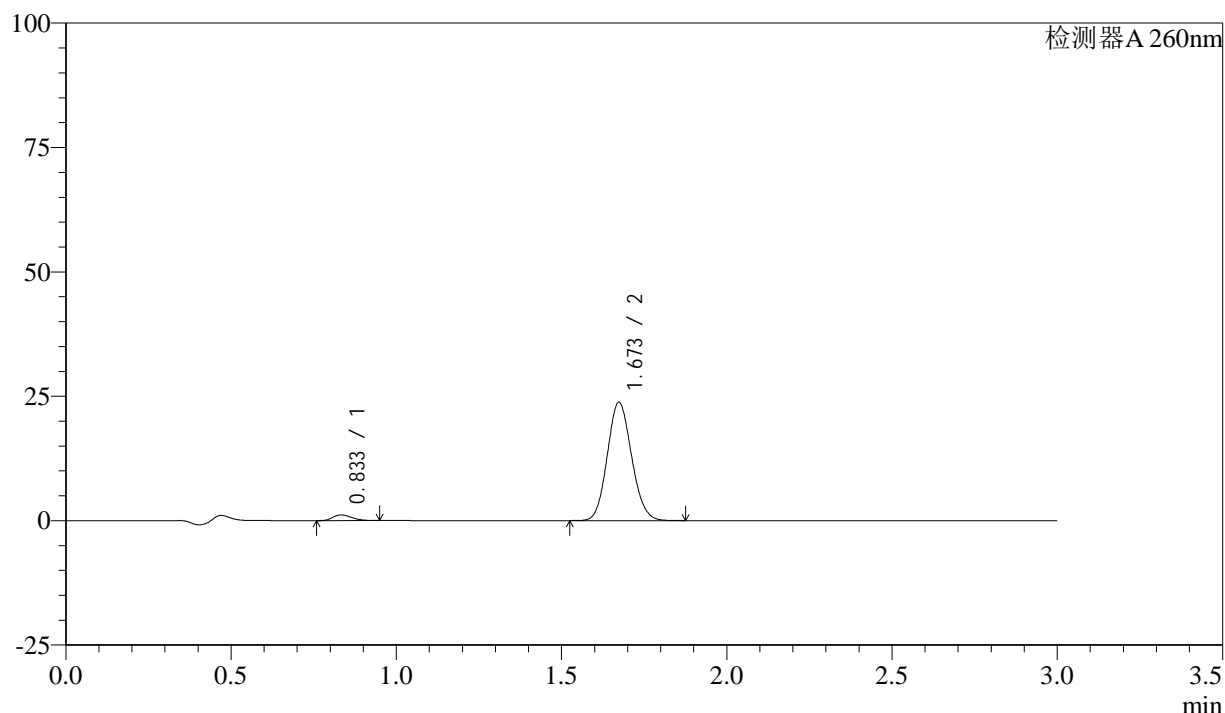
供试品溶液-1

## &lt;样品信息&gt;

色谱柱: XB-C18(50mm\*4.6mm,5 $\mu$ m) 流速: 1.5ml/min  
 柱温: 30°C 波长: 260nm  
 数据文件名: RC\$SMF-4080 - 27-21/27-17-3 - zzp-24111902p-rcqx-40mg-pH7.8-jf50z-p5-10min.lcd  
 方法文件名: RC\$SMF-4080 - SMF-4080-rcqx-FX276.lcm  
 批处理文件名: RC\$SMF-4080 - SMF-4080-20241126-fx276.lcb  
 样品瓶号: 1-38  
 进样体积: 10 $\mu$ l 版本号: 6.115  
 进样时间: 2024/11/26 12:48:20 实验者: jiangjinwei  
 处理时间 (V3): 2024/11/28 18:45:42 处理者: jiangjinwei  
 仪器型号: SHIMADZU LC-2050C(FX276)

## &lt;色谱图&gt;

mV



## &lt;峰表&gt;

检测器A 260nm

峰号	保留时间	面积	面积%	高度	理论塔板数(USP)	拖尾因子	分离度(USP)
1	0.833	4544	3.599	1135	995	1.273	--
2	1.673	121727	96.401	23754	2451	1.108	6.979
总计		126271	100.000	24890			

图17 美阿沙坦钾片溶出曲线测定HPLC图谱

自制品-24111902批(40mg规格)-磷酸盐溶液 (pH7.8) 介质-桨法-50转-10min-片5

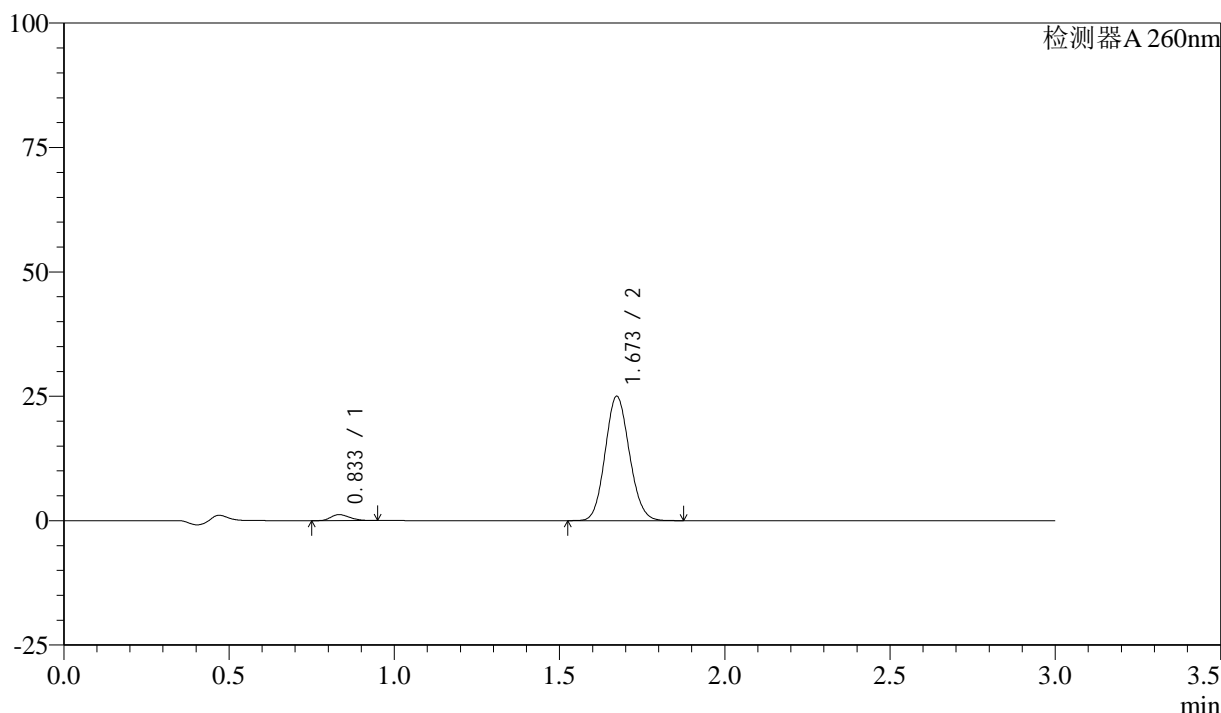
供试品溶液-1

### <样品信息>

色谱柱: XB-C18(50mm\*4.6mm,5μm)      流速: 1.5ml/min  
 柱温: 30°C      波长: 260nm  
 数据文件名: RC\$SMF-4080 - 27-21/27-18-3 - zzp-24111902p-rcqx-40mg-pH7.8-jf50z-p6-10min.lcd  
 方法文件名: RC\$SMF-4080 - SMF-4080-rcqx-FX276.lcm  
 批处理文件名: RC\$SMF-4080 - SMF-4080-20241126-fx276.lcb  
 样品瓶号: 1-47  
 进样体积: 10μl      版本号: 6.115  
 进样时间: 2024/11/26 12:51:42      实验者: jiangjinwei  
 处理时间 (V3): 2024/11/28 18:45:45      处理者: jiangjinwei  
 仪器型号: SHIMADZU LC-2050C(FX276)

### <色谱图>

mV



### <峰表>

检测器A 260nm

峰号	保留时间	面积	面积%	高度	理论塔板数(USP)	拖尾因子	分离度(USP)
1	0.833	4799	3.624	1201	999	1.263	--
2	1.673	127623	96.376	24981	2462	1.104	6.990
总计		132422	100.000	26181			

图18 美阿沙坦钾片溶出曲线测定HPLC图谱

自制品-24111902批(40mg规格)-磷酸盐溶液 (pH7.8) 介质-桨法-50转-10min-片6

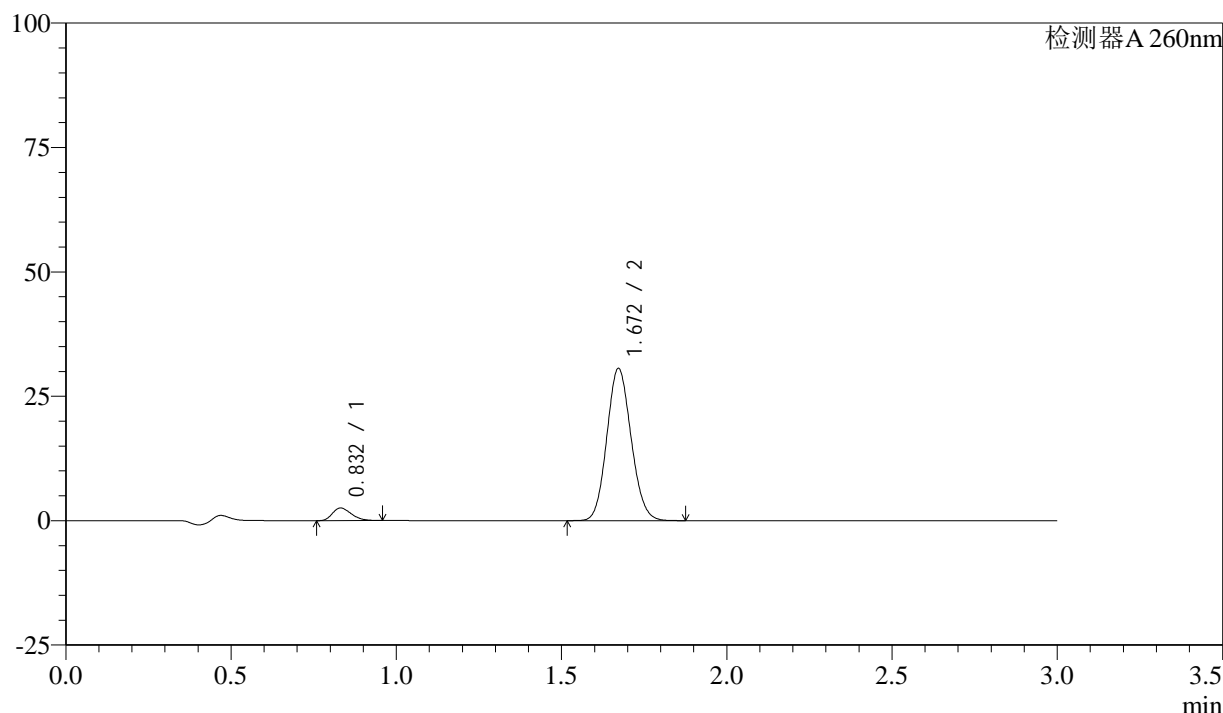
供试品溶液-1

## &lt;样品信息&gt;

色谱柱: XB-C18(50mm\*4.6mm,5 $\mu$ m) 流速: 1.5ml/min  
 柱温: 30°C 波长: 260nm  
 数据文件名: RC\$SMF-4080 - 27-21/27-19-3 - zzp-24111902p-rcqx-40mg-pH7.8-jf50z-p1-15min.lcd  
 方法文件名: RC\$SMF-4080 - SMF-4080-rcqx-FX276.lcm  
 批处理文件名: RC\$SMF-4080 - SMF-4080-20241126-fx276.lcb  
 样品瓶号: 1-3  
 进样体积: 10 $\mu$ l 版本号: 6.115  
 进样时间: 2024/11/26 12:55:04 实验者: jiangjinwei  
 处理时间 (V3): 2024/11/28 18:45:48 处理者: jiangjinwei  
 仪器型号: SHIMADZU LC-2050C(FX276)

## &lt;色谱图&gt;

mV



## &lt;峰表&gt;

检测器A 260nm

峰号	保留时间	面积	面积%	高度	理论塔板数(USP)	拖尾因子	分离度(USP)
1	0.832	10077	6.053	2533	999	1.273	--
2	1.672	156412	93.947	30596	2452	1.106	6.992
总计		166490	100.000	33129			

图19 美阿沙坦钾片溶出曲线测定HPLC图谱

自制品-24111902批(40mg规格)-磷酸盐溶液 (pH7.8) 介质-桨法-50转-15min-片1

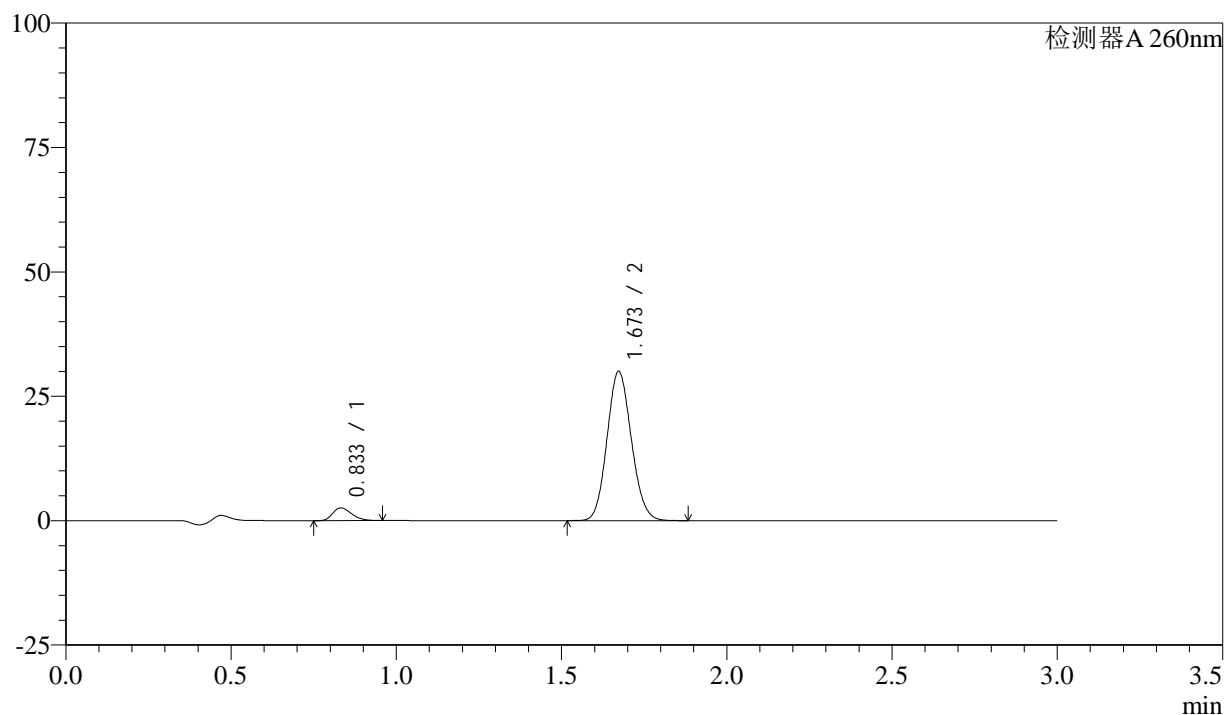
供试品溶液-1

## &lt;样品信息&gt;

色谱柱: XB-C18(50mm\*4.6mm,5 $\mu$ m) 流速: 1.5ml/min  
 柱温: 30°C 波长: 260nm  
 数据文件名: RC\$SMF-4080 - 27-21/27-20-3 - zzp-24111902p-rcqx-40mg-pH7.8-jf50z-p2-15min.lcd  
 方法文件名: RC\$SMF-4080 - SMF-4080-rcqx-FX276.lcm  
 批处理文件名: RC\$SMF-4080 - SMF-4080-20241126-fx276.lcb  
 样品瓶号: 1-12  
 进样体积: 10 $\mu$ l 版本号: 6.115  
 进样时间: 2024/11/26 12:58:26 实验者: jiangjinwei  
 处理时间 (V3): 2024/11/28 18:45:50 处理者: jiangjinwei  
 仪器型号: SHIMADZU LC-2050C(FX276)

## &lt;色谱图&gt;

mV



## &lt;峰表&gt;

检测器A 260nm

峰号	保留时间	面积	面积%	高度	理论塔板数(USP)	拖尾因子	分离度(USP)
1	0.833	10176	6.207	2551	999	1.272	--
2	1.673	153763	93.793	29985	2441	1.107	6.978
总计		163939	100.000	32536			

图20 美阿沙坦钾片溶出曲线测定HPLC图谱

自制品-24111902批(40mg规格)-磷酸盐溶液 (pH7.8) 介质-桨法-50转-15min-片2

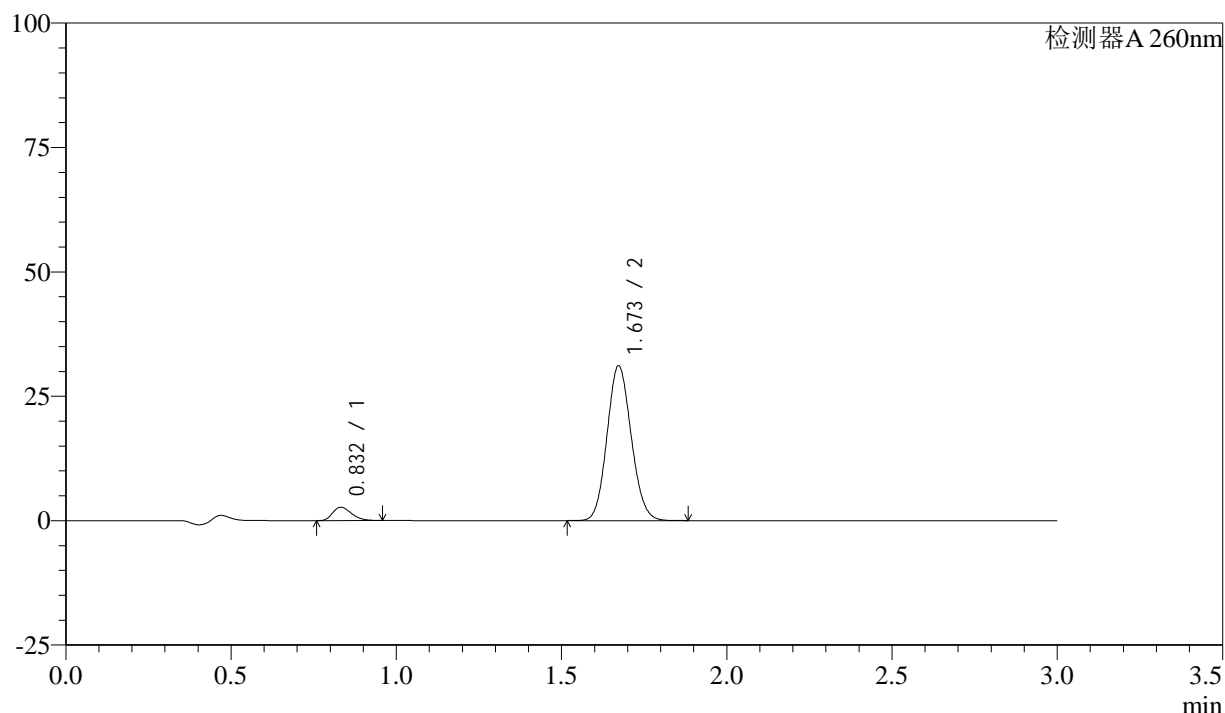
供试品溶液-1

## &lt;样品信息&gt;

色谱柱: XB-C18(50mm\*4.6mm,5 $\mu$ m) 流速: 1.5ml/min  
 柱温: 30°C 波长: 260nm  
 数据文件名: RC\$SMF-4080 - 27-21/27-21-3 - zzp-24111902p-rcqx-40mg-pH7.8-jf50z-p3-15min.lcd  
 方法文件名: RC\$SMF-4080 - SMF-4080-rcqx-FX276.lcm  
 批处理文件名: RC\$SMF-4080 - SMF-4080-20241126-fx276.lcb  
 样品瓶号: 1-21  
 进样体积: 10 $\mu$ l 版本号: 6.115  
 进样时间: 2024/11/26 13:01:47 实验者: jiangjinwei  
 处理时间 (V3): 2024/11/28 18:45:53 处理者: jiangjinwei  
 仪器型号: SHIMADZU LC-2050C(FX276)

## &lt;色谱图&gt;

mV



## &lt;峰表&gt;

检测器A 260nm

峰号	保留时间	面积	面积%	高度	理论塔板数(USP)	拖尾因子	分离度(USP)
1	0.832	10614	6.268	2677	1005	1.266	--
2	1.673	158711	93.732	31120	2466	1.104	7.011
总计		169325	100.000	33797			

图21 美阿沙坦钾片溶出曲线测定HPLC图谱

自制品-24111902批(40mg规格)-磷酸盐溶液 (pH7.8) 介质-桨法-50转-15min-片3

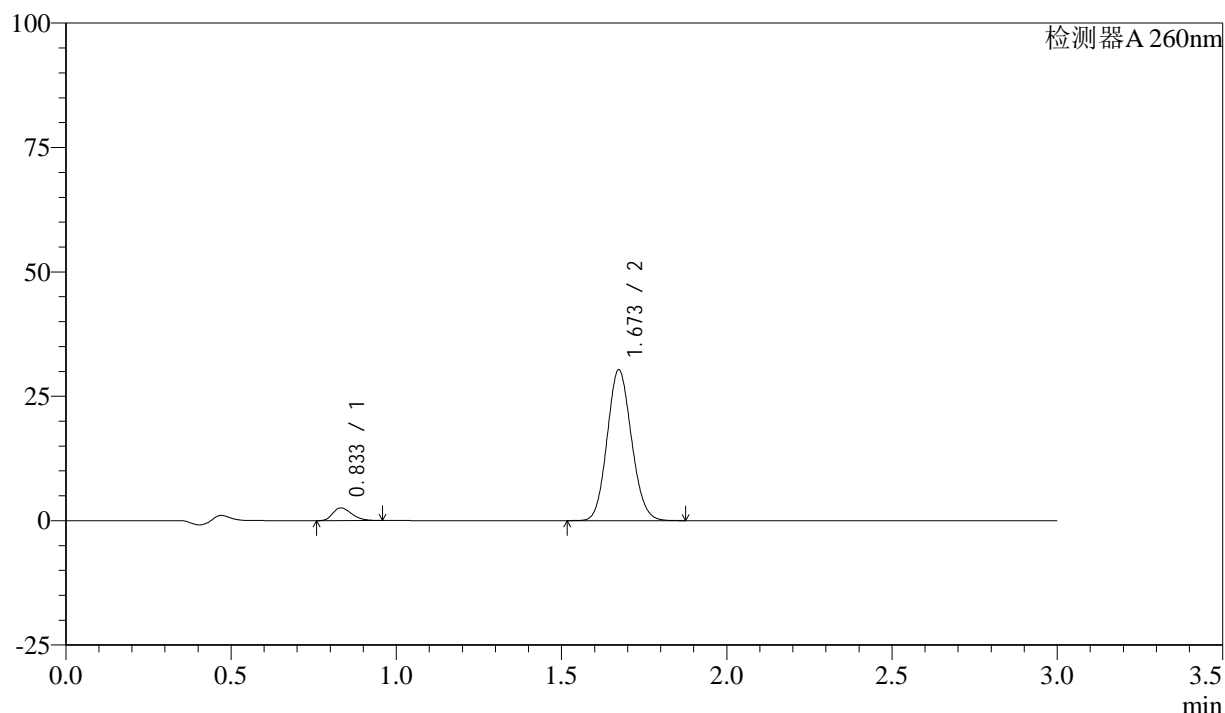
供试品溶液-1

## &lt;样品信息&gt;

色谱柱: XB-C18(50mm\*4.6mm,5 $\mu$ m) 流速: 1.5ml/min  
 柱温: 30°C 波长: 260nm  
 数据文件名: RC\$SMF-4080 - 27-21/27-22-3 - zzp-24111902p-rcqx-40mg-pH7.8-jf50z-p4-15min.lcd  
 方法文件名: RC\$SMF-4080 - SMF-4080-rcqx-FX276.lcm  
 批处理文件名: RC\$SMF-4080 - SMF-4080-20241126-fx276.lcb  
 样品瓶号: 1-30  
 进样体积: 10 $\mu$ l 版本号: 6.115  
 进样时间: 2024/11/26 13:05:08 实验者: jiangjinwei  
 处理时间(V3): 2024/11/28 18:45:56 处理者: jiangjinwei  
 仪器型号: SHIMADZU LC-2050C(FX276)

## &lt;色谱图&gt;

mV



## &lt;峰表&gt;

检测器A 260nm

峰号	保留时间	面积	面积%	高度	理论塔板数(USP)	拖尾因子	分离度(USP)
1	0.833	10154	6.138	2542	998	1.275	--
2	1.673	155255	93.862	30282	2447	1.107	6.981
总计		165409	100.000	32824			

图22 美阿沙坦钾片溶出曲线测定HPLC图谱

自制品-24111902批(40mg规格)-磷酸盐溶液(pH7.8)介质-桨法-50转-15min-片4

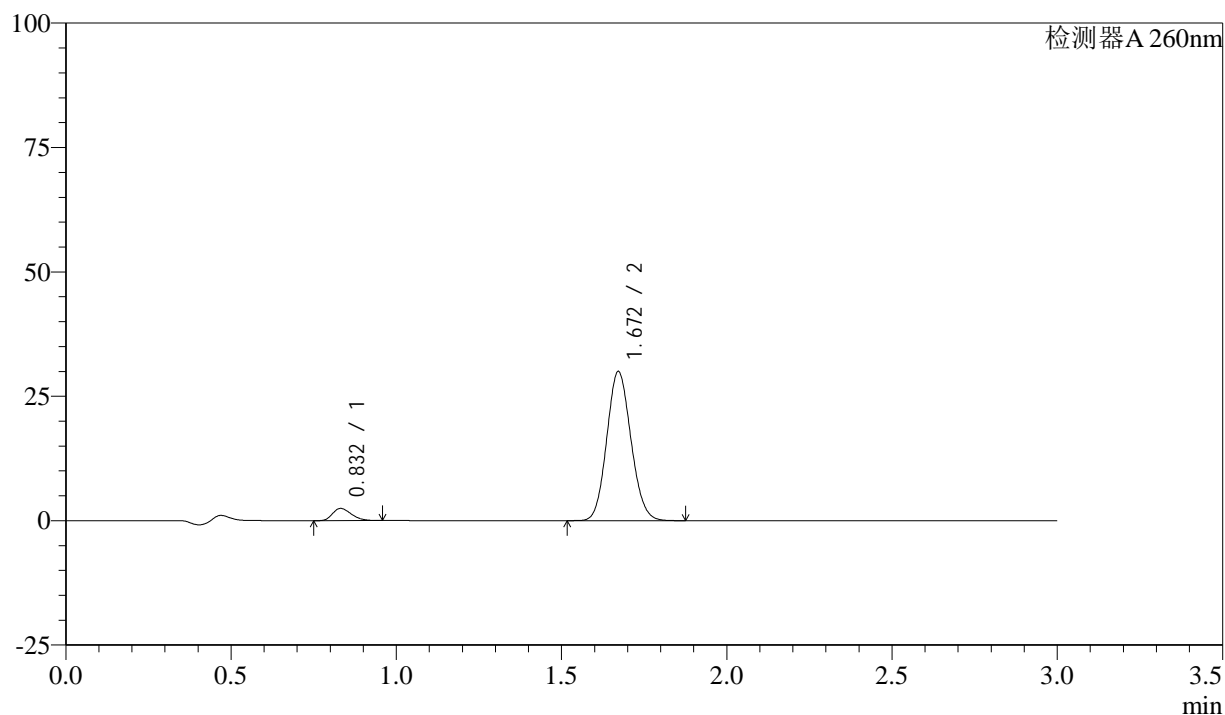
供试品溶液-1

## &lt;样品信息&gt;

色谱柱: XB-C18(50mm\*4.6mm,5 $\mu$ m) 流速: 1.5ml/min  
 柱温: 30°C 波长: 260nm  
 数据文件名: RC\$SMF-4080 - 27-21/27-23-3 - zzp-24111902p-rcqx-40mg-pH7.8-jf50z-p5-15min.lcd  
 方法文件名: RC\$SMF-4080 - SMF-4080-rcqx-FX276.lcm  
 批处理文件名: RC\$SMF-4080 - SMF-4080-20241126-fx276.lcb  
 样品瓶号: 1-39  
 进样体积: 10 $\mu$ l 版本号: 6.115  
 进样时间: 2024/11/26 13:08:30 实验者: jiangjinwei  
 处理时间 (V3): 2024/11/28 18:45:58 处理者: jiangjinwei  
 仪器型号: SHIMADZU LC-2050C(FX276)

## &lt;色谱图&gt;

mV



## &lt;峰表&gt;

检测器A 260nm

峰号	保留时间	面积	面积%	高度	理论塔板数(USP)	拖尾因子	分离度(USP)
1	0.832	9650	5.939	2442	1011	1.263	--
2	1.672	152847	94.061	29984	2465	1.104	7.018
总计		162497	100.000	32426			

图23 美阿沙坦钾片溶出曲线测定HPLC图谱

自制品-24111902批(40mg规格)-磷酸盐溶液 (pH7.8) 介质-桨法-50转-15min-片5

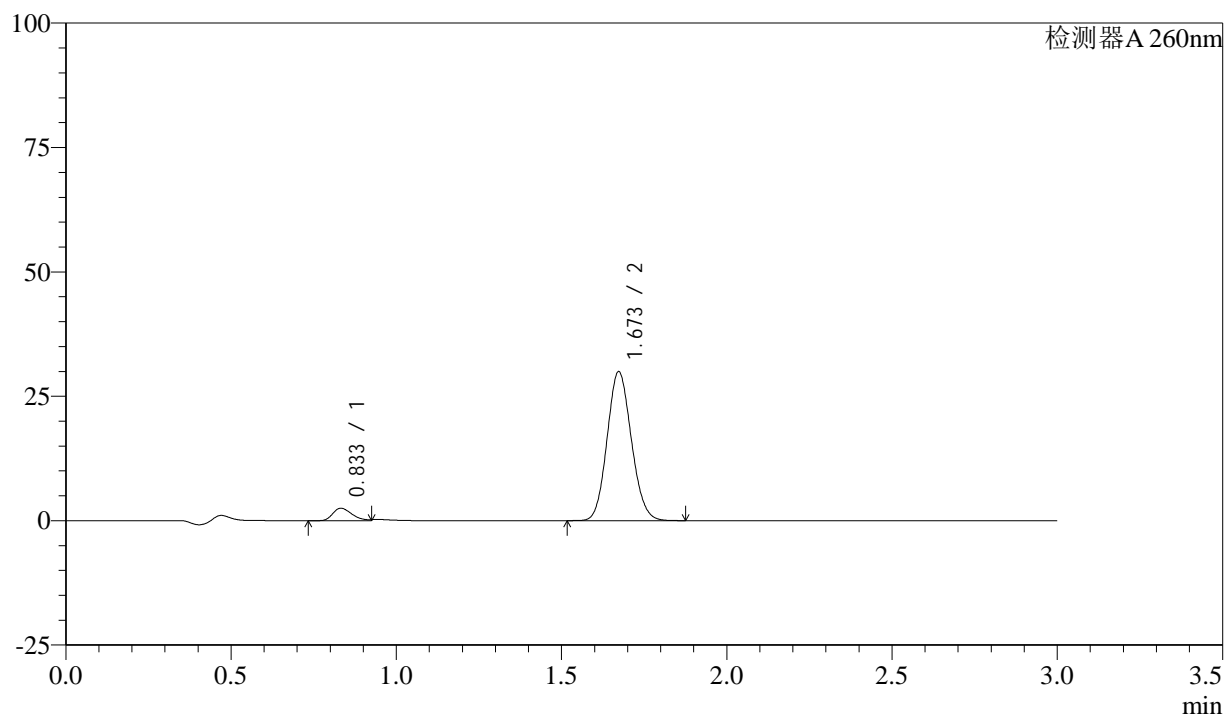
供试品溶液-1

## &lt;样品信息&gt;

色谱柱: XB-C18(50mm\*4.6mm,5 $\mu$ m) 流速: 1.5ml/min  
 柱温: 30°C 波长: 260nm  
 数据文件名: RC\$SMF-4080 - 27-22/27-24-3 - zzp-24111902p-rcqx-40mg-pH7.8-jf50z-p6-15min.lcd  
 方法文件名: RC\$SMF-4080 - SMF-4080-rcqx-FX276.lcm  
 批处理文件名: RC\$SMF-4080 - SMF-4080-20241126-fx276.lcb  
 样品瓶号: 1-48  
 进样体积: 10 $\mu$ l 版本号: 6.115  
 进样时间: 2024/11/26 13:11:51 实验者: jiangjinwei  
 处理时间 (V3): 2024/11/28 18:46:49 处理者: jiangjinwei  
 仪器型号: SHIMADZU LC-2050C(FX276)

## &lt;色谱图&gt;

mV



## &lt;峰表&gt;

检测器A 260nm

峰号	保留时间	面积	面积%	高度	理论塔板数(USP)	拖尾因子	分离度(USP)
1	0.833	10090	6.186	2492	992	--	--
2	1.673	153033	93.814	29926	2454	1.108	6.976
总计		163124	100.000	32418			

图24 美阿沙坦钾片溶出曲线测定HPLC图谱

自制品-24111902批(40mg规格)-磷酸盐溶液 (pH7.8) 介质-桨法-50转-15min-片6

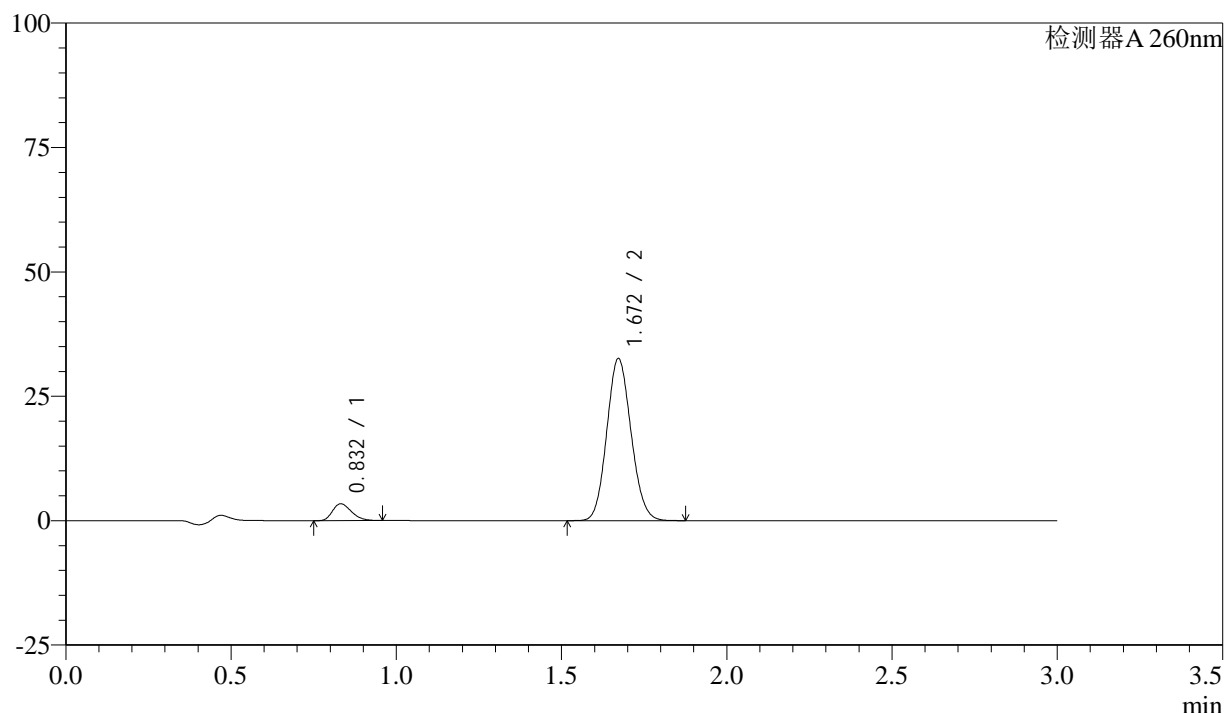
供试品溶液-1

## &lt;样品信息&gt;

色谱柱: XB-C18(50mm\*4.6mm,5 $\mu$ m) 流速: 1.5ml/min  
 柱温: 30°C 波长: 260nm  
 数据文件名: RC\$SMF-4080 - 27-23/27-25-3 - zzp-24111902p-rcqx-40mg-pH7.8-jf50z-p1-20min.lcd  
 方法文件名: RC\$SMF-4080 - SMF-4080-rcqx-FX276.lcm  
 批处理文件名: RC\$SMF-4080 - SMF-4080-20241126-fx276.lcb  
 样品瓶号: 1-4  
 进样体积: 10 $\mu$ l 版本号: 6.115  
 进样时间: 2024/11/26 13:15:13 实验者: jiangjinwei  
 处理时间(V3): 2024/11/28 18:47:28 处理者: jiangjinwei  
 仪器型号: SHIMADZU LC-2050C(FX276)

## &lt;色谱图&gt;

mV



## &lt;峰表&gt;

检测器A 260nm

峰号	保留时间	面积	面积%	高度	理论塔板数(USP)	拖尾因子	分离度(USP)
1	0.832	13412	7.452	3378	1002	1.270	--
2	1.672	166568	92.548	32581	2451	1.105	6.992
总计		179980	100.000	35959			

图25 美阿沙坦钾片溶出曲线测定HPLC图谱

自制品-24111902批(40mg规格)-磷酸盐溶液(pH7.8)介质-桨法-50转-20min-片1

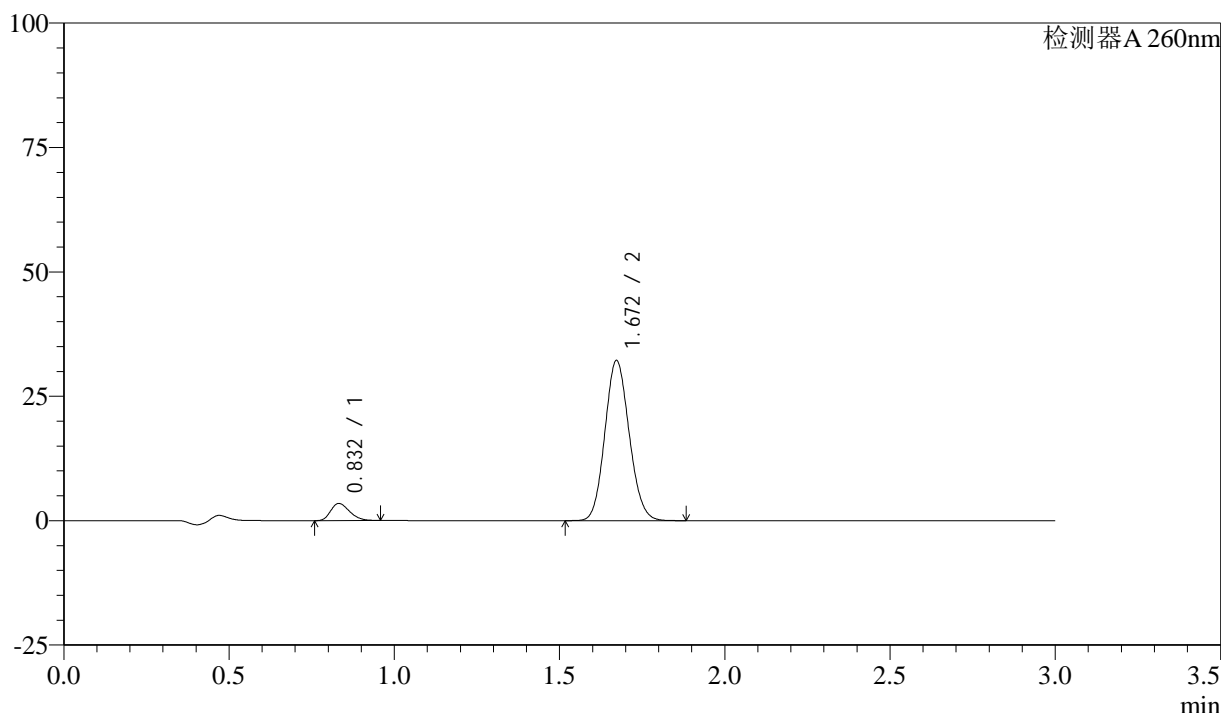
供试品溶液-1

### <样品信息>

色谱柱: XB-C18(50mm\*4.6mm,5 $\mu$ m)      流速: 1.5ml/min  
 柱温: 30°C      波长: 260nm  
 数据文件名: RC\$SMF-4080 - 27-23/27-26-3 - zzp-24111902p-rcqx-40mg-pH7.8-jf50z-p2-20min.lcd  
 方法文件名: RC\$SMF-4080 - SMF-4080-rcqx-FX276.lcm  
 批处理文件名: RC\$SMF-4080 - SMF-4080-20241126-fx276.lcb  
 样品瓶号: 1-13  
 进样体积: 10 $\mu$ l      版本号: 6.115  
 进样时间: 2024/11/26 13:18:35      实验者: jiangjinwei  
 处理时间 (V3): 2024/11/28 18:47:30      处理者: jiangjinwei  
 仪器型号: SHIMADZU LC-2050C(FX276)

### <色谱图>

mV



### <峰表>

检测器A 260nm

峰号	保留时间	面积	面积%	高度	理论塔板数(USP)	拖尾因子	分离度(USP)
1	0.832	13617	7.632	3425	1001	1.273	--
2	1.672	164810	92.368	32184	2444	1.107	6.983
总计		178426	100.000	35609			

图26 美阿沙坦钾片溶出曲线测定HPLC图谱

自制品-24111902批(40mg规格)-磷酸盐溶液 (pH7.8) 介质-桨法-50转-20min-片2

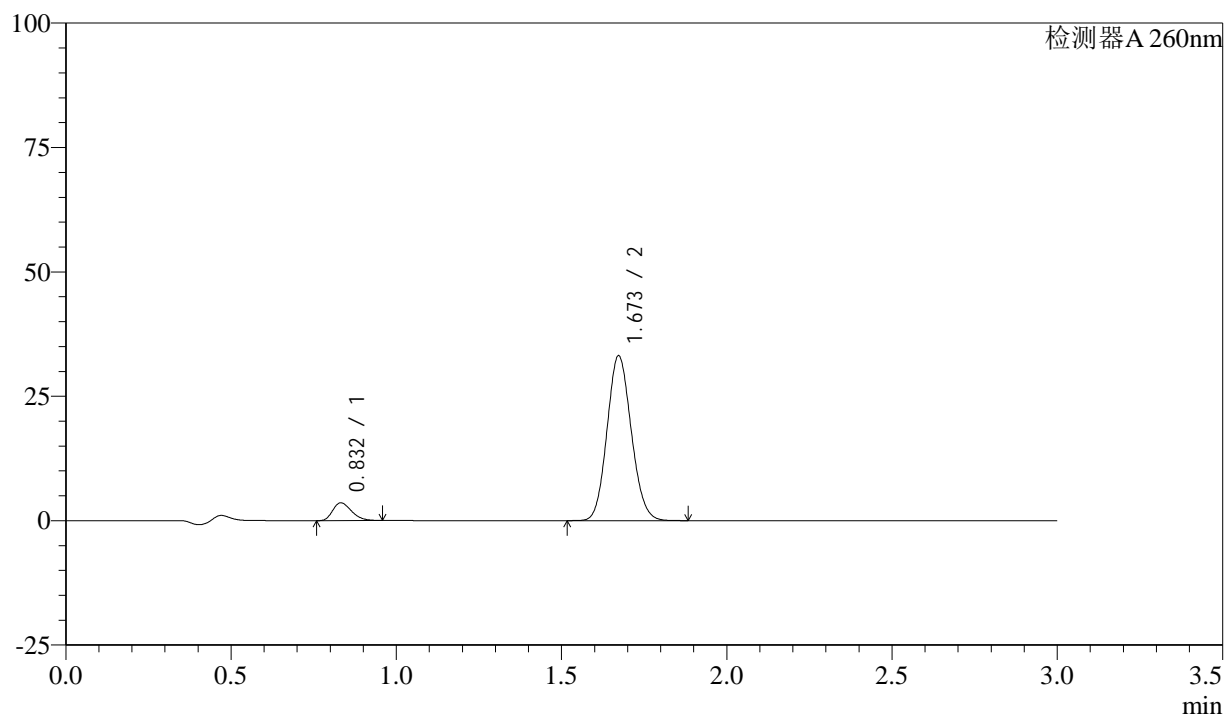
供试品溶液-1

## &lt;样品信息&gt;

色谱柱: XB-C18(50mm\*4.6mm,5 $\mu$ m) 流速: 1.5ml/min  
 柱温: 30°C 波长: 260nm  
 数据文件名: RC\$SMF-4080 - 27-23/27-27-3 - zzp-24111902p-rcqx-40mg-pH7.8-jf50z-p3-20min.lcd  
 方法文件名: RC\$SMF-4080 - SMF-4080-rcqx-FX276.lcm  
 批处理文件名: RC\$SMF-4080 - SMF-4080-20241126-fx276.lcb  
 样品瓶号: 1-22  
 进样体积: 10 $\mu$ l 版本号: 6.115  
 进样时间: 2024/11/26 13:21:56 实验者: jiangjinwei  
 处理时间(V3): 2024/11/28 18:47:33 处理者: jiangjinwei  
 仪器型号: SHIMADZU LC-2050C(FX276)

## &lt;色谱图&gt;

mV



## &lt;峰表&gt;

检测器A 260nm

峰号	保留时间	面积	面积%	高度	理论塔板数(USP)	拖尾因子	分离度(USP)
1	0.832	14098	7.692	3558	1012	1.276	--
2	1.673	169183	92.308	33129	2459	1.107	7.013
总计		183281	100.000	36687			

图27 美阿沙坦钾片溶出曲线测定HPLC图谱

自制品-24111902批(40mg规格)-磷酸盐溶液(pH7.8)介质-桨法-50转-20min-片3

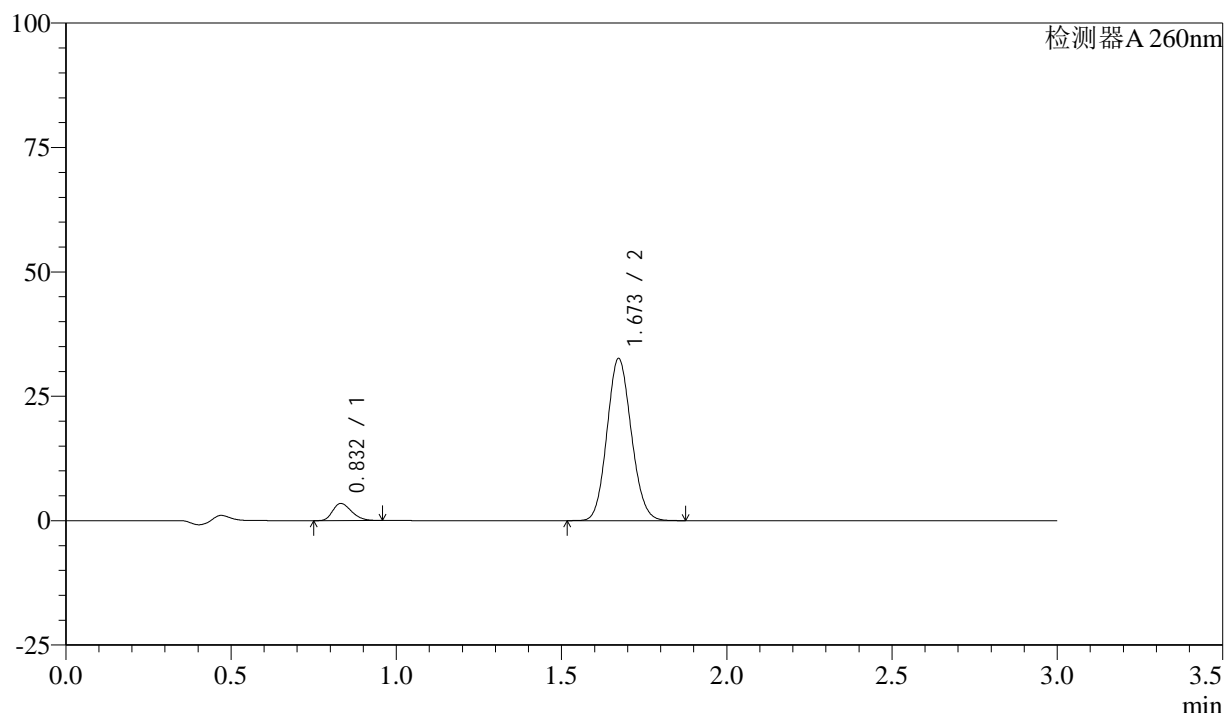
供试品溶液-1

## &lt;样品信息&gt;

色谱柱: XB-C18(50mm\*4.6mm,5 $\mu$ m) 流速: 1.5ml/min  
 柱温: 30 $^{\circ}$ C 波长: 260nm  
 数据文件名: RC\$SMF-4080 - 27-23/27-28-3 - zzp-24111902p-rcqx-40mg-pH7.8-jf50z-p4-20min.lcd  
 方法文件名: RC\$SMF-4080 - SMF-4080-rcqx-FX276.lcm  
 批处理文件名: RC\$SMF-4080 - SMF-4080-20241126-fx276.lcb  
 样品瓶号: 1-31  
 进样体积: 10 $\mu$ l 版本号: 6.115  
 进样时间: 2024/11/26 13:25:17 实验者: jiangjinwei  
 处理时间(V3): 2024/11/28 18:47:36 处理者: jiangjinwei  
 仪器型号: SHIMADZU LC-2050C(FX276)

## &lt;色谱图&gt;

mV



## &lt;峰表&gt;

检测器A 260nm

峰号	保留时间	面积	面积%	高度	理论塔板数(USP)	拖尾因子	分离度(USP)
1	0.832	13619	7.549	3425	1004	1.275	--
2	1.673	166784	92.451	32578	2446	1.107	6.991
总计		180403	100.000	36003			

图28 美阿沙坦钾片溶出曲线测定HPLC图谱

自制品-24111902批(40mg规格)-磷酸盐溶液(pH7.8)介质-桨法-50转-20min-片4

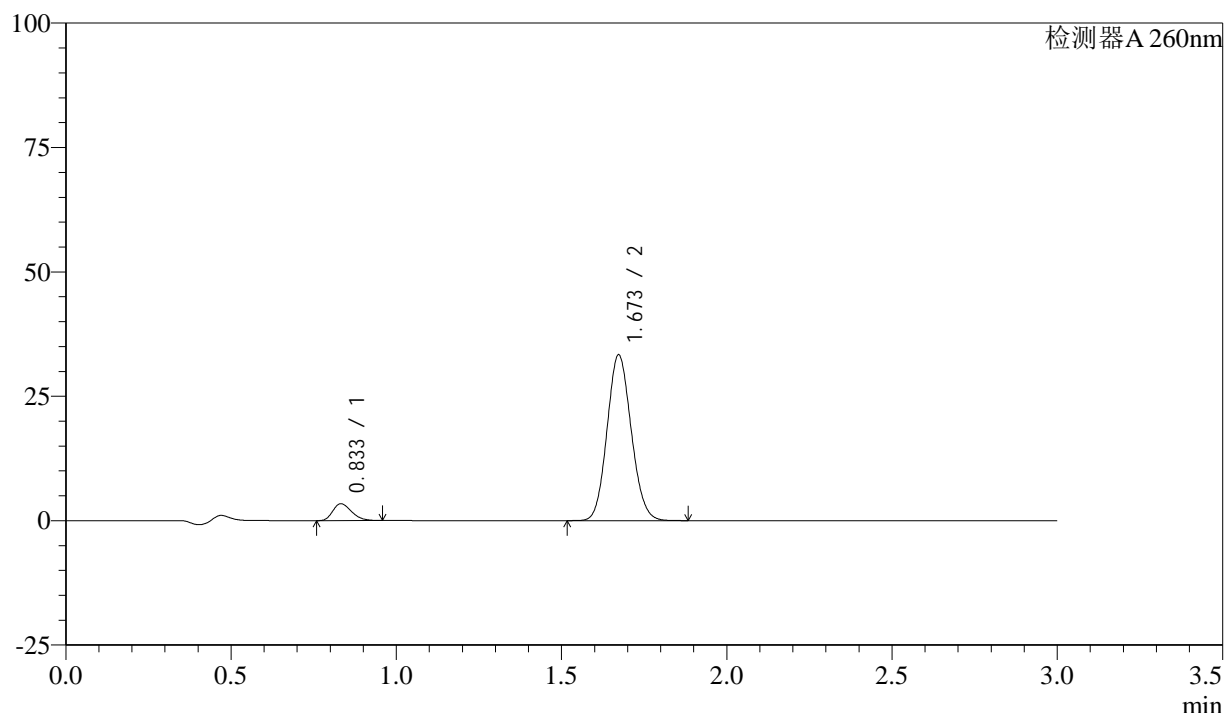
供试品溶液-1

## &lt;样品信息&gt;

色谱柱: XB-C18(50mm\*4.6mm,5 $\mu$ m) 流速: 1.5ml/min  
 柱温: 30°C 波长: 260nm  
 数据文件名: RC\$SMF-4080 - 27-23/27-29-3 - zzp-24111902p-rcqx-40mg-pH7.8-jf50z-p5-20min.lcd  
 方法文件名: RC\$SMF-4080 - SMF-4080-rcqx-FX276.lcm  
 批处理文件名: RC\$SMF-4080 - SMF-4080-20241126-fx276.lcb  
 样品瓶号: 1-40  
 进样体积: 10 $\mu$ l 版本号: 6.115  
 进样时间: 2024/11/26 13:28:38 实验者: jiangjinwei  
 处理时间(V3): 2024/11/28 18:47:40 处理者: jiangjinwei  
 仪器型号: SHIMADZU LC-2050C(FX276)

## &lt;色谱图&gt;

mV



## &lt;峰表&gt;

检测器A 260nm

峰号	保留时间	面积	面积%	高度	理论塔板数(USP)	拖尾因子	分离度(USP)
1	0.833	13328	7.284	3365	1012	1.270	--
2	1.673	169662	92.716	33314	2473	1.104	7.024
总计		182990	100.000	36679			

图29 美阿沙坦钾片溶出曲线测定HPLC图谱

自制品-24111902批(40mg规格)-磷酸盐溶液(pH7.8)介质-桨法-50转-20min-片5

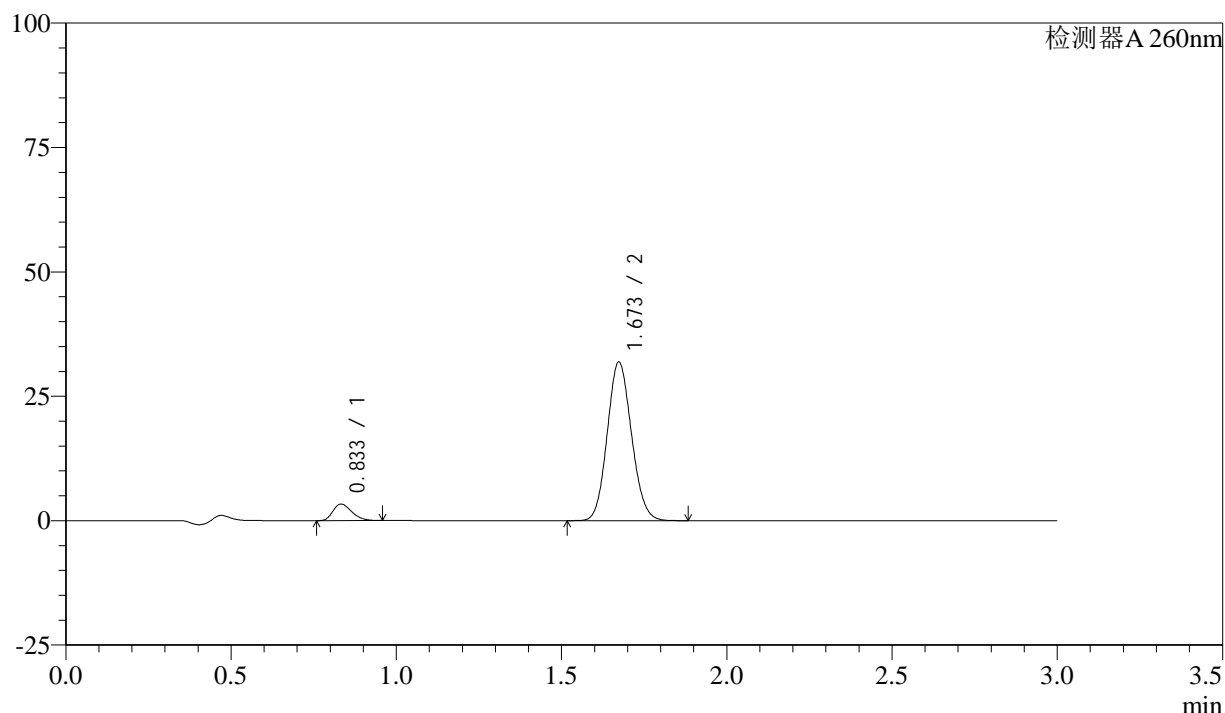
供试品溶液-1

## &lt;样品信息&gt;

色谱柱: XB-C18(50mm\*4.6mm,5 $\mu$ m) 流速: 1.5ml/min  
 柱温: 30°C 波长: 260nm  
 数据文件名: RC\$SMF-4080 - 27-23/27-30-3 - zzp-24111902p-rcqx-40mg-pH7.8-jf50z-p6-20min.lcd  
 方法文件名: RC\$SMF-4080 - SMF-4080-rcqx-FX276.lcm  
 批处理文件名: RC\$SMF-4080 - SMF-4080-20241126-fx276.lcb  
 样品瓶号: 1-49  
 进样体积: 10 $\mu$ l 版本号: 6.115  
 进样时间: 2024/11/26 13:31:59 实验者: jiangjinwei  
 处理时间 (V3): 2024/11/28 18:47:43 处理者: jiangjinwei  
 仪器型号: SHIMADZU LC-2050C(FX276)

## &lt;色谱图&gt;

mV



## &lt;峰表&gt;

检测器A 260nm

峰号	保留时间	面积	面积%	高度	理论塔板数(USP)	拖尾因子	分离度(USP)
1	0.833	13184	7.483	3307	1003	1.274	--
2	1.673	163001	92.517	31844	2456	1.106	6.995
总计		176185	100.000	35150			

图30 美阿沙坦钾片溶出曲线测定HPLC图谱

自制品-24111902批(40mg规格)-磷酸盐溶液 (pH7.8) 介质-桨法-50转-20min-片6

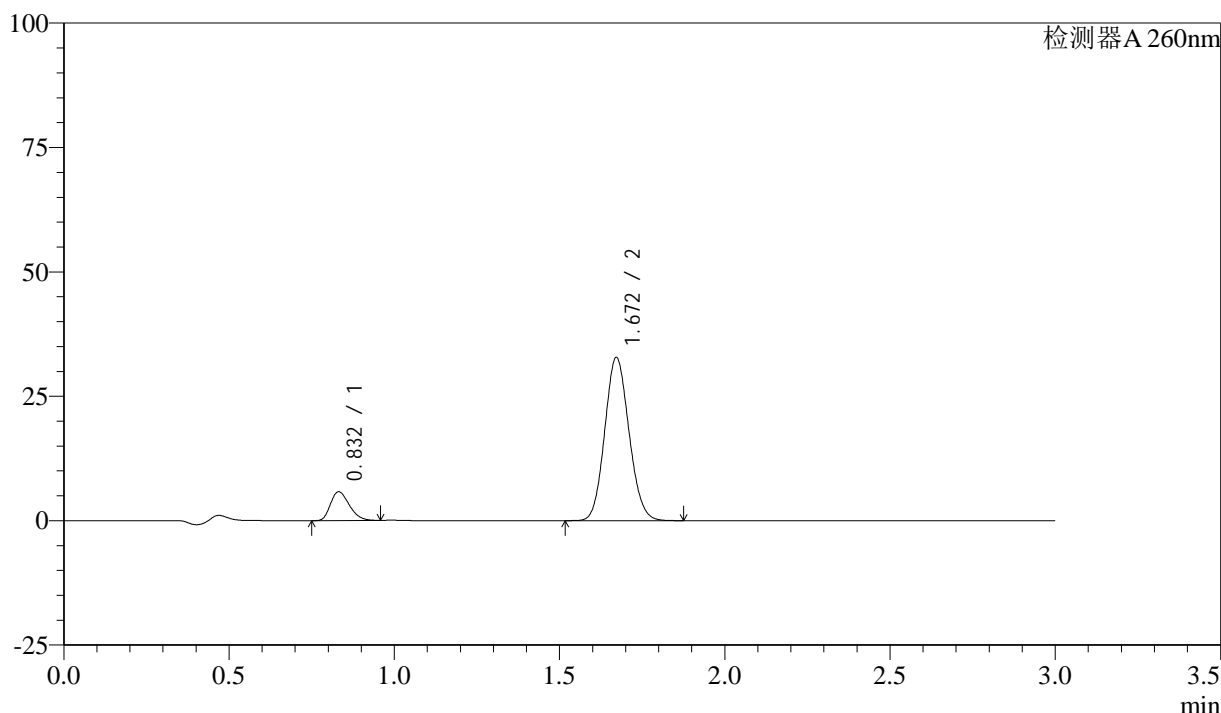
供试品溶液-1

<样品信息>

色谱柱: XB-C18(50mm\*4.6mm,5μm) 流速: 1.5ml/min  
 柱温: 30°C 波长: 260nm  
 数据文件名: RC\$SMF-4080 - 27-23/27-31-3 - zzp-24111902p-rcqx-40mg-pH7.8-jf50z-p1-30min.lcd  
 方法文件名: RC\$SMF-4080 - SMF-4080-rcqx-FX276.lcm  
 批处理文件名: RC\$SMF-4080 - SMF-4080-20241126-fx276.lcb  
 样品瓶号: 1-5  
 进样体积: 10μl 版本号: 6.115  
 进样时间: 2024/11/26 13:35:22 实验者: jiangjinwei  
 处理时间 (V3): 2024/11/28 18:47:46 处理者: jiangjinwei  
 仪器型号: SHIMADZU LC-2050C(FX276)

<色谱图>

mV



<峰表>

检测器A 260nm

峰号	保留时间	面积	面积%	高度	理论塔板数(USP)	拖尾因子	分离度(USP)
1	0.832	22894	12.014	5778	1006	1.269	--
2	1.672	167671	87.986	32797	2450	1.105	6.999
总计		190566	100.000	38575			

图31 美阿沙坦钾片溶出曲线测定HPLC图谱

自制品-24111902批(40mg规格)-磷酸盐溶液 (pH7.8) 介质-桨法-50转-30min-片1

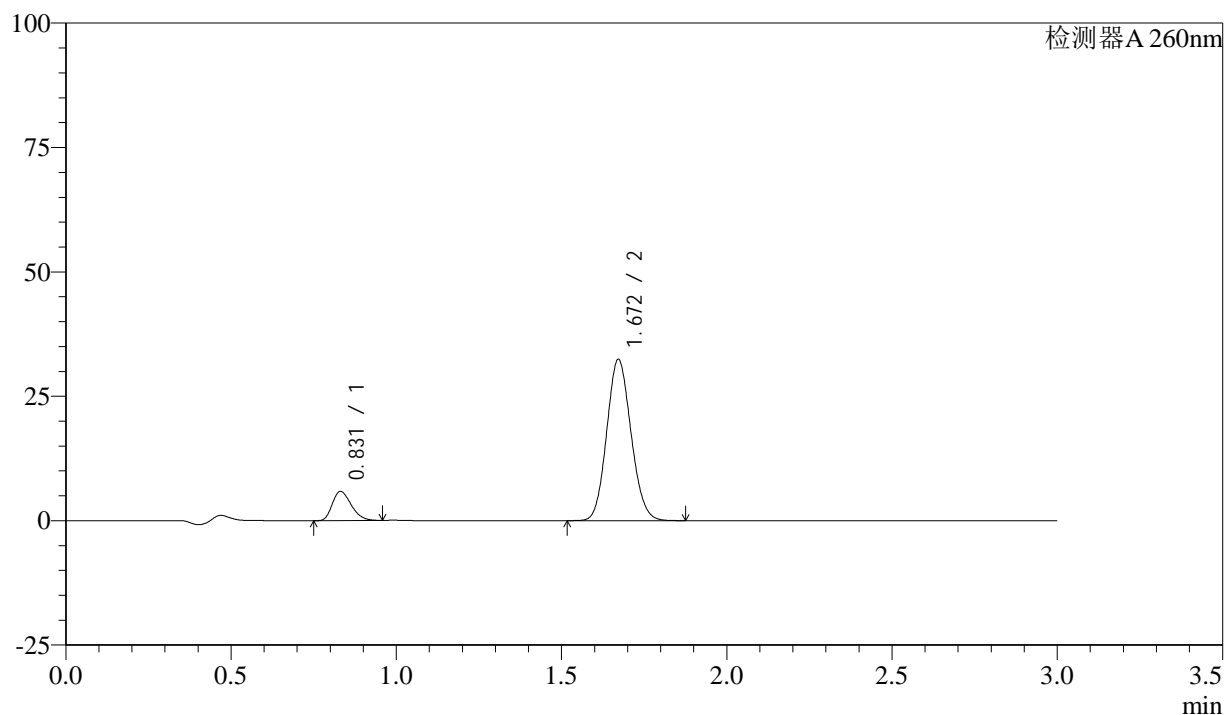
供试品溶液-1

## &lt;样品信息&gt;

色谱柱: XB-C18(50mm\*4.6mm,5 $\mu$ m) 流速: 1.5ml/min  
 柱温: 30°C 波长: 260nm  
 数据文件名: RC\$SMF-4080 - 27-23/27-32-3 - zzp-24111902p-rcqx-40mg-pH7.8-jf50z-p2-30min.lcd  
 方法文件名: RC\$SMF-4080 - SMF-4080-rcqx-FX276.lcm  
 批处理文件名: RC\$SMF-4080 - SMF-4080-20241126-fx276.lcb  
 样品瓶号: 1-14  
 进样体积: 10 $\mu$ l 版本号: 6.115  
 进样时间: 2024/11/26 13:38:44 实验者: jiangjinwei  
 处理时间 (V3): 2024/11/28 18:47:49 处理者: jiangjinwei  
 仪器型号: SHIMADZU LC-2050C(FX276)

## &lt;色谱图&gt;

mV



## &lt;峰表&gt;

检测器A 260nm

峰号	保留时间	面积	面积%	高度	理论塔板数(USP)	拖尾因子	分离度(USP)
1	0.831	23249	12.285	5857	1000	1.273	--
2	1.672	165992	87.715	32417	2444	1.107	6.991
总计		189241	100.000	38274			

图32 美阿沙坦钾片溶出曲线测定HPLC图谱

自制品-24111902批(40mg规格)-磷酸盐溶液 (pH7.8) 介质-桨法-50转-30min-片2

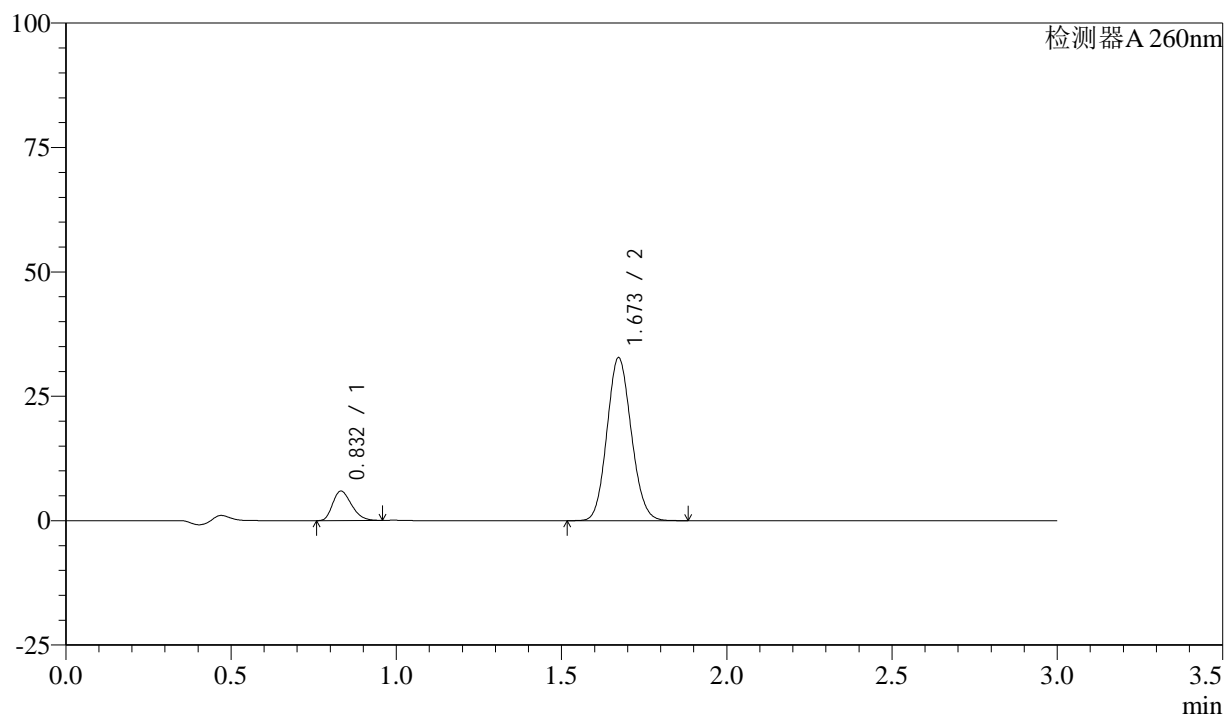
供试品溶液-1

## &lt;样品信息&gt;

色谱柱: XB-C18(50mm\*4.6mm,5 $\mu$ m) 流速: 1.5ml/min  
 柱温: 30°C 波长: 260nm  
 数据文件名: RC\$SMF-4080 - 27-23/27-33-3 - zzp-24111902p-rcqx-40mg-pH7.8-jf50z-p3-30min.lcd  
 方法文件名: RC\$SMF-4080 - SMF-4080-rcqx-FX276.lcm  
 批处理文件名: RC\$SMF-4080 - SMF-4080-20241126-fx276.lcb  
 样品瓶号: 1-23  
 进样体积: 10 $\mu$ l 版本号: 6.115  
 进样时间: 2024/11/26 13:42:06 实验者: jiangjinwei  
 处理时间 (V3): 2024/11/28 18:47:52 处理者: jiangjinwei  
 仪器型号: SHIMADZU LC-2050C(FX276)

## &lt;色谱图&gt;

mV



## &lt;峰表&gt;

检测器A 260nm

峰号	保留时间	面积	面积%	高度	理论塔板数(USP)	拖尾因子	分离度(USP)
1	0.832	23484	12.291	5908	1006	1.273	--
2	1.673	167583	87.709	32754	2449	1.108	6.996
总计		191067	100.000	38662			

图33 美阿沙坦钾片溶出曲线测定HPLC图谱

自制品-24111902批(40mg规格)-磷酸盐溶液 (pH7.8) 介质-桨法-50转-30min-片3

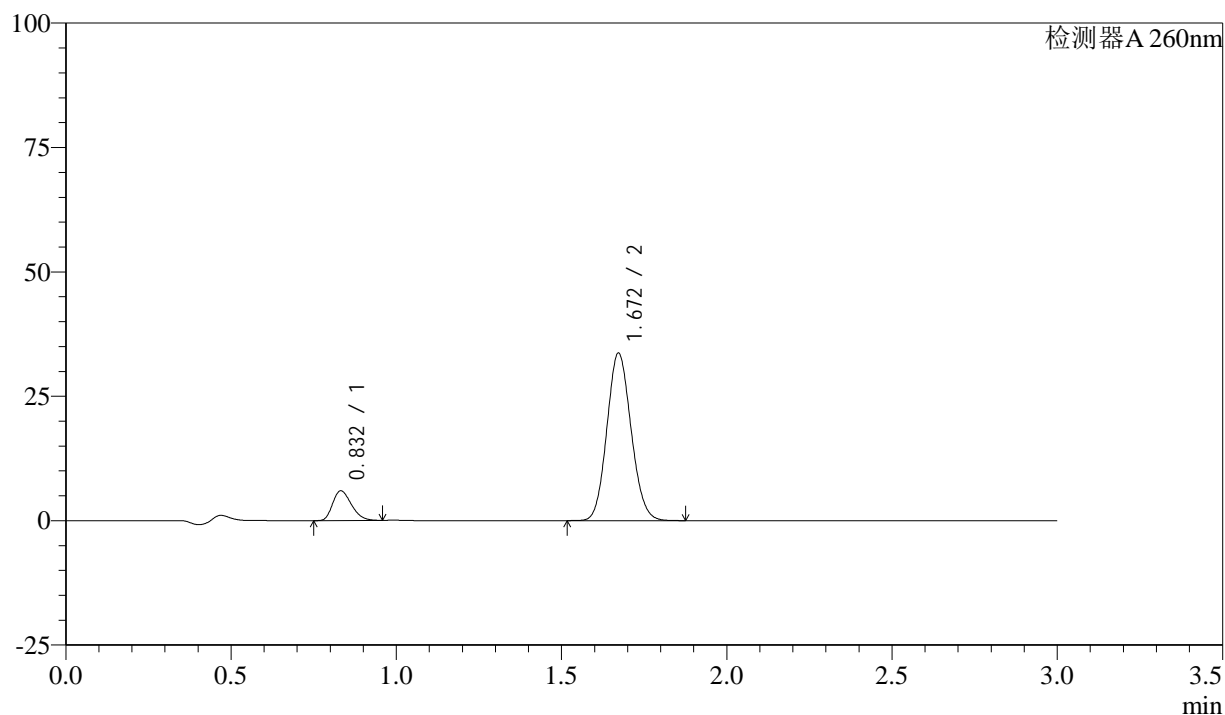
供试品溶液-1

## &lt;样品信息&gt;

色谱柱: XB-C18(50mm\*4.6mm,5 $\mu$ m) 流速: 1.5ml/min  
 柱温: 30°C 波长: 260nm  
 数据文件名: RC\$SMF-4080 - 27-23/27-34-3 - zzp-24111902p-rcqx-40mg-pH7.8-jf50z-p4-30min.lcd  
 方法文件名: RC\$SMF-4080 - SMF-4080-rcqx-FX276.lcm  
 批处理文件名: RC\$SMF-4080 - SMF-4080-20241126-fx276.lcb  
 样品瓶号: 1-32  
 进样体积: 10 $\mu$ l 版本号: 6.115  
 进样时间: 2024/11/26 13:45:28 实验者: jiangjinwei  
 处理时间(V3): 2024/11/28 18:47:55 处理者: jiangjinwei  
 仪器型号: SHIMADZU LC-2050C(FX276)

## &lt;色谱图&gt;

mV



## &lt;峰表&gt;

检测器A 260nm

峰号	保留时间	面积	面积%	高度	理论塔板数(USP)	拖尾因子	分离度(USP)
1	0.832	23564	12.066	5952	1011	1.268	--
2	1.672	171723	87.934	33670	2463	1.104	7.013
总计		195287	100.000	39622			

图34 美阿沙坦钾片溶出曲线测定HPLC图谱

自制品-24111902批(40mg规格)-磷酸盐溶液(pH7.8)介质-桨法-50转-30min-片4

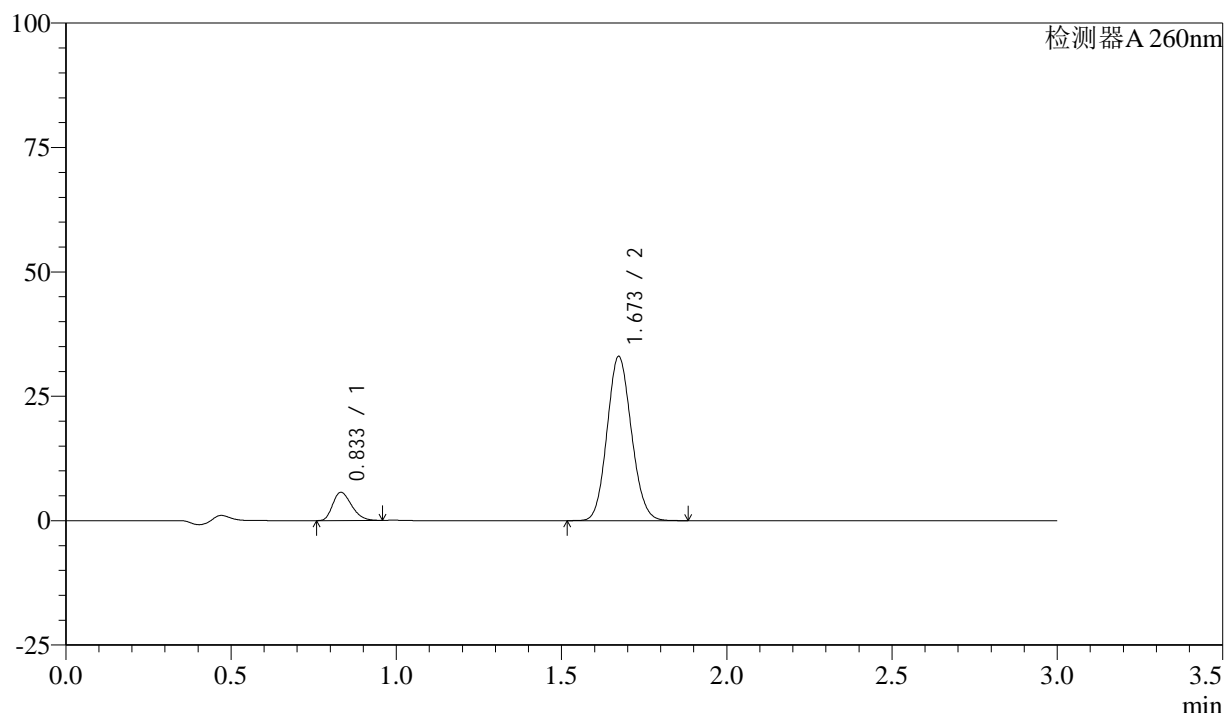
供试品溶液-1

## &lt;样品信息&gt;

色谱柱: XB-C18(50mm\*4.6mm,5 $\mu$ m) 流速: 1.5ml/min  
 柱温: 30°C 波长: 260nm  
 数据文件名: RC\$SMF-4080 - 27-23/27-35-3 - zzp-24111902p-rcqx-40mg-pH7.8-jf50z-p5-30min.lcd  
 方法文件名: RC\$SMF-4080 - SMF-4080-rcqx-FX276.lcm  
 批处理文件名: RC\$SMF-4080 - SMF-4080-20241126-fx276.lcb  
 样品瓶号: 1-41  
 进样体积: 10 $\mu$ l 版本号: 6.115  
 进样时间: 2024/11/26 13:48:49 实验者: jiangjinwei  
 处理时间 (V3): 2024/11/28 18:47:58 处理者: jiangjinwei  
 仪器型号: SHIMADZU LC-2050C(FX276)

## &lt;色谱图&gt;

mV



## &lt;峰表&gt;

检测器A 260nm

峰号	保留时间	面积	面积%	高度	理论塔板数(USP)	拖尾因子	分离度(USP)
1	0.833	22520	11.754	5652	1002	1.275	--
2	1.673	169076	88.246	32988	2444	1.108	6.987
总计		191596	100.000	38639			

图35 美阿沙坦钾片溶出曲线测定HPLC图谱

自制品-24111902批(40mg规格)-磷酸盐溶液 (pH7.8) 介质-桨法-50转-30min-片5

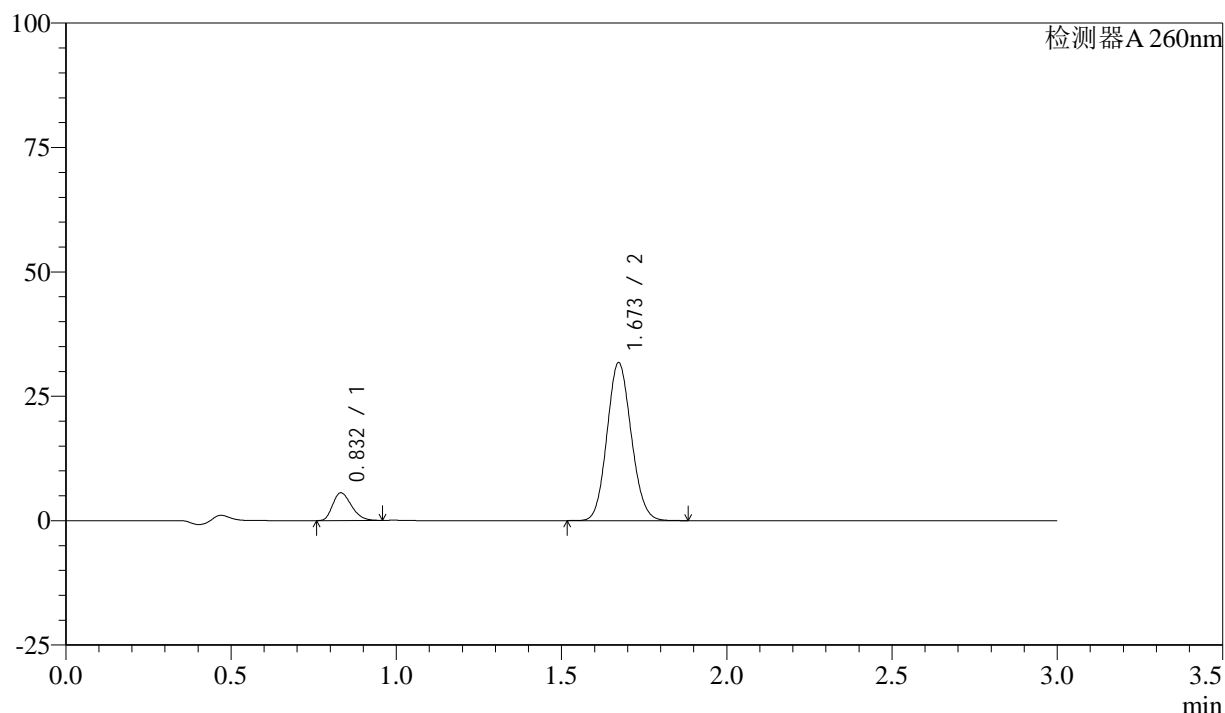
供试品溶液-1

## &lt;样品信息&gt;

色谱柱: XB-C18(50mm\*4.6mm,5 $\mu$ m) 流速: 1.5ml/min  
 柱温: 30°C 波长: 260nm  
 数据文件名: RC\$SMF-4080 - 27-23/27-36-3 - zzp-24111902p-rcqx-40mg-pH7.8-jf50z-p6-30min.lcd  
 方法文件名: RC\$SMF-4080 - SMF-4080-rcqx-FX276.lcm  
 批处理文件名: RC\$SMF-4080 - SMF-4080-20241126-fx276.lcb  
 样品瓶号: 1-50  
 进样体积: 10 $\mu$ l 版本号: 6.115  
 进样时间: 2024/11/26 13:52:10 实验者: jiangjinwei  
 处理时间 (V3): 2024/11/28 18:48:01 处理者: jiangjinwei  
 仪器型号: SHIMADZU LC-2050C(FX276)

## &lt;色谱图&gt;

mV



## &lt;峰表&gt;

检测器A 260nm

峰号	保留时间	面积	面积%	高度	理论塔板数(USP)	拖尾因子	分离度(USP)
1	0.832	21959	11.930	5548	1013	1.269	--
2	1.673	162101	88.070	31750	2460	1.104	7.016
总计		184060	100.000	37298			

图36 美阿沙坦钾片溶出曲线测定HPLC图谱

自制品-24111902批(40mg规格)-磷酸盐溶液 (pH7.8) 介质-桨法-50转-30min-片6

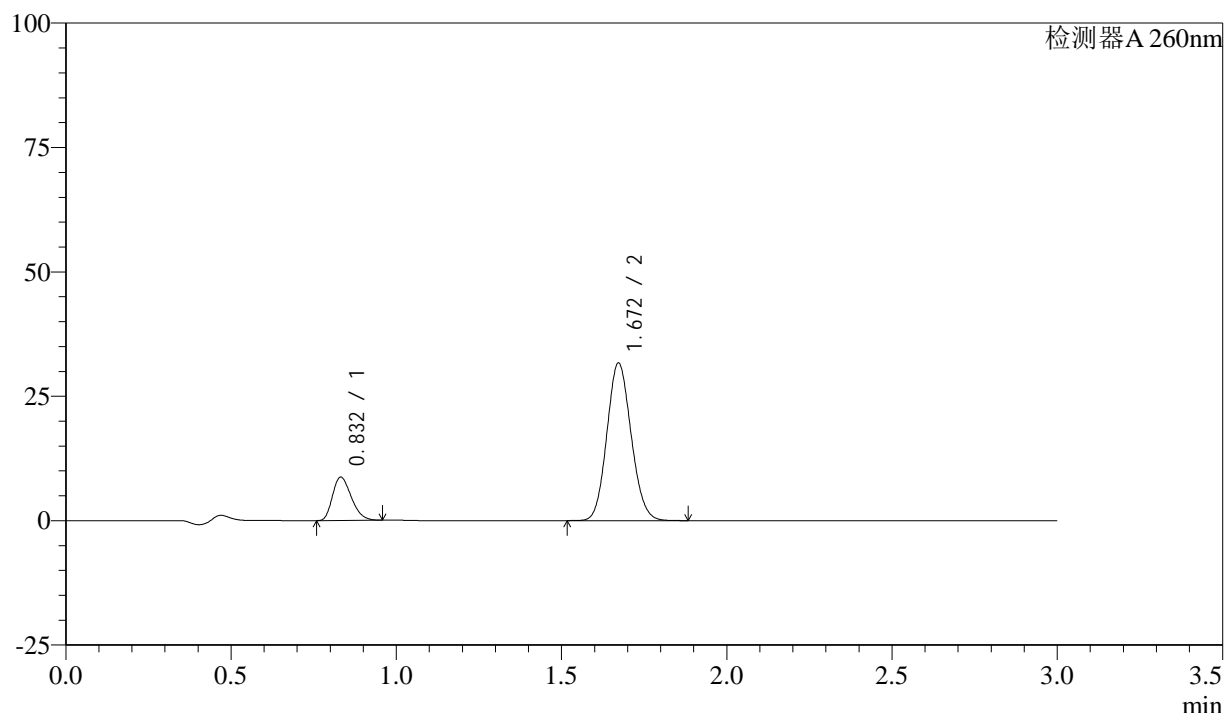
供试品溶液-1

## &lt;样品信息&gt;

色谱柱: XB-C18(50mm\*4.6mm,5 $\mu$ m) 流速: 1.5ml/min  
 柱温: 30°C 波长: 260nm  
 数据文件名: RC\$SMF-4080 - 27-23/27-37-3 - zzp-24111902p-rcqx-40mg-pH7.8-jf50z-p1-45min.lcd  
 方法文件名: RC\$SMF-4080 - SMF-4080-rcqx-FX276.lcm  
 批处理文件名: RC\$SMF-4080 - SMF-4080-20241126-fx276.lcb  
 样品瓶号: 1-6  
 进样体积: 10 $\mu$ l 版本号: 6.115  
 进样时间: 2024/11/26 13:55:31 实验者: jiangjinwei  
 处理时间 (V3): 2024/11/28 18:48:05 处理者: jiangjinwei  
 仪器型号: SHIMADZU LC-2050C(FX276)

## &lt;色谱图&gt;

mV



## &lt;峰表&gt;

检测器A 260nm

峰号	保留时间	面积	面积%	高度	理论塔板数(USP)	拖尾因子	分离度(USP)
1	0.832	34416	17.519	8688	1007	1.271	--
2	1.672	162031	82.481	31684	2450	1.106	7.002
总计		196446	100.000	40372			

图37 美阿沙坦钾片溶出曲线测定HPLC图谱

自制品-24111902批(40mg规格)-磷酸盐溶液 (pH7.8) 介质-桨法-50转-45min-片1

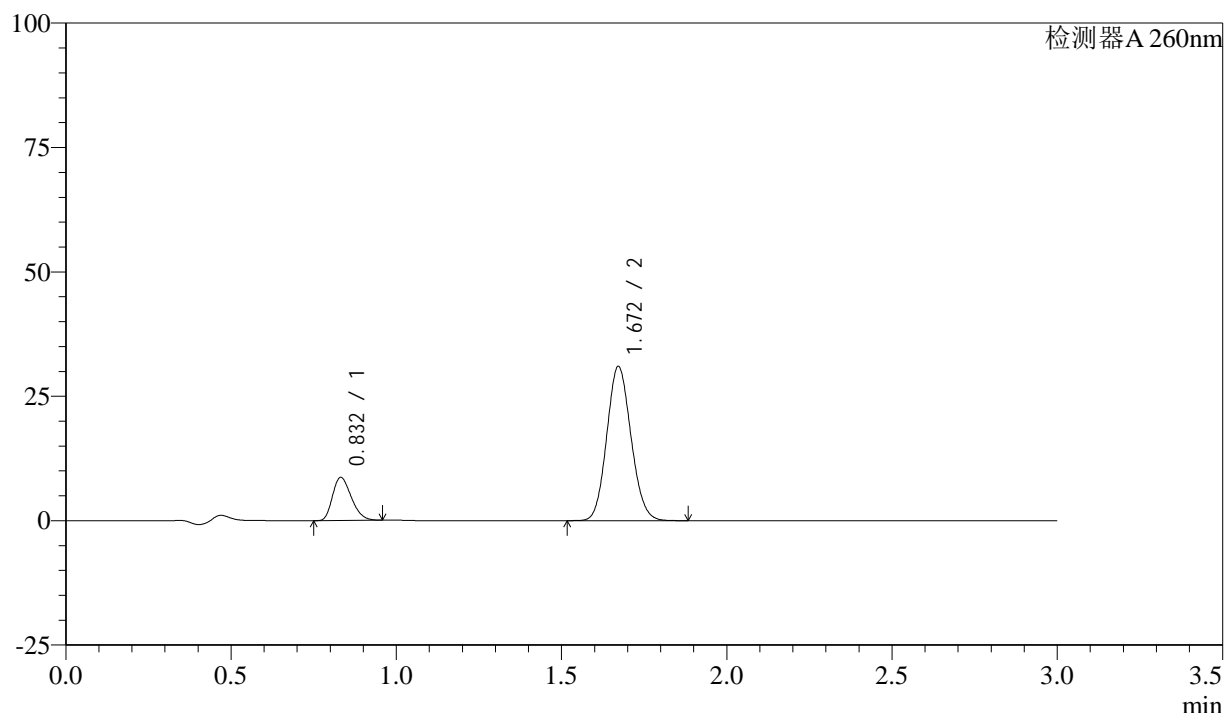
供试品溶液-1

## &lt;样品信息&gt;

色谱柱: XB-C18(50mm\*4.6mm,5 $\mu$ m) 流速: 1.5ml/min  
 柱温: 30°C 波长: 260nm  
 数据文件名: RC\$SMF-4080 - 27-23/27-38-3 - zzp-24111902p-rcqx-40mg-pH7.8-jf50z-p2-45min.lcd  
 方法文件名: RC\$SMF-4080 - SMF-4080-rcqx-FX276.lcm  
 批处理文件名: RC\$SMF-4080 - SMF-4080-20241126-fx276.lcb  
 样品瓶号: 1-15  
 进样体积: 10 $\mu$ l 版本号: 6.115  
 进样时间: 2024/11/26 13:58:53 实验者: jiangjinwei  
 处理时间 (V3): 2024/11/28 18:48:08 处理者: jiangjinwei  
 仪器型号: SHIMADZU LC-2050C(FX276)

## &lt;色谱图&gt;

mV



## &lt;峰表&gt;

检测器A 260nm

峰号	保留时间	面积	面积%	高度	理论塔板数(USP)	拖尾因子	分离度(USP)
1	0.832	34184	17.743	8634	1010	1.267	--
2	1.672	158478	82.257	30998	2451	1.105	7.004
总计		192663	100.000	39632			

图38 美阿沙坦钾片溶出曲线测定HPLC图谱

自制品-24111902批(40mg规格)-磷酸盐溶液 (pH7.8) 介质-桨法-50转-45min-片2

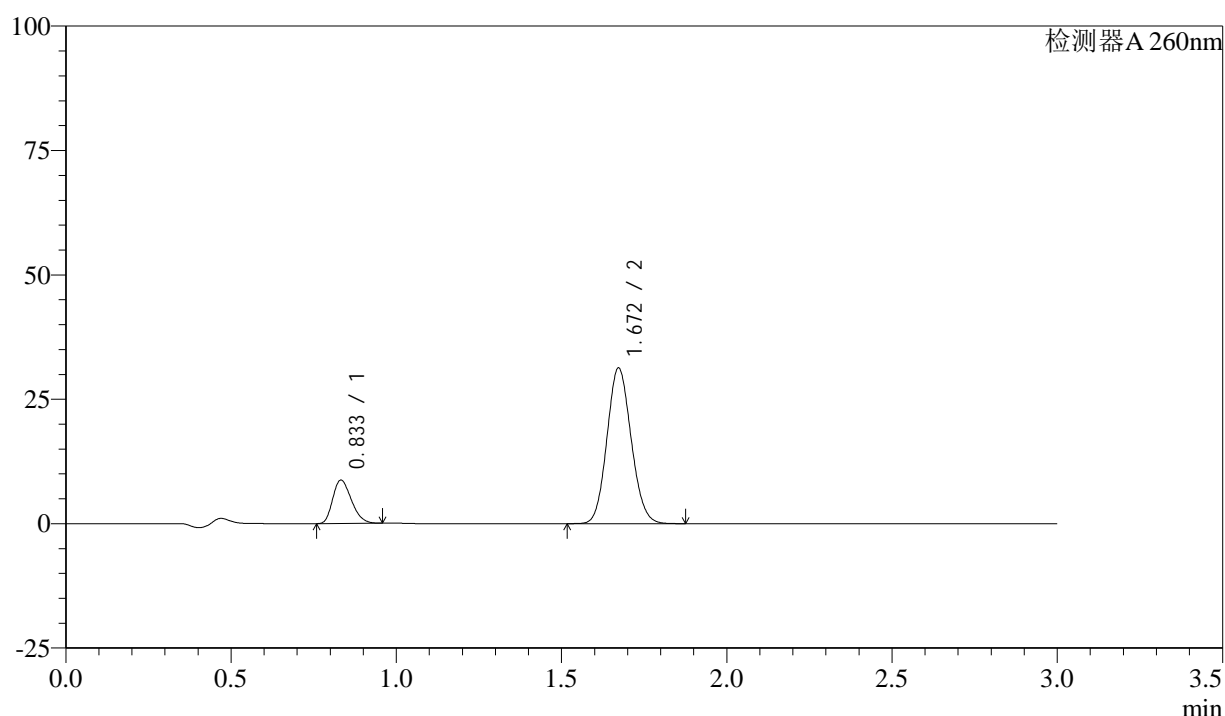
供试品溶液-1

## &lt;样品信息&gt;

色谱柱: XB-C18(50mm\*4.6mm,5 $\mu$ m) 流速: 1.5ml/min  
 柱温: 30°C 波长: 260nm  
 数据文件名: RC\$SMF-4080 - 27-23/27-39-3 - zzp-24111902p-rcqx-40mg-pH7.8-jf50z-p3-45min.lcd  
 方法文件名: RC\$SMF-4080 - SMF-4080-rcqx-FX276.lcm  
 批处理文件名: RC\$SMF-4080 - SMF-4080-20241126-fx276.lcb  
 样品瓶号: 1-24  
 进样体积: 10 $\mu$ l 版本号: 6.115  
 进样时间: 2024/11/26 14:02:15 实验者: jiangjinwei  
 处理时间 (V3): 2024/11/28 18:48:11 处理者: jiangjinwei  
 仪器型号: SHIMADZU LC-2050C(FX276)

## &lt;色谱图&gt;

mV



## &lt;峰表&gt;

检测器A 260nm

峰号	保留时间	面积	面积%	高度	理论塔板数(USP)	拖尾因子	分离度(USP)
1	0.833	34293	17.703	8694	1023	1.268	--
2	1.672	159424	82.297	31287	2467	1.103	7.035
总计		193718	100.000	39981			

图39 美阿沙坦钾片溶出曲线测定HPLC图谱

自制品-24111902批(40mg规格)-磷酸盐溶液 (pH7.8) 介质-桨法-50转-45min-片3

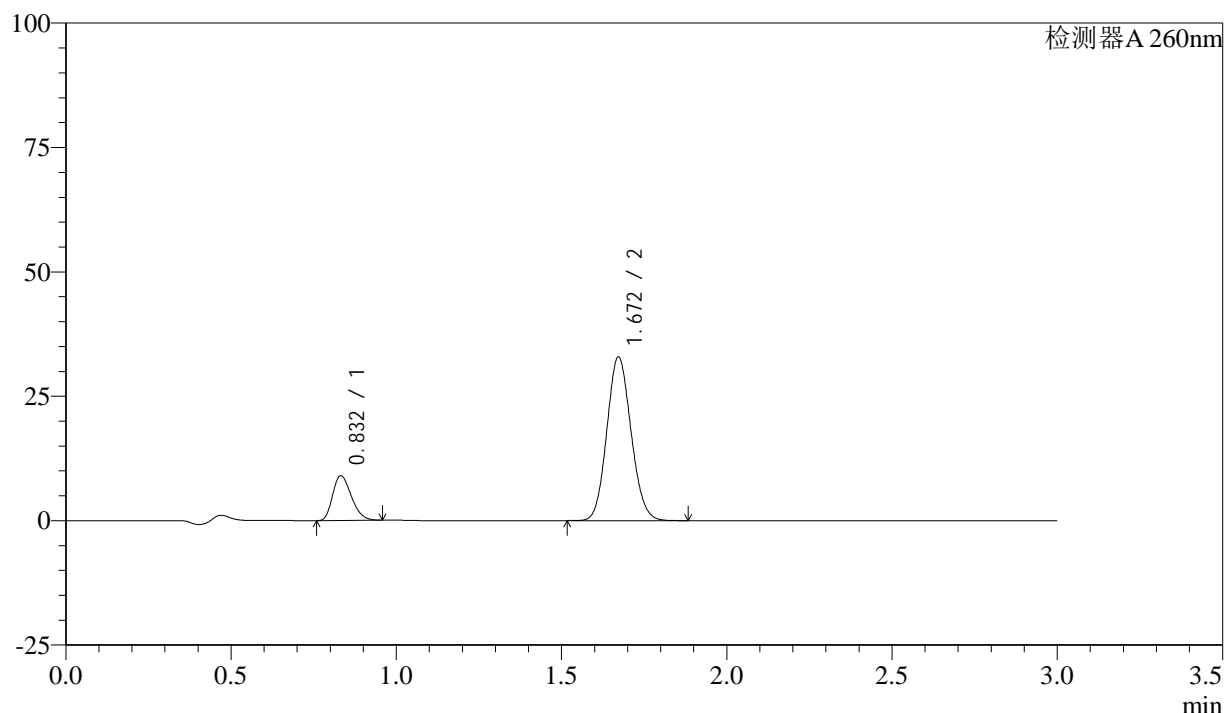
供试品溶液-1

## &lt;样品信息&gt;

色谱柱: XB-C18(50mm\*4.6mm,5 $\mu$ m) 流速: 1.5ml/min  
 柱温: 30°C 波长: 260nm  
 数据文件名: RC\$SMF-4080 - 27-23/27-40-3 - zzp-24111902p-rcqx-40mg-pH7.8-jf50z-p4-45min.lcd  
 方法文件名: RC\$SMF-4080 - SMF-4080-rcqx-FX276.lcm  
 批处理文件名: RC\$SMF-4080 - SMF-4080-20241126-fx276.lcb  
 样品瓶号: 1-33  
 进样体积: 10 $\mu$ l 版本号: 6.115  
 进样时间: 2024/11/26 14:05:37 实验者: jiangjinwei  
 处理时间 (V3): 2024/11/28 18:48:13 处理者: jiangjinwei  
 仪器型号: SHIMADZU LC-2050C(FX276)

## &lt;色谱图&gt;

mV



## &lt;峰表&gt;

检测器A 260nm

峰号	保留时间	面积	面积%	高度	理论塔板数(USP)	拖尾因子	分离度(USP)
1	0.832	35404	17.426	8966	1018	1.268	--
2	1.672	167762	82.574	32905	2465	1.104	7.026
总计		203167	100.000	41871			

图40 美阿沙坦钾片溶出曲线测定HPLC图谱

自制品-24111902批(40mg规格)-磷酸盐溶液 (pH7.8) 介质-桨法-50转-45min-片4

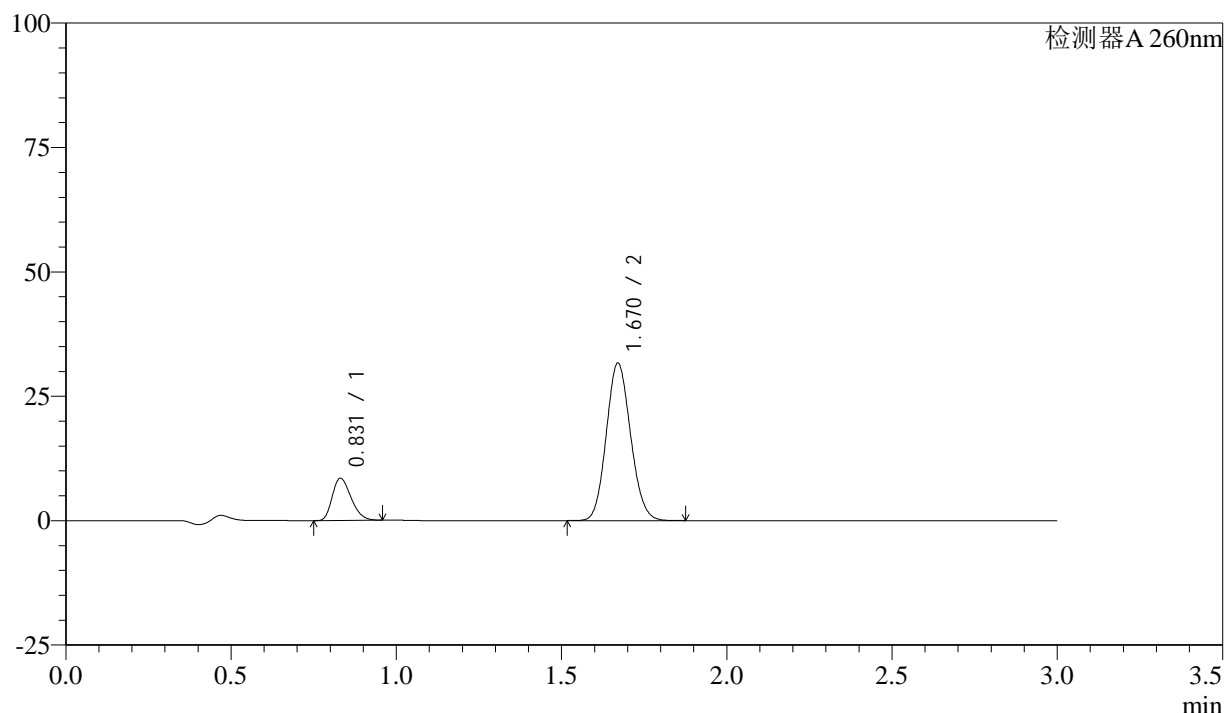
供试品溶液-1

## &lt;样品信息&gt;

色谱柱: XB-C18(50mm\*4.6mm,5 $\mu$ m) 流速: 1.5ml/min  
 柱温: 30 $^{\circ}$ C 波长: 260nm  
 数据文件名: RC\$SMF-4080 - 27-23/27-41-3 - zzp-24111902p-rcqx-40mg-pH7.8-jf50z-p5-45min.lcd  
 方法文件名: RC\$SMF-4080 - SMF-4080-rcqx-FX276.lcm  
 批处理文件名: RC\$SMF-4080 - SMF-4080-20241126-fx276.lcb  
 样品瓶号: 1-42  
 进样体积: 10 $\mu$ l 版本号: 6.115  
 进样时间: 2024/11/26 14:08:58 实验者: jiangjinwei  
 处理时间(V3): 2024/11/28 18:48:16 处理者: jiangjinwei  
 仪器型号: SHIMADZU LC-2050C(FX276)

## &lt;色谱图&gt;

mV



## &lt;峰表&gt;

检测器A 260nm

峰号	保留时间	面积	面积%	高度	理论塔板数(USP)	拖尾因子	分离度(USP)
1	0.831	33554	17.155	8483	1005	1.274	--
2	1.670	162037	82.845	31630	2441	1.108	6.990
总计		195591	100.000	40113			

图41 美阿沙坦钾片溶出曲线测定HPLC图谱

自制品-24111902批(40mg规格)-磷酸盐溶液(pH7.8)介质-桨法-50转-45min-片5

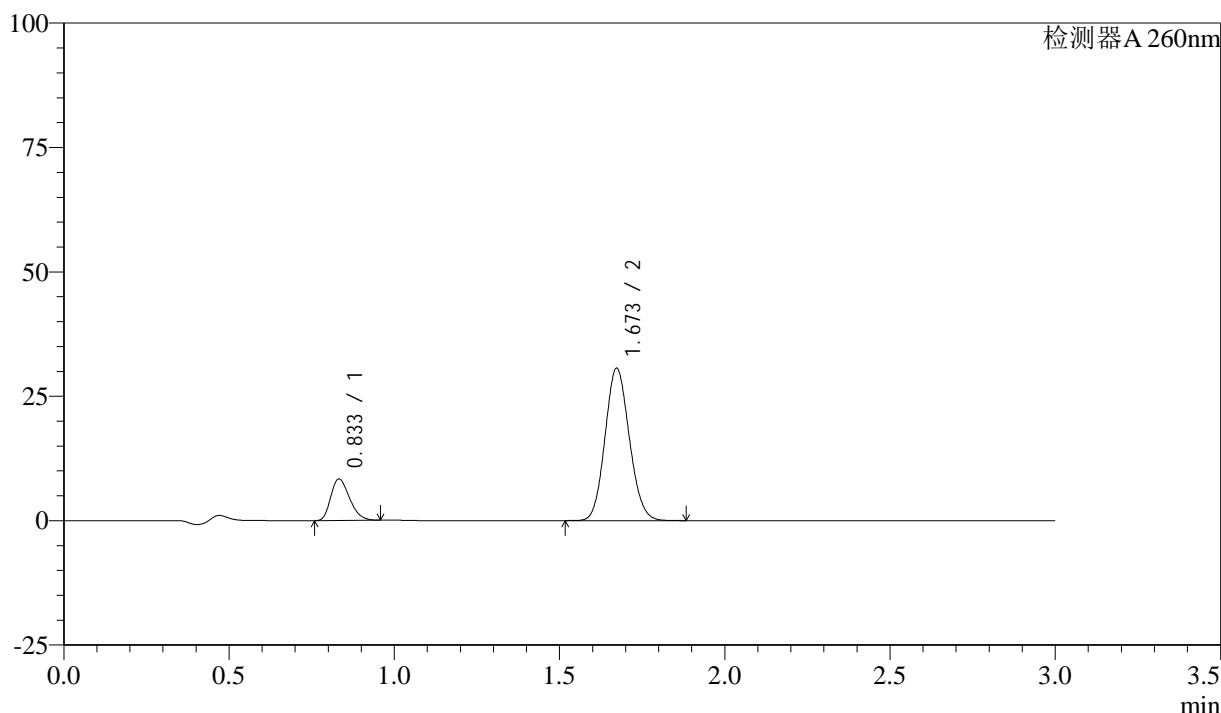
供试品溶液-1

### <样品信息>

色谱柱: XB-C18(50mm\*4.6mm,5 $\mu$ m)      流速: 1.5ml/min  
 柱温: 30°C      波长: 260nm  
 数据文件名: RC\$SMF-4080 - 27-23/27-42-3 - zzp-24111902p-rcqx-40mg-pH7.8-jf50z-p6-45min.lcd  
 方法文件名: RC\$SMF-4080 - SMF-4080-rcqx-FX276.lcm  
 批处理文件名: RC\$SMF-4080 - SMF-4080-20241126-fx276.lcb  
 样品瓶号: 1-51  
 进样体积: 10 $\mu$ l      版本号: 6.115  
 进样时间: 2024/11/26 14:12:19      实验者: jiangjinwei  
 处理时间 (V3): 2024/11/28 18:48:19      处理者: jiangjinwei  
 仪器型号: SHIMADZU LC-2050C(FX276)

### <色谱图>

mV



### <峰表>

检测器A 260nm

峰号	保留时间	面积	面积%	高度	理论塔板数(USP)	拖尾因子	分离度(USP)
1	0.833	32968	17.380	8299	1008	1.275	--
2	1.673	156725	82.620	30615	2449	1.107	6.998
总计		189693	100.000	38914			

图42 美阿沙坦钾片溶出曲线测定HPLC图谱

自制品-24111902批(40mg规格)-磷酸盐溶液 (pH7.8) 介质-桨法-50转-45min-片6

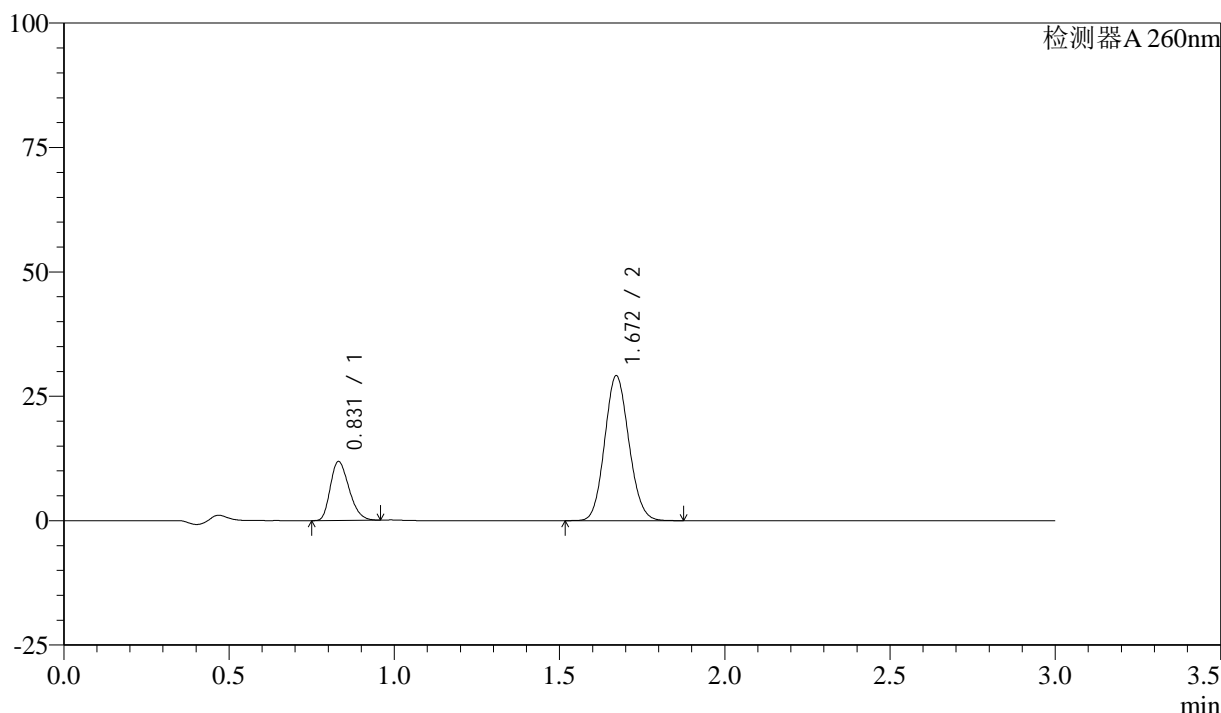
供试品溶液-1

<样品信息>

色谱柱: XB-C18(50mm\*4.6mm,5μm) 流速: 1.5ml/min  
 柱温: 30°C 波长: 260nm  
 数据文件名: RC\$SMF-4080 - 27-23/27-43-3 - zzp-24111902p-rcqx-40mg-pH7.8-jf50z-p1-60min.lcd  
 方法文件名: RC\$SMF-4080 - SMF-4080-rcqx-FX276.lcm  
 批处理文件名: RC\$SMF-4080 - SMF-4080-20241126-fx276.lcb  
 样品瓶号: 1-7  
 进样体积: 10μl 版本号: 6.115  
 进样时间: 2024/11/26 14:15:41 实验者: jiangjinwei  
 处理时间 (V3): 2024/11/28 18:48:22 处理者: jiangjinwei  
 仪器型号: SHIMADZU LC-2050C(FX276)

<色谱图>

mV



<峰表>

检测器A 260nm

峰号	保留时间	面积	面积%	高度	理论塔板数(USP)	拖尾因子	分离度(USP)
1	0.831	46611	23.883	11836	1016	1.266	--
2	1.672	148551	76.117	29137	2464	1.104	7.029
总计		195163	100.000	40974			

图43 美阿沙坦钾片溶出曲线测定HPLC图谱

自制品-24111902批(40mg规格)-磷酸盐溶液 (pH7.8) 介质-桨法-50转-60min-片1

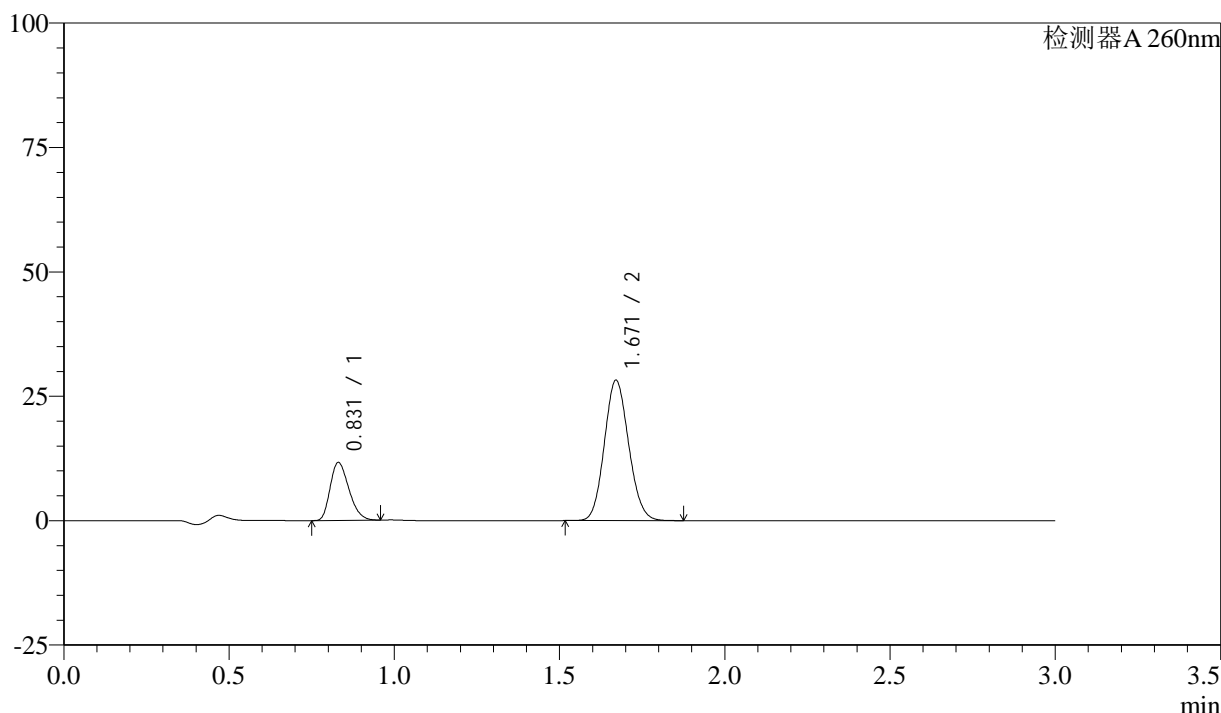
供试品溶液-1

### <样品信息>

色谱柱: XB-C18(50mm\*4.6mm,5μm)      流速: 1.5ml/min  
 柱温: 30°C      波长: 260nm  
 数据文件名: RC\$SMF-4080 - 27-23/27-44-3 - zzp-24111902p-rcqx-40mg-pH7.8-jf50z-p2-60min.lcd  
 方法文件名: RC\$SMF-4080 - SMF-4080-rcqx-FX276.lcm  
 批处理文件名: RC\$SMF-4080 - SMF-4080-20241126-fx276.lcb  
 样品瓶号: 1-16  
 进样体积: 10μl      版本号: 6.115  
 进样时间: 2024/11/26 14:19:02      实验者: jiangjinwei  
 处理时间 (V3): 2024/11/28 18:48:24      处理者: jiangjinwei  
 仪器型号: SHIMADZU LC-2050C(FX276)

### <色谱图>

mV



### <峰表>

检测器A 260nm

峰号	保留时间	面积	面积%	高度	理论塔板数(USP)	拖尾因子	分离度(USP)
1	0.831	46017	24.174	11646	1006	1.271	--
2	1.671	144340	75.826	28194	2440	1.106	6.995
总计		190357	100.000	39840			

图44 美阿沙坦钾片溶出曲线测定HPLC图谱

自制品-24111902批(40mg规格)-磷酸盐溶液 (pH7.8) 介质-桨法-50转-60min-片2

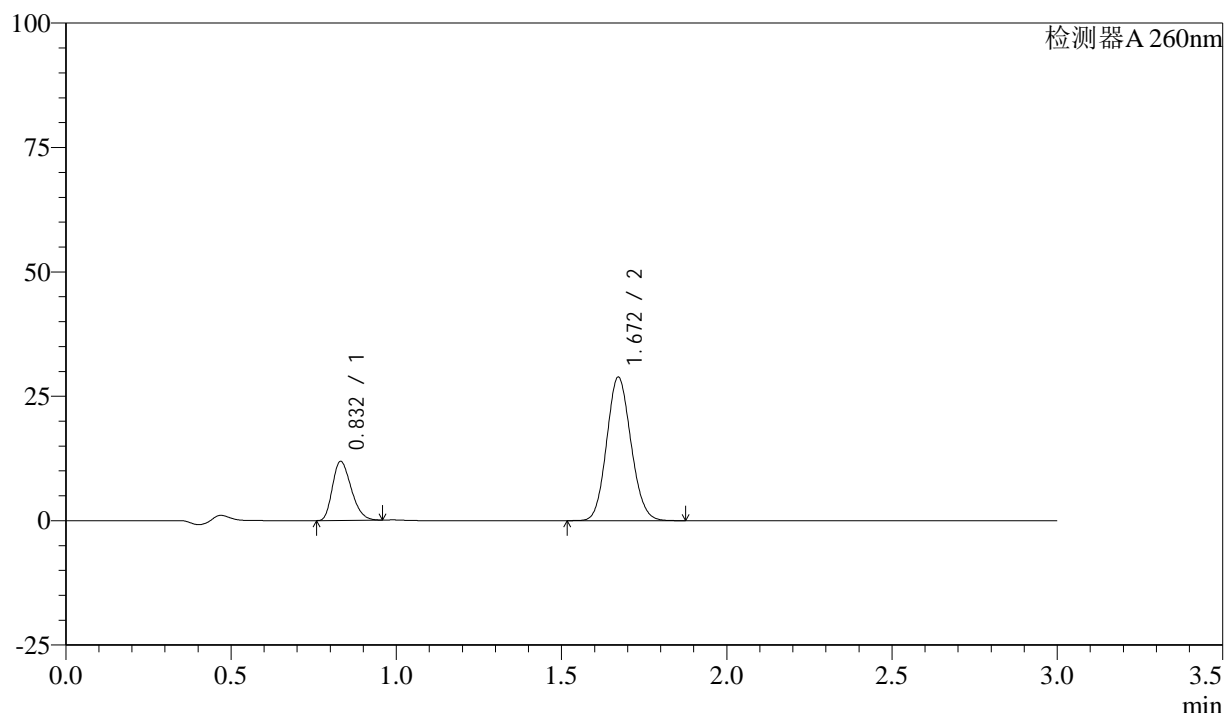
供试品溶液-1

## &lt;样品信息&gt;

色谱柱: XB-C18(50mm\*4.6mm,5 $\mu$ m) 流速: 1.5ml/min  
 柱温: 30°C 波长: 260nm  
 数据文件名: RC\$SMF-4080 - 27-23/27-45-3 - zzp-24111902p-rcqx-40mg-pH7.8-jf50z-p3-60min.lcd  
 方法文件名: RC\$SMF-4080 - SMF-4080-rcqx-FX276.lcm  
 批处理文件名: RC\$SMF-4080 - SMF-4080-20241126-fx276.lcb  
 样品瓶号: 1-25  
 进样体积: 10 $\mu$ l 版本号: 6.115  
 进样时间: 2024/11/26 14:22:24 实验者: jiangjinwei  
 处理时间 (V3): 2024/11/28 18:48:27 处理者: jiangjinwei  
 仪器型号: SHIMADZU LC-2050C(FX276)

## &lt;色谱图&gt;

mV



## &lt;峰表&gt;

检测器A 260nm

峰号	保留时间	面积	面积%	高度	理论塔板数(USP)	拖尾因子	分离度(USP)
1	0.832	46852	24.100	11849	1010	1.270	--
2	1.672	147556	75.900	28855	2449	1.107	7.005
总计		194408	100.000	40704			

图45 美阿沙坦钾片溶出曲线测定HPLC图谱

自制品-24111902批(40mg规格)-磷酸盐溶液 (pH7.8) 介质-桨法-50转-60min-片3

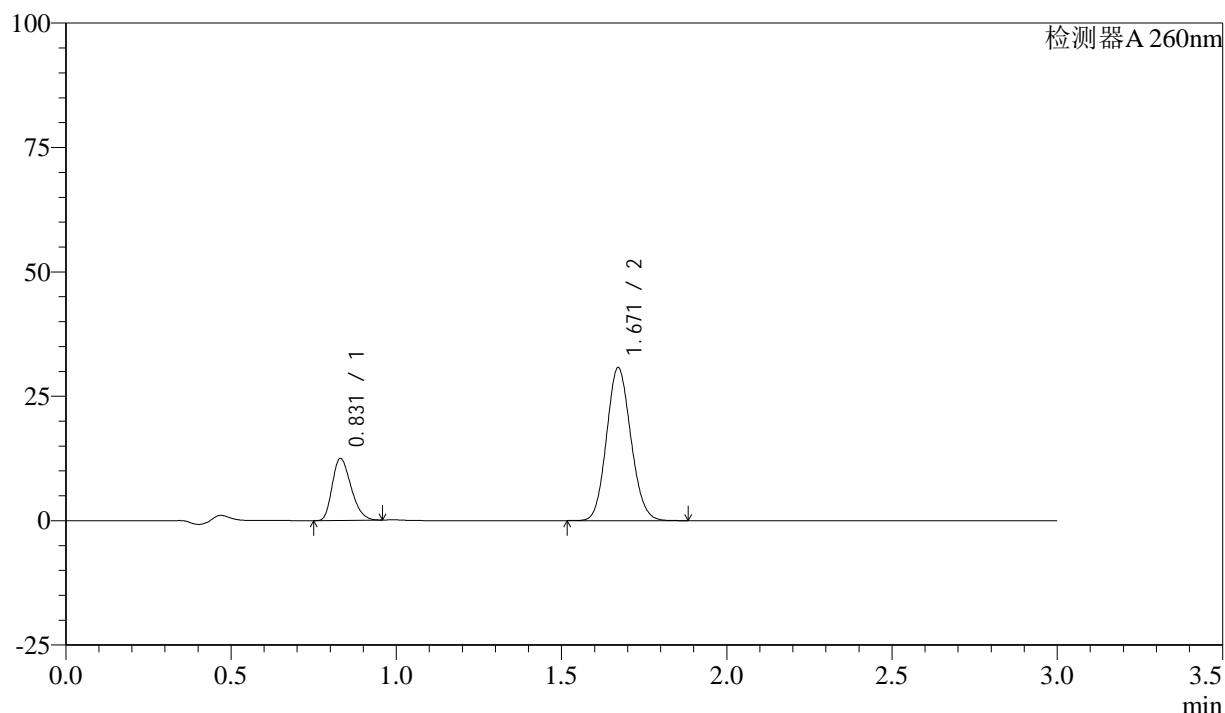
供试品溶液-1

## &lt;样品信息&gt;

色谱柱: XB-C18(50mm\*4.6mm,5 $\mu$ m) 流速: 1.5ml/min  
 柱温: 30 $^{\circ}$ C 波长: 260nm  
 数据文件名: RC\$SMF-4080 - 27-23/27-46-3 - zzp-24111902p-rcqx-40mg-pH7.8-jf50z-p4-60min.lcd  
 方法文件名: RC\$SMF-4080 - SMF-4080-rcqx-FX276.lcm  
 批处理文件名: RC\$SMF-4080 - SMF-4080-20241126-fx276.lcb  
 样品瓶号: 1-34  
 进样体积: 10 $\mu$ l 版本号: 6.115  
 进样时间: 2024/11/26 14:25:46 实验者: jiangjinwei  
 处理时间 (V3): 2024/11/28 18:48:30 处理者: jiangjinwei  
 仪器型号: SHIMADZU LC-2050C(FX276)

## &lt;色谱图&gt;

mV



## &lt;峰表&gt;

检测器A 260nm

峰号	保留时间	面积	面积%	高度	理论塔板数(USP)	拖尾因子	分离度(USP)
1	0.831	49231	23.838	12444	1005	1.272	--
2	1.671	157294	76.162	30747	2445	1.107	6.998
总计		206526	100.000	43191			

图46 美阿沙坦钾片溶出曲线测定HPLC图谱

自制品-24111902批(40mg规格)-磷酸盐溶液 (pH7.8) 介质-桨法-50转-60min-片4

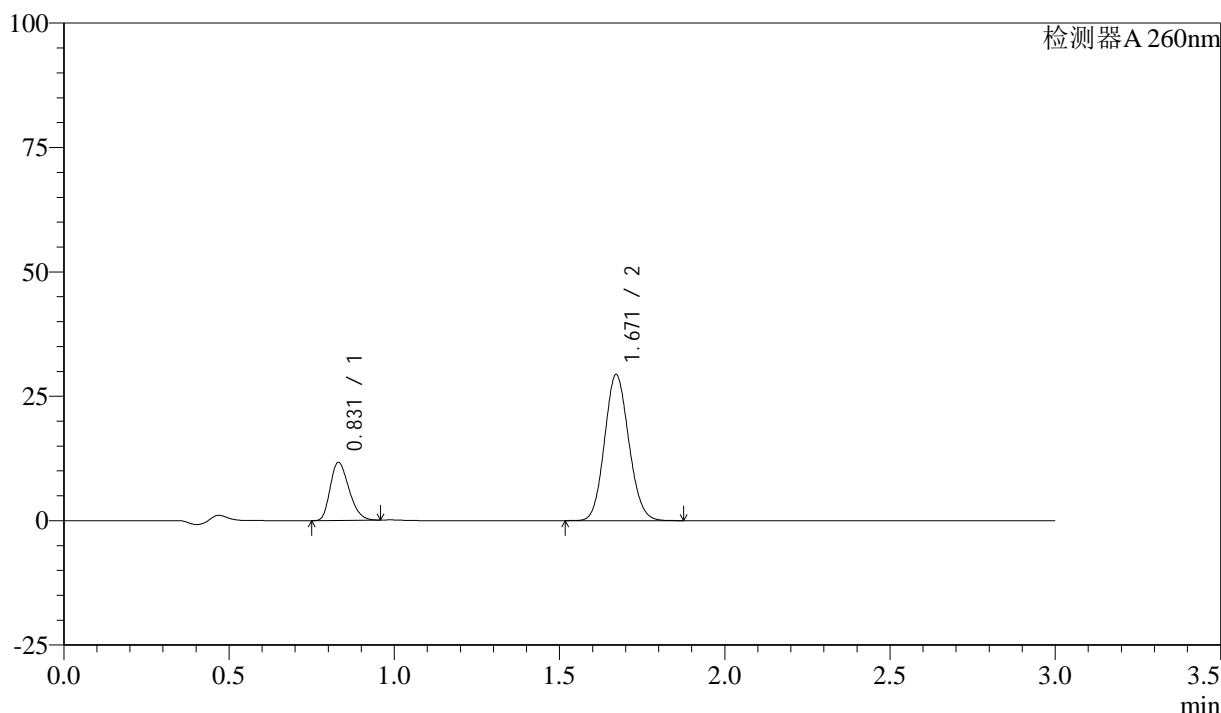
供试品溶液-1

<样品信息>

色谱柱: XB-C18(50mm\*4.6mm,5μm)      流速: 1.5ml/min  
 柱温: 30°C      波长: 260nm  
 数据文件名: RC\$SMF-4080 - 27-23/27-47-3 - zzp-24111902p-rcqx-40mg-pH7.8-jf50z-p5-60min.lcd  
 方法文件名: RC\$SMF-4080 - SMF-4080-rcqx-FX276.lcm  
 批处理文件名: RC\$SMF-4080 - SMF-4080-20241126-fx276.lcb  
 样品瓶号: 1-43  
 进样体积: 10μl      版本号: 6.115  
 进样时间: 2024/11/26 14:29:08      实验者: jiangjinwei  
 处理时间 (V3): 2024/11/28 18:48:33      处理者: jiangjinwei  
 仪器型号: SHIMADZU LC-2050C(FX276)

<色谱图>

mV



<峰表>

检测器A 260nm

峰号	保留时间	面积	面积%	高度	理论塔板数(USP)	拖尾因子	分离度(USP)
1	0.831	46041	23.506	11659	1008	1.267	--
2	1.671	149828	76.494	29350	2453	1.105	7.010
总计		195870	100.000	41010			

图47 美阿沙坦钾片溶出曲线测定HPLC图谱

自制品-24111902批(40mg规格)-磷酸盐溶液 (pH7.8) 介质-桨法-50转-60min-片5

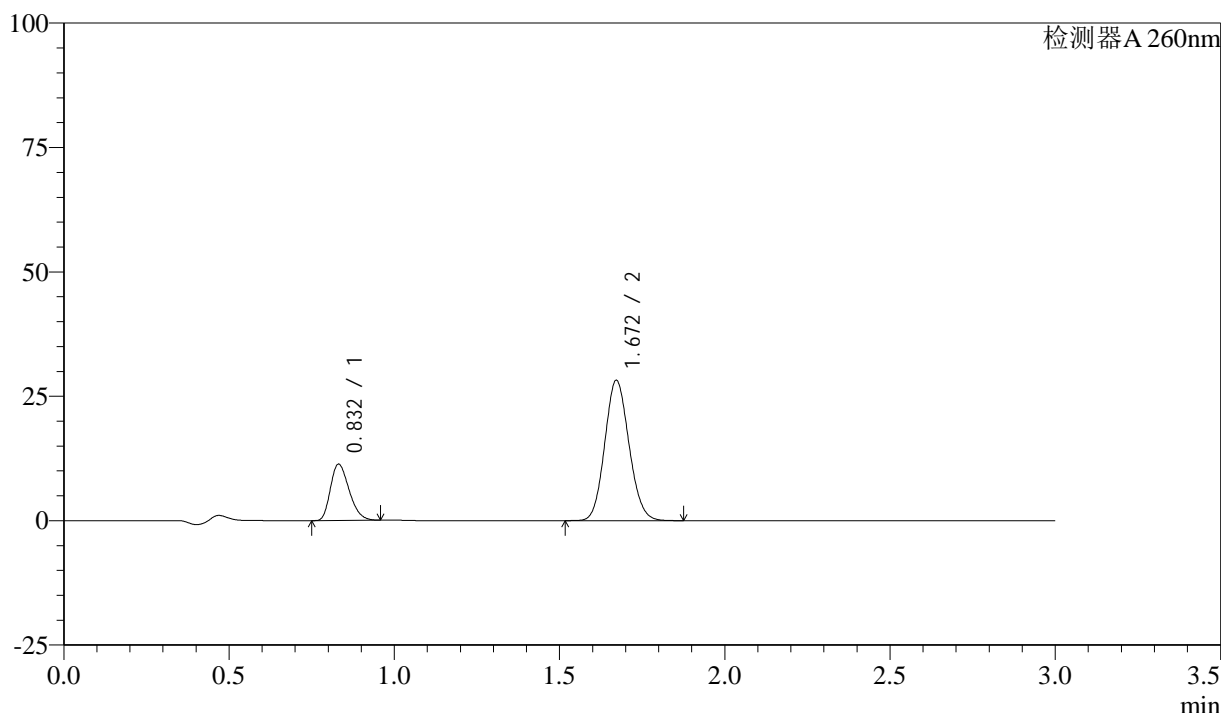
供试品溶液-1

<样品信息>

色谱柱: XB-C18(50mm\*4.6mm,5μm) 流速: 1.5ml/min  
 柱温: 30°C 波长: 260nm  
 数据文件名: RC\$SMF-4080 - 27-23/27-48-3 - zzp-24111902p-rcqx-40mg-pH7.8-jf50z-p6-60min.lcd  
 方法文件名: RC\$SMF-4080 - SMF-4080-rcqx-FX276.lcm  
 批处理文件名: RC\$SMF-4080 - SMF-4080-20241126-fx276.lcb  
 样品瓶号: 1-52  
 进样体积: 10μl 版本号: 6.115  
 进样时间: 2024/11/26 14:32:30 实验者: jiangjinwei  
 处理时间 (V3): 2024/11/28 18:48:35 处理者: jiangjinwei  
 仪器型号: SHIMADZU LC-2050C(FX276)

<色谱图>

mV



<峰表>

检测器A 260nm

峰号	保留时间	面积	面积%	高度	理论塔板数(USP)	拖尾因子	分离度(USP)
1	0.832	44495	23.601	11298	1018	1.273	--
2	1.672	144037	76.399	28208	2459	1.106	7.028
总计		188531	100.000	39507			

图48 美阿沙坦钾片溶出曲线测定HPLC图谱

自制品-24111902批(40mg规格)-磷酸盐溶液 (pH7.8) 介质-桨法-50转-60min-片6

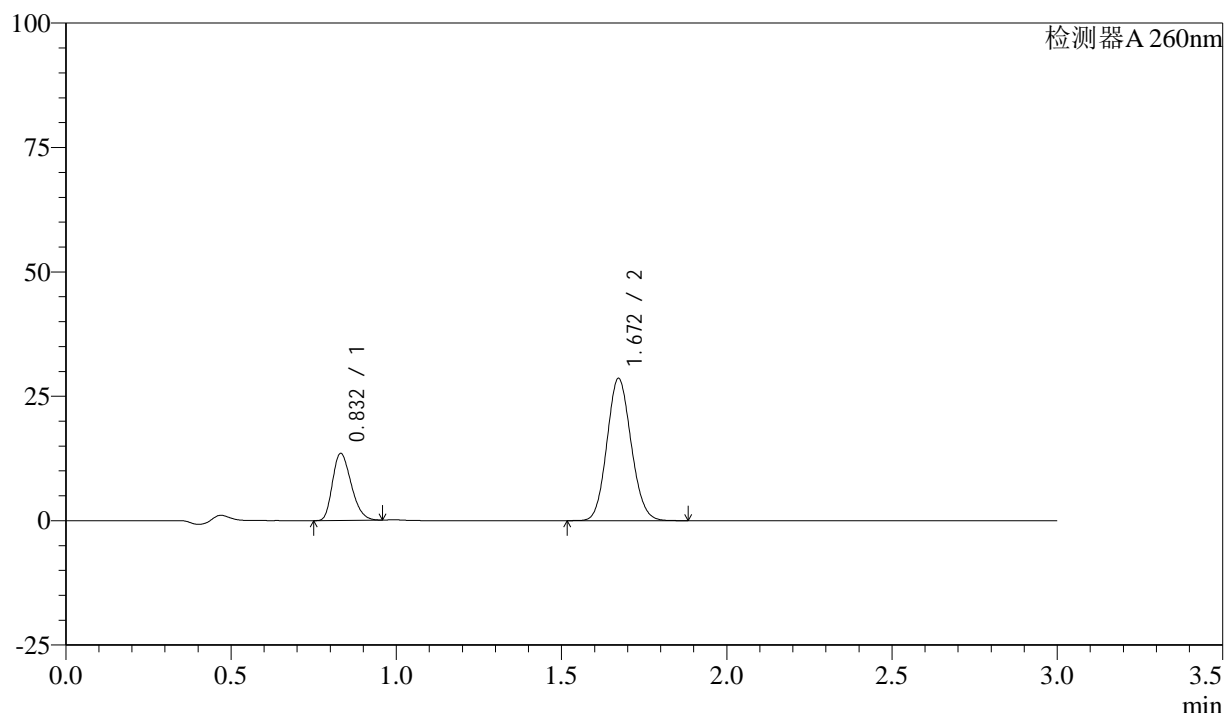
供试品溶液-1

## &lt;样品信息&gt;

色谱柱: XB-C18(50mm\*4.6mm,5 $\mu$ m) 流速: 1.5ml/min  
 柱温: 30°C 波长: 260nm  
 数据文件名: RC\$SMF-4080 - 27-23/27-49-3 - zzp-24111902p-rcqx-40mg-pH7.8-jf50z-p1-jx10min.lcd  
 方法文件名: RC\$SMF-4080 - SMF-4080-rcqx-FX276.lcm  
 批处理文件名: RC\$SMF-4080 - SMF-4080-20241126-fx276.lcb  
 样品瓶号: 1-8  
 进样体积: 10 $\mu$ l 版本号: 6.115  
 进样时间: 2024/11/26 14:35:53 实验者: jiangjinwei  
 处理时间(V3): 2024/11/28 18:48:38 处理者: jiangjinwei  
 仪器型号: SHIMADZU LC-2050C(FX276)

## &lt;色谱图&gt;

mV



## &lt;峰表&gt;

检测器A 260nm

峰号	保留时间	面积	面积%	高度	理论塔板数(USP)	拖尾因子	分离度(USP)
1	0.832	53044	26.683	13439	1015	1.266	--
2	1.672	145750	73.317	28587	2464	1.104	7.027
总计		198793	100.000	42026			

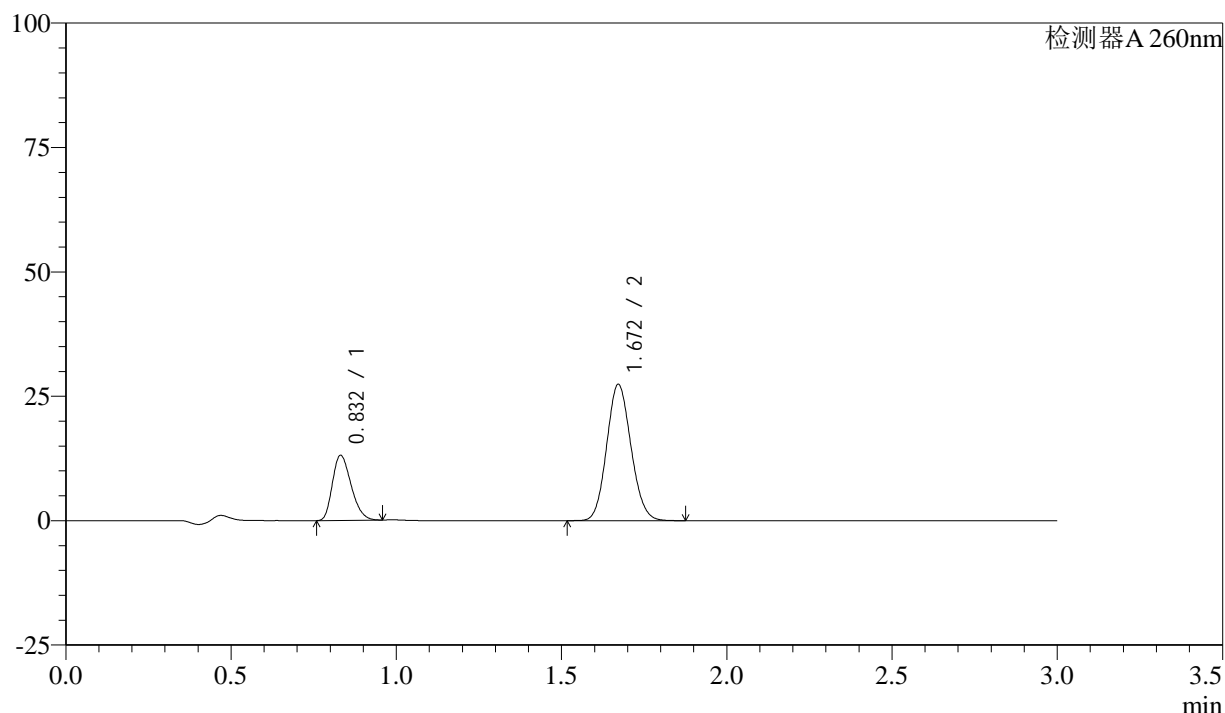
图49 美阿沙坦钾片溶出曲线测定HPLC图谱  
 自制品-24111902批(40mg规格)-磷酸盐溶液(pH7.8)介质-桨法-50转-  
 极限转速-片1  
 供试品溶液-1

## &lt;样品信息&gt;

色谱柱: XB-C18(50mm\*4.6mm,5 $\mu$ m) 流速: 1.5ml/min  
 柱温: 30°C 波长: 260nm  
 数据文件名: RC\$SMF-4080 - 27-23/27-50-3 - zzp-24111902p-rcqx-40mg-pH7.8-jf50z-p2-jx10min.lcd  
 方法文件名: RC\$SMF-4080 - SMF-4080-rcqx-FX276.lcm  
 批处理文件名: RC\$SMF-4080 - SMF-4080-20241126-fx276.lcb  
 样品瓶号: 1-17  
 进样体积: 10 $\mu$ l 版本号: 6.115  
 进样时间: 2024/11/26 14:39:16 实验者: jiangjinwei  
 处理时间 (V3): 2024/11/28 18:48:41 处理者: jiangjinwei  
 仪器型号: SHIMADZU LC-2050C(FX276)

## &lt;色谱图&gt;

mV



## &lt;峰表&gt;

检测器A 260nm

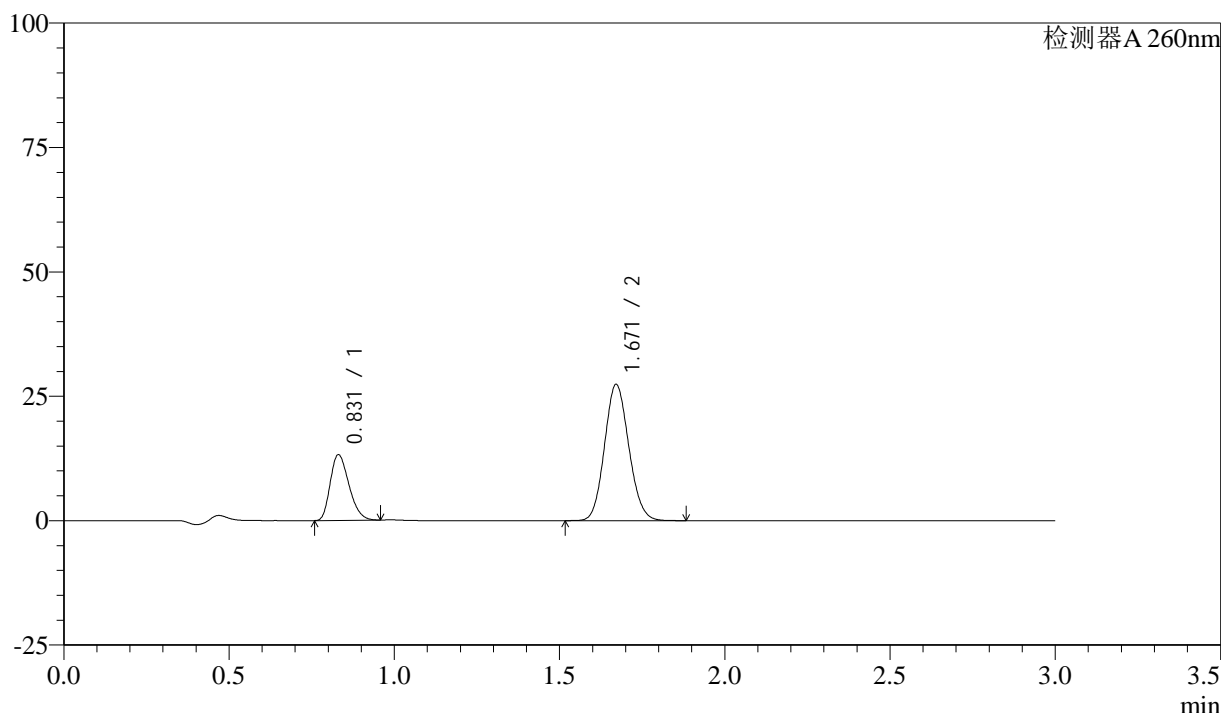
峰号	保留时间	面积	面积%	高度	理论塔板数(USP)	拖尾因子	分离度(USP)
1	0.832	51596	26.906	13054	1010	1.269	--
2	1.672	140167	73.094	27404	2447	1.107	7.005
总计		191762	100.000	40458			

### <样品信息>

色谱柱: XB-C18(50mm\*4.6mm,5 $\mu$ m)      流速: 1.5ml/min  
 柱温: 30 $^{\circ}$ C      波长: 260nm  
 数据文件名: RC\$SMF-4080 - 27-23/27-51-3 - zzp-24111902p-rcqx-40mg-pH7.8-jf50z-p3-jx10min.lcd  
 方法文件名: RC\$SMF-4080 - SMF-4080-rcqx-FX276.lcm  
 批处理文件名: RC\$SMF-4080 - SMF-4080-20241126-fx276.lcb  
 样品瓶号: 1-26  
 进样体积: 10 $\mu$ l      版本号: 6.115  
 进样时间: 2024/11/26 14:42:38      实验者: jiangjinwei  
 处理时间 (V3): 2024/11/28 18:48:44      处理者: jiangjinwei  
 仪器型号: SHIMADZU LC-2050C(FX276)

### <色谱图>

mV



### <峰表>

检测器A 260nm

峰号	保留时间	面积	面积%	高度	理论塔板数(USP)	拖尾因子	分离度(USP)
1	0.831	52192	27.139	13213	1008	1.271	--
2	1.671	140124	72.861	27398	2447	1.107	7.006
总计		192315	100.000	40611			

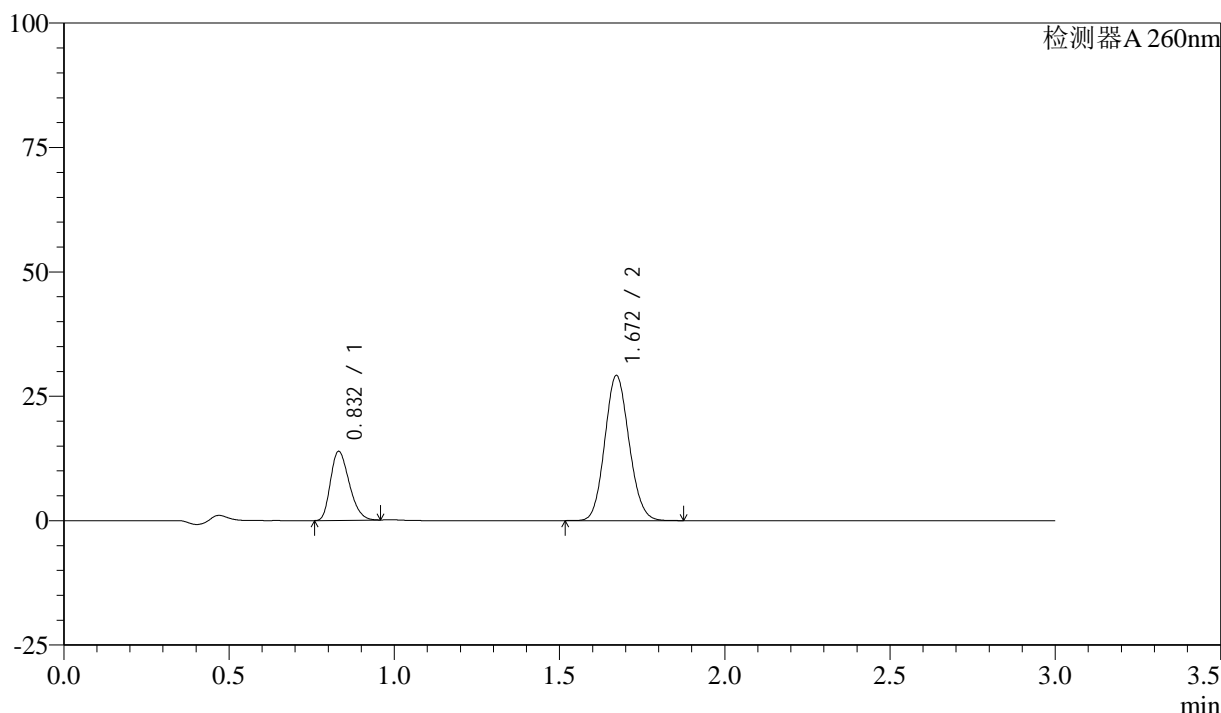
图51 美阿沙坦钾片溶出曲线测定HPLC图谱  
 自制品-24111902批(40mg规格)-磷酸盐溶液 (pH7.8) 介质-桨法-50转-  
 极限转速-片3  
 供试品溶液-1

### <样品信息>

色谱柱: XB-C18(50mm\*4.6mm,5μm)      流速: 1.5ml/min  
 柱温: 30°C      波长: 260nm  
 数据文件名: RC\$SMF-4080 - 27-23/27-52-3 - zzp-24111902p-rcqx-40mg-pH7.8-jf50z-p4-jx10min.lcd  
 方法文件名: RC\$SMF-4080 - SMF-4080-rcqx-FX276.lcm  
 批处理文件名: RC\$SMF-4080 - SMF-4080-20241126-fx276.lcb  
 样品瓶号: 1-35  
 进样体积: 10μl      版本号: 6.115  
 进样时间: 2024/11/26 14:46:00      实验者: jiangjinwei  
 处理时间 (V3): 2024/11/28 18:48:46      处理者: jiangjinwei  
 仪器型号: SHIMADZU LC-2050C(FX276)

### <色谱图>

mV



### <峰表>

检测器A 260nm

峰号	保留时间	面积	面积%	高度	理论塔板数(USP)	拖尾因子	分离度(USP)
1	0.832	54695	26.855	13840	1012	1.271	--
2	1.672	148972	73.145	29177	2457	1.106	7.014
总计		203667	100.000	43017			

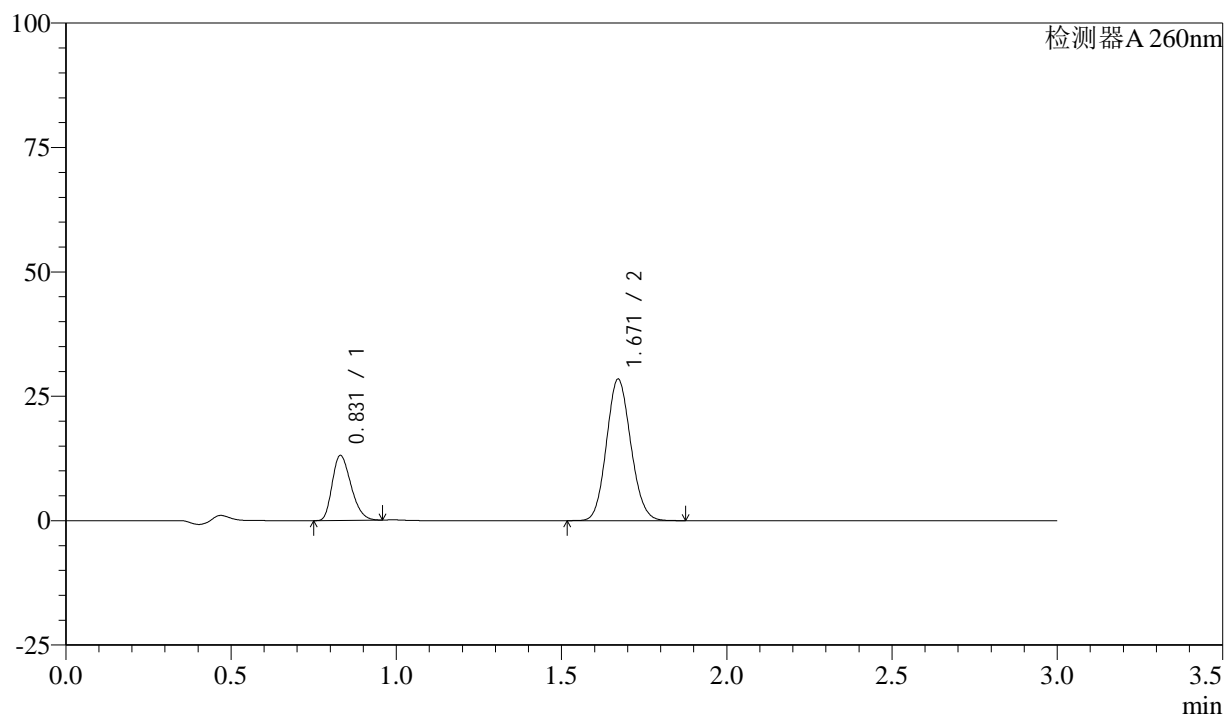
图52 美阿沙坦钾片溶出曲线测定HPLC图谱  
 自制品-24111902批(40mg规格)-磷酸盐溶液 (pH7.8) 介质-桨法-50转-  
 极限转速-片4  
 供试品溶液-1

## &lt;样品信息&gt;

色谱柱: XB-C18(50mm\*4.6mm,5 $\mu$ m) 流速: 1.5ml/min  
 柱温: 30°C 波长: 260nm  
 数据文件名: RC\$SMF-4080 - 27-23/27-53-3 - zzp-24111902p-rcqx-40mg-pH7.8-jf50z-p5-jx10min.lcd  
 方法文件名: RC\$SMF-4080 - SMF-4080-rcqx-FX276.lcm  
 批处理文件名: RC\$SMF-4080 - SMF-4080-20241126-fx276.lcb  
 样品瓶号: 1-44  
 进样体积: 10 $\mu$ l 版本号: 6.115  
 进样时间: 2024/11/26 14:49:23 实验者: jiangjinwei  
 处理时间 (V3): 2024/11/28 18:48:49 处理者: jiangjinwei  
 仪器型号: SHIMADZU LC-2050C(FX276)

## &lt;色谱图&gt;

mV



## &lt;峰表&gt;

检测器A 260nm

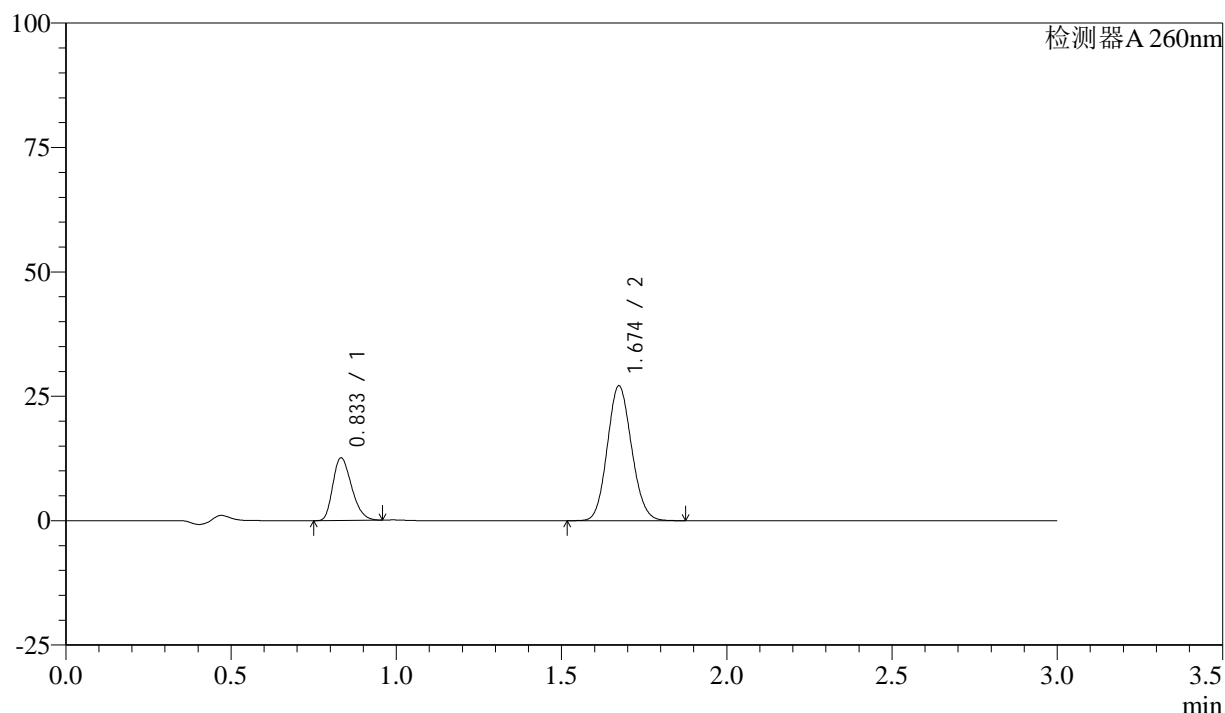
峰号	保留时间	面积	面积%	高度	理论塔板数(USP)	拖尾因子	分离度(USP)
1	0.831	51688	26.214	13058	1004	1.273	--
2	1.671	145486	73.786	28442	2445	1.107	6.996
总计		197174	100.000	41500			

## &lt;样品信息&gt;

色谱柱: XB-C18(50mm\*4.6mm,5 $\mu$ m) 流速: 1.5ml/min  
 柱温: 30°C 波长: 260nm  
 数据文件名: RC\$SMF-4080 - 27-23/27-54-3 - zzp-24111902p-rcqx-40mg-pH7.8-jf50z-p6-jx10min.lcd  
 方法文件名: RC\$SMF-4080 - SMF-4080-rcqx-FX276.lcm  
 批处理文件名: RC\$SMF-4080 - SMF-4080-20241126-fx276.lcb  
 样品瓶号: 1-53  
 进样体积: 10 $\mu$ l 版本号: 6.115  
 进样时间: 2024/11/26 14:52:45 实验者: jiangjinwei  
 处理时间 (V3): 2024/11/28 18:48:52 处理者: jiangjinwei  
 仪器型号: SHIMADZU LC-2050C(FX276)

## &lt;色谱图&gt;

mV



## &lt;峰表&gt;

检测器A 260nm

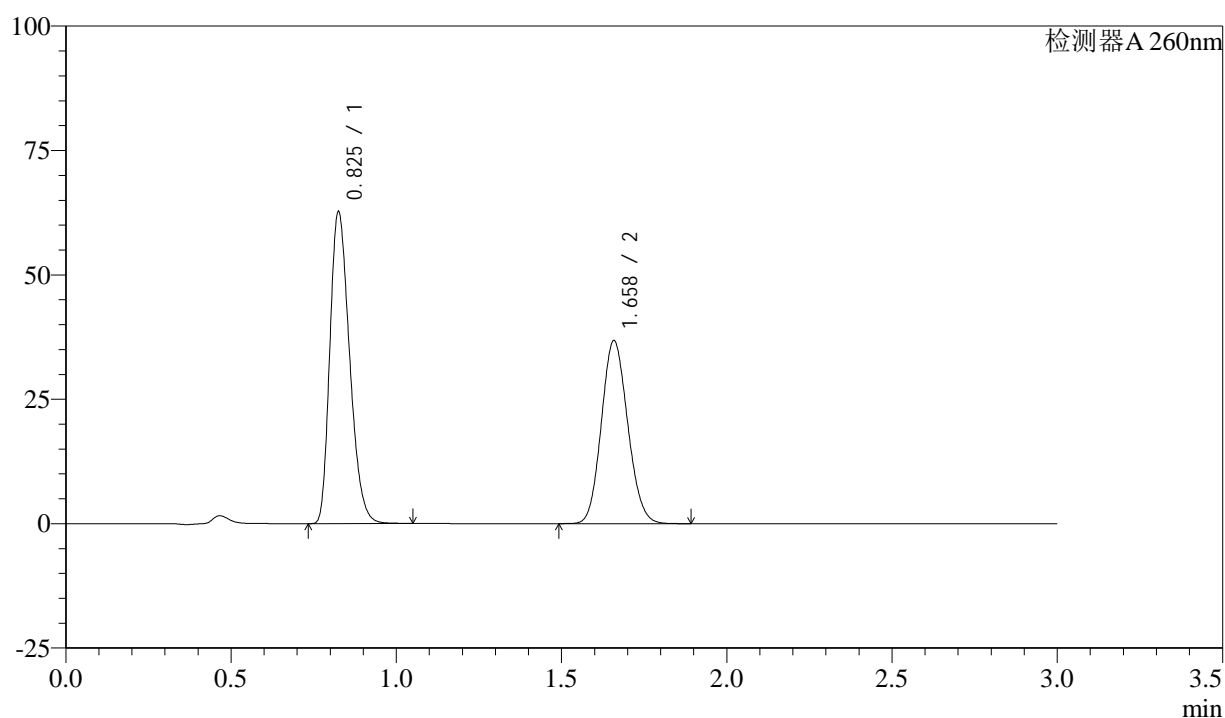
峰号	保留时间	面积	面积%	高度	理论塔板数(USP)	拖尾因子	分离度(USP)
1	0.833	49756	26.422	12521	1011	1.273	--
2	1.674	138560	73.578	27055	2454	1.107	7.007
总计		188317	100.000	39576			

## &lt;样品信息&gt;

色谱柱: XB-C18(50mm\*4.6mm,5 $\mu$ m) 流速: 1.5ml/min  
 柱温: 30°C 波长: 260nm  
 数据文件名: RC\$SMF-4080 - 27-23/27-55-3 - zzp-24111902p-rcqx-40mg-pH7.8-jf50z-dz2-1.lcd  
 方法文件名: RC\$SMF-4080 - SMF-4080-rcqx-FX276.lcm  
 批处理文件名: RC\$SMF-4080 - SMF-4080-20241126-fx276.lcb  
 样品瓶号: 1-27  
 进样体积: 10 $\mu$ l 版本号: 6.115  
 进样时间: 2024/11/26 14:56:08 实验者: jiangjinwei  
 处理时间 (V3): 2024/11/28 18:48:55 处理者: jiangjinwei  
 仪器型号: SHIMADZU LC-2050C(FX276)

## &lt;色谱图&gt;

mV



## &lt;峰表&gt;

检测器A 260nm

峰号	保留时间	面积	面积%	高度	理论塔板数(USP)	拖尾因子	分离度(USP)
1	0.825	260115	56.054	62171	906	1.284	--
2	1.658	203932	43.946	36646	2046	1.113	6.503
总计		464047	100.000	98817			

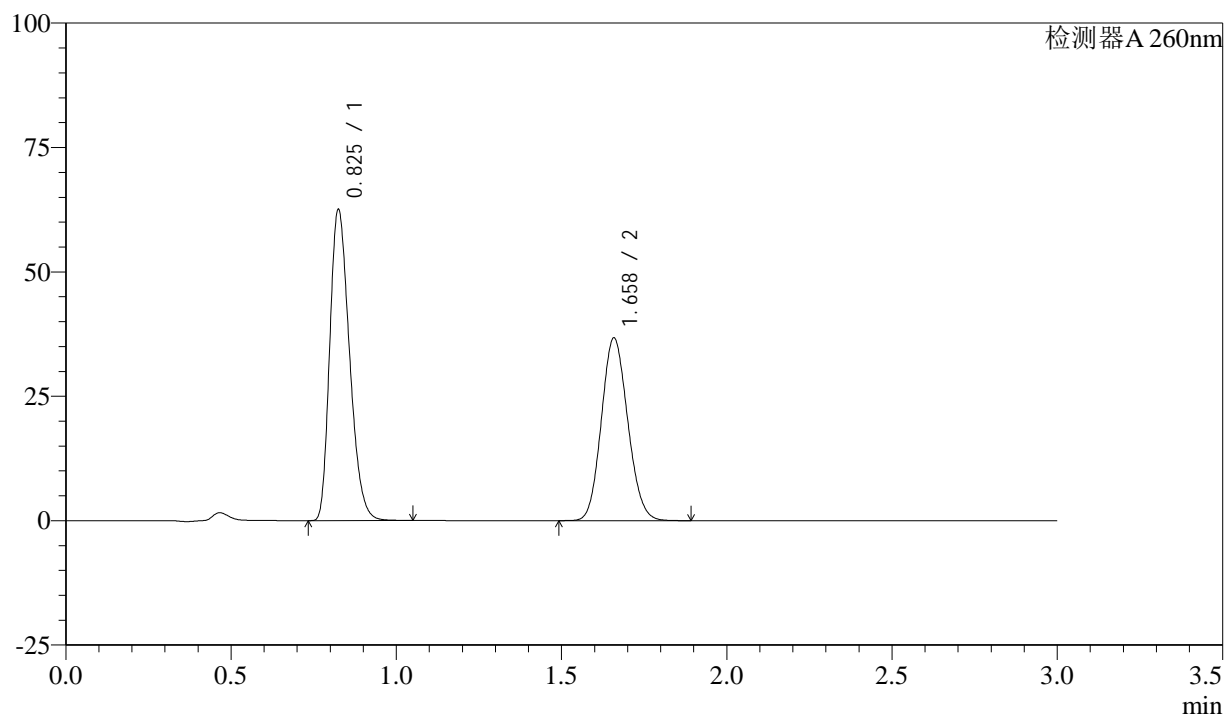
图55 美阿沙坦钾片溶出曲线测定HPLC图谱  
 自制品-24111902批(40mg规格)-磷酸盐溶液 (pH7.8) 介质-桨法-50转  
 对照品溶液-2-1

## &lt;样品信息&gt;

色谱柱: XB-C18(50mm\*4.6mm,5 $\mu$ m) 流速: 1.5ml/min  
 柱温: 30°C 波长: 260nm  
 数据文件名: RC\$SMF-4080 - 27-23/27-56-3 - zzp-24111902p-rcqx-40mg-pH7.8-jf50z-dz2-2.lcd  
 方法文件名: RC\$SMF-4080 - SMF-4080-rcqx-FX276.lcm  
 批处理文件名: RC\$SMF-4080 - SMF-4080-20241126-fx276.lcb  
 样品瓶号: 1-27  
 进样体积: 10 $\mu$ l 版本号: 6.115  
 进样时间: 2024/11/26 14:59:31 实验者: jiangjinwei  
 处理时间(V3): 2024/11/28 18:48:58 处理者: jiangjinwei  
 仪器型号: SHIMADZU LC-2050C(FX276)

## &lt;色谱图&gt;

mV



## &lt;峰表&gt;

检测器A 260nm

峰号	保留时间	面积	面积%	高度	理论塔板数(USP)	拖尾因子	分离度(USP)
1	0.825	259747	56.027	62109	904	1.283	--
2	1.658	203866	43.973	36575	2040	1.114	6.497
总计		463613	100.000	98684			

图56 美阿沙坦钾片溶出曲线测定HPLC图谱  
 自制品-24111902批(40mg规格)-磷酸盐溶液(pH7.8)介质-桨法-50转  
 对照品溶液-2-2