

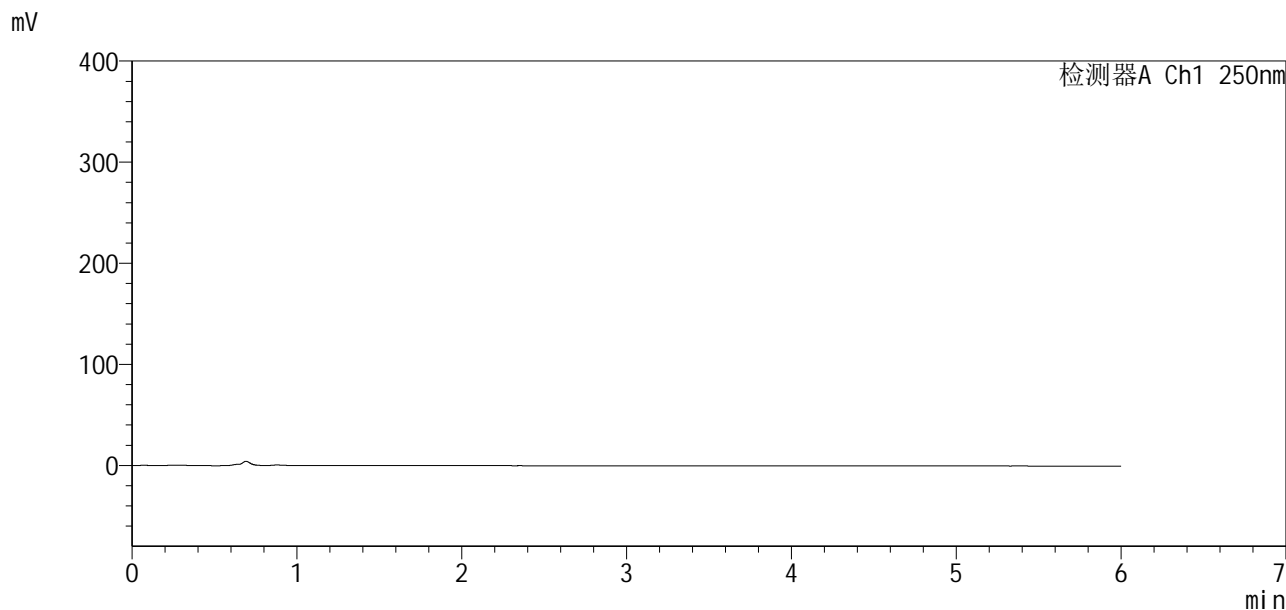


SXT-396

<样品信息>

色谱柱:xb-c18(100*4.6mm,5μm) 流速:2.0ml/min
柱温:30°C 波长:250nm
数据文件名: RCSSXT-396 - 10-3/10-1-2 - zzp-rcd-90mg-pH6.8-0.5tw20jz-jf75z-rj.lcd
方法文件名: RCSSXT-396 - SXT-396-rcd-FX259.lcm
批处理文件名: RCSSXT-396 - 20241129-rcd-FX259.lcb
样品瓶号: 1-9
进样体积: 10μl 版本号:6.115
进样时间: 2024/11/28 10:51:59 实验者: xiexinhui
处理时间(V2): 2024/11/29 08:22:14 处理者: xiexinhui
仪器型号: SHIMADZU LC-2050C(FX259)

<色谱图>



<峰表>

检测器A Ch1 250nm

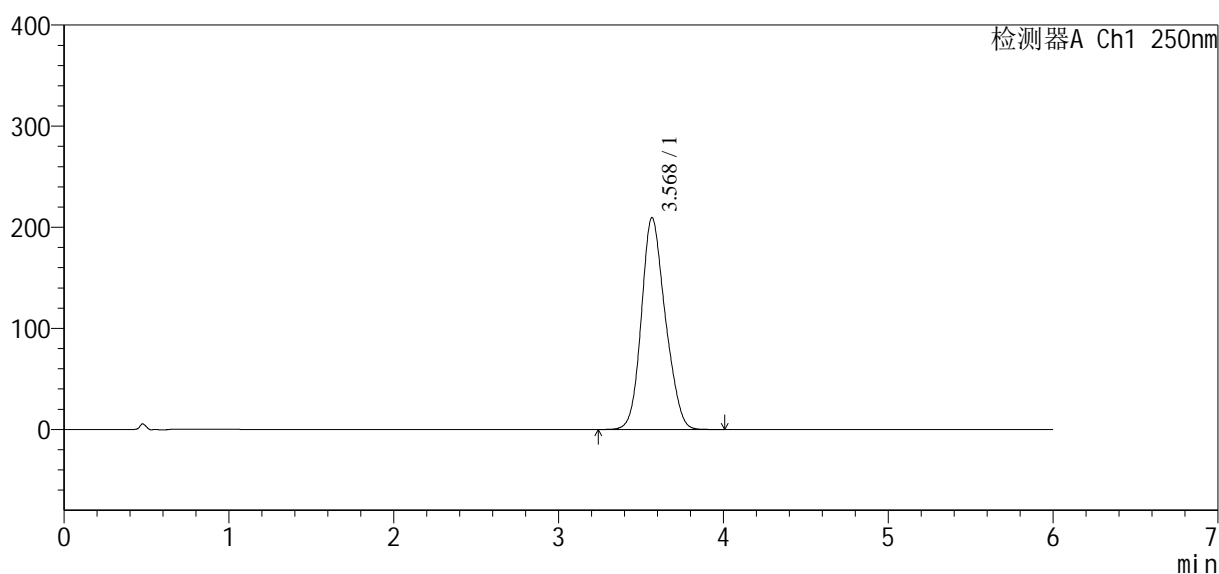
峰号	保留时间	面积	面积%	高度	理论塔板数(USP)	拖尾因子	分离度(USP)
总计							

<样品信息>

色谱柱:xb-c18(100*4.6mm,5 μ m) 流速:2.0ml/min
柱温:30 $^{\circ}$ C 波长:250nm
数据文件名: RCSSXT-396 - 10-3/10-12-2 - zzp-24111501-2p-rcd-90mg-pH6.8-0.5tw20jz-jf75z-P3-2.lcd
方法文件名: RCSSXT-396 - SXT-396-rcd-FX259.lcm
批处理文件名: RCSSXT-396 - 20241129-rcd-FX259.lcb
样品瓶号: 1-19
进样体积: 10 μ l 版本号:6.115
进样时间: 2024/11/28 12:06:28 实验者: xiexinhui
处理时间(V2): 2024/11/29 08:22:42 处理者: xiexinhui
仪器型号: SHIMADZU LC-2050C(FX259)

<色谱图>

mV



<峰表>

检测器A Ch1 250nm

峰号	保留时间	面积	面积%	高度	理论塔板数(USP)	拖尾因子	分离度(USP)
1	3.568	2111469	100.000	209098	2890	1.163	--
总计		2111469	100.000	209098			

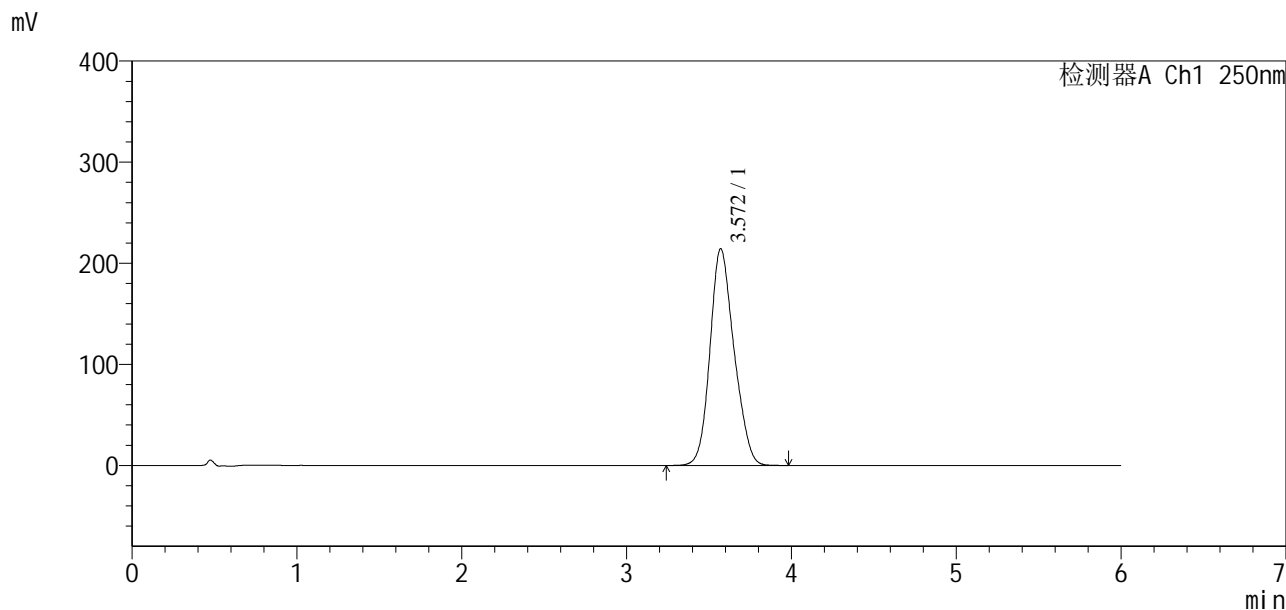


SXT-396

<样品信息>

色谱柱:xb-c18(100*4.6mm,5μm) 流速:2.0ml/min
 柱温:30°C 波长:250nm
 数据文件名: RCSSXT-396 - 10-3/10-18-2 - zzp-24111501-2p-rcd-90mg-pH6.8-0.5tw20jz-jf75z-P6-2.lcd
 方法文件名: RCSSXT-396 - SXT-396-rcd-FX259.lcm
 批处理文件名: RCSSXT-396 - 20241129-rcd-FX259.lcb
 样品瓶号: 1-46
 进样体积: 10μl 版本号:6.115
 进样时间: 2024/11/28 12:44:43 实验者: xiexinhui
 处理时间(V2): 2024/11/29 08:22:57 处理者: xiexinhui
 仪器型号: SHIMADZU LC-2050C(FX259)

<色谱图>



<峰表>

检测器A Ch1 250nm

峰号	保留时间	面积	面积%	高度	理论塔板数(USP)	拖尾因子	分离度(USP)
1	3.572	2176100	100.000	214454	2861	1.161	--
总计		2176100	100.000	214454			

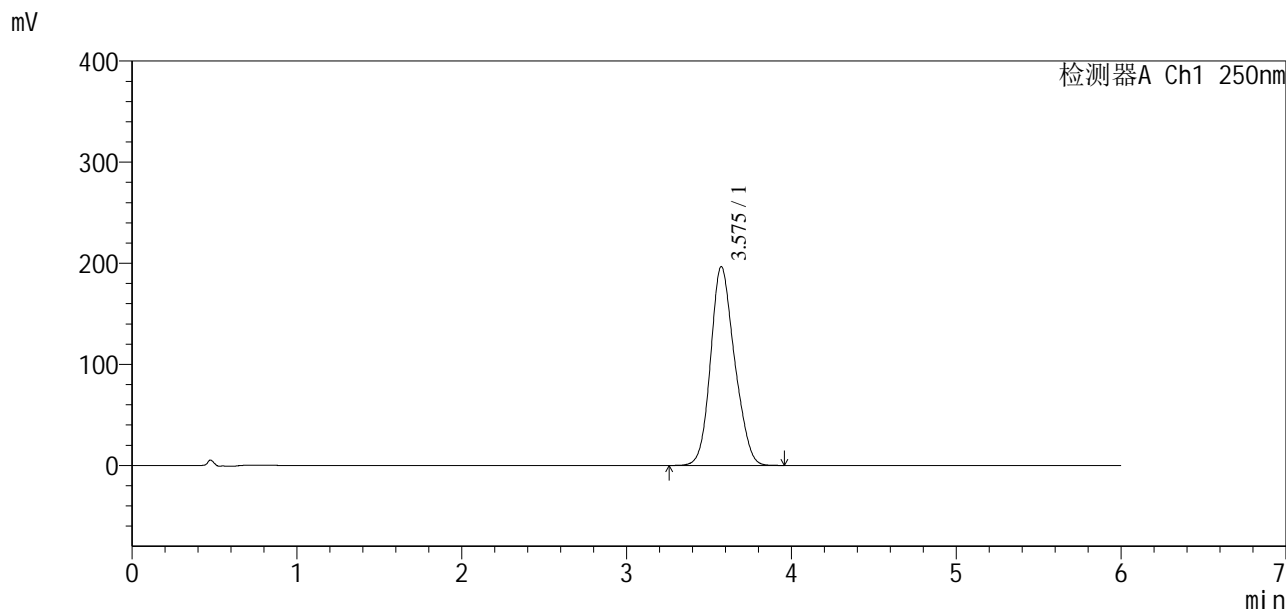


SXT-396

<样品信息>

色谱柱:xb-c18(100*4.6mm,5µm) 流速:2.0ml/min
柱温:30°C 波长:250nm
数据文件名: RCSSXT-396 - 10-3/10-19-2 - zzp-24112101-2p-rcd-90mg-pH6.8-0.5tw20jz-jf75z-P1-1.lcd
方法文件名: RCSSXT-396 - SXT-396-rcd-FX259.lcm
批处理文件名: RCSSXT-396 - 20241129-rcd-FX259.lcb
样品瓶号: 1-2 版本号:6.115
进样体积: 10µl 实验者: xiexinhui
进样时间: 2024/11/28 12:51:07 处理者: xiexinhui
处理时间 (V2): 2024/11/29 08:23:00
仪器型号: SHIMADZU LC-2050C(FX259)

<色谱图>



<峰表>

检测器A Ch1 250nm

峰号	保留时间	面积	面积%	高度	理论塔板数(USP)	拖尾因子	分离度(USP)
1	3.575	1986396	100.000	196472	2888	1.158	--
总计		1986396	100.000	196472			

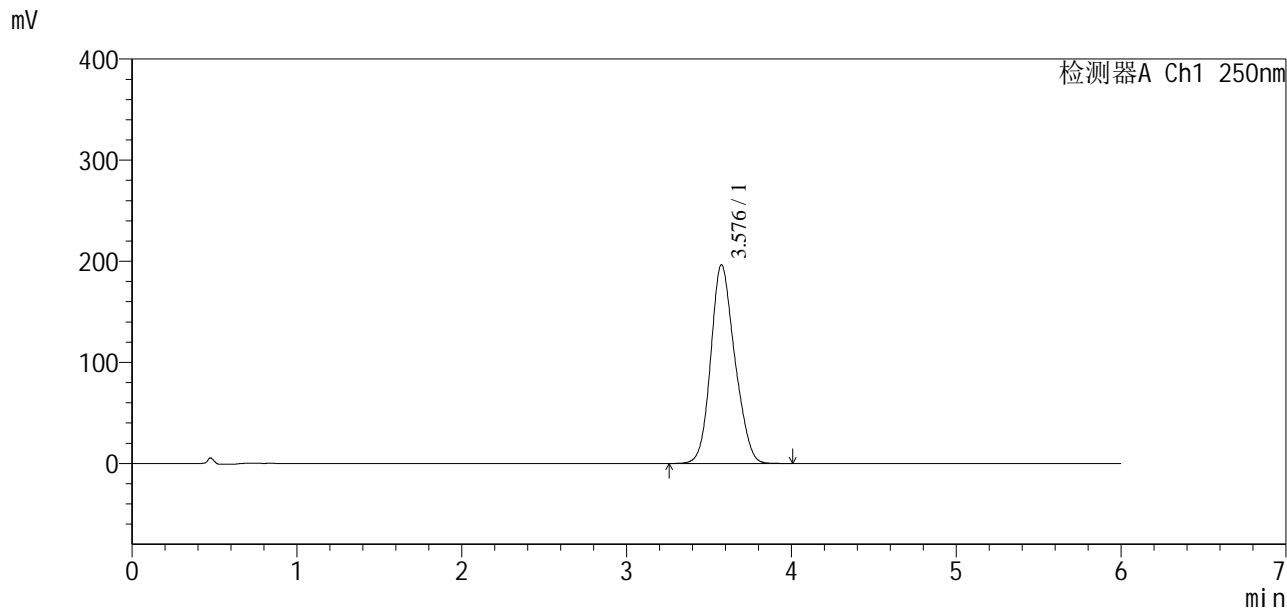


SXT-396

<样品信息>

色谱柱:xb-c18(100*4.6mm,5µm)	流速:2.0ml/min
柱温:30°C	波长:250nm
数据文件名: RCSSXT-396 - 10-3/10-20-2 - zzp-24112101-2p-rcd-90mg-pH6.8-0.5tw20jz-jf75z-P1-2.lcd	
方法文件名: RCSSXT-396 - SXT-396-rcd-FX259.lcm	
批处理文件名: RCSSXT-396 - 20241129-rcd-FX259.lcb	
样品瓶号: 1-2	版本号:6.115
进样体积: 10µl	实验者: xiexinhui
进样时间: 2024/11/28 12:57:29	处理者: xiexinhui
处理时间(V2): 2024/11/29 08:23:02	
仪器型号: SHIMADZU LC-2050C(FX259)	

<色谱图>



<峰表>

检测器A Ch1 250nm

峰号	保留时间	面积	面积%	高度	理论塔板数(USP)	拖尾因子	分离度(USP)
1	3.576	1986966	100.000	196250	2883	1.158	--
总计		1986966	100.000	196250			

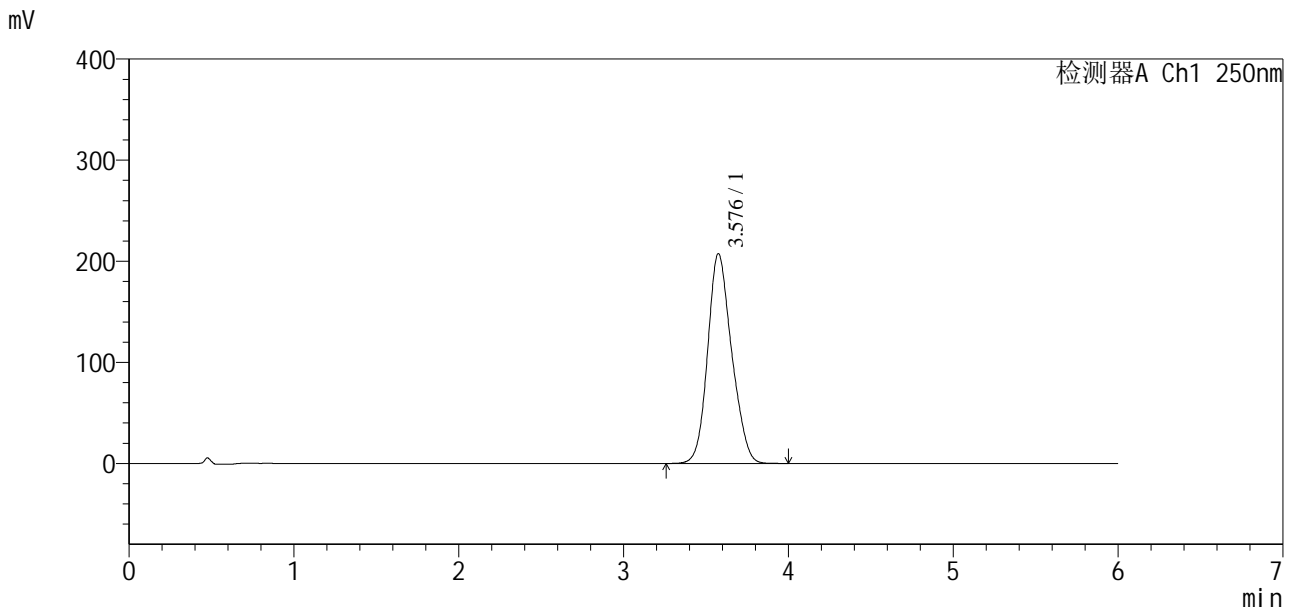


SXT-396

<样品信息>

色谱柱:xb-c18(100*4.6mm,5µm) 流速:2.0ml/min
柱温:30°C 波长:250nm
数据文件名: RCSSXT-396 - 10-3/10-21-2 - zzp-24112101-2p-rcd-90mg-pH6.8-0.5tw20jz-jf75z-P2-1.lcd
方法文件名: RCSSXT-396 - SXT-396-rcd-FX259.lcm
批处理文件名: RCSSXT-396 - 20241129-rcd-FX259.lcb
样品瓶号: 1-11
进样体积: 10µl 版本号:6.115
进样时间: 2024/11/28 13:03:51 实验者: xiexinhui
处理时间(V2): 2024/11/29 08:23:05 处理者: xiexinhui
仪器型号: SHIMADZU LC-2050C(FX259)

<色谱图>



<峰表>

检测器A Ch1 250nm

峰号	保留时间	面积	面积%	高度	理论塔板数(USP)	拖尾因子	分离度(USP)
1	3.576	2100126	100.000	207118	2888	1.158	--
总计		2100126	100.000	207118			



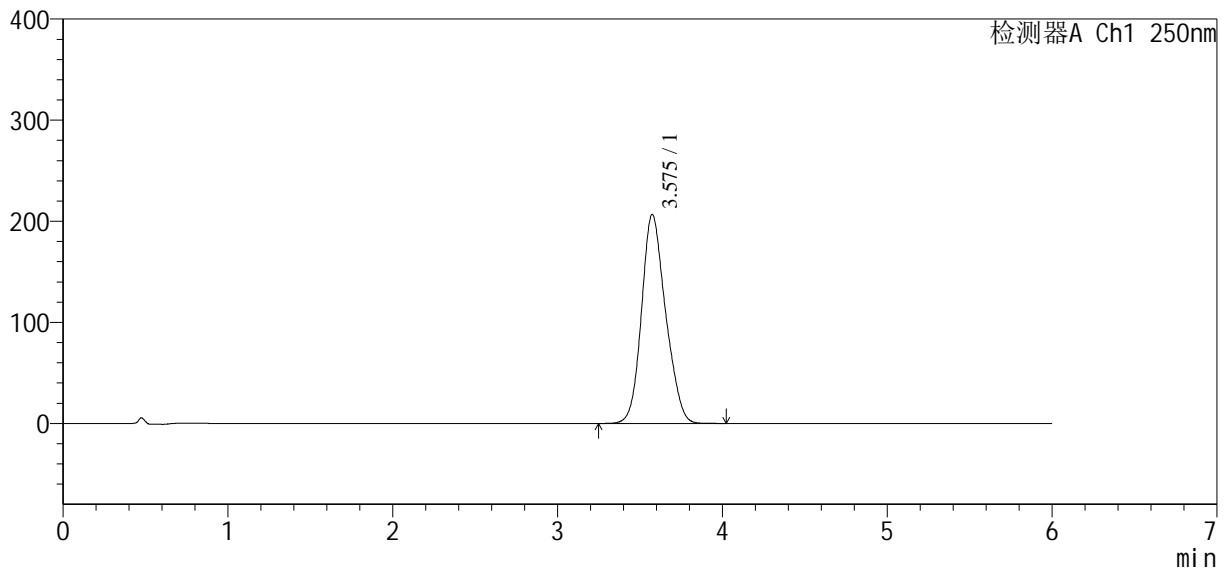
SXT-396

<样品信息>

色谱柱:xb-c18(100*4.6mm,5µm) 流速:2.0ml/min
 柱温:30°C 波长:250nm
 数据文件名: RCSSXT-396 - 10-3/10-22-2 - zzp-24112101-2p-rcd-90mg-pH6.8-0.5tw20jz-jf75z-P2-2.lcd
 方法文件名: RCSSXT-396 - SXT-396-rcd-FX259.lcm
 批处理文件名: RCSSXT-396 - 20241129-rcd-FX259.lcb
 样品瓶号: 1-11
 进样体积: 10µl 版本号:6.115
 进样时间: 2024/11/28 13:10:14 实验者: xiexinhui
 处理时间(V2): 2024/11/29 08:23:07 处理者: xiexinhui
 仪器型号: SHIMADZU LC-2050C(FX259)

<色谱图>

mV



<峰表>

检测器A Ch1 250nm

峰号	保留时间	面积	面积%	高度	理论塔板数(USP)	拖尾因子	分离度(USP)
1	3.575	2098390	100.000	206449	2874	1.162	--
总计		2098390	100.000	206449			

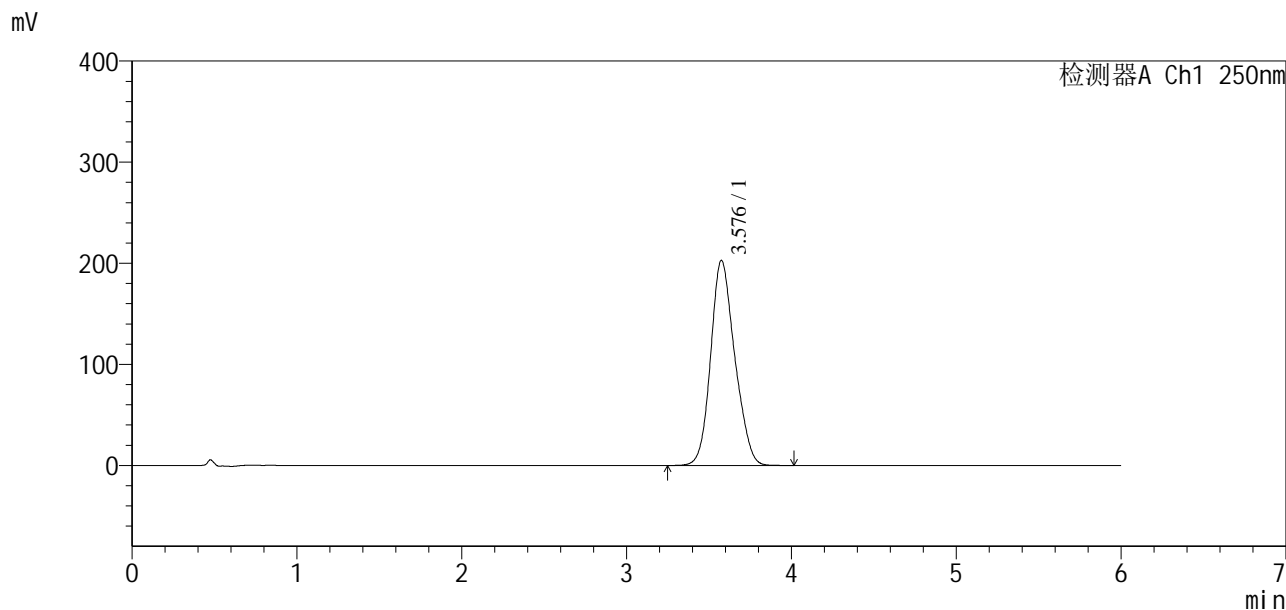


SXT-396

<样品信息>

色谱柱:xb-c18(100*4.6mm,5µm) 流速:2.0ml/min
柱温:30°C 波长:250nm
数据文件名: RCSSXT-396 - 10-3/10-23-2 - zzp-24112101-2p-rcd-90mg-pH6.8-0.5tw20jz-jf75z-P3-1.lcd
方法文件名: RCSSXT-396 - SXT-396-rcd-FX259.lcm
批处理文件名: RCSSXT-396 - 20241129-rcd-FX259.lcb
样品瓶号: 1-20
进样体积: 10µl 版本号:6.115
进样时间: 2024/11/28 13:16:37 实验者: xiexinhui
处理时间(V2): 2024/11/29 08:23:10 处理者: xiexinhui
仪器型号: SHIMADZU LC-2050C(FX259)

<色谱图>



<峰表>

检测器A Ch1 250nm

峰号	保留时间	面积	面积%	高度	理论塔板数(USP)	拖尾因子	分离度(USP)
1	3.576	2058581	100.000	202505	2880	1.160	--
总计		2058581	100.000	202505			



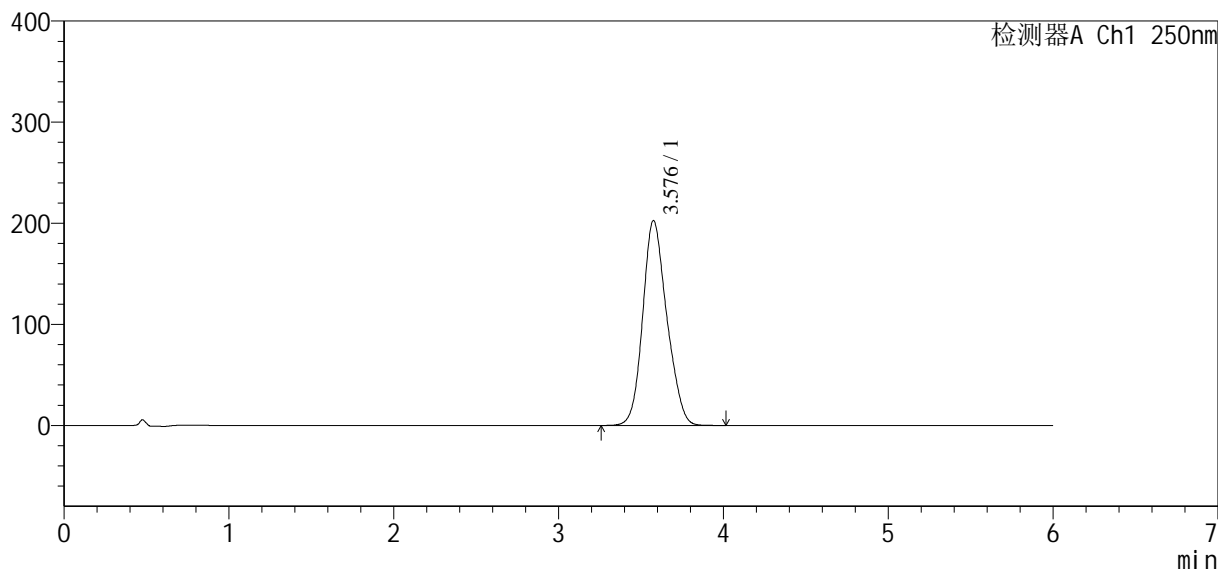
SXT-396

<样品信息>

色谱柱:xb-c18(100*4.6mm,5μm) 流速:2.0ml/min
柱温:30°C 波长:250nm
数据文件名: RCSSXT-396 - 10-3/10-24-2 - zzp-24112101-2p-rcd-90mg-pH6.8-0.5tw20jz-jf75z-P3-2.lcd
方法文件名: RCSSXT-396 - SXT-396-rcd-FX259.lcm
批处理文件名: RCSSXT-396 - 20241129-rcd-FX259.lcb
样品瓶号: 1-20 版本号:6.115
进样体积: 10μl 实验者: xiexinhui
进样时间: 2024/11/28 13:23:00 处理者: xiexinhui
处理时间 (V2): 2024/11/29 08:23:12
仪器型号: SHIMADZU LC-2050C(FX259)

<色谱图>

mV



<峰表>

检测器A Ch1 250nm

峰号	保留时间	面积	面积%	高度	理论塔板数(USP)	拖尾因子	分离度(USP)
1	3.576	2056929	100.000	202362	2878	1.159	--
总计		2056929	100.000	202362			



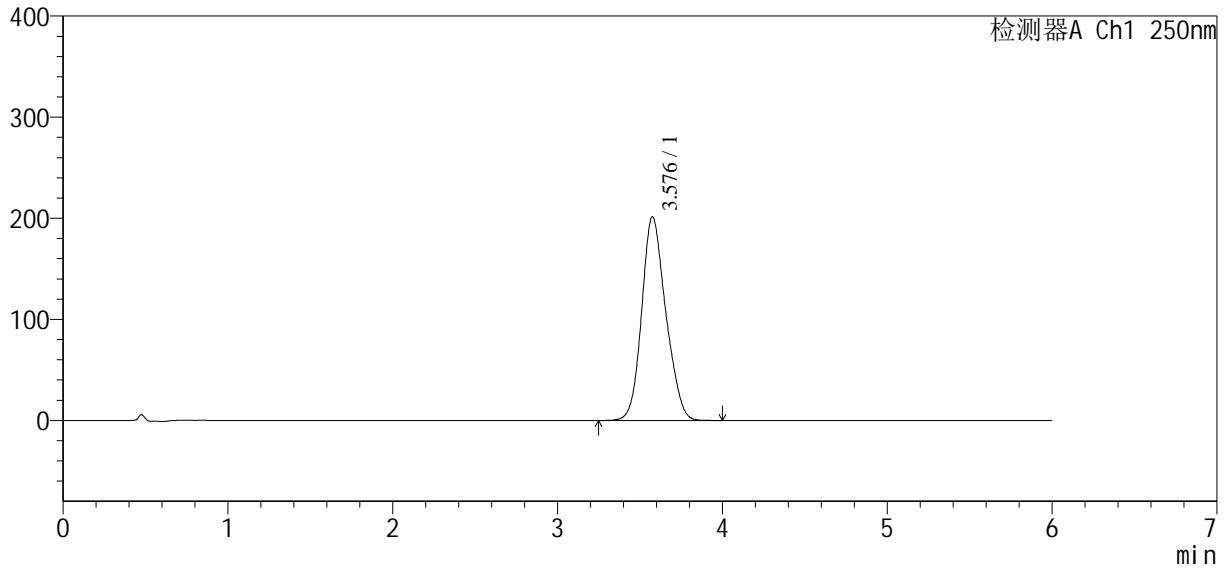
SXT-396

<样品信息>

色谱柱:xb-c18(100*4.6mm,5μm) 流速:2.0ml/min
 柱温:30°C 波长:250nm
 数据文件名: RCSSXT-396 - 10-3/10-25-2 - zzp-24112101-2p-rcd-90mg-pH6.8-0.5tw20jz-jf75z-P4-1.lcd
 方法文件名: RCSSXT-396 - SXT-396-rcd-FX259.lcm
 批处理文件名: RCSSXT-396 - 20241129-rcd-FX259.lcb
 样品瓶号: 1-29
 进样体积: 10μl 版本号:6.115
 进样时间: 2024/11/28 13:29:22 实验者: xiexinhui
 处理时间(V2): 2024/11/29 08:23:15 处理者: xiexinhui
 仪器型号: SHIMADZU LC-2050C(FX259)

<色谱图>

mV



<峰表>

检测器A Ch1 250nm

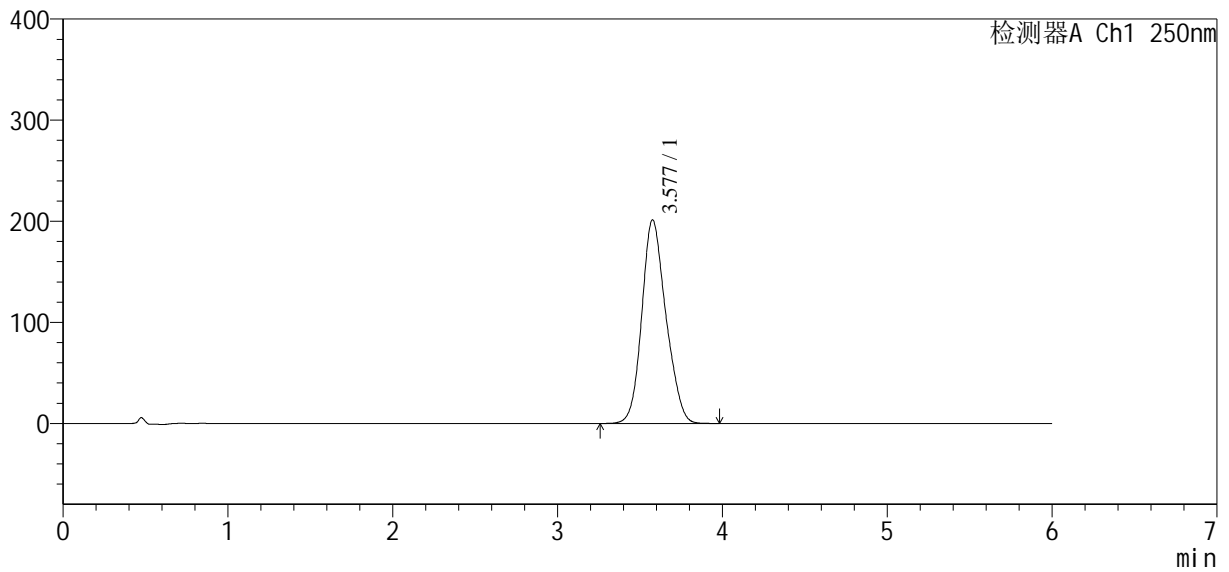
峰号	保留时间	面积	面积%	高度	理论塔板数(USP)	拖尾因子	分离度(USP)
1	3.576	2046567	100.000	201178	2877	1.159	--
总计		2046567	100.000	201178			

<样品信息>

色谱柱:xb-c18(100*4.6mm,5 μ m) 流速:2.0ml/min
 柱温:30 $^{\circ}$ C 波长:250nm
 数据文件名: RCSSXT-396 - 10-3/10-26-2 - zzp-24112101-2p-rcd-90mg-pH6.8-0.5tw20jz-jf75z-P4-2.lcd
 方法文件名: RCSSXT-396 - SXT-396-rcd-FX259.lcm
 批处理文件名: RCSSXT-396 - 20241129-rcd-FX259.lcb
 样品瓶号: 1-29
 进样体积: 10 μ l 版本号:6.115
 进样时间: 2024/11/28 13:35:44 实验者: xiexinhui
 处理时间(V2): 2024/11/29 08:23:18 处理者: xiexinhui
 仪器型号: SHIMADZU LC-2050C(FX259)

<色谱图>

mV



<峰表>

检测器A Ch1 250nm

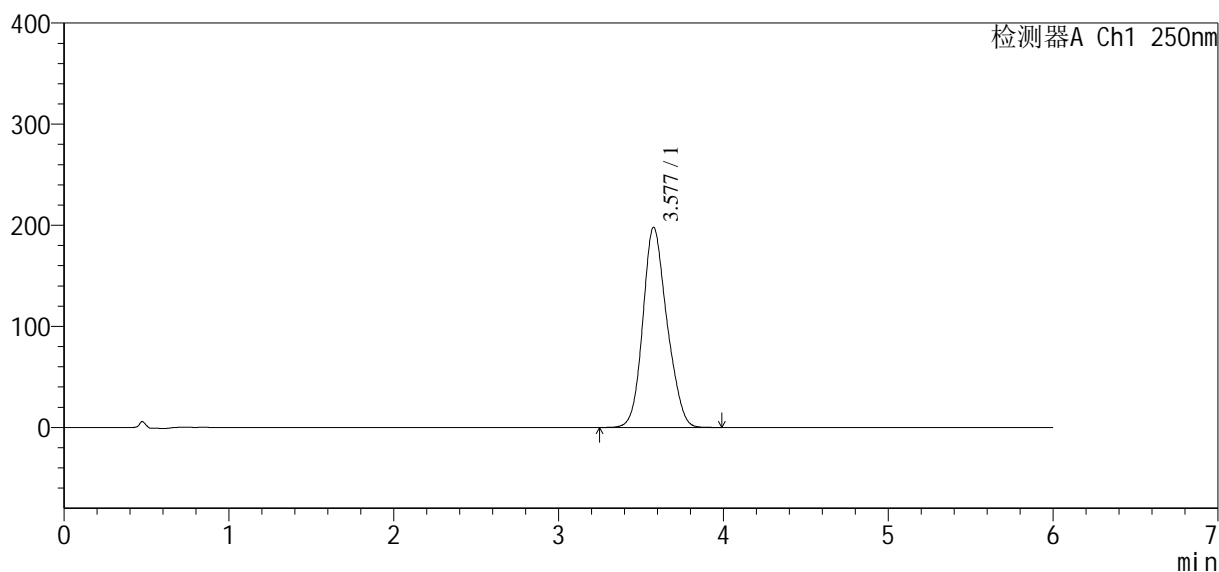
峰号	保留时间	面积	面积%	高度	理论塔板数(USP)	拖尾因子	分离度(USP)
1	3.577	2046770	100.000	201248	2877	1.159	--
总计		2046770	100.000	201248			

<样品信息>

色谱柱:xb-c18(100*4.6mm,5 μ m) 流速:2.0ml/min
柱温:30 $^{\circ}$ C 波长:250nm
数据文件名: RCSSXT-396 - 10-3/10-27-2 - zzp-24112101-2p-rcd-90mg-pH6.8-0.5tw20jz-jf75z-P5-1.lcd
方法文件名: RCSSXT-396 - SXT-396-rcd-FX259.lcm
批处理文件名: RCSSXT-396 - 20241129-rcd-FX259.lcb
样品瓶号: 1-38
进样体积: 10 μ l 版本号:6.115
进样时间: 2024/11/28 13:42:06 实验者: xiexinhui
处理时间(V2): 2024/11/29 08:23:20 处理者: xiexinhui
仪器型号: SHIMADZU LC-2050C(FX259)

<色谱图>

mV



<峰表>

检测器A Ch1 250nm

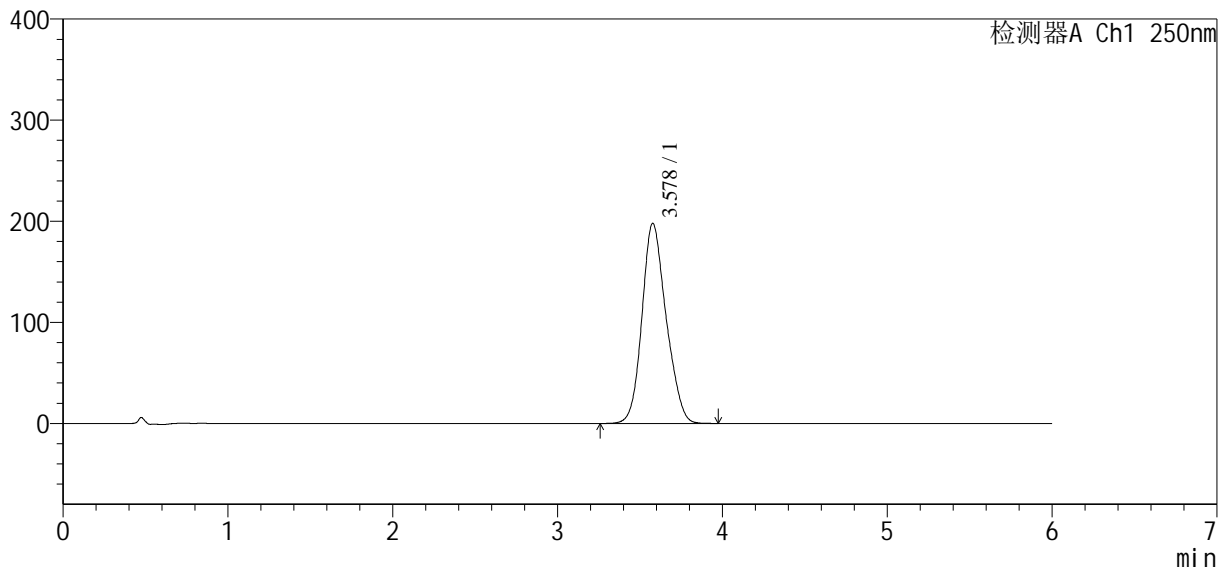
峰号	保留时间	面积	面积%	高度	理论塔板数(USP)	拖尾因子	分离度(USP)
1	3.577	2013124	100.000	197890	2881	1.158	--
总计		2013124	100.000	197890			

<样品信息>

色谱柱:xb-c18(100*4.6mm,5 μ m) 流速:2.0ml/min
柱温:30 $^{\circ}$ C 波长:250nm
数据文件名: RCSSXT-396 - 10-3/10-28-2 - zzp-24112101-2p-rcd-90mg-pH6.8-0.5tw20jz-jf75z-P5-2.lcd
方法文件名: RCSSXT-396 - SXT-396-rcd-FX259.lcm
批处理文件名: RCSSXT-396 - 20241129-rcd-FX259.lcb
样品瓶号: 1-38
进样体积: 10 μ l 版本号:6.115
进样时间: 2024/11/28 13:48:28 实验者: xiexinhui
处理时间(V2): 2024/11/29 08:23:23 处理者: xiexinhui
仪器型号: SHIMADZU LC-2050C(FX259)

<色谱图>

mV



<峰表>

检测器A Ch1 250nm

峰号	保留时间	面积	面积%	高度	理论塔板数(USP)	拖尾因子	分离度(USP)
1	3.578	2013776	100.000	197955	2876	1.158	--
总计		2013776	100.000	197955			

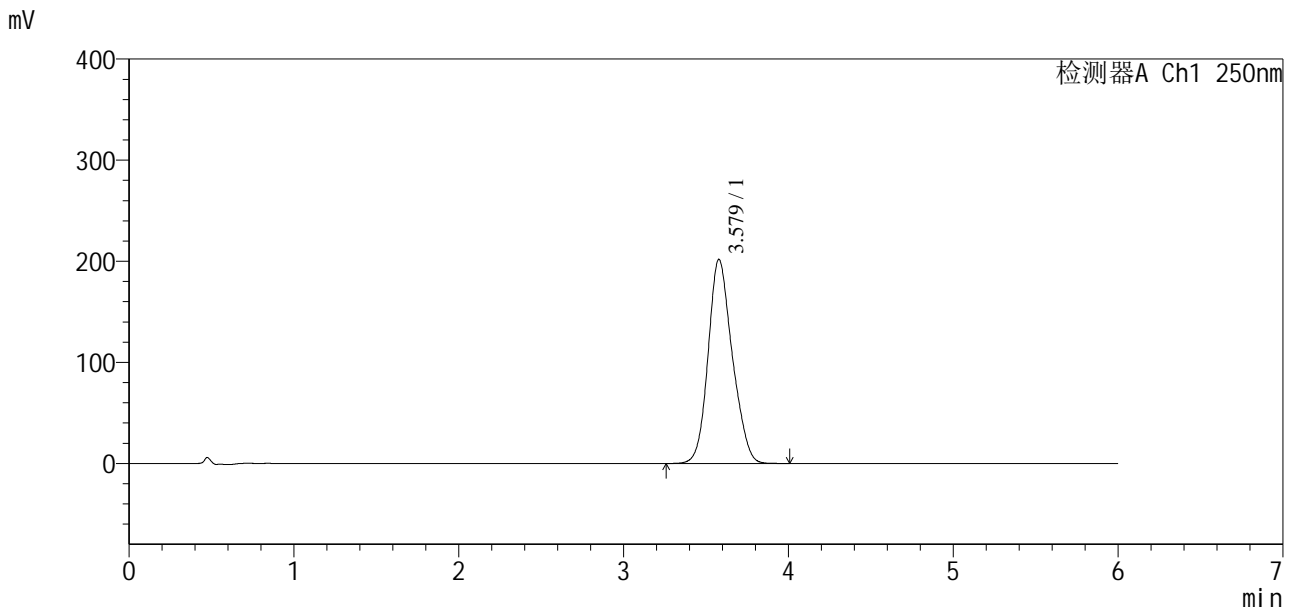


SXT-396

<样品信息>

色谱柱:xb-c18(100*4.6mm,5µm) 流速:2.0ml/min
 柱温:30°C 波长:250nm
 数据文件名: RCSSXT-396 - 10-3/10-29-2 - zzp-24112101-2p-rcd-90mg-pH6.8-0.5tw20jz-jf75z-P6-1.lcd
 方法文件名: RCSSXT-396 - SXT-396-rcd-FX259.lcm
 批处理文件名: RCSSXT-396 - 20241129-rcd-FX259.lcb
 样品瓶号: 1-47
 进样体积: 10µl 版本号:6.115
 进样时间: 2024/11/28 13:54:50 实验者: xiexinhui
 处理时间 (V2) : 2024/11/29 08:23:25 处理者: xiexinhui
 仪器型号: SHIMADZU LC-2050C(FX259)

<色谱图>



<峰表>

检测器A Ch1 250nm

峰号	保留时间	面积	面积%	高度	理论塔板数(USP)	拖尾因子	分离度(USP)
1	3.579	2055723	100.000	201915	2874	1.158	--
总计		2055723	100.000	201915			



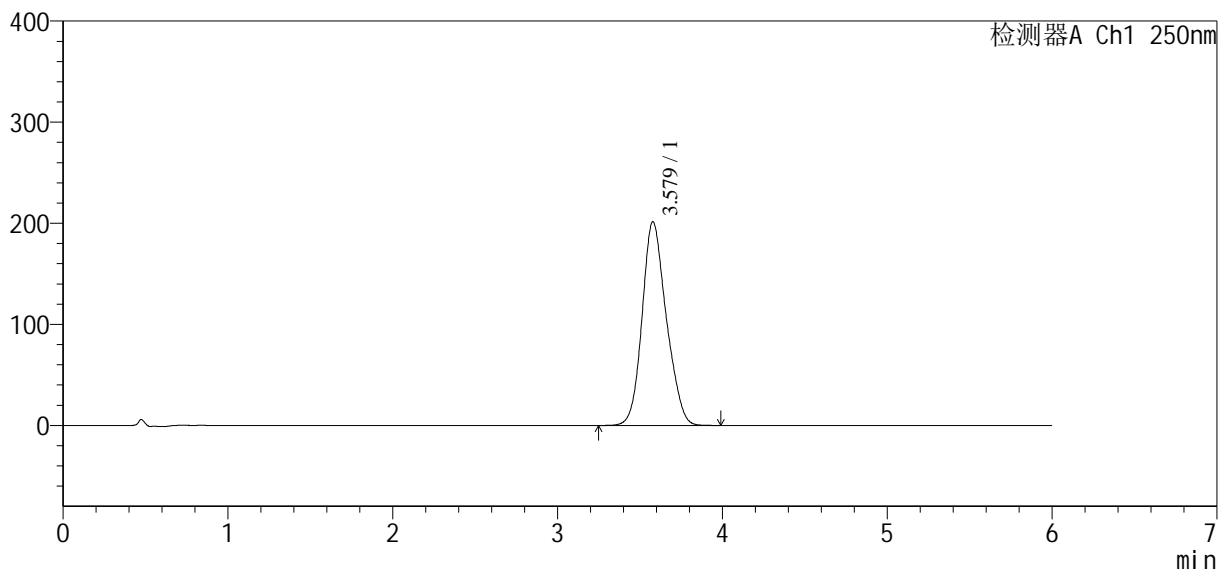
SXT-396

<样品信息>

色谱柱:xb-c18(100*4.6mm,5μm) 流速:2.0ml/min
 柱温:30°C 波长:250nm
 数据文件名: RCSSXT-396 - 10-3/10-30-2 - zzp-24112101-2p-rcd-90mg-pH6.8-0.5tw20jz-jf75z-P6-2.lcd
 方法文件名: RCSSXT-396 - SXT-396-rcd-FX259.lcm
 批处理文件名: RCSSXT-396 - 20241129-rcd-FX259.lcb
 样品瓶号: 1-47
 进样体积: 10μl 版本号:6.115
 进样时间: 2024/11/28 14:01:11 实验者: xiexinhui
 处理时间(V2): 2024/11/29 08:23:28 处理者: xiexinhui
 仪器型号: SHIMADZU LC-2050C(FX259)

<色谱图>

mV



<峰表>

检测器A Ch1 250nm

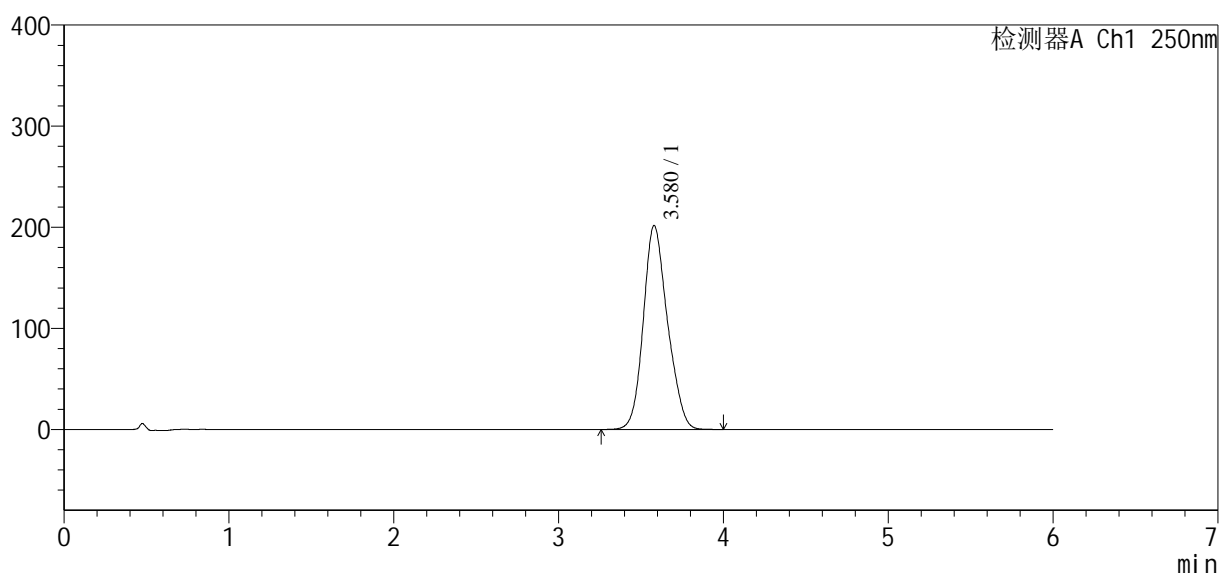
峰号	保留时间	面积	面积%	高度	理论塔板数(USP)	拖尾因子	分离度(USP)
1	3.579	2055520	100.000	201569	2869	1.160	--
总计		2055520	100.000	201569			

<样品信息>

色谱柱:xb-c18(100*4.6mm,5µm) 流速:2.0ml/min
柱温:30°C 波长:250nm
数据文件名: RCSSXT-396 - 10-3/10-31-2 - zzp-24112201-2p-rcd-90mg-pH6.8-0.5tw20jz-jf75z-P1-1.lcd
方法文件名: RCSSXT-396 - SXT-396-rcd-FX259.lcm
批处理文件名: RCSSXT-396 - 20241129-rcd-FX259.lcb
样品瓶号: 1-3
进样体积: 10µl 版本号:6.115
进样时间: 2024/11/28 14:07:34 实验者: xiexinhui
处理时间(V2): 2024/11/29 08:23:31 处理者: xiexinhui
仪器型号: SHIMADZU LC-2050C(FX259)

<色谱图>

mV



<峰表>

检测器A Ch1 250nm

峰号	保留时间	面积	面积%	高度	理论塔板数(USP)	拖尾因子	分离度(USP)
1	3.580	2057281	100.000	201782	2874	1.159	--
总计		2057281	100.000	201782			

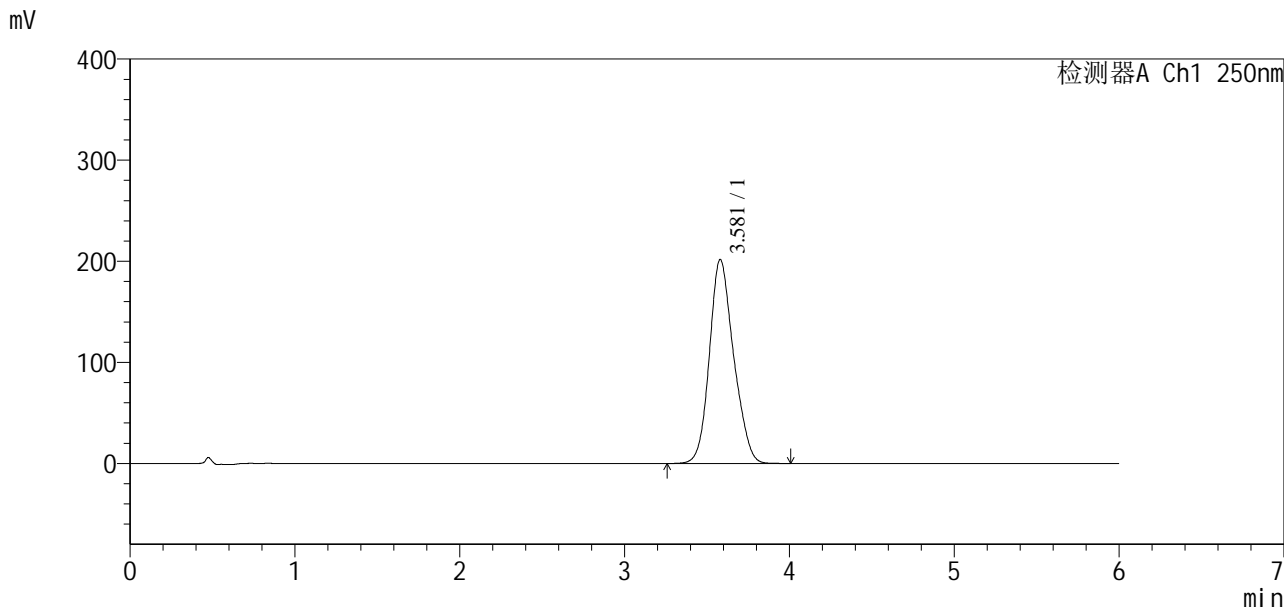


SXT-396

<样品信息>

色谱柱:xb-c18(100*4.6mm,5µm) 流速:2.0ml/min
柱温:30°C 波长:250nm
数据文件名: RCSSXT-396 - 10-3/10-32-2 - zzp-24112201-2p-rcd-90mg-pH6.8-0.5tw20jz-jf75z-P1-2.lcd
方法文件名: RCSSXT-396 - SXT-396-rcd-FX259.lcm
批处理文件名: RCSSXT-396 - 20241129-rcd-FX259.lcb
样品瓶号: 1-3
进样体积: 10µl 版本号:6.115
进样时间: 2024/11/28 14:13:56 实验者: xiexinhui
处理时间 (V2): 2024/11/29 08:23:33 处理者: xiexinhui
仪器型号: SHIMADZU LC-2050C(FX259)

<色谱图>



<峰表>

检测器A Ch1 250nm

峰号	保留时间	面积	面积%	高度	理论塔板数(USP)	拖尾因子	分离度(USP)
1	3.581	2058122	100.000	201799	2876	1.160	--
总计		2058122	100.000	201799			

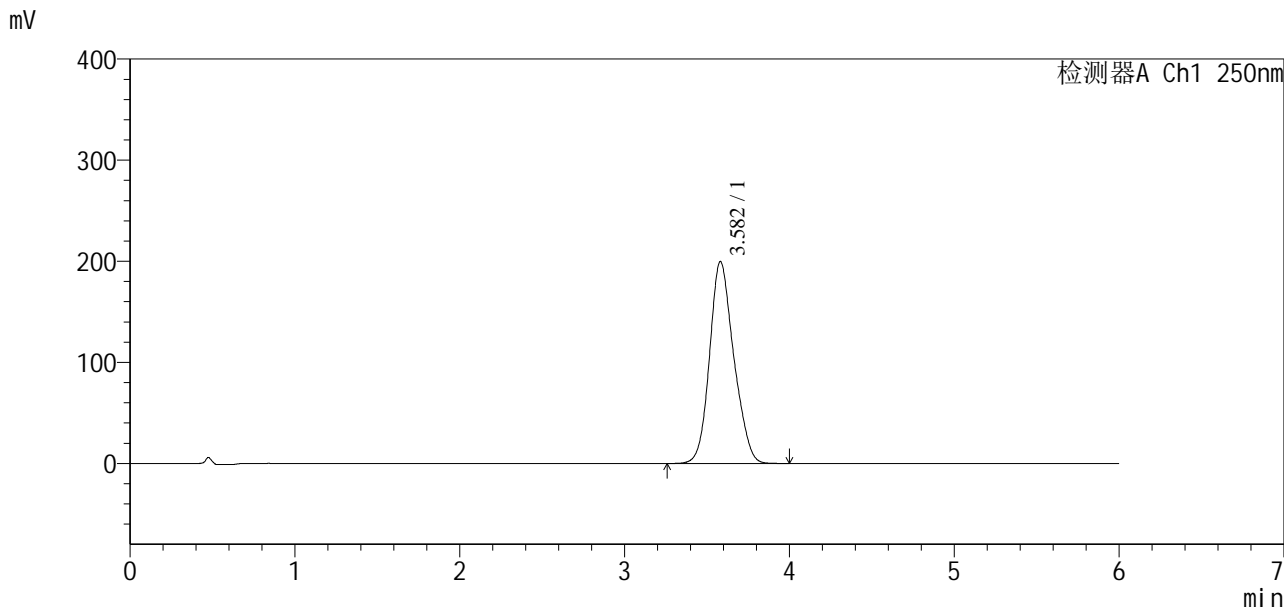


SXT-396

<样品信息>

色谱柱:xb-c18(100*4.6mm,5µm) 流速:2.0ml/min
 柱温:30°C 波长:250nm
 数据文件名: RCSSXT-396 - 10-3/10-33-2 - zzp-24112201-2p-rcd-90mg-pH6.8-0.5tw20jz-jf75z-P2-1.lcd
 方法文件名: RCSSXT-396 - SXT-396-rcd-FX259.lcm
 批处理文件名: RCSSXT-396 - 20241129-rcd-FX259.lcb
 样品瓶号: 1-12
 进样体积: 10µl 版本号:6.115
 进样时间: 2024/11/28 14:20:18 实验者: xiexinhui
 处理时间 (V2) : 2024/11/29 08:23:36 处理者: xiexinhui
 仪器型号: SHIMADZU LC-2050C(FX259)

<色谱图>



<峰表>

检测器A Ch1 250nm

峰号	保留时间	面积	面积%	高度	理论塔板数(USP)	拖尾因子	分离度(USP)
1	3.582	2038149	100.000	199716	2879	1.158	--
总计		2038149	100.000	199716			

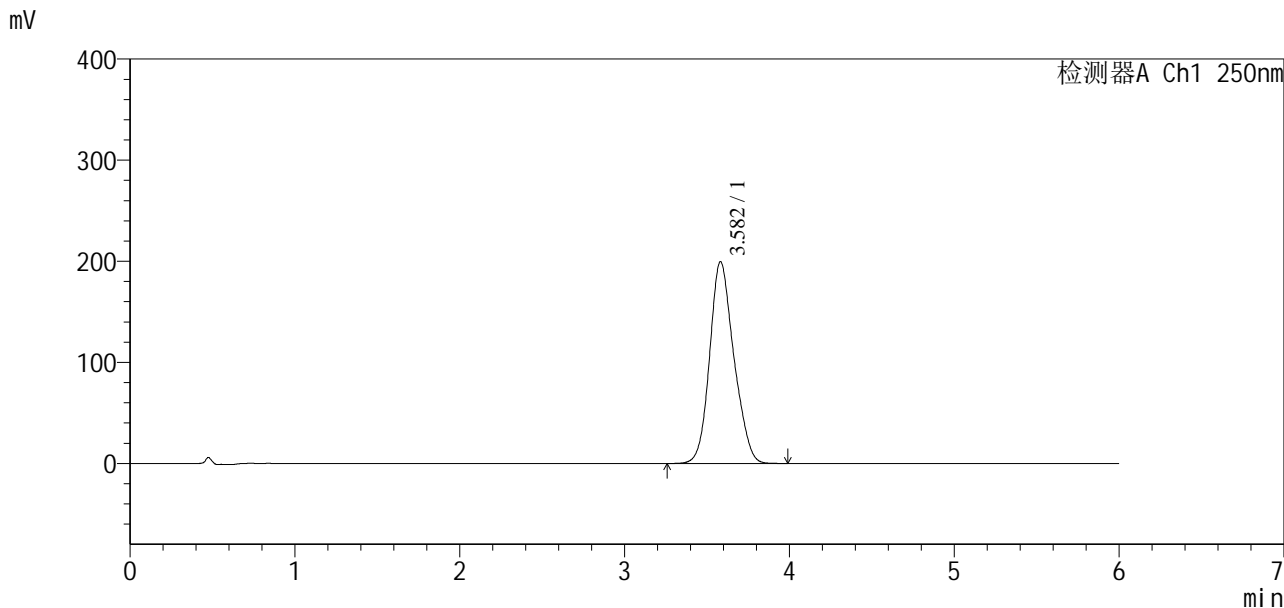


SXT-396

<样品信息>

色谱柱:xb-c18(100*4.6mm,5µm) 流速:2.0ml/min
柱温:30°C 波长:250nm
数据文件名: RCSSXT-396 - 10-3/10-34-2 - zzp-24112201-2p-rcd-90mg-pH6.8-0.5tw20jz-jf75z-P2-2.lcd
方法文件名: RCSSXT-396 - SXT-396-rcd-FX259.lcm
批处理文件名: RCSSXT-396 - 20241129-rcd-FX259.lcb
样品瓶号: 1-12
进样体积: 10µl 版本号:6.115
进样时间: 2024/11/28 14:26:40 实验者: xiexinhui
处理时间(V2): 2024/11/29 08:23:38 处理者: xiexinhui
仪器型号: SHIMADZU LC-2050C(FX259)

<色谱图>



<峰表>

检测器A Ch1 250nm

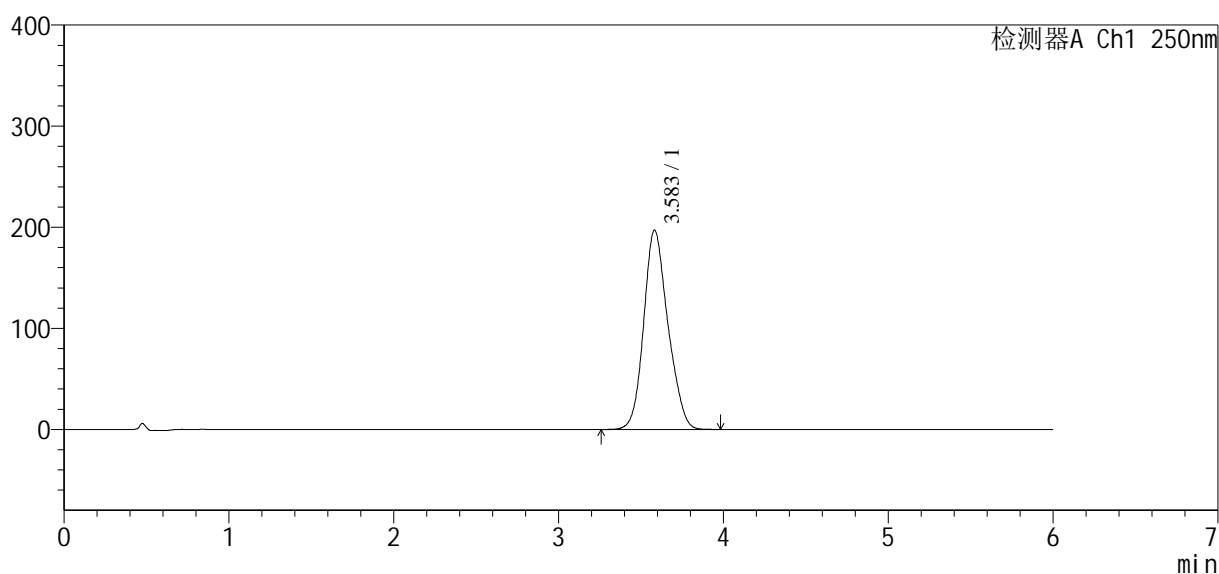
峰号	保留时间	面积	面积%	高度	理论塔板数(USP)	拖尾因子	分离度(USP)
1	3.582	2037956	100.000	199544	2877	1.158	--
总计		2037956	100.000	199544			

<样品信息>

色谱柱:xb-c18(100*4.6mm,5 μ m) 流速:2.0ml/min
柱温:30 $^{\circ}$ C 波长:250nm
数据文件名: RCSSXT-396 - 10-3/10-35-2 - zzp-24112201-2p-rcd-90mg-pH6.8-0.5tw20jz-jf75z-P3-1.lcd
方法文件名: RCSSXT-396 - SXT-396-rcd-FX259.lcm
批处理文件名: RCSSXT-396 - 20241129-rcd-FX259.lcb
样品瓶号: 1-21
进样体积: 10 μ l 版本号:6.115
进样时间: 2024/11/28 14:33:02 实验者: xiexinhui
处理时间(V2): 2024/11/29 08:23:41 处理者: xiexinhui
仪器型号: SHIMADZU LC-2050C(FX259)

<色谱图>

mV



<峰表>

检测器A Ch1 250nm

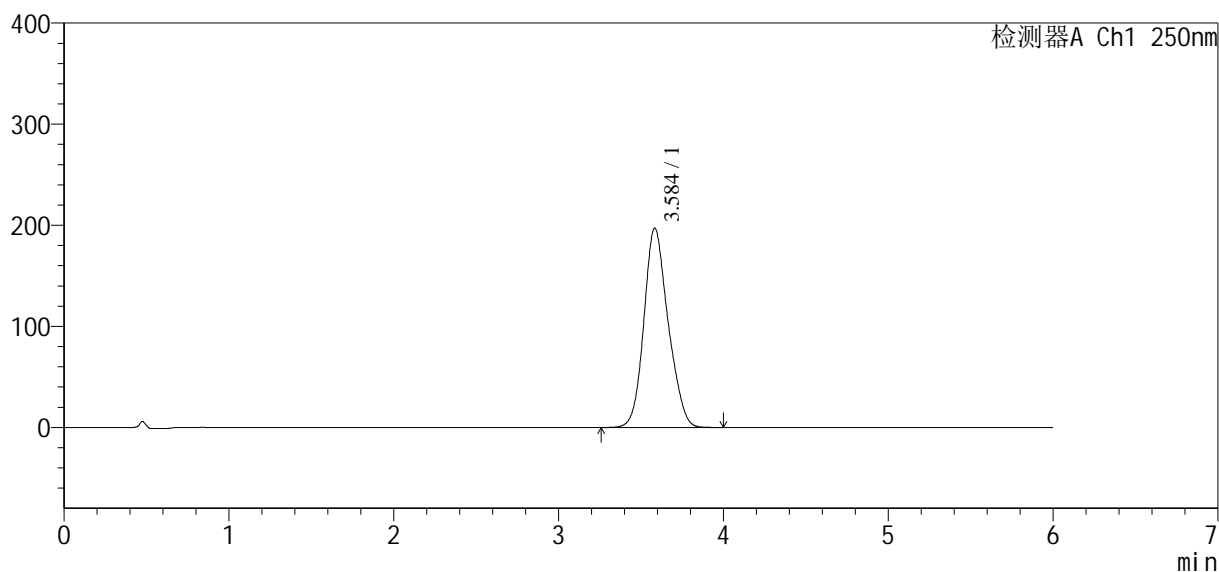
峰号	保留时间	面积	面积%	高度	理论塔板数(USP)	拖尾因子	分离度(USP)
1	3.583	2013176	100.000	197033	2880	1.157	--
总计		2013176	100.000	197033			

<样品信息>

色谱柱:xb-c18(100*4.6mm,5 μ m) 流速:2.0ml/min
柱温:30 $^{\circ}$ C 波长:250nm
数据文件名: RCSSXT-396 - 10-3/10-36-2 - zzp-24112201-2p-rcd-90mg-pH6.8-0.5tw20jz-jf75z-P3-2.lcd
方法文件名: RCSSXT-396 - SXT-396-rcd-FX259.lcm
批处理文件名: RCSSXT-396 - 20241129-rcd-FX259.lcb
样品瓶号: 1-21
进样体积: 10 μ l 版本号:6.115
进样时间: 2024/11/28 14:39:25 实验者: xiexinhui
处理时间(V2): 2024/11/29 08:23:44 处理者: xiexinhui
仪器型号: SHIMADZU LC-2050C(FX259)

<色谱图>

mV



<峰表>

检测器A Ch1 250nm

峰号	保留时间	面积	面积%	高度	理论塔板数(USP)	拖尾因子	分离度(USP)
1	3.584	2013505	100.000	196837	2880	1.157	--
总计		2013505	100.000	196837			

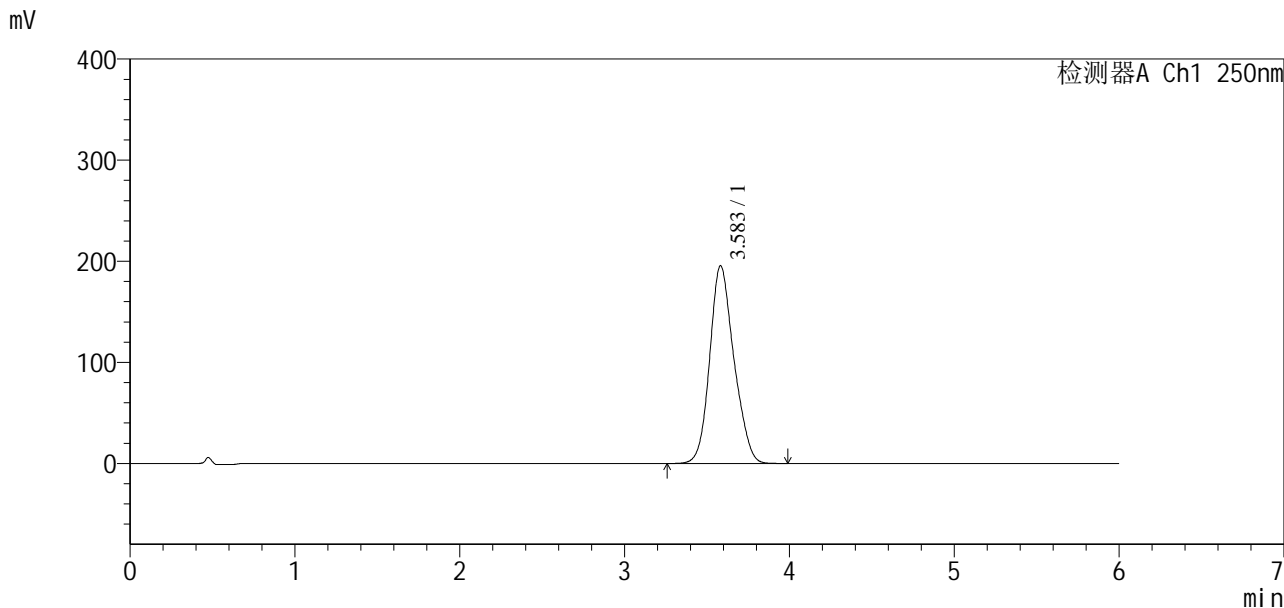


SXT-396

<样品信息>

色谱柱:xb-c18(100*4.6mm,5μm) 流速:2.0ml/min
柱温:30°C 波长:250nm
数据文件名: RCSSXT-396 - 10-3/10-37-2 - zzp-24112201-2p-rcd-90mg-pH6.8-0.5tw20jz-jf75z-P4-1.lcd
方法文件名: RCSSXT-396 - SXT-396-rcd-FX259.lcm
批处理文件名: RCSSXT-396 - 20241129-rcd-FX259.lcb
样品瓶号: 1-30
进样体积: 10μl 版本号:6.115
进样时间: 2024/11/28 14:45:48 实验者: xiexinhui
处理时间(V2): 2024/11/29 08:23:47 处理者: xiexinhui
仪器型号: SHIMADZU LC-2050C(FX259)

<色谱图>



<峰表>

检测器A Ch1 250nm

峰号	保留时间	面积	面积%	高度	理论塔板数(USP)	拖尾因子	分离度(USP)
1	3.583	1997455	100.000	195451	2883	1.158	--
总计		1997455	100.000	195451			

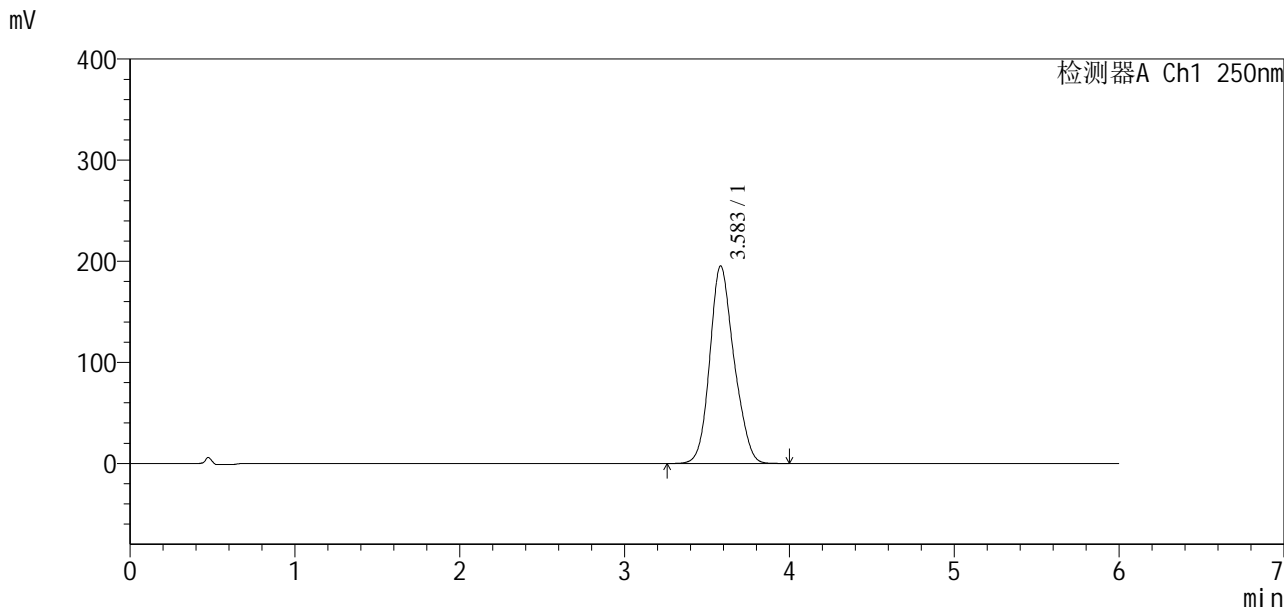


SXT-396

<样品信息>

色谱柱:xb-c18(100*4.6mm,5μm) 流速:2.0ml/min
柱温:30°C 波长:250nm
数据文件名: RCSSXT-396 - 10-3/10-38-2 - zzp-24112201-2p-rcd-90mg-pH6.8-0.5tw20jz-jf75z-P4-2.lcd
方法文件名: RCSSXT-396 - SXT-396-rcd-FX259.lcm
批处理文件名: RCSSXT-396 - 20241129-rcd-FX259.lcb
样品瓶号: 1-30 版本号:6.115
进样体积: 10μl 实验者: xiexinhui
进样时间: 2024/11/28 14:52:11 处理者: xiexinhui
处理时间(V2): 2024/11/29 08:23:49
仪器型号: SHIMADZU LC-2050C(FX259)

<色谱图>



<峰表>

检测器A Ch1 250nm

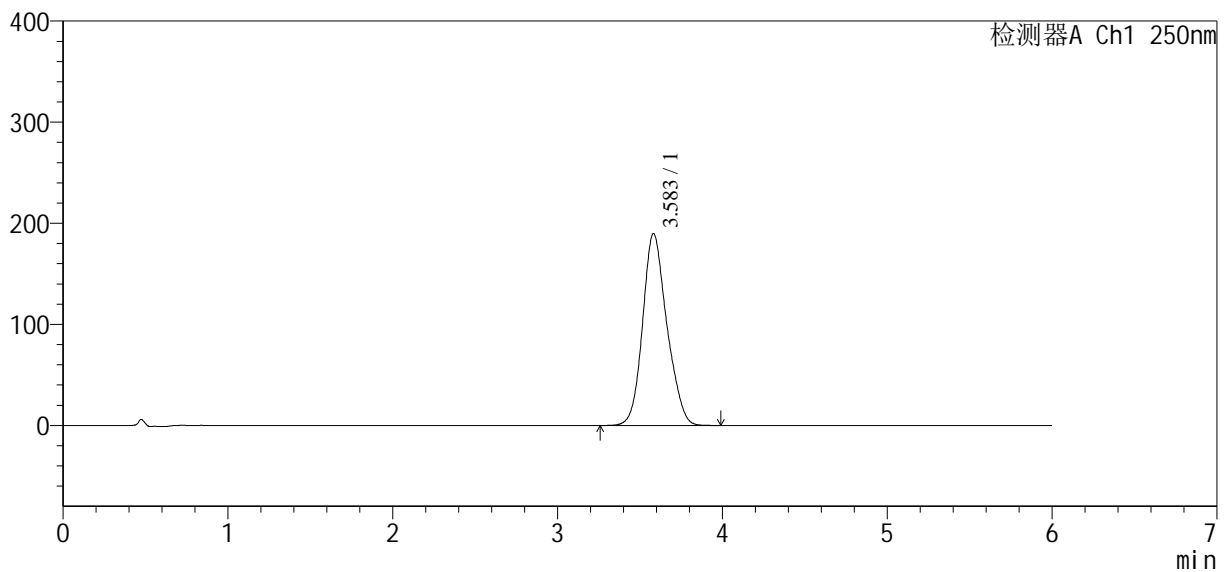
峰号	保留时间	面积	面积%	高度	理论塔板数(USP)	拖尾因子	分离度(USP)
1	3.583	1997517	100.000	195200	2880	1.158	--
总计		1997517	100.000	195200			

<样品信息>

色谱柱:xb-c18(100*4.6mm,5 μ m) 流速:2.0ml/min
柱温:30 $^{\circ}$ C 波长:250nm
数据文件名: RCSSXT-396 - 10-3/10-39-2 - zzp-24112201-2p-rcd-90mg-pH6.8-0.5tw20jz-jf75z-P5-1.lcd
方法文件名: RCSSXT-396 - SXT-396-rcd-FX259.lcm
批处理文件名: RCSSXT-396 - 20241129-rcd-FX259.lcb
样品瓶号: 1-39
进样体积: 10 μ l 版本号:6.115
进样时间: 2024/11/28 14:58:33 实验者: xiexinhui
处理时间(V2): 2024/11/29 08:23:52 处理者: xiexinhui
仪器型号: SHIMADZU LC-2050C(FX259)

<色谱图>

mV



<峰表>

检测器A Ch1 250nm

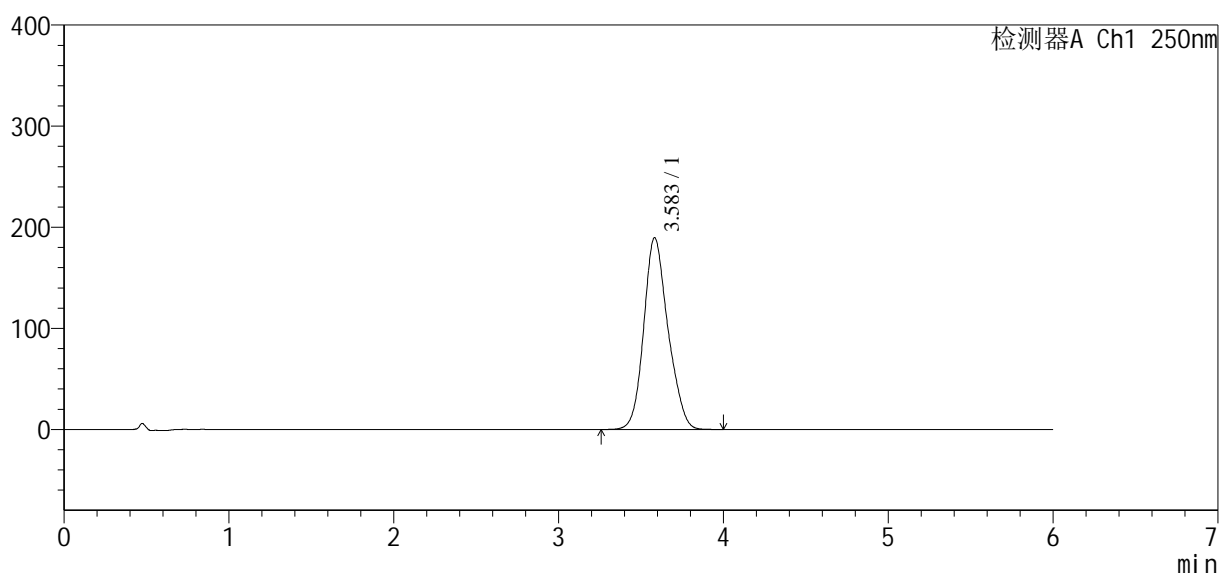
峰号	保留时间	面积	面积%	高度	理论塔板数(USP)	拖尾因子	分离度(USP)
1	3.583	1938483	100.000	189719	2904	1.159	--
总计		1938483	100.000	189719			

<样品信息>

色谱柱:xb-c18(100*4.6mm,5 μ m) 流速:2.0ml/min
柱温:30 $^{\circ}$ C 波长:250nm
数据文件名: RCSSXT-396 - 10-3/10-40-2 - zzp-24112201-2p-rcd-90mg-pH6.8-0.5tw20jz-jf75z-P5-2.lcd
方法文件名: RCSSXT-396 - SXT-396-rcd-FX259.lcm
批处理文件名: RCSSXT-396 - 20241129-rcd-FX259.lcb
样品瓶号: 1-39
进样体积: 10 μ l 版本号:6.115
进样时间: 2024/11/28 15:04:55 实验者: xiexinhui
处理时间(V2): 2024/11/29 08:23:55 处理者: xiexinhui
仪器型号: SHIMADZU LC-2050C(FX259)

<色谱图>

mV



<峰表>

检测器A Ch1 250nm

峰号	保留时间	面积	面积%	高度	理论塔板数(USP)	拖尾因子	分离度(USP)
1	3.583	1938211	100.000	189479	2902	1.159	--
总计		1938211	100.000	189479			

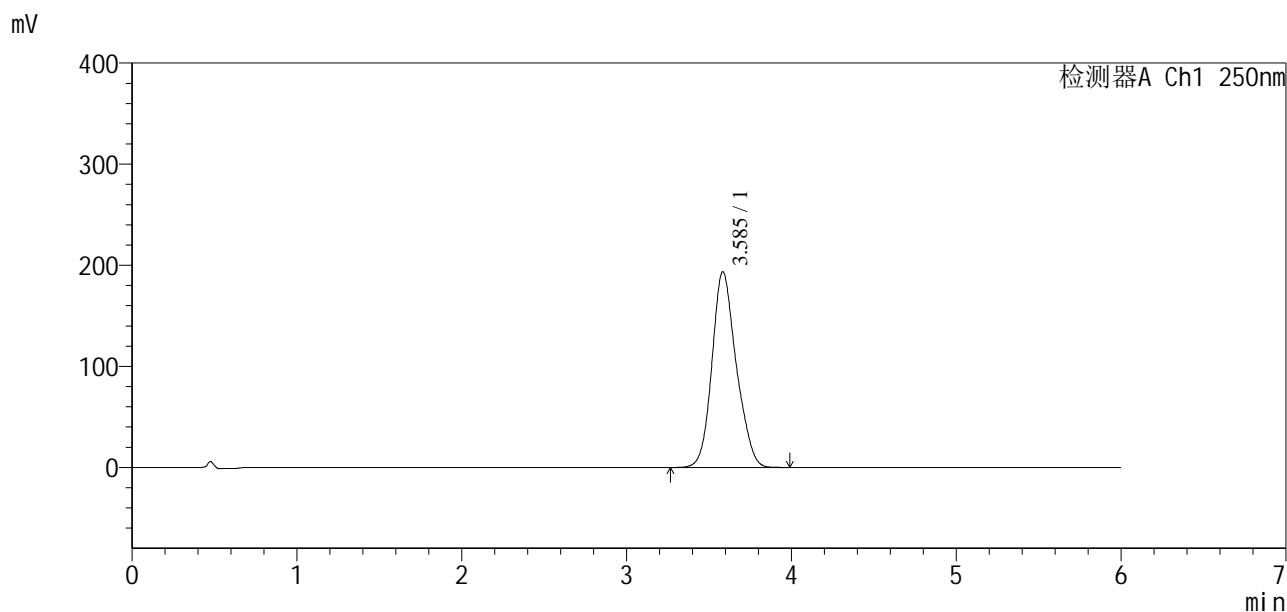


SXT-396

<样品信息>

色谱柱:xb-c18(100*4.6mm,5µm) 流速:2.0ml/min
 柱温:30°C 波长:250nm
 数据文件名: RCSSXT-396 - 10-3/10-42-2 - zzp-24112201-2p-rcd-90mg-pH6.8-0.5tw20jz-jf75z-P6-2.lcd
 方法文件名: RCSSXT-396 - SXT-396-rcd-FX259.lcm
 批处理文件名: RCSSXT-396 - 20241129-rcd-FX259.lcb
 样品瓶号: 1-48 版本号:6.115
 进样体积: 10µl 实验者: xiexinhui
 进样时间: 2024/11/28 15:17:39 处理者: xiexinhui
 处理时间 (V2): 2024/11/29 08:24:00
 仪器型号: SHIMADZU LC-2050C(FX259)

<色谱图>



<峰表>

检测器A Ch1 250nm

峰号	保留时间	面积	面积%	高度	理论塔板数(USP)	拖尾因子	分离度(USP)
1	3.585	1983497	100.000	193253	2896	1.162	--
总计		1983497	100.000	193253			

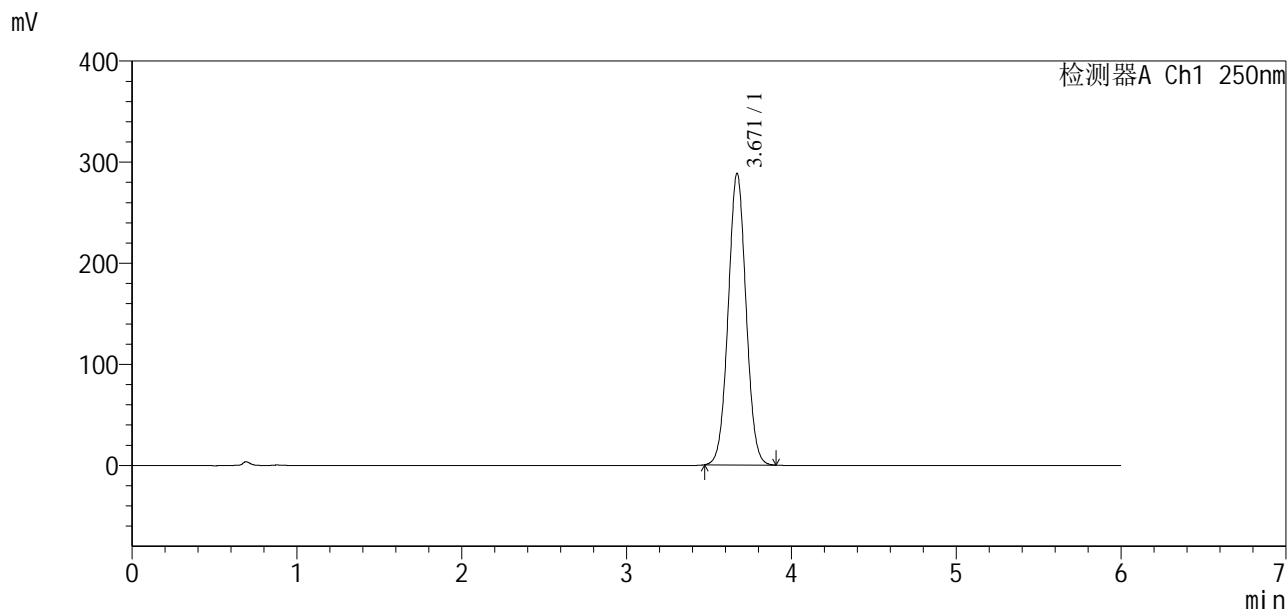


SXT-396

<样品信息>

色谱柱:xb-c18(100*4.6mm,5μm) 流速:2.0ml/min
 柱温:30°C 波长:250nm
 数据文件名: RCSSXT-396 - 10-4/10-43-2 - zzp-rcd-90mg-pH6.8-0.5tw20jz-jf75z-dz2-1.lcd
 方法文件名: RCSSXT-396 - SXT-396-rcd-FX259.lcm
 批处理文件名: RCSSXT-396 - 20241129-rcd-FX259.lcb
 样品瓶号: 1-27
 进样体积: 10μl 版本号:6.115
 进样时间: 2024/11/28 15:24:02 实验者: xiexinhui
 处理时间 (V2) : 2024/11/29 08:24:53 处理者: xiexinhui
 仪器型号: SHIMADZU LC-2050C(FX259)

<色谱图>



<峰表>

检测器A Ch1 250nm

峰号	保留时间	面积	面积%	高度	理论塔板数(USP)	拖尾因子	分离度(USP)
1	3.671	2167297	100.000	288495	5529	1.032	--
总计		2167297	100.000	288495			



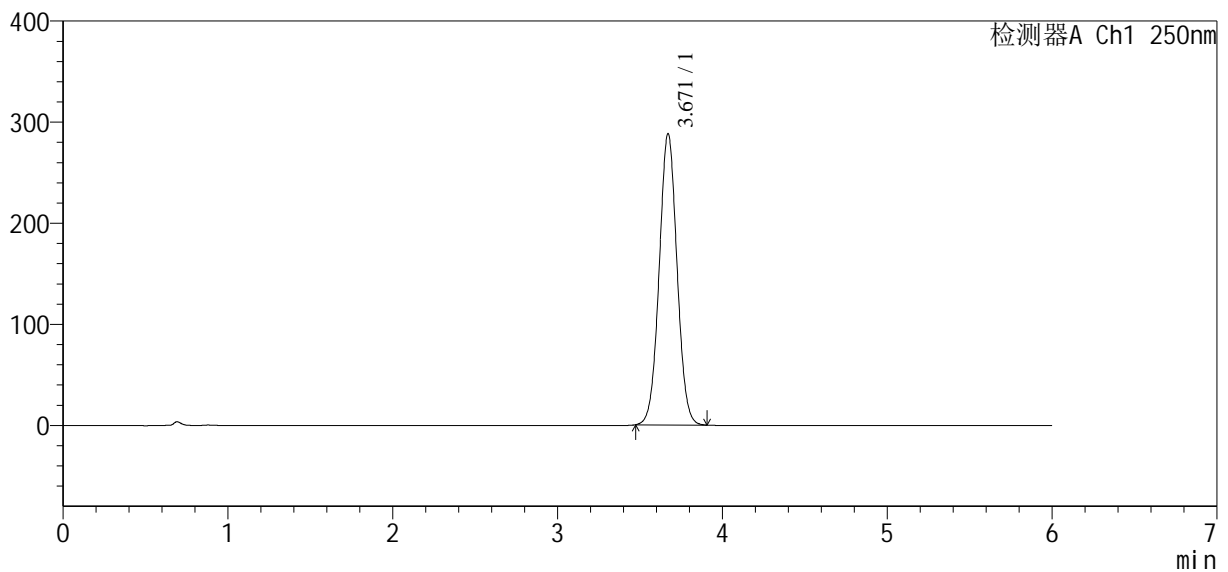
SXT-396

<样品信息>

色谱柱: xb-c18(100*4.6mm,5μm) 流速: 2.0ml/min
 柱温: 30°C 波长: 250nm
 数据文件名: RCSSXT-396 - 10-4/10-44-2 - zzp-rcd-90mg-pH6.8-0.5tw20jz-jf75z-dz2-2.lcd
 方法文件名: RCSSXT-396 - SXT-396-rcd-FX259.lcm
 批处理文件名: RCSSXT-396 - 20241129-rcd-FX259.lcb
 样品瓶号: 1-27
 进样体积: 10μl 版本号: 6.115
 进样时间: 2024/11/28 15:30:26 实验者: xiexinhui
 处理时间(V2): 2024/11/29 08:24:56 处理者: xiexinhui
 仪器型号: SHIMADZU LC-2050C(FX259)

<色谱图>

mV



<峰表>

检测器A Ch1 250nm

峰号	保留时间	面积	面积%	高度	理论塔板数(USP)	拖尾因子	分离度(USP)
1	3.671	2165220	100.000	288224	5531	1.031	--
总计		2165220	100.000	288224			

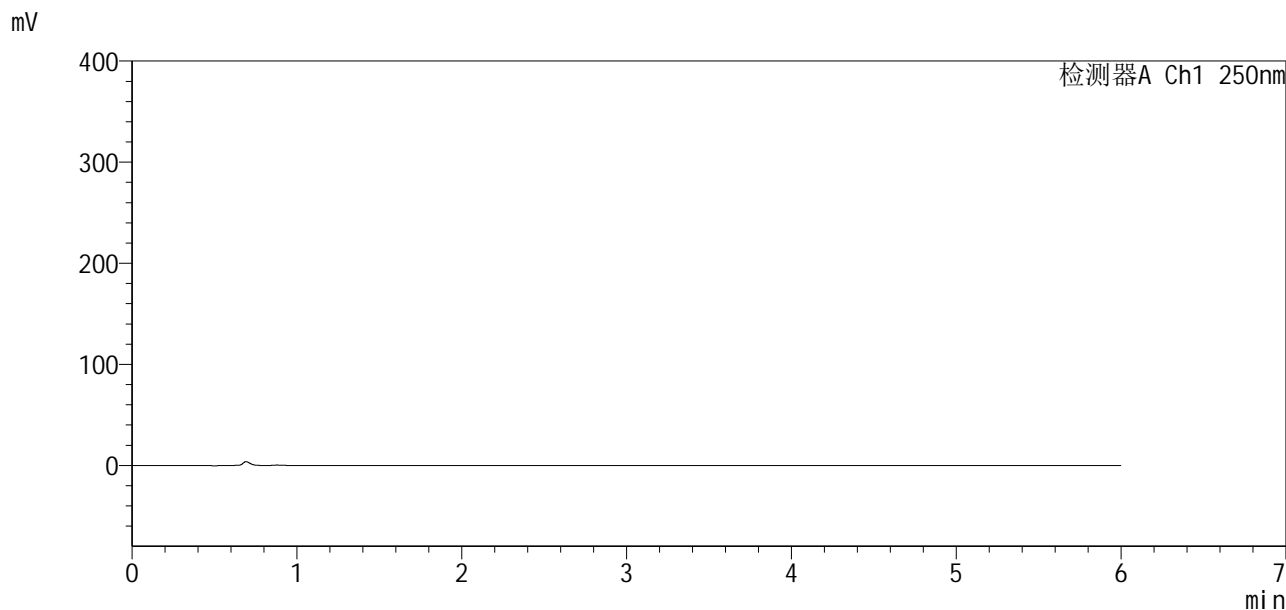


SXT-396

<样品信息>

色谱柱:xb-c18(100*4.6mm,5μm) 流速:2.0ml/min
柱温:30°C 波长:250nm
数据文件名: RCSSXT-396 - 10-5/10-45-2 - zzp-rcd-360mg-pH6.8-0.5tw20jz-jf75z-tj.lcd
方法文件名: RCSSXT-396 - SXT-396-rcd-FX259.lcm
批处理文件名: RCSSXT-396 - 20241129-rcd-FX259.lcb
样品瓶号: 2-9
进样体积: 10μl 版本号:6.115
进样时间: 2024/11/28 15:36:50 实验者: xiexinhui
处理时间(V2): 2024/11/29 08:25:59 处理者: xiexinhui
仪器型号: SHIMADZU LC-2050C(FX259)

<色谱图>



<峰表>

检测器A Ch1 250nm

峰号	保留时间	面积	面积%	高度	理论塔板数(USP)	拖尾因子	分离度(USP)
总计							

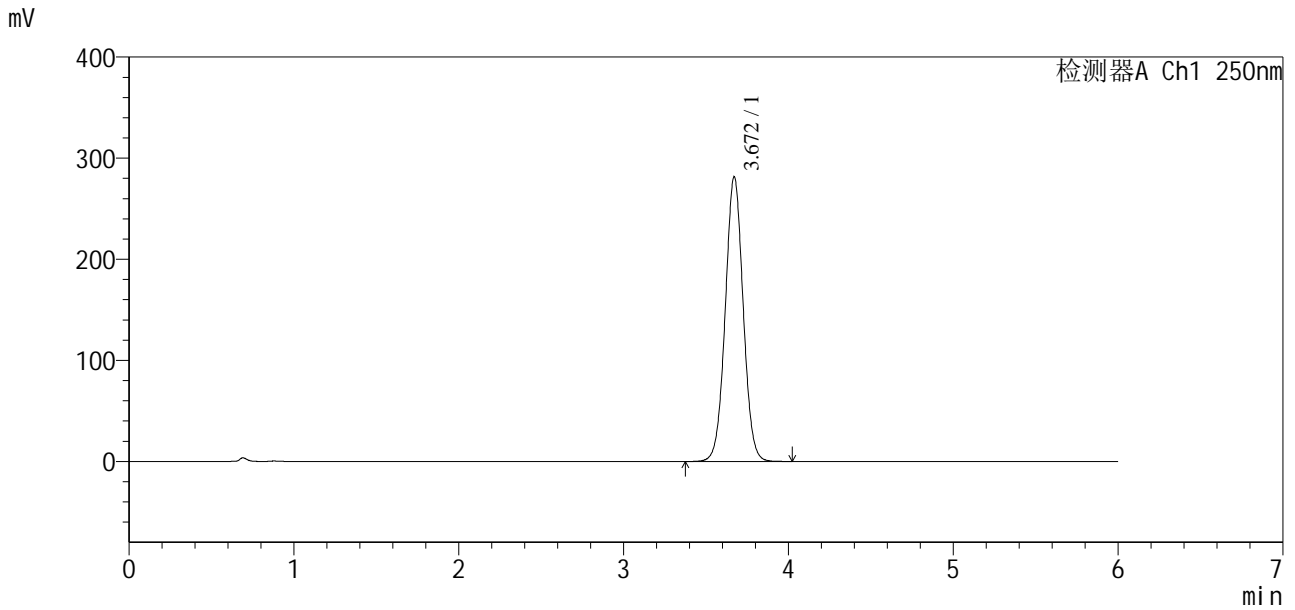


SXT-396

<样品信息>

色谱柱:xb-c18(100*4.6mm,5μm) 流速:2.0ml/min
 柱温:30°C 波长:250nm
 数据文件名: RCSSXT-396 - 10-5/10-46-2 - zzp-rcd-360mg-pH6.8-0.5tw20jz-jf75z-dz1-1.lcd
 方法文件名: RCSSXT-396 - SXT-396-rcd-FX259.lcm
 批处理文件名: RCSSXT-396 - 20241129-rcd-FX259.lcb
 样品瓶号: 2-18
 进样体积: 10μl 版本号:6.115
 进样时间: 2024/11/28 15:43:14 实验者: xiexinhui
 处理时间(V2): 2024/11/29 08:26:02 处理者: xiexinhui
 仪器型号: SHIMADZU LC-2050C(FX259)

<色谱图>



<峰表>

检测器A Ch1 250nm

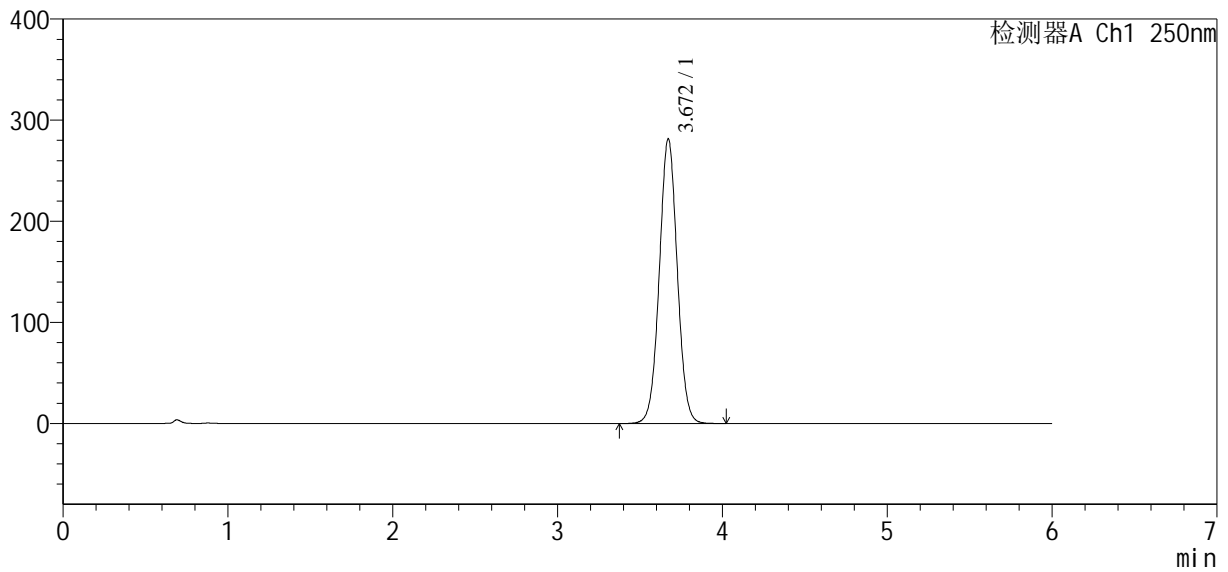
峰号	保留时间	面积	面积%	高度	理论塔板数(USP)	拖尾因子	分离度(USP)
1	3.672	2127784	100.000	281631	5511	1.028	--
总计		2127784	100.000	281631			

<样品信息>

色谱柱:xb-c18(100*4.6mm,5μm) 流速:2.0ml/min
柱温:30°C 波长:250nm
数据文件名: RCSSXT-396 - 10-5/10-47-2 - zzp-rcd-360mg-pH6.8-0.5tw20jz-jf75z-dz1-2.lcd
方法文件名: RCSSXT-396 - SXT-396-rcd-FX259.lcm
批处理文件名: RCSSXT-396 - 20241129-rcd-FX259.lcb
样品瓶号: 2-18
进样体积: 10μl 版本号:6.115
进样时间: 2024/11/28 15:49:39 实验者: xiexinhui
处理时间(V2): 2024/11/29 08:26:05 处理者: xiexinhui
仪器型号: SHIMADZU LC-2050C(FX259)

<色谱图>

mV



<峰表>

检测器A Ch1 250nm

峰号	保留时间	面积	面积%	高度	理论塔板数(USP)	拖尾因子	分离度(USP)
1	3.672	2130222	100.000	281659	5500	1.027	--
总计		2130222	100.000	281659			



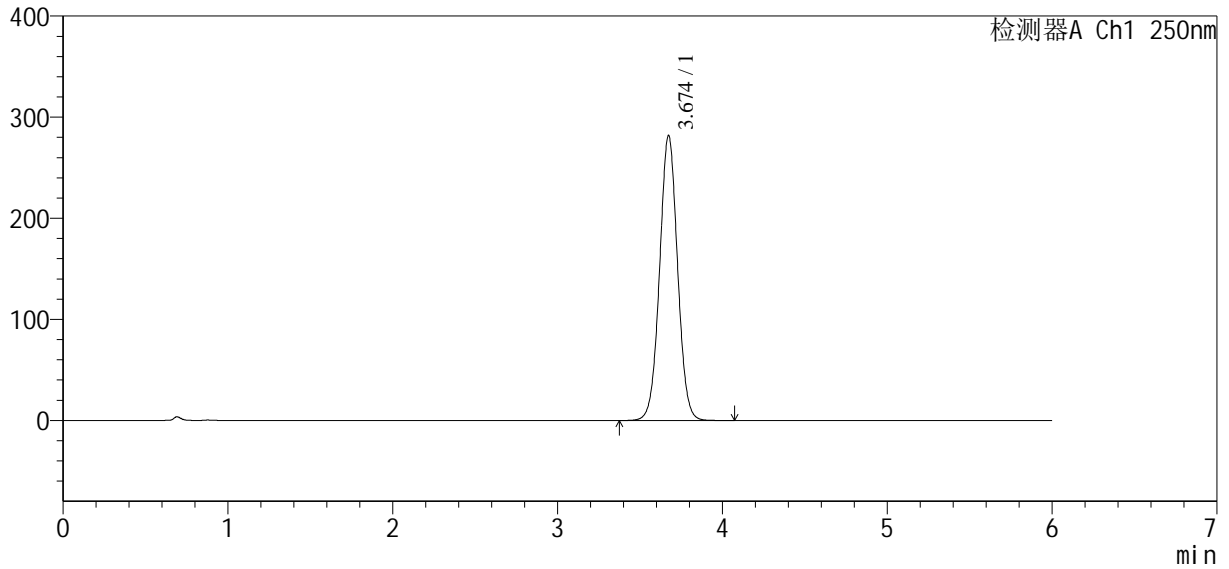
SXT-396

<样品信息>

色谱柱:xb-c18(100*4.6mm,5µm) 流速:2.0ml/min
 柱温:30°C 波长:250nm
 数据文件名: RCSSXT-396 - 10-5/10-48-2 - zzp-rcd-360mg-pH6.8-0.5tw20jz-jf75z-dz1-3.lcd
 方法文件名: RCSSXT-396 - SXT-396-rcd-FX259.lcm
 批处理文件名: RCSSXT-396 - 20241129-rcd-FX259.lcb
 样品瓶号: 2-18
 进样体积: 10µl 版本号:6.115
 进样时间: 2024/11/28 15:56:03 实验者: xiexinhui
 处理时间 (V2): 2024/11/29 08:26:07 处理者: xiexinhui
 仪器型号: SHIMADZU LC-2050C(FX259)

<色谱图>

mV



<峰表>

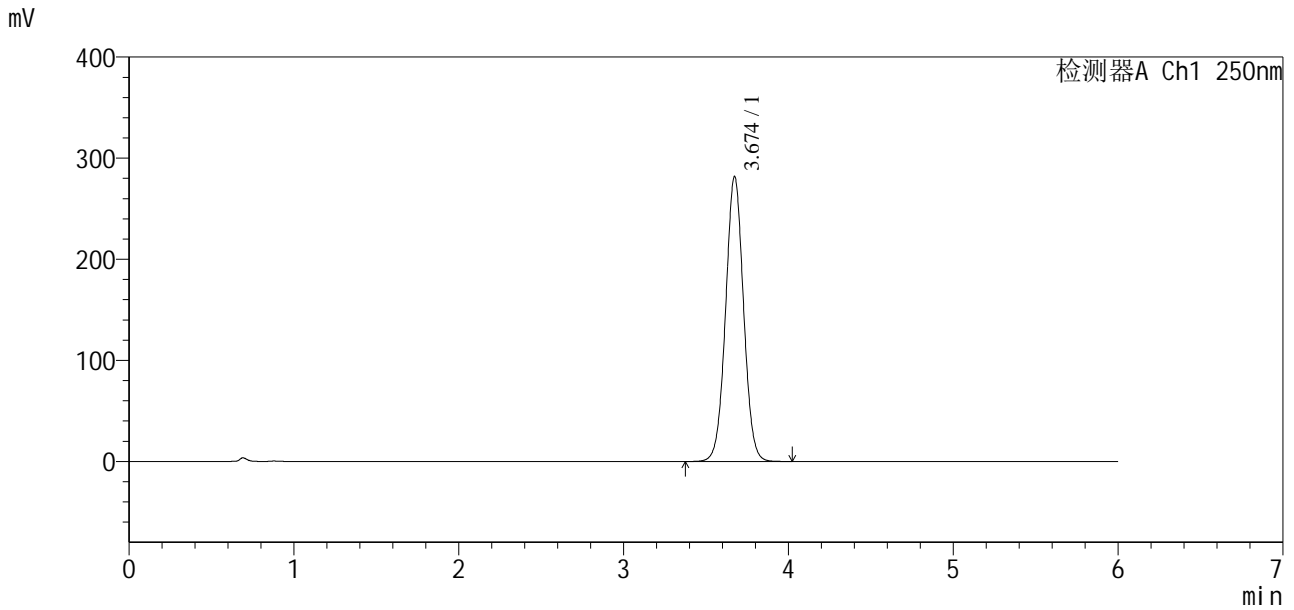
检测器A Ch1 250nm

峰号	保留时间	面积	面积%	高度	理论塔板数(USP)	拖尾因子	分离度(USP)
1	3.674	2134349	100.000	281759	5498	1.027	--
总计		2134349	100.000	281759			

<样品信息>

色谱柱: xb-c18(100*4.6mm,5µm)	流速: 2.0ml/min
柱温: 30°C	波长: 250nm
数据文件名: RCSSXT-396 - 10-5/10-49-2 - zzp-rcd-360mg-pH6.8-0.5tw20jz-jf75z-dz1-4.lcd	
方法文件名: RCSSXT-396 - SXT-396-rcd-FX259.lcm	
批处理文件名: RCSSXT-396 - 20241129-rcd-FX259.lcb	
样品瓶号: 2-18	版本号: 6.115
进样体积: 10µl	实验者: xiexinhui
进样时间: 2024/11/28 16:02:27	处理者: xiexinhui
处理时间(V2): 2024/11/29 08:26:10	
仪器型号: SHIMADZU LC-2050C(FX259)	

<色谱图>



<峰表>

检测器A Ch1 250nm

峰号	保留时间	面积	面积%	高度	理论塔板数(USP)	拖尾因子	分离度(USP)
1	3.674	2134444	100.000	281741	5495	1.027	--
总计		2134444	100.000	281741			



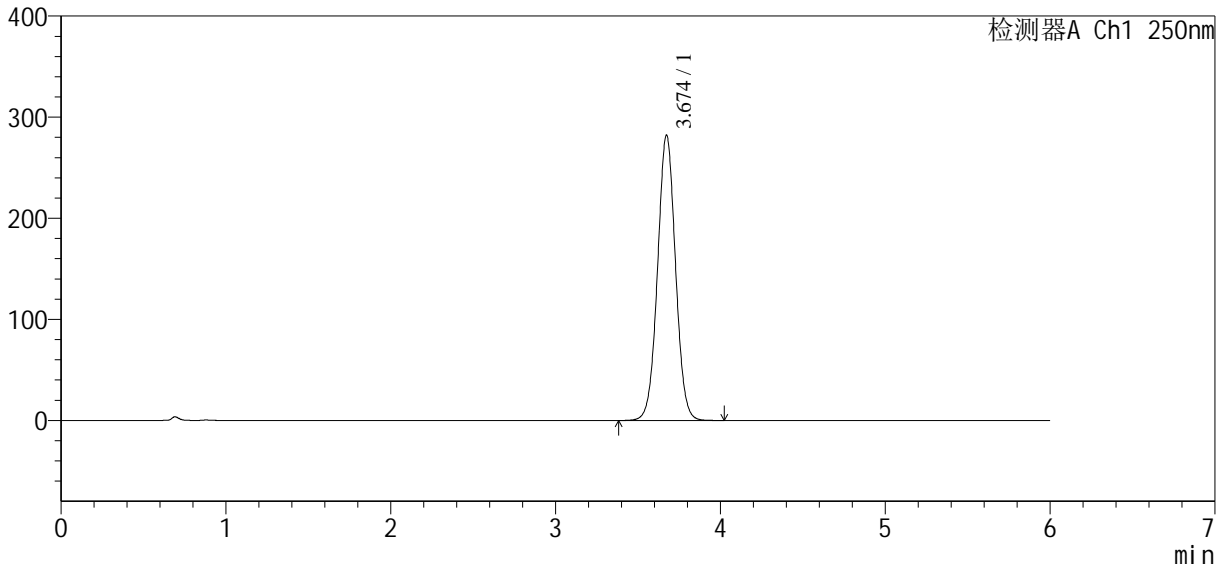
SXT-396

<样品信息>

色谱柱:xb-c18(100*4.6mm,5µm) 流速:2.0ml/min
柱温:30°C 波长:250nm
数据文件名: RCSSXT-396 - 10-5/10-50-2 - zzp-rcd-360mg-pH6.8-0.5tw20jz-jf75z-dz1-5.lcd
方法文件名: RCSSXT-396 - SXT-396-rcd-FX259.lcm
批处理文件名: RCSSXT-396 - 20241129-rcd-FX259.lcb
样品瓶号: 2-18
进样体积: 10µl 版本号:6.115
进样时间: 2024/11/28 16:08:53 实验者: xiexinhui
处理时间(V2): 2024/11/29 08:26:12 处理者: xiexinhui
仪器型号: SHIMADZU LC-2050C(FX259)

<色谱图>

mV



<峰表>

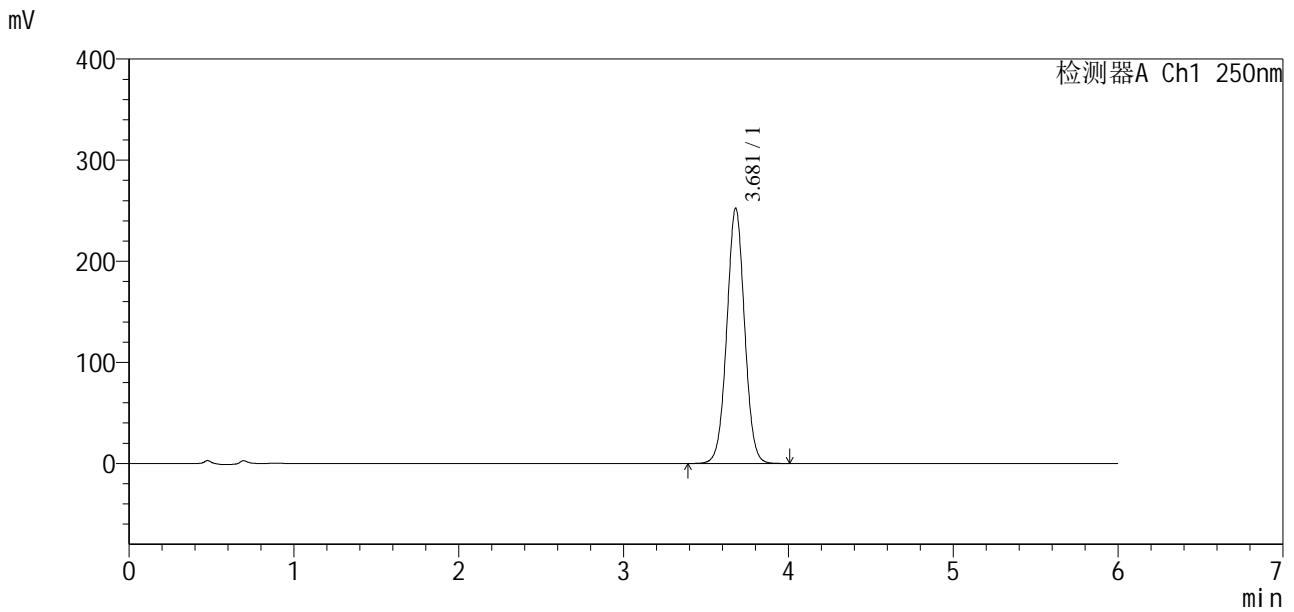
检测器A Ch1 250nm

峰号	保留时间	面积	面积%	高度	理论塔板数(USP)	拖尾因子	分离度(USP)
1	3.674	2137628	100.000	282101	5489	1.026	--
总计		2137628	100.000	282101			

<样品信息>

色谱柱:xb-c18(100*4.6mm,5µm) 流速:2.0ml/min
 柱温:30°C 波长:250nm
 数据文件名: RCSSXT-396 - 10-5/10-51-2 - zzp-24111501-1p-rcd-360mg-pH6.8-0.5tw20jz-jf75z-P1-1.lcd
 方法文件名: RCSSXT-396 - SXT-396-rcd-FX259.lcm
 批处理文件名: RCSSXT-396 - 20241129-rcd-FX259.lcb
 样品瓶号: 2-1 版本号:6.115
 进样体积: 10µl 实验者: xiexinhui
 进样时间: 2024/11/28 16:15:15 处理者: xiexinhui
 处理时间(V2): 2024/11/29 08:26:15
 仪器型号: SHIMADZU LC-2050C(FX259)

<色谱图>



<峰表>

检测器A Ch1 250nm

峰号	保留时间	面积	面积%	高度	理论塔板数(USP)	拖尾因子	分离度(USP)
1	3.681	1889319	100.000	252559	5658	1.022	--
总计		1889319	100.000	252559			

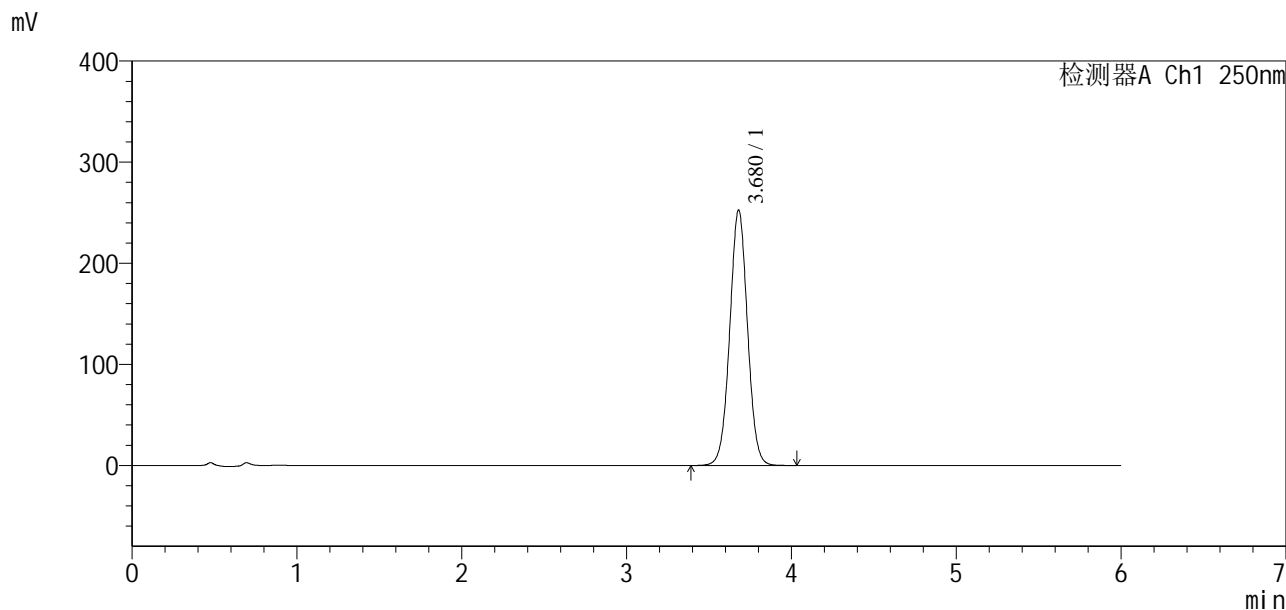


SXT-396

<样品信息>

色谱柱:xb-c18(100*4.6mm,5µm) 流速:2.0ml/min
 柱温:30°C 波长:250nm
 数据文件名: RCSSXT-396 - 10-5/10-52-2 - zzp-24111501-1p-rcd-360mg-pH6.8-0.5tw20jz-jf75z-P1-2.lcd
 方法文件名: RCSSXT-396 - SXT-396-rcd-FX259.lcm
 批处理文件名: RCSSXT-396 - 20241129-rcd-FX259.lcb
 样品瓶号: 2-1
 进样体积: 10µl 版本号:6.115
 进样时间: 2024/11/28 16:21:39 实验者: xiexinhui
 处理时间(V2): 2024/11/29 08:26:18 处理者: xiexinhui
 仪器型号: SHIMADZU LC-2050C(FX259)

<色谱图>



<峰表>

检测器A Ch1 250nm

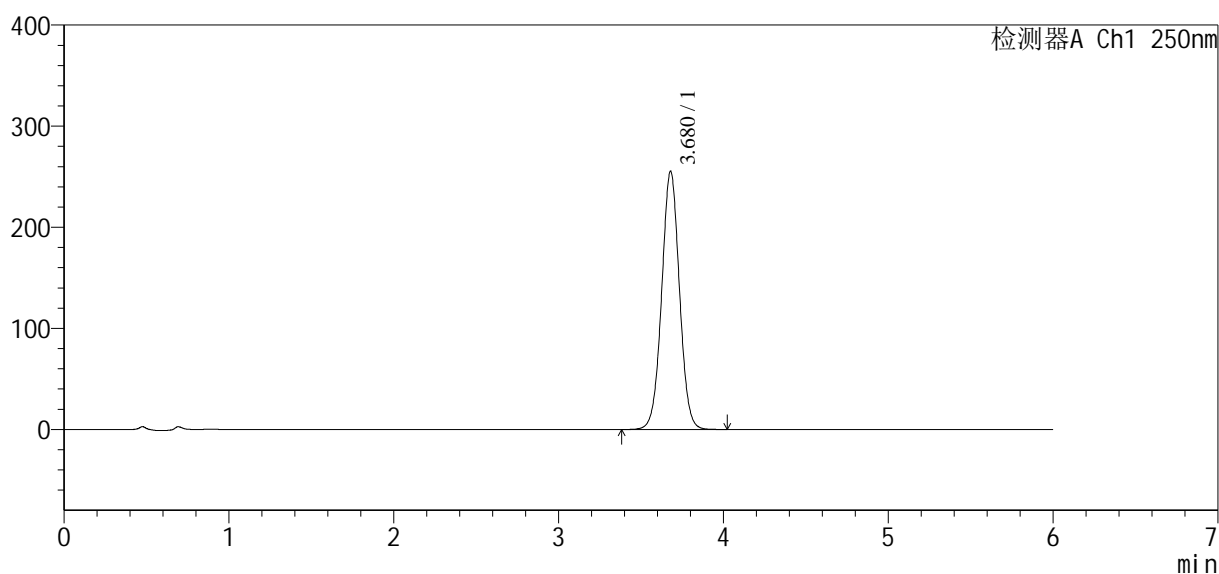
峰号	保留时间	面积	面积%	高度	理论塔板数(USP)	拖尾因子	分离度(USP)
1	3.680	1892088	100.000	252741	5645	1.021	--
总计		1892088	100.000	252741			

<样品信息>

色谱柱:xb-c18(100*4.6mm,5 μ m) 流速:2.0ml/min
柱温:30 $^{\circ}$ C 波长:250nm
数据文件名: RCSSXT-396 - 10-5/10-53-2 - zzp-24111501-1p-rcd-360mg-pH6.8-0.5tw20jz-jf75z-P2-1.lcd
方法文件名: RCSSXT-396 - SXT-396-rcd-FX259.lcm
批处理文件名: RCSSXT-396 - 20241129-rcd-FX259.lcb
样品瓶号: 2-10
进样体积: 10 μ l 版本号:6.115
进样时间: 2024/11/28 16:28:02 实验者: xiexinhui
处理时间(V2): 2024/11/29 08:26:20 处理者: xiexinhui
仪器型号: SHIMADZU LC-2050C(FX259)

<色谱图>

mV



<峰表>

检测器A Ch1 250nm

峰号	保留时间	面积	面积%	高度	理论塔板数(USP)	拖尾因子	分离度(USP)
1	3.680	1912704	100.000	255480	5645	1.021	--
总计		1912704	100.000	255480			

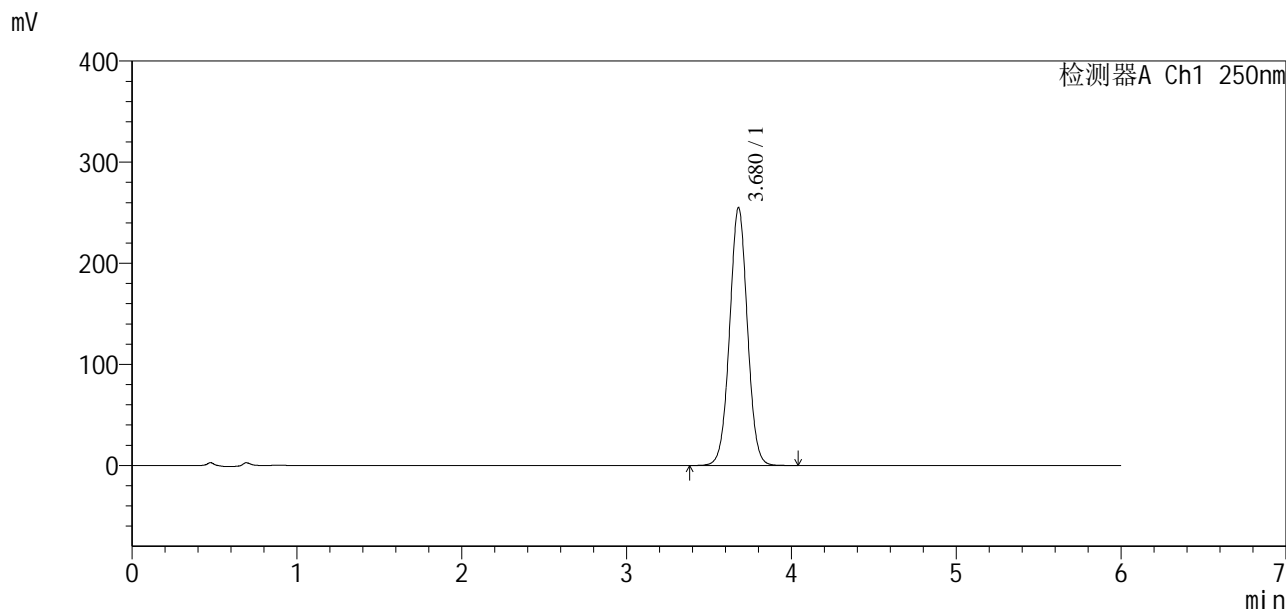


SXT-396

<样品信息>

色谱柱:xb-c18(100*4.6mm,5μm) 流速:2.0ml/min
 柱温:30°C 波长:250nm
 数据文件名: RCSSXT-396 - 10-5/10-54-2 - zzp-24111501-1p-rcd-360mg-pH6.8-0.5tw20jz-jf75z-P2-2.lcd
 方法文件名: RCSSXT-396 - SXT-396-rcd-FX259.lcm
 批处理文件名: RCSSXT-396 - 20241129-rcd-FX259.lcb
 样品瓶号: 2-10
 进样体积: 10μl 版本号:6.115
 进样时间: 2024/11/28 16:34:26 实验者: xiexinhui
 处理时间(V2): 2024/11/29 08:26:23 处理者: xiexinhui
 仪器型号: SHIMADZU LC-2050C(FX259)

<色谱图>



<峰表>

检测器A Ch1 250nm

峰号	保留时间	面积	面积%	高度	理论塔板数(USP)	拖尾因子	分离度(USP)
1	3.680	1912146	100.000	255222	5636	1.020	--
总计		1912146	100.000	255222			

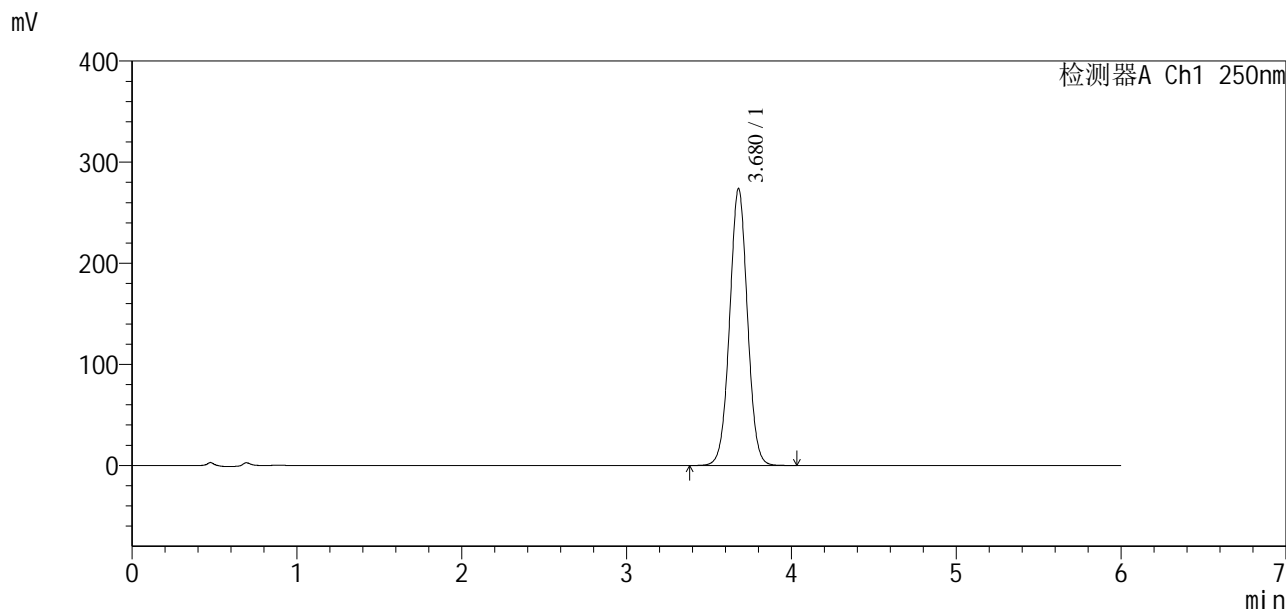


SXT-396

<样品信息>

色谱柱:xb-c18(100*4.6mm,5µm) 流速:2.0ml/min
柱温:30°C 波长:250nm
数据文件名: RCSSXT-396 - 10-5/10-55-2 - zzp-24111501-1p-rcd-360mg-pH6.8-0.5tw20jz-jf75z-P3-1.lcd
方法文件名: RCSSXT-396 - SXT-396-rcd-FX259.lcm
批处理文件名: RCSSXT-396 - 20241129-rcd-FX259.lcb
样品瓶号: 2-19
进样体积: 10µl 版本号:6.115
进样时间: 2024/11/28 16:40:50 实验者: xiexinhui
处理时间 (V2): 2024/11/29 08:26:25 处理者: xiexinhui
仪器型号: SHIMADZU LC-2050C(FX259)

<色谱图>



<峰表>

检测器A Ch1 250nm

峰号	保留时间	面积	面积%	高度	理论塔板数(USP)	拖尾因子	分离度(USP)
1	3.680	2054380	100.000	274015	5630	1.020	--
总计		2054380	100.000	274015			

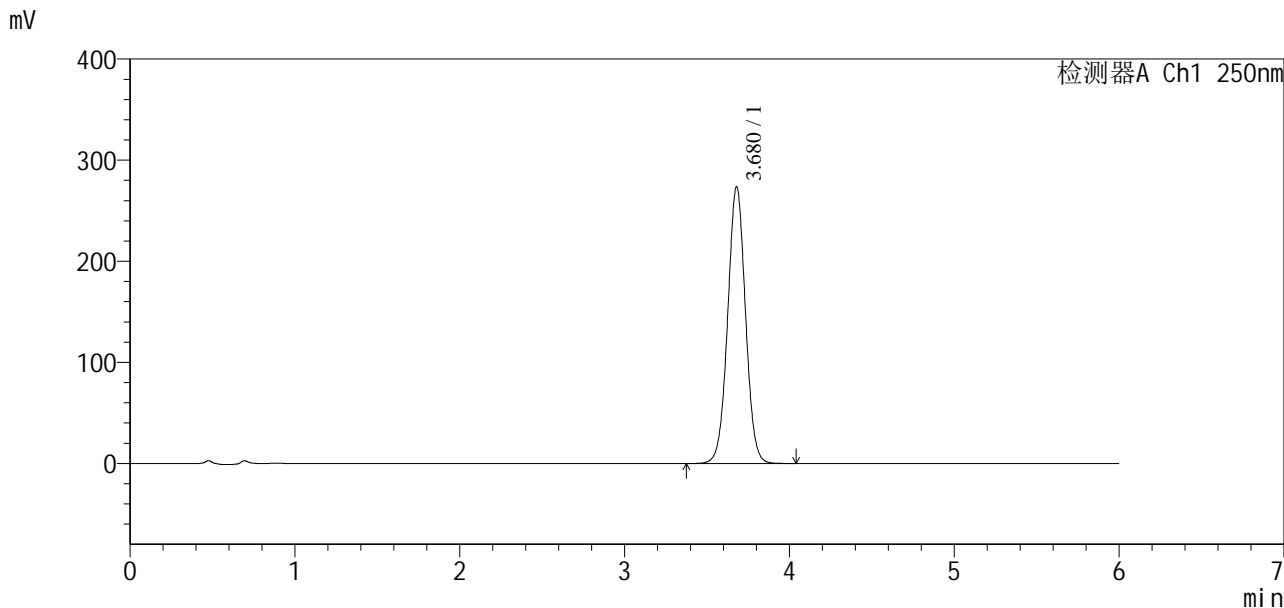


SXT-396

<样品信息>

色谱柱:xb-c18(100*4.6mm,5µm) 流速:2.0ml/min
 柱温:30°C 波长:250nm
 数据文件名: RCSSXT-396 - 10-5/10-56-2 - zzp-24111501-1p-rcd-360mg-pH6.8-0.5tw20jz-jf75z-P3-2.lcd
 方法文件名: RCSSXT-396 - SXT-396-rcd-FX259.lcm
 批处理文件名: RCSSXT-396 - 20241129-rcd-FX259.lcb
 样品瓶号: 2-19
 进样体积: 10µl 版本号:6.115
 进样时间: 2024/11/28 16:47:13 实验者: xiexinhui
 处理时间(V2): 2024/11/29 08:26:28 处理者: xiexinhui
 仪器型号: SHIMADZU LC-2050C(FX259)

<色谱图>



<峰表>

检测器A Ch1 250nm

峰号	保留时间	面积	面积%	高度	理论塔板数(USP)	拖尾因子	分离度(USP)
1	3.680	2055468	100.000	273926	5619	1.020	--
总计		2055468	100.000	273926			

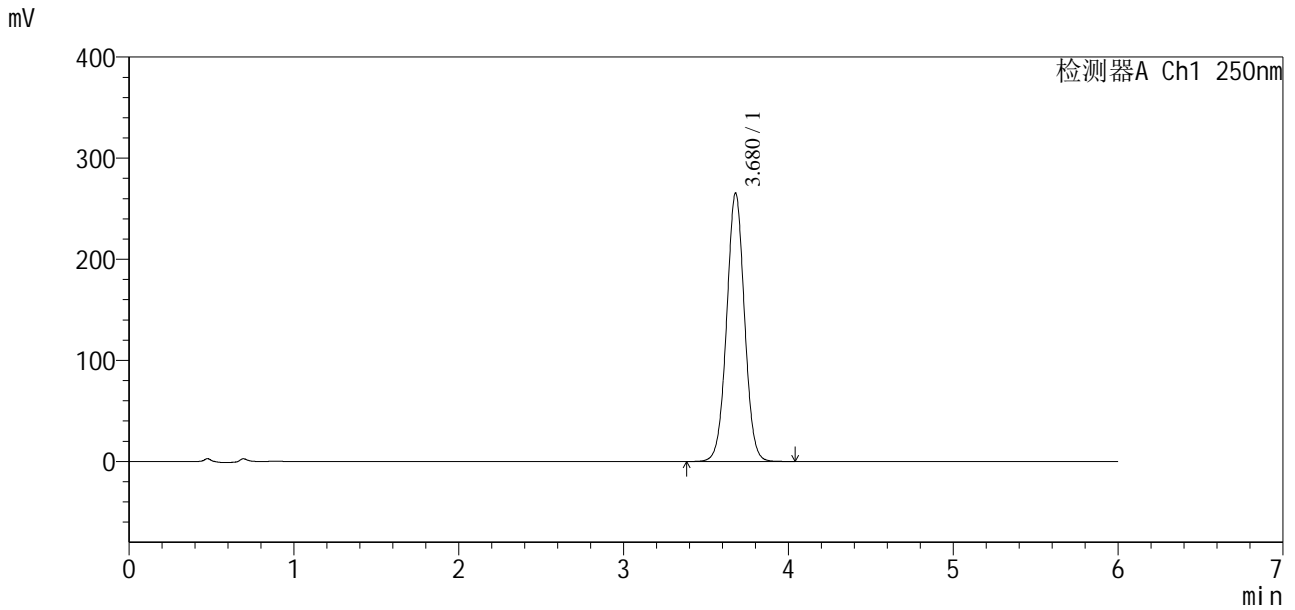


SXT-396

<样品信息>

色谱柱:xb-c18(100*4.6mm,5µm)	流速:2.0ml/min
柱温:30°C	波长:250nm
数据文件名: RCSSXT-396 - 10-5/10-57-2 - zzp-24111501-1p-rcd-360mg-pH6.8-0.5tw20jz-jf75z-P4-1.lcd	
方法文件名: RCSSXT-396 - SXT-396-rcd-FX259.lcm	
批处理文件名: RCSSXT-396 - 20241129-rcd-FX259.lcb	
样品瓶号: 2-28	版本号:6.115
进样体积: 10µl	实验者: xiexinhui
进样时间: 2024/11/28 16:53:36	处理者: xiexinhui
处理时间 (V2): 2024/11/29 08:26:30	
仪器型号: SHIMADZU LC-2050C(FX259)	

<色谱图>



<峰表>

检测器A Ch1 250nm

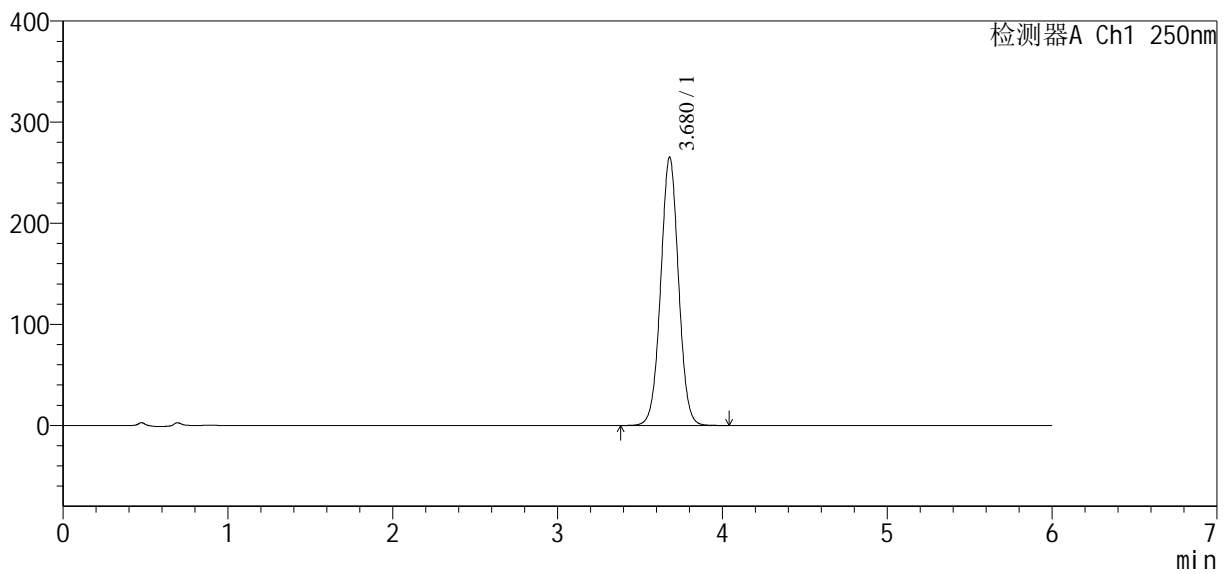
峰号	保留时间	面积	面积%	高度	理论塔板数(USP)	拖尾因子	分离度(USP)
1	3.680	1995023	100.000	265608	5610	1.019	--
总计		1995023	100.000	265608			

<样品信息>

色谱柱:xb-c18(100*4.6mm,5 μ m) 流速:2.0ml/min
 柱温:30 $^{\circ}$ C 波长:250nm
 数据文件名: RCSSXT-396 - 10-5/10-58-2 - zzp-24111501-1p-rcd-360mg-pH6.8-0.5tw20jz-jf75z-P4-2.lcd
 方法文件名: RCSSXT-396 - SXT-396-rcd-FX259.lcm
 批处理文件名: RCSSXT-396 - 20241129-rcd-FX259.lcb
 样品瓶号: 2-28
 进样体积: 10 μ l 版本号:6.115
 进样时间: 2024/11/28 16:59:59 实验者: xiexinhui
 处理时间(V2): 2024/11/29 08:26:33 处理者: xiexinhui
 仪器型号: SHIMADZU LC-2050C(FX259)

<色谱图>

mV



<峰表>

检测器A Ch1 250nm

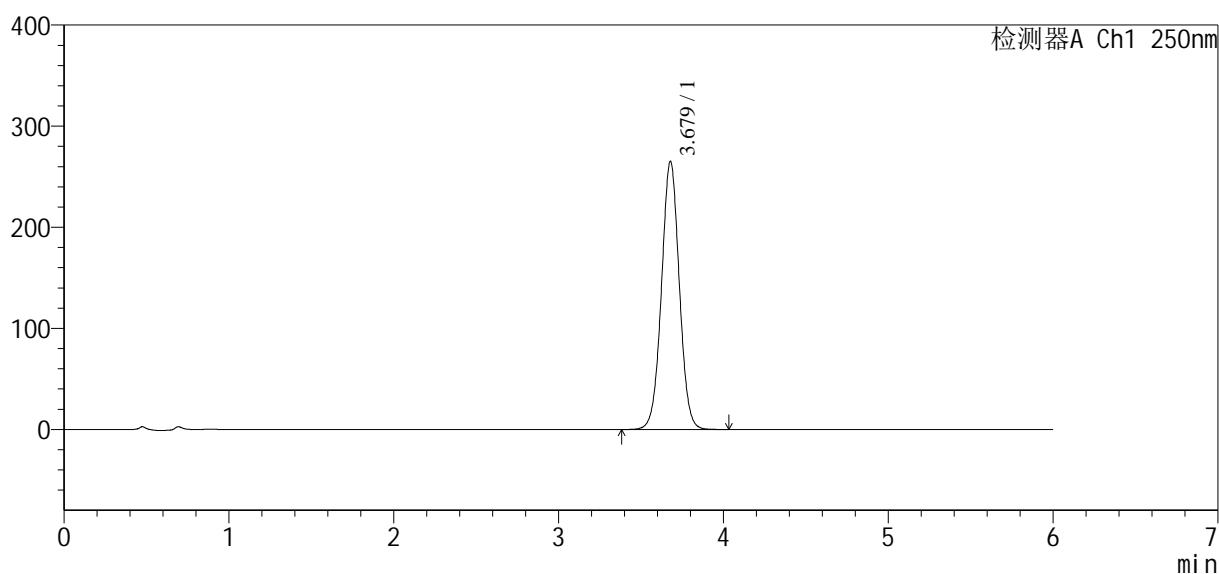
峰号	保留时间	面积	面积%	高度	理论塔板数(USP)	拖尾因子	分离度(USP)
1	3.680	1995354	100.000	265527	5606	1.019	--
总计		1995354	100.000	265527			

<样品信息>

色谱柱:xb-c18(100*4.6mm,5 μ m) 流速:2.0ml/min
 柱温:30 $^{\circ}$ C 波长:250nm
 数据文件名: RCSSXT-396 - 10-5/10-60-2 - zzp-24111501-1p-rcd-360mg-pH6.8-0.5tw20jz-jf75z-P5-2.lcd
 方法文件名: RCSSXT-396 - SXT-396-rcd-FX259.lcm
 批处理文件名: RCSSXT-396 - 20241129-rcd-FX259.lcb
 样品瓶号: 2-37
 进样体积: 10 μ l 版本号:6.115
 进样时间: 2024/11/28 17:12:47 实验者: xiexinhui
 处理时间(V2): 2024/11/29 08:26:38 处理者: xiexinhui
 仪器型号: SHIMADZU LC-2050C(FX259)

<色谱图>

mV



<峰表>

检测器A Ch1 250nm

峰号	保留时间	面积	面积%	高度	理论塔板数(USP)	拖尾因子	分离度(USP)
1	3.679	1991765	100.000	265309	5612	1.019	--
总计		1991765	100.000	265309			

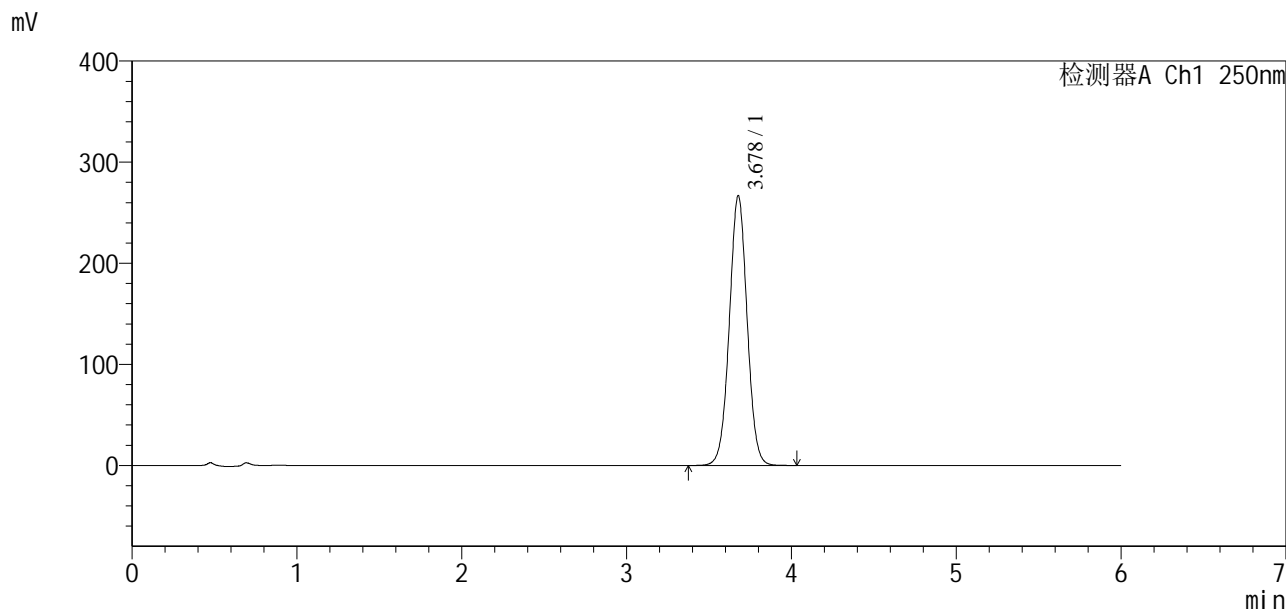


SXT-396

<样品信息>

色谱柱:xb-c18(100*4.6mm,5μm) 流速:2.0ml/min
柱温:30°C 波长:250nm
数据文件名: RCSSXT-396 - 10-5/10-61-2 - zzp-24111501-1p-rcd-360mg-pH6.8-0.5tw20jz-jf75z-P6-1.lcd
方法文件名: RCSSXT-396 - SXT-396-rcd-FX259.lcm
批处理文件名: RCSSXT-396 - 20241129-rcd-FX259.lcb
样品瓶号: 2-46 版本号:6.115
进样体积: 10μl 实验者: xiexinhui
进样时间: 2024/11/28 17:19:11 处理者: xiexinhui
处理时间(V2): 2024/11/29 08:26:41
仪器型号: SHIMADZU LC-2050C(FX259)

<色谱图>



<峰表>

检测器A Ch1 250nm

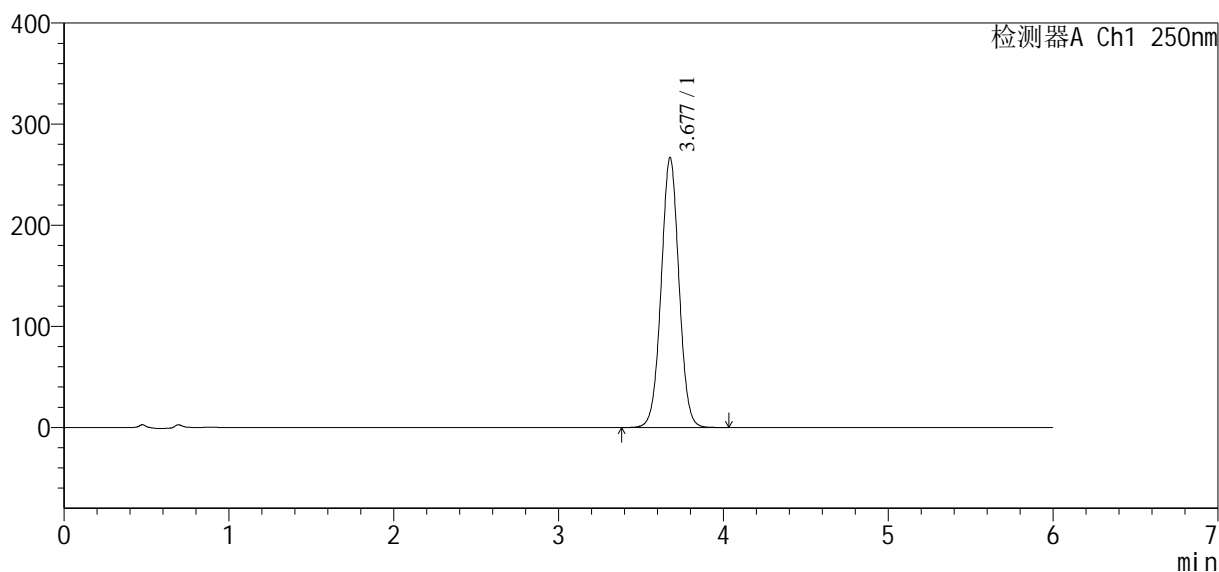
峰号	保留时间	面积	面积%	高度	理论塔板数(USP)	拖尾因子	分离度(USP)
1	3.678	2002623	100.000	266700	5616	1.019	--
总计		2002623	100.000	266700			

<样品信息>

色谱柱:xb-c18(100*4.6mm,5 μ m) 流速:2.0ml/min
 柱温:30 $^{\circ}$ C 波长:250nm
 数据文件名: RCSSXT-396 - 10-5/10-62-2 - zzp-24111501-1p-rcd-360mg-pH6.8-0.5tw20jz-jf75z-P6-2.lcd
 方法文件名: RCSSXT-396 - SXT-396-rcd-FX259.lcm
 批处理文件名: RCSSXT-396 - 20241129-rcd-FX259.lcb
 样品瓶号: 2-46
 进样体积: 10 μ l 版本号:6.115
 进样时间: 2024/11/28 17:25:34 实验者: xiexinhui
 处理时间(V2): 2024/11/29 08:26:43 处理者: xiexinhui
 仪器型号: SHIMADZU LC-2050C(FX259)

<色谱图>

mV



<峰表>

检测器A Ch1 250nm

峰号	保留时间	面积	面积%	高度	理论塔板数(USP)	拖尾因子	分离度(USP)
1	3.677	2004571	100.000	266590	5607	1.020	--
总计		2004571	100.000	266590			

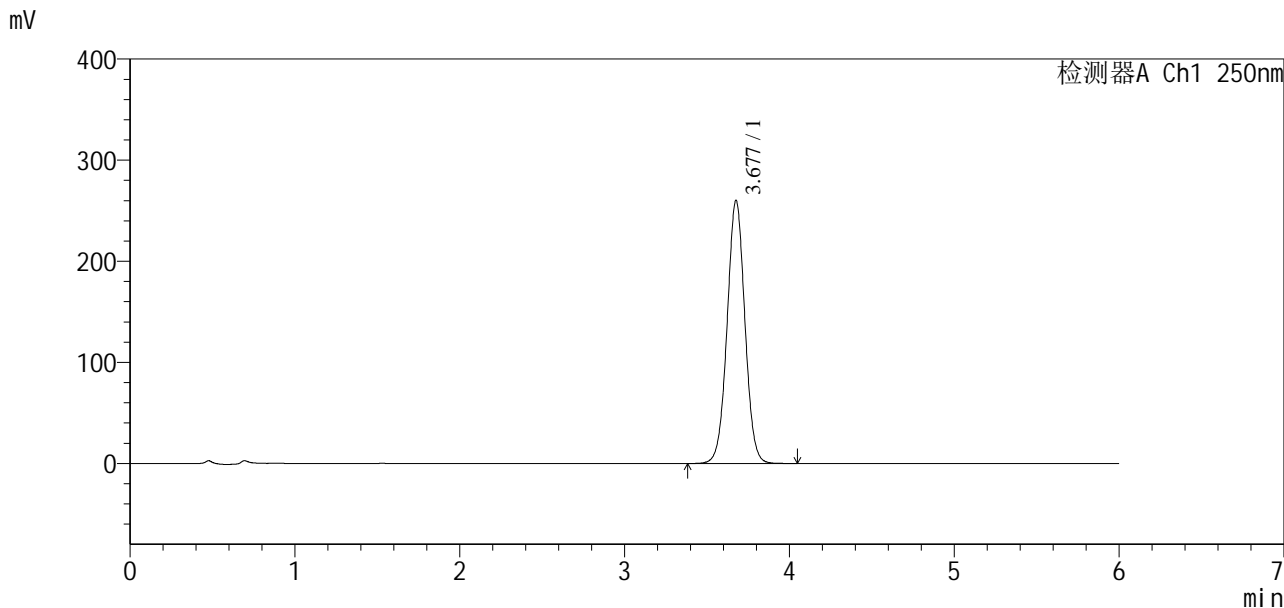


SXT-396

<样品信息>

色谱柱:xb-c18(100*4.6mm,5μm) 流速:2.0ml/min
柱温:30°C 波长:250nm
数据文件名: RCSSXT-396 - 10-5/10-63-2 - zzp-24112101-1p-rcd-360mg-pH6.8-0.5tw20jz-jf75z-P1-1.lcd
方法文件名: RCSSXT-396 - SXT-396-rcd-FX259.lcm
批处理文件名: RCSSXT-396 - 20241129-rcd-FX259.lcb
样品瓶号: 2-2
进样体积: 10μl 版本号:6.115
进样时间: 2024/11/28 17:31:57 实验者: xiexinhui
处理时间 (V2): 2024/11/29 08:26:46 处理者: xiexinhui
仪器型号: SHIMADZU LC-2050C(FX259)

<色谱图>



<峰表>

检测器A Ch1 250nm

峰号	保留时间	面积	面积%	高度	理论塔板数(USP)	拖尾因子	分离度(USP)
1	3.677	1951032	100.000	259712	5627	1.020	--
总计		1951032	100.000	259712			

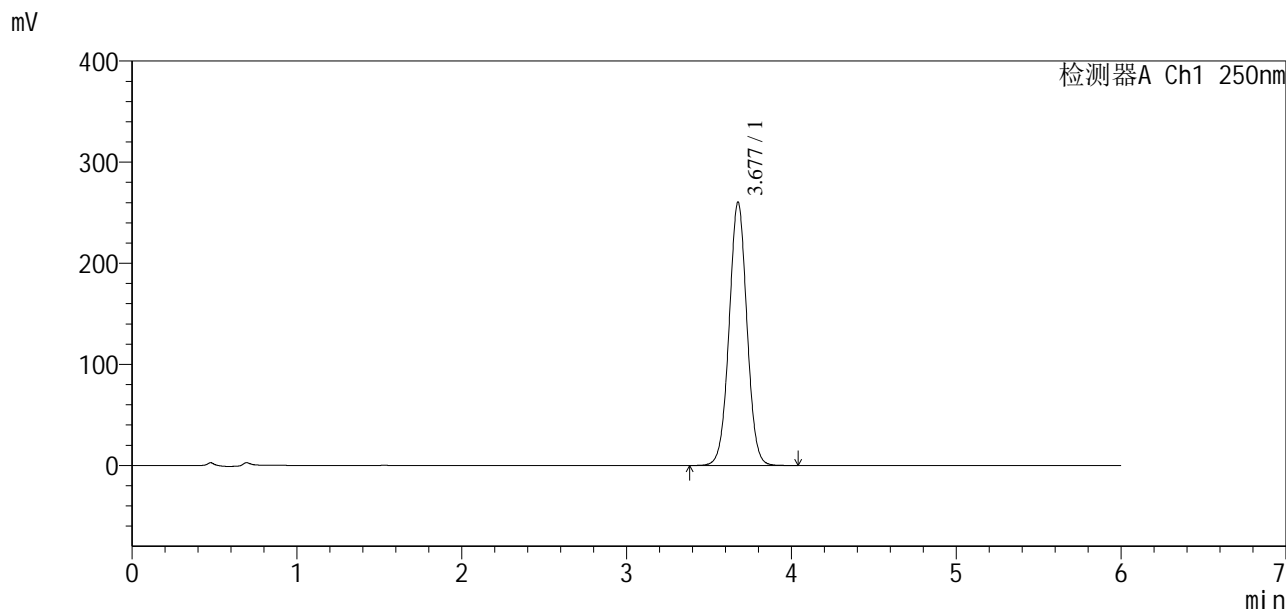


SXT-396

<样品信息>

色谱柱:xb-c18(100*4.6mm,5μm) 流速:2.0ml/min
 柱温:30°C 波长:250nm
 数据文件名: RCSSXT-396 - 10-5/10-64-2 - zzp-24112101-1p-rcd-360mg-pH6.8-0.5tw20jz-jf75z-P1-2.lcd
 方法文件名: RCSSXT-396 - SXT-396-rcd-FX259.lcm
 批处理文件名: RCSSXT-396 - 20241129-rcd-FX259.lcb
 样品瓶号: 2-2
 进样体积: 10μl 版本号:6.115
 进样时间: 2024/11/28 17:38:21 实验者: xiexinhui
 处理时间(V2): 2024/11/29 08:26:49 处理者: xiexinhui
 仪器型号: SHIMADZU LC-2050C(FX259)

<色谱图>



<峰表>

检测器A Ch1 250nm

峰号	保留时间	面积	面积%	高度	理论塔板数(USP)	拖尾因子	分离度(USP)
1	3.677	1954334	100.000	260025	5619	1.019	--
总计		1954334	100.000	260025			

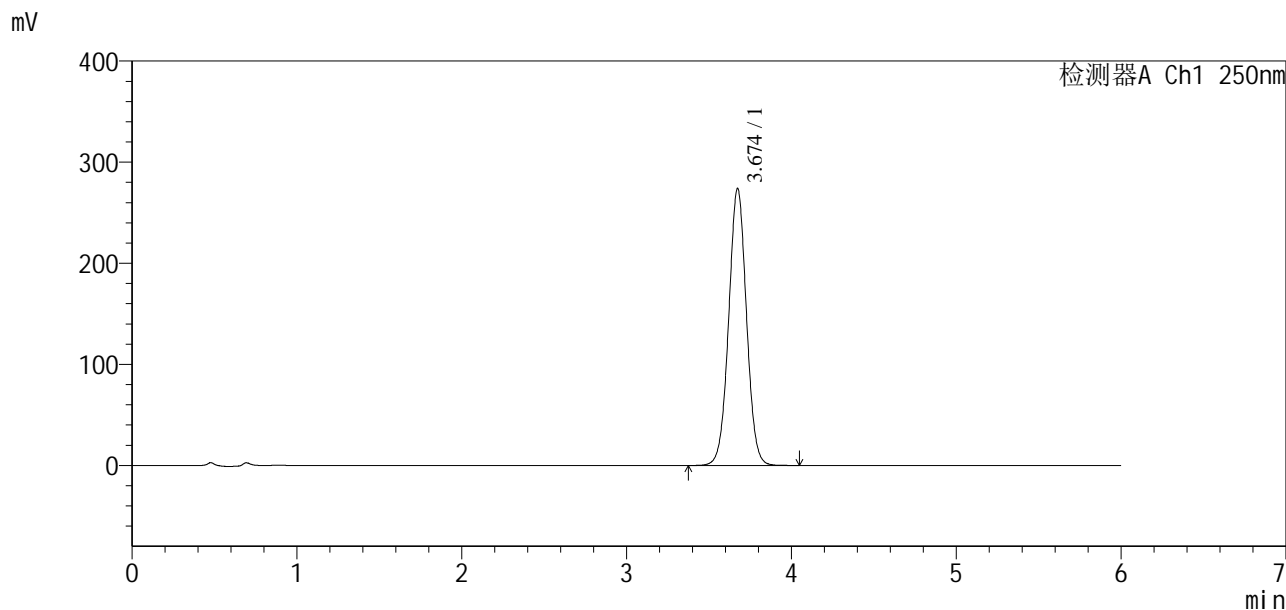


SXT-396

<样品信息>

色谱柱:xb-c18(100*4.6mm,5μm) 流速:2.0ml/min
 柱温:30°C 波长:250nm
 数据文件名: RCSSXT-396 - 10-5/10-65-2 - zzp-24112101-1p-rcd-360mg-pH6.8-0.5tw20jz-jf75z-P2-1.lcd
 方法文件名: RCSSXT-396 - SXT-396-rcd-FX259.lcm
 批处理文件名: RCSSXT-396 - 20241129-rcd-FX259.lcb
 样品瓶号: 2-11
 进样体积: 10μl 版本号:6.115
 进样时间: 2024/11/28 17:44:44 实验者: xiexinhui
 处理时间(V2): 2024/11/29 08:26:51 处理者: xiexinhui
 仪器型号: SHIMADZU LC-2050C(FX259)

<色谱图>



<峰表>

检测器A Ch1 250nm

峰号	保留时间	面积	面积%	高度	理论塔板数(USP)	拖尾因子	分离度(USP)
1	3.674	2054909	100.000	273684	5612	1.020	--
总计		2054909	100.000	273684			



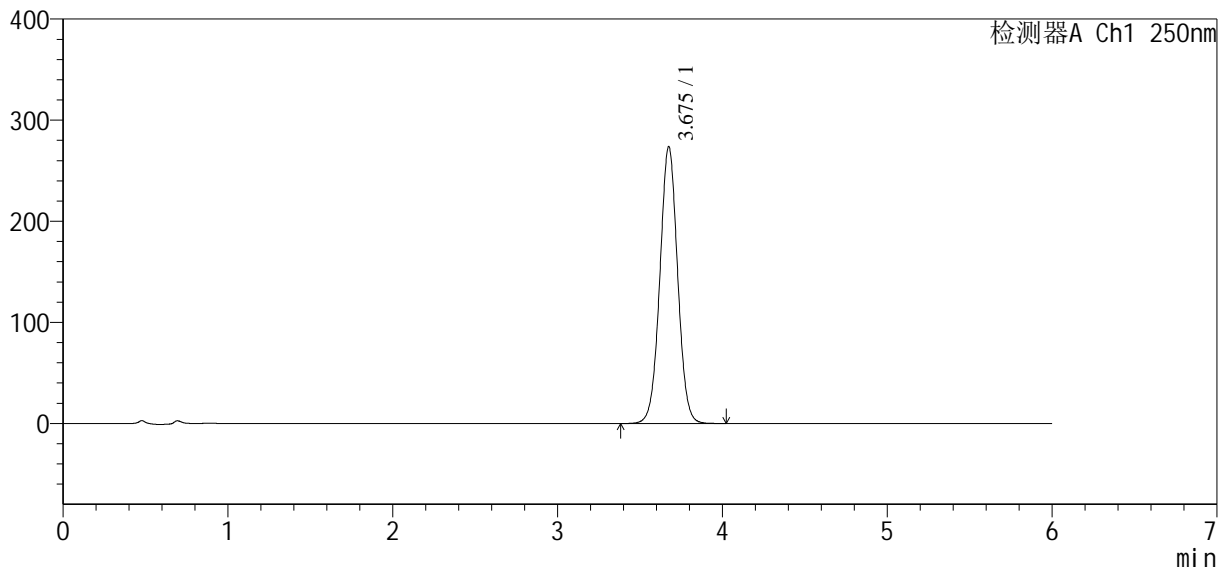
SXT-396

<样品信息>

色谱柱:xb-c18(100*4.6mm,5µm) 流速:2.0ml/min
 柱温:30°C 波长:250nm
 数据文件名: RCSSXT-396 - 10-5/10-66-2 - zzp-24112101-1p-rcd-360mg-pH6.8-0.5tw20jz-jf75z-P2-2.lcd
 方法文件名: RCSSXT-396 - SXT-396-rcd-FX259.lcm
 批处理文件名: RCSSXT-396 - 20241129-rcd-FX259.lcb
 样品瓶号: 2-11 版本号:6.115
 进样体积: 10µl 实验者: xiexinhui
 进样时间: 2024/11/28 17:51:07 处理者: xiexinhui
 处理时间 (V2): 2024/11/29 08:26:54
 仪器型号: SHIMADZU LC-2050C(FX259)

<色谱图>

mV



<峰表>

检测器A Ch1 250nm

峰号	保留时间	面积	面积%	高度	理论塔板数(USP)	拖尾因子	分离度(USP)
1	3.675	2053455	100.000	273285	5617	1.020	--
总计		2053455	100.000	273285			



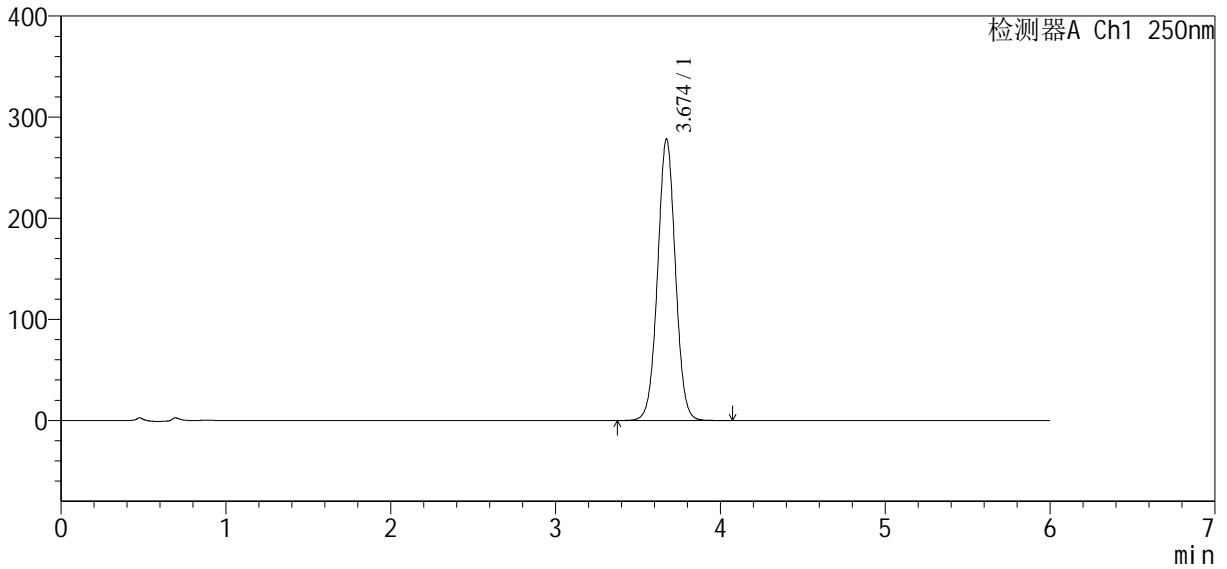
SXT-396

<样品信息>

色谱柱:xb-c18(100*4.6mm,5µm) 流速:2.0ml/min
柱温:30°C 波长:250nm
数据文件名: RCSSXT-396 - 10-5/10-67-2 - zzp-24112101-1p-rcd-360mg-pH6.8-0.5tw20jz-jf75z-P3-1.lcd
方法文件名: RCSSXT-396 - SXT-396-rcd-FX259.lcm
批处理文件名: RCSSXT-396 - 20241129-rcd-FX259.lcb
样品瓶号: 2-20
进样体积: 10µl 版本号:6.115
进样时间: 2024/11/28 17:57:30 实验者: xiexinhui
处理时间(V2): 2024/11/29 08:26:56 处理者: xiexinhui
仪器型号: SHIMADZU LC-2050C(FX259)

<色谱图>

mV



<峰表>

检测器A Ch1 250nm

峰号	保留时间	面积	面积%	高度	理论塔板数(USP)	拖尾因子	分离度(USP)
1	3.674	2088429	100.000	278335	5612	1.021	--
总计		2088429	100.000	278335			

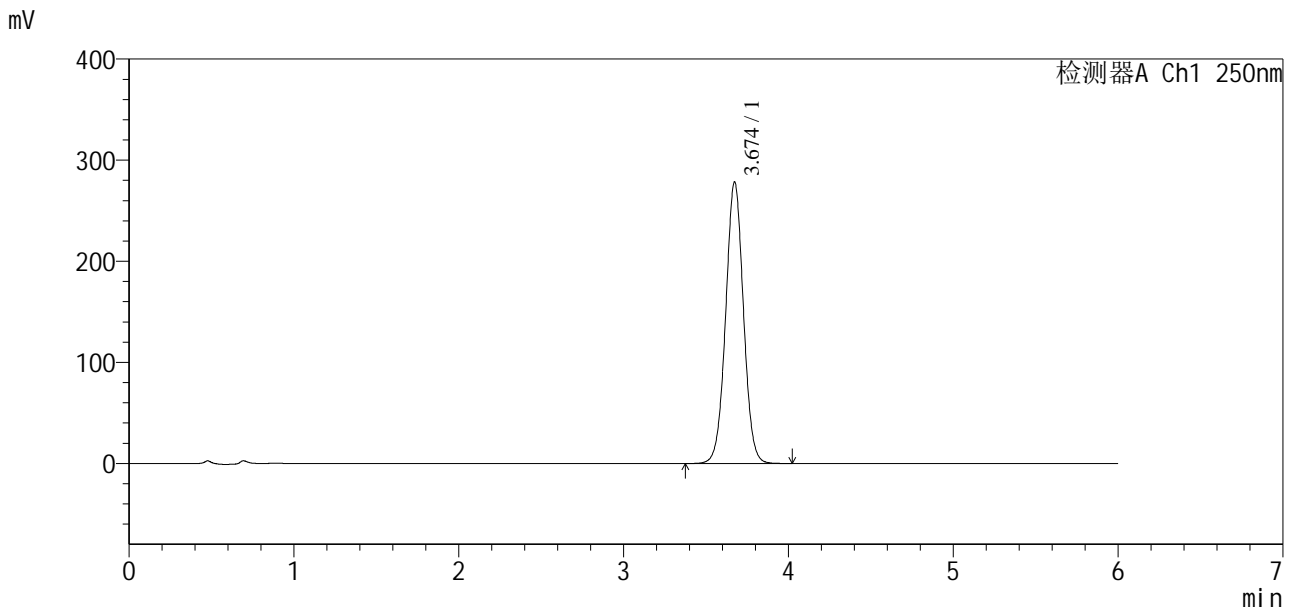


SXT-396

<样品信息>

色谱柱:xb-c18(100*4.6mm,5µm)	流速:2.0ml/min
柱温:30°C	波长:250nm
数据文件名: RCSSXT-396 - 10-5/10-68-2 - zzp-24112101-1p-rcd-360mg-pH6.8-0.5tw20jz-jf75z-P3-2.lcd	
方法文件名: RCSSXT-396 - SXT-396-rcd-FX259.lcm	
批处理文件名: RCSSXT-396 - 20241129-rcd-FX259.lcb	
样品瓶号: 2-20	版本号:6.115
进样体积: 10µl	实验者: xiexinhui
进样时间: 2024/11/28 18:03:53	处理者: xiexinhui
处理时间 (V2): 2024/11/29 08:26:59	
仪器型号: SHIMADZU LC-2050C(FX259)	

<色谱图>



<峰表>

检测器A Ch1 250nm

峰号	保留时间	面积	面积%	高度	理论塔板数(USP)	拖尾因子	分离度(USP)
1	3.674	2088755	100.000	278210	5610	1.021	--
总计		2088755	100.000	278210			

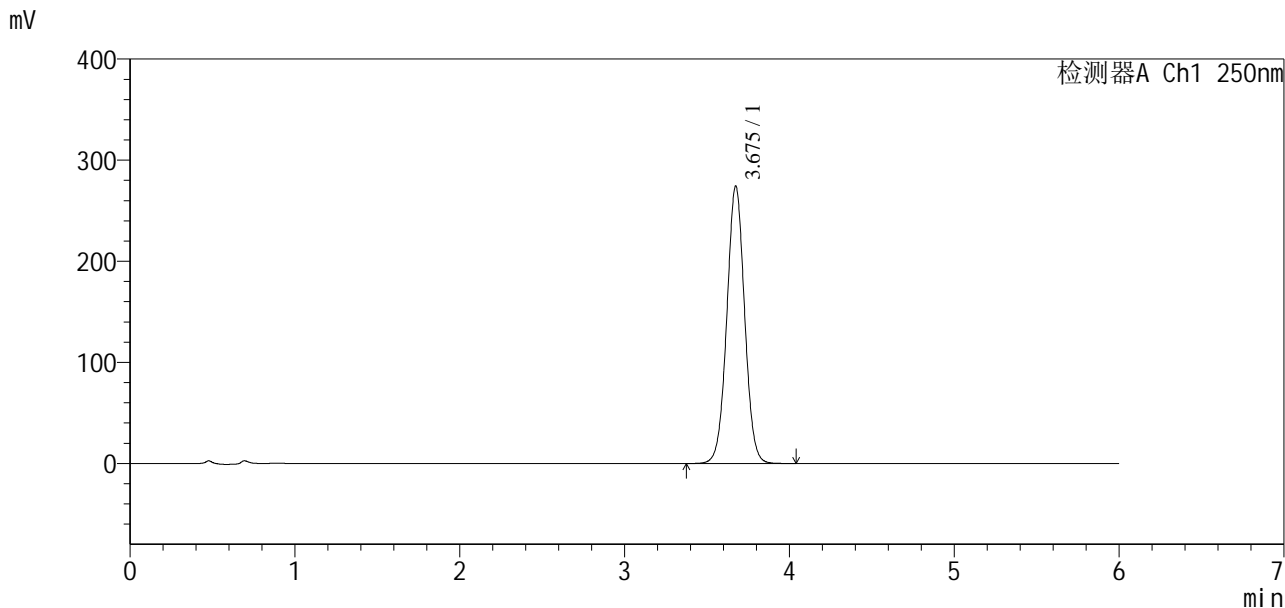


SXT-396

<样品信息>

色谱柱:xb-c18(100*4.6mm,5μm) 流速:2.0ml/min
柱温:30°C 波长:250nm
数据文件名: RCSSXT-396 - 10-5/10-69-2 - zzp-24112101-1p-rcd-360mg-pH6.8-0.5tw20jz-jf75z-P4-1.lcd
方法文件名: RCSSXT-396 - SXT-396-rcd-FX259.lcm
批处理文件名: RCSSXT-396 - 20241129-rcd-FX259.lcb
样品瓶号: 2-29
进样体积: 10μl 版本号:6.115
进样时间: 2024/11/28 18:10:16 实验者: xiexinhui
处理时间(V2): 2024/11/29 08:27:02 处理者: xiexinhui
仪器型号: SHIMADZU LC-2050C(FX259)

<色谱图>



<峰表>

检测器A Ch1 250nm

峰号	保留时间	面积	面积%	高度	理论塔板数(USP)	拖尾因子	分离度(USP)
1	3.675	2059718	100.000	273933	5605	1.021	--
总计		2059718	100.000	273933			



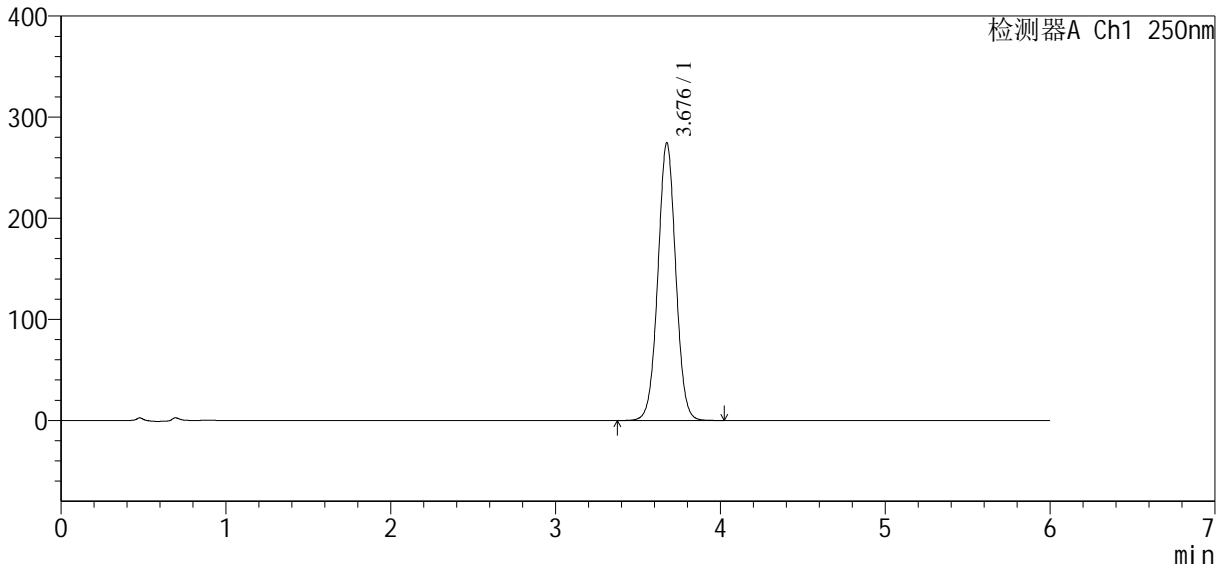
SXT-396

<样品信息>

色谱柱:xb-c18(100*4.6mm,5µm) 流速:2.0ml/min
 柱温:30°C 波长:250nm
 数据文件名: RCSSXT-396 - 10-5/10-70-2 - zzp-24112101-1p-rcd-360mg-pH6.8-0.5tw20jz-jf75z-P4-2.lcd
 方法文件名: RCSSXT-396 - SXT-396-rcd-FX259.lcm
 批处理文件名: RCSSXT-396 - 20241129-rcd-FX259.lcb
 样品瓶号: 2-29 版本号:6.115
 进样体积: 10µl 实验者: xiexinhui
 进样时间: 2024/11/28 18:16:40 处理者: xiexinhui
 处理时间 (V2): 2024/11/29 08:27:04
 仪器型号: SHIMADZU LC-2050C(FX259)

<色谱图>

mV



<峰表>

检测器A Ch1 250nm

峰号	保留时间	面积	面积%	高度	理论塔板数(USP)	拖尾因子	分离度(USP)
1	3.676	2062844	100.000	273912	5601	1.020	--
总计		2062844	100.000	273912			

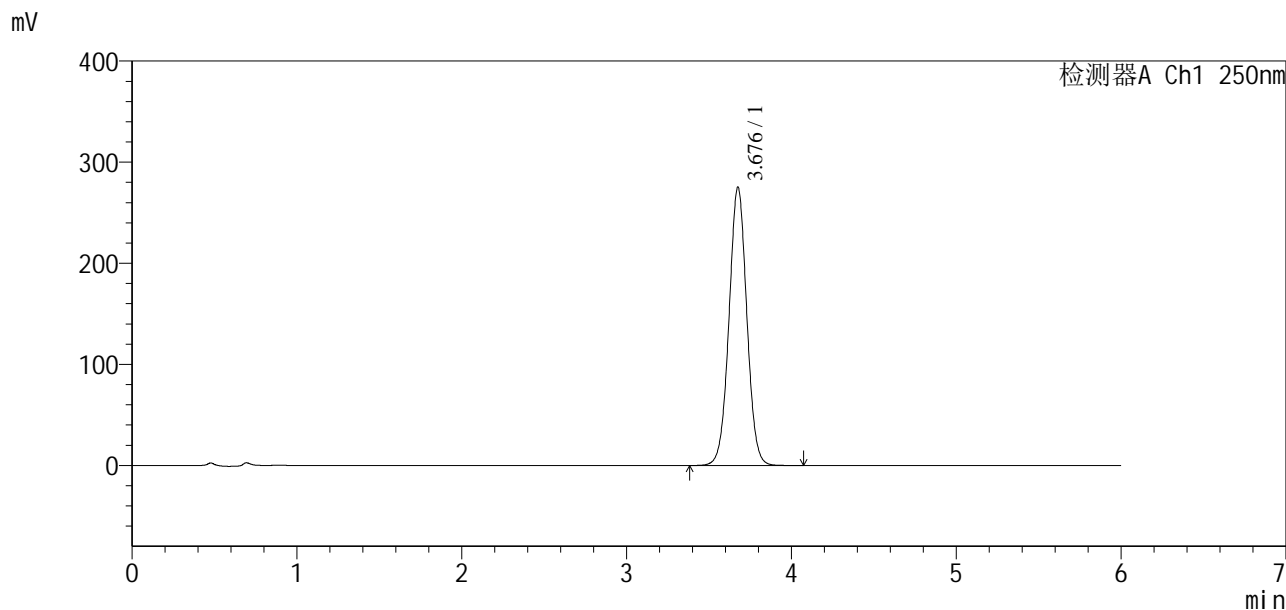


SXT-396

<样品信息>

色谱柱:xb-c18(100*4.6mm,5 μ m) 流速:2.0ml/min
柱温:30 $^{\circ}$ C 波长:250nm
数据文件名: RCSSXT-396 - 10-5/10-71-2 - zzp-24112101-1p-rcd-360mg-pH6.8-0.5tw20jz-jf75z-P5-1.lcd
方法文件名: RCSSXT-396 - SXT-396-rcd-FX259.lcm
批处理文件名: RCSSXT-396 - 20241129-rcd-FX259.lcb
样品瓶号: 2-38
进样体积: 10 μ l 版本号:6.115
进样时间: 2024/11/28 18:23:03 实验者: xiexinhui
处理时间(V2): 2024/11/29 08:27:07 处理者: xiexinhui
仪器型号: SHIMADZU LC-2050C(FX259)

<色谱图>



<峰表>

检测器A Ch1 250nm

峰号	保留时间	面积	面积%	高度	理论塔板数(USP)	拖尾因子	分离度(USP)
1	3.676	2066318	100.000	274445	5611	1.020	--
总计		2066318	100.000	274445			



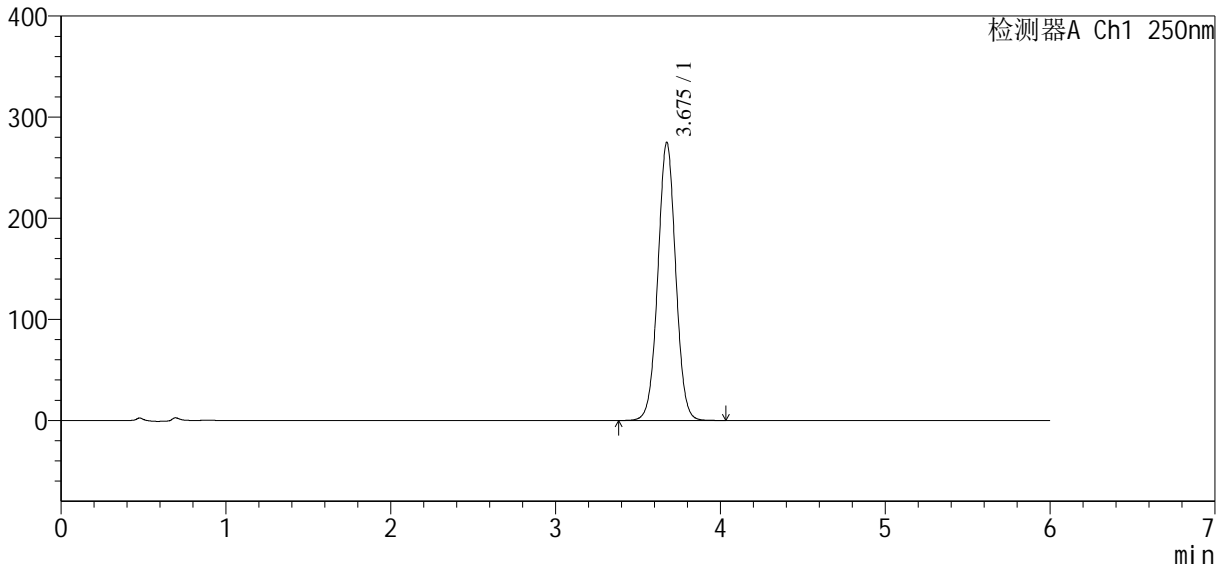
SXT-396

<样品信息>

色谱柱:xb-c18(100*4.6mm,5μm) 流速:2.0ml/min
 柱温:30°C 波长:250nm
 数据文件名: RCSSXT-396 - 10-5/10-72-2 - zzp-24112101-1p-rcd-360mg-pH6.8-0.5tw20jz-jf75z-P5-2.lcd
 方法文件名: RCSSXT-396 - SXT-396-rcd-FX259.lcm
 批处理文件名: RCSSXT-396 - 20241129-rcd-FX259.lcb
 样品瓶号: 2-38 版本号:6.115
 进样体积: 10μl 实验者: xiexinhui
 进样时间: 2024/11/28 18:29:26 处理者: xiexinhui
 处理时间 (V2) : 2024/11/29 08:27:10
 仪器型号: SHIMADZU LC-2050C(FX259)

<色谱图>

mV



<峰表>

检测器A Ch1 250nm

峰号	保留时间	面积	面积%	高度	理论塔板数(USP)	拖尾因子	分离度(USP)
1	3.675	2064673	100.000	274392	5608	1.020	--
总计		2064673	100.000	274392			

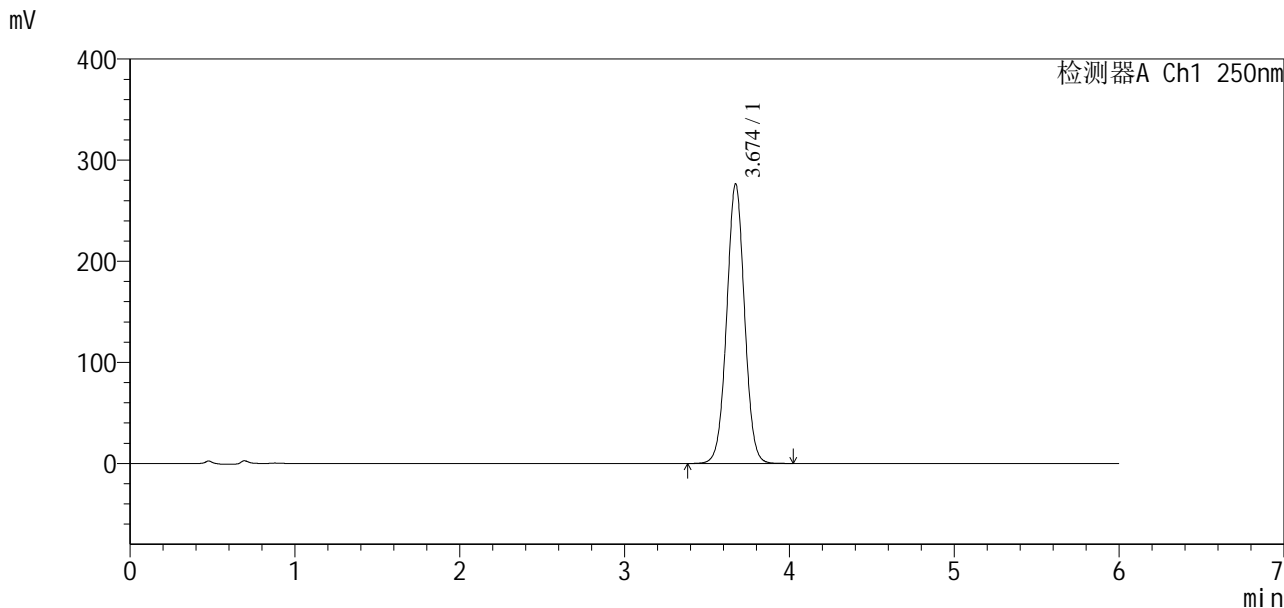


SXT-396

<样品信息>

色谱柱:xb-c18(100*4.6mm,5μm) 流速:2.0ml/min
柱温:30°C 波长:250nm
数据文件名: RCSSXT-396 - 10-5/10-74-2 - zzp-24112101-1p-rcd-360mg-pH6.8-0.5tw20jz-jf75z-P6-2.lcd
方法文件名: RCSSXT-396 - SXT-396-rcd-FX259.lcm
批处理文件名: RCSSXT-396 - 20241129-rcd-FX259.lcb
样品瓶号: 2-47
进样体积: 10μl 版本号:6.115
进样时间: 2024/11/28 18:42:13 实验者: xiexinhui
处理时间(V2): 2024/11/29 08:27:16 处理者: xiexinhui
仪器型号: SHIMADZU LC-2050C(FX259)

<色谱图>



<峰表>

检测器A Ch1 250nm

峰号	保留时间	面积	面积%	高度	理论塔板数(USP)	拖尾因子	分离度(USP)
1	3.674	2076991	100.000	276319	5597	1.019	--
总计		2076991	100.000	276319			

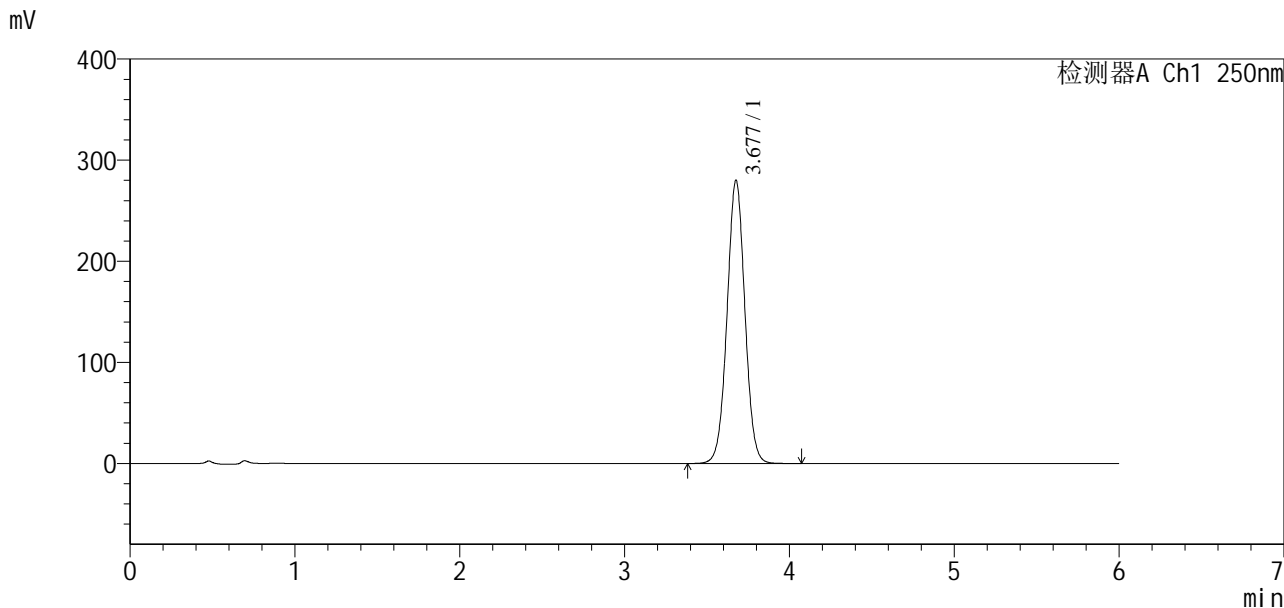


SXT-396

<样品信息>

色谱柱:xb-c18(100*4.6mm,5μm) 流速:2.0ml/min
 柱温:30°C 波长:250nm
 数据文件名: RCSSXT-396 - 10-5/10-75-2 - zzp-24112201-1p-rcd-360mg-pH6.8-0.5tw20jz-jf75z-P1-1.lcd
 方法文件名: RCSSXT-396 - SXT-396-rcd-FX259.lcm
 批处理文件名: RCSSXT-396 - 20241129-rcd-FX259.lcb
 样品瓶号: 2-3
 进样体积: 10μl 版本号:6.115
 进样时间: 2024/11/28 18:48:36 实验者: xiexinhui
 处理时间(V2): 2024/11/29 08:27:18 处理者: xiexinhui
 仪器型号: SHIMADZU LC-2050C(FX259)

<色谱图>



<峰表>

检测器A Ch1 250nm

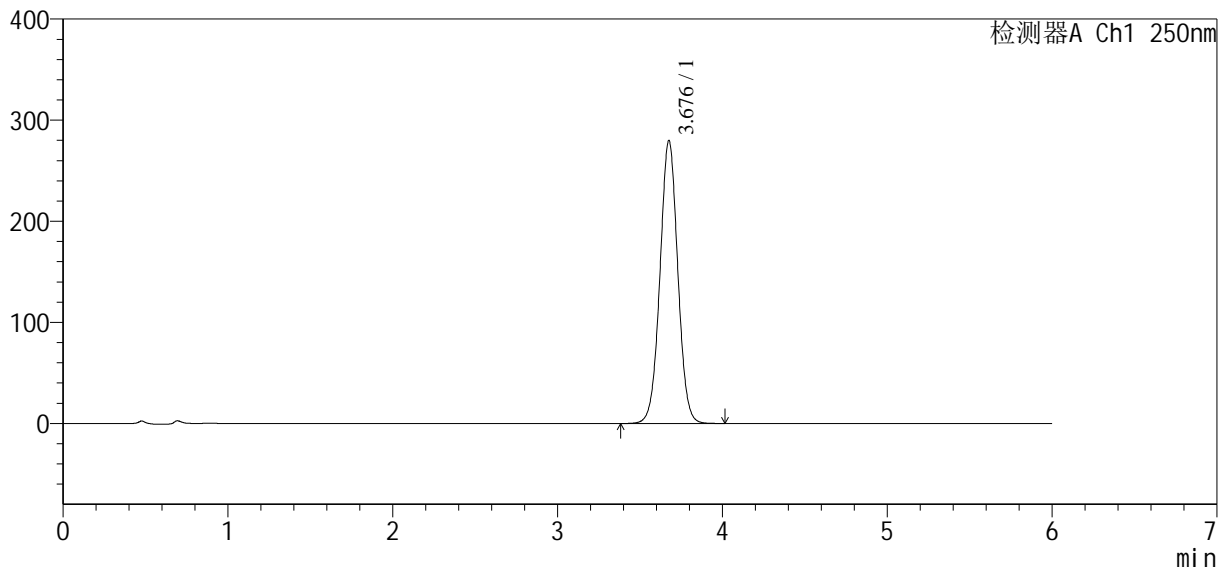
峰号	保留时间	面积	面积%	高度	理论塔板数(USP)	拖尾因子	分离度(USP)
1	3.677	2105791	100.000	279520	5598	1.019	--
总计		2105791	100.000	279520			

<样品信息>

色谱柱:xb-c18(100*4.6mm,5µm) 流速:2.0ml/min
柱温:30°C 波长:250nm
数据文件名: RCSSXT-396 - 10-5/10-76-2 - zzp-24112201-1p-rcd-360mg-pH6.8-0.5tw20jz-jf75z-P1-2.lcd
方法文件名: RCSSXT-396 - SXT-396-rcd-FX259.lcm
批处理文件名: RCSSXT-396 - 20241129-rcd-FX259.lcb
样品瓶号: 2-3
进样体积: 10µl 版本号:6.115
进样时间: 2024/11/28 18:55:00 实验者: xiexinhui
处理时间(V2): 2024/11/29 08:27:21 处理者: xiexinhui
仪器型号: SHIMADZU LC-2050C(FX259)

<色谱图>

mV



<峰表>

检测器A Ch1 250nm

峰号	保留时间	面积	面积%	高度	理论塔板数(USP)	拖尾因子	分离度(USP)
1	3.676	2103205	100.000	278974	5596	1.019	--
总计		2103205	100.000	278974			

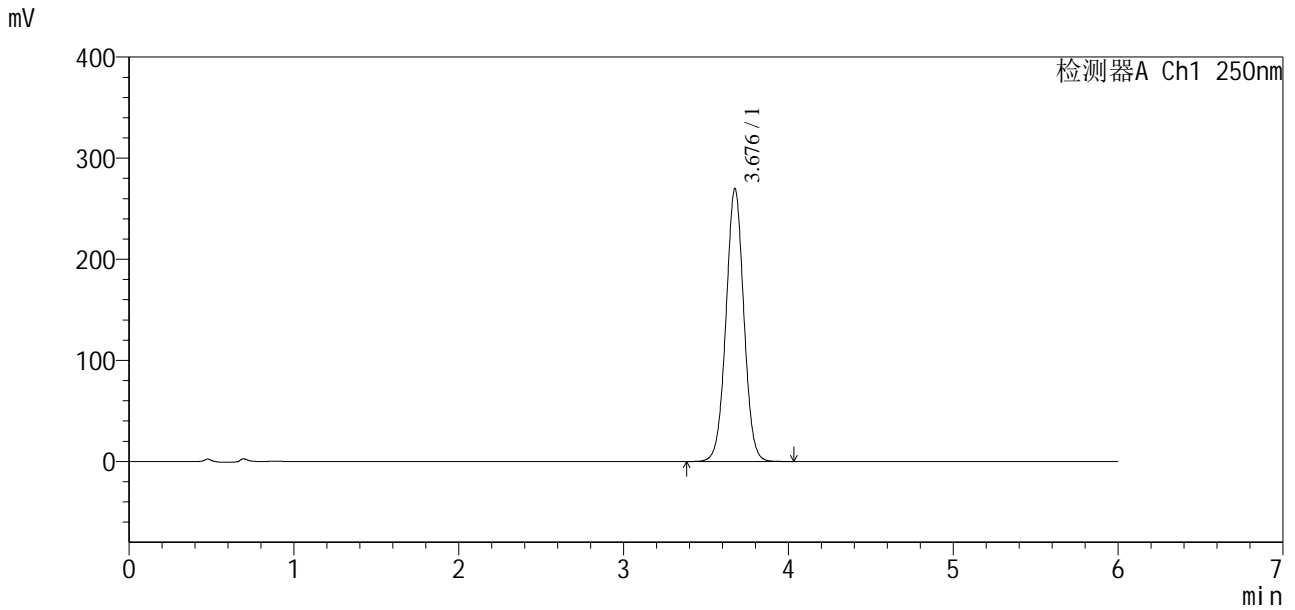


SXT-396

<样品信息>

色谱柱:xb-c18(100*4.6mm,5µm) 流速:2.0ml/min
 柱温:30°C 波长:250nm
 数据文件名: RCSSXT-396 - 10-5/10-77-2 - zzp-24112201-1p-rcd-360mg-pH6.8-0.5tw20jz-jf75z-P2-1.lcd
 方法文件名: RCSSXT-396 - SXT-396-rcd-FX259.lcm
 批处理文件名: RCSSXT-396 - 20241129-rcd-FX259.lcb
 样品瓶号: 2-12
 进样体积: 10µl 版本号:6.115
 进样时间: 2024/11/28 19:01:22 实验者: xiexinhui
 处理时间 (V2) : 2024/11/29 08:27:24 处理者: xiexinhui
 仪器型号: SHIMADZU LC-2050C(FX259)

<色谱图>



<峰表>

检测器A Ch1 250nm

峰号	保留时间	面积	面积%	高度	理论塔板数(USP)	拖尾因子	分离度(USP)
1	3.676	2028932	100.000	269045	5590	1.018	--
总计		2028932	100.000	269045			

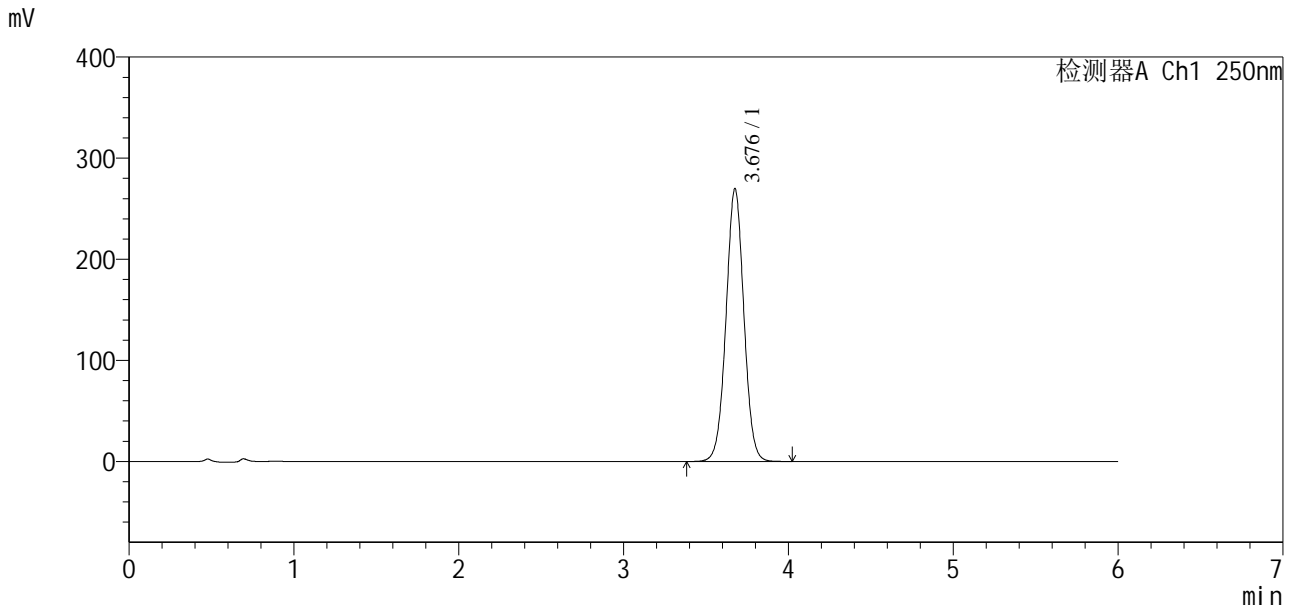


SXT-396

<样品信息>

色谱柱:xb-c18(100*4.6mm,5µm) 流速:2.0ml/min
 柱温:30°C 波长:250nm
 数据文件名: RCSSXT-396 - 10-5/10-78-2 - zzp-24112201-1p-rcd-360mg-pH6.8-0.5tw20jz-jf75z-P2-2.lcd
 方法文件名: RCSSXT-396 - SXT-396-rcd-FX259.lcm
 批处理文件名: RCSSXT-396 - 20241129-rcd-FX259.lcb
 样品瓶号: 2-12
 进样体积: 10µl 版本号:6.115
 进样时间: 2024/11/28 19:07:46 实验者: xiexinhui
 处理时间(V2): 2024/11/29 08:27:27 处理者: xiexinhui
 仪器型号: SHIMADZU LC-2050C(FX259)

<色谱图>



<峰表>

检测器A Ch1 250nm

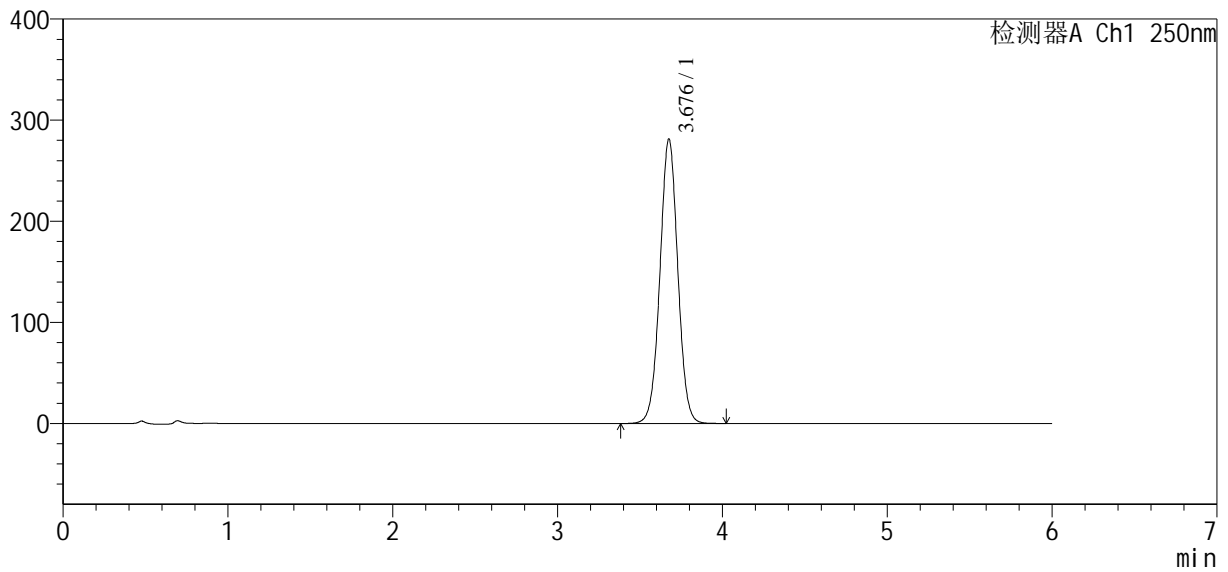
峰号	保留时间	面积	面积%	高度	理论塔板数(USP)	拖尾因子	分离度(USP)
1	3.676	2029373	100.000	269113	5586	1.018	--
总计		2029373	100.000	269113			

<样品信息>

色谱柱:xb-c18(100*4.6mm,5 μ m) 流速:2.0ml/min
 柱温:30 $^{\circ}$ C 波长:250nm
 数据文件名: RCSSXT-396 - 10-5/10-80-2 - zzp-24112201-1p-rcd-360mg-pH6.8-0.5tw20jz-jf75z-P3-2.lcd
 方法文件名: RCSSXT-396 - SXT-396-rcd-FX259.lcm
 批处理文件名: RCSSXT-396 - 20241129-rcd-FX259.lcb
 样品瓶号: 2-21
 进样体积: 10 μ l 版本号:6.115
 进样时间: 2024/11/28 19:20:32 实验者: xiexinhui
 处理时间(V2): 2024/11/29 08:27:32 处理者: xiexinhui
 仪器型号: SHIMADZU LC-2050C(FX259)

<色谱图>

mV



<峰表>

检测器A Ch1 250nm

峰号	保留时间	面积	面积%	高度	理论塔板数(USP)	拖尾因子	分离度(USP)
1	3.676	2119469	100.000	280491	5572	1.018	--
总计		2119469	100.000	280491			



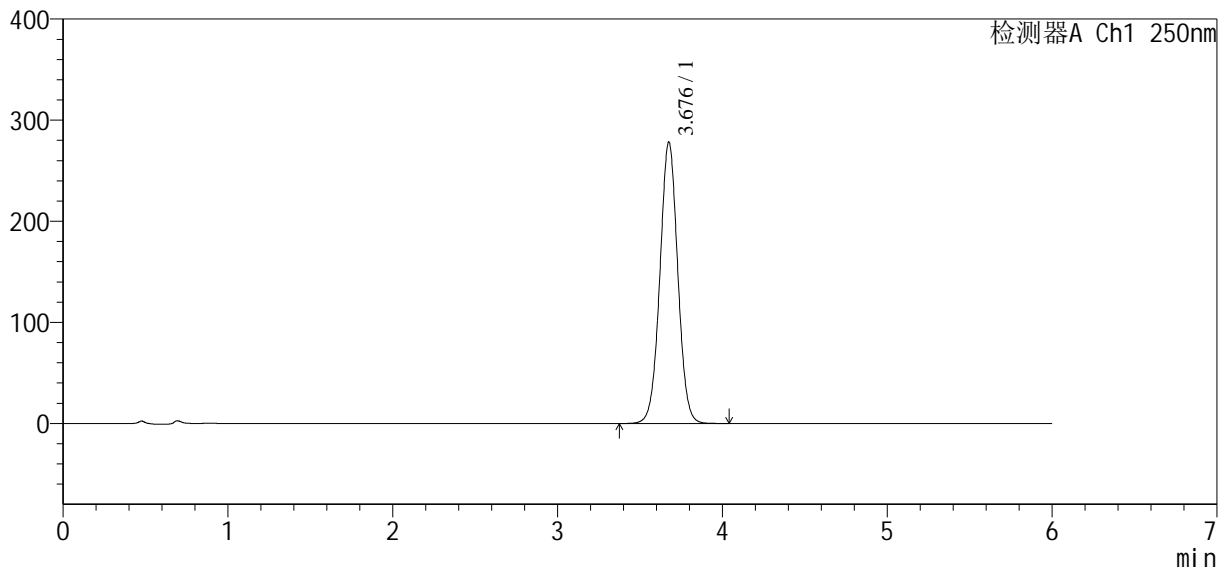
SXT-396

<样品信息>

色谱柱:xb-c18(100*4.6mm,5µm) 流速:2.0ml/min
柱温:30°C 波长:250nm
数据文件名: RCSSXT-396 - 10-5/10-82-2 - zzp-24112201-1p-rcd-360mg-pH6.8-0.5tw20jz-jf75z-P4-2.lcd
方法文件名: RCSSXT-396 - SXT-396-rcd-FX259.lcm
批处理文件名: RCSSXT-396 - 20241129-rcd-FX259.lcb
样品瓶号: 2-30
进样体积: 10µl 版本号:6.115
进样时间: 2024/11/28 19:33:19 实验者: xiexinhui
处理时间(V2): 2024/11/29 08:27:37 处理者: xiexinhui
仪器型号: SHIMADZU LC-2050C(FX259)

<色谱图>

mV



<峰表>

检测器A Ch1 250nm

峰号	保留时间	面积	面积%	高度	理论塔板数(USP)	拖尾因子	分离度(USP)
1	3.676	2098406	100.000	277513	5556	1.018	--
总计		2098406	100.000	277513			

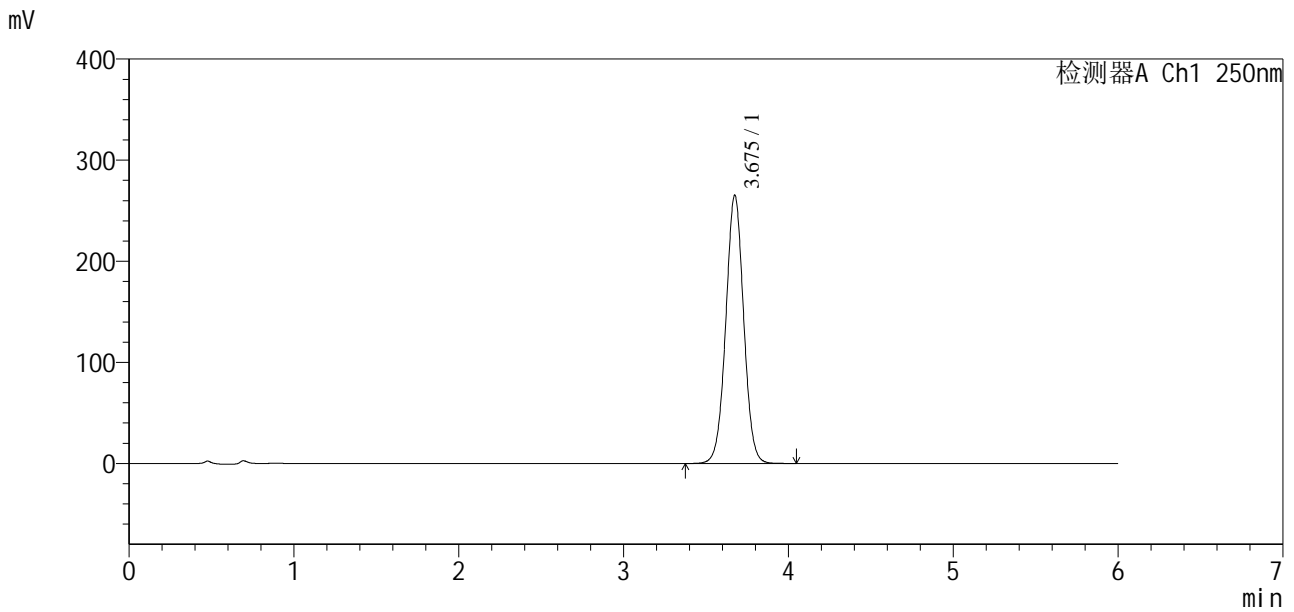


SXT-396

<样品信息>

色谱柱:xb-c18(100*4.6mm,5μm) 流速:2.0ml/min
柱温:30°C 波长:250nm
数据文件名: RCSSXT-396 - 10-5/10-83-2 - zzp-24112201-1p-rcd-360mg-pH6.8-0.5tw20jz-jf75z-P5-1.lcd
方法文件名: RCSSXT-396 - SXT-396-rcd-FX259.lcm
批处理文件名: RCSSXT-396 - 20241129-rcd-FX259.lcb
样品瓶号: 2-39
进样体积: 10μl 版本号:6.115
进样时间: 2024/11/28 19:39:43 实验者: xiexinhui
处理时间(V2): 2024/11/29 08:27:39 处理者: xiexinhui
仪器型号: SHIMADZU LC-2050C(FX259)

<色谱图>



<峰表>

检测器A Ch1 250nm

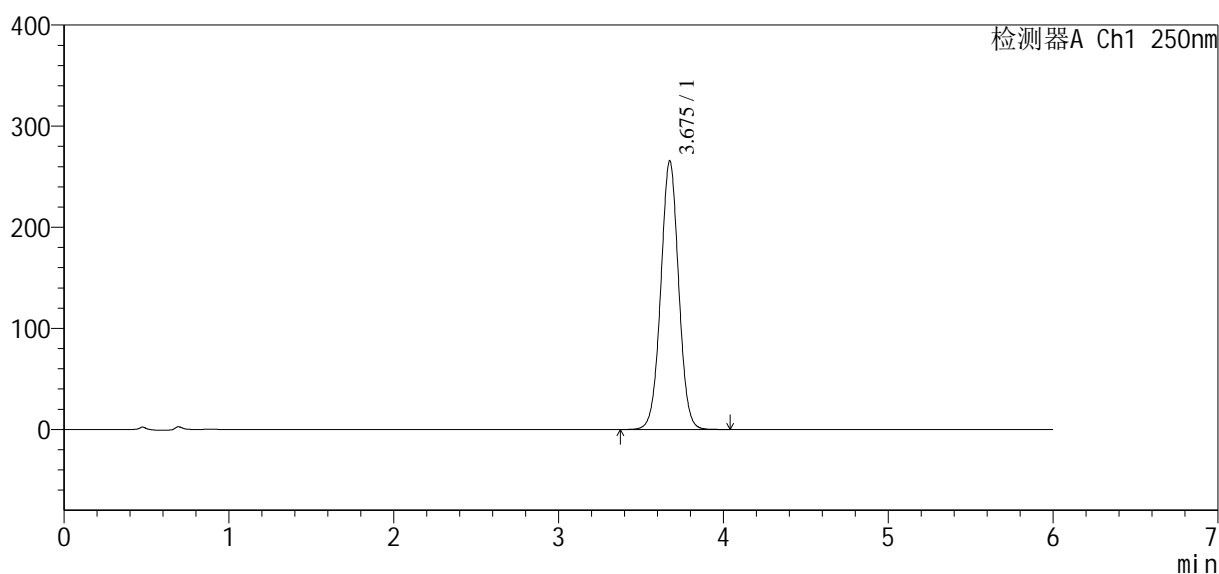
峰号	保留时间	面积	面积%	高度	理论塔板数(USP)	拖尾因子	分离度(USP)
1	3.675	1999705	100.000	264741	5562	1.017	--
总计		1999705	100.000	264741			

<样品信息>

色谱柱:xb-c18(100*4.6mm,5 μ m) 流速:2.0ml/min
柱温:30 $^{\circ}$ C 波长:250nm
数据文件名: RCSSXT-396 - 10-5/10-84-2 - zzp-24112201-1p-rcd-360mg-pH6.8-0.5tw20jz-jf75z-P5-2.lcd
方法文件名: RCSSXT-396 - SXT-396-rcd-FX259.lcm
批处理文件名: RCSSXT-396 - 20241129-rcd-FX259.lcb
样品瓶号: 2-39
进样体积: 10 μ l 版本号:6.115
进样时间: 2024/11/28 19:46:06 实验者: xiexinhui
处理时间(V2): 2024/11/29 08:27:42 处理者: xiexinhui
仪器型号: SHIMADZU LC-2050C(FX259)

<色谱图>

mV



<峰表>

检测器A Ch1 250nm

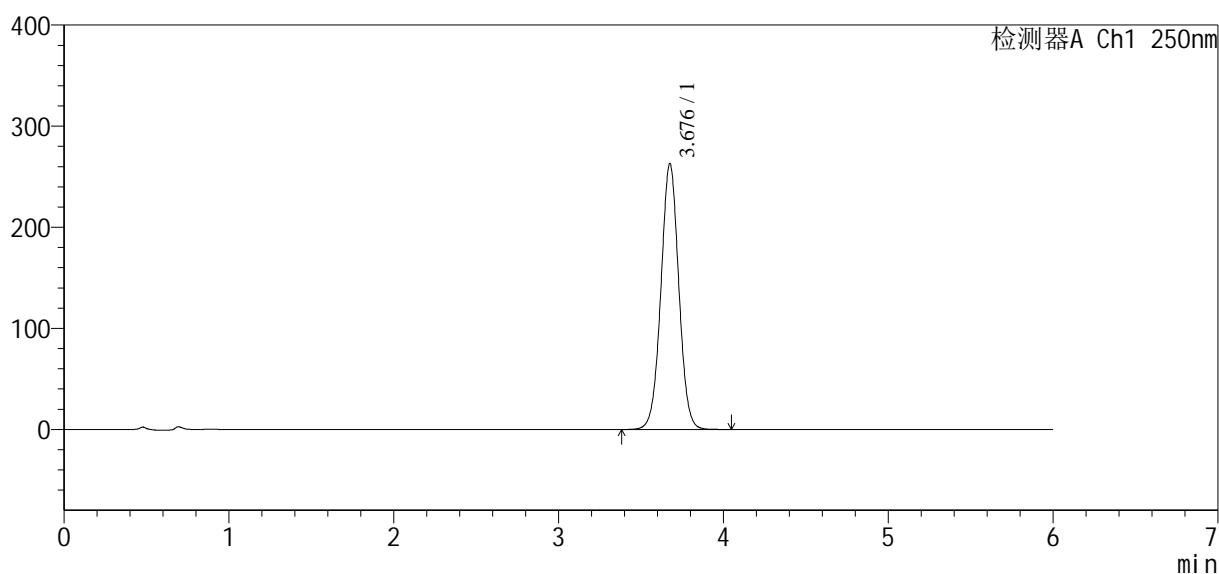
峰号	保留时间	面积	面积%	高度	理论塔板数(USP)	拖尾因子	分离度(USP)
1	3.675	2003944	100.000	265149	5555	1.017	--
总计		2003944	100.000	265149			

<样品信息>

色谱柱:xb-c18(100*4.6mm,5μm) 流速:2.0ml/min
柱温:30°C 波长:250nm
数据文件名: RCSSXT-396 - 10-5/10-85-2 - zzp-24112201-1p-rcd-360mg-pH6.8-0.5tw20jz-jf75z-P6-1.lcd
方法文件名: RCSSXT-396 - SXT-396-rcd-FX259.lcm
批处理文件名: RCSSXT-396 - 20241129-rcd-FX259.lcb
样品瓶号: 2-48
进样体积: 10μl 版本号:6.115
进样时间: 2024/11/28 19:52:28 实验者: xiexinhui
处理时间(V2): 2024/11/29 08:27:44 处理者: xiexinhui
仪器型号: SHIMADZU LC-2050C(FX259)

<色谱图>

mV



<峰表>

检测器A Ch1 250nm

峰号	保留时间	面积	面积%	高度	理论塔板数(USP)	拖尾因子	分离度(USP)
1	3.676	1981832	100.000	262005	5562	1.016	--
总计		1981832	100.000	262005			

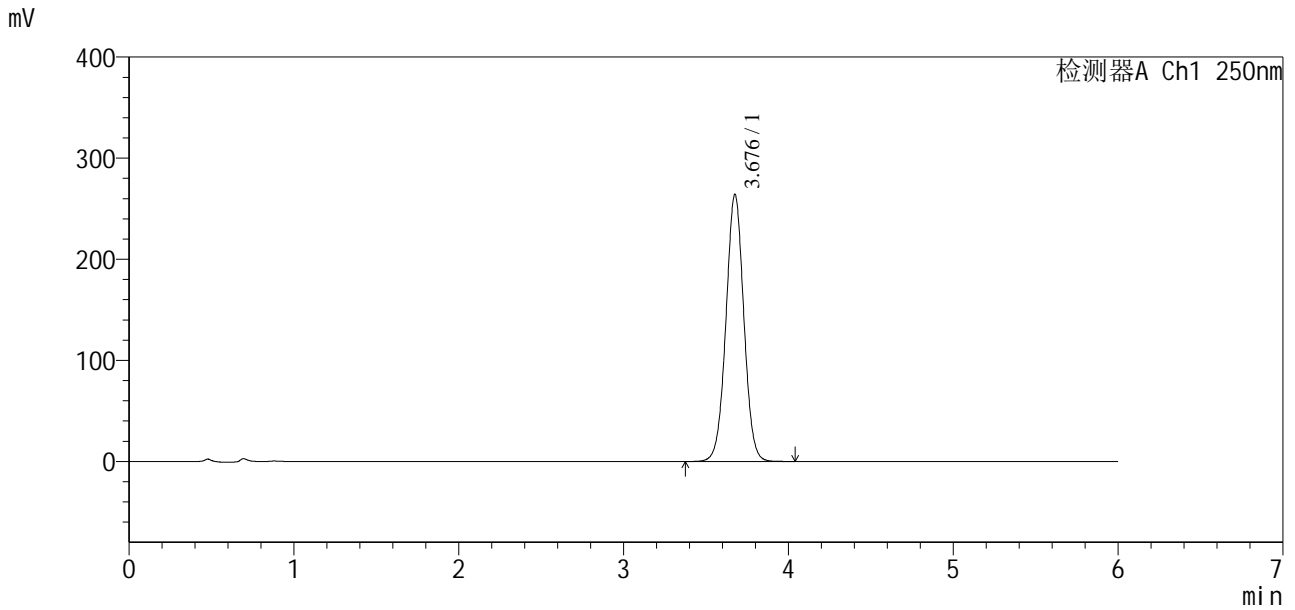


SXT-396

<样品信息>

色谱柱:xb-c18(100*4.6mm,5µm) 流速:2.0ml/min
柱温:30°C 波长:250nm
数据文件名: RCSSXT-396 - 10-5/10-86-2 - zzp-24112201-1p-rcd-360mg-pH6.8-0.5tw20jz-jf75z-P6-2.lcd
方法文件名: RCSSXT-396 - SXT-396-rcd-FX259.lcm
批处理文件名: RCSSXT-396 - 20241129-rcd-FX259.lcb
样品瓶号: 2-48
进样体积: 10µl 版本号:6.115
进样时间: 2024/11/28 19:58:52 实验者: xiexinhui
处理时间 (V2) : 2024/11/29 08:27:47 处理者: xiexinhui
仪器型号: SHIMADZU LC-2050C(FX259)

<色谱图>



<峰表>

检测器A Ch1 250nm

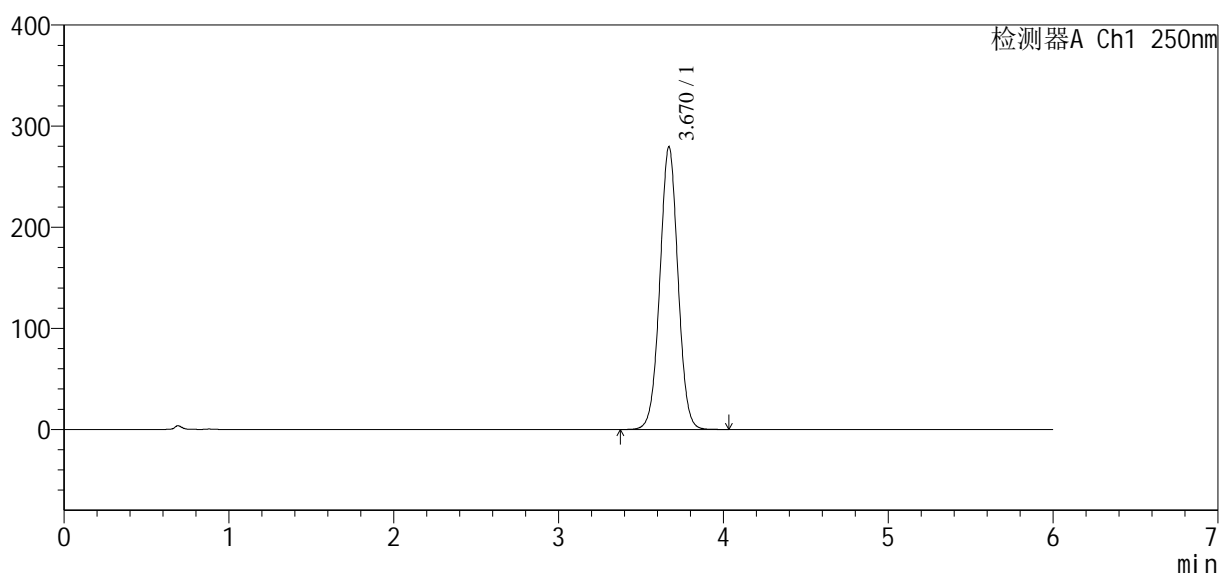
峰号	保留时间	面积	面积%	高度	理论塔板数(USP)	拖尾因子	分离度(USP)
1	3.676	1992427	100.000	263361	5556	1.016	--
总计		1992427	100.000	263361			

<样品信息>

色谱柱:xb-c18(100*4.6mm,5μm) 流速:2.0ml/min
 柱温:30°C 波长:250nm
 数据文件名: RCSSXT-396 - 10-5/10-87-2 - zzp-rcd-360mg-pH6.8-0.5tw20jz-jf75z-dz2-1.lcd
 方法文件名: RCSSXT-396 - SXT-396-rcd-FX259.lcm
 批处理文件名: RCSSXT-396 - 20241129-rcd-FX259.lcb
 样品瓶号: 2-27
 进样体积: 10μl 版本号:6.115
 进样时间: 2024/11/28 20:05:16 实验者: xiexinhui
 处理时间(V2): 2024/11/29 08:27:50 处理者: xiexinhui
 仪器型号: SHIMADZU LC-2050C(FX259)

<色谱图>

mV



<峰表>

检测器A Ch1 250nm

峰号	保留时间	面积	面积%	高度	理论塔板数(USP)	拖尾因子	分离度(USP)
1	3.670	2133391	100.000	279517	5404	1.018	--
总计		2133391	100.000	279517			

