

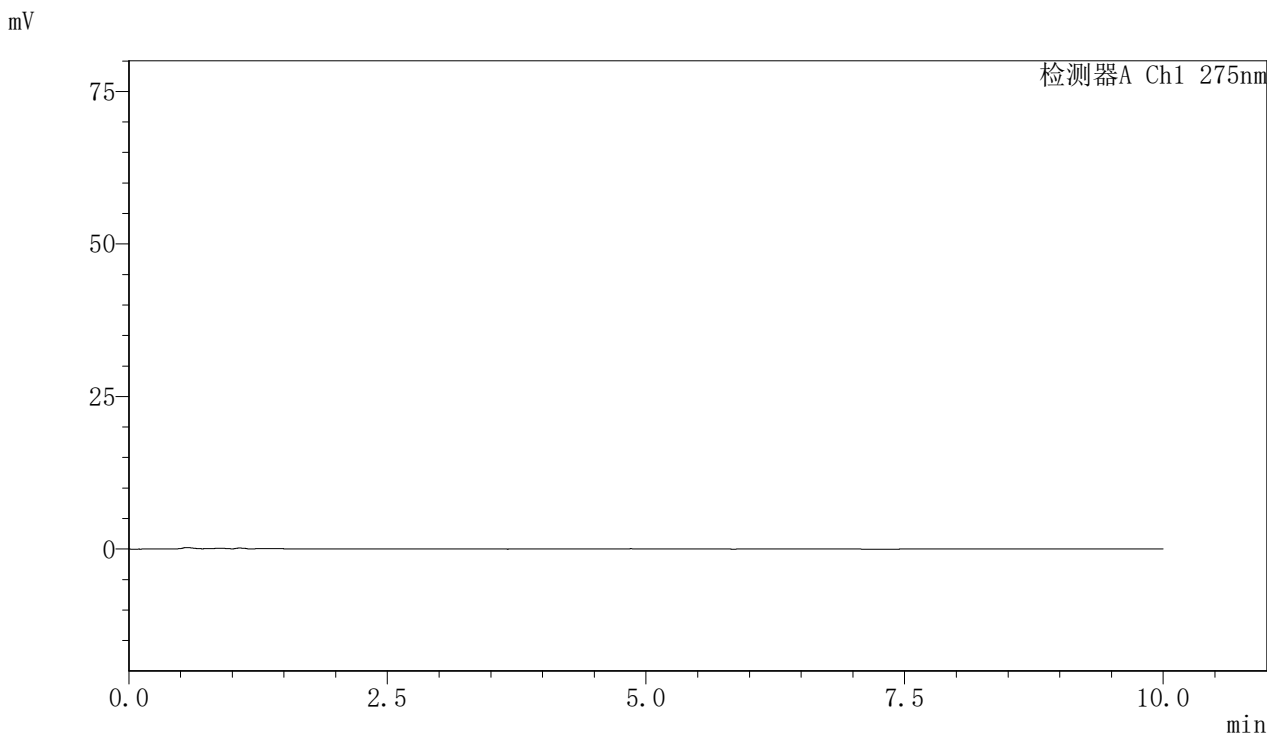


# QTL-4100

## <样品信息>

色谱柱:XB-C18(150mm\*4.6mm,5 $\mu$ m) 流速:1.0ml/min  
柱温:30 $^{\circ}$ C 波长:275nm  
数据文件名: RC\$QTL-4100 - 0-19/11-2-2 - zzp-20mg-2024111521p-rcd-pH1.0jz-rj.lcd  
方法文件名: RC\$QTL-4100 - QTL-4100-rcd-FX260.lcm  
批处理文件名: RC\$QTL-4100 - 20241127-rcqx-FX260.lcb  
样品瓶号: 2-9  
进样体积: 20  $\mu$ l 版本号:6.115  
进样时间: 2024/11/27 16:01:35 实验者: xiechaojun  
处理时间 (V2): 2024/11/28 09:00:24 处理者: xiechaojun  
仪器型号: SHIMADZU LC-2050C(FX260)

## <色谱图>



## <峰表>

检测器A Ch1 275nm

峰号	保留时间	面积	面积%	高度	理论塔板数(USP)	拖尾因子	分离度(USP)
总计							

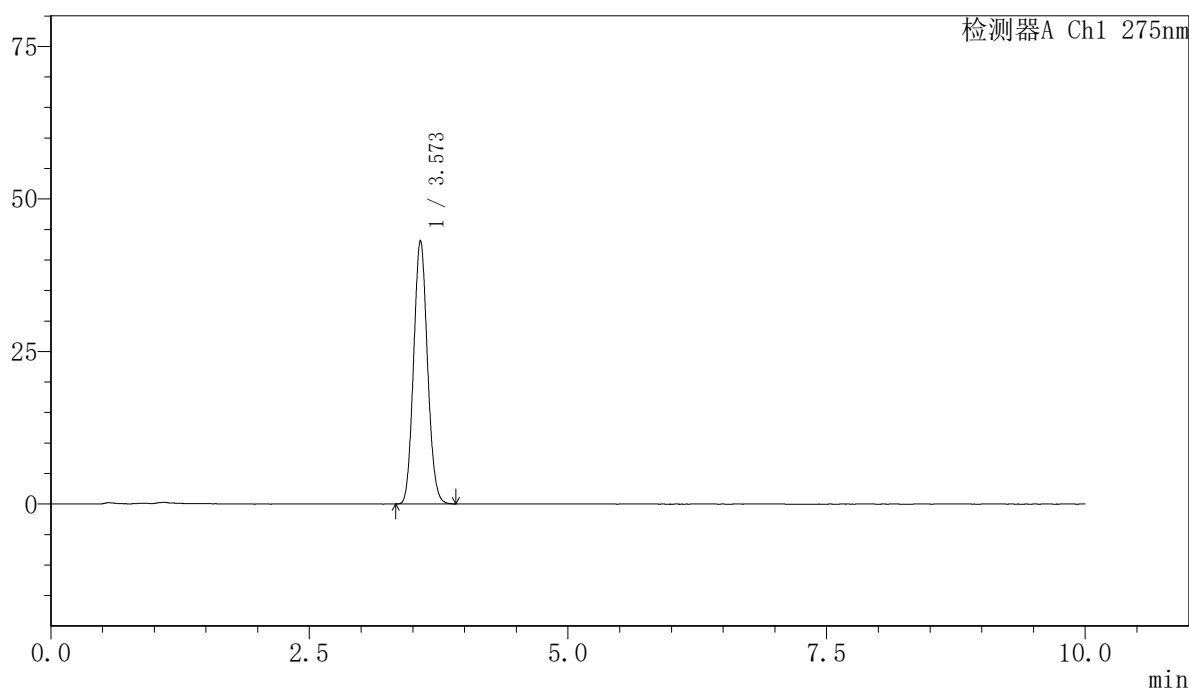
图1 比拉斯汀片溶出度测定HPLC图谱  
自制品(20mg规格)-pH1.0介质  
溶剂

## 〈样品信息〉

色谱柱:XB-C18(150mm\*4.6mm,5 $\mu$ m) 流速:1.0ml/min  
 柱温:30 $^{\circ}$ C 波长:275nm  
 数据文件名: RC\$QTL-4100 - 0-19/11-3-2 - zzp-20mg-2024111521p-rcd-pH1.0jz-dz1-1.lcd  
 方法文件名: RC\$QTL-4100 - QTL-4100-rcd-FX260.lcm  
 批处理文件名: RC\$QTL-4100 - 20241127-rcqx-FX260.lcb  
 样品瓶号: 2-18  
 进样体积: 20  $\mu$ l 版本号:6.115  
 进样时间: 2024/11/27 16:12:01 实验者: xiechaojun  
 处理时间(V2): 2024/11/28 09:00:28 处理者: xiechaojun  
 仪器型号: SHIMADZU LC-2050C(FX260)

## 〈色谱图〉

mV



## 〈峰表〉

检测器A Ch1 275nm

峰号	保留时间	面积	面积%	高度	理论塔板数(USP)	拖尾因子	分离度(USP)
1	3.573	402653	100.000	43195	3394	1.094	--
总计		402653	100.000	43195			

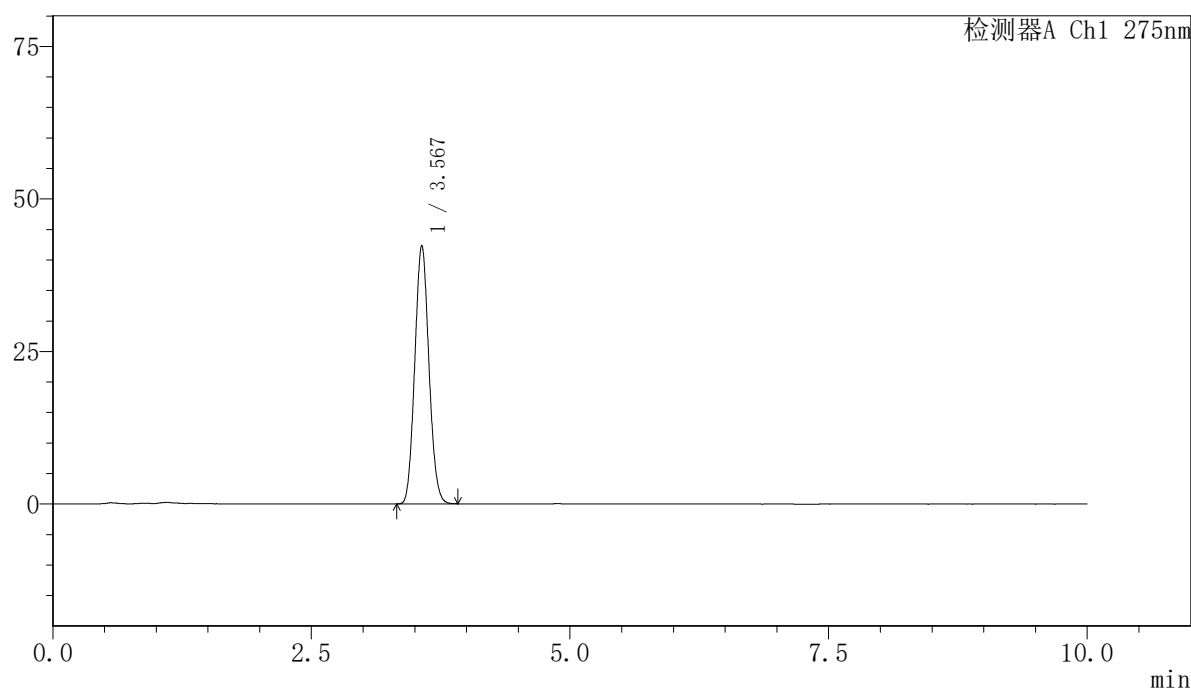
图2 比拉斯汀片溶出度测定HPLC图谱  
 自制品(20mg规格)-pH1.0介质  
 对照品溶液-1-1

## 〈样品信息〉

色谱柱:XB-C18(150mm\*4.6mm,5 $\mu$ m) 流速:1.0ml/min  
 柱温:30 $^{\circ}$ C 波长:275nm  
 数据文件名: RC\$QTL-4100 - 0-19/11-4-2 - zzp-20mg-2024111521p-rcd-pH1.0jz-dz1-2.lcd  
 方法文件名: RC\$QTL-4100 - QTL-4100-rcd-FX260.lcm  
 批处理文件名: RC\$QTL-4100 - 20241127-rcqx-FX260.lcb  
 样品瓶号: 2-18  
 进样体积: 20  $\mu$ l 版本号:6.115  
 进样时间: 2024/11/27 16:22:26 实验者: xiechaojun  
 处理时间(V2): 2024/11/28 09:00:30 处理者: xiechaojun  
 仪器型号: SHIMADZU LC-2050C(FX260)

## 〈色谱图〉

mV



## 〈峰表〉

检测器A Ch1 275nm

峰号	保留时间	面积	面积%	高度	理论塔板数(USP)	拖尾因子	分离度(USP)
1	3.567	402291	100.000	42303	3239	1.085	--
总计		402291	100.000	42303			

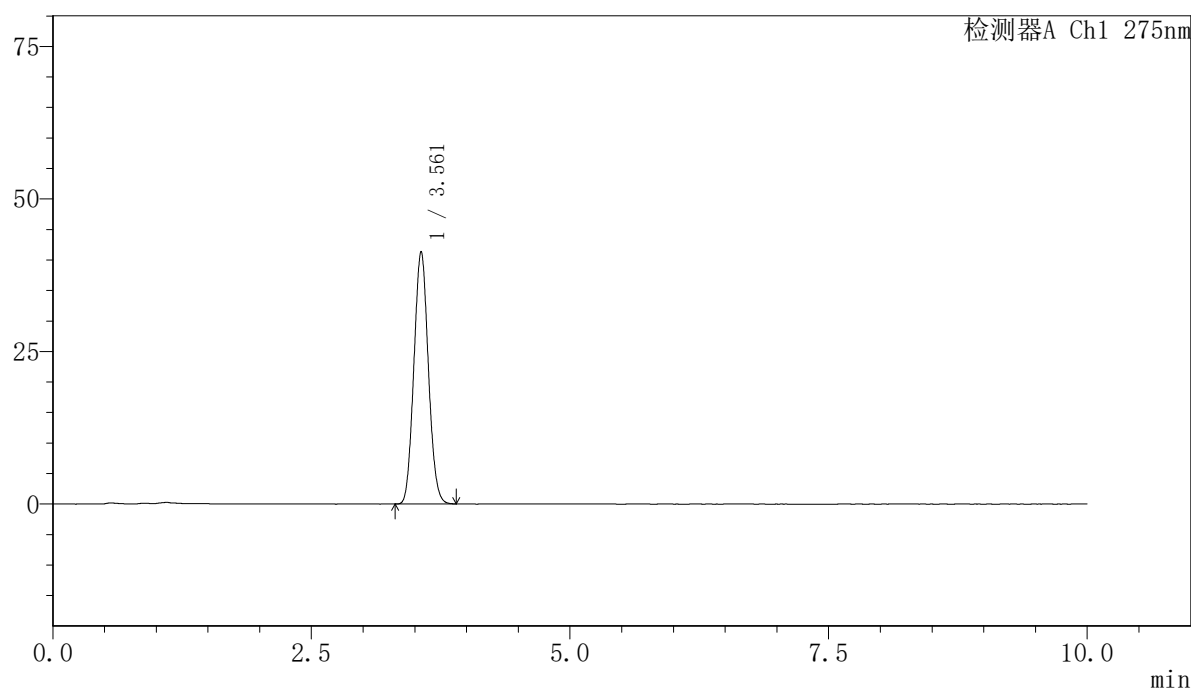
图3 比拉斯汀片溶出度测定HPLC图谱  
 自制品(20mg规格)-pH1.0介质  
 对照品溶液-1-2

## 〈样品信息〉

色谱柱:XB-C18(150mm\*4.6mm,5 $\mu$ m) 流速:1.0ml/min  
 柱温:30 $^{\circ}$ C 波长:275nm  
 数据文件名: RC\$QTL-4100 - 0-19/11-5-2 - zzp-20mg-2024111521p-rcd-pH1.0jz-dz1-3.lcd  
 方法文件名: RC\$QTL-4100 - QTL-4100-rcd-FX260.lcm  
 批处理文件名: RC\$QTL-4100 - 20241127-rcqx-FX260.lcb  
 样品瓶号: 2-18  
 进样体积: 20  $\mu$ l 版本号:6.115  
 进样时间: 2024/11/27 16:32:54 实验者: xiechaojun  
 处理时间(V2): 2024/11/28 09:00:33 处理者: xiechaojun  
 仪器型号: SHIMADZU LC-2050C(FX260)

## 〈色谱图〉

mV



## 〈峰表〉

检测器A Ch1 275nm

峰号	保留时间	面积	面积%	高度	理论塔板数(USP)	拖尾因子	分离度(USP)
1	3.561	402244	100.000	41335	3064	1.074	--
总计		402244	100.000	41335			

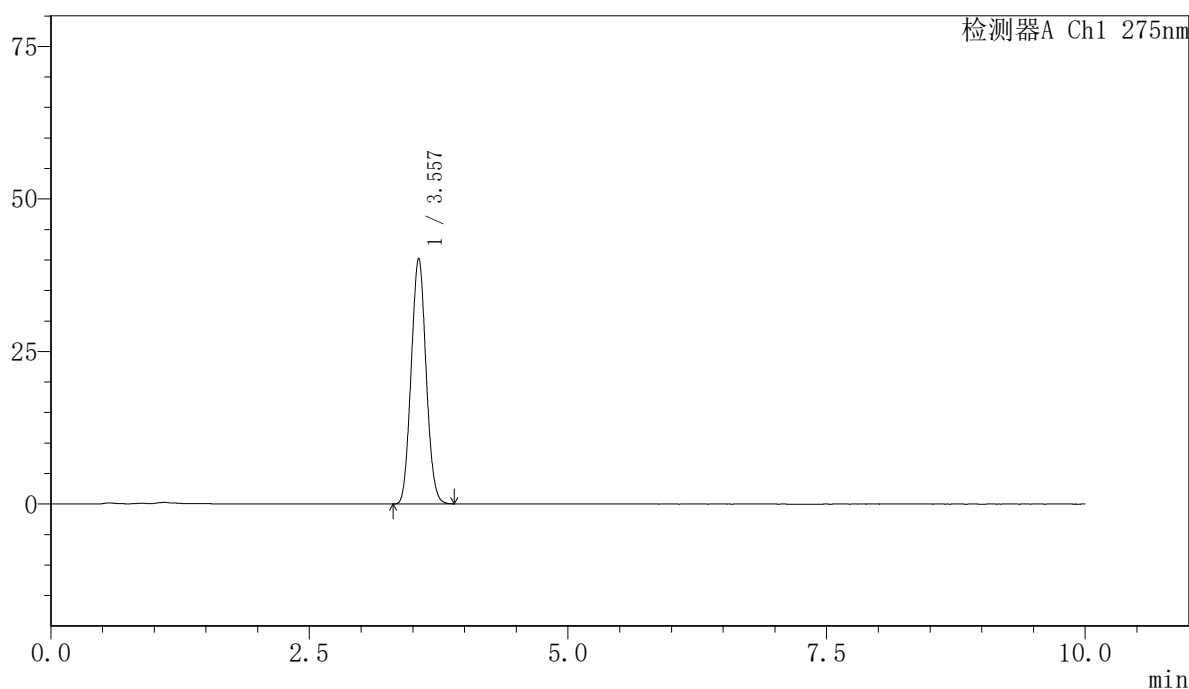
图4 比拉斯汀片溶出度测定HPLC图谱  
 自制品(20mg规格)-pH1.0介质  
 对照品溶液-1-3

## <样品信息>

色谱柱:XB-C18(150mm\*4.6mm,5 $\mu$ m)      流速:1.0ml/min  
 柱温:30 $^{\circ}$ C      波长:275nm  
 数据文件名: RC\$QTL-4100 - 0-19/11-6-2 - zzp-20mg-2024111521p-rcd-pH1.0jz-dz1-4.lcd  
 方法文件名: RC\$QTL-4100 - QTL-4100-rcd-FX260.lcm  
 批处理文件名: RC\$QTL-4100 - 20241127-rcqx-FX260.lcb  
 样品瓶号: 2-18  
 进样体积: 20  $\mu$ l      版本号:6.115  
 进样时间: 2024/11/27 16:43:19      实验者: xiechaojun  
 处理时间 (V2): 2024/11/28 09:00:36      处理者: xiechaojun  
 仪器型号: SHIMADZU LC-2050C(FX260)

## <色谱图>

mV



## <峰表>

检测器A Ch1 275nm

峰号	保留时间	面积	面积%	高度	理论塔板数(USP)	拖尾因子	分离度(USP)
1	3.557	403227	100.000	40281	2872	1.067	--
总计		403227	100.000	40281			

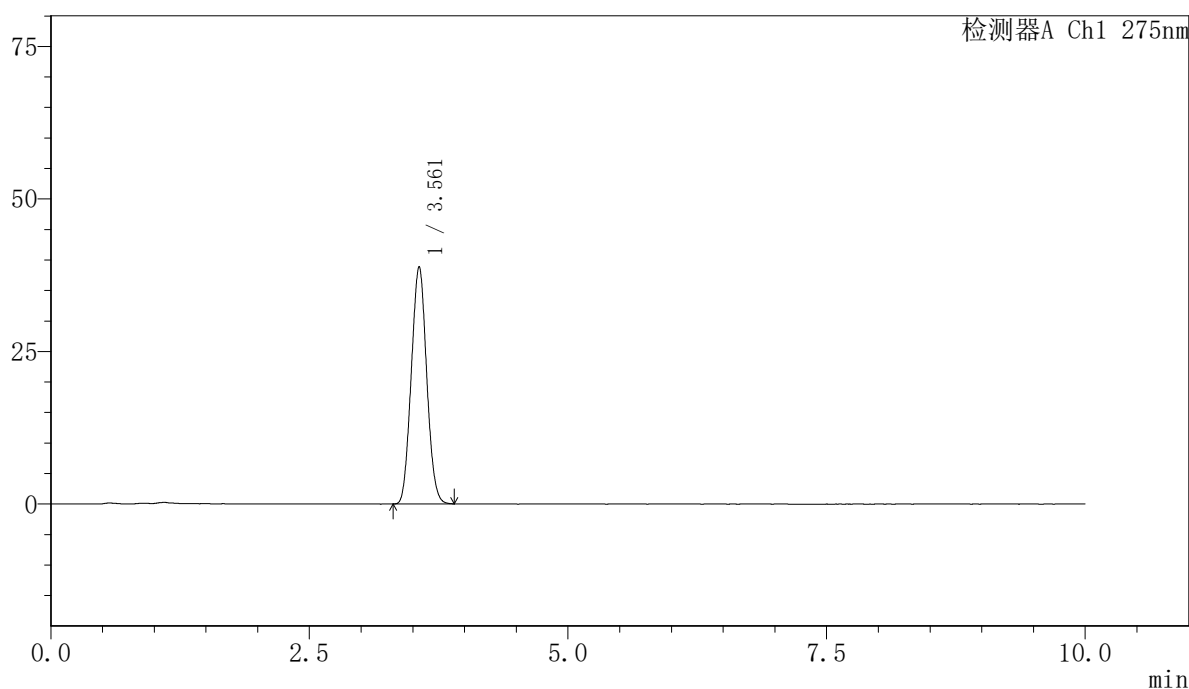
图5 比拉斯汀片溶出度测定HPLC图谱  
 自制品(20mg规格)-pH1.0介质  
 对照品溶液-1-4

## 〈样品信息〉

色谱柱:XB-C18(150mm\*4.6mm,5 $\mu$ m) 流速:1.0ml/min  
 柱温:30 $^{\circ}$ C 波长:275nm  
 数据文件名: RC\$QTL-4100 - 0-19/11-7-2 - zzp-20mg-2024111521p-rcd-pH1.0jz-dz1-5.lcd  
 方法文件名: RC\$QTL-4100 - QTL-4100-rcd-FX260.lcm  
 批处理文件名: RC\$QTL-4100 - 20241127-rcqx-FX260.lcb  
 样品瓶号: 2-18  
 进样体积: 20  $\mu$ l 版本号:6.115  
 进样时间: 2024/11/27 16:53:44 实验者: xiechaojun  
 处理时间(V2): 2024/11/28 09:00:38 处理者: xiechaojun  
 仪器型号: SHIMADZU LC-2050C(FX260)

## 〈色谱图〉

mV



## 〈峰表〉

检测器A Ch1 275nm

峰号	保留时间	面积	面积%	高度	理论塔板数(USP)	拖尾因子	分离度(USP)
1	3.561	402689	100.000	38874	2672	1.056	--
总计		402689	100.000	38874			

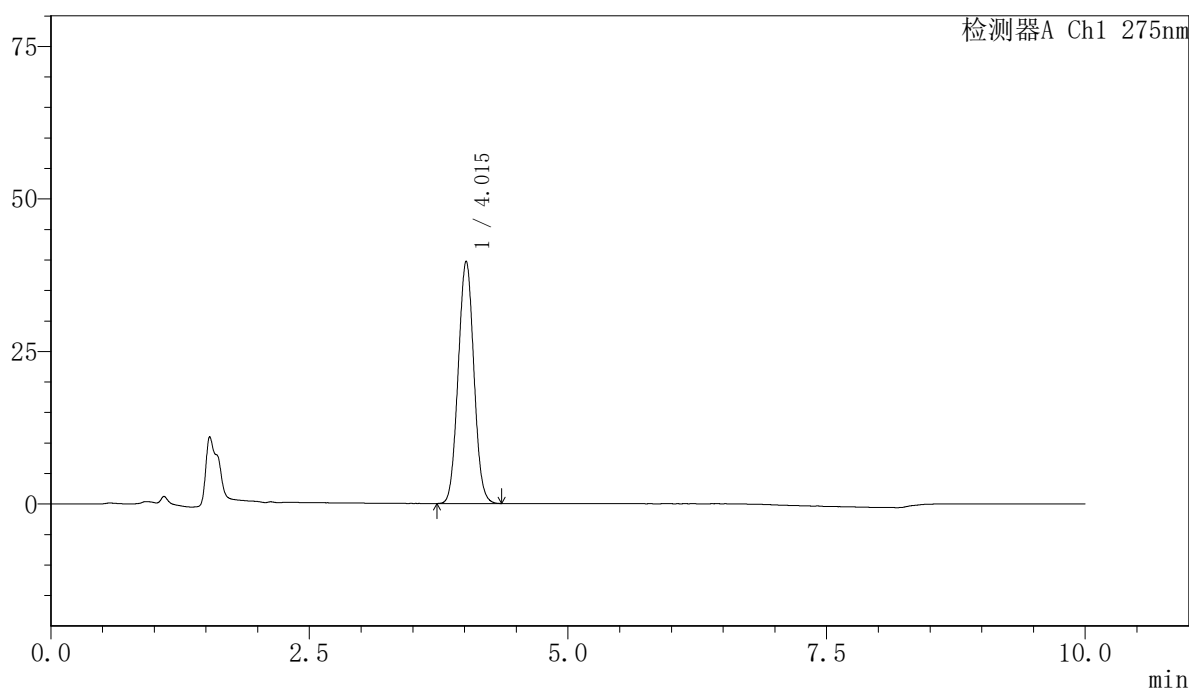
图6 比拉斯汀片溶出度测定HPLC图谱  
 自制品(20mg规格)-pH1.0介质  
 对照品溶液-1-5

## <样品信息>

色谱柱:XB-C18(150mm\*4.6mm,5 $\mu$ m)      流速:1.0ml/min  
 柱温:30 $^{\circ}$ C      波长:275nm  
 数据文件名: RC\$QTL-4100 - 0-19/11-8-2 - zzp-20mg-2024111521p-rcd-pH1.0jz-P1-1.lcd  
 方法文件名: RC\$QTL-4100 - QTL-4100-rcd-FX260.lcm  
 批处理文件名: RC\$QTL-4100 - 20241127-rcqx-FX260.lcb  
 样品瓶号: 2-1  
 进样体积: 20  $\mu$ l      版本号:6.115  
 进样时间: 2024/11/27 17:04:08      实验者: xiechaojun  
 处理时间 (V2): 2024/11/28 09:00:41      处理者: xiechaojun  
 仪器型号: SHIMADZU LC-2050C(FX260)

## <色谱图>

mV



## <峰表>

检测器A Ch1 275nm

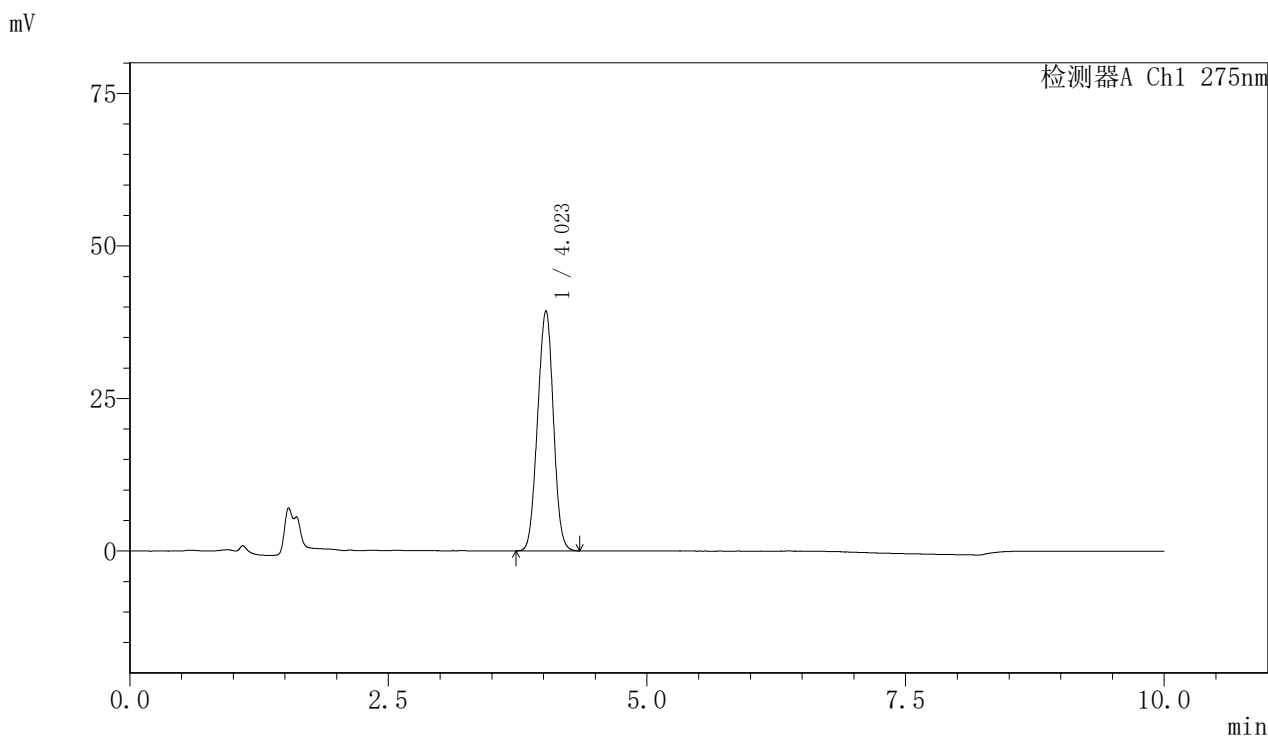
峰号	保留时间	面积	面积%	高度	理论塔板数(USP)	拖尾因子	分离度(USP)
1	4.015	418408	100.000	39711	3337	1.038	--
总计		418408	100.000	39711			

图7 比拉斯汀片溶出度测定HPLC图谱  
 自制品(2024111521批)(20mg规格)-pH1.0介质-片1  
 供试品溶液-1

<样品信息>

色谱柱:XB-C18(150mm*4.6mm,5μm)	流速:1.0ml/min
柱温:30°C	波长:275nm
数据文件名: RC\$QTL-4100 - 0-19/11-9-2 - zzp-20mg-2024111521p-rcd-pH1.0jz-P1-2.lcd	
方法文件名: RC\$QTL-4100 - QTL-4100-rcd-FX260.lcm	
批处理文件名: RC\$QTL-4100 - 20241127-rcqx-FX260.lcb	
样品瓶号: 2-1	版本号:6.115
进样体积: 20 μl	实验者: xiechaojun
进样时间: 2024/11/27 17:14:32	处理者: xiechaojun
处理时间 (V2): 2024/11/28 09:00:44	
仪器型号: SHIMADZU LC-2050C(FX260)	

<色谱图>



<峰表>

检测器A Ch1 275nm

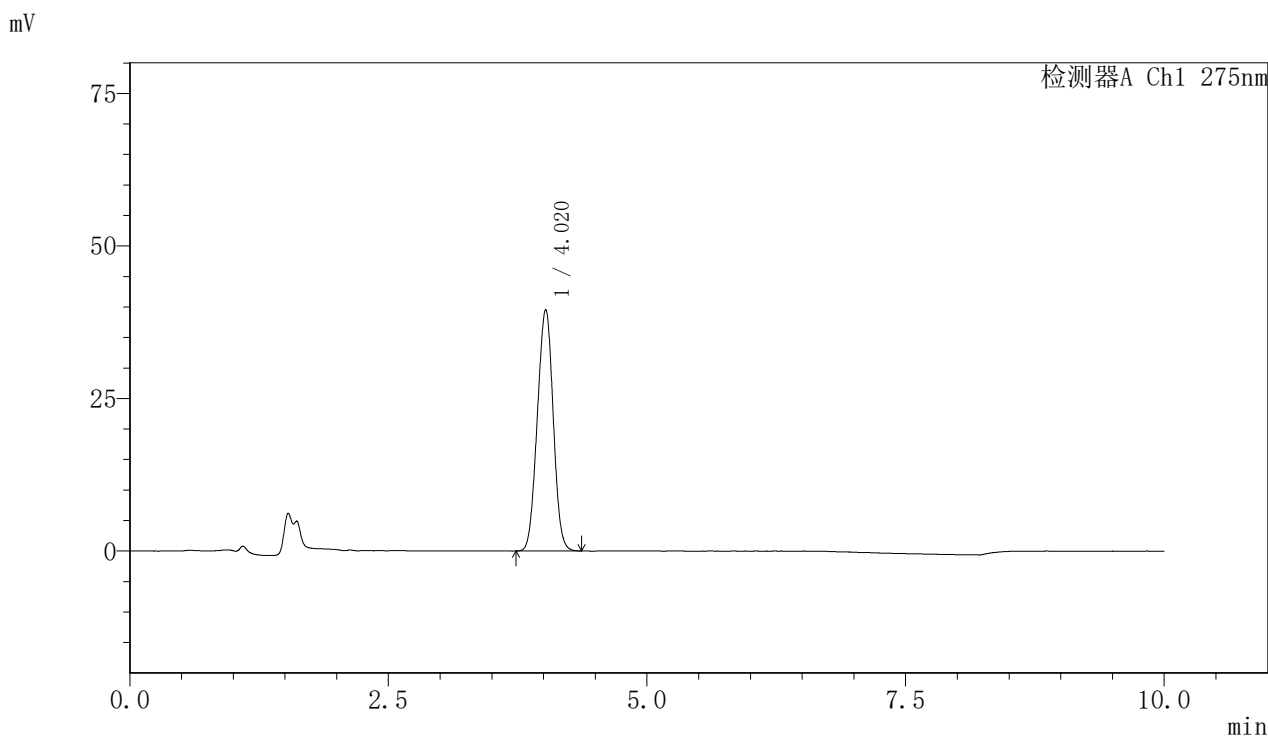
峰号	保留时间	面积	面积%	高度	理论塔板数(USP)	拖尾因子	分离度(USP)
1	4.023	417901	100.000	39358	3240	0.995	--
总计		417901	100.000	39358			

图8 比拉斯汀片溶出度测定HPLC图谱  
自制品(2024111521批)(20mg规格)-pH1.0介质-片1  
供试品溶液-2

### <样品信息>

色谱柱:XB-C18(150mm\*4.6mm,5 $\mu$ m) 流速:1.0ml/min  
 柱温:30 $^{\circ}$ C 波长:275nm  
 数据文件名: RC\$QTL-4100 - 0-19/11-10-2 - zzp-20mg-2024111521p-rcd-pH1.0jz-P2-1.lcd  
 方法文件名: RC\$QTL-4100 - QTL-4100-rcd-FX260.lcm  
 批处理文件名: RC\$QTL-4100 - 20241127-rcqx-FX260.lcb  
 样品瓶号: 2-10  
 进样体积: 20  $\mu$ l 版本号:6.115  
 进样时间: 2024/11/27 17:24:56 实验者: xiechaojun  
 处理时间(V2): 2024/11/28 09:00:47 处理者: xiechaojun  
 仪器型号: SHIMADZU LC-2050C(FX260)

### <色谱图>



### <峰表>

检测器A Ch1 275nm

峰号	保留时间	面积	面积%	高度	理论塔板数(USP)	拖尾因子	分离度(USP)
1	4.020	422577	100.000	39591	3200	0.994	--
总计		422577	100.000	39591			

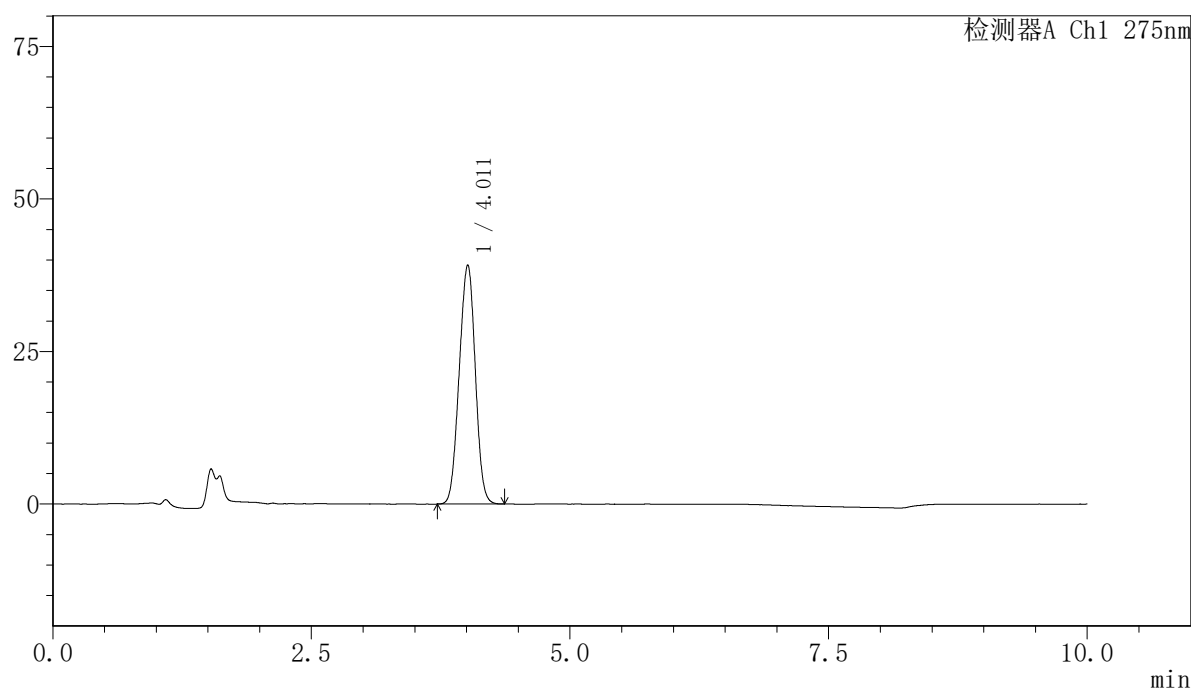
图9 比拉斯汀片溶出度测定HPLC图谱  
 自制品(2024111521批)(20mg规格)-pH1.0介质-片2  
 供试品溶液-1

## 〈样品信息〉

色谱柱:XB-C18(150mm\*4.6mm,5 $\mu$ m) 流速:1.0ml/min  
 柱温:30 $^{\circ}$ C 波长:275nm  
 数据文件名: RC\$QTL-4100 - 0-19/11-11-2 - zzp-20mg-2024111521p-rcd-pH1.0jz-P2-2.lcd  
 方法文件名: RC\$QTL-4100 - QTL-4100-rcd-FX260.lcm  
 批处理文件名: RC\$QTL-4100 - 20241127-rcqx-FX260.lcb  
 样品瓶号: 2-10  
 进样体积: 20  $\mu$ l 版本号:6.115  
 进样时间: 2024/11/27 17:35:20 实验者: xiechaojun  
 处理时间(V2): 2024/11/28 09:00:49 处理者: xiechaojun  
 仪器型号: SHIMADZU LC-2050C(FX260)

## 〈色谱图〉

mV



## 〈峰表〉

检测器A Ch1 275nm

峰号	保留时间	面积	面积%	高度	理论塔板数(USP)	拖尾因子	分离度(USP)
1	4.011	423073	100.000	39194	3110	0.989	--
总计		423073	100.000	39194			

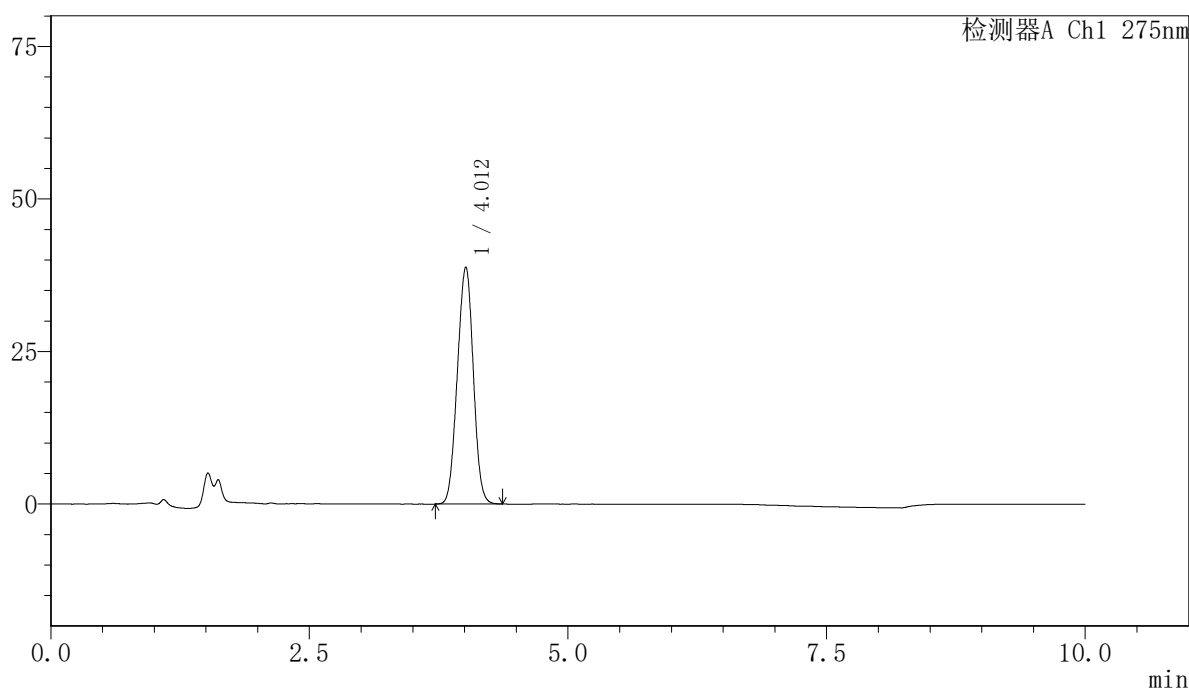
图10 比拉斯汀片溶出度测定HPLC图谱  
 自制品(2024111521批)(20mg规格)-pH1.0介质-片2  
 供试品溶液-2

## <样品信息>

色谱柱:XB-C18(150mm\*4.6mm,5 $\mu$ m)      流速:1.0ml/min  
 柱温:30 $^{\circ}$ C      波长:275nm  
 数据文件名: RC\$QTL-4100 - 0-19/11-12-2 - zzp-20mg-2024111521p-rcd-pH1.0jz-P3-1.lcd  
 方法文件名: RC\$QTL-4100 - QTL-4100-rcd-FX260.lcm  
 批处理文件名: RC\$QTL-4100 - 20241127-rcqx-FX260.lcb  
 样品瓶号: 2-19  
 进样体积: 20  $\mu$ l      版本号:6.115  
 进样时间: 2024/11/27 17:45:44      实验者: xiechaojun  
 处理时间 (V2): 2024/11/28 09:00:52      处理者: xiechaojun  
 仪器型号: SHIMADZU LC-2050C(FX260)

## <色谱图>

mV



## <峰表>

检测器A Ch1 275nm

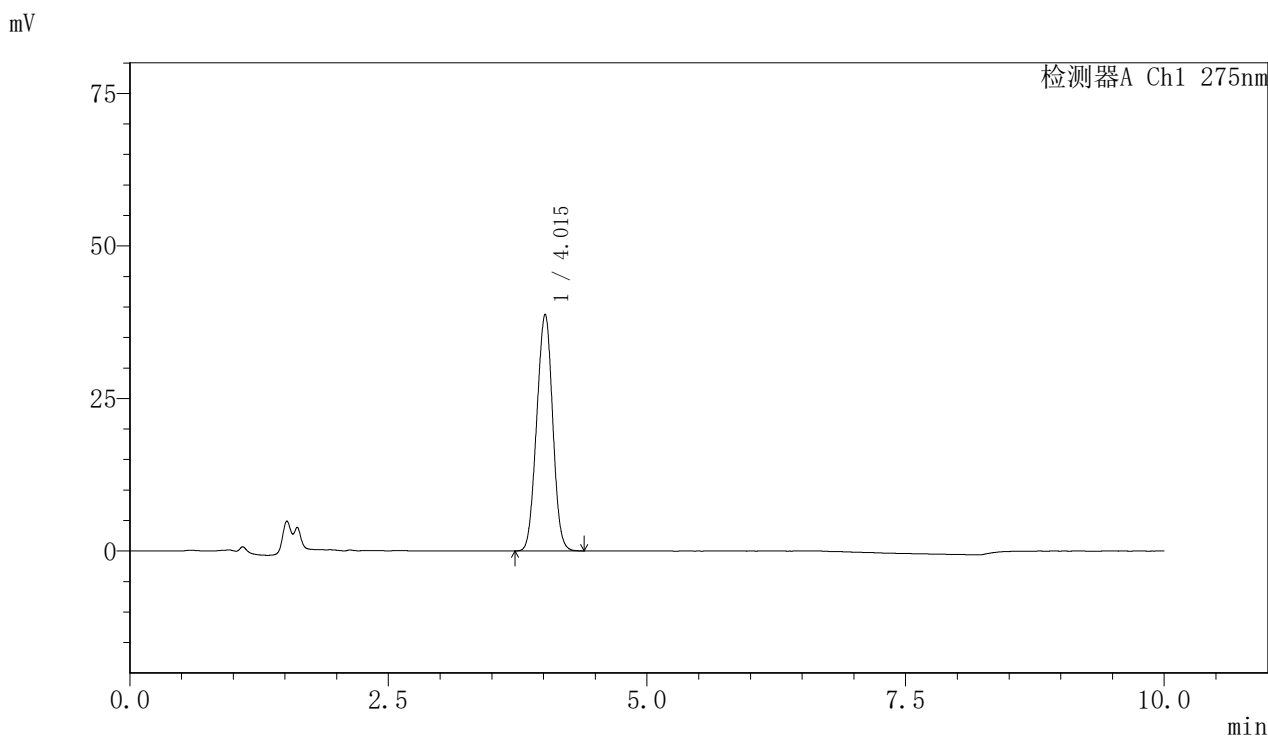
峰号	保留时间	面积	面积%	高度	理论塔板数(USP)	拖尾因子	分离度(USP)
1	4.012	416186	100.000	38846	3164	0.993	--
总计		416186	100.000	38846			

图11 比拉斯汀片溶出度测定HPLC图谱  
 自制品(2024111521批)(20mg规格)-pH1.0介质-片3  
 供试品溶液-1

<样品信息>

色谱柱:XB-C18(150mm\*4.6mm,5μm)      流速:1.0ml/min  
 柱温:30°C      波长:275nm  
 数据文件名: RC\$QTL-4100 - 0-19/11-13-2 - zzp-20mg-2024111521p-rcd-pH1.0jz-P3-2.lcd  
 方法文件名: RC\$QTL-4100 - QTL-4100-rcd-FX260.lcm  
 批处理文件名: RC\$QTL-4100 - 20241127-rcqx-FX260.lcb  
 样品瓶号: 2-19  
 进样体积: 20 μl      版本号:6.115  
 进样时间: 2024/11/27 17:56:08      实验者: xiechaojun  
 处理时间 (V2): 2024/11/28 09:00:55      处理者: xiechaojun  
 仪器型号: SHIMADZU LC-2050C(FX260)

<色谱图>



<峰表>

检测器A Ch1 275nm

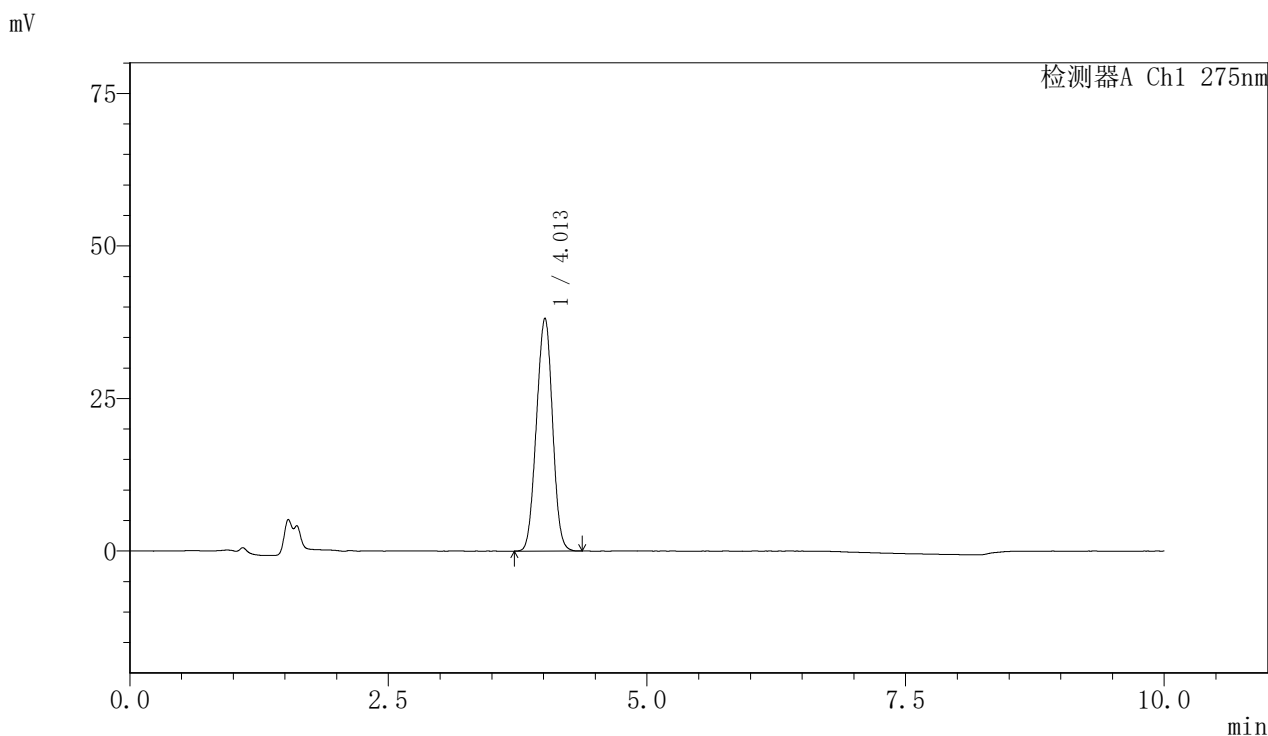
峰号	保留时间	面积	面积%	高度	理论塔板数(USP)	拖尾因子	分离度(USP)
1	4.015	416012	100.000	38780	3165	0.995	--
总计		416012	100.000	38780			

图12 比拉斯汀片溶出度测定HPLC图谱  
 自制品(2024111521批)(20mg规格)-pH1.0介质-片3  
 供试品溶液-2

<样品信息>

色谱柱:XB-C18(150mm\*4.6mm,5μm)      流速:1.0ml/min  
 柱温:30°C      波长:275nm  
 数据文件名: RC\$QTL-4100 - 0-19/11-14-2 - zzp-20mg-2024111521p-rcd-pH1.0jz-P4-1.lcd  
 方法文件名: RC\$QTL-4100 - QTL-4100-rcd-FX260.lcm  
 批处理文件名: RC\$QTL-4100 - 20241127-rcqx-FX260.lcb  
 样品瓶号: 2-28  
 进样体积: 20 μl      版本号:6.115  
 进样时间: 2024/11/27 18:06:33      实验者: xiechaojun  
 处理时间 (V2): 2024/11/28 09:00:58      处理者: xiechaojun  
 仪器型号: SHIMADZU LC-2050C(FX260)

<色谱图>



<峰表>

检测器A Ch1 275nm

峰号	保留时间	面积	面积%	高度	理论塔板数(USP)	拖尾因子	分离度(USP)
1	4.013	412350	100.000	38182	3119	0.993	--
总计		412350	100.000	38182			

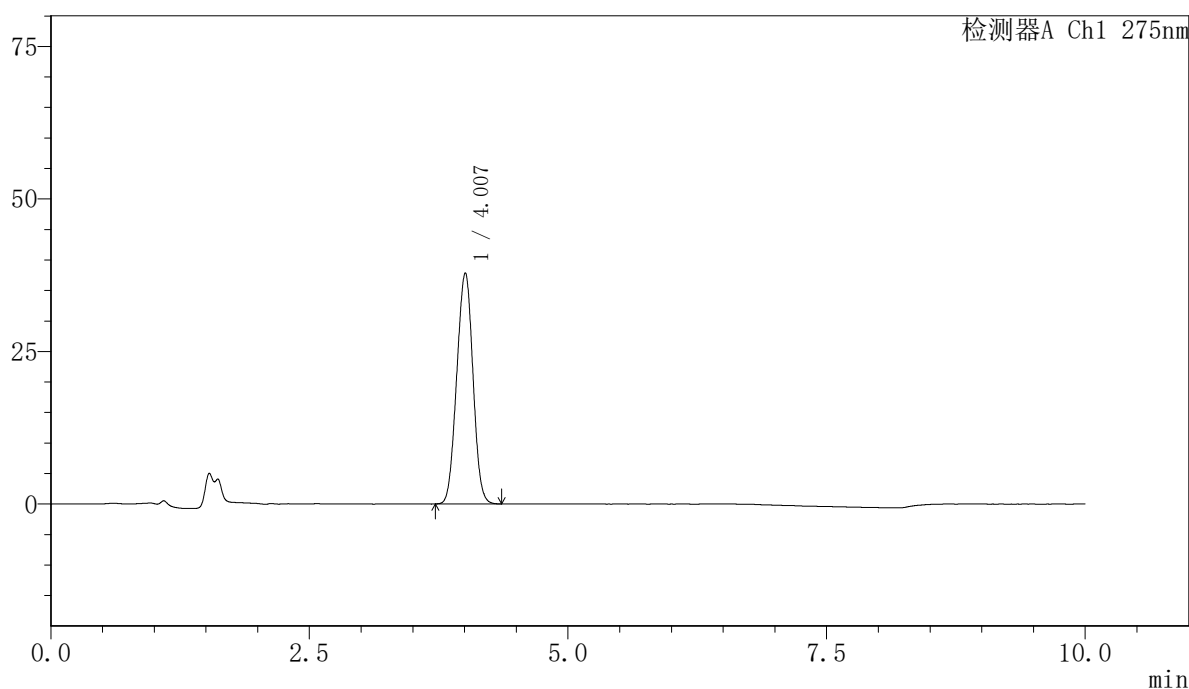
图13 比拉斯汀片溶出度测定HPLC图谱  
自制品(2024111521批)(20mg规格)-pH1.0介质-片4  
供试品溶液-1

## 〈样品信息〉

色谱柱:XB-C18(150mm\*4.6mm,5 $\mu$ m) 流速:1.0ml/min  
 柱温:30 $^{\circ}$ C 波长:275nm  
 数据文件名: RC\$QTL-4100 - 0-19/11-15-2 - zzp-20mg-2024111521p-rcd-pH1.0jz-P4-2.lcd  
 方法文件名: RC\$QTL-4100 - QTL-4100-rcd-FX260.lcm  
 批处理文件名: RC\$QTL-4100 - 20241127-rcqx-FX260.lcb  
 样品瓶号: 2-28  
 进样体积: 20  $\mu$ l 版本号:6.115  
 进样时间: 2024/11/27 18:16:57 实验者: xiechaojun  
 处理时间(V2): 2024/11/28 09:01:00 处理者: xiechaojun  
 仪器型号: SHIMADZU LC-2050C(FX260)

## 〈色谱图〉

mV



## 〈峰表〉

检测器A Ch1 275nm

峰号	保留时间	面积	面积%	高度	理论塔板数(USP)	拖尾因子	分离度(USP)
1	4.007	412558	100.000	37881	3055	0.997	--
总计		412558	100.000	37881			

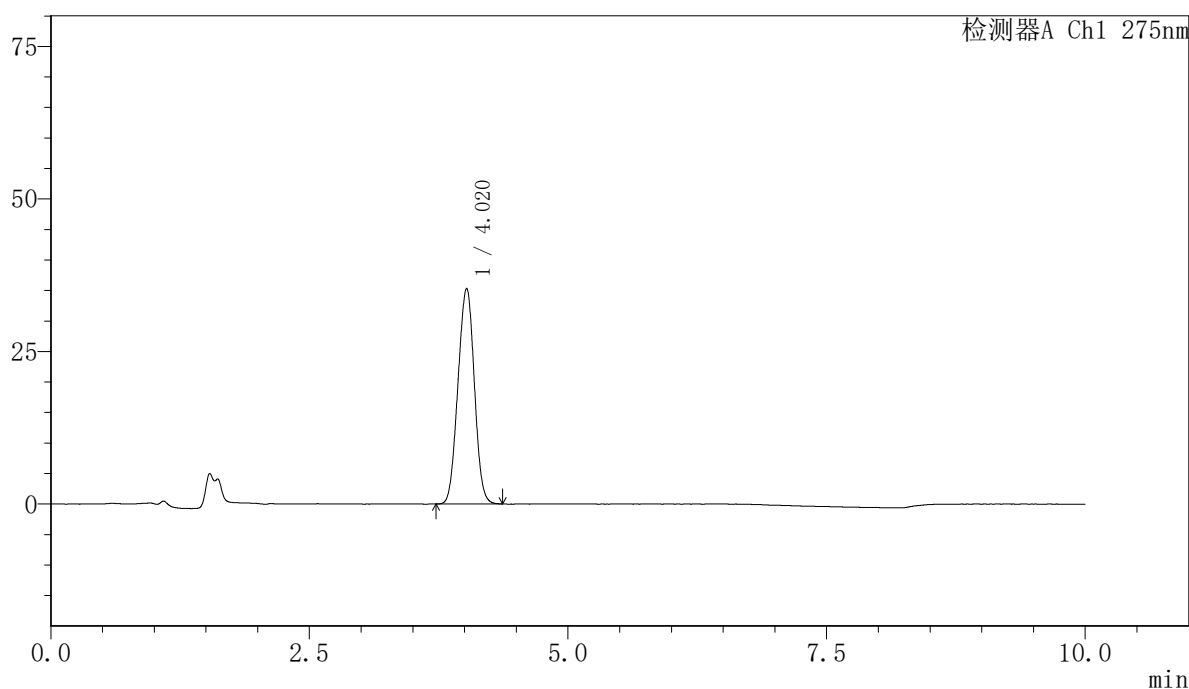
图14 比拉斯汀片溶出度测定HPLC图谱  
 自制品(2024111521批)(20mg规格)-pH1.0介质-片4  
 供试品溶液-2

## 〈样品信息〉

色谱柱:XB-C18(150mm\*4.6mm,5 $\mu$ m) 流速:1.0ml/min  
 柱温:30 $^{\circ}$ C 波长:275nm  
 数据文件名: RC\$QTL-4100 - 0-19/11-16-2 - zzp-20mg-2024111521p-rcd-pH1.0jz-P5-1.lcd  
 方法文件名: RC\$QTL-4100 - QTL-4100-rcd-FX260.lcm  
 批处理文件名: RC\$QTL-4100 - 20241127-rcqx-FX260.lcb  
 样品瓶号: 2-37  
 进样体积: 20  $\mu$ l 版本号:6.115  
 进样时间: 2024/11/27 18:27:20 实验者: xiechaojun  
 处理时间(V2): 2024/11/28 09:01:03 处理者: xiechaojun  
 仪器型号: SHIMADZU LC-2050C(FX260)

## 〈色谱图〉

mV



## 〈峰表〉

检测器A Ch1 275nm

峰号	保留时间	面积	面积%	高度	理论塔板数(USP)	拖尾因子	分离度(USP)
1	4.020	388767	100.000	35331	3020	0.997	--
总计		388767	100.000	35331			

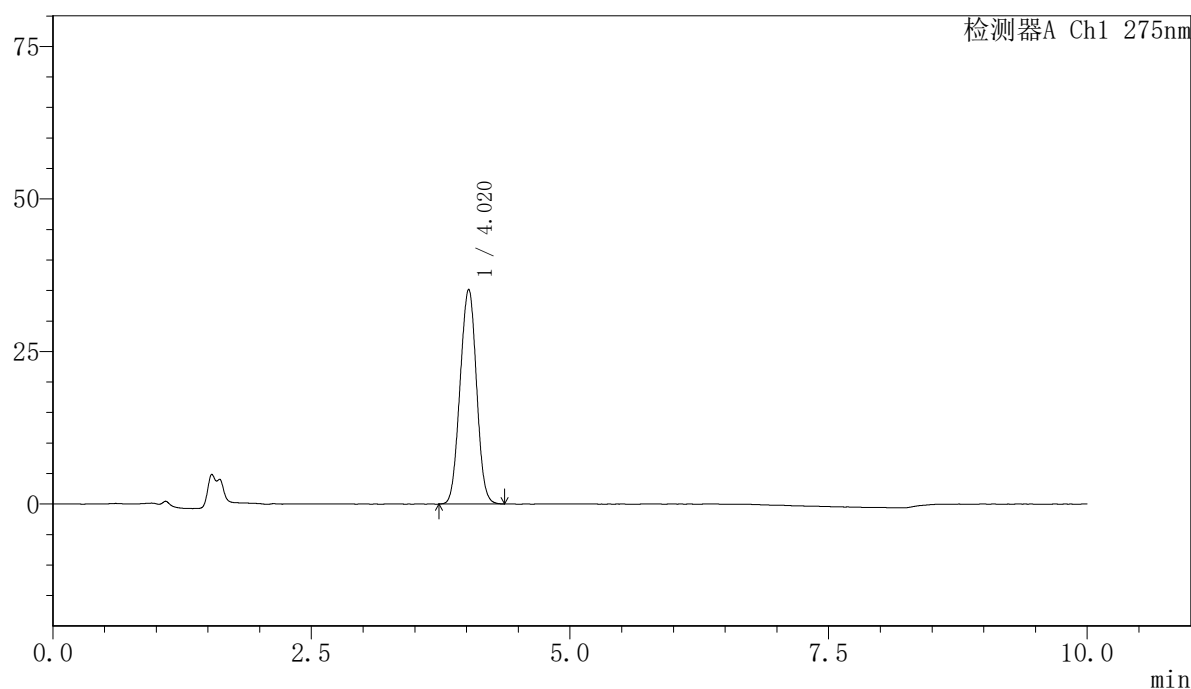
图15 比拉斯汀片溶出度测定HPLC图谱  
 自制品(2024111521批)(20mg规格)-pH1.0介质-片5  
 供试品溶液-1

## 〈样品信息〉

色谱柱:XB-C18(150mm\*4.6mm,5 $\mu$ m) 流速:1.0ml/min  
 柱温:30 $^{\circ}$ C 波长:275nm  
 数据文件名: RC\$QTL-4100 - 0-19/11-17-2 - zzp-20mg-2024111521p-rcd-pH1.0jz-P5-2.lcd  
 方法文件名: RC\$QTL-4100 - QTL-4100-rcd-FX260.lcm  
 批处理文件名: RC\$QTL-4100 - 20241127-rcqx-FX260.lcb  
 样品瓶号: 2-37  
 进样体积: 20  $\mu$ l 版本号:6.115  
 进样时间: 2024/11/27 18:37:44 实验者: xiechaojun  
 处理时间(V2): 2024/11/28 09:01:06 处理者: xiechaojun  
 仪器型号: SHIMADZU LC-2050C(FX260)

## 〈色谱图〉

mV



## 〈峰表〉

检测器A Ch1 275nm

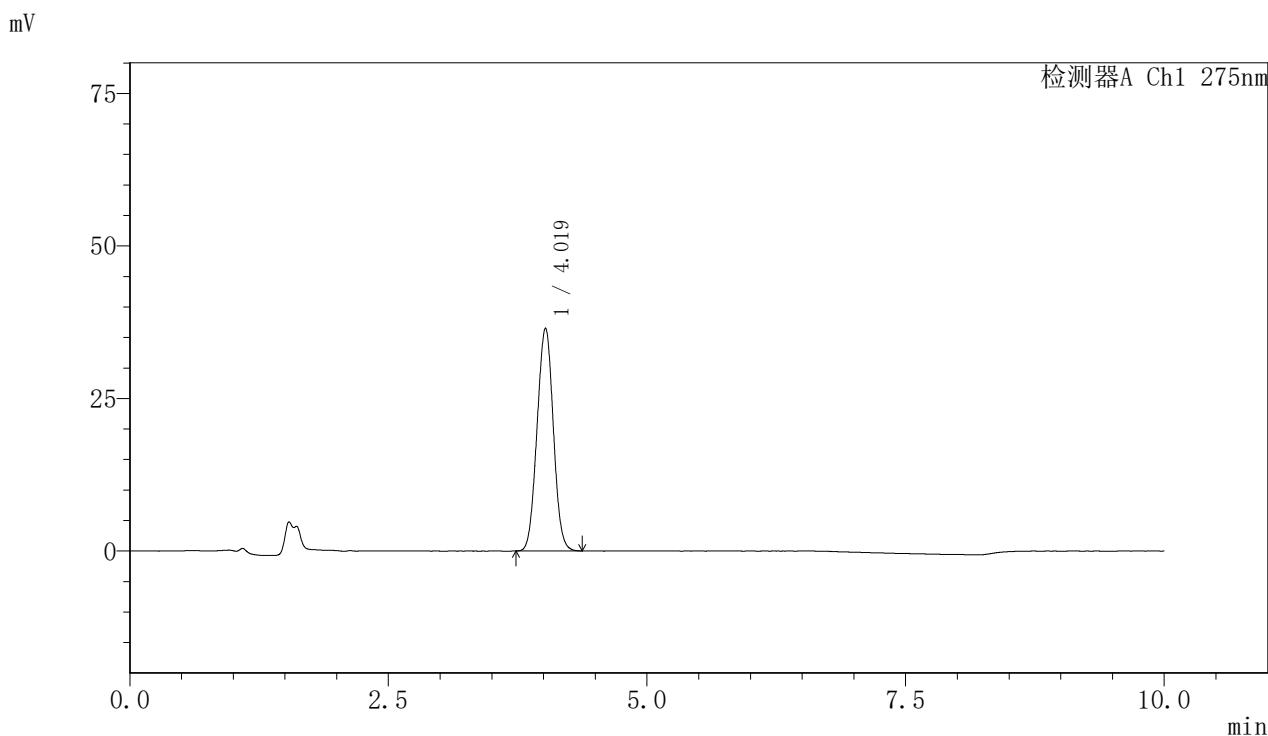
峰号	保留时间	面积	面积%	高度	理论塔板数(USP)	拖尾因子	分离度(USP)
1	4.020	388562	100.000	35199	3019	1.005	--
总计		388562	100.000	35199			

图16 比拉斯汀片溶出度测定HPLC图谱  
 自制品(2024111521批)(20mg规格)-pH1.0介质-片5  
 供试品溶液-2

<样品信息>

色谱柱:XB-C18(150mm\*4.6mm,5μm)      流速:1.0ml/min  
 柱温:30°C      波长:275nm  
 数据文件名: RC\$QTL-4100 - 0-19/11-18-2 - zzp-20mg-2024111521p-rcd-pH1.0jz-P6-1.lcd  
 方法文件名: RC\$QTL-4100 - QTL-4100-rcd-FX260.lcm  
 批处理文件名: RC\$QTL-4100 - 20241127-rcqx-FX260.lcb  
 样品瓶号: 2-46  
 进样体积: 20 μl      版本号:6.115  
 进样时间: 2024/11/27 18:48:08      实验者: xiechaojun  
 处理时间 (V2): 2024/11/28 09:01:08      处理者: xiechaojun  
 仪器型号: SHIMADZU LC-2050C(FX260)

<色谱图>



<峰表>

检测器A Ch1 275nm

峰号	保留时间	面积	面积%	高度	理论塔板数(USP)	拖尾因子	分离度(USP)
1	4.019	399186	100.000	36500	3095	1.017	--
总计		399186	100.000	36500			

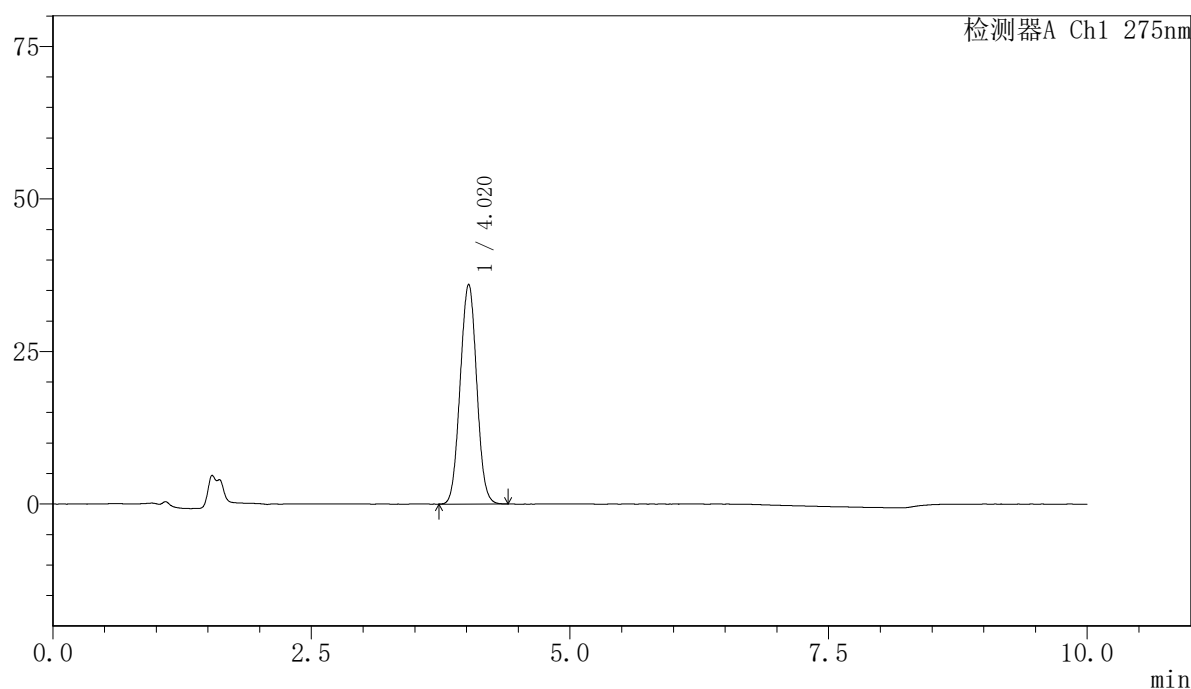
图17 比拉斯汀片溶出度测定HPLC图谱  
 自制品(2024111521批)(20mg规格)-pH1.0介质-片6  
 供试品溶液-1

## <样品信息>

色谱柱:XB-C18(150mm\*4.6mm,5 $\mu$ m)      流速:1.0ml/min  
 柱温:30 $^{\circ}$ C      波长:275nm  
 数据文件名: RC\$QTL-4100 - 0-19/11-19-2 - zzp-20mg-2024111521p-rcd-pH1.0jz-P6-2.lcd  
 方法文件名: RC\$QTL-4100 - QTL-4100-rcd-FX260.lcm  
 批处理文件名: RC\$QTL-4100 - 20241127-rcqx-FX260.lcb  
 样品瓶号: 2-46  
 进样体积: 20  $\mu$ l      版本号:6.115  
 进样时间: 2024/11/27 18:58:32      实验者: xiechaojun  
 处理时间 (V2): 2024/11/28 09:01:11      处理者: xiechaojun  
 仪器型号: SHIMADZU LC-2050C(FX260)

## <色谱图>

mV



## <峰表>

检测器A Ch1 275nm

峰号	保留时间	面积	面积%	高度	理论塔板数(USP)	拖尾因子	分离度(USP)
1	4.020	399772	100.000	36029	3030	1.027	--
总计		399772	100.000	36029			

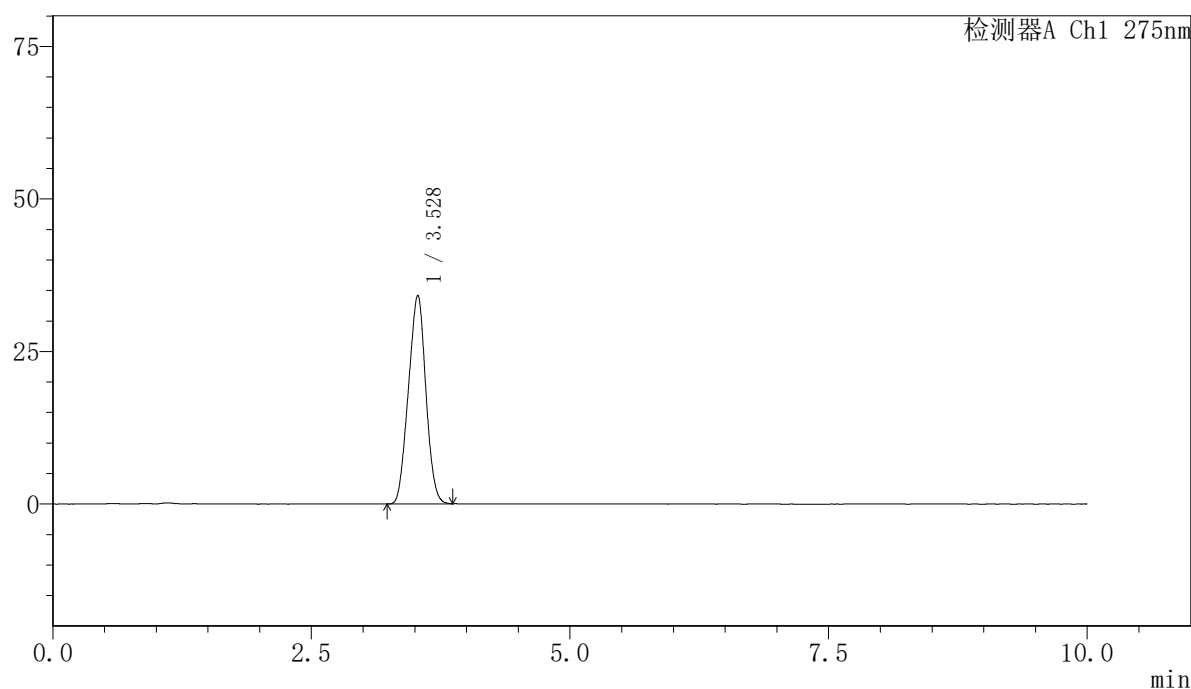
图18 比拉斯汀片溶出度测定HPLC图谱  
 自制品(2024111521批)(20mg规格)-pH1.0介质-片6  
 供试品溶液-2

## 〈样品信息〉

色谱柱:XB-C18(150mm\*4.6mm,5 $\mu$ m) 流速:1.0ml/min  
 柱温:30 $^{\circ}$ C 波长:275nm  
 数据文件名: RC\$QTL-4100 - 0-19/11-20-2 - zzp-20mg-2024111521p-rcd-pH1.0jz-dz2-1.lcd  
 方法文件名: RC\$QTL-4100 - QTL-4100-rcd-FX260.lcm  
 批处理文件名: RC\$QTL-4100 - 20241127-rcqx-FX260.lcb  
 样品瓶号: 2-27  
 进样体积: 20  $\mu$ l 版本号:6.115  
 进样时间: 2024/11/27 19:08:57 实验者: xiechaojun  
 处理时间(V2): 2024/11/28 09:01:14 处理者: xiechaojun  
 仪器型号: SHIMADZU LC-2050C(FX260)

## 〈色谱图〉

mV



## 〈峰表〉

检测器A Ch1 275nm

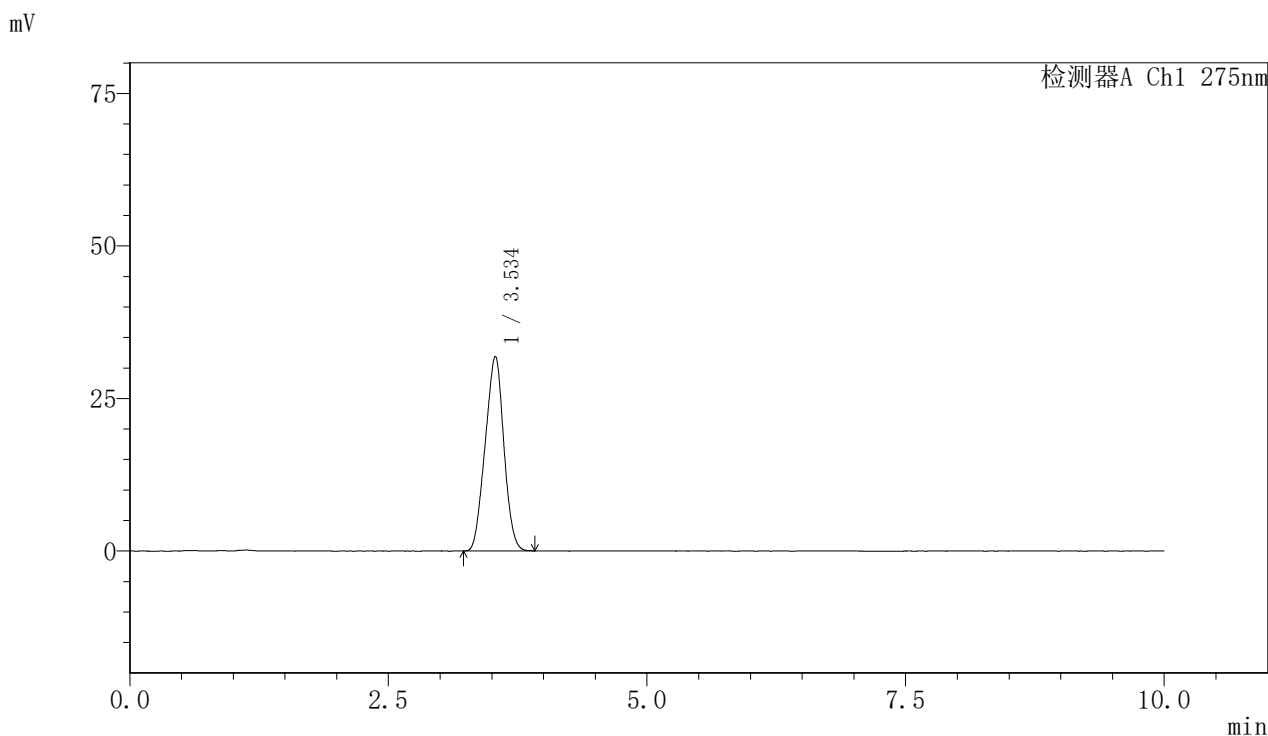
峰号	保留时间	面积	面积%	高度	理论塔板数(USP)	拖尾因子	分离度(USP)
1	3.528	400481	100.000	34190	1954	0.995	--
总计		400481	100.000	34190			

图19 比拉斯汀片溶出度测定HPLC图谱  
 自制品(20mg规格)-pH1.0介质  
 对照品溶液-2-1

## 〈样品信息〉

色谱柱:XB-C18(150mm\*4.6mm,5 $\mu$ m) 流速:1.0ml/min  
 柱温:30 $^{\circ}$ C 波长:275nm  
 数据文件名: RC\$QTL-4100 - 0-19/11-21-2 - zzp-20mg-2024111521p-rcd-pH1.0jz-dz2-2.lcd  
 方法文件名: RC\$QTL-4100 - QTL-4100-rcd-FX260.lcm  
 批处理文件名: RC\$QTL-4100 - 20241127-rcqx-FX260.lcb  
 样品瓶号: 2-27  
 进样体积: 20  $\mu$ l 版本号:6.115  
 进样时间: 2024/11/27 19:19:22 实验者: xiechaojun  
 处理时间(V2): 2024/11/28 09:01:16 处理者: xiechaojun  
 仪器型号: SHIMADZU LC-2050C(FX260)

## 〈色谱图〉



## 〈峰表〉

检测器A Ch1 275nm

峰号	保留时间	面积	面积%	高度	理论塔板数(USP)	拖尾因子	分离度(USP)
1	3.534	400361	100.000	31865	1702	0.981	--
总计		400361	100.000	31865			

图20 比拉斯汀片溶出度测定HPLC图谱  
 自制品(20mg规格)-pH1.0介质  
 对照品溶液-2-2