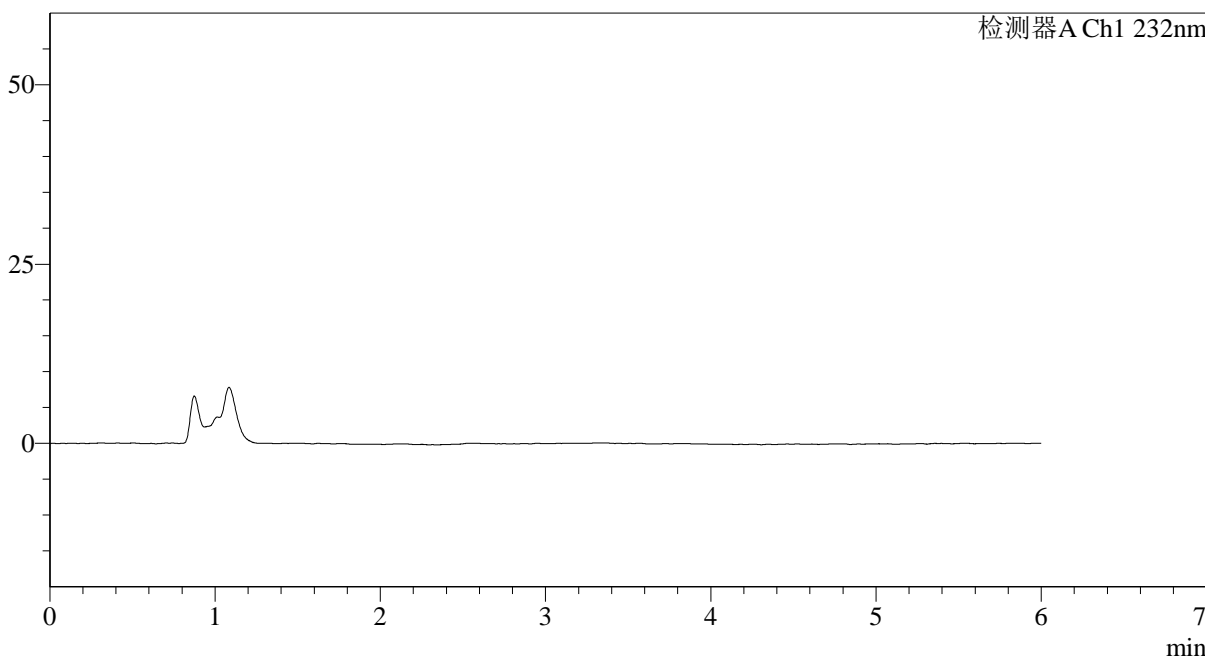


<样品信息>

色谱柱:XB-C18(4.6mm*150mm,5μm) 流速: 1.5ml/min
 柱温:30°C 波长: 232nm
 数据文件名: RC\$J346 - 0-266/25-1351-2 - zzp-2023122121p-rcqx-pH1.2jz-2-rj.lcd
 方法文件名: RC\$J346 - J346-rcqx-FX274-1.2.lcm
 批处理文件名: RC\$J346 - J346-20241128-FX274.lcb
 样品瓶号: 1-9
 进样体积: 50 μl 版本号: 6.115
 进样时间: 2024/11/28 10:13:15 实验者: xiechaojun
 处理时间 (V2): 2024/11/29 09:15:04 处理者: xiechaojun
 仪器型号: SHIMADZU LC-2050C(FX274)

<色谱图>

mV



<峰表>

检测器A Ch1 232nm

| 峰号 | 保留时间 | 面积 | 面积% | 高度 | 理论塔板数(USP) | 拖尾因子 | 分离度(USP) |
|----|------|----|-----|----|------------|------|----------|
| 总计 | | | | | | | |

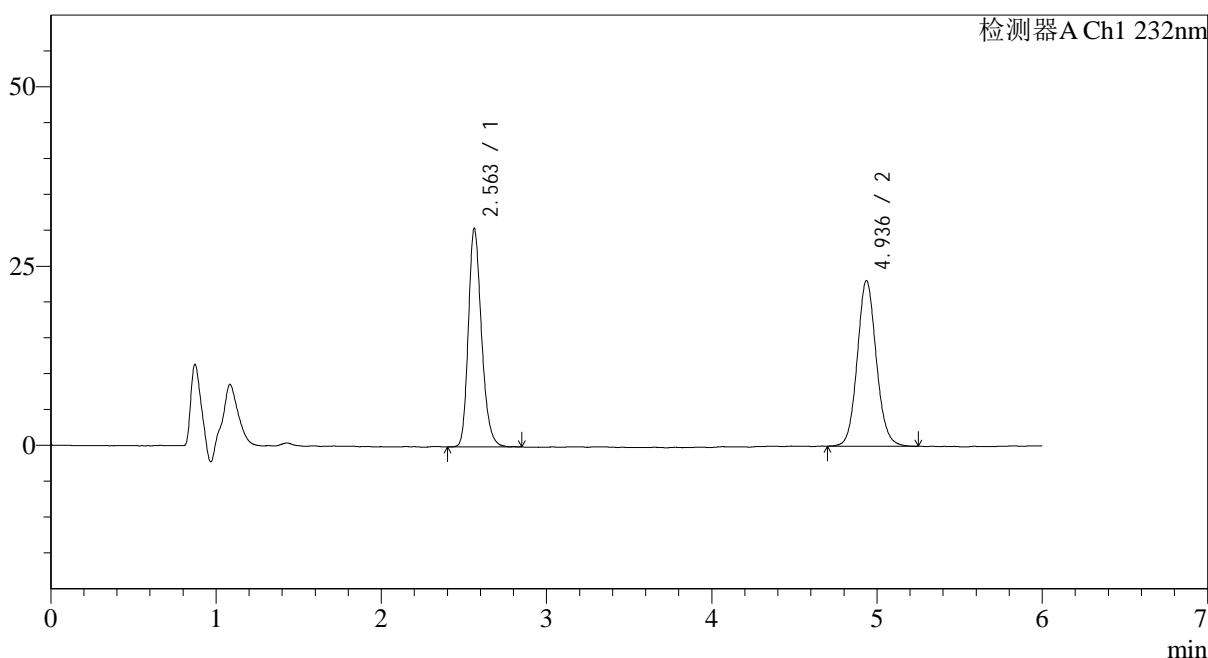
图1 依折麦布瑞舒伐他汀钙片溶出曲线测定HPLC图谱
自制品-2023122121批-pH1.2介质-篮法-100转
溶剂

<样品信息>

色谱柱:XB-C18(4.6mm*150mm,5 μ m) 流速: 1.5ml/min
 柱温:30 $^{\circ}$ C 波长: 232nm
 数据文件名: RC\$J346 - 0-266/25-1352-2 - zzp-2023122121p-rcqx-pH1.2jz-2-dz1-1.lcd
 方法文件名: RC\$J346 - J346-rcqx-FX274-1.2.lcm
 批处理文件名: RC\$J346 - J346-20241128-FX274.lcb
 样品瓶号: 1-18
 进样体积: 50 μ l
 进样时间: 2024/11/28 10:19:41 版本号: 6.115
 处理时间 (V2): 2024/11/29 09:15:08 实验者: xiechaojun
 仪器型号: SHIMADZU LC-2050C(FX274) 处理者: xiechaojun

<色谱图>

mV



<峰表>

检测器A Ch1 232nm

| 峰号 | 保留时间 | 面积 | 面积% | 高度 | 理论塔板数(USP) | 拖尾因子 | 分离度(USP) |
|----|-------|--------|---------|-------|------------|-------|----------|
| 1 | 2.563 | 168897 | 47.701 | 30117 | 5093 | 1.229 | -- |
| 2 | 4.936 | 185175 | 52.299 | 22841 | 9032 | 1.092 | 13.506 |
| 总计 | | 354072 | 100.000 | 52959 | | | |

图2 依折麦布瑞舒伐他汀钙片溶出曲线测定HPLC图谱
 自制品-2023122121批-pH1.2介质-篮法-100转
 对照品溶液-1-1

<样品信息>

色谱柱:XB-C18(4.6mm*150mm,5μm)

流速: 1.5ml/min

柱温:30°C

波长: 232nm

数据文件名: RC\$J346 - 0-266/25-1353-2 - zzp-2023122121p-rcqx-pH1.2jz-2-dz1-2.lcd

方法文件名: RC\$J346 - J346-rcqx-FX274-1.2.lcm

批处理文件名: RC\$J346 - J346-20241128-FX274.lcb

样品瓶号: 1-18

进样体积: 50 μl

版本号: 6.115

进样时间: 2024/11/28 10:26:07

实验者: xiechaojun

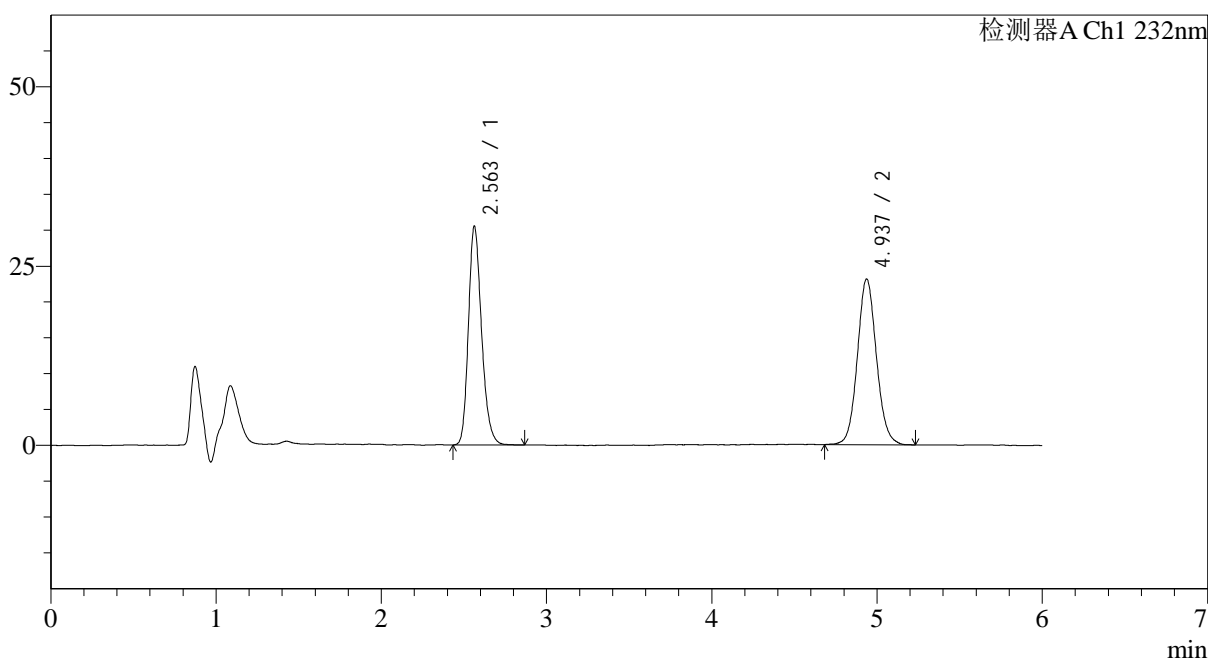
处理时间 (V2): 2024/11/29 09:15:11

处理者: xiechaojun

仪器型号: SHIMADZU LC-2050C(FX274)

<色谱图>

mV



<峰表>

检测器A Ch1 232nm

| 峰号 | 保留时间 | 面积 | 面积% | 高度 | 理论塔板数(USP) | 拖尾因子 | 分离度(USP) |
|----|-------|--------|---------|-------|------------|-------|----------|
| 1 | 2.563 | 168905 | 47.641 | 30121 | 5099 | 1.225 | -- |
| 2 | 4.937 | 185630 | 52.359 | 22917 | 8985 | 1.083 | 13.490 |
| 总计 | | 354535 | 100.000 | 53039 | | | |

图3 依折麦布瑞舒伐他汀钙片溶出曲线测定HPLC图谱
自制品-2023122121批-pH1.2介质-篮法-100转
对照品溶液-1-2

<样品信息>

色谱柱:XB-C18(4.6mm*150mm,5 μ m)

流速: 1.5ml/min

柱温:30 $^{\circ}$ C

波长: 232nm

数据文件名: RC\$J346 - 0-266/25-1354-2 - zzp-2023122121p-rcqx-pH1.2jz-2-dz1-3.lcd

方法文件名: RC\$J346 - J346-rcqx-FX274-1.2.lcm

批处理文件名: RC\$J346 - J346-20241128-FX274.lcb

样品瓶号: 1-18

进样体积: 50 μ l

版本号: 6.115

进样时间: 2024/11/28 10:32:33

实验者: xiechaojun

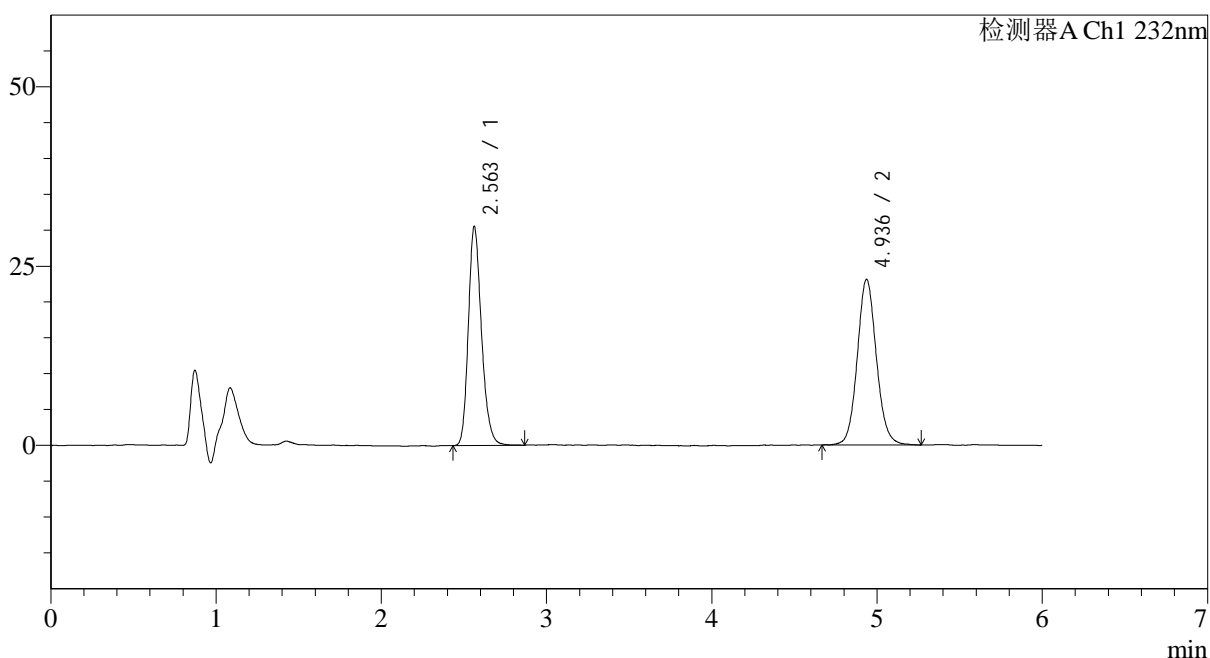
处理时间 (V2): 2024/11/29 09:15:13

处理者: xiechaojun

仪器型号: SHIMADZU LC-2050C(FX274)

<色谱图>

mV



<峰表>

检测器A Ch1 232nm

| 峰号 | 保留时间 | 面积 | 面积% | 高度 | 理论塔板数(USP) | 拖尾因子 | 分离度(USP) |
|----|-------|--------|---------|-------|------------|-------|----------|
| 1 | 2.563 | 168901 | 47.581 | 30189 | 5096 | 1.220 | -- |
| 2 | 4.936 | 186072 | 52.419 | 22871 | 9035 | 1.089 | 13.512 |
| 总计 | | 354973 | 100.000 | 53059 | | | |

图4 依折麦布瑞舒伐他汀钙片溶出曲线测定HPLC图谱
自制品-2023122121批-pH1.2介质-篮法-100转
对照品溶液-1-3

<样品信息>

色谱柱:XB-C18(4.6mm*150mm,5μm)

流速: 1.5ml/min

柱温:30°C

波长: 232nm

数据文件名: RC\$J346 - 0-266/25-1355-2 - zzp-2023122121p-rcqx-pH1.2jz-2-dz1-4.lcd

方法文件名: RC\$J346 - J346-rcqx-FX274-1.2.lcm

批处理文件名: RC\$J346 - J346-20241128-FX274.lcb

样品瓶号: 1-18

进样体积: 50 μl

版本号: 6.115

进样时间: 2024/11/28 10:39:00

实验者: xiechaojun

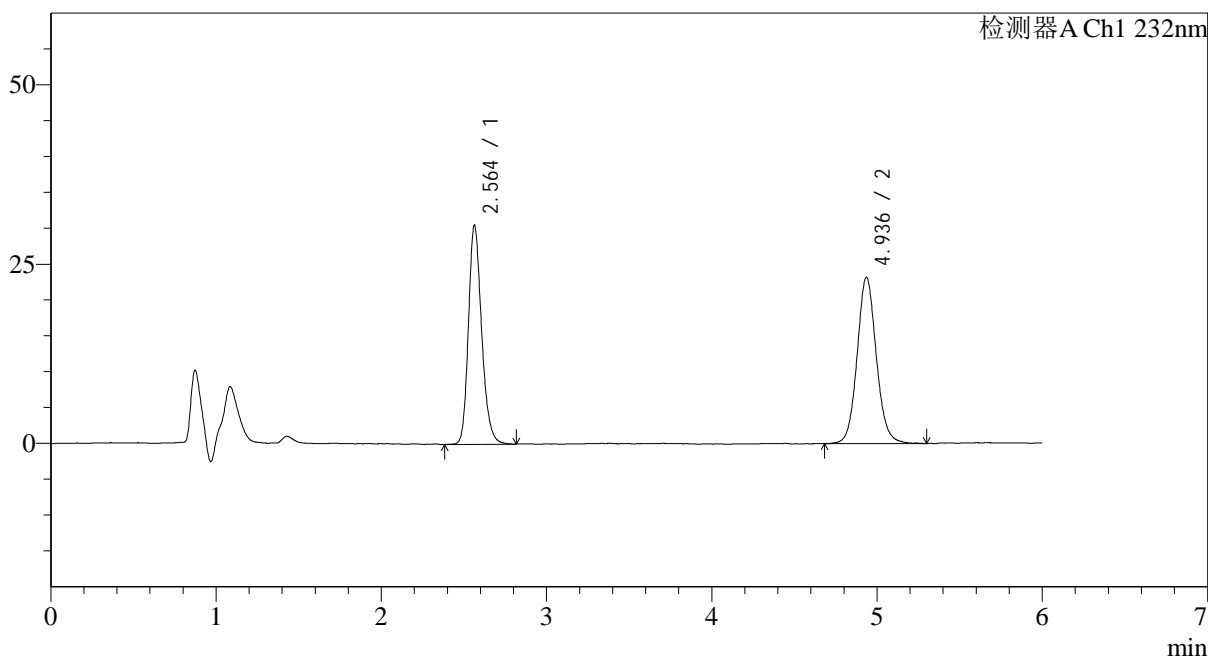
处理时间 (V2): 2024/11/29 09:15:16

处理者: xiechaojun

仪器型号: SHIMADZU LC-2050C(FX274)

<色谱图>

mV



<峰表>

检测器A Ch1 232nm

| 峰号 | 保留时间 | 面积 | 面积% | 高度 | 理论塔板数(USP) | 拖尾因子 | 分离度(USP) |
|----|-------|--------|---------|-------|------------|-------|----------|
| 1 | 2.564 | 169914 | 47.504 | 30143 | 5089 | 1.216 | -- |
| 2 | 4.936 | 187773 | 52.496 | 22939 | 8944 | 1.090 | 13.459 |
| 总计 | | 357687 | 100.000 | 53081 | | | |

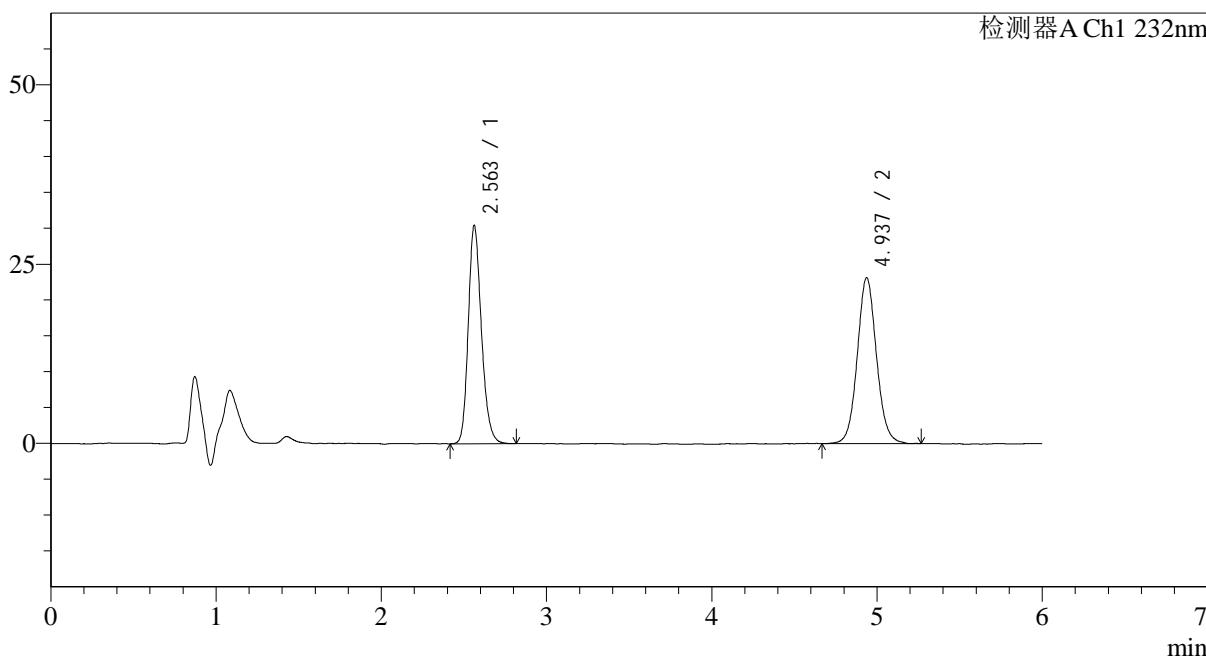
图5 依折麦布瑞舒伐他汀钙片溶出曲线测定HPLC图谱
自制品-2023122121批-pH1.2介质-篮法-100转
对照品溶液-1-4

<样品信息>

色谱柱:XB-C18(4.6mm*150mm,5μm) 流速: 1.5ml/min
 柱温:30°C 波长: 232nm
 数据文件名: RC\$J346 - 0-266/25-1356-2 - zzp-2023122121p-rcqx-pH1.2jz-2-dz1-5.lcd
 方法文件名: RC\$J346 - J346-rcqx-FX274-1.2.lcm
 批处理文件名: RC\$J346 - J346-20241128-FX274.lcb
 样品瓶号: 1-18
 进样体积: 50 μl 版本号: 6.115
 进样时间: 2024/11/28 10:45:25 实验者: xiechaojun
 处理时间 (V2): 2024/11/29 09:15:19 处理者: xiechaojun
 仪器型号: SHIMADZU LC-2050C(FX274)

<色谱图>

mV



<峰表>

检测器A Ch1 232nm

| 峰号 | 保留时间 | 面积 | 面积% | 高度 | 理论塔板数(USP) | 拖尾因子 | 分离度(USP) |
|----|-------|--------|---------|-------|------------|-------|----------|
| 1 | 2.563 | 168348 | 47.359 | 30116 | 5084 | 1.209 | -- |
| 2 | 4.937 | 187122 | 52.641 | 22931 | 8911 | 1.073 | 13.454 |
| 总计 | | 355470 | 100.000 | 53047 | | | |

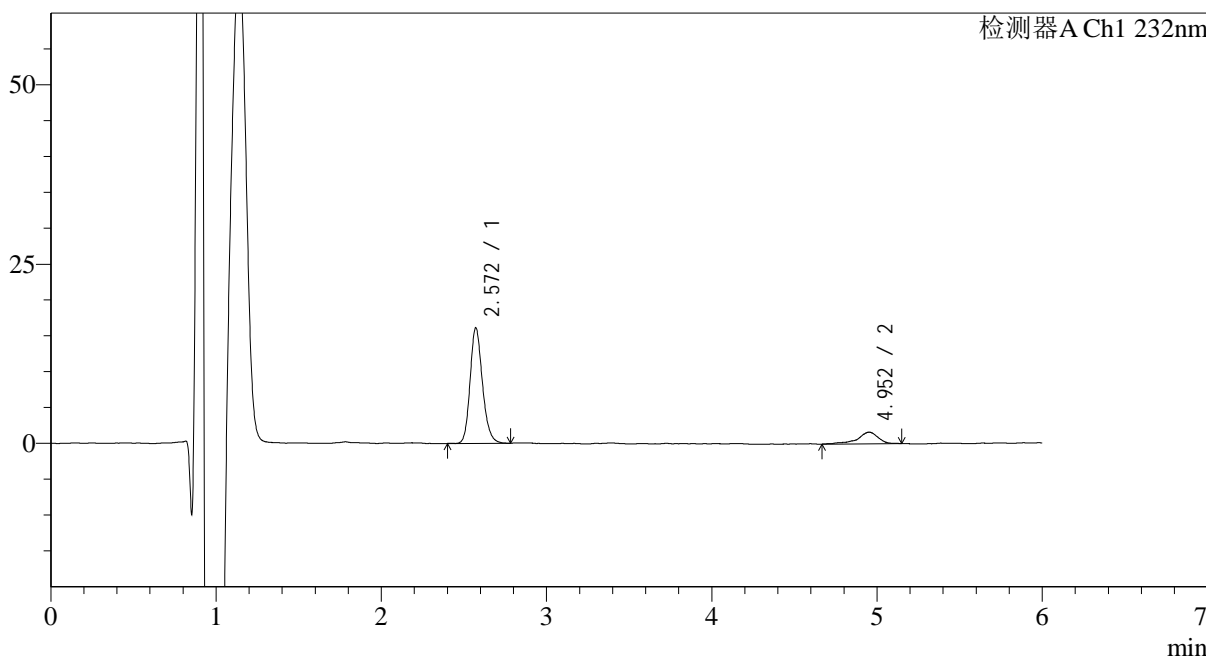
图6 依折麦布瑞舒伐他汀钙片溶出曲线测定HPLC图谱
自制品-2023122121批-pH1.2介质-篮法-100转
对照品溶液-1-5

<样品信息>

色谱柱:XB-C18(4.6mm*150mm,5μm) 流速: 1.5ml/min
 柱温:30°C 波长: 232nm
 数据文件名: RC\$J346 - 0-266/25-1357-2 - zzp-2023122121p-rcqx-pH1.2jz-2-P1-5min.lcd
 方法文件名: RC\$J346 - J346-rcqx-FX274-1.2.lcm
 批处理文件名: RC\$J346 - J346-20241128-FX274.lcb
 样品瓶号: 1-1
 进样体积: 50 μl 版本号: 6.115
 进样时间: 2024/11/28 10:51:50 实验者: xiechaojun
 处理时间 (V2): 2024/11/29 09:15:21 处理者: xiechaojun
 仪器型号: SHIMADZU LC-2050C(FX274)

<色谱图>

mV



<峰表>

检测器A Ch1 232nm

| 峰号 | 保留时间 | 面积 | 面积% | 高度 | 理论塔板数(USP) | 拖尾因子 | 分离度(USP) |
|----|-------|-------|---------|-------|------------|-------|----------|
| 1 | 2.572 | 83679 | 85.437 | 15845 | 5795 | 1.182 | -- |
| 2 | 4.952 | 14263 | 14.563 | 1602 | 9633 | 0.792 | 14.124 |
| 总计 | | 97943 | 100.000 | 17447 | | | |

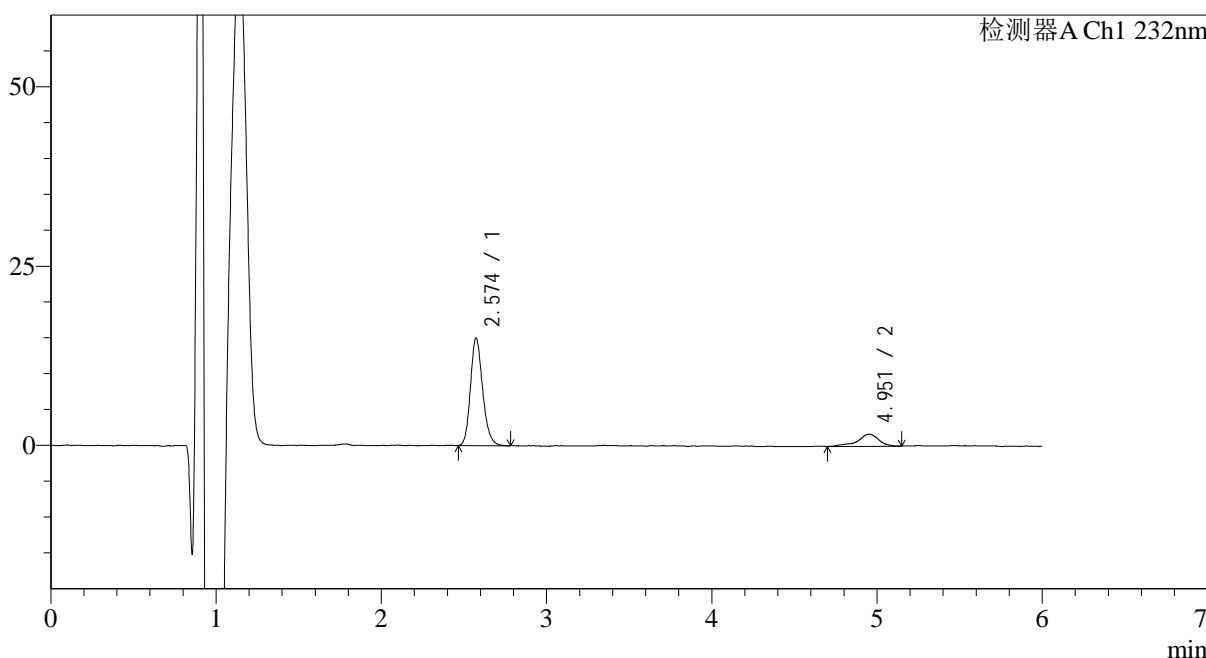
图7 依折麦布瑞舒伐他汀钙片溶出曲线测定HPLC图谱
 自制品-2023122121批-pH1.2介质-篮法-100转-5min-片1
 供试品溶液-1

<样品信息>

色谱柱:XB-C18(4.6mm*150mm,5μm) 流速: 1.5ml/min
 柱温:30°C 波长: 232nm
 数据文件名: RC\$J346 - 0-266/25-1358-2 - zzp-2023122121p-rcqx-pH1.2jz-2-P2-5min.lcd
 方法文件名: RC\$J346 - J346-rcqx-FX274-1.2.lcm
 批处理文件名: RC\$J346 - J346-20241128-FX274.lcb
 样品瓶号: 1-10
 进样体积: 50 μl 版本号: 6.115
 进样时间: 2024/11/28 10:58:16 实验者: xiechaojun
 处理时间 (V2): 2024/11/29 09:15:24 处理者: xiechaojun
 仪器型号: SHIMADZU LC-2050C(FX274)

<色谱图>

mV



<峰表>

检测器A Ch1 232nm

| 峰号 | 保留时间 | 面积 | 面积% | 高度 | 理论塔板数(USP) | 拖尾因子 | 分离度(USP) |
|----|-------|-------|---------|-------|------------|-------|----------|
| 1 | 2.574 | 77000 | 83.819 | 14836 | 5937 | 1.184 | -- |
| 2 | 4.951 | 14865 | 16.181 | 1653 | 9454 | 0.834 | 14.095 |
| 总计 | | 91864 | 100.000 | 16489 | | | |

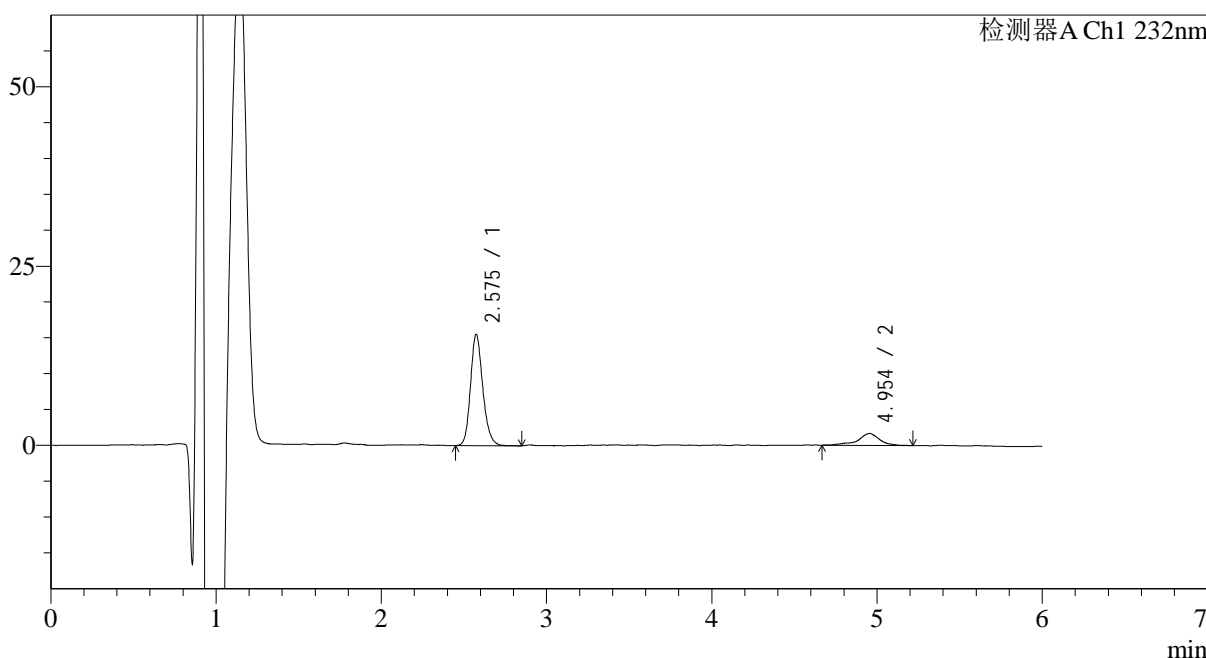
图8 依折麦布瑞舒伐他汀钙片溶出曲线测定HPLC图谱
 自制品-2023122121批-pH1.2介质-篮法-100转-5min-片2
 供试品溶液-1

<样品信息>

色谱柱:XB-C18(4.6mm*150mm,5μm) 流速: 1.5ml/min
 柱温:30°C 波长: 232nm
 数据文件名: RC\$J346 - 0-266/25-1359-2 - zzp-2023122121p-rcqx-pH1.2jz-2-P3-5min.lcd
 方法文件名: RC\$J346 - J346-rcqx-FX274-1.2.lcm
 批处理文件名: RC\$J346 - J346-20241128-FX274.lcb
 样品瓶号: 1-19
 进样体积: 50 μl 版本号: 6.115
 进样时间: 2024/11/28 11:04:41 实验者: xiechaojun
 处理时间 (V2): 2024/11/29 09:15:27 处理者: xiechaojun
 仪器型号: SHIMADZU LC-2050C(FX274)

<色谱图>

mV



<峰表>

检测器A Ch1 232nm

| 峰号 | 保留时间 | 面积 | 面积% | 高度 | 理论塔板数(USP) | 拖尾因子 | 分离度(USP) |
|----|-------|-------|---------|-------|------------|-------|----------|
| 1 | 2.575 | 80533 | 83.706 | 15387 | 5898 | 1.175 | -- |
| 2 | 4.954 | 15676 | 16.294 | 1654 | 8456 | 0.880 | 13.612 |
| 总计 | | 96209 | 100.000 | 17041 | | | |

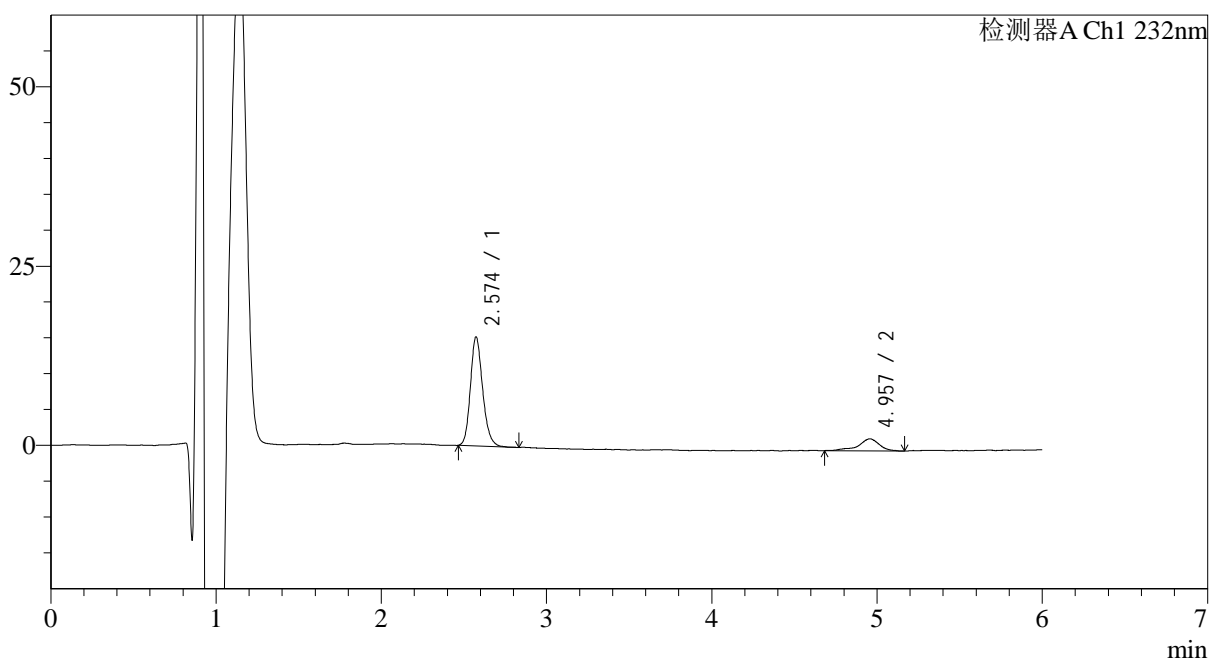
图9 依折麦布瑞舒伐他汀钙片溶出曲线测定HPLC图谱
 自制品-2023122121批-pH1.2介质-篮法-100转-5min-片3
 供试品溶液-1

<样品信息>

色谱柱:XB-C18(4.6mm*150mm,5 μ m) 流速: 1.5ml/min
 柱温:30 $^{\circ}$ C 波长: 232nm
 数据文件名: RC\$J346 - 0-266/25-1360-2 - zzp-2023122121p-rcqx-pH1.2jz-2-P4-5min.lcd
 方法文件名: RC\$J346 - J346-rcqx-FX274-1.2.lcm
 批处理文件名: RC\$J346 - J346-20241128-FX274.lcb
 样品瓶号: 1-28
 进样体积: 50 μ l
 进样时间: 2024/11/28 11:11:07 版本号: 6.115
 处理时间 (V2): 2024/11/29 09:15:29 实验者: xiechaojun
 仪器型号: SHIMADZU LC-2050C(FX274) 处理者: xiechaojun

<色谱图>

mV



<峰表>

检测器A Ch1 232nm

| 峰号 | 保留时间 | 面积 | 面积% | 高度 | 理论塔板数(USP) | 拖尾因子 | 分离度(USP) |
|----|-------|-------|---------|-------|------------|-------|----------|
| 1 | 2.574 | 78404 | 83.854 | 15036 | 5897 | 1.178 | -- |
| 2 | 4.957 | 15097 | 16.146 | 1683 | 8717 | 0.855 | 13.757 |
| 总计 | | 93501 | 100.000 | 16719 | | | |

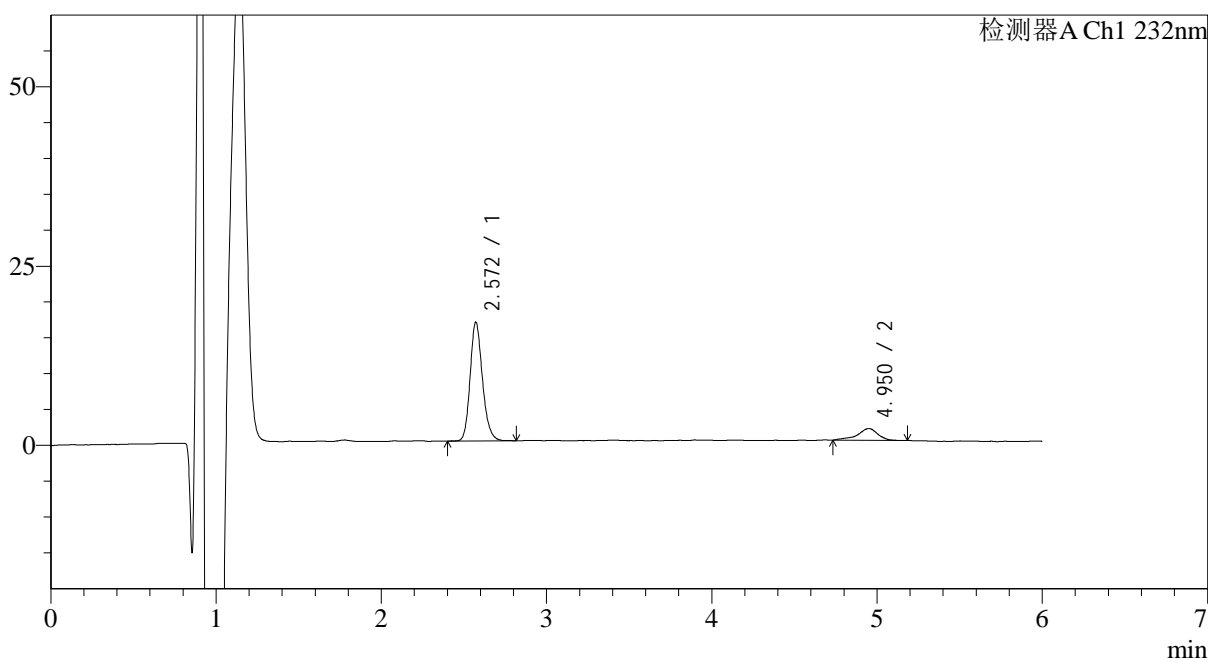
图10 依折麦布瑞舒伐他汀钙片溶出曲线测定HPLC图谱
 自制品-2023122121批-pH1.2介质-篮法-100转-5min-片4
 供试品溶液-1

<样品信息>

色谱柱:XB-C18(4.6mm*150mm,5μm) 流速: 1.5ml/min
 柱温:30°C 波长: 232nm
 数据文件名: RC\$J346 - 0-266/25-1361-2 - zzp-2023122121p-rcqx-pH1.2jz-2-P5-5min.lcd
 方法文件名: RC\$J346 - J346-rcqx-FX274-1.2.lcm
 批处理文件名: RC\$J346 - J346-20241128-FX274.lcb
 样品瓶号: 1-37
 进样体积: 50 μl 版本号: 6.115
 进样时间: 2024/11/28 11:17:32 实验者: xiechaojun
 处理时间 (V2): 2024/11/29 09:15:32 处理者: xiechaojun
 仪器型号: SHIMADZU LC-2050C(FX274)

<色谱图>

mV



<峰表>

检测器A Ch1 232nm

| 峰号 | 保留时间 | 面积 | 面积% | 高度 | 理论塔板数(USP) | 拖尾因子 | 分离度(USP) |
|----|-------|--------|---------|-------|------------|-------|----------|
| 1 | 2.572 | 86219 | 85.986 | 16333 | 5847 | 1.179 | -- |
| 2 | 4.950 | 14052 | 14.014 | 1614 | 9244 | 0.829 | 13.964 |
| 总计 | | 100271 | 100.000 | 17947 | | | |

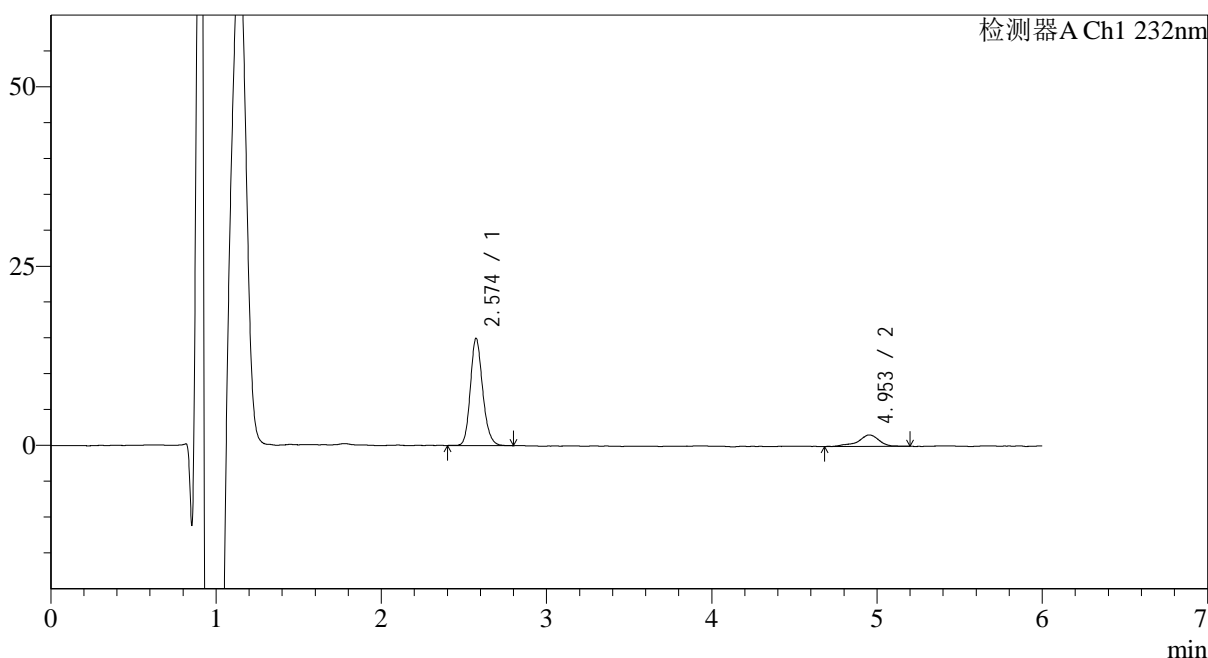
图11 依折麦布瑞舒伐他汀钙片溶出曲线测定HPLC图谱
自制品-2023122121批-pH1.2介质-篮法-100转-5min-片5
供试品溶液-1

<样品信息>

色谱柱:XB-C18(4.6mm*150mm,5 μ m) 流速: 1.5ml/min
 柱温:30 $^{\circ}$ C 波长: 232nm
 数据文件名: RC\$J346 - 0-266/25-1362-2 - zzp-2023122121p-rcqx-pH1.2jz-2-P6-5min.lcd
 方法文件名: RC\$J346 - J346-rcqx-FX274-1.2.lcm
 批处理文件名: RC\$J346 - J346-20241128-FX274.lcb
 样品瓶号: 1-46
 进样体积: 50 μ l
 进样时间: 2024/11/28 11:23:58 版本号: 6.115
 处理时间 (V2): 2024/11/29 09:15:35 实验者: xiechaojun
 仪器型号: SHIMADZU LC-2050C(FX274) 处理者: xiechaojun

<色谱图>

mV



<峰表>

检测器A Ch1 232nm

| 峰号 | 保留时间 | 面积 | 面积% | 高度 | 理论塔板数(USP) | 拖尾因子 | 分离度(USP) |
|----|-------|-------|---------|-------|------------|-------|----------|
| 1 | 2.574 | 77628 | 84.596 | 14801 | 5833 | 1.172 | -- |
| 2 | 4.953 | 14135 | 15.404 | 1590 | 8956 | 0.836 | 13.828 |
| 总计 | | 91763 | 100.000 | 16391 | | | |

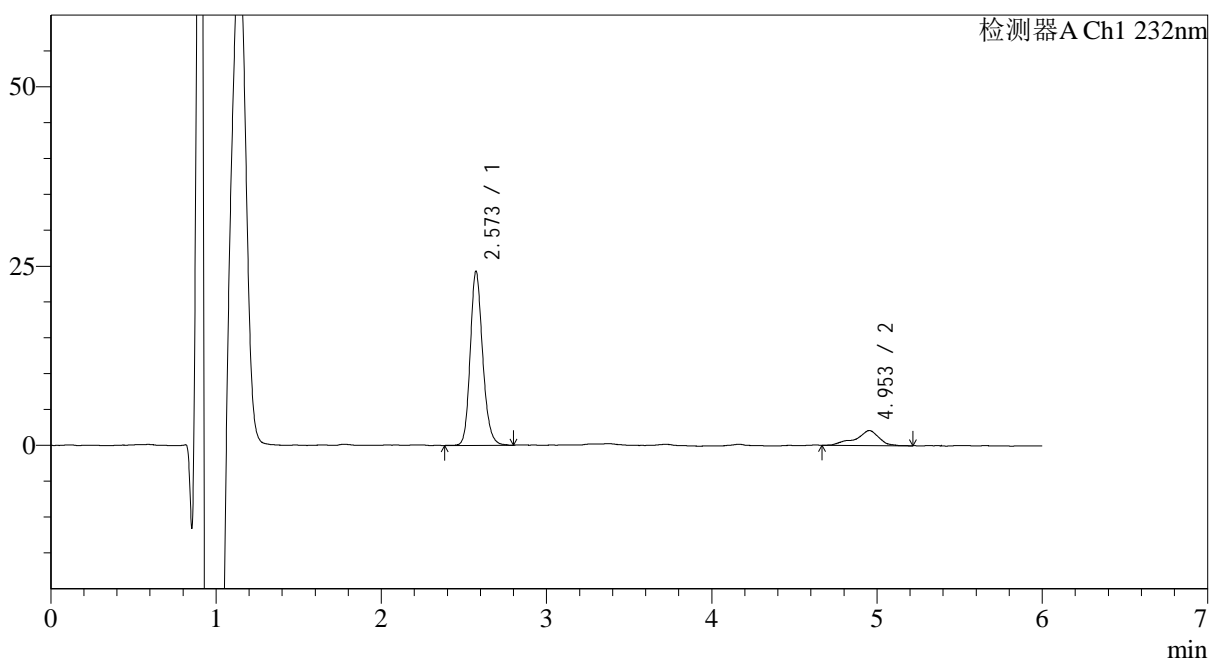
图12 依折麦布瑞舒伐他汀钙片溶出曲线测定HPLC图谱
 自制品-2023122121批-pH1.2介质-篮法-100转-5min-片6
 供试品溶液-1

<样品信息>

色谱柱:XB-C18(4.6mm*150mm,5 μ m) 流速: 1.5ml/min
 柱温:30 $^{\circ}$ C 波长: 232nm
 数据文件名: RC\$J346 - 0-266/25-1363-2 - zzp-2023122121p-rcqx-pH1.2jz-2-P1-10min.lcd
 方法文件名: RC\$J346 - J346-rcqx-FX274-1.2.lcm
 批处理文件名: RC\$J346 - J346-20241128-FX274.lcb
 样品瓶号: 1-2
 进样体积: 50 μ l 版本号: 6.115
 进样时间: 2024/11/28 11:30:24 实验者: xiechaojun
 处理时间 (V2): 2024/11/29 09:15:38 处理者: xiechaojun
 仪器型号: SHIMADZU LC-2050C(FX274)

<色谱图>

mV



<峰表>

检测器A Ch1 232nm

| 峰号 | 保留时间 | 面积 | 面积% | 高度 | 理论塔板数(USP) | 拖尾因子 | 分离度(USP) |
|----|-------|--------|---------|-------|------------|-------|----------|
| 1 | 2.573 | 126989 | 86.030 | 23980 | 5767 | 1.173 | -- |
| 2 | 4.953 | 20622 | 13.970 | 2067 | 7388 | 0.846 | 13.003 |
| 总计 | | 147611 | 100.000 | 26047 | | | |

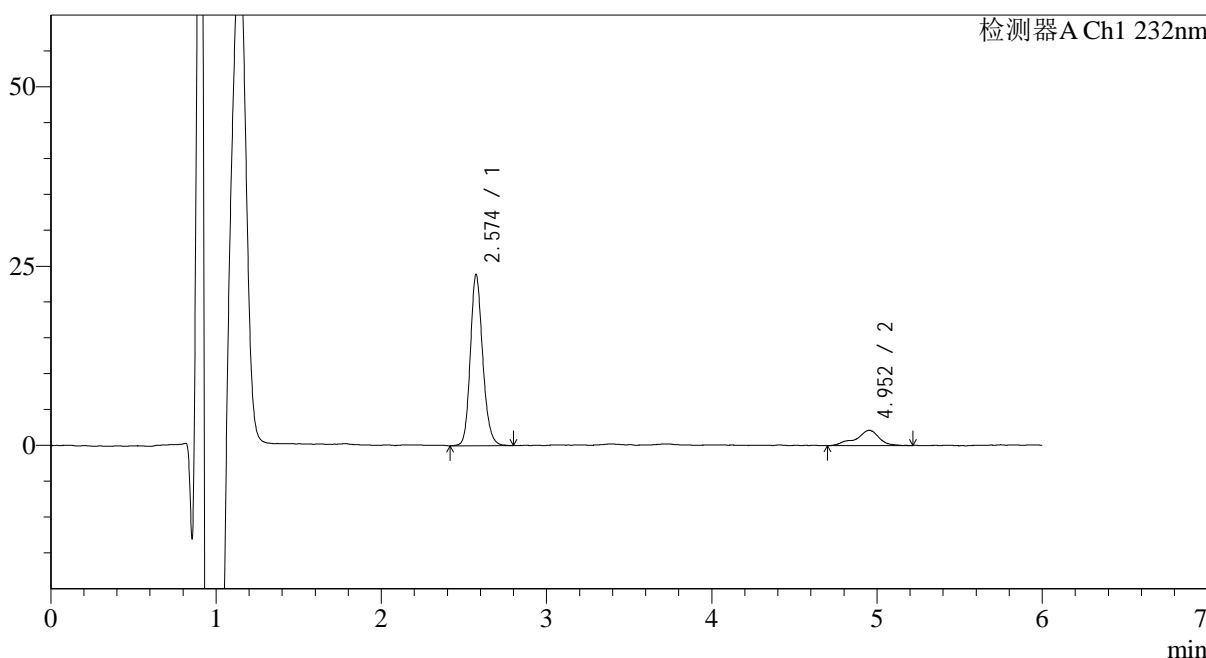
图13 依折麦布瑞舒伐他汀钙片溶出曲线测定HPLC图谱
 自制品-2023122121批-pH1.2介质-篮法-100转-10min-片1
 供试品溶液-1

<样品信息>

色谱柱:XB-C18(4.6mm*150mm,5μm) 流速: 1.5ml/min
 柱温:30°C 波长: 232nm
 数据文件名: RC\$J346 - 0-266/25-1364-2 - zzp-2023122121p-rcqx-pH1.2jz-2-P2-10min.lcd
 方法文件名: RC\$J346 - J346-rcqx-FX274-1.2.lcm
 批处理文件名: RC\$J346 - J346-20241128-FX274.lcb
 样品瓶号: 1-11
 进样体积: 50 μl 版本号: 6.115
 进样时间: 2024/11/28 11:36:50 实验者: xiechaojun
 处理时间 (V2): 2024/11/29 09:15:40 处理者: xiechaojun
 仪器型号: SHIMADZU LC-2050C(FX274)

<色谱图>

mV



<峰表>

检测器A Ch1 232nm

| 峰号 | 保留时间 | 面积 | 面积% | 高度 | 理论塔板数(USP) | 拖尾因子 | 分离度(USP) |
|----|-------|--------|---------|-------|------------|-------|----------|
| 1 | 2.574 | 124048 | 85.539 | 23596 | 5845 | 1.165 | -- |
| 2 | 4.952 | 20971 | 14.461 | 2112 | 8293 | 0.867 | 13.507 |
| 总计 | | 145019 | 100.000 | 25708 | | | |

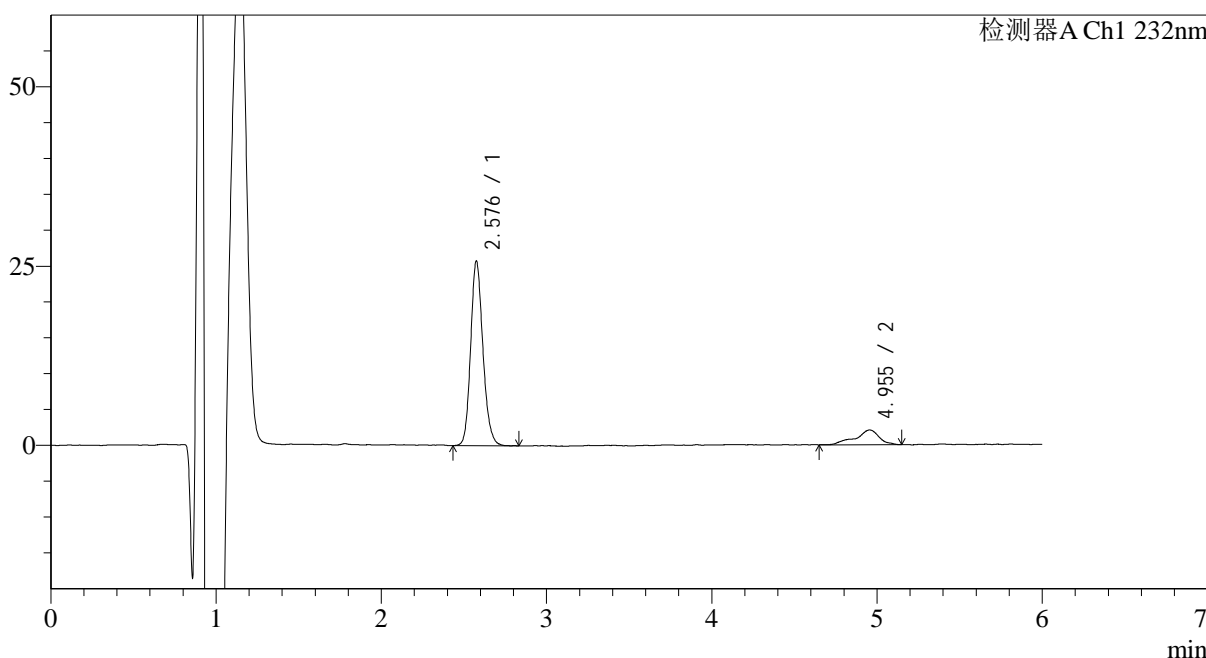
图14 依折麦布瑞舒伐他汀钙片溶出曲线测定HPLC图谱
 自制品-2023122121批-pH1.2介质-篮法-100转-10min-片2
 供试品溶液-1

<样品信息>

色谱柱:XB-C18(4.6mm*150mm,5μm) 流速: 1.5ml/min
 柱温:30°C 波长: 232nm
 数据文件名: RC\$J346 - 0-266/25-1365-2 - zzp-2023122121p-rcqx-pH1.2jz-2-P3-10min.lcd
 方法文件名: RC\$J346 - J346-rcqx-FX274-1.2.lcm
 批处理文件名: RC\$J346 - J346-20241128-FX274.lcb
 样品瓶号: 1-20
 进样体积: 50 μl 版本号: 6.115
 进样时间: 2024/11/28 11:43:15 实验者: xiechaojun
 处理时间 (V2): 2024/11/29 09:15:43 处理者: xiechaojun
 仪器型号: SHIMADZU LC-2050C(FX274)

<色谱图>

mV



<峰表>

检测器A Ch1 232nm

| 峰号 | 保留时间 | 面积 | 面积% | 高度 | 理论塔板数(USP) | 拖尾因子 | 分离度(USP) |
|----|-------|--------|---------|-------|------------|-------|----------|
| 1 | 2.576 | 132950 | 86.505 | 25526 | 5886 | 1.165 | -- |
| 2 | 4.955 | 20741 | 13.495 | 2047 | 8707 | 0.848 | 13.726 |
| 总计 | | 153692 | 100.000 | 27574 | | | |

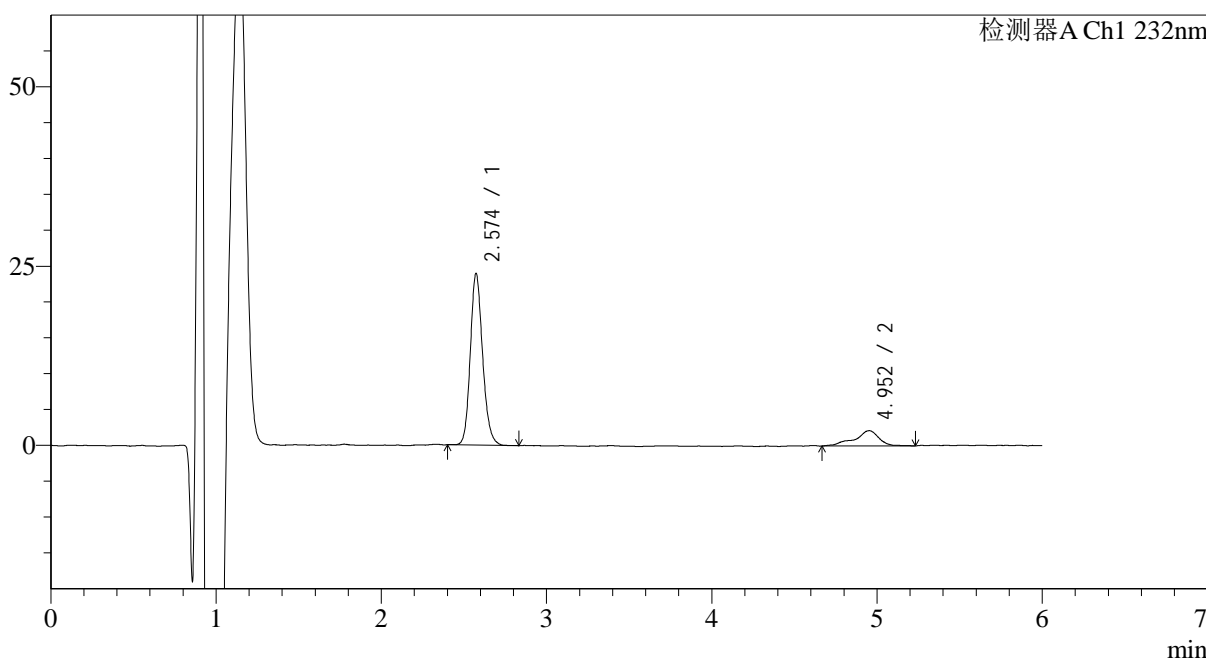
图15 依折麦布瑞舒伐他汀钙片溶出曲线测定HPLC图谱
自制品-2023122121批-pH1.2介质-篮法-100转-10min-片3
供试品溶液-1

<样品信息>

| | |
|---|-----------------|
| 色谱柱:XB-C18(4.6mm*150mm,5μm) | 流速: 1.5ml/min |
| 柱温:30°C | 波长: 232nm |
| 数据文件名: RC\$J346 - 0-266/25-1366-2 - zzp-2023122121p-rcqx-pH1.2jz-2-P4-10min.lcd | |
| 方法文件名: RC\$J346 - J346-rcqx-FX274-1.2.lcm | |
| 批处理文件名: RC\$J346 - J346-20241128-FX274.lcb | |
| 样品瓶号: 1-29 | 版本号: 6.115 |
| 进样体积: 50 μl | 实验者: xiechaojun |
| 进样时间: 2024/11/28 11:49:41 | 处理者: xiechaojun |
| 处理时间 (V2) : 2024/11/29 09:15:46 | |
| 仪器型号: SHIMADZU LC-2050C(FX274) | |

<色谱图>

mV



<峰表>

检测器A Ch1 232nm

| 峰号 | 保留时间 | 面积 | 面积% | 高度 | 理论塔板数(USP) | 拖尾因子 | 分离度(USP) |
|----|-------|--------|---------|-------|------------|-------|----------|
| 1 | 2.574 | 123998 | 84.797 | 23659 | 5863 | 1.160 | -- |
| 2 | 4.952 | 22232 | 15.203 | 2110 | 7896 | 0.797 | 13.308 |
| 总计 | | 146230 | 100.000 | 25770 | | | |

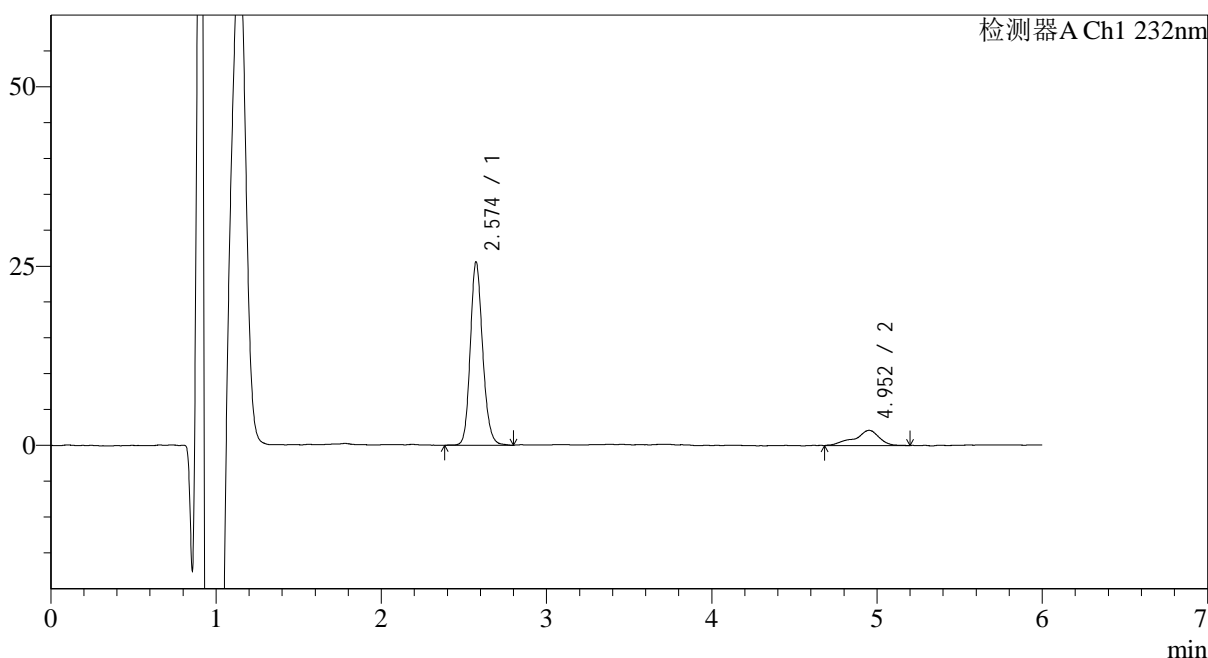
图16 依折麦布瑞舒伐他汀钙片溶出曲线测定HPLC图谱
自制品-2023122121批-pH1.2介质-篮法-100转-10min-片4
供试品溶液-1

<样品信息>

色谱柱:XB-C18(4.6mm*150mm,5 μ m) 流速: 1.5ml/min
 柱温:30 $^{\circ}$ C 波长: 232nm
 数据文件名: RC\$J346 - 0-266/25-1367-2 - zzp-2023122121p-rcqx-pH1.2jz-2-P5-10min.lcd
 方法文件名: RC\$J346 - J346-rcqx-FX274-1.2.lcm
 批处理文件名: RC\$J346 - J346-20241128-FX274.lcb
 样品瓶号: 1-38
 进样体积: 50 μ l 版本号: 6.115
 进样时间: 2024/11/28 11:56:06 实验者: xiechaojun
 处理时间 (V2): 2024/11/29 09:15:48 处理者: xiechaojun
 仪器型号: SHIMADZU LC-2050C(FX274)

<色谱图>

mV



<峰表>

检测器A Ch1 232nm

| 峰号 | 保留时间 | 面积 | 面积% | 高度 | 理论塔板数(USP) | 拖尾因子 | 分离度(USP) |
|----|-------|--------|---------|-------|------------|-------|----------|
| 1 | 2.574 | 133016 | 85.723 | 25290 | 5806 | 1.153 | -- |
| 2 | 4.952 | 22154 | 14.277 | 2094 | 7377 | 0.821 | 13.005 |
| 总计 | | 155170 | 100.000 | 27384 | | | |

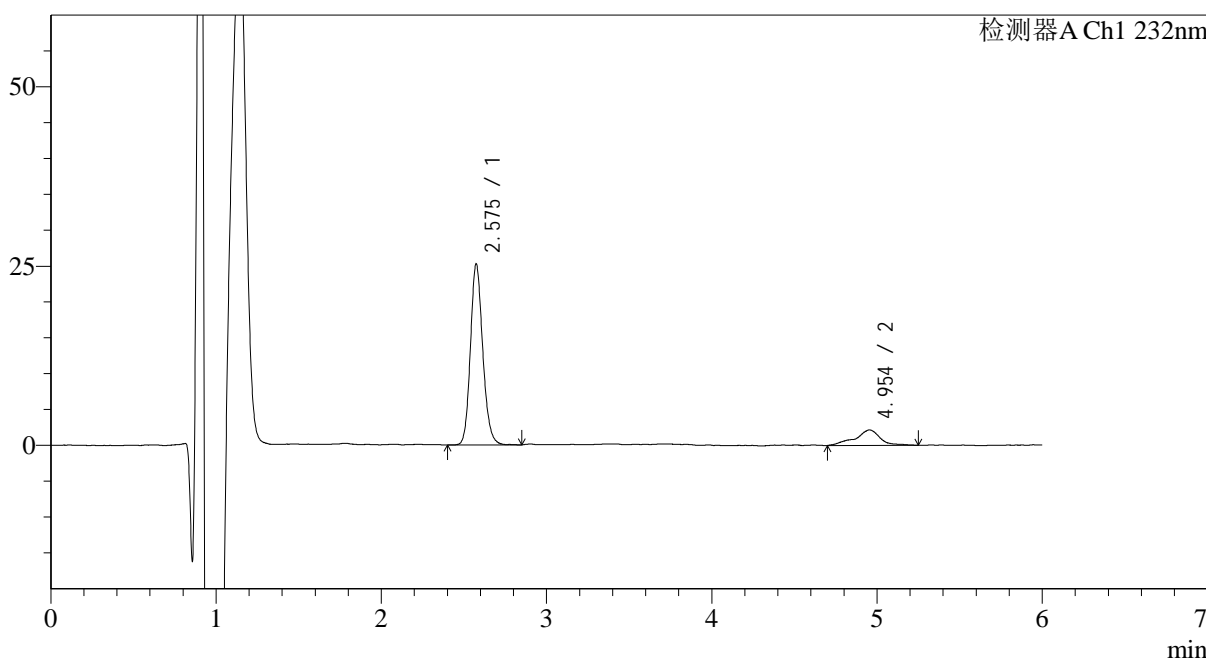
图17 依折麦布瑞舒伐他汀钙片溶出曲线测定HPLC图谱
 自制品-2023122121批-pH1.2介质-篮法-100转-10min-片5
 供试品溶液-1

<样品信息>

色谱柱:XB-C18(4.6mm*150mm,5μm) 流速: 1.5ml/min
 柱温:30°C 波长: 232nm
 数据文件名: RC\$J346 - 0-266/25-1368-2 - zzp-2023122121p-rcqx-pH1.2jz-2-P6-10min.lcd
 方法文件名: RC\$J346 - J346-rcqx-FX274-1.2.lcm
 批处理文件名: RC\$J346 - J346-20241128-FX274.lcb
 样品瓶号: 1-47
 进样体积: 50 μl 版本号: 6.115
 进样时间: 2024/11/28 12:02:31 实验者: xiechaojun
 处理时间 (V2): 2024/11/29 09:15:51 处理者: xiechaojun
 仪器型号: SHIMADZU LC-2050C(FX274)

<色谱图>

mV



<峰表>

检测器A Ch1 232nm

| 峰号 | 保留时间 | 面积 | 面积% | 高度 | 理论塔板数(USP) | 拖尾因子 | 分离度(USP) |
|----|-------|--------|---------|-------|------------|-------|----------|
| 1 | 2.575 | 131306 | 84.956 | 25004 | 5832 | 1.152 | -- |
| 2 | 4.954 | 23252 | 15.044 | 2153 | 7652 | 0.964 | 13.170 |
| 总计 | | 154558 | 100.000 | 27158 | | | |

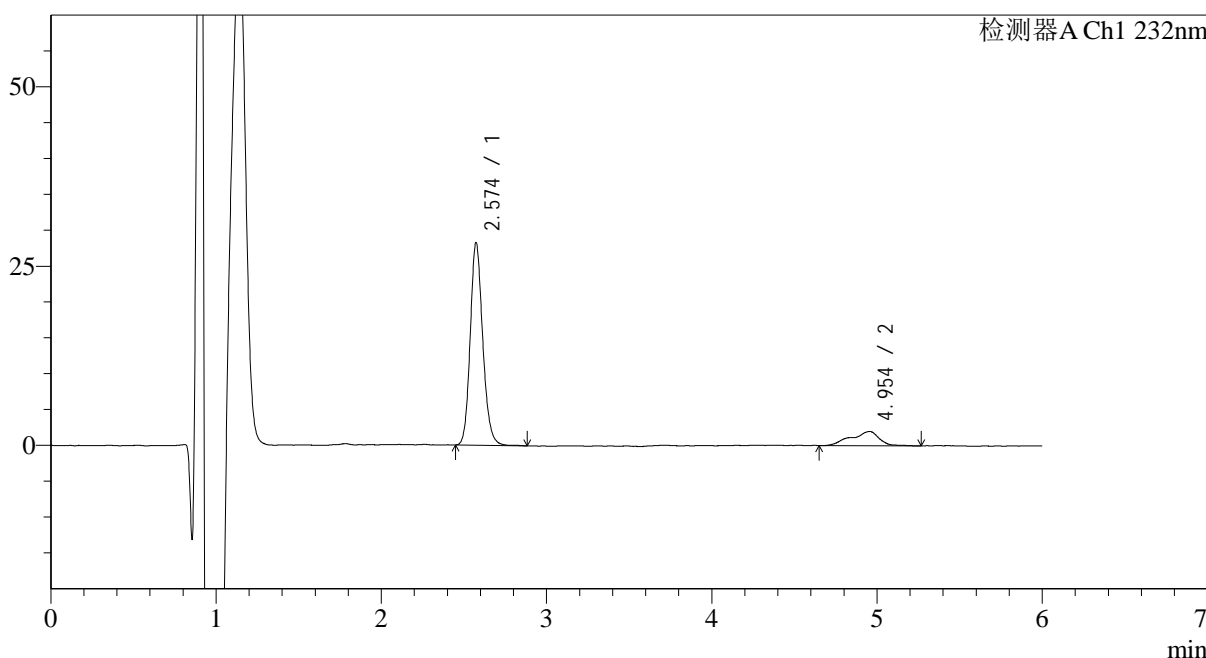
图18 依折麦布瑞舒伐他汀钙片溶出曲线测定HPLC图谱
自制品-2023122121批-pH1.2介质-篮法-100转-10min-片6
供试品溶液-1

<样品信息>

| | |
|---|-----------------|
| 色谱柱:XB-C18(4.6mm*150mm,5μm) | 流速: 1.5ml/min |
| 柱温:30°C | 波长: 232nm |
| 数据文件名: RC\$J346 - 0-266/25-1369-2 - zzp-2023122121p-rcqx-pH1.2jz-2-P1-15min.lcd | |
| 方法文件名: RC\$J346 - J346-rcqx-FX274-1.2.lcm | |
| 批处理文件名: RC\$J346 - J346-20241128-FX274.lcb | |
| 样品瓶号: 1-3 | 版本号: 6.115 |
| 进样体积: 50 μl | 实验者: xiechaojun |
| 进样时间: 2024/11/28 12:08:57 | 处理者: xiechaojun |
| 处理时间 (V2): 2024/11/29 09:15:54 | |
| 仪器型号: SHIMADZU LC-2050C(FX274) | |

<色谱图>

mV



<峰表>

检测器A Ch1 232nm

| 峰号 | 保留时间 | 面积 | 面积% | 高度 | 理论塔板数(USP) | 拖尾因子 | 分离度(USP) |
|----|-------|--------|---------|-------|------------|-------|----------|
| 1 | 2.574 | 148962 | 86.347 | 27948 | 5676 | 1.153 | -- |
| 2 | 4.954 | 23553 | 13.653 | 1980 | 6370 | 0.833 | 12.366 |
| 总计 | | 172515 | 100.000 | 29928 | | | |

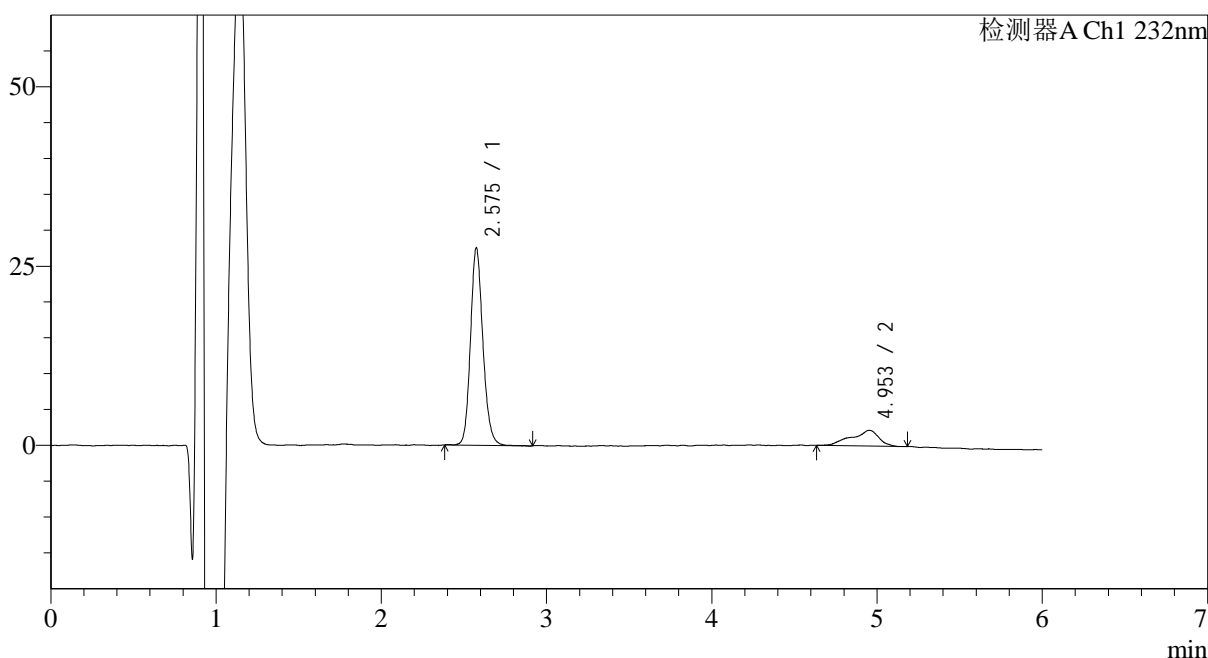
图19 依折麦布瑞舒伐他汀钙片溶出曲线测定HPLC图谱
自制品-2023122121批-pH1.2介质-篮法-100转-15min-片1
供试品溶液-1

<样品信息>

色谱柱:XB-C18(4.6mm*150mm,5μm) 流速: 1.5ml/min
 柱温:30°C 波长: 232nm
 数据文件名: RC\$J346 - 0-266/25-1370-2 - zzp-2023122121p-rcqx-pH1.2jz-2-P2-15min.lcd
 方法文件名: RC\$J346 - J346-rcqx-FX274-1.2.lcm
 批处理文件名: RC\$J346 - J346-20241128-FX274.lcb
 样品瓶号: 1-12
 进样体积: 50 μl 版本号: 6.115
 进样时间: 2024/11/28 12:15:23 实验者: xiechaojun
 处理时间 (V2): 2024/11/29 09:15:57 处理者: xiechaojun
 仪器型号: SHIMADZU LC-2050C(FX274)

<色谱图>

mV



<峰表>

检测器A Ch1 232nm

| 峰号 | 保留时间 | 面积 | 面积% | 高度 | 理论塔板数(USP) | 拖尾因子 | 分离度(USP) |
|----|-------|--------|---------|-------|------------|-------|----------|
| 1 | 2.575 | 144269 | 85.339 | 27290 | 5766 | 1.151 | -- |
| 2 | 4.953 | 24784 | 14.661 | 2158 | 6837 | 0.789 | 12.672 |
| 总计 | | 169054 | 100.000 | 29449 | | | |

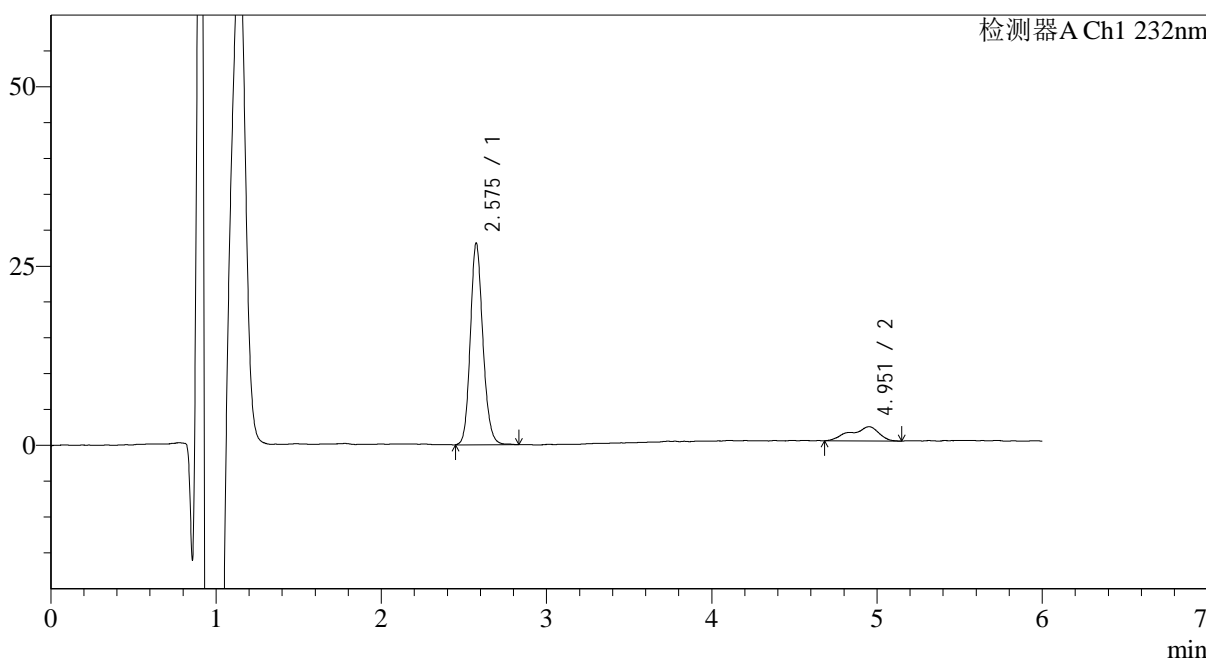
图20 依折麦布瑞舒伐他汀钙片溶出曲线测定HPLC图谱
 自制品-2023122121批-pH1.2介质-篮法-100转-15min-片2
 供试品溶液-1

<样品信息>

色谱柱:XB-C18(4.6mm*150mm,5μm) 流速: 1.5ml/min
 柱温:30°C 波长: 232nm
 数据文件名: RC\$J346 - 0-266/25-1371-2 - zzp-2023122121p-rcqx-pH1.2jz-2-P3-15min.lcd
 方法文件名: RC\$J346 - J346-rcqx-FX274-1.2.lcm
 批处理文件名: RC\$J346 - J346-20241128-FX274.lcb
 样品瓶号: 1-21
 进样体积: 50 μl 版本号: 6.115
 进样时间: 2024/11/28 12:21:48 实验者: xiechaojun
 处理时间 (V2): 2024/11/29 09:16:00 处理者: xiechaojun
 仪器型号: SHIMADZU LC-2050C(FX274)

<色谱图>

mV



<峰表>

检测器A Ch1 232nm

| 峰号 | 保留时间 | 面积 | 面积% | 高度 | 理论塔板数(USP) | 拖尾因子 | 分离度(USP) |
|----|-------|--------|---------|-------|------------|-------|----------|
| 1 | 2.575 | 148475 | 86.311 | 27862 | 5649 | 1.147 | -- |
| 2 | 4.951 | 23549 | 13.689 | 1961 | 6524 | 0.784 | 12.437 |
| 总计 | | 172023 | 100.000 | 29823 | | | |

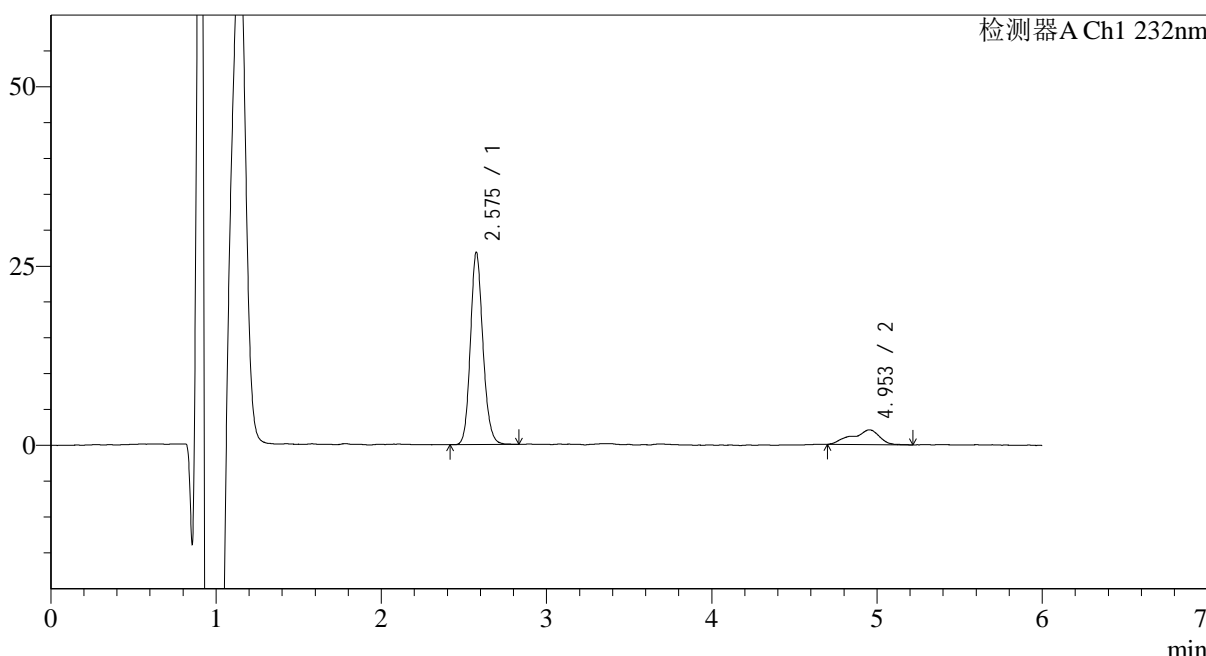
图21 依折麦布瑞舒伐他汀钙片溶出曲线测定HPLC图谱
 自制品-2023122121批-pH1.2介质-篮法-100转-15min-片3
 供试品溶液-1

<样品信息>

色谱柱:XB-C18(4.6mm*150mm,5μm) 流速: 1.5ml/min
 柱温:30°C 波长: 232nm
 数据文件名: RC\$J346 - 0-266/25-1372-2 - zzp-2023122121p-rcqx-pH1.2jz-2-P4-15min.lcd
 方法文件名: RC\$J346 - J346-rcqx-FX274-1.2.lcm
 批处理文件名: RC\$J346 - J346-20241128-FX274.lcb
 样品瓶号: 1-30
 进样体积: 50 μl 版本号: 6.115
 进样时间: 2024/11/28 12:28:13 实验者: xiechaojun
 处理时间 (V2): 2024/11/29 09:16:02 处理者: xiechaojun
 仪器型号: SHIMADZU LC-2050C(FX274)

<色谱图>

mV



<峰表>

检测器A Ch1 232nm

| 峰号 | 保留时间 | 面积 | 面积% | 高度 | 理论塔板数(USP) | 拖尾因子 | 分离度(USP) |
|----|-------|--------|---------|-------|------------|-------|----------|
| 1 | 2.575 | 140831 | 85.449 | 26579 | 5681 | 1.144 | -- |
| 2 | 4.953 | 23982 | 14.551 | 2059 | 6333 | 0.812 | 12.334 |
| 总计 | | 164813 | 100.000 | 28638 | | | |

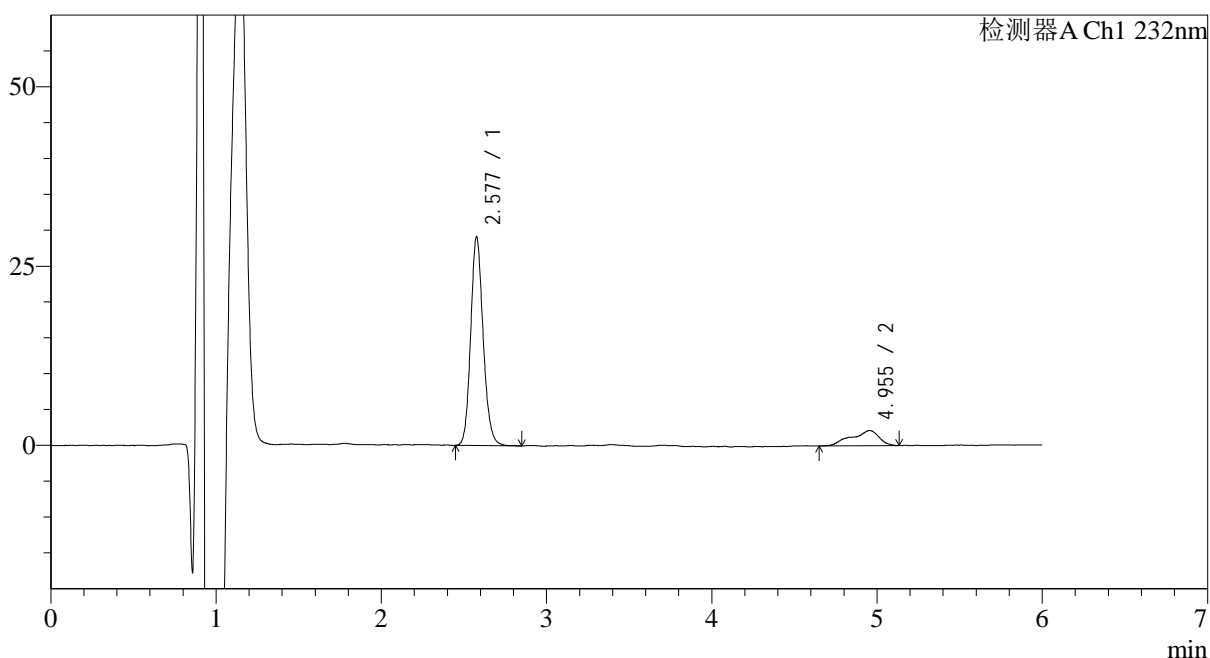
图22 依折麦布瑞舒伐他汀钙片溶出曲线测定HPLC图谱
 自制品-2023122121批-pH1.2介质-篮法-100转-15min-片4
 供试品溶液-1

<样品信息>

色谱柱:XB-C18(4.6mm*150mm,5 μ m) 流速: 1.5ml/min
 柱温:30 $^{\circ}$ C 波长: 232nm
 数据文件名: RC\$J346 - 0-266/25-1373-2 - zzp-2023122121p-rcqx-pH1.2jz-2-P5-15min.lcd
 方法文件名: RC\$J346 - J346-rcqx-FX274-1.2.lcm
 批处理文件名: RC\$J346 - J346-20241128-FX274.lcb
 样品瓶号: 1-39
 进样体积: 50 μ l
 进样时间: 2024/11/28 12:34:38 版本号: 6.115
 处理时间 (V2): 2024/11/29 09:16:05 实验者: xiechaojun
 仪器型号: SHIMADZU LC-2050C(FX274) 处理者: xiechaojun

<色谱图>

mV



<峰表>

检测器A Ch1 232nm

| 峰号 | 保留时间 | 面积 | 面积% | 高度 | 理论塔板数(USP) | 拖尾因子 | 分离度(USP) |
|----|-------|--------|---------|-------|------------|-------|----------|
| 1 | 2.577 | 152819 | 86.082 | 28883 | 5730 | 1.146 | -- |
| 2 | 4.955 | 24709 | 13.918 | 2111 | 6368 | 0.789 | 12.370 |
| 总计 | | 177528 | 100.000 | 30994 | | | |

<样品信息>

色谱柱:XB-C18(4.6mm*150mm,5 μ m)

流速: 1.5ml/min

柱温:30 $^{\circ}$ C

波长: 232nm

数据文件名: RC\$J346 - 0-266/25-1374-2 - zzp-2023122121p-rcqx-pH1.2jz-2-P6-15min.lcd

方法文件名: RC\$J346 - J346-rcqx-FX274-1.2.lcm

批处理文件名: RC\$J346 - J346-20241128-FX274.lcb

样品瓶号: 1-48

进样体积: 50 μ l

版本号: 6.115

进样时间: 2024/11/28 12:41:04

实验者: xiechaojun

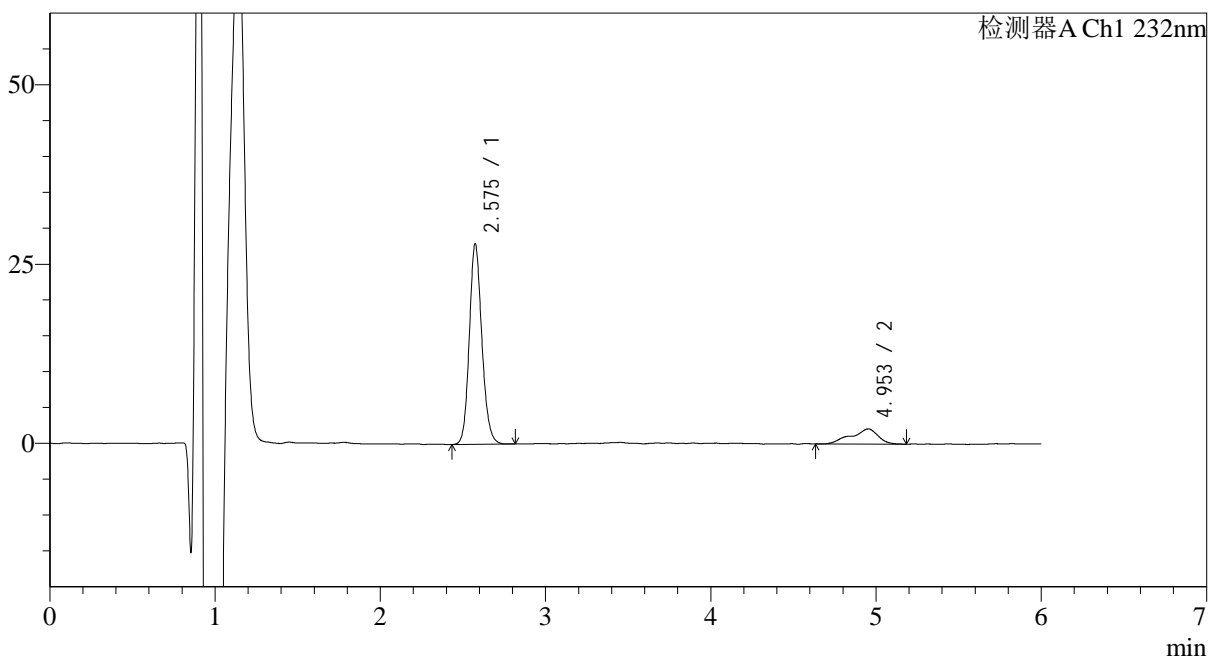
处理时间 (V2): 2024/11/29 09:16:08

处理者: xiechaojun

仪器型号: SHIMADZU LC-2050C(FX274)

<色谱图>

mV



<峰表>

检测器A Ch1 232nm

| 峰号 | 保留时间 | 面积 | 面积% | 高度 | 理论塔板数(USP) | 拖尾因子 | 分离度(USP) |
|----|-------|--------|---------|-------|------------|-------|----------|
| 1 | 2.575 | 147701 | 85.905 | 27713 | 5617 | 1.138 | -- |
| 2 | 4.953 | 24234 | 14.095 | 2106 | 5912 | 0.813 | 12.039 |
| 总计 | | 171936 | 100.000 | 29819 | | | |

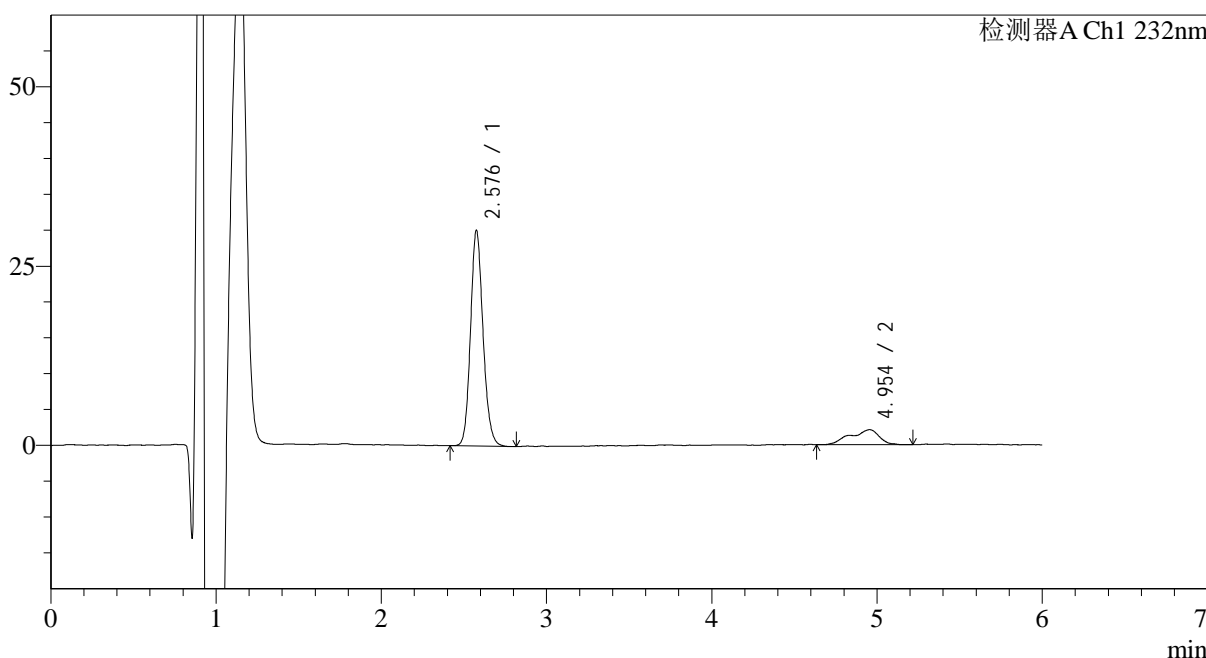
图24 依折麦布瑞舒伐他汀钙片溶出曲线测定HPLC图谱
自制品-2023122121批-pH1.2介质-篮法-100转-15min-片6
供试品溶液-1

<样品信息>

色谱柱:XB-C18(4.6mm*150mm,5μm) 流速: 1.5ml/min
 柱温:30°C 波长: 232nm
 数据文件名: RC\$J346 - 0-266/25-1375-2 - zzp-2023122121p-rcqx-pH1.2jz-2-P1-20min.lcd
 方法文件名: RC\$J346 - J346-rcqx-FX274-1.2.lcm
 批处理文件名: RC\$J346 - J346-20241128-FX274.lcb
 样品瓶号: 1-4
 进样体积: 50 μl 版本号: 6.115
 进样时间: 2024/11/28 12:47:30 实验者: xiechaojun
 处理时间 (V2): 2024/11/29 09:16:10 处理者: xiechaojun
 仪器型号: SHIMADZU LC-2050C(FX274)

<色谱图>

mV



<峰表>

检测器A Ch1 232nm

| 峰号 | 保留时间 | 面积 | 面积% | 高度 | 理论塔板数(USP) | 拖尾因子 | 分离度(USP) |
|----|-------|--------|---------|-------|------------|-------|----------|
| 1 | 2.576 | 158314 | 86.106 | 29840 | 5637 | 1.140 | -- |
| 2 | 4.954 | 25545 | 13.894 | 2079 | 6074 | 0.822 | 12.150 |
| 总计 | | 183860 | 100.000 | 31919 | | | |

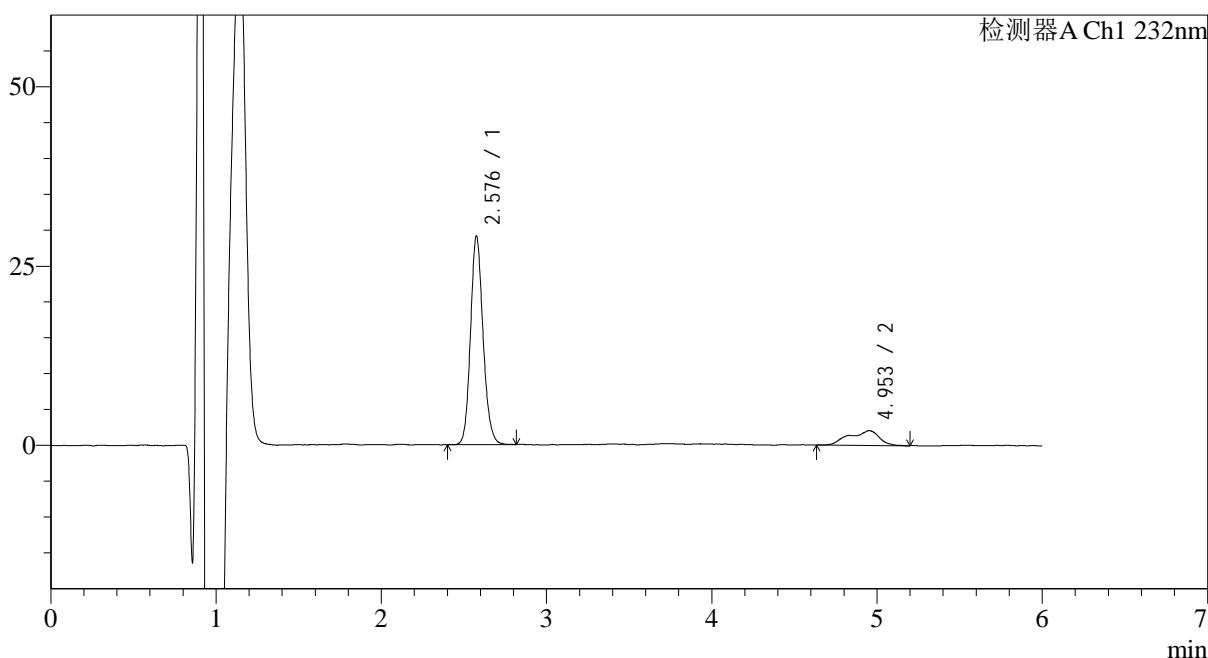
图25 依折麦布瑞舒伐他汀钙片溶出曲线测定HPLC图谱
 自制品-2023122121批-pH1.2介质-篮法-100转-20min-片1
 供试品溶液-1

<样品信息>

色谱柱:XB-C18(4.6mm*150mm,5μm) 流速: 1.5ml/min
 柱温:30°C 波长: 232nm
 数据文件名: RC\$J346 - 0-266/25-1376-2 - zzp-2023122121p-rcqx-pH1.2jz-2-P2-20min.lcd
 方法文件名: RC\$J346 - J346-rcqx-FX274-1.2.lcm
 批处理文件名: RC\$J346 - J346-20241128-FX274.lcb
 样品瓶号: 1-13
 进样体积: 50 μl 版本号: 6.115
 进样时间: 2024/11/28 12:53:56 实验者: xiechaojun
 处理时间 (V2): 2024/11/29 09:16:13 处理者: xiechaojun
 仪器型号: SHIMADZU LC-2050C(FX274)

<色谱图>

mV



<峰表>

检测器A Ch1 232nm

| 峰号 | 保留时间 | 面积 | 面积% | 高度 | 理论塔板数(USP) | 拖尾因子 | 分离度(USP) |
|----|-------|--------|---------|-------|------------|-------|----------|
| 1 | 2.576 | 153318 | 85.568 | 28852 | 5637 | 1.142 | -- |
| 2 | 4.953 | 25858 | 14.432 | 2039 | 3499 | 0.827 | 10.068 |
| 总计 | | 179176 | 100.000 | 30891 | | | |

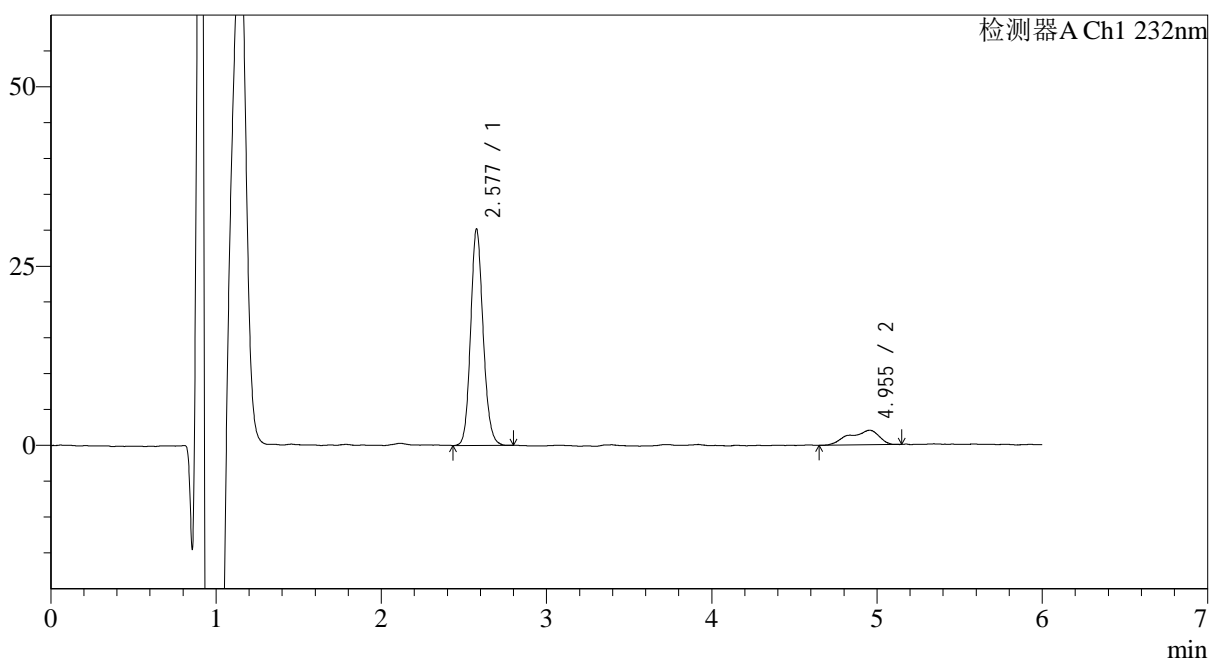
图26 依折麦布瑞舒伐他汀钙片溶出曲线测定HPLC图谱
 自制品-2023122121批-pH1.2介质-篮法-100转-20min-片2
 供试品溶液-1

<样品信息>

色谱柱:XB-C18(4.6mm*150mm,5μm) 流速: 1.5ml/min
 柱温:30°C 波长: 232nm
 数据文件名: RC\$J346 - 0-266/25-1377-2 - zzp-2023122121p-rcqx-pH1.2jz-2-P3-20min.lcd
 方法文件名: RC\$J346 - J346-rcqx-FX274-1.2.lcm
 批处理文件名: RC\$J346 - J346-20241128-FX274.lcb
 样品瓶号: 1-22
 进样体积: 50 μl 版本号: 6.115
 进样时间: 2024/11/28 13:00:21 实验者: xiechaojun
 处理时间 (V2): 2024/11/29 09:16:16 处理者: xiechaojun
 仪器型号: SHIMADZU LC-2050C(FX274)

<色谱图>

mV



<峰表>

检测器A Ch1 232nm

| 峰号 | 保留时间 | 面积 | 面积% | 高度 | 理论塔板数(USP) | 拖尾因子 | 分离度(USP) |
|----|-------|--------|---------|-------|------------|-------|----------|
| 1 | 2.577 | 158347 | 86.162 | 29926 | 5665 | 1.133 | -- |
| 2 | 4.955 | 25430 | 13.838 | 2025 | 3435 | 0.762 | 10.012 |
| 总计 | | 183778 | 100.000 | 31950 | | | |

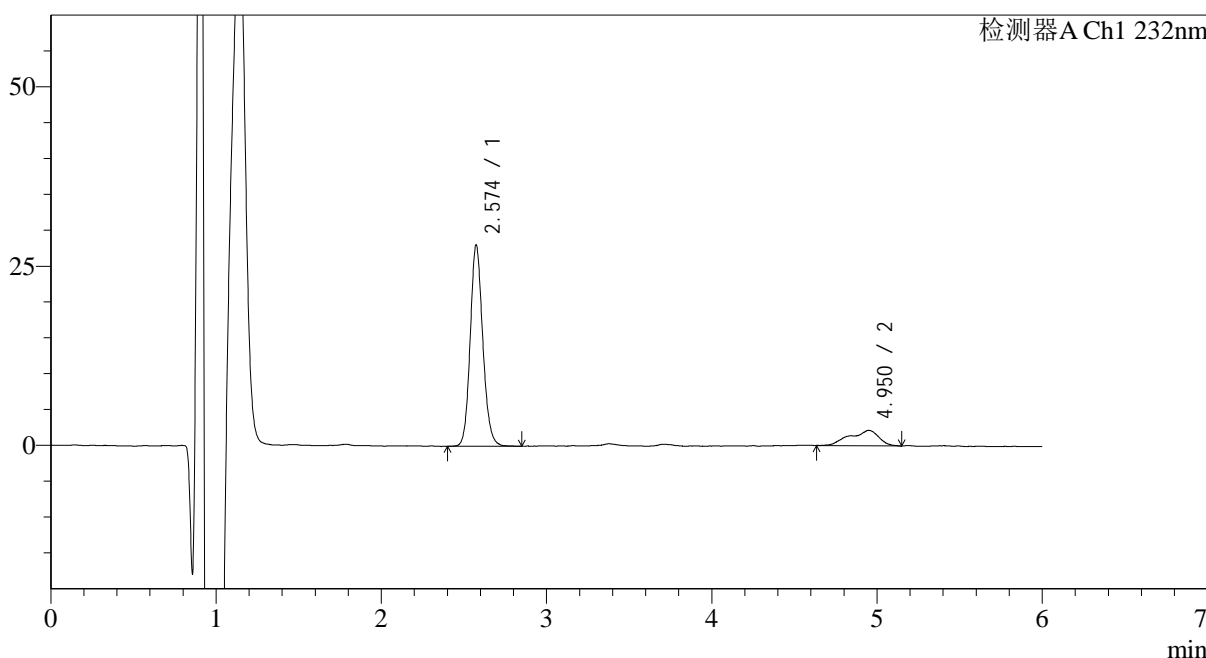
图27 依折麦布瑞舒伐他汀钙片溶出曲线测定HPLC图谱
 自制品-2023122121批-pH1.2介质-篮法-100转-20min-片3
 供试品溶液-1

<样品信息>

色谱柱:XB-C18(4.6mm*150mm,5μm) 流速: 1.5ml/min
 柱温:30°C 波长: 232nm
 数据文件名: RC\$J346 - 0-266/25-1378-2 - zzp-2023122121p-rcqx-pH1.2jz-2-P4-20min.lcd
 方法文件名: RC\$J346 - J346-rcqx-FX274-1.2.lcm
 批处理文件名: RC\$J346 - J346-20241128-FX274.lcb
 样品瓶号: 1-31
 进样体积: 50 μl 版本号: 6.115
 进样时间: 2024/11/28 13:06:46 实验者: xiechaojun
 处理时间 (V2): 2024/11/29 09:16:19 处理者: xiechaojun
 仪器型号: SHIMADZU LC-2050C(FX274)

<色谱图>

mV



<峰表>

检测器A Ch1 232nm

| 峰号 | 保留时间 | 面积 | 面积% | 高度 | 理论塔板数(USP) | 拖尾因子 | 分离度(USP) |
|----|-------|--------|---------|-------|------------|-------|----------|
| 1 | 2.574 | 148684 | 84.918 | 27792 | 5599 | 1.128 | -- |
| 2 | 4.950 | 26408 | 15.082 | 2129 | 3355 | 0.802 | 9.910 |
| 总计 | | 175092 | 100.000 | 29922 | | | |

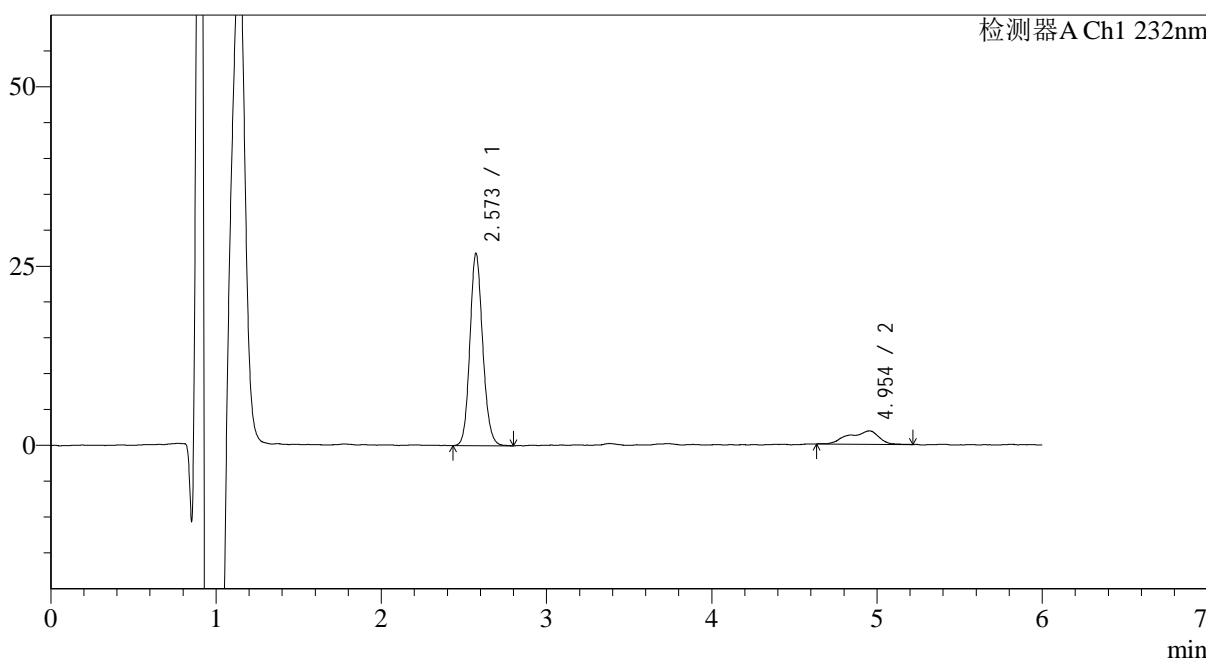
图28 依折麦布瑞舒伐他汀钙片溶出曲线测定HPLC图谱
 自制品-2023122121批-pH1.2介质-篮法-100转-20min-片4
 供试品溶液-1

<样品信息>

色谱柱:XB-C18(4.6mm*150mm,5μm) 流速: 1.5ml/min
 柱温:30°C 波长: 232nm
 数据文件名: RC\$J346 - 0-266/25-1379-2 - zzp-2023122121p-rcqx-pH1.2jz-2-P5-20min.lcd
 方法文件名: RC\$J346 - J346-rcqx-FX274-1.2.lcm
 批处理文件名: RC\$J346 - J346-20241128-FX274.lcb
 样品瓶号: 1-40
 进样体积: 50 μl 版本号: 6.115
 进样时间: 2024/11/28 13:13:12 实验者: xiechaojun
 处理时间 (V2): 2024/11/29 09:16:21 处理者: xiechaojun
 仪器型号: SHIMADZU LC-2050C(FX274)

<色谱图>

mV



<峰表>

检测器A Ch1 232nm

| 峰号 | 保留时间 | 面积 | 面积% | 高度 | 理论塔板数(USP) | 拖尾因子 | 分离度(USP) |
|----|-------|--------|---------|-------|------------|-------|----------|
| 1 | 2.573 | 144495 | 86.006 | 26505 | 5369 | 1.126 | -- |
| 2 | 4.954 | 23511 | 13.994 | 1855 | 3586 | 0.790 | 10.101 |
| 总计 | | 168006 | 100.000 | 28360 | | | |

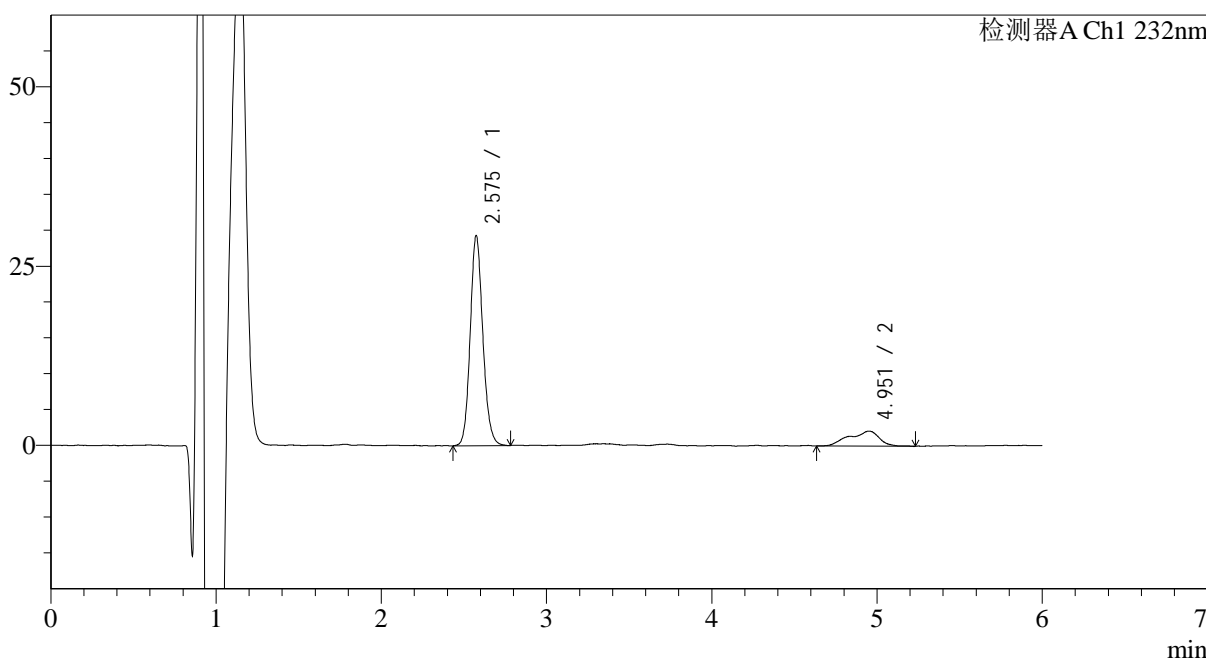
图29 依折麦布瑞舒伐他汀钙片溶出曲线测定HPLC图谱
 自制品-2023122121批-pH1.2介质-篮法-100转-20min-片5
 供试品溶液-1

<样品信息>

色谱柱:XB-C18(4.6mm*150mm,5μm) 流速: 1.5ml/min
 柱温:30°C 波长: 232nm
 数据文件名: RC\$J346 - 0-266/25-1380-2 - zzp-2023122121p-rcqx-pH1.2jz-2-P6-20min.lcd
 方法文件名: RC\$J346 - J346-rcqx-FX274-1.2.lcm
 批处理文件名: RC\$J346 - J346-20241128-FX274.lcb
 样品瓶号: 1-49 版本号: 6.115
 进样体积: 50 μl 实验者: xiechaojun
 进样时间: 2024/11/28 13:19:36 处理者: xiechaojun
 处理时间 (V2): 2024/11/29 09:16:24
 仪器型号: SHIMADZU LC-2050C(FX274)

<色谱图>

mV



<峰表>

检测器A Ch1 232nm

| 峰号 | 保留时间 | 面积 | 面积% | 高度 | 理论塔板数(USP) | 拖尾因子 | 分离度(USP) |
|----|-------|--------|---------|-------|------------|-------|----------|
| 1 | 2.575 | 155501 | 85.270 | 29036 | 5571 | 1.128 | -- |
| 2 | 4.951 | 26862 | 14.730 | 2083 | 3346 | 0.830 | 9.894 |
| 总计 | | 182363 | 100.000 | 31119 | | | |

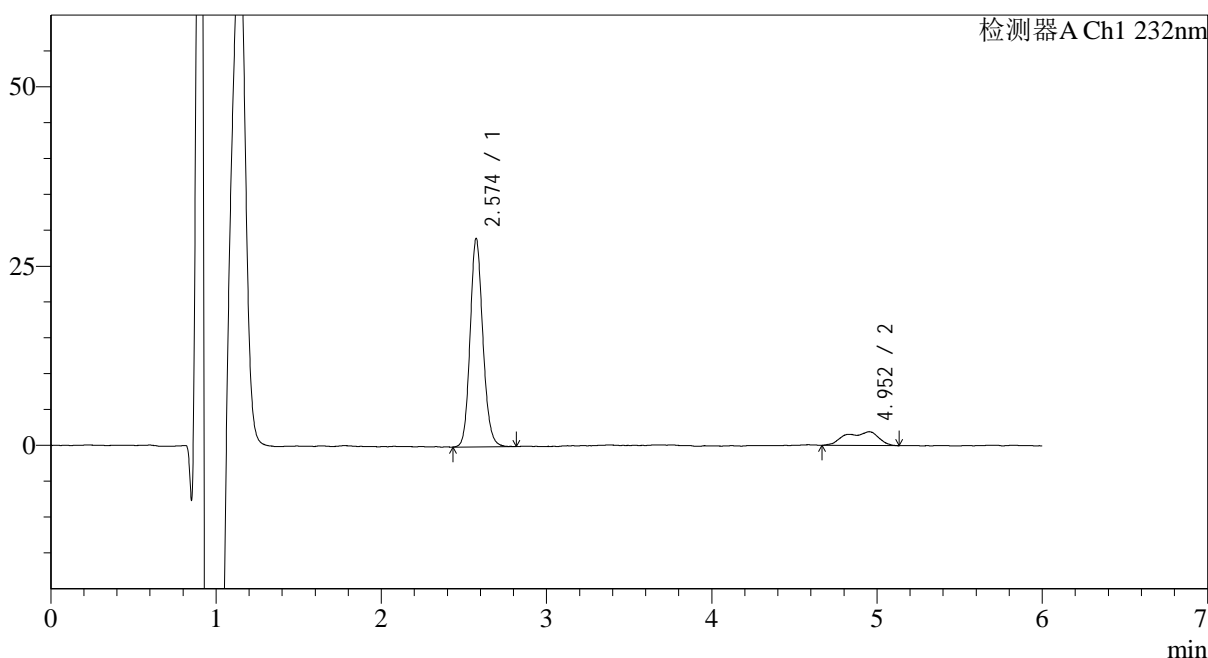
图30 依折麦布瑞舒伐他汀钙片溶出曲线测定HPLC图谱
自制品-2023122121批-pH1.2介质-篮法-100转-20min-片6
供试品溶液-1

<样品信息>

色谱柱:XB-C18(4.6mm*150mm,5μm) 流速: 1.5ml/min
 柱温:30°C 波长: 232nm
 数据文件名: RC\$J346 - 0-266/25-1381-2 - zzp-2023122121p-rcqx-pH1.2jz-2-P1-30min.lcd
 方法文件名: RC\$J346 - J346-rcqx-FX274-1.2.lcm
 批处理文件名: RC\$J346 - J346-20241128-FX274.lcb
 样品瓶号: 1-5
 进样体积: 50 μl 版本号: 6.115
 进样时间: 2024/11/28 13:26:01 实验者: xiechaojun
 处理时间 (V2): 2024/11/29 09:16:27 处理者: xiechaojun
 仪器型号: SHIMADZU LC-2050C(FX274)

<色谱图>

mV



<峰表>

检测器A Ch1 232nm

| 峰号 | 保留时间 | 面积 | 面积% | 高度 | 理论塔板数(USP) | 拖尾因子 | 分离度(USP) |
|----|-------|--------|---------|-------|------------|-------|----------|
| 1 | 2.574 | 155961 | 85.566 | 28791 | 5445 | 1.134 | -- |
| 2 | 4.952 | 26309 | 14.434 | 1915 | 3358 | 0.767 | 9.880 |
| 总计 | | 182270 | 100.000 | 30707 | | | |

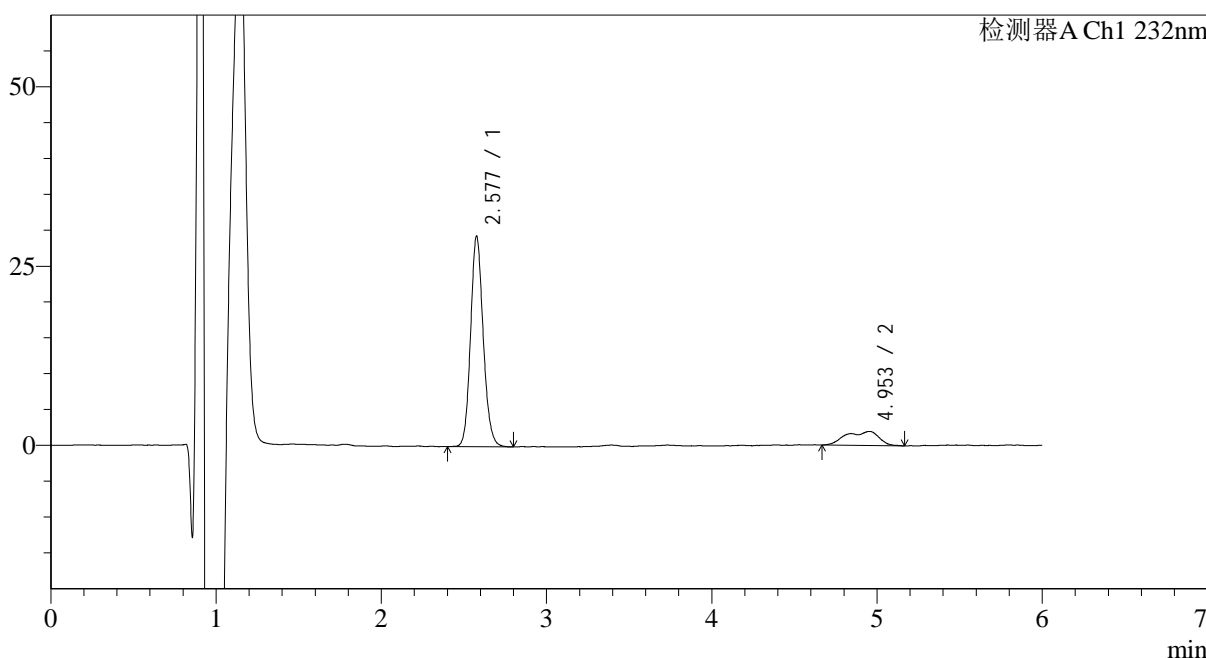
图31 依折麦布瑞舒伐他汀钙片溶出曲线测定HPLC图谱
 自制品-2023122121批-pH1.2介质-篮法-100转-30min-片1
 供试品溶液-1

<样品信息>

色谱柱:XB-C18(4.6mm*150mm,5μm) 流速: 1.5ml/min
 柱温:30°C 波长: 232nm
 数据文件名: RC\$J346 - 0-266/25-1382-2 - zzp-2023122121p-rcqx-pH1.2jz-2-P2-30min.lcd
 方法文件名: RC\$J346 - J346-rcqx-FX274-1.2.lcm
 批处理文件名: RC\$J346 - J346-20241128-FX274.lcb
 样品瓶号: 1-14
 进样体积: 50 μl 版本号: 6.115
 进样时间: 2024/11/28 13:32:27 实验者: xiechaojun
 处理时间 (V2): 2024/11/29 09:16:30 处理者: xiechaojun
 仪器型号: SHIMADZU LC-2050C(FX274)

<色谱图>

mV



<峰表>

检测器A Ch1 232nm

| 峰号 | 保留时间 | 面积 | 面积% | 高度 | 理论塔板数(USP) | 拖尾因子 | 分离度(USP) |
|----|-------|--------|---------|-------|------------|-------|----------|
| 1 | 2.577 | 156022 | 85.196 | 29137 | 5524 | 1.130 | -- |
| 2 | 4.953 | 27111 | 14.804 | 1960 | 3429 | 0.784 | 9.964 |
| 总计 | | 183133 | 100.000 | 31097 | | | |

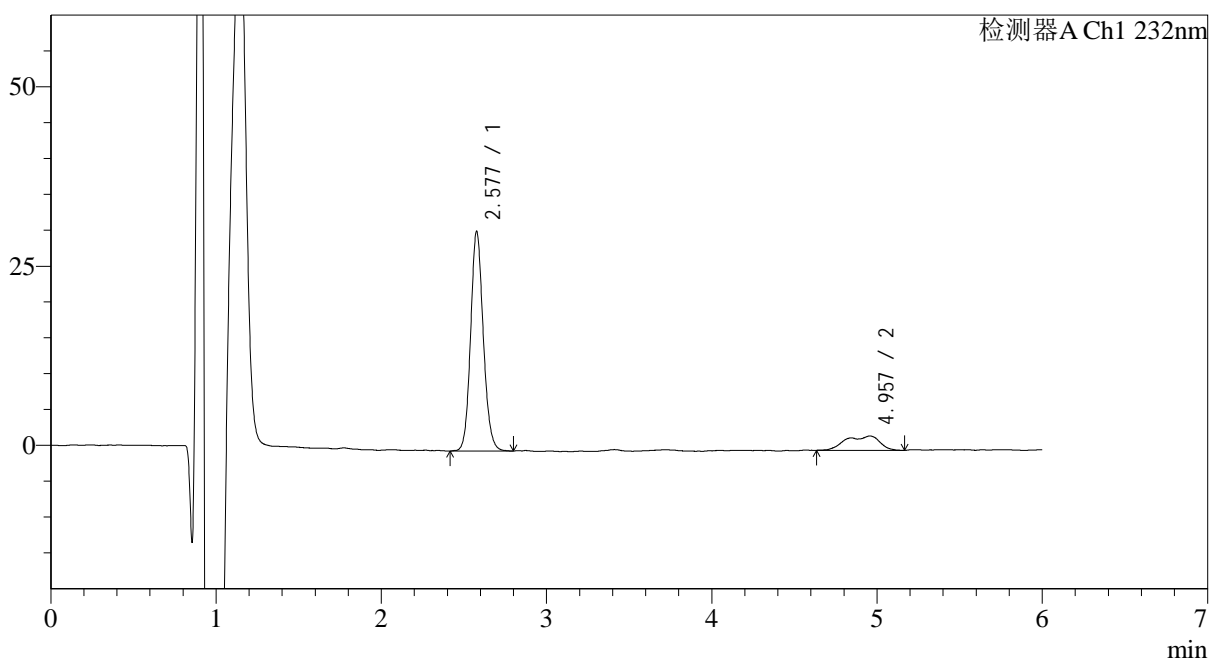
图32 依折麦布瑞舒伐他汀钙片溶出曲线测定HPLC图谱
 自制品-2023122121批-pH1.2介质-篮法-100转-30min-片2
 供试品溶液-1

<样品信息>

色谱柱:XB-C18(4.6mm*150mm,5μm) 流速: 1.5ml/min
 柱温:30°C 波长: 232nm
 数据文件名: RC\$J346 - 0-266/25-1383-2 - zzp-2023122121p-rcqx-pH1.2jz-2-P3-30min.lcd
 方法文件名: RC\$J346 - J346-rcqx-FX274-1.2.lcm
 批处理文件名: RC\$J346 - J346-20241128-FX274.lcb
 样品瓶号: 1-23
 进样体积: 50 μl 版本号: 6.115
 进样时间: 2024/11/28 13:38:52 实验者: xiechaojun
 处理时间 (V2): 2024/11/29 09:16:32 处理者: xiechaojun
 仪器型号: SHIMADZU LC-2050C(FX274)

<色谱图>

mV



<峰表>

检测器A Ch1 232nm

| 峰号 | 保留时间 | 面积 | 面积% | 高度 | 理论塔板数(USP) | 拖尾因子 | 分离度(USP) |
|----|-------|--------|---------|-------|------------|-------|----------|
| 1 | 2.577 | 163161 | 85.051 | 30379 | 5536 | 1.119 | -- |
| 2 | 4.957 | 28678 | 14.949 | 2001 | 3414 | 0.785 | 9.959 |
| 总计 | | 191839 | 100.000 | 32380 | | | |

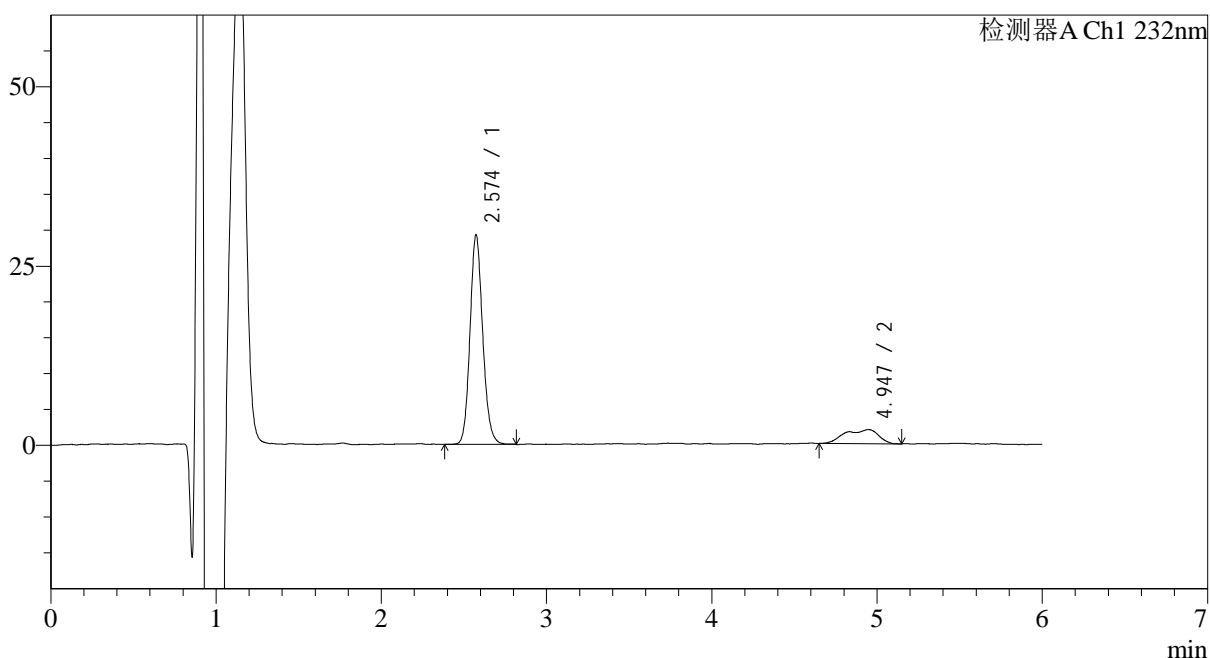
图33 依折麦布瑞舒伐他汀钙片溶出曲线测定HPLC图谱
 自制品-2023122121批-pH1.2介质-篮法-100转-30min-片3
 供试品溶液-1

<样品信息>

色谱柱:XB-C18(4.6mm*150mm,5μm) 流速: 1.5ml/min
 柱温:30°C 波长: 232nm
 数据文件名: RC\$J346 - 0-273/25-1384-2 - zzp-2023122121p-rcqx-pH1.2jz-2-P4-30min.lcd
 方法文件名: RC\$J346 - J346-rcqx-FX274-1.2.lcm
 批处理文件名: RC\$J346 - J346-20241128-FX274.lcb
 样品瓶号: 1-32
 进样体积: 50 μl 版本号: 6.115
 进样时间: 2024/11/28 13:45:17 实验者: xiechaojun
 处理时间 (V2): 2024/11/29 09:31:53 处理者: xiechaojun
 仪器型号: SHIMADZU LC-2050C(FX274)

<色谱图>

mV



<峰表>

检测器A Ch1 232nm

| 峰号 | 保留时间 | 面积 | 面积% | 高度 | 理论塔板数(USP) | 拖尾因子 | 分离度(USP) |
|----|-------|--------|---------|-------|------------|-------|----------|
| 1 | 2.574 | 155782 | 84.856 | 28886 | 5479 | 1.124 | -- |
| 2 | 4.947 | 27801 | 15.144 | 1965 | 3305 | 0.772 | 9.821 |
| 总计 | | 183583 | 100.000 | 30851 | | | |

图34 依折麦布瑞舒伐他汀钙片溶出曲线测定HPLC图谱
 自制品-2023122121批-pH1.2介质-篮法-100转-30min-片4
 供试品溶液-1



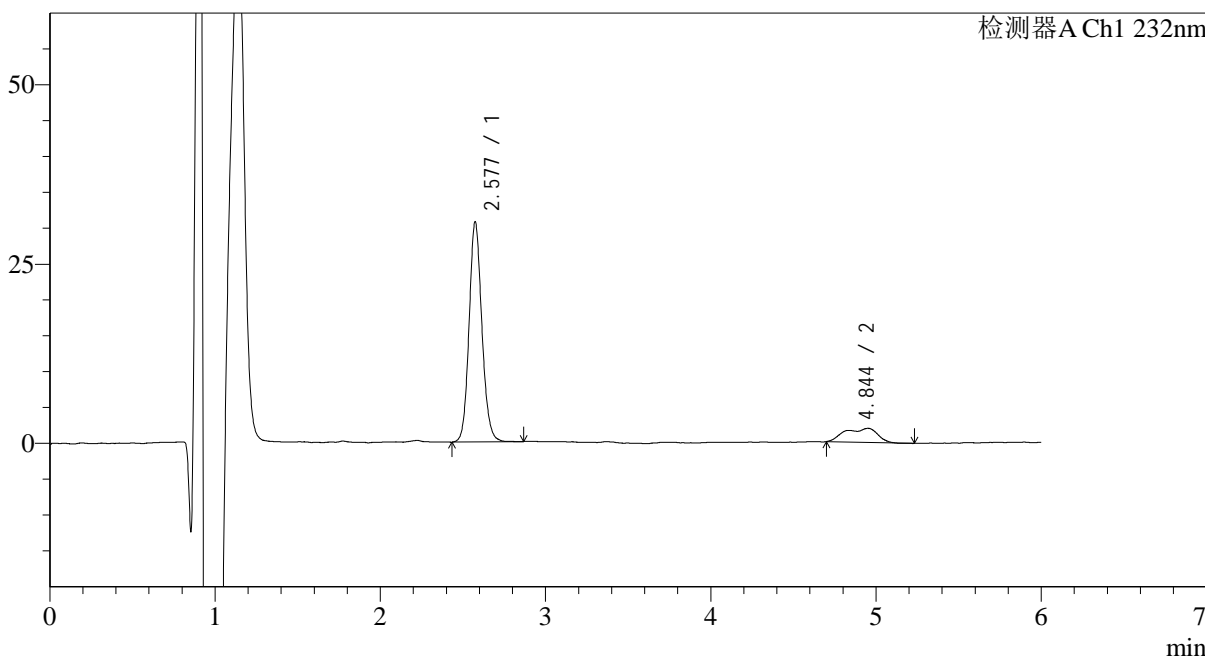
J346

<样品信息>

色谱柱:XB-C18(4.6mm*150mm,5µm) 流速: 1.5ml/min
 柱温:30°C 波长: 232nm
 数据文件名: RC\$J346 - 0-270/25-1385-3 - zzp-2023122121p-rcqx-pH1.2jz-2-P5-30min.lcd
 方法文件名: RC\$J346 - J346-rcqx-FX274-1.2.lcm
 批处理文件名: RC\$J346 - J346-20241128-FX274.lcb
 样品瓶号: 1-41 版本号: 6.115
 进样体积: 50 µl 实验者: xiechaojun
 进样时间: 2024/11/28 13:51:42 处理者: xiechaojun
 处理时间 (V3): 2024/11/29 09:28:17
 仪器型号: SHIMADZU LC-2050C(FX274)

<色谱图>

mV



<峰表>

检测器A Ch1 232nm

| 峰号 | 保留时间 | 面积 | 面积% | 高度 | 理论塔板数(USP) | 拖尾因子 | 分离度(USP) |
|----|-------|--------|---------|-------|------------|-------|----------|
| 1 | 2.577 | 165162 | 85.884 | 28437 | 5432 | 1.095 | -- |
| 2 | 4.844 | 27146 | 14.116 | 1619 | 3277 | 1.422 | 9.482 |
| 总计 | | 192308 | 100.000 | 30055 | | | |

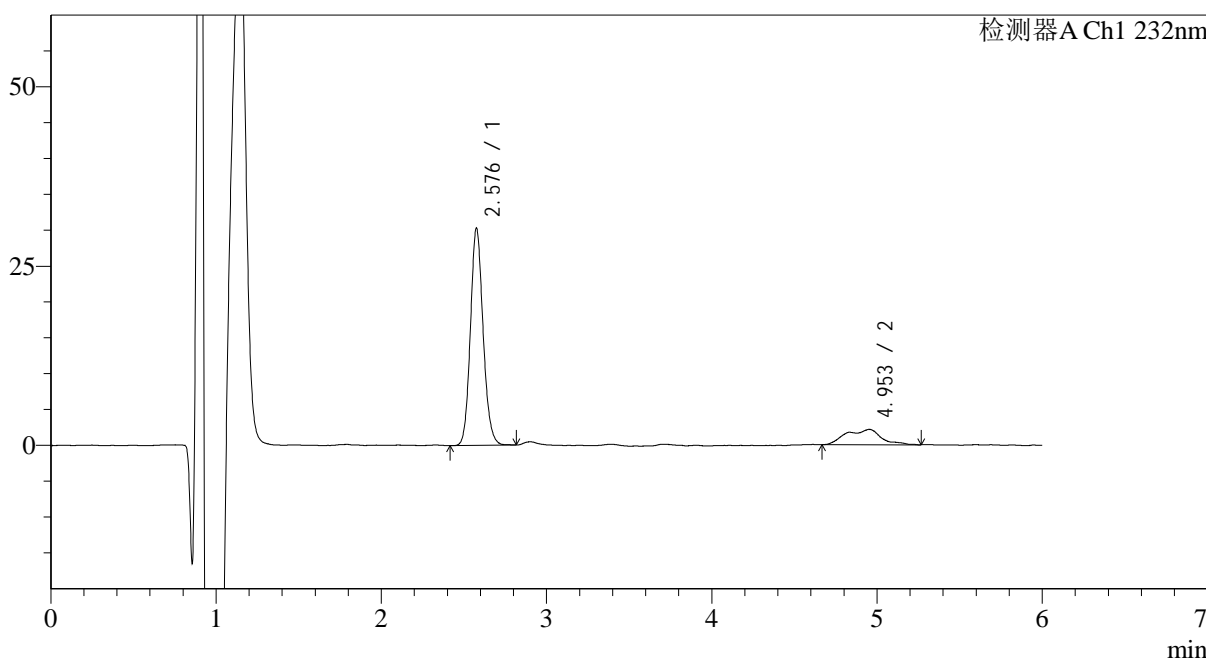
图35 依折麦布瑞舒伐他汀钙片溶出曲线测定HPLC图谱
 自制品-2023122121批-pH1.2介质-篮法-100转-30min-片5
 供试品溶液-1

<样品信息>

色谱柱:XB-C18(4.6mm*150mm,5μm) 流速: 1.5ml/min
 柱温:30°C 波长: 232nm
 数据文件名: RC\$J346 - 0-267/25-1386-2 - zzp-2023122121p-rcqx-pH1.2jz-2-P6-30min.lcd
 方法文件名: RC\$J346 - J346-rcqx-FX274-1.2.lcm
 批处理文件名: RC\$J346 - J346-20241128-FX274.lcb
 样品瓶号: 1-50
 进样体积: 50 μl 版本号: 6.115
 进样时间: 2024/11/28 13:58:07 实验者: xiechaojun
 处理时间 (V2): 2024/11/29 09:23:09 处理者: xiechaojun
 仪器型号: SHIMADZU LC-2050C(FX274)

<色谱图>

mV



<峰表>

检测器A Ch1 232nm

| 峰号 | 保留时间 | 面积 | 面积% | 高度 | 理论塔板数(USP) | 拖尾因子 | 分离度(USP) |
|----|-------|--------|---------|-------|------------|-------|----------|
| 1 | 2.576 | 161544 | 83.687 | 30051 | 5485 | 1.127 | -- |
| 2 | 4.953 | 31489 | 16.313 | 2120 | 3302 | 0.967 | 9.823 |
| 总计 | | 193033 | 100.000 | 32171 | | | |

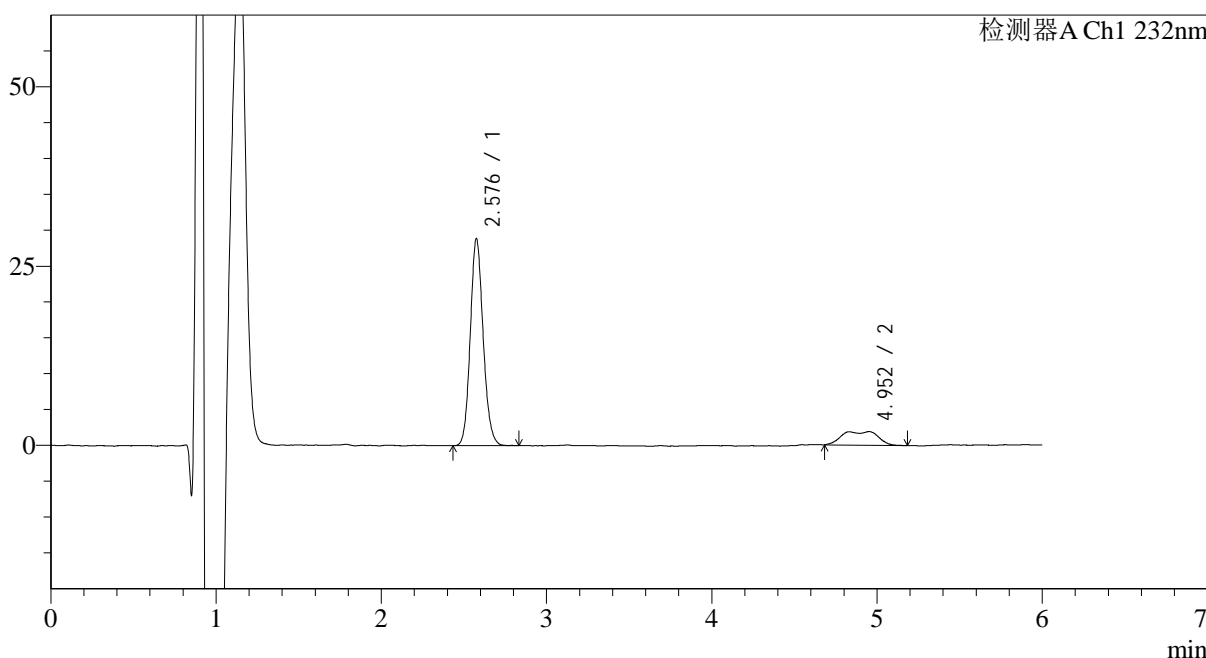
图36 依折麦布瑞舒伐他汀钙片溶出曲线测定HPLC图谱
 自制品-2023122121批-pH1.2介质-篮法-100转-30min-片6
 供试品溶液-1

<样品信息>

色谱柱:XB-C18(4.6mm*150mm,5μm) 流速: 1.5ml/min
 柱温:30°C 波长: 232nm
 数据文件名: RC\$J346 - 0-267/25-1387-2 - zzp-2023122121p-rcqx-pH1.2jz-2-P1-45min.lcd
 方法文件名: RC\$J346 - J346-rcqx-FX274-1.2.lcm
 批处理文件名: RC\$J346 - J346-20241128-FX274.lcb
 样品瓶号: 1-6
 进样体积: 50 μl 版本号: 6.115
 进样时间: 2024/11/28 14:04:32 实验者: xiechaojun
 处理时间 (V2): 2024/11/29 09:23:12 处理者: xiechaojun
 仪器型号: SHIMADZU LC-2050C(FX274)

<色谱图>

mV



<峰表>

检测器A Ch1 232nm

| 峰号 | 保留时间 | 面积 | 面积% | 高度 | 理论塔板数(USP) | 拖尾因子 | 分离度(USP) |
|----|-------|--------|---------|-------|------------|-------|----------|
| 1 | 2.576 | 156036 | 84.567 | 28631 | 5304 | 1.125 | -- |
| 2 | 4.952 | 28475 | 15.433 | 1887 | 3416 | 0.787 | 9.892 |
| 总计 | | 184510 | 100.000 | 30519 | | | |

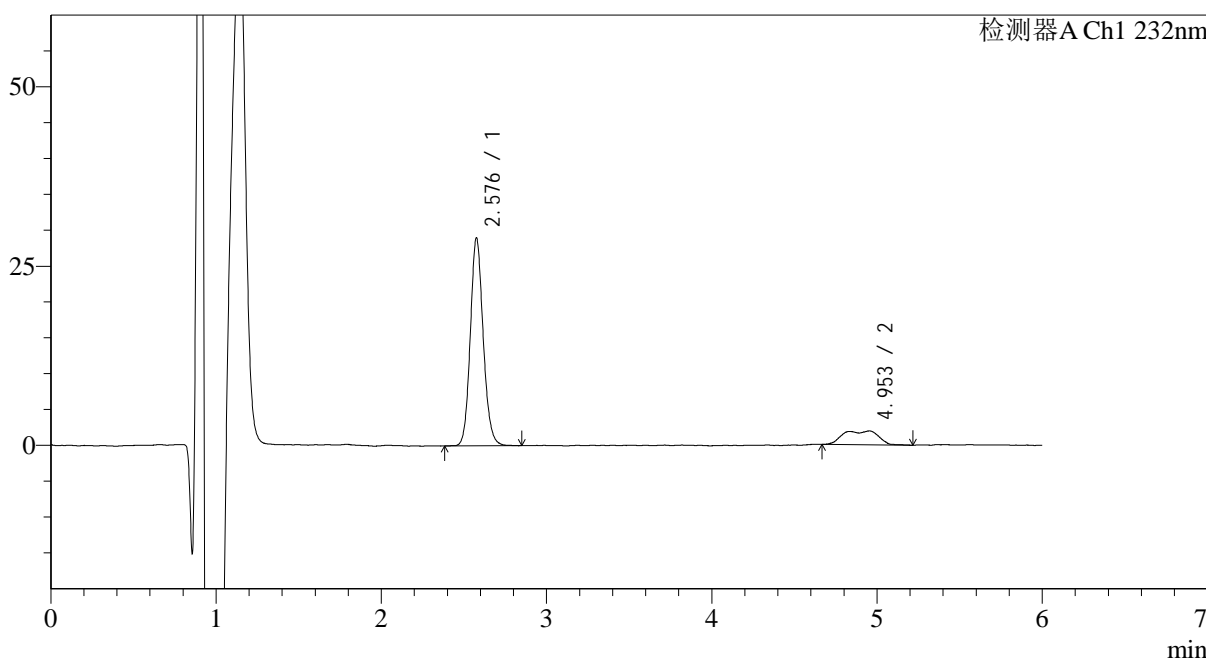
图37 依折麦布瑞舒伐他汀钙片溶出曲线测定HPLC图谱
 自制品-2023122121批-pH1.2介质-篮法-100转-45min-片1
 供试品溶液-1

<样品信息>

| | |
|---|-----------------|
| 色谱柱:XB-C18(4.6mm*150mm,5μm) | 流速: 1.5ml/min |
| 柱温:30°C | 波长: 232nm |
| 数据文件名: RC\$J346 - 0-267/25-1388-2 - zzp-2023122121p-rcqx-pH1.2jz-2-P2-45min.lcd | |
| 方法文件名: RC\$J346 - J346-rcqx-FX274-1.2.lcm | |
| 批处理文件名: RC\$J346 - J346-20241128-FX274.lcb | |
| 样品瓶号: 1-15 | 版本号: 6.115 |
| 进样体积: 50 μl | 实验者: xiechaojun |
| 进样时间: 2024/11/28 14:10:57 | 处理者: xiechaojun |
| 处理时间 (V2): 2024/11/29 09:23:15 | |
| 仪器型号: SHIMADZU LC-2050C(FX274) | |

<色谱图>

mV



<峰表>

检测器A Ch1 232nm

| 峰号 | 保留时间 | 面积 | 面积% | 高度 | 理论塔板数(USP) | 拖尾因子 | 分离度(USP) |
|----|-------|--------|---------|-------|------------|-------|----------|
| 1 | 2.576 | 157164 | 84.571 | 28761 | 5331 | 1.126 | -- |
| 2 | 4.953 | 28673 | 15.429 | 1922 | 3383 | 0.767 | 9.867 |
| 总计 | | 185837 | 100.000 | 30683 | | | |

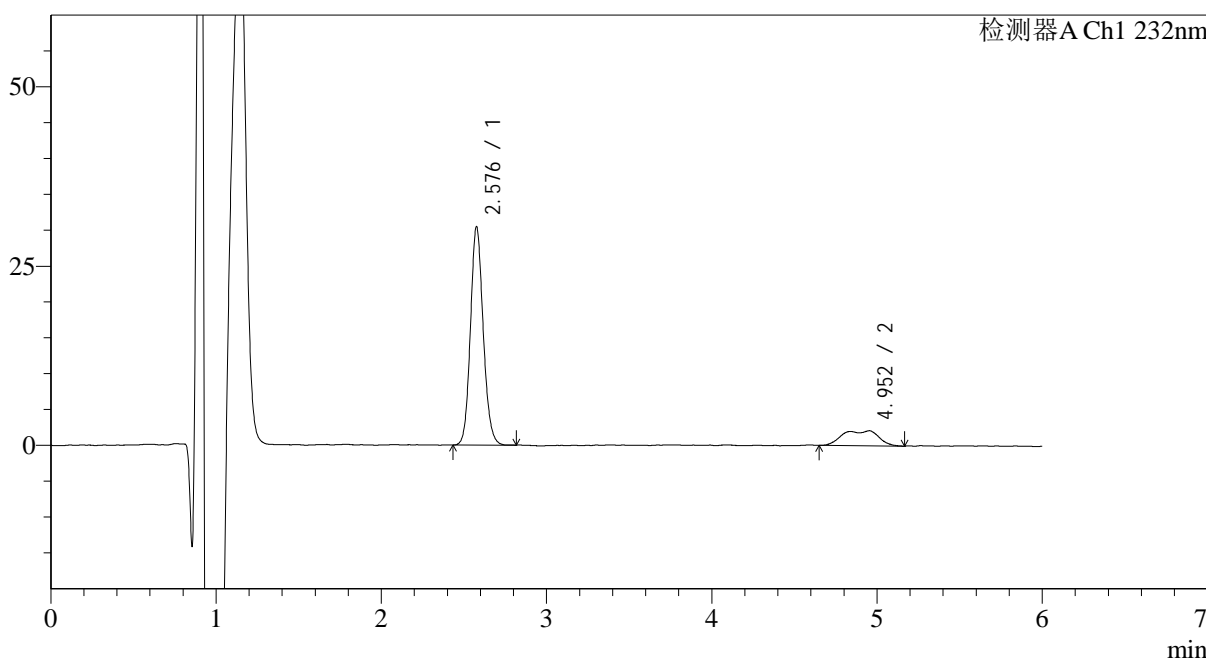
图38 依折麦布瑞舒伐他汀钙片溶出曲线测定HPLC图谱
自制品-2023122121批-pH1.2介质-篮法-100转-45min-片2
供试品溶液-1

<样品信息>

| | |
|---|-----------------|
| 色谱柱:XB-C18(4.6mm*150mm,5μm) | 流速: 1.5ml/min |
| 柱温:30°C | 波长: 232nm |
| 数据文件名: RC\$J346 - 0-267/25-1389-2 - zzp-2023122121p-rcqx-pH1.2jz-2-P3-45min.lcd | |
| 方法文件名: RC\$J346 - J346-rcqx-FX274-1.2.lcm | |
| 批处理文件名: RC\$J346 - J346-20241128-FX274.lcb | |
| 样品瓶号: 1-24 | 版本号: 6.115 |
| 进样体积: 50 μl | 实验者: xiechaojun |
| 进样时间: 2024/11/28 14:17:21 | 处理者: xiechaojun |
| 处理时间 (V2): 2024/11/29 09:23:18 | |
| 仪器型号: SHIMADZU LC-2050C(FX274) | |

<色谱图>

mV



<峰表>

检测器A Ch1 232nm

| 峰号 | 保留时间 | 面积 | 面积% | 高度 | 理论塔板数(USP) | 拖尾因子 | 分离度(USP) |
|----|-------|--------|---------|-------|------------|-------|----------|
| 1 | 2.576 | 163441 | 83.888 | 30229 | 5418 | 1.123 | -- |
| 2 | 4.952 | 31392 | 16.112 | 2080 | 3219 | 0.797 | 9.714 |
| 总计 | | 194833 | 100.000 | 32309 | | | |

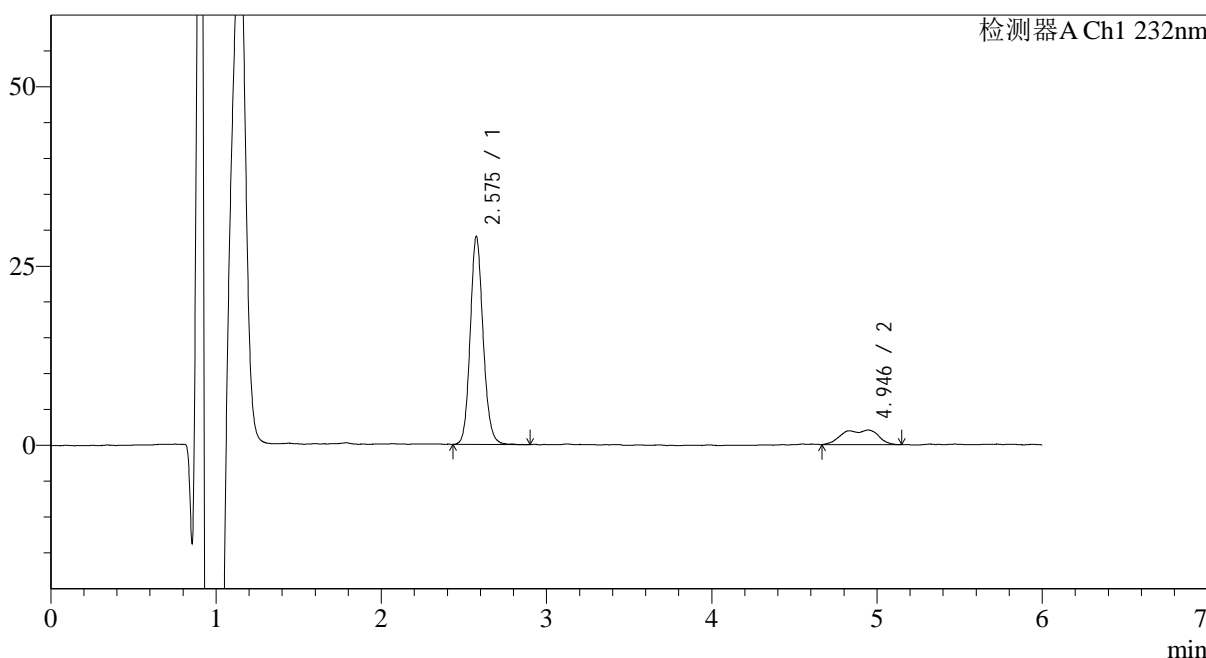
图39 依折麦布瑞舒伐他汀钙片溶出曲线测定HPLC图谱
自制品-2023122121批-pH1.2介质-篮法-100转-45min-片3
供试品溶液-1

<样品信息>

色谱柱:XB-C18(4.6mm*150mm,5μm) 流速: 1.5ml/min
 柱温:30°C 波长: 232nm
 数据文件名: RC\$J346 - 0-267/25-1390-2 - zzp-2023122121p-rcqx-pH1.2jz-2-P4-45min.lcd
 方法文件名: RC\$J346 - J346-rcqx-FX274-1.2.lcm
 批处理文件名: RC\$J346 - J346-20241128-FX274.lcb
 样品瓶号: 1-33
 进样体积: 50 μl 版本号: 6.115
 进样时间: 2024/11/28 14:23:46 实验者: xiechaojun
 处理时间 (V2): 2024/11/29 09:23:20 处理者: xiechaojun
 仪器型号: SHIMADZU LC-2050C(FX274)

<色谱图>

mV



<峰表>

检测器A Ch1 232nm

| 峰号 | 保留时间 | 面积 | 面积% | 高度 | 理论塔板数(USP) | 拖尾因子 | 分离度(USP) |
|----|-------|--------|---------|-------|------------|-------|----------|
| 1 | 2.575 | 156982 | 83.820 | 28758 | 5362 | 1.126 | -- |
| 2 | 4.946 | 30303 | 16.180 | 2031 | 3355 | 0.794 | 9.832 |
| 总计 | | 187285 | 100.000 | 30789 | | | |

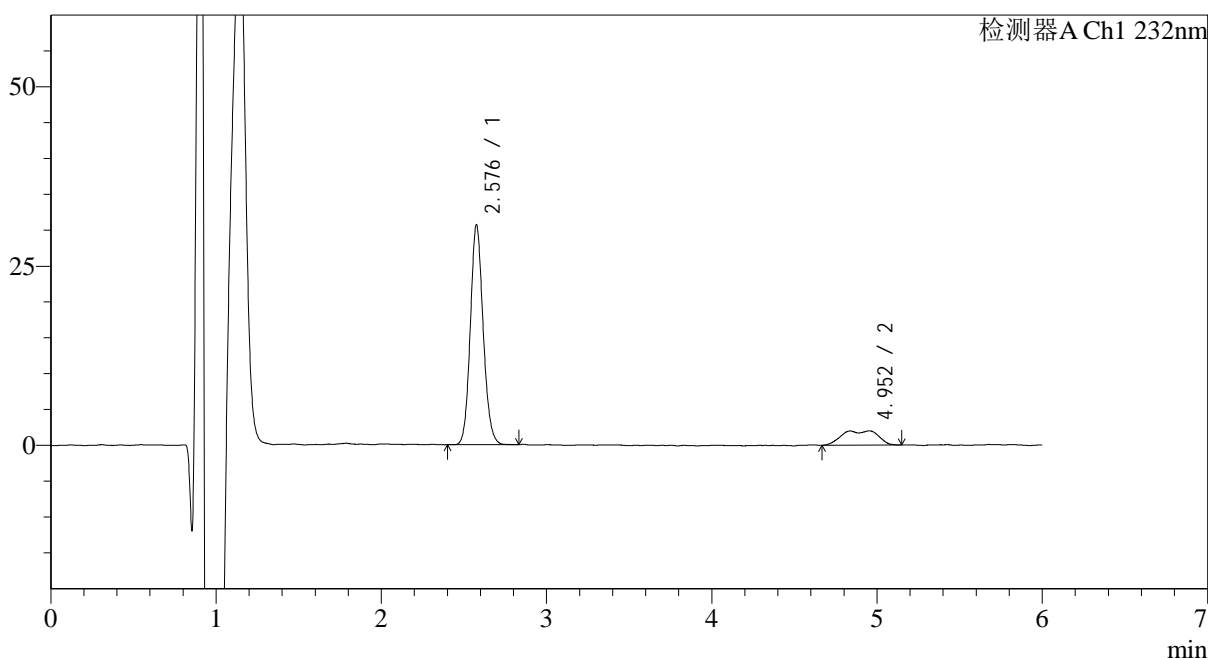
图40 依折麦布瑞舒伐他汀钙片溶出曲线测定HPLC图谱
 自制品-2023122121批-pH1.2介质-篮法-100转-45min-片4
 供试品溶液-1

<样品信息>

色谱柱:XB-C18(4.6mm*150mm,5μm) 流速: 1.5ml/min
 柱温:30°C 波长: 232nm
 数据文件名: RC\$J346 - 0-267/25-1391-2 - zzp-2023122121p-rcqx-pH1.2jz-2-P5-45min.lcd
 方法文件名: RC\$J346 - J346-rcqx-FX274-1.2.lcm
 批处理文件名: RC\$J346 - J346-20241128-FX274.lcb
 样品瓶号: 1-42
 进样体积: 50 μl 版本号: 6.115
 进样时间: 2024/11/28 14:30:12 实验者: xiechaojun
 处理时间 (V2): 2024/11/29 09:23:23 处理者: xiechaojun
 仪器型号: SHIMADZU LC-2050C(FX274)

<色谱图>

mV



<峰表>

检测器A Ch1 232nm

| 峰号 | 保留时间 | 面积 | 面积% | 高度 | 理论塔板数(USP) | 拖尾因子 | 分离度(USP) |
|----|-------|--------|---------|-------|------------|-------|----------|
| 1 | 2.576 | 165612 | 84.596 | 30432 | 5342 | 1.117 | -- |
| 2 | 4.952 | 30156 | 15.404 | 1979 | 3224 | 0.761 | 9.702 |
| 总计 | | 195768 | 100.000 | 32412 | | | |

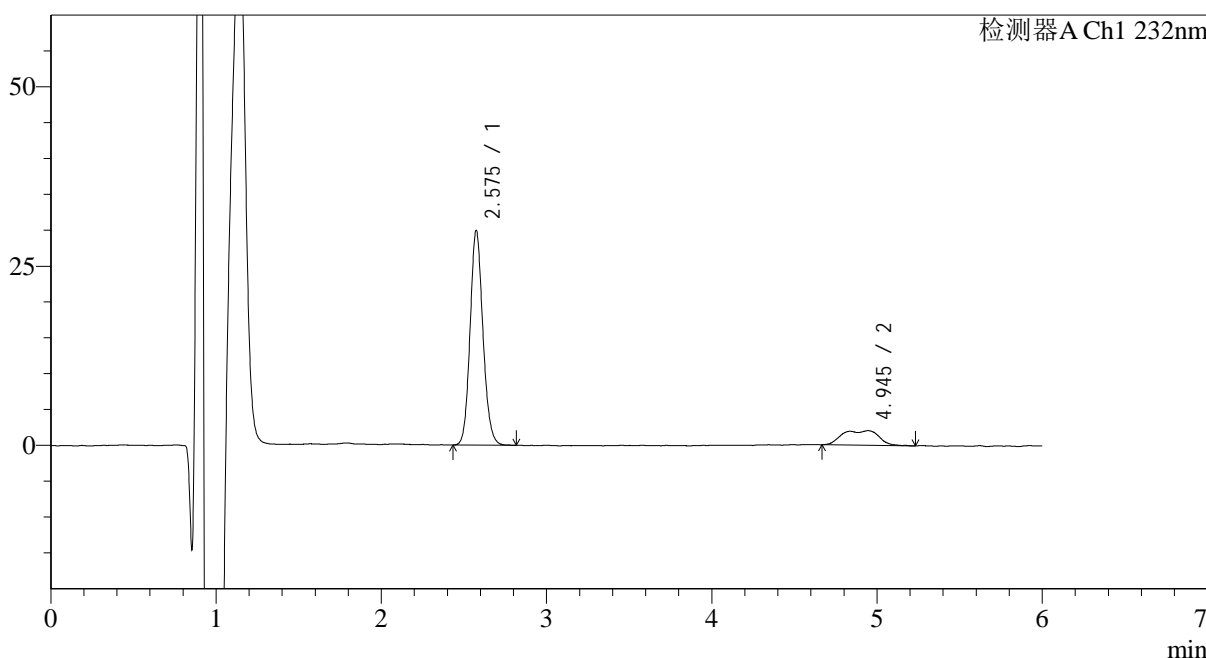
图41 依折麦布瑞舒伐他汀钙片溶出曲线测定HPLC图谱
自制品-2023122121批-pH1.2介质-篮法-100转-45min-片5
供试品溶液-1

<样品信息>

色谱柱:XB-C18(4.6mm*150mm,5μm) 流速: 1.5ml/min
 柱温:30°C 波长: 232nm
 数据文件名: RC\$J346 - 0-267/25-1392-2 - zzp-2023122121p-rcqx-pH1.2jz-2-P6-45min.lcd
 方法文件名: RC\$J346 - J346-rcqx-FX274-1.2.lcm
 批处理文件名: RC\$J346 - J346-20241128-FX274.lcb
 样品瓶号: 1-51
 进样体积: 50 μl 版本号: 6.115
 进样时间: 2024/11/28 14:36:37 实验者: xiechaojun
 处理时间 (V2): 2024/11/29 09:23:26 处理者: xiechaojun
 仪器型号: SHIMADZU LC-2050C(FX274)

<色谱图>

mV



<峰表>

检测器A Ch1 232nm

| 峰号 | 保留时间 | 面积 | 面积% | 高度 | 理论塔板数(USP) | 拖尾因子 | 分离度(USP) |
|----|-------|--------|---------|-------|------------|-------|----------|
| 1 | 2.575 | 161795 | 83.698 | 29682 | 5324 | 1.122 | -- |
| 2 | 4.945 | 31512 | 16.302 | 2054 | 3177 | 0.861 | 9.634 |
| 总计 | | 193307 | 100.000 | 31736 | | | |

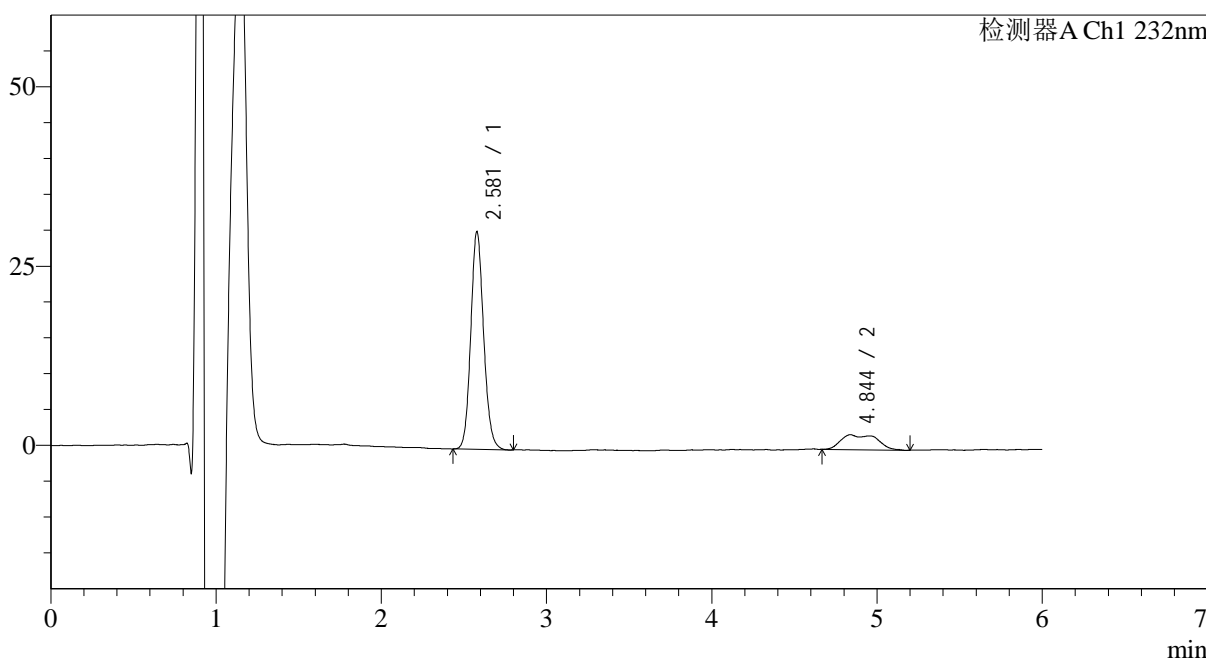
图42 依折麦布瑞舒伐他汀钙片溶出曲线测定HPLC图谱
自制品-2023122121批-pH1.2介质-篮法-100转-45min-片6
供试品溶液-1

<样品信息>

色谱柱:XB-C18(4.6mm*150mm,5μm) 流速: 1.5ml/min
 柱温:30°C 波长: 232nm
 数据文件名: RC\$J346 - 0-271/25-1393-2 - zzp-2023122121p-rcqx-pH1.2jz-2-P1-60min.lcd
 方法文件名: RC\$J346 - J346-rcqx-FX274-1.2.lcm
 批处理文件名: RC\$J346 - J346-20241128-FX274.lcb
 样品瓶号: 1-7
 进样体积: 50 μl 版本号: 6.115
 进样时间: 2024/11/28 14:43:03 实验者: xiechaojun
 处理时间 (V2): 2024/11/29 09:30:05 处理者: xiechaojun
 仪器型号: SHIMADZU LC-2050C(FX274)

<色谱图>

mV



<峰表>

检测器A Ch1 232nm

| 峰号 | 保留时间 | 面积 | 面积% | 高度 | 理论塔板数(USP) | 拖尾因子 | 分离度(USP) |
|----|-------|--------|---------|-------|------------|-------|----------|
| 1 | 2.581 | 164178 | 84.040 | 28945 | 5349 | 1.095 | -- |
| 2 | 4.844 | 31178 | 15.960 | 2013 | 3027 | 1.483 | 9.176 |
| 总计 | | 195356 | 100.000 | 30957 | | | |

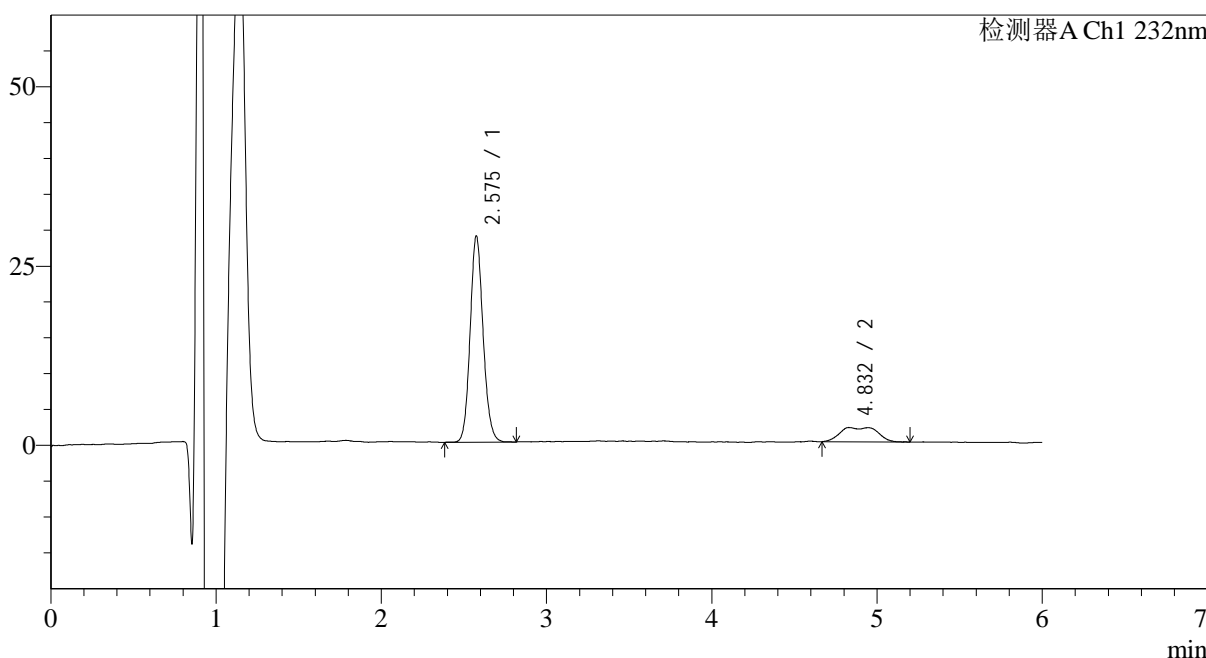
图43 依折麦布瑞舒伐他汀钙片溶出曲线测定HPLC图谱
 自制品-2023122121批-pH1.2介质-篮法-100转-60min-片1
 供试品溶液-1

<样品信息>

色谱柱:XB-C18(4.6mm*150mm,5μm) 流速: 1.5ml/min
 柱温:30°C 波长: 232nm
 数据文件名: RC\$J346 - 0-268/25-1394-2 - zzp-2023122121p-rcqx-pH1.2jz-2-P2-60min.lcd
 方法文件名: RC\$J346 - J346-rcqx-FX274-1.2.lcm
 批处理文件名: RC\$J346 - J346-20241128-FX274.lcb
 样品瓶号: 1-16
 进样体积: 50 μl 版本号: 6.115
 进样时间: 2024/11/28 14:49:28 实验者: xiechaojun
 处理时间 (V2): 2024/11/29 09:24:03 处理者: xiechaojun
 仪器型号: SHIMADZU LC-2050C(FX274)

<色谱图>

mV



<峰表>

检测器A Ch1 232nm

| 峰号 | 保留时间 | 面积 | 面积% | 高度 | 理论塔板数(USP) | 拖尾因子 | 分离度(USP) |
|----|-------|--------|---------|-------|------------|-------|----------|
| 1 | 2.575 | 156887 | 83.407 | 28550 | 5250 | 1.116 | -- |
| 2 | 4.832 | 31212 | 16.593 | 1990 | 3091 | 1.427 | 9.215 |
| 总计 | | 188100 | 100.000 | 30540 | | | |

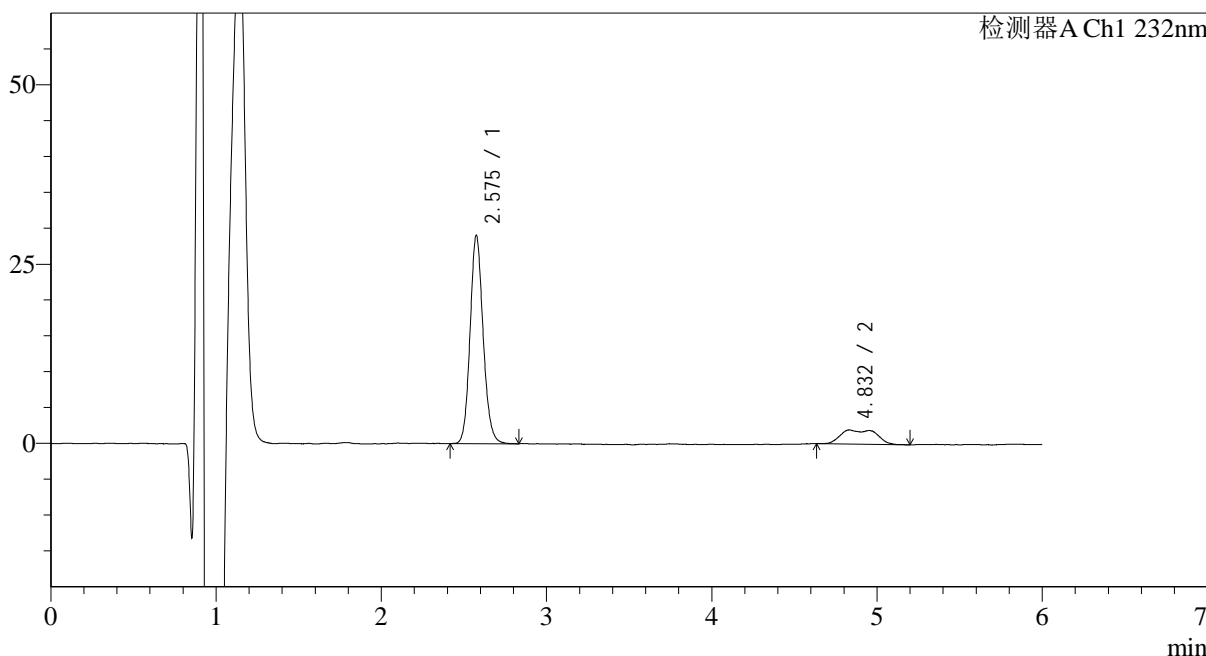
图44 依折麦布瑞舒伐他汀钙片溶出曲线测定HPLC图谱
 自制品-2023122121批-pH1.2介质-篮法-100转-60min-片2
 供试品溶液-1

<样品信息>

色谱柱:XB-C18(4.6mm*150mm,5μm) 流速: 1.5ml/min
 柱温:30°C 波长: 232nm
 数据文件名: RC\$J346 - 0-268/25-1395-2 - zzp-2023122121p-rcqx-pH1.2jz-2-P3-60min.lcd
 方法文件名: RC\$J346 - J346-rcqx-FX274-1.2.lcm
 批处理文件名: RC\$J346 - J346-20241128-FX274.lcb
 样品瓶号: 1-25
 进样体积: 50 μl 版本号: 6.115
 进样时间: 2024/11/28 14:55:53 实验者: xiechaojun
 处理时间 (V2): 2024/11/29 09:24:06 处理者: xiechaojun
 仪器型号: SHIMADZU LC-2050C(FX274)

<色谱图>

mV



<峰表>

检测器A Ch1 232nm

| 峰号 | 保留时间 | 面积 | 面积% | 高度 | 理论塔板数(USP) | 拖尾因子 | 分离度(USP) |
|----|-------|--------|---------|-------|------------|-------|----------|
| 1 | 2.575 | 159504 | 84.324 | 28813 | 5197 | 1.124 | -- |
| 2 | 4.832 | 29652 | 15.676 | 1961 | 3202 | 1.519 | 9.317 |
| 总计 | | 189156 | 100.000 | 30774 | | | |

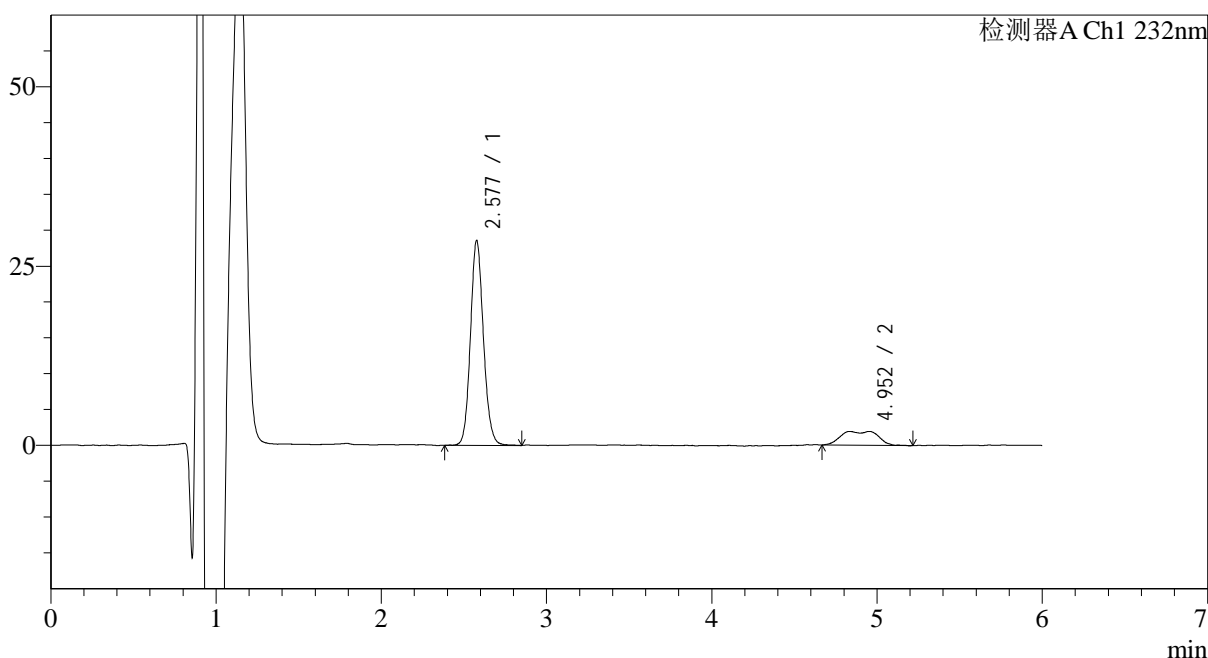
图45 依折麦布瑞舒伐他汀钙片溶出曲线测定HPLC图谱
 自制品-2023122121批-pH1.2介质-篮法-100转-60min-片3
 供试品溶液-1

<样品信息>

色谱柱:XB-C18(4.6mm*150mm,5μm) 流速: 1.5ml/min
 柱温:30°C 波长: 232nm
 数据文件名: RC\$J346 - 0-268/25-1396-2 - zzp-2023122121p-rcqx-pH1.2jz-2-P4-60min.lcd
 方法文件名: RC\$J346 - J346-rcqx-FX274-1.2.lcm
 批处理文件名: RC\$J346 - J346-20241128-FX274.lcb
 样品瓶号: 1-34
 进样体积: 50 μl 版本号: 6.115
 进样时间: 2024/11/28 15:02:18 实验者: xiechaojun
 处理时间 (V2): 2024/11/29 09:24:08 处理者: xiechaojun
 仪器型号: SHIMADZU LC-2050C(FX274)

<色谱图>

mV



<峰表>

检测器A Ch1 232nm

| 峰号 | 保留时间 | 面积 | 面积% | 高度 | 理论塔板数(USP) | 拖尾因子 | 分离度(USP) |
|----|-------|--------|---------|-------|------------|-------|----------|
| 1 | 2.577 | 155764 | 83.817 | 28344 | 5243 | 1.114 | -- |
| 2 | 4.952 | 30073 | 16.183 | 1936 | 3229 | 0.774 | 9.675 |
| 总计 | | 185837 | 100.000 | 30279 | | | |

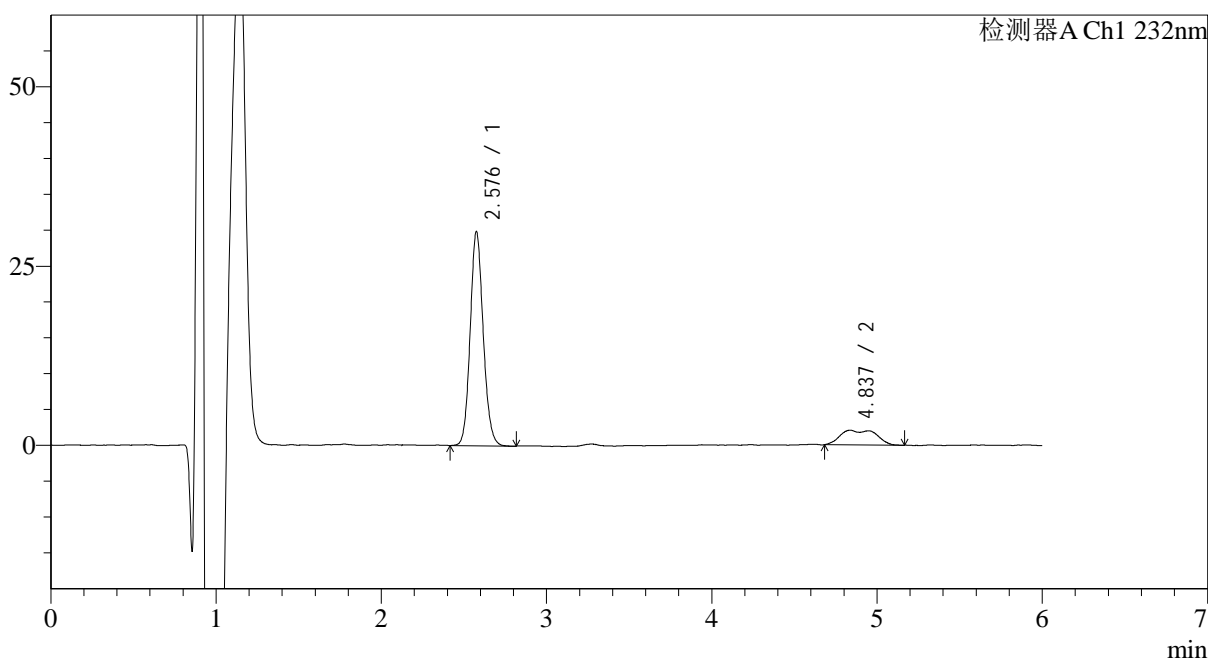
图46 依折麦布瑞舒伐他汀钙片溶出曲线测定HPLC图谱
 自制品-2023122121批-pH1.2介质-篮法-100转-60min-片4
 供试品溶液-1

<样品信息>

色谱柱:XB-C18(4.6mm*150mm,5 μ m) 流速: 1.5ml/min
 柱温:30 $^{\circ}$ C 波长: 232nm
 数据文件名: RC\$J346 - 0-268/25-1397-2 - zzp-2023122121p-rcqx-pH1.2jz-2-P5-60min.lcd
 方法文件名: RC\$J346 - J346-rcqx-FX274-1.2.lcm
 批处理文件名: RC\$J346 - J346-20241128-FX274.lcb
 样品瓶号: 1-43
 进样体积: 50 μ l
 进样时间: 2024/11/28 15:08:43 版本号: 6.115
 处理时间(V2): 2024/11/29 09:24:11 实验者: xiechaojun
 仪器型号: SHIMADZU LC-2050C(FX274) 处理者: xiechaojun

<色谱图>

mV



<峰表>

检测器A Ch1 232nm

| 峰号 | 保留时间 | 面积 | 面积% | 高度 | 理论塔板数(USP) | 拖尾因子 | 分离度(USP) |
|----|-------|--------|---------|-------|------------|-------|----------|
| 1 | 2.576 | 163241 | 84.137 | 29627 | 5197 | 1.114 | -- |
| 2 | 4.837 | 30777 | 15.863 | 2036 | 3119 | 1.406 | 9.241 |
| 总计 | | 194018 | 100.000 | 31663 | | | |

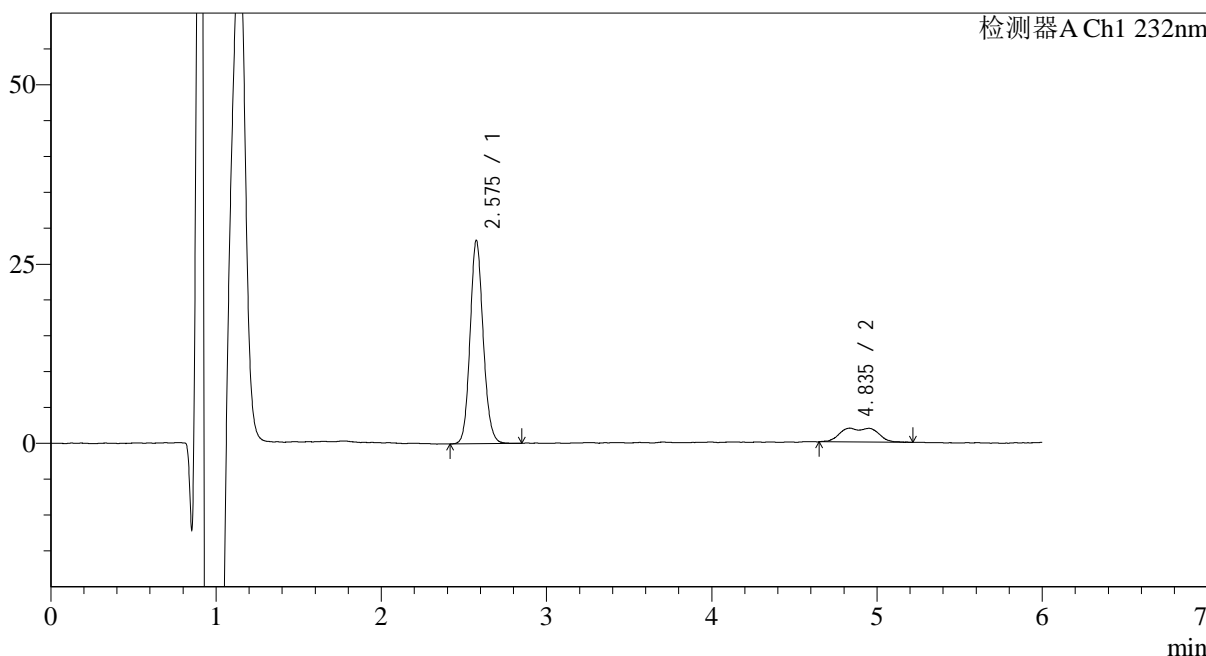
图47 依折麦布瑞舒伐他汀钙片溶出曲线测定HPLC图谱
 自制品-2023122121批-pH1.2介质-篮法-100转-60min-片5
 供试品溶液-1

<样品信息>

色谱柱:XB-C18(4.6mm*150mm,5μm) 流速: 1.5ml/min
 柱温:30°C 波长: 232nm
 数据文件名: RC\$J346 - 0-268/25-1398-2 - zzp-2023122121p-rcqx-pH1.2jz-2-P6-60min.lcd
 方法文件名: RC\$J346 - J346-rcqx-FX274-1.2.lcm
 批处理文件名: RC\$J346 - J346-20241128-FX274.lcb
 样品瓶号: 1-52
 进样体积: 50 μl 版本号: 6.115
 进样时间: 2024/11/28 15:15:08 实验者: xiechaojun
 处理时间 (V2): 2024/11/29 09:24:14 处理者: xiechaojun
 仪器型号: SHIMADZU LC-2050C(FX274)

<色谱图>

mV



<峰表>

检测器A Ch1 232nm

| 峰号 | 保留时间 | 面积 | 面积% | 高度 | 理论塔板数(USP) | 拖尾因子 | 分离度(USP) |
|----|-------|--------|---------|-------|------------|-------|----------|
| 1 | 2.575 | 156041 | 83.956 | 28134 | 5146 | 1.119 | -- |
| 2 | 4.835 | 29820 | 16.044 | 1915 | 3121 | 1.376 | 9.227 |
| 总计 | | 185861 | 100.000 | 30050 | | | |

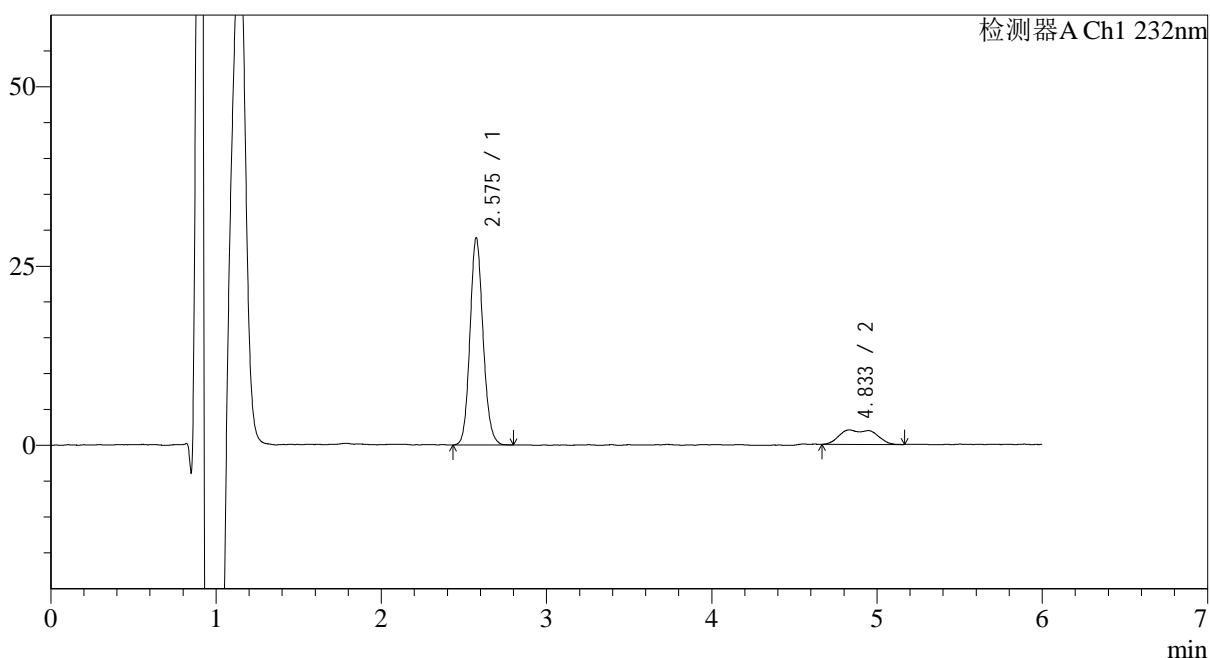
图48 依折麦布瑞舒伐他汀钙片溶出曲线测定HPLC图谱
 自制品-2023122121批-pH1.2介质-篮法-100转-60min-片6
 供试品溶液-1

<样品信息>

色谱柱:XB-C18(4.6mm*150mm,5 μ m) 流速: 1.5ml/min
 柱温:30 $^{\circ}$ C 波长: 232nm
 数据文件名: RC\$J346 - 0-268/25-1399-2 - zzp-2023122121p-rcqx-pH1.2jz-2-P1-jx.lcd
 方法文件名: RC\$J346 - J346-rcqx-FX274-1.2.lcm
 批处理文件名: RC\$J346 - J346-20241128-FX274.lcb
 样品瓶号: 1-8
 进样体积: 50 μ l
 进样时间: 2024/11/28 15:21:34 版本号: 6.115
 处理时间 (V2): 2024/11/29 09:24:17 实验者: xiechaojun
 仪器型号: SHIMADZU LC-2050C(FX274) 处理者: xiechaojun

<色谱图>

mV



<峰表>

检测器A Ch1 232nm

| 峰号 | 保留时间 | 面积 | 面积% | 高度 | 理论塔板数(USP) | 拖尾因子 | 分离度(USP) |
|----|-------|--------|---------|-------|------------|-------|----------|
| 1 | 2.575 | 158865 | 83.871 | 28643 | 5154 | 1.123 | -- |
| 2 | 4.833 | 30550 | 16.129 | 2011 | 3039 | 1.439 | 9.140 |
| 总计 | | 189416 | 100.000 | 30655 | | | |

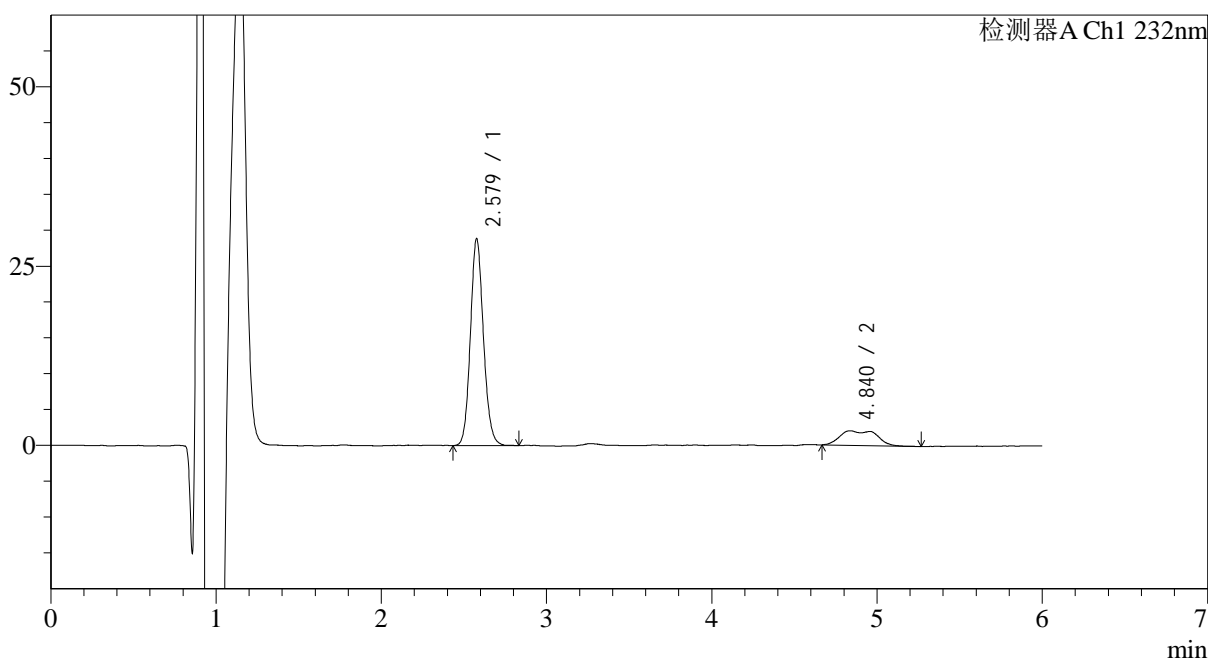
图49 依折麦布瑞舒伐他汀钙片溶出曲线测定HPLC图谱
 自制品-2023122121批-pH1.2介质-篮法-100转-极限转速-片1
 供试品溶液-1

<样品信息>

色谱柱:XB-C18(4.6mm*150mm,5 μ m) 流速: 1.5ml/min
 柱温:30 $^{\circ}$ C 波长: 232nm
 数据文件名: RC\$J346 - 0-272/25-1400-2 - zzp-2023122121p-rcqx-pH1.2jz-2-P2-jx.lcd
 方法文件名: RC\$J346 - J346-rcqx-FX274-1.2.lcm
 批处理文件名: RC\$J346 - J346-20241128-FX274.lcb
 样品瓶号: 1-17
 进样体积: 50 μ l 版本号: 6.115
 进样时间: 2024/11/28 15:28:00 实验者: xiechaojun
 处理时间 (V2): 2024/11/29 09:30:19 处理者: xiechaojun
 仪器型号: SHIMADZU LC-2050C(FX274)

<色谱图>

mV



<峰表>

检测器A Ch1 232nm

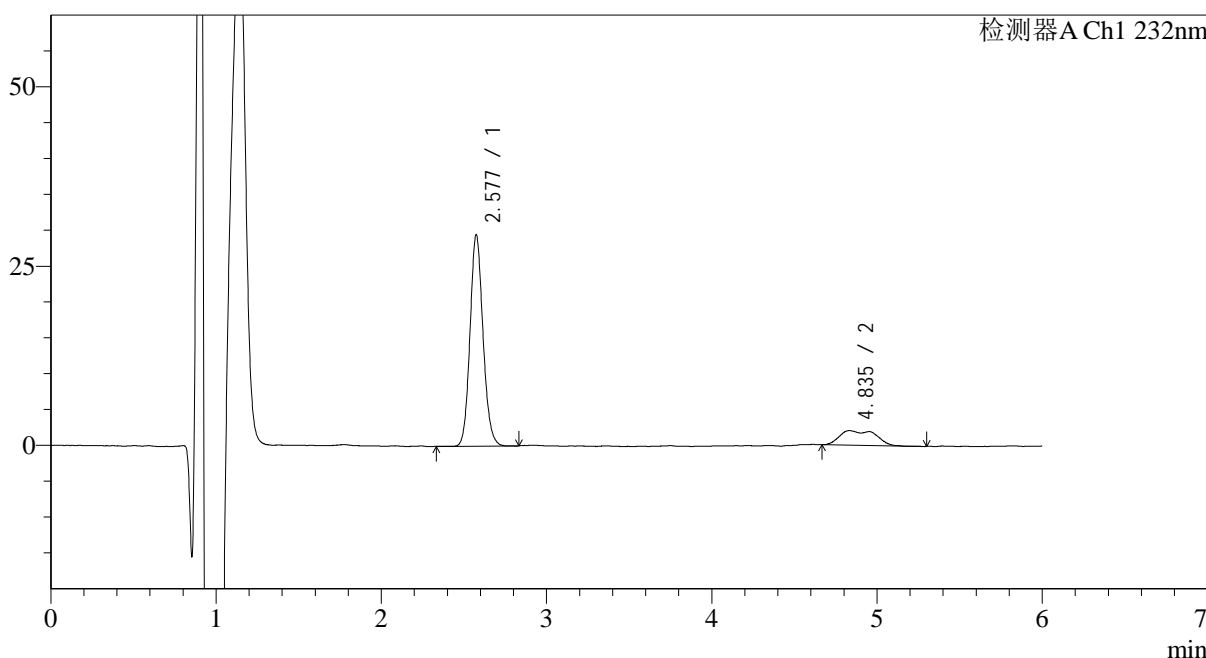
| 峰号 | 保留时间 | 面积 | 面积% | 高度 | 理论塔板数(USP) | 拖尾因子 | 分离度(USP) |
|----|-------|--------|---------|-------|------------|-------|----------|
| 1 | 2.579 | 158139 | 83.270 | 27295 | 5190 | 1.091 | -- |
| 2 | 4.840 | 31772 | 16.730 | 2000 | 3053 | 1.411 | 9.163 |
| 总计 | | 189911 | 100.000 | 29295 | | | |

<样品信息>

色谱柱:XB-C18(4.6mm*150mm,5μm) 流速: 1.5ml/min
 柱温:30°C 波长: 232nm
 数据文件名: RC\$J346 - 0-272/25-1401-2 - zzp-2023122121p-rcqx-pH1.2jz-2-P3-jx.lcd
 方法文件名: RC\$J346 - J346-rcqx-FX274-1.2.lcm
 批处理文件名: RC\$J346 - J346-20241128-FX274.lcb
 样品瓶号: 1-26
 进样体积: 50 μl 版本号: 6.115
 进样时间: 2024/11/28 15:34:25 实验者: xiechaojun
 处理时间 (V2): 2024/11/29 09:30:22 处理者: xiechaojun
 仪器型号: SHIMADZU LC-2050C(FX274)

<色谱图>

mV



<峰表>

检测器A Ch1 232nm

| 峰号 | 保留时间 | 面积 | 面积% | 高度 | 理论塔板数(USP) | 拖尾因子 | 分离度(USP) |
|----|-------|--------|---------|-------|------------|-------|----------|
| 1 | 2.577 | 161428 | 84.249 | 27462 | 5202 | 1.096 | -- |
| 2 | 4.835 | 30180 | 15.751 | 1953 | 3045 | 1.487 | 9.155 |
| 总计 | | 191608 | 100.000 | 29415 | | | |

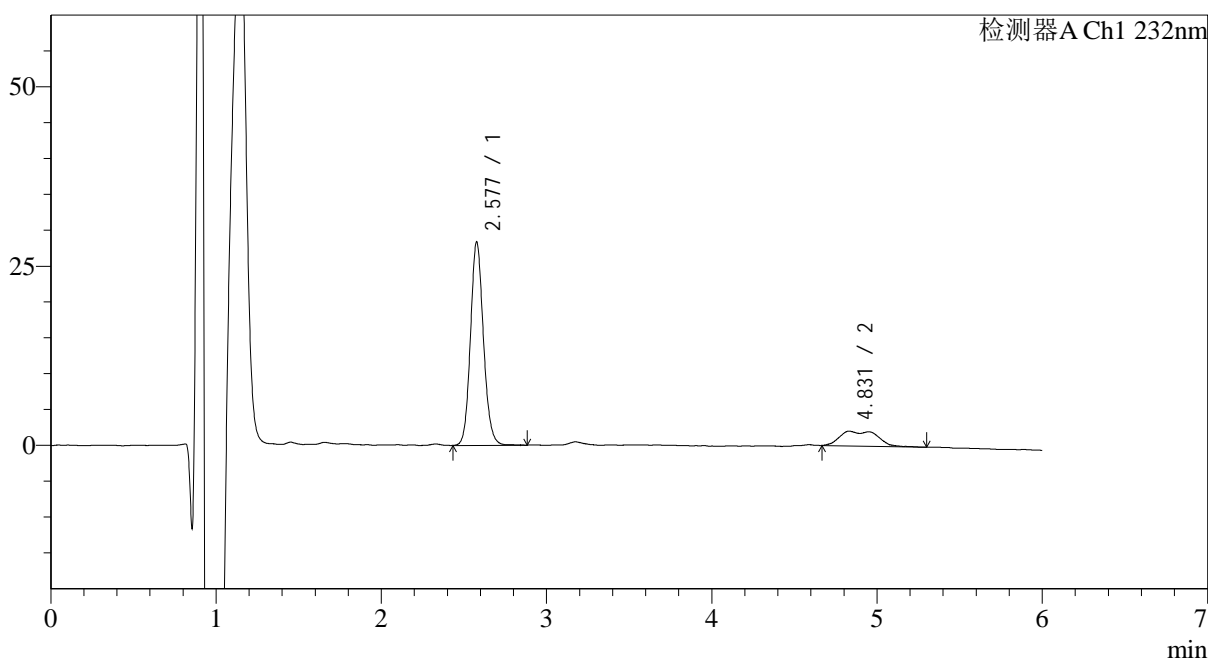
图51 依折麦布瑞舒伐他汀钙片溶出曲线测定HPLC图谱
 自制品-2023122121批-pH1.2介质-篮法-100转-极限转速-片3
 供试品溶液-1

<样品信息>

色谱柱:XB-C18(4.6mm*150mm,5 μ m) 流速: 1.5ml/min
 柱温:30 $^{\circ}$ C 波长: 232nm
 数据文件名: RC\$J346 - 0-269/25-1402-2 - zzp-2023122121p-rcqx-pH1.2jz-2-P4-jx.lcd
 方法文件名: RC\$J346 - J346-rcqx-FX274-1.2.lcm
 批处理文件名: RC\$J346 - J346-20241128-FX274.lcb
 样品瓶号: 1-35
 进样体积: 50 μ l 版本号: 6.115
 进样时间: 2024/11/28 15:40:51 实验者: xiechaojun
 处理时间 (V2): 2024/11/29 09:27:16 处理者: xiechaojun
 仪器型号: SHIMADZU LC-2050C(FX274)

<色谱图>

mV



<峰表>

检测器A Ch1 232nm

| 峰号 | 保留时间 | 面积 | 面积% | 高度 | 理论塔板数(USP) | 拖尾因子 | 分离度(USP) |
|----|-------|--------|---------|-------|------------|-------|----------|
| 1 | 2.577 | 154799 | 82.586 | 28149 | 5263 | 1.117 | -- |
| 2 | 4.831 | 32641 | 17.414 | 2060 | 2845 | 1.590 | 8.938 |
| 总计 | | 187440 | 100.000 | 30209 | | | |

<样品信息>

色谱柱:XB-C18(4.6mm*150mm,5μm)

流速: 1.5ml/min

柱温:30°C

波长: 232nm

数据文件名: RC\$J346 - 0-269/25-1403-2 - zzp-2023122121p-rcqx-pH1.2jz-2-P5-jx.lcd

方法文件名: RC\$J346 - J346-rcqx-FX274-1.2.lcm

批处理文件名: RC\$J346 - J346-20241128-FX274.lcb

样品瓶号: 1-44

进样体积: 50 μl

版本号: 6.115

进样时间: 2024/11/28 15:47:18

实验者: xiechaojun

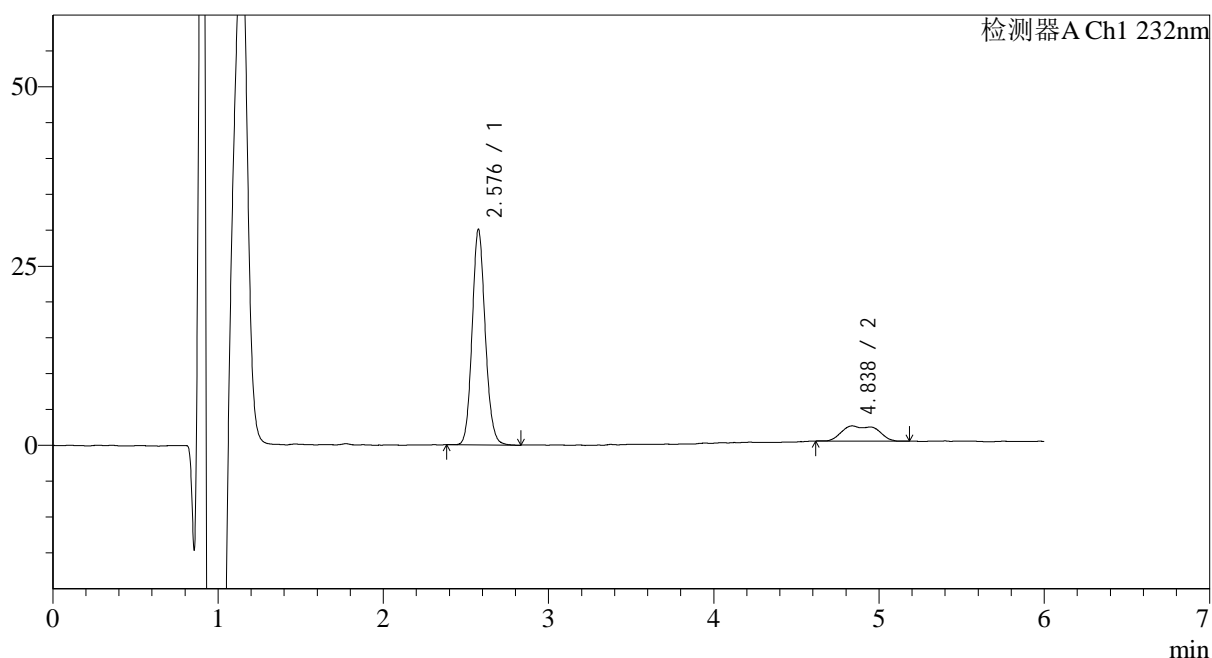
处理时间 (V2): 2024/11/29 09:27:19

处理者: xiechaojun

仪器型号: SHIMADZU LC-2050C(FX274)

<色谱图>

mV



<峰表>

检测器A Ch1 232nm

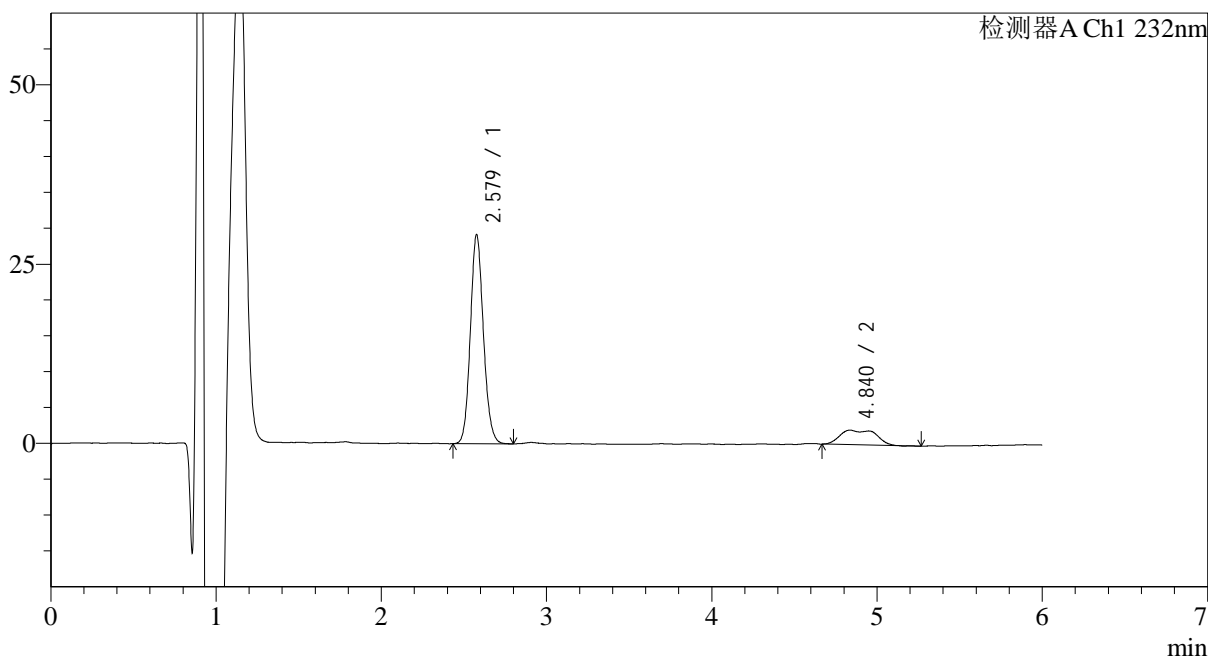
| 峰号 | 保留时间 | 面积 | 面积% | 高度 | 理论塔板数(USP) | 拖尾因子 | 分离度(USP) |
|----|-------|--------|---------|-------|------------|-------|----------|
| 1 | 2.576 | 165071 | 84.009 | 29843 | 5171 | 1.118 | -- |
| 2 | 4.838 | 31421 | 15.991 | 2106 | 3000 | 1.408 | 9.111 |
| 总计 | | 196492 | 100.000 | 31949 | | | |

<样品信息>

色谱柱:XB-C18(4.6mm*150mm,5μm) 流速: 1.5ml/min
 柱温:30°C 波长: 232nm
 数据文件名: RC\$J346 - 25-1404-3 - zzp-2023122121p-rcqx-pH1.2jz-2-P6-jx.lcd
 方法文件名: RC\$J346 - J346-rcqx-FX274-1.2.lcm
 批处理文件名: RC\$J346 - J346-20241128-FX274.lcb
 样品瓶号: 1-53
 进样体积: 50 μl 版本号: 6.115
 进样时间: 2024/11/28 15:53:43 实验者: xiechaojun
 处理时间 (V3): 2024/11/29 15:12:50 处理者: sunwenxin
 仪器型号: SHIMADZU LC-2050C(FX274)

<色谱图>

mV



<峰表>

检测器A Ch1 232nm

| 峰号 | 保留时间 | 面积 | 面积% | 高度 | 理论塔板数(USP) | 拖尾因子 | 分离度(USP) |
|----|-------|--------|---------|-------|------------|-------|----------|
| 1 | 2.579 | 159999 | 84.084 | 27588 | 5162 | 1.090 | -- |
| 2 | 4.840 | 30285 | 15.916 | 1965 | 3183 | 1.419 | 9.292 |
| 总计 | | 190284 | 100.000 | 29553 | | | |

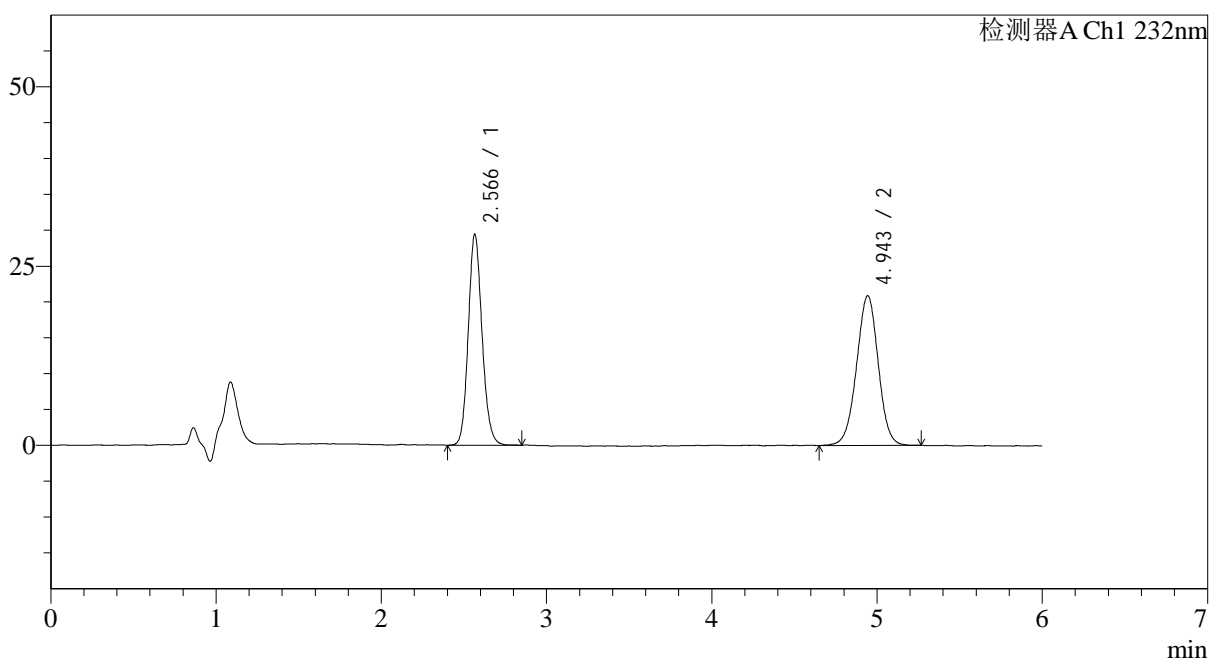
图54 依折麦布瑞舒伐他汀钙片溶出曲线测定HPLC图谱
自制品-2023122121批-pH1.2介质-篮法-100转-极限转速-片6
供试品溶液-1

<样品信息>

色谱柱:XB-C18(4.6mm*150mm,5 μ m) 流速: 1.5ml/min
 柱温:30 $^{\circ}$ C 波长: 232nm
 数据文件名: RC\$J346 - 0-269/25-1405-2 - zzp-2023122121p-rcqx-pH1.2jz-2-dz2-1.lcd
 方法文件名: RC\$J346 - J346-rcqx-FX274-1.2.lcm
 批处理文件名: RC\$J346 - J346-20241128-FX274.lcb
 样品瓶号: 1-27
 进样体积: 50 μ l 版本号: 6.115
 进样时间: 2024/11/28 16:00:10 实验者: xiechaojun
 处理时间 (V2): 2024/11/29 09:27:25 处理者: xiechaojun
 仪器型号: SHIMADZU LC-2050C(FX274)

<色谱图>

mV



<峰表>

检测器A Ch1 232nm

| 峰号 | 保留时间 | 面积 | 面积% | 高度 | 理论塔板数(USP) | 拖尾因子 | 分离度(USP) |
|----|-------|--------|---------|-------|------------|-------|----------|
| 1 | 2.566 | 170937 | 47.262 | 28791 | 4607 | 1.137 | -- |
| 2 | 4.943 | 190746 | 52.738 | 20832 | 6857 | 0.987 | 12.193 |
| 总计 | | 361683 | 100.000 | 49623 | | | |

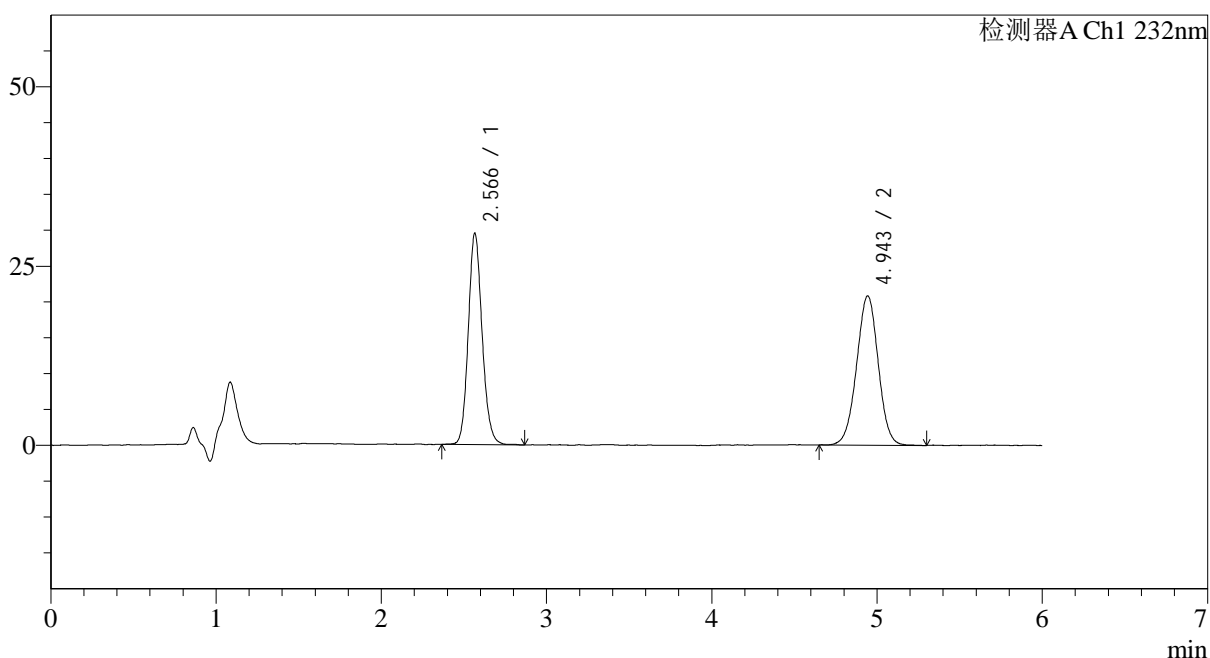
图55 依折麦布瑞舒伐他汀钙片溶出曲线测定HPLC图谱
 自制品-2023122121批-pH1.2介质-篮法-100转
 对照品溶液-2-1

<样品信息>

色谱柱:XB-C18(4.6mm*150mm,5 μ m) 流速: 1.5ml/min
 柱温:30 $^{\circ}$ C 波长: 232nm
 数据文件名: RC\$J346 - 0-269/25-1406-2 - zzp-2023122121p-rcqx-pH1.2jz-2-dz2-2.lcd
 方法文件名: RC\$J346 - J346-rcqx-FX274-1.2.lcm
 批处理文件名: RC\$J346 - J346-20241128-FX274.lcb
 样品瓶号: 1-27
 进样体积: 50 μ l
 进样时间: 2024/11/28 16:06:36 版本号: 6.115
 处理时间 (V2): 2024/11/29 09:27:27 实验者: xiechaojun
 仪器型号: SHIMADZU LC-2050C(FX274) 处理者: xiechaojun

<色谱图>

mV



<峰表>

检测器A Ch1 232nm

| 峰号 | 保留时间 | 面积 | 面积% | 高度 | 理论塔板数(USP) | 拖尾因子 | 分离度(USP) |
|----|-------|--------|---------|-------|------------|-------|----------|
| 1 | 2.566 | 171722 | 47.506 | 28809 | 4596 | 1.135 | -- |
| 2 | 4.943 | 189751 | 52.494 | 20783 | 6851 | 0.993 | 12.182 |
| 总计 | | 361473 | 100.000 | 49592 | | | |

图56 依折麦布瑞舒伐他汀钙片溶出曲线测定HPLC图谱
 自制品-2023122121批-pH1.2介质-篮法-100转
 对照品溶液-2-2