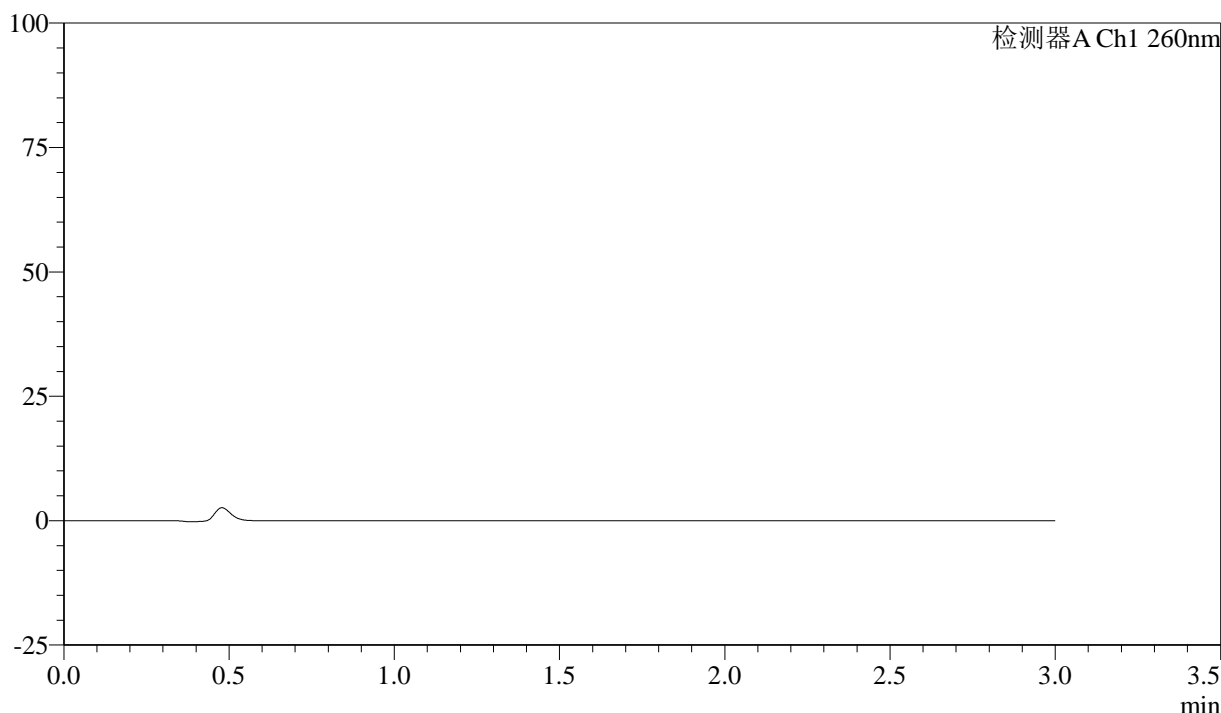


<样品信息>

色谱柱: XB-C18(50mm*4.6mm,5 μ m) 流速: 1.5ml/min
 柱温: 30°C 波长: 260nm
 数据文件名: RC\$SMF-4080 - 27-26/30-1-3 - zzp-24112002p-rcqx-40mg-pH7.8-jf50z-rj.lcd
 方法文件名: RC\$SMF-4080 - SMF-4080-rcqx-FX279.lcm
 批处理文件名: RC\$SMF-4080 - SMF-4080-20241126-fx279.lcb
 样品瓶号: 1-9
 进样体积: 10 μ l 版本号: 6.115
 进样时间: 2024/11/26 11:54:57 实验者: jiangjinwei
 处理时间(V3): 2024/11/29 11:57:14 处理者: jiangjinwei
 仪器型号: SHIMADZU LC-2050C(FX279)

<色谱图>

mV



<峰表>

检测器A Ch1 260nm

峰号	保留时间	面积	面积%	高度	理论塔板数(USP)	拖尾因子	分离度(USP)
总计							

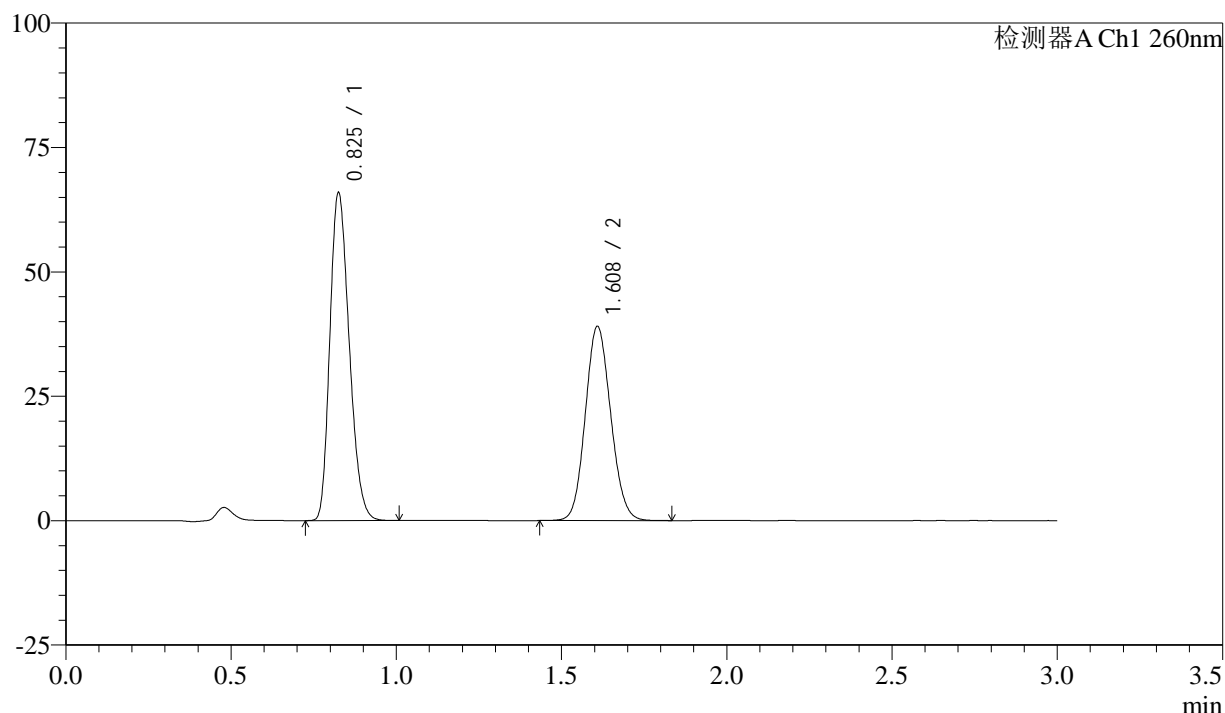
图1 美阿沙坦钾片溶出曲线测定HPLC图谱
 自制品-24112002批(40mg规格)-磷酸盐溶液(pH7.8)介质-桨法-50转
 溶剂

<样品信息>

色谱柱: XB-C18(50mm*4.6mm,5 μ m) 流速: 1.5ml/min
 柱温: 30°C 波长: 260nm
 数据文件名: RC\$SMF-4080 - 27-26/30-2-3 - zzp-24112002p-rcqx-40mg-pH7.8-jf50z-dz1-1.lcd
 方法文件名: RC\$SMF-4080 - SMF-4080-rcqx-FX279.lcm
 批处理文件名: RC\$SMF-4080 - SMF-4080-20241126-fx279.lcb
 样品瓶号: 1-18
 进样体积: 10 μ l 版本号: 6.115
 进样时间: 2024/11/26 11:58:20 实验者: jiangjinwei
 处理时间(V3): 2024/11/29 11:57:18 处理者: jiangjinwei
 仪器型号: SHIMADZU LC-2050C(FX279)

<色谱图>

mV



<峰表>

检测器A Ch1 260nm

峰号	保留时间	面积	面积%	高度	理论塔板数(USP)	拖尾因子	分离度(USP)
1	0.825	268362	56.243	65316	937	1.240	--
2	1.608	208784	43.757	38837	2079	1.106	6.294
总计		477146	100.000	104154			

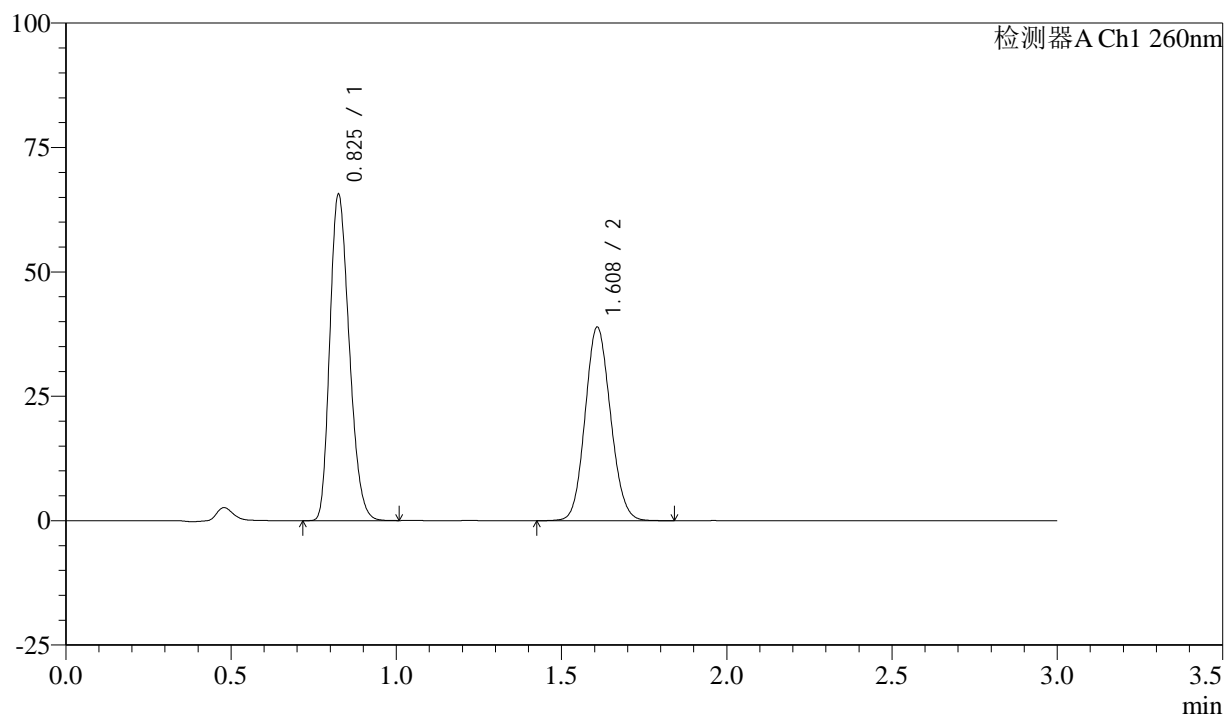
图2 美阿沙坦钾片溶出曲线测定HPLC图谱
 自制品-24112002批(40mg规格)-磷酸盐溶液(pH7.8)介质-桨法-50转
 对照品溶液-1-1

<样品信息>

色谱柱: XB-C18(50mm*4.6mm,5 μ m) 流速: 1.5ml/min
 柱温: 30°C 波长: 260nm
 数据文件名: RC\$SMF-4080 - 27-26/30-3-3 - zzp-24112002p-rcqx-40mg-pH7.8-jf50z-dz1-2.lcd
 方法文件名: RC\$SMF-4080 - SMF-4080-rcqx-FX279.lcm
 批处理文件名: RC\$SMF-4080 - SMF-4080-20241126-fx279.lcb
 样品瓶号: 1-18
 进样体积: 10 μ l 版本号: 6.115
 进样时间: 2024/11/26 12:01:43 实验者: jiangjinwei
 处理时间 (V3): 2024/11/29 11:57:20 处理者: jiangjinwei
 仪器型号: SHIMADZU LC-2050C(FX279)

<色谱图>

mV



<峰表>

检测器A Ch1 260nm

峰号	保留时间	面积	面积%	高度	理论塔板数(USP)	拖尾因子	分离度(USP)
1	0.825	267414	56.215	65044	934	1.240	--
2	1.608	208285	43.785	38784	2073	1.106	6.282
总计		475699	100.000	103828			

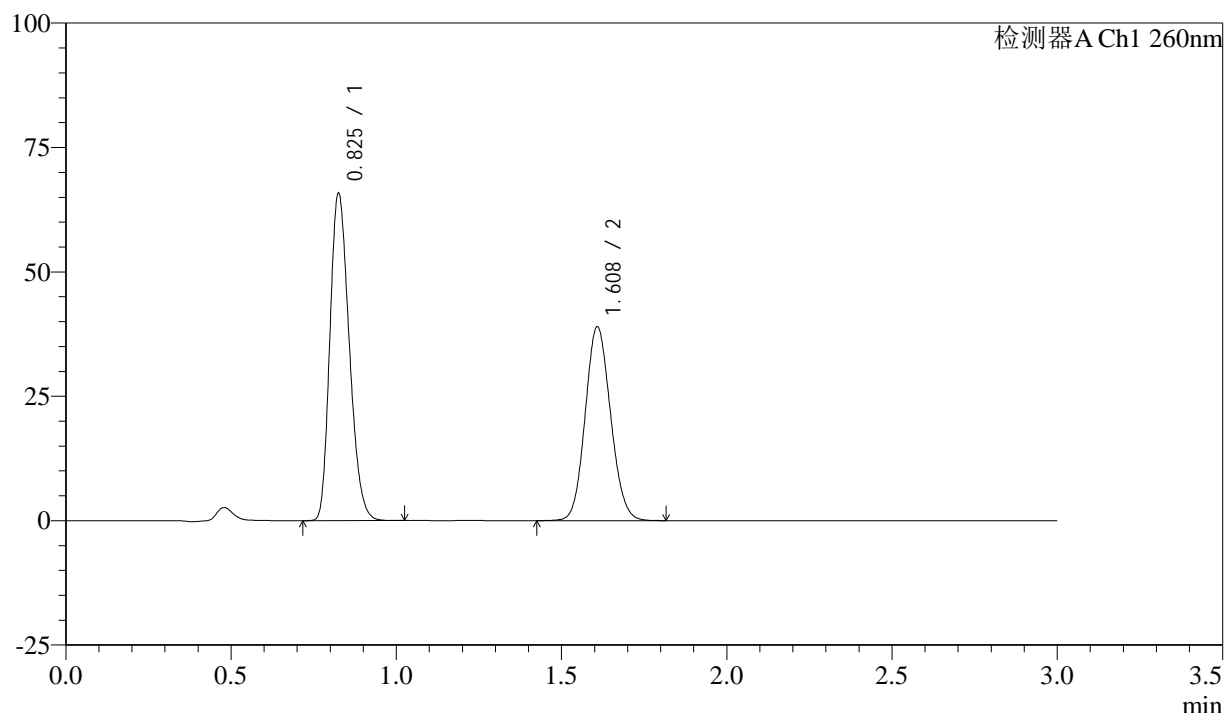
图3 美阿沙坦钾片溶出曲线测定HPLC图谱
 自制品-24112002批(40mg规格)-磷酸盐溶液 (pH7.8) 介质-桨法-50转
 对照品溶液-1-2

<样品信息>

色谱柱: XB-C18(50mm*4.6mm,5 μ m) 流速: 1.5ml/min
 柱温: 30°C 波长: 260nm
 数据文件名: RC\$SMF-4080 - 27-26/30-4-3 - zzp-24112002p-rcqx-40mg-pH7.8-jf50z-dz1-3.lcd
 方法文件名: RC\$SMF-4080 - SMF-4080-rcqx-FX279.lcm
 批处理文件名: RC\$SMF-4080 - SMF-4080-20241126-fx279.lcb
 样品瓶号: 1-18
 进样体积: 10 μ l 版本号: 6.115
 进样时间: 2024/11/26 12:05:07 实验者: jiangjinwei
 处理时间(V3): 2024/11/29 11:57:24 处理者: jiangjinwei
 仪器型号: SHIMADZU LC-2050C(FX279)

<色谱图>

mV



<峰表>

检测器A Ch1 260nm

峰号	保留时间	面积	面积%	高度	理论塔板数(USP)	拖尾因子	分离度(USP)
1	0.825	268012	56.242	65207	937	1.239	--
2	1.608	208519	43.758	38820	2077	1.104	6.289
总计		476532	100.000	104027			

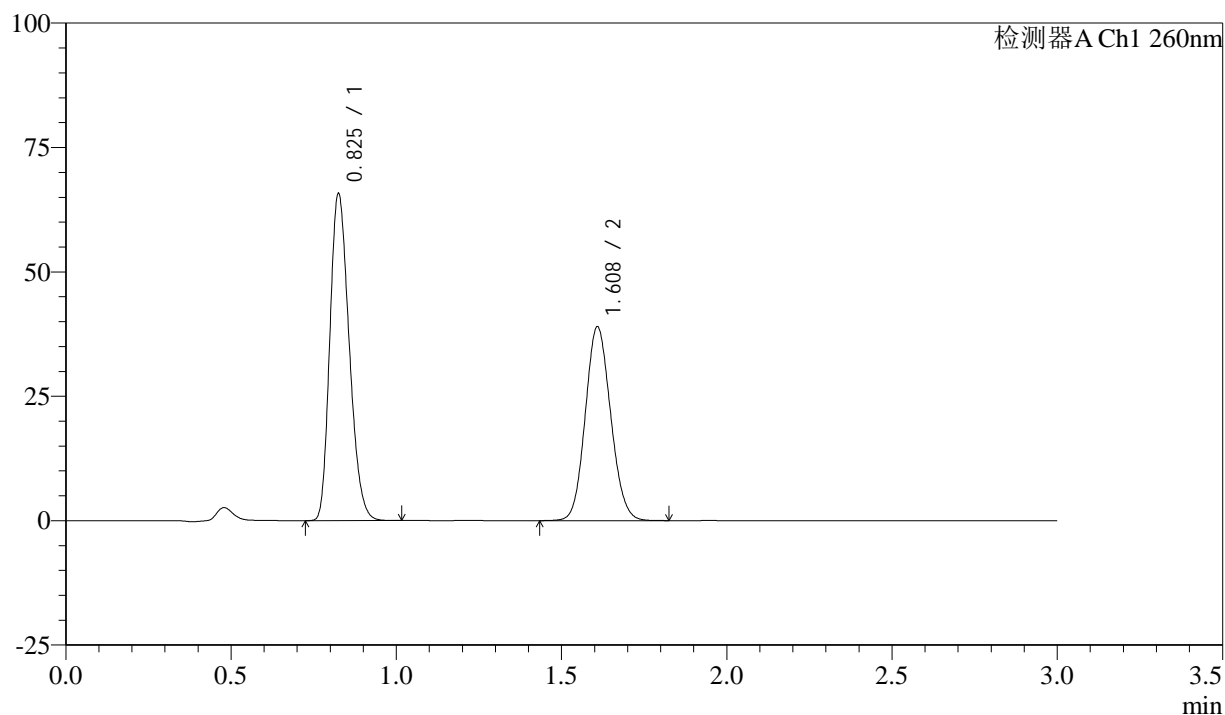
图4 美阿沙坦钾片溶出曲线测定HPLC图谱
 自制品-24112002批(40mg规格)-磷酸盐溶液(pH7.8)介质-桨法-50转
 对照品溶液-1-3

<样品信息>

色谱柱: XB-C18(50mm*4.6mm,5 μ m) 流速: 1.5ml/min
 柱温: 30°C 波长: 260nm
 数据文件名: RC\$SMF-4080 - 27-26/30-5-3 - zzp-24112002p-rcqx-40mg-pH7.8-jf50z-dz1-4.lcd
 方法文件名: RC\$SMF-4080 - SMF-4080-rcqx-FX279.lcm
 批处理文件名: RC\$SMF-4080 - SMF-4080-20241126-fx279.lcb
 样品瓶号: 1-18
 进样体积: 10 μ l 版本号: 6.115
 进样时间: 2024/11/26 12:08:30 实验者: jiangjinwei
 处理时间 (V3): 2024/11/29 11:57:27 处理者: jiangjinwei
 仪器型号: SHIMADZU LC-2050C(FX279)

<色谱图>

mV



<峰表>

检测器A Ch1 260nm

峰号	保留时间	面积	面积%	高度	理论塔板数(USP)	拖尾因子	分离度(USP)
1	0.825	267509	56.217	65178	937	1.239	--
2	1.608	208338	43.783	38784	2080	1.105	6.295
总计		475847	100.000	103962			

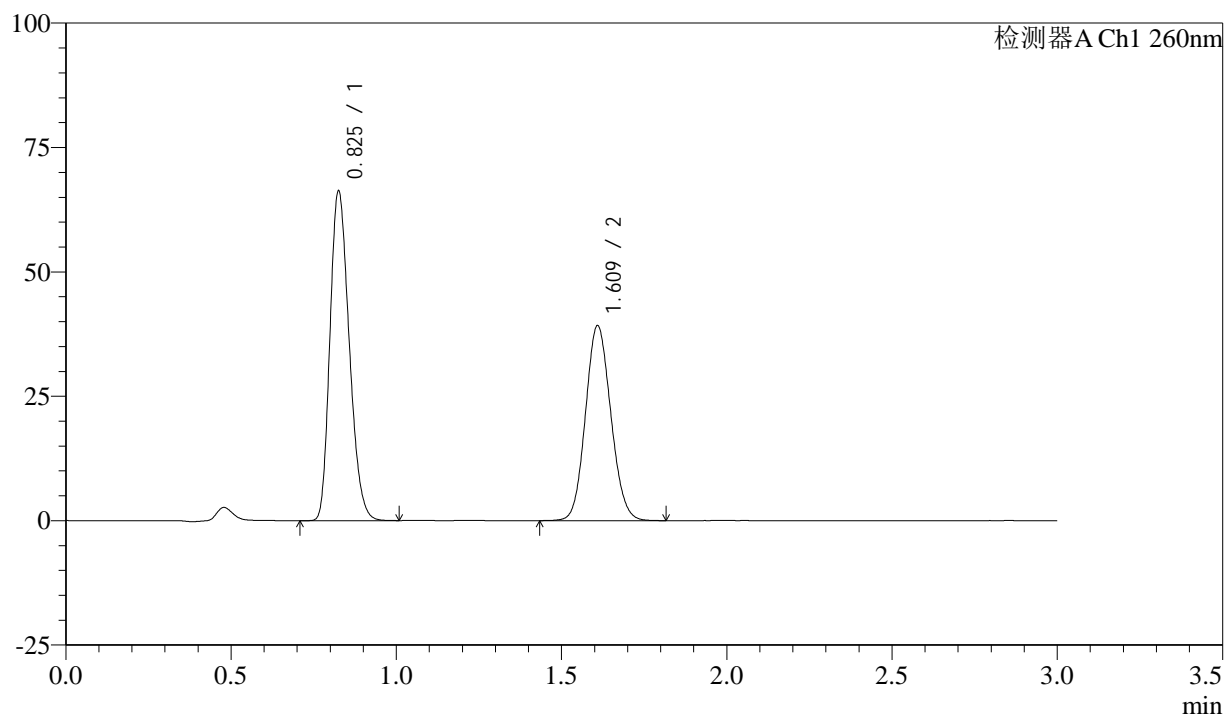
图5 美阿沙坦钾片溶出曲线测定HPLC图谱
 自制品-24112002批(40mg规格)-磷酸盐溶液 (pH7.8) 介质-桨法-50转
 对照品溶液-1-4

<样品信息>

色谱柱: XB-C18(50mm*4.6mm,5 μ m) 流速: 1.5ml/min
 柱温: 30°C 波长: 260nm
 数据文件名: RC\$SMF-4080 - 27-26/30-6-3 - zzp-24112002p-rcqx-40mg-pH7.8-jf50z-dz1-5.lcd
 方法文件名: RC\$SMF-4080 - SMF-4080-rcqx-FX279.lcm
 批处理文件名: RC\$SMF-4080 - SMF-4080-20241126-fx279.lcb
 样品瓶号: 1-18
 进样体积: 10 μ l 版本号: 6.115
 进样时间: 2024/11/26 12:11:52 实验者: jiangjinwei
 处理时间(V3): 2024/11/29 11:57:30 处理者: jiangjinwei
 仪器型号: SHIMADZU LC-2050C(FX279)

<色谱图>

mV



<峰表>

检测器A Ch1 260nm

峰号	保留时间	面积	面积%	高度	理论塔板数(USP)	拖尾因子	分离度(USP)
1	0.825	268687	56.229	65619	945	1.237	--
2	1.609	209159	43.771	38932	2087	1.103	6.314
总计		477846	100.000	104551			

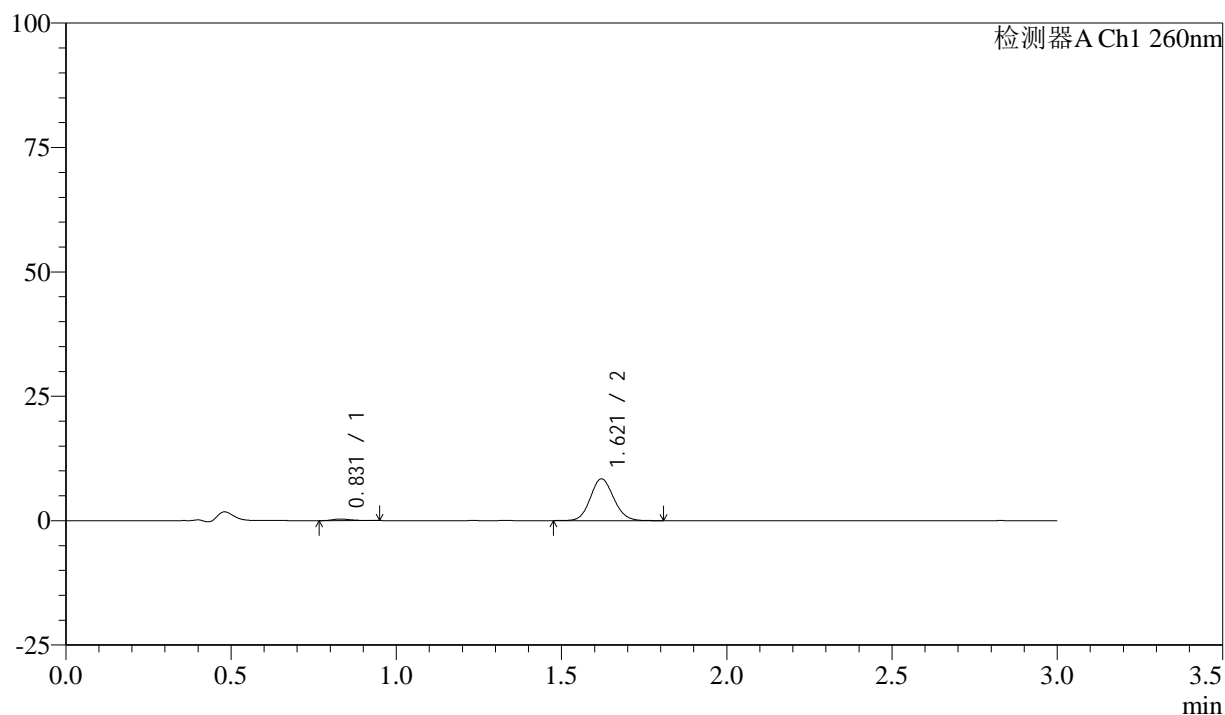
图6 美阿沙坦钾片溶出曲线测定HPLC图谱
 自制品-24112002批(40mg规格)-磷酸盐溶液(pH7.8)介质-桨法-50转
 对照品溶液-1-5

<样品信息>

色谱柱: XB-C18(50mm*4.6mm,5 μ m) 流速: 1.5ml/min
 柱温: 30 $^{\circ}$ C 波长: 260nm
 数据文件名: RC\$SMF-4080 - 27-26/30-7-3 - zzp-24112002p-rcqx-40mg-pH7.8-jf50z-p1-5min.lcd
 方法文件名: RC\$SMF-4080 - SMF-4080-rcqx-FX279.lcm
 批处理文件名: RC\$SMF-4080 - SMF-4080-20241126-fx279.lcb
 样品瓶号: 1-1
 进样体积: 10 μ l 版本号: 6.115
 进样时间: 2024/11/26 12:15:15 实验者: jiangjinwei
 处理时间 (V3): 2024/11/29 11:57:32 处理者: jiangjinwei
 仪器型号: SHIMADZU LC-2050C(FX279)

<色谱图>

mV



<峰表>

检测器A Ch1 260nm

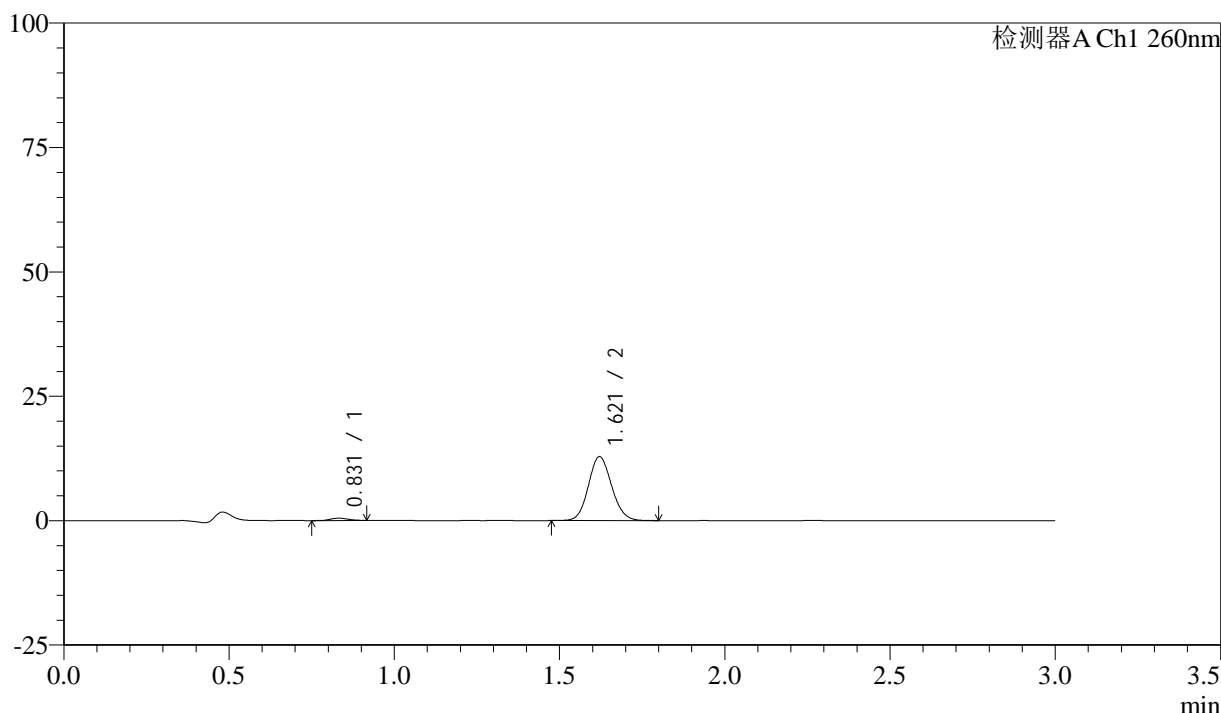
峰号	保留时间	面积	面积%	高度	理论塔板数(USP)	拖尾因子	分离度(USP)
1	0.831	1255	2.952	322	1054	1.317	--
2	1.621	41259	97.048	8407	2526	1.104	6.825
总计		42514	100.000	8729			

<样品信息>

色谱柱: XB-C18(50mm*4.6mm,5 μ m) 流速: 1.5ml/min
 柱温: 30°C 波长: 260nm
 数据文件名: RC\$SMF-4080 - 27-26/30-8-3 - zzp-24112002p-rcqx-40mg-pH7.8-jf50z-p2-5min.lcd
 方法文件名: RC\$SMF-4080 - SMF-4080-rcqx-FX279.lcm
 批处理文件名: RC\$SMF-4080 - SMF-4080-20241126-fx279.lcb
 样品瓶号: 1-10
 进样体积: 10 μ l 版本号: 6.115
 进样时间: 2024/11/26 12:18:38 实验者: jiangjinwei
 处理时间 (V3): 2024/11/29 11:57:35 处理者: jiangjinwei
 仪器型号: SHIMADZU LC-2050C(FX279)

<色谱图>

mV



<峰表>

检测器A Ch1 260nm

峰号	保留时间	面积	面积%	高度	理论塔板数(USP)	拖尾因子	分离度(USP)
1	0.831	1756	2.715	468	1087	1.139	--
2	1.621	62926	97.285	12864	2535	1.102	6.880
总计		64682	100.000	13332			

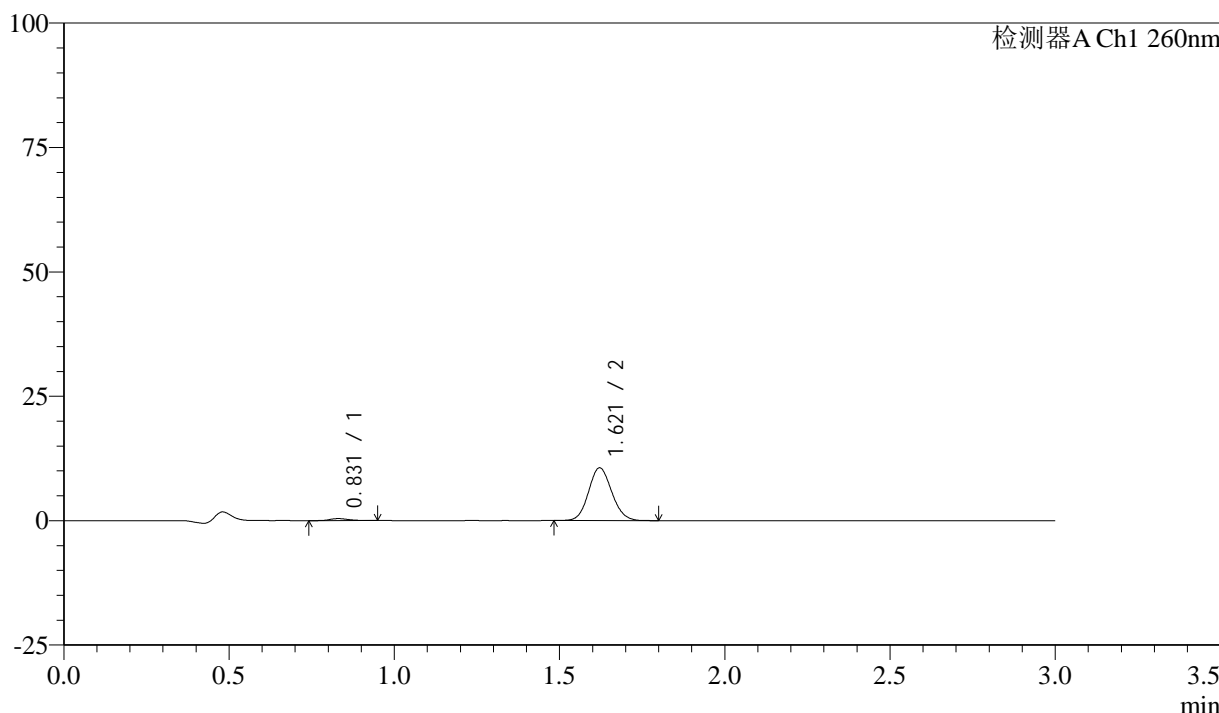
图8 美阿沙坦钾片溶出曲线测定HPLC图谱
 自制品-24112002批(40mg规格)-磷酸盐溶液 (pH7.8) 介质-桨法-50转-5min-片2
 供试品溶液-1

<样品信息>

色谱柱: XB-C18(50mm*4.6mm,5μm) 流速: 1.5ml/min
 柱温: 30°C 波长: 260nm
 数据文件名: RC\$SMF-4080 - 27-26/30-9-3 - zzp-24112002p-rcqx-40mg-pH7.8-jf50z-p3-5min.lcd
 方法文件名: RC\$SMF-4080 - SMF-4080-rcqx-FX279.lcm
 批处理文件名: RC\$SMF-4080 - SMF-4080-20241126-fx279.lcb
 样品瓶号: 1-19
 进样体积: 10μl 版本号: 6.115
 进样时间: 2024/11/26 12:22:00 实验者: jiangjinwei
 处理时间 (V3): 2024/11/29 11:57:38 处理者: jiangjinwei
 仪器型号: SHIMADZU LC-2050C(FX279)

<色谱图>

mV



<峰表>

检测器A Ch1 260nm

峰号	保留时间	面积	面积%	高度	理论塔板数(USP)	拖尾因子	分离度(USP)
1	0.831	1630	3.053	407	1035	1.198	--
2	1.621	51772	96.947	10606	2543	1.100	6.820
总计		53402	100.000	11014			

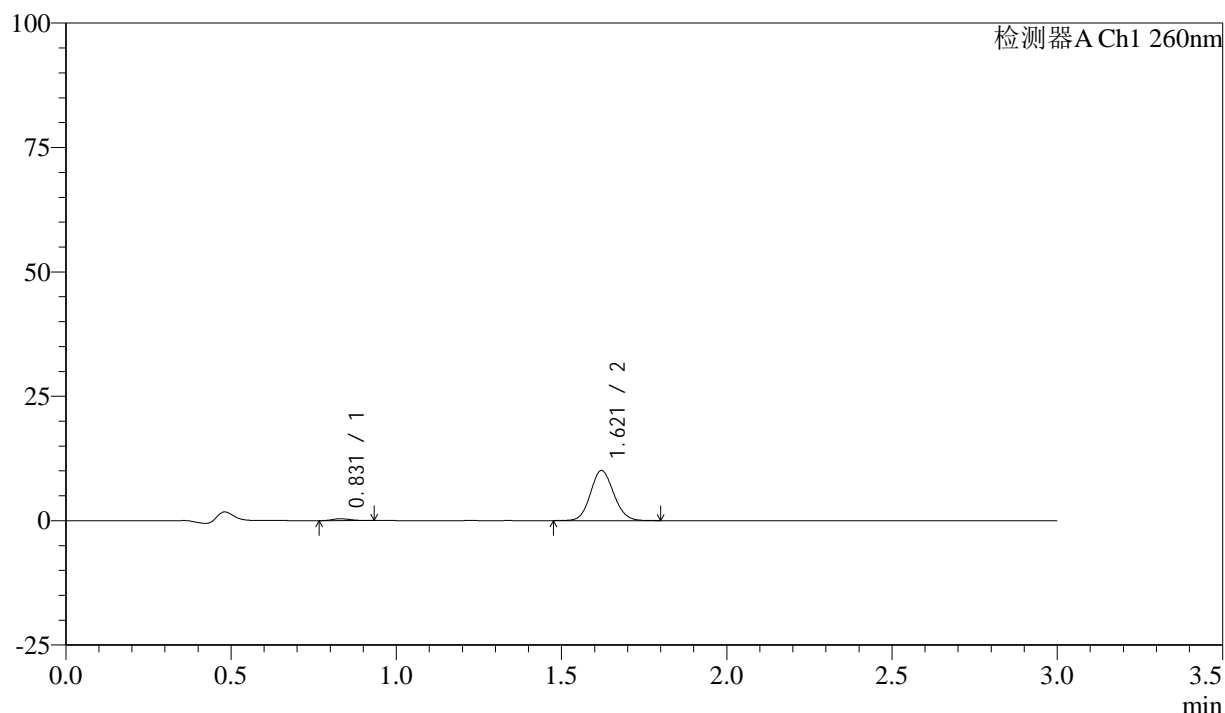
图9 美阿沙坦钾片溶出曲线测定HPLC图谱
 自制品-24112002批(40mg规格)-磷酸盐溶液 (pH7.8) 介质-桨法-50转-5min-片3
 供试品溶液-1

<样品信息>

色谱柱: XB-C18(50mm*4.6mm,5 μ m) 流速: 1.5ml/min
 柱温: 30 $^{\circ}$ C 波长: 260nm
 数据文件名: RC\$SMF-4080 - 27-26/30-10-3 - zzp-24112002p-rcqx-40mg-pH7.8-jf50z-p4-5min.lcd
 方法文件名: RC\$SMF-4080 - SMF-4080-rcqx-FX279.lcm
 批处理文件名: RC\$SMF-4080 - SMF-4080-20241126-fx279.lcb
 样品瓶号: 1-28
 进样体积: 10 μ l 版本号: 6.115
 进样时间: 2024/11/26 12:25:23 实验者: jiangjinwei
 处理时间 (V3): 2024/11/29 11:57:41 处理者: jiangjinwei
 仪器型号: SHIMADZU LC-2050C(FX279)

<色谱图>

mV



<峰表>

检测器A Ch1 260nm

峰号	保留时间	面积	面积%	高度	理论塔板数(USP)	拖尾因子	分离度(USP)
1	0.831	1381	2.725	367	1078	1.177	--
2	1.621	49297	97.275	10091	2540	1.102	6.874
总计		50678	100.000	10457			

图10 美阿沙坦钾片溶出曲线测定HPLC图谱

自制品-24112002批(40mg规格)-磷酸盐溶液 (pH7.8) 介质-桨法-50转-5min-片4

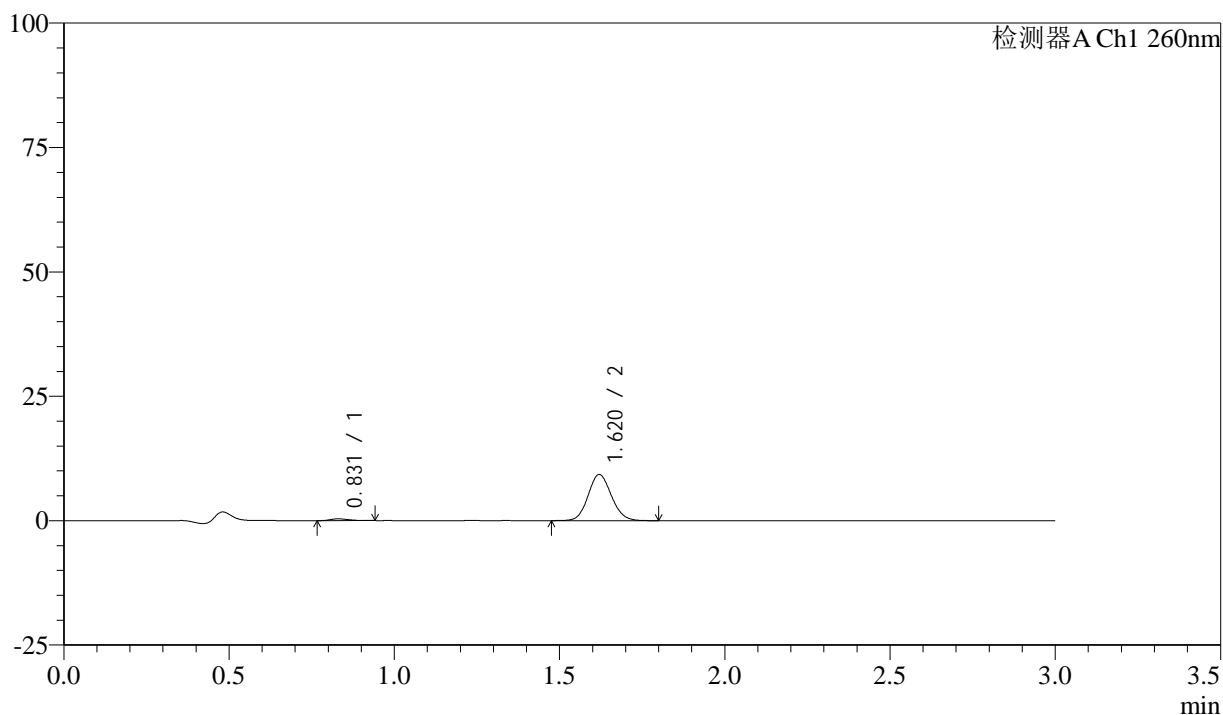
供试品溶液-1

<样品信息>

色谱柱: XB-C18(50mm*4.6mm,5 μ m) 流速: 1.5ml/min
 柱温: 30 $^{\circ}$ C 波长: 260nm
 数据文件名: RC\$SMF-4080 - 27-26/30-11-3 - zzp-24112002p-rcqx-40mg-pH7.8-jf50z-p5-5min.lcd
 方法文件名: RC\$SMF-4080 - SMF-4080-rcqx-FX279.lcm
 批处理文件名: RC\$SMF-4080 - SMF-4080-20241126-fx279.lcb
 样品瓶号: 1-37
 进样体积: 10 μ l 版本号: 6.115
 进样时间: 2024/11/26 12:28:44 实验者: jiangjinwei
 处理时间 (V3): 2024/11/29 11:57:43 处理者: jiangjinwei
 仪器型号: SHIMADZU LC-2050C(FX279)

<色谱图>

mV



<峰表>

检测器A Ch1 260nm

峰号	保留时间	面积	面积%	高度	理论塔板数(USP)	拖尾因子	分离度(USP)
1	0.831	1363	2.917	357	1041	1.233	--
2	1.620	45367	97.083	9247	2522	1.100	6.800
总计		46730	100.000	9604			

图11 美阿沙坦钾片溶出曲线测定HPLC图谱

自制品-24112002批(40mg规格)-磷酸盐溶液 (pH7.8) 介质-桨法-50转-5min-片5

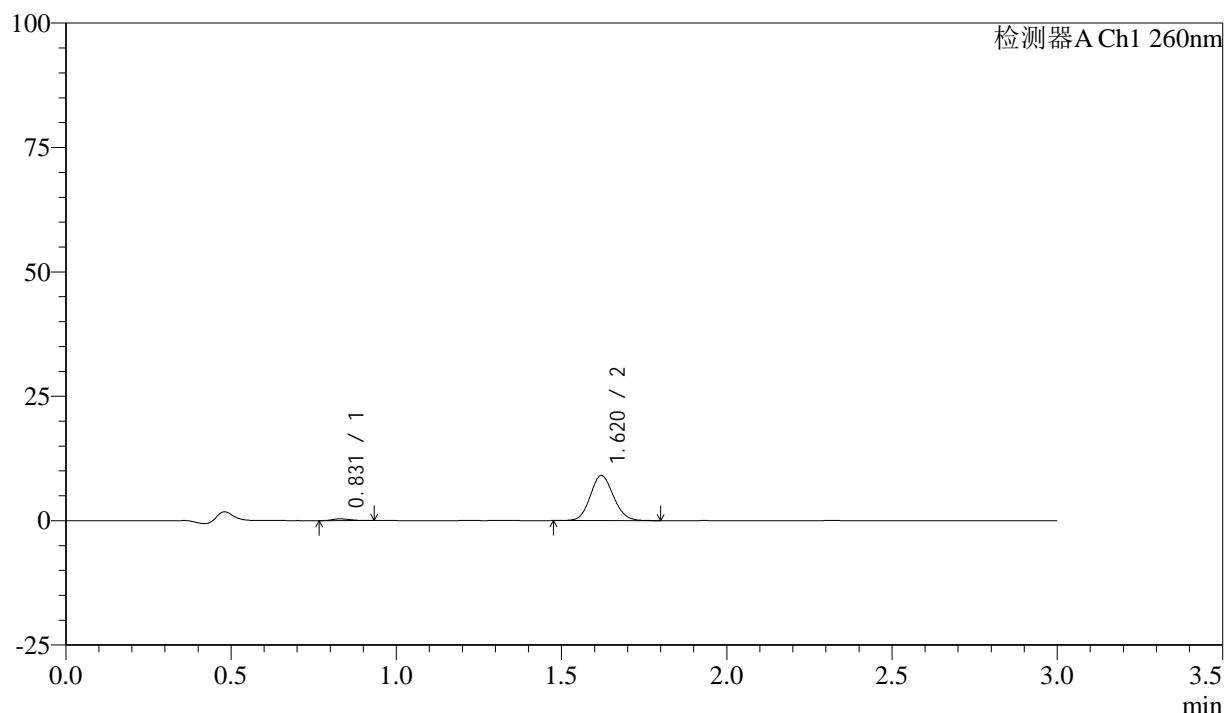
供试品溶液-1

<样品信息>

色谱柱: XB-C18(50mm*4.6mm,5 μ m) 流速: 1.5ml/min
 柱温: 30°C 波长: 260nm
 数据文件名: RC\$SMF-4080 - 27-26/30-12-3 - zzp-24112002p-rcqx-40mg-pH7.8-jf50z-p6-5min.lcd
 方法文件名: RC\$SMF-4080 - SMF-4080-rcqx-FX279.lcm
 批处理文件名: RC\$SMF-4080 - SMF-4080-20241126-fx279.lcb
 样品瓶号: 1-46
 进样体积: 10 μ l 版本号: 6.115
 进样时间: 2024/11/26 12:32:07 实验者: jiangjinwei
 处理时间 (V3): 2024/11/29 11:57:46 处理者: jiangjinwei
 仪器型号: SHIMADZU LC-2050C(FX279)

<色谱图>

mV



<峰表>

检测器A Ch1 260nm

峰号	保留时间	面积	面积%	高度	理论塔板数(USP)	拖尾因子	分离度(USP)
1	0.831	1300	2.848	349	1097	1.185	--
2	1.620	44324	97.152	9059	2538	1.104	6.898
总计		45623	100.000	9408			

图12 美阿沙坦钾片溶出曲线测定HPLC图谱

自制品-24112002批(40mg规格)-磷酸盐溶液 (pH7.8) 介质-桨法-50转-5min-片6

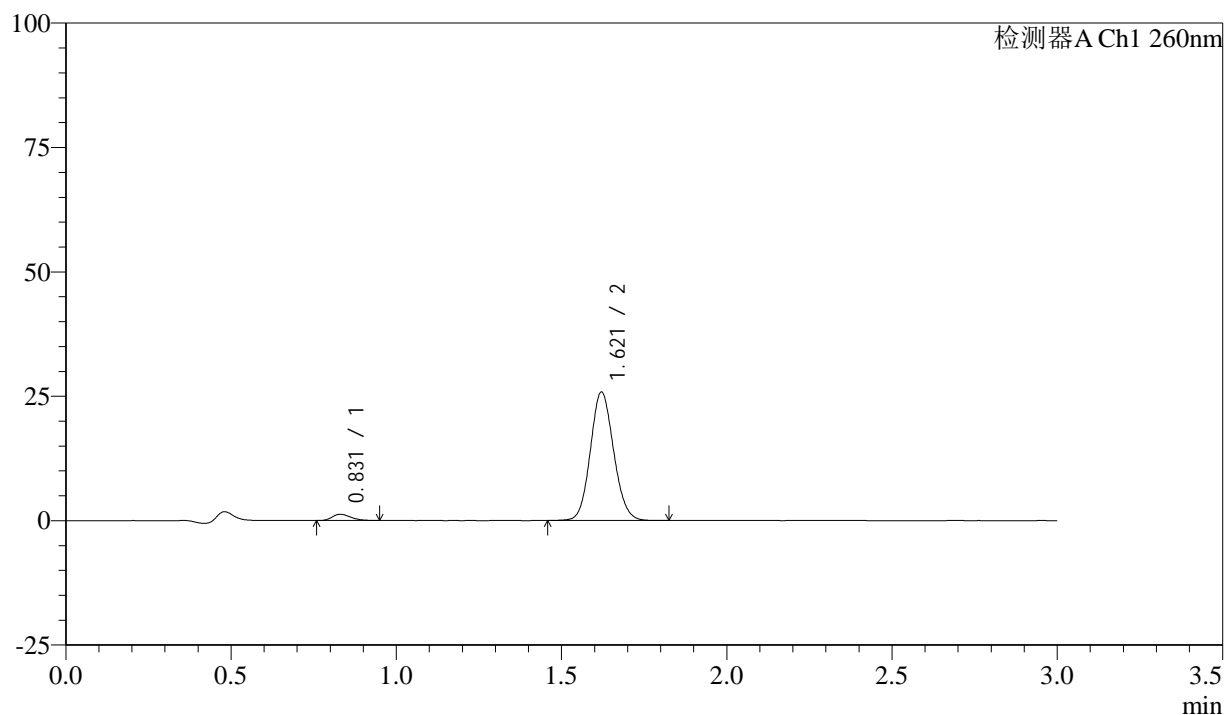
供试品溶液-1

<样品信息>

色谱柱: XB-C18(50mm*4.6mm,5 μ m) 流速: 1.5ml/min
 柱温: 30°C 波长: 260nm
 数据文件名: RC\$SMF-4080 - 27-26/30-13-3 - zzp-24112002p-rcqx-40mg-pH7.8-jf50z-p1-10min.lcd
 方法文件名: RC\$SMF-4080 - SMF-4080-rcqx-FX279.lcm
 批处理文件名: RC\$SMF-4080 - SMF-4080-20241126-fx279.lcb
 样品瓶号: 1-2
 进样体积: 10 μ l 版本号: 6.115
 进样时间: 2024/11/26 12:35:29 实验者: jiangjinwei
 处理时间(V3): 2024/11/29 11:57:49 处理者: jiangjinwei
 仪器型号: SHIMADZU LC-2050C(FX279)

<色谱图>

mV



<峰表>

检测器A Ch1 260nm

峰号	保留时间	面积	面积%	高度	理论塔板数(USP)	拖尾因子	分离度(USP)
1	0.831	4839	3.681	1249	1040	1.225	--
2	1.621	126638	96.319	25832	2526	1.103	6.810
总计		131478	100.000	27081			

图13 美阿沙坦钾片溶出曲线测定HPLC图谱

自制品-24112002批(40mg规格)-磷酸盐溶液(pH7.8)介质-桨法-50转-10min-片1

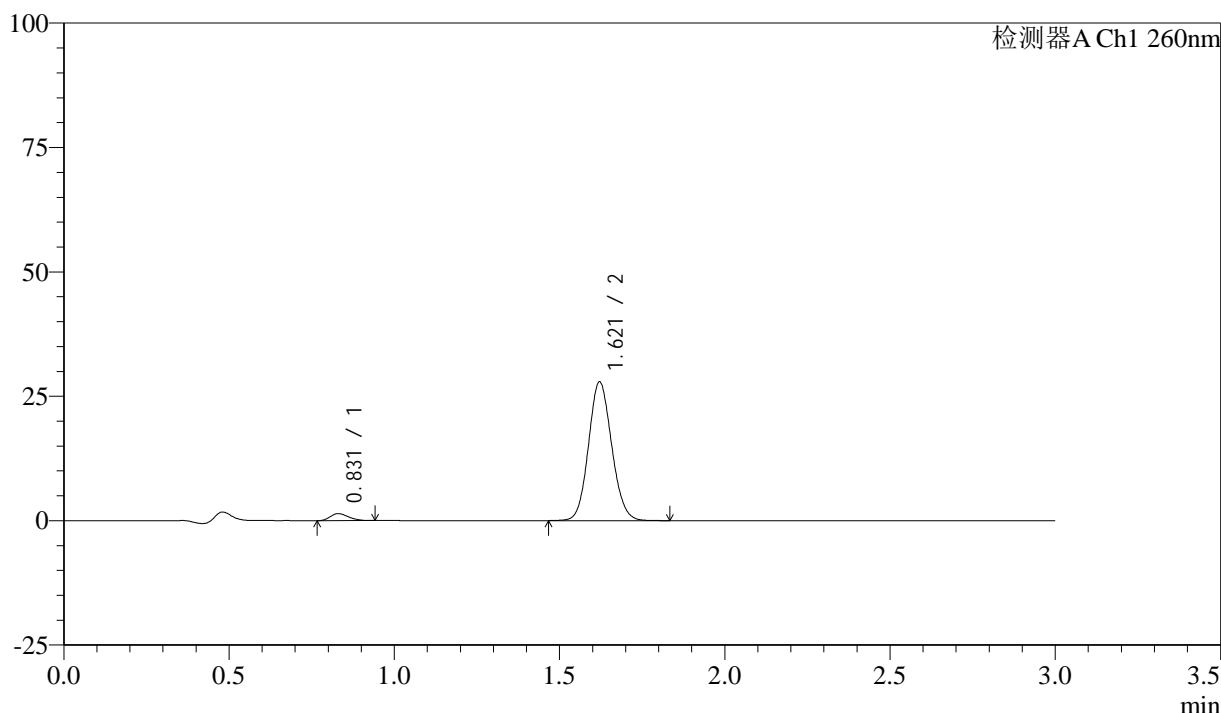
供试品溶液-1

<样品信息>

色谱柱: XB-C18(50mm*4.6mm,5μm) 流速: 1.5ml/min
 柱温: 30°C 波长: 260nm
 数据文件名: RC\$SMF-4080 - 27-26/30-14-3 - zzp-24112002p-rcqx-40mg-pH7.8-jf50z-p2-10min.lcd
 方法文件名: RC\$SMF-4080 - SMF-4080-rcqx-FX279.lcm
 批处理文件名: RC\$SMF-4080 - SMF-4080-20241126-fx279.lcb
 样品瓶号: 1-11
 进样体积: 10μl 版本号: 6.115
 进样时间: 2024/11/26 12:38:51 实验者: jiangjinwei
 处理时间 (V3): 2024/11/29 11:57:51 处理者: jiangjinwei
 仪器型号: SHIMADZU LC-2050C(FX279)

<色谱图>

mV



<峰表>

检测器A Ch1 260nm

峰号	保留时间	面积	面积%	高度	理论塔板数(USP)	拖尾因子	分离度(USP)
1	0.831	5427	3.827	1413	1052	1.254	--
2	1.621	136389	96.173	27877	2539	1.102	6.842
总计		141817	100.000	29291			

图14 美阿沙坦钾片溶出曲线测定HPLC图谱

自制品-24112002批(40mg规格)-磷酸盐溶液 (pH7.8) 介质-桨法-50转-10min-片2

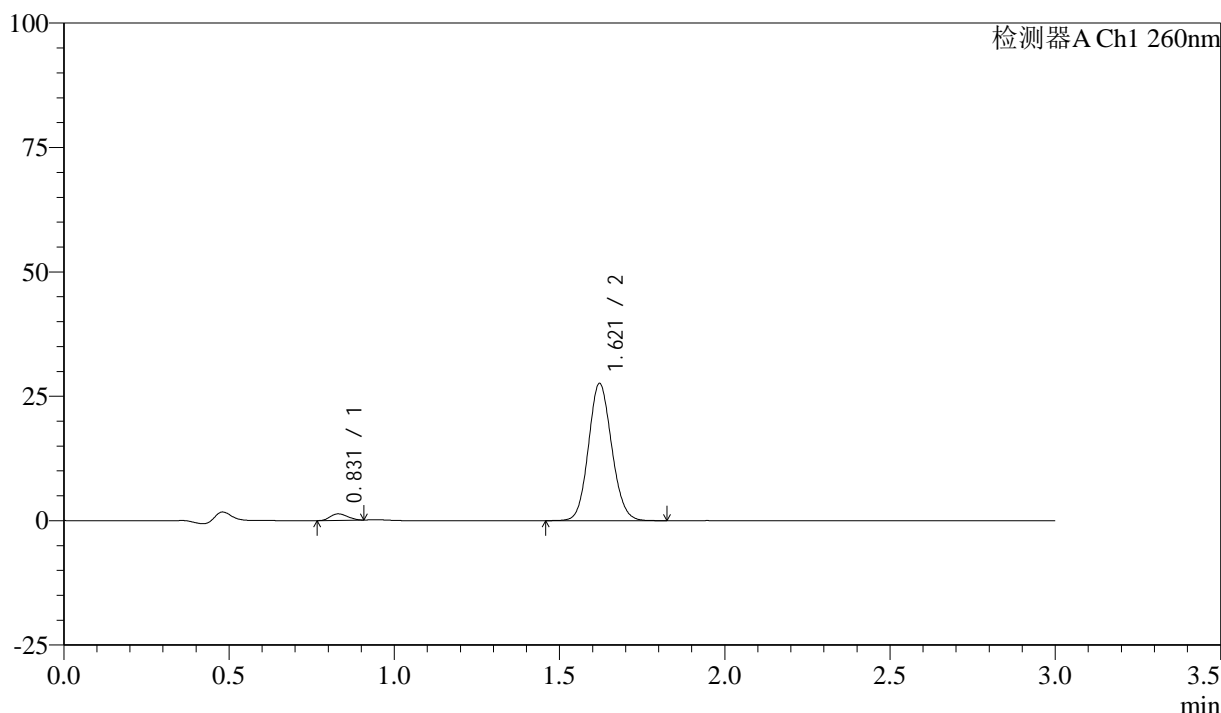
供试品溶液-1

<样品信息>

色谱柱: XB-C18(50mm*4.6mm,5 μ m) 流速: 1.5ml/min
 柱温: 30°C 波长: 260nm
 数据文件名: RC\$SMF-4080 - 27-26/30-15-3 - zzp-24112002p-rcqx-40mg-pH7.8-jf50z-p3-10min.lcd
 方法文件名: RC\$SMF-4080 - SMF-4080-rcqx-FX279.lcm
 批处理文件名: RC\$SMF-4080 - SMF-4080-20241126-fx279.lcb
 样品瓶号: 1-20
 进样体积: 10 μ l 版本号: 6.115
 进样时间: 2024/11/26 12:42:13 实验者: jiangjinwei
 处理时间 (V3): 2024/11/29 11:57:54 处理者: jiangjinwei
 仪器型号: SHIMADZU LC-2050C(FX279)

<色谱图>

mV



<峰表>

检测器A Ch1 260nm

峰号	保留时间	面积	面积%	高度	理论塔板数(USP)	拖尾因子	分离度(USP)
1	0.831	4714	3.372	1307	1148	1.146	--
2	1.621	135072	96.628	27576	2531	1.102	6.966
总计		139786	100.000	28883			

图15 美阿沙坦钾片溶出曲线测定HPLC图谱

自制品-24112002批(40mg规格)-磷酸盐溶液 (pH7.8) 介质-桨法-50转-10min-片3

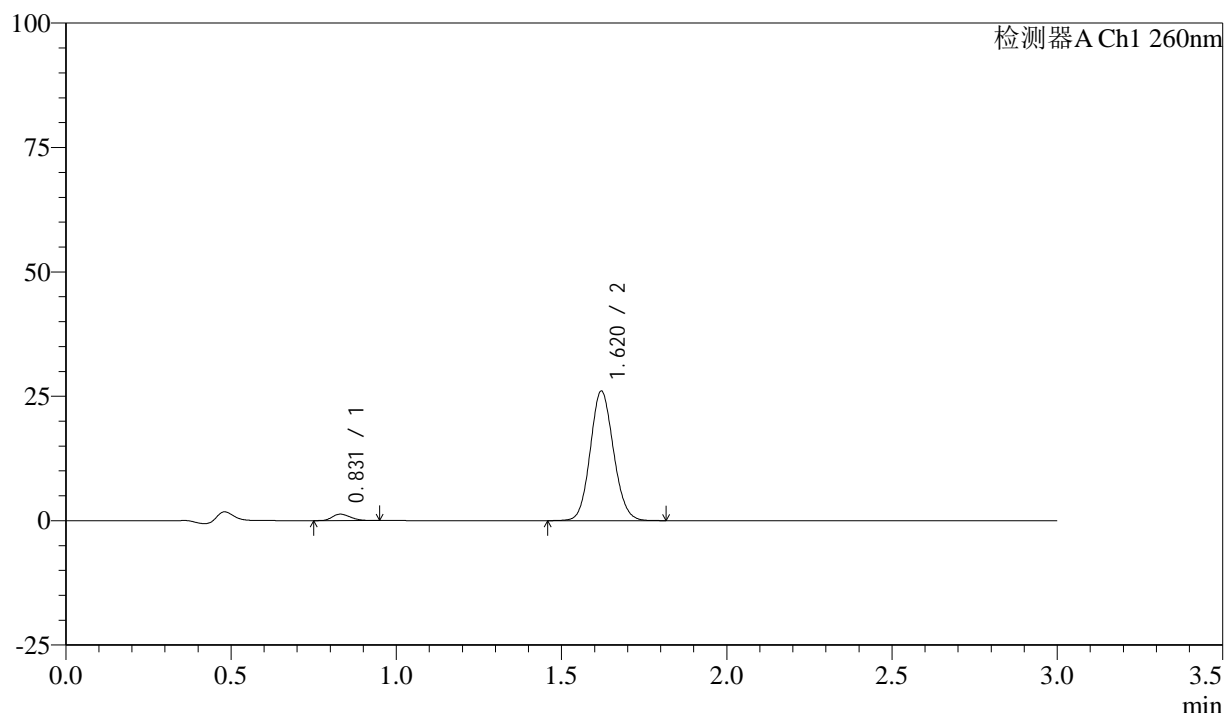
供试品溶液-1

<样品信息>

色谱柱: XB-C18(50mm*4.6mm,5 μ m) 流速: 1.5ml/min
 柱温: 30°C 波长: 260nm
 数据文件名: RC\$SMF-4080 - 27-26/30-16-3 - zzp-24112002p-rcqx-40mg-pH7.8-jf50z-p4-10min.lcd
 方法文件名: RC\$SMF-4080 - SMF-4080-rcqx-FX279.lcm
 批处理文件名: RC\$SMF-4080 - SMF-4080-20241126-fx279.lcb
 样品瓶号: 1-29
 进样体积: 10 μ l 版本号: 6.115
 进样时间: 2024/11/26 12:45:35 实验者: jiangjinwei
 处理时间 (V3): 2024/11/29 11:57:57 处理者: jiangjinwei
 仪器型号: SHIMADZU LC-2050C(FX279)

<色谱图>

mV



<峰表>

检测器A Ch1 260nm

峰号	保留时间	面积	面积%	高度	理论塔板数(USP)	拖尾因子	分离度(USP)
1	0.831	4955	3.741	1298	1080	1.206	--
2	1.620	127478	96.259	26023	2533	1.100	6.870
总计		132432	100.000	27321			

图16 美阿沙坦钾片溶出曲线测定HPLC图谱

自制品-24112002批(40mg规格)-磷酸盐溶液 (pH7.8) 介质-桨法-50转-10min-片4

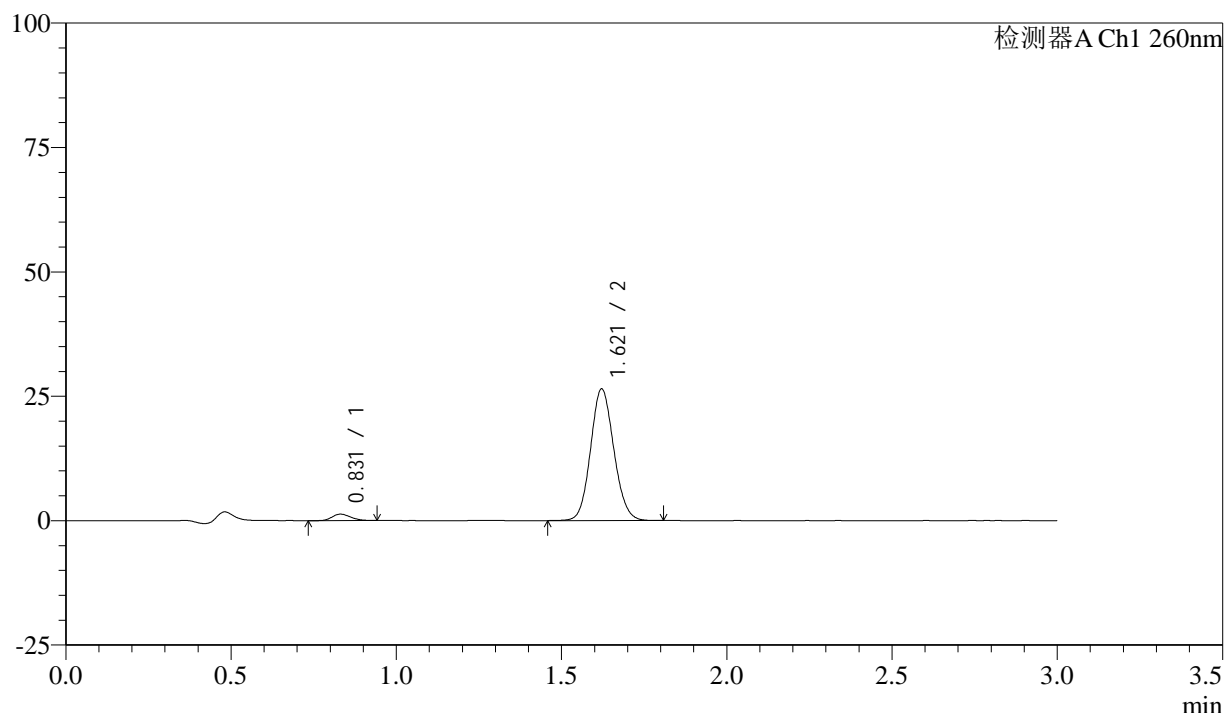
供试品溶液-1

<样品信息>

色谱柱: XB-C18(50mm*4.6mm,5 μ m) 流速: 1.5ml/min
 柱温: 30 $^{\circ}$ C 波长: 260nm
 数据文件名: RC\$SMF-4080 - 27-26/30-17-3 - zzp-24112002p-rcqx-40mg-pH7.8-jf50z-p5-10min.lcd
 方法文件名: RC\$SMF-4080 - SMF-4080-rcqx-FX279.lcm
 批处理文件名: RC\$SMF-4080 - SMF-4080-20241126-fx279.lcb
 样品瓶号: 1-38
 进样体积: 10 μ l 版本号: 6.115
 进样时间: 2024/11/26 12:48:59 实验者: jiangjinwei
 处理时间(V3): 2024/11/29 11:58:00 处理者: jiangjinwei
 仪器型号: SHIMADZU LC-2050C(FX279)

<色谱图>

mV



<峰表>

检测器A Ch1 260nm

峰号	保留时间	面积	面积%	高度	理论塔板数(USP)	拖尾因子	分离度(USP)
1	0.831	5025	3.732	1296	1031	1.197	--
2	1.621	129622	96.268	26472	2536	1.101	6.805
总计		134647	100.000	27768			

图17 美阿沙坦钾片溶出曲线测定HPLC图谱

自制品-24112002批(40mg规格)-磷酸盐溶液(pH7.8)介质-桨法-50转-10min-片5

供试品溶液-1



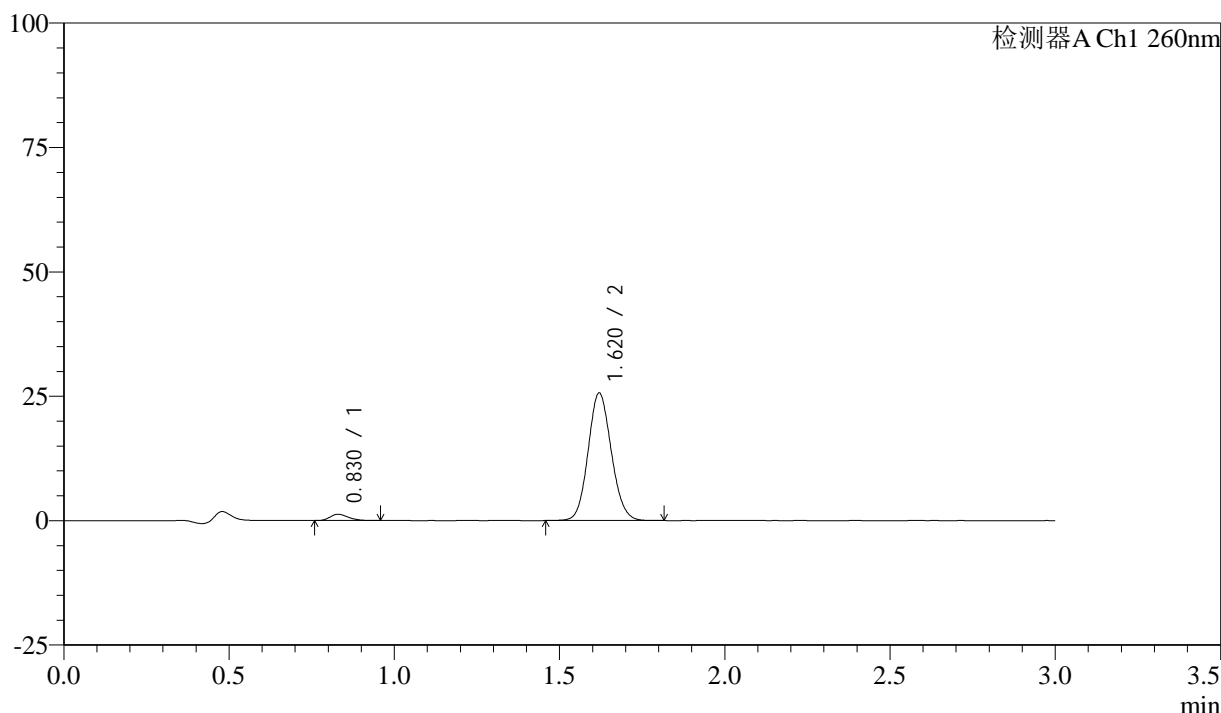
SMF-4080

<样品信息>

色谱柱: XB-C18(50mm*4.6mm,5μm) 流速: 1.5ml/min
 柱温: 30°C 波长: 260nm
 数据文件名: RC\$SMF-4080 - 27-26/30-18-3 - zzp-24112002p-rcqx-40mg-pH7.8-jf50z-p6-10min.lcd
 方法文件名: RC\$SMF-4080 - SMF-4080-rcqx-FX279.lcm
 批处理文件名: RC\$SMF-4080 - SMF-4080-20241126-fx279.lcb
 样品瓶号: 1-47
 进样体积: 10μl 版本号: 6.115
 进样时间: 2024/11/26 12:52:21 实验者: jiangjinwei
 处理时间 (V3): 2024/11/29 11:58:03 处理者: jiangjinwei
 仪器型号: SHIMADZU LC-2050C(FX279)

<色谱图>

mV



<峰表>

检测器A Ch1 260nm

峰号	保留时间	面积	面积%	高度	理论塔板数(USP)	拖尾因子	分离度(USP)
1	0.830	4802	3.688	1255	1064	1.235	--
2	1.620	125389	96.312	25593	2536	1.102	6.854
总计		130191	100.000	26848			

图18 美阿沙坦钾片溶出曲线测定HPLC图谱

自制品-24112002批(40mg规格)-磷酸盐溶液 (pH7.8) 介质-桨法-50转-10min-片6

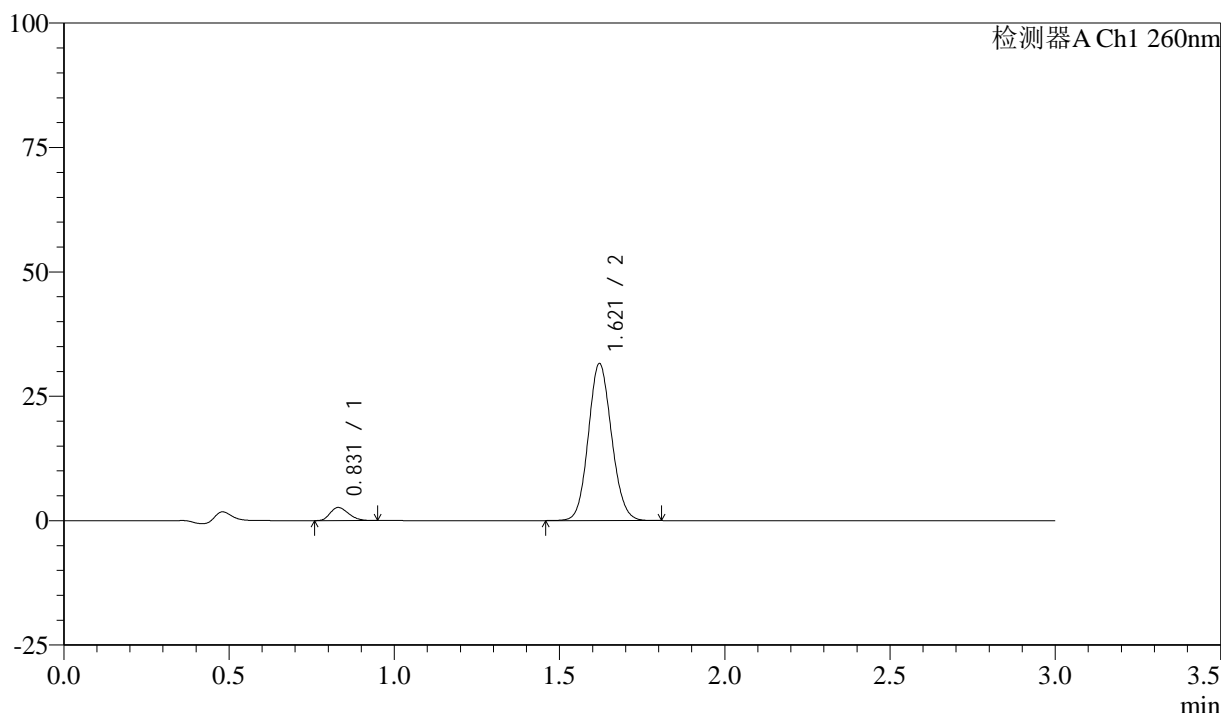
供试品溶液-1

<样品信息>

色谱柱: XB-C18(50mm*4.6mm,5 μ m) 流速: 1.5ml/min
 柱温: 30°C 波长: 260nm
 数据文件名: RC\$SMF-4080 - 27-26/30-19-3 - zzp-24112002p-rcqx-40mg-pH7.8-jf50z-p1-15min.lcd
 方法文件名: RC\$SMF-4080 - SMF-4080-rcqx-FX279.lcm
 批处理文件名: RC\$SMF-4080 - SMF-4080-20241126-fx279.lcb
 样品瓶号: 1-3
 进样体积: 10 μ l 版本号: 6.115
 进样时间: 2024/11/26 12:55:43 实验者: jiangjinwei
 处理时间(V3): 2024/11/29 11:58:05 处理者: jiangjinwei
 仪器型号: SHIMADZU LC-2050C(FX279)

<色谱图>

mV



<峰表>

检测器A Ch1 260nm

峰号	保留时间	面积	面积%	高度	理论塔板数(USP)	拖尾因子	分离度(USP)
1	0.831	10184	6.181	2642	1048	1.239	--
2	1.621	154584	93.819	31547	2526	1.100	6.822
总计		164768	100.000	34188			

图19 美阿沙坦钾片溶出曲线测定HPLC图谱

自制品-24112002批(40mg规格)-磷酸盐溶液(pH7.8)介质-桨法-50转-15min-片1

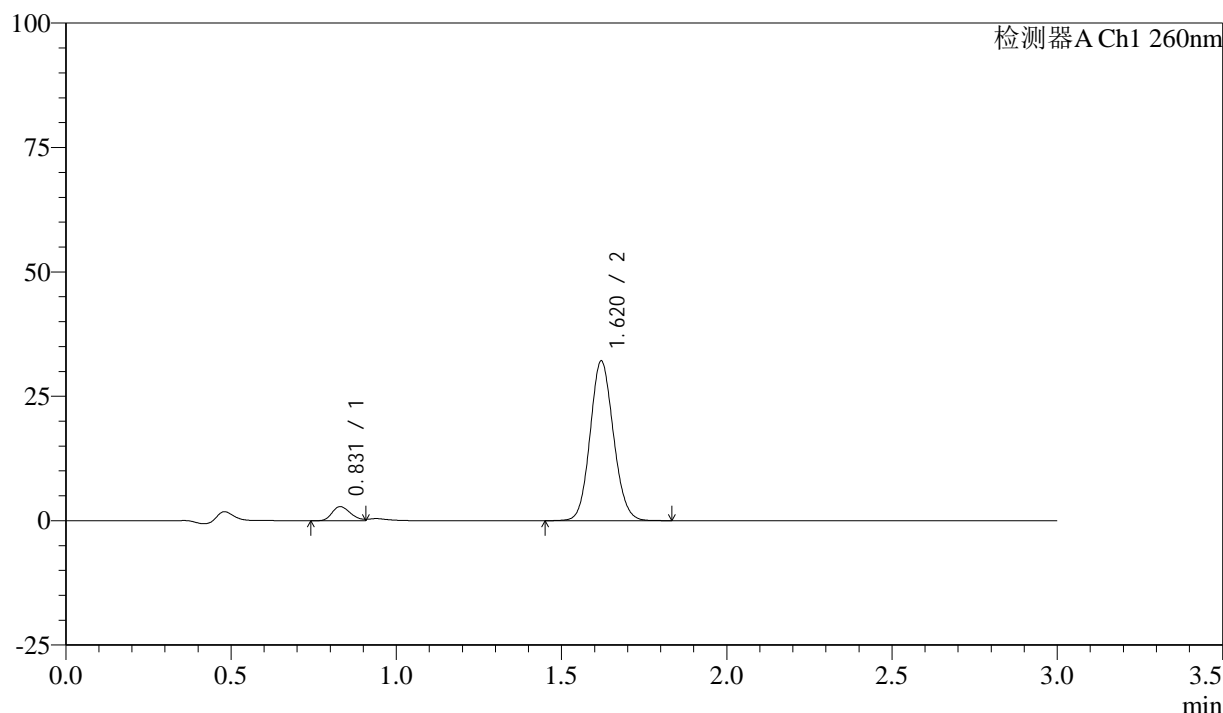
供试品溶液-1

<样品信息>

色谱柱: XB-C18(50mm*4.6mm,5 μ m) 流速: 1.5ml/min
 柱温: 30°C 波长: 260nm
 数据文件名: RC\$SMF-4080 - 27-27/30-20-3 - zzp-24112002p-rcqx-40mg-pH7.8-jf50z-p2-15min.lcd
 方法文件名: RC\$SMF-4080 - SMF-4080-rcqx-FX279.lcm
 批处理文件名: RC\$SMF-4080 - SMF-4080-20241126-fx279.lcb
 样品瓶号: 1-12
 进样体积: 10 μ l 版本号: 6.115
 进样时间: 2024/11/26 12:59:06 实验者: jiangjinwei
 处理时间(V3): 2024/11/29 14:29:02 处理者: jiangjinwei
 仪器型号: SHIMADZU LC-2050C(FX279)

<色谱图>

mV



<峰表>

检测器A Ch1 260nm

峰号	保留时间	面积	面积%	高度	理论塔板数(USP)	拖尾因子	分离度(USP)
1	0.831	10991	6.522	2834	1047	--	--
2	1.620	157535	93.478	32057	2523	1.101	6.817
总计		168526	100.000	34891			

图20 美阿沙坦钾片溶出曲线测定HPLC图谱

自制品-24112002批(40mg规格)-磷酸盐溶液(pH7.8)介质-桨法-50转-15min-片2

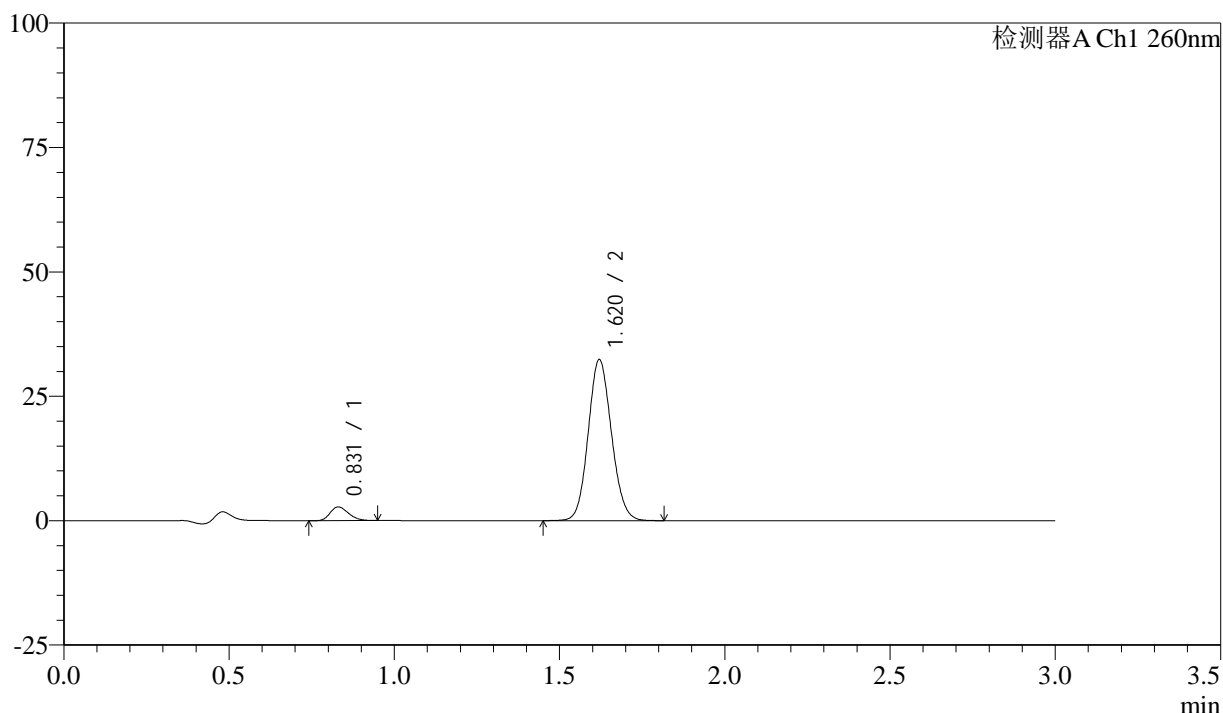
供试品溶液-1

<样品信息>

色谱柱: XB-C18(50mm*4.6mm,5 μ m) 流速: 1.5ml/min
 柱温: 30°C 波长: 260nm
 数据文件名: RC\$SMF-4080 - 27-28/30-21-3 - zzp-24112002p-rcqx-40mg-pH7.8-jf50z-p3-15min.lcd
 方法文件名: RC\$SMF-4080 - SMF-4080-rcqx-FX279.lcm
 批处理文件名: RC\$SMF-4080 - SMF-4080-20241126-fx279.lcb
 样品瓶号: 1-21
 进样体积: 10 μ l 版本号: 6.115
 进样时间: 2024/11/26 13:02:28 实验者: jiangjinwei
 处理时间 (V3): 2024/11/29 14:29:52 处理者: jiangjinwei
 仪器型号: SHIMADZU LC-2050C(FX279)

<色谱图>

mV



<峰表>

检测器A Ch1 260nm

峰号	保留时间	面积	面积%	高度	理论塔板数(USP)	拖尾因子	分离度(USP)
1	0.831	10567	6.234	2753	1059	1.225	--
2	1.620	158924	93.766	32342	2521	1.102	6.831
总计		169491	100.000	35095			

图21 美阿沙坦钾片溶出曲线测定HPLC图谱

自制品-24112002批(40mg规格)-磷酸盐溶液 (pH7.8) 介质-桨法-50转-15min-片3

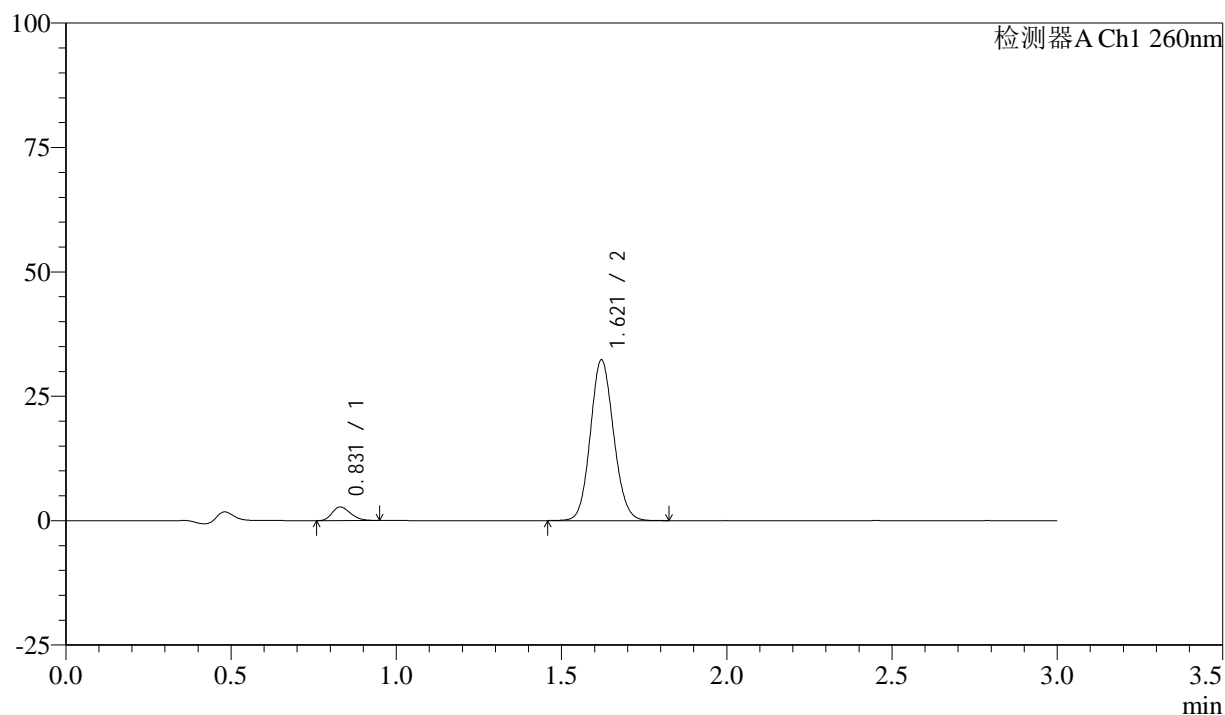
供试品溶液-1

<样品信息>

色谱柱: XB-C18(50mm*4.6mm,5 μ m) 流速: 1.5ml/min
 柱温: 30°C 波长: 260nm
 数据文件名: RC\$SMF-4080 - 27-28/30-22-3 - zzp-24112002p-rcqx-40mg-pH7.8-jf50z-p4-15min.lcd
 方法文件名: RC\$SMF-4080 - SMF-4080-rcqx-FX279.lcm
 批处理文件名: RC\$SMF-4080 - SMF-4080-20241126-fx279.lcb
 样品瓶号: 1-30
 进样体积: 10 μ l 版本号: 6.115
 进样时间: 2024/11/26 13:05:50 实验者: jiangjinwei
 处理时间(V3): 2024/11/29 14:29:55 处理者: jiangjinwei
 仪器型号: SHIMADZU LC-2050C(FX279)

<色谱图>

mV



<峰表>

检测器A Ch1 260nm

峰号	保留时间	面积	面积%	高度	理论塔板数(USP)	拖尾因子	分离度(USP)
1	0.831	10489	6.219	2736	1065	1.236	--
2	1.621	158161	93.781	32301	2531	1.102	6.851
总计		168650	100.000	35037			

图22 美阿沙坦钾片溶出曲线测定HPLC图谱

自制品-24112002批(40mg规格)-磷酸盐溶液(pH7.8)介质-桨法-50转-15min-片4

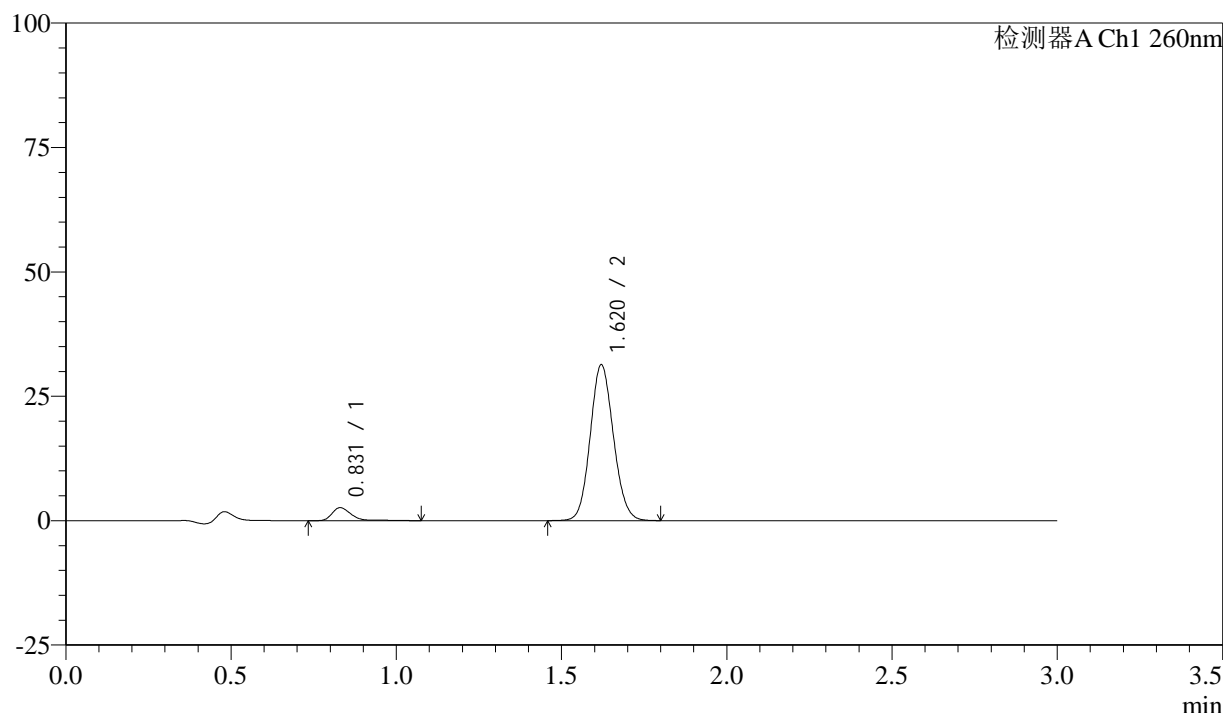
供试品溶液-1

<样品信息>

色谱柱: XB-C18(50mm*4.6mm,5 μ m) 流速: 1.5ml/min
 柱温: 30°C 波长: 260nm
 数据文件名: RC\$SMF-4080 - 27-28/30-23-3 - zzp-24112002p-rcqx-40mg-pH7.8-jf50z-p5-15min.lcd
 方法文件名: RC\$SMF-4080 - SMF-4080-rcqx-FX279.lcm
 批处理文件名: RC\$SMF-4080 - SMF-4080-20241126-fx279.lcb
 样品瓶号: 1-39
 进样体积: 10 μ l 版本号: 6.115
 进样时间: 2024/11/26 13:09:12 实验者: jiangjinwei
 处理时间(V3): 2024/11/29 14:29:58 处理者: jiangjinwei
 仪器型号: SHIMADZU LC-2050C(FX279)

<色谱图>

mV



<峰表>

检测器A Ch1 260nm

峰号	保留时间	面积	面积%	高度	理论塔板数(USP)	拖尾因子	分离度(USP)
1	0.831	10657	6.498	2614	1054	1.317	--
2	1.620	153343	93.502	31299	2531	1.100	6.833
总计		164001	100.000	33913			

图23 美阿沙坦钾片溶出曲线测定HPLC图谱

自制品-24112002批(40mg规格)-磷酸盐溶液(pH7.8)介质-桨法-50转-15min-片5

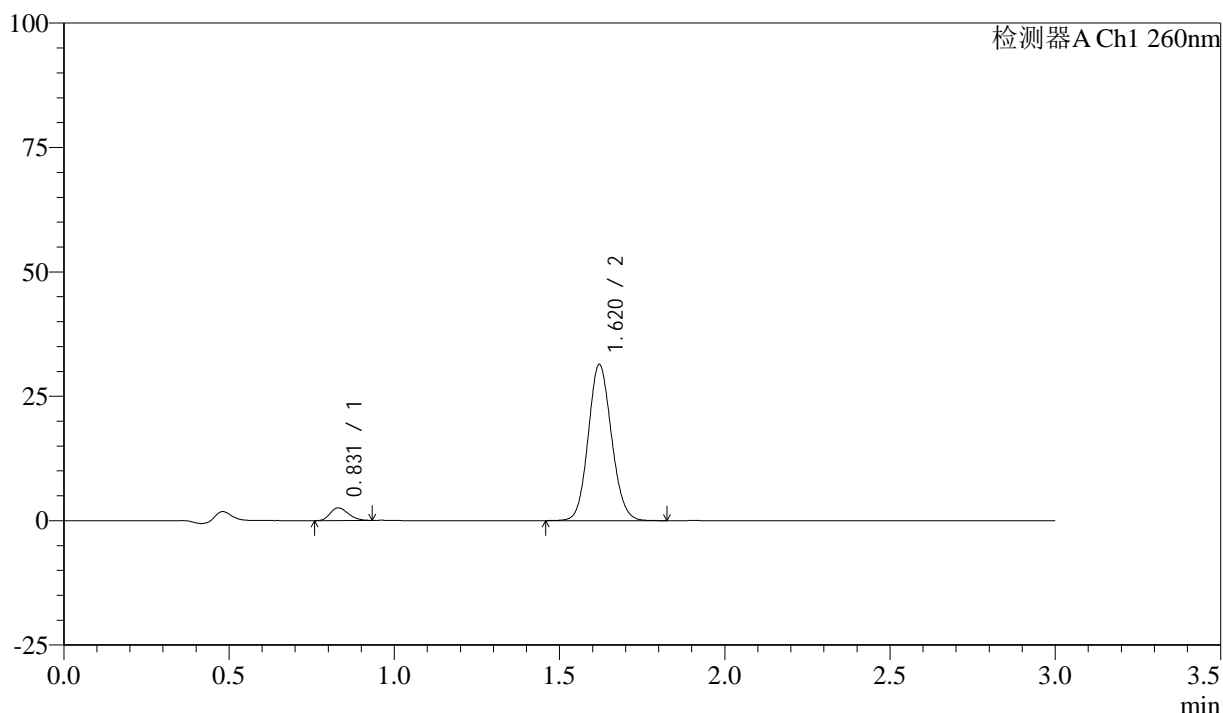
供试品溶液-1

<样品信息>

色谱柱: XB-C18(50mm*4.6mm,5 μ m) 流速: 1.5ml/min
 柱温: 30°C 波长: 260nm
 数据文件名: RC\$SMF-4080 - 27-28/30-24-3 - zzp-24112002p-rcqx-40mg-pH7.8-jf50z-p6-15min.lcd
 方法文件名: RC\$SMF-4080 - SMF-4080-rcqx-FX279.lcm
 批处理文件名: RC\$SMF-4080 - SMF-4080-20241126-fx279.lcb
 样品瓶号: 1-48
 进样体积: 10 μ l 版本号: 6.115
 进样时间: 2024/11/26 13:12:34 实验者: jiangjinwei
 处理时间 (V3): 2024/11/29 14:30:01 处理者: jiangjinwei
 仪器型号: SHIMADZU LC-2050C(FX279)

<色谱图>

mV



<峰表>

检测器A Ch1 260nm

峰号	保留时间	面积	面积%	高度	理论塔板数(USP)	拖尾因子	分离度(USP)
1	0.831	9661	5.904	2548	1073	1.203	--
2	1.620	153979	94.096	31361	2523	1.100	6.854
总计		163640	100.000	33909			

图24 美阿沙坦钾片溶出曲线测定HPLC图谱

自制品-24112002批(40mg规格)-磷酸盐溶液 (pH7.8) 介质-桨法-50转-15min-片6

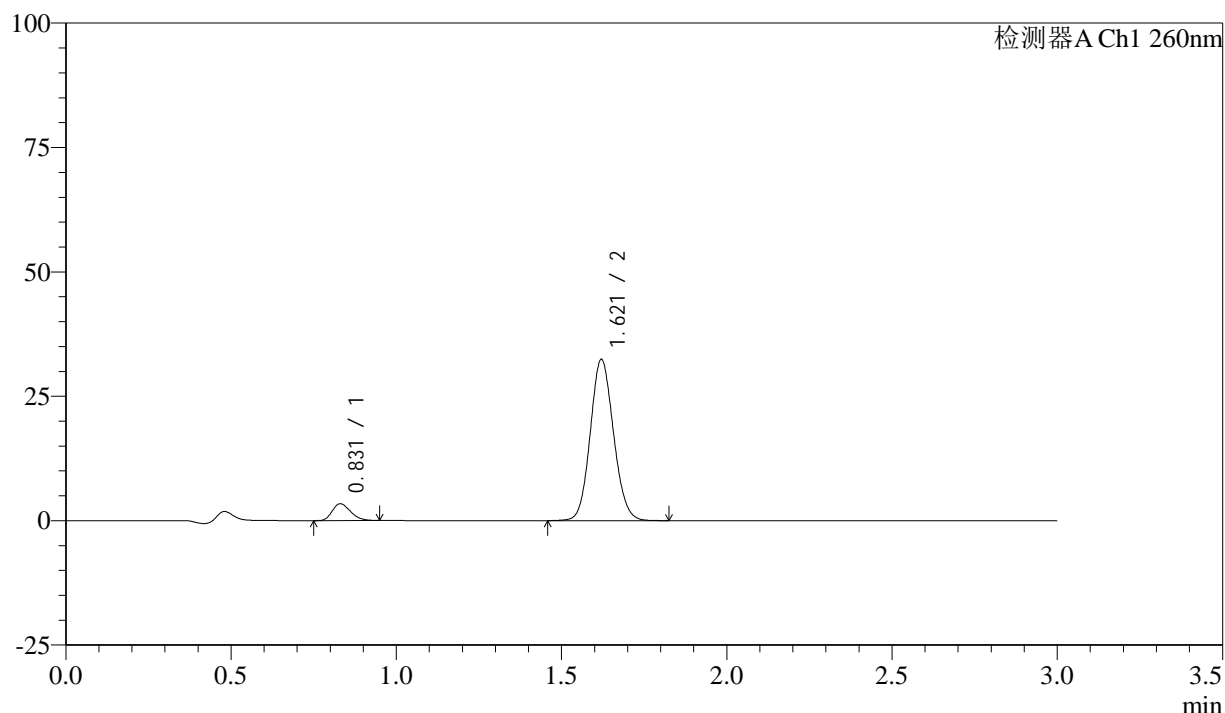
供试品溶液-1

<样品信息>

色谱柱: XB-C18(50mm*4.6mm,5 μ m) 流速: 1.5ml/min
 柱温: 30°C 波长: 260nm
 数据文件名: RC\$SMF-4080 - 27-28/30-25-3 - zzp-24112002p-rcqx-40mg-pH7.8-jf50z-p1-20min.lcd
 方法文件名: RC\$SMF-4080 - SMF-4080-rcqx-FX279.lcm
 批处理文件名: RC\$SMF-4080 - SMF-4080-20241126-fx279.lcb
 样品瓶号: 1-4
 进样体积: 10 μ l 版本号: 6.115
 进样时间: 2024/11/26 13:15:56 实验者: jiangjinwei
 处理时间 (V3): 2024/11/29 14:30:03 处理者: jiangjinwei
 仪器型号: SHIMADZU LC-2050C(FX279)

<色谱图>

mV



<峰表>

检测器A Ch1 260nm

峰号	保留时间	面积	面积%	高度	理论塔板数(USP)	拖尾因子	分离度(USP)
1	0.831	12967	7.543	3384	1059	1.235	--
2	1.621	158943	92.457	32392	2526	1.101	6.837
总计		171909	100.000	35776			

图25 美阿沙坦钾片溶出曲线测定HPLC图谱

自制品-24112002批(40mg规格)-磷酸盐溶液 (pH7.8) 介质-桨法-50转-20min-片1

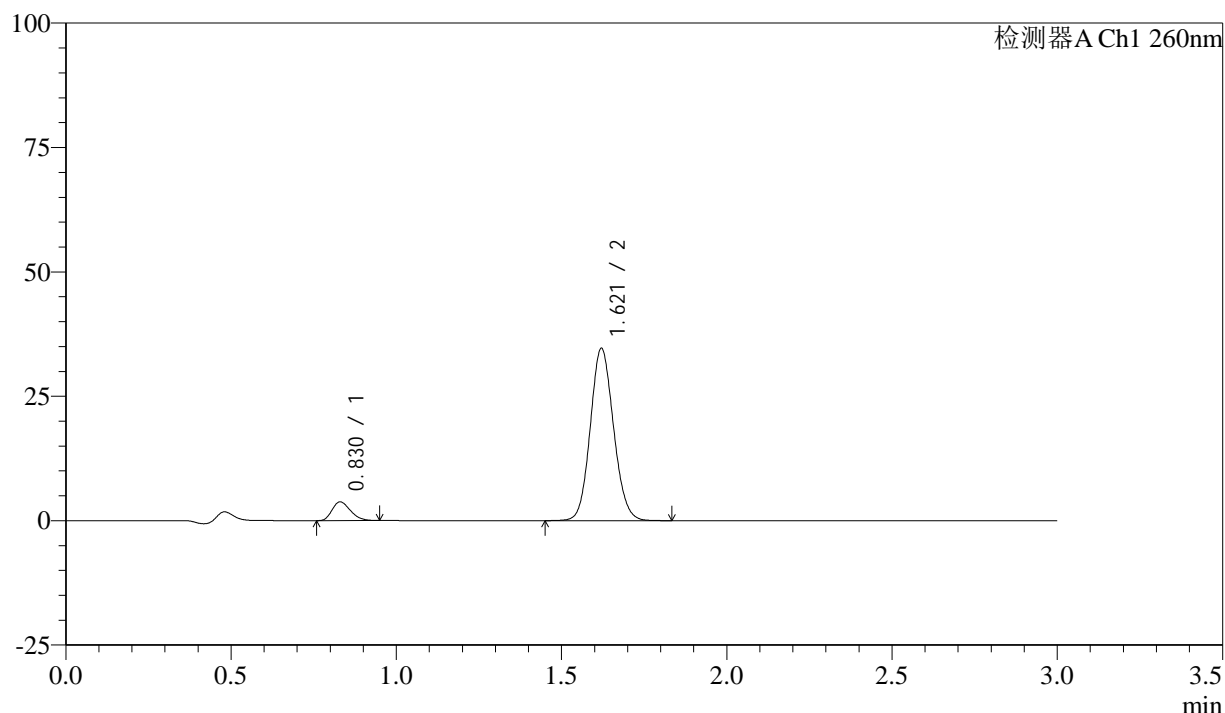
供试品溶液-1

<样品信息>

色谱柱: XB-C18(50mm*4.6mm,5 μ m) 流速: 1.5ml/min
 柱温: 30°C 波长: 260nm
 数据文件名: RC\$SMF-4080 - 27-28/30-26-3 - zzp-24112002p-rcqx-40mg-pH7.8-jf50z-p2-20min.lcd
 方法文件名: RC\$SMF-4080 - SMF-4080-rcqx-FX279.lcm
 批处理文件名: RC\$SMF-4080 - SMF-4080-20241126-fx279.lcb
 样品瓶号: 1-13
 进样体积: 10 μ l 版本号: 6.115
 进样时间: 2024/11/26 13:19:18 实验者: jiangjinwei
 处理时间 (V3): 2024/11/29 14:30:06 处理者: jiangjinwei
 仪器型号: SHIMADZU LC-2050C(FX279)

<色谱图>

mV



<峰表>

检测器A Ch1 260nm

峰号	保留时间	面积	面积%	高度	理论塔板数(USP)	拖尾因子	分离度(USP)
1	0.830	14501	7.867	3762	1053	1.242	--
2	1.621	169824	92.133	34606	2523	1.102	6.828
总计		184325	100.000	38369			

图26 美阿沙坦钾片溶出曲线测定HPLC图谱

自制品-24112002批(40mg规格)-磷酸盐溶液 (pH7.8) 介质-桨法-50转-20min-片2

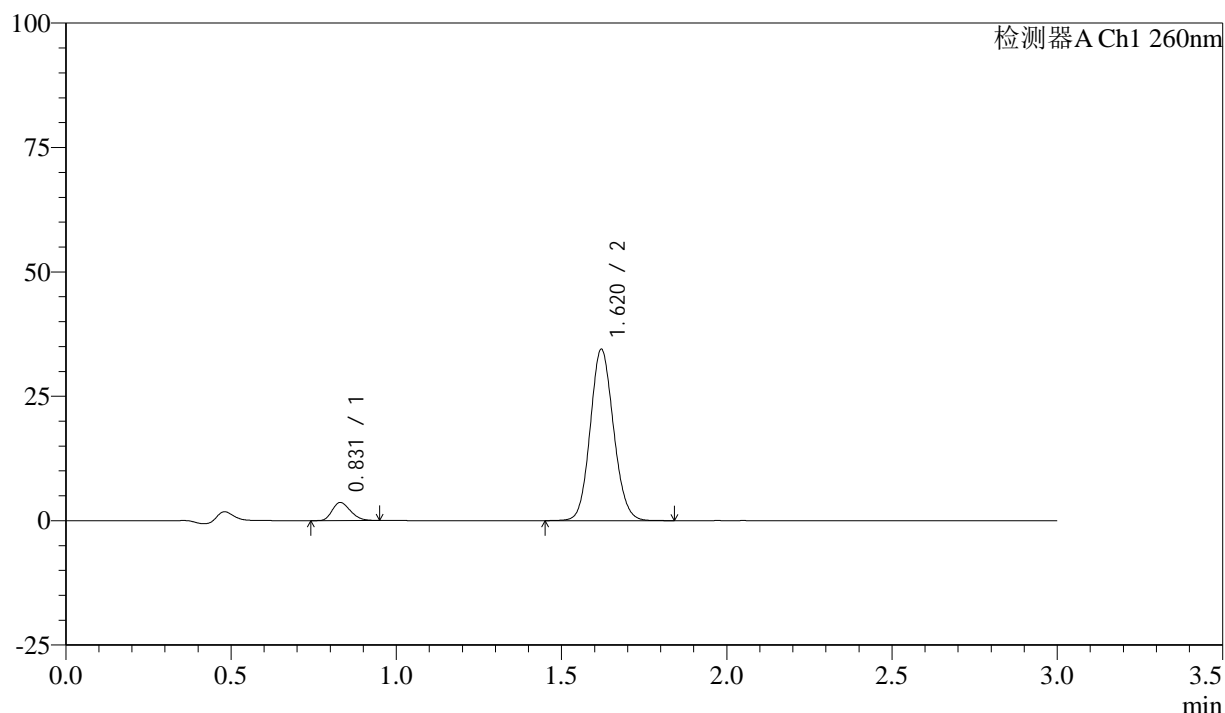
供试品溶液-1

<样品信息>

色谱柱: XB-C18(50mm*4.6mm,5 μ m) 流速: 1.5ml/min
 柱温: 30°C 波长: 260nm
 数据文件名: RC\$SMF-4080 - 27-28/30-27-3 - zzp-24112002p-rcqx-40mg-pH7.8-jf50z-p3-20min.lcd
 方法文件名: RC\$SMF-4080 - SMF-4080-rcqx-FX279.lcm
 批处理文件名: RC\$SMF-4080 - SMF-4080-20241126-fx279.lcb
 样品瓶号: 1-22
 进样体积: 10 μ l 版本号: 6.115
 进样时间: 2024/11/26 13:22:40 实验者: jiangjinwei
 处理时间 (V3): 2024/11/29 14:30:09 处理者: jiangjinwei
 仪器型号: SHIMADZU LC-2050C(FX279)

<色谱图>

mV



<峰表>

检测器A Ch1 260nm

峰号	保留时间	面积	面积%	高度	理论塔板数(USP)	拖尾因子	分离度(USP)
1	0.831	13898	7.593	3625	1062	1.234	--
2	1.620	169139	92.407	34416	2521	1.102	6.836
总计		183038	100.000	38041			

图27 美阿沙坦钾片溶出曲线测定HPLC图谱

自制品-24112002批(40mg规格)-磷酸盐溶液 (pH7.8) 介质-桨法-50转-20min-片3

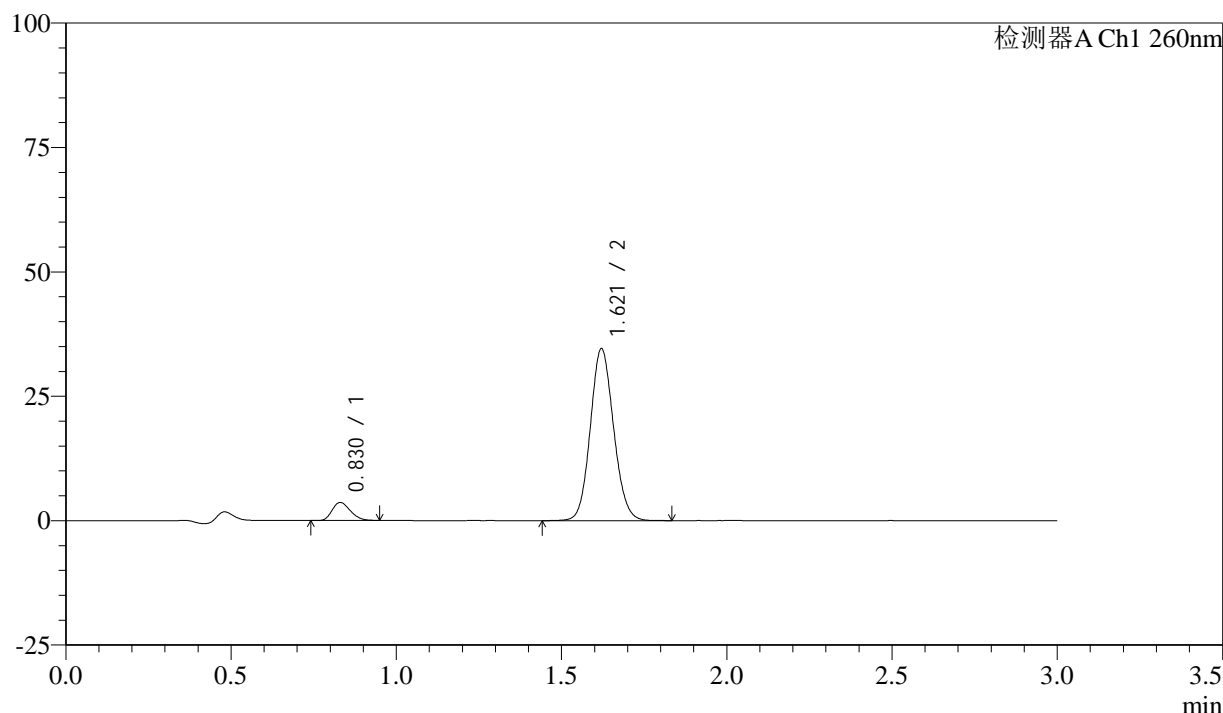
供试品溶液-1

<样品信息>

色谱柱: XB-C18(50mm*4.6mm,5 μ m) 流速: 1.5ml/min
 柱温: 30°C 波长: 260nm
 数据文件名: RC\$SMF-4080 - 27-28/30-28-3 - zzp-24112002p-rcqx-40mg-pH7.8-jf50z-p4-20min.lcd
 方法文件名: RC\$SMF-4080 - SMF-4080-rcqx-FX279.lcm
 批处理文件名: RC\$SMF-4080 - SMF-4080-20241126-fx279.lcb
 样品瓶号: 1-31
 进样体积: 10 μ l 版本号: 6.115
 进样时间: 2024/11/26 13:26:02 实验者: jiangjinwei
 处理时间 (V3): 2024/11/29 14:30:12 处理者: jiangjinwei
 仪器型号: SHIMADZU LC-2050C(FX279)

<色谱图>

mV



<峰表>

检测器A Ch1 260nm

峰号	保留时间	面积	面积%	高度	理论塔板数(USP)	拖尾因子	分离度(USP)
1	0.830	13874	7.574	3628	1066	1.225	--
2	1.621	169311	92.426	34530	2529	1.101	6.852
总计		183185	100.000	38157			

图28 美阿沙坦钾片溶出曲线测定HPLC图谱

自制品-24112002批(40mg规格)-磷酸盐溶液 (pH7.8) 介质-桨法-50转-20min-片4

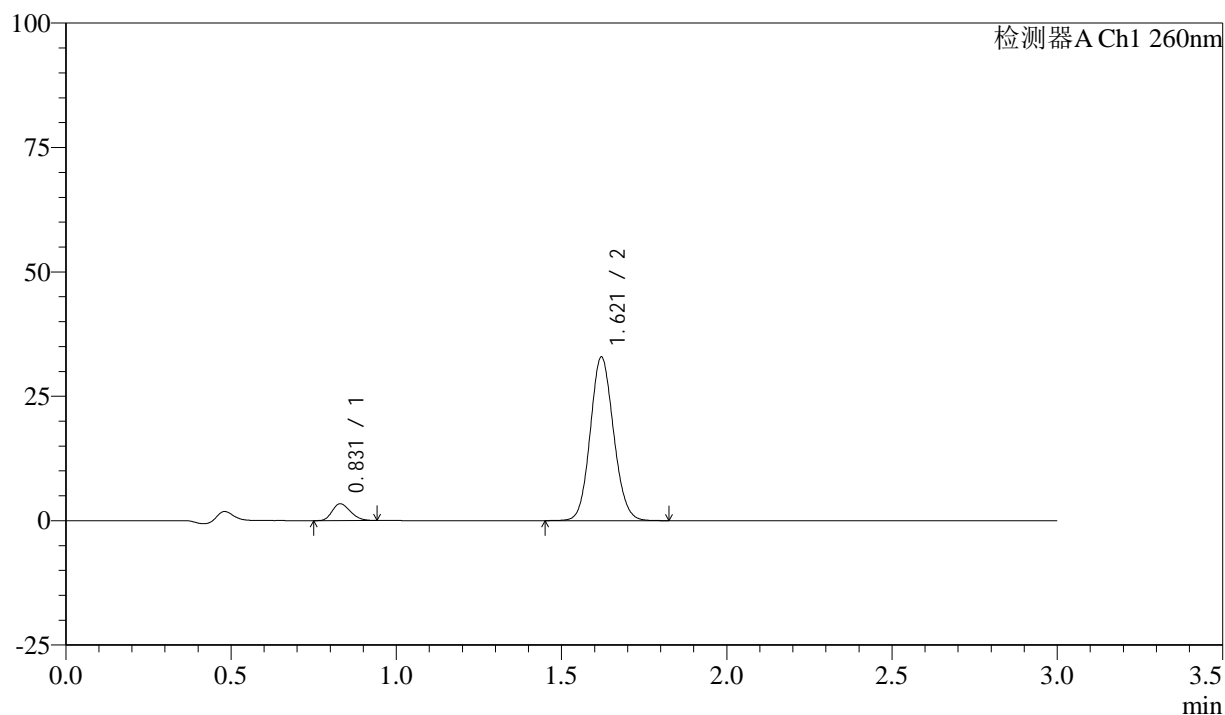
供试品溶液-1

<样品信息>

色谱柱: XB-C18(50mm*4.6mm,5 μ m) 流速: 1.5ml/min
 柱温: 30°C 波长: 260nm
 数据文件名: RC\$SMF-4080 - 27-28/30-29-3 - zzp-24112002p-rcqx-40mg-pH7.8-jf50z-p5-20min.lcd
 方法文件名: RC\$SMF-4080 - SMF-4080-rcqx-FX279.lcm
 批处理文件名: RC\$SMF-4080 - SMF-4080-20241126-fx279.lcb
 样品瓶号: 1-40
 进样体积: 10 μ l 版本号: 6.115
 进样时间: 2024/11/26 13:29:24 实验者: jiangjinwei
 处理时间 (V3): 2024/11/29 14:30:15 处理者: jiangjinwei
 仪器型号: SHIMADZU LC-2050C(FX279)

<色谱图>

mV



<峰表>

检测器A Ch1 260nm

峰号	保留时间	面积	面积%	高度	理论塔板数(USP)	拖尾因子	分离度(USP)
1	0.831	12929	7.410	3375	1064	1.231	--
2	1.621	161549	92.590	32875	2518	1.101	6.837
总计		174478	100.000	36250			

图29 美阿沙坦钾片溶出曲线测定HPLC图谱

自制品-24112002批(40mg规格)-磷酸盐溶液 (pH7.8) 介质-桨法-50转-20min-片5

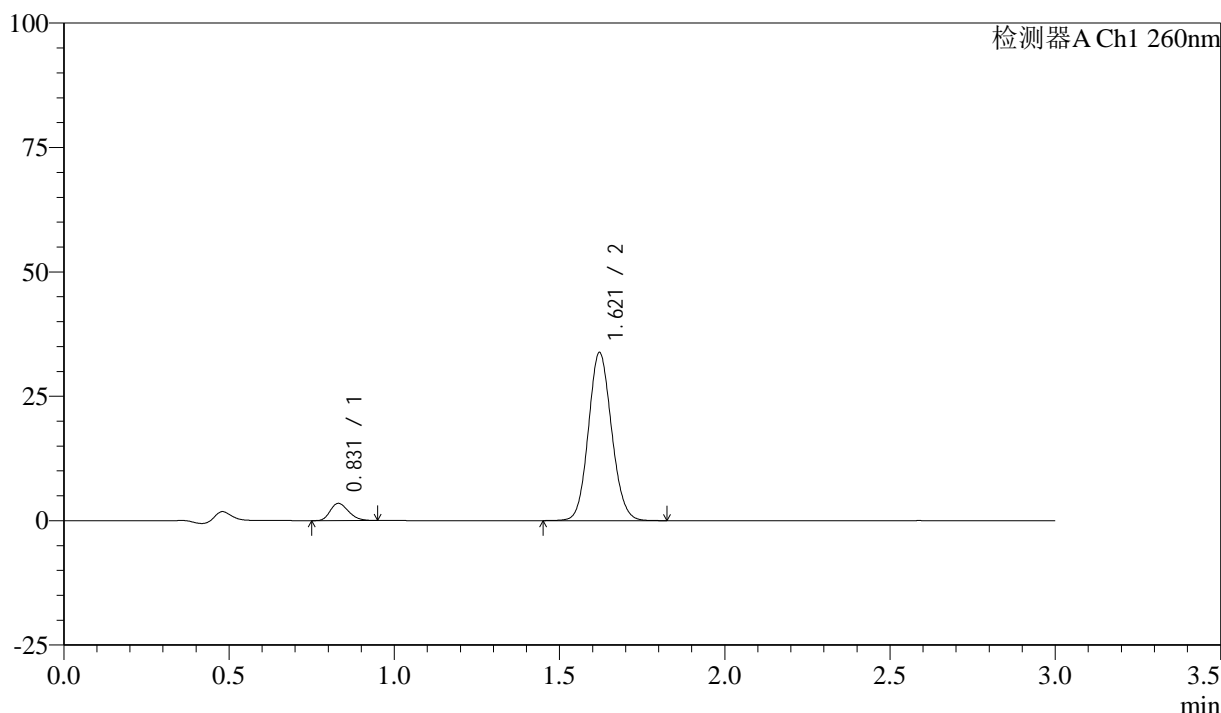
供试品溶液-1

<样品信息>

色谱柱: XB-C18(50mm*4.6mm,5 μ m) 流速: 1.5ml/min
 柱温: 30°C 波长: 260nm
 数据文件名: RC\$SMF-4080 - 27-28/30-30-3 - zzp-24112002p-rcqx-40mg-pH7.8-jf50z-p6-20min.lcd
 方法文件名: RC\$SMF-4080 - SMF-4080-rcqx-FX279.lcm
 批处理文件名: RC\$SMF-4080 - SMF-4080-20241126-fx279.lcb
 样品瓶号: 1-49
 进样体积: 10 μ l 版本号: 6.115
 进样时间: 2024/11/26 13:32:46 实验者: jiangjinwei
 处理时间 (V3): 2024/11/29 14:30:17 处理者: jiangjinwei
 仪器型号: SHIMADZU LC-2050C(FX279)

<色谱图>

mV



<峰表>

检测器A Ch1 260nm

峰号	保留时间	面积	面积%	高度	理论塔板数(USP)	拖尾因子	分离度(USP)
1	0.831	13264	7.434	3465	1069	1.230	--
2	1.621	165147	92.566	33781	2543	1.100	6.864
总计		178410	100.000	37246			

图30 美阿沙坦钾片溶出曲线测定HPLC图谱

自制品-24112002批(40mg规格)-磷酸盐溶液 (pH7.8) 介质-桨法-50转-20min-片6

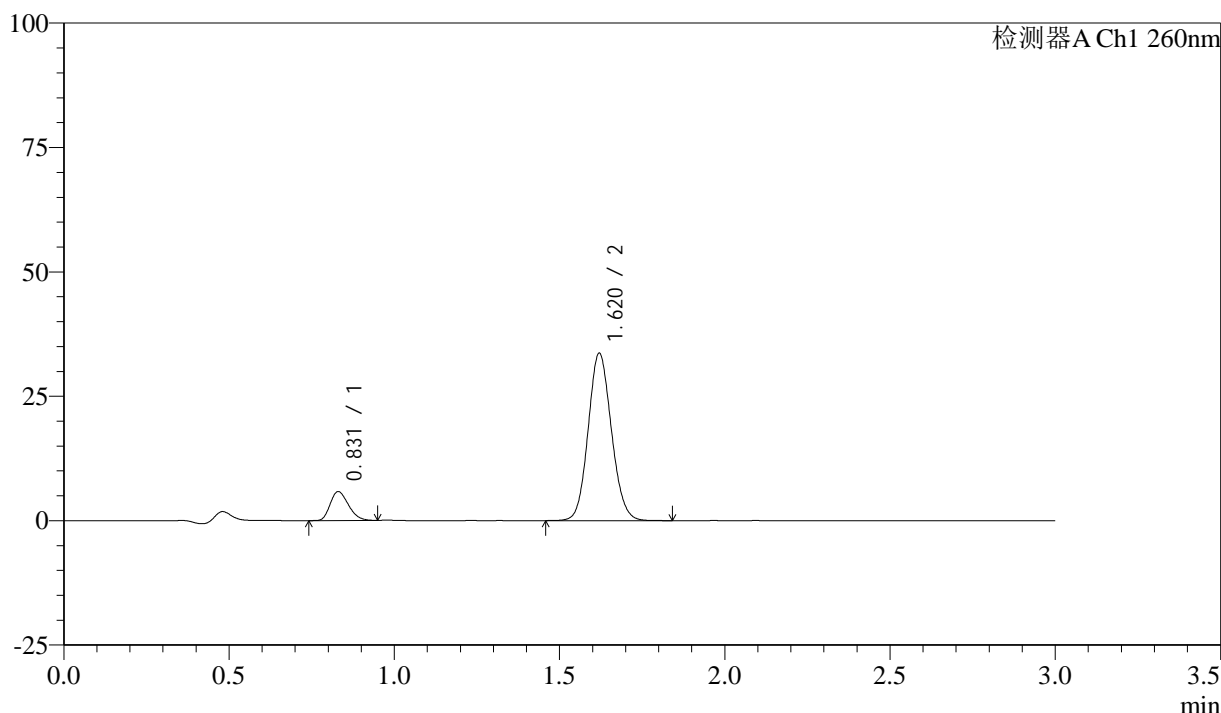
供试品溶液-1

<样品信息>

色谱柱: XB-C18(50mm*4.6mm,5 μ m) 流速: 1.5ml/min
 柱温: 30°C 波长: 260nm
 数据文件名: RC\$SMF-4080 - 27-28/30-31-3 - zzp-24112002p-rcqx-40mg-pH7.8-jf50z-p1-30min.lcd
 方法文件名: RC\$SMF-4080 - SMF-4080-rcqx-FX279.lcm
 批处理文件名: RC\$SMF-4080 - SMF-4080-20241126-fx279.lcb
 样品瓶号: 1-5
 进样体积: 10 μ l 版本号: 6.115
 进样时间: 2024/11/26 13:36:08 实验者: jiangjinwei
 处理时间 (V3): 2024/11/29 14:30:20 处理者: jiangjinwei
 仪器型号: SHIMADZU LC-2050C(FX279)

<色谱图>

mV



<峰表>

检测器A Ch1 260nm

峰号	保留时间	面积	面积%	高度	理论塔板数(USP)	拖尾因子	分离度(USP)
1	0.831	22271	11.889	5812	1062	1.235	--
2	1.620	165063	88.111	33605	2522	1.101	6.837
总计		187334	100.000	39417			

图31 美阿沙坦钾片溶出曲线测定HPLC图谱

自制品-24112002批(40mg规格)-磷酸盐溶液 (pH7.8) 介质-桨法-50转-30min-片1

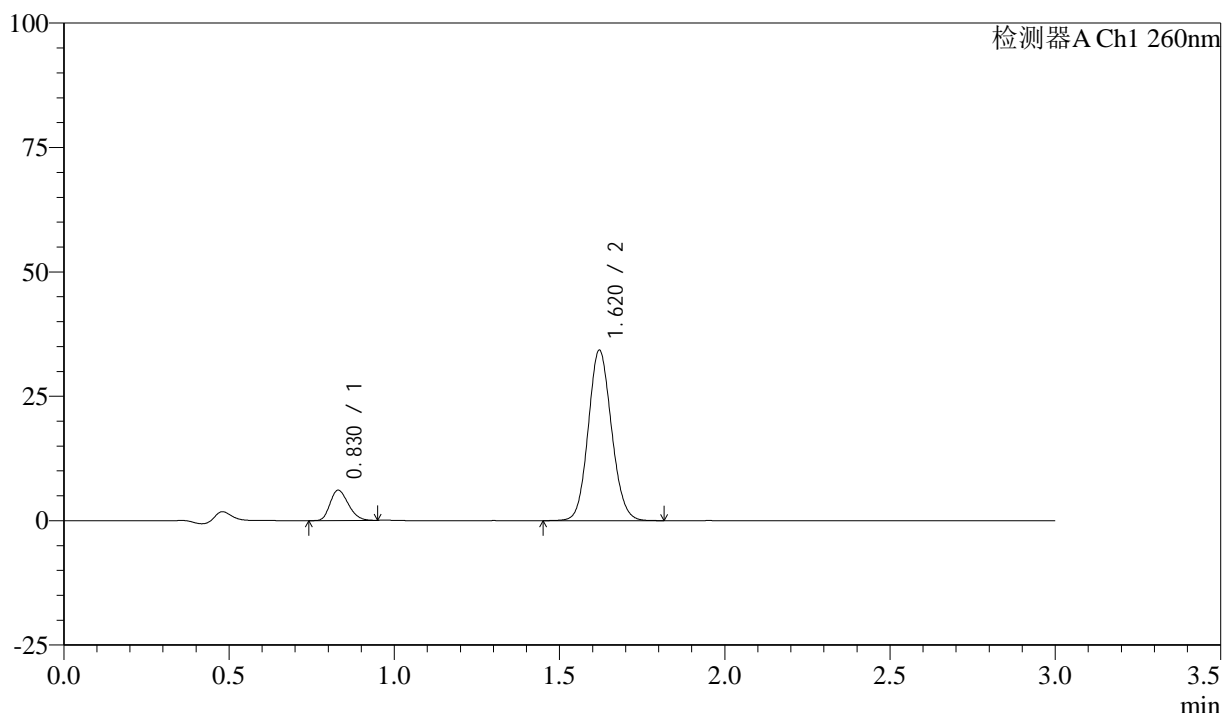
供试品溶液-1

<样品信息>

色谱柱: XB-C18(50mm*4.6mm,5 μ m) 流速: 1.5ml/min
 柱温: 30 $^{\circ}$ C 波长: 260nm
 数据文件名: RC\$SMF-4080 - 27-28/30-32-3 - zzp-24112002p-rcqx-40mg-pH7.8-jf50z-p2-30min.lcd
 方法文件名: RC\$SMF-4080 - SMF-4080-rcqx-FX279.lcm
 批处理文件名: RC\$SMF-4080 - SMF-4080-20241126-fx279.lcb
 样品瓶号: 1-14
 进样体积: 10 μ l 版本号: 6.115
 进样时间: 2024/11/26 13:39:31 实验者: jiangjinwei
 处理时间(V3): 2024/11/29 14:30:23 处理者: jiangjinwei
 仪器型号: SHIMADZU LC-2050C(FX279)

<色谱图>

mV



<峰表>

检测器A Ch1 260nm

峰号	保留时间	面积	面积%	高度	理论塔板数(USP)	拖尾因子	分离度(USP)
1	0.830	23381	12.210	6105	1067	1.230	--
2	1.620	168108	87.790	34238	2524	1.101	6.848
总计		191489	100.000	40343			

图32 美阿沙坦钾片溶出曲线测定HPLC图谱

自制品-24112002批(40mg规格)-磷酸盐溶液(pH7.8)介质-桨法-50转-30min-片2

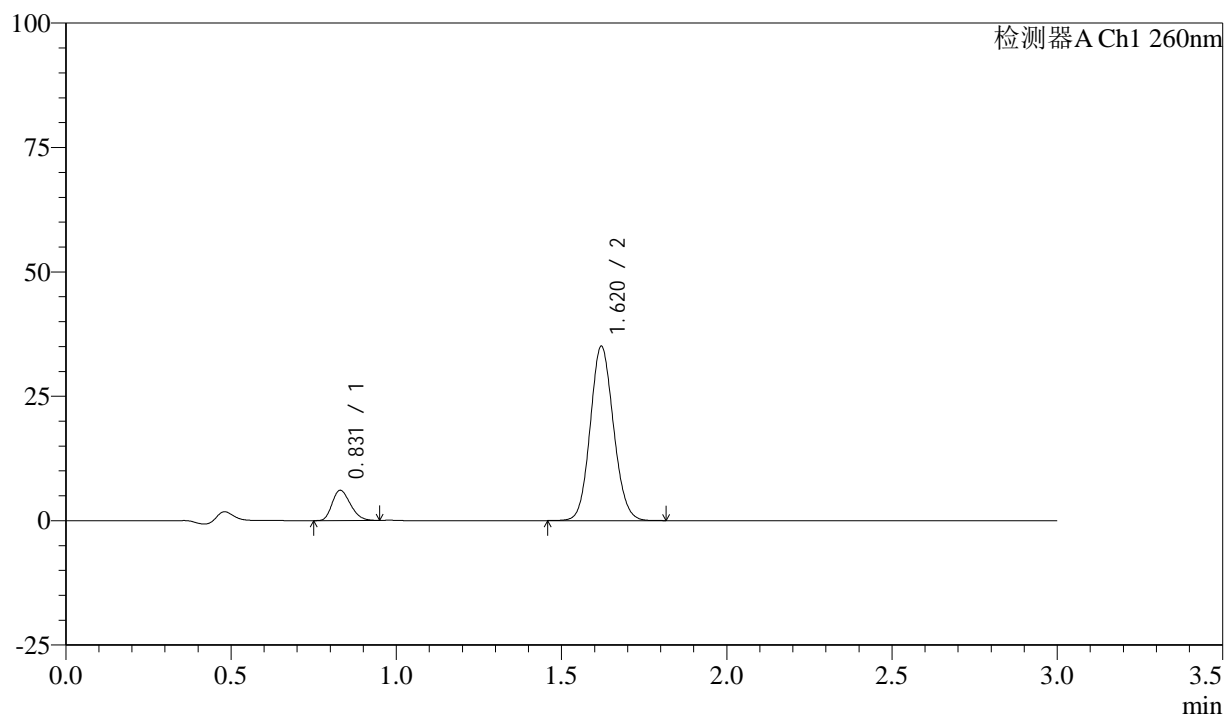
供试品溶液-1

<样品信息>

色谱柱: XB-C18(50mm*4.6mm,5 μ m) 流速: 1.5ml/min
 柱温: 30°C 波长: 260nm
 数据文件名: RC\$SMF-4080 - 27-28/30-33-3 - zzp-24112002p-rcqx-40mg-pH7.8-jf50z-p3-30min.lcd
 方法文件名: RC\$SMF-4080 - SMF-4080-rcqx-FX279.lcm
 批处理文件名: RC\$SMF-4080 - SMF-4080-20241126-fx279.lcb
 样品瓶号: 1-23
 进样体积: 10 μ l 版本号: 6.115
 进样时间: 2024/11/26 13:42:53 实验者: jiangjinwei
 处理时间 (V3): 2024/11/29 14:30:25 处理者: jiangjinwei
 仪器型号: SHIMADZU LC-2050C(FX279)

<色谱图>

mV



<峰表>

检测器A Ch1 260nm

峰号	保留时间	面积	面积%	高度	理论塔板数(USP)	拖尾因子	分离度(USP)
1	0.831	23343	11.960	6081	1061	1.238	--
2	1.620	171828	88.040	35002	2521	1.101	6.836
总计		195171	100.000	41083			

图33 美阿沙坦钾片溶出曲线测定HPLC图谱

自制品-24112002批(40mg规格)-磷酸盐溶液 (pH7.8) 介质-桨法-50转-30min-片3

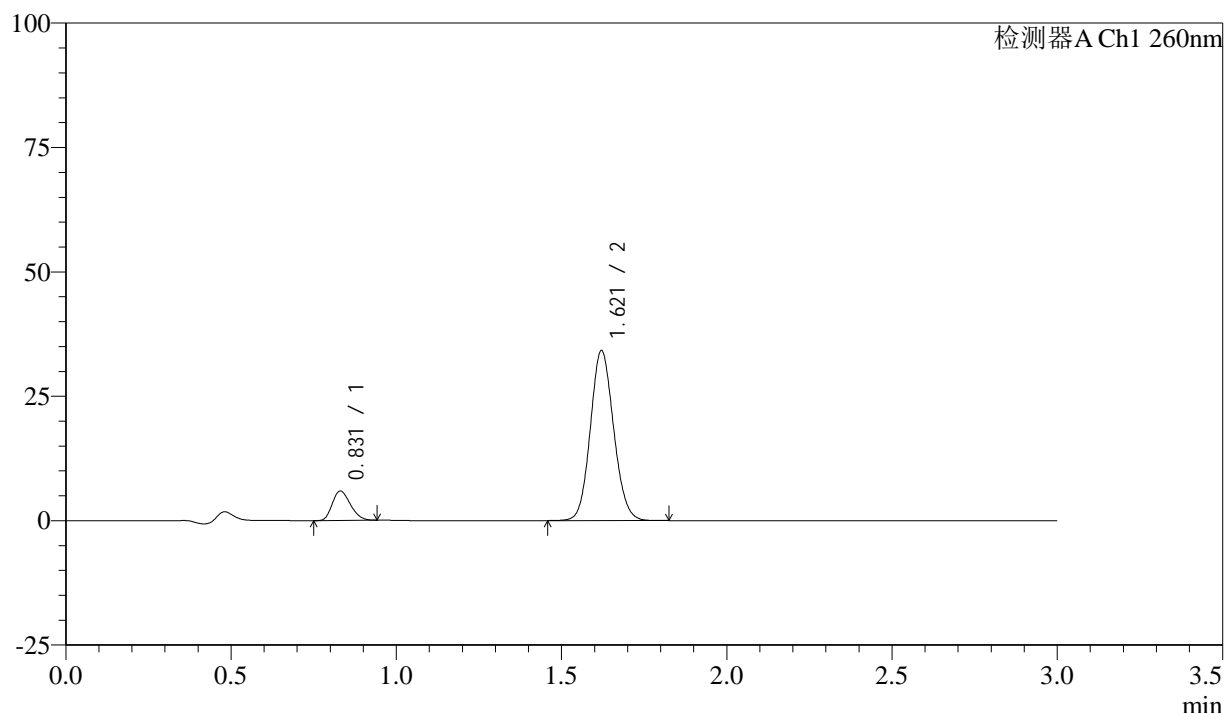
供试品溶液-1

<样品信息>

色谱柱: XB-C18(50mm*4.6mm,5 μ m) 流速: 1.5ml/min
 柱温: 30°C 波长: 260nm
 数据文件名: RC\$SMF-4080 - 27-28/30-34-3 - zzp-24112002p-rcqx-40mg-pH7.8-jf50z-p4-30min.lcd
 方法文件名: RC\$SMF-4080 - SMF-4080-rcqx-FX279.lcm
 批处理文件名: RC\$SMF-4080 - SMF-4080-20241126-fx279.lcb
 样品瓶号: 1-32
 进样体积: 10 μ l 版本号: 6.115
 进样时间: 2024/11/26 13:46:16 实验者: jiangjinwei
 处理时间 (V3): 2024/11/29 14:30:28 处理者: jiangjinwei
 仪器型号: SHIMADZU LC-2050C(FX279)

<色谱图>

mV



<峰表>

检测器A Ch1 260nm

峰号	保留时间	面积	面积%	高度	理论塔板数(USP)	拖尾因子	分离度(USP)
1	0.831	22607	11.885	5913	1064	1.231	--
2	1.621	167613	88.115	34152	2519	1.101	6.838
总计		190220	100.000	40064			

图34 美阿沙坦钾片溶出曲线测定HPLC图谱

自制品-24112002批(40mg规格)-磷酸盐溶液 (pH7.8) 介质-桨法-50转-30min-片4

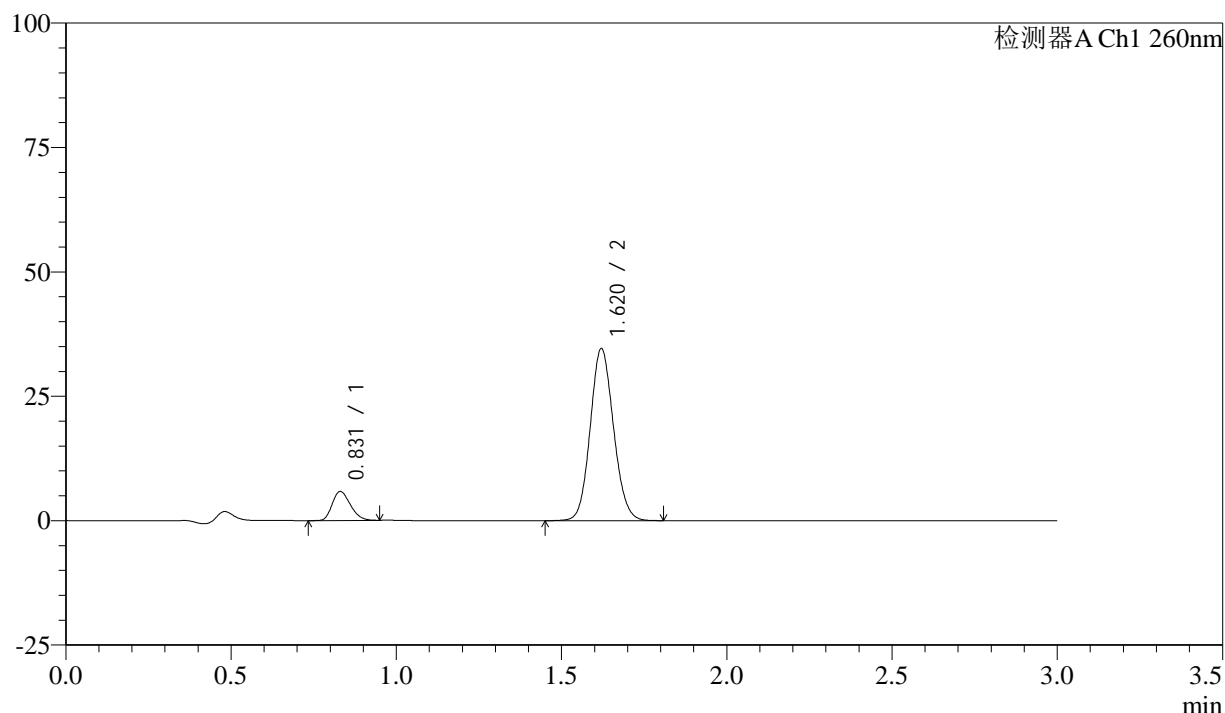
供试品溶液-1

<样品信息>

色谱柱: XB-C18(50mm*4.6mm,5 μ m) 流速: 1.5ml/min
 柱温: 30°C 波长: 260nm
 数据文件名: RC\$SMF-4080 - 27-28/30-35-3 - zzp-24112002p-rcqx-40mg-pH7.8-jf50z-p5-30min.lcd
 方法文件名: RC\$SMF-4080 - SMF-4080-rcqx-FX279.lcm
 批处理文件名: RC\$SMF-4080 - SMF-4080-20241126-fx279.lcb
 样品瓶号: 1-41
 进样体积: 10 μ l 版本号: 6.115
 进样时间: 2024/11/26 13:49:38 实验者: jiangjinwei
 处理时间 (V3): 2024/11/29 14:30:31 处理者: jiangjinwei
 仪器型号: SHIMADZU LC-2050C(FX279)

<色谱图>

mV



<峰表>

检测器A Ch1 260nm

峰号	保留时间	面积	面积%	高度	理论塔板数(USP)	拖尾因子	分离度(USP)
1	0.831	22281	11.607	5822	1069	1.229	--
2	1.620	169684	88.393	34555	2523	1.101	6.848
总计		191964	100.000	40377			

图35 美阿沙坦钾片溶出曲线测定HPLC图谱

自制品-24112002批(40mg规格)-磷酸盐溶液 (pH7.8) 介质-桨法-50转-30min-片5

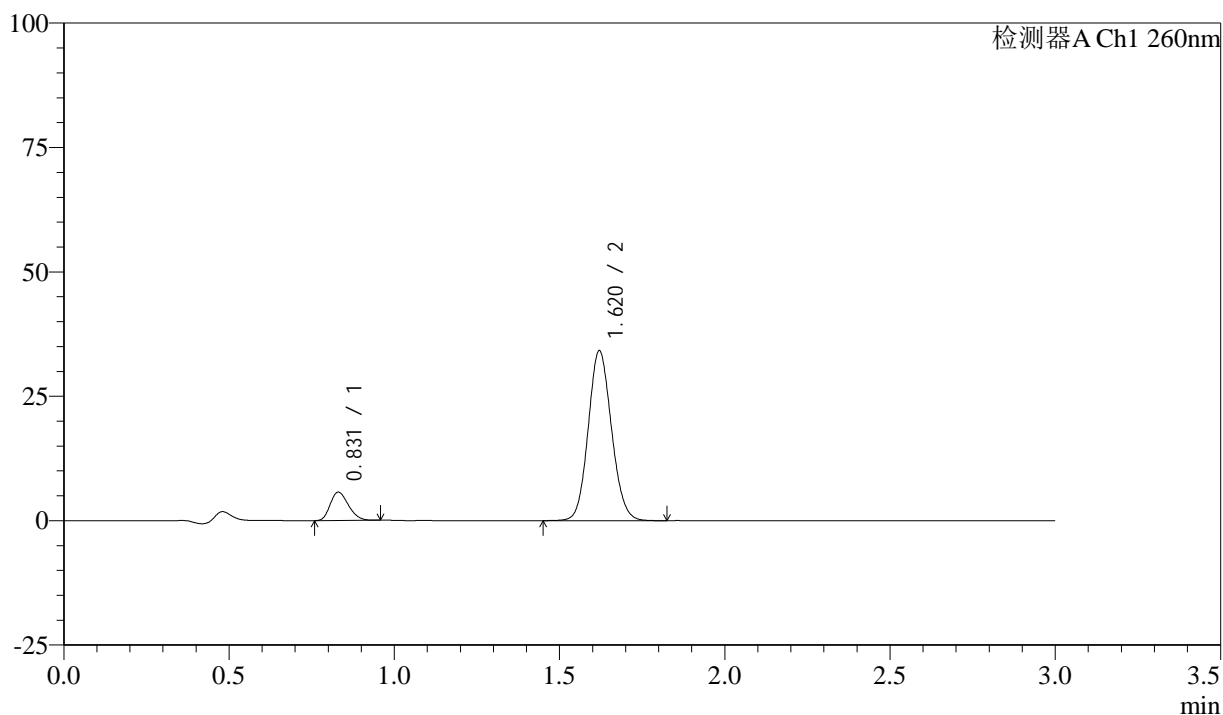
供试品溶液-1

<样品信息>

色谱柱: XB-C18(50mm*4.6mm,5 μ m) 流速: 1.5ml/min
 柱温: 30°C 波长: 260nm
 数据文件名: RC\$SMF-4080 - 27-28/30-36-3 - zzp-24112002p-rcqx-40mg-pH7.8-jf50z-p6-30min.lcd
 方法文件名: RC\$SMF-4080 - SMF-4080-rcqx-FX279.lcm
 批处理文件名: RC\$SMF-4080 - SMF-4080-20241126-fx279.lcb
 样品瓶号: 1-50
 进样体积: 10 μ l 版本号: 6.115
 进样时间: 2024/11/26 13:53:00 实验者: jiangjinwei
 处理时间(V3): 2024/11/29 14:30:34 处理者: jiangjinwei
 仪器型号: SHIMADZU LC-2050C(FX279)

<色谱图>

mV



<峰表>

检测器A Ch1 260nm

峰号	保留时间	面积	面积%	高度	理论塔板数(USP)	拖尾因子	分离度(USP)
1	0.831	21906	11.559	5704	1060	1.231	--
2	1.620	167603	88.441	34113	2517	1.102	6.831
总计		189508	100.000	39817			

图36 美阿沙坦钾片溶出曲线测定HPLC图谱

自制品-24112002批(40mg规格)-磷酸盐溶液(pH7.8)介质-桨法-50转-30min-片6

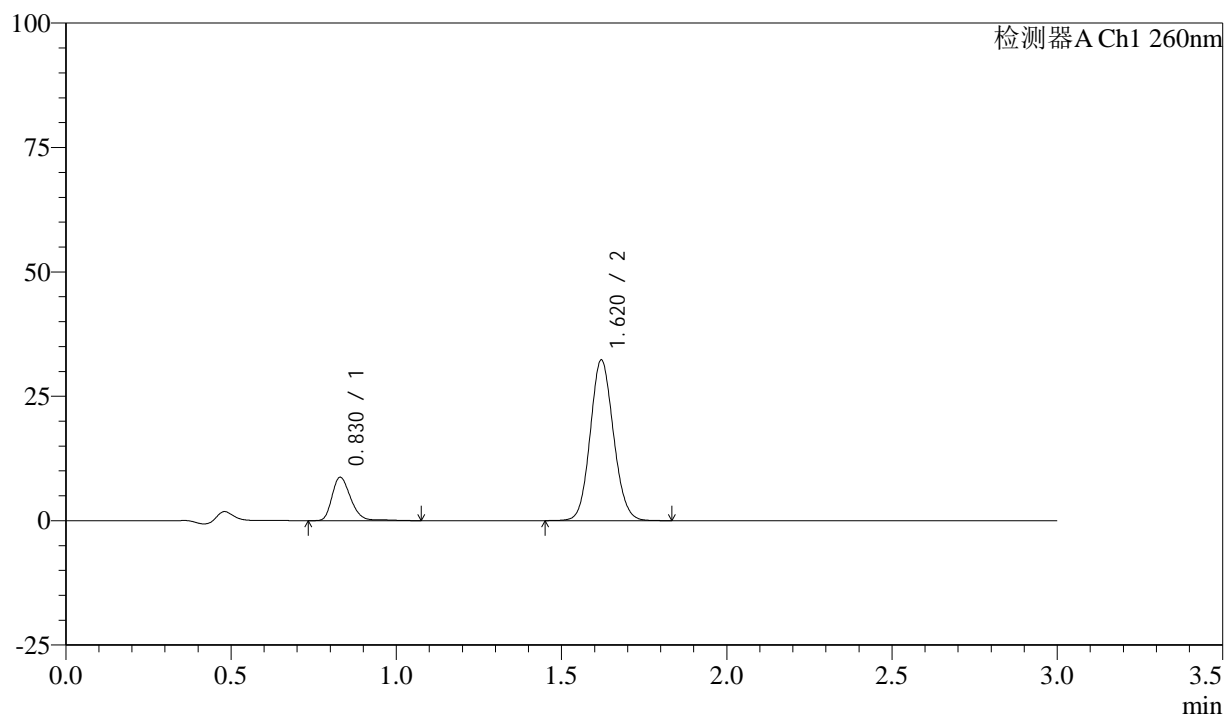
供试品溶液-1

<样品信息>

色谱柱: XB-C18(50mm*4.6mm,5 μ m) 流速: 1.5ml/min
 柱温: 30°C 波长: 260nm
 数据文件名: RC\$SMF-4080 - 27-28/30-37-3 - zzp-24112002p-rcqx-40mg-pH7.8-jf50z-p1-45min.lcd
 方法文件名: RC\$SMF-4080 - SMF-4080-rcqx-FX279.lcm
 批处理文件名: RC\$SMF-4080 - SMF-4080-20241126-fx279.lcb
 样品瓶号: 1-6
 进样体积: 10 μ l 版本号: 6.115
 进样时间: 2024/11/26 13:56:22 实验者: jiangjinwei
 处理时间 (V3): 2024/11/29 14:30:37 处理者: jiangjinwei
 仪器型号: SHIMADZU LC-2050C(FX279)

<色谱图>

mV



<峰表>

检测器A Ch1 260nm

峰号	保留时间	面积	面积%	高度	理论塔板数(USP)	拖尾因子	分离度(USP)
1	0.830	34350	17.853	8731	1063	1.256	--
2	1.620	158056	82.147	32265	2538	1.098	6.853
总计		192406	100.000	40996			

图37 美阿沙坦钾片溶出曲线测定HPLC图谱

自制品-24112002批(40mg规格)-磷酸盐溶液 (pH7.8) 介质-桨法-50转-45min-片1

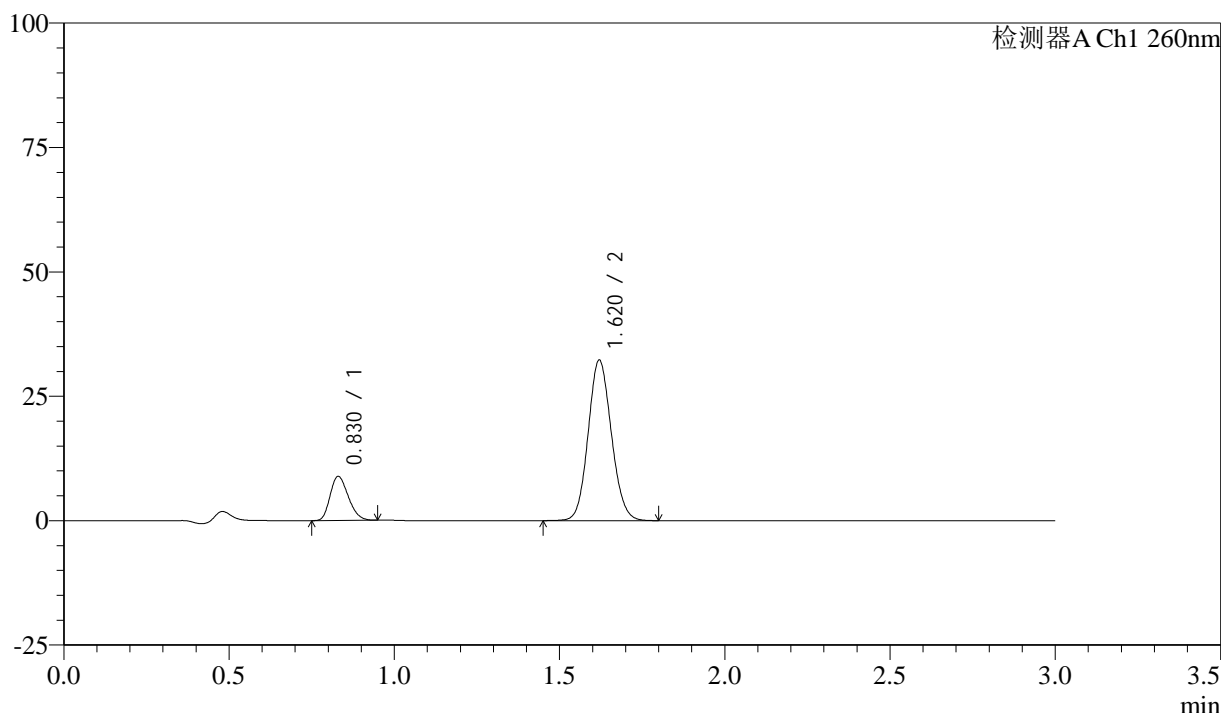
供试品溶液-1

<样品信息>

色谱柱: XB-C18(50mm*4.6mm,5 μ m) 流速: 1.5ml/min
 柱温: 30°C 波长: 260nm
 数据文件名: RC\$SMF-4080 - 27-28/30-38-3 - zzp-24112002p-rcqx-40mg-pH7.8-jf50z-p2-45min.lcd
 方法文件名: RC\$SMF-4080 - SMF-4080-rcqx-FX279.lcm
 批处理文件名: RC\$SMF-4080 - SMF-4080-20241126-fx279.lcb
 样品瓶号: 1-15
 进样体积: 10 μ l 版本号: 6.115
 进样时间: 2024/11/26 13:59:43 实验者: jiangjinwei
 处理时间 (V3): 2024/11/29 14:30:39 处理者: jiangjinwei
 仪器型号: SHIMADZU LC-2050C(FX279)

<色谱图>

mV



<峰表>

检测器A Ch1 260nm

峰号	保留时间	面积	面积%	高度	理论塔板数(USP)	拖尾因子	分离度(USP)
1	0.830	33930	17.686	8860	1067	1.232	--
2	1.620	157923	82.314	32219	2530	1.100	6.850
总计		191853	100.000	41079			

图38 美阿沙坦钾片溶出曲线测定HPLC图谱

自制品-24112002批(40mg规格)-磷酸盐溶液 (pH7.8) 介质-桨法-50转-45min-片2

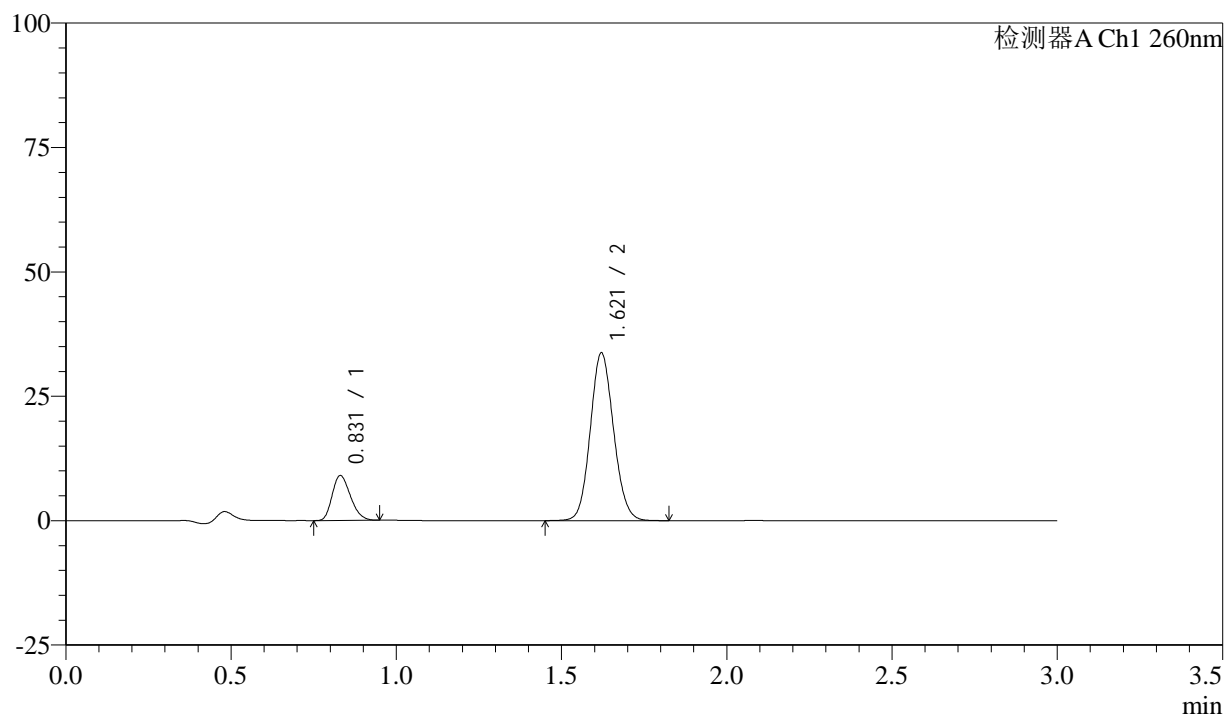
供试品溶液-1

<样品信息>

色谱柱: XB-C18(50mm*4.6mm,5 μ m) 流速: 1.5ml/min
 柱温: 30 $^{\circ}$ C 波长: 260nm
 数据文件名: RC\$SMF-4080 - 27-28/30-39-3 - zzp-24112002p-rcqx-40mg-pH7.8-jf50z-p3-45min.lcd
 方法文件名: RC\$SMF-4080 - SMF-4080-rcqx-FX279.lcm
 批处理文件名: RC\$SMF-4080 - SMF-4080-20241126-fx279.lcb
 样品瓶号: 1-24
 进样体积: 10 μ l 版本号: 6.115
 进样时间: 2024/11/26 14:03:05 实验者: jiangjinwei
 处理时间(V3): 2024/11/29 14:30:42 处理者: jiangjinwei
 仪器型号: SHIMADZU LC-2050C(FX279)

<色谱图>

mV



<峰表>

检测器A Ch1 260nm

峰号	保留时间	面积	面积%	高度	理论塔板数(USP)	拖尾因子	分离度(USP)
1	0.831	34673	17.334	9028	1061	1.237	--
2	1.621	165353	82.666	33686	2522	1.102	6.836
总计		200027	100.000	42714			

图39 美阿沙坦钾片溶出曲线测定HPLC图谱

自制品-24112002批(40mg规格)-磷酸盐溶液(pH7.8)介质-桨法-50转-45min-片3

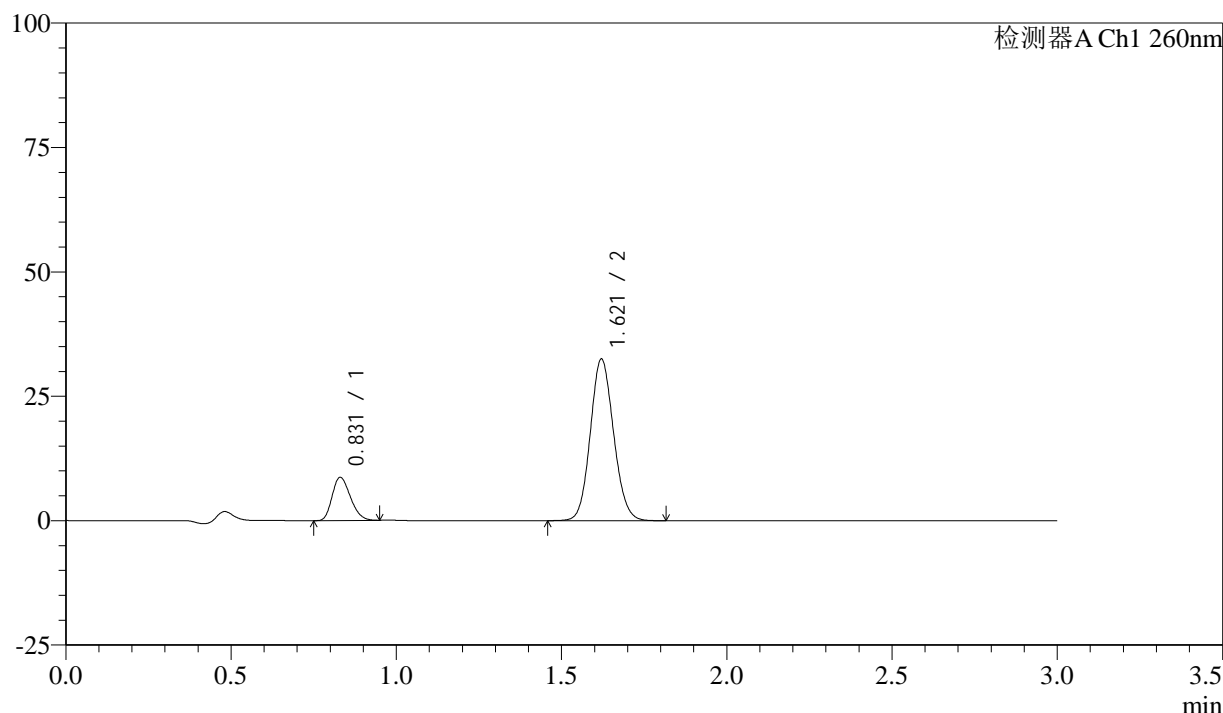
供试品溶液-1

<样品信息>

色谱柱: XB-C18(50mm*4.6mm,5 μ m) 流速: 1.5ml/min
 柱温: 30°C 波长: 260nm
 数据文件名: RC\$SMF-4080 - 27-28/30-40-3 - zzp-24112002p-rcqx-40mg-pH7.8-jf50z-p4-45min.lcd
 方法文件名: RC\$SMF-4080 - SMF-4080-rcqx-FX279.lcm
 批处理文件名: RC\$SMF-4080 - SMF-4080-20241126-fx279.lcb
 样品瓶号: 1-33
 进样体积: 10 μ l 版本号: 6.115
 进样时间: 2024/11/26 14:06:28 实验者: jiangjinwei
 处理时间(V3): 2024/11/29 14:30:45 处理者: jiangjinwei
 仪器型号: SHIMADZU LC-2050C(FX279)

<色谱图>

mV



<峰表>

检测器A Ch1 260nm

峰号	保留时间	面积	面积%	高度	理论塔板数(USP)	拖尾因子	分离度(USP)
1	0.831	33417	17.337	8696	1058	1.232	--
2	1.621	159328	82.663	32468	2520	1.101	6.832
总计		192745	100.000	41164			

图40 美阿沙坦钾片溶出曲线测定HPLC图谱

自制品-24112002批(40mg规格)-磷酸盐溶液(pH7.8)介质-桨法-50转-45min-片4

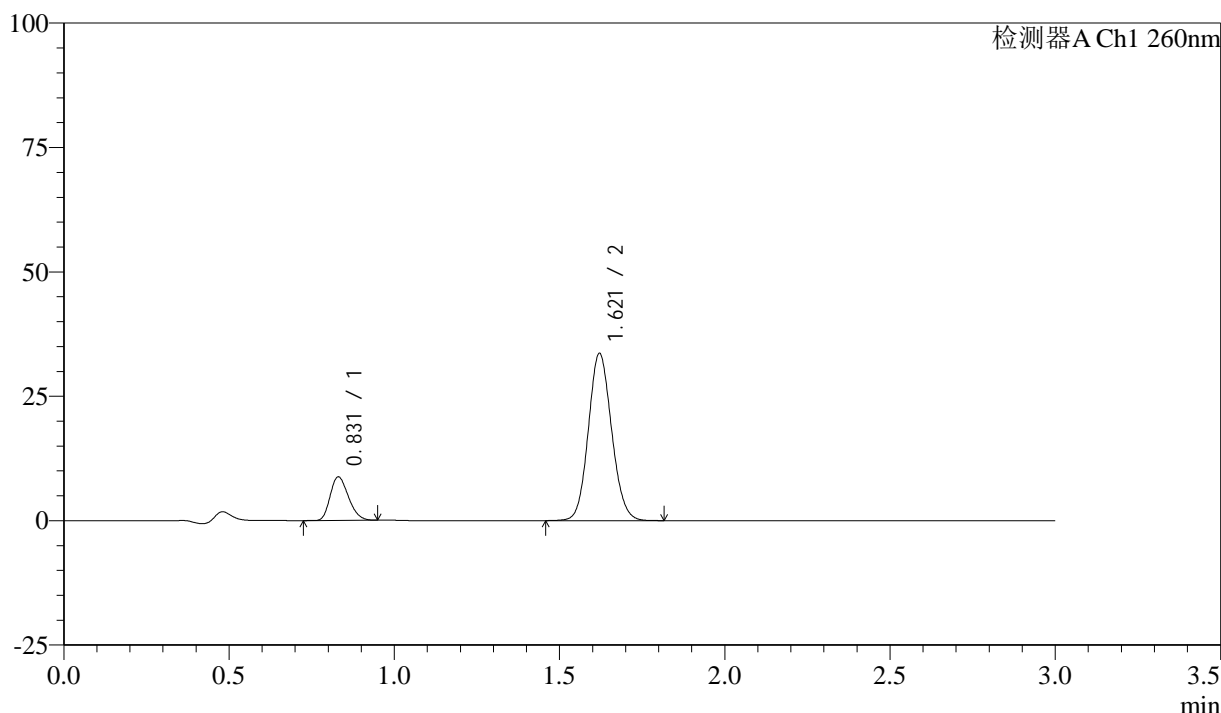
供试品溶液-1

<样品信息>

色谱柱: XB-C18(50mm*4.6mm,5 μ m) 流速: 1.5ml/min
 柱温: 30 $^{\circ}$ C 波长: 260nm
 数据文件名: RC\$SMF-4080 - 27-28/30-41-3 - zzp-24112002p-rcqx-40mg-pH7.8-jf50z-p5-45min.lcd
 方法文件名: RC\$SMF-4080 - SMF-4080-rcqx-FX279.lcm
 批处理文件名: RC\$SMF-4080 - SMF-4080-20241126-fx279.lcb
 样品瓶号: 1-42
 进样体积: 10 μ l 版本号: 6.115
 进样时间: 2024/11/26 14:09:50 实验者: jiangjinwei
 处理时间 (V3): 2024/11/29 14:30:48 处理者: jiangjinwei
 仪器型号: SHIMADZU LC-2050C(FX279)

<色谱图>

mV



<峰表>

检测器A Ch1 260nm

峰号	保留时间	面积	面积%	高度	理论塔板数(USP)	拖尾因子	分离度(USP)
1	0.831	33582	16.920	8752	1061	1.234	--
2	1.621	164894	83.080	33609	2523	1.101	6.838
总计		198476	100.000	42361			

图41 美阿沙坦钾片溶出曲线测定HPLC图谱

自制品-24112002批(40mg规格)-磷酸盐溶液 (pH7.8) 介质-桨法-50转-45min-片5

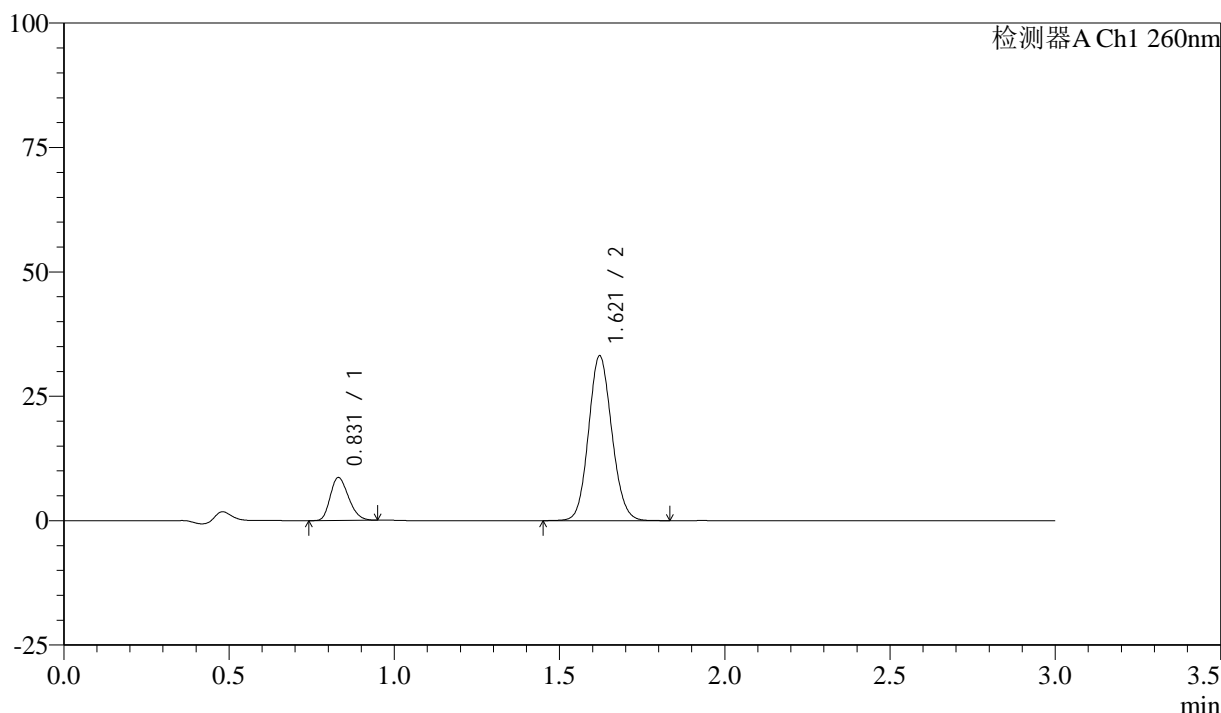
供试品溶液-1

<样品信息>

色谱柱: XB-C18(50mm*4.6mm,5 μ m) 流速: 1.5ml/min
 柱温: 30°C 波长: 260nm
 数据文件名: RC\$SMF-4080 - 27-28/30-42-3 - zzp-24112002p-rcqx-40mg-pH7.8-jf50z-p6-45min.lcd
 方法文件名: RC\$SMF-4080 - SMF-4080-rcqx-FX279.lcm
 批处理文件名: RC\$SMF-4080 - SMF-4080-20241126-fx279.lcb
 样品瓶号: 1-51
 进样体积: 10 μ l 版本号: 6.115
 进样时间: 2024/11/26 14:13:12 实验者: jiangjinwei
 处理时间 (V3): 2024/11/29 14:30:51 处理者: jiangjinwei
 仪器型号: SHIMADZU LC-2050C(FX279)

<色谱图>

mV



<峰表>

检测器A Ch1 260nm

峰号	保留时间	面积	面积%	高度	理论塔板数(USP)	拖尾因子	分离度(USP)
1	0.831	33114	16.925	8624	1064	1.238	--
2	1.621	162531	83.075	33134	2529	1.102	6.847
总计		195644	100.000	41758			

图42 美阿沙坦钾片溶出曲线测定HPLC图谱

自制品-24112002批(40mg规格)-磷酸盐溶液 (pH7.8) 介质-桨法-50转-45min-片6

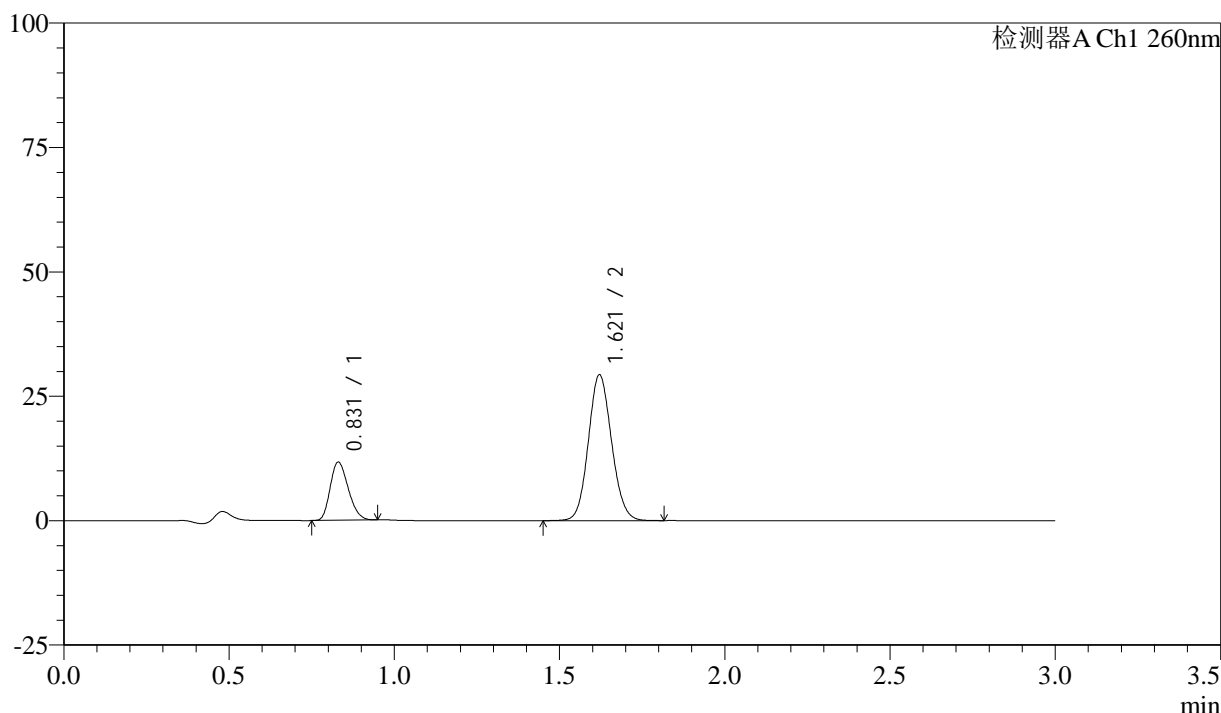
供试品溶液-1

<样品信息>

色谱柱: XB-C18(50mm*4.6mm,5 μ m) 流速: 1.5ml/min
 柱温: 30°C 波长: 260nm
 数据文件名: RC\$SMF-4080 - 27-28/30-43-3 - zzp-24112002p-rcqx-40mg-pH7.8-jf50z-p1-60min.lcd
 方法文件名: RC\$SMF-4080 - SMF-4080-rcqx-FX279.lcm
 批处理文件名: RC\$SMF-4080 - SMF-4080-20241126-fx279.lcb
 样品瓶号: 1-7
 进样体积: 10 μ l 版本号: 6.115
 进样时间: 2024/11/26 14:16:34 实验者: jiangjinwei
 处理时间 (V3): 2024/11/29 14:30:54 处理者: jiangjinwei
 仪器型号: SHIMADZU LC-2050C(FX279)

<色谱图>

mV



<峰表>

检测器A Ch1 260nm

峰号	保留时间	面积	面积%	高度	理论塔板数(USP)	拖尾因子	分离度(USP)
1	0.831	44470	23.666	11691	1078	1.226	--
2	1.621	143436	76.334	29307	2535	1.099	6.872
总计		187906	100.000	40998			

图43 美阿沙坦钾片溶出曲线测定HPLC图谱

自制品-24112002批(40mg规格)-磷酸盐溶液 (pH7.8) 介质-桨法-50转-60min-片1

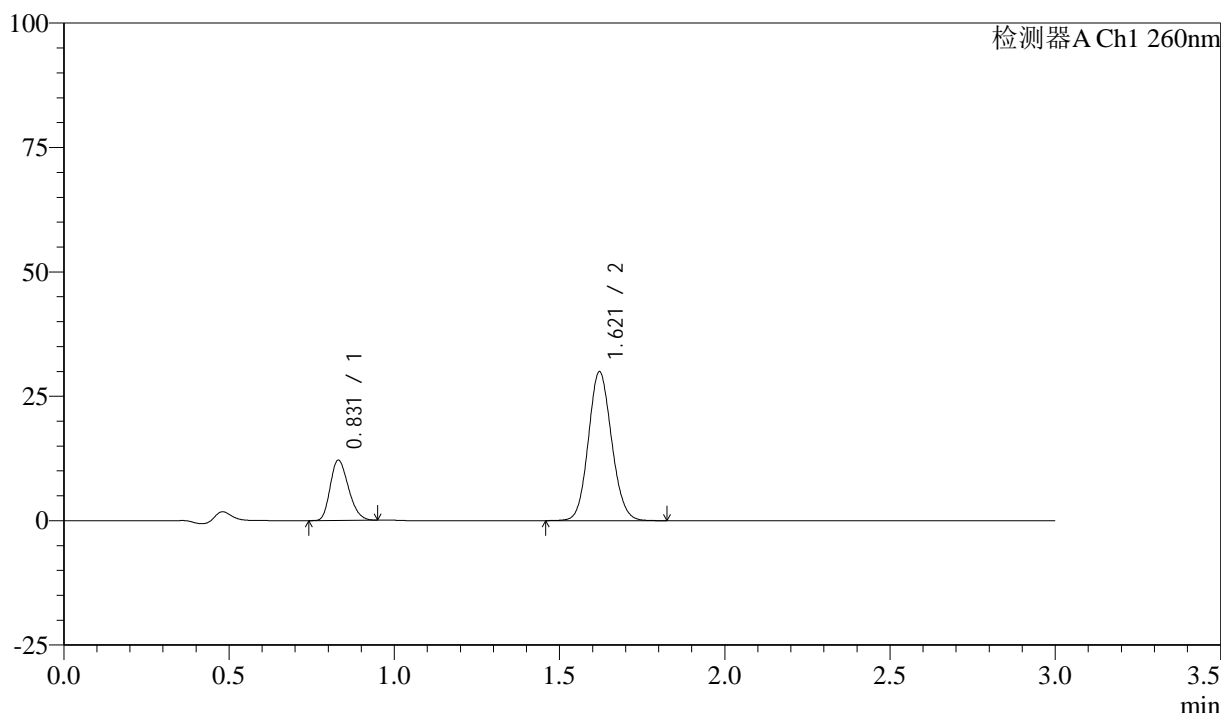
供试品溶液-1

<样品信息>

色谱柱: XB-C18(50mm*4.6mm,5 μ m) 流速: 1.5ml/min
 柱温: 30 $^{\circ}$ C 波长: 260nm
 数据文件名: RC\$SMF-4080 - 27-28/30-44-3 - zzp-24112002p-rcqx-40mg-pH7.8-jf50z-p2-60min.lcd
 方法文件名: RC\$SMF-4080 - SMF-4080-rcqx-FX279.lcm
 批处理文件名: RC\$SMF-4080 - SMF-4080-20241126-fx279.lcb
 样品瓶号: 1-16
 进样体积: 10 μ l 版本号: 6.115
 进样时间: 2024/11/26 14:19:56 实验者: jiangjinwei
 处理时间 (V3): 2024/11/29 14:30:57 处理者: jiangjinwei
 仪器型号: SHIMADZU LC-2050C(FX279)

<色谱图>

mV



<峰表>

检测器A Ch1 260nm

峰号	保留时间	面积	面积%	高度	理论塔板数(USP)	拖尾因子	分离度(USP)
1	0.831	46479	24.058	12116	1064	1.236	--
2	1.621	146715	75.942	29926	2524	1.101	6.842
总计		193193	100.000	42041			

图44 美阿沙坦钾片溶出曲线测定HPLC图谱

自制品-24112002批(40mg规格)-磷酸盐溶液 (pH7.8) 介质-桨法-50转-60min-片2

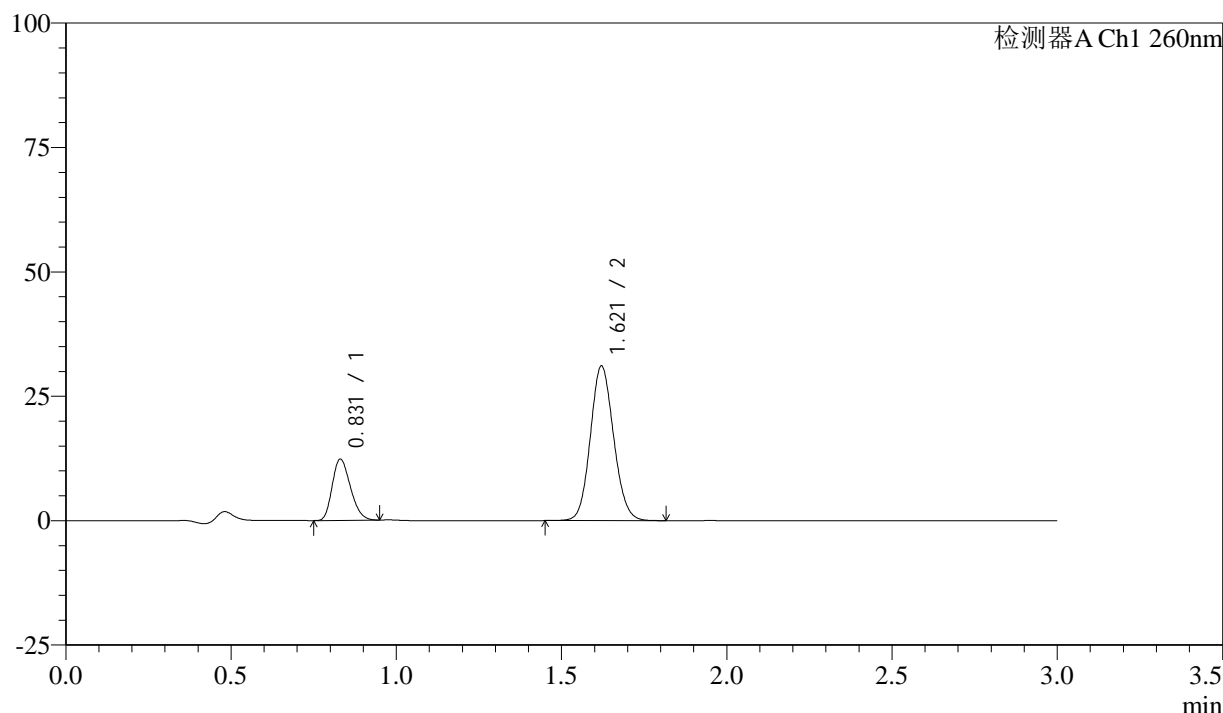
供试品溶液-1

<样品信息>

色谱柱: XB-C18(50mm*4.6mm,5 μ m) 流速: 1.5ml/min
 柱温: 30°C 波长: 260nm
 数据文件名: RC\$SMF-4080 - 27-28/30-45-3 - zzp-24112002p-rcqx-40mg-pH7.8-jf50z-p3-60min.lcd
 方法文件名: RC\$SMF-4080 - SMF-4080-rcqx-FX279.lcm
 批处理文件名: RC\$SMF-4080 - SMF-4080-20241126-fx279.lcb
 样品瓶号: 1-25
 进样体积: 10 μ l 版本号: 6.115
 进样时间: 2024/11/26 14:23:18 实验者: jiangjinwei
 处理时间(V3): 2024/11/29 14:31:00 处理者: jiangjinwei
 仪器型号: SHIMADZU LC-2050C(FX279)

<色谱图>

mV



<峰表>

检测器A Ch1 260nm

峰号	保留时间	面积	面积%	高度	理论塔板数(USP)	拖尾因子	分离度(USP)
1	0.831	47251	23.674	12314	1063	1.234	--
2	1.621	152340	76.326	31065	2523	1.102	6.840
总计		199591	100.000	43379			

图45 美阿沙坦钾片溶出曲线测定HPLC图谱

自制品-24112002批(40mg规格)-磷酸盐溶液(pH7.8)介质-桨法-50转-60min-片3

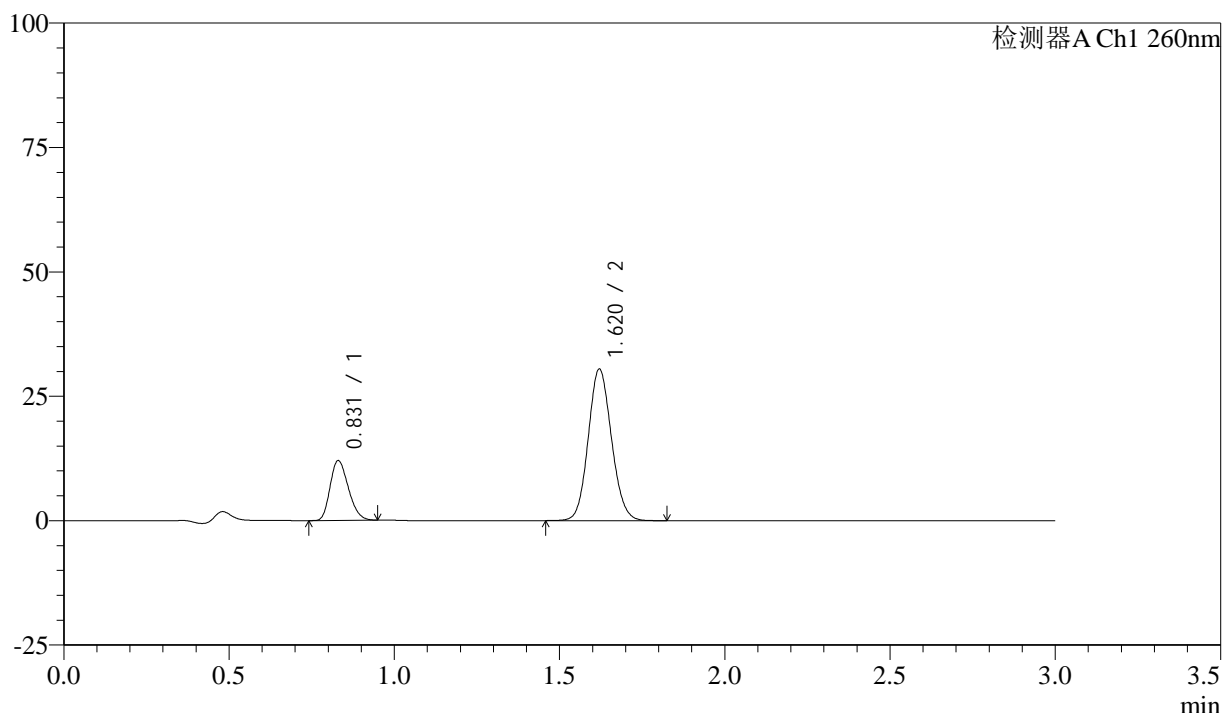
供试品溶液-1

<样品信息>

色谱柱: XB-C18(50mm*4.6mm,5 μ m) 流速: 1.5ml/min
 柱温: 30°C 波长: 260nm
 数据文件名: RC\$SMF-4080 - 27-28/30-46-3 - zzp-24112002p-rcqx-40mg-pH7.8-jf50z-p4-60min.lcd
 方法文件名: RC\$SMF-4080 - SMF-4080-rcqx-FX279.lcm
 批处理文件名: RC\$SMF-4080 - SMF-4080-20241126-fx279.lcb
 样品瓶号: 1-34
 进样体积: 10 μ l 版本号: 6.115
 进样时间: 2024/11/26 14:26:41 实验者: jiangjinwei
 处理时间 (V3): 2024/11/29 14:31:03 处理者: jiangjinwei
 仪器型号: SHIMADZU LC-2050C(FX279)

<色谱图>

mV



<峰表>

检测器A Ch1 260nm

峰号	保留时间	面积	面积%	高度	理论塔板数(USP)	拖尾因子	分离度(USP)
1	0.831	46234	23.643	12023	1058	1.233	--
2	1.620	149319	76.357	30449	2528	1.101	6.837
总计		195553	100.000	42472			

图46 美阿沙坦钾片溶出曲线测定HPLC图谱

自制品-24112002批(40mg规格)-磷酸盐溶液 (pH7.8) 介质-桨法-50转-60min-片4

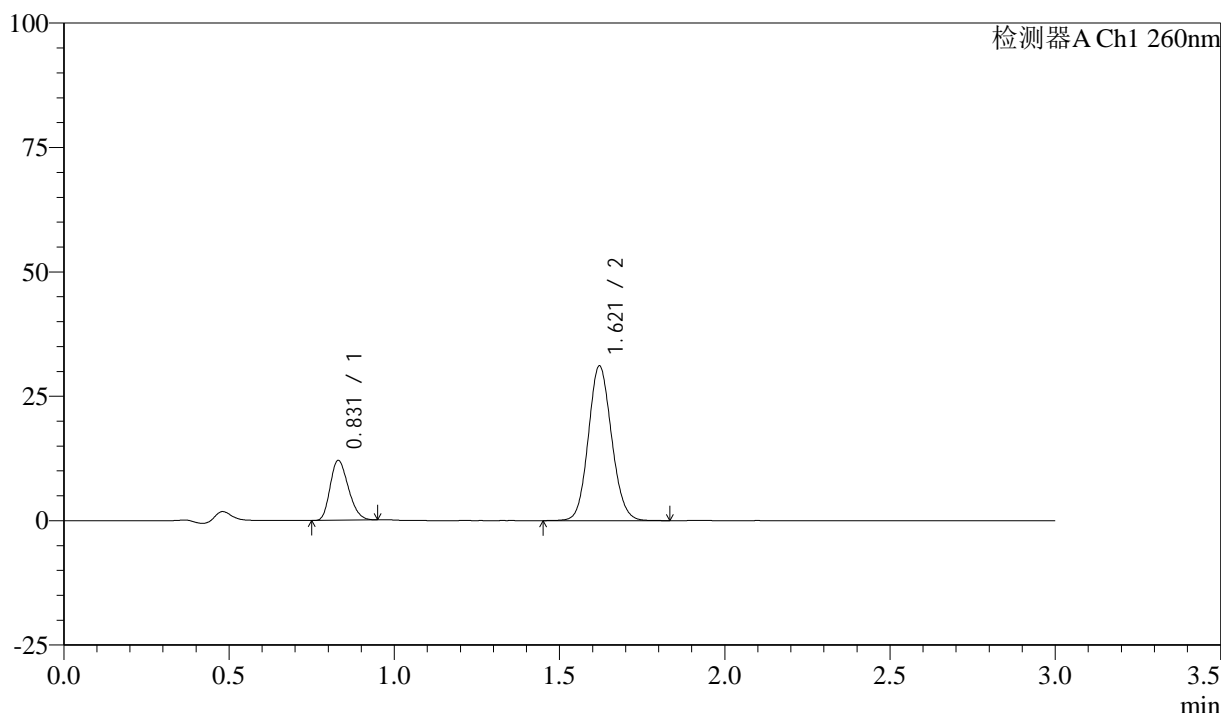
供试品溶液-1

<样品信息>

色谱柱: XB-C18(50mm*4.6mm,5 μ m) 流速: 1.5ml/min
 柱温: 30°C 波长: 260nm
 数据文件名: RC\$SMF-4080 - 27-28/30-47-3 - zzp-24112002p-rcqx-40mg-pH7.8-jf50z-p5-60min.lcd
 方法文件名: RC\$SMF-4080 - SMF-4080-rcqx-FX279.lcm
 批处理文件名: RC\$SMF-4080 - SMF-4080-20241126-fx279.lcb
 样品瓶号: 1-43
 进样体积: 10 μ l 版本号: 6.115
 进样时间: 2024/11/26 14:30:03 实验者: jiangjinwei
 处理时间 (V3): 2024/11/29 14:31:05 处理者: jiangjinwei
 仪器型号: SHIMADZU LC-2050C(FX279)

<色谱图>

mV



<峰表>

检测器A Ch1 260nm

峰号	保留时间	面积	面积%	高度	理论塔板数(USP)	拖尾因子	分离度(USP)
1	0.831	46050	23.200	12029	1064	1.229	--
2	1.621	152442	76.800	31087	2528	1.102	6.847
总计		198492	100.000	43116			

图47 美阿沙坦钾片溶出曲线测定HPLC图谱

自制品-24112002批(40mg规格)-磷酸盐溶液 (pH7.8) 介质-桨法-50转-60min-片5

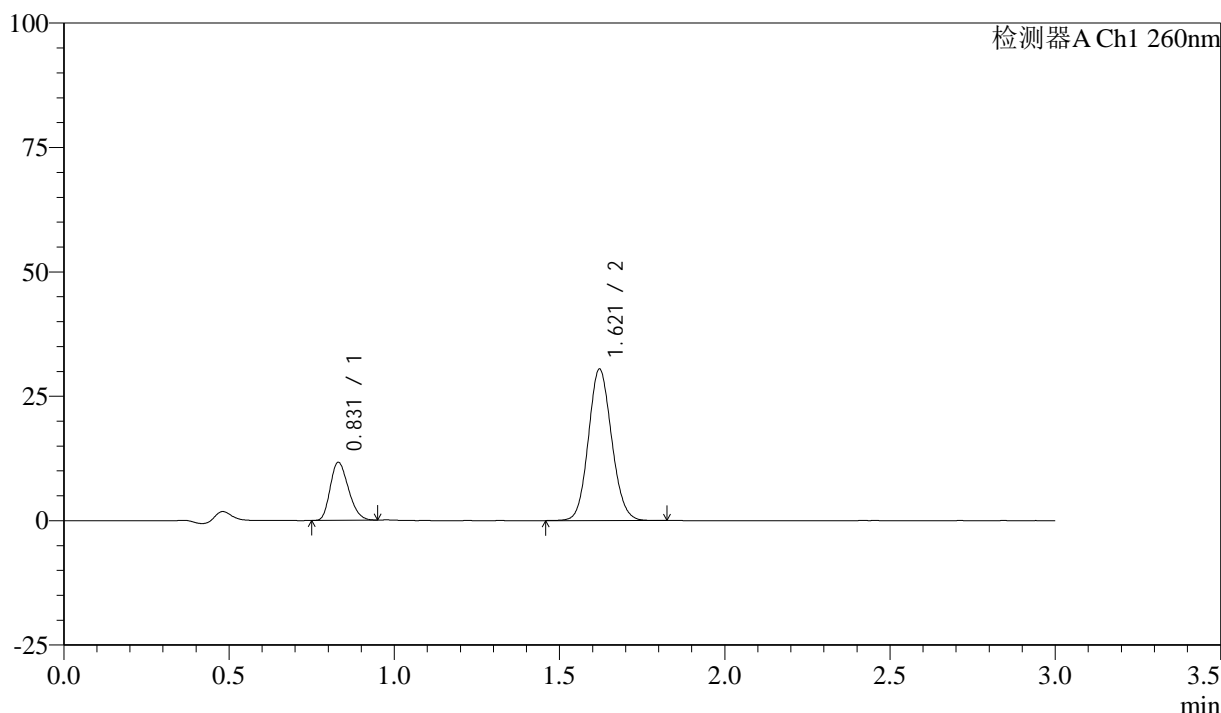
供试品溶液-1

<样品信息>

色谱柱: XB-C18(50mm*4.6mm,5 μ m) 流速: 1.5ml/min
 柱温: 30°C 波长: 260nm
 数据文件名: RC\$SMF-4080 - 27-28/30-48-3 - zzp-24112002p-rcqx-40mg-pH7.8-jf50z-p6-60min.lcd
 方法文件名: RC\$SMF-4080 - SMF-4080-rcqx-FX279.lcm
 批处理文件名: RC\$SMF-4080 - SMF-4080-20241126-fx279.lcb
 样品瓶号: 1-52
 进样体积: 10 μ l 版本号: 6.115
 进样时间: 2024/11/26 14:33:25 实验者: jiangjinwei
 处理时间 (V3): 2024/11/29 14:31:08 处理者: jiangjinwei
 仪器型号: SHIMADZU LC-2050C(FX279)

<色谱图>

mV



<峰表>

检测器A Ch1 260nm

峰号	保留时间	面积	面积%	高度	理论塔板数(USP)	拖尾因子	分离度(USP)
1	0.831	44851	23.102	11668	1060	1.237	--
2	1.621	149292	76.898	30439	2525	1.102	6.838
总计		194143	100.000	42107			

图48 美阿沙坦钾片溶出曲线测定HPLC图谱

自制品-24112002批(40mg规格)-磷酸盐溶液 (pH7.8) 介质-桨法-50转-60min-片6

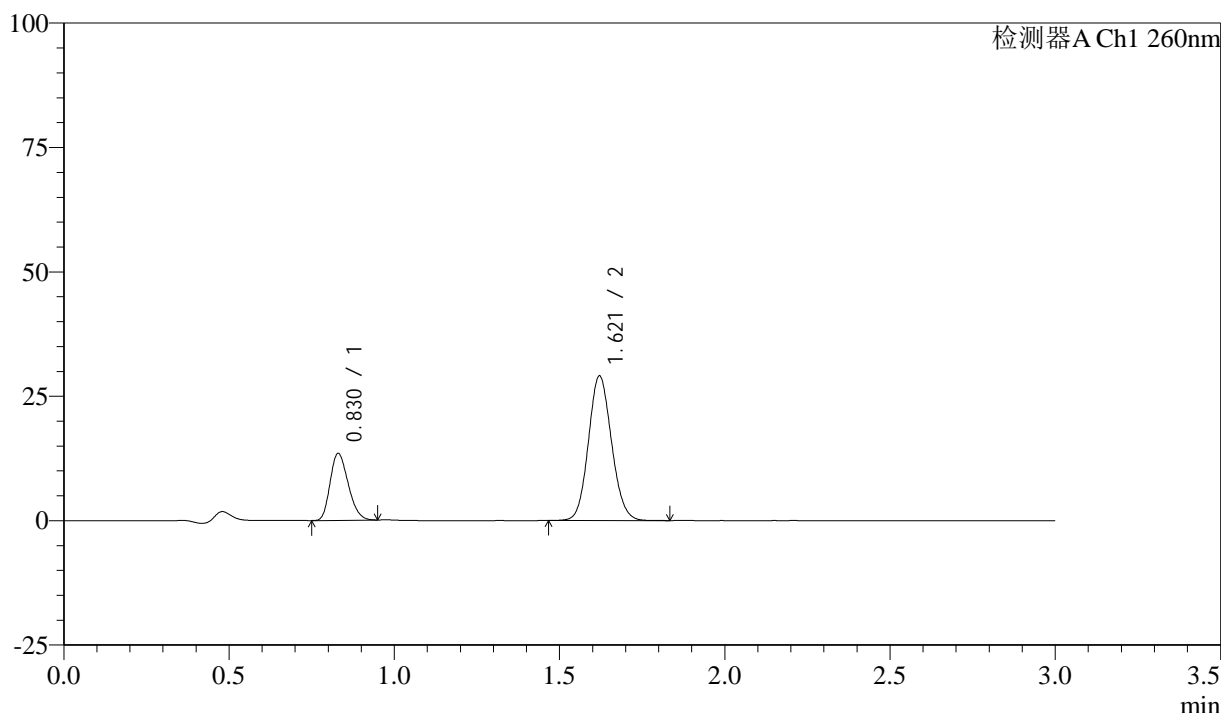
供试品溶液-1

<样品信息>

色谱柱: XB-C18(50mm*4.6mm,5μm) 流速: 1.5ml/min
 柱温: 30°C 波长: 260nm
 数据文件名: RC\$SMF-4080 - 27-28/30-49-3 - zzp-24112002p-rcqx-40mg-pH7.8-jf50z-p1-jx10min.lcd
 方法文件名: RC\$SMF-4080 - SMF-4080-rcqx-FX279.lcm
 批处理文件名: RC\$SMF-4080 - SMF-4080-20241126-fx279.lcb
 样品瓶号: 1-8
 进样体积: 10μl 版本号: 6.115
 进样时间: 2024/11/26 14:36:48 实验者: jiangjinwei
 处理时间 (V3): 2024/11/29 14:31:11 处理者: jiangjinwei
 仪器型号: SHIMADZU LC-2050C(FX279)

<色谱图>

mV



<峰表>

检测器A Ch1 260nm

峰号	保留时间	面积	面积%	高度	理论塔板数(USP)	拖尾因子	分离度(USP)
1	0.830	51321	26.571	13453	1075	1.230	--
2	1.621	141826	73.429	29059	2549	1.100	6.881
总计		193147	100.000	42512			

图49 美阿沙坦钾片溶出曲线测定HPLC图谱
 自制品-24112002批(40mg规格)-磷酸盐溶液 (pH7.8) 介质-桨法-50转-
 极限转速-片1
 供试品溶液-1



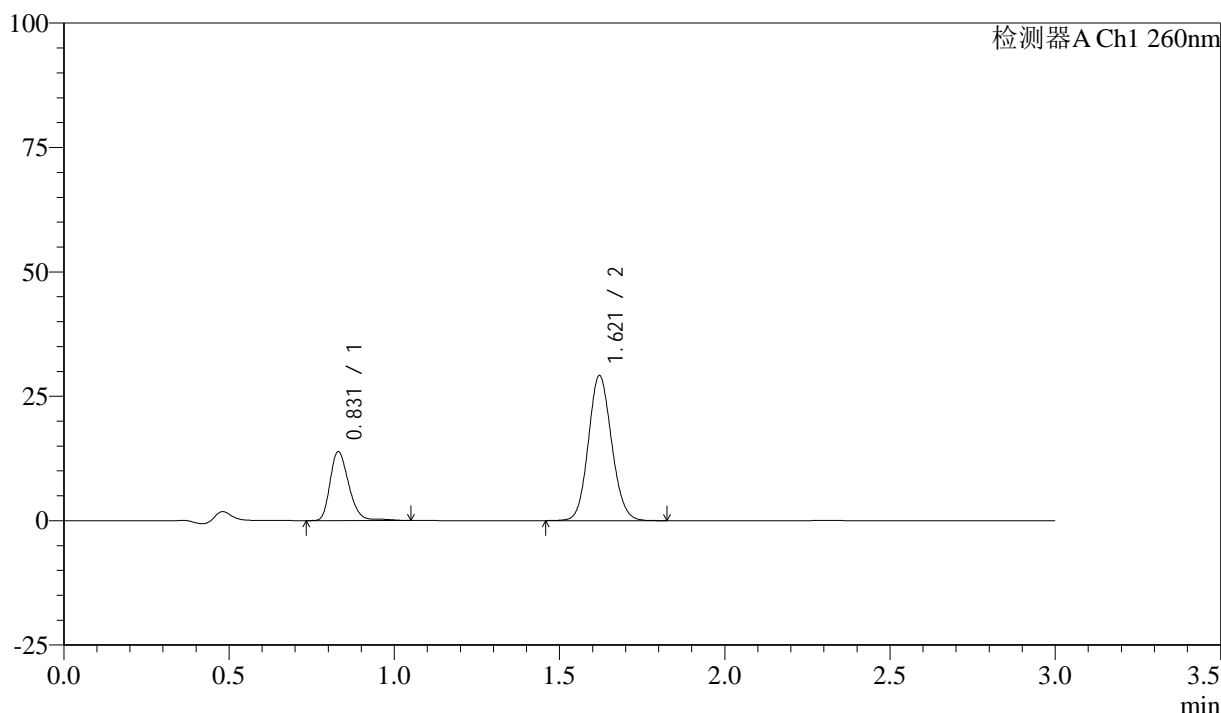
SMF-4080

<样品信息>

色谱柱: XB-C18(50mm*4.6mm,5μm) 流速: 1.5ml/min
 柱温: 30°C 波长: 260nm
 数据文件名: RC\$SMF-4080 - 27-28/30-50-3 - zzp-24112002p-rcqx-40mg-pH7.8-jf50z-p2-jx10min.lcd
 方法文件名: RC\$SMF-4080 - SMF-4080-rcqx-FX279.lcm
 批处理文件名: RC\$SMF-4080 - SMF-4080-20241126-fx279.lcb
 样品瓶号: 1-17
 进样体积: 10μl 版本号: 6.115
 进样时间: 2024/11/26 14:40:10 实验者: jiangjinwei
 处理时间 (V3): 2024/11/29 14:31:14 处理者: jiangjinwei
 仪器型号: SHIMADZU LC-2050C(FX279)

<色谱图>

mV



<峰表>

检测器A Ch1 260nm

峰号	保留时间	面积	面积%	高度	理论塔板数(USP)	拖尾因子	分离度(USP)
1	0.831	54746	27.688	13850	1053	1.255	--
2	1.621	142978	72.312	29162	2527	1.104	6.832
总计		197724	100.000	43012			

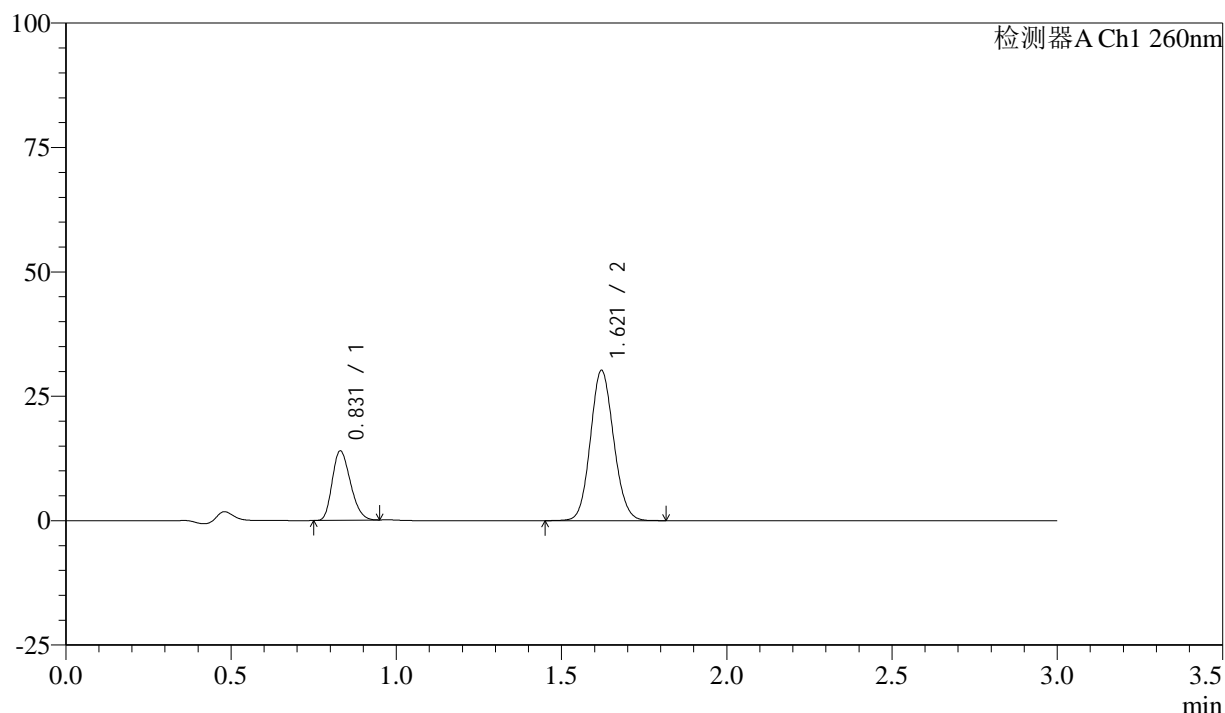
图50 美阿沙坦钾片溶出曲线测定HPLC图谱
 自制品-24112002批(40mg规格)-磷酸盐溶液 (pH7.8) 介质-桨法-50转-
 极限转速-片2
 供试品溶液-1

<样品信息>

色谱柱: XB-C18(50mm*4.6mm,5 μ m) 流速: 1.5ml/min
 柱温: 30°C 波长: 260nm
 数据文件名: RC\$SMF-4080 - 27-28/30-51-3 - zzp-24112002p-rcqx-40mg-pH7.8-jf50z-p3-jx10min.lcd
 方法文件名: RC\$SMF-4080 - SMF-4080-rcqx-FX279.lcm
 批处理文件名: RC\$SMF-4080 - SMF-4080-20241126-fx279.lcb
 样品瓶号: 1-26
 进样体积: 10 μ l 版本号: 6.115
 进样时间: 2024/11/26 14:43:34 实验者: jiangjinwei
 处理时间 (V3): 2024/11/29 14:31:17 处理者: jiangjinwei
 仪器型号: SHIMADZU LC-2050C(FX279)

<色谱图>

mV



<峰表>

检测器A Ch1 260nm

峰号	保留时间	面积	面积%	高度	理论塔板数(USP)	拖尾因子	分离度(USP)
1	0.831	53466	26.533	13955	1065	1.236	--
2	1.621	148040	73.467	30214	2529	1.103	6.848
总计		201506	100.000	44169			

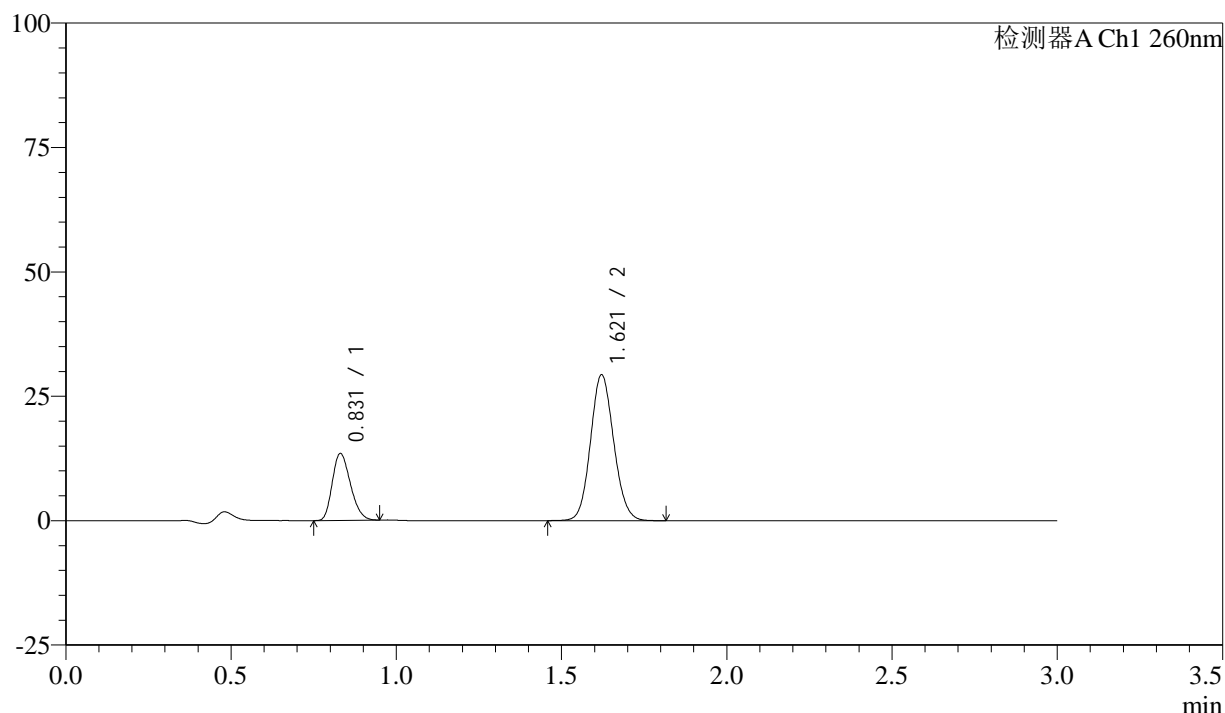
图51 美阿沙坦钾片溶出曲线测定HPLC图谱
 自制品-24112002批(40mg规格)-磷酸盐溶液 (pH7.8) 介质-桨法-50转-
 极限转速-片3
 供试品溶液-1

<样品信息>

色谱柱: XB-C18(50mm*4.6mm,5 μ m) 流速: 1.5ml/min
 柱温: 30°C 波长: 260nm
 数据文件名: RC\$SMF-4080 - 27-28/30-52-3 - zzp-24112002p-rcqx-40mg-pH7.8-jf50z-p4-jx10min.lcd
 方法文件名: RC\$SMF-4080 - SMF-4080-rcqx-FX279.lcm
 批处理文件名: RC\$SMF-4080 - SMF-4080-20241126-fx279.lcb
 样品瓶号: 1-35
 进样体积: 10 μ l 版本号: 6.115
 进样时间: 2024/11/26 14:46:57 实验者: jiangjinwei
 处理时间 (V3): 2024/11/29 14:31:19 处理者: jiangjinwei
 仪器型号: SHIMADZU LC-2050C(FX279)

<色谱图>

mV



<峰表>

检测器A Ch1 260nm

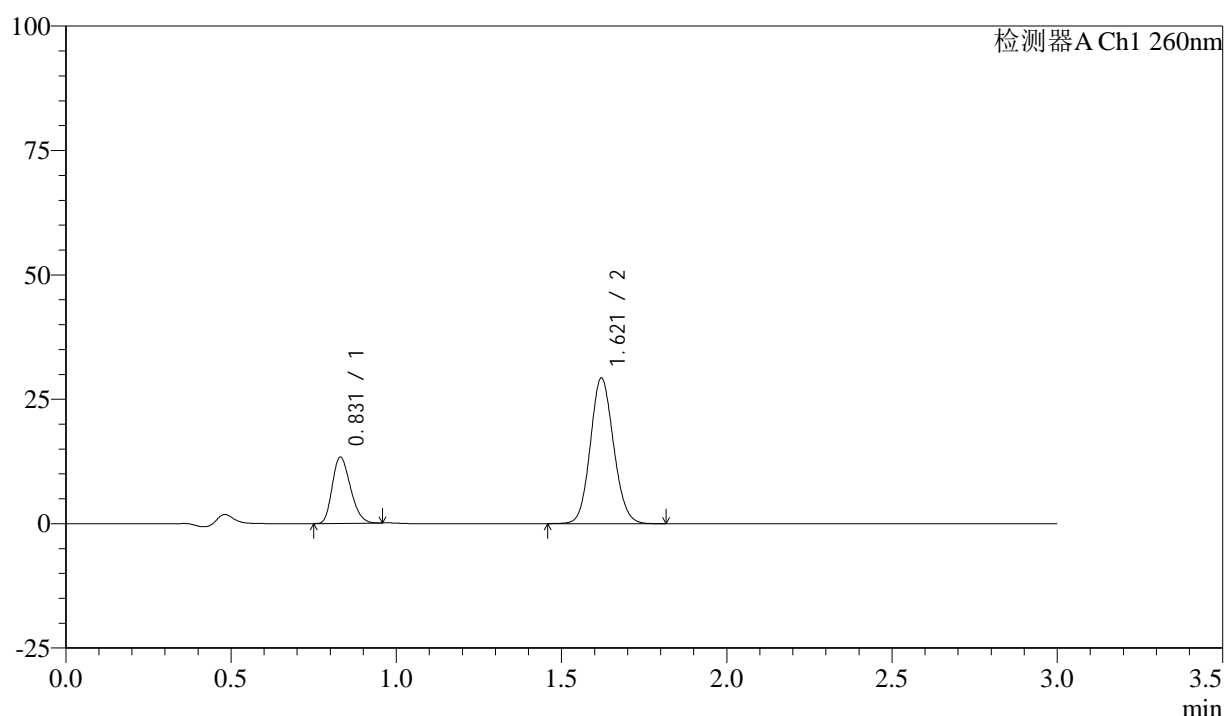
峰号	保留时间	面积	面积%	高度	理论塔板数(USP)	拖尾因子	分离度(USP)
1	0.831	51419	26.385	13445	1070	1.234	--
2	1.621	143457	73.615	29329	2539	1.101	6.863
总计		194875	100.000	42774			

<样品信息>

色谱柱: XB-C18(50mm*4.6mm,5 μ m) 流速: 1.5ml/min
 柱温: 30 $^{\circ}$ C 波长: 260nm
 数据文件名: RC\$SMF-4080 - 27-28/30-53-3 - zzp-24112002p-rcqx-40mg-pH7.8-jf50z-p5-jx10min.lcd
 方法文件名: RC\$SMF-4080 - SMF-4080-rcqx-FX279.lcm
 批处理文件名: RC\$SMF-4080 - SMF-4080-20241126-fx279.lcb
 样品瓶号: 1-44
 进样体积: 10 μ l 版本号: 6.115
 进样时间: 2024/11/26 14:50:19 实验者: jiangjinwei
 处理时间(V3): 2024/11/29 14:31:22 处理者: jiangjinwei
 仪器型号: SHIMADZU LC-2050C(FX279)

<色谱图>

mV



<峰表>

检测器A Ch1 260nm

峰号	保留时间	面积	面积%	高度	理论塔板数(USP)	拖尾因子	分离度(USP)
1	0.831	50988	26.231	13296	1067	1.234	--
2	1.621	143394	73.769	29259	2525	1.101	6.845
总计		194382	100.000	42555			

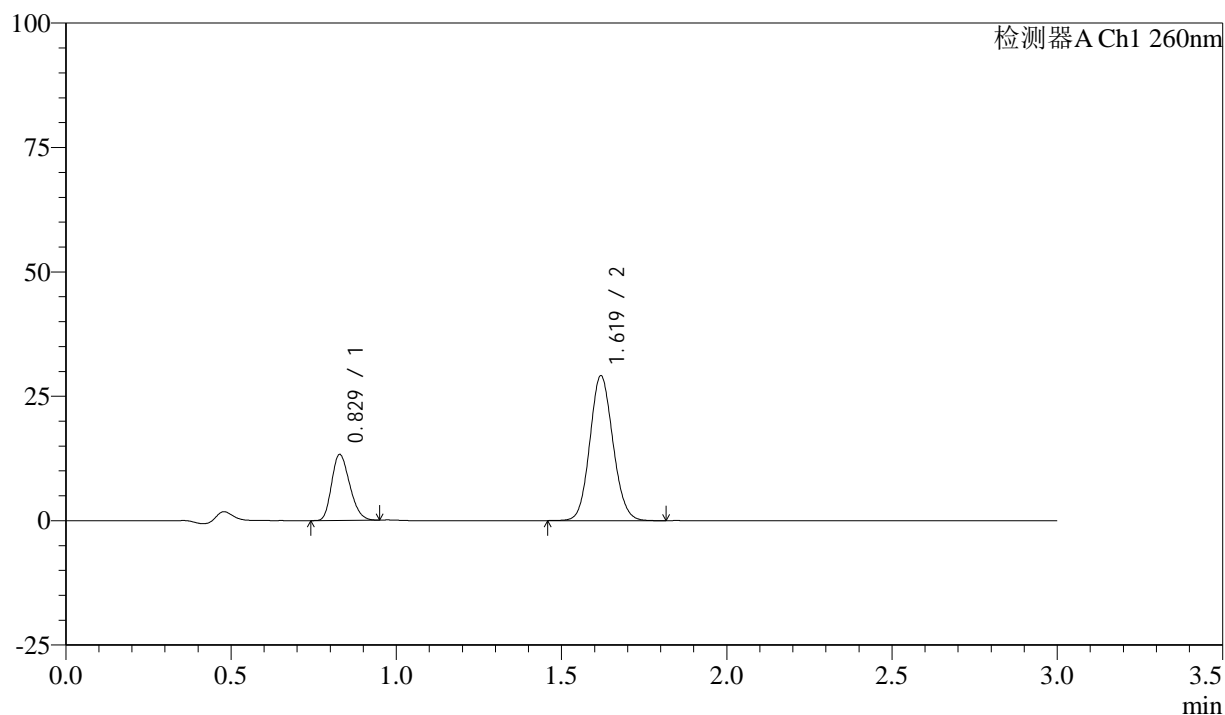
图53 美阿沙坦钾片溶出曲线测定HPLC图谱
 自制品-24112002批(40mg规格)-磷酸盐溶液(pH7.8)介质-桨法-50转-
 极限转速-片5
 供试品溶液-1

<样品信息>

色谱柱: XB-C18(50mm*4.6mm,5 μ m) 流速: 1.5ml/min
 柱温: 30°C 波长: 260nm
 数据文件名: RC\$SMF-4080 - 27-28/30-54-3 - zzp-24112002p-rcqx-40mg-pH7.8-jf50z-p6-jx10min.lcd
 方法文件名: RC\$SMF-4080 - SMF-4080-rcqx-FX279.lcm
 批处理文件名: RC\$SMF-4080 - SMF-4080-20241126-fx279.lcb
 样品瓶号: 1-53
 进样体积: 10 μ l 版本号: 6.115
 进样时间: 2024/11/26 14:53:42 实验者: jiangjinwei
 处理时间 (V3): 2024/11/29 14:31:25 处理者: jiangjinwei
 仪器型号: SHIMADZU LC-2050C(FX279)

<色谱图>

mV



<峰表>

检测器A Ch1 260nm

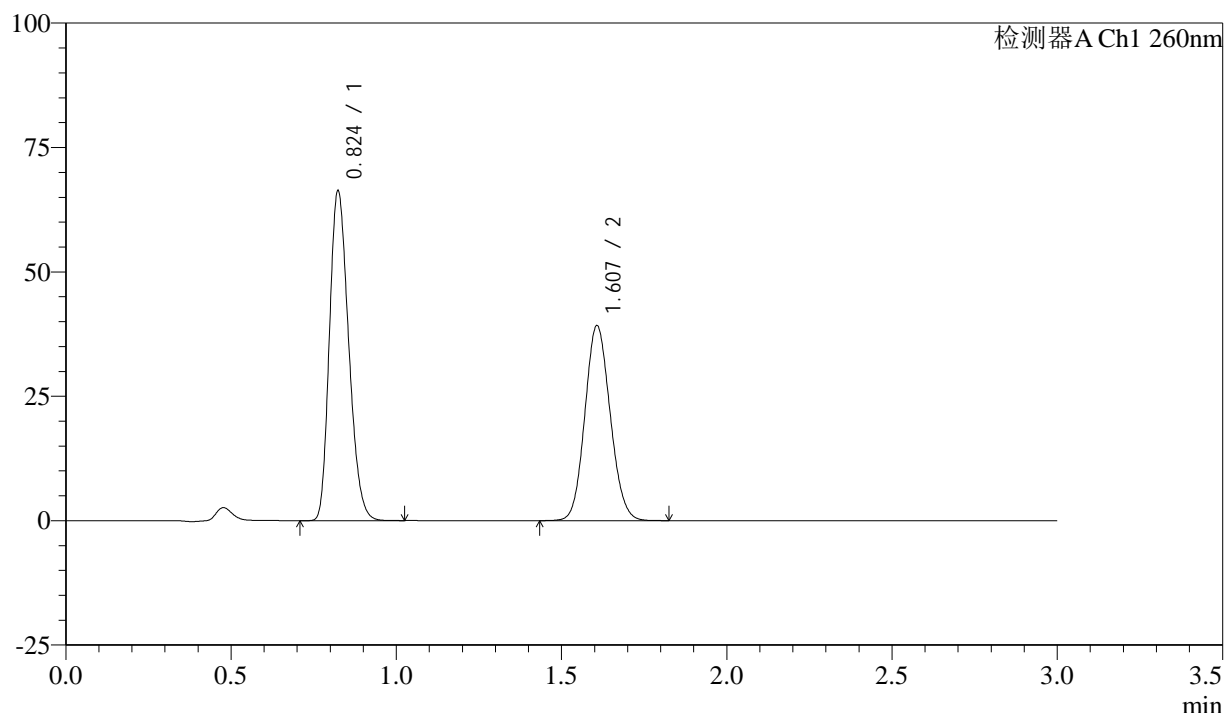
峰号	保留时间	面积	面积%	高度	理论塔板数(USP)	拖尾因子	分离度(USP)
1	0.829	50341	26.199	13232	1078	1.230	--
2	1.619	141805	73.801	29018	2553	1.100	6.896
总计		192145	100.000	42250			

<样品信息>

色谱柱: XB-C18(50mm*4.6mm,5 μ m) 流速: 1.5ml/min
 柱温: 30°C 波长: 260nm
 数据文件名: RC\$SMF-4080 - 27-28/30-55-3 - zzp-24112002p-rcqx-40mg-pH7.8-jf50z-dz2-1.lcd
 方法文件名: RC\$SMF-4080 - SMF-4080-rcqx-FX279.lcm
 批处理文件名: RC\$SMF-4080 - SMF-4080-20241126-fx279.lcb
 样品瓶号: 1-27
 进样体积: 10 μ l 版本号: 6.115
 进样时间: 2024/11/26 14:57:05 实验者: jiangjinwei
 处理时间(V3): 2024/11/29 14:31:27 处理者: jiangjinwei
 仪器型号: SHIMADZU LC-2050C(FX279)

<色谱图>

mV



<峰表>

检测器A Ch1 260nm

峰号	保留时间	面积	面积%	高度	理论塔板数(USP)	拖尾因子	分离度(USP)
1	0.824	268517	56.252	66073	944	1.235	--
2	1.607	208826	43.748	39125	2088	1.103	6.319
总计		477343	100.000	105197			

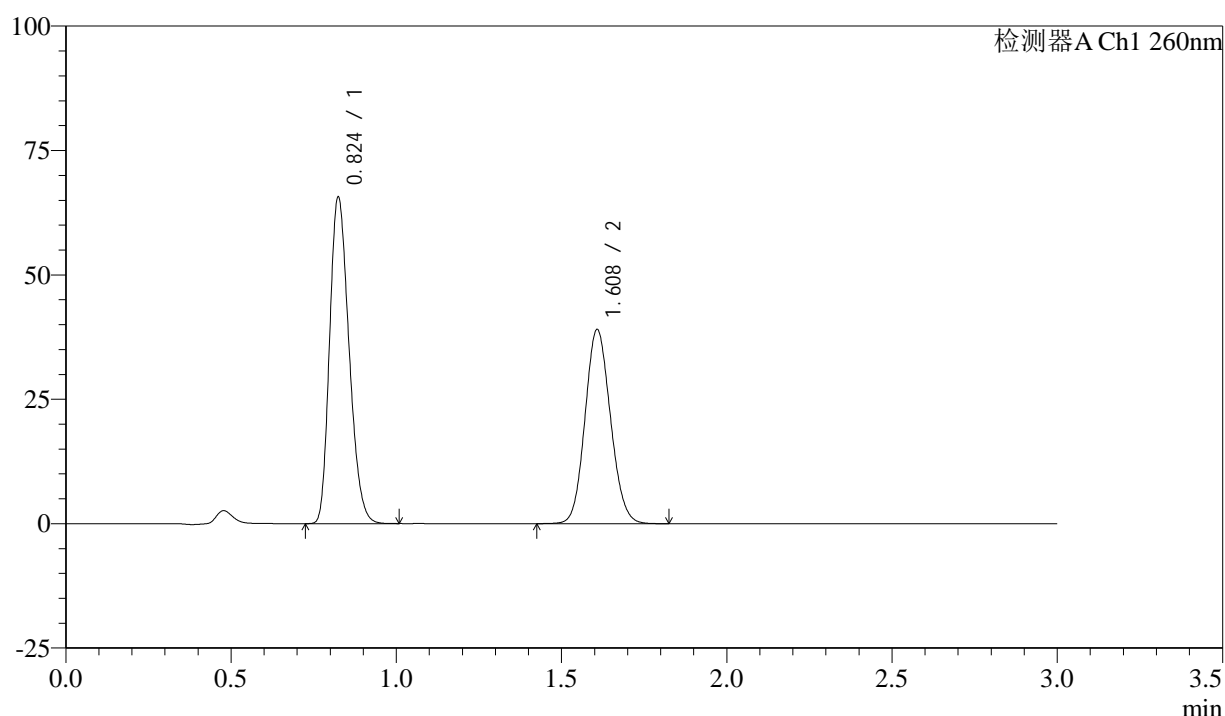
图55 美阿沙坦钾片溶出曲线测定HPLC图谱
 自制品-24112002批(40mg规格)-磷酸盐溶液(pH7.8)介质-桨法-50转
 对照品溶液-2-1

<样品信息>

色谱柱: XB-C18(50mm*4.6mm,5 μ m) 流速: 1.5ml/min
 柱温: 30°C 波长: 260nm
 数据文件名: RC\$SMF-4080 - 27-28/30-56-3 - zzp-24112002p-rcqx-40mg-pH7.8-jf50z-dz2-2.lcd
 方法文件名: RC\$SMF-4080 - SMF-4080-rcqx-FX279.lcm
 批处理文件名: RC\$SMF-4080 - SMF-4080-20241126-fx279.lcb
 样品瓶号: 1-27
 进样体积: 10 μ l 版本号: 6.115
 进样时间: 2024/11/26 15:00:28 实验者: jiangjinwei
 处理时间(V3): 2024/11/29 14:31:30 处理者: jiangjinwei
 仪器型号: SHIMADZU LC-2050C(FX279)

<色谱图>

mV



<峰表>

检测器A Ch1 260nm

峰号	保留时间	面积	面积%	高度	理论塔板数(USP)	拖尾因子	分离度(USP)
1	0.824	268441	56.217	65301	928	1.242	--
2	1.608	209065	43.783	38910	2068	1.107	6.274
总计		477506	100.000	104211			

图56 美阿沙坦钾片溶出曲线测定HPLC图谱
 自制品-24112002批(40mg规格)-磷酸盐溶液(pH7.8)介质-桨法-50转
 对照品溶液-2-2