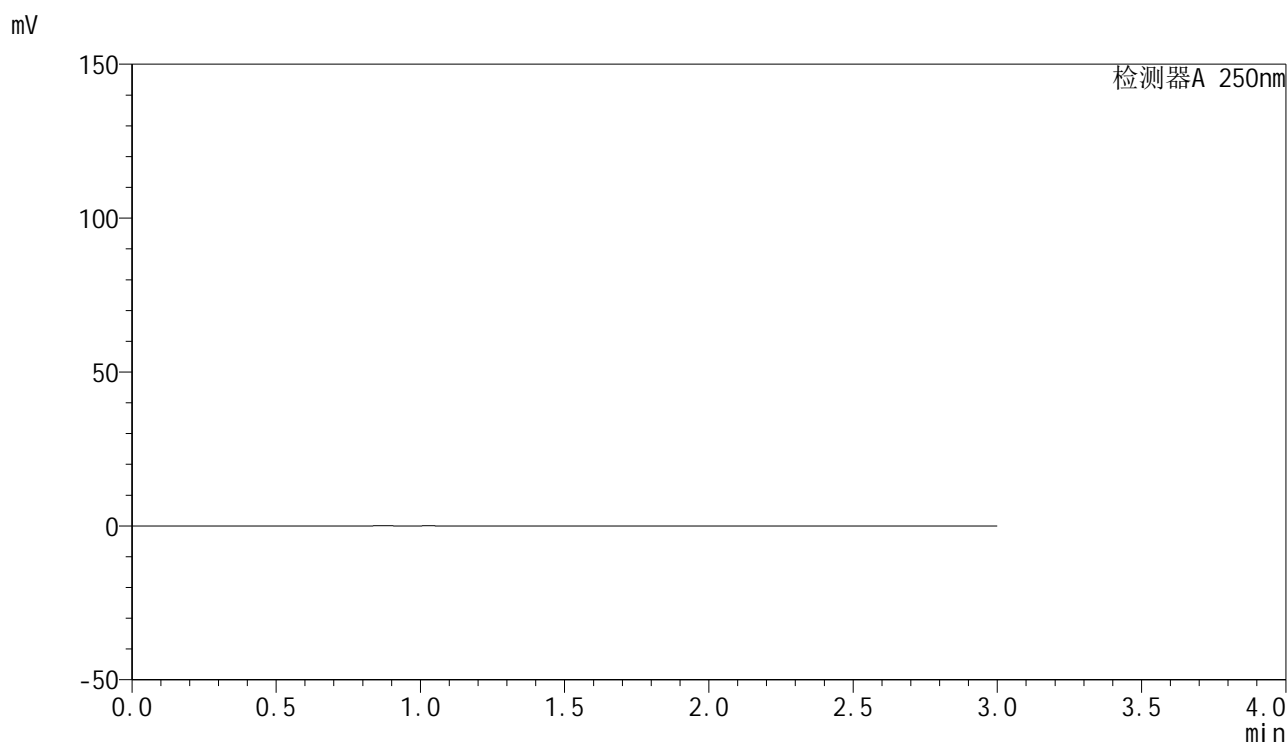


<样品信息>

色谱柱 : XB-C18(150mm*4.6mm,5 μ m) 流速:1.8ml/min
柱温 : 40 $^{\circ}$ C 波长:250nm
数据文件名: RC\$SMF-4099 - 27-7/27-395-2 - zzp-24112401-1p-pH4.5+0.1TW20jz-jf50z-20mg-rj.lcd
方法文件名: RC\$SMF-4099 - SMF-4099-RCQX-FX276.lcm
批处理文件名: RC\$SMF-4099 - 20241128-rcqx-FX276.lcb
样品瓶号: 4-9
进样体积: 10 μ l 版本号: 6.115
进样时间: 2024/11/28 20:55:31 实验者: jiangjinwei
处理时间 (V2) : 2024/11/29 13:54:53 处理者: jiangjinwei
仪器型号: SHIMADZU LC-2050C(FX276)

<色谱图>



<峰表>

检测器A 250nm

| 峰号 | 保留时间 | 面积 | 面积% | 高度 | 理论塔板数(USP) | 拖尾因子 | 分离度(USP) |
|----|------|----|-----|----|------------|------|----------|
| 总计 | | | | | | | |

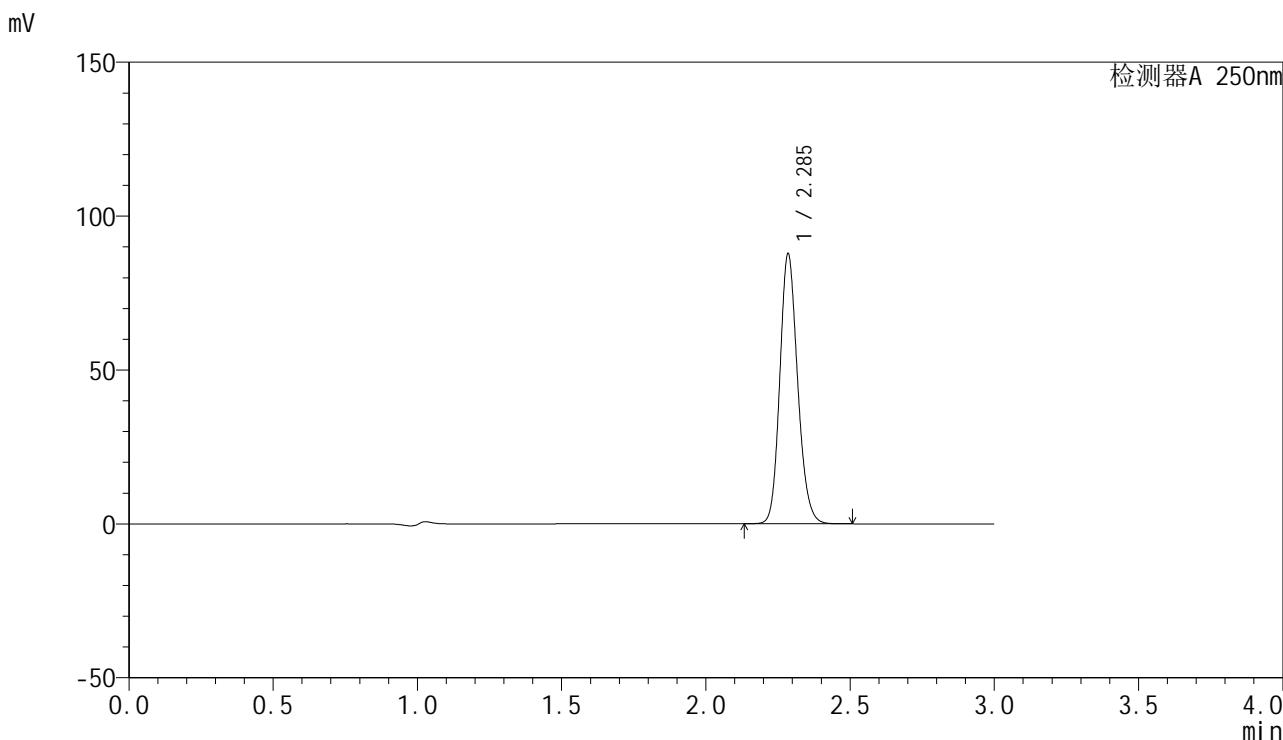


SMF-4099

<样品信息>

色谱柱 : XB-C18(150mm*4.6mm,5μm) 流速:1.8ml/min
 柱温 : 40°C 波长:250nm
 数据文件名: RC\$SMF-4099 - 27-7/27-396-2 - zzp-24112401-1p-pH4.5+0.1TW20jz-jf50z-20mg-dz1-1.lcd
 方法文件名: RC\$SMF-4099 - SMF-4099-RCQX-FX276.lcm
 批处理文件名: RC\$SMF-4099 - 20241128-rcqx-FX276.lcb
 样品瓶号: 4-18
 进样体积: 10 μl 版本号: 6.115
 进样时间: 2024/11/28 20:58:55 实验者: jiangjinwei
 处理时间 (V2) : 2024/11/29 13:54:57 处理者: jiangjinwei
 仪器型号: SHIMADZU LC-2050C(FX276)

<色谱图>



<峰表>

检测器A 250nm

| 峰号 | 保留时间 | 面积 | 面积% | 高度 | 理论塔板数(USP) | 拖尾因子 | 分离度(USP) |
|----|-------|--------|---------|-------|------------|-------|----------|
| 1 | 2.285 | 377210 | 100.000 | 87122 | 6612 | 1.162 | -- |
| 总计 | | 377210 | 100.000 | 87122 | | | |

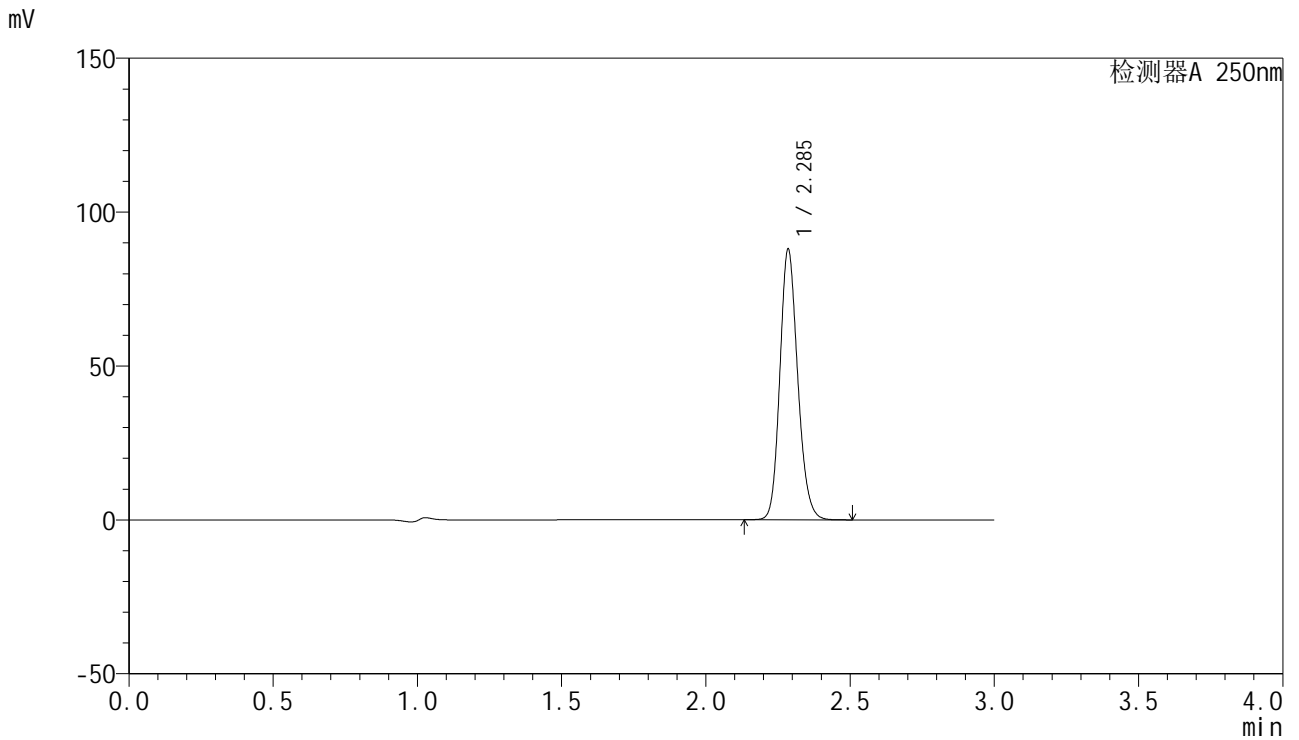


SMF-4099

<样品信息>

色谱柱 : XB-C18(150mm*4.6mm,5 μ m) 流速:1.8ml/min
 柱温 : 40 $^{\circ}$ C 波长:250nm
 数据文件名: RC\$SMF-4099 - 27-7/27-397-2 - zzp-24112401-1p-pH4.5+0.1TW20jz-jf50z-20mg-dz1-2.lcd
 方法文件名: RC\$SMF-4099 - SMF-4099-RCQX-FX276.lcm
 批处理文件名: RC\$SMF-4099 - 20241128-rcqx-FX276.lcb
 样品瓶号: 4-18
 进样体积: 10 μ l 版本号: 6.115
 进样时间: 2024/11/28 21:02:19 实验者: jiangjinwei
 处理时间 (V2) : 2024/11/29 13:55:00 处理者: jiangjinwei
 仪器型号: SHIMADZU LC-2050C(FX276)

<色谱图>



<峰表>

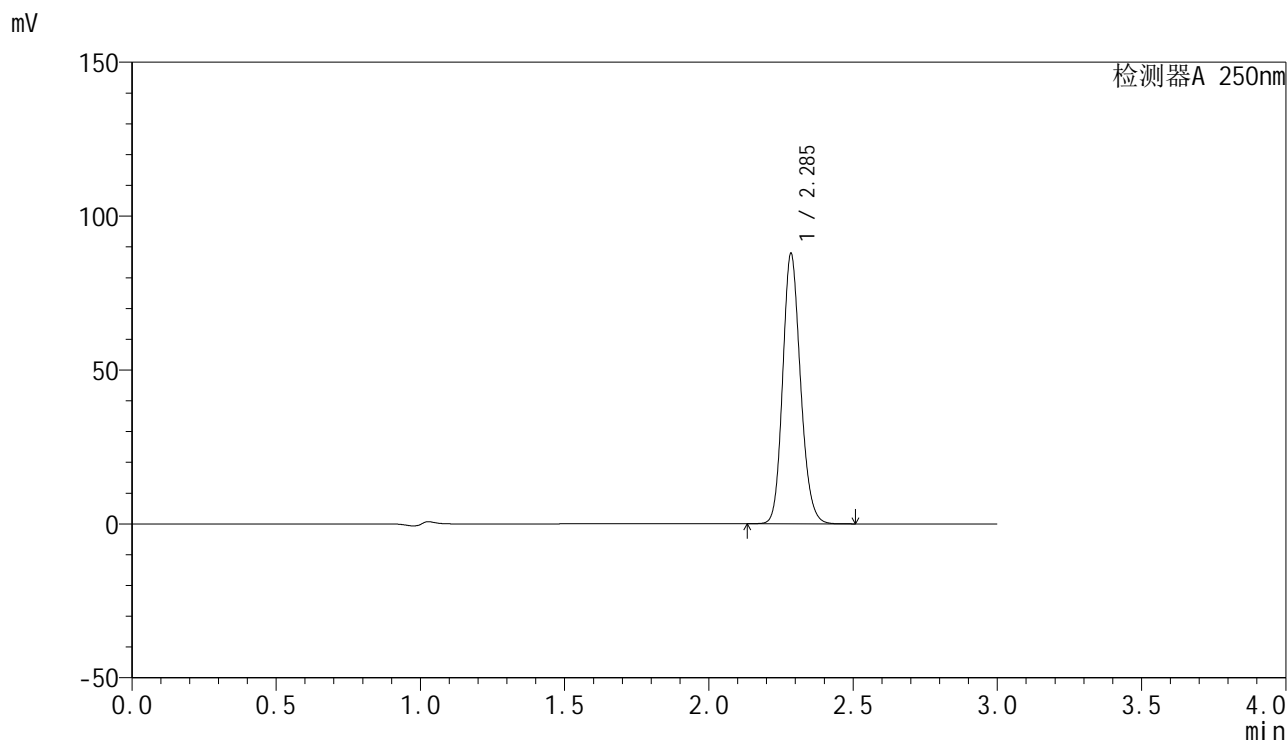
检测器A 250nm

| 峰号 | 保留时间 | 面积 | 面积% | 高度 | 理论塔板数(USP) | 拖尾因子 | 分离度(USP) |
|----|-------|--------|---------|-------|------------|-------|----------|
| 1 | 2.285 | 378503 | 100.000 | 87402 | 6590 | 1.163 | -- |
| 总计 | | 378503 | 100.000 | 87402 | | | |

<样品信息>

色谱柱 : XB-C18(150mm*4.6mm,5 μ m) 流速:1.8ml/min
柱温 : 40 $^{\circ}$ C 波长:250nm
数据文件名: RC\$SMF-4099 - 27-7/27-398-2 - zzp-24112401-1p-pH4.5+0.1TW20jz-jf50z-20mg-dz1-3.lcd
方法文件名: RC\$SMF-4099 - SMF-4099-RCQX-FX276.lcm
批处理文件名: RC\$SMF-4099 - 20241128-rcqx-FX276.lcb
样品瓶号: 4-18
进样体积: 10 μ l 版本号: 6.115
进样时间: 2024/11/28 21:05:42 实验者: jiangjinwei
处理时间 (V2) : 2024/11/29 13:55:03 处理者: jiangjinwei
仪器型号: SHIMADZU LC-2050C(FX276)

<色谱图>



<峰表>

检测器A 250nm

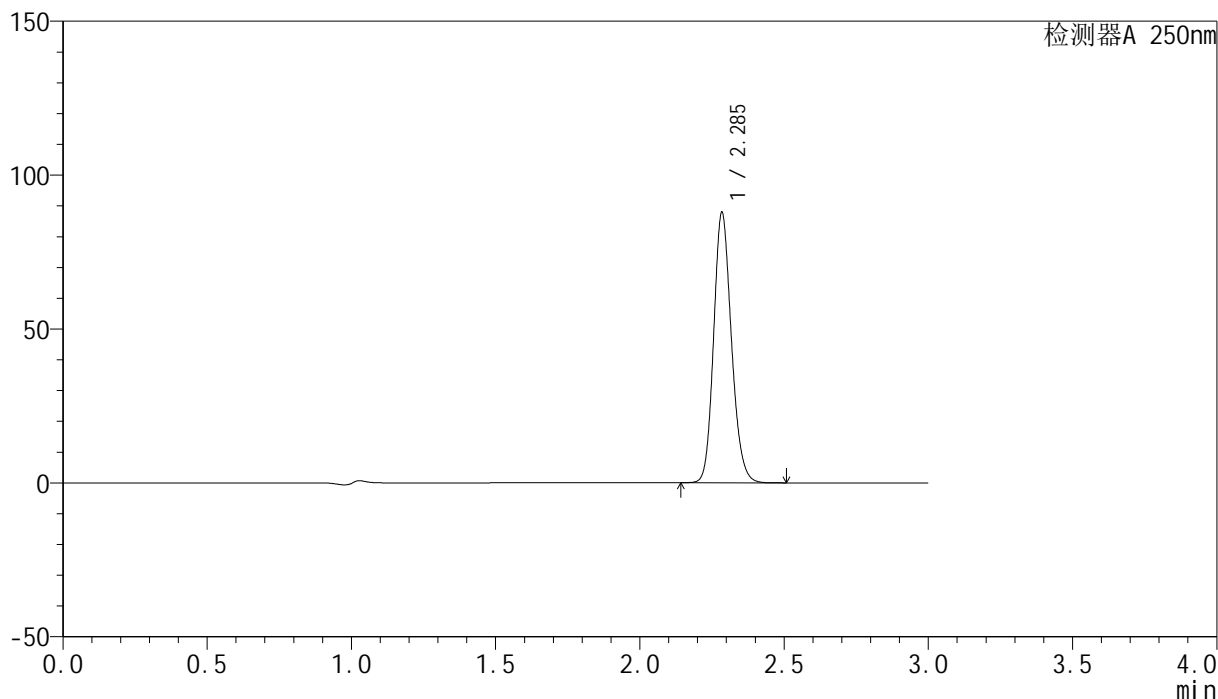
| 峰号 | 保留时间 | 面积 | 面积% | 高度 | 理论塔板数(USP) | 拖尾因子 | 分离度(USP) |
|----|-------|--------|---------|-------|------------|-------|----------|
| 1 | 2.285 | 377678 | 100.000 | 87030 | 6599 | 1.162 | -- |
| 总计 | | 377678 | 100.000 | 87030 | | | |

<样品信息>

色谱柱 : XB-C18(150mm*4.6mm,5 μ m) 流速:1.8ml/min
柱温 : 40 $^{\circ}$ C 波长:250nm
数据文件名: RC\$SMF-4099 - 27-7/27-399-2 - zzp-24112401-1p-pH4.5+0.1TW20jz-jf50z-20mg-dz1-4.lcd
方法文件名: RC\$SMF-4099 - SMF-4099-RCQX-FX276.lcm
批处理文件名: RC\$SMF-4099 - 20241128-rcqx-FX276.lcb
样品瓶号: 4-18
进样体积: 10 μ l 版本号: 6.115
进样时间: 2024/11/28 21:09:05 实验者: jiangjinwei
处理时间 (V2) : 2024/11/29 13:55:06 处理者: jiangjinwei
仪器型号: SHIMADZU LC-2050C(FX276)

<色谱图>

mV



<峰表>

检测器A 250nm

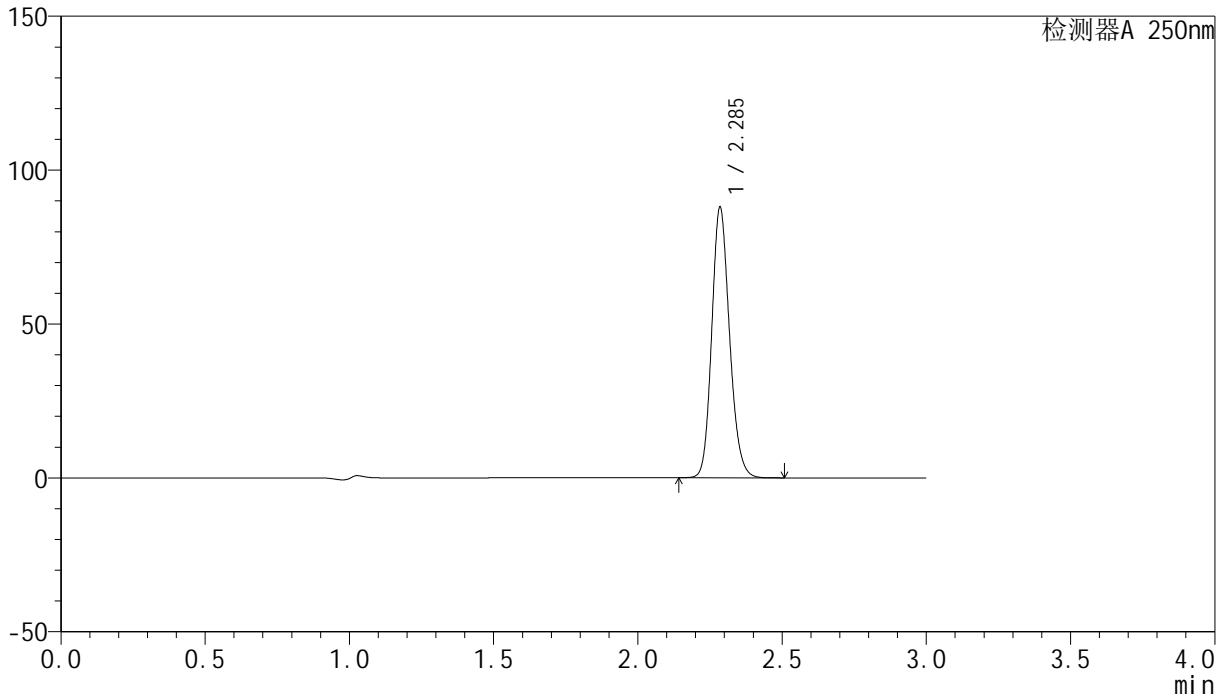
| 峰号 | 保留时间 | 面积 | 面积% | 高度 | 理论塔板数(USP) | 拖尾因子 | 分离度(USP) |
|----|-------|--------|---------|-------|------------|-------|----------|
| 1 | 2.285 | 377319 | 100.000 | 86962 | 6614 | 1.164 | -- |
| 总计 | | 377319 | 100.000 | 86962 | | | |

<样品信息>

色谱柱 : XB-C18(150mm*4.6mm,5 μ m) 流速:1.8ml/min
柱温 : 40 $^{\circ}$ C 波长:250nm
数据文件名: RC\$SMF-4099 - 27-7/27-400-2 - zzp-24112401-1p-pH4.5+0.1TW20jz-jf50z-20mg-dz1-5.lcd
方法文件名: RC\$SMF-4099 - SMF-4099-RCQX-FX276.lcm
批处理文件名: RC\$SMF-4099 - 20241128-rcqx-FX276.lcb
样品瓶号: 4-18
进样体积: 10 μ l 版本号: 6.115
进样时间: 2024/11/28 21:12:29 实验者: jiangjinwei
处理时间 (V2) : 2024/11/29 13:55:08 处理者: jiangjinwei
仪器型号: SHIMADZU LC-2050C(FX276)

<色谱图>

mV



<峰表>

检测器A 250nm

| 峰号 | 保留时间 | 面积 | 面积% | 高度 | 理论塔板数(USP) | 拖尾因子 | 分离度(USP) |
|----|-------|--------|---------|-------|------------|-------|----------|
| 1 | 2.285 | 377545 | 100.000 | 87228 | 6622 | 1.161 | -- |
| 总计 | | 377545 | 100.000 | 87228 | | | |

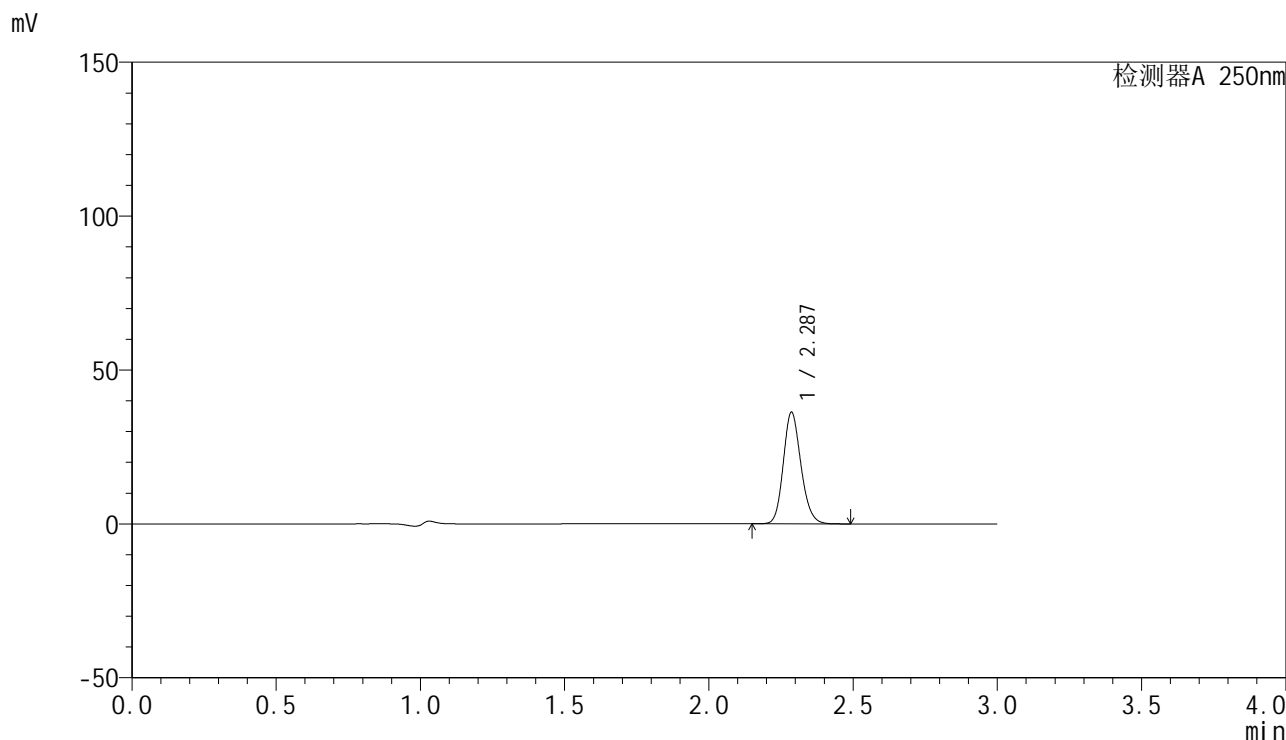


SMF-4099

<样品信息>

色谱柱 : XB-C18(150mm*4.6mm,5μm) 流速:1.8ml/min
 柱温 : 40°C 波长:250nm
 数据文件名: RC\$SMF-4099 - 27-7/27-401-2 - zzp-24112401-1p-pH4.5+0.1TW20jz-jf50z-20mg-5min-P1.lcd
 方法文件名: RC\$SMF-4099 - SMF-4099-RCQX-FX276.lcm
 批处理文件名: RC\$SMF-4099 - 20241128-rcqx-FX276.lcb
 样品瓶号: 4-1
 进样体积: 10 μl 版本号: 6.115
 进样时间: 2024/11/28 21:15:51 实验者: jiangjinwei
 处理时间 (V2) : 2024/11/29 13:55:11 处理者: jiangjinwei
 仪器型号: SHIMADZU LC-2050C(FX276)

<色谱图>



<峰表>

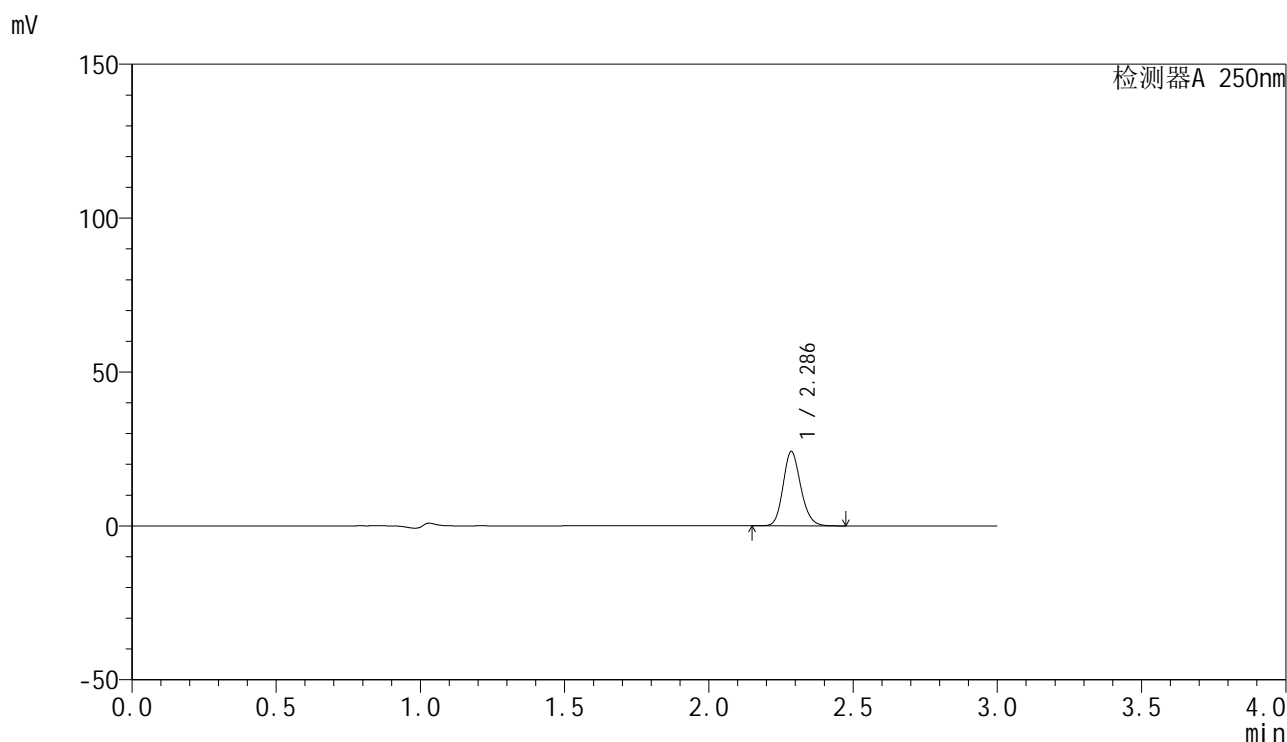
检测器A 250nm

| 峰号 | 保留时间 | 面积 | 面积% | 高度 | 理论塔板数(USP) | 拖尾因子 | 分离度(USP) |
|----|-------|--------|---------|-------|------------|-------|----------|
| 1 | 2.287 | 154810 | 100.000 | 36196 | 6723 | 1.161 | -- |
| 总计 | | 154810 | 100.000 | 36196 | | | |

<样品信息>

色谱柱 : XB-C18(150mm*4.6mm,5 μ m) 流速:1.8ml/min
柱温 : 40 $^{\circ}$ C 波长:250nm
数据文件名: RC\$SMF-4099 - 27-7/27-402-2 - zzp-24112401-1p-pH4.5+0.1TW20jz-jf50z-20mg-5min-P2.lcd
方法文件名: RC\$SMF-4099 - SMF-4099-RCQX-FX276.lcm
批处理文件名: RC\$SMF-4099 - 20241128-rcqx-FX276.lcb
样品瓶号: 4-10
进样体积: 10 μ l 版本号: 6.115
进样时间: 2024/11/28 21:19:14 实验者: jiangjinwei
处理时间 (V2) : 2024/11/29 13:55:14 处理者: jiangjinwei
仪器型号: SHIMADZU LC-2050C(FX276)

<色谱图>



<峰表>

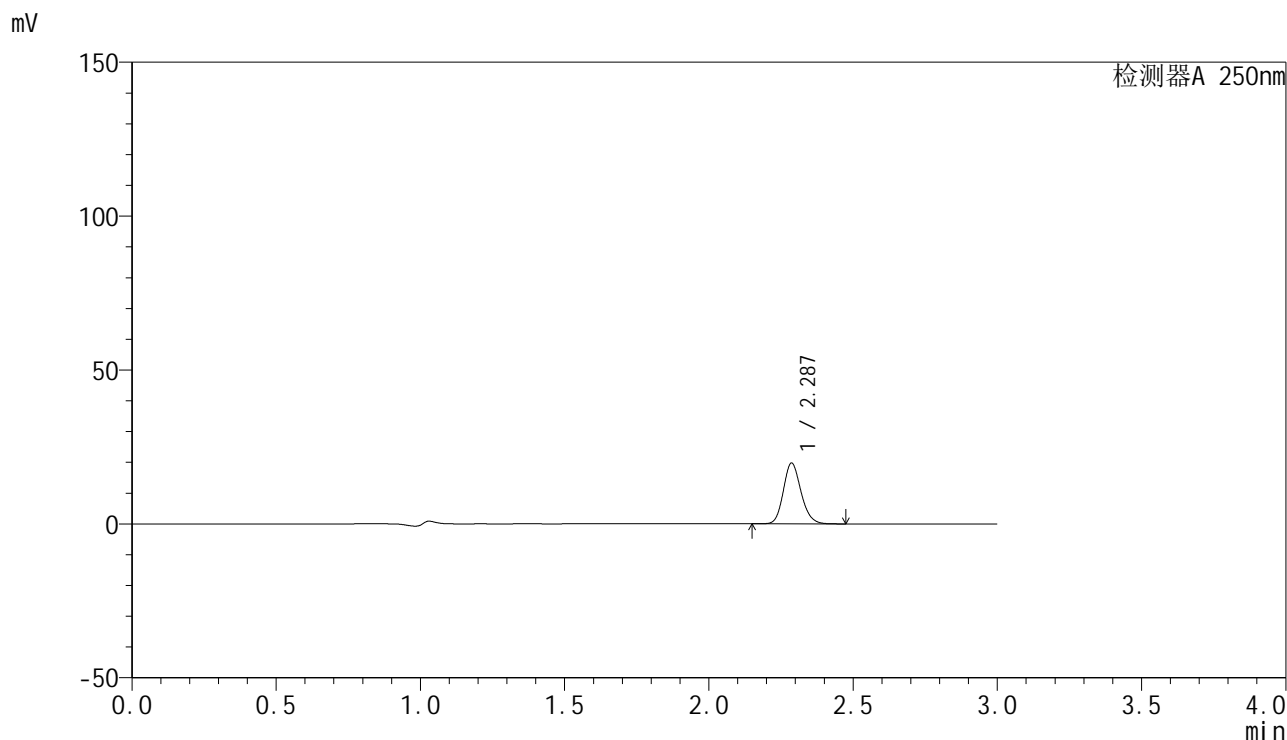
检测器A 250nm

| 峰号 | 保留时间 | 面积 | 面积% | 高度 | 理论塔板数(USP) | 拖尾因子 | 分离度(USP) |
|----|-------|--------|---------|-------|------------|-------|----------|
| 1 | 2.286 | 103096 | 100.000 | 24060 | 6711 | 1.161 | -- |
| 总计 | | 103096 | 100.000 | 24060 | | | |

<样品信息>

色谱柱 : XB-C18(150mm*4.6mm,5 μ m) 流速:1.8ml/min
柱温 : 40 $^{\circ}$ C 波长:250nm
数据文件名: RC\$SMF-4099 - 27-7/27-403-2 - zzp-24112401-1p-pH4.5+0.1TW20jz-jf50z-20mg-5min-P3.lcd
方法文件名: RC\$SMF-4099 - SMF-4099-RCQX-FX276.lcm
批处理文件名: RC\$SMF-4099 - 20241128-rcqx-FX276.lcb
样品瓶号: 4-19
进样体积: 10 μ l 版本号: 6.115
进样时间: 2024/11/28 21:22:36 实验者: jiangjinwei
处理时间 (V2) : 2024/11/29 13:55:17 处理者: jiangjinwei
仪器型号: SHIMADZU LC-2050C(FX276)

<色谱图>



<峰表>

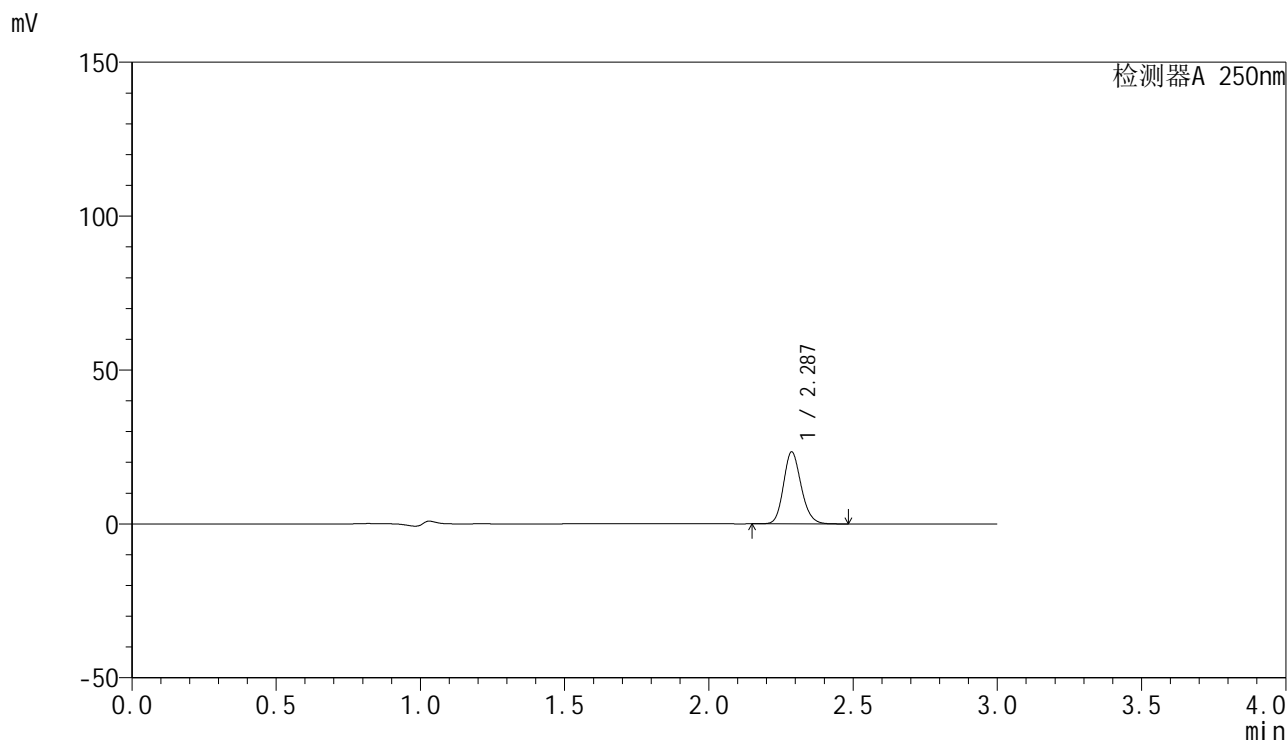
检测器A 250nm

| 峰号 | 保留时间 | 面积 | 面积% | 高度 | 理论塔板数(USP) | 拖尾因子 | 分离度(USP) |
|----|-------|-------|---------|-------|------------|-------|----------|
| 1 | 2.287 | 84376 | 100.000 | 19753 | 6737 | 1.162 | -- |
| 总计 | | 84376 | 100.000 | 19753 | | | |

<样品信息>

色谱柱 : XB-C18(150mm*4.6mm,5 μ m) 流速:1.8ml/min
柱温 : 40 $^{\circ}$ C 波长:250nm
数据文件名: RC\$SMF-4099 - 27-7/27-404-2 - zzp-24112401-1p-pH4.5+0.1TW20jz-jf50z-20mg-5min-P4.lcd
方法文件名: RC\$SMF-4099 - SMF-4099-RCQX-FX276.lcm
批处理文件名: RC\$SMF-4099 - 20241128-rcqx-FX276.lcb
样品瓶号: 4-28
进样体积: 10 μ l 版本号: 6.115
进样时间: 2024/11/28 21:25:58 实验者: jiangjinwei
处理时间 (V2) : 2024/11/29 13:55:19 处理者: jiangjinwei
仪器型号: SHIMADZU LC-2050C(FX276)

<色谱图>



<峰表>

检测器A 250nm

| 峰号 | 保留时间 | 面积 | 面积% | 高度 | 理论塔板数(USP) | 拖尾因子 | 分离度(USP) |
|----|-------|-------|---------|-------|------------|-------|----------|
| 1 | 2.287 | 99890 | 100.000 | 23381 | 6719 | 1.161 | -- |
| 总计 | | 99890 | 100.000 | 23381 | | | |

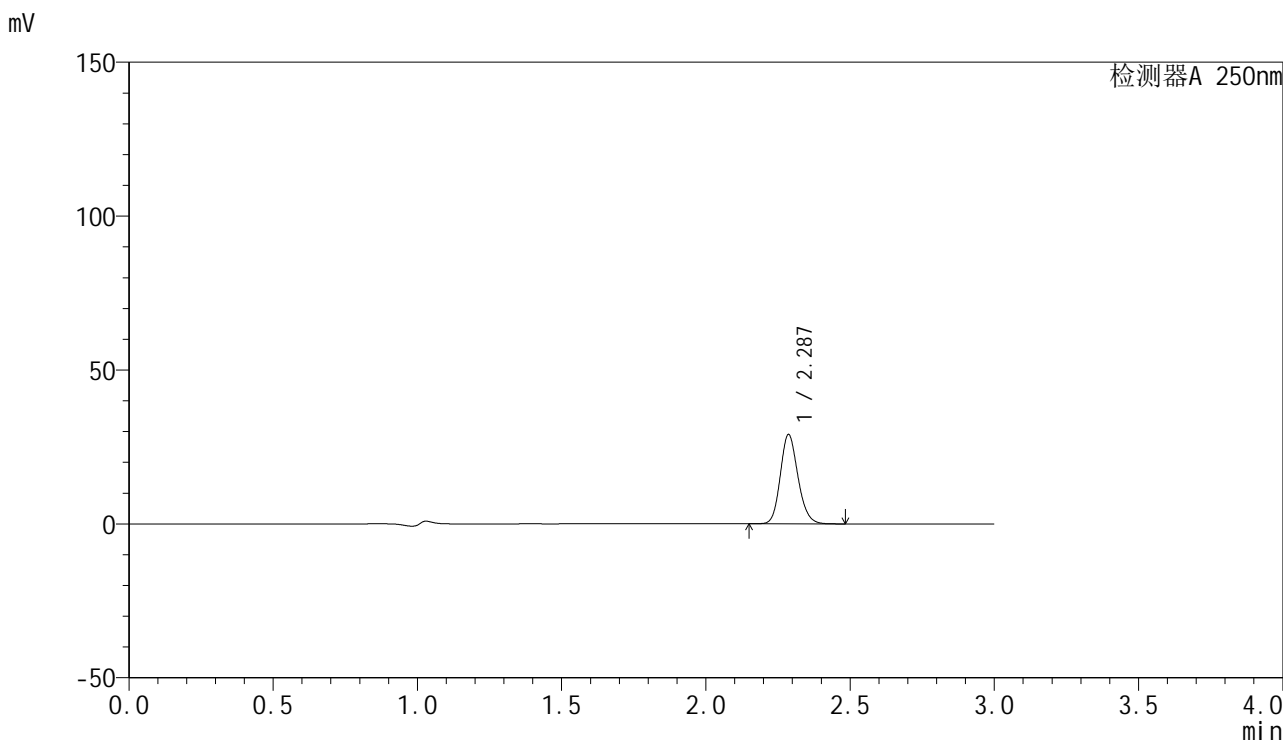


SMF-4099

<样品信息>

色谱柱 : XB-C18(150mm*4.6mm,5μm) 流速:1.8ml/min
 柱温 : 40°C 波长:250nm
 数据文件名: RC\$SMF-4099 - 27-7/27-405-2 - zzp-24112401-1p-pH4.5+0.1TW20jz-jf50z-20mg-5min-P5.lcd
 方法文件名: RC\$SMF-4099 - SMF-4099-RCQX-FX276.lcm
 批处理文件名: RC\$SMF-4099 - 20241128-rcqx-FX276.lcb
 样品瓶号: 4-37
 进样体积: 10 μl 版本号: 6.115
 进样时间: 2024/11/28 21:29:20 实验者: jiangjinwei
 处理时间 (V2) : 2024/11/29 13:55:22 处理者: jiangjinwei
 仪器型号: SHIMADZU LC-2050C(FX276)

<色谱图>



<峰表>

检测器A 250nm

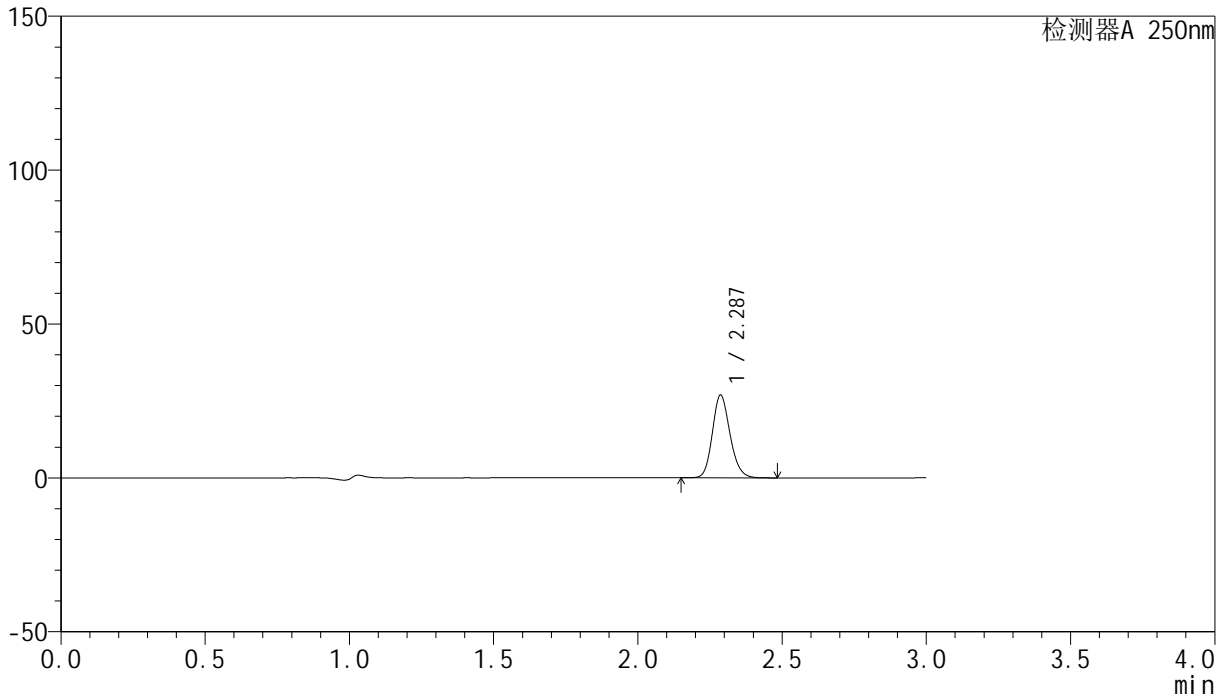
| 峰号 | 保留时间 | 面积 | 面积% | 高度 | 理论塔板数(USP) | 拖尾因子 | 分离度(USP) |
|----|-------|--------|---------|-------|------------|-------|----------|
| 1 | 2.287 | 123928 | 100.000 | 28986 | 6726 | 1.161 | -- |
| 总计 | | 123928 | 100.000 | 28986 | | | |

<样品信息>

色谱柱 : XB-C18(150mm*4.6mm,5 μ m) 流速:1.8ml/min
柱温 : 40 $^{\circ}$ C 波长:250nm
数据文件名: RC\$SMF-4099 - 27-7/27-406-2 - zzp-24112401-1p-pH4.5+0.1TW20jz-jf50z-20mg-5min-P6.lcd
方法文件名: RC\$SMF-4099 - SMF-4099-RCQX-FX276.lcm
批处理文件名: RC\$SMF-4099 - 20241128-rcqx-FX276.lcb
样品瓶号: 4-46
进样体积: 10 μ l 版本号: 6.115
进样时间: 2024/11/28 21:32:42 实验者: jiangjinwei
处理时间 (V2) : 2024/11/29 13:55:25 处理者: jiangjinwei
仪器型号: SHIMADZU LC-2050C(FX276)

<色谱图>

mV



<峰表>

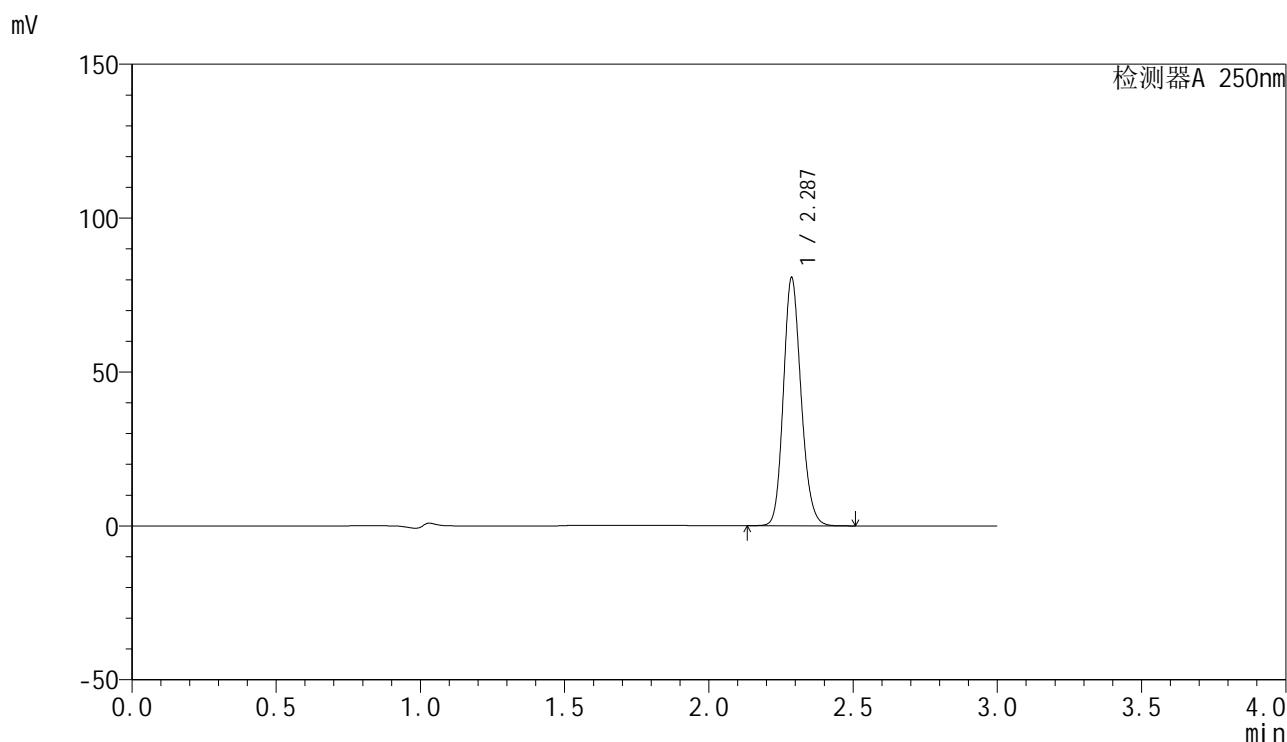
检测器A 250nm

| 峰号 | 保留时间 | 面积 | 面积% | 高度 | 理论塔板数(USP) | 拖尾因子 | 分离度(USP) |
|----|-------|--------|---------|-------|------------|-------|----------|
| 1 | 2.287 | 114724 | 100.000 | 26859 | 6735 | 1.162 | -- |
| 总计 | | 114724 | 100.000 | 26859 | | | |

<样品信息>

色谱柱 : XB-C18(150mm*4.6mm,5 μ m) 流速:1.8ml/min
柱温 : 40 $^{\circ}$ C 波长:250nm
数据文件名: RC\$SMF-4099 - 27-7/27-407-2 - zzp-24112401-1p-pH4.5+0.1TW20jz-jf50z-20mg-10min-P1.lcd
方法文件名: RC\$SMF-4099 - SMF-4099-RCQX-FX276.lcm
批处理文件名: RC\$SMF-4099 - 20241128-rcqx-FX276.lcb
样品瓶号: 4-2
进样体积: 10 μ l 版本号: 6.115
进样时间: 2024/11/28 21:36:04 实验者: jiangjinwei
处理时间 (V2) : 2024/11/29 13:55:28 处理者: jiangjinwei
仪器型号: SHIMADZU LC-2050C(FX276)

<色谱图>



<峰表>

检测器A 250nm

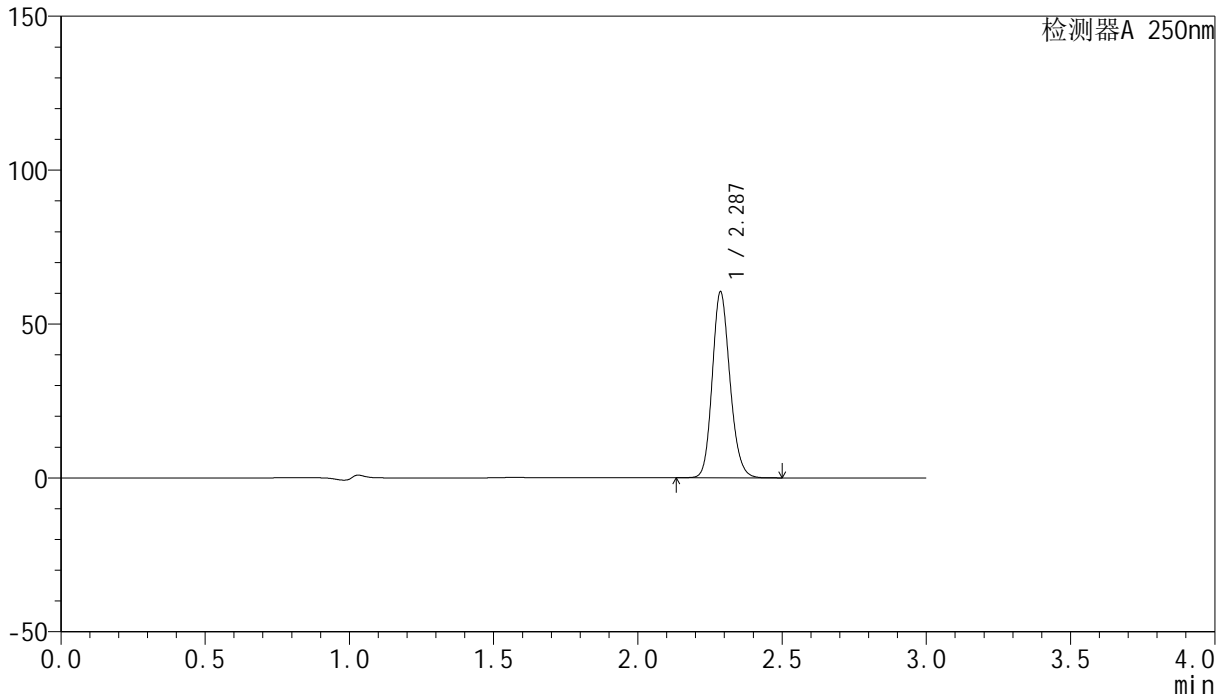
| 峰号 | 保留时间 | 面积 | 面积% | 高度 | 理论塔板数(USP) | 拖尾因子 | 分离度(USP) |
|----|-------|--------|---------|-------|------------|-------|----------|
| 1 | 2.287 | 344202 | 100.000 | 80543 | 6728 | 1.162 | -- |
| 总计 | | 344202 | 100.000 | 80543 | | | |

<样品信息>

色谱柱 : XB-C18(150mm*4.6mm,5 μ m) 流速:1.8ml/min
柱温 : 40 $^{\circ}$ C 波长:250nm
数据文件名: RC\$SMF-4099 - 27-7/27-408-2 - zzp-24112401-1p-pH4.5+0.1TW20jz-jf50z-20mg-10min-P2.lcd
方法文件名: RC\$SMF-4099 - SMF-4099-RCQX-FX276.lcm
批处理文件名: RC\$SMF-4099 - 20241128-rcqx-FX276.lcb
样品瓶号: 4-11
进样体积: 10 μ l 版本号: 6.115
进样时间: 2024/11/28 21:39:26 实验者: jiangjinwei
处理时间 (V2) : 2024/11/29 13:55:30 处理者: jiangjinwei
仪器型号: SHIMADZU LC-2050C(FX276)

<色谱图>

mV



<峰表>

检测器A 250nm

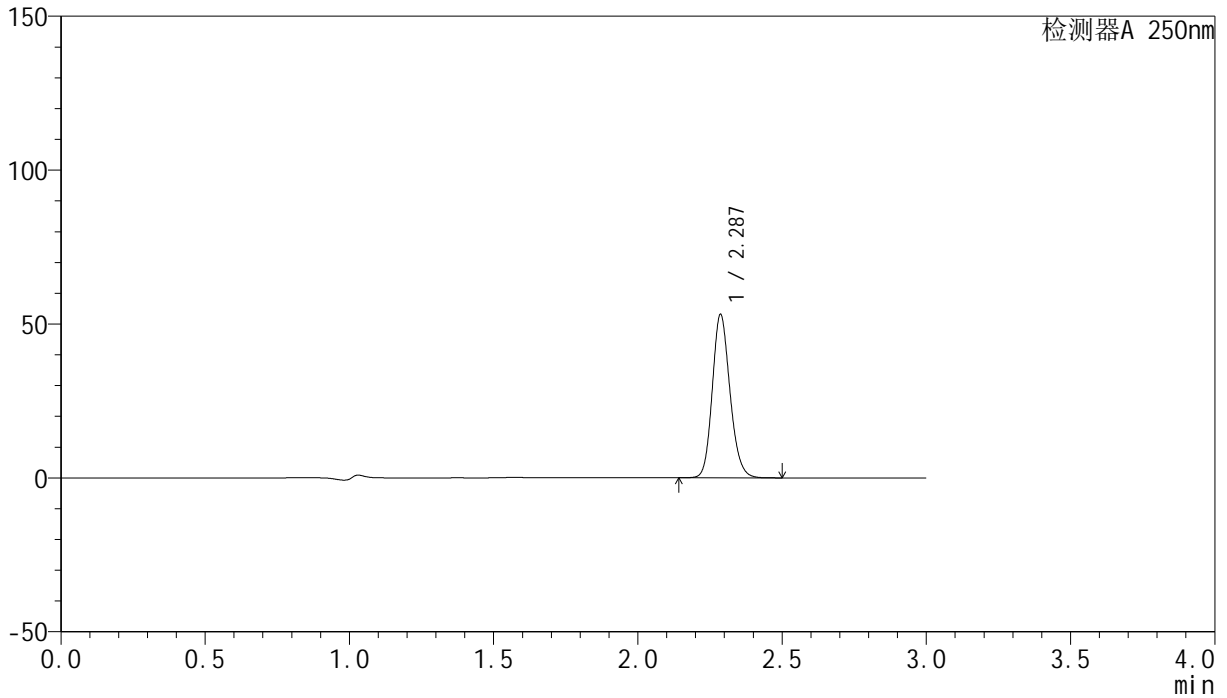
| 峰号 | 保留时间 | 面积 | 面积% | 高度 | 理论塔板数(USP) | 拖尾因子 | 分离度(USP) |
|----|-------|--------|---------|-------|------------|-------|----------|
| 1 | 2.287 | 257955 | 100.000 | 60291 | 6723 | 1.162 | -- |
| 总计 | | 257955 | 100.000 | 60291 | | | |

<样品信息>

色谱柱 : XB-C18(150mm*4.6mm,5 μ m) 流速:1.8ml/min
柱温 : 40 $^{\circ}$ C 波长:250nm
数据文件名: RC\$SMF-4099 - 27-7/27-409-2 - zzp-24112401-1p-pH4.5+0.1TW20jz-jf50z-20mg-10min-P3.lcd
方法文件名: RC\$SMF-4099 - SMF-4099-RCQX-FX276.lcm
批处理文件名: RC\$SMF-4099 - 20241128-rcqx-FX276.lcb
样品瓶号: 4-20
进样体积: 10 μ l 版本号: 6.115
进样时间: 2024/11/28 21:42:48 实验者: jiangjinwei
处理时间 (V2) : 2024/11/29 13:55:33 处理者: jiangjinwei
仪器型号: SHIMADZU LC-2050C(FX276)

<色谱图>

mV



<峰表>

检测器A 250nm

| 峰号 | 保留时间 | 面积 | 面积% | 高度 | 理论塔板数(USP) | 拖尾因子 | 分离度(USP) |
|----|-------|--------|---------|-------|------------|-------|----------|
| 1 | 2.287 | 226541 | 100.000 | 52984 | 6732 | 1.163 | -- |
| 总计 | | 226541 | 100.000 | 52984 | | | |

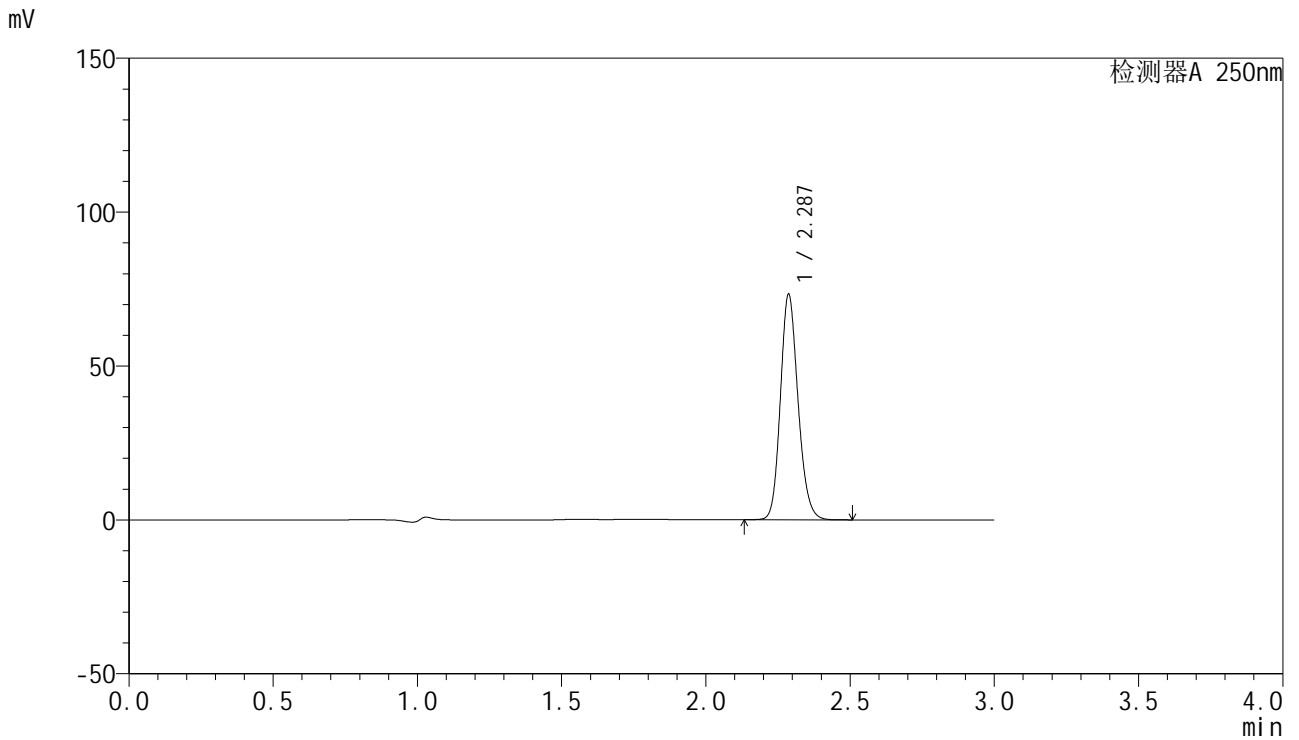


SMF-4099

<样品信息>

色谱柱 : XB-C18(150mm*4.6mm,5μm) 流速:1.8ml/min
 柱温 : 40°C 波长:250nm
 数据文件名: RC\$SMF-4099 - 27-7/27-410-2 - zzp-24112401-1p-pH4.5+0.1TW20jz-jf50z-20mg-10min-P4.lcd
 方法文件名: RC\$SMF-4099 - SMF-4099-RCQX-FX276.lcm
 批处理文件名: RC\$SMF-4099 - 20241128-rcqx-FX276.lcb
 样品瓶号: 4-29
 进样体积: 10 μl 版本号: 6.115
 进样时间: 2024/11/28 21:46:10 实验者: jiangjinwei
 处理时间 (V2) : 2024/11/29 13:55:36 处理者: jiangjinwei
 仪器型号: SHIMADZU LC-2050C(FX276)

<色谱图>



<峰表>

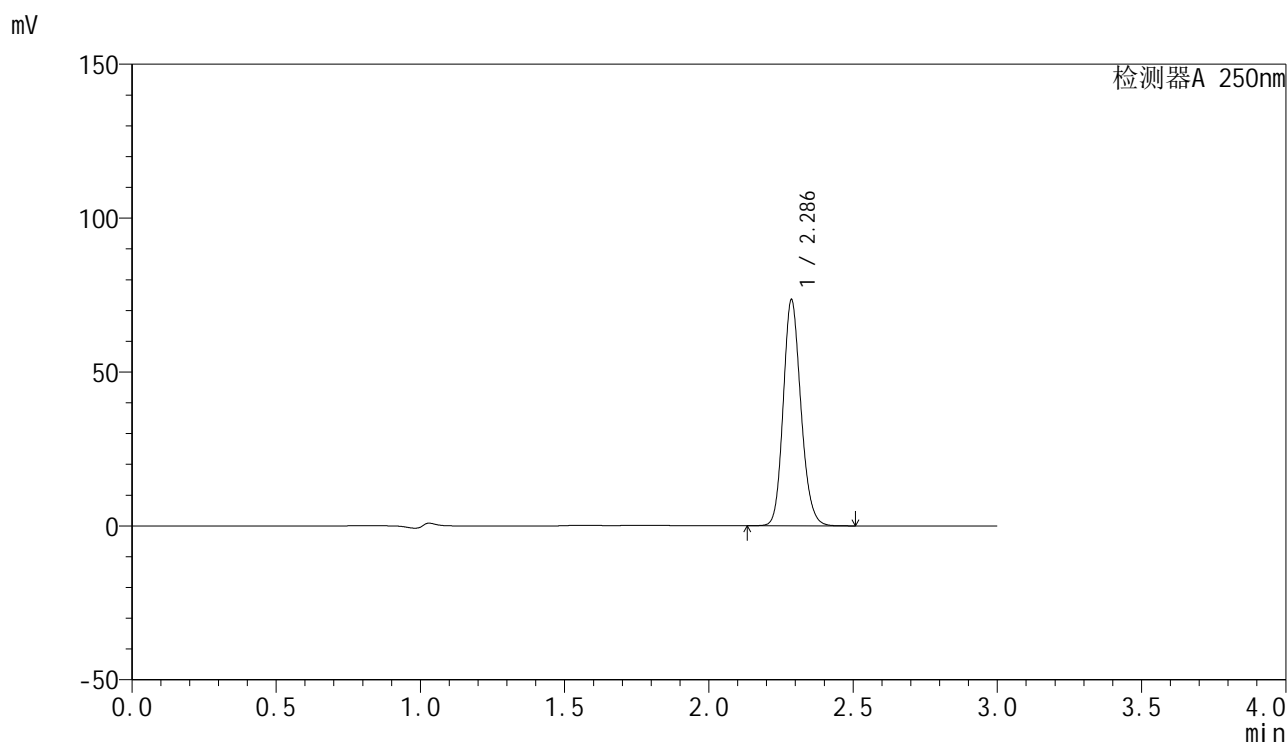
检测器A 250nm

| 峰号 | 保留时间 | 面积 | 面积% | 高度 | 理论塔板数(USP) | 拖尾因子 | 分离度(USP) |
|----|-------|--------|---------|-------|------------|-------|----------|
| 1 | 2.287 | 311828 | 100.000 | 73141 | 6762 | 1.161 | -- |
| 总计 | | 311828 | 100.000 | 73141 | | | |

<样品信息>

色谱柱 : XB-C18(150mm*4.6mm,5 μ m) 流速:1.8ml/min
柱温 : 40 $^{\circ}$ C 波长:250nm
数据文件名: RC\$SMF-4099 - 27-7/27-411-2 - zzp-24112401-1p-pH4.5+0.1TW20jz-jf50z-20mg-10min-P5.lcd
方法文件名: RC\$SMF-4099 - SMF-4099-RCQX-FX276.lcm
批处理文件名: RC\$SMF-4099 - 20241128-rcqx-FX276.lcb
样品瓶号: 4-38
进样体积: 10 μ l 版本号: 6.115
进样时间: 2024/11/28 21:49:32 实验者: jiangjinwei
处理时间 (V2) : 2024/11/29 13:55:38 处理者: jiangjinwei
仪器型号: SHIMADZU LC-2050C(FX276)

<色谱图>



<峰表>

检测器A 250nm

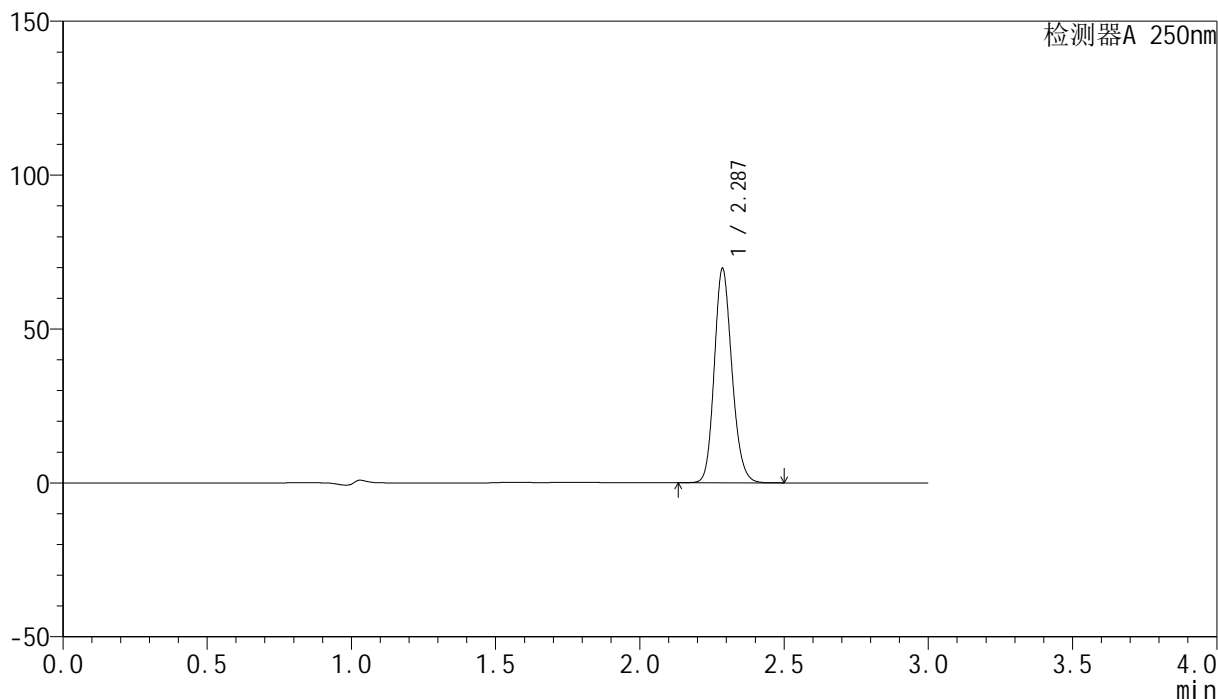
| 峰号 | 保留时间 | 面积 | 面积% | 高度 | 理论塔板数(USP) | 拖尾因子 | 分离度(USP) |
|----|-------|--------|---------|-------|------------|-------|----------|
| 1 | 2.286 | 313483 | 100.000 | 73246 | 6716 | 1.162 | -- |
| 总计 | | 313483 | 100.000 | 73246 | | | |

<样品信息>

色谱柱 : XB-C18(150mm*4.6mm,5 μ m) 流速:1.8ml/min
柱温 : 40 $^{\circ}$ C 波长:250nm
数据文件名: RC\$SMF-4099 - 27-7/27-412-2 - zzp-24112401-1p-pH4.5+0.1TW20jz-jf50z-20mg-10min-P6.lcd
方法文件名: RC\$SMF-4099 - SMF-4099-RCQX-FX276.lcm
批处理文件名: RC\$SMF-4099 - 20241128-rcqx-FX276.lcb
样品瓶号: 4-47
进样体积: 10 μ l 版本号: 6.115
进样时间: 2024/11/28 21:52:54 实验者: jiangjinwei
处理时间 (V2) : 2024/11/29 13:55:41 处理者: jiangjinwei
仪器型号: SHIMADZU LC-2050C(FX276)

<色谱图>

mV



<峰表>

检测器A 250nm

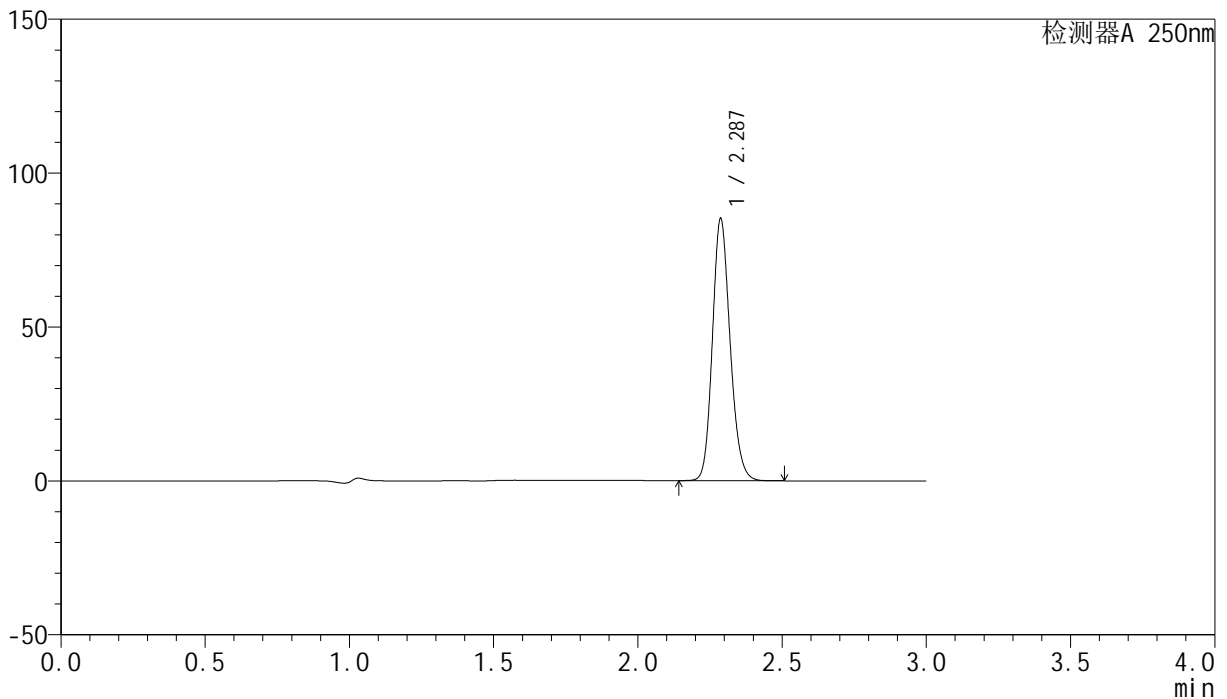
| 峰号 | 保留时间 | 面积 | 面积% | 高度 | 理论塔板数(USP) | 拖尾因子 | 分离度(USP) |
|----|-------|--------|---------|-------|------------|-------|----------|
| 1 | 2.287 | 296859 | 100.000 | 69478 | 6741 | 1.162 | -- |
| 总计 | | 296859 | 100.000 | 69478 | | | |

<样品信息>

色谱柱 : XB-C18(150mm*4.6mm,5 μ m) 流速:1.8ml/min
柱温 : 40 $^{\circ}$ C 波长:250nm
数据文件名: RC\$SMF-4099 - 27-7/27-413-2 - zzp-24112401-1p-pH4.5+0.1TW20jz-jf50z-20mg-15min-P1.lcd
方法文件名: RC\$SMF-4099 - SMF-4099-RCQX-FX276.lcm
批处理文件名: RC\$SMF-4099 - 20241128-rcqx-FX276.lcb
样品瓶号: 4-3
进样体积: 10 μ l 版本号: 6.115
进样时间: 2024/11/28 21:56:17 实验者: jiangjinwei
处理时间 (V2) : 2024/11/29 13:55:44 处理者: jiangjinwei
仪器型号: SHIMADZU LC-2050C(FX276)

<色谱图>

mV



<峰表>

检测器A 250nm

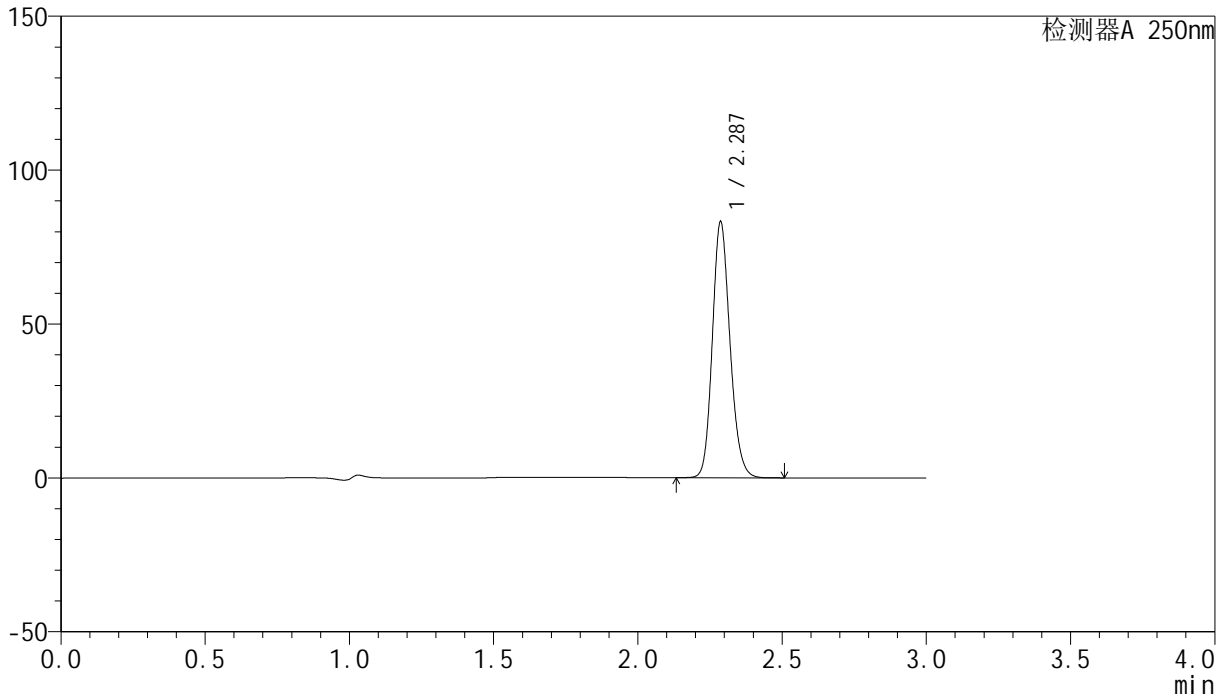
| 峰号 | 保留时间 | 面积 | 面积% | 高度 | 理论塔板数(USP) | 拖尾因子 | 分离度(USP) |
|----|-------|--------|---------|-------|------------|-------|----------|
| 1 | 2.287 | 363786 | 100.000 | 85077 | 6718 | 1.162 | -- |
| 总计 | | 363786 | 100.000 | 85077 | | | |

<样品信息>

色谱柱 : XB-C18(150mm*4.6mm,5 μ m) 流速:1.8ml/min
柱温 : 40 $^{\circ}$ C 波长:250nm
数据文件名: RC\$SMF-4099 - 27-7/27-414-2 - zzp-24112401-1p-pH4.5+0.1TW20jz-jf50z-20mg-15min-P2.lcd
方法文件名: RC\$SMF-4099 - SMF-4099-RCQX-FX276.lcm
批处理文件名: RC\$SMF-4099 - 20241128-rcqx-FX276.lcb
样品瓶号: 4-12
进样体积: 10 μ l 版本号: 6.115
进样时间: 2024/11/28 21:59:39 实验者: jiangjinwei
处理时间 (V2) : 2024/11/29 13:55:46 处理者: jiangjinwei
仪器型号: SHIMADZU LC-2050C(FX276)

<色谱图>

mV



<峰表>

检测器A 250nm

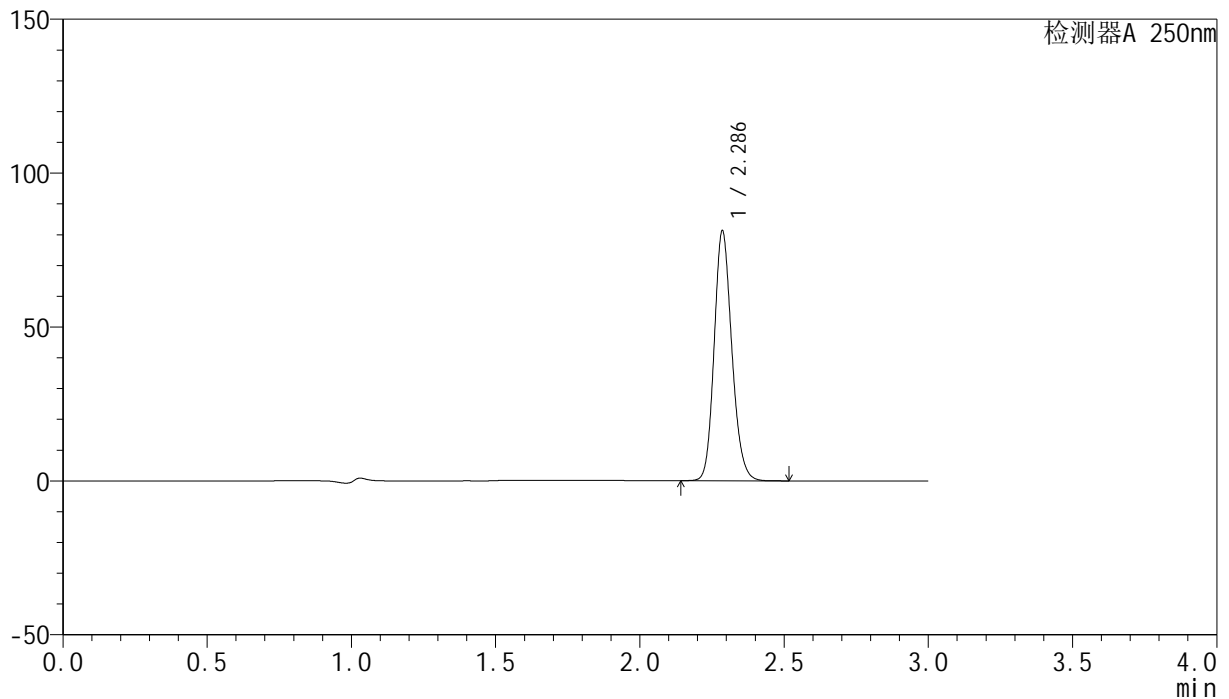
| 峰号 | 保留时间 | 面积 | 面积% | 高度 | 理论塔板数(USP) | 拖尾因子 | 分离度(USP) |
|----|-------|--------|---------|-------|------------|-------|----------|
| 1 | 2.287 | 354473 | 100.000 | 83047 | 6749 | 1.161 | -- |
| 总计 | | 354473 | 100.000 | 83047 | | | |

<样品信息>

色谱柱 : XB-C18(150mm*4.6mm,5 μ m) 流速:1.8ml/min
柱温 : 40 $^{\circ}$ C 波长:250nm
数据文件名: RC\$SMF-4099 - 27-7/27-415-2 - zzp-24112401-1p-pH4.5+0.1TW20jz-jf50z-20mg-15min-P3.lcd
方法文件名: RC\$SMF-4099 - SMF-4099-RCQX-FX276.lcm
批处理文件名: RC\$SMF-4099 - 20241128-rcqx-FX276.lcb
样品瓶号: 4-21
进样体积: 10 μ l 版本号: 6.115
进样时间: 2024/11/28 22:03:01 实验者: jiangjinwei
处理时间 (V2) : 2024/11/29 13:55:49 处理者: jiangjinwei
仪器型号: SHIMADZU LC-2050C(FX276)

<色谱图>

mV



<峰表>

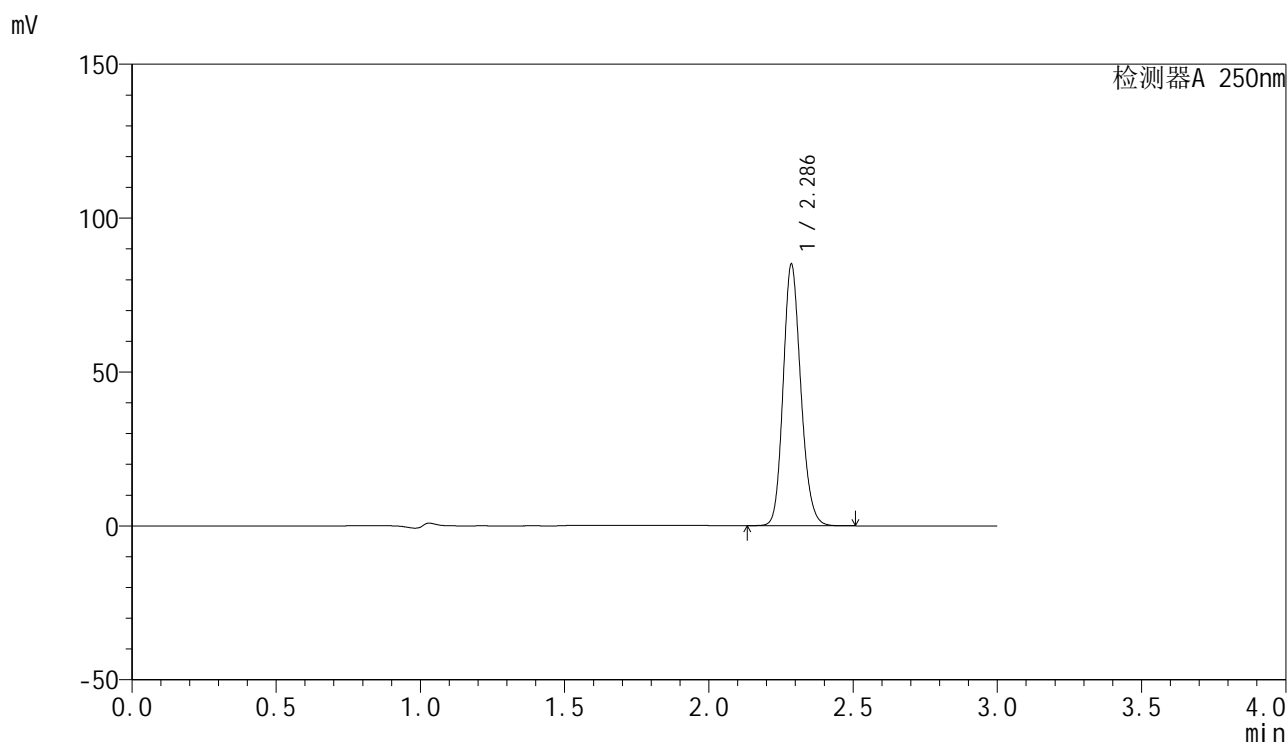
检测器A 250nm

| 峰号 | 保留时间 | 面积 | 面积% | 高度 | 理论塔板数(USP) | 拖尾因子 | 分离度(USP) |
|----|-------|--------|---------|-------|------------|-------|----------|
| 1 | 2.286 | 346533 | 100.000 | 80917 | 6717 | 1.163 | -- |
| 总计 | | 346533 | 100.000 | 80917 | | | |

<样品信息>

色谱柱 : XB-C18(150mm*4.6mm,5 μ m) 流速:1.8ml/min
柱温 : 40 $^{\circ}$ C 波长:250nm
数据文件名: RC\$SMF-4099 - 27-7/27-416-2 - zzp-24112401-1p-pH4.5+0.1TW20jz-jf50z-20mg-15min-P4.lcd
方法文件名: RC\$SMF-4099 - SMF-4099-RCQX-FX276.lcm
批处理文件名: RC\$SMF-4099 - 20241128-rcqx-FX276.lcb
样品瓶号: 4-30
进样体积: 10 μ l 版本号: 6.115
进样时间: 2024/11/28 22:06:23 实验者: jiangjinwei
处理时间 (V2) : 2024/11/29 13:55:52 处理者: jiangjinwei
仪器型号: SHIMADZU LC-2050C(FX276)

<色谱图>



<峰表>

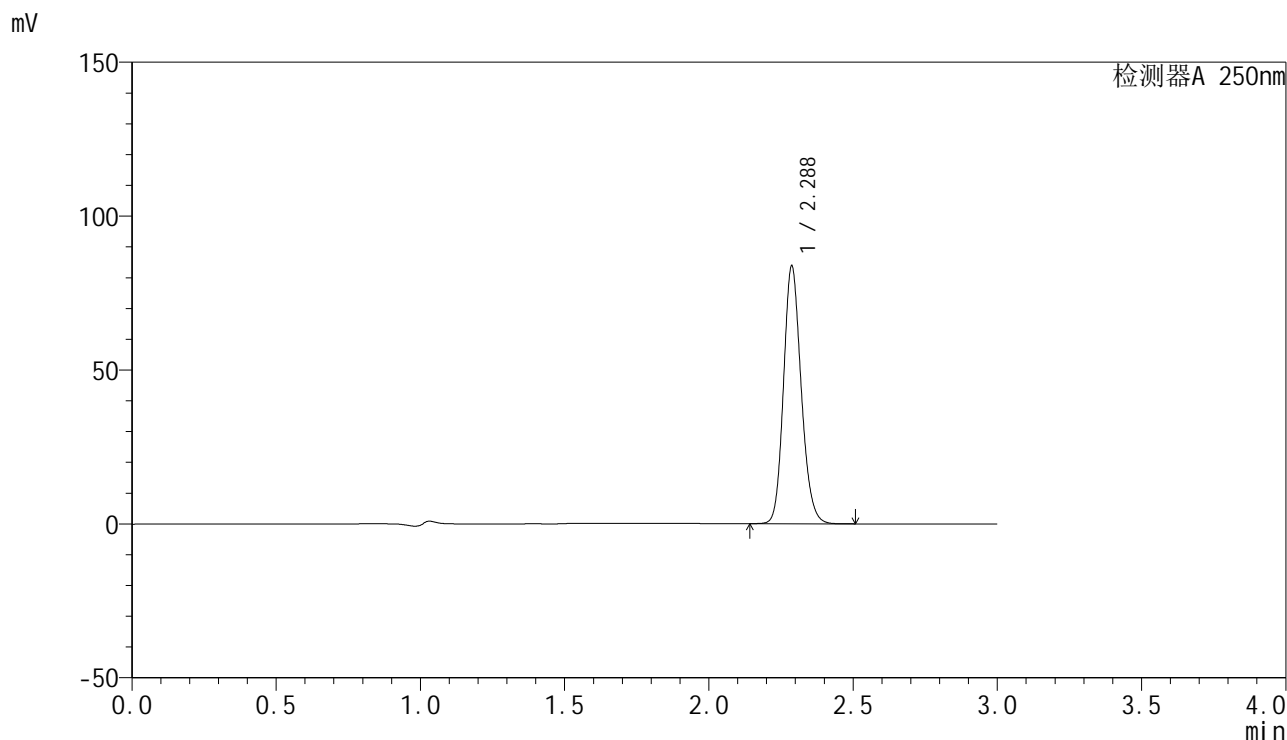
检测器A 250nm

| 峰号 | 保留时间 | 面积 | 面积% | 高度 | 理论塔板数(USP) | 拖尾因子 | 分离度(USP) |
|----|-------|--------|---------|-------|------------|-------|----------|
| 1 | 2.286 | 362478 | 100.000 | 84656 | 6719 | 1.163 | -- |
| 总计 | | 362478 | 100.000 | 84656 | | | |

<样品信息>

色谱柱 : XB-C18(150mm*4.6mm,5 μ m) 流速:1.8ml/min
柱温 : 40 $^{\circ}$ C 波长:250nm
数据文件名: RC\$SMF-4099 - 27-7/27-417-2 - zzp-24112401-1p-pH4.5+0.1TW20jz-jf50z-20mg-15min-P5.lcd
方法文件名: RC\$SMF-4099 - SMF-4099-RCQX-FX276.lcm
批处理文件名: RC\$SMF-4099 - 20241128-rcqx-FX276.lcb
样品瓶号: 4-39
进样体积: 10 μ l 版本号: 6.115
进样时间: 2024/11/28 22:09:46 实验者: jiangjinwei
处理时间 (V2) : 2024/11/29 13:55:55 处理者: jiangjinwei
仪器型号: SHIMADZU LC-2050C(FX276)

<色谱图>



<峰表>

检测器A 250nm

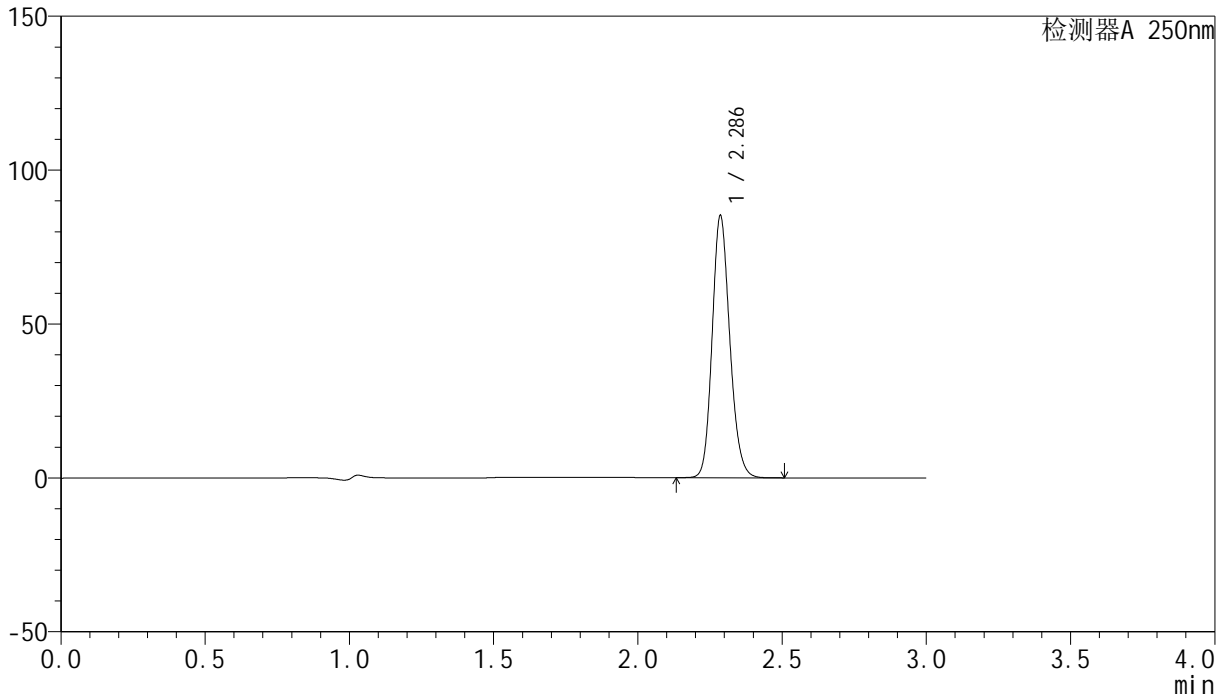
| 峰号 | 保留时间 | 面积 | 面积% | 高度 | 理论塔板数(USP) | 拖尾因子 | 分离度(USP) |
|----|-------|--------|---------|-------|------------|-------|----------|
| 1 | 2.288 | 357352 | 100.000 | 83688 | 6726 | 1.163 | -- |
| 总计 | | 357352 | 100.000 | 83688 | | | |

<样品信息>

色谱柱 : XB-C18(150mm*4.6mm,5 μ m) 流速:1.8ml/min
柱温 : 40 $^{\circ}$ C 波长:250nm
数据文件名: RC\$SMF-4099 - 27-7/27-418-2 - zzp-24112401-1p-pH4.5+0.1TW20jz-jf50z-20mg-15min-P6.lcd
方法文件名: RC\$SMF-4099 - SMF-4099-RCQX-FX276.lcm
批处理文件名: RC\$SMF-4099 - 20241128-rcqx-FX276.lcb
样品瓶号: 4-48
进样体积: 10 μ l 版本号: 6.115
进样时间: 2024/11/28 22:13:08 实验者: jiangjinwei
处理时间 (V2) : 2024/11/29 13:55:57 处理者: jiangjinwei
仪器型号: SHIMADZU LC-2050C(FX276)

<色谱图>

mV



<峰表>

检测器A 250nm

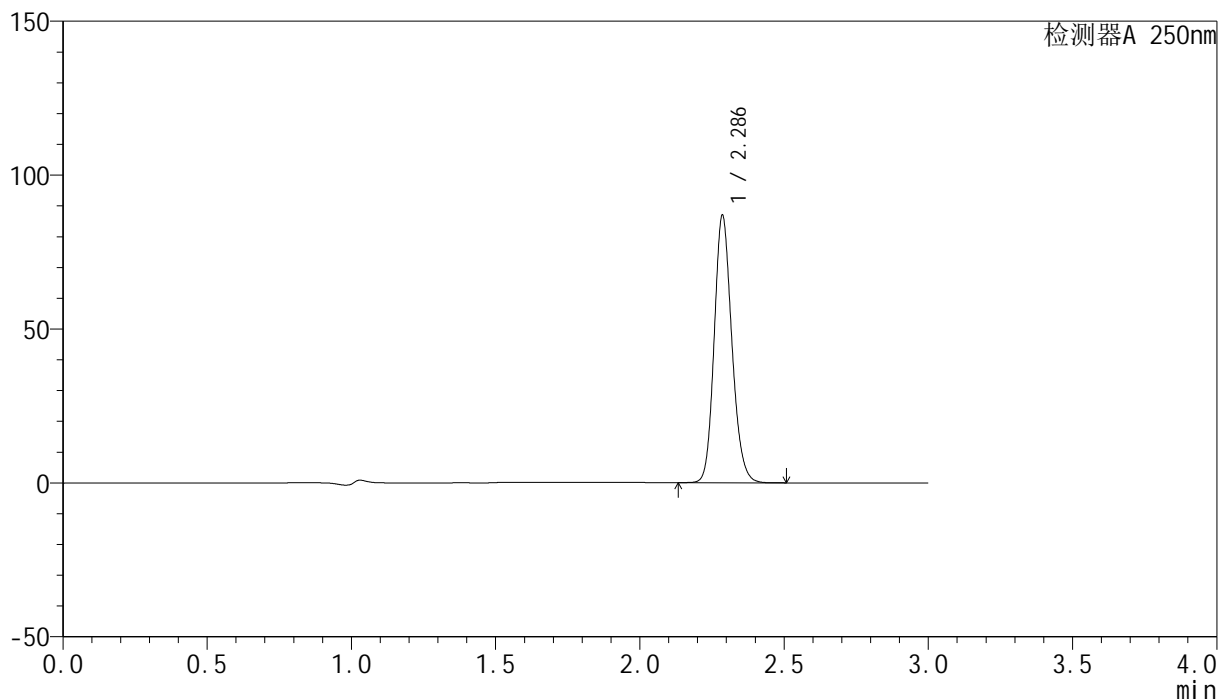
| 峰号 | 保留时间 | 面积 | 面积% | 高度 | 理论塔板数(USP) | 拖尾因子 | 分离度(USP) |
|----|-------|--------|---------|-------|------------|-------|----------|
| 1 | 2.286 | 362800 | 100.000 | 84868 | 6741 | 1.162 | -- |
| 总计 | | 362800 | 100.000 | 84868 | | | |

<样品信息>

色谱柱 : XB-C18(150mm*4.6mm,5 μ m) 流速:1.8ml/min
柱温 : 40 $^{\circ}$ C 波长:250nm
数据文件名: RC\$SMF-4099 - 27-7/27-419-2 - zzp-24112401-1p-pH4.5+0.1TW20jz-jf50z-20mg-20min-P1.lcd
方法文件名: RC\$SMF-4099 - SMF-4099-RCQX-FX276.lcm
批处理文件名: RC\$SMF-4099 - 20241128-rcqx-FX276.lcb
样品瓶号: 4-4
进样体积: 10 μ l 版本号: 6.115
进样时间: 2024/11/28 22:16:31 实验者: jiangjinwei
处理时间 (V2) : 2024/11/29 13:56:00 处理者: jiangjinwei
仪器型号: SHIMADZU LC-2050C(FX276)

<色谱图>

mV



<峰表>

检测器A 250nm

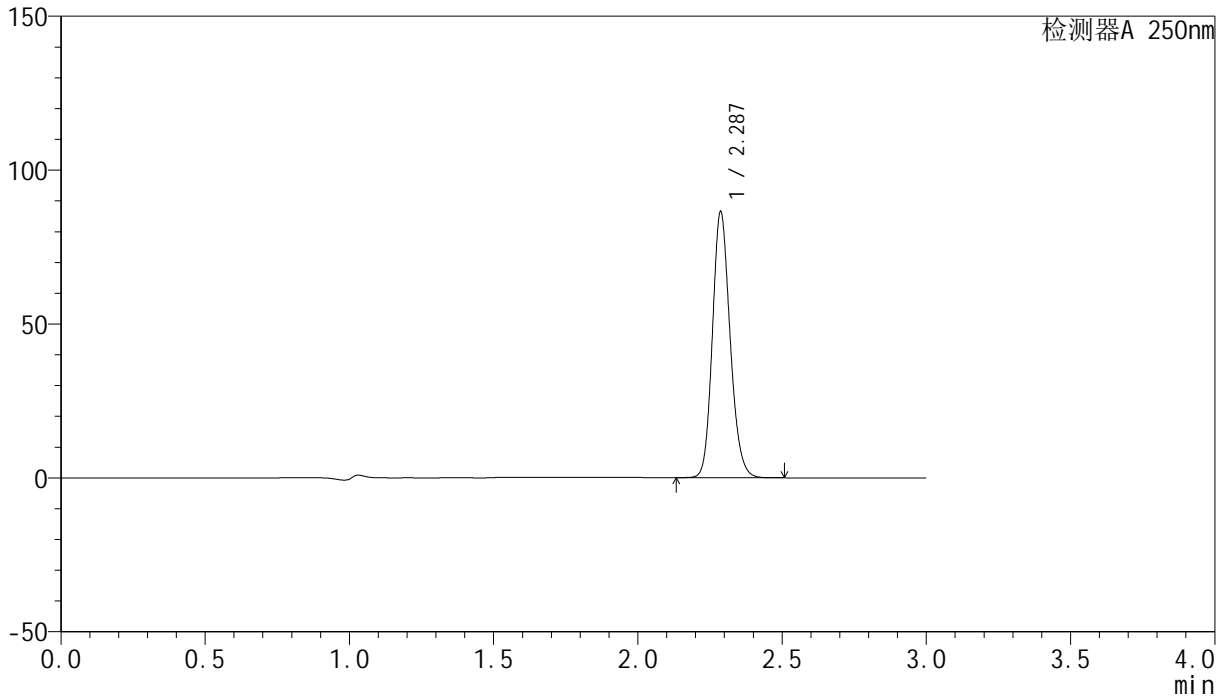
| 峰号 | 保留时间 | 面积 | 面积% | 高度 | 理论塔板数(USP) | 拖尾因子 | 分离度(USP) |
|----|-------|--------|---------|-------|------------|-------|----------|
| 1 | 2.286 | 370580 | 100.000 | 86614 | 6724 | 1.162 | -- |
| 总计 | | 370580 | 100.000 | 86614 | | | |

<样品信息>

色谱柱 : XB-C18(150mm*4.6mm,5 μ m) 流速:1.8ml/min
柱温 : 40 $^{\circ}$ C 波长:250nm
数据文件名: RC\$SMF-4099 - 27-7/27-420-2 - zzp-24112401-1p-pH4.5+0.1TW20jz-jf50z-20mg-20min-P2.lcd
方法文件名: RC\$SMF-4099 - SMF-4099-RCQX-FX276.lcm
批处理文件名: RC\$SMF-4099 - 20241128-rcqx-FX276.lcb
样品瓶号: 4-13
进样体积: 10 μ l 版本号: 6.115
进样时间: 2024/11/28 22:19:54 实验者: jiangjinwei
处理时间 (V2) : 2024/11/29 13:56:03 处理者: jiangjinwei
仪器型号: SHIMADZU LC-2050C(FX276)

<色谱图>

mV



<峰表>

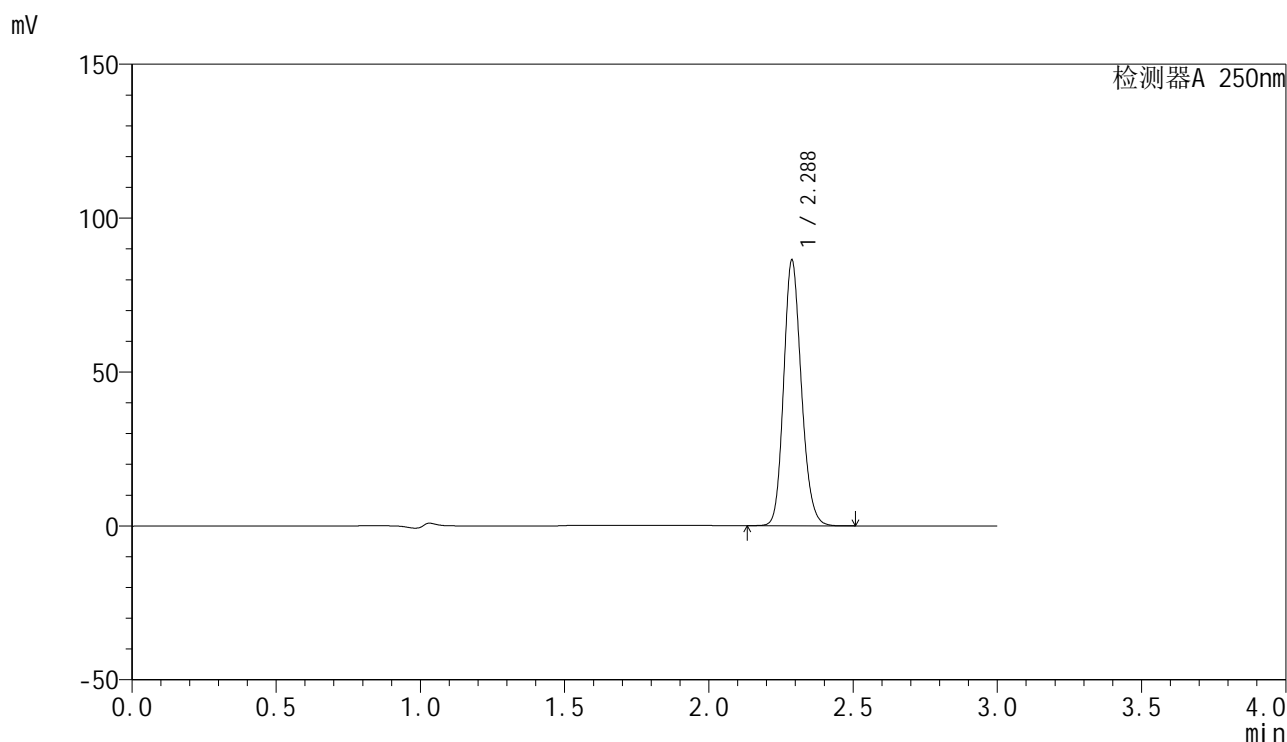
检测器A 250nm

| 峰号 | 保留时间 | 面积 | 面积% | 高度 | 理论塔板数(USP) | 拖尾因子 | 分离度(USP) |
|----|-------|--------|---------|-------|------------|-------|----------|
| 1 | 2.287 | 369053 | 100.000 | 86331 | 6722 | 1.163 | -- |
| 总计 | | 369053 | 100.000 | 86331 | | | |

<样品信息>

色谱柱 : XB-C18(150mm*4.6mm,5 μ m) 流速:1.8ml/min
柱温 : 40 $^{\circ}$ C 波长:250nm
数据文件名: RC\$SMF-4099 - 27-7/27-421-2 - zzp-24112401-1p-pH4.5+0.1TW20jz-jf50z-20mg-20min-P3.lcd
方法文件名: RC\$SMF-4099 - SMF-4099-RCQX-FX276.lcm
批处理文件名: RC\$SMF-4099 - 20241128-rcqx-FX276.lcb
样品瓶号: 4-22
进样体积: 10 μ l 版本号: 6.115
进样时间: 2024/11/28 22:23:18 实验者: jiangjinwei
处理时间 (V2) : 2024/11/29 13:56:05 处理者: jiangjinwei
仪器型号: SHIMADZU LC-2050C(FX276)

<色谱图>



<峰表>

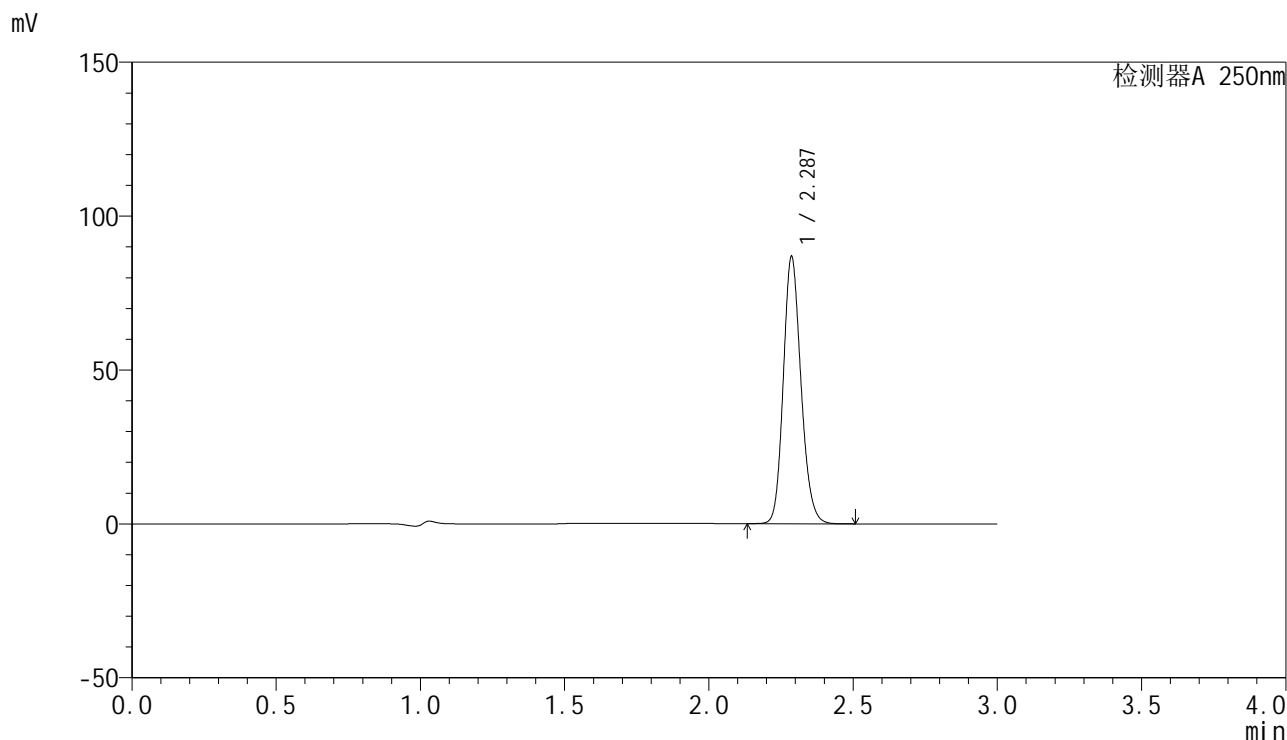
检测器A 250nm

| 峰号 | 保留时间 | 面积 | 面积% | 高度 | 理论塔板数(USP) | 拖尾因子 | 分离度(USP) |
|----|-------|--------|---------|-------|------------|-------|----------|
| 1 | 2.288 | 368478 | 100.000 | 86300 | 6723 | 1.163 | -- |
| 总计 | | 368478 | 100.000 | 86300 | | | |

<样品信息>

色谱柱 : XB-C18(150mm*4.6mm,5 μ m) 流速:1.8ml/min
柱温 : 40 $^{\circ}$ C 波长:250nm
数据文件名: RC\$SMF-4099 - 27-7/27-422-2 - zzp-24112401-1p-pH4.5+0.1TW20jz-jf50z-20mg-20min-P4.lcd
方法文件名: RC\$SMF-4099 - SMF-4099-RCQX-FX276.lcm
批处理文件名: RC\$SMF-4099 - 20241128-rcqx-FX276.lcb
样品瓶号: 4-31
进样体积: 10 μ l 版本号: 6.115
进样时间: 2024/11/28 22:26:41 实验者: jiangjinwei
处理时间 (V2) : 2024/11/29 13:56:08 处理者: jiangjinwei
仪器型号: SHIMADZU LC-2050C(FX276)

<色谱图>



<峰表>

检测器A 250nm

| 峰号 | 保留时间 | 面积 | 面积% | 高度 | 理论塔板数(USP) | 拖尾因子 | 分离度(USP) |
|----|-------|--------|---------|-------|------------|-------|----------|
| 1 | 2.287 | 370387 | 100.000 | 86608 | 6728 | 1.162 | -- |
| 总计 | | 370387 | 100.000 | 86608 | | | |

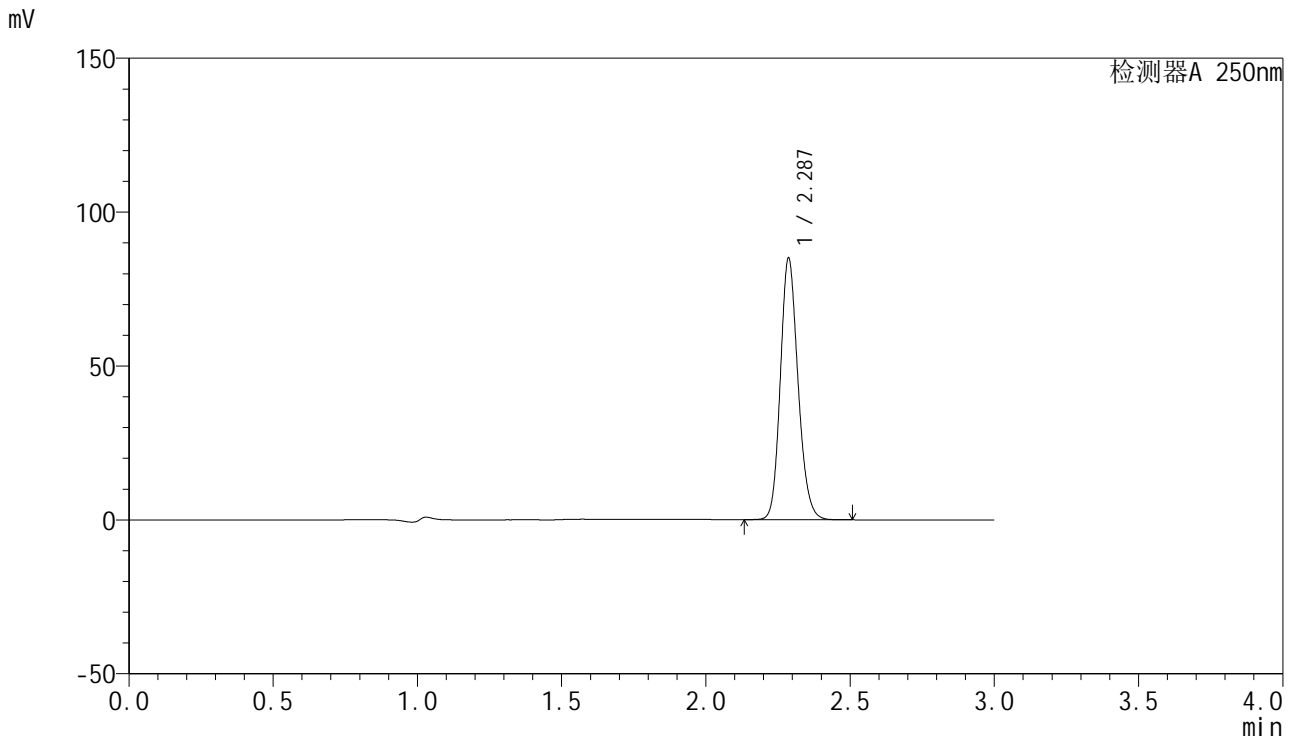


SMF-4099

<样品信息>

色谱柱 : XB-C18(150mm*4.6mm,5 μ m) 流速:1.8ml/min
 柱温 : 40 $^{\circ}$ C 波长:250nm
 数据文件名: RC\$SMF-4099 - 27-7/27-423-2 - zzp-24112401-1p-pH4.5+0.1TW20jz-jf50z-20mg-20min-P5.lcd
 方法文件名: RC\$SMF-4099 - SMF-4099-RCQX-FX276.lcm
 批处理文件名: RC\$SMF-4099 - 20241128-rcqx-FX276.lcb
 样品瓶号: 4-40
 进样体积: 10 μ l 版本号: 6.115
 进样时间: 2024/11/28 22:30:03 实验者: jiangjinwei
 处理时间 (V2) : 2024/11/29 13:56:11 处理者: jiangjinwei
 仪器型号: SHIMADZU LC-2050C(FX276)

<色谱图>



<峰表>

检测器A 250nm

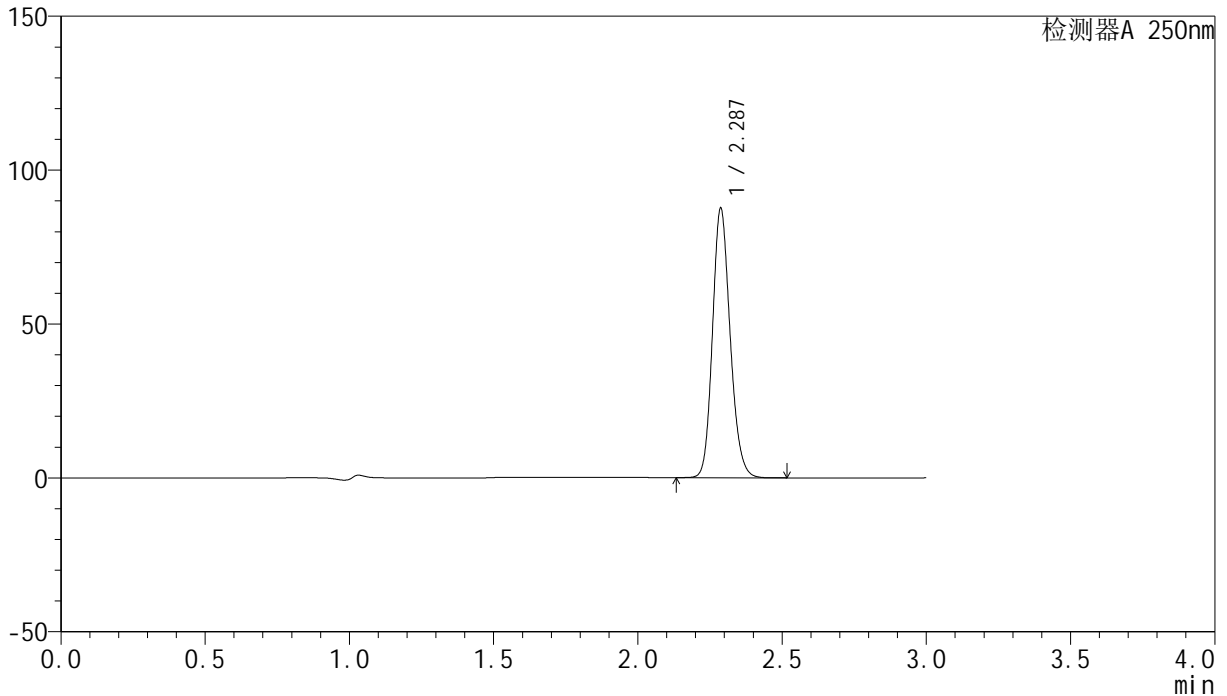
| 峰号 | 保留时间 | 面积 | 面积% | 高度 | 理论塔板数(USP) | 拖尾因子 | 分离度(USP) |
|----|-------|--------|---------|-------|------------|-------|----------|
| 1 | 2.287 | 362759 | 100.000 | 84847 | 6729 | 1.163 | -- |
| 总计 | | 362759 | 100.000 | 84847 | | | |

<样品信息>

色谱柱 : XB-C18(150mm*4.6mm,5 μ m) 流速:1.8ml/min
柱温 : 40 $^{\circ}$ C 波长:250nm
数据文件名: RC\$SMF-4099 - 27-7/27-424-2 - zzp-24112401-1p-pH4.5+0.1TW20jz-jf50z-20mg-20min-P6.lcd
方法文件名: RC\$SMF-4099 - SMF-4099-RCQX-FX276.lcm
批处理文件名: RC\$SMF-4099 - 20241128-rcqx-FX276.lcb
样品瓶号: 4-49
进样体积: 10 μ l 版本号: 6.115
进样时间: 2024/11/28 22:33:25 实验者: jiangjinwei
处理时间 (V2) : 2024/11/29 13:56:14 处理者: jiangjinwei
仪器型号: SHIMADZU LC-2050C(FX276)

<色谱图>

mV



<峰表>

检测器A 250nm

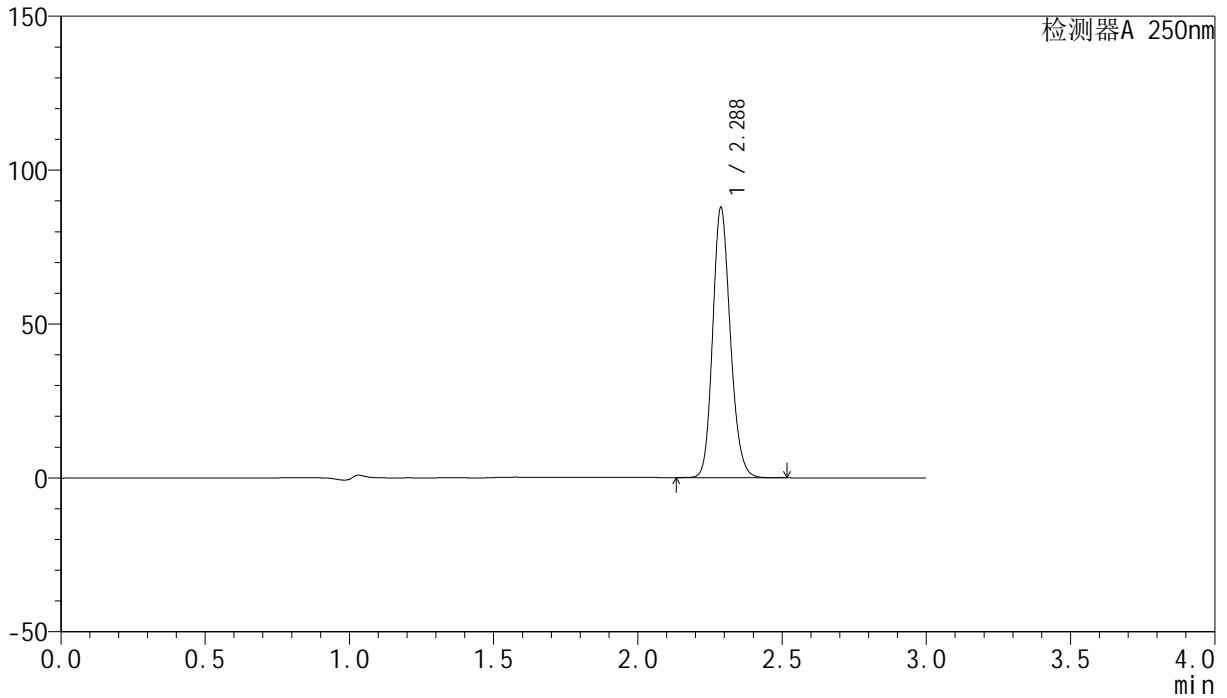
| 峰号 | 保留时间 | 面积 | 面积% | 高度 | 理论塔板数(USP) | 拖尾因子 | 分离度(USP) |
|----|-------|--------|---------|-------|------------|-------|----------|
| 1 | 2.287 | 373469 | 100.000 | 87485 | 6729 | 1.164 | -- |
| 总计 | | 373469 | 100.000 | 87485 | | | |

<样品信息>

色谱柱 : XB-C18(150mm*4.6mm,5 μ m) 流速:1.8ml/min
柱温 : 40 $^{\circ}$ C 波长:250nm
数据文件名: RC\$SMF-4099 - 27-7/27-425-2 - zzp-24112401-1p-pH4.5+0.1TW20jz-jf50z-20mg-30min-P1.lcd
方法文件名: RC\$SMF-4099 - SMF-4099-RCQX-FX276.lcm
批处理文件名: RC\$SMF-4099 - 20241128-rcqx-FX276.lcb
样品瓶号: 4-5
进样体积: 10 μ l 版本号: 6.115
进样时间: 2024/11/28 22:36:48 实验者: jiangjinwei
处理时间 (V2) : 2024/11/29 13:56:17 处理者: jiangjinwei
仪器型号: SHIMADZU LC-2050C(FX276)

<色谱图>

mV



<峰表>

检测器A 250nm

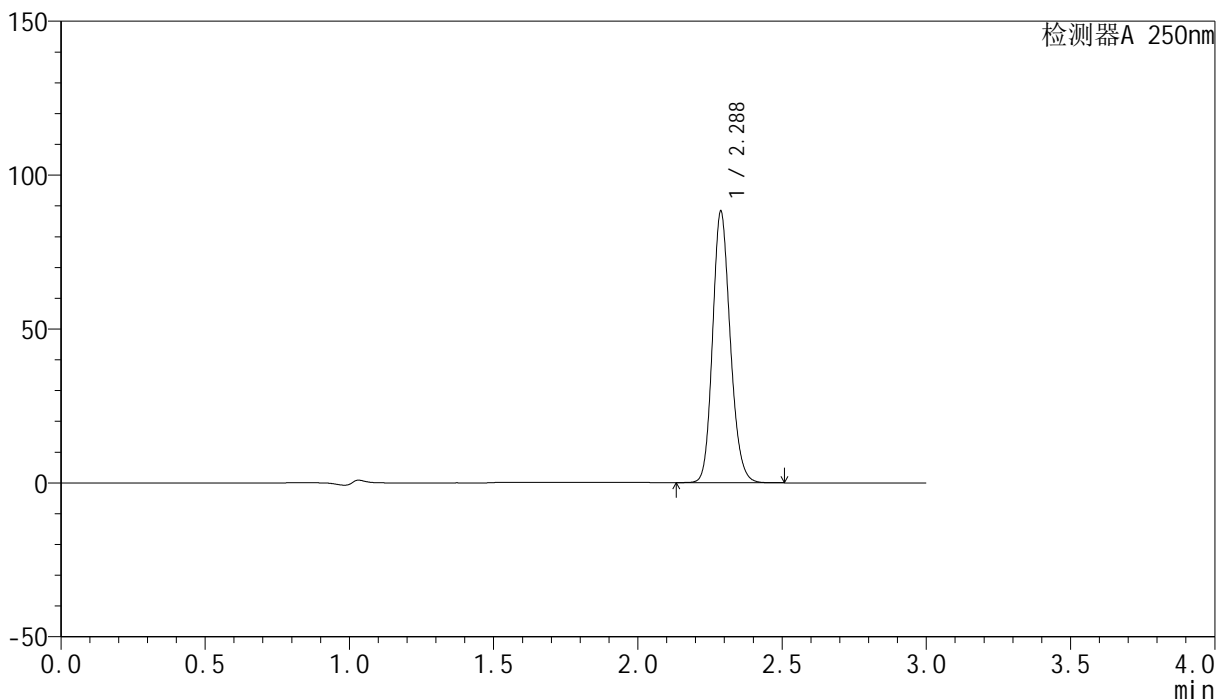
| 峰号 | 保留时间 | 面积 | 面积% | 高度 | 理论塔板数(USP) | 拖尾因子 | 分离度(USP) |
|----|-------|--------|---------|-------|------------|-------|----------|
| 1 | 2.288 | 374277 | 100.000 | 87749 | 6736 | 1.164 | -- |
| 总计 | | 374277 | 100.000 | 87749 | | | |

<样品信息>

色谱柱 : XB-C18(150mm*4.6mm,5 μ m) 流速:1.8ml/min
柱温 : 40 $^{\circ}$ C 波长:250nm
数据文件名: RC\$SMF-4099 - 27-7/27-426-2 - zzp-24112401-1p-pH4.5+0.1TW20jz-jf50z-20mg-30min-P2.lcd
方法文件名: RC\$SMF-4099 - SMF-4099-RCQX-FX276.lcm
批处理文件名: RC\$SMF-4099 - 20241128-rcqx-FX276.lcb
样品瓶号: 4-14
进样体积: 10 μ l 版本号: 6.115
进样时间: 2024/11/28 22:40:11 实验者: jiangjinwei
处理时间 (V2) : 2024/11/29 13:56:19 处理者: jiangjinwei
仪器型号: SHIMADZU LC-2050C(FX276)

<色谱图>

mV



<峰表>

检测器A 250nm

| 峰号 | 保留时间 | 面积 | 面积% | 高度 | 理论塔板数(USP) | 拖尾因子 | 分离度(USP) |
|----|-------|--------|---------|-------|------------|-------|----------|
| 1 | 2.288 | 376489 | 100.000 | 88142 | 6720 | 1.164 | -- |
| 总计 | | 376489 | 100.000 | 88142 | | | |

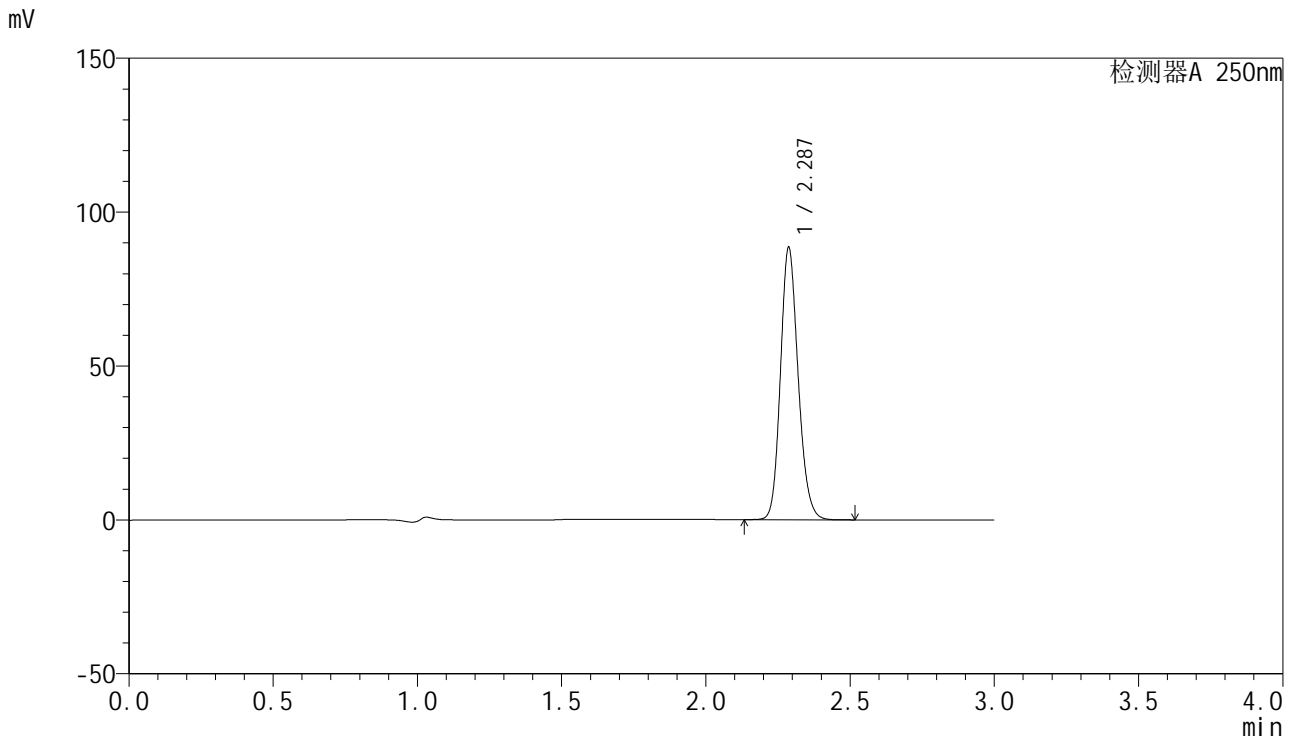


SMF-4099

<样品信息>

色谱柱 : XB-C18(150mm*4.6mm,5 μ m) 流速:1.8ml/min
 柱温 : 40 $^{\circ}$ C 波长:250nm
 数据文件名: RC\$SMF-4099 - 27-7/27-427-2 - zzp-24112401-1p-pH4.5+0.1TW20jz-jf50z-20mg-30min-P3.lcd
 方法文件名: RC\$SMF-4099 - SMF-4099-RCQX-FX276.lcm
 批处理文件名: RC\$SMF-4099 - 20241128-rcqx-FX276.lcb
 样品瓶号: 4-23
 进样体积: 10 μ l 版本号: 6.115
 进样时间: 2024/11/28 22:43:34 实验者: jiangjinwei
 处理时间 (V2) : 2024/11/29 13:56:22 处理者: jiangjinwei
 仪器型号: SHIMADZU LC-2050C(FX276)

<色谱图>



<峰表>

检测器A 250nm

| 峰号 | 保留时间 | 面积 | 面积% | 高度 | 理论塔板数(USP) | 拖尾因子 | 分离度(USP) |
|----|-------|--------|---------|-------|------------|-------|----------|
| 1 | 2.287 | 377636 | 100.000 | 88382 | 6719 | 1.163 | -- |
| 总计 | | 377636 | 100.000 | 88382 | | | |

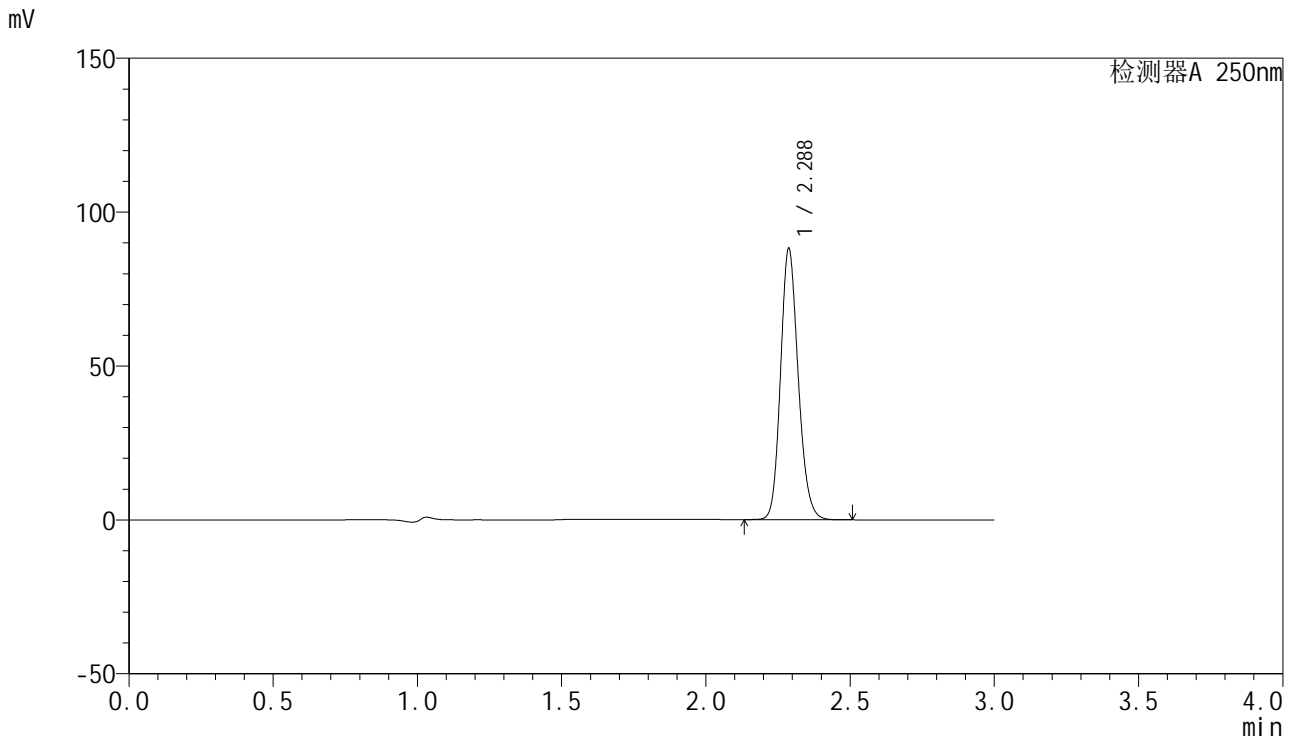


SMF-4099

<样品信息>

色谱柱 : XB-C18(150mm*4.6mm,5μm) 流速:1.8ml/min
 柱温 : 40°C 波长:250nm
 数据文件名: RC\$SMF-4099 - 27-7/27-428-2 - zzp-24112401-1p-pH4.5+0.1TW20jz-jf50z-20mg-30min-P4.lcd
 方法文件名: RC\$SMF-4099 - SMF-4099-RCQX-FX276.lcm
 批处理文件名: RC\$SMF-4099 - 20241128-rcqx-FX276.lcb
 样品瓶号: 4-32
 进样体积: 10 μl 版本号: 6.115
 进样时间: 2024/11/28 22:46:56 实验者: jiangjinwei
 处理时间 (V2) : 2024/11/29 13:56:25 处理者: jiangjinwei
 仪器型号: SHIMADZU LC-2050C(FX276)

<色谱图>



<峰表>

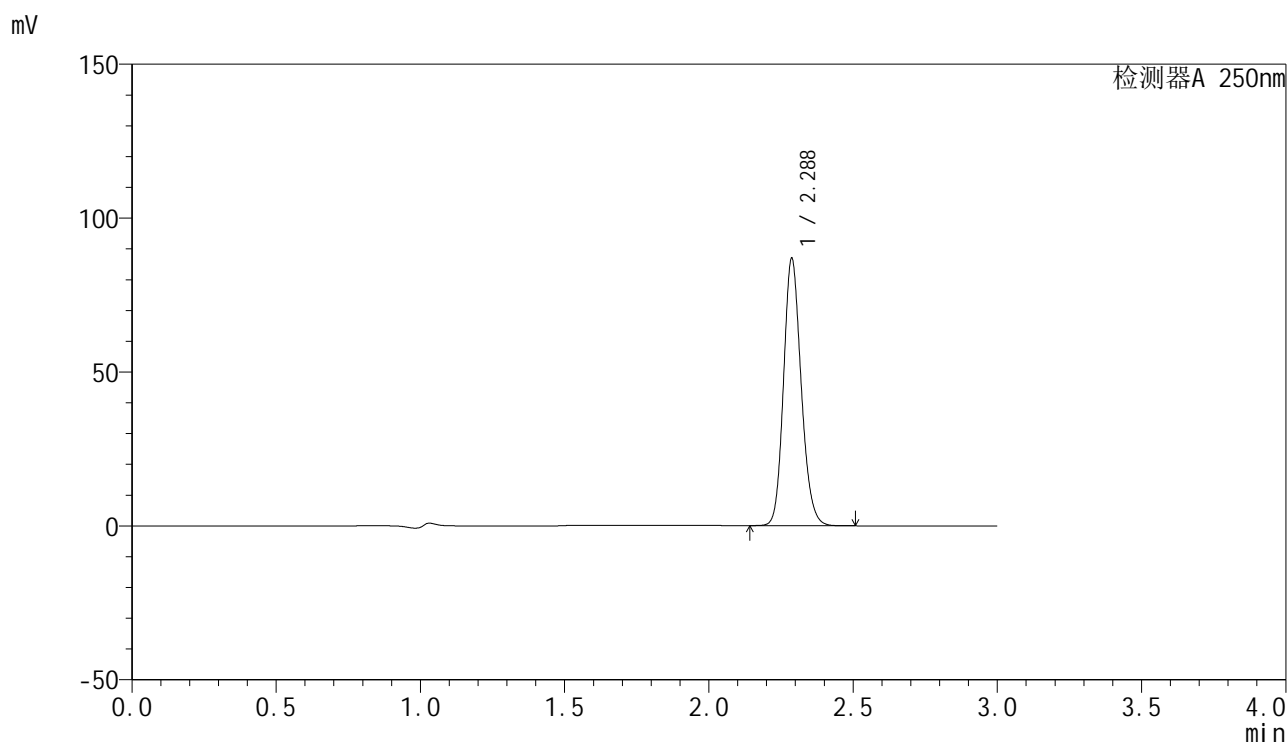
检测器A 250nm

| 峰号 | 保留时间 | 面积 | 面积% | 高度 | 理论塔板数(USP) | 拖尾因子 | 分离度(USP) |
|----|-------|--------|---------|-------|------------|-------|----------|
| 1 | 2.288 | 376102 | 100.000 | 88092 | 6729 | 1.164 | -- |
| 总计 | | 376102 | 100.000 | 88092 | | | |

<样品信息>

色谱柱 : XB-C18(150mm*4.6mm,5 μ m) 流速:1.8ml/min
柱温 : 40 $^{\circ}$ C 波长:250nm
数据文件名: RC\$SMF-4099 - 27-7/27-429-2 - zzp-24112401-1p-pH4.5+0.1TW20jz-jf50z-20mg-30min-P5.lcd
方法文件名: RC\$SMF-4099 - SMF-4099-RCQX-FX276.lcm
批处理文件名: RC\$SMF-4099 - 20241128-rcqx-FX276.lcb
样品瓶号: 4-41
进样体积: 10 μ l 版本号: 6.115
进样时间: 2024/11/28 22:50:19 实验者: jiangjinwei
处理时间 (V2) : 2024/11/29 13:56:28 处理者: jiangjinwei
仪器型号: SHIMADZU LC-2050C(FX276)

<色谱图>



<峰表>

检测器A 250nm

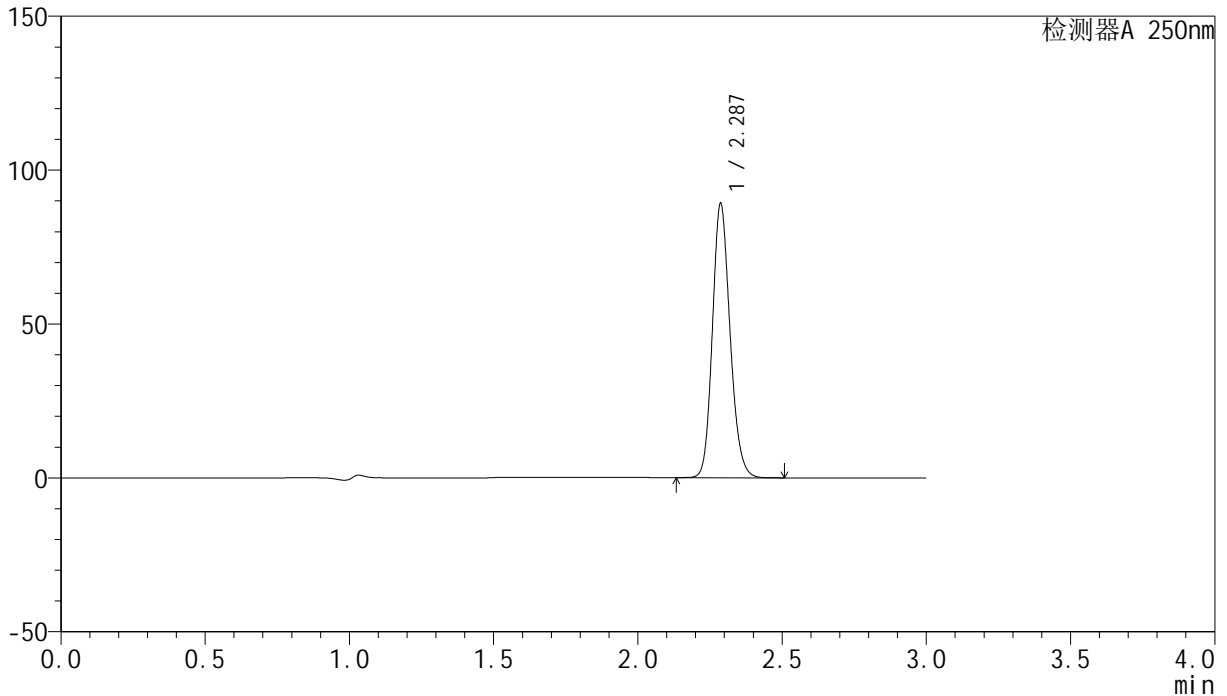
| 峰号 | 保留时间 | 面积 | 面积% | 高度 | 理论塔板数(USP) | 拖尾因子 | 分离度(USP) |
|----|-------|--------|---------|-------|------------|-------|----------|
| 1 | 2.288 | 369943 | 100.000 | 86817 | 6753 | 1.162 | -- |
| 总计 | | 369943 | 100.000 | 86817 | | | |

<样品信息>

色谱柱 : XB-C18(150mm*4.6mm,5 μ m) 流速:1.8ml/min
柱温 : 40 $^{\circ}$ C 波长:250nm
数据文件名: RC\$SMF-4099 - 27-7/27-430-2 - zzp-24112401-1p-pH4.5+0.1TW20jz-jf50z-20mg-30min-P6.lcd
方法文件名: RC\$SMF-4099 - SMF-4099-RCQX-FX276.lcm
批处理文件名: RC\$SMF-4099 - 20241128-rcqx-FX276.lcb
样品瓶号: 4-50
进样体积: 10 μ l 版本号: 6.115
进样时间: 2024/11/28 22:53:42 实验者: jiangjinwei
处理时间 (V2) : 2024/11/29 13:56:31 处理者: jiangjinwei
仪器型号: SHIMADZU LC-2050C(FX276)

<色谱图>

mV



<峰表>

检测器A 250nm

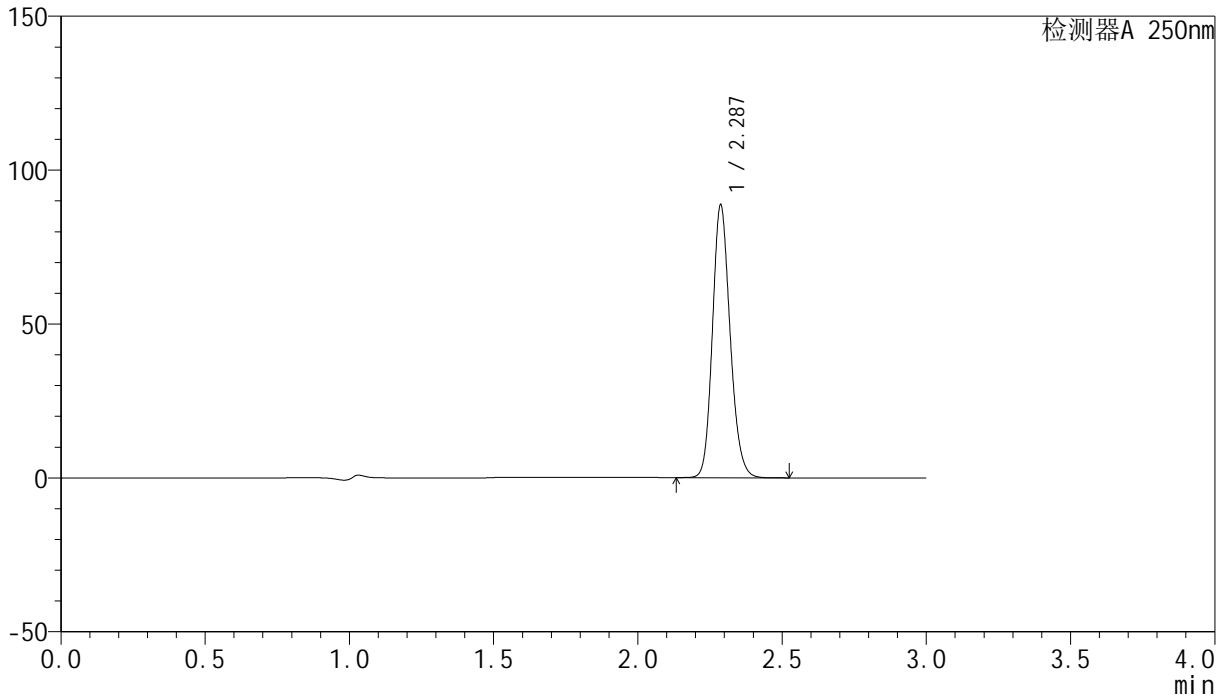
| 峰号 | 保留时间 | 面积 | 面积% | 高度 | 理论塔板数(USP) | 拖尾因子 | 分离度(USP) |
|----|-------|--------|---------|-------|------------|-------|----------|
| 1 | 2.287 | 379968 | 100.000 | 88957 | 6738 | 1.162 | -- |
| 总计 | | 379968 | 100.000 | 88957 | | | |

<样品信息>

色谱柱 : XB-C18(150mm*4.6mm,5 μ m) 流速:1.8ml/min
柱温 : 40 $^{\circ}$ C 波长:250nm
数据文件名: RC\$SMF-4099 - 27-7/27-431-2 - zzp-24112401-1p-pH4.5+0.1TW20jz-jf50z-20mg-45min-P1.lcd
方法文件名: RC\$SMF-4099 - SMF-4099-RCQX-FX276.lcm
批处理文件名: RC\$SMF-4099 - 20241128-rcqx-FX276.lcb
样品瓶号: 4-6
进样体积: 10 μ l 版本号: 6.115
进样时间: 2024/11/28 22:57:05 实验者: jiangjinwei
处理时间 (V2) : 2024/11/29 13:56:34 处理者: jiangjinwei
仪器型号: SHIMADZU LC-2050C(FX276)

<色谱图>

mV



<峰表>

检测器A 250nm

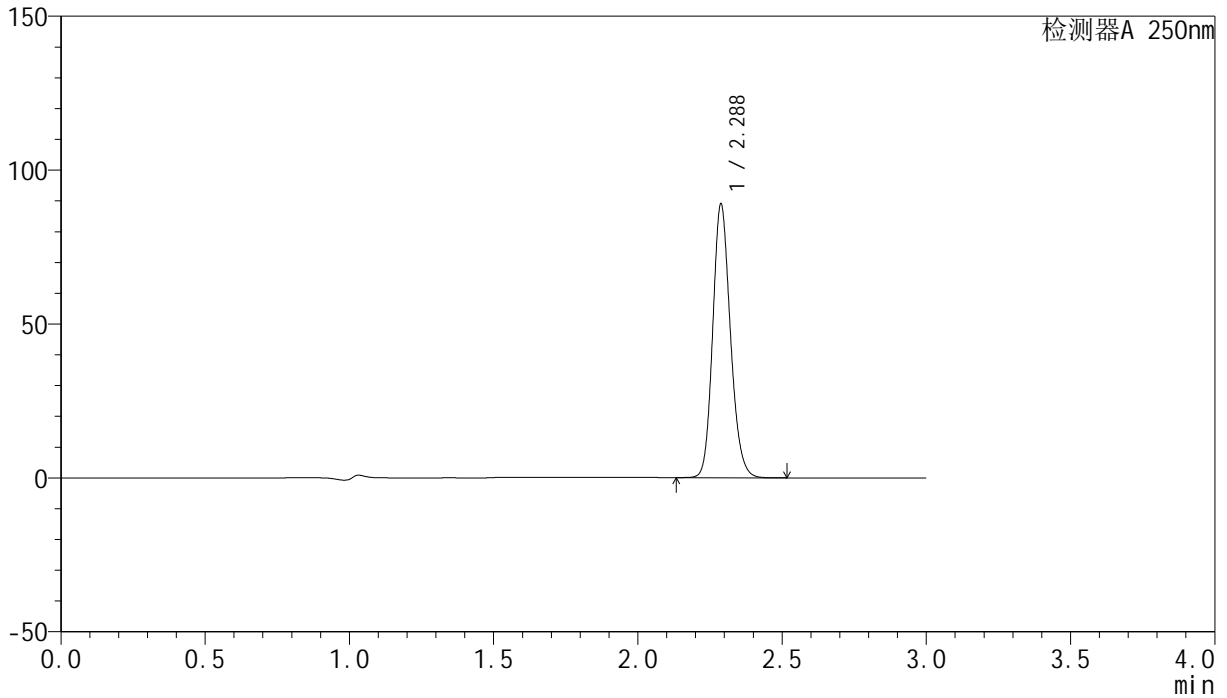
| 峰号 | 保留时间 | 面积 | 面积% | 高度 | 理论塔板数(USP) | 拖尾因子 | 分离度(USP) |
|----|-------|--------|---------|-------|------------|-------|----------|
| 1 | 2.287 | 378330 | 100.000 | 88543 | 6731 | 1.163 | -- |
| 总计 | | 378330 | 100.000 | 88543 | | | |

<样品信息>

色谱柱 : XB-C18(150mm*4.6mm,5 μ m) 流速:1.8ml/min
柱温 : 40 $^{\circ}$ C 波长:250nm
数据文件名: RC\$SMF-4099 - 27-7/27-432-2 - zzp-24112401-1p-pH4.5+0.1TW20jz-jf50z-20mg-45min-P2.lcd
方法文件名: RC\$SMF-4099 - SMF-4099-RCQX-FX276.lcm
批处理文件名: RC\$SMF-4099 - 20241128-rcqx-FX276.lcb
样品瓶号: 4-15
进样体积: 10 μ l 版本号: 6.115
进样时间: 2024/11/28 23:00:28 实验者: jiangjinwei
处理时间 (V2) : 2024/11/29 13:56:37 处理者: jiangjinwei
仪器型号: SHIMADZU LC-2050C(FX276)

<色谱图>

mV



<峰表>

检测器A 250nm

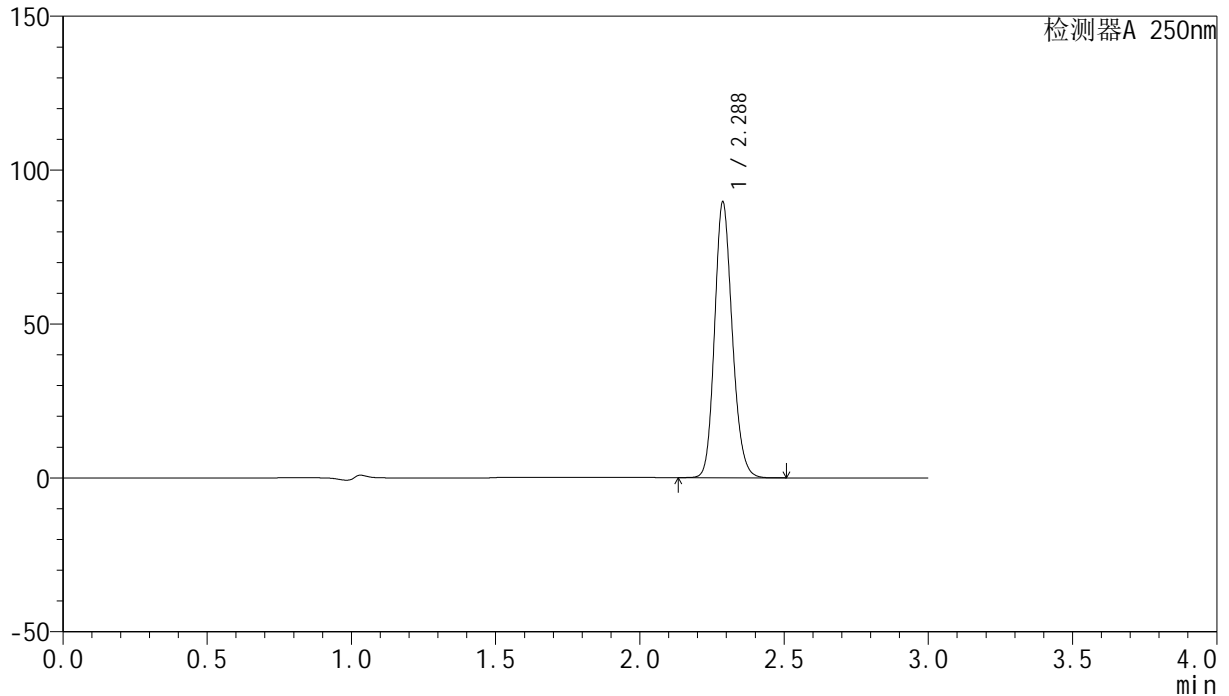
| 峰号 | 保留时间 | 面积 | 面积% | 高度 | 理论塔板数(USP) | 拖尾因子 | 分离度(USP) |
|----|-------|--------|---------|-------|------------|-------|----------|
| 1 | 2.288 | 379592 | 100.000 | 88924 | 6733 | 1.163 | -- |
| 总计 | | 379592 | 100.000 | 88924 | | | |

<样品信息>

色谱柱 : XB-C18(150mm*4.6mm,5 μ m) 流速:1.8ml/min
 柱温 : 40°C 波长:250nm
 数据文件名: RC\$SMF-4099 - 27-7/27-433-2 - zzp-24112401-1p-pH4.5+0.1TW20jz-jf50z-20mg-45min-P3.lcd
 方法文件名: RC\$SMF-4099 - SMF-4099-RCQX-FX276.lcm
 批处理文件名: RC\$SMF-4099 - 20241128-rcqx-FX276.lcb
 样品瓶号: 4-24
 进样体积: 10 μ l 版本号: 6.115
 进样时间: 2024/11/28 23:03:51 实验者: jiangjinwei
 处理时间 (V2) : 2024/11/29 13:56:40 处理者: jiangjinwei
 仪器型号: SHIMADZU LC-2050C(FX276)

<色谱图>

mV



<峰表>

检测器A 250nm

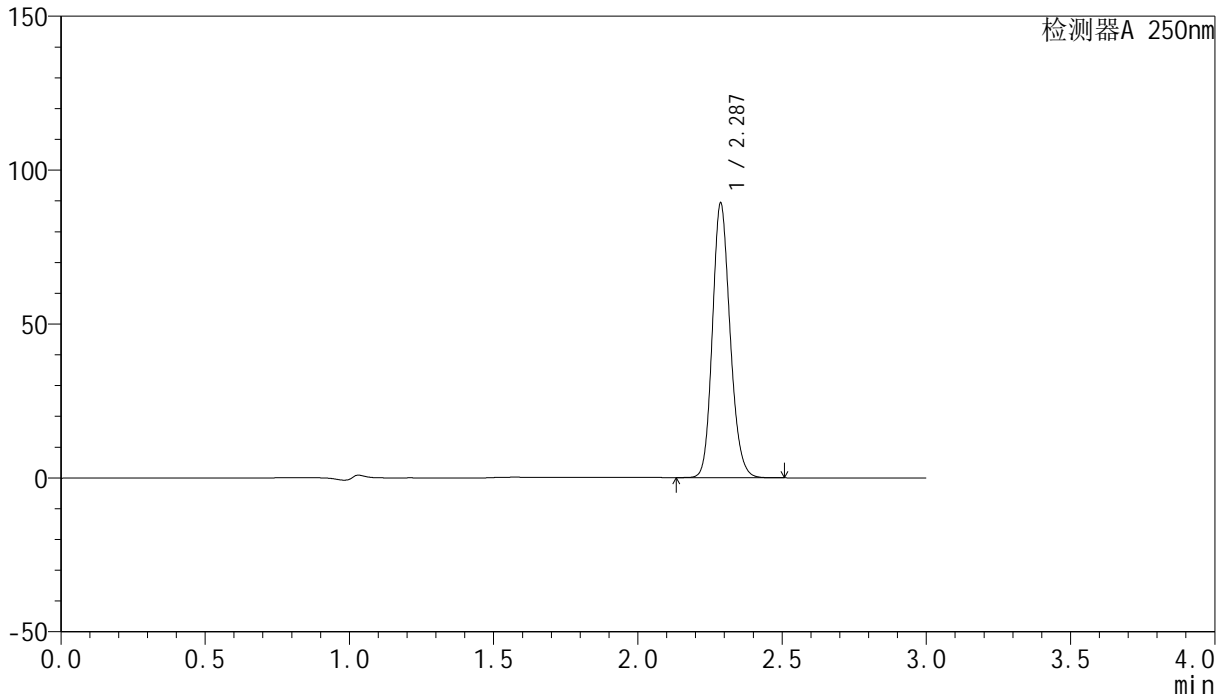
| 峰号 | 保留时间 | 面积 | 面积% | 高度 | 理论塔板数(USP) | 拖尾因子 | 分离度(USP) |
|----|-------|--------|---------|-------|------------|-------|----------|
| 1 | 2.288 | 382351 | 100.000 | 89562 | 6726 | 1.162 | -- |
| 总计 | | 382351 | 100.000 | 89562 | | | |

<样品信息>

色谱柱 : XB-C18(150mm*4.6mm,5 μ m) 流速:1.8ml/min
柱温 : 40 $^{\circ}$ C 波长:250nm
数据文件名: RC\$SMF-4099 - 27-7/27-434-2 - zzp-24112401-1p-pH4.5+0.1TW20jz-jf50z-20mg-45min-P4.lcd
方法文件名: RC\$SMF-4099 - SMF-4099-RCQX-FX276.lcm
批处理文件名: RC\$SMF-4099 - 20241128-rcqx-FX276.lcb
样品瓶号: 4-33
进样体积: 10 μ l 版本号: 6.115
进样时间: 2024/11/28 23:07:15 实验者: jiangjinwei
处理时间 (V2) : 2024/11/29 13:56:43 处理者: jiangjinwei
仪器型号: SHIMADZU LC-2050C(FX276)

<色谱图>

mV



<峰表>

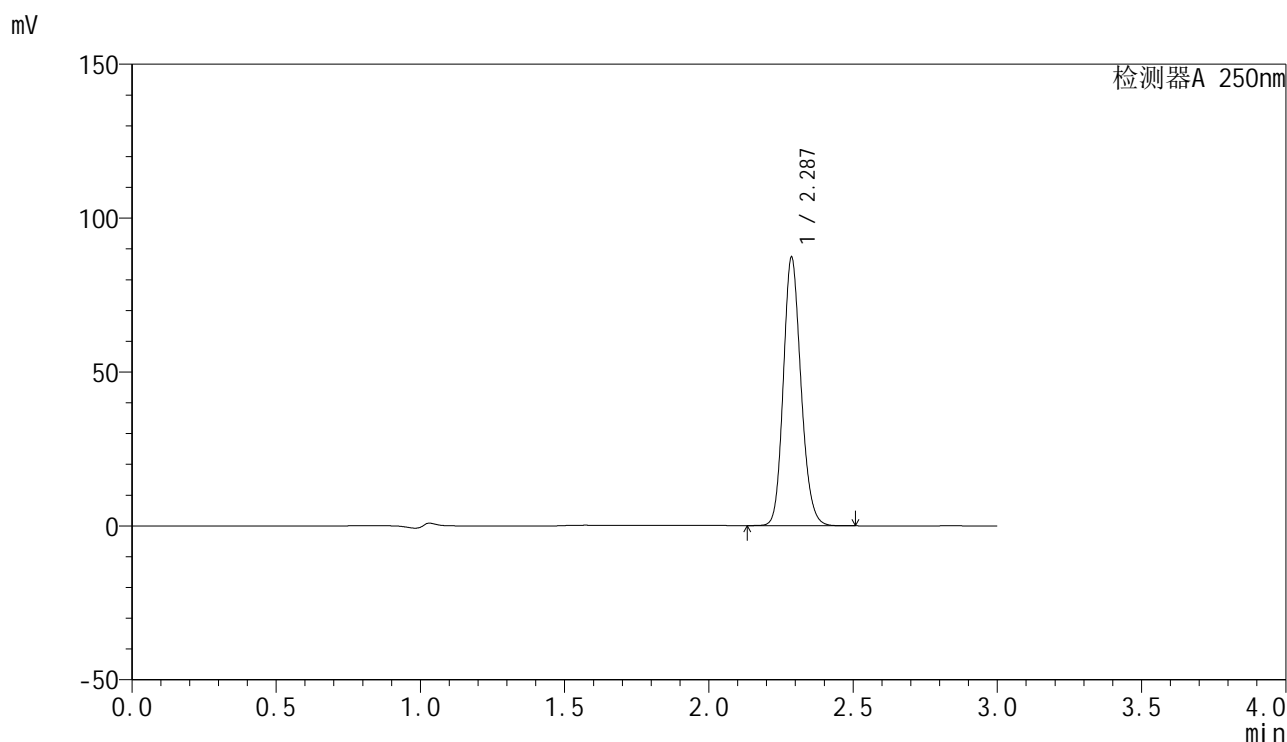
检测器A 250nm

| 峰号 | 保留时间 | 面积 | 面积% | 高度 | 理论塔板数(USP) | 拖尾因子 | 分离度(USP) |
|----|-------|--------|---------|-------|------------|-------|----------|
| 1 | 2.287 | 380787 | 100.000 | 89132 | 6732 | 1.162 | -- |
| 总计 | | 380787 | 100.000 | 89132 | | | |

<样品信息>

色谱柱 : XB-C18(150mm*4.6mm,5 μ m) 流速:1.8ml/min
柱温 : 40 $^{\circ}$ C 波长:250nm
数据文件名: RC\$SMF-4099 - 27-7/27-435-2 - zzp-24112401-1p-pH4.5+0.1TW20jz-jf50z-20mg-45min-P5.lcd
方法文件名: RC\$SMF-4099 - SMF-4099-RCQX-FX276.lcm
批处理文件名: RC\$SMF-4099 - 20241128-rcqx-FX276.lcb
样品瓶号: 4-42
进样体积: 10 μ l 版本号: 6.115
进样时间: 2024/11/28 23:10:38 实验者: jiangjinwei
处理时间 (V2) : 2024/11/29 13:56:46 处理者: jiangjinwei
仪器型号: SHIMADZU LC-2050C(FX276)

<色谱图>



<峰表>

检测器A 250nm

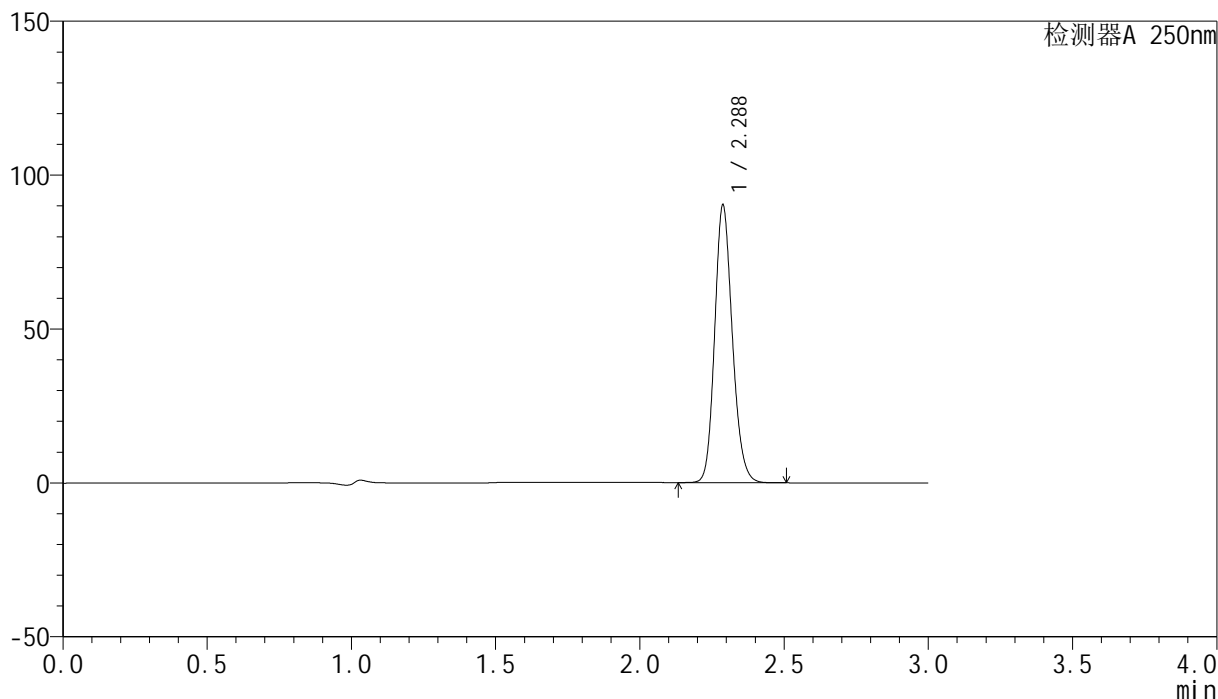
| 峰号 | 保留时间 | 面积 | 面积% | 高度 | 理论塔板数(USP) | 拖尾因子 | 分离度(USP) |
|----|-------|--------|---------|-------|------------|-------|----------|
| 1 | 2.287 | 372159 | 100.000 | 87058 | 6732 | 1.162 | -- |
| 总计 | | 372159 | 100.000 | 87058 | | | |

<样品信息>

色谱柱 : XB-C18(150mm*4.6mm,5 μ m) 流速:1.8ml/min
柱温 : 40 $^{\circ}$ C 波长:250nm
数据文件名: RC\$SMF-4099 - 27-7/27-436-2 - zzp-24112401-1p-pH4.5+0.1TW20jz-jf50z-20mg-45min-P6.lcd
方法文件名: RC\$SMF-4099 - SMF-4099-RCQX-FX276.lcm
批处理文件名: RC\$SMF-4099 - 20241128-rcqx-FX276.lcb
样品瓶号: 4-51
进样体积: 10 μ l 版本号: 6.115
进样时间: 2024/11/28 23:14:01 实验者: jiangjinwei
处理时间 (V2) : 2024/11/29 13:56:49 处理者: jiangjinwei
仪器型号: SHIMADZU LC-2050C(FX276)

<色谱图>

mV



<峰表>

检测器A 250nm

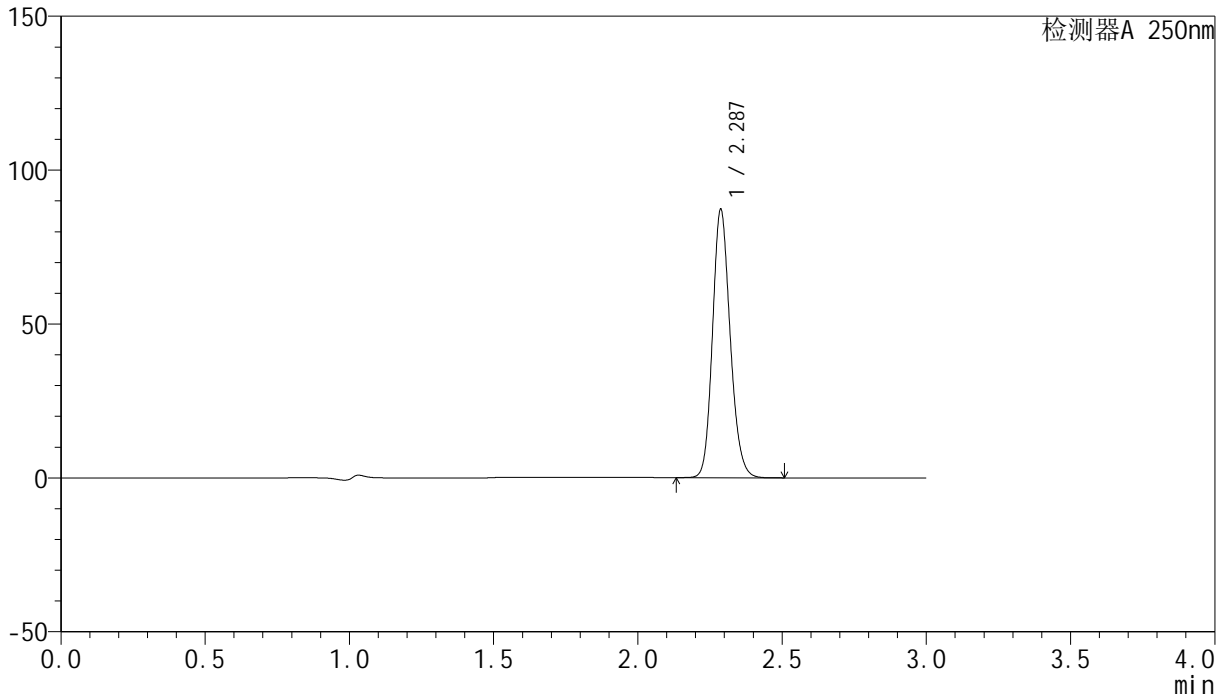
| 峰号 | 保留时间 | 面积 | 面积% | 高度 | 理论塔板数(USP) | 拖尾因子 | 分离度(USP) |
|----|-------|--------|---------|-------|------------|-------|----------|
| 1 | 2.288 | 385004 | 100.000 | 90195 | 6725 | 1.163 | -- |
| 总计 | | 385004 | 100.000 | 90195 | | | |

<样品信息>

色谱柱 : XB-C18(150mm*4.6mm,5 μ m) 流速:1.8ml/min
柱温 : 40 $^{\circ}$ C 波长:250nm
数据文件名: RC\$SMF-4099 - 27-7/27-437-2 - zzp-24112401-1p-pH4.5+0.1TW20jz-jf50z-20mg-60min-P1.lcd
方法文件名: RC\$SMF-4099 - SMF-4099-RCQX-FX276.lcm
批处理文件名: RC\$SMF-4099 - 20241128-rcqx-FX276.lcb
样品瓶号: 4-7
进样体积: 10 μ l 版本号: 6.115
进样时间: 2024/11/28 23:17:24 实验者: jiangjinwei
处理时间 (V2) : 2024/11/29 13:56:52 处理者: jiangjinwei
仪器型号: SHIMADZU LC-2050C(FX276)

<色谱图>

mV



<峰表>

检测器A 250nm

| 峰号 | 保留时间 | 面积 | 面积% | 高度 | 理论塔板数(USP) | 拖尾因子 | 分离度(USP) |
|----|-------|--------|---------|-------|------------|-------|----------|
| 1 | 2.287 | 372083 | 100.000 | 87124 | 6724 | 1.162 | -- |
| 总计 | | 372083 | 100.000 | 87124 | | | |

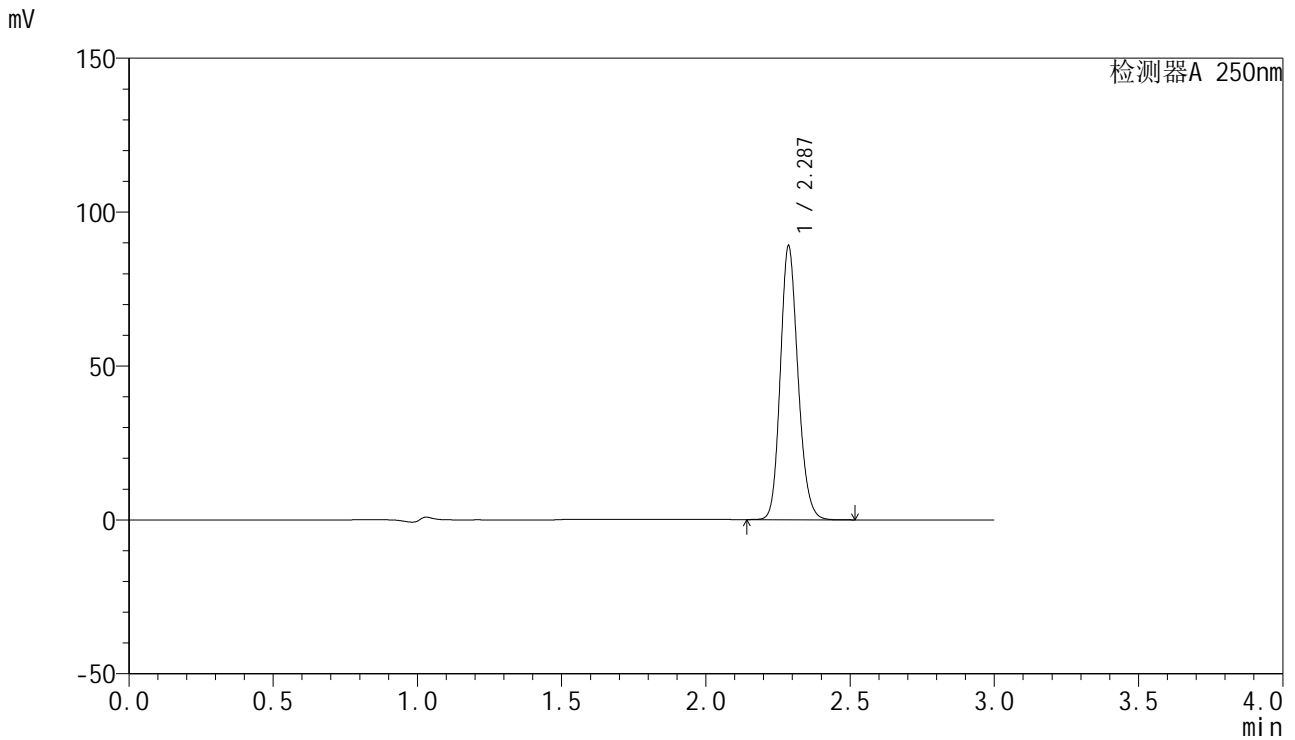


SMF-4099

<样品信息>

色谱柱 : XB-C18(150mm*4.6mm,5 μ m) 流速:1.8ml/min
 柱温 : 40 $^{\circ}$ C 波长:250nm
 数据文件名: RC\$SMF-4099 - 27-7/27-438-2 - zzp-24112401-1p-pH4.5+0.1TW20jz-jf50z-20mg-60min-P2.lcd
 方法文件名: RC\$SMF-4099 - SMF-4099-RCQX-FX276.lcm
 批处理文件名: RC\$SMF-4099 - 20241128-rcqx-FX276.lcb
 样品瓶号: 4-16
 进样体积: 10 μ l 版本号: 6.115
 进样时间: 2024/11/28 23:20:48 实验者: jiangjinwei
 处理时间 (V2) : 2024/11/29 13:56:55 处理者: jiangjinwei
 仪器型号: SHIMADZU LC-2050C(FX276)

<色谱图>



<峰表>

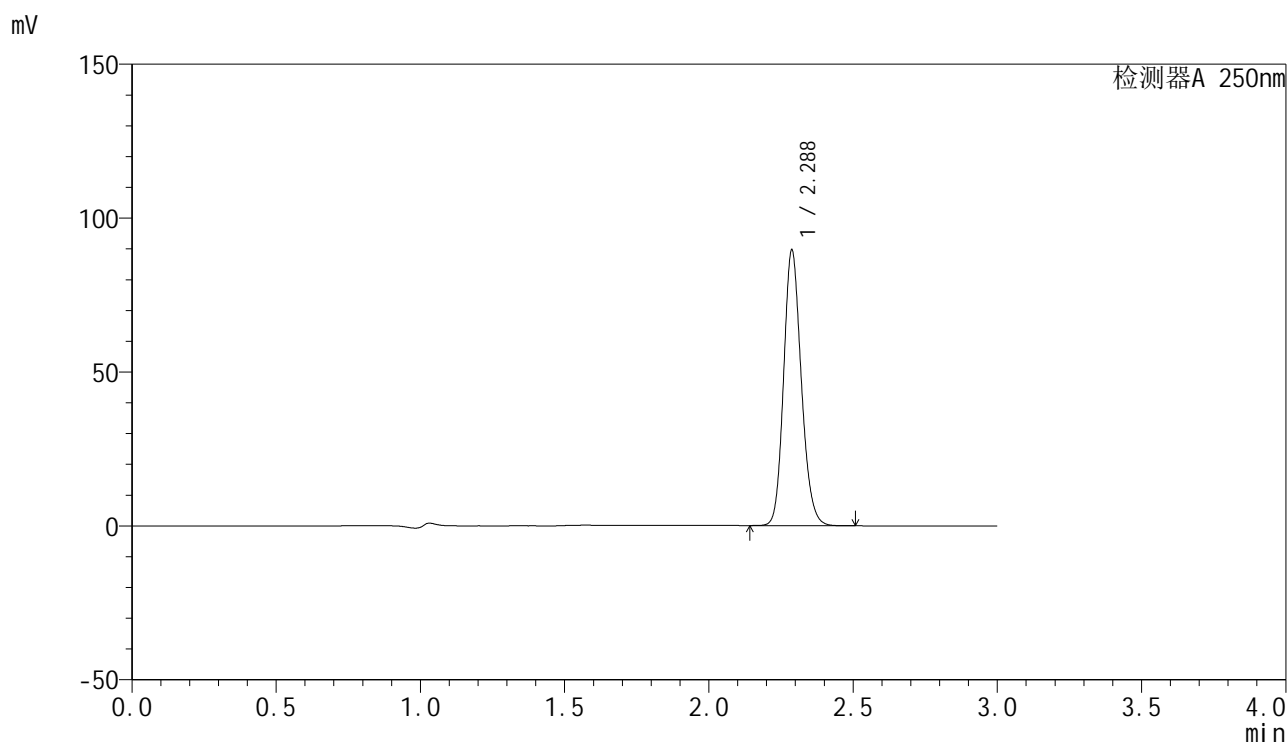
检测器A 250nm

| 峰号 | 保留时间 | 面积 | 面积% | 高度 | 理论塔板数(USP) | 拖尾因子 | 分离度(USP) |
|----|-------|--------|---------|-------|------------|-------|----------|
| 1 | 2.287 | 379584 | 100.000 | 88778 | 6730 | 1.163 | -- |
| 总计 | | 379584 | 100.000 | 88778 | | | |

<样品信息>

色谱柱 : XB-C18(150mm*4.6mm,5 μ m) 流速:1.8ml/min
柱温 : 40 $^{\circ}$ C 波长:250nm
数据文件名: RC\$SMF-4099 - 27-7/27-439-2 - zzp-24112401-1p-pH4.5+0.1TW20jz-jf50z-20mg-60min-P3.lcd
方法文件名: RC\$SMF-4099 - SMF-4099-RCQX-FX276.lcm
批处理文件名: RC\$SMF-4099 - 20241128-rcqx-FX276.lcb
样品瓶号: 4-25
进样体积: 10 μ l 版本号: 6.115
进样时间: 2024/11/28 23:24:11 实验者: jiangjinwei
处理时间 (V2) : 2024/11/29 13:56:58 处理者: jiangjinwei
仪器型号: SHIMADZU LC-2050C(FX276)

<色谱图>



<峰表>

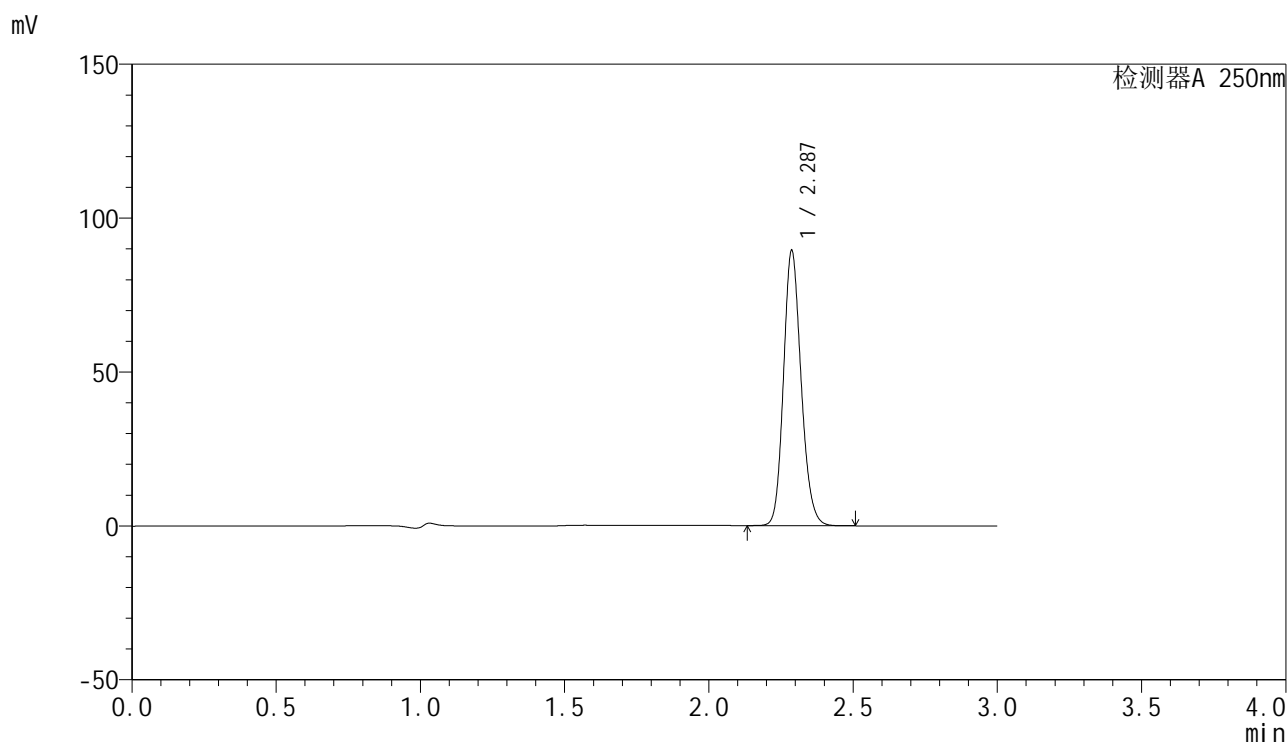
检测器A 250nm

| 峰号 | 保留时间 | 面积 | 面积% | 高度 | 理论塔板数(USP) | 拖尾因子 | 分离度(USP) |
|----|-------|--------|---------|-------|------------|-------|----------|
| 1 | 2.288 | 382308 | 100.000 | 89515 | 6720 | 1.163 | -- |
| 总计 | | 382308 | 100.000 | 89515 | | | |

<样品信息>

色谱柱 : XB-C18(150mm*4.6mm,5 μ m) 流速:1.8ml/min
柱温 : 40 $^{\circ}$ C 波长:250nm
数据文件名: RC\$SMF-4099 - 27-7/27-440-2 - zzp-24112401-1p-pH4.5+0.1TW20jz-jf50z-20mg-60min-P4.lcd
方法文件名: RC\$SMF-4099 - SMF-4099-RCQX-FX276.lcm
批处理文件名: RC\$SMF-4099 - 20241128-rcqx-FX276.lcb
样品瓶号: 4-34
进样体积: 10 μ l 版本号: 6.115
进样时间: 2024/11/28 23:27:34 实验者: jiangjinwei
处理时间 (V2) : 2024/11/29 13:57:00 处理者: jiangjinwei
仪器型号: SHIMADZU LC-2050C(FX276)

<色谱图>



<峰表>

检测器A 250nm

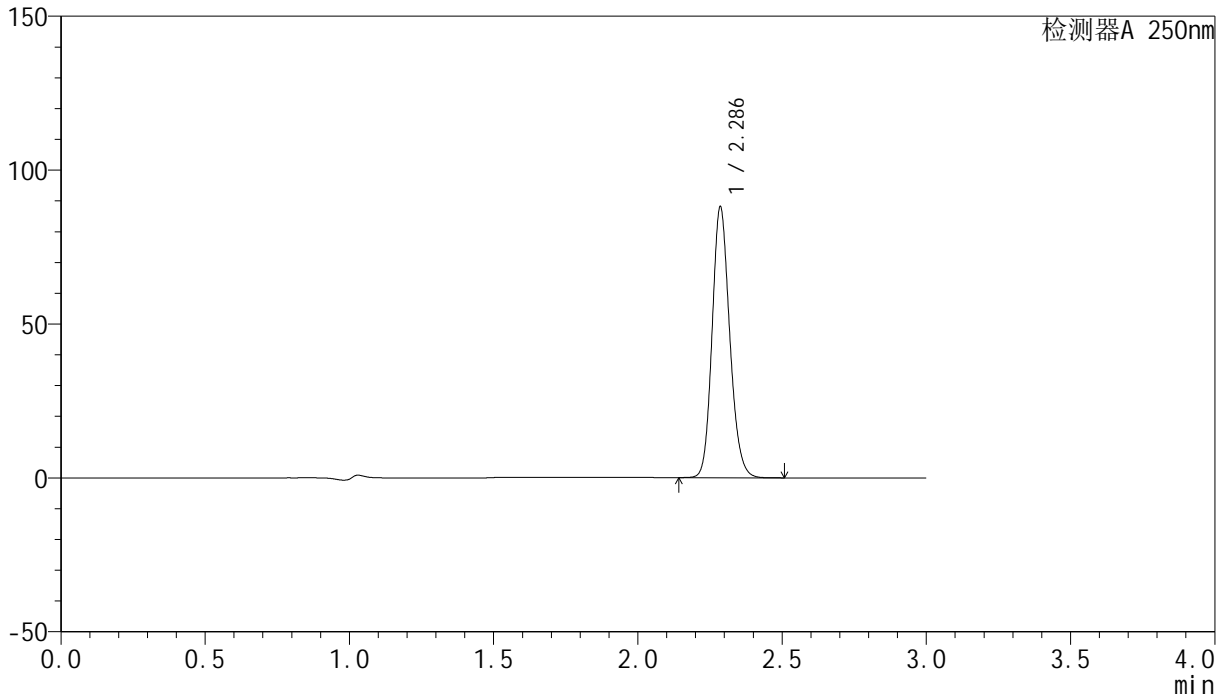
| 峰号 | 保留时间 | 面积 | 面积% | 高度 | 理论塔板数(USP) | 拖尾因子 | 分离度(USP) |
|----|-------|--------|---------|-------|------------|-------|----------|
| 1 | 2.287 | 380314 | 100.000 | 89322 | 6762 | 1.162 | -- |
| 总计 | | 380314 | 100.000 | 89322 | | | |

<样品信息>

色谱柱 : XB-C18(150mm*4.6mm,5 μ m) 流速:1.8ml/min
柱温 : 40 $^{\circ}$ C 波长:250nm
数据文件名: RC\$SMF-4099 - 27-7/27-441-2 - zzp-24112401-1p-pH4.5+0.1TW20jz-jf50z-20mg-60min-P5.lcd
方法文件名: RC\$SMF-4099 - SMF-4099-RCQX-FX276.lcm
批处理文件名: RC\$SMF-4099 - 20241128-rcqx-FX276.lcb
样品瓶号: 4-43
进样体积: 10 μ l 版本号: 6.115
进样时间: 2024/11/28 23:30:58 实验者: jiangjinwei
处理时间 (V2) : 2024/11/29 13:57:03 处理者: jiangjinwei
仪器型号: SHIMADZU LC-2050C(FX276)

<色谱图>

mV



<峰表>

检测器A 250nm

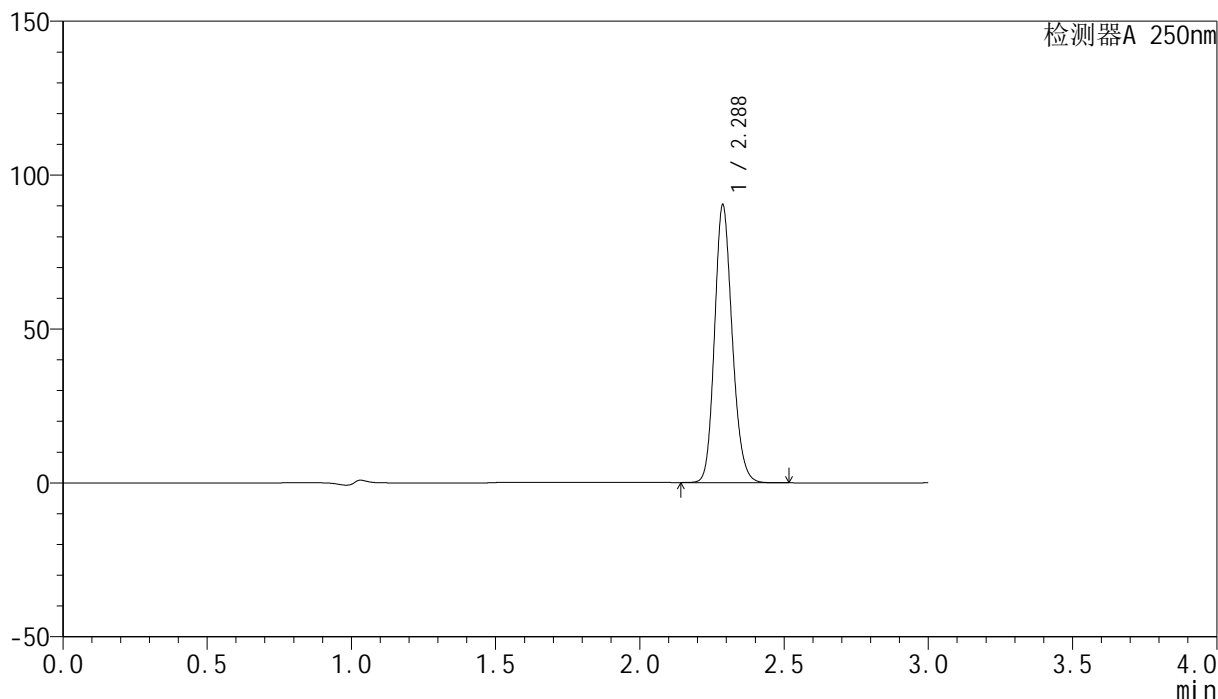
| 峰号 | 保留时间 | 面积 | 面积% | 高度 | 理论塔板数(USP) | 拖尾因子 | 分离度(USP) |
|----|-------|--------|---------|-------|------------|-------|----------|
| 1 | 2.286 | 373976 | 100.000 | 87662 | 6772 | 1.160 | -- |
| 总计 | | 373976 | 100.000 | 87662 | | | |

<样品信息>

色谱柱 : XB-C18(150mm*4.6mm,5 μ m) 流速:1.8ml/min
柱温 : 40 $^{\circ}$ C 波长:250nm
数据文件名: RC\$SMF-4099 - 27-7/27-442-2 - zzp-24112401-1p-pH4.5+0.1TW20jz-jf50z-20mg-60min-P6.lcd
方法文件名: RC\$SMF-4099 - SMF-4099-RCQX-FX276.lcm
批处理文件名: RC\$SMF-4099 - 20241128-rcqx-FX276.lcb
样品瓶号: 4-52
进样体积: 10 μ l 版本号: 6.115
进样时间: 2024/11/28 23:34:21 实验者: jiangjinwei
处理时间 (V2) : 2024/11/29 13:57:06 处理者: jiangjinwei
仪器型号: SHIMADZU LC-2050C(FX276)

<色谱图>

mV



<峰表>

检测器A 250nm

| 峰号 | 保留时间 | 面积 | 面积% | 高度 | 理论塔板数(USP) | 拖尾因子 | 分离度(USP) |
|----|-------|--------|---------|-------|------------|-------|----------|
| 1 | 2.288 | 385260 | 100.000 | 90209 | 6723 | 1.163 | -- |
| 总计 | | 385260 | 100.000 | 90209 | | | |

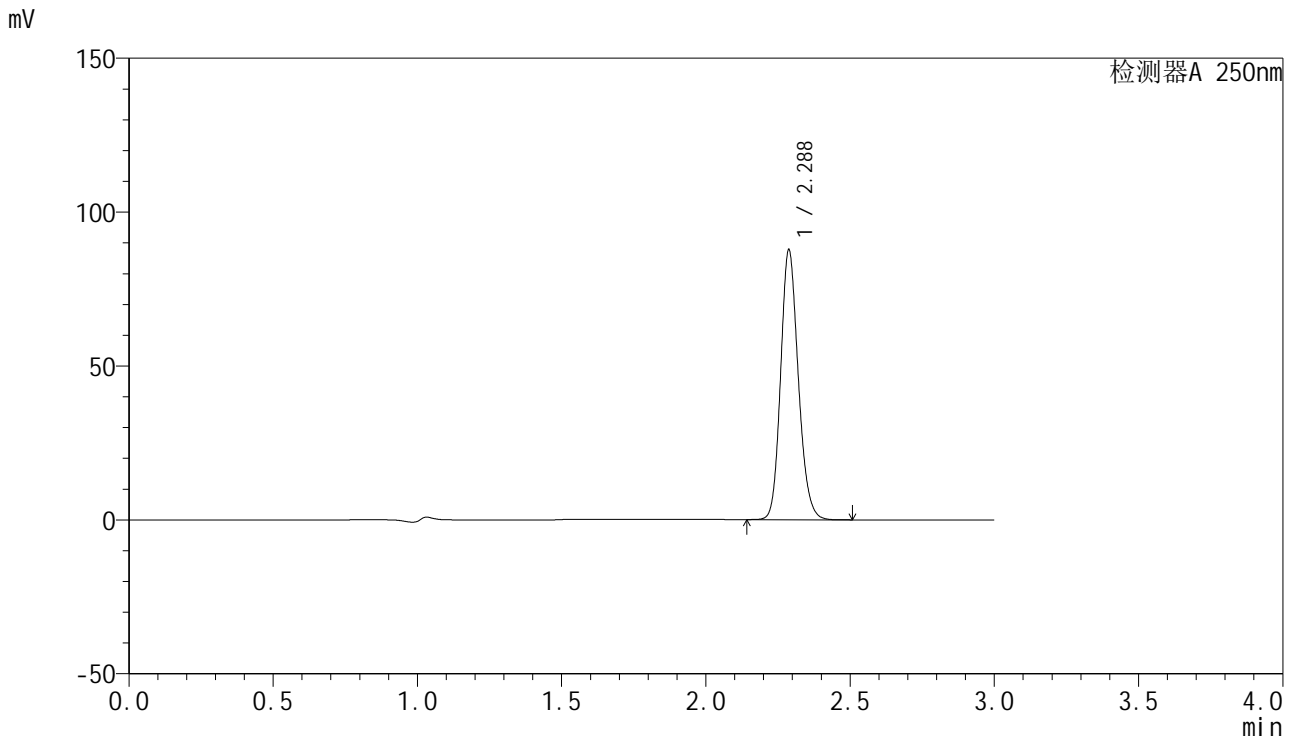


SMF-4099

<样品信息>

色谱柱 : XB-C18(150mm*4.6mm,5 μ m) 流速:1.8ml/min
 柱温 : 40 $^{\circ}$ C 波长:250nm
 数据文件名: RC\$SMF-4099 - 27-7/27-443-2 - zzp-24112401-1p-pH4.5+0.1TW20jz-jf50z-20mg-jxzs-P1.lcd
 方法文件名: RC\$SMF-4099 - SMF-4099-RCQX-FX276.lcm
 批处理文件名: RC\$SMF-4099 - 20241128-rcqx-FX276.lcb
 样品瓶号: 4-8
 进样体积: 10 μ l 版本号: 6.115
 进样时间: 2024/11/28 23:37:44 实验者: jiangjinwei
 处理时间 (V2) : 2024/11/29 13:57:09 处理者: jiangjinwei
 仪器型号: SHIMADZU LC-2050C(FX276)

<色谱图>



<峰表>

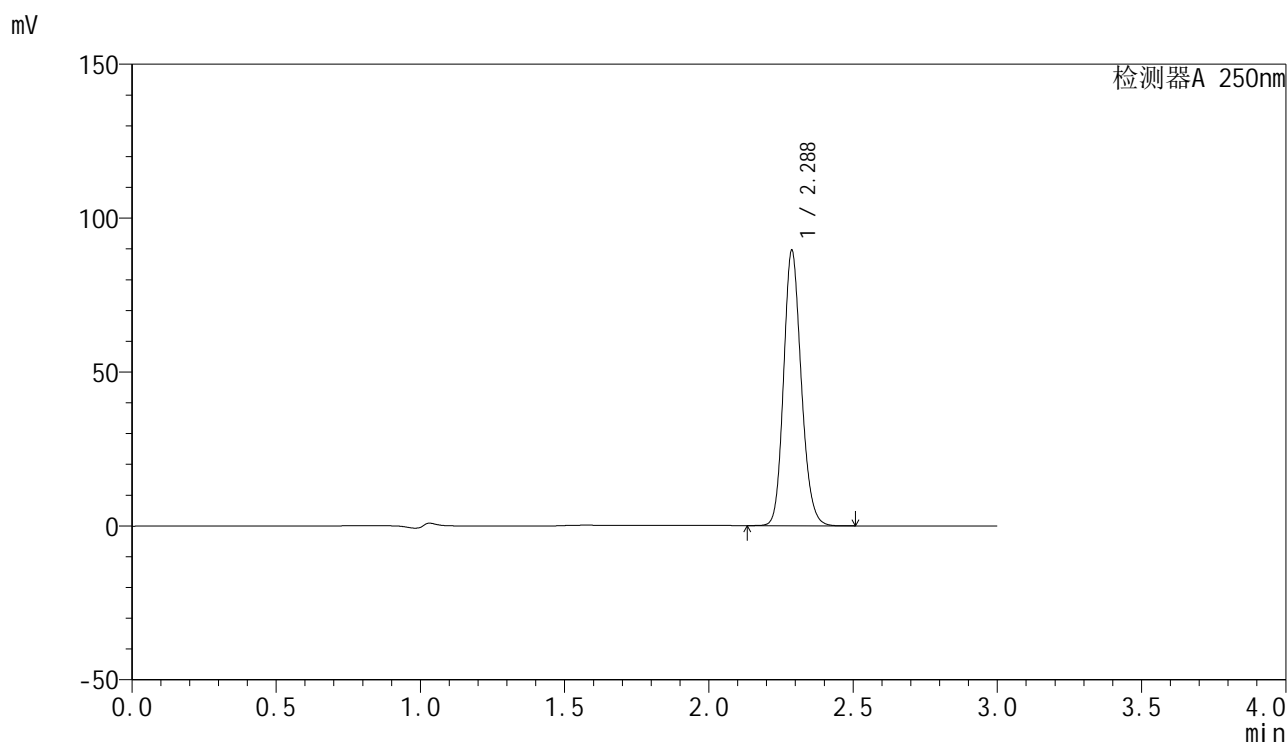
检测器A 250nm

| 峰号 | 保留时间 | 面积 | 面积% | 高度 | 理论塔板数(USP) | 拖尾因子 | 分离度(USP) |
|----|-------|--------|---------|-------|------------|-------|----------|
| 1 | 2.288 | 373510 | 100.000 | 87671 | 6753 | 1.163 | -- |
| 总计 | | 373510 | 100.000 | 87671 | | | |

<样品信息>

色谱柱 : XB-C18(150mm*4.6mm,5 μ m) 流速:1.8ml/min
柱温 : 40 $^{\circ}$ C 波长:250nm
数据文件名: RC\$SMF-4099 - 27-7/27-444-2 - zzp-24112401-1p-pH4.5+0.1TW20jz-jf50z-20mg-jxzs-P2.lcd
方法文件名: RC\$SMF-4099 - SMF-4099-RCQX-FX276.lcm
批处理文件名: RC\$SMF-4099 - 20241128-rcqx-FX276.lcb
样品瓶号: 4-17
进样体积: 10 μ l 版本号: 6.115
进样时间: 2024/11/28 23:41:08 实验者: jiangjinwei
处理时间 (V2) : 2024/11/29 13:57:12 处理者: jiangjinwei
仪器型号: SHIMADZU LC-2050C(FX276)

<色谱图>



<峰表>

检测器A 250nm

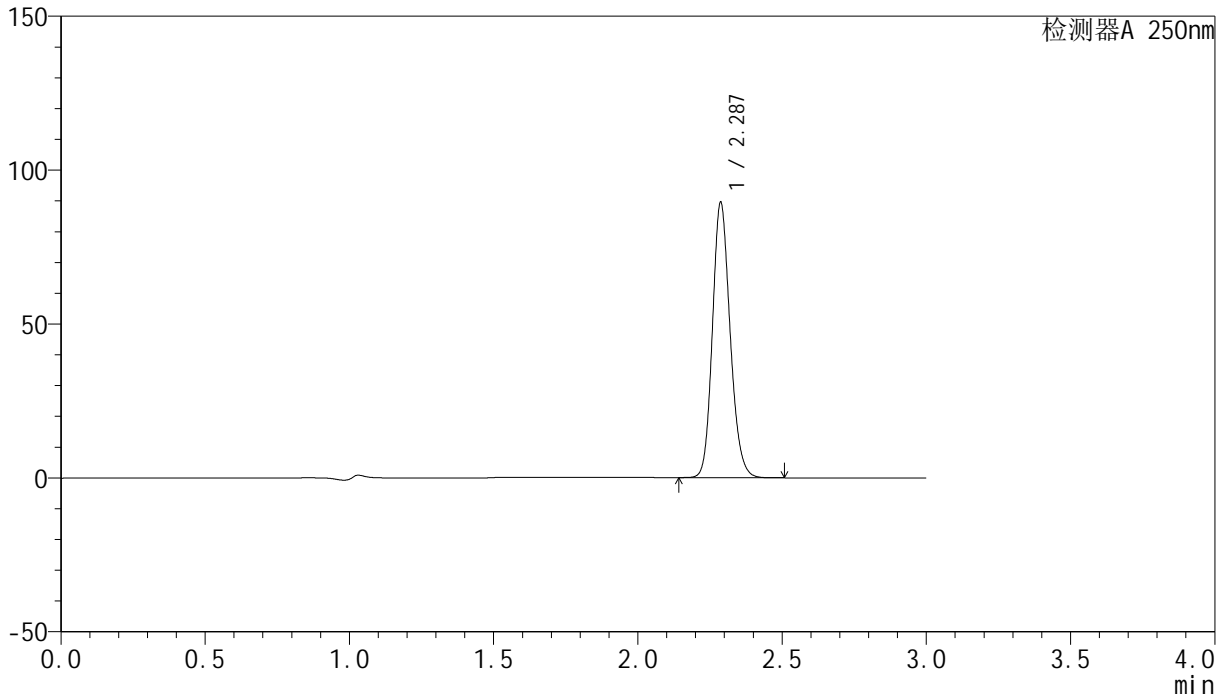
| 峰号 | 保留时间 | 面积 | 面积% | 高度 | 理论塔板数(USP) | 拖尾因子 | 分离度(USP) |
|----|-------|--------|---------|-------|------------|-------|----------|
| 1 | 2.288 | 381398 | 100.000 | 89420 | 6740 | 1.163 | -- |
| 总计 | | 381398 | 100.000 | 89420 | | | |

<样品信息>

色谱柱 : XB-C18(150mm*4.6mm,5 μ m) 流速:1.8ml/min
柱温 : 40 $^{\circ}$ C 波长:250nm
数据文件名: RC\$SMF-4099 - 27-7/27-445-2 - zzp-24112401-1p-pH4.5+0.1TW20jz-jf50z-20mg-jxzs-P3.lcd
方法文件名: RC\$SMF-4099 - SMF-4099-RCQX-FX276.lcm
批处理文件名: RC\$SMF-4099 - 20241128-rcqx-FX276.lcb
样品瓶号: 4-26
进样体积: 10 μ l 版本号: 6.115
进样时间: 2024/11/28 23:44:31 实验者: jiangjinwei
处理时间 (V2) : 2024/11/29 13:57:15 处理者: jiangjinwei
仪器型号: SHIMADZU LC-2050C(FX276)

<色谱图>

mV



<峰表>

检测器A 250nm

| 峰号 | 保留时间 | 面积 | 面积% | 高度 | 理论塔板数(USP) | 拖尾因子 | 分离度(USP) |
|----|-------|--------|---------|-------|------------|-------|----------|
| 1 | 2.287 | 382109 | 100.000 | 89366 | 6709 | 1.162 | -- |
| 总计 | | 382109 | 100.000 | 89366 | | | |

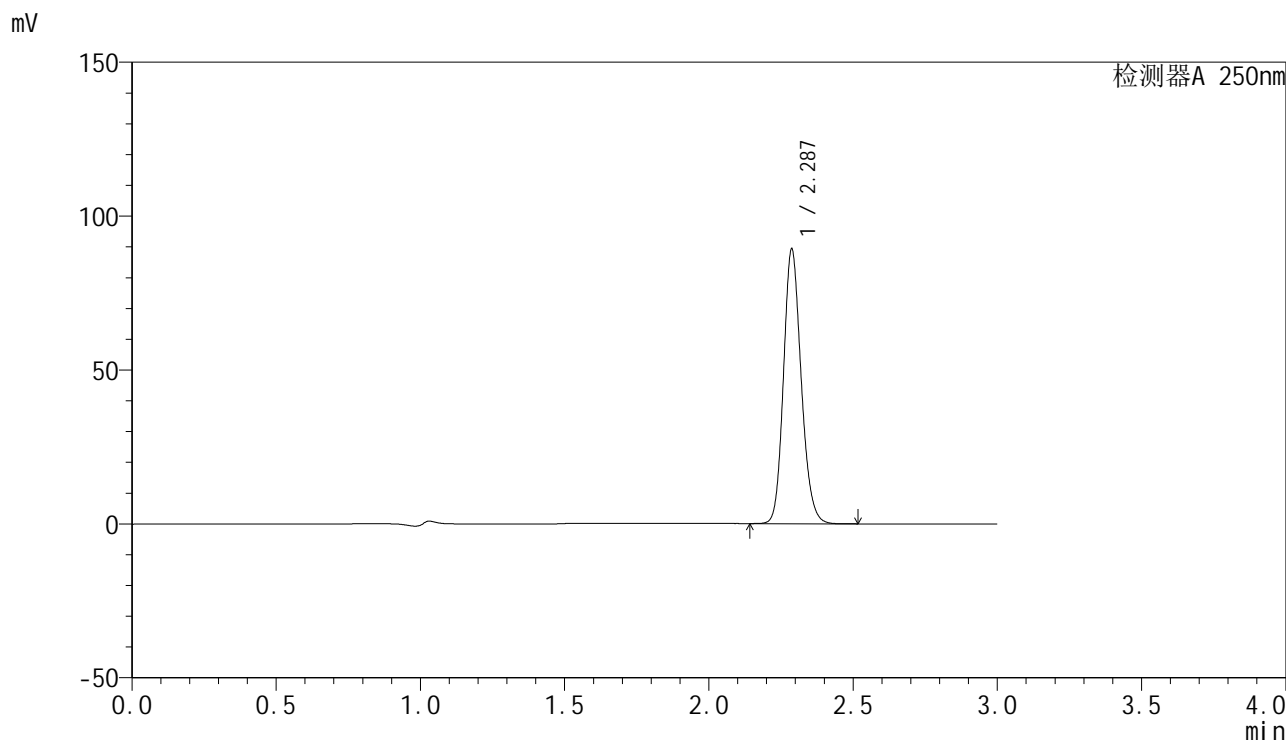


SMF-4099

<样品信息>

色谱柱 : XB-C18(150mm*4.6mm,5μm) 流速:1.8ml/min
 柱温 : 40°C 波长:250nm
 数据文件名: RC\$SMF-4099 - 27-7/27-446-2 - zzp-24112401-1p-pH4.5+0.1TW20jz-jf50z-20mg-jxzs-P4.lcd
 方法文件名: RC\$SMF-4099 - SMF-4099-RCQX-FX276.lcm
 批处理文件名: RC\$SMF-4099 - 20241128-rcqx-FX276.lcb
 样品瓶号: 4-35
 进样体积: 10 μl 版本号: 6.115
 进样时间: 2024/11/28 23:47:55 实验者: jiangjinwei
 处理时间 (V2) : 2024/11/29 13:57:18 处理者: jiangjinwei
 仪器型号: SHIMADZU LC-2050C(FX276)

<色谱图>



<峰表>

检测器A 250nm

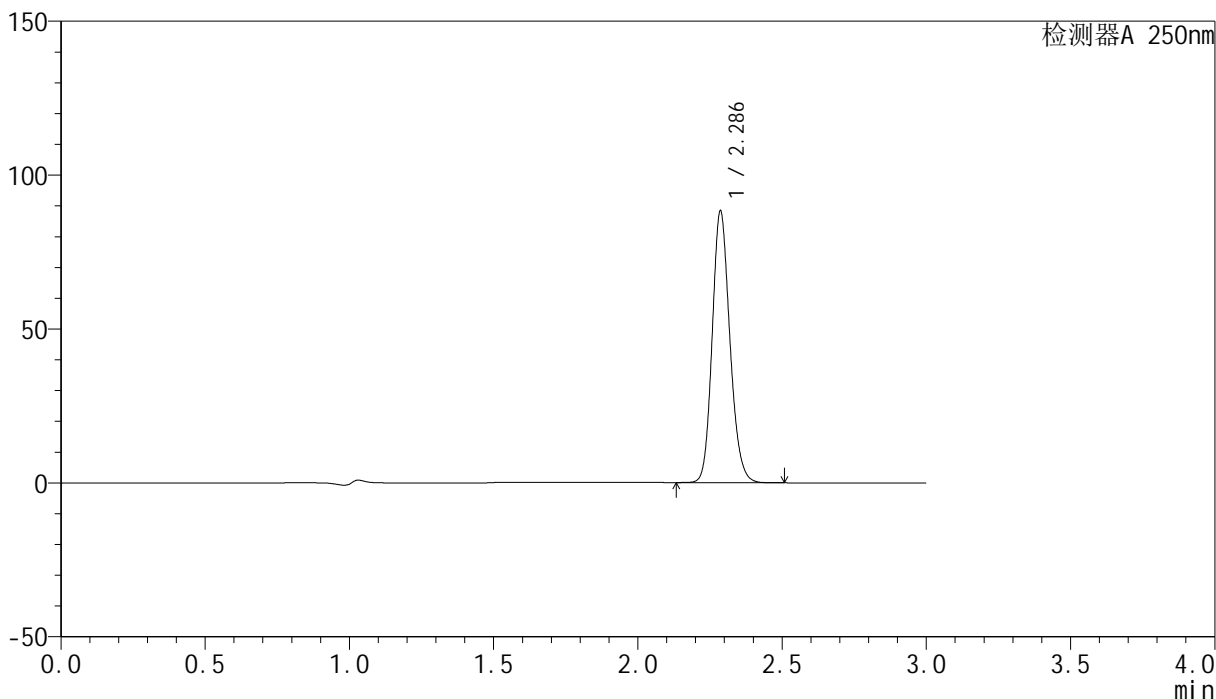
| 峰号 | 保留时间 | 面积 | 面积% | 高度 | 理论塔板数(USP) | 拖尾因子 | 分离度(USP) |
|----|-------|--------|---------|-------|------------|-------|----------|
| 1 | 2.287 | 380845 | 100.000 | 89157 | 6720 | 1.163 | -- |
| 总计 | | 380845 | 100.000 | 89157 | | | |

<样品信息>

色谱柱 : XB-C18(150mm*4.6mm,5 μ m) 流速:1.8ml/min
柱温 : 40 $^{\circ}$ C 波长:250nm
数据文件名: RC\$SMF-4099 - 27-7/27-447-2 - zzp-24112401-1p-pH4.5+0.1TW20jz-jf50z-20mg-jxzs-P5.lcd
方法文件名: RC\$SMF-4099 - SMF-4099-RCQX-FX276.lcm
批处理文件名: RC\$SMF-4099 - 20241128-rcqx-FX276.lcb
样品瓶号: 4-44
进样体积: 10 μ l 版本号: 6.115
进样时间: 2024/11/28 23:51:18 实验者: jiangjinwei
处理时间 (V2) : 2024/11/29 13:57:20 处理者: jiangjinwei
仪器型号: SHIMADZU LC-2050C(FX276)

<色谱图>

mV



<峰表>

检测器A 250nm

| 峰号 | 保留时间 | 面积 | 面积% | 高度 | 理论塔板数(USP) | 拖尾因子 | 分离度(USP) |
|----|-------|--------|---------|-------|------------|-------|----------|
| 1 | 2.286 | 376735 | 100.000 | 88034 | 6720 | 1.163 | -- |
| 总计 | | 376735 | 100.000 | 88034 | | | |

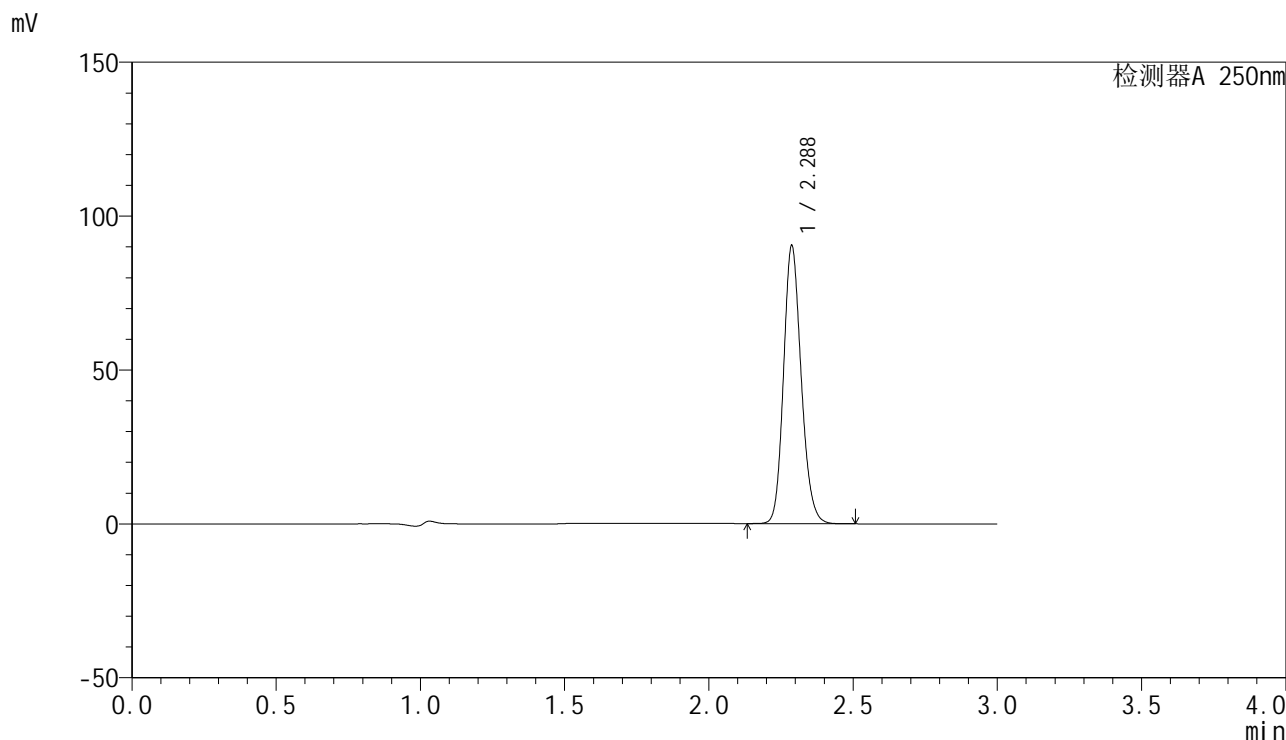


SMF-4099

<样品信息>

色谱柱 : XB-C18(150mm*4.6mm,5μm) 流速:1.8ml/min
 柱温 : 40°C 波长:250nm
 数据文件名: RC\$SMF-4099 - 27-7/27-448-2 - zzp-24112401-1p-pH4.5+0.1TW20jz-jf50z-20mg-jxzs-P6.lcd
 方法文件名: RC\$SMF-4099 - SMF-4099-RCQX-FX276.lcm
 批处理文件名: RC\$SMF-4099 - 20241128-rcqx-FX276.lcb
 样品瓶号: 4-53
 进样体积: 10 μl 版本号: 6.115
 进样时间: 2024/11/28 23:54:41 实验者: jiangjinwei
 处理时间 (V2) : 2024/11/29 13:57:23 处理者: jiangjinwei
 仪器型号: SHIMADZU LC-2050C(FX276)

<色谱图>



<峰表>

检测器A 250nm

| 峰号 | 保留时间 | 面积 | 面积% | 高度 | 理论塔板数(USP) | 拖尾因子 | 分离度(USP) |
|----|-------|--------|---------|-------|------------|-------|----------|
| 1 | 2.288 | 385505 | 100.000 | 90284 | 6724 | 1.163 | -- |
| 总计 | | 385505 | 100.000 | 90284 | | | |

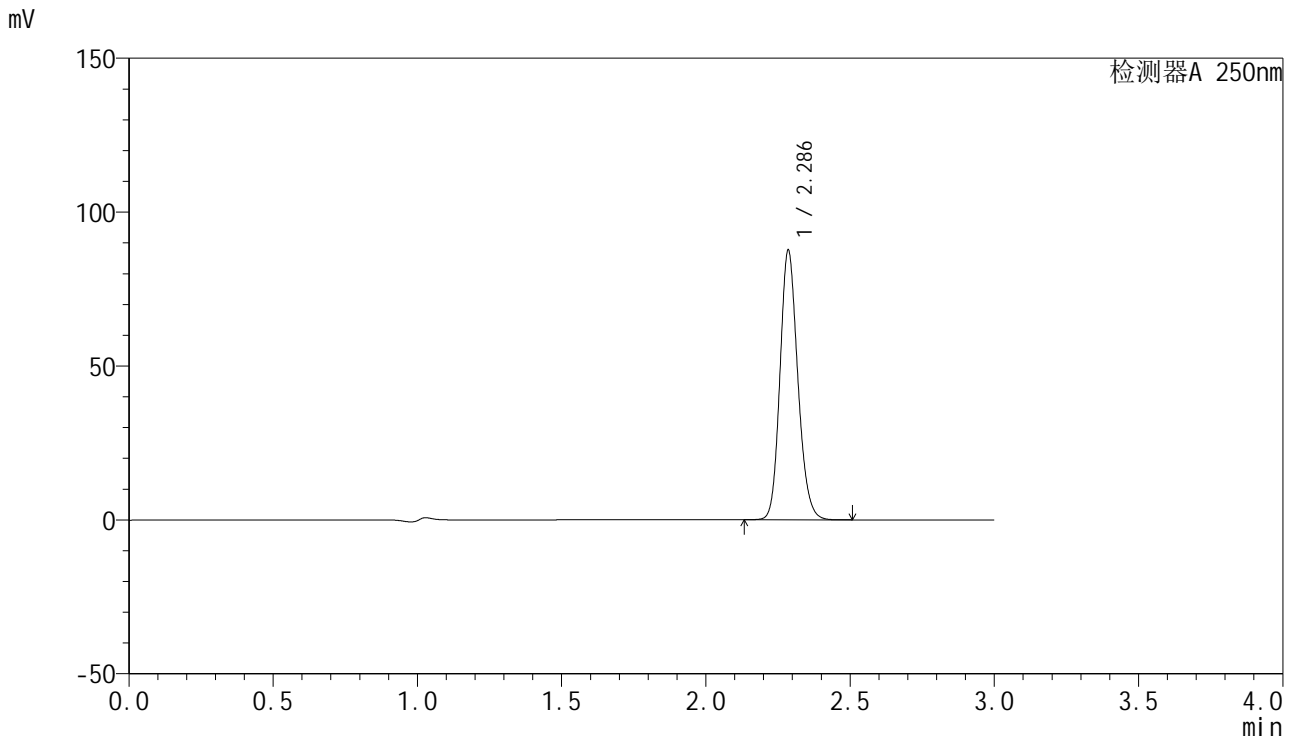


SMF-4099

<样品信息>

色谱柱 : XB-C18(150mm*4.6mm,5 μ m) 流速:1.8ml/min
柱温 : 40 $^{\circ}$ C 波长:250nm
数据文件名: RC\$SMF-4099 - 27-7/27-449-2 - zzp-24112401-1p-pH4.5+0.1TW20jz-jf50z-20mg-dz2-1.lcd
方法文件名: RC\$SMF-4099 - SMF-4099-RCQX-FX276.lcm
批处理文件名: RC\$SMF-4099 - 20241128-rcqx-FX276.lcb
样品瓶号: 4-27
进样体积: 10 μ l 版本号: 6.115
进样时间: 2024/11/28 23:58:04 实验者: jiangjinwei
处理时间 (V2) : 2024/11/29 13:57:26 处理者: jiangjinwei
仪器型号: SHIMADZU LC-2050C(FX276)

<色谱图>



<峰表>

检测器A 250nm

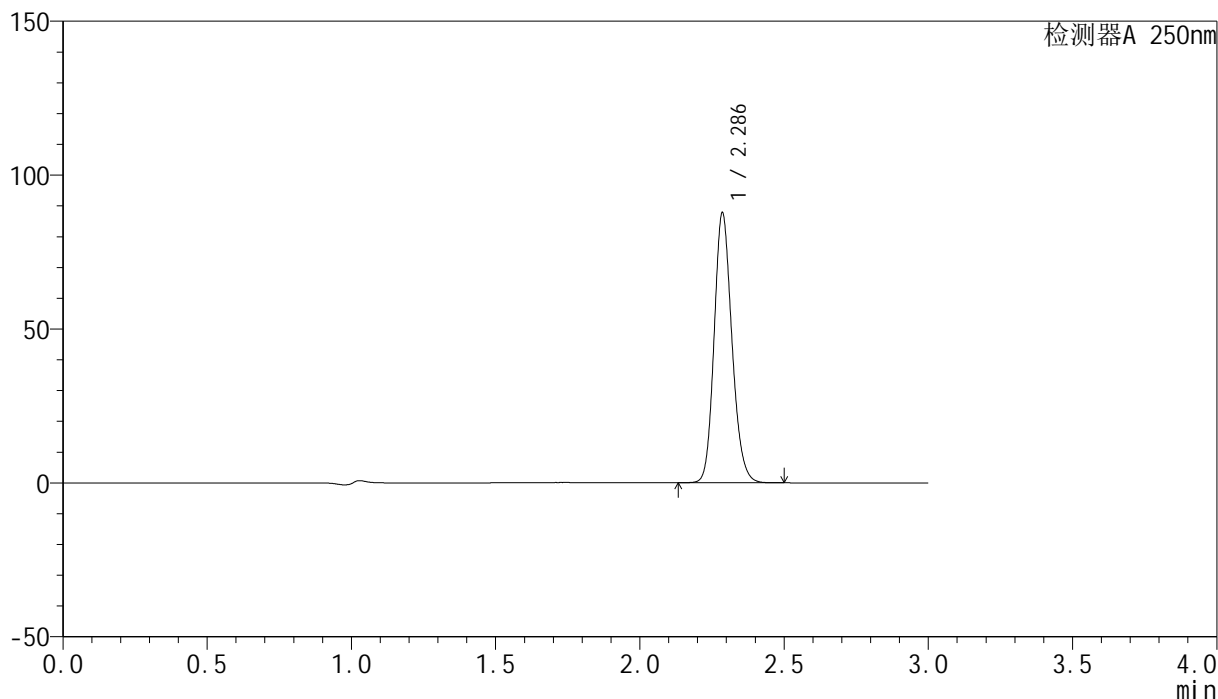
| 峰号 | 保留时间 | 面积 | 面积% | 高度 | 理论塔板数(USP) | 拖尾因子 | 分离度(USP) |
|----|-------|--------|---------|-------|------------|-------|----------|
| 1 | 2.286 | 376882 | 100.000 | 87136 | 6600 | 1.163 | -- |
| 总计 | | 376882 | 100.000 | 87136 | | | |

<样品信息>

色谱柱 : XB-C18(150mm*4.6mm,5 μ m) 流速:1.8ml/min
柱温 : 40 $^{\circ}$ C 波长:250nm
数据文件名: RC\$SMF-4099 - 27-7/27-450-2 - zzp-24112401-1p-pH4.5+0.1TW20jz-jf50z-20mg-dz2-2.lcd
方法文件名: RC\$SMF-4099 - SMF-4099-RCQX-FX276.lcm
批处理文件名: RC\$SMF-4099 - 20241128-rcqx-FX276.lcb
样品瓶号: 4-27
进样体积: 10 μ l 版本号: 6.115
进样时间: 2024/11/29 00:01:28 实验者: jiangjinwei
处理时间 (V2) : 2024/11/29 13:57:28 处理者: jiangjinwei
仪器型号: SHIMADZU LC-2050C(FX276)

<色谱图>

mV



<峰表>

检测器A 250nm

| 峰号 | 保留时间 | 面积 | 面积% | 高度 | 理论塔板数(USP) | 拖尾因子 | 分离度(USP) |
|----|-------|--------|---------|-------|------------|-------|----------|
| 1 | 2.286 | 377224 | 100.000 | 87423 | 6612 | 1.164 | -- |
| 总计 | | 377224 | 100.000 | 87423 | | | |