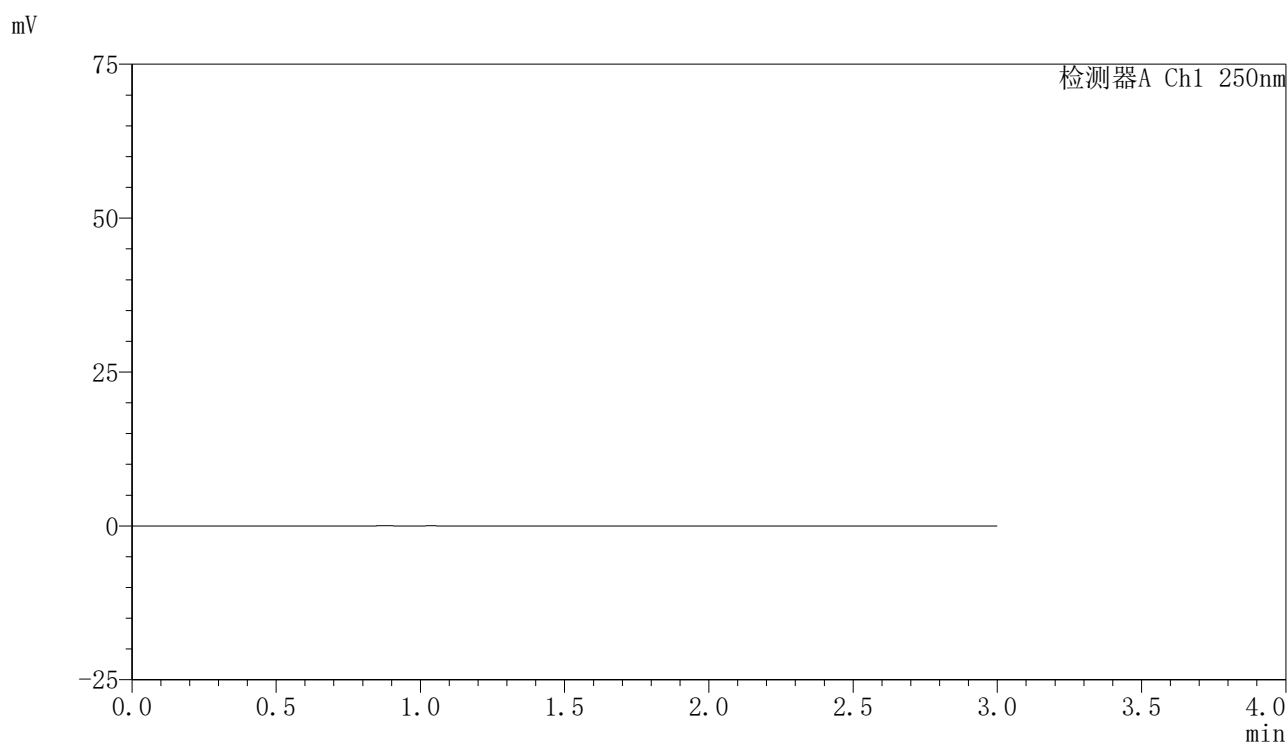


<样品信息>

色谱柱 : XB-C18(150mm*4.6mm,5 μ m) 流速:1.8ml/min
 柱温 : 40 $^{\circ}$ C 波长:250nm
 数据文件名: RC\$SMF-4099 - 27-11/29-453-3 - zzp-24112401-2p-pH4.5+0.1TW20jz-jf50z-10mg-rj.lcd
 方法文件名: RC\$SMF-4099 - SMF-4099-RCQX-FX278.lcm
 批处理文件名: RC\$SMF-4099 - 20241128-rcqx-FX278.lcb
 样品瓶号: 4-9
 进样体积: 10 μ l 版本号: 6.115
 进样时间: 2024/11/28 20:55:40 实验者: jiangjinwei
 处理时间 (V3) : 2024/11/29 14:21:55 处理者: jiangjinwei
 仪器型号: SHIMADZU LC-2050C(FX278)

<色谱图>



<峰表>

检测器A Ch1 250nm

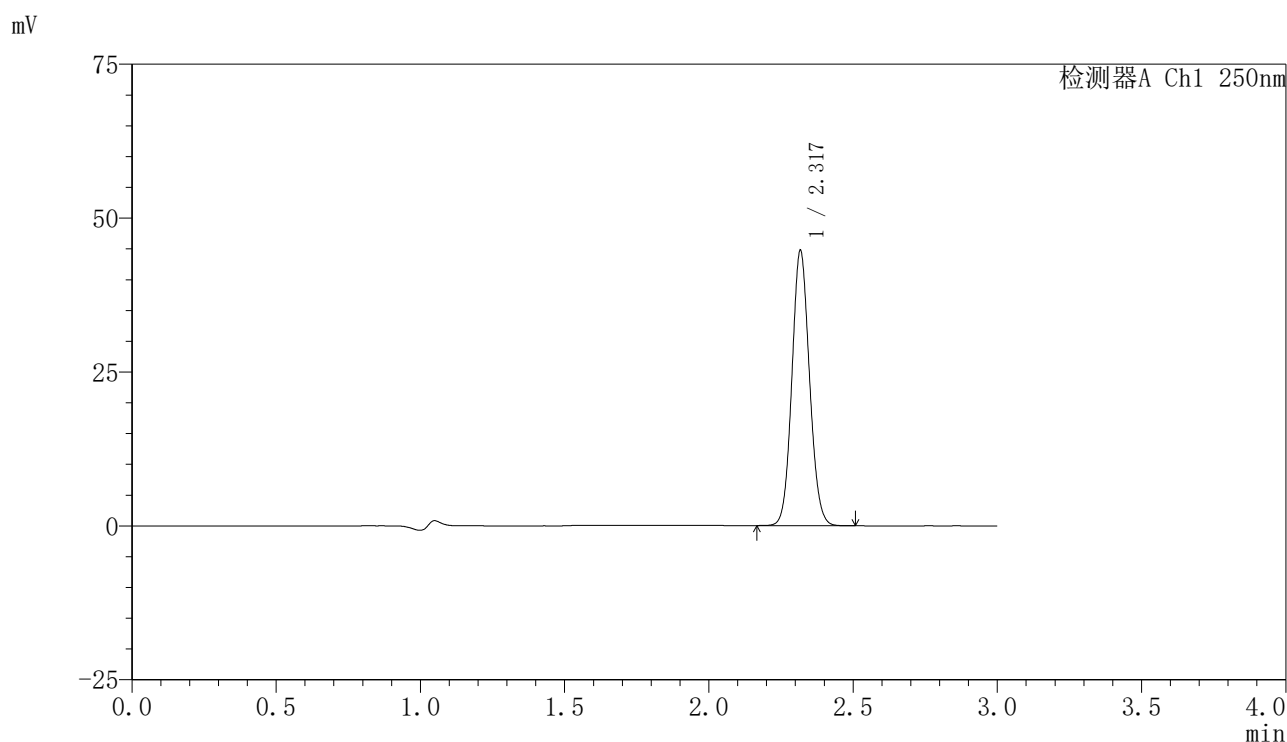
峰号	保留时间	面积	面积%	高度	理论塔板数(USP)	拖尾因子	分离度(USP)
总计							

图1 非奈利酮片溶出曲线测定HPLC图谱
 自制品24112401-2批(10mg规格)-含0.1%聚梨山酯20的醋酸盐缓冲液 (pH4.5
) 介质-桨法-50转
 溶剂

〈样品信息〉

色谱柱 : XB-C18(150mm*4.6mm,5 μ m) 流速:1.8ml/min
 柱温 : 40 $^{\circ}$ C 波长:250nm
 数据文件名: RC\$SMF-4099 - 27-11/29-454-3 - zzp-24112401-2p-pH4.5+0.1TW20jz-jf50z-10mg-dz1-1.lcd
 方法文件名: RC\$SMF-4099 - SMF-4099-RCQX-FX278.lcm
 批处理文件名: RC\$SMF-4099 - 20241128-rcqx-FX278.lcb
 样品瓶号: 4-18
 进样体积: 10 μ l 版本号: 6.115
 进样时间: 2024/11/28 20:59:04 实验者: jiangjinwei
 处理时间 (V3) : 2024/11/29 14:21:59 处理者: jiangjinwei
 仪器型号: SHIMADZU LC-2050C(FX278)

〈色谱图〉



〈峰表〉

检测器A Ch1 250nm

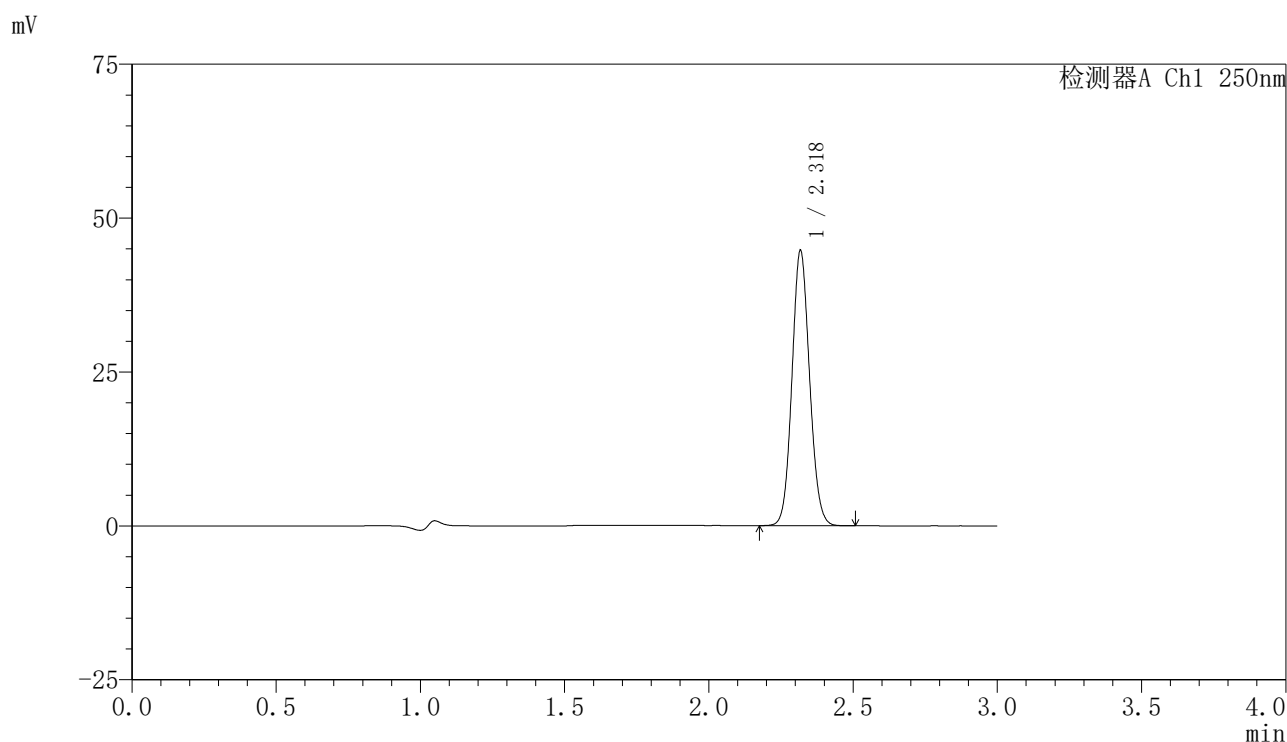
峰号	保留时间	面积	面积%	高度	理论塔板数(USP)	拖尾因子	分离度(USP)
1	2.317	189959	100.000	44223	6874	1.091	--
总计		189959	100.000	44223			

图2 非奈利酮片溶出曲线测定HPLC图谱
 自制品24112401-2批(10mg规格)-含0.1%聚梨山酯20的醋酸盐缓冲液 (pH4.5
) 介质-桨法-50转
 对照品溶液-1-1

〈样品信息〉

色谱柱 : XB-C18(150mm*4.6mm,5 μ m) 流速:1.8ml/min
 柱温 : 40 $^{\circ}$ C 波长:250nm
 数据文件名: RC\$SMF-4099 - 27-11/29-455-3 - zzp-24112401-2p-pH4.5+0.1TW20jz-jf50z-10mg-dz1-2.lcd
 方法文件名: RC\$SMF-4099 - SMF-4099-RCQX-FX278.lcm
 批处理文件名: RC\$SMF-4099 - 20241128-rcqx-FX278.lcb
 样品瓶号: 4-18
 进样体积: 10 μ l 版本号: 6.115
 进样时间: 2024/11/28 21:02:28 实验者: jiangjinwei
 处理时间 (V3) : 2024/11/29 14:22:02 处理者: jiangjinwei
 仪器型号: SHIMADZU LC-2050C(FX278)

〈色谱图〉



〈峰表〉

检测器A Ch1 250nm

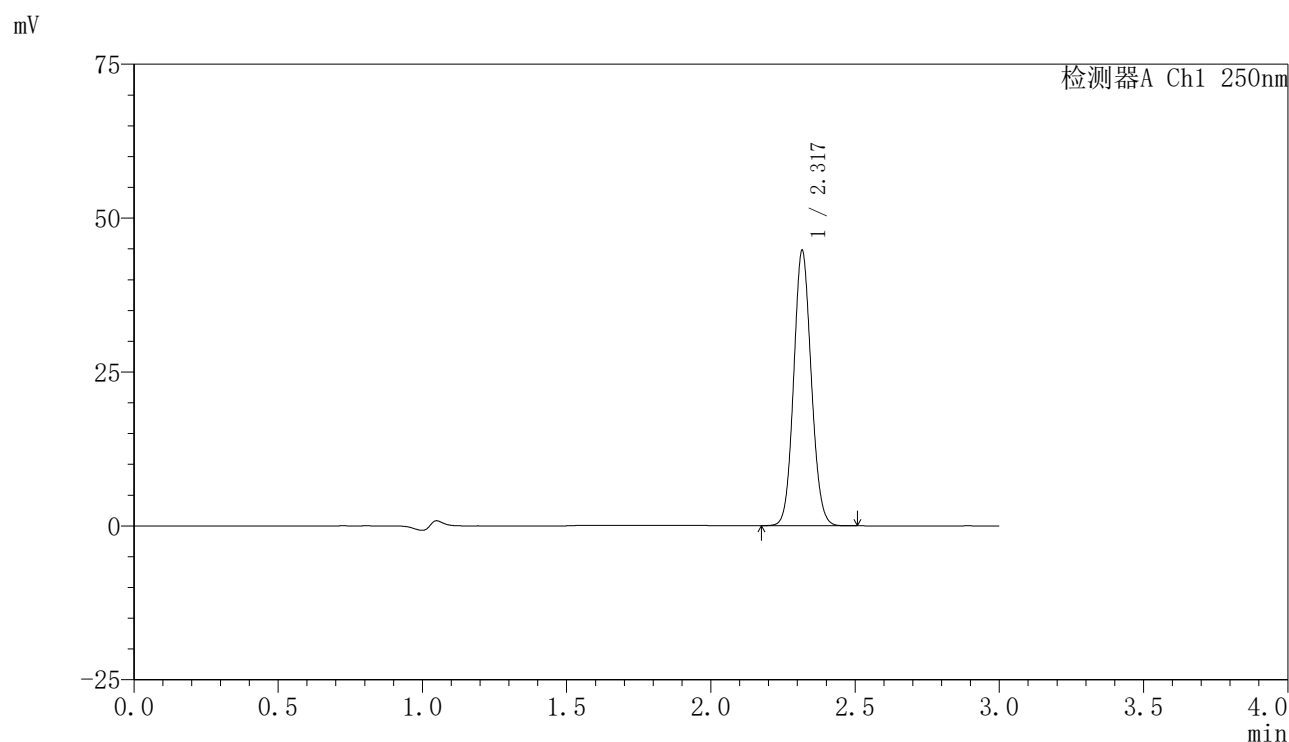
峰号	保留时间	面积	面积%	高度	理论塔板数(USP)	拖尾因子	分离度(USP)
1	2.318	190017	100.000	44213	6876	1.091	--
总计		190017	100.000	44213			

图3 非奈利酮片溶出曲线测定HPLC图谱
 自制品24112401-2批(10mg规格)-含0.1%聚梨山酯20的醋酸盐缓冲液 (pH4.5
) 介质-桨法-50转
 对照品溶液-1-2

〈样品信息〉

色谱柱 : XB-C18(150mm*4.6mm,5 μ m) 流速:1.8ml/min
 柱温 : 40 $^{\circ}$ C 波长:250nm
 数据文件名: RC\$SMF-4099 - 27-11/29-456-3 - zzp-24112401-2p-pH4.5+0.1TW20jz-jf50z-10mg-dz1-3.lcd
 方法文件名: RC\$SMF-4099 - SMF-4099-RCQX-FX278.lcm
 批处理文件名: RC\$SMF-4099 - 20241128-rcqx-FX278.lcb
 样品瓶号: 4-18
 进样体积: 10 μ l 版本号: 6.115
 进样时间: 2024/11/28 21:05:51 实验者: jiangjinwei
 处理时间 (V3) : 2024/11/29 14:22:05 处理者: jiangjinwei
 仪器型号: SHIMADZU LC-2050C(FX278)

〈色谱图〉



〈峰表〉

检测器A Ch1 250nm

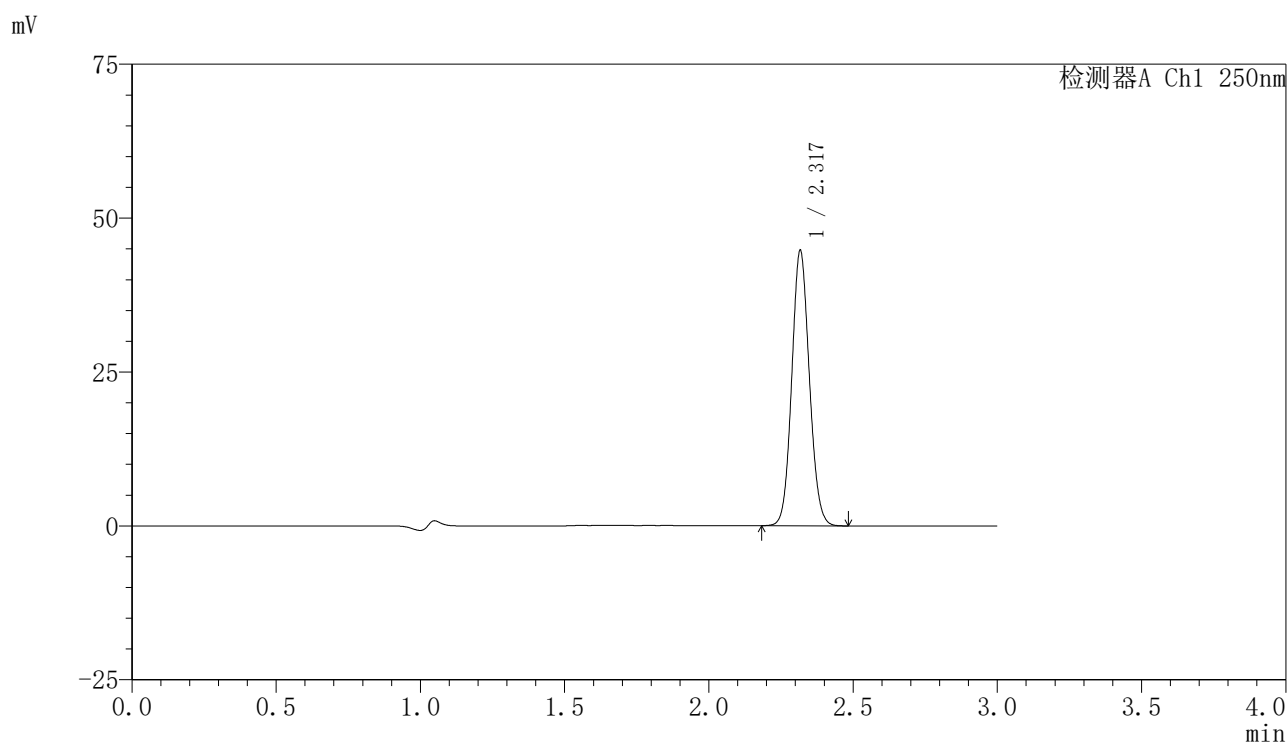
峰号	保留时间	面积	面积%	高度	理论塔板数(USP)	拖尾因子	分离度(USP)
1	2.317	189933	100.000	44418	6880	1.091	--
总计		189933	100.000	44418			

图4 非奈利酮片溶出曲线测定HPLC图谱
 自制品24112401-2批(10mg规格)-含0.1%聚梨山酯20的醋酸盐缓冲液 (pH4.5
) 介质-桨法-50转
 对照品溶液-1-3

<样品信息>

色谱柱 : XB-C18(150mm*4.6mm,5 μ m) 流速:1.8ml/min
 柱温 : 40 $^{\circ}$ C 波长:250nm
 数据文件名: RC\$SMF-4099 - 27-11/29-457-3 - zzp-24112401-2p-pH4.5+0.1TW20jz-jf50z-10mg-dz1-4.lcd
 方法文件名: RC\$SMF-4099 - SMF-4099-RCQX-FX278.lcm
 批处理文件名: RC\$SMF-4099 - 20241128-rcqx-FX278.lcb
 样品瓶号: 4-18
 进样体积: 10 μ l 版本号: 6.115
 进样时间: 2024/11/28 21:09:16 实验者: jiangjinwei
 处理时间 (V3) : 2024/11/29 14:22:08 处理者: jiangjinwei
 仪器型号: SHIMADZU LC-2050C(FX278)

<色谱图>



<峰表>

检测器A Ch1 250nm

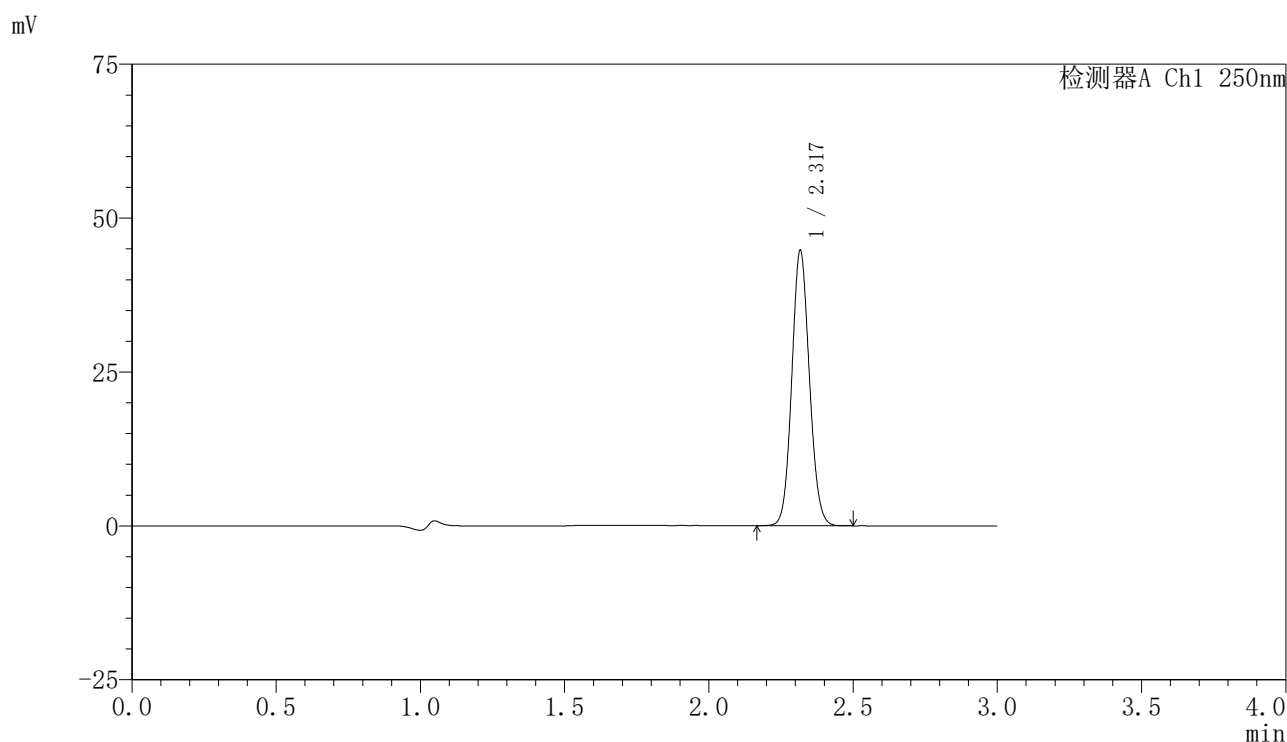
峰号	保留时间	面积	面积%	高度	理论塔板数(USP)	拖尾因子	分离度(USP)
1	2.317	189898	100.000	44340	6867	1.090	--
总计		189898	100.000	44340			

图5 非奈利酮片溶出曲线测定HPLC图谱
 自制品24112401-2批(10mg规格)-含0.1%聚梨山酯20的醋酸盐缓冲液 (pH4.5
) 介质-桨法-50转
 对照品溶液-1-4

<样品信息>

色谱柱 : XB-C18(150mm*4.6mm,5 μ m) 流速:1.8ml/min
 柱温 : 40 $^{\circ}$ C 波长:250nm
 数据文件名: RC\$SMF-4099 - 27-11/29-458-3 - zzp-24112401-2p-pH4.5+0.1TW20jz-jf50z-10mg-dz1-5.lcd
 方法文件名: RC\$SMF-4099 - SMF-4099-RCQX-FX278.lcm
 批处理文件名: RC\$SMF-4099 - 20241128-rcqx-FX278.lcb
 样品瓶号: 4-18
 进样体积: 10 μ l 版本号: 6.115
 进样时间: 2024/11/28 21:12:40 实验者: jiangjinwei
 处理时间 (V3) : 2024/11/29 14:22:11 处理者: jiangjinwei
 仪器型号: SHIMADZU LC-2050C(FX278)

<色谱图>



<峰表>

检测器A Ch1 250nm

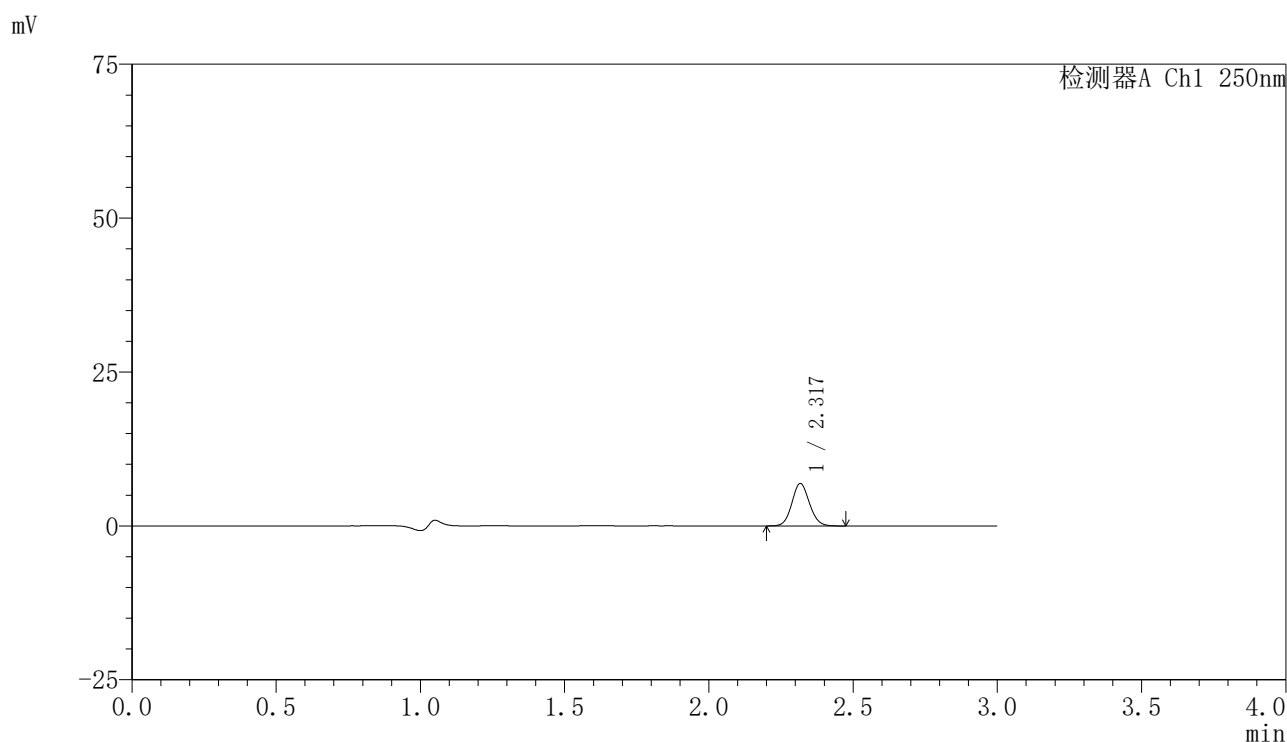
峰号	保留时间	面积	面积%	高度	理论塔板数(USP)	拖尾因子	分离度(USP)
1	2.317	189948	100.000	44313	6870	1.091	--
总计		189948	100.000	44313			

图6 非奈利酮片溶出曲线测定HPLC图谱
 自制品24112401-2批(10mg规格)-含0.1%聚梨山酯20的醋酸盐缓冲液 (pH4.5
) 介质-桨法-50转
 对照品溶液-1-5

〈样品信息〉

色谱柱 : XB-C18(150mm*4.6mm,5 μ m) 流速:1.8ml/min
 柱温 : 40 $^{\circ}$ C 波长:250nm
 数据文件名: RC\$SMF-4099 - 27-11/29-459-3 - zzp-24112401-2p-pH4.5+0.1TW20jz-jf50z-10mg-5min-P1.lcd
 方法文件名: RC\$SMF-4099 - SMF-4099-RCQX-FX278.lcm
 批处理文件名: RC\$SMF-4099 - 20241128-rcqx-FX278.lcb
 样品瓶号: 4-1
 进样体积: 10 μ l 版本号: 6.115
 进样时间: 2024/11/28 21:16:02 实验者: jiangjinwei
 处理时间 (V3) : 2024/11/29 14:22:13 处理者: jiangjinwei
 仪器型号: SHIMADZU LC-2050C(FX278)

〈色谱图〉



〈峰表〉

检测器A Ch1 250nm

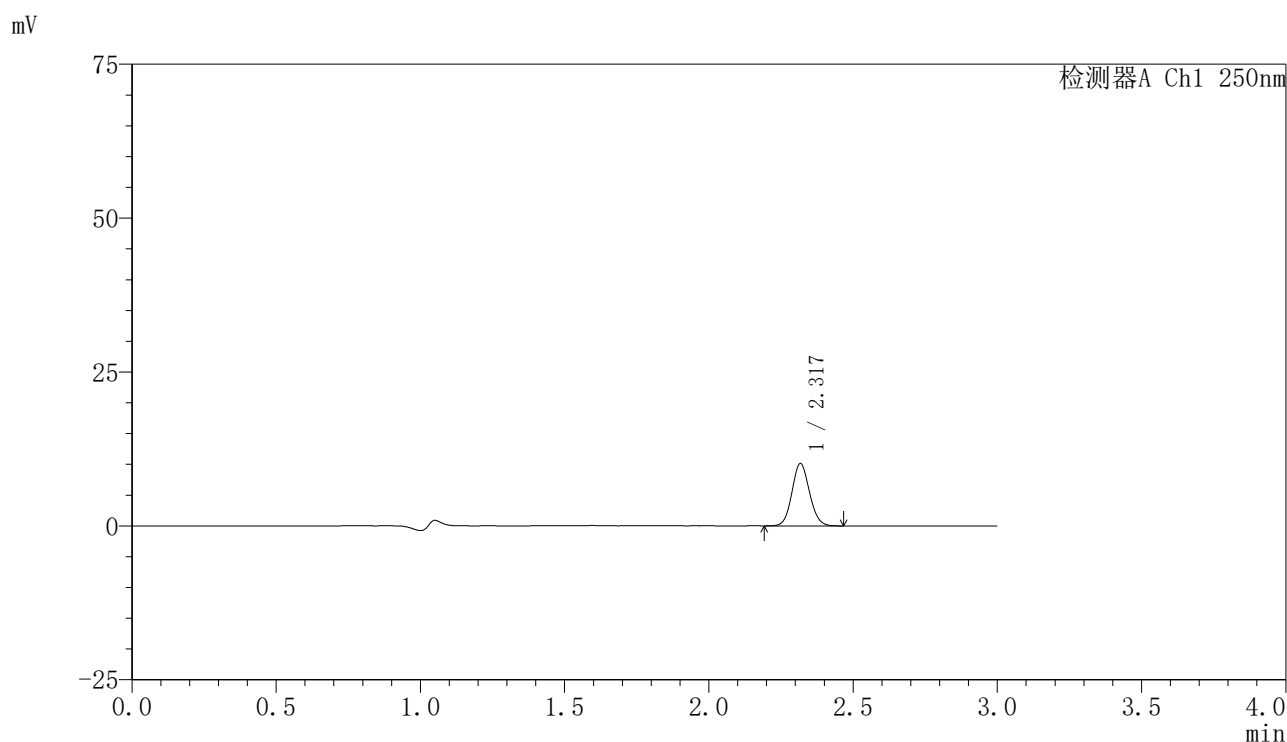
峰号	保留时间	面积	面积%	高度	理论塔板数(USP)	拖尾因子	分离度(USP)
1	2.317	29190	100.000	6832	6918	1.092	--
总计		29190	100.000	6832			

图7 非奈利酮片溶出曲线测定HPLC图谱
 自制品24112401-2批(10mg规格)-含0.1%聚梨山酯20的醋酸盐缓冲液 (pH4.5
) 介质-浆法-50转-5min-片1
 供试品溶液-1

〈样品信息〉

色谱柱 : XB-C18(150mm*4.6mm,5 μ m) 流速:1.8ml/min
 柱温 : 40 $^{\circ}$ C 波长:250nm
 数据文件名: RC\$SMF-4099 - 27-11/29-460-3 - zzp-24112401-2p-pH4.5+0.1TW20jz-jf50z-10mg-5min-P2.lcd
 方法文件名: RC\$SMF-4099 - SMF-4099-RCQX-FX278.lcm
 批处理文件名: RC\$SMF-4099 - 20241128-rcqx-FX278.lcb
 样品瓶号: 4-10
 进样体积: 10 μ l 版本号: 6.115
 进样时间: 2024/11/28 21:19:24 实验者: jiangjinwei
 处理时间 (V3) : 2024/11/29 14:22:16 处理者: jiangjinwei
 仪器型号: SHIMADZU LC-2050C(FX278)

〈色谱图〉



〈峰表〉

检测器A Ch1 250nm

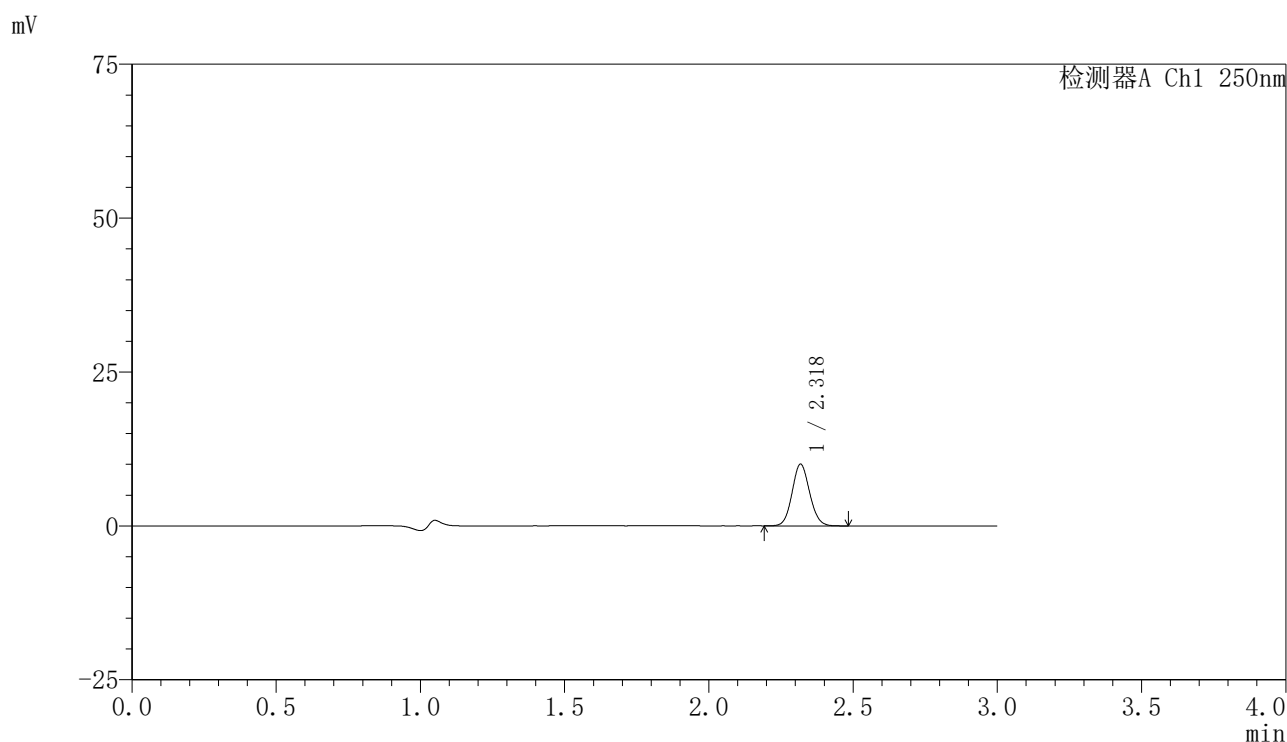
峰号	保留时间	面积	面积%	高度	理论塔板数(USP)	拖尾因子	分离度(USP)
1	2.317	42848	100.000	10020	6937	1.091	--
总计		42848	100.000	10020			

图8 非奈利酮片溶出曲线测定HPLC图谱
 自制品24112401-2批(10mg规格)-含0.1%聚梨山酯20的醋酸盐缓冲液 (pH4.5
) 介质-浆法-50转-5min-片2
 供试品溶液-1

〈样品信息〉

色谱柱 : XB-C18(150mm*4.6mm,5 μ m) 流速:1.8ml/min
 柱温 : 40 $^{\circ}$ C 波长:250nm
 数据文件名: RC\$SMF-4099 - 27-11/29-461-3 - zzp-24112401-2p-pH4.5+0.1TW20jz-jf50z-10mg-5min-P3.lcd
 方法文件名: RC\$SMF-4099 - SMF-4099-RCQX-FX278.lcm
 批处理文件名: RC\$SMF-4099 - 20241128-rcqx-FX278.lcb
 样品瓶号: 4-19
 进样体积: 10 μ l 版本号: 6.115
 进样时间: 2024/11/28 21:22:46 实验者: jiangjinwei
 处理时间 (V3) : 2024/11/29 14:22:19 处理者: jiangjinwei
 仪器型号: SHIMADZU LC-2050C(FX278)

〈色谱图〉



〈峰表〉

检测器A Ch1 250nm

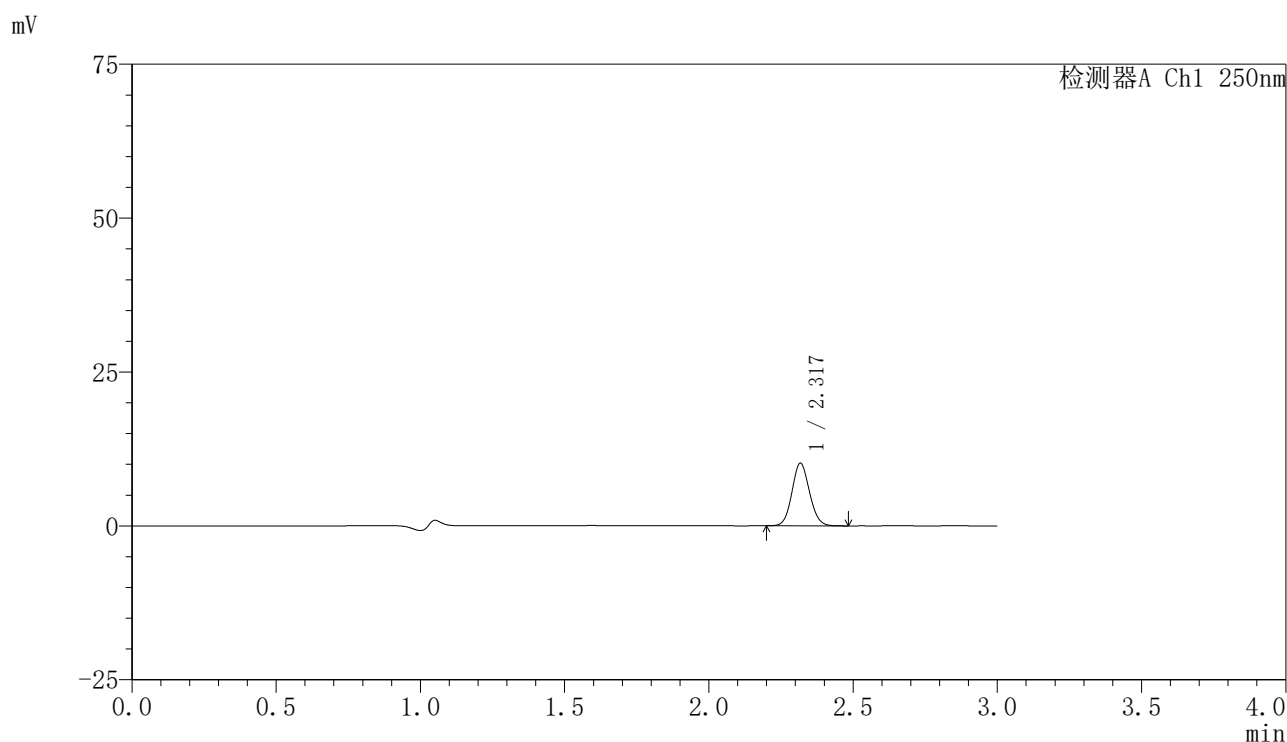
峰号	保留时间	面积	面积%	高度	理论塔板数(USP)	拖尾因子	分离度(USP)
1	2.318	42505	100.000	9943	6923	1.089	--
总计		42505	100.000	9943			

图9 非奈利酮片溶出曲线测定HPLC图谱
 自制品24112401-2批(10mg规格)-含0.1%聚梨山酯20的醋酸盐缓冲液 (pH4.5
) 介质-浆法-50转-5min-片3
 供试品溶液-1

〈样品信息〉

色谱柱 : XB-C18(150mm*4.6mm,5 μ m) 流速:1.8ml/min
 柱温 : 40°C 波长:250nm
 数据文件名: RC\$SMF-4099 - 27-11/29-462-3 - zzp-24112401-2p-pH4.5+0.1TW20jz-jf50z-10mg-5min-P4.lcd
 方法文件名: RC\$SMF-4099 - SMF-4099-RCQX-FX278.lcm
 批处理文件名: RC\$SMF-4099 - 20241128-rcqx-FX278.lcb
 样品瓶号: 4-28
 进样体积: 10 μ l 版本号: 6.115
 进样时间: 2024/11/28 21:26:08 实验者: jiangjinwei
 处理时间 (V3) : 2024/11/29 14:22:22 处理者: jiangjinwei
 仪器型号: SHIMADZU LC-2050C(FX278)

〈色谱图〉



〈峰表〉

检测器A Ch1 250nm

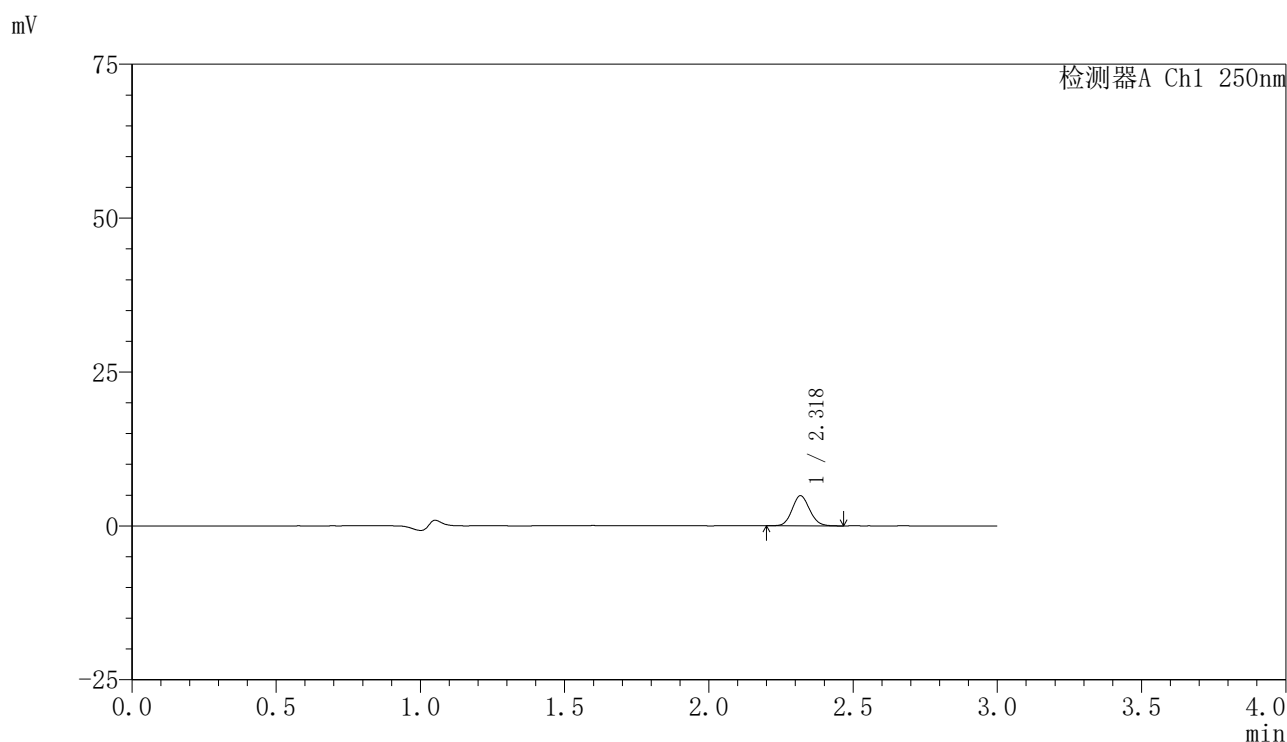
峰号	保留时间	面积	面积%	高度	理论塔板数(USP)	拖尾因子	分离度(USP)
1	2.317	43065	100.000	10071	6924	1.092	--
总计		43065	100.000	10071			

图10 非奈利酮片溶出曲线测定HPLC图谱
 自制品24112401-2批(10mg规格)-含0.1%聚梨山酯20的醋酸盐缓冲液 (pH4.5
) 介质-浆法-50转-5min-片4
 供试品溶液-1

<样品信息>

色谱柱 : XB-C18(150mm*4.6mm,5 μ m) 流速:1.8ml/min
 柱温 : 40 $^{\circ}$ C 波长:250nm
 数据文件名: RC\$SMF-4099 - 27-11/29-463-3 - zzp-24112401-2p-pH4.5+0.1TW20jz-jf50z-10mg-5min-P5.lcd
 方法文件名: RC\$SMF-4099 - SMF-4099-RCQX-FX278.lcm
 批处理文件名: RC\$SMF-4099 - 20241128-rcqx-FX278.lcb
 样品瓶号: 4-37
 进样体积: 10 μ l 版本号: 6.115
 进样时间: 2024/11/28 21:29:30 实验者: jiangjinwei
 处理时间 (V3) : 2024/11/29 14:22:25 处理者: jiangjinwei
 仪器型号: SHIMADZU LC-2050C(FX278)

<色谱图>



<峰表>

检测器A Ch1 250nm

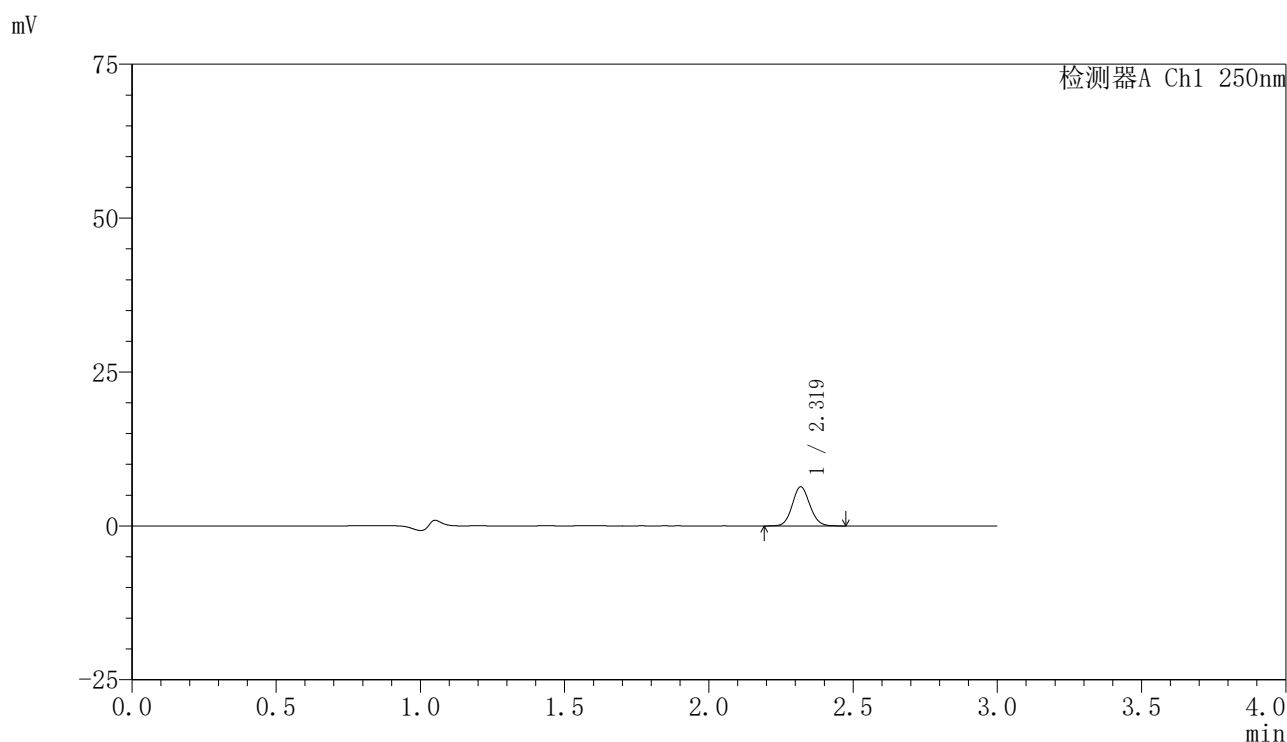
峰号	保留时间	面积	面积%	高度	理论塔板数(USP)	拖尾因子	分离度(USP)
1	2.318	20779	100.000	4857	6924	1.096	--
总计		20779	100.000	4857			

图11 非奈利酮片溶出曲线测定HPLC图谱
 自制品24112401-2批(10mg规格)-含0.1%聚梨山酯20的醋酸盐缓冲液 (pH4.5
) 介质-浆法-50转-5min-片5
 供试品溶液-1

〈样品信息〉

色谱柱 : XB-C18(150mm*4.6mm,5 μ m) 流速:1.8ml/min
 柱温 : 40 $^{\circ}$ C 波长:250nm
 数据文件名: RC\$SMF-4099 - 27-11/29-464-3 - zzp-24112401-2p-pH4.5+0.1TW20jz-jf50z-10mg-5min-P6.lcd
 方法文件名: RC\$SMF-4099 - SMF-4099-RCQX-FX278.lcm
 批处理文件名: RC\$SMF-4099 - 20241128-rcqx-FX278.lcb
 样品瓶号: 4-46
 进样体积: 10 μ l 版本号: 6.115
 进样时间: 2024/11/28 21:32:53 实验者: jiangjinwei
 处理时间 (V3) : 2024/11/29 14:22:28 处理者: jiangjinwei
 仪器型号: SHIMADZU LC-2050C(FX278)

〈色谱图〉



〈峰表〉

检测器A Ch1 250nm

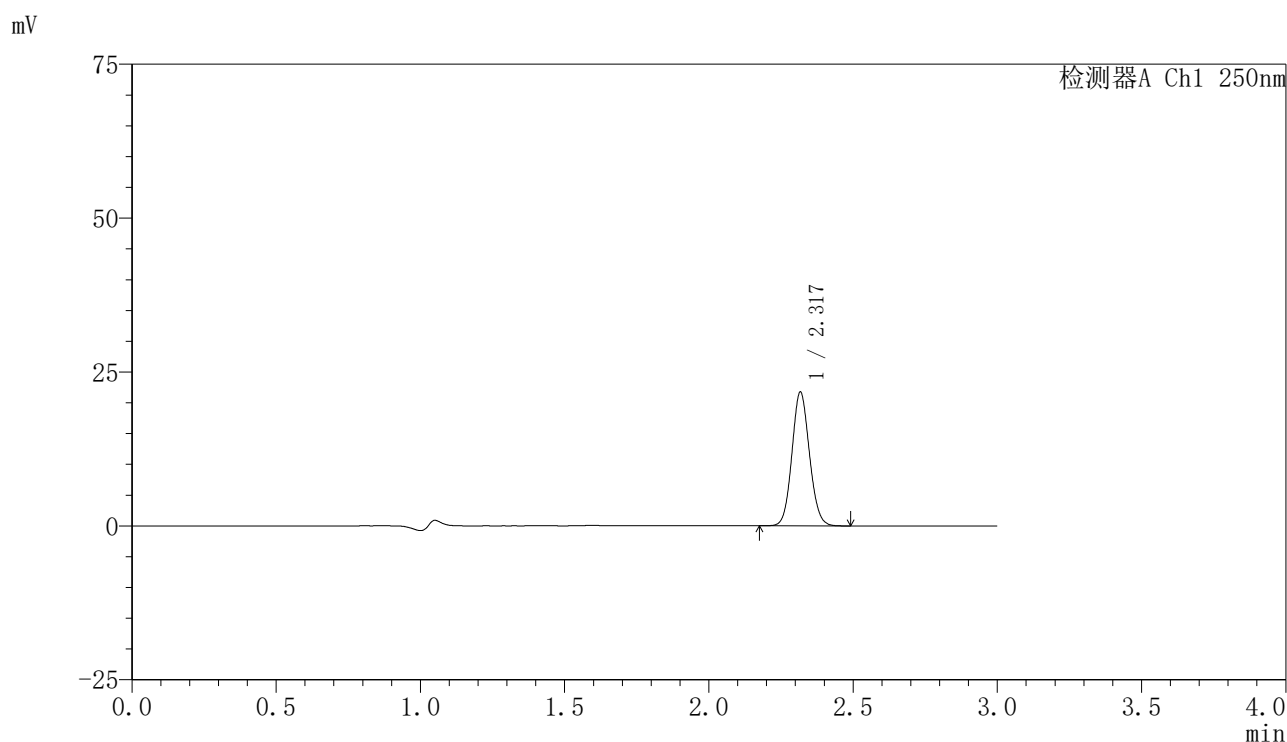
峰号	保留时间	面积	面积%	高度	理论塔板数(USP)	拖尾因子	分离度(USP)
1	2.319	26961	100.000	6317	6939	1.092	--
总计		26961	100.000	6317			

图12 非奈利酮片溶出曲线测定HPLC图谱
 自制品24112401-2批(10mg规格)-含0.1%聚梨山酯20的醋酸盐缓冲液 (pH4.5
) 介质-浆法-50转-5min-片6
 供试品溶液-1

<样品信息>

色谱柱 : XB-C18(150mm*4.6mm,5 μ m) 流速:1.8ml/min
 柱温 : 40 $^{\circ}$ C 波长:250nm
 数据文件名: RC\$SMF-4099 - 27-11/29-465-3 - zzp-24112401-2p-pH4.5+0.1TW20jz-jf50z-10mg-10min-P1.lcd
 方法文件名: RC\$SMF-4099 - SMF-4099-RCQX-FX278.lcm
 批处理文件名: RC\$SMF-4099 - 20241128-rcqx-FX278.lcb
 样品瓶号: 4-2
 进样体积: 10 μ l 版本号: 6.115
 进样时间: 2024/11/28 21:36:16 实验者: jiangjinwei
 处理时间 (V3) : 2024/11/29 14:22:31 处理者: jiangjinwei
 仪器型号: SHIMADZU LC-2050C(FX278)

<色谱图>



<峰表>

检测器A Ch1 250nm

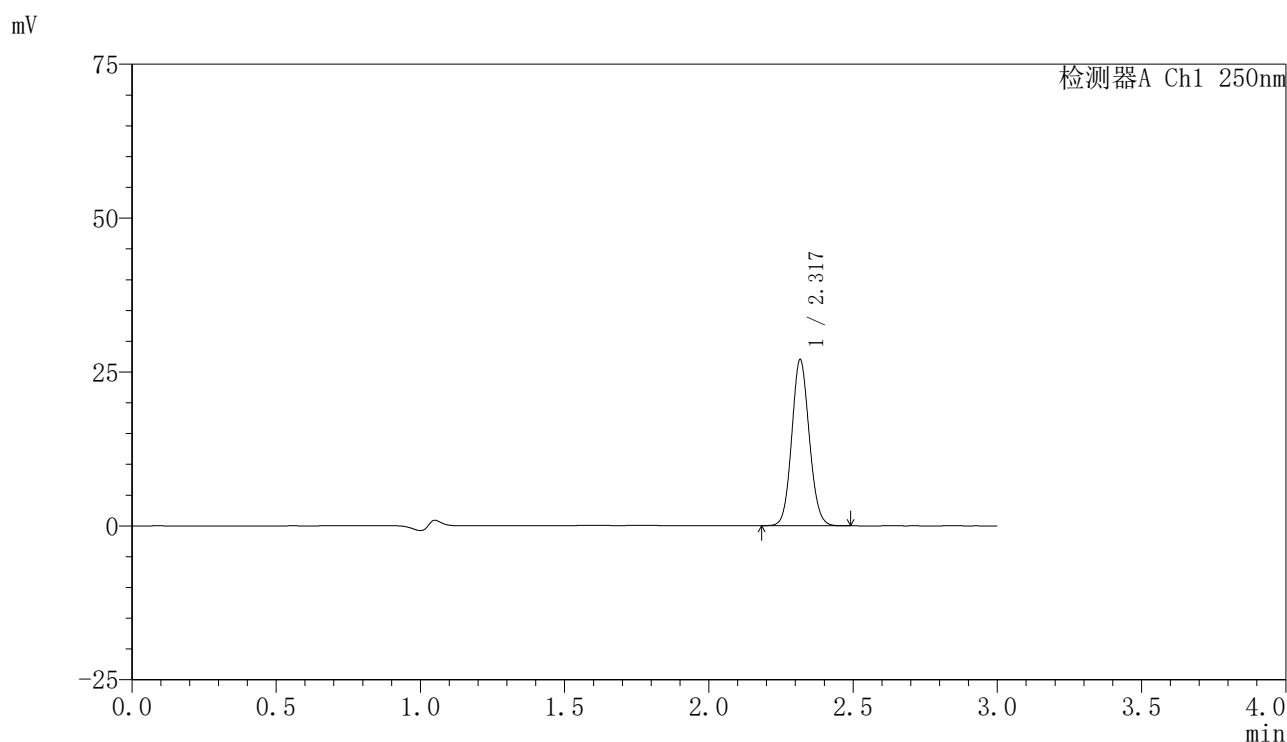
峰号	保留时间	面积	面积%	高度	理论塔板数(USP)	拖尾因子	分离度(USP)
1	2.317	91977	100.000	21515	6933	1.091	--
总计		91977	100.000	21515			

图13 非奈利酮片溶出曲线测定HPLC图谱
 自制品24112401-2批(10mg规格)-含0.1%聚梨山酯20的醋酸盐缓冲液 (pH4.5
) 介质-桨法-50转-10min-片1
 供试品溶液-1

〈样品信息〉

色谱柱 : XB-C18(150mm*4.6mm,5 μ m) 流速:1.8ml/min
 柱温 : 40 $^{\circ}$ C 波长:250nm
 数据文件名: RC\$SMF-4099 - 27-11/29-466-3 - zzp-24112401-2p-pH4.5+0.1TW20jz-jf50z-10mg-10min-P2.lcd
 方法文件名: RC\$SMF-4099 - SMF-4099-RCQX-FX278.lcm
 批处理文件名: RC\$SMF-4099 - 20241128-rcqx-FX278.lcb
 样品瓶号: 4-11
 进样体积: 10 μ l 版本号: 6.115
 进样时间: 2024/11/28 21:39:38 实验者: jiangjinwei
 处理时间 (V3) : 2024/11/29 14:22:34 处理者: jiangjinwei
 仪器型号: SHIMADZU LC-2050C(FX278)

〈色谱图〉



〈峰表〉

检测器A Ch1 250nm

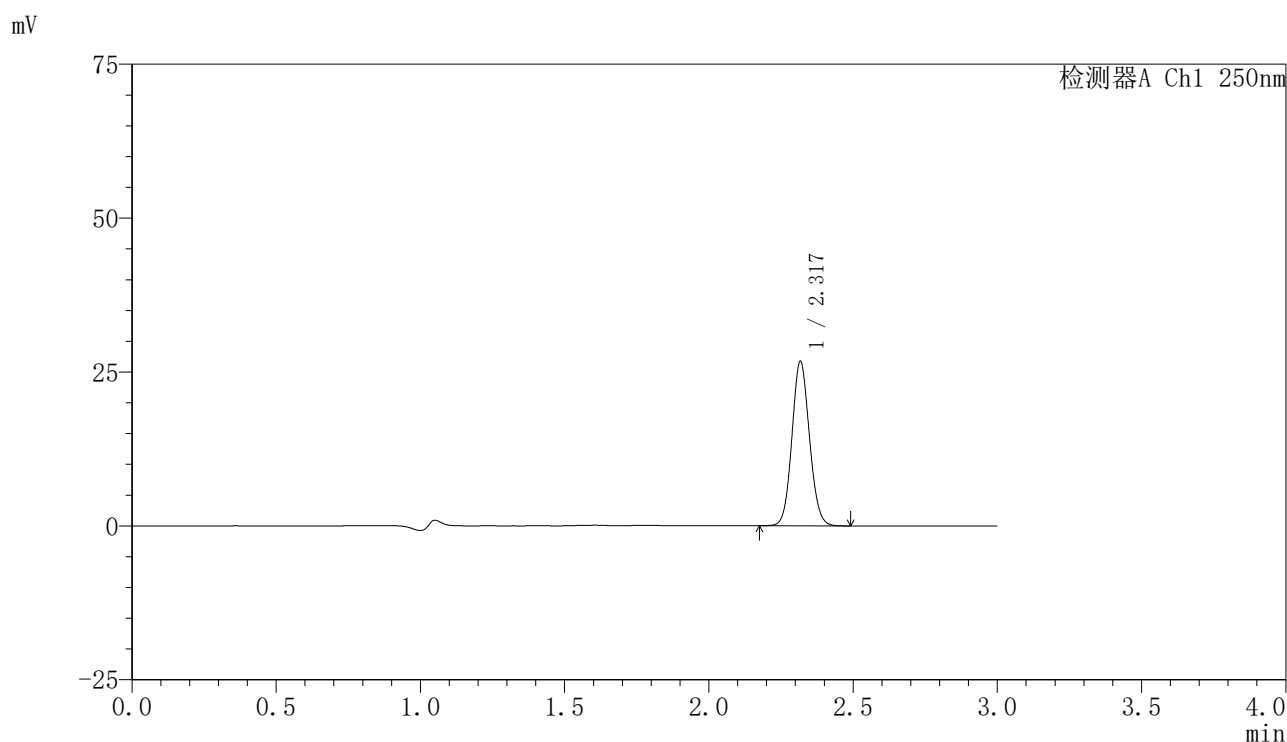
峰号	保留时间	面积	面积%	高度	理论塔板数(USP)	拖尾因子	分离度(USP)
1	2.317	114096	100.000	26778	6926	1.090	--
总计		114096	100.000	26778			

图14 非奈利酮片溶出曲线测定HPLC图谱
 自制品24112401-2批(10mg规格)-含0.1%聚梨山酯20的醋酸盐缓冲液 (pH4.5
) 介质-桨法-50转-10min-片2
 供试品溶液-1

〈样品信息〉

色谱柱 : XB-C18(150mm*4.6mm,5 μ m) 流速:1.8ml/min
 柱温 : 40°C 波长:250nm
 数据文件名: RC\$SMF-4099 - 27-11/29-467-3 - zzp-24112401-2p-pH4.5+0.1TW20jz-jf50z-10mg-10min-P3.lcd
 方法文件名: RC\$SMF-4099 - SMF-4099-RCQX-FX278.lcm
 批处理文件名: RC\$SMF-4099 - 20241128-rcqx-FX278.lcb
 样品瓶号: 4-20
 进样体积: 10 μ l 版本号: 6.115
 进样时间: 2024/11/28 21:43:01 实验者: jiangjinwei
 处理时间 (V3) : 2024/11/29 14:22:37 处理者: jiangjinwei
 仪器型号: SHIMADZU LC-2050C(FX278)

〈色谱图〉



〈峰表〉

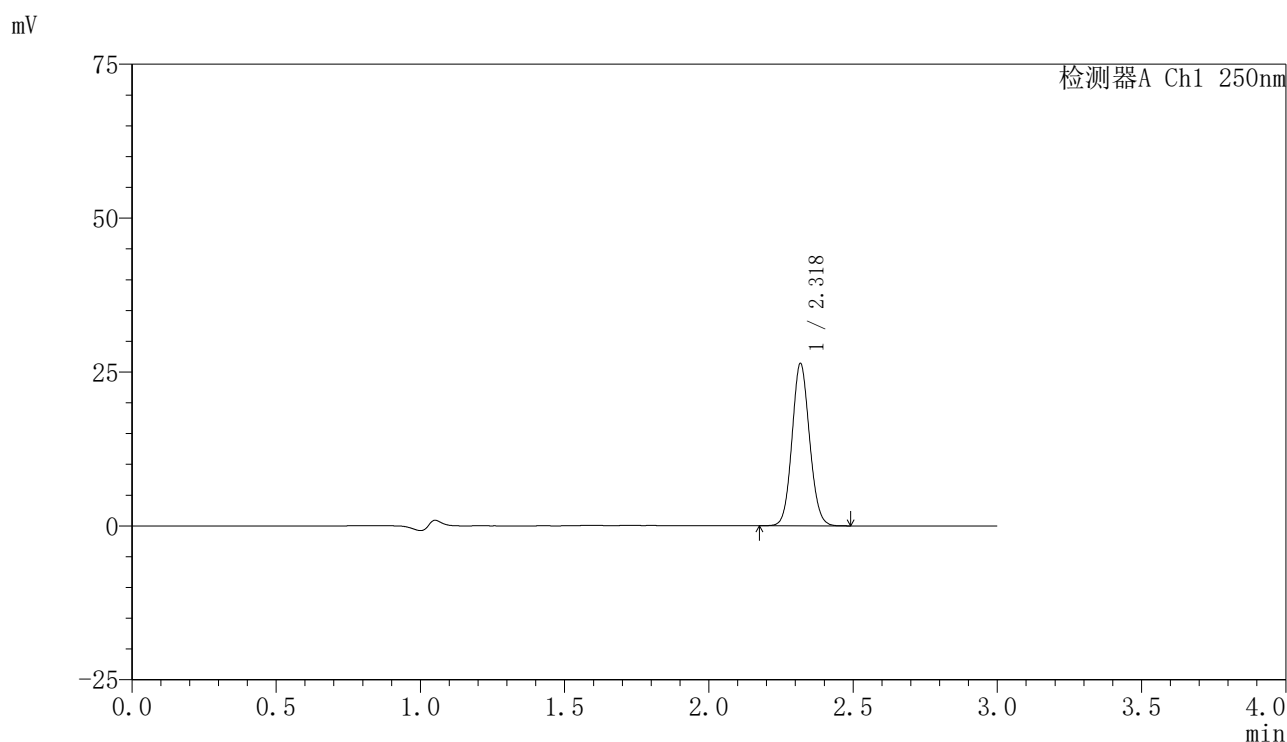
检测器A Ch1 250nm

峰号	保留时间	面积	面积%	高度	理论塔板数(USP)	拖尾因子	分离度(USP)
1	2.317	113119	100.000	26442	6927	1.089	--
总计		113119	100.000	26442			

〈样品信息〉

色谱柱 : XB-C18(150mm*4.6mm,5 μ m) 流速:1.8ml/min
 柱温 : 40 $^{\circ}$ C 波长:250nm
 数据文件名: RC\$SMF-4099 - 27-11/29-468-3 - zzp-24112401-2p-pH4.5+0.1TW20jz-jf50z-10mg-10min-P4.lcd
 方法文件名: RC\$SMF-4099 - SMF-4099-RCQX-FX278.lcm
 批处理文件名: RC\$SMF-4099 - 20241128-rcqx-FX278.lcb
 样品瓶号: 4-29
 进样体积: 10 μ l 版本号: 6.115
 进样时间: 2024/11/28 21:46:23 实验者: jiangjinwei
 处理时间 (V3) : 2024/11/29 14:22:40 处理者: jiangjinwei
 仪器型号: SHIMADZU LC-2050C(FX278)

〈色谱图〉



〈峰表〉

检测器A Ch1 250nm

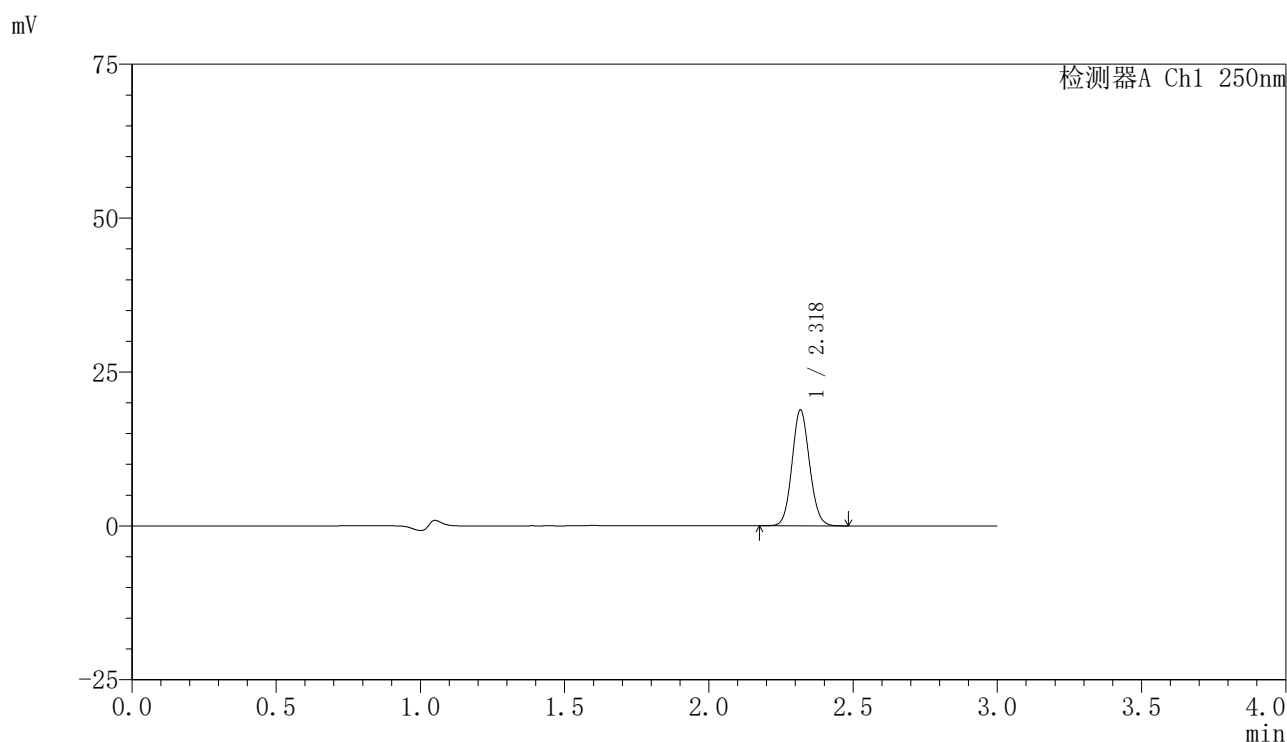
峰号	保留时间	面积	面积%	高度	理论塔板数(USP)	拖尾因子	分离度(USP)
1	2.318	111696	100.000	26085	6927	1.090	--
总计		111696	100.000	26085			

图16 非奈利酮片溶出曲线测定HPLC图谱
 自制品24112401-2批(10mg规格)-含0.1%聚梨山酯20的醋酸盐缓冲液 (pH4.5
) 介质-桨法-50转-10min-片4
 供试品溶液-1

〈样品信息〉

色谱柱 : XB-C18(150mm*4.6mm,5 μ m) 流速:1.8ml/min
 柱温 : 40 $^{\circ}$ C 波长:250nm
 数据文件名: RC\$SMF-4099 - 27-11/29-469-3 - zzp-24112401-2p-pH4.5+0.1TW20jz-jf50z-10mg-10min-P5.lcd
 方法文件名: RC\$SMF-4099 - SMF-4099-RCQX-FX278.lcm
 批处理文件名: RC\$SMF-4099 - 20241128-rcqx-FX278.lcb
 样品瓶号: 4-38
 进样体积: 10 μ l 版本号: 6.115
 进样时间: 2024/11/28 21:49:45 实验者: jiangjinwei
 处理时间 (V3) : 2024/11/29 14:22:43 处理者: jiangjinwei
 仪器型号: SHIMADZU LC-2050C(FX278)

〈色谱图〉



〈峰表〉

检测器A Ch1 250nm

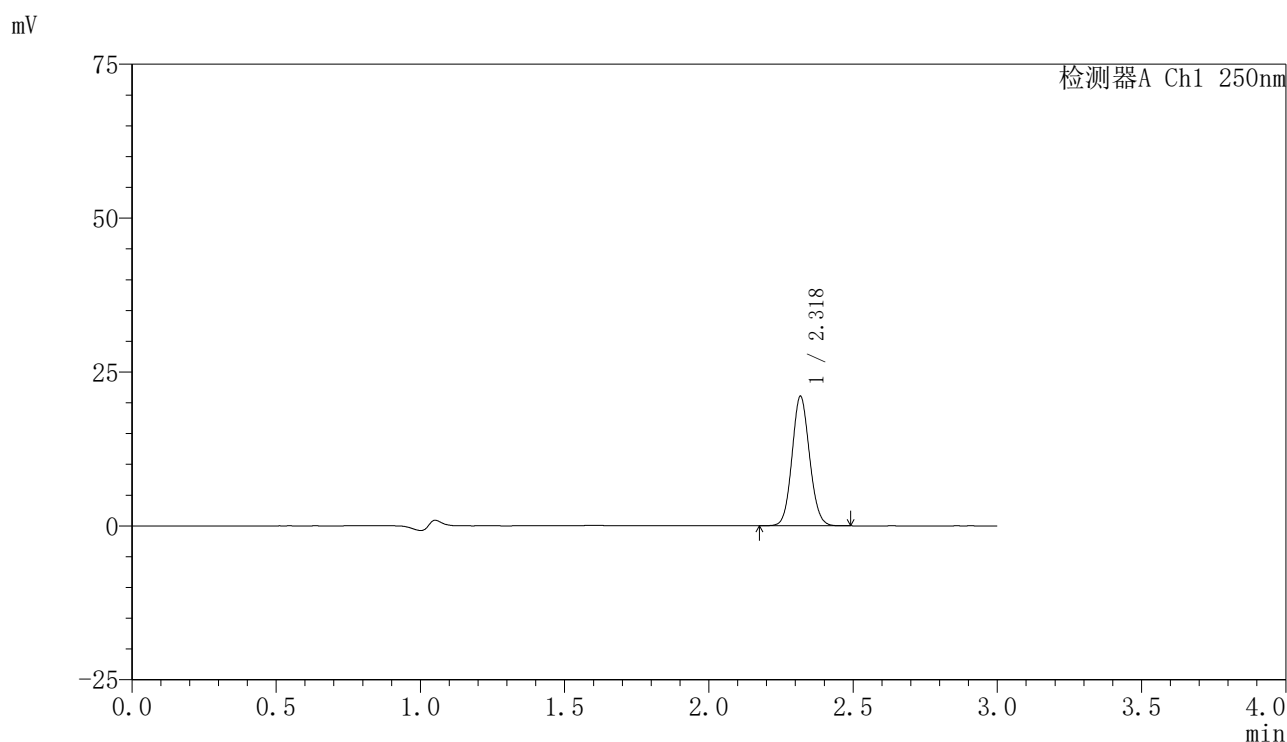
峰号	保留时间	面积	面积%	高度	理论塔板数(USP)	拖尾因子	分离度(USP)
1	2.318	79698	100.000	18611	6927	1.089	--
总计		79698	100.000	18611			

图17 非奈利酮片溶出曲线测定HPLC图谱
 自制品24112401-2批(10mg规格)-含0.1%聚梨山酯20的醋酸盐缓冲液 (pH4.5
) 介质-桨法-50转-10min-片5
 供试品溶液-1

〈样品信息〉

色谱柱 : XB-C18(150mm*4.6mm,5 μ m) 流速:1.8ml/min
 柱温 : 40 $^{\circ}$ C 波长:250nm
 数据文件名: RC\$SMF-4099 - 27-11/29-470-3 - zzp-24112401-2p-pH4.5+0.1TW20jz-jf50z-10mg-10min-P6.lcd
 方法文件名: RC\$SMF-4099 - SMF-4099-RCQX-FX278.lcm
 批处理文件名: RC\$SMF-4099 - 20241128-rcqx-FX278.lcb
 样品瓶号: 4-47
 进样体积: 10 μ l 版本号: 6.115
 进样时间: 2024/11/28 21:53:07 实验者: jiangjinwei
 处理时间 (V3) : 2024/11/29 14:22:46 处理者: jiangjinwei
 仪器型号: SHIMADZU LC-2050C(FX278)

〈色谱图〉



〈峰表〉

检测器A Ch1 250nm

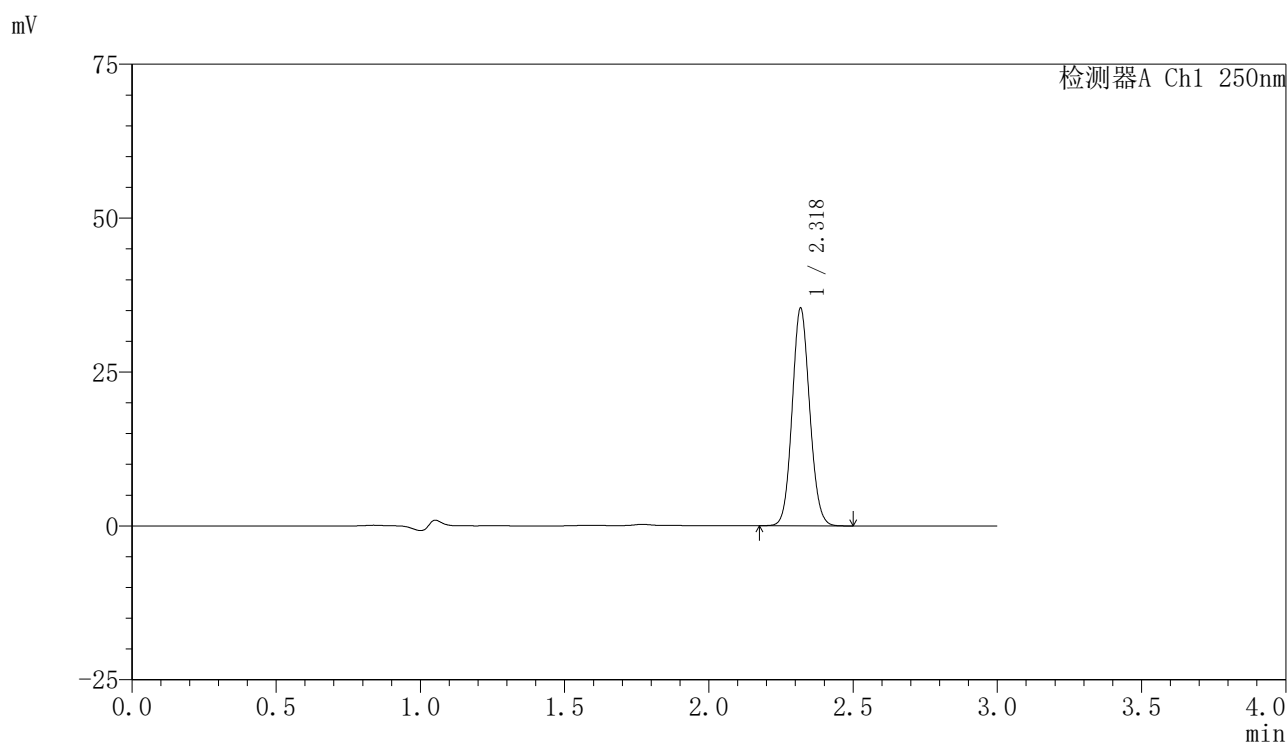
峰号	保留时间	面积	面积%	高度	理论塔板数(USP)	拖尾因子	分离度(USP)
1	2.318	88969	100.000	20802	6934	1.088	--
总计		88969	100.000	20802			

图18 非奈利酮片溶出曲线测定HPLC图谱
 自制品24112401-2批(10mg规格)-含0.1%聚梨山酯20的醋酸盐缓冲液 (pH4.5
) 介质-桨法-50转-10min-片6
 供试品溶液-1

〈样品信息〉

色谱柱 : XB-C18(150mm*4.6mm,5 μ m) 流速:1.8ml/min
 柱温 : 40 $^{\circ}$ C 波长:250nm
 数据文件名: RC\$SMF-4099 - 27-11/29-471-3 - zzp-24112401-2p-pH4.5+0.1TW20jz-jf50z-10mg-15min-P1.lcd
 方法文件名: RC\$SMF-4099 - SMF-4099-RCQX-FX278.lcm
 批处理文件名: RC\$SMF-4099 - 20241128-rcqx-FX278.lcb
 样品瓶号: 4-3
 进样体积: 10 μ l 版本号: 6.115
 进样时间: 2024/11/28 21:56:30 实验者: jiangjinwei
 处理时间 (V3) : 2024/11/29 14:22:48 处理者: jiangjinwei
 仪器型号: SHIMADZU LC-2050C(FX278)

〈色谱图〉



〈峰表〉

检测器A Ch1 250nm

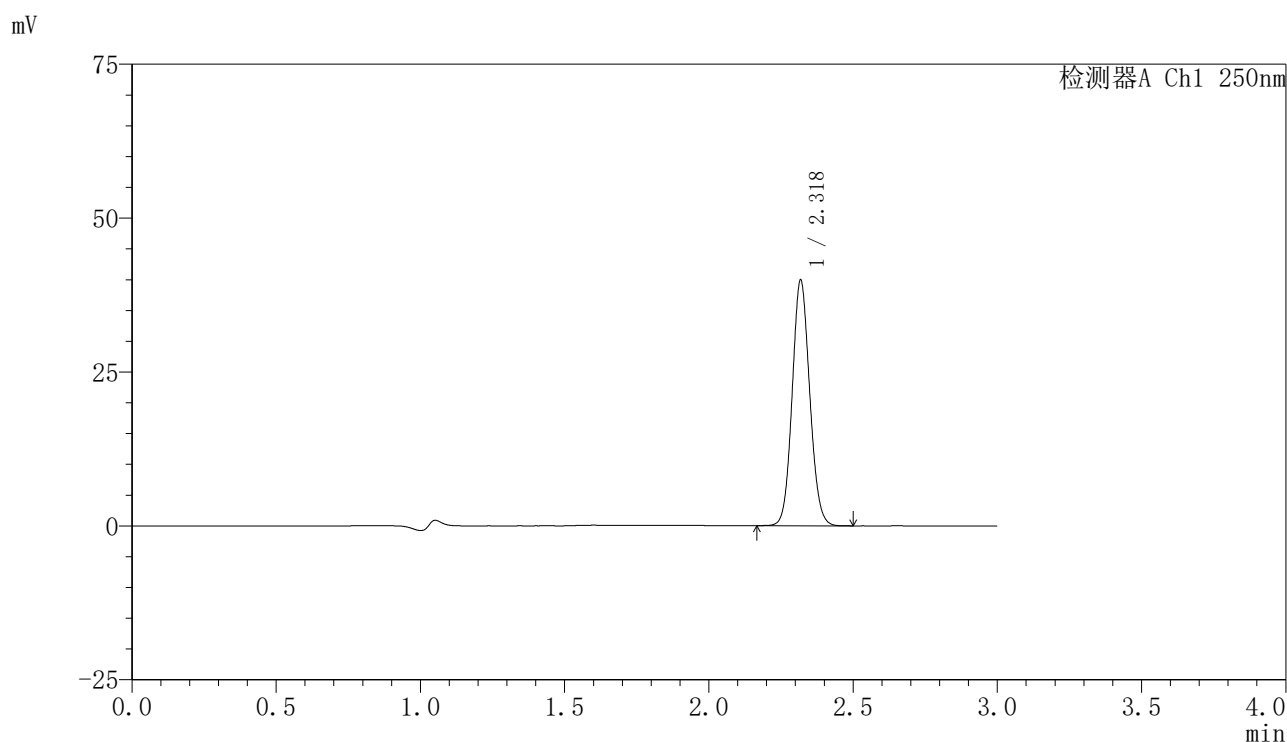
峰号	保留时间	面积	面积%	高度	理论塔板数(USP)	拖尾因子	分离度(USP)
1	2.318	149587	100.000	35061	6939	1.089	--
总计		149587	100.000	35061			

图19 非奈利酮片溶出曲线测定HPLC图谱
 自制品24112401-2批(10mg规格)-含0.1%聚梨山酯20的醋酸盐缓冲液 (pH4.5
) 介质-桨法-50转-15min-片1
 供试品溶液-1

<样品信息>

色谱柱 : XB-C18(150mm*4.6mm,5 μ m) 流速:1.8ml/min
 柱温 : 40 $^{\circ}$ C 波长:250nm
 数据文件名: RC\$SMF-4099 - 27-11/29-472-3 - zzp-24112401-2p-pH4.5+0.1TW20jz-jf50z-10mg-15min-P2.lcd
 方法文件名: RC\$SMF-4099 - SMF-4099-RCQX-FX278.lcm
 批处理文件名: RC\$SMF-4099 - 20241128-rcqx-FX278.lcb
 样品瓶号: 4-12
 进样体积: 10 μ l 版本号: 6.115
 进样时间: 2024/11/28 21:59:53 实验者: jiangjinwei
 处理时间 (V3) : 2024/11/29 14:22:51 处理者: jiangjinwei
 仪器型号: SHIMADZU LC-2050C(FX278)

<色谱图>



<峰表>

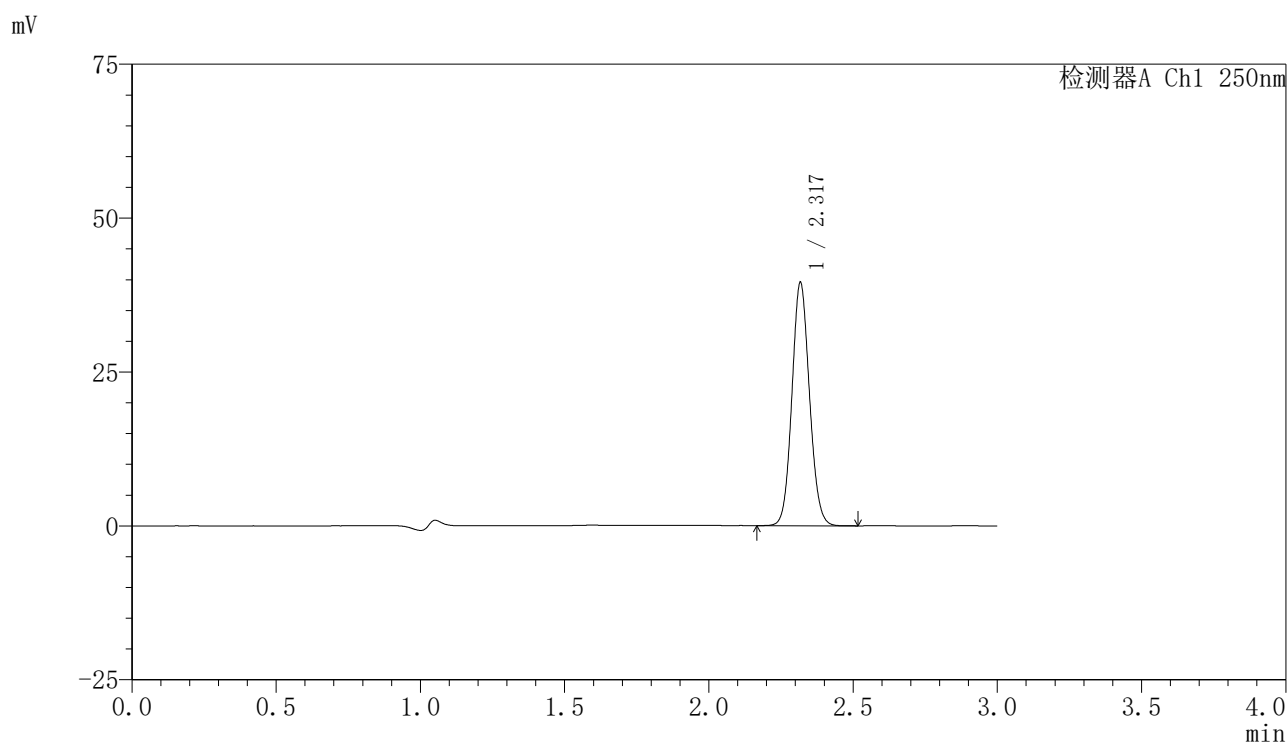
检测器A Ch1 250nm

峰号	保留时间	面积	面积%	高度	理论塔板数(USP)	拖尾因子	分离度(USP)
1	2.318	169017	100.000	39589	6923	1.090	--
总计		169017	100.000	39589			

<样品信息>

色谱柱 : XB-C18(150mm*4.6mm,5μm) 流速:1.8ml/min
 柱温 : 40°C 波长:250nm
 数据文件名: RC\$SMF-4099 - 27-11/29-473-3 - zzp-24112401-2p-pH4.5+0.1TW20jz-jf50z-10mg-15min-P3.lcd
 方法文件名: RC\$SMF-4099 - SMF-4099-RCQX-FX278.lcm
 批处理文件名: RC\$SMF-4099 - 20241128-rcqx-FX278.lcb
 样品瓶号: 4-21
 进样体积: 10 μl 版本号: 6.115
 进样时间: 2024/11/28 22:03:15 实验者: jiangjinwei
 处理时间 (V3) : 2024/11/29 14:22:54 处理者: jiangjinwei
 仪器型号: SHIMADZU LC-2050C(FX278)

<色谱图>



<峰表>

检测器A Ch1 250nm

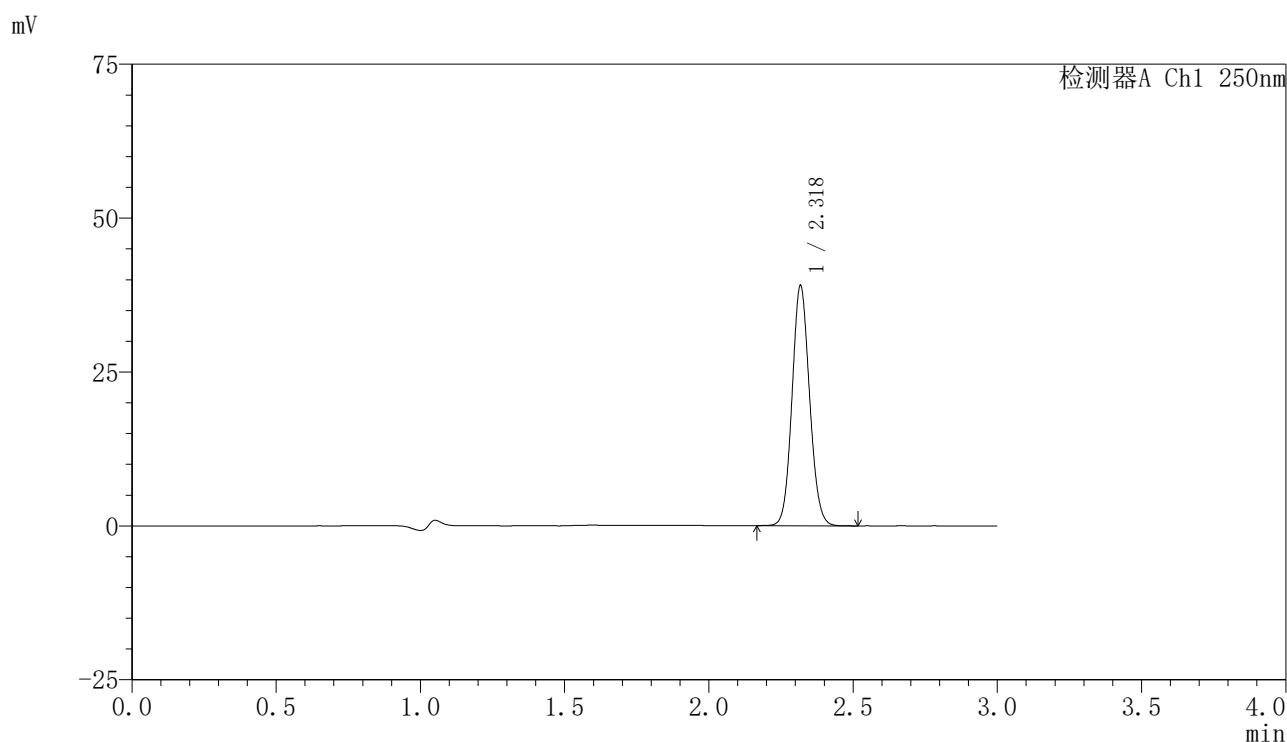
峰号	保留时间	面积	面积%	高度	理论塔板数(USP)	拖尾因子	分离度(USP)
1	2.317	167297	100.000	39090	6930	1.090	--
总计		167297	100.000	39090			

图21 非奈利酮片溶出曲线测定HPLC图谱
 自制品24112401-2批(10mg规格)-含0.1%聚梨山酯20的醋酸盐缓冲液 (pH4.5
) 介质-桨法-50转-15min-片3
 供试品溶液-1

<样品信息>

色谱柱 : XB-C18(150mm*4.6mm,5 μ m) 流速:1.8ml/min
 柱温 : 40 $^{\circ}$ C 波长:250nm
 数据文件名: RC\$SMF-4099 - 27-11/29-474-3 - zzp-24112401-2p-pH4.5+0.1TW20jz-jf50z-10mg-15min-P4.lcd
 方法文件名: RC\$SMF-4099 - SMF-4099-RCQX-FX278.lcm
 批处理文件名: RC\$SMF-4099 - 20241128-rcqx-FX278.lcb
 样品瓶号: 4-30
 进样体积: 10 μ l 版本号: 6.115
 进样时间: 2024/11/28 22:06:38 实验者: jiangjinwei
 处理时间 (V3) : 2024/11/29 14:22:57 处理者: jiangjinwei
 仪器型号: SHIMADZU LC-2050C(FX278)

<色谱图>



<峰表>

检测器A Ch1 250nm

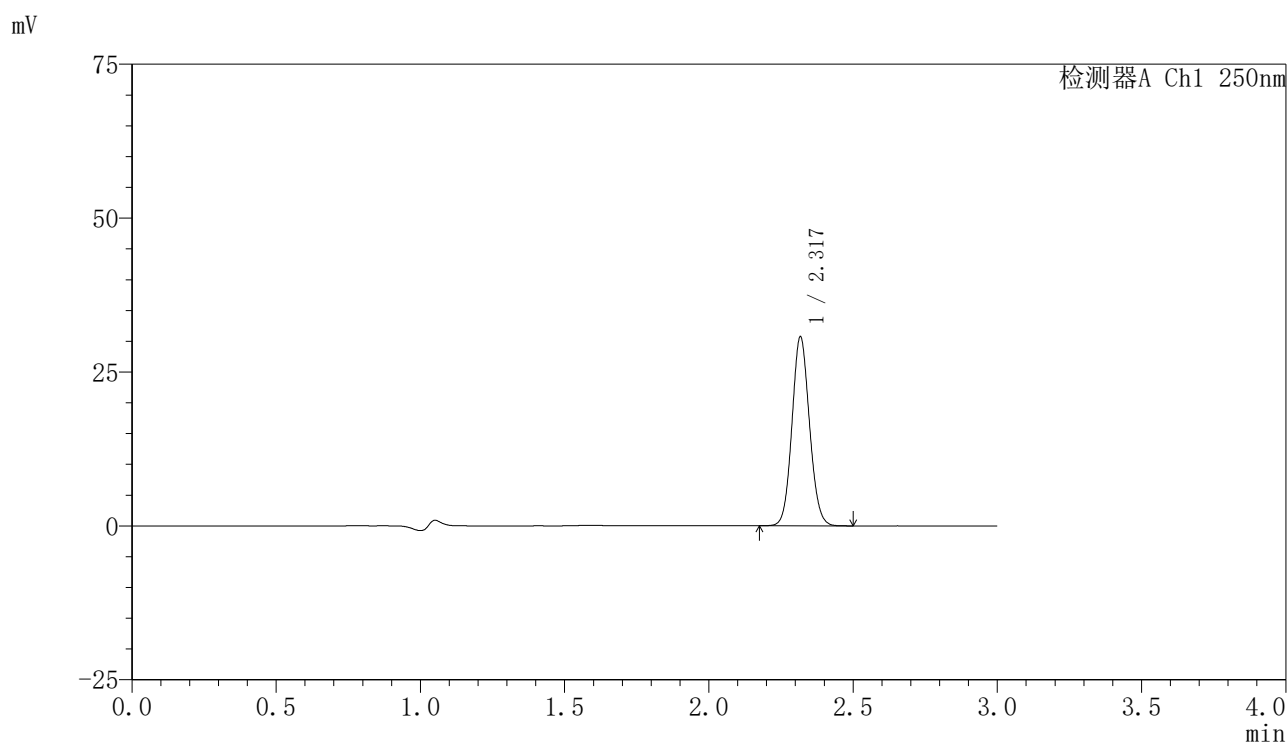
峰号	保留时间	面积	面积%	高度	理论塔板数(USP)	拖尾因子	分离度(USP)
1	2.318	165129	100.000	38600	6932	1.090	--
总计		165129	100.000	38600			

图22 非奈利酮片溶出曲线测定HPLC图谱
 自制品24112401-2批(10mg规格)-含0.1%聚梨山酯20的醋酸盐缓冲液 (pH4.5
) 介质-桨法-50转-15min-片4
 供试品溶液-1

〈样品信息〉

色谱柱 : XB-C18(150mm*4.6mm,5 μ m) 流速:1.8ml/min
 柱温 : 40 $^{\circ}$ C 波长:250nm
 数据文件名: RC\$SMF-4099 - 27-11/29-475-3 - zzp-24112401-2p-pH4.5+0.1TW20jz-jf50z-10mg-15min-P5.lcd
 方法文件名: RC\$SMF-4099 - SMF-4099-RCQX-FX278.lcm
 批处理文件名: RC\$SMF-4099 - 20241128-rcqx-FX278.lcb
 样品瓶号: 4-39
 进样体积: 10 μ l 版本号: 6.115
 进样时间: 2024/11/28 22:10:00 实验者: jiangjinwei
 处理时间 (V3) : 2024/11/29 14:23:00 处理者: jiangjinwei
 仪器型号: SHIMADZU LC-2050C(FX278)

〈色谱图〉



〈峰表〉

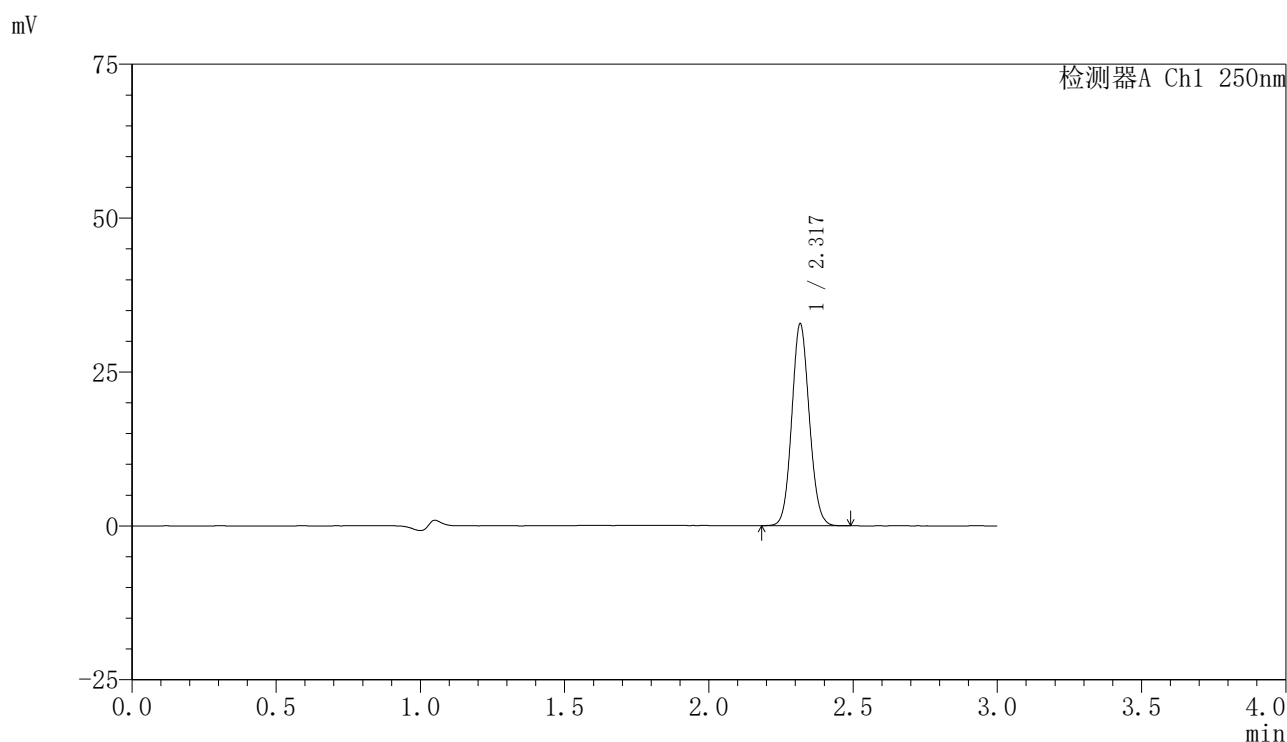
检测器A Ch1 250nm

峰号	保留时间	面积	面积%	高度	理论塔板数(USP)	拖尾因子	分离度(USP)
1	2.317	129879	100.000	30369	6939	1.090	--
总计		129879	100.000	30369			

〈样品信息〉

色谱柱 : XB-C18(150mm*4.6mm,5 μ m) 流速:1.8ml/min
 柱温 : 40 $^{\circ}$ C 波长:250nm
 数据文件名: RC\$SMF-4099 - 27-11/29-476-3 - zzp-24112401-2p-pH4.5+0.1TW20jz-jf50z-10mg-15min-P6.lcd
 方法文件名: RC\$SMF-4099 - SMF-4099-RCQX-FX278.lcm
 批处理文件名: RC\$SMF-4099 - 20241128-rcqx-FX278.lcb
 样品瓶号: 4-48
 进样体积: 10 μ l 版本号: 6.115
 进样时间: 2024/11/28 22:13:23 实验者: jiangjinwei
 处理时间 (V3) : 2024/11/29 14:23:03 处理者: jiangjinwei
 仪器型号: SHIMADZU LC-2050C(FX278)

〈色谱图〉



〈峰表〉

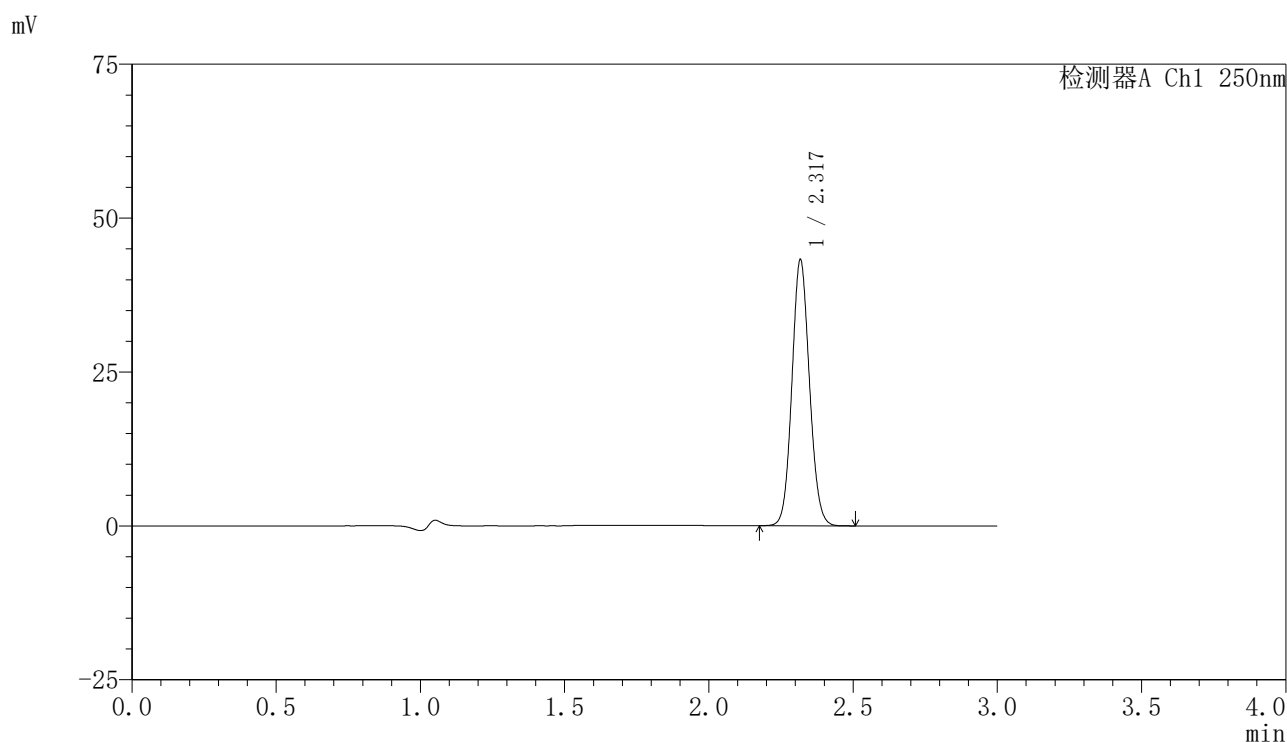
检测器A Ch1 250nm

峰号	保留时间	面积	面积%	高度	理论塔板数(USP)	拖尾因子	分离度(USP)
1	2.317	138789	100.000	32552	6922	1.090	--
总计		138789	100.000	32552			

〈样品信息〉

色谱柱 : XB-C18(150mm*4.6mm,5 μ m) 流速:1.8ml/min
 柱温 : 40°C 波长:250nm
 数据文件名: RC\$SMF-4099 - 27-11/29-477-3 - zzp-24112401-2p-pH4.5+0.1TW20jz-jf50z-10mg-20min-P1.lcd
 方法文件名: RC\$SMF-4099 - SMF-4099-RCQX-FX278.lcm
 批处理文件名: RC\$SMF-4099 - 20241128-rcqx-FX278.lcb
 样品瓶号: 4-4
 进样体积: 10 μ l 版本号: 6.115
 进样时间: 2024/11/28 22:16:45 实验者: jiangjinwei
 处理时间 (V3) : 2024/11/29 14:23:06 处理者: jiangjinwei
 仪器型号: SHIMADZU LC-2050C(FX278)

〈色谱图〉



〈峰表〉

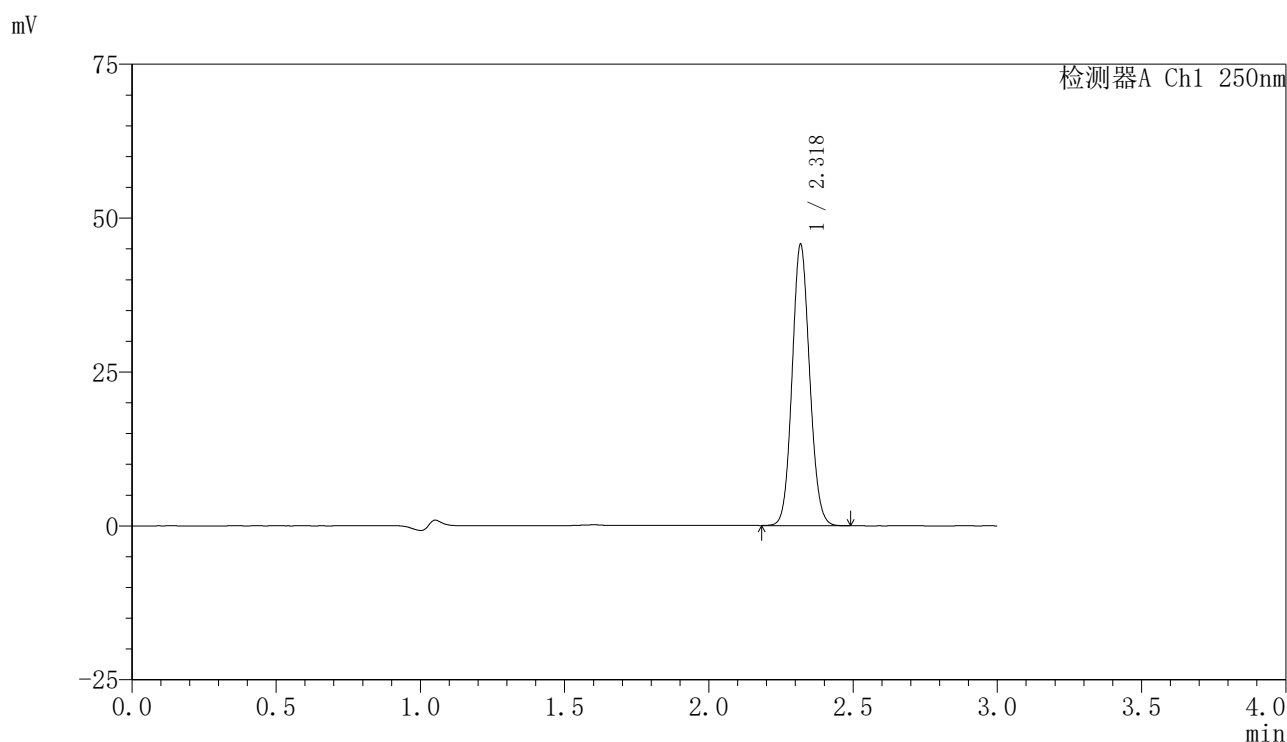
检测器A Ch1 250nm

峰号	保留时间	面积	面积%	高度	理论塔板数(USP)	拖尾因子	分离度(USP)
1	2.317	183006	100.000	42757	6930	1.090	--
总计		183006	100.000	42757			

〈样品信息〉

色谱柱 : XB-C18(150mm*4.6mm,5 μ m) 流速:1.8ml/min
 柱温 : 40 $^{\circ}$ C 波长:250nm
 数据文件名: RC\$SMF-4099 - 27-11/29-478-3 - zzp-24112401-2p-pH4.5+0.1TW20jz-jf50z-10mg-20min-P2.lcd
 方法文件名: RC\$SMF-4099 - SMF-4099-RCQX-FX278.lcm
 批处理文件名: RC\$SMF-4099 - 20241128-rcqx-FX278.lcb
 样品瓶号: 4-13
 进样体积: 10 μ l 版本号: 6.115
 进样时间: 2024/11/28 22:20:10 实验者: jiangjinwei
 处理时间 (V3) : 2024/11/29 14:23:09 处理者: jiangjinwei
 仪器型号: SHIMADZU LC-2050C(FX278)

〈色谱图〉



〈峰表〉

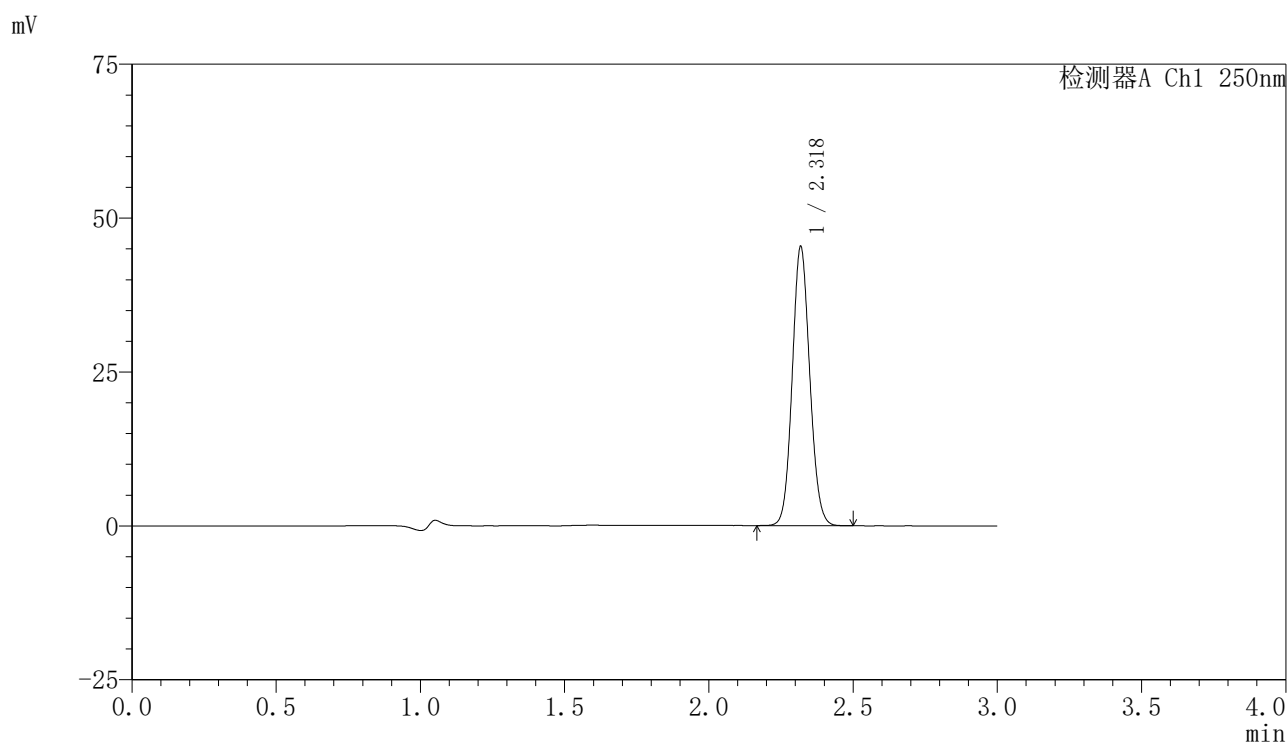
检测器A Ch1 250nm

峰号	保留时间	面积	面积%	高度	理论塔板数(USP)	拖尾因子	分离度(USP)
1	2.318	193318	100.000	45279	6936	1.089	--
总计		193318	100.000	45279			

〈样品信息〉

色谱柱 : XB-C18(150mm*4.6mm,5 μ m) 流速:1.8ml/min
 柱温 : 40°C 波长:250nm
 数据文件名: RC\$SMF-4099 - 27-11/29-479-3 - zzp-24112401-2p-pH4.5+0.1TW20jz-jf50z-10mg-20min-P3.lcd
 方法文件名: RC\$SMF-4099 - SMF-4099-RCQX-FX278.lcm
 批处理文件名: RC\$SMF-4099 - 20241128-rcqx-FX278.lcb
 样品瓶号: 4-22
 进样体积: 10 μ l 版本号: 6.115
 进样时间: 2024/11/28 22:23:33 实验者: jiangjinwei
 处理时间 (V3) : 2024/11/29 14:23:12 处理者: jiangjinwei
 仪器型号: SHIMADZU LC-2050C(FX278)

〈色谱图〉



〈峰表〉

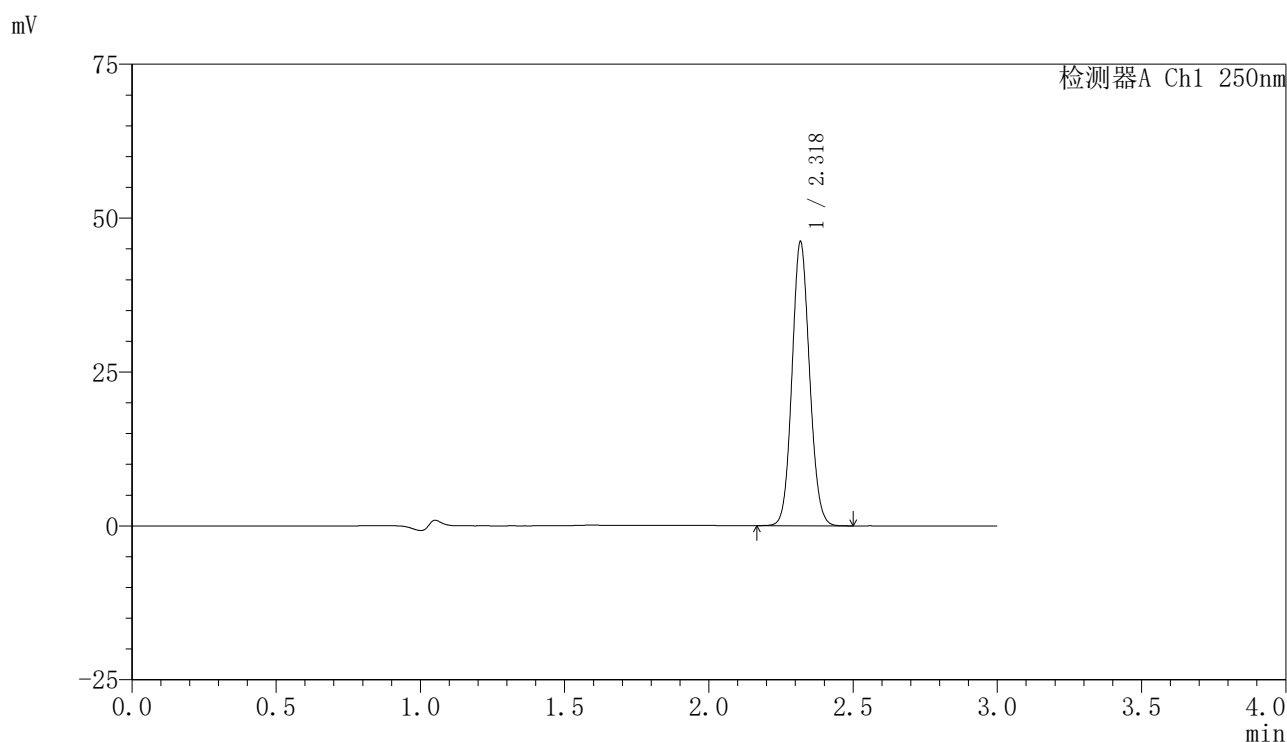
检测器A Ch1 250nm

峰号	保留时间	面积	面积%	高度	理论塔板数(USP)	拖尾因子	分离度(USP)
1	2.318	191917	100.000	45020	6937	1.089	--
总计		191917	100.000	45020			

<样品信息>

色谱柱 : XB-C18(150mm*4.6mm,5 μ m) 流速:1.8ml/min
 柱温 : 40 $^{\circ}$ C 波长:250nm
 数据文件名: RC\$SMF-4099 - 27-11/29-480-3 - zzp-24112401-2p-pH4.5+0.1TW20jz-jf50z-10mg-20min-P4.lcd
 方法文件名: RC\$SMF-4099 - SMF-4099-RCQX-FX278.lcm
 批处理文件名: RC\$SMF-4099 - 20241128-rcqx-FX278.lcb
 样品瓶号: 4-31
 进样体积: 10 μ l 版本号: 6.115
 进样时间: 2024/11/28 22:26:56 实验者: jiangjinwei
 处理时间 (V3) : 2024/11/29 14:23:15 处理者: jiangjinwei
 仪器型号: SHIMADZU LC-2050C(FX278)

<色谱图>



<峰表>

检测器A Ch1 250nm

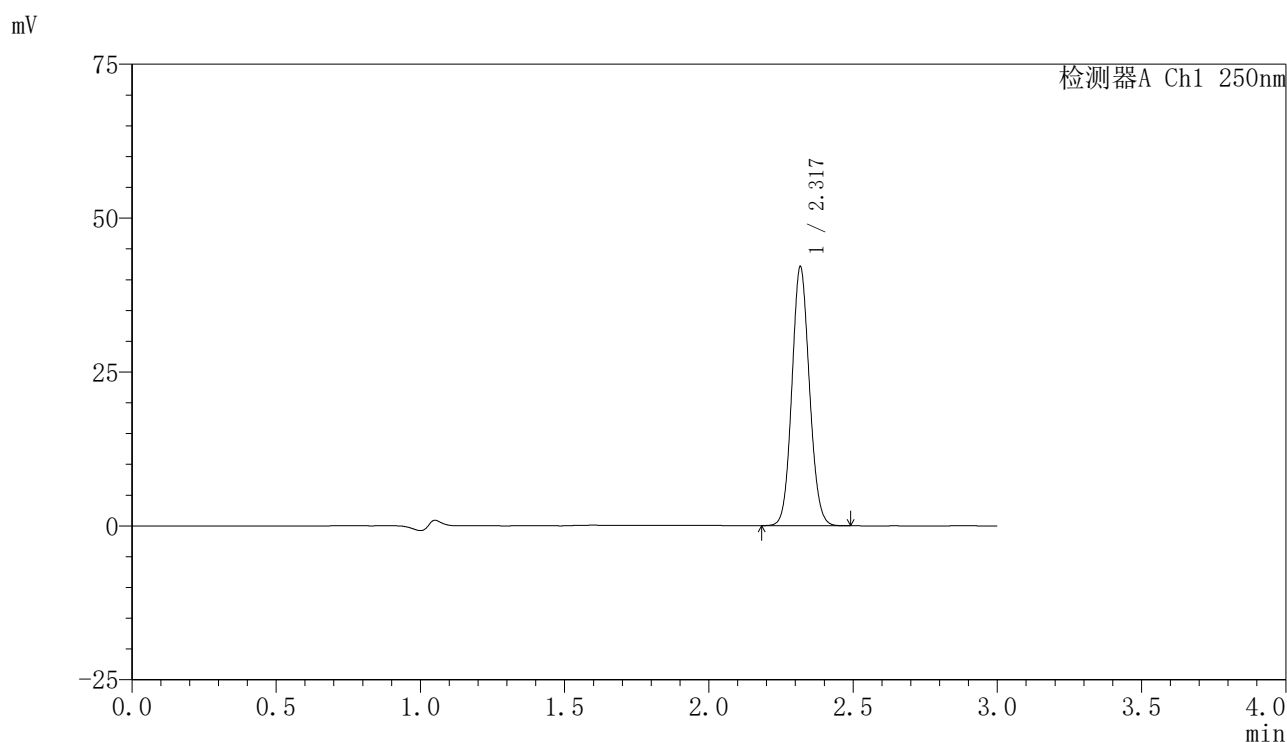
峰号	保留时间	面积	面积%	高度	理论塔板数(USP)	拖尾因子	分离度(USP)
1	2.318	195337	100.000	45648	6930	1.089	--
总计		195337	100.000	45648			

图28 非奈利酮片溶出曲线测定HPLC图谱
 自制品24112401-2批(10mg规格)-含0.1%聚梨山酯20的醋酸盐缓冲液 (pH4.5
) 介质-桨法-50转-20min-片4
 供试品溶液-1

〈样品信息〉

色谱柱 : XB-C18(150mm*4.6mm,5 μ m) 流速:1.8ml/min
 柱温 : 40 $^{\circ}$ C 波长:250nm
 数据文件名: RC\$SMF-4099 - 27-11/29-481-3 - zzp-24112401-2p-pH4.5+0.1TW20jz-jf50z-10mg-20min-P5.lcd
 方法文件名: RC\$SMF-4099 - SMF-4099-RCQX-FX278.lcm
 批处理文件名: RC\$SMF-4099 - 20241128-rcqx-FX278.lcb
 样品瓶号: 4-40
 进样体积: 10 μ l 版本号: 6.115
 进样时间: 2024/11/28 22:30:19 实验者: jiangjinwei
 处理时间 (V3) : 2024/11/29 14:23:17 处理者: jiangjinwei
 仪器型号: SHIMADZU LC-2050C(FX278)

〈色谱图〉



〈峰表〉

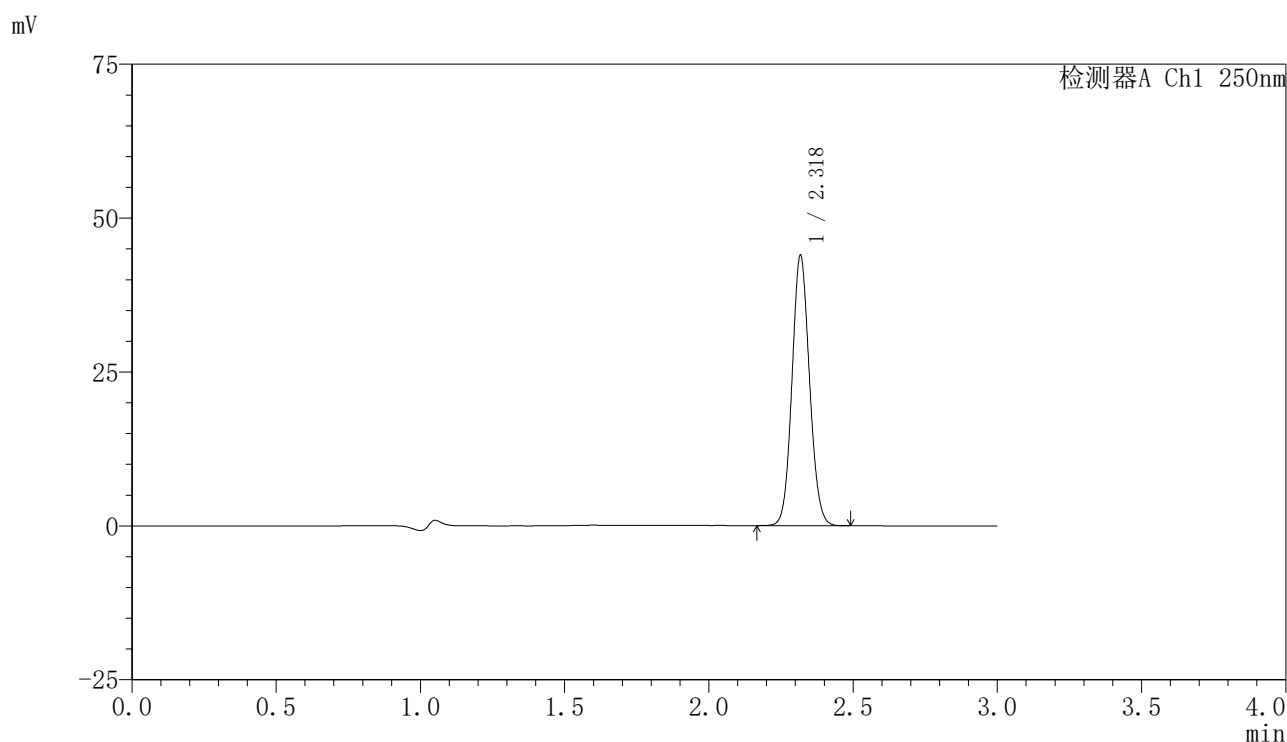
检测器A Ch1 250nm

峰号	保留时间	面积	面积%	高度	理论塔板数(USP)	拖尾因子	分离度(USP)
1	2.317	178088	100.000	41648	6929	1.091	--
总计		178088	100.000	41648			

<样品信息>

色谱柱 : XB-C18(150mm*4.6mm,5μm) 流速:1.8ml/min
 柱温 : 40°C 波长:250nm
 数据文件名: RC\$SMF-4099 - 27-11/29-482-3 - zzp-24112401-2p-pH4.5+0.1TW20jz-jf50z-10mg-20min-P6.lcd
 方法文件名: RC\$SMF-4099 - SMF-4099-RCQX-FX278.lcm
 批处理文件名: RC\$SMF-4099 - 20241128-rcqx-FX278.lcb
 样品瓶号: 4-49
 进样体积: 10 μl 版本号: 6.115
 进样时间: 2024/11/28 22:33:42 实验者: jiangjinwei
 处理时间 (V3) : 2024/11/29 14:23:20 处理者: jiangjinwei
 仪器型号: SHIMADZU LC-2050C(FX278)

<色谱图>



<峰表>

检测器A Ch1 250nm

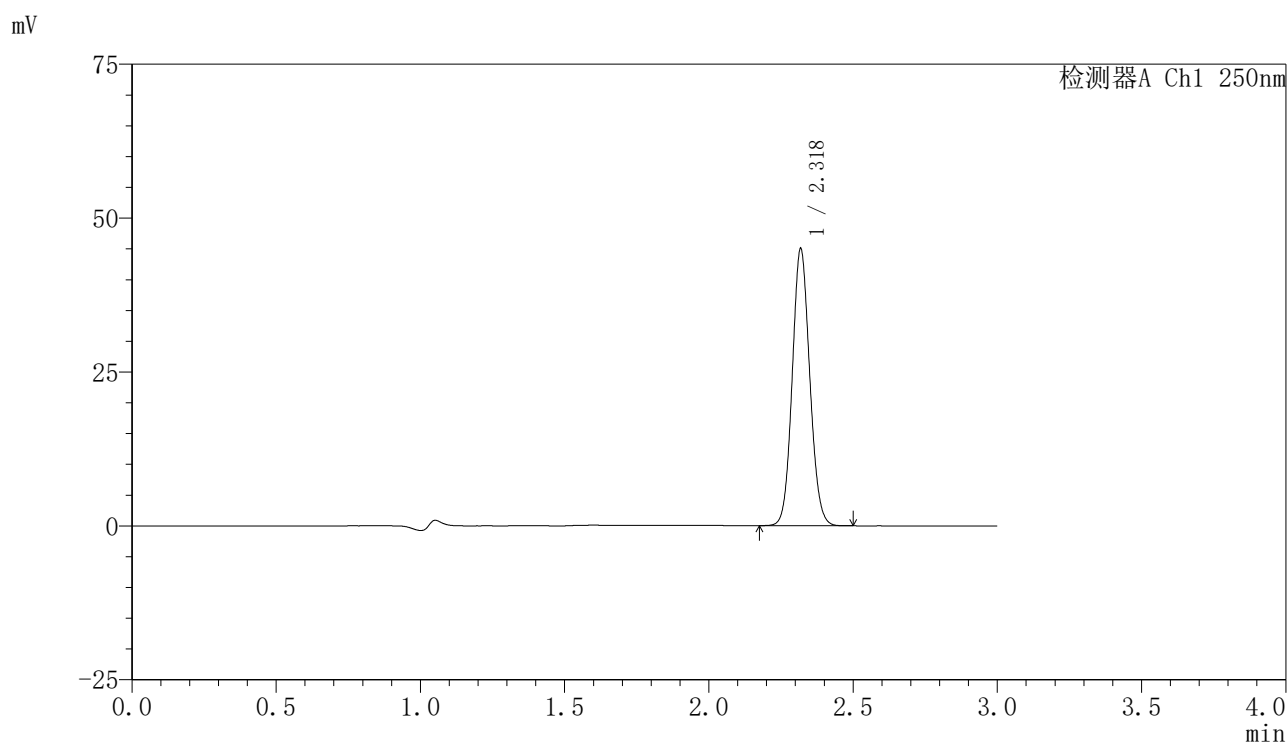
峰号	保留时间	面积	面积%	高度	理论塔板数(USP)	拖尾因子	分离度(USP)
1	2.318	185667	100.000	43394	6933	1.090	--
总计		185667	100.000	43394			

图30 非奈利酮片溶出曲线测定HPLC图谱
 自制品24112401-2批(10mg规格)-含0.1%聚梨山酯20的醋酸盐缓冲液 (pH4.5
) 介质-桨法-50转-20min-片6
 供试品溶液-1

<样品信息>

色谱柱 : XB-C18(150mm*4.6mm,5 μ m) 流速:1.8ml/min
 柱温 : 40 $^{\circ}$ C 波长:250nm
 数据文件名: RC\$SMF-4099 - 27-11/29-483-3 - zzp-24112401-2p-pH4.5+0.1TW20jz-jf50z-10mg-30min-P1.lcd
 方法文件名: RC\$SMF-4099 - SMF-4099-RCQX-FX278.lcm
 批处理文件名: RC\$SMF-4099 - 20241128-rcqx-FX278.lcb
 样品瓶号: 4-5
 进样体积: 10 μ l 版本号: 6.115
 进样时间: 2024/11/28 22:37:06 实验者: jiangjinwei
 处理时间 (V3) : 2024/11/29 14:23:23 处理者: jiangjinwei
 仪器型号: SHIMADZU LC-2050C(FX278)

<色谱图>



<峰表>

检测器A Ch1 250nm

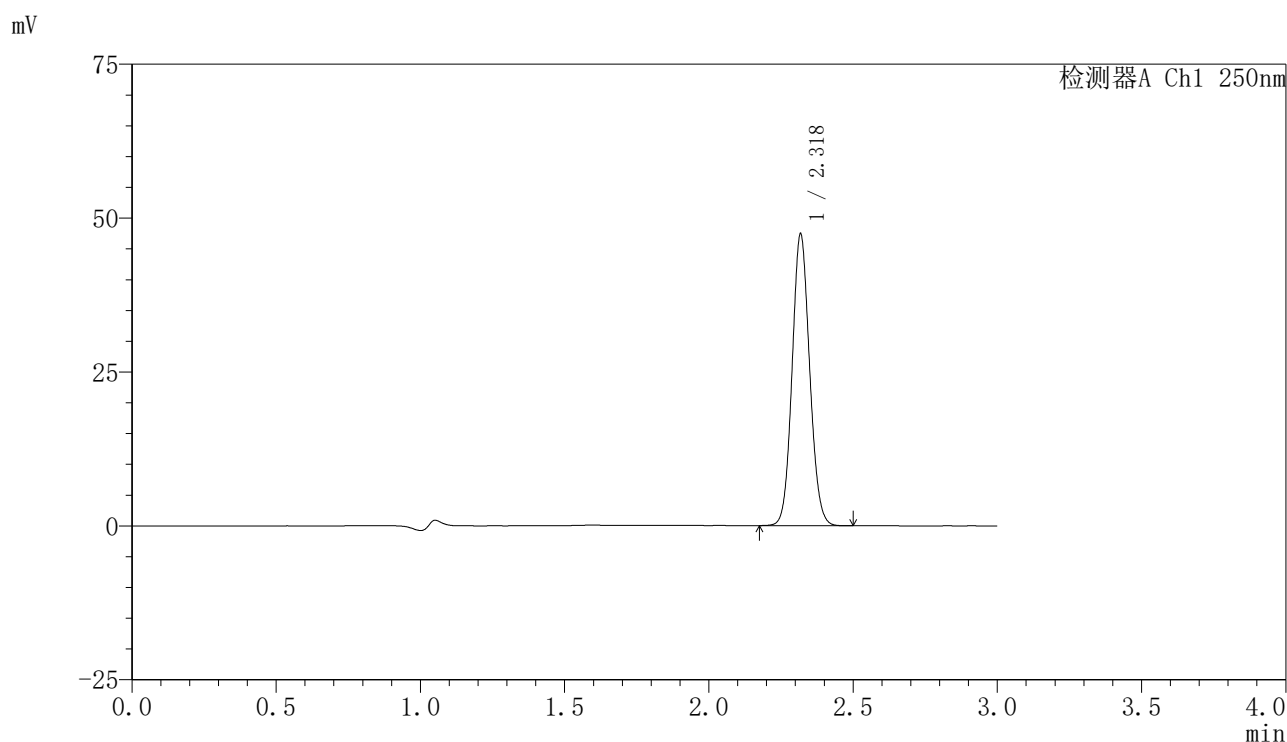
峰号	保留时间	面积	面积%	高度	理论塔板数(USP)	拖尾因子	分离度(USP)
1	2.318	190353	100.000	44678	6932	1.090	--
总计		190353	100.000	44678			

图31 非奈利酮片溶出曲线测定HPLC图谱
 自制品24112401-2批(10mg规格)-含0.1%聚梨山酯20的醋酸盐缓冲液 (pH4.5
) 介质-桨法-50转-30min-片1
 供试品溶液-1

〈样品信息〉

色谱柱 : XB-C18(150mm*4.6mm,5 μ m) 流速:1.8ml/min
 柱温 : 40°C 波长:250nm
 数据文件名: RC\$SMF-4099 - 27-11/29-484-3 - zzp-24112401-2p-pH4.5+0.1TW20jz-jf50z-10mg-30min-P2.lcd
 方法文件名: RC\$SMF-4099 - SMF-4099-RCQX-FX278.lcm
 批处理文件名: RC\$SMF-4099 - 20241128-rcqx-FX278.lcb
 样品瓶号: 4-14
 进样体积: 10 μ l 版本号: 6.115
 进样时间: 2024/11/28 22:40:30 实验者: jiangjinwei
 处理时间 (V3) : 2024/11/29 14:23:26 处理者: jiangjinwei
 仪器型号: SHIMADZU LC-2050C(FX278)

〈色谱图〉



〈峰表〉

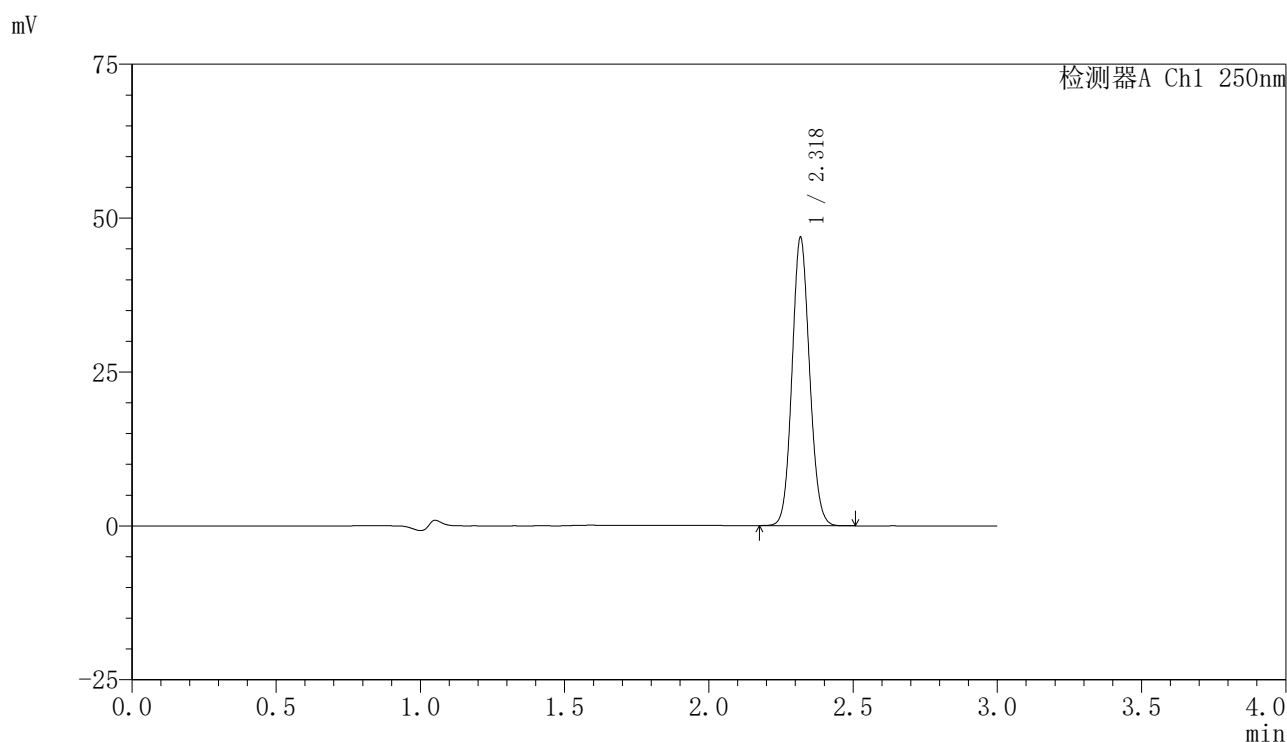
检测器A Ch1 250nm

峰号	保留时间	面积	面积%	高度	理论塔板数(USP)	拖尾因子	分离度(USP)
1	2.318	200465	100.000	46948	6936	1.090	--
总计		200465	100.000	46948			

<样品信息>

色谱柱 : XB-C18(150mm*4.6mm,5 μ m) 流速:1.8ml/min
 柱温 : 40 $^{\circ}$ C 波长:250nm
 数据文件名: RC\$SMF-4099 - 27-11/29-485-3 - zzp-24112401-2p-pH4.5+0.1TW20jz-jf50z-10mg-30min-P3.lcd
 方法文件名: RC\$SMF-4099 - SMF-4099-RCQX-FX278.lcm
 批处理文件名: RC\$SMF-4099 - 20241128-rcqx-FX278.lcb
 样品瓶号: 4-23
 进样体积: 10 μ l 版本号: 6.115
 进样时间: 2024/11/28 22:43:53 实验者: jiangjinwei
 处理时间 (V3) : 2024/11/29 14:23:28 处理者: jiangjinwei
 仪器型号: SHIMADZU LC-2050C(FX278)

<色谱图>



<峰表>

检测器A Ch1 250nm

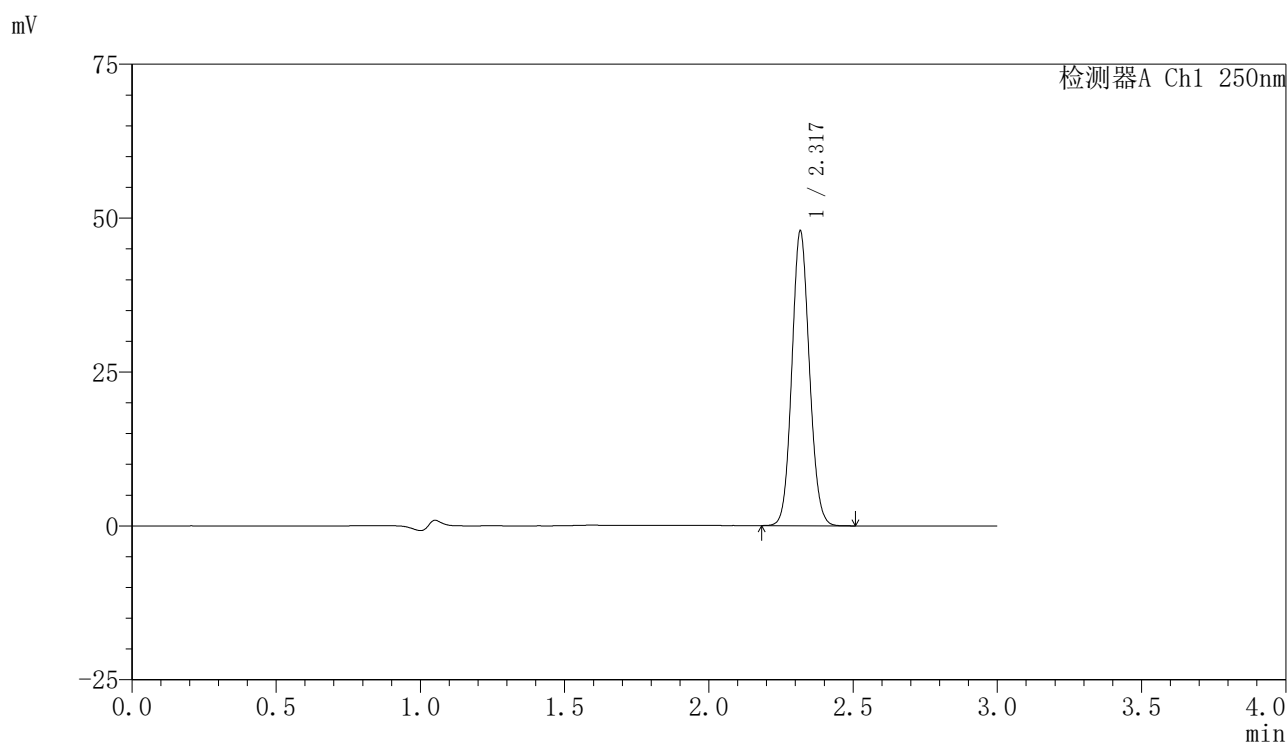
峰号	保留时间	面积	面积%	高度	理论塔板数(USP)	拖尾因子	分离度(USP)
1	2.318	198101	100.000	46343	6935	1.090	--
总计		198101	100.000	46343			

图33 非奈利酮片溶出曲线测定HPLC图谱
 自制品24112401-2批(10mg规格)-含0.1%聚梨山酯20的醋酸盐缓冲液 (pH4.5
) 介质-桨法-50转-30min-片3
 供试品溶液-1

<样品信息>

色谱柱 : XB-C18(150mm*4.6mm,5μm) 流速:1.8ml/min
 柱温 : 40°C 波长:250nm
 数据文件名: RC\$SMF-4099 - 27-11/29-486-3 - zzp-24112401-2p-pH4.5+0.1TW20jz-jf50z-10mg-30min-P4.lcd
 方法文件名: RC\$SMF-4099 - SMF-4099-RCQX-FX278.lcm
 批处理文件名: RC\$SMF-4099 - 20241128-rcqx-FX278.lcb
 样品瓶号: 4-32
 进样体积: 10 μl 版本号: 6.115
 进样时间: 2024/11/28 22:47:16 实验者: jiangjinwei
 处理时间 (V3) : 2024/11/29 14:23:31 处理者: jiangjinwei
 仪器型号: SHIMADZU LC-2050C(FX278)

<色谱图>



<峰表>

检测器A Ch1 250nm

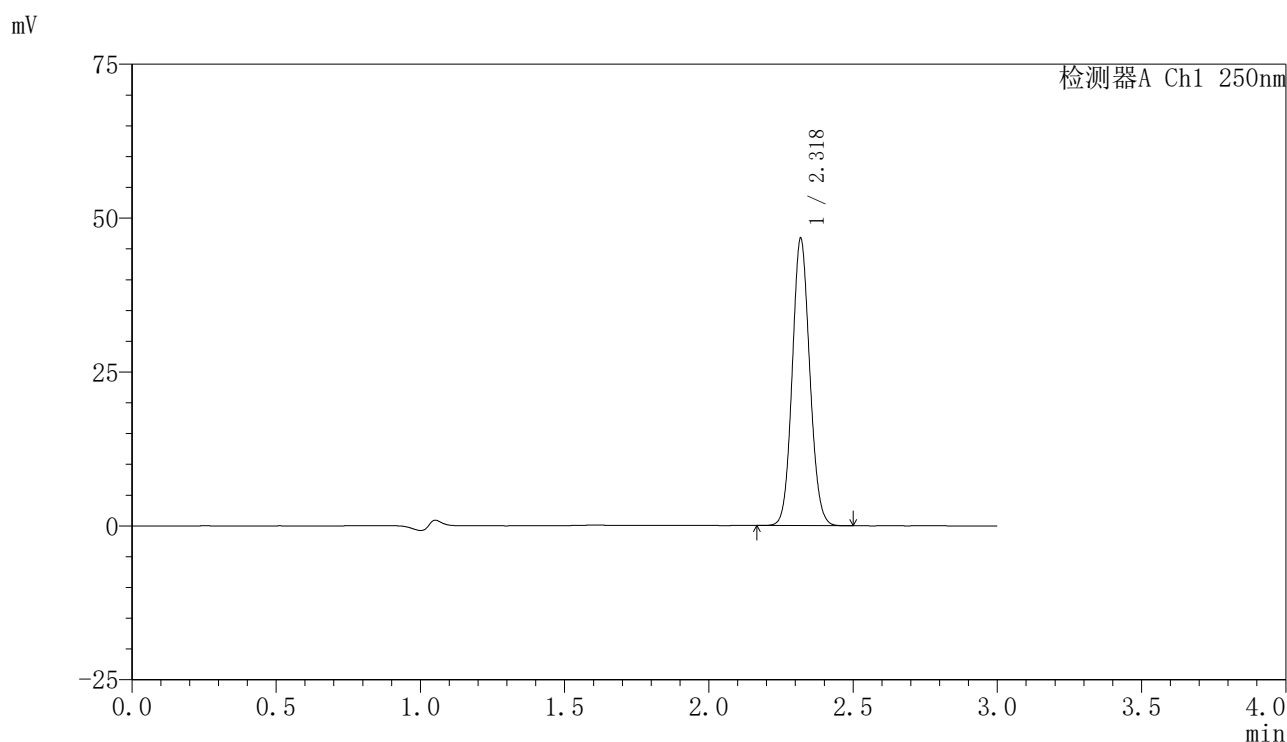
峰号	保留时间	面积	面积%	高度	理论塔板数(USP)	拖尾因子	分离度(USP)
1	2.317	202464	100.000	47398	6937	1.091	--
总计		202464	100.000	47398			

图34 非奈利酮片溶出曲线测定HPLC图谱
 自制品24112401-2批(10mg规格)-含0.1%聚梨山酯20的醋酸盐缓冲液 (pH4.5
) 介质-桨法-50转-30min-片4
 供试品溶液-1

<样品信息>

色谱柱 : XB-C18(150mm*4.6mm,5 μ m) 流速:1.8ml/min
 柱温 : 40 $^{\circ}$ C 波长:250nm
 数据文件名: RC\$SMF-4099 - 27-11/29-487-3 - zzp-24112401-2p-pH4.5+0.1TW20jz-jf50z-10mg-30min-P5.lcd
 方法文件名: RC\$SMF-4099 - SMF-4099-RCQX-FX278.lcm
 批处理文件名: RC\$SMF-4099 - 20241128-rcqx-FX278.lcb
 样品瓶号: 4-41
 进样体积: 10 μ l 版本号: 6.115
 进样时间: 2024/11/28 22:50:39 实验者: jiangjinwei
 处理时间 (V3) : 2024/11/29 14:23:34 处理者: jiangjinwei
 仪器型号: SHIMADZU LC-2050C(FX278)

<色谱图>



<峰表>

检测器A Ch1 250nm

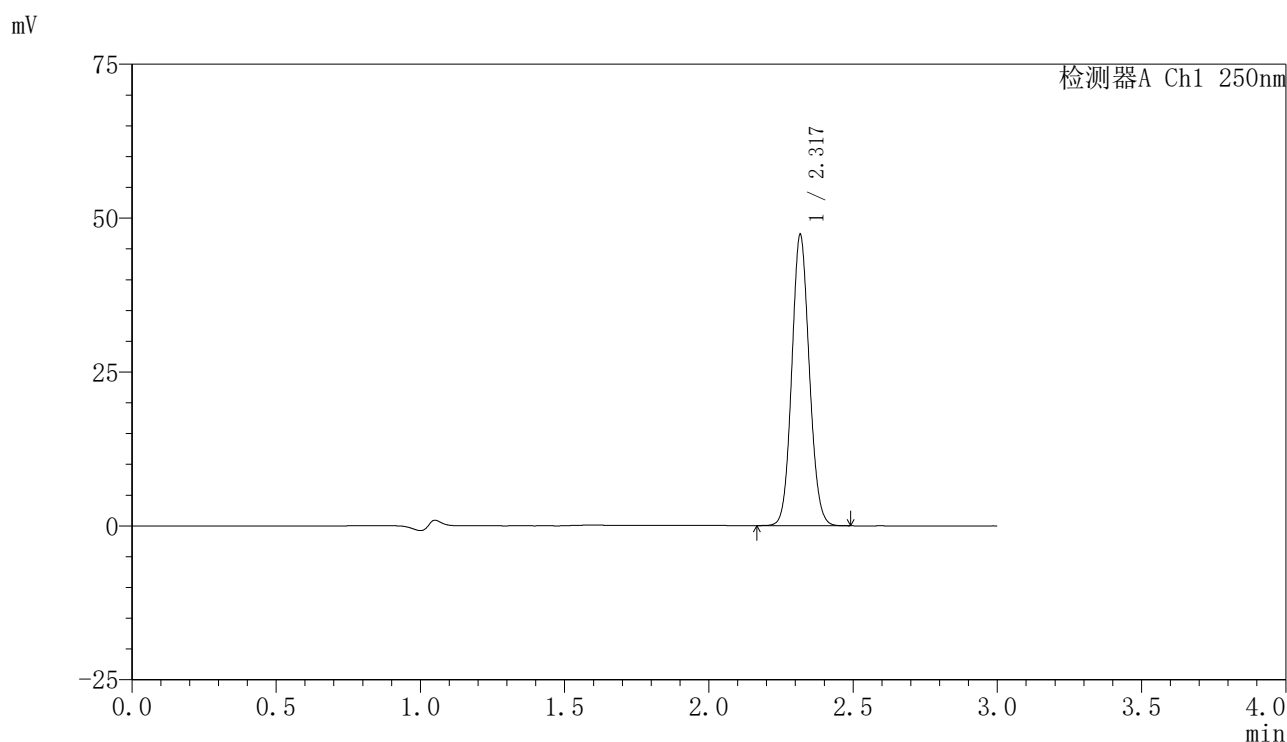
峰号	保留时间	面积	面积%	高度	理论塔板数(USP)	拖尾因子	分离度(USP)
1	2.318	197514	100.000	46342	6932	1.090	--
总计		197514	100.000	46342			

图35 非奈利酮片溶出曲线测定HPLC图谱
 自制品24112401-2批(10mg规格)-含0.1%聚梨山酯20的醋酸盐缓冲液 (pH4.5
) 介质-桨法-50转-30min-片5
 供试品溶液-1

<样品信息>

色谱柱 : XB-C18(150mm*4.6mm,5 μ m) 流速:1.8ml/min
 柱温 : 40 $^{\circ}$ C 波长:250nm
 数据文件名: RC\$SMF-4099 - 27-11/29-488-3 - zzp-24112401-2p-pH4.5+0.1TW20jz-jf50z-10mg-30min-P6.lcd
 方法文件名: RC\$SMF-4099 - SMF-4099-RCQX-FX278.lcm
 批处理文件名: RC\$SMF-4099 - 20241128-rcqx-FX278.lcb
 样品瓶号: 4-50
 进样体积: 10 μ l 版本号: 6.115
 进样时间: 2024/11/28 22:54:02 实验者: jiangjinwei
 处理时间 (V3) : 2024/11/29 14:23:37 处理者: jiangjinwei
 仪器型号: SHIMADZU LC-2050C(FX278)

<色谱图>



<峰表>

检测器A Ch1 250nm

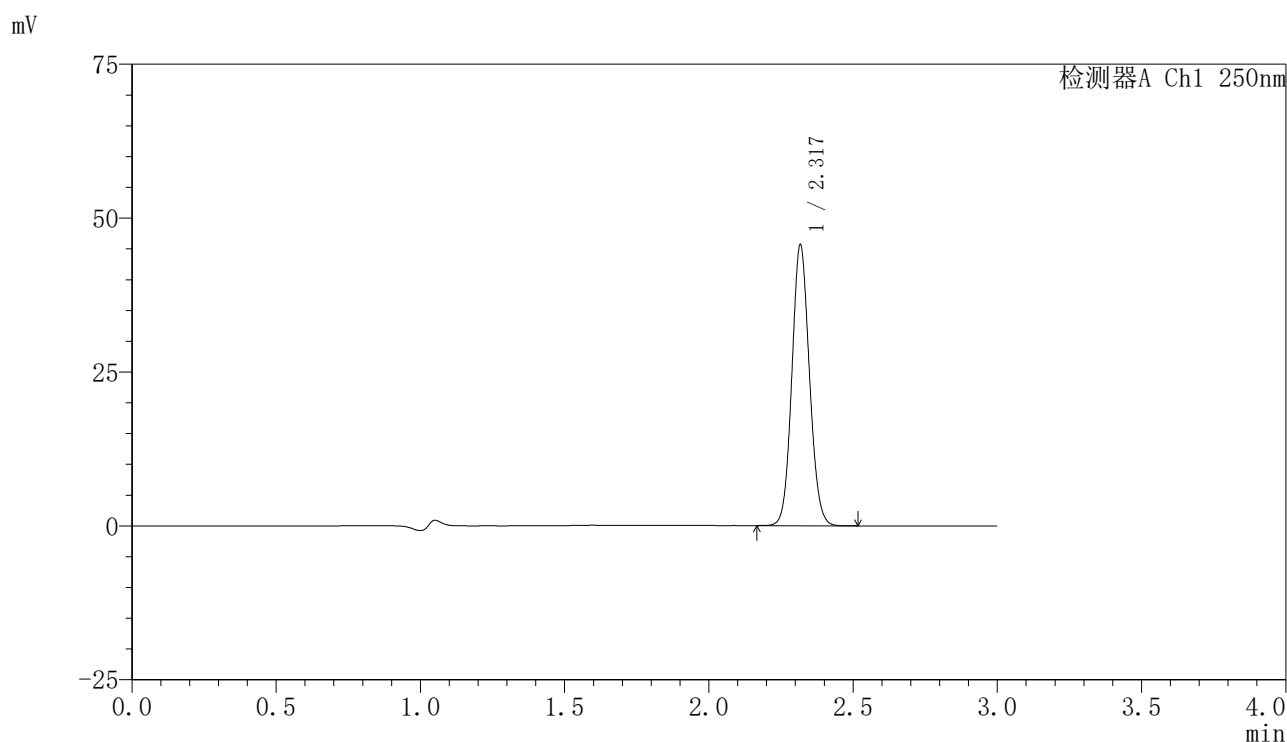
峰号	保留时间	面积	面积%	高度	理论塔板数(USP)	拖尾因子	分离度(USP)
1	2.317	200055	100.000	46882	6927	1.090	--
总计		200055	100.000	46882			

图36 非奈利酮片溶出曲线测定HPLC图谱
 自制品24112401-2批(10mg规格)-含0.1%聚梨山酯20的醋酸盐缓冲液 (pH4.5
) 介质-桨法-50转-30min-片6
 供试品溶液-1

〈样品信息〉

色谱柱 : XB-C18(150mm*4.6mm,5 μ m) 流速:1.8ml/min
 柱温 : 40 $^{\circ}$ C 波长:250nm
 数据文件名: RC\$SMF-4099 - 27-11/29-489-3 - zzp-24112401-2p-pH4.5+0.1TW20jz-jf50z-10mg-45min-P1.lcd
 方法文件名: RC\$SMF-4099 - SMF-4099-RCQX-FX278.lcm
 批处理文件名: RC\$SMF-4099 - 20241128-rcqx-FX278.lcb
 样品瓶号: 4-6
 进样体积: 10 μ l 版本号: 6.115
 进样时间: 2024/11/28 22:57:25 实验者: jiangjinwei
 处理时间 (V3) : 2024/11/29 14:23:40 处理者: jiangjinwei
 仪器型号: SHIMADZU LC-2050C(FX278)

〈色谱图〉



〈峰表〉

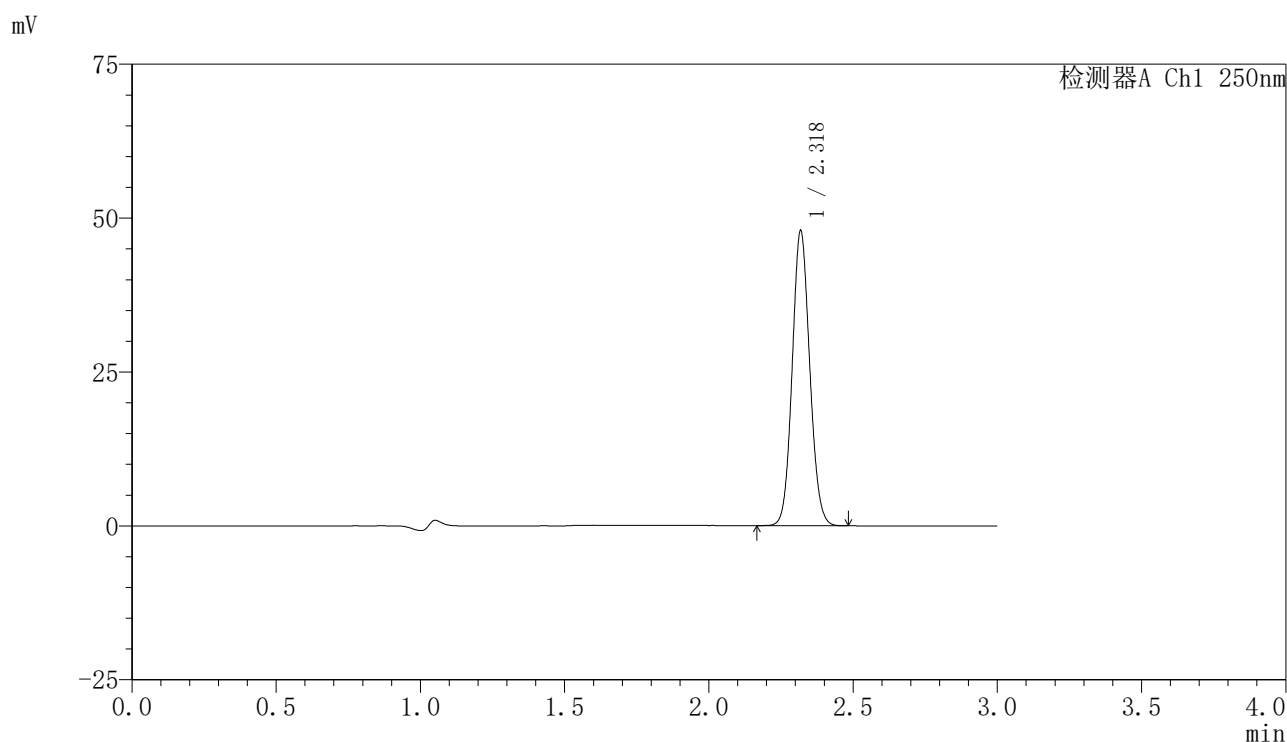
检测器A Ch1 250nm

峰号	保留时间	面积	面积%	高度	理论塔板数(USP)	拖尾因子	分离度(USP)
1	2.317	193352	100.000	45165	6917	1.090	--
总计		193352	100.000	45165			

<样品信息>

色谱柱 : XB-C18(150mm*4.6mm,5 μ m) 流速:1.8ml/min
 柱温 : 40 $^{\circ}$ C 波长:250nm
 数据文件名: RC\$SMF-4099 - 27-11/29-490-3 - zzp-24112401-2p-pH4.5+0.1TW20jz-jf50z-10mg-45min-P2.lcd
 方法文件名: RC\$SMF-4099 - SMF-4099-RCQX-FX278.lcm
 批处理文件名: RC\$SMF-4099 - 20241128-rcqx-FX278.lcb
 样品瓶号: 4-15
 进样体积: 10 μ l 版本号: 6.115
 进样时间: 2024/11/28 23:00:48 实验者: jiangjinwei
 处理时间 (V3) : 2024/11/29 14:23:42 处理者: jiangjinwei
 仪器型号: SHIMADZU LC-2050C(FX278)

<色谱图>



<峰表>

检测器A Ch1 250nm

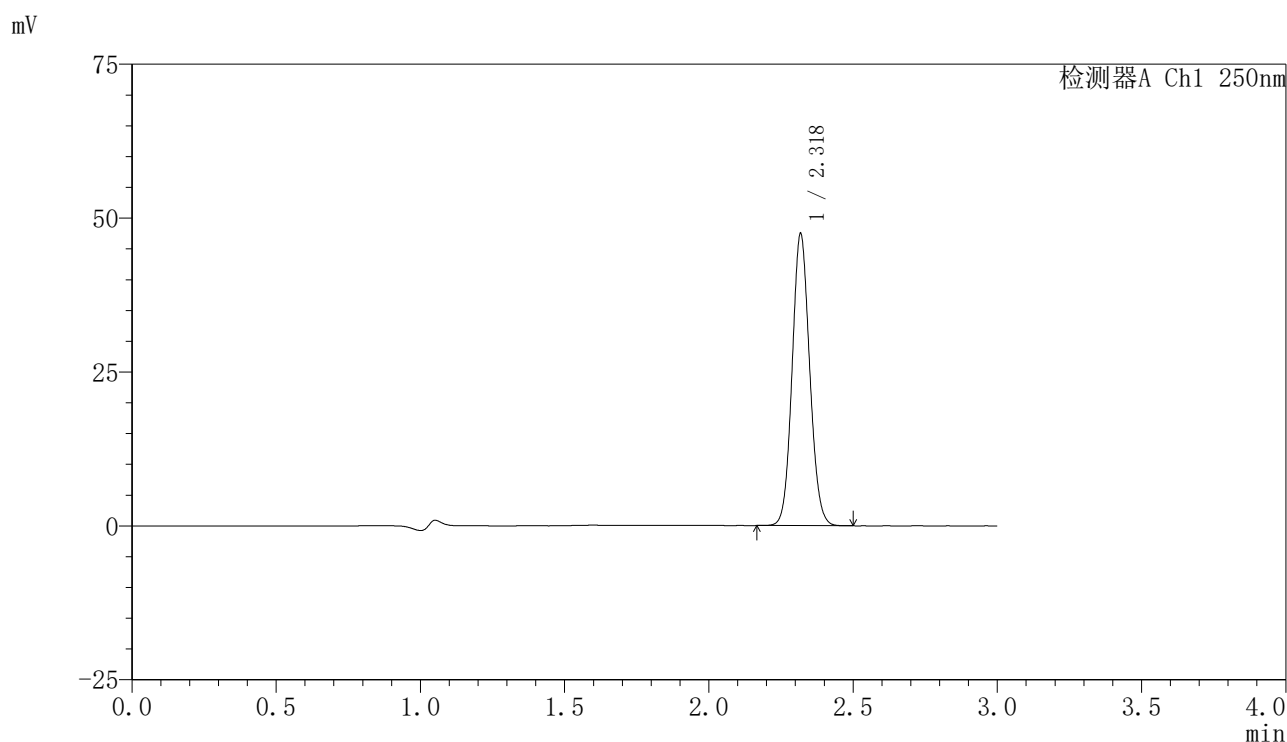
峰号	保留时间	面积	面积%	高度	理论塔板数(USP)	拖尾因子	分离度(USP)
1	2.318	202844	100.000	47558	6909	1.090	--
总计		202844	100.000	47558			

图38 非奈利酮片溶出曲线测定HPLC图谱
 自制品24112401-2批(10mg规格)-含0.1%聚梨山酯20的醋酸盐缓冲液 (pH4.5
) 介质-桨法-50转-45min-片2
 供试品溶液-1

<样品信息>

色谱柱 : XB-C18(150mm*4.6mm,5 μ m) 流速:1.8ml/min
 柱温 : 40 $^{\circ}$ C 波长:250nm
 数据文件名: RC\$SMF-4099 - 27-11/29-491-3 - zzp-24112401-2p-pH4.5+0.1TW20jz-jf50z-10mg-45min-P3.lcd
 方法文件名: RC\$SMF-4099 - SMF-4099-RCQX-FX278.lcm
 批处理文件名: RC\$SMF-4099 - 20241128-rcqx-FX278.lcb
 样品瓶号: 4-24
 进样体积: 10 μ l 版本号: 6.115
 进样时间: 2024/11/28 23:04:11 实验者: jiangjinwei
 处理时间 (V3) : 2024/11/29 14:23:45 处理者: jiangjinwei
 仪器型号: SHIMADZU LC-2050C(FX278)

<色谱图>



<峰表>

检测器A Ch1 250nm

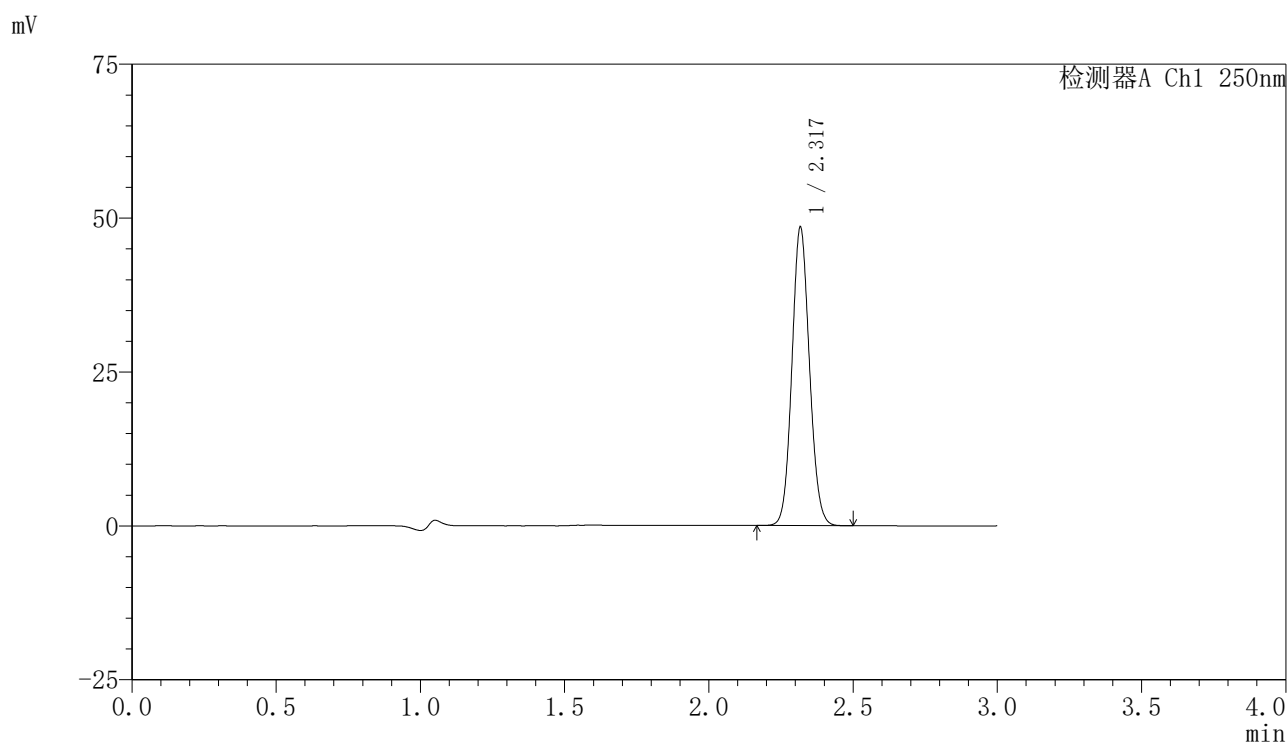
峰号	保留时间	面积	面积%	高度	理论塔板数(USP)	拖尾因子	分离度(USP)
1	2.318	200837	100.000	47018	6924	1.089	--
总计		200837	100.000	47018			

图39 非奈利酮片溶出曲线测定HPLC图谱
 自制品24112401-2批(10mg规格)-含0.1%聚梨山酯20的醋酸盐缓冲液 (pH4.5
) 介质-桨法-50转-45min-片3
 供试品溶液-1

<样品信息>

色谱柱 : XB-C18(150mm*4.6mm,5 μ m) 流速:1.8ml/min
 柱温 : 40 $^{\circ}$ C 波长:250nm
 数据文件名: RC\$SMF-4099 - 27-11/29-492-3 - zzp-24112401-2p-pH4.5+0.1TW20jz-jf50z-10mg-45min-P4.lcd
 方法文件名: RC\$SMF-4099 - SMF-4099-RCQX-FX278.lcm
 批处理文件名: RC\$SMF-4099 - 20241128-rcqx-FX278.lcb
 样品瓶号: 4-33
 进样体积: 10 μ l 版本号: 6.115
 进样时间: 2024/11/28 23:07:35 实验者: jiangjinwei
 处理时间 (V3) : 2024/11/29 14:23:48 处理者: jiangjinwei
 仪器型号: SHIMADZU LC-2050C(FX278)

<色谱图>



<峰表>

检测器A Ch1 250nm

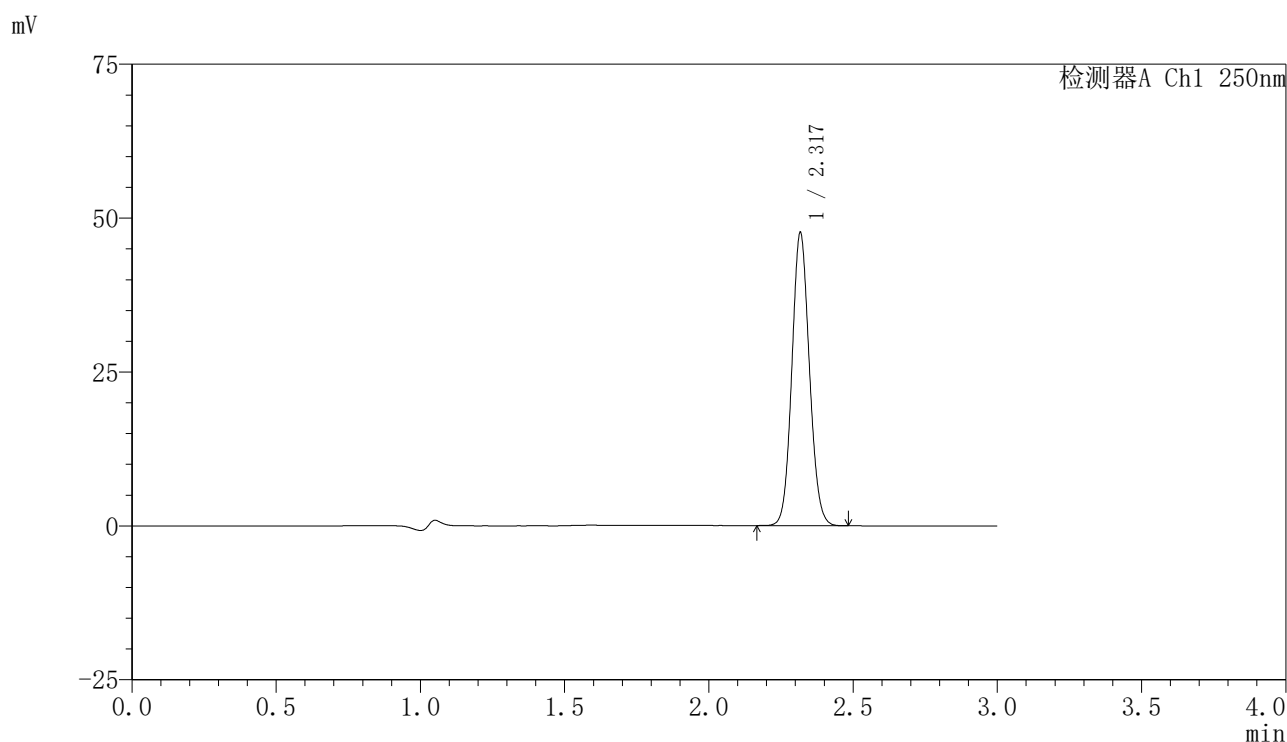
峰号	保留时间	面积	面积%	高度	理论塔板数(USP)	拖尾因子	分离度(USP)
1	2.317	205207	100.000	47970	6930	1.089	--
总计		205207	100.000	47970			

图40 非奈利酮片溶出曲线测定HPLC图谱
 自制品24112401-2批(10mg规格)-含0.1%聚梨山酯20的醋酸盐缓冲液 (pH4.5
) 介质-桨法-50转-45min-片4
 供试品溶液-1

<样品信息>

色谱柱 : XB-C18(150mm*4.6mm,5 μ m) 流速:1.8ml/min
 柱温 : 40 $^{\circ}$ C 波长:250nm
 数据文件名: RC\$SMF-4099 - 27-11/29-493-3 - zzp-24112401-2p-pH4.5+0.1TW20jz-jf50z-10mg-45min-P5.lcd
 方法文件名: RC\$SMF-4099 - SMF-4099-RCQX-FX278.lcm
 批处理文件名: RC\$SMF-4099 - 20241128-rcqx-FX278.lcb
 样品瓶号: 4-42
 进样体积: 10 μ l 版本号: 6.115
 进样时间: 2024/11/28 23:10:58 实验者: jiangjinwei
 处理时间 (V3) : 2024/11/29 14:23:51 处理者: jiangjinwei
 仪器型号: SHIMADZU LC-2050C(FX278)

<色谱图>



<峰表>

检测器A Ch1 250nm

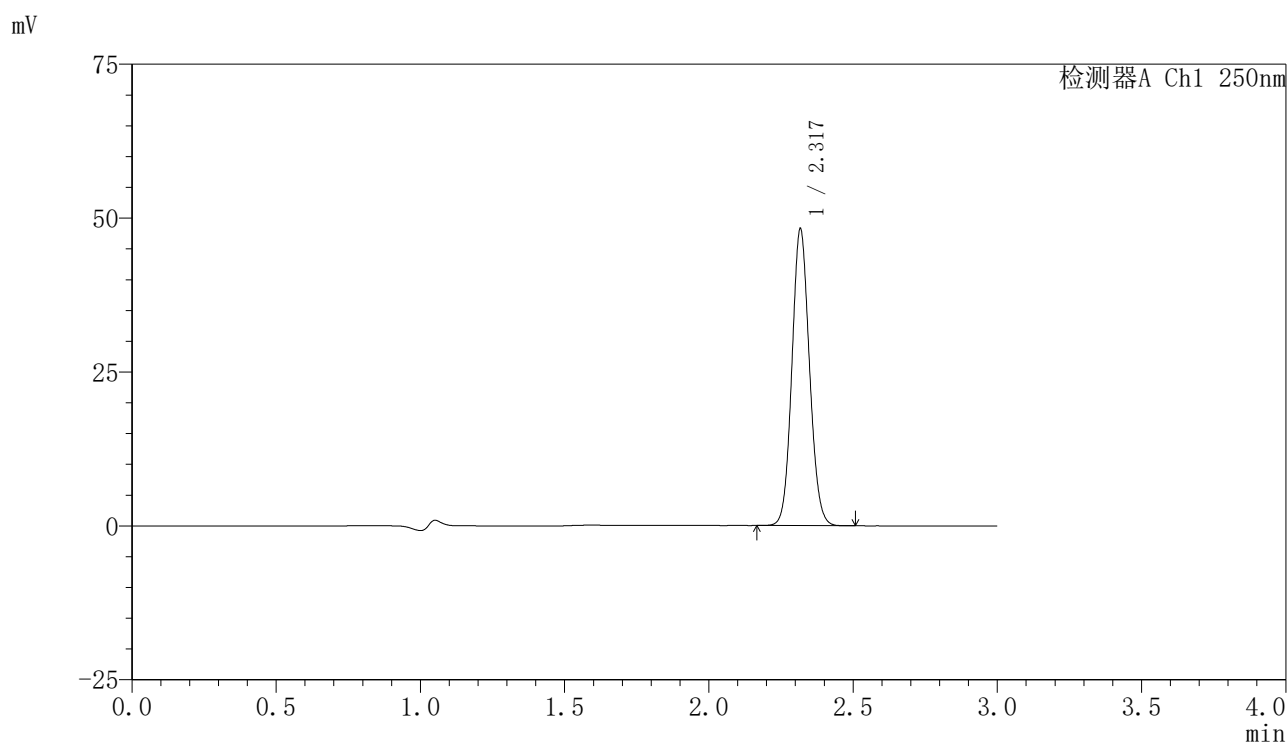
峰号	保留时间	面积	面积%	高度	理论塔板数(USP)	拖尾因子	分离度(USP)
1	2.317	201491	100.000	47139	6926	1.091	--
总计		201491	100.000	47139			

图41 非奈利酮片溶出曲线测定HPLC图谱
 自制品24112401-2批(10mg规格)-含0.1%聚梨山酯20的醋酸盐缓冲液 (pH4.5
) 介质-桨法-50转-45min-片5
 供试品溶液-1

<样品信息>

色谱柱 : XB-C18(150mm*4.6mm,5 μ m) 流速:1.8ml/min
 柱温 : 40 $^{\circ}$ C 波长:250nm
 数据文件名: RC\$SMF-4099 - 27-11/29-494-3 - zzp-24112401-2p-pH4.5+0.1TW20jz-jf50z-10mg-45min-P6.lcd
 方法文件名: RC\$SMF-4099 - SMF-4099-RCQX-FX278.lcm
 批处理文件名: RC\$SMF-4099 - 20241128-rcqx-FX278.lcb
 样品瓶号: 4-51
 进样体积: 10 μ l 版本号: 6.115
 进样时间: 2024/11/28 23:14:21 实验者: jiangjinwei
 处理时间 (V3) : 2024/11/29 14:23:54 处理者: jiangjinwei
 仪器型号: SHIMADZU LC-2050C(FX278)

<色谱图>



<峰表>

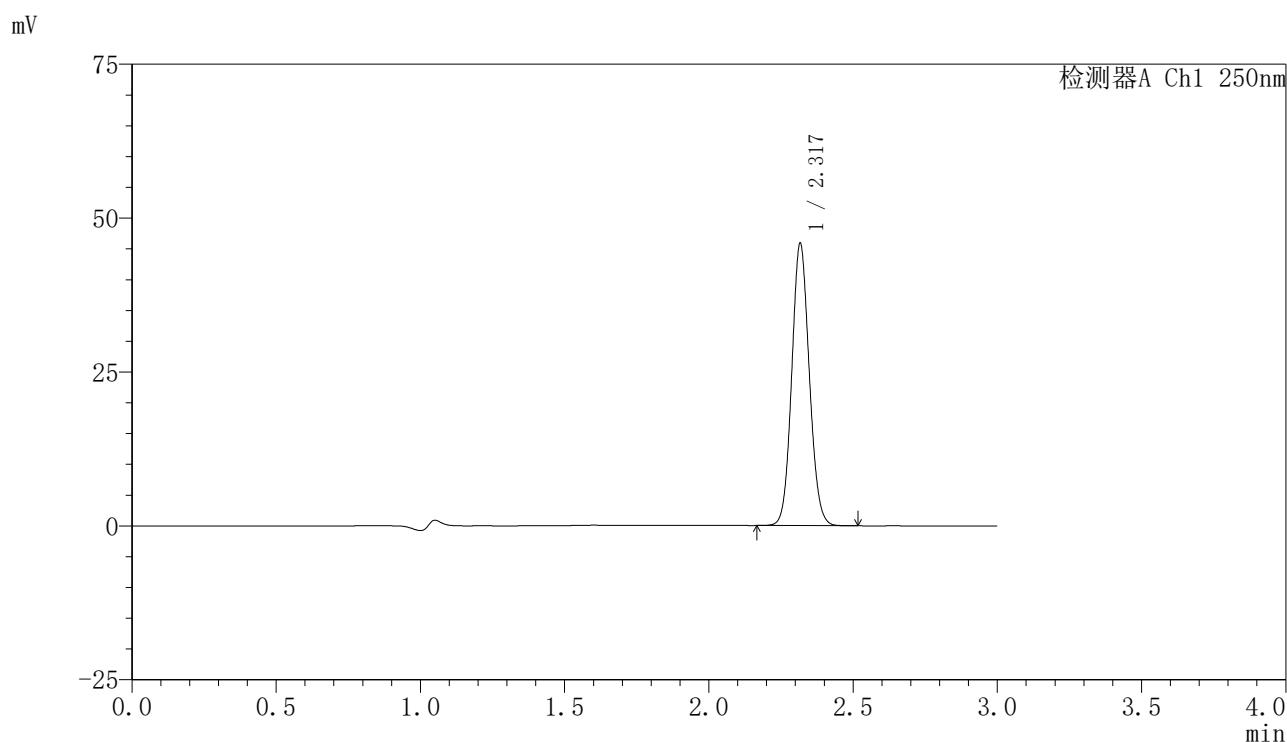
检测器A Ch1 250nm

峰号	保留时间	面积	面积%	高度	理论塔板数(USP)	拖尾因子	分离度(USP)
1	2.317	204110	100.000	47707	6925	1.091	--
总计		204110	100.000	47707			

〈样品信息〉

色谱柱 : XB-C18(150mm*4.6mm,5 μ m) 流速:1.8ml/min
 柱温 : 40 $^{\circ}$ C 波长:250nm
 数据文件名: RC\$SMF-4099 - 27-11/29-495-3 - zzp-24112401-2p-pH4.5+0.1TW20jz-jf50z-10mg-60min-P1.lcd
 方法文件名: RC\$SMF-4099 - SMF-4099-RCQX-FX278.lcm
 批处理文件名: RC\$SMF-4099 - 20241128-rcqx-FX278.lcb
 样品瓶号: 4-7
 进样体积: 10 μ l 版本号: 6.115
 进样时间: 2024/11/28 23:17:44 实验者: jiangjinwei
 处理时间 (V3) : 2024/11/29 14:23:57 处理者: jiangjinwei
 仪器型号: SHIMADZU LC-2050C(FX278)

〈色谱图〉



〈峰表〉

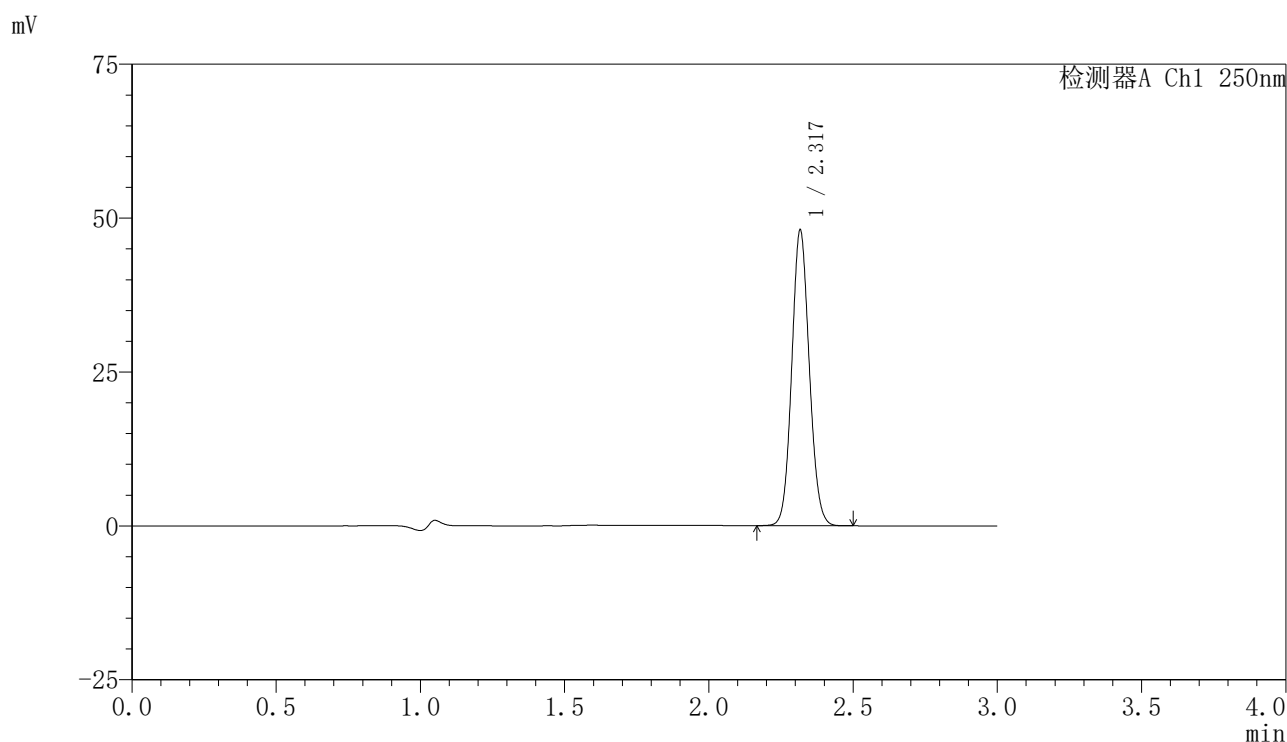
检测器A Ch1 250nm

峰号	保留时间	面积	面积%	高度	理论塔板数(USP)	拖尾因子	分离度(USP)
1	2.317	194264	100.000	45498	6914	1.091	--
总计		194264	100.000	45498			

〈样品信息〉

色谱柱 : XB-C18(150mm*4.6mm,5 μ m) 流速:1.8ml/min
 柱温 : 40 $^{\circ}$ C 波长:250nm
 数据文件名: RC\$SMF-4099 - 27-11/29-496-3 - zzp-24112401-2p-pH4.5+0.1TW20jz-jf50z-10mg-60min-P2.lcd
 方法文件名: RC\$SMF-4099 - SMF-4099-RCQX-FX278.lcm
 批处理文件名: RC\$SMF-4099 - 20241128-rcqx-FX278.lcb
 样品瓶号: 4-16
 进样体积: 10 μ l 版本号: 6.115
 进样时间: 2024/11/28 23:21:07 实验者: jiangjinwei
 处理时间 (V3) : 2024/11/29 14:24:00 处理者: jiangjinwei
 仪器型号: SHIMADZU LC-2050C(FX278)

〈色谱图〉



〈峰表〉

检测器A Ch1 250nm

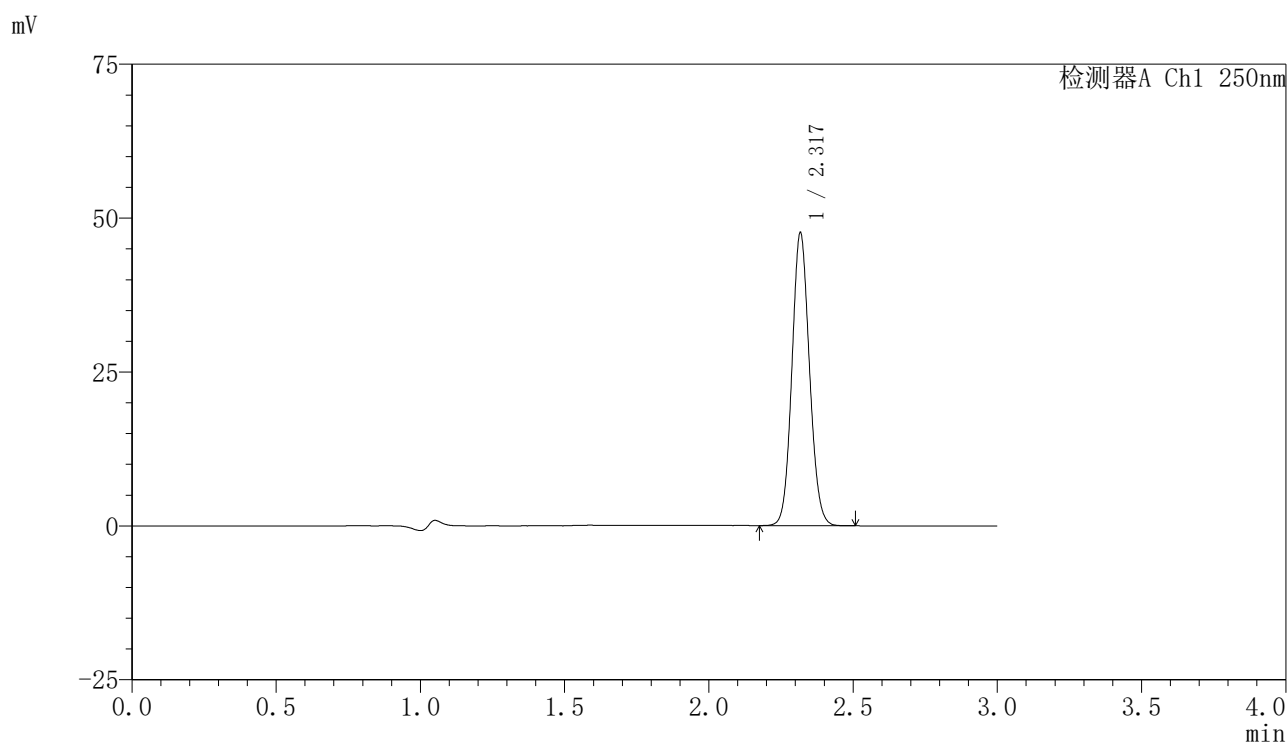
峰号	保留时间	面积	面积%	高度	理论塔板数(USP)	拖尾因子	分离度(USP)
1	2.317	203387	100.000	47660	6914	1.089	--
总计		203387	100.000	47660			

图44 非奈利酮片溶出曲线测定HPLC图谱
 自制品24112401-2批(10mg规格)-含0.1%聚梨山酯20的醋酸盐缓冲液 (pH4.5
) 介质-桨法-50转-60min-片2
 供试品溶液-1

〈样品信息〉

色谱柱 : XB-C18(150mm*4.6mm,5 μ m) 流速:1.8ml/min
 柱温 : 40 $^{\circ}$ C 波长:250nm
 数据文件名: RC\$SMF-4099 - 27-11/29-497-3 - zzp-24112401-2p-pH4.5+0.1TW20jz-jf50z-10mg-60min-P3.lcd
 方法文件名: RC\$SMF-4099 - SMF-4099-RCQX-FX278.lcm
 批处理文件名: RC\$SMF-4099 - 20241128-rcqx-FX278.lcb
 样品瓶号: 4-25
 进样体积: 10 μ l 版本号: 6.115
 进样时间: 2024/11/28 23:24:31 实验者: jiangjinwei
 处理时间 (V3) : 2024/11/29 14:24:02 处理者: jiangjinwei
 仪器型号: SHIMADZU LC-2050C(FX278)

〈色谱图〉



〈峰表〉

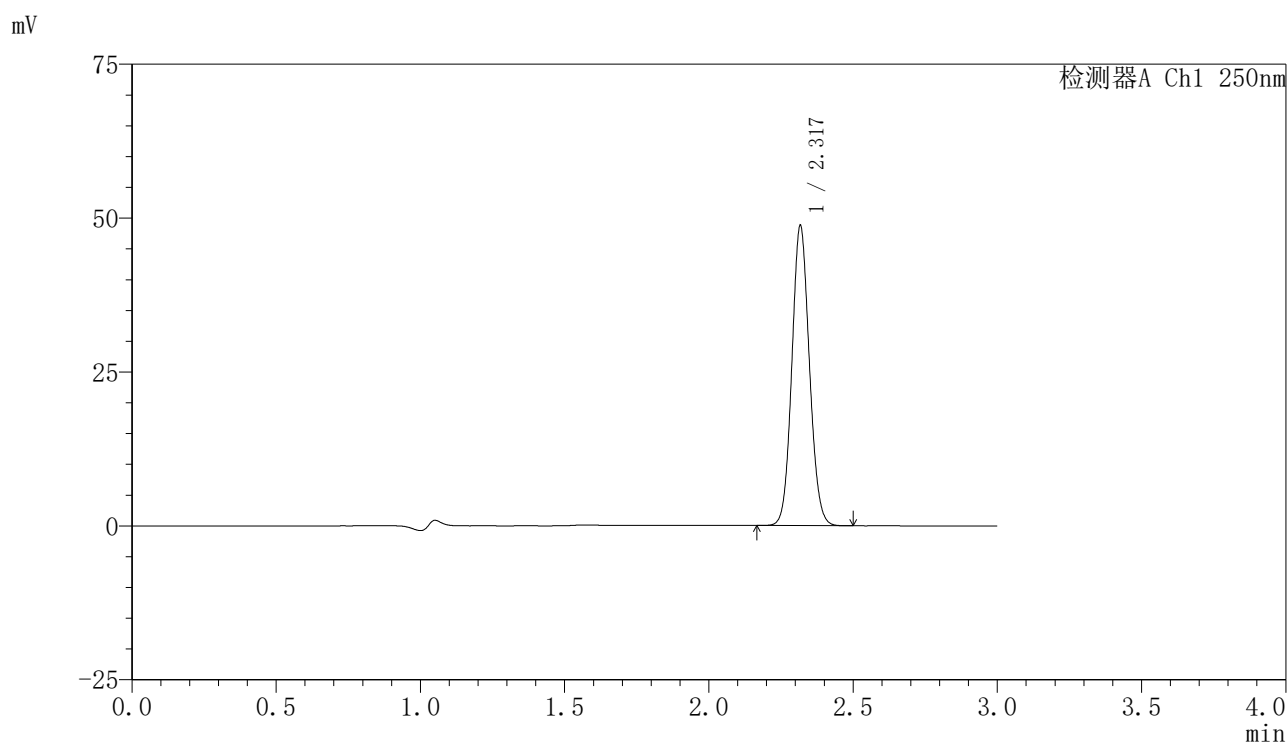
检测器A Ch1 250nm

峰号	保留时间	面积	面积%	高度	理论塔板数(USP)	拖尾因子	分离度(USP)
1	2.317	201468	100.000	47075	6921	1.091	--
总计		201468	100.000	47075			

<样品信息>

色谱柱 : XB-C18(150mm*4.6mm,5 μ m) 流速:1.8ml/min
 柱温 : 40 $^{\circ}$ C 波长:250nm
 数据文件名: RC\$SMF-4099 - 27-11/29-498-3 - zzp-24112401-2p-pH4.5+0.1TW20jz-jf50z-10mg-60min-P4.lcd
 方法文件名: RC\$SMF-4099 - SMF-4099-RCQX-FX278.lcm
 批处理文件名: RC\$SMF-4099 - 20241128-rcqx-FX278.lcb
 样品瓶号: 4-34
 进样体积: 10 μ l 版本号: 6.115
 进样时间: 2024/11/28 23:27:54 实验者: jiangjinwei
 处理时间 (V3) : 2024/11/29 14:24:05 处理者: jiangjinwei
 仪器型号: SHIMADZU LC-2050C(FX278)

<色谱图>



<峰表>

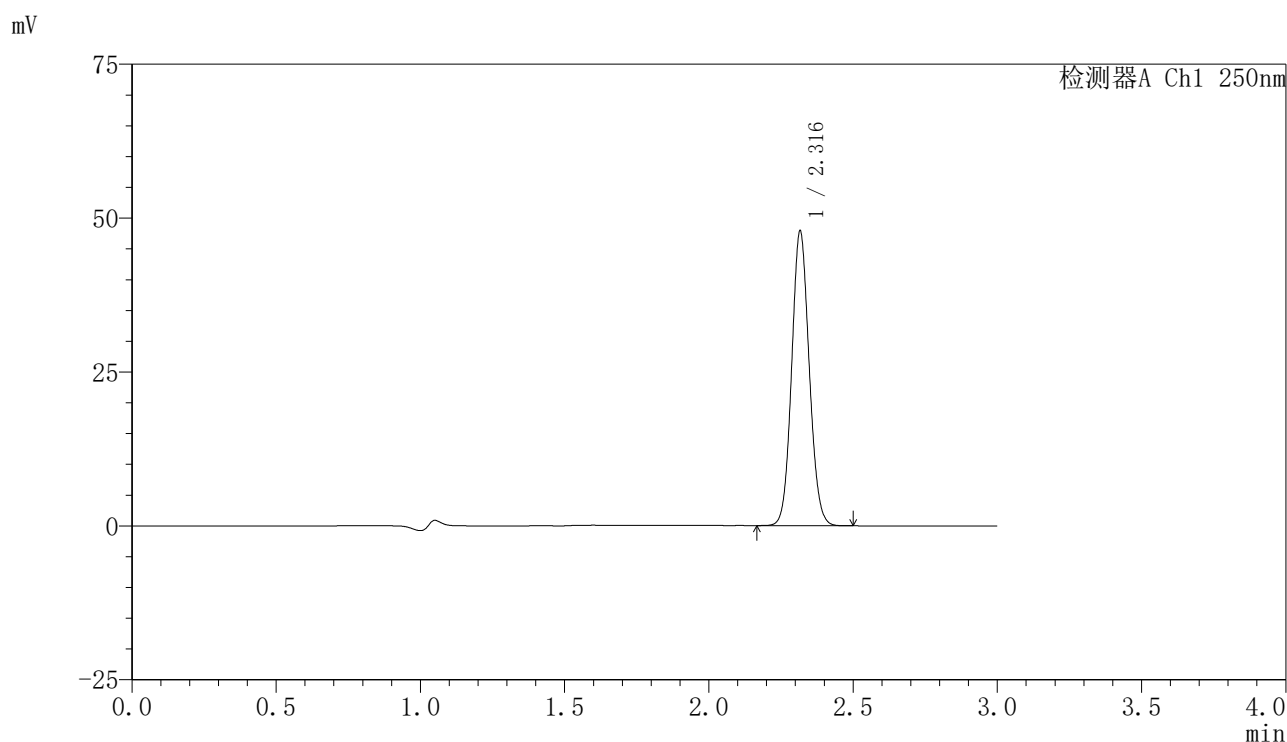
检测器A Ch1 250nm

峰号	保留时间	面积	面积%	高度	理论塔板数(USP)	拖尾因子	分离度(USP)
1	2.317	206315	100.000	48272	6926	1.090	--
总计		206315	100.000	48272			

〈样品信息〉

色谱柱 : XB-C18(150mm*4.6mm,5 μ m) 流速:1.8ml/min
 柱温 : 40°C 波长:250nm
 数据文件名: RC\$SMF-4099 - 27-11/29-499-3 - zzp-24112401-2p-pH4.5+0.1TW20jz-jf50z-10mg-60min-P5.lcd
 方法文件名: RC\$SMF-4099 - SMF-4099-RCQX-FX278.lcm
 批处理文件名: RC\$SMF-4099 - 20241128-rcqx-FX278.lcb
 样品瓶号: 4-43
 进样体积: 10 μ l 版本号: 6.115
 进样时间: 2024/11/28 23:31:17 实验者: jiangjinwei
 处理时间 (V3) : 2024/11/29 14:24:08 处理者: jiangjinwei
 仪器型号: SHIMADZU LC-2050C(FX278)

〈色谱图〉



〈峰表〉

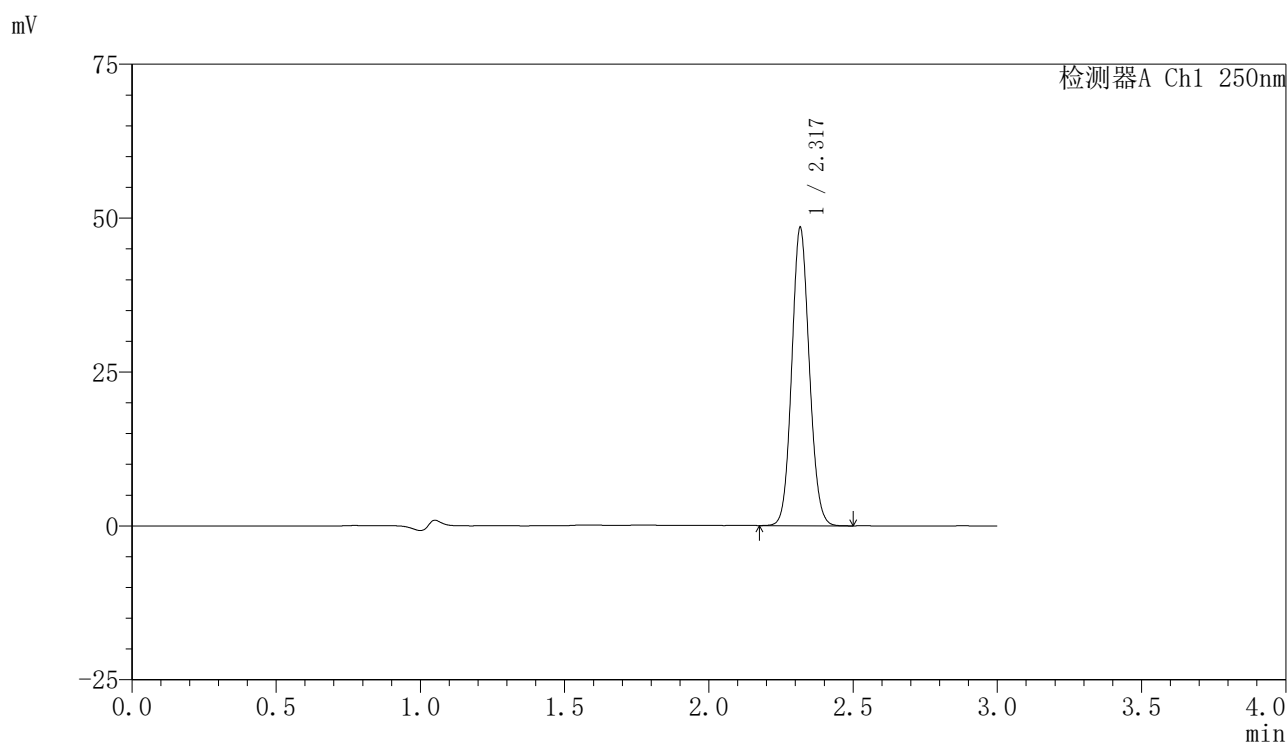
检测器A Ch1 250nm

峰号	保留时间	面积	面积%	高度	理论塔板数(USP)	拖尾因子	分离度(USP)
1	2.316	202627	100.000	47559	6914	1.090	--
总计		202627	100.000	47559			

<样品信息>

色谱柱 : XB-C18(150mm*4.6mm,5 μ m) 流速:1.8ml/min
 柱温 : 40 $^{\circ}$ C 波长:250nm
 数据文件名: RC\$SMF-4099 - 27-11/29-500-3 - zzp-24112401-2p-pH4.5+0.1TW20jz-jf50z-10mg-60min-P6.lcd
 方法文件名: RC\$SMF-4099 - SMF-4099-RCQX-FX278.lcm
 批处理文件名: RC\$SMF-4099 - 20241128-rcqx-FX278.lcb
 样品瓶号: 4-52
 进样体积: 10 μ l 版本号: 6.115
 进样时间: 2024/11/28 23:34:39 实验者: jiangjinwei
 处理时间 (V3) : 2024/11/29 14:24:11 处理者: jiangjinwei
 仪器型号: SHIMADZU LC-2050C(FX278)

<色谱图>



<峰表>

检测器A Ch1 250nm

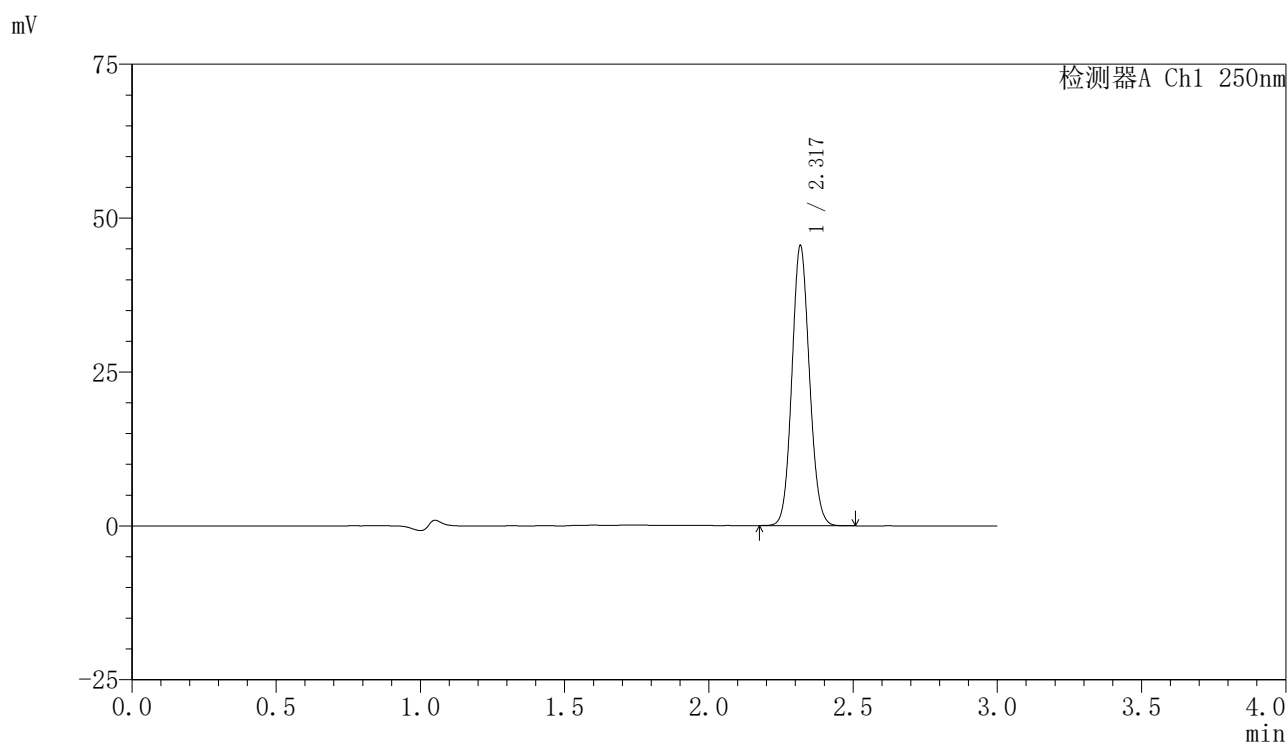
峰号	保留时间	面积	面积%	高度	理论塔板数(USP)	拖尾因子	分离度(USP)
1	2.317	205053	100.000	48037	6916	1.090	--
总计		205053	100.000	48037			

图48 非奈利酮片溶出曲线测定HPLC图谱
 自制品24112401-2批(10mg规格)-含0.1%聚梨山酯20的醋酸盐缓冲液 (pH4.5
) 介质-桨法-50转-60min-片6
 供试品溶液-1

<样品信息>

色谱柱 : XB-C18(150mm*4.6mm,5μm) 流速:1.8ml/min
 柱温 : 40°C 波长:250nm
 数据文件名: RC\$SMF-4099 - 27-11/29-501-3 - zzp-24112401-2p-pH4.5+0.1TW20jz-jf50z-10mg-jxzs-P1.lcd
 方法文件名: RC\$SMF-4099 - SMF-4099-RCQX-FX278.lcm
 批处理文件名: RC\$SMF-4099 - 20241128-rcqx-FX278.lcb
 样品瓶号: 4-8
 进样体积: 10 μl 版本号: 6.115
 进样时间: 2024/11/28 23:38:02 实验者: jiangjinwei
 处理时间 (V3) : 2024/11/29 14:24:14 处理者: jiangjinwei
 仪器型号: SHIMADZU LC-2050C(FX278)

<色谱图>



<峰表>

检测器A Ch1 250nm

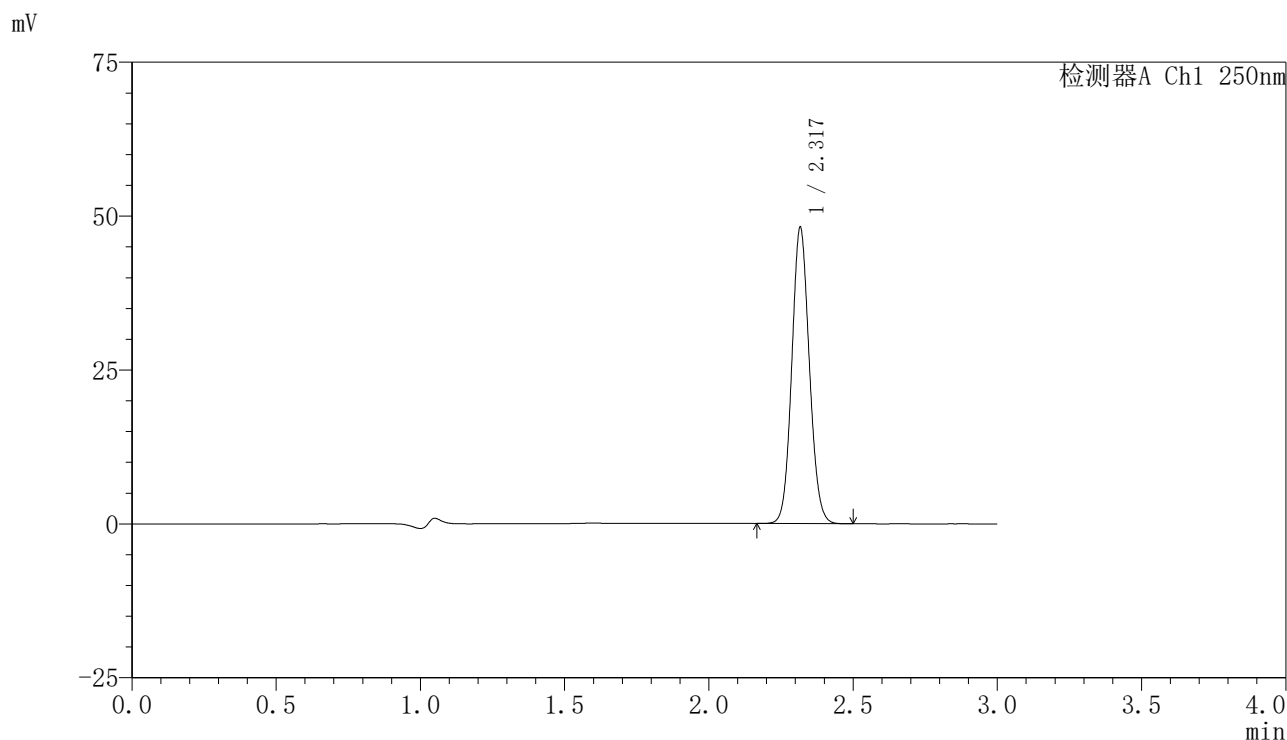
峰号	保留时间	面积	面积%	高度	理论塔板数(USP)	拖尾因子	分离度(USP)
1	2.317	192609	100.000	45011	6923	1.091	--
总计		192609	100.000	45011			

图49 非奈利酮片溶出曲线测定HPLC图谱
 自制品24112401-2批(10mg规格)-含0.1%聚梨山酯20的醋酸盐缓冲液 (pH4.5
) 介质-浆法-50转-极限转速-片1
 供试品溶液-1

<样品信息>

色谱柱 : XB-C18(150mm*4.6mm,5 μ m) 流速:1.8ml/min
 柱温 : 40 $^{\circ}$ C 波长:250nm
 数据文件名: RC\$SMF-4099 - 27-11/29-502-3 - zzp-24112401-2p-pH4.5+0.1TW20jz-jf50z-10mg-jxzs-P2.lcd
 方法文件名: RC\$SMF-4099 - SMF-4099-RCQX-FX278.lcm
 批处理文件名: RC\$SMF-4099 - 20241128-rcqx-FX278.lcb
 样品瓶号: 4-17
 进样体积: 10 μ l 版本号: 6.115
 进样时间: 2024/11/28 23:41:26 实验者: jiangjinwei
 处理时间 (V3) : 2024/11/29 14:24:17 处理者: jiangjinwei
 仪器型号: SHIMADZU LC-2050C(FX278)

<色谱图>



<峰表>

检测器A Ch1 250nm

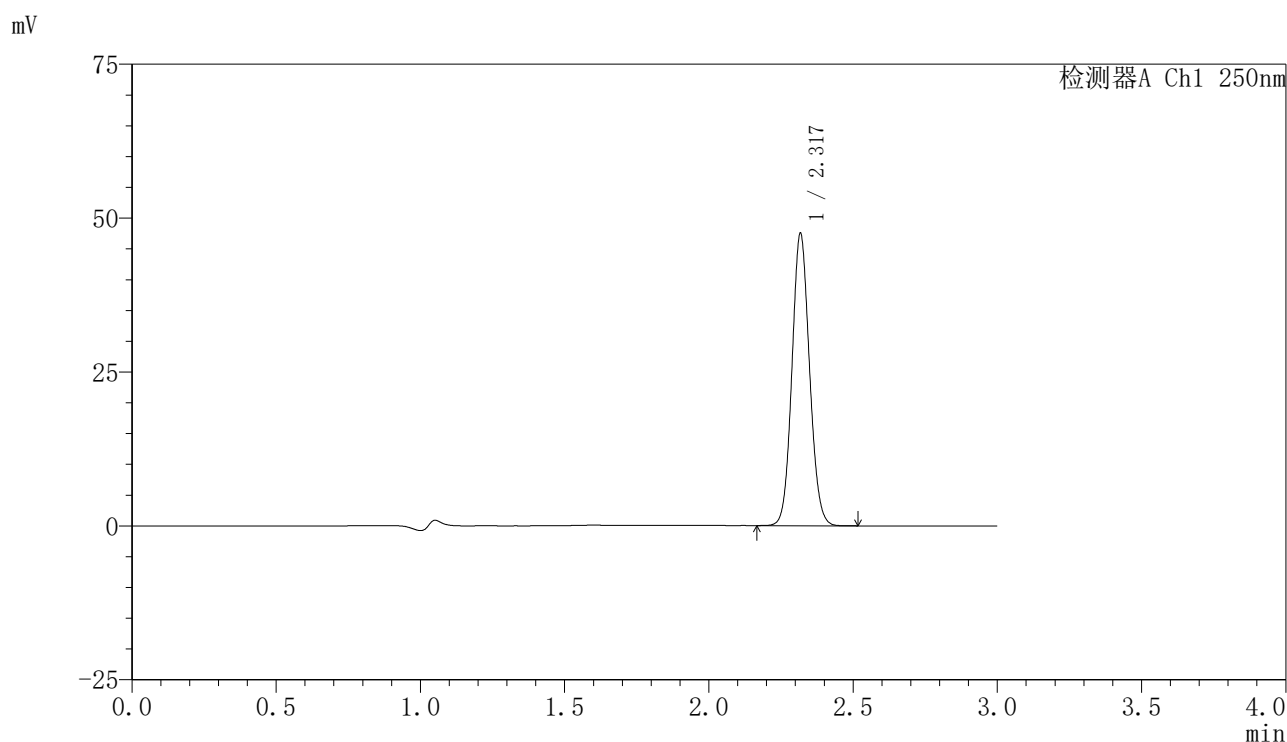
峰号	保留时间	面积	面积%	高度	理论塔板数(USP)	拖尾因子	分离度(USP)
1	2.317	203963	100.000	47707	6900	1.090	--
总计		203963	100.000	47707			

图50 非奈利酮片溶出曲线测定HPLC图谱
 自制品24112401-2批(10mg规格)-含0.1%聚梨山酯20的醋酸盐缓冲液 (pH4.5
) 介质-浆法-50转-极限转速-片2
 供试品溶液-1

<样品信息>

色谱柱 : XB-C18(150mm*4.6mm,5 μ m) 流速:1.8ml/min
 柱温 : 40 $^{\circ}$ C 波长:250nm
 数据文件名: RC\$SMF-4099 - 27-11/29-503-3 - zzp-24112401-2p-pH4.5+0.1TW20jz-jf50z-10mg-jxzs-P3.lcd
 方法文件名: RC\$SMF-4099 - SMF-4099-RCQX-FX278.lcm
 批处理文件名: RC\$SMF-4099 - 20241128-rcqx-FX278.lcb
 样品瓶号: 4-26
 进样体积: 10 μ l 版本号: 6.115
 进样时间: 2024/11/28 23:44:49 实验者: jiangjinwei
 处理时间 (V3) : 2024/11/29 14:24:20 处理者: jiangjinwei
 仪器型号: SHIMADZU LC-2050C(FX278)

<色谱图>



<峰表>

检测器A Ch1 250nm

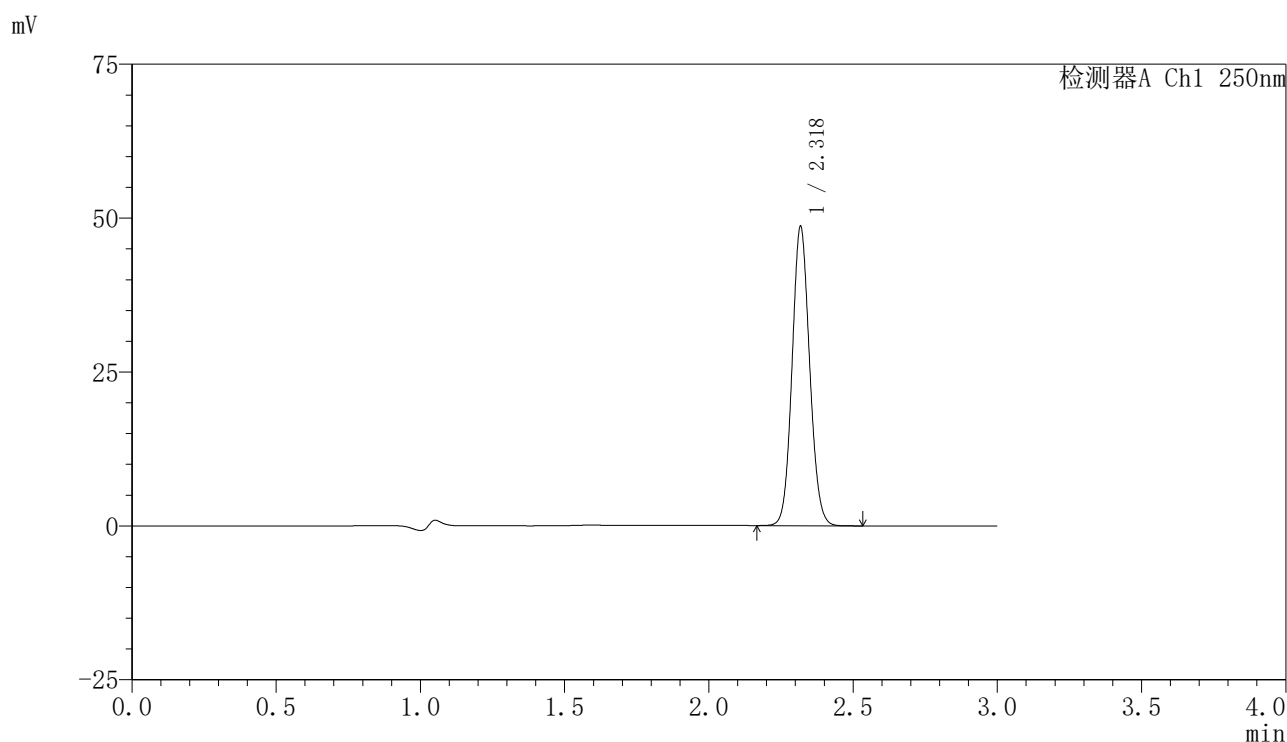
峰号	保留时间	面积	面积%	高度	理论塔板数(USP)	拖尾因子	分离度(USP)
1	2.317	201236	100.000	46940	6914	1.089	--
总计		201236	100.000	46940			

图51 非奈利酮片溶出曲线测定HPLC图谱
 自制品24112401-2批(10mg规格)-含0.1%聚梨山酯20的醋酸盐缓冲液 (pH4.5
) 介质-浆法-50转-极限转速-片3
 供试品溶液-1

〈样品信息〉

色谱柱 : XB-C18(150mm*4.6mm,5 μ m) 流速:1.8ml/min
 柱温 : 40 $^{\circ}$ C 波长:250nm
 数据文件名: RC\$SMF-4099 - 27-11/29-504-3 - zzp-24112401-2p-pH4.5+0.1TW20jz-jf50z-10mg-jxzs-P4.lcd
 方法文件名: RC\$SMF-4099 - SMF-4099-RCQX-FX278.lcm
 批处理文件名: RC\$SMF-4099 - 20241128-rcqx-FX278.lcb
 样品瓶号: 4-35
 进样体积: 10 μ l 版本号: 6.115
 进样时间: 2024/11/28 23:48:13 实验者: jiangjinwei
 处理时间 (V3) : 2024/11/29 14:24:23 处理者: jiangjinwei
 仪器型号: SHIMADZU LC-2050C(FX278)

〈色谱图〉



〈峰表〉

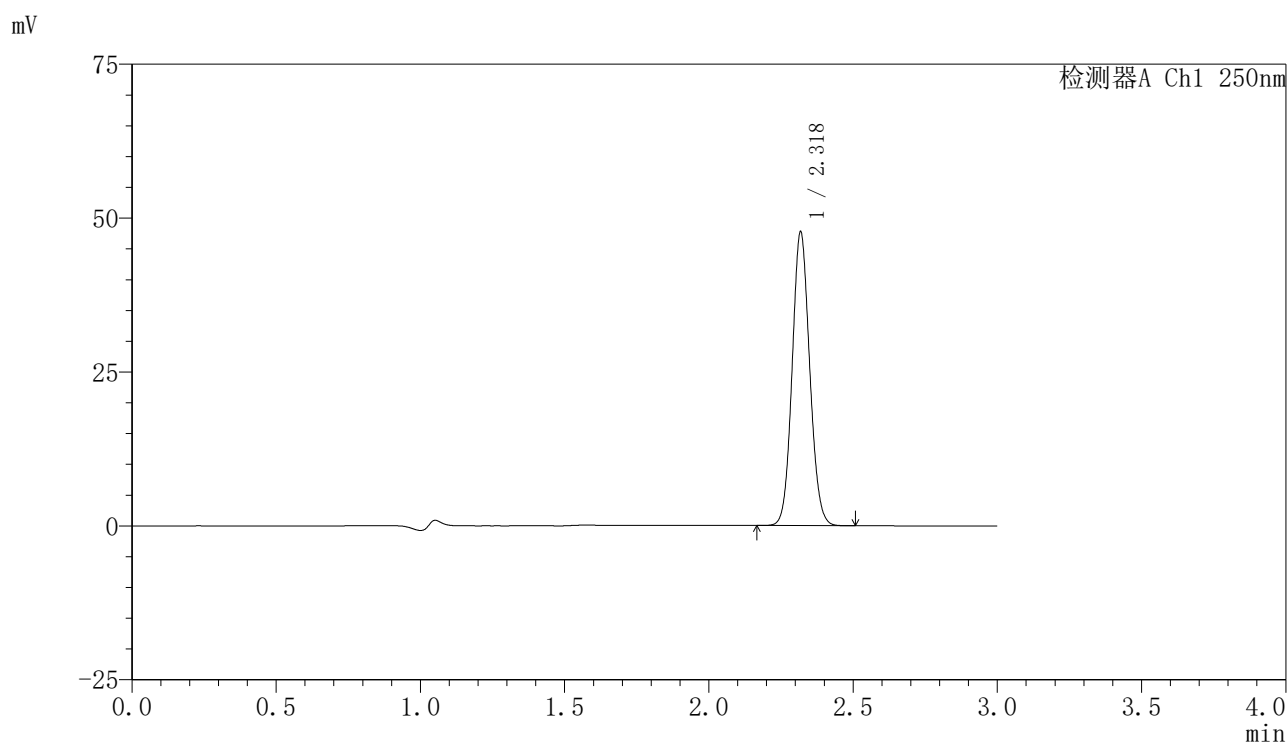
检测器A Ch1 250nm

峰号	保留时间	面积	面积%	高度	理论塔板数(USP)	拖尾因子	分离度(USP)
1	2.318	205994	100.000	48154	6919	1.089	--
总计		205994	100.000	48154			

〈样品信息〉

色谱柱 : XB-C18(150mm*4.6mm,5 μ m) 流速:1.8ml/min
 柱温 : 40 $^{\circ}$ C 波长:250nm
 数据文件名: RC\$SMF-4099 - 27-11/29-505-3 - zzp-24112401-2p-pH4.5+0.1TW20jz-jf50z-10mg-jxzs-P5.lcd
 方法文件名: RC\$SMF-4099 - SMF-4099-RCQX-FX278.lcm
 批处理文件名: RC\$SMF-4099 - 20241128-rcqx-FX278.lcb
 样品瓶号: 4-44
 进样体积: 10 μ l 版本号: 6.115
 进样时间: 2024/11/28 23:51:36 实验者: jiangjinwei
 处理时间 (V3) : 2024/11/29 14:24:26 处理者: jiangjinwei
 仪器型号: SHIMADZU LC-2050C(FX278)

〈色谱图〉



〈峰表〉

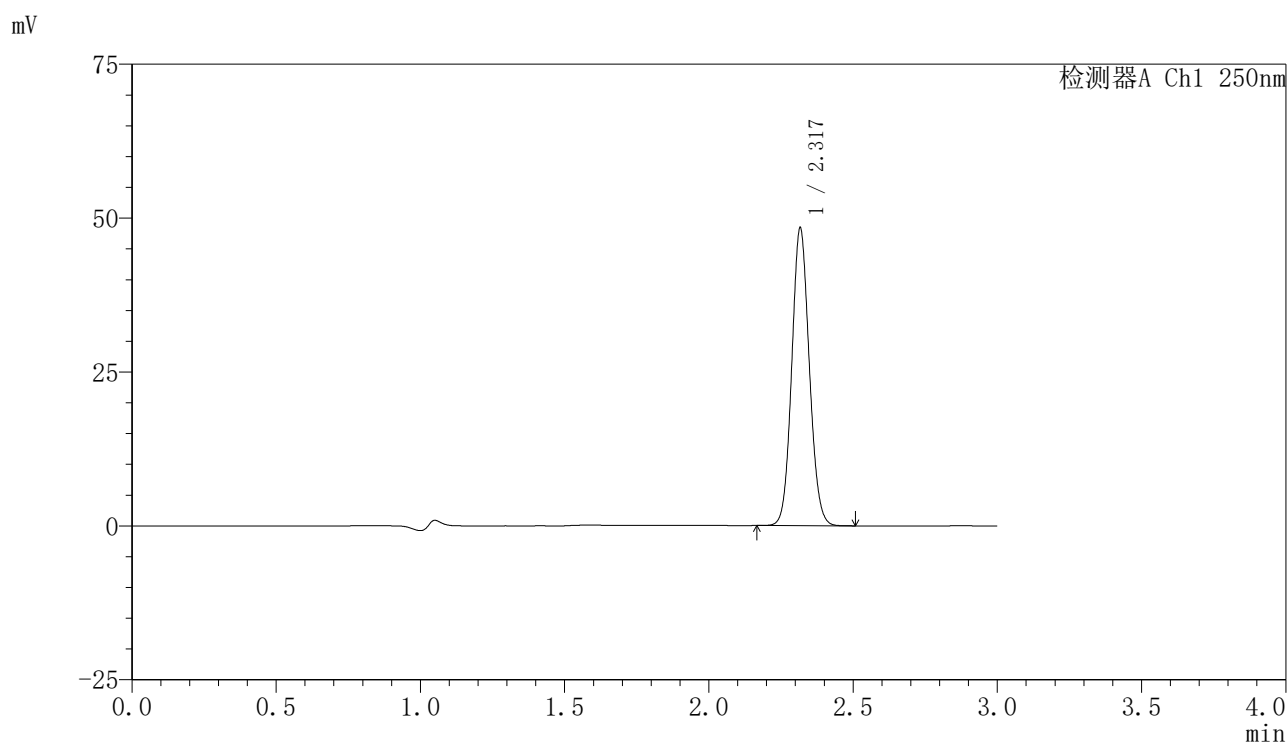
检测器A Ch1 250nm

峰号	保留时间	面积	面积%	高度	理论塔板数(USP)	拖尾因子	分离度(USP)
1	2.318	201916	100.000	47316	6926	1.089	--
总计		201916	100.000	47316			

<样品信息>

色谱柱 : XB-C18(150mm*4.6mm,5 μ m) 流速:1.8ml/min
 柱温 : 40 $^{\circ}$ C 波长:250nm
 数据文件名: RC\$SMF-4099 - 27-11/29-506-3 - zzp-24112401-2p-pH4.5+0.1TW20jz-jf50z-10mg-jxzs-P6.lcd
 方法文件名: RC\$SMF-4099 - SMF-4099-RCQX-FX278.lcm
 批处理文件名: RC\$SMF-4099 - 20241128-rcqx-FX278.lcb
 样品瓶号: 4-53
 进样体积: 10 μ l 版本号: 6.115
 进样时间: 2024/11/28 23:54:59 实验者: jiangjinwei
 处理时间 (V3) : 2024/11/29 14:24:29 处理者: jiangjinwei
 仪器型号: SHIMADZU LC-2050C(FX278)

<色谱图>



<峰表>

检测器A Ch1 250nm

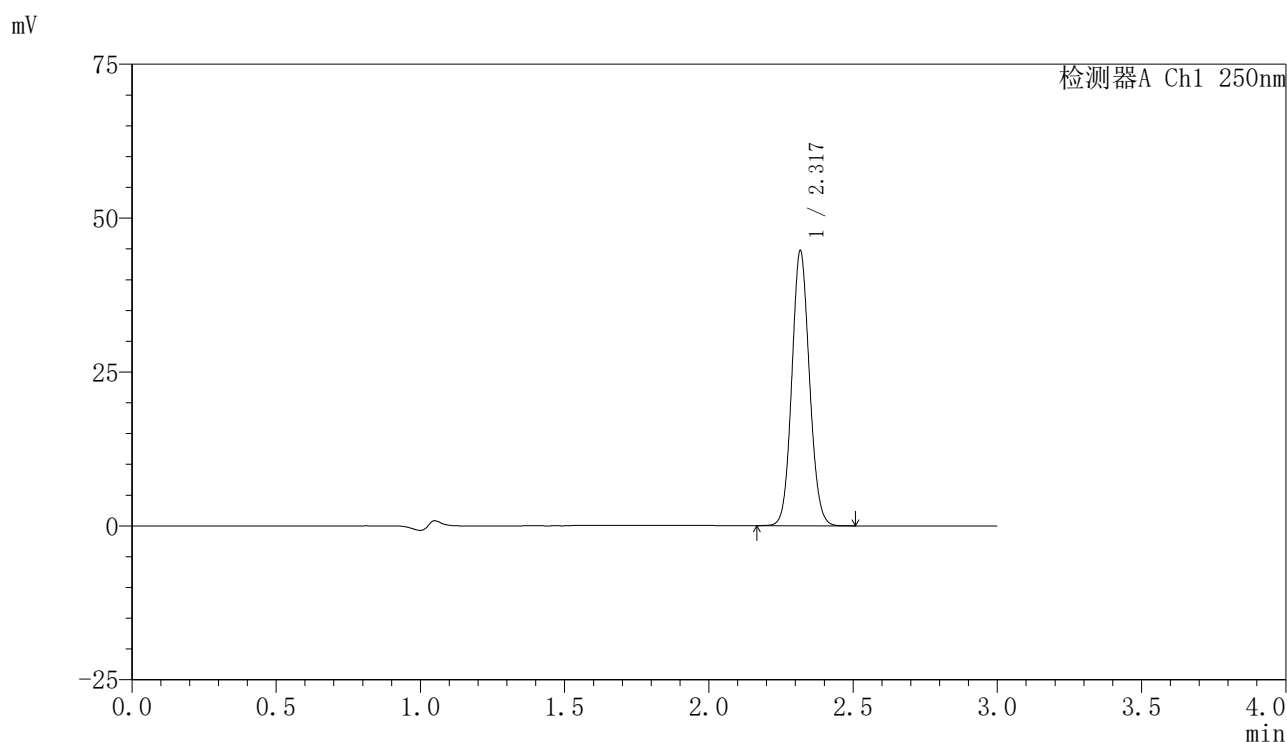
峰号	保留时间	面积	面积%	高度	理论塔板数(USP)	拖尾因子	分离度(USP)
1	2.317	204755	100.000	47974	6916	1.090	--
总计		204755	100.000	47974			

图54 非奈利酮片溶出曲线测定HPLC图谱
 自制品24112401-2批(10mg规格)-含0.1%聚梨山酯20的醋酸盐缓冲液 (pH4.5
) 介质-浆法-50转-极限转速-片6
 供试品溶液-1

<样品信息>

色谱柱 : XB-C18(150mm*4.6mm,5μm) 流速:1.8ml/min
 柱温 : 40°C 波长:250nm
 数据文件名: RC\$SMF-4099 - 27-11/29-507-3 - zzp-24112401-2p-pH4.5+0.1TW20jz-jf50z-10mg-dz2-1.lcd
 方法文件名: RC\$SMF-4099 - SMF-4099-RCQX-FX278.lcm
 批处理文件名: RC\$SMF-4099 - 20241128-rcqx-FX278.lcb
 样品瓶号: 4-27
 进样体积: 10 μl 版本号: 6.115
 进样时间: 2024/11/28 23:58:23 实验者: jiangjinwei
 处理时间 (V3) : 2024/11/29 14:24:32 处理者: jiangjinwei
 仪器型号: SHIMADZU LC-2050C(FX278)

<色谱图>



<峰表>

检测器A Ch1 250nm

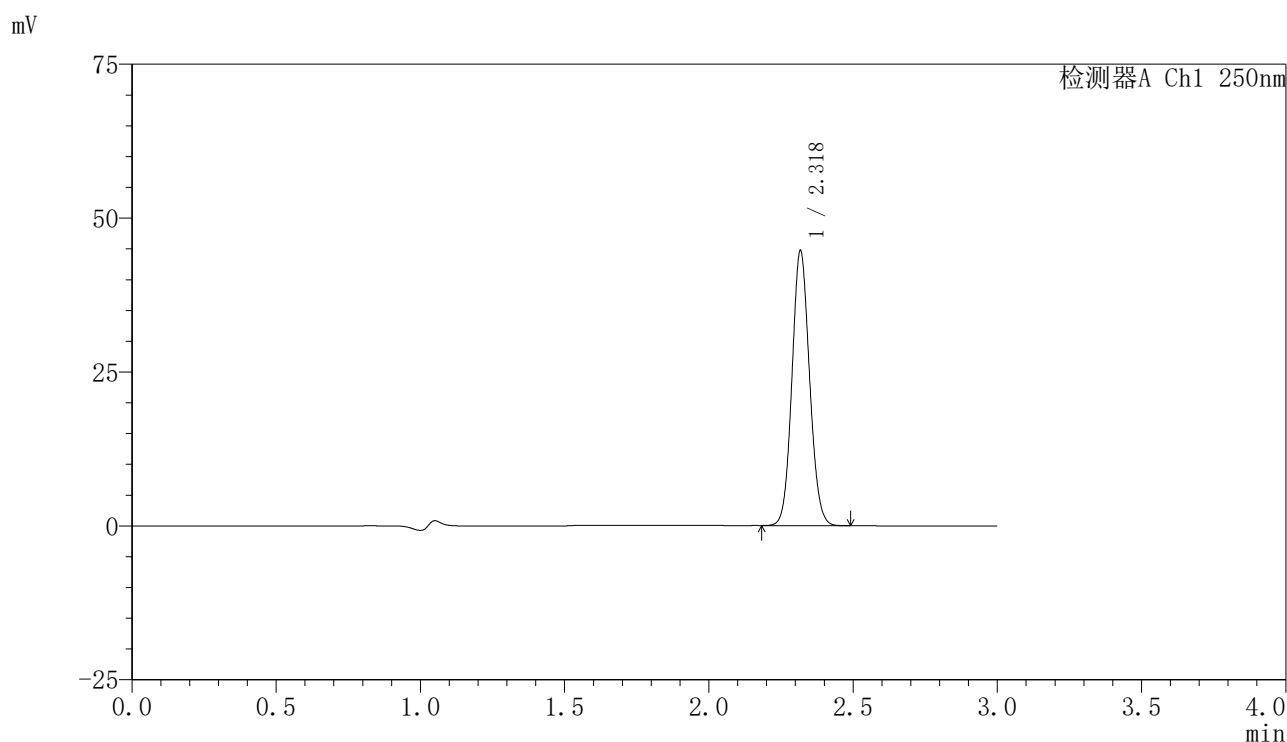
峰号	保留时间	面积	面积%	高度	理论塔板数(USP)	拖尾因子	分离度(USP)
1	2.317	189883	100.000	44240	6875	1.090	--
总计		189883	100.000	44240			

图55 非奈利酮片溶出曲线测定HPLC图谱
 自制品24112401-2批(10mg规格)-含0.1%聚梨山酯20的醋酸盐缓冲液 (pH4.5
) 介质-桨法-50转
 对照品溶液-2-1

<样品信息>

色谱柱 : XB-C18(150mm*4.6mm,5 μ m) 流速:1.8ml/min
 柱温 : 40 $^{\circ}$ C 波长:250nm
 数据文件名: RC\$SMF-4099 - 27-11/29-508-3 - zzp-24112401-2p-pH4.5+0.1TW20jz-jf50z-10mg-dz2-2.lcd
 方法文件名: RC\$SMF-4099 - SMF-4099-RCQX-FX278.lcm
 批处理文件名: RC\$SMF-4099 - 20241128-rcqx-FX278.lcb
 样品瓶号: 4-27
 进样体积: 10 μ l 版本号: 6.115
 进样时间: 2024/11/29 00:01:47 实验者: jiangjinwei
 处理时间 (V3) : 2024/11/29 14:24:35 处理者: jiangjinwei
 仪器型号: SHIMADZU LC-2050C(FX278)

<色谱图>



<峰表>

检测器A Ch1 250nm

峰号	保留时间	面积	面积%	高度	理论塔板数(USP)	拖尾因子	分离度(USP)
1	2.318	189761	100.000	44187	6876	1.090	--
总计		189761	100.000	44187			

图56 非奈利酮片溶出曲线测定HPLC图谱
 自制品24112401-2批(10mg规格)-含0.1%聚梨山酯20的醋酸盐缓冲液 (pH4.5
) 介质-桨法-50转
 对照品溶液-2-2