



### 玛巴洛沙韦片项目信息

介质体积(ml)	900	取样体积(ml)	1.5	补液体积(ml)	1.5
对照品批号	115240801	对照品来源	原料	对照品使用方法	直接使用
对照品含量(%)	100.6	对照品水分(%)	0	对照品稀释倍数	250
标示量(mg)	40	供试品稀释倍数	1	系数	1

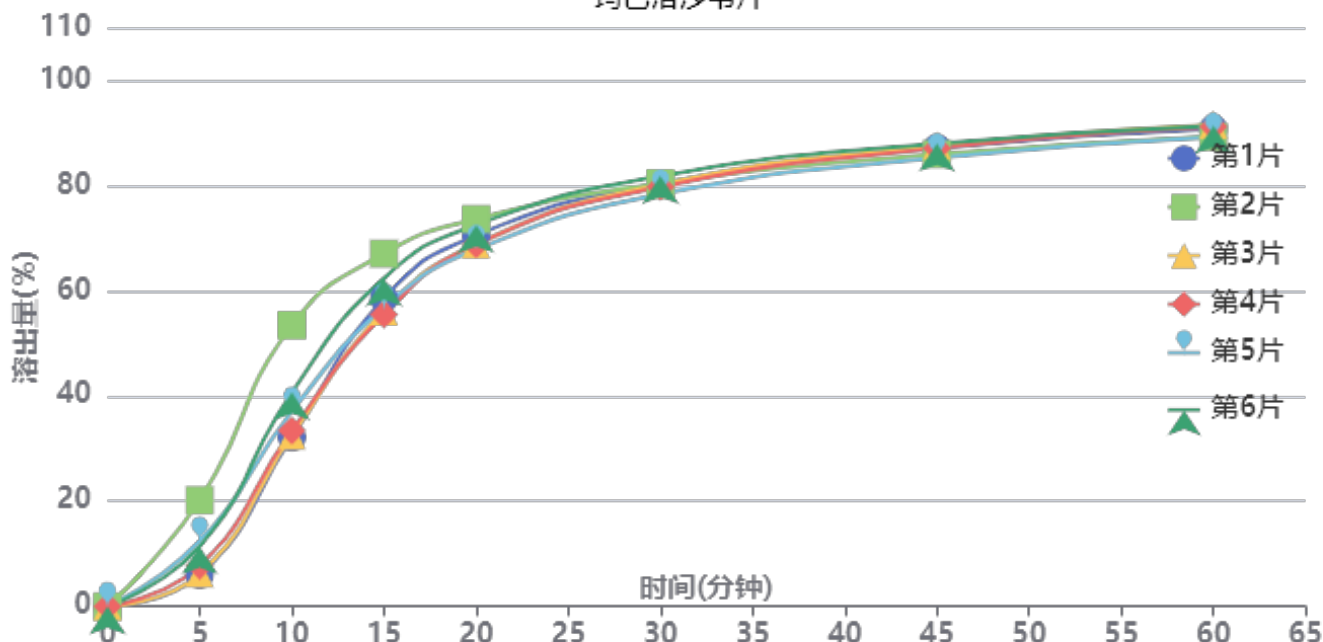
### 对照品溶液

序号	称样量(mg)	A <sub>1</sub>	A <sub>2</sub>	A <sub>3</sub>	A <sub>4</sub>	A <sub>5</sub>	A <sub>平均</sub>	RSD%
1	11.37	989894	989954	990416	989648	990208	990024	0.03
2	11.44	990310	989557				989934	0.06

单位质量响应值		RSD%	判断
87073.35	86532.69	0.45	数据可信

## 溶出曲线测定

### 玛巴洛沙韦片



操作者: 谢超君

日期: 2024-12-02

复核者:

**未审阅版本**



供试品溶液-24112601批-pH6.8(内含0.16%CTAB)

时间(分钟)	样品	A <sub>1</sub>	A <sub>2</sub>	A <sub>平均</sub>	溶出量(%)	平均(%)	RSD%	累计溶出量(%)	平均(%)	RSD%
5min	1	57709	-	57709	6.019	10.66	50.22	6.02	10.66	50.24
	2	193338	-	193338	20.166			20.17		
	3	59947	-	59947	6.253			6.25		
	4	74289	-	74289	7.749			7.75		
	5	118894	-	118894	12.401			12.40		
	6	109173	-	109173	11.387			11.39		
10min	1	307801	-	307801	32.106	38.17	21.33	32.12	38.19	21.34
	2	511964	-	511964	53.401			53.43		
	3	310884	-	310884	32.427			32.44		
	4	320557	-	320557	33.436			33.45		
	5	355157	-	355157	37.045			37.07		
	6	389553	-	389553	40.633			40.65		
15min	1	560247	-	560247	58.437	59.30	7.56	58.50	59.38	7.58
	2	641474	-	641474	66.910			67.03		
	3	536933	-	536933	56.005			56.07		
	4	531039	-	531039	55.391			55.46		
	5	543987	-	543987	56.741			56.82		
	6	597211	-	597211	62.293			62.38		
20min	1	674418	-	674418	70.346	70.17	3.24	70.51	70.35	3.27
	2	703516	-	703516	73.381			73.62		
	3	658315	-	658315	68.666			68.82		
	4	658182	-	658182	68.652			68.81		
	5	648624	-	648624	67.655			67.83		
	6	693157	-	693157	72.301			72.49		
30min	1	767592	-	767592	80.065	79.82	1.40	80.34	80.12	1.41
	2	767324	-	767324	80.037			80.39		
	3	766214	-	766214	79.921			80.19		
	4	761462	-	761462	79.425			79.70		
	5	748108	-	748108	78.032			78.32		
	6	781055	-	781055	81.469			81.78		
45min	1	831114	-	831114	86.690	86.38	1.21	87.10	86.81	1.19
	2	819108	-	819108	85.438			85.93		
	3	835484	-	835484	87.146			87.55		
	4	830670	-	830670	86.644			87.05		
	5	813361	-	813361	84.839			85.26		
	6	839325	-	839325	87.547			87.99		
60min	1	864936	-	864936	90.218	89.96	1.19	90.77	90.54	1.17
	2	849703	-	849703	88.629			89.26		
	3	872342	-	872342	90.991			91.54		
	4	868663	-	868663	90.607			91.16		
	5	849580	-	849580	88.616			89.18		
	6	869751	-	869751	90.720			91.31		
极限	1	920304	-	920304	95.993	95.40	1.40	96.70	96.12	1.37
	2	894810	-	894810	93.334			94.11		
	3	921528	-	921528	96.121			96.82		
	4	930887	-	930887	97.097			97.80		
	5	905549	-	905549	94.454			95.16		
	6	914582	-	914582	95.397			96.14		



操作者: 谢超君

日期: 2024-12-02

复核者:

未审阅版本



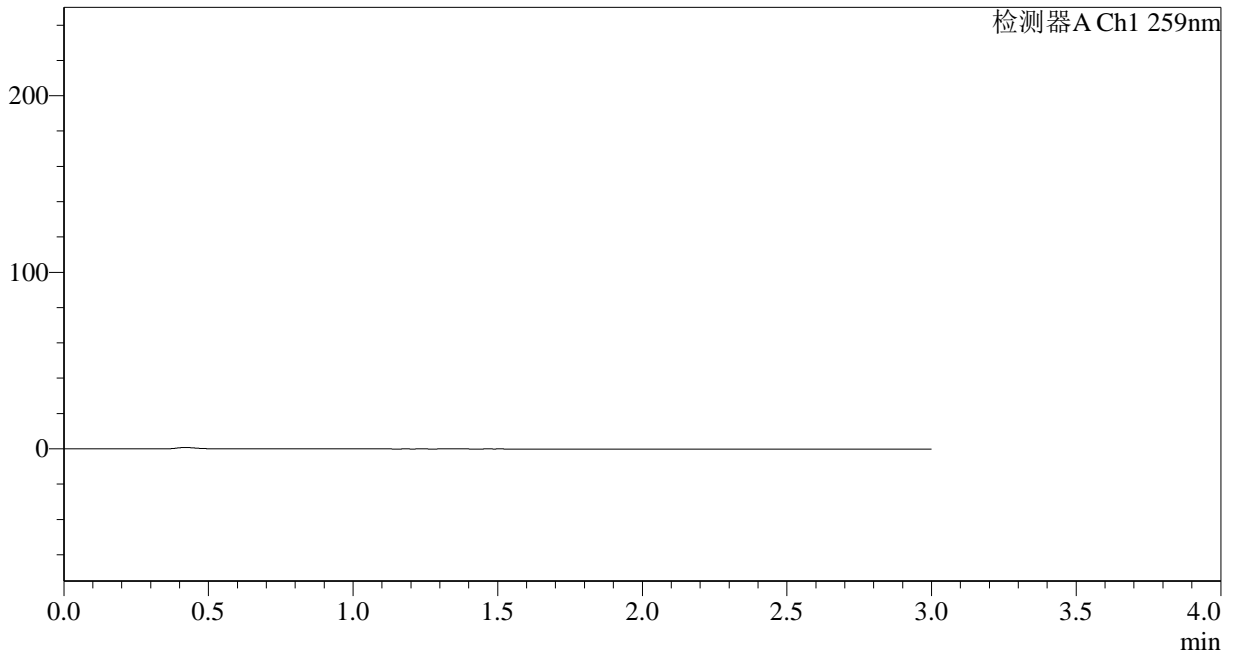
# QTL-4125

## <样品信息>

色谱柱 : XB-C18(50\*4.6mm,5 $\mu$ m)      流速: 1.5ml/min  
 柱温 : 35 $^{\circ}$ C      波长: 259nm  
 数据文件名 : RC\$QTL-4125 - 0-3/26-251-2 - zzp-24112601p-rcqx-pH6.8+0.16CTABjz-jf50z-rj.lcd  
 方法文件名 : RC\$QTL-4125 - QTL-4125-RC-FX275.lcm  
 批处理文件名: RC\$QTL-4125 - 20241129-RCQX-FX275.lcb  
 样品瓶号 : 3-9  
 进样体积 : 20  $\mu$ l      版本号: 6.115  
 进样时间 : 2024/11/29 17:20:40      实验者: xiechaojun  
 处理时间 (V2) : 2024/11/30 14:18:20      处理者: xiechaojun  
 仪器型号 : SHIMADZU LC-2050C(FX275)

## <色谱图>

mV



## <峰表>

检测器A Ch1 259nm

峰号	保留时间	面积	面积%	高度	理论塔板数(USP)	拖尾因子	分离度(USP)
总计							

图1 玛巴洛沙韦片溶出曲线测定HPLC图谱  
 自制品-24112601批-pH6.8(内含0.16%CTAB)介质-桨法-50转  
 溶剂



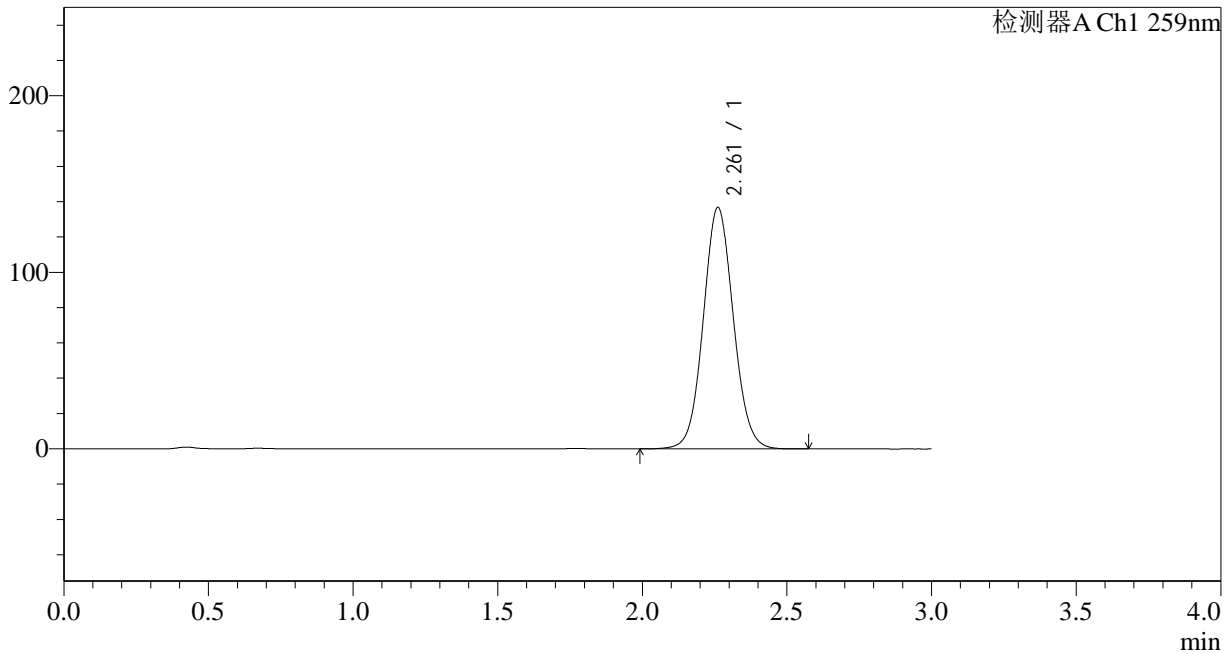
# QTL-4125

## <样品信息>

色谱柱 : XB-C18(50\*4.6mm,5μm)      流速: 1.5ml/min  
 柱温 : 35°C      波长: 259nm  
 数据文件名 : RC\$QTL-4125 - 0-3/26-252-2 - zzp-24112601p-rcqx-pH6.8+0.16CTABjz-jf50z-dz1-1.lcd  
 方法文件名 : RC\$QTL-4125 - QTL-4125-RC-FX275.lcm  
 批处理文件名 : RC\$QTL-4125 - 20241129-RCQX-FX275.lcb  
 样品瓶号 : 3-18  
 进样体积 : 20 μl      版本号: 6.115  
 进样时间 : 2024/11/29 17:24:03      实验者: xiechaojun  
 处理时间 (V2) : 2024/11/30 14:18:25      处理者: xiechaojun  
 仪器型号 : SHIMADZU LC-2050C(FX275)

## <色谱图>

mV



## <峰表>

检测器A Ch1 259nm

峰号	保留时间	面积	面积%	高度	理论塔板数(USP)	拖尾因子	分离度(USP)
1	2.261	989894	100.000	136728	2290	1.066	--
总计		989894	100.000	136728			

图2 玛巴洛沙韦片溶出曲线测定HPLC图谱  
 自制品-24112601批-pH6.8(内含0.16%CTAB)介质-浆法-50转  
 对照品溶液-1-1



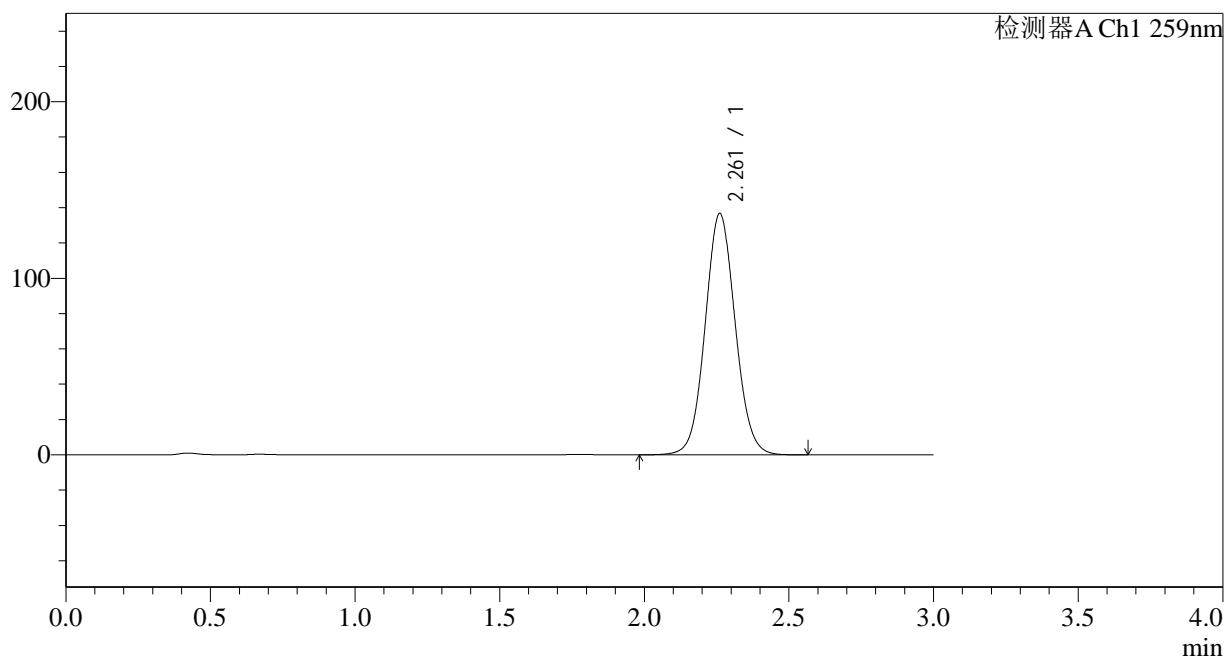
# QTL-4125

## <样品信息>

色谱柱 : XB-C18(50\*4.6mm,5μm)      流速: 1.5ml/min  
 柱温 : 35°C      波长: 259nm  
 数据文件名 : RC\$QTL-4125 - 0-3/26-253-2 - zzp-24112601p-rcqx-pH6.8+0.16CTABjz-jf50z-dz1-2.lcd  
 方法文件名 : RC\$QTL-4125 - QTL-4125-RC-FX275.lcm  
 批处理文件名 : RC\$QTL-4125 - 20241129-RCQX-FX275.lcb  
 样品瓶号 : 3-18  
 进样体积 : 20 μl      版本号: 6.115  
 进样时间 : 2024/11/29 17:27:25      实验者: xiechaojun  
 处理时间 (V2) : 2024/11/30 14:18:28      处理者: xiechaojun  
 仪器型号 : SHIMADZU LC-2050C(FX275)

## <色谱图>

mV



## <峰表>

检测器A Ch1 259nm

峰号	保留时间	面积	面积%	高度	理论塔板数(USP)	拖尾因子	分离度(USP)
1	2.261	989954	100.000	136591	2288	1.065	--
总计		989954	100.000	136591			

图3 玛巴洛沙韦片溶出曲线测定HPLC图谱  
 自制品-24112601批-pH6.8(内含0.16%CTAB)介质-桨法-50转  
 对照品溶液-1-2



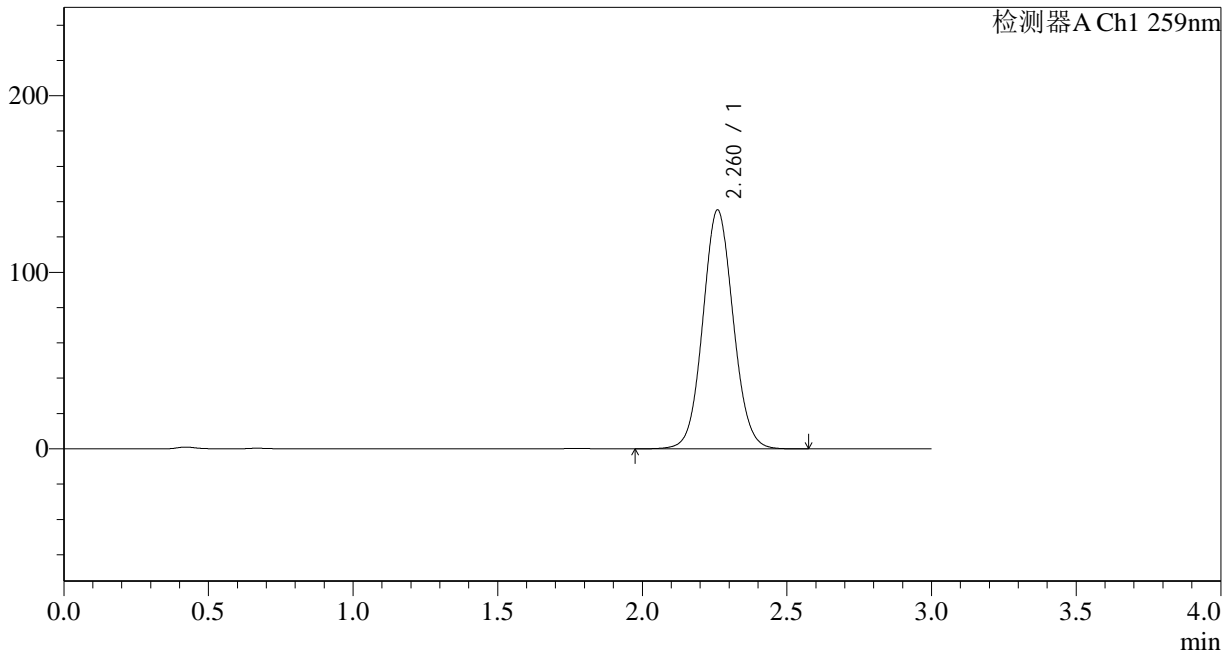
# QTL-4125

## <样品信息>

色谱柱 : XB-C18(50\*4.6mm,5μm)      流速: 1.5ml/min  
 柱温 : 35°C      波长: 259nm  
 数据文件名 : RC\$QTL-4125 - 0-3/26-254-2 - zzp-24112601p-rcqx-pH6.8+0.16CTABjz-jf50z-dz1-3.lcd  
 方法文件名 : RC\$QTL-4125 - QTL-4125-RC-FX275.lcm  
 批处理文件名 : RC\$QTL-4125 - 20241129-RCQX-FX275.lcb  
 样品瓶号 : 3-18  
 进样体积 : 20 μl      版本号: 6.115  
 进样时间 : 2024/11/29 17:30:48      实验者: xiechaojun  
 处理时间 (V2) : 2024/11/30 14:18:30      处理者: xiechaojun  
 仪器型号 : SHIMADZU LC-2050C(FX275)

## <色谱图>

mV



## <峰表>

检测器A Ch1 259nm

峰号	保留时间	面积	面积%	高度	理论塔板数(USP)	拖尾因子	分离度(USP)
1	2.260	990416	100.000	135103	2236	1.067	--
总计		990416	100.000	135103			

图4 玛巴洛沙韦片溶出曲线测定HPLC图谱  
 自制品-24112601批-pH6.8(内含0.16%CTAB)介质-浆法-50转  
 对照品溶液-1-3



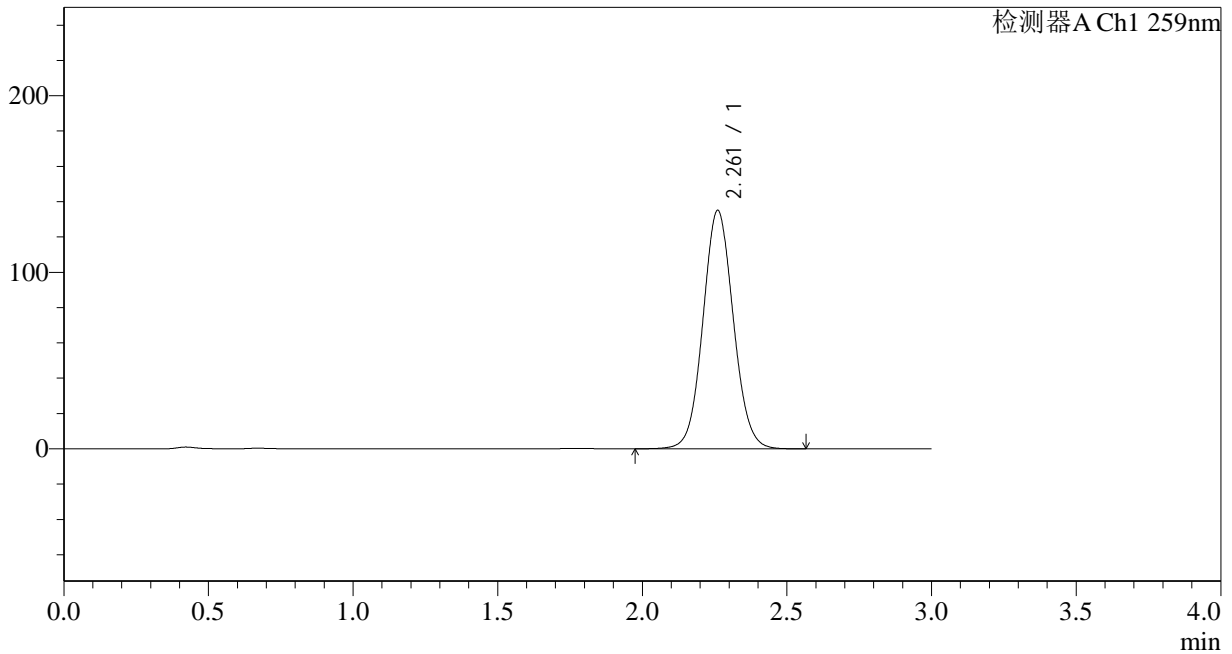
# QTL-4125

## <样品信息>

色谱柱 : XB-C18(50\*4.6mm,5μm)      流速: 1.5ml/min  
 柱温 : 35°C      波长: 259nm  
 数据文件名 : RC\$QTL-4125 - 0-3/26-255-2 - zzp-24112601p-rcqx-pH6.8+0.16CTABjz-jf50z-dz1-4.lcd  
 方法文件名 : RC\$QTL-4125 - QTL-4125-RC-FX275.lcm  
 批处理文件名 : RC\$QTL-4125 - 20241129-RCQX-FX275.lcb  
 样品瓶号 : 3-18  
 进样体积 : 20 μl      版本号: 6.115  
 进样时间 : 2024/11/29 17:34:10      实验者: xiechaojun  
 处理时间 (V2) : 2024/11/30 14:18:33      处理者: xiechaojun  
 仪器型号 : SHIMADZU LC-2050C(FX275)

## <色谱图>

mV



## <峰表>

检测器A Ch1 259nm

峰号	保留时间	面积	面积%	高度	理论塔板数(USP)	拖尾因子	分离度(USP)
1	2.261	989648	100.000	134893	2229	1.065	--
总计		989648	100.000	134893			

图5 玛巴洛沙韦片溶出曲线测定HPLC图谱  
 自制品-24112601批-pH6.8(内含0.16%CTAB)介质-桨法-50转  
 对照品溶液-1-4



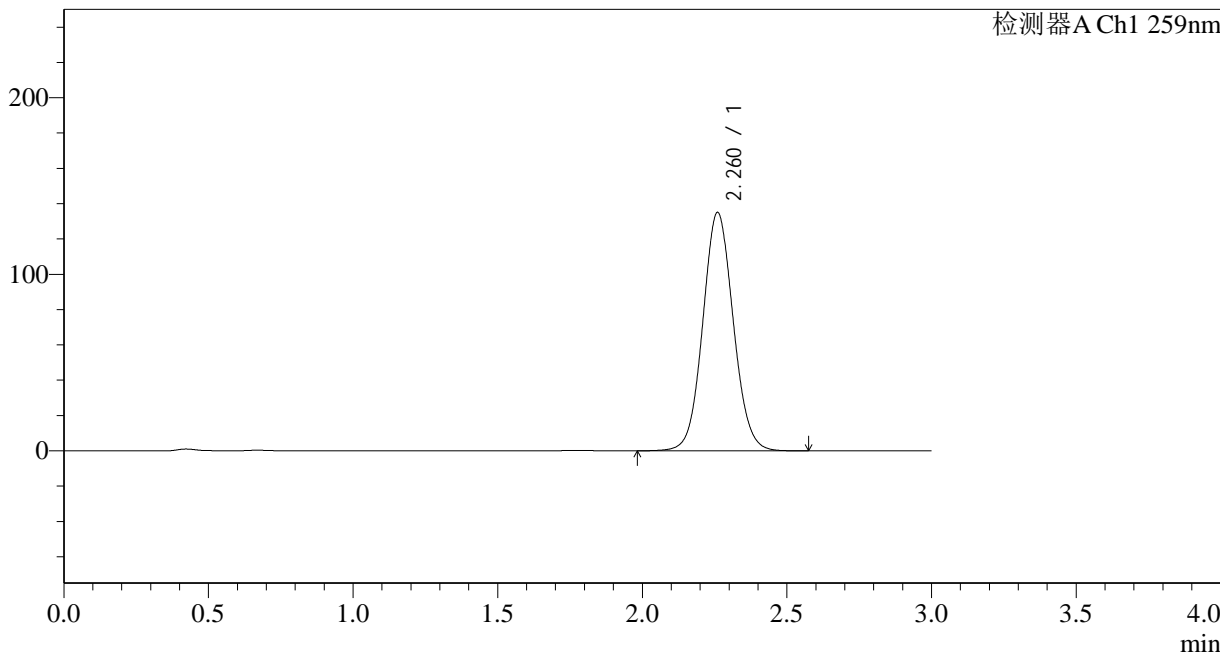
# QTL-4125

## <样品信息>

色谱柱 : XB-C18(50\*4.6mm,5μm)                      流速: 1.5ml/min  
 柱温 : 35°C    波长: 259nm  
 数据文件名 : RC\$QTL-4125 - 0-3/26-256-2 - zzp-24112601p-rcqx-pH6.8+0.16CTABjz-jf50z-dz1-5.lcd  
 方法文件名 : RC\$QTL-4125 - QTL-4125-RC-FX275.lcm  
 批处理文件名: RC\$QTL-4125 - 20241129-RCQX-FX275.lcb  
 样品瓶号 : 3-18  
 进样体积 : 20 μl    版本号: 6.115  
 进样时间 : 2024/11/29 17:37:33                      实验者: xiechaojun  
 处理时间 (V2): 2024/11/30 14:18:36                      处理者: xiechaojun  
 仪器型号 : SHIMADZU LC-2050C(FX275)

## <色谱图>

mV



## <峰表>

检测器A Ch1 259nm

峰号	保留时间	面积	面积%	高度	理论塔板数(USP)	拖尾因子	分离度(USP)
1	2.260	990208	100.000	134808	2225	1.068	--
总计		990208	100.000	134808			

图6 玛巴洛沙韦片溶出曲线测定HPLC图谱  
 自制品-24112601批-pH6.8(内含0.16%CTAB)介质-桨法-50转  
 对照品溶液-1-5



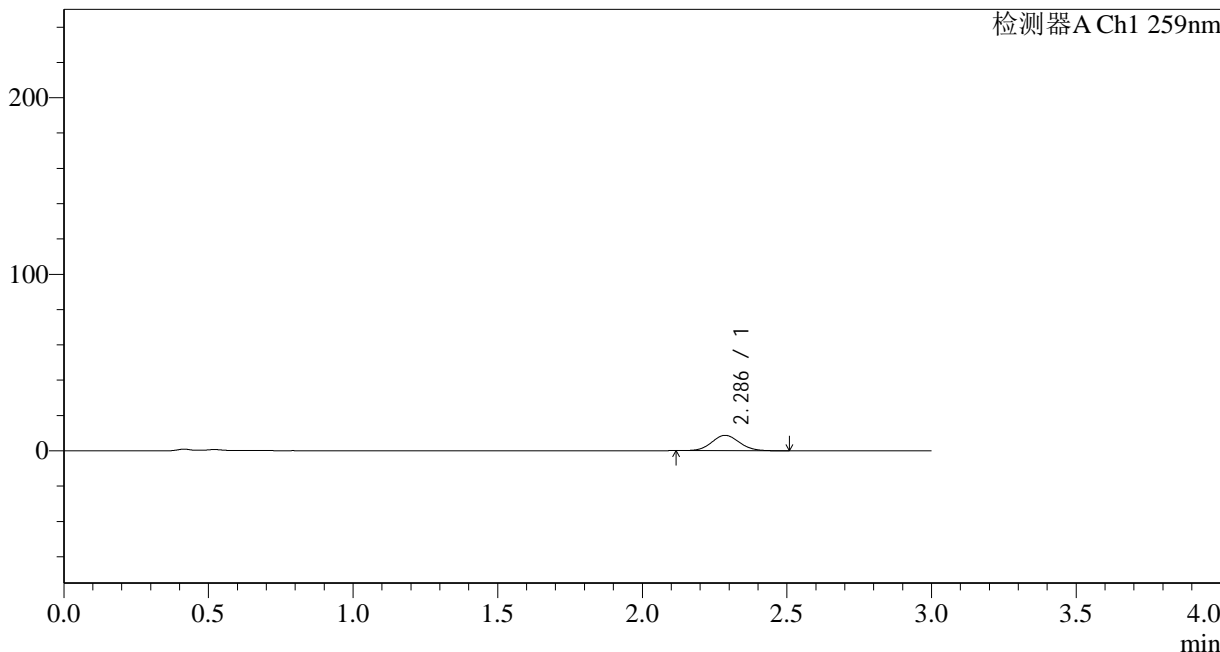
# QTL-4125

## <样品信息>

色谱柱 : XB-C18(50\*4.6mm,5μm)                      流速: 1.5ml/min  
 柱温 : 35°C    波长: 259nm  
 数据文件名 : RC\$QTL-4125 - 0-3/26-257-2 - zzp-24112601p-rcqx-pH6.8+0.16CTABjz-jf50z-5min-P1.lcd  
 方法文件名 : RC\$QTL-4125 - QTL-4125-RC-FX275.lcm  
 批处理文件名: RC\$QTL-4125 - 20241129-RCQX-FX275.lcb  
 样品瓶号 : 3-1  
 进样体积 : 20 μl    版本号: 6.115  
 进样时间 : 2024/11/29 17:40:55                      实验者: xiechaojun  
 处理时间 (V2): 2024/11/30 14:18:38                      处理者: xiechaojun  
 仪器型号 : SHIMADZU LC-2050C(FX275)

## <色谱图>

mV



## <峰表>

检测器A Ch1 259nm

峰号	保留时间	面积	面积%	高度	理论塔板数(USP)	拖尾因子	分离度(USP)
1	2.286	57709	100.000	8673	2724	1.073	--
总计		57709	100.000	8673			

图7 玛巴洛沙韦片溶出曲线测定HPLC图谱  
 自制品-24112601批-pH6.8(内含0.16%CTAB)介质-桨法-50转-5min-片1  
 供试品溶液-1



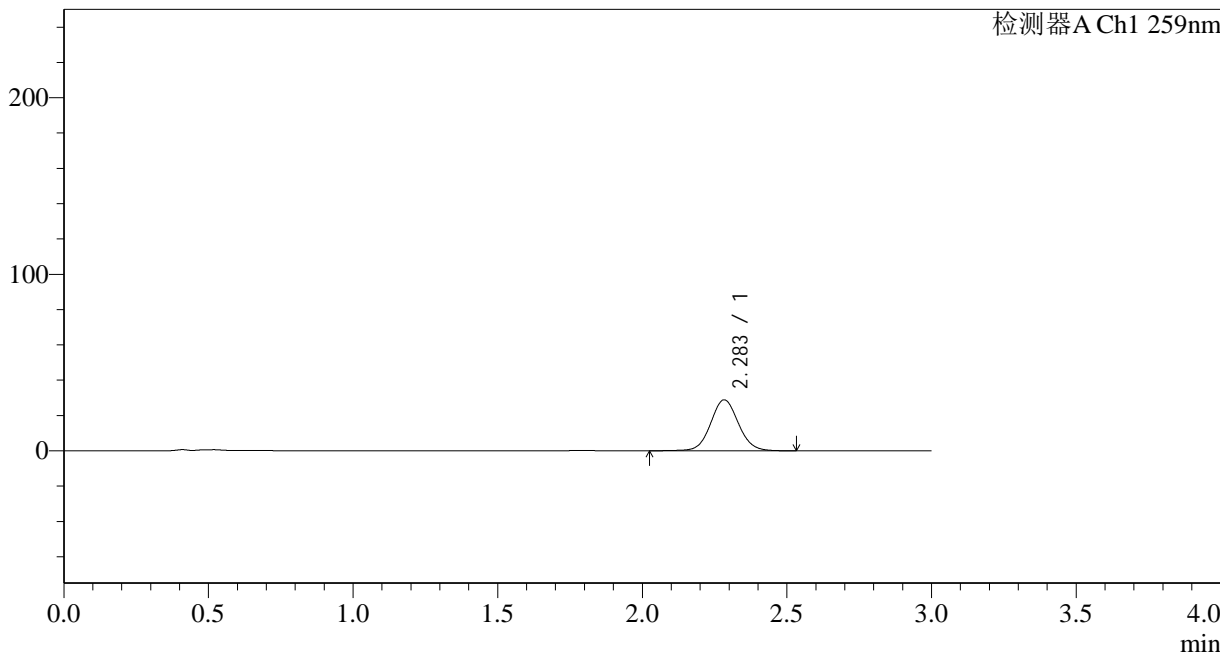
# QTL-4125

## <样品信息>

色谱柱 : XB-C18(50\*4.6mm,5μm)      流速: 1.5ml/min  
 柱温 : 35°C      波长: 259nm  
 数据文件名 : RC\$QTL-4125 - 0-3/26-258-2 - zzp-24112601p-rcqx-pH6.8+0.16CTABjz-jf50z-5min-P2.lcd  
 方法文件名 : RC\$QTL-4125 - QTL-4125-RC-FX275.lcm  
 批处理文件名 : RC\$QTL-4125 - 20241129-RCQX-FX275.lcb  
 样品瓶号 : 3-10  
 进样体积 : 20 μl      版本号: 6.115  
 进样时间 : 2024/11/29 17:44:17      实验者: xiechaojun  
 处理时间 (V2) : 2024/11/30 14:18:41      处理者: xiechaojun  
 仪器型号 : SHIMADZU LC-2050C(FX275)

## <色谱图>

mV



## <峰表>

检测器A Ch1 259nm

峰号	保留时间	面积	面积%	高度	理论塔板数(USP)	拖尾因子	分离度(USP)
1	2.283	193338	100.000	28814	2755	1.064	--
总计		193338	100.000	28814			

图8 玛巴洛沙韦片溶出曲线测定HPLC图谱  
 自制品-24112601批-pH6.8(内含0.16%CTAB)介质-桨法-50转-5min-片2  
 供试品溶液-1



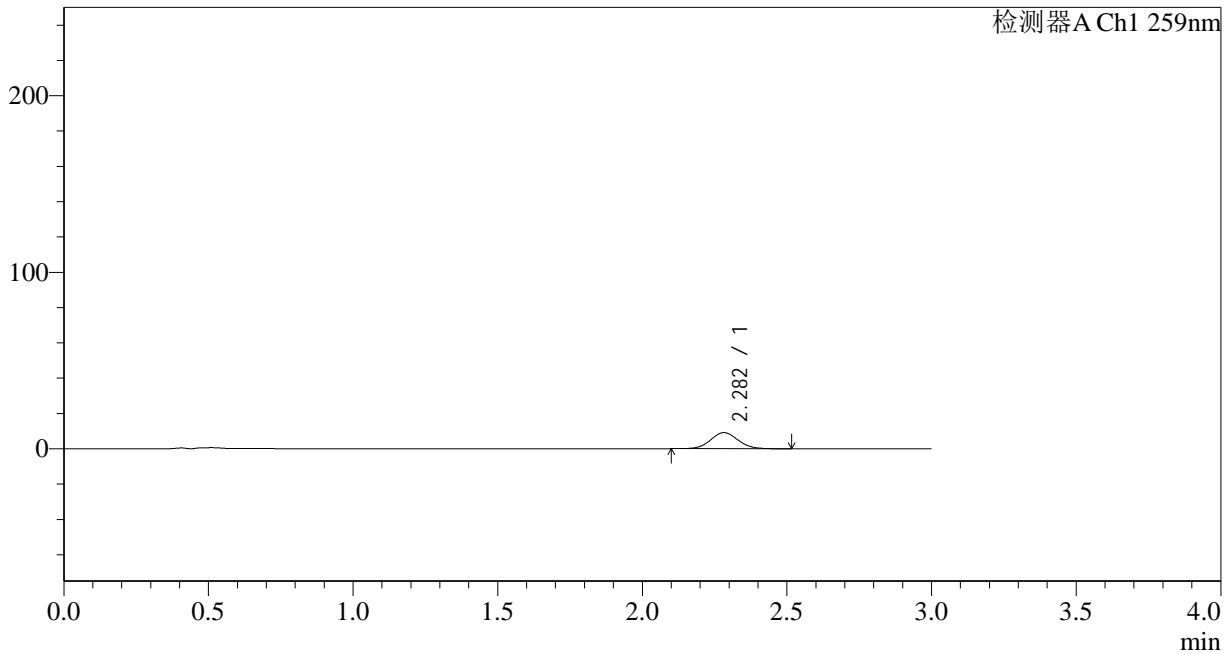
# QTL-4125

## <样品信息>

色谱柱 : XB-C18(50\*4.6mm,5μm)      流速: 1.5ml/min  
 柱温 : 35°C      波长: 259nm  
 数据文件名 : RC\$QTL-4125 - 0-3/26-259-2 - zzp-24112601p-rcqx-pH6.8+0.16CTABjz-jf50z-5min-P3.lcd  
 方法文件名 : RC\$QTL-4125 - QTL-4125-RC-FX275.lcm  
 批处理文件名 : RC\$QTL-4125 - 20241129-RCQX-FX275.lcb  
 样品瓶号 : 3-19  
 进样体积 : 20 μl      版本号: 6.115  
 进样时间 : 2024/11/29 17:47:39      实验者: xiechaojun  
 处理时间 (V2) : 2024/11/30 14:18:44      处理者: xiechaojun  
 仪器型号 : SHIMADZU LC-2050C(FX275)

## <色谱图>

mV



## <峰表>

检测器A Ch1 259nm

峰号	保留时间	面积	面积%	高度	理论塔板数(USP)	拖尾因子	分离度(USP)
1	2.282	59947	100.000	9104	2803	1.069	--
总计		59947	100.000	9104			

图9 玛巴洛沙韦片溶出曲线测定HPLC图谱  
 自制品-24112601批-pH6.8(内含0.16%CTAB)介质-桨法-50转-5min-片3  
 供试品溶液-1



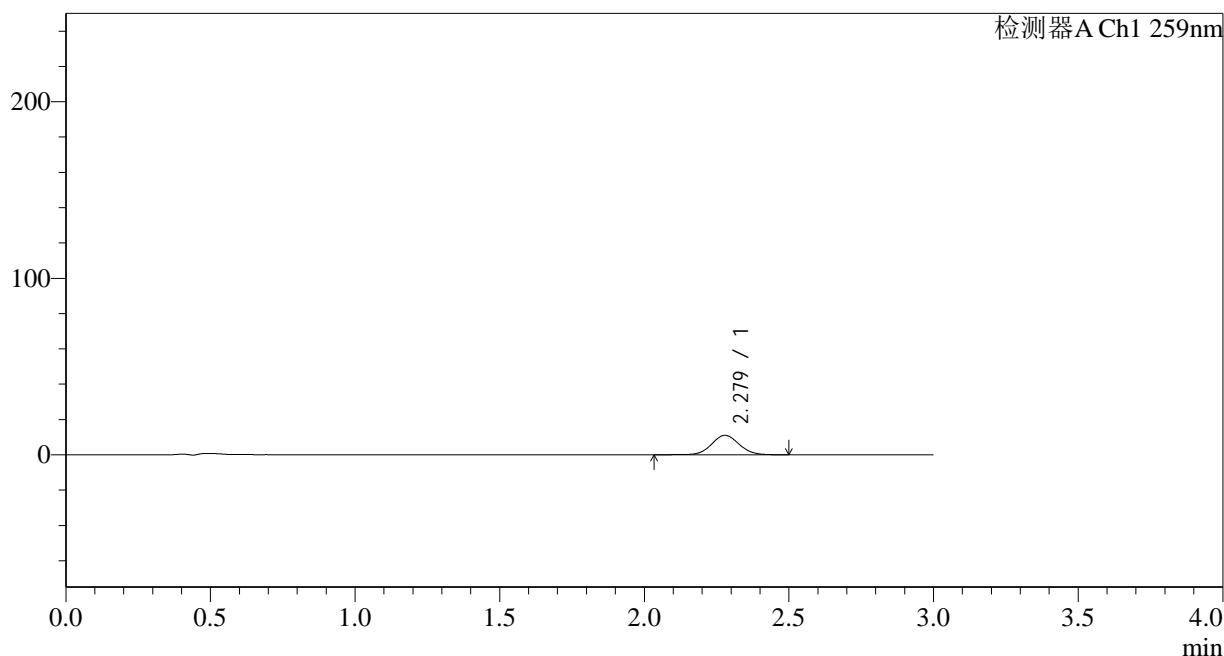
# QTL-4125

## <样品信息>

色谱柱 : XB-C18(50\*4.6mm,5μm)      流速: 1.5ml/min  
 柱温 : 35°C      波长: 259nm  
 数据文件名 : RC\$QTL-4125 - 0-3/26-260-2 - zzp-24112601p-rcqx-pH6.8+0.16CTABjz-jf50z-5min-P4.lcd  
 方法文件名 : RC\$QTL-4125 - QTL-4125-RC-FX275.lcm  
 批处理文件名 : RC\$QTL-4125 - 20241129-RCQX-FX275.lcb  
 样品瓶号 : 3-28  
 进样体积 : 20 μl      版本号: 6.115  
 进样时间 : 2024/11/29 17:51:02      实验者: xiechaojun  
 处理时间 (V2) : 2024/11/30 14:18:46      处理者: xiechaojun  
 仪器型号 : SHIMADZU LC-2050C(FX275)

## <色谱图>

mV



## <峰表>

检测器A Ch1 259nm

峰号	保留时间	面积	面积%	高度	理论塔板数(USP)	拖尾因子	分离度(USP)
1	2.279	74289	100.000	11046	2749	1.061	--
总计		74289	100.000	11046			

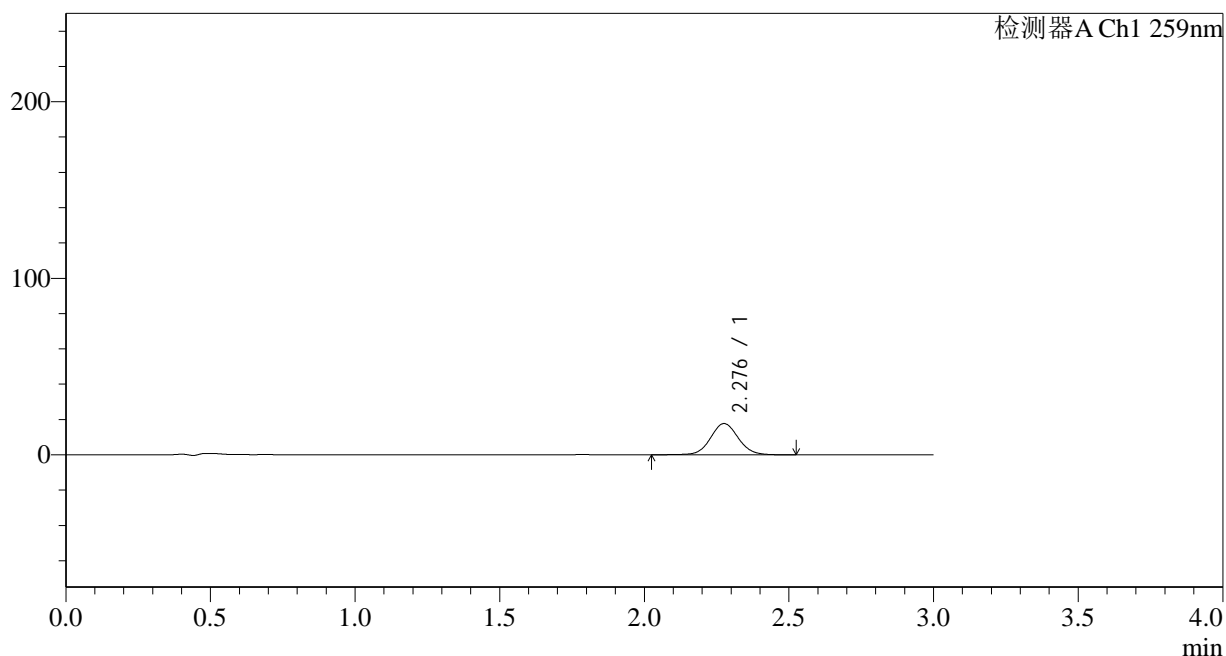
图10 玛巴洛沙韦片溶出曲线测定HPLC图谱  
 自制品-24112601批-pH6.8(内含0.16%CTAB)介质-桨法-50转-5min-片4  
 供试品溶液-1

## &lt;样品信息&gt;

色谱柱 : XB-C18(50\*4.6mm,5 $\mu$ m)      流速: 1.5ml/min  
 柱温 : 35 $^{\circ}$ C      波长: 259nm  
 数据文件名 : RC\$QTL-4125 - 0-3/26-261-2 - zzp-24112601p-rcqx-pH6.8+0.16CTABjz-jf50z-5min-P5.lcd  
 方法文件名 : RC\$QTL-4125 - QTL-4125-RC-FX275.lcm  
 批处理文件名: RC\$QTL-4125 - 20241129-RCQX-FX275.lcb  
 样品瓶号 : 3-37  
 进样体积 : 20  $\mu$ l      版本号: 6.115  
 进样时间 : 2024/11/29 17:54:24      实验者: xiechaojun  
 处理时间 (V2) : 2024/11/30 14:18:49      处理者: xiechaojun  
 仪器型号 : SHIMADZU LC-2050C(FX275)

## &lt;色谱图&gt;

mV



## &lt;峰表&gt;

检测器A Ch1 259nm

峰号	保留时间	面积	面积%	高度	理论塔板数(USP)	拖尾因子	分离度(USP)
1	2.276	118894	100.000	17649	2736	1.063	--
总计		118894	100.000	17649			

图11 玛巴洛沙韦片溶出曲线测定HPLC图谱  
 自制品-24112601批-pH6.8(内含0.16%CTAB)介质-桨法-50转-5min-片5  
 供试品溶液-1

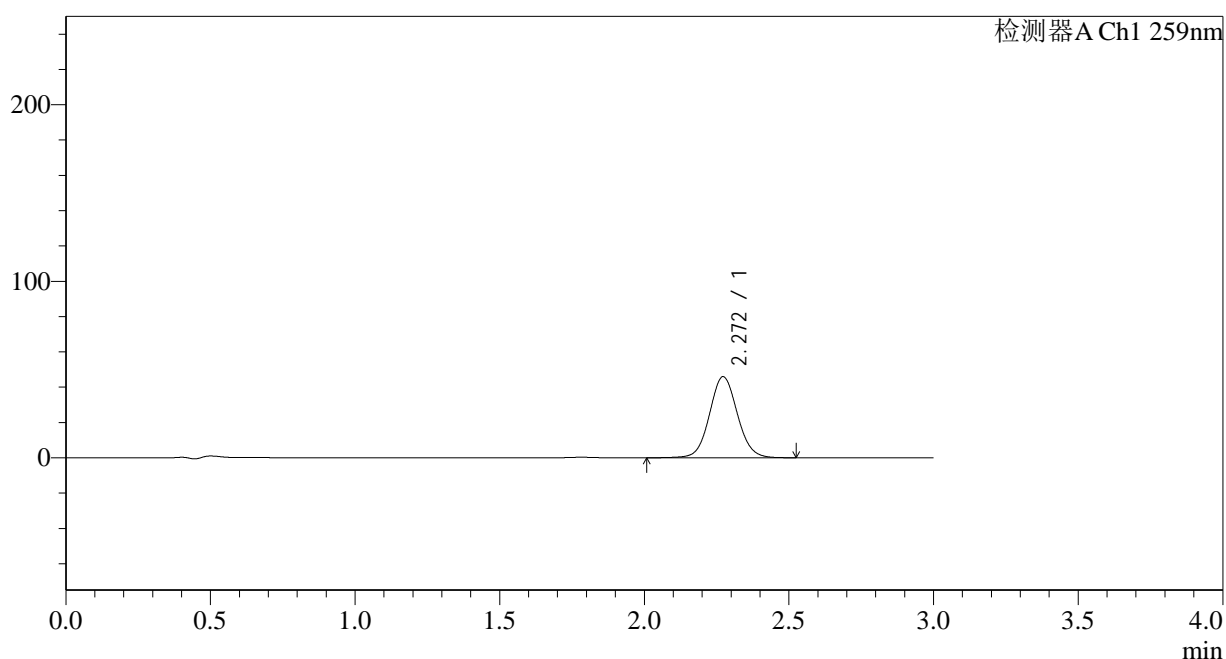


## &lt;样品信息&gt;

色谱柱 : XB-C18(50\*4.6mm,5 $\mu$ m)      流速: 1.5ml/min  
 柱温 : 35 $^{\circ}$ C      波长: 259nm  
 数据文件名 : RC\$QTL-4125 - 0-3/26-263-2 - zzp-24112601p-rcqx-pH6.8+0.16CTABjz-jf50z-10min-P1.lcd  
 方法文件名 : RC\$QTL-4125 - QTL-4125-RC-FX275.lcm  
 批处理文件名: RC\$QTL-4125 - 20241129-RCQX-FX275.lcb  
 样品瓶号 : 3-2  
 进样体积 : 20  $\mu$ l      版本号: 6.115  
 进样时间 : 2024/11/29 18:01:09      实验者: xiechaojun  
 处理时间 (V2): 2024/11/30 14:18:54      处理者: xiechaojun  
 仪器型号 : SHIMADZU LC-2050C(FX275)

## &lt;色谱图&gt;

mV



## &lt;峰表&gt;

检测器A Ch1 259nm

峰号	保留时间	面积	面积%	高度	理论塔板数(USP)	拖尾因子	分离度(USP)
1	2.272	307801	100.000	45946	2717	1.064	--
总计		307801	100.000	45946			

图13 玛巴洛沙韦片溶出曲线测定HPLC图谱  
 自制品-24112601批-pH6.8(内含0.16%CTAB)介质-桨法-50转-10min-片1  
 供试品溶液-1



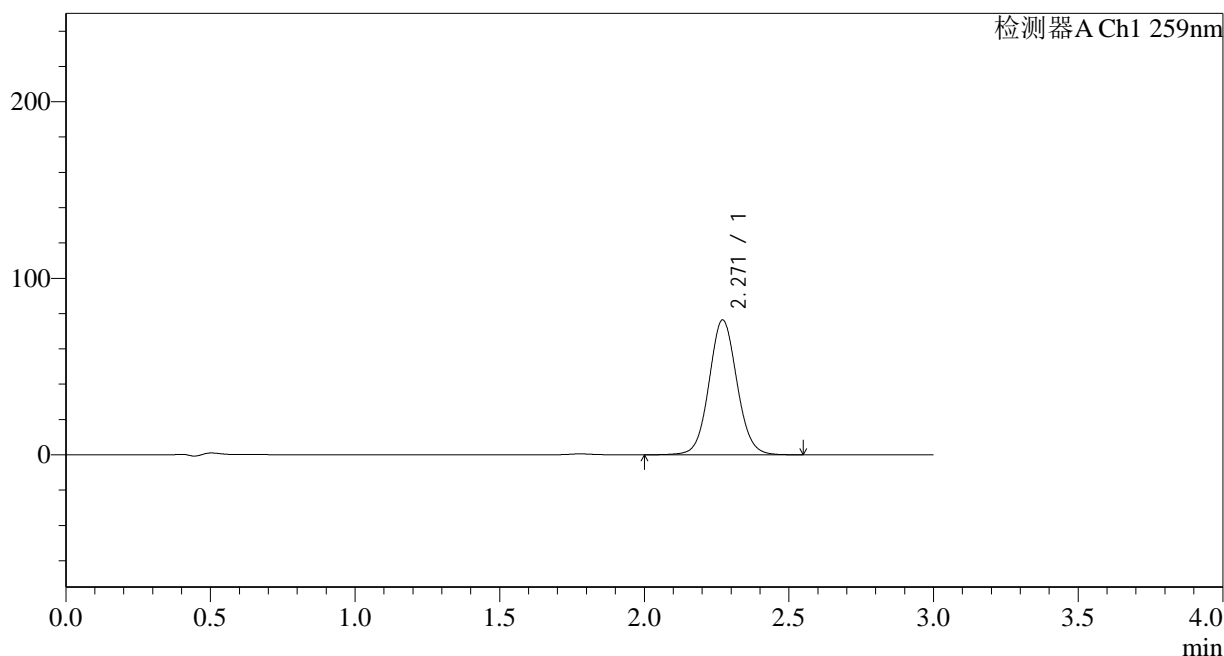
# QTL-4125

## <样品信息>

色谱柱 : XB-C18(50\*4.6mm,5μm)      流速: 1.5ml/min  
 柱温 : 35°C      波长: 259nm  
 数据文件名 : RC\$QTL-4125 - 0-3/26-264-2 - zzp-24112601p-rcqx-pH6.8+0.16CTABjz-jf50z-10min-P2.lcd  
 方法文件名 : RC\$QTL-4125 - QTL-4125-RC-FX275.lcm  
 批处理文件名: RC\$QTL-4125 - 20241129-RCQX-FX275.lcb  
 样品瓶号 : 3-11  
 进样体积 : 20 μl      版本号: 6.115  
 进样时间 : 2024/11/29 18:04:31      实验者: xiechaojun  
 处理时间 (V2) : 2024/11/30 14:18:57      处理者: xiechaojun  
 仪器型号 : SHIMADZU LC-2050C(FX275)

## <色谱图>

mV



## <峰表>

检测器A Ch1 259nm

峰号	保留时间	面积	面积%	高度	理论塔板数(USP)	拖尾因子	分离度(USP)
1	2.271	511964	100.000	76411	2712	1.063	--
总计		511964	100.000	76411			

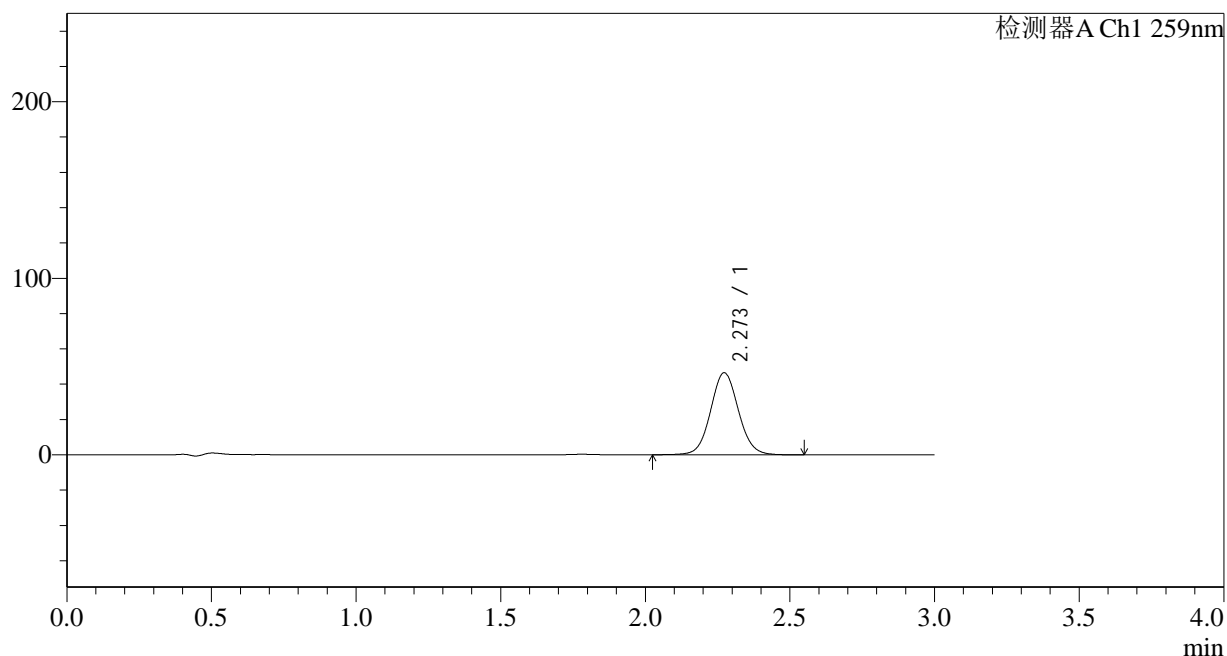
图14 玛巴洛沙韦片溶出曲线测定HPLC图谱  
 自制品-24112601批-pH6.8(内含0.16%CTAB)介质-桨法-50转-10min-片2  
 供试品溶液-1

## &lt;样品信息&gt;

色谱柱 : XB-C18(50\*4.6mm,5 $\mu$ m)      流速: 1.5ml/min  
 柱温 : 35 $^{\circ}$ C      波长: 259nm  
 数据文件名 : RC\$QTL-4125 - 0-3/26-265-2 - zzp-24112601p-rcqx-pH6.8+0.16CTABjz-jf50z-10min-P3.lcd  
 方法文件名 : RC\$QTL-4125 - QTL-4125-RC-FX275.lcm  
 批处理文件名: RC\$QTL-4125 - 20241129-RCQX-FX275.lcb  
 样品瓶号 : 3-20  
 进样体积 : 20  $\mu$ l      版本号: 6.115  
 进样时间 : 2024/11/29 18:07:53      实验者: xiechaojun  
 处理时间 (V2): 2024/11/30 14:19:00      处理者: xiechaojun  
 仪器型号 : SHIMADZU LC-2050C(FX275)

## &lt;色谱图&gt;

mV



## &lt;峰表&gt;

检测器A Ch1 259nm

峰号	保留时间	面积	面积%	高度	理论塔板数(USP)	拖尾因子	分离度(USP)
1	2.273	310884	100.000	46473	2721	1.061	--
总计		310884	100.000	46473			

图15 玛巴洛沙韦片溶出曲线测定HPLC图谱  
 自制品-24112601批-pH6.8(内含0.16%CTAB)介质-桨法-50转-10min-片3  
 供试品溶液-1



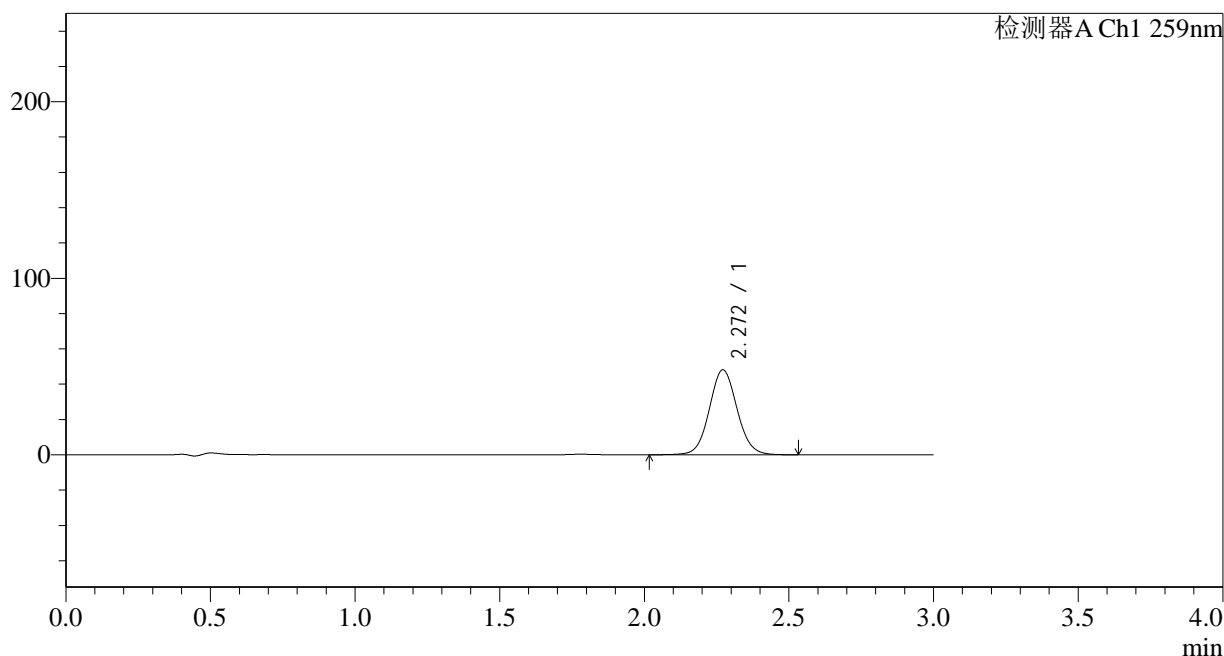
# QTL-4125

## <样品信息>

色谱柱 : XB-C18(50\*4.6mm,5μm)      流速: 1.5ml/min  
 柱温 : 35°C      波长: 259nm  
 数据文件名 : RC\$QTL-4125 - 0-3/26-266-2 - zzp-24112601p-rcqx-pH6.8+0.16CTABjz-jf50z-10min-P4.lcd  
 方法文件名 : RC\$QTL-4125 - QTL-4125-RC-FX275.lcm  
 批处理文件名: RC\$QTL-4125 - 20241129-RCQX-FX275.lcb  
 样品瓶号 : 3-29  
 进样体积 : 20 μl      版本号: 6.115  
 进样时间 : 2024/11/29 18:11:15      实验者: xiechaojun  
 处理时间 (V2): 2024/11/30 14:19:02      处理者: xiechaojun  
 仪器型号 : SHIMADZU LC-2050C(FX275)

## <色谱图>

mV



## <峰表>

检测器A Ch1 259nm

峰号	保留时间	面积	面积%	高度	理论塔板数(USP)	拖尾因子	分离度(USP)
1	2.272	320557	100.000	48134	2737	1.062	--
总计		320557	100.000	48134			

图16 玛巴洛沙韦片溶出曲线测定HPLC图谱  
 自制品-24112601批-pH6.8(内含0.16%CTAB)介质-桨法-50转-10min-片4  
 供试品溶液-1



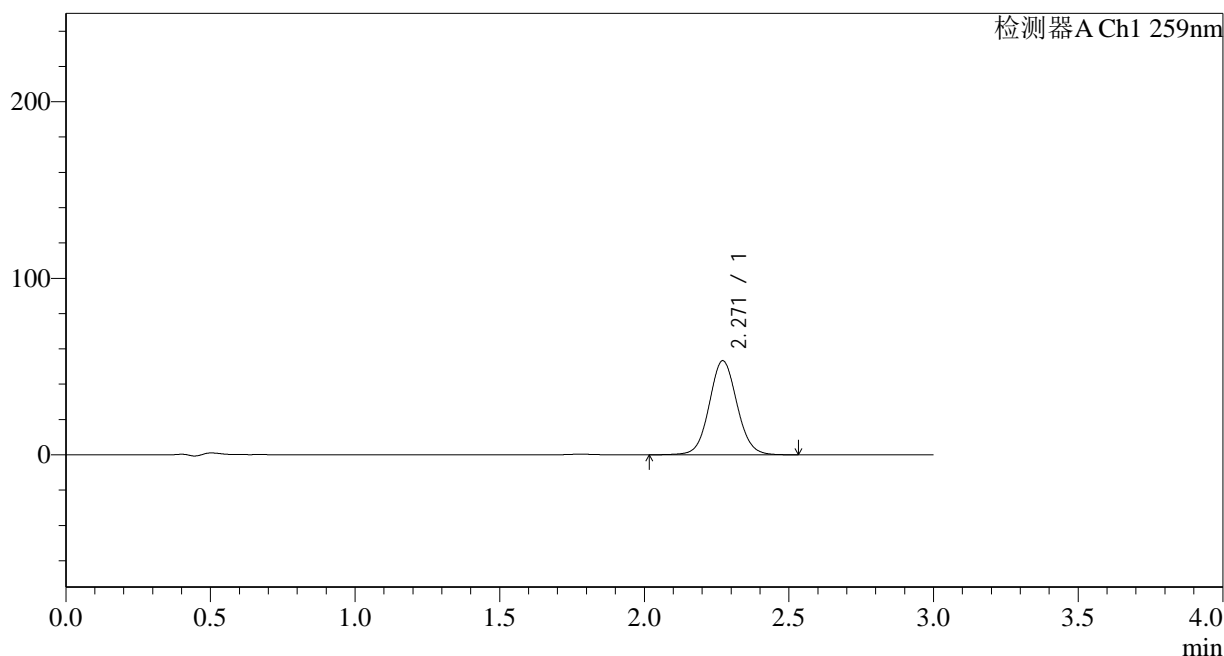
# QTL-4125

## <样品信息>

色谱柱 : XB-C18(50\*4.6mm,5μm)      流速: 1.5ml/min  
 柱温 : 35°C      波长: 259nm  
 数据文件名 : RC\$QTL-4125 - 0-3/26-267-2 - zzp-24112601p-rcqx-pH6.8+0.16CTABjz-jf50z-10min-P5.lcd  
 方法文件名 : RC\$QTL-4125 - QTL-4125-RC-FX275.lcm  
 批处理文件名: RC\$QTL-4125 - 20241129-RCQX-FX275.lcb  
 样品瓶号 : 3-38  
 进样体积 : 20 μl      版本号: 6.115  
 进样时间 : 2024/11/29 18:14:38      实验者: xiechaojun  
 处理时间 (V2) : 2024/11/30 14:19:05      处理者: xiechaojun  
 仪器型号 : SHIMADZU LC-2050C(FX275)

## <色谱图>

mV



## <峰表>

检测器A Ch1 259nm

峰号	保留时间	面积	面积%	高度	理论塔板数(USP)	拖尾因子	分离度(USP)
1	2.271	355157	100.000	53320	2747	1.064	--
总计		355157	100.000	53320			

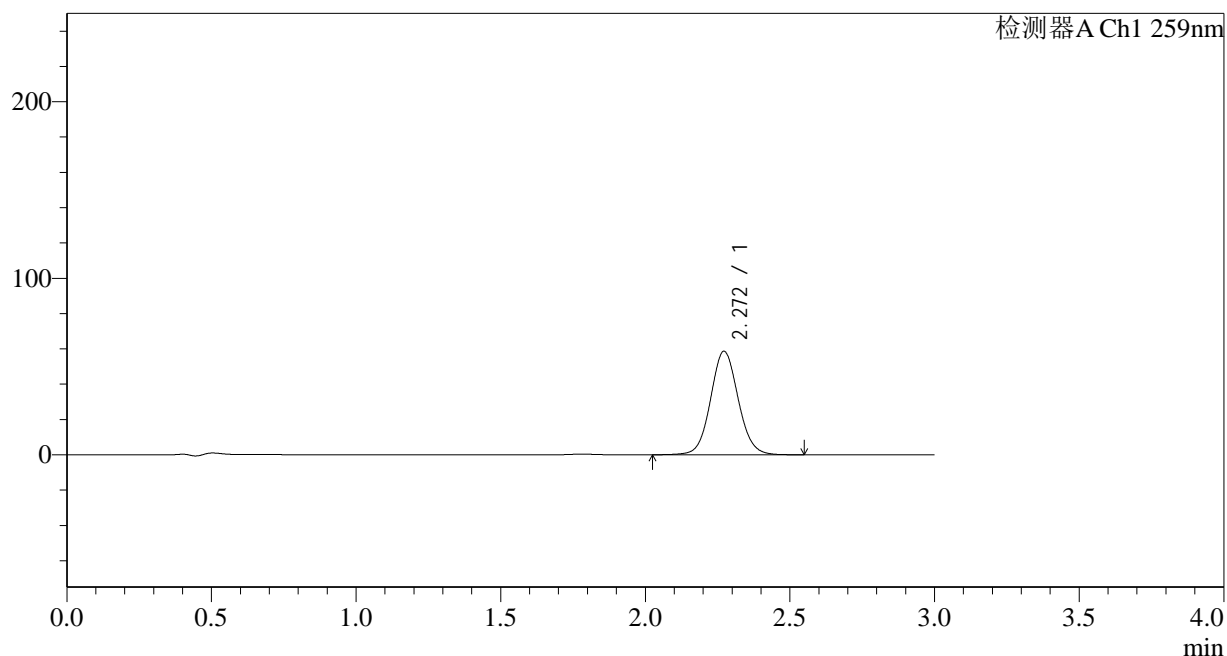
图17 玛巴洛沙韦片溶出曲线测定HPLC图谱  
 自制品-24112601批-pH6.8(内含0.16%CTAB)介质-桨法-50转-10min-片5  
 供试品溶液-1

## &lt;样品信息&gt;

色谱柱 : XB-C18(50\*4.6mm,5 $\mu$ m) 流速: 1.5ml/min  
 柱温 : 35 $^{\circ}$ C 波长: 259nm  
 数据文件名 : RC\$QTL-4125 - 0-3/26-268-2 - zzp-24112601p-rcqx-pH6.8+0.16CTABjz-jf50z-10min-P6.lcd  
 方法文件名 : RC\$QTL-4125 - QTL-4125-RC-FX275.lcm  
 批处理文件名: RC\$QTL-4125 - 20241129-RCQX-FX275.lcb  
 样品瓶号 : 3-47  
 进样体积 : 20  $\mu$ l 版本号: 6.115  
 进样时间 : 2024/11/29 18:18:00 实验者: xiechaojun  
 处理时间 (V2) : 2024/11/30 14:19:08 处理者: xiechaojun  
 仪器型号 : SHIMADZU LC-2050C(FX275)

## &lt;色谱图&gt;

mV



## &lt;峰表&gt;

检测器A Ch1 259nm

峰号	保留时间	面积	面积%	高度	理论塔板数(USP)	拖尾因子	分离度(USP)
1	2.272	389553	100.000	58658	2763	1.069	--
总计		389553	100.000	58658			

图18 玛巴洛沙韦片溶出曲线测定HPLC图谱  
 自制品-24112601批-pH6.8(内含0.16%CTAB)介质-桨法-50转-10min-片6  
 供试品溶液-1





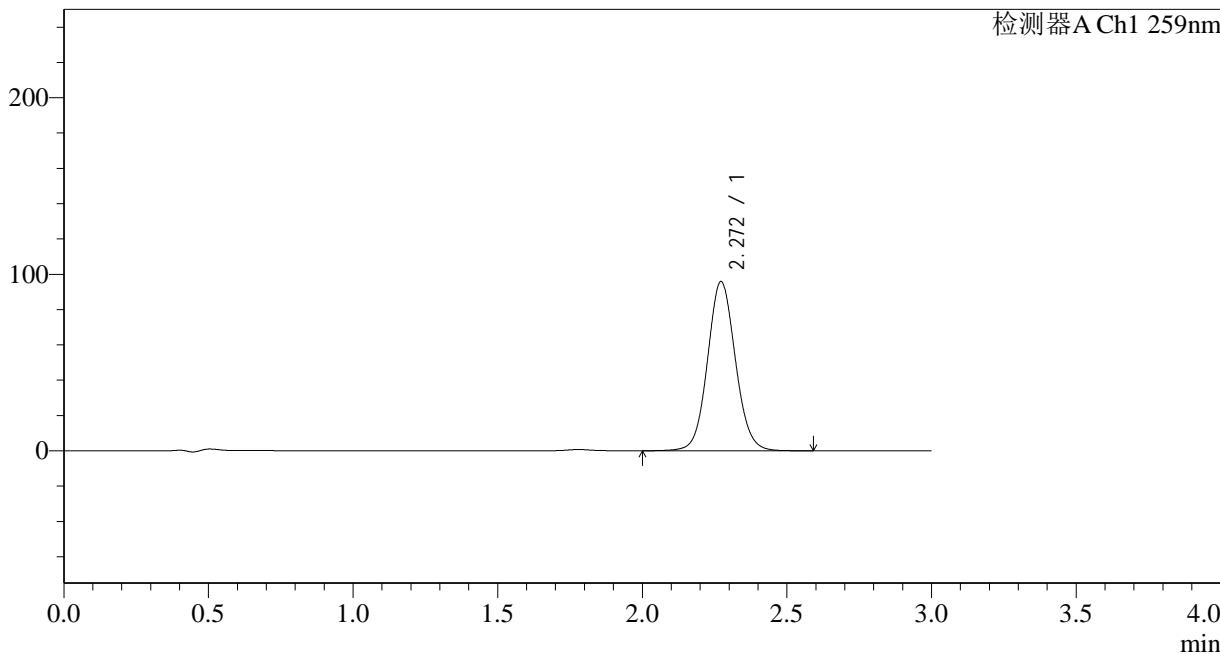
# QTL-4125

## <样品信息>

色谱柱 : XB-C18(50\*4.6mm,5μm)      流速: 1.5ml/min  
 柱温 : 35°C      波长: 259nm  
 数据文件名 : RC\$QTL-4125 - 0-3/26-270-2 - zzp-24112601p-rcqx-pH6.8+0.16CTABjz-jf50z-15min-P2.lcd  
 方法文件名 : RC\$QTL-4125 - QTL-4125-RC-FX275.lcm  
 批处理文件名: RC\$QTL-4125 - 20241129-RCQX-FX275.lcb  
 样品瓶号 : 3-12  
 进样体积 : 20 μl      版本号: 6.115  
 进样时间 : 2024/11/29 18:24:44      实验者: xiechaojun  
 处理时间 (V2) : 2024/11/30 14:19:13      处理者: xiechaojun  
 仪器型号 : SHIMADZU LC-2050C(FX275)

## <色谱图>

mV



## <峰表>

检测器A Ch1 259nm

峰号	保留时间	面积	面积%	高度	理论塔板数(USP)	拖尾因子	分离度(USP)
1	2.272	641474	100.000	95873	2720	1.072	--
总计		641474	100.000	95873			

图20 玛巴洛沙韦片溶出曲线测定HPLC图谱  
 自制品-24112601批-pH6.8(内含0.16%CTAB)介质-桨法-50转-15min-片2  
 供试品溶液-1



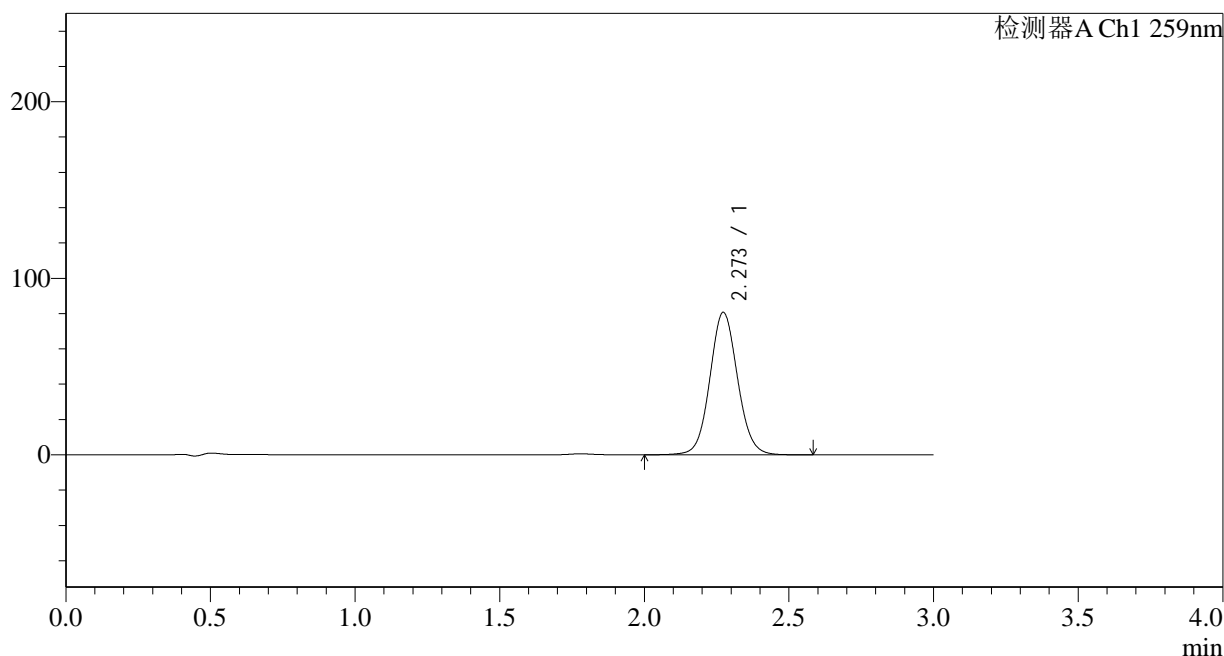
# QTL-4125

## <样品信息>

色谱柱 : XB-C18(50\*4.6mm,5μm)      流速: 1.5ml/min  
 柱温 : 35°C      波长: 259nm  
 数据文件名 : RC\$QTL-4125 - 0-3/26-271-2 - zzp-24112601p-rcqx-pH6.8+0.16CTABjz-jf50z-15min-P3.lcd  
 方法文件名 : RC\$QTL-4125 - QTL-4125-RC-FX275.lcm  
 批处理文件名: RC\$QTL-4125 - 20241129-RCQX-FX275.lcb  
 样品瓶号 : 3-21  
 进样体积 : 20 μl      版本号: 6.115  
 进样时间 : 2024/11/29 18:28:06      实验者: xiechaojun  
 处理时间 (V2) : 2024/11/30 14:19:15      处理者: xiechaojun  
 仪器型号 : SHIMADZU LC-2050C(FX275)

## <色谱图>

mV



## <峰表>

检测器A Ch1 259nm

峰号	保留时间	面积	面积%	高度	理论塔板数(USP)	拖尾因子	分离度(USP)
1	2.273	536933	100.000	80669	2758	1.070	--
总计		536933	100.000	80669			

图21 玛巴洛沙韦片溶出曲线测定HPLC图谱  
 自制品-24112601批-pH6.8(内含0.16%CTAB)介质-桨法-50转-15min-片3  
 供试品溶液-1



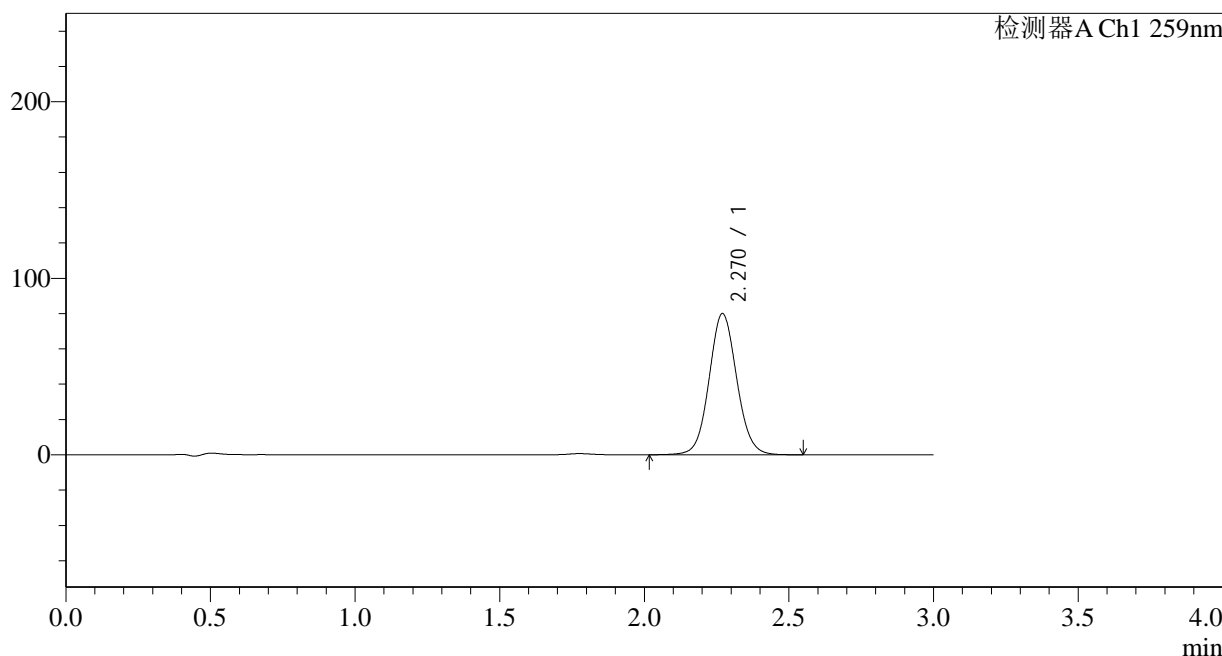
# QTL-4125

## <样品信息>

色谱柱 : XB-C18(50\*4.6mm,5μm)      流速: 1.5ml/min  
 柱温 : 35°C      波长: 259nm  
 数据文件名 : RC\$QTL-4125 - 0-3/26-272-2 - zzp-24112601p-rcqx-pH6.8+0.16CTABjz-jf50z-15min-P4.lcd  
 方法文件名 : RC\$QTL-4125 - QTL-4125-RC-FX275.lcm  
 批处理文件名: RC\$QTL-4125 - 20241129-RCQX-FX275.lcb  
 样品瓶号 : 3-30  
 进样体积 : 20 μl      版本号: 6.115  
 进样时间 : 2024/11/29 18:31:29      实验者: xiechaojun  
 处理时间 (V2) : 2024/11/30 14:19:18      处理者: xiechaojun  
 仪器型号 : SHIMADZU LC-2050C(FX275)

## <色谱图>

mV



## <峰表>

检测器A Ch1 259nm

峰号	保留时间	面积	面积%	高度	理论塔板数(USP)	拖尾因子	分离度(USP)
1	2.270	531039	100.000	79981	2760	1.069	--
总计		531039	100.000	79981			

图22 玛巴洛沙韦片溶出曲线测定HPLC图谱  
 自制品-24112601批-pH6.8(内含0.16%CTAB)介质-桨法-50转-15min-片4  
 供试品溶液-1



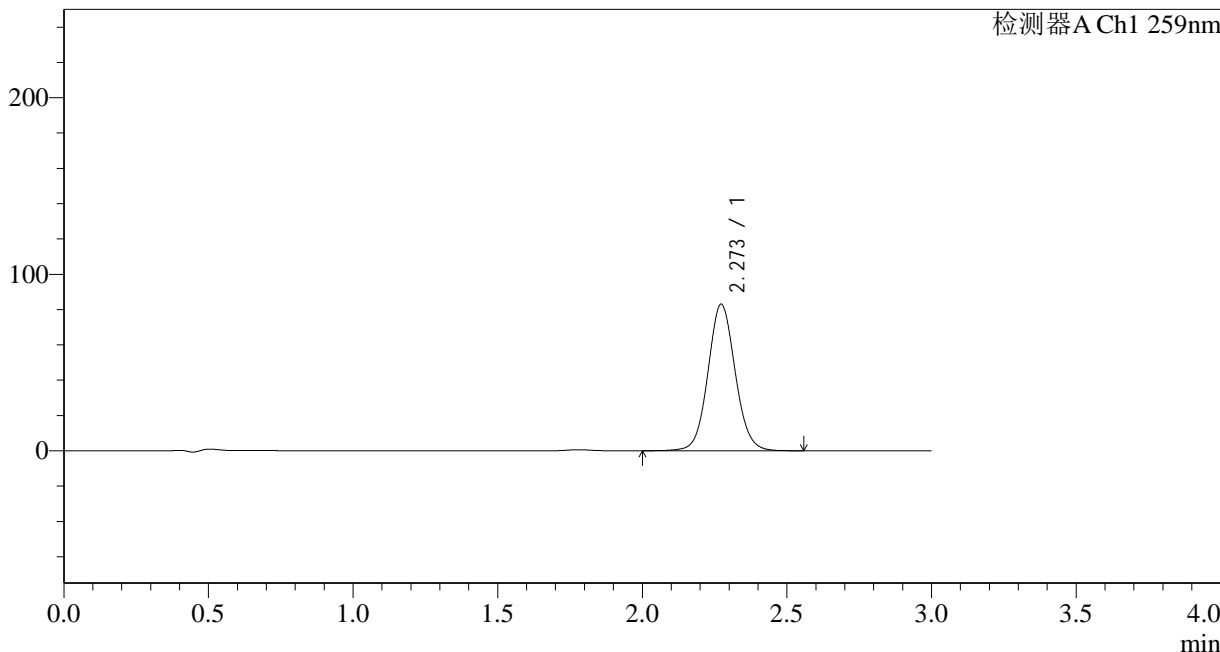
# QTL-4125

## <样品信息>

色谱柱 : XB-C18(50\*4.6mm,5μm)                      流速: 1.5ml/min  
 柱温 : 35°C    波长: 259nm  
 数据文件名 : RC\$QTL-4125 - 0-3/26-273-2 - zzp-24112601p-rcqx-pH6.8+0.16CTABjz-jf50z-15min-P5.lcd  
 方法文件名 : RC\$QTL-4125 - QTL-4125-RC-FX275.lcm  
 批处理文件名: RC\$QTL-4125 - 20241129-RCQX-FX275.lcb  
 样品瓶号 : 3-39  
 进样体积 : 20 μl    版本号: 6.115  
 进样时间 : 2024/11/29 18:34:51                      实验者: xiechaojun  
 处理时间 (V2): 2024/11/30 14:19:20                      处理者: xiechaojun  
 仪器型号 : SHIMADZU LC-2050C(FX275)

## <色谱图>

mV



## <峰表>

检测器A Ch1 259nm

峰号	保留时间	面积	面积%	高度	理论塔板数(USP)	拖尾因子	分离度(USP)
1	2.273	543987	100.000	82998	2846	1.068	--
总计		543987	100.000	82998			

图23 玛巴洛沙韦片溶出曲线测定HPLC图谱  
 自制品-24112601批-pH6.8(内含0.16%CTAB)介质-桨法-50转-15min-片5  
 供试品溶液-1



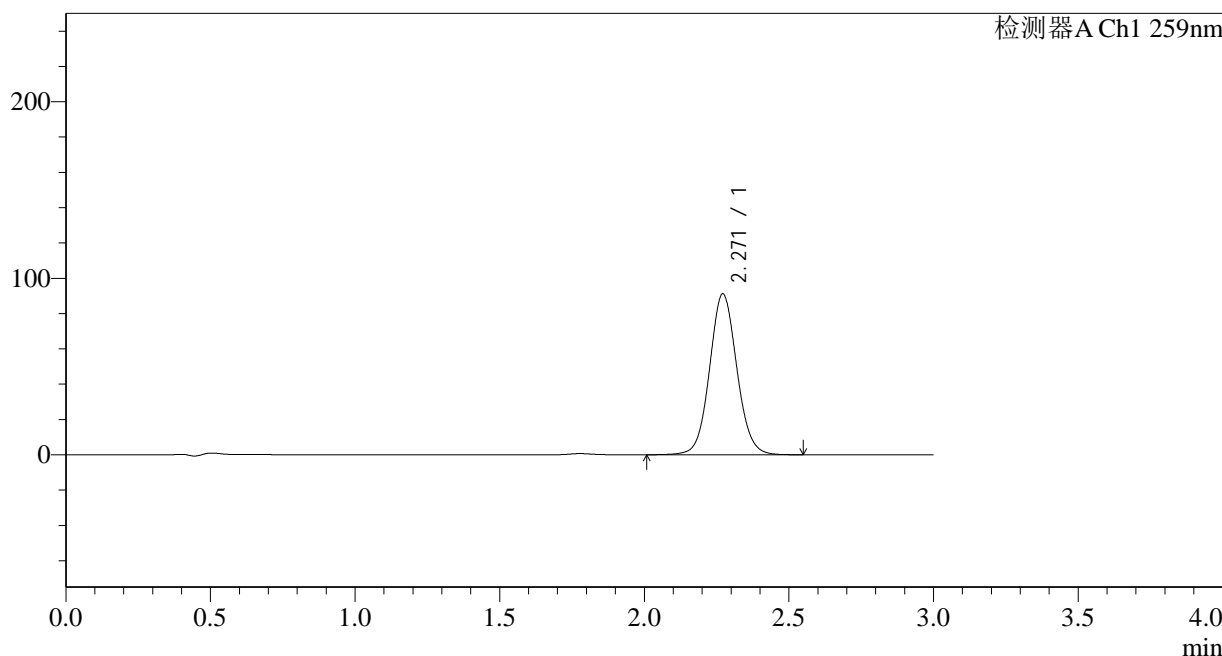
# QTL-4125

## <样品信息>

色谱柱 : XB-C18(50\*4.6mm,5μm)      流速: 1.5ml/min  
 柱温 : 35°C      波长: 259nm  
 数据文件名 : RC\$QTL-4125 - 0-3/26-274-2 - zzp-24112601p-rcqx-pH6.8+0.16CTABjz-jf50z-15min-P6.lcd  
 方法文件名 : RC\$QTL-4125 - QTL-4125-RC-FX275.lcm  
 批处理文件名: RC\$QTL-4125 - 20241129-RCQX-FX275.lcb  
 样品瓶号 : 3-48  
 进样体积 : 20 μl      版本号: 6.115  
 进样时间 : 2024/11/29 18:38:13      实验者: xiechaojun  
 处理时间 (V2) : 2024/11/30 14:19:23      处理者: xiechaojun  
 仪器型号 : SHIMADZU LC-2050C(FX275)

## <色谱图>

mV



## <峰表>

检测器A Ch1 259nm

峰号	保留时间	面积	面积%	高度	理论塔板数(USP)	拖尾因子	分离度(USP)
1	2.271	597211	100.000	91182	2844	1.067	--
总计		597211	100.000	91182			

图24 玛巴洛沙韦片溶出曲线测定HPLC图谱  
 自制品-24112601批-pH6.8(内含0.16%CTAB)介质-桨法-50转-15min-片6  
 供试品溶液-1



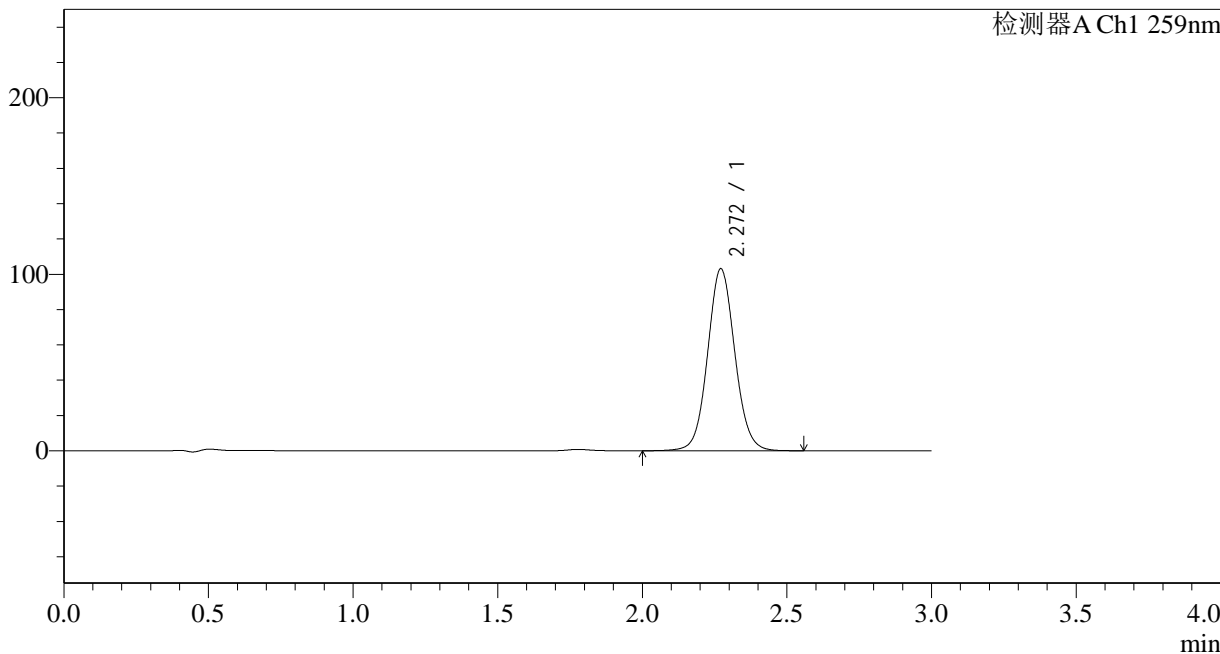
# QTL-4125

## <样品信息>

色谱柱 : XB-C18(50\*4.6mm,5μm)      流速: 1.5ml/min  
 柱温 : 35°C      波长: 259nm  
 数据文件名 : RC\$QTL-4125 - 0-3/26-275-2 - zzp-24112601p-rcqx-pH6.8+0.16CTABjz-jf50z-20min-P1.lcd  
 方法文件名 : RC\$QTL-4125 - QTL-4125-RC-FX275.lcm  
 批处理文件名 : RC\$QTL-4125 - 20241129-RCQX-FX275.lcb  
 样品瓶号 : 3-4  
 进样体积 : 20 μl      版本号: 6.115  
 进样时间 : 2024/11/29 18:41:35      实验者: xiechaojun  
 处理时间 (V2) : 2024/11/30 14:19:26      处理者: xiechaojun  
 仪器型号 : SHIMADZU LC-2050C(FX275)

## <色谱图>

mV



## <峰表>

检测器A Ch1 259nm

峰号	保留时间	面积	面积%	高度	理论塔板数(USP)	拖尾因子	分离度(USP)
1	2.272	674418	100.000	103173	2858	1.066	--
总计		674418	100.000	103173			

图25 玛巴洛沙韦片溶出曲线测定HPLC图谱  
 自制品-24112601批-pH6.8(内含0.16%CTAB)介质-桨法-50转-20min-片1  
 供试品溶液-1



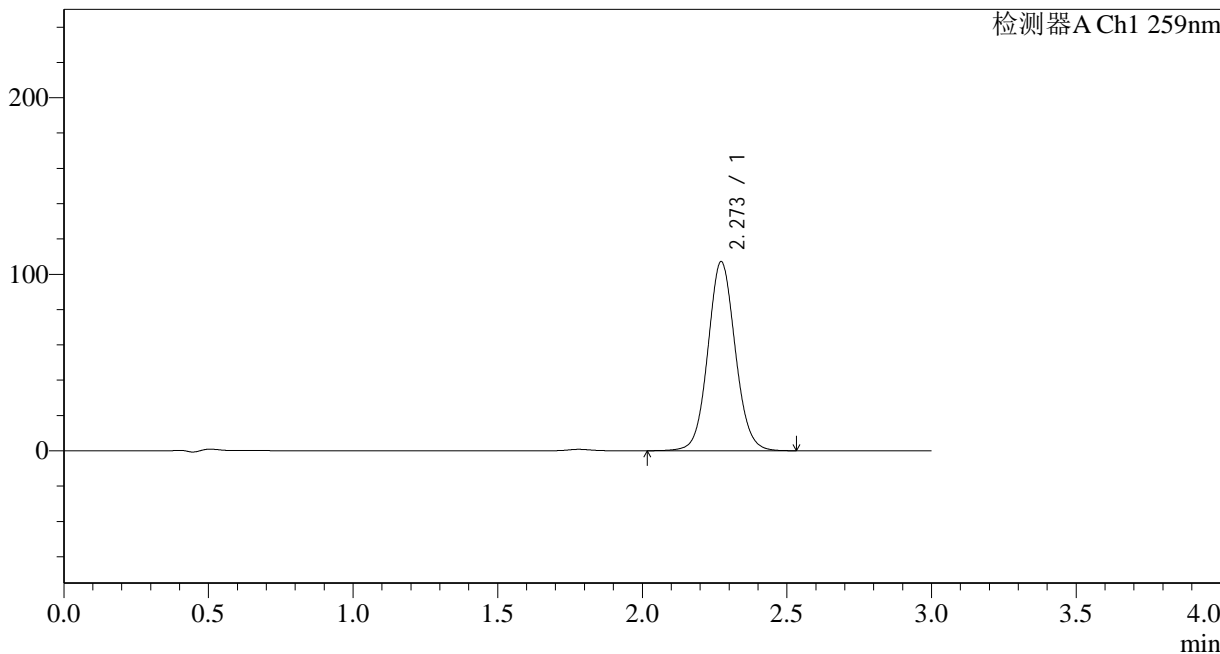
# QTL-4125

## <样品信息>

色谱柱 : XB-C18(50\*4.6mm,5μm)      流速: 1.5ml/min  
 柱温 : 35°C      波长: 259nm  
 数据文件名 : RC\$QTL-4125 - 0-3/26-276-2 - zzp-24112601p-rcqx-pH6.8+0.16CTABjz-jf50z-20min-P2.lcd  
 方法文件名 : RC\$QTL-4125 - QTL-4125-RC-FX275.lcm  
 批处理文件名: RC\$QTL-4125 - 20241129-RCQX-FX275.lcb  
 样品瓶号 : 3-13  
 进样体积 : 20 μl      版本号: 6.115  
 进样时间 : 2024/11/29 18:44:57      实验者: xiechaojun  
 处理时间 (V2) : 2024/11/30 14:19:29      处理者: xiechaojun  
 仪器型号 : SHIMADZU LC-2050C(FX275)

## <色谱图>

mV



## <峰表>

检测器A Ch1 259nm

峰号	保留时间	面积	面积%	高度	理论塔板数(USP)	拖尾因子	分离度(USP)
1	2.273	703516	100.000	107179	2832	1.070	--
总计		703516	100.000	107179			

图26 玛巴洛沙韦片溶出曲线测定HPLC图谱  
 自制品-24112601批-pH6.8(内含0.16%CTAB)介质-桨法-50转-20min-片2  
 供试品溶液-1



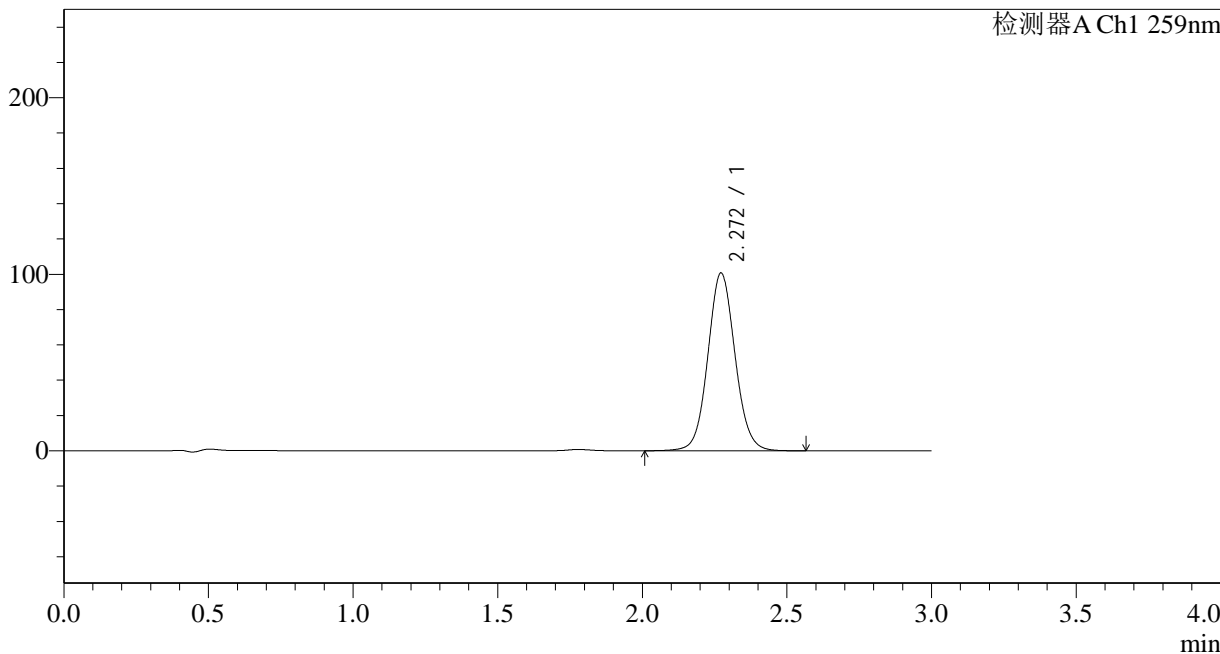
# QTL-4125

## <样品信息>

色谱柱 : XB-C18(50\*4.6mm,5μm)      流速: 1.5ml/min  
 柱温 : 35°C      波长: 259nm  
 数据文件名 : RC\$QTL-4125 - 0-3/26-277-2 - zzp-24112601p-rcqx-pH6.8+0.16CTABjz-jf50z-20min-P3.lcd  
 方法文件名 : RC\$QTL-4125 - QTL-4125-RC-FX275.lcm  
 批处理文件名: RC\$QTL-4125 - 20241129-RCQX-FX275.lcb  
 样品瓶号 : 3-22  
 进样体积 : 20 μl      版本号: 6.115  
 进样时间 : 2024/11/29 18:48:19      实验者: xiechaojun  
 处理时间 (V2) : 2024/11/30 14:19:31      处理者: xiechaojun  
 仪器型号 : SHIMADZU LC-2050C(FX275)

## <色谱图>

mV



## <峰表>

检测器A Ch1 259nm

峰号	保留时间	面积	面积%	高度	理论塔板数(USP)	拖尾因子	分离度(USP)
1	2.272	658315	100.000	100745	2863	1.069	--
总计		658315	100.000	100745			

图27 玛巴洛沙韦片溶出曲线测定HPLC图谱  
 自制品-24112601批-pH6.8(内含0.16%CTAB)介质-桨法-50转-20min-片3  
 供试品溶液-1



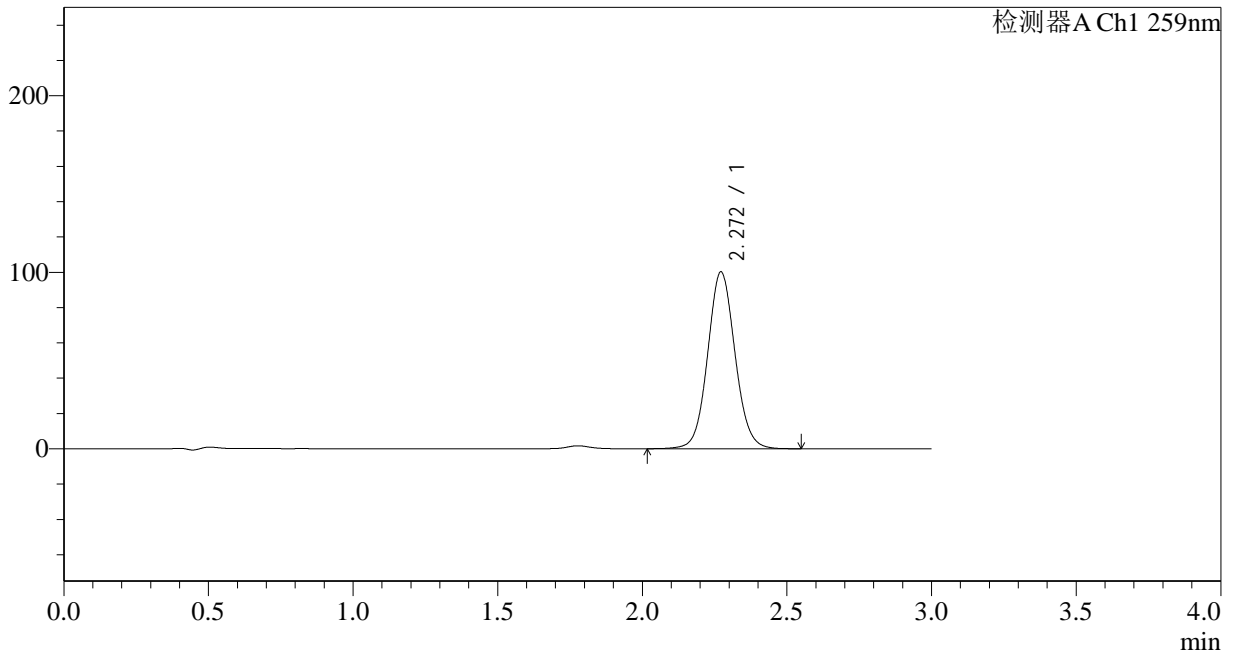
# QTL-4125

## <样品信息>

色谱柱 : XB-C18(50\*4.6mm,5μm)      流速: 1.5ml/min  
 柱温 : 35°C      波长: 259nm  
 数据文件名 : RC\$QTL-4125 - 0-3/26-278-2 - zzp-24112601p-rcqx-pH6.8+0.16CTABjz-jf50z-20min-P4.lcd  
 方法文件名 : RC\$QTL-4125 - QTL-4125-RC-FX275.lcm  
 批处理文件名: RC\$QTL-4125 - 20241129-RCQX-FX275.lcb  
 样品瓶号 : 3-31  
 进样体积 : 20 μl      版本号: 6.115  
 进样时间 : 2024/11/29 18:51:40      实验者: xiechaojun  
 处理时间 (V2) : 2024/11/30 14:19:34      处理者: xiechaojun  
 仪器型号 : SHIMADZU LC-2050C(FX275)

## <色谱图>

mV



## <峰表>

检测器A Ch1 259nm

峰号	保留时间	面积	面积%	高度	理论塔板数(USP)	拖尾因子	分离度(USP)
1	2.272	658182	100.000	100244	2829	1.068	--
总计		658182	100.000	100244			

图28 玛巴洛沙韦片溶出曲线测定HPLC图谱  
 自制品-24112601批-pH6.8(内含0.16%CTAB)介质-桨法-50转-20min-片4  
 供试品溶液-1



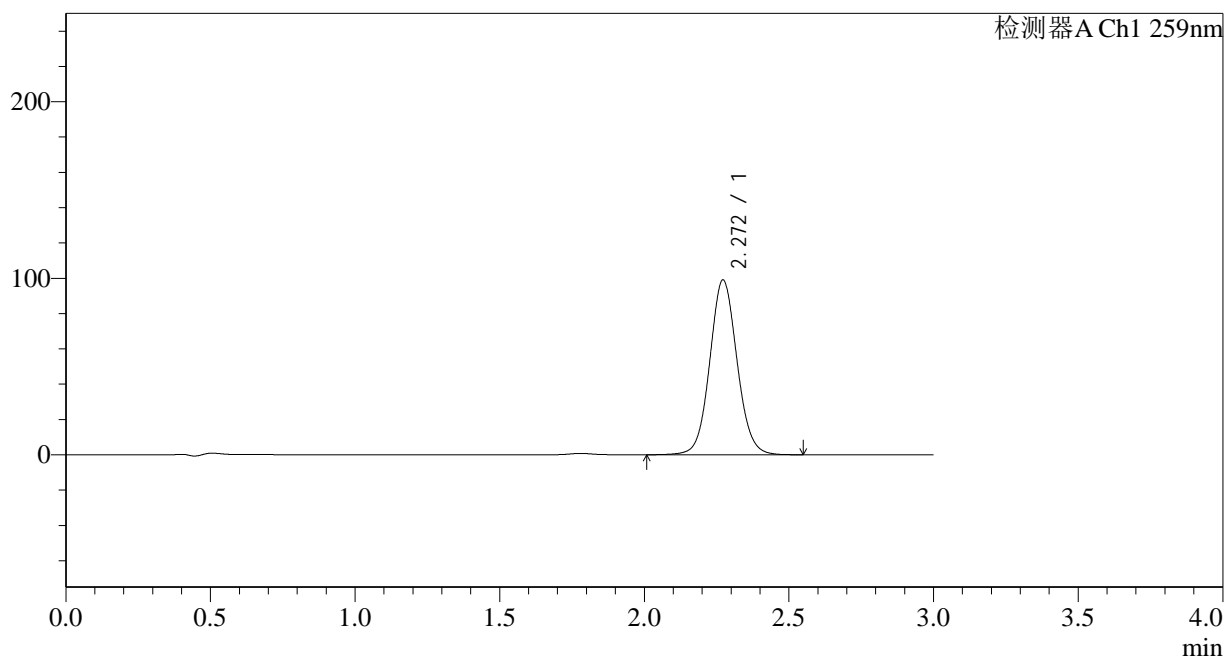
# QTL-4125

## <样品信息>

色谱柱 : XB-C18(50\*4.6mm,5μm)      流速: 1.5ml/min  
 柱温 : 35°C      波长: 259nm  
 数据文件名 : RC\$QTL-4125 - 0-3/26-279-2 - zzp-24112601p-rcqx-pH6.8+0.16CTABjz-jf50z-20min-P5.lcd  
 方法文件名 : RC\$QTL-4125 - QTL-4125-RC-FX275.lcm  
 批处理文件名 : RC\$QTL-4125 - 20241129-RCQX-FX275.lcb  
 样品瓶号 : 3-40  
 进样体积 : 20 μl      版本号: 6.115  
 进样时间 : 2024/11/29 18:55:01      实验者: xiechaojun  
 处理时间 (V2) : 2024/11/30 14:19:37      处理者: xiechaojun  
 仪器型号 : SHIMADZU LC-2050C(FX275)

## <色谱图>

mV



## <峰表>

检测器A Ch1 259nm

峰号	保留时间	面积	面积%	高度	理论塔板数(USP)	拖尾因子	分离度(USP)
1	2.272	648624	100.000	99072	2851	1.069	--
总计		648624	100.000	99072			

图29 玛巴洛沙韦片溶出曲线测定HPLC图谱  
 自制品-24112601批-pH6.8(内含0.16%CTAB)介质-桨法-50转-20min-片5  
 供试品溶液-1



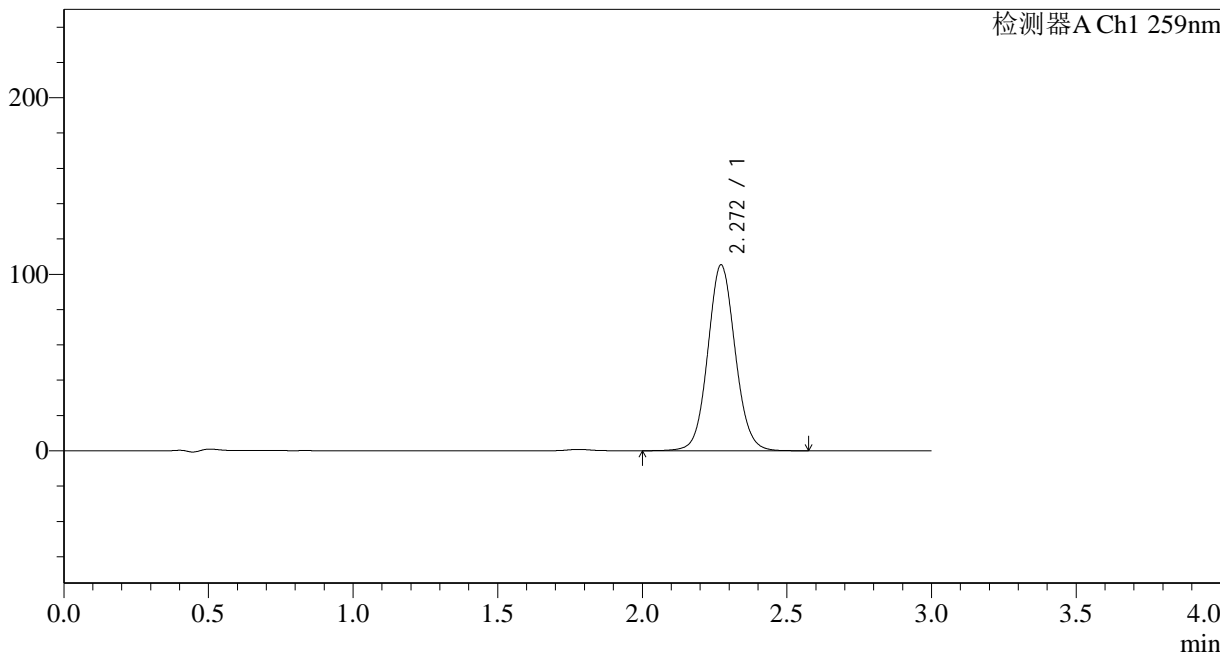
# QTL-4125

## <样品信息>

色谱柱 : XB-C18(50\*4.6mm,5μm)                      流速: 1.5ml/min  
 柱温 : 35°C    波长: 259nm  
 数据文件名 : RC\$QTL-4125 - 0-3/26-280-2 - zzp-24112601p-rcqx-pH6.8+0.16CTABjz-jf50z-20min-P6.lcd  
 方法文件名 : RC\$QTL-4125 - QTL-4125-RC-FX275.lcm  
 批处理文件名: RC\$QTL-4125 - 20241129-RCQX-FX275.lcb  
 样品瓶号 : 3-49  
 进样体积 : 20 μl    版本号: 6.115  
 进样时间 : 2024/11/29 18:58:23                      实验者: xiechaojun  
 处理时间 (V2): 2024/11/30 14:19:39                      处理者: xiechaojun  
 仪器型号 : SHIMADZU LC-2050C(FX275)

## <色谱图>

mV



## <峰表>

检测器A Ch1 259nm

峰号	保留时间	面积	面积%	高度	理论塔板数(USP)	拖尾因子	分离度(USP)
1	2.272	693157	100.000	105313	2818	1.072	--
总计		693157	100.000	105313			

图30 玛巴洛沙韦片溶出曲线测定HPLC图谱  
 自制品-24112601批-pH6.8(内含0.16%CTAB)介质-桨法-50转-20min-片6  
 供试品溶液-1



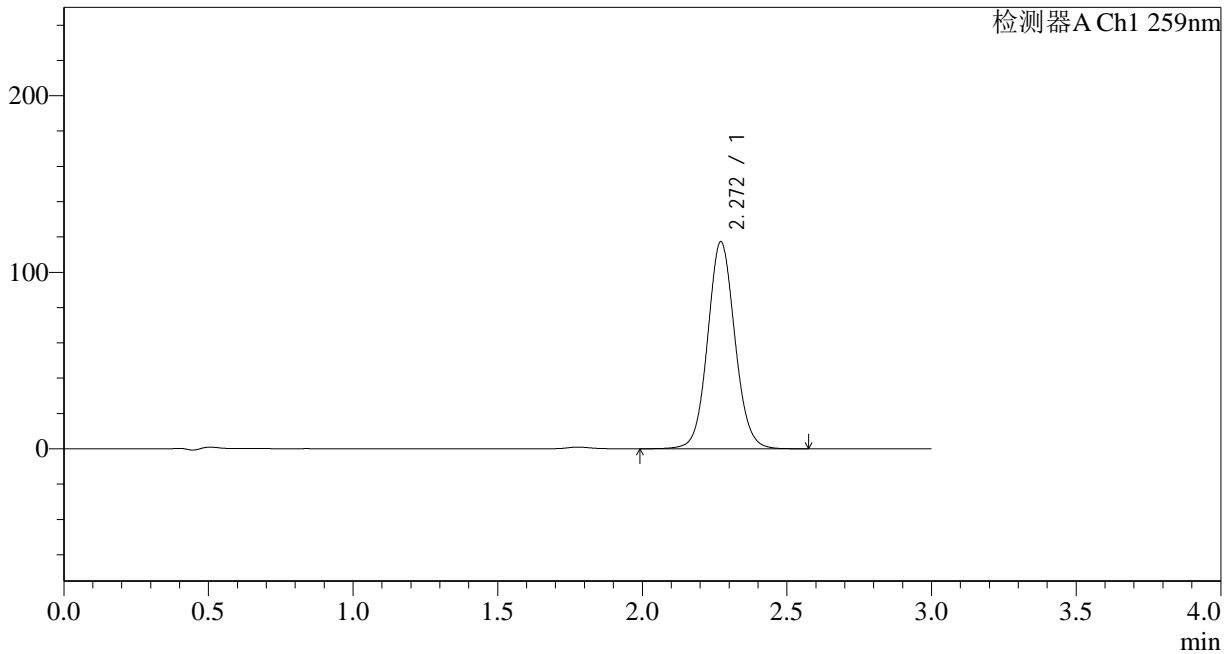
# QTL-4125

## <样品信息>

色谱柱 : XB-C18(50\*4.6mm,5μm)      流速: 1.5ml/min  
 柱温 : 35°C      波长: 259nm  
 数据文件名 : RC\$QTL-4125 - 0-3/26-281-2 - zzp-24112601p-rcqx-pH6.8+0.16CTABjz-jf50z-30min-P1.lcd  
 方法文件名 : RC\$QTL-4125 - QTL-4125-RC-FX275.lcm  
 批处理文件名: RC\$QTL-4125 - 20241129-RCQX-FX275.lcb  
 样品瓶号 : 3-5  
 进样体积 : 20 μl      版本号: 6.115  
 进样时间 : 2024/11/29 19:01:45      实验者: xiechaojun  
 处理时间 (V2): 2024/11/30 14:19:42      处理者: xiechaojun  
 仪器型号 : SHIMADZU LC-2050C(FX275)

## <色谱图>

mV



## <峰表>

检测器A Ch1 259nm

峰号	保留时间	面积	面积%	高度	理论塔板数(USP)	拖尾因子	分离度(USP)
1	2.272	767592	100.000	117340	2852	1.071	--
总计		767592	100.000	117340			

图31 玛巴洛沙韦片溶出曲线测定HPLC图谱  
 自制品-24112601批-pH6.8(内含0.16%CTAB)介质-桨法-50转-30min-片1  
 供试品溶液-1



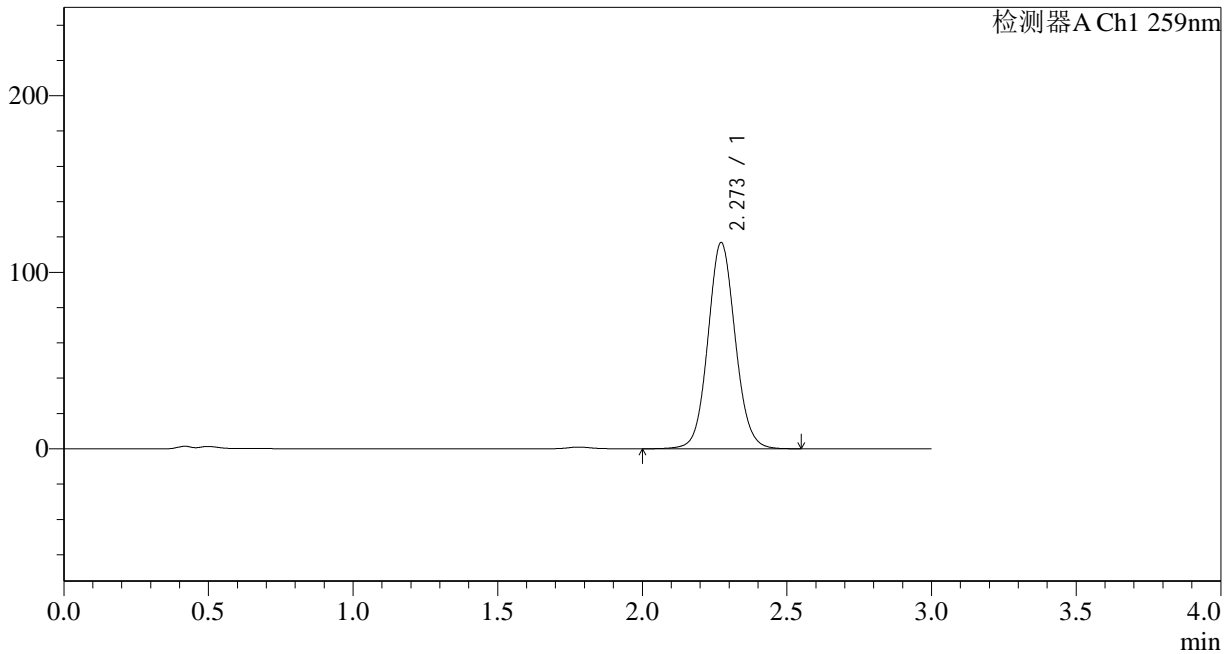
# QTL-4125

## <样品信息>

色谱柱 : XB-C18(50\*4.6mm,5μm)      流速: 1.5ml/min  
 柱温 : 35°C      波长: 259nm  
 数据文件名 : RC\$QTL-4125 - 0-3/26-282-2 - zzp-24112601p-rcqx-pH6.8+0.16CTABjz-jf50z-30min-P2.lcd  
 方法文件名 : RC\$QTL-4125 - QTL-4125-RC-FX275.lcm  
 批处理文件名: RC\$QTL-4125 - 20241129-RCQX-FX275.lcb  
 样品瓶号 : 3-14  
 进样体积 : 20 μl      版本号: 6.115  
 进样时间 : 2024/11/29 19:05:07      实验者: xiechaojun  
 处理时间 (V2) : 2024/11/30 14:19:45      处理者: xiechaojun  
 仪器型号 : SHIMADZU LC-2050C(FX275)

## <色谱图>

mV



## <峰表>

检测器A Ch1 259nm

峰号	保留时间	面积	面积%	高度	理论塔板数(USP)	拖尾因子	分离度(USP)
1	2.273	767324	100.000	116841	2834	1.073	--
总计		767324	100.000	116841			

图32 玛巴洛沙韦片溶出曲线测定HPLC图谱  
 自制品-24112601批-pH6.8(内含0.16%CTAB)介质-桨法-50转-30min-片2  
 供试品溶液-1



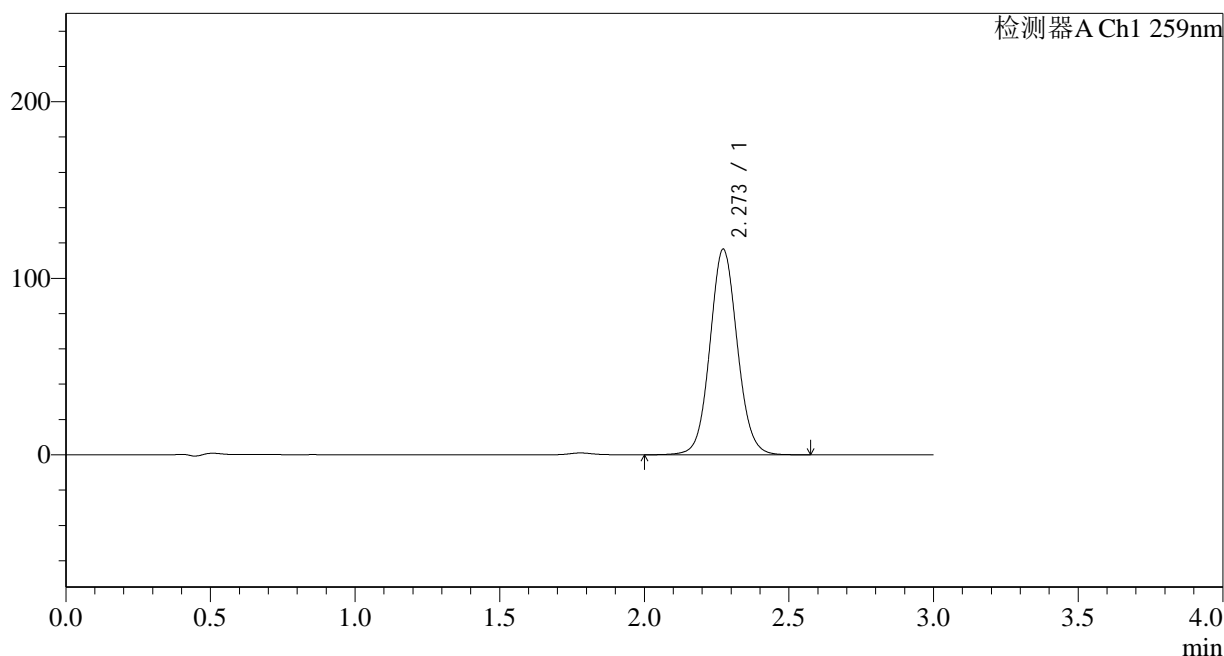
# QTL-4125

## <样品信息>

色谱柱 : XB-C18(50\*4.6mm,5μm)      流速: 1.5ml/min  
 柱温 : 35°C      波长: 259nm  
 数据文件名 : RC\$QTL-4125 - 0-3/26-283-2 - zzp-24112601p-rcqx-pH6.8+0.16CTABjz-jf50z-30min-P3.lcd  
 方法文件名 : RC\$QTL-4125 - QTL-4125-RC-FX275.lcm  
 批处理文件名: RC\$QTL-4125 - 20241129-RCQX-FX275.lcb  
 样品瓶号 : 3-23  
 进样体积 : 20 μl      版本号: 6.115  
 进样时间 : 2024/11/29 19:08:29      实验者: xiechaojun  
 处理时间 (V2) : 2024/11/30 14:19:48      处理者: xiechaojun  
 仪器型号 : SHIMADZU LC-2050C(FX275)

## <色谱图>

mV



## <峰表>

检测器A Ch1 259nm

峰号	保留时间	面积	面积%	高度	理论塔板数(USP)	拖尾因子	分离度(USP)
1	2.273	766214	100.000	116475	2823	1.071	--
总计		766214	100.000	116475			

图33 玛巴洛沙韦片溶出曲线测定HPLC图谱  
 自制品-24112601批-pH6.8(内含0.16%CTAB)介质-桨法-50转-30min-片3  
 供试品溶液-1



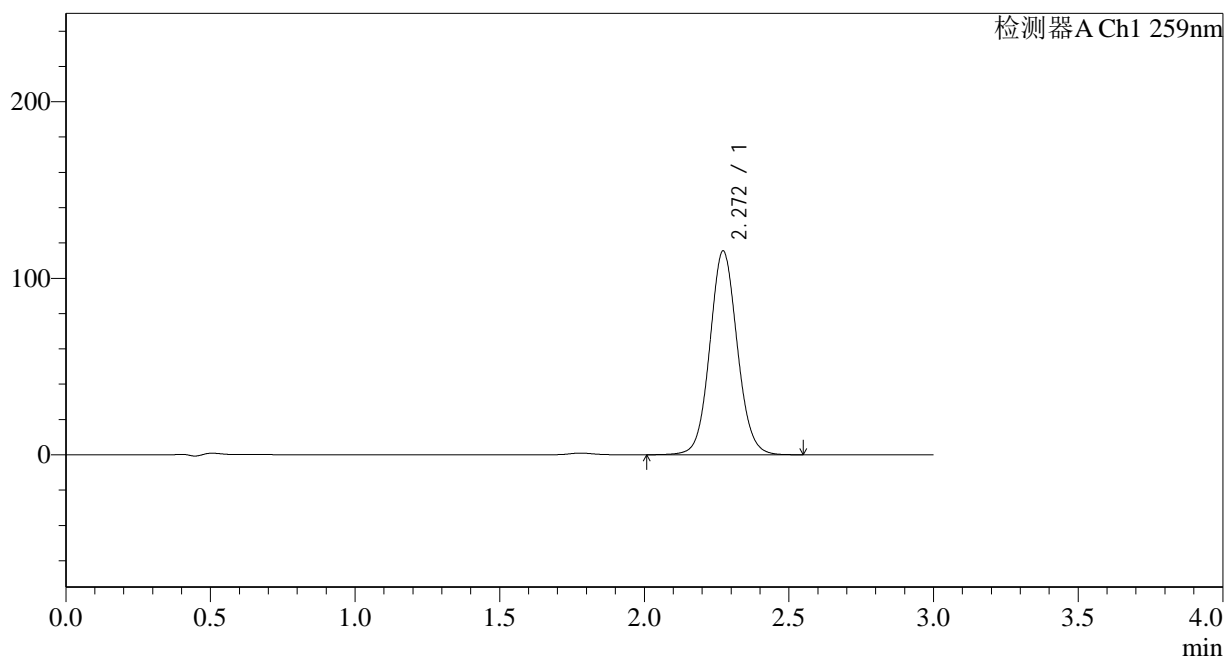
# QTL-4125

## <样品信息>

色谱柱 : XB-C18(50\*4.6mm,5μm)      流速: 1.5ml/min  
 柱温 : 35°C      波长: 259nm  
 数据文件名 : RC\$QTL-4125 - 0-3/26-284-2 - zzp-24112601p-rcqx-pH6.8+0.16CTABjz-jf50z-30min-P4.lcd  
 方法文件名 : RC\$QTL-4125 - QTL-4125-RC-FX275.lcm  
 批处理文件名: RC\$QTL-4125 - 20241129-RCQX-FX275.lcb  
 样品瓶号 : 3-32  
 进样体积 : 20 μl      版本号: 6.115  
 进样时间 : 2024/11/29 19:11:51      实验者: xiechaojun  
 处理时间 (V2) : 2024/11/30 14:19:50      处理者: xiechaojun  
 仪器型号 : SHIMADZU LC-2050C(FX275)

## <色谱图>

mV



## <峰表>

检测器A Ch1 259nm

峰号	保留时间	面积	面积%	高度	理论塔板数(USP)	拖尾因子	分离度(USP)
1	2.272	761462	100.000	115415	2803	1.071	--
总计		761462	100.000	115415			

图34 玛巴洛沙韦片溶出曲线测定HPLC图谱  
 自制品-24112601批-pH6.8(内含0.16%CTAB)介质-桨法-50转-30min-片4  
 供试品溶液-1



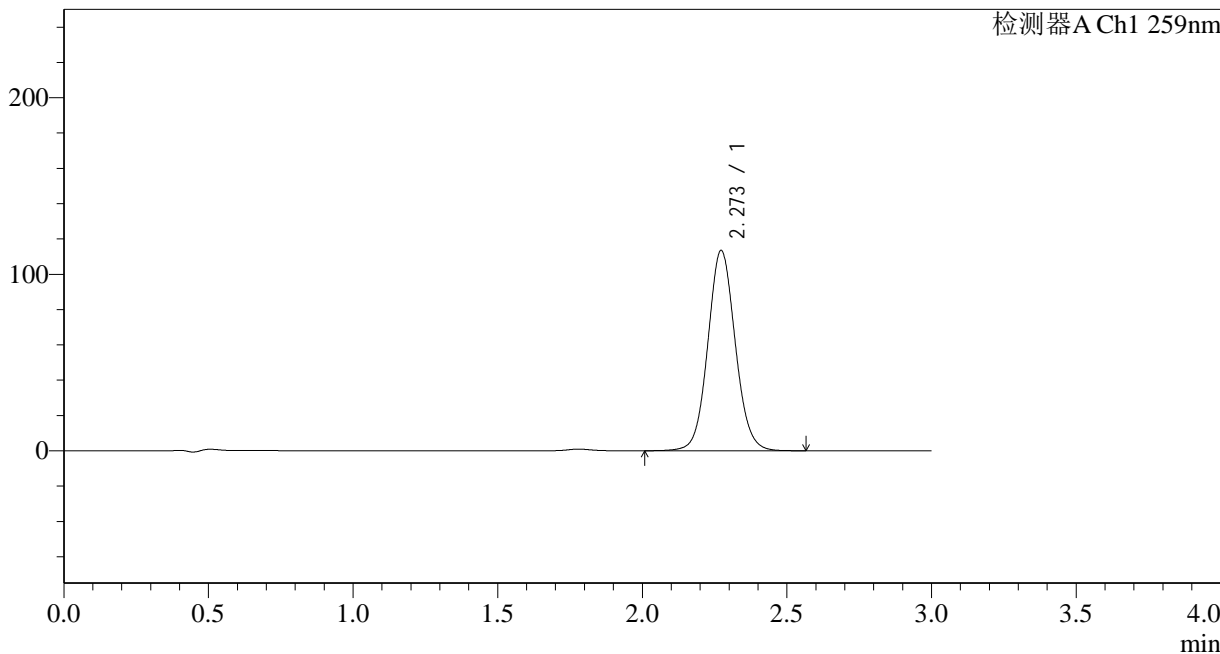
# QTL-4125

## <样品信息>

色谱柱 : XB-C18(50\*4.6mm,5μm)      流速: 1.5ml/min  
 柱温 : 35°C      波长: 259nm  
 数据文件名 : RC\$QTL-4125 - 0-3/26-285-2 - zzp-24112601p-rcqx-pH6.8+0.16CTABjz-jf50z-30min-P5.lcd  
 方法文件名 : RC\$QTL-4125 - QTL-4125-RC-FX275.lcm  
 批处理文件名: RC\$QTL-4125 - 20241129-RCQX-FX275.lcb  
 样品瓶号 : 3-41  
 进样体积 : 20 μl      版本号: 6.115  
 进样时间 : 2024/11/29 19:15:13      实验者: xiechaojun  
 处理时间 (V2) : 2024/11/30 14:19:53      处理者: xiechaojun  
 仪器型号 : SHIMADZU LC-2050C(FX275)

## <色谱图>

mV



## <峰表>

检测器A Ch1 259nm

峰号	保留时间	面积	面积%	高度	理论塔板数(USP)	拖尾因子	分离度(USP)
1	2.273	748108	100.000	113528	2811	1.071	--
总计		748108	100.000	113528			

图35 玛巴洛沙韦片溶出曲线测定HPLC图谱  
 自制品-24112601批-pH6.8(内含0.16%CTAB)介质-桨法-50转-30min-片5  
 供试品溶液-1



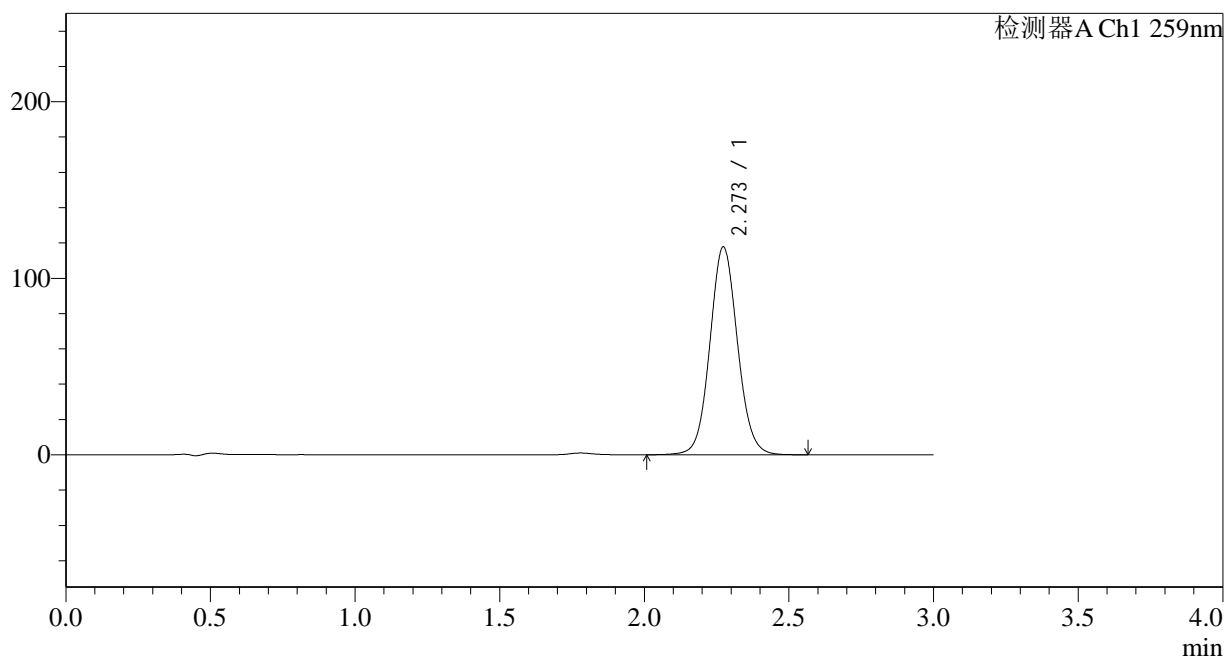
# QTL-4125

## <样品信息>

色谱柱 : XB-C18(50\*4.6mm,5μm)      流速: 1.5ml/min  
 柱温 : 35°C      波长: 259nm  
 数据文件名 : RC\$QTL-4125 - 0-3/26-286-2 - zzp-24112601p-rcqx-pH6.8+0.16CTABjz-jf50z-30min-P6.lcd  
 方法文件名 : RC\$QTL-4125 - QTL-4125-RC-FX275.lcm  
 批处理文件名: RC\$QTL-4125 - 20241129-RCQX-FX275.lcb  
 样品瓶号 : 3-50  
 进样体积 : 20 μl      版本号: 6.115  
 进样时间 : 2024/11/29 19:18:35      实验者: xiechaojun  
 处理时间 (V2) : 2024/11/30 14:19:56      处理者: xiechaojun  
 仪器型号 : SHIMADZU LC-2050C(FX275)

## <色谱图>

mV



## <峰表>

检测器A Ch1 259nm

峰号	保留时间	面积	面积%	高度	理论塔板数(USP)	拖尾因子	分离度(USP)
1	2.273	781055	100.000	117708	2773	1.071	--
总计		781055	100.000	117708			

图36 玛巴洛沙韦片溶出曲线测定HPLC图谱  
 自制品-24112601批-pH6.8(内含0.16%CTAB)介质-桨法-50转-30min-片6  
 供试品溶液-1



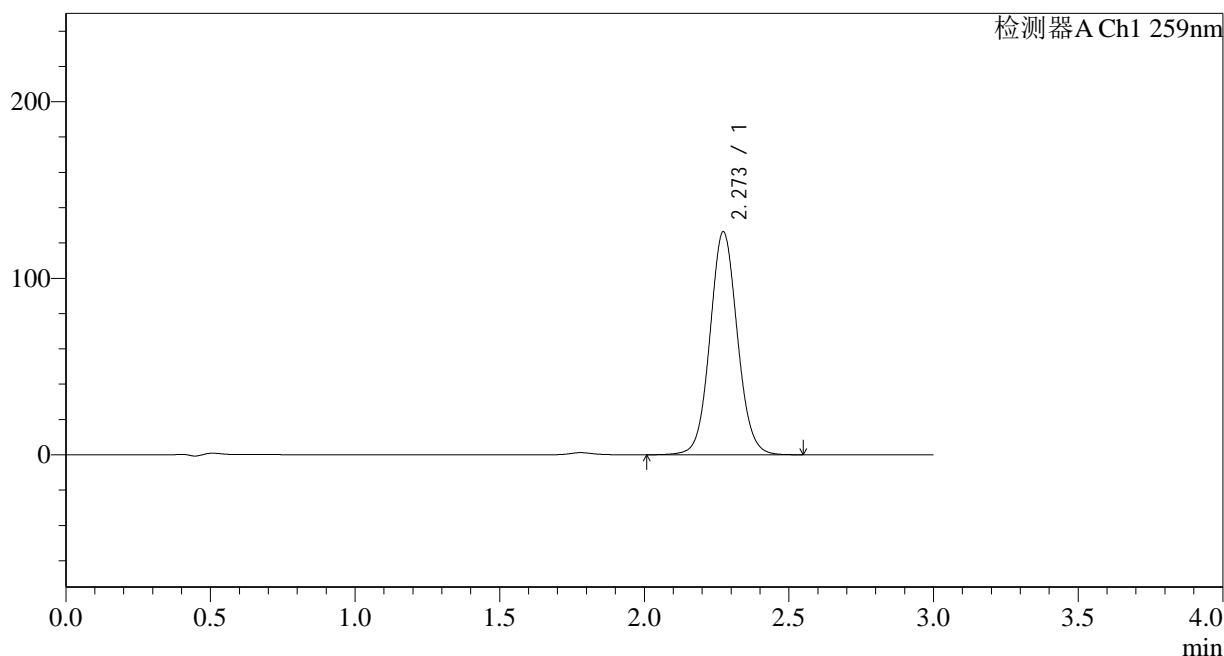
# QTL-4125

## <样品信息>

色谱柱 : XB-C18(50\*4.6mm,5μm)      流速: 1.5ml/min  
 柱温 : 35°C      波长: 259nm  
 数据文件名 : RC\$QTL-4125 - 0-3/26-287-2 - zzp-24112601p-rcqx-pH6.8+0.16CTABjz-jf50z-45min-P1.lcd  
 方法文件名 : RC\$QTL-4125 - QTL-4125-RC-FX275.lcm  
 批处理文件名: RC\$QTL-4125 - 20241129-RCQX-FX275.lcb  
 样品瓶号 : 3-6  
 进样体积 : 20 μl      版本号: 6.115  
 进样时间 : 2024/11/29 19:21:57      实验者: xiechaojun  
 处理时间 (V2) : 2024/11/30 14:19:59      处理者: xiechaojun  
 仪器型号 : SHIMADZU LC-2050C(FX275)

## <色谱图>

mV



## <峰表>

检测器A Ch1 259nm

峰号	保留时间	面积	面积%	高度	理论塔板数(USP)	拖尾因子	分离度(USP)
1	2.273	831114	100.000	126311	2818	1.066	--
总计		831114	100.000	126311			

图37 玛巴洛沙韦片溶出曲线测定HPLC图谱  
 自制品-24112601批-pH6.8(内含0.16%CTAB)介质-桨法-50转-45min-片1  
 供试品溶液-1



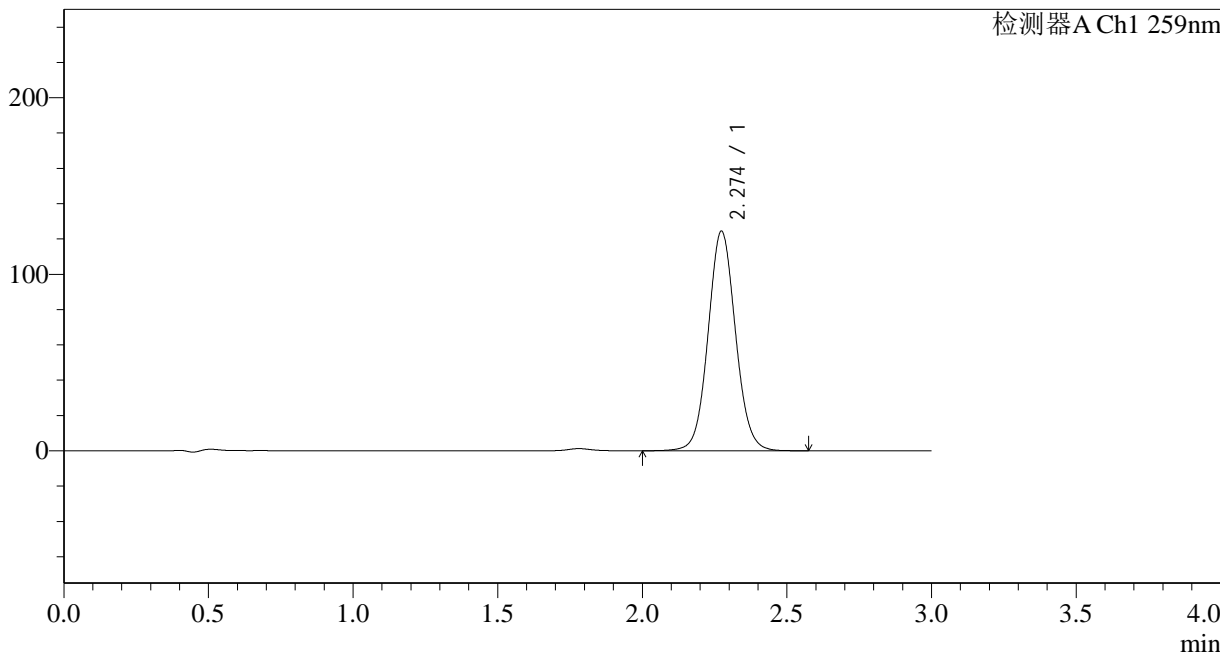
# QTL-4125

## <样品信息>

色谱柱 : XB-C18(50\*4.6mm,5μm)      流速: 1.5ml/min  
 柱温 : 35°C      波长: 259nm  
 数据文件名 : RC\$QTL-4125 - 0-3/26-288-2 - zzp-24112601p-rcqx-pH6.8+0.16CTABjz-jf50z-45min-P2.lcd  
 方法文件名 : RC\$QTL-4125 - QTL-4125-RC-FX275.lcm  
 批处理文件名: RC\$QTL-4125 - 20241129-RCQX-FX275.lcb  
 样品瓶号 : 3-15  
 进样体积 : 20 μl      版本号: 6.115  
 进样时间 : 2024/11/29 19:25:18      实验者: xiechaojun  
 处理时间 (V2) : 2024/11/30 14:20:02      处理者: xiechaojun  
 仪器型号 : SHIMADZU LC-2050C(FX275)

## <色谱图>

mV



## <峰表>

检测器A Ch1 259nm

峰号	保留时间	面积	面积%	高度	理论塔板数(USP)	拖尾因子	分离度(USP)
1	2.274	819108	100.000	124327	2819	1.066	--
总计		819108	100.000	124327			

图38 玛巴洛沙韦片溶出曲线测定HPLC图谱  
 自制品-24112601批-pH6.8(内含0.16%CTAB)介质-桨法-50转-45min-片2  
 供试品溶液-1



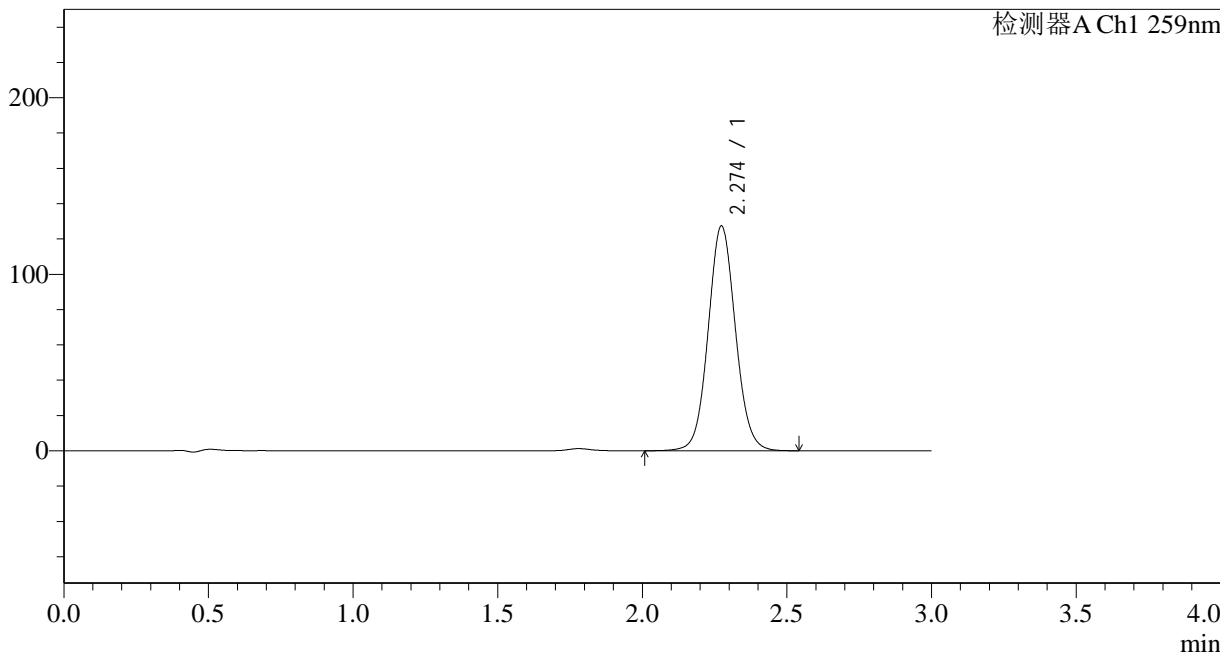
# QTL-4125

## <样品信息>

色谱柱 : XB-C18(50\*4.6mm,5μm)                      流速: 1.5ml/min  
 柱温 : 35°C    波长: 259nm  
 数据文件名 : RC\$QTL-4125 - 0-3/26-289-2 - zzp-24112601p-rcqx-pH6.8+0.16CTABjz-jf50z-45min-P3.lcd  
 方法文件名 : RC\$QTL-4125 - QTL-4125-RC-FX275.lcm  
 批处理文件名: RC\$QTL-4125 - 20241129-RCQX-FX275.lcb  
 样品瓶号 : 3-24  
 进样体积 : 20 μl    版本号: 6.115  
 进样时间 : 2024/11/29 19:28:39                      实验者: xiechaojun  
 处理时间 (V2): 2024/11/30 14:20:05                      处理者: xiechaojun  
 仪器型号 : SHIMADZU LC-2050C(FX275)

## <色谱图>

mV



## <峰表>

检测器A Ch1 259nm

峰号	保留时间	面积	面积%	高度	理论塔板数(USP)	拖尾因子	分离度(USP)
1	2.274	835484	100.000	127274	2838	1.068	--
总计		835484	100.000	127274			

图39 玛巴洛沙韦片溶出曲线测定HPLC图谱  
 自制品-24112601批-pH6.8(内含0.16%CTAB)介质-桨法-50转-45min-片3  
 供试品溶液-1



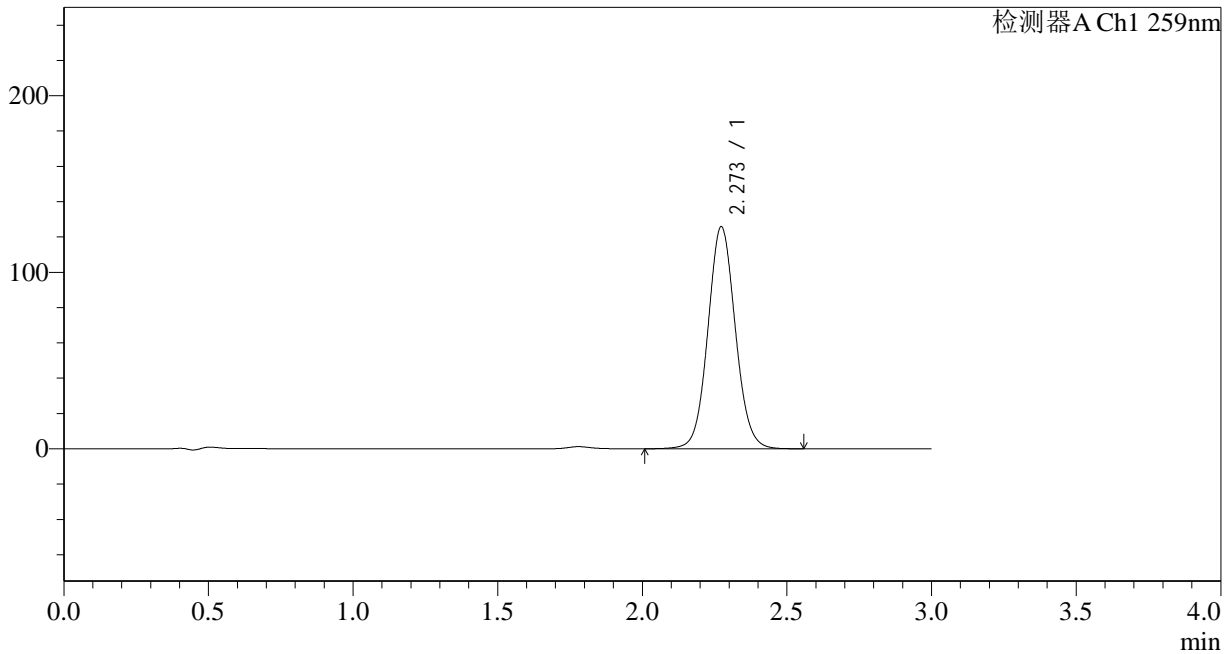
# QTL-4125

## <样品信息>

色谱柱 : XB-C18(50\*4.6mm,5μm)                      流速: 1.5ml/min  
 柱温 : 35°C    波长: 259nm  
 数据文件名 : RC\$QTL-4125 - 0-3/26-290-2 - zzp-24112601p-rcqx-pH6.8+0.16CTABjz-jf50z-45min-P4.lcd  
 方法文件名 : RC\$QTL-4125 - QTL-4125-RC-FX275.lcm  
 批处理文件名: RC\$QTL-4125 - 20241129-RCQX-FX275.lcb  
 样品瓶号 : 3-33  
 进样体积 : 20 μl    版本号: 6.115  
 进样时间 : 2024/11/29 19:32:01                      实验者: xiechaojun  
 处理时间 (V2): 2024/11/30 14:20:07                      处理者: xiechaojun  
 仪器型号 : SHIMADZU LC-2050C(FX275)

## <色谱图>

mV



## <峰表>

检测器A Ch1 259nm

峰号	保留时间	面积	面积%	高度	理论塔板数(USP)	拖尾因子	分离度(USP)
1	2.273	830670	100.000	125765	2795	1.066	--
总计		830670	100.000	125765			

图40 玛巴洛沙韦片溶出曲线测定HPLC图谱  
 自制品-24112601批-pH6.8(内含0.16%CTAB)介质-桨法-50转-45min-片4  
 供试品溶液-1



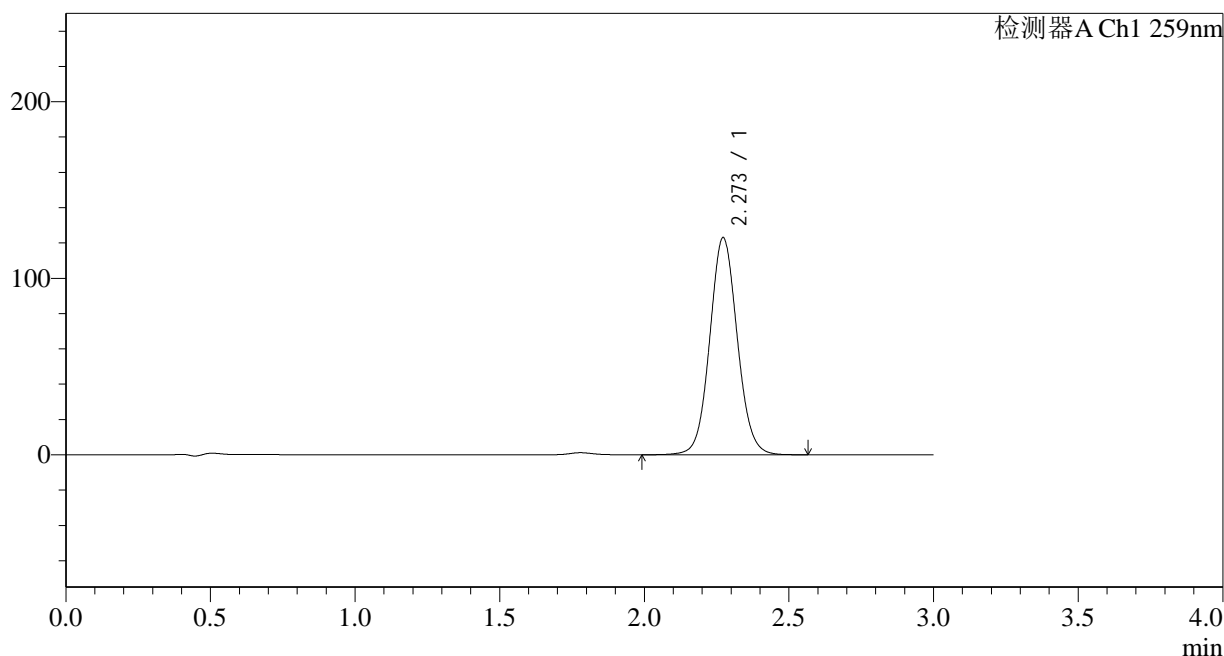
# QTL-4125

## <样品信息>

色谱柱 : XB-C18(50\*4.6mm,5μm)      流速: 1.5ml/min  
 柱温 : 35°C      波长: 259nm  
 数据文件名 : RC\$QTL-4125 - 0-3/26-291-2 - zzp-24112601p-rcqx-pH6.8+0.16CTABjz-jf50z-45min-P5.lcd  
 方法文件名 : RC\$QTL-4125 - QTL-4125-RC-FX275.lcm  
 批处理文件名: RC\$QTL-4125 - 20241129-RCQX-FX275.lcb  
 样品瓶号 : 3-42  
 进样体积 : 20 μl      版本号: 6.115  
 进样时间 : 2024/11/29 19:35:22      实验者: xiechaojun  
 处理时间 (V2) : 2024/11/30 14:20:10      处理者: xiechaojun  
 仪器型号 : SHIMADZU LC-2050C(FX275)

## <色谱图>

mV



## <峰表>

检测器A Ch1 259nm

峰号	保留时间	面积	面积%	高度	理论塔板数(USP)	拖尾因子	分离度(USP)
1	2.273	813361	100.000	123021	2787	1.068	--
总计		813361	100.000	123021			

图41 玛巴洛沙韦片溶出曲线测定HPLC图谱  
 自制品-24112601批-pH6.8(内含0.16%CTAB)介质-桨法-50转-45min-片5  
 供试品溶液-1



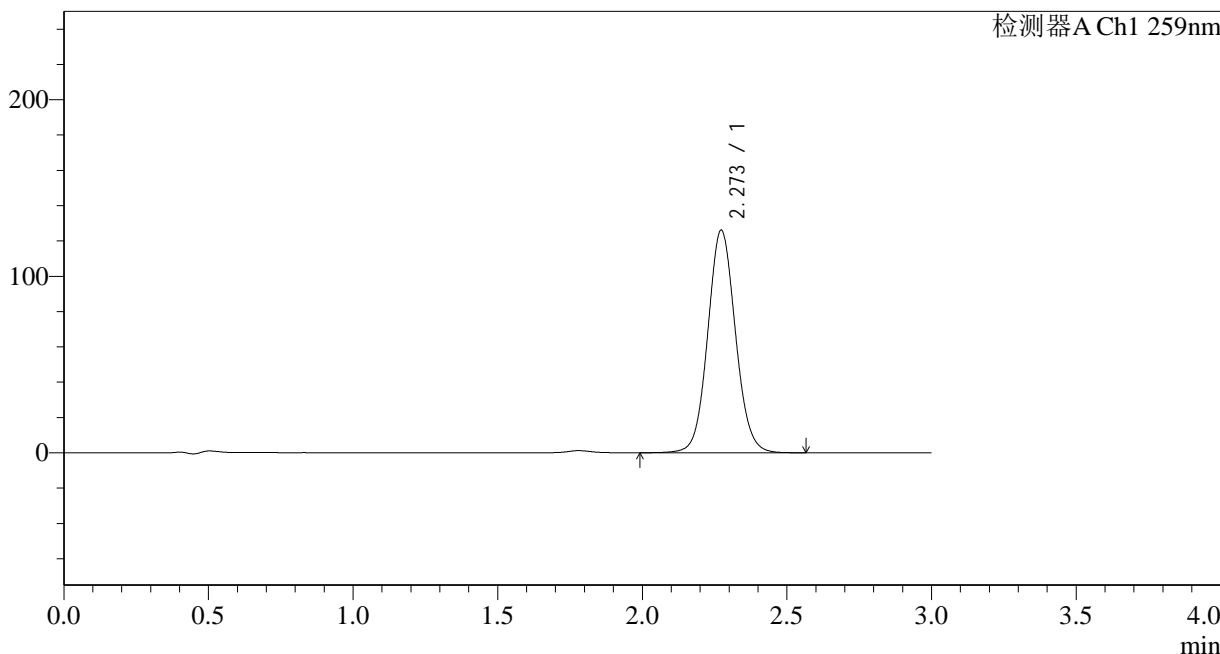
# QTL-4125

## <样品信息>

色谱柱 : XB-C18(50\*4.6mm,5μm)      流速: 1.5ml/min  
 柱温 : 35°C      波长: 259nm  
 数据文件名 : RC\$QTL-4125 - 0-3/26-292-2 - zzp-24112601p-rcqx-pH6.8+0.16CTABjz-jf50z-45min-P6.lcd  
 方法文件名 : RC\$QTL-4125 - QTL-4125-RC-FX275.lcm  
 批处理文件名: RC\$QTL-4125 - 20241129-RCQX-FX275.lcb  
 样品瓶号 : 3-51  
 进样体积 : 20 μl      版本号: 6.115  
 进样时间 : 2024/11/29 19:38:44      实验者: xiechaojun  
 处理时间 (V2) : 2024/11/30 14:20:13      处理者: xiechaojun  
 仪器型号 : SHIMADZU LC-2050C(FX275)

## <色谱图>

mV



## <峰表>

检测器A Ch1 259nm

峰号	保留时间	面积	面积%	高度	理论塔板数(USP)	拖尾因子	分离度(USP)
1	2.273	839325	100.000	126070	2748	1.071	--
总计		839325	100.000	126070			

图42 玛巴洛沙韦片溶出曲线测定HPLC图谱  
 自制品-24112601批-pH6.8(内含0.16%CTAB)介质-桨法-50转-45min-片6  
 供试品溶液-1



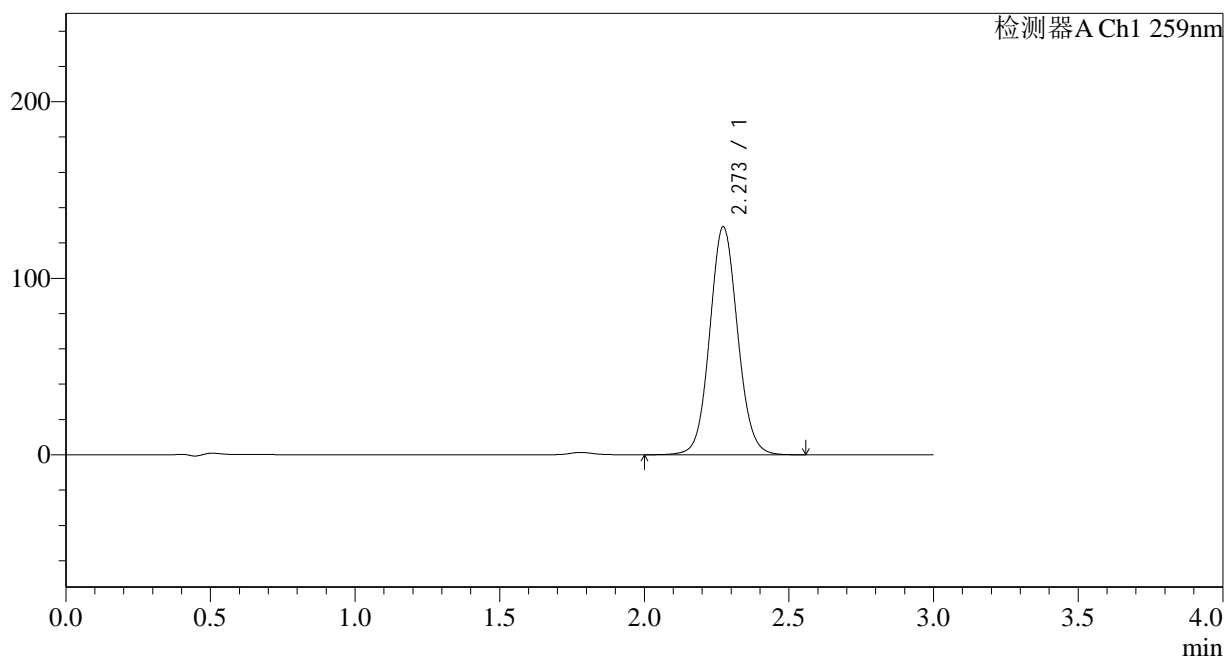
# QTL-4125

## <样品信息>

色谱柱 : XB-C18(50\*4.6mm,5μm)      流速: 1.5ml/min  
 柱温 : 35°C      波长: 259nm  
 数据文件名 : RC\$QTL-4125 - 0-3/26-293-2 - zzp-24112601p-rcqx-pH6.8+0.16CTABjz-jf50z-60min-P1.lcd  
 方法文件名 : RC\$QTL-4125 - QTL-4125-RC-FX275.lcm  
 批处理文件名 : RC\$QTL-4125 - 20241129-RCQX-FX275.lcb  
 样品瓶号 : 3-7  
 进样体积 : 20 μl      版本号: 6.115  
 进样时间 : 2024/11/29 19:42:06      实验者: xiechaojun  
 处理时间 (V2) : 2024/11/30 14:20:16      处理者: xiechaojun  
 仪器型号 : SHIMADZU LC-2050C(FX275)

## <色谱图>

mV



## <峰表>

检测器A Ch1 259nm

峰号	保留时间	面积	面积%	高度	理论塔板数(USP)	拖尾因子	分离度(USP)
1	2.273	864936	100.000	129145	2713	1.073	--
总计		864936	100.000	129145			

图43 玛巴洛沙韦片溶出曲线测定HPLC图谱  
 自制品-24112601批-pH6.8(内含0.16%CTAB)介质-桨法-50转-60min-片1  
 供试品溶液-1



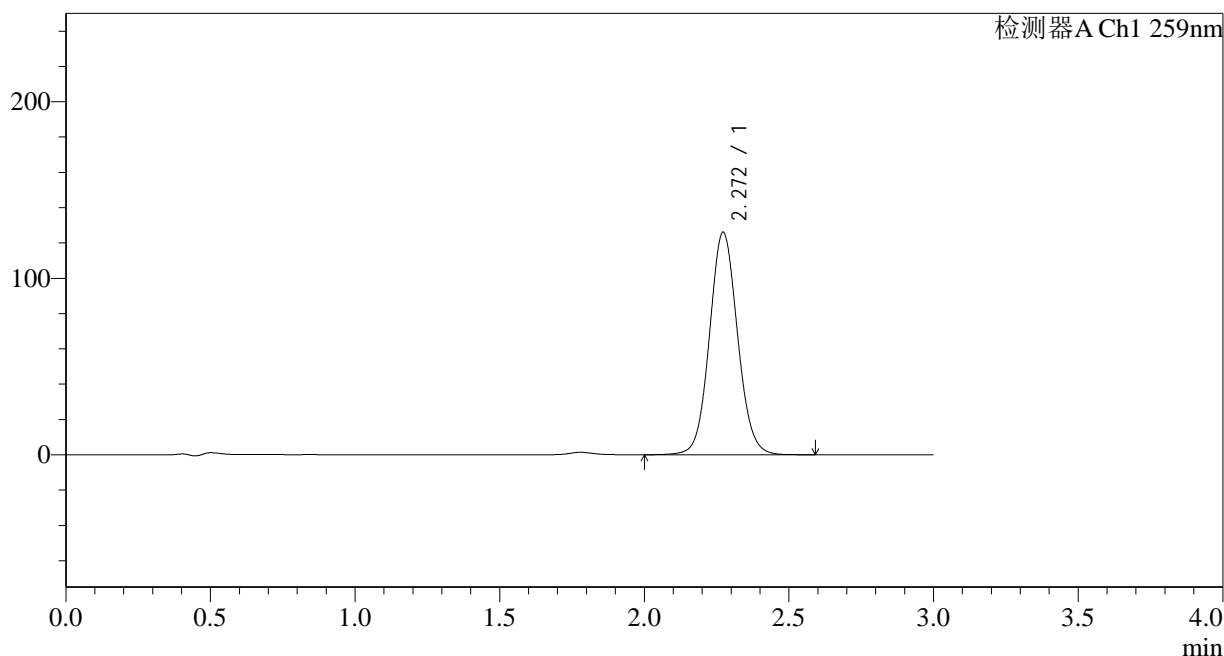
# QTL-4125

## <样品信息>

色谱柱 : XB-C18(50\*4.6mm,5μm)      流速: 1.5ml/min  
 柱温 : 35°C      波长: 259nm  
 数据文件名 : RC\$QTL-4125 - 0-3/26-294-2 - zzp-24112601p-rcqx-pH6.8+0.16CTABjz-jf50z-60min-P2.lcd  
 方法文件名 : RC\$QTL-4125 - QTL-4125-RC-FX275.lcm  
 批处理文件名: RC\$QTL-4125 - 20241129-RCQX-FX275.lcb  
 样品瓶号 : 3-16  
 进样体积 : 20 μl      版本号: 6.115  
 进样时间 : 2024/11/29 19:45:28      实验者: xiechaojun  
 处理时间 (V2) : 2024/11/30 14:20:18      处理者: xiechaojun  
 仪器型号 : SHIMADZU LC-2050C(FX275)

## <色谱图>

mV



## <峰表>

检测器A Ch1 259nm

峰号	保留时间	面积	面积%	高度	理论塔板数(USP)	拖尾因子	分离度(USP)
1	2.272	849703	100.000	126074	2674	1.071	--
总计		849703	100.000	126074			

图44 玛巴洛沙韦片溶出曲线测定HPLC图谱  
 自制品-24112601批-pH6.8(内含0.16%CTAB)介质-桨法-50转-60min-片2  
 供试品溶液-1



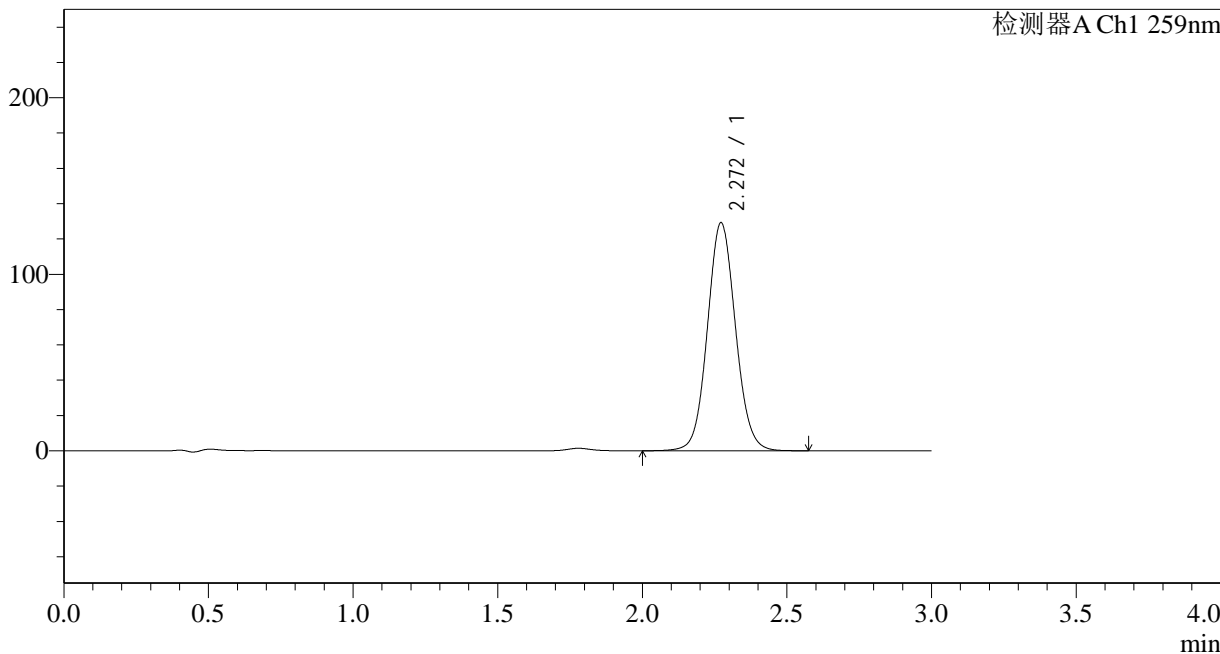
# QTL-4125

## <样品信息>

色谱柱 : XB-C18(50\*4.6mm,5μm)      流速: 1.5ml/min  
 柱温 : 35°C      波长: 259nm  
 数据文件名 : RC\$QTL-4125 - 0-3/26-295-2 - zzp-24112601p-rcqx-pH6.8+0.16CTABjz-jf50z-60min-P3.lcd  
 方法文件名 : RC\$QTL-4125 - QTL-4125-RC-FX275.lcm  
 批处理文件名: RC\$QTL-4125 - 20241129-RCQX-FX275.lcb  
 样品瓶号 : 3-25  
 进样体积 : 20 μl      版本号: 6.115  
 进样时间 : 2024/11/29 19:48:50      实验者: xiechaojun  
 处理时间 (V2) : 2024/11/30 14:20:21      处理者: xiechaojun  
 仪器型号 : SHIMADZU LC-2050C(FX275)

## <色谱图>

mV



## <峰表>

检测器A Ch1 259nm

峰号	保留时间	面积	面积%	高度	理论塔板数(USP)	拖尾因子	分离度(USP)
1	2.272	872342	100.000	129240	2665	1.072	--
总计		872342	100.000	129240			

图45 玛巴洛沙韦片溶出曲线测定HPLC图谱  
 自制品-24112601批-pH6.8(内含0.16%CTAB)介质-桨法-50转-60min-片3  
 供试品溶液-1



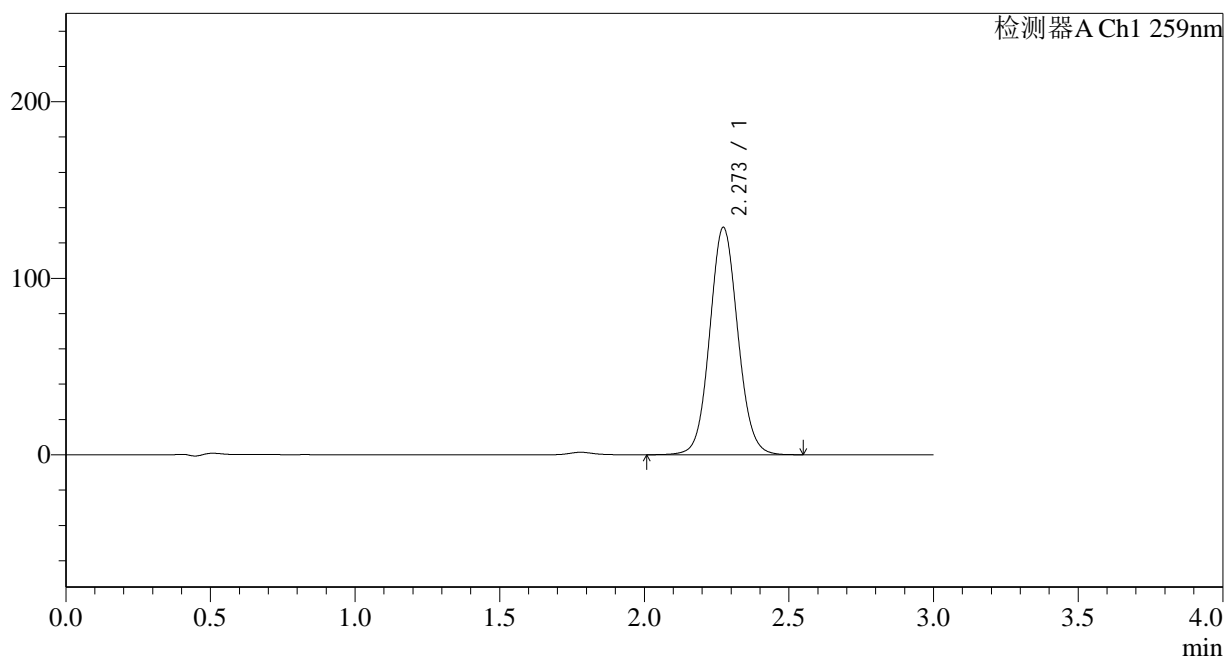
# QTL-4125

## <样品信息>

色谱柱 : XB-C18(50\*4.6mm,5μm)      流速: 1.5ml/min  
 柱温 : 35°C      波长: 259nm  
 数据文件名 : RC\$QTL-4125 - 0-3/26-296-2 - zzp-24112601p-rcqx-pH6.8+0.16CTABjz-jf50z-60min-P4.lcd  
 方法文件名 : RC\$QTL-4125 - QTL-4125-RC-FX275.lcm  
 批处理文件名: RC\$QTL-4125 - 20241129-RCQX-FX275.lcb  
 样品瓶号 : 3-34  
 进样体积 : 20 μl      版本号: 6.115  
 进样时间 : 2024/11/29 19:52:11      实验者: xiechaojun  
 处理时间 (V2) : 2024/11/30 14:20:23      处理者: xiechaojun  
 仪器型号 : SHIMADZU LC-2050C(FX275)

## <色谱图>

mV



## <峰表>

检测器A Ch1 259nm

峰号	保留时间	面积	面积%	高度	理论塔板数(USP)	拖尾因子	分离度(USP)
1	2.273	868663	100.000	128792	2676	1.072	--
总计		868663	100.000	128792			

图46 玛巴洛沙韦片溶出曲线测定HPLC图谱  
 自制品-24112601批-pH6.8(内含0.16%CTAB)介质-桨法-50转-60min-片4  
 供试品溶液-1



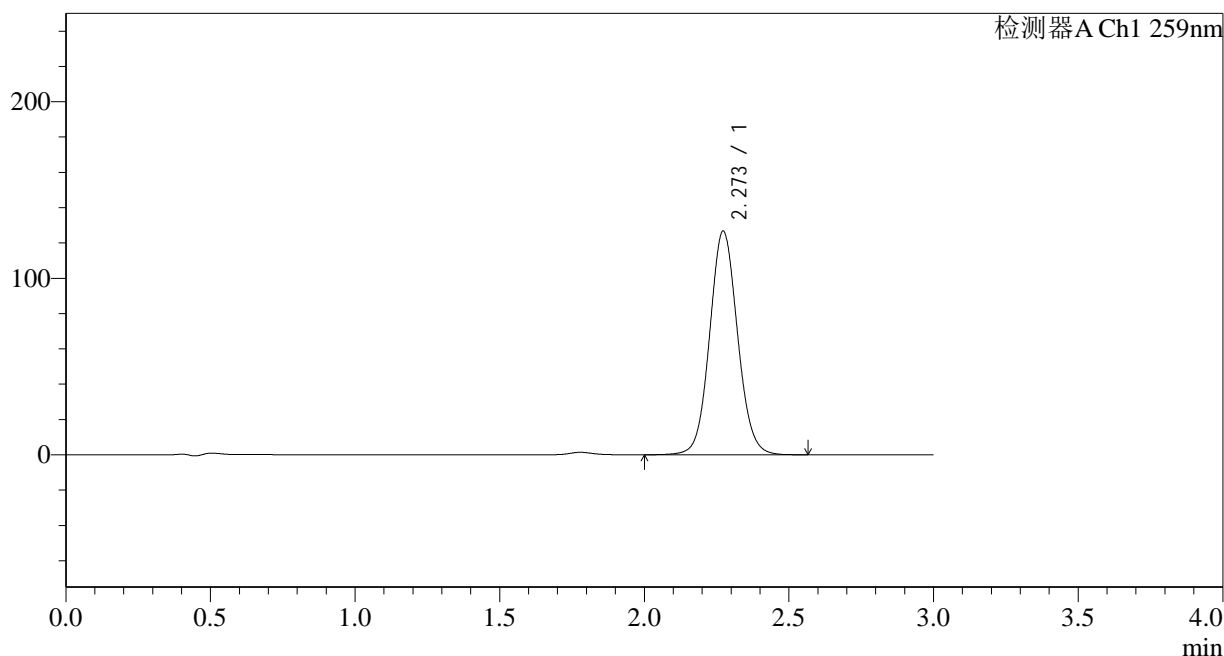
# QTL-4125

## <样品信息>

色谱柱 : XB-C18(50\*4.6mm,5μm)                      流速: 1.5ml/min  
 柱温 : 35°C    波长: 259nm  
 数据文件名 : RC\$QTL-4125 - 0-3/26-297-2 - zzp-24112601p-rcqx-pH6.8+0.16CTABjz-jf50z-60min-P5.lcd  
 方法文件名 : RC\$QTL-4125 - QTL-4125-RC-FX275.lcm  
 批处理文件名: RC\$QTL-4125 - 20241129-RCQX-FX275.lcb  
 样品瓶号 : 3-43  
 进样体积 : 20 μl    版本号: 6.115  
 进样时间 : 2024/11/29 19:55:33                      实验者: xiechaojun  
 处理时间 (V2): 2024/11/30 14:20:26                      处理者: xiechaojun  
 仪器型号 : SHIMADZU LC-2050C(FX275)

## <色谱图>

mV



## <峰表>

检测器A Ch1 259nm

峰号	保留时间	面积	面积%	高度	理论塔板数(USP)	拖尾因子	分离度(USP)
1	2.273	849580	100.000	126712	2706	1.071	--
总计		849580	100.000	126712			

图47 玛巴洛沙韦片溶出曲线测定HPLC图谱  
 自制品-24112601批-pH6.8(内含0.16%CTAB)介质-桨法-50转-60min-片5  
 供试品溶液-1



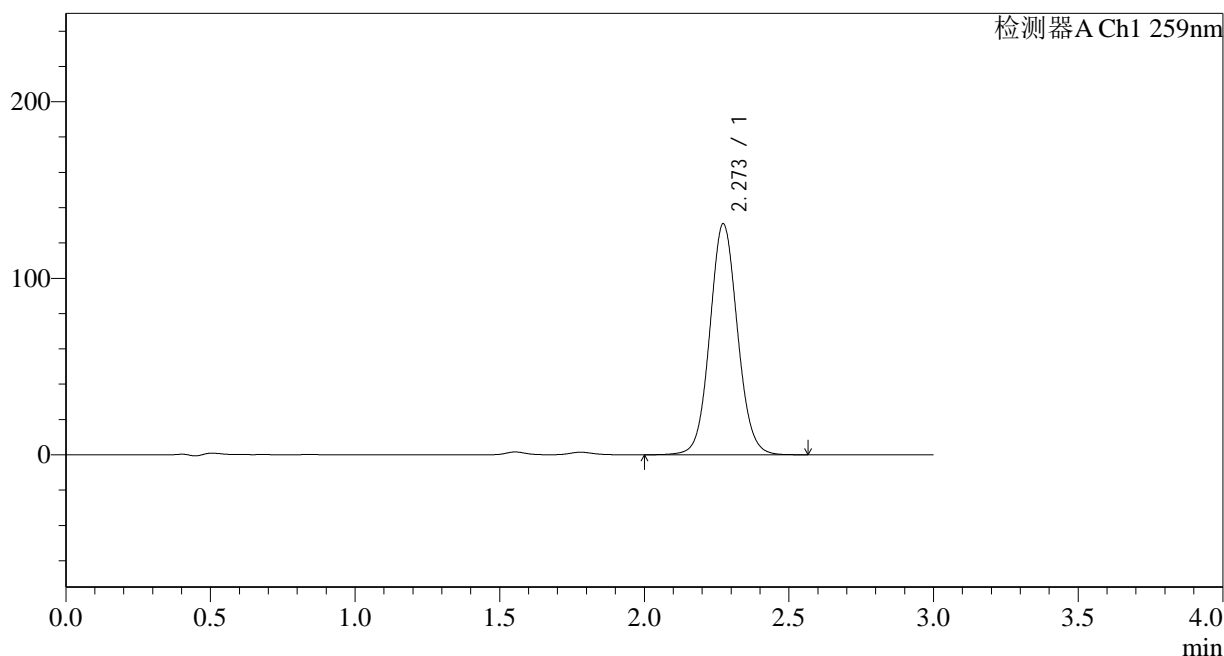
# QTL-4125

## <样品信息>

色谱柱 : XB-C18(50\*4.6mm,5μm)      流速: 1.5ml/min  
 柱温 : 35°C      波长: 259nm  
 数据文件名 : RC\$QTL-4125 - 0-3/26-298-2 - zzp-24112601p-rcqx-pH6.8+0.16CTABjz-jf50z-60min-P6.lcd  
 方法文件名 : RC\$QTL-4125 - QTL-4125-RC-FX275.lcm  
 批处理文件名: RC\$QTL-4125 - 20241129-RCQX-FX275.lcb  
 样品瓶号 : 3-52  
 进样体积 : 20 μl      版本号: 6.115  
 进样时间 : 2024/11/29 19:58:54      实验者: xiechaojun  
 处理时间 (V2): 2024/11/30 14:20:29      处理者: xiechaojun  
 仪器型号 : SHIMADZU LC-2050C(FX275)

## <色谱图>

mV



## <峰表>

检测器A Ch1 259nm

峰号	保留时间	面积	面积%	高度	理论塔板数(USP)	拖尾因子	分离度(USP)
1	2.273	869751	100.000	130875	2760	1.068	--
总计		869751	100.000	130875			

图48 玛巴洛沙韦片溶出曲线测定HPLC图谱  
 自制品-24112601批-pH6.8(内含0.16%CTAB)介质-桨法-50转-60min-片6  
 供试品溶液-1



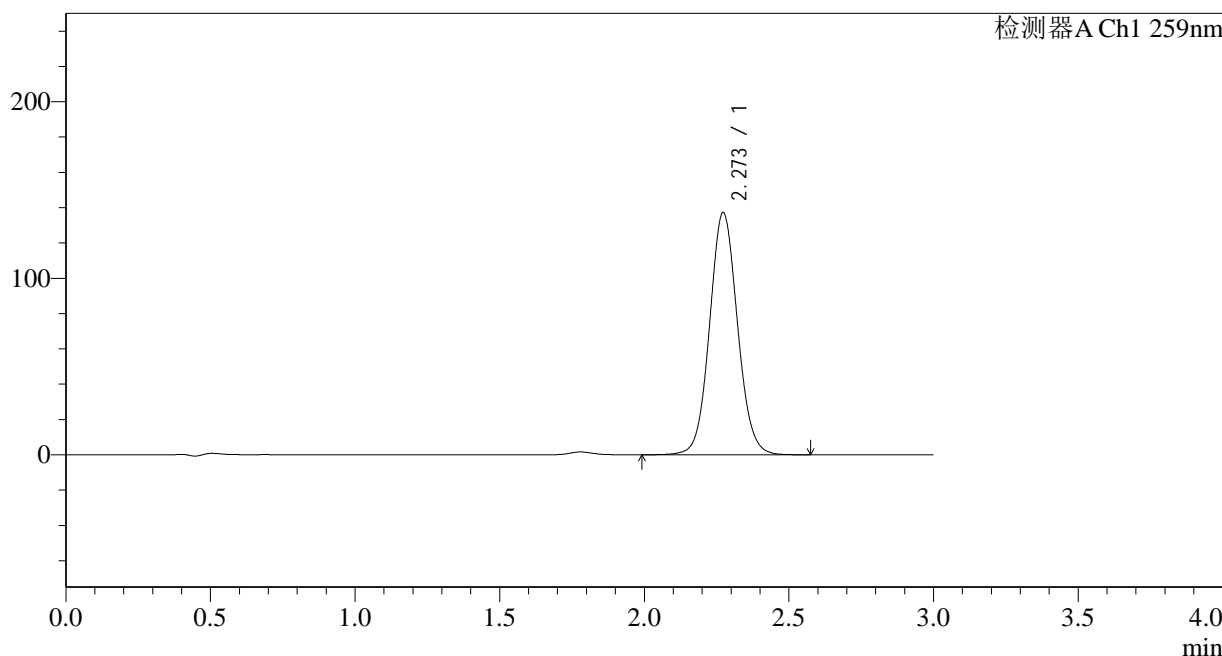
# QTL-4125

## <样品信息>

色谱柱 : XB-C18(50\*4.6mm,5μm)                      流速: 1.5ml/min  
 柱温 : 35°C    波长: 259nm  
 数据文件名 : RC\$QTL-4125 - 0-3/26-299-2 - zzp-24112601p-rcqx-pH6.8+0.16CTABjz-jf50z-jxzs-P1.lcd  
 方法文件名 : RC\$QTL-4125 - QTL-4125-RC-FX275.lcm  
 批处理文件名: RC\$QTL-4125 - 20241129-RCQX-FX275.lcb  
 样品瓶号 : 3-8  
 进样体积 : 20 μl    版本号: 6.115  
 进样时间 : 2024/11/29 20:02:17                      实验者: xiechaojun  
 处理时间 (V2): 2024/11/30 14:20:31                      处理者: xiechaojun  
 仪器型号 : SHIMADZU LC-2050C(FX275)

## <色谱图>

mV



## <峰表>

检测器A Ch1 259nm

峰号	保留时间	面积	面积%	高度	理论塔板数(USP)	拖尾因子	分离度(USP)
1	2.273	920304	100.000	137254	2709	1.068	--
总计		920304	100.000	137254			

图49 玛巴洛沙韦片溶出曲线测定HPLC图谱  
 自制品-24112601批-pH6.8(内含0.16%CTAB)介质-桨法-50转-极限转速-片1  
 供试品溶液-1





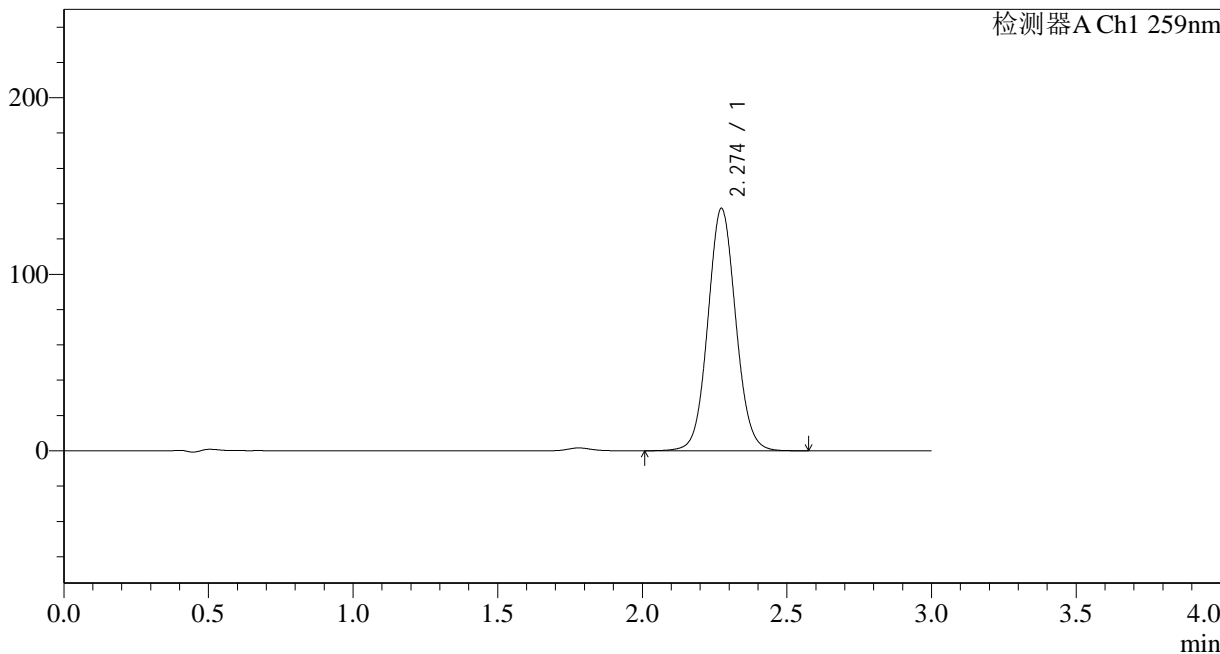
# QTL-4125

## <样品信息>

色谱柱 : XB-C18(50\*4.6mm,5μm)      流速: 1.5ml/min  
 柱温 : 35°C      波长: 259nm  
 数据文件名 : RC\$QTL-4125 - 0-3/26-301-2 - zzp-24112601p-rcqx-pH6.8+0.16CTABjz-jf50z-jxzs-P3.lcd  
 方法文件名 : RC\$QTL-4125 - QTL-4125-RC-FX275.lcm  
 批处理文件名: RC\$QTL-4125 - 20241129-RCQX-FX275.lcb  
 样品瓶号 : 3-26  
 进样体积 : 20 μl      版本号: 6.115  
 进样时间 : 2024/11/29 20:09:02      实验者: xiechaojun  
 处理时间 (V2) : 2024/11/30 14:20:37      处理者: xiechaojun  
 仪器型号 : SHIMADZU LC-2050C(FX275)

## <色谱图>

mV



## <峰表>

检测器A Ch1 259nm

峰号	保留时间	面积	面积%	高度	理论塔板数(USP)	拖尾因子	分离度(USP)
1	2.274	921528	100.000	137189	2701	1.064	--
总计		921528	100.000	137189			

图51 玛巴洛沙韦片溶出曲线测定HPLC图谱  
 自制品-24112601批-pH6.8(内含0.16%CTAB)介质-桨法-50转-极限转速-片3  
 供试品溶液-1



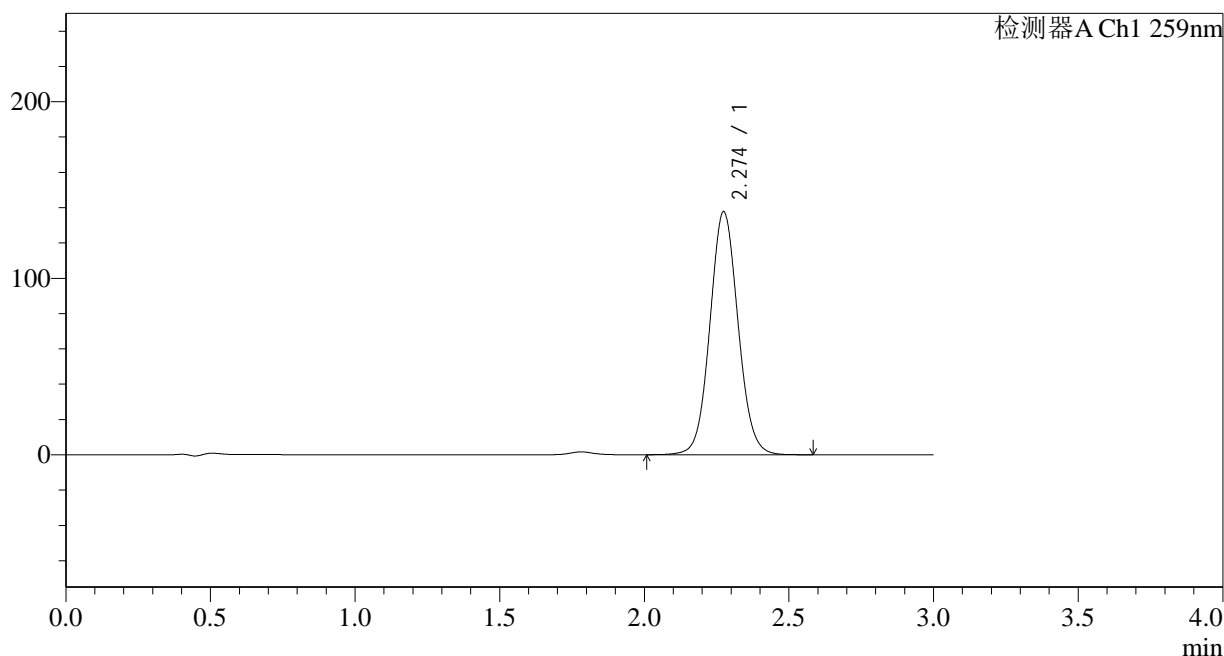
# QTL-4125

## <样品信息>

色谱柱 : XB-C18(50\*4.6mm,5μm)      流速: 1.5ml/min  
 柱温 : 35°C      波长: 259nm  
 数据文件名 : RC\$QTL-4125 - 0-3/26-302-2 - zzp-24112601p-rcqx-pH6.8+0.16CTABjz-jf50z-jxzs-P4.lcd  
 方法文件名 : RC\$QTL-4125 - QTL-4125-RC-FX275.lcm  
 批处理文件名: RC\$QTL-4125 - 20241129-RCQX-FX275.lcb  
 样品瓶号 : 3-35  
 进样体积 : 20 μl      版本号: 6.115  
 进样时间 : 2024/11/29 20:12:25      实验者: xiechaojun  
 处理时间 (V2) : 2024/11/30 14:20:39      处理者: xiechaojun  
 仪器型号 : SHIMADZU LC-2050C(FX275)

## <色谱图>

mV



## <峰表>

检测器A Ch1 259nm

峰号	保留时间	面积	面积%	高度	理论塔板数(USP)	拖尾因子	分离度(USP)
1	2.274	930887	100.000	137466	2659	1.064	--
总计		930887	100.000	137466			

图52 玛巴洛沙韦片溶出曲线测定HPLC图谱  
 自制品-24112601批-pH6.8(内含0.16%CTAB)介质-桨法-50转-极限转速-片4  
 供试品溶液-1



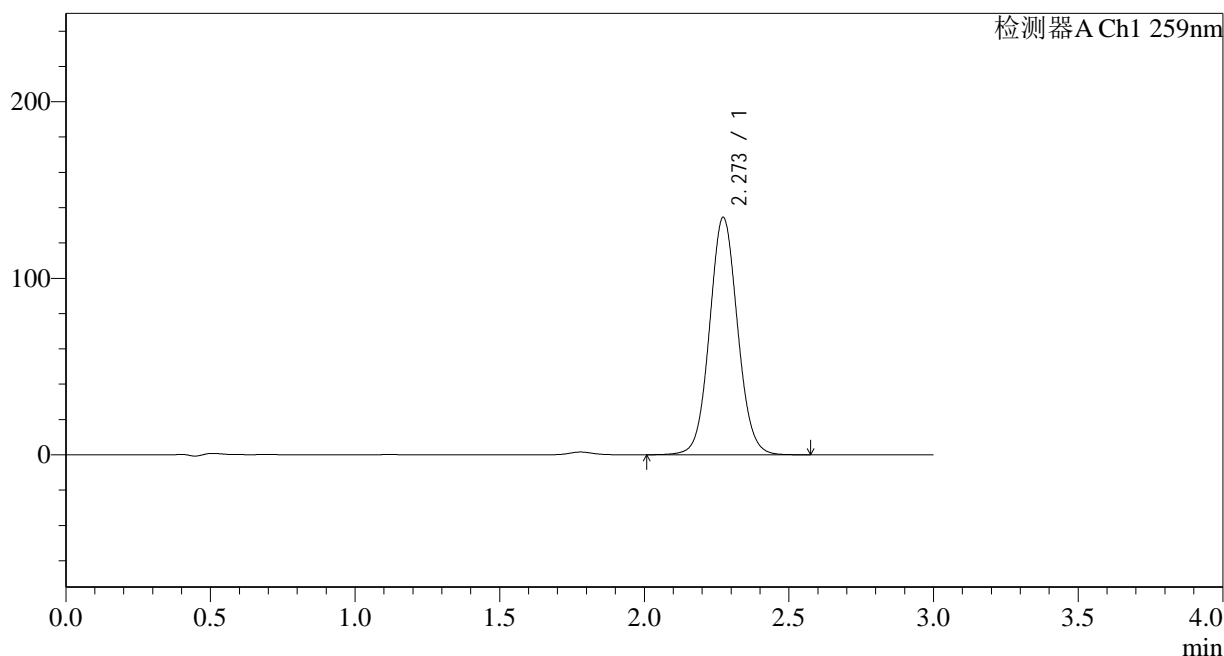
# QTL-4125

## <样品信息>

色谱柱 : XB-C18(50\*4.6mm,5μm)      流速: 1.5ml/min  
 柱温 : 35°C      波长: 259nm  
 数据文件名 : RC\$QTL-4125 - 0-3/26-303-2 - zzp-24112601p-rcqx-pH6.8+0.16CTABjz-jf50z-jxzs-P5.lcd  
 方法文件名 : RC\$QTL-4125 - QTL-4125-RC-FX275.lcm  
 批处理文件名 : RC\$QTL-4125 - 20241129-RCQX-FX275.lcb  
 样品瓶号 : 3-44  
 进样体积 : 20 μl      版本号: 6.115  
 进样时间 : 2024/11/29 20:15:47      实验者: xiechaojun  
 处理时间 (V2) : 2024/11/30 14:20:42      处理者: xiechaojun  
 仪器型号 : SHIMADZU LC-2050C(FX275)

## <色谱图>

mV



## <峰表>

检测器A Ch1 259nm

峰号	保留时间	面积	面积%	高度	理论塔板数(USP)	拖尾因子	分离度(USP)
1	2.273	905549	100.000	134523	2683	1.063	--
总计		905549	100.000	134523			

图53 玛巴洛沙韦片溶出曲线测定HPLC图谱  
 自制品-24112601批-pH6.8(内含0.16%CTAB)介质-桨法-50转-极限转速-片5  
 供试品溶液-1



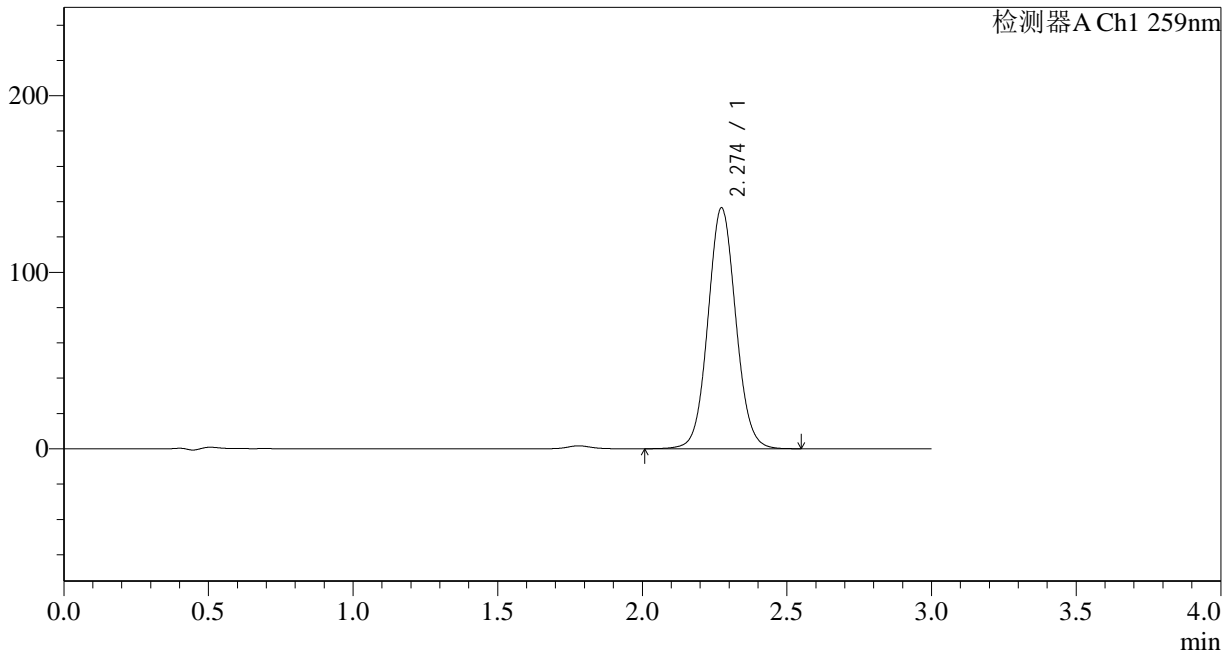
# QTL-4125

## <样品信息>

色谱柱 : XB-C18(50\*4.6mm,5μm)      流速: 1.5ml/min  
 柱温 : 35°C      波长: 259nm  
 数据文件名 : RC\$QTL-4125 - 0-3/26-304-2 - zzp-24112601p-rcqx-pH6.8+0.16CTABjz-jf50z-jxzs-P6.lcd  
 方法文件名 : RC\$QTL-4125 - QTL-4125-RC-FX275.lcm  
 批处理文件名: RC\$QTL-4125 - 20241129-RCQX-FX275.lcb  
 样品瓶号 : 3-53  
 进样体积 : 20 μl      版本号: 6.115  
 进样时间 : 2024/11/29 20:19:09      实验者: xiechaojun  
 处理时间 (V2) : 2024/11/30 14:20:45      处理者: xiechaojun  
 仪器型号 : SHIMADZU LC-2050C(FX275)

## <色谱图>

mV



## <峰表>

检测器A Ch1 259nm

峰号	保留时间	面积	面积%	高度	理论塔板数(USP)	拖尾因子	分离度(USP)
1	2.274	914582	100.000	136336	2710	1.062	--
总计		914582	100.000	136336			

图54 玛巴洛沙韦片溶出曲线测定HPLC图谱  
 自制品-24112601批-pH6.8(内含0.16%CTAB)介质-桨法-50转-极限转速-片6  
 供试品溶液-1



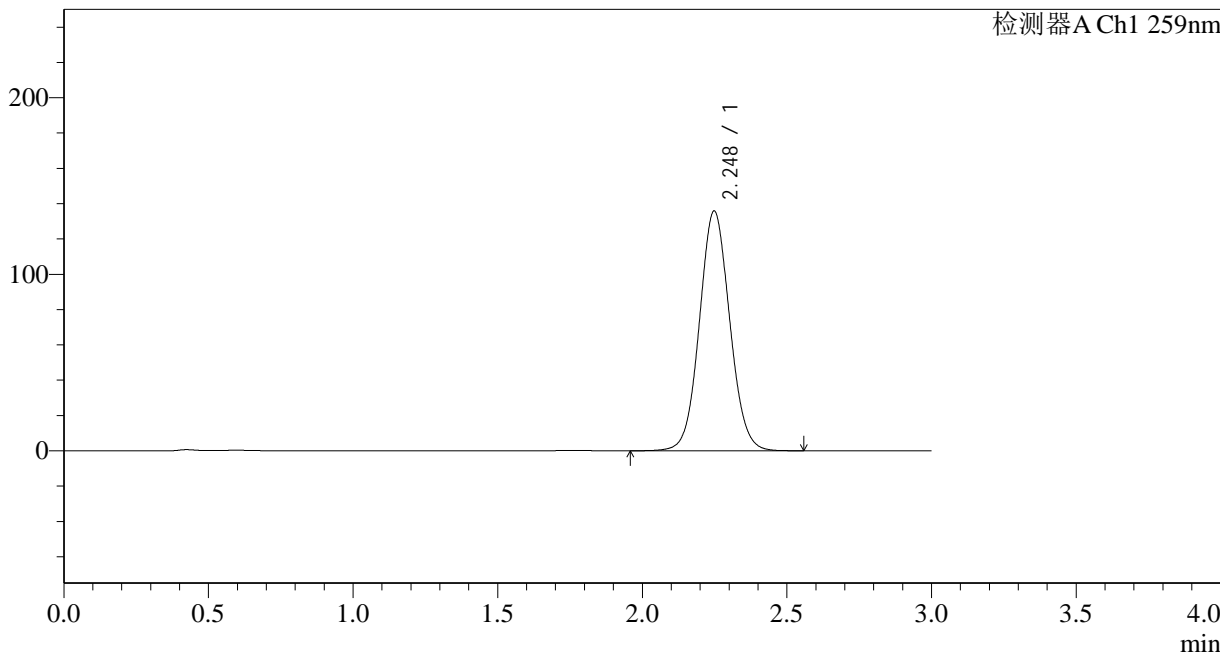
# QTL-4125

## <样品信息>

色谱柱 : XB-C18(50\*4.6mm,5μm)      流速: 1.5ml/min  
 柱温 : 35°C      波长: 259nm  
 数据文件名 : RC\$QTL-4125 - 0-3/26-305-2 - zzp-24112601p-rcqx-pH6.8+0.16CTABjz-jf50z-dz2-1.lcd  
 方法文件名 : RC\$QTL-4125 - QTL-4125-RC-FX275.lcm  
 批处理文件名 : RC\$QTL-4125 - 20241129-RCQX-FX275.lcb  
 样品瓶号 : 3-27  
 进样体积 : 20 μl      版本号: 6.115  
 进样时间 : 2024/11/29 20:22:31      实验者: xiechaojun  
 处理时间 (V2) : 2024/11/30 14:20:47      处理者: xiechaojun  
 仪器型号 : SHIMADZU LC-2050C(FX275)

## <色谱图>

mV



## <峰表>

检测器A Ch1 259nm

峰号	保留时间	面积	面积%	高度	理论塔板数(USP)	拖尾因子	分离度(USP)
1	2.248	990310	100.000	135773	2227	1.064	--
总计		990310	100.000	135773			

图55 玛巴洛沙韦片溶出曲线测定HPLC图谱  
 自制品-24112601批-pH6.8(内含0.16%CTAB)介质-浆法-50转  
 对照品溶液-2-1



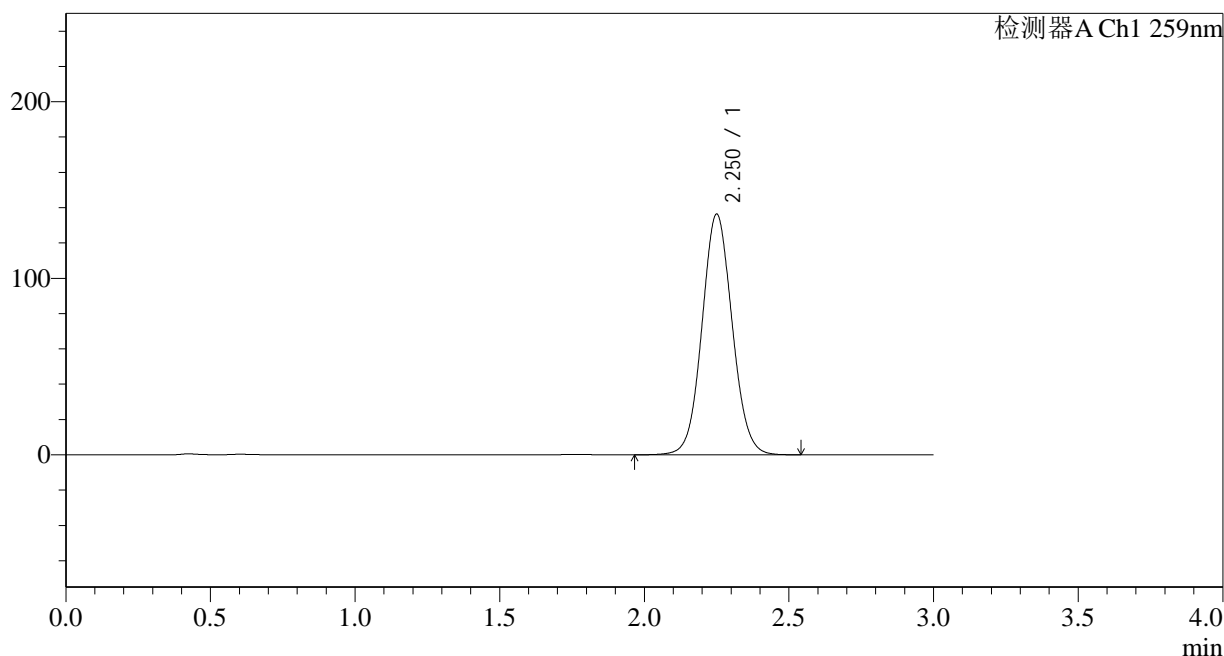
# QTL-4125

## <样品信息>

色谱柱 : XB-C18(50\*4.6mm,5μm)      流速: 1.5ml/min  
 柱温 : 35°C      波长: 259nm  
 数据文件名 : RC\$QTL-4125 - 0-3/26-306-2 - zzp-24112601p-rcqx-pH6.8+0.16CTABjz-jf50z-dz2-2.lcd  
 方法文件名 : RC\$QTL-4125 - QTL-4125-RC-FX275.lcm  
 批处理文件名 : RC\$QTL-4125 - 20241129-RCQX-FX275.lcb  
 样品瓶号 : 3-27  
 进样体积 : 20 μl      版本号: 6.115  
 进样时间 : 2024/11/29 20:25:54      实验者: xiechaojun  
 处理时间 (V2) : 2024/11/30 14:20:50      处理者: xiechaojun  
 仪器型号 : SHIMADZU LC-2050C(FX275)

## <色谱图>

mV



## <峰表>

检测器A Ch1 259nm

峰号	保留时间	面积	面积%	高度	理论塔板数(USP)	拖尾因子	分离度(USP)
1	2.250	989557	100.000	135983	2249	1.065	--
总计		989557	100.000	135983			

图56 玛巴洛沙韦片溶出曲线测定HPLC图谱  
 自制品-24112601批-pH6.8(内含0.16%CTAB)介质-浆法-50转  
 对照品溶液-2-2