



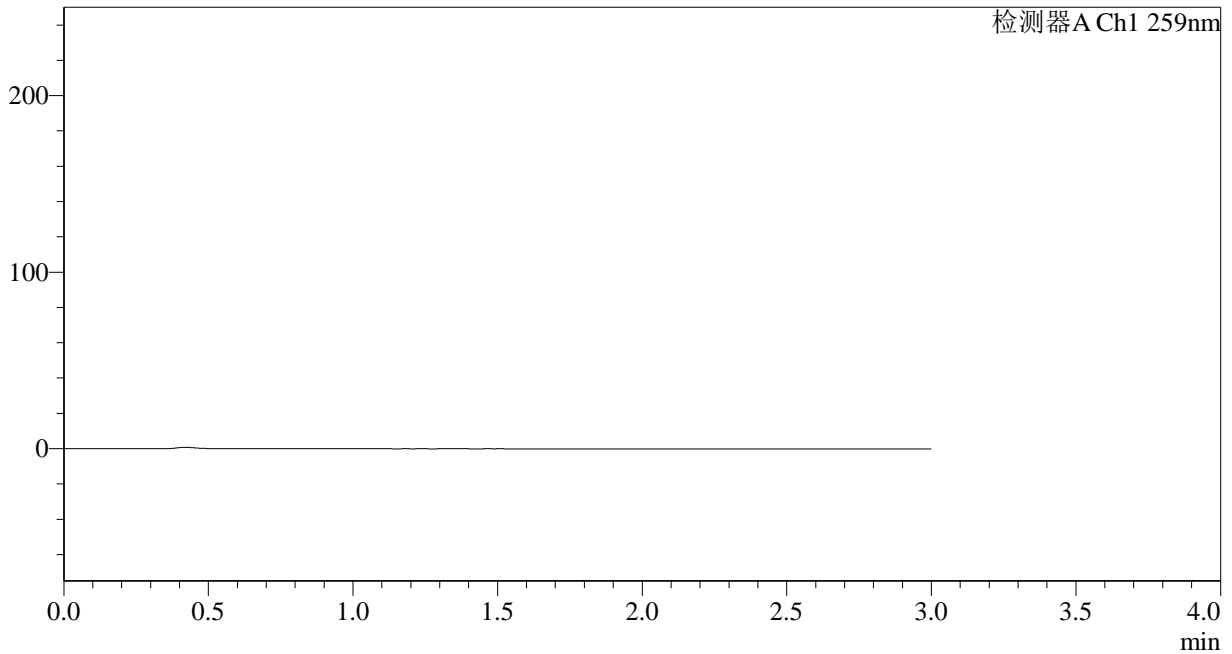
QTL-4125

<样品信息>

色谱柱 : XB-C18(50*4.6mm,5 μ m) 流速: 1.5ml/min
柱温 : 35 $^{\circ}$ C 波长: 259nm
数据文件名 : RC\$QTL-4125 - 0-3/26-251-2 - zzp-24112601p-rcqx-pH6.8+0.16CTABjz-jf50z-rj.lcd
方法文件名 : RC\$QTL-4125 - QTL-4125-RC-FX275.lcm
批处理文件名 : RC\$QTL-4125 - 20241129-RCQX-FX275.lcb
样品瓶号 : 3-9
进样体积 : 20 μ l 版本号: 6.115
进样时间 : 2024/11/29 17:20:40 实验者: xiechaojun
处理时间 (V2) : 2024/11/30 14:18:20 处理者: xiechaojun
仪器型号 : SHIMADZU LC-2050C(FX275)

<色谱图>

mV



<峰表>

检测器A Ch1 259nm

峰号	保留时间	面积	面积%	高度	理论塔板数(USP)	拖尾因子	分离度(USP)
总计							

图1 玛巴洛沙韦片溶出曲线测定HPLC图谱
自制品-24112601批-pH6.8(内含0.16%CTAB)介质-桨法-50转
溶剂



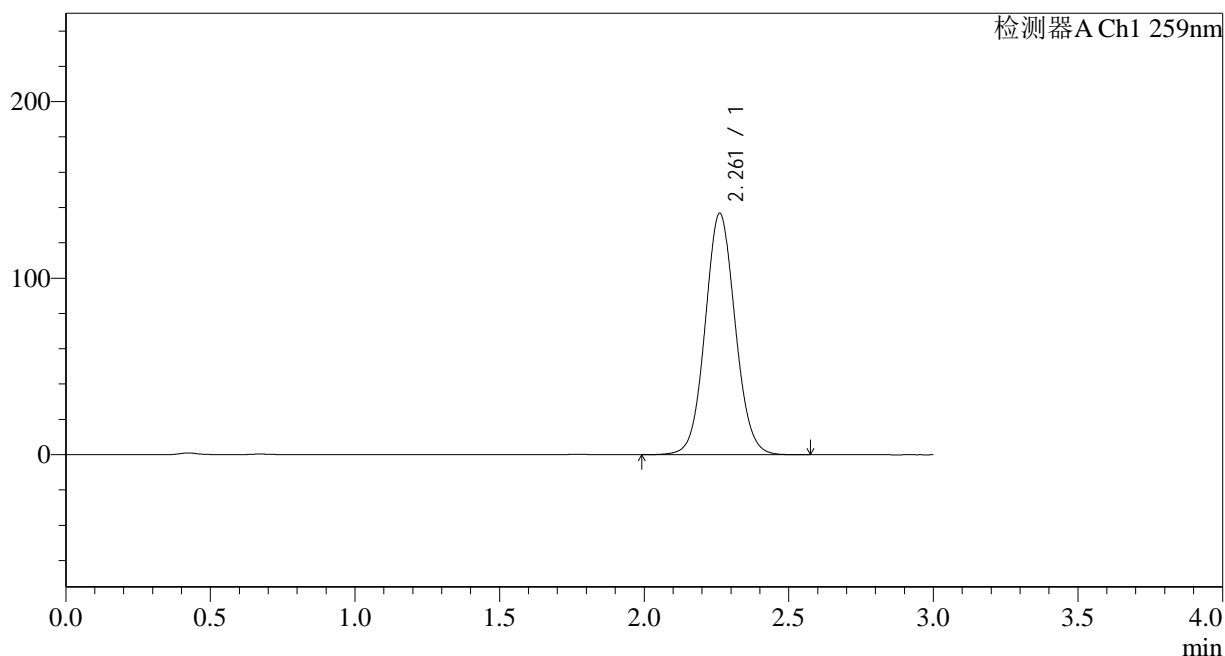
QTL-4125

<样品信息>

色谱柱 : XB-C18(50*4.6mm,5μm) 流速: 1.5ml/min
 柱温 : 35°C 波长: 259nm
 数据文件名 : RC\$QTL-4125 - 0-3/26-252-2 - zzp-24112601p-rcqx-pH6.8+0.16CTABjz-jf50z-dz1-1.lcd
 方法文件名 : RC\$QTL-4125 - QTL-4125-RC-FX275.lcm
 批处理文件名 : RC\$QTL-4125 - 20241129-RCQX-FX275.lcb
 样品瓶号 : 3-18
 进样体积 : 20 μl 版本号: 6.115
 进样时间 : 2024/11/29 17:24:03 实验者: xiechaojun
 处理时间 (V2) : 2024/11/30 14:18:25 处理者: xiechaojun
 仪器型号 : SHIMADZU LC-2050C(FX275)

<色谱图>

mV



<峰表>

检测器A Ch1 259nm

峰号	保留时间	面积	面积%	高度	理论塔板数(USP)	拖尾因子	分离度(USP)
1	2.261	989894	100.000	136728	2290	1.066	--
总计		989894	100.000	136728			

图2 玛巴洛沙韦片溶出曲线测定HPLC图谱
 自制品-24112601批-pH6.8(内含0.16%CTAB)介质-桨法-50转
 对照品溶液-1-1



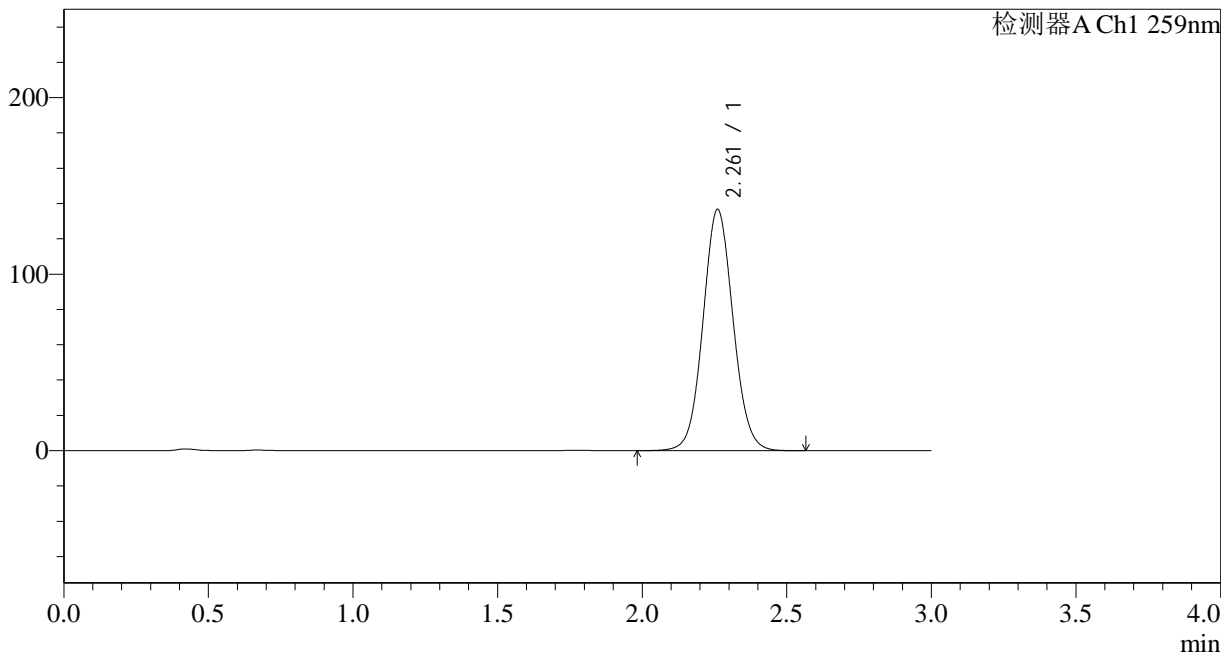
QTL-4125

<样品信息>

色谱柱 : XB-C18(50*4.6mm,5μm) 流速: 1.5ml/min
 柱温 : 35°C 波长: 259nm
 数据文件名 : RC\$QTL-4125 - 0-3/26-253-2 - zzp-24112601p-rcqx-pH6.8+0.16CTABjz-jf50z-dz1-2.lcd
 方法文件名 : RC\$QTL-4125 - QTL-4125-RC-FX275.lcm
 批处理文件名 : RC\$QTL-4125 - 20241129-RCQX-FX275.lcb
 样品瓶号 : 3-18
 进样体积 : 20 μl 版本号: 6.115
 进样时间 : 2024/11/29 17:27:25 实验者: xiechaojun
 处理时间 (V2) : 2024/11/30 14:18:28 处理者: xiechaojun
 仪器型号 : SHIMADZU LC-2050C(FX275)

<色谱图>

mV



<峰表>

检测器A Ch1 259nm

峰号	保留时间	面积	面积%	高度	理论塔板数(USP)	拖尾因子	分离度(USP)
1	2.261	989954	100.000	136591	2288	1.065	--
总计		989954	100.000	136591			

图3 玛巴洛沙韦片溶出曲线测定HPLC图谱
 自制品-24112601批-pH6.8(内含0.16%CTAB)介质-桨法-50转
 对照品溶液-1-2



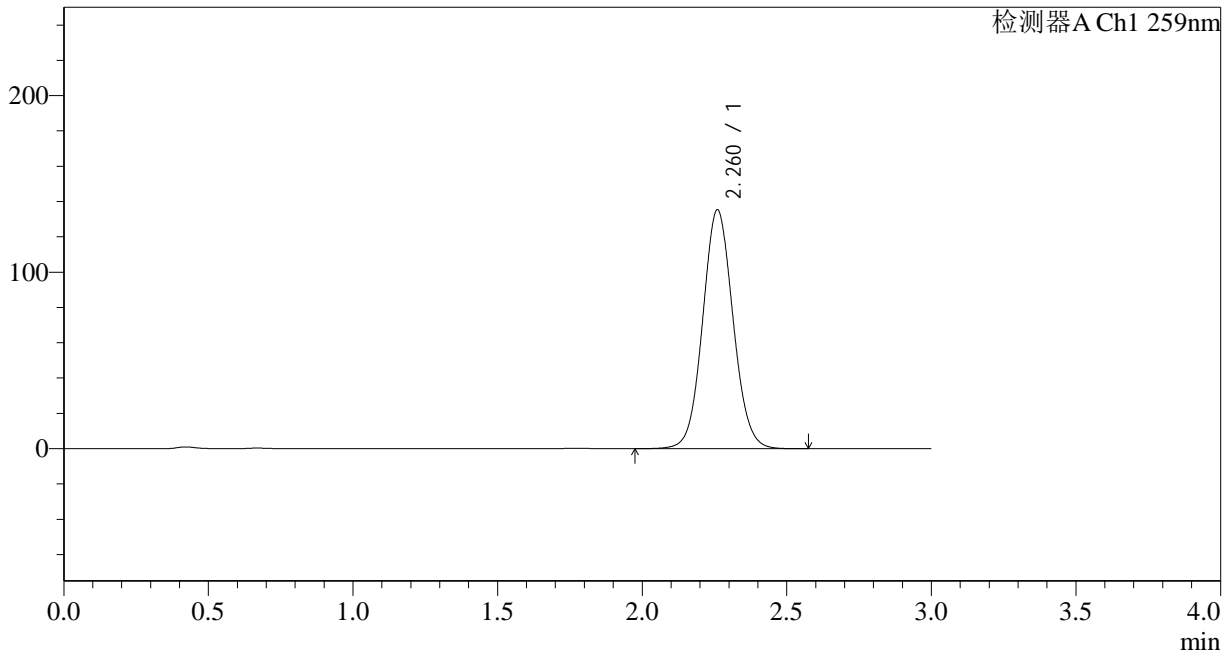
QTL-4125

<样品信息>

色谱柱 : XB-C18(50*4.6mm,5μm) 流速: 1.5ml/min
 柱温 : 35°C 波长: 259nm
 数据文件名 : RC\$QTL-4125 - 0-3/26-254-2 - zzp-24112601p-rcqx-pH6.8+0.16CTABjz-jf50z-dz1-3.lcd
 方法文件名 : RC\$QTL-4125 - QTL-4125-RC-FX275.lcm
 批处理文件名 : RC\$QTL-4125 - 20241129-RCQX-FX275.lcb
 样品瓶号 : 3-18
 进样体积 : 20 μl 版本号: 6.115
 进样时间 : 2024/11/29 17:30:48 实验者: xiechaojun
 处理时间 (V2) : 2024/11/30 14:18:30 处理者: xiechaojun
 仪器型号 : SHIMADZU LC-2050C(FX275)

<色谱图>

mV



<峰表>

检测器A Ch1 259nm

峰号	保留时间	面积	面积%	高度	理论塔板数(USP)	拖尾因子	分离度(USP)
1	2.260	990416	100.000	135103	2236	1.067	--
总计		990416	100.000	135103			

图4 玛巴洛沙韦片溶出曲线测定HPLC图谱
 自制品-24112601批-pH6.8(内含0.16%CTAB)介质-桨法-50转
 对照品溶液-1-3



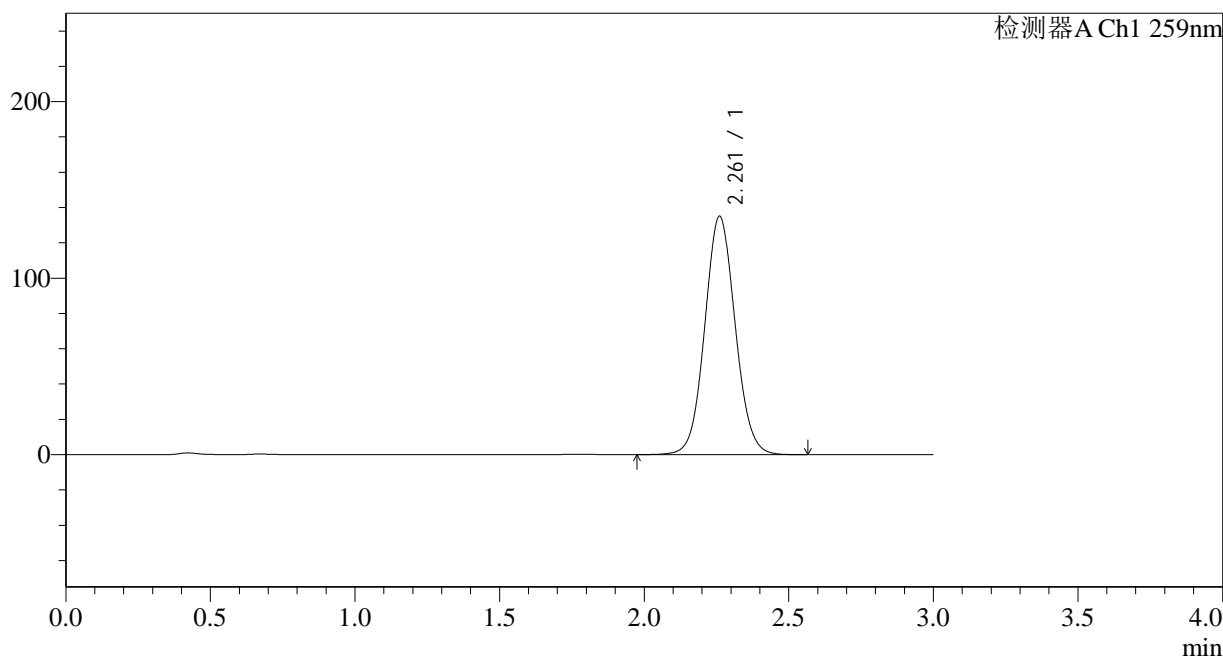
QTL-4125

<样品信息>

色谱柱 : XB-C18(50*4.6mm,5μm) 流速: 1.5ml/min
 柱温 : 35°C 波长: 259nm
 数据文件名 : RC\$QTL-4125 - 0-3/26-255-2 - zzp-24112601p-rcqx-pH6.8+0.16CTABjz-jf50z-dz1-4.lcd
 方法文件名 : RC\$QTL-4125 - QTL-4125-RC-FX275.lcm
 批处理文件名 : RC\$QTL-4125 - 20241129-RCQX-FX275.lcb
 样品瓶号 : 3-18
 进样体积 : 20 μl 版本号: 6.115
 进样时间 : 2024/11/29 17:34:10 实验者: xiechaojun
 处理时间 (V2) : 2024/11/30 14:18:33 处理者: xiechaojun
 仪器型号 : SHIMADZU LC-2050C(FX275)

<色谱图>

mV



<峰表>

检测器A Ch1 259nm

峰号	保留时间	面积	面积%	高度	理论塔板数(USP)	拖尾因子	分离度(USP)
1	2.261	989648	100.000	134893	2229	1.065	--
总计		989648	100.000	134893			

图5 玛巴洛沙韦片溶出曲线测定HPLC图谱
 自制品-24112601批-pH6.8(内含0.16%CTAB)介质-桨法-50转
 对照品溶液-1-4



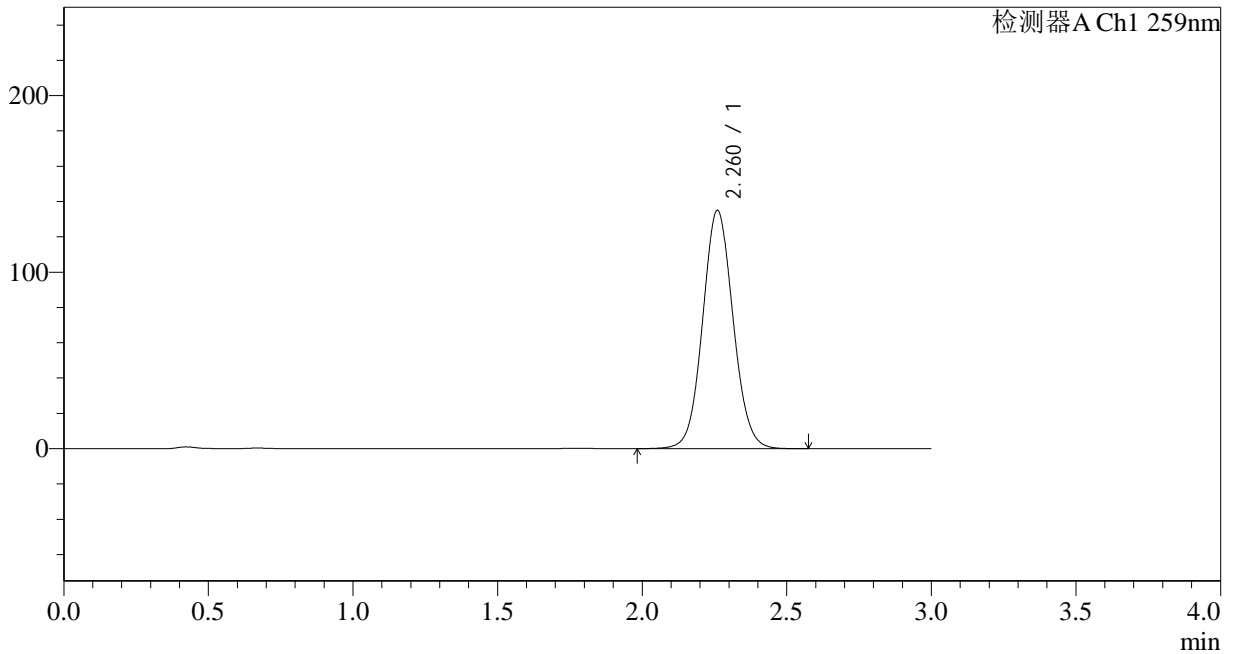
QTL-4125

<样品信息>

色谱柱 : XB-C18(50*4.6mm,5μm) 流速: 1.5ml/min
 柱温 : 35°C 波长: 259nm
 数据文件名 : RC\$QTL-4125 - 0-3/26-256-2 - zzp-24112601p-rcqx-pH6.8+0.16CTABjz-jf50z-dz1-5.lcd
 方法文件名 : RC\$QTL-4125 - QTL-4125-RC-FX275.lcm
 批处理文件名: RC\$QTL-4125 - 20241129-RCQX-FX275.lcb
 样品瓶号 : 3-18
 进样体积 : 20 μl 版本号: 6.115
 进样时间 : 2024/11/29 17:37:33 实验者: xiechaojun
 处理时间 (V2) : 2024/11/30 14:18:36 处理者: xiechaojun
 仪器型号 : SHIMADZU LC-2050C(FX275)

<色谱图>

mV



<峰表>

检测器A Ch1 259nm

峰号	保留时间	面积	面积%	高度	理论塔板数(USP)	拖尾因子	分离度(USP)
1	2.260	990208	100.000	134808	2225	1.068	--
总计		990208	100.000	134808			

图6 玛巴洛沙韦片溶出曲线测定HPLC图谱
 自制品-24112601批-pH6.8(内含0.16%CTAB)介质-桨法-50转
 对照品溶液-1-5



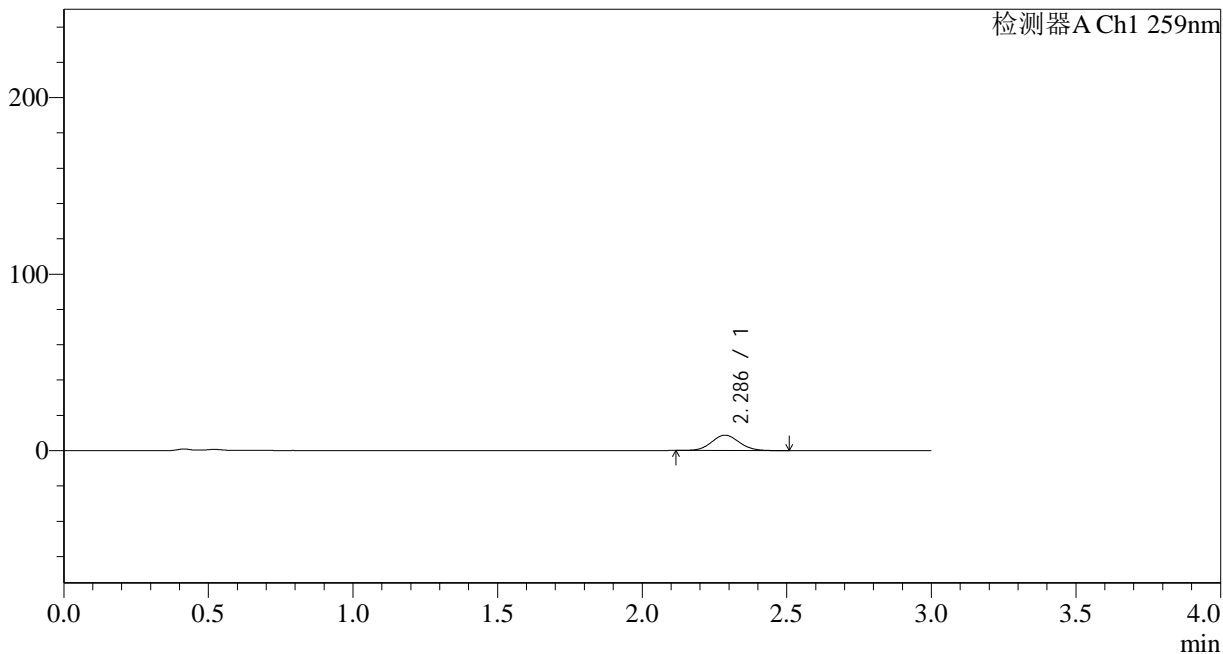
QTL-4125

<样品信息>

色谱柱 : XB-C18(50*4.6mm,5μm) 流速: 1.5ml/min
 柱温 : 35°C 波长: 259nm
 数据文件名 : RC\$QTL-4125 - 0-3/26-257-2 - zzp-24112601p-rcqx-pH6.8+0.16CTABjz-jf50z-5min-P1.lcd
 方法文件名 : RC\$QTL-4125 - QTL-4125-RC-FX275.lcm
 批处理文件名: RC\$QTL-4125 - 20241129-RCQX-FX275.lcb
 样品瓶号 : 3-1
 进样体积 : 20 μl 版本号: 6.115
 进样时间 : 2024/11/29 17:40:55 实验者: xiechaojun
 处理时间 (V2) : 2024/11/30 14:18:38 处理者: xiechaojun
 仪器型号 : SHIMADZU LC-2050C(FX275)

<色谱图>

mV



<峰表>

检测器A Ch1 259nm

峰号	保留时间	面积	面积%	高度	理论塔板数(USP)	拖尾因子	分离度(USP)
1	2.286	57709	100.000	8673	2724	1.073	--
总计		57709	100.000	8673			

图7 玛巴洛沙韦片溶出曲线测定HPLC图谱
 自制品-24112601批-pH6.8(内含0.16%CTAB)介质-桨法-50转-5min-片1
 供试品溶液-1



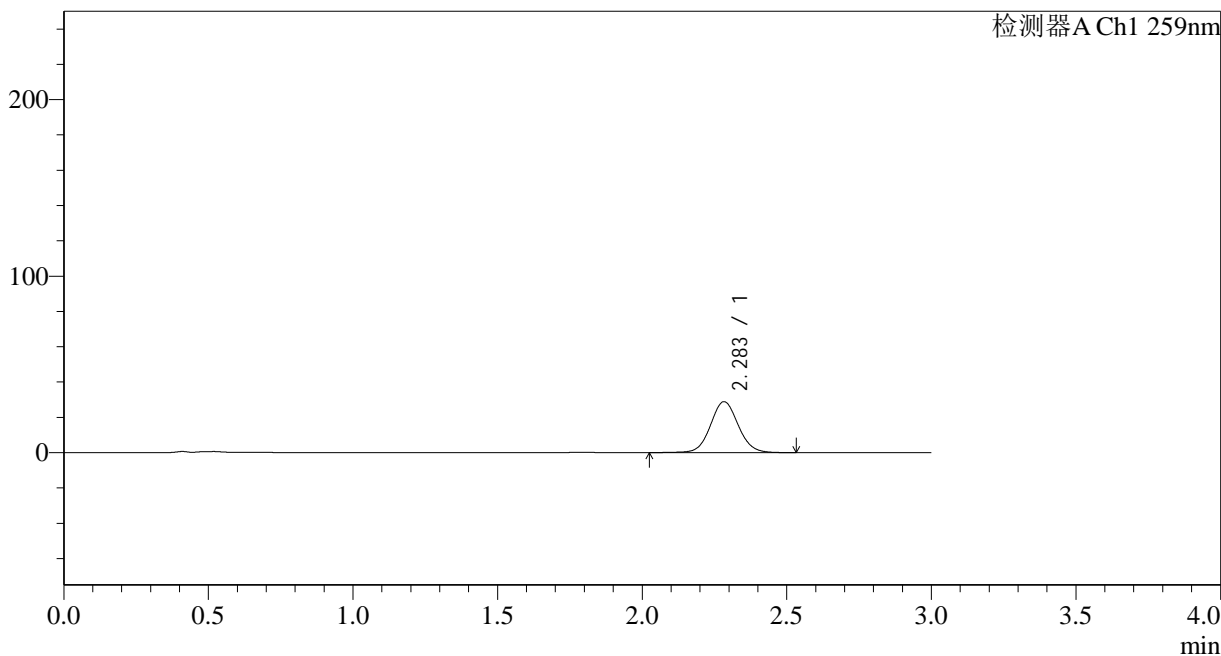
QTL-4125

<样品信息>

色谱柱 : XB-C18(50*4.6mm,5μm) 流速: 1.5ml/min
 柱温 : 35°C 波长: 259nm
 数据文件名 : RC\$QTL-4125 - 0-3/26-258-2 - zzp-24112601p-rcqx-pH6.8+0.16CTABjz-jf50z-5min-P2.lcd
 方法文件名 : RC\$QTL-4125 - QTL-4125-RC-FX275.lcm
 批处理文件名 : RC\$QTL-4125 - 20241129-RCQX-FX275.lcb
 样品瓶号 : 3-10
 进样体积 : 20 μl 版本号: 6.115
 进样时间 : 2024/11/29 17:44:17 实验者: xiechaojun
 处理时间 (V2) : 2024/11/30 14:18:41 处理者: xiechaojun
 仪器型号 : SHIMADZU LC-2050C(FX275)

<色谱图>

mV



<峰表>

检测器A Ch1 259nm

峰号	保留时间	面积	面积%	高度	理论塔板数(USP)	拖尾因子	分离度(USP)
1	2.283	193338	100.000	28814	2755	1.064	--
总计		193338	100.000	28814			

图8 玛巴洛沙韦片溶出曲线测定HPLC图谱
 自制品-24112601批-pH6.8(内含0.16%CTAB)介质-桨法-50转-5min-片2
 供试品溶液-1



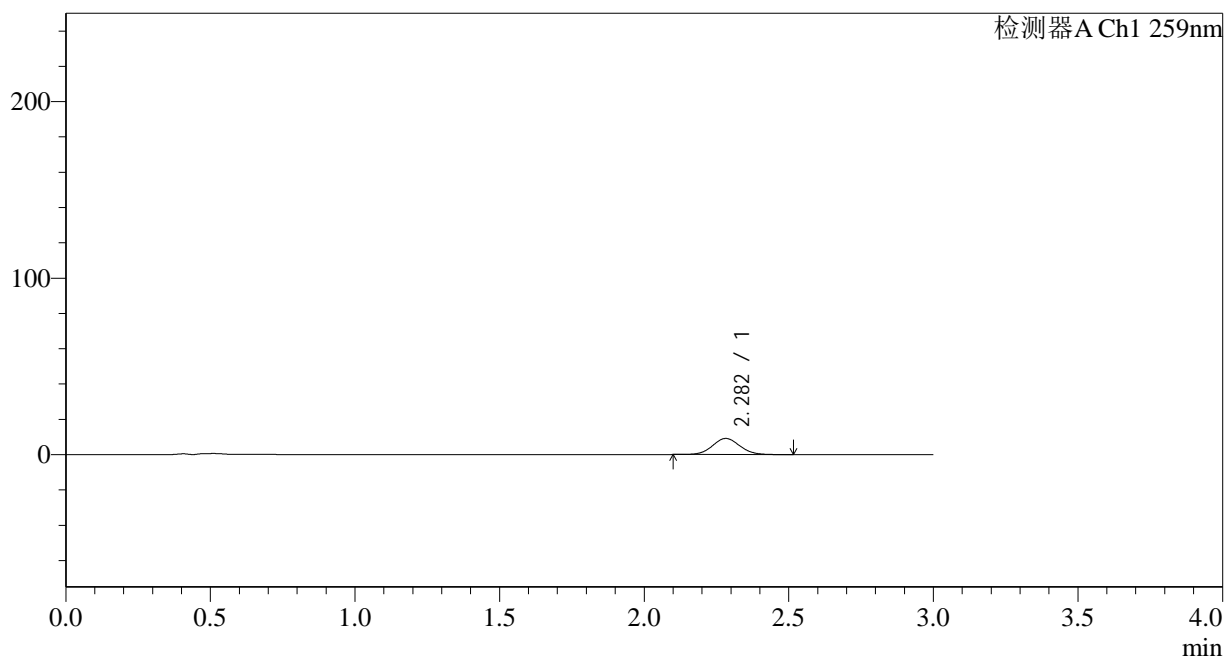
QTL-4125

<样品信息>

色谱柱 : XB-C18(50*4.6mm,5μm) 流速: 1.5ml/min
 柱温 : 35°C 波长: 259nm
 数据文件名 : RC\$QTL-4125 - 0-3/26-259-2 - zzp-24112601p-rcqx-pH6.8+0.16CTABjz-jf50z-5min-P3.lcd
 方法文件名 : RC\$QTL-4125 - QTL-4125-RC-FX275.lcm
 批处理文件名: RC\$QTL-4125 - 20241129-RCQX-FX275.lcb
 样品瓶号 : 3-19
 进样体积 : 20 μl 版本号: 6.115
 进样时间 : 2024/11/29 17:47:39 实验者: xiechaojun
 处理时间 (V2) : 2024/11/30 14:18:44 处理者: xiechaojun
 仪器型号 : SHIMADZU LC-2050C(FX275)

<色谱图>

mV



<峰表>

检测器A Ch1 259nm

峰号	保留时间	面积	面积%	高度	理论塔板数(USP)	拖尾因子	分离度(USP)
1	2.282	59947	100.000	9104	2803	1.069	--
总计		59947	100.000	9104			

图9 玛巴洛沙韦片溶出曲线测定HPLC图谱
 自制品-24112601批-pH6.8(内含0.16%CTAB)介质-桨法-50转-5min-片3
 供试品溶液-1



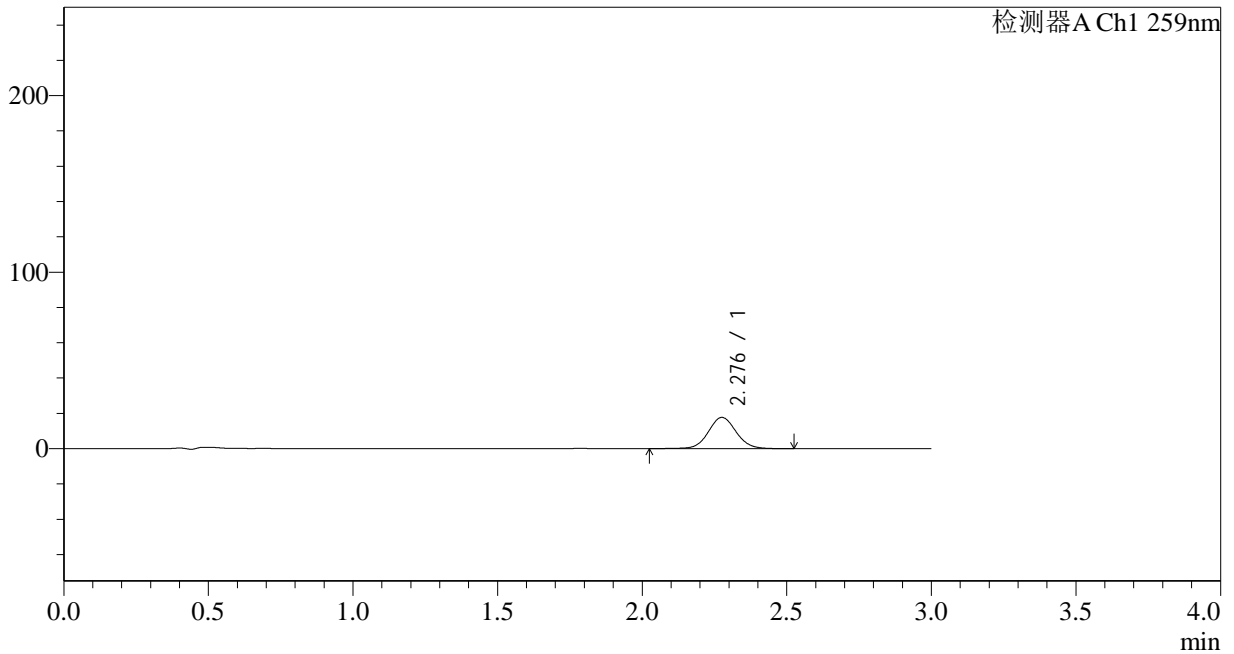
QTL-4125

<样品信息>

色谱柱 : XB-C18(50*4.6mm,5μm) 流速: 1.5ml/min
 柱温 : 35°C 波长: 259nm
 数据文件名 : RC\$QTL-4125 - 0-3/26-261-2 - zzp-24112601p-rcqx-pH6.8+0.16CTABjz-jf50z-5min-P5.lcd
 方法文件名 : RC\$QTL-4125 - QTL-4125-RC-FX275.lcm
 批处理文件名: RC\$QTL-4125 - 20241129-RCQX-FX275.lcb
 样品瓶号 : 3-37
 进样体积 : 20 μl 版本号: 6.115
 进样时间 : 2024/11/29 17:54:24 实验者: xiechaojun
 处理时间 (V2): 2024/11/30 14:18:49 处理者: xiechaojun
 仪器型号 : SHIMADZU LC-2050C(FX275)

<色谱图>

mV



<峰表>

检测器A Ch1 259nm

峰号	保留时间	面积	面积%	高度	理论塔板数(USP)	拖尾因子	分离度(USP)
1	2.276	118894	100.000	17649	2736	1.063	--
总计		118894	100.000	17649			

图11 玛巴洛沙韦片溶出曲线测定HPLC图谱
 自制品-24112601批-pH6.8(内含0.16%CTAB)介质-桨法-50转-5min-片5
 供试品溶液-1



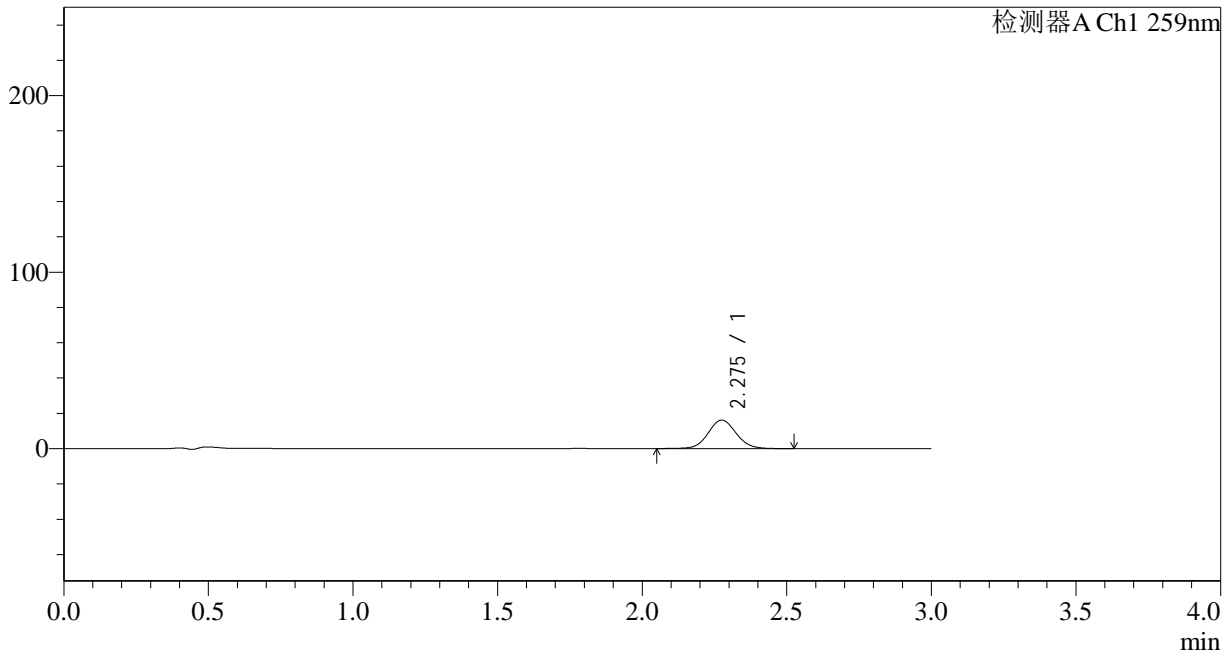
QTL-4125

<样品信息>

色谱柱 : XB-C18(50*4.6mm,5μm) 流速: 1.5ml/min
 柱温 : 35°C 波长: 259nm
 数据文件名 : RC\$QTL-4125 - 0-3/26-262-2 - zzp-24112601p-rcqx-pH6.8+0.16CTABjz-jf50z-5min-P6.lcd
 方法文件名 : RC\$QTL-4125 - QTL-4125-RC-FX275.lcm
 批处理文件名: RC\$QTL-4125 - 20241129-RCQX-FX275.lcb
 样品瓶号 : 3-46
 进样体积 : 20 μl 版本号: 6.115
 进样时间 : 2024/11/29 17:57:47 实验者: xiechaojun
 处理时间 (V2) : 2024/11/30 14:18:51 处理者: xiechaojun
 仪器型号 : SHIMADZU LC-2050C(FX275)

<色谱图>

mV



<峰表>

检测器A Ch1 259nm

峰号	保留时间	面积	面积%	高度	理论塔板数(USP)	拖尾因子	分离度(USP)
1	2.275	109173	100.000	16115	2685	1.067	--
总计		109173	100.000	16115			

图12 玛巴洛沙韦片溶出曲线测定HPLC图谱
 自制品-24112601批-pH6.8(内含0.16%CTAB)介质-桨法-50转-5min-片6
 供试品溶液-1



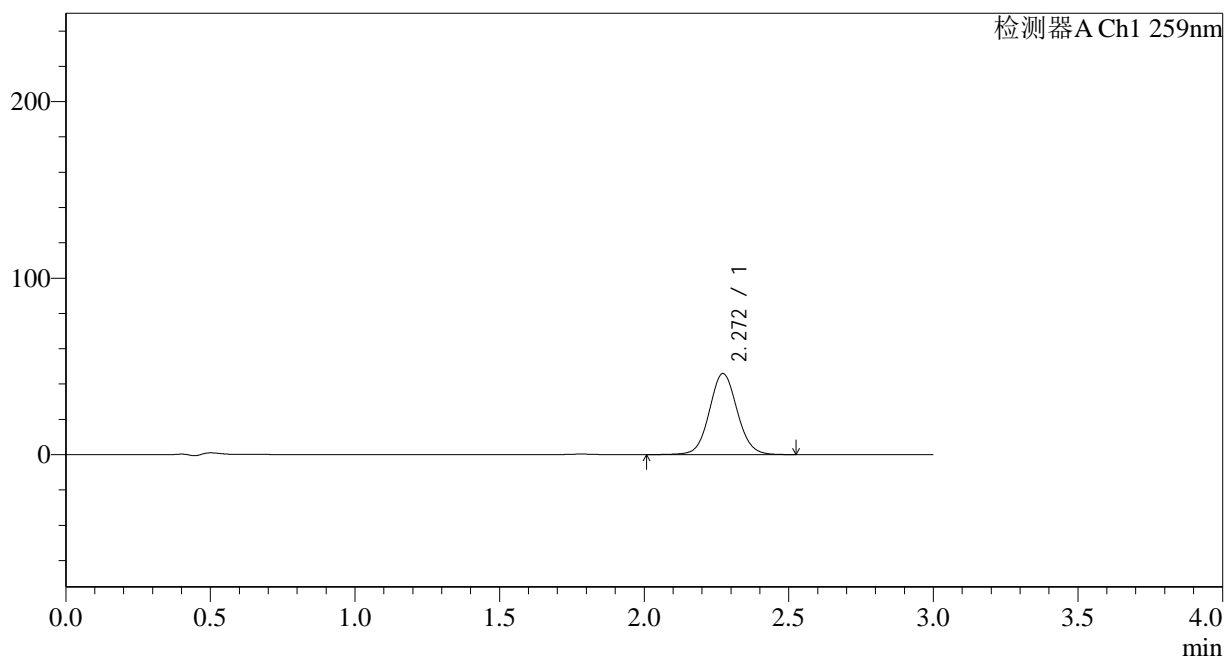
QTL-4125

<样品信息>

色谱柱 : XB-C18(50*4.6mm,5μm) 流速: 1.5ml/min
 柱温 : 35°C 波长: 259nm
 数据文件名 : RC\$QTL-4125 - 0-3/26-263-2 - zzp-24112601p-rcqx-pH6.8+0.16CTABjz-jf50z-10min-P1.lcd
 方法文件名 : RC\$QTL-4125 - QTL-4125-RC-FX275.lcm
 批处理文件名: RC\$QTL-4125 - 20241129-RCQX-FX275.lcb
 样品瓶号 : 3-2
 进样体积 : 20 μl 版本号: 6.115
 进样时间 : 2024/11/29 18:01:09 实验者: xiechaojun
 处理时间 (V2) : 2024/11/30 14:18:54 处理者: xiechaojun
 仪器型号 : SHIMADZU LC-2050C(FX275)

<色谱图>

mV



<峰表>

检测器A Ch1 259nm

峰号	保留时间	面积	面积%	高度	理论塔板数(USP)	拖尾因子	分离度(USP)
1	2.272	307801	100.000	45946	2717	1.064	--
总计		307801	100.000	45946			

图13 玛巴洛沙韦片溶出曲线测定HPLC图谱
 自制品-24112601批-pH6.8(内含0.16%CTAB)介质-桨法-50转-10min-片1
 供试品溶液-1



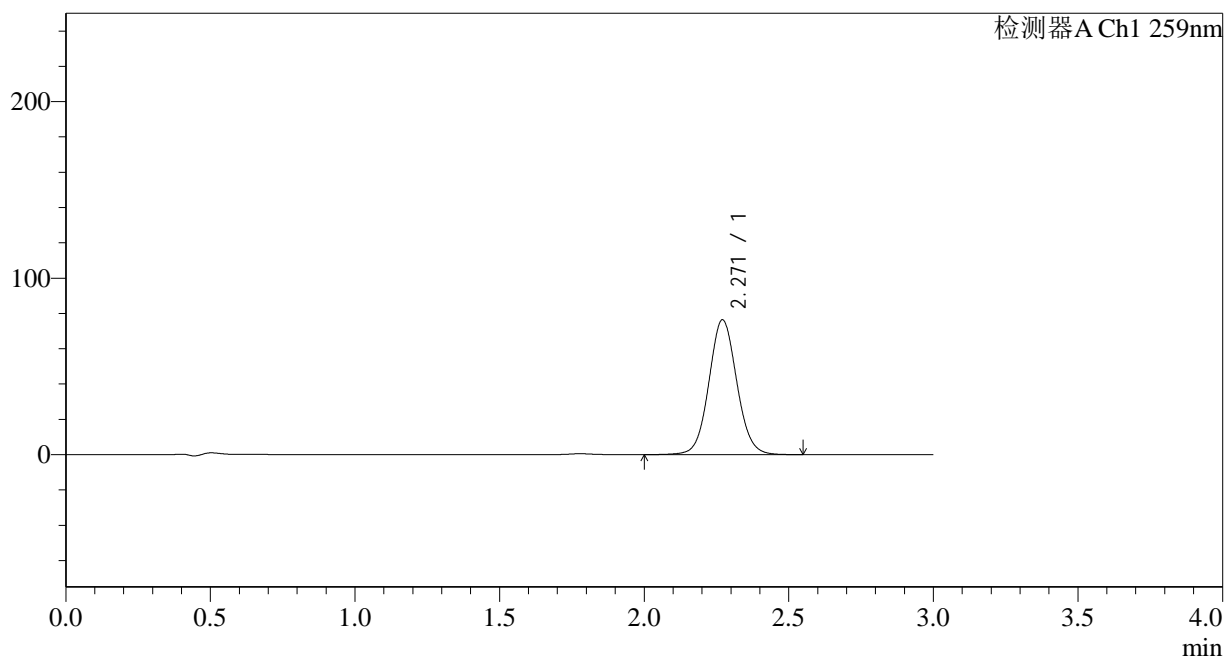
QTL-4125

<样品信息>

色谱柱 : XB-C18(50*4.6mm,5μm) 流速: 1.5ml/min
 柱温 : 35°C 波长: 259nm
 数据文件名 : RC\$QTL-4125 - 0-3/26-264-2 - zzp-24112601p-rcqx-pH6.8+0.16CTABjz-jf50z-10min-P2.lcd
 方法文件名 : RC\$QTL-4125 - QTL-4125-RC-FX275.lcm
 批处理文件名: RC\$QTL-4125 - 20241129-RCQX-FX275.lcb
 样品瓶号 : 3-11
 进样体积 : 20 μl 版本号: 6.115
 进样时间 : 2024/11/29 18:04:31 实验者: xiechaojun
 处理时间 (V2) : 2024/11/30 14:18:57 处理者: xiechaojun
 仪器型号 : SHIMADZU LC-2050C(FX275)

<色谱图>

mV



<峰表>

检测器A Ch1 259nm

峰号	保留时间	面积	面积%	高度	理论塔板数(USP)	拖尾因子	分离度(USP)
1	2.271	511964	100.000	76411	2712	1.063	--
总计		511964	100.000	76411			

图14 玛巴洛沙韦片溶出曲线测定HPLC图谱
 自制品-24112601批-pH6.8(内含0.16%CTAB)介质-桨法-50转-10min-片2
 供试品溶液-1



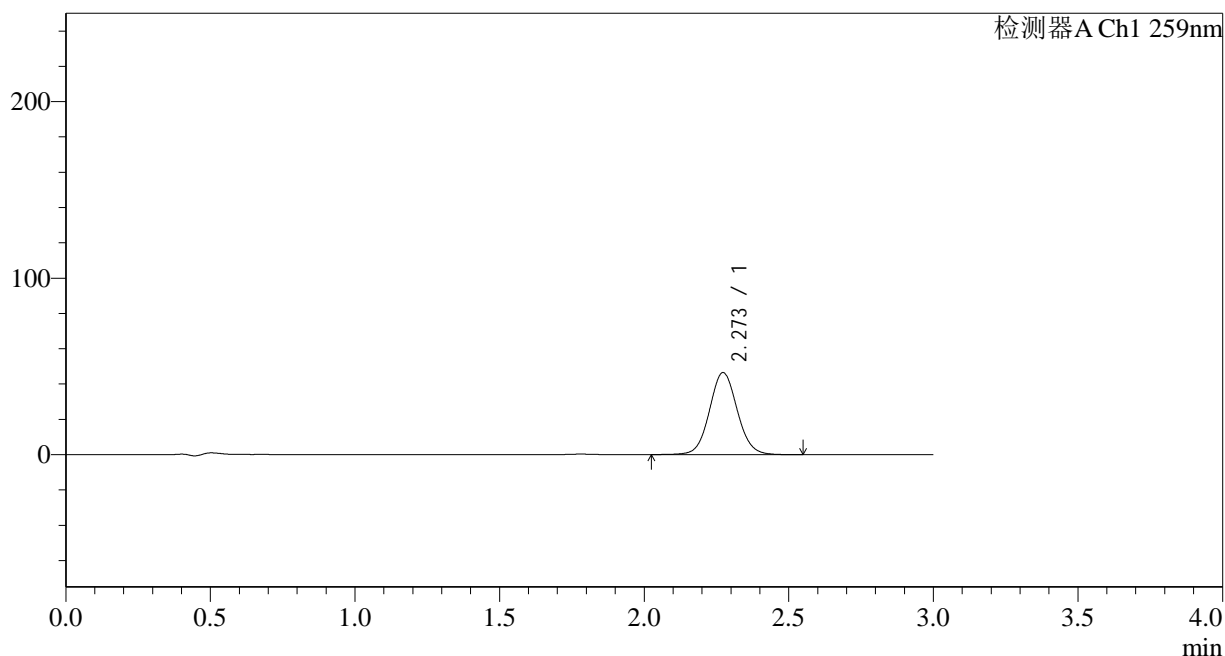
QTL-4125

<样品信息>

色谱柱 : XB-C18(50*4.6mm,5μm) 流速: 1.5ml/min
 柱温 : 35°C 波长: 259nm
 数据文件名 : RC\$QTL-4125 - 0-3/26-265-2 - zzp-24112601p-rcqx-pH6.8+0.16CTABjz-jf50z-10min-P3.lcd
 方法文件名 : RC\$QTL-4125 - QTL-4125-RC-FX275.lcm
 批处理文件名: RC\$QTL-4125 - 20241129-RCQX-FX275.lcb
 样品瓶号 : 3-20
 进样体积 : 20 μl 版本号: 6.115
 进样时间 : 2024/11/29 18:07:53 实验者: xiechaojun
 处理时间 (V2) : 2024/11/30 14:19:00 处理者: xiechaojun
 仪器型号 : SHIMADZU LC-2050C(FX275)

<色谱图>

mV



<峰表>

检测器A Ch1 259nm

峰号	保留时间	面积	面积%	高度	理论塔板数(USP)	拖尾因子	分离度(USP)
1	2.273	310884	100.000	46473	2721	1.061	--
总计		310884	100.000	46473			

图15 玛巴洛沙韦片溶出曲线测定HPLC图谱
 自制品-24112601批-pH6.8(内含0.16%CTAB)介质-桨法-50转-10min-片3
 供试品溶液-1



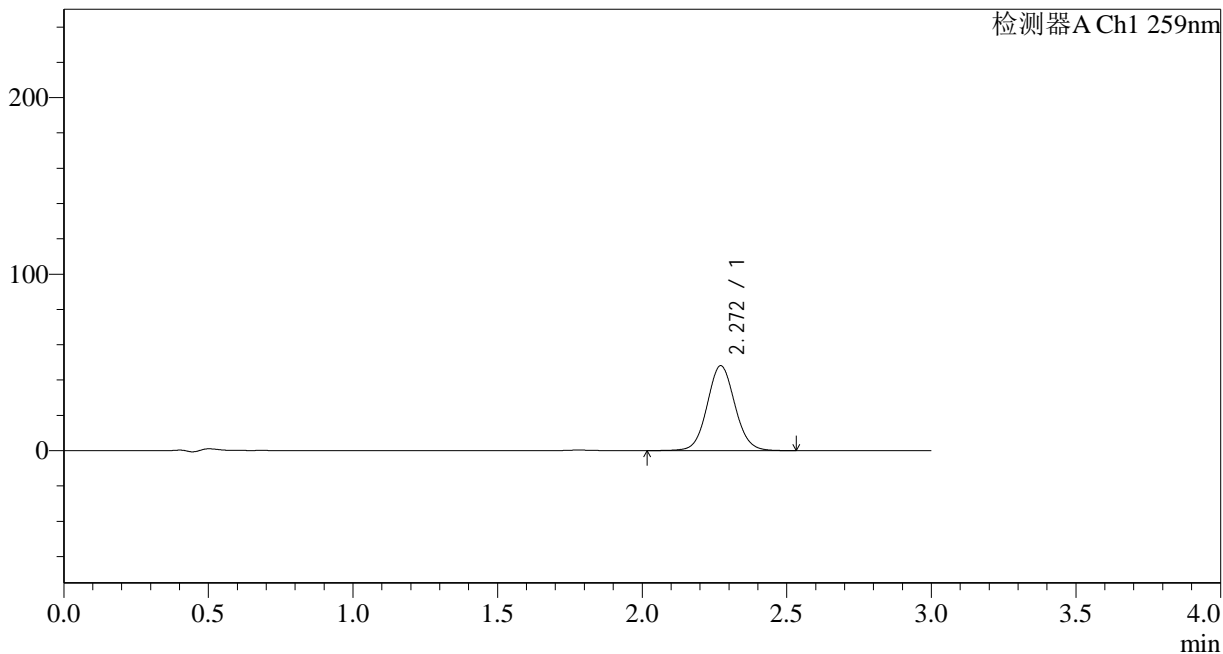
QTL-4125

<样品信息>

色谱柱 : XB-C18(50*4.6mm,5μm) 流速: 1.5ml/min
 柱温 : 35°C 波长: 259nm
 数据文件名 : RC\$QTL-4125 - 0-3/26-266-2 - zzp-24112601p-rcqx-pH6.8+0.16CTABjz-jf50z-10min-P4.lcd
 方法文件名 : RC\$QTL-4125 - QTL-4125-RC-FX275.lcm
 批处理文件名: RC\$QTL-4125 - 20241129-RCQX-FX275.lcb
 样品瓶号 : 3-29
 进样体积 : 20 μl 版本号: 6.115
 进样时间 : 2024/11/29 18:11:15 实验者: xiechaojun
 处理时间 (V2) : 2024/11/30 14:19:02 处理者: xiechaojun
 仪器型号 : SHIMADZU LC-2050C(FX275)

<色谱图>

mV



<峰表>

检测器A Ch1 259nm

峰号	保留时间	面积	面积%	高度	理论塔板数(USP)	拖尾因子	分离度(USP)
1	2.272	320557	100.000	48134	2737	1.062	--
总计		320557	100.000	48134			

图16 玛巴洛沙韦片溶出曲线测定HPLC图谱
 自制品-24112601批-pH6.8(内含0.16%CTAB)介质-桨法-50转-10min-片4
 供试品溶液-1



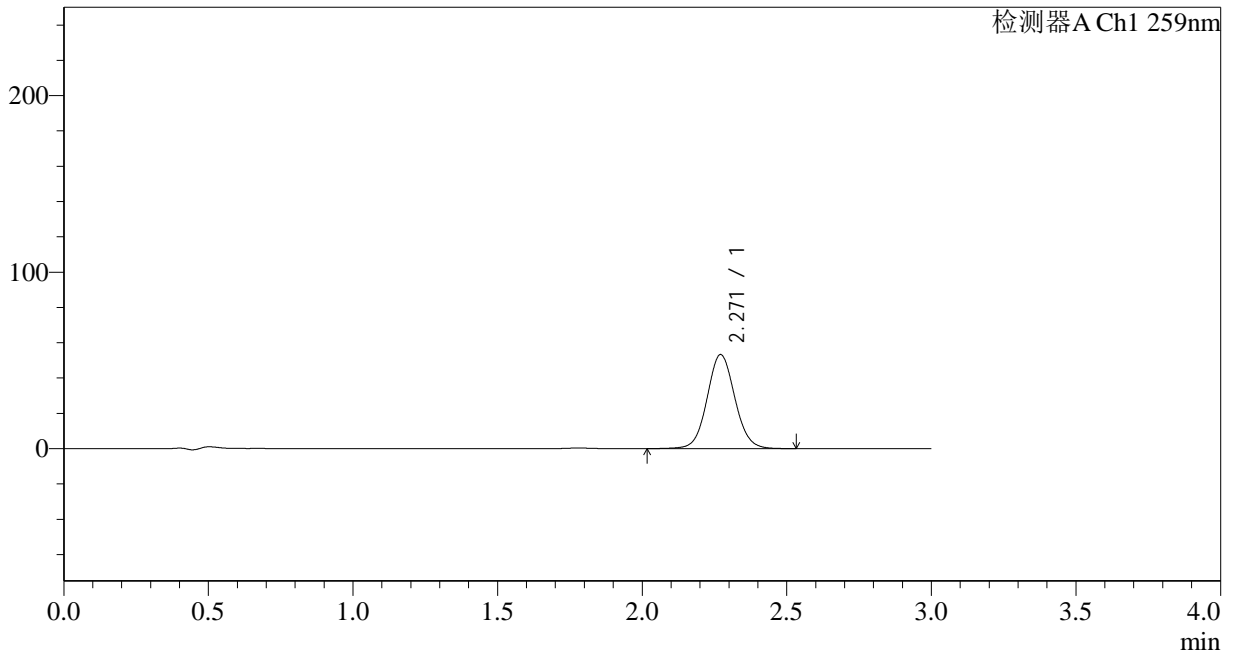
QTL-4125

<样品信息>

色谱柱 : XB-C18(50*4.6mm,5μm) 流速: 1.5ml/min
 柱温 : 35°C 波长: 259nm
 数据文件名 : RC\$QTL-4125 - 0-3/26-267-2 - zzp-24112601p-rcqx-pH6.8+0.16CTABjz-jf50z-10min-P5.lcd
 方法文件名 : RC\$QTL-4125 - QTL-4125-RC-FX275.lcm
 批处理文件名: RC\$QTL-4125 - 20241129-RCQX-FX275.lcb
 样品瓶号 : 3-38
 进样体积 : 20 μl 版本号: 6.115
 进样时间 : 2024/11/29 18:14:38 实验者: xiechaojun
 处理时间 (V2) : 2024/11/30 14:19:05 处理者: xiechaojun
 仪器型号 : SHIMADZU LC-2050C(FX275)

<色谱图>

mV



<峰表>

检测器A Ch1 259nm

峰号	保留时间	面积	面积%	高度	理论塔板数(USP)	拖尾因子	分离度(USP)
1	2.271	355157	100.000	53320	2747	1.064	--
总计		355157	100.000	53320			

图17 玛巴洛沙韦片溶出曲线测定HPLC图谱
 自制品-24112601批-pH6.8(内含0.16%CTAB)介质-桨法-50转-10min-片5
 供试品溶液-1



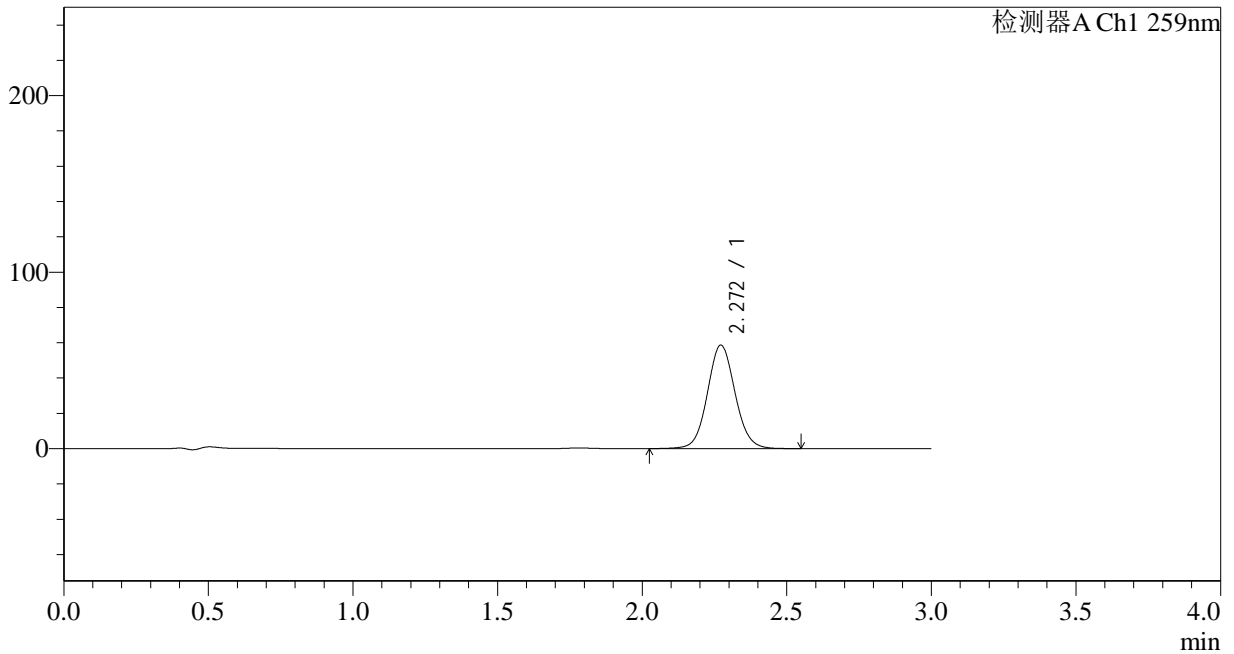
QTL-4125

<样品信息>

色谱柱 : XB-C18(50*4.6mm,5μm) 流速: 1.5ml/min
 柱温 : 35°C 波长: 259nm
 数据文件名 : RC\$QTL-4125 - 0-3/26-268-2 - zzp-24112601p-rcqx-pH6.8+0.16CTABjz-jf50z-10min-P6.lcd
 方法文件名 : RC\$QTL-4125 - QTL-4125-RC-FX275.lcm
 批处理文件名: RC\$QTL-4125 - 20241129-RCQX-FX275.lcb
 样品瓶号 : 3-47
 进样体积 : 20 μl 版本号: 6.115
 进样时间 : 2024/11/29 18:18:00 实验者: xiechaojun
 处理时间 (V2) : 2024/11/30 14:19:08 处理者: xiechaojun
 仪器型号 : SHIMADZU LC-2050C(FX275)

<色谱图>

mV



<峰表>

检测器A Ch1 259nm

峰号	保留时间	面积	面积%	高度	理论塔板数(USP)	拖尾因子	分离度(USP)
1	2.272	389553	100.000	58658	2763	1.069	--
总计		389553	100.000	58658			

图18 玛巴洛沙韦片溶出曲线测定HPLC图谱
 自制品-24112601批-pH6.8(内含0.16%CTAB)介质-桨法-50转-10min-片6
 供试品溶液-1



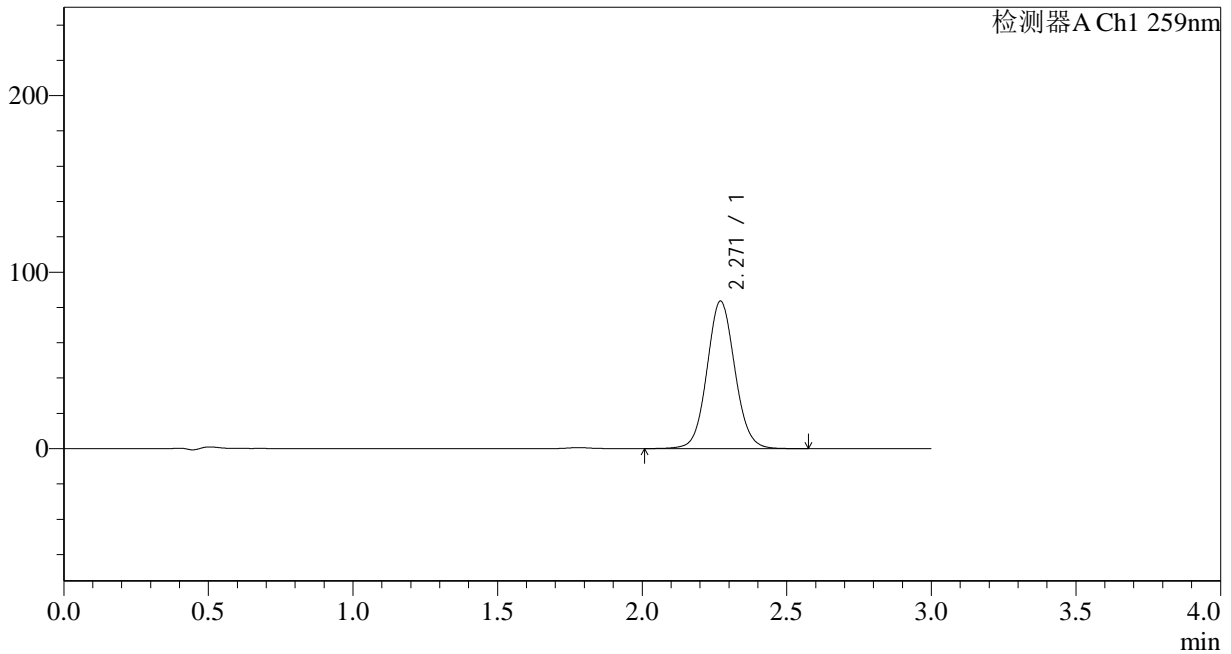
QTL-4125

<样品信息>

色谱柱 : XB-C18(50*4.6mm,5μm) 流速: 1.5ml/min
 柱温 : 35°C 波长: 259nm
 数据文件名 : RC\$QTL-4125 - 0-3/26-269-2 - zzp-24112601p-rcqx-pH6.8+0.16CTABjz-jf50z-15min-P1.lcd
 方法文件名 : RC\$QTL-4125 - QTL-4125-RC-FX275.lcm
 批处理文件名: RC\$QTL-4125 - 20241129-RCQX-FX275.lcb
 样品瓶号 : 3-3
 进样体积 : 20 μl 版本号: 6.115
 进样时间 : 2024/11/29 18:21:22 实验者: xiechaojun
 处理时间 (V2) : 2024/11/30 14:19:10 处理者: xiechaojun
 仪器型号 : SHIMADZU LC-2050C(FX275)

<色谱图>

mV



<峰表>

检测器A Ch1 259nm

峰号	保留时间	面积	面积%	高度	理论塔板数(USP)	拖尾因子	分离度(USP)
1	2.271	560247	100.000	83604	2714	1.067	--
总计		560247	100.000	83604			

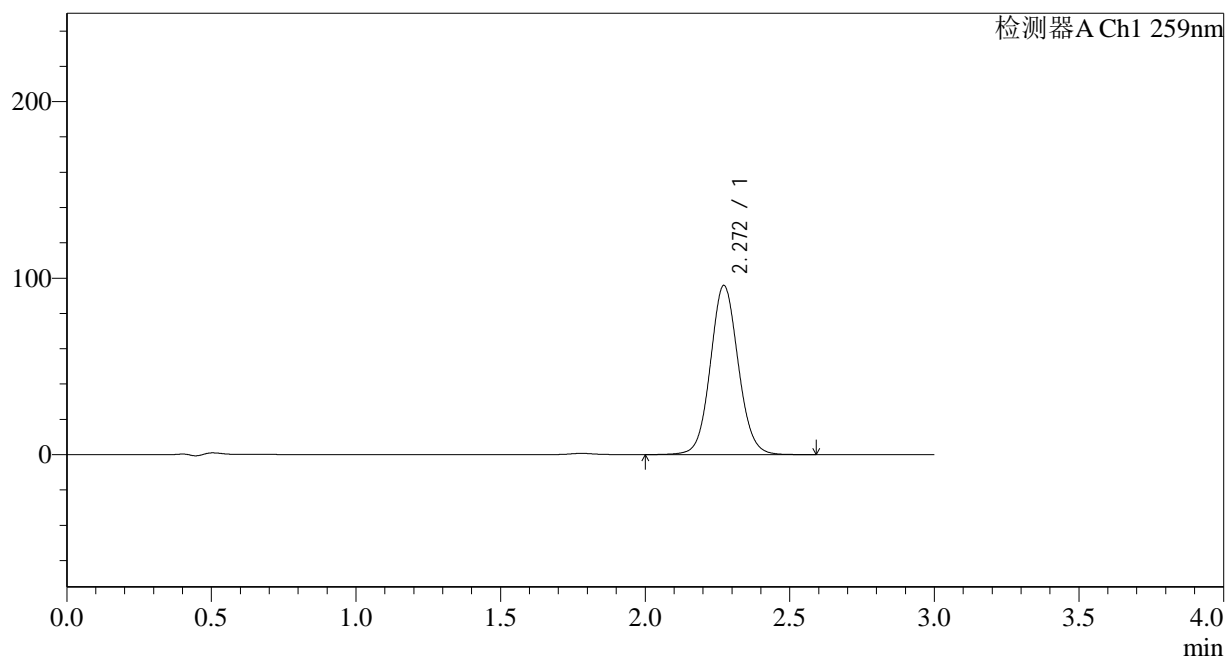
图19 玛巴洛沙韦片溶出曲线测定HPLC图谱
 自制品-24112601批-pH6.8(内含0.16%CTAB)介质-桨法-50转-15min-片1
 供试品溶液-1

<样品信息>

色谱柱 : XB-C18(50*4.6mm,5 μ m) 流速: 1.5ml/min
 柱温 : 35 $^{\circ}$ C 波长: 259nm
 数据文件名 : RC\$QTL-4125 - 0-3/26-270-2 - zzp-24112601p-rcqx-pH6.8+0.16CTABjz-jf50z-15min-P2.lcd
 方法文件名 : RC\$QTL-4125 - QTL-4125-RC-FX275.lcm
 批处理文件名: RC\$QTL-4125 - 20241129-RCQX-FX275.lcb
 样品瓶号 : 3-12
 进样体积 : 20 μ l 版本号: 6.115
 进样时间 : 2024/11/29 18:24:44 实验者: xiechaojun
 处理时间 (V2): 2024/11/30 14:19:13 处理者: xiechaojun
 仪器型号 : SHIMADZU LC-2050C(FX275)

<色谱图>

mV



<峰表>

检测器A Ch1 259nm

峰号	保留时间	面积	面积%	高度	理论塔板数(USP)	拖尾因子	分离度(USP)
1	2.272	641474	100.000	95873	2720	1.072	--
总计		641474	100.000	95873			

图20 玛巴洛沙韦片溶出曲线测定HPLC图谱
 自制品-24112601批-pH6.8(内含0.16%CTAB)介质-桨法-50转-15min-片2
 供试品溶液-1



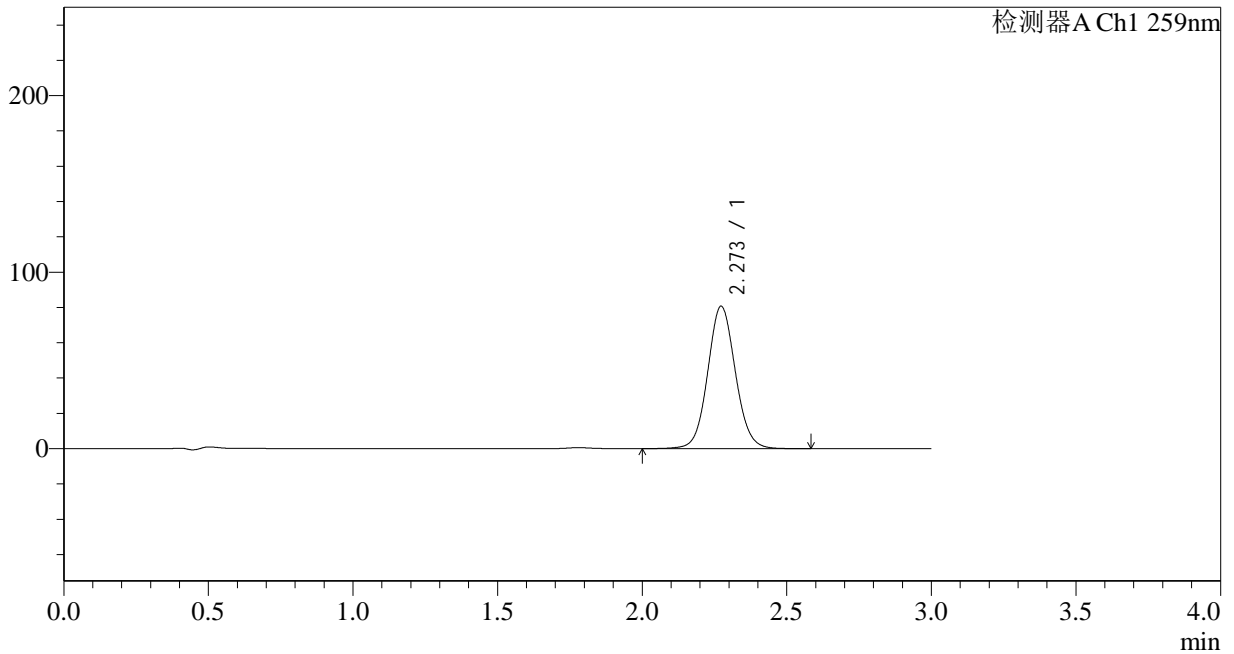
QTL-4125

<样品信息>

色谱柱 : XB-C18(50*4.6mm,5μm) 流速: 1.5ml/min
 柱温 : 35°C 波长: 259nm
 数据文件名 : RC\$QTL-4125 - 0-3/26-271-2 - zzp-24112601p-rcqx-pH6.8+0.16CTABjz-jf50z-15min-P3.lcd
 方法文件名 : RC\$QTL-4125 - QTL-4125-RC-FX275.lcm
 批处理文件名: RC\$QTL-4125 - 20241129-RCQX-FX275.lcb
 样品瓶号 : 3-21
 进样体积 : 20 μl 版本号: 6.115
 进样时间 : 2024/11/29 18:28:06 实验者: xiechaojun
 处理时间 (V2): 2024/11/30 14:19:15 处理者: xiechaojun
 仪器型号 : SHIMADZU LC-2050C(FX275)

<色谱图>

mV



<峰表>

检测器A Ch1 259nm

峰号	保留时间	面积	面积%	高度	理论塔板数(USP)	拖尾因子	分离度(USP)
1	2.273	536933	100.000	80669	2758	1.070	--
总计		536933	100.000	80669			

图21 玛巴洛沙韦片溶出曲线测定HPLC图谱
 自制品-24112601批-pH6.8(内含0.16%CTAB)介质-桨法-50转-15min-片3
 供试品溶液-1



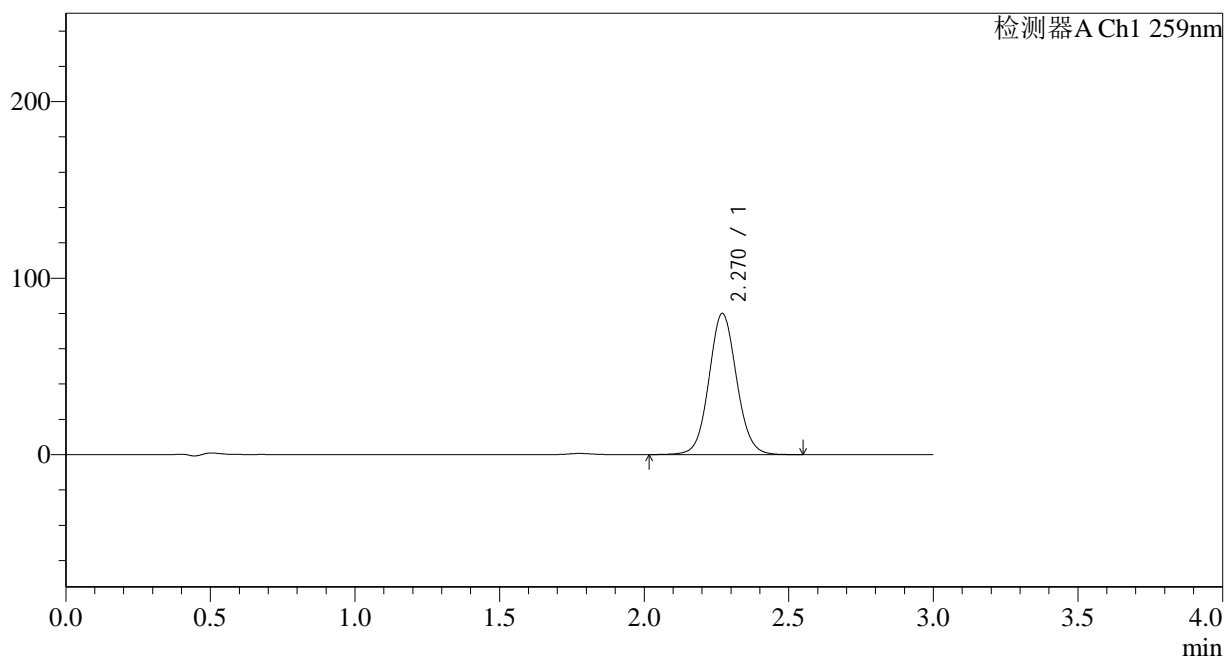
QTL-4125

<样品信息>

色谱柱 : XB-C18(50*4.6mm,5μm) 流速: 1.5ml/min
 柱温 : 35°C 波长: 259nm
 数据文件名 : RC\$QTL-4125 - 0-3/26-272-2 - zzp-24112601p-rcqx-pH6.8+0.16CTABjz-jf50z-15min-P4.lcd
 方法文件名 : RC\$QTL-4125 - QTL-4125-RC-FX275.lcm
 批处理文件名: RC\$QTL-4125 - 20241129-RCQX-FX275.lcb
 样品瓶号 : 3-30
 进样体积 : 20 μl 版本号: 6.115
 进样时间 : 2024/11/29 18:31:29 实验者: xiechaojun
 处理时间 (V2) : 2024/11/30 14:19:18 处理者: xiechaojun
 仪器型号 : SHIMADZU LC-2050C(FX275)

<色谱图>

mV



<峰表>

检测器A Ch1 259nm

峰号	保留时间	面积	面积%	高度	理论塔板数(USP)	拖尾因子	分离度(USP)
1	2.270	531039	100.000	79981	2760	1.069	--
总计		531039	100.000	79981			

图22 玛巴洛沙韦片溶出曲线测定HPLC图谱
 自制品-24112601批-pH6.8(内含0.16%CTAB)介质-桨法-50转-15min-片4
 供试品溶液-1



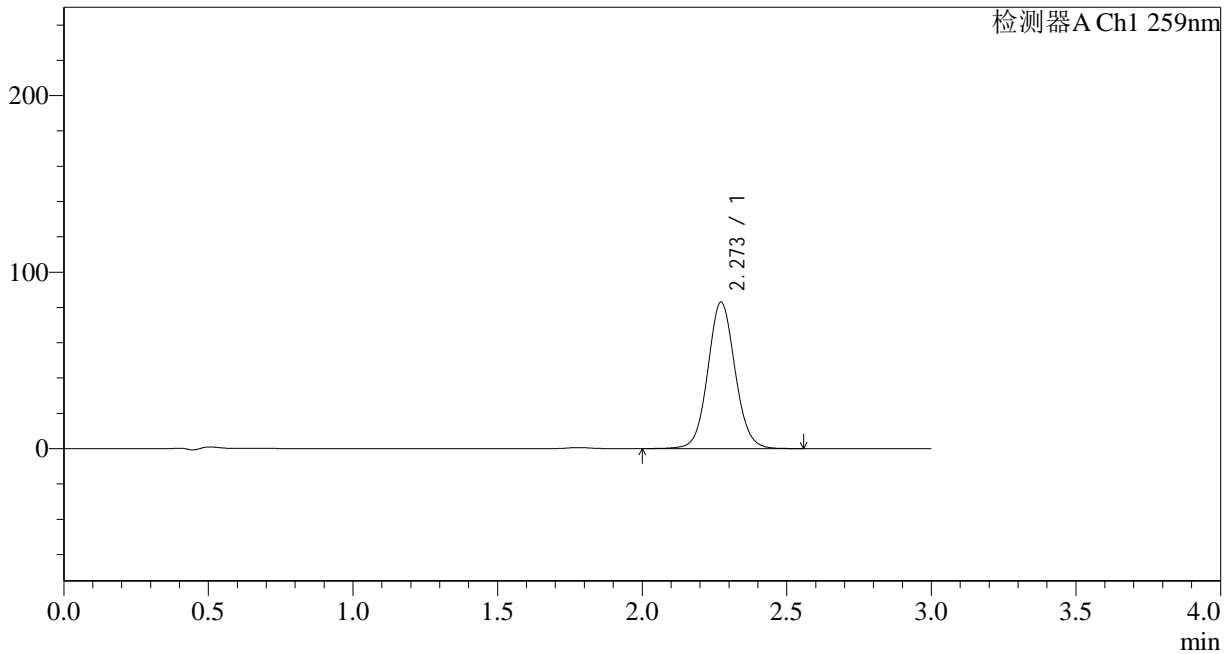
QTL-4125

<样品信息>

色谱柱 : XB-C18(50*4.6mm,5μm) 流速: 1.5ml/min
 柱温 : 35°C 波长: 259nm
 数据文件名 : RC\$QTL-4125 - 0-3/26-273-2 - zzp-24112601p-rcqx-pH6.8+0.16CTABjz-jf50z-15min-P5.lcd
 方法文件名 : RC\$QTL-4125 - QTL-4125-RC-FX275.lcm
 批处理文件名: RC\$QTL-4125 - 20241129-RCQX-FX275.lcb
 样品瓶号 : 3-39
 进样体积 : 20 μl 版本号: 6.115
 进样时间 : 2024/11/29 18:34:51 实验者: xiechaojun
 处理时间 (V2) : 2024/11/30 14:19:20 处理者: xiechaojun
 仪器型号 : SHIMADZU LC-2050C(FX275)

<色谱图>

mV



<峰表>

检测器A Ch1 259nm

峰号	保留时间	面积	面积%	高度	理论塔板数(USP)	拖尾因子	分离度(USP)
1	2.273	543987	100.000	82998	2846	1.068	--
总计		543987	100.000	82998			

图23 玛巴洛沙韦片溶出曲线测定HPLC图谱
 自制品-24112601批-pH6.8(内含0.16%CTAB)介质-桨法-50转-15min-片5
 供试品溶液-1



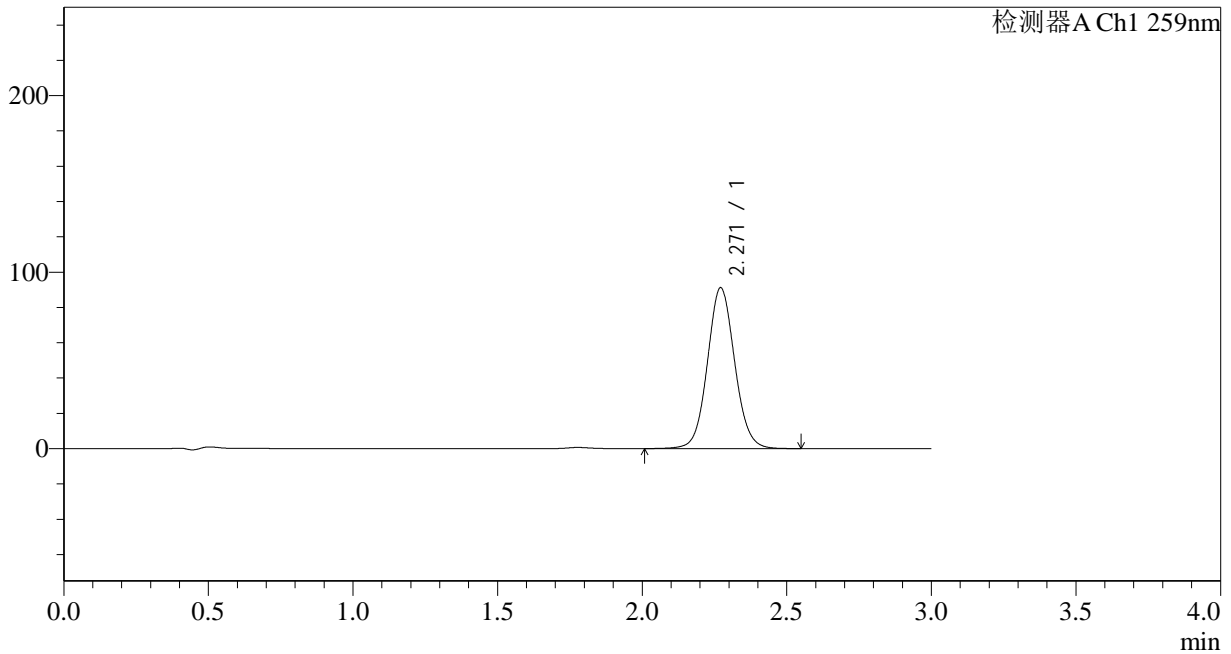
QTL-4125

<样品信息>

色谱柱 : XB-C18(50*4.6mm,5μm) 流速: 1.5ml/min
 柱温 : 35°C 波长: 259nm
 数据文件名 : RC\$QTL-4125 - 0-3/26-274-2 - zzp-24112601p-rcqx-pH6.8+0.16CTABjz-jf50z-15min-P6.lcd
 方法文件名 : RC\$QTL-4125 - QTL-4125-RC-FX275.lcm
 批处理文件名: RC\$QTL-4125 - 20241129-RCQX-FX275.lcb
 样品瓶号 : 3-48
 进样体积 : 20 μl 版本号: 6.115
 进样时间 : 2024/11/29 18:38:13 实验者: xiechaojun
 处理时间 (V2) : 2024/11/30 14:19:23 处理者: xiechaojun
 仪器型号 : SHIMADZU LC-2050C(FX275)

<色谱图>

mV



<峰表>

检测器A Ch1 259nm

峰号	保留时间	面积	面积%	高度	理论塔板数(USP)	拖尾因子	分离度(USP)
1	2.271	597211	100.000	91182	2844	1.067	--
总计		597211	100.000	91182			

图24 玛巴洛沙韦片溶出曲线测定HPLC图谱
 自制品-24112601批-pH6.8(内含0.16%CTAB)介质-桨法-50转-15min-片6
 供试品溶液-1



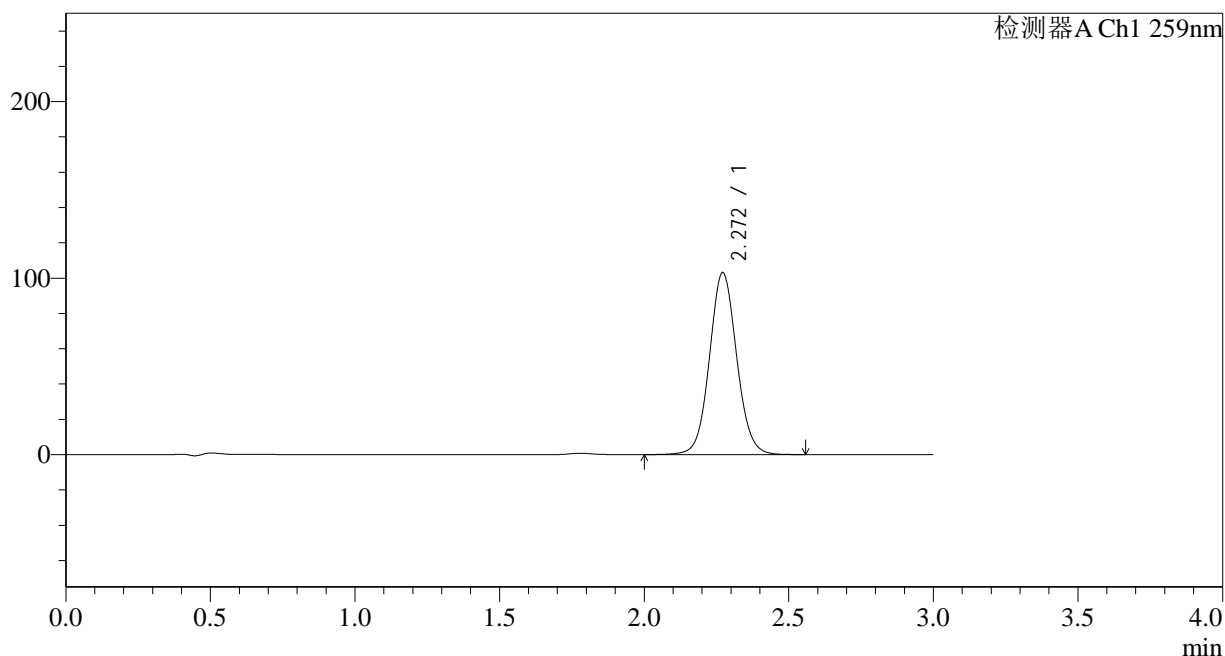
QTL-4125

<样品信息>

色谱柱 : XB-C18(50*4.6mm,5μm) 流速: 1.5ml/min
 柱温 : 35°C 波长: 259nm
 数据文件名 : RC\$QTL-4125 - 0-3/26-275-2 - zzp-24112601p-rcqx-pH6.8+0.16CTABjz-jf50z-20min-P1.lcd
 方法文件名 : RC\$QTL-4125 - QTL-4125-RC-FX275.lcm
 批处理文件名: RC\$QTL-4125 - 20241129-RCQX-FX275.lcb
 样品瓶号 : 3-4
 进样体积 : 20 μl 版本号: 6.115
 进样时间 : 2024/11/29 18:41:35 实验者: xiechaojun
 处理时间 (V2) : 2024/11/30 14:19:26 处理者: xiechaojun
 仪器型号 : SHIMADZU LC-2050C(FX275)

<色谱图>

mV



<峰表>

检测器A Ch1 259nm

峰号	保留时间	面积	面积%	高度	理论塔板数(USP)	拖尾因子	分离度(USP)
1	2.272	674418	100.000	103173	2858	1.066	--
总计		674418	100.000	103173			

图25 玛巴洛沙韦片溶出曲线测定HPLC图谱
 自制品-24112601批-pH6.8(内含0.16%CTAB)介质-桨法-50转-20min-片1
 供试品溶液-1



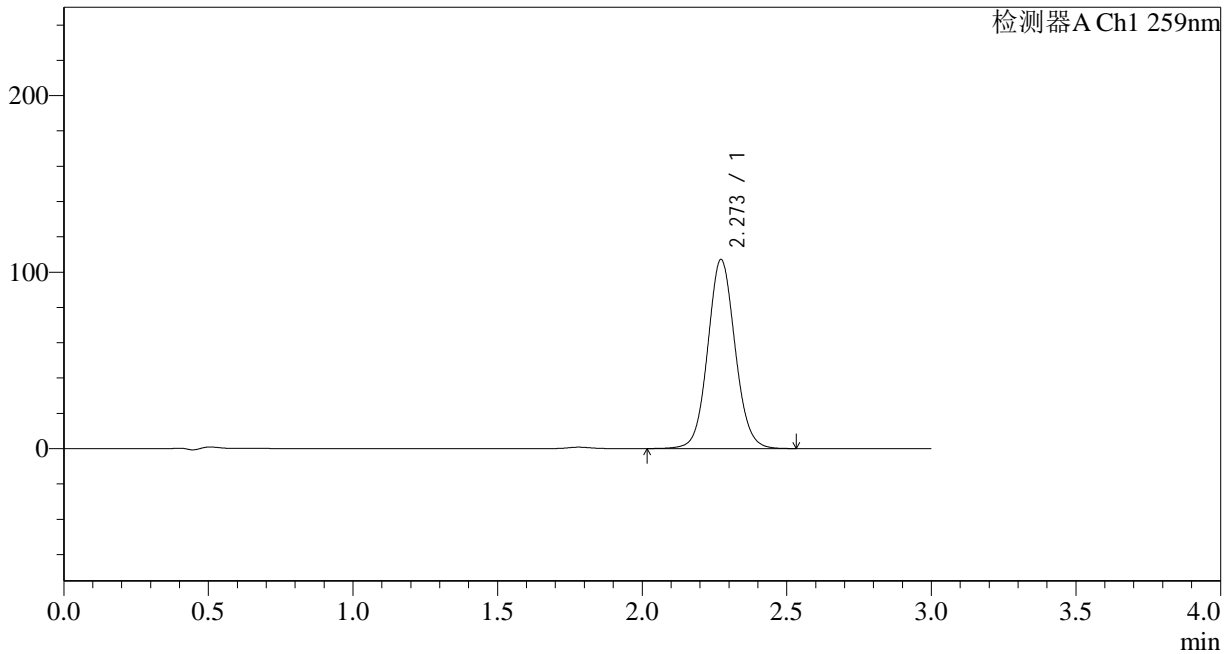
QTL-4125

<样品信息>

色谱柱 : XB-C18(50*4.6mm,5μm) 流速: 1.5ml/min
 柱温 : 35°C 波长: 259nm
 数据文件名 : RC\$QTL-4125 - 0-3/26-276-2 - zzp-24112601p-rcqx-pH6.8+0.16CTABjz-jf50z-20min-P2.lcd
 方法文件名 : RC\$QTL-4125 - QTL-4125-RC-FX275.lcm
 批处理文件名: RC\$QTL-4125 - 20241129-RCQX-FX275.lcb
 样品瓶号 : 3-13
 进样体积 : 20 μl 版本号: 6.115
 进样时间 : 2024/11/29 18:44:57 实验者: xiechaojun
 处理时间 (V2) : 2024/11/30 14:19:29 处理者: xiechaojun
 仪器型号 : SHIMADZU LC-2050C(FX275)

<色谱图>

mV



<峰表>

检测器A Ch1 259nm

峰号	保留时间	面积	面积%	高度	理论塔板数(USP)	拖尾因子	分离度(USP)
1	2.273	703516	100.000	107179	2832	1.070	--
总计		703516	100.000	107179			

图26 玛巴洛沙韦片溶出曲线测定HPLC图谱
 自制品-24112601批-pH6.8(内含0.16%CTAB)介质-桨法-50转-20min-片2
 供试品溶液-1



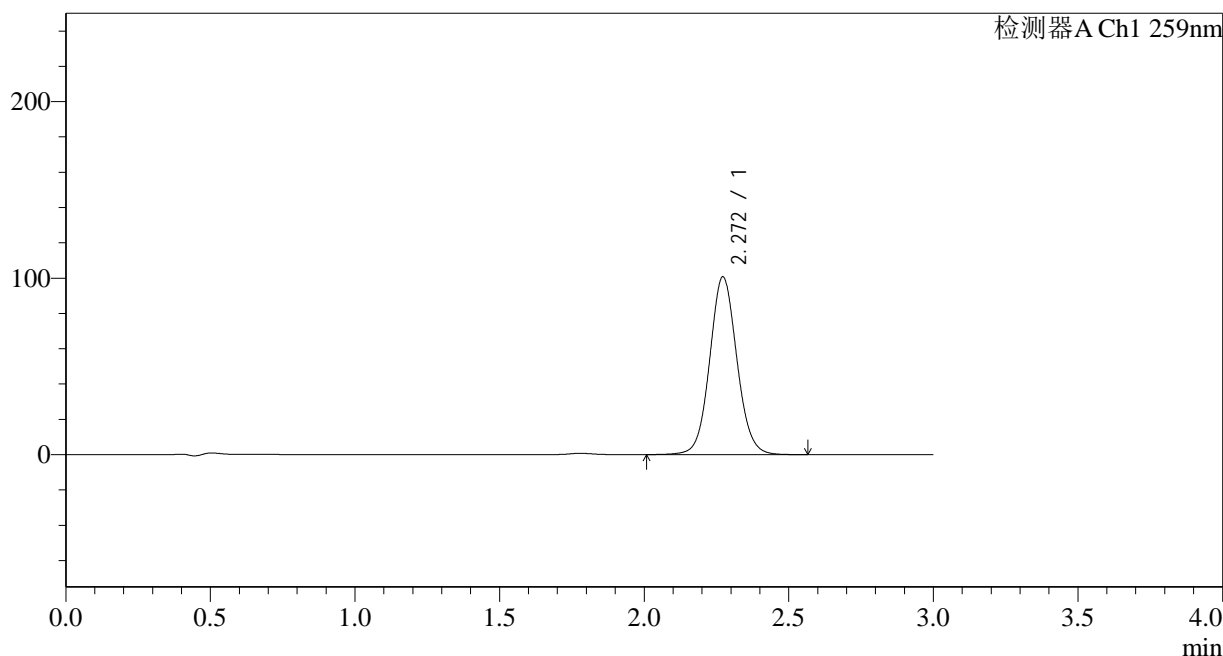
QTL-4125

<样品信息>

色谱柱 : XB-C18(50*4.6mm,5μm) 流速: 1.5ml/min
 柱温 : 35°C 波长: 259nm
 数据文件名 : RC\$QTL-4125 - 0-3/26-277-2 - zzp-24112601p-rcqx-pH6.8+0.16CTABjz-jf50z-20min-P3.lcd
 方法文件名 : RC\$QTL-4125 - QTL-4125-RC-FX275.lcm
 批处理文件名: RC\$QTL-4125 - 20241129-RCQX-FX275.lcb
 样品瓶号 : 3-22
 进样体积 : 20 μl 版本号: 6.115
 进样时间 : 2024/11/29 18:48:19 实验者: xiechaojun
 处理时间 (V2) : 2024/11/30 14:19:31 处理者: xiechaojun
 仪器型号 : SHIMADZU LC-2050C(FX275)

<色谱图>

mV



<峰表>

检测器A Ch1 259nm

峰号	保留时间	面积	面积%	高度	理论塔板数(USP)	拖尾因子	分离度(USP)
1	2.272	658315	100.000	100745	2863	1.069	--
总计		658315	100.000	100745			

图27 玛巴洛沙韦片溶出曲线测定HPLC图谱
 自制品-24112601批-pH6.8(内含0.16%CTAB)介质-桨法-50转-20min-片3
 供试品溶液-1



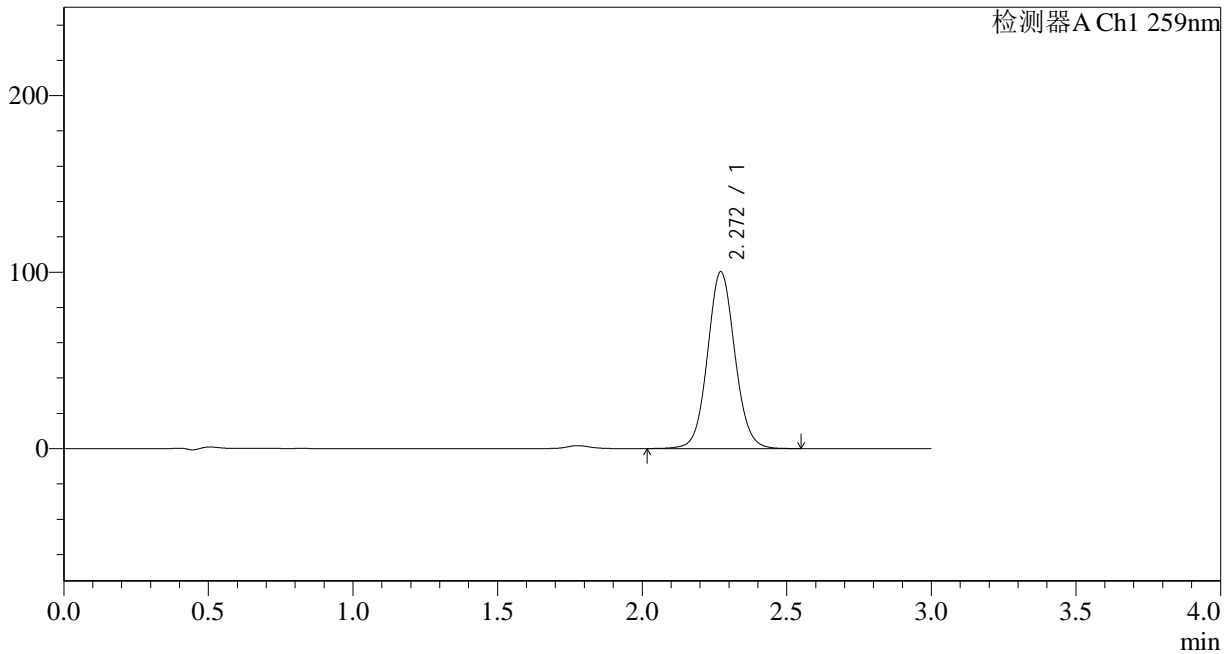
QTL-4125

<样品信息>

色谱柱 : XB-C18(50*4.6mm,5μm) 流速: 1.5ml/min
 柱温 : 35°C 波长: 259nm
 数据文件名 : RC\$QTL-4125 - 0-3/26-278-2 - zzp-24112601p-rcqx-pH6.8+0.16CTABjz-jf50z-20min-P4.lcd
 方法文件名 : RC\$QTL-4125 - QTL-4125-RC-FX275.lcm
 批处理文件名: RC\$QTL-4125 - 20241129-RCQX-FX275.lcb
 样品瓶号 : 3-31
 进样体积 : 20 μl 版本号: 6.115
 进样时间 : 2024/11/29 18:51:40 实验者: xiechaojun
 处理时间 (V2) : 2024/11/30 14:19:34 处理者: xiechaojun
 仪器型号 : SHIMADZU LC-2050C(FX275)

<色谱图>

mV



<峰表>

检测器A Ch1 259nm

峰号	保留时间	面积	面积%	高度	理论塔板数(USP)	拖尾因子	分离度(USP)
1	2.272	658182	100.000	100244	2829	1.068	--
总计		658182	100.000	100244			

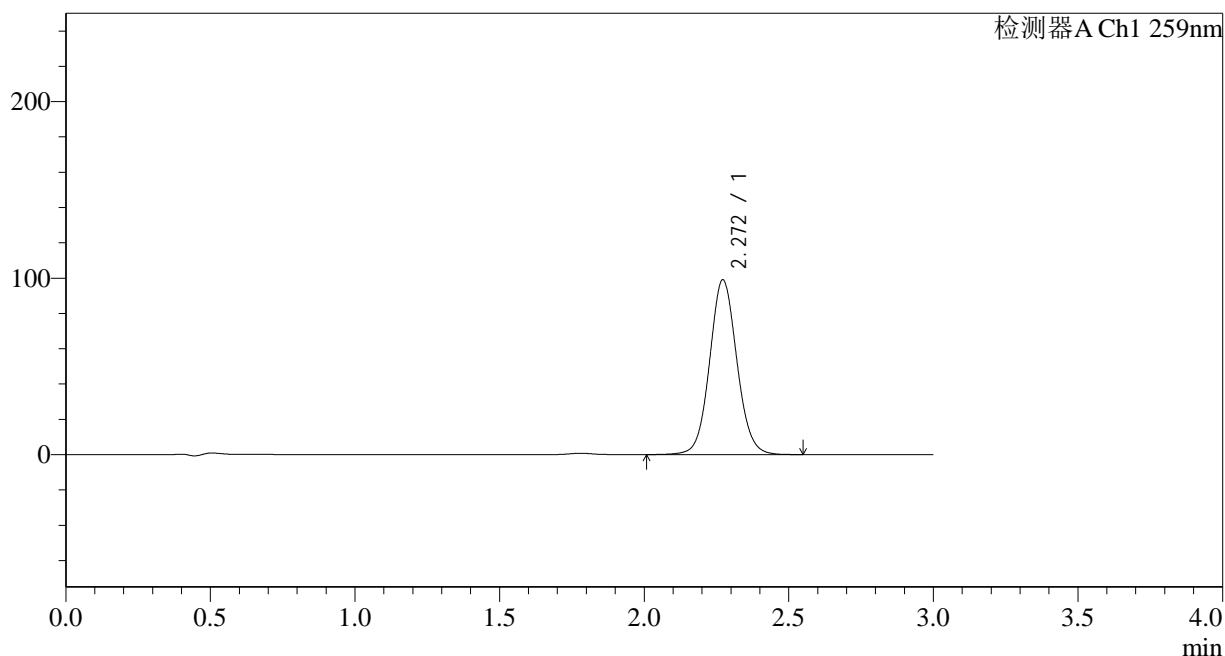
图28 玛巴洛沙韦片溶出曲线测定HPLC图谱
 自制品-24112601批-pH6.8(内含0.16%CTAB)介质-桨法-50转-20min-片4
 供试品溶液-1

<样品信息>

色谱柱 : XB-C18(50*4.6mm,5 μ m) 流速: 1.5ml/min
 柱温 : 35 $^{\circ}$ C 波长: 259nm
 数据文件名 : RC\$QTL-4125 - 0-3/26-279-2 - zzp-24112601p-rcqx-pH6.8+0.16CTABjz-jf50z-20min-P5.lcd
 方法文件名 : RC\$QTL-4125 - QTL-4125-RC-FX275.lcm
 批处理文件名: RC\$QTL-4125 - 20241129-RCQX-FX275.lcb
 样品瓶号 : 3-40
 进样体积 : 20 μ l 版本号: 6.115
 进样时间 : 2024/11/29 18:55:01 实验者: xiechaojun
 处理时间 (V2): 2024/11/30 14:19:37 处理者: xiechaojun
 仪器型号 : SHIMADZU LC-2050C(FX275)

<色谱图>

mV



<峰表>

检测器A Ch1 259nm

峰号	保留时间	面积	面积%	高度	理论塔板数(USP)	拖尾因子	分离度(USP)
1	2.272	648624	100.000	99072	2851	1.069	--
总计		648624	100.000	99072			



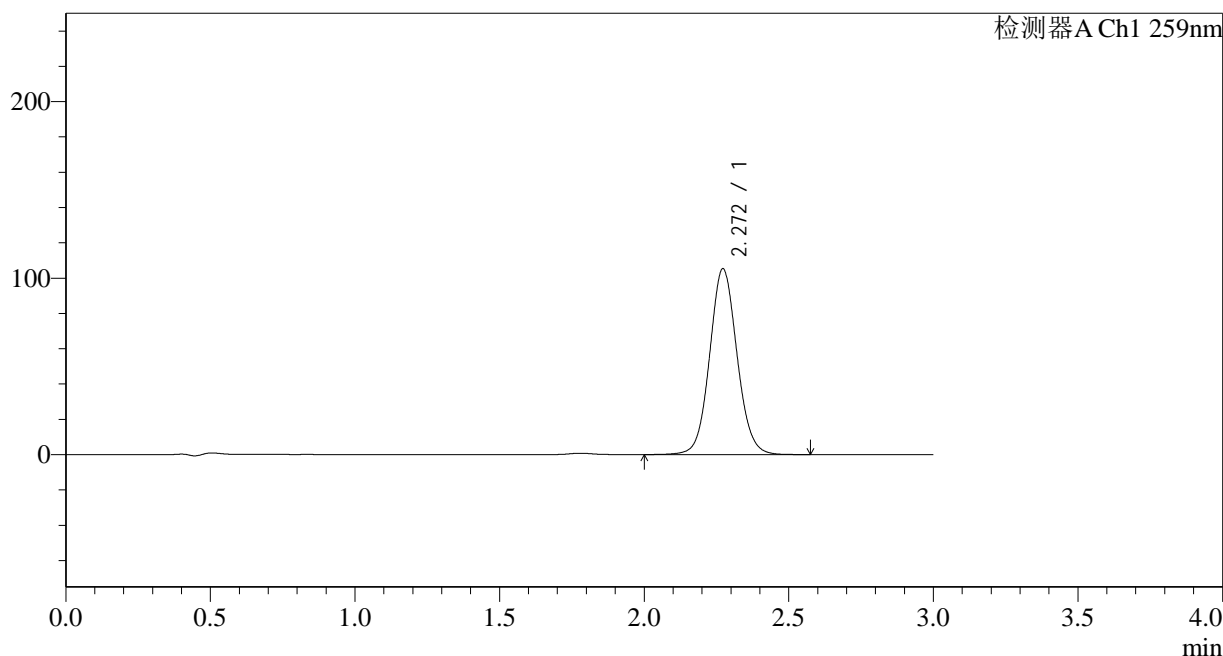
QTL-4125

<样品信息>

色谱柱 : XB-C18(50*4.6mm,5μm) 流速: 1.5ml/min
 柱温 : 35°C 波长: 259nm
 数据文件名 : RC\$QTL-4125 - 0-3/26-280-2 - zzp-24112601p-rcqx-pH6.8+0.16CTABjz-jf50z-20min-P6.lcd
 方法文件名 : RC\$QTL-4125 - QTL-4125-RC-FX275.lcm
 批处理文件名: RC\$QTL-4125 - 20241129-RCQX-FX275.lcb
 样品瓶号 : 3-49
 进样体积 : 20 μl 版本号: 6.115
 进样时间 : 2024/11/29 18:58:23 实验者: xiechaojun
 处理时间 (V2) : 2024/11/30 14:19:39 处理者: xiechaojun
 仪器型号 : SHIMADZU LC-2050C(FX275)

<色谱图>

mV



<峰表>

检测器A Ch1 259nm

峰号	保留时间	面积	面积%	高度	理论塔板数(USP)	拖尾因子	分离度(USP)
1	2.272	693157	100.000	105313	2818	1.072	--
总计		693157	100.000	105313			

图30 玛巴洛沙韦片溶出曲线测定HPLC图谱
 自制品-24112601批-pH6.8(内含0.16%CTAB)介质-桨法-50转-20min-片6
 供试品溶液-1



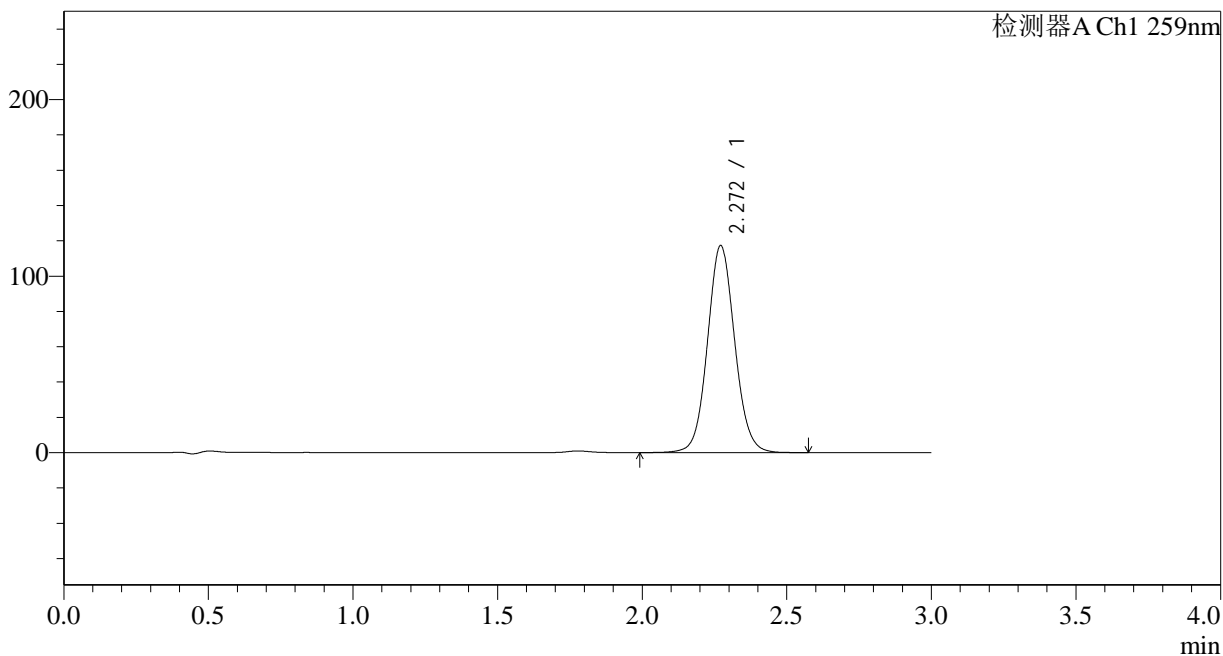
QTL-4125

<样品信息>

色谱柱 : XB-C18(50*4.6mm,5μm) 流速: 1.5ml/min
 柱温 : 35°C 波长: 259nm
 数据文件名 : RC\$QTL-4125 - 0-3/26-281-2 - zzp-24112601p-rcqx-pH6.8+0.16CTABjz-jf50z-30min-P1.lcd
 方法文件名 : RC\$QTL-4125 - QTL-4125-RC-FX275.lcm
 批处理文件名: RC\$QTL-4125 - 20241129-RCQX-FX275.lcb
 样品瓶号 : 3-5
 进样体积 : 20 μl 版本号: 6.115
 进样时间 : 2024/11/29 19:01:45 实验者: xiechaojun
 处理时间 (V2) : 2024/11/30 14:19:42 处理者: xiechaojun
 仪器型号 : SHIMADZU LC-2050C(FX275)

<色谱图>

mV



<峰表>

检测器A Ch1 259nm

峰号	保留时间	面积	面积%	高度	理论塔板数(USP)	拖尾因子	分离度(USP)
1	2.272	767592	100.000	117340	2852	1.071	--
总计		767592	100.000	117340			

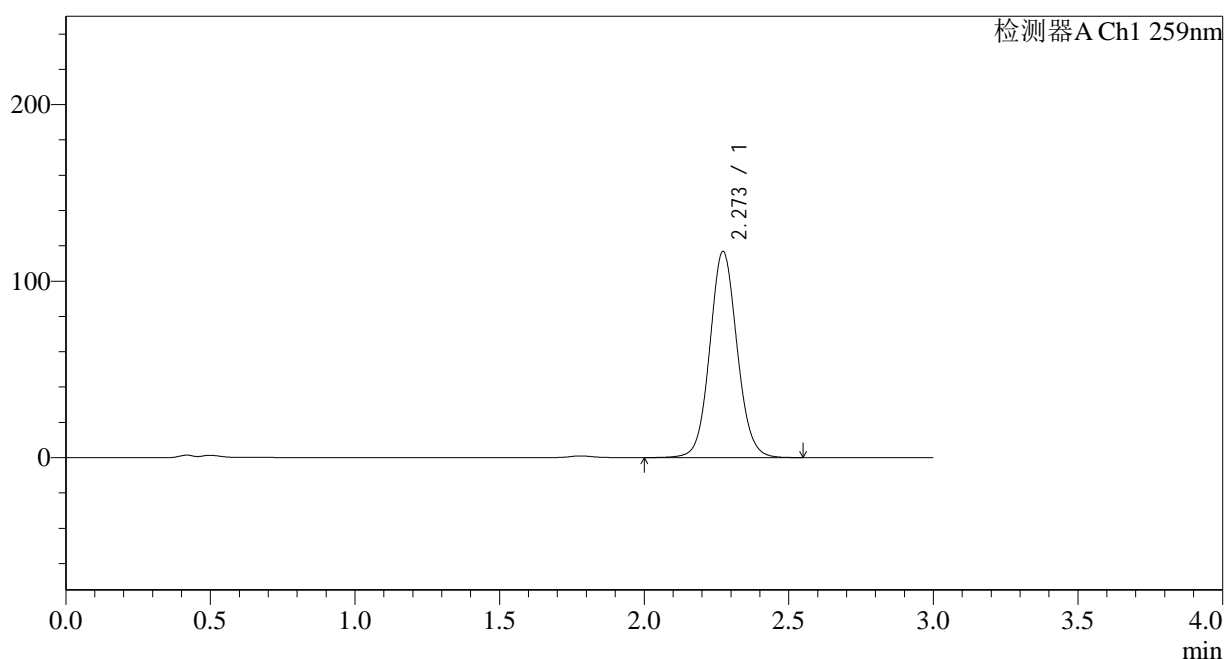
图31 玛巴洛沙韦片溶出曲线测定HPLC图谱
 自制品-24112601批-pH6.8(内含0.16%CTAB)介质-桨法-50转-30min-片1
 供试品溶液-1

<样品信息>

色谱柱 : XB-C18(50*4.6mm,5 μ m) 流速: 1.5ml/min
 柱温 : 35 $^{\circ}$ C 波长: 259nm
 数据文件名 : RC\$QTL-4125 - 0-3/26-282-2 - zzp-24112601p-rcqx-pH6.8+0.16CTABjz-jf50z-30min-P2.lcd
 方法文件名 : RC\$QTL-4125 - QTL-4125-RC-FX275.lcm
 批处理文件名: RC\$QTL-4125 - 20241129-RCQX-FX275.lcb
 样品瓶号 : 3-14
 进样体积 : 20 μ l 版本号: 6.115
 进样时间 : 2024/11/29 19:05:07 实验者: xiechaojun
 处理时间 (V2) : 2024/11/30 14:19:45 处理者: xiechaojun
 仪器型号 : SHIMADZU LC-2050C(FX275)

<色谱图>

mV



<峰表>

检测器A Ch1 259nm

峰号	保留时间	面积	面积%	高度	理论塔板数(USP)	拖尾因子	分离度(USP)
1	2.273	767324	100.000	116841	2834	1.073	--
总计		767324	100.000	116841			

图32 玛巴洛沙韦片溶出曲线测定HPLC图谱
 自制品-24112601批-pH6.8(内含0.16%CTAB)介质-桨法-50转-30min-片2
 供试品溶液-1



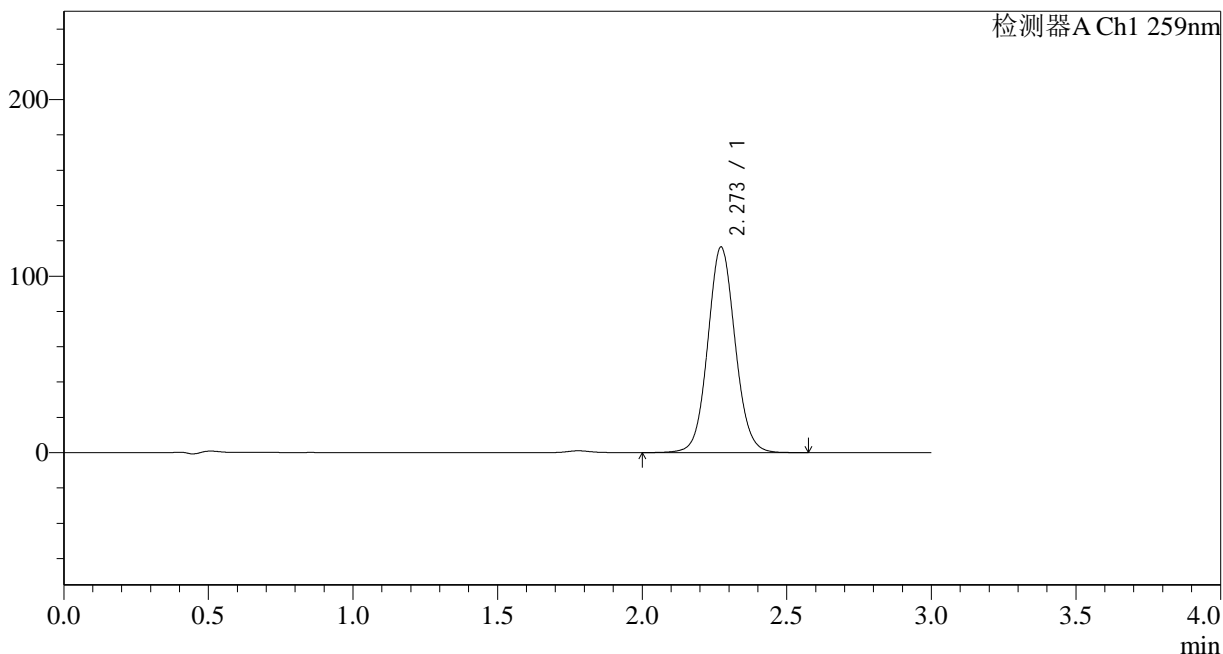
QTL-4125

<样品信息>

色谱柱 : XB-C18(50*4.6mm,5μm) 流速: 1.5ml/min
 柱温 : 35°C 波长: 259nm
 数据文件名 : RC\$QTL-4125 - 0-3/26-283-2 - zzp-24112601p-rcqx-pH6.8+0.16CTABjz-jf50z-30min-P3.lcd
 方法文件名 : RC\$QTL-4125 - QTL-4125-RC-FX275.lcm
 批处理文件名: RC\$QTL-4125 - 20241129-RCQX-FX275.lcb
 样品瓶号 : 3-23
 进样体积 : 20 μl 版本号: 6.115
 进样时间 : 2024/11/29 19:08:29 实验者: xiechaojun
 处理时间 (V2) : 2024/11/30 14:19:48 处理者: xiechaojun
 仪器型号 : SHIMADZU LC-2050C(FX275)

<色谱图>

mV



<峰表>

检测器A Ch1 259nm

峰号	保留时间	面积	面积%	高度	理论塔板数(USP)	拖尾因子	分离度(USP)
1	2.273	766214	100.000	116475	2823	1.071	--
总计		766214	100.000	116475			

图33 玛巴洛沙韦片溶出曲线测定HPLC图谱
 自制品-24112601批-pH6.8(内含0.16%CTAB)介质-桨法-50转-30min-片3
 供试品溶液-1



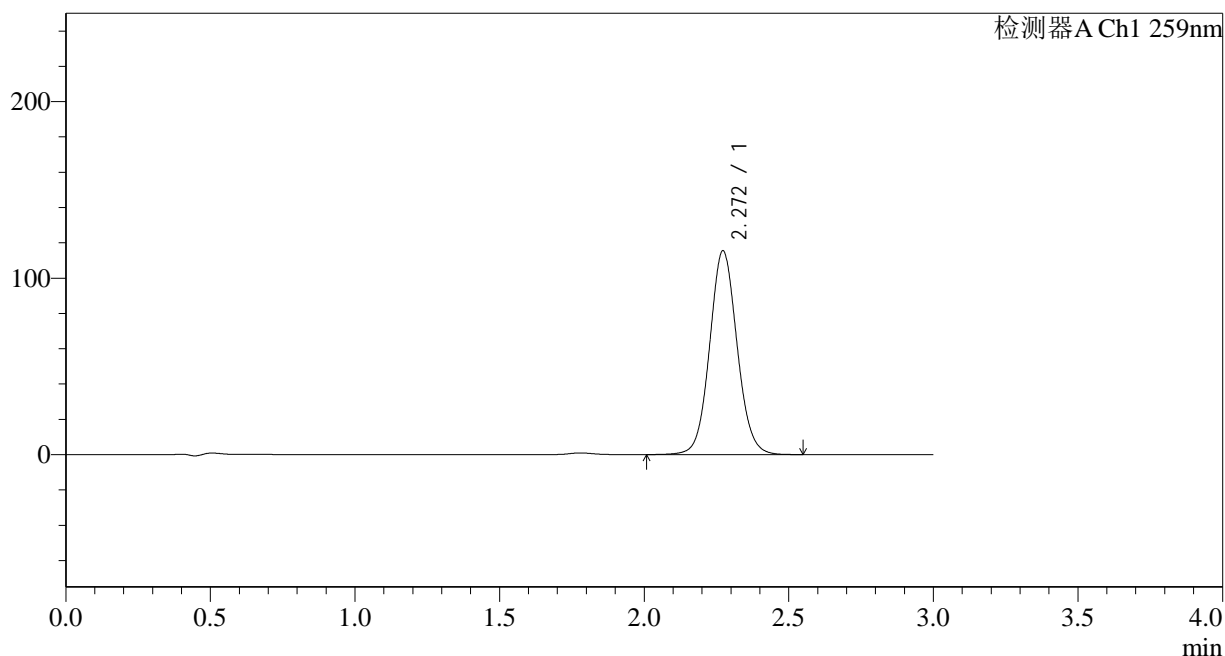
QTL-4125

<样品信息>

色谱柱 : XB-C18(50*4.6mm,5μm) 流速: 1.5ml/min
 柱温 : 35°C 波长: 259nm
 数据文件名 : RC\$QTL-4125 - 0-3/26-284-2 - zzp-24112601p-rcqx-pH6.8+0.16CTABjz-jf50z-30min-P4.lcd
 方法文件名 : RC\$QTL-4125 - QTL-4125-RC-FX275.lcm
 批处理文件名: RC\$QTL-4125 - 20241129-RCQX-FX275.lcb
 样品瓶号 : 3-32
 进样体积 : 20 μl 版本号: 6.115
 进样时间 : 2024/11/29 19:11:51 实验者: xiechaojun
 处理时间 (V2) : 2024/11/30 14:19:50 处理者: xiechaojun
 仪器型号 : SHIMADZU LC-2050C(FX275)

<色谱图>

mV



<峰表>

检测器A Ch1 259nm

峰号	保留时间	面积	面积%	高度	理论塔板数(USP)	拖尾因子	分离度(USP)
1	2.272	761462	100.000	115415	2803	1.071	--
总计		761462	100.000	115415			

图34 玛巴洛沙韦片溶出曲线测定HPLC图谱
 自制品-24112601批-pH6.8(内含0.16%CTAB)介质-桨法-50转-30min-片4
 供试品溶液-1



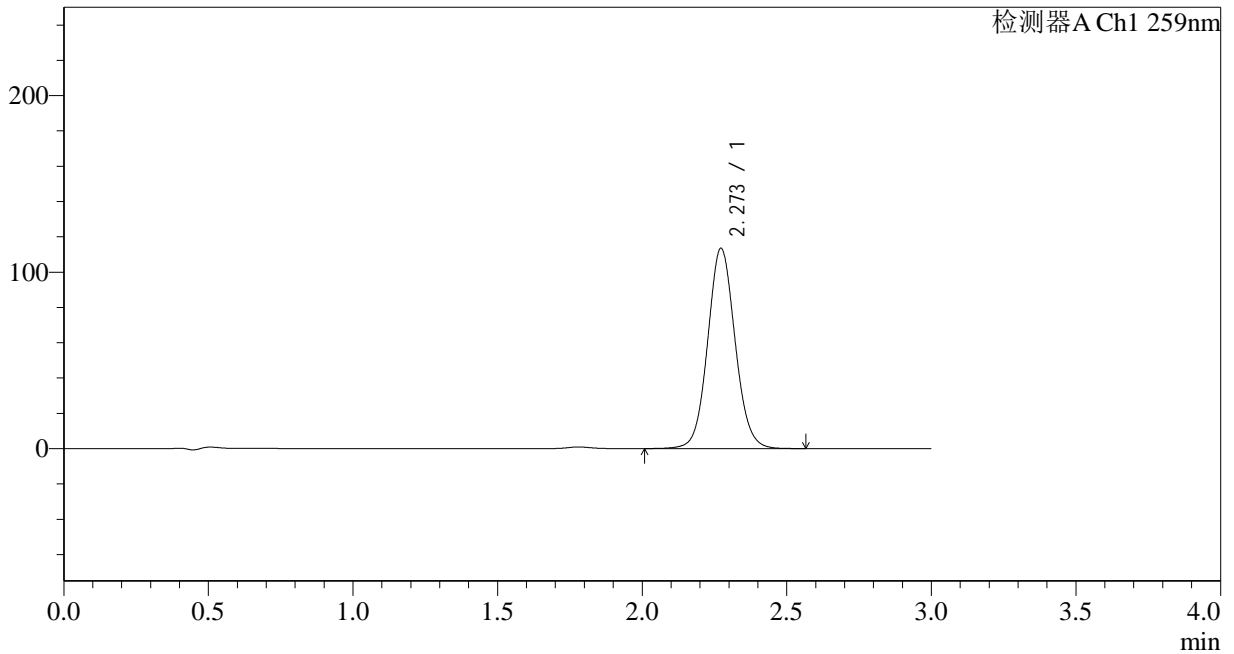
QTL-4125

<样品信息>

色谱柱 : XB-C18(50*4.6mm,5μm) 流速: 1.5ml/min
 柱温 : 35°C 波长: 259nm
 数据文件名 : RC\$QTL-4125 - 0-3/26-285-2 - zzp-24112601p-rcqx-pH6.8+0.16CTABjz-jf50z-30min-P5.lcd
 方法文件名 : RC\$QTL-4125 - QTL-4125-RC-FX275.lcm
 批处理文件名: RC\$QTL-4125 - 20241129-RCQX-FX275.lcb
 样品瓶号 : 3-41
 进样体积 : 20 μl 版本号: 6.115
 进样时间 : 2024/11/29 19:15:13 实验者: xiechaojun
 处理时间 (V2) : 2024/11/30 14:19:53 处理者: xiechaojun
 仪器型号 : SHIMADZU LC-2050C(FX275)

<色谱图>

mV



<峰表>

检测器A Ch1 259nm

峰号	保留时间	面积	面积%	高度	理论塔板数(USP)	拖尾因子	分离度(USP)
1	2.273	748108	100.000	113528	2811	1.071	--
总计		748108	100.000	113528			

图35 玛巴洛沙韦片溶出曲线测定HPLC图谱
 自制品-24112601批-pH6.8(内含0.16%CTAB)介质-桨法-50转-30min-片5
 供试品溶液-1



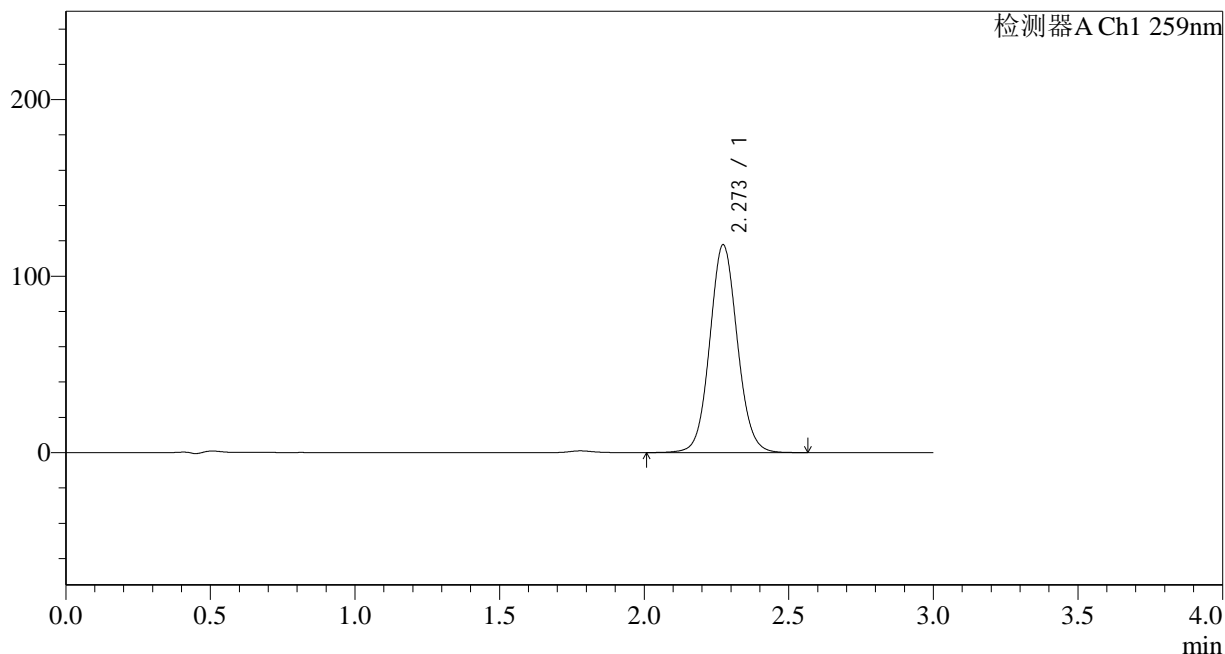
QTL-4125

<样品信息>

色谱柱 : XB-C18(50*4.6mm,5μm) 流速: 1.5ml/min
 柱温 : 35°C 波长: 259nm
 数据文件名 : RC\$QTL-4125 - 0-3/26-286-2 - zzp-24112601p-rcqx-pH6.8+0.16CTABjz-jf50z-30min-P6.lcd
 方法文件名 : RC\$QTL-4125 - QTL-4125-RC-FX275.lcm
 批处理文件名: RC\$QTL-4125 - 20241129-RCQX-FX275.lcb
 样品瓶号 : 3-50
 进样体积 : 20 μl 版本号: 6.115
 进样时间 : 2024/11/29 19:18:35 实验者: xiechaojun
 处理时间 (V2) : 2024/11/30 14:19:56 处理者: xiechaojun
 仪器型号 : SHIMADZU LC-2050C(FX275)

<色谱图>

mV



<峰表>

检测器A Ch1 259nm

峰号	保留时间	面积	面积%	高度	理论塔板数(USP)	拖尾因子	分离度(USP)
1	2.273	781055	100.000	117708	2773	1.071	--
总计		781055	100.000	117708			

图36 玛巴洛沙韦片溶出曲线测定HPLC图谱
 自制品-24112601批-pH6.8(内含0.16%CTAB)介质-桨法-50转-30min-片6
 供试品溶液-1



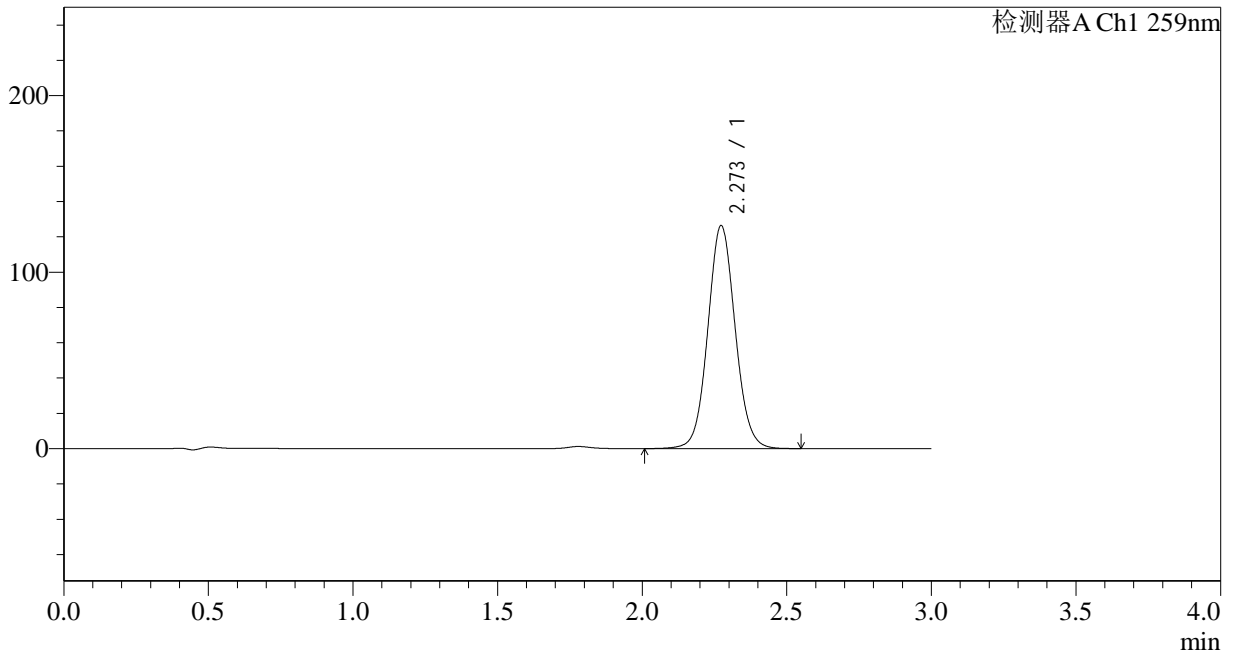
QTL-4125

<样品信息>

色谱柱 : XB-C18(50*4.6mm,5μm) 流速: 1.5ml/min
 柱温 : 35°C 波长: 259nm
 数据文件名 : RC\$QTL-4125 - 0-3/26-287-2 - zzp-24112601p-rcqx-pH6.8+0.16CTABjz-jf50z-45min-P1.lcd
 方法文件名 : RC\$QTL-4125 - QTL-4125-RC-FX275.lcm
 批处理文件名: RC\$QTL-4125 - 20241129-RCQX-FX275.lcb
 样品瓶号 : 3-6
 进样体积 : 20 μl 版本号: 6.115
 进样时间 : 2024/11/29 19:21:57 实验者: xiechaojun
 处理时间 (V2) : 2024/11/30 14:19:59 处理者: xiechaojun
 仪器型号 : SHIMADZU LC-2050C(FX275)

<色谱图>

mV



<峰表>

检测器A Ch1 259nm

峰号	保留时间	面积	面积%	高度	理论塔板数(USP)	拖尾因子	分离度(USP)
1	2.273	831114	100.000	126311	2818	1.066	--
总计		831114	100.000	126311			

图37 玛巴洛沙韦片溶出曲线测定HPLC图谱
 自制品-24112601批-pH6.8(内含0.16%CTAB)介质-桨法-50转-45min-片1
 供试品溶液-1



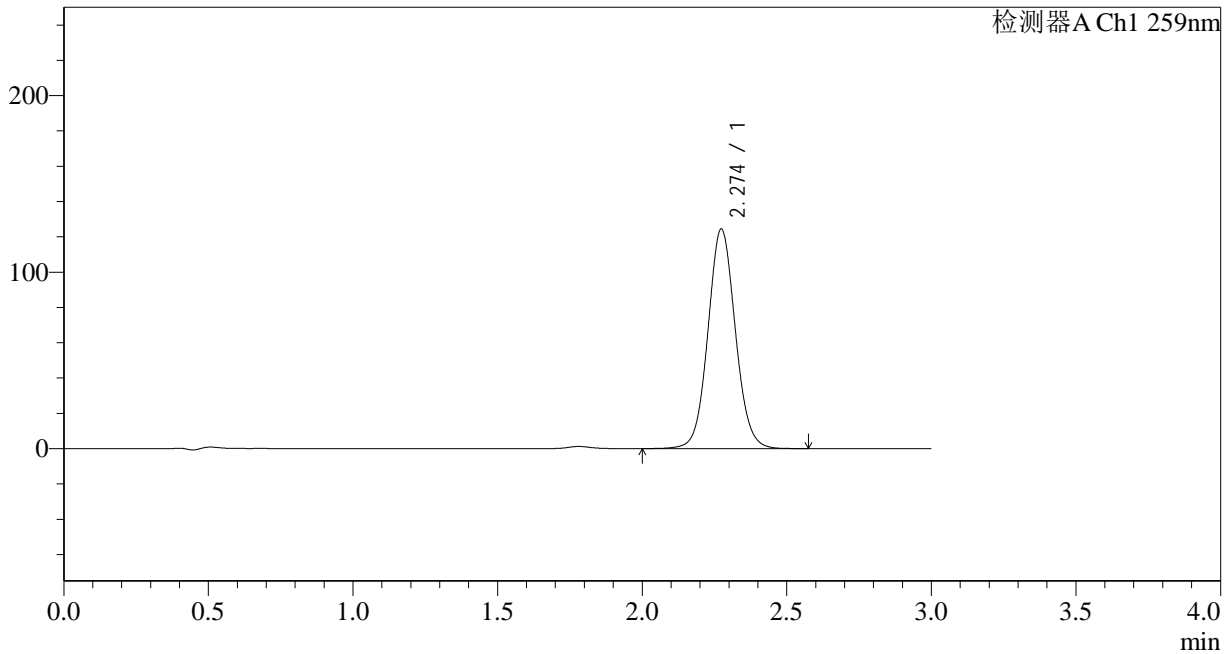
QTL-4125

<样品信息>

色谱柱 : XB-C18(50*4.6mm,5μm) 流速: 1.5ml/min
 柱温 : 35°C 波长: 259nm
 数据文件名 : RC\$QTL-4125 - 0-3/26-288-2 - zzp-24112601p-rcqx-pH6.8+0.16CTABjz-jf50z-45min-P2.lcd
 方法文件名 : RC\$QTL-4125 - QTL-4125-RC-FX275.lcm
 批处理文件名: RC\$QTL-4125 - 20241129-RCQX-FX275.lcb
 样品瓶号 : 3-15
 进样体积 : 20 μl 版本号: 6.115
 进样时间 : 2024/11/29 19:25:18 实验者: xiechaojun
 处理时间 (V2) : 2024/11/30 14:20:02 处理者: xiechaojun
 仪器型号 : SHIMADZU LC-2050C(FX275)

<色谱图>

mV



<峰表>

检测器A Ch1 259nm

峰号	保留时间	面积	面积%	高度	理论塔板数(USP)	拖尾因子	分离度(USP)
1	2.274	819108	100.000	124327	2819	1.066	--
总计		819108	100.000	124327			

图38 玛巴洛沙韦片溶出曲线测定HPLC图谱
 自制品-24112601批-pH6.8(内含0.16%CTAB)介质-桨法-50转-45min-片2
 供试品溶液-1



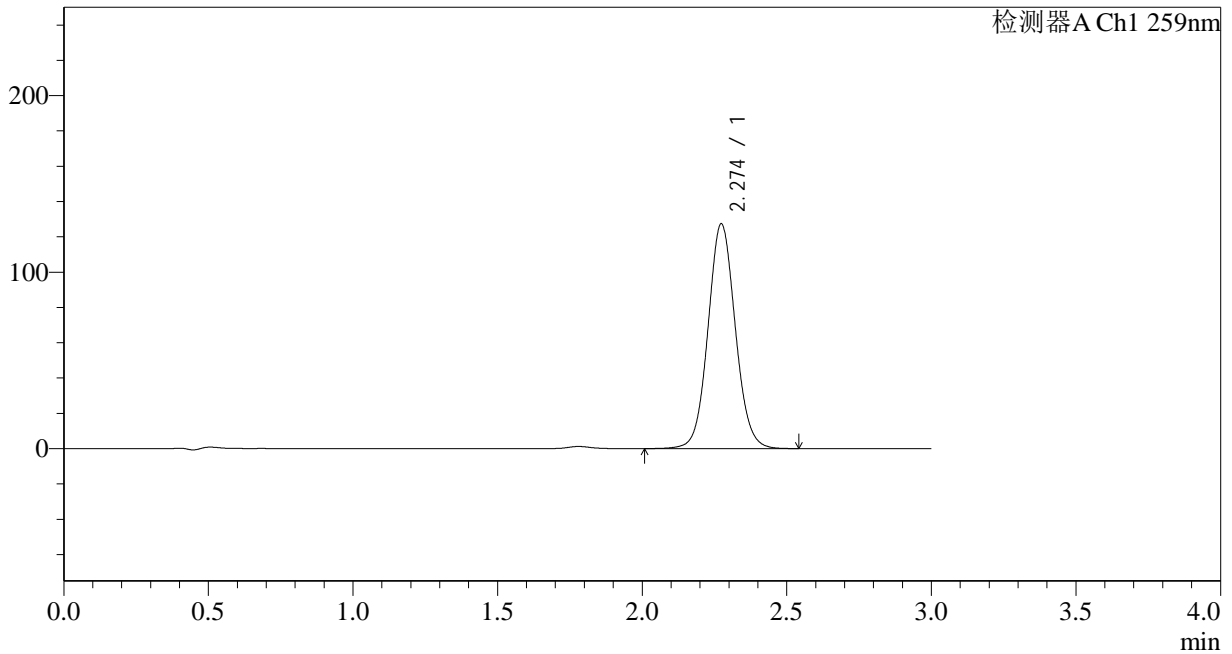
QTL-4125

<样品信息>

色谱柱 : XB-C18(50*4.6mm,5μm) 流速: 1.5ml/min
 柱温 : 35°C 波长: 259nm
 数据文件名 : RC\$QTL-4125 - 0-3/26-289-2 - zzp-24112601p-rcqx-pH6.8+0.16CTABjz-jf50z-45min-P3.lcd
 方法文件名 : RC\$QTL-4125 - QTL-4125-RC-FX275.lcm
 批处理文件名: RC\$QTL-4125 - 20241129-RCQX-FX275.lcb
 样品瓶号 : 3-24
 进样体积 : 20 μl 版本号: 6.115
 进样时间 : 2024/11/29 19:28:39 实验者: xiechaojun
 处理时间 (V2) : 2024/11/30 14:20:05 处理者: xiechaojun
 仪器型号 : SHIMADZU LC-2050C(FX275)

<色谱图>

mV



<峰表>

检测器A Ch1 259nm

峰号	保留时间	面积	面积%	高度	理论塔板数(USP)	拖尾因子	分离度(USP)
1	2.274	835484	100.000	127274	2838	1.068	--
总计		835484	100.000	127274			

图39 玛巴洛沙韦片溶出曲线测定HPLC图谱
 自制品-24112601批-pH6.8(内含0.16%CTAB)介质-桨法-50转-45min-片3
 供试品溶液-1



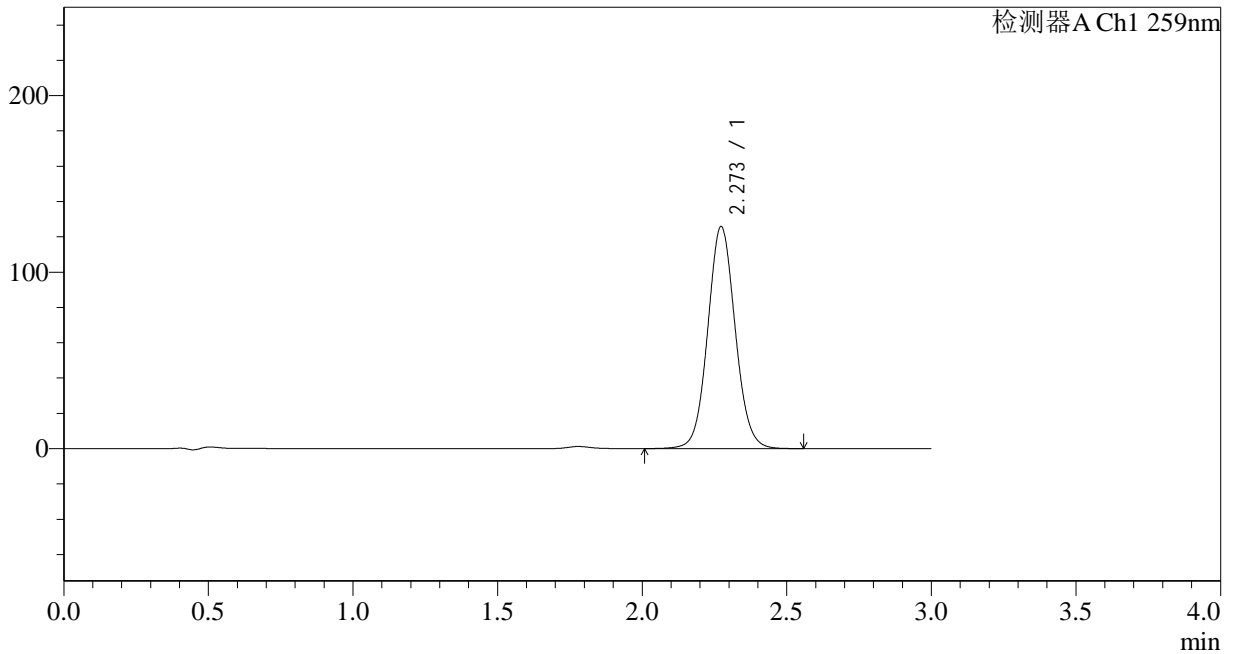
QTL-4125

<样品信息>

色谱柱 : XB-C18(50*4.6mm,5μm) 流速: 1.5ml/min
 柱温 : 35°C 波长: 259nm
 数据文件名 : RC\$QTL-4125 - 0-3/26-290-2 - zzp-24112601p-rcqx-pH6.8+0.16CTABjz-jf50z-45min-P4.lcd
 方法文件名 : RC\$QTL-4125 - QTL-4125-RC-FX275.lcm
 批处理文件名: RC\$QTL-4125 - 20241129-RCQX-FX275.lcb
 样品瓶号 : 3-33
 进样体积 : 20 μl 版本号: 6.115
 进样时间 : 2024/11/29 19:32:01 实验者: xiechaojun
 处理时间 (V2) : 2024/11/30 14:20:07 处理者: xiechaojun
 仪器型号 : SHIMADZU LC-2050C(FX275)

<色谱图>

mV



<峰表>

检测器A Ch1 259nm

峰号	保留时间	面积	面积%	高度	理论塔板数(USP)	拖尾因子	分离度(USP)
1	2.273	830670	100.000	125765	2795	1.066	--
总计		830670	100.000	125765			

图40 玛巴洛沙韦片溶出曲线测定HPLC图谱
 自制品-24112601批-pH6.8(内含0.16%CTAB)介质-桨法-50转-45min-片4
 供试品溶液-1



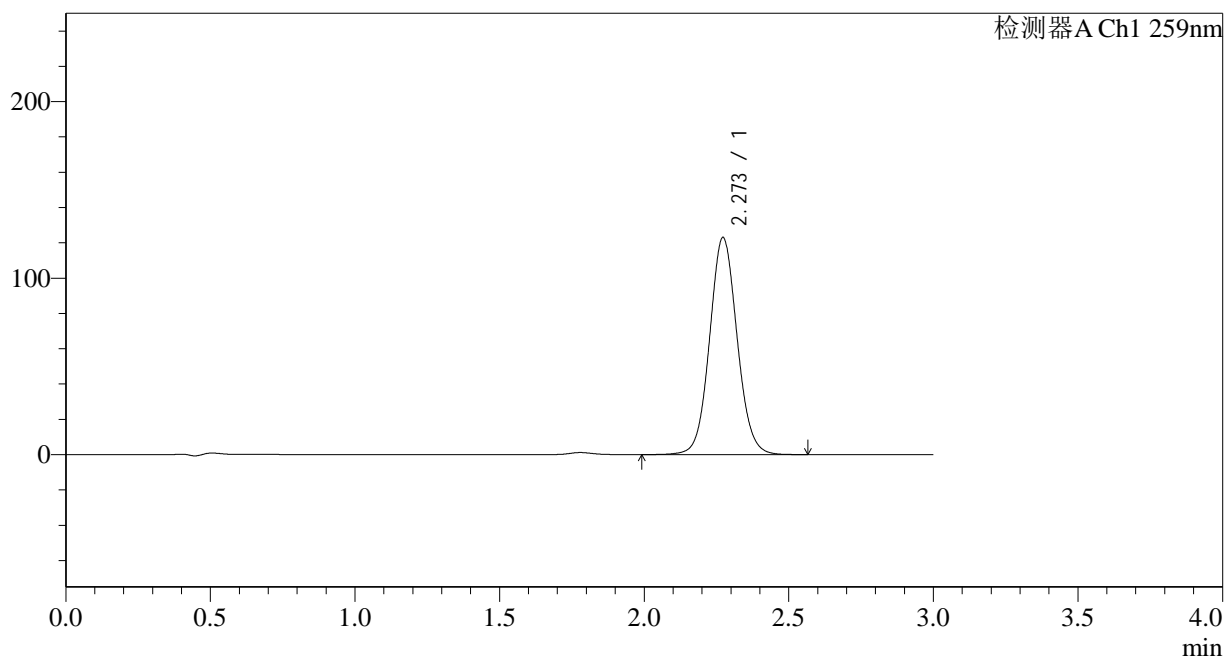
QTL-4125

<样品信息>

色谱柱 : XB-C18(50*4.6mm,5μm) 流速: 1.5ml/min
 柱温 : 35°C 波长: 259nm
 数据文件名 : RC\$QTL-4125 - 0-3/26-291-2 - zzp-24112601p-rcqx-pH6.8+0.16CTABjz-jf50z-45min-P5.lcd
 方法文件名 : RC\$QTL-4125 - QTL-4125-RC-FX275.lcm
 批处理文件名: RC\$QTL-4125 - 20241129-RCQX-FX275.lcb
 样品瓶号 : 3-42
 进样体积 : 20 μl 版本号: 6.115
 进样时间 : 2024/11/29 19:35:22 实验者: xiechaojun
 处理时间 (V2) : 2024/11/30 14:20:10 处理者: xiechaojun
 仪器型号 : SHIMADZU LC-2050C(FX275)

<色谱图>

mV



<峰表>

检测器A Ch1 259nm

峰号	保留时间	面积	面积%	高度	理论塔板数(USP)	拖尾因子	分离度(USP)
1	2.273	813361	100.000	123021	2787	1.068	--
总计		813361	100.000	123021			

图41 玛巴洛沙韦片溶出曲线测定HPLC图谱
 自制品-24112601批-pH6.8(内含0.16%CTAB)介质-桨法-50转-45min-片5
 供试品溶液-1



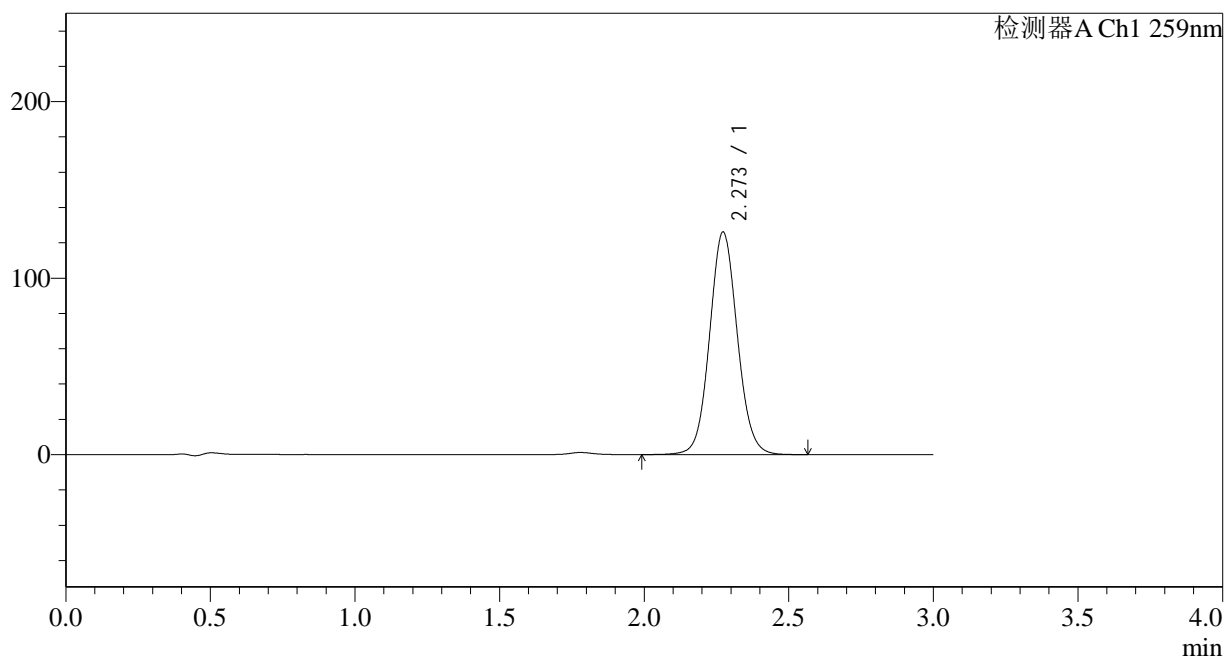
QTL-4125

<样品信息>

色谱柱 : XB-C18(50*4.6mm,5μm) 流速: 1.5ml/min
 柱温 : 35°C 波长: 259nm
 数据文件名 : RC\$QTL-4125 - 0-3/26-292-2 - zzp-24112601p-rcqx-pH6.8+0.16CTABjz-jf50z-45min-P6.lcd
 方法文件名 : RC\$QTL-4125 - QTL-4125-RC-FX275.lcm
 批处理文件名: RC\$QTL-4125 - 20241129-RCQX-FX275.lcb
 样品瓶号 : 3-51
 进样体积 : 20 μl 版本号: 6.115
 进样时间 : 2024/11/29 19:38:44 实验者: xiechaojun
 处理时间 (V2): 2024/11/30 14:20:13 处理者: xiechaojun
 仪器型号 : SHIMADZU LC-2050C(FX275)

<色谱图>

mV



<峰表>

检测器A Ch1 259nm

峰号	保留时间	面积	面积%	高度	理论塔板数(USP)	拖尾因子	分离度(USP)
1	2.273	839325	100.000	126070	2748	1.071	--
总计		839325	100.000	126070			

图42 玛巴洛沙韦片溶出曲线测定HPLC图谱
 自制品-24112601批-pH6.8(内含0.16%CTAB)介质-桨法-50转-45min-片6
 供试品溶液-1



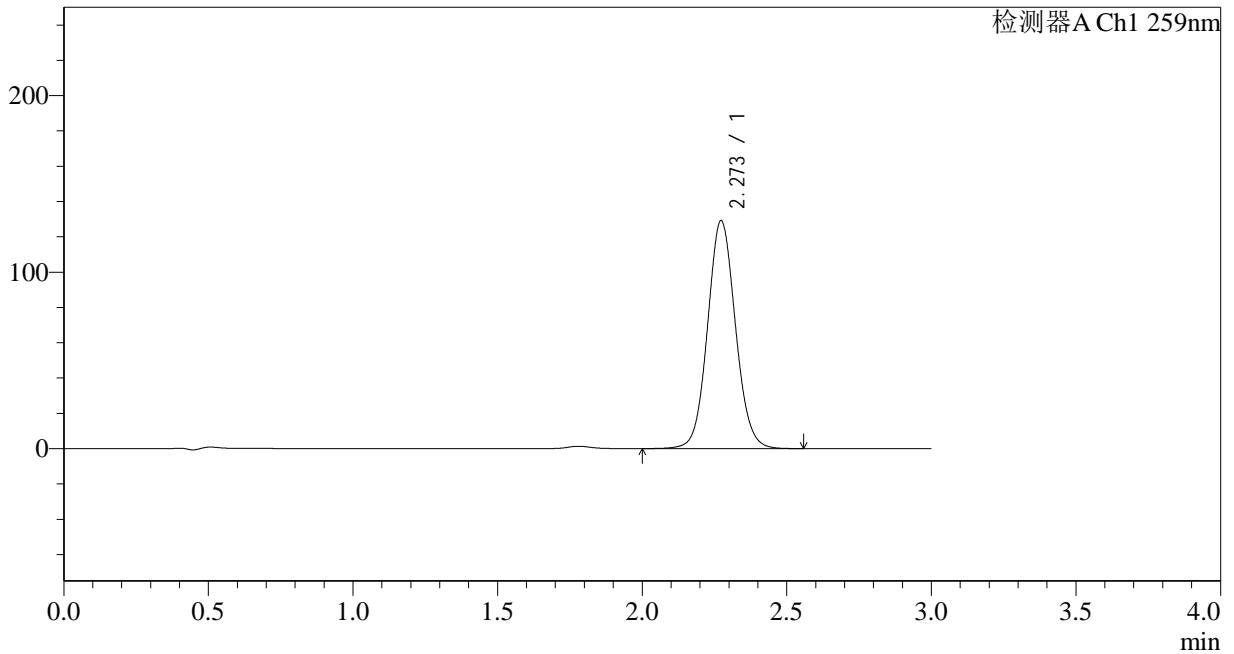
QTL-4125

<样品信息>

色谱柱 : XB-C18(50*4.6mm,5μm) 流速: 1.5ml/min
 柱温 : 35°C 波长: 259nm
 数据文件名 : RC\$QTL-4125 - 0-3/26-293-2 - zzp-24112601p-rcqx-pH6.8+0.16CTABjz-jf50z-60min-P1.lcd
 方法文件名 : RC\$QTL-4125 - QTL-4125-RC-FX275.lcm
 批处理文件名: RC\$QTL-4125 - 20241129-RCQX-FX275.lcb
 样品瓶号 : 3-7
 进样体积 : 20 μl 版本号: 6.115
 进样时间 : 2024/11/29 19:42:06 实验者: xiechaojun
 处理时间 (V2): 2024/11/30 14:20:16 处理者: xiechaojun
 仪器型号 : SHIMADZU LC-2050C(FX275)

<色谱图>

mV



<峰表>

检测器A Ch1 259nm

峰号	保留时间	面积	面积%	高度	理论塔板数(USP)	拖尾因子	分离度(USP)
1	2.273	864936	100.000	129145	2713	1.073	--
总计		864936	100.000	129145			

图43 玛巴洛沙韦片溶出曲线测定HPLC图谱
 自制品-24112601批-pH6.8(内含0.16%CTAB)介质-桨法-50转-60min-片1
 供试品溶液-1



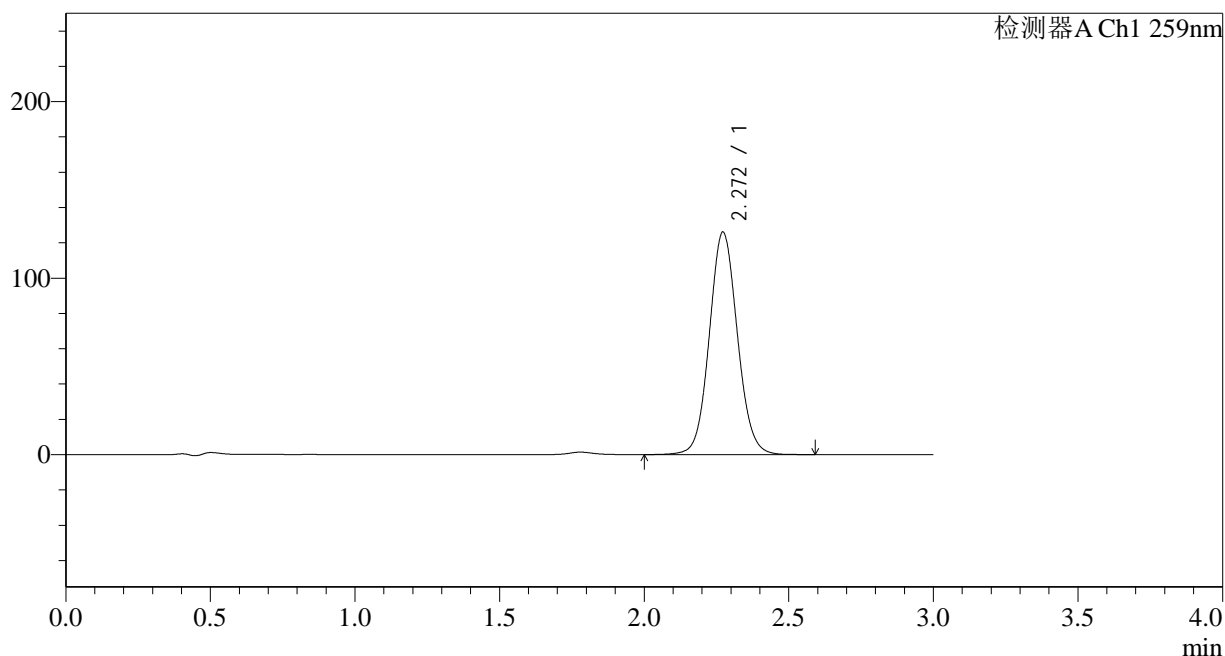
QTL-4125

<样品信息>

色谱柱 : XB-C18(50*4.6mm,5μm) 流速: 1.5ml/min
 柱温 : 35°C 波长: 259nm
 数据文件名 : RC\$QTL-4125 - 0-3/26-294-2 - zzp-24112601p-rcqx-pH6.8+0.16CTABjz-jf50z-60min-P2.lcd
 方法文件名 : RC\$QTL-4125 - QTL-4125-RC-FX275.lcm
 批处理文件名: RC\$QTL-4125 - 20241129-RCQX-FX275.lcb
 样品瓶号 : 3-16
 进样体积 : 20 μl 版本号: 6.115
 进样时间 : 2024/11/29 19:45:28 实验者: xiechaojun
 处理时间 (V2) : 2024/11/30 14:20:18 处理者: xiechaojun
 仪器型号 : SHIMADZU LC-2050C(FX275)

<色谱图>

mV



<峰表>

检测器A Ch1 259nm

峰号	保留时间	面积	面积%	高度	理论塔板数(USP)	拖尾因子	分离度(USP)
1	2.272	849703	100.000	126074	2674	1.071	--
总计		849703	100.000	126074			

图44 玛巴洛沙韦片溶出曲线测定HPLC图谱
 自制品-24112601批-pH6.8(内含0.16%CTAB)介质-桨法-50转-60min-片2
 供试品溶液-1



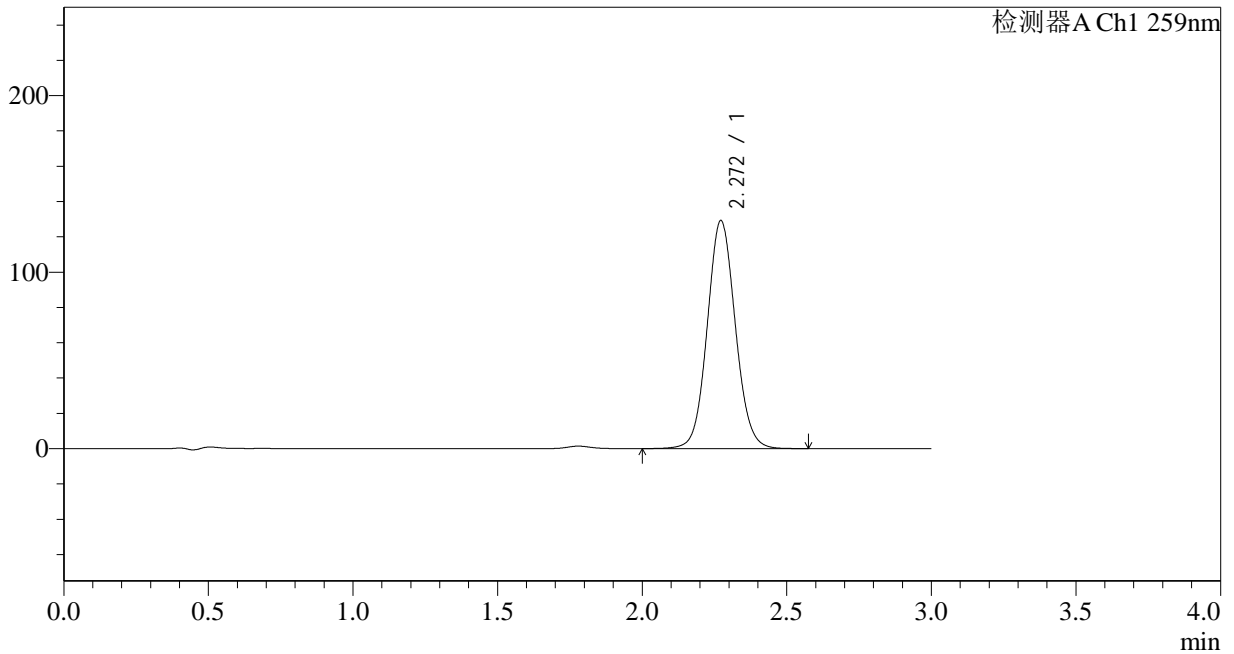
QTL-4125

<样品信息>

色谱柱 : XB-C18(50*4.6mm,5μm) 流速: 1.5ml/min
 柱温 : 35°C 波长: 259nm
 数据文件名 : RC\$QTL-4125 - 0-3/26-295-2 - zzp-24112601p-rcqx-pH6.8+0.16CTABjz-jf50z-60min-P3.lcd
 方法文件名 : RC\$QTL-4125 - QTL-4125-RC-FX275.lcm
 批处理文件名: RC\$QTL-4125 - 20241129-RCQX-FX275.lcb
 样品瓶号 : 3-25
 进样体积 : 20 μl 版本号: 6.115
 进样时间 : 2024/11/29 19:48:50 实验者: xiechaojun
 处理时间 (V2) : 2024/11/30 14:20:21 处理者: xiechaojun
 仪器型号 : SHIMADZU LC-2050C(FX275)

<色谱图>

mV



<峰表>

检测器A Ch1 259nm

峰号	保留时间	面积	面积%	高度	理论塔板数(USP)	拖尾因子	分离度(USP)
1	2.272	872342	100.000	129240	2665	1.072	--
总计		872342	100.000	129240			

图45 玛巴洛沙韦片溶出曲线测定HPLC图谱
 自制品-24112601批-pH6.8(内含0.16%CTAB)介质-桨法-50转-60min-片3
 供试品溶液-1



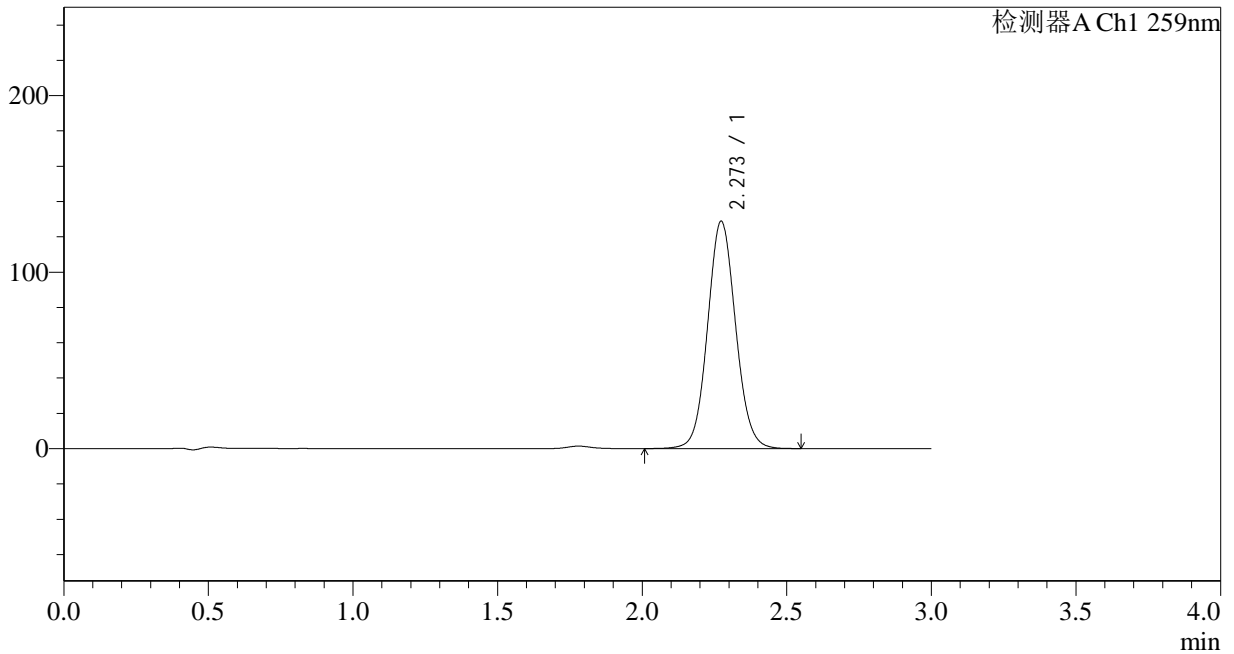
QTL-4125

<样品信息>

色谱柱 : XB-C18(50*4.6mm,5μm) 流速: 1.5ml/min
 柱温 : 35°C 波长: 259nm
 数据文件名 : RC\$QTL-4125 - 0-3/26-296-2 - zzp-24112601p-rcqx-pH6.8+0.16CTABjz-jf50z-60min-P4.lcd
 方法文件名 : RC\$QTL-4125 - QTL-4125-RC-FX275.lcm
 批处理文件名: RC\$QTL-4125 - 20241129-RCQX-FX275.lcb
 样品瓶号 : 3-34
 进样体积 : 20 μl 版本号: 6.115
 进样时间 : 2024/11/29 19:52:11 实验者: xiechaojun
 处理时间 (V2) : 2024/11/30 14:20:23 处理者: xiechaojun
 仪器型号 : SHIMADZU LC-2050C(FX275)

<色谱图>

mV



<峰表>

检测器A Ch1 259nm

峰号	保留时间	面积	面积%	高度	理论塔板数(USP)	拖尾因子	分离度(USP)
1	2.273	868663	100.000	128792	2676	1.072	--
总计		868663	100.000	128792			

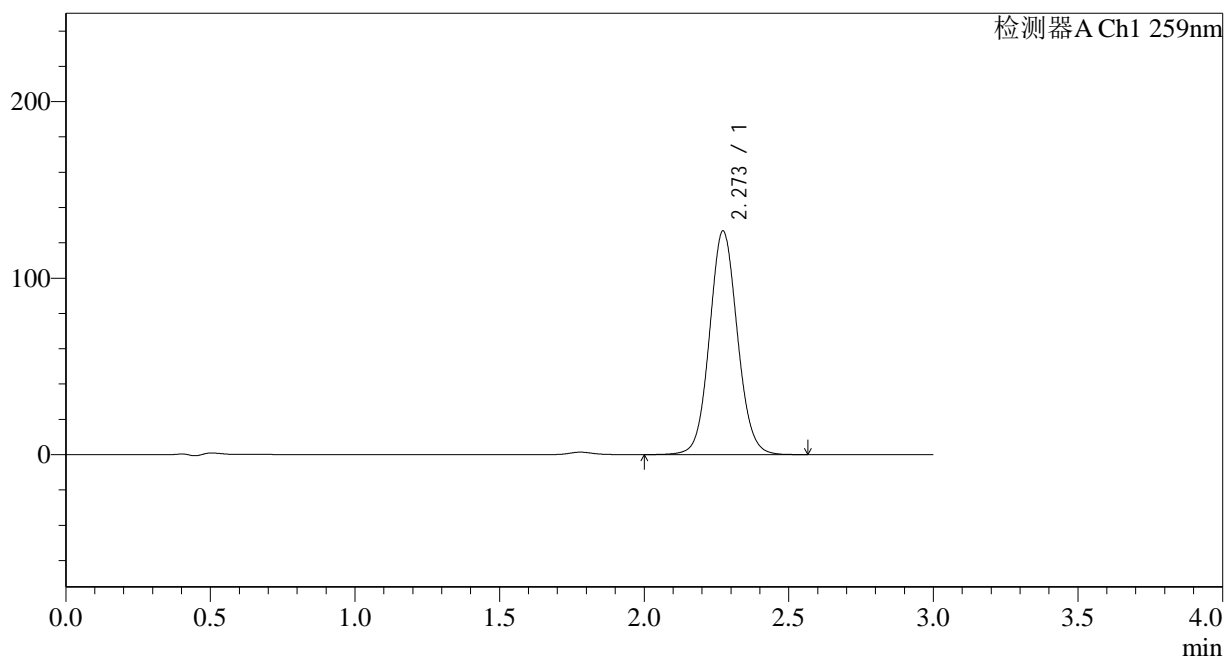
图46 玛巴洛沙韦片溶出曲线测定HPLC图谱
 自制品-24112601批-pH6.8(内含0.16%CTAB)介质-桨法-50转-60min-片4
 供试品溶液-1

<样品信息>

色谱柱 : XB-C18(50*4.6mm,5 μ m) 流速: 1.5ml/min
 柱温 : 35 $^{\circ}$ C 波长: 259nm
 数据文件名 : RC\$QTL-4125 - 0-3/26-297-2 - zzp-24112601p-rcqx-pH6.8+0.16CTABjz-jf50z-60min-P5.lcd
 方法文件名 : RC\$QTL-4125 - QTL-4125-RC-FX275.lcm
 批处理文件名: RC\$QTL-4125 - 20241129-RCQX-FX275.lcb
 样品瓶号 : 3-43
 进样体积 : 20 μ l 版本号: 6.115
 进样时间 : 2024/11/29 19:55:33 实验者: xiechaojun
 处理时间 (V2) : 2024/11/30 14:20:26 处理者: xiechaojun
 仪器型号 : SHIMADZU LC-2050C(FX275)

<色谱图>

mV



<峰表>

检测器A Ch1 259nm

峰号	保留时间	面积	面积%	高度	理论塔板数(USP)	拖尾因子	分离度(USP)
1	2.273	849580	100.000	126712	2706	1.071	--
总计		849580	100.000	126712			



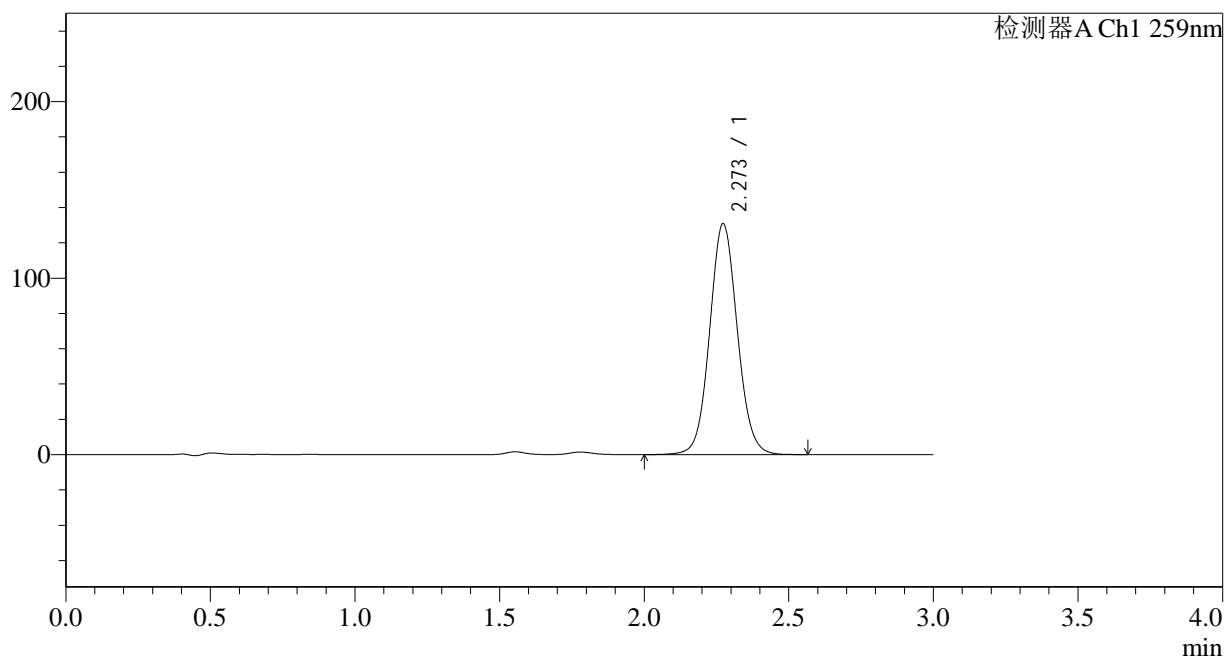
QTL-4125

<样品信息>

色谱柱 : XB-C18(50*4.6mm,5μm) 流速: 1.5ml/min
 柱温 : 35°C 波长: 259nm
 数据文件名 : RC\$QTL-4125 - 0-3/26-298-2 - zzp-24112601p-rcqx-pH6.8+0.16CTABjz-jf50z-60min-P6.lcd
 方法文件名 : RC\$QTL-4125 - QTL-4125-RC-FX275.lcm
 批处理文件名: RC\$QTL-4125 - 20241129-RCQX-FX275.lcb
 样品瓶号 : 3-52
 进样体积 : 20 μl 版本号: 6.115
 进样时间 : 2024/11/29 19:58:54 实验者: xiechaojun
 处理时间 (V2) : 2024/11/30 14:20:29 处理者: xiechaojun
 仪器型号 : SHIMADZU LC-2050C(FX275)

<色谱图>

mV



<峰表>

检测器A Ch1 259nm

峰号	保留时间	面积	面积%	高度	理论塔板数(USP)	拖尾因子	分离度(USP)
1	2.273	869751	100.000	130875	2760	1.068	--
总计		869751	100.000	130875			

图48 玛巴洛沙韦片溶出曲线测定HPLC图谱
 自制品-24112601批-pH6.8(内含0.16%CTAB)介质-桨法-50转-60min-片6
 供试品溶液-1



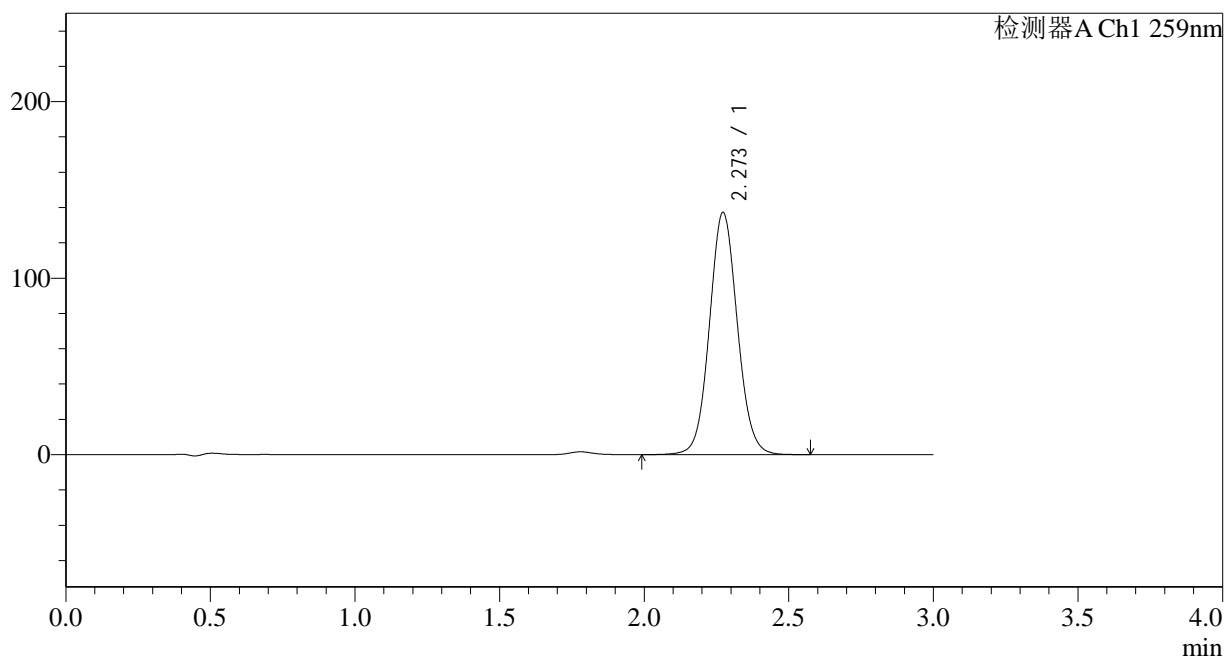
QTL-4125

<样品信息>

色谱柱 : XB-C18(50*4.6mm,5μm) 流速: 1.5ml/min
 柱温 : 35°C 波长: 259nm
 数据文件名 : RC\$QTL-4125 - 0-3/26-299-2 - zzp-24112601p-rcqx-pH6.8+0.16CTABjz-jf50z-jxzs-P1.lcd
 方法文件名 : RC\$QTL-4125 - QTL-4125-RC-FX275.lcm
 批处理文件名 : RC\$QTL-4125 - 20241129-RCQX-FX275.lcb
 样品瓶号 : 3-8
 进样体积 : 20 μl 版本号: 6.115
 进样时间 : 2024/11/29 20:02:17 实验者: xiechaojun
 处理时间 (V2) : 2024/11/30 14:20:31 处理者: xiechaojun
 仪器型号 : SHIMADZU LC-2050C(FX275)

<色谱图>

mV



<峰表>

检测器A Ch1 259nm

峰号	保留时间	面积	面积%	高度	理论塔板数(USP)	拖尾因子	分离度(USP)
1	2.273	920304	100.000	137254	2709	1.068	--
总计		920304	100.000	137254			

图49 玛巴洛沙韦片溶出曲线测定HPLC图谱
 自制品-24112601批-pH6.8(内含0.16%CTAB)介质-桨法-50转-极限转速-片1
 供试品溶液-1



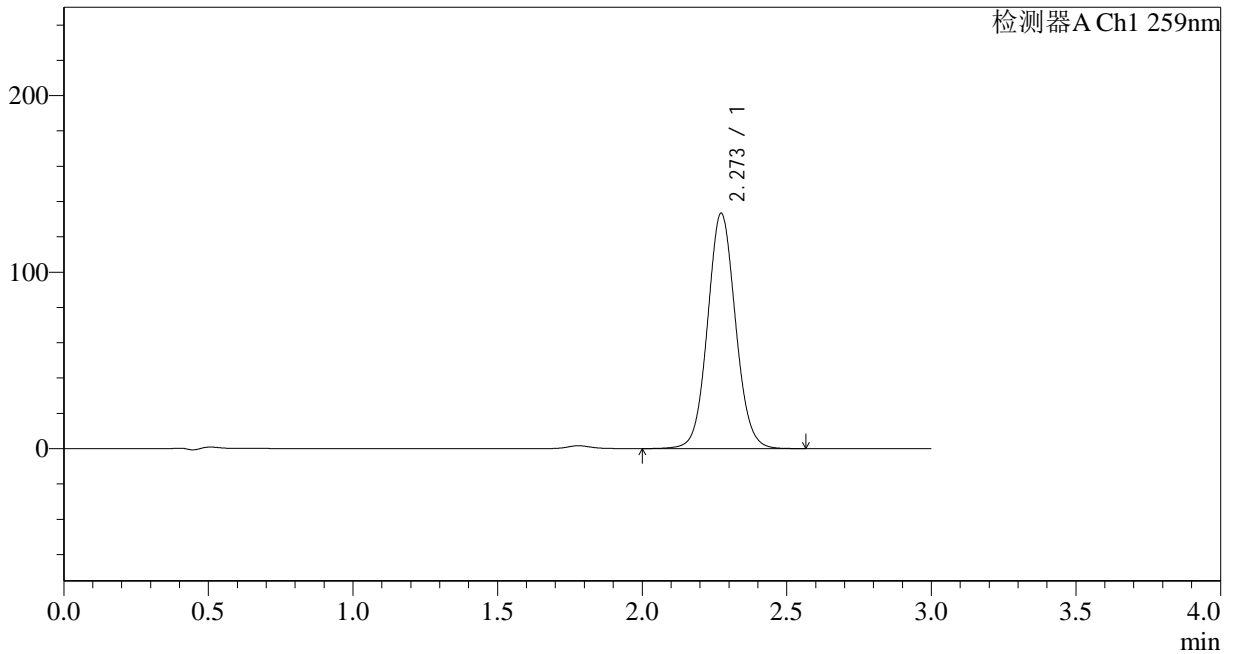
QTL-4125

<样品信息>

色谱柱 : XB-C18(50*4.6mm,5μm) 流速: 1.5ml/min
 柱温 : 35°C 波长: 259nm
 数据文件名 : RC\$QTL-4125 - 0-3/26-300-2 - zzp-24112601p-rcqx-pH6.8+0.16CTABjz-jf50z-jxzs-P2.lcd
 方法文件名 : RC\$QTL-4125 - QTL-4125-RC-FX275.lcm
 批处理文件名 : RC\$QTL-4125 - 20241129-RCQX-FX275.lcb
 样品瓶号 : 3-17
 进样体积 : 20 μl 版本号: 6.115
 进样时间 : 2024/11/29 20:05:40 实验者: xiechaojun
 处理时间 (V2) : 2024/11/30 14:20:34 处理者: xiechaojun
 仪器型号 : SHIMADZU LC-2050C(FX275)

<色谱图>

mV



<峰表>

检测器A Ch1 259nm

峰号	保留时间	面积	面积%	高度	理论塔板数(USP)	拖尾因子	分离度(USP)
1	2.273	894810	100.000	133303	2703	1.065	--
总计		894810	100.000	133303			

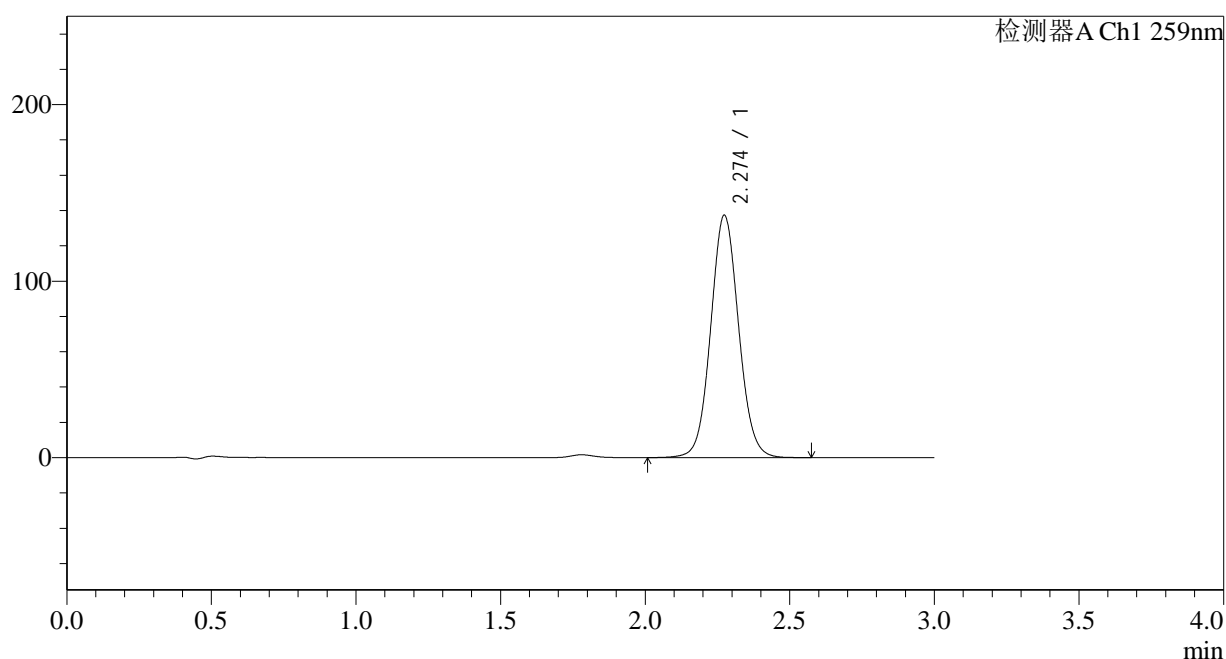
图50 玛巴洛沙韦片溶出曲线测定HPLC图谱
 自制品-24112601批-pH6.8(内含0.16%CTAB)介质-桨法-50转-极限转速-片2
 供试品溶液-1

<样品信息>

色谱柱 : XB-C18(50*4.6mm,5 μ m) 流速: 1.5ml/min
 柱温 : 35 $^{\circ}$ C 波长: 259nm
 数据文件名 : RC\$QTL-4125 - 0-3/26-301-2 - zzp-24112601p-rcqx-pH6.8+0.16CTABjz-jf50z-jxzs-P3.lcd
 方法文件名 : RC\$QTL-4125 - QTL-4125-RC-FX275.lcm
 批处理文件名: RC\$QTL-4125 - 20241129-RCQX-FX275.lcb
 样品瓶号 : 3-26
 进样体积 : 20 μ l 版本号: 6.115
 进样时间 : 2024/11/29 20:09:02 实验者: xiechaojun
 处理时间 (V2) : 2024/11/30 14:20:37 处理者: xiechaojun
 仪器型号 : SHIMADZU LC-2050C(FX275)

<色谱图>

mV



<峰表>

检测器A Ch1 259nm

峰号	保留时间	面积	面积%	高度	理论塔板数(USP)	拖尾因子	分离度(USP)
1	2.274	921528	100.000	137189	2701	1.064	--
总计		921528	100.000	137189			



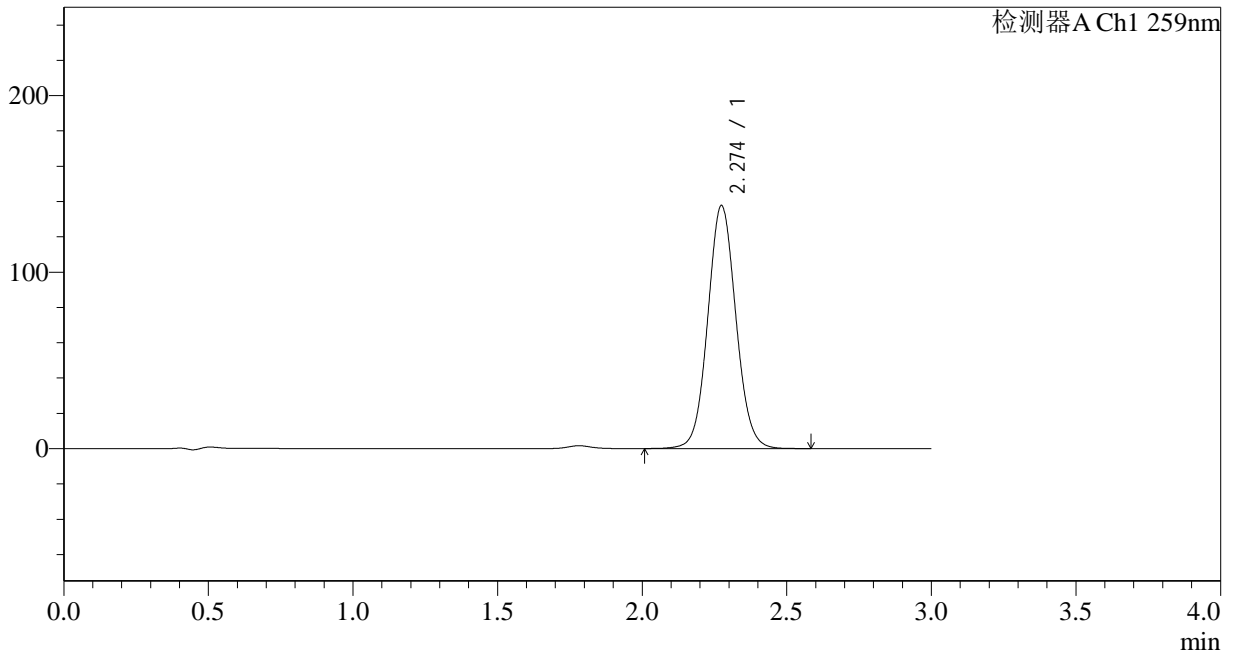
QTL-4125

<样品信息>

色谱柱 : XB-C18(50*4.6mm,5μm) 流速: 1.5ml/min
 柱温 : 35°C 波长: 259nm
 数据文件名 : RC\$QTL-4125 - 0-3/26-302-2 - zzp-24112601p-rcqx-pH6.8+0.16CTABjz-jf50z-jxzs-P4.lcd
 方法文件名 : RC\$QTL-4125 - QTL-4125-RC-FX275.lcm
 批处理文件名: RC\$QTL-4125 - 20241129-RCQX-FX275.lcb
 样品瓶号 : 3-35
 进样体积 : 20 μl 版本号: 6.115
 进样时间 : 2024/11/29 20:12:25 实验者: xiechaojun
 处理时间 (V2) : 2024/11/30 14:20:39 处理者: xiechaojun
 仪器型号 : SHIMADZU LC-2050C(FX275)

<色谱图>

mV



<峰表>

检测器A Ch1 259nm

峰号	保留时间	面积	面积%	高度	理论塔板数(USP)	拖尾因子	分离度(USP)
1	2.274	930887	100.000	137466	2659	1.064	--
总计		930887	100.000	137466			

图52 玛巴洛沙韦片溶出曲线测定HPLC图谱
 自制品-24112601批-pH6.8(内含0.16%CTAB)介质-桨法-50转-极限转速-片4
 供试品溶液-1



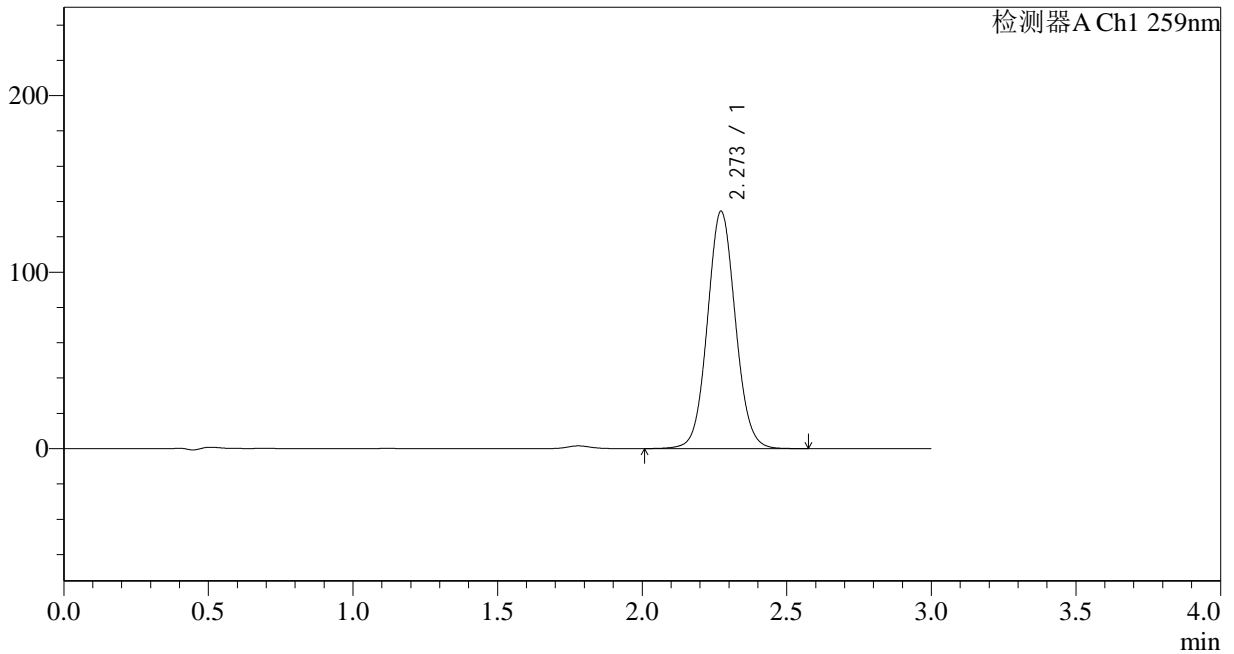
QTL-4125

<样品信息>

色谱柱 : XB-C18(50*4.6mm,5μm) 流速: 1.5ml/min
 柱温 : 35°C 波长: 259nm
 数据文件名 : RC\$QTL-4125 - 0-3/26-303-2 - zzp-24112601p-rcqx-pH6.8+0.16CTABjz-jf50z-jxzs-P5.lcd
 方法文件名 : RC\$QTL-4125 - QTL-4125-RC-FX275.lcm
 批处理文件名: RC\$QTL-4125 - 20241129-RCQX-FX275.lcb
 样品瓶号 : 3-44
 进样体积 : 20 μl 版本号: 6.115
 进样时间 : 2024/11/29 20:15:47 实验者: xiechaojun
 处理时间 (V2) : 2024/11/30 14:20:42 处理者: xiechaojun
 仪器型号 : SHIMADZU LC-2050C(FX275)

<色谱图>

mV



<峰表>

检测器A Ch1 259nm

峰号	保留时间	面积	面积%	高度	理论塔板数(USP)	拖尾因子	分离度(USP)
1	2.273	905549	100.000	134523	2683	1.063	--
总计		905549	100.000	134523			

图53 玛巴洛沙韦片溶出曲线测定HPLC图谱
 自制品-24112601批-pH6.8(内含0.16%CTAB)介质-桨法-50转-极限转速-片5
 供试品溶液-1



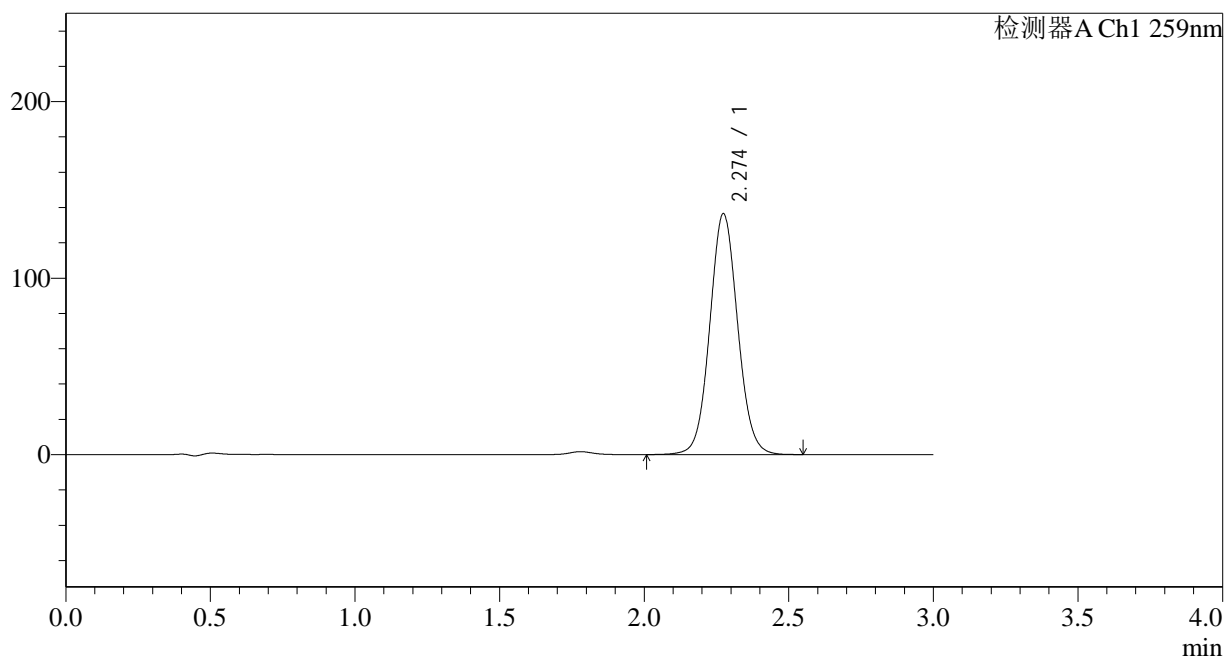
QTL-4125

<样品信息>

色谱柱 : XB-C18(50*4.6mm,5μm) 流速: 1.5ml/min
 柱温 : 35°C 波长: 259nm
 数据文件名 : RC\$QTL-4125 - 0-3/26-304-2 - zzp-24112601p-rcqx-pH6.8+0.16CTABjz-jf50z-jxzs-P6.lcd
 方法文件名 : RC\$QTL-4125 - QTL-4125-RC-FX275.lcm
 批处理文件名: RC\$QTL-4125 - 20241129-RCQX-FX275.lcb
 样品瓶号 : 3-53
 进样体积 : 20 μl 版本号: 6.115
 进样时间 : 2024/11/29 20:19:09 实验者: xiechaojun
 处理时间 (V2) : 2024/11/30 14:20:45 处理者: xiechaojun
 仪器型号 : SHIMADZU LC-2050C(FX275)

<色谱图>

mV



<峰表>

检测器A Ch1 259nm

峰号	保留时间	面积	面积%	高度	理论塔板数(USP)	拖尾因子	分离度(USP)
1	2.274	914582	100.000	136336	2710	1.062	--
总计		914582	100.000	136336			

图54 玛巴洛沙韦片溶出曲线测定HPLC图谱
 自制品-24112601批-pH6.8(内含0.16%CTAB)介质-桨法-50转-极限转速-片6
 供试品溶液-1



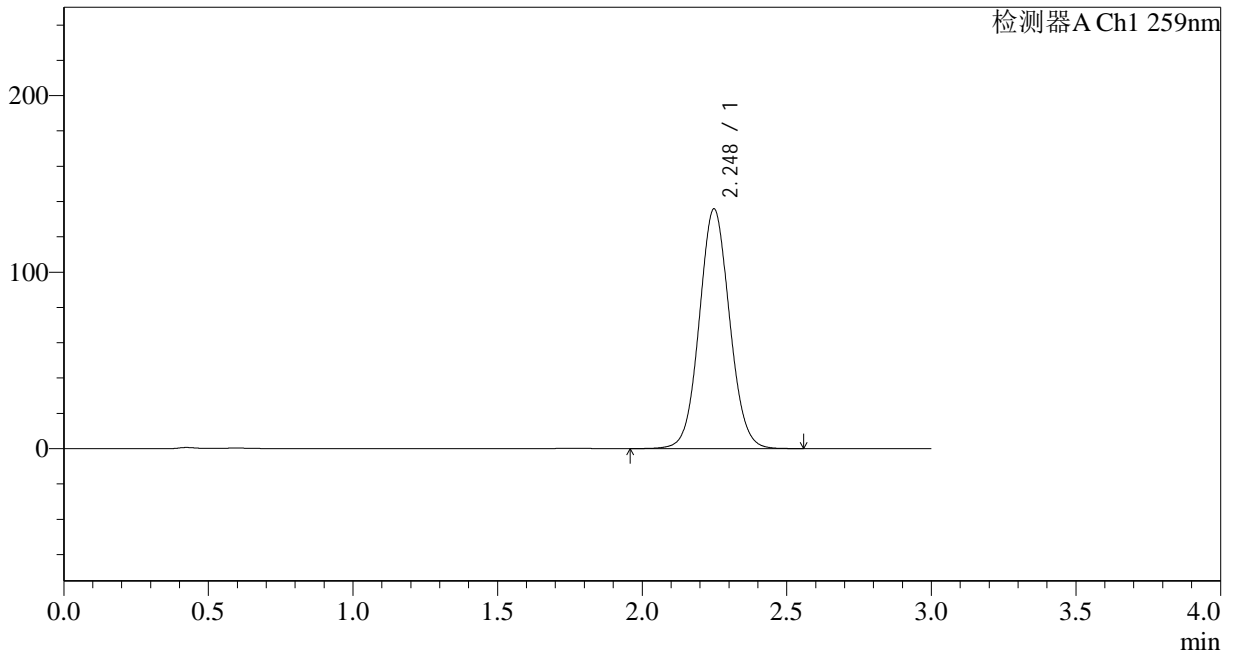
QTL-4125

<样品信息>

色谱柱 : XB-C18(50*4.6mm,5μm) 流速: 1.5ml/min
 柱温 : 35°C 波长: 259nm
 数据文件名 : RC\$QTL-4125 - 0-3/26-305-2 - zzp-24112601p-rcqx-pH6.8+0.16CTABjz-jf50z-dz2-1.lcd
 方法文件名 : RC\$QTL-4125 - QTL-4125-RC-FX275.lcm
 批处理文件名 : RC\$QTL-4125 - 20241129-RCQX-FX275.lcb
 样品瓶号 : 3-27
 进样体积 : 20 μl 版本号: 6.115
 进样时间 : 2024/11/29 20:22:31 实验者: xiechaojun
 处理时间 (V2) : 2024/11/30 14:20:47 处理者: xiechaojun
 仪器型号 : SHIMADZU LC-2050C(FX275)

<色谱图>

mV



<峰表>

检测器A Ch1 259nm

峰号	保留时间	面积	面积%	高度	理论塔板数(USP)	拖尾因子	分离度(USP)
1	2.248	990310	100.000	135773	2227	1.064	--
总计		990310	100.000	135773			

图55 玛巴洛沙韦片溶出曲线测定HPLC图谱
 自制品-24112601批-pH6.8(内含0.16%CTAB)介质-浆法-50转
 对照品溶液-2-1



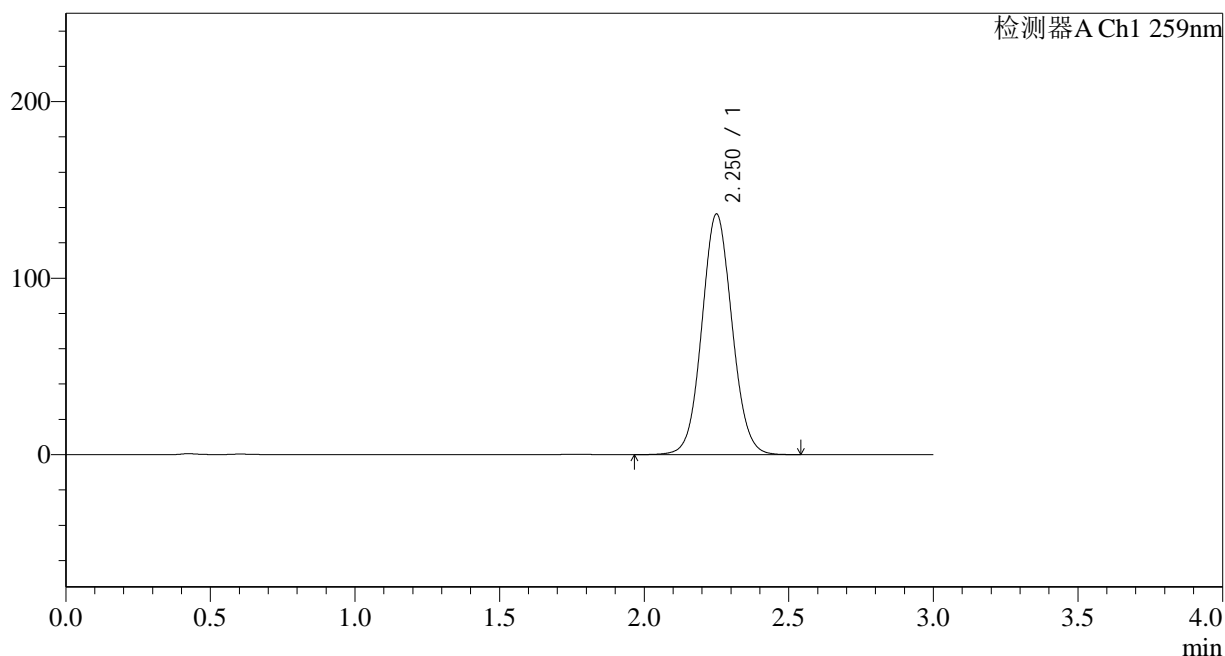
QTL-4125

<样品信息>

色谱柱 : XB-C18(50*4.6mm,5μm) 流速: 1.5ml/min
 柱温 : 35°C 波长: 259nm
 数据文件名 : RC\$QTL-4125 - 0-3/26-306-2 - zzp-24112601p-rcqx-pH6.8+0.16CTABjz-jf50z-dz2-2.lcd
 方法文件名 : RC\$QTL-4125 - QTL-4125-RC-FX275.lcm
 批处理文件名 : RC\$QTL-4125 - 20241129-RCQX-FX275.lcb
 样品瓶号 : 3-27
 进样体积 : 20 μl 版本号: 6.115
 进样时间 : 2024/11/29 20:25:54 实验者: xiechaojun
 处理时间 (V2) : 2024/11/30 14:20:50 处理者: xiechaojun
 仪器型号 : SHIMADZU LC-2050C(FX275)

<色谱图>

mV



<峰表>

检测器A Ch1 259nm

峰号	保留时间	面积	面积%	高度	理论塔板数(USP)	拖尾因子	分离度(USP)
1	2.250	989557	100.000	135983	2249	1.065	--
总计		989557	100.000	135983			

图56 玛巴洛沙韦片溶出曲线测定HPLC图谱
 自制品-24112601批-pH6.8(内含0.16%CTAB)介质-桨法-50转
 对照品溶液-2-2