



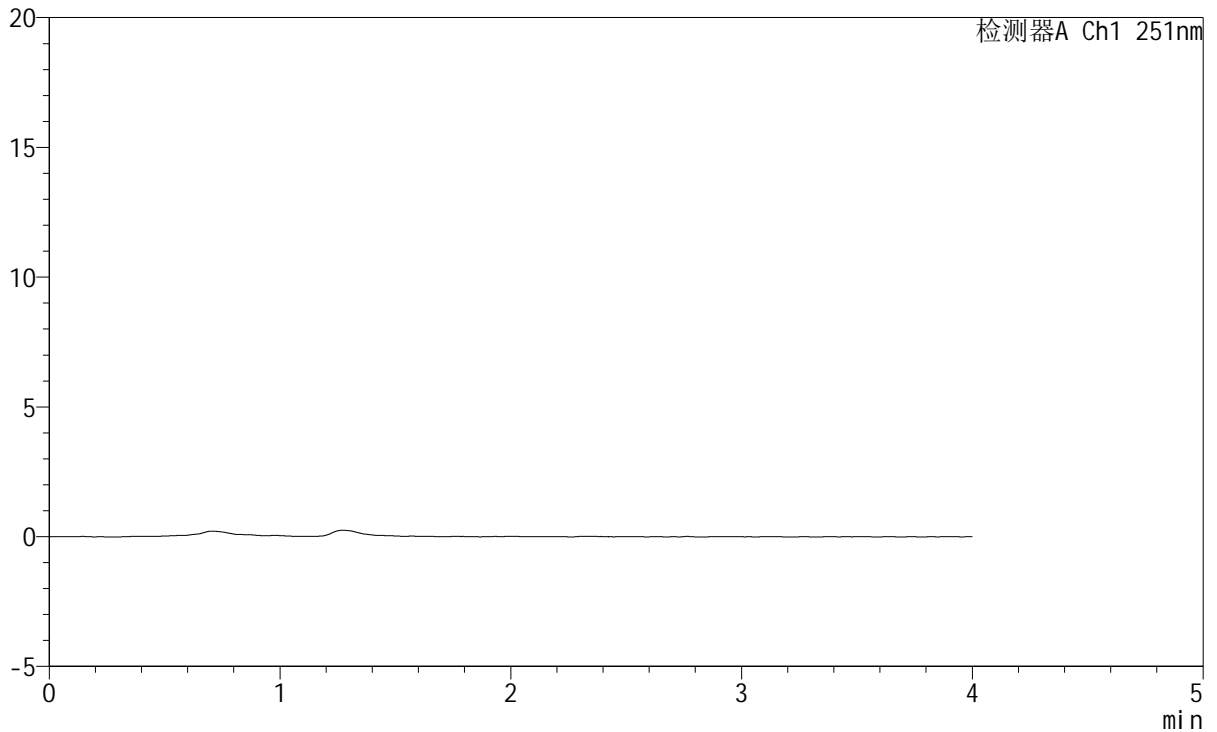
# SMF-364

## <样品信息>

色谱柱	: XB-C18(50mm*4.6mm,5µm)	流速	: 1.0ml/min
柱温	: 30°C	波长	: 251nm
数据文件名	: RC\$SMF-364 - 31-61/31-4315-2 - cbzj-542916p-wdx12y-rcd-pH6.8jz-rj.lcd		
方法文件名	: RC\$SMF-364 - SMF-364-rcd-FX280.lcm		
批处理文件名	: RC\$SMF-364 - SMF-364-20241203-FX280.lcb		
样品瓶号	: 3-9	版本号	: 6.115
进样体积	: 20 µl	实验者	: xiexinhui
进样时间	: 2024/12/03 18:24:02	处理者	: xiexinhui
处理时间(V2)	: 2024/12/04 08:13:05		
仪器型号	: SHIMADZU LC-2050C (FX280)		

## <色谱图>

mV



## <峰表>

检测器A Ch1 251nm

峰号	保留时间	面积	面积%	高度	理论塔板数(USP)	拖尾因子	分离度(USP)
总计							



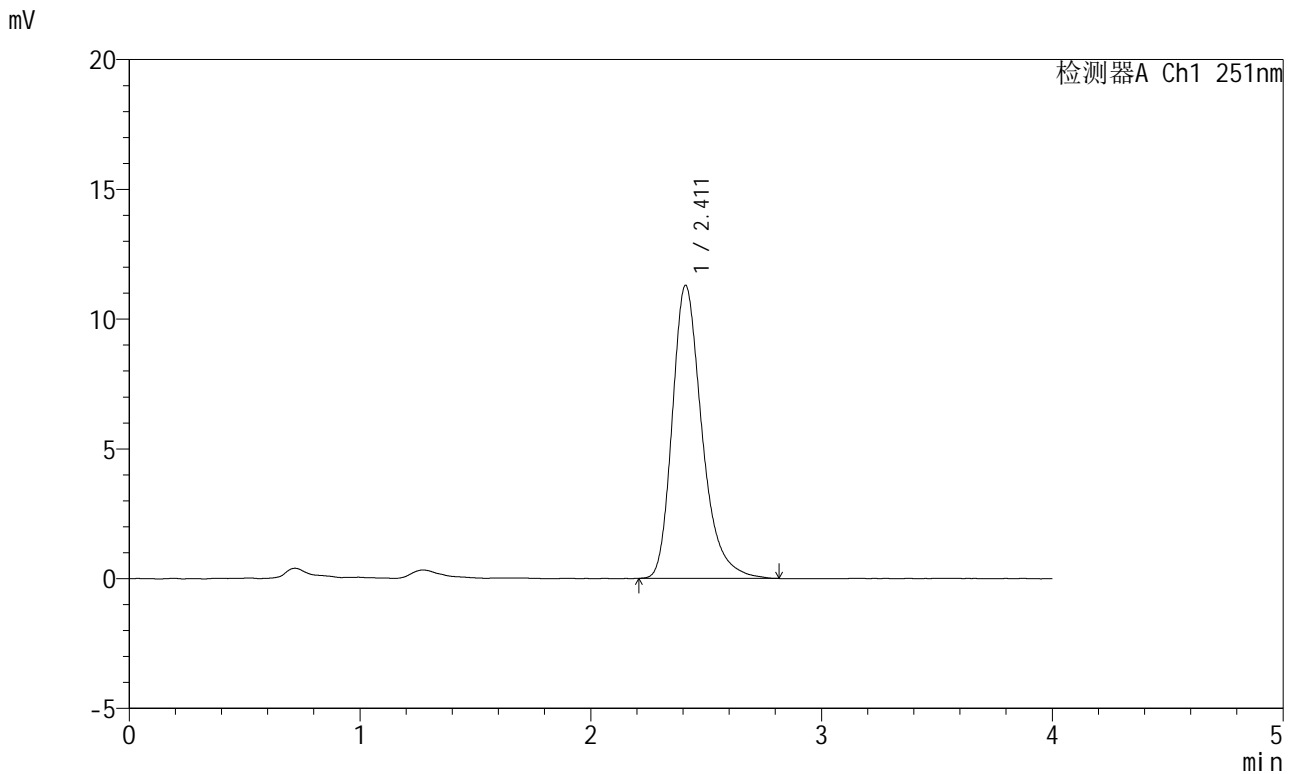


# SMF-364

## <样品信息>

色谱柱	: XB-C18(50mm*4.6mm,5µm)	流速	: 1.0ml/min
柱温	: 30°C	波长	: 251nm
数据文件名	: RC\$SMF-364 - 31-62/31-4317-2 - cbzj-542916p-wdx12y-rcd-pH6.8jz-dz1-2.lcd		
方法文件名	: RC\$SMF-364 - SMF-364-rcd-FX280.lcm		
批处理文件名	: RC\$SMF-364 - SMF-364-20241203-FX280.lcb		
样品瓶号	: 3-18	版本号	: 6.115
进样体积	: 20 µl	实验者	: xiexinhui
进样时间	: 2024/12/03 18:32:48	处理者	: xiexinhui
处理时间(V2)	: 2024/12/04 08:13:47		
仪器型号	: SHIMADZU LC-2050C (FX280)		

## <色谱图>



## <峰表>

检测器A Ch1 251nm

峰号	保留时间	面积	面积%	高度	理论塔板数(USP)	拖尾因子	分离度(USP)
1	2.411	100991	100.000	11284	1785	1.300	--
总计		100991	100.000	11284			

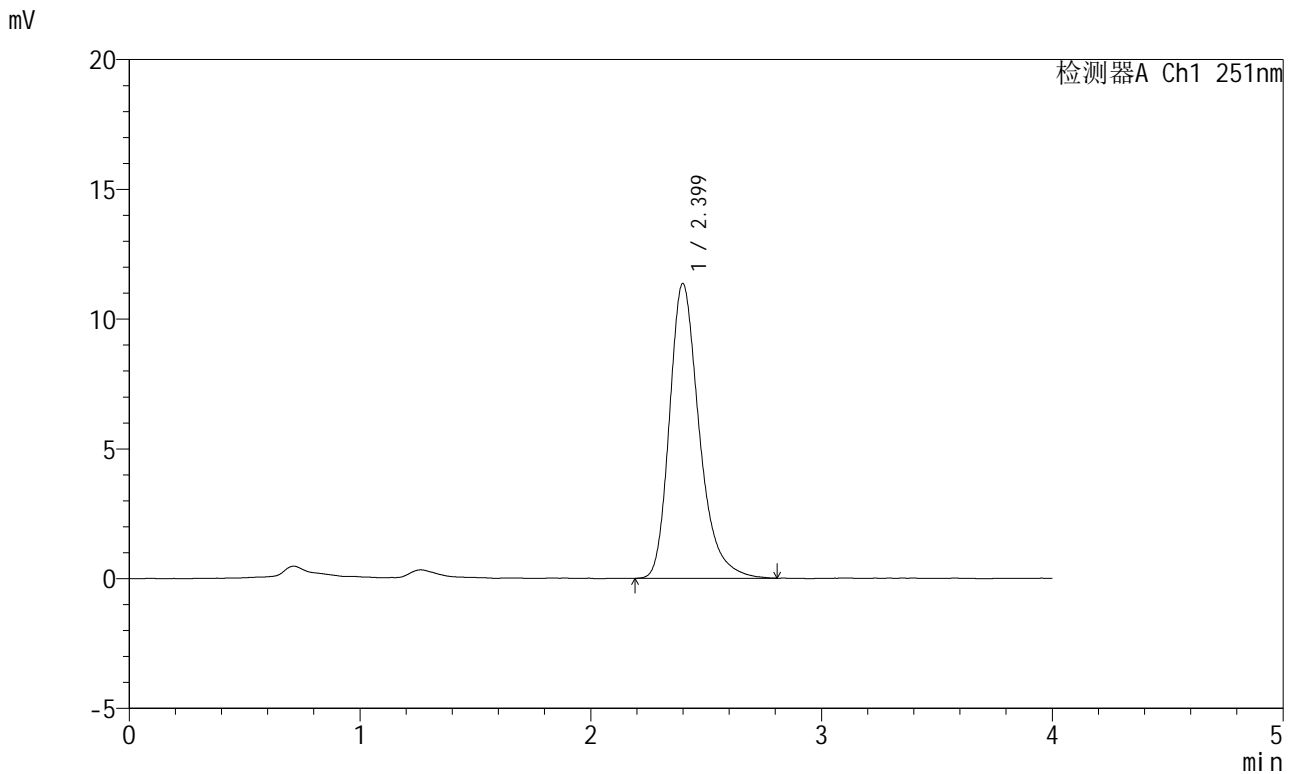


# SMF-364

## <样品信息>

色谱柱	: XB-C18(50mm*4.6mm,5μm)	流速	: 1.0ml/min
柱温	: 30°C	波长	: 251nm
数据文件名	: RC\$SMF-364 - 31-62/31-4318-2 - cbzj-542916p-wdx12y-rcd-pH6.8jz-dz1-3.lcd		
方法文件名	: RC\$SMF-364 - SMF-364-rcd-FX280.lcm		
批处理文件名	: RC\$SMF-364 - SMF-364-20241203-FX280.lcb		
样品瓶号	: 3-18	版本号	: 6.115
进样体积	: 20 μl	实验者	: xiexinhui
进样时间	: 2024/12/03 18:37:11	处理者	: xiexinhui
处理时间(V2)	: 2024/12/04 08:13:50		
仪器型号	: SHIMADZU LC-2050C (FX280)		

## <色谱图>



## <峰表>

检测器A Ch1 251nm

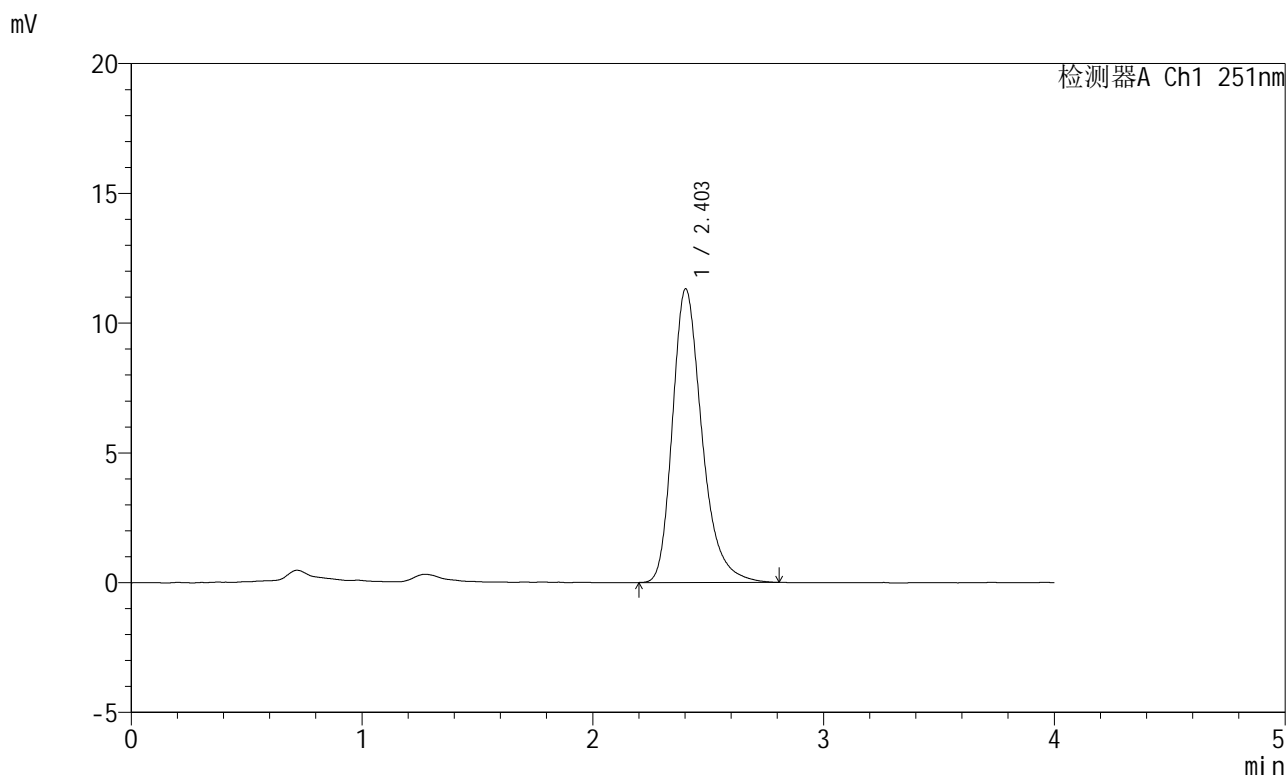
峰号	保留时间	面积	面积%	高度	理论塔板数(USP)	拖尾因子	分离度(USP)
1	2.399	101731	100.000	11353	1761	1.296	--
总计		101731	100.000	11353			



## &lt;样品信息&gt;

色谱柱 : XB-C18(50mm\*4.6mm,5 $\mu$ m) 流速: 1.0ml/min  
柱温 : 30 $^{\circ}$ C 波长: 251nm  
数据文件名 : RC\$SMF-364 - 31-62/31-4320-2 - cbzj-542916p-wdx12y-rcd-pH6.8jz-dz1-5.lcd  
方法文件名 : RC\$SMF-364 - SMF-364-rcd-FX280.lcm  
批处理文件名: RC\$SMF-364 - SMF-364-20241203-FX280.lcb  
样品瓶号 : 3-18  
进样体积 : 20  $\mu$ l 版本号: 6.115  
进样时间 : 2024/12/03 18:45:57 实验者: xiexinhui  
处理时间(V2) : 2024/12/04 08:13:56 处理者: xiexinhui  
仪器型号 : SHIMADZU LC-2050C (FX280)

## &lt;色谱图&gt;



## &lt;峰表&gt;

检测器A Ch1 251nm

峰号	保留时间	面积	面积%	高度	理论塔板数(USP)	拖尾因子	分离度(USP)
1	2.403	100563	100.000	11306	1791	1.293	--
总计		100563	100.000	11306			

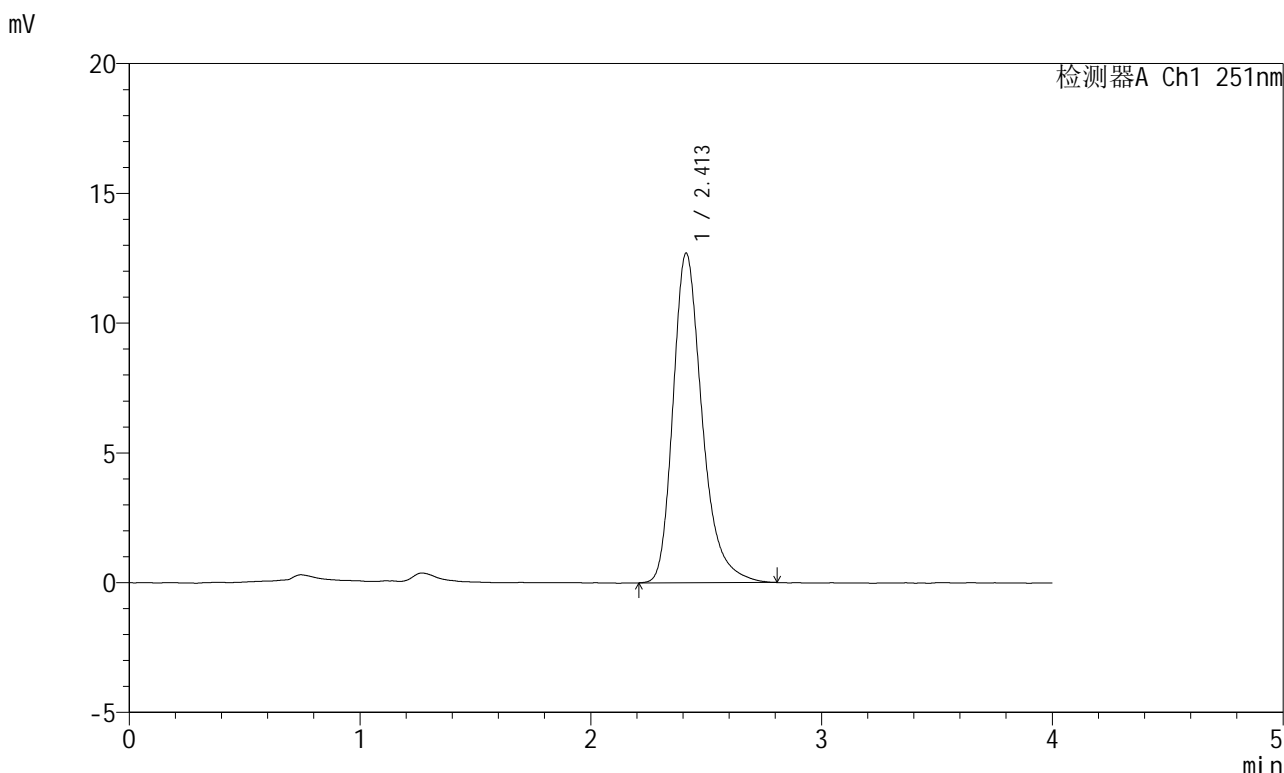


# SMF-364

## <样品信息>

色谱柱	: XB-C18(50mm*4.6mm,5μm)	流速	: 1.0ml/min
柱温	: 30°C	波长	: 251nm
数据文件名	: RC\$SMF-364 - 31-62/31-4321-2 - cbzj-542916p-cq-wdx12y-rcd-pH6.8jz-P1-1.lcd		
方法文件名	: RC\$SMF-364 - SMF-364-rcd-FX280.lcm		
批处理文件名	: RC\$SMF-364 - SMF-364-20241203-FX280.lcb		
样品瓶号	: 3-1	版本号	: 6.115
进样体积	: 20 μl	实验者	: xiexinhui
进样时间	: 2024/12/03 18:50:20	处理者	: xiexinhui
处理时间(V2)	: 2024/12/04 08:13:58		
仪器型号	: SHIMADZU LC-2050C (FX280)		

## <色谱图>



## <峰表>

检测器A Ch1 251nm

峰号	保留时间	面积	面积%	高度	理论塔板数(USP)	拖尾因子	分离度(USP)
1	2.413	111372	100.000	12703	1867	1.297	--
总计		111372	100.000	12703			

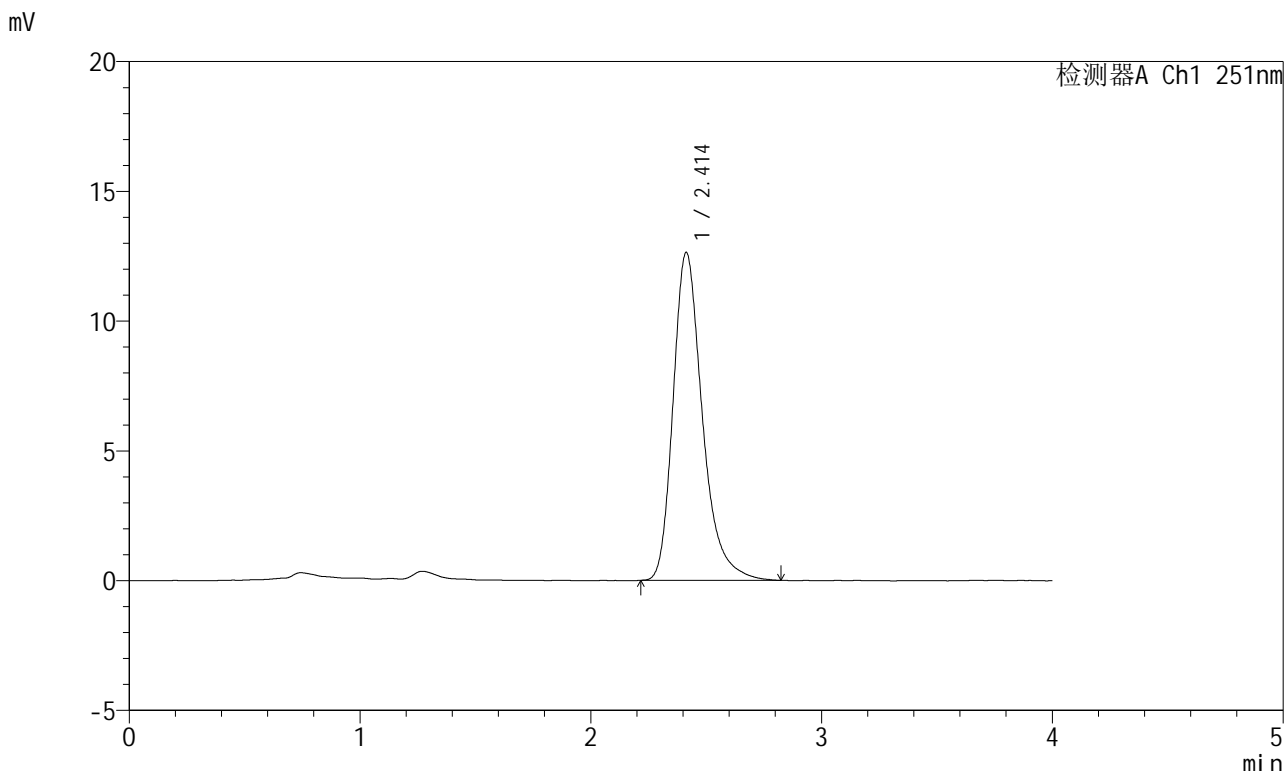


# SMF-364

## <样品信息>

色谱柱 : XB-C18(50mm\*4.6mm,5μm) 流速: 1.0ml/min  
 柱温 : 30°C 波长: 251nm  
 数据文件名 : RC\$SMF-364 - 31-62/31-4322-2 - cbzj-542916p-cq-wdx12y-rcd-pH6.8jz-P1-2.lcd  
 方法文件名 : RC\$SMF-364 - SMF-364-rcd-FX280.lcm  
 批处理文件名: RC\$SMF-364 - SMF-364-20241203-FX280.lcb  
 样品瓶号 : 3-1  
 进样体积 : 20 μl 版本号: 6.115  
 进样时间 : 2024/12/03 18:54:42 实验者: xiexinhui  
 处理时间(V2) : 2024/12/04 08:14:01 处理者: xiexinhui  
 仪器型号 : SHIMADZU LC-2050C (FX280)

## <色谱图>



## <峰表>

检测器A Ch1 251nm

峰号	保留时间	面积	面积%	高度	理论塔板数(USP)	拖尾因子	分离度(USP)
1	2.414	111321	100.000	12636	1852	1.305	--
总计		111321	100.000	12636			







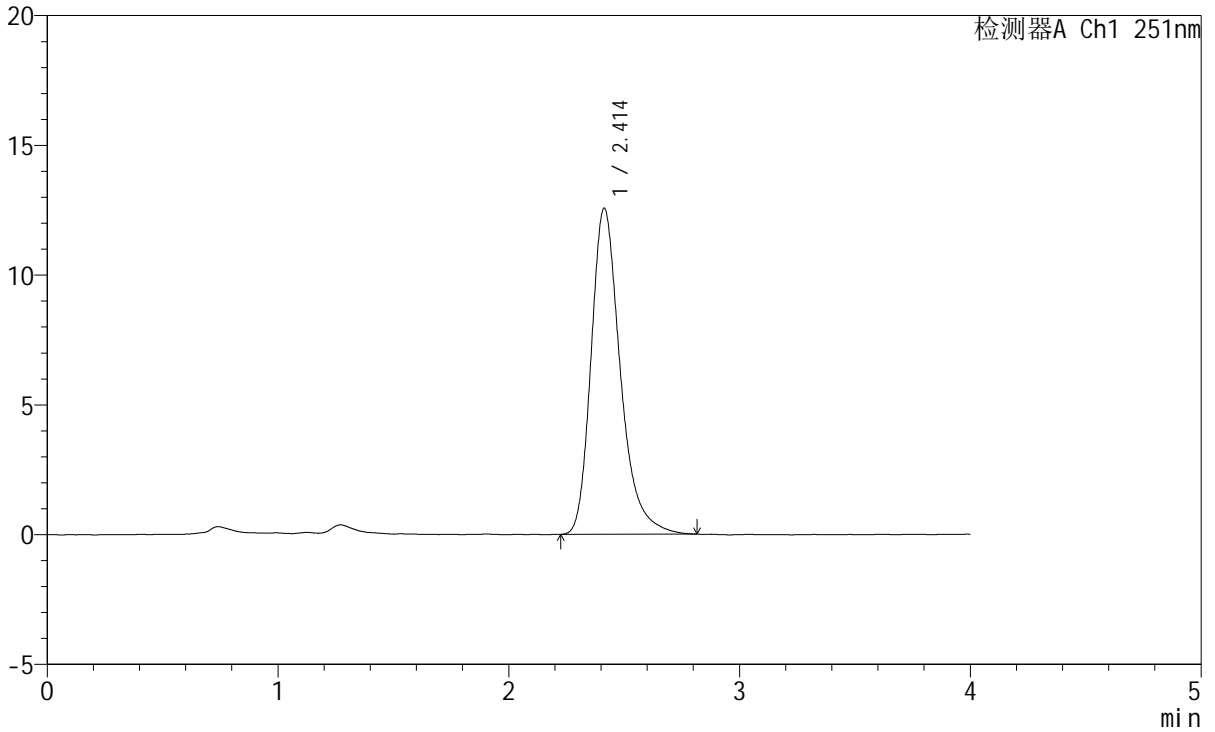
# SMF-364

## <样品信息>

色谱柱	: XB-C18(50mm*4.6mm,5μm)	流速	: 1.0ml/min
柱温	: 30°C	波长	: 251nm
数据文件名	: RC\$SMF-364 - 31-62/31-4325-2 - cbzj-542916p-cq-wdx12y-rcd-pH6.8jz-P3-1.lcd		
方法文件名	: RC\$SMF-364 - SMF-364-rcd-FX280.lcm		
批处理文件名	: RC\$SMF-364 - SMF-364-20241203-FX280.lcb		
样品瓶号	: 3-19	版本号	: 6.115
进样体积	: 20 μl	实验者	: xiexinhui
进样时间	: 2024/12/03 19:07:50	处理者	: xiexinhui
处理时间(V2)	: 2024/12/04 08:14:08		
仪器型号	: SHIMADZU LC-2050C (FX280)		

## <色谱图>

mV



## <峰表>

检测器A Ch1 251nm

峰号	保留时间	面积	面积%	高度	理论塔板数(USP)	拖尾因子	分离度(USP)
1	2.414	110467	100.000	12563	1855	1.300	--
总计		110467	100.000	12563			

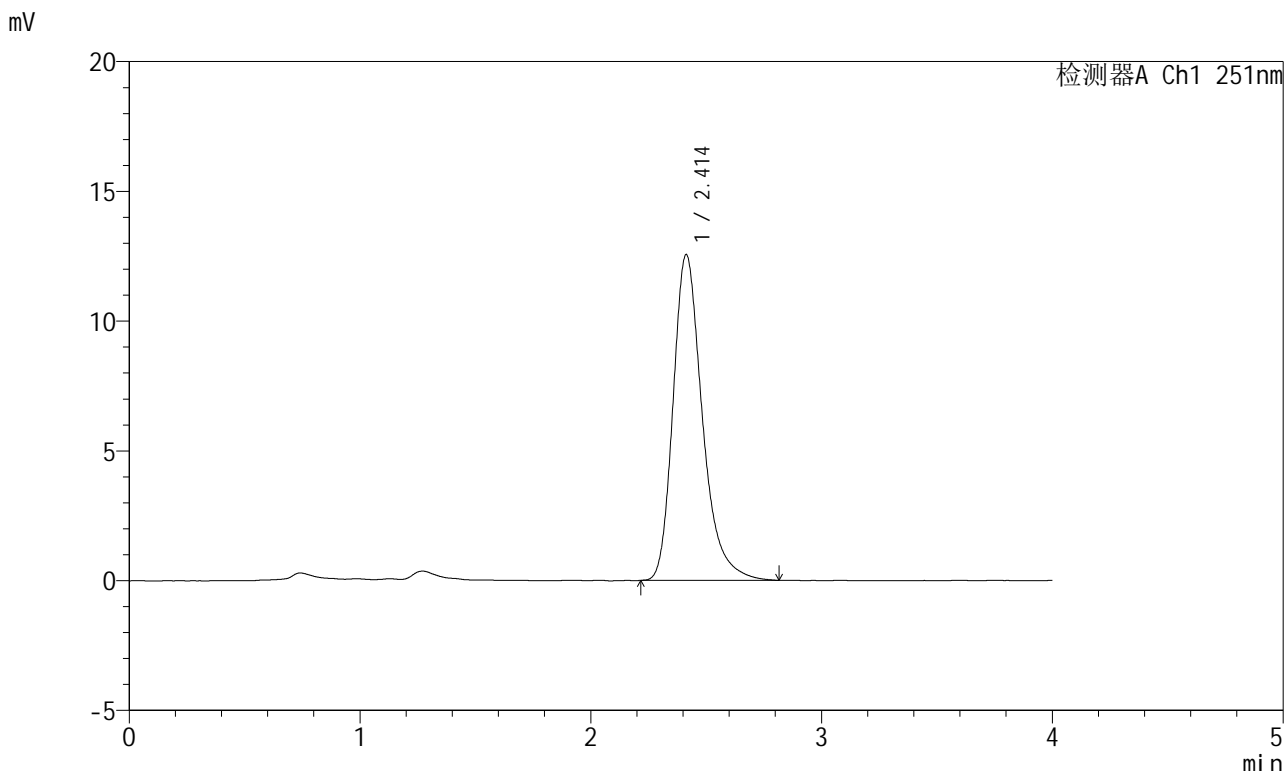


# SMF-364

## <样品信息>

色谱柱	: XB-C18(50mm*4.6mm,5μm)	流速	: 1.0ml/min
柱温	: 30°C	波长	: 251nm
数据文件名	: RC\$SMF-364 - 31-62/31-4326-2 - cbzj-542916p-cq-wdx12y-rcd-pH6.8jz-P3-2.lcd		
方法文件名	: RC\$SMF-364 - SMF-364-rcd-FX280.lcm		
批处理文件名	: RC\$SMF-364 - SMF-364-20241203-FX280.lcb		
样品瓶号	: 3-19	版本号	: 6.115
进样体积	: 20 μl	实验者	: xiexinhui
进样时间	: 2024/12/03 19:12:13	处理者	: xiexinhui
处理时间(V2)	: 2024/12/04 08:14:10		
仪器型号	: SHIMADZU LC-2050C (FX280)		

## <色谱图>



## <峰表>

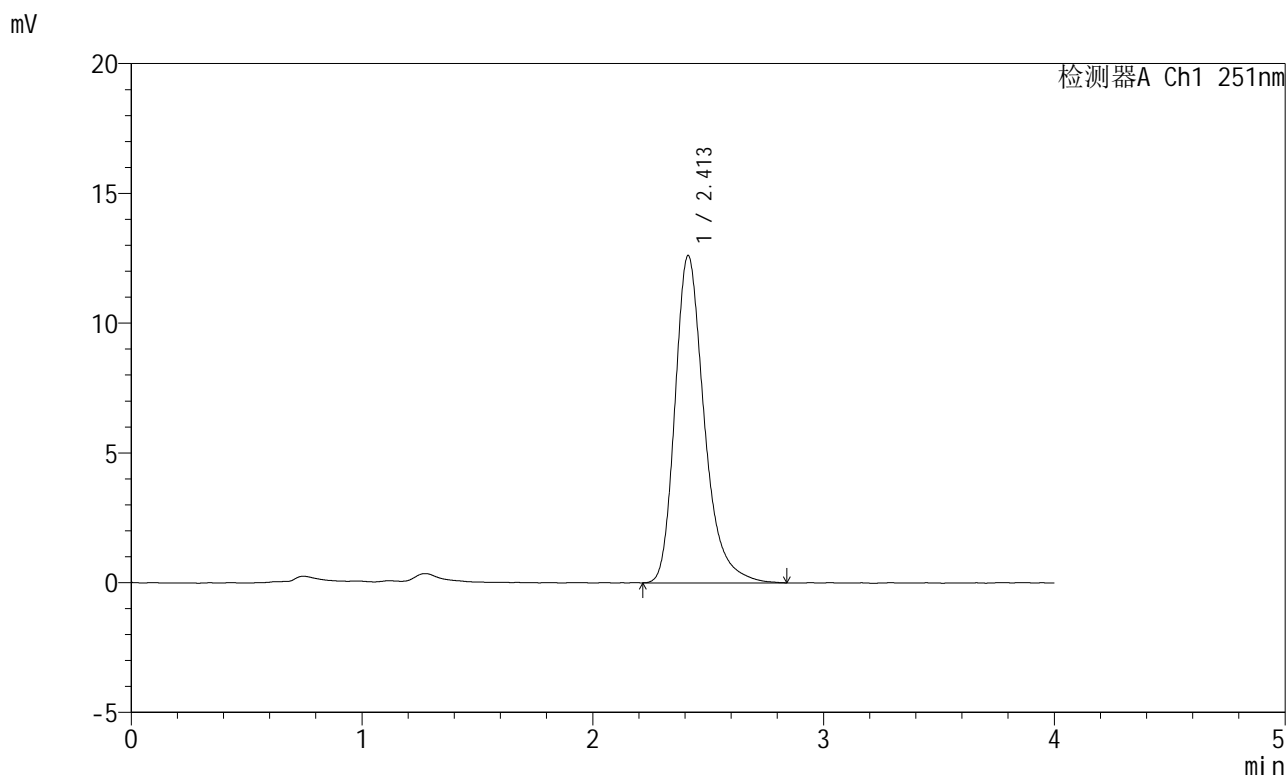
检测器A Ch1 251nm

峰号	保留时间	面积	面积%	高度	理论塔板数(USP)	拖尾因子	分离度(USP)
1	2.414	110607	100.000	12557	1847	1.301	--
总计		110607	100.000	12557			

## &lt;样品信息&gt;

色谱柱 : XB-C18(50mm\*4.6mm,5 $\mu$ m) 流速: 1.0ml/min  
柱温 : 30°C 波长: 251nm  
数据文件名 : RC\$SMF-364 - 31-62/31-4327-2 - cbzj-542916p-cq-wdx12y-rcd-pH6.8jz-P4-1.lcd  
方法文件名 : RC\$SMF-364 - SMF-364-rcd-FX280.lcm  
批处理文件名: RC\$SMF-364 - SMF-364-20241203-FX280.lcb  
样品瓶号 : 3-28  
进样体积 : 20  $\mu$ l 版本号: 6.115  
进样时间 : 2024/12/03 19:16:37 实验者: xiexinhui  
处理时间(V2) : 2024/12/04 08:14:13 处理者: xiexinhui  
仪器型号 : SHIMADZU LC-2050C (FX280)

## &lt;色谱图&gt;



## &lt;峰表&gt;

检测器A Ch1 251nm

峰号	保留时间	面积	面积%	高度	理论塔板数(USP)	拖尾因子	分离度(USP)
1	2.413	111190	100.000	12616	1853	1.298	--
总计		111190	100.000	12616			

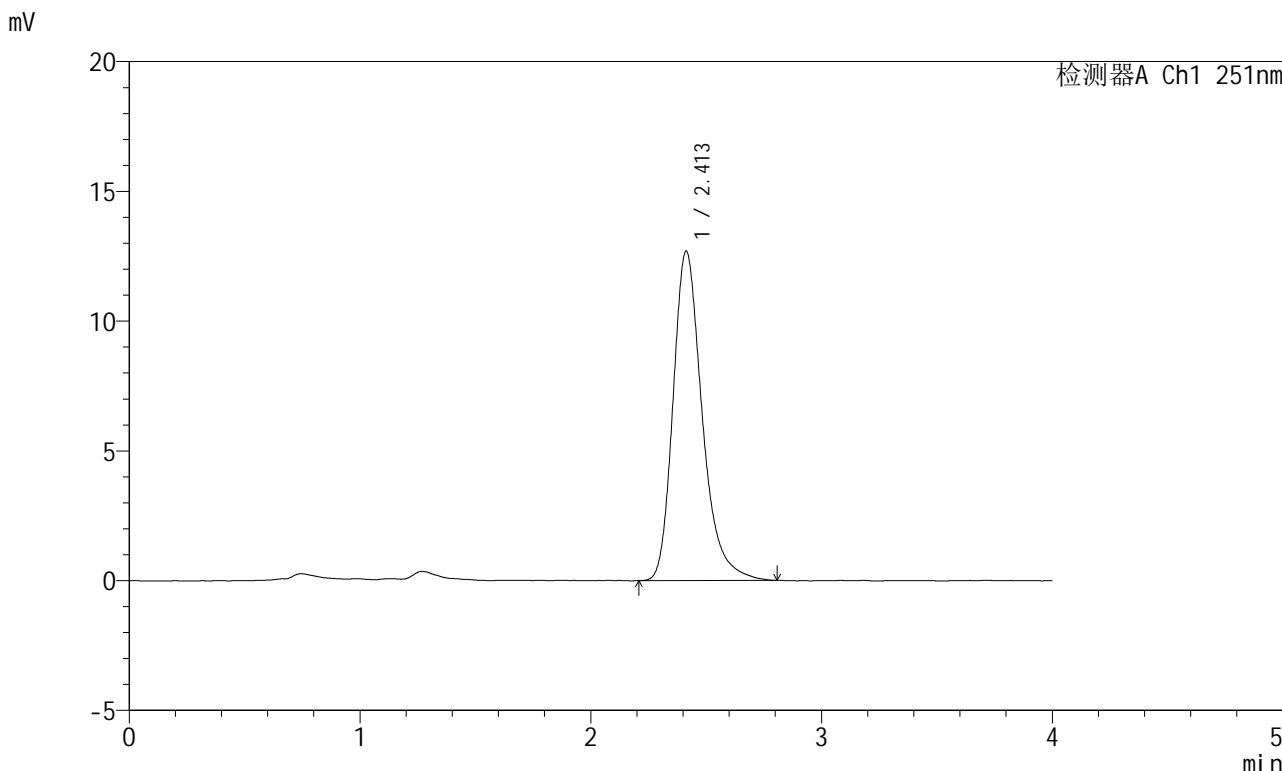


# SMF-364

## <样品信息>

色谱柱	: XB-C18(50mm*4.6mm,5μm)	流速	: 1.0ml/min
柱温	: 30°C	波长	: 251nm
数据文件名	: RC\$SMF-364 - 31-62/31-4328-2 - cbzj-542916p-cq-wdx12y-rcd-pH6.8jz-P4-2.lcd		
方法文件名	: RC\$SMF-364 - SMF-364-rcd-FX280.lcm		
批处理文件名	: RC\$SMF-364 - SMF-364-20241203-FX280.lcb		
样品瓶号	: 3-28	版本号	: 6.115
进样体积	: 20 μl	实验者	: xiexinhui
进样时间	: 2024/12/03 19:20:58	处理者	: xiexinhui
处理时间(V2)	: 2024/12/04 08:14:15		
仪器型号	: SHIMADZU LC-2050C (FX280)		

## <色谱图>



## <峰表>

检测器A Ch1 251nm

峰号	保留时间	面积	面积%	高度	理论塔板数(USP)	拖尾因子	分离度(USP)
1	2.413	111400	100.000	12694	1862	1.291	--
总计		111400	100.000	12694			



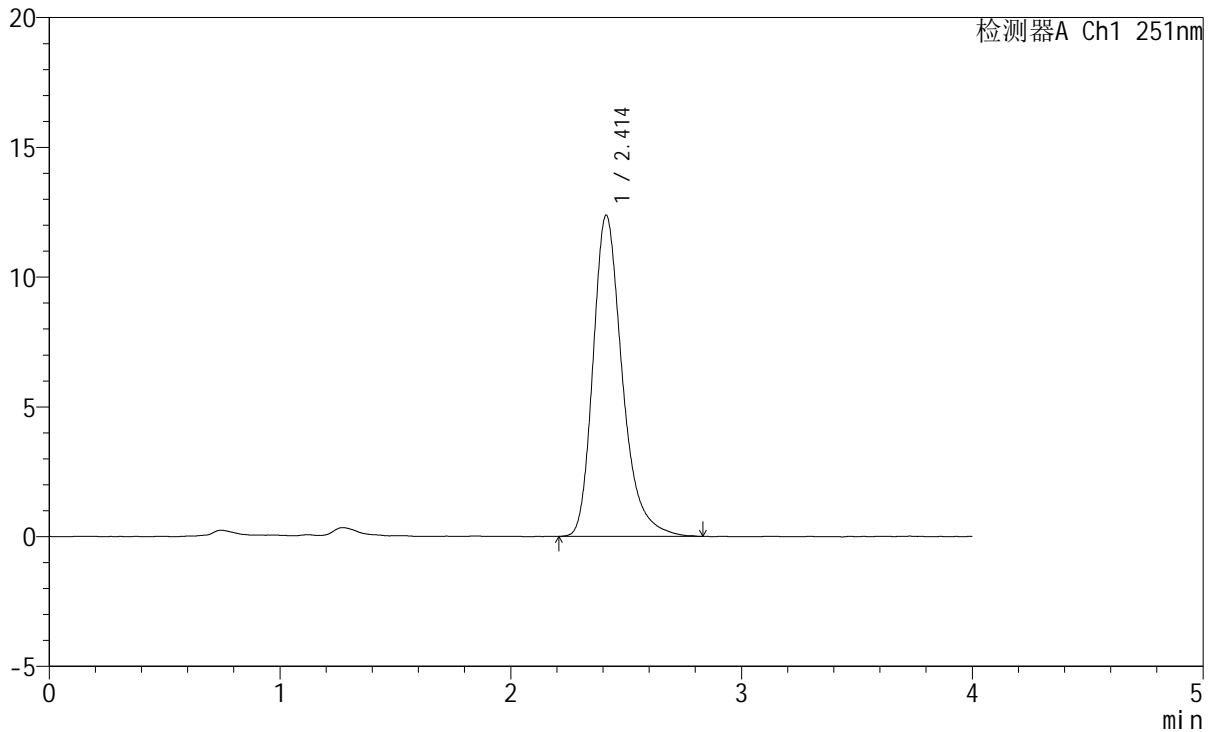
# SMF-364

## <样品信息>

色谱柱	: XB-C18(50mm*4.6mm,5µm)	流速	: 1.0ml/min
柱温	: 30°C	波长	: 251nm
数据文件名	: RC\$SMF-364 - 31-62/31-4329-2 - cbzj-542916p-cq-wdx12y-rcd-pH6.8jz-P5-1.lcd		
方法文件名	: RC\$SMF-364 - SMF-364-rcd-FX280.lcm		
批处理文件名	: RC\$SMF-364 - SMF-364-20241203-FX280.lcb		
样品瓶号	: 3-37	版本号	: 6.115
进样体积	: 20 µl	实验者	: xiexinhui
进样时间	: 2024/12/03 19:25:21	处理者	: xiexinhui
处理时间(V2)	: 2024/12/04 08:14:18		
仪器型号	: SHIMADZU LC-2050C (FX280)		

## <色谱图>

mV



## <峰表>

检测器A Ch1 251nm

峰号	保留时间	面积	面积%	高度	理论塔板数(USP)	拖尾因子	分离度(USP)
1	2.414	108908	100.000	12379	1859	1.295	--
总计		108908	100.000	12379			

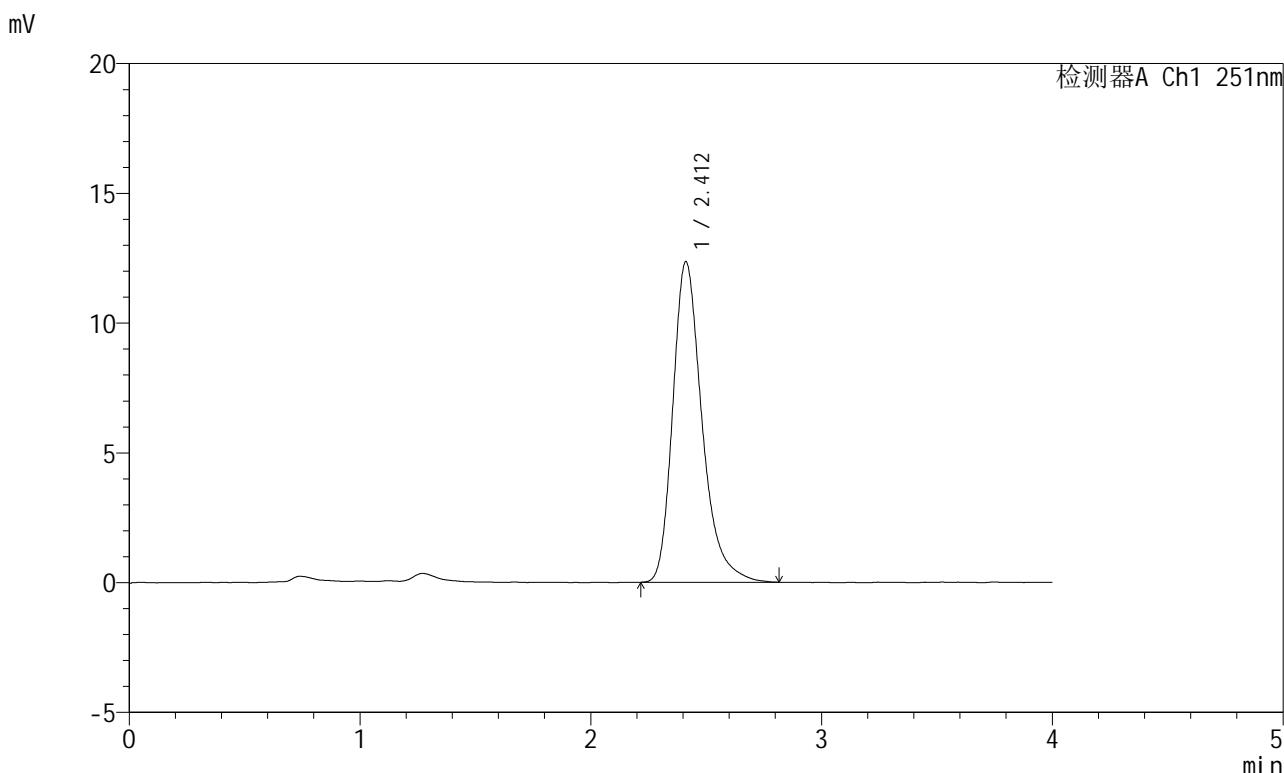


# SMF-364

## <样品信息>

色谱柱	: XB-C18(50mm*4.6mm,5μm)	流速	: 1.0ml/min
柱温	: 30°C	波长	: 251nm
数据文件名	: RC\$SMF-364 - 31-62/31-4330-2 - cbzj-542916p-cq-wdx12y-rcd-pH6.8jz-P5-2.lcd		
方法文件名	: RC\$SMF-364 - SMF-364-rcd-FX280.lcm		
批处理文件名	: RC\$SMF-364 - SMF-364-20241203-FX280.lcb		
样品瓶号	: 3-37	版本号	: 6.115
进样体积	: 20 μl	实验者	: xiexinhui
进样时间	: 2024/12/03 19:29:43	处理者	: xiexinhui
处理时间(V2)	: 2024/12/04 08:14:20		
仪器型号	: SHIMADZU LC-2050C (FX280)		

## <色谱图>



## <峰表>

检测器A Ch1 251nm

峰号	保留时间	面积	面积%	高度	理论塔板数(USP)	拖尾因子	分离度(USP)
1	2.412	108843	100.000	12353	1849	1.308	--
总计		108843	100.000	12353			

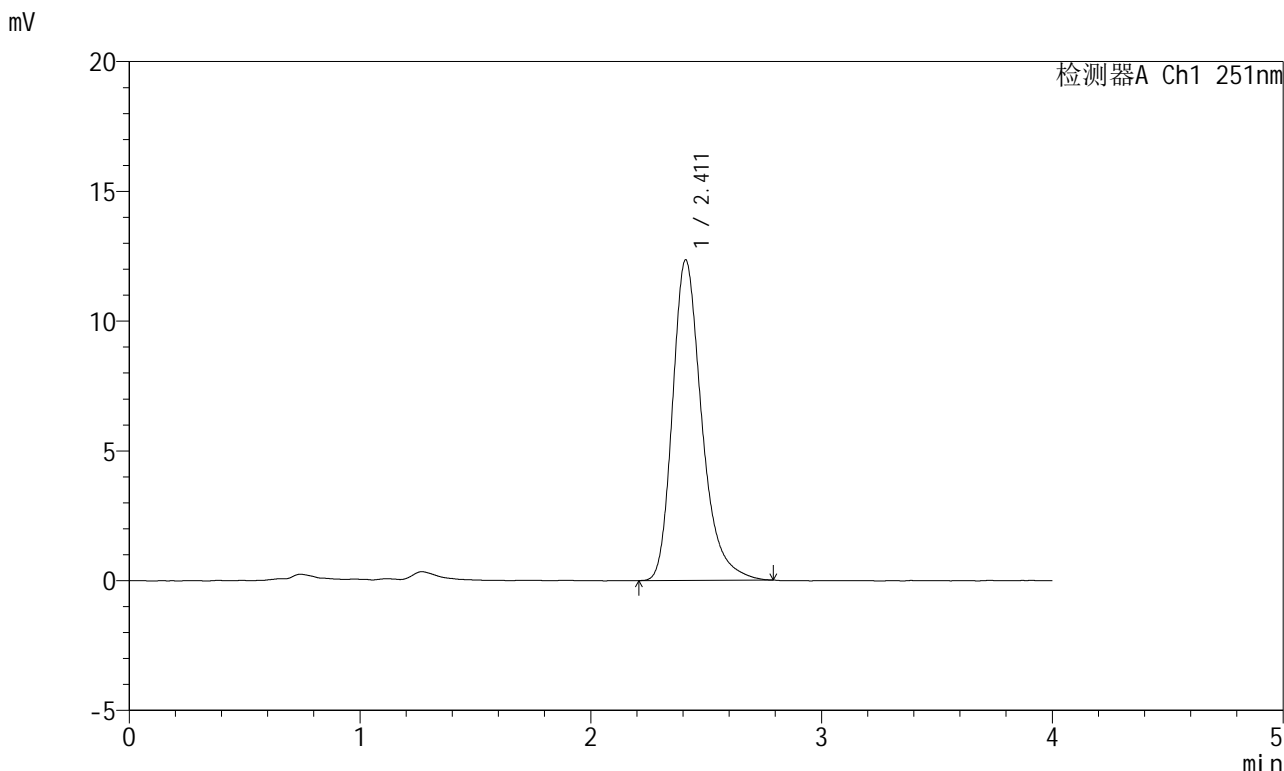


# SMF-364

## <样品信息>

色谱柱	: XB-C18(50mm*4.6mm,5μm)	流速	: 1.0ml/min
柱温	: 30°C	波长	: 251nm
数据文件名	: RC\$SMF-364 - 31-62/31-4331-2 - cbzj-542916p-cq-wdx12y-rcd-pH6.8jz-P6-1.lcd		
方法文件名	: RC\$SMF-364 - SMF-364-rcd-FX280.lcm		
批处理文件名	: RC\$SMF-364 - SMF-364-20241203-FX280.lcb		
样品瓶号	: 3-46	版本号	: 6.115
进样体积	: 20 μl	实验者	: xiexinhui
进样时间	: 2024/12/03 19:34:06	处理者	: xiexinhui
处理时间(V2)	: 2024/12/04 08:14:23		
仪器型号	: SHIMADZU LC-2050C (FX280)		

## <色谱图>



## <峰表>

检测器A Ch1 251nm

峰号	保留时间	面积	面积%	高度	理论塔板数(USP)	拖尾因子	分离度(USP)
1	2.411	108784	100.000	12346	1847	1.298	--
总计		108784	100.000	12346			

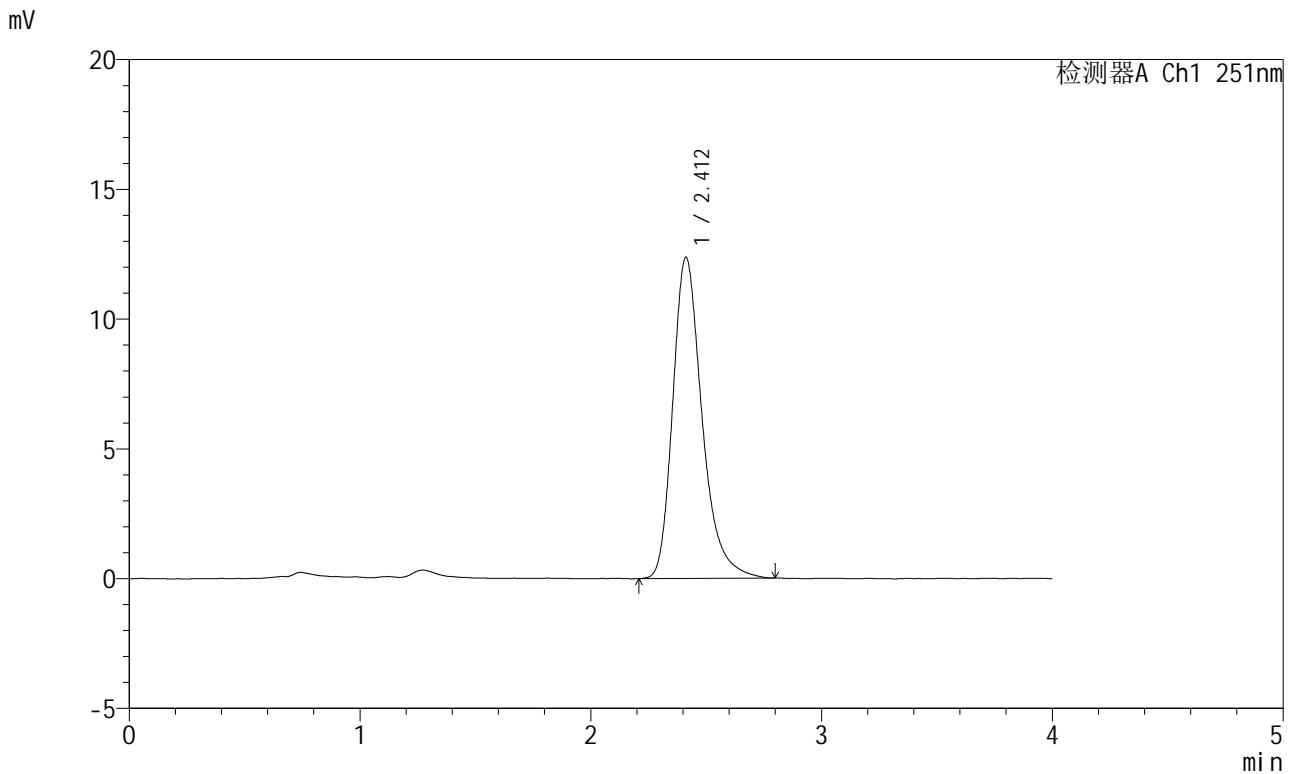


# SMF-364

## <样品信息>

色谱柱	: XB-C18(50mm*4.6mm,5μm)	流速	: 1.0ml/min
柱温	: 30°C	波长	: 251nm
数据文件名	: RC\$SMF-364 - 31-62/31-4332-2 - cbzj-542916p-cq-wdx12y-rcd-pH6.8jz-P6-2.lcd		
方法文件名	: RC\$SMF-364 - SMF-364-rcd-FX280.lcm		
批处理文件名	: RC\$SMF-364 - SMF-364-20241203-FX280.lcb		
样品瓶号	: 3-46	版本号	: 6.115
进样体积	: 20 μl	实验者	: xiexinhui
进样时间	: 2024/12/03 19:38:29	处理者	: xiexinhui
处理时间(V2)	: 2024/12/04 08:14:25		
仪器型号	: SHIMADZU LC-2050C (FX280)		

## <色谱图>



## <峰表>

检测器A Ch1 251nm

峰号	保留时间	面积	面积%	高度	理论塔板数(USP)	拖尾因子	分离度(USP)
1	2.412	109334	100.000	12377	1843	1.298	--
总计		109334	100.000	12377			

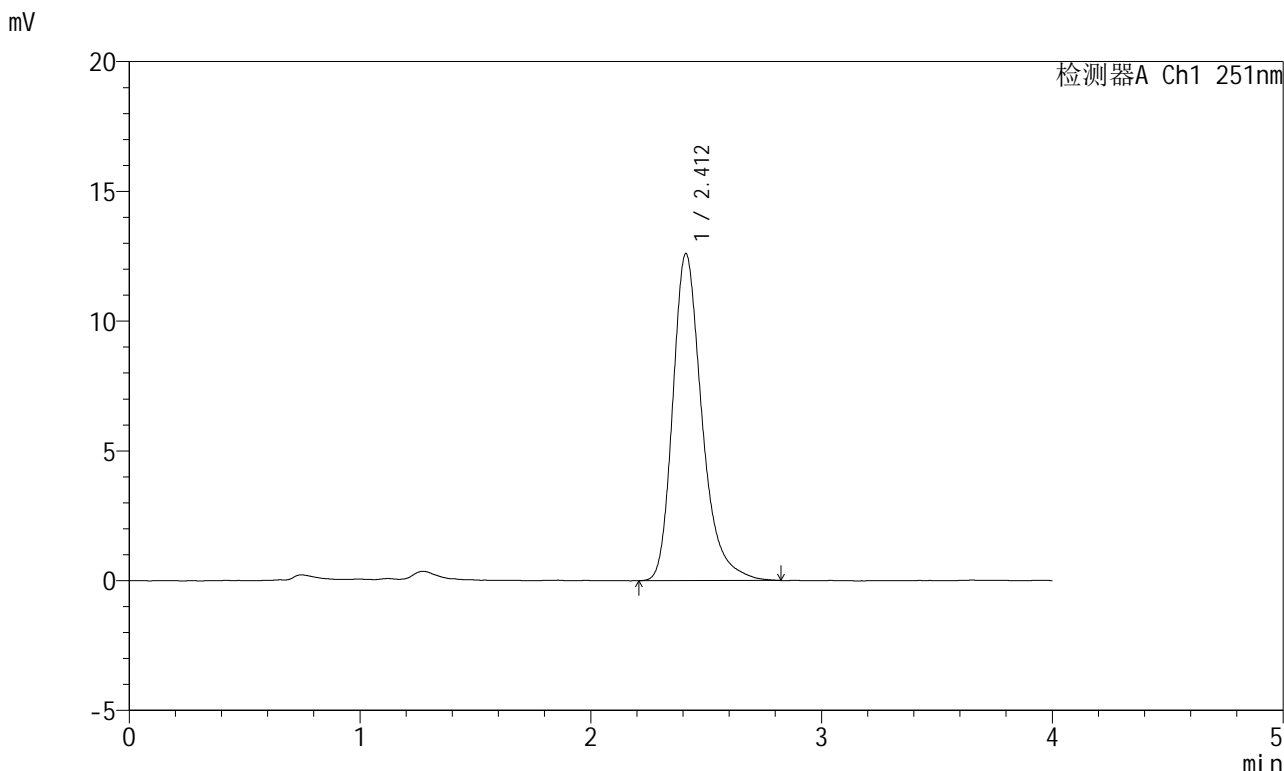


# SMF-364

## <样品信息>

色谱柱 : XB-C18(50mm\*4.6mm,5μm) 流速: 1.0ml/min  
 柱温 : 30°C 波长: 251nm  
 数据文件名 : RC\$SMF-364 - 31-62/31-4333-2 - cbzj-542916p-zjtj-wdx12y-rcd-pH6.8jz-P1-1.lcd  
 方法文件名 : RC\$SMF-364 - SMF-364-rcd-FX280.lcm  
 批处理文件名: RC\$SMF-364 - SMF-364-20241203-FX280.lcb  
 样品瓶号 : 3-2  
 进样体积 : 20 μl 版本号: 6.115  
 进样时间 : 2024/12/03 19:42:50 实验者: xiexinhui  
 处理时间(V2) : 2024/12/04 08:14:28 处理者: xiexinhui  
 仪器型号 : SHIMADZU LC-2050C (FX280)

## <色谱图>



## <峰表>

检测器A Ch1 251nm

峰号	保留时间	面积	面积%	高度	理论塔板数(USP)	拖尾因子	分离度(USP)
1	2.412	110724	100.000	12601	1867	1.299	--
总计		110724	100.000	12601			

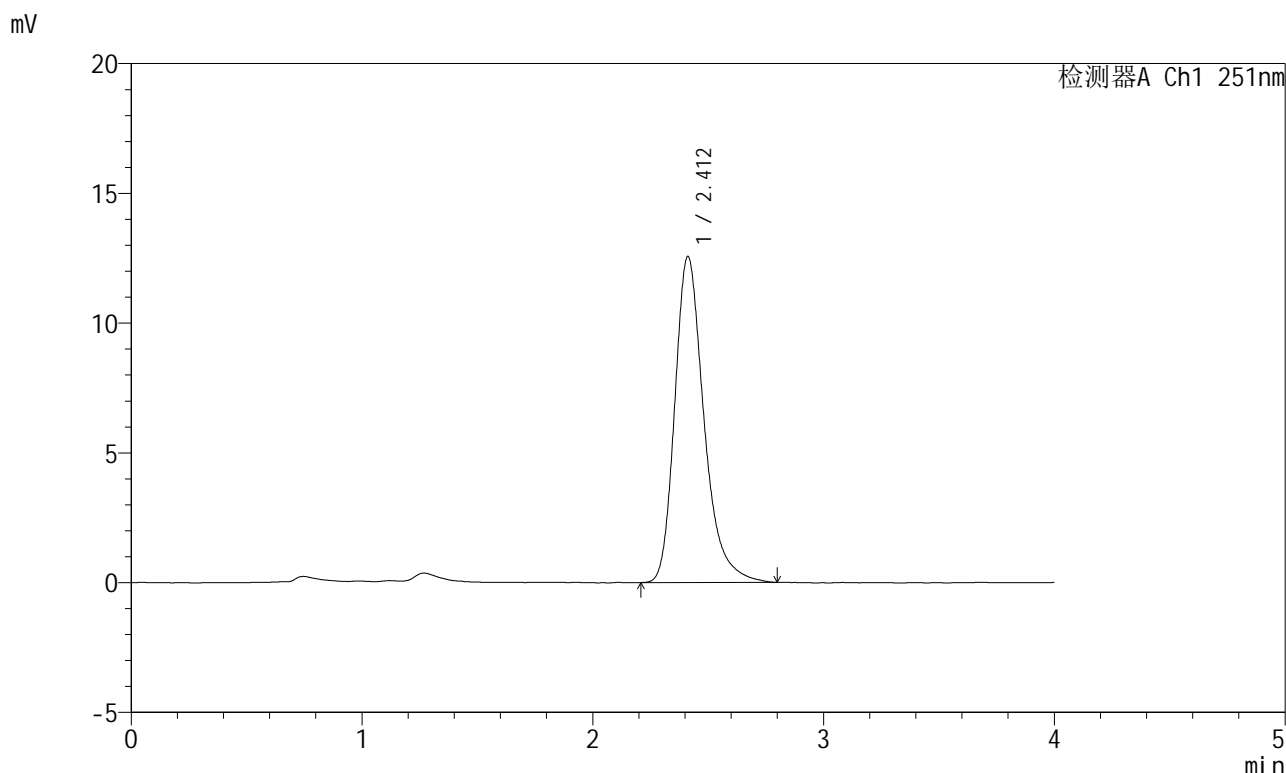


# SMF-364

## <样品信息>

色谱柱	: XB-C18(50mm*4.6mm,5μm)	流速	: 1.0ml/min
柱温	: 30°C	波长	: 251nm
数据文件名	: RC\$SMF-364 - 31-62/31-4334-2 - cbzj-542916p-zjtj-wdx12y-rcd-pH6.8jz-P1-2.lcd		
方法文件名	: RC\$SMF-364 - SMF-364-rcd-FX280.lcm		
批处理文件名	: RC\$SMF-364 - SMF-364-20241203-FX280.lcb		
样品瓶号	: 3-2	版本号	: 6.115
进样体积	: 20 μl	实验者	: xiexinhui
进样时间	: 2024/12/03 19:47:14	处理者	: xiexinhui
处理时间(V2)	: 2024/12/04 08:14:30		
仪器型号	: SHIMADZU LC-2050C (FX280)		

## <色谱图>



## <峰表>

检测器A Ch1 251nm

峰号	保留时间	面积	面积%	高度	理论塔板数(USP)	拖尾因子	分离度(USP)
1	2.412	110452	100.000	12564	1857	1.298	--
总计		110452	100.000	12564			

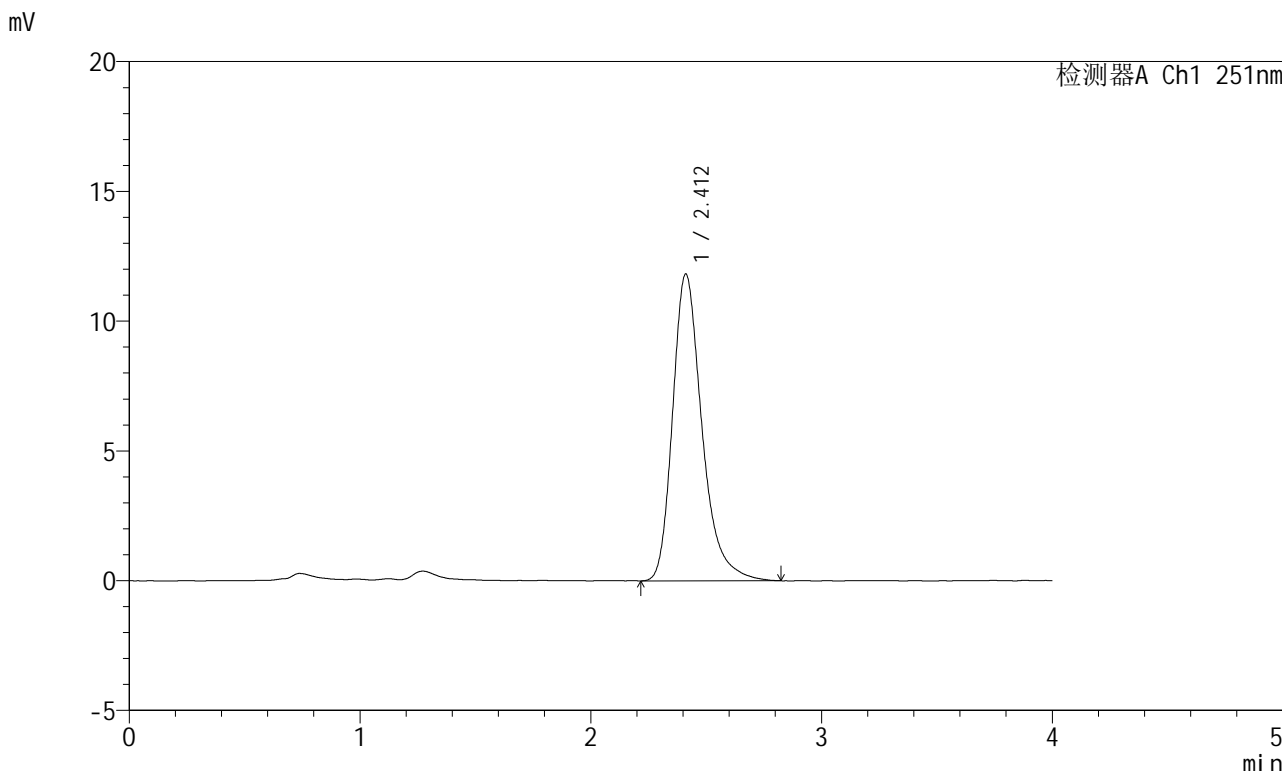


# SMF-364

## <样品信息>

色谱柱	: XB-C18(50mm*4.6mm,5μm)	流速	: 1.0ml/min
柱温	: 30°C	波长	: 251nm
数据文件名	: RC\$SMF-364 - 31-62/31-4335-2 - cbzj-542916p-zjtj-wdx12y-rcd-pH6.8jz-P2-1.lcd		
方法文件名	: RC\$SMF-364 - SMF-364-rcd-FX280.lcm		
批处理文件名	: RC\$SMF-364 - SMF-364-20241203-FX280.lcb		
样品瓶号	: 3-11	版本号	: 6.115
进样体积	: 20 μl	实验者	: xiexinhui
进样时间	: 2024/12/03 19:51:36	处理者	: xiexinhui
处理时间(V2)	: 2024/12/04 08:14:33		
仪器型号	: SHIMADZU LC-2050C (FX280)		

## <色谱图>



## <峰表>

检测器A Ch1 251nm

峰号	保留时间	面积	面积%	高度	理论塔板数(USP)	拖尾因子	分离度(USP)
1	2.412	104568	100.000	11822	1838	1.306	--
总计		104568	100.000	11822			

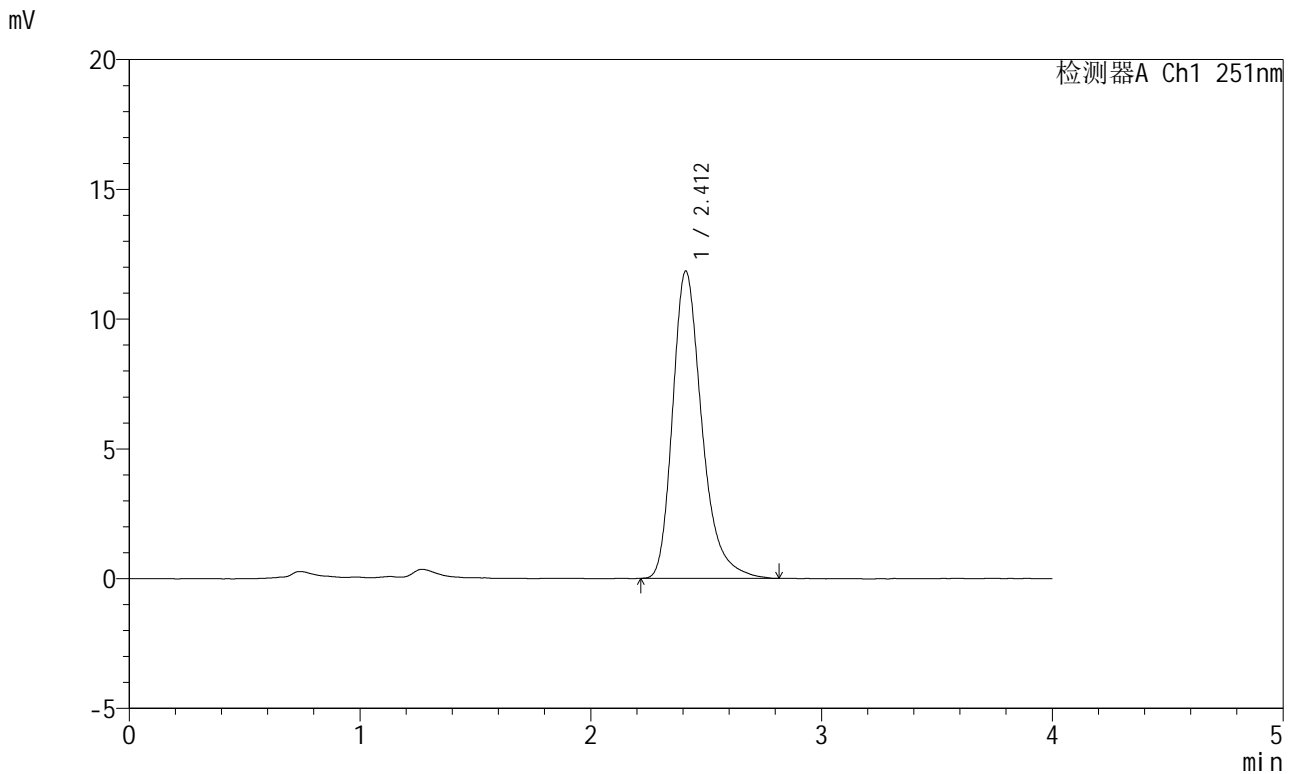


# SMF-364

## <样品信息>

色谱柱	: XB-C18(50mm*4.6mm,5μm)	流速	: 1.0ml/min
柱温	: 30°C	波长	: 251nm
数据文件名	: RC\$SMF-364 - 31-62/31-4336-2 - cbzj-542916p-zjtj-wdx12y-rcd-pH6.8jz-P2-2.lcd		
方法文件名	: RC\$SMF-364 - SMF-364-rcd-FX280.lcm		
批处理文件名	: RC\$SMF-364 - SMF-364-20241203-FX280.lcb		
样品瓶号	: 3-11	版本号	: 6.115
进样体积	: 20 μl	实验者	: xiexinhui
进样时间	: 2024/12/03 19:55:58	处理者	: xiexinhui
处理时间(V2)	: 2024/12/04 08:14:35		
仪器型号	: SHIMADZU LC-2050C (FX280)		

## <色谱图>



## <峰表>

检测器A Ch1 251nm

峰号	保留时间	面积	面积%	高度	理论塔板数(USP)	拖尾因子	分离度(USP)
1	2.412	104410	100.000	11838	1848	1.308	--
总计		104410	100.000	11838			

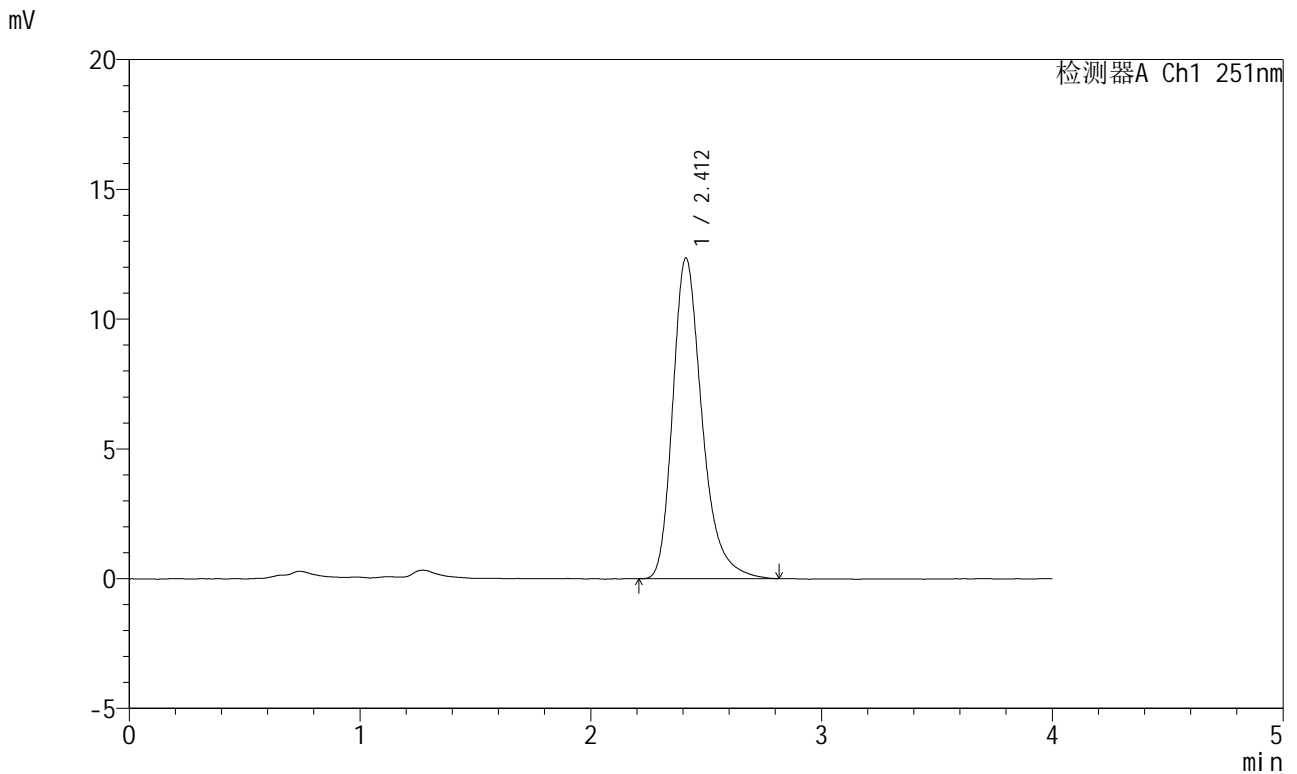


# SMF-364

## <样品信息>

色谱柱	: XB-C18(50mm*4.6mm,5μm)	流速	: 1.0ml/min
柱温	: 30°C	波长	: 251nm
数据文件名	: RC\$SMF-364 - 31-62/31-4337-2 - cbzj-542916p-zjtj-wdx12y-rcd-pH6.8jz-P3-1.lcd		
方法文件名	: RC\$SMF-364 - SMF-364-rcd-FX280.lcm		
批处理文件名	: RC\$SMF-364 - SMF-364-20241203-FX280.lcb		
样品瓶号	: 3-20	版本号	: 6.115
进样体积	: 20 μl	实验者	: xiexinhui
进样时间	: 2024/12/03 20:00:20	处理者	: xiexinhui
处理时间(V2)	: 2024/12/04 08:14:38		
仪器型号	: SHIMADZU LC-2050C (FX280)		

## <色谱图>



## <峰表>

检测器A Ch1 251nm

峰号	保留时间	面积	面积%	高度	理论塔板数(USP)	拖尾因子	分离度(USP)
1	2.412	109077	100.000	12360	1846	1.302	--
总计		109077	100.000	12360			

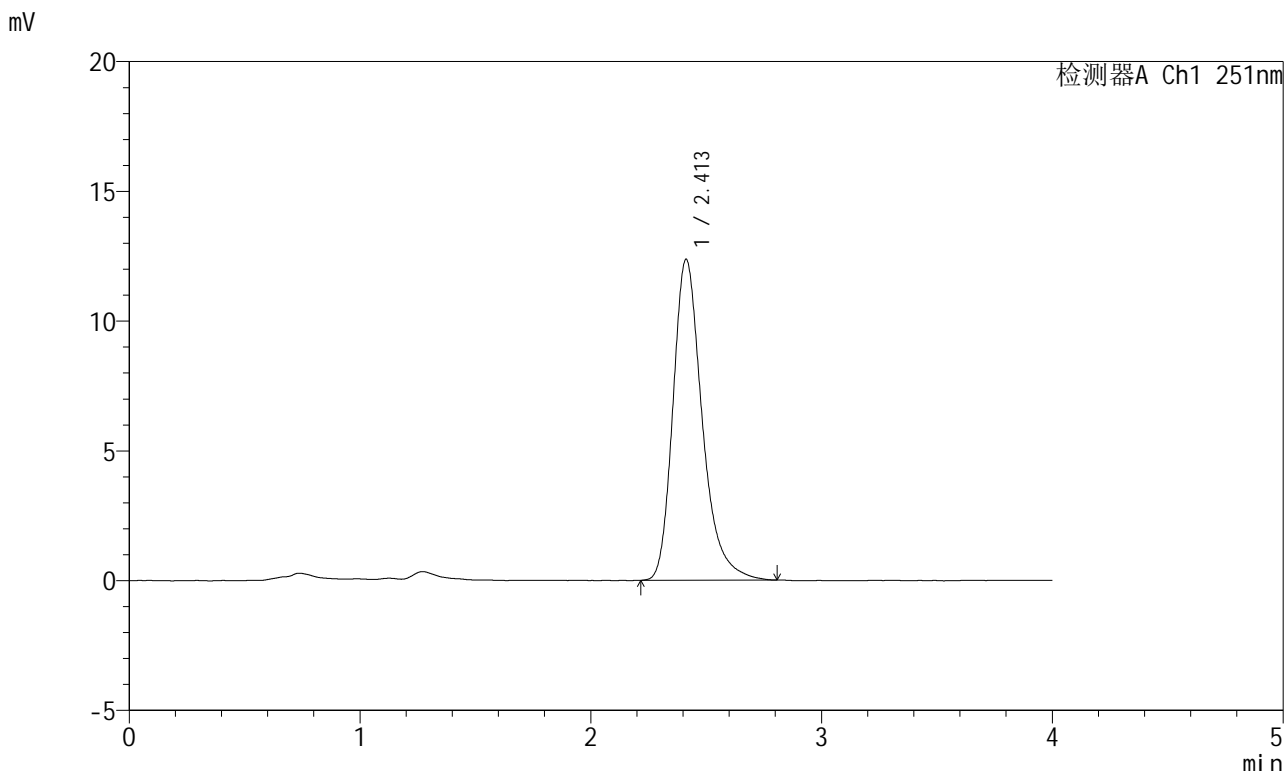


# SMF-364

## <样品信息>

色谱柱 : XB-C18(50mm\*4.6mm,5μm) 流速: 1.0ml/min  
 柱温 : 30°C 波长: 251nm  
 数据文件名 : RC\$SMF-364 - 31-62/31-4338-2 - cbzj-542916p-zjtj-wdx12y-rcd-pH6.8jz-P3-2.lcd  
 方法文件名 : RC\$SMF-364 - SMF-364-rcd-FX280.lcm  
 批处理文件名: RC\$SMF-364 - SMF-364-20241203-FX280.lcb  
 样品瓶号 : 3-20  
 进样体积 : 20 μl 版本号: 6.115  
 进样时间 : 2024/12/03 20:04:42 实验者: xiexinhui  
 处理时间(V2) : 2024/12/04 08:14:40 处理者: xiexinhui  
 仪器型号 : SHIMADZU LC-2050C (FX280)

## <色谱图>



## <峰表>

检测器A Ch1 251nm

峰号	保留时间	面积	面积%	高度	理论塔板数(USP)	拖尾因子	分离度(USP)
1	2.413	108826	100.000	12368	1860	1.297	--
总计		108826	100.000	12368			





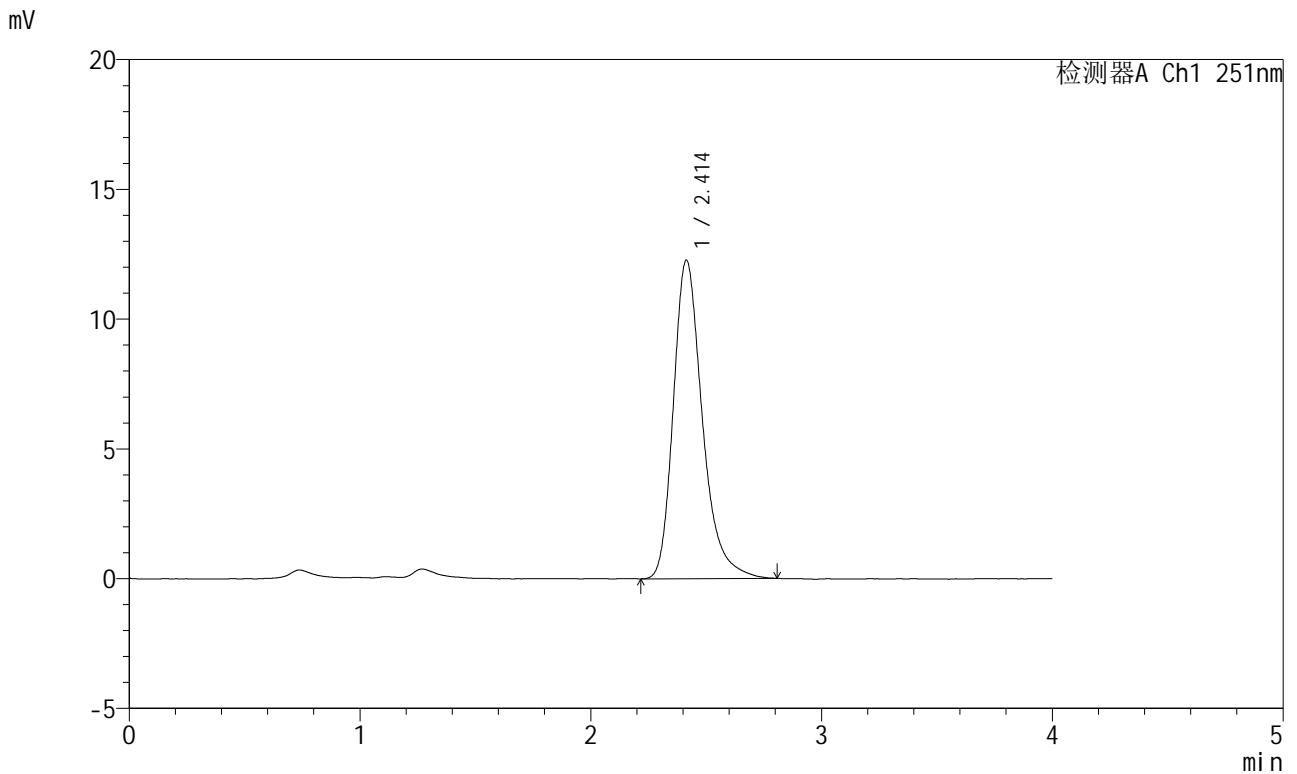


# SMF-364

## <样品信息>

色谱柱	: XB-C18(50mm*4.6mm,5μm)	流速	: 1.0ml/min
柱温	: 30°C	波长	: 251nm
数据文件名	: RC\$SMF-364 - 31-62/31-4341-2 - cbzj-542916p-zjtj-wdx12y-rcd-pH6.8jz-P5-1.lcd		
方法文件名	: RC\$SMF-364 - SMF-364-rcd-FX280.lcm		
批处理文件名	: RC\$SMF-364 - SMF-364-20241203-FX280.lcb		
样品瓶号	: 3-38	版本号	: 6.115
进样体积	: 20 μl	实验者	: xiexinhui
进样时间	: 2024/12/03 20:17:50	处理者	: xiexinhui
处理时间(V2)	: 2024/12/04 08:14:48		
仪器型号	: SHIMADZU LC-2050C (FX280)		

## <色谱图>



## <峰表>

检测器A Ch1 251nm

峰号	保留时间	面积	面积%	高度	理论塔板数(USP)	拖尾因子	分离度(USP)
1	2.414	107257	100.000	12273	1885	1.297	--
总计		107257	100.000	12273			

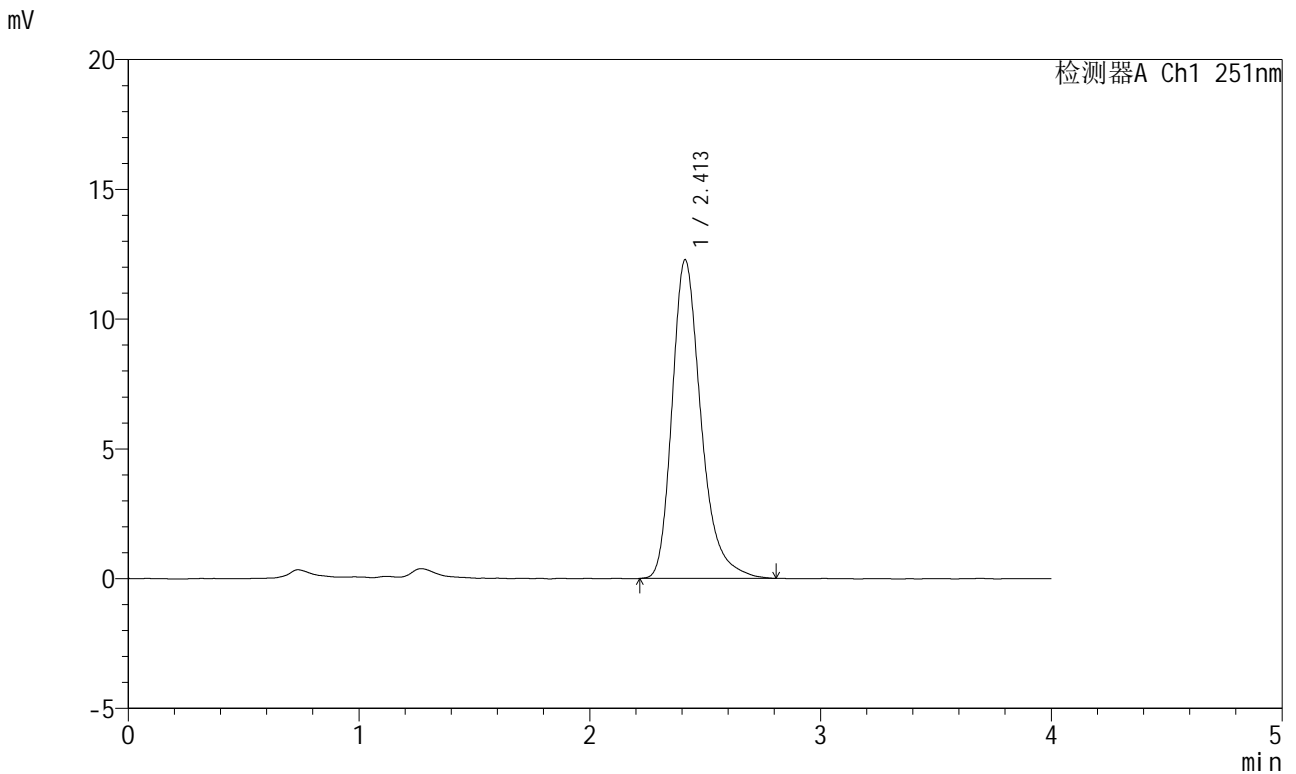


# SMF-364

## <样品信息>

色谱柱	: XB-C18(50mm*4.6mm,5μm)	流速	: 1.0ml/min
柱温	: 30°C	波长	: 251nm
数据文件名	: RC\$SMF-364 - 31-62/31-4342-2 - cbzj-542916p-zjtj-wdx12y-rcd-pH6.8jz-P5-2.lcd		
方法文件名	: RC\$SMF-364 - SMF-364-rcd-FX280.lcm		
批处理文件名	: RC\$SMF-364 - SMF-364-20241203-FX280.lcb		
样品瓶号	: 3-38	版本号	: 6.115
进样体积	: 20 μl	实验者	: xiexinhui
进样时间	: 2024/12/03 20:22:12	处理者	: xiexinhui
处理时间(V2)	: 2024/12/04 08:14:50		
仪器型号	: SHIMADZU LC-2050C (FX280)		

## <色谱图>



## <峰表>

检测器A Ch1 251nm

峰号	保留时间	面积	面积%	高度	理论塔板数(USP)	拖尾因子	分离度(USP)
1	2.413	107043	100.000	12282	1896	1.300	--
总计		107043	100.000	12282			

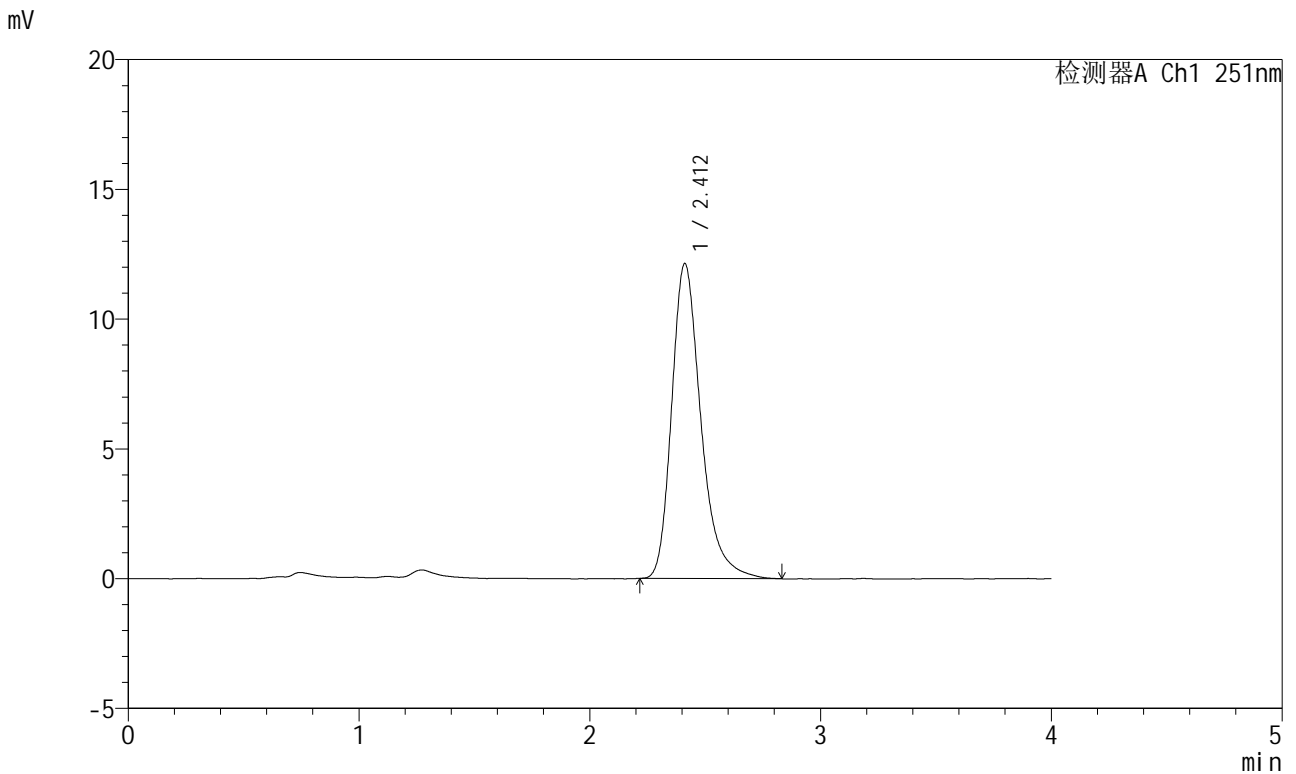


# SMF-364

## <样品信息>

色谱柱	: XB-C18(50mm*4.6mm,5μm)	流速	: 1.0ml/min
柱温	: 30°C	波长	: 251nm
数据文件名	: RC\$SMF-364 - 31-62/31-4343-2 - cbzj-542916p-zjtj-wdx12y-rcd-pH6.8jz-P6-1.lcd		
方法文件名	: RC\$SMF-364 - SMF-364-rcd-FX280.lcm		
批处理文件名	: RC\$SMF-364 - SMF-364-20241203-FX280.lcb		
样品瓶号	: 3-47	版本号	: 6.115
进样体积	: 20 μl	实验者	: xiexinhui
进样时间	: 2024/12/03 20:26:35	处理者	: xiexinhui
处理时间(V2)	: 2024/12/04 08:14:53		
仪器型号	: SHIMADZU LC-2050C (FX280)		

## <色谱图>



## <峰表>

检测器A Ch1 251nm

峰号	保留时间	面积	面积%	高度	理论塔板数(USP)	拖尾因子	分离度(USP)
1	2.412	106974	100.000	12134	1850	1.306	--
总计		106974	100.000	12134			

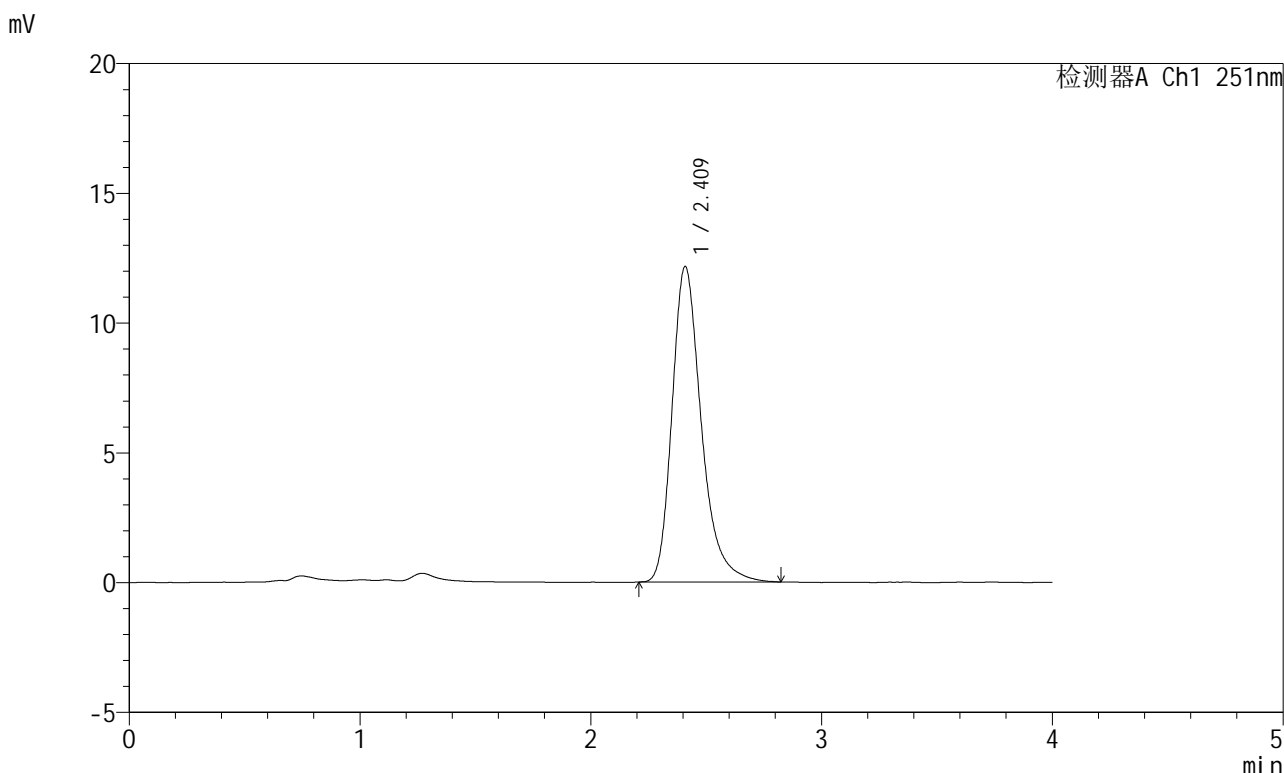


# SMF-364

## <样品信息>

色谱柱	: XB-C18(50mm*4.6mm,5μm)	流速	: 1.0ml/min
柱温	: 30°C	波长	: 251nm
数据文件名	: RC\$SMF-364 - 31-62/31-4344-2 - cbzj-542916p-zjtj-wdx12y-rcd-pH6.8jz-P6-2.lcd		
方法文件名	: RC\$SMF-364 - SMF-364-rcd-FX280.lcm		
批处理文件名	: RC\$SMF-364 - SMF-364-20241203-FX280.lcb		
样品瓶号	: 3-47	版本号	: 6.115
进样体积	: 20 μl	实验者	: xiexinhui
进样时间	: 2024/12/03 20:30:57	处理者	: xiexinhui
处理时间(V2)	: 2024/12/04 08:14:55		
仪器型号	: SHIMADZU LC-2050C (FX280)		

## <色谱图>



## <峰表>

检测器A Ch1 251nm

峰号	保留时间	面积	面积%	高度	理论塔板数(USP)	拖尾因子	分离度(USP)
1	2.409	107241	100.000	12127	1840	1.301	--
总计		107241	100.000	12127			



