



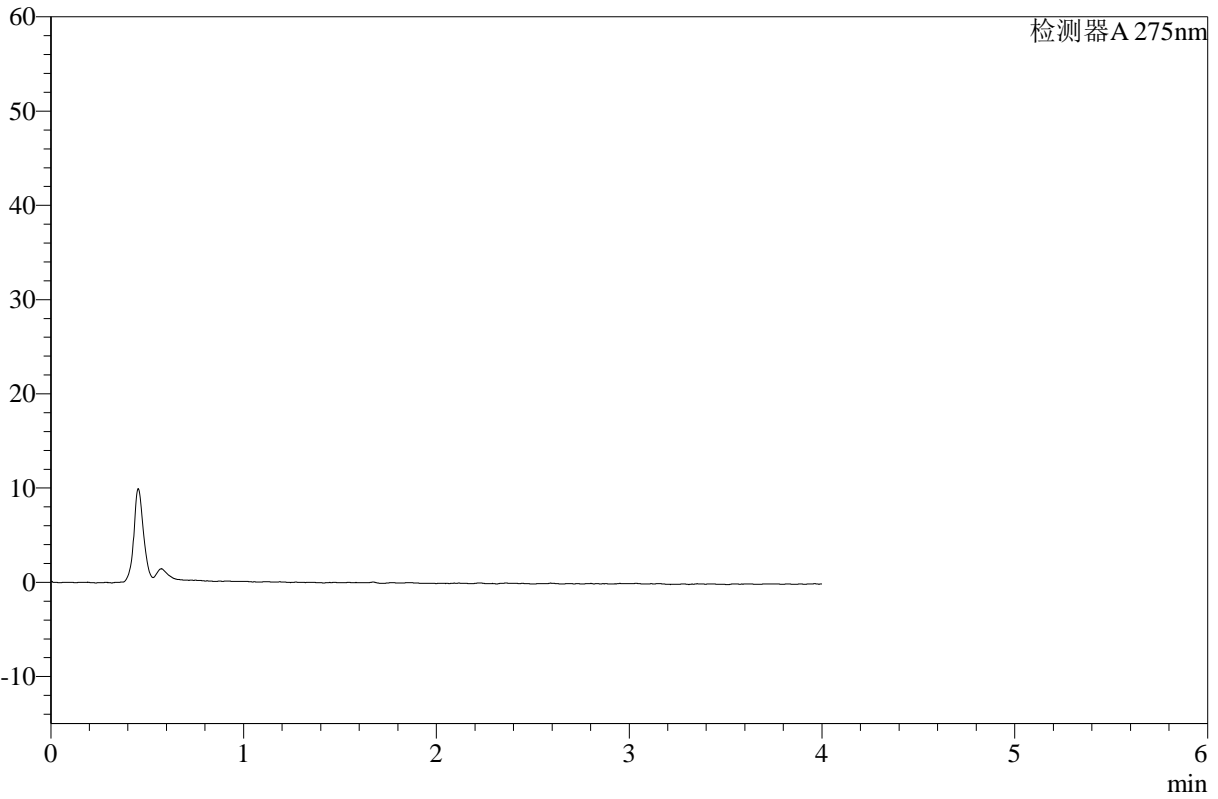
WKL-378

<样品信息>

色谱柱 :XB-C18(50mm*4.6mm,5μm) 流速: 1.5ml/min
柱温 :35°C 波长: 275nm
数据文件名: RC\$WKL-378 - 28-5/28-59-2 - zzp-rcqx-pH1.2jz-jf50z-rj.lcd
方法文件名: RC\$WKL-378 - WKL-378-rcqx-fx277.lcm
批处理文件名: RC\$WKL-378 - 20241204-rcqx-FX277.lcb
样品瓶号 : 1-9
进样体积 : 20 μl 版本号: 6.115
进样时间 : 2024/12/04 13:23:29 实验者: xiexinhui
处理时间 (V2) : 2024/12/04 18:44:20 处理者: xiexinhui
仪器型号: SHIMADZU LC-2050C(FX277)

<色谱图>

mV



<峰表>

检测器A 275nm

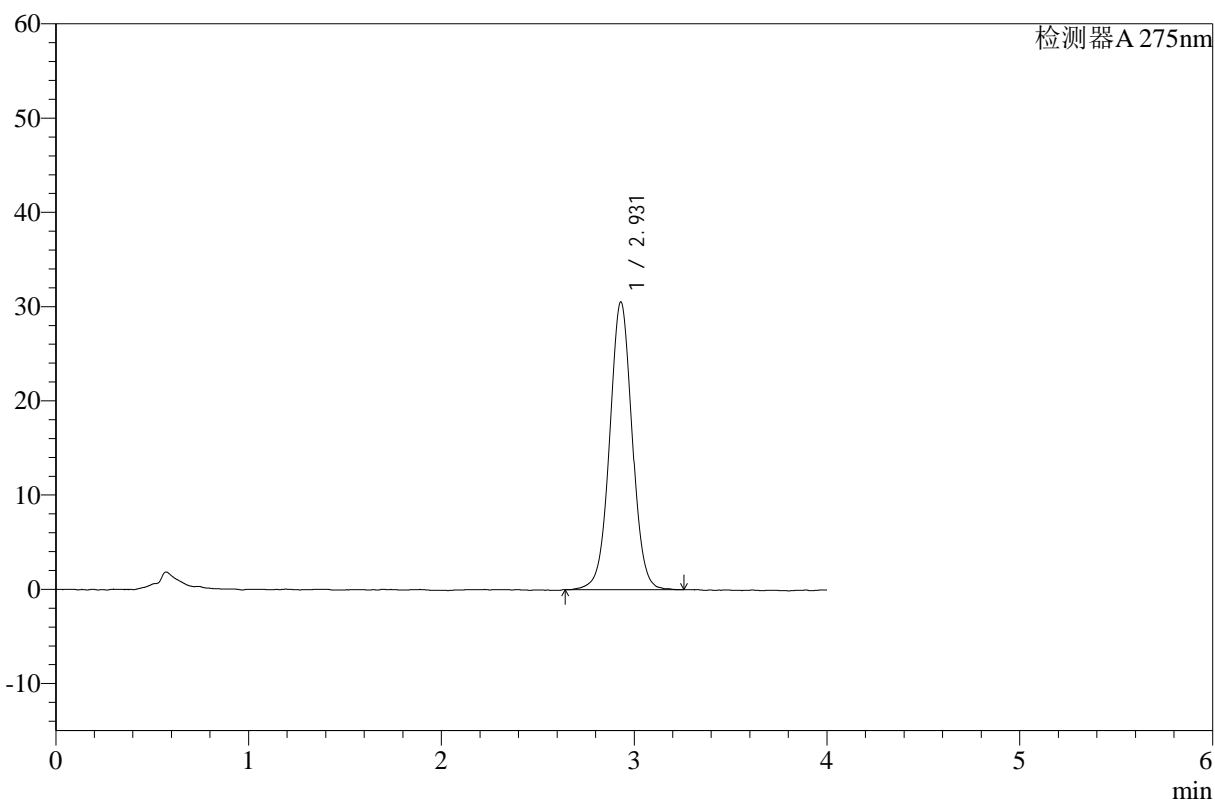
峰号	保留时间	面积	高度	面积%	理论塔板数(USP)	拖尾因子	分离度(USP)
总计							

<样品信息>

色谱柱 :XB-C18(50mm*4.6mm,5 μ m) 流速: 1.5ml/min
柱温 :35 $^{\circ}$ C 波长: 275nm
数据文件名: RC\$WKL-378 - 28-5/28-60-2 - zzp-rcqx-pH1.2jz-jf50z-dz1-1.lcd
方法文件名: RC\$WKL-378 - WKL-378-rcqx-fx277.lcm
批处理文件名: RC\$WKL-378 - 20241204-rcqx-FX277.lcb
样品瓶号 : 1-18
进样体积 : 20 μ l 版本号: 6.115
进样时间 : 2024/12/04 13:27:53 实验者: xiexinhui
处理时间 (V2) : 2024/12/04 18:44:24 处理者: xiexinhui
仪器型号: SHIMADZU LC-2050C(FX277)

<色谱图>

mV



<峰表>

检测器A 275nm

峰号	保留时间	面积	高度	面积%	理论塔板数(USP)	拖尾因子	分离度(USP)
1	2.931	248083	30541	100.000	3075	1.019	--
总计		248083	30541	100.000			



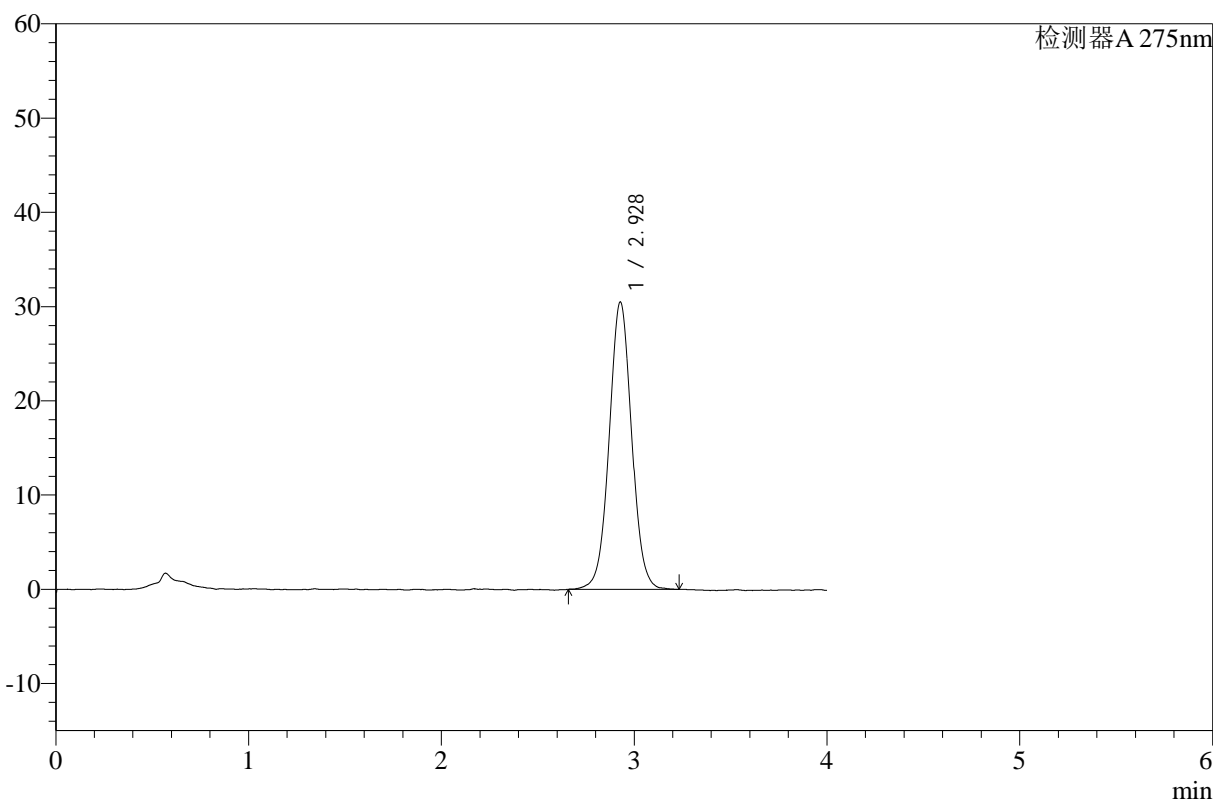
WKL-378

<样品信息>

色谱柱 :XB-C18(50mm*4.6mm,5µm) 流速: 1.5ml/min
 柱温 :35°C 波长: 275nm
 数据文件名: RC\$WKL-378 - 28-5/28-61-2 - zzp-rcqx-pH1.2jz-jf50z-dz1-2.lcd
 方法文件名: RC\$WKL-378 - WKL-378-rcqx-fx277.lcm
 批处理文件名: RC\$WKL-378 - 20241204-rcqx-FX277.lcb
 样品瓶号 : 1-18
 进样体积 : 20 µl 版本号: 6.115
 进样时间 : 2024/12/04 13:32:17 实验者: xiexinhui
 处理时间 (V2) : 2024/12/04 18:44:26 处理者: xiexinhui
 仪器型号: SHIMADZU LC-2050C(FX277)

<色谱图>

mV



<峰表>

检测器A 275nm

峰号	保留时间	面积	高度	面积%	理论塔板数(USP)	拖尾因子	分离度(USP)
1	2.928	247030	30483	100.000	3099	1.029	--
总计		247030	30483	100.000			



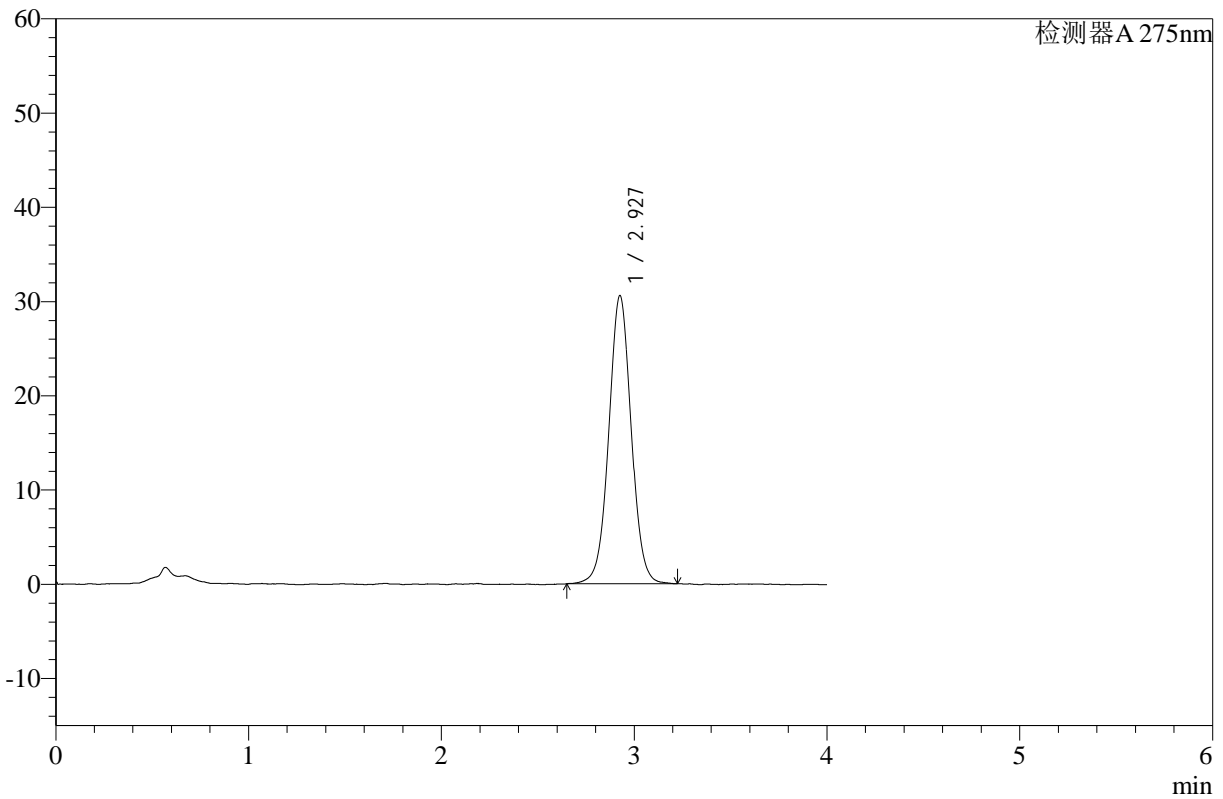
WKL-378

<样品信息>

色谱柱 :XB-C18(50mm*4.6mm,5µm) 流速: 1.5ml/min
 柱温 :35°C 波长: 275nm
 数据文件名: RC\$WKL-378 - 28-5/28-62-2 - zzp-rcqx-pH1.2jz-jf50z-dz1-3.lcd
 方法文件名: RC\$WKL-378 - WKL-378-rcqx-fx277.lcm
 批处理文件名: RC\$WKL-378 - 20241204-rcqx-FX277.lcb
 样品瓶号 : 1-18
 进样体积 : 20 µl 版本号: 6.115
 进样时间 : 2024/12/04 13:36:40 实验者: xiexinhui
 处理时间 (V2) : 2024/12/04 18:44:29 处理者: xiexinhui
 仪器型号: SHIMADZU LC-2050C(FX277)

<色谱图>

mV



<峰表>

检测器A 275nm

峰号	保留时间	面积	高度	面积%	理论塔板数(USP)	拖尾因子	分离度(USP)
1	2.927	247370	30508	100.000	3100	1.021	--
总计		247370	30508	100.000			



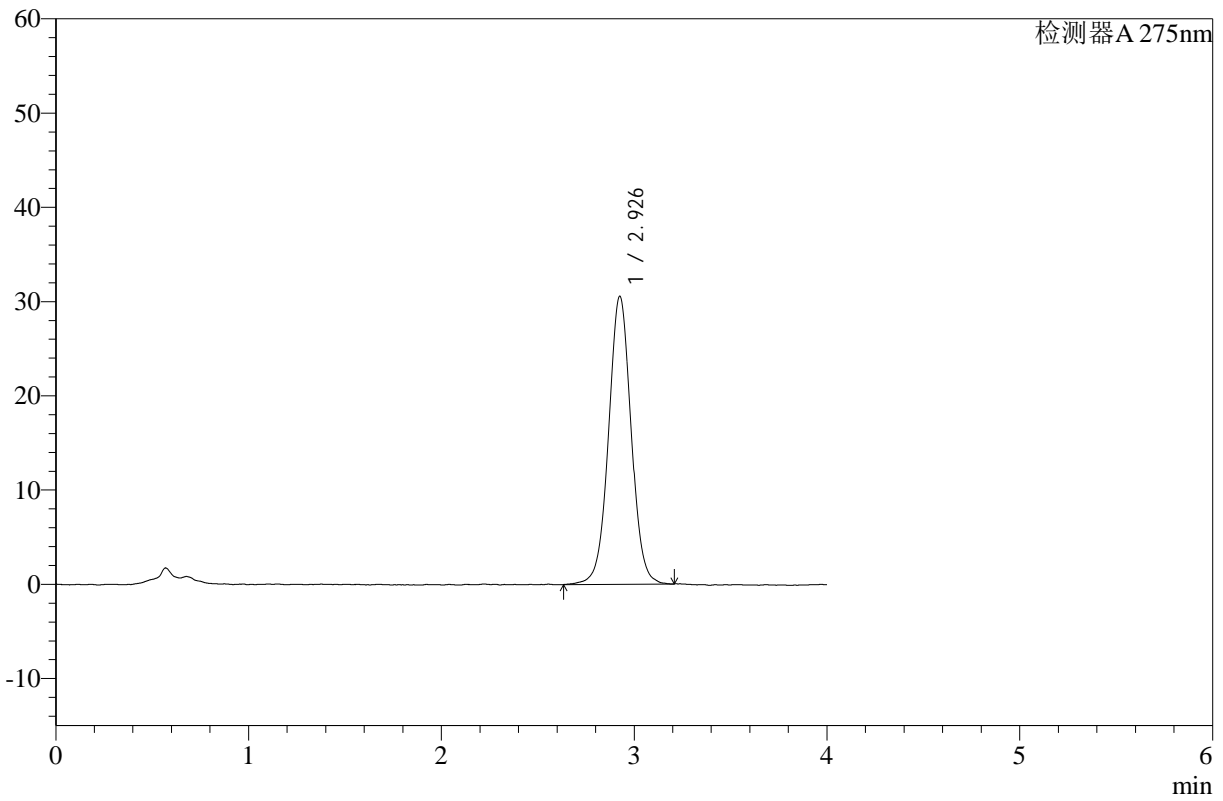
WKL-378

<样品信息>

色谱柱 :XB-C18(50mm*4.6mm,5μm) 流速: 1.5ml/min
 柱温 :35°C 波长: 275nm
 数据文件名: RC\$WKL-378 - 28-5/28-63-2 - zzp-rcqx-pH1.2jz-jf50z-dz1-4.lcd
 方法文件名: RC\$WKL-378 - WKL-378-rcqx-fx277.lcm
 批处理文件名: RC\$WKL-378 - 20241204-rcqx-FX277.lcb
 样品瓶号 : 1-18
 进样体积 : 20 μl 版本号: 6.115
 进样时间 : 2024/12/04 13:41:05 实验者: xiexinhui
 处理时间 (V2) : 2024/12/04 18:44:32 处理者: xiexinhui
 仪器型号: SHIMADZU LC-2050C(FX277)

<色谱图>

mV



<峰表>

检测器A 275nm

峰号	保留时间	面积	高度	面积%	理论塔板数(USP)	拖尾因子	分离度(USP)
1	2.926	248844	30480	100.000	3073	1.022	--
总计		248844	30480	100.000			



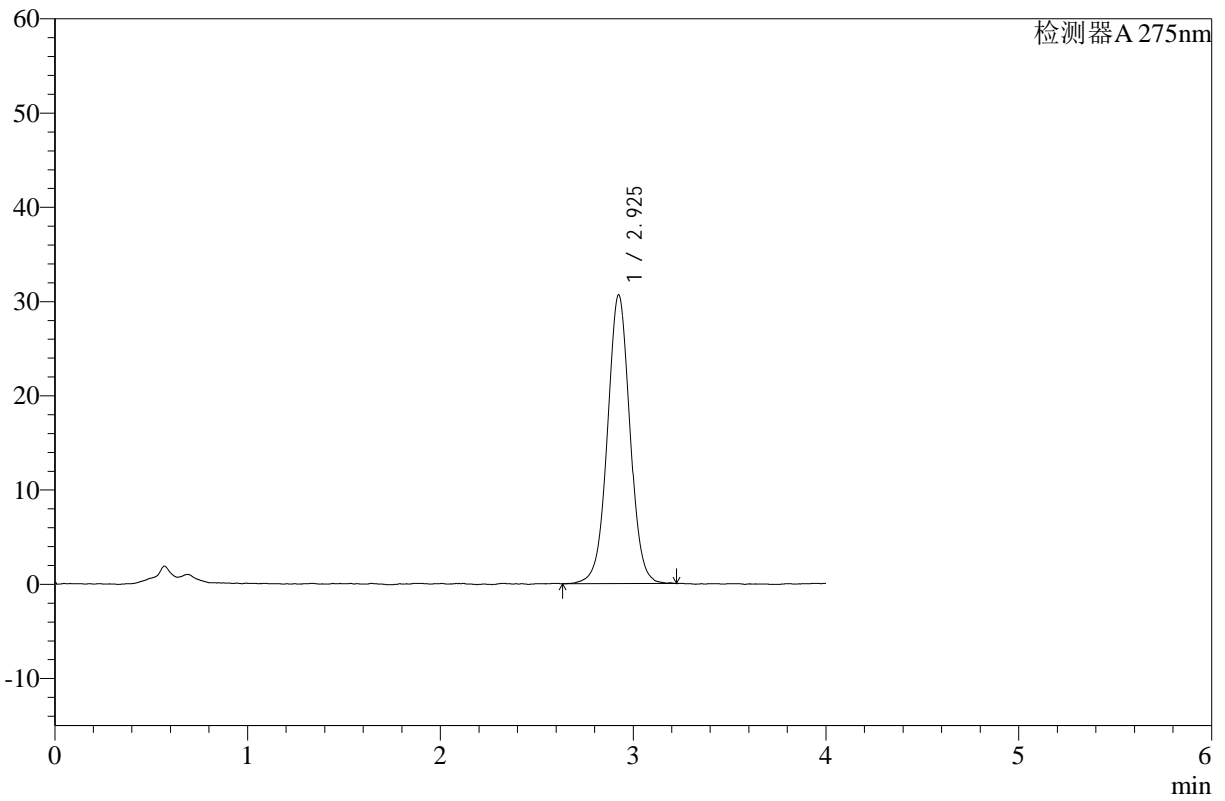
WKL-378

<样品信息>

色谱柱 :XB-C18(50mm*4.6mm,5μm) 流速: 1.5ml/min
 柱温 :35°C 波长: 275nm
 数据文件名: RC\$WKL-378 - 28-5/28-64-2 - zzp-rcqx-pH1.2jz-jf50z-dz1-5.lcd
 方法文件名: RC\$WKL-378 - WKL-378-rcqx-fx277.lcm
 批处理文件名: RC\$WKL-378 - 20241204-rcqx-FX277.lcb
 样品瓶号 : 1-18
 进样体积 : 20 μl 版本号: 6.115
 进样时间 : 2024/12/04 13:45:29 实验者: xiexinhui
 处理时间 (V2) : 2024/12/04 18:44:34 处理者: xiexinhui
 仪器型号: SHIMADZU LC-2050C(FX277)

<色谱图>

mV



<峰表>

检测器A 275nm

峰号	保留时间	面积	高度	面积%	理论塔板数(USP)	拖尾因子	分离度(USP)
1	2.925	248794	30594	100.000	3091	1.016	--
总计		248794	30594	100.000			



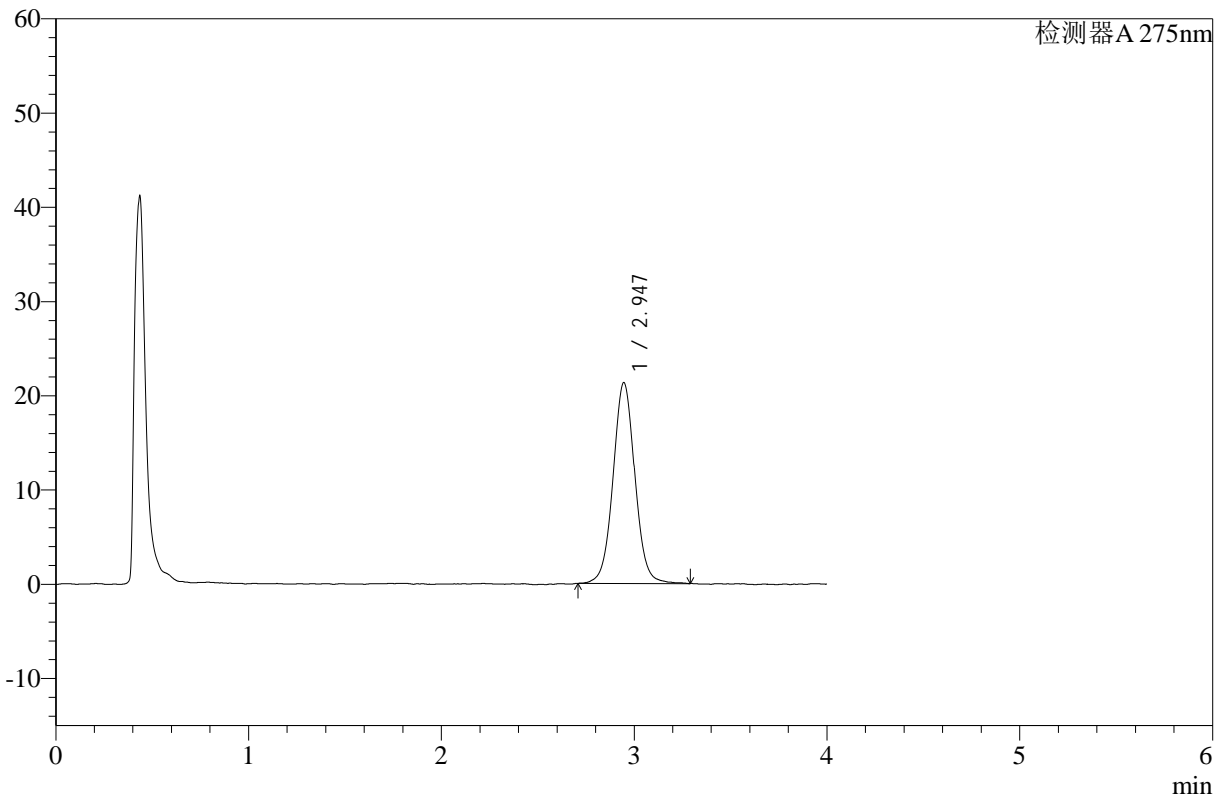
WKL-378

<样品信息>

色谱柱 :XB-C18(50mm*4.6mm,5μm) 流速: 1.5ml/min
 柱温 :35°C 波长: 275nm
 数据文件名: RC\$WKL-378 - 28-5/28-65-2 - zzp-24112901p-rcqx-pH1.2jz-jf50z-p1-5min.lcd
 方法文件名: RC\$WKL-378 - WKL-378-rcqx-fx277.lcm
 批处理文件名: RC\$WKL-378 - 20241204-rcqx-FX277.lcb
 样品瓶号 : 1-1
 进样体积 : 20 μl 版本号: 6.115
 进样时间 : 2024/12/04 13:49:52 实验者: xiexinhui
 处理时间 (V2) : 2024/12/04 18:44:36 处理者: xiexinhui
 仪器型号: SHIMADZU LC-2050C(FX277)

<色谱图>

mV



<峰表>

检测器A 275nm

峰号	保留时间	面积	高度	面积%	理论塔板数(USP)	拖尾因子	分离度(USP)
1	2.947	167853	21330	100.000	3377	1.034	--
总计		167853	21330	100.000			



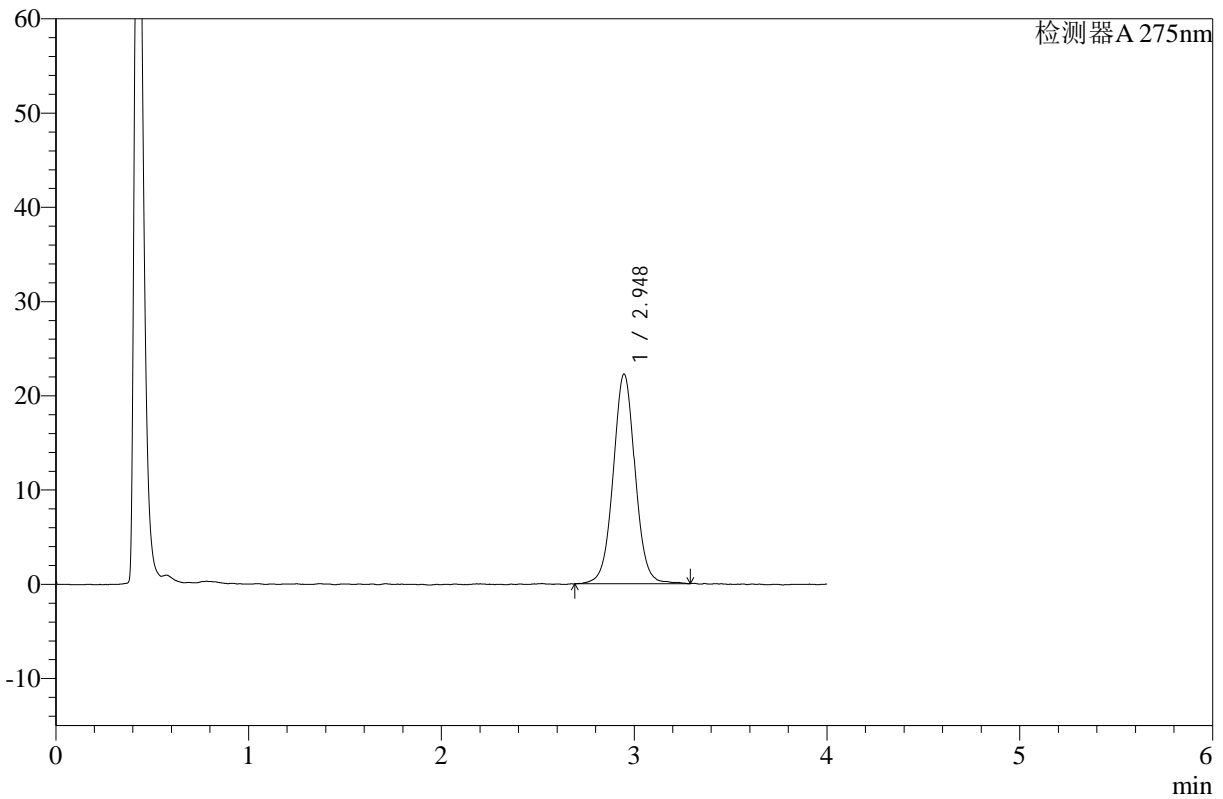
WKL-378

<样品信息>

色谱柱 :XB-C18(50mm*4.6mm,5μm) 流速: 1.5ml/min
 柱温 :35°C 波长: 275nm
 数据文件名: RC\$WKL-378 - 28-5/28-66-2 - zzp-24112901p-rcqx-pH1.2jz-jf50z-p2-5min.lcd
 方法文件名: RC\$WKL-378 - WKL-378-rcqx-fx277.lcm
 批处理文件名: RC\$WKL-378 - 20241204-rcqx-FX277.lcb
 样品瓶号 : 1-10
 进样体积 : 20 μl 版本号: 6.115
 进样时间 : 2024/12/04 13:54:15 实验者: xiexinhui
 处理时间 (V2) : 2024/12/04 18:44:39 处理者: xiexinhui
 仪器型号: SHIMADZU LC-2050C(FX277)

<色谱图>

mV



<峰表>

检测器A 275nm

峰号	保留时间	面积	高度	面积%	理论塔板数(USP)	拖尾因子	分离度(USP)
1	2.948	175885	22260	100.000	3356	1.025	--
总计		175885	22260	100.000			



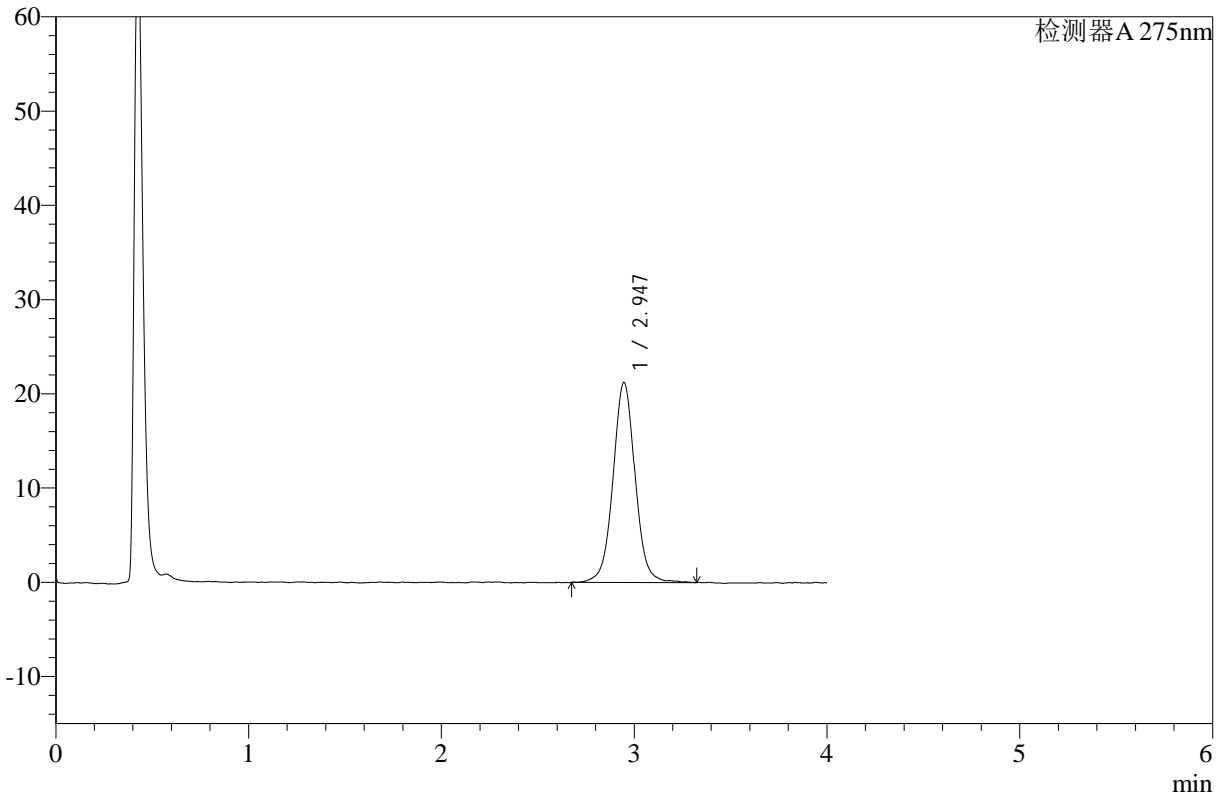
WKL-378

<样品信息>

色谱柱 :XB-C18(50mm*4.6mm,5μm) 流速: 1.5ml/min
 柱温 :35°C 波长: 275nm
 数据文件名: RC\$WKL-378 - 28-5/28-67-2 - zzp-24112901p-rcqx-pH1.2jz-jf50z-p3-5min.lcd
 方法文件名: RC\$WKL-378 - WKL-378-rcqx-fx277.lcm
 批处理文件名: RC\$WKL-378 - 20241204-rcqx-FX277.lcb
 样品瓶号 : 1-19
 进样体积 : 20 μl 版本号: 6.115
 进样时间 : 2024/12/04 13:58:38 实验者: xiexinhui
 处理时间 (V2) : 2024/12/04 18:44:41 处理者: xiexinhui
 仪器型号: SHIMADZU LC-2050C(FX277)

<色谱图>

mV



<峰表>

检测器A 275nm

峰号	保留时间	面积	高度	面积%	理论塔板数(USP)	拖尾因子	分离度(USP)
1	2.947	168796	21232	100.000	3337	1.028	--
总计		168796	21232	100.000			



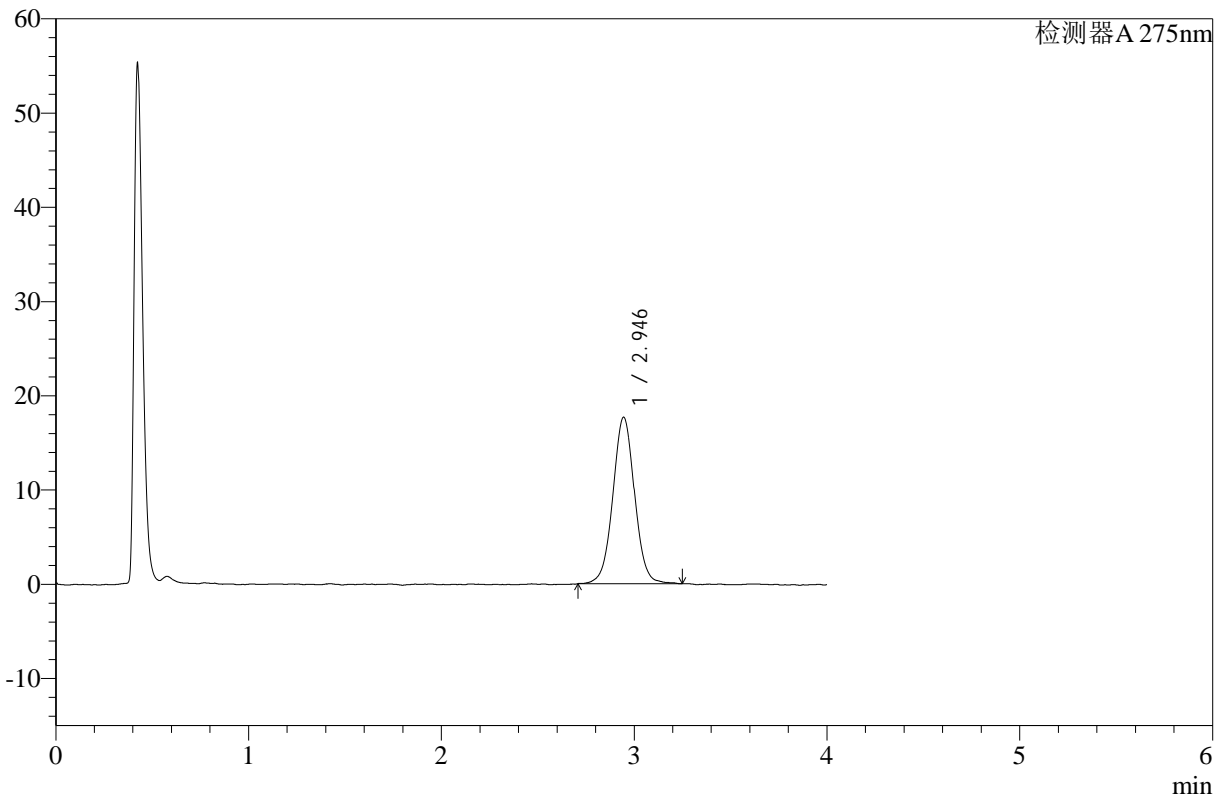
WKL-378

<样品信息>

色谱柱 :XB-C18(50mm*4.6mm,5μm) 流速: 1.5ml/min
 柱温 :35°C 波长: 275nm
 数据文件名: RC\$WKL-378 - 28-5/28-68-2 - zzp-24112902p-rcqx-pH1.2jz-jf50z-p4-5min.lcd
 方法文件名: RC\$WKL-378 - WKL-378-rcqx-fx277.lcm
 批处理文件名: RC\$WKL-378 - 20241204-rcqx-FX277.lcb
 样品瓶号 : 1-28
 进样体积 : 20 μl 版本号: 6.115
 进样时间 : 2024/12/04 14:03:00 实验者: xiexinhui
 处理时间 (V2) : 2024/12/04 18:44:44 处理者: xiexinhui
 仪器型号: SHIMADZU LC-2050C(FX277)

<色谱图>

mV



<峰表>

检测器A 275nm

峰号	保留时间	面积	高度	面积%	理论塔板数(USP)	拖尾因子	分离度(USP)
1	2.946	138707	17680	100.000	3384	1.024	--
总计		138707	17680	100.000			



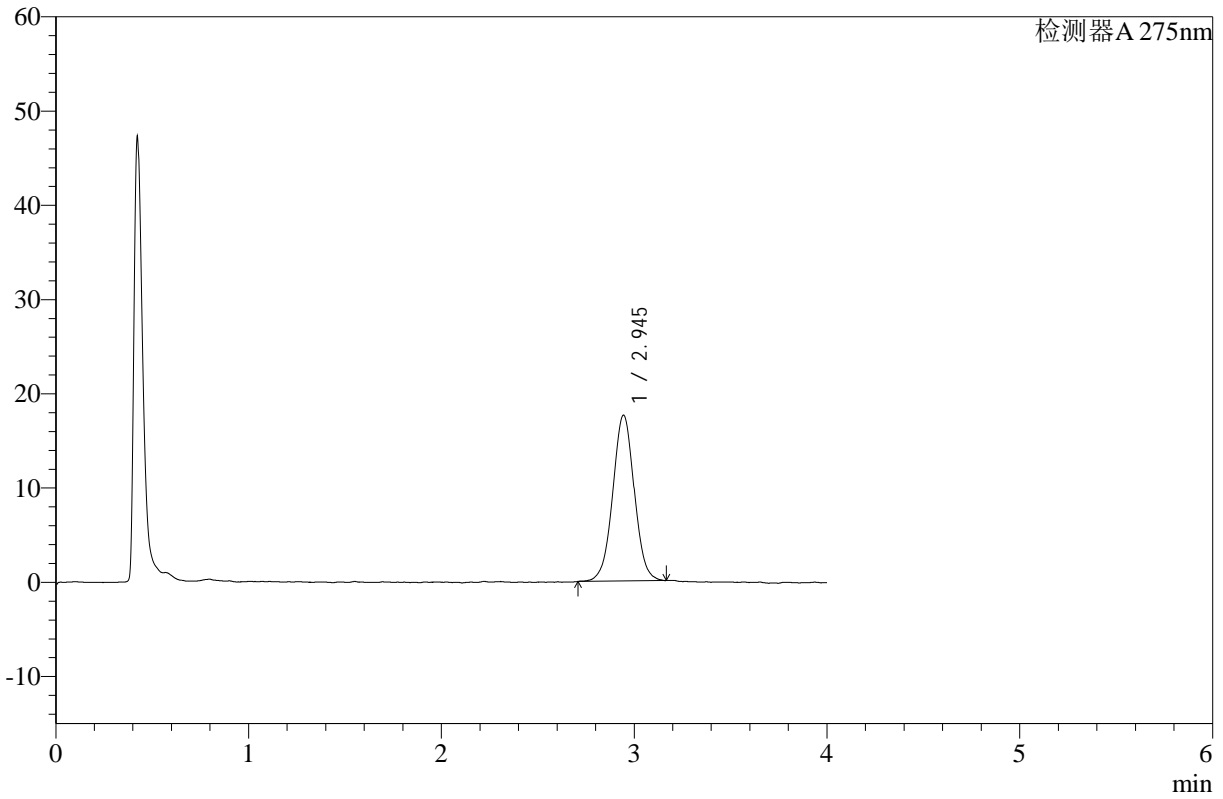
WKL-378

<样品信息>

色谱柱 :XB-C18(50mm*4.6mm,5μm) 流速: 1.5ml/min
 柱温 :35°C 波长: 275nm
 数据文件名: RC\$WKL-378 - 28-5/28-69-2 - zzp-24112902p-rcqx-pH1.2jz-jf50z-p5-5min.lcd
 方法文件名: RC\$WKL-378 - WKL-378-rcqx-fx277.lcm
 批处理文件名: RC\$WKL-378 - 20241204-rcqx-FX277.lcb
 样品瓶号 : 1-37
 进样体积 : 20 μl 版本号: 6.115
 进样时间 : 2024/12/04 14:07:23 实验者: xiexinhui
 处理时间 (V2) : 2024/12/04 18:44:46 处理者: xiexinhui
 仪器型号: SHIMADZU LC-2050C(FX277)

<色谱图>

mV



<峰表>

检测器A 275nm

峰号	保留时间	面积	高度	面积%	理论塔板数(USP)	拖尾因子	分离度(USP)
1	2.945	136551	17592	100.000	3381	1.013	--
总计		136551	17592	100.000			



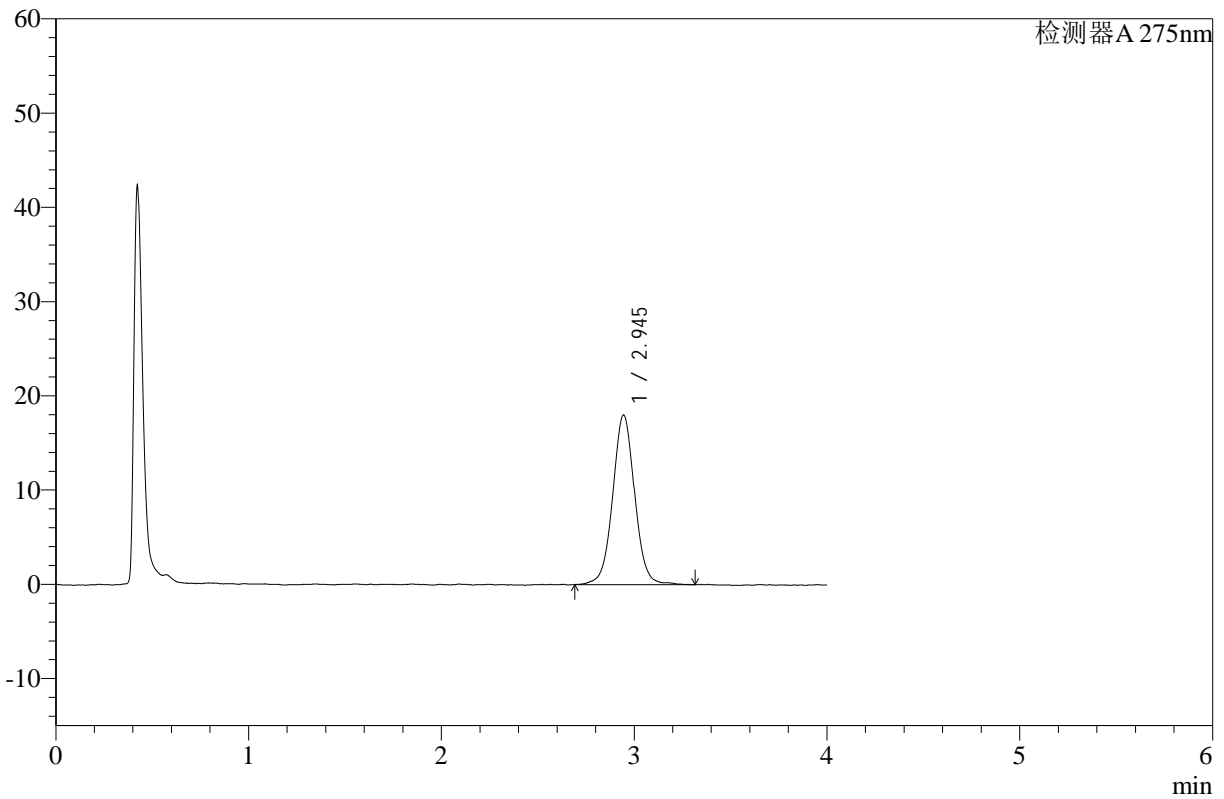
WKL-378

<样品信息>

色谱柱 :XB-C18(50mm*4.6mm,5μm) 流速: 1.5ml/min
 柱温 :35°C 波长: 275nm
 数据文件名: RC\$WKL-378 - 28-5/28-70-2 - zzp-24112902p-rcqx-pH1.2jz-jf50z-p6-5min.lcd
 方法文件名: RC\$WKL-378 - WKL-378-rcqx-fx277.lcm
 批处理文件名: RC\$WKL-378 - 20241204-rcqx-FX277.lcb
 样品瓶号 : 1-46
 进样体积 : 20 μl 版本号: 6.115
 进样时间 : 2024/12/04 14:11:46 实验者: xiexinhui
 处理时间 (V2) : 2024/12/04 18:44:49 处理者: xiexinhui
 仪器型号: SHIMADZU LC-2050C(FX277)

<色谱图>

mV



<峰表>

检测器A 275nm

峰号	保留时间	面积	高度	面积%	理论塔板数(USP)	拖尾因子	分离度(USP)
1	2.945	142809	18001	100.000	3322	1.028	--
总计		142809	18001	100.000			



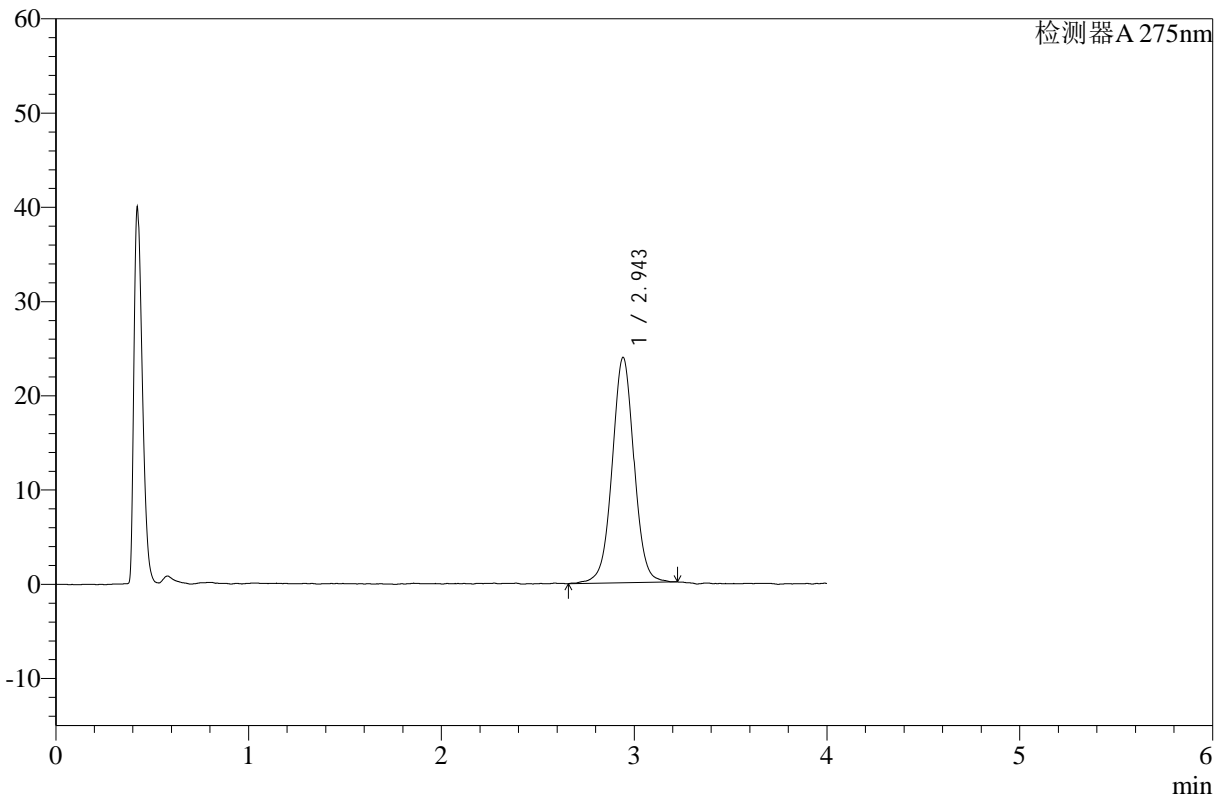
WKL-378

<样品信息>

色谱柱 :XB-C18(50mm*4.6mm,5μm) 流速: 1.5ml/min
 柱温 :35°C 波长: 275nm
 数据文件名: RC\$WKL-378 - 28-5/28-71-2 - zzp-24112901p-rcqx-pH1.2jz-jf50z-p1-10min.lcd
 方法文件名: RC\$WKL-378 - WKL-378-rcqx-fx277.lcm
 批处理文件名: RC\$WKL-378 - 20241204-rcqx-FX277.lcb
 样品瓶号 : 1-2
 进样体积 : 20 μl 版本号: 6.115
 进样时间 : 2024/12/04 14:16:09 实验者: xiexinhui
 处理时间 (V2) : 2024/12/04 18:44:51 处理者: xiexinhui
 仪器型号: SHIMADZU LC-2050C(FX277)

<色谱图>

mV



<峰表>

检测器A 275nm

峰号	保留时间	面积	高度	面积%	理论塔板数(USP)	拖尾因子	分离度(USP)
1	2.943	188367	23853	100.000	3336	1.012	--
总计		188367	23853	100.000			



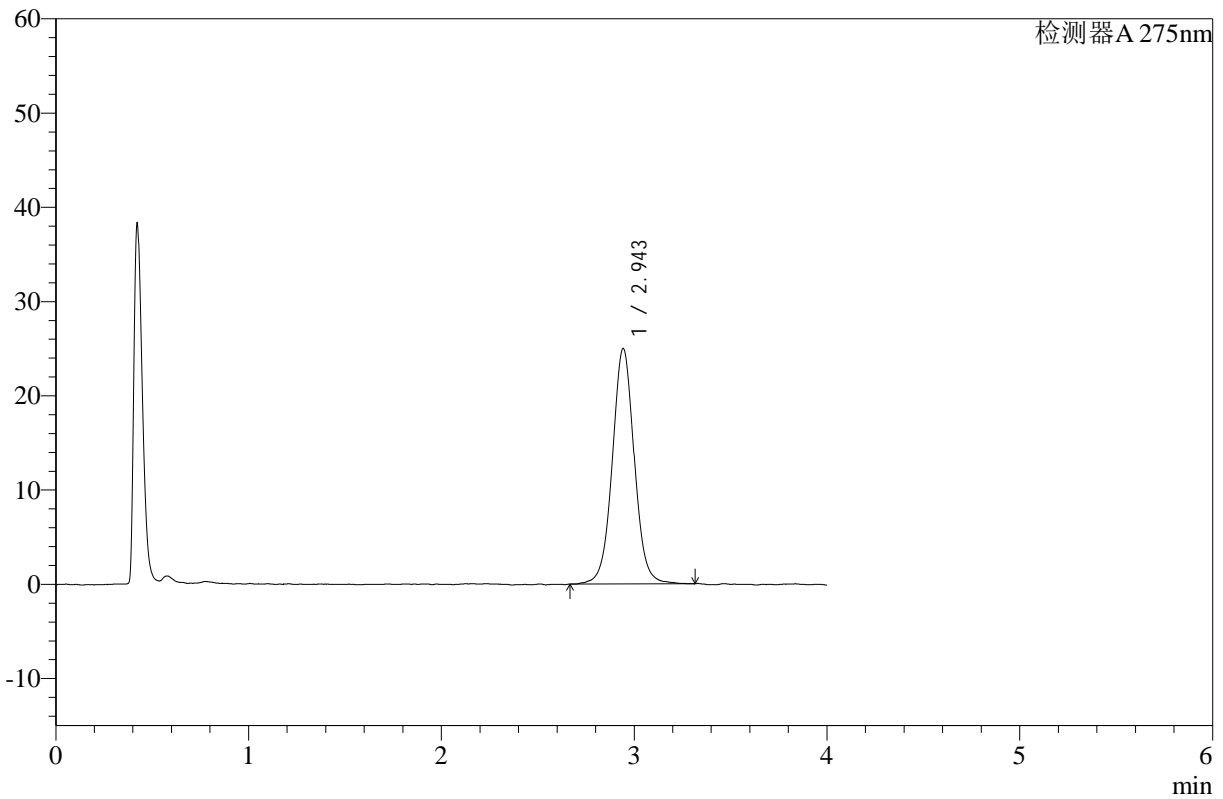
WKL-378

<样品信息>

色谱柱 :XB-C18(50mm*4.6mm,5μm) 流速: 1.5ml/min
 柱温 :35°C 波长: 275nm
 数据文件名: RC\$WKL-378 - 28-5/28-72-2 - zzp-24112901p-rcqx-pH1.2jz-jf50z-p2-10min.lcd
 方法文件名: RC\$WKL-378 - WKL-378-rcqx-fx277.lcm
 批处理文件名: RC\$WKL-378 - 20241204-rcqx-FX277.lcb
 样品瓶号 : 1-11
 进样体积 : 20 μl 版本号: 6.115
 进样时间 : 2024/12/04 14:20:32 实验者: xiexinhui
 处理时间 (V2) : 2024/12/04 18:44:54 处理者: xiexinhui
 仪器型号: SHIMADZU LC-2050C(FX277)

<色谱图>

mV



<峰表>

检测器A 275nm

峰号	保留时间	面积	高度	面积%	理论塔板数(USP)	拖尾因子	分离度(USP)
1	2.943	197838	24940	100.000	3336	1.033	--
总计		197838	24940	100.000			



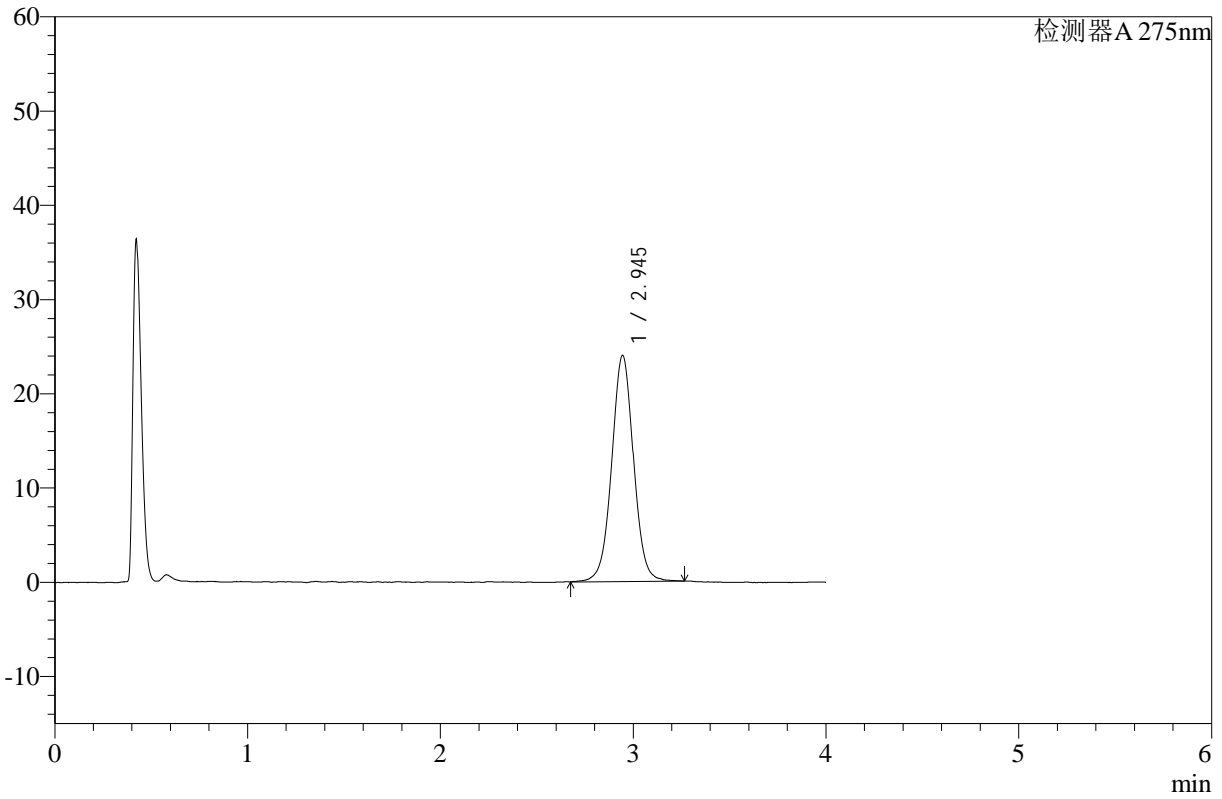
WKL-378

<样品信息>

色谱柱 :XB-C18(50mm*4.6mm,5µm) 流速: 1.5ml/min
 柱温 :35°C 波长: 275nm
 数据文件名: RC\$WKL-378 - 28-5/28-73-2 - zzp-24112901p-rcqx-pH1.2jz-jf50z-p3-10min.lcd
 方法文件名: RC\$WKL-378 - WKL-378-rcqx-fx277.lcm
 批处理文件名: RC\$WKL-378 - 20241204-rcqx-FX277.lcb
 样品瓶号 : 1-20
 进样体积 : 20 µl 版本号: 6.115
 进样时间 : 2024/12/04 14:24:53 实验者: xiexinhui
 处理时间 (V2) : 2024/12/04 18:44:56 处理者: xiexinhui
 仪器型号: SHIMADZU LC-2050C(FX277)

<色谱图>

mV



<峰表>

检测器A 275nm

峰号	保留时间	面积	高度	面积%	理论塔板数(USP)	拖尾因子	分离度(USP)
1	2.945	188926	23999	100.000	3344	1.019	--
总计		188926	23999	100.000			



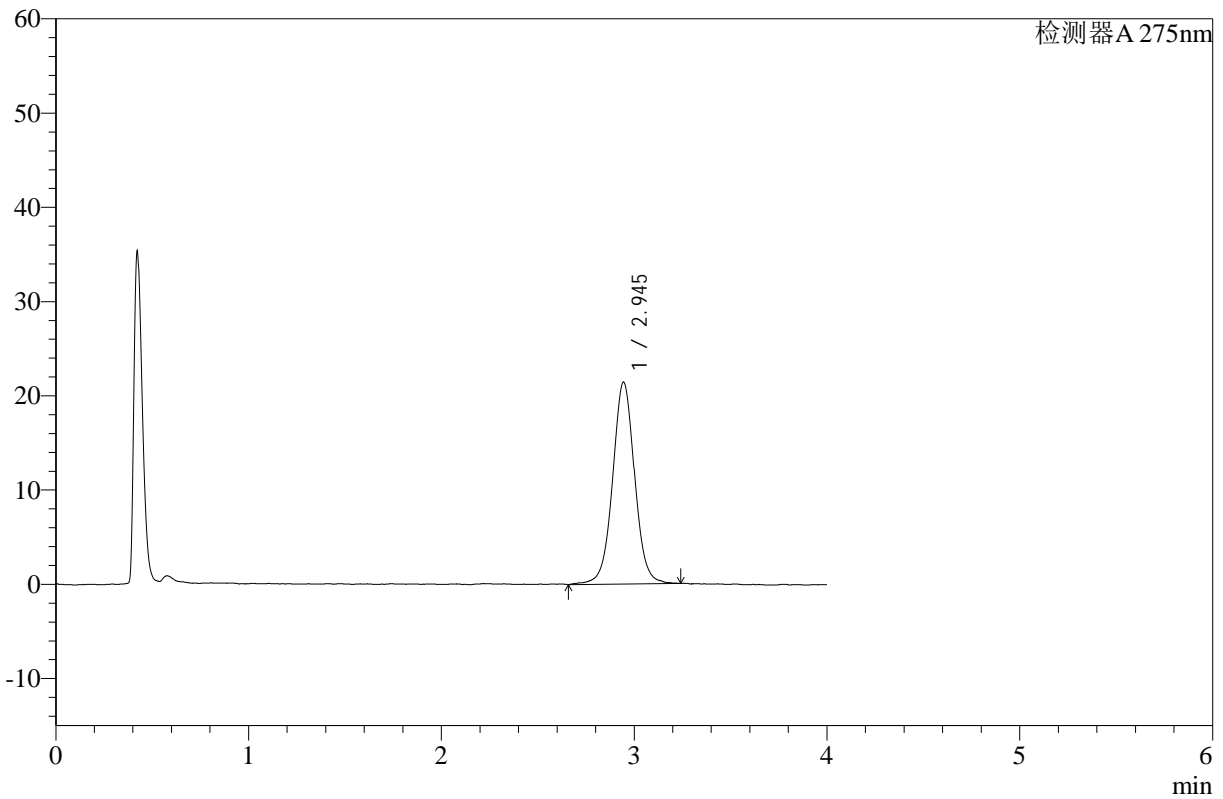
WKL-378

<样品信息>

色谱柱 :XB-C18(50mm*4.6mm,5μm) 流速: 1.5ml/min
 柱温 :35°C 波长: 275nm
 数据文件名: RC\$WKL-378 - 28-5/28-74-2 - zzp-24112902p-rcqx-pH1.2jz-jf50z-p4-10min.lcd
 方法文件名: RC\$WKL-378 - WKL-378-rcqx-fx277.lcm
 批处理文件名: RC\$WKL-378 - 20241204-rcqx-FX277.lcb
 样品瓶号 : 1-29
 进样体积 : 20 μl 版本号: 6.115
 进样时间 : 2024/12/04 14:29:17 实验者: xiexinhui
 处理时间 (V2) : 2024/12/04 18:44:58 处理者: xiexinhui
 仪器型号: SHIMADZU LC-2050C(FX277)

<色谱图>

mV



<峰表>

检测器A 275nm

峰号	保留时间	面积	高度	面积%	理论塔板数(USP)	拖尾因子	分离度(USP)
1	2.945	169829	21415	100.000	3347	1.023	--
总计		169829	21415	100.000			



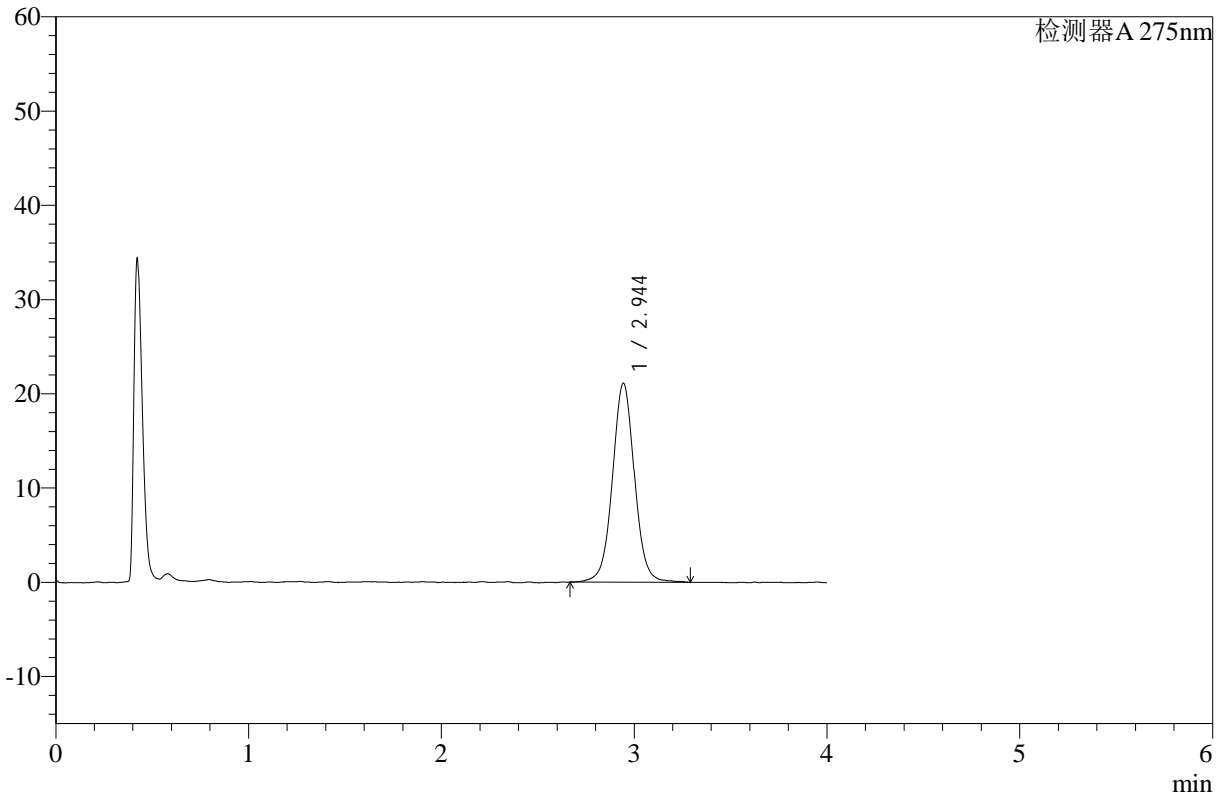
WKL-378

<样品信息>

色谱柱 :XB-C18(50mm*4.6mm,5μm) 流速: 1.5ml/min
 柱温 :35°C 波长: 275nm
 数据文件名: RC\$WKL-378 - 28-5/28-75-2 - zzp-24112902p-rcqx-pH1.2jz-jf50z-p5-10min.lcd
 方法文件名: RC\$WKL-378 - WKL-378-rcqx-fx277.lcm
 批处理文件名: RC\$WKL-378 - 20241204-rcqx-FX277.lcb
 样品瓶号 : 1-38
 进样体积 : 20 μl 版本号: 6.115
 进样时间 : 2024/12/04 14:33:40 实验者: xiexinhui
 处理时间 (V2) : 2024/12/04 18:45:01 处理者: xiexinhui
 仪器型号: SHIMADZU LC-2050C(FX277)

<色谱图>

mV



<峰表>

检测器A 275nm

峰号	保留时间	面积	高度	面积%	理论塔板数(USP)	拖尾因子	分离度(USP)
1	2.944	167837	21097	100.000	3342	1.027	--
总计		167837	21097	100.000			



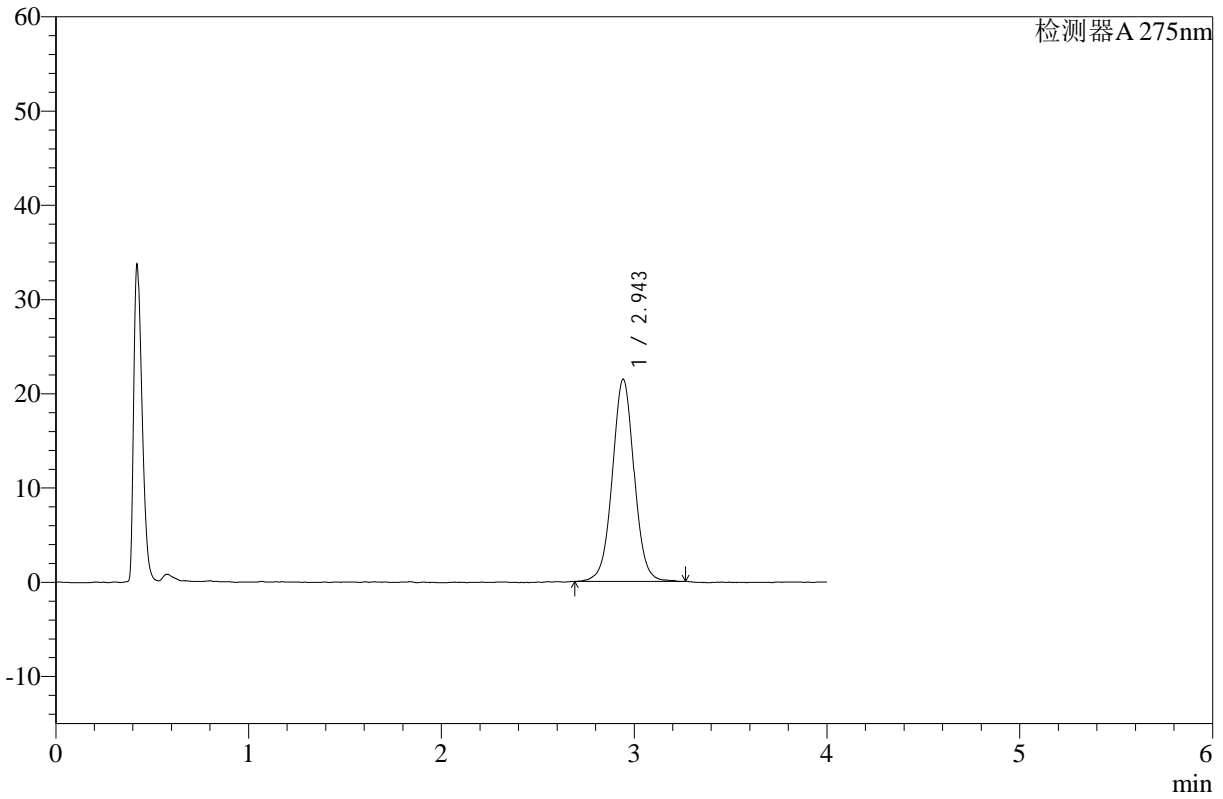
WKL-378

<样品信息>

色谱柱 :XB-C18(50mm*4.6mm,5µm) 流速: 1.5ml/min
 柱温 :35°C 波长: 275nm
 数据文件名: RC\$WKL-378 - 28-5/28-76-2 - zzp-24112902p-rcqx-pH1.2jz-jf50z-p6-10min.lcd
 方法文件名: RC\$WKL-378 - WKL-378-rcqx-fx277.lcm
 批处理文件名: RC\$WKL-378 - 20241204-rcqx-FX277.lcb
 样品瓶号 : 1-47
 进样体积 : 20 µl 版本号: 6.115
 进样时间 : 2024/12/04 14:38:01 实验者: xiexinhui
 处理时间 (V2) : 2024/12/04 18:45:03 处理者: xiexinhui
 仪器型号: SHIMADZU LC-2050C(FX277)

<色谱图>

mV



<峰表>

检测器A 275nm

峰号	保留时间	面积	高度	面积%	理论塔板数(USP)	拖尾因子	分离度(USP)
1	2.943	168675	21421	100.000	3346	1.023	--
总计		168675	21421	100.000			



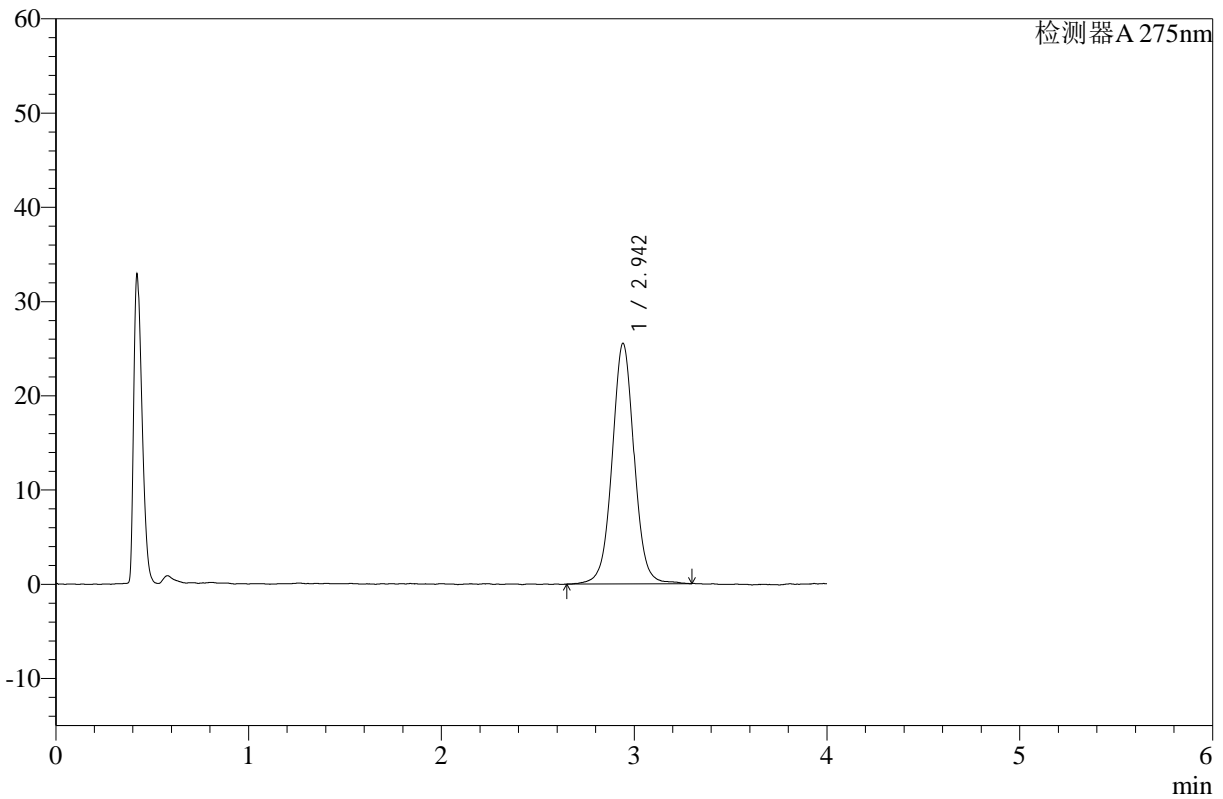
WKL-378

<样品信息>

色谱柱 :XB-C18(50mm*4.6mm,5μm) 流速: 1.5ml/min
 柱温 :35°C 波长: 275nm
 数据文件名: RC\$WKL-378 - 28-5/28-77-2 - zzp-24112901p-rcqx-pH1.2jz-jf50z-p1-15min.lcd
 方法文件名: RC\$WKL-378 - WKL-378-rcqx-fx277.lcm
 批处理文件名: RC\$WKL-378 - 20241204-rcqx-FX277.lcb
 样品瓶号 : 1-3
 进样体积 : 20 μl 版本号: 6.115
 进样时间 : 2024/12/04 14:42:24 实验者: xiexinhui
 处理时间 (V2) : 2024/12/04 18:45:06 处理者: xiexinhui
 仪器型号: SHIMADZU LC-2050C(FX277)

<色谱图>

mV



<峰表>

检测器A 275nm

峰号	保留时间	面积	高度	面积%	理论塔板数(USP)	拖尾因子	分离度(USP)
1	2.942	202645	25455	100.000	3351	1.025	--
总计		202645	25455	100.000			



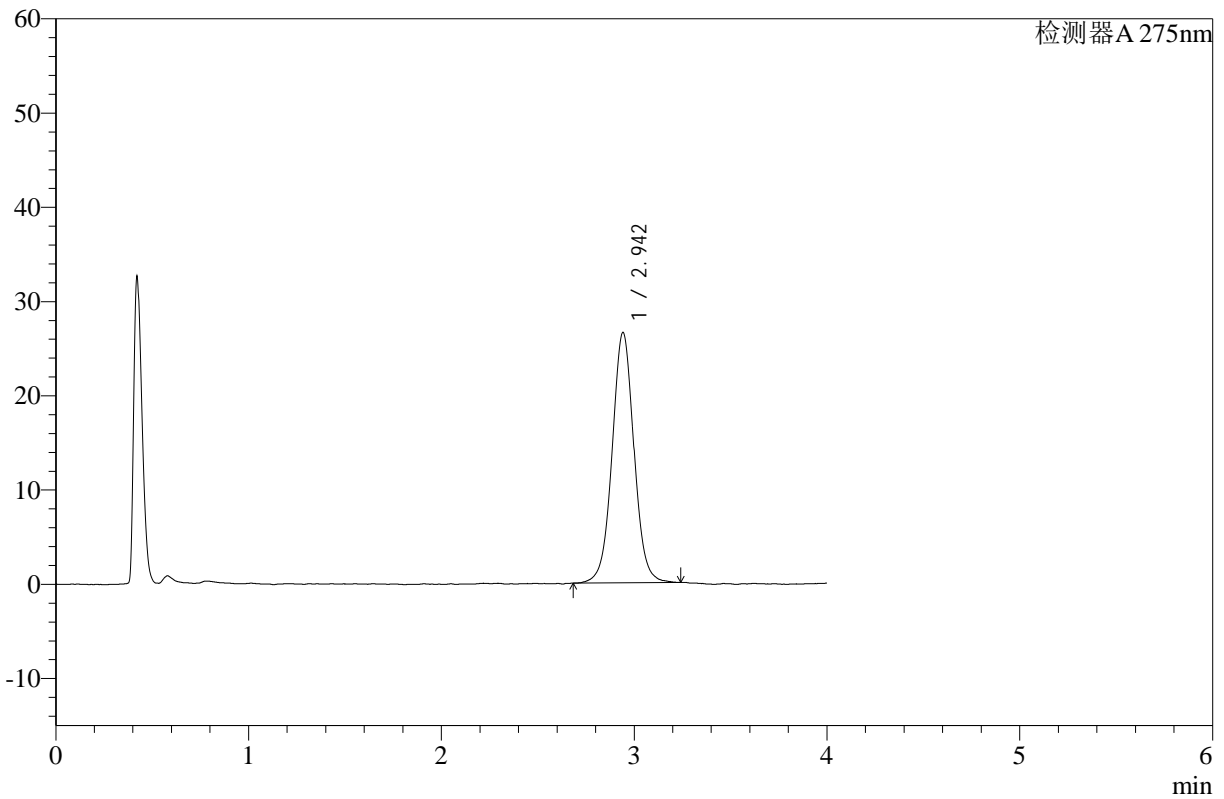
WKL-378

<样品信息>

色谱柱 :XB-C18(50mm*4.6mm,5μm) 流速: 1.5ml/min
 柱温 :35°C 波长: 275nm
 数据文件名: RC\$WKL-378 - 28-5/28-78-2 - zzp-24112901p-rcqx-pH1.2jz-jf50z-p2-15min.lcd
 方法文件名: RC\$WKL-378 - WKL-378-rcqx-fx277.lcm
 批处理文件名: RC\$WKL-378 - 20241204-rcqx-FX277.lcb
 样品瓶号 : 1-12
 进样体积 : 20 μl 版本号: 6.115
 进样时间 : 2024/12/04 14:46:46 实验者: xiexinhui
 处理时间 (V2) : 2024/12/04 18:45:08 处理者: xiexinhui
 仪器型号: SHIMADZU LC-2050C(FX277)

<色谱图>

mV



<峰表>

检测器A 275nm

峰号	保留时间	面积	高度	面积%	理论塔板数(USP)	拖尾因子	分离度(USP)
1	2.942	208864	26486	100.000	3366	1.028	--
总计		208864	26486	100.000			



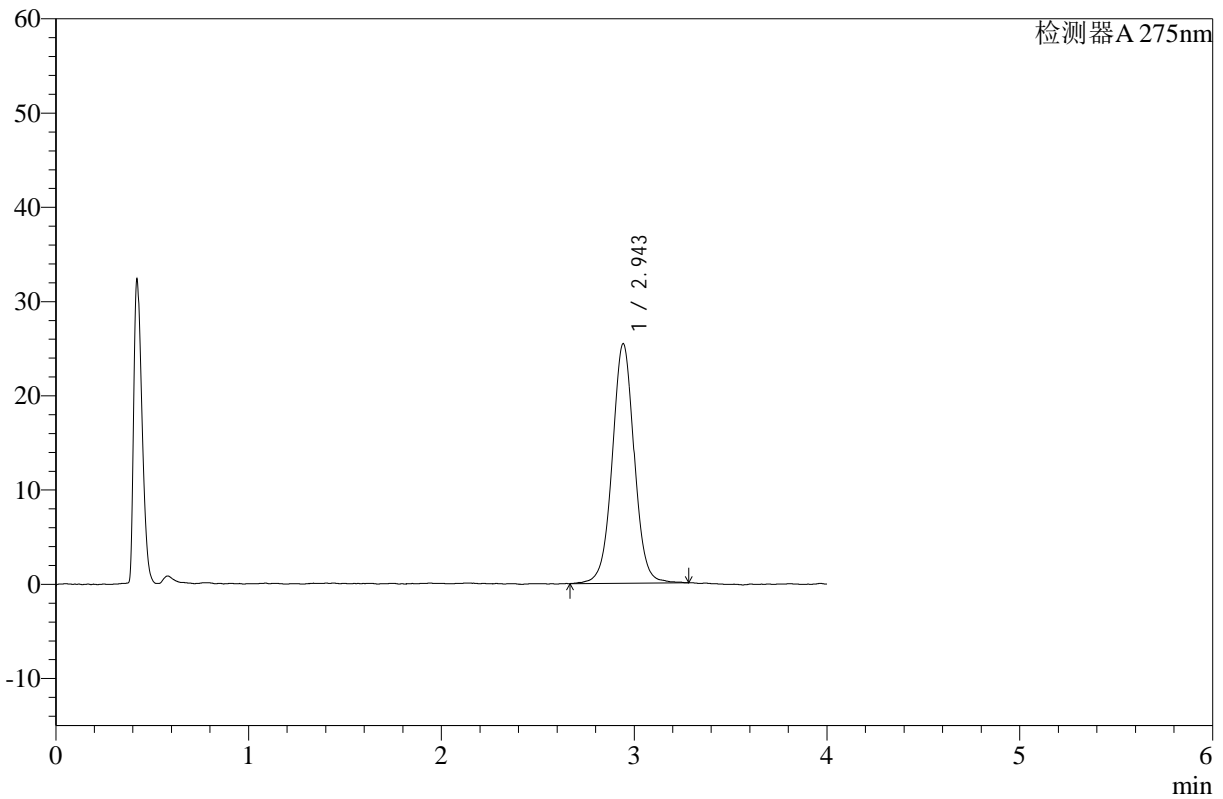
WKL-378

<样品信息>

色谱柱 :XB-C18(50mm*4.6mm,5μm) 流速: 1.5ml/min
 柱温 :35°C 波长: 275nm
 数据文件名: RC\$WKL-378 - 28-5/28-79-2 - zzp-24112901p-rcqx-pH1.2jz-jf50z-p3-15min.lcd
 方法文件名: RC\$WKL-378 - WKL-378-rcqx-fx277.lcm
 批处理文件名: RC\$WKL-378 - 20241204-rcqx-FX277.lcb
 样品瓶号 : 1-21
 进样体积 : 20 μl 版本号: 6.115
 进样时间 : 2024/12/04 14:51:08 实验者: xiexinhui
 处理时间 (V2) : 2024/12/04 18:45:11 处理者: xiexinhui
 仪器型号: SHIMADZU LC-2050C(FX277)

<色谱图>

mV



<峰表>

检测器A 275nm

峰号	保留时间	面积	高度	面积%	理论塔板数(USP)	拖尾因子	分离度(USP)
1	2.943	201170	25380	100.000	3350	1.017	--
总计		201170	25380	100.000			



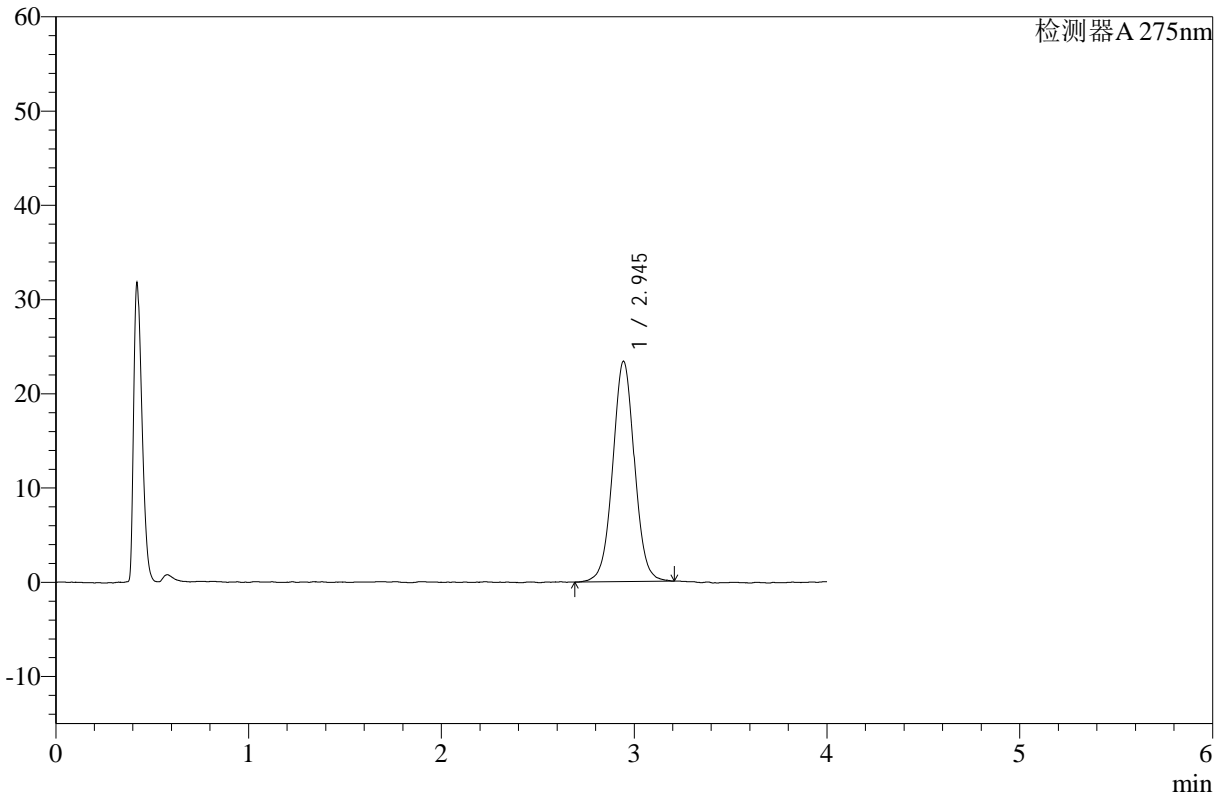
WKL-378

<样品信息>

色谱柱 :XB-C18(50mm*4.6mm,5μm) 流速: 1.5ml/min
 柱温 :35°C 波长: 275nm
 数据文件名: RC\$WKL-378 - 28-5/28-80-2 - zzp-24112902p-rcqx-pH1.2jz-jf50z-p4-15min.lcd
 方法文件名: RC\$WKL-378 - WKL-378-rcqx-fx277.lcm
 批处理文件名: RC\$WKL-378 - 20241204-rcqx-FX277.lcb
 样品瓶号 : 1-30
 进样体积 : 20 μl 版本号: 6.115
 进样时间 : 2024/12/04 14:55:31 实验者: xiexinhui
 处理时间 (V2) : 2024/12/04 18:45:13 处理者: xiexinhui
 仪器型号: SHIMADZU LC-2050C(FX277)

<色谱图>

mV



<峰表>

检测器A 275nm

峰号	保留时间	面积	高度	面积%	理论塔板数(USP)	拖尾因子	分离度(USP)
1	2.945	183526	23387	100.000	3357	1.023	--
总计		183526	23387	100.000			



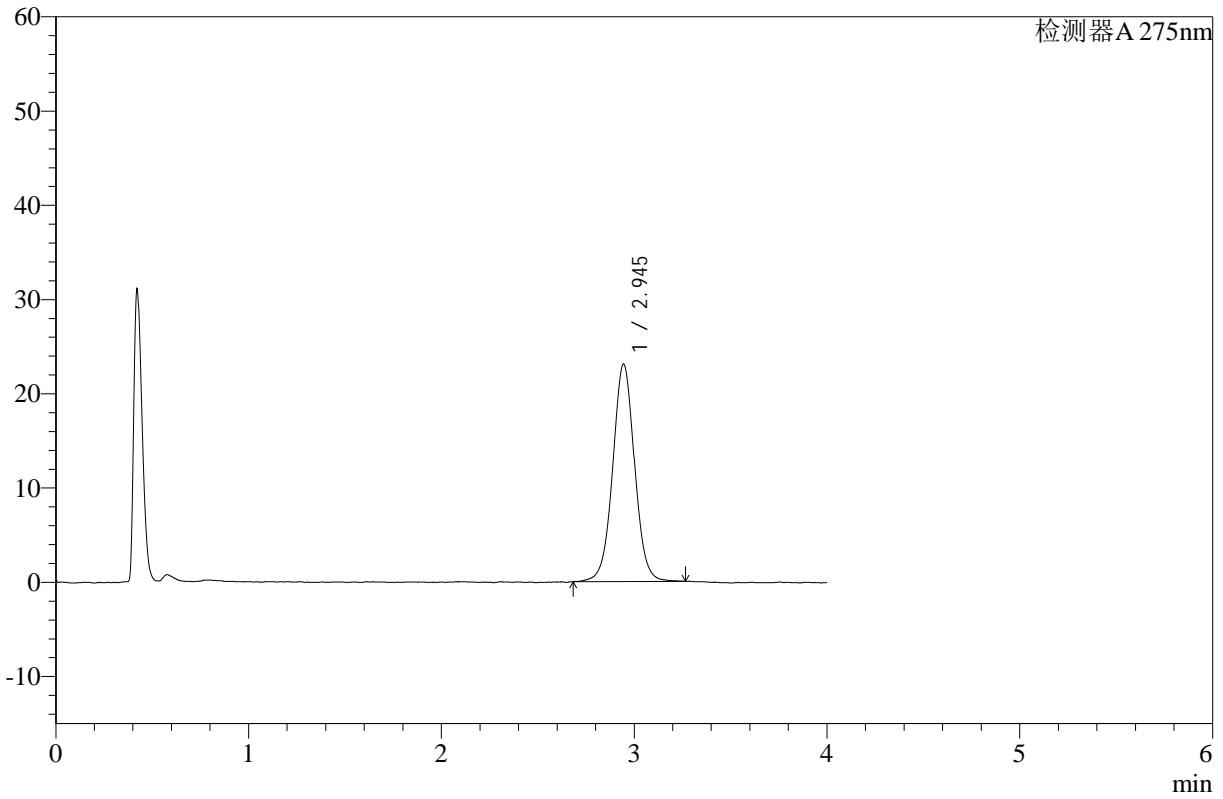
WKL-378

<样品信息>

色谱柱 :XB-C18(50mm*4.6mm,5μm) 流速: 1.5ml/min
 柱温 :35°C 波长: 275nm
 数据文件名: RC\$WKL-378 - 28-5/28-81-2 - zzp-24112902p-rcqx-pH1.2jz-jf50z-p5-15min.lcd
 方法文件名: RC\$WKL-378 - WKL-378-rcqx-fx277.lcm
 批处理文件名: RC\$WKL-378 - 20241204-rcqx-FX277.lcb
 样品瓶号 : 1-39
 进样体积 : 20 μl 版本号: 6.115
 进样时间 : 2024/12/04 14:59:53 实验者: xiexinhui
 处理时间 (V2) : 2024/12/04 18:45:15 处理者: xiexinhui
 仪器型号: SHIMADZU LC-2050C(FX277)

<色谱图>

mV



<峰表>

检测器A 275nm

峰号	保留时间	面积	高度	面积%	理论塔板数(USP)	拖尾因子	分离度(USP)
1	2.945	181386	23062	100.000	3371	1.022	--
总计		181386	23062	100.000			



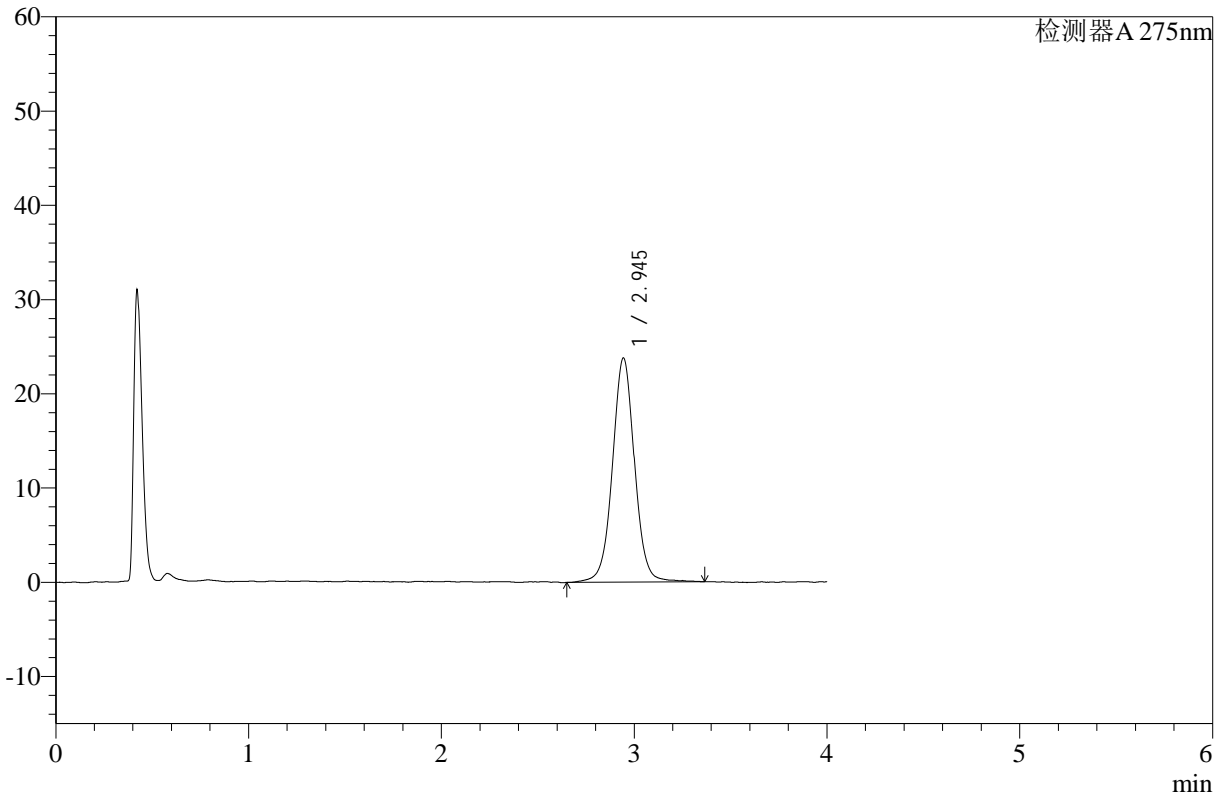
WKL-378

<样品信息>

色谱柱 :XB-C18(50mm*4.6mm,5μm) 流速: 1.5ml/min
 柱温 :35°C 波长: 275nm
 数据文件名: RC\$WKL-378 - 28-5/28-82-2 - zzp-24112902p-rcqx-pH1.2jz-jf50z-p6-15min.lcd
 方法文件名: RC\$WKL-378 - WKL-378-rcqx-fx277.lcm
 批处理文件名: RC\$WKL-378 - 20241204-rcqx-FX277.lcb
 样品瓶号 : 1-48
 进样体积 : 20 μl 版本号: 6.115
 进样时间 : 2024/12/04 15:04:16 实验者: xiexinhui
 处理时间 (V2) : 2024/12/04 18:45:18 处理者: xiexinhui
 仪器型号: SHIMADZU LC-2050C(FX277)

<色谱图>

mV



<峰表>

检测器A 275nm

峰号	保留时间	面积	高度	面积%	理论塔板数(USP)	拖尾因子	分离度(USP)
1	2.945	189575	23769	100.000	3328	1.023	--
总计		189575	23769	100.000			



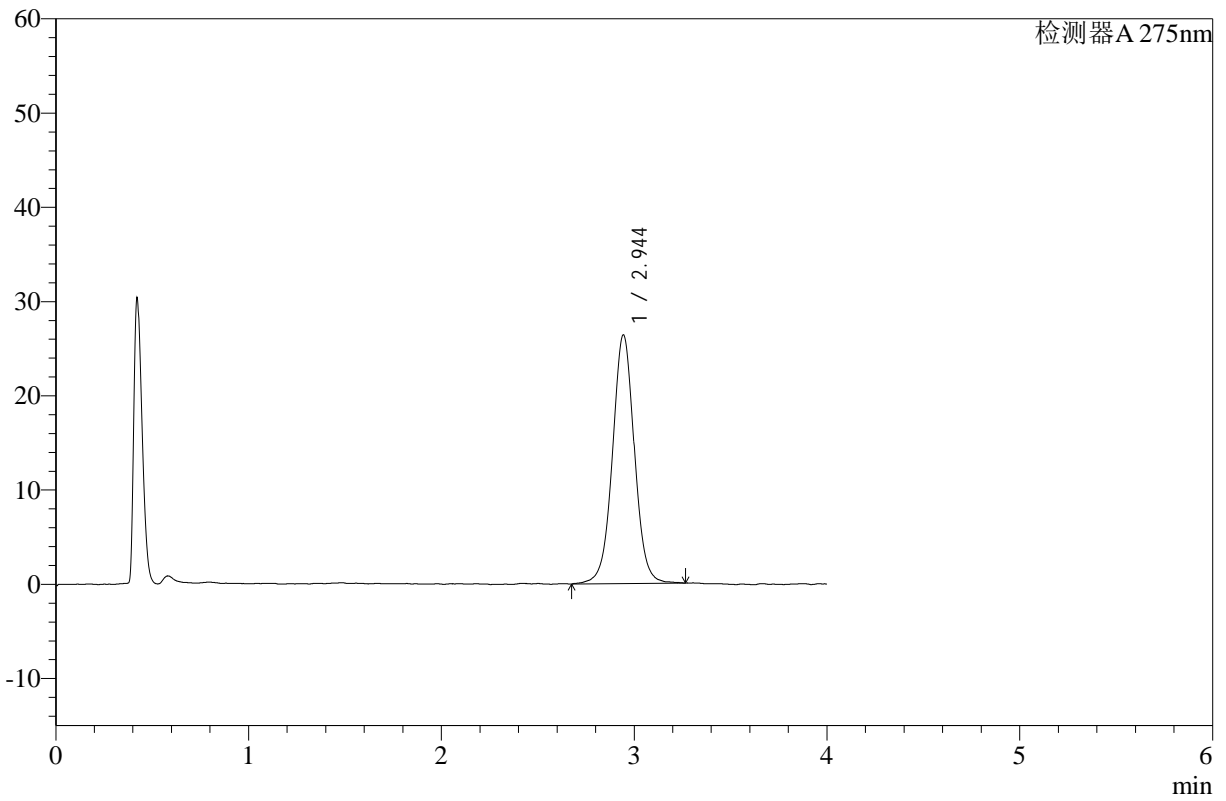
WKL-378

<样品信息>

色谱柱 :XB-C18(50mm*4.6mm,5μm) 流速: 1.5ml/min
 柱温 :35°C 波长: 275nm
 数据文件名: RC\$WKL-378 - 28-5/28-83-2 - zzp-24112901p-rcqx-pH1.2jz-jf50z-p1-20min.lcd
 方法文件名: RC\$WKL-378 - WKL-378-rcqx-fx277.lcm
 批处理文件名: RC\$WKL-378 - 20241204-rcqx-FX277.lcb
 样品瓶号 : 1-4
 进样体积 : 20 μl 版本号: 6.115
 进样时间 : 2024/12/04 15:08:39 实验者: xiexinhui
 处理时间 (V2) : 2024/12/04 18:45:20 处理者: xiexinhui
 仪器型号: SHIMADZU LC-2050C(FX277)

<色谱图>

mV



<峰表>

检测器A 275nm

峰号	保留时间	面积	高度	面积%	理论塔板数(USP)	拖尾因子	分离度(USP)
1	2.944	208275	26365	100.000	3351	1.018	--
总计		208275	26365	100.000			



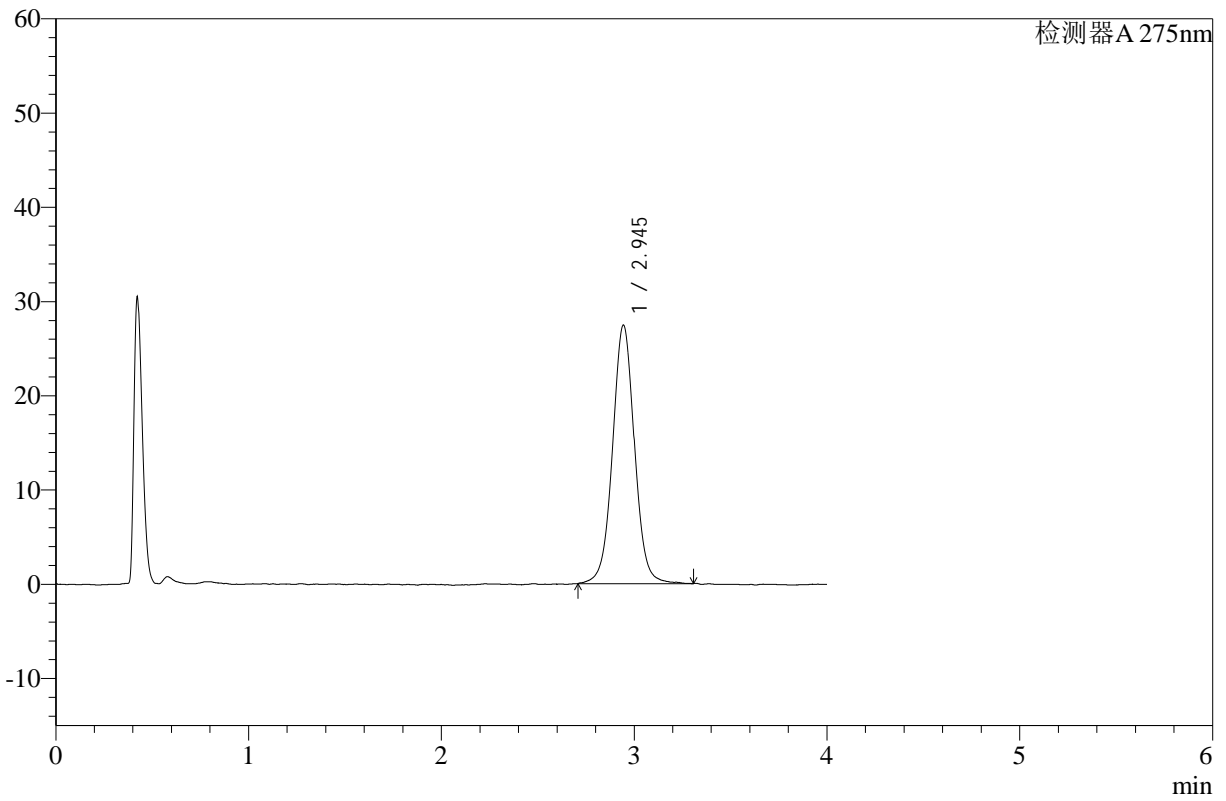
WKL-378

<样品信息>

色谱柱 :XB-C18(50mm*4.6mm,5μm) 流速: 1.5ml/min
 柱温 :35°C 波长: 275nm
 数据文件名: RC\$WKL-378 - 28-5/28-84-2 - zzp-24112901p-rcqx-pH1.2jz-jf50z-p2-20min.lcd
 方法文件名: RC\$WKL-378 - WKL-378-rcqx-fx277.lcm
 批处理文件名: RC\$WKL-378 - 20241204-rcqx-FX277.lcb
 样品瓶号 : 1-13
 进样体积 : 20 μl 版本号: 6.115
 进样时间 : 2024/12/04 15:13:02 实验者: xiexinhui
 处理时间 (V2) : 2024/12/04 18:45:23 处理者: xiexinhui
 仪器型号: SHIMADZU LC-2050C(FX277)

<色谱图>

mV



<峰表>

检测器A 275nm

峰号	保留时间	面积	高度	面积%	理论塔板数(USP)	拖尾因子	分离度(USP)
1	2.945	217044	27410	100.000	3359	1.025	--
总计		217044	27410	100.000			



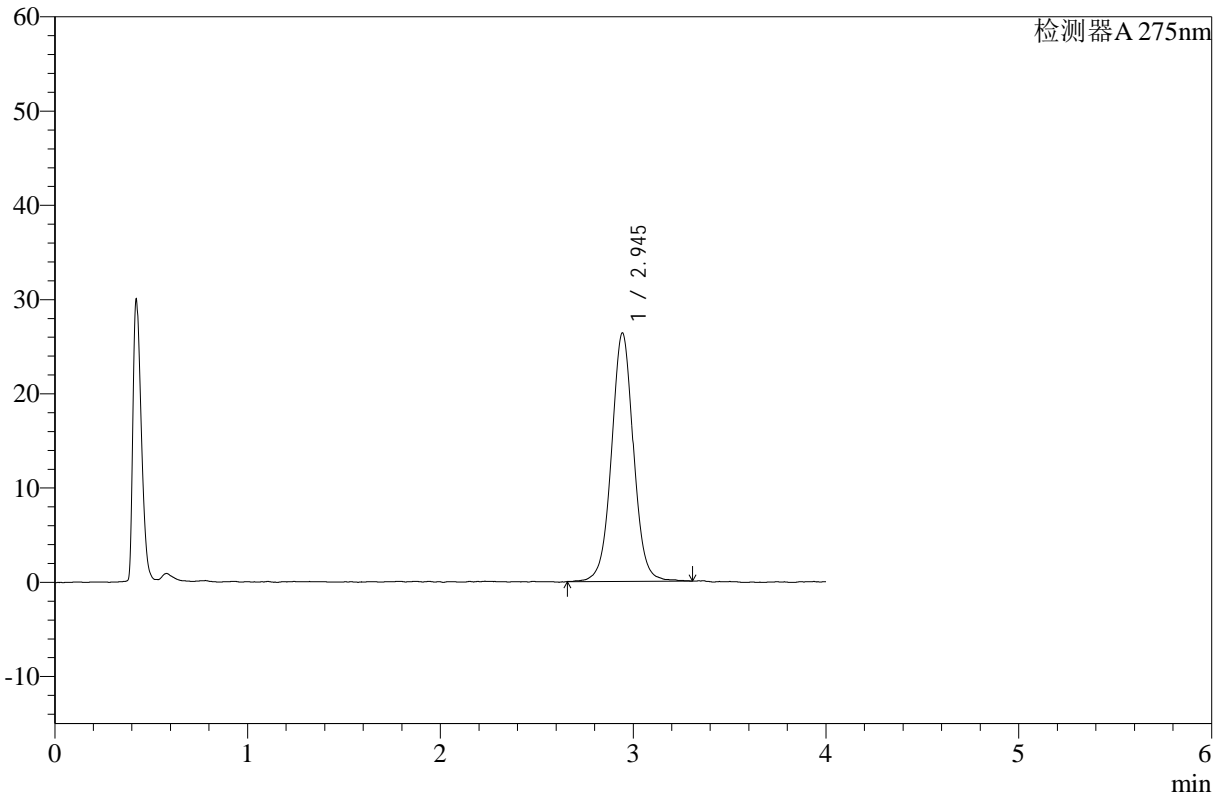
WKL-378

<样品信息>

色谱柱 :XB-C18(50mm*4.6mm,5μm) 流速: 1.5ml/min
柱温 :35°C 波长: 275nm
数据文件名: RC\$WKL-378 - 28-5/28-85-2 - zzp-24112901p-rcqx-pH1.2jz-jf50z-p3-20min.lcd
方法文件名: RC\$WKL-378 - WKL-378-rcqx-fx277.lcm
批处理文件名: RC\$WKL-378 - 20241204-rcqx-FX277.lcb
样品瓶号 : 1-22
进样体积 : 20 μl 版本号: 6.115
进样时间 : 2024/12/04 15:17:26 实验者: xiexinhui
处理时间 (V2) : 2024/12/04 18:45:25 处理者: xiexinhui
仪器型号: SHIMADZU LC-2050C(FX277)

<色谱图>

mV



<峰表>

检测器A 275nm

峰号	保留时间	面积	高度	面积%	理论塔板数(USP)	拖尾因子	分离度(USP)
1	2.945	208422	26345	100.000	3367	1.022	--
总计		208422	26345	100.000			



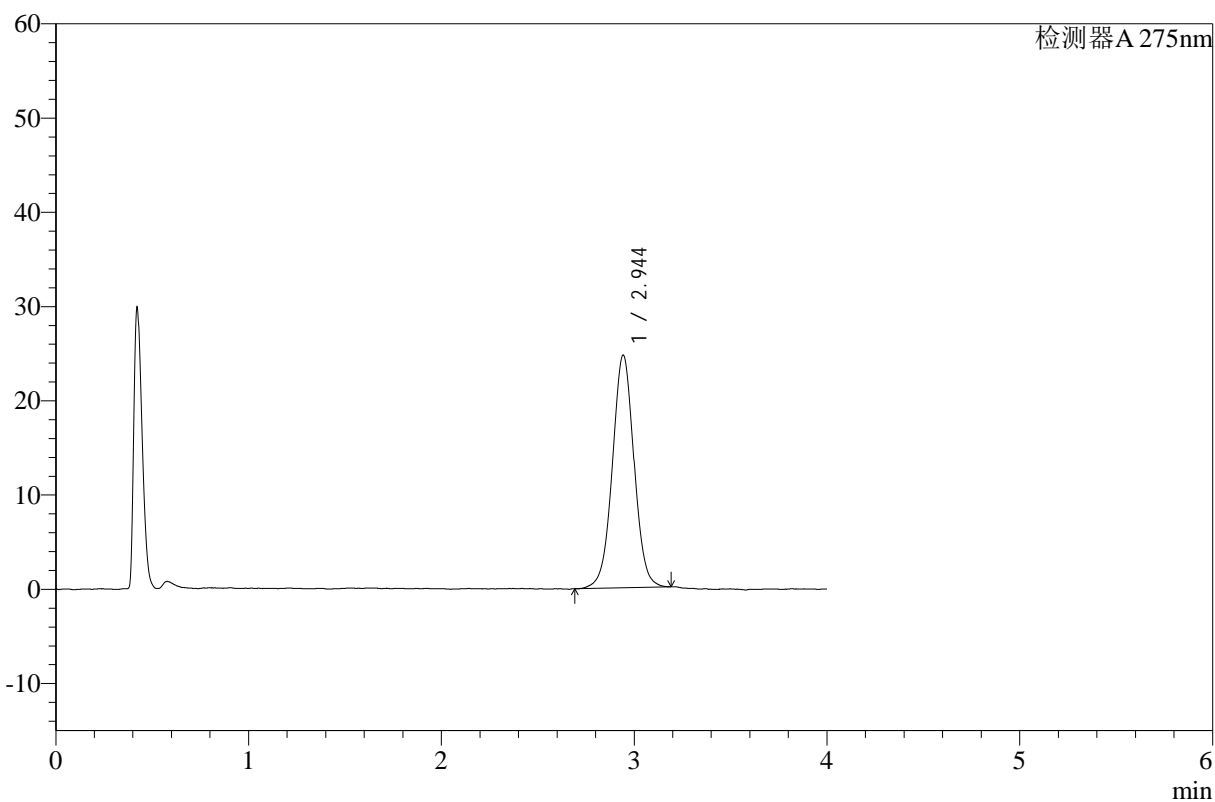
WKL-378

<样品信息>

色谱柱 :XB-C18(50mm*4.6mm,5μm) 流速: 1.5ml/min
 柱温 :35°C 波长: 275nm
 数据文件名: RC\$WKL-378 - 28-5/28-86-2 - zzp-24112902p-rcqx-pH1.2jz-jf50z-p4-20min.lcd
 方法文件名: RC\$WKL-378 - WKL-378-rcqx-fx277.lcm
 批处理文件名: RC\$WKL-378 - 20241204-rcqx-FX277.lcb
 样品瓶号 : 1-31
 进样体积 : 20 μl 版本号: 6.115
 进样时间 : 2024/12/04 15:21:49 实验者: xiexinhui
 处理时间 (V2) : 2024/12/04 18:45:28 处理者: xiexinhui
 仪器型号: SHIMADZU LC-2050C(FX277)

<色谱图>

mV



<峰表>

检测器A 275nm

峰号	保留时间	面积	高度	面积%	理论塔板数(USP)	拖尾因子	分离度(USP)
1	2.944	192479	24643	100.000	3356	1.014	--
总计		192479	24643	100.000			



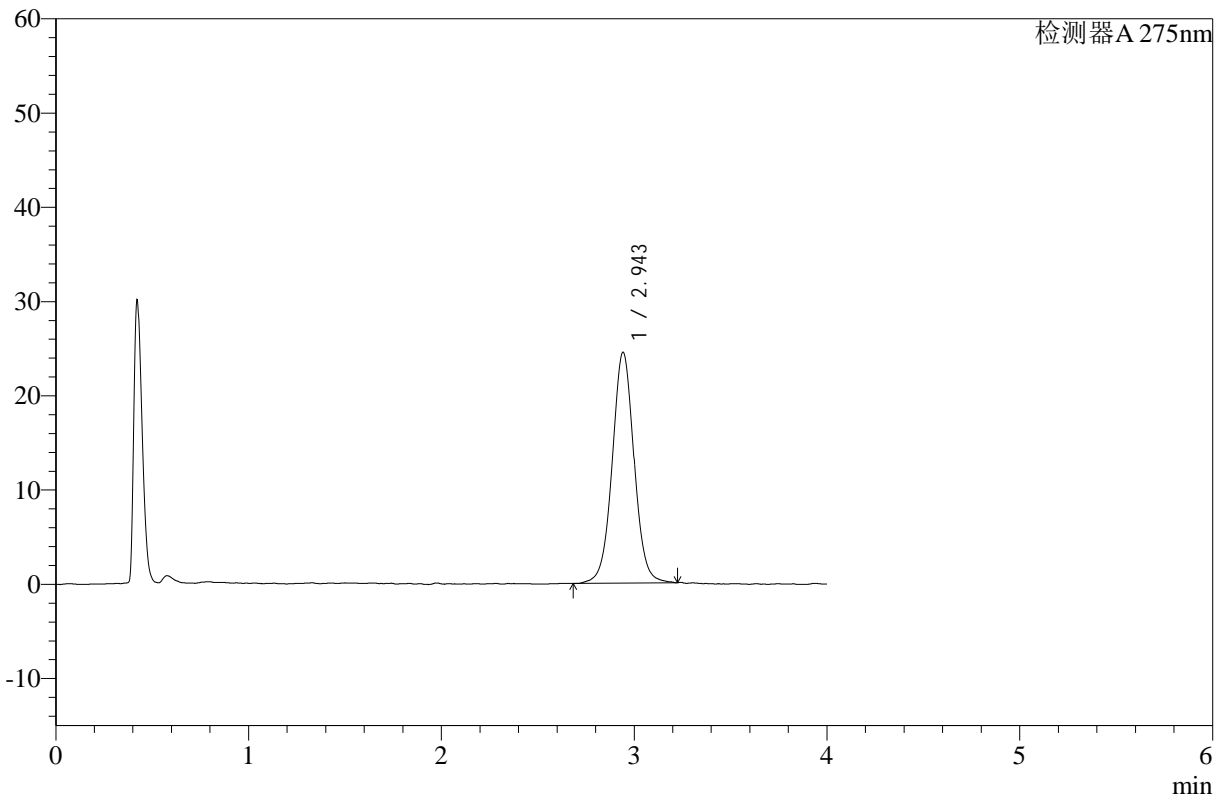
WKL-378

<样品信息>

色谱柱 :XB-C18(50mm*4.6mm,5μm) 流速: 1.5ml/min
 柱温 :35°C 波长: 275nm
 数据文件名: RC\$WKL-378 - 28-5/28-87-2 - zzp-24112902p-rcqx-pH1.2jz-jf50z-p5-20min.lcd
 方法文件名: RC\$WKL-378 - WKL-378-rcqx-fx277.lcm
 批处理文件名: RC\$WKL-378 - 20241204-rcqx-FX277.lcb
 样品瓶号 : 1-40
 进样体积 : 20 μl 版本号: 6.115
 进样时间 : 2024/12/04 15:26:12 实验者: xiexinhui
 处理时间 (V2) : 2024/12/04 18:45:30 处理者: xiexinhui
 仪器型号: SHIMADZU LC-2050C(FX277)

<色谱图>

mV



<峰表>

检测器A 275nm

峰号	保留时间	面积	高度	面积%	理论塔板数(USP)	拖尾因子	分离度(USP)
1	2.943	192761	24423	100.000	3364	1.026	--
总计		192761	24423	100.000			



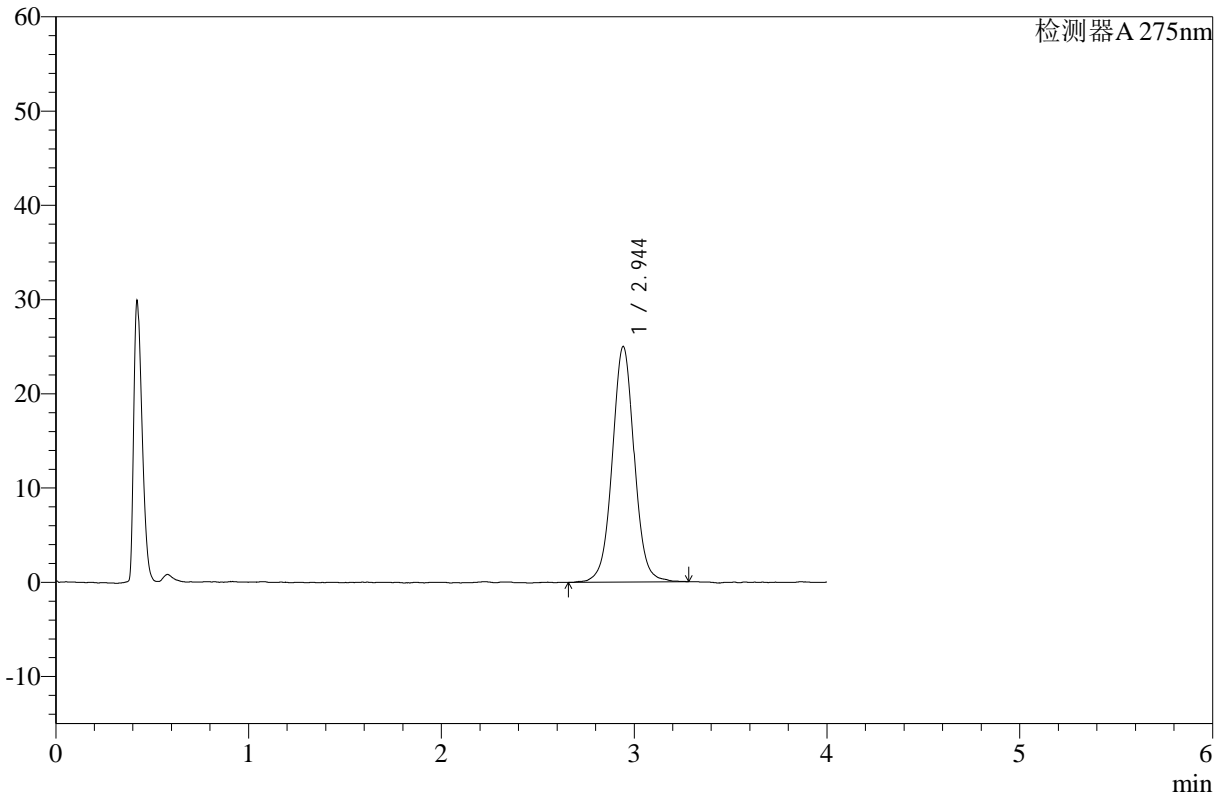
WKL-378

<样品信息>

色谱柱 :XB-C18(50mm*4.6mm,5μm) 流速: 1.5ml/min
 柱温 :35°C 波长: 275nm
 数据文件名: RC\$WKL-378 - 28-5/28-88-2 - zzp-24112902p-rcqx-pH1.2jz-jf50z-p6-20min.lcd
 方法文件名: RC\$WKL-378 - WKL-378-rcqx-fx277.lcm
 批处理文件名: RC\$WKL-378 - 20241204-rcqx-FX277.lcb
 样品瓶号 : 1-49
 进样体积 : 20 μl 版本号: 6.115
 进样时间 : 2024/12/04 15:30:34 实验者: xiexinhui
 处理时间 (V2) : 2024/12/04 18:45:33 处理者: xiexinhui
 仪器型号: SHIMADZU LC-2050C(FX277)

<色谱图>

mV



<峰表>

检测器A 275nm

峰号	保留时间	面积	高度	面积%	理论塔板数(USP)	拖尾因子	分离度(USP)
1	2.944	198200	24962	100.000	3334	1.025	--
总计		198200	24962	100.000			



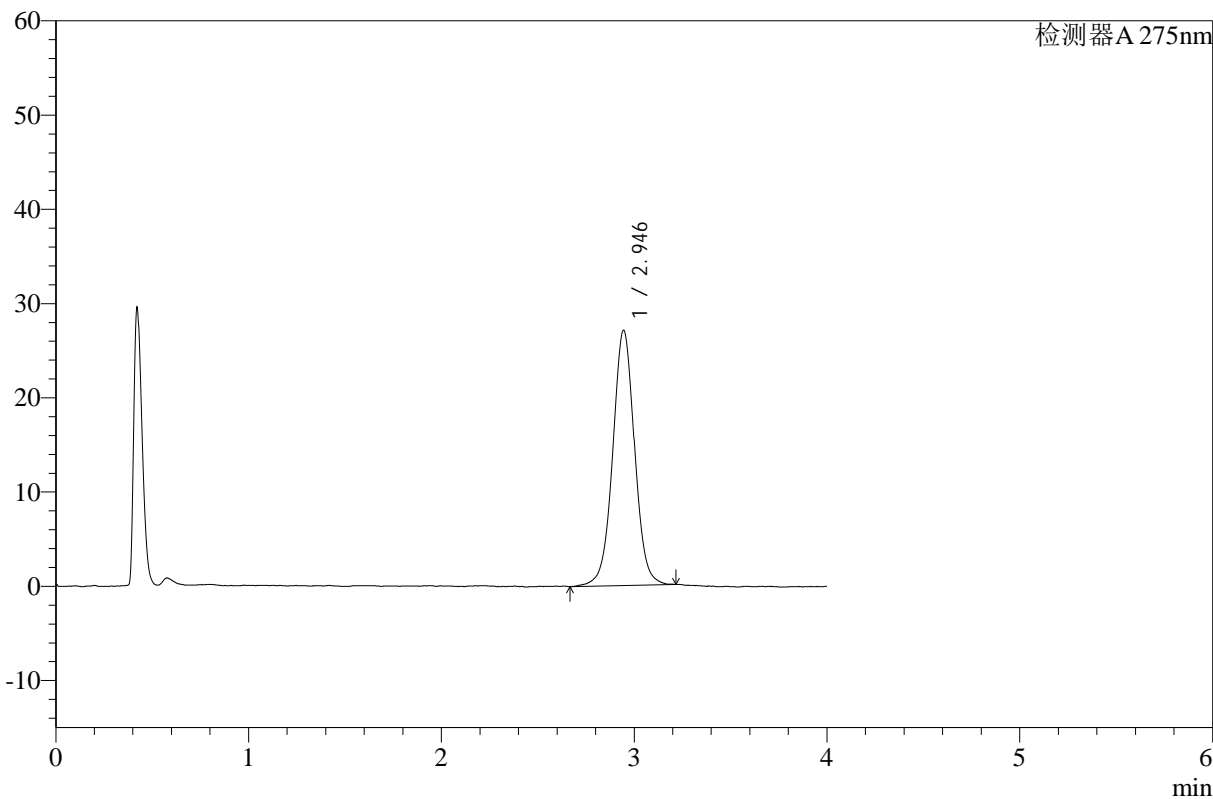
WKL-378

<样品信息>

色谱柱 :XB-C18(50mm*4.6mm,5µm) 流速: 1.5ml/min
 柱温 :35°C 波长: 275nm
 数据文件名: RC\$WKL-378 - 28-5/28-89-2 - zzp-24112901p-rcqx-pH1.2jz-jf50z-p1-30min.lcd
 方法文件名: RC\$WKL-378 - WKL-378-rcqx-fx277.lcm
 批处理文件名: RC\$WKL-378 - 20241204-rcqx-FX277.lcb
 样品瓶号 : 1-5
 进样体积 : 20 µl 版本号: 6.115
 进样时间 : 2024/12/04 15:34:57 实验者: xiexinhui
 处理时间 (V2) : 2024/12/04 18:45:35 处理者: xiexinhui
 仪器型号: SHIMADZU LC-2050C(FX277)

<色谱图>

mV



<峰表>

检测器A 275nm

峰号	保留时间	面积	高度	面积%	理论塔板数(USP)	拖尾因子	分离度(USP)
1	2.946	213147	27081	100.000	3370	1.017	--
总计		213147	27081	100.000			



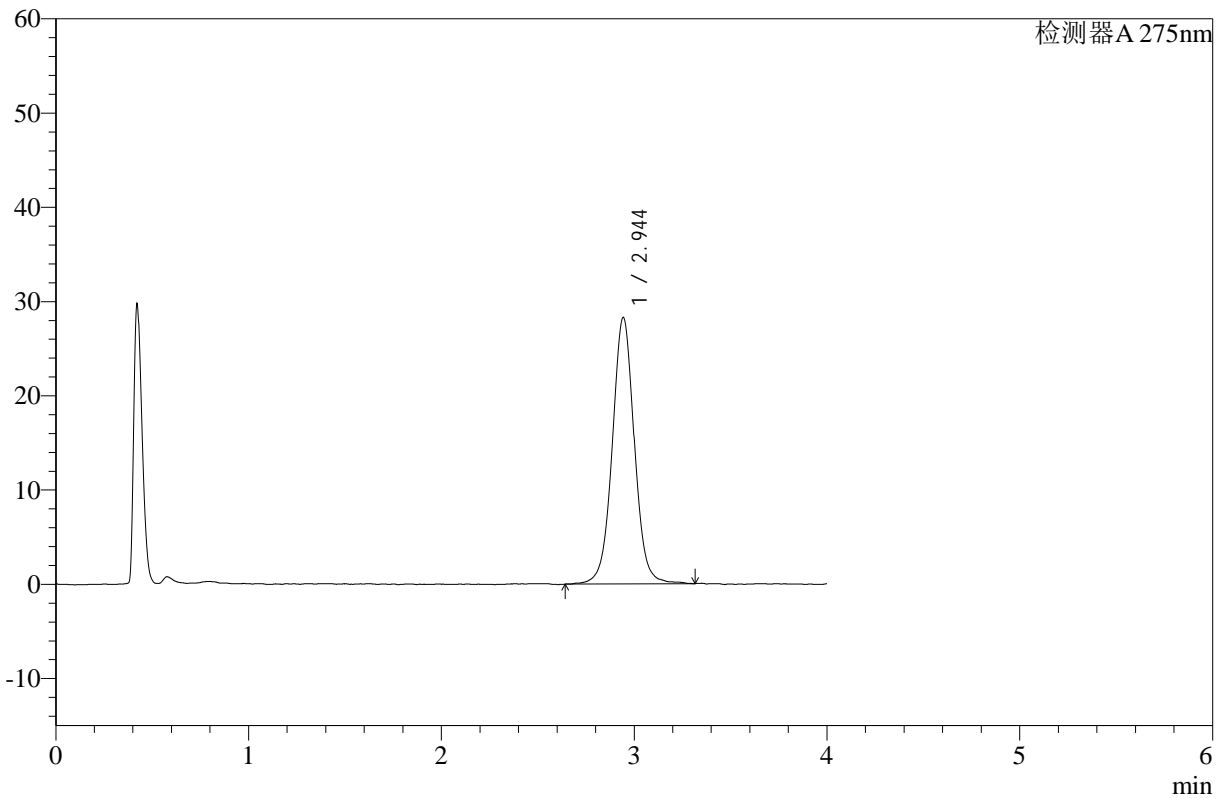
WKL-378

<样品信息>

色谱柱 :XB-C18(50mm*4.6mm,5μm) 流速: 1.5ml/min
 柱温 :35°C 波长: 275nm
 数据文件名: RC\$WKL-378 - 28-5/28-90-2 - zzp-24112901p-rcqx-pH1.2jz-jf50z-p2-30min.lcd
 方法文件名: RC\$WKL-378 - WKL-378-rcqx-fx277.lcm
 批处理文件名: RC\$WKL-378 - 20241204-rcqx-FX277.lcb
 样品瓶号 : 1-14
 进样体积 : 20 μl 版本号: 6.115
 进样时间 : 2024/12/04 15:39:20 实验者: xiexinhui
 处理时间 (V2) : 2024/12/04 18:45:37 处理者: xiexinhui
 仪器型号: SHIMADZU LC-2050C(FX277)

<色谱图>

mV



<峰表>

检测器A 275nm

峰号	保留时间	面积	高度	面积%	理论塔板数(USP)	拖尾因子	分离度(USP)
1	2.944	225040	28236	100.000	3358	1.024	--
总计		225040	28236	100.000			



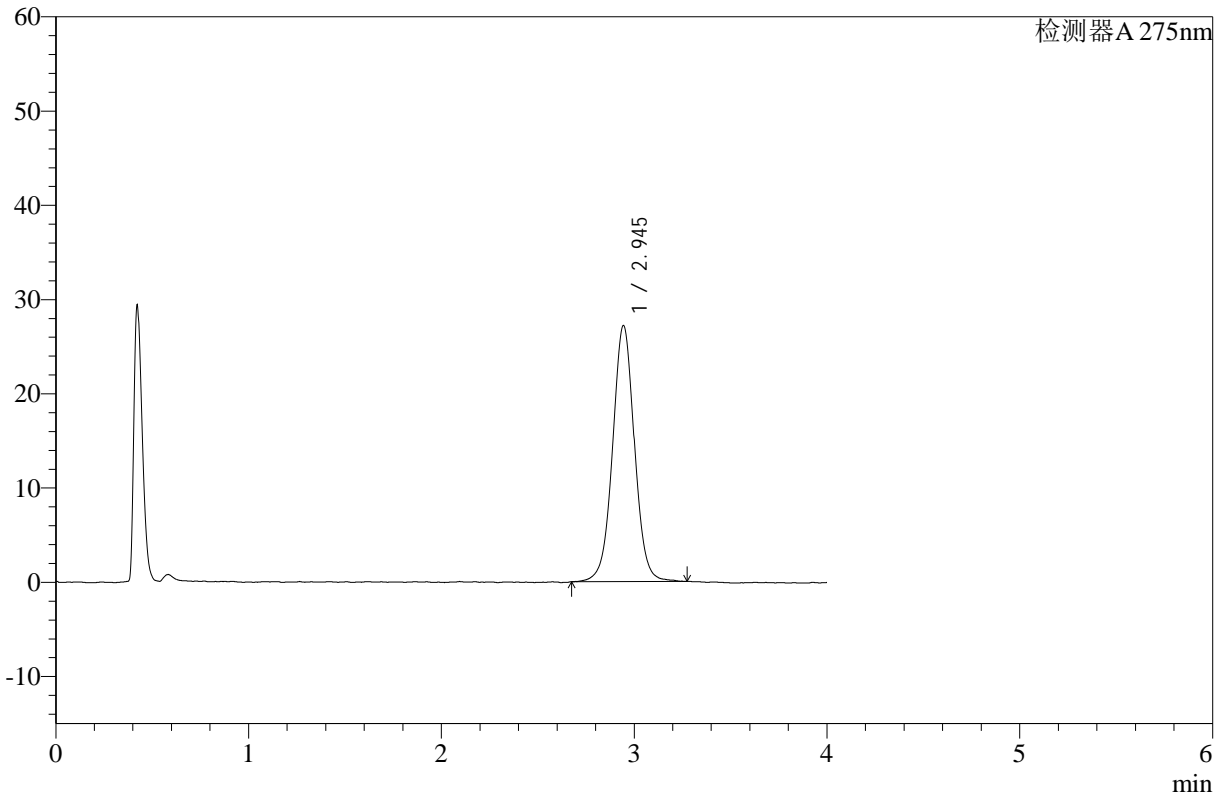
WKL-378

<样品信息>

色谱柱 :XB-C18(50mm*4.6mm,5μm) 流速: 1.5ml/min
 柱温 :35°C 波长: 275nm
 数据文件名: RC\$WKL-378 - 28-5/28-91-2 - zzp-24112901p-rcqx-pH1.2jz-jf50z-p3-30min.lcd
 方法文件名: RC\$WKL-378 - WKL-378-rcqx-fx277.lcm
 批处理文件名: RC\$WKL-378 - 20241204-rcqx-FX277.lcb
 样品瓶号 : 1-23
 进样体积 : 20 μl 版本号: 6.115
 进样时间 : 2024/12/04 15:43:43 实验者: xiexinhui
 处理时间 (V2) : 2024/12/04 18:45:40 处理者: xiexinhui
 仪器型号: SHIMADZU LC-2050C(FX277)

<色谱图>

mV



<峰表>

检测器A 275nm

峰号	保留时间	面积	高度	面积%	理论塔板数(USP)	拖尾因子	分离度(USP)
1	2.945	213921	27154	100.000	3357	1.019	--
总计		213921	27154	100.000			



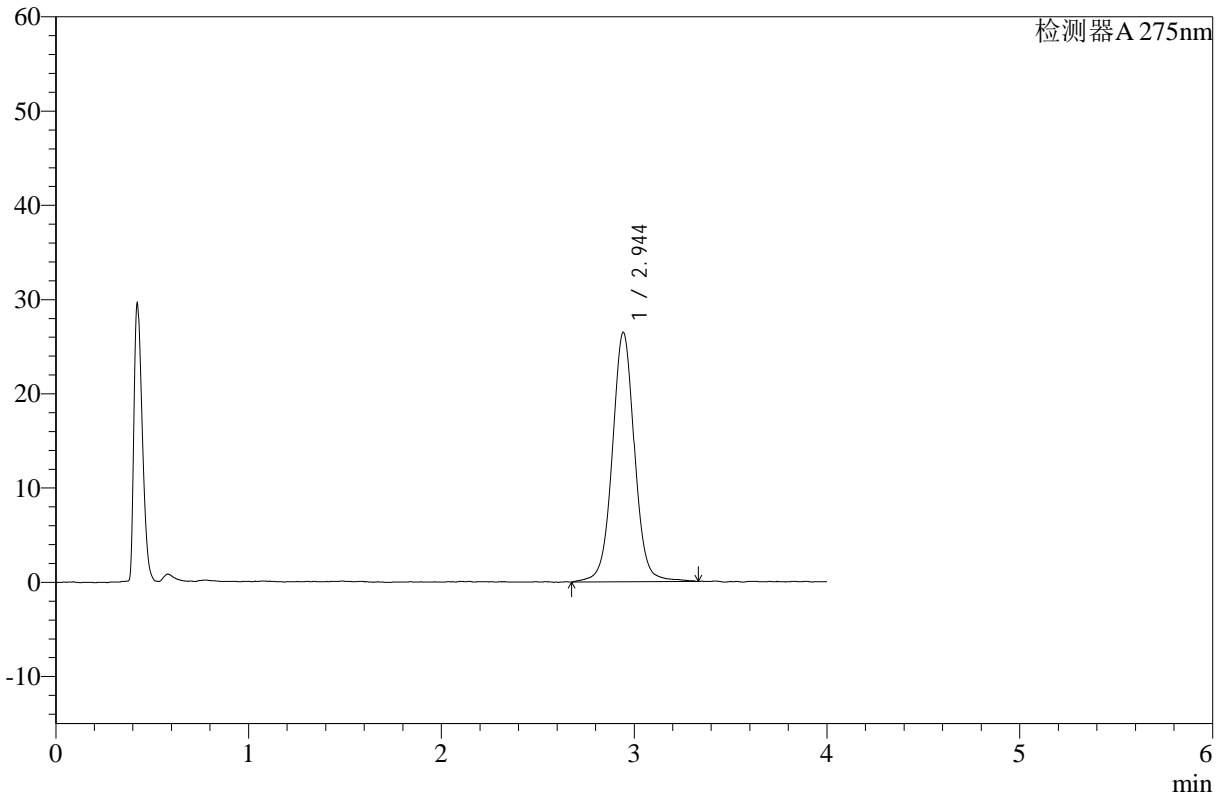
WKL-378

<样品信息>

色谱柱 :XB-C18(50mm*4.6mm,5µm) 流速: 1.5ml/min
 柱温 :35°C 波长: 275nm
 数据文件名: RC\$WKL-378 - 28-5/28-92-2 - zzp-24112902p-rcqx-pH1.2jz-jf50z-p4-30min.lcd
 方法文件名: RC\$WKL-378 - WKL-378-rcqx-fx277.lcm
 批处理文件名: RC\$WKL-378 - 20241204-rcqx-FX277.lcb
 样品瓶号 : 1-32
 进样体积 : 20 µl 版本号: 6.115
 进样时间 : 2024/12/04 15:48:07 实验者: xiexinhui
 处理时间 (V2) : 2024/12/04 18:45:43 处理者: xiexinhui
 仪器型号: SHIMADZU LC-2050C(FX277)

<色谱图>

mV



<峰表>

检测器A 275nm

峰号	保留时间	面积	高度	面积%	理论塔板数(USP)	拖尾因子	分离度(USP)
1	2.944	211913	26440	100.000	3316	1.026	--
总计		211913	26440	100.000			



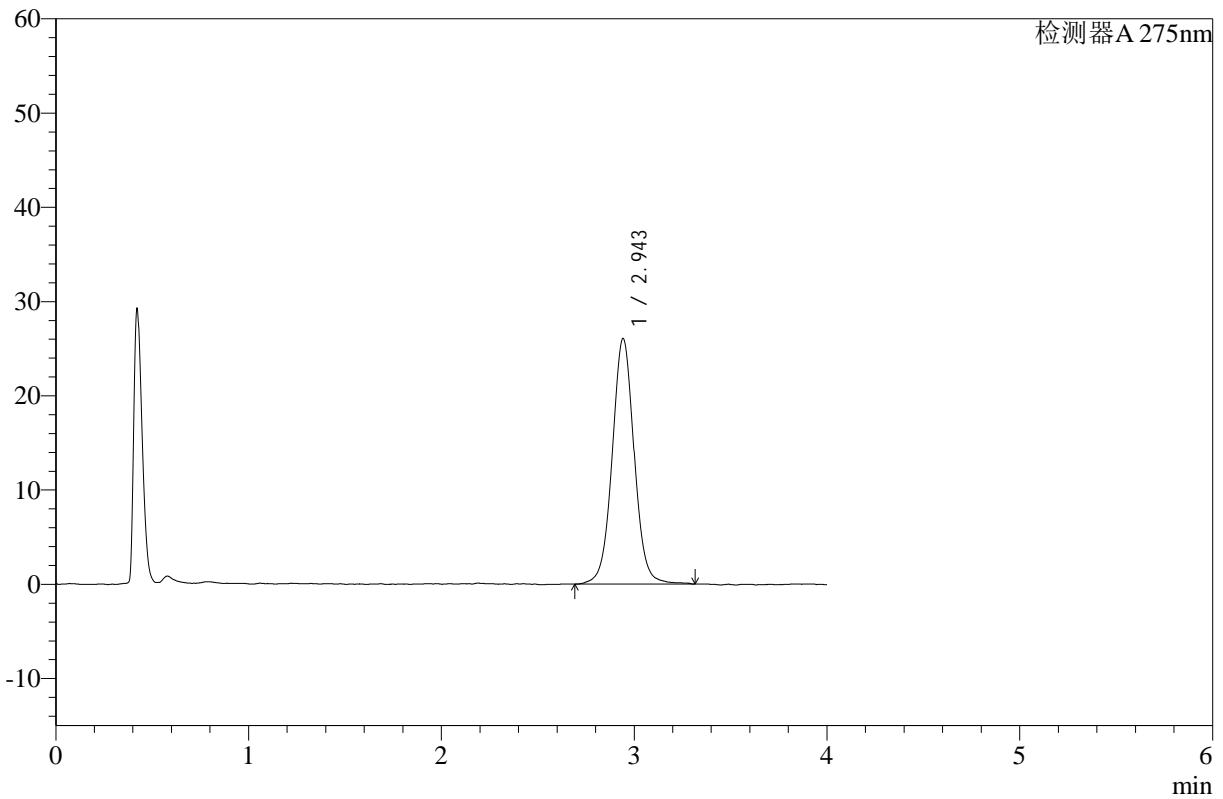
WKL-378

<样品信息>

色谱柱 :XB-C18(50mm*4.6mm,5μm) 流速: 1.5ml/min
 柱温 :35°C 波长: 275nm
 数据文件名: RC\$WKL-378 - 28-5/28-93-2 - zzp-24112902p-rcqx-pH1.2jz-jf50z-p5-30min.lcd
 方法文件名: RC\$WKL-378 - WKL-378-rcqx-fx277.lcm
 批处理文件名: RC\$WKL-378 - 20241204-rcqx-FX277.lcb
 样品瓶号 : 1-41
 进样体积 : 20 μl 版本号: 6.115
 进样时间 : 2024/12/04 15:52:29 实验者: xiexinhui
 处理时间 (V2) : 2024/12/04 18:45:46 处理者: xiexinhui
 仪器型号: SHIMADZU LC-2050C(FX277)

<色谱图>

mV



<峰表>

检测器A 275nm

峰号	保留时间	面积	高度	面积%	理论塔板数(USP)	拖尾因子	分离度(USP)
1	2.943	206798	25986	100.000	3344	1.034	--
总计		206798	25986	100.000			



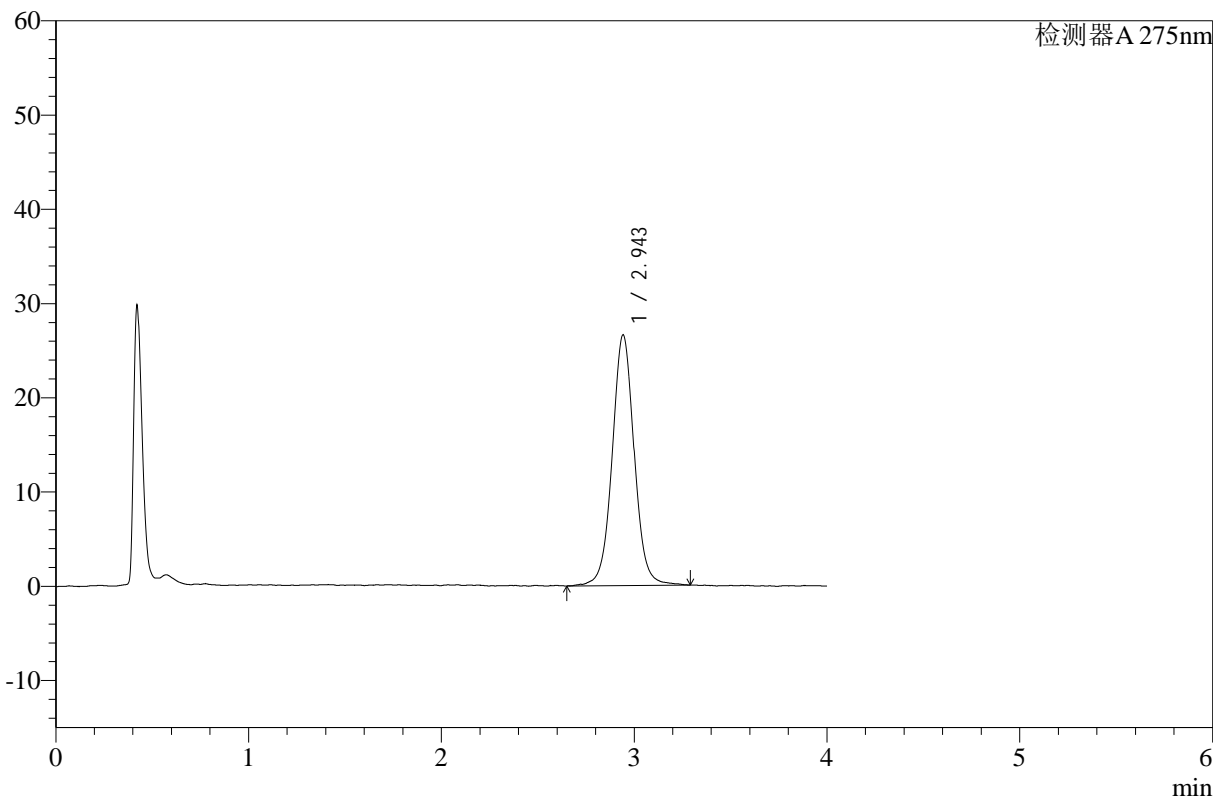
WKL-378

<样品信息>

色谱柱 :XB-C18(50mm*4.6mm,5μm) 流速: 1.5ml/min
柱温 :35°C 波长: 275nm
数据文件名: RC\$WKL-378 - 28-5/28-94-2 - zzp-24112902p-rcqx-pH1.2jz-jf50z-p6-30min.lcd
方法文件名: RC\$WKL-378 - WKL-378-rcqx-fx277.lcm
批处理文件名: RC\$WKL-378 - 20241204-rcqx-FX277.lcb
样品瓶号 : 1-50
进样体积 : 20 μl 版本号: 6.115
进样时间 : 2024/12/04 15:56:51 实验者: xiexinhui
处理时间 (V2) : 2024/12/04 18:45:49 处理者: xiexinhui
仪器型号: SHIMADZU LC-2050C(FX277)

<色谱图>

mV



<峰表>

检测器A 275nm

峰号	保留时间	面积	高度	面积%	理论塔板数(USP)	拖尾因子	分离度(USP)
1	2.943	211095	26524	100.000	3372	1.033	--
总计		211095	26524	100.000			



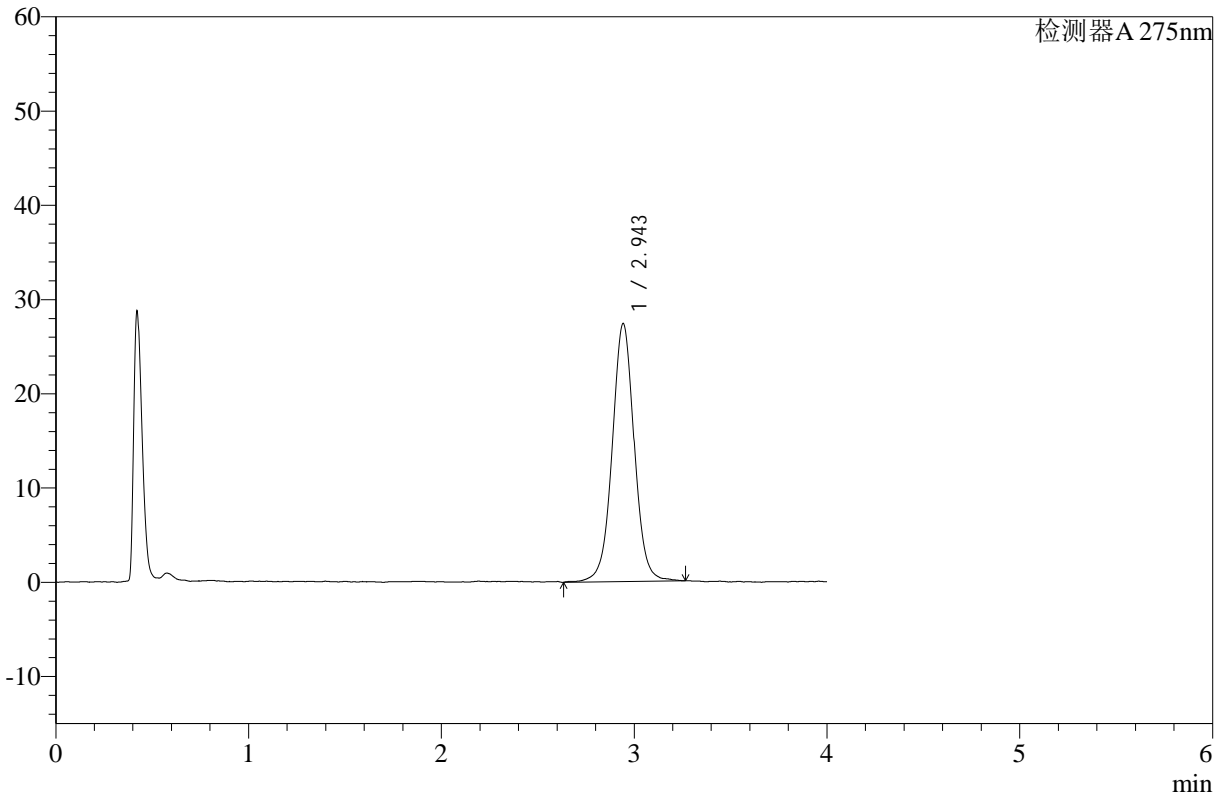
WKL-378

<样品信息>

色谱柱 :XB-C18(50mm*4.6mm,5μm) 流速: 1.5ml/min
 柱温 :35°C 波长: 275nm
 数据文件名: RC\$WKL-378 - 28-5/28-95-2 - zzp-24112901p-rcqx-pH1.2jz-jf50z-p1-45min.lcd
 方法文件名: RC\$WKL-378 - WKL-378-rcqx-fx277.lcm
 批处理文件名: RC\$WKL-378 - 20241204-rcqx-FX277.lcb
 样品瓶号 : 1-6
 进样体积 : 20 μl 版本号: 6.115
 进样时间 : 2024/12/04 16:01:15 实验者: xiexinhui
 处理时间 (V2) : 2024/12/04 18:45:52 处理者: xiexinhui
 仪器型号: SHIMADZU LC-2050C(FX277)

<色谱图>

mV



<峰表>

检测器A 275nm

峰号	保留时间	面积	高度	面积%	理论塔板数(USP)	拖尾因子	分离度(USP)
1	2.943	217581	27323	100.000	3327	1.019	--
总计		217581	27323	100.000			



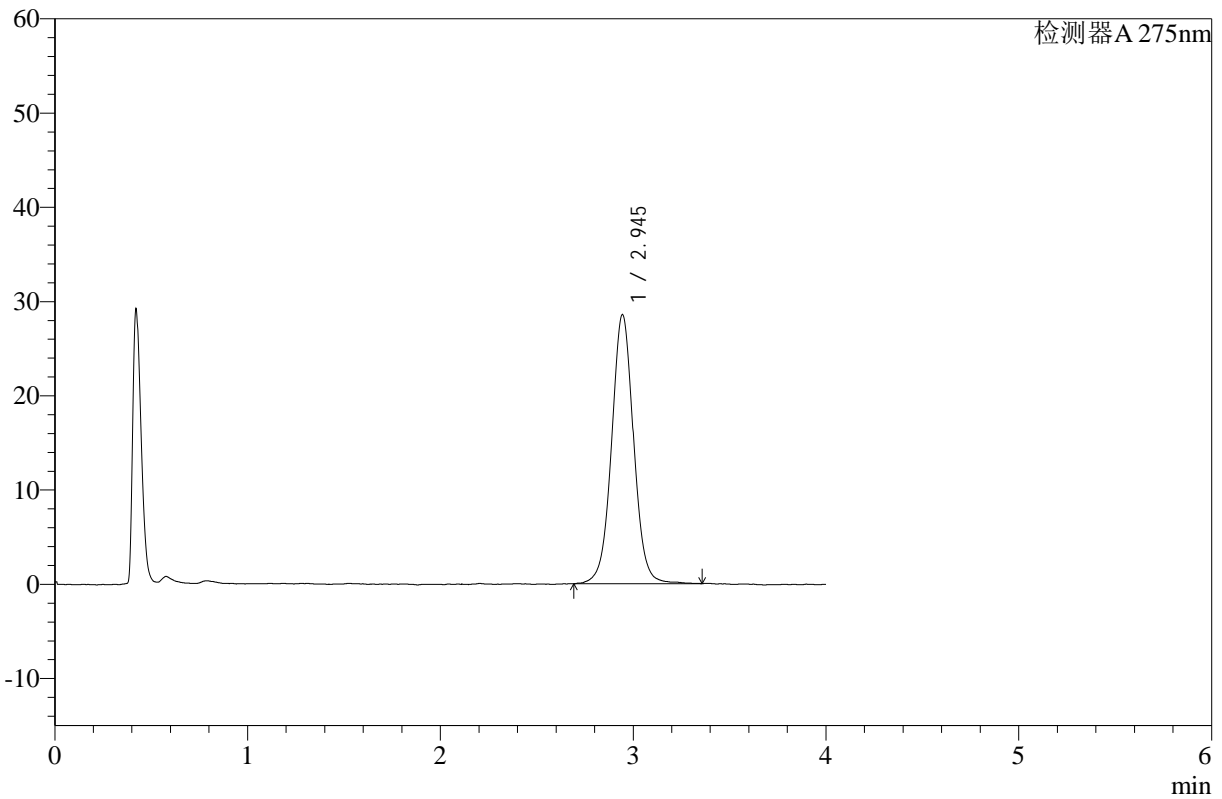
WKL-378

<样品信息>

色谱柱 :XB-C18(50mm*4.6mm,5μm) 流速: 1.5ml/min
 柱温 :35°C 波长: 275nm
 数据文件名: RC\$WKL-378 - 28-5/28-96-2 - zzp-24112901p-rcqx-pH1.2jz-jf50z-p2-45min.lcd
 方法文件名: RC\$WKL-378 - WKL-378-rcqx-fx277.lcm
 批处理文件名: RC\$WKL-378 - 20241204-rcqx-FX277.lcb
 样品瓶号 : 1-15
 进样体积 : 20 μl 版本号: 6.115
 进样时间 : 2024/12/04 16:05:39 实验者: xiexinhui
 处理时间 (V2) : 2024/12/04 18:45:54 处理者: xiexinhui
 仪器型号: SHIMADZU LC-2050C(FX277)

<色谱图>

mV



<峰表>

检测器A 275nm

峰号	保留时间	面积	高度	面积%	理论塔板数(USP)	拖尾因子	分离度(USP)
1	2.945	226606	28537	100.000	3339	1.028	--
总计		226606	28537	100.000			



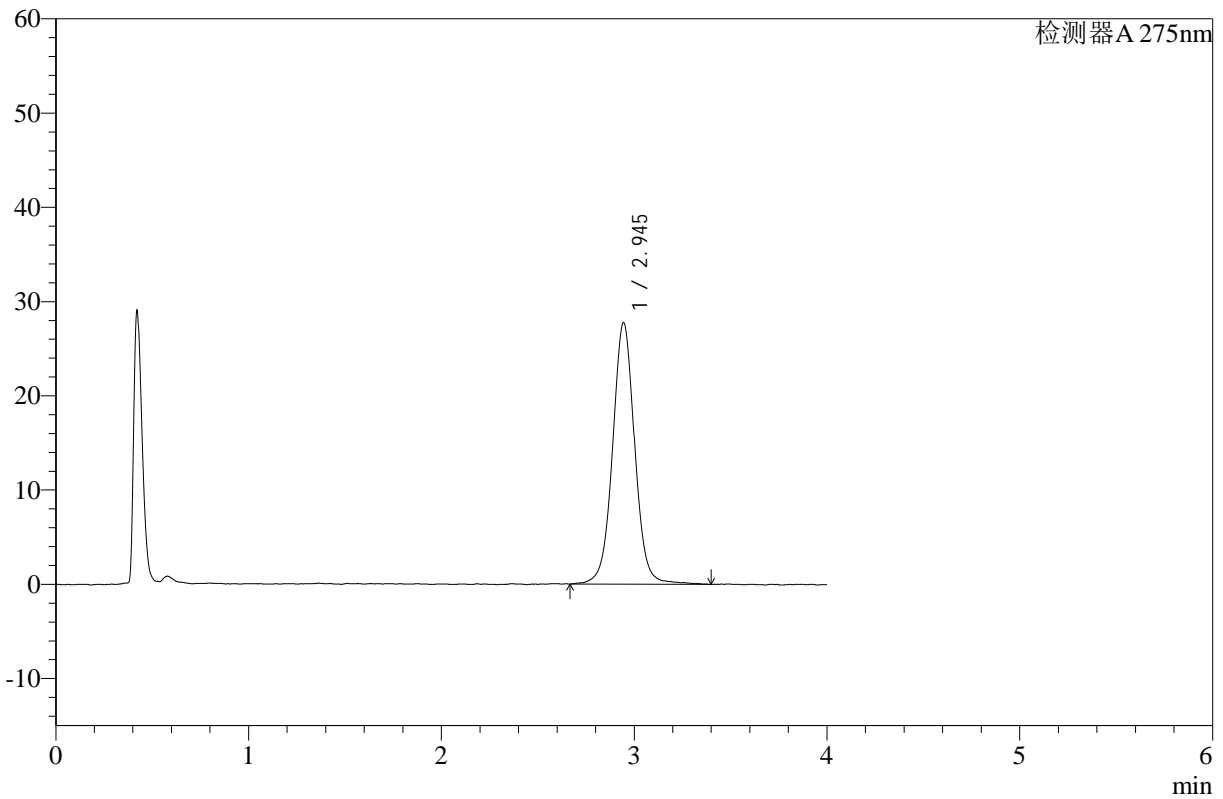
WKL-378

<样品信息>

色谱柱 :XB-C18(50mm*4.6mm,5μm) 流速: 1.5ml/min
 柱温 :35°C 波长: 275nm
 数据文件名: RC\$WKL-378 - 28-5/28-97-2 - zzp-24112901p-rcqx-pH1.2jz-jf50z-p3-45min.lcd
 方法文件名: RC\$WKL-378 - WKL-378-rcqx-fx277.lcm
 批处理文件名: RC\$WKL-378 - 20241204-rcqx-FX277.lcb
 样品瓶号 : 1-24
 进样体积 : 20 μl 版本号: 6.115
 进样时间 : 2024/12/04 16:10:01 实验者: xiexinhui
 处理时间 (V2) : 2024/12/04 18:45:57 处理者: xiexinhui
 仪器型号: SHIMADZU LC-2050C(FX277)

<色谱图>

mV



<峰表>

检测器A 275nm

峰号	保留时间	面积	高度	面积%	理论塔板数(USP)	拖尾因子	分离度(USP)
1	2.945	221641	27747	100.000	3338	1.024	--
总计		221641	27747	100.000			



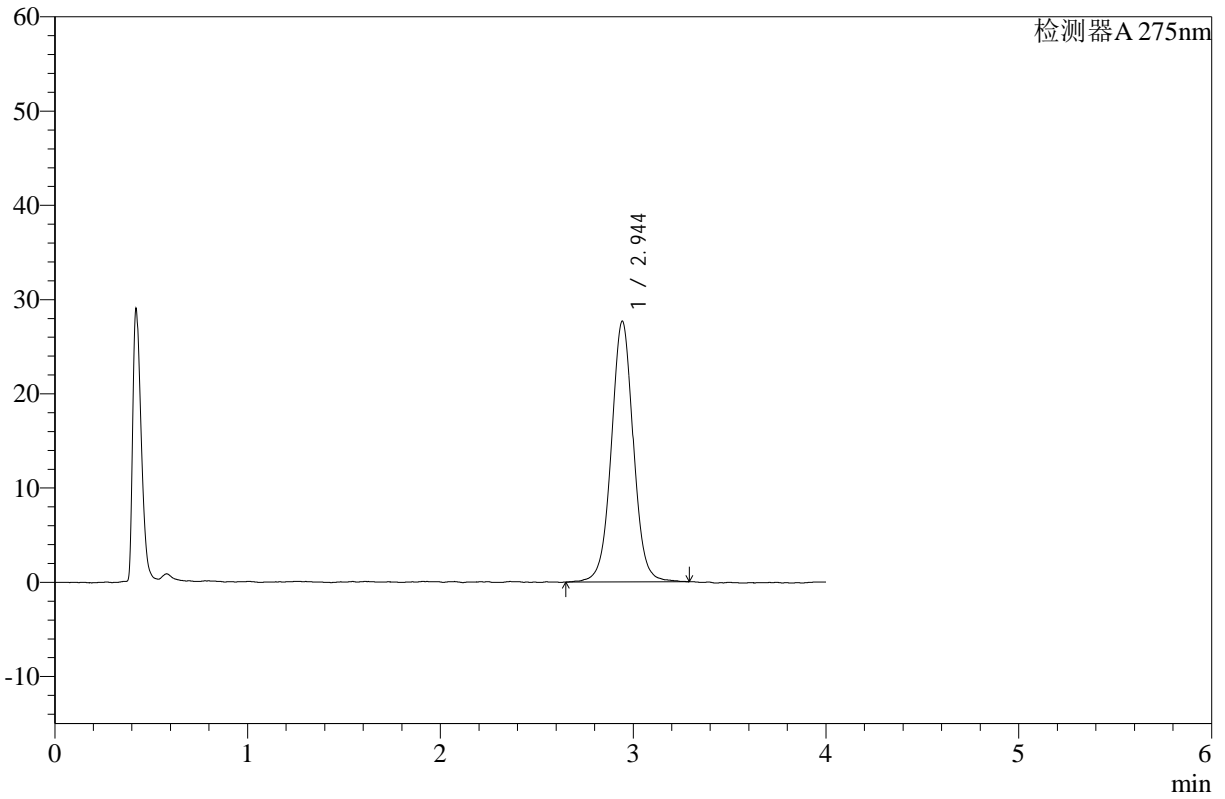
WKL-378

<样品信息>

色谱柱 :XB-C18(50mm*4.6mm,5μm) 流速: 1.5ml/min
 柱温 :35°C 波长: 275nm
 数据文件名: RC\$WKL-378 - 28-5/28-98-2 - zzp-24112902p-rcqx-pH1.2jz-jf50z-p4-45min.lcd
 方法文件名: RC\$WKL-378 - WKL-378-rcqx-fx277.lcm
 批处理文件名: RC\$WKL-378 - 20241204-rcqx-FX277.lcb
 样品瓶号 : 1-33
 进样体积 : 20 μl 版本号: 6.115
 进样时间 : 2024/12/04 16:14:24 实验者: xiexinhui
 处理时间 (V2) : 2024/12/04 18:46:00 处理者: xiexinhui
 仪器型号: SHIMADZU LC-2050C(FX277)

<色谱图>

mV



<峰表>

检测器A 275nm

峰号	保留时间	面积	高度	面积%	理论塔板数(USP)	拖尾因子	分离度(USP)
1	2.944	219315	27633	100.000	3347	1.020	--
总计		219315	27633	100.000			



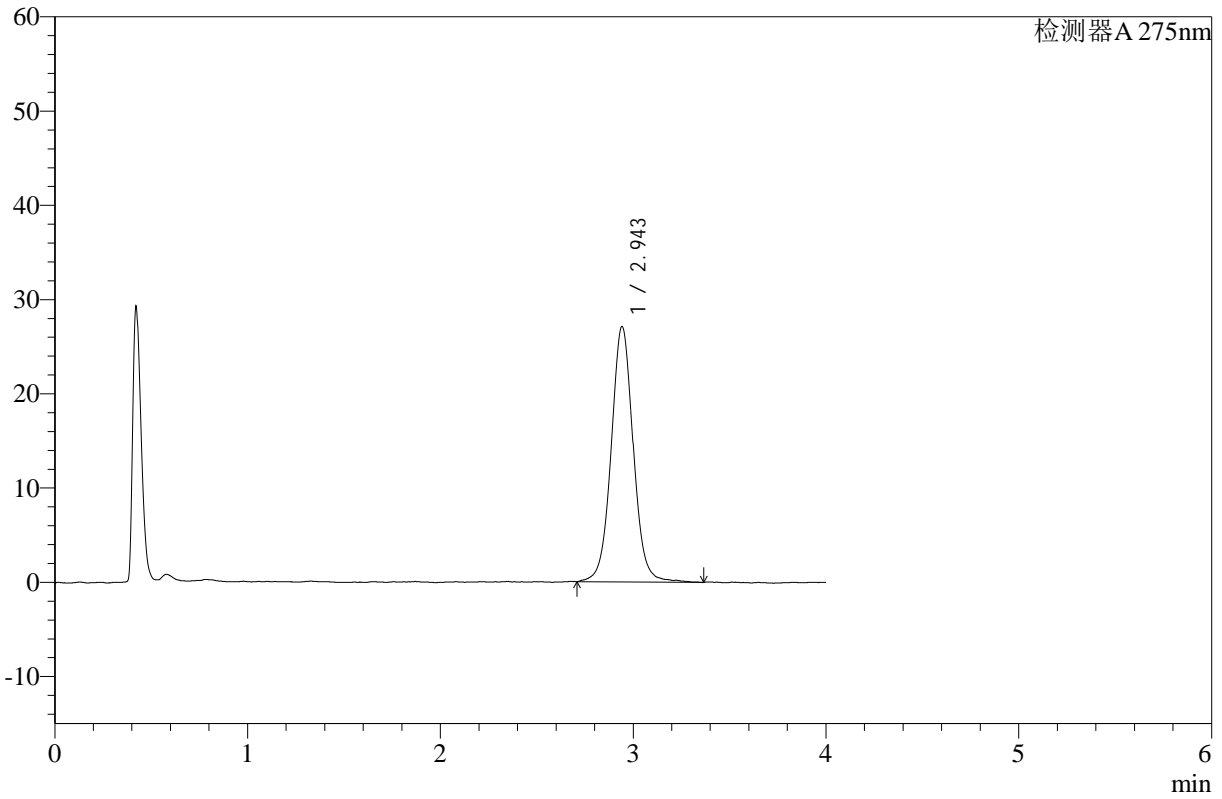
WKL-378

<样品信息>

色谱柱 :XB-C18(50mm*4.6mm,5μm) 流速: 1.5ml/min
 柱温 :35°C 波长: 275nm
 数据文件名: RC\$WKL-378 - 28-5/28-99-2 - zzp-24112902p-rcqx-pH1.2jz-jf50z-p5-45min.lcd
 方法文件名: RC\$WKL-378 - WKL-378-rcqx-fx277.lcm
 批处理文件名: RC\$WKL-378 - 20241204-rcqx-FX277.lcb
 样品瓶号 : 1-42
 进样体积 : 20 μl 版本号: 6.115
 进样时间 : 2024/12/04 16:18:47 实验者: xiexinhui
 处理时间 (V2) : 2024/12/04 18:46:02 处理者: xiexinhui
 仪器型号: SHIMADZU LC-2050C(FX277)

<色谱图>

mV



<峰表>

检测器A 275nm

峰号	保留时间	面积	高度	面积%	理论塔板数(USP)	拖尾因子	分离度(USP)
1	2.943	215716	27016	100.000	3331	1.040	--
总计		215716	27016	100.000			



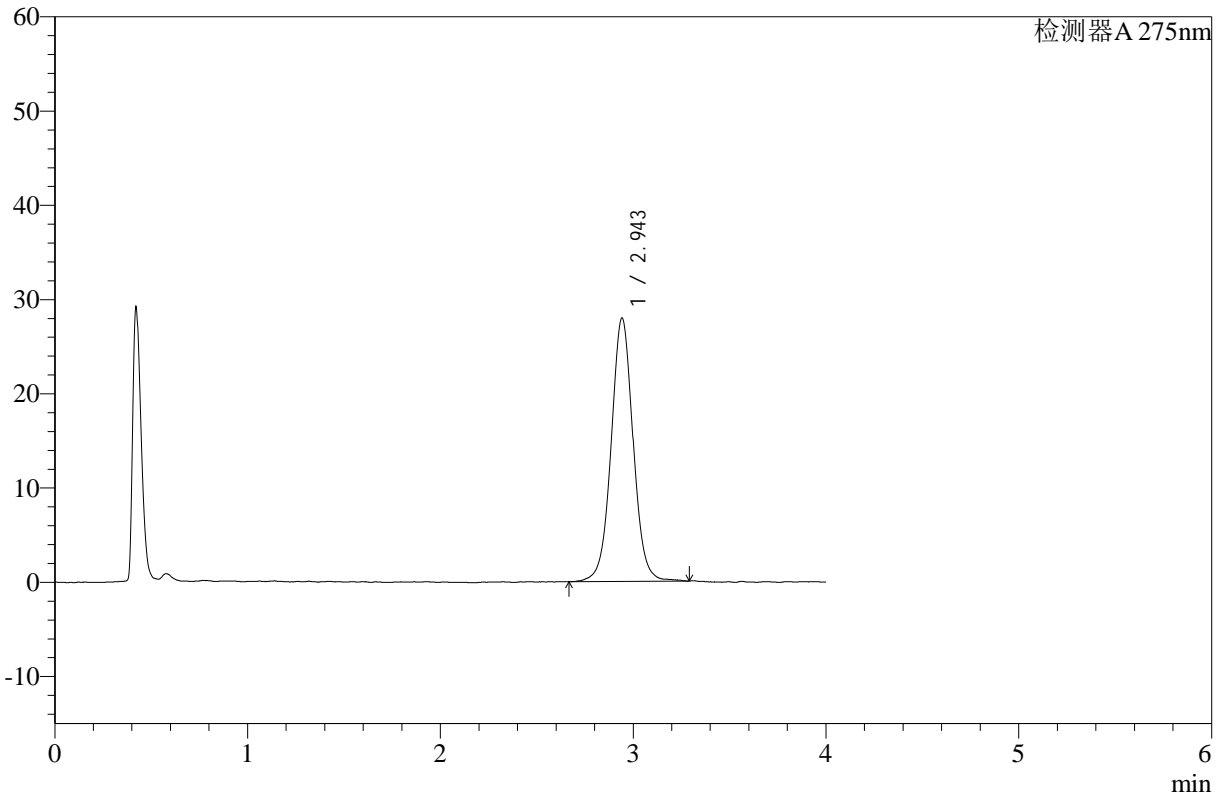
WKL-378

<样品信息>

色谱柱 :XB-C18(50mm*4.6mm,5μm) 流速: 1.5ml/min
 柱温 :35°C 波长: 275nm
 数据文件名: RC\$WKL-378 - 28-5/28-100-2 - zzp-24112902p-rcqx-pH1.2jz-jf50z-p6-45min.lcd
 方法文件名: RC\$WKL-378 - WKL-378-rcqx-fx277.lcm
 批处理文件名: RC\$WKL-378 - 20241204-rcqx-FX277.lcb
 样品瓶号 : 1-51
 进样体积 : 20 μl 版本号: 6.115
 进样时间 : 2024/12/04 16:23:09 实验者: xiexinhui
 处理时间 (V2) : 2024/12/04 18:46:04 处理者: xiexinhui
 仪器型号: SHIMADZU LC-2050C(FX277)

<色谱图>

mV



<峰表>

检测器A 275nm

峰号	保留时间	面积	高度	面积%	理论塔板数(USP)	拖尾因子	分离度(USP)
1	2.943	220731	27850	100.000	3339	1.029	--
总计		220731	27850	100.000			



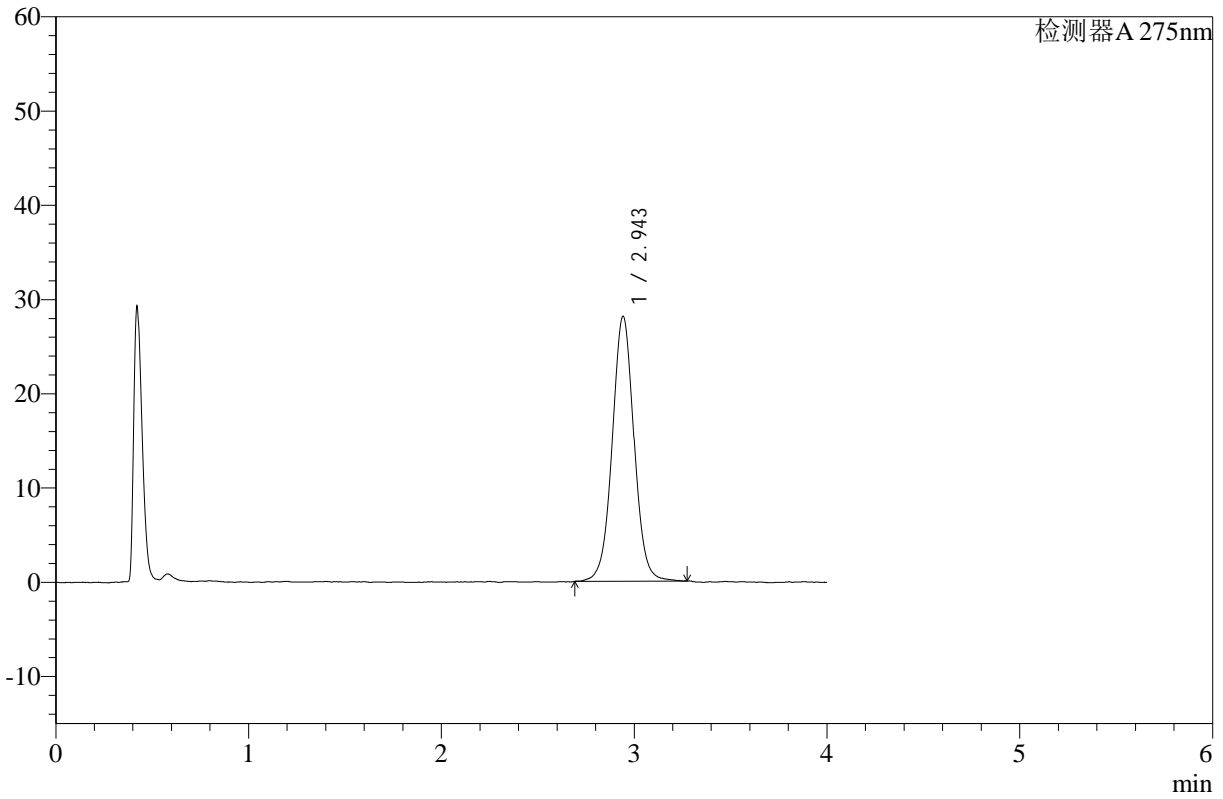
WKL-378

<样品信息>

色谱柱 :XB-C18(50mm*4.6mm,5μm) 流速: 1.5ml/min
 柱温 :35°C 波长: 275nm
 数据文件名: RC\$WKL-378 - 28-5/28-101-2 - zzp-24112901p-rcqx-pH1.2jz-jf50z-p1-60min.lcd
 方法文件名: RC\$WKL-378 - WKL-378-rcqx-fx277.lcm
 批处理文件名: RC\$WKL-378 - 20241204-rcqx-FX277.lcb
 样品瓶号 : 1-7
 进样体积 : 20 μl 版本号: 6.115
 进样时间 : 2024/12/04 16:27:32 实验者: xiexinhui
 处理时间 (V2) : 2024/12/04 18:46:07 处理者: xiexinhui
 仪器型号: SHIMADZU LC-2050C(FX277)

<色谱图>

mV



<峰表>

检测器A 275nm

峰号	保留时间	面积	高度	面积%	理论塔板数(USP)	拖尾因子	分离度(USP)
1	2.943	220928	28036	100.000	3344	1.023	--
总计		220928	28036	100.000			



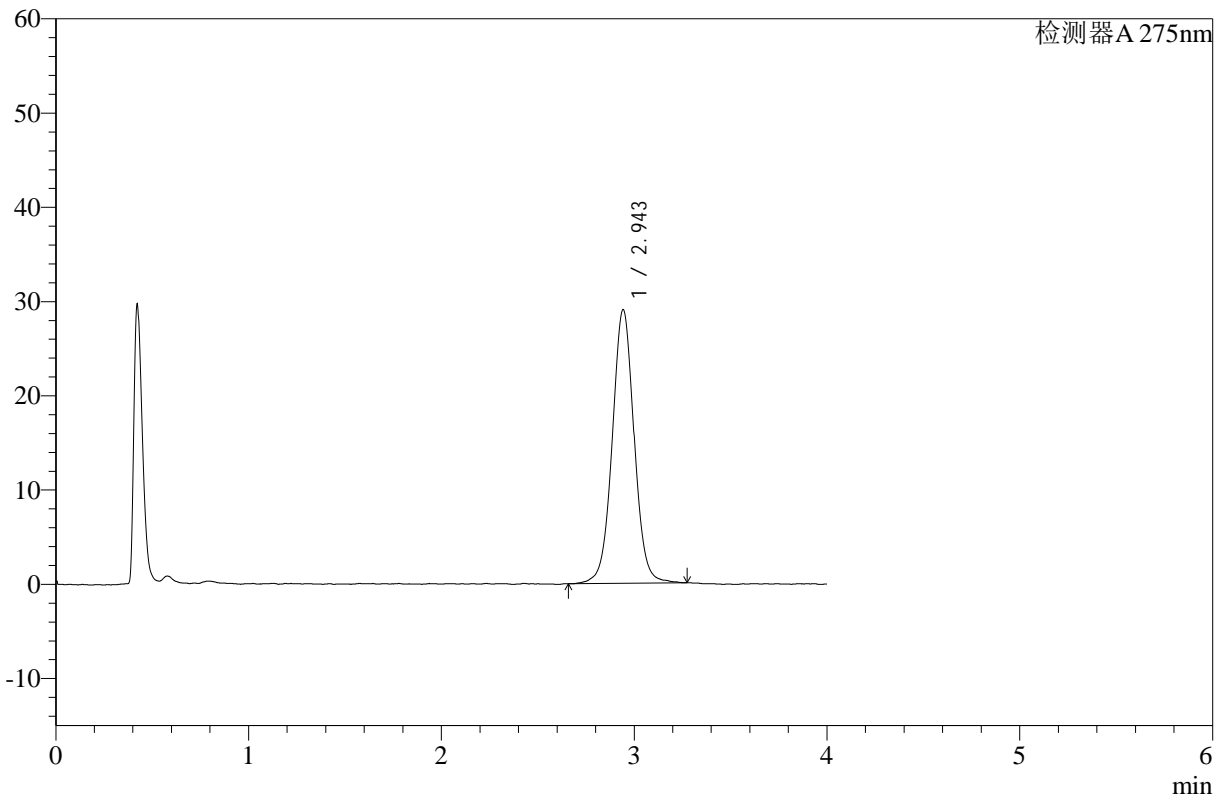
WKL-378

<样品信息>

色谱柱 :XB-C18(50mm*4.6mm,5μm) 流速: 1.5ml/min
 柱温 :35°C 波长: 275nm
 数据文件名: RC\$WKL-378 - 28-5/28-102-2 - zzp-24112901p-rcqx-pH1.2jz-jf50z-p2-60min.lcd
 方法文件名: RC\$WKL-378 - WKL-378-rcqx-fx277.lcm
 批处理文件名: RC\$WKL-378 - 20241204-rcqx-FX277.lcb
 样品瓶号 : 1-16
 进样体积 : 20 μl 版本号: 6.115
 进样时间 : 2024/12/04 16:31:55 实验者: xiexinhui
 处理时间 (V2) : 2024/12/04 18:46:09 处理者: xiexinhui
 仪器型号: SHIMADZU LC-2050C(FX277)

<色谱图>

mV



<峰表>

检测器A 275nm

峰号	保留时间	面积	高度	面积%	理论塔板数(USP)	拖尾因子	分离度(USP)
1	2.943	228998	28968	100.000	3346	1.025	--
总计		228998	28968	100.000			



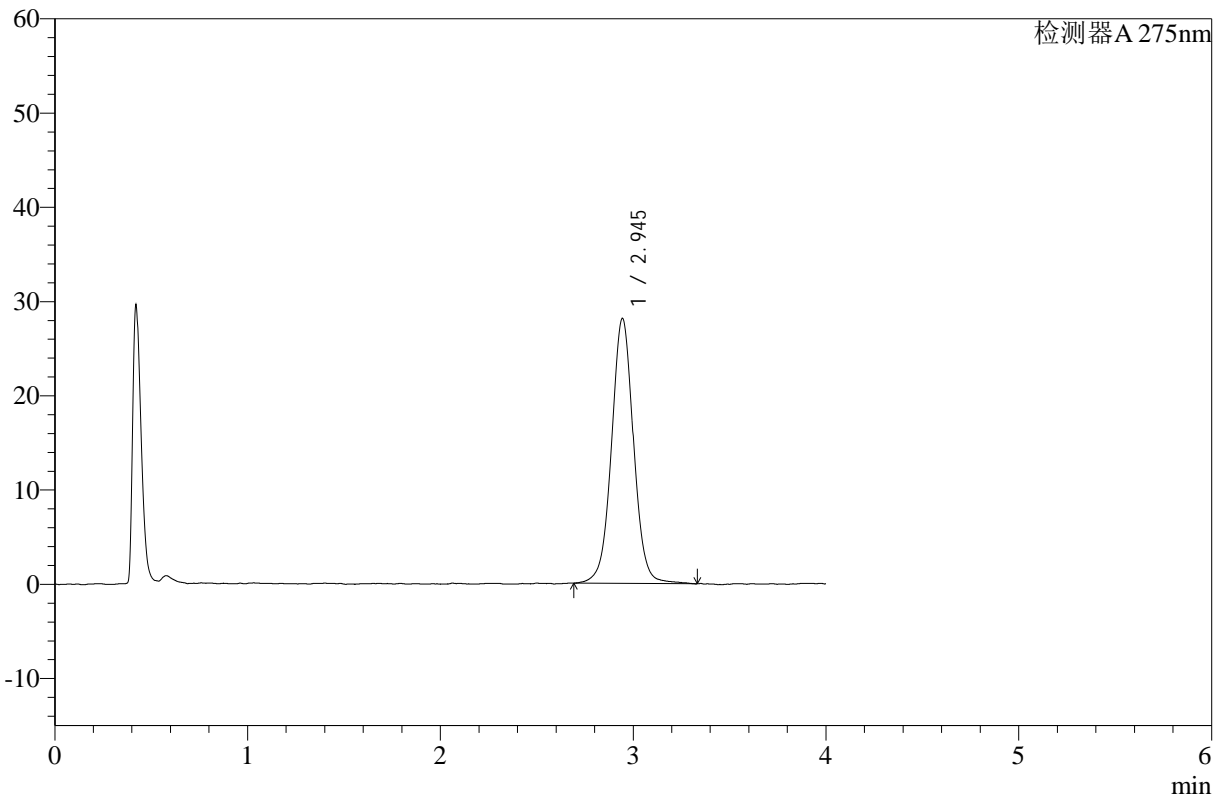
WKL-378

<样品信息>

色谱柱 :XB-C18(50mm*4.6mm,5μm) 流速: 1.5ml/min
 柱温 :35°C 波长: 275nm
 数据文件名: RC\$WKL-378 - 28-5/28-103-2 - zzp-24112901p-rcqx-pH1.2jz-jf50z-p3-60min.lcd
 方法文件名: RC\$WKL-378 - WKL-378-rcqx-fx277.lcm
 批处理文件名: RC\$WKL-378 - 20241204-rcqx-FX277.lcb
 样品瓶号 : 1-25
 进样体积 : 20 μl 版本号: 6.115
 进样时间 : 2024/12/04 16:36:18 实验者: xiexinhui
 处理时间 (V2) : 2024/12/04 18:46:12 处理者: xiexinhui
 仪器型号: SHIMADZU LC-2050C(FX277)

<色谱图>

mV



<峰表>

检测器A 275nm

峰号	保留时间	面积	高度	面积%	理论塔板数(USP)	拖尾因子	分离度(USP)
1	2.945	223235	28113	100.000	3334	1.022	--
总计		223235	28113	100.000			



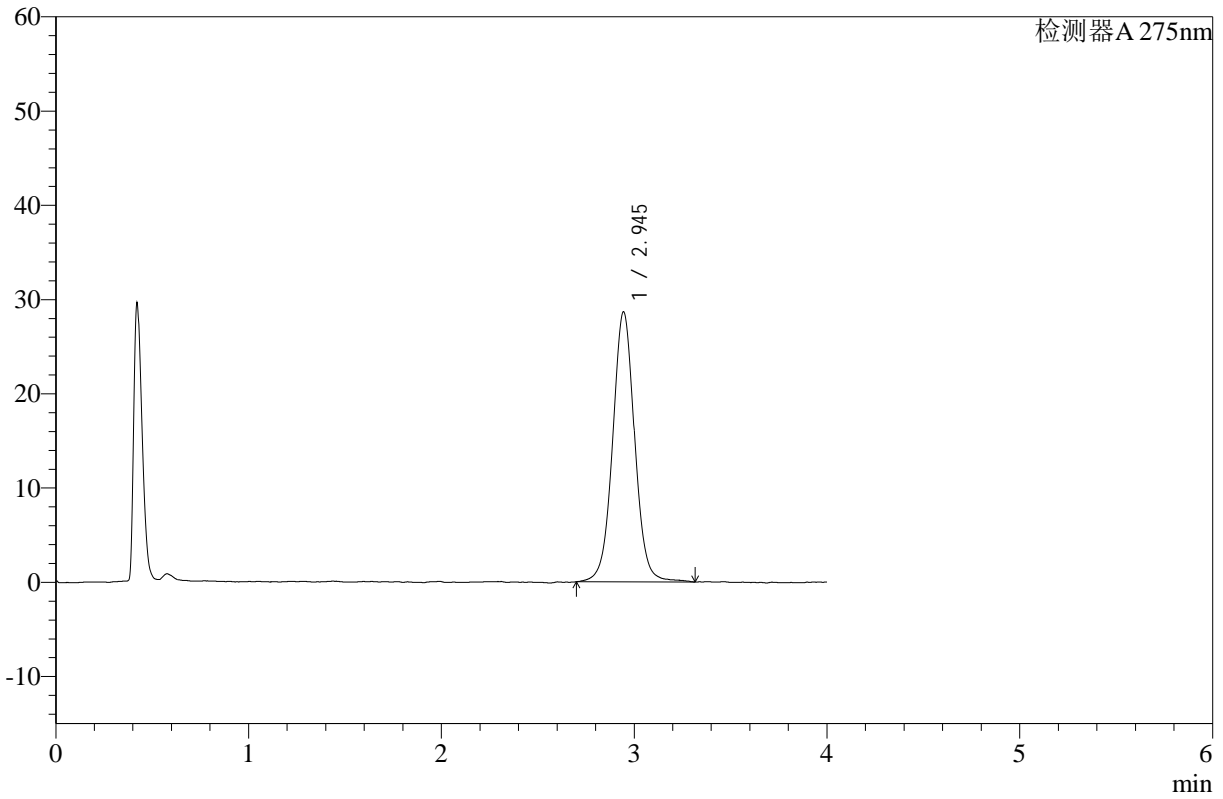
WKL-378

<样品信息>

色谱柱 :XB-C18(50mm*4.6mm,5μm) 流速: 1.5ml/min
 柱温 :35°C 波长: 275nm
 数据文件名: RC\$WKL-378 - 28-5/28-104-2 - zzp-24112902p-rcqx-pH1.2jz-jf50z-p4-60min.lcd
 方法文件名: RC\$WKL-378 - WKL-378-rcqx-fx277.lcm
 批处理文件名: RC\$WKL-378 - 20241204-rcqx-FX277.lcb
 样品瓶号 : 1-34
 进样体积 : 20 μl 版本号: 6.115
 进样时间 : 2024/12/04 16:40:41 实验者: xiexinhui
 处理时间 (V2) : 2024/12/04 18:46:14 处理者: xiexinhui
 仪器型号: SHIMADZU LC-2050C(FX277)

<色谱图>

mV



<峰表>

检测器A 275nm

峰号	保留时间	面积	高度	面积%	理论塔板数(USP)	拖尾因子	分离度(USP)
1	2.945	227119	28644	100.000	3345	1.028	--
总计		227119	28644	100.000			



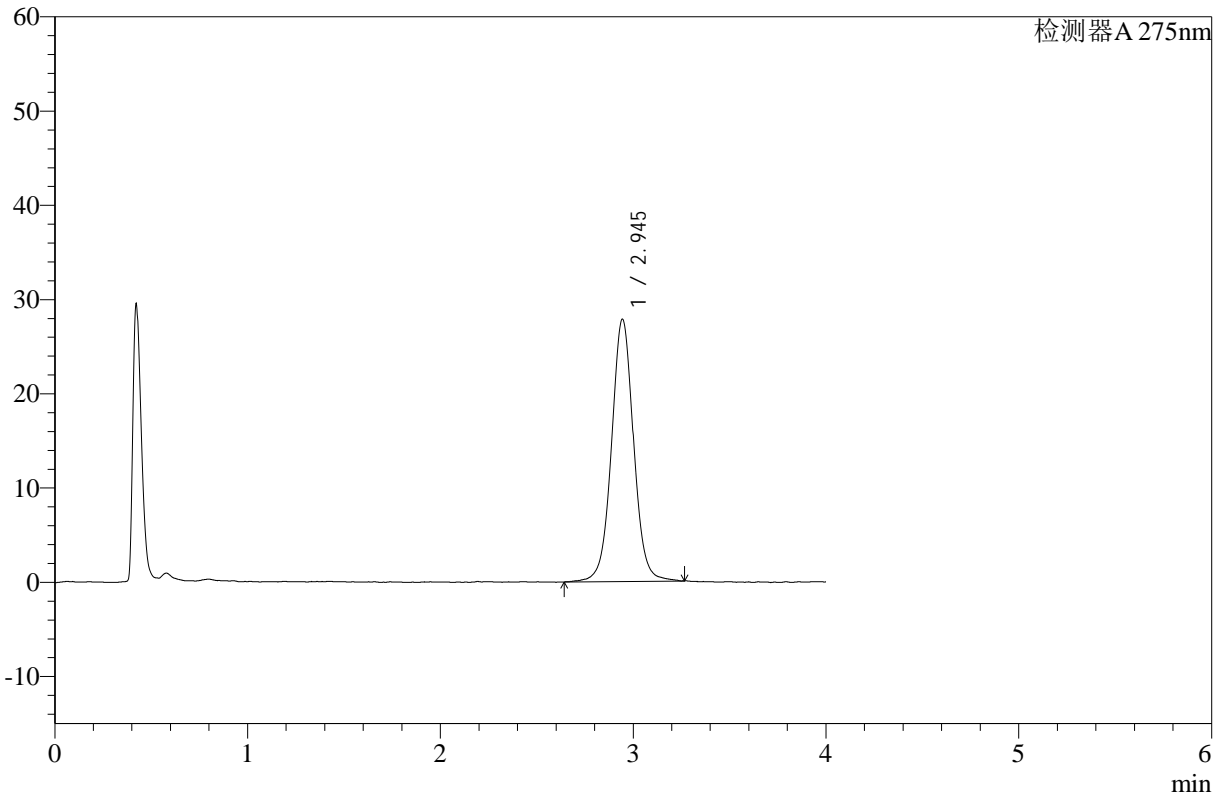
WKL-378

<样品信息>

色谱柱 :XB-C18(50mm*4.6mm,5μm) 流速: 1.5ml/min
 柱温 :35°C 波长: 275nm
 数据文件名: RC\$WKL-378 - 28-5/28-105-2 - zzp-24112902p-rcqx-pH1.2jz-jf50z-p5-60min.lcd
 方法文件名: RC\$WKL-378 - WKL-378-rcqx-fx277.lcm
 批处理文件名: RC\$WKL-378 - 20241204-rcqx-FX277.lcb
 样品瓶号 : 1-43
 进样体积 : 20 μl 版本号: 6.115
 进样时间 : 2024/12/04 16:45:06 实验者: xiexinhui
 处理时间 (V2) : 2024/12/04 18:46:16 处理者: xiexinhui
 仪器型号: SHIMADZU LC-2050C(FX277)

<色谱图>

mV



<峰表>

检测器A 275nm

峰号	保留时间	面积	高度	面积%	理论塔板数(USP)	拖尾因子	分离度(USP)
1	2.945	221173	27811	100.000	3346	1.029	--
总计		221173	27811	100.000			



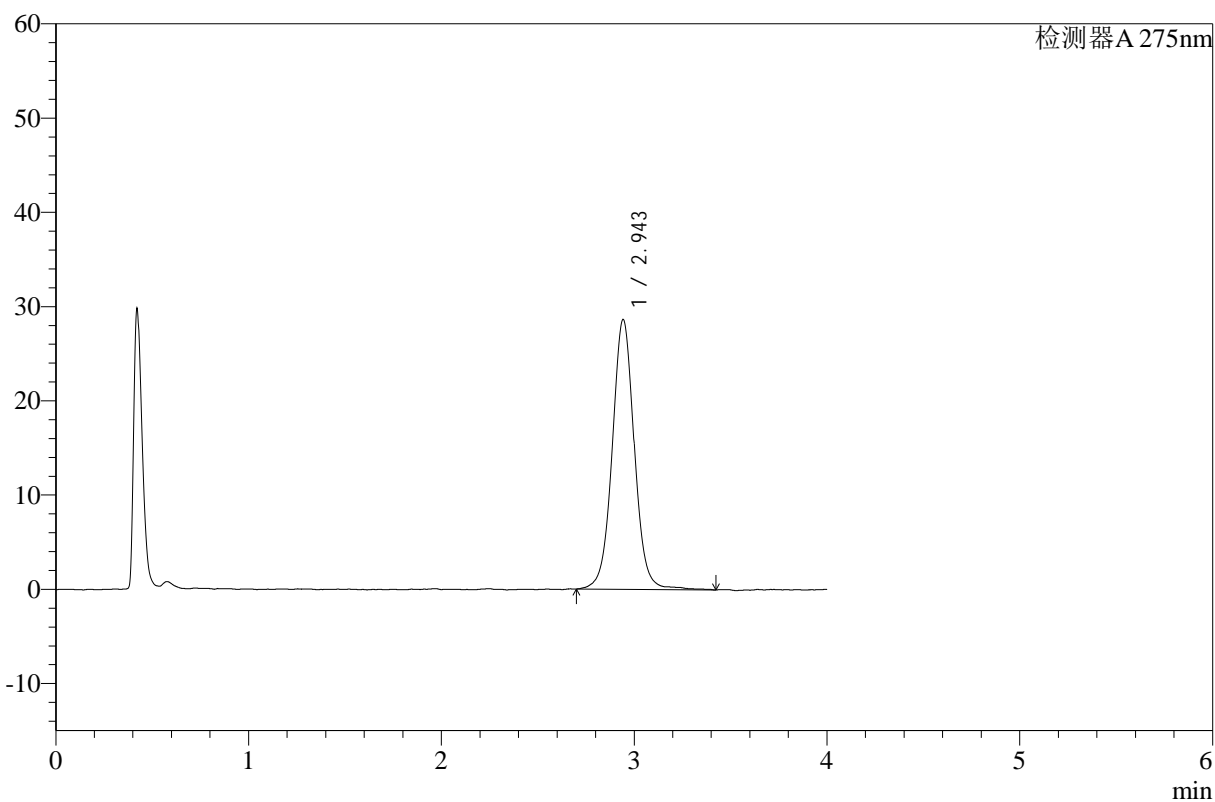
WKL-378

<样品信息>

色谱柱 :XB-C18(50mm*4.6mm,5μm) 流速: 1.5ml/min
 柱温 :35°C 波长: 275nm
 数据文件名: RC\$WKL-378 - 28-5/28-106-2 - zzp-24112902p-rcqx-pH1.2jz-jf50z-p6-60min.lcd
 方法文件名: RC\$WKL-378 - WKL-378-rcqx-fx277.lcm
 批处理文件名: RC\$WKL-378 - 20241204-rcqx-FX277.lcb
 样品瓶号 : 1-52
 进样体积 : 20 μl 版本号: 6.115
 进样时间 : 2024/12/04 16:49:28 实验者: xiexinhui
 处理时间 (V2) : 2024/12/04 18:46:19 处理者: xiexinhui
 仪器型号: SHIMADZU LC-2050C(FX277)

<色谱图>

mV



<峰表>

检测器A 275nm

峰号	保留时间	面积	高度	面积%	理论塔板数(USP)	拖尾因子	分离度(USP)
1	2.943	228710	28578	100.000	3345	1.031	--
总计		228710	28578	100.000			



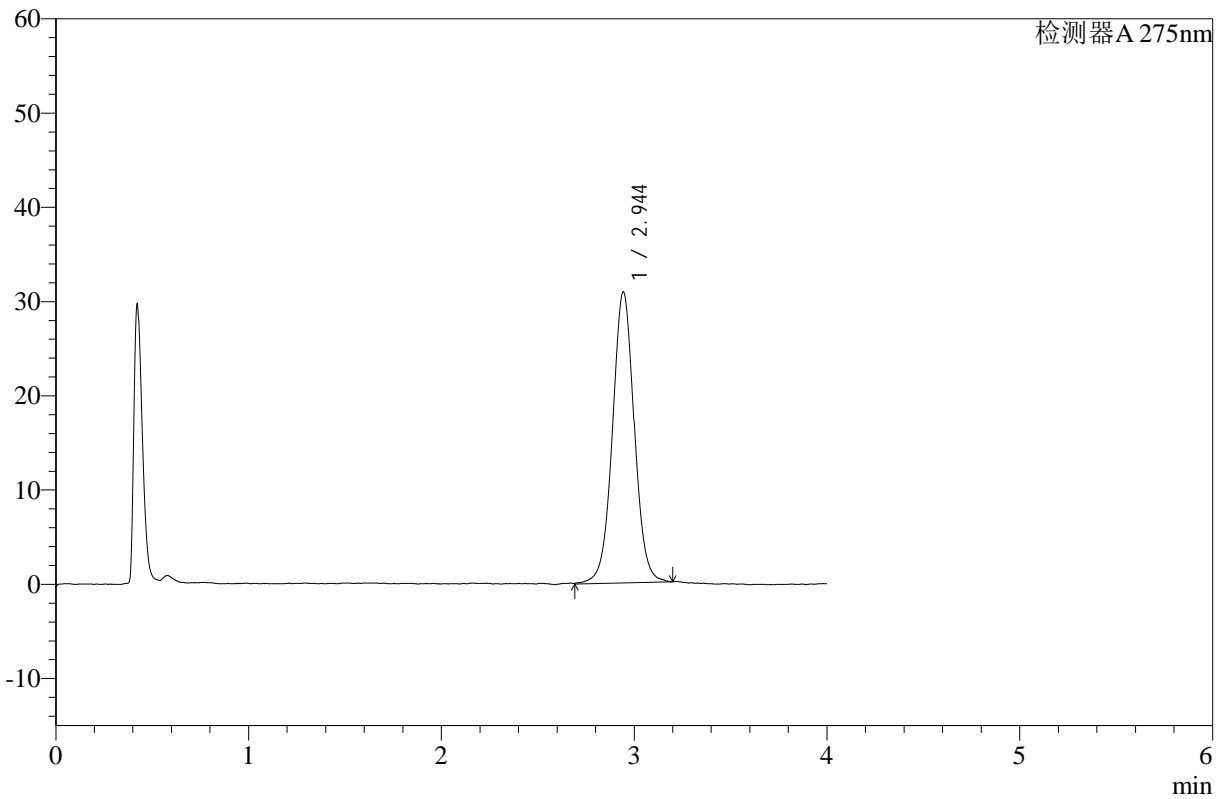
WKL-378

<样品信息>

色谱柱 :XB-C18(50mm*4.6mm,5μm) 流速: 1.5ml/min
 柱温 :35°C 波长: 275nm
 数据文件名: RC\$WKL-378 - 28-5/28-107-2 - zzp-24112901p-rcqx-pH1.2jz-jf50z-p1-jx.lcd
 方法文件名: RC\$WKL-378 - WKL-378-rcqx-fx277.lcm
 批处理文件名: RC\$WKL-378 - 20241204-rcqx-FX277.lcb
 样品瓶号 : 1-8
 进样体积 : 20 μl 版本号: 6.115
 进样时间 : 2024/12/04 16:53:52 实验者: xiexinhui
 处理时间 (V2) : 2024/12/04 18:46:21 处理者: xiexinhui
 仪器型号: SHIMADZU LC-2050C(FX277)

<色谱图>

mV



<峰表>

检测器A 275nm

峰号	保留时间	面积	高度	面积%	理论塔板数(USP)	拖尾因子	分离度(USP)
1	2.944	242953	30838	100.000	3353	1.021	--
总计		242953	30838	100.000			



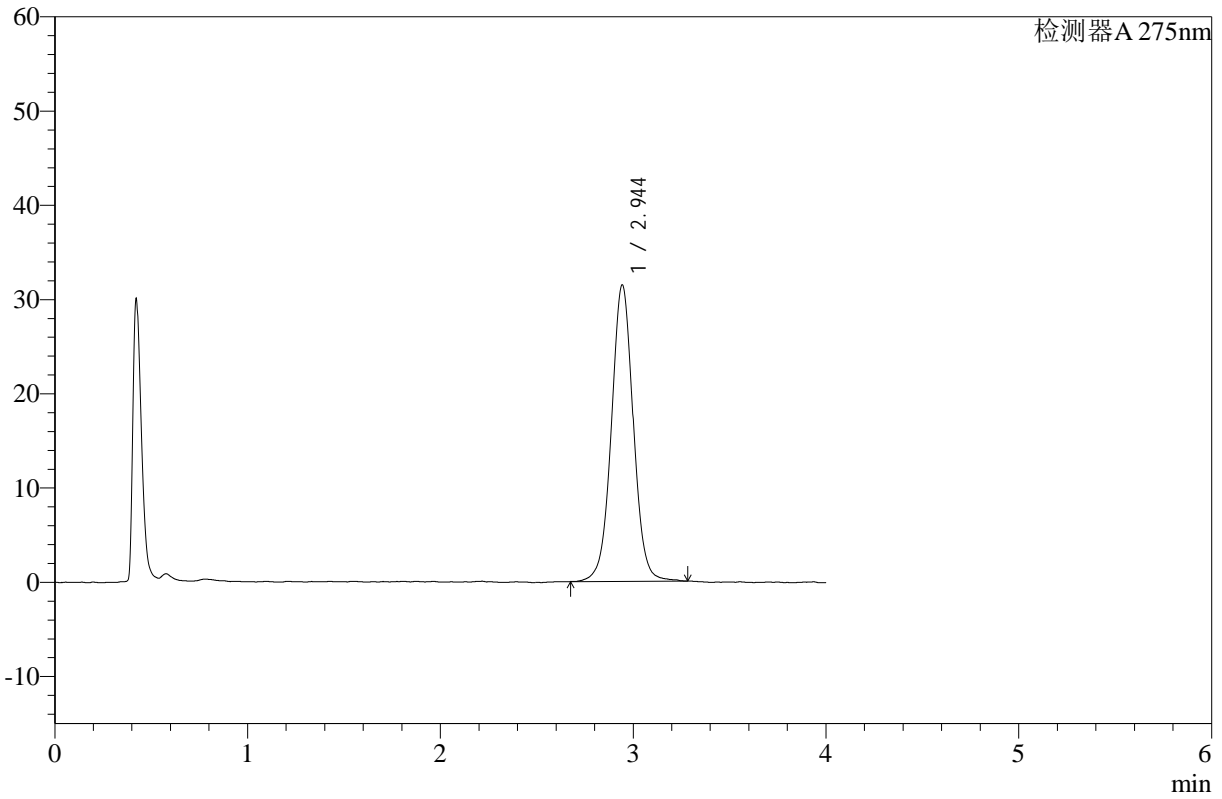
WKL-378

<样品信息>

色谱柱 :XB-C18(50mm*4.6mm,5μm) 流速: 1.5ml/min
 柱温 :35°C 波长: 275nm
 数据文件名: RC\$WKL-378 - 28-5/28-108-2 - zzp-24112901p-rcqx-pH1.2jz-jf50z-p2-jx.lcd
 方法文件名: RC\$WKL-378 - WKL-378-rcqx-fx277.lcm
 批处理文件名: RC\$WKL-378 - 20241204-rcqx-FX277.lcb
 样品瓶号 : 1-17
 进样体积 : 20 μl 版本号: 6.115
 进样时间 : 2024/12/04 16:58:16 实验者: xiexinhui
 处理时间 (V2) : 2024/12/04 18:46:24 处理者: xiexinhui
 仪器型号: SHIMADZU LC-2050C(FX277)

<色谱图>

mV



<峰表>

检测器A 275nm

峰号	保留时间	面积	高度	面积%	理论塔板数(USP)	拖尾因子	分离度(USP)
1	2.944	248376	31411	100.000	3355	1.021	--
总计		248376	31411	100.000			



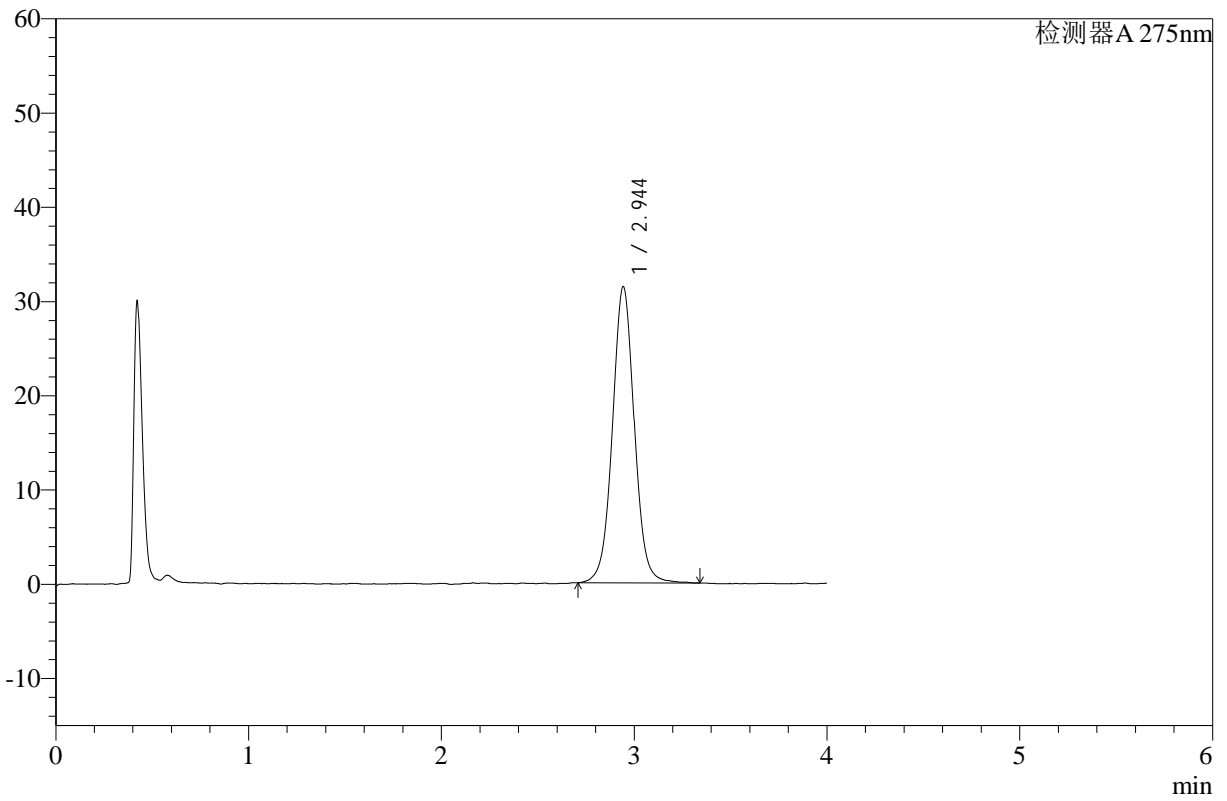
WKL-378

<样品信息>

色谱柱 :XB-C18(50mm*4.6mm,5µm) 流速: 1.5ml/min
 柱温 :35°C 波长: 275nm
 数据文件名: RC\$WKL-378 - 28-5/28-109-2 - zzp-24112901p-rcqx-pH1.2jz-jf50z-p3-jx.lcd
 方法文件名: RC\$WKL-378 - WKL-378-rcqx-fx277.lcm
 批处理文件名: RC\$WKL-378 - 20241204-rcqx-FX277.lcb
 样品瓶号 : 1-26
 进样体积 : 20 µl 版本号: 6.115
 进样时间 : 2024/12/04 17:02:40 实验者: xiexinhui
 处理时间 (V2) : 2024/12/04 18:46:26 处理者: xiexinhui
 仪器型号: SHIMADZU LC-2050C(FX277)

<色谱图>

mV



<峰表>

检测器A 275nm

峰号	保留时间	面积	高度	面积%	理论塔板数(USP)	拖尾因子	分离度(USP)
1	2.944	248423	31396	100.000	3369	1.030	--
总计		248423	31396	100.000			



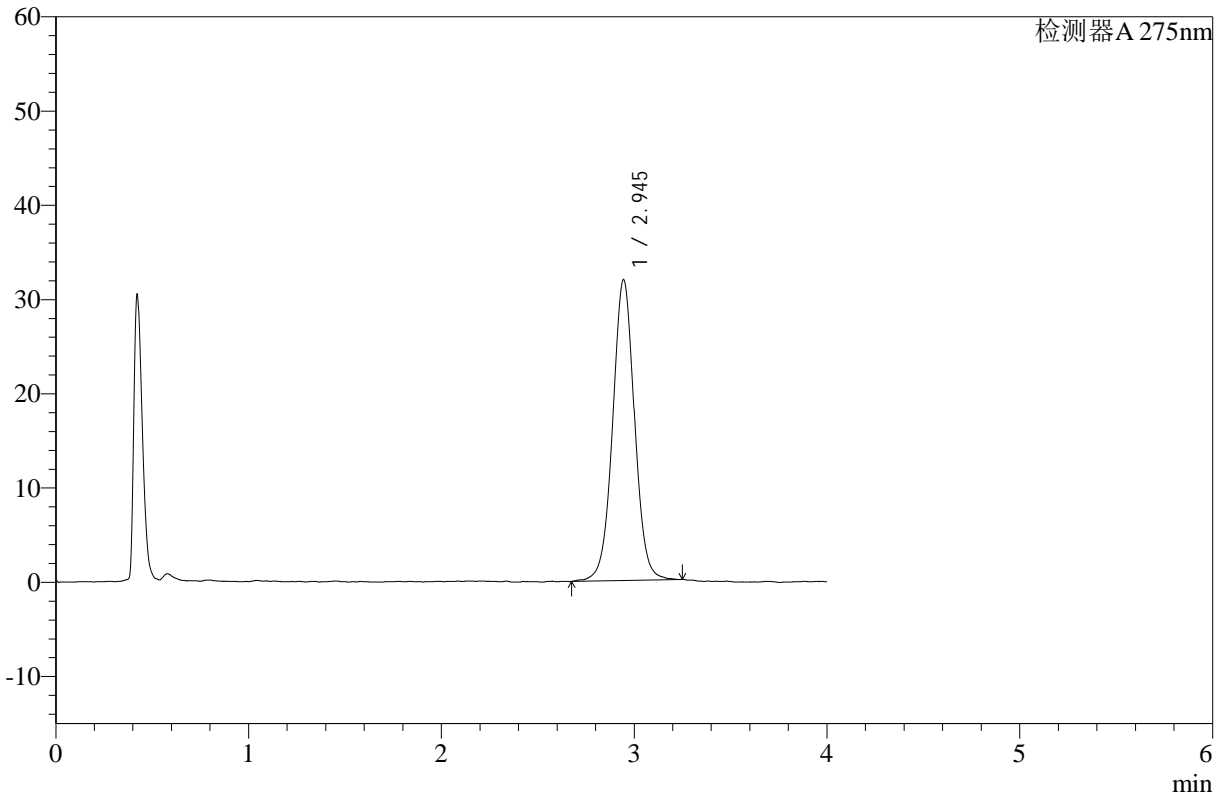
WKL-378

<样品信息>

色谱柱 :XB-C18(50mm*4.6mm,5μm) 流速: 1.5ml/min
 柱温 :35°C 波长: 275nm
 数据文件名: RC\$WKL-378 - 28-5/28-110-2 - zzp-24112902p-rcqx-pH1.2jz-jf50z-p4-jx.lcd
 方法文件名: RC\$WKL-378 - WKL-378-rcqx-fx277.lcm
 批处理文件名: RC\$WKL-378 - 20241204-rcqx-FX277.lcb
 样品瓶号 : 1-35
 进样体积 : 20 μl 版本号: 6.115
 进样时间 : 2024/12/04 17:07:05 实验者: xiexinhui
 处理时间 (V2) : 2024/12/04 18:46:28 处理者: xiexinhui
 仪器型号: SHIMADZU LC-2050C(FX277)

<色谱图>

mV



<峰表>

检测器A 275nm

峰号	保留时间	面积	高度	面积%	理论塔板数(USP)	拖尾因子	分离度(USP)
1	2.945	251568	31917	100.000	3337	1.018	--
总计		251568	31917	100.000			



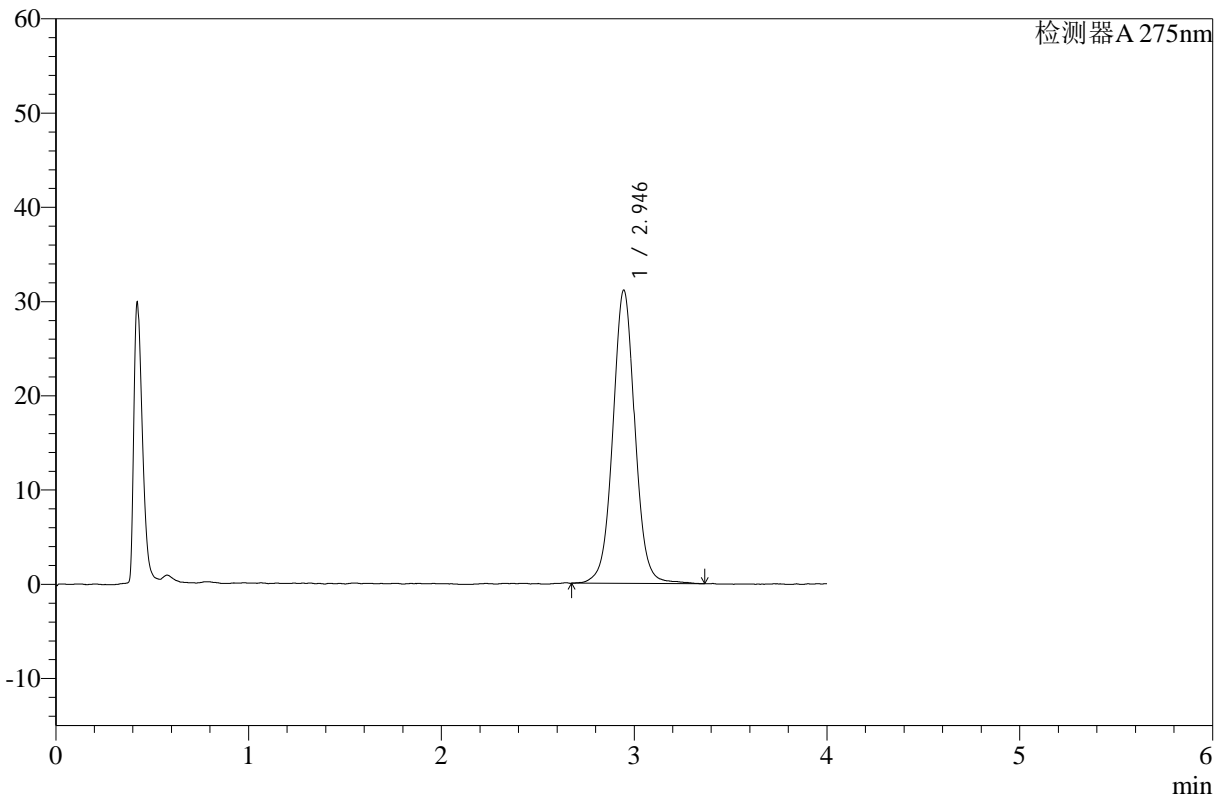
WKL-378

<样品信息>

色谱柱 :XB-C18(50mm*4.6mm,5μm) 流速: 1.5ml/min
 柱温 :35°C 波长: 275nm
 数据文件名: RC\$WKL-378 - 28-5/28-111-2 - zzp-24112902p-rcqx-pH1.2jz-jf50z-p5-jx.lcd
 方法文件名: RC\$WKL-378 - WKL-378-rcqx-fx277.lcm
 批处理文件名: RC\$WKL-378 - 20241204-rcqx-FX277.lcb
 样品瓶号 : 1-44
 进样体积 : 20 μl 版本号: 6.115
 进样时间 : 2024/12/04 17:11:29 实验者: xiexinhui
 处理时间 (V2) : 2024/12/04 18:46:30 处理者: xiexinhui
 仪器型号: SHIMADZU LC-2050C(FX277)

<色谱图>

mV



<峰表>

检测器A 275nm

峰号	保留时间	面积	高度	面积%	理论塔板数(USP)	拖尾因子	分离度(USP)
1	2.946	247889	31136	100.000	3337	1.030	--
总计		247889	31136	100.000			



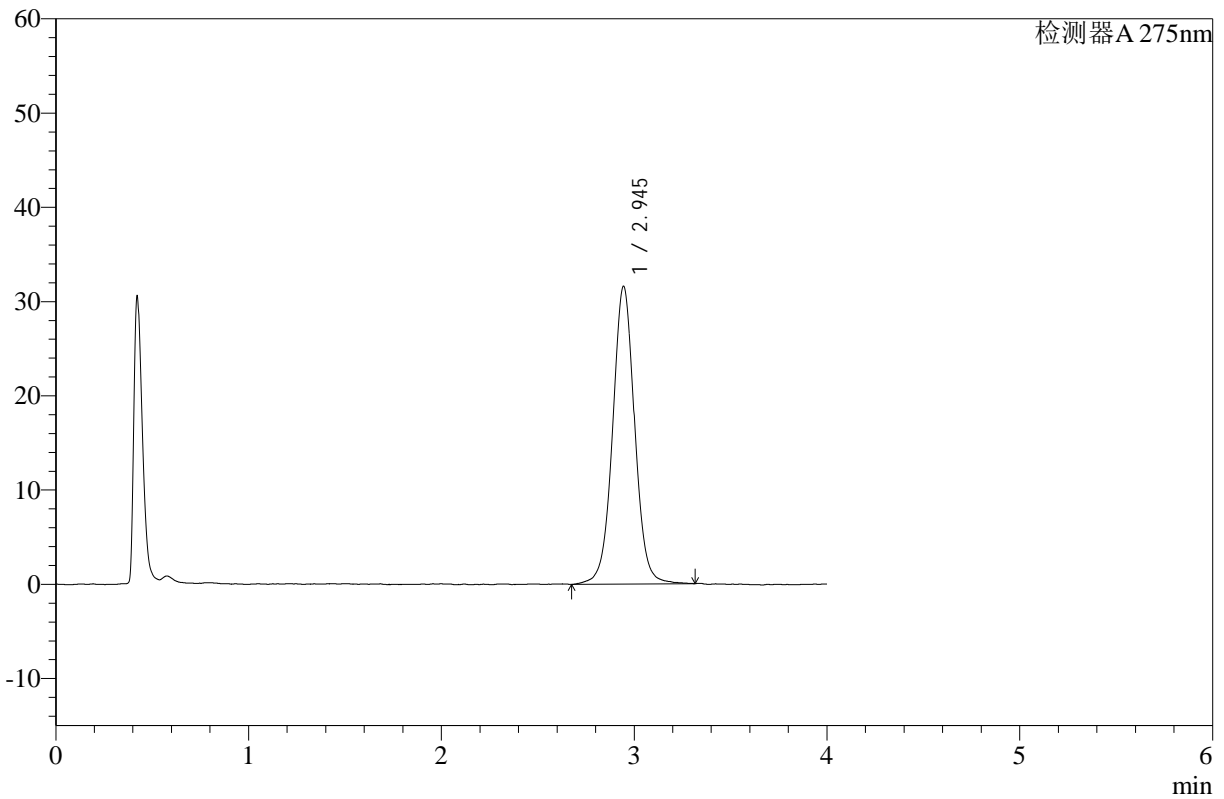
WKL-378

<样品信息>

色谱柱 :XB-C18(50mm*4.6mm,5μm) 流速: 1.5ml/min
 柱温 :35°C 波长: 275nm
 数据文件名: RC\$WKL-378 - 28-5/28-112-2 - zzp-24112902p-rcqx-pH1.2jz-jf50z-p6-jx.lcd
 方法文件名: RC\$WKL-378 - WKL-378-rcqx-fx277.lcm
 批处理文件名: RC\$WKL-378 - 20241204-rcqx-FX277.lcb
 样品瓶号 : 1-53
 进样体积 : 20 μl 版本号: 6.115
 进样时间 : 2024/12/04 17:15:53 实验者: xiexinhui
 处理时间 (V2) : 2024/12/04 18:46:33 处理者: xiexinhui
 仪器型号: SHIMADZU LC-2050C(FX277)

<色谱图>

mV



<峰表>

检测器A 275nm

峰号	保留时间	面积	高度	面积%	理论塔板数(USP)	拖尾因子	分离度(USP)
1	2.945	251240	31601	100.000	3337	1.021	--
总计		251240	31601	100.000			



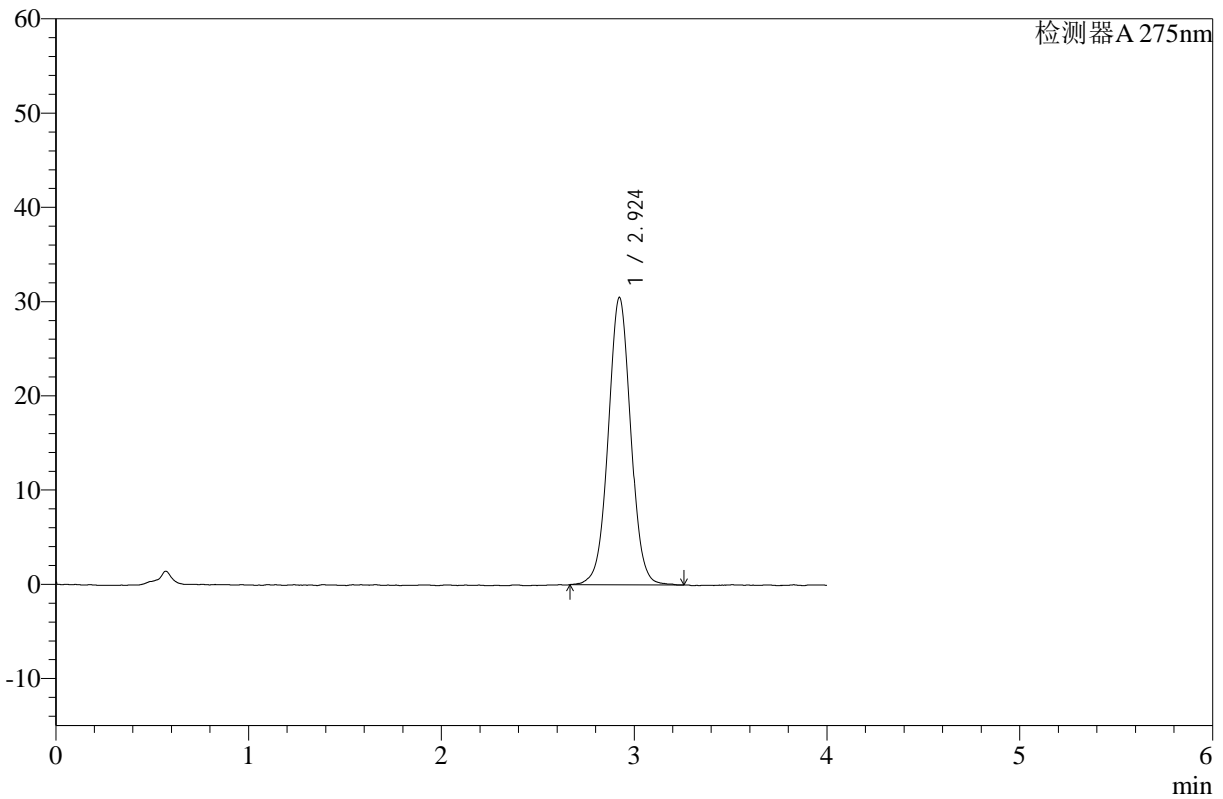
WKL-378

<样品信息>

色谱柱 :XB-C18(50mm*4.6mm,5μm) 流速: 1.5ml/min
 柱温 :35°C 波长: 275nm
 数据文件名: RC\$WKL-378 - 28-5/28-113-2 - zzp-rcqx-pH1.2jz-jf50z-dz2-1.lcd
 方法文件名: RC\$WKL-378 - WKL-378-rcqx-fx277.lcm
 批处理文件名: RC\$WKL-378 - 20241204-rcqx-FX277.lcb
 样品瓶号 : 1-27
 进样体积 : 20 μl 版本号: 6.115
 进样时间 : 2024/12/04 17:20:16 实验者: xiexinhui
 处理时间 (V2) : 2024/12/04 18:46:35 处理者: xiexinhui
 仪器型号: SHIMADZU LC-2050C(FX277)

<色谱图>

mV



<峰表>

检测器A 275nm

峰号	保留时间	面积	高度	面积%	理论塔板数(USP)	拖尾因子	分离度(USP)
1	2.924	247453	30479	100.000	3089	1.024	--
总计		247453	30479	100.000			



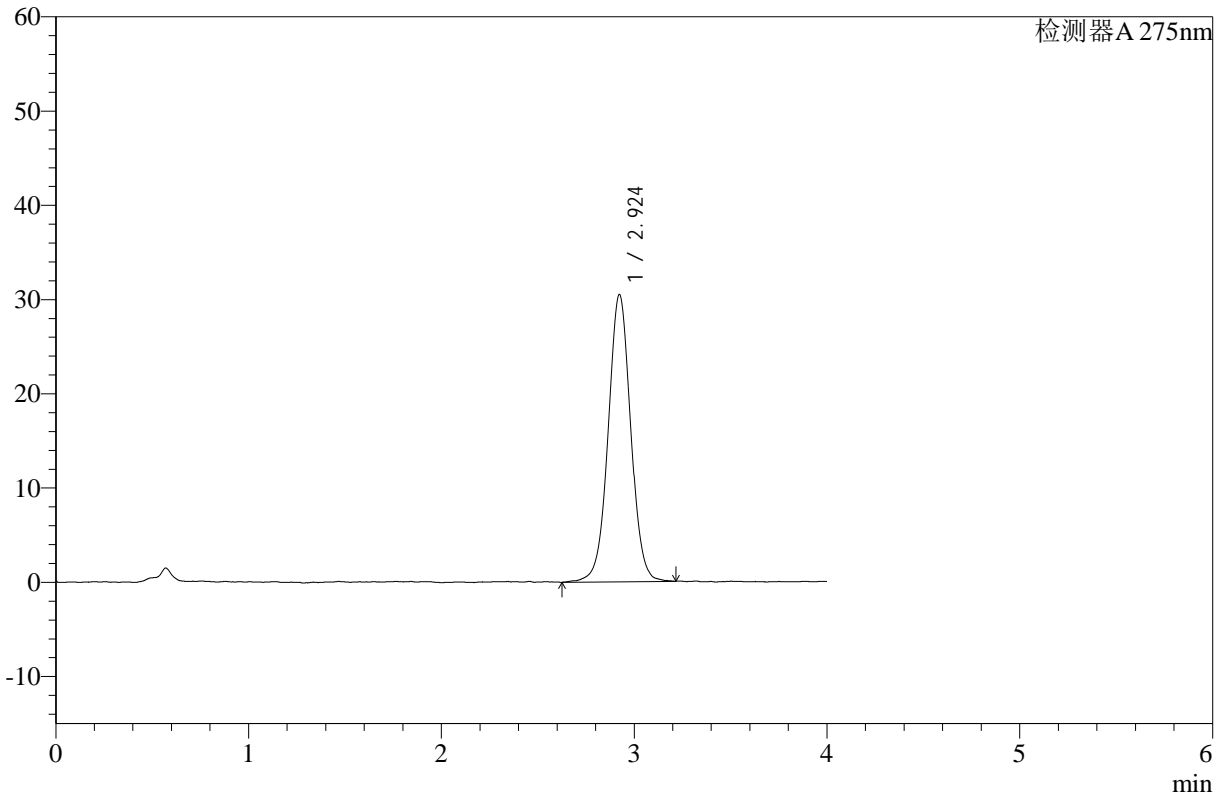
WKL-378

<样品信息>

色谱柱 :XB-C18(50mm*4.6mm,5μm) 流速: 1.5ml/min
 柱温 :35°C 波长: 275nm
 数据文件名: RC\$WKL-378 - 28-5/28-114-2 - zzp-rcqx-pH1.2jz-jf50z-dz2-2.lcd
 方法文件名: RC\$WKL-378 - WKL-378-rcqx-fx277.lcm
 批处理文件名: RC\$WKL-378 - 20241204-rcqx-FX277.lcb
 样品瓶号 : 1-27
 进样体积 : 20 μl 版本号: 6.115
 进样时间 : 2024/12/04 17:24:39 实验者: xiexinhui
 处理时间 (V2) : 2024/12/04 18:46:38 处理者: xiexinhui
 仪器型号: SHIMADZU LC-2050C(FX277)

<色谱图>

mV



<峰表>

检测器A 275nm

峰号	保留时间	面积	高度	面积%	理论塔板数(USP)	拖尾因子	分离度(USP)
1	2.924	247888	30460	100.000	3085	1.017	--
总计		247888	30460	100.000			