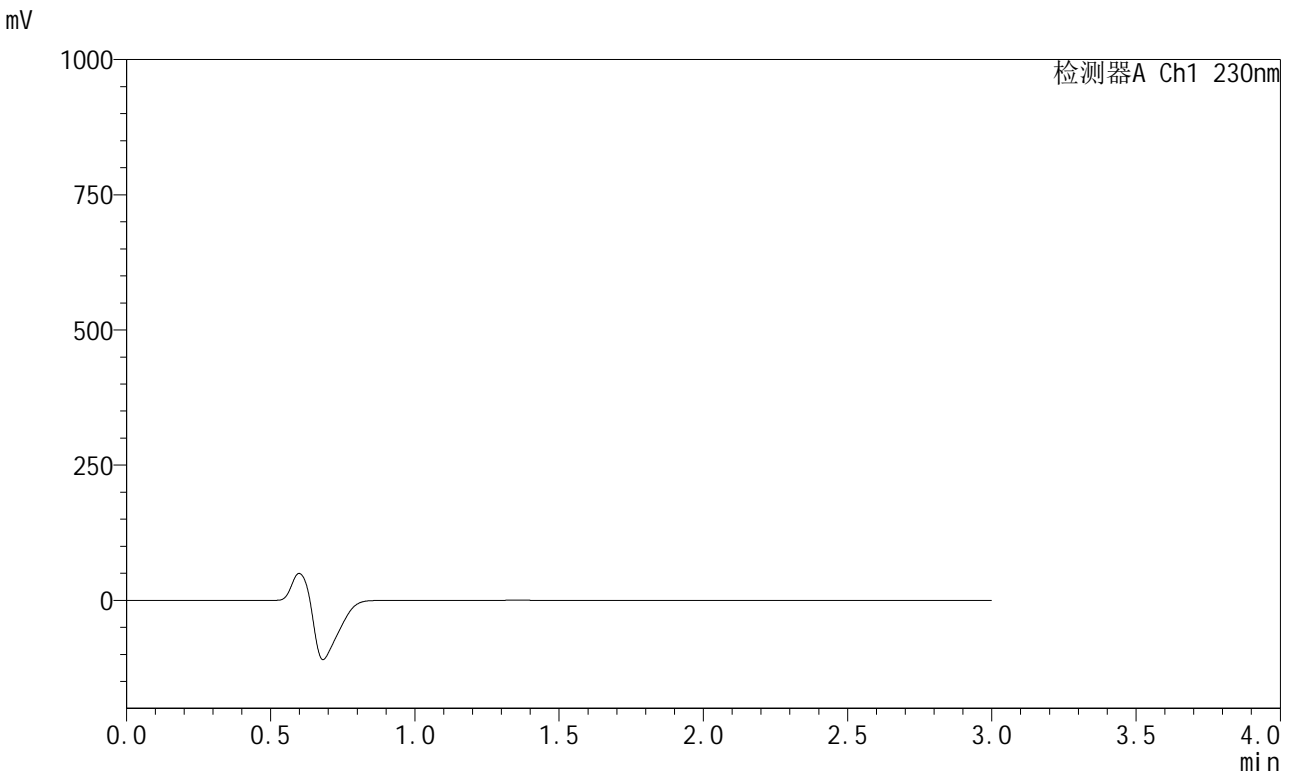


<样品信息>

色谱柱	: XB-C18(50mm*4.6mm,5μm)	流速	: 1.0ml/min
柱温	: 40°C	波长	: 230nm
数据文件名	: RC\$SMF-204 - 10-23/10-1746-2 - zzp-cq18y-rcd-pH6.8jz-jf50z-rj.lcd		
方法文件名	: RC\$SMF-204 - SMF-204-rcd-FX259.lcm		
批处理文件名	: RC\$SMF-204 - 20241205-FX259.lcb		
样品瓶号	: 3-9	版本号	: 6.115
进样体积	: 20 μl	实验者	: xiexinhui
进样时间	: 2024/12/05 15:53:36	处理者	: xiexinhui
处理时间(V2)	: 2024/12/06 08:43:49		
仪器型号	: SHIMADZU LC-2050C (FX259)		

<色谱图>



<峰表>

检测器A Ch1 230nm

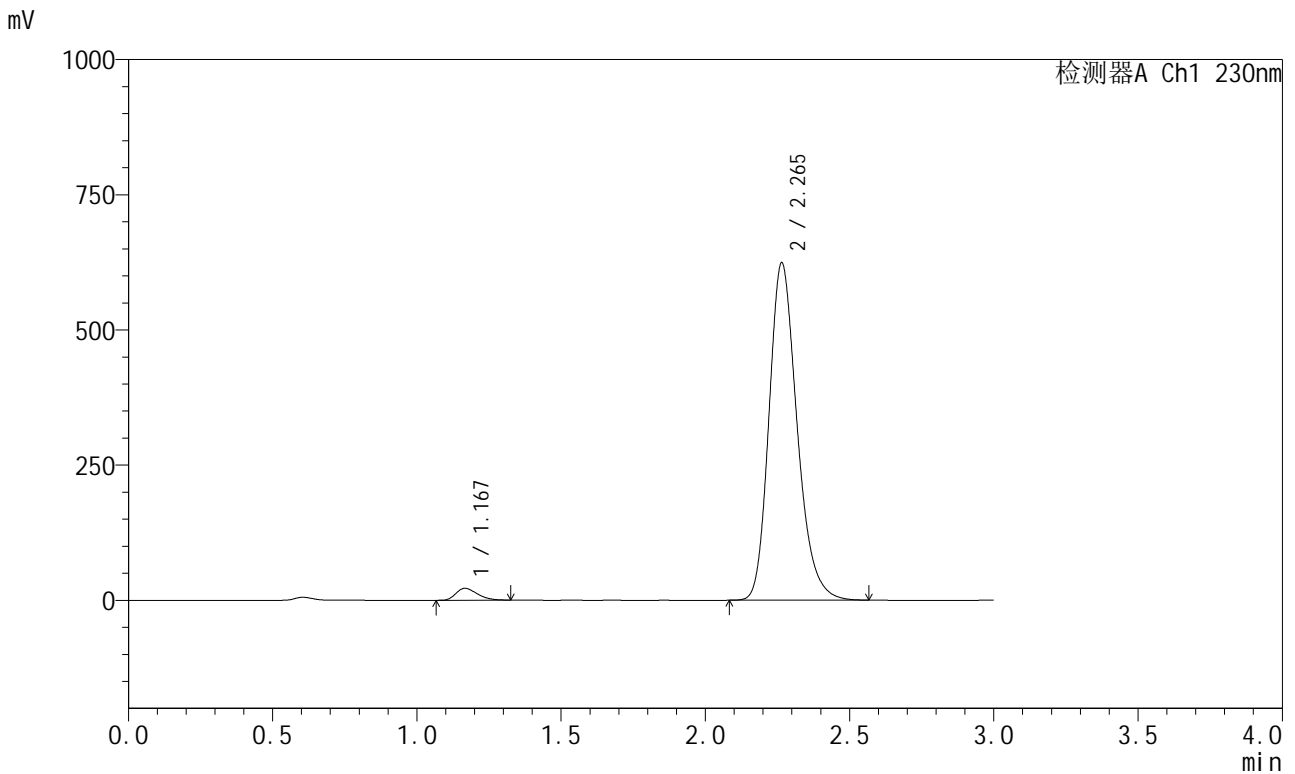
峰号	保留时间	面积	面积%	高度	理论塔板数(USP)	拖尾因子	分离度(USP)
总计							

图1 缬沙坦左氨氯地平片溶出度测定长期18月HPLC图谱
自制品-pH6.8介质-浆法-50转
溶剂

<样品信息>

色谱柱	: XB-C18(50mm*4.6mm,5µm)	流速	: 1.0ml/min
柱温	: 40°C	波长	: 230nm
数据文件名	: RC\$SMF-204 - 10-23/10-1748-2 - zzp-cq18y-rcd-pH6.8jz-jf50z-dz1-2.lcd		
方法文件名	: RC\$SMF-204 - SMF-204-rcd-FX259.lcm		
批处理文件名	: RC\$SMF-204 - 20241205-FX259.lcb		
样品瓶号	: 3-18	版本号	: 6.115
进样体积	: 20 µl	实验者	: xiexinhui
进样时间	: 2024/12/05 16:00:24	处理者	: xiexinhui
处理时间(V2)	: 2024/12/06 08:43:56		
仪器型号	: SHIMADZU LC-2050C (FX259)		

<色谱图>



<峰表>

检测器A Ch1 230nm

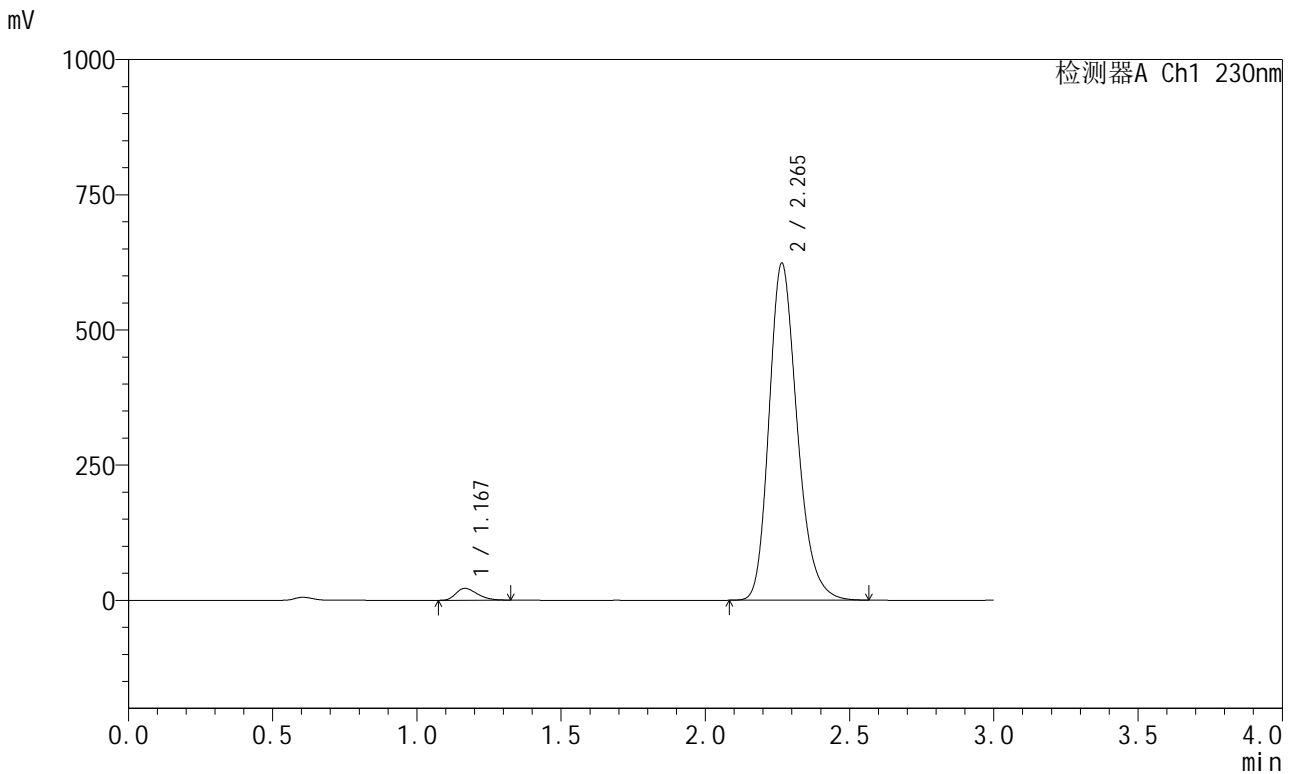
峰号	保留时间	面积	面积%	高度	理论塔板数(USP)	拖尾因子	分离度(USP)
1	1.167	113012	2.603	21883	1182	1.316	--
2	2.265	4229104	97.397	623739	2662	1.229	7.052
总计		4342116	100.000	645622			

图3 缬沙坦左氨氯地平片溶出度测定长期18月HPLC图谱
自制品-pH6.8介质-浆法-50转
对照品溶液-1-2

<样品信息>

色谱柱	: XB-C18(50mm*4.6mm,5µm)	流速	: 1.0ml/min
柱温	: 40°C	波长	: 230nm
数据文件名	: RC\$SMF-204 - 10-23/10-1749-2 - zzp-cq18y-rcd-pH6.8jz-jf50z-dz1-3.lcd		
方法文件名	: RC\$SMF-204 - SMF-204-rcd-FX259.lcm		
批处理文件名	: RC\$SMF-204 - 20241205-FX259.lcb		
样品瓶号	: 3-18	版本号	: 6.115
进样体积	: 20 µl	实验者	: xiexinhui
进样时间	: 2024/12/05 16:03:47	处理者	: xiexinhui
处理时间(V2)	: 2024/12/06 08:43:58		
仪器型号	: SHIMADZU LC-2050C (FX259)		

<色谱图>



<峰表>

检测器A Ch1 230nm

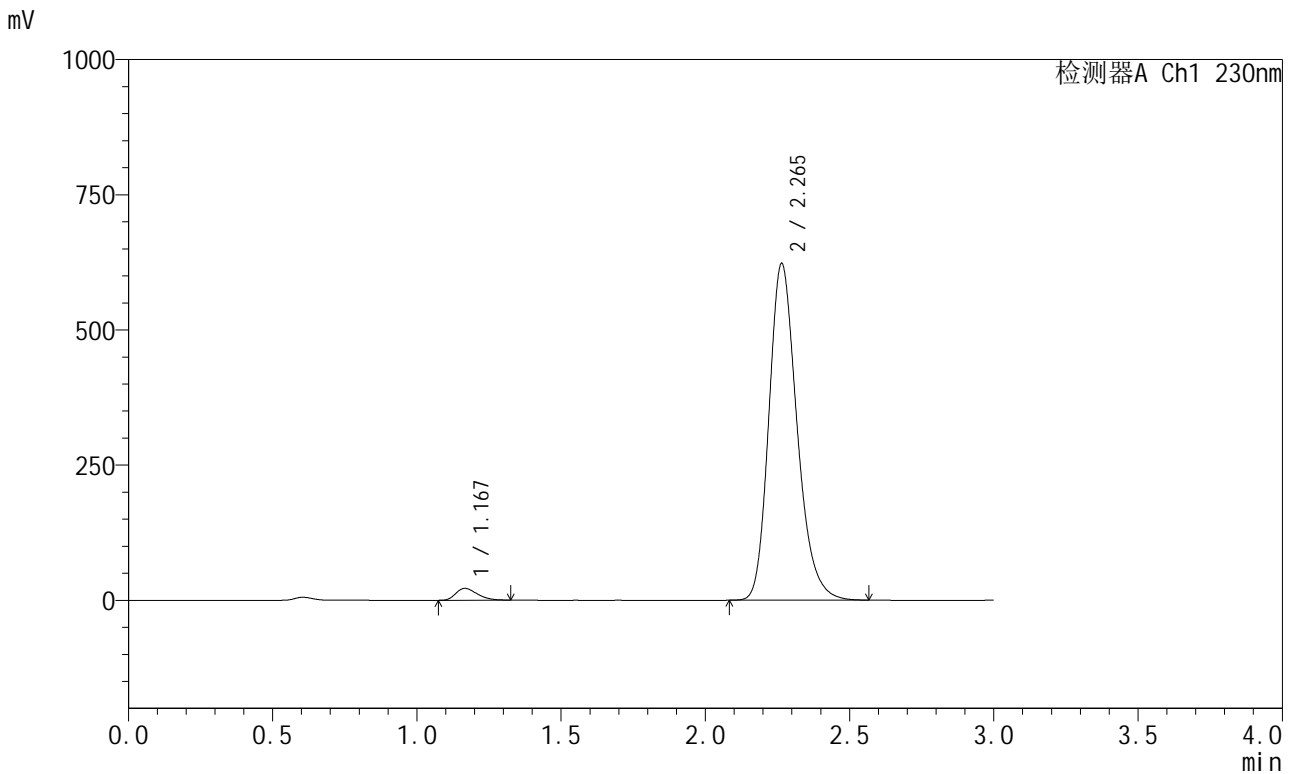
峰号	保留时间	面积	面积%	高度	理论塔板数(USP)	拖尾因子	分离度(USP)
1	1.167	112859	2.598	21843	1180	1.313	--
2	2.265	4231473	97.402	622877	2653	1.229	7.044
总计		4344331	100.000	644720			

图4 缬沙坦左氨氯地平片溶出度测定长期18月HPLC图谱
自制品-pH6.8介质-浆法-50转
对照品溶液-1-3

<样品信息>

色谱柱	: XB-C18(50mm*4.6mm,5µm)	流速	: 1.0ml/min
柱温	: 40°C	波长	: 230nm
数据文件名	: RC\$SMF-204 - 10-23/10-1750-2 - zzp-cq18y-rcd-pH6.8jz-jf50z-dz1-4.lcd		
方法文件名	: RC\$SMF-204 - SMF-204-rcd-FX259.lcm		
批处理文件名	: RC\$SMF-204 - 20241205-FX259.lcb		
样品瓶号	: 3-18	版本号	: 6.115
进样体积	: 20 µl	实验者	: xiexinhui
进样时间	: 2024/12/05 16:07:10	处理者	: xiexinhui
处理时间(V2)	: 2024/12/06 08:44:01		
仪器型号	: SHIMADZU LC-2050C (FX259)		

<色谱图>



<峰表>

检测器A Ch1 230nm

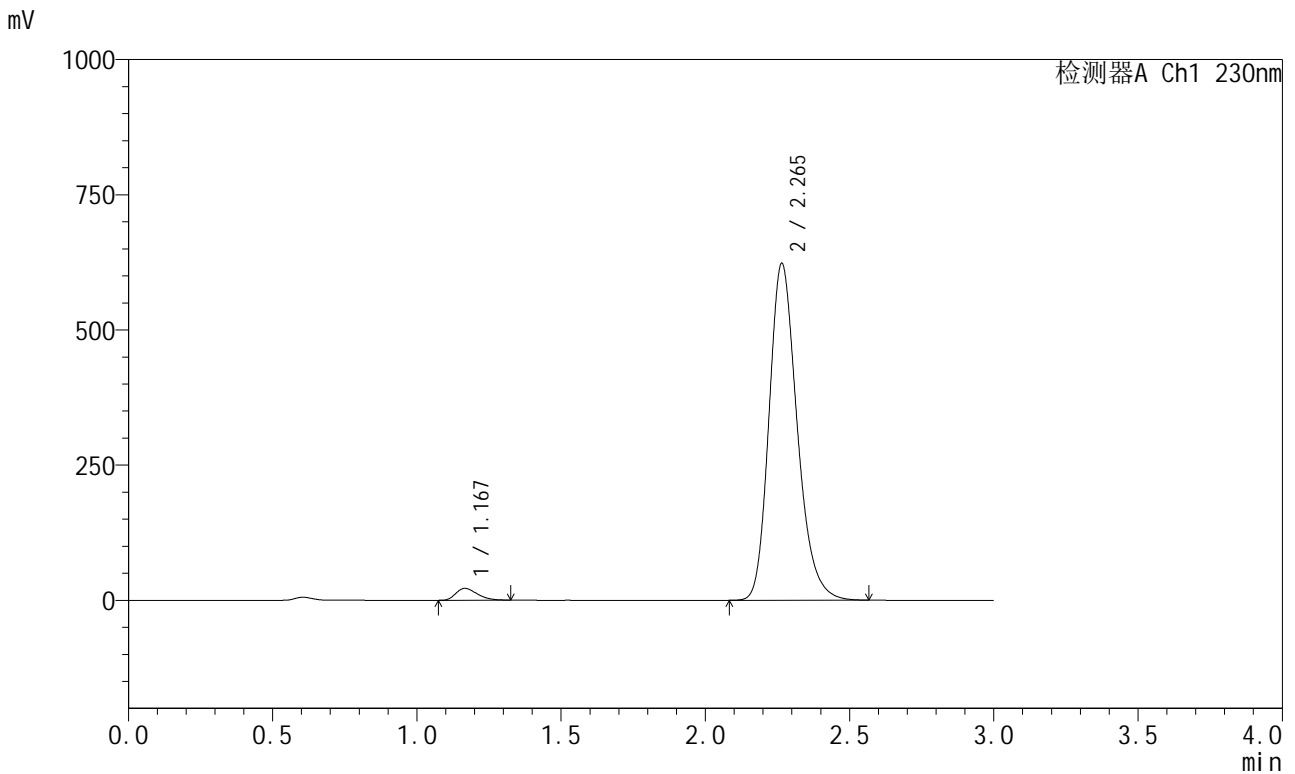
峰号	保留时间	面积	面积%	高度	理论塔板数(USP)	拖尾因子	分离度(USP)
1	1.167	112798	2.598	21838	1180	1.314	--
2	2.265	4229259	97.402	622729	2650	1.229	7.043
总计		4342057	100.000	644567			

图5 缬沙坦左氨氯地平片溶出度测定长期18月HPLC图谱
自制品-pH6.8介质-浆法-50转
对照品溶液-1-4

<样品信息>

色谱柱	: XB-C18(50mm*4.6mm,5μm)	流速	: 1.0ml/min
柱温	: 40°C	波长	: 230nm
数据文件名	: RC\$SMF-204 - 10-23/10-1751-2 - zzp-cq18y-rcd-pH6.8jz-jf50z-dz1-5.lcd		
方法文件名	: RC\$SMF-204 - SMF-204-rcd-FX259.lcm		
批处理文件名	: RC\$SMF-204 - 20241205-FX259.lcb		
样品瓶号	: 3-18	版本号	: 6.115
进样体积	: 20 μl	实验者	: xiexinhui
进样时间	: 2024/12/05 16:10:34	处理者	: xiexinhui
处理时间(V2)	: 2024/12/06 08:44:03		
仪器型号	: SHIMADZU LC-2050C (FX259)		

<色谱图>



<峰表>

检测器A Ch1 230nm

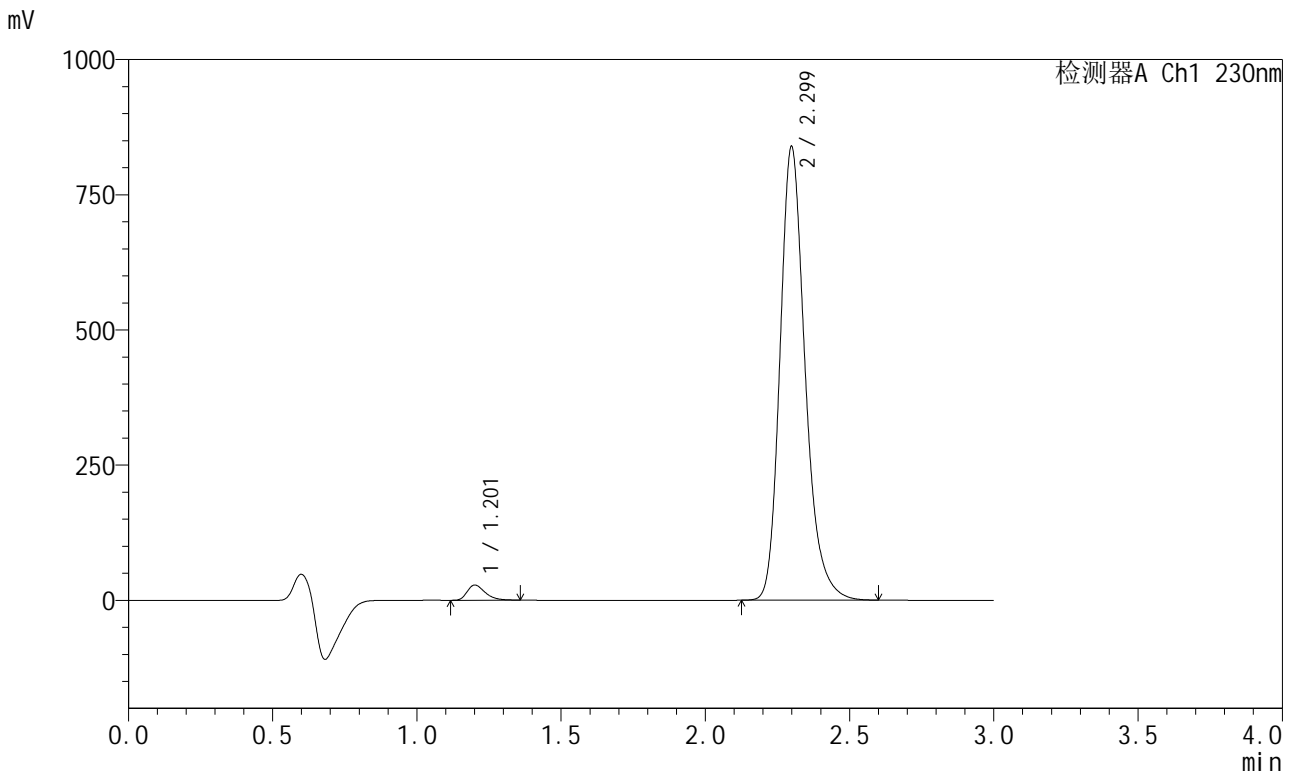
峰号	保留时间	面积	面积%	高度	理论塔板数(USP)	拖尾因子	分离度(USP)
1	1.167	112753	2.596	21835	1180	1.316	--
2	2.265	4231345	97.404	622742	2651	1.229	7.044
总计		4344097	100.000	644577			

图6 缬沙坦左氨氯地平片溶出度测定长期18月HPLC图谱
自制品-pH6.8介质-浆法-50转
对照品溶液-1-5

<样品信息>

色谱柱	: XB-C18(50mm*4.6mm,5μm)	流速	: 1.0ml/min
柱温	: 40°C	波长	: 230nm
数据文件名	: RC\$SMF-204 - 10-23/10-1752-2 - zzp-2023051321p-cq18y-rcd-pH6.8jz-jf50z-P1-1.lcd		
方法文件名	: RC\$SMF-204 - SMF-204-rcd-FX259.lcm		
批处理文件名	: RC\$SMF-204 - 20241205-FX259.lcb		
样品瓶号	: 3-1	版本号	: 6.115
进样体积	: 20 μl	实验者	: xiexinhui
进样时间	: 2024/12/05 16:13:57	处理者	: xiexinhui
处理时间(V2)	: 2024/12/06 08:44:05		
仪器型号	: SHIMADZU LC-2050C (FX259)		

<色谱图>



<峰表>

检测器A Ch1 230nm

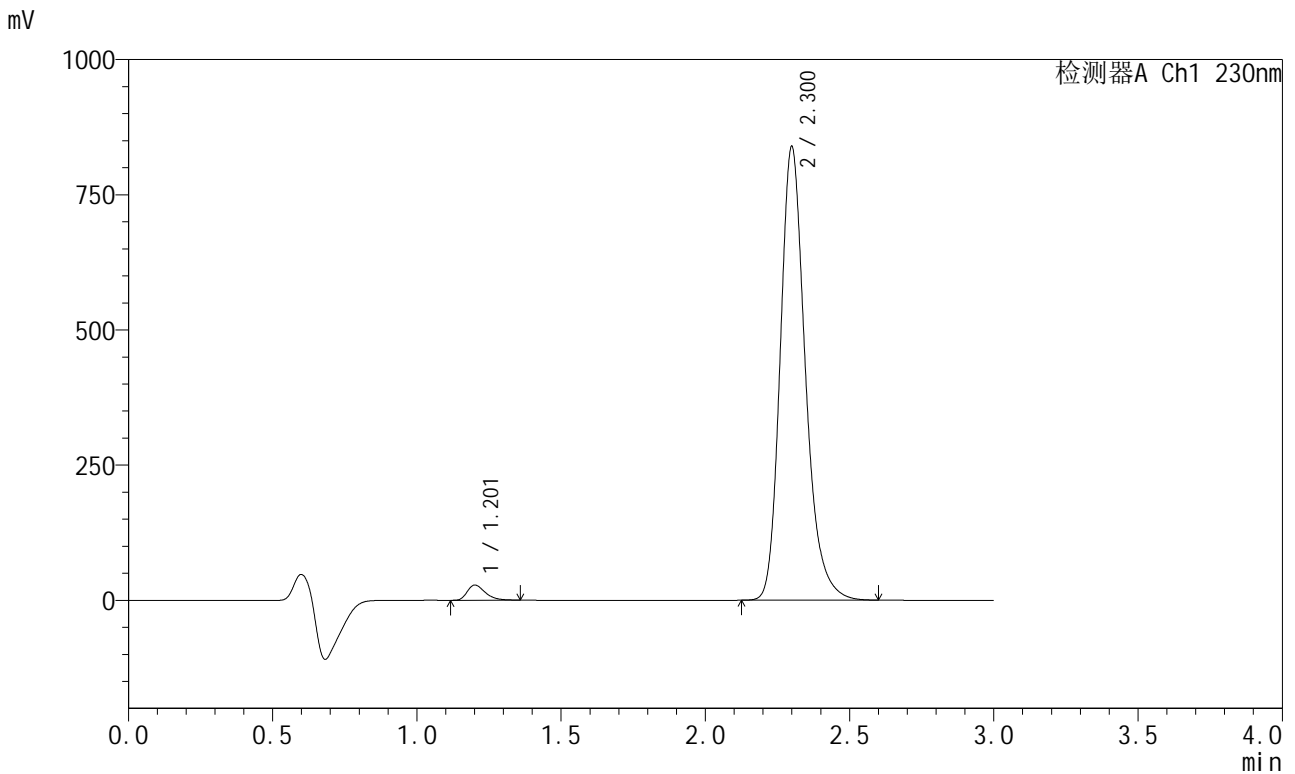
峰号	保留时间	面积	面积%	高度	理论塔板数(USP)	拖尾因子	分离度(USP)
1	1.201	121172	2.326	27748	1821	1.363	--
2	2.299	5087810	97.674	837767	3489	1.234	8.189
总计		5208982	100.000	865515			

图7 缬沙坦左氨氯地平片溶出度测定长期18月HPLC图谱
自制品(2023051321批)-pH6.8介质-浆法-50转-片1
供试品溶液-1

<样品信息>

色谱柱	: XB-C18(50mm*4.6mm,5μm)	流速	: 1.0ml/min
柱温	: 40°C	波长	: 230nm
数据文件名	: RC\$SMF-204 - 10-23/10-1753-2 - zzp-2023051321p-cq18y-rcd-pH6.8jz-jf50z-P1-2.lcd		
方法文件名	: RC\$SMF-204 - SMF-204-rcd-FX259.lcm		
批处理文件名	: RC\$SMF-204 - 20241205-FX259.lcb		
样品瓶号	: 3-1	版本号	: 6.115
进样体积	: 20 μl	实验者	: xiexinhui
进样时间	: 2024/12/05 16:17:19	处理者	: xiexinhui
处理时间(V2)	: 2024/12/06 08:44:08		
仪器型号	: SHIMADZU LC-2050C (FX259)		

<色谱图>



<峰表>

检测器A Ch1 230nm

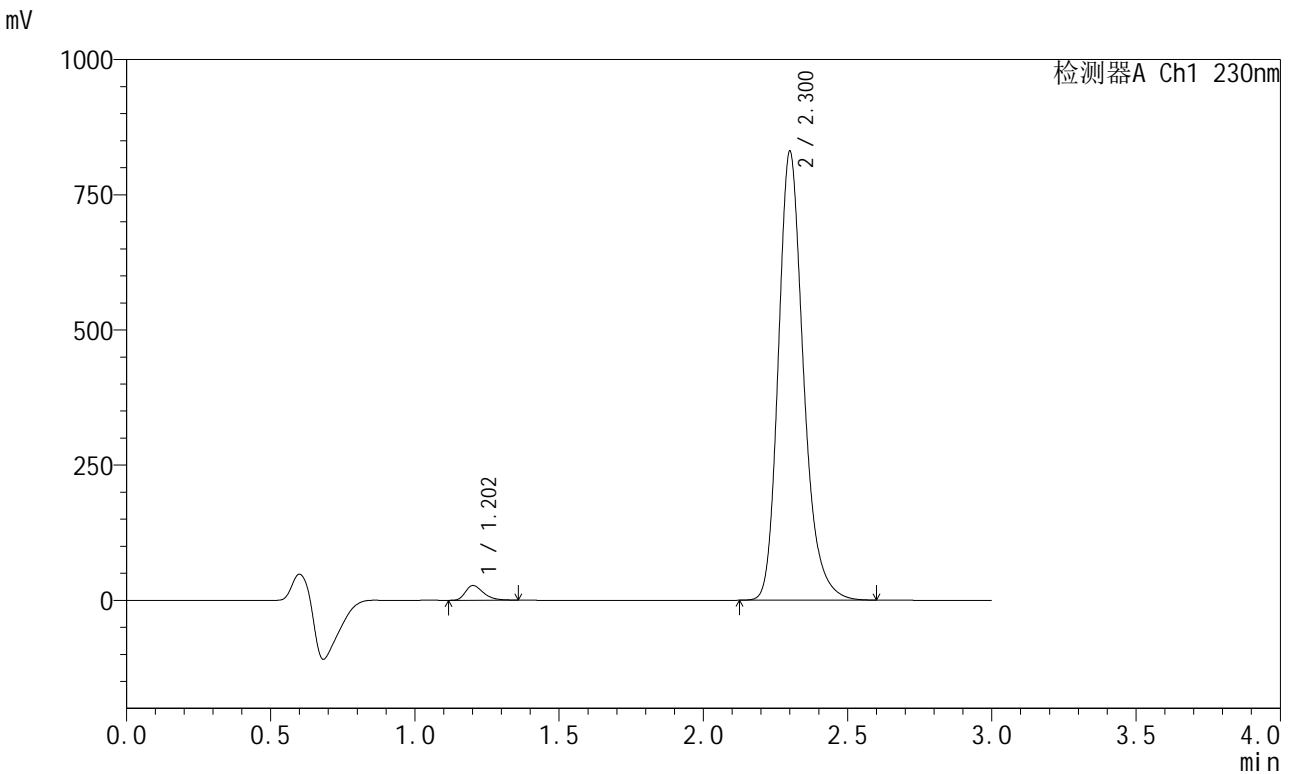
峰号	保留时间	面积	面积%	高度	理论塔板数(USP)	拖尾因子	分离度(USP)
1	1.201	121452	2.331	27764	1819	1.363	--
2	2.300	5089776	97.669	836606	3494	1.235	8.191
总计		5211229	100.000	864371			

图8 缬沙坦左氨氯地平片溶出度测定长期18月HPLC图谱
自制品(2023051321批)-pH6.8介质-浆法-50转-片1
供试品溶液-2

<样品信息>

色谱柱	: XB-C18(50mm*4.6mm,5µm)	流速	: 1.0ml/min
柱温	: 40°C	波长	: 230nm
数据文件名	: RC\$SMF-204 - 10-23/10-1754-2 - zzp-2023051321p-cq18y-rcd-pH6.8jz-jf50z-P2-1.lcd		
方法文件名	: RC\$SMF-204 - SMF-204-rcd-FX259.lcm		
批处理文件名	: RC\$SMF-204 - 20241205-FX259.lcb		
样品瓶号	: 3-10	版本号	: 6.115
进样体积	: 20 µl	实验者	: xiexinhui
进样时间	: 2024/12/05 16:20:42	处理者	: xiexinhui
处理时间(V2)	: 2024/12/06 08:44:10		
仪器型号	: SHIMADZU LC-2050C (FX259)		

<色谱图>



<峰表>

检测器A Ch1 230nm

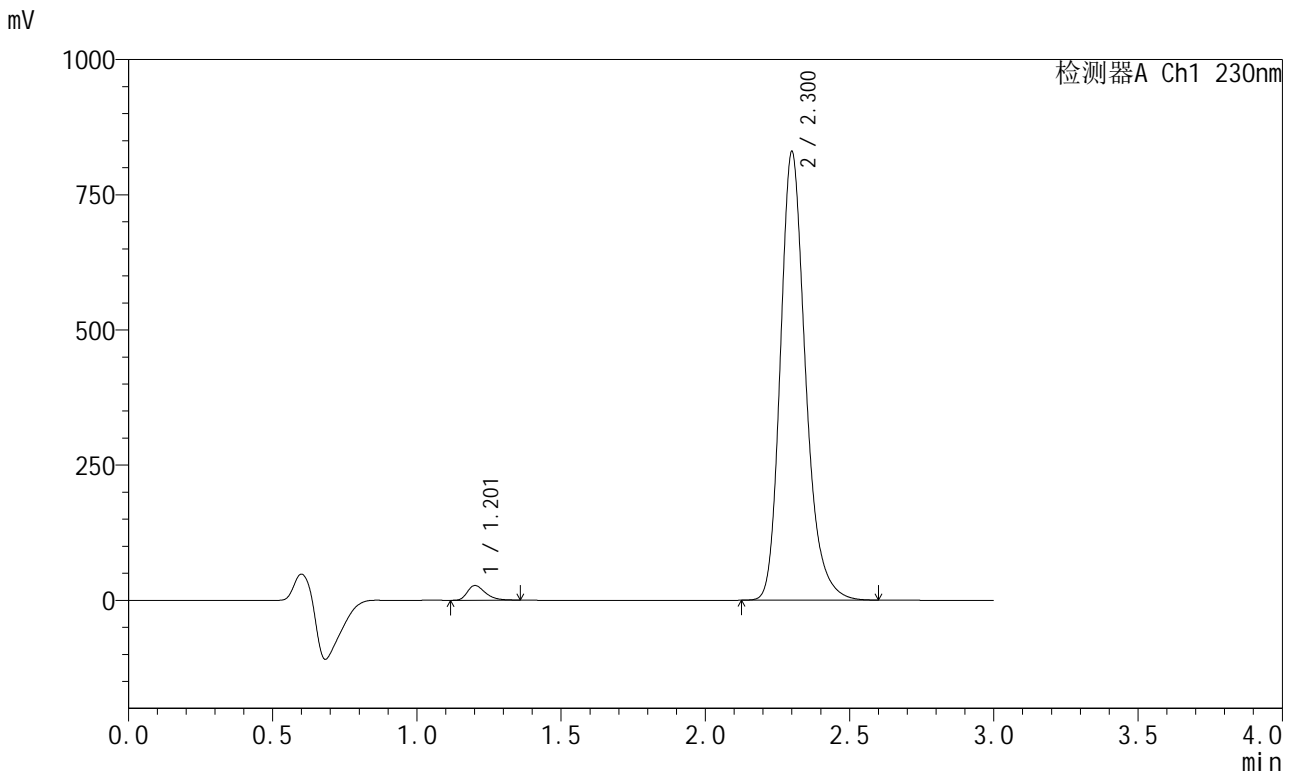
峰号	保留时间	面积	面积%	高度	理论塔板数(USP)	拖尾因子	分离度(USP)
1	1.202	117546	2.281	26990	1827	1.361	--
2	2.300	5035339	97.719	827102	3497	1.235	8.197
总计		5152885	100.000	854091			

图9 缬沙坦左氨氯地平片溶出度测定长期18月HPLC图谱
自制品(2023051321批)-pH6.8介质-浆法-50转-片2
供试品溶液-1

<样品信息>

色谱柱	: XB-C18(50mm*4.6mm,5μm)	流速	: 1.0ml/min
柱温	: 40°C	波长	: 230nm
数据文件名	: RC\$SMF-204 - 10-23/10-1755-2 - zzp-2023051321p-cq18y-rcd-pH6.8jz-jf50z-P2-2.lcd		
方法文件名	: RC\$SMF-204 - SMF-204-rcd-FX259.lcm		
批处理文件名	: RC\$SMF-204 - 20241205-FX259.lcb		
样品瓶号	: 3-10	版本号	: 6.115
进样体积	: 20 μl	实验者	: xiexinhui
进样时间	: 2024/12/05 16:24:04	处理者	: xiexinhui
处理时间(V2)	: 2024/12/06 08:44:13		
仪器型号	: SHIMADZU LC-2050C (FX259)		

<色谱图>



<峰表>

检测器A Ch1 230nm

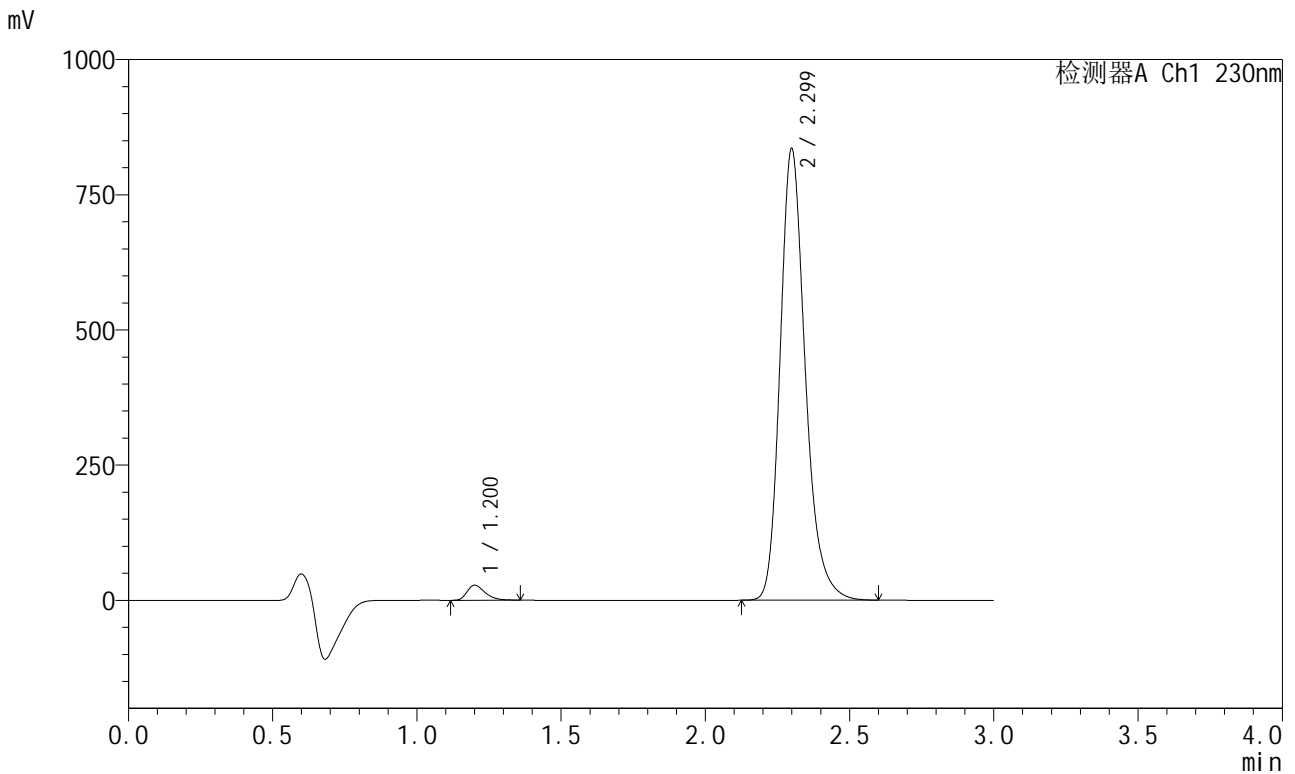
峰号	保留时间	面积	面积%	高度	理论塔板数(USP)	拖尾因子	分离度(USP)
1	1.201	117604	2.283	26970	1825	1.363	--
2	2.300	5034161	97.717	826475	3495	1.235	8.196
总计		5151765	100.000	853446			

图10 缬沙坦左氨氯地平片溶出度测定长期18月HPLC图谱
自制品(2023051321批)-pH6.8介质-浆法-50转-片2
供试品溶液-2

<样品信息>

色谱柱	: XB-C18(50mm*4.6mm,5μm)	流速	: 1.0ml/min
柱温	: 40°C	波长	: 230nm
数据文件名	: RC\$SMF-204 - 10-23/10-1758-2 - zzp-2023051321p-cq18y-rcd-pH6.8jz-jf50z-P4-1.lcd		
方法文件名	: RC\$SMF-204 - SMF-204-rcd-FX259.lcm		
批处理文件名	: RC\$SMF-204 - 20241205-FX259.lcb		
样品瓶号	: 3-28	版本号	: 6.115
进样体积	: 20 μl	实验者	: xiexinhui
进样时间	: 2024/12/05 16:34:12	处理者	: xiexinhui
处理时间(V2)	: 2024/12/06 08:44:20		
仪器型号	: SHIMADZU LC-2050C (FX259)		

<色谱图>



<峰表>

检测器A Ch1 230nm

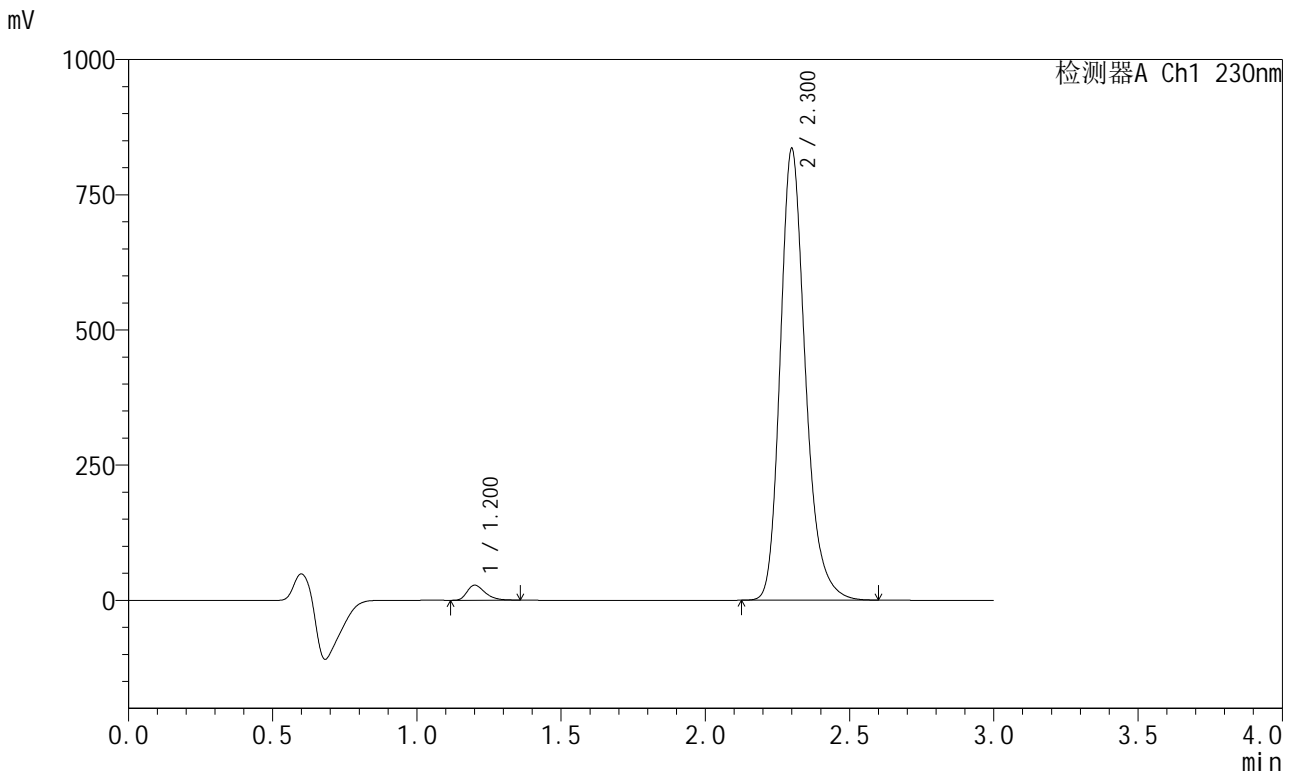
峰号	保留时间	面积	面积%	高度	理论塔板数(USP)	拖尾因子	分离度(USP)
1	1.200	120456	2.322	27595	1819	1.363	--
2	2.299	5067018	97.678	833426	3495	1.235	8.197
总计		5187474	100.000	861021			

图13 缬沙坦左氨氯地平片溶出度测定长期18月HPLC图谱
自制品(2023051321批)-pH6.8介质-浆法-50转-片4
供试品溶液-1

<样品信息>

色谱柱	: XB-C18(50mm*4.6mm,5μm)	流速	: 1.0ml/min
柱温	: 40°C	波长	: 230nm
数据文件名	: RC\$SMF-204 - 10-23/10-1759-2 - zzp-2023051321p-cq18y-rcd-pH6.8jz-jf50z-P4-2.lcd		
方法文件名	: RC\$SMF-204 - SMF-204-rcd-FX259.lcm		
批处理文件名	: RC\$SMF-204 - 20241205-FX259.lcb		
样品瓶号	: 3-28	版本号	: 6.115
进样体积	: 20 μl	实验者	: xiexinhui
进样时间	: 2024/12/05 16:37:34	处理者	: xiexinhui
处理时间(V2)	: 2024/12/06 08:44:23		
仪器型号	: SHIMADZU LC-2050C (FX259)		

<色谱图>



<峰表>

检测器A Ch1 230nm

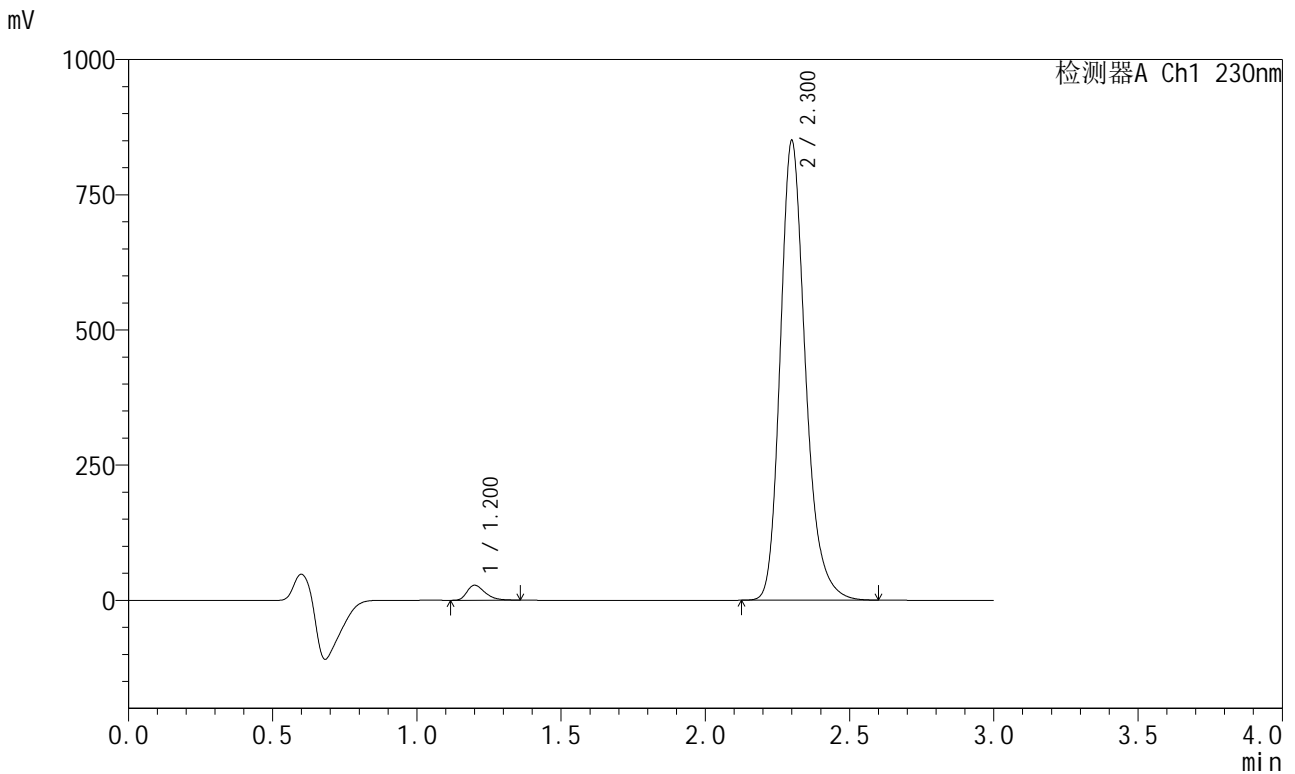
峰号	保留时间	面积	面积%	高度	理论塔板数(USP)	拖尾因子	分离度(USP)
1	1.200	120363	2.320	27602	1823	1.365	--
2	2.300	5066801	97.680	832898	3497	1.234	8.203
总计		5187164	100.000	860500			

图14 缬沙坦左氨氯地平片溶出度测定长期18月HPLC图谱
自制品(2023051321批)-pH6.8介质-浆法-50转-片4
供试品溶液-2

<样品信息>

色谱柱	: XB-C18(50mm*4.6mm,5μm)	流速	: 1.0ml/min
柱温	: 40°C	波长	: 230nm
数据文件名	: RC\$SMF-204 - 10-23/10-1760-2 - zzp-2023051321p-cq18y-rcd-pH6.8jz-jf50z-P5-1.lcd		
方法文件名	: RC\$SMF-204 - SMF-204-rcd-FX259.lcm		
批处理文件名	: RC\$SMF-204 - 20241205-FX259.lcb		
样品瓶号	: 3-37	版本号	: 6.115
进样体积	: 20 μl	实验者	: xiexinhui
进样时间	: 2024/12/05 16:40:56	处理者	: xiexinhui
处理时间(V2)	: 2024/12/06 08:44:25		
仪器型号	: SHIMADZU LC-2050C (FX259)		

<色谱图>



<峰表>

检测器A Ch1 230nm

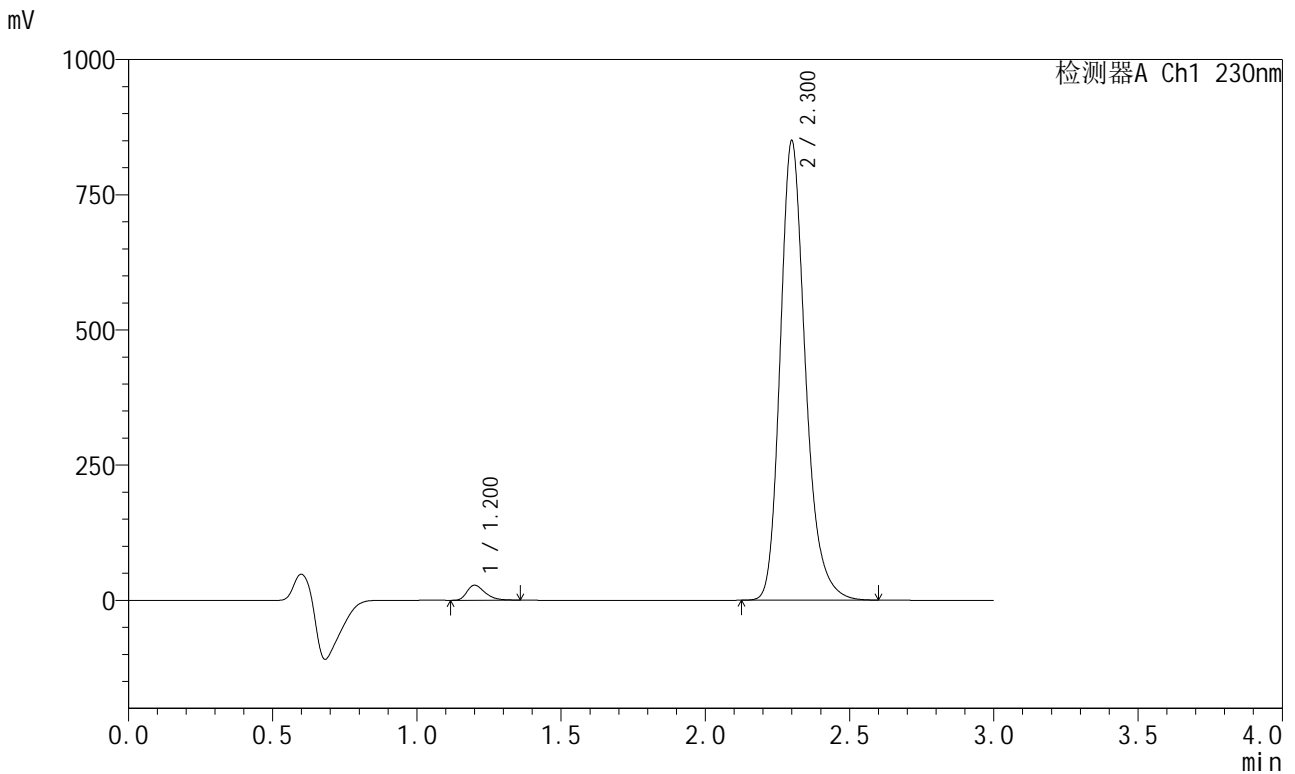
峰号	保留时间	面积	面积%	高度	理论塔板数(USP)	拖尾因子	分离度(USP)
1	1.200	120126	2.276	27577	1821	1.362	--
2	2.300	5158005	97.724	847300	3492	1.235	8.200
总计		5278131	100.000	874877			

图15 缬沙坦左氨氯地平片溶出度测定长期18月HPLC图谱
自制品(2023051321批)-pH6.8介质-浆法-50转-片5
供试品溶液-1

<样品信息>

色谱柱	: XB-C18(50mm*4.6mm,5μm)	流速	: 1.0ml/min
柱温	: 40°C	波长	: 230nm
数据文件名	: RC\$SMF-204 - 10-23/10-1761-2 - zzp-2023051321p-cq18y-rcd-pH6.8jz-jf50z-P5-2.lcd		
方法文件名	: RC\$SMF-204 - SMF-204-rcd-FX259.lcm		
批处理文件名	: RC\$SMF-204 - 20241205-FX259.lcb		
样品瓶号	: 3-37	版本号	: 6.115
进样体积	: 20 μl	实验者	: xiexinhui
进样时间	: 2024/12/05 16:44:19	处理者	: xiexinhui
处理时间(V2)	: 2024/12/06 08:44:28		
仪器型号	: SHIMADZU LC-2050C (FX259)		

<色谱图>



<峰表>

检测器A Ch1 230nm

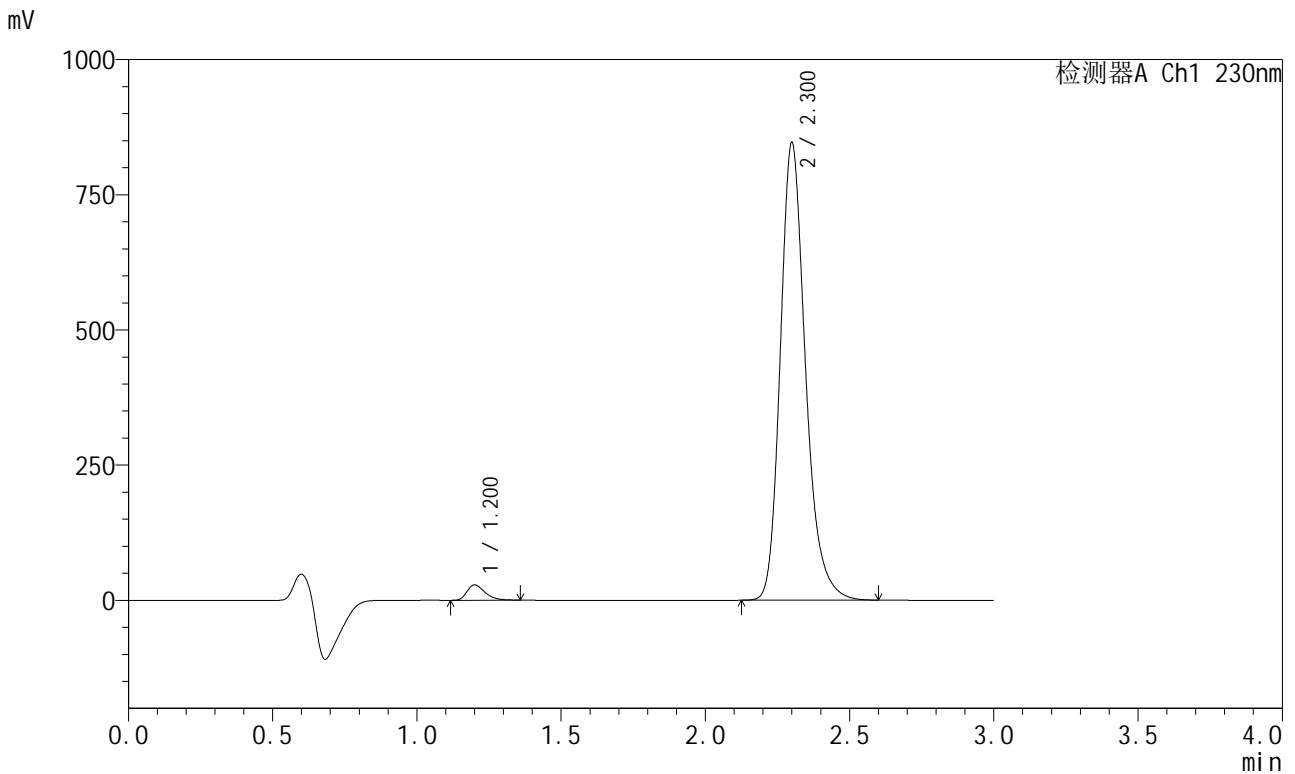
峰号	保留时间	面积	面积%	高度	理论塔板数(USP)	拖尾因子	分离度(USP)
1	1.200	120270	2.279	27601	1818	1.361	--
2	2.300	5157701	97.721	847417	3490	1.235	8.197
总计		5277971	100.000	875017			

图16 缬沙坦左氨氯地平片溶出度测定长期18月HPLC图谱
自制品(2023051321批)-pH6.8介质-浆法-50转-片5
供试品溶液-2

<样品信息>

色谱柱	: XB-C18(50mm*4.6mm,5μm)	流速	: 1.0ml/min
柱温	: 40°C	波长	: 230nm
数据文件名	: RC\$SMF-204 - 10-23/10-1762-2 - zzp-2023051321p-cq18y-rcd-pH6.8jz-jf50z-P6-1.lcd		
方法文件名	: RC\$SMF-204 - SMF-204-rcd-FX259.lcm		
批处理文件名	: RC\$SMF-204 - 20241205-FX259.lcb		
样品瓶号	: 3-46	版本号	: 6.115
进样体积	: 20 μl	实验者	: xiexinhui
进样时间	: 2024/12/05 16:47:42	处理者	: xiexinhui
处理时间(V2)	: 2024/12/06 08:44:30		
仪器型号	: SHIMADZU LC-2050C (FX259)		

<色谱图>



<峰表>

检测器A Ch1 230nm

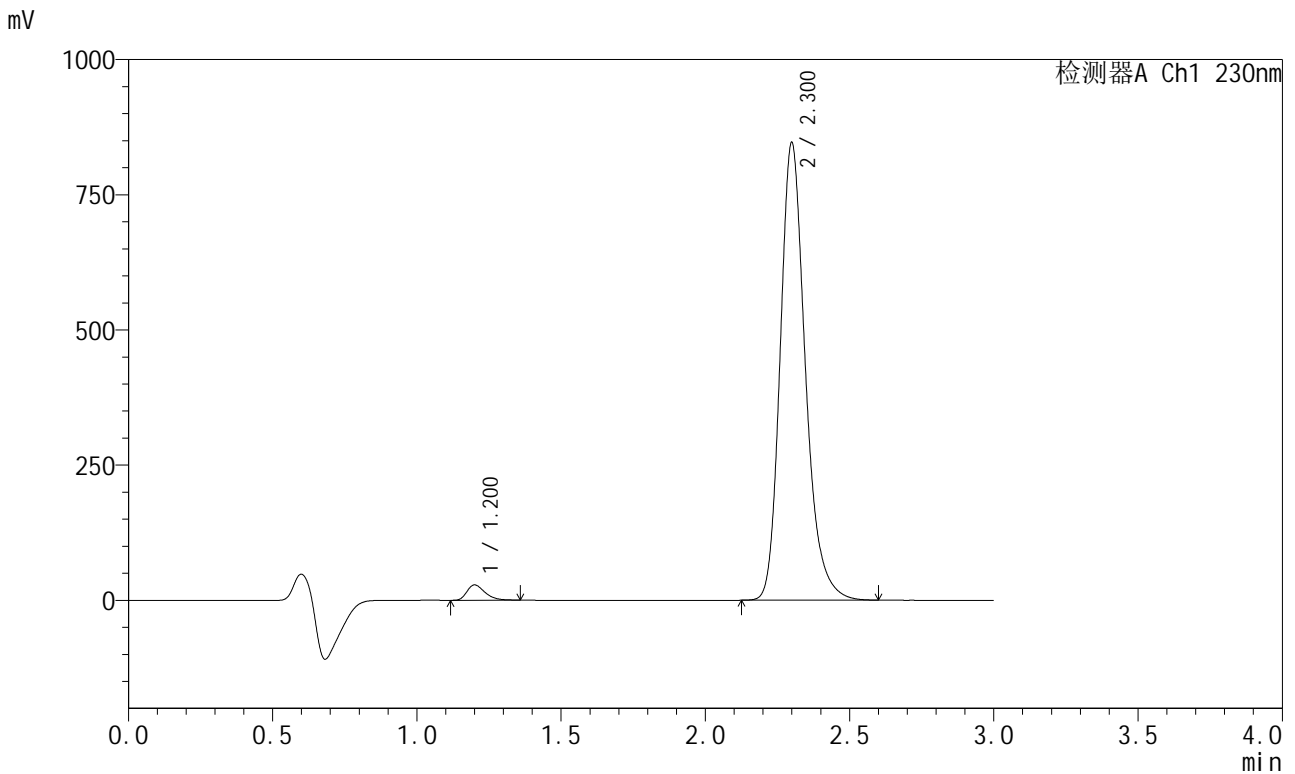
峰号	保留时间	面积	面积%	高度	理论塔板数(USP)	拖尾因子	分离度(USP)
1	1.200	122728	2.334	28153	1821	1.361	--
2	2.300	5135884	97.666	843178	3491	1.235	8.201
总计		5258612	100.000	871331			

图17 缬沙坦左氨氯地平片溶出度测定长期18月HPLC图谱
自制品(2023051321批)-pH6.8介质-浆法-50转-片6
供试品溶液-1

<样品信息>

色谱柱	: XB-C18(50mm*4.6mm,5μm)	流速	: 1.0ml/min
柱温	: 40°C	波长	: 230nm
数据文件名	: RC\$SMF-204 - 10-23/10-1763-2 - zzp-2023051321p-cq18y-rcd-pH6.8jz-jf50z-P6-2.lcd		
方法文件名	: RC\$SMF-204 - SMF-204-rcd-FX259.lcm		
批处理文件名	: RC\$SMF-204 - 20241205-FX259.lcb		
样品瓶号	: 3-46	版本号	: 6.115
进样体积	: 20 μl	实验者	: xiexinhui
进样时间	: 2024/12/05 16:51:05	处理者	: xiexinhui
处理时间(V2)	: 2024/12/06 08:44:33		
仪器型号	: SHIMADZU LC-2050C (FX259)		

<色谱图>



<峰表>

检测器A Ch1 230nm

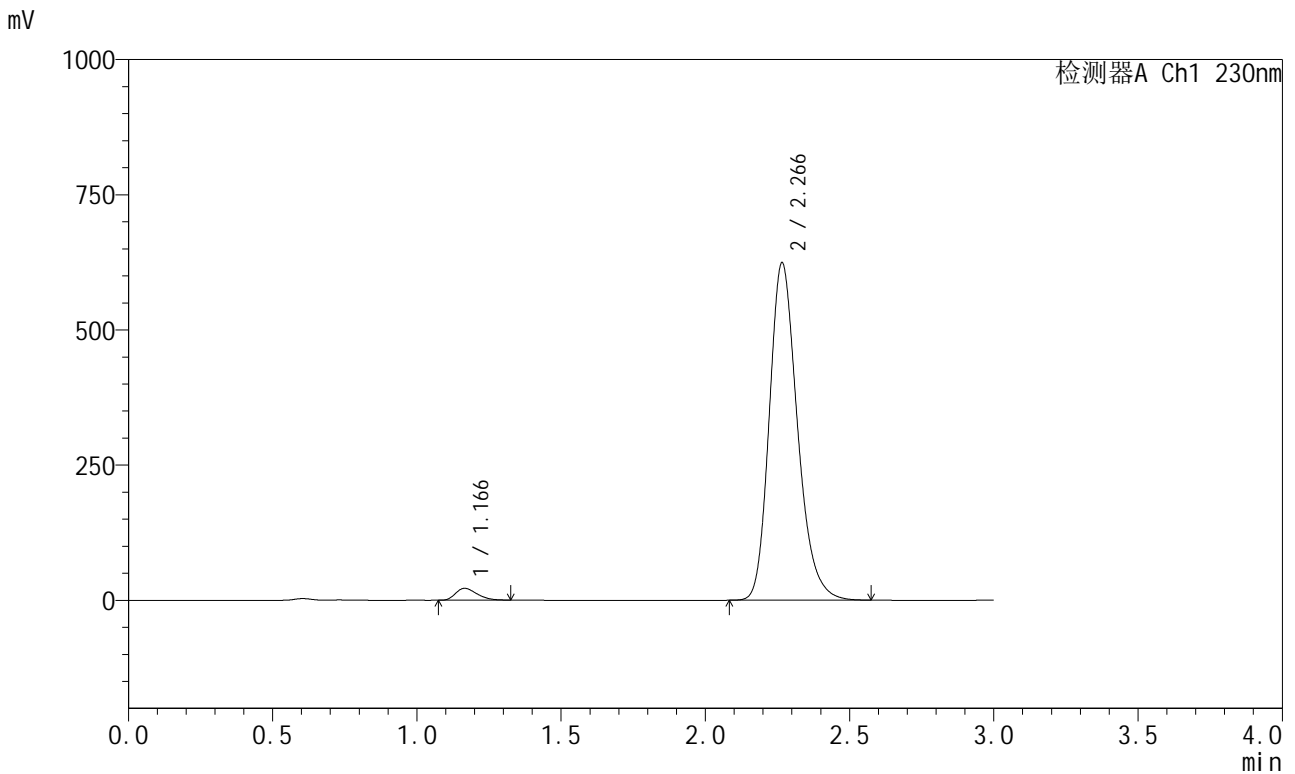
峰号	保留时间	面积	面积%	高度	理论塔板数(USP)	拖尾因子	分离度(USP)
1	1.200	122611	2.332	28148	1817	1.361	--
2	2.300	5135751	97.668	844122	3494	1.235	8.199
总计		5258362	100.000	872270			

图18 缬沙坦左氨氯地平片溶出度测定长期18月HPLC图谱
自制品(2023051321批)-pH6.8介质-桨法-50转-片6
供试品溶液-2

<样品信息>

色谱柱	: XB-C18(50mm*4.6mm,5µm)	流速	: 1.0ml/min
柱温	: 40°C	波长	: 230nm
数据文件名	: RC\$SMF-204 - 10-23/10-1764-2 - zzp-cq18y-rcd-pH6.8jz-jf50z-dz2-1.lcd		
方法文件名	: RC\$SMF-204 - SMF-204-rcd-FX259.lcm		
批处理文件名	: RC\$SMF-204 - 20241205-FX259.lcb		
样品瓶号	: 3-27	版本号	: 6.115
进样体积	: 20 µl	实验者	: xiexinhui
进样时间	: 2024/12/05 16:54:28	处理者	: xiexinhui
处理时间(V2)	: 2024/12/06 08:44:35		
仪器型号	: SHIMADZU LC-2050C (FX259)		

<色谱图>



<峰表>

检测器A Ch1 230nm

峰号	保留时间	面积	面积%	高度	理论塔板数(USP)	拖尾因子	分离度(USP)
1	1.166	112877	2.593	21937	1177	1.313	--
2	2.266	4240388	97.407	623137	2652	1.230	7.054
总计		4353265	100.000	645074			

图19 缬沙坦左氨氯地平片溶出度测定长期18月HPLC图谱
自制品-pH6.8介质-浆法-50转
对照品溶液-2-1

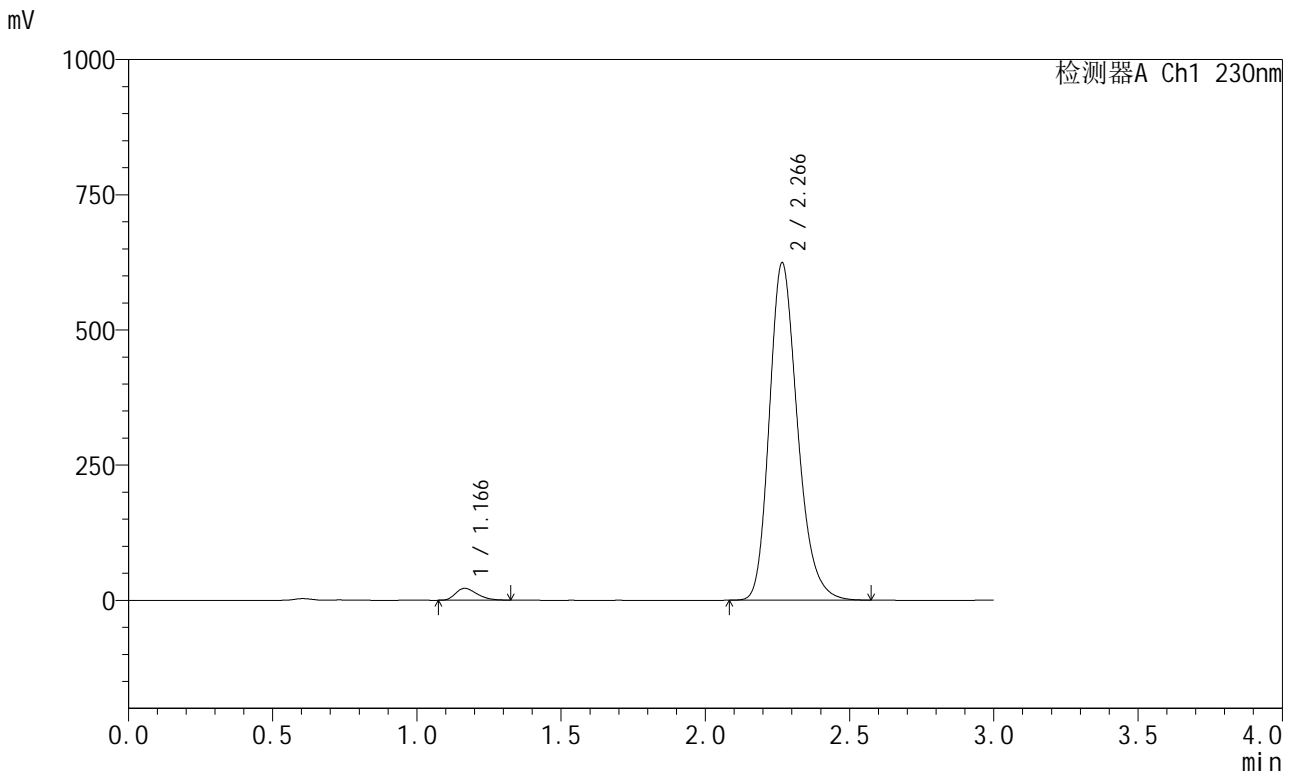


SMF-204

<样品信息>

色谱柱 : XB-C18(50mm*4.6mm,5μm) 流速: 1.0ml/min
 柱温 : 40°C 波长: 230nm
 数据文件名 : RC\$SMF-204 - 10-23/10-1765-2 - zzp-cq18y-rcd-pH6.8jz-jf50z-dz2-2.lcd
 方法文件名 : RC\$SMF-204 - SMF-204-rcd-FX259.lcm
 批处理文件名: RC\$SMF-204 - 20241205-FX259.lcb
 样品瓶号 : 3-27
 进样体积 : 20 μl 版本号: 6.115
 进样时间 : 2024/12/05 16:57:52 实验者: xiexinhui
 处理时间(V2) : 2024/12/06 08:44:38 处理者: xiexinhui
 仪器型号 : SHIMADZU LC-2050C (FX259)

<色谱图>



<峰表>

检测器A Ch1 230nm

峰号	保留时间	面积	面积%	高度	理论塔板数(USP)	拖尾因子	分离度(USP)
1	1.166	112936	2.594	21911	1175	1.313	--
2	2.266	4240357	97.406	622836	2654	1.230	7.053
总计		4353293	100.000	644747			

图20 缬沙坦左氨氯地平片溶出度测定长期18月HPLC图谱
 自制品-pH6.8介质-浆法-50转
 对照品溶液-2-2