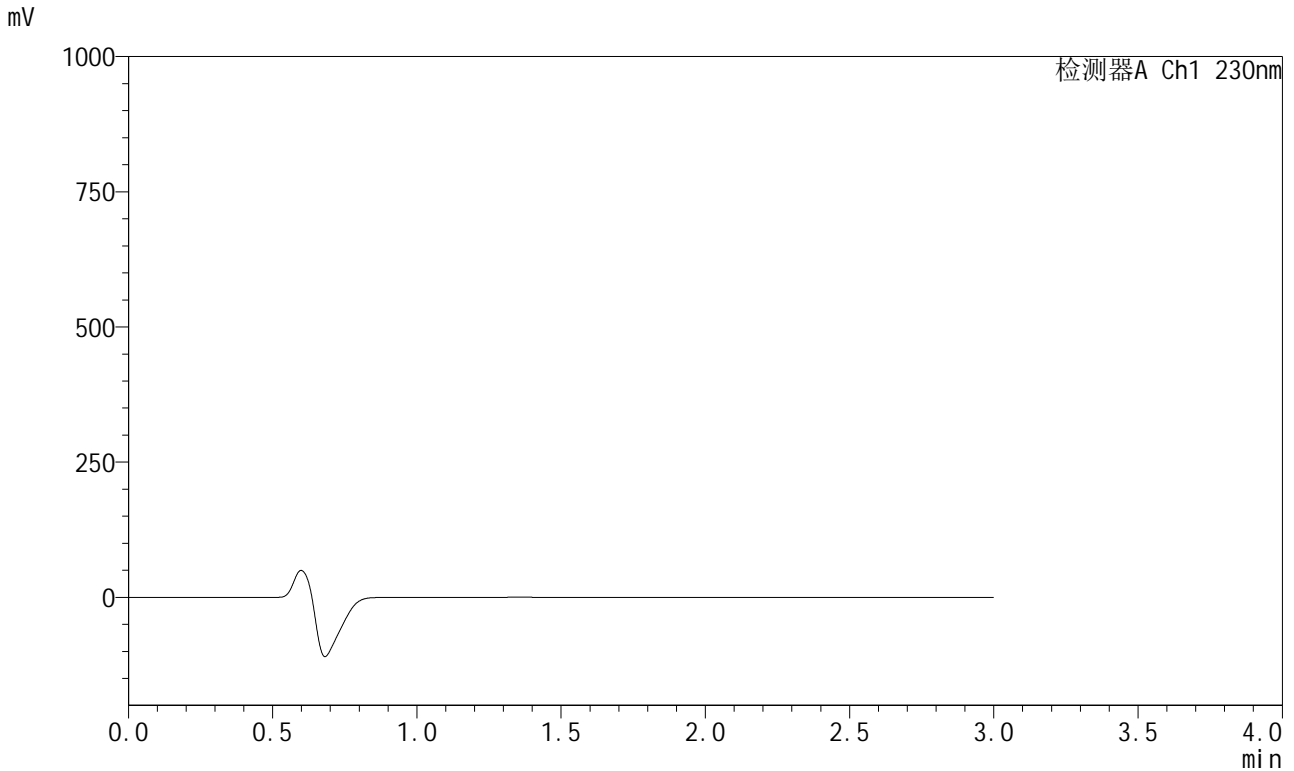


<样品信息>

色谱柱 : XB-C18(50mm*4.6mm,5 μ m) 流速: 1.0ml/min
柱温 : 40 $^{\circ}$ C 波长: 230nm
数据文件名 : RC\$SMF-204 - 10-23/10-1746-2 - zzp-cq18y-rcd-pH6.8jz-jf50z-rj.lcd
方法文件名 : RC\$SMF-204 - SMF-204-rcd-FX259.lcm
批处理文件名: RC\$SMF-204 - 20241205-FX259.lcb
样品瓶号 : 3-9
进样体积 : 20 μ l 版本号: 6.115
进样时间 : 2024/12/05 15:53:36 实验者: xiexinhui
处理时间(V2) : 2024/12/06 08:43:49 处理者: xiexinhui
仪器型号 : SHIMADZU LC-2050C (FX259)

<色谱图>



<峰表>

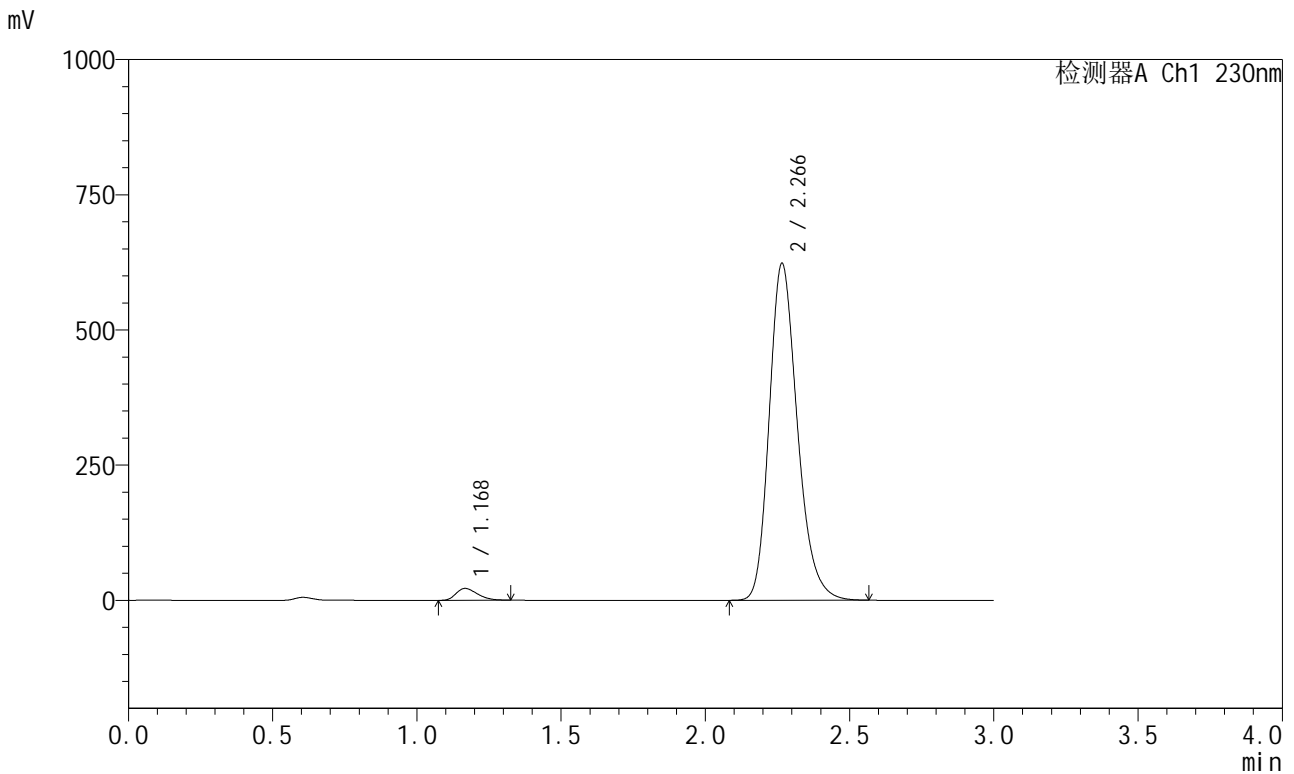
检测器A Ch1 230nm

峰号	保留时间	面积	面积%	高度	理论塔板数(USP)	拖尾因子	分离度(USP)
总计							

<样品信息>

色谱柱	: XB-C18(50mm*4.6mm,5μm)	流速	: 1.0ml/min
柱温	: 40°C	波长	: 230nm
数据文件名	: RC\$SMF-204 - 10-23/10-1747-2 - zzp-cq18y-rcd-pH6.8jz-jf50z-dz1-1.lcd		
方法文件名	: RC\$SMF-204 - SMF-204-rcd-FX259.lcm		
批处理文件名	: RC\$SMF-204 - 20241205-FX259.lcb		
样品瓶号	: 3-18	版本号	: 6.115
进样体积	: 20 μl	实验者	: xiexinhui
进样时间	: 2024/12/05 15:57:01	处理者	: xiexinhui
处理时间(V2)	: 2024/12/06 08:43:53		
仪器型号	: SHIMADZU LC-2050C (FX259)		

<色谱图>



<峰表>

检测器A Ch1 230nm

峰号	保留时间	面积	面积%	高度	理论塔板数(USP)	拖尾因子	分离度(USP)
1	1.168	112826	2.596	21777	1177	1.314	--
2	2.266	4232565	97.404	622282	2652	1.229	7.038
总计		4345391	100.000	644060			

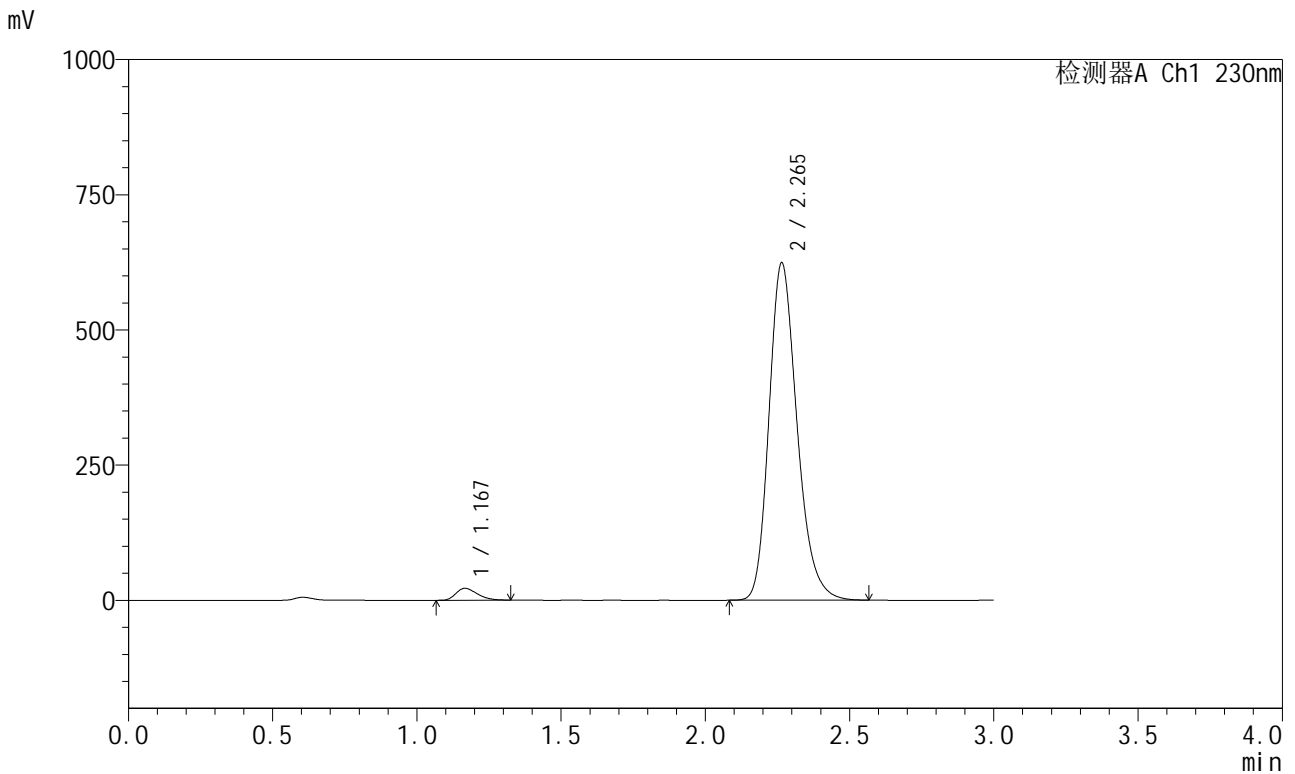


SMF-204

<样品信息>

色谱柱	: XB-C18(50mm*4.6mm,5µm)	流速	: 1.0ml/min
柱温	: 40°C	波长	: 230nm
数据文件名	: RC\$SMF-204 - 10-23/10-1748-2 - zzp-cq18y-rcd-pH6.8jz-jf50z-dz1-2.lcd		
方法文件名	: RC\$SMF-204 - SMF-204-rcd-FX259.lcm		
批处理文件名	: RC\$SMF-204 - 20241205-FX259.lcb		
样品瓶号	: 3-18	版本号	: 6.115
进样体积	: 20 µl	实验者	: xiexinhui
进样时间	: 2024/12/05 16:00:24	处理者	: xiexinhui
处理时间(V2)	: 2024/12/06 08:43:56		
仪器型号	: SHIMADZU LC-2050C (FX259)		

<色谱图>



<峰表>

检测器A Ch1 230nm

峰号	保留时间	面积	面积%	高度	理论塔板数(USP)	拖尾因子	分离度(USP)
1	1.167	113012	2.603	21883	1182	1.316	--
2	2.265	4229104	97.397	623739	2662	1.229	7.052
总计		4342116	100.000	645622			

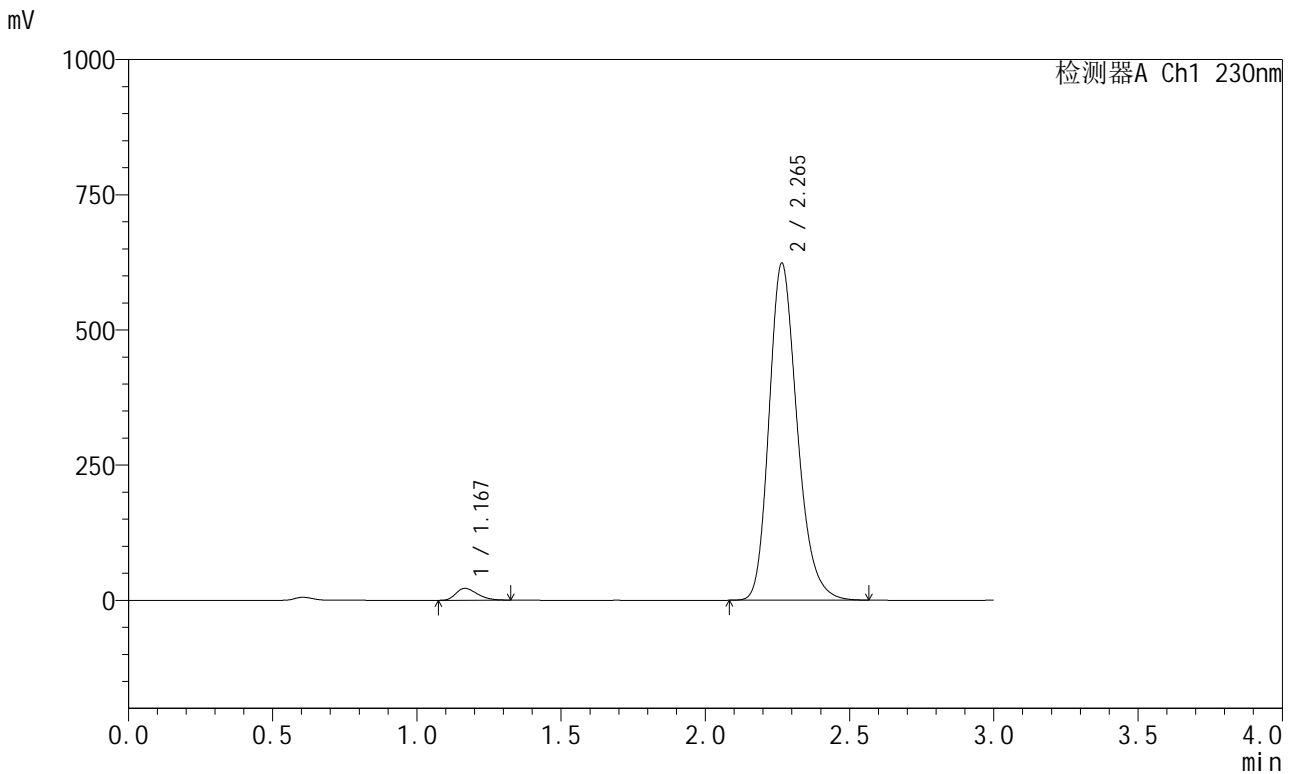


SMF-204

<样品信息>

色谱柱	: XB-C18(50mm*4.6mm,5µm)	流速	: 1.0ml/min
柱温	: 40°C	波长	: 230nm
数据文件名	: RC\$SMF-204 - 10-23/10-1749-2 - zzp-cq18y-rcd-pH6.8jz-jf50z-dz1-3.lcd		
方法文件名	: RC\$SMF-204 - SMF-204-rcd-FX259.lcm		
批处理文件名	: RC\$SMF-204 - 20241205-FX259.lcb		
样品瓶号	: 3-18	版本号	: 6.115
进样体积	: 20 µl	实验者	: xiexinhui
进样时间	: 2024/12/05 16:03:47	处理者	: xiexinhui
处理时间(V2)	: 2024/12/06 08:43:58		
仪器型号	: SHIMADZU LC-2050C (FX259)		

<色谱图>



<峰表>

检测器A Ch1 230nm

峰号	保留时间	面积	面积%	高度	理论塔板数(USP)	拖尾因子	分离度(USP)
1	1.167	112859	2.598	21843	1180	1.313	--
2	2.265	4231473	97.402	622877	2653	1.229	7.044
总计		4344331	100.000	644720			

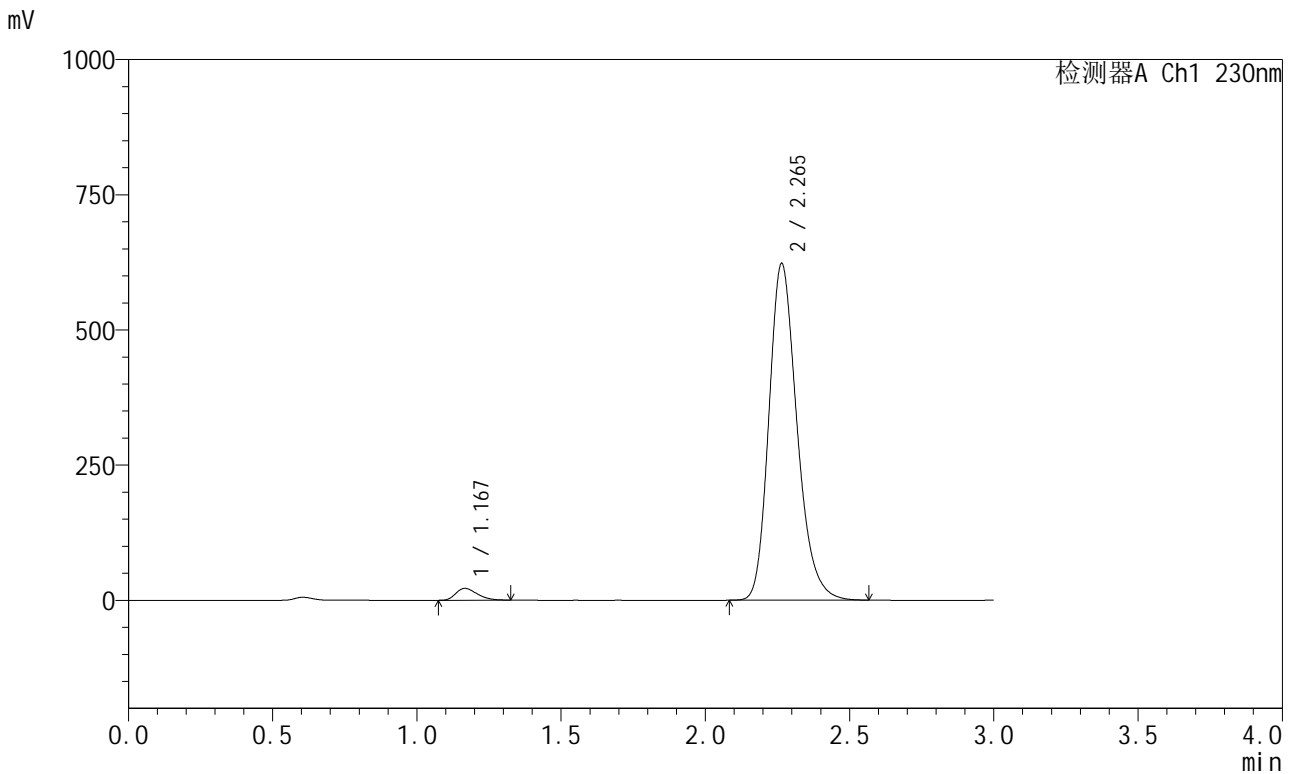


SMF-204

<样品信息>

色谱柱	: XB-C18(50mm*4.6mm,5µm)	流速	: 1.0ml/min
柱温	: 40°C	波长	: 230nm
数据文件名	: RC\$SMF-204 - 10-23/10-1750-2 - zzp-cq18y-rcd-pH6.8jz-jf50z-dz1-4.lcd		
方法文件名	: RC\$SMF-204 - SMF-204-rcd-FX259.lcm		
批处理文件名	: RC\$SMF-204 - 20241205-FX259.lcb		
样品瓶号	: 3-18	版本号	: 6.115
进样体积	: 20 µl	实验者	: xiexinhui
进样时间	: 2024/12/05 16:07:10	处理者	: xiexinhui
处理时间(V2)	: 2024/12/06 08:44:01		
仪器型号	: SHIMADZU LC-2050C (FX259)		

<色谱图>



<峰表>

检测器A Ch1 230nm

峰号	保留时间	面积	面积%	高度	理论塔板数(USP)	拖尾因子	分离度(USP)
1	1.167	112798	2.598	21838	1180	1.314	--
2	2.265	4229259	97.402	622729	2650	1.229	7.043
总计		4342057	100.000	644567			

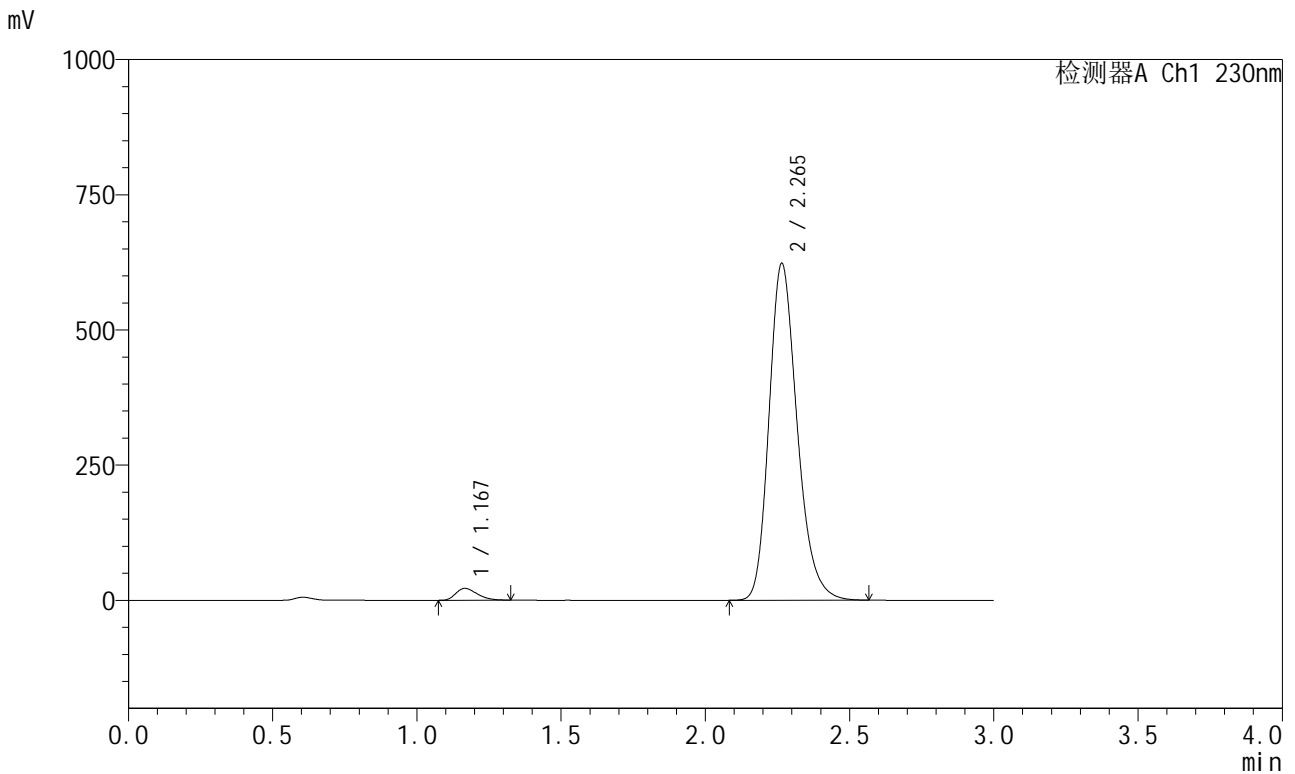


SMF-204

<样品信息>

色谱柱 : XB-C18(50mm*4.6mm,5μm) 流速: 1.0ml/min
 柱温 : 40°C 波长: 230nm
 数据文件名 : RC\$SMF-204 - 10-23/10-1751-2 - zzp-cq18y-rcd-pH6.8jz-jf50z-dz1-5.lcd
 方法文件名 : RC\$SMF-204 - SMF-204-rcd-FX259.lcm
 批处理文件名: RC\$SMF-204 - 20241205-FX259.lcb
 样品瓶号 : 3-18
 进样体积 : 20 μl 版本号: 6.115
 进样时间 : 2024/12/05 16:10:34 实验者: xiexinhui
 处理时间(V2) : 2024/12/06 08:44:03 处理者: xiexinhui
 仪器型号 : SHIMADZU LC-2050C (FX259)

<色谱图>



<峰表>

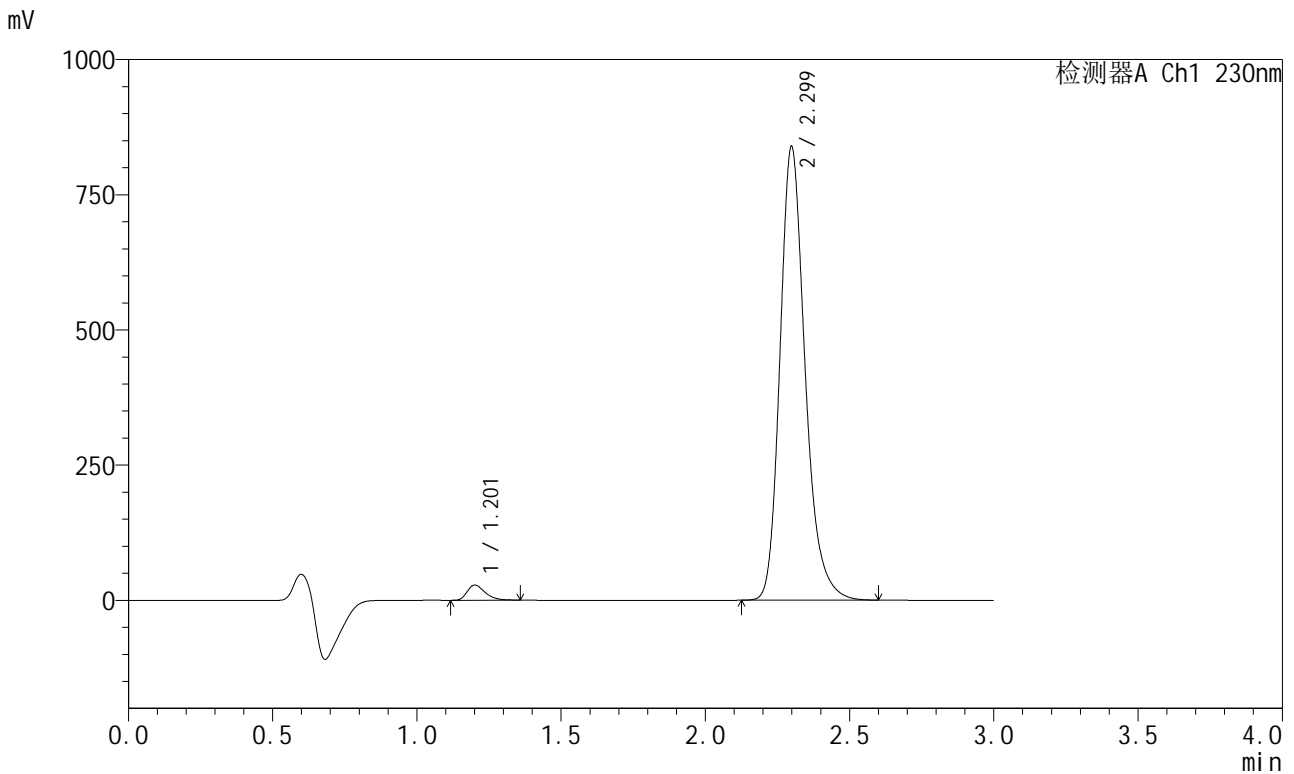
检测器A Ch1 230nm

峰号	保留时间	面积	面积%	高度	理论塔板数(USP)	拖尾因子	分离度(USP)
1	1.167	112753	2.596	21835	1180	1.316	--
2	2.265	4231345	97.404	622742	2651	1.229	7.044
总计		4344097	100.000	644577			

<样品信息>

色谱柱	: XB-C18(50mm*4.6mm,5μm)	流速	: 1.0ml/min
柱温	: 40°C	波长	: 230nm
数据文件名	: RC\$SMF-204 - 10-23/10-1752-2 - zzp-2023051321p-cq18y-rcd-pH6.8jz-jf50z-P1-1.lcd		
方法文件名	: RC\$SMF-204 - SMF-204-rcd-FX259.lcm		
批处理文件名	: RC\$SMF-204 - 20241205-FX259.lcb		
样品瓶号	: 3-1	版本号	: 6.115
进样体积	: 20 μl	实验者	: xiexinhui
进样时间	: 2024/12/05 16:13:57	处理者	: xiexinhui
处理时间(V2)	: 2024/12/06 08:44:05		
仪器型号	: SHIMADZU LC-2050C (FX259)		

<色谱图>



<峰表>

检测器A Ch1 230nm

峰号	保留时间	面积	面积%	高度	理论塔板数(USP)	拖尾因子	分离度(USP)
1	1.201	121172	2.326	27748	1821	1.363	--
2	2.299	5087810	97.674	837767	3489	1.234	8.189
总计		5208982	100.000	865515			

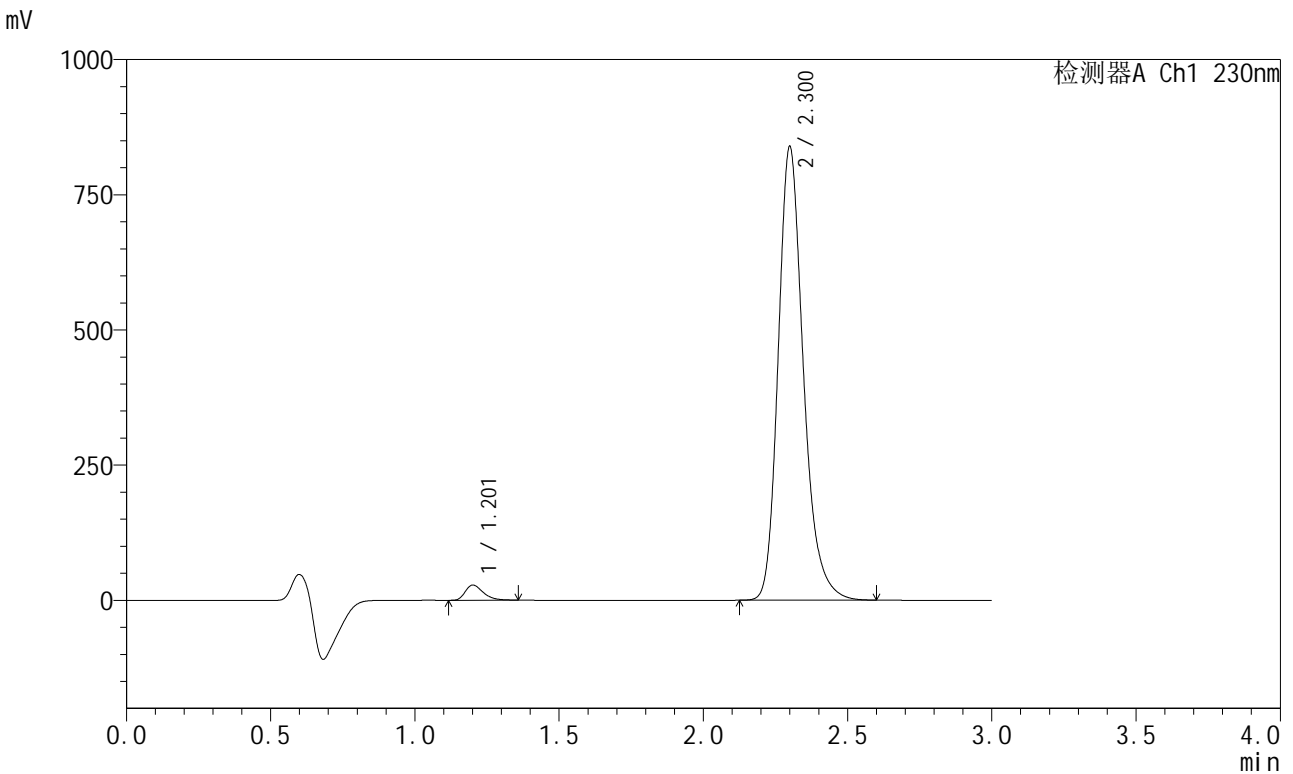


SMF-204

<样品信息>

色谱柱 : XB-C18(50mm*4.6mm,5μm) 流速: 1.0ml/min
 柱温 : 40°C 波长: 230nm
 数据文件名 : RC\$SMF-204 - 10-23/10-1753-2 - zzp-2023051321p-cq18y-rcd-pH6.8jz-jf50z-P1-2.lcd
 方法文件名 : RC\$SMF-204 - SMF-204-rcd-FX259.lcm
 批处理文件名: RC\$SMF-204 - 20241205-FX259.lcb
 样品瓶号 : 3-1
 进样体积 : 20 μl 版本号: 6.115
 进样时间 : 2024/12/05 16:17:19 实验者: xiexinhui
 处理时间(V2) : 2024/12/06 08:44:08 处理者: xiexinhui
 仪器型号 : SHIMADZU LC-2050C (FX259)

<色谱图>



<峰表>

检测器A Ch1 230nm

峰号	保留时间	面积	面积%	高度	理论塔板数(USP)	拖尾因子	分离度(USP)
1	1.201	121452	2.331	27764	1819	1.363	--
2	2.300	5089776	97.669	836606	3494	1.235	8.191
总计		5211229	100.000	864371			

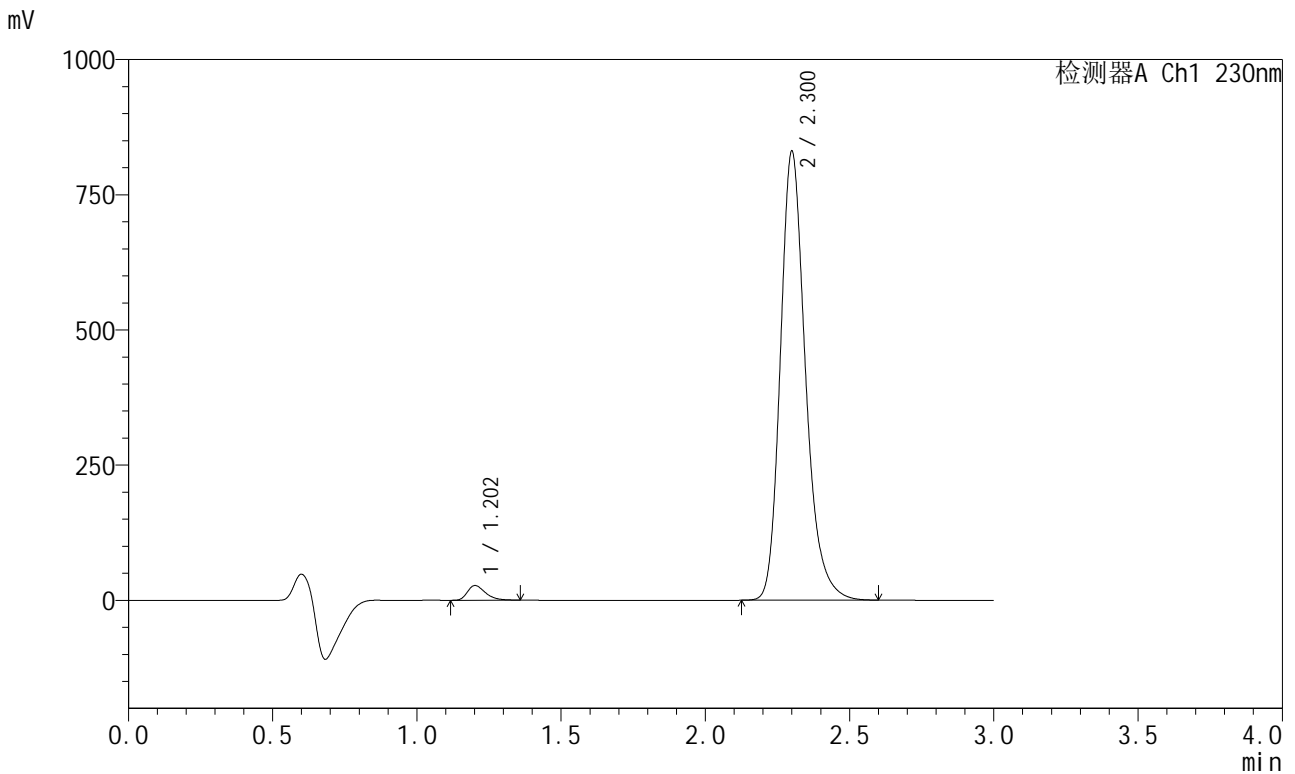


SMF-204

<样品信息>

色谱柱	: XB-C18(50mm*4.6mm,5μm)	流速	: 1.0ml/min
柱温	: 40°C	波长	: 230nm
数据文件名	: RC\$SMF-204 - 10-23/10-1754-2 - zzp-2023051321p-cq18y-rcd-pH6.8jz-jf50z-P2-1.lcd		
方法文件名	: RC\$SMF-204 - SMF-204-rcd-FX259.lcm		
批处理文件名	: RC\$SMF-204 - 20241205-FX259.lcb		
样品瓶号	: 3-10	版本号	: 6.115
进样体积	: 20 μl	实验者	: xiexinhui
进样时间	: 2024/12/05 16:20:42	处理者	: xiexinhui
处理时间(V2)	: 2024/12/06 08:44:10		
仪器型号	: SHIMADZU LC-2050C (FX259)		

<色谱图>



<峰表>

检测器A Ch1 230nm

峰号	保留时间	面积	面积%	高度	理论塔板数(USP)	拖尾因子	分离度(USP)
1	1.202	117546	2.281	26990	1827	1.361	--
2	2.300	5035339	97.719	827102	3497	1.235	8.197
总计		5152885	100.000	854091			

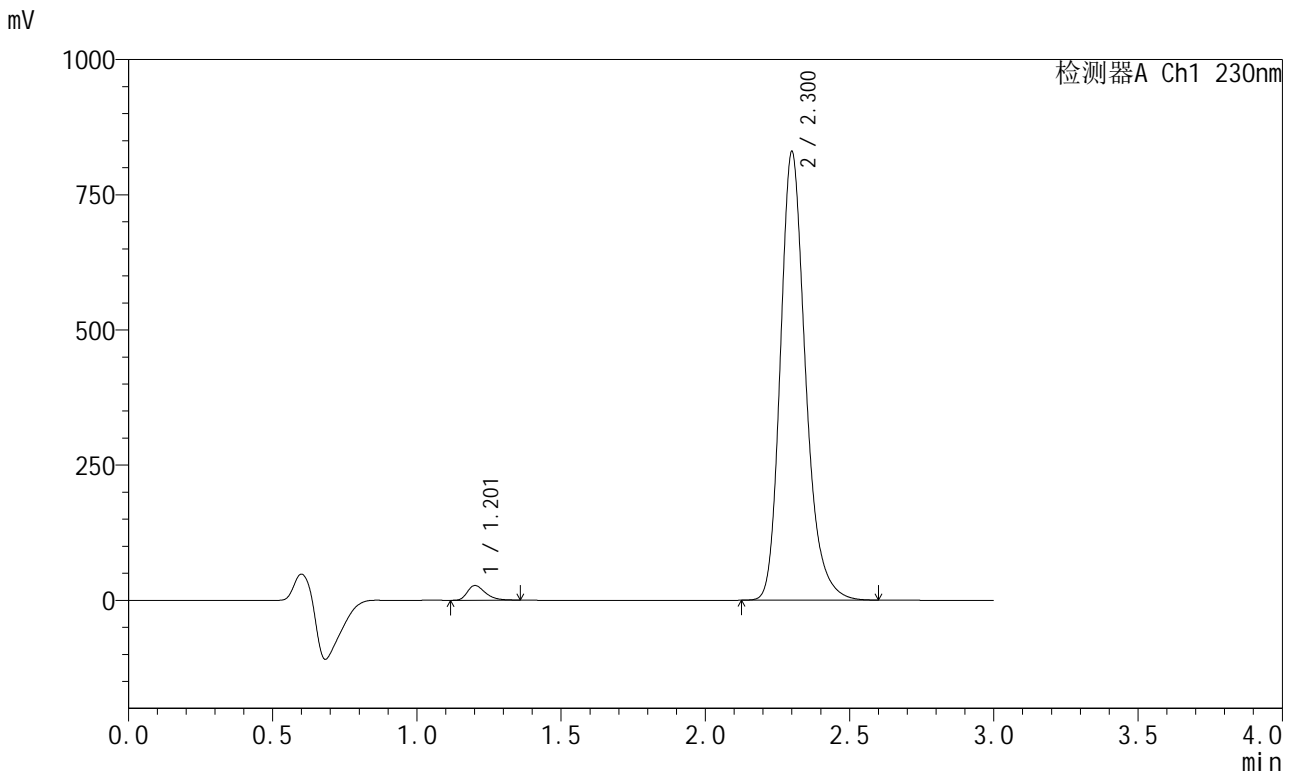


SMF-204

<样品信息>

色谱柱	: XB-C18(50mm*4.6mm,5μm)	流速	: 1.0ml/min
柱温	: 40°C	波长	: 230nm
数据文件名	: RC\$SMF-204 - 10-23/10-1755-2 - zzp-2023051321p-cq18y-rcd-pH6.8jz-jf50z-P2-2.lcd		
方法文件名	: RC\$SMF-204 - SMF-204-rcd-FX259.lcm		
批处理文件名	: RC\$SMF-204 - 20241205-FX259.lcb		
样品瓶号	: 3-10	版本号	: 6.115
进样体积	: 20 μl	实验者	: xiexinhui
进样时间	: 2024/12/05 16:24:04	处理者	: xiexinhui
处理时间(V2)	: 2024/12/06 08:44:13		
仪器型号	: SHIMADZU LC-2050C (FX259)		

<色谱图>



<峰表>

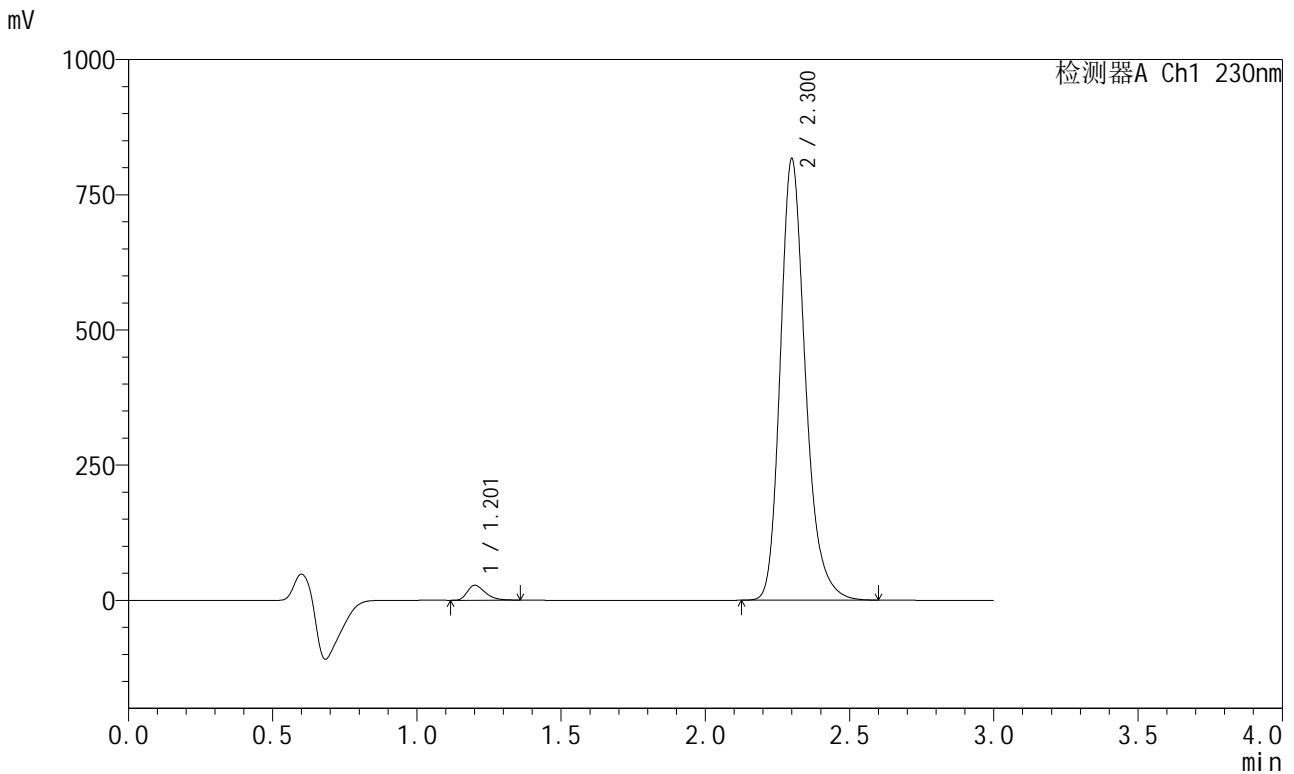
检测器A Ch1 230nm

峰号	保留时间	面积	面积%	高度	理论塔板数(USP)	拖尾因子	分离度(USP)
1	1.201	117604	2.283	26970	1825	1.363	--
2	2.300	5034161	97.717	826475	3495	1.235	8.196
总计		5151765	100.000	853446			

<样品信息>

色谱柱	: XB-C18(50mm*4.6mm,5μm)	流速	: 1.0ml/min
柱温	: 40°C	波长	: 230nm
数据文件名	: RC\$SMF-204 - 10-23/10-1756-2 - zzp-2023051321p-cq18y-rcd-pH6.8jz-jf50z-P3-1.lcd		
方法文件名	: RC\$SMF-204 - SMF-204-rcd-FX259.lcm		
批处理文件名	: RC\$SMF-204 - 20241205-FX259.lcb		
样品瓶号	: 3-19	版本号	: 6.115
进样体积	: 20 μl	实验者	: xiexinhui
进样时间	: 2024/12/05 16:27:27	处理者	: xiexinhui
处理时间(V2)	: 2024/12/06 08:44:15		
仪器型号	: SHIMADZU LC-2050C (FX259)		

<色谱图>



<峰表>

检测器A Ch1 230nm

峰号	保留时间	面积	面积%	高度	理论塔板数(USP)	拖尾因子	分离度(USP)
1	1.201	119714	2.360	27442	1822	1.362	--
2	2.300	4952430	97.640	813849	3496	1.235	8.194
总计		5072144	100.000	841291			

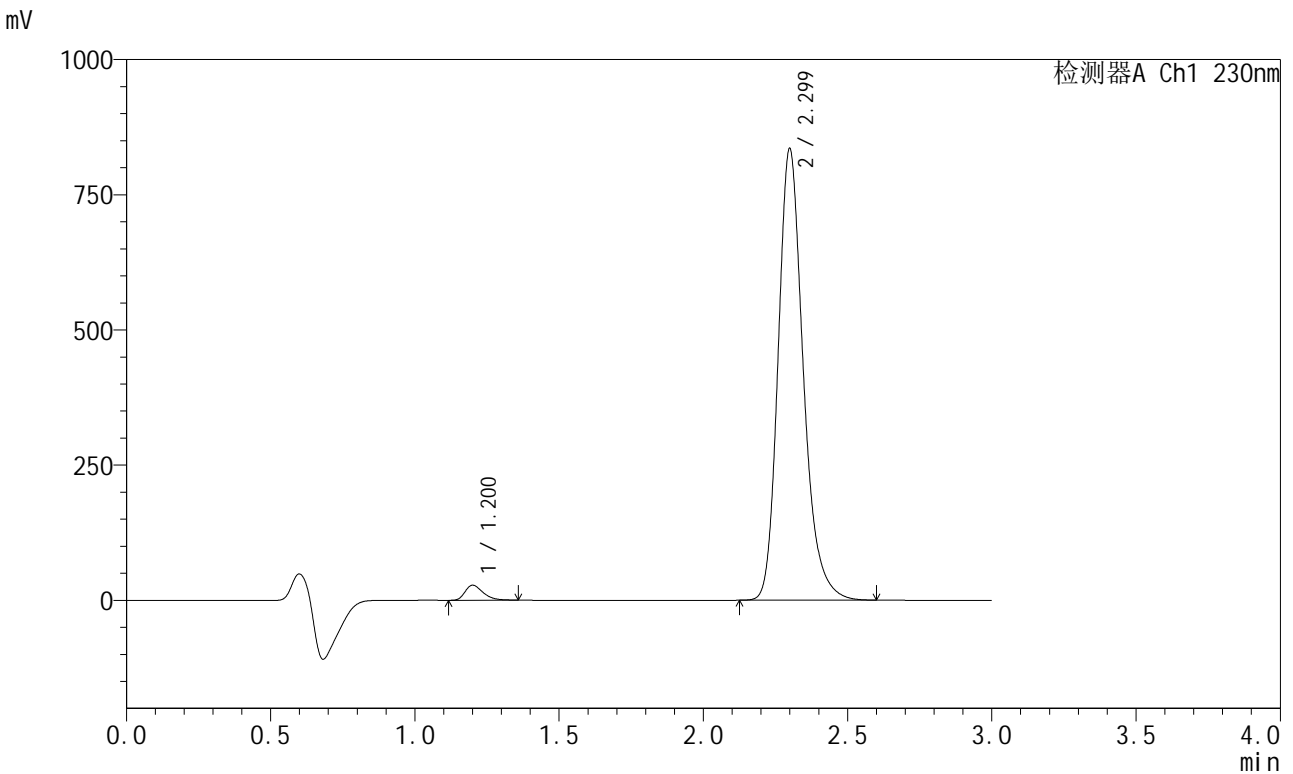


SMF-204

<样品信息>

色谱柱	: XB-C18(50mm*4.6mm,5μm)	流速	: 1.0ml/min
柱温	: 40°C	波长	: 230nm
数据文件名	: RC\$SMF-204 - 10-23/10-1758-2 - zzp-2023051321p-cq18y-rcd-pH6.8jz-jf50z-P4-1.lcd		
方法文件名	: RC\$SMF-204 - SMF-204-rcd-FX259.lcm		
批处理文件名	: RC\$SMF-204 - 20241205-FX259.lcb		
样品瓶号	: 3-28	版本号	: 6.115
进样体积	: 20 μl	实验者	: xiexinhui
进样时间	: 2024/12/05 16:34:12	处理者	: xiexinhui
处理时间(V2)	: 2024/12/06 08:44:20		
仪器型号	: SHIMADZU LC-2050C (FX259)		

<色谱图>



<峰表>

检测器A Ch1 230nm

峰号	保留时间	面积	面积%	高度	理论塔板数(USP)	拖尾因子	分离度(USP)
1	1.200	120456	2.322	27595	1819	1.363	--
2	2.299	5067018	97.678	833426	3495	1.235	8.197
总计		5187474	100.000	861021			

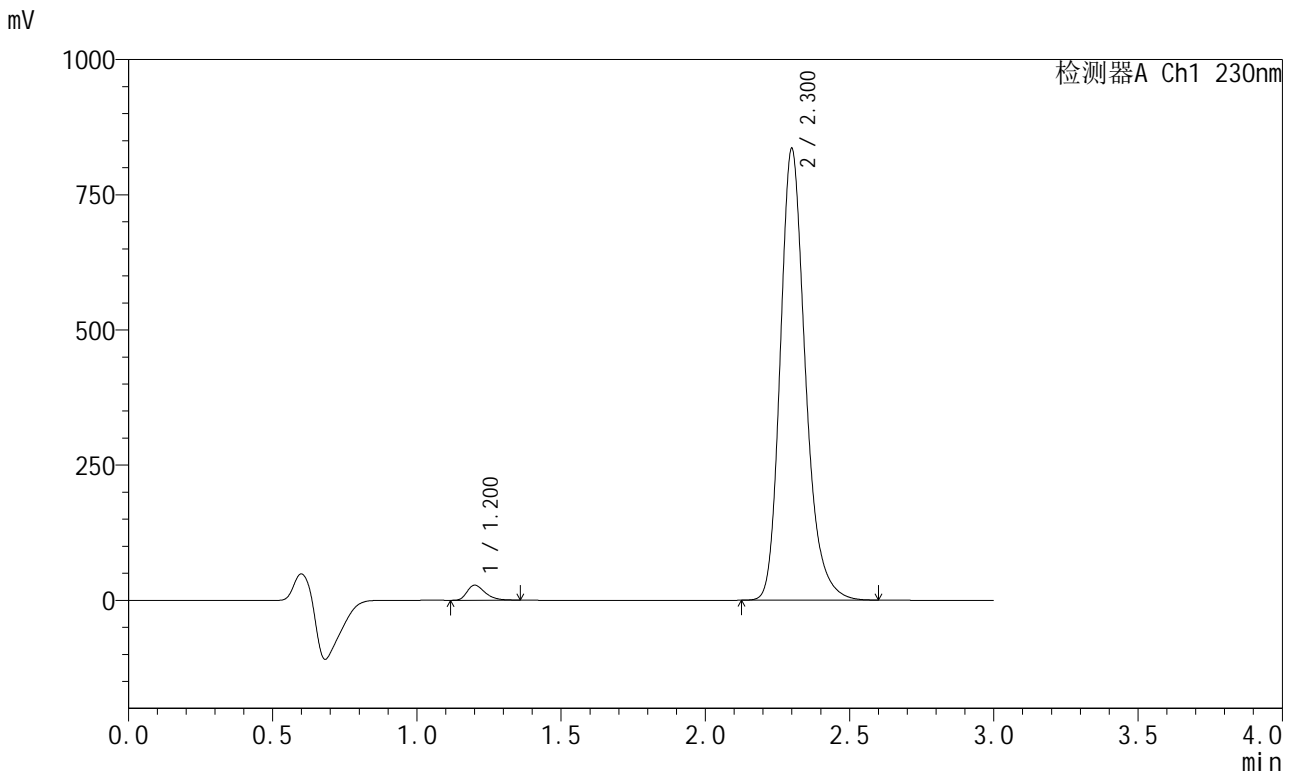


SMF-204

<样品信息>

色谱柱 : XB-C18(50mm*4.6mm,5μm) 流速: 1.0ml/min
 柱温 : 40°C 波长: 230nm
 数据文件名 : RC\$SMF-204 - 10-23/10-1759-2 - zzp-2023051321p-cq18y-rcd-pH6.8jz-jf50z-P4-2.lcd
 方法文件名 : RC\$SMF-204 - SMF-204-rcd-FX259.lcm
 批处理文件名: RC\$SMF-204 - 20241205-FX259.lcb
 样品瓶号 : 3-28
 进样体积 : 20 μl 版本号: 6.115
 进样时间 : 2024/12/05 16:37:34 实验者: xiexinhui
 处理时间(V2) : 2024/12/06 08:44:23 处理者: xiexinhui
 仪器型号 : SHIMADZU LC-2050C (FX259)

<色谱图>



<峰表>

检测器A Ch1 230nm

峰号	保留时间	面积	面积%	高度	理论塔板数(USP)	拖尾因子	分离度(USP)
1	1.200	120363	2.320	27602	1823	1.365	--
2	2.300	5066801	97.680	832898	3497	1.234	8.203
总计		5187164	100.000	860500			

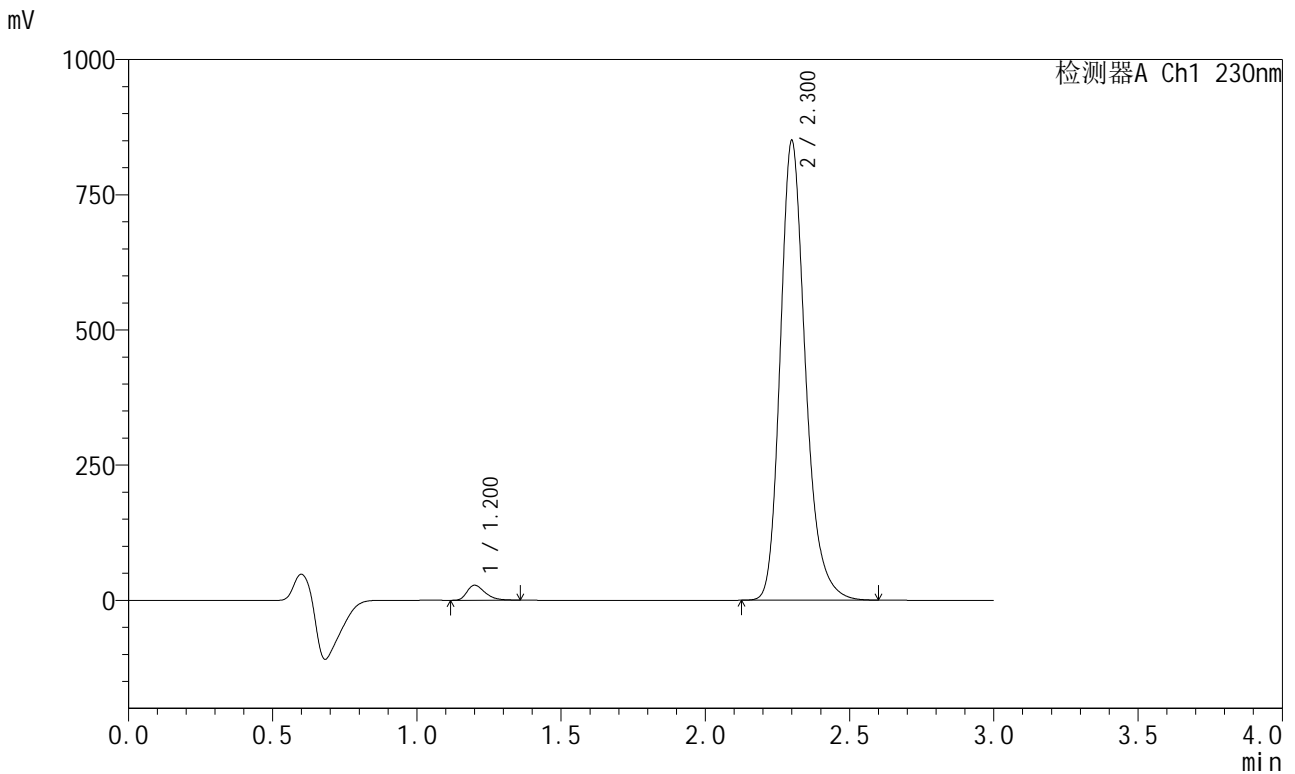


SMF-204

<样品信息>

色谱柱	: XB-C18(50mm*4.6mm,5μm)	流速	: 1.0ml/min
柱温	: 40°C	波长	: 230nm
数据文件名	: RC\$SMF-204 - 10-23/10-1760-2 - zzp-2023051321p-cq18y-rcd-pH6.8jz-jf50z-P5-1.lcd		
方法文件名	: RC\$SMF-204 - SMF-204-rcd-FX259.lcm		
批处理文件名	: RC\$SMF-204 - 20241205-FX259.lcb		
样品瓶号	: 3-37	版本号	: 6.115
进样体积	: 20 μl	实验者	: xiexinhui
进样时间	: 2024/12/05 16:40:56	处理者	: xiexinhui
处理时间(V2)	: 2024/12/06 08:44:25		
仪器型号	: SHIMADZU LC-2050C (FX259)		

<色谱图>



<峰表>

检测器A Ch1 230nm

峰号	保留时间	面积	面积%	高度	理论塔板数(USP)	拖尾因子	分离度(USP)
1	1.200	120126	2.276	27577	1821	1.362	--
2	2.300	5158005	97.724	847300	3492	1.235	8.200
总计		5278131	100.000	874877			

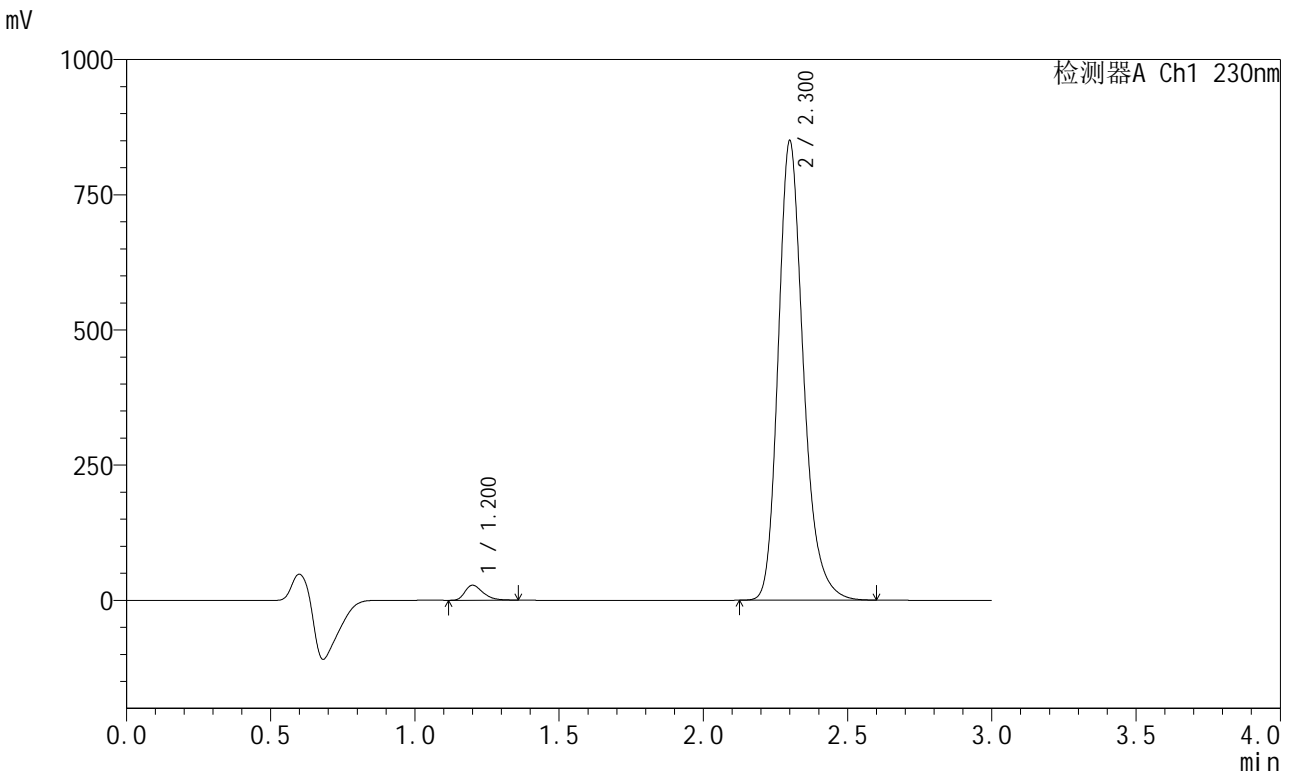


SMF-204

<样品信息>

色谱柱 : XB-C18(50mm*4.6mm,5μm) 流速: 1.0ml/min
 柱温 : 40°C 波长: 230nm
 数据文件名 : RC\$SMF-204 - 10-23/10-1761-2 - zzp-2023051321p-cq18y-rcd-pH6.8jz-jf50z-P5-2.lcd
 方法文件名 : RC\$SMF-204 - SMF-204-rcd-FX259.lcm
 批处理文件名: RC\$SMF-204 - 20241205-FX259.lcb
 样品瓶号 : 3-37
 进样体积 : 20 μl 版本号: 6.115
 进样时间 : 2024/12/05 16:44:19 实验者: xiexinhui
 处理时间(V2) : 2024/12/06 08:44:28 处理者: xiexinhui
 仪器型号 : SHIMADZU LC-2050C (FX259)

<色谱图>



<峰表>

检测器A Ch1 230nm

峰号	保留时间	面积	面积%	高度	理论塔板数(USP)	拖尾因子	分离度(USP)
1	1.200	120270	2.279	27601	1818	1.361	--
2	2.300	5157701	97.721	847417	3490	1.235	8.197
总计		5277971	100.000	875017			

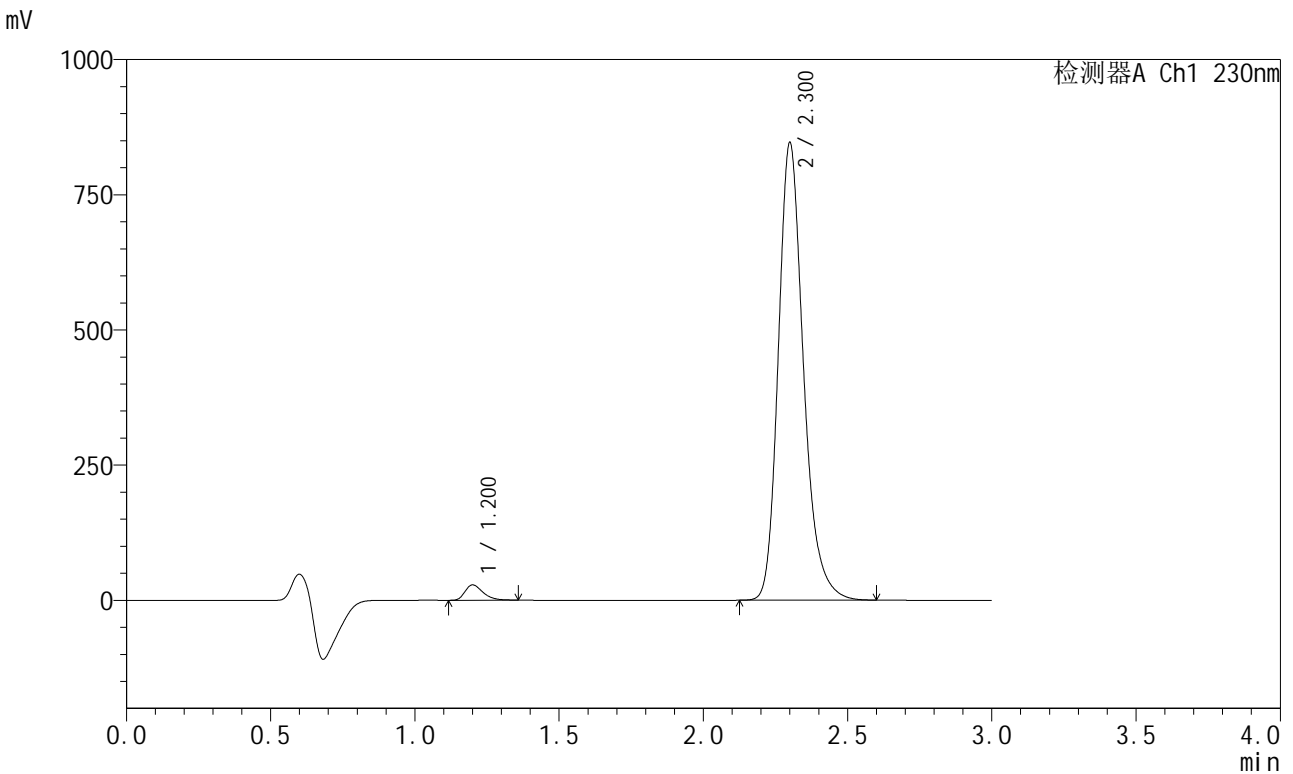


SMF-204

<样品信息>

色谱柱 : XB-C18(50mm*4.6mm,5μm) 流速: 1.0ml/min
 柱温 : 40°C 波长: 230nm
 数据文件名 : RC\$SMF-204 - 10-23/10-1762-2 - zzp-2023051321p-cq18y-rcd-pH6.8jz-jf50z-P6-1.lcd
 方法文件名 : RC\$SMF-204 - SMF-204-rcd-FX259.lcm
 批处理文件名: RC\$SMF-204 - 20241205-FX259.lcb
 样品瓶号 : 3-46
 进样体积 : 20 μl 版本号: 6.115
 进样时间 : 2024/12/05 16:47:42 实验者: xiexinhui
 处理时间(V2) : 2024/12/06 08:44:30 处理者: xiexinhui
 仪器型号 : SHIMADZU LC-2050C (FX259)

<色谱图>



<峰表>

检测器A Ch1 230nm

峰号	保留时间	面积	面积%	高度	理论塔板数(USP)	拖尾因子	分离度(USP)
1	1.200	122728	2.334	28153	1821	1.361	--
2	2.300	5135884	97.666	843178	3491	1.235	8.201
总计		5258612	100.000	871331			

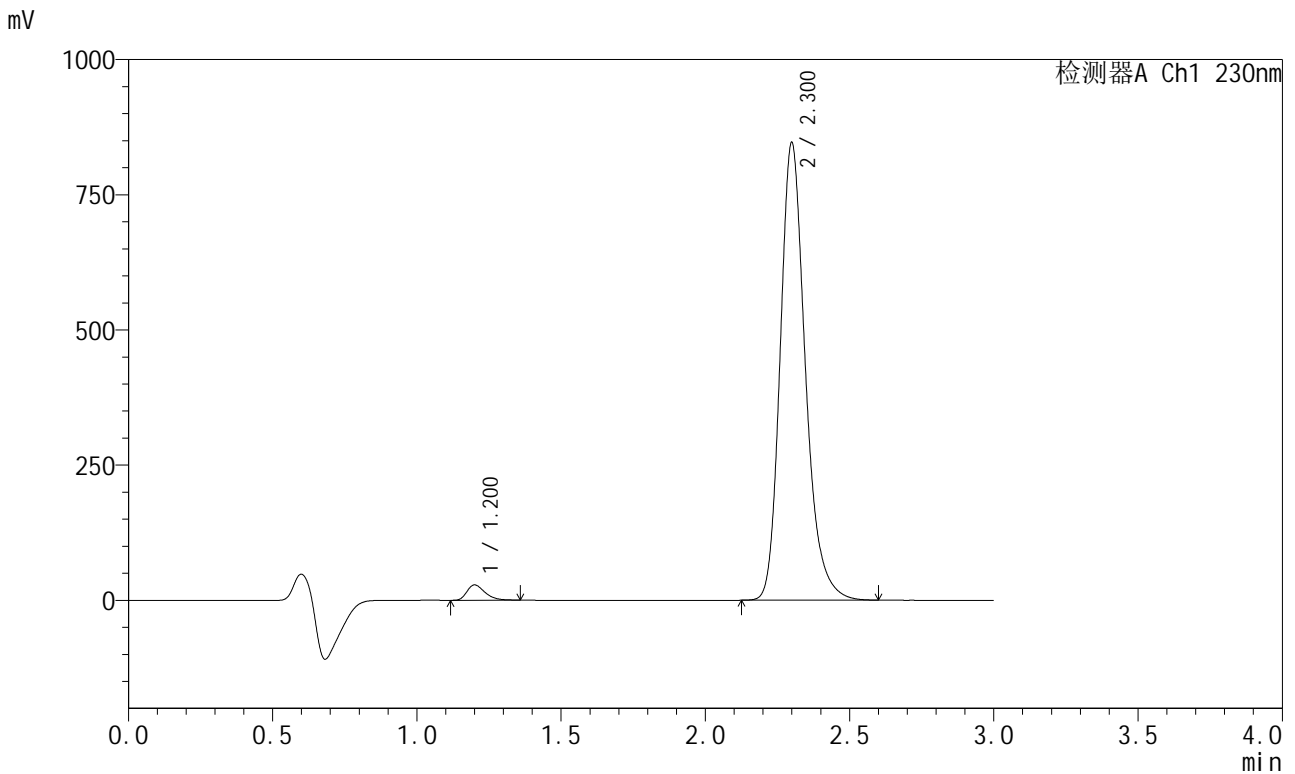


SMF-204

<样品信息>

色谱柱 : XB-C18(50mm*4.6mm,5μm) 流速: 1.0ml/min
 柱温 : 40°C 波长: 230nm
 数据文件名 : RC\$SMF-204 - 10-23/10-1763-2 - zzp-2023051321p-cq18y-rcd-pH6.8jz-jf50z-P6-2.lcd
 方法文件名 : RC\$SMF-204 - SMF-204-rcd-FX259.lcm
 批处理文件名: RC\$SMF-204 - 20241205-FX259.lcb
 样品瓶号 : 3-46
 进样体积 : 20 μl 版本号: 6.115
 进样时间 : 2024/12/05 16:51:05 实验者: xiexinhui
 处理时间(V2) : 2024/12/06 08:44:33 处理者: xiexinhui
 仪器型号 : SHIMADZU LC-2050C (FX259)

<色谱图>



<峰表>

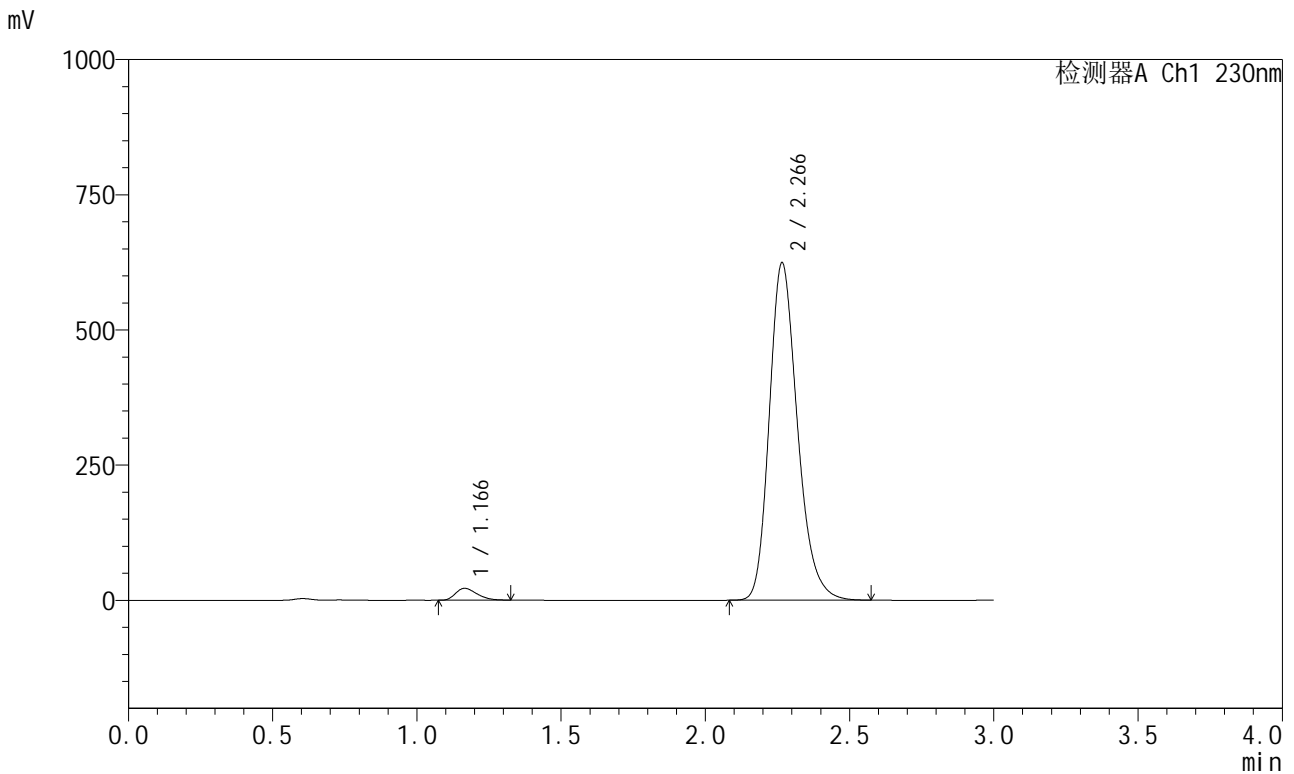
检测器A Ch1 230nm

峰号	保留时间	面积	面积%	高度	理论塔板数(USP)	拖尾因子	分离度(USP)
1	1.200	122611	2.332	28148	1817	1.361	--
2	2.300	5135751	97.668	844122	3494	1.235	8.199
总计		5258362	100.000	872270			

<样品信息>

色谱柱	: XB-C18(50mm*4.6mm,5μm)	流速	: 1.0ml/min
柱温	: 40°C	波长	: 230nm
数据文件名	: RC\$SMF-204 - 10-23/10-1764-2 - zzp-cq18y-rcd-pH6.8jz-jf50z-dz2-1.lcd		
方法文件名	: RC\$SMF-204 - SMF-204-rcd-FX259.lcm		
批处理文件名	: RC\$SMF-204 - 20241205-FX259.lcb		
样品瓶号	: 3-27	版本号	: 6.115
进样体积	: 20 μl	实验者	: xiexinhui
进样时间	: 2024/12/05 16:54:28	处理者	: xiexinhui
处理时间(V2)	: 2024/12/06 08:44:35		
仪器型号	: SHIMADZU LC-2050C (FX259)		

<色谱图>



<峰表>

检测器A Ch1 230nm

峰号	保留时间	面积	面积%	高度	理论塔板数(USP)	拖尾因子	分离度(USP)
1	1.166	112877	2.593	21937	1177	1.313	--
2	2.266	4240388	97.407	623137	2652	1.230	7.054
总计		4353265	100.000	645074			

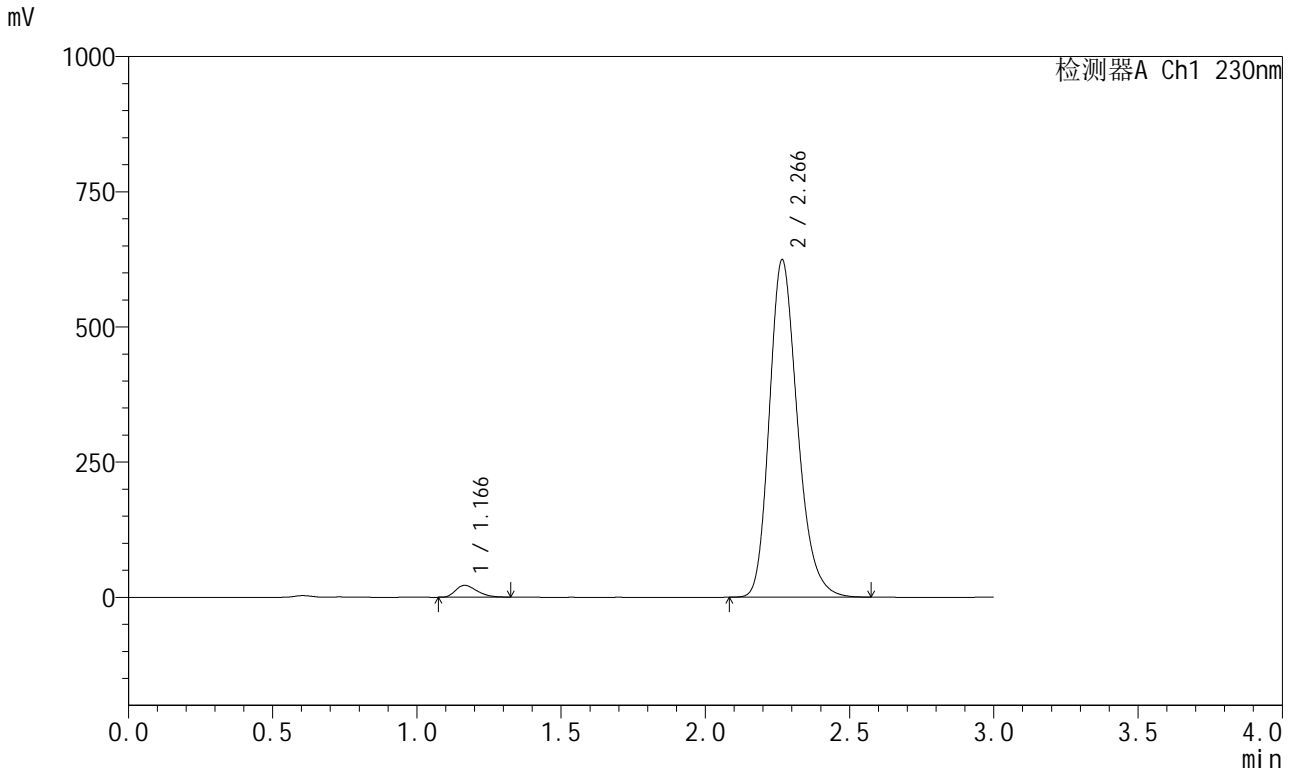


SMF-204

<样品信息>

色谱柱	: XB-C18(50mm*4.6mm,5μm)	流速	: 1.0ml/min
柱温	: 40°C	波长	: 230nm
数据文件名	: RC\$SMF-204 - 10-23/10-1765-2 - zzp-cq18y-rcd-pH6.8jz-jf50z-dz2-2.lcd		
方法文件名	: RC\$SMF-204 - SMF-204-rcd-FX259.lcm		
批处理文件名	: RC\$SMF-204 - 20241205-FX259.lcb		
样品瓶号	: 3-27	版本号	: 6.115
进样体积	: 20 μl	实验者	: xiexinhui
进样时间	: 2024/12/05 16:57:52	处理者	: xiexinhui
处理时间(V2)	: 2024/12/06 08:44:38		
仪器型号	: SHIMADZU LC-2050C (FX259)		

<色谱图>



<峰表>

检测器A Ch1 230nm

峰号	保留时间	面积	面积%	高度	理论塔板数(USP)	拖尾因子	分离度(USP)
1	1.166	112936	2.594	21911	1175	1.313	--
2	2.266	4240357	97.406	622836	2654	1.230	7.053
总计		4353293	100.000	644747			