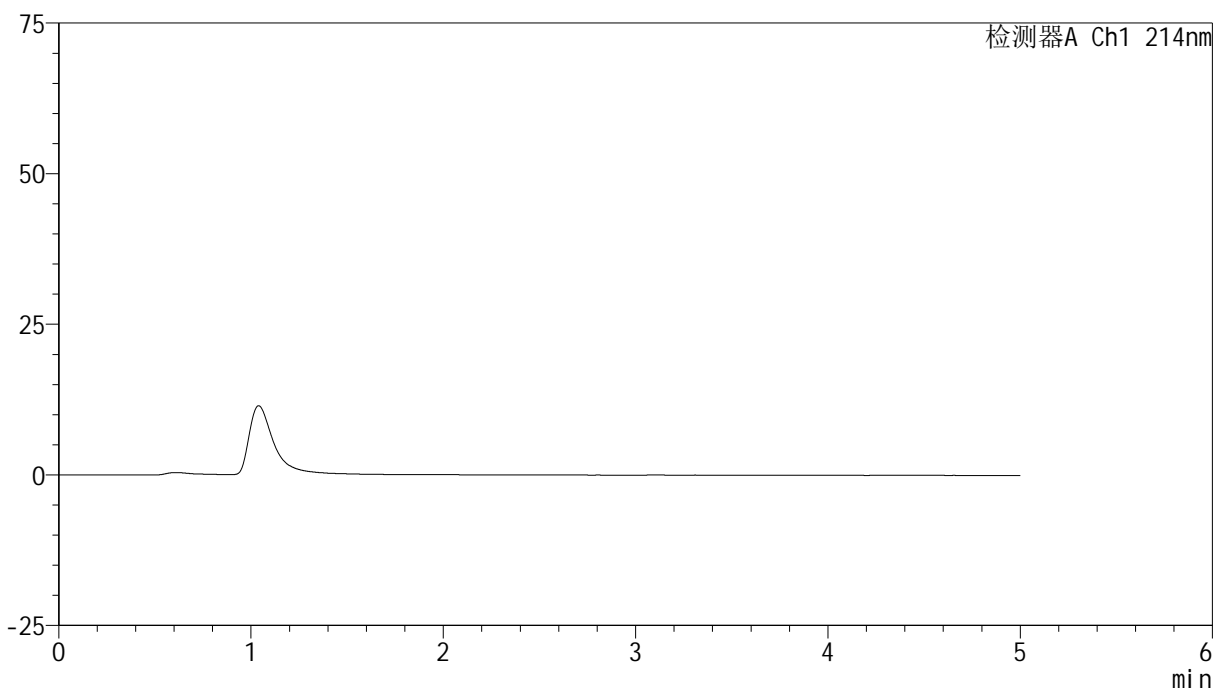


## &lt;样品信息&gt;

色谱柱:XB-C18(4.6mm\*50mm,5 $\mu$ m) 流速:1.2ml/min  
柱温:30 $^{\circ}$ C 波长:214nm  
数据文件名:RC\$SMF-387 - 30-8/30-382-2 - zzp-2024092721p-rcd-bpds-pH6.6jz-jf50z-rj.lcd  
方法文件名:RC\$SMF-387 - SMF-387-rcd-bpds-FX279.lcm  
批处理文件名:RC\$SMF-387 - 20241206-rcd-FX279.lcb  
样品瓶号:1-9  
进样体积:100  $\mu$ l 版本号:6.115  
进样时间:2024/12/06 11:33:55 实验者:jiangjinwei  
处理时间(V2):2024/12/09 08:55:02 处理者:jiangjinwei  
仪器型号:SHIMADZU LC-2050C(FX279)

## &lt;色谱图&gt;

mV



## &lt;峰表&gt;

检测器A Ch1 214nm

峰号	保留时间	面积	面积%	高度	理论塔板数(USP)	拖尾因子	分离度(USP)
总计							



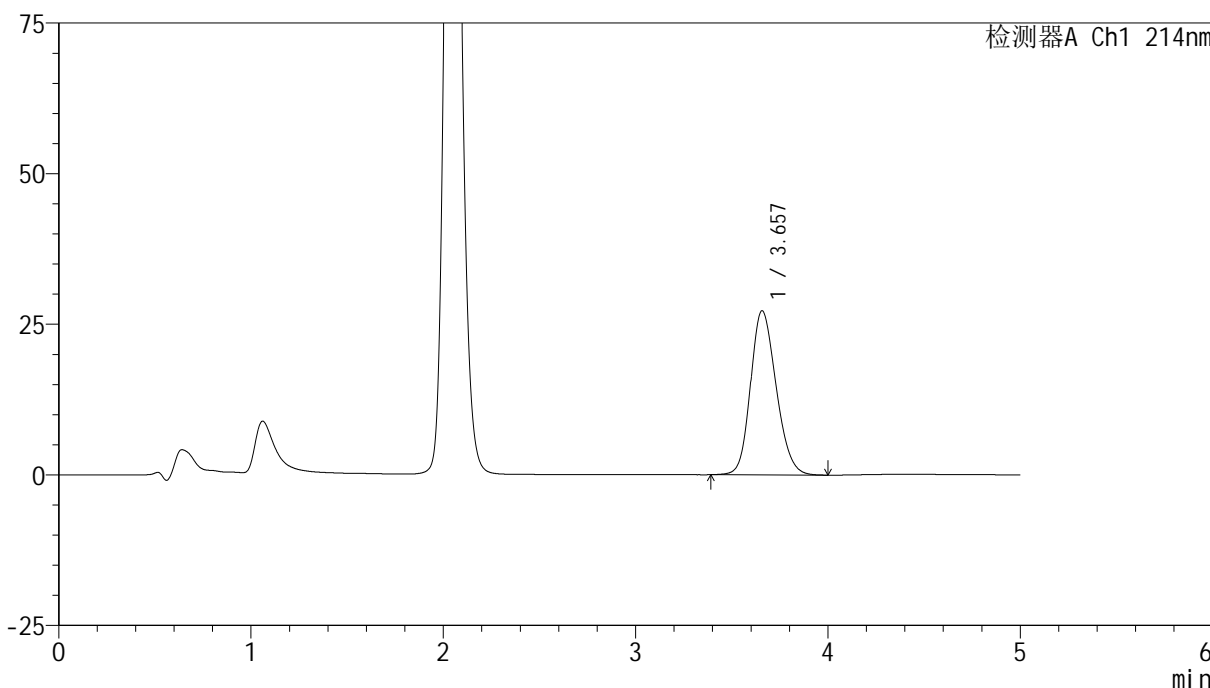
# SMF-387

## <样品信息>

色谱柱 :XB-C18(4.6mm\*50mm,5μm) 流速: 1.2ml/min  
 柱温 :30°C 波长: 214nm  
 数据文件名: RC\$SMF-387 - 30-8/30-383-2 - zzp-2024092721p-rcd-bpds-pH6.6jz-jf50z-dz1-1.lcd  
 方法文件名: RC\$SMF-387 - SMF-387-rcd-bpds-FX279.lcm  
 批处理文件名: RC\$SMF-387 - 20241206-rcd-FX279.lcb  
 样品瓶号: 1-18 版本号: 6.115  
 进样体积: 100 μl 实验者: jiangjinwei  
 进样时间: 2024/12/06 11:39:25 处理者: jiangjinwei  
 处理时间 (V2) : 2024/12/09 08:55:07  
 仪器型号: SHIMADZU LC-2050C(FX279)

## <色谱图>

mV



## <峰表>

检测器A Ch1 214nm

峰号	保留时间	面积	面积%	高度	理论塔板数(USP)	拖尾因子	分离度(USP)
1	3.657	251242	100.000	27237	3658	1.188	--
总计		251242	100.000	27237			



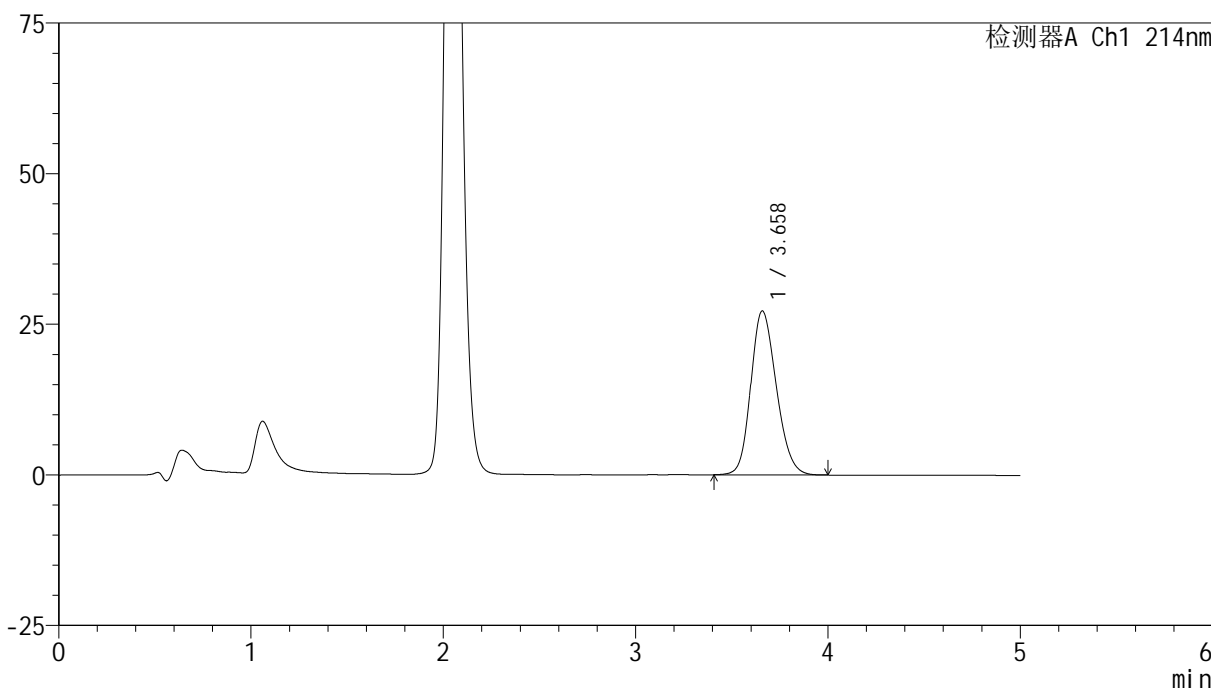
# SMF-387

## <样品信息>

色谱柱:XB-C18(4.6mm\*50mm,5μm) 流速: 1.2ml/min  
 柱温:30°C 波长: 214nm  
 数据文件名: RC\$SMF-387 - 30-8/30-384-2 - zzp-2024092721p-rcd-bpds-pH6.6jz-jf50z-dz1-2.lcd  
 方法文件名: RC\$SMF-387 - SMF-387-rcd-bpds-FX279.lcm  
 批处理文件名: RC\$SMF-387 - 20241206-rcd-FX279.lcb  
 样品瓶号: 1-18 版本号: 6.115  
 进样体积: 100 μl 实验者: jiangjinwei  
 进样时间: 2024/12/06 11:44:54 处理者: jiangjinwei  
 处理时间 (V2): 2024/12/09 08:55:10  
 仪器型号: SHIMADZU LC-2050C(FX279)

## <色谱图>

mV



## <峰表>

检测器A Ch1 214nm

峰号	保留时间	面积	面积%	高度	理论塔板数(USP)	拖尾因子	分离度(USP)
1	3.658	250261	100.000	27197	3680	1.190	--
总计		250261	100.000	27197			

## &lt;样品信息&gt;

色谱柱:XB-C18(4.6mm\*50mm,5 $\mu$ m)柱温:30 $^{\circ}$ C

数据文件名: RC\$SMF-387 - 30-8/30-385-2 - zzp-2024092721p-rcd-bpds-pH6.6jz-jf50z-dz1-3.lcd

方法文件名: RC\$SMF-387 - SMF-387-rcd-bpds-FX279.lcm

批处理文件名: RC\$SMF-387 - 20241206-rcd-FX279.lcb

样品瓶号: 1-18

进样体积: 100  $\mu$ l

进样时间: 2024/12/06 11:50:24

处理时间 (V2): 2024/12/09 08:55:13

仪器型号: SHIMADZU LC-2050C(FX279)

流速: 1.2ml/min

波长: 214nm

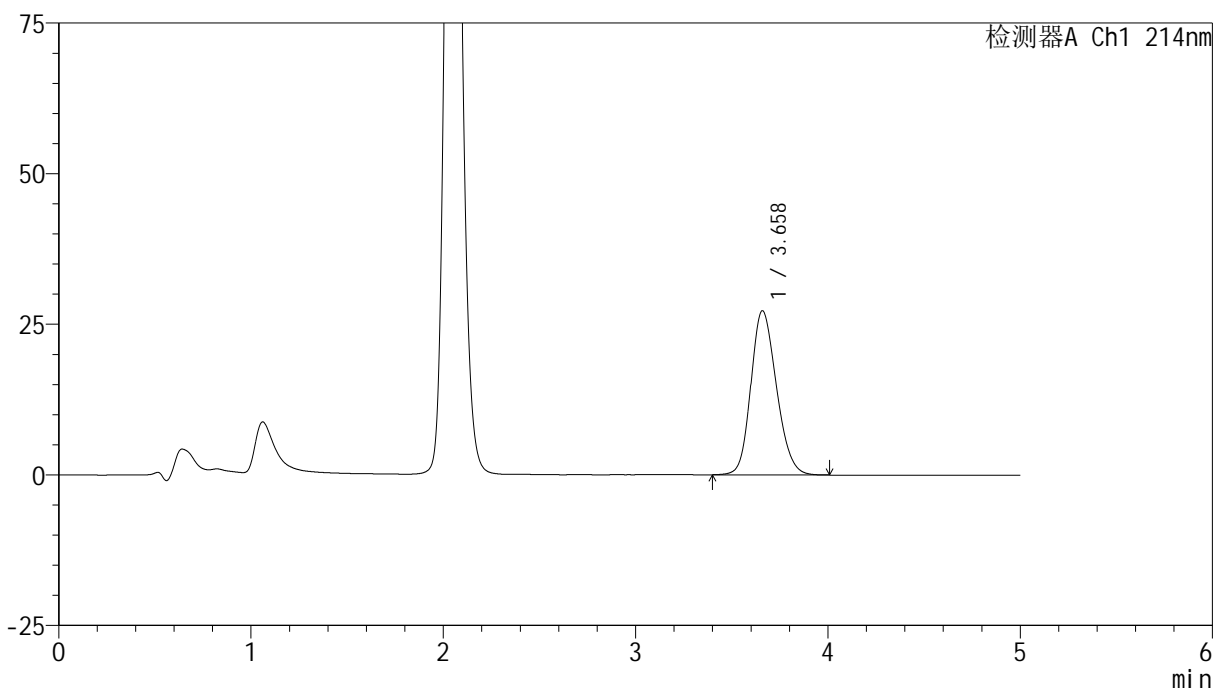
版本号: 6.115

实验者: jiangjinwei

处理者: jiangjinwei

## &lt;色谱图&gt;

mV



## &lt;峰表&gt;

检测器A Ch1 214nm

峰号	保留时间	面积	面积%	高度	理论塔板数(USP)	拖尾因子	分离度(USP)
1	3.658	250896	100.000	27215	3671	1.188	--
总计		250896	100.000	27215			



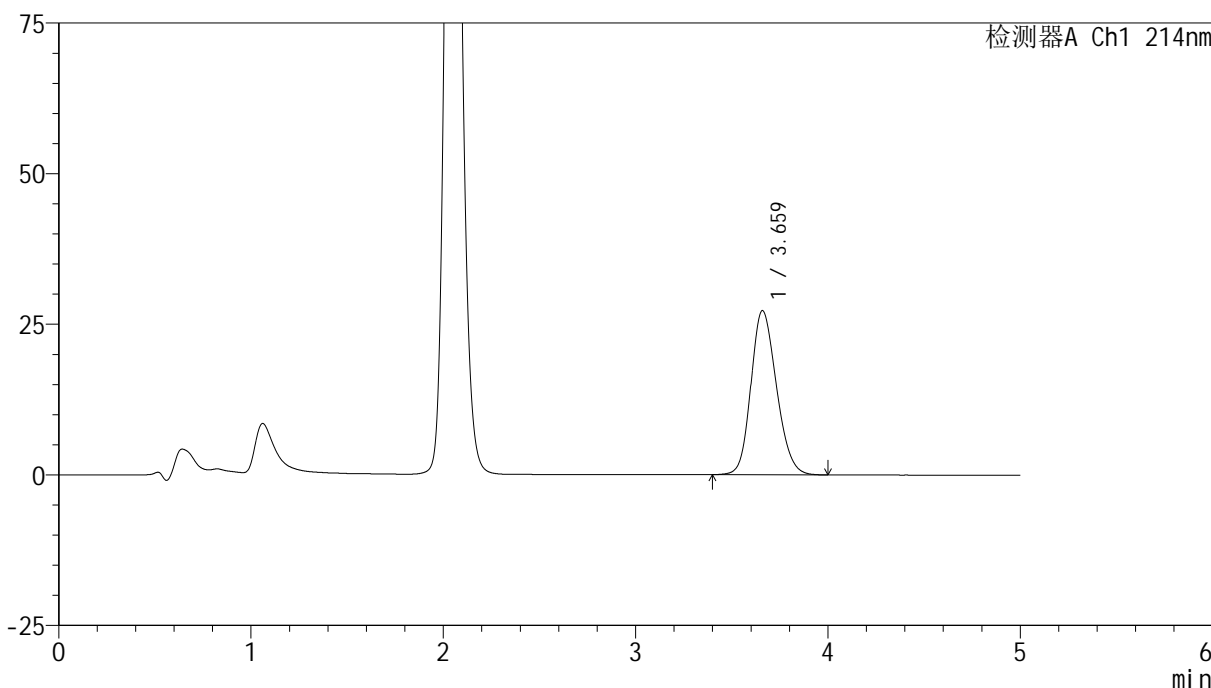
# SMF-387

## <样品信息>

色谱柱:XB-C18(4.6mm\*50mm,5μm) 流速: 1.2ml/min  
 柱温:30°C 波长: 214nm  
 数据文件名: RC\$SMF-387 - 30-8/30-386-2 - zzp-2024092721p-rcd-bpds-pH6.6jz-jf50z-dz1-4.lcd  
 方法文件名: RC\$SMF-387 - SMF-387-rcd-bpds-FX279.lcm  
 批处理文件名: RC\$SMF-387 - 20241206-rcd-FX279.lcb  
 样品瓶号: 1-18 版本号: 6.115  
 进样体积: 100 μl 实验者: jiangjinwei  
 进样时间: 2024/12/06 11:55:54 处理者: jiangjinwei  
 处理时间 (V2): 2024/12/09 08:55:16  
 仪器型号: SHIMADZU LC-2050C(FX279)

## <色谱图>

mV



## <峰表>

检测器A Ch1 214nm

峰号	保留时间	面积	面积%	高度	理论塔板数(USP)	拖尾因子	分离度(USP)
1	3.659	250581	100.000	27208	3684	1.186	--
总计		250581	100.000	27208			



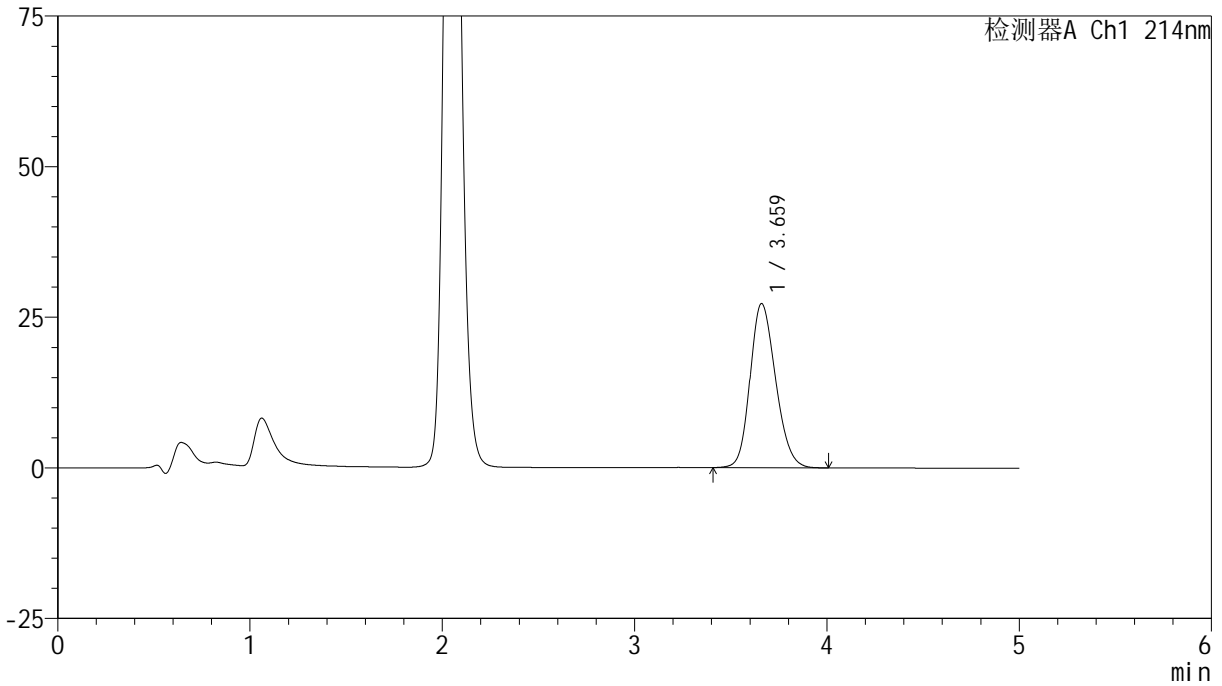
# SMF-387

## <样品信息>

色谱柱 :XB-C18(4.6mm\*50mm,5μm) 流速: 1.2ml/min  
 柱温 :30°C 波长: 214nm  
 数据文件名: RC\$SMF-387 - 30-8/30-387-2 - zzp-2024092721p-rcd-bpds-pH6.6jz-jf50z-dz1-5.lcd  
 方法文件名: RC\$SMF-387 - SMF-387-rcd-bpds-FX279.lcm  
 批处理文件名: RC\$SMF-387 - 20241206-rcd-FX279.lcb  
 样品瓶号: 1-18 版本号: 6.115  
 进样体积: 100 μl 实验者: jiangjinwei  
 进样时间: 2024/12/06 12:01:23 处理者: jiangjinwei  
 处理时间 (V2) : 2024/12/09 08:55:19  
 仪器型号: SHIMADZU LC-2050C(FX279)

## <色谱图>

mV



## <峰表>

检测器A Ch1 214nm

峰号	保留时间	面积	面积%	高度	理论塔板数(USP)	拖尾因子	分离度(USP)
1	3.659	250612	100.000	27207	3686	1.188	--
总计		250612	100.000	27207			

## &lt;样品信息&gt;

色谱柱:XB-C18(4.6mm\*50mm,5 $\mu$ m)柱温:30 $^{\circ}$ C

数据文件名: RC\$SMF-387 - 30-8/30-388-2 - zzp-2024092721p-jsl y-rcd-bpds-pH6.6jz-jf50z-P1-1.lcd

方法文件名: RC\$SMF-387 - SMF-387-rcd-bpds-FX279.lcm

批处理文件名: RC\$SMF-387 - 20241206-rcd-FX279.lcb

样品瓶号: 1-1

进样体积: 100  $\mu$ l

进样时间: 2024/12/06 12:06:52

处理时间 (V2): 2024/12/09 08:55:21

仪器型号: SHIMADZU LC-2050C(FX279)

流速: 1.2ml/min

波长: 214nm

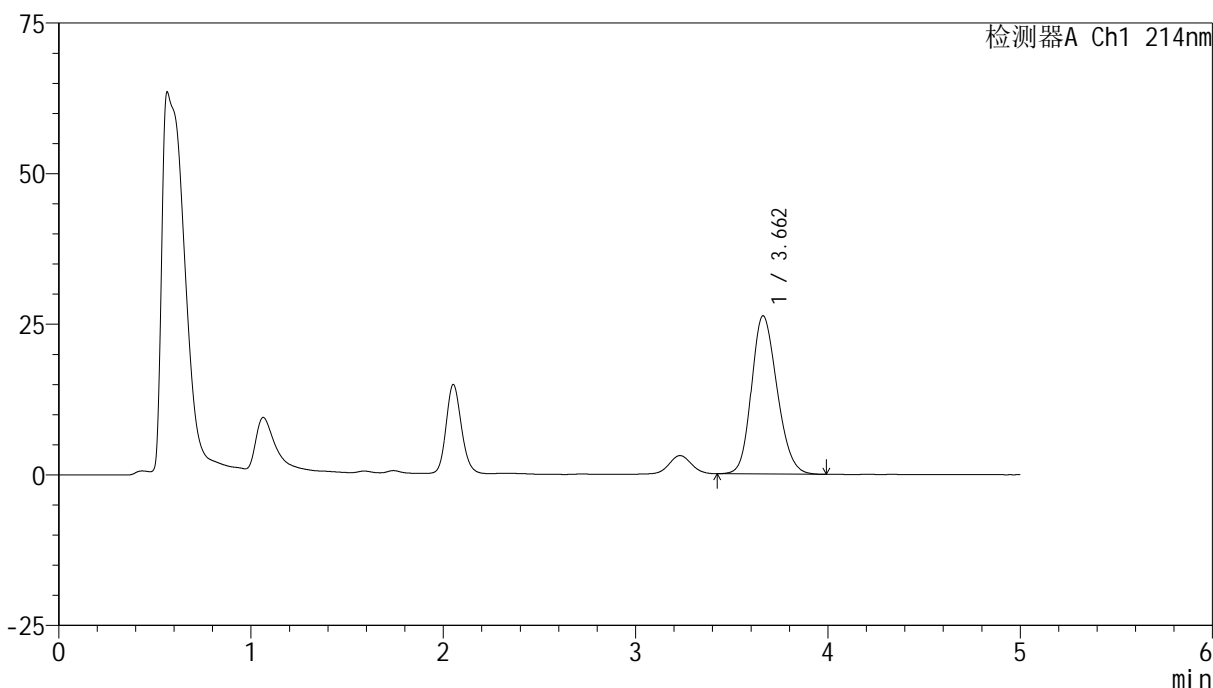
版本号: 6.115

实验者: jiangjinwei

处理者: jiangjinwei

## &lt;色谱图&gt;

mV



## &lt;峰表&gt;

检测器A Ch1 214nm

峰号	保留时间	面积	面积%	高度	理论塔板数(USP)	拖尾因子	分离度(USP)
1	3.662	241566	100.000	26254	3670	1.185	--
总计		241566	100.000	26254			

## &lt;样品信息&gt;

色谱柱:XB-C18(4.6mm\*50mm,5 $\mu$ m)柱温:30 $^{\circ}$ C

数据文件名: RC\$SMF-387 - 30-8/30-389-2 - zzp-2024092721p-jsl1y-rcd-bpds-pH6.6jz-jf50z-P1-2.lcd

方法文件名: RC\$SMF-387 - SMF-387-rcd-bpds-FX279.lcm

批处理文件名: RC\$SMF-387 - 20241206-rcd-FX279.lcb

样品瓶号: 1-1

进样体积: 100  $\mu$ l

进样时间: 2024/12/06 12:12:21

处理时间 (V2): 2024/12/09 08:55:24

仪器型号: SHIMADZU LC-2050C(FX279)

流速: 1.2ml/min

波长: 214nm

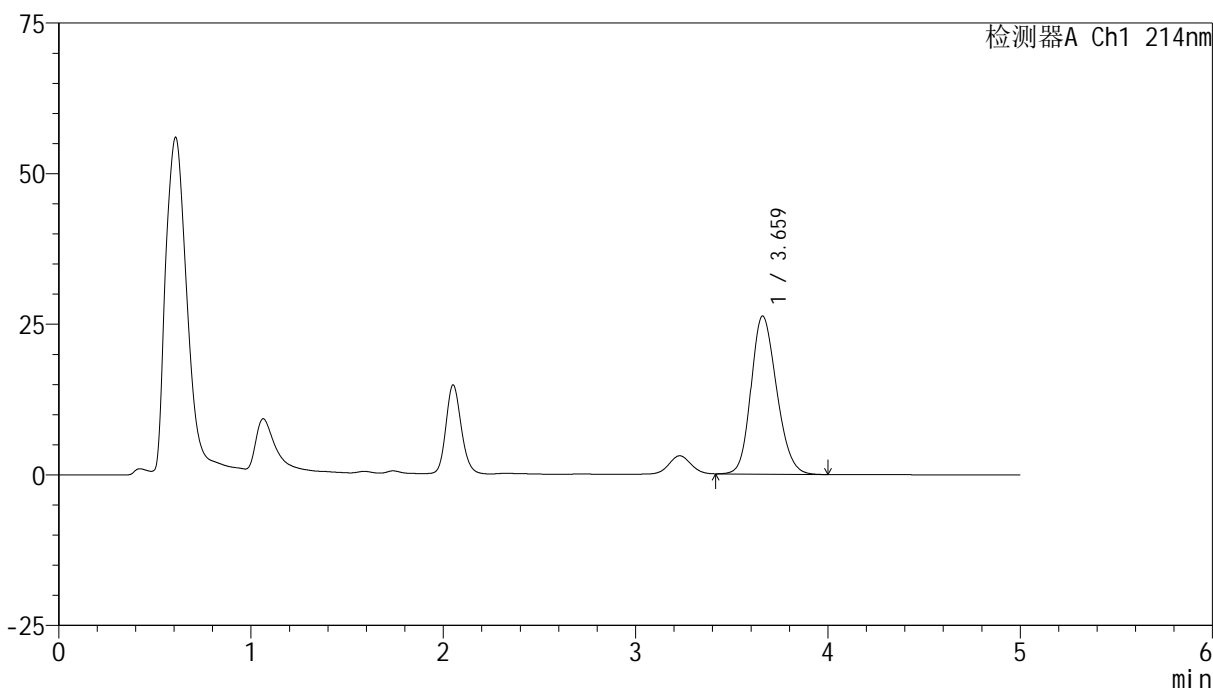
版本号: 6.115

实验者: jiangjinwei

处理者: jiangjinwei

## &lt;色谱图&gt;

mV



## &lt;峰表&gt;

检测器A Ch1 214nm

峰号	保留时间	面积	面积%	高度	理论塔板数(USP)	拖尾因子	分离度(USP)
1	3.659	241343	100.000	26193	3665	1.185	--
总计		241343	100.000	26193			

## &lt;样品信息&gt;

色谱柱:XB-C18(4.6mm\*50mm,5 $\mu$ m)柱温:30 $^{\circ}$ C

数据文件名: RC\$SMF-387 - 30-8/30-390-2 - zzp-2024092721p-jsly-rcd-bpds-pH6.6jz-jf50z-P2-1.lcd

方法文件名: RC\$SMF-387 - SMF-387-rcd-bpds-FX279.lcm

批处理文件名: RC\$SMF-387 - 20241206-rcd-FX279.lcb

样品瓶号: 1-10

进样体积: 100  $\mu$ l

进样时间: 2024/12/06 12:17:49

处理时间 (V2): 2024/12/09 08:55:27

仪器型号: SHIMADZU LC-2050C(FX279)

流速: 1.2ml/min

波长: 214nm

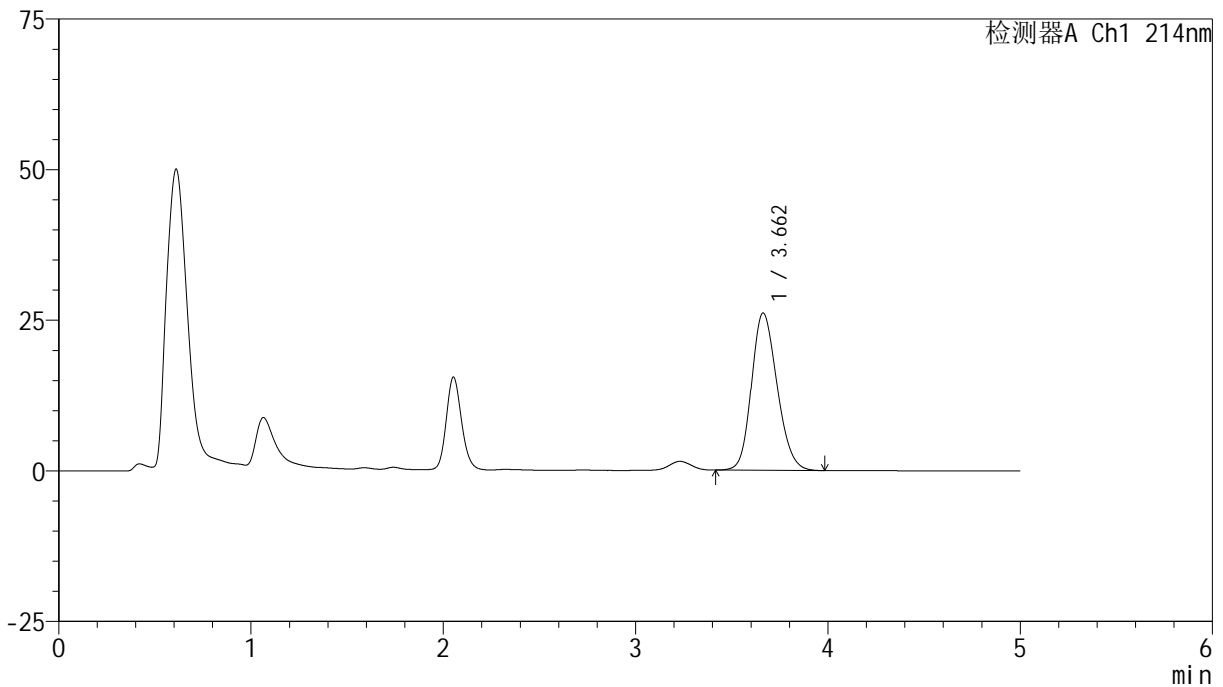
版本号: 6.115

实验者: jiangjinwei

处理者: jiangjinwei

## &lt;色谱图&gt;

mV



## &lt;峰表&gt;

检测器A Ch1 214nm

峰号	保留时间	面积	面积%	高度	理论塔板数(USP)	拖尾因子	分离度(USP)
1	3.662	240768	100.000	26117	3662	1.184	--
总计		240768	100.000	26117			

## &lt;样品信息&gt;

色谱柱:XB-C18(4.6mm\*50mm,5 $\mu$ m)柱温:30 $^{\circ}$ C

数据文件名: RC\$SMF-387 - 30-8/30-391-2 - zzp-2024092721p-jsly-rcd-bpds-pH6.6jz-jf50z-P2-2.lcd

方法文件名: RC\$SMF-387 - SMF-387-rcd-bpds-FX279.lcm

批处理文件名: RC\$SMF-387 - 20241206-rcd-FX279.lcb

样品瓶号: 1-10

进样体积: 100  $\mu$ l

进样时间: 2024/12/06 12:23:17

处理时间 (V2): 2024/12/09 08:55:29

仪器型号: SHIMADZU LC-2050C(FX279)

流速: 1.2ml/min

波长: 214nm

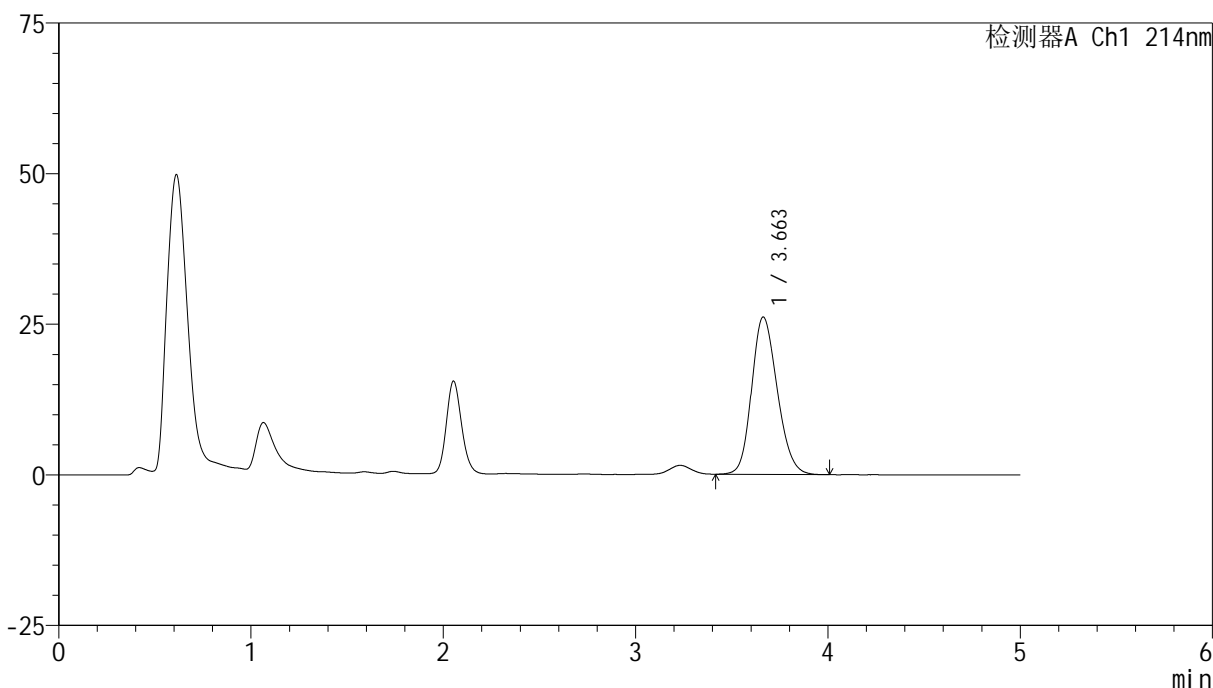
版本号: 6.115

实验者: jiangjinwei

处理者: jiangjinwei

## &lt;色谱图&gt;

mV



## &lt;峰表&gt;

检测器A Ch1 214nm

峰号	保留时间	面积	面积%	高度	理论塔板数(USP)	拖尾因子	分离度(USP)
1	3.663	240834	100.000	26138	3663	1.184	--
总计		240834	100.000	26138			

## &lt;样品信息&gt;

色谱柱:XB-C18(4.6mm\*50mm,5 $\mu$ m)柱温:30 $^{\circ}$ C

数据文件名: RC\$SMF-387 - 30-8/30-392-2 - zzp-2024092721p-jsly-rcd-bpds-pH6.6jz-jf50z-P3-1.lcd

方法文件名: RC\$SMF-387 - SMF-387-rcd-bpds-FX279.lcm

批处理文件名: RC\$SMF-387 - 20241206-rcd-FX279.lcb

样品瓶号: 1-19

进样体积: 100  $\mu$ l

进样时间: 2024/12/06 12:28:47

处理时间 (V2): 2024/12/09 08:55:32

仪器型号: SHIMADZU LC-2050C(FX279)

流速: 1.2ml/min

波长: 214nm

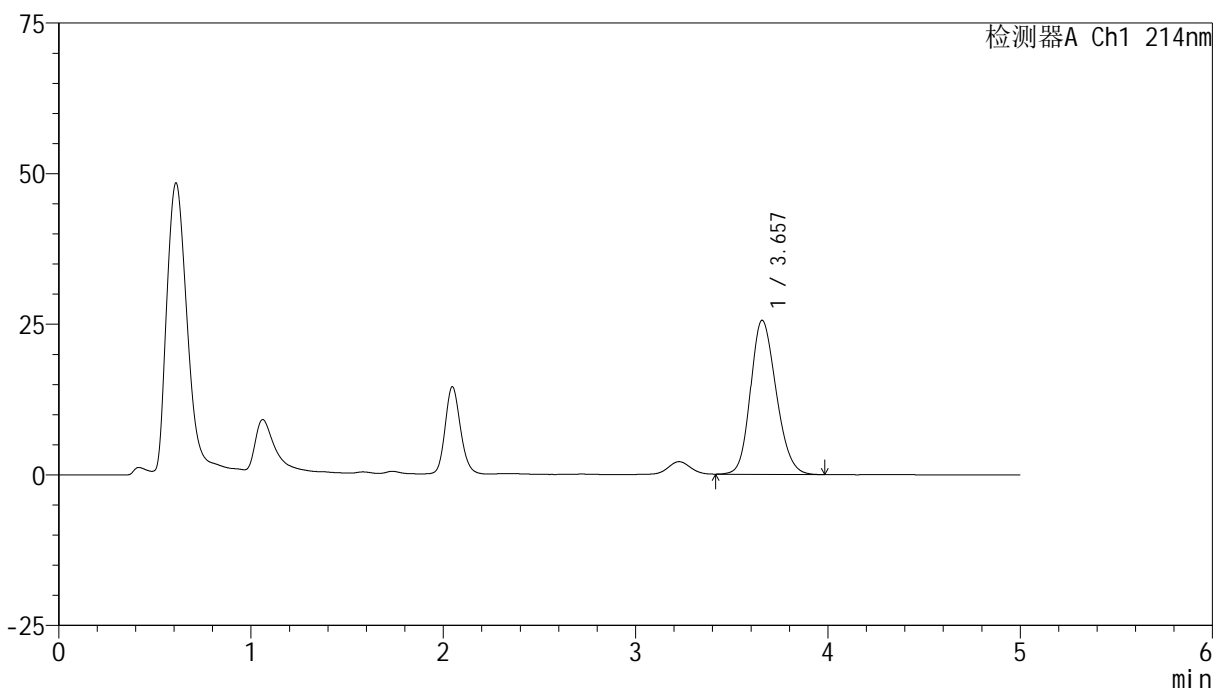
版本号: 6.115

实验者: jiangjinwei

处理者: jiangjinwei

## &lt;色谱图&gt;

mV



## &lt;峰表&gt;

检测器A Ch1 214nm

峰号	保留时间	面积	面积%	高度	理论塔板数(USP)	拖尾因子	分离度(USP)
1	3.657	235629	100.000	25565	3653	1.182	--
总计		235629	100.000	25565			

## &lt;样品信息&gt;

色谱柱:XB-C18(4.6mm\*50mm,5 $\mu$ m)柱温:30 $^{\circ}$ C

数据文件名: RC\$SMF-387 - 30-8/30-393-2 - zzp-2024092721p-jsl1y-rcd-bpds-pH6.6jz-jf50z-P3-2.lcd

方法文件名: RC\$SMF-387 - SMF-387-rcd-bpds-FX279.lcm

批处理文件名: RC\$SMF-387 - 20241206-rcd-FX279.lcb

样品瓶号: 1-19

进样体积: 100  $\mu$ l

进样时间: 2024/12/06 12:34:16

处理时间 (V2): 2024/12/09 08:55:35

仪器型号: SHIMADZU LC-2050C(FX279)

流速: 1.2ml/min

波长: 214nm

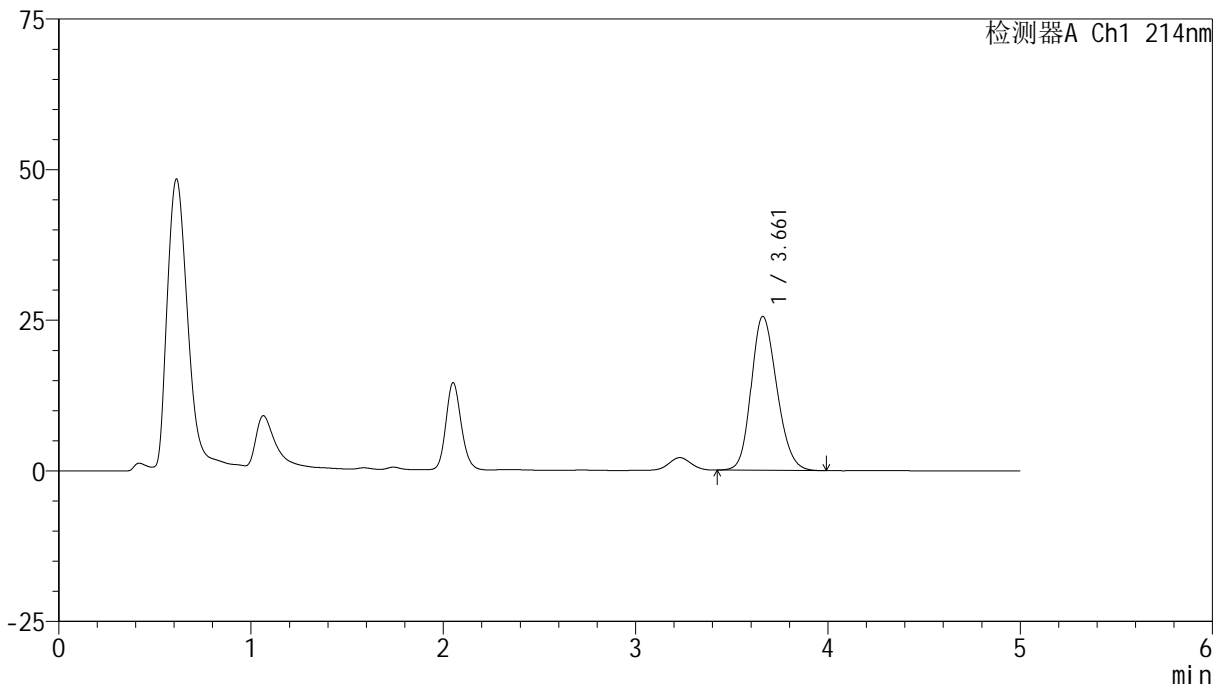
版本号: 6.115

实验者: jiangjinwei

处理者: jiangjinwei

## &lt;色谱图&gt;

mV



## &lt;峰表&gt;

检测器A Ch1 214nm

峰号	保留时间	面积	面积%	高度	理论塔板数(USP)	拖尾因子	分离度(USP)
1	3.661	235582	100.000	25532	3656	1.183	--
总计		235582	100.000	25532			

## &lt;样品信息&gt;

色谱柱:XB-C18(4.6mm\*50mm,5 $\mu$ m)柱温:30 $^{\circ}$ C

数据文件名: RC\$SMF-387 - 30-8/30-394-2 - zzp-2024092721p-jsl1y-rcd-bpds-pH6.6jz-jf50z-P4-1.lcd

方法文件名: RC\$SMF-387 - SMF-387-rcd-bpds-FX279.lcm

批处理文件名: RC\$SMF-387 - 20241206-rcd-FX279.lcb

样品瓶号: 1-28

进样体积: 100  $\mu$ l

进样时间: 2024/12/06 12:39:44

处理时间 (V2): 2024/12/09 08:55:38

仪器型号: SHIMADZU LC-2050C(FX279)

流速: 1.2ml/min

波长: 214nm

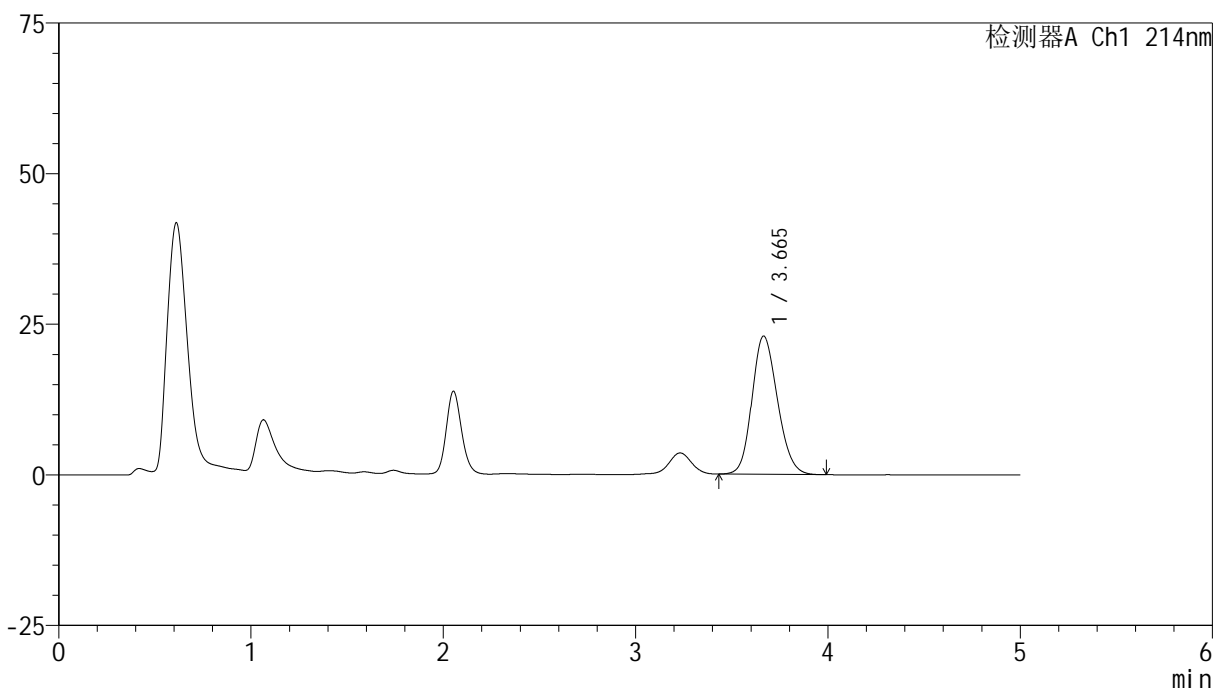
版本号: 6.115

实验者: jiangjinwei

处理者: jiangjinwei

## &lt;色谱图&gt;

mV



## &lt;峰表&gt;

检测器A Ch1 214nm

峰号	保留时间	面积	面积%	高度	理论塔板数(USP)	拖尾因子	分离度(USP)
1	3.665	210393	100.000	22956	3699	1.167	--
总计		210393	100.000	22956			

## &lt;样品信息&gt;

色谱柱:XB-C18(4.6mm\*50mm,5 $\mu$ m)柱温:30 $^{\circ}$ C

数据文件名: RC\$SMF-387 - 30-8/30-395-2 - zzp-2024092721p-jsl1y-rcd-bpds-pH6.6jz-jf50z-P4-2.lcd

方法文件名: RC\$SMF-387 - SMF-387-rcd-bpds-FX279.lcm

批处理文件名: RC\$SMF-387 - 20241206-rcd-FX279.lcb

样品瓶号: 1-28

进样体积: 100  $\mu$ l

进样时间: 2024/12/06 12:45:12

处理时间 (V2): 2024/12/09 08:55:40

仪器型号: SHIMADZU LC-2050C(FX279)

流速: 1.2ml/min

波长: 214nm

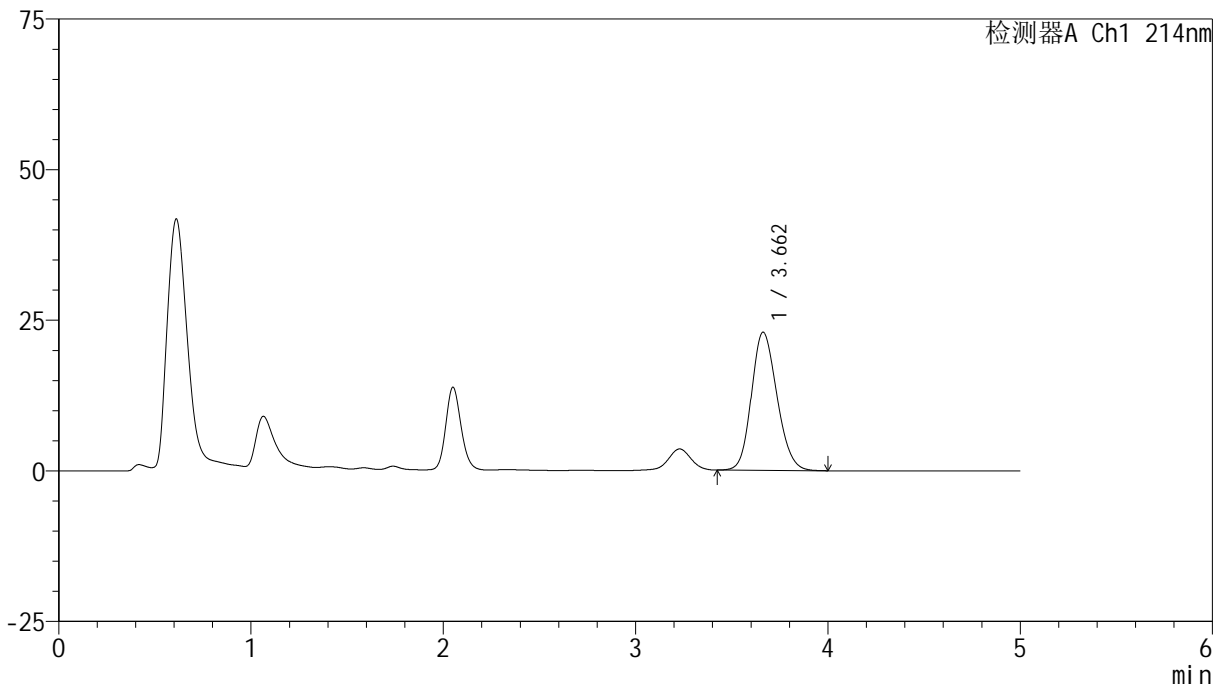
版本号: 6.115

实验者: jiangjinwei

处理者: jiangjinwei

## &lt;色谱图&gt;

mV



## &lt;峰表&gt;

检测器A Ch1 214nm

峰号	保留时间	面积	面积%	高度	理论塔板数(USP)	拖尾因子	分离度(USP)
1	3.662	210825	100.000	22943	3681	1.167	--
总计		210825	100.000	22943			

## &lt;样品信息&gt;

色谱柱:XB-C18(4.6mm\*50mm,5 $\mu$ m)柱温:30 $^{\circ}$ C

数据文件名: RC\$SMF-387 - 30-8/30-396-2 - zzp-2024092721p-jsly-rcd-bpds-pH6.6jz-jf50z-P5-1.lcd

方法文件名: RC\$SMF-387 - SMF-387-rcd-bpds-FX279.lcm

批处理文件名: RC\$SMF-387 - 20241206-rcd-FX279.lcb

样品瓶号: 1-37

进样体积: 100  $\mu$ l

进样时间: 2024/12/06 12:50:42

处理时间 (V2): 2024/12/09 08:55:43

仪器型号: SHIMADZU LC-2050C(FX279)

流速: 1.2ml/min

波长: 214nm

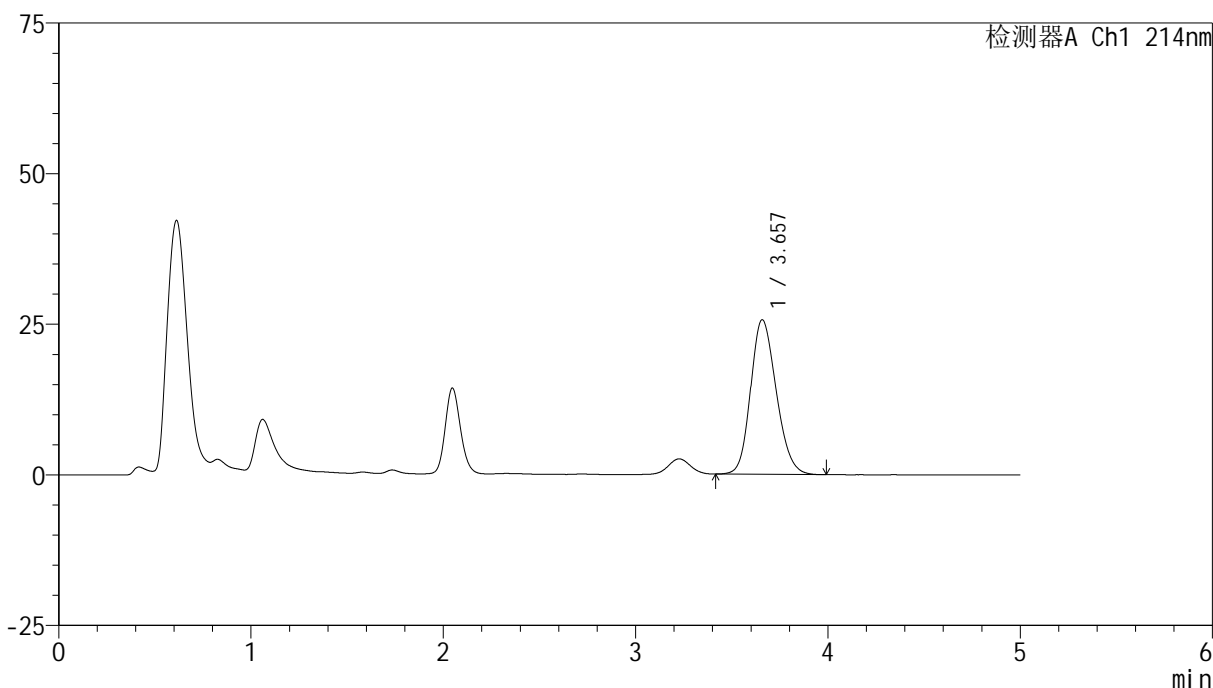
版本号: 6.115

实验者: jiangjinwei

处理者: jiangjinwei

## &lt;色谱图&gt;

mV



## &lt;峰表&gt;

检测器A Ch1 214nm

峰号	保留时间	面积	面积%	高度	理论塔板数(USP)	拖尾因子	分离度(USP)
1	3.657	236699	100.000	25652	3648	1.182	--
总计		236699	100.000	25652			

## &lt;样品信息&gt;

色谱柱:XB-C18(4.6mm\*50mm,5 $\mu$ m)柱温:30 $^{\circ}$ C

数据文件名: RC\$SMF-387 - 30-8/30-397-2 - zzp-2024092721p-jsly-rcd-bpds-pH6.6jz-jf50z-P5-2.lcd

方法文件名: RC\$SMF-387 - SMF-387-rcd-bpds-FX279.lcm

批处理文件名: RC\$SMF-387 - 20241206-rcd-FX279.lcb

样品瓶号: 1-37

进样体积: 100  $\mu$ l

进样时间: 2024/12/06 12:56:10

处理时间 (V2): 2024/12/09 08:55:46

仪器型号: SHIMADZU LC-2050C(FX279)

流速: 1.2ml/min

波长: 214nm

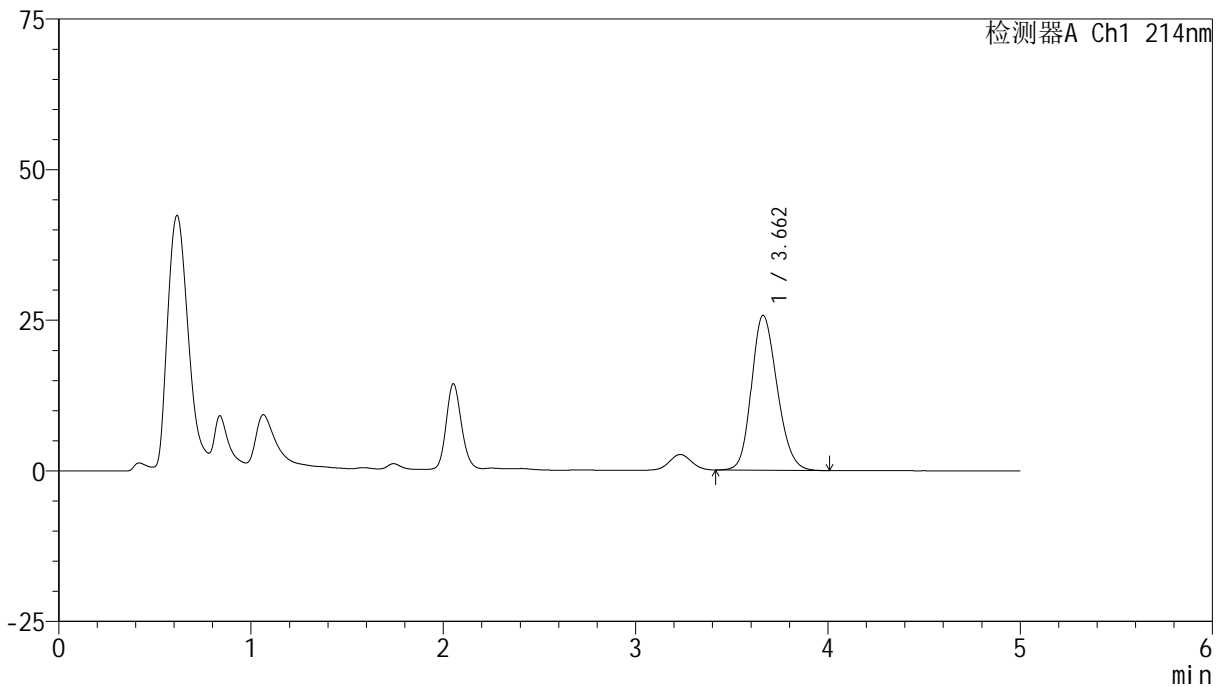
版本号: 6.115

实验者: jiangjinwei

处理者: jiangjinwei

## &lt;色谱图&gt;

mV



## &lt;峰表&gt;

检测器A Ch1 214nm

峰号	保留时间	面积	面积%	高度	理论塔板数(USP)	拖尾因子	分离度(USP)
1	3.662	237151	100.000	25712	3653	1.185	--
总计		237151	100.000	25712			

## &lt;样品信息&gt;

色谱柱:XB-C18(4.6mm\*50mm,5 $\mu$ m)柱温:30 $^{\circ}$ C

数据文件名: RC\$SMF-387 - 30-8/30-398-2 - zzp-2024092721p-jsly-rcd-bpds-pH6.6jz-jf50z-P6-1.lcd

方法文件名: RC\$SMF-387 - SMF-387-rcd-bpds-FX279.lcm

批处理文件名: RC\$SMF-387 - 20241206-rcd-FX279.lcb

样品瓶号: 1-46

进样体积: 100  $\mu$ l

进样时间: 2024/12/06 13:01:38

处理时间 (V2): 2024/12/09 08:55:49

仪器型号: SHIMADZU LC-2050C(FX279)

流速: 1.2ml/min

波长: 214nm

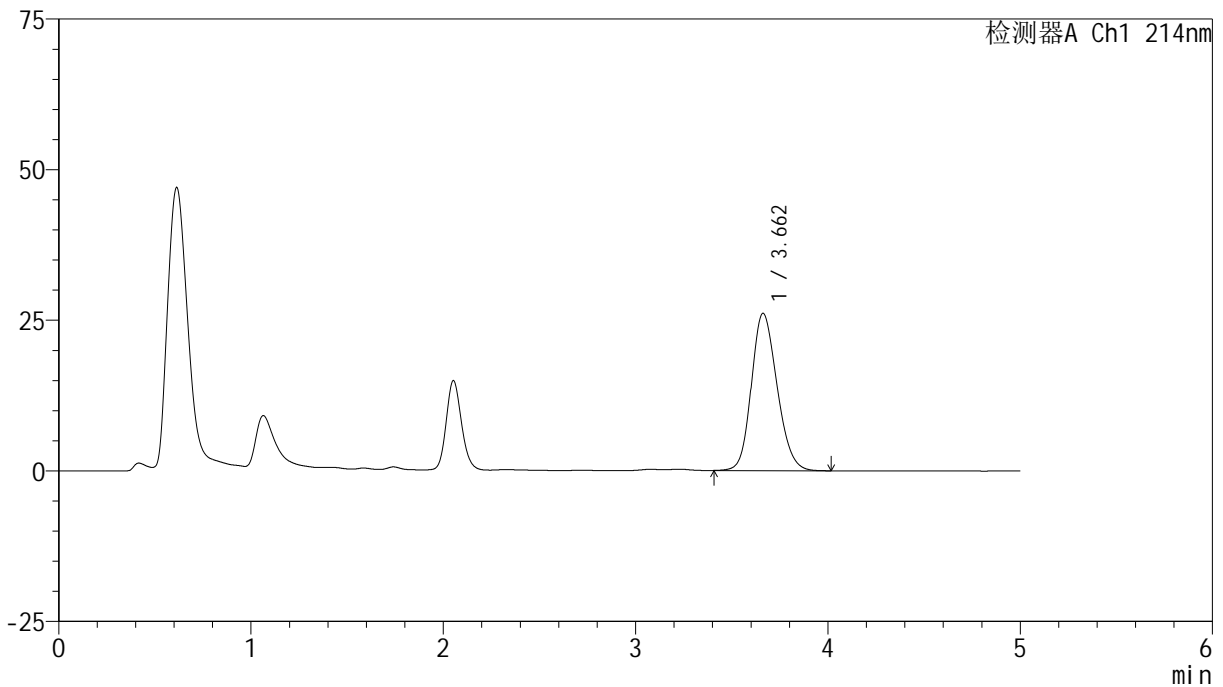
版本号: 6.115

实验者: jiangjinwei

处理者: jiangjinwei

## &lt;色谱图&gt;

mV



## &lt;峰表&gt;

检测器A Ch1 214nm

峰号	保留时间	面积	面积%	高度	理论塔板数(USP)	拖尾因子	分离度(USP)
1	3.662	241172	100.000	26103	3651	1.180	--
总计		241172	100.000	26103			



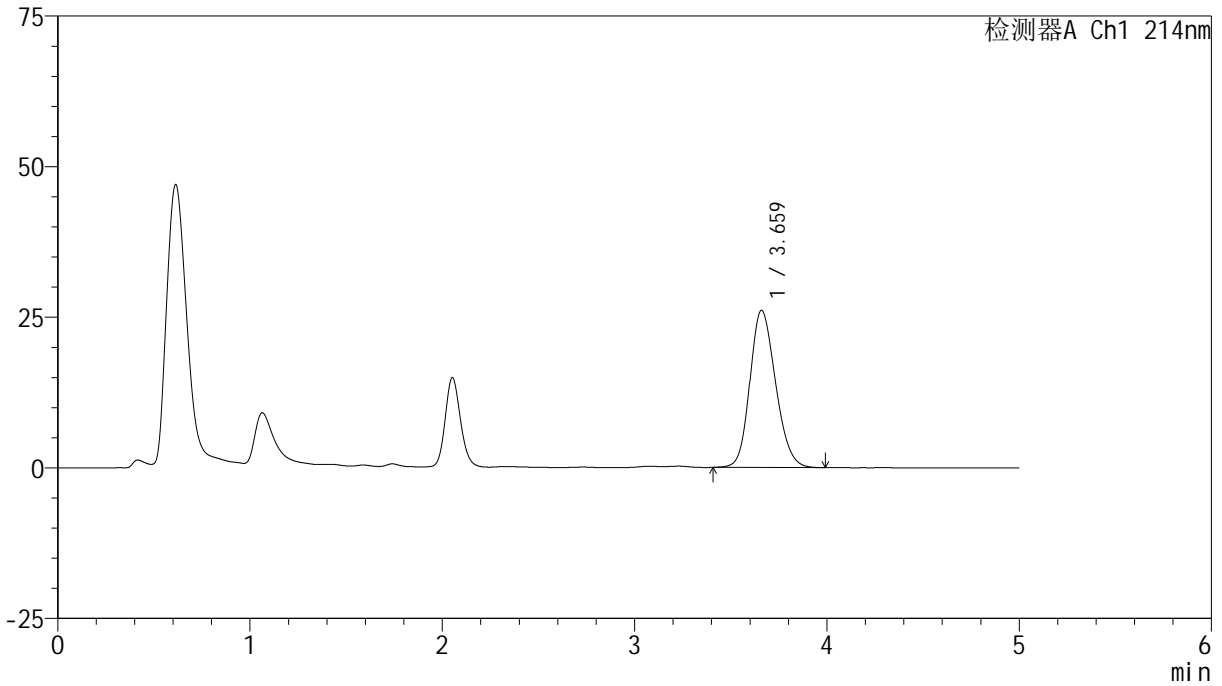
# SMF-387

## <样品信息>

色谱柱:XB-C18(4.6mm\*50mm,5μm) 流速: 1.2ml/min  
 柱温:30°C 波长: 214nm  
 数据文件名: RC\$SMF-387 - 30-8/30-399-2 - zzp-2024092721p-jsly-rcd-bpds-pH6.6jz-jf50z-P6-2.lcd  
 方法文件名: RC\$SMF-387 - SMF-387-rcd-bpds-FX279.lcm  
 批处理文件名: RC\$SMF-387 - 20241206-rcd-FX279.lcb  
 样品瓶号: 1-46  
 进样体积: 100 μl 版本号: 6.115  
 进样时间: 2024/12/06 13:07:06 实验者: jiangjinwei  
 处理时间 (V2): 2024/12/09 08:55:51 处理者: jiangjinwei  
 仪器型号: SHIMADZU LC-2050C(FX279)

## <色谱图>

mV



## <峰表>

检测器A Ch1 214nm

峰号	保留时间	面积	面积%	高度	理论塔板数(USP)	拖尾因子	分离度(USP)
1	3.659	241142	100.000	26034	3645	1.182	--
总计		241142	100.000	26034			

## &lt;样品信息&gt;

色谱柱:XB-C18(4.6mm\*50mm,5 $\mu$ m)柱温:30 $^{\circ}$ C

数据文件名: RC\$SMF-387 - 30-8/30-400-2 - zzp-2024092721p-gw30t-rcd-bpds-pH6.6jz-jf50z-P1-1.lcd

方法文件名: RC\$SMF-387 - SMF-387-rcd-bpds-FX279.lcm

批处理文件名: RC\$SMF-387 - 20241206-rcd-FX279.lcb

样品瓶号: 1-2

进样体积: 100  $\mu$ l

进样时间: 2024/12/06 13:12:34

处理时间 (V2): 2024/12/09 08:55:54

仪器型号: SHIMADZU LC-2050C(FX279)

流速: 1.2ml/min

波长: 214nm

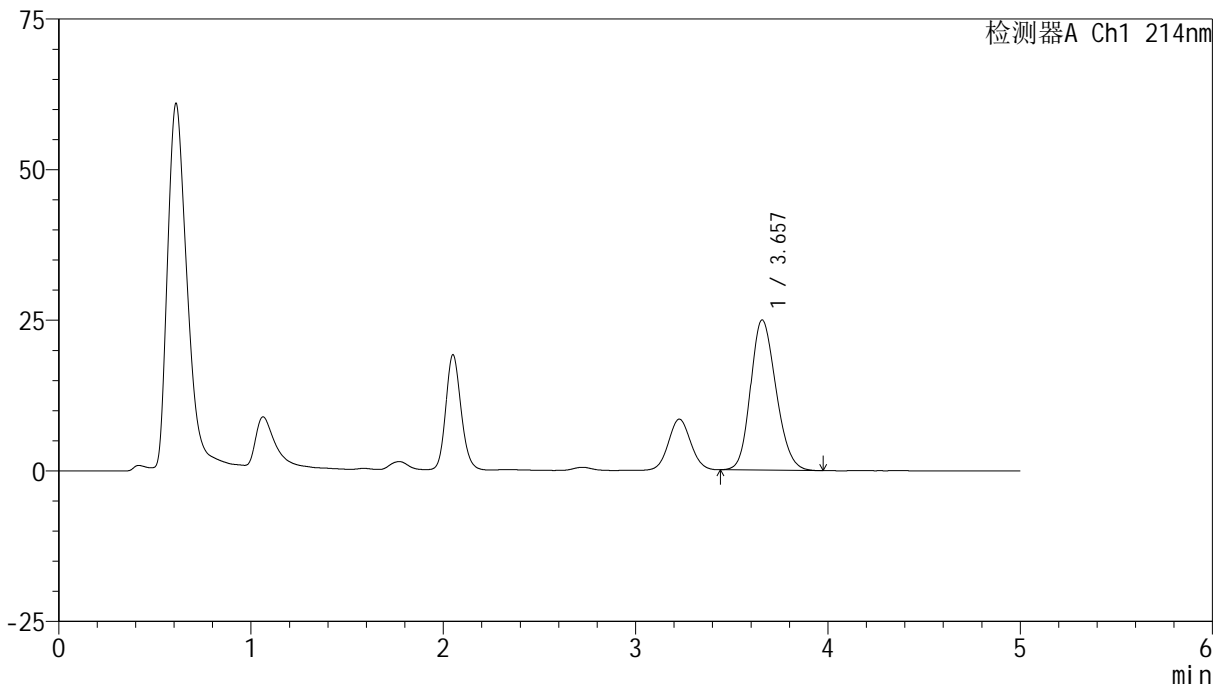
版本号: 6.115

实验者: jiangjinwei

处理者: jiangjinwei

## &lt;色谱图&gt;

mV



## &lt;峰表&gt;

检测器A Ch1 214nm

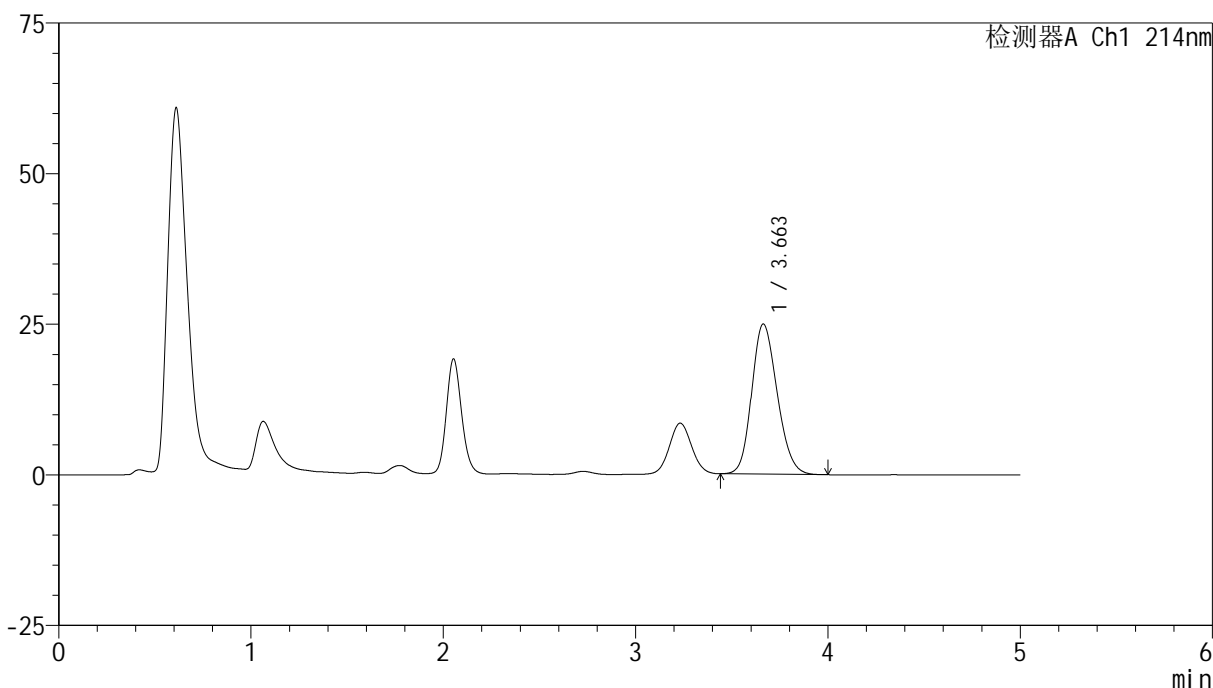
峰号	保留时间	面积	面积%	高度	理论塔板数(USP)	拖尾因子	分离度(USP)
1	3.657	228196	100.000	24930	3697	1.178	--
总计		228196	100.000	24930			

## &lt;样品信息&gt;

色谱柱:XB-C18(4.6mm\*50mm,5 $\mu$ m) 流速: 1.2ml/min  
柱温:30 $^{\circ}$ C 波长: 214nm  
数据文件名: RC\$SMF-387 - 30-8/30-401-2 - zzp-2024092721p-gw30t-rcd-bpds-pH6.6jz-jf50z-P1-2.lcd  
方法文件名: RC\$SMF-387 - SMF-387-rcd-bpds-FX279.lcm  
批处理文件名: RC\$SMF-387 - 20241206-rcd-FX279.lcb  
样品瓶号: 1-2  
进样体积: 100  $\mu$ l 版本号: 6.115  
进样时间: 2024/12/06 13:18:03 实验者: jiangjinwei  
处理时间 (V2): 2024/12/09 08:55:57 处理者: jiangjinwei  
仪器型号: SHIMADZU LC-2050C(FX279)

## &lt;色谱图&gt;

mV



## &lt;峰表&gt;

检测器A Ch1 214nm

峰号	保留时间	面积	面积%	高度	理论塔板数(USP)	拖尾因子	分离度(USP)
1	3.663	228675	100.000	24936	3684	1.178	--
总计		228675	100.000	24936			

## &lt;样品信息&gt;

色谱柱:XB-C18(4.6mm\*50mm,5 $\mu$ m)柱温:30 $^{\circ}$ C

数据文件名: RC\$SMF-387 - 30-8/30-402-2 - zzp-2024092721p-gw30t-rcd-bpds-pH6.6jz-jf50z-P2-1.lcd

方法文件名: RC\$SMF-387 - SMF-387-rcd-bpds-FX279.lcm

批处理文件名: RC\$SMF-387 - 20241206-rcd-FX279.lcb

样品瓶号: 1-11

进样体积: 100  $\mu$ l

进样时间: 2024/12/06 13:23:31

处理时间 (V2): 2024/12/09 08:55:59

仪器型号: SHIMADZU LC-2050C(FX279)

流速: 1.2ml/min

波长: 214nm

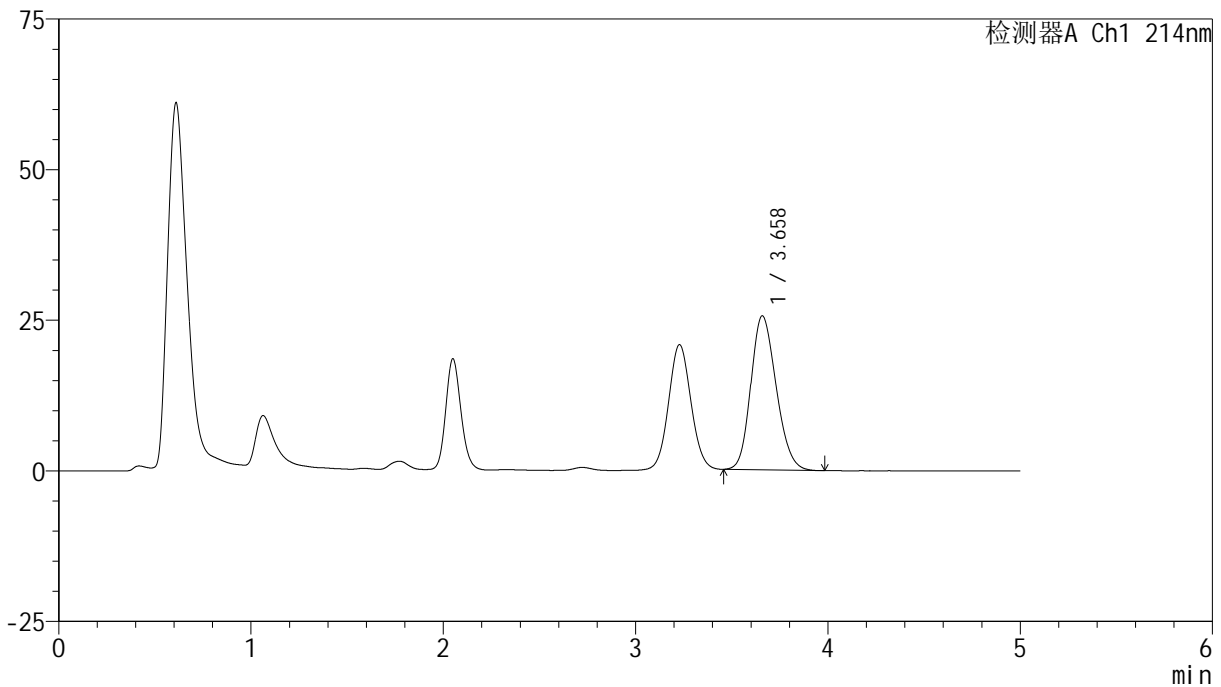
版本号: 6.115

实验者: jiangjinwei

处理者: jiangjinwei

## &lt;色谱图&gt;

mV



## &lt;峰表&gt;

检测器A Ch1 214nm

峰号	保留时间	面积	面积%	高度	理论塔板数(USP)	拖尾因子	分离度(USP)
1	3.658	233130	100.000	25537	3692	1.186	--
总计		233130	100.000	25537			



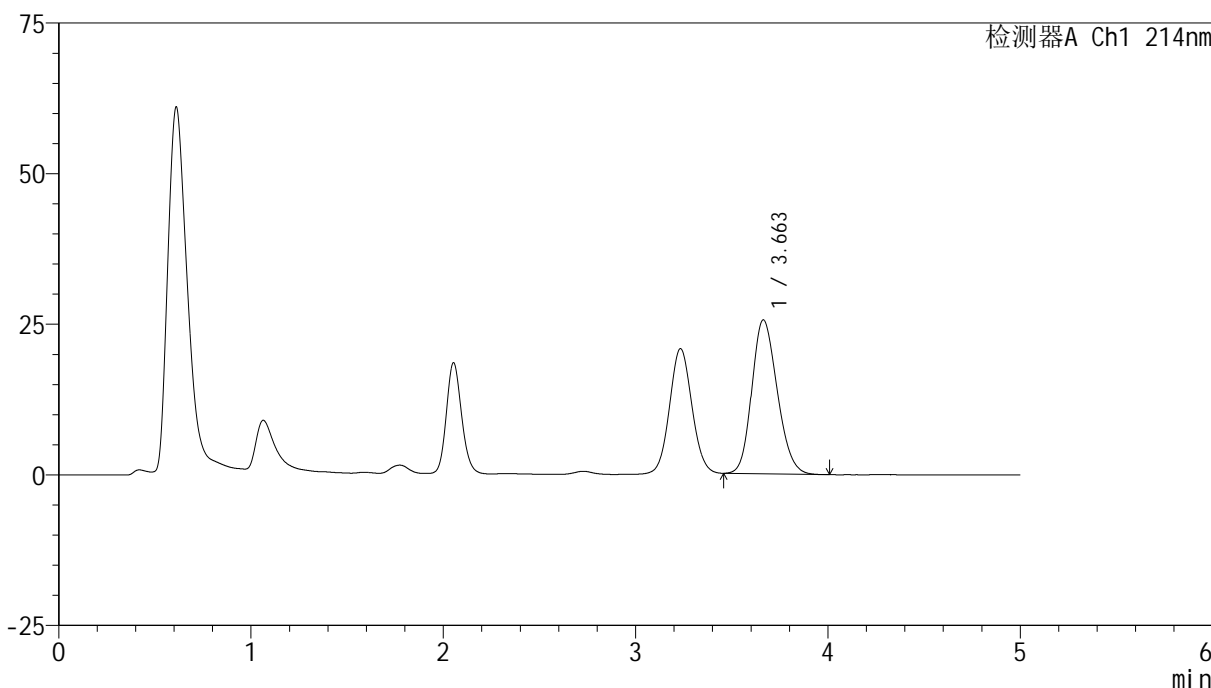
# SMF-387

## <样品信息>

色谱柱:XB-C18(4.6mm\*50mm,5μm) 流速: 1.2ml/min  
 柱温:30°C 波长: 214nm  
 数据文件名: RC\$SMF-387 - 30-8/30-403-2 - zzp-2024092721p-gw30t-rcd-bpds-pH6.6jz-jf50z-P2-2.lcd  
 方法文件名: RC\$SMF-387 - SMF-387-rcd-bpds-FX279.lcm  
 批处理文件名: RC\$SMF-387 - 20241206-rcd-FX279.lcb  
 样品瓶号: 1-11 版本号: 6.115  
 进样体积: 100 μl 实验者: jiangjinwei  
 进样时间: 2024/12/06 13:29:00 处理者: jiangjinwei  
 处理时间 (V2): 2024/12/09 08:56:02  
 仪器型号: SHIMADZU LC-2050C(FX279)

## <色谱图>

mV



## <峰表>

检测器A Ch1 214nm

峰号	保留时间	面积	面积%	高度	理论塔板数(USP)	拖尾因子	分离度(USP)
1	3.663	233765	100.000	25559	3689	1.187	--
总计		233765	100.000	25559			

## &lt;样品信息&gt;

色谱柱:XB-C18(4.6mm\*50mm,5 $\mu$ m)柱温:30 $^{\circ}$ C

数据文件名: RC\$SMF-387 - 30-8/30-404-2 - zzp-2024092721p-gw30t-rcd-bpds-pH6.6jz-jf50z-P3-1.lcd

方法文件名: RC\$SMF-387 - SMF-387-rcd-bpds-FX279.lcm

批处理文件名: RC\$SMF-387 - 20241206-rcd-FX279.lcb

样品瓶号: 1-20

进样体积: 100  $\mu$ l

进样时间: 2024/12/06 13:34:30

处理时间 (V2): 2024/12/09 08:56:05

仪器型号: SHIMADZU LC-2050C(FX279)

流速: 1.2ml/min

波长: 214nm

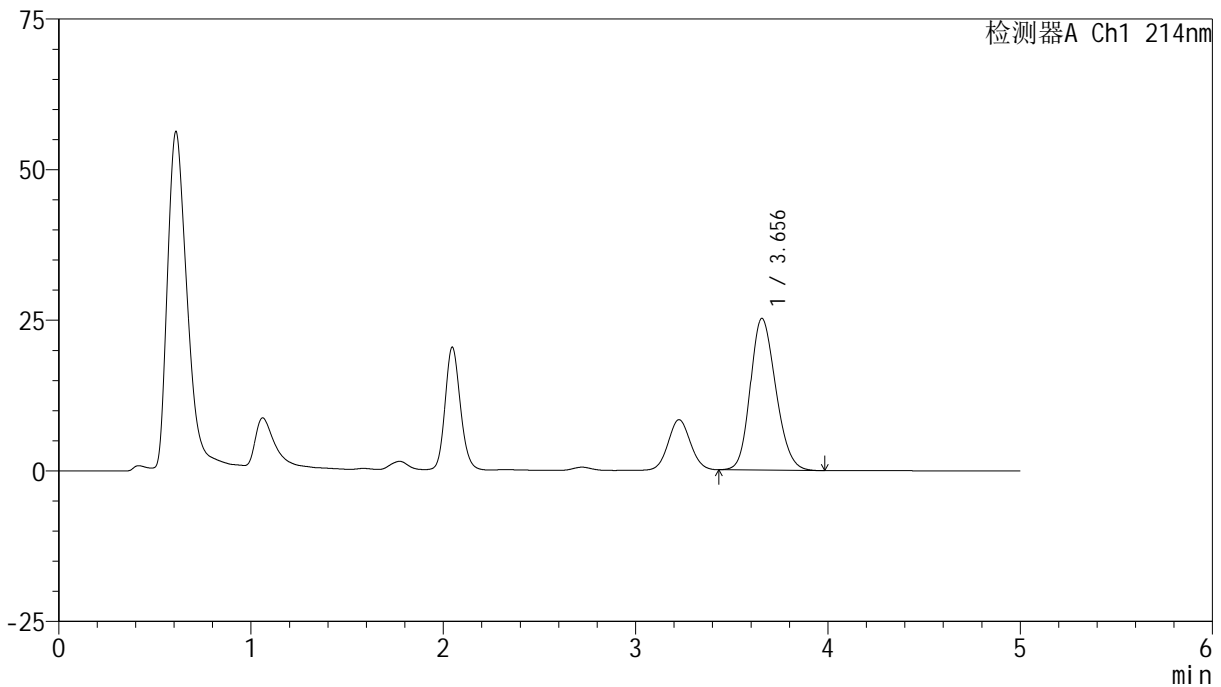
版本号: 6.115

实验者: jiangjinwei

处理者: jiangjinwei

## &lt;色谱图&gt;

mV



## &lt;峰表&gt;

检测器A Ch1 214nm

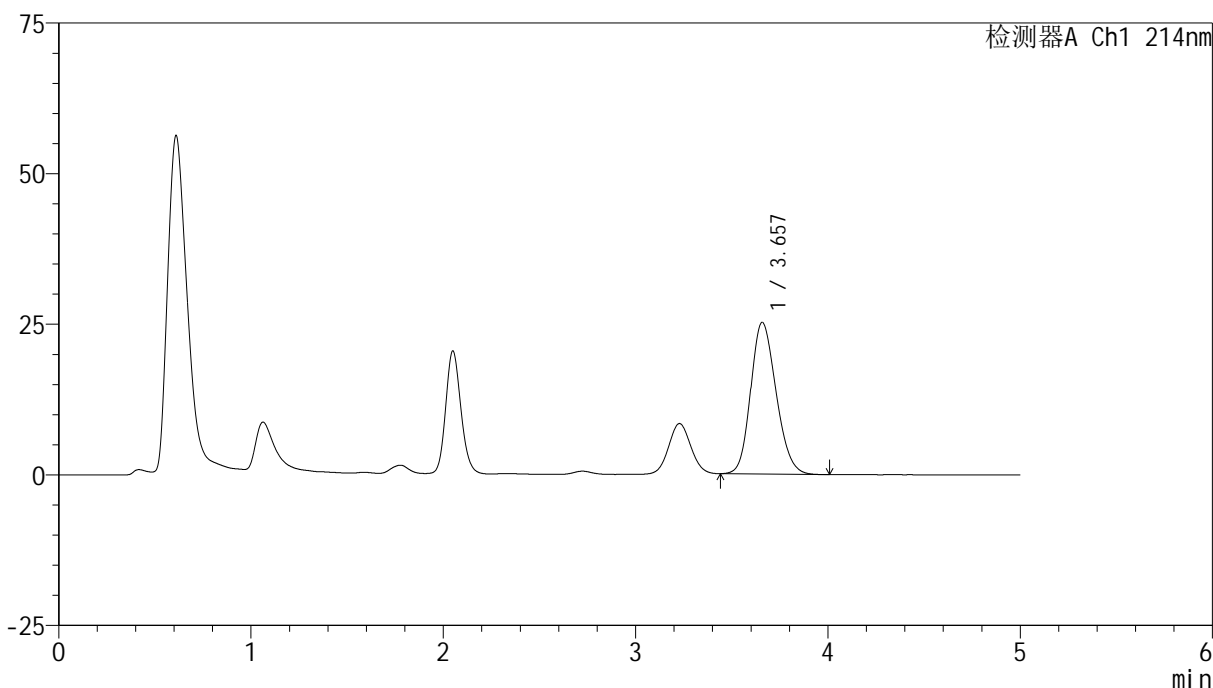
峰号	保留时间	面积	面积%	高度	理论塔板数(USP)	拖尾因子	分离度(USP)
1	3.656	230538	100.000	25184	3686	1.181	--
总计		230538	100.000	25184			

## &lt;样品信息&gt;

色谱柱:XB-C18(4.6mm\*50mm,5 $\mu$ m) 流速: 1.2ml/min  
柱温:30 $^{\circ}$ C 波长: 214nm  
数据文件名: RC\$SMF-387 - 30-8/30-405-2 - zzp-2024092721p-gw30t-rcd-bpds-pH6.6jz-jf50z-P3-2.lcd  
方法文件名: RC\$SMF-387 - SMF-387-rcd-bpds-FX279.lcm  
批处理文件名: RC\$SMF-387 - 20241206-rcd-FX279.lcb  
样品瓶号: 1-20  
进样体积: 100  $\mu$ l 版本号: 6.115  
进样时间: 2024/12/06 13:39:58 实验者: jiangjinwei  
处理时间 (V2): 2024/12/09 08:56:08 处理者: jiangjinwei  
仪器型号: SHIMADZU LC-2050C(FX279)

## &lt;色谱图&gt;

mV



## &lt;峰表&gt;

检测器A Ch1 214nm

峰号	保留时间	面积	面积%	高度	理论塔板数(USP)	拖尾因子	分离度(USP)
1	3.657	230347	100.000	25160	3689	1.184	--
总计		230347	100.000	25160			

## &lt;样品信息&gt;

色谱柱:XB-C18(4.6mm\*50mm,5 $\mu$ m)柱温:30 $^{\circ}$ C

数据文件名: RC\$SMF-387 - 30-8/30-406-2 - zzp-2024092721p-gw30t-rcd-bpds-pH6.6jz-jf50z-P4-1.lcd

方法文件名: RC\$SMF-387 - SMF-387-rcd-bpds-FX279.lcm

批处理文件名: RC\$SMF-387 - 20241206-rcd-FX279.lcb

样品瓶号: 1-29

进样体积: 100  $\mu$ l

进样时间: 2024/12/06 13:45:27

处理时间 (V2): 2024/12/09 08:56:10

仪器型号: SHIMADZU LC-2050C(FX279)

流速: 1.2ml/min

波长: 214nm

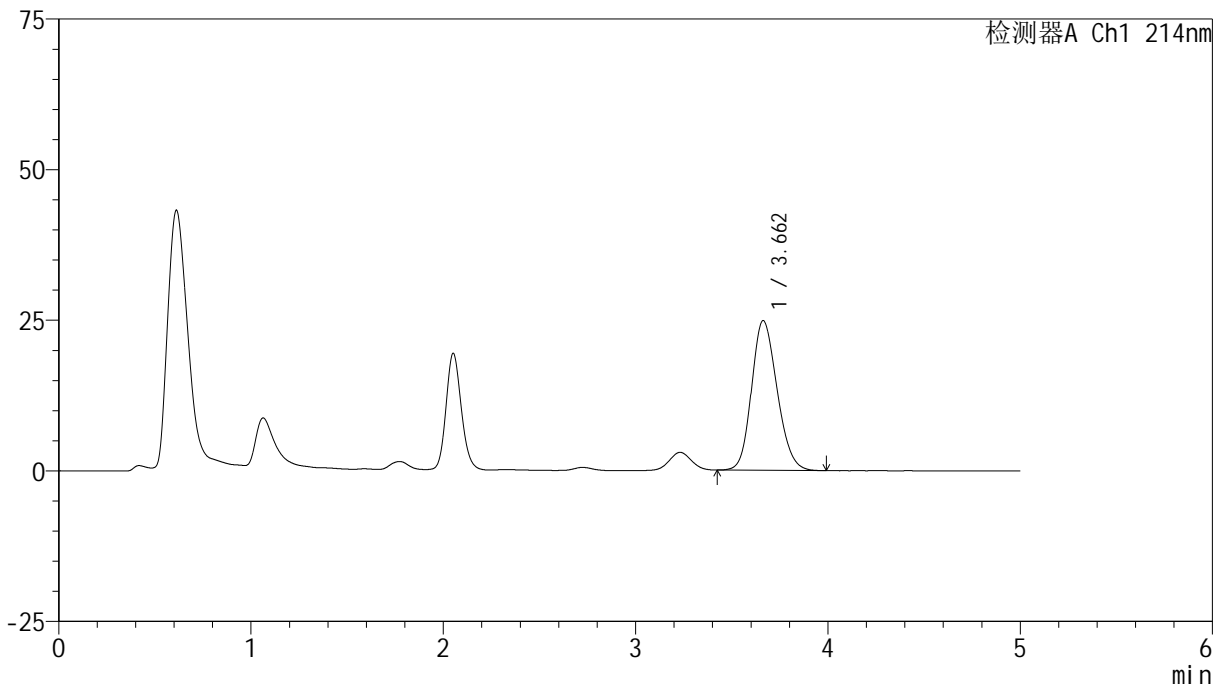
版本号: 6.115

实验者: jiangjinwei

处理者: jiangjinwei

## &lt;色谱图&gt;

mV



## &lt;峰表&gt;

检测器A Ch1 214nm

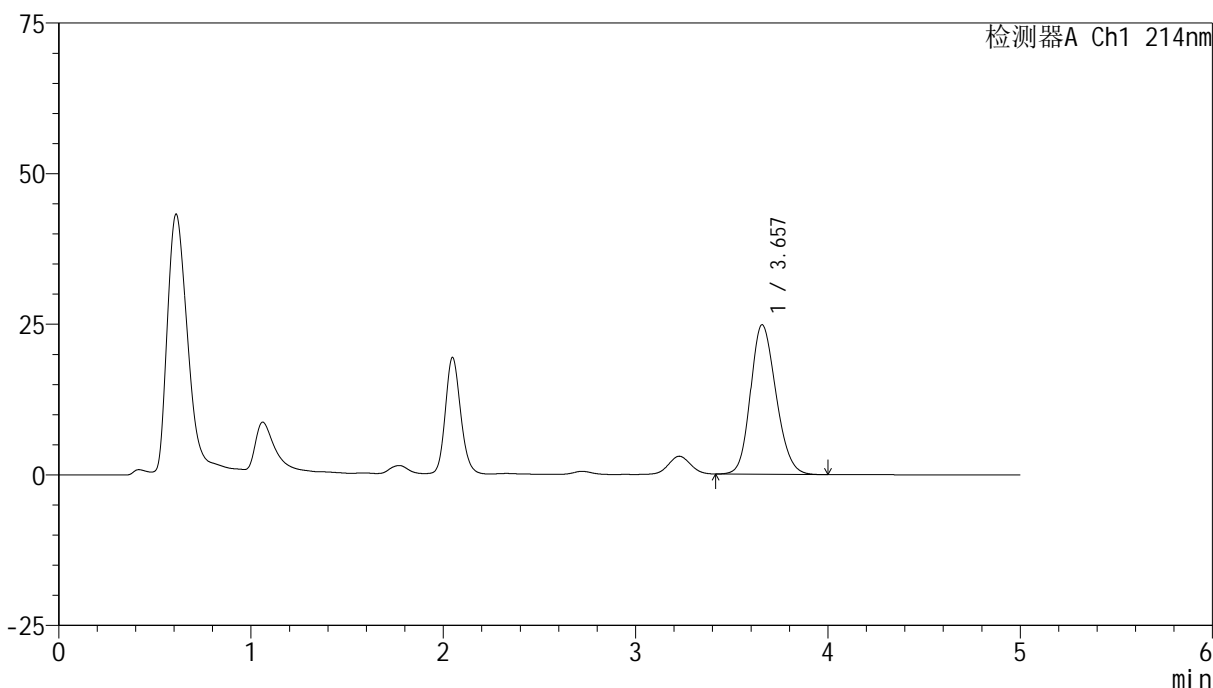
峰号	保留时间	面积	面积%	高度	理论塔板数(USP)	拖尾因子	分离度(USP)
1	3.662	228420	100.000	24851	3680	1.177	--
总计		228420	100.000	24851			

## &lt;样品信息&gt;

色谱柱:XB-C18(4.6mm\*50mm,5 $\mu$ m) 流速: 1.2ml/min  
柱温:30 $^{\circ}$ C 波长: 214nm  
数据文件名: RC\$SMF-387 - 30-8/30-407-2 - zzp-2024092721p-gw30t-rcd-bpds-pH6.6jz-jf50z-P4-2.lcd  
方法文件名: RC\$SMF-387 - SMF-387-rcd-bpds-FX279.lcm  
批处理文件名: RC\$SMF-387 - 20241206-rcd-FX279.lcb  
样品瓶号: 1-29  
进样体积: 100  $\mu$ l 版本号: 6.115  
进样时间: 2024/12/06 13:50:55 实验者: jiangjinwei  
处理时间 (V2): 2024/12/09 08:56:13 处理者: jiangjinwei  
仪器型号: SHIMADZU LC-2050C(FX279)

## &lt;色谱图&gt;

mV



## &lt;峰表&gt;

检测器A Ch1 214nm

峰号	保留时间	面积	面积%	高度	理论塔板数(USP)	拖尾因子	分离度(USP)
1	3.657	227493	100.000	24818	3696	1.174	--
总计		227493	100.000	24818			

## &lt;样品信息&gt;

色谱柱:XB-C18(4.6mm\*50mm,5 $\mu$ m)柱温:30 $^{\circ}$ C

数据文件名: RC\$SMF-387 - 30-8/30-408-2 - zzp-2024092721p-gw30t-rcd-bpds-pH6.6jz-jf50z-P5-1.lcd

方法文件名: RC\$SMF-387 - SMF-387-rcd-bpds-FX279.lcm

批处理文件名: RC\$SMF-387 - 20241206-rcd-FX279.lcb

样品瓶号: 1-38

进样体积: 100  $\mu$ l

进样时间: 2024/12/06 13:56:24

处理时间 (V2): 2024/12/09 08:56:16

仪器型号: SHIMADZU LC-2050C(FX279)

流速: 1.2ml/min

波长: 214nm

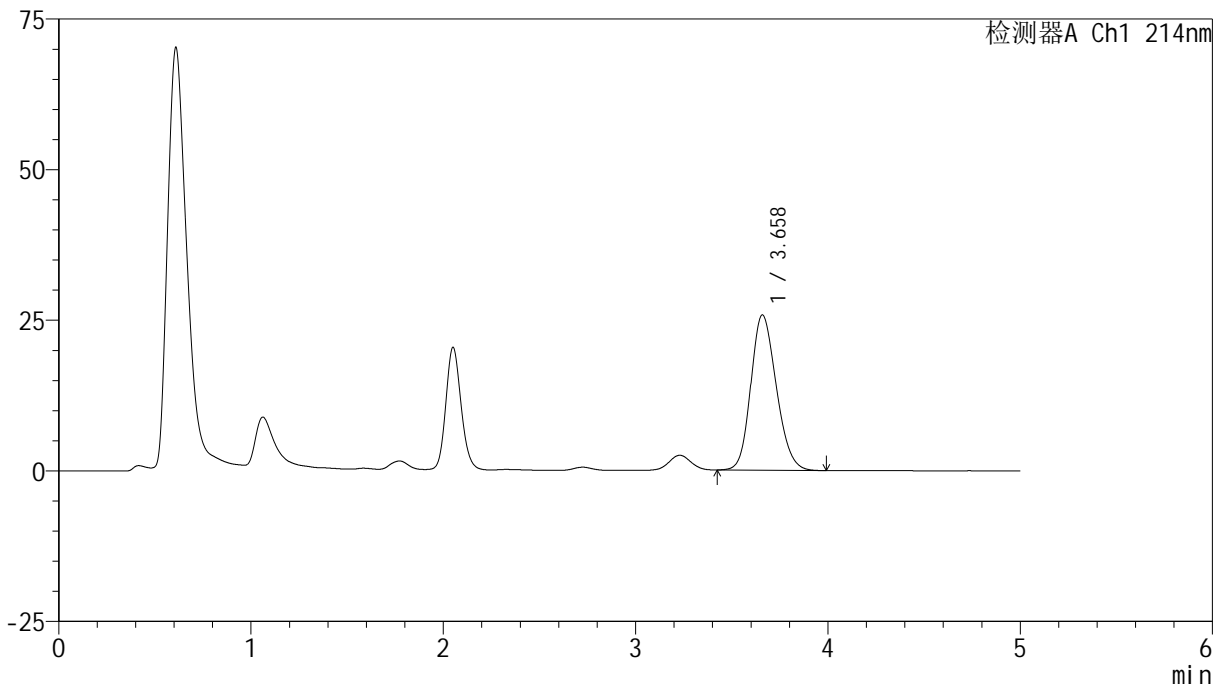
版本号: 6.115

实验者: jiangjinwei

处理者: jiangjinwei

## &lt;色谱图&gt;

mV



## &lt;峰表&gt;

检测器A Ch1 214nm

峰号	保留时间	面积	面积%	高度	理论塔板数(USP)	拖尾因子	分离度(USP)
1	3.658	236367	100.000	25743	3673	1.183	--
总计		236367	100.000	25743			



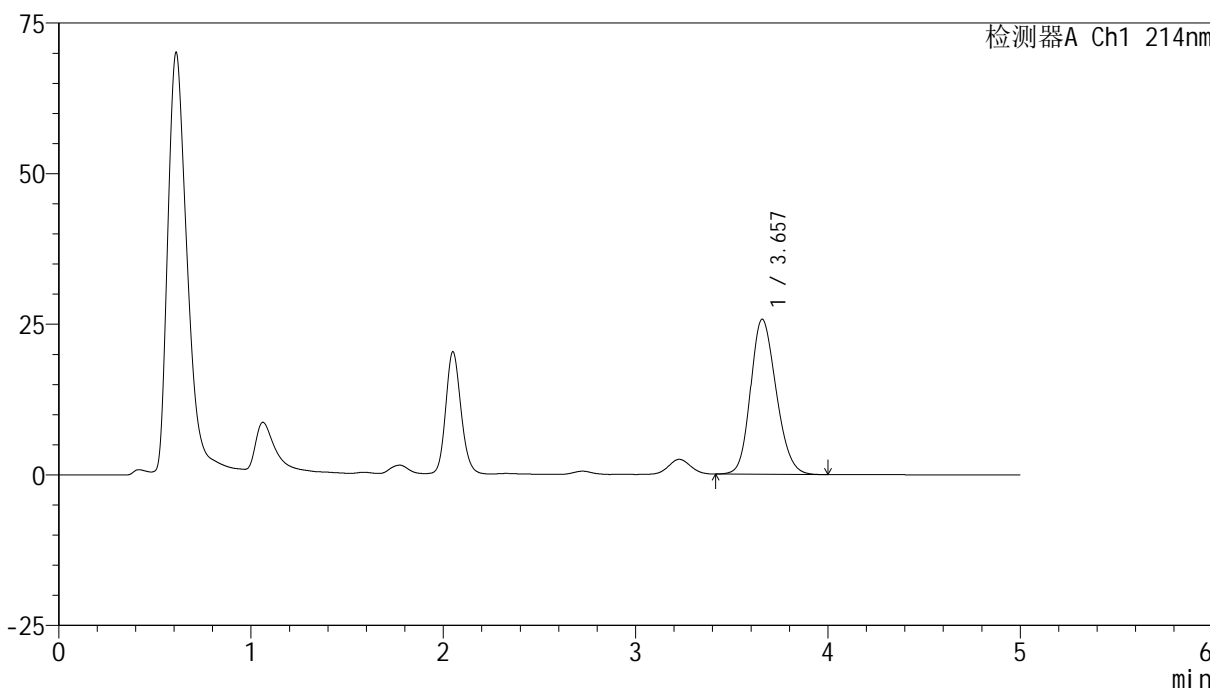
# SMF-387

## <样品信息>

色谱柱:XB-C18(4.6mm\*50mm,5μm) 流速: 1.2ml/min  
 柱温:30°C 波长: 214nm  
 数据文件名: RC\$SMF-387 - 30-8/30-409-2 - zzp-2024092721p-gw30t-rcd-bpds-pH6.6jz-jf50z-P5-2.lcd  
 方法文件名: RC\$SMF-387 - SMF-387-rcd-bpds-FX279.lcm  
 批处理文件名: RC\$SMF-387 - 20241206-rcd-FX279.lcb  
 样品瓶号: 1-38 版本号: 6.115  
 进样体积: 100 μl 实验者: jiangjinwei  
 进样时间: 2024/12/06 14:01:52 处理者: jiangjinwei  
 处理时间 (V2): 2024/12/09 08:56:19  
 仪器型号: SHIMADZU LC-2050C(FX279)

## <色谱图>

mV



## <峰表>

检测器A Ch1 214nm

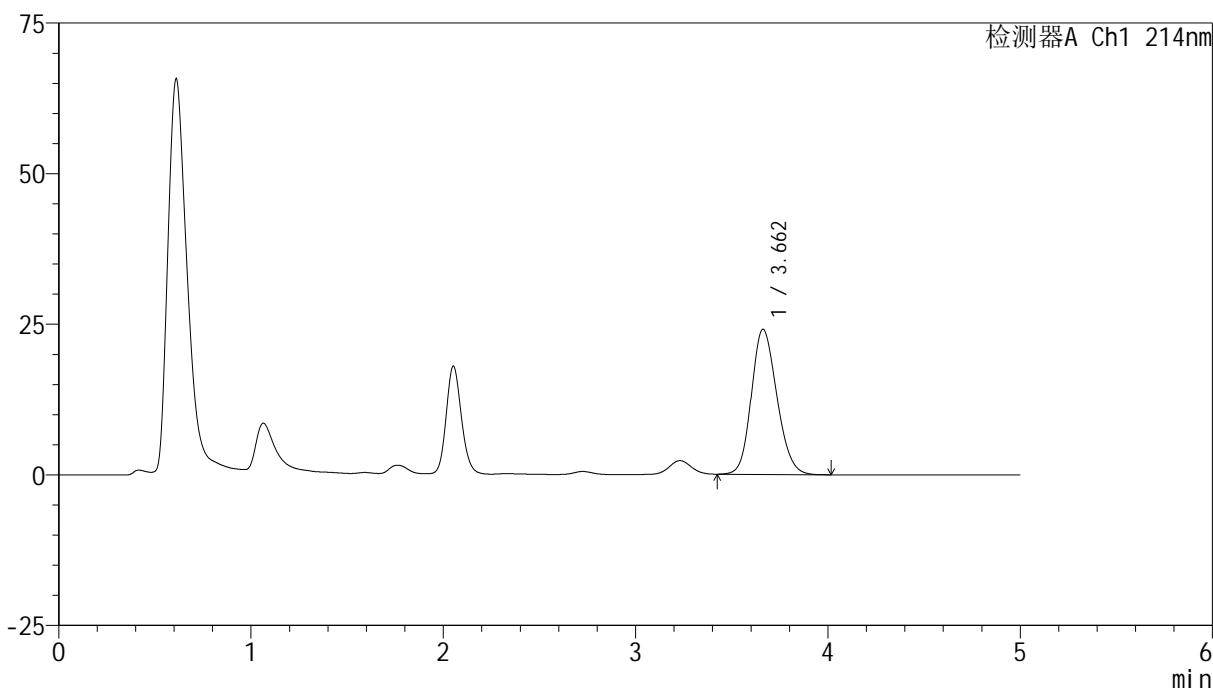
峰号	保留时间	面积	面积%	高度	理论塔板数(USP)	拖尾因子	分离度(USP)
1	3.657	236981	100.000	25729	3659	1.180	--
总计		236981	100.000	25729			

## &lt;样品信息&gt;

色谱柱:XB-C18(4.6mm\*50mm,5 $\mu$ m) 流速: 1.2ml/min  
柱温:30 $^{\circ}$ C 波长: 214nm  
数据文件名: RC\$SMF-387 - 30-8/30-410-2 - zzp-2024092721p-gw30t-rcd-bpds-pH6.6jz-jf50z-P6-1.lcd  
方法文件名: RC\$SMF-387 - SMF-387-rcd-bpds-FX279.lcm  
批处理文件名: RC\$SMF-387 - 20241206-rcd-FX279.lcb  
样品瓶号: 1-47  
进样体积: 100  $\mu$ l 版本号: 6.115  
进样时间: 2024/12/06 14:07:21 实验者: jiangjinwei  
处理时间 (V2): 2024/12/09 08:56:21 处理者: jiangjinwei  
仪器型号: SHIMADZU LC-2050C(FX279)

## &lt;色谱图&gt;

mV



## &lt;峰表&gt;

检测器A Ch1 214nm

峰号	保留时间	面积	面积%	高度	理论塔板数(USP)	拖尾因子	分离度(USP)
1	3.662	221220	100.000	24095	3686	1.171	--
总计		221220	100.000	24095			

## &lt;样品信息&gt;

色谱柱:XB-C18(4.6mm\*50mm,5 $\mu$ m)柱温:30 $^{\circ}$ C

数据文件名: RC\$SMF-387 - 30-8/30-411-2 - zzp-2024092721p-gw30t-rcd-bpds-pH6.6jz-jf50z-P6-2.lcd

方法文件名: RC\$SMF-387 - SMF-387-rcd-bpds-FX279.lcm

批处理文件名: RC\$SMF-387 - 20241206-rcd-FX279.lcb

样品瓶号: 1-47

进样体积: 100  $\mu$ l

进样时间: 2024/12/06 14:12:49

处理时间 (V2): 2024/12/09 08:56:24

仪器型号: SHIMADZU LC-2050C(FX279)

流速: 1.2ml/min

波长: 214nm

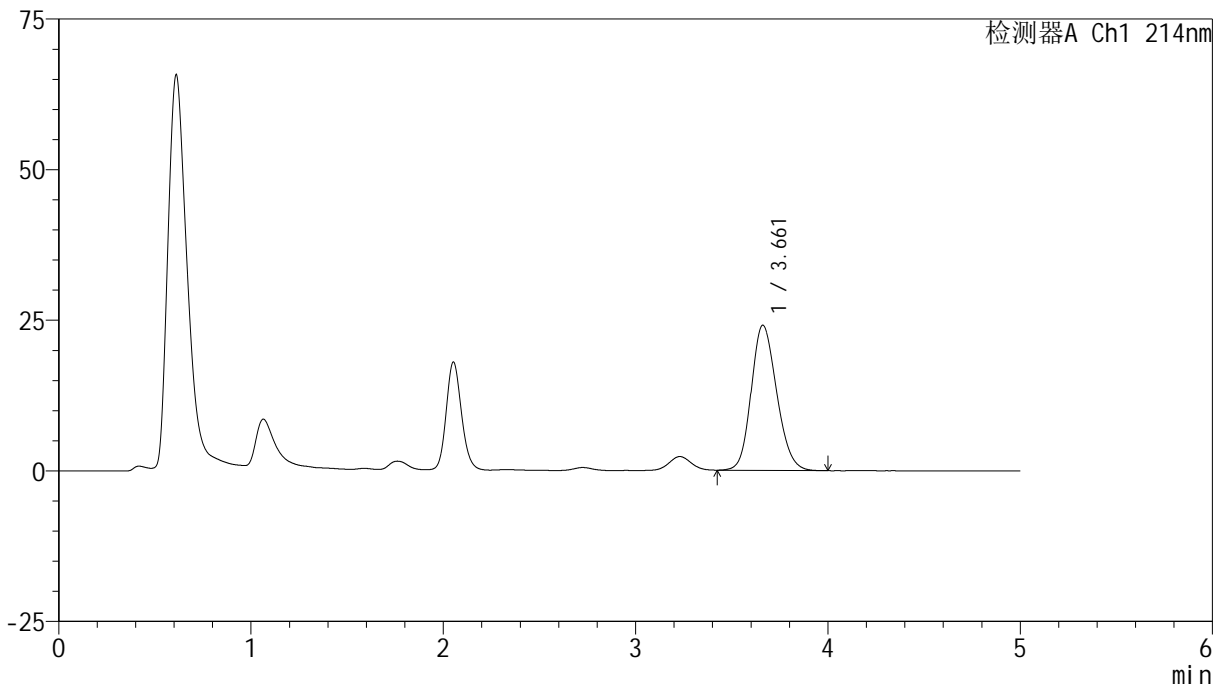
版本号: 6.115

实验者: jiangjinwei

处理者: jiangjinwei

## &lt;色谱图&gt;

mV



## &lt;峰表&gt;

检测器A Ch1 214nm

峰号	保留时间	面积	面积%	高度	理论塔板数(USP)	拖尾因子	分离度(USP)
1	3.661	220937	100.000	24078	3701	1.170	--
总计		220937	100.000	24078			



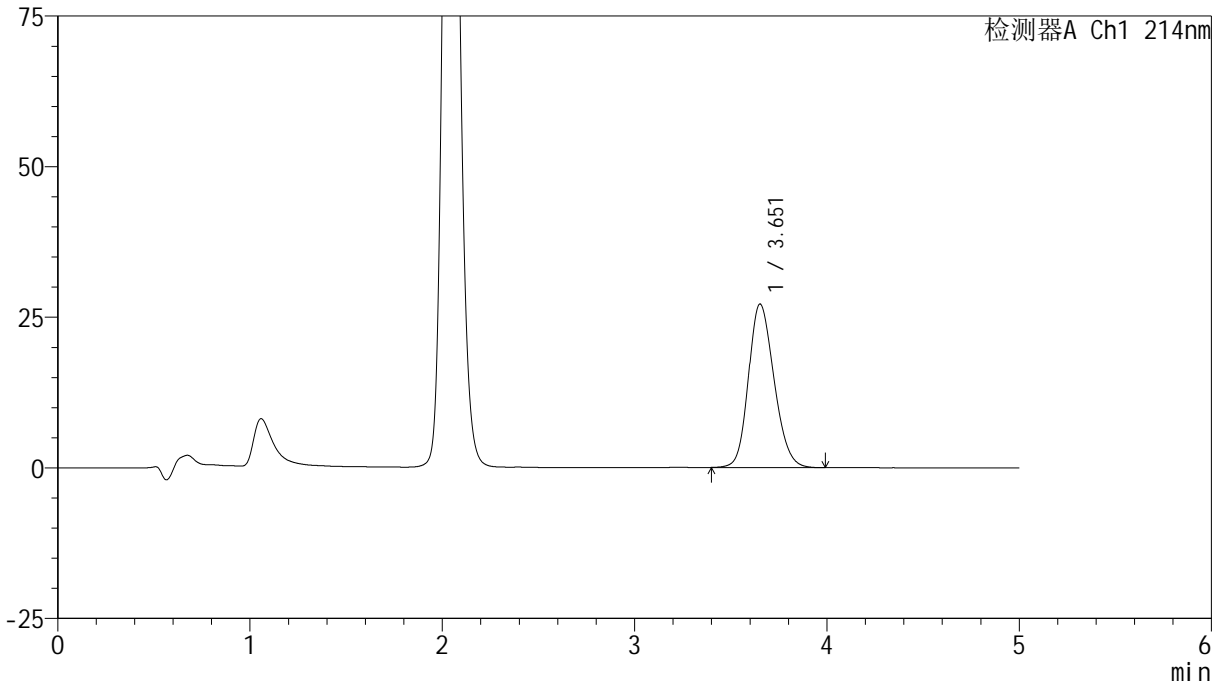
# SMF-387

## <样品信息>

色谱柱:XB-C18(4.6mm\*50mm,5μm) 流速: 1.2ml/min  
 柱温:30°C 波长: 214nm  
 数据文件名: RC\$SMF-387 - 30-8/30-412-2 - zzp-2024092721p-rcd-bpds-pH6.6jz-jf50z-dz2-1.lcd  
 方法文件名: RC\$SMF-387 - SMF-387-rcd-bpds-FX279.lcm  
 批处理文件名: RC\$SMF-387 - 20241206-rcd-FX279.lcb  
 样品瓶号: 1-27  
 进样体积: 100 μl 版本号: 6.115  
 进样时间: 2024/12/06 14:18:19 实验者: jiangjinwei  
 处理时间 (V2): 2024/12/09 08:56:27 处理者: jiangjinwei  
 仪器型号: SHIMADZU LC-2050C(FX279)

## <色谱图>

mV



## <峰表>

检测器A Ch1 214nm

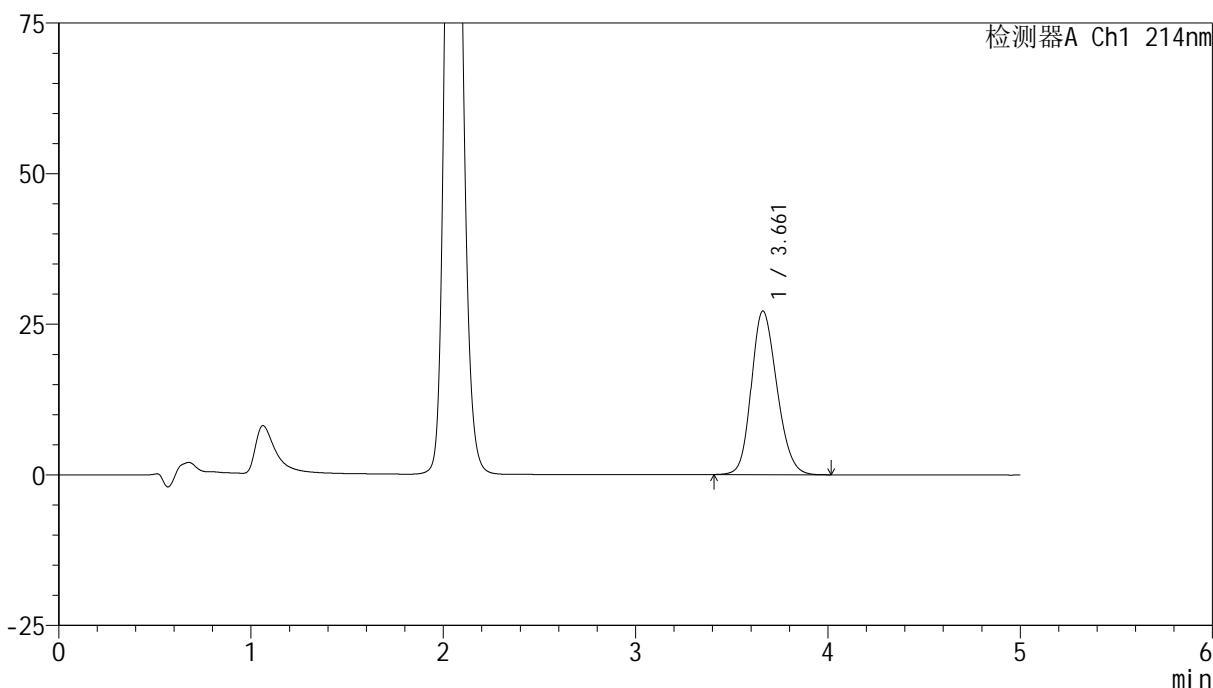
峰号	保留时间	面积	面积%	高度	理论塔板数(USP)	拖尾因子	分离度(USP)
1	3.651	249750	100.000	27097	3660	1.183	--
总计		249750	100.000	27097			

## &lt;样品信息&gt;

色谱柱:XB-C18(4.6mm\*50mm,5 $\mu$ m) 流速: 1.2ml/min  
柱温:30 $^{\circ}$ C 波长: 214nm  
数据文件名: RC\$SMF-387 - 30-8/30-413-2 - zzp-2024092721p-rcd-bpds-pH6.6jz-jf50z-dz2-2.lcd  
方法文件名: RC\$SMF-387 - SMF-387-rcd-bpds-FX279.lcm  
批处理文件名: RC\$SMF-387 - 20241206-rcd-FX279.lcb  
样品瓶号: 1-27  
进样体积: 100  $\mu$ l 版本号: 6.115  
进样时间: 2024/12/06 14:23:48 实验者: jiangjinwei  
处理时间(V2): 2024/12/09 08:56:29 处理者: jiangjinwei  
仪器型号: SHIMADZU LC-2050C(FX279)

## &lt;色谱图&gt;

mV



## &lt;峰表&gt;

检测器A Ch1 214nm

峰号	保留时间	面积	面积%	高度	理论塔板数(USP)	拖尾因子	分离度(USP)
1	3.661	249920	100.000	27154	3678	1.182	--
总计		249920	100.000	27154			