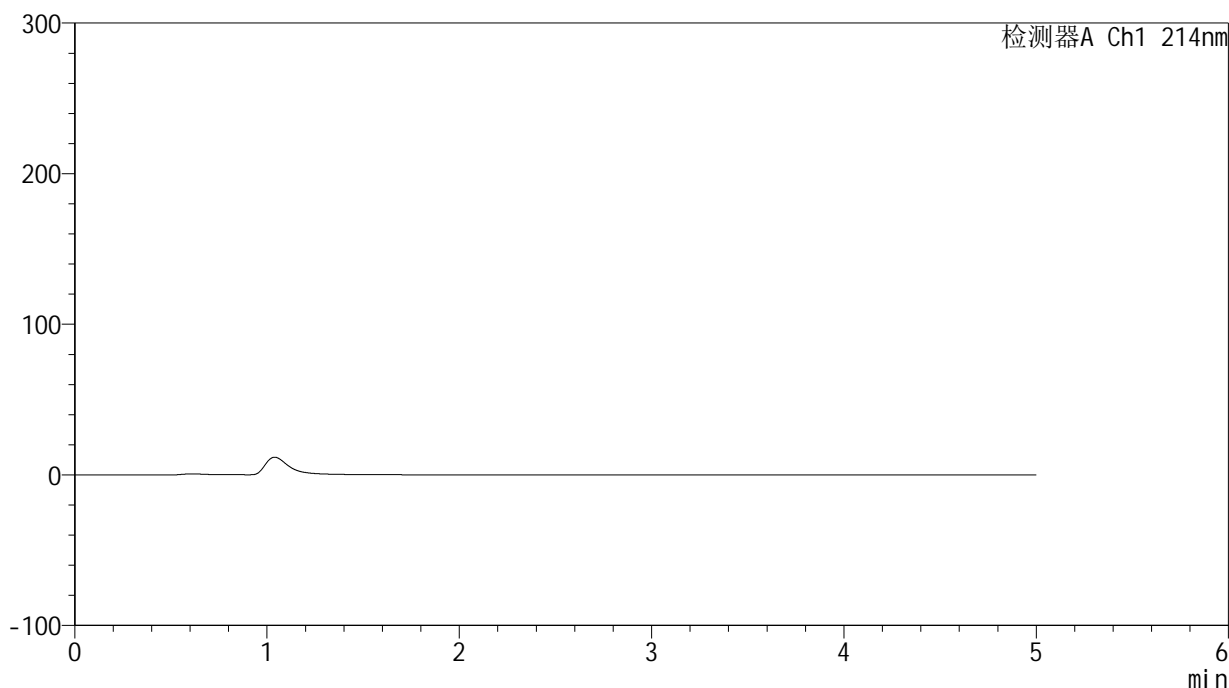


<样品信息>

色谱柱:XB-C18(4.6mm*50mm,5 μ m) 流速:1.2ml/min
柱温:30 $^{\circ}$ C 波长:214nm
数据文件名:RC\$SMF-387 - 30-9/30-414-2 - zzp-2024092721p-rcd-yzmb-pH4.5+sdsjz-jf50z-rj.lcd
方法文件名:RC\$SMF-387 - SMF-387-rcd-yzmb-FX279.lcm
批处理文件名:RC\$SMF-387 - 20241206-rcd-FX279.lcb
样品瓶号:2-9
进样体积:100 μ l 版本号:6.115
进样时间:2024/12/06 14:29:18 实验者:jiangjinwei
处理时间(V2):2024/12/09 10:52:59 处理者:jiangjinwei
仪器型号:SHIMADZU LC-2050C(FX279)

<色谱图>

mV



<峰表>

检测器A Ch1 214nm

峰号	保留时间	面积	面积%	高度	理论塔板数(USP)	拖尾因子	分离度(USP)
总计							



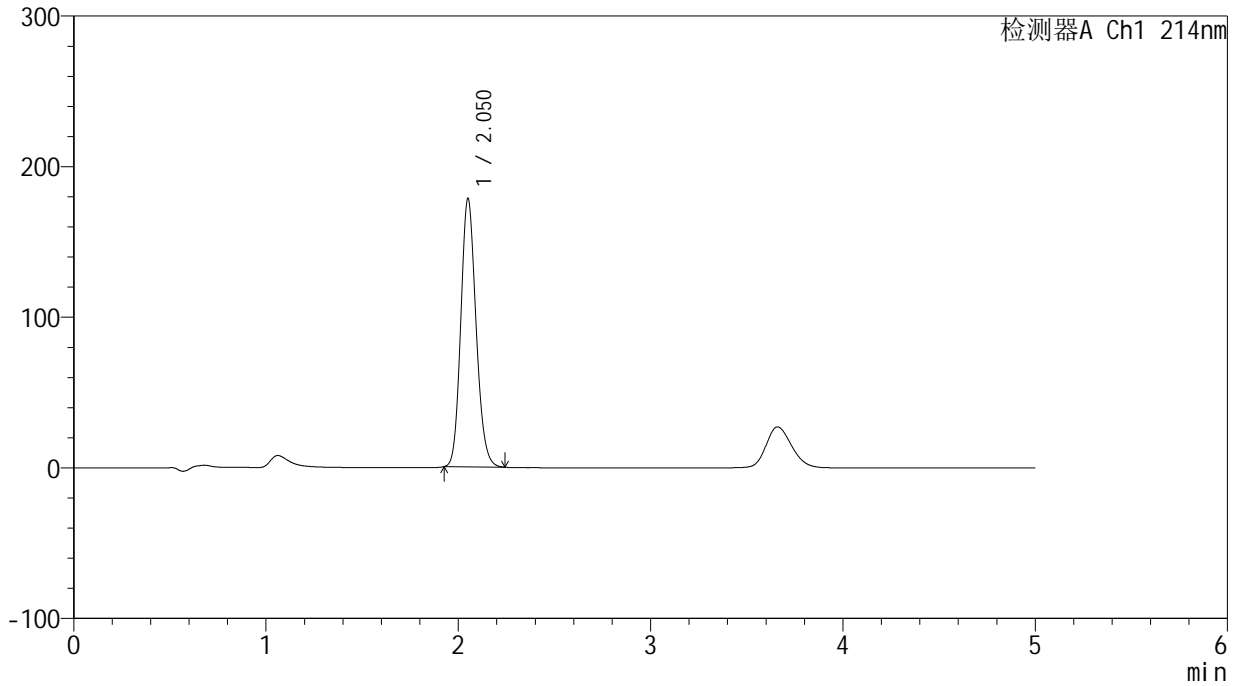
SMF-387

<样品信息>

色谱柱 :XB-C18(4.6mm*50mm,5μm) 流速: 1.2ml/min
 柱温 :30°C 波长: 214nm
 数据文件名: RC\$SMF-387 - 30-9/30-415-2 - zzp-2024092721p-rcd-yzmb-pH4.5+sdsjz-jf50z-dz1-1.lcd
 方法文件名: RC\$SMF-387 - SMF-387-rcd-yzmb-FX279.lcm
 批处理文件名: RC\$SMF-387 - 20241206-rcd-FX279.lcb
 样品瓶号: 2-18
 进样体积: 100 μl 版本号: 6.115
 进样时间: 2024/12/06 14:34:48 实验者: jiangjinwei
 处理时间 (V2): 2024/12/09 10:53:03 处理者: jiangjinwei
 仪器型号: SHIMADZU LC-2050C(FX279)

<色谱图>

mV



<峰表>

检测器A Ch1 214nm

峰号	保留时间	面积	面积%	高度	理论塔板数(USP)	拖尾因子	分离度(USP)
1	2.050	982207	100.000	178643	3228	1.153	--
总计		982207	100.000	178643			



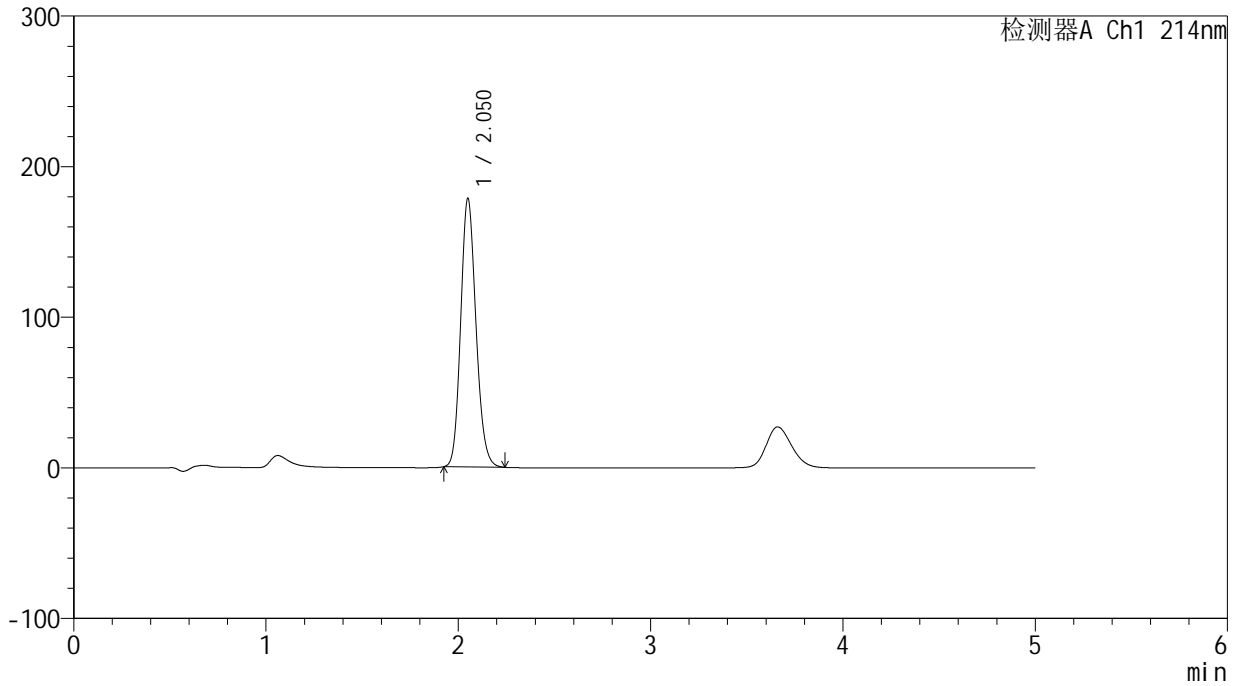
SMF-387

<样品信息>

色谱柱:XB-C18(4.6mm*50mm,5μm) 流速: 1.2ml/min
 柱温:30°C 波长: 214nm
 数据文件名: RC\$SMF-387 - 30-9/30-416-2 - zzp-2024092721p-rcd-yzmb-pH4.5+sdsjz-jf50z-dz1-2.lcd
 方法文件名: RC\$SMF-387 - SMF-387-rcd-yzmb-FX279.lcm
 批处理文件名: RC\$SMF-387 - 20241206-rcd-FX279.lcb
 样品瓶号: 2-18 版本号: 6.115
 进样体积: 100 μl 实验者: jiangjinwei
 进样时间: 2024/12/06 14:40:19 处理者: jiangjinwei
 处理时间 (V2): 2024/12/09 10:53:06
 仪器型号: SHIMADZU LC-2050C(FX279)

<色谱图>

mV



<峰表>

检测器A Ch1 214nm

峰号	保留时间	面积	面积%	高度	理论塔板数(USP)	拖尾因子	分离度(USP)
1	2.050	983537	100.000	178733	3221	1.153	--
总计		983537	100.000	178733			



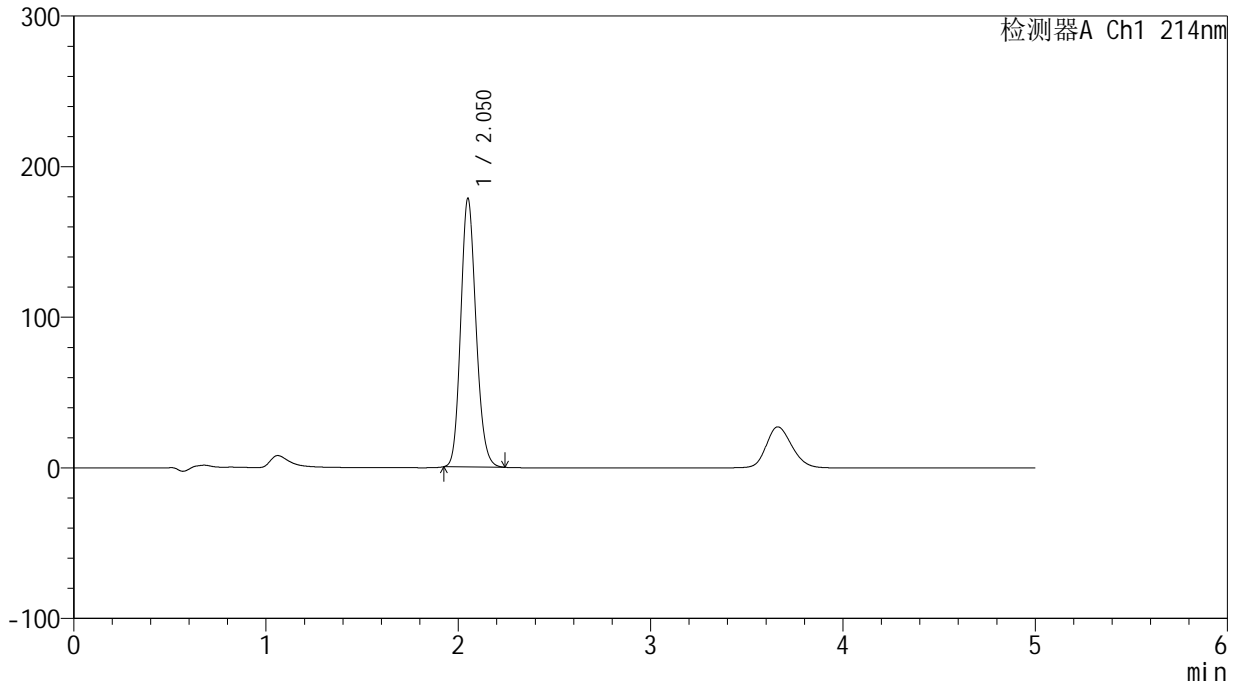
SMF-387

<样品信息>

色谱柱 :XB-C18(4.6mm*50mm,5μm) 流速: 1.2ml/min
 柱温 :30°C 波长: 214nm
 数据文件名: RC\$SMF-387 - 30-9/30-417-2 - zzp-2024092721p-rcd-yzmb-pH4.5+sdsjz-jf50z-dz1-3.lcd
 方法文件名: RC\$SMF-387 - SMF-387-rcd-yzmb-FX279.lcm
 批处理文件名: RC\$SMF-387 - 20241206-rcd-FX279.lcb
 样品瓶号: 2-18 版本号: 6.115
 进样体积: 100 μl 实验者: jiangjinwei
 进样时间: 2024/12/06 14:45:49 处理者: jiangjinwei
 处理时间 (V2) : 2024/12/09 10:53:08
 仪器型号: SHIMADZU LC-2050C(FX279)

<色谱图>

mV



<峰表>

检测器A Ch1 214nm

峰号	保留时间	面积	面积%	高度	理论塔板数(USP)	拖尾因子	分离度(USP)
1	2.050	983547	100.000	178794	3224	1.152	--
总计		983547	100.000	178794			

<样品信息>

色谱柱:XB-C18(4.6mm*50mm,5 μ m)柱温:30 $^{\circ}$ C

数据文件名: RC\$SMF-387 - 30-9/30-418-2 - zzp-2024092721p-rcd-yzmb-pH4.5+sdsjz-jf50z-dz1-4.lcd

方法文件名: RC\$SMF-387 - SMF-387-rcd-yzmb-FX279.lcm

批处理文件名: RC\$SMF-387 - 20241206-rcd-FX279.lcb

样品瓶号: 2-18

进样体积: 100 μ l

进样时间: 2024/12/06 14:51:19

处理时间 (V2): 2024/12/09 10:53:11

仪器型号: SHIMADZU LC-2050C(FX279)

流速: 1.2ml/min

波长: 214nm

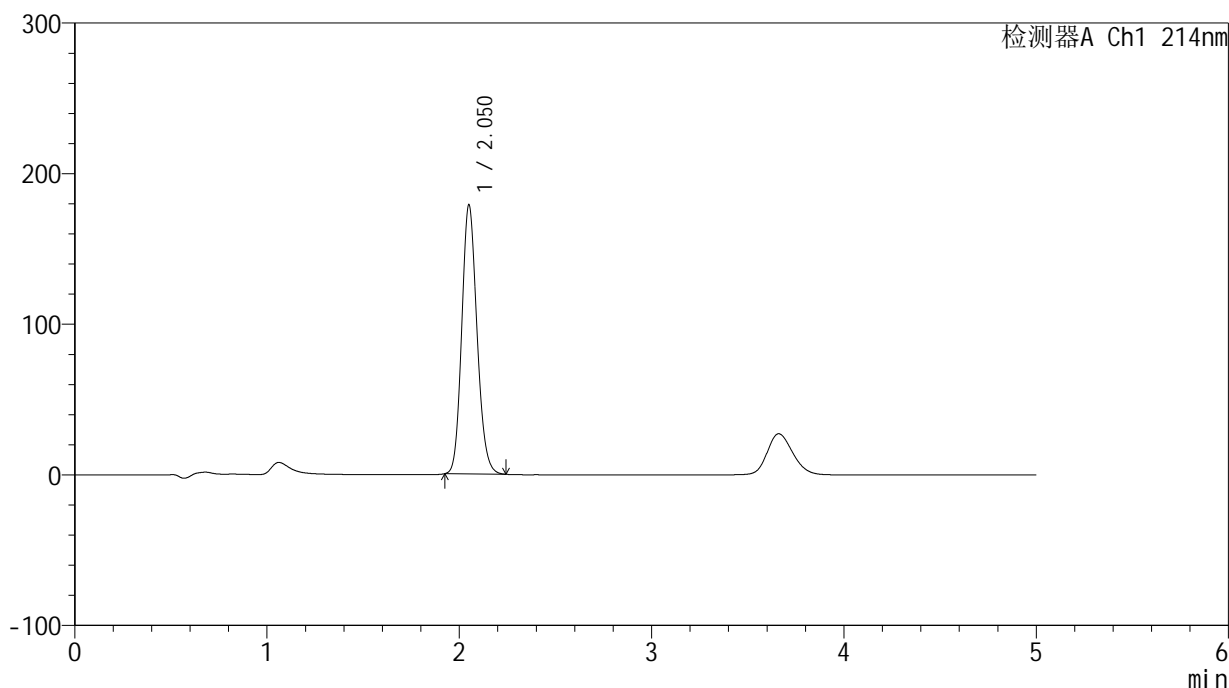
版本号: 6.115

实验者: jiangjinwei

处理者: jiangjinwei

<色谱图>

mV



<峰表>

检测器A Ch1 214nm

峰号	保留时间	面积	面积%	高度	理论塔板数(USP)	拖尾因子	分离度(USP)
1	2.050	984160	100.000	179128	3230	1.152	--
总计		984160	100.000	179128			

<样品信息>

色谱柱:XB-C18(4.6mm*50mm,5 μ m)柱温:30 $^{\circ}$ C

数据文件名: RC\$SMF-387 - 30-9/30-419-2 - zzp-2024092721p-rcd-yzmb-pH4.5+sdsjz-jf50z-dz1-5.lcd

方法文件名: RC\$SMF-387 - SMF-387-rcd-yzmb-FX279.lcm

批处理文件名: RC\$SMF-387 - 20241206-rcd-FX279.lcb

样品瓶号: 2-18

进样体积: 100 μ l

进样时间: 2024/12/06 14:56:49

处理时间 (V2): 2024/12/09 10:53:14

仪器型号: SHIMADZU LC-2050C(FX279)

流速: 1.2ml/min

波长: 214nm

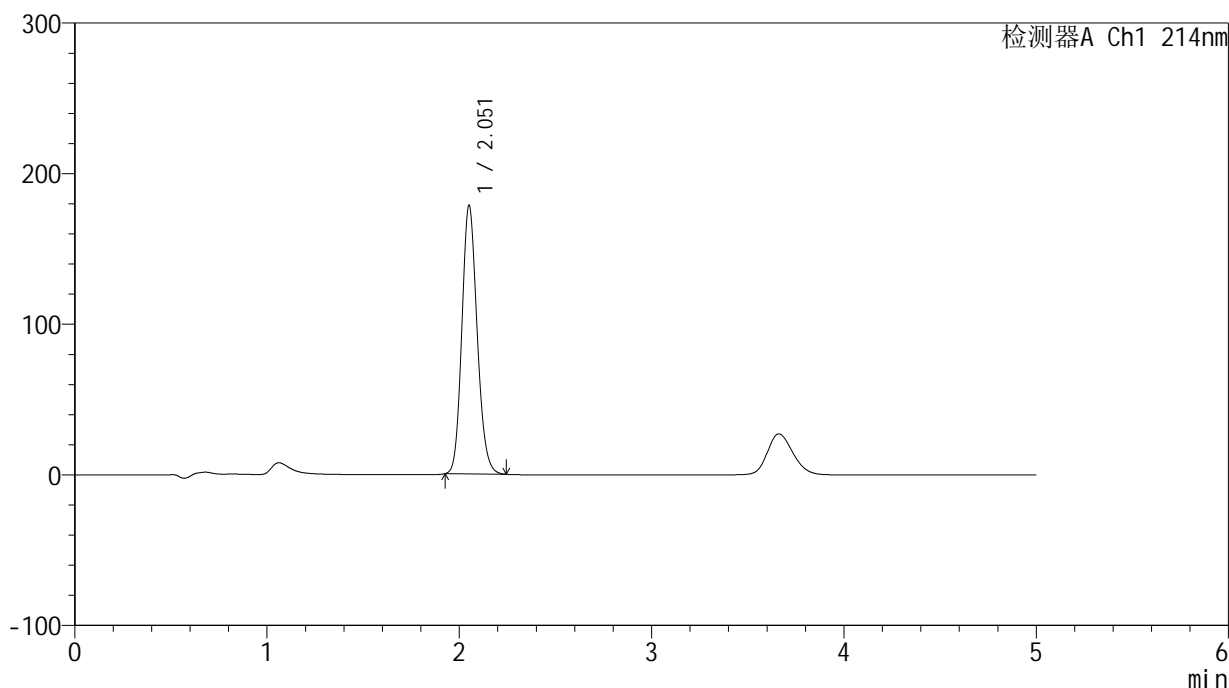
版本号: 6.115

实验者: jiangjinwei

处理者: jiangjinwei

<色谱图>

mV



<峰表>

检测器A Ch1 214nm

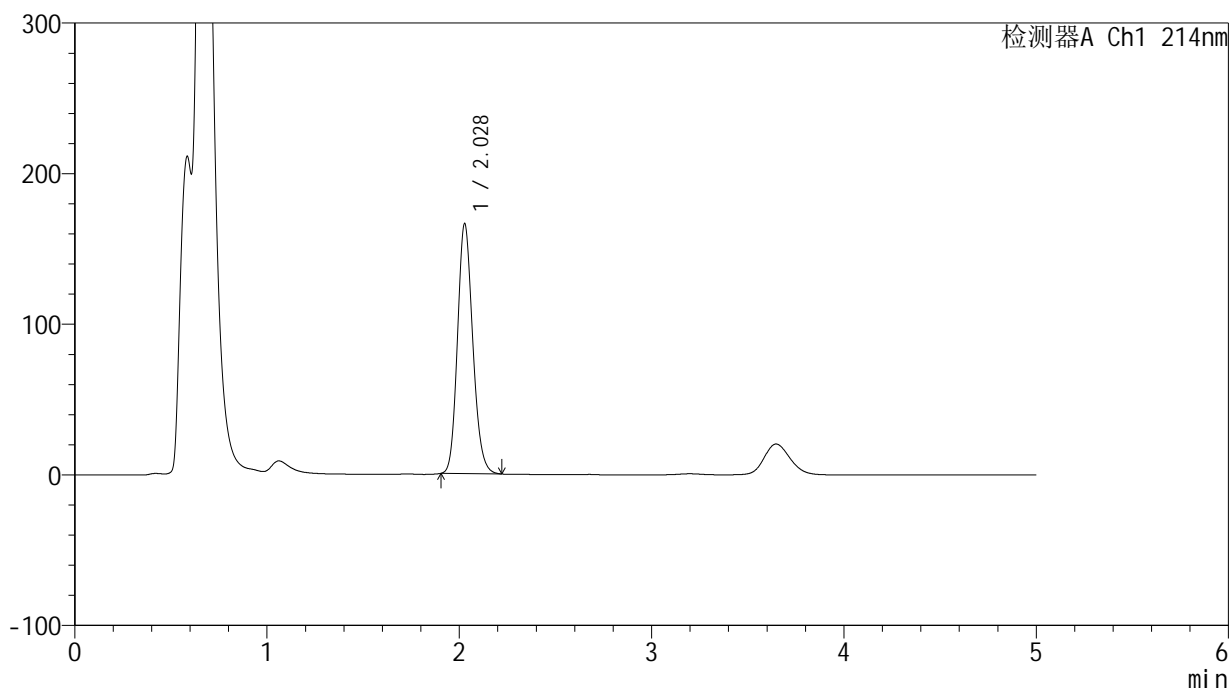
峰号	保留时间	面积	面积%	高度	理论塔板数(USP)	拖尾因子	分离度(USP)
1	2.051	983310	100.000	178744	3225	1.153	--
总计		983310	100.000	178744			

<样品信息>

色谱柱:XB-C18(4.6mm*50mm,5 μ m) 流速:1.2ml/min
柱温:30 $^{\circ}$ C 波长:214nm
数据文件名:RC\$SMF-387 - 30-9/30-420-2 - zzp-2024092721p-jsly-rcd-yzmb-pH4.5+sdsjz-jf50z-P1-1.lcd
方法文件名:RC\$SMF-387 - SMF-387-rcd-yzmb-FX279.lcm
批处理文件名:RC\$SMF-387 - 20241206-rcd-FX279.lcb
样品瓶号:2-1
进样体积:100 μ l 版本号:6.115
进样时间:2024/12/06 15:02:18 实验者:jiangjinwei
处理时间(V2):2024/12/09 10:53:16 处理者:jiangjinwei
仪器型号:SHIMADZU LC-2050C(FX279)

<色谱图>

mV



<峰表>

检测器A Ch1 214nm

峰号	保留时间	面积	面积%	高度	理论塔板数(USP)	拖尾因子	分离度(USP)
1	2.028	915458	100.000	166347	3154	1.161	--
总计		915458	100.000	166347			

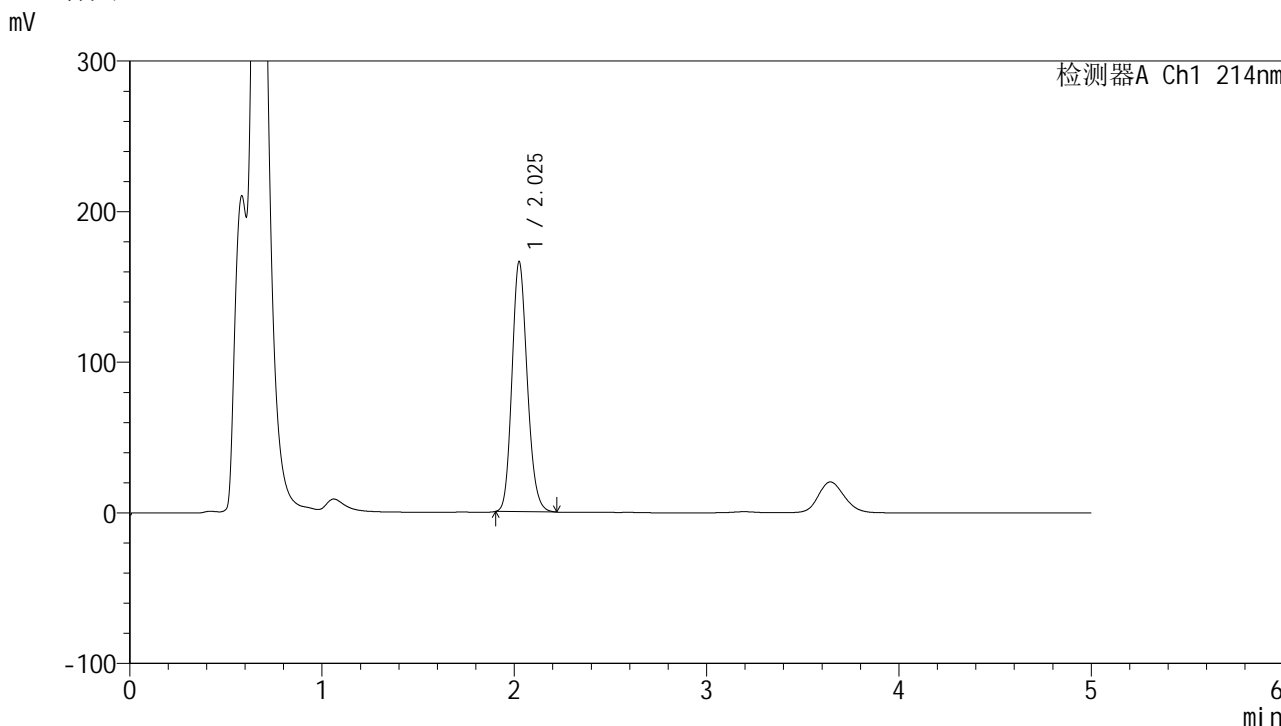


SMF-387

<样品信息>

色谱柱:XB-C18(4.6mm*50mm,5μm) 流速: 1.2ml/min
 柱温:30°C 波长: 214nm
 数据文件名: RC\$SMF-387 - 30-9/30-421-2 - zzp-2024092721p-jsly-rcd-yzmb-pH4.5+sdsjz-jf50z-P1-2.lcd
 方法文件名: RC\$SMF-387 - SMF-387-rcd-yzmb-FX279.lcm
 批处理文件名: RC\$SMF-387 - 20241206-rcd-FX279.lcb
 样品瓶号: 2-1 版本号: 6.115
 进样体积: 100 μl 实验者: jiangjinwei
 进样时间: 2024/12/06 15:07:48 处理者: jiangjinwei
 处理时间 (V2): 2024/12/09 10:53:19
 仪器型号: SHIMADZU LC-2050C(FX279)

<色谱图>



<峰表>

检测器A Ch1 214nm

峰号	保留时间	面积	面积%	高度	理论塔板数(USP)	拖尾因子	分离度(USP)
1	2.025	915982	100.000	166419	3149	1.162	--
总计		915982	100.000	166419			

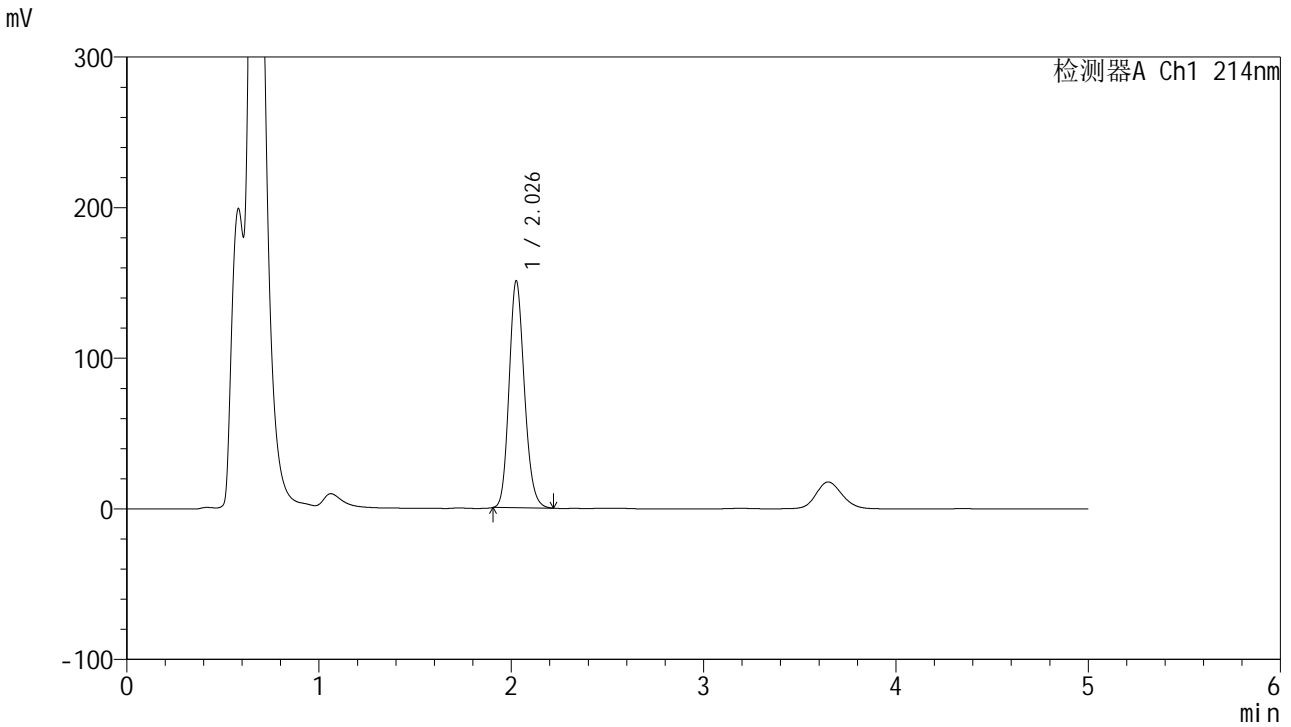


SMF-387

<样品信息>

色谱柱:XB-C18(4.6mm*50mm,5μm) 流速: 1.2ml/min
 柱温:30°C 波长: 214nm
 数据文件名: RC\$SMF-387 - 30-9/30-422-2 - zzp-2024092721p-jsly-rcd-yzmb-pH4.5+sdsjz-jf50z-P2-1.lcd
 方法文件名: RC\$SMF-387 - SMF-387-rcd-yzmb-FX279.lcm
 批处理文件名: RC\$SMF-387 - 20241206-rcd-FX279.lcb
 样品瓶号: 2-10 版本号: 6.115
 进样体积: 100 μl 实验者: jiangjinwei
 进样时间: 2024/12/06 15:13:18 处理者: jiangjinwei
 处理时间 (V2): 2024/12/09 10:53:21
 仪器型号: SHIMADZU LC-2050C(FX279)

<色谱图>



<峰表>

检测器A Ch1 214nm

峰号	保留时间	面积	面积%	高度	理论塔板数(USP)	拖尾因子	分离度(USP)
1	2.026	831138	100.000	151014	3149	1.163	--
总计		831138	100.000	151014			

<样品信息>

色谱柱:XB-C18(4.6mm*50mm,5 μ m)柱温:30 $^{\circ}$ C

数据文件名: RC\$SMF-387 - 30-9/30-423-2 - zzp-2024092721p-jsl y-rcd-yzmb-pH4.5+sdsjz-jf50z-P2-2.lcd

方法文件名: RC\$SMF-387 - SMF-387-rcd-yzmb-FX279.lcm

批处理文件名: RC\$SMF-387 - 20241206-rcd-FX279.lcb

样品瓶号: 2-10

进样体积: 100 μ l

进样时间: 2024/12/06 15:18:47

处理时间 (V2): 2024/12/09 10:53:23

仪器型号: SHIMADZU LC-2050C(FX279)

流速: 1.2ml/min

波长: 214nm

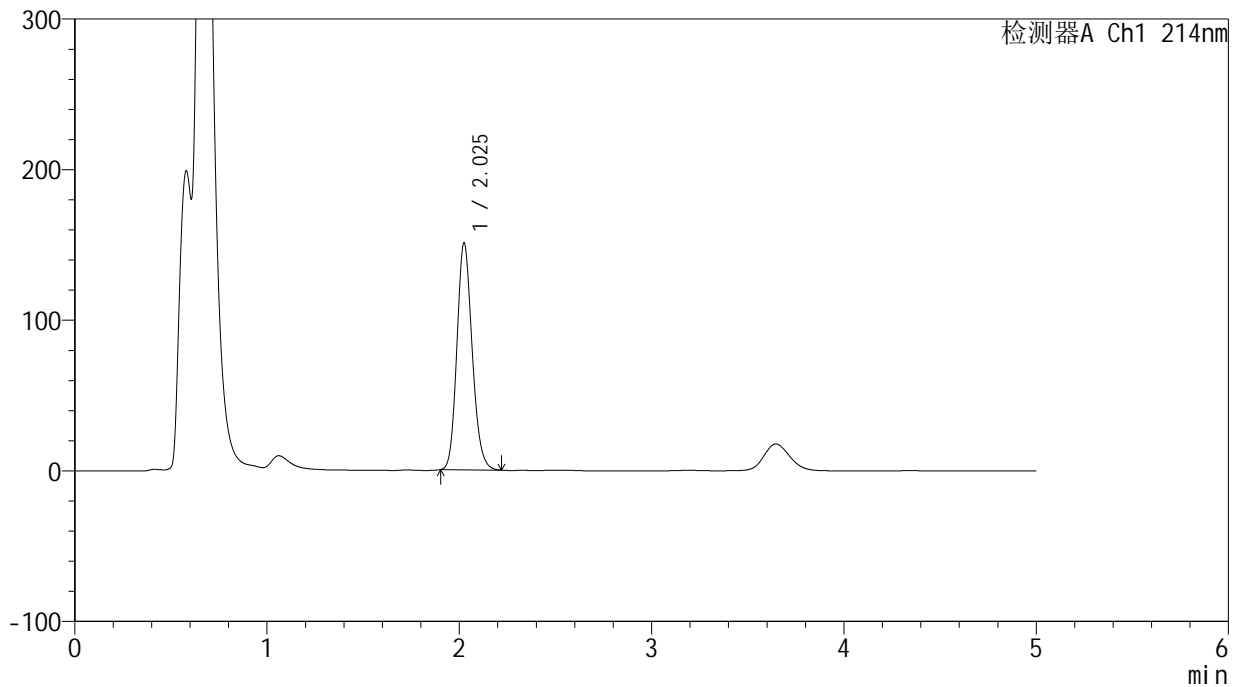
版本号: 6.115

实验者: jiangjinwei

处理者: jiangjinwei

<色谱图>

mV



<峰表>

检测器A Ch1 214nm

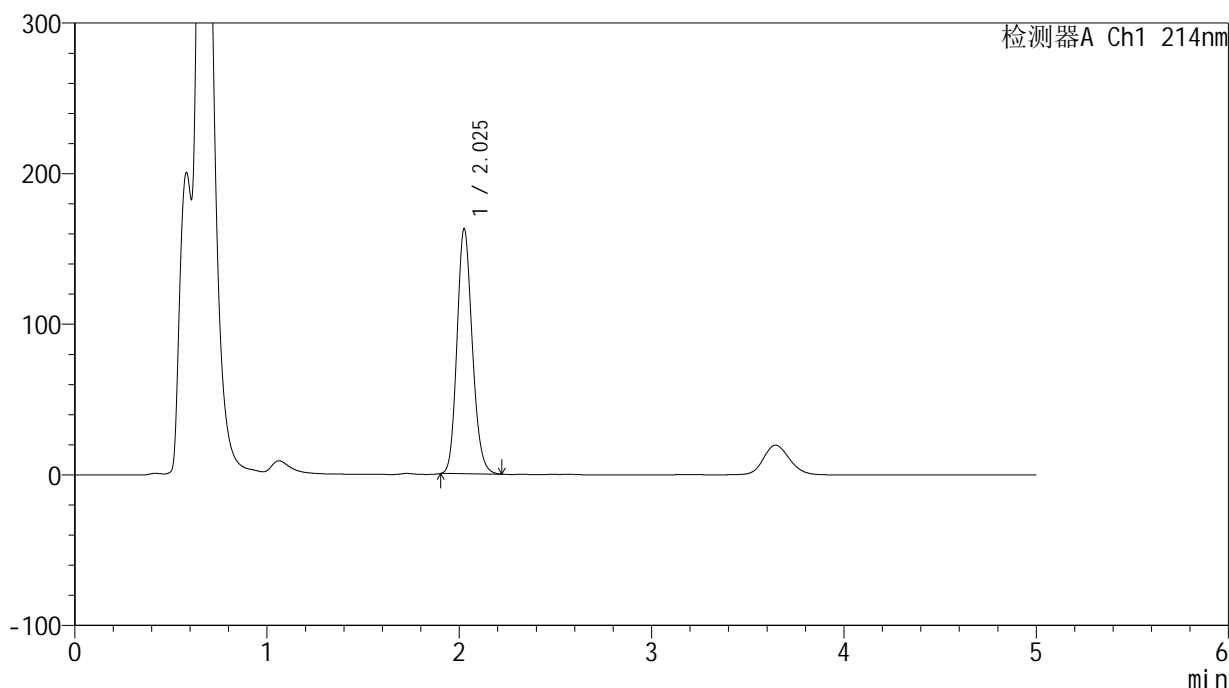
峰号	保留时间	面积	面积%	高度	理论塔板数(USP)	拖尾因子	分离度(USP)
1	2.025	830965	100.000	150971	3148	1.162	--
总计		830965	100.000	150971			

<样品信息>

色谱柱:XB-C18(4.6mm*50mm,5 μ m) 流速:1.2ml/min
柱温:30 $^{\circ}$ C 波长:214nm
数据文件名:RC\$SMF-387 - 30-9/30-424-2 - zzp-2024092721p-jsly-rcd-yzmb-pH4.5+sdsjz-jf50z-P3-1.lcd
方法文件名:RC\$SMF-387 - SMF-387-rcd-yzmb-FX279.lcm
批处理文件名:RC\$SMF-387 - 20241206-rcd-FX279.lcb
样品瓶号:2-19
进样体积:100 μ l 版本号:6.115
进样时间:2024/12/06 15:24:16 实验者:jiangjinwei
处理时间(V2):2024/12/09 10:53:26 处理者:jiangjinwei
仪器型号:SHIMADZU LC-2050C(FX279)

<色谱图>

mV



<峰表>

检测器A Ch1 214nm

峰号	保留时间	面积	面积%	高度	理论塔板数(USP)	拖尾因子	分离度(USP)
1	2.025	898020	100.000	163122	3147	1.162	--
总计		898020	100.000	163122			

<样品信息>

色谱柱:XB-C18(4.6mm*50mm,5 μ m)柱温:30 $^{\circ}$ C

数据文件名: RC\$SMF-387 - 30-9/30-425-2 - zzp-2024092721p-jsly-rcd-yzmb-pH4.5+sdsjz-jf50z-P3-2.lcd

方法文件名: RC\$SMF-387 - SMF-387-rcd-yzmb-FX279.lcm

批处理文件名: RC\$SMF-387 - 20241206-rcd-FX279.lcb

样品瓶号: 2-19

进样体积: 100 μ l

进样时间: 2024/12/06 15:29:45

处理时间 (V2): 2024/12/09 10:53:28

仪器型号: SHIMADZU LC-2050C(FX279)

流速: 1.2ml/min

波长: 214nm

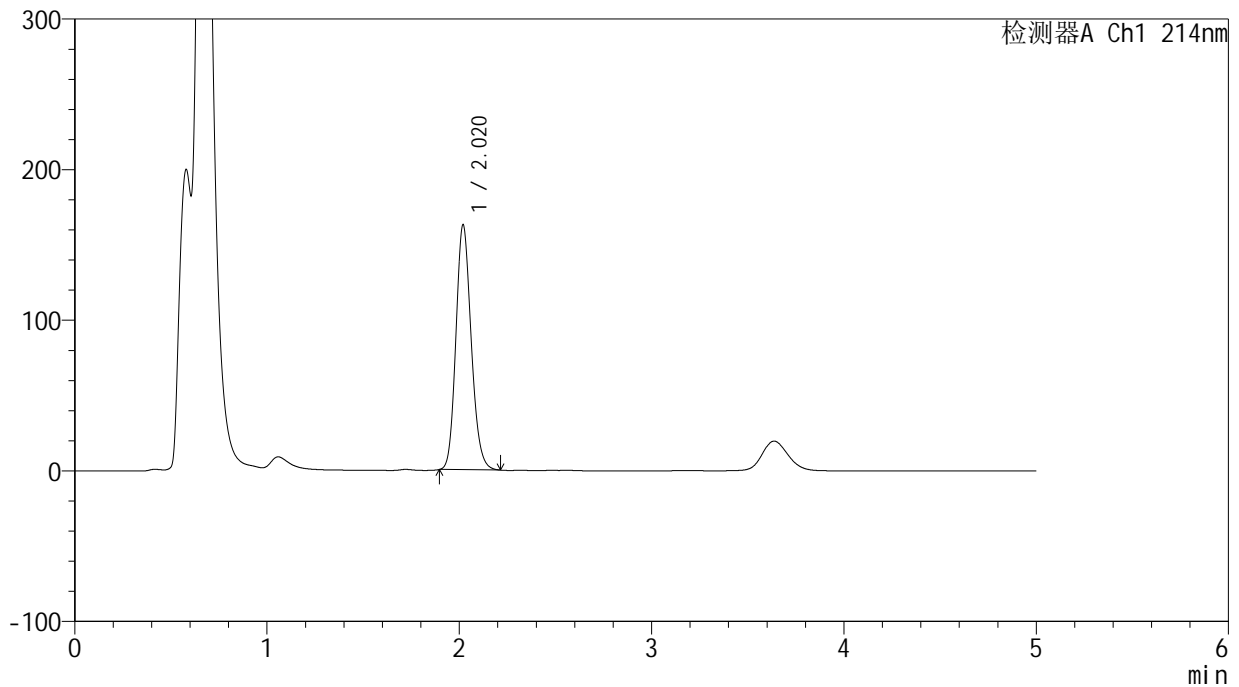
版本号: 6.115

实验者: jiangjinwei

处理者: jiangjinwei

<色谱图>

mV



<峰表>

检测器A Ch1 214nm

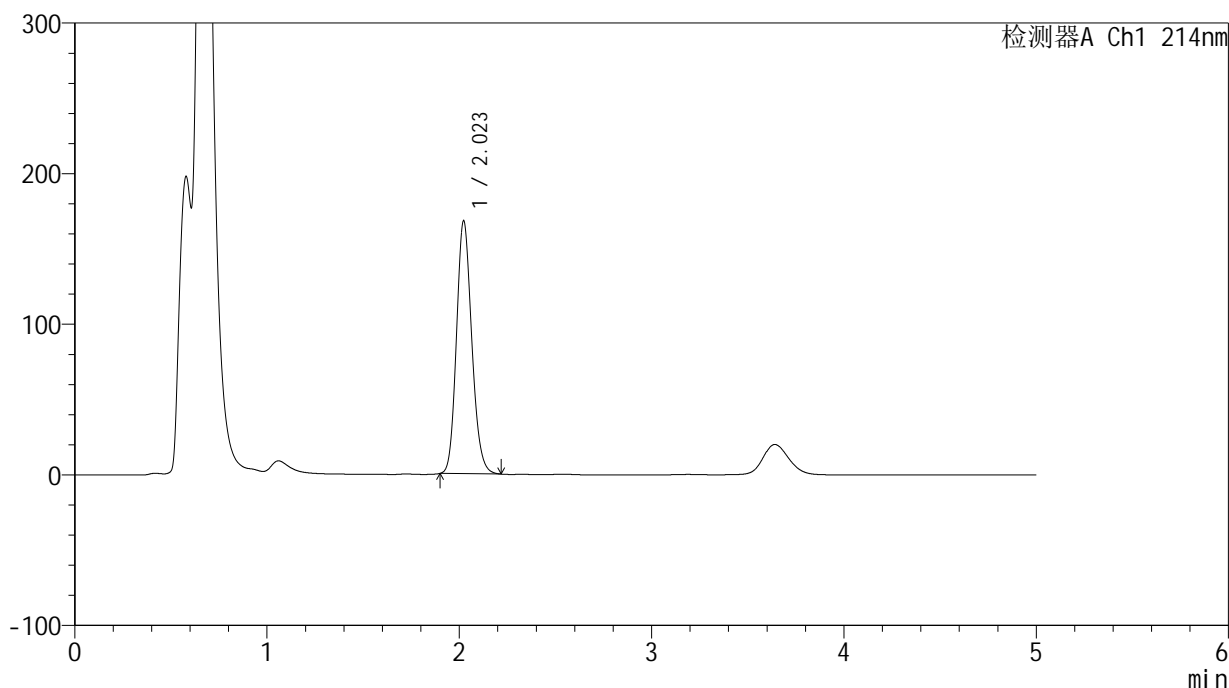
峰号	保留时间	面积	面积%	高度	理论塔板数(USP)	拖尾因子	分离度(USP)
1	2.020	898912	100.000	163045	3118	1.161	--
总计		898912	100.000	163045			

<样品信息>

色谱柱:XB-C18(4.6mm*50mm,5 μ m) 流速:1.2ml/min
柱温:30 $^{\circ}$ C 波长:214nm
数据文件名:RC\$SMF-387 - 30-9/30-426-2 - zzp-2024092721p-jsly-rcd-yzmb-pH4.5+sdsjz-jf50z-P4-1.lcd
方法文件名:RC\$SMF-387 - SMF-387-rcd-yzmb-FX279.lcm
批处理文件名:RC\$SMF-387 - 20241206-rcd-FX279.lcb
样品瓶号:2-28
进样体积:100 μ l 版本号:6.115
进样时间:2024/12/06 15:35:15 实验者:jiangjinwei
处理时间(V2):2024/12/09 10:53:31 处理者:jiangjinwei
仪器型号:SHIMADZU LC-2050C(FX279)

<色谱图>

mV



<峰表>

检测器A Ch1 214nm

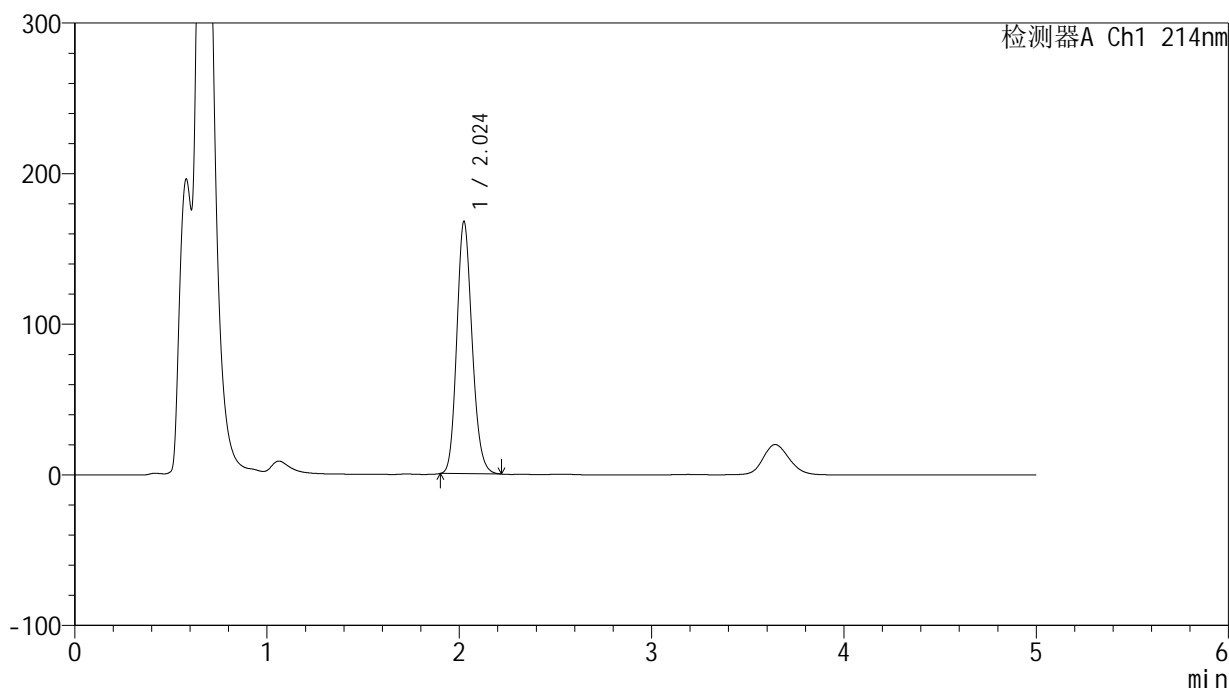
峰号	保留时间	面积	面积%	高度	理论塔板数(USP)	拖尾因子	分离度(USP)
1	2.023	926686	100.000	168281	3134	1.159	--
总计		926686	100.000	168281			

<样品信息>

色谱柱:XB-C18(4.6mm*50mm,5 μ m) 流速:1.2ml/min
柱温:30 $^{\circ}$ C 波长:214nm
数据文件名:RC\$SMF-387 - 30-9/30-427-2 - zzp-2024092721p-jsly-rcd-yzmb-pH4.5+sdsjz-jf50z-P4-2.lcd
方法文件名:RC\$SMF-387 - SMF-387-rcd-yzmb-FX279.lcm
批处理文件名:RC\$SMF-387 - 20241206-rcd-FX279.lcb
样品瓶号:2-28
进样体积:100 μ l 版本号:6.115
进样时间:2024/12/06 15:40:44 实验者:jiangjinwei
处理时间(V2):2024/12/09 10:53:33 处理者:jiangjinwei
仪器型号:SHIMADZU LC-2050C(FX279)

<色谱图>

mV



<峰表>

检测器A Ch1 214nm

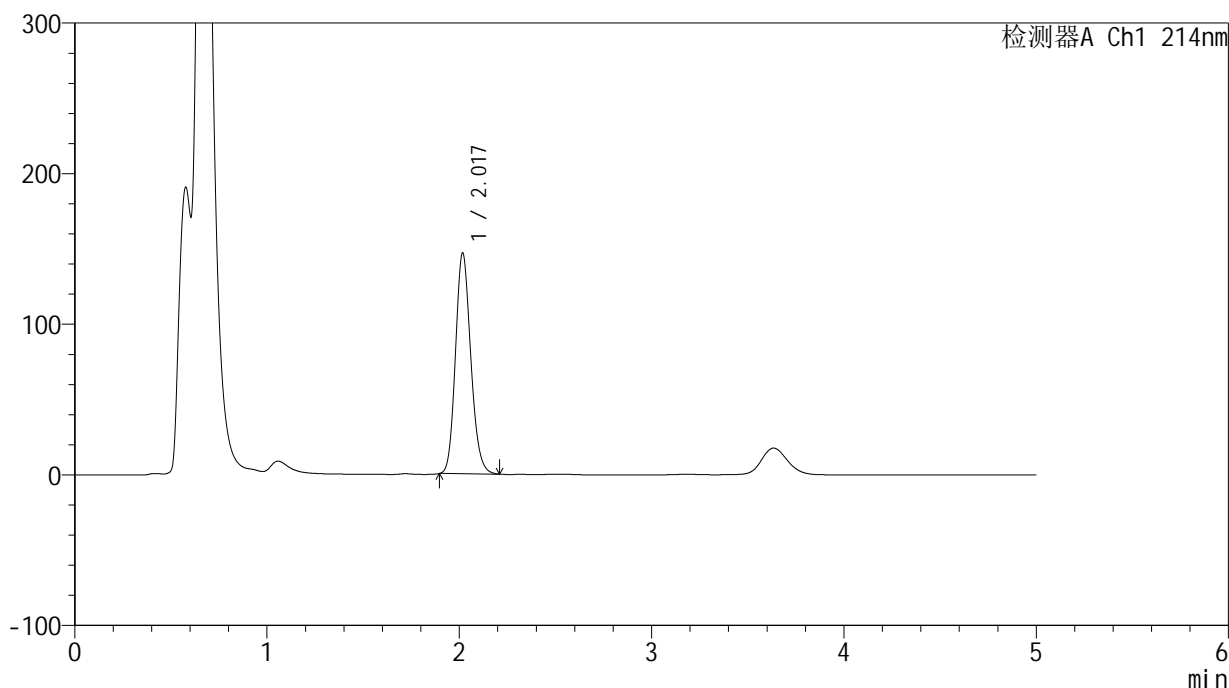
峰号	保留时间	面积	面积%	高度	理论塔板数(USP)	拖尾因子	分离度(USP)
1	2.024	924766	100.000	167844	3139	1.163	--
总计		924766	100.000	167844			

<样品信息>

色谱柱:XB-C18(4.6mm*50mm,5 μ m) 流速: 1.2ml/min
柱温:30 $^{\circ}$ C 波长: 214nm
数据文件名: RC\$SMF-387 - 30-9/30-428-2 - zzp-2024092721p-jsly-rcd-yzmb-pH4.5+sdsjz-jf50z-P5-1.lcd
方法文件名: RC\$SMF-387 - SMF-387-rcd-yzmb-FX279.lcm
批处理文件名: RC\$SMF-387 - 20241206-rcd-FX279.lcb
样品瓶号: 2-37
进样体积: 100 μ l 版本号: 6.115
进样时间: 2024/12/06 15:46:13 实验者: jiangjinwei
处理时间 (V2): 2024/12/09 10:53:35 处理者: jiangjinwei
仪器型号: SHIMADZU LC-2050C(FX279)

<色谱图>

mV



<峰表>

检测器A Ch1 214nm

峰号	保留时间	面积	面积%	高度	理论塔板数(USP)	拖尾因子	分离度(USP)
1	2.017	809937	100.000	147022	3113	1.161	--
总计		809937	100.000	147022			

<样品信息>

色谱柱:XB-C18(4.6mm*50mm,5 μ m)柱温:30 $^{\circ}$ C

数据文件名: RC\$SMF-387 - 30-9/30-429-2 - zzp-2024092721p-jsly-rcd-yzmb-pH4.5+sdsjz-jf50z-P5-2.lcd

方法文件名: RC\$SMF-387 - SMF-387-rcd-yzmb-FX279.lcm

批处理文件名: RC\$SMF-387 - 20241206-rcd-FX279.lcb

样品瓶号: 2-37

进样体积: 100 μ l

进样时间: 2024/12/06 15:51:41

处理时间 (V2): 2024/12/09 10:53:38

仪器型号: SHIMADZU LC-2050C(FX279)

流速: 1.2ml/min

波长: 214nm

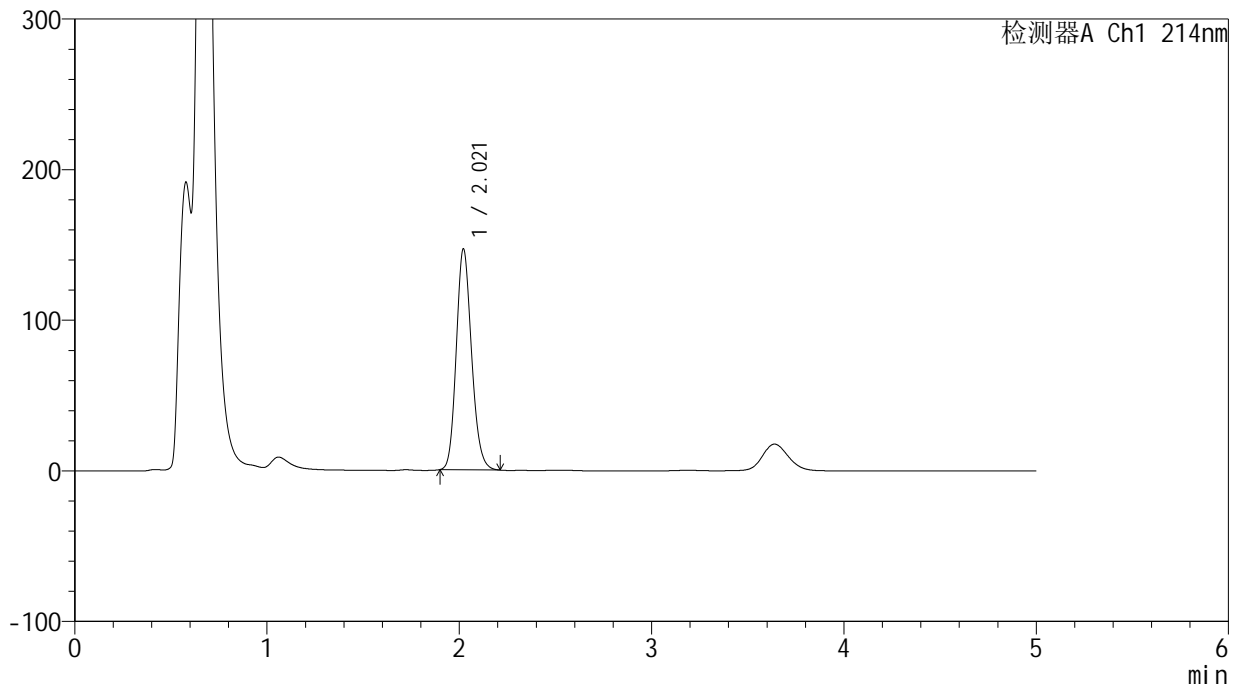
版本号: 6.115

实验者: jiangjinwei

处理者: jiangjinwei

<色谱图>

mV



<峰表>

检测器A Ch1 214nm

峰号	保留时间	面积	面积%	高度	理论塔板数(USP)	拖尾因子	分离度(USP)
1	2.021	809359	100.000	147032	3134	1.162	--
总计		809359	100.000	147032			

<样品信息>

色谱柱:XB-C18(4.6mm*50mm,5 μ m)柱温:30 $^{\circ}$ C

数据文件名: RC\$SMF-387 - 30-9/30-430-2 - zzp-2024092721p-jsly-rcd-yzmb-pH4.5+sdsjz-jf50z-P6-1.lcd

方法文件名: RC\$SMF-387 - SMF-387-rcd-yzmb-FX279.lcm

批处理文件名: RC\$SMF-387 - 20241206-rcd-FX279.lcb

样品瓶号: 2-46

进样体积: 100 μ l

进样时间: 2024/12/06 15:57:10

处理时间 (V2): 2024/12/09 10:53:40

仪器型号: SHIMADZU LC-2050C(FX279)

流速: 1.2ml/min

波长: 214nm

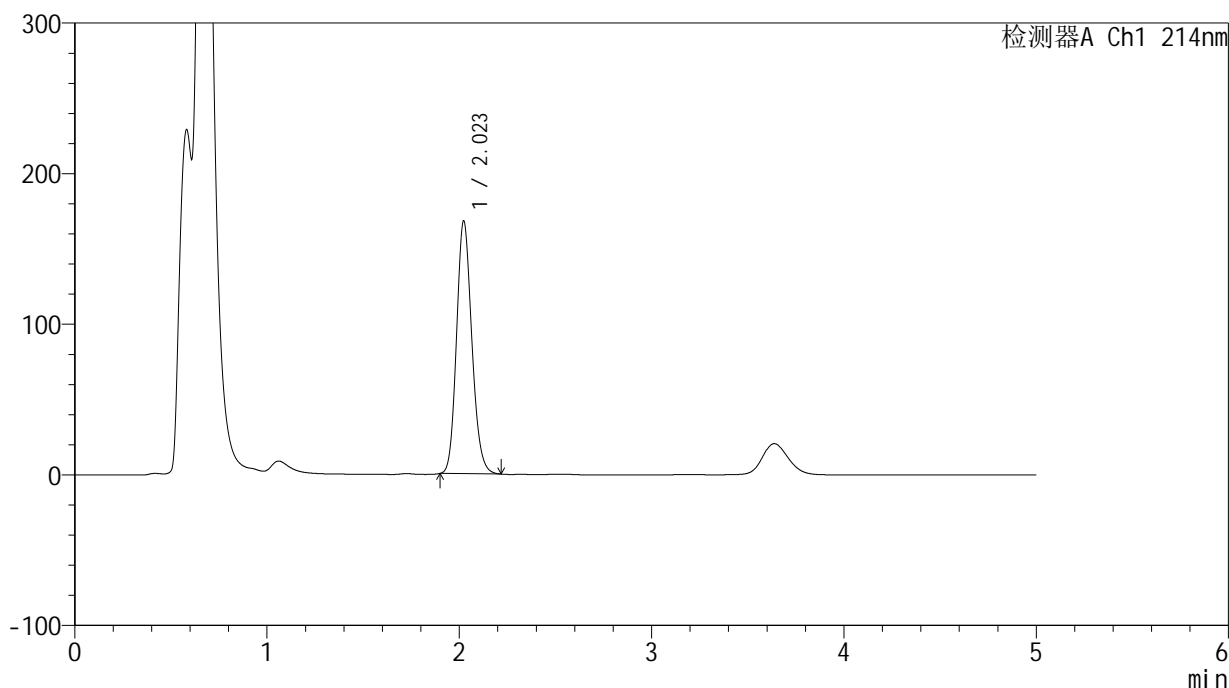
版本号: 6.115

实验者: jiangjinwei

处理者: jiangjinwei

<色谱图>

mV



<峰表>

检测器A Ch1 214nm

峰号	保留时间	面积	面积%	高度	理论塔板数(USP)	拖尾因子	分离度(USP)
1	2.023	926706	100.000	168228	3135	1.159	--
总计		926706	100.000	168228			

<样品信息>

色谱柱:XB-C18(4.6mm*50mm,5 μ m)柱温:30 $^{\circ}$ C

数据文件名: RC\$SMF-387 - 30-9/30-431-2 - zzp-2024092721p-jsly-rcd-yzmb-pH4.5+sdsjz-jf50z-P6-2.lcd

方法文件名: RC\$SMF-387 - SMF-387-rcd-yzmb-FX279.lcm

批处理文件名: RC\$SMF-387 - 20241206-rcd-FX279.lcb

样品瓶号: 2-46

进样体积: 100 μ l

进样时间: 2024/12/06 16:02:39

处理时间 (V2): 2024/12/09 10:53:43

仪器型号: SHIMADZU LC-2050C(FX279)

流速: 1.2ml/min

波长: 214nm

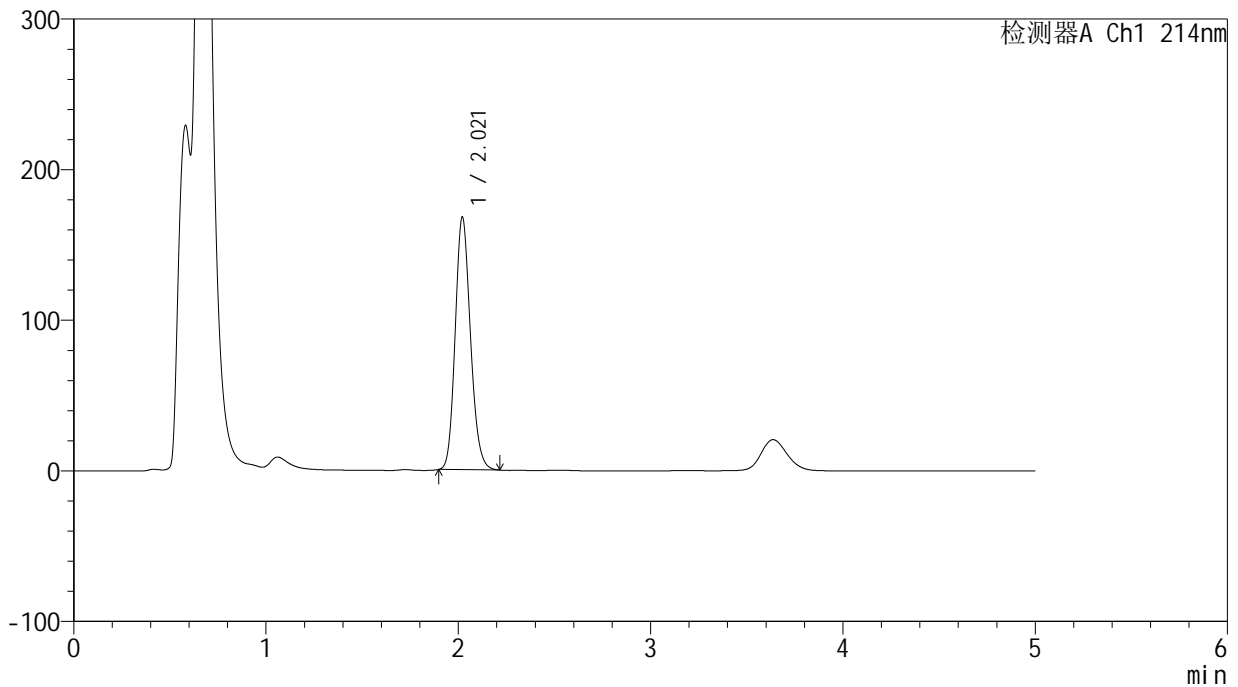
版本号: 6.115

实验者: jiangjinwei

处理者: jiangjinwei

<色谱图>

mV



<峰表>

检测器A Ch1 214nm

峰号	保留时间	面积	面积%	高度	理论塔板数(USP)	拖尾因子	分离度(USP)
1	2.021	925388	100.000	168135	3134	1.162	--
总计		925388	100.000	168135			

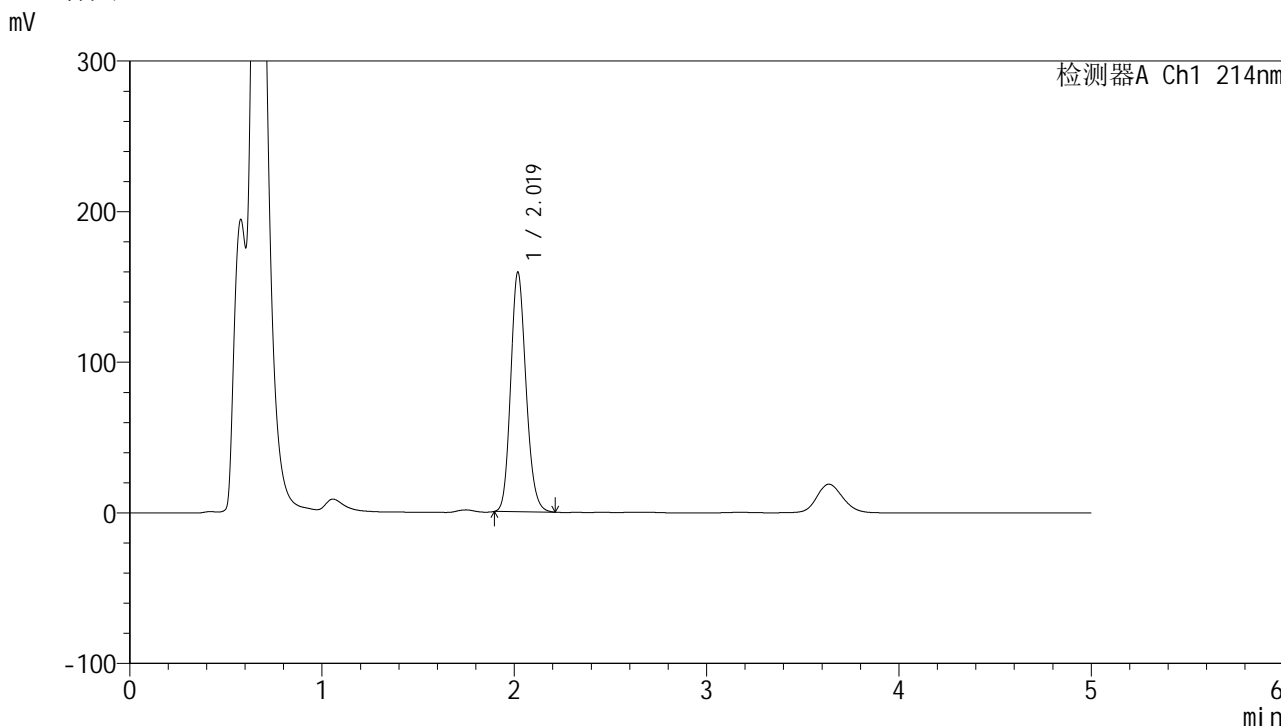


SMF-387

<样品信息>

色谱柱:XB-C18(4.6mm*50mm,5μm) 流速: 1.2ml/min
 柱温:30°C 波长: 214nm
 数据文件名: RC\$SMF-387 - 30-9/30-432-2 - zzp-2024092721p-gw30t-rcd-yzmb-pH4.5+sdsjz-jf50z-P1-1.lcd
 方法文件名: RC\$SMF-387 - SMF-387-rcd-yzmb-FX279.lcm
 批处理文件名: RC\$SMF-387 - 20241206-rcd-FX279.lcb
 样品瓶号: 2-2 版本号: 6.115
 进样体积: 100 μl 实验者: jiangjinwei
 进样时间: 2024/12/06 16:08:08 处理者: jiangjinwei
 处理时间 (V2): 2024/12/09 10:53:45
 仪器型号: SHIMADZU LC-2050C(FX279)

<色谱图>



<峰表>

检测器A Ch1 214nm

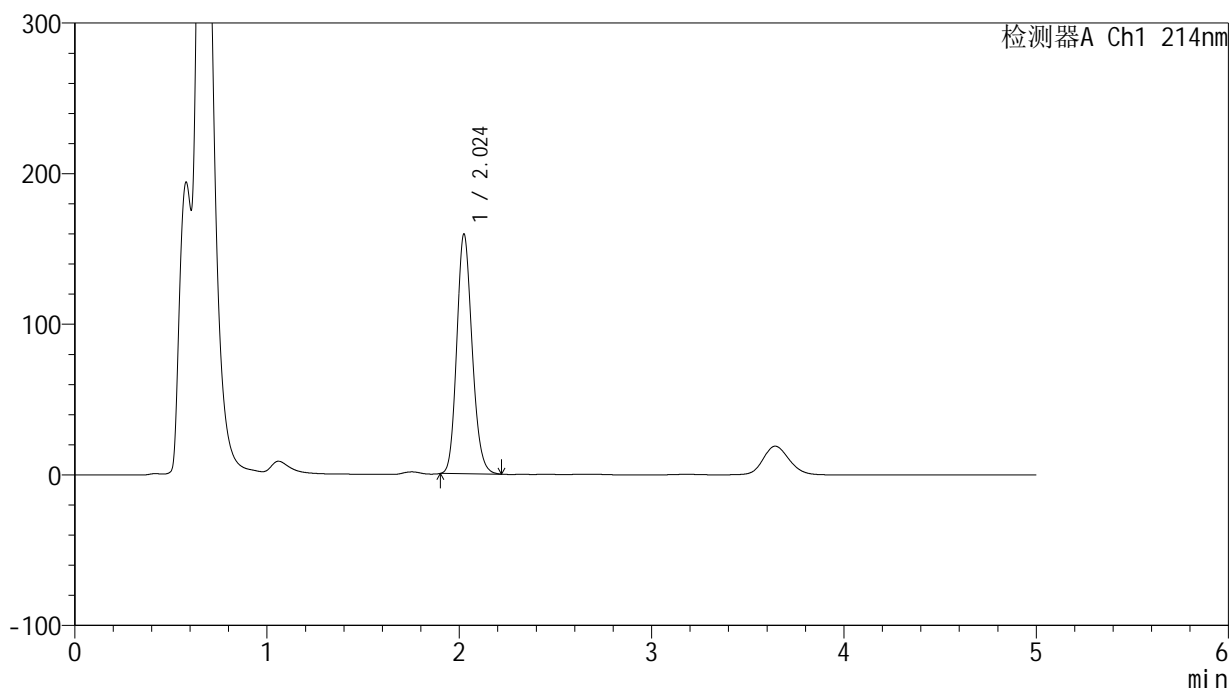
峰号	保留时间	面积	面积%	高度	理论塔板数(USP)	拖尾因子	分离度(USP)
1	2.019	879012	100.000	159493	3118	1.160	--
总计		879012	100.000	159493			

<样品信息>

色谱柱:XB-C18(4.6mm*50mm,5 μ m) 流速:1.2ml/min
柱温:30 $^{\circ}$ C 波长:214nm
数据文件名:RC\$SMF-387 - 30-9/30-433-2 - zzp-2024092721p-gw30t-rcd-yzmb-pH4.5+sdsjz-jf50z-P1-2.lcd
方法文件名:RC\$SMF-387 - SMF-387-rcd-yzmb-FX279.lcm
批处理文件名:RC\$SMF-387 - 20241206-rcd-FX279.lcb
样品瓶号:2-2
进样体积:100 μ l 版本号:6.115
进样时间:2024/12/06 16:13:37 实验者:jiangjinwei
处理时间(V2):2024/12/09 10:53:47 处理者:jiangjinwei
仪器型号:SHIMADZU LC-2050C(FX279)

<色谱图>

mV



<峰表>

检测器A Ch1 214nm

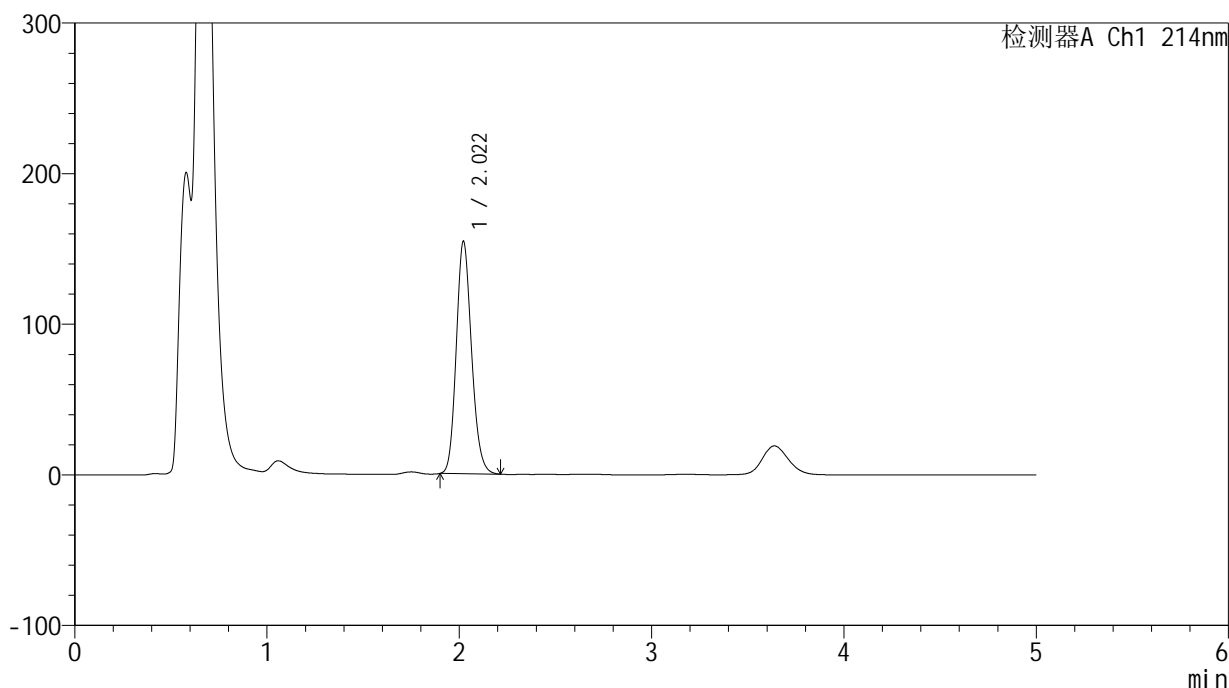
峰号	保留时间	面积	面积%	高度	理论塔板数(USP)	拖尾因子	分离度(USP)
1	2.024	881584	100.000	159494	3119	1.161	--
总计		881584	100.000	159494			

<样品信息>

色谱柱:XB-C18(4.6mm*50mm,5 μ m) 流速:1.2ml/min
柱温:30 $^{\circ}$ C 波长:214nm
数据文件名:RC\$SMF-387 - 30-9/30-434-2 - zzp-2024092721p-gw30t-rcd-yzmb-pH4.5+sdsjz-jf50z-P2-1.lcd
方法文件名:RC\$SMF-387 - SMF-387-rcd-yzmb-FX279.lcm
批处理文件名:RC\$SMF-387 - 20241206-rcd-FX279.lcb
样品瓶号:2-11
进样体积:100 μ l 版本号:6.115
进样时间:2024/12/06 16:19:07 实验者:jiangjinwei
处理时间(V2):2024/12/09 10:53:50 处理者:jiangjinwei
仪器型号:SHIMADZU LC-2050C(FX279)

<色谱图>

mV



<峰表>

检测器A Ch1 214nm

峰号	保留时间	面积	面积%	高度	理论塔板数(USP)	拖尾因子	分离度(USP)
1	2.022	851520	100.000	154668	3132	1.160	--
总计		851520	100.000	154668			

<样品信息>

色谱柱:XB-C18(4.6mm*50mm,5 μ m)柱温:30 $^{\circ}$ C

数据文件名: RC\$SMF-387 - 30-9/30-435-2 - zzp-2024092721p-gw30t-rcd-yzmb-pH4.5+sdsjz-jf50z-P2-2.lcd

方法文件名: RC\$SMF-387 - SMF-387-rcd-yzmb-FX279.lcm

批处理文件名: RC\$SMF-387 - 20241206-rcd-FX279.lcb

样品瓶号: 2-11

进样体积: 100 μ l

进样时间: 2024/12/06 16:24:36

处理时间 (V2): 2024/12/09 10:53:52

仪器型号: SHIMADZU LC-2050C(FX279)

流速: 1.2ml/min

波长: 214nm

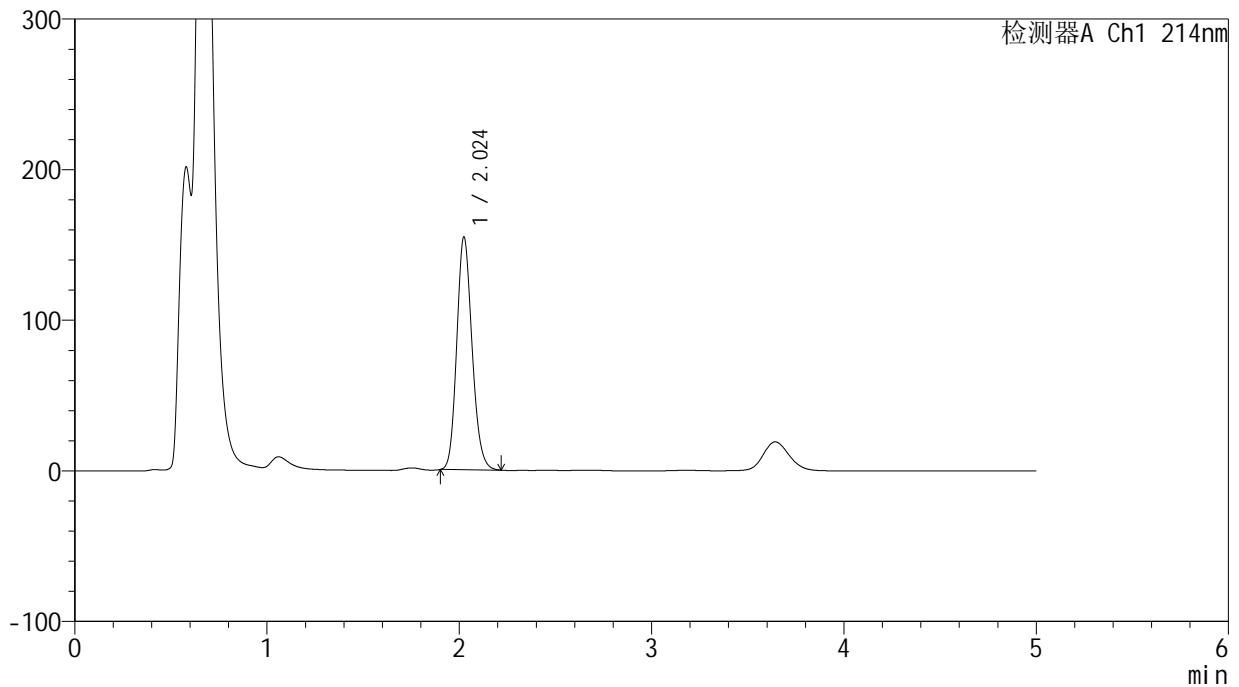
版本号: 6.115

实验者: jiangjinwei

处理者: jiangjinwei

<色谱图>

mV



<峰表>

检测器A Ch1 214nm

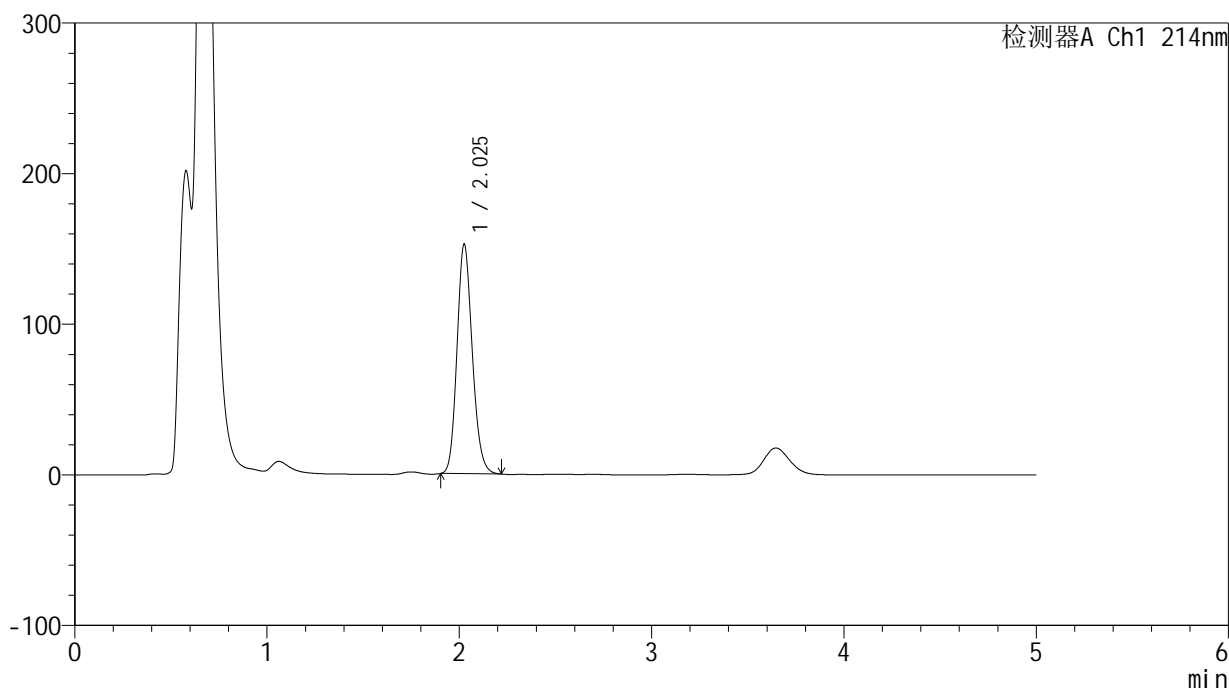
峰号	保留时间	面积	面积%	高度	理论塔板数(USP)	拖尾因子	分离度(USP)
1	2.024	854943	100.000	154849	3124	1.160	--
总计		854943	100.000	154849			

<样品信息>

色谱柱:XB-C18(4.6mm*50mm,5 μ m) 流速:1.2ml/min
柱温:30 $^{\circ}$ C 波长:214nm
数据文件名:RC\$SMF-387 - 30-9/30-436-2 - zzp-2024092721p-gw30t-rcd-yzmb-pH4.5+sdsjz-jf50z-P3-1.lcd
方法文件名:RC\$SMF-387 - SMF-387-rcd-yzmb-FX279.lcm
批处理文件名:RC\$SMF-387 - 20241206-rcd-FX279.lcb
样品瓶号:2-20
进样体积:100 μ l 版本号:6.115
进样时间:2024/12/06 16:30:05 实验者:jiangjinwei
处理时间(V2):2024/12/09 10:53:55 处理者:jiangjinwei
仪器型号:SHIMADZU LC-2050C(FX279)

<色谱图>

mV



<峰表>

检测器A Ch1 214nm

峰号	保留时间	面积	面积%	高度	理论塔板数(USP)	拖尾因子	分离度(USP)
1	2.025	842314	100.000	152781	3137	1.160	--
总计		842314	100.000	152781			

<样品信息>

色谱柱:XB-C18(4.6mm*50mm,5 μ m)柱温:30 $^{\circ}$ C

数据文件名: RC\$SMF-387 - 30-9/30-437-2 - zzp-2024092721p-gw30t-rcd-yzmb-pH4.5+sdsjz-jf50z-P3-2.lcd

方法文件名: RC\$SMF-387 - SMF-387-rcd-yzmb-FX279.lcm

批处理文件名: RC\$SMF-387 - 20241206-rcd-FX279.lcb

样品瓶号: 2-20

进样体积: 100 μ l

进样时间: 2024/12/06 16:35:35

处理时间 (V2): 2024/12/09 10:53:57

仪器型号: SHIMADZU LC-2050C(FX279)

流速: 1.2ml/min

波长: 214nm

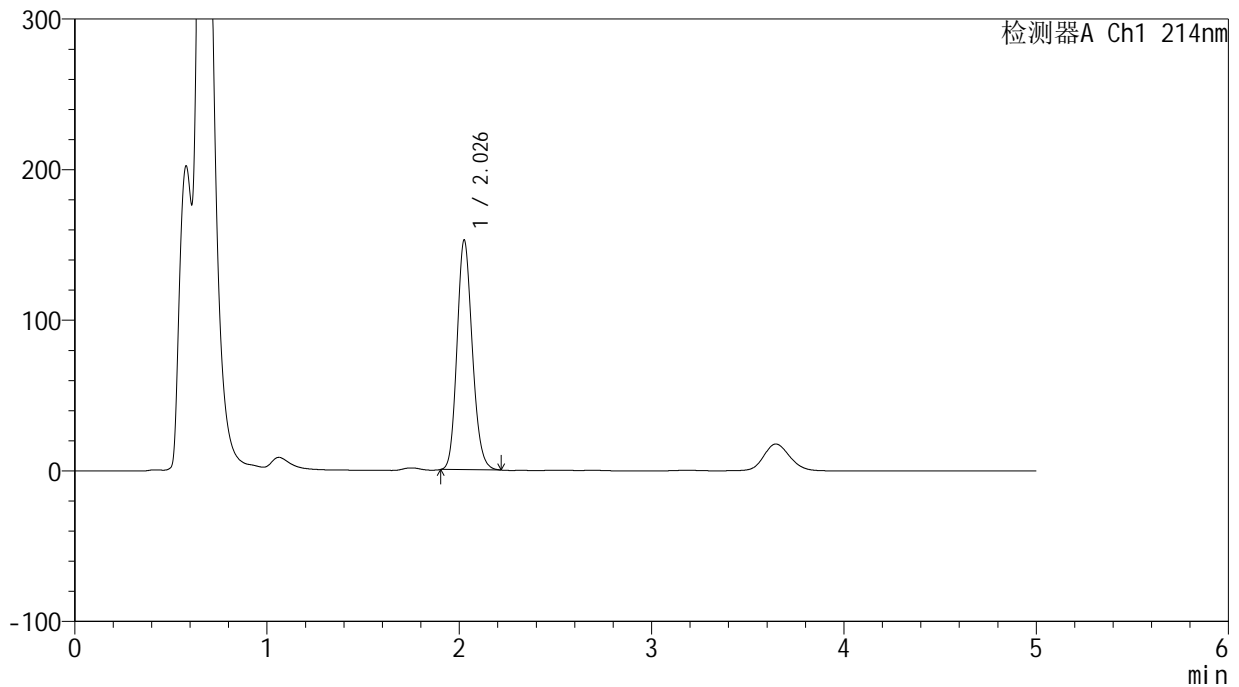
版本号: 6.115

实验者: jiangjinwei

处理者: jiangjinwei

<色谱图>

mV



<峰表>

检测器A Ch1 214nm

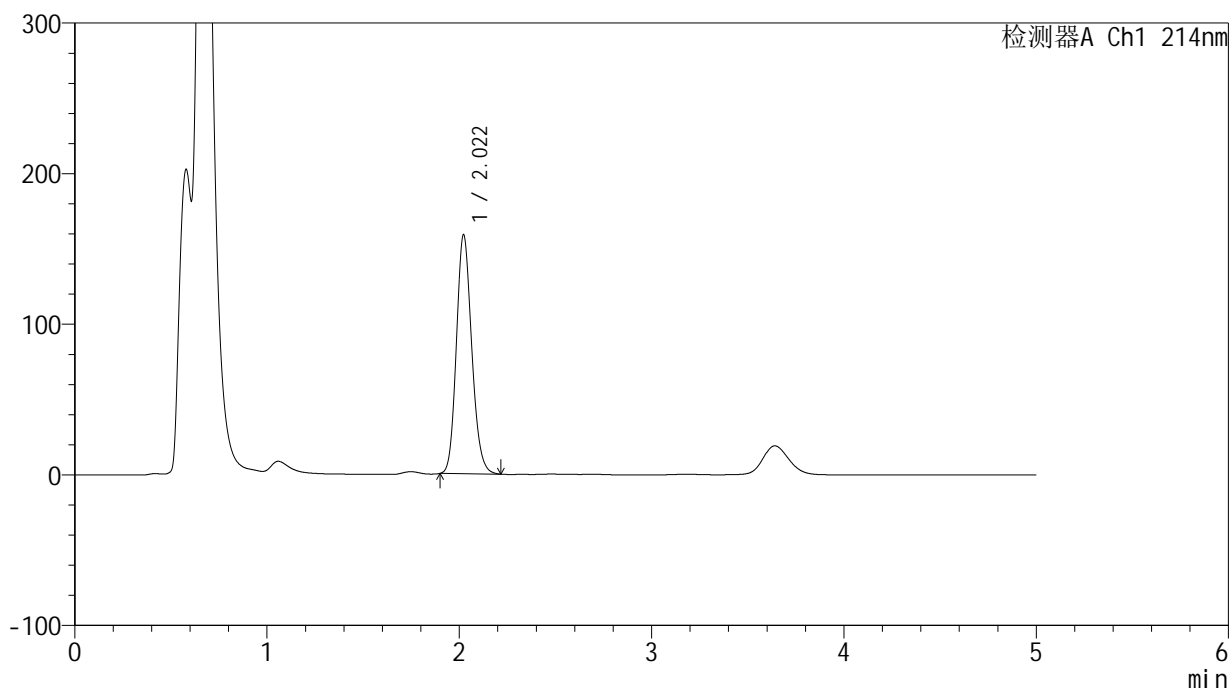
峰号	保留时间	面积	面积%	高度	理论塔板数(USP)	拖尾因子	分离度(USP)
1	2.026	841791	100.000	152831	3143	1.158	--
总计		841791	100.000	152831			

<样品信息>

色谱柱:XB-C18(4.6mm*50mm,5 μ m) 流速:1.2ml/min
柱温:30 $^{\circ}$ C 波长:214nm
数据文件名:RC\$SMF-387 - 30-9/30-438-2 - zzp-2024092721p-gw30t-rcd-yzmb-pH4.5+sdsjz-jf50z-P4-1.lcd
方法文件名:RC\$SMF-387 - SMF-387-rcd-yzmb-FX279.lcm
批处理文件名:RC\$SMF-387 - 20241206-rcd-FX279.lcb
样品瓶号:2-29
进样体积:100 μ l 版本号:6.115
进样时间:2024/12/06 16:41:04 实验者:jiangjinwei
处理时间(V2):2024/12/09 10:54:00 处理者:jiangjinwei
仪器型号:SHIMADZU LC-2050C(FX279)

<色谱图>

mV



<峰表>

检测器A Ch1 214nm

峰号	保留时间	面积	面积%	高度	理论塔板数(USP)	拖尾因子	分离度(USP)
1	2.022	878430	100.000	159007	3112	1.160	--
总计		878430	100.000	159007			

<样品信息>

色谱柱:XB-C18(4.6mm*50mm,5 μ m)柱温:30 $^{\circ}$ C

数据文件名: RC\$SMF-387 - 30-9/30-439-2 - zzp-2024092721p-gw30t-rcd-yzmb-pH4.5+sdsjz-jf50z-P4-2.lcd

方法文件名: RC\$SMF-387 - SMF-387-rcd-yzmb-FX279.lcm

批处理文件名: RC\$SMF-387 - 20241206-rcd-FX279.lcb

样品瓶号: 2-29

进样体积: 100 μ l

进样时间: 2024/12/06 16:46:33

处理时间 (V2): 2024/12/09 10:54:02

仪器型号: SHIMADZU LC-2050C(FX279)

流速: 1.2ml/min

波长: 214nm

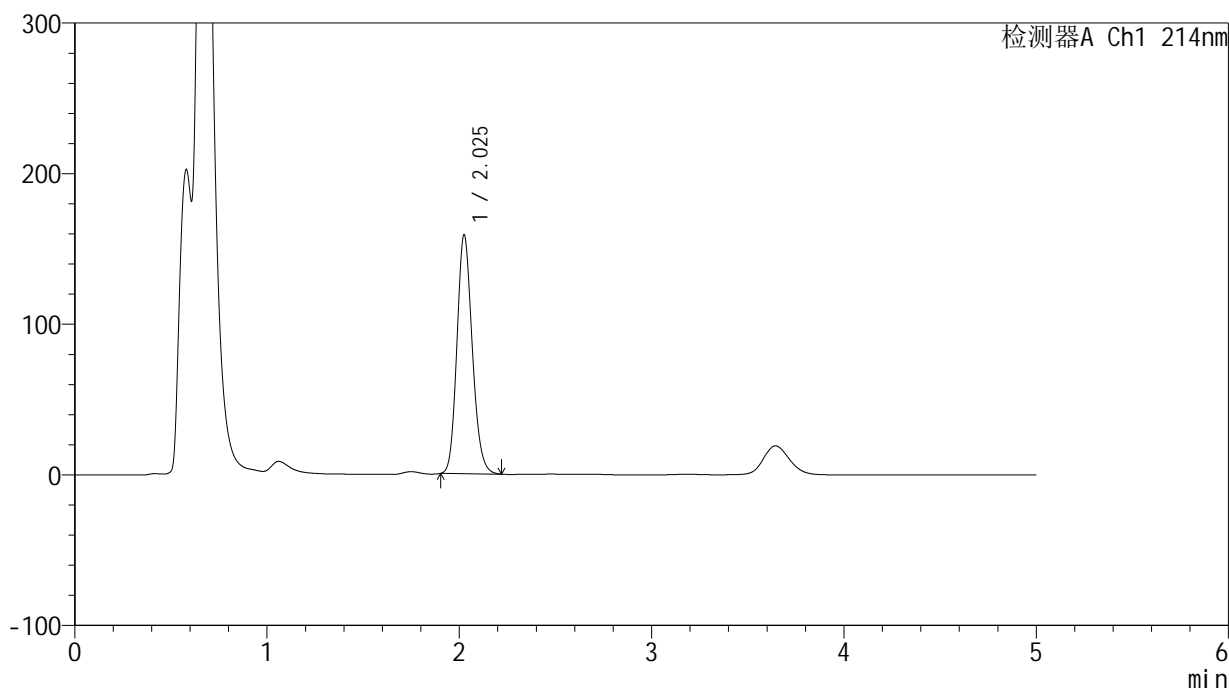
版本号: 6.115

实验者: jiangjinwei

处理者: jiangjinwei

<色谱图>

mV



<峰表>

检测器A Ch1 214nm

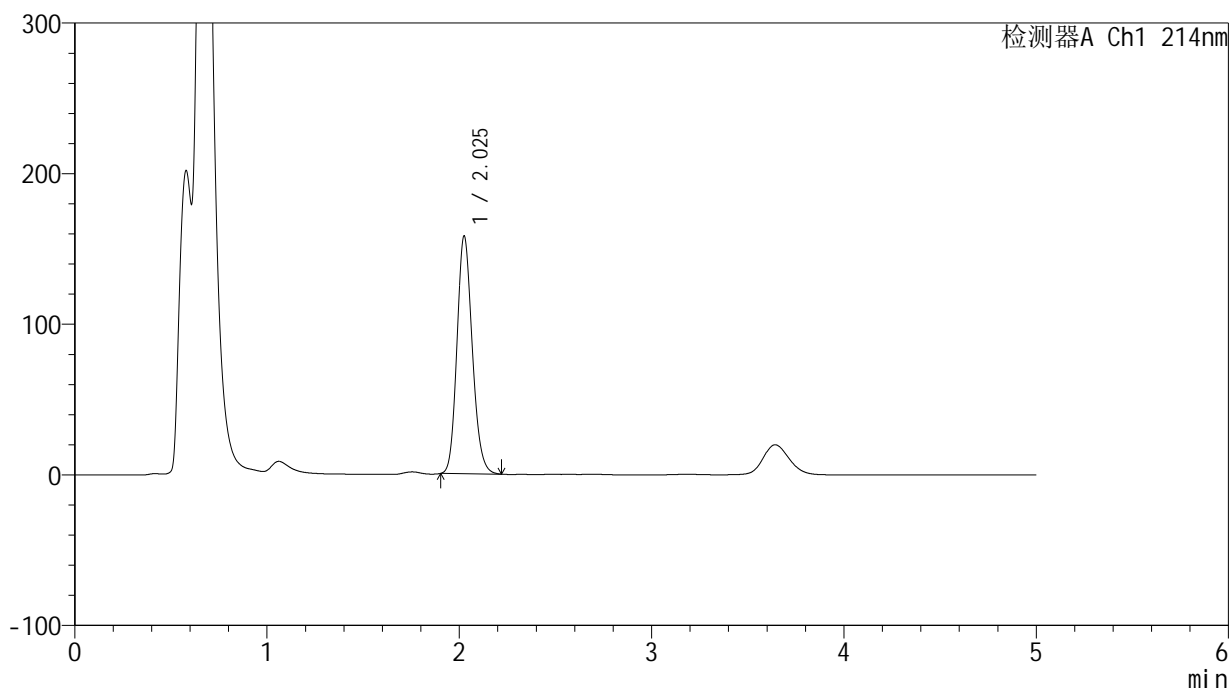
峰号	保留时间	面积	面积%	高度	理论塔板数(USP)	拖尾因子	分离度(USP)
1	2.025	878221	100.000	158963	3123	1.160	--
总计		878221	100.000	158963			

<样品信息>

色谱柱:XB-C18(4.6mm*50mm,5 μ m) 流速:1.2ml/min
柱温:30 $^{\circ}$ C 波长:214nm
数据文件名:RC\$SMF-387 - 30-9/30-440-2 - zzp-2024092721p-gw30t-rcd-yzmb-pH4.5+sdsjz-jf50z-P5-1.lcd
方法文件名:RC\$SMF-387 - SMF-387-rcd-yzmb-FX279.lcm
批处理文件名:RC\$SMF-387 - 20241206-rcd-FX279.lcb
样品瓶号:2-38
进样体积:100 μ l 版本号:6.115
进样时间:2024/12/06 16:52:02 实验者:jiangjinwei
处理时间(V2):2024/12/09 10:54:05 处理者:jiangjinwei
仪器型号:SHIMADZU LC-2050C(FX279)

<色谱图>

mV



<峰表>

检测器A Ch1 214nm

峰号	保留时间	面积	面积%	高度	理论塔板数(USP)	拖尾因子	分离度(USP)
1	2.025	873761	100.000	158228	3126	1.161	--
总计		873761	100.000	158228			

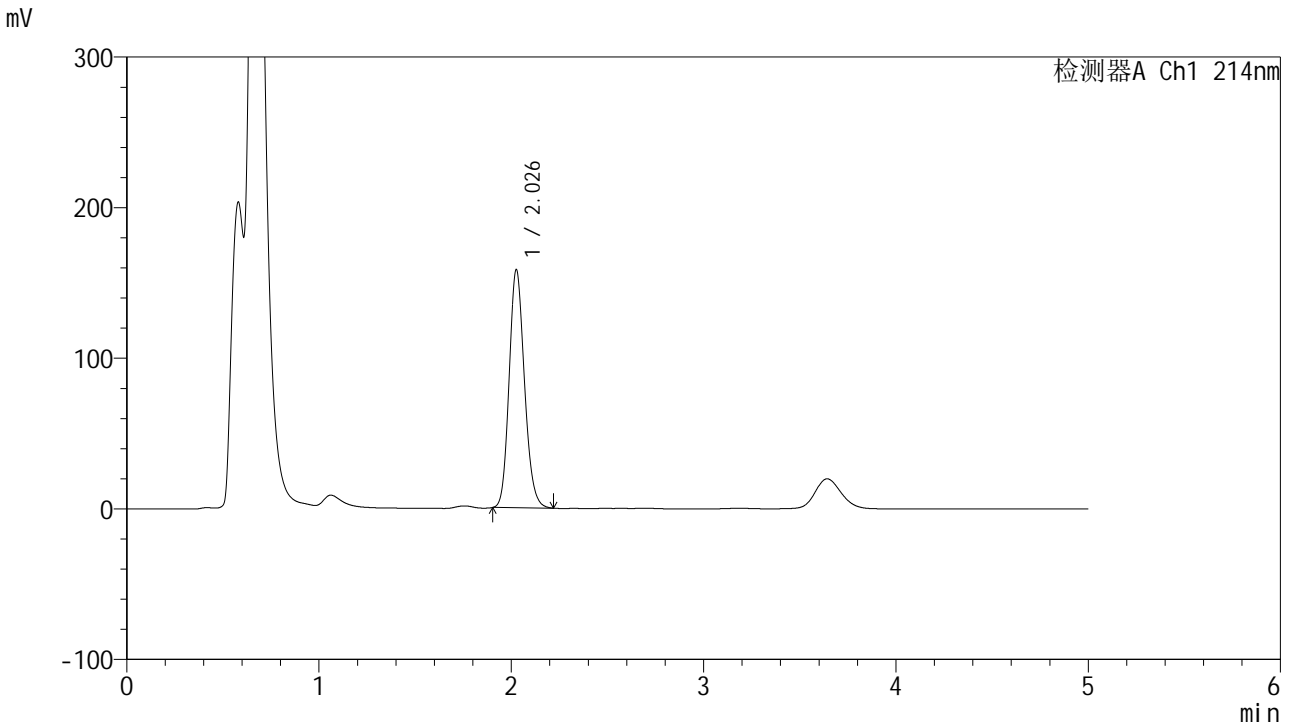


SMF-387

<样品信息>

色谱柱 :XB-C18(4.6mm*50mm,5μm) 流速: 1.2ml/min
 柱温 :30°C 波长: 214nm
 数据文件名: RC\$SMF-387 - 30-9/30-441-2 - zzp-2024092721p-gw30t-rcd-yzmb-pH4.5+sdsjz-jf50z-P5-2.lcd
 方法文件名: RC\$SMF-387 - SMF-387-rcd-yzmb-FX279.lcm
 批处理文件名: RC\$SMF-387 - 20241206-rcd-FX279.lcb
 样品瓶号: 2-38 版本号: 6.115
 进样体积: 100 μl 实验者: jiangjinwei
 进样时间: 2024/12/06 16:57:32 处理者: jiangjinwei
 处理时间 (V2) : 2024/12/09 10:54:07
 仪器型号: SHIMADZU LC-2050C(FX279)

<色谱图>



<峰表>

检测器A Ch1 214nm

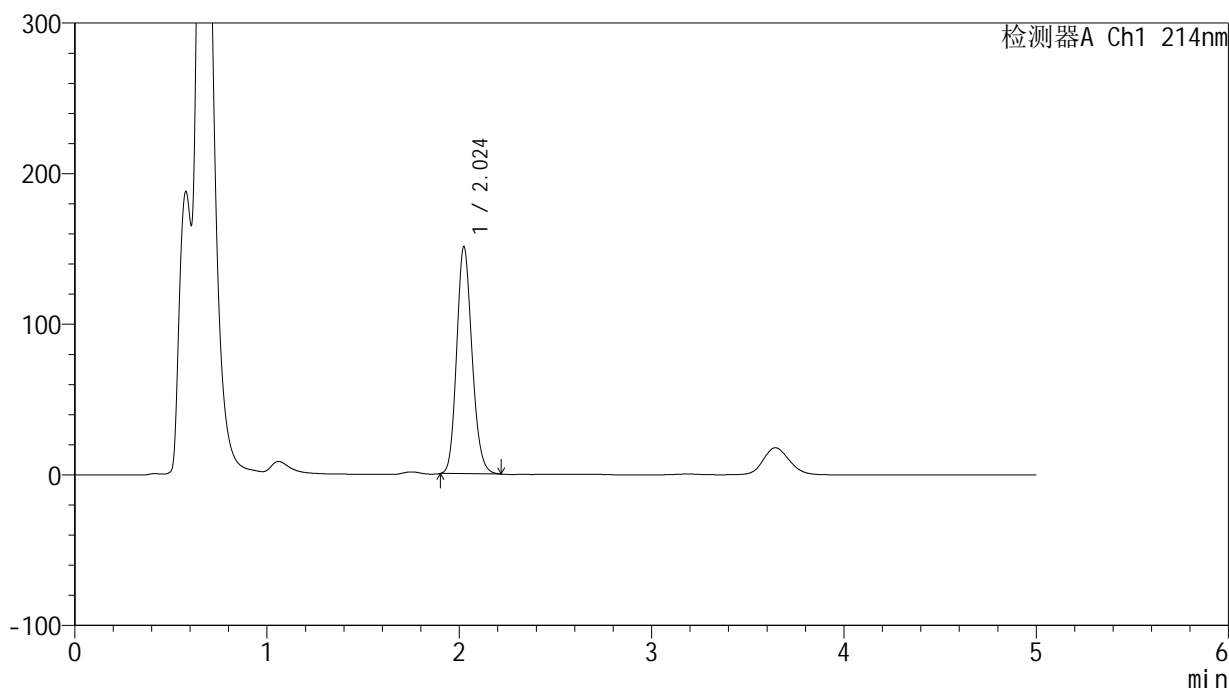
峰号	保留时间	面积	面积%	高度	理论塔板数(USP)	拖尾因子	分离度(USP)
1	2.026	874470	100.000	158464	3130	1.158	--
总计		874470	100.000	158464			

<样品信息>

色谱柱:XB-C18(4.6mm*50mm,5 μ m) 流速:1.2ml/min
柱温:30 $^{\circ}$ C 波长:214nm
数据文件名:RC\$SMF-387 - 30-9/30-442-2 - zzp-2024092721p-gw30t-rcd-yzmb-pH4.5+sdsjz-jf50z-P6-1.lcd
方法文件名:RC\$SMF-387 - SMF-387-rcd-yzmb-FX279.lcm
批处理文件名:RC\$SMF-387 - 20241206-rcd-FX279.lcb
样品瓶号:2-47
进样体积:100 μ l 版本号:6.115
进样时间:2024/12/06 17:03:01 实验者:jiangjinwei
处理时间(V2):2024/12/09 10:54:10 处理者:jiangjinwei
仪器型号:SHIMADZU LC-2050C(FX279)

<色谱图>

mV



<峰表>

检测器A Ch1 214nm

峰号	保留时间	面积	面积%	高度	理论塔板数(USP)	拖尾因子	分离度(USP)
1	2.024	836340	100.000	151145	3111	1.160	--
总计		836340	100.000	151145			

<样品信息>

色谱柱:XB-C18(4.6mm*50mm,5 μ m)柱温:30 $^{\circ}$ C

数据文件名: RC\$SMF-387 - 30-9/30-443-2 - zzp-2024092721p-gw30t-rcd-yzmb-pH4.5+sdsjz-jf50z-P6-2.lcd

方法文件名: RC\$SMF-387 - SMF-387-rcd-yzmb-FX279.lcm

批处理文件名: RC\$SMF-387 - 20241206-rcd-FX279.lcb

样品瓶号: 2-47

进样体积: 100 μ l

进样时间: 2024/12/06 17:08:30

处理时间 (V2): 2024/12/09 10:54:12

仪器型号: SHIMADZU LC-2050C(FX279)

流速: 1.2ml/min

波长: 214nm

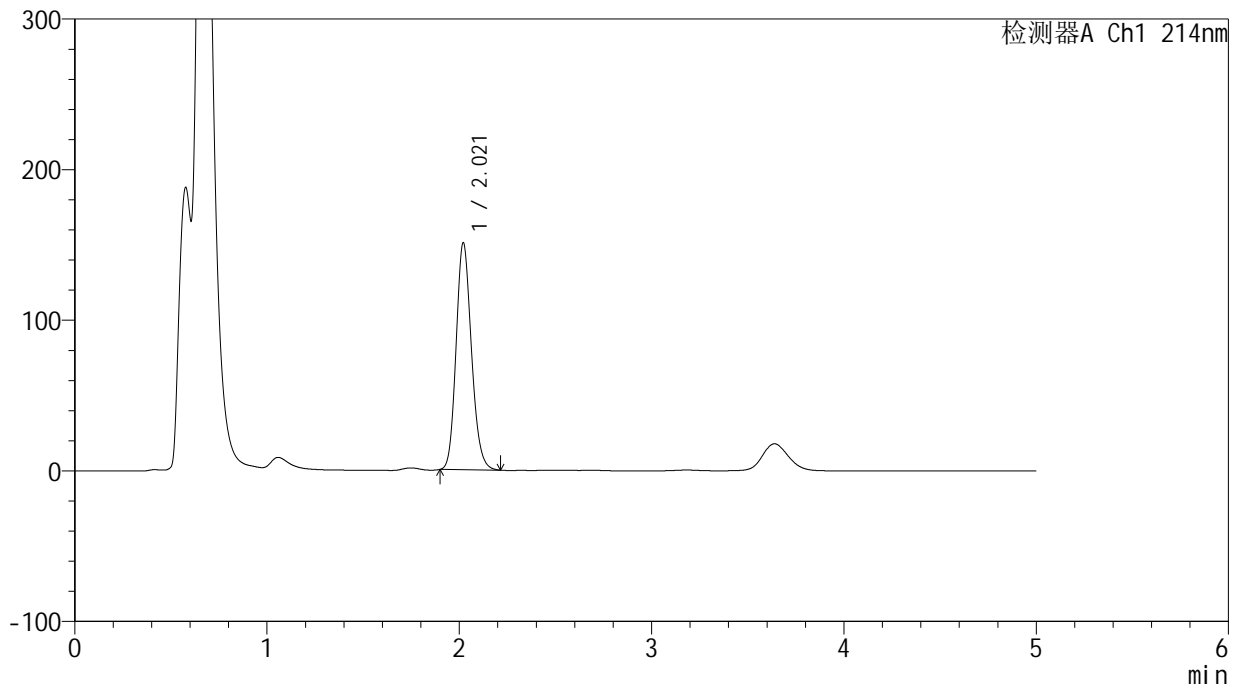
版本号: 6.115

实验者: jiangjinwei

处理者: jiangjinwei

<色谱图>

mV



<峰表>

检测器A Ch1 214nm

峰号	保留时间	面积	面积%	高度	理论塔板数(USP)	拖尾因子	分离度(USP)
1	2.021	835110	100.000	151014	3102	1.163	--
总计		835110	100.000	151014			



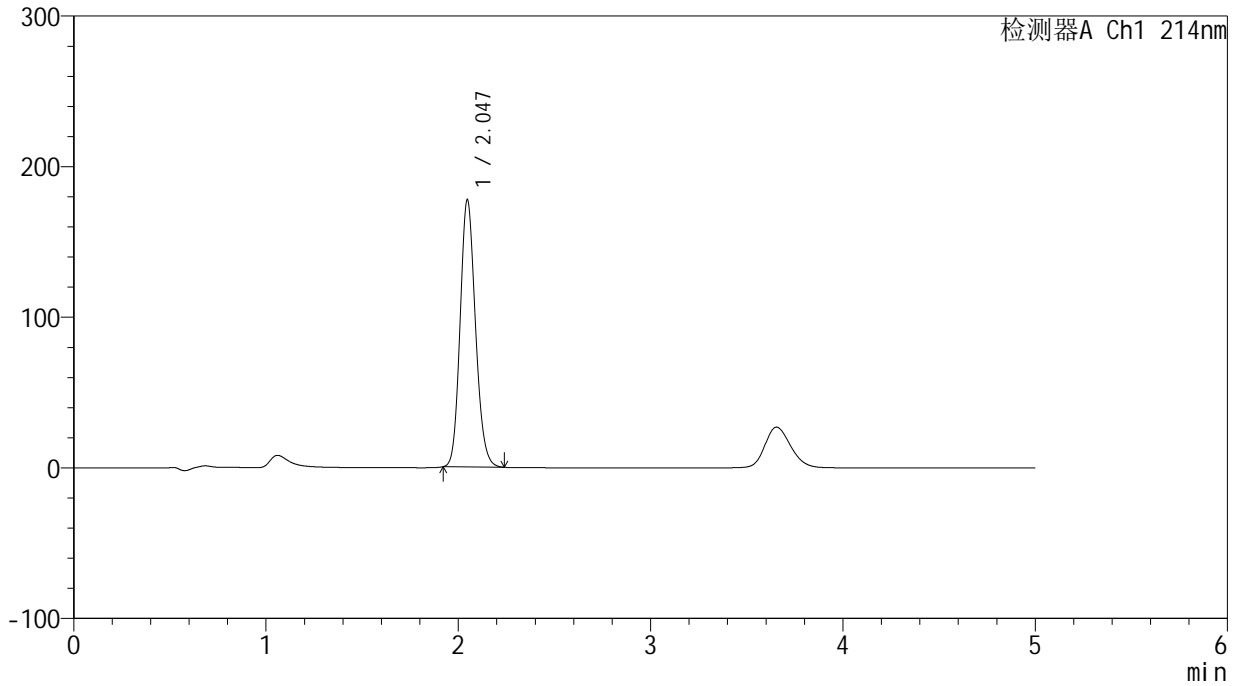
SMF-387

<样品信息>

色谱柱:XB-C18(4.6mm*50mm,5μm) 流速: 1.2ml/min
 柱温:30°C 波长: 214nm
 数据文件名: RC\$SMF-387 - 30-9/30-444-2 - zzp-2024092721p-rcd-yzmb-pH4.5+sdsjz-jf50z-dz2-1.lcd
 方法文件名: RC\$SMF-387 - SMF-387-rcd-yzmb-FX279.lcm
 批处理文件名: RC\$SMF-387 - 20241206-rcd-FX279.lcb
 样品瓶号: 2-27
 进样体积: 100 μl 版本号: 6.115
 进样时间: 2024/12/06 17:13:59 实验者: jiangjinwei
 处理时间 (V2): 2024/12/09 10:54:15 处理者: jiangjinwei
 仪器型号: SHIMADZU LC-2050C(FX279)

<色谱图>

mV



<峰表>

检测器A Ch1 214nm

峰号	保留时间	面积	面积%	高度	理论塔板数(USP)	拖尾因子	分离度(USP)
1	2.047	982950	100.000	177826	3179	1.150	--
总计		982950	100.000	177826			

<样品信息>

色谱柱:XB-C18(4.6mm*50mm,5 μ m)柱温:30 $^{\circ}$ C

数据文件名: RC\$SMF-387 - 30-9/30-445-2 - zzp-2024092721p-rcd-yzmb-pH4.5+sdsjz-jf50z-dz2-2.lcd

方法文件名: RC\$SMF-387 - SMF-387-rcd-yzmb-FX279.lcm

批处理文件名: RC\$SMF-387 - 20241206-rcd-FX279.lcb

样品瓶号: 2-27

进样体积: 100 μ l

进样时间: 2024/12/06 17:19:29

处理时间 (V2): 2024/12/09 10:54:17

仪器型号: SHIMADZU LC-2050C(FX279)

流速: 1.2ml/min

波长: 214nm

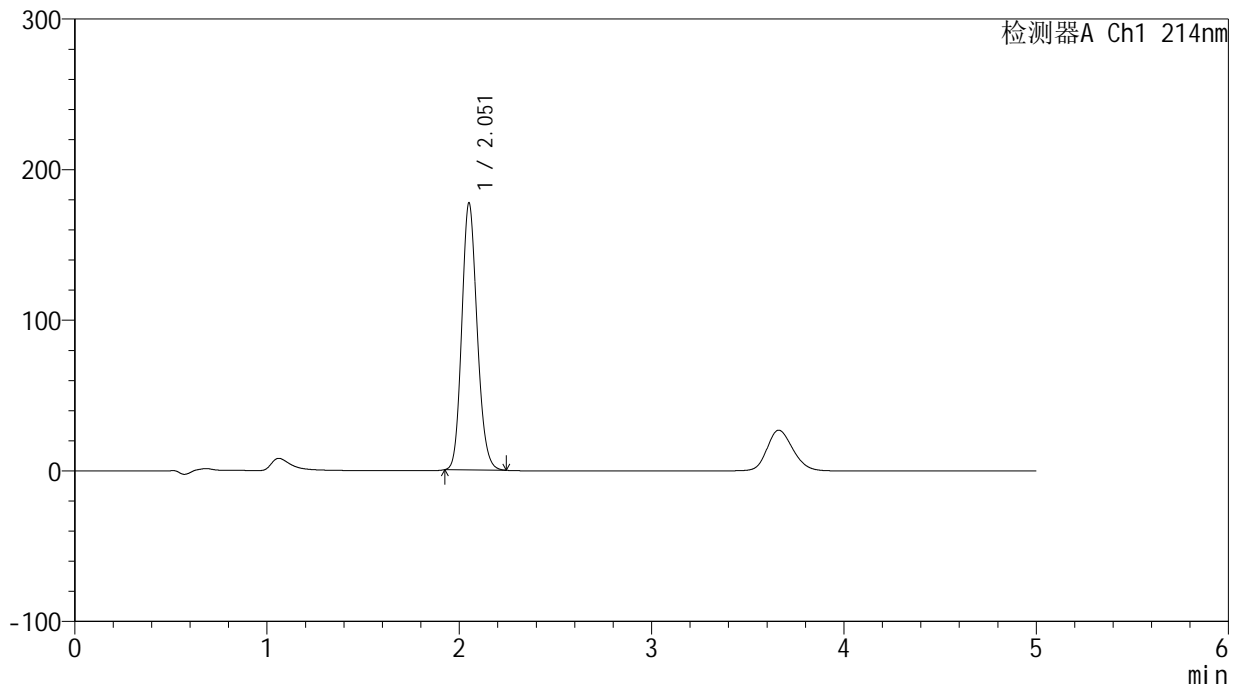
版本号: 6.115

实验者: jiangjinwei

处理者: jiangjinwei

<色谱图>

mV



<峰表>

检测器A Ch1 214nm

峰号	保留时间	面积	面积%	高度	理论塔板数(USP)	拖尾因子	分离度(USP)
1	2.051	983119	100.000	177716	3188	1.152	--
总计		983119	100.000	177716			