

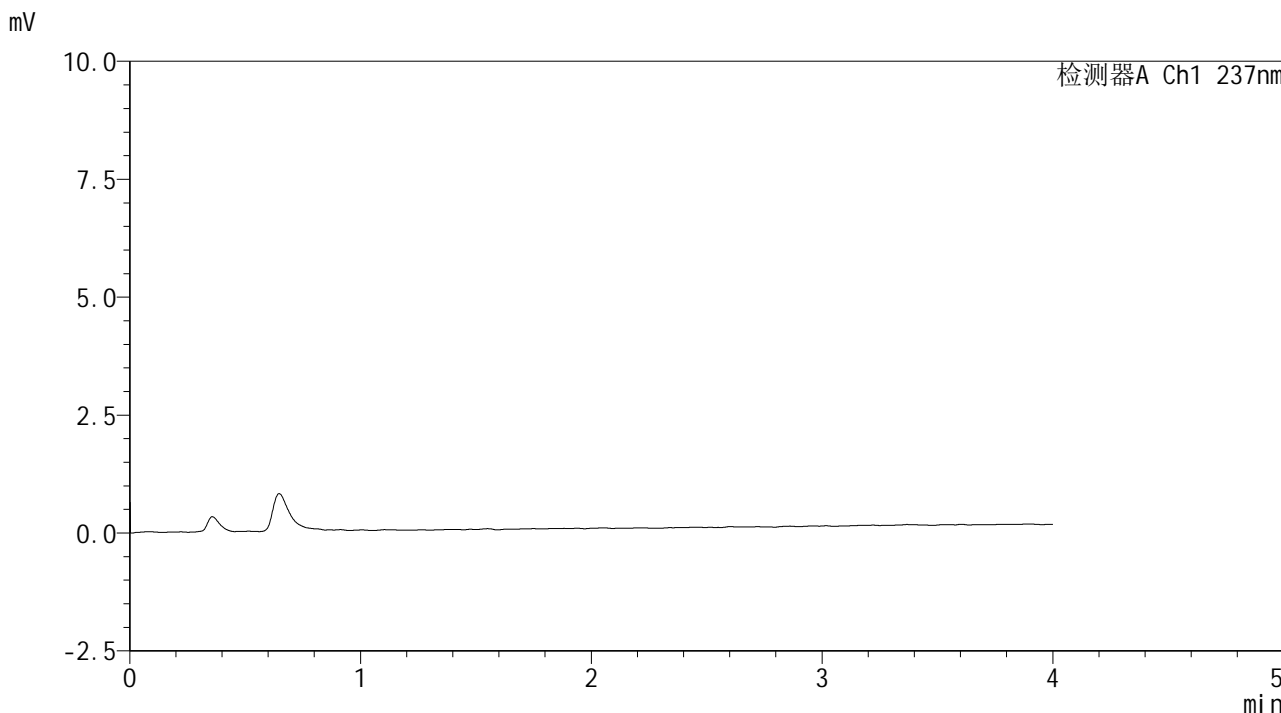


SMF-209

<样品信息>

色谱柱 :XB-C18(50*4.6mm,5μm) 流速: 2.0ml/min
柱温 :30°C 波长: 237nm
数据文件名 :RC\$SMF-209 - 7-33/7-1262-3 - zzp-2023052121-rcd-pH2.0jz-jf75z-rj.lcd
方法文件名 :RC\$SMF-209 - SMF-209-al-rcd-FX256.lcm
批处理文件名: RC\$SMF-209 - SMF-209-aldp-20241209-rcd-FX256.lcb
样品瓶号 : 1-9
进样体积 : 20 μl 版本号: 6.115
进样时间 : 2024/12/09 11:02:09 实验者: xiexinhui
处理时间 (V3) : 2024/12/09 15:35:15 处理者: xiexinhui
仪器型号: SHIMADZU LC-2050C(FX256)

<色谱图>



<峰表>

检测器A Ch1 237nm

峰号	保留时间	面积	面积%	高度	理论塔板数(USP)	拖尾因子	分离度(USP)
总计							

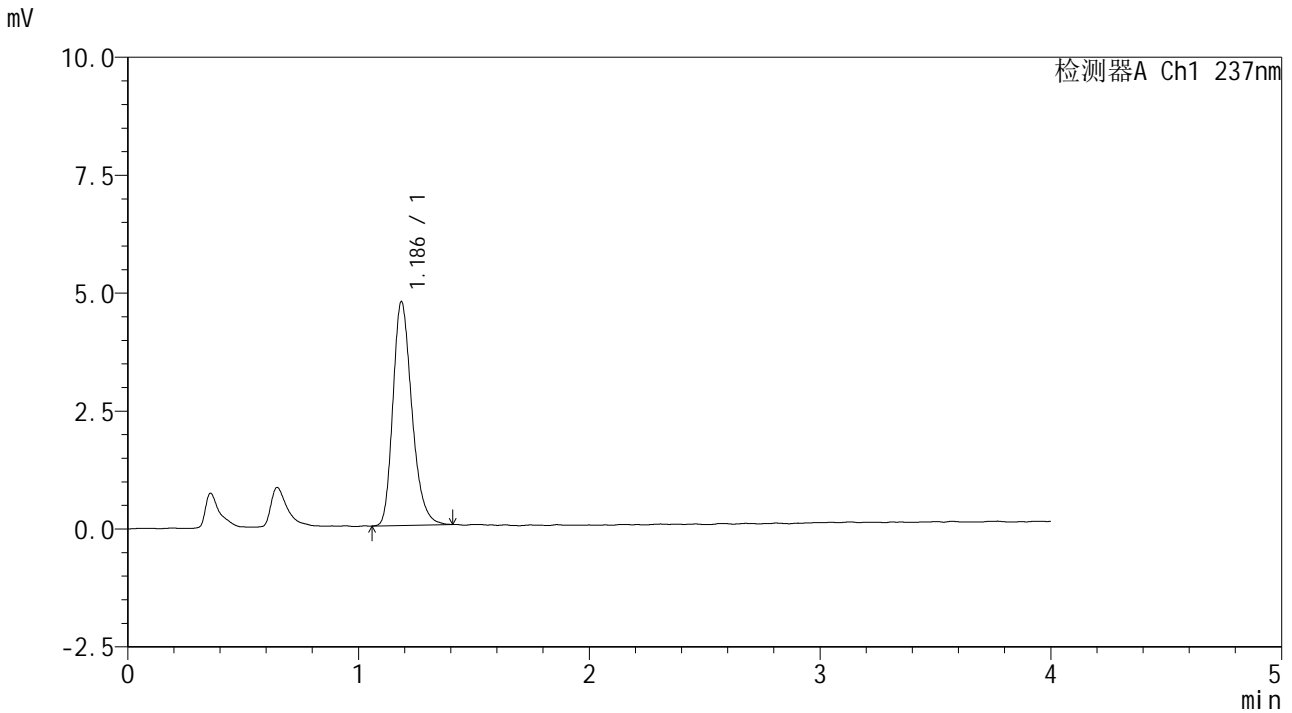


SMF-209

<样品信息>

色谱柱 :XB-C18(50*4.6mm,5μm) 流速: 2.0ml/min
柱温 :30°C 波长: 237nm
数据文件名 :RC\$SMF-209 - 7-33/7-1263-3 - zzp-2023052121-rcd-pH2.0jz-jf75z-dz1-1.lcd
方法文件名 :RC\$SMF-209 - SMF-209-al-rcd-FX256.lcm
批处理文件名: RC\$SMF-209 - SMF-209-alpd-20241209-rcd-FX256.lcb
样品瓶号 : 1-18
进样体积 : 20 μl 版本号: 6.115
进样时间 : 2024/12/09 11:06:33 实验者: xiexinhui
处理时间 (V3) : 2024/12/09 15:35:19 处理者: xiexinhui
仪器型号: SHIMADZU LC-2050C(FX256)

<色谱图>



<峰表>

检测器A Ch1 237nm

峰号	保留时间	面积	面积%	高度	理论塔板数(USP)	拖尾因子	分离度(USP)
1	1.186	27030	100.000	4736	1031	1.260	--
总计		27030	100.000	4736			

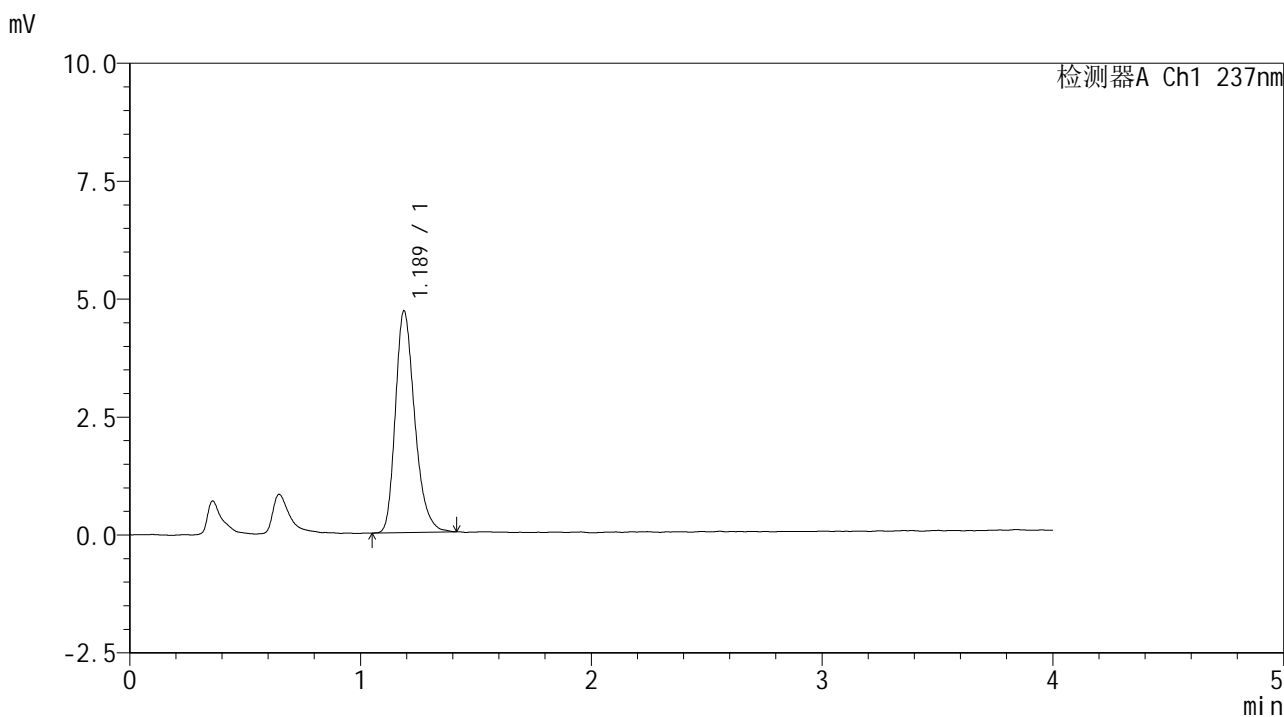


SMF-209

<样品信息>

色谱柱 :XB-C18(50*4.6mm,5μm) 流速: 2.0ml/min
 柱温 :30°C 波长: 237nm
 数据文件名 :RC\$SMF-209 - 7-33/7-1264-3 - zzp-2023052121-rcd-pH2.0jz-jf75z-dz1-2.lcd
 方法文件名 :RC\$SMF-209 - SMF-209-al-rcd-FX256.lcm
 批处理文件名:RC\$SMF-209 - SMF-209-aldp-20241209-rcd-FX256.lcb
 样品瓶号 : 1-18
 进样体积 : 20 μl 版本号: 6.115
 进样时间 : 2024/12/09 11:10:57 实验者: xiexinhui
 处理时间 (V3) : 2024/12/09 15:35:21 处理者: xiexinhui
 仪器型号: SHIMADZU LC-2050C(FX256)

<色谱图>



<峰表>

检测器A Ch1 237nm

峰号	保留时间	面积	面积%	高度	理论塔板数(USP)	拖尾因子	分离度(USP)
1	1.189	27316	100.000	4703	997	1.273	--
总计		27316	100.000	4703			

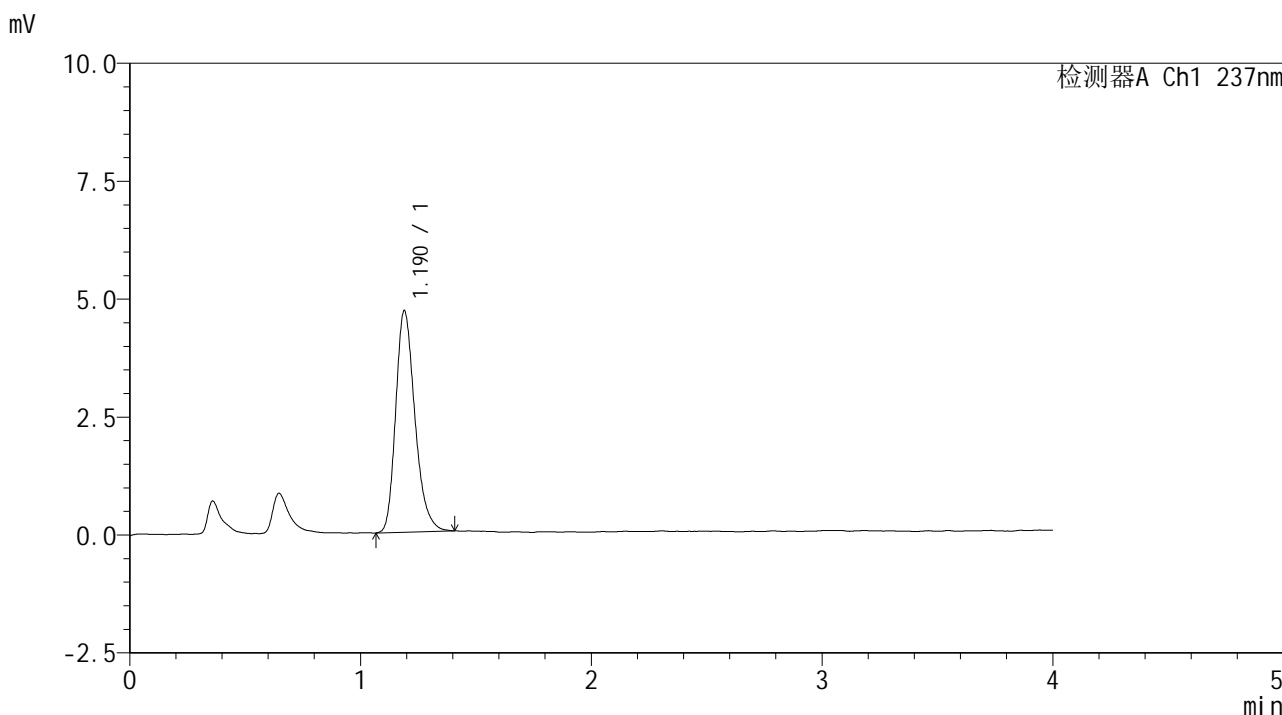


SMF-209

<样品信息>

色谱柱 :XB-C18(50*4.6mm,5μm) 流速: 2.0ml/min
 柱温 :30°C 波长: 237nm
 数据文件名 :RC\$SMF-209 - 7-33/7-1265-3 - zzp-2023052121-rcd-pH2.0jz-jf75z-dz1-3.lcd
 方法文件名 :RC\$SMF-209 - SMF-209-al-rcd-FX256.lcm
 批处理文件名: RC\$SMF-209 - SMF-209-al-rcd-FX256.lcm
 样品瓶号 : 1-18
 进样体积 : 20 μl 版本号: 6.115
 进样时间 : 2024/12/09 11:15:22 实验者: xiexinhui
 处理时间 (V3) : 2024/12/09 15:35:23 处理者: xiexinhui
 仪器型号: SHIMADZU LC-2050C(FX256)

<色谱图>



<峰表>

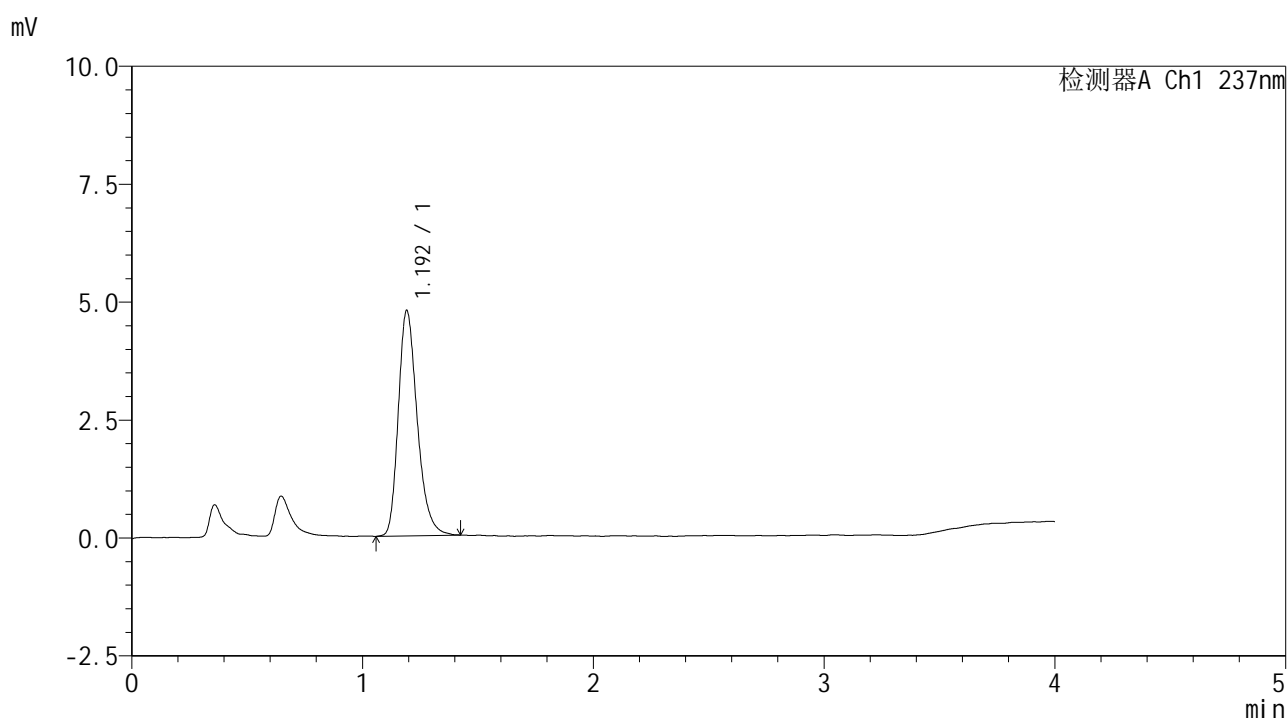
检测器A Ch1 237nm

峰号	保留时间	面积	面积%	高度	理论塔板数(USP)	拖尾因子	分离度(USP)
1	1.190	27129	100.000	4693	1012	1.260	--
总计		27129	100.000	4693			

<样品信息>

色谱柱 :XB-C18(50*4.6mm,5 μ m) 流速: 2.0ml/min
柱温 :30 $^{\circ}$ C 波长: 237nm
数据文件名 :RC\$SMF-209 - 7-33/7-1266-3 - zzp-2023052121-rcd-pH2.0jz-jf75z-dz1-4.lcd
方法文件名 :RC\$SMF-209 - SMF-209-al-rcd-FX256.lcm
批处理文件名: RC\$SMF-209 - SMF-209-alpd-20241209-rcd-FX256.lcb
样品瓶号 : 1-18
进样体积 : 20 μ l 版本号: 6.115
进样时间 : 2024/12/09 11:19:45 实验者: xiexinhui
处理时间 (V3) : 2024/12/09 15:35:26 处理者: xiexinhui
仪器型号: SHIMADZU LC-2050C(FX256)

<色谱图>



<峰表>

检测器A Ch1 237nm

峰号	保留时间	面积	面积%	高度	理论塔板数(USP)	拖尾因子	分离度(USP)
1	1.192	27244	100.000	4758	1046	1.274	--
总计		27244	100.000	4758			

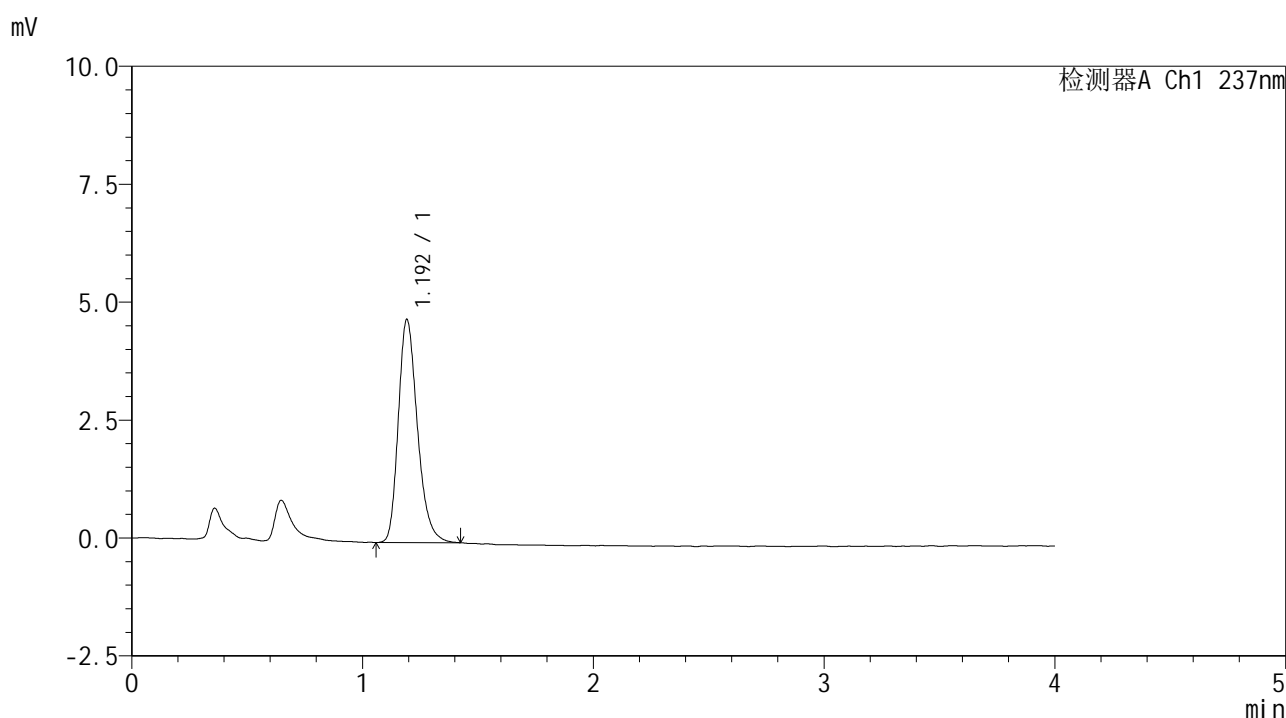


SMF-209

<样品信息>

色谱柱 :XB-C18(50*4.6mm,5μm) 流速: 2.0ml/min
 柱温 :30°C 波长: 237nm
 数据文件名 :RC\$SMF-209 - 7-33/7-1267-3 - zzp-2023052121-rcd-pH2.0jz-jf75z-dz1-5.lcd
 方法文件名 :RC\$SMF-209 - SMF-209-al-rcd-FX256.lcm
 批处理文件名: RC\$SMF-209 - SMF-209-aldp-20241209-rcd-FX256.lcb
 样品瓶号 : 1-18
 进样体积 : 20 μl 版本号: 6.115
 进样时间 : 2024/12/09 11:24:09 实验者: xiexinhui
 处理时间 (V3) : 2024/12/09 15:35:28 处理者: xiexinhui
 仪器型号: SHIMADZU LC-2050C(FX256)

<色谱图>



<峰表>

检测器A Ch1 237nm

峰号	保留时间	面积	面积%	高度	理论塔板数(USP)	拖尾因子	分离度(USP)
1	1.192	27223	100.000	4704	1023	1.264	--
总计		27223	100.000	4704			

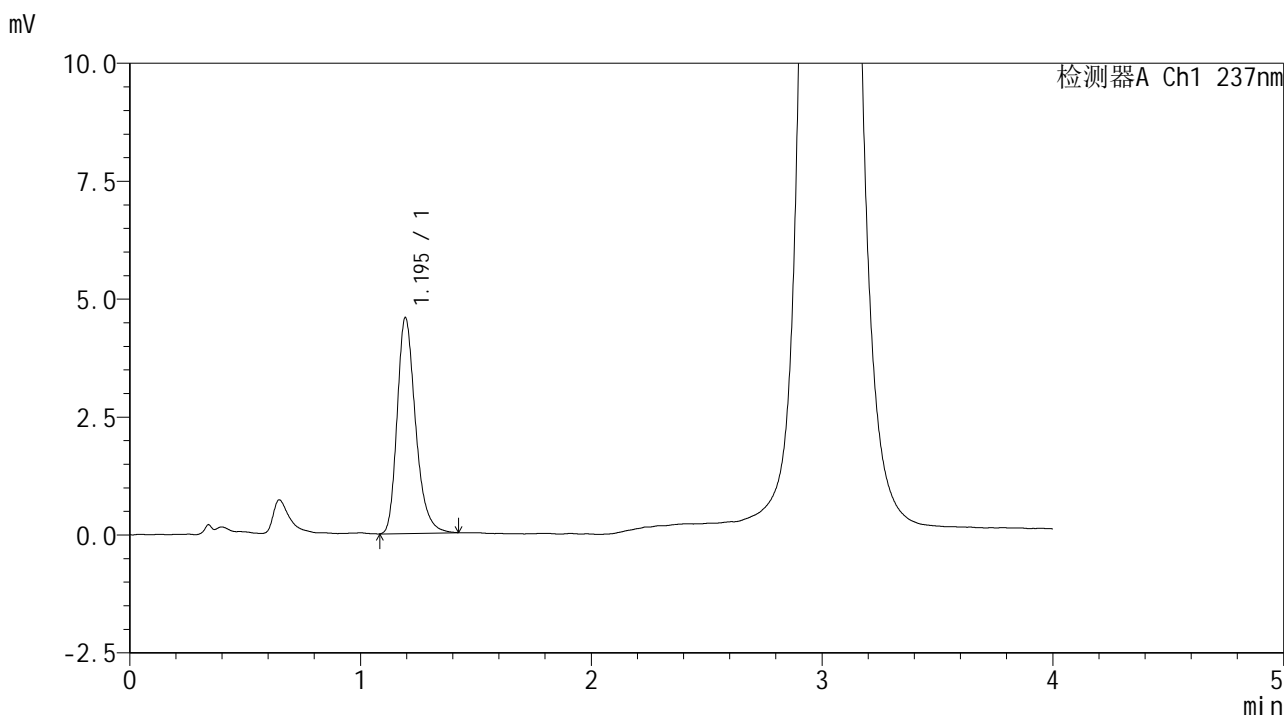


SMF-209

<样品信息>

色谱柱 :XB-C18(50*4.6mm,5μm) 流速: 2.0ml/min
 柱温 :30°C 波长: 237nm
 数据文件名 :RC\$SMF-209 - 7-33/7-1268-3 - zzp-2023052121-zj18y-rcd-pH2.0jz-jf75z-p1-1.lcd
 方法文件名 :RC\$SMF-209 - SMF-209-al-rcd-FX256.lcm
 批处理文件名: RC\$SMF-209 - SMF-209-aldp-20241209-rcd-FX256.lcb
 样品瓶号 : 1-1
 进样体积 : 20 μl 版本号: 6.115
 进样时间 : 2024/12/09 11:28:33 实验者: xiexinhui
 处理时间 (V3): 2024/12/09 15:35:30 处理者: xiexinhui
 仪器型号: SHIMADZU LC-2050C(FX256)

<色谱图>



<峰表>

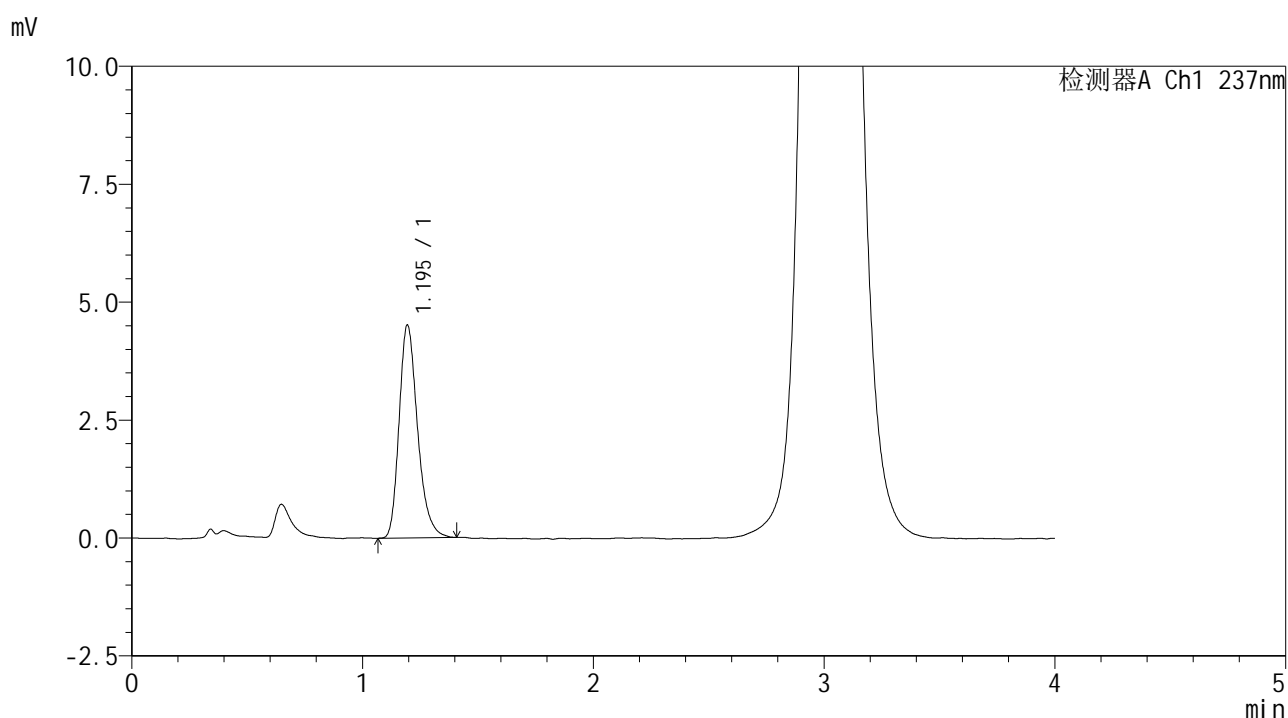
检测器A Ch1 237nm

峰号	保留时间	面积	面积%	高度	理论塔板数(USP)	拖尾因子	分离度(USP)
1	1.195	25303	100.000	4569	1124	1.279	--
总计		25303	100.000	4569			

<样品信息>

色谱柱 :XB-C18(50*4.6mm,5 μ m) 流速: 2.0ml/min
柱温 :30 $^{\circ}$ C 波长: 237nm
数据文件名 :RC\$SMF-209 - 7-33/7-1269-3 - zzp-2023052121-zj18y-rcd-pH2.0jz-jf75z-p1-2.lcd
方法文件名 :RC\$SMF-209 - SMF-209-al-rcd-FX256.lcm
批处理文件名: RC\$SMF-209 - SMF-209-al-rcd-FX256.lcm
样品瓶号 : 1-1
进样体积 : 20 μ l 版本号: 6.115
进样时间 : 2024/12/09 11:32:55 实验者: xiexinhui
处理时间 (V3) : 2024/12/09 15:35:33 处理者: xiexinhui
仪器型号: SHIMADZU LC-2050C(FX256)

<色谱图>



<峰表>

检测器A Ch1 237nm

峰号	保留时间	面积	面积%	高度	理论塔板数(USP)	拖尾因子	分离度(USP)
1	1.195	25039	100.000	4509	1113	1.270	--
总计		25039	100.000	4509			

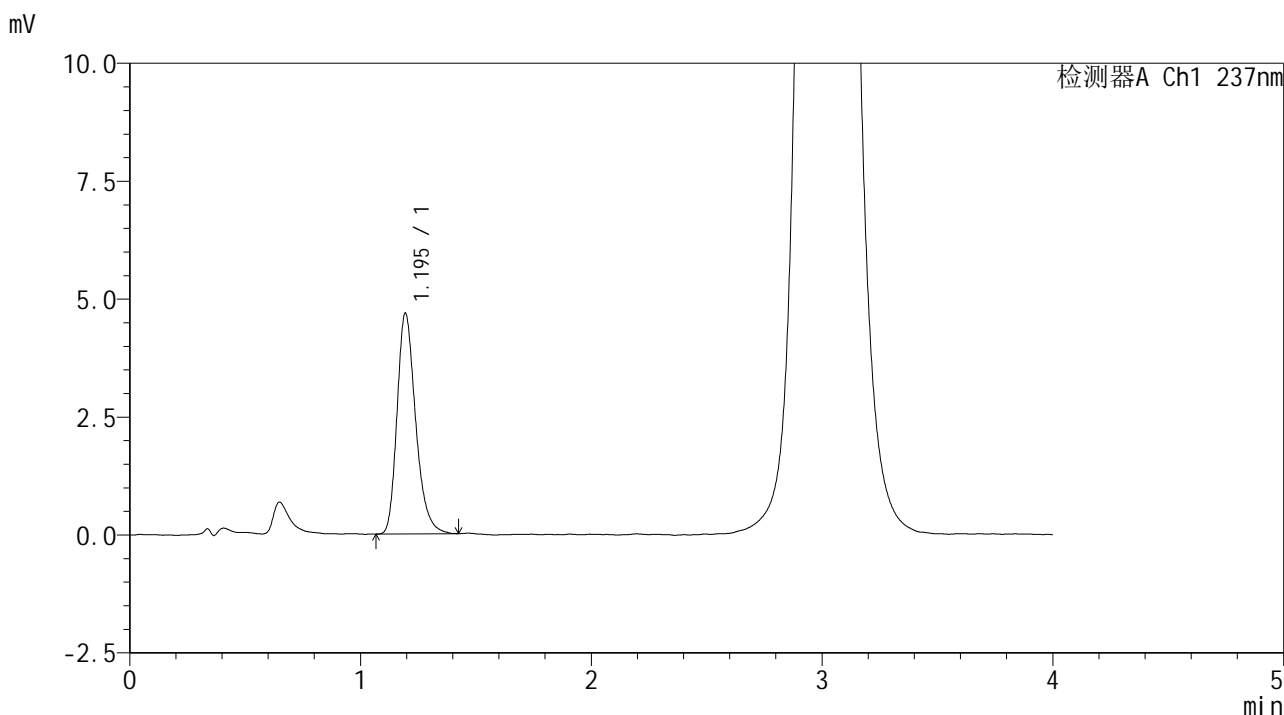


SMF-209

<样品信息>

色谱柱 :XB-C18(50*4.6mm,5μm) 流速: 2.0ml/min
 柱温 :30°C 波长: 237nm
 数据文件名 :RC\$SMF-209 - 7-33/7-1270-3 - zzp-2023052121-zj18y-rcd-pH2.0jz-jf75z-p2-1.lcd
 方法文件名 :RC\$SMF-209 - SMF-209-al-rcd-FX256.lcm
 批处理文件名: RC\$SMF-209 - SMF-209-aldp-20241209-rcd-FX256.lcb
 样品瓶号 : 1-10
 进样体积 : 20 μl 版本号: 6.115
 进样时间 : 2024/12/09 11:37:19 实验者: xiexinhui
 处理时间 (V3) : 2024/12/09 15:35:35 处理者: xiexinhui
 仪器型号: SHIMADZU LC-2050C(FX256)

<色谱图>



<峰表>

检测器A Ch1 237nm

峰号	保留时间	面积	面积%	高度	理论塔板数(USP)	拖尾因子	分离度(USP)
1	1.195	26177	100.000	4673	1092	1.272	--
总计		26177	100.000	4673			

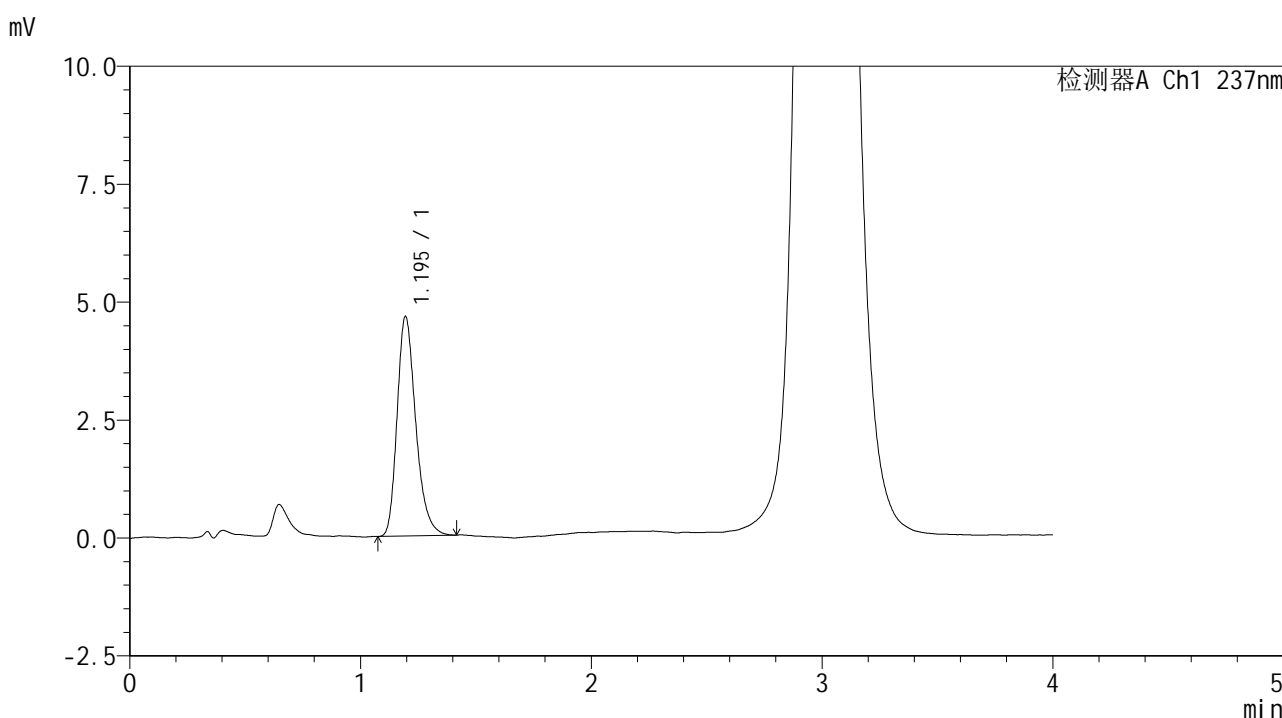


SMF-209

<样品信息>

色谱柱 :XB-C18(50*4.6mm,5μm) 流速: 2.0ml/min
 柱温 :30°C 波长: 237nm
 数据文件名 :RC\$SMF-209 - 7-33/7-1271-3 - zzp-2023052121-zj18y-rcd-pH2.0jz-jf75z-p2-2.lcd
 方法文件名 :RC\$SMF-209 - SMF-209-al-rcd-FX256.lcm
 批处理文件名: RC\$SMF-209 - SMF-209-aldp-20241209-rcd-FX256.lcb
 样品瓶号 : 1-10
 进样体积 : 20 μl 版本号: 6.115
 进样时间 : 2024/12/09 11:41:41 实验者: xiexinhui
 处理时间 (V3) : 2024/12/09 15:35:38 处理者: xiexinhui
 仪器型号: SHIMADZU LC-2050C(FX256)

<色谱图>



<峰表>

检测器A Ch1 237nm

峰号	保留时间	面积	面积%	高度	理论塔板数(USP)	拖尾因子	分离度(USP)
1	1.195	26112	100.000	4652	1087	1.274	--
总计		26112	100.000	4652			

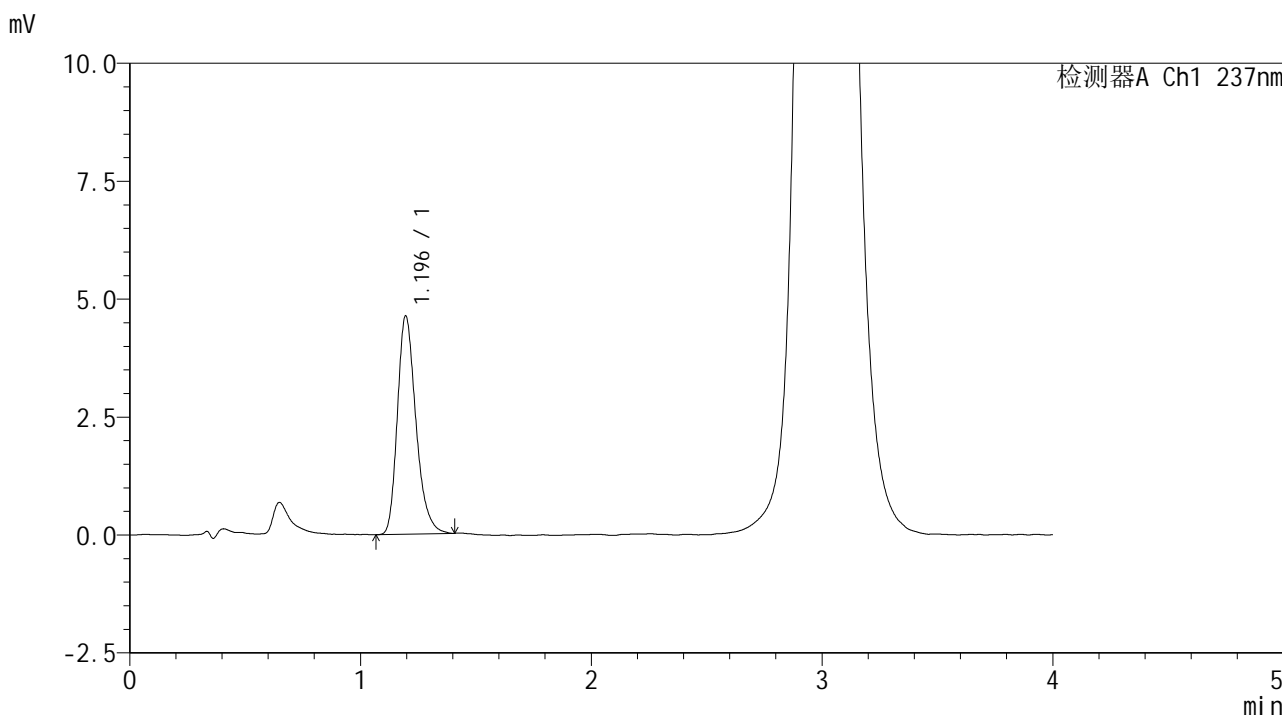


SMF-209

<样品信息>

色谱柱 :XB-C18(50*4.6mm,5μm) 流速: 2.0ml/min
 柱温 :30°C 波长: 237nm
 数据文件名 :RC\$SMF-209 - 7-33/7-1272-3 - zzp-2023052121-zj18y-rcd-pH2.0jz-jf75z-p3-1.lcd
 方法文件名 :RC\$SMF-209 - SMF-209-al-rcd-FX256.lcm
 批处理文件名: RC\$SMF-209 - SMF-209-aldp-20241209-rcd-FX256.lcb
 样品瓶号 : 1-19
 进样体积 : 20 μl 版本号: 6.115
 进样时间 : 2024/12/09 11:46:04 实验者: xiexinhui
 处理时间 (V3) : 2024/12/09 15:35:40 处理者: xiexinhui
 仪器型号: SHIMADZU LC-2050C(FX256)

<色谱图>



<峰表>

检测器A Ch1 237nm

峰号	保留时间	面积	面积%	高度	理论塔板数(USP)	拖尾因子	分离度(USP)
1	1.196	25812	100.000	4630	1098	1.275	--
总计		25812	100.000	4630			

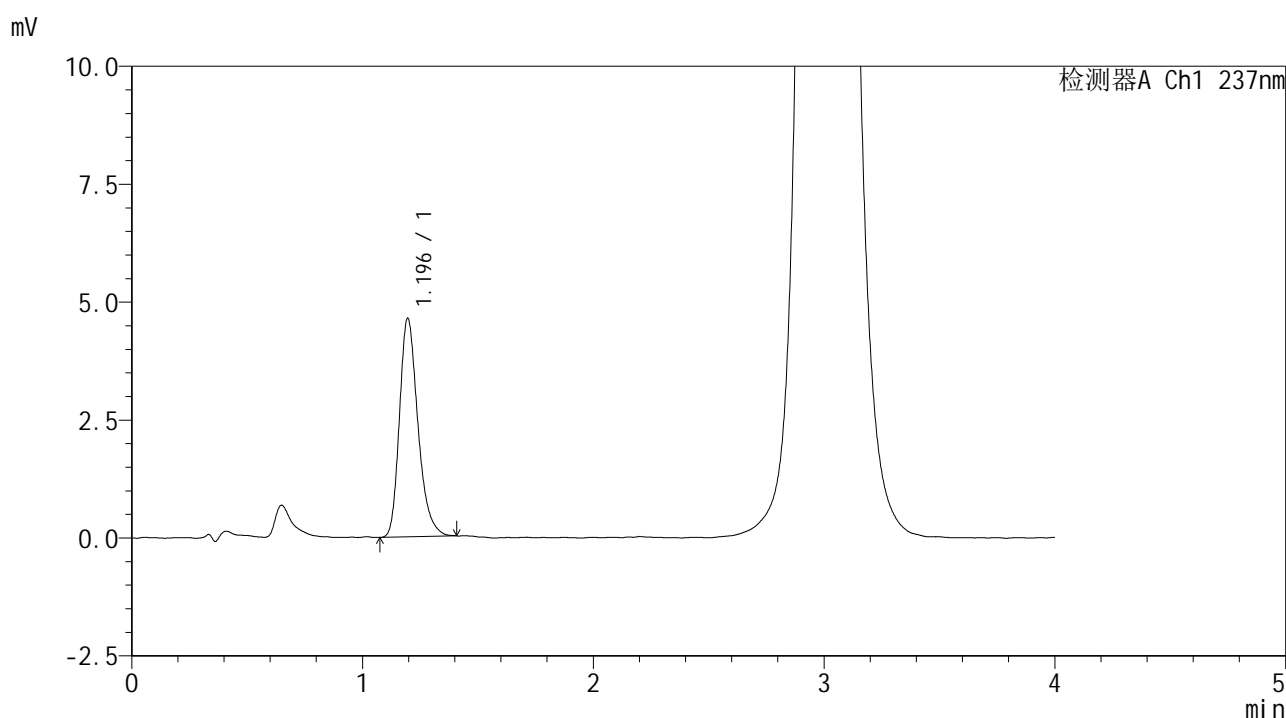


SMF-209

<样品信息>

色谱柱 :XB-C18(50*4.6mm,5μm) 流速: 2.0ml/min
 柱温 :30°C 波长: 237nm
 数据文件名 :RC\$SMF-209 - 7-33/7-1273-3 - zzp-2023052121-zj18y-rcd-pH2.0jz-jf75z-p3-2.lcd
 方法文件名 :RC\$SMF-209 - SMF-209-al-rcd-FX256.lcm
 批处理文件名: RC\$SMF-209 - SMF-209-aldp-20241209-rcd-FX256.lcb
 样品瓶号 : 1-19
 进样体积 : 20 μl 版本号: 6.115
 进样时间 : 2024/12/09 11:50:26 实验者: xiexinhui
 处理时间 (V3) : 2024/12/09 15:35:42 处理者: xiexinhui
 仪器型号: SHIMADZU LC-2050C(FX256)

<色谱图>



<峰表>

检测器A Ch1 237nm

峰号	保留时间	面积	面积%	高度	理论塔板数(USP)	拖尾因子	分离度(USP)
1	1.196	25712	100.000	4634	1109	1.277	--
总计		25712	100.000	4634			

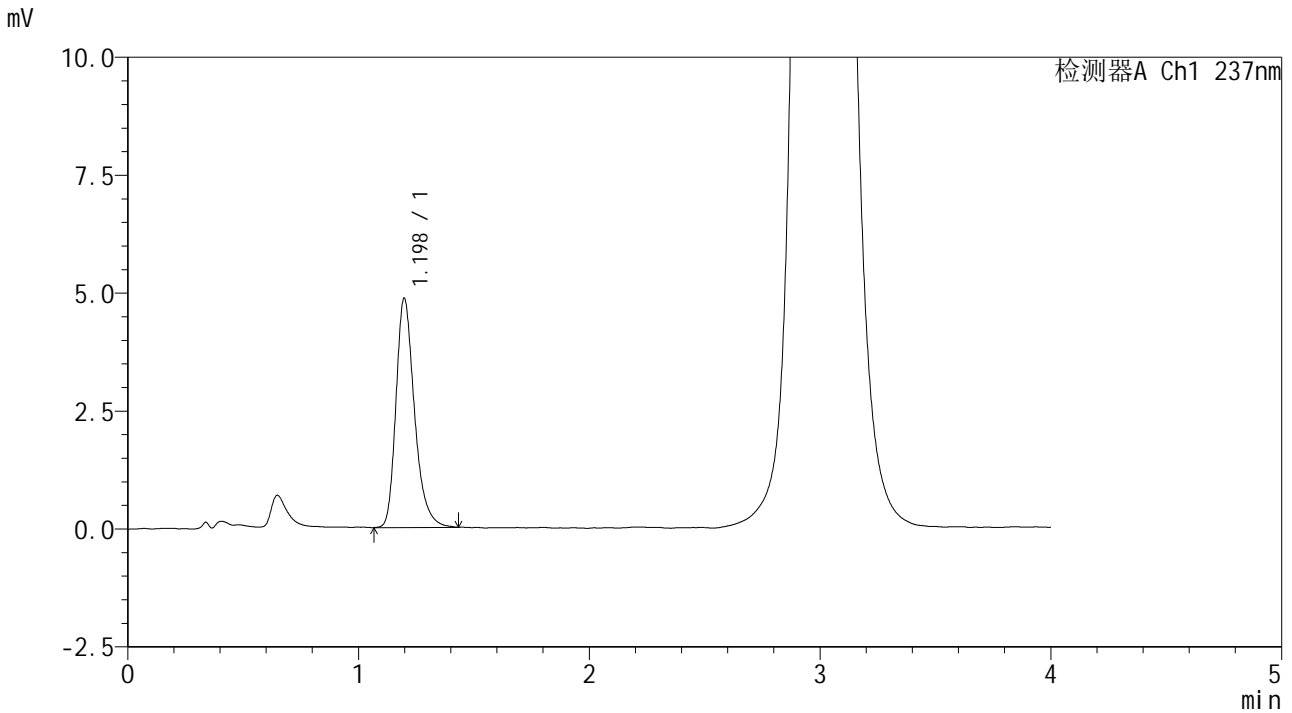


SMF-209

<样品信息>

色谱柱 :XB-C18(50*4.6mm,5µm) 流速: 2.0ml/min
柱温 :30°C 波长: 237nm
数据文件名 :RC\$SMF-209 - 7-33/7-1274-3 - zzp-2023052121-zj18y-rcd-pH2.0jz-jf75z-p4-1.lcd
方法文件名 :RC\$SMF-209 - SMF-209-al-rcd-FX256.lcm
批处理文件名: RC\$SMF-209 - SMF-209-aldp-20241209-rcd-FX256.lcb
样品瓶号 : 1-28
进样体积 : 20 µl 版本号: 6.115
进样时间 : 2024/12/09 11:54:49 实验者: xiexinhui
处理时间 (V3) : 2024/12/09 15:35:44 处理者: xiexinhui
仪器型号: SHIMADZU LC-2050C(FX256)

<色谱图>



<峰表>

检测器A Ch1 237nm

峰号	保留时间	面积	面积%	高度	理论塔板数(USP)	拖尾因子	分离度(USP)
1	1.198	27043	100.000	4856	1126	1.294	--
总计		27043	100.000	4856			

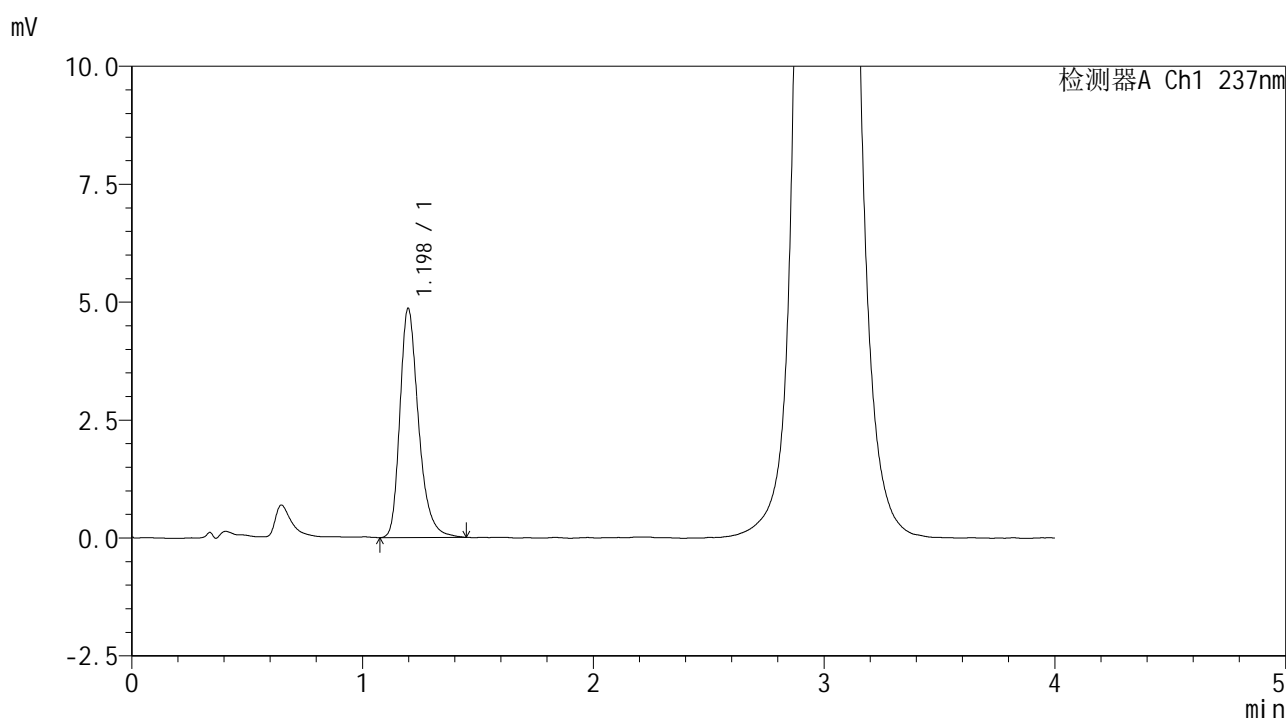


SMF-209

<样品信息>

色谱柱 :XB-C18(50*4.6mm,5μm) 流速: 2.0ml/min
 柱温 :30°C 波长: 237nm
 数据文件名 :RC\$SMF-209 - 7-33/7-1275-3 - zzp-2023052121-zj18y-rcd-pH2.0jz-jf75z-p4-2.lcd
 方法文件名 :RC\$SMF-209 - SMF-209-al-rcd-FX256.lcm
 批处理文件名: RC\$SMF-209 - SMF-209-aldp-20241209-rcd-FX256.lcb
 样品瓶号 : 1-28
 进样体积 : 20 μl 版本号: 6.115
 进样时间 : 2024/12/09 11:59:13 实验者: xiexinhui
 处理时间 (V3) : 2024/12/09 15:35:47 处理者: xiexinhui
 仪器型号: SHIMADZU LC-2050C(FX256)

<色谱图>



<峰表>

检测器A Ch1 237nm

峰号	保留时间	面积	面积%	高度	理论塔板数(USP)	拖尾因子	分离度(USP)
1	1.198	27212	100.000	4857	1118	1.302	--
总计		27212	100.000	4857			

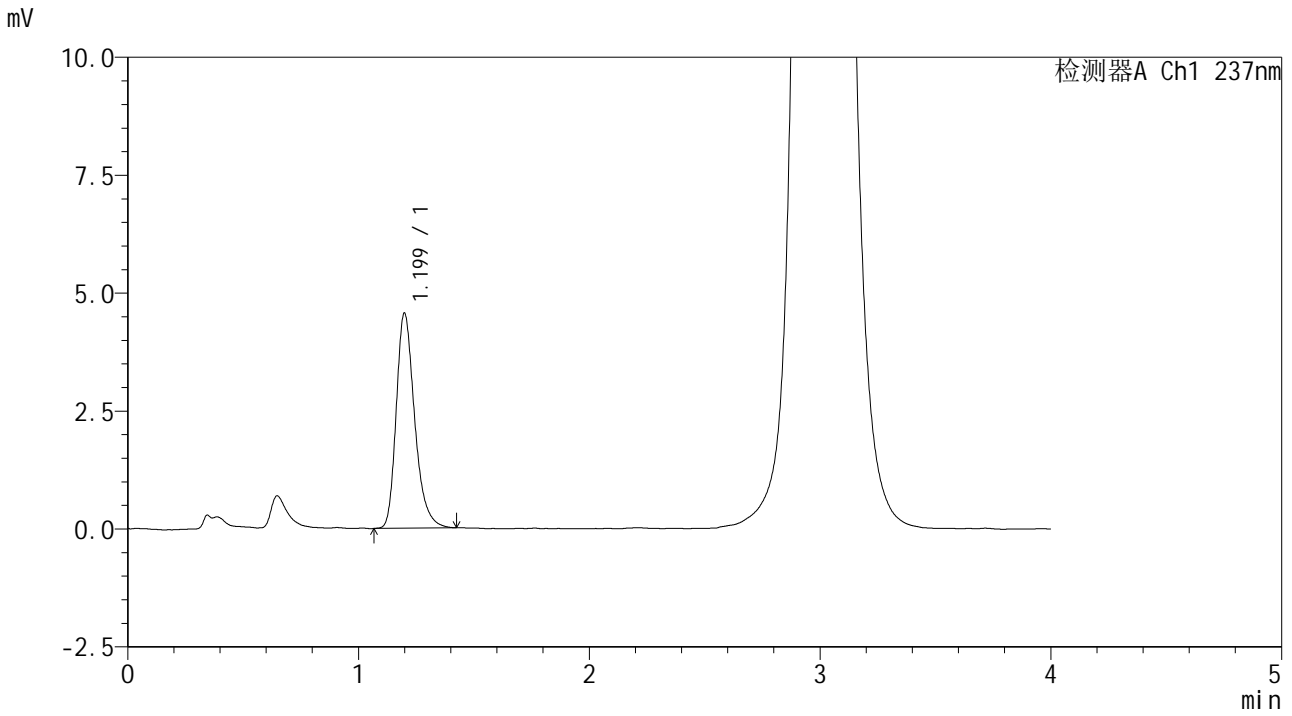


SMF-209

<样品信息>

色谱柱 :XB-C18(50*4.6mm,5μm) 流速: 2.0ml/min
柱温 :30°C 波长: 237nm
数据文件名 :RC\$SMF-209 - 7-33/7-1277-3 - zzp-2023052121-zj18y-rcd-pH2.0jz-jf75z-p5-2.lcd
方法文件名 :RC\$SMF-209 - SMF-209-al-rcd-FX256.lcm
批处理文件名: RC\$SMF-209 - SMF-209-aldp-20241209-rcd-FX256.lcb
样品瓶号 : 1-37
进样体积 : 20 μl 版本号: 6.115
进样时间 : 2024/12/09 12:07:57 实验者: xiexinhui
处理时间 (V3) : 2024/12/09 15:35:51 处理者: xiexinhui
仪器型号: SHIMADZU LC-2050C(FX256)

<色谱图>



<峰表>

检测器A Ch1 237nm

峰号	保留时间	面积	面积%	高度	理论塔板数(USP)	拖尾因子	分离度(USP)
1	1.199	25225	100.000	4552	1136	1.290	--
总计		25225	100.000	4552			

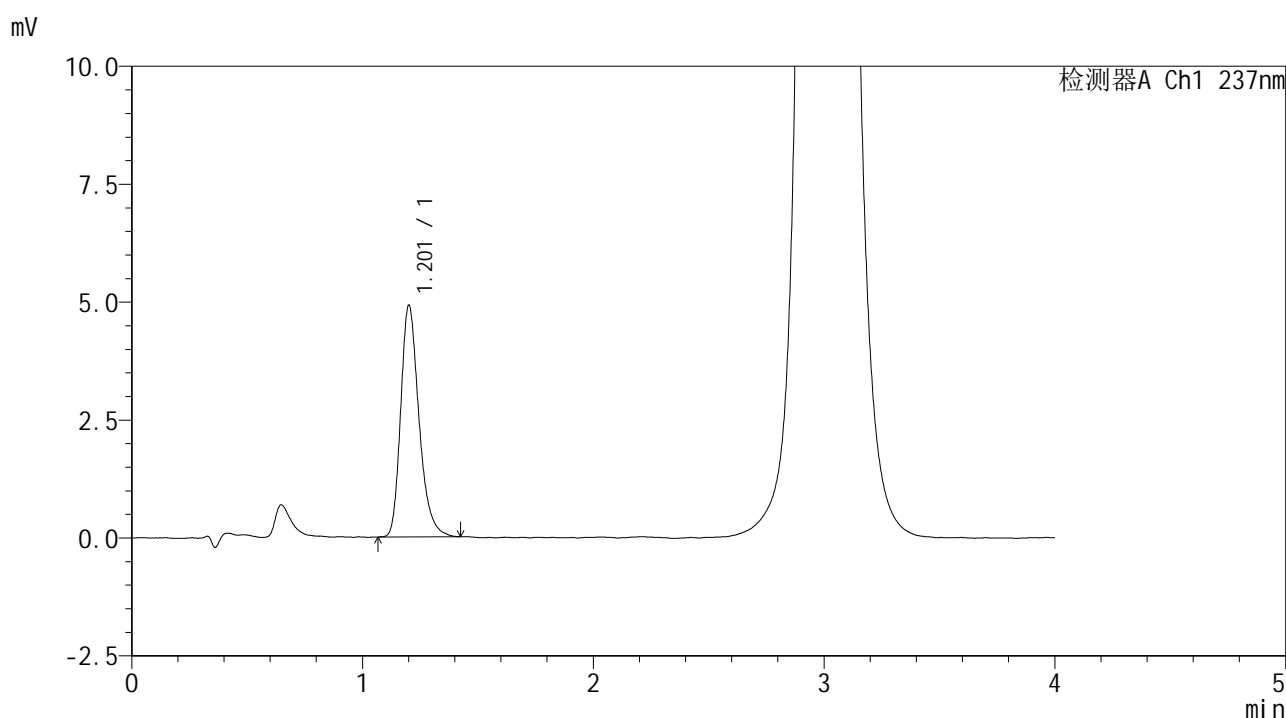


SMF-209

<样品信息>

色谱柱 :XB-C18(50*4.6mm,5μm) 流速: 2.0ml/min
 柱温 :30°C 波长: 237nm
 数据文件名 :RC\$SMF-209 - 7-33/7-1278-3 - zzp-2023052121-zj18y-rcd-pH2.0jz-jf75z-p6-1.lcd
 方法文件名 :RC\$SMF-209 - SMF-209-al-rcd-FX256.lcm
 批处理文件名: RC\$SMF-209 - SMF-209-aldp-20241209-rcd-FX256.lcb
 样品瓶号 : 1-46
 进样体积 : 20 μl 版本号: 6.115
 进样时间 : 2024/12/09 12:12:20 实验者: xiexinhui
 处理时间 (V3) : 2024/12/09 15:35:53 处理者: xiexinhui
 仪器型号: SHIMADZU LC-2050C(FX256)

<色谱图>



<峰表>

检测器A Ch1 237nm

峰号	保留时间	面积	面积%	高度	理论塔板数(USP)	拖尾因子	分离度(USP)
1	1.201	26999	100.000	4875	1150	1.285	--
总计		26999	100.000	4875			

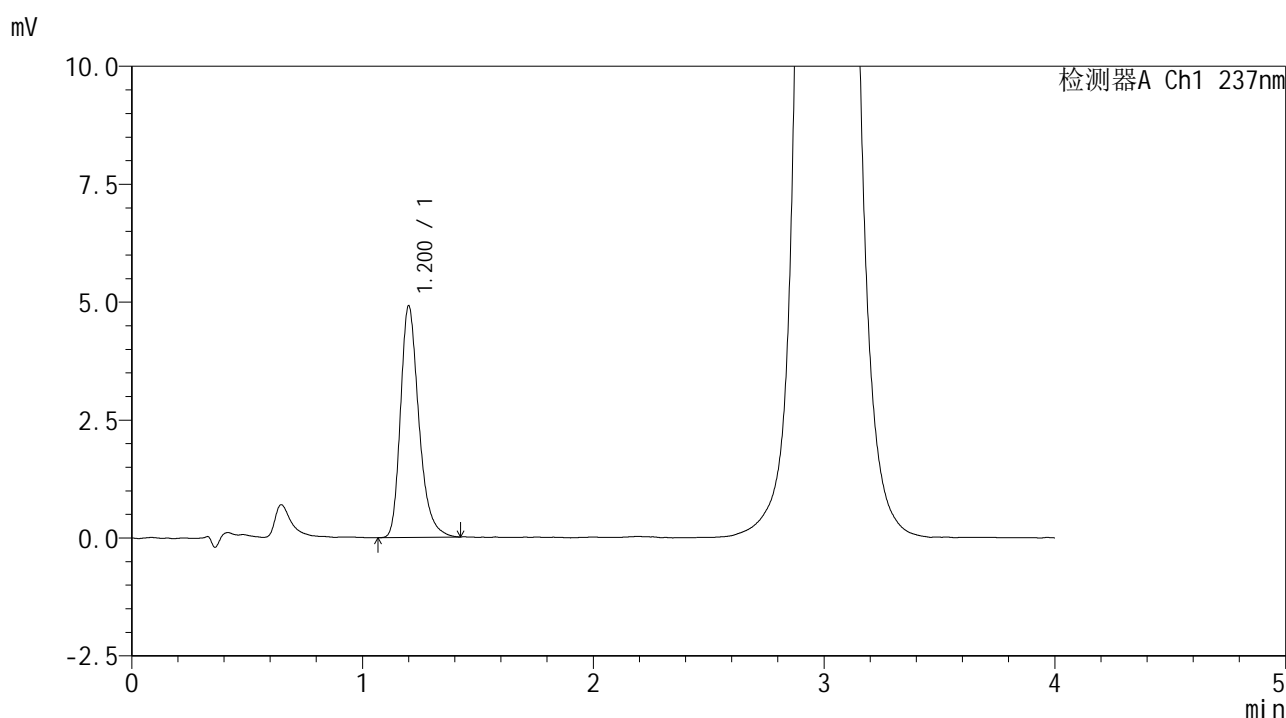


SMF-209

<样品信息>

色谱柱 :XB-C18(50*4.6mm,5μm) 流速: 2.0ml/min
 柱温 :30°C 波长: 237nm
 数据文件名 :RC\$SMF-209 - 7-33/7-1279-3 - zzp-2023052121-zj18y-rcd-pH2.0jz-jf75z-p6-2.lcd
 方法文件名 :RC\$SMF-209 - SMF-209-al-rcd-FX256.lcm
 批处理文件名: RC\$SMF-209 - SMF-209-aldp-20241209-rcd-FX256.lcb
 样品瓶号 : 1-46
 进样体积 : 20 μl 版本号: 6.115
 进样时间 : 2024/12/09 12:16:43 实验者: xiexinhui
 处理时间 (V3) : 2024/12/09 15:35:56 处理者: xiexinhui
 仪器型号: SHIMADZU LC-2050C(FX256)

<色谱图>



<峰表>

检测器A Ch1 237nm

峰号	保留时间	面积	面积%	高度	理论塔板数(USP)	拖尾因子	分离度(USP)
1	1.200	27111	100.000	4887	1149	1.298	--
总计		27111	100.000	4887			

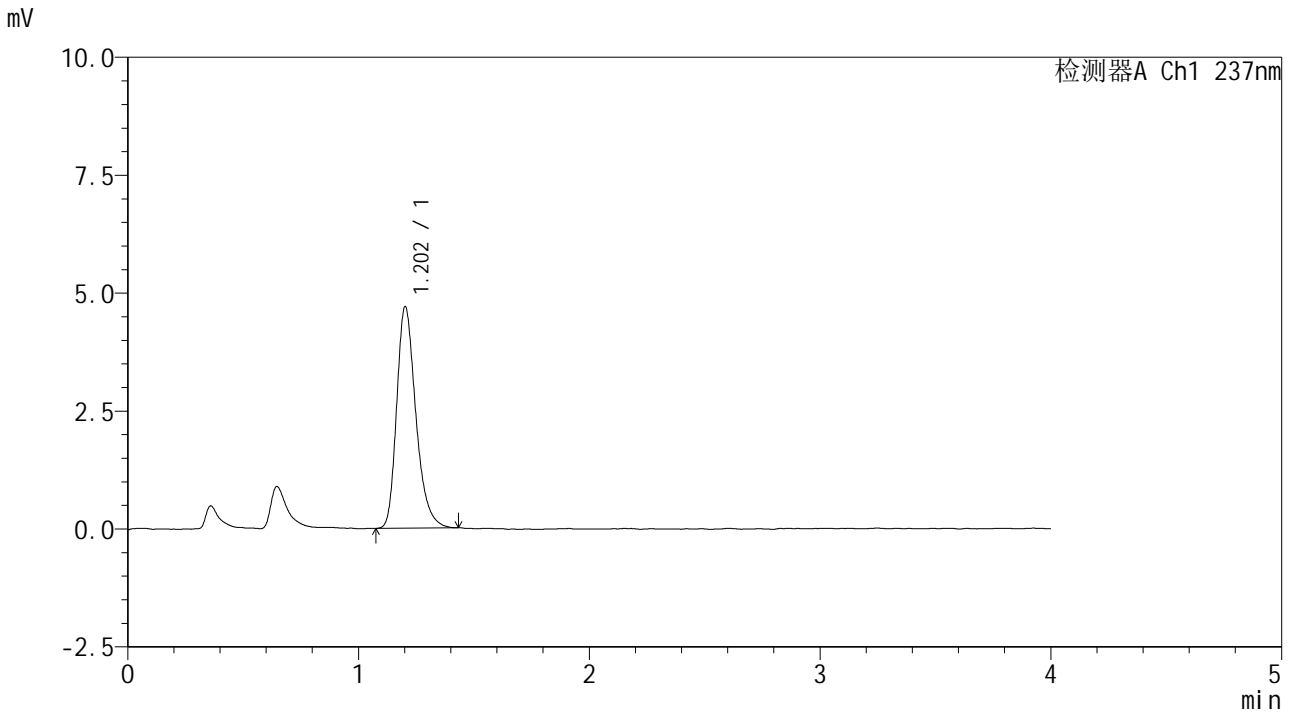


SMF-209

<样品信息>

色谱柱 :XB-C18(50*4.6mm,5 μ m) 流速: 2.0ml/min
柱温 :30 $^{\circ}$ C 波长: 237nm
数据文件名 :RC\$SMF-209 - 7-33/7-1280-3 - zzp-2023052121-rcd-pH2.0jz-jf75z-dz2-1.lcd
方法文件名 :RC\$SMF-209 - SMF-209-al-rcd-FX256.lcm
批处理文件名: RC\$SMF-209 - SMF-209-al-rcd-FX256.lcm
样品瓶号 : 1-27
进样体积 : 20 μ l 版本号: 6.115
进样时间 : 2024/12/09 12:21:07 实验者: xiexinhui
处理时间 (V3) : 2024/12/09 15:35:58 处理者: xiexinhui
仪器型号: SHIMADZU LC-2050C(FX256)

<色谱图>



<峰表>

检测器A Ch1 237nm

峰号	保留时间	面积	面积%	高度	理论塔板数(USP)	拖尾因子	分离度(USP)
1	1.202	27083	100.000	4686	1045	1.291	--
总计		27083	100.000	4686			

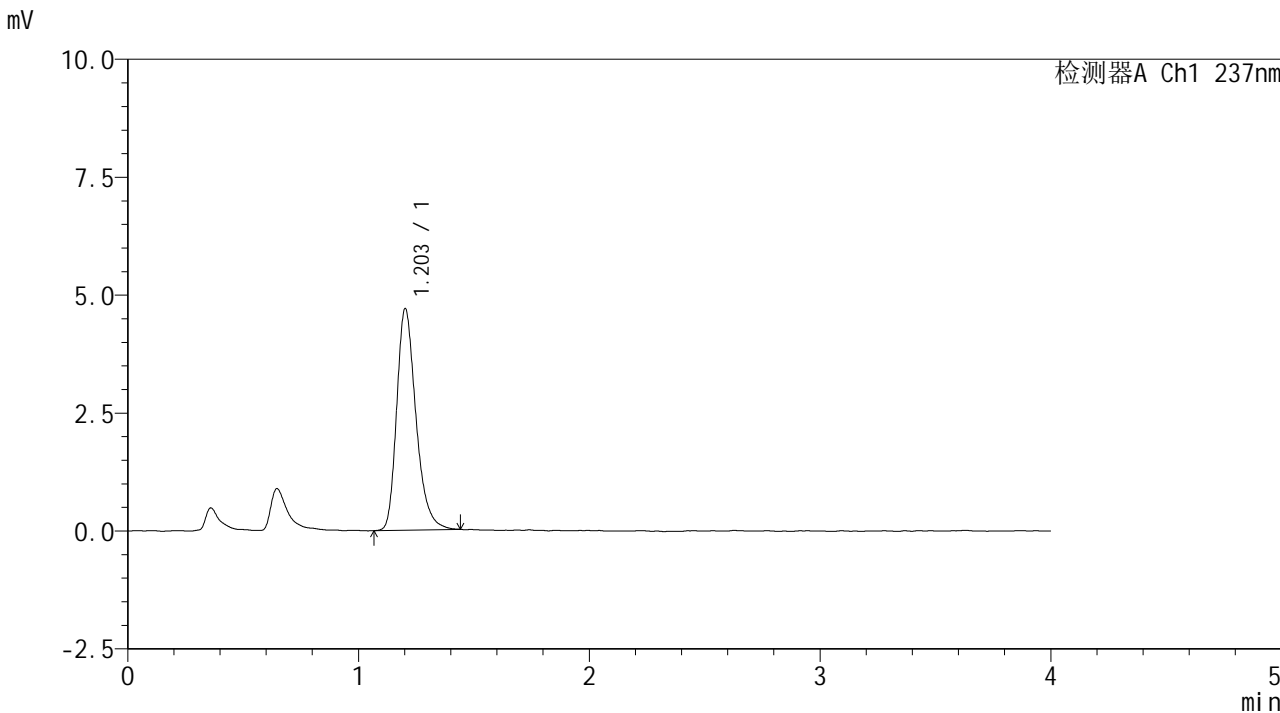


SMF-209

<样品信息>

色谱柱 :XB-C18(50*4.6mm,5μm) 流速: 2.0ml/min
柱温 :30°C 波长: 237nm
数据文件名 :RC\$SMF-209 - 7-33/7-1281-3 - zzp-2023052121-rcd-pH2.0jz-jf75z-dz2-2.lcd
方法文件名 :RC\$SMF-209 - SMF-209-al-rcd-FX256.lcm
批处理文件名: RC\$SMF-209 - SMF-209-aldp-20241209-rcd-FX256.lcb
样品瓶号 :1-27
进样体积 :20 μl 版本号: 6.115
进样时间 :2024/12/09 12:25:31 实验者: xiexinhui
处理时间 (V3) :2024/12/09 15:36:00 处理者: xiexinhui
仪器型号: SHIMADZU LC-2050C(FX256)

<色谱图>



<峰表>

检测器A Ch1 237nm

峰号	保留时间	面积	面积%	高度	理论塔板数(USP)	拖尾因子	分离度(USP)
1	1.203	27219	100.000	4686	1033	1.292	--
总计		27219	100.000	4686			