

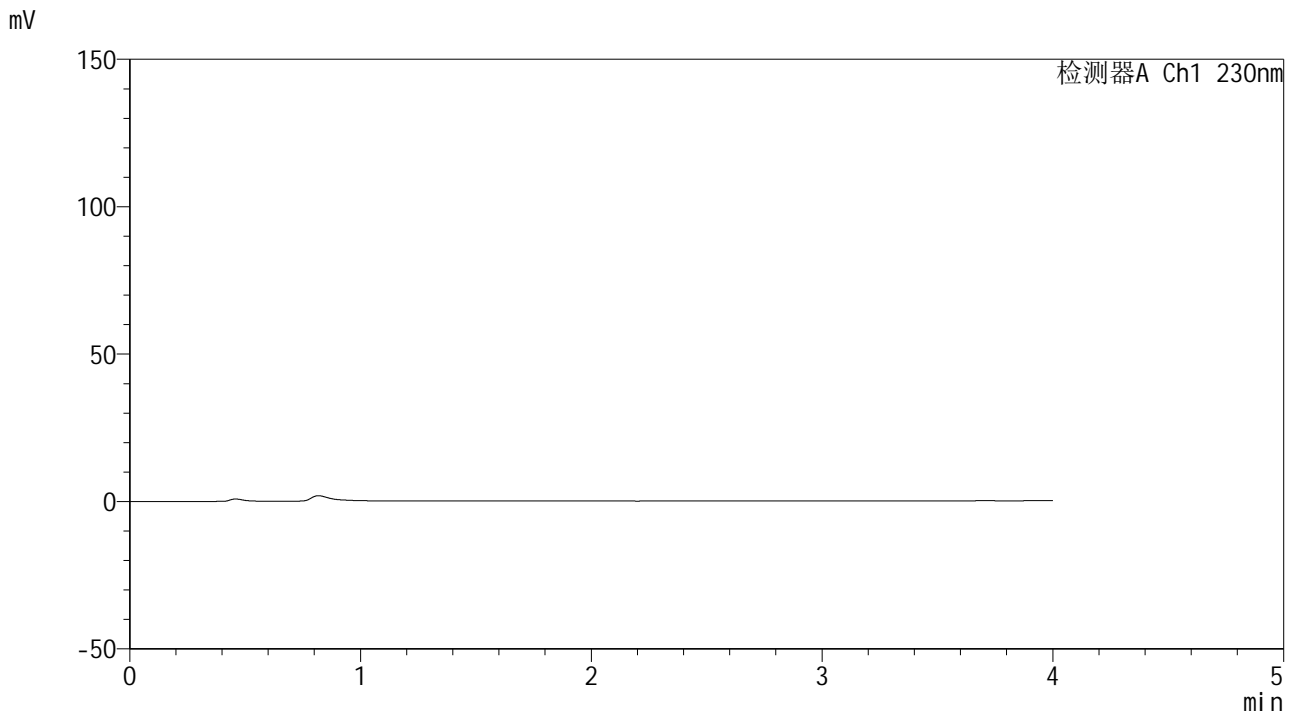


# SMF-209

## <样品信息>

色谱柱 : XB-C18(50\*4.6mm,5μm)                      流速: 1.5ml/min  
 柱温 : 30°C    波长: 230nm  
 数据文件名 : RC\$SMF-209 - 7-32/10-1203-3 - zzp-2023052121p-wdx9y-rcd-pH7.5jz-jf75z-rj.lcd  
 方法文件名 : RC\$SMF-209 - SMF-209-tm-rcd-FX259.lcm  
 批处理文件名: RC\$SMF-209 - SMF-209-tmst-20241209-rcd-FX259.lcb  
 样品瓶号 : 1-9  
 进样体积 : 20 μl    版本号: 6.115  
 进样时间 : 2024/12/09 11:49:53                      实验者: xiexinhui  
 处理时间 (V3) : 2024/12/09 15:33:57                      处理者: xiexinhui  
 仪器型号 : SHIMADZU LC-2050C(FX259)

## <色谱图>



## <峰表>

检测器A Ch1 230nm

峰号	保留时间	面积	面积%	高度	理论塔板数(USP)	拖尾因子	分离度(USP)
总计							

图1 替米沙坦左氨氯地平片溶出度测定HPLC图谱  
自制品-pH7.5介质-浆法-75转  
溶剂

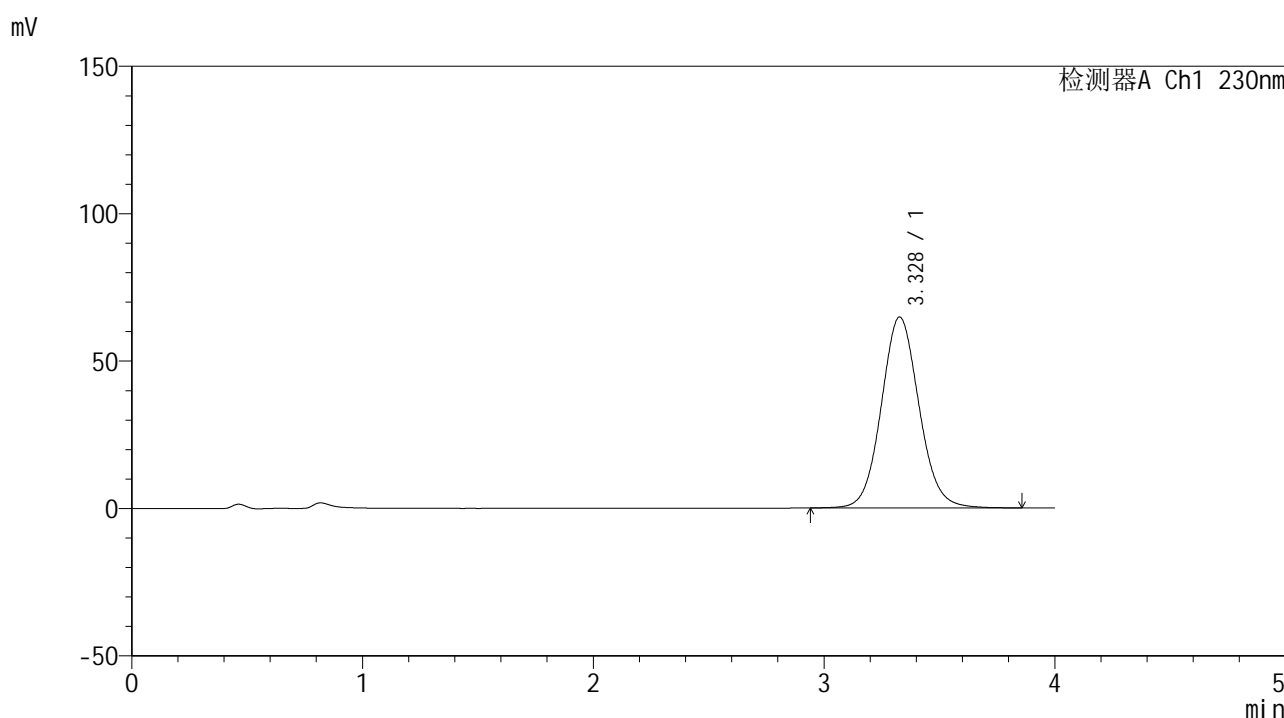


# SMF-209

## <样品信息>

色谱柱 : XB-C18(50\*4.6mm,5μm)      流速: 1.5ml/min  
 柱温 : 30°C      波长: 230nm  
 数据文件名 : RC\$SMF-209 - 7-32/10-1204-3 - zzp-2023052121p-wdx9y-rcd-pH7.5jz-jf75z-dz1-1.lcd  
 方法文件名 : RC\$SMF-209 - SMF-209-tm-rcd-FX259.lcm  
 批处理文件名 : RC\$SMF-209 - SMF-209-tmst-20241209-rcd-FX259.lcb  
 样品瓶号 : 1-18  
 进样体积 : 20 μl      版本号: 6.115  
 进样时间 : 2024/12/09 11:54:17      实验者: xiexinhui  
 处理时间 (V3) : 2024/12/09 15:34:00      处理者: xiexinhui  
 仪器型号 : SHIMADZU LC-2050C(FX259)

## <色谱图>



## <峰表>

检测器A Ch1 230nm

峰号	保留时间	面积	面积%	高度	理论塔板数(USP)	拖尾因子	分离度(USP)
1	3.328	735681	100.000	64741	2035	1.080	--
总计		735681	100.000	64741			

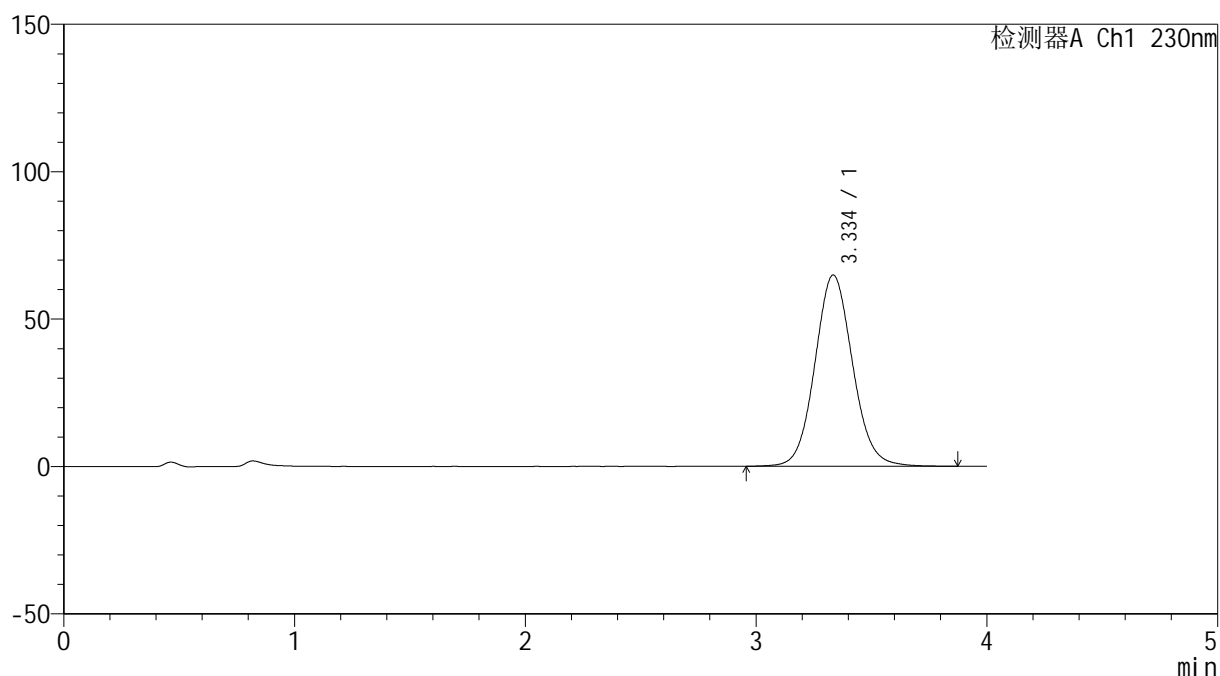
图2 替米沙坦左氨氯地平片溶出度测定HPLC图谱  
 自制品-pH7.5介质-浆法-75转  
 对照品溶液-1-1

## &lt;样品信息&gt;

色谱柱 : XB-C18(50\*4.6mm,5 $\mu$ m) 流速: 1.5ml/min  
 柱温 : 30 $^{\circ}$ C 波长: 230nm  
 数据文件名 : RC\$SMF-209 - 7-32/10-1205-3 - zzp-2023052121p-wdx9y-rcd-pH7.5jz-jf75z-dz1-2.lcd  
 方法文件名 : RC\$SMF-209 - SMF-209-tm-rcd-FX259.lcm  
 批处理文件名 : RC\$SMF-209 - SMF-209-tmst-20241209-rcd-FX259.lcb  
 样品瓶号 : 1-18  
 进样体积 : 20  $\mu$ l 版本号: 6.115  
 进样时间 : 2024/12/09 11:58:40 实验者: xiexinhui  
 处理时间 (V3) : 2024/12/09 15:34:02 处理者: xiexinhui  
 仪器型号 : SHIMADZU LC-2050C(FX259)

## &lt;色谱图&gt;

mV



## &lt;峰表&gt;

检测器A Ch1 230nm

峰号	保留时间	面积	面积%	高度	理论塔板数(USP)	拖尾因子	分离度(USP)
1	3.334	736246	100.000	64781	2048	1.082	--
总计		736246	100.000	64781			

图3 替米沙坦左氨氯地平片溶出度测定HPLC图谱  
自制品-pH7.5介质-浆法-75转  
对照品溶液-1-2

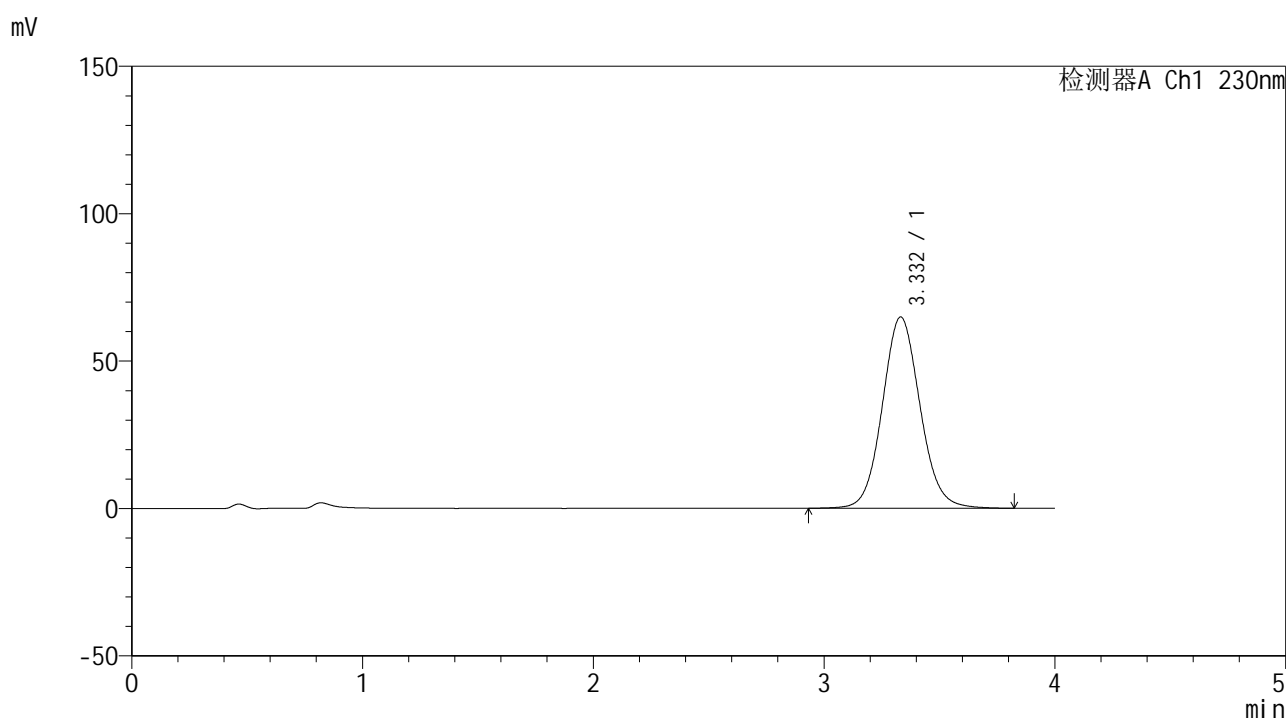


# SMF-209

## <样品信息>

色谱柱 : XB-C18(50\*4.6mm,5μm)      流速: 1.5ml/min  
 柱温 : 30°C      波长: 230nm  
 数据文件名 : RC\$SMF-209 - 7-32/10-1206-3 - zzp-2023052121p-wdx9y-rcd-pH7.5jz-jf75z-dz1-3.lcd  
 方法文件名 : RC\$SMF-209 - SMF-209-tm-rcd-FX259.lcm  
 批处理文件名 : RC\$SMF-209 - SMF-209-tmst-20241209-rcd-FX259.lcb  
 样品瓶号 : 1-18  
 进样体积 : 20 μl      版本号: 6.115  
 进样时间 : 2024/12/09 12:03:03      实验者: xiexinhui  
 处理时间 (V3) : 2024/12/09 15:34:05      处理者: xiexinhui  
 仪器型号 : SHIMADZU LC-2050C(FX259)

## <色谱图>



## <峰表>

检测器A Ch1 230nm

峰号	保留时间	面积	面积%	高度	理论塔板数(USP)	拖尾因子	分离度(USP)
1	3.332	736149	100.000	64866	2045	1.082	--
总计		736149	100.000	64866			

图4 替米沙坦左氨氯地平片溶出度测定HPLC图谱  
 自制品-pH7.5介质-浆法-75转  
 对照品溶液-1-3

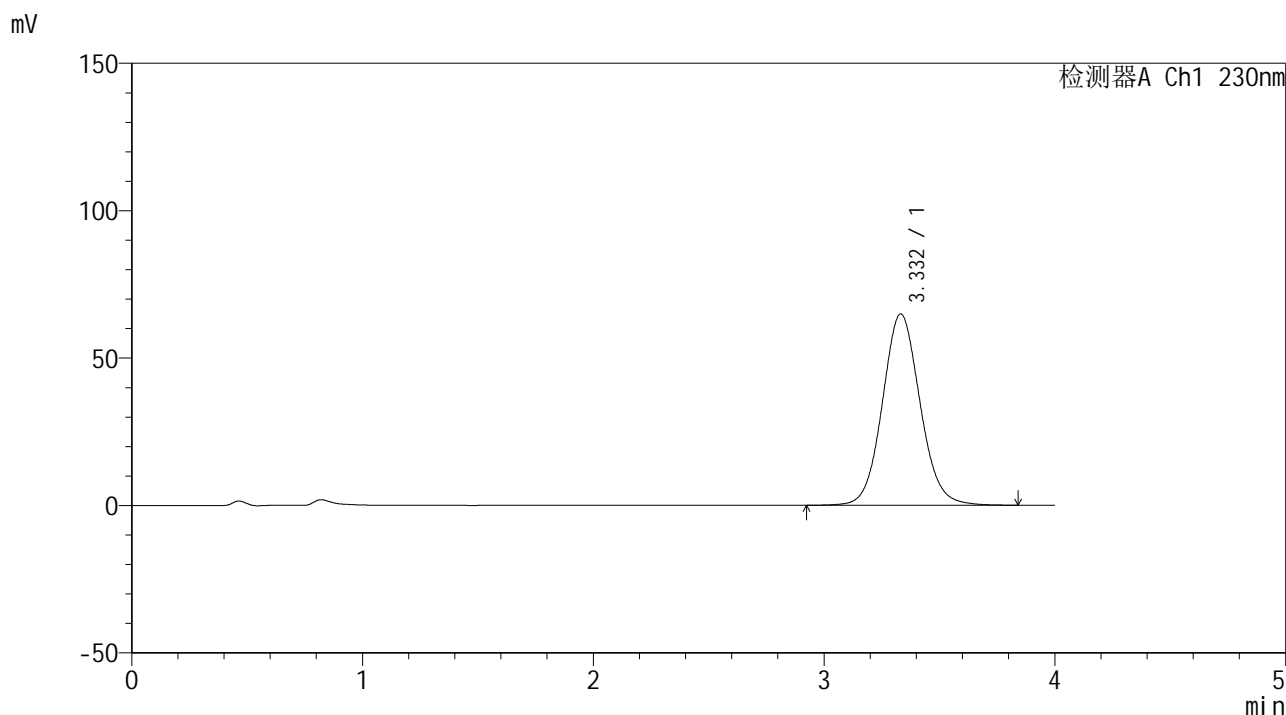


# SMF-209

## <样品信息>

色谱柱 : XB-C18(50\*4.6mm,5μm)      流速: 1.5ml/min  
 柱温 : 30°C      波长: 230nm  
 数据文件名 : RC\$SMF-209 - 7-32/10-1207-3 - zzp-2023052121p-wdx9y-rcd-pH7.5jz-jf75z-dz1-4.lcd  
 方法文件名 : RC\$SMF-209 - SMF-209-tm-rcd-FX259.lcm  
 批处理文件名: RC\$SMF-209 - SMF-209-tmst-20241209-rcd-FX259.lcb  
 样品瓶号 : 1-18  
 进样体积 : 20 μl      版本号: 6.115  
 进样时间 : 2024/12/09 12:07:26      实验者: xiexinhui  
 处理时间 (V3) : 2024/12/09 15:34:07      处理者: xiexinhui  
 仪器型号 : SHIMADZU LC-2050C(FX259)

## <色谱图>



## <峰表>

检测器A Ch1 230nm

峰号	保留时间	面积	面积%	高度	理论塔板数(USP)	拖尾因子	分离度(USP)
1	3.332	737020	100.000	64904	2049	1.082	--
总计		737020	100.000	64904			

图5 替米沙坦左氨氯地平片溶出度测定HPLC图谱  
 自制品-pH7.5介质-浆法-75转  
 对照品溶液-1-4

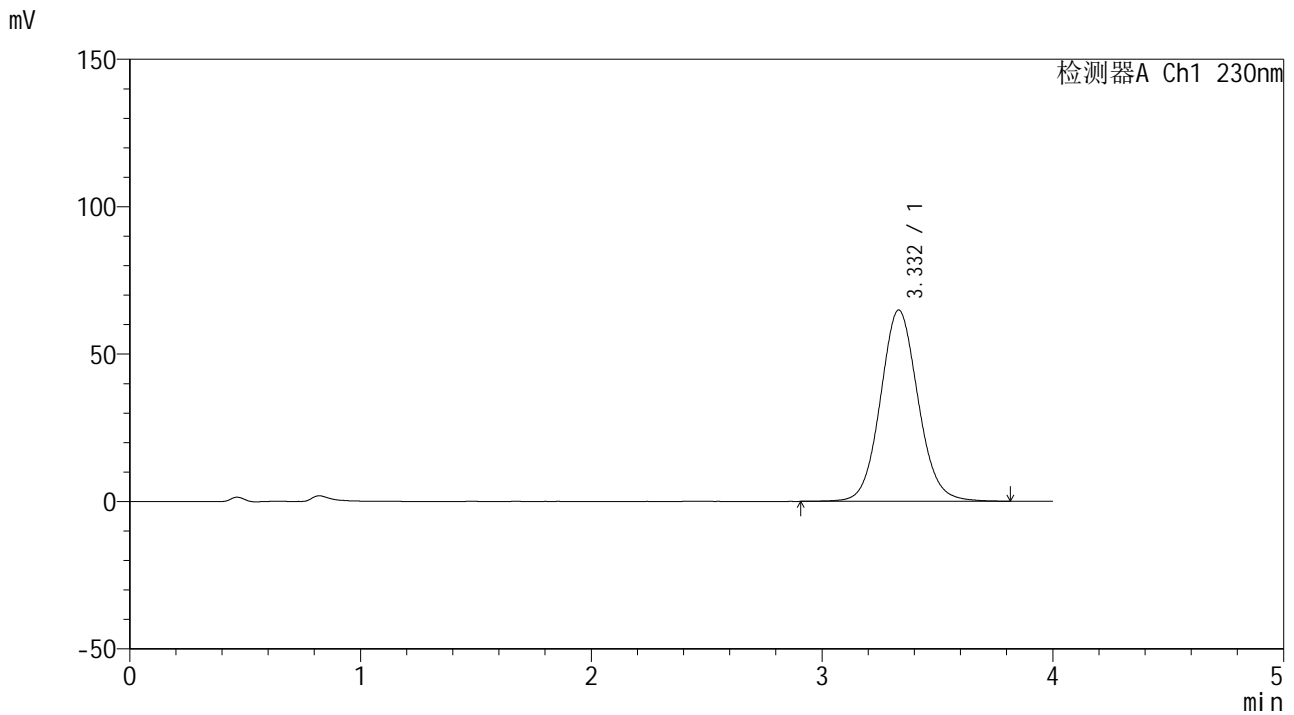


# SMF-209

## <样品信息>

色谱柱 : XB-C18(50\*4.6mm,5μm)      流速: 1.5ml/min  
 柱温 : 30°C      波长: 230nm  
 数据文件名 : RC\$SMF-209 - 7-32/10-1208-3 - zzp-2023052121p-wdx9y-rcd-pH7.5jz-jf75z-dz1-5.lcd  
 方法文件名 : RC\$SMF-209 - SMF-209-tm-rcd-FX259.lcm  
 批处理文件名 : RC\$SMF-209 - SMF-209-tmst-20241209-rcd-FX259.lcb  
 样品瓶号 : 1-18  
 进样体积 : 20 μl      版本号: 6.115  
 进样时间 : 2024/12/09 12:11:49      实验者: xiexinhui  
 处理时间 (V3) : 2024/12/09 15:34:09      处理者: xiexinhui  
 仪器型号 : SHIMADZU LC-2050C(FX259)

## <色谱图>



## <峰表>

检测器A Ch1 230nm

峰号	保留时间	面积	面积%	高度	理论塔板数(USP)	拖尾因子	分离度(USP)
1	3.332	735790	100.000	64879	2055	1.081	--
总计		735790	100.000	64879			

图6 替米沙坦左氨氯地平片溶出度测定HPLC图谱  
 自制品-pH7.5介质-浆法-75转  
 对照品溶液-1-5

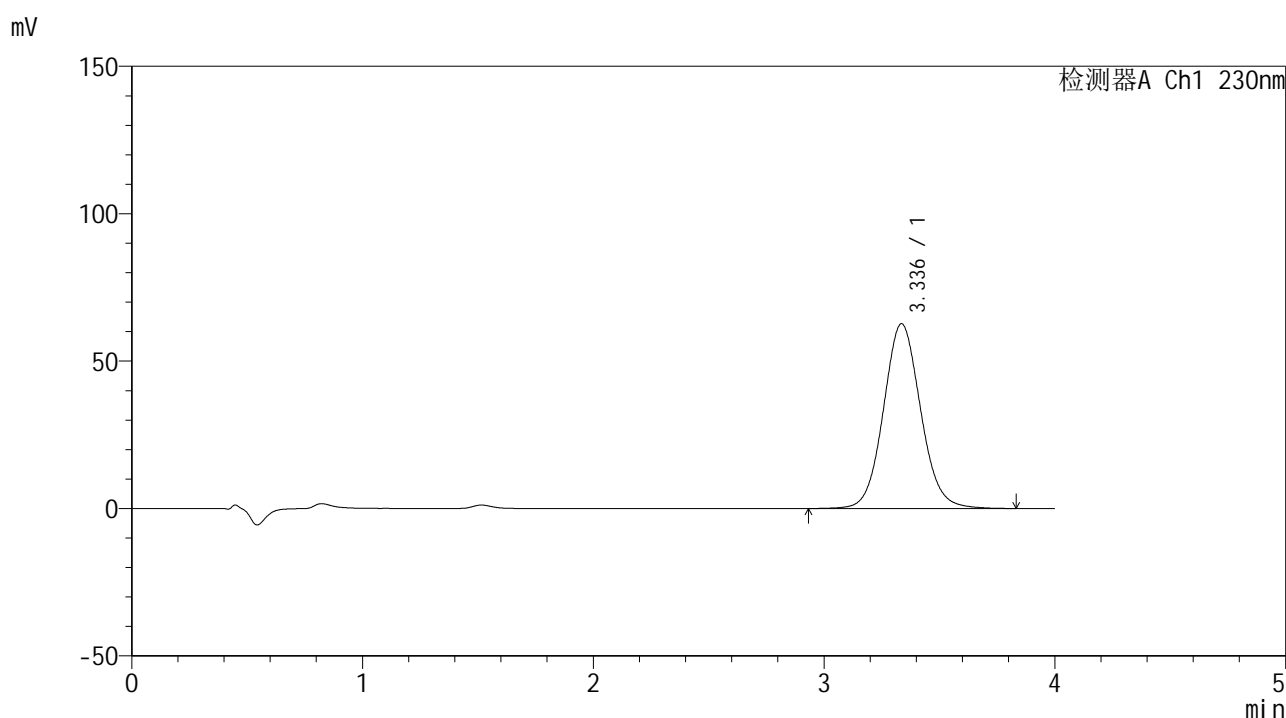


# SMF-209

## <样品信息>

色谱柱 : XB-C18(50\*4.6mm,5μm)      流速: 1.5ml/min  
 柱温 : 30°C      波长: 230nm  
 数据文件名 : RC\$SMF-209 - 7-32/10-1209-3 - zzp-2023052121p-zjtj18y-rcd-pH7.5jz-jf75z-p1-1.lcd  
 方法文件名 : RC\$SMF-209 - SMF-209-tm-rcd-FX259.lcm  
 批处理文件名 : RC\$SMF-209 - SMF-209-tmst-20241209-rcd-FX259.lcb  
 样品瓶号 : 1-1  
 进样体积 : 20 μl      版本号: 6.115  
 进样时间 : 2024/12/09 12:16:12      实验者: xiexinhui  
 处理时间 (V3) : 2024/12/09 15:34:11      处理者: xiexinhui  
 仪器型号 : SHIMADZU LC-2050C(FX259)

## <色谱图>



## <峰表>

检测器A Ch1 230nm

峰号	保留时间	面积	面积%	高度	理论塔板数(USP)	拖尾因子	分离度(USP)
1	3.336	702158	100.000	62659	2110	1.081	--
总计		702158	100.000	62659			

图7 替米沙坦左氨氯地平片溶出度测定中间条件18月HPLC图谱  
 自制品(2023052121批)-pH7.5介质-桨法-75转-片1  
 供试品溶液-1

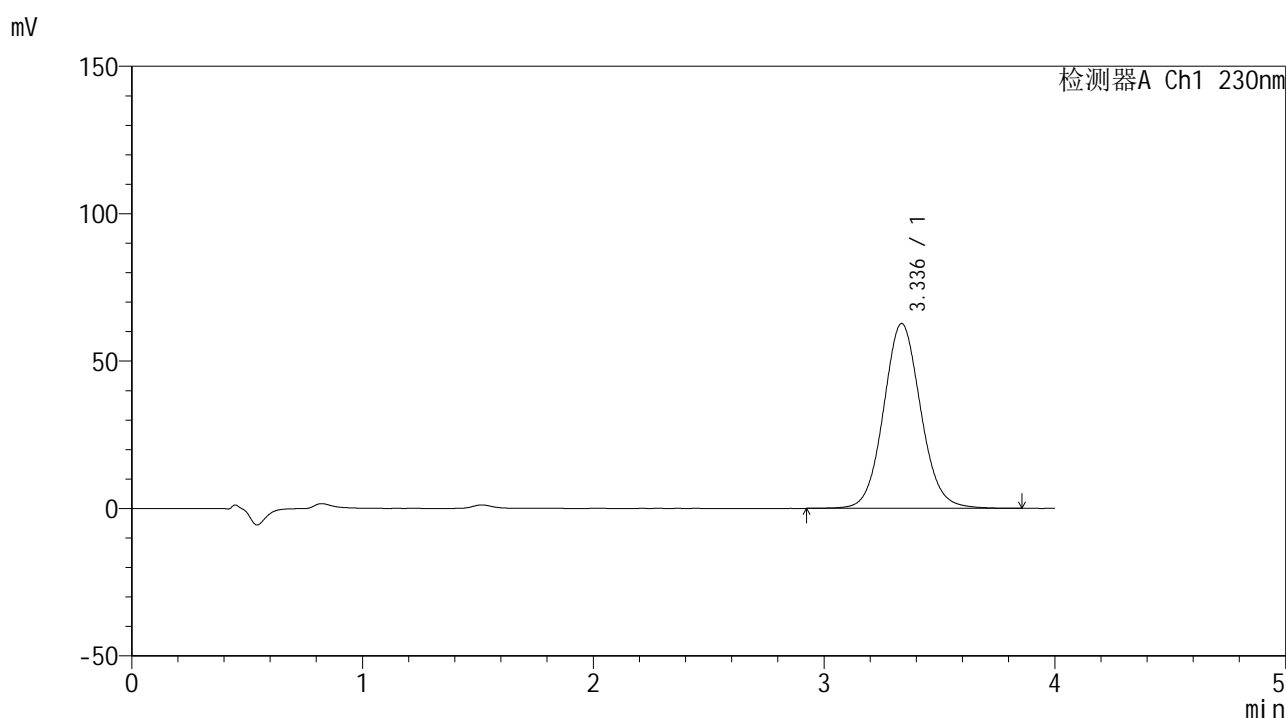


# SMF-209

## <样品信息>

色谱柱 : XB-C18(50\*4.6mm,5μm)      流速: 1.5ml/min  
 柱温 : 30°C      波长: 230nm  
 数据文件名 : RC\$SMF-209 - 7-32/10-1210-3 - zzp-2023052121p-zjtj18y-rcd-pH7.5jz-jf75z-p1-2.lcd  
 方法文件名 : RC\$SMF-209 - SMF-209-tm-rcd-FX259.lcm  
 批处理文件名 : RC\$SMF-209 - SMF-209-tmst-20241209-rcd-FX259.lcb  
 样品瓶号 : 1-1  
 进样体积 : 20 μl      版本号: 6.115  
 进样时间 : 2024/12/09 12:20:35      实验者: xiexinhui  
 处理时间 (V3) : 2024/12/09 15:34:14      处理者: xiexinhui  
 仪器型号 : SHIMADZU LC-2050C(FX259)

## <色谱图>



## <峰表>

检测器A Ch1 230nm

峰号	保留时间	面积	面积%	高度	理论塔板数(USP)	拖尾因子	分离度(USP)
1	3.336	702551	100.000	62708	2110	1.079	--
总计		702551	100.000	62708			

图8 替米沙坦左氨氯地平片溶出度测定中间条件18月HPLC图谱  
 自制品(2023052121批)-pH7.5介质-桨法-75转-片1  
 供试品溶液-2

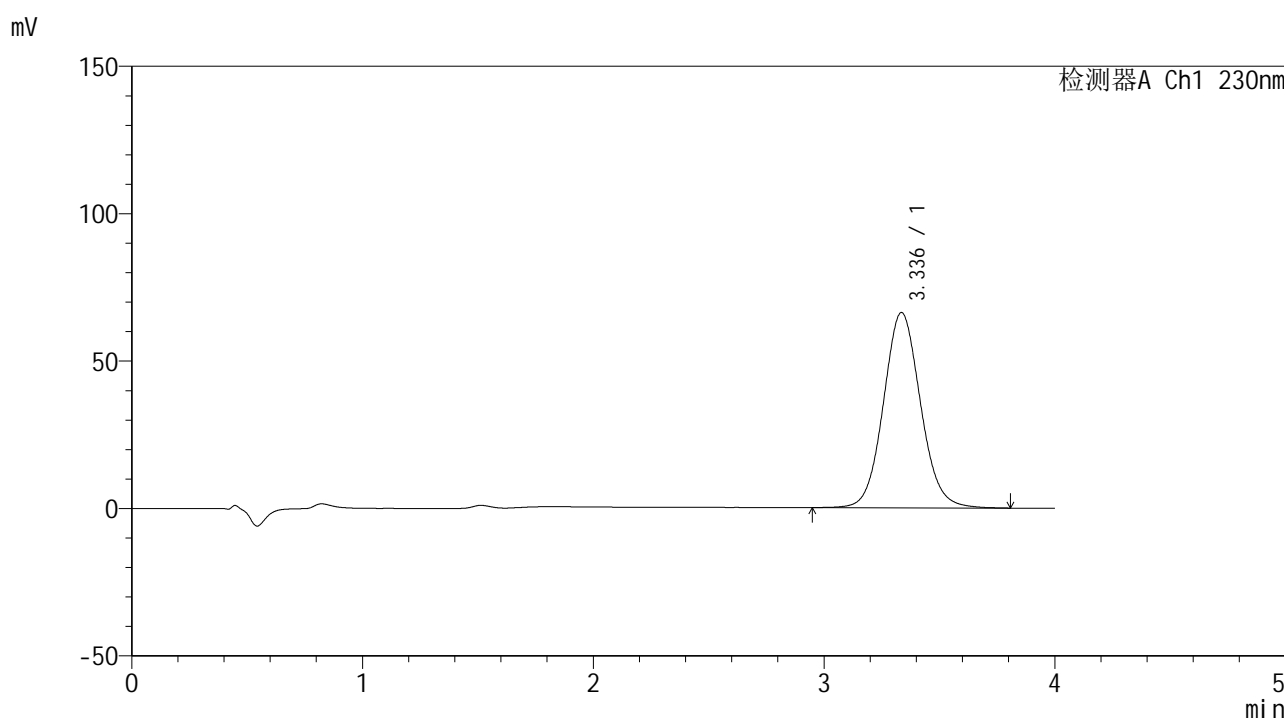


# SMF-209

## <样品信息>

色谱柱 : XB-C18(50\*4.6mm,5μm)      流速: 1.5ml/min  
 柱温 : 30°C      波长: 230nm  
 数据文件名 : RC\$SMF-209 - 7-32/10-1211-3 - zzp-2023052121p-zjtj18y-rcd-pH7.5jz-jf75z-p2-1.lcd  
 方法文件名 : RC\$SMF-209 - SMF-209-tm-rcd-FX259.lcm  
 批处理文件名 : RC\$SMF-209 - SMF-209-tmst-20241209-rcd-FX259.lcb  
 样品瓶号 : 1-10  
 进样体积 : 20 μl      版本号: 6.115  
 进样时间 : 2024/12/09 12:24:58      实验者: xiexinhui  
 处理时间 (V3) : 2024/12/09 15:34:16      处理者: xiexinhui  
 仪器型号 : SHIMADZU LC-2050C(FX259)

## <色谱图>



## <峰表>

检测器A Ch1 230nm

峰号	保留时间	面积	面积%	高度	理论塔板数(USP)	拖尾因子	分离度(USP)
1	3.336	739670	100.000	66206	2118	1.082	--
总计		739670	100.000	66206			

图9 替米沙坦左氨氯地平片溶出度测定中间条件18月HPLC图谱  
 自制品(2023052121批)-pH7.5介质-浆法-75转-片2  
 供试品溶液-1

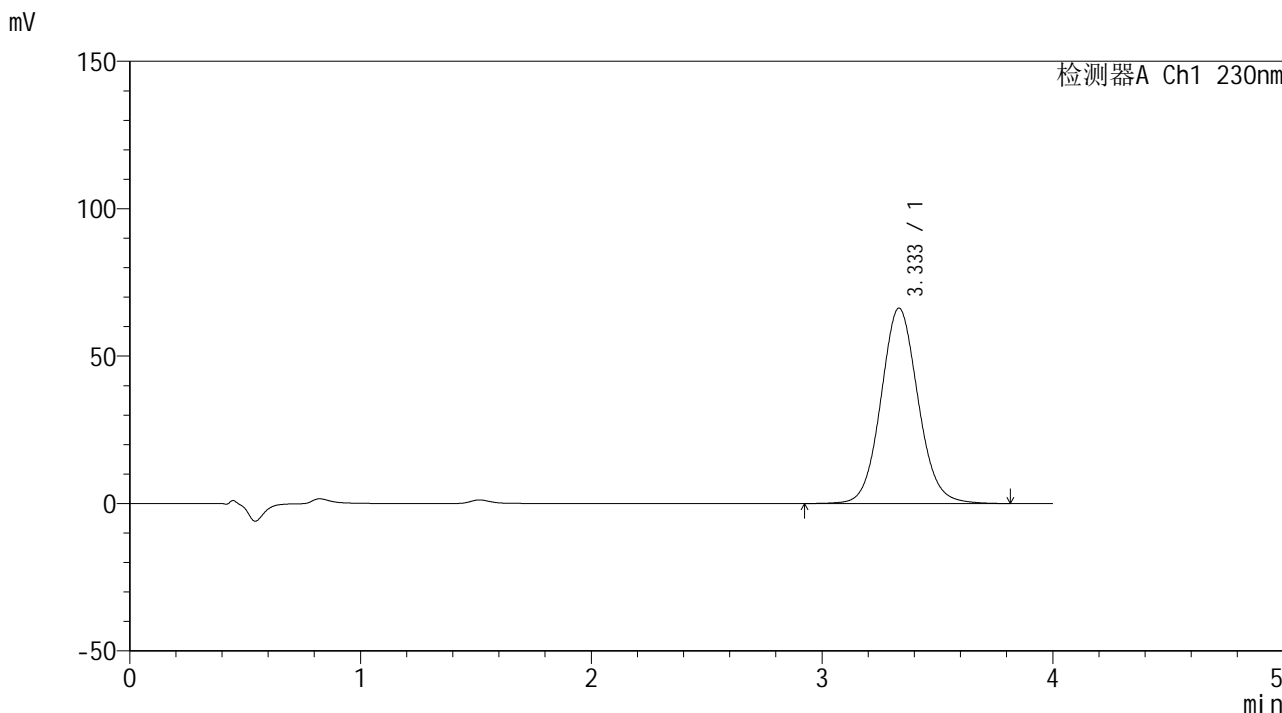


# SMF-209

## <样品信息>

色谱柱 : XB-C18(50\*4.6mm,5μm)      流速: 1.5ml/min  
 柱温 : 30°C      波长: 230nm  
 数据文件名 : RC\$SMF-209 - 7-32/10-1212-3 - zzp-2023052121p-zjtj18y-rcd-pH7.5jz-jf75z-p2-2.lcd  
 方法文件名 : RC\$SMF-209 - SMF-209-tm-rcd-FX259.lcm  
 批处理文件名 : RC\$SMF-209 - SMF-209-tmst-20241209-rcd-FX259.lcb  
 样品瓶号 : 1-10  
 进样体积 : 20 μl      版本号: 6.115  
 进样时间 : 2024/12/09 12:29:21      实验者: xiexinhui  
 处理时间 (V3) : 2024/12/09 15:34:18      处理者: xiexinhui  
 仪器型号 : SHIMADZU LC-2050C(FX259)

## <色谱图>



## <峰表>

检测器A Ch1 230nm

峰号	保留时间	面积	面积%	高度	理论塔板数(USP)	拖尾因子	分离度(USP)
1	3.333	742147	100.000	66248	2111	1.083	--
总计		742147	100.000	66248			

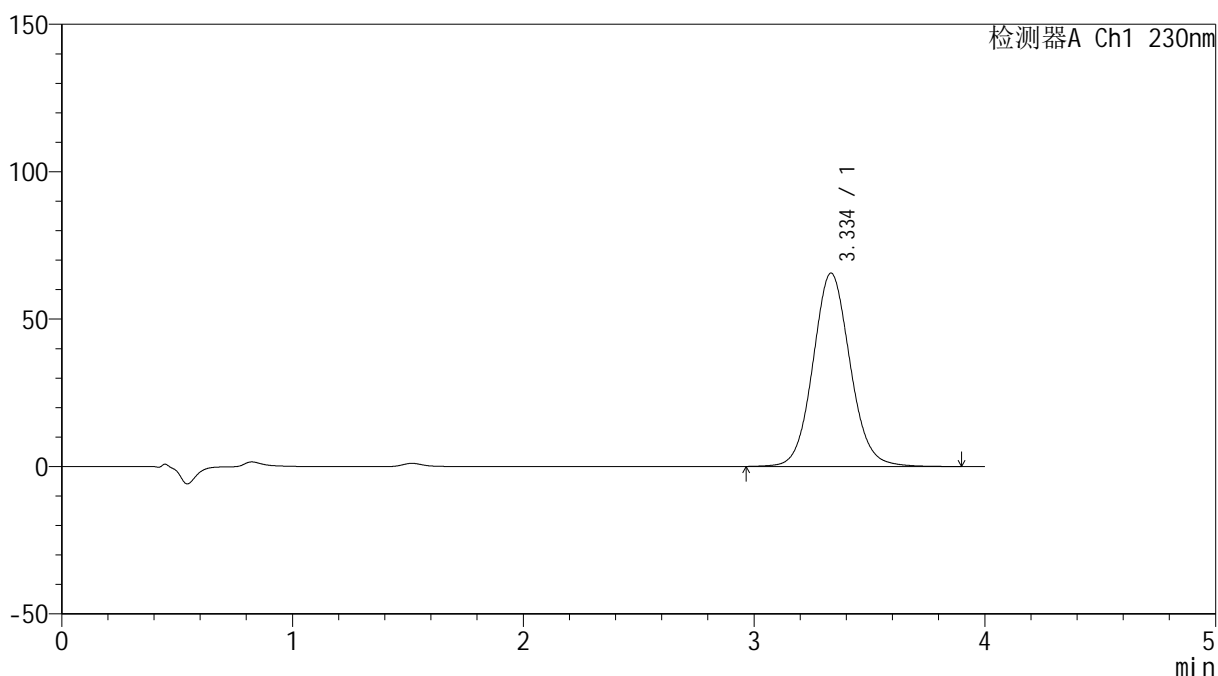
图10 替米沙坦左氨氯地平片溶出度测定中间条件18月HPLC图谱  
 自制品(2023052121批)-pH7.5介质-浆法-75转-片2  
 供试品溶液-2

## &lt;样品信息&gt;

色谱柱 : XB-C18(50\*4.6mm,5 $\mu$ m)      流速: 1.5ml/min  
 柱温 : 30°C      波长: 230nm  
 数据文件名 : RC\$SMF-209 - 7-32/10-1213-3 - zzp-2023052121p-zjtj18y-rcd-pH7.5jz-jf75z-p3-1.lcd  
 方法文件名 : RC\$SMF-209 - SMF-209-tm-rcd-FX259.lcm  
 批处理文件名 : RC\$SMF-209 - SMF-209-tmst-20241209-rcd-FX259.lcb  
 样品瓶号 : 1-19  
 进样体积 : 20  $\mu$ l      版本号: 6.115  
 进样时间 : 2024/12/09 12:33:44      实验者: xiexinhui  
 处理时间 (V3) : 2024/12/09 15:34:21      处理者: xiexinhui  
 仪器型号 : SHIMADZU LC-2050C(FX259)

## &lt;色谱图&gt;

mV



## &lt;峰表&gt;

检测器A Ch1 230nm

峰号	保留时间	面积	面积%	高度	理论塔板数(USP)	拖尾因子	分离度(USP)
1	3.334	733450	100.000	65528	2115	1.082	--
总计		733450	100.000	65528			

图11 替米沙坦左氨氯地平片溶出度测定中间条件18月HPLC图谱  
 自制品(2023052121批)-pH7.5介质-浆法-75转-片3  
 供试品溶液-1

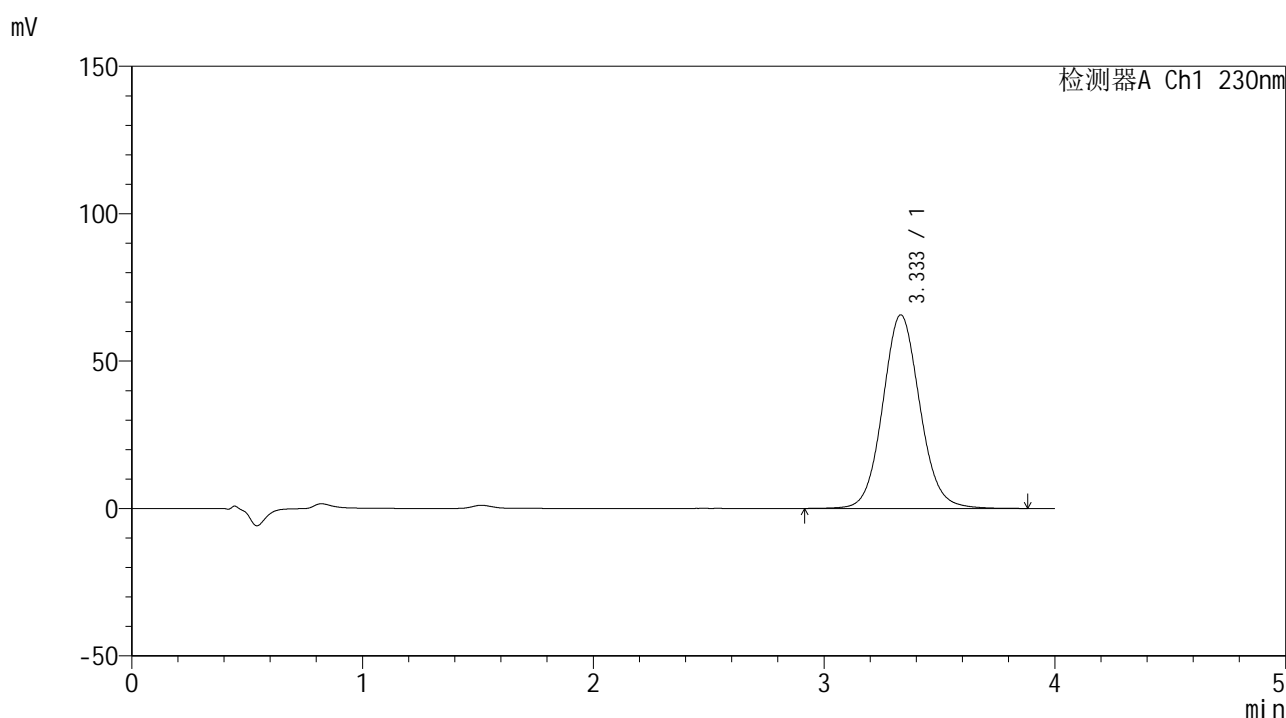


# SMF-209

## <样品信息>

色谱柱 : XB-C18(50\*4.6mm,5μm)                      流速: 1.5ml/min  
 柱温 : 30°C    波长: 230nm  
 数据文件名 : RC\$SMF-209 - 7-32/10-1214-3 - zzp-2023052121p-zjtj18y-rcd-pH7.5jz-jf75z-p3-2.lcd  
 方法文件名 : RC\$SMF-209 - SMF-209-tm-rcd-FX259.lcm  
 批处理文件名: RC\$SMF-209 - SMF-209-tmst-20241209-rcd-FX259.lcb  
 样品瓶号 : 1-19  
 进样体积 : 20 μl    版本号: 6.115  
 进样时间 : 2024/12/09 12:38:07                              实验者: xiexinhui  
 处理时间 (V3) : 2024/12/09 15:34:23                        处理者: xiexinhui  
 仪器型号 : SHIMADZU LC-2050C(FX259)

## <色谱图>



## <峰表>

检测器A Ch1 230nm

峰号	保留时间	面积	面积%	高度	理论塔板数(USP)	拖尾因子	分离度(USP)
1	3.333	735064	100.000	65636	2111	1.082	--
总计		735064	100.000	65636			

图12 替米沙坦左氨氯地平片溶出度测定中间条件18月HPLC图谱  
 自制品(2023052121批)-pH7.5介质-浆法-75转-片3  
 供试品溶液-2

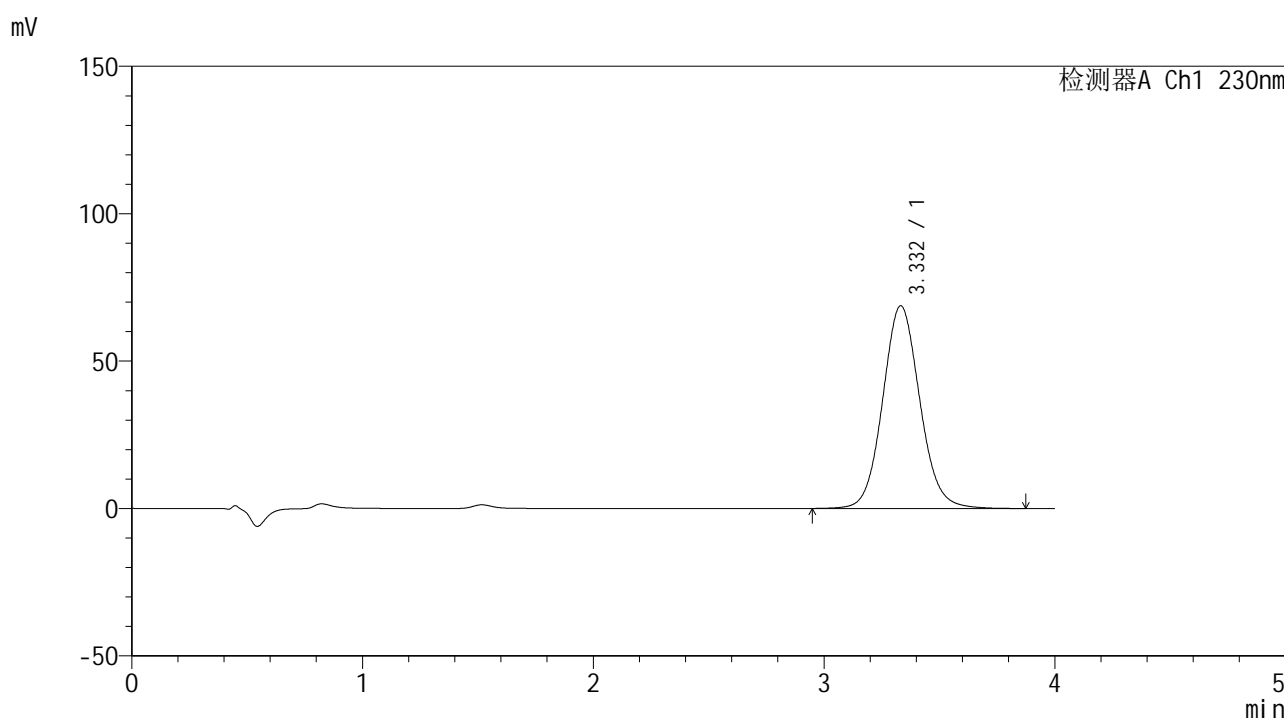


# SMF-209

## <样品信息>

色谱柱 : XB-C18(50\*4.6mm,5μm)      流速: 1.5ml/min  
 柱温 : 30°C      波长: 230nm  
 数据文件名 : RC\$SMF-209 - 7-32/10-1215-3 - zzp-2023052121p-zjtj18y-rcd-pH7.5jz-jf75z-p4-1.lcd  
 方法文件名 : RC\$SMF-209 - SMF-209-tm-rcd-FX259.lcm  
 批处理文件名 : RC\$SMF-209 - SMF-209-tmst-20241209-rcd-FX259.lcb  
 样品瓶号 : 1-28  
 进样体积 : 20 μl      版本号: 6.115  
 进样时间 : 2024/12/09 12:42:30      实验者: xiexinhui  
 处理时间 (V3) : 2024/12/09 15:34:25      处理者: xiexinhui  
 仪器型号 : SHIMADZU LC-2050C(FX259)

## <色谱图>



## <峰表>

检测器A Ch1 230nm

峰号	保留时间	面积	面积%	高度	理论塔板数(USP)	拖尾因子	分离度(USP)
1	3.332	768962	100.000	68753	2114	1.084	--
总计		768962	100.000	68753			

图13 替米沙坦左氨氯地平片溶出度测定中间条件18月HPLC图谱  
 自制品(2023052121批)-pH7.5介质-浆法-75转-片4  
 供试品溶液-1

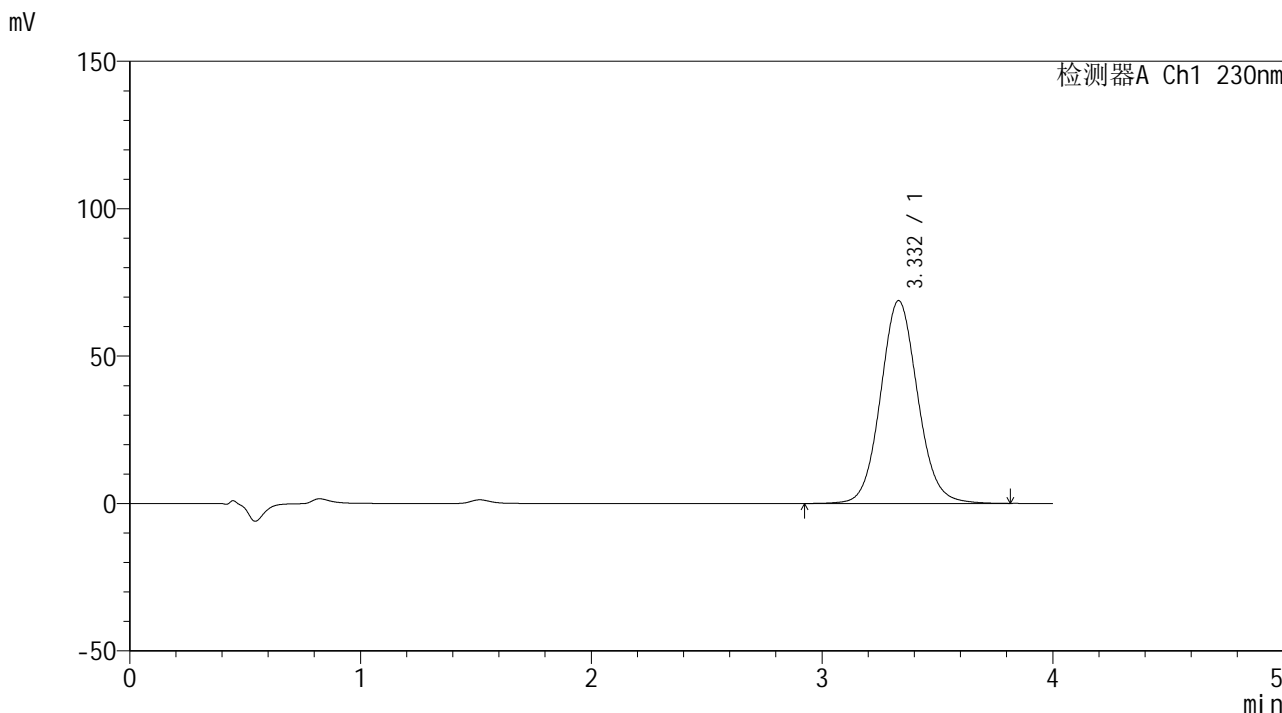


# SMF-209

## <样品信息>

色谱柱 : XB-C18(50\*4.6mm,5μm)      流速: 1.5ml/min  
 柱温 : 30°C      波长: 230nm  
 数据文件名 : RC\$SMF-209 - 7-32/10-1216-3 - zzp-2023052121p-zjtj18y-rcd-pH7.5jz-jf75z-p4-2.lcd  
 方法文件名 : RC\$SMF-209 - SMF-209-tm-rcd-FX259.lcm  
 批处理文件名 : RC\$SMF-209 - SMF-209-tmst-20241209-rcd-FX259.lcb  
 样品瓶号 : 1-28  
 进样体积 : 20 μl      版本号: 6.115  
 进样时间 : 2024/12/09 12:46:53      实验者: xiexinhui  
 处理时间 (V3) : 2024/12/09 15:34:27      处理者: xiexinhui  
 仪器型号 : SHIMADZU LC-2050C(FX259)

## <色谱图>



## <峰表>

检测器A Ch1 230nm

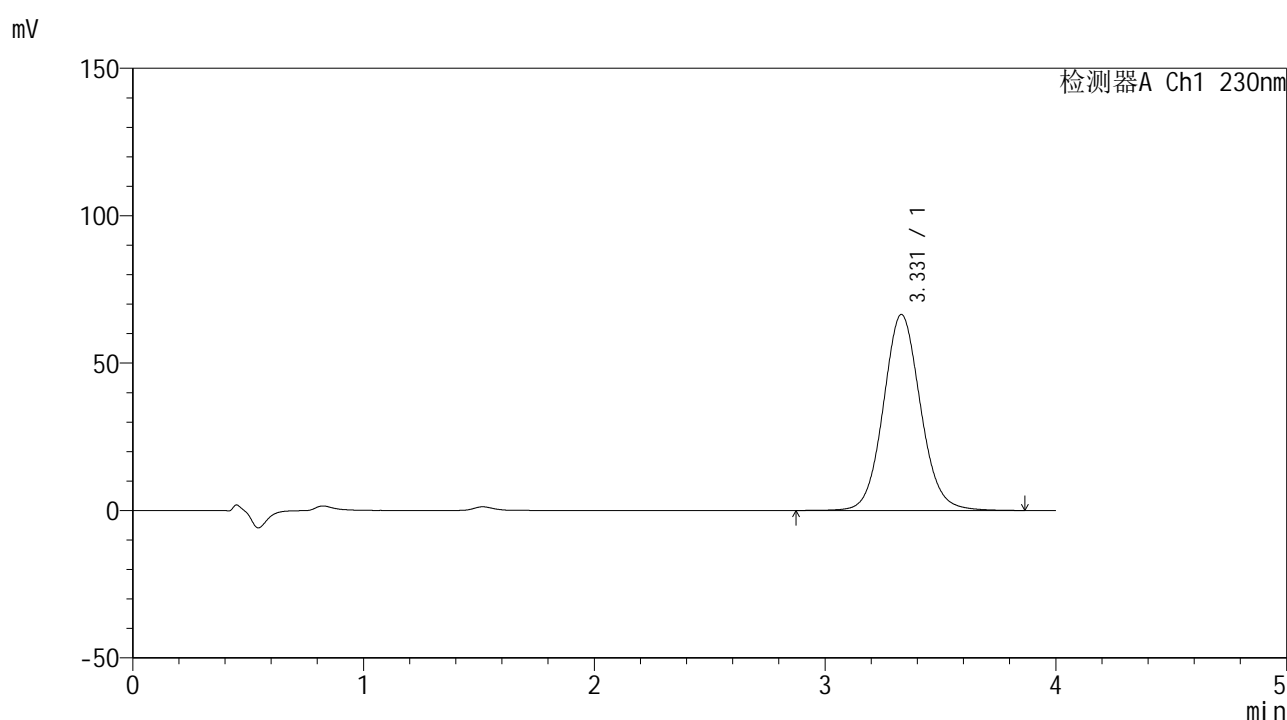
峰号	保留时间	面积	面积%	高度	理论塔板数(USP)	拖尾因子	分离度(USP)
1	3.332	768699	100.000	68809	2116	1.083	--
总计		768699	100.000	68809			

图14 替米沙坦左氨氯地平片溶出度测定中间条件18月HPLC图谱  
 自制品(2023052121批)-pH7.5介质-浆法-75转-片4  
 供试品溶液-2

## &lt;样品信息&gt;

色谱柱 : XB-C18(50\*4.6mm,5 $\mu$ m) 流速: 1.5ml/min  
 柱温 : 30 $^{\circ}$ C 波长: 230nm  
 数据文件名 : RC\$SMF-209 - 7-32/10-1217-3 - zzp-2023052121p-zjtj18y-rcd-pH7.5jz-jf75z-p5-1.lcd  
 方法文件名 : RC\$SMF-209 - SMF-209-tm-rcd-FX259.lcm  
 批处理文件名 : RC\$SMF-209 - SMF-209-tmst-20241209-rcd-FX259.lcb  
 样品瓶号 : 1-37  
 进样体积 : 20  $\mu$ l 版本号: 6.115  
 进样时间 : 2024/12/09 12:51:16 实验者: xiexinhui  
 处理时间 (V3) : 2024/12/09 15:34:29 处理者: xiexinhui  
 仪器型号 : SHIMADZU LC-2050C(FX259)

## &lt;色谱图&gt;



## &lt;峰表&gt;

检测器A Ch1 230nm

峰号	保留时间	面积	面积%	高度	理论塔板数(USP)	拖尾因子	分离度(USP)
1	3.331	744006	100.000	66504	2113	1.084	--
总计		744006	100.000	66504			

图15 替米沙坦左氨氯地平片溶出度测定中间条件18月HPLC图谱  
 自制品(2023052121批)-pH7.5介质-浆法-75转-片5  
 供试品溶液-1

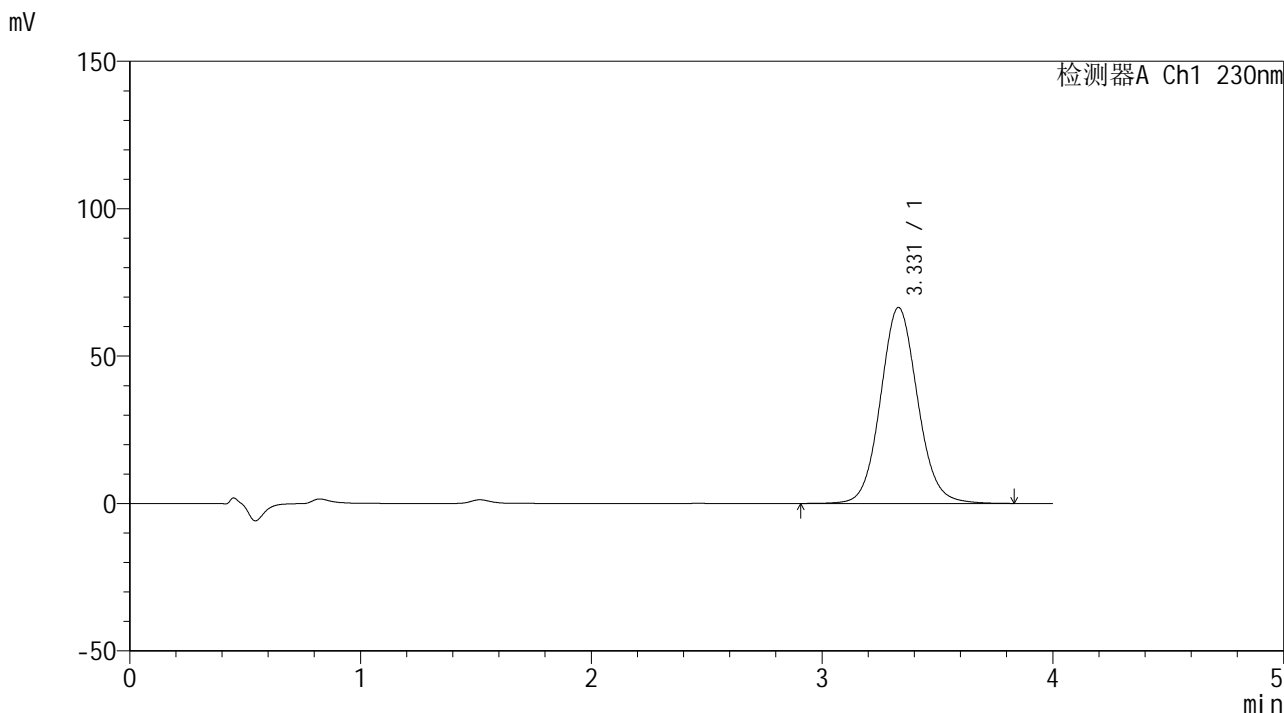


# SMF-209

## <样品信息>

色谱柱 : XB-C18(50\*4.6mm,5μm)                      流速: 1.5ml/min  
 柱温 : 30°C    波长: 230nm  
 数据文件名 : RC\$SMF-209 - 7-32/10-1218-3 - zzp-2023052121p-zjtj18y-rcd-pH7.5jz-jf75z-p5-2.lcd  
 方法文件名 : RC\$SMF-209 - SMF-209-tm-rcd-FX259.lcm  
 批处理文件名: RC\$SMF-209 - SMF-209-tmst-20241209-rcd-FX259.lcb  
 样品瓶号 : 1-37  
 进样体积 : 20 μl    版本号: 6.115  
 进样时间 : 2024/12/09 12:55:39                      实验者: xiexinhui  
 处理时间 (V3) : 2024/12/09 15:34:32                      处理者: xiexinhui  
 仪器型号 : SHIMADZU LC-2050C(FX259)

## <色谱图>



## <峰表>

检测器A Ch1 230nm

峰号	保留时间	面积	面积%	高度	理论塔板数(USP)	拖尾因子	分离度(USP)
1	3.331	743370	100.000	66491	2112	1.082	--
总计		743370	100.000	66491			

图16 替米沙坦左氨氯地平片溶出度测定中间条件18月HPLC图谱  
 自制品(2023052121批)-pH7.5介质-浆法-75转-片5  
 供试品溶液-2

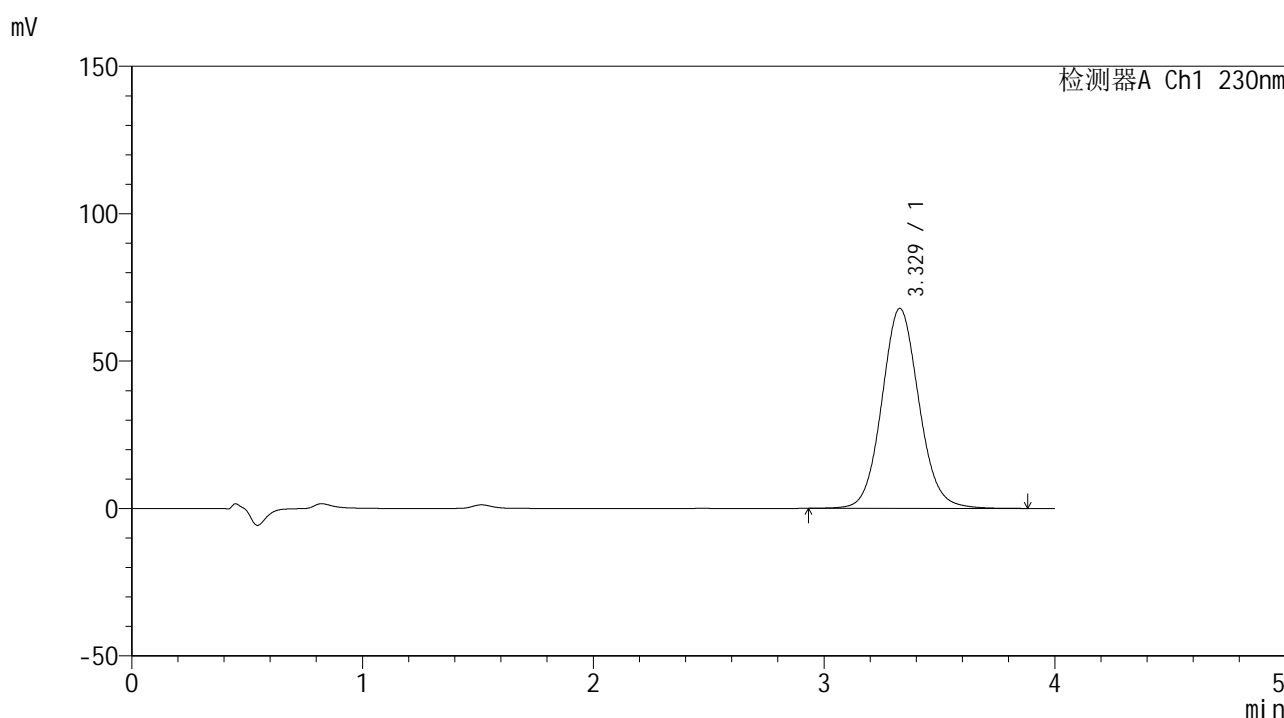


# SMF-209

## <样品信息>

色谱柱 : XB-C18(50\*4.6mm,5μm)      流速: 1.5ml/min  
 柱温 : 30°C      波长: 230nm  
 数据文件名 : RC\$SMF-209 - 7-32/10-1219-3 - zzp-2023052121p-zjtj18y-rcd-pH7.5jz-jf75z-p6-1.lcd  
 方法文件名 : RC\$SMF-209 - SMF-209-tm-rcd-FX259.lcm  
 批处理文件名 : RC\$SMF-209 - SMF-209-tmst-20241209-rcd-FX259.lcb  
 样品瓶号 : 1-46  
 进样体积 : 20 μl      版本号: 6.115  
 进样时间 : 2024/12/09 13:00:02      实验者: xiexinhui  
 处理时间 (V3) : 2024/12/09 15:34:34      处理者: xiexinhui  
 仪器型号 : SHIMADZU LC-2050C(FX259)

## <色谱图>



## <峰表>

检测器A Ch1 230nm

峰号	保留时间	面积	面积%	高度	理论塔板数(USP)	拖尾因子	分离度(USP)
1	3.329	758151	100.000	67843	2112	1.084	--
总计		758151	100.000	67843			

图17 替米沙坦左氨氯地平片溶出度测定中间条件18月HPLC图谱  
 自制品(2023052121批)-pH7.5介质-浆法-75转-片6  
 供试品溶液-1

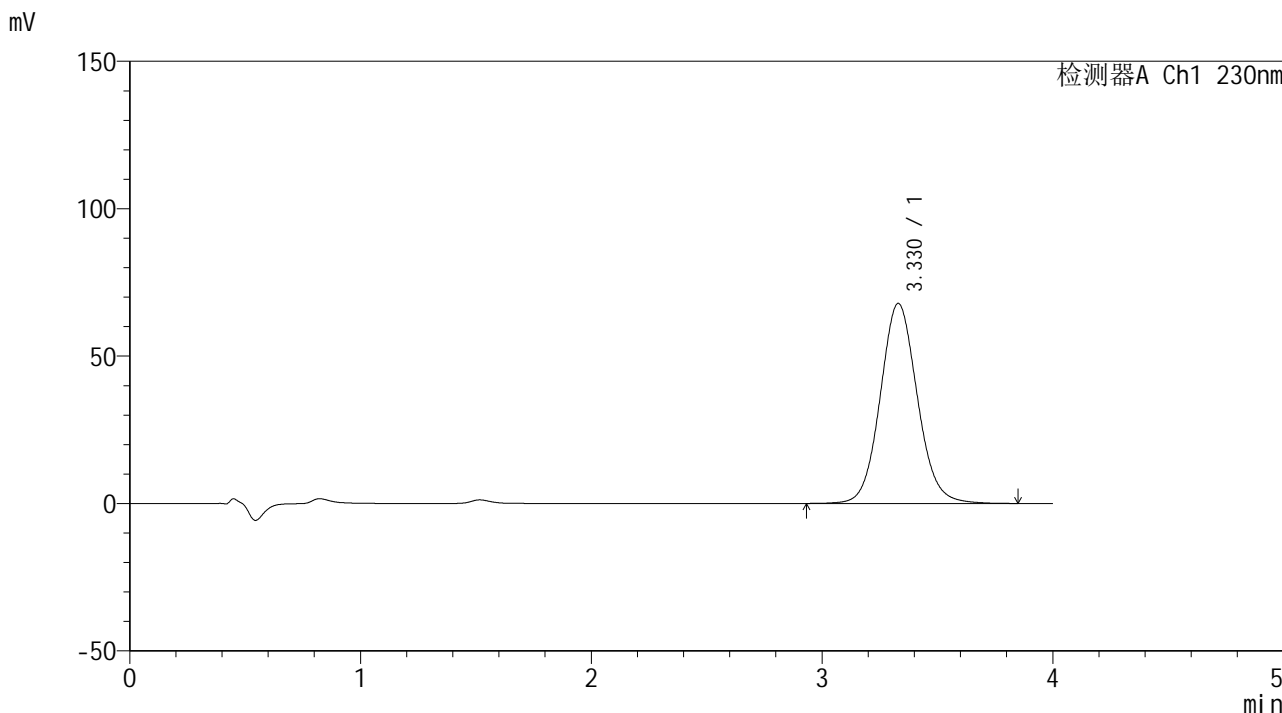


# SMF-209

## <样品信息>

色谱柱 : XB-C18(50\*4.6mm,5μm)      流速: 1.5ml/min  
 柱温 : 30°C      波长: 230nm  
 数据文件名 : RC\$SMF-209 - 7-32/10-1220-3 - zzp-2023052121p-zjtj18y-rcd-pH7.5jz-jf75z-p6-2.lcd  
 方法文件名 : RC\$SMF-209 - SMF-209-tm-rcd-FX259.lcm  
 批处理文件名 : RC\$SMF-209 - SMF-209-tmst-20241209-rcd-FX259.lcb  
 样品瓶号 : 1-46  
 进样体积 : 20 μl      版本号: 6.115  
 进样时间 : 2024/12/09 13:04:24      实验者: xiexinhui  
 处理时间 (V3) : 2024/12/09 15:34:37      处理者: xiexinhui  
 仪器型号 : SHIMADZU LC-2050C(FX259)

## <色谱图>



## <峰表>

检测器A Ch1 230nm

峰号	保留时间	面积	面积%	高度	理论塔板数(USP)	拖尾因子	分离度(USP)
1	3.330	758251	100.000	67872	2113	1.085	--
总计		758251	100.000	67872			

图18 替米沙坦左氨氯地平片溶出度测定中间条件18月HPLC图谱  
 自制品(2023052121批)-pH7.5介质-浆法-75转-片6  
 供试品溶液-2

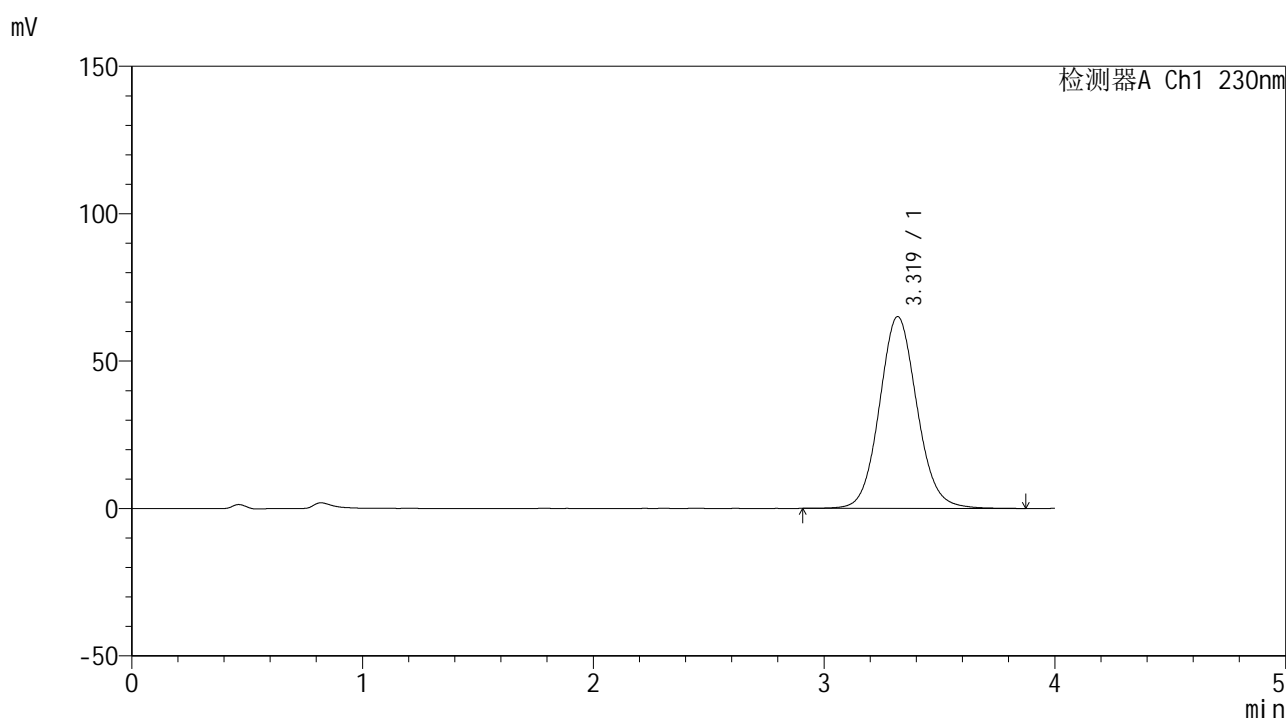


# SMF-209

## <样品信息>

色谱柱 : XB-C18(50\*4.6mm,5μm)      流速: 1.5ml/min  
 柱温 : 30°C      波长: 230nm  
 数据文件名 : RC\$SMF-209 - 7-32/10-1221-3 - zzp-2023052121p-wdx9y-rcd-pH7.5jz-jf75z-dz2-1.lcd  
 方法文件名 : RC\$SMF-209 - SMF-209-tm-rcd-FX259.lcm  
 批处理文件名 : RC\$SMF-209 - SMF-209-tmst-20241209-rcd-FX259.lcb  
 样品瓶号 : 1-27  
 进样体积 : 20 μl      版本号: 6.115  
 进样时间 : 2024/12/09 13:08:48      实验者: xiexinhui  
 处理时间 (V3) : 2024/12/09 15:34:39      处理者: xiexinhui  
 仪器型号 : SHIMADZU LC-2050C(FX259)

## <色谱图>



## <峰表>

检测器A Ch1 230nm

峰号	保留时间	面积	面积%	高度	理论塔板数(USP)	拖尾因子	分离度(USP)
1	3.319	735646	100.000	65050	2049	1.086	--
总计		735646	100.000	65050			

图19 替米沙坦左氨氯地平片溶出度测定HPLC图谱  
 自制品-pH7.5介质-浆法-75转  
 对照品溶液-2-1

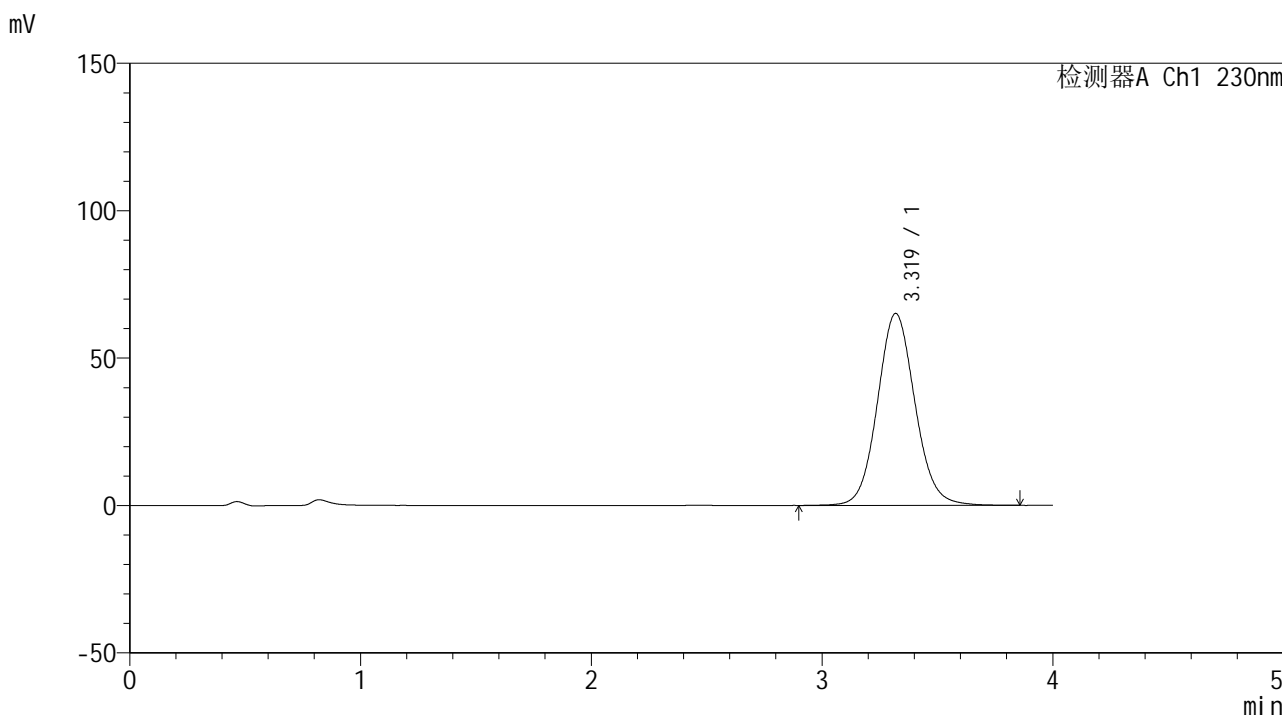


# SMF-209

## <样品信息>

色谱柱 : XB-C18(50\*4.6mm,5μm)      流速: 1.5ml/min  
 柱温 : 30°C      波长: 230nm  
 数据文件名 : RC\$SMF-209 - 7-32/10-1222-3 - zzp-2023052121p-wdx9y-rcd-pH7.5jz-jf75z-dz2-2.lcd  
 方法文件名 : RC\$SMF-209 - SMF-209-tm-rcd-FX259.lcm  
 批处理文件名 : RC\$SMF-209 - SMF-209-tmst-20241209-rcd-FX259.lcb  
 样品瓶号 : 1-27  
 进样体积 : 20 μl      版本号: 6.115  
 进样时间 : 2024/12/09 13:13:12      实验者: xiexinhui  
 处理时间 (V3) : 2024/12/09 15:34:41      处理者: xiexinhui  
 仪器型号 : SHIMADZU LC-2050C(FX259)

## <色谱图>



## <峰表>

检测器A Ch1 230nm

峰号	保留时间	面积	面积%	高度	理论塔板数(USP)	拖尾因子	分离度(USP)
1	3.319	737098	100.000	65077	2047	1.086	--
总计		737098	100.000	65077			

图20 替米沙坦左氨氯地平片溶出度测定HPLC图谱  
 自制品-pH7.5介质-浆法-75转  
 对照品溶液-2-2