

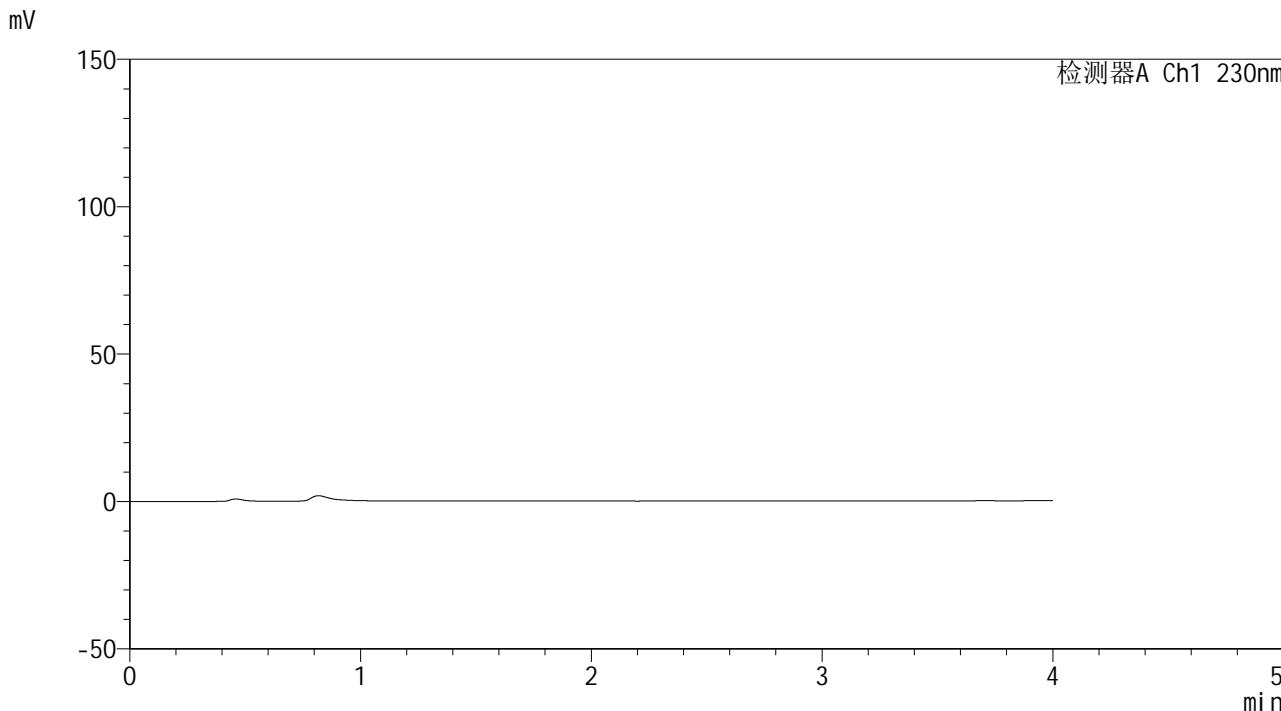


SMF-209

<样品信息>

色谱柱 : XB-C18(50*4.6mm,5 μ m) 流速: 1.5ml/min
柱温 : 30 $^{\circ}$ C 波长: 230nm
数据文件名 : RC\$SMF-209 - 7-32/10-1203-3 - zzp-2023052121p-wdx9y-rcd-pH7.5jz-jf75z-rj.lcd
方法文件名 : RC\$SMF-209 - SMF-209-tm-rcd-FX259.lcm
批处理文件名 : RC\$SMF-209 - SMF-209-tmst-20241209-rcd-FX259.lcb
样品瓶号 : 1-9
进样体积 : 20 μ l 版本号: 6.115
进样时间 : 2024/12/09 11:49:53 实验者: xiexinhui
处理时间 (V3) : 2024/12/09 15:33:57 处理者: xiexinhui
仪器型号 : SHIMADZU LC-2050C(FX259)

<色谱图>



<峰表>

检测器A Ch1 230nm

峰号	保留时间	面积	面积%	高度	理论塔板数(USP)	拖尾因子	分离度(USP)
总计							

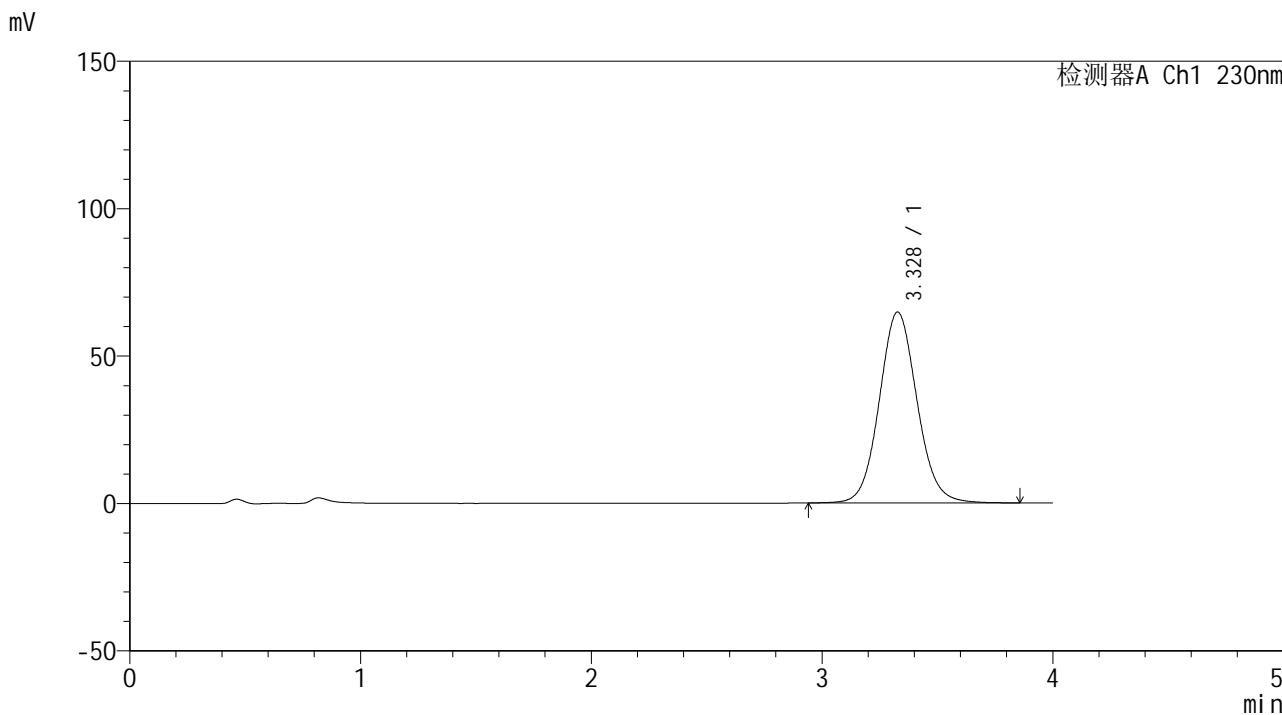


SMF-209

<样品信息>

色谱柱 : XB-C18(50*4.6mm,5μm) 流速: 1.5ml/min
 柱温 : 30°C 波长: 230nm
 数据文件名 : RC\$SMF-209 - 7-32/10-1204-3 - zzp-2023052121p-wdx9y-rcd-pH7.5jz-jf75z-dz1-1.lcd
 方法文件名 : RC\$SMF-209 - SMF-209-tm-rcd-FX259.lcm
 批处理文件名 : RC\$SMF-209 - SMF-209-tmst-20241209-rcd-FX259.lcb
 样品瓶号 : 1-18
 进样体积 : 20 μl 版本号: 6.115
 进样时间 : 2024/12/09 11:54:17 实验者: xiexinhui
 处理时间 (V3) : 2024/12/09 15:34:00 处理者: xiexinhui
 仪器型号 : SHIMADZU LC-2050C(FX259)

<色谱图>



<峰表>

检测器A Ch1 230nm

峰号	保留时间	面积	面积%	高度	理论塔板数(USP)	拖尾因子	分离度(USP)
1	3.328	735681	100.000	64741	2035	1.080	--
总计		735681	100.000	64741			

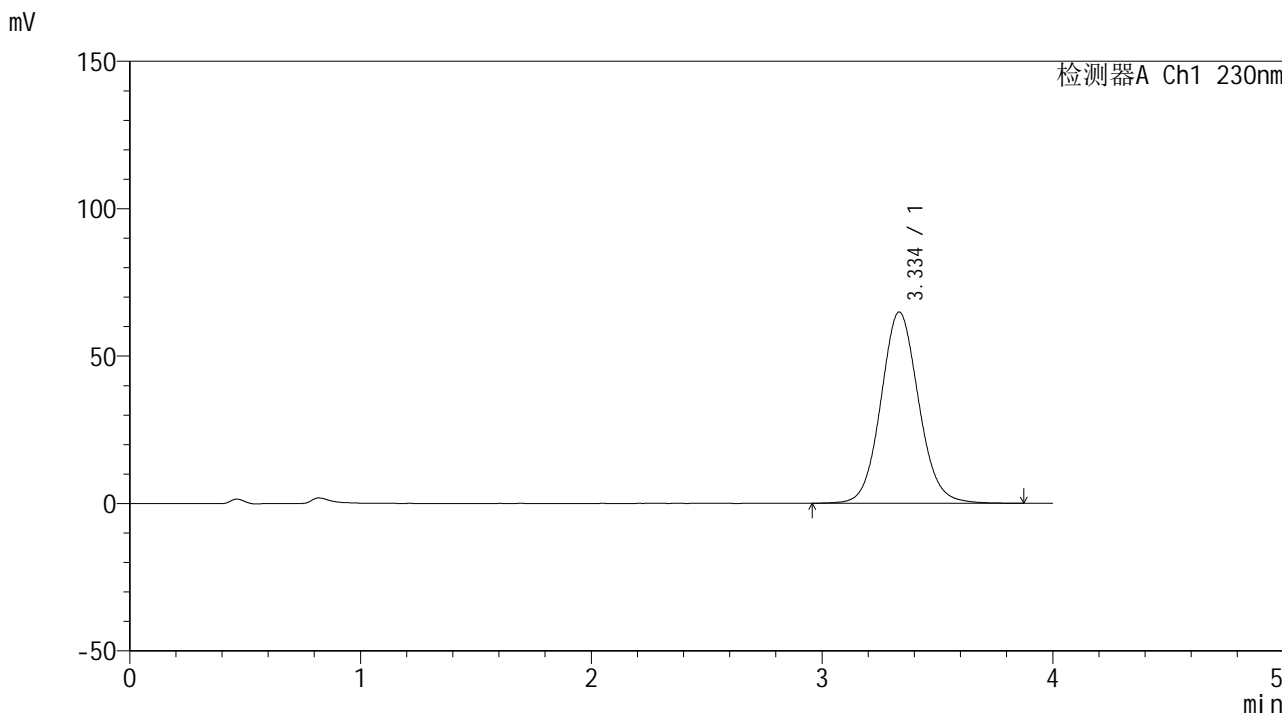


SMF-209

<样品信息>

色谱柱 : XB-C18(50*4.6mm,5μm) 流速: 1.5ml/min
 柱温 : 30°C 波长: 230nm
 数据文件名 : RC\$SMF-209 - 7-32/10-1205-3 - zzp-2023052121p-wdx9y-rcd-pH7.5jz-jf75z-dz1-2.lcd
 方法文件名 : RC\$SMF-209 - SMF-209-tm-rcd-FX259.lcm
 批处理文件名 : RC\$SMF-209 - SMF-209-tmst-20241209-rcd-FX259.lcb
 样品瓶号 : 1-18
 进样体积 : 20 μl 版本号: 6.115
 进样时间 : 2024/12/09 11:58:40 实验者: xiexinhui
 处理时间 (V3) : 2024/12/09 15:34:02 处理者: xiexinhui
 仪器型号 : SHIMADZU LC-2050C(FX259)

<色谱图>



<峰表>

检测器A Ch1 230nm

峰号	保留时间	面积	面积%	高度	理论塔板数(USP)	拖尾因子	分离度(USP)
1	3.334	736246	100.000	64781	2048	1.082	--
总计		736246	100.000	64781			

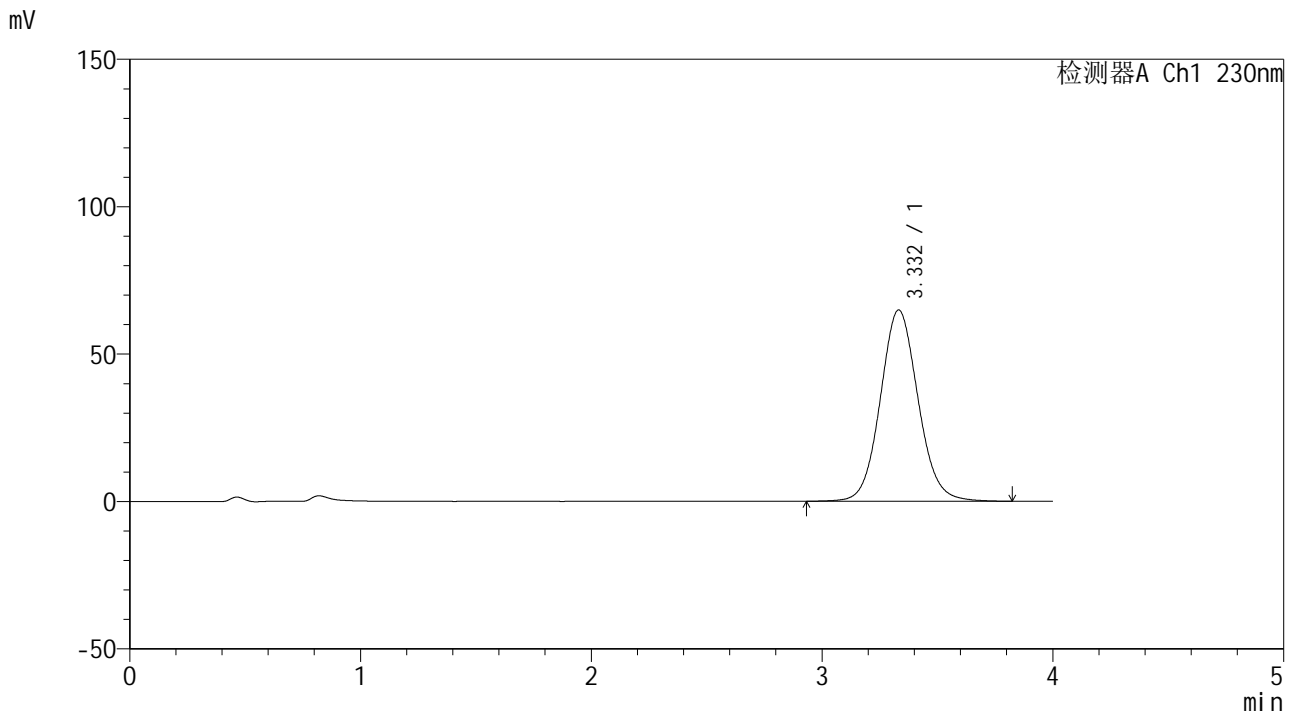


SMF-209

<样品信息>

色谱柱 : XB-C18(50*4.6mm,5μm) 流速: 1.5ml/min
 柱温 : 30°C 波长: 230nm
 数据文件名 : RC\$SMF-209 - 7-32/10-1206-3 - zzp-2023052121p-wdx9y-rcd-pH7.5jz-jf75z-dz1-3.lcd
 方法文件名 : RC\$SMF-209 - SMF-209-tm-rcd-FX259.lcm
 批处理文件名 : RC\$SMF-209 - SMF-209-tmst-20241209-rcd-FX259.lcb
 样品瓶号 : 1-18
 进样体积 : 20 μl 版本号: 6.115
 进样时间 : 2024/12/09 12:03:03 实验者: xiexinhui
 处理时间 (V3) : 2024/12/09 15:34:05 处理者: xiexinhui
 仪器型号 : SHIMADZU LC-2050C(FX259)

<色谱图>



<峰表>

检测器A Ch1 230nm

峰号	保留时间	面积	面积%	高度	理论塔板数(USP)	拖尾因子	分离度(USP)
1	3.332	736149	100.000	64866	2045	1.082	--
总计		736149	100.000	64866			

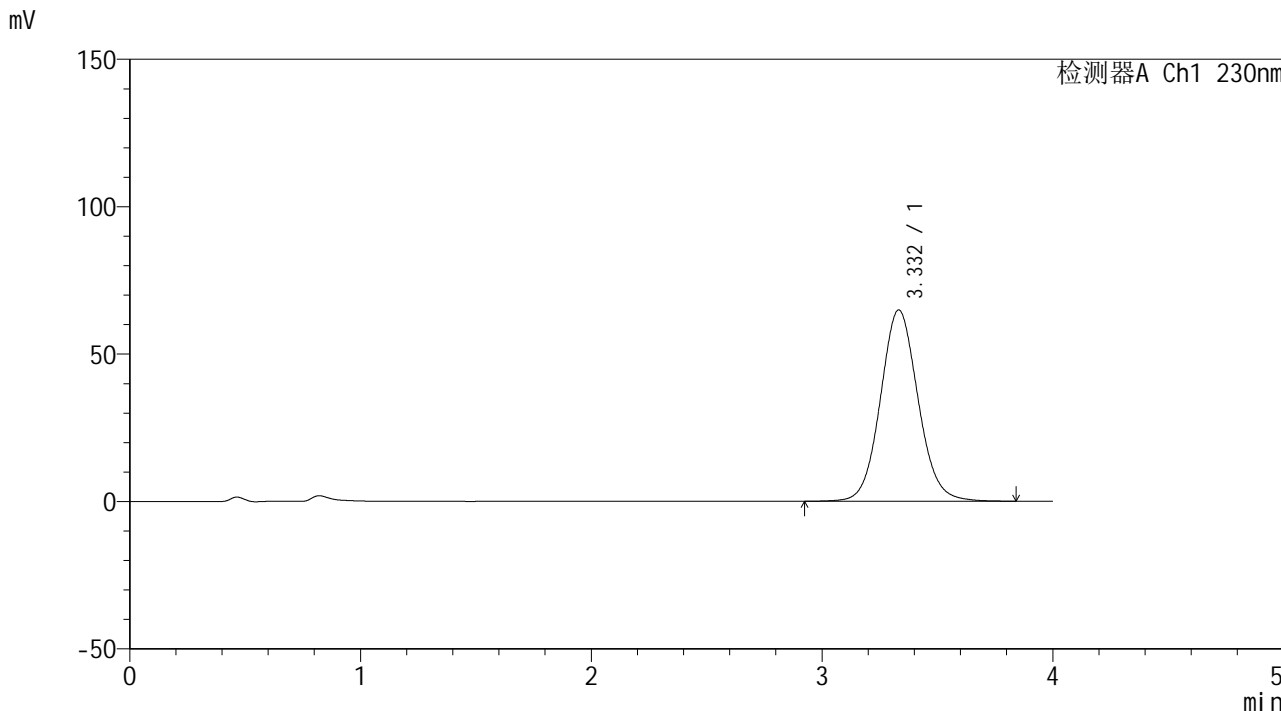


SMF-209

<样品信息>

色谱柱 : XB-C18(50*4.6mm,5μm) 流速: 1.5ml/min
柱温 : 30°C 波长: 230nm
数据文件名 : RC\$SMF-209 - 7-32/10-1207-3 - zzp-2023052121p-wdx9y-rcd-pH7.5jz-jf75z-dz1-4.lcd
方法文件名 : RC\$SMF-209 - SMF-209-tm-rcd-FX259.lcm
批处理文件名 : RC\$SMF-209 - SMF-209-tmst-20241209-rcd-FX259.lcb
样品瓶号 : 1-18
进样体积 : 20 μl 版本号: 6.115
进样时间 : 2024/12/09 12:07:26 实验者: xiexinhui
处理时间 (V3) : 2024/12/09 15:34:07 处理者: xiexinhui
仪器型号 : SHIMADZU LC-2050C(FX259)

<色谱图>



<峰表>

检测器A Ch1 230nm

峰号	保留时间	面积	面积%	高度	理论塔板数(USP)	拖尾因子	分离度(USP)
1	3.332	737020	100.000	64904	2049	1.082	--
总计		737020	100.000	64904			

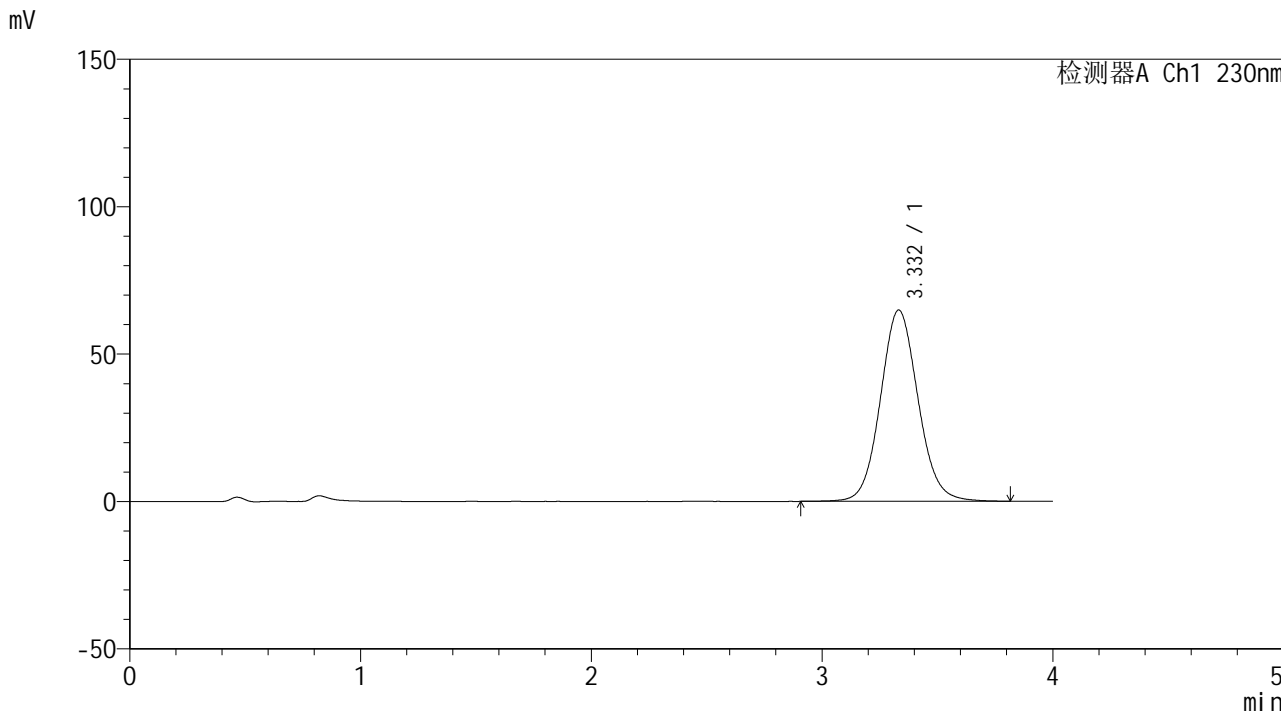


SMF-209

<样品信息>

色谱柱 : XB-C18(50*4.6mm,5μm) 流速: 1.5ml/min
柱温 : 30°C 波长: 230nm
数据文件名 : RC\$SMF-209 - 7-32/10-1208-3 - zzp-2023052121p-wdx9y-rcd-pH7.5jz-jf75z-dz1-5.lcd
方法文件名 : RC\$SMF-209 - SMF-209-tm-rcd-FX259.lcm
批处理文件名 : RC\$SMF-209 - SMF-209-tmst-20241209-rcd-FX259.lcb
样品瓶号 : 1-18
进样体积 : 20 μl 版本号: 6.115
进样时间 : 2024/12/09 12:11:49 实验者: xiexinhui
处理时间 (V3) : 2024/12/09 15:34:09 处理者: xiexinhui
仪器型号 : SHIMADZU LC-2050C(FX259)

<色谱图>



<峰表>

检测器A Ch1 230nm

峰号	保留时间	面积	面积%	高度	理论塔板数(USP)	拖尾因子	分离度(USP)
1	3.332	735790	100.000	64879	2055	1.081	--
总计		735790	100.000	64879			

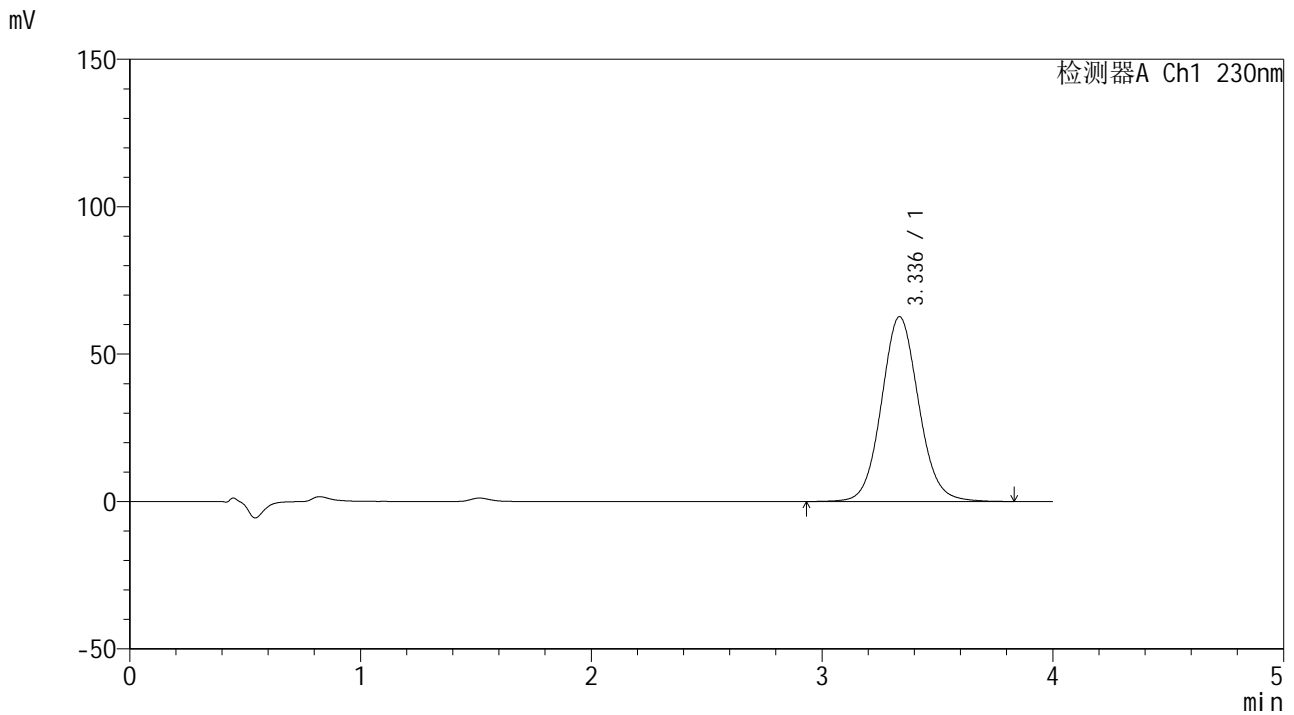


SMF-209

<样品信息>

色谱柱 : XB-C18(50*4.6mm,5μm) 流速: 1.5ml/min
柱温 : 30°C 波长: 230nm
数据文件名 : RC\$SMF-209 - 7-32/10-1209-3 - zzp-2023052121p-zjtj18y-rcd-pH7.5jz-jf75z-p1-1.lcd
方法文件名 : RC\$SMF-209 - SMF-209-tm-rcd-FX259.lcm
批处理文件名 : RC\$SMF-209 - SMF-209-tmst-20241209-rcd-FX259.lcb
样品瓶号 : 1-1
进样体积 : 20 μl 版本号: 6.115
进样时间 : 2024/12/09 12:16:12 实验者: xiexinhui
处理时间 (V3) : 2024/12/09 15:34:11 处理者: xiexinhui
仪器型号 : SHIMADZU LC-2050C(FX259)

<色谱图>



<峰表>

检测器A Ch1 230nm

峰号	保留时间	面积	面积%	高度	理论塔板数(USP)	拖尾因子	分离度(USP)
1	3.336	702158	100.000	62659	2110	1.081	--
总计		702158	100.000	62659			

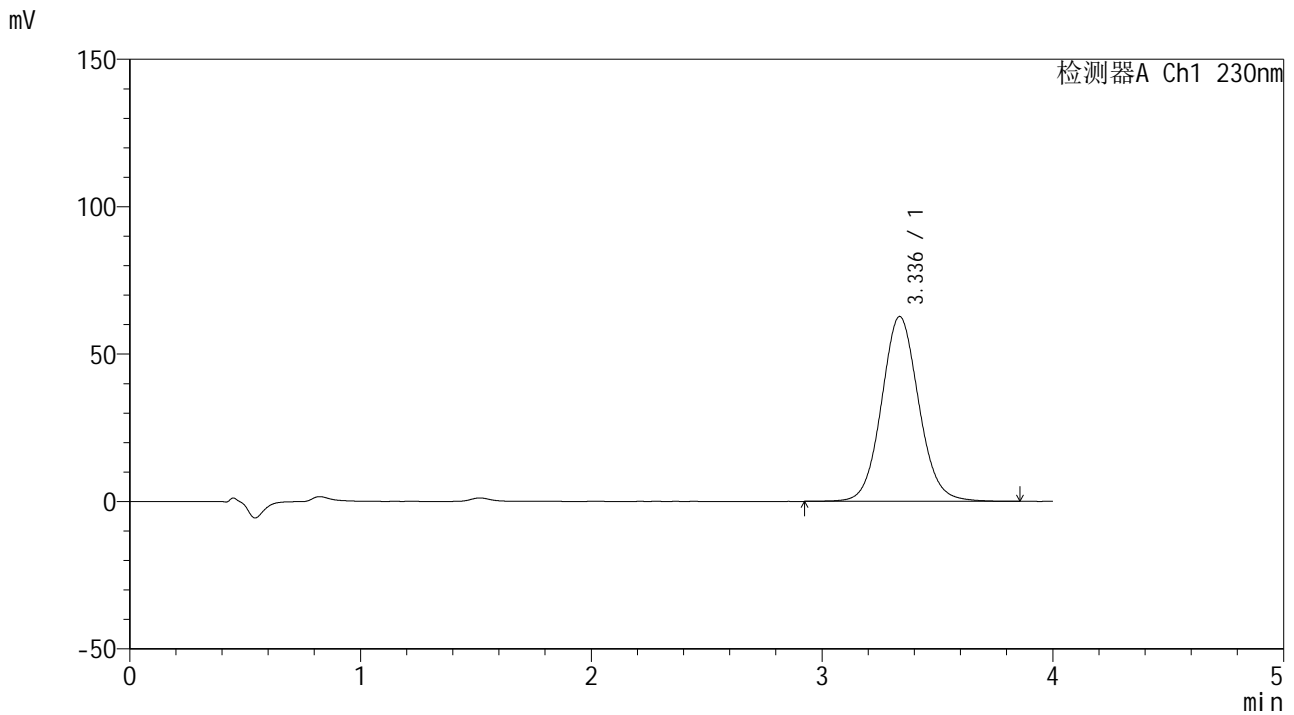


SMF-209

<样品信息>

色谱柱 : XB-C18(50*4.6mm,5μm) 流速: 1.5ml/min
柱温 : 30°C 波长: 230nm
数据文件名 : RC\$SMF-209 - 7-32/10-1210-3 - zzp-2023052121p-zjtj18y-rcd-pH7.5jz-jf75z-p1-2.lcd
方法文件名 : RC\$SMF-209 - SMF-209-tm-rcd-FX259.lcm
批处理文件名 : RC\$SMF-209 - SMF-209-tmst-20241209-rcd-FX259.lcb
样品瓶号 : 1-1
进样体积 : 20 μl 版本号: 6.115
进样时间 : 2024/12/09 12:20:35 实验者: xiexinhui
处理时间 (V3) : 2024/12/09 15:34:14 处理者: xiexinhui
仪器型号 : SHIMADZU LC-2050C(FX259)

<色谱图>



<峰表>

检测器A Ch1 230nm

峰号	保留时间	面积	面积%	高度	理论塔板数(USP)	拖尾因子	分离度(USP)
1	3.336	702551	100.000	62708	2110	1.079	--
总计		702551	100.000	62708			

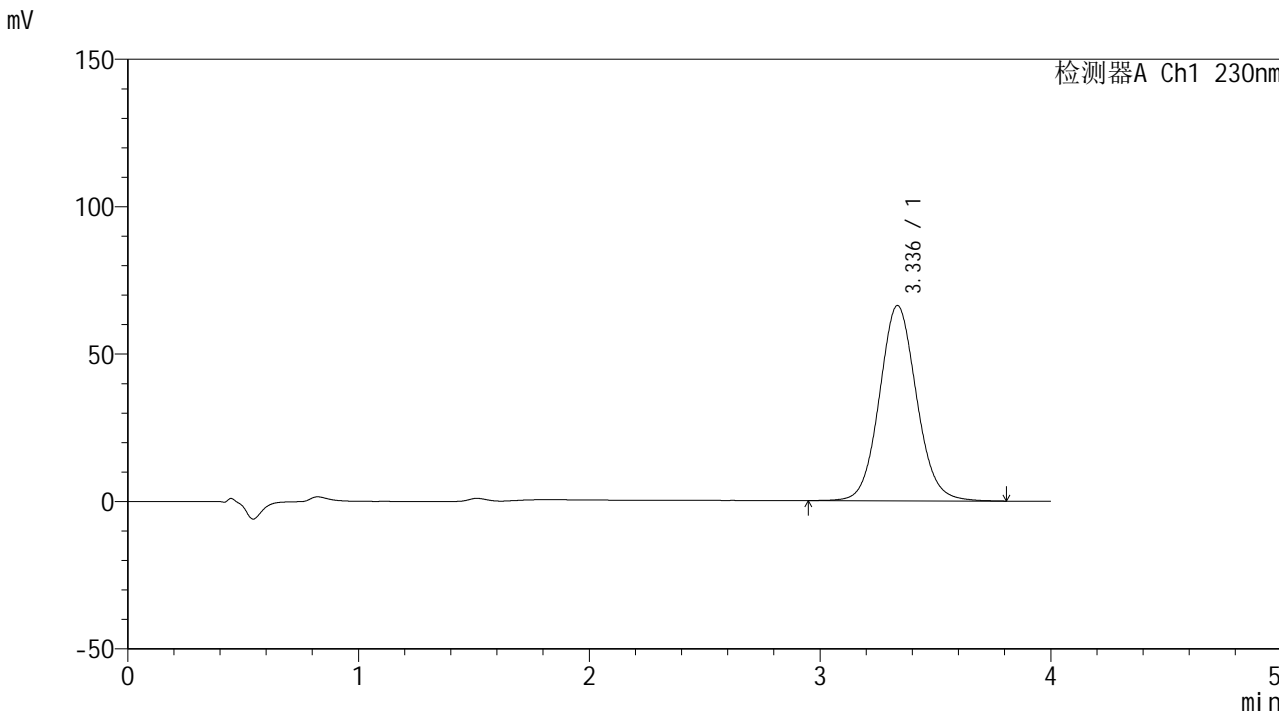


SMF-209

<样品信息>

色谱柱 : XB-C18(50*4.6mm,5μm) 流速: 1.5ml/min
柱温 : 30°C 波长: 230nm
数据文件名 : RC\$SMF-209 - 7-32/10-1211-3 - zzp-2023052121p-zjtj18y-rcd-pH7.5jz-jf75z-p2-1.lcd
方法文件名 : RC\$SMF-209 - SMF-209-tm-rcd-FX259.lcm
批处理文件名 : RC\$SMF-209 - SMF-209-tmst-20241209-rcd-FX259.lcb
样品瓶号 : 1-10
进样体积 : 20 μl 版本号: 6.115
进样时间 : 2024/12/09 12:24:58 实验者: xiexinhui
处理时间 (V3) : 2024/12/09 15:34:16 处理者: xiexinhui
仪器型号 : SHIMADZU LC-2050C(FX259)

<色谱图>



<峰表>

检测器A Ch1 230nm

峰号	保留时间	面积	面积%	高度	理论塔板数(USP)	拖尾因子	分离度(USP)
1	3.336	739670	100.000	66206	2118	1.082	--
总计		739670	100.000	66206			

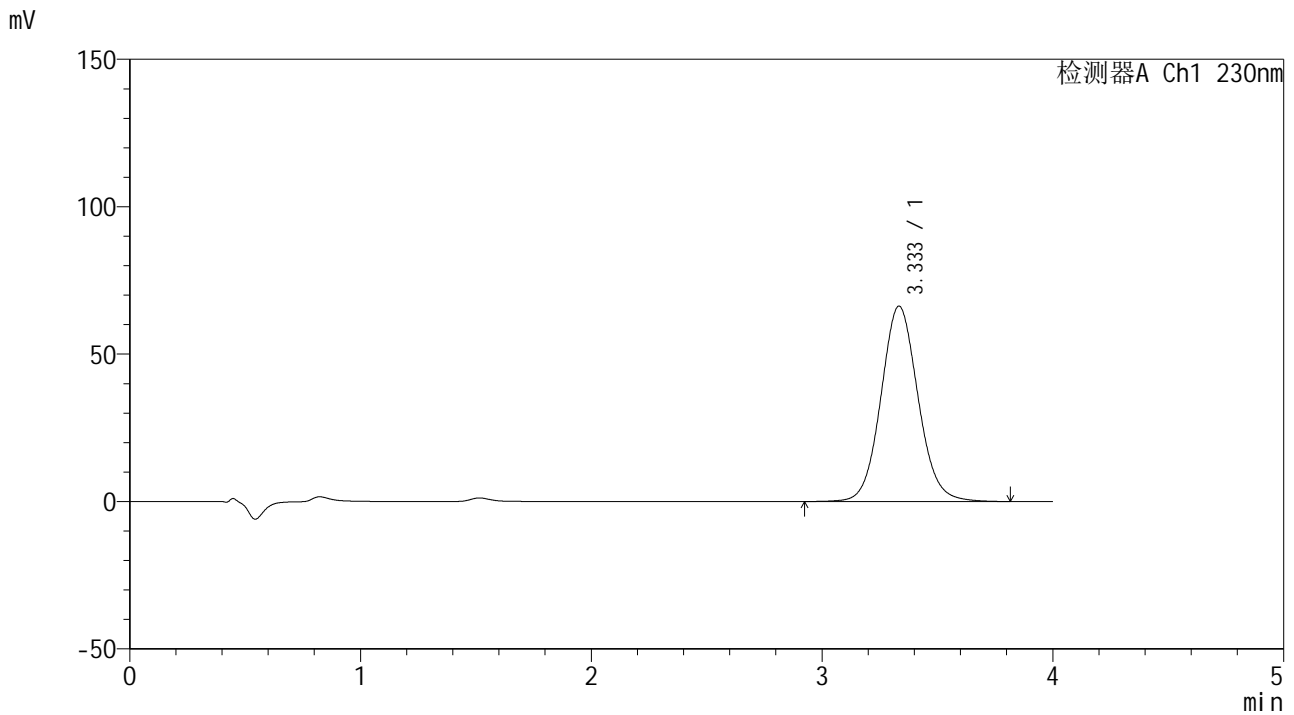


SMF-209

<样品信息>

色谱柱 : XB-C18(50*4.6mm,5μm) 流速: 1.5ml/min
 柱温 : 30°C 波长: 230nm
 数据文件名 : RC\$SMF-209 - 7-32/10-1212-3 - zzp-2023052121p-zjtj18y-rcd-pH7.5jz-jf75z-p2-2.lcd
 方法文件名 : RC\$SMF-209 - SMF-209-tm-rcd-FX259.lcm
 批处理文件名 : RC\$SMF-209 - SMF-209-tmst-20241209-rcd-FX259.lcb
 样品瓶号 : 1-10
 进样体积 : 20 μl 版本号: 6.115
 进样时间 : 2024/12/09 12:29:21 实验者: xiexinhui
 处理时间 (V3) : 2024/12/09 15:34:18 处理者: xiexinhui
 仪器型号 : SHIMADZU LC-2050C(FX259)

<色谱图>



<峰表>

检测器A Ch1 230nm

峰号	保留时间	面积	面积%	高度	理论塔板数(USP)	拖尾因子	分离度(USP)
1	3.333	742147	100.000	66248	2111	1.083	--
总计		742147	100.000	66248			

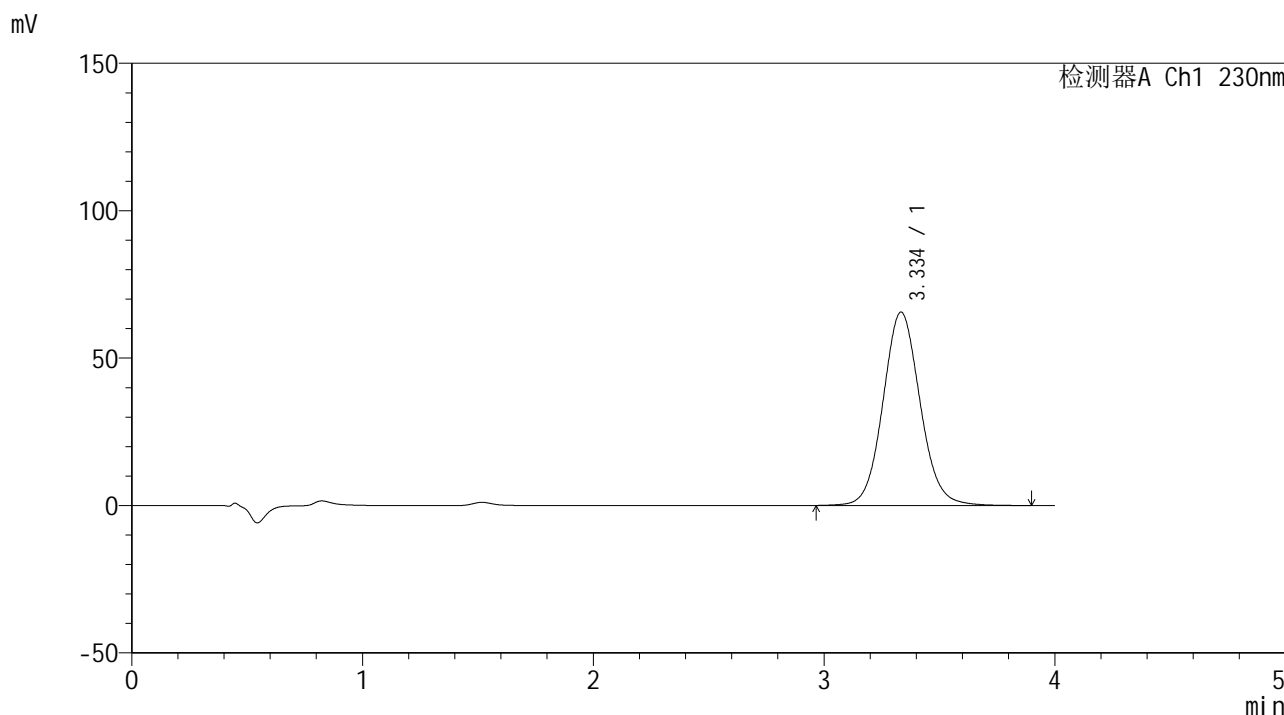


SMF-209

<样品信息>

色谱柱 : XB-C18(50*4.6mm,5μm) 流速: 1.5ml/min
 柱温 : 30°C 波长: 230nm
 数据文件名 : RC\$SMF-209 - 7-32/10-1213-3 - zzp-2023052121p-zjtj18y-rcd-pH7.5jz-jf75z-p3-1.lcd
 方法文件名 : RC\$SMF-209 - SMF-209-tm-rcd-FX259.lcm
 批处理文件名 : RC\$SMF-209 - SMF-209-tmst-20241209-rcd-FX259.lcb
 样品瓶号 : 1-19
 进样体积 : 20 μl 版本号: 6.115
 进样时间 : 2024/12/09 12:33:44 实验者: xiexinhui
 处理时间 (V3) : 2024/12/09 15:34:21 处理者: xiexinhui
 仪器型号 : SHIMADZU LC-2050C(FX259)

<色谱图>



<峰表>

检测器A Ch1 230nm

峰号	保留时间	面积	面积%	高度	理论塔板数(USP)	拖尾因子	分离度(USP)
1	3.334	733450	100.000	65528	2115	1.082	--
总计		733450	100.000	65528			

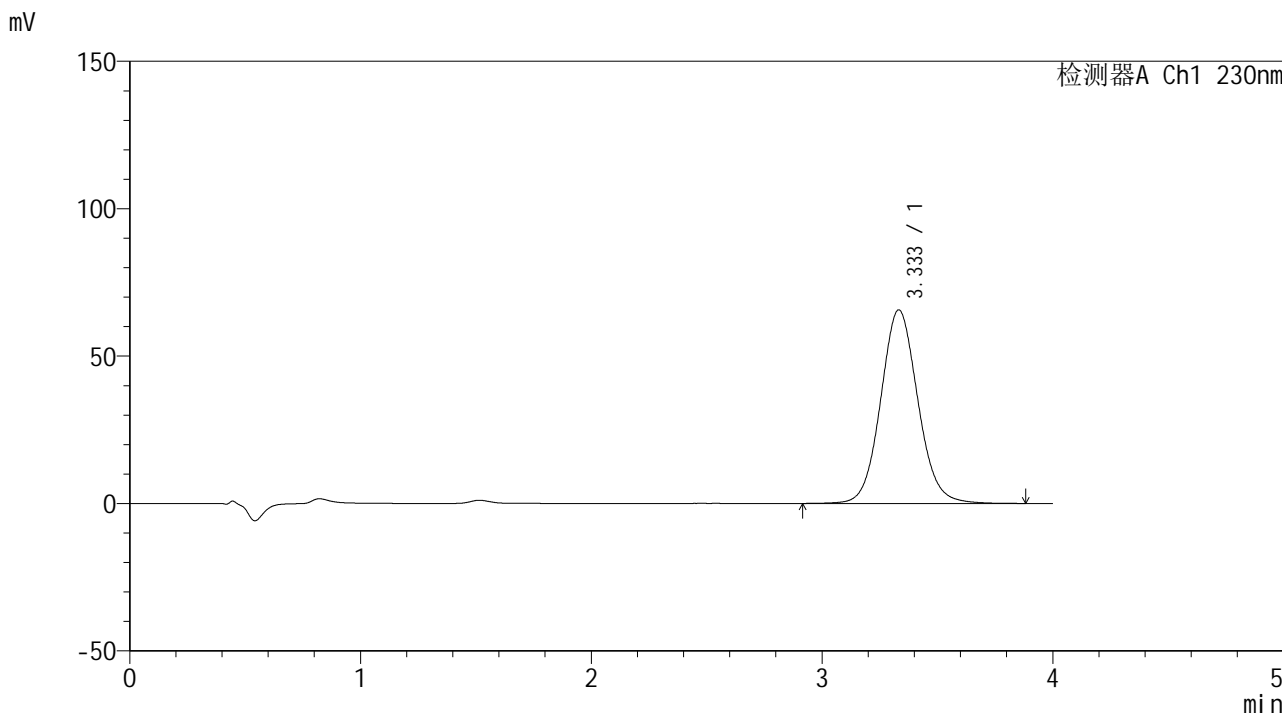


SMF-209

<样品信息>

色谱柱 : XB-C18(50*4.6mm,5μm) 流速: 1.5ml/min
 柱温 : 30°C 波长: 230nm
 数据文件名 : RC\$SMF-209 - 7-32/10-1214-3 - zzp-2023052121p-zjtj18y-rcd-pH7.5jz-jf75z-p3-2.lcd
 方法文件名 : RC\$SMF-209 - SMF-209-tm-rcd-FX259.lcm
 批处理文件名 : RC\$SMF-209 - SMF-209-tmst-20241209-rcd-FX259.lcb
 样品瓶号 : 1-19
 进样体积 : 20 μl 版本号: 6.115
 进样时间 : 2024/12/09 12:38:07 实验者: xiexinhui
 处理时间 (V3) : 2024/12/09 15:34:23 处理者: xiexinhui
 仪器型号 : SHIMADZU LC-2050C(FX259)

<色谱图>



<峰表>

检测器A Ch1 230nm

峰号	保留时间	面积	面积%	高度	理论塔板数(USP)	拖尾因子	分离度(USP)
1	3.333	735064	100.000	65636	2111	1.082	--
总计		735064	100.000	65636			

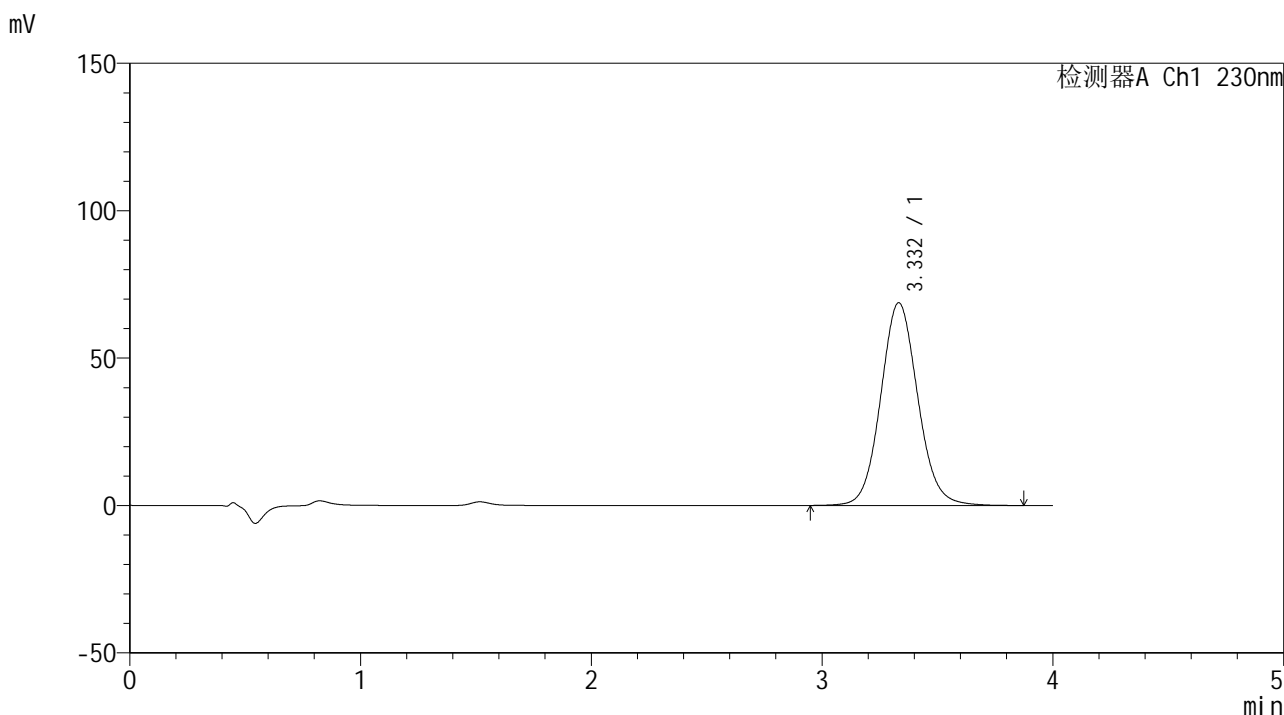


SMF-209

<样品信息>

色谱柱 : XB-C18(50*4.6mm,5μm) 流速: 1.5ml/min
 柱温 : 30°C 波长: 230nm
 数据文件名 : RC\$SMF-209 - 7-32/10-1215-3 - zzp-2023052121p-zjtj18y-rcd-pH7.5jz-jf75z-p4-1.lcd
 方法文件名 : RC\$SMF-209 - SMF-209-tm-rcd-FX259.lcm
 批处理文件名 : RC\$SMF-209 - SMF-209-tmst-20241209-rcd-FX259.lcb
 样品瓶号 : 1-28
 进样体积 : 20 μl 版本号: 6.115
 进样时间 : 2024/12/09 12:42:30 实验者: xiexinhui
 处理时间 (V3) : 2024/12/09 15:34:25 处理者: xiexinhui
 仪器型号 : SHIMADZU LC-2050C(FX259)

<色谱图>



<峰表>

检测器A Ch1 230nm

峰号	保留时间	面积	面积%	高度	理论塔板数(USP)	拖尾因子	分离度(USP)
1	3.332	768962	100.000	68753	2114	1.084	--
总计		768962	100.000	68753			

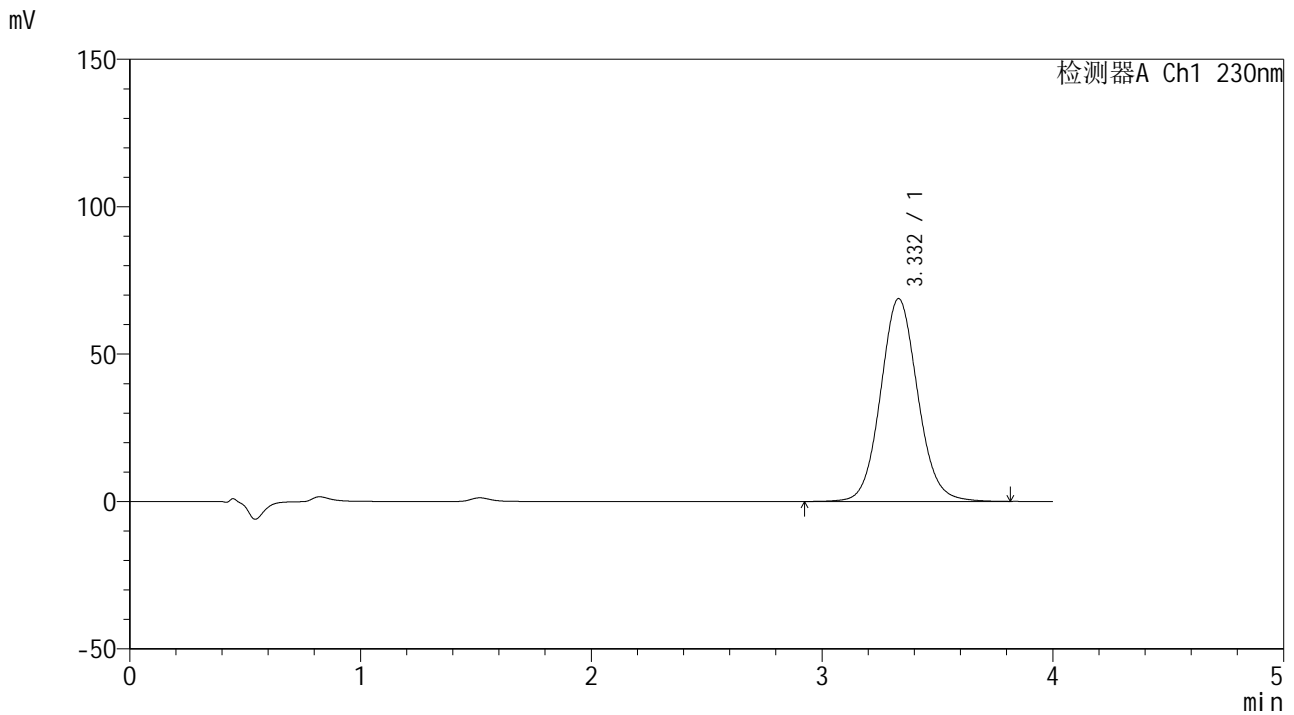


SMF-209

<样品信息>

色谱柱 : XB-C18(50*4.6mm,5μm) 流速: 1.5ml/min
柱温 : 30°C 波长: 230nm
数据文件名 : RC\$SMF-209 - 7-32/10-1216-3 - zzp-2023052121p-zjtj18y-rcd-pH7.5jz-jf75z-p4-2.lcd
方法文件名 : RC\$SMF-209 - SMF-209-tm-rcd-FX259.lcm
批处理文件名 : RC\$SMF-209 - SMF-209-tmst-20241209-rcd-FX259.lcb
样品瓶号 : 1-28
进样体积 : 20 μl 版本号: 6.115
进样时间 : 2024/12/09 12:46:53 实验者: xiexinhui
处理时间 (V3) : 2024/12/09 15:34:27 处理者: xiexinhui
仪器型号 : SHIMADZU LC-2050C(FX259)

<色谱图>



<峰表>

检测器A Ch1 230nm

峰号	保留时间	面积	面积%	高度	理论塔板数(USP)	拖尾因子	分离度(USP)
1	3.332	768699	100.000	68809	2116	1.083	--
总计		768699	100.000	68809			

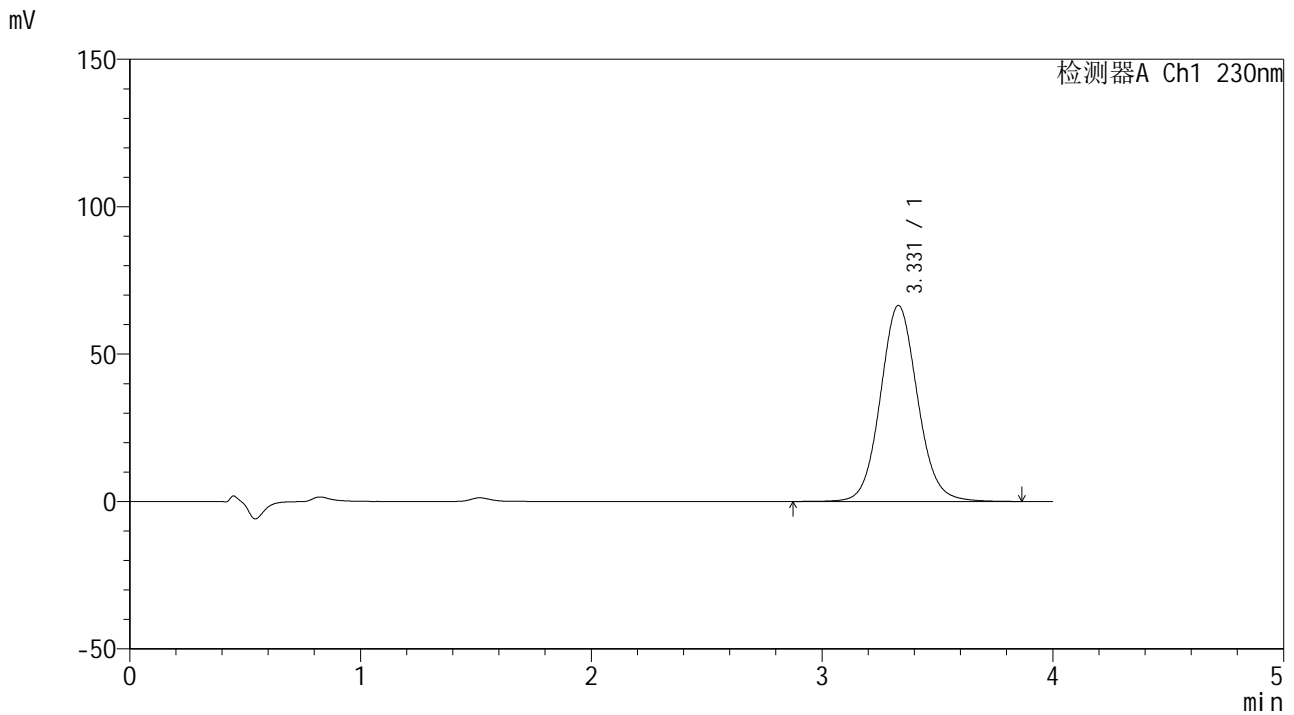


SMF-209

<样品信息>

色谱柱 : XB-C18(50*4.6mm,5 μ m) 流速: 1.5ml/min
柱温 : 30 $^{\circ}$ C 波长: 230nm
数据文件名 : RC\$SMF-209 - 7-32/10-1217-3 - zzp-2023052121p-zjtj18y-rcd-pH7.5jz-jf75z-p5-1.lcd
方法文件名 : RC\$SMF-209 - SMF-209-tm-rcd-FX259.lcm
批处理文件名 : RC\$SMF-209 - SMF-209-tmst-20241209-rcd-FX259.lcb
样品瓶号 : 1-37
进样体积 : 20 μ l 版本号: 6.115
进样时间 : 2024/12/09 12:51:16 实验者: xiexinhui
处理时间 (V3) : 2024/12/09 15:34:29 处理者: xiexinhui
仪器型号 : SHIMADZU LC-2050C(FX259)

<色谱图>



<峰表>

检测器A Ch1 230nm

峰号	保留时间	面积	面积%	高度	理论塔板数(USP)	拖尾因子	分离度(USP)
1	3.331	744006	100.000	66504	2113	1.084	--
总计		744006	100.000	66504			

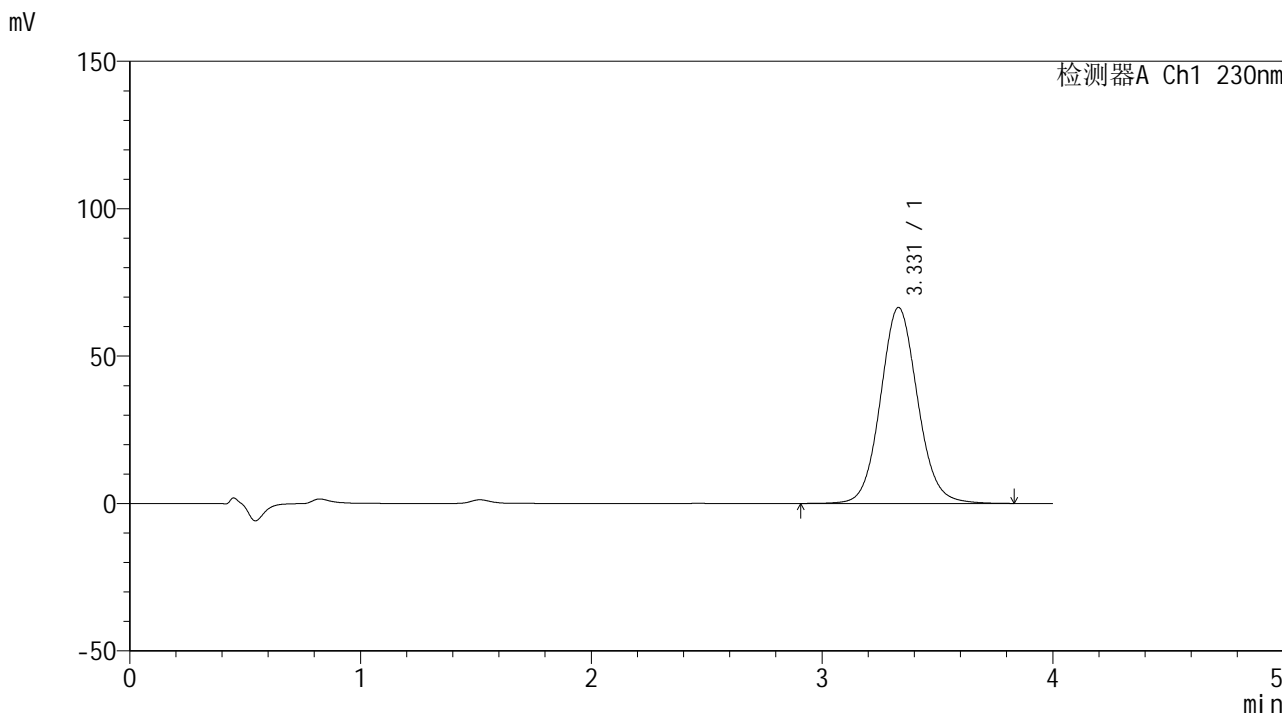


SMF-209

<样品信息>

色谱柱 : XB-C18(50*4.6mm,5μm) 流速: 1.5ml/min
柱温 : 30°C 波长: 230nm
数据文件名 : RC\$SMF-209 - 7-32/10-1218-3 - zzp-2023052121p-zjtj18y-rcd-pH7.5jz-jf75z-p5-2.lcd
方法文件名 : RC\$SMF-209 - SMF-209-tm-rcd-FX259.lcm
批处理文件名 : RC\$SMF-209 - SMF-209-tmst-20241209-rcd-FX259.lcb
样品瓶号 : 1-37
进样体积 : 20 μl 版本号: 6.115
进样时间 : 2024/12/09 12:55:39 实验者: xiexinhui
处理时间 (V3) : 2024/12/09 15:34:32 处理者: xiexinhui
仪器型号 : SHIMADZU LC-2050C(FX259)

<色谱图>



<峰表>

检测器A Ch1 230nm

峰号	保留时间	面积	面积%	高度	理论塔板数(USP)	拖尾因子	分离度(USP)
1	3.331	743370	100.000	66491	2112	1.082	--
总计		743370	100.000	66491			

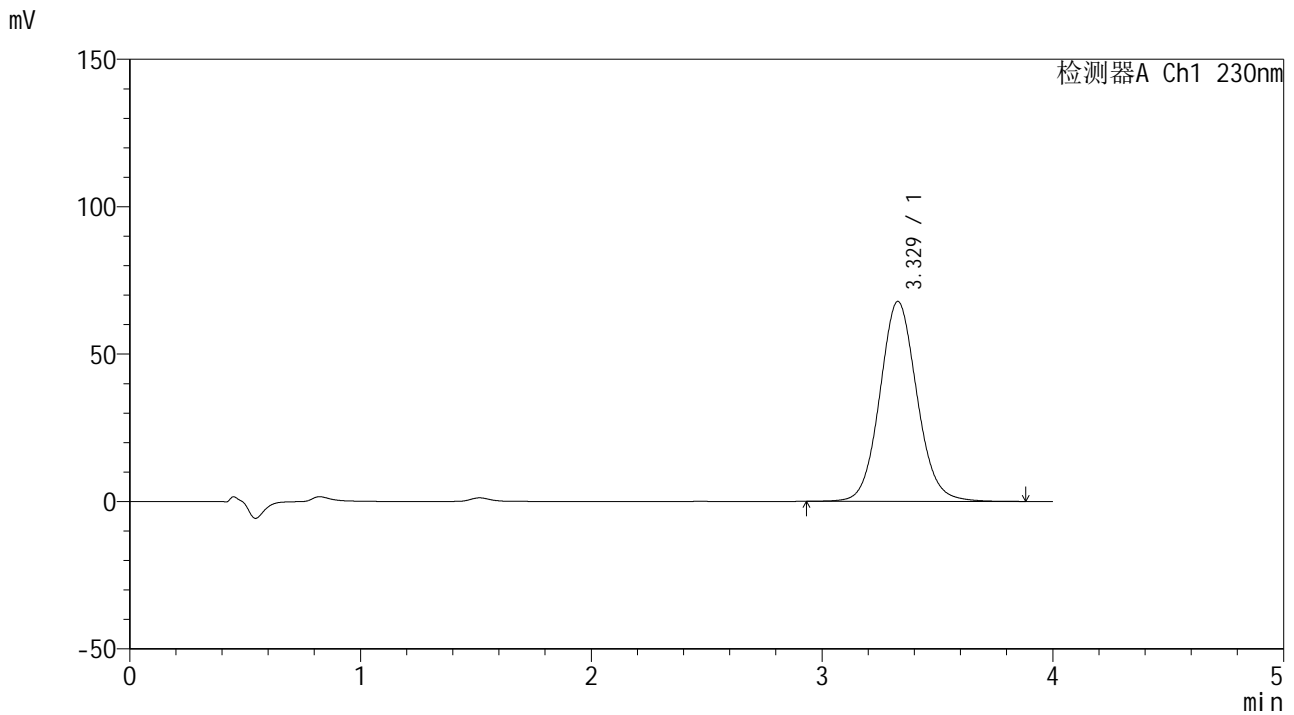


SMF-209

<样品信息>

色谱柱 : XB-C18(50*4.6mm,5μm) 流速: 1.5ml/min
 柱温 : 30°C 波长: 230nm
 数据文件名 : RC\$SMF-209 - 7-32/10-1219-3 - zzp-2023052121p-zjtj18y-rcd-pH7.5jz-jf75z-p6-1.lcd
 方法文件名 : RC\$SMF-209 - SMF-209-tm-rcd-FX259.lcm
 批处理文件名 : RC\$SMF-209 - SMF-209-tmst-20241209-rcd-FX259.lcb
 样品瓶号 : 1-46
 进样体积 : 20 μl 版本号: 6.115
 进样时间 : 2024/12/09 13:00:02 实验者: xiexinhui
 处理时间 (V3) : 2024/12/09 15:34:34 处理者: xiexinhui
 仪器型号 : SHIMADZU LC-2050C(FX259)

<色谱图>



<峰表>

检测器A Ch1 230nm

峰号	保留时间	面积	面积%	高度	理论塔板数(USP)	拖尾因子	分离度(USP)
1	3.329	758151	100.000	67843	2112	1.084	--
总计		758151	100.000	67843			

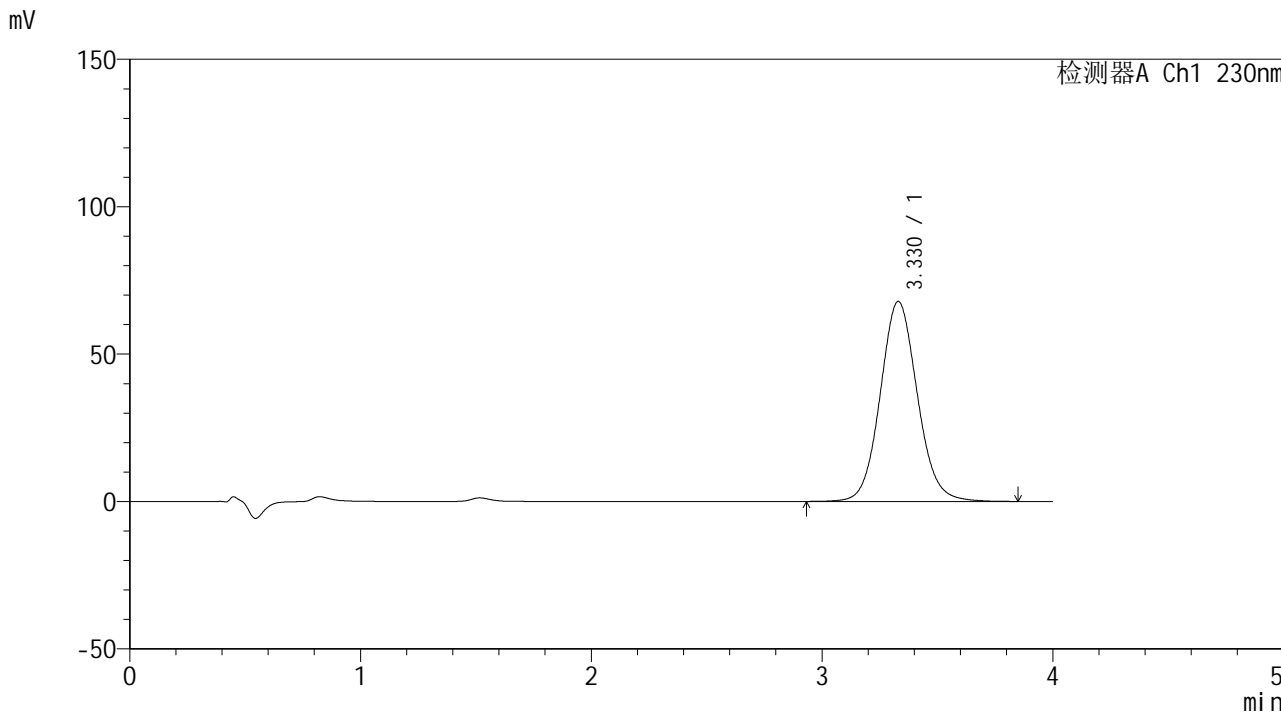


SMF-209

<样品信息>

色谱柱 : XB-C18(50*4.6mm,5 μ m) 流速: 1.5ml/min
柱温 : 30 $^{\circ}$ C 波长: 230nm
数据文件名 : RC\$SMF-209 - 7-32/10-1220-3 - zzp-2023052121p-zjtj18y-rcd-pH7.5jz-jf75z-p6-2.lcd
方法文件名 : RC\$SMF-209 - SMF-209-tm-rcd-FX259.lcm
批处理文件名 : RC\$SMF-209 - SMF-209-tmst-20241209-rcd-FX259.lcb
样品瓶号 : 1-46
进样体积 : 20 μ l 版本号: 6.115
进样时间 : 2024/12/09 13:04:24 实验者: xiexinhui
处理时间 (V3) : 2024/12/09 15:34:37 处理者: xiexinhui
仪器型号 : SHIMADZU LC-2050C(FX259)

<色谱图>



<峰表>

检测器A Ch1 230nm

峰号	保留时间	面积	面积%	高度	理论塔板数(USP)	拖尾因子	分离度(USP)
1	3.330	758251	100.000	67872	2113	1.085	--
总计		758251	100.000	67872			

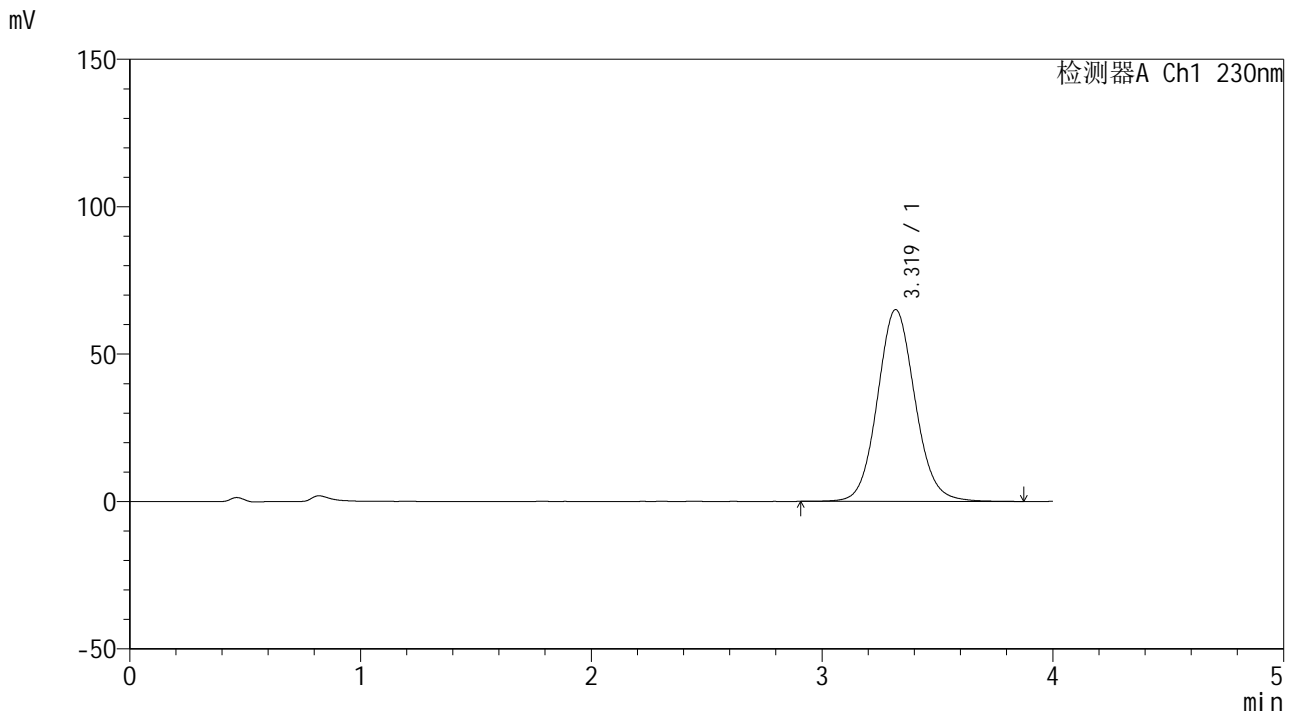


SMF-209

<样品信息>

色谱柱 : XB-C18(50*4.6mm,5 μ m) 流速: 1.5ml/min
柱温 : 30 $^{\circ}$ C 波长: 230nm
数据文件名 : RC\$SMF-209 - 7-32/10-1221-3 - zzp-2023052121p-wdx9y-rcd-pH7.5jz-jf75z-dz2-1.lcd
方法文件名 : RC\$SMF-209 - SMF-209-tm-rcd-FX259.lcm
批处理文件名 : RC\$SMF-209 - SMF-209-tmst-20241209-rcd-FX259.lcb
样品瓶号 : 1-27
进样体积 : 20 μ l 版本号: 6.115
进样时间 : 2024/12/09 13:08:48 实验者: xiexinhui
处理时间 (V3) : 2024/12/09 15:34:39 处理者: xiexinhui
仪器型号 : SHIMADZU LC-2050C(FX259)

<色谱图>



<峰表>

检测器A Ch1 230nm

峰号	保留时间	面积	面积%	高度	理论塔板数(USP)	拖尾因子	分离度(USP)
1	3.319	735646	100.000	65050	2049	1.086	--
总计		735646	100.000	65050			

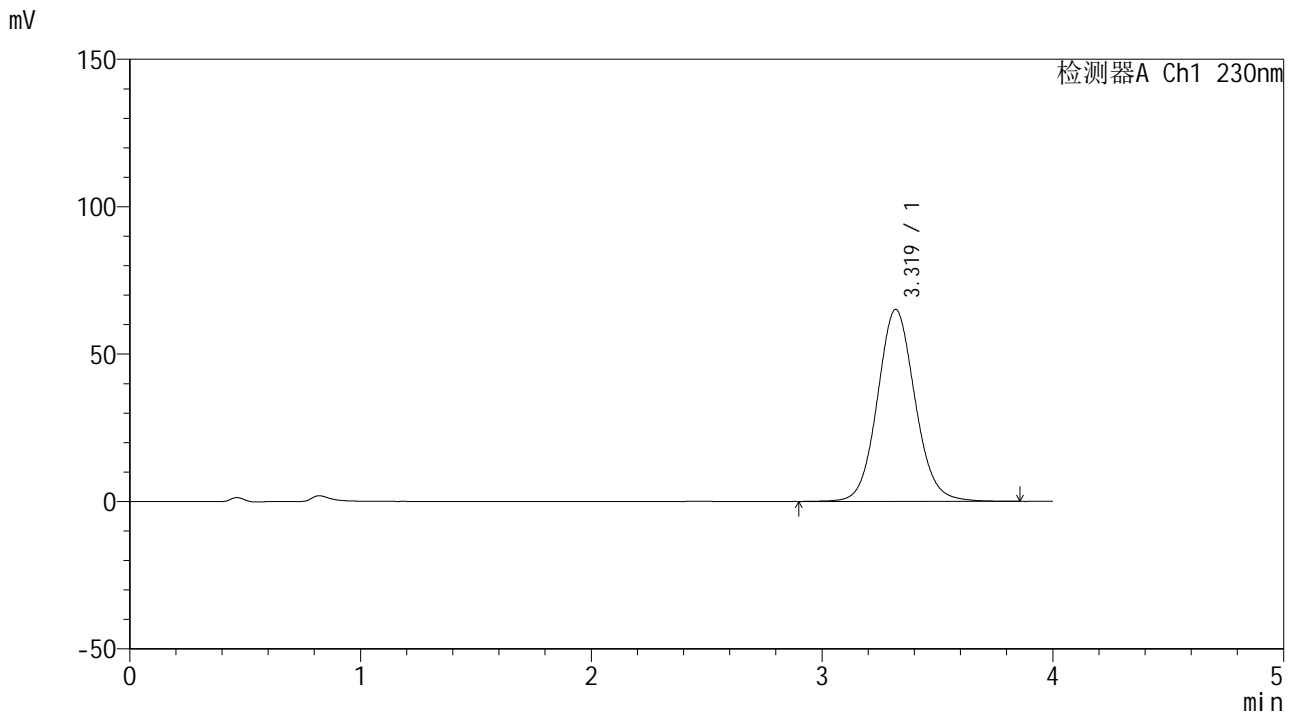


SMF-209

<样品信息>

色谱柱 : XB-C18(50*4.6mm,5μm) 流速: 1.5ml/min
 柱温 : 30°C 波长: 230nm
 数据文件名 : RC\$SMF-209 - 7-32/10-1222-3 - zzp-2023052121p-wdx9y-rcd-pH7.5jz-jf75z-dz2-2.lcd
 方法文件名 : RC\$SMF-209 - SMF-209-tm-rcd-FX259.lcm
 批处理文件名 : RC\$SMF-209 - SMF-209-tmst-20241209-rcd-FX259.lcb
 样品瓶号 : 1-27
 进样体积 : 20 μl 版本号: 6.115
 进样时间 : 2024/12/09 13:13:12 实验者: xiexinhui
 处理时间 (V3) : 2024/12/09 15:34:41 处理者: xiexinhui
 仪器型号 : SHIMADZU LC-2050C(FX259)

<色谱图>



<峰表>

检测器A Ch1 230nm

峰号	保留时间	面积	面积%	高度	理论塔板数(USP)	拖尾因子	分离度(USP)
1	3.319	737098	100.000	65077	2047	1.086	--
总计		737098	100.000	65077			