

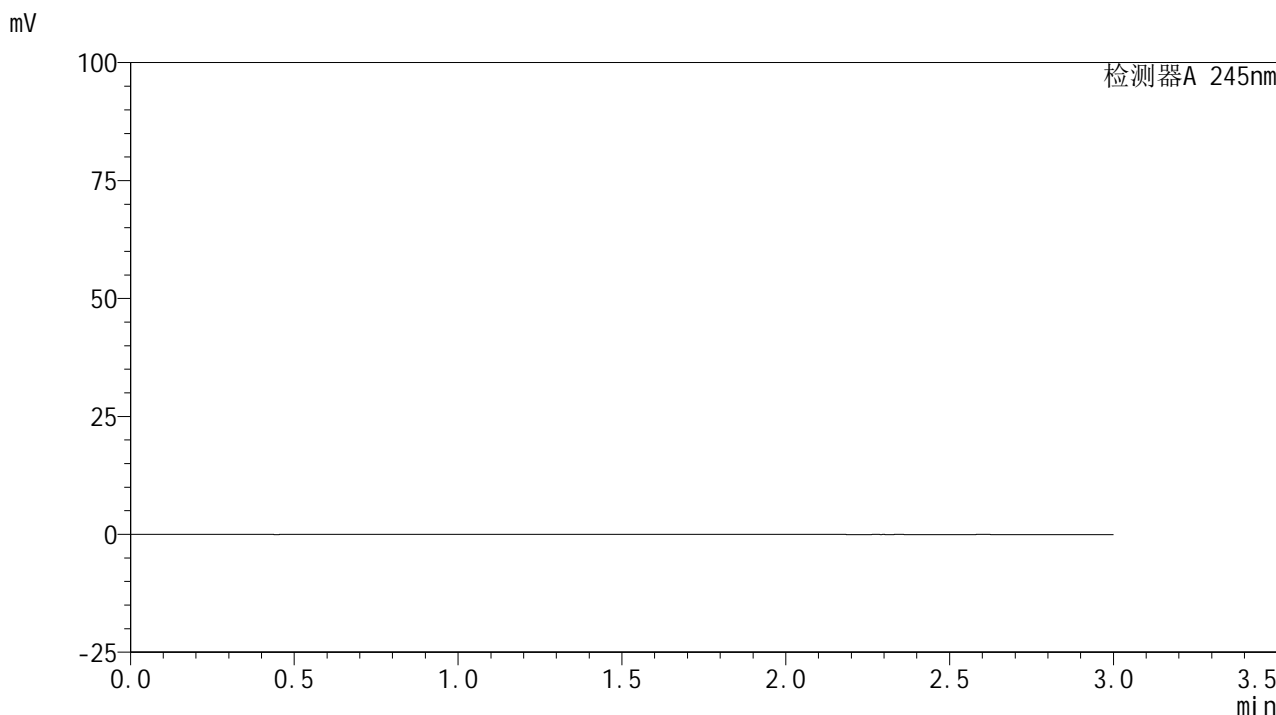


J632

<样品信息>

色谱柱:XB-C18(50*4.6mm,5μm) 流速: 1.8ml/min
 柱温:40°C 波长: 245nm
 数据文件名: RC\$J632 - 18-10/27-637-2 - cbzj-BXJVV51p-rcqx-pH1.0jz-jf50z-10mg-jyx1-rj.lcd
 方法文件名: RC\$J632 - J632-rcqx-FX276.lcm
 批处理文件名: RC\$J632 - J632-20241209-RC-FX276.lcb
 样品瓶号: 1-9
 进样体积: 20 μl 版本号: 6.115
 进样时间: 2024/12/09 11:35:36 实验者: jiangjinwei
 处理时间 (V2): 2024/12/10 11:22:35 处理者: jiangjinwei
 仪器型号: SHIMADZU LC-2050C(FX276)

<色谱图>



<峰表>

检测器A 245nm

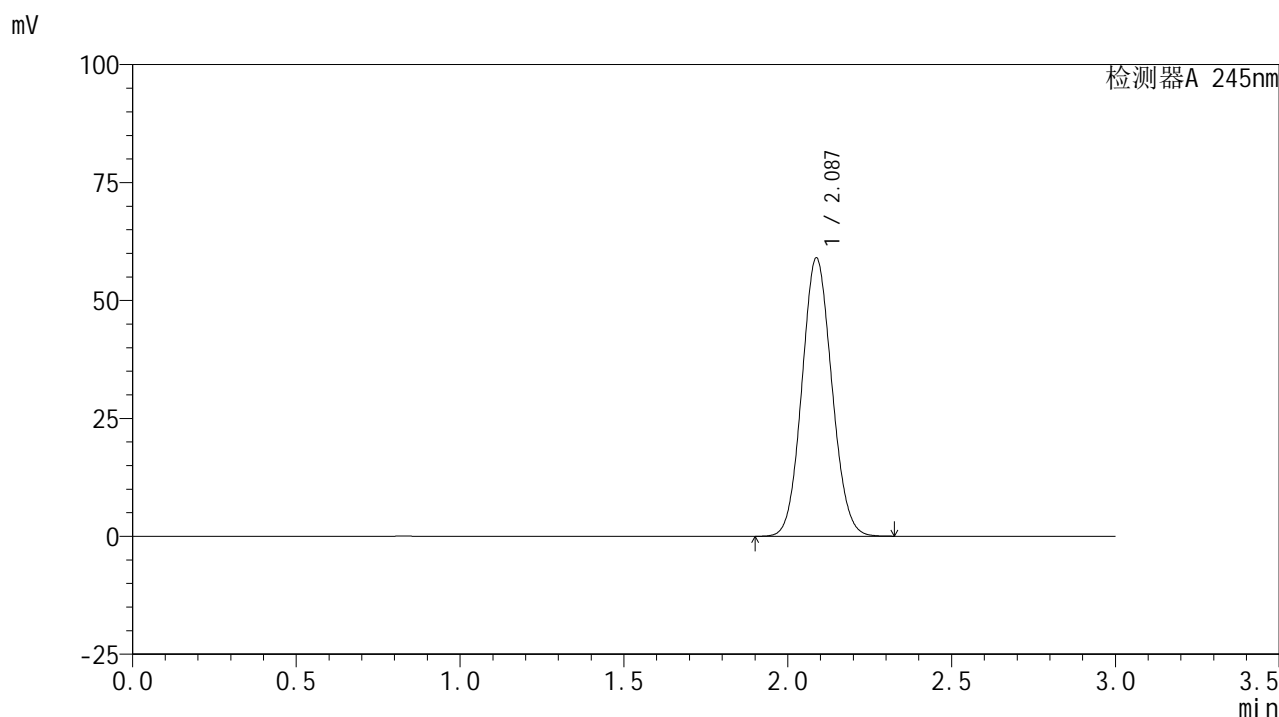
峰号	保留时间	面积	面积%	高度	理论塔板数(USP)	拖尾因子	分离度(USP)
总计							

图1 盐酸伐地那非片溶出曲线测定HPLC图谱
 参比制剂-BXJVV51批(10mg规格)-均一性1-pH1.0介质-桨法-50转
 溶剂

<样品信息>

色谱柱:XB-C18(50*4.6mm,5 μ m) 流速: 1.8ml/min
 柱温:40 $^{\circ}$ C 波长: 245nm
 数据文件名: RC\$J632 - 18-10/27-638-2 - cbzj-BXJVV51p-rcqx-pH1.0jz-jf50z-10mg-jyx1-dz1-1.lcd
 方法文件名: RC\$J632 - J632-rcqx-FX276.lcm
 批处理文件名: RC\$J632 - J632-20241209-RC-FX276.lcb
 样品瓶号: 1-18
 进样体积: 20 μ l 版本号: 6.115
 进样时间: 2024/12/09 11:39:00 实验者: jiangjinwei
 处理时间 (V2): 2024/12/10 11:22:39 处理者: jiangjinwei
 仪器型号: SHIMADZU LC-2050C(FX276)

<色谱图>



<峰表>

检测器A 245nm

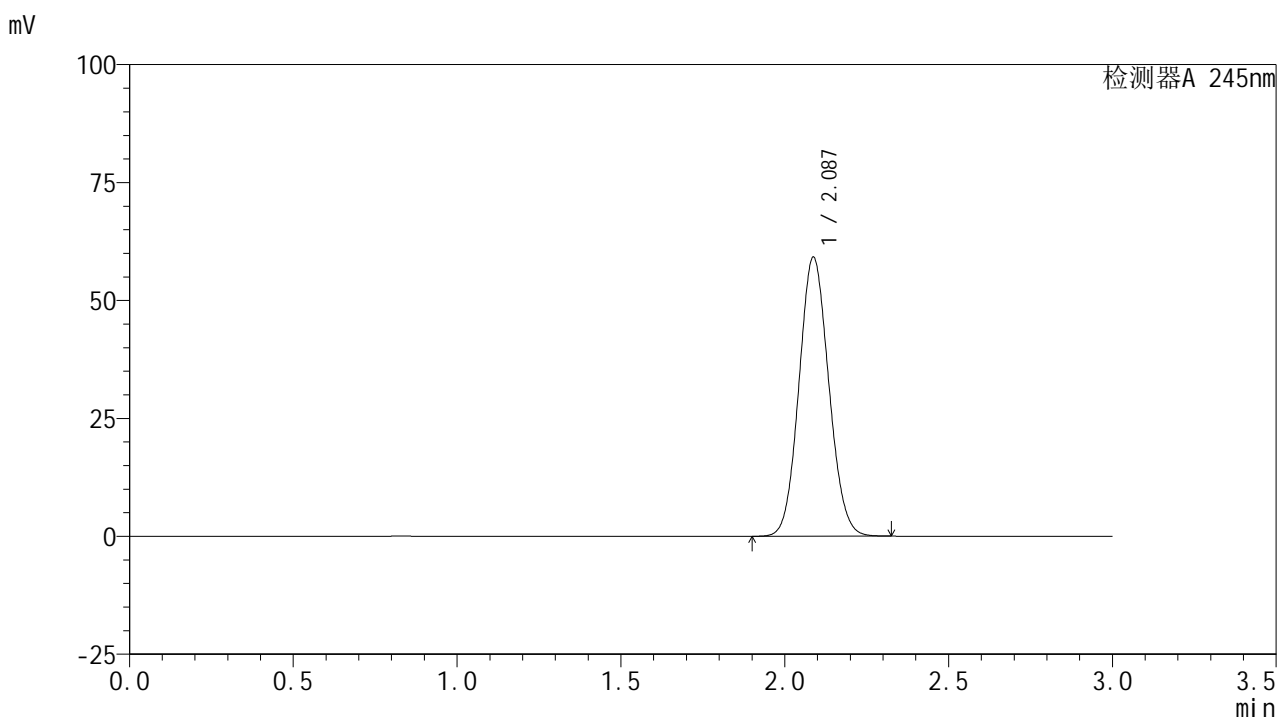
峰号	保留时间	面积	面积%	高度	理论塔板数(USP)	拖尾因子	分离度(USP)
1	2.087	374820	100.000	59014	2479	1.081	--
总计		374820	100.000	59014			

图2 盐酸伐地那非片溶出曲线测定HPLC图谱
 参比制剂-BXJVV51批(10mg规格)-均一性1-pH1.0介质-桨法-50转
 对照品溶液-1-1

<样品信息>

色谱柱:XB-C18(50*4.6mm,5 μ m) 流速: 1.8ml/min
 柱温:40 $^{\circ}$ C 波长: 245nm
 数据文件名: RC\$J632 - 18-10/27-639-2 - cbzj-BXJVV51p-rcqx-pH1.0jz-jf50z-10mg-jyx1-dz1-2.lcd
 方法文件名: RC\$J632 - J632-rcqx-FX276.lcm
 批处理文件名: RC\$J632 - J632-20241209-RC-FX276.lcb
 样品瓶号: 1-18
 进样体积: 20 μ l 版本号: 6.115
 进样时间: 2024/12/09 11:42:24 实验者: jiangjinwei
 处理时间 (V2): 2024/12/10 11:22:42 处理者: jiangjinwei
 仪器型号: SHIMADZU LC-2050C(FX276)

<色谱图>



<峰表>

检测器A 245nm

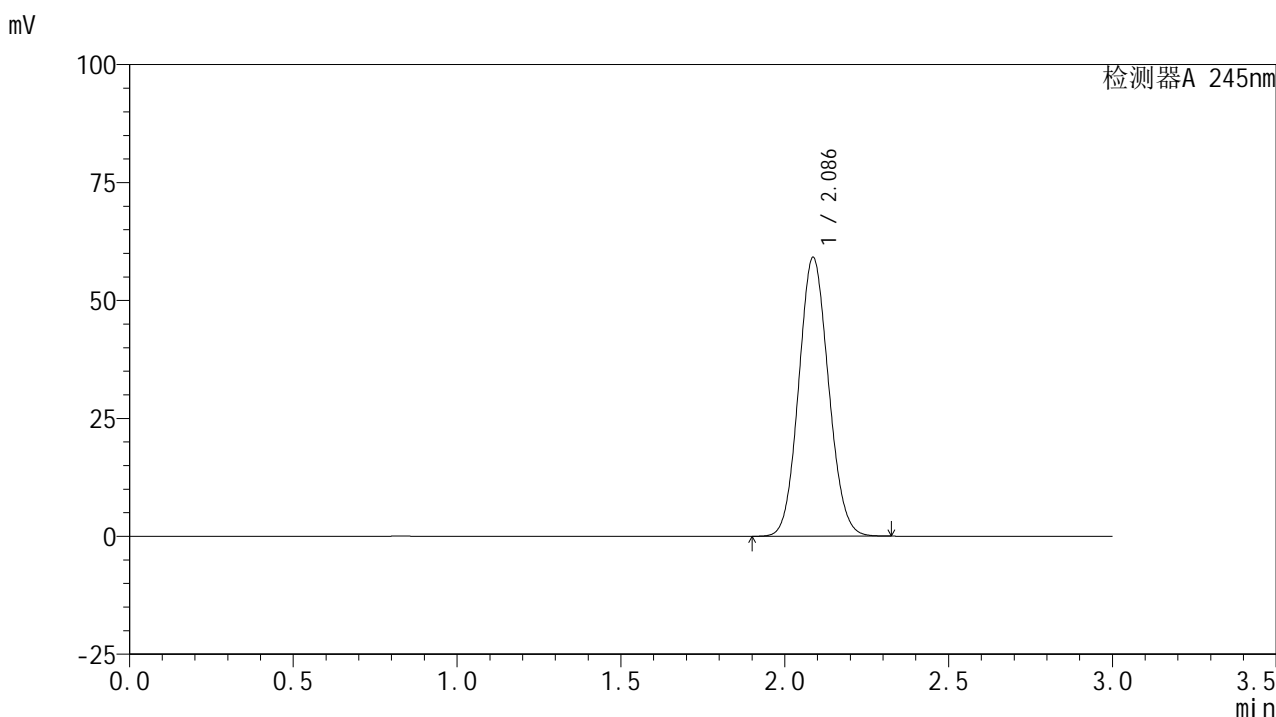
峰号	保留时间	面积	面积%	高度	理论塔板数(USP)	拖尾因子	分离度(USP)
1	2.087	374913	100.000	59157	2492	1.085	--
总计		374913	100.000	59157			

图3 盐酸伐地那非片溶出曲线测定HPLC图谱
 参比制剂-BXJVV51批(10mg规格)-均一性1-pH1.0介质-桨法-50转
 对照品溶液-1-2

<样品信息>

色谱柱:XB-C18(50*4.6mm,5 μ m) 流速: 1.8ml/min
 柱温:40 $^{\circ}$ C 波长: 245nm
 数据文件名: RC\$J632 - 18-10/27-640-2 - cbzj-BXJVV51p-rcqx-pH1.0jz-jf50z-10mg-jyx1-dz1-3.lcd
 方法文件名: RC\$J632 - J632-rcqx-FX276.lcm
 批处理文件名: RC\$J632 - J632-20241209-RC-FX276.lcb
 样品瓶号: 1-18
 进样体积: 20 μ l 版本号: 6.115
 进样时间: 2024/12/09 11:45:48 实验者: jiangjinwei
 处理时间 (V2): 2024/12/10 11:22:44 处理者: jiangjinwei
 仪器型号: SHIMADZU LC-2050C(FX276)

<色谱图>



<峰表>

检测器A 245nm

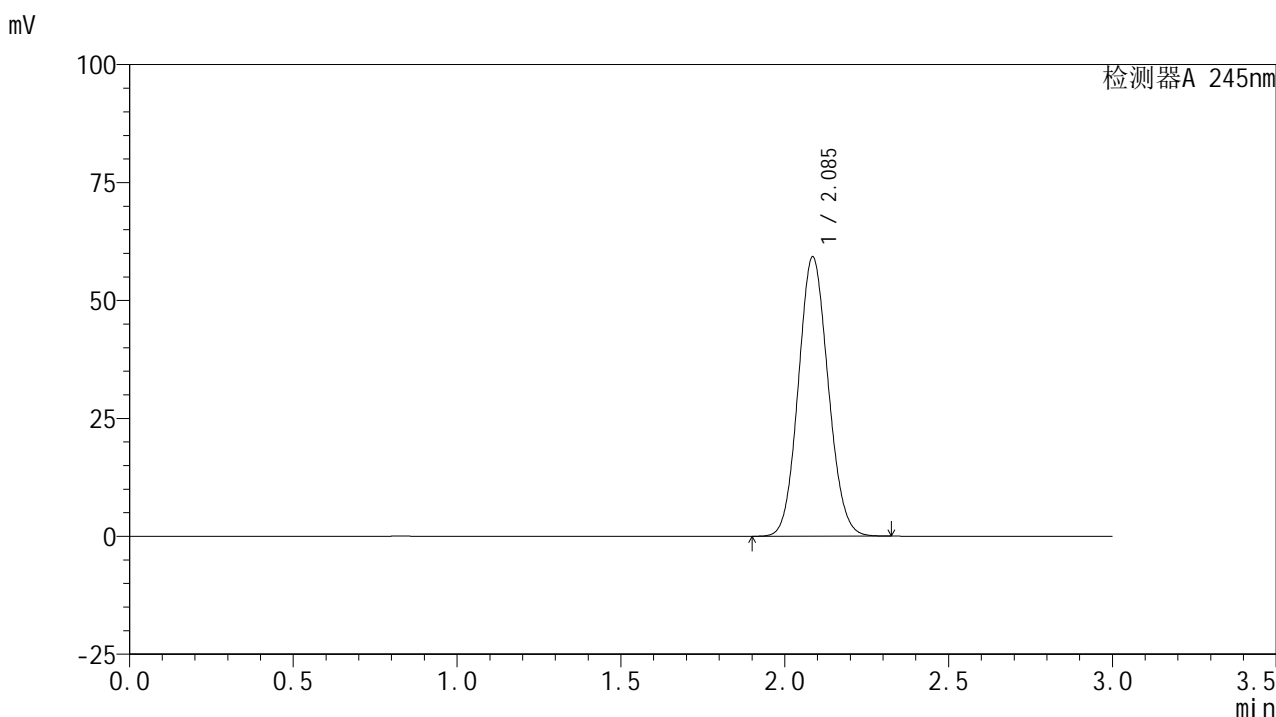
峰号	保留时间	面积	面积%	高度	理论塔板数(USP)	拖尾因子	分离度(USP)
1	2.086	374893	100.000	59077	2488	1.087	--
总计		374893	100.000	59077			

图4 盐酸伐地那非片溶出曲线测定HPLC图谱
 参比制剂-BXJVV51批(10mg规格)-均一性1-pH1.0介质-桨法-50转
 对照品溶液-1-3

<样品信息>

色谱柱:XB-C18(50*4.6mm,5 μ m) 流速: 1.8ml/min
 柱温:40 $^{\circ}$ C 波长: 245nm
 数据文件名: RC\$J632 - 18-10/27-641-2 - cbzj-BXJVV51p-rcqx-pH1.0jz-jf50z-10mg-jyx1-dz1-4.lcd
 方法文件名: RC\$J632 - J632-rcqx-FX276.lcm
 批处理文件名: RC\$J632 - J632-20241209-RC-FX276.lcb
 样品瓶号: 1-18
 进样体积: 20 μ l 版本号: 6.115
 进样时间: 2024/12/09 11:49:12 实验者: jiangjinwei
 处理时间 (V2): 2024/12/10 11:22:47 处理者: jiangjinwei
 仪器型号: SHIMADZU LC-2050C(FX276)

<色谱图>



<峰表>

检测器A 245nm

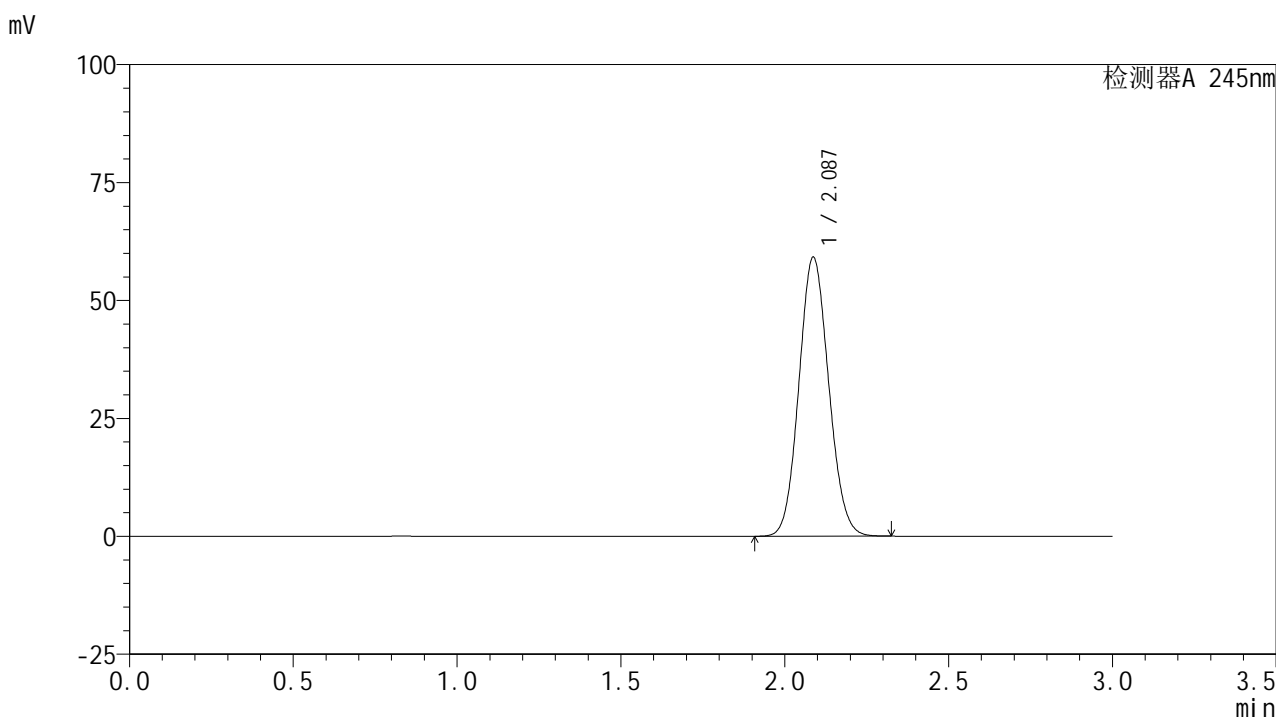
峰号	保留时间	面积	面积%	高度	理论塔板数(USP)	拖尾因子	分离度(USP)
1	2.085	375254	100.000	59074	2488	1.090	--
总计		375254	100.000	59074			

图5 盐酸伐地那非片溶出曲线测定HPLC图谱
 参比制剂-BXJVV51批(10mg规格)-均一性1-pH1.0介质-桨法-50转
 对照品溶液-1-4

<样品信息>

色谱柱:XB-C18(50*4.6mm,5 μ m) 流速: 1.8ml/min
 柱温:40 $^{\circ}$ C 波长: 245nm
 数据文件名: RC\$J632 - 18-10/27-642-2 - cbzj-BXJVV51p-rcqx-pH1.0jz-jf50z-10mg-jyx1-dz1-5.lcd
 方法文件名: RC\$J632 - J632-rcqx-FX276.lcm
 批处理文件名: RC\$J632 - J632-20241209-RC-FX276.lcb
 样品瓶号: 1-18
 进样体积: 20 μ l 版本号: 6.115
 进样时间: 2024/12/09 11:52:36 实验者: jiangjinwei
 处理时间 (V2): 2024/12/10 11:22:50 处理者: jiangjinwei
 仪器型号: SHIMADZU LC-2050C(FX276)

<色谱图>



<峰表>

检测器A 245nm

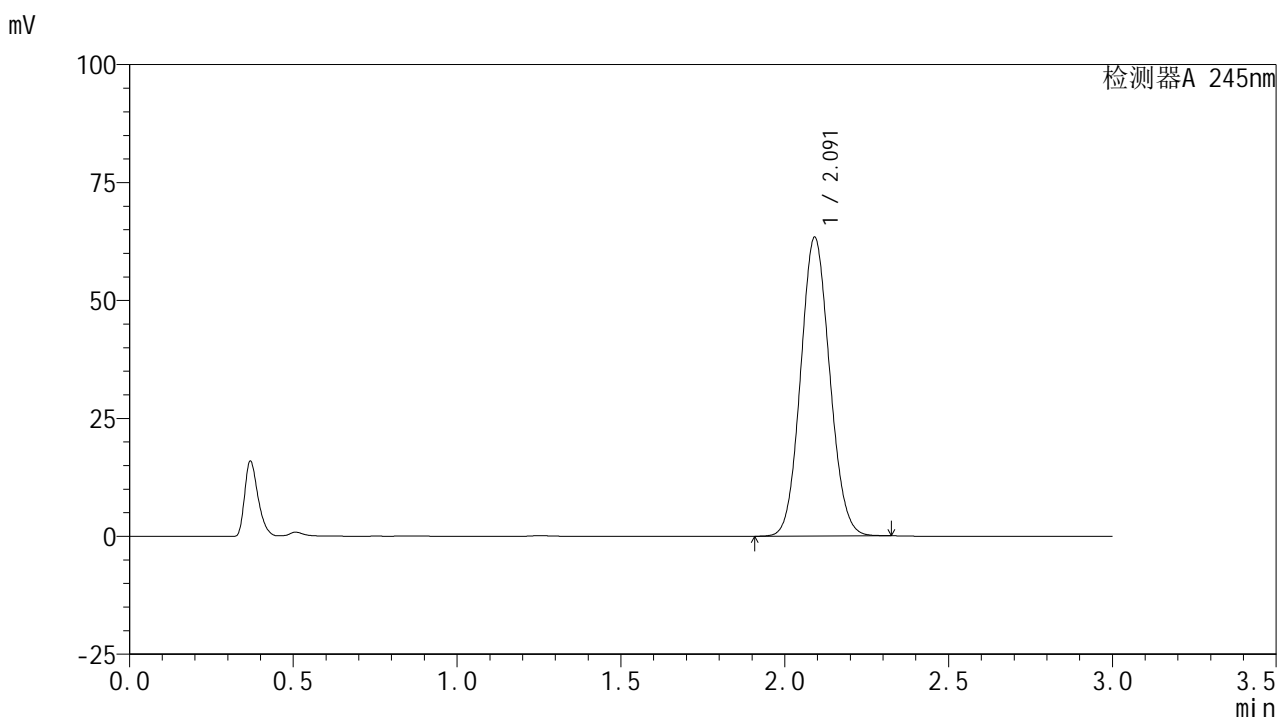
峰号	保留时间	面积	面积%	高度	理论塔板数(USP)	拖尾因子	分离度(USP)
1	2.087	374446	100.000	59156	2499	1.091	--
总计		374446	100.000	59156			

图6 盐酸伐地那非片溶出曲线测定HPLC图谱
 参比制剂-BXJVV51批(10mg规格)-均一性1-pH1.0介质-桨法-50转
 对照品溶液-1-5

<样品信息>

色谱柱:XB-C18(50*4.6mm,5 μ m) 流速: 1.8ml/min
 柱温:40 $^{\circ}$ C 波长: 245nm
 数据文件名: RC\$J632 - 18-10/27-643-2 - cbzj-BXJVV51p-rcqx-pH1.0jz-jf50z-10mg-jyx1-5min-P1.lcd
 方法文件名: RC\$J632 - J632-rcqx-FX276.lcm
 批处理文件名: RC\$J632 - J632-20241209-RC-FX276.lcb
 样品瓶号: 1-1
 进样体积: 20 μ l 版本号: 6.115
 进样时间: 2024/12/09 11:56:00 实验者: jiangjinwei
 处理时间 (V2): 2024/12/10 11:22:52 处理者: jiangjinwei
 仪器型号: SHIMADZU LC-2050C(FX276)

<色谱图>



<峰表>

检测器A 245nm

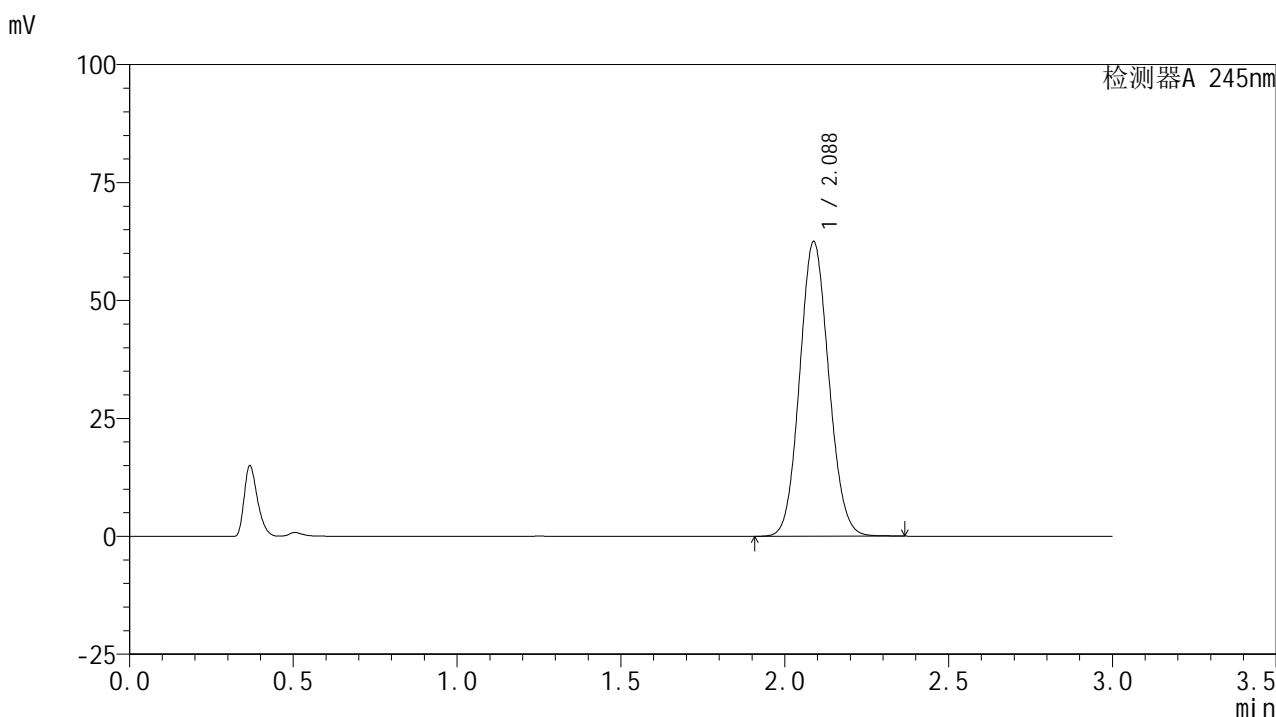
峰号	保留时间	面积	面积%	高度	理论塔板数(USP)	拖尾因子	分离度(USP)
1	2.091	390988	100.000	63205	2633	1.086	--
总计		390988	100.000	63205			

图7 盐酸伐地那非片溶出曲线测定HPLC图谱
 参比制剂-BXJVV51批(10mg规格)-均一性1-pH1.0介质-桨法-50转-5min-片1
 供试品溶液-1

<样品信息>

色谱柱:XB-C18(50*4.6mm,5 μ m) 流速: 1.8ml/min
 柱温:40 $^{\circ}$ C 波长: 245nm
 数据文件名: RC\$J632 - 18-10/27-644-2 - cbzj-BXJVV51p-rcqx-pH1.0jz-jf50z-10mg-jyx1-5min-P2.lcd
 方法文件名: RC\$J632 - J632-rcqx-FX276.lcm
 批处理文件名: RC\$J632 - J632-20241209-RC-FX276.lcb
 样品瓶号: 1-10
 进样体积: 20 μ l 版本号: 6.115
 进样时间: 2024/12/09 11:59:24 实验者: jiangjinwei
 处理时间 (V2): 2024/12/10 11:22:55 处理者: jiangjinwei
 仪器型号: SHIMADZU LC-2050C(FX276)

<色谱图>



<峰表>

检测器A 245nm

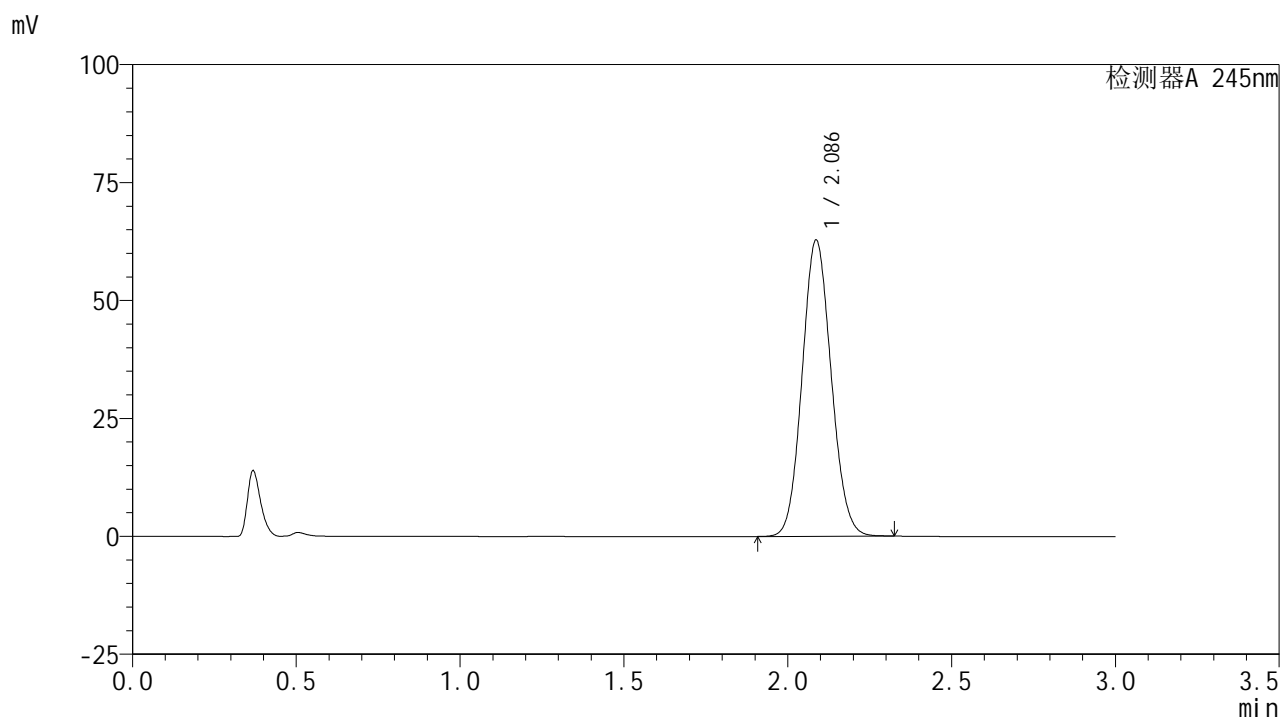
峰号	保留时间	面积	面积%	高度	理论塔板数(USP)	拖尾因子	分离度(USP)
1	2.088	386581	100.000	62492	2624	1.090	--
总计		386581	100.000	62492			

图8 盐酸伐地那非片溶出曲线测定HPLC图谱
 参比制剂-BXJVV51批(10mg规格)-均一性1-pH1.0介质-桨法-50转-5min-片2
 供试品溶液-1

<样品信息>

色谱柱:XB-C18(50*4.6mm,5 μ m) 流速: 1.8ml/min
 柱温:40 $^{\circ}$ C 波长: 245nm
 数据文件名: RC\$J632 - 18-10/27-645-2 - cbzj-BXJVV51p-rcqx-pH1.0jz-jf50z-10mg-jyx1-5min-P3.lcd
 方法文件名: RC\$J632 - J632-rcqx-FX276.lcm
 批处理文件名: RC\$J632 - J632-20241209-RC-FX276.lcb
 样品瓶号: 1-19
 进样体积: 20 μ l 版本号: 6.115
 进样时间: 2024/12/09 12:02:47 实验者: jiangjinwei
 处理时间 (V2): 2024/12/10 11:22:58 处理者: jiangjinwei
 仪器型号: SHIMADZU LC-2050C(FX276)

<色谱图>



<峰表>

检测器A 245nm

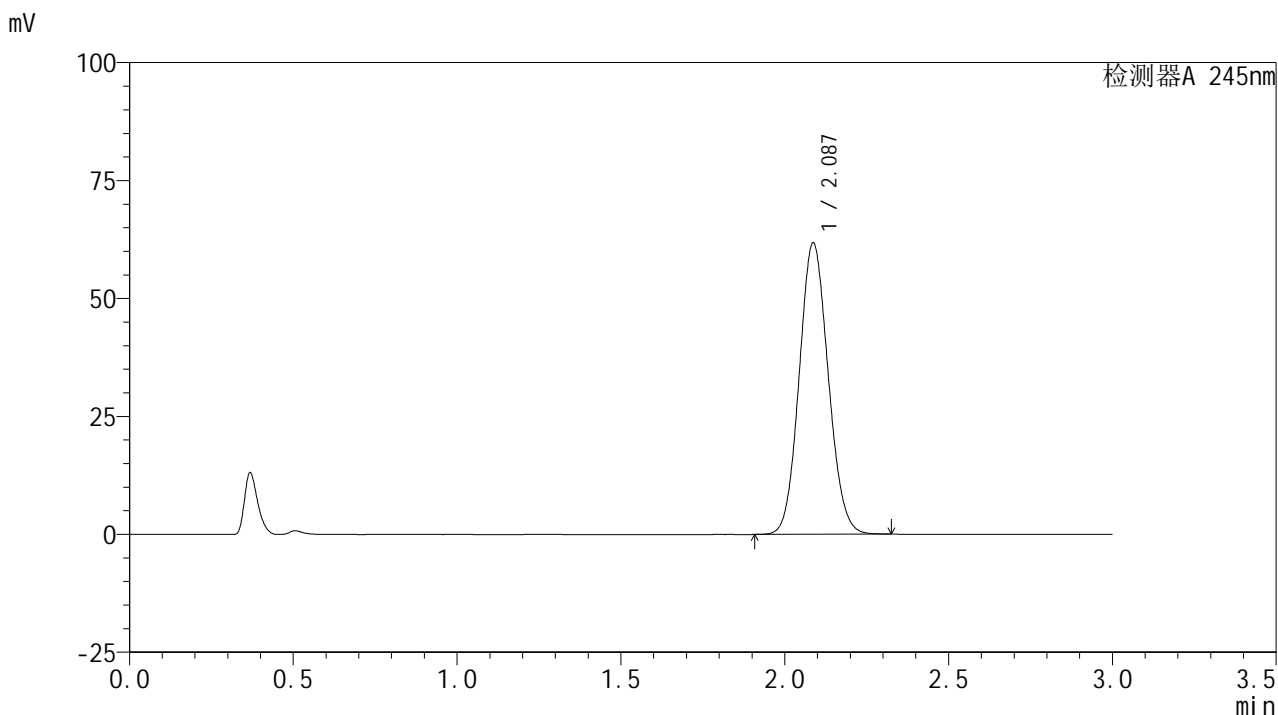
峰号	保留时间	面积	面积%	高度	理论塔板数(USP)	拖尾因子	分离度(USP)
1	2.086	387421	100.000	62746	2628	1.091	--
总计		387421	100.000	62746			

图9 盐酸伐地那非片溶出曲线测定HPLC图谱
 参比制剂-BXJVV51批(10mg规格)-均一性1-pH1.0介质-桨法-50转-5min-片3
 供试品溶液-1

<样品信息>

色谱柱:XB-C18(50*4.6mm,5 μ m) 流速: 1.8ml/min
 柱温:40 $^{\circ}$ C 波长: 245nm
 数据文件名: RC\$J632 - 18-10/27-646-2 - cbzj-BXJVV51p-rcqx-pH1.0jz-jf50z-10mg-jyx1-5min-P4.lcd
 方法文件名: RC\$J632 - J632-rcqx-FX276.lcm
 批处理文件名: RC\$J632 - J632-20241209-RC-FX276.lcb
 样品瓶号: 1-28
 进样体积: 20 μ l 版本号: 6.115
 进样时间: 2024/12/09 12:06:08 实验者: jiangjinwei
 处理时间 (V2): 2024/12/10 11:23:00 处理者: jiangjinwei
 仪器型号: SHIMADZU LC-2050C(FX276)

<色谱图>



<峰表>

检测器A 245nm

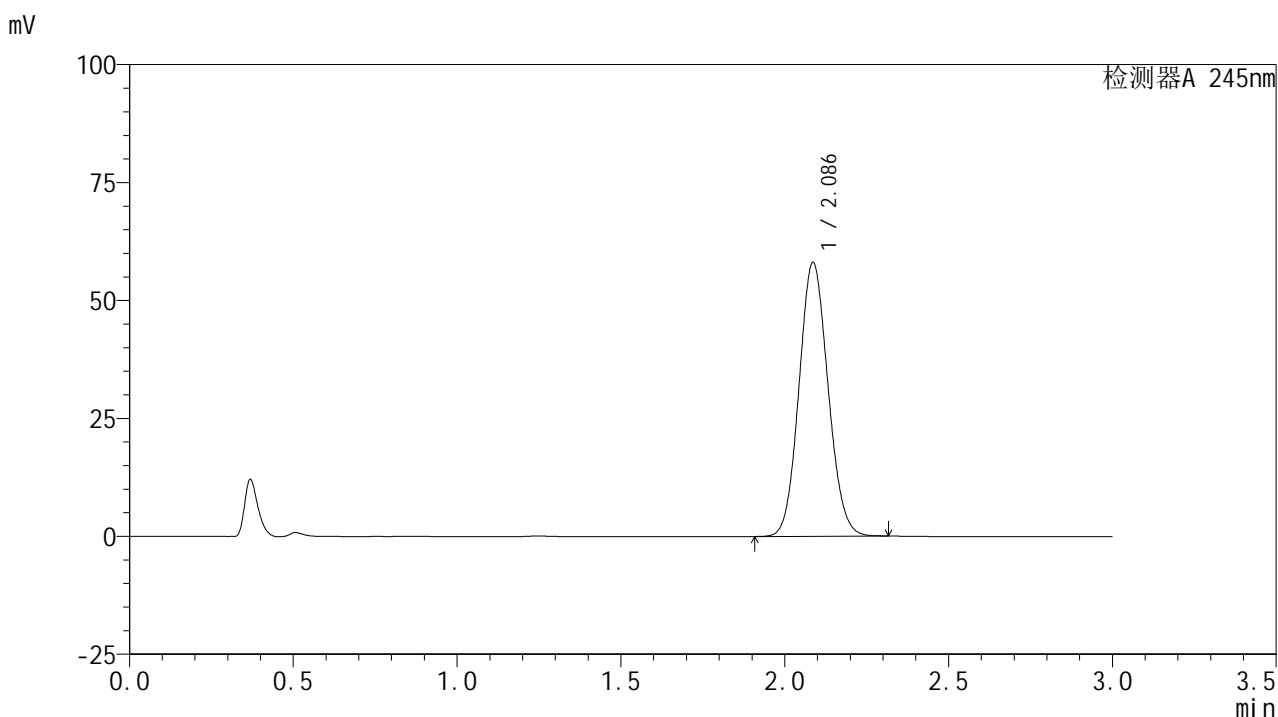
峰号	保留时间	面积	面积%	高度	理论塔板数(USP)	拖尾因子	分离度(USP)
1	2.087	380916	100.000	61744	2632	1.091	--
总计		380916	100.000	61744			

图10 盐酸伐地那非片溶出曲线测定HPLC图谱
 参比制剂-BXJVV51批(10mg规格)-均一性1-pH1.0介质-桨法-50转-5min-片4
 供试品溶液-1

<样品信息>

色谱柱:XB-C18(50*4.6mm,5 μ m) 流速: 1.8ml/min
 柱温:40 $^{\circ}$ C 波长: 245nm
 数据文件名: RC\$J632 - 18-10/27-647-2 - cbzj-BXJVV51p-rcqx-pH1.0jz-jf50z-10mg-jyx1-5min-P5.lcd
 方法文件名: RC\$J632 - J632-rcqx-FX276.lcm
 批处理文件名: RC\$J632 - J632-20241209-RC-FX276.lcb
 样品瓶号: 1-37
 进样体积: 20 μ l 版本号: 6.115
 进样时间: 2024/12/09 12:09:31 实验者: jiangjinwei
 处理时间 (V2): 2024/12/10 11:23:03 处理者: jiangjinwei
 仪器型号: SHIMADZU LC-2050C(FX276)

<色谱图>



<峰表>

检测器A 245nm

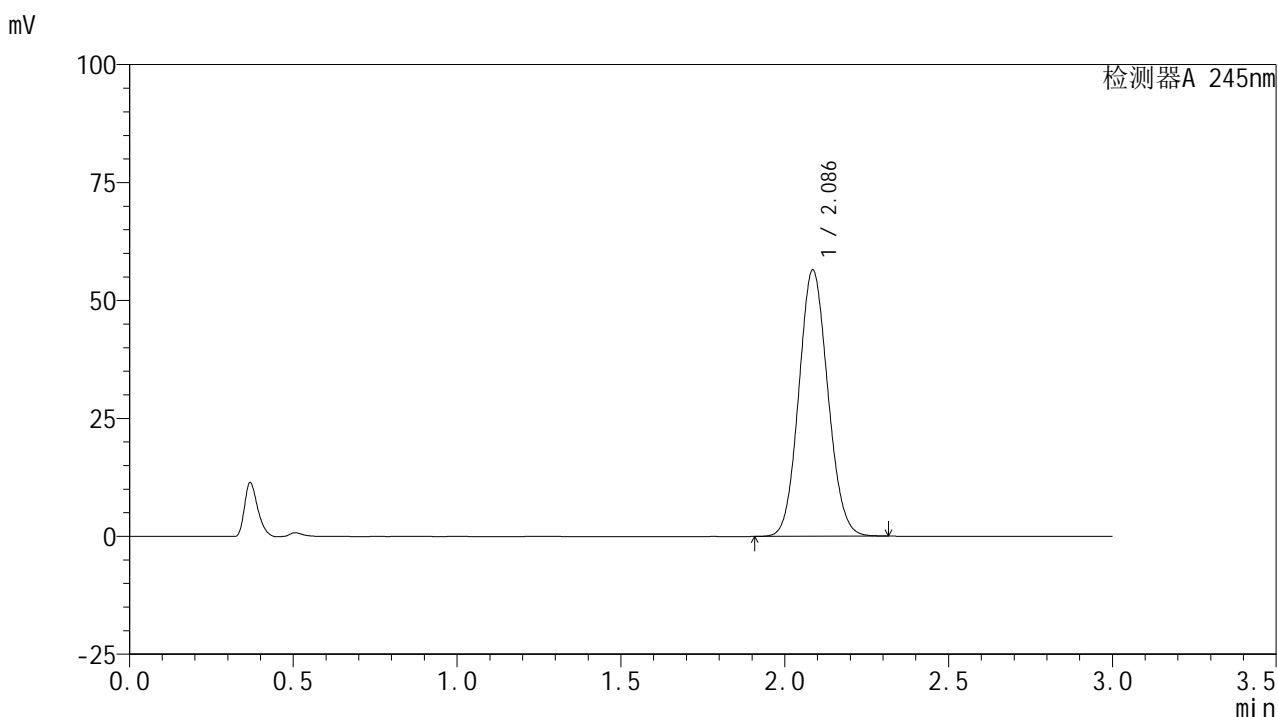
峰号	保留时间	面积	面积%	高度	理论塔板数(USP)	拖尾因子	分离度(USP)
1	2.086	358075	100.000	57981	2628	1.091	--
总计		358075	100.000	57981			

图11 盐酸伐地那非片溶出曲线测定HPLC图谱
 参比制剂-BXJVV51批(10mg规格)-均一性1-pH1.0介质-桨法-50转-5min-片5
 供试品溶液-1

<样品信息>

色谱柱:XB-C18(50*4.6mm,5 μ m) 流速: 1.8ml/min
 柱温:40 $^{\circ}$ C 波长: 245nm
 数据文件名: RC\$J632 - 18-10/27-648-2 - cbzj-BXJVV51p-rcqx-pH1.0jz-jf50z-10mg-jyx1-5min-P6.lcd
 方法文件名: RC\$J632 - J632-rcqx-FX276.lcm
 批处理文件名: RC\$J632 - J632-20241209-RC-FX276.lcb
 样品瓶号: 1-46
 进样体积: 20 μ l 版本号: 6.115
 进样时间: 2024/12/09 12:12:54 实验者: jiangjinwei
 处理时间 (V2): 2024/12/10 11:23:06 处理者: jiangjinwei
 仪器型号: SHIMADZU LC-2050C(FX276)

<色谱图>



<峰表>

检测器A 245nm

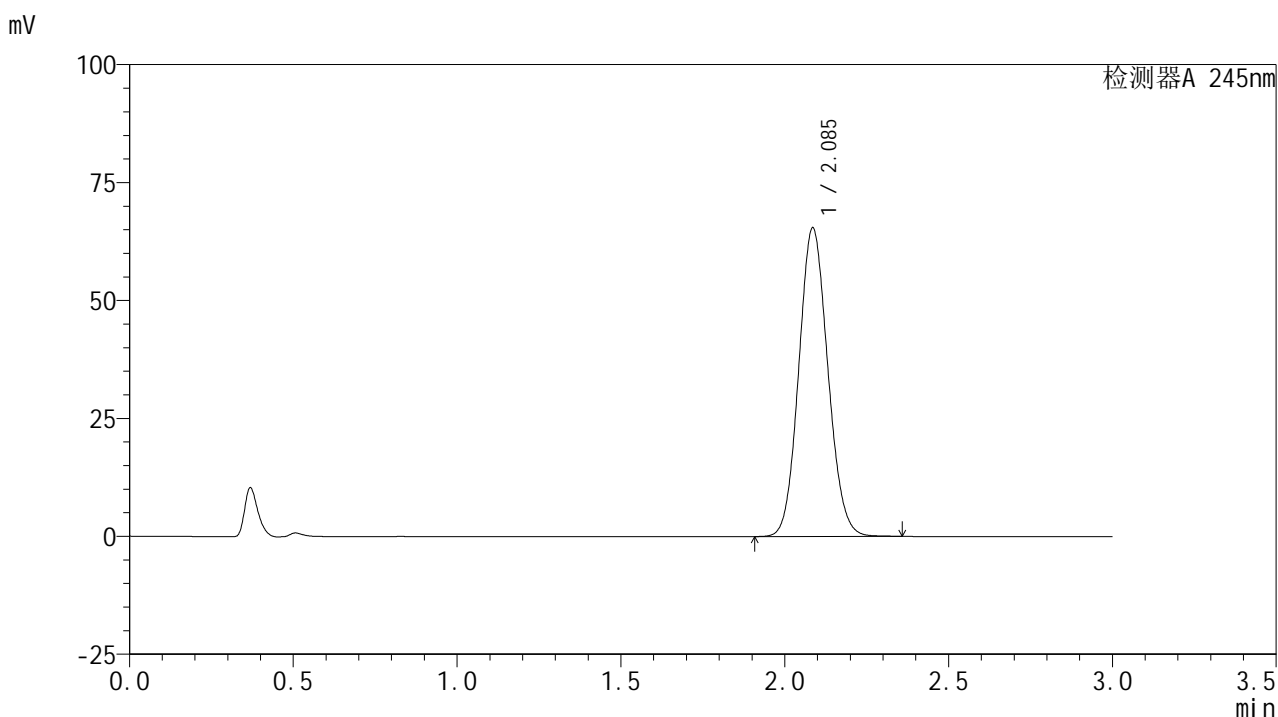
峰号	保留时间	面积	面积%	高度	理论塔板数(USP)	拖尾因子	分离度(USP)
1	2.086	347976	100.000	56328	2630	1.091	--
总计		347976	100.000	56328			

图12 盐酸伐地那非片溶出曲线测定HPLC图谱
 参比制剂-BXJVV51批(10mg规格)-均一性1-pH1.0介质-桨法-50转-5min-片6
 供试品溶液-1

<样品信息>

色谱柱:XB-C18(50*4.6mm,5 μ m) 流速: 1.8ml/min
 柱温:40 $^{\circ}$ C 波长: 245nm
 数据文件名: RC\$J632 - 18-10/27-649-2 - cbzj-BXJVV51p-rcqx-pH1.0jz-jf50z-10mg-jyx1-10min-P1.lcd
 方法文件名: RC\$J632 - J632-rcqx-FX276.lcm
 批处理文件名: RC\$J632 - J632-20241209-RC-FX276.lcb
 样品瓶号: 1-2
 进样体积: 20 μ l 版本号: 6.115
 进样时间: 2024/12/09 12:16:17 实验者: jiangjinwei
 处理时间 (V2): 2024/12/10 11:23:09 处理者: jiangjinwei
 仪器型号: SHIMADZU LC-2050C(FX276)

<色谱图>



<峰表>

检测器A 245nm

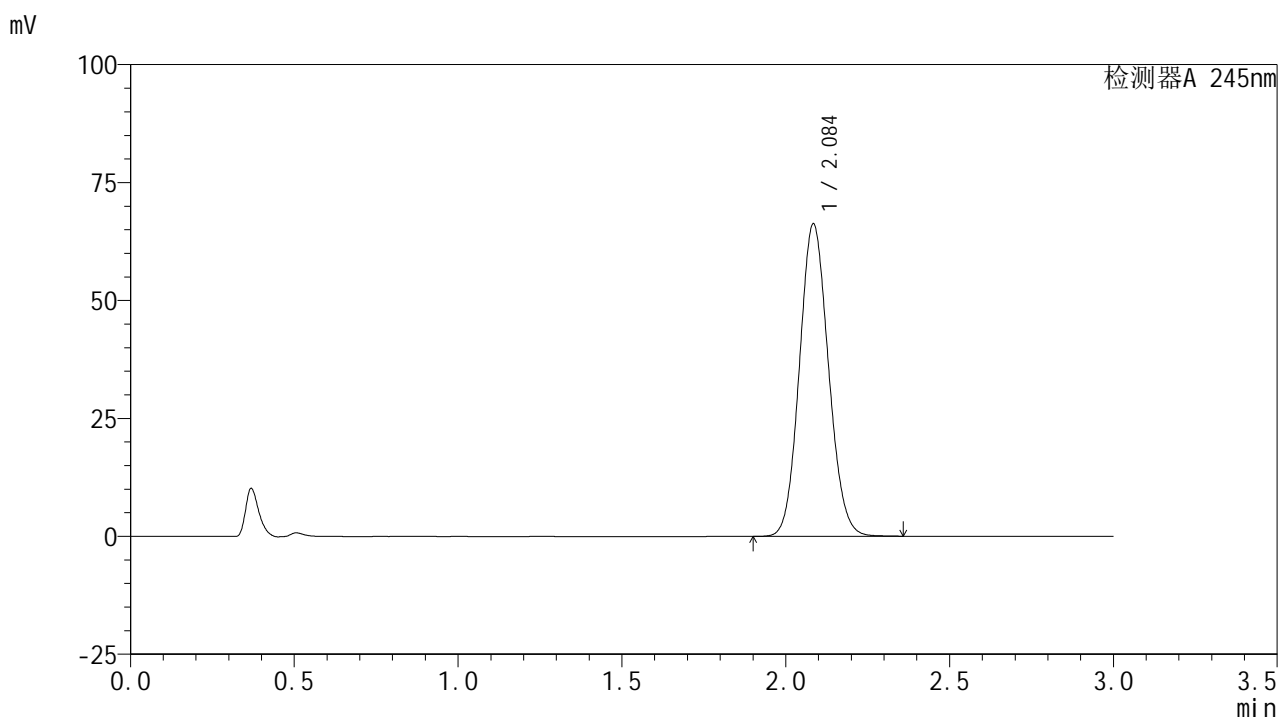
峰号	保留时间	面积	面积%	高度	理论塔板数(USP)	拖尾因子	分离度(USP)
1	2.085	404121	100.000	65255	2625	1.097	--
总计		404121	100.000	65255			

图13 盐酸伐地那非片溶出曲线测定HPLC图谱
 参比制剂-BXJVV51批(10mg规格)-均一性1-pH1.0介质-桨法-50转-10min-片1
 供试品溶液-1

<样品信息>

色谱柱:XB-C18(50*4.6mm,5 μ m) 流速: 1.8ml/min
 柱温:40 $^{\circ}$ C 波长: 245nm
 数据文件名: RC\$J632 - 18-10/27-650-2 - cbzj-BXJVV51p-rcqx-pH1.0jz-jf50z-10mg-jyx1-10min-P2.lcd
 方法文件名: RC\$J632 - J632-rcqx-FX276.lcm
 批处理文件名: RC\$J632 - J632-20241209-RC-FX276.lcb
 样品瓶号: 1-11
 进样体积: 20 μ l 版本号: 6.115
 进样时间: 2024/12/09 12:19:40 实验者: jiangjinwei
 处理时间 (V2): 2024/12/10 11:23:11 处理者: jiangjinwei
 仪器型号: SHIMADZU LC-2050C(FX276)

<色谱图>



<峰表>

检测器A 245nm

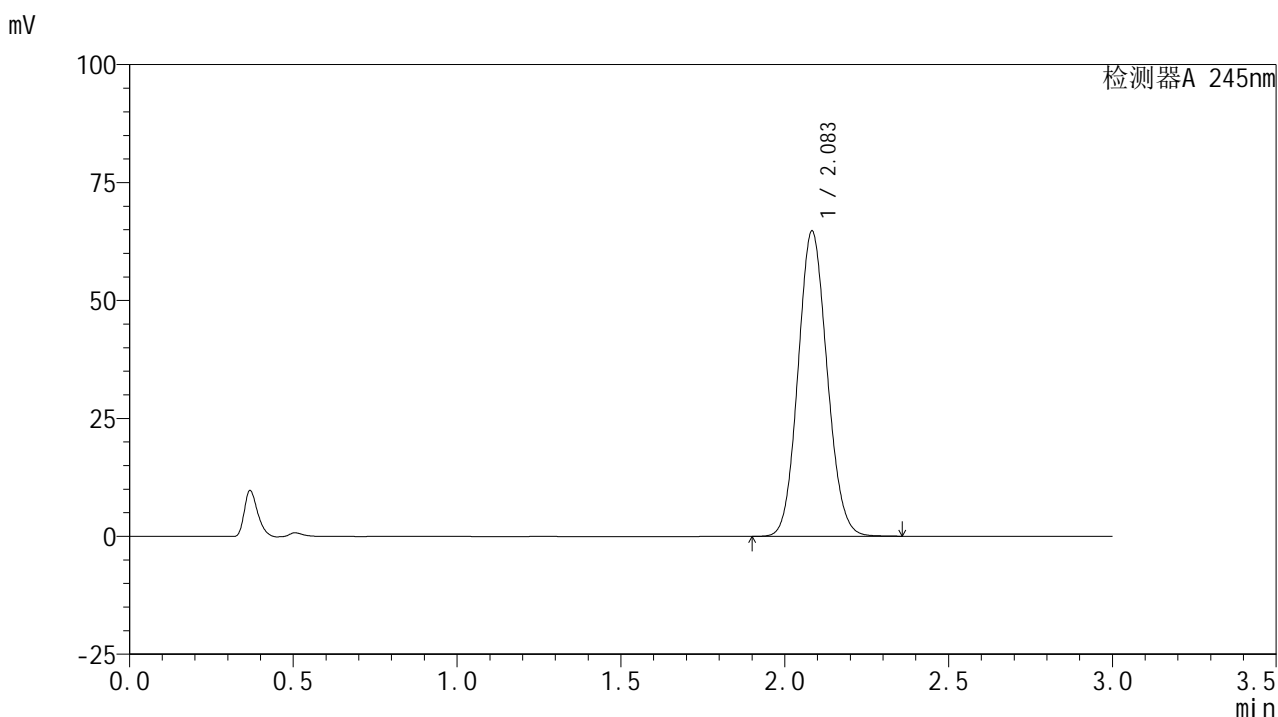
峰号	保留时间	面积	面积%	高度	理论塔板数(USP)	拖尾因子	分离度(USP)
1	2.084	408911	100.000	65924	2627	1.098	--
总计		408911	100.000	65924			

图14 盐酸伐地那非片溶出曲线测定HPLC图谱
 参比制剂-BXJVV51批(10mg规格)-均一性1-pH1.0介质-桨法-50转-10min-片2
 供试品溶液-1

<样品信息>

色谱柱:XB-C18(50*4.6mm,5 μ m) 流速: 1.8ml/min
 柱温:40 $^{\circ}$ C 波长: 245nm
 数据文件名: RC\$J632 - 18-10/27-651-2 - cbzj-BXJVV51p-rcqx-pH1.0jz-jf50z-10mg-jyx1-10min-P3.lcd
 方法文件名: RC\$J632 - J632-rcqx-FX276.lcm
 批处理文件名: RC\$J632 - J632-20241209-RC-FX276.lcb
 样品瓶号: 1-20
 进样体积: 20 μ l 版本号: 6.115
 进样时间: 2024/12/09 12:23:02 实验者: jiangjinwei
 处理时间 (V2): 2024/12/10 11:23:14 处理者: jiangjinwei
 仪器型号: SHIMADZU LC-2050C(FX276)

<色谱图>



<峰表>

检测器A 245nm

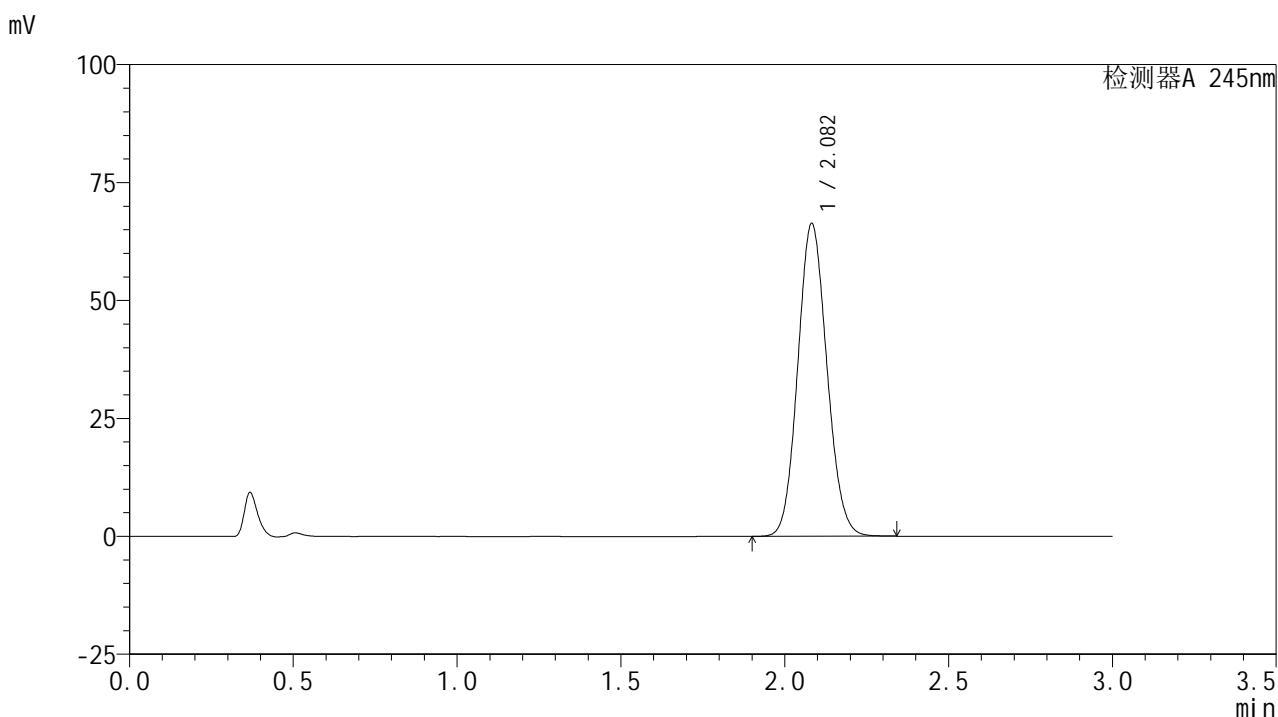
峰号	保留时间	面积	面积%	高度	理论塔板数(USP)	拖尾因子	分离度(USP)
1	2.083	399606	100.000	64554	2624	1.098	--
总计		399606	100.000	64554			

图15 盐酸伐地那非片溶出曲线测定HPLC图谱
 参比制剂-BXJVV51批(10mg规格)-均一性1-pH1.0介质-桨法-50转-10min-片3
 供试品溶液-1

<样品信息>

色谱柱:XB-C18(50*4.6mm,5 μ m) 流速: 1.8ml/min
 柱温:40 $^{\circ}$ C 波长: 245nm
 数据文件名: RC\$J632 - 18-10/27-652-2 - cbzj-BXJVV51p-rcqx-pH1.0jz-jf50z-10mg-jyx1-10min-P4.lcd
 方法文件名: RC\$J632 - J632-rcqx-FX276.lcm
 批处理文件名: RC\$J632 - J632-20241209-RC-FX276.lcb
 样品瓶号: 1-29
 进样体积: 20 μ l 版本号: 6.115
 进样时间: 2024/12/09 12:26:25 实验者: jiangjinwei
 处理时间 (V2): 2024/12/10 11:23:17 处理者: jiangjinwei
 仪器型号: SHIMADZU LC-2050C(FX276)

<色谱图>



<峰表>

检测器A 245nm

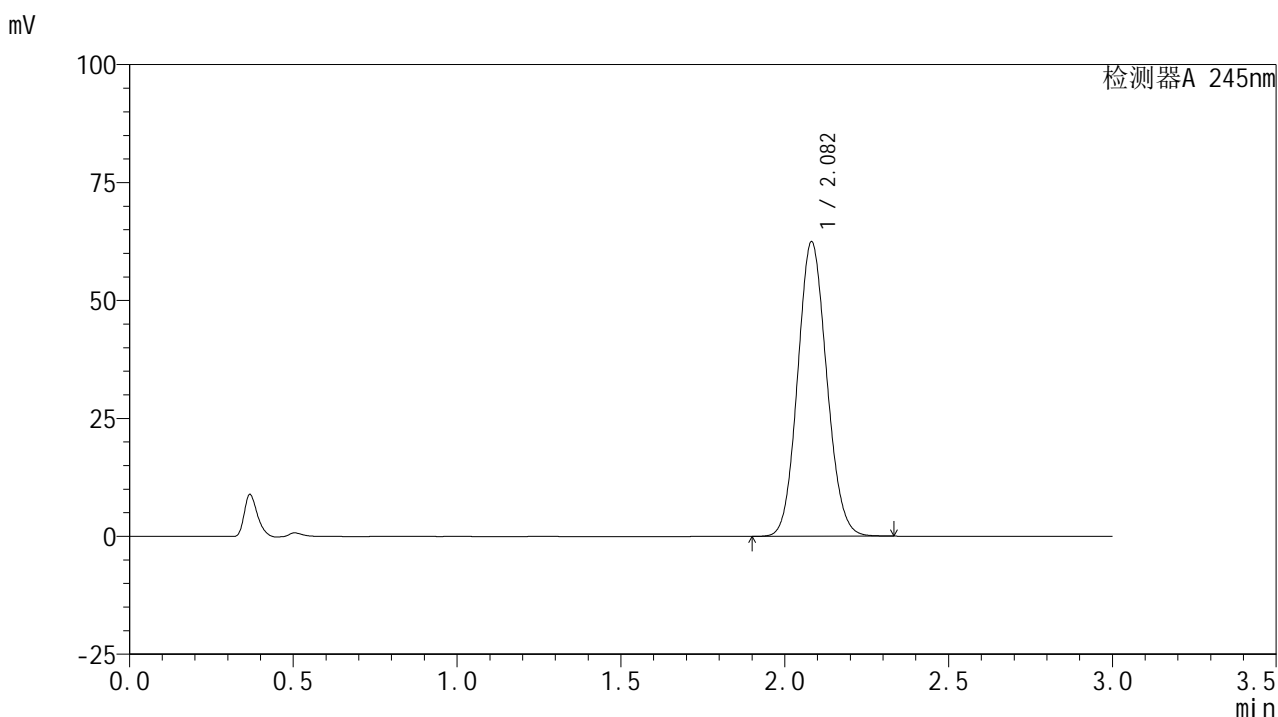
峰号	保留时间	面积	面积%	高度	理论塔板数(USP)	拖尾因子	分离度(USP)
1	2.082	410212	100.000	66227	2609	1.100	--
总计		410212	100.000	66227			

图16 盐酸伐地那非片溶出曲线测定HPLC图谱
 参比制剂-BXJVV51批(10mg规格)-均一性1-pH1.0介质-桨法-50转-10min-片4
 供试品溶液-1

<样品信息>

色谱柱:XB-C18(50*4.6mm,5 μ m) 流速: 1.8ml/min
 柱温:40 $^{\circ}$ C 波长: 245nm
 数据文件名: RC\$J632 - 18-10/27-653-2 - cbzj-BXJVV51p-rcqx-pH1.0jz-jf50z-10mg-jyx1-10min-P5.lcd
 方法文件名: RC\$J632 - J632-rcqx-FX276.lcm
 批处理文件名: RC\$J632 - J632-20241209-RC-FX276.lcb
 样品瓶号: 1-38
 进样体积: 20 μ l 版本号: 6.115
 进样时间: 2024/12/09 12:29:48 实验者: jiangjinwei
 处理时间 (V2): 2024/12/10 11:23:20 处理者: jiangjinwei
 仪器型号: SHIMADZU LC-2050C(FX276)

<色谱图>



<峰表>

检测器A 245nm

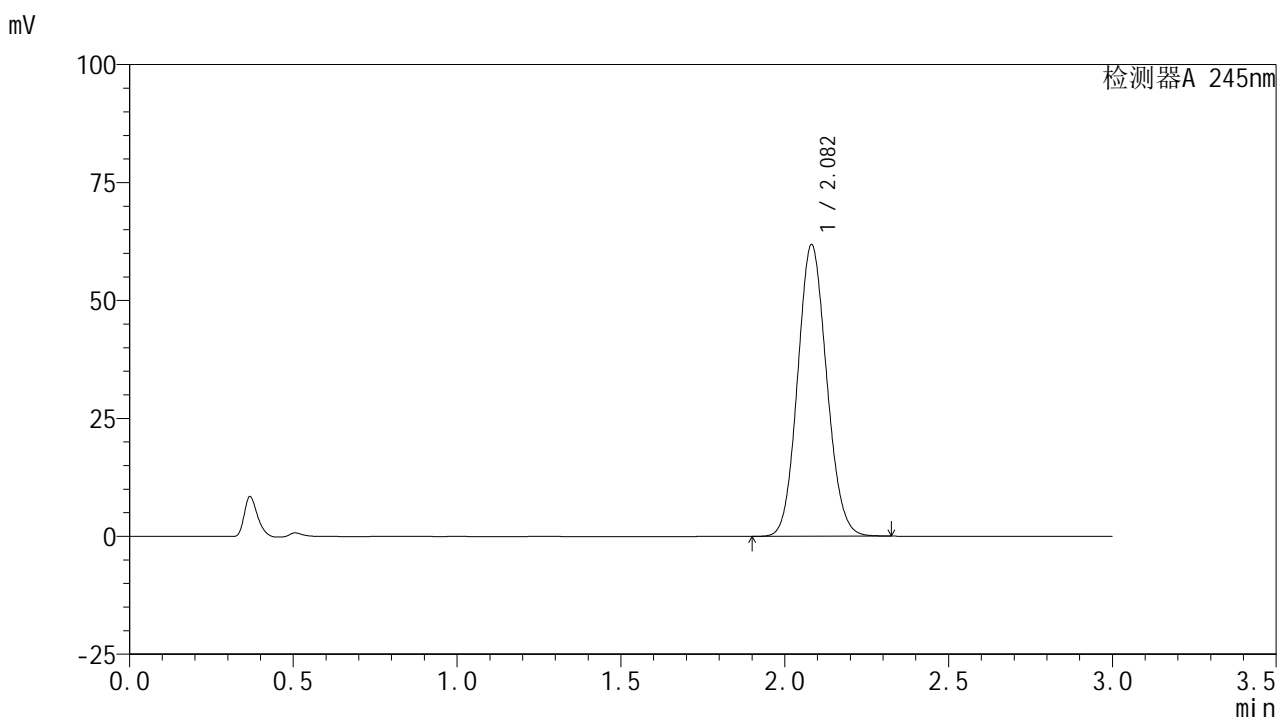
峰号	保留时间	面积	面积%	高度	理论塔板数(USP)	拖尾因子	分离度(USP)
1	2.082	385281	100.000	62403	2622	1.098	--
总计		385281	100.000	62403			

图17 盐酸伐地那非片溶出曲线测定HPLC图谱
 参比制剂-BXJVV51批(10mg规格)-均一性1-pH1.0介质-桨法-50转-10min-片5
 供试品溶液-1

<样品信息>

色谱柱:XB-C18(50*4.6mm,5 μ m) 流速: 1.8ml/min
 柱温:40 $^{\circ}$ C 波长: 245nm
 数据文件名: RC\$J632 - 18-10/27-654-2 - cbzj-BXJVV51p-rcqx-pH1.0jz-jf50z-10mg-jyx1-10min-P6.lcd
 方法文件名: RC\$J632 - J632-rcqx-FX276.lcm
 批处理文件名: RC\$J632 - J632-20241209-RC-FX276.lcb
 样品瓶号: 1-47
 进样体积: 20 μ l 版本号: 6.115
 进样时间: 2024/12/09 12:33:11 实验者: jiangjinwei
 处理时间 (V2): 2024/12/10 11:23:22 处理者: jiangjinwei
 仪器型号: SHIMADZU LC-2050C(FX276)

<色谱图>



<峰表>

检测器A 245nm

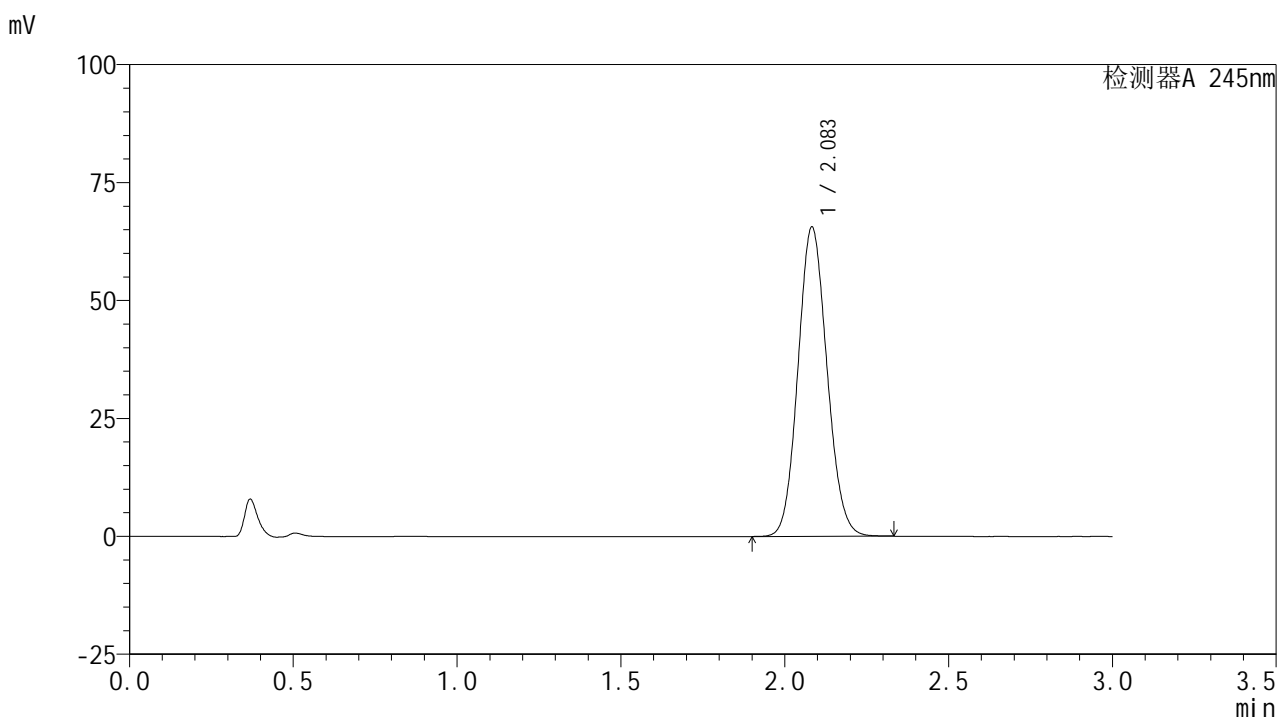
峰号	保留时间	面积	面积%	高度	理论塔板数(USP)	拖尾因子	分离度(USP)
1	2.082	381538	100.000	61787	2620	1.098	--
总计		381538	100.000	61787			

图18 盐酸伐地那非片溶出曲线测定HPLC图谱
 参比制剂-BXJVV51批(10mg规格)-均一性1-pH1.0介质-桨法-50转-10min-片6
 供试品溶液-1

<样品信息>

色谱柱:XB-C18(50*4.6mm,5 μ m) 流速: 1.8ml/min
 柱温:40 $^{\circ}$ C 波长: 245nm
 数据文件名: RC\$J632 - 18-10/27-655-2 - cbzj-BXJVV51p-rcqx-pH1.0jz-jf50z-10mg-jyx1-15min-P1.lcd
 方法文件名: RC\$J632 - J632-rcqx-FX276.lcm
 批处理文件名: RC\$J632 - J632-20241209-RC-FX276.lcb
 样品瓶号: 1-3
 进样体积: 20 μ l 版本号: 6.115
 进样时间: 2024/12/09 12:36:34 实验者: jiangjinwei
 处理时间 (V2): 2024/12/10 11:23:25 处理者: jiangjinwei
 仪器型号: SHIMADZU LC-2050C(FX276)

<色谱图>



<峰表>

检测器A 245nm

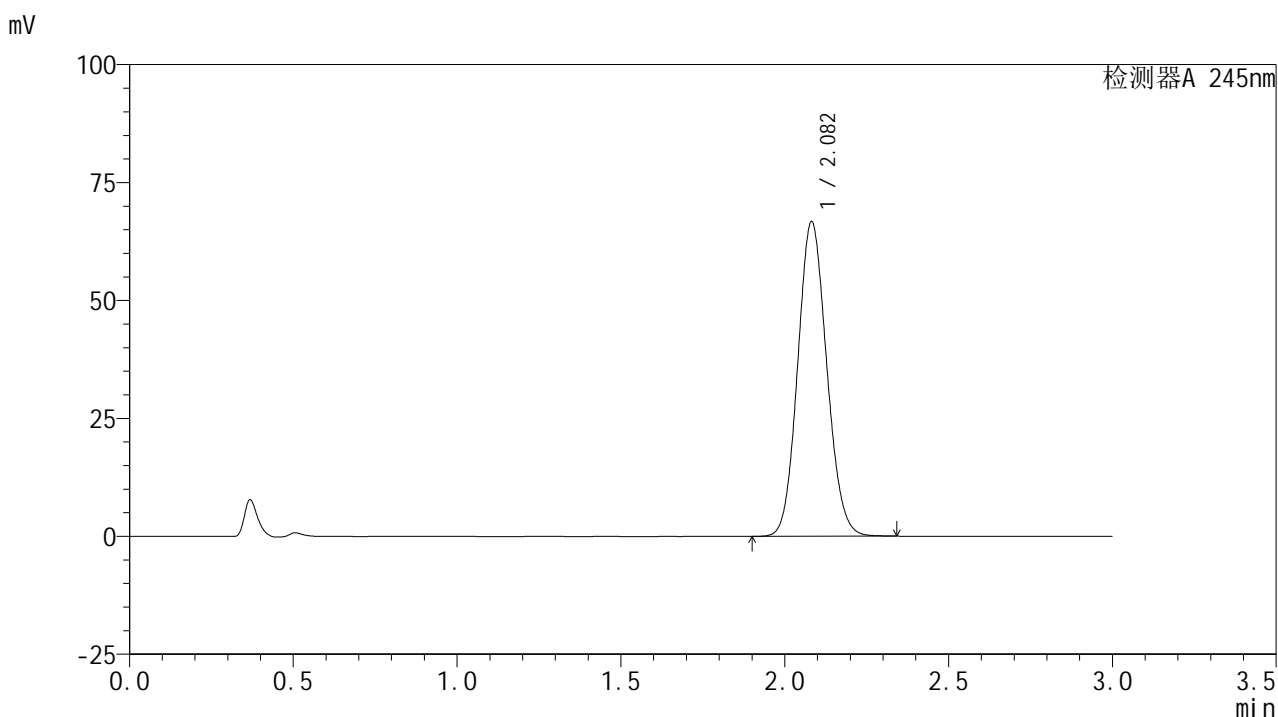
峰号	保留时间	面积	面积%	高度	理论塔板数(USP)	拖尾因子	分离度(USP)
1	2.083	403936	100.000	65434	2631	1.099	--
总计		403936	100.000	65434			

图19 盐酸伐地那非片溶出曲线测定HPLC图谱
 参比制剂-BXJVV51批(10mg规格)-均一性1-pH1.0介质-桨法-50转-15min-片1
 供试品溶液-1

<样品信息>

色谱柱:XB-C18(50*4.6mm,5 μ m) 流速: 1.8ml/min
 柱温:40 $^{\circ}$ C 波长: 245nm
 数据文件名: RC\$J632 - 18-10/27-656-2 - cbzj-BXJVV51p-rcqx-pH1.0jz-jf50z-10mg-jyx1-15min-P2.lcd
 方法文件名: RC\$J632 - J632-rcqx-FX276.lcm
 批处理文件名: RC\$J632 - J632-20241209-RC-FX276.lcb
 样品瓶号: 1-12
 进样体积: 20 μ l 版本号: 6.115
 进样时间: 2024/12/09 12:39:57 实验者: jiangjinwei
 处理时间 (V2): 2024/12/10 11:23:28 处理者: jiangjinwei
 仪器型号: SHIMADZU LC-2050C(FX276)

<色谱图>



<峰表>

检测器A 245nm

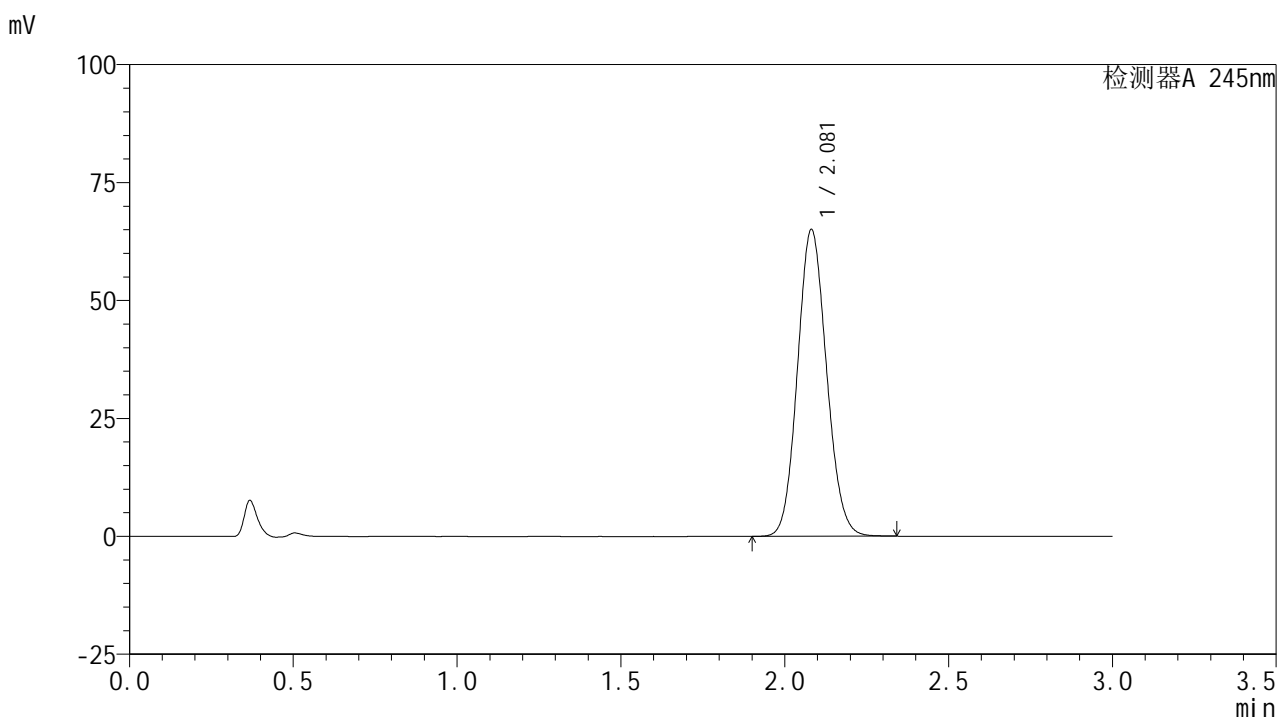
峰号	保留时间	面积	面积%	高度	理论塔板数(USP)	拖尾因子	分离度(USP)
1	2.082	411153	100.000	66634	2627	1.101	--
总计		411153	100.000	66634			

图20 盐酸伐地那非片溶出曲线测定HPLC图谱
 参比制剂-BXJVV51批(10mg规格)-均一性1-pH1.0介质-桨法-50转-15min-片2
 供试品溶液-1

<样品信息>

色谱柱:XB-C18(50*4.6mm,5 μ m) 流速: 1.8ml/min
 柱温:40 $^{\circ}$ C 波长: 245nm
 数据文件名: RC\$J632 - 18-10/27-657-2 - cbzj-BXJVV51p-rcqx-pH1.0jz-jf50z-10mg-jyx1-15min-P3.lcd
 方法文件名: RC\$J632 - J632-rcqx-FX276.lcm
 批处理文件名: RC\$J632 - J632-20241209-RC-FX276.lcb
 样品瓶号: 1-21
 进样体积: 20 μ l 版本号: 6.115
 进样时间: 2024/12/09 12:43:21 实验者: jiangjinwei
 处理时间 (V2): 2024/12/10 11:23:30 处理者: jiangjinwei
 仪器型号: SHIMADZU LC-2050C(FX276)

<色谱图>



<峰表>

检测器A 245nm

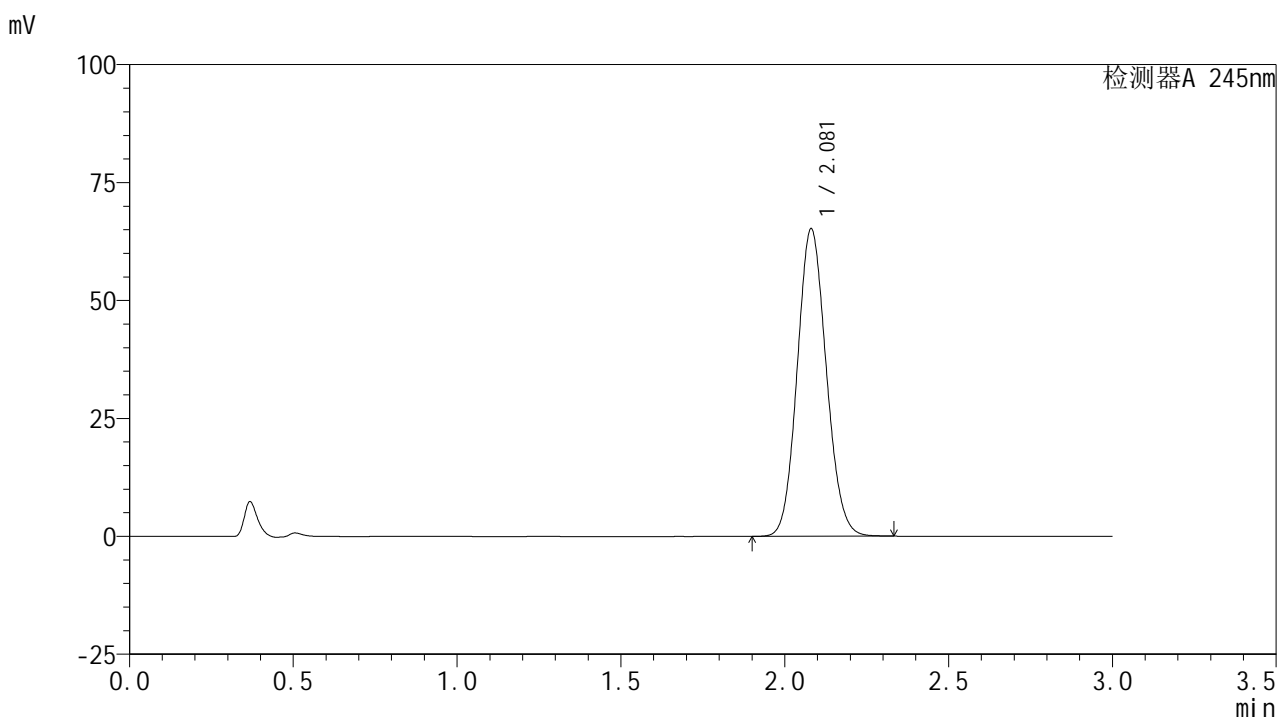
峰号	保留时间	面积	面积%	高度	理论塔板数(USP)	拖尾因子	分离度(USP)
1	2.081	401234	100.000	65021	2621	1.101	--
总计		401234	100.000	65021			

图21 盐酸伐地那非片溶出曲线测定HPLC图谱
 参比制剂-BXJVV51批(10mg规格)-均一性1-pH1.0介质-桨法-50转-15min-片3
 供试品溶液-1

<样品信息>

色谱柱:XB-C18(50*4.6mm,5 μ m) 流速: 1.8ml/min
 柱温:40 $^{\circ}$ C 波长: 245nm
 数据文件名: RC\$J632 - 18-10/27-658-2 - cbzj-BXJVV51p-rcqx-pH1.0jz-jf50z-10mg-jyx1-15min-P4.lcd
 方法文件名: RC\$J632 - J632-rcqx-FX276.lcm
 批处理文件名: RC\$J632 - J632-20241209-RC-FX276.lcb
 样品瓶号: 1-30
 进样体积: 20 μ l 版本号: 6.115
 进样时间: 2024/12/09 12:46:44 实验者: jiangjinwei
 处理时间 (V2): 2024/12/10 11:23:33 处理者: jiangjinwei
 仪器型号: SHIMADZU LC-2050C(FX276)

<色谱图>



<峰表>

检测器A 245nm

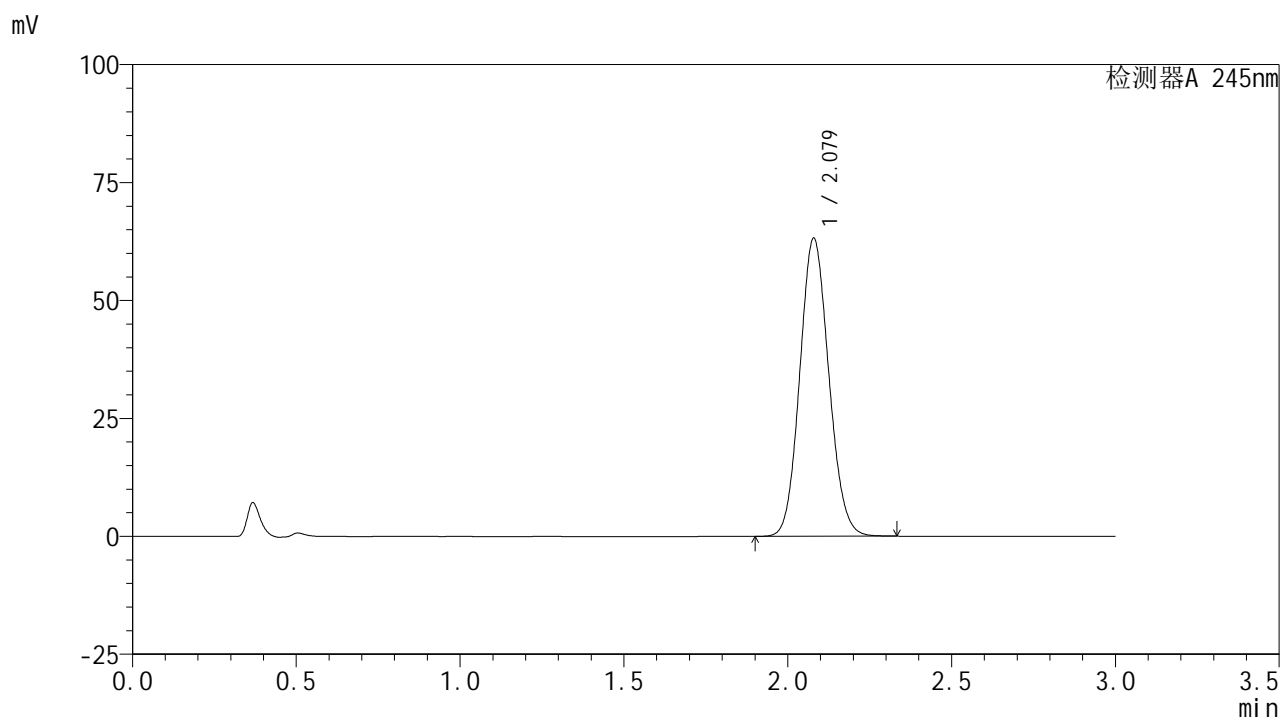
峰号	保留时间	面积	面积%	高度	理论塔板数(USP)	拖尾因子	分离度(USP)
1	2.081	401899	100.000	65195	2622	1.101	--
总计		401899	100.000	65195			

图22 盐酸伐地那非片溶出曲线测定HPLC图谱
 参比制剂-BXJVV51批(10mg规格)-均一性1-pH1.0介质-桨法-50转-15min-片4
 供试品溶液-1

<样品信息>

色谱柱:XB-C18(50*4.6mm,5 μ m) 流速: 1.8ml/min
 柱温:40 $^{\circ}$ C 波长: 245nm
 数据文件名: RC\$J632 - 18-10/27-659-2 - cbzj-BXJVV51p-rcqx-pH1.0jz-jf50z-10mg-jyx1-15min-P5.lcd
 方法文件名: RC\$J632 - J632-rcqx-FX276.lcm
 批处理文件名: RC\$J632 - J632-20241209-RC-FX276.lcb
 样品瓶号: 1-39
 进样体积: 20 μ l 版本号: 6.115
 进样时间: 2024/12/09 12:50:06 实验者: jiangjinwei
 处理时间 (V2): 2024/12/10 11:23:36 处理者: jiangjinwei
 仪器型号: SHIMADZU LC-2050C(FX276)

<色谱图>



<峰表>

检测器A 245nm

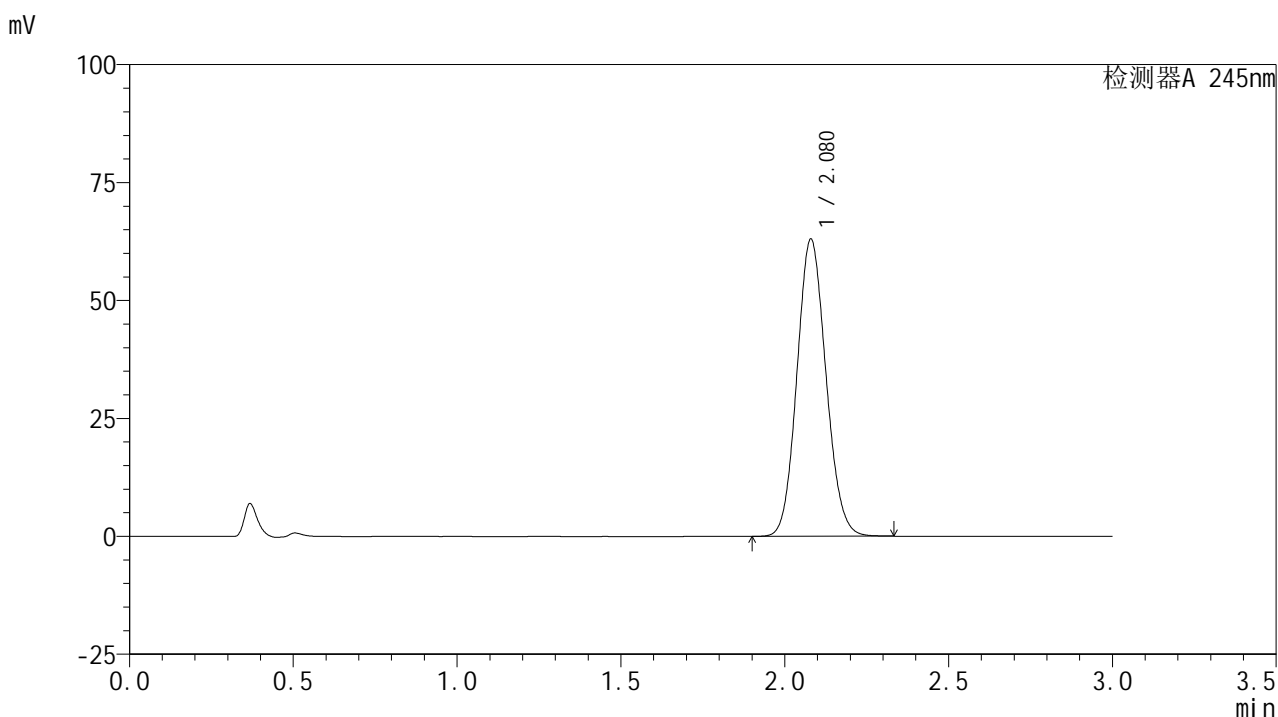
峰号	保留时间	面积	面积%	高度	理论塔板数(USP)	拖尾因子	分离度(USP)
1	2.079	389421	100.000	63183	2621	1.100	--
总计		389421	100.000	63183			

图23 盐酸伐地那非片溶出曲线测定HPLC图谱
 参比制剂-BXJVV51批(10mg规格)-均一性1-pH1.0介质-桨法-50转-15min-片5
 供试品溶液-1

<样品信息>

色谱柱:XB-C18(50*4.6mm,5 μ m) 流速: 1.8ml/min
 柱温:40 $^{\circ}$ C 波长: 245nm
 数据文件名: RC\$J632 - 18-10/27-660-2 - cbzj-BXJVV51p-rcqx-pH1.0jz-jf50z-10mg-jyx1-15min-P6.lcd
 方法文件名: RC\$J632 - J632-rcqx-FX276.lcm
 批处理文件名: RC\$J632 - J632-20241209-RC-FX276.lcb
 样品瓶号: 1-48
 进样体积: 20 μ l 版本号: 6.115
 进样时间: 2024/12/09 12:53:29 实验者: jiangjinwei
 处理时间 (V2): 2024/12/10 11:23:39 处理者: jiangjinwei
 仪器型号: SHIMADZU LC-2050C(FX276)

<色谱图>



<峰表>

检测器A 245nm

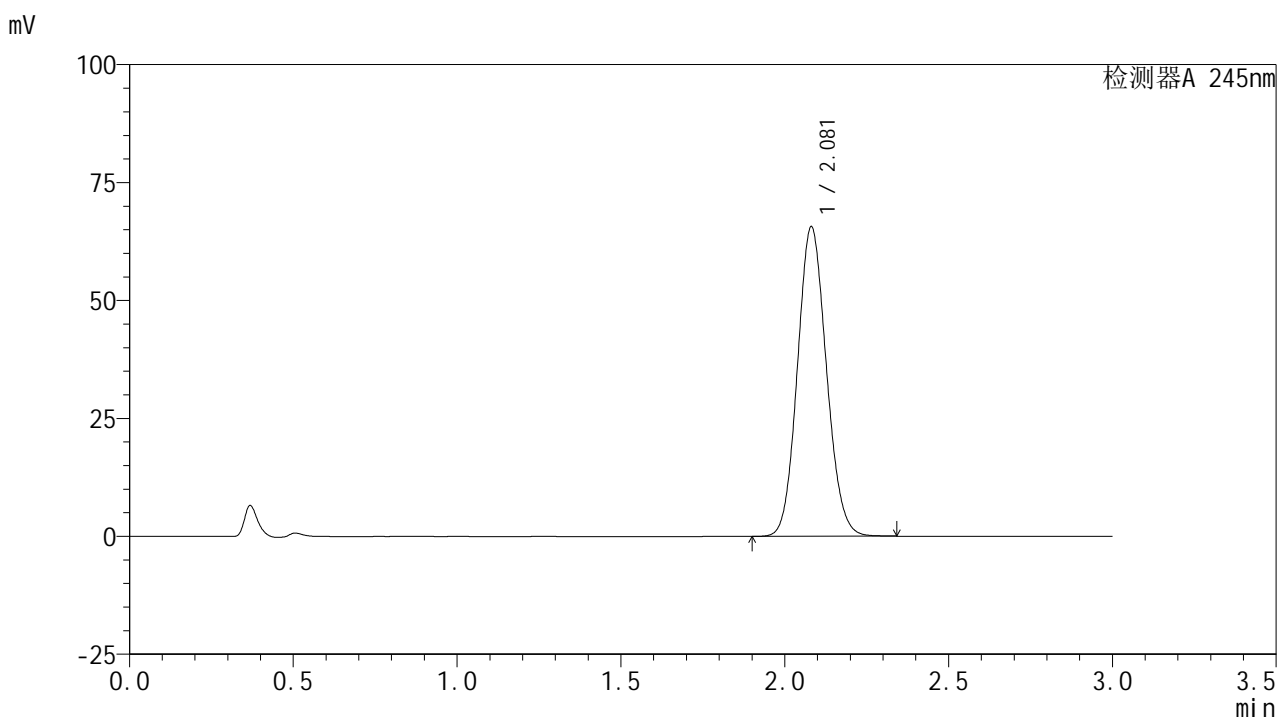
峰号	保留时间	面积	面积%	高度	理论塔板数(USP)	拖尾因子	分离度(USP)
1	2.080	388270	100.000	63015	2623	1.102	--
总计		388270	100.000	63015			

图24 盐酸伐地那非片溶出曲线测定HPLC图谱
 参比制剂-BXJVV51批(10mg规格)-均一性1-pH1.0介质-桨法-50转-15min-片6
 供试品溶液-1

<样品信息>

色谱柱:XB-C18(50*4.6mm,5 μ m) 流速: 1.8ml/min
 柱温:40 $^{\circ}$ C 波长: 245nm
 数据文件名: RC\$J632 - 18-10/27-661-2 - cbzj-BXJVV51p-rcqx-pH1.0jz-jf50z-10mg-jyx1-20min-P1.lcd
 方法文件名: RC\$J632 - J632-rcqx-FX276.lcm
 批处理文件名: RC\$J632 - J632-20241209-RC-FX276.lcb
 样品瓶号: 1-4
 进样体积: 20 μ l 版本号: 6.115
 进样时间: 2024/12/09 12:56:52 实验者: jiangjinwei
 处理时间 (V2): 2024/12/10 11:23:41 处理者: jiangjinwei
 仪器型号: SHIMADZU LC-2050C(FX276)

<色谱图>



<峰表>

检测器A 245nm

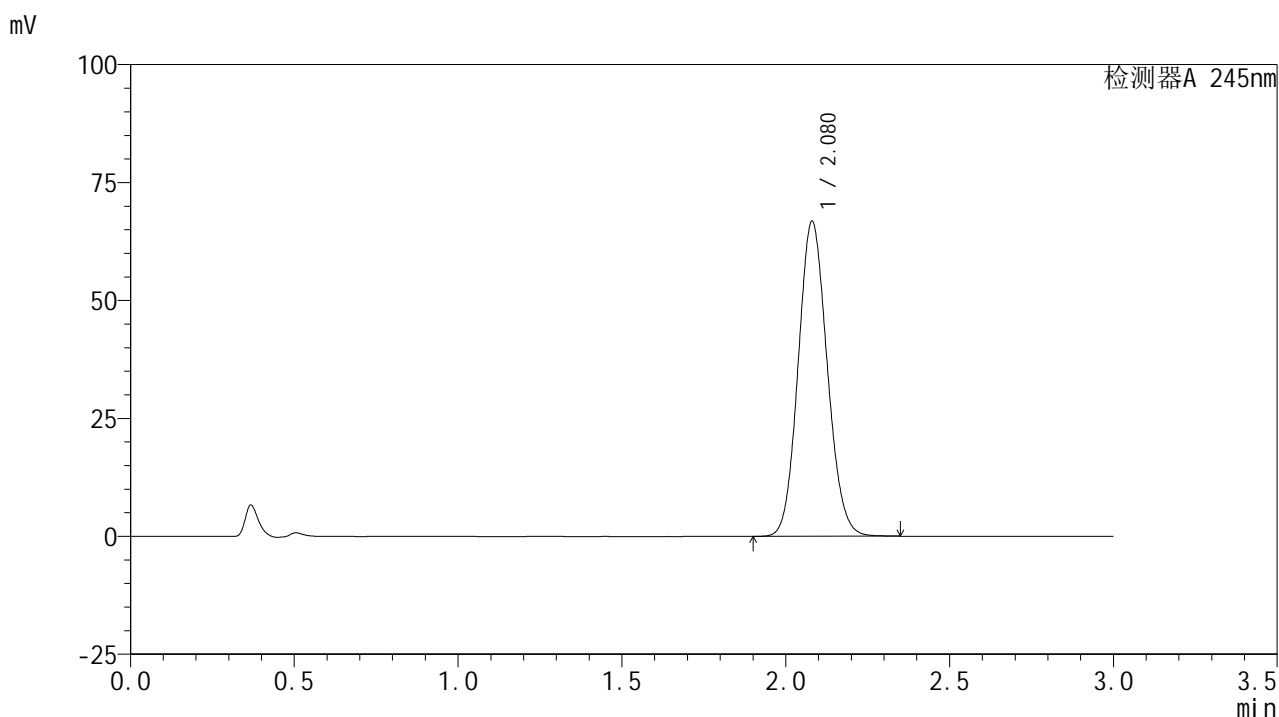
峰号	保留时间	面积	面积%	高度	理论塔板数(USP)	拖尾因子	分离度(USP)
1	2.081	403890	100.000	65611	2633	1.102	--
总计		403890	100.000	65611			

图25 盐酸伐地那非片溶出曲线测定HPLC图谱
 参比制剂-BXJVV51批(10mg规格)-均一性1-pH1.0介质-桨法-50转-20min-片1
 供试品溶液-1

<样品信息>

色谱柱:XB-C18(50*4.6mm,5 μ m) 流速: 1.8ml/min
 柱温:40 $^{\circ}$ C 波长: 245nm
 数据文件名: RC\$J632 - 18-10/27-662-2 - cbzj-BXJVV51p-rcqx-pH1.0jz-jf50z-10mg-jyx1-20min-P2.lcd
 方法文件名: RC\$J632 - J632-rcqx-FX276.lcm
 批处理文件名: RC\$J632 - J632-20241209-RC-FX276.lcb
 样品瓶号: 1-13
 进样体积: 20 μ l 版本号: 6.115
 进样时间: 2024/12/09 13:00:15 实验者: jiangjinwei
 处理时间 (V2): 2024/12/10 11:23:44 处理者: jiangjinwei
 仪器型号: SHIMADZU LC-2050C(FX276)

<色谱图>



<峰表>

检测器A 245nm

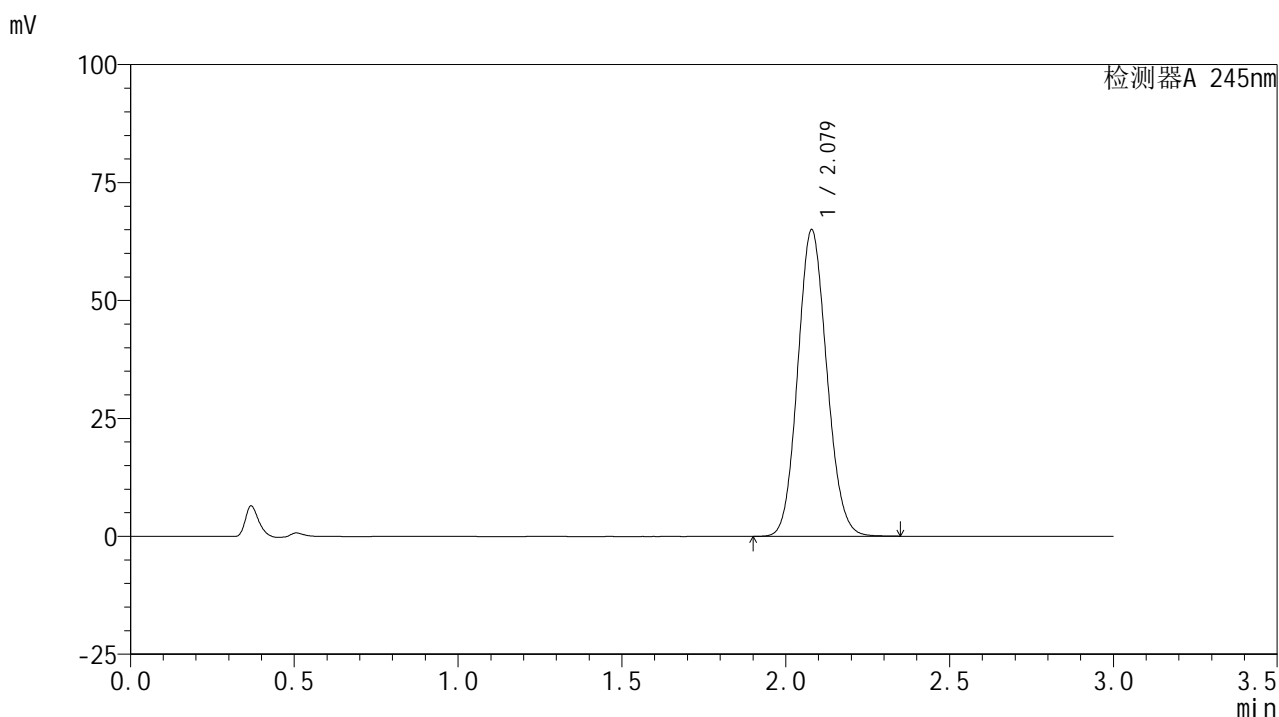
峰号	保留时间	面积	面积%	高度	理论塔板数(USP)	拖尾因子	分离度(USP)
1	2.080	411955	100.000	66782	2622	1.104	--
总计		411955	100.000	66782			

图26 盐酸伐地那非片溶出曲线测定HPLC图谱
 参比制剂-BXJVV51批(10mg规格)-均一性1-pH1.0介质-桨法-50转-20min-片2
 供试品溶液-1

<样品信息>

色谱柱:XB-C18(50*4.6mm,5 μ m) 流速: 1.8ml/min
 柱温:40 $^{\circ}$ C 波长: 245nm
 数据文件名: RC\$J632 - 18-10/27-663-2 - cbzj-BXJVV51p-rcqx-pH1.0jz-jf50z-10mg-jyx1-20min-P3.lcd
 方法文件名: RC\$J632 - J632-rcqx-FX276.lcm
 批处理文件名: RC\$J632 - J632-20241209-RC-FX276.lcb
 样品瓶号: 1-22
 进样体积: 20 μ l 版本号: 6.115
 进样时间: 2024/12/09 13:03:38 实验者: jiangjinwei
 处理时间 (V2): 2024/12/10 11:23:47 处理者: jiangjinwei
 仪器型号: SHIMADZU LC-2050C(FX276)

<色谱图>



<峰表>

检测器A 245nm

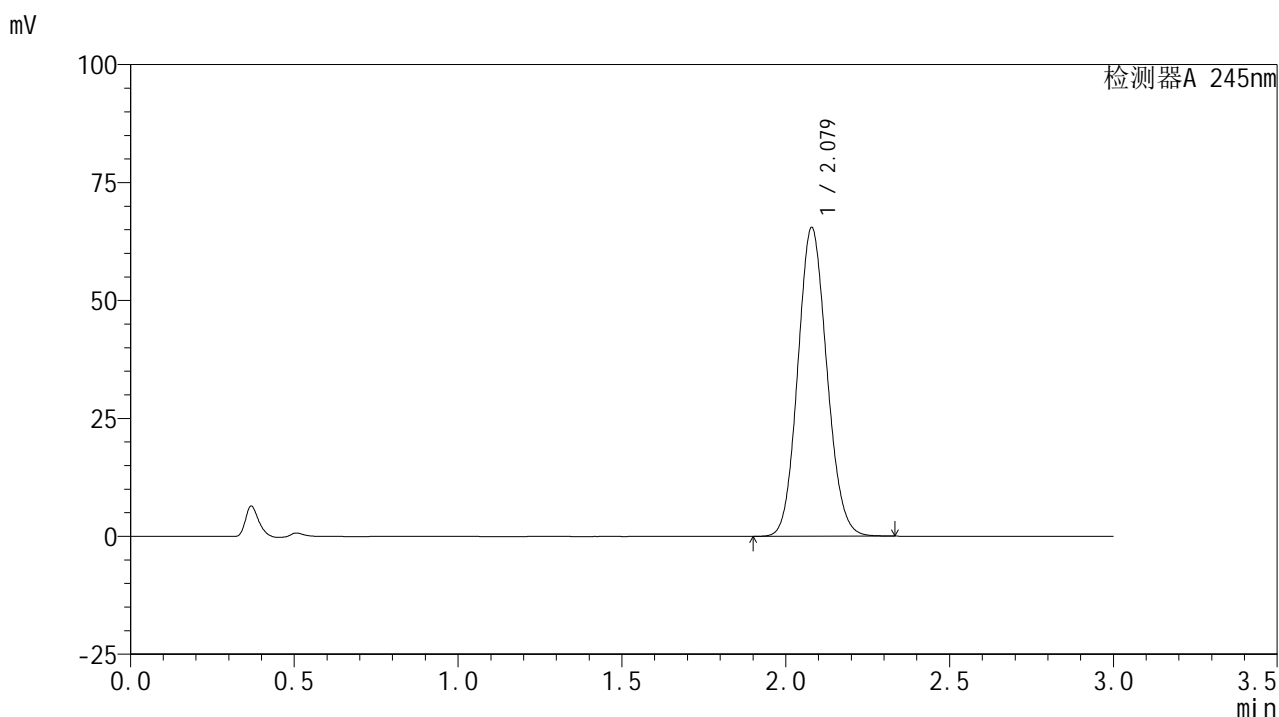
峰号	保留时间	面积	面积%	高度	理论塔板数(USP)	拖尾因子	分离度(USP)
1	2.079	400991	100.000	64983	2619	1.104	--
总计		400991	100.000	64983			

图27 盐酸伐地那非片溶出曲线测定HPLC图谱
 参比制剂-BXJVV51批(10mg规格)-均一性1-pH1.0介质-桨法-50转-20min-片3
 供试品溶液-1

<样品信息>

色谱柱:XB-C18(50*4.6mm,5 μ m) 流速: 1.8ml/min
 柱温:40 $^{\circ}$ C 波长: 245nm
 数据文件名: RC\$J632 - 18-10/27-664-2 - cbzj-BXJVV51p-rcqx-pH1.0jz-jf50z-10mg-jyx1-20min-P4.lcd
 方法文件名: RC\$J632 - J632-rcqx-FX276.lcm
 批处理文件名: RC\$J632 - J632-20241209-RC-FX276.lcb
 样品瓶号: 1-31
 进样体积: 20 μ l 版本号: 6.115
 进样时间: 2024/12/09 13:07:00 实验者: jiangjinwei
 处理时间 (V2): 2024/12/10 11:23:50 处理者: jiangjinwei
 仪器型号: SHIMADZU LC-2050C(FX276)

<色谱图>



<峰表>

检测器A 245nm

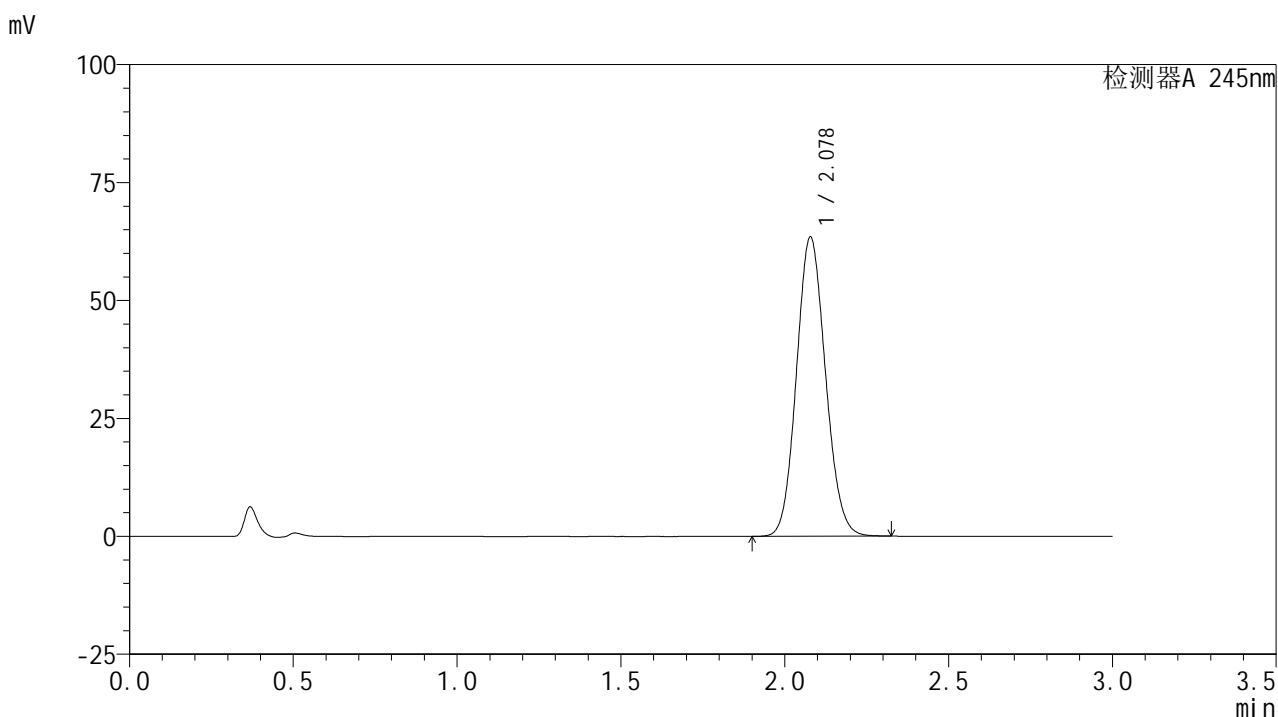
峰号	保留时间	面积	面积%	高度	理论塔板数(USP)	拖尾因子	分离度(USP)
1	2.079	403716	100.000	65459	2619	1.104	--
总计		403716	100.000	65459			

图28 盐酸伐地那非片溶出曲线测定HPLC图谱
 参比制剂-BXJVV51批(10mg规格)-均一性1-pH1.0介质-桨法-50转-20min-片4
 供试品溶液-1

<样品信息>

色谱柱:XB-C18(50*4.6mm,5 μ m) 流速: 1.8ml/min
 柱温:40 $^{\circ}$ C 波长: 245nm
 数据文件名: RC\$J632 - 18-10/27-665-2 - cbzj-BXJVV51p-rcqx-pH1.0jz-jf50z-10mg-jyx1-20min-P5.lcd
 方法文件名: RC\$J632 - J632-rcqx-FX276.lcm
 批处理文件名: RC\$J632 - J632-20241209-RC-FX276.lcb
 样品瓶号: 1-40
 进样体积: 20 μ l 版本号: 6.115
 进样时间: 2024/12/09 13:10:23 实验者: jiangjinwei
 处理时间 (V2): 2024/12/10 11:23:53 处理者: jiangjinwei
 仪器型号: SHIMADZU LC-2050C(FX276)

<色谱图>



<峰表>

检测器A 245nm

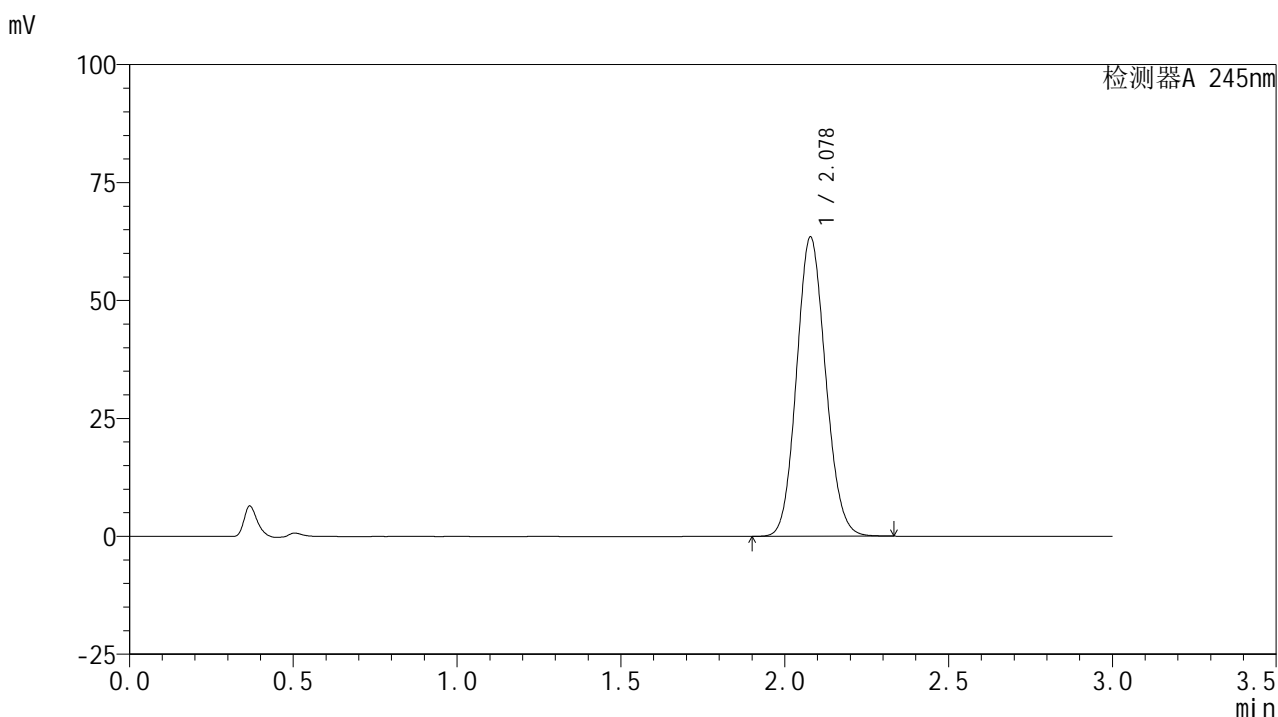
峰号	保留时间	面积	面积%	高度	理论塔板数(USP)	拖尾因子	分离度(USP)
1	2.078	391098	100.000	63374	2618	1.103	--
总计		391098	100.000	63374			

图29 盐酸伐地那非片溶出曲线测定HPLC图谱
 参比制剂-BXJVV51批(10mg规格)-均一性1-pH1.0介质-桨法-50转-20min-片5
 供试品溶液-1

<样品信息>

色谱柱:XB-C18(50*4.6mm,5 μ m) 流速: 1.8ml/min
 柱温:40 $^{\circ}$ C 波长: 245nm
 数据文件名: RC\$J632 - 18-10/27-666-2 - cbzj-BXJVV51p-rcqx-pH1.0jz-jf50z-10mg-jyx1-20min-P6.lcd
 方法文件名: RC\$J632 - J632-rcqx-FX276.lcm
 批处理文件名: RC\$J632 - J632-20241209-RC-FX276.lcb
 样品瓶号: 1-49
 进样体积: 20 μ l 版本号: 6.115
 进样时间: 2024/12/09 13:13:46 实验者: jiangjinwei
 处理时间 (V2): 2024/12/10 11:23:55 处理者: jiangjinwei
 仪器型号: SHIMADZU LC-2050C(FX276)

<色谱图>



<峰表>

检测器A 245nm

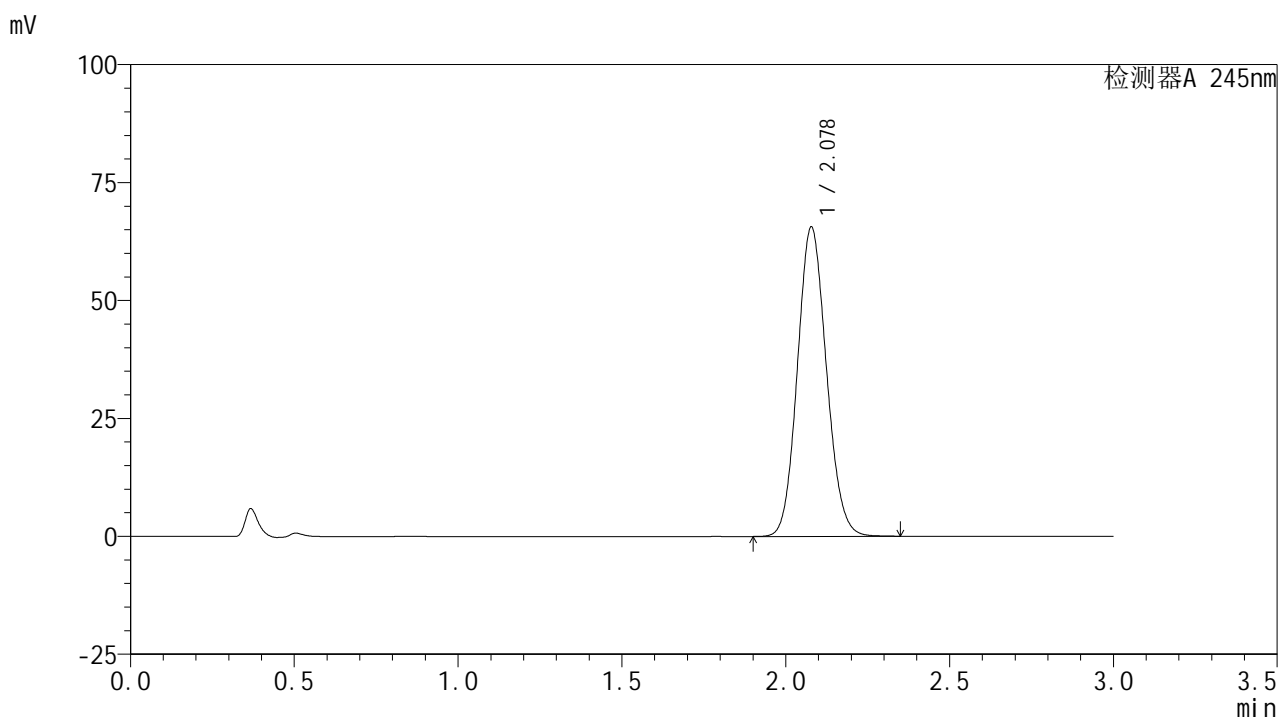
峰号	保留时间	面积	面积%	高度	理论塔板数(USP)	拖尾因子	分离度(USP)
1	2.078	390864	100.000	63396	2624	1.104	--
总计		390864	100.000	63396			

图30 盐酸伐地那非片溶出曲线测定HPLC图谱
 参比制剂-BXJVV51批(10mg规格)-均一性1-pH1.0介质-桨法-50转-20min-片6
 供试品溶液-1

<样品信息>

色谱柱:XB-C18(50*4.6mm,5 μ m) 流速: 1.8ml/min
 柱温:40 $^{\circ}$ C 波长: 245nm
 数据文件名: RC\$J632 - 18-10/27-667-2 - cbzj-BXJVV51p-rcqx-pH1.0jz-jf50z-10mg-jyx1-30min-P1.lcd
 方法文件名: RC\$J632 - J632-rcqx-FX276.lcm
 批处理文件名: RC\$J632 - J632-20241209-RC-FX276.lcb
 样品瓶号: 1-5
 进样体积: 20 μ l 版本号: 6.115
 进样时间: 2024/12/09 13:17:09 实验者: jiangjinwei
 处理时间 (V2): 2024/12/10 11:23:58 处理者: jiangjinwei
 仪器型号: SHIMADZU LC-2050C(FX276)

<色谱图>



<峰表>

检测器A 245nm

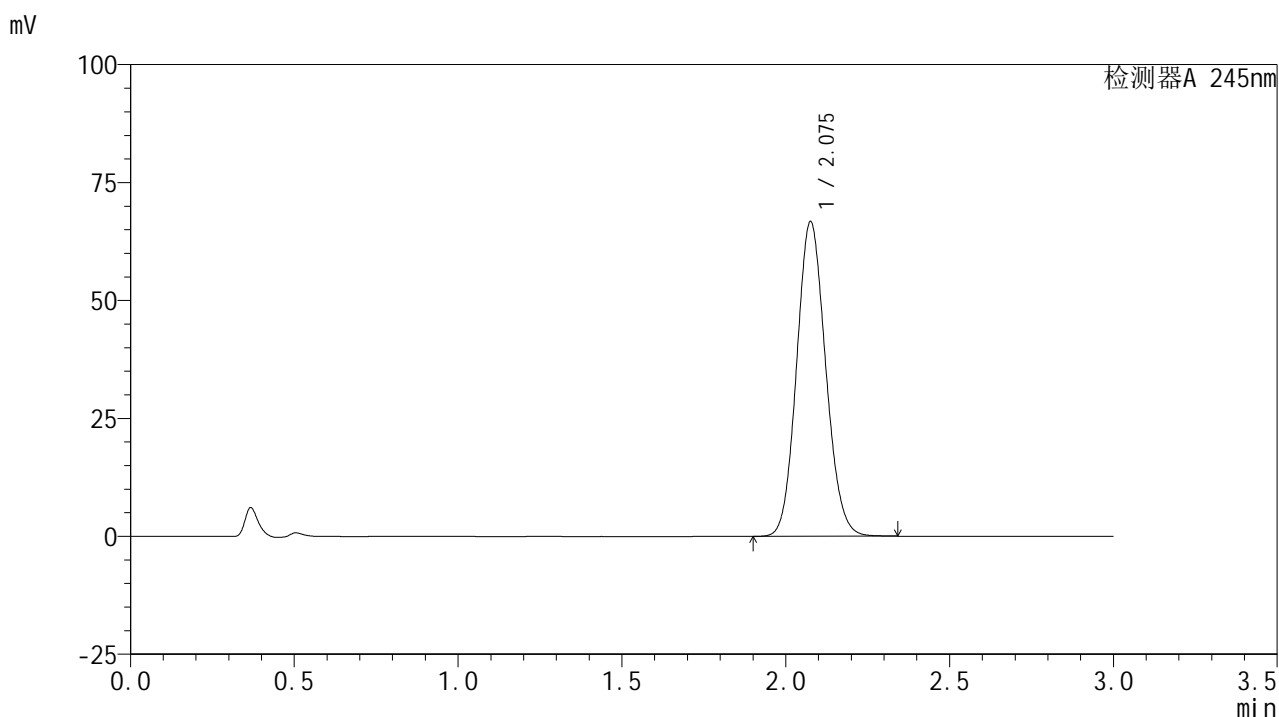
峰号	保留时间	面积	面积%	高度	理论塔板数(USP)	拖尾因子	分离度(USP)
1	2.078	403970	100.000	65492	2626	1.105	--
总计		403970	100.000	65492			

图31 盐酸伐地那非片溶出曲线测定HPLC图谱
 参比制剂-BXJVV51批(10mg规格)-均一性1-pH1.0介质-桨法-50转-30min-片1
 供试品溶液-1

<样品信息>

色谱柱:XB-C18(50*4.6mm,5 μ m) 流速: 1.8ml/min
 柱温:40 $^{\circ}$ C 波长: 245nm
 数据文件名: RC\$J632 - 18-10/27-668-2 - cbzj-BXJVV51p-rcqx-pH1.0jz-jf50z-10mg-jyx1-30min-P2.lcd
 方法文件名: RC\$J632 - J632-rcqx-FX276.lcm
 批处理文件名: RC\$J632 - J632-20241209-RC-FX276.lcb
 样品瓶号: 1-14
 进样体积: 20 μ l 版本号: 6.115
 进样时间: 2024/12/09 13:20:32 实验者: jiangjinwei
 处理时间 (V2): 2024/12/10 11:24:01 处理者: jiangjinwei
 仪器型号: SHIMADZU LC-2050C(FX276)

<色谱图>



<峰表>

检测器A 245nm

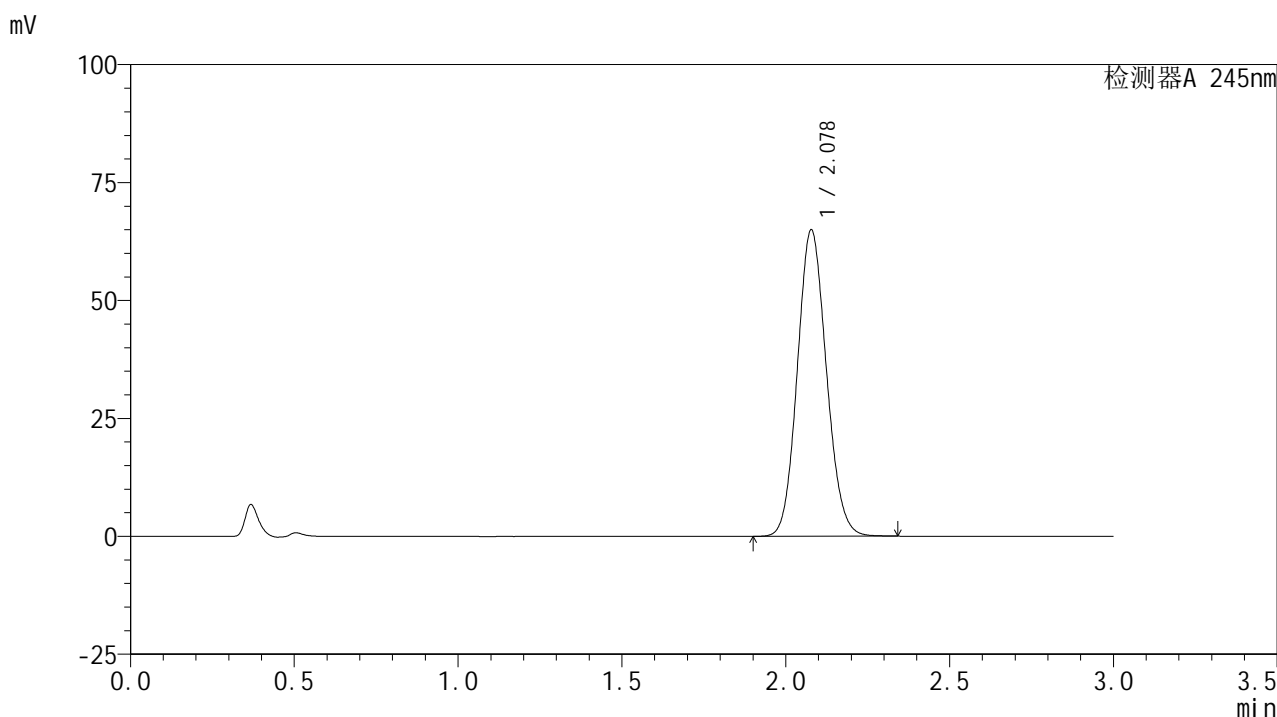
峰号	保留时间	面积	面积%	高度	理论塔板数(USP)	拖尾因子	分离度(USP)
1	2.075	411152	100.000	66427	2615	1.107	--
总计		411152	100.000	66427			

图32 盐酸伐地那非片溶出曲线测定HPLC图谱
 参比制剂-BXJVV51批(10mg规格)-均一性1-pH1.0介质-桨法-50转-30min-片2
 供试品溶液-1

<样品信息>

色谱柱:XB-C18(50*4.6mm,5µm) 流速: 1.8ml/min
 柱温:40°C 波长: 245nm
 数据文件名: RC\$J632 - 18-10/27-669-2 - cbzj-BXJVV51p-rcqx-pH1.0jz-jf50z-10mg-jyx1-30min-P3.lcd
 方法文件名: RC\$J632 - J632-rcqx-FX276.lcm
 批处理文件名: RC\$J632 - J632-20241209-RC-FX276.lcb
 样品瓶号: 1-23
 进样体积: 20 µl 版本号: 6.115
 进样时间: 2024/12/09 13:23:55 实验者: jiangjinwei
 处理时间 (V2) : 2024/12/10 11:24:04 处理者: jiangjinwei
 仪器型号: SHIMADZU LC-2050C(FX276)

<色谱图>



<峰表>

检测器A 245nm

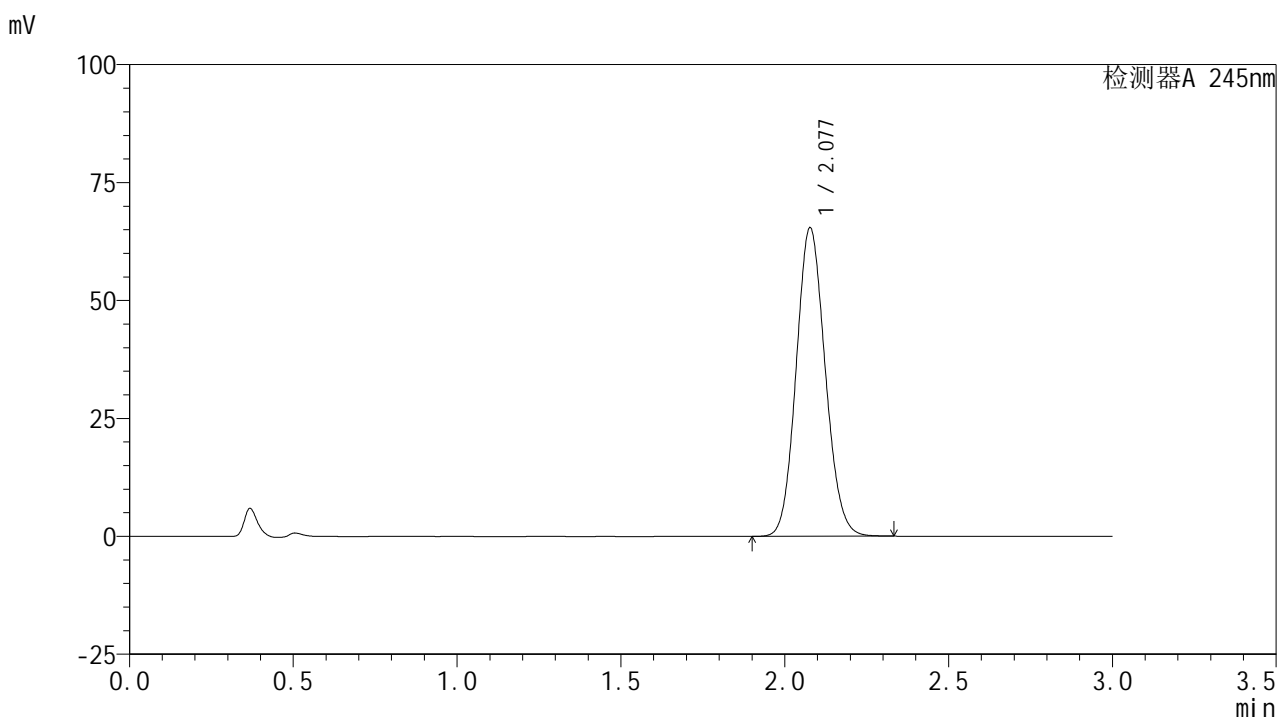
峰号	保留时间	面积	面积%	高度	理论塔板数(USP)	拖尾因子	分离度(USP)
1	2.078	400618	100.000	64863	2617	1.105	--
总计		400618	100.000	64863			

图33 盐酸伐地那非片溶出曲线测定HPLC图谱
 参比制剂-BXJVV51批(10mg规格)-均一性1-pH1.0介质-桨法-50转-30min-片3
 供试品溶液-1

<样品信息>

色谱柱:XB-C18(50*4.6mm,5 μ m) 流速: 1.8ml/min
 柱温:40 $^{\circ}$ C 波长: 245nm
 数据文件名: RC\$J632 - 18-10/27-670-2 - cbzj-BXJVV51p-rcqx-pH1.0jz-jf50z-10mg-jyx1-30min-P4.lcd
 方法文件名: RC\$J632 - J632-rcqx-FX276.lcm
 批处理文件名: RC\$J632 - J632-20241209-RC-FX276.lcb
 样品瓶号: 1-32
 进样体积: 20 μ l 版本号: 6.115
 进样时间: 2024/12/09 13:27:18 实验者: jiangjinwei
 处理时间 (V2): 2024/12/10 11:24:06 处理者: jiangjinwei
 仪器型号: SHIMADZU LC-2050C(FX276)

<色谱图>



<峰表>

检测器A 245nm

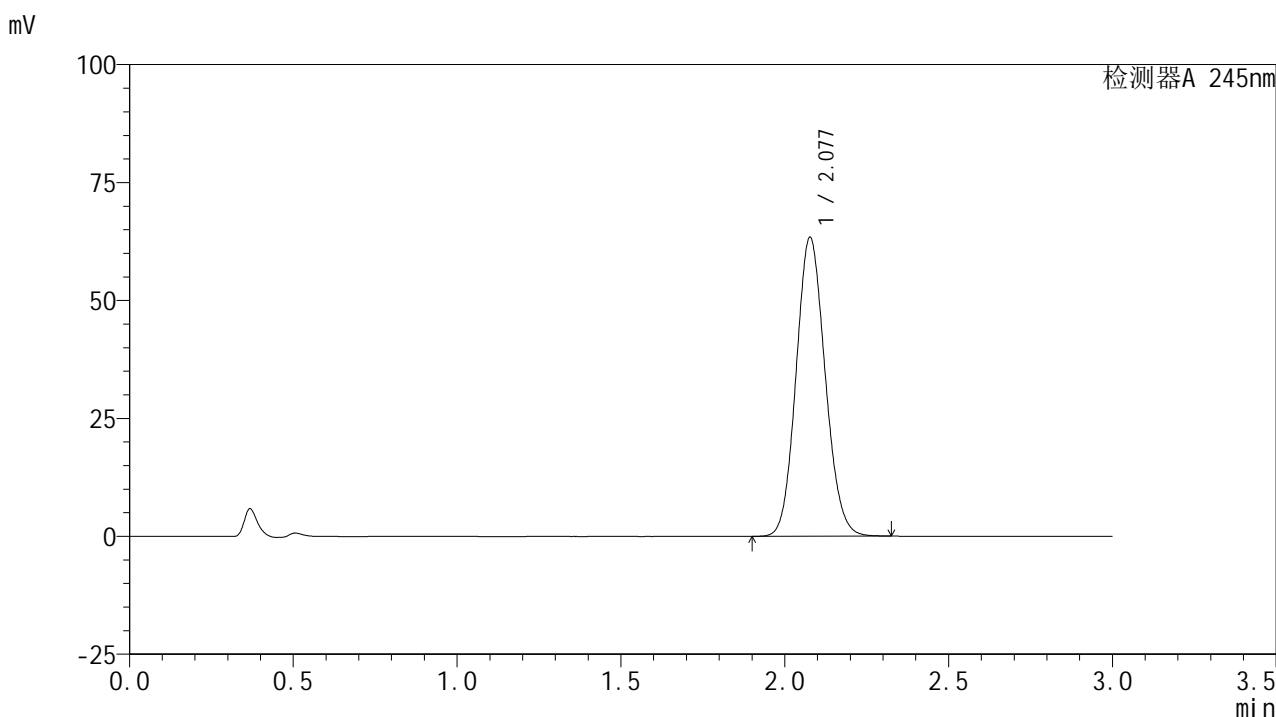
峰号	保留时间	面积	面积%	高度	理论塔板数(USP)	拖尾因子	分离度(USP)
1	2.077	403136	100.000	65252	2618	1.107	--
总计		403136	100.000	65252			

图34 盐酸伐地那非片溶出曲线测定HPLC图谱
 参比制剂-BXJVV51批(10mg规格)-均一性1-pH1.0介质-桨法-50转-30min-片4
 供试品溶液-1

<样品信息>

色谱柱:XB-C18(50*4.6mm,5µm) 流速: 1.8ml/min
 柱温:40°C 波长: 245nm
 数据文件名: RC\$J632 - 18-10/27-671-2 - cbzj-BXJVV51p-rcqx-pH1.0jz-jf50z-10mg-jyx1-30min-P5.lcd
 方法文件名: RC\$J632 - J632-rcqx-FX276.lcm
 批处理文件名: RC\$J632 - J632-20241209-RC-FX276.lcb
 样品瓶号: 1-41
 进样体积: 20 µl 版本号: 6.115
 进样时间: 2024/12/09 13:30:40 实验者: jiangjinwei
 处理时间 (V2) : 2024/12/10 11:24:09 处理者: jiangjinwei
 仪器型号: SHIMADZU LC-2050C(FX276)

<色谱图>



<峰表>

检测器A 245nm

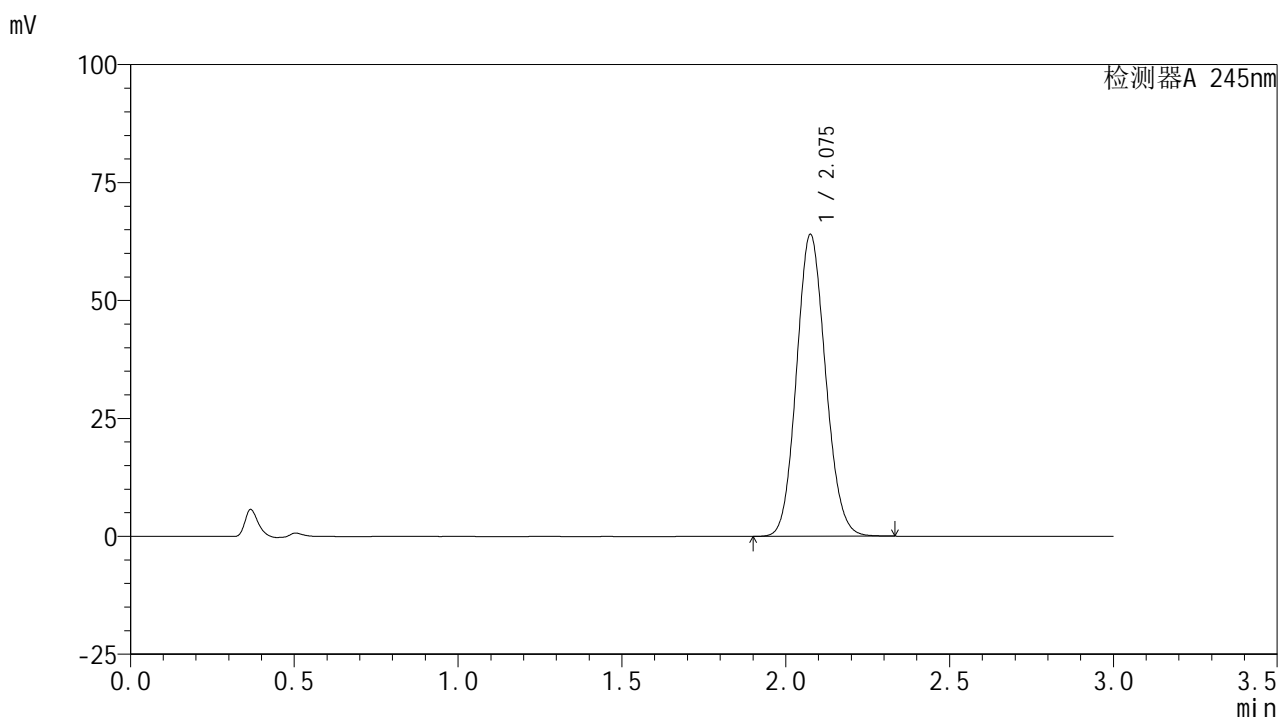
峰号	保留时间	面积	面积%	高度	理论塔板数(USP)	拖尾因子	分离度(USP)
1	2.077	390996	100.000	63179	2609	1.106	--
总计		390996	100.000	63179			

图35 盐酸伐地那非片溶出曲线测定HPLC图谱
 参比制剂-BXJVV51批(10mg规格)-均一性1-pH1.0介质-桨法-50转-30min-片5
 供试品溶液-1

<样品信息>

色谱柱:XB-C18(50*4.6mm,5 μ m) 流速: 1.8ml/min
 柱温:40 $^{\circ}$ C 波长: 245nm
 数据文件名: RC\$J632 - 18-10/27-672-2 - cbzj-BXJVV51p-rcqx-pH1.0jz-jf50z-10mg-jyx1-30min-P6.lcd
 方法文件名: RC\$J632 - J632-rcqx-FX276.lcm
 批处理文件名: RC\$J632 - J632-20241209-RC-FX276.lcb
 样品瓶号: 1-50
 进样体积: 20 μ l 版本号: 6.115
 进样时间: 2024/12/09 13:34:03 实验者: jiangjinwei
 处理时间 (V2): 2024/12/10 11:24:12 处理者: jiangjinwei
 仪器型号: SHIMADZU LC-2050C(FX276)

<色谱图>



<峰表>

检测器A 245nm

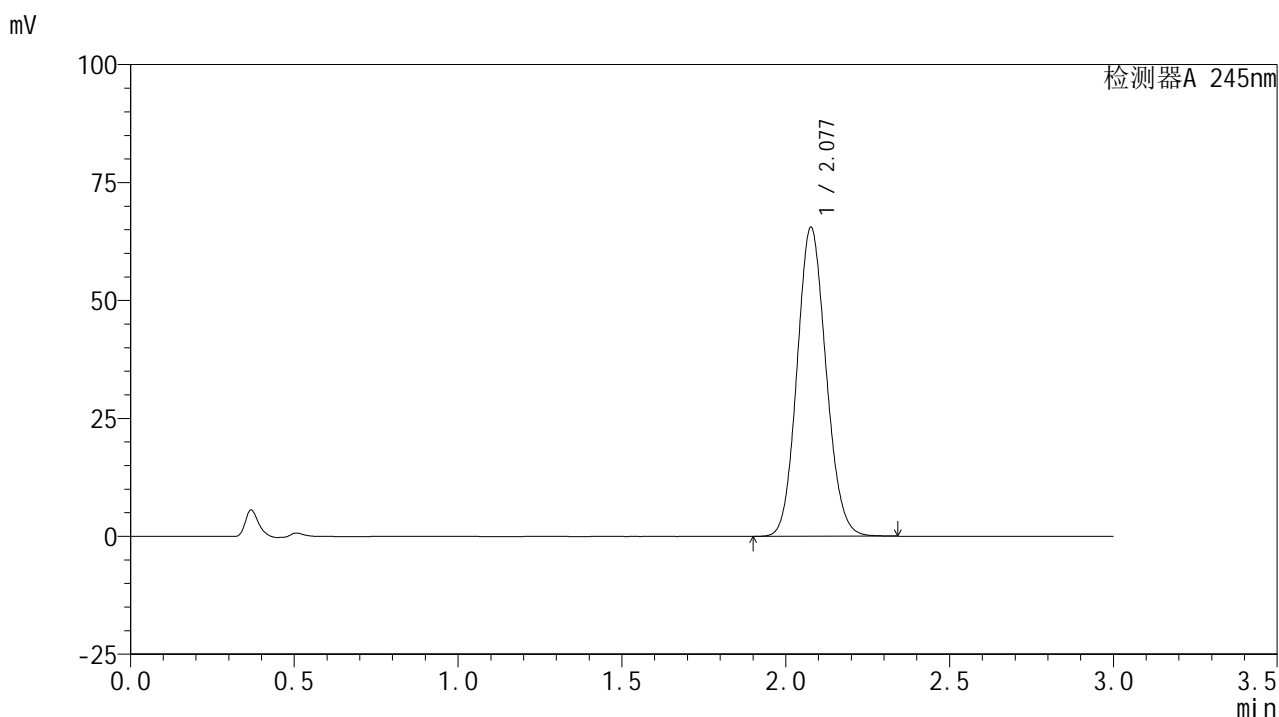
峰号	保留时间	面积	面积%	高度	理论塔板数(USP)	拖尾因子	分离度(USP)
1	2.075	394452	100.000	63788	2614	1.107	--
总计		394452	100.000	63788			

图36 盐酸伐地那非片溶出曲线测定HPLC图谱
 参比制剂-BXJVV51批(10mg规格)-均一性1-pH1.0介质-桨法-50转-30min-片6
 供试品溶液-1

<样品信息>

色谱柱:XB-C18(50*4.6mm,5 μ m) 流速: 1.8ml/min
 柱温:40 $^{\circ}$ C 波长: 245nm
 数据文件名: RC\$J632 - 18-10/27-673-2 - cbzj-BXJVV51p-rcqx-pH1.0jz-jf50z-10mg-jyx1-45min-P1.lcd
 方法文件名: RC\$J632 - J632-rcqx-FX276.lcm
 批处理文件名: RC\$J632 - J632-20241209-RC-FX276.lcb
 样品瓶号: 1-6
 进样体积: 20 μ l 版本号: 6.115
 进样时间: 2024/12/09 13:37:26 实验者: jiangjinwei
 处理时间 (V2): 2024/12/10 11:24:15 处理者: jiangjinwei
 仪器型号: SHIMADZU LC-2050C(FX276)

<色谱图>



<峰表>

检测器A 245nm

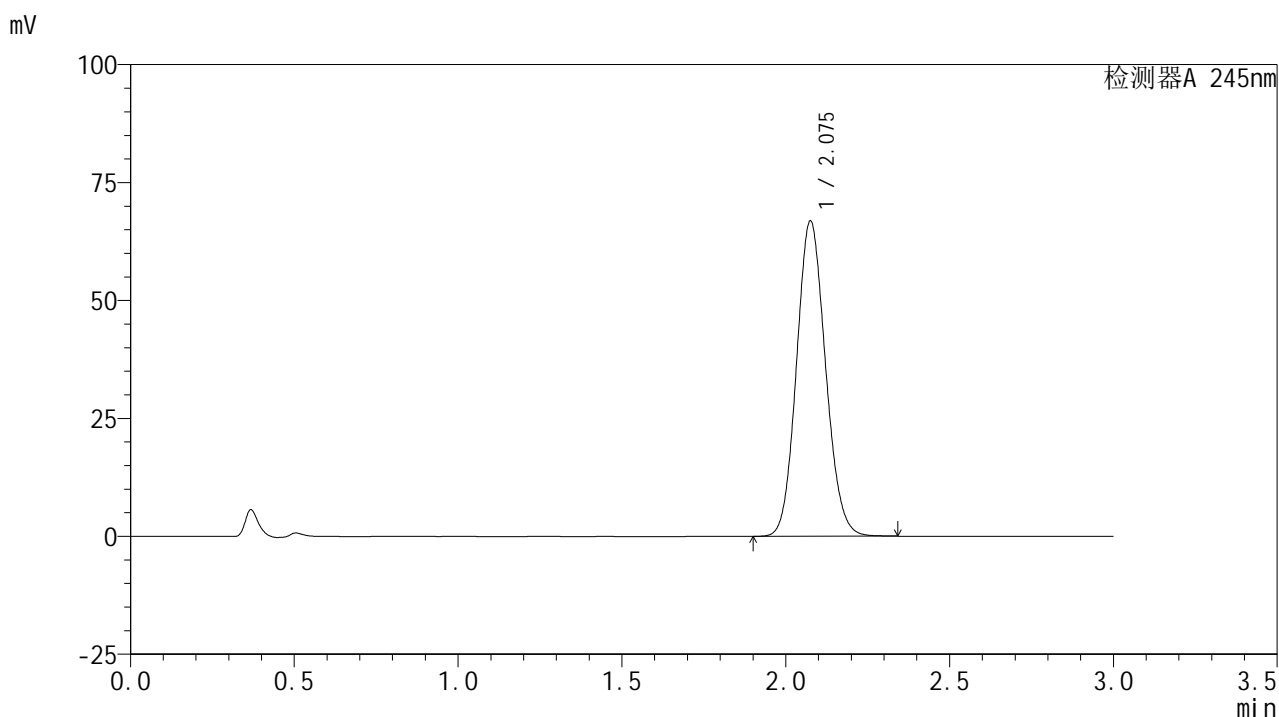
峰号	保留时间	面积	面积%	高度	理论塔板数(USP)	拖尾因子	分离度(USP)
1	2.077	403460	100.000	65301	2625	1.107	--
总计		403460	100.000	65301			

图37 盐酸伐地那非片溶出曲线测定HPLC图谱
 参比制剂-BXJVV51批(10mg规格)-均一性1-pH1.0介质-桨法-50转-45min-片1
 供试品溶液-1

<样品信息>

色谱柱:XB-C18(50*4.6mm,5 μ m) 流速: 1.8ml/min
 柱温:40 $^{\circ}$ C 波长: 245nm
 数据文件名: RC\$J632 - 18-10/27-674-2 - cbzj-BXJVV51p-rcqx-pH1.0jz-jf50z-10mg-jyx1-45min-P2.lcd
 方法文件名: RC\$J632 - J632-rcqx-FX276.lcm
 批处理文件名: RC\$J632 - J632-20241209-RC-FX276.lcb
 样品瓶号: 1-15
 进样体积: 20 μ l 版本号: 6.115
 进样时间: 2024/12/09 13:40:49 实验者: jiangjinwei
 处理时间 (V2): 2024/12/10 11:24:17 处理者: jiangjinwei
 仪器型号: SHIMADZU LC-2050C(FX276)

<色谱图>



<峰表>

检测器A 245nm

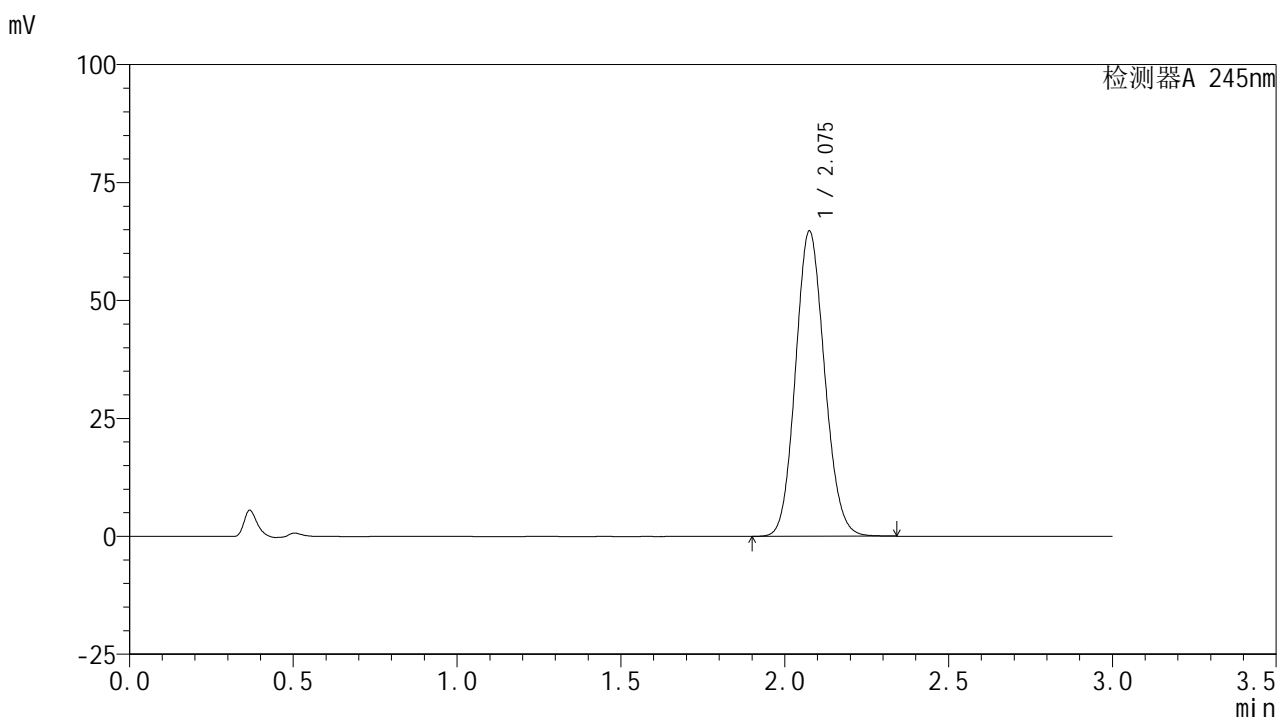
峰号	保留时间	面积	面积%	高度	理论塔板数(USP)	拖尾因子	分离度(USP)
1	2.075	411701	100.000	66640	2621	1.108	--
总计		411701	100.000	66640			

图38 盐酸伐地那非片溶出曲线测定HPLC图谱
 参比制剂-BXJVV51批(10mg规格)-均一性1-pH1.0介质-桨法-50转-45min-片2
 供试品溶液-1

<样品信息>

色谱柱:XB-C18(50*4.6mm,5 μ m) 流速: 1.8ml/min
 柱温:40 $^{\circ}$ C 波长: 245nm
 数据文件名: RC\$J632 - 18-10/27-675-2 - cbzj-BXJVV51p-rcqx-pH1.0jz-jf50z-10mg-jyx1-45min-P3.lcd
 方法文件名: RC\$J632 - J632-rcqx-FX276.lcm
 批处理文件名: RC\$J632 - J632-20241209-RC-FX276.lcb
 样品瓶号: 1-24
 进样体积: 20 μ l 版本号: 6.115
 进样时间: 2024/12/09 13:44:11 实验者: jiangjinwei
 处理时间 (V2): 2024/12/10 11:24:20 处理者: jiangjinwei
 仪器型号: SHIMADZU LC-2050C(FX276)

<色谱图>



<峰表>

检测器A 245nm

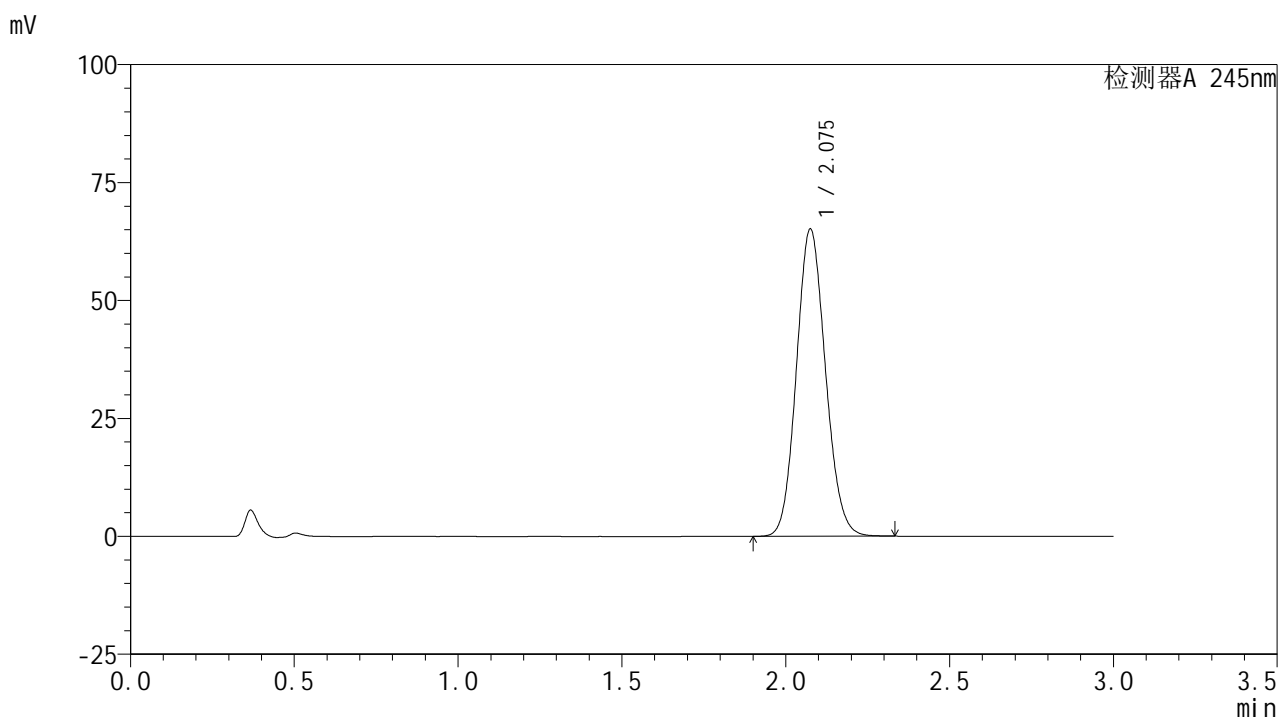
峰号	保留时间	面积	面积%	高度	理论塔板数(USP)	拖尾因子	分离度(USP)
1	2.075	399226	100.000	64498	2613	1.108	--
总计		399226	100.000	64498			

图39 盐酸伐地那非片溶出曲线测定HPLC图谱
 参比制剂-BXJVV51批(10mg规格)-均一性1-pH1.0介质-桨法-50转-45min-片3
 供试品溶液-1

<样品信息>

色谱柱:XB-C18(50*4.6mm,5 μ m) 流速: 1.8ml/min
 柱温:40 $^{\circ}$ C 波长: 245nm
 数据文件名: RC\$J632 - 18-10/27-676-2 - cbzj-BXJVV51p-rcqx-pH1.0jz-jf50z-10mg-jyx1-45min-P4.lcd
 方法文件名: RC\$J632 - J632-rcqx-FX276.lcm
 批处理文件名: RC\$J632 - J632-20241209-RC-FX276.lcb
 样品瓶号: 1-33
 进样体积: 20 μ l 版本号: 6.115
 进样时间: 2024/12/09 13:47:34 实验者: jiangjinwei
 处理时间 (V2): 2024/12/10 11:24:23 处理者: jiangjinwei
 仪器型号: SHIMADZU LC-2050C(FX276)

<色谱图>



<峰表>

检测器A 245nm

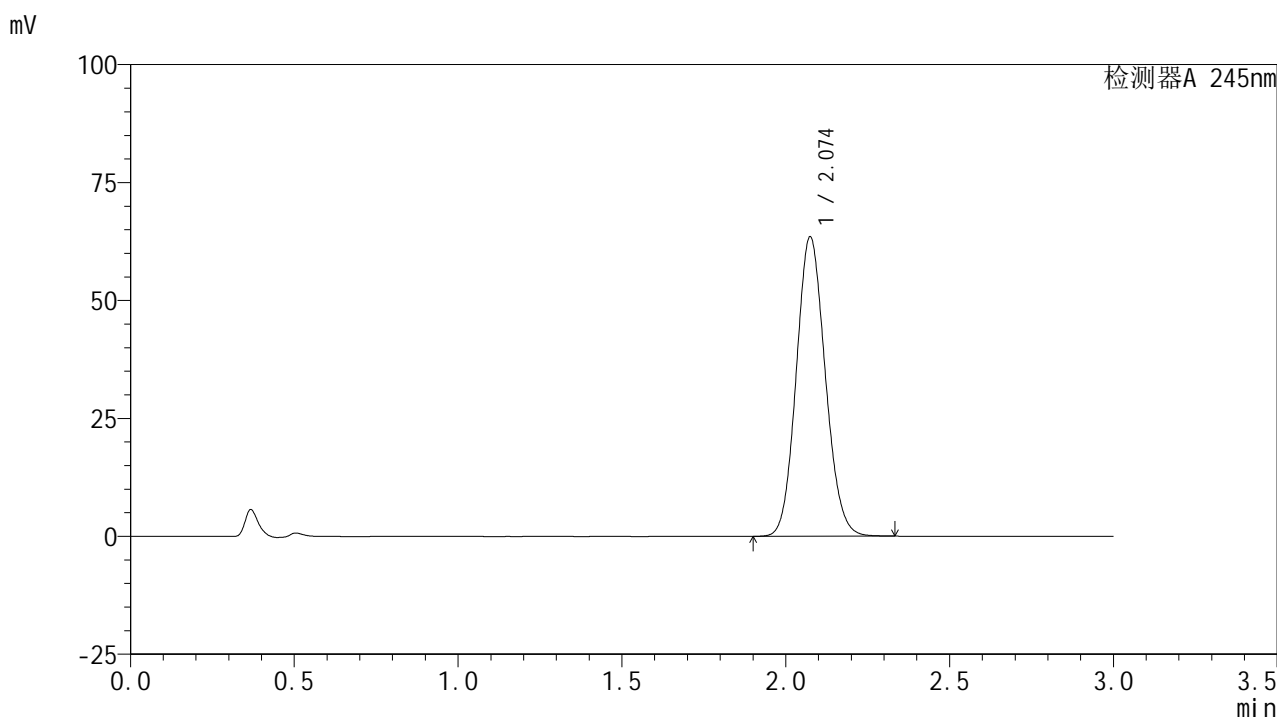
峰号	保留时间	面积	面积%	高度	理论塔板数(USP)	拖尾因子	分离度(USP)
1	2.075	401670	100.000	64958	2614	1.108	--
总计		401670	100.000	64958			

图40 盐酸伐地那非片溶出曲线测定HPLC图谱
 参比制剂-BXJVV51批(10mg规格)-均一性1-pH1.0介质-桨法-50转-45min-片4
 供试品溶液-1

<样品信息>

色谱柱:XB-C18(50*4.6mm,5µm) 流速: 1.8ml/min
 柱温:40°C 波长: 245nm
 数据文件名: RC\$J632 - 18-10/27-677-2 - cbzj-BXJVV51p-rcqx-pH1.0jz-jf50z-10mg-jyx1-45min-P5.lcd
 方法文件名: RC\$J632 - J632-rcqx-FX276.lcm
 批处理文件名: RC\$J632 - J632-20241209-RC-FX276.lcb
 样品瓶号: 1-42
 进样体积: 20 µl 版本号: 6.115
 进样时间: 2024/12/09 13:50:57 实验者: jiangjinwei
 处理时间 (V2): 2024/12/10 11:24:26 处理者: jiangjinwei
 仪器型号: SHIMADZU LC-2050C(FX276)

<色谱图>



<峰表>

检测器A 245nm

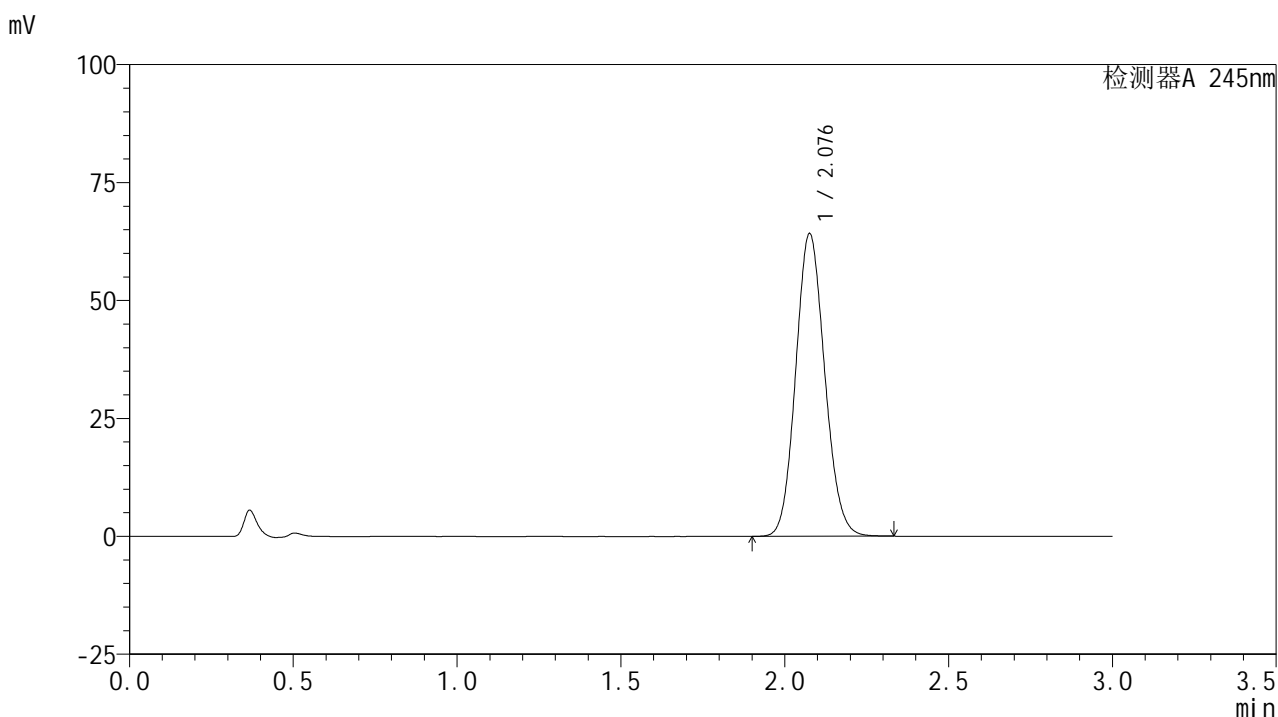
峰号	保留时间	面积	面积%	高度	理论塔板数(USP)	拖尾因子	分离度(USP)
1	2.074	391078	100.000	63370	2616	1.108	--
总计		391078	100.000	63370			

图41 盐酸伐地那非片溶出曲线测定HPLC图谱
 参比制剂-BXJVV51批(10mg规格)-均一性1-pH1.0介质-桨法-50转-45min-片5
 供试品溶液-1

<样品信息>

色谱柱:XB-C18(50*4.6mm,5 μ m) 流速: 1.8ml/min
 柱温:40 $^{\circ}$ C 波长: 245nm
 数据文件名: RC\$J632 - 18-10/27-678-2 - cbzj-BXJVV51p-rcqx-pH1.0jz-jf50z-10mg-jyx1-45min-P6.lcd
 方法文件名: RC\$J632 - J632-rcqx-FX276.lcm
 批处理文件名: RC\$J632 - J632-20241209-RC-FX276.lcb
 样品瓶号: 1-51
 进样体积: 20 μ l 版本号: 6.115
 进样时间: 2024/12/09 13:54:19 实验者: jiangjinwei
 处理时间 (V2): 2024/12/10 11:24:29 处理者: jiangjinwei
 仪器型号: SHIMADZU LC-2050C(FX276)

<色谱图>



<峰表>

检测器A 245nm

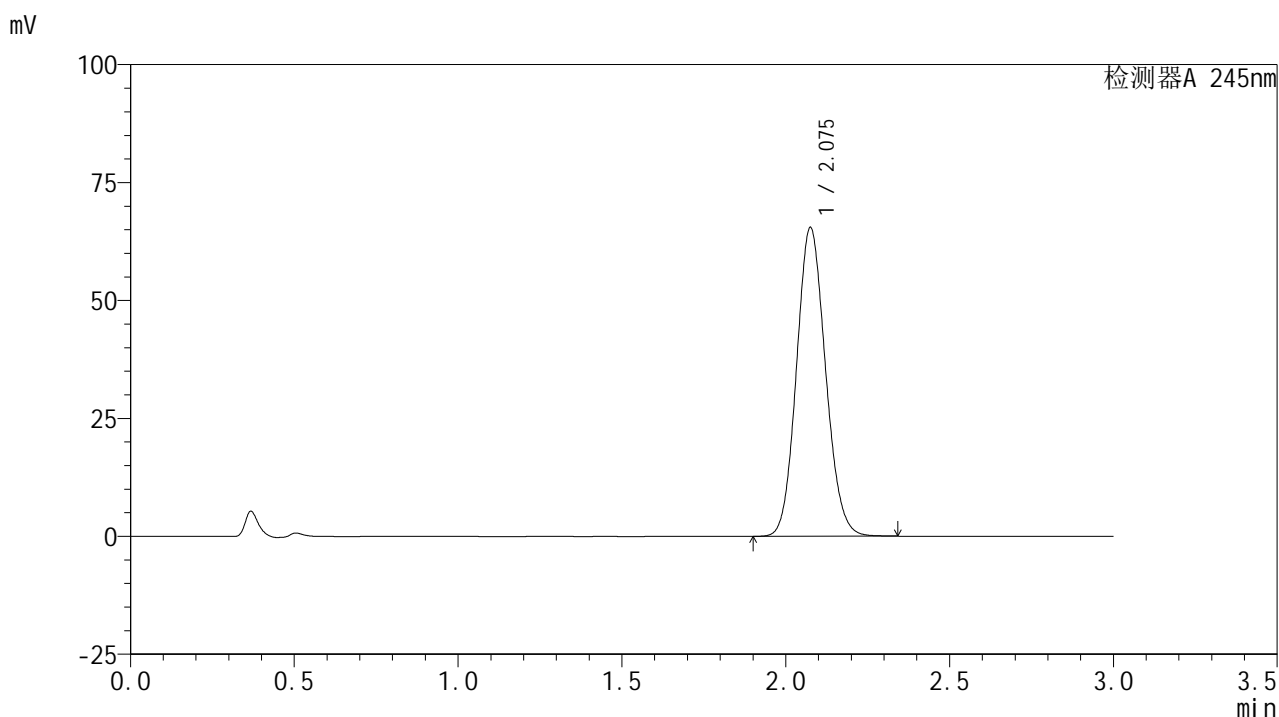
峰号	保留时间	面积	面积%	高度	理论塔板数(USP)	拖尾因子	分离度(USP)
1	2.076	395075	100.000	63874	2621	1.109	--
总计		395075	100.000	63874			

图42 盐酸伐地那非片溶出曲线测定HPLC图谱
 参比制剂-BXJVV51批(10mg规格)-均一性1-pH1.0介质-桨法-50转-45min-片6
 供试品溶液-1

<样品信息>

色谱柱:XB-C18(50*4.6mm,5 μ m) 流速: 1.8ml/min
 柱温:40 $^{\circ}$ C 波长: 245nm
 数据文件名: RC\$J632 - 18-10/27-679-2 - cbzj-BXJVV51p-rcqx-pH1.0jz-jf50z-10mg-jyx1-60min-P1.lcd
 方法文件名: RC\$J632 - J632-rcqx-FX276.lcm
 批处理文件名: RC\$J632 - J632-20241209-RC-FX276.lcb
 样品瓶号: 1-7
 进样体积: 20 μ l 版本号: 6.115
 进样时间: 2024/12/09 13:57:42 实验者: jiangjinwei
 处理时间 (V2): 2024/12/10 11:24:32 处理者: jiangjinwei
 仪器型号: SHIMADZU LC-2050C(FX276)

<色谱图>



<峰表>

检测器A 245nm

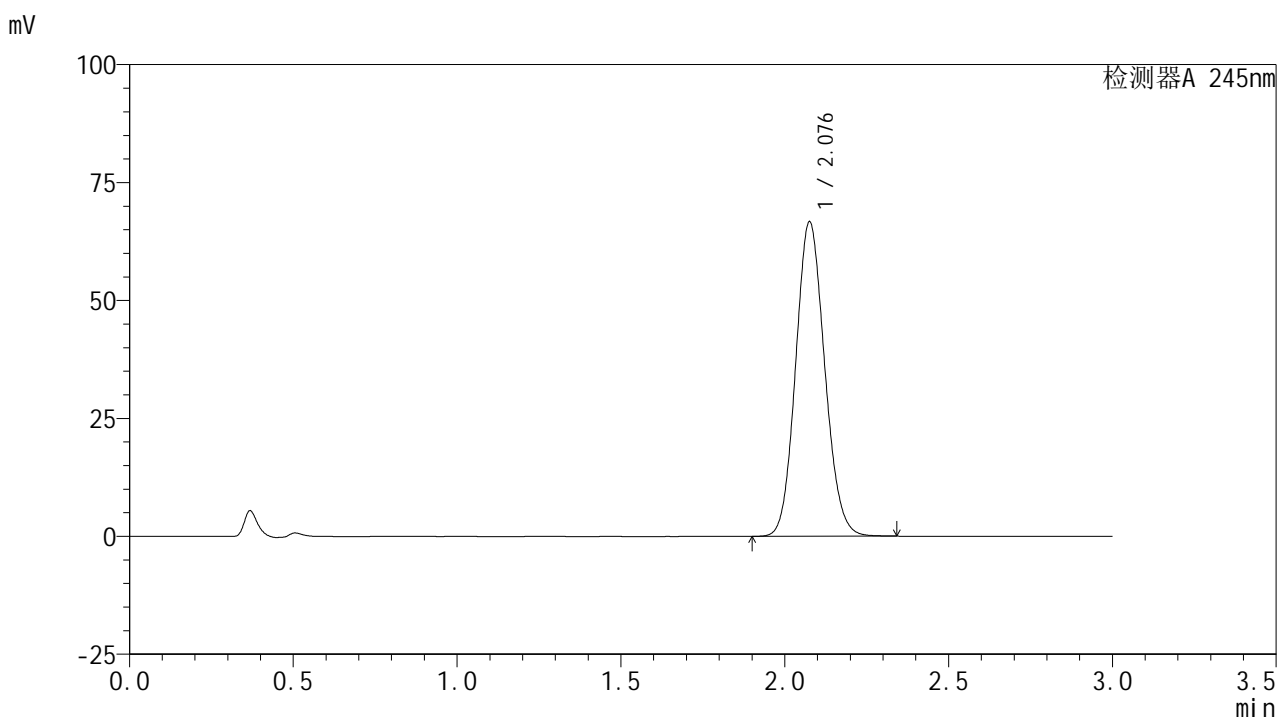
峰号	保留时间	面积	面积%	高度	理论塔板数(USP)	拖尾因子	分离度(USP)
1	2.075	403446	100.000	65239	2617	1.109	--
总计		403446	100.000	65239			

图43 盐酸伐地那非片溶出曲线测定HPLC图谱
 参比制剂-BXJVV51批(10mg规格)-均一性1-pH1.0介质-桨法-50转-60min-片1
 供试品溶液-1

<样品信息>

色谱柱:XB-C18(50*4.6mm,5 μ m) 流速: 1.8ml/min
 柱温:40 $^{\circ}$ C 波长: 245nm
 数据文件名: RC\$J632 - 18-10/27-680-2 - cbzj-BXJVV51p-rcqx-pH1.0jz-jf50z-10mg-jyx1-60min-P2.lcd
 方法文件名: RC\$J632 - J632-rcqx-FX276.lcm
 批处理文件名: RC\$J632 - J632-20241209-RC-FX276.lcb
 样品瓶号: 1-16
 进样体积: 20 μ l 版本号: 6.115
 进样时间: 2024/12/09 14:01:06 实验者: jiangjinwei
 处理时间 (V2): 2024/12/10 11:24:34 处理者: jiangjinwei
 仪器型号: SHIMADZU LC-2050C(FX276)

<色谱图>



<峰表>

检测器A 245nm

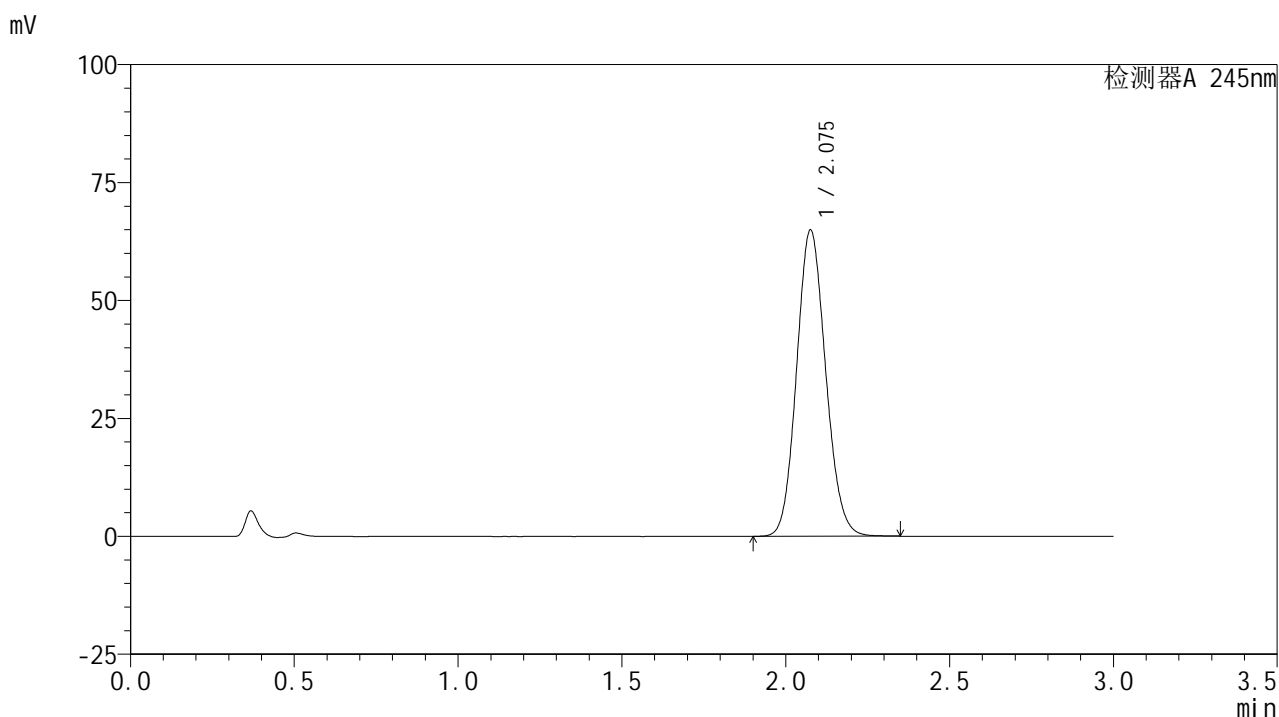
峰号	保留时间	面积	面积%	高度	理论塔板数(USP)	拖尾因子	分离度(USP)
1	2.076	410884	100.000	66389	2618	1.110	--
总计		410884	100.000	66389			

图44 盐酸伐地那非片溶出曲线测定HPLC图谱
 参比制剂-BXJVV51批(10mg规格)-均一性1-pH1.0介质-桨法-50转-60min-片2
 供试品溶液-1

<样品信息>

色谱柱:XB-C18(50*4.6mm,5 μ m) 流速: 1.8ml/min
 柱温:40 $^{\circ}$ C 波长: 245nm
 数据文件名: RC\$J632 - 18-10/27-681-2 - cbzj-BXJVV51p-rcqx-pH1.0jz-jf50z-10mg-jyx1-60min-P3.lcd
 方法文件名: RC\$J632 - J632-rcqx-FX276.lcm
 批处理文件名: RC\$J632 - J632-20241209-RC-FX276.lcb
 样品瓶号: 1-25
 进样体积: 20 μ l 版本号: 6.115
 进样时间: 2024/12/09 14:04:30 实验者: jiangjinwei
 处理时间 (V2): 2024/12/10 11:24:37 处理者: jiangjinwei
 仪器型号: SHIMADZU LC-2050C(FX276)

<色谱图>



<峰表>

检测器A 245nm

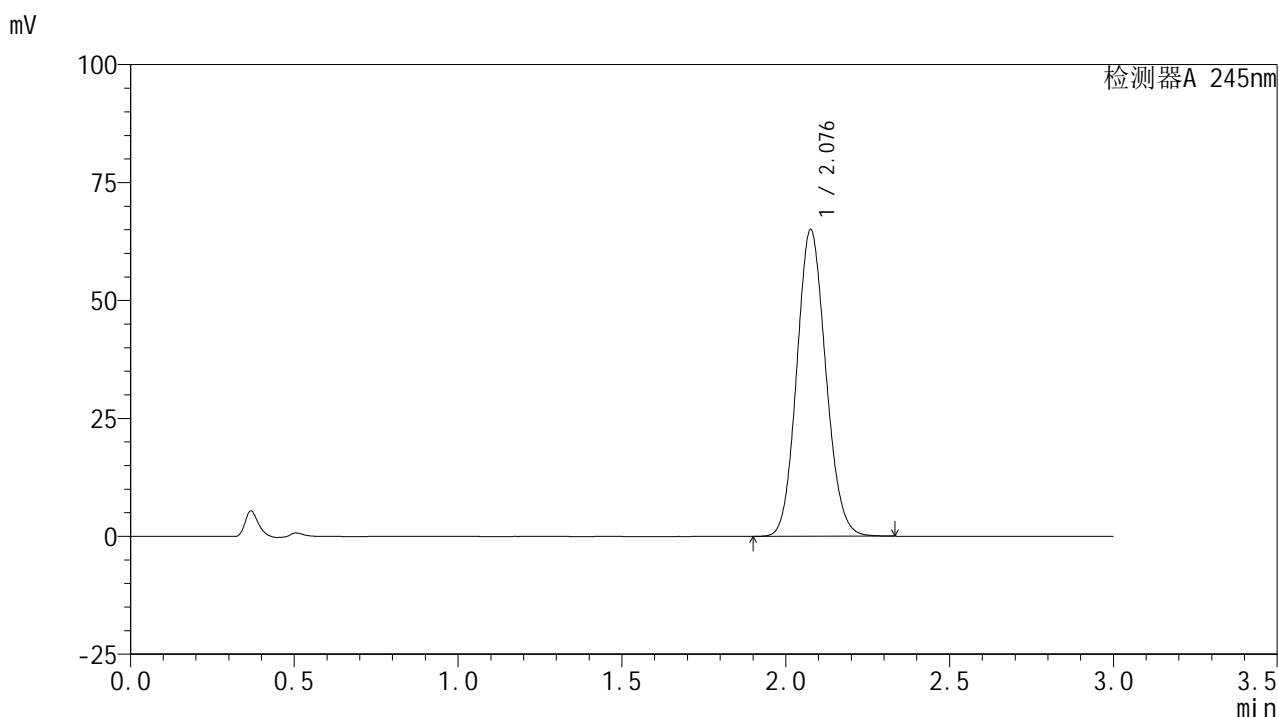
峰号	保留时间	面积	面积%	高度	理论塔板数(USP)	拖尾因子	分离度(USP)
1	2.075	400467	100.000	64681	2617	1.110	--
总计		400467	100.000	64681			

图45 盐酸伐地那非片溶出曲线测定HPLC图谱
 参比制剂-BXJVV51批(10mg规格)-均一性1-pH1.0介质-桨法-50转-60min-片3
 供试品溶液-1

<样品信息>

色谱柱:XB-C18(50*4.6mm,5 μ m) 流速: 1.8ml/min
 柱温:40 $^{\circ}$ C 波长: 245nm
 数据文件名: RC\$J632 - 18-10/27-682-2 - cbzj-BXJVV51p-rcqx-pH1.0jz-jf50z-10mg-jyx1-60min-P4.lcd
 方法文件名: RC\$J632 - J632-rcqx-FX276.lcm
 批处理文件名: RC\$J632 - J632-20241209-RC-FX276.lcb
 样品瓶号: 1-34
 进样体积: 20 μ l 版本号: 6.115
 进样时间: 2024/12/09 14:07:53 实验者: jiangjinwei
 处理时间 (V2): 2024/12/10 11:24:40 处理者: jiangjinwei
 仪器型号: SHIMADZU LC-2050C(FX276)

<色谱图>



<峰表>

检测器A 245nm

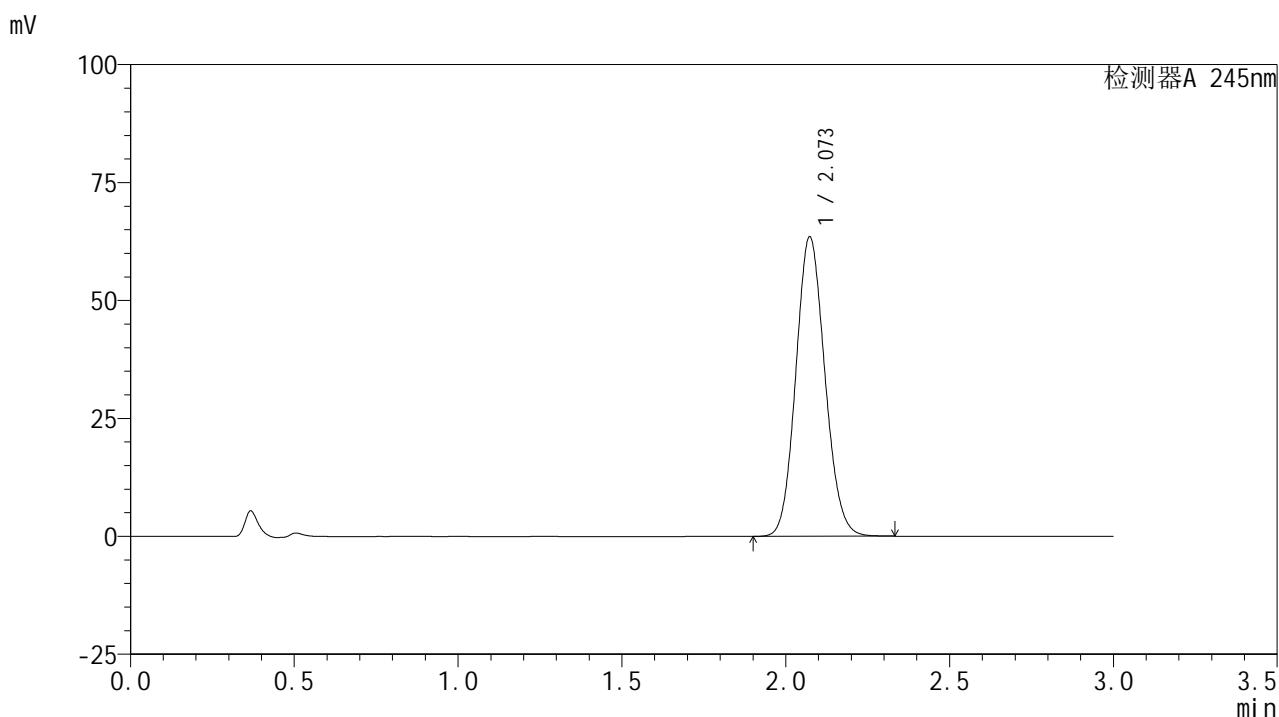
峰号	保留时间	面积	面积%	高度	理论塔板数(USP)	拖尾因子	分离度(USP)
1	2.076	400475	100.000	64676	2620	1.110	--
总计		400475	100.000	64676			

图46 盐酸伐地那非片溶出曲线测定HPLC图谱
 参比制剂-BXJVV51批(10mg规格)-均一性1-pH1.0介质-桨法-50转-60min-片4
 供试品溶液-1

<样品信息>

色谱柱:XB-C18(50*4.6mm,5 μ m) 流速: 1.8ml/min
 柱温:40 $^{\circ}$ C 波长: 245nm
 数据文件名: RC\$J632 - 18-10/27-683-2 - cbzj-BXJVV51p-rcqx-pH1.0jz-jf50z-10mg-jyx1-60min-P5.lcd
 方法文件名: RC\$J632 - J632-rcqx-FX276.lcm
 批处理文件名: RC\$J632 - J632-20241209-RC-FX276.lcb
 样品瓶号: 1-43
 进样体积: 20 μ l 版本号: 6.115
 进样时间: 2024/12/09 14:11:15 实验者: jiangjinwei
 处理时间 (V2): 2024/12/10 11:24:43 处理者: jiangjinwei
 仪器型号: SHIMADZU LC-2050C(FX276)

<色谱图>



<峰表>

检测器A 245nm

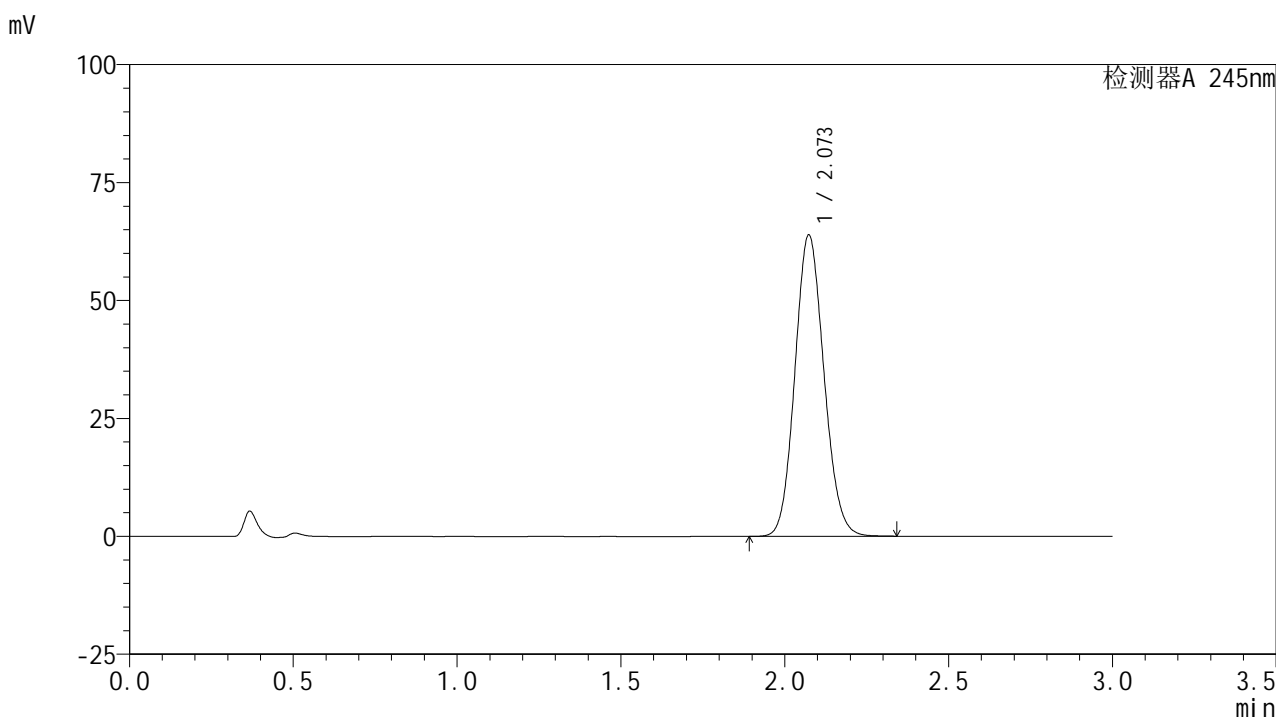
峰号	保留时间	面积	面积%	高度	理论塔板数(USP)	拖尾因子	分离度(USP)
1	2.073	391643	100.000	63469	2607	1.109	--
总计		391643	100.000	63469			

图47 盐酸伐地那非片溶出曲线测定HPLC图谱
 参比制剂-BXJVV51批(10mg规格)-均一性1-pH1.0介质-桨法-50转-60min-片5
 供试品溶液-1

<样品信息>

色谱柱:XB-C18(50*4.6mm,5 μ m) 流速: 1.8ml/min
 柱温:40 $^{\circ}$ C 波长: 245nm
 数据文件名: RC\$J632 - 18-10/27-684-2 - cbzj-BXJVV51p-rcqx-pH1.0jz-jf50z-10mg-jyx1-60min-P6.lcd
 方法文件名: RC\$J632 - J632-rcqx-FX276.lcm
 批处理文件名: RC\$J632 - J632-20241209-RC-FX276.lcb
 样品瓶号: 1-52
 进样体积: 20 μ l 版本号: 6.115
 进样时间: 2024/12/09 14:14:39 实验者: jiangjinwei
 处理时间 (V2): 2024/12/10 11:24:45 处理者: jiangjinwei
 仪器型号: SHIMADZU LC-2050C(FX276)

<色谱图>



<峰表>

检测器A 245nm

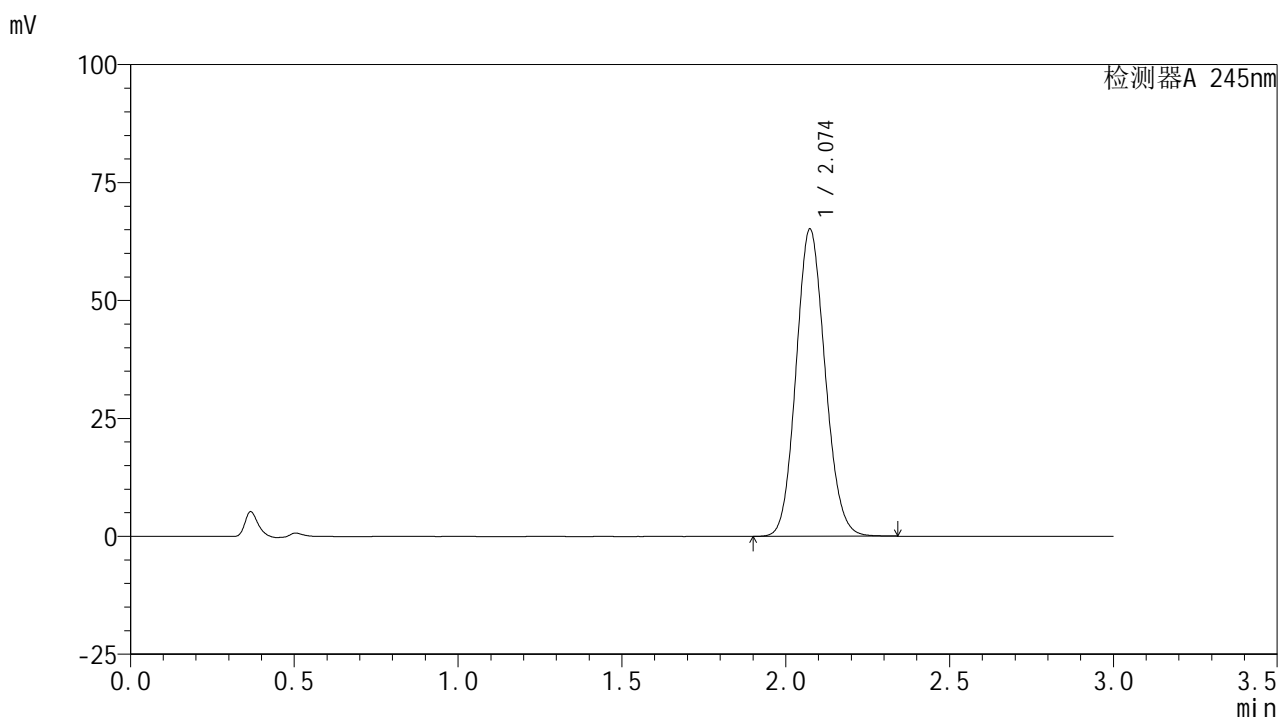
峰号	保留时间	面积	面积%	高度	理论塔板数(USP)	拖尾因子	分离度(USP)
1	2.073	394305	100.000	63855	2607	1.110	--
总计		394305	100.000	63855			

图48 盐酸伐地那非片溶出曲线测定HPLC图谱
 参比制剂-BXJVV51批(10mg规格)-均一性1-pH1.0介质-桨法-50转-60min-片6
 供试品溶液-1

<样品信息>

色谱柱:XB-C18(50*4.6mm,5 μ m) 流速: 1.8ml/min
 柱温:40 $^{\circ}$ C 波长: 245nm
 数据文件名: RC\$J632 - 18-10/27-685-2 - cbzj-BXJVV51p-rcqx-pH1.0jz-jf50z-10mg-jyx1-jx-P1.lcd
 方法文件名: RC\$J632 - J632-rcqx-FX276.lcm
 批处理文件名: RC\$J632 - J632-20241209-RC-FX276.lcb
 样品瓶号: 1-8
 进样体积: 20 μ l 版本号: 6.115
 进样时间: 2024/12/09 14:18:03 实验者: jiangjinwei
 处理时间 (V2): 2024/12/10 11:24:48 处理者: jiangjinwei
 仪器型号: SHIMADZU LC-2050C(FX276)

<色谱图>



<峰表>

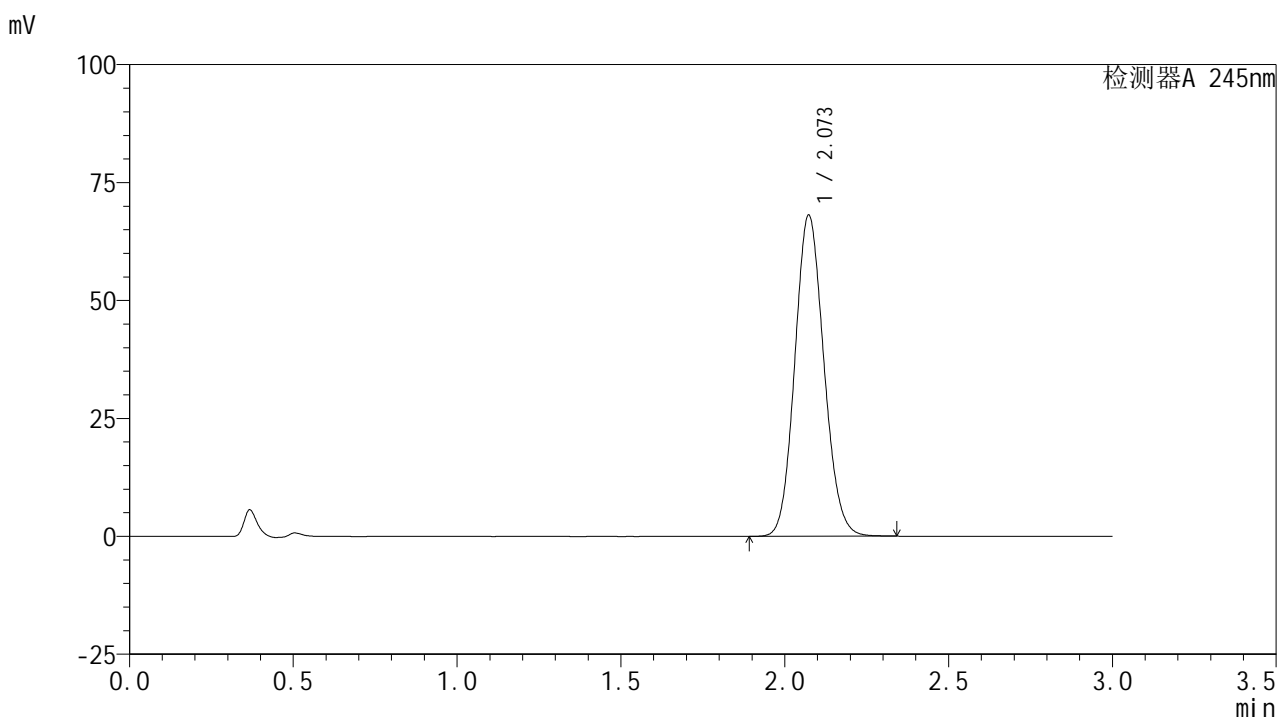
检测器A 245nm

峰号	保留时间	面积	面积%	高度	理论塔板数(USP)	拖尾因子	分离度(USP)
1	2.074	401438	100.000	65069	2615	1.109	--
总计		401438	100.000	65069			

<样品信息>

色谱柱:XB-C18(50*4.6mm,5 μ m) 流速: 1.8ml/min
 柱温:40 $^{\circ}$ C 波长: 245nm
 数据文件名: RC\$J632 - 18-10/27-686-2 - cbzj-BXJVV51p-rcqx-pH1.0jz-jf50z-10mg-jyx1-jx-P2.lcd
 方法文件名: RC\$J632 - J632-rcqx-FX276.lcm
 批处理文件名: RC\$J632 - J632-20241209-RC-FX276.lcb
 样品瓶号: 1-17
 进样体积: 20 μ l 版本号: 6.115
 进样时间: 2024/12/09 14:21:26 实验者: jiangjinwei
 处理时间 (V2): 2024/12/10 11:24:51 处理者: jiangjinwei
 仪器型号: SHIMADZU LC-2050C(FX276)

<色谱图>



<峰表>

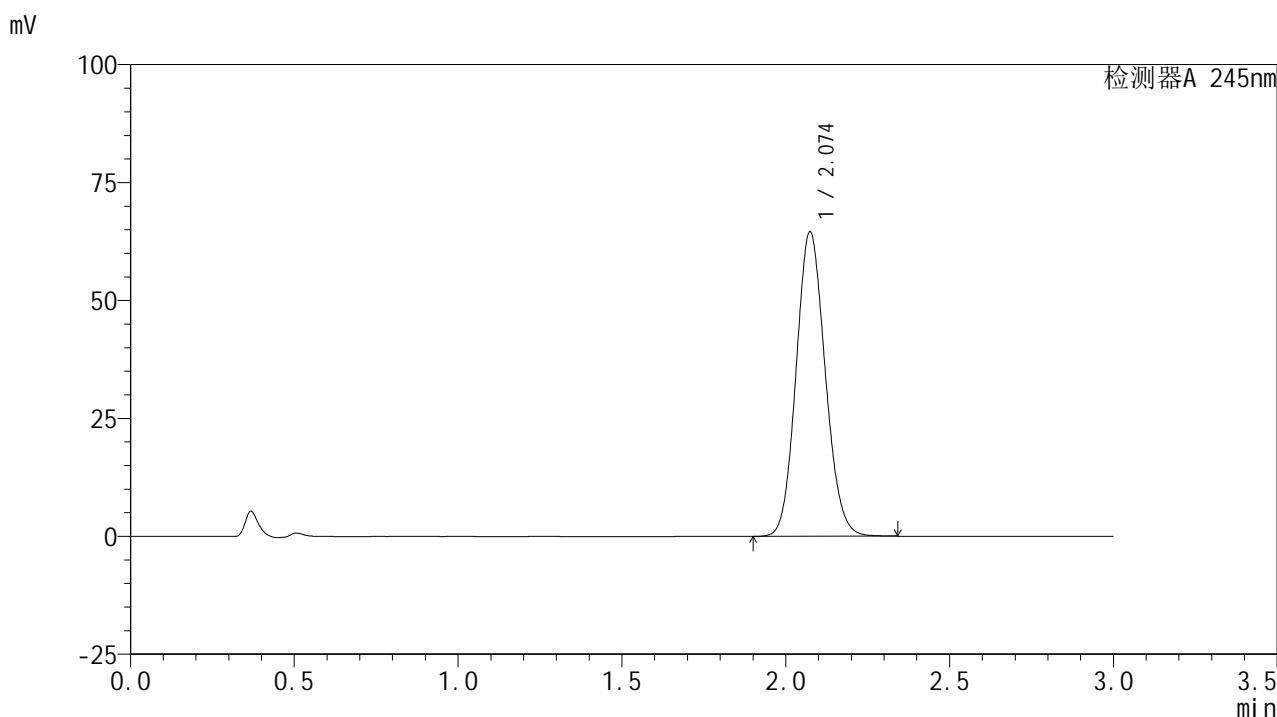
检测器A 245nm

峰号	保留时间	面积	面积%	高度	理论塔板数(USP)	拖尾因子	分离度(USP)
1	2.073	420339	100.000	68065	2605	1.110	--
总计		420339	100.000	68065			

<样品信息>

色谱柱:XB-C18(50*4.6mm,5 μ m) 流速: 1.8ml/min
 柱温:40 $^{\circ}$ C 波长: 245nm
 数据文件名: RC\$J632 - 18-10/27-687-2 - cbzj-BXJVV51p-rcqx-pH1.0jz-jf50z-10mg-jyx1-jx-P3.lcd
 方法文件名: RC\$J632 - J632-rcqx-FX276.lcm
 批处理文件名: RC\$J632 - J632-20241209-RC-FX276.lcb
 样品瓶号: 1-26
 进样体积: 20 μ l 版本号: 6.115
 进样时间: 2024/12/09 14:24:50 实验者: jiangjinwei
 处理时间 (V2): 2024/12/10 11:24:54 处理者: jiangjinwei
 仪器型号: SHIMADZU LC-2050C(FX276)

<色谱图>



<峰表>

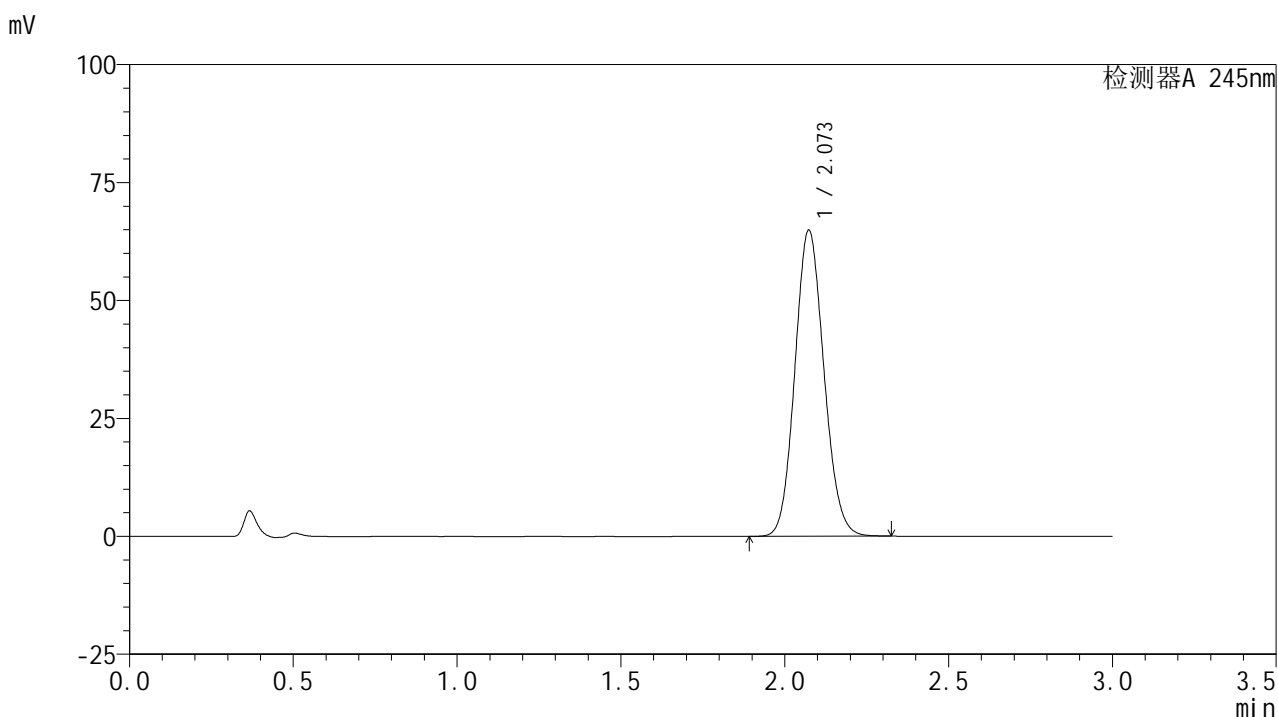
检测器A 245nm

峰号	保留时间	面积	面积%	高度	理论塔板数(USP)	拖尾因子	分离度(USP)
1	2.074	398725	100.000	64477	2603	1.109	--
总计		398725	100.000	64477			

<样品信息>

色谱柱:XB-C18(50*4.6mm,5 μ m) 流速: 1.8ml/min
 柱温:40 $^{\circ}$ C 波长: 245nm
 数据文件名: RC\$J632 - 18-10/27-688-2 - cbzj-BXJVV51p-rcqx-pH1.0jz-jf50z-10mg-jyx1-jx-P4.lcd
 方法文件名: RC\$J632 - J632-rcqx-FX276.lcm
 批处理文件名: RC\$J632 - J632-20241209-RC-FX276.lcb
 样品瓶号: 1-35
 进样体积: 20 μ l 版本号: 6.115
 进样时间: 2024/12/09 14:28:13 实验者: jiangjinwei
 处理时间 (V2): 2024/12/10 11:24:56 处理者: jiangjinwei
 仪器型号: SHIMADZU LC-2050C(FX276)

<色谱图>



<峰表>

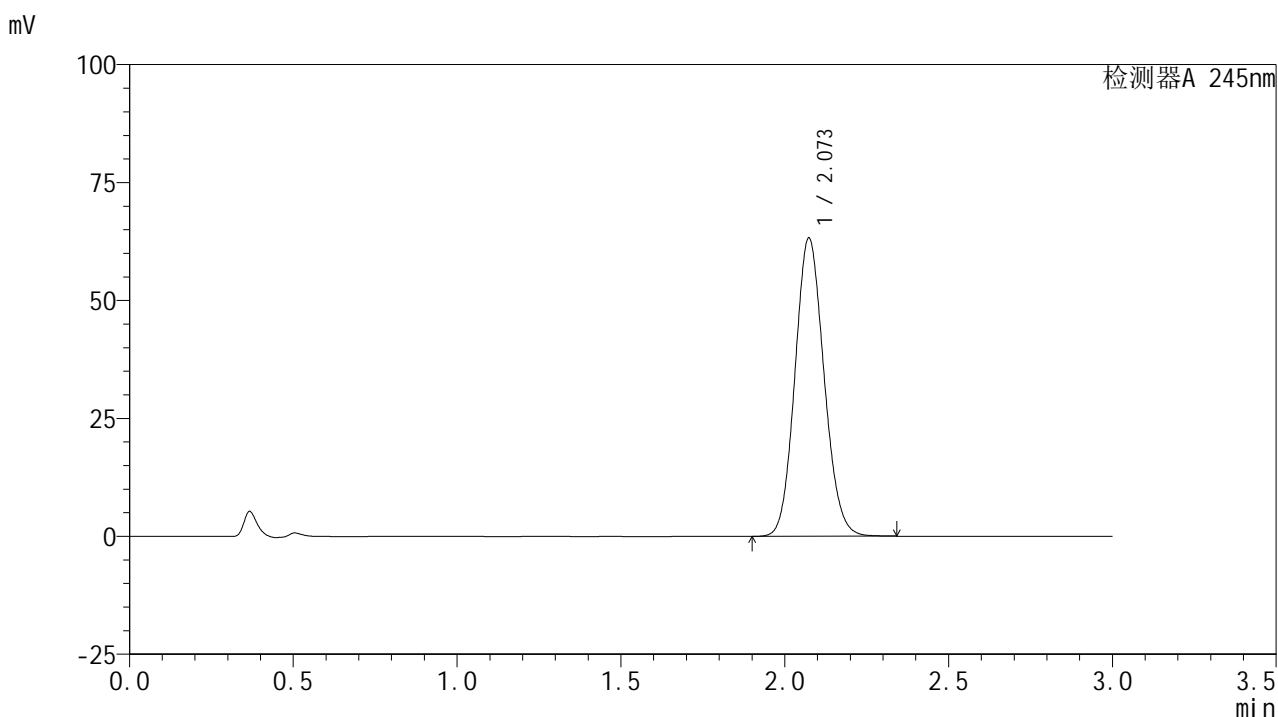
检测器A 245nm

峰号	保留时间	面积	面积%	高度	理论塔板数(USP)	拖尾因子	分离度(USP)
1	2.073	400413	100.000	64874	2607	1.108	--
总计		400413	100.000	64874			

<样品信息>

色谱柱:XB-C18(50*4.6mm,5 μ m) 流速: 1.8ml/min
 柱温:40 $^{\circ}$ C 波长: 245nm
 数据文件名: RC\$J632 - 18-10/27-689-2 - cbzj-BXJVV51p-rcqx-pH1.0jz-jf50z-10mg-jyx1-jx-P5.lcd
 方法文件名: RC\$J632 - J632-rcqx-FX276.lcm
 批处理文件名: RC\$J632 - J632-20241209-RC-FX276.lcb
 样品瓶号: 1-44
 进样体积: 20 μ l 版本号: 6.115
 进样时间: 2024/12/09 14:31:37 实验者: jiangjinwei
 处理时间 (V2): 2024/12/10 11:24:59 处理者: jiangjinwei
 仪器型号: SHIMADZU LC-2050C(FX276)

<色谱图>



<峰表>

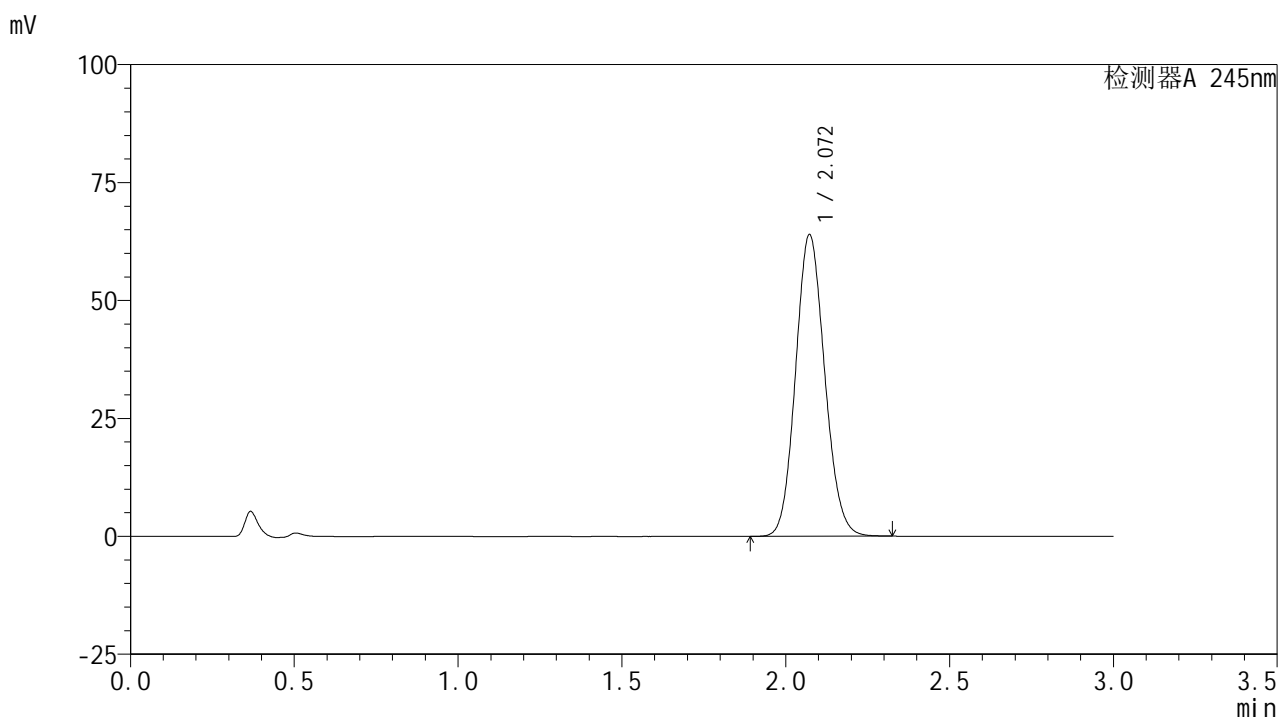
检测器A 245nm

峰号	保留时间	面积	面积%	高度	理论塔板数(USP)	拖尾因子	分离度(USP)
1	2.073	390184	100.000	63179	2608	1.108	--
总计		390184	100.000	63179			

<样品信息>

色谱柱:XB-C18(50*4.6mm,5 μ m) 流速: 1.8ml/min
 柱温:40 $^{\circ}$ C 波长: 245nm
 数据文件名: RC\$J632 - 18-10/27-690-2 - cbzj-BXJVV51p-rcqx-pH1.0jz-jf50z-10mg-jyx1-jx-P6.lcd
 方法文件名: RC\$J632 - J632-rcqx-FX276.lcm
 批处理文件名: RC\$J632 - J632-20241209-RC-FX276.lcb
 样品瓶号: 1-53
 进样体积: 20 μ l 版本号: 6.115
 进样时间: 2024/12/09 14:35:00 实验者: jiangjinwei
 处理时间 (V2): 2024/12/10 11:25:02 处理者: jiangjinwei
 仪器型号: SHIMADZU LC-2050C(FX276)

<色谱图>



<峰表>

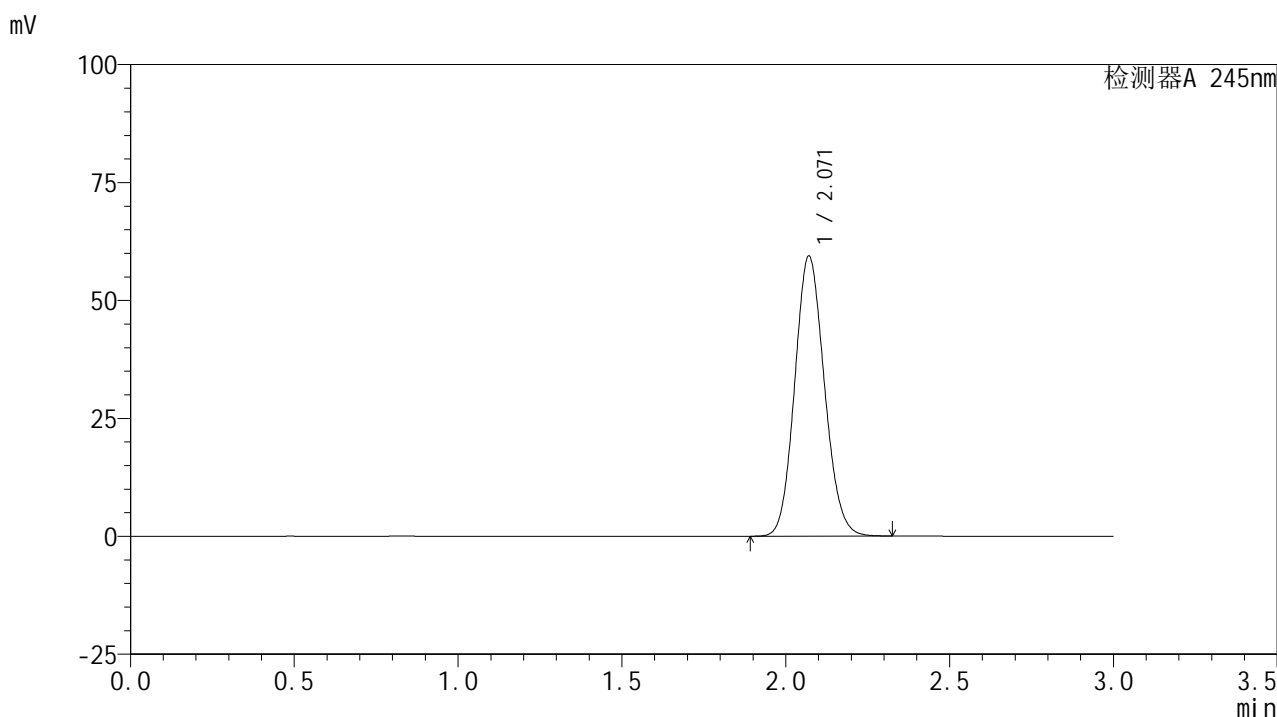
检测器A 245nm

峰号	保留时间	面积	面积%	高度	理论塔板数(USP)	拖尾因子	分离度(USP)
1	2.072	395397	100.000	63967	2593	1.109	--
总计		395397	100.000	63967			

<样品信息>

色谱柱:XB-C18(50*4.6mm,5 μ m) 流速: 1.8ml/min
 柱温:40 $^{\circ}$ C 波长: 245nm
 数据文件名: RC\$J632 - 18-10/27-691-2 - cbzj-BXJVV51p-rcqx-pH1.0jz-jf50z-10mg-jyx1-dz2-1.lcd
 方法文件名: RC\$J632 - J632-rcqx-FX276.lcm
 批处理文件名: RC\$J632 - J632-20241209-RC-FX276.lcb
 样品瓶号: 1-27
 进样体积: 20 μ l 版本号: 6.115
 进样时间: 2024/12/09 14:38:24 实验者: jiangjinwei
 处理时间 (V2): 2024/12/10 11:25:04 处理者: jiangjinwei
 仪器型号: SHIMADZU LC-2050C(FX276)

<色谱图>



<峰表>

检测器A 245nm

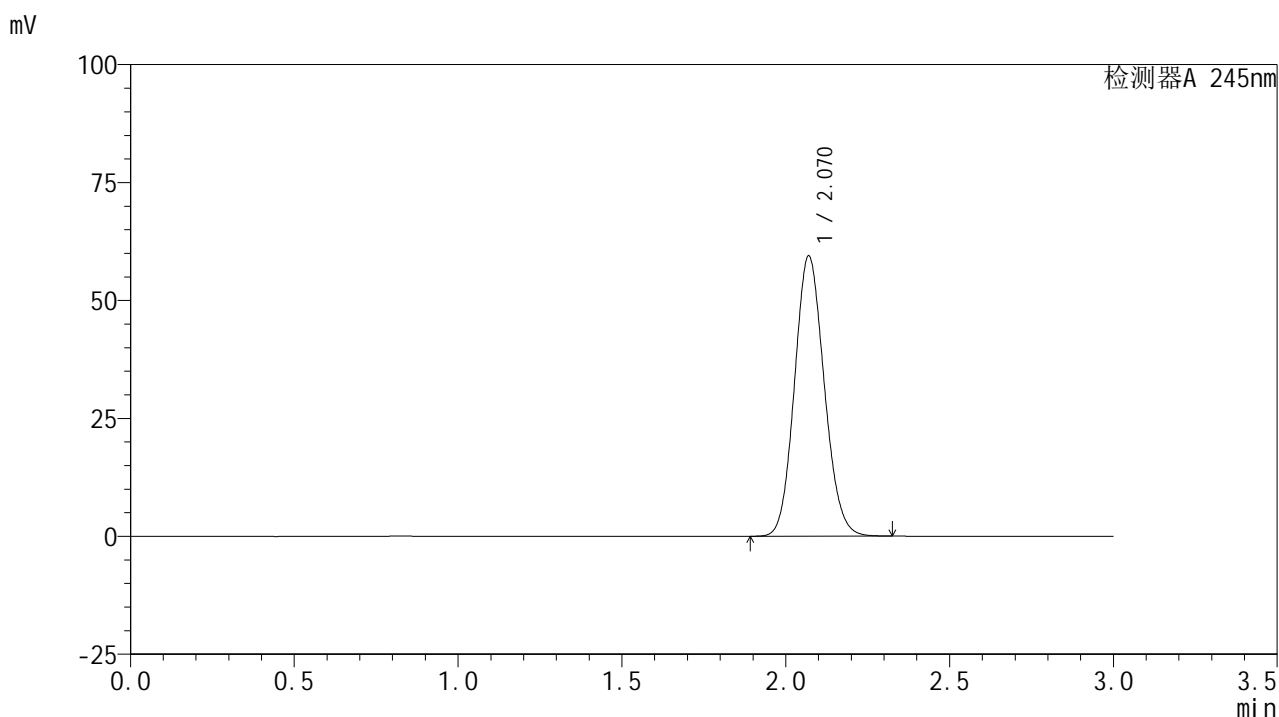
峰号	保留时间	面积	面积%	高度	理论塔板数(USP)	拖尾因子	分离度(USP)
1	2.071	374519	100.000	59371	2488	1.111	--
总计		374519	100.000	59371			

图55 盐酸伐地那非片溶出曲线测定HPLC图谱
 参比制剂-BXJVV51批(10mg规格)-均一性1-pH1.0介质-桨法-50转
 对照品溶液-2-1

<样品信息>

色谱柱:XB-C18(50*4.6mm,5 μ m) 流速: 1.8ml/min
 柱温:40 $^{\circ}$ C 波长: 245nm
 数据文件名: RC\$J632 - 18-10/27-692-2 - cbzj-BXJVV51p-rcqx-pH1.0jz-jf50z-10mg-jyx1-dz2-2.lcd
 方法文件名: RC\$J632 - J632-rcqx-FX276.lcm
 批处理文件名: RC\$J632 - J632-20241209-RC-FX276.lcb
 样品瓶号: 1-27
 进样体积: 20 μ l 版本号: 6.115
 进样时间: 2024/12/09 14:41:47 实验者: jiangjinwei
 处理时间 (V2): 2024/12/10 11:25:07 处理者: jiangjinwei
 仪器型号: SHIMADZU LC-2050C(FX276)

<色谱图>



<峰表>

检测器A 245nm

峰号	保留时间	面积	面积%	高度	理论塔板数(USP)	拖尾因子	分离度(USP)
1	2.070	375042	100.000	59372	2480	1.111	--
总计		375042	100.000	59372			

图56 盐酸伐地那非片溶出曲线测定HPLC图谱
 参比制剂-BXJVV51批(10mg规格)-均一性1-pH1.0介质-桨法-50转
 对照品溶液-2-2