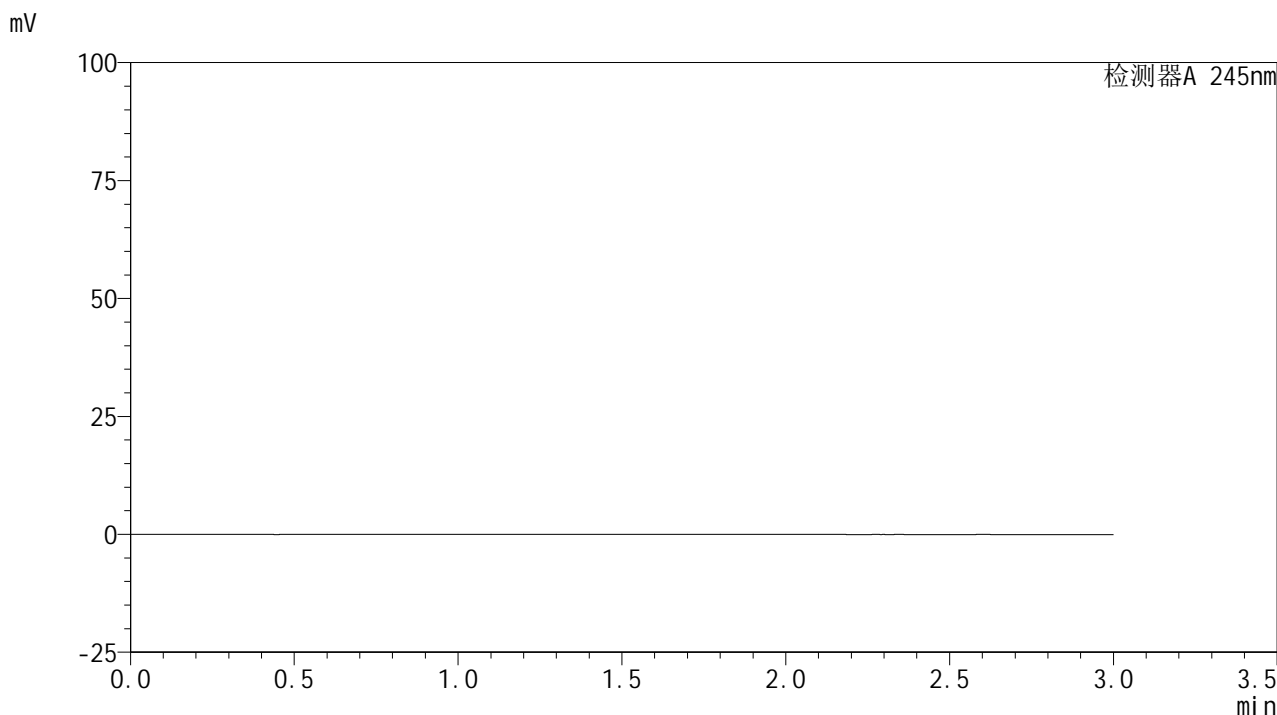


<样品信息>

色谱柱:XB-C18(50*4.6mm,5 μ m) 流速: 1.8ml/min
柱温:40 $^{\circ}$ C 波长: 245nm
数据文件名: RC\$J632 - 18-10/27-637-2 - cbzj-BXJVV51p-rcqx-pH1.0jz-jf50z-10mg-jyx1-rj.lcd
方法文件名: RC\$J632 - J632-rcqx-FX276.lcm
批处理文件名: RC\$J632 - J632-20241209-RC-FX276.lcb
样品瓶号: 1-9
进样体积: 20 μ l 版本号: 6.115
进样时间: 2024/12/09 11:35:36 实验者: jiangjinwei
处理时间 (V2): 2024/12/10 11:22:35 处理者: jiangjinwei
仪器型号: SHIMADZU LC-2050C(FX276)

<色谱图>



<峰表>

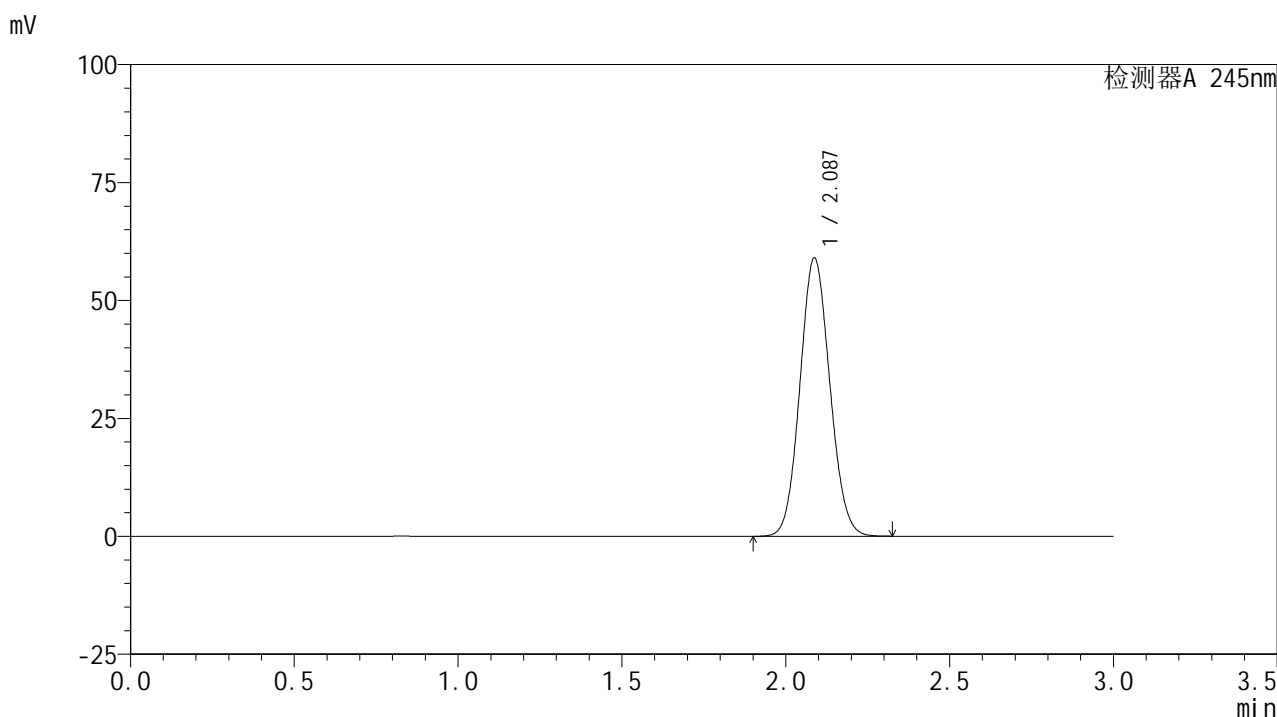
检测器A 245nm

| 峰号 | 保留时间 | 面积 | 面积% | 高度 | 理论塔板数(USP) | 拖尾因子 | 分离度(USP) |
|----|------|----|-----|----|------------|------|----------|
| 总计 | | | | | | | |

<样品信息>

色谱柱:XB-C18(50*4.6mm,5 μ m) 流速: 1.8ml/min
柱温:40 $^{\circ}$ C 波长: 245nm
数据文件名: RC\$J632 - 18-10/27-638-2 - cbzj-BXJVV51p-rcqx-pH1.0jz-jf50z-10mg-jyx1-dz1-1.lcd
方法文件名: RC\$J632 - J632-rcqx-FX276.lcm
批处理文件名: RC\$J632 - J632-20241209-RC-FX276.lcb
样品瓶号: 1-18
进样体积: 20 μ l 版本号: 6.115
进样时间: 2024/12/09 11:39:00 实验者: jiangjinwei
处理时间 (V2): 2024/12/10 11:22:39 处理者: jiangjinwei
仪器型号: SHIMADZU LC-2050C(FX276)

<色谱图>



<峰表>

检测器A 245nm

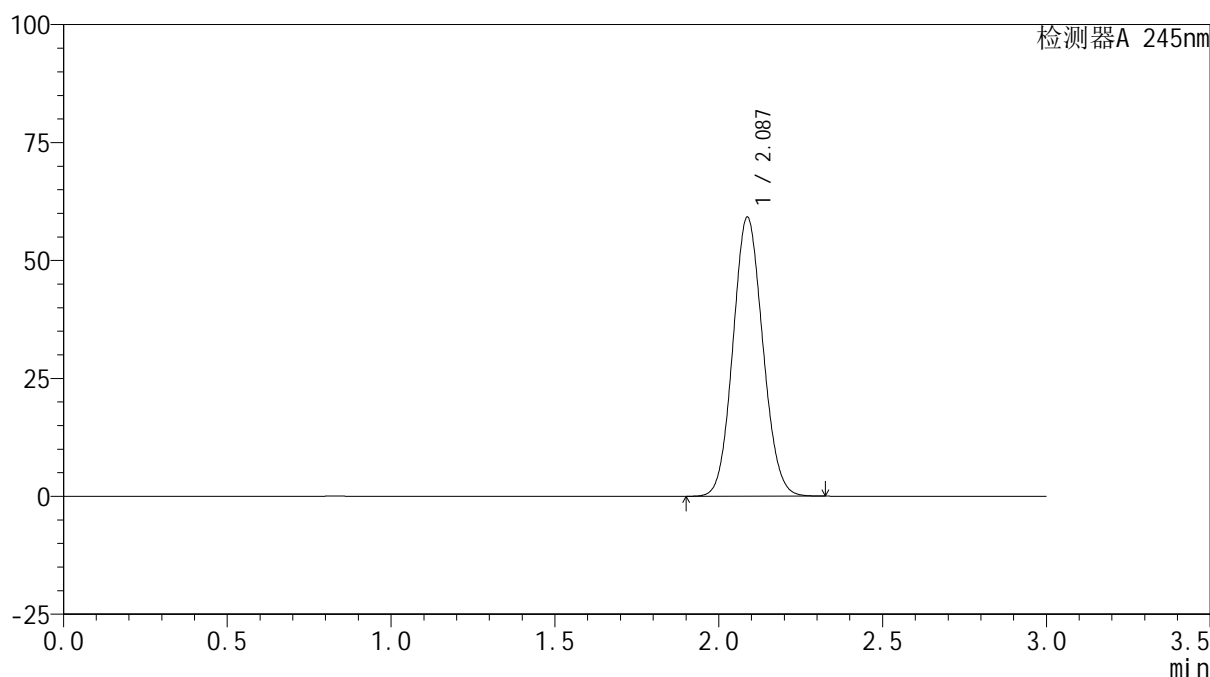
| 峰号 | 保留时间 | 面积 | 面积% | 高度 | 理论塔板数(USP) | 拖尾因子 | 分离度(USP) |
|----|-------|--------|---------|-------|------------|-------|----------|
| 1 | 2.087 | 374820 | 100.000 | 59014 | 2479 | 1.081 | -- |
| 总计 | | 374820 | 100.000 | 59014 | | | |

<样品信息>

色谱柱:XB-C18(50*4.6mm,5 μ m) 流速: 1.8ml/min
柱温:40 $^{\circ}$ C 波长: 245nm
数据文件名: RC\$J632 - 18-10/27-639-2 - cbzj-BXJVV51p-rcqx-pH1.0jz-jf50z-10mg-jyx1-dz1-2.lcd
方法文件名: RC\$J632 - J632-rcqx-FX276.lcm
批处理文件名: RC\$J632 - J632-20241209-RC-FX276.lcb
样品瓶号: 1-18
进样体积: 20 μ l 版本号: 6.115
进样时间: 2024/12/09 11:42:24 实验者: jiangjinwei
处理时间 (V2): 2024/12/10 11:22:42 处理者: jiangjinwei
仪器型号: SHIMADZU LC-2050C(FX276)

<色谱图>

mV



<峰表>

检测器A 245nm

| 峰号 | 保留时间 | 面积 | 面积% | 高度 | 理论塔板数(USP) | 拖尾因子 | 分离度(USP) |
|----|-------|--------|---------|-------|------------|-------|----------|
| 1 | 2.087 | 374913 | 100.000 | 59157 | 2492 | 1.085 | -- |
| 总计 | | 374913 | 100.000 | 59157 | | | |

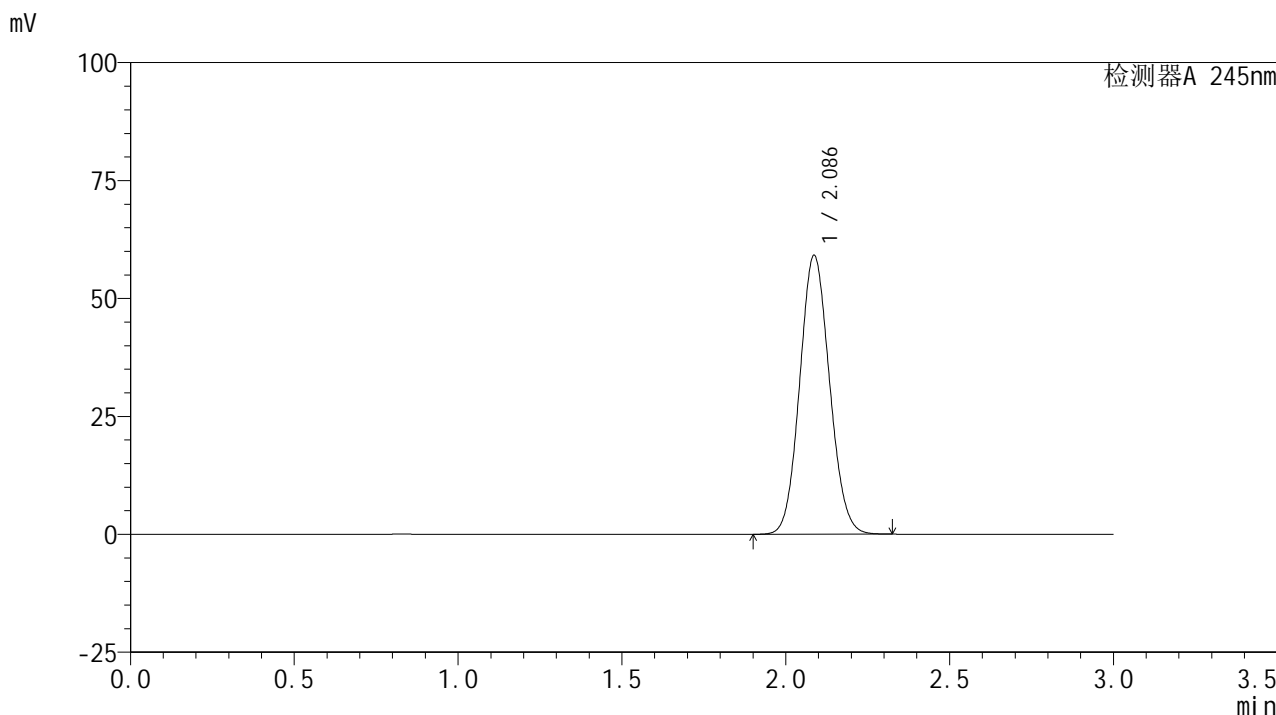


J632

<样品信息>

色谱柱:XB-C18(50*4.6mm,5μm) 流速: 1.8ml/min
 柱温:40°C 波长: 245nm
 数据文件名: RC\$J632 - 18-10/27-640-2 - cbzj-BXJVV51p-rcqx-pH1.0jz-jf50z-10mg-jyx1-dz1-3.lcd
 方法文件名: RC\$J632 - J632-rcqx-FX276.lcm
 批处理文件名: RC\$J632 - J632-20241209-RC-FX276.lcb
 样品瓶号: 1-18
 进样体积: 20 μl 版本号: 6.115
 进样时间: 2024/12/09 11:45:48 实验者: jiangjinwei
 处理时间 (V2): 2024/12/10 11:22:44 处理者: jiangjinwei
 仪器型号: SHIMADZU LC-2050C(FX276)

<色谱图>



<峰表>

检测器A 245nm

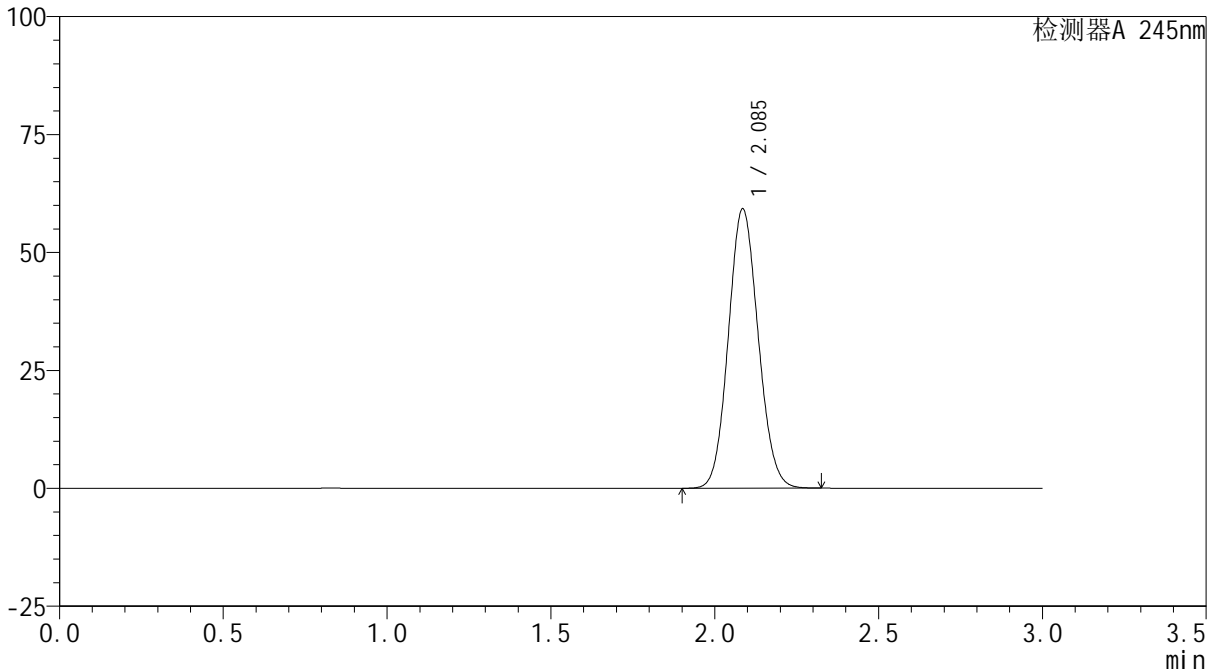
| 峰号 | 保留时间 | 面积 | 面积% | 高度 | 理论塔板数(USP) | 拖尾因子 | 分离度(USP) |
|----|-------|--------|---------|-------|------------|-------|----------|
| 1 | 2.086 | 374893 | 100.000 | 59077 | 2488 | 1.087 | -- |
| 总计 | | 374893 | 100.000 | 59077 | | | |

<样品信息>

色谱柱:XB-C18(50*4.6mm,5 μ m) 流速: 1.8ml/min
柱温:40 $^{\circ}$ C 波长: 245nm
数据文件名: RC\$J632 - 18-10/27-641-2 - cbzj-BXJVV51p-rcqx-pH1.0jz-jf50z-10mg-jyx1-dz1-4.lcd
方法文件名: RC\$J632 - J632-rcqx-FX276.lcm
批处理文件名: RC\$J632 - J632-20241209-RC-FX276.lcb
样品瓶号: 1-18
进样体积: 20 μ l 版本号: 6.115
进样时间: 2024/12/09 11:49:12 实验者: jiangjinwei
处理时间 (V2): 2024/12/10 11:22:47 处理者: jiangjinwei
仪器型号: SHIMADZU LC-2050C(FX276)

<色谱图>

mV



<峰表>

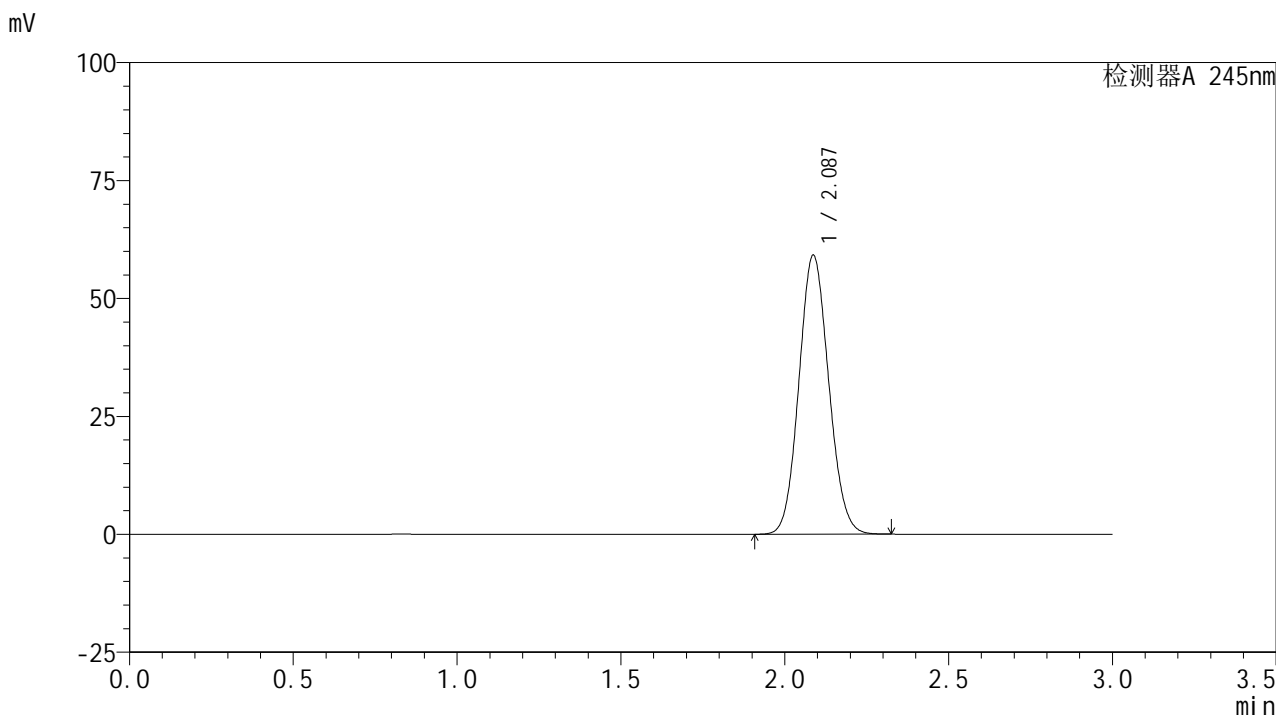
检测器A 245nm

| 峰号 | 保留时间 | 面积 | 面积% | 高度 | 理论塔板数(USP) | 拖尾因子 | 分离度(USP) |
|----|-------|--------|---------|-------|------------|-------|----------|
| 1 | 2.085 | 375254 | 100.000 | 59074 | 2488 | 1.090 | -- |
| 总计 | | 375254 | 100.000 | 59074 | | | |

<样品信息>

色谱柱:XB-C18(50*4.6mm,5 μ m) 流速: 1.8ml/min
柱温:40 $^{\circ}$ C 波长: 245nm
数据文件名: RC\$J632 - 18-10/27-642-2 - cbzj-BXJVV51p-rcqx-pH1.0jz-jf50z-10mg-jyx1-dz1-5.lcd
方法文件名: RC\$J632 - J632-rcqx-FX276.lcm
批处理文件名: RC\$J632 - J632-20241209-RC-FX276.lcb
样品瓶号: 1-18
进样体积: 20 μ l 版本号: 6.115
进样时间: 2024/12/09 11:52:36 实验者: jiangjinwei
处理时间 (V2): 2024/12/10 11:22:50 处理者: jiangjinwei
仪器型号: SHIMADZU LC-2050C(FX276)

<色谱图>



<峰表>

检测器A 245nm

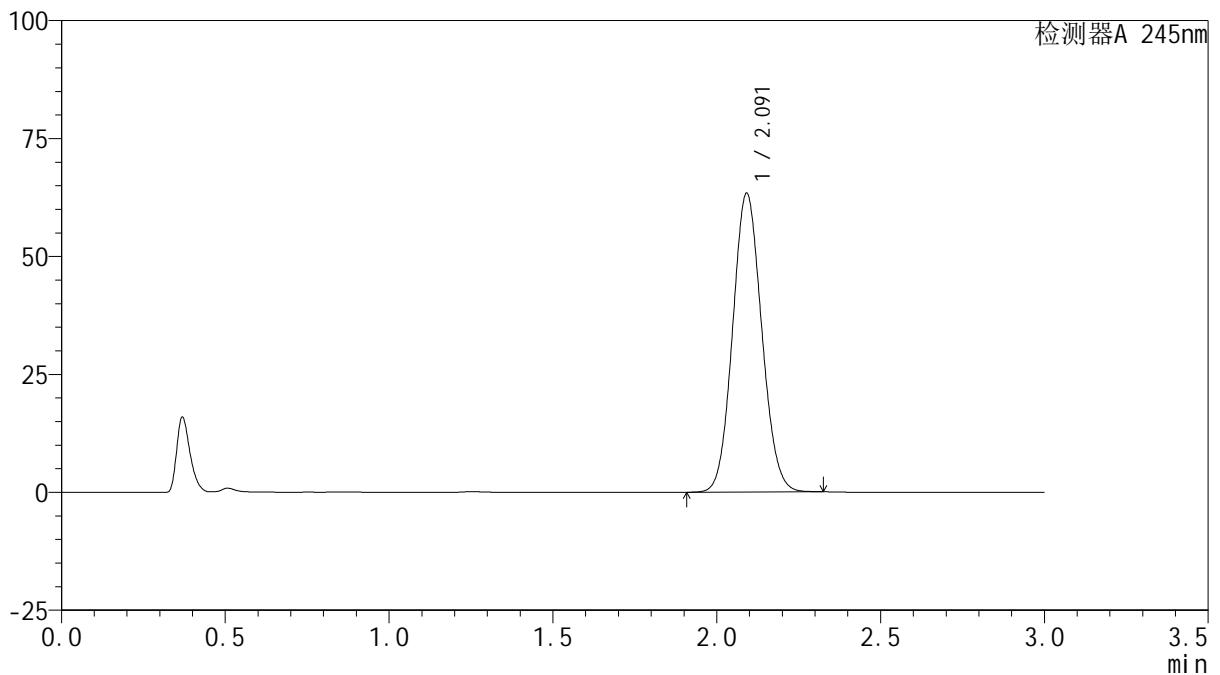
| 峰号 | 保留时间 | 面积 | 面积% | 高度 | 理论塔板数(USP) | 拖尾因子 | 分离度(USP) |
|----|-------|--------|---------|-------|------------|-------|----------|
| 1 | 2.087 | 374446 | 100.000 | 59156 | 2499 | 1.091 | -- |
| 总计 | | 374446 | 100.000 | 59156 | | | |

<样品信息>

色谱柱:XB-C18(50*4.6mm,5 μ m) 流速: 1.8ml/min
柱温:40 $^{\circ}$ C 波长: 245nm
数据文件名: RC\$J632 - 18-10/27-643-2 - cbzj-BXJVV51p-rcqx-pH1.0jz-jf50z-10mg-jyx1-5min-P1.lcd
方法文件名: RC\$J632 - J632-rcqx-FX276.lcm
批处理文件名: RC\$J632 - J632-20241209-RC-FX276.lcb
样品瓶号: 1-1
进样体积: 20 μ l 版本号: 6.115
进样时间: 2024/12/09 11:56:00 实验者: jiangjinwei
处理时间 (V2): 2024/12/10 11:22:52 处理者: jiangjinwei
仪器型号: SHIMADZU LC-2050C(FX276)

<色谱图>

mV



<峰表>

检测器A 245nm

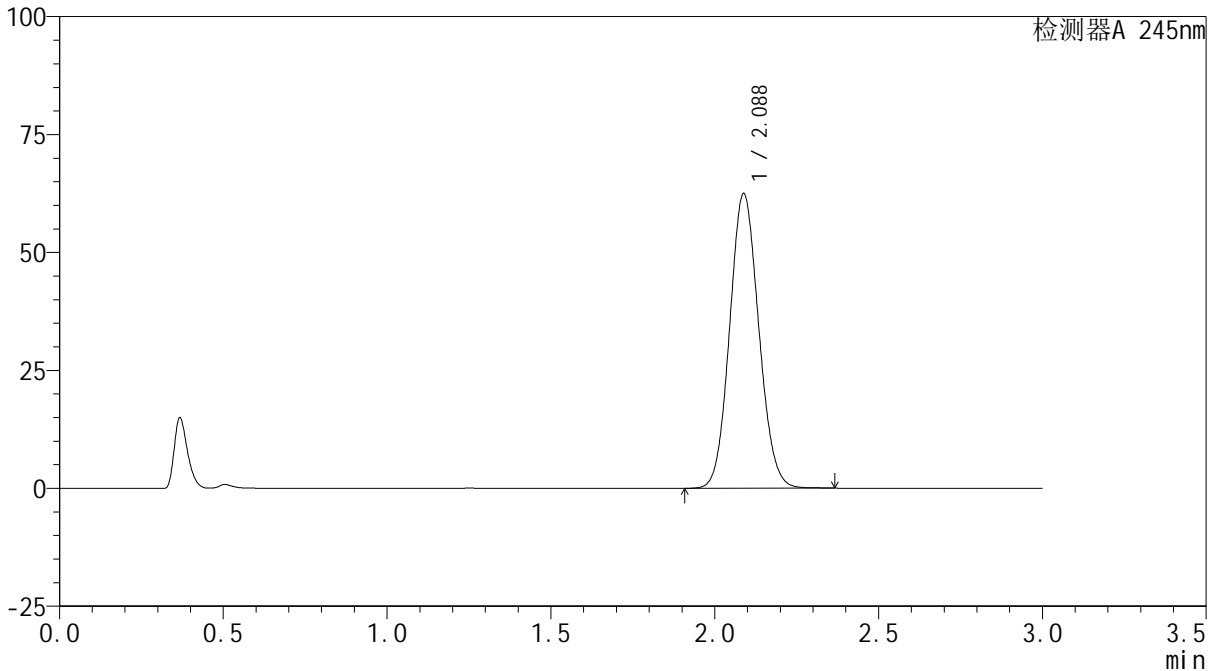
| 峰号 | 保留时间 | 面积 | 面积% | 高度 | 理论塔板数(USP) | 拖尾因子 | 分离度(USP) |
|----|-------|--------|---------|-------|------------|-------|----------|
| 1 | 2.091 | 390988 | 100.000 | 63205 | 2633 | 1.086 | -- |
| 总计 | | 390988 | 100.000 | 63205 | | | |

<样品信息>

色谱柱:XB-C18(50*4.6mm,5 μ m) 流速: 1.8ml/min
柱温:40 $^{\circ}$ C 波长: 245nm
数据文件名: RC\$J632 - 18-10/27-644-2 - cbzj-BXJVV51p-rcqx-pH1.0jz-jf50z-10mg-jyx1-5min-P2.lcd
方法文件名: RC\$J632 - J632-rcqx-FX276.lcm
批处理文件名: RC\$J632 - J632-20241209-RC-FX276.lcb
样品瓶号: 1-10
进样体积: 20 μ l 版本号: 6.115
进样时间: 2024/12/09 11:59:24 实验者: jiangjinwei
处理时间 (V2): 2024/12/10 11:22:55 处理者: jiangjinwei
仪器型号: SHIMADZU LC-2050C(FX276)

<色谱图>

mV



<峰表>

检测器A 245nm

| 峰号 | 保留时间 | 面积 | 面积% | 高度 | 理论塔板数(USP) | 拖尾因子 | 分离度(USP) |
|----|-------|--------|---------|-------|------------|-------|----------|
| 1 | 2.088 | 386581 | 100.000 | 62492 | 2624 | 1.090 | -- |
| 总计 | | 386581 | 100.000 | 62492 | | | |

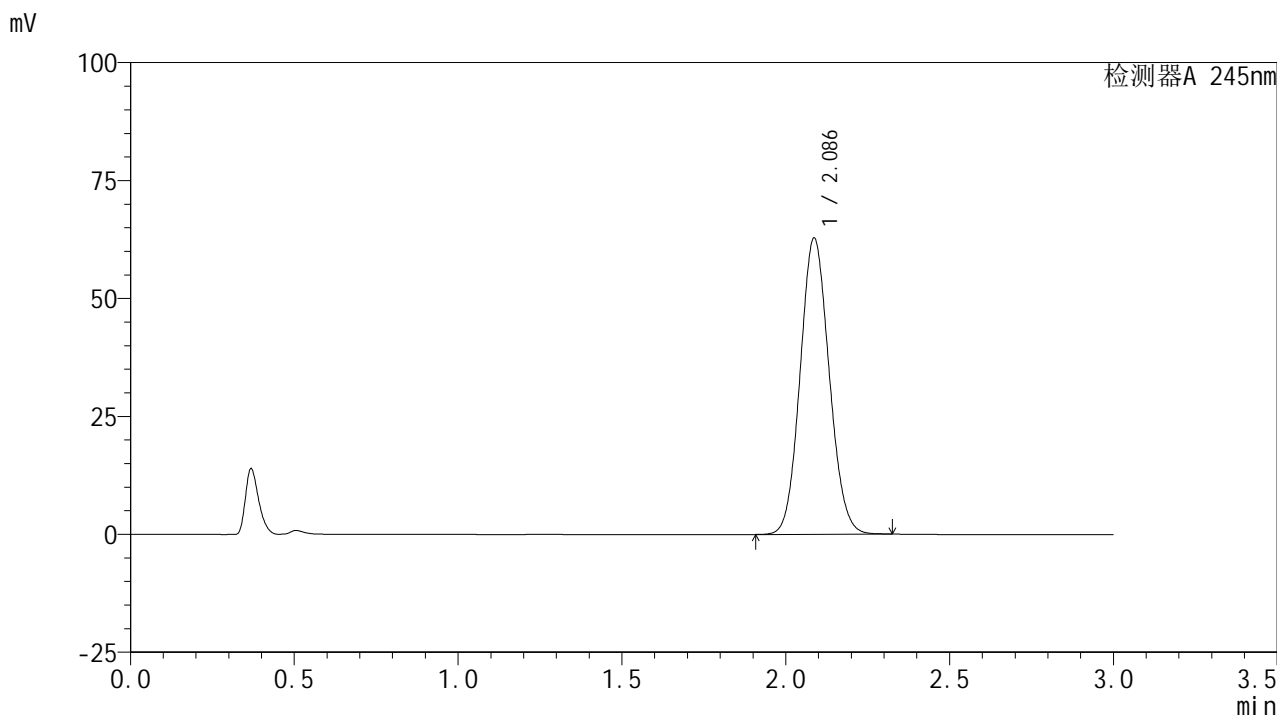


J632

<样品信息>

色谱柱:XB-C18(50*4.6mm,5μm) 流速: 1.8ml/min
 柱温:40°C 波长: 245nm
 数据文件名: RC\$J632 - 18-10/27-645-2 - cbzj-BXJVV51p-rcqx-pH1.0jz-jf50z-10mg-jyx1-5min-P3.lcd
 方法文件名: RC\$J632 - J632-rcqx-FX276.lcm
 批处理文件名: RC\$J632 - J632-20241209-RC-FX276.lcb
 样品瓶号: 1-19
 进样体积: 20 μl 版本号: 6.115
 进样时间: 2024/12/09 12:02:47 实验者: jiangjinwei
 处理时间 (V2) : 2024/12/10 11:22:58 处理者: jiangjinwei
 仪器型号: SHIMADZU LC-2050C(FX276)

<色谱图>



<峰表>

检测器A 245nm

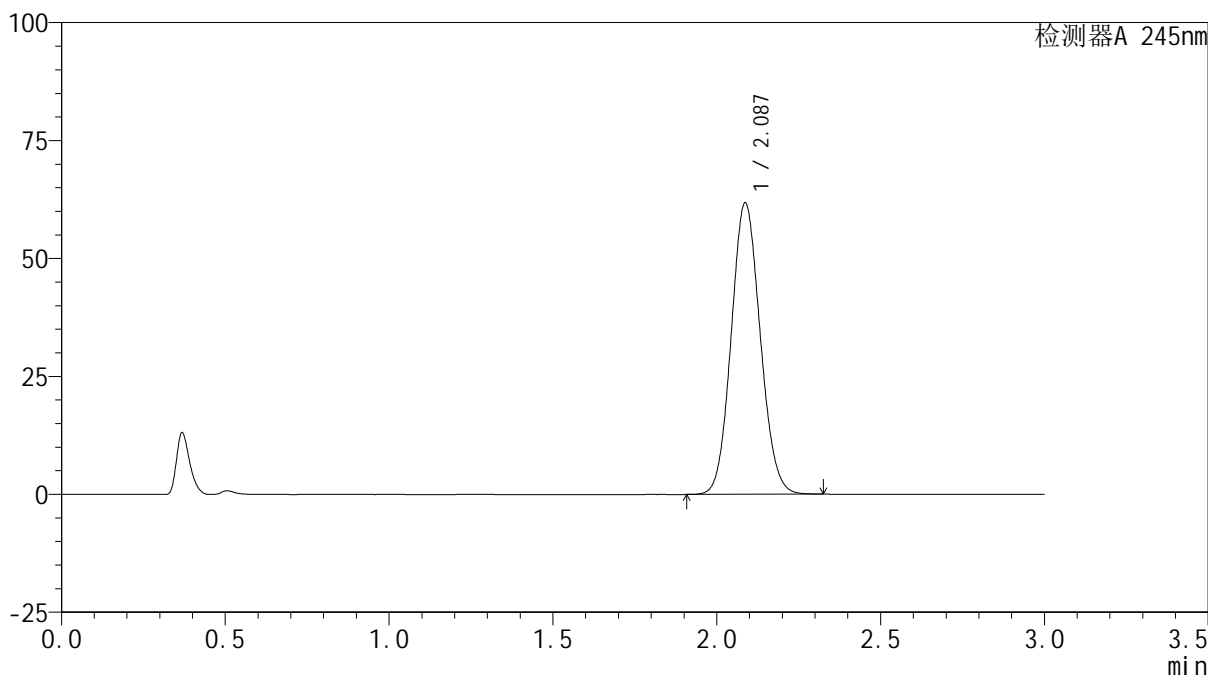
| 峰号 | 保留时间 | 面积 | 面积% | 高度 | 理论塔板数(USP) | 拖尾因子 | 分离度(USP) |
|----|-------|--------|---------|-------|------------|-------|----------|
| 1 | 2.086 | 387421 | 100.000 | 62746 | 2628 | 1.091 | -- |
| 总计 | | 387421 | 100.000 | 62746 | | | |

<样品信息>

色谱柱:XB-C18(50*4.6mm,5 μ m) 流速: 1.8ml/min
柱温:40 $^{\circ}$ C 波长: 245nm
数据文件名: RC\$J632 - 18-10/27-646-2 - cbzj-BXJVV51p-rcqx-pH1.0jz-jf50z-10mg-jyx1-5min-P4.lcd
方法文件名: RC\$J632 - J632-rcqx-FX276.lcm
批处理文件名: RC\$J632 - J632-20241209-RC-FX276.lcb
样品瓶号: 1-28
进样体积: 20 μ l 版本号: 6.115
进样时间: 2024/12/09 12:06:08 实验者: jiangjinwei
处理时间 (V2): 2024/12/10 11:23:00 处理者: jiangjinwei
仪器型号: SHIMADZU LC-2050C(FX276)

<色谱图>

mV



<峰表>

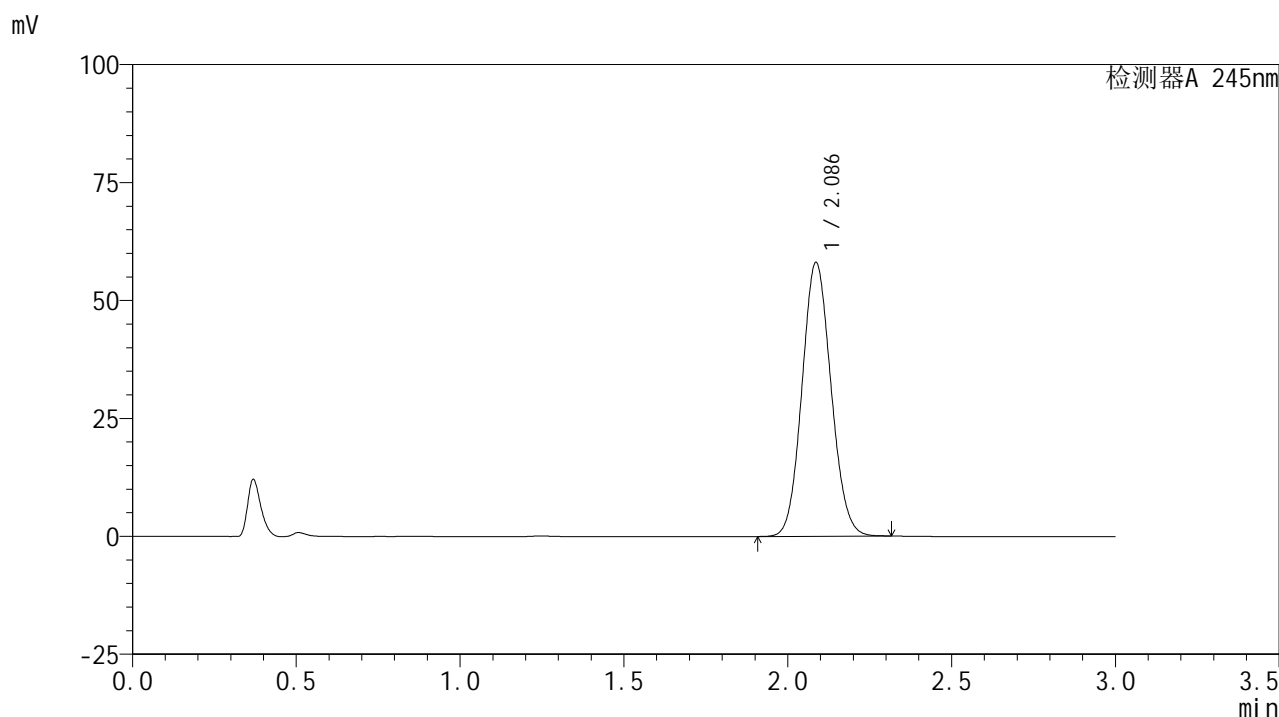
检测器A 245nm

| 峰号 | 保留时间 | 面积 | 面积% | 高度 | 理论塔板数(USP) | 拖尾因子 | 分离度(USP) |
|----|-------|--------|---------|-------|------------|-------|----------|
| 1 | 2.087 | 380916 | 100.000 | 61744 | 2632 | 1.091 | -- |
| 总计 | | 380916 | 100.000 | 61744 | | | |

<样品信息>

色谱柱:XB-C18(50*4.6mm,5 μ m) 流速: 1.8ml/min
柱温:40 $^{\circ}$ C 波长: 245nm
数据文件名: RC\$J632 - 18-10/27-647-2 - cbzj-BXJVV51p-rcqx-pH1.0jz-jf50z-10mg-jyx1-5min-P5.lcd
方法文件名: RC\$J632 - J632-rcqx-FX276.lcm
批处理文件名: RC\$J632 - J632-20241209-RC-FX276.lcb
样品瓶号: 1-37
进样体积: 20 μ l 版本号: 6.115
进样时间: 2024/12/09 12:09:31 实验者: jiangjinwei
处理时间 (V2): 2024/12/10 11:23:03 处理者: jiangjinwei
仪器型号: SHIMADZU LC-2050C(FX276)

<色谱图>



<峰表>

检测器A 245nm

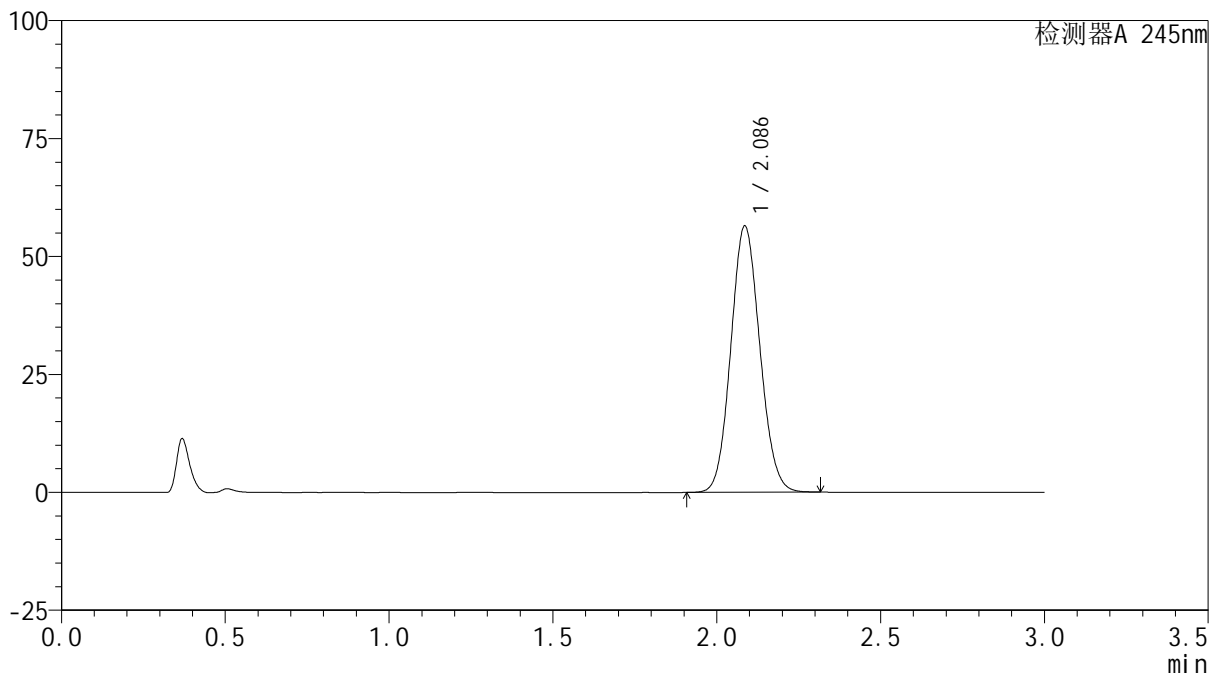
| 峰号 | 保留时间 | 面积 | 面积% | 高度 | 理论塔板数(USP) | 拖尾因子 | 分离度(USP) |
|----|-------|--------|---------|-------|------------|-------|----------|
| 1 | 2.086 | 358075 | 100.000 | 57981 | 2628 | 1.091 | -- |
| 总计 | | 358075 | 100.000 | 57981 | | | |

<样品信息>

色谱柱:XB-C18(50*4.6mm,5 μ m) 流速: 1.8ml/min
柱温:40 $^{\circ}$ C 波长: 245nm
数据文件名: RC\$J632 - 18-10/27-648-2 - cbzj-BXJVV51p-rcqx-pH1.0jz-jf50z-10mg-jyx1-5min-P6.lcd
方法文件名: RC\$J632 - J632-rcqx-FX276.lcm
批处理文件名: RC\$J632 - J632-20241209-RC-FX276.lcb
样品瓶号: 1-46
进样体积: 20 μ l 版本号: 6.115
进样时间: 2024/12/09 12:12:54 实验者: jiangjinwei
处理时间 (V2): 2024/12/10 11:23:06 处理者: jiangjinwei
仪器型号: SHIMADZU LC-2050C(FX276)

<色谱图>

mV



<峰表>

检测器A 245nm

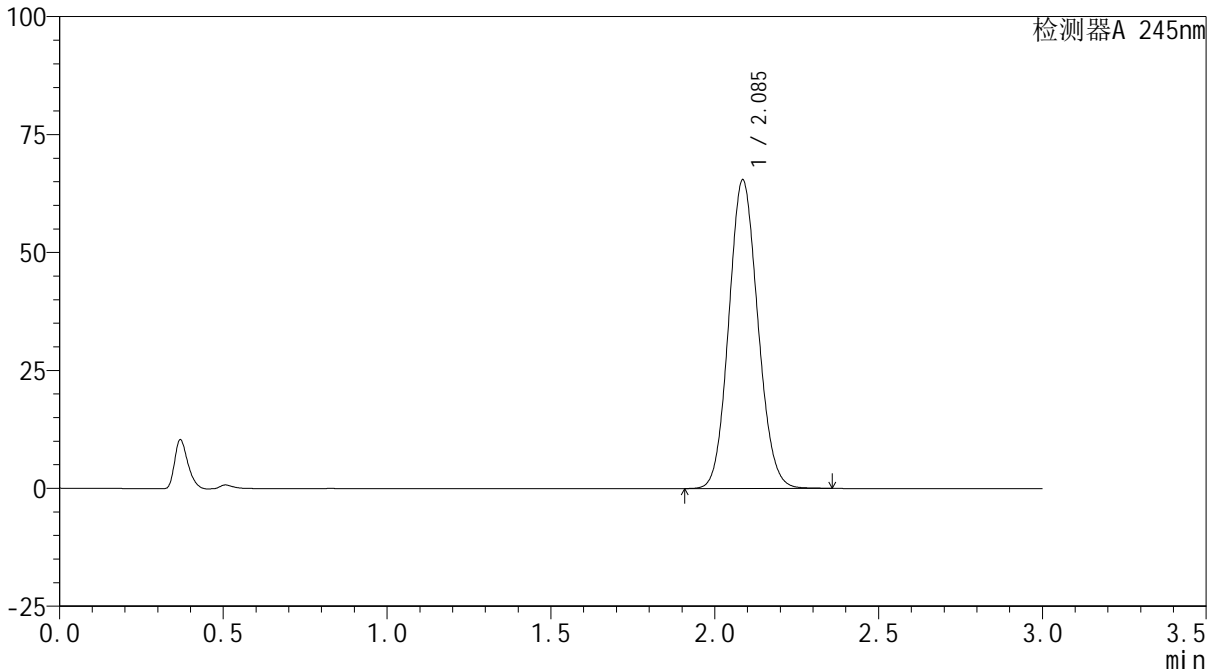
| 峰号 | 保留时间 | 面积 | 面积% | 高度 | 理论塔板数(USP) | 拖尾因子 | 分离度(USP) |
|----|-------|--------|---------|-------|------------|-------|----------|
| 1 | 2.086 | 347976 | 100.000 | 56328 | 2630 | 1.091 | -- |
| 总计 | | 347976 | 100.000 | 56328 | | | |

<样品信息>

色谱柱:XB-C18(50*4.6mm,5 μ m) 流速: 1.8ml/min
柱温:40 $^{\circ}$ C 波长: 245nm
数据文件名: RC\$J632 - 18-10/27-649-2 - cbzj-BXJVV51p-rcqx-pH1.0jz-jf50z-10mg-jyx1-10min-P1.lcd
方法文件名: RC\$J632 - J632-rcqx-FX276.lcm
批处理文件名: RC\$J632 - J632-20241209-RC-FX276.lcb
样品瓶号: 1-2
进样体积: 20 μ l 版本号: 6.115
进样时间: 2024/12/09 12:16:17 实验者: jiangjinwei
处理时间 (V2): 2024/12/10 11:23:09 处理者: jiangjinwei
仪器型号: SHIMADZU LC-2050C(FX276)

<色谱图>

mV



<峰表>

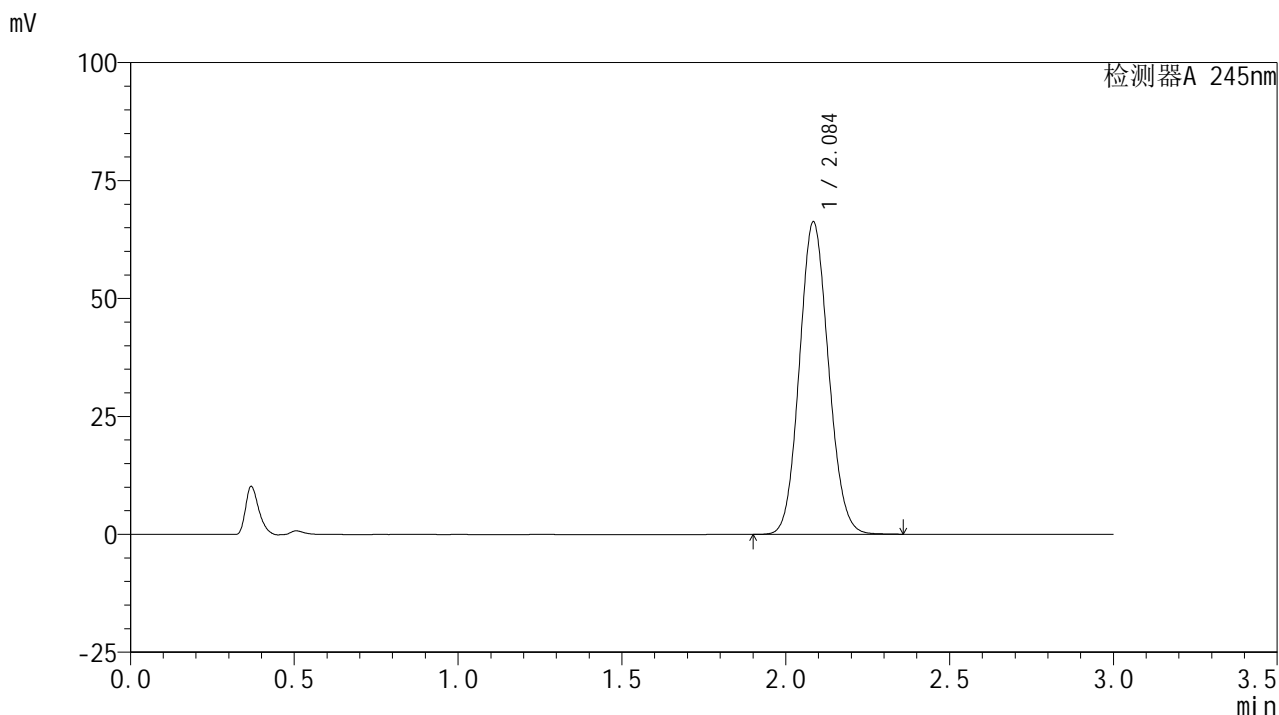
检测器A 245nm

| 峰号 | 保留时间 | 面积 | 面积% | 高度 | 理论塔板数(USP) | 拖尾因子 | 分离度(USP) |
|----|-------|--------|---------|-------|------------|-------|----------|
| 1 | 2.085 | 404121 | 100.000 | 65255 | 2625 | 1.097 | -- |
| 总计 | | 404121 | 100.000 | 65255 | | | |

<样品信息>

色谱柱:XB-C18(50*4.6mm,5 μ m) 流速: 1.8ml/min
柱温:40 $^{\circ}$ C 波长: 245nm
数据文件名: RC\$J632 - 18-10/27-650-2 - cbzj-BXJVV51p-rcqx-pH1.0jz-jf50z-10mg-jyx1-10min-P2.lcd
方法文件名: RC\$J632 - J632-rcqx-FX276.lcm
批处理文件名: RC\$J632 - J632-20241209-RC-FX276.lcb
样品瓶号: 1-11
进样体积: 20 μ l 版本号: 6.115
进样时间: 2024/12/09 12:19:40 实验者: jiangjinwei
处理时间 (V2): 2024/12/10 11:23:11 处理者: jiangjinwei
仪器型号: SHIMADZU LC-2050C(FX276)

<色谱图>



<峰表>

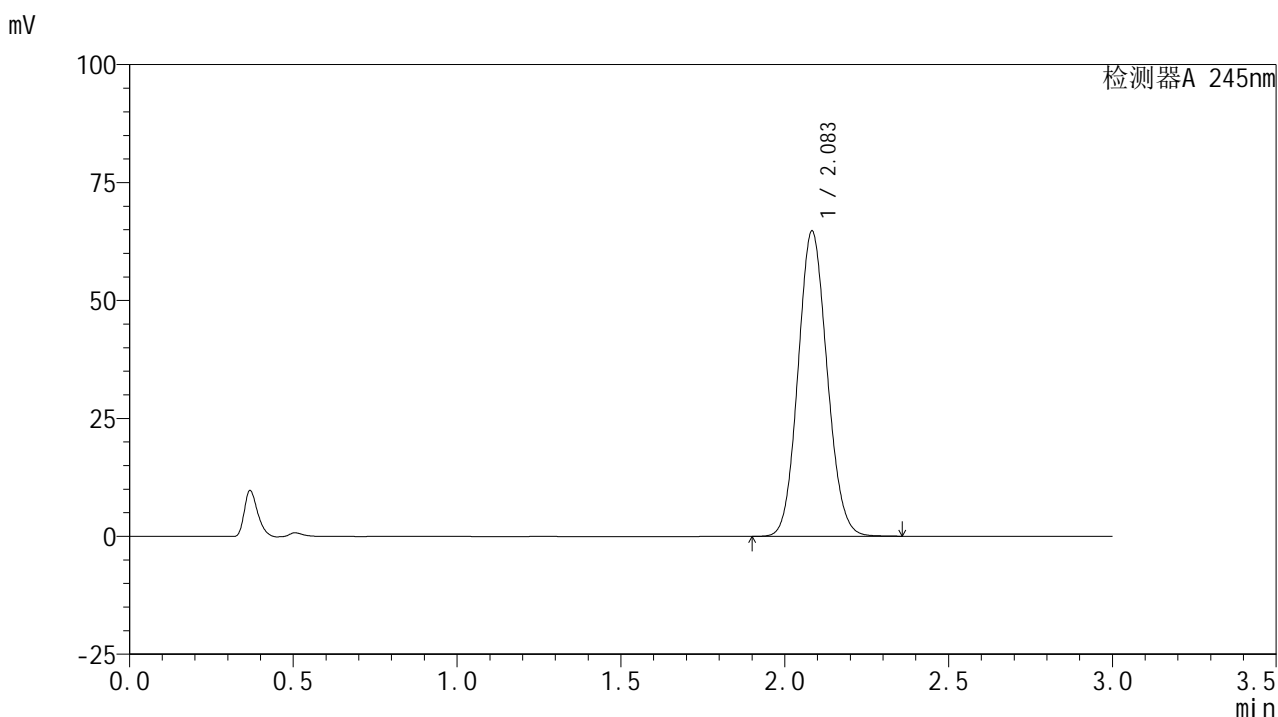
检测器A 245nm

| 峰号 | 保留时间 | 面积 | 面积% | 高度 | 理论塔板数(USP) | 拖尾因子 | 分离度(USP) |
|----|-------|--------|---------|-------|------------|-------|----------|
| 1 | 2.084 | 408911 | 100.000 | 65924 | 2627 | 1.098 | -- |
| 总计 | | 408911 | 100.000 | 65924 | | | |

<样品信息>

色谱柱:XB-C18(50*4.6mm,5 μ m) 流速: 1.8ml/min
柱温:40 $^{\circ}$ C 波长: 245nm
数据文件名: RC\$J632 - 18-10/27-651-2 - cbzj-BXJVV51p-rcqx-pH1.0jz-jf50z-10mg-jyx1-10min-P3.lcd
方法文件名: RC\$J632 - J632-rcqx-FX276.lcm
批处理文件名: RC\$J632 - J632-20241209-RC-FX276.lcb
样品瓶号: 1-20
进样体积: 20 μ l 版本号: 6.115
进样时间: 2024/12/09 12:23:02 实验者: jiangjinwei
处理时间 (V2): 2024/12/10 11:23:14 处理者: jiangjinwei
仪器型号: SHIMADZU LC-2050C(FX276)

<色谱图>



<峰表>

检测器A 245nm

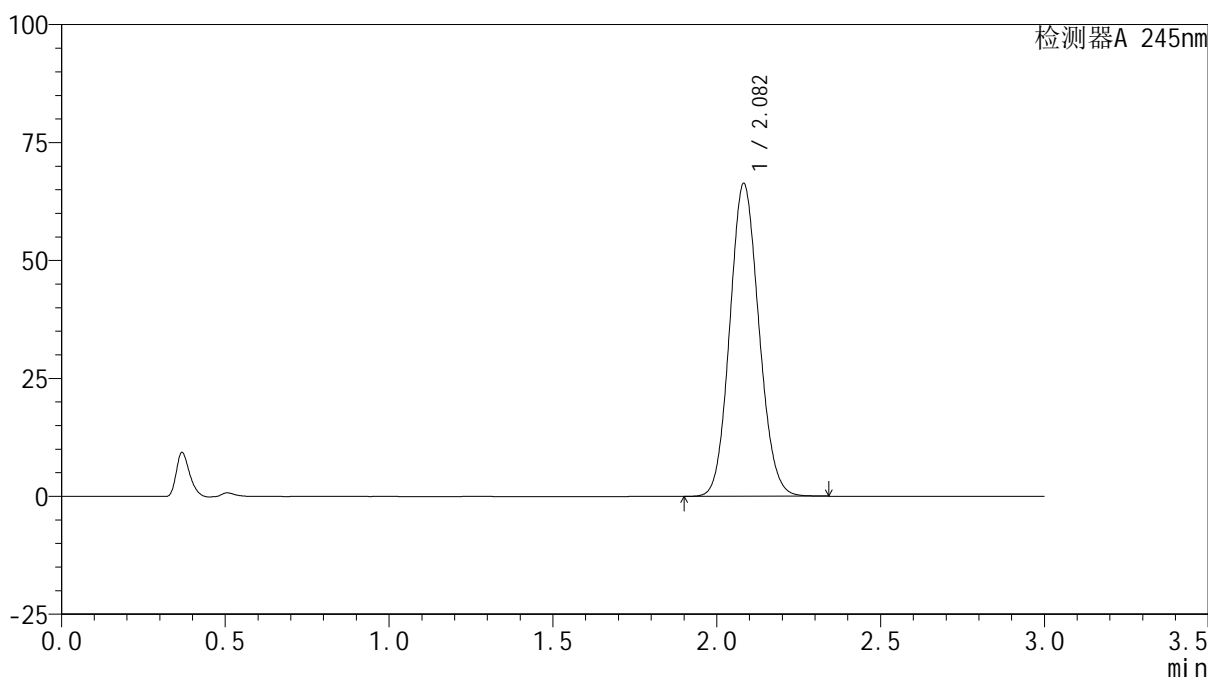
| 峰号 | 保留时间 | 面积 | 面积% | 高度 | 理论塔板数(USP) | 拖尾因子 | 分离度(USP) |
|----|-------|--------|---------|-------|------------|-------|----------|
| 1 | 2.083 | 399606 | 100.000 | 64554 | 2624 | 1.098 | -- |
| 总计 | | 399606 | 100.000 | 64554 | | | |

<样品信息>

色谱柱:XB-C18(50*4.6mm,5 μ m) 流速: 1.8ml/min
柱温:40 $^{\circ}$ C 波长: 245nm
数据文件名: RC\$J632 - 18-10/27-652-2 - cbzj-BXJVV51p-rcqx-pH1.0jz-jf50z-10mg-jyx1-10min-P4.lcd
方法文件名: RC\$J632 - J632-rcqx-FX276.lcm
批处理文件名: RC\$J632 - J632-20241209-RC-FX276.lcb
样品瓶号: 1-29
进样体积: 20 μ l 版本号: 6.115
进样时间: 2024/12/09 12:26:25 实验者: jiangjinwei
处理时间 (V2): 2024/12/10 11:23:17 处理者: jiangjinwei
仪器型号: SHIMADZU LC-2050C(FX276)

<色谱图>

mV



<峰表>

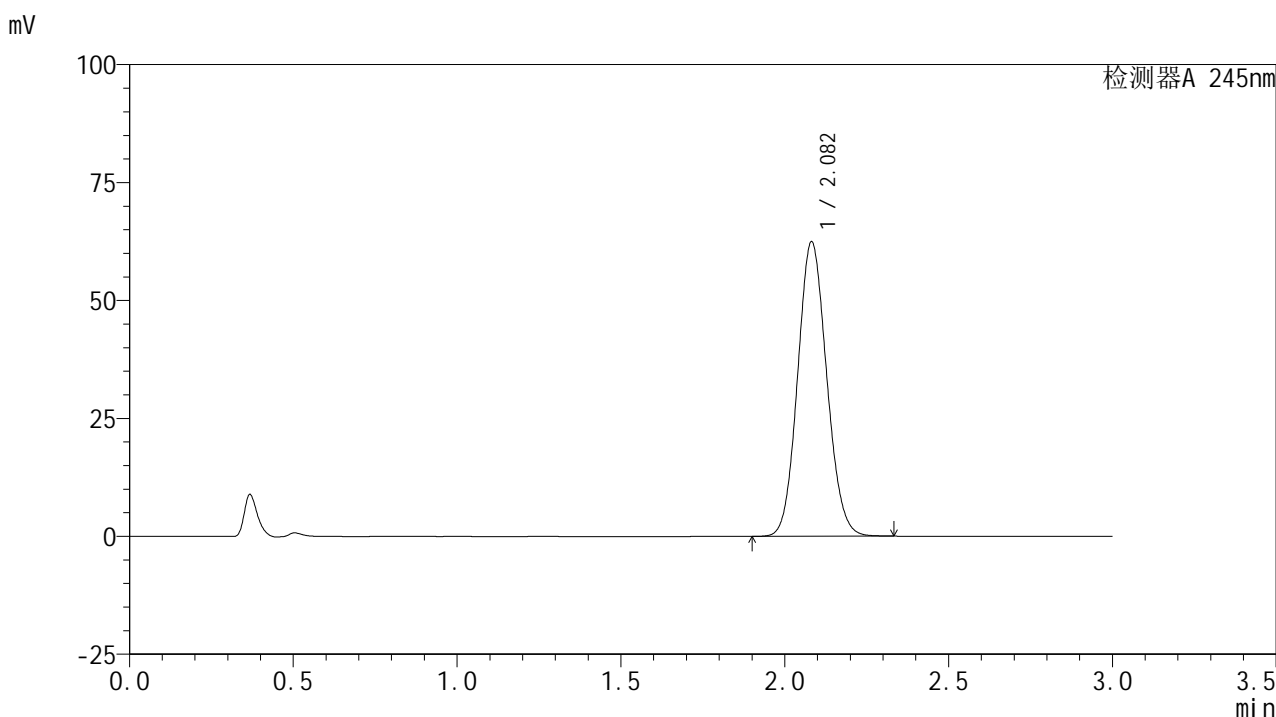
检测器A 245nm

| 峰号 | 保留时间 | 面积 | 面积% | 高度 | 理论塔板数(USP) | 拖尾因子 | 分离度(USP) |
|----|-------|--------|---------|-------|------------|-------|----------|
| 1 | 2.082 | 410212 | 100.000 | 66227 | 2609 | 1.100 | -- |
| 总计 | | 410212 | 100.000 | 66227 | | | |

<样品信息>

色谱柱:XB-C18(50*4.6mm,5 μ m) 流速: 1.8ml/min
柱温:40 $^{\circ}$ C 波长: 245nm
数据文件名: RC\$J632 - 18-10/27-653-2 - cbzj-BXJVV51p-rcqx-pH1.0jz-jf50z-10mg-jyx1-10min-P5.lcd
方法文件名: RC\$J632 - J632-rcqx-FX276.lcm
批处理文件名: RC\$J632 - J632-20241209-RC-FX276.lcb
样品瓶号: 1-38
进样体积: 20 μ l 版本号: 6.115
进样时间: 2024/12/09 12:29:48 实验者: jiangjinwei
处理时间 (V2): 2024/12/10 11:23:20 处理者: jiangjinwei
仪器型号: SHIMADZU LC-2050C(FX276)

<色谱图>



<峰表>

检测器A 245nm

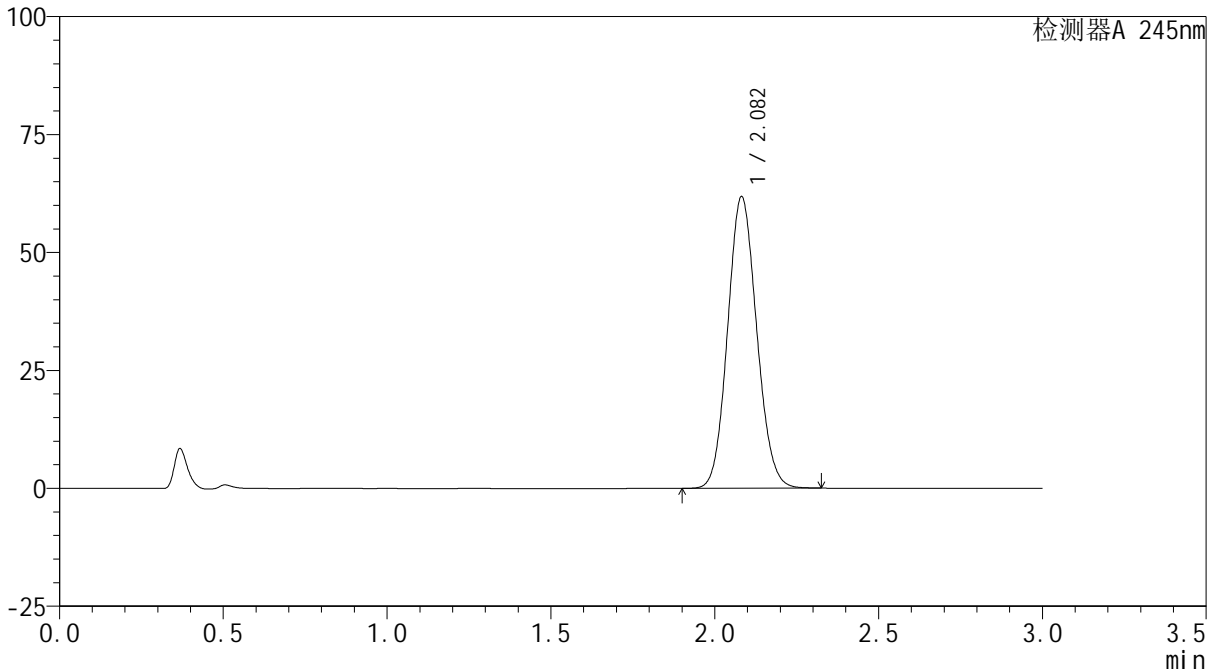
| 峰号 | 保留时间 | 面积 | 面积% | 高度 | 理论塔板数(USP) | 拖尾因子 | 分离度(USP) |
|----|-------|--------|---------|-------|------------|-------|----------|
| 1 | 2.082 | 385281 | 100.000 | 62403 | 2622 | 1.098 | -- |
| 总计 | | 385281 | 100.000 | 62403 | | | |

<样品信息>

色谱柱:XB-C18(50*4.6mm,5 μ m) 流速: 1.8ml/min
柱温:40 $^{\circ}$ C 波长: 245nm
数据文件名: RC\$J632 - 18-10/27-654-2 - cbzj-BXJVV51p-rcqx-pH1.0jz-jf50z-10mg-jyx1-10min-P6.lcd
方法文件名: RC\$J632 - J632-rcqx-FX276.lcm
批处理文件名: RC\$J632 - J632-20241209-RC-FX276.lcb
样品瓶号: 1-47
进样体积: 20 μ l 版本号: 6.115
进样时间: 2024/12/09 12:33:11 实验者: jiangjinwei
处理时间 (V2): 2024/12/10 11:23:22 处理者: jiangjinwei
仪器型号: SHIMADZU LC-2050C(FX276)

<色谱图>

mV



<峰表>

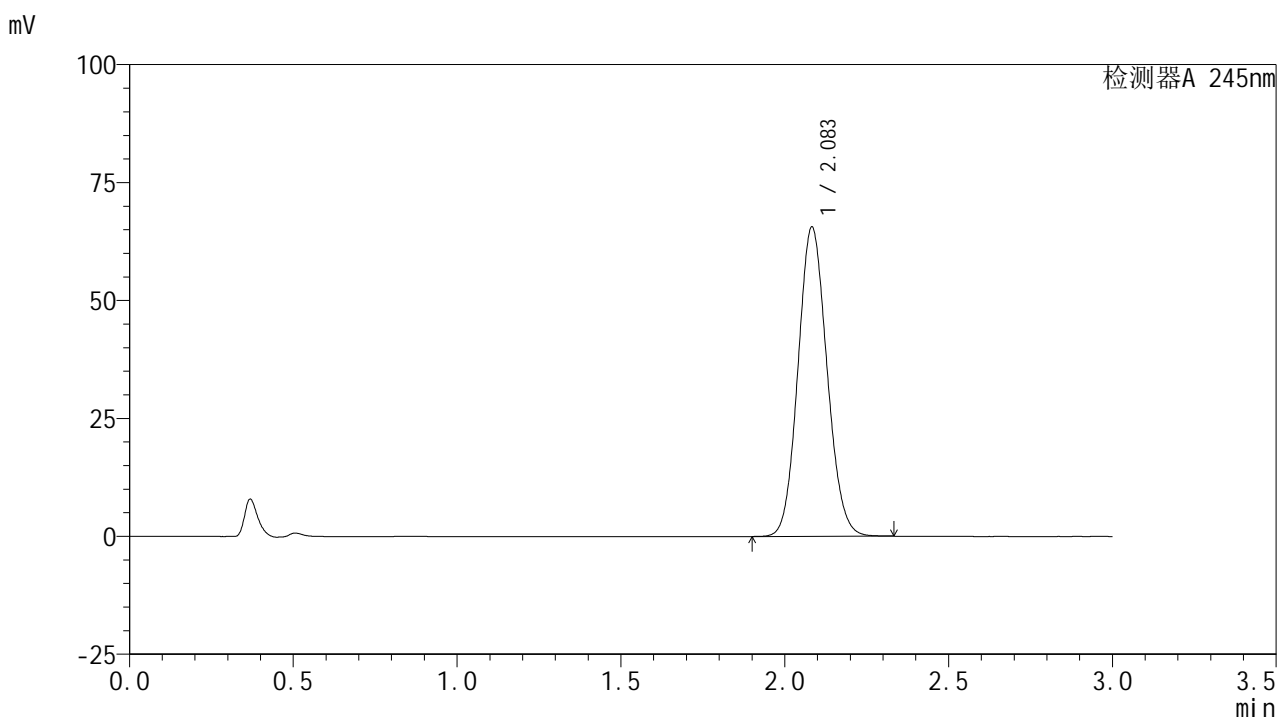
检测器A 245nm

| 峰号 | 保留时间 | 面积 | 面积% | 高度 | 理论塔板数(USP) | 拖尾因子 | 分离度(USP) |
|----|-------|--------|---------|-------|------------|-------|----------|
| 1 | 2.082 | 381538 | 100.000 | 61787 | 2620 | 1.098 | -- |
| 总计 | | 381538 | 100.000 | 61787 | | | |

<样品信息>

色谱柱:XB-C18(50*4.6mm,5 μ m) 流速: 1.8ml/min
柱温:40 $^{\circ}$ C 波长: 245nm
数据文件名: RC\$J632 - 18-10/27-655-2 - cbzj-BXJVV51p-rcqx-pH1.0jz-jf50z-10mg-jyx1-15min-P1.lcd
方法文件名: RC\$J632 - J632-rcqx-FX276.lcm
批处理文件名: RC\$J632 - J632-20241209-RC-FX276.lcb
样品瓶号: 1-3
进样体积: 20 μ l 版本号: 6.115
进样时间: 2024/12/09 12:36:34 实验者: jiangjinwei
处理时间 (V2): 2024/12/10 11:23:25 处理者: jiangjinwei
仪器型号: SHIMADZU LC-2050C(FX276)

<色谱图>



<峰表>

检测器A 245nm

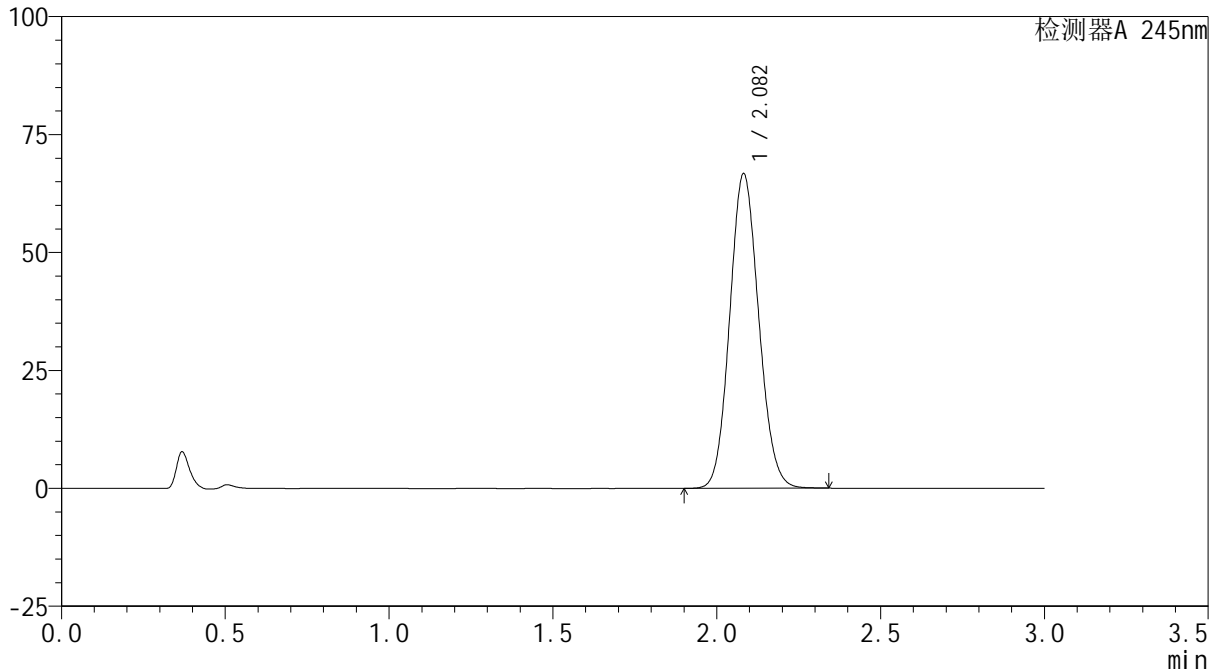
| 峰号 | 保留时间 | 面积 | 面积% | 高度 | 理论塔板数(USP) | 拖尾因子 | 分离度(USP) |
|----|-------|--------|---------|-------|------------|-------|----------|
| 1 | 2.083 | 403936 | 100.000 | 65434 | 2631 | 1.099 | -- |
| 总计 | | 403936 | 100.000 | 65434 | | | |

<样品信息>

色谱柱:XB-C18(50*4.6mm,5 μ m) 流速: 1.8ml/min
柱温:40 $^{\circ}$ C 波长: 245nm
数据文件名: RC\$J632 - 18-10/27-656-2 - cbzj-BXJVV51p-rcqx-pH1.0jz-jf50z-10mg-jyx1-15min-P2.lcd
方法文件名: RC\$J632 - J632-rcqx-FX276.lcm
批处理文件名: RC\$J632 - J632-20241209-RC-FX276.lcb
样品瓶号: 1-12
进样体积: 20 μ l 版本号: 6.115
进样时间: 2024/12/09 12:39:57 实验者: jiangjinwei
处理时间 (V2): 2024/12/10 11:23:28 处理者: jiangjinwei
仪器型号: SHIMADZU LC-2050C(FX276)

<色谱图>

mV



<峰表>

检测器A 245nm

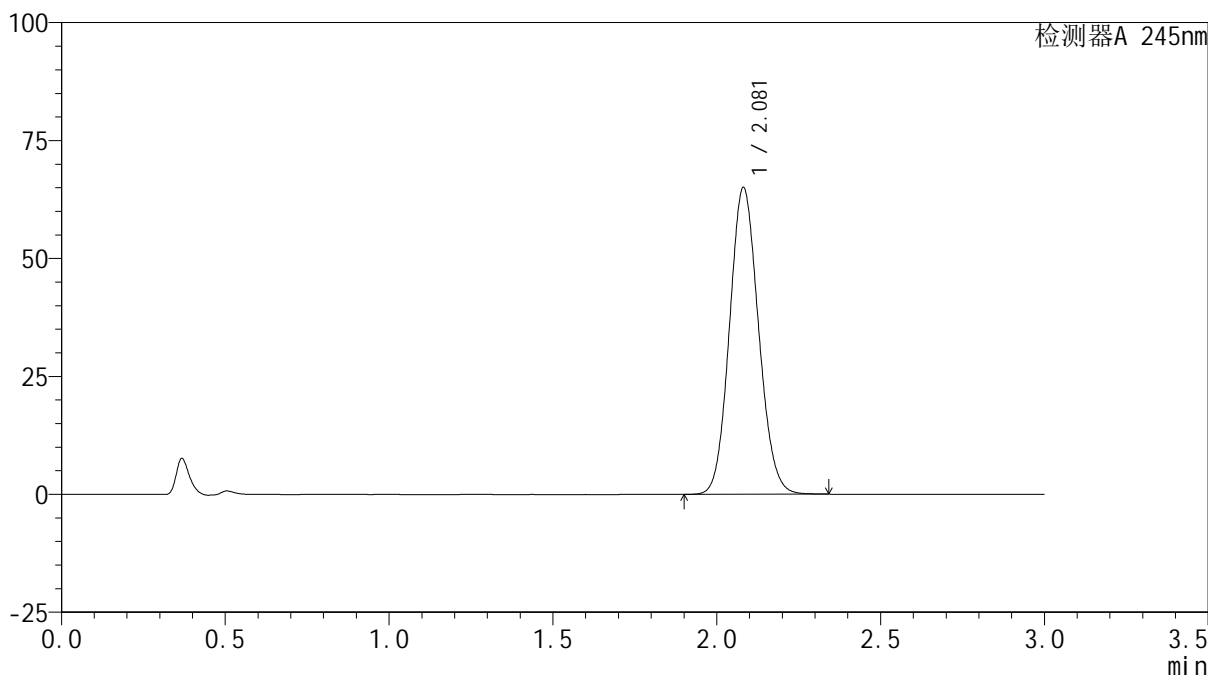
| 峰号 | 保留时间 | 面积 | 面积% | 高度 | 理论塔板数(USP) | 拖尾因子 | 分离度(USP) |
|----|-------|--------|---------|-------|------------|-------|----------|
| 1 | 2.082 | 411153 | 100.000 | 66634 | 2627 | 1.101 | -- |
| 总计 | | 411153 | 100.000 | 66634 | | | |

<样品信息>

色谱柱:XB-C18(50*4.6mm,5 μ m) 流速: 1.8ml/min
柱温:40 $^{\circ}$ C 波长: 245nm
数据文件名: RC\$J632 - 18-10/27-657-2 - cbzj-BXJVV51p-rcqx-pH1.0jz-jf50z-10mg-jyx1-15min-P3.lcd
方法文件名: RC\$J632 - J632-rcqx-FX276.lcm
批处理文件名: RC\$J632 - J632-20241209-RC-FX276.lcb
样品瓶号: 1-21
进样体积: 20 μ l 版本号: 6.115
进样时间: 2024/12/09 12:43:21 实验者: jiangjinwei
处理时间 (V2): 2024/12/10 11:23:30 处理者: jiangjinwei
仪器型号: SHIMADZU LC-2050C(FX276)

<色谱图>

mV



<峰表>

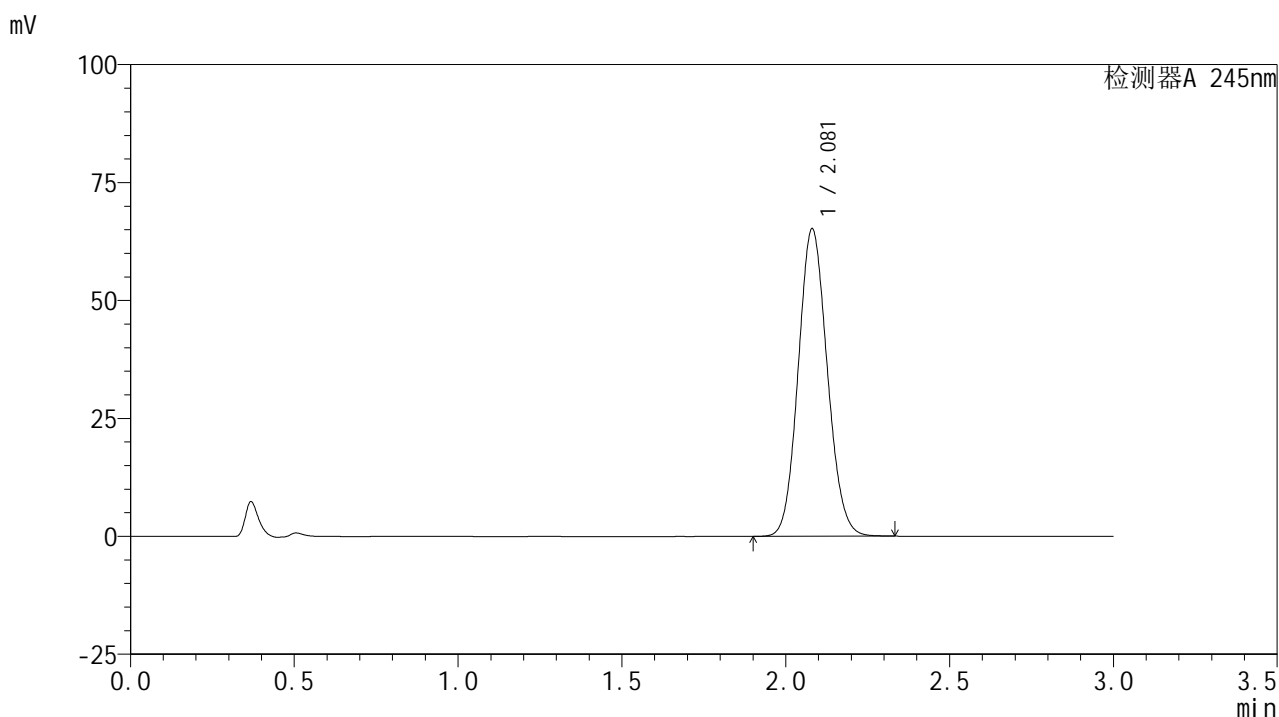
检测器A 245nm

| 峰号 | 保留时间 | 面积 | 面积% | 高度 | 理论塔板数(USP) | 拖尾因子 | 分离度(USP) |
|----|-------|--------|---------|-------|------------|-------|----------|
| 1 | 2.081 | 401234 | 100.000 | 65021 | 2621 | 1.101 | -- |
| 总计 | | 401234 | 100.000 | 65021 | | | |

<样品信息>

色谱柱:XB-C18(50*4.6mm,5 μ m) 流速: 1.8ml/min
柱温:40 $^{\circ}$ C 波长: 245nm
数据文件名: RC\$J632 - 18-10/27-658-2 - cbzj-BXJVV51p-rcqx-pH1.0jz-jf50z-10mg-jyx1-15min-P4.lcd
方法文件名: RC\$J632 - J632-rcqx-FX276.lcm
批处理文件名: RC\$J632 - J632-20241209-RC-FX276.lcb
样品瓶号: 1-30
进样体积: 20 μ l 版本号: 6.115
进样时间: 2024/12/09 12:46:44 实验者: jiangjinwei
处理时间 (V2): 2024/12/10 11:23:33 处理者: jiangjinwei
仪器型号: SHIMADZU LC-2050C(FX276)

<色谱图>



<峰表>

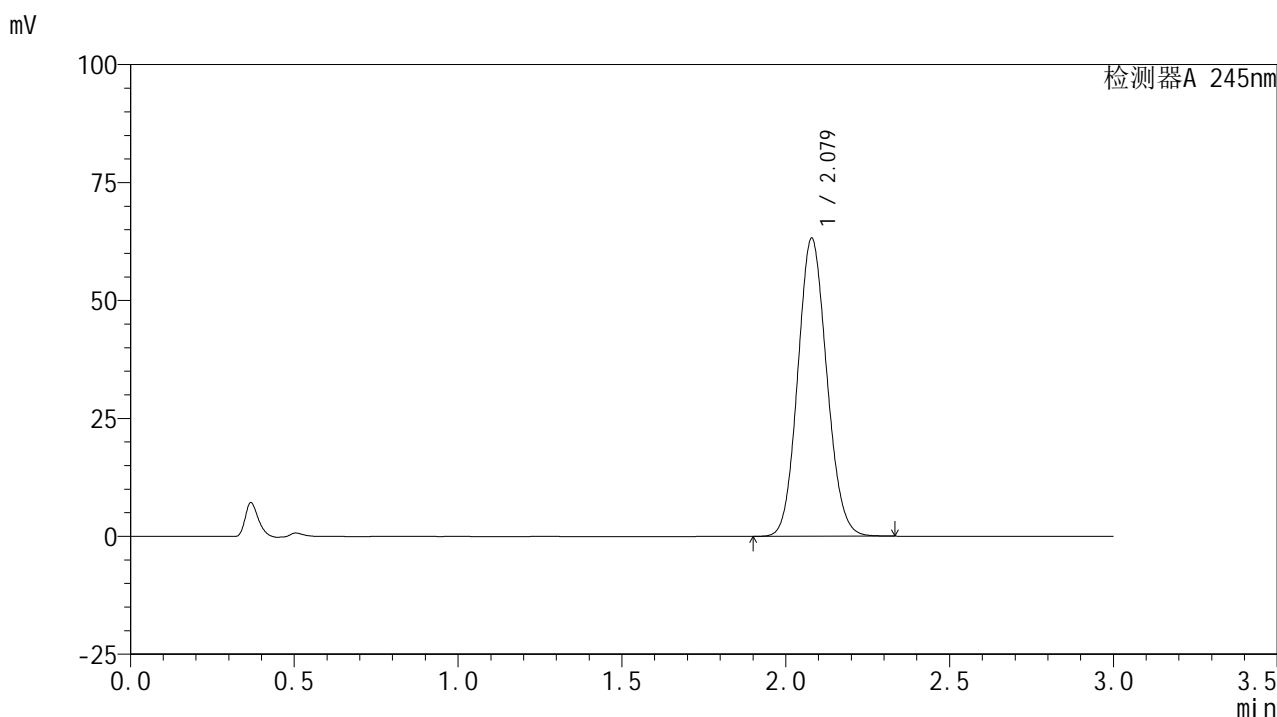
检测器A 245nm

| 峰号 | 保留时间 | 面积 | 面积% | 高度 | 理论塔板数(USP) | 拖尾因子 | 分离度(USP) |
|----|-------|--------|---------|-------|------------|-------|----------|
| 1 | 2.081 | 401899 | 100.000 | 65195 | 2622 | 1.101 | -- |
| 总计 | | 401899 | 100.000 | 65195 | | | |

<样品信息>

色谱柱:XB-C18(50*4.6mm,5 μ m) 流速: 1.8ml/min
柱温:40 $^{\circ}$ C 波长: 245nm
数据文件名: RC\$J632 - 18-10/27-659-2 - cbzj-BXJVV51p-rcqx-pH1.0jz-jf50z-10mg-jyx1-15min-P5.lcd
方法文件名: RC\$J632 - J632-rcqx-FX276.lcm
批处理文件名: RC\$J632 - J632-20241209-RC-FX276.lcb
样品瓶号: 1-39
进样体积: 20 μ l 版本号: 6.115
进样时间: 2024/12/09 12:50:06 实验者: jiangjinwei
处理时间 (V2): 2024/12/10 11:23:36 处理者: jiangjinwei
仪器型号: SHIMADZU LC-2050C(FX276)

<色谱图>



<峰表>

检测器A 245nm

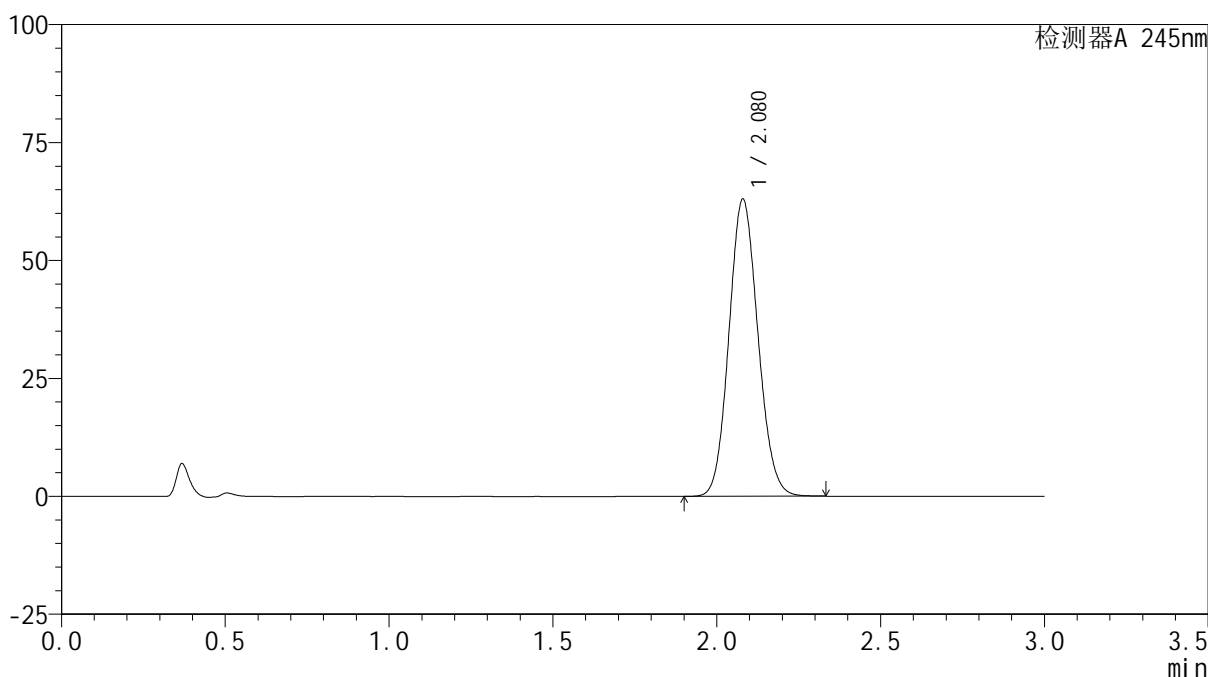
| 峰号 | 保留时间 | 面积 | 面积% | 高度 | 理论塔板数(USP) | 拖尾因子 | 分离度(USP) |
|----|-------|--------|---------|-------|------------|-------|----------|
| 1 | 2.079 | 389421 | 100.000 | 63183 | 2621 | 1.100 | -- |
| 总计 | | 389421 | 100.000 | 63183 | | | |

<样品信息>

色谱柱:XB-C18(50*4.6mm,5 μ m) 流速: 1.8ml/min
柱温:40 $^{\circ}$ C 波长: 245nm
数据文件名: RC\$J632 - 18-10/27-660-2 - cbzj-BXJVV51p-rcqx-pH1.0jz-jf50z-10mg-jyx1-15min-P6.lcd
方法文件名: RC\$J632 - J632-rcqx-FX276.lcm
批处理文件名: RC\$J632 - J632-20241209-RC-FX276.lcb
样品瓶号: 1-48
进样体积: 20 μ l 版本号: 6.115
进样时间: 2024/12/09 12:53:29 实验者: jiangjinwei
处理时间 (V2): 2024/12/10 11:23:39 处理者: jiangjinwei
仪器型号: SHIMADZU LC-2050C(FX276)

<色谱图>

mV



<峰表>

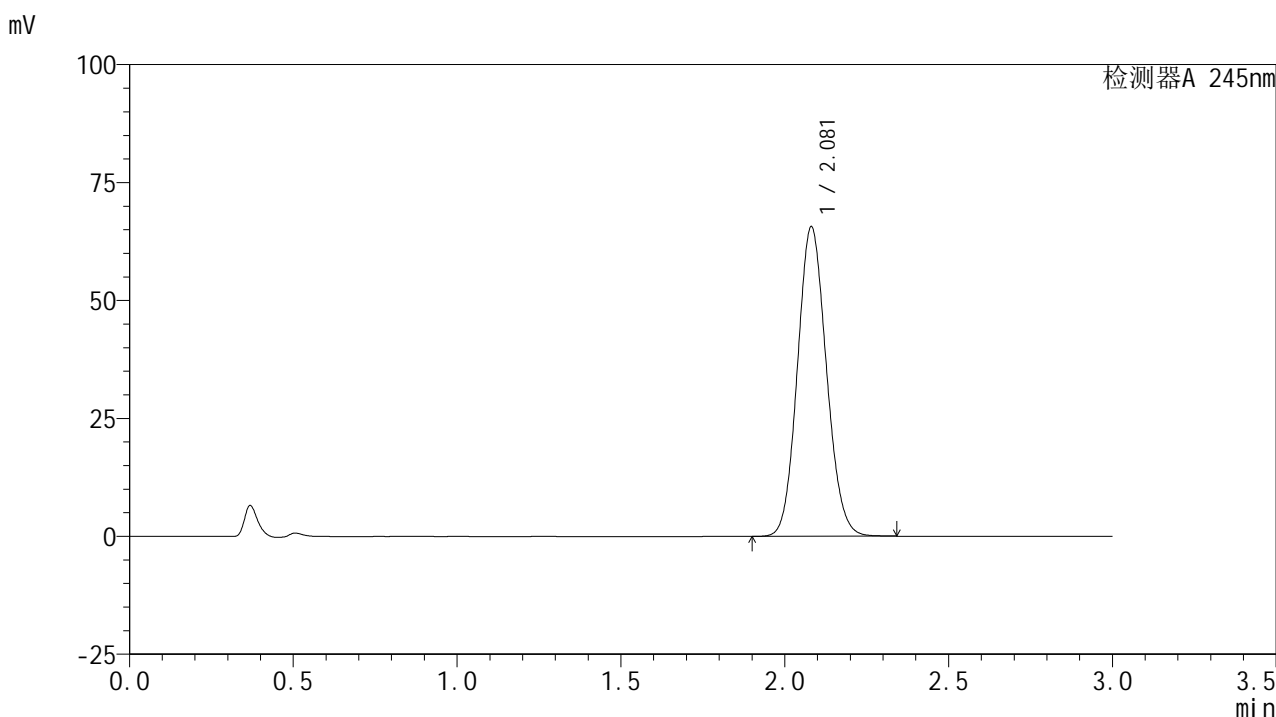
检测器A 245nm

| 峰号 | 保留时间 | 面积 | 面积% | 高度 | 理论塔板数(USP) | 拖尾因子 | 分离度(USP) |
|----|-------|--------|---------|-------|------------|-------|----------|
| 1 | 2.080 | 388270 | 100.000 | 63015 | 2623 | 1.102 | -- |
| 总计 | | 388270 | 100.000 | 63015 | | | |

<样品信息>

色谱柱:XB-C18(50*4.6mm,5 μ m) 流速: 1.8ml/min
柱温:40 $^{\circ}$ C 波长: 245nm
数据文件名: RC\$J632 - 18-10/27-661-2 - cbzj-BXJVV51p-rcqx-pH1.0jz-jf50z-10mg-jyx1-20min-P1.lcd
方法文件名: RC\$J632 - J632-rcqx-FX276.lcm
批处理文件名: RC\$J632 - J632-20241209-RC-FX276.lcb
样品瓶号: 1-4
进样体积: 20 μ l 版本号: 6.115
进样时间: 2024/12/09 12:56:52 实验者: jiangjinwei
处理时间 (V2): 2024/12/10 11:23:41 处理者: jiangjinwei
仪器型号: SHIMADZU LC-2050C(FX276)

<色谱图>



<峰表>

检测器A 245nm

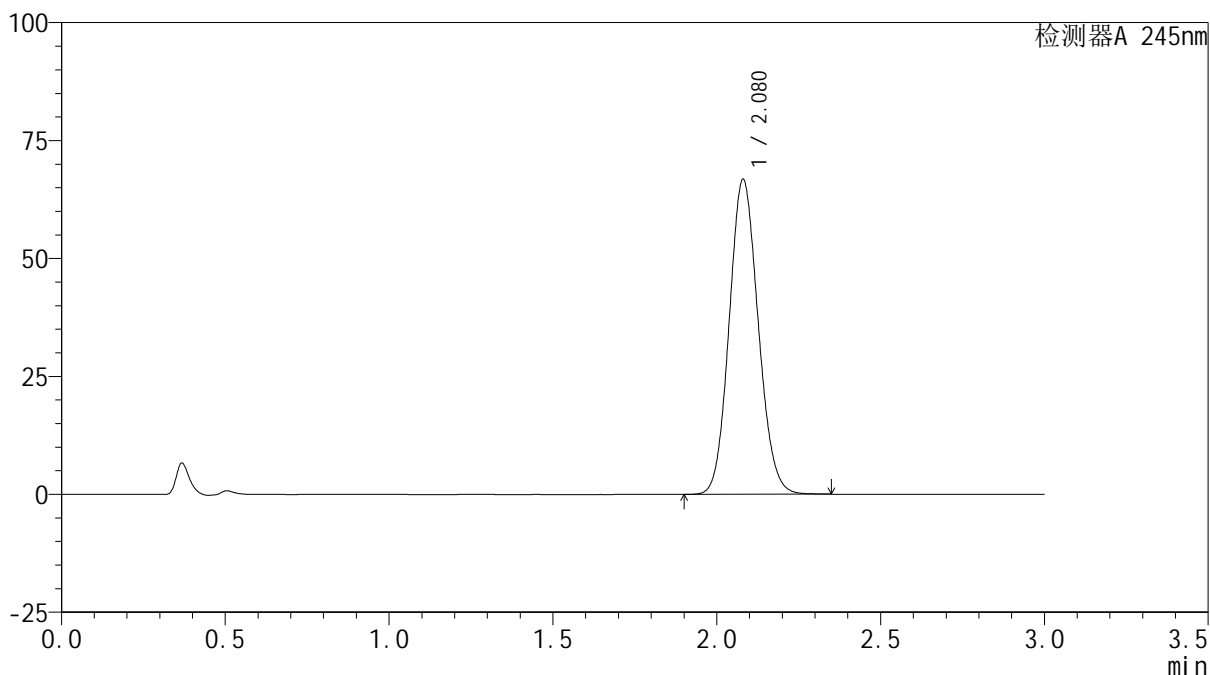
| 峰号 | 保留时间 | 面积 | 面积% | 高度 | 理论塔板数(USP) | 拖尾因子 | 分离度(USP) |
|----|-------|--------|---------|-------|------------|-------|----------|
| 1 | 2.081 | 403890 | 100.000 | 65611 | 2633 | 1.102 | -- |
| 总计 | | 403890 | 100.000 | 65611 | | | |

<样品信息>

色谱柱:XB-C18(50*4.6mm,5 μ m) 流速: 1.8ml/min
柱温:40 $^{\circ}$ C 波长: 245nm
数据文件名: RC\$J632 - 18-10/27-662-2 - cbzj-BXJVV51p-rcqx-pH1.0jz-jf50z-10mg-jyx1-20min-P2.lcd
方法文件名: RC\$J632 - J632-rcqx-FX276.lcm
批处理文件名: RC\$J632 - J632-20241209-RC-FX276.lcb
样品瓶号: 1-13
进样体积: 20 μ l 版本号: 6.115
进样时间: 2024/12/09 13:00:15 实验者: jiangjinwei
处理时间 (V2): 2024/12/10 11:23:44 处理者: jiangjinwei
仪器型号: SHIMADZU LC-2050C(FX276)

<色谱图>

mV



<峰表>

检测器A 245nm

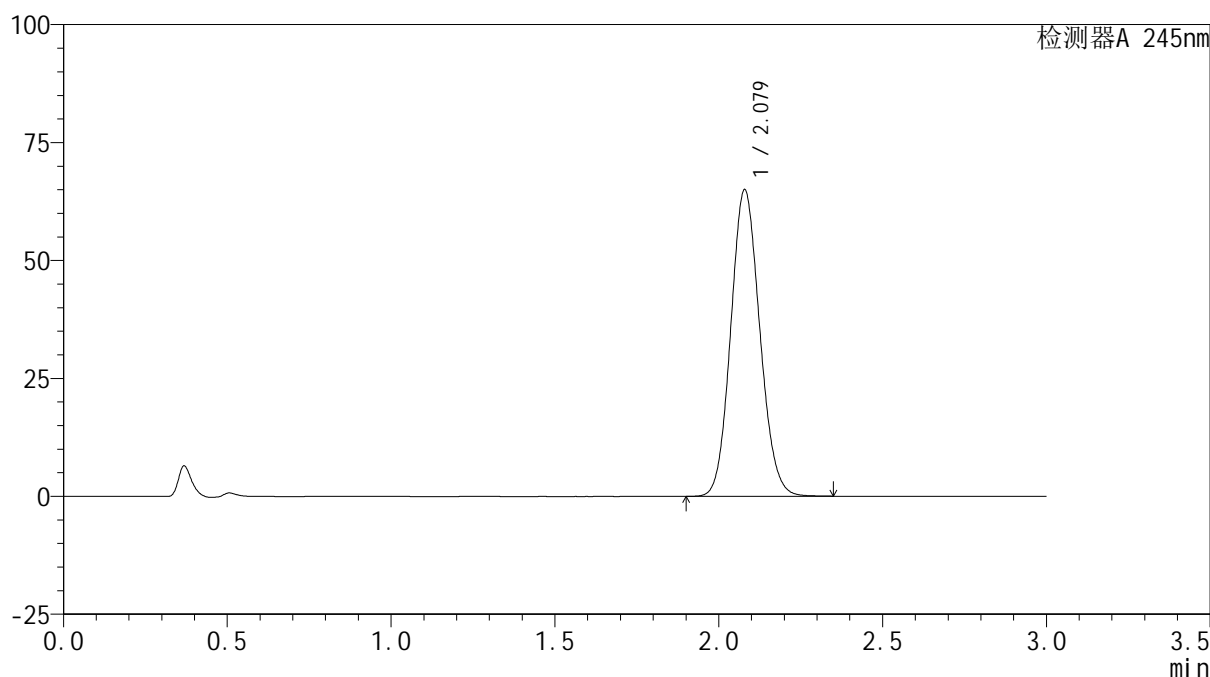
| 峰号 | 保留时间 | 面积 | 面积% | 高度 | 理论塔板数(USP) | 拖尾因子 | 分离度(USP) |
|----|-------|--------|---------|-------|------------|-------|----------|
| 1 | 2.080 | 411955 | 100.000 | 66782 | 2622 | 1.104 | -- |
| 总计 | | 411955 | 100.000 | 66782 | | | |

<样品信息>

色谱柱:XB-C18(50*4.6mm,5 μ m) 流速: 1.8ml/min
柱温:40 $^{\circ}$ C 波长: 245nm
数据文件名: RC\$J632 - 18-10/27-663-2 - cbzj-BXJVV51p-rcqx-pH1.0jz-jf50z-10mg-jyx1-20min-P3.lcd
方法文件名: RC\$J632 - J632-rcqx-FX276.lcm
批处理文件名: RC\$J632 - J632-20241209-RC-FX276.lcb
样品瓶号: 1-22
进样体积: 20 μ l 版本号: 6.115
进样时间: 2024/12/09 13:03:38 实验者: jiangjinwei
处理时间 (V2): 2024/12/10 11:23:47 处理者: jiangjinwei
仪器型号: SHIMADZU LC-2050C(FX276)

<色谱图>

mV



<峰表>

检测器A 245nm

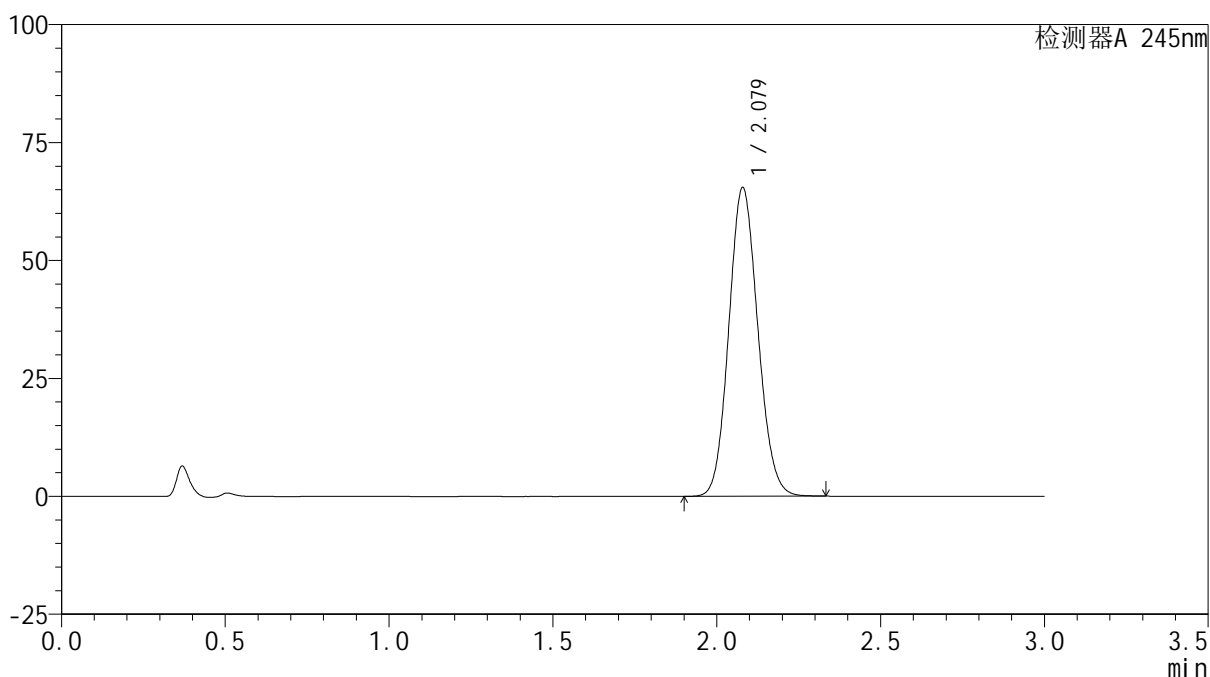
| 峰号 | 保留时间 | 面积 | 面积% | 高度 | 理论塔板数(USP) | 拖尾因子 | 分离度(USP) |
|----|-------|--------|---------|-------|------------|-------|----------|
| 1 | 2.079 | 400991 | 100.000 | 64983 | 2619 | 1.104 | -- |
| 总计 | | 400991 | 100.000 | 64983 | | | |

<样品信息>

色谱柱:XB-C18(50*4.6mm,5 μ m) 流速: 1.8ml/min
柱温:40 $^{\circ}$ C 波长: 245nm
数据文件名: RC\$J632 - 18-10/27-664-2 - cbzj-BXJVV51p-rcqx-pH1.0jz-jf50z-10mg-jyx1-20min-P4.lcd
方法文件名: RC\$J632 - J632-rcqx-FX276.lcm
批处理文件名: RC\$J632 - J632-20241209-RC-FX276.lcb
样品瓶号: 1-31
进样体积: 20 μ l 版本号: 6.115
进样时间: 2024/12/09 13:07:00 实验者: jiangjinwei
处理时间 (V2): 2024/12/10 11:23:50 处理者: jiangjinwei
仪器型号: SHIMADZU LC-2050C(FX276)

<色谱图>

mV



<峰表>

检测器A 245nm

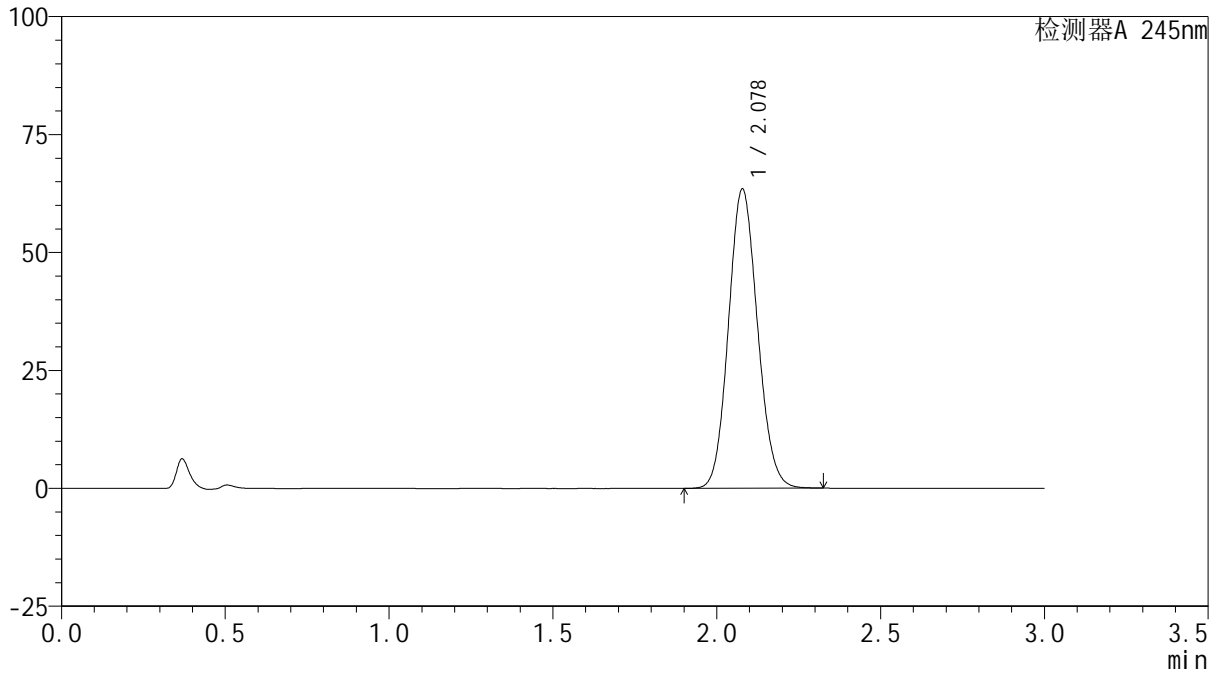
| 峰号 | 保留时间 | 面积 | 面积% | 高度 | 理论塔板数(USP) | 拖尾因子 | 分离度(USP) |
|----|-------|--------|---------|-------|------------|-------|----------|
| 1 | 2.079 | 403716 | 100.000 | 65459 | 2619 | 1.104 | -- |
| 总计 | | 403716 | 100.000 | 65459 | | | |

<样品信息>

色谱柱:XB-C18(50*4.6mm,5 μ m) 流速: 1.8ml/min
 柱温:40 $^{\circ}$ C 波长: 245nm
 数据文件名: RC\$J632 - 18-10/27-665-2 - cbzj-BXJVV51p-rcqx-pH1.0jz-jf50z-10mg-jyx1-20min-P5.lcd
 方法文件名: RC\$J632 - J632-rcqx-FX276.lcm
 批处理文件名: RC\$J632 - J632-20241209-RC-FX276.lcb
 样品瓶号: 1-40
 进样体积: 20 μ l 版本号: 6.115
 进样时间: 2024/12/09 13:10:23 实验者: jiangjinwei
 处理时间 (V2): 2024/12/10 11:23:53 处理者: jiangjinwei
 仪器型号: SHIMADZU LC-2050C(FX276)

<色谱图>

mV



<峰表>

检测器A 245nm

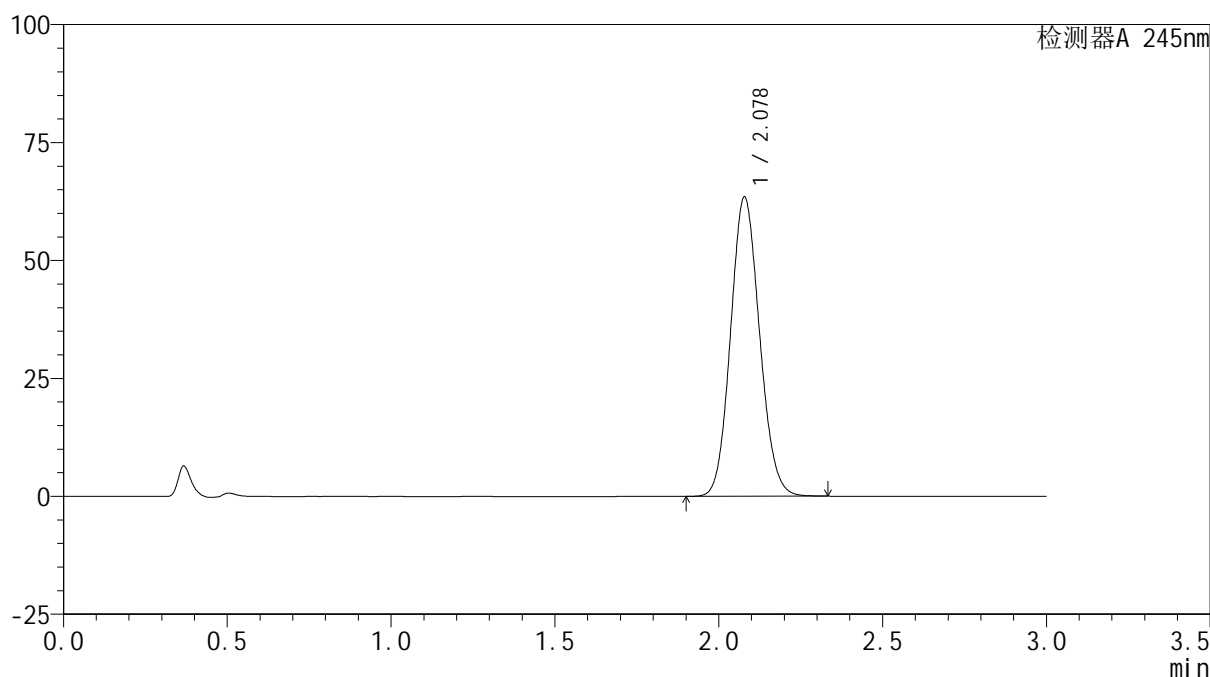
| 峰号 | 保留时间 | 面积 | 面积% | 高度 | 理论塔板数(USP) | 拖尾因子 | 分离度(USP) |
|----|-------|--------|---------|-------|------------|-------|----------|
| 1 | 2.078 | 391098 | 100.000 | 63374 | 2618 | 1.103 | -- |
| 总计 | | 391098 | 100.000 | 63374 | | | |

<样品信息>

色谱柱:XB-C18(50*4.6mm,5 μ m) 流速: 1.8ml/min
柱温:40 $^{\circ}$ C 波长: 245nm
数据文件名: RC\$J632 - 18-10/27-666-2 - cbzj-BXJVV51p-rcqx-pH1.0jz-jf50z-10mg-jyx1-20min-P6.lcd
方法文件名: RC\$J632 - J632-rcqx-FX276.lcm
批处理文件名: RC\$J632 - J632-20241209-RC-FX276.lcb
样品瓶号: 1-49
进样体积: 20 μ l 版本号: 6.115
进样时间: 2024/12/09 13:13:46 实验者: jiangjinwei
处理时间 (V2): 2024/12/10 11:23:55 处理者: jiangjinwei
仪器型号: SHIMADZU LC-2050C(FX276)

<色谱图>

mV



<峰表>

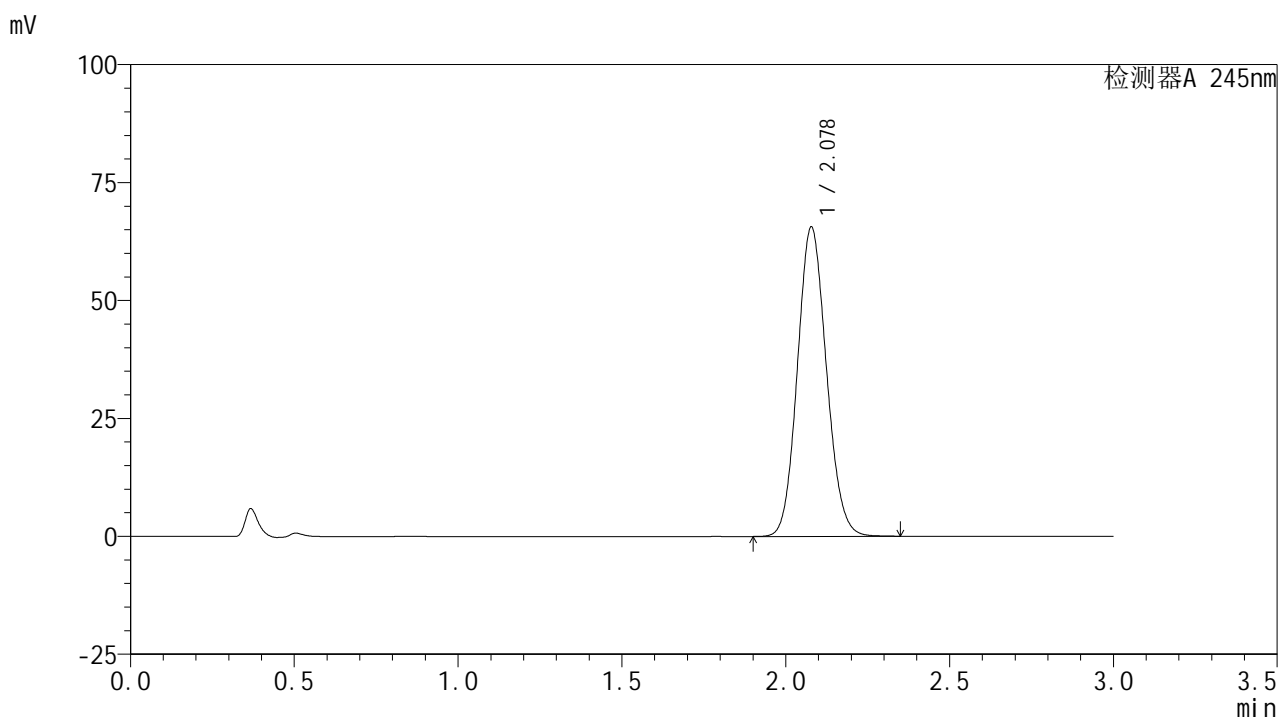
检测器A 245nm

| 峰号 | 保留时间 | 面积 | 面积% | 高度 | 理论塔板数(USP) | 拖尾因子 | 分离度(USP) |
|----|-------|--------|---------|-------|------------|-------|----------|
| 1 | 2.078 | 390864 | 100.000 | 63396 | 2624 | 1.104 | -- |
| 总计 | | 390864 | 100.000 | 63396 | | | |

<样品信息>

色谱柱:XB-C18(50*4.6mm,5 μ m) 流速: 1.8ml/min
柱温:40 $^{\circ}$ C 波长: 245nm
数据文件名: RC\$J632 - 18-10/27-667-2 - cbzj-BXJVV51p-rcqx-pH1.0jz-jf50z-10mg-jyx1-30min-P1.lcd
方法文件名: RC\$J632 - J632-rcqx-FX276.lcm
批处理文件名: RC\$J632 - J632-20241209-RC-FX276.lcb
样品瓶号: 1-5
进样体积: 20 μ l 版本号: 6.115
进样时间: 2024/12/09 13:17:09 实验者: jiangjinwei
处理时间 (V2): 2024/12/10 11:23:58 处理者: jiangjinwei
仪器型号: SHIMADZU LC-2050C(FX276)

<色谱图>



<峰表>

检测器A 245nm

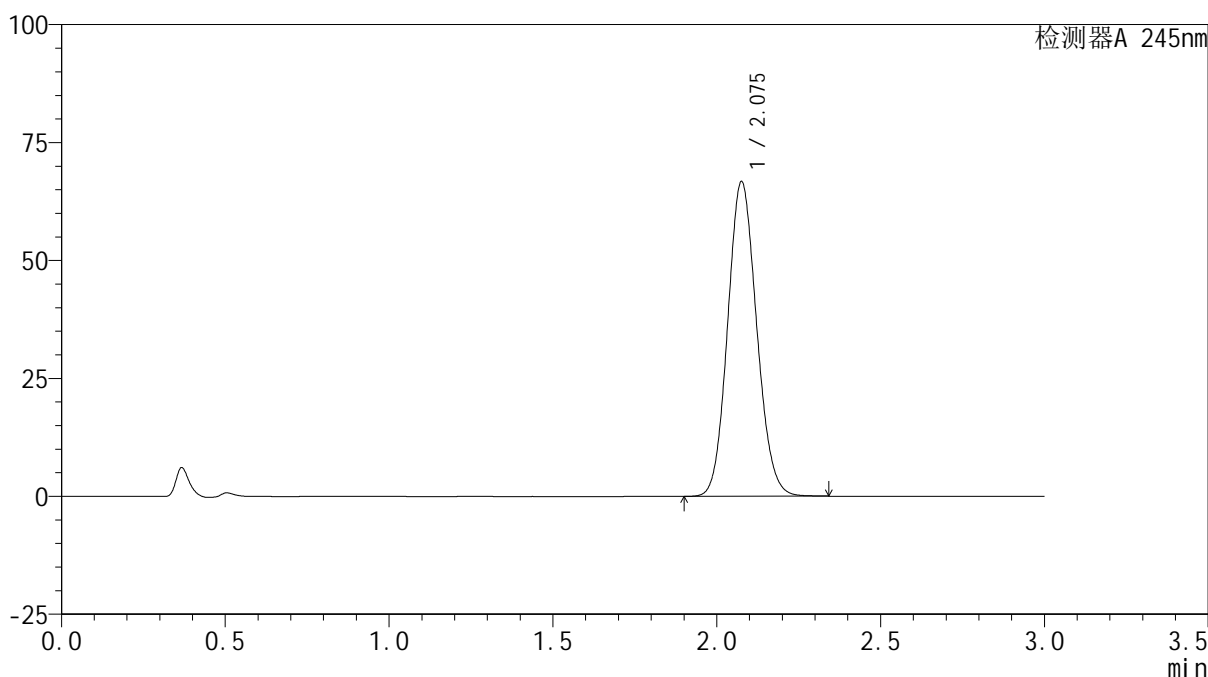
| 峰号 | 保留时间 | 面积 | 面积% | 高度 | 理论塔板数(USP) | 拖尾因子 | 分离度(USP) |
|----|-------|--------|---------|-------|------------|-------|----------|
| 1 | 2.078 | 403970 | 100.000 | 65492 | 2626 | 1.105 | -- |
| 总计 | | 403970 | 100.000 | 65492 | | | |

<样品信息>

色谱柱:XB-C18(50*4.6mm,5 μ m) 流速: 1.8ml/min
柱温:40 $^{\circ}$ C 波长: 245nm
数据文件名: RC\$J632 - 18-10/27-668-2 - cbzj-BXJVV51p-rcqx-pH1.0jz-jf50z-10mg-jyx1-30min-P2.lcd
方法文件名: RC\$J632 - J632-rcqx-FX276.lcm
批处理文件名: RC\$J632 - J632-20241209-RC-FX276.lcb
样品瓶号: 1-14
进样体积: 20 μ l 版本号: 6.115
进样时间: 2024/12/09 13:20:32 实验者: jiangjinwei
处理时间 (V2): 2024/12/10 11:24:01 处理者: jiangjinwei
仪器型号: SHIMADZU LC-2050C(FX276)

<色谱图>

mV



<峰表>

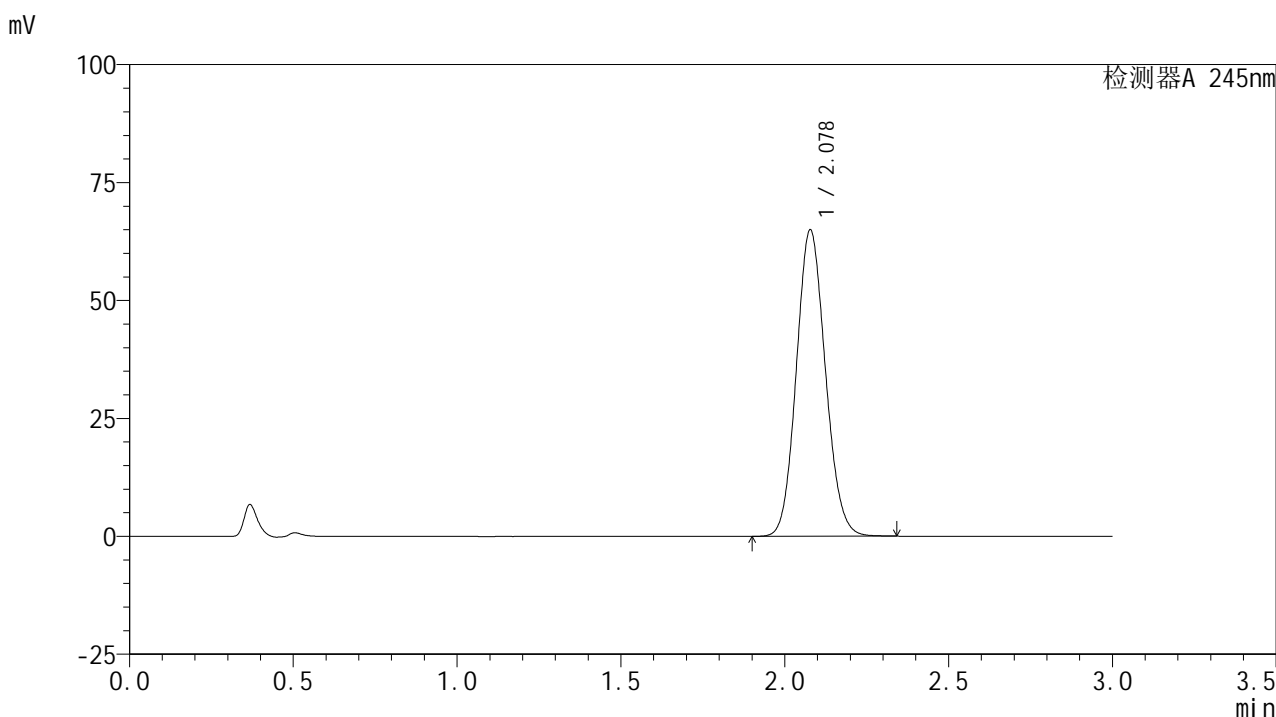
检测器A 245nm

| 峰号 | 保留时间 | 面积 | 面积% | 高度 | 理论塔板数(USP) | 拖尾因子 | 分离度(USP) |
|----|-------|--------|---------|-------|------------|-------|----------|
| 1 | 2.075 | 411152 | 100.000 | 66427 | 2615 | 1.107 | -- |
| 总计 | | 411152 | 100.000 | 66427 | | | |

<样品信息>

色谱柱:XB-C18(50*4.6mm,5 μ m) 流速: 1.8ml/min
柱温:40 $^{\circ}$ C 波长: 245nm
数据文件名: RC\$J632 - 18-10/27-669-2 - cbzj-BXJVV51p-rcqx-pH1.0jz-jf50z-10mg-jyx1-30min-P3.lcd
方法文件名: RC\$J632 - J632-rcqx-FX276.lcm
批处理文件名: RC\$J632 - J632-20241209-RC-FX276.lcb
样品瓶号: 1-23
进样体积: 20 μ l 版本号: 6.115
进样时间: 2024/12/09 13:23:55 实验者: jiangjinwei
处理时间 (V2): 2024/12/10 11:24:04 处理者: jiangjinwei
仪器型号: SHIMADZU LC-2050C(FX276)

<色谱图>



<峰表>

检测器A 245nm

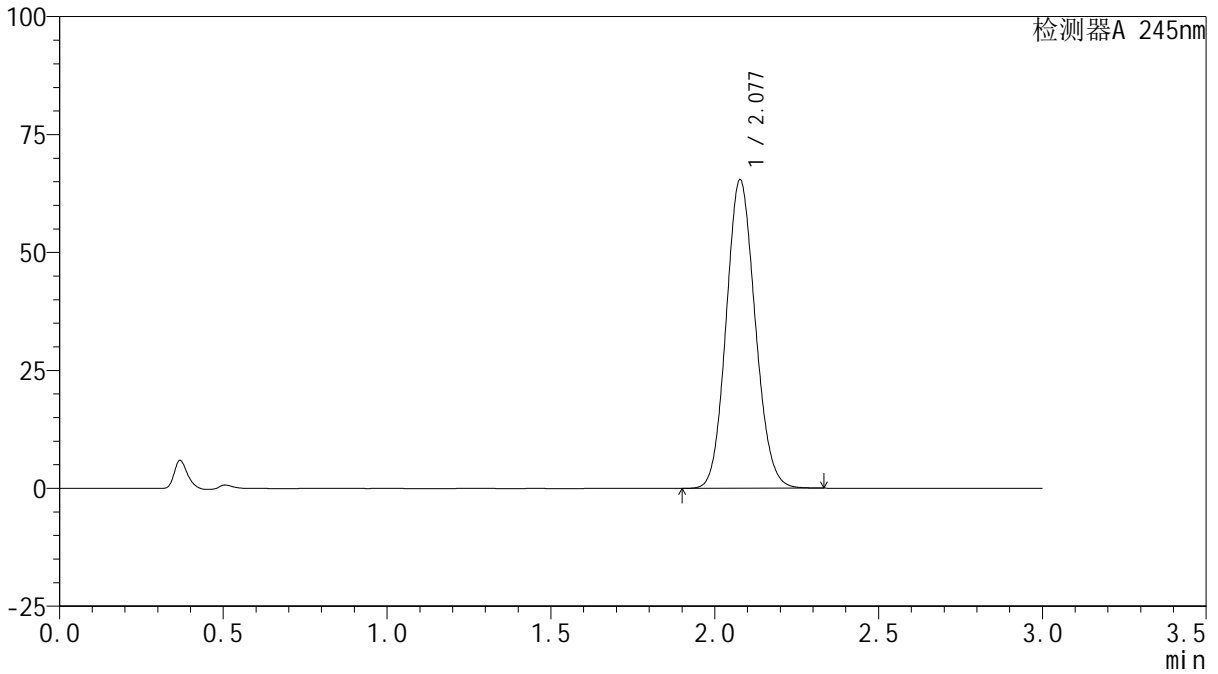
| 峰号 | 保留时间 | 面积 | 面积% | 高度 | 理论塔板数(USP) | 拖尾因子 | 分离度(USP) |
|----|-------|--------|---------|-------|------------|-------|----------|
| 1 | 2.078 | 400618 | 100.000 | 64863 | 2617 | 1.105 | -- |
| 总计 | | 400618 | 100.000 | 64863 | | | |

<样品信息>

色谱柱:XB-C18(50*4.6mm,5 μ m) 流速: 1.8ml/min
柱温:40 $^{\circ}$ C 波长: 245nm
数据文件名: RC\$J632 - 18-10/27-670-2 - cbzj-BXJVV51p-rcqx-pH1.0jz-jf50z-10mg-jyx1-30min-P4.lcd
方法文件名: RC\$J632 - J632-rcqx-FX276.lcm
批处理文件名: RC\$J632 - J632-20241209-RC-FX276.lcb
样品瓶号: 1-32
进样体积: 20 μ l 版本号: 6.115
进样时间: 2024/12/09 13:27:18 实验者: jiangjinwei
处理时间 (V2): 2024/12/10 11:24:06 处理者: jiangjinwei
仪器型号: SHIMADZU LC-2050C(FX276)

<色谱图>

mV



<峰表>

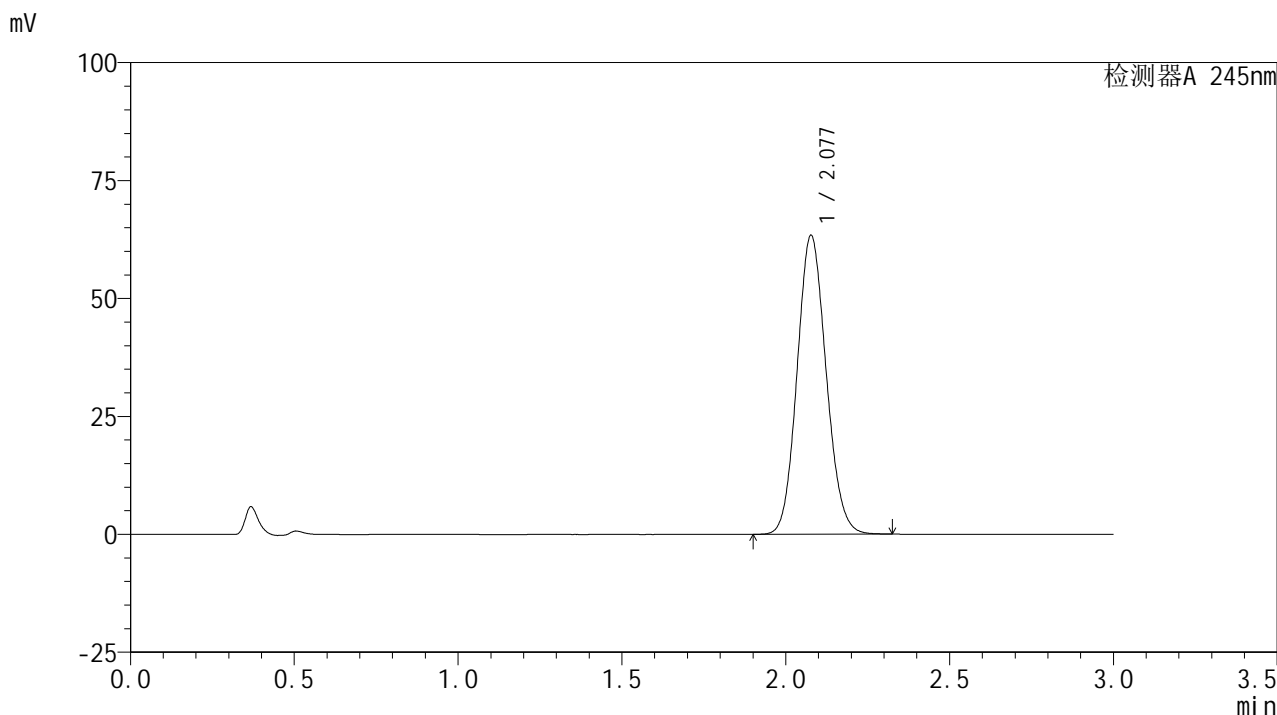
检测器A 245nm

| 峰号 | 保留时间 | 面积 | 面积% | 高度 | 理论塔板数(USP) | 拖尾因子 | 分离度(USP) |
|----|-------|--------|---------|-------|------------|-------|----------|
| 1 | 2.077 | 403136 | 100.000 | 65252 | 2618 | 1.107 | -- |
| 总计 | | 403136 | 100.000 | 65252 | | | |

<样品信息>

色谱柱:XB-C18(50*4.6mm,5 μ m) 流速: 1.8ml/min
柱温:40 $^{\circ}$ C 波长: 245nm
数据文件名: RC\$J632 - 18-10/27-671-2 - cbzj-BXJVV51p-rcqx-pH1.0jz-jf50z-10mg-jyx1-30min-P5.lcd
方法文件名: RC\$J632 - J632-rcqx-FX276.lcm
批处理文件名: RC\$J632 - J632-20241209-RC-FX276.lcb
样品瓶号: 1-41
进样体积: 20 μ l 版本号: 6.115
进样时间: 2024/12/09 13:30:40 实验者: jiangjinwei
处理时间 (V2): 2024/12/10 11:24:09 处理者: jiangjinwei
仪器型号: SHIMADZU LC-2050C(FX276)

<色谱图>



<峰表>

检测器A 245nm

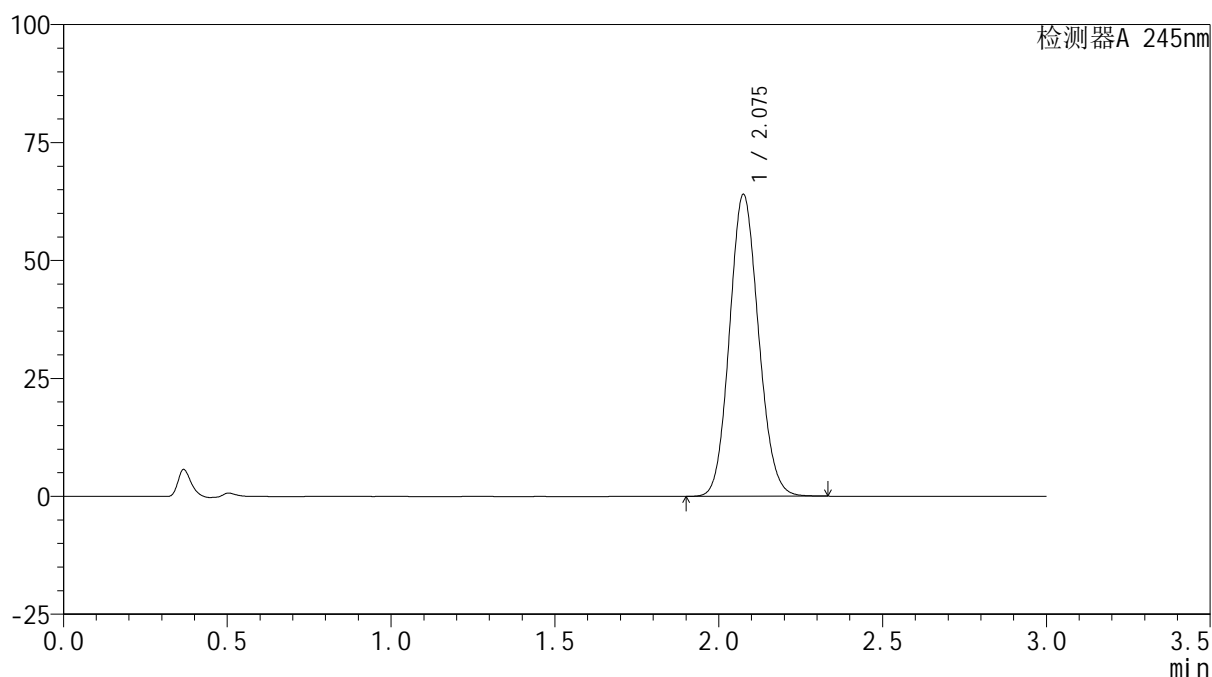
| 峰号 | 保留时间 | 面积 | 面积% | 高度 | 理论塔板数(USP) | 拖尾因子 | 分离度(USP) |
|----|-------|--------|---------|-------|------------|-------|----------|
| 1 | 2.077 | 390996 | 100.000 | 63179 | 2609 | 1.106 | -- |
| 总计 | | 390996 | 100.000 | 63179 | | | |

<样品信息>

色谱柱:XB-C18(50*4.6mm,5 μ m) 流速: 1.8ml/min
柱温:40 $^{\circ}$ C 波长: 245nm
数据文件名: RC\$J632 - 18-10/27-672-2 - cbzj-BXJVV51p-rcqx-pH1.0jz-jf50z-10mg-jyx1-30min-P6.lcd
方法文件名: RC\$J632 - J632-rcqx-FX276.lcm
批处理文件名: RC\$J632 - J632-20241209-RC-FX276.lcb
样品瓶号: 1-50
进样体积: 20 μ l 版本号: 6.115
进样时间: 2024/12/09 13:34:03 实验者: jiangjinwei
处理时间 (V2): 2024/12/10 11:24:12 处理者: jiangjinwei
仪器型号: SHIMADZU LC-2050C(FX276)

<色谱图>

mV



<峰表>

检测器A 245nm

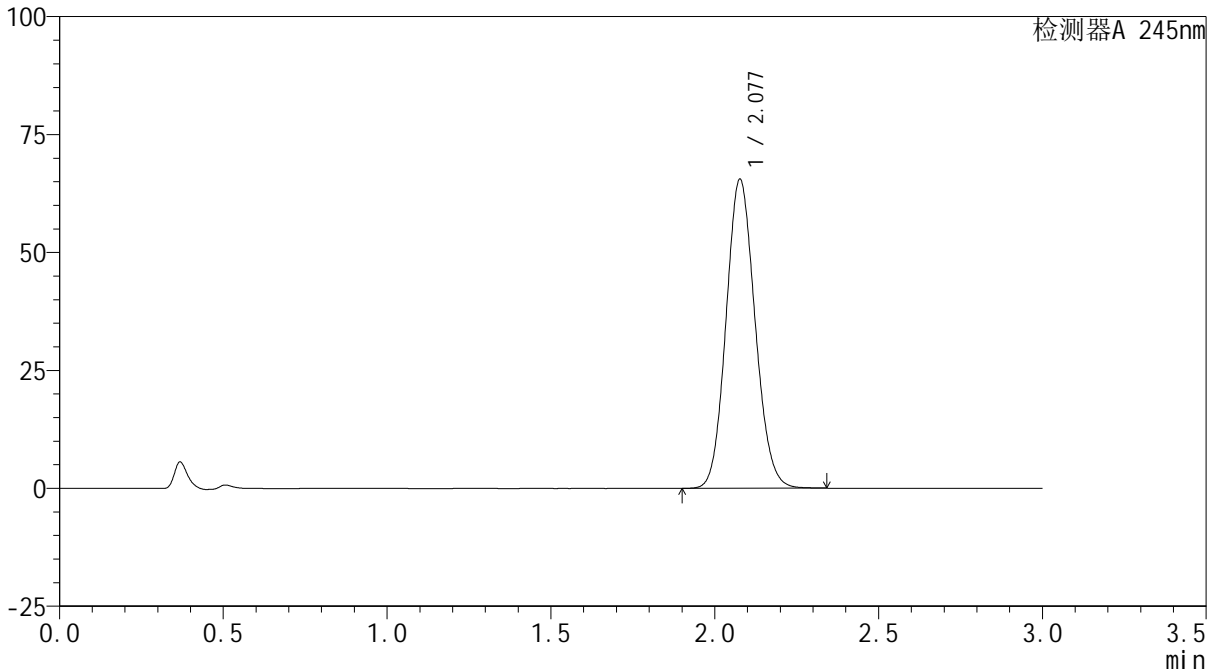
| 峰号 | 保留时间 | 面积 | 面积% | 高度 | 理论塔板数(USP) | 拖尾因子 | 分离度(USP) |
|----|-------|--------|---------|-------|------------|-------|----------|
| 1 | 2.075 | 394452 | 100.000 | 63788 | 2614 | 1.107 | -- |
| 总计 | | 394452 | 100.000 | 63788 | | | |

<样品信息>

色谱柱:XB-C18(50*4.6mm,5 μ m) 流速: 1.8ml/min
柱温:40 $^{\circ}$ C 波长: 245nm
数据文件名: RC\$J632 - 18-10/27-673-2 - cbzj-BXJVV51p-rcqx-pH1.0jz-jf50z-10mg-jyx1-45min-P1.lcd
方法文件名: RC\$J632 - J632-rcqx-FX276.lcm
批处理文件名: RC\$J632 - J632-20241209-RC-FX276.lcb
样品瓶号: 1-6
进样体积: 20 μ l 版本号: 6.115
进样时间: 2024/12/09 13:37:26 实验者: jiangjinwei
处理时间 (V2): 2024/12/10 11:24:15 处理者: jiangjinwei
仪器型号: SHIMADZU LC-2050C(FX276)

<色谱图>

mV



<峰表>

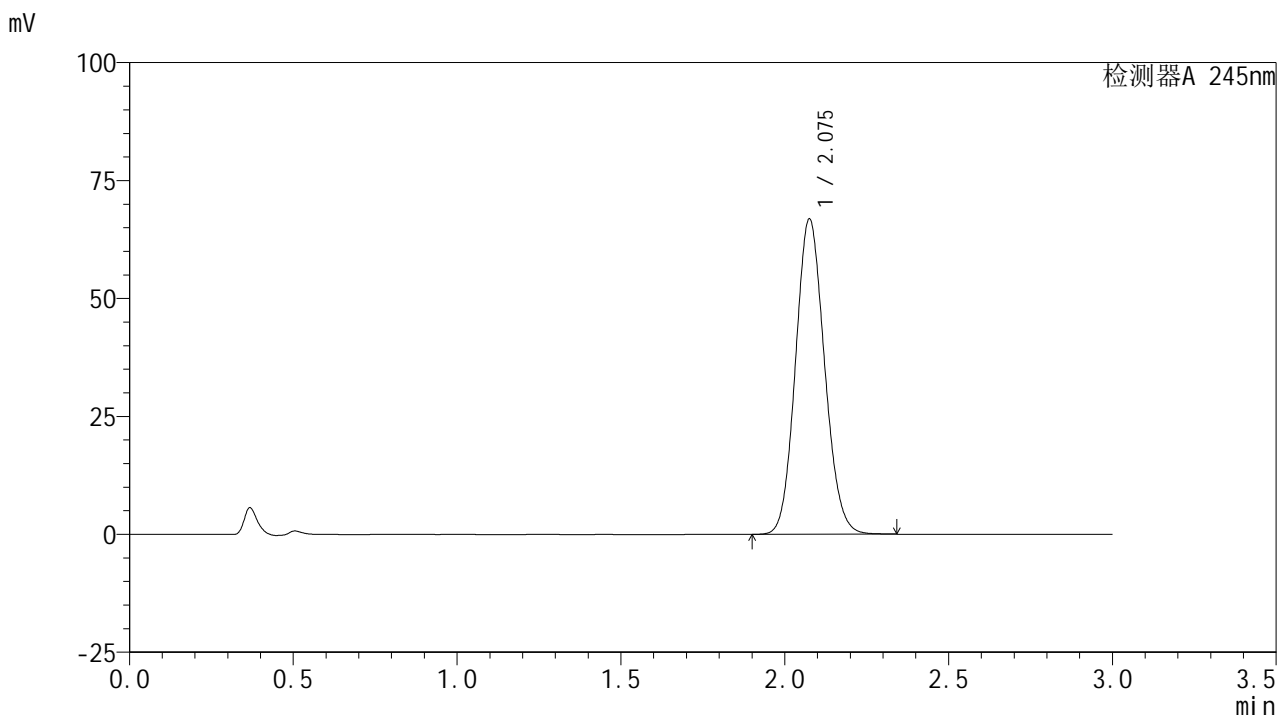
检测器A 245nm

| 峰号 | 保留时间 | 面积 | 面积% | 高度 | 理论塔板数(USP) | 拖尾因子 | 分离度(USP) |
|----|-------|--------|---------|-------|------------|-------|----------|
| 1 | 2.077 | 403460 | 100.000 | 65301 | 2625 | 1.107 | -- |
| 总计 | | 403460 | 100.000 | 65301 | | | |

<样品信息>

色谱柱:XB-C18(50*4.6mm,5 μ m) 流速: 1.8ml/min
柱温:40 $^{\circ}$ C 波长: 245nm
数据文件名: RC\$J632 - 18-10/27-674-2 - cbzj-BXJVV51p-rcqx-pH1.0jz-jf50z-10mg-jyx1-45min-P2.lcd
方法文件名: RC\$J632 - J632-rcqx-FX276.lcm
批处理文件名: RC\$J632 - J632-20241209-RC-FX276.lcb
样品瓶号: 1-15
进样体积: 20 μ l 版本号: 6.115
进样时间: 2024/12/09 13:40:49 实验者: jiangjinwei
处理时间 (V2): 2024/12/10 11:24:17 处理者: jiangjinwei
仪器型号: SHIMADZU LC-2050C(FX276)

<色谱图>



<峰表>

检测器A 245nm

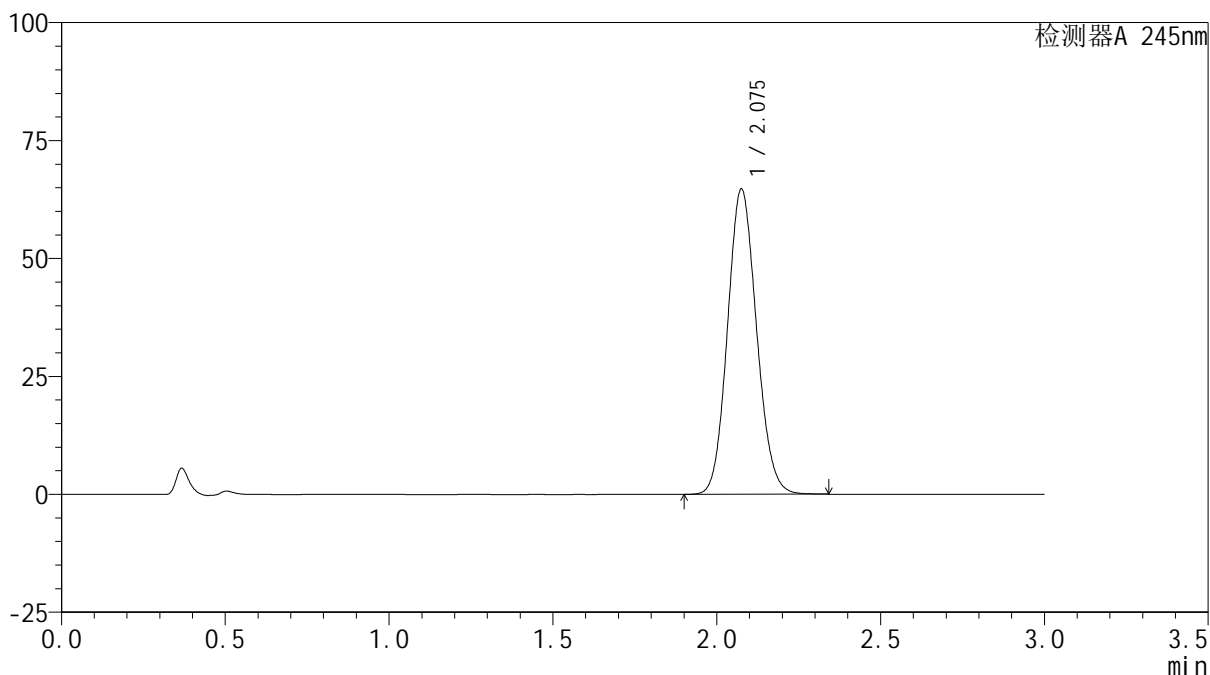
| 峰号 | 保留时间 | 面积 | 面积% | 高度 | 理论塔板数(USP) | 拖尾因子 | 分离度(USP) |
|----|-------|--------|---------|-------|------------|-------|----------|
| 1 | 2.075 | 411701 | 100.000 | 66640 | 2621 | 1.108 | -- |
| 总计 | | 411701 | 100.000 | 66640 | | | |

<样品信息>

色谱柱:XB-C18(50*4.6mm,5 μ m) 流速: 1.8ml/min
柱温:40 $^{\circ}$ C 波长: 245nm
数据文件名: RC\$J632 - 18-10/27-675-2 - cbzj-BXJVV51p-rcqx-pH1.0jz-jf50z-10mg-jyx1-45min-P3.lcd
方法文件名: RC\$J632 - J632-rcqx-FX276.lcm
批处理文件名: RC\$J632 - J632-20241209-RC-FX276.lcb
样品瓶号: 1-24
进样体积: 20 μ l 版本号: 6.115
进样时间: 2024/12/09 13:44:11 实验者: jiangjinwei
处理时间 (V2): 2024/12/10 11:24:20 处理者: jiangjinwei
仪器型号: SHIMADZU LC-2050C(FX276)

<色谱图>

mV



<峰表>

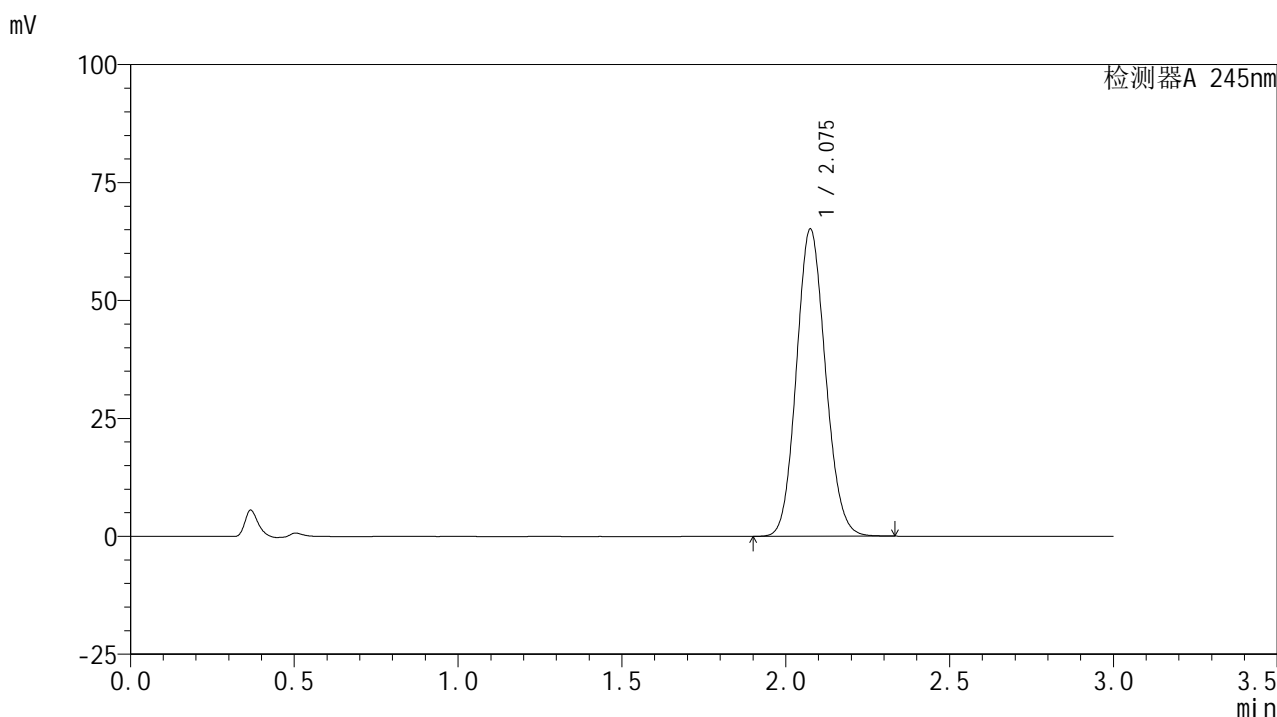
检测器A 245nm

| 峰号 | 保留时间 | 面积 | 面积% | 高度 | 理论塔板数(USP) | 拖尾因子 | 分离度(USP) |
|----|-------|--------|---------|-------|------------|-------|----------|
| 1 | 2.075 | 399226 | 100.000 | 64498 | 2613 | 1.108 | -- |
| 总计 | | 399226 | 100.000 | 64498 | | | |

<样品信息>

色谱柱:XB-C18(50*4.6mm,5 μ m) 流速: 1.8ml/min
柱温:40 $^{\circ}$ C 波长: 245nm
数据文件名: RC\$J632 - 18-10/27-676-2 - cbzj-BXJVV51p-rcqx-pH1.0jz-jf50z-10mg-jyx1-45min-P4.lcd
方法文件名: RC\$J632 - J632-rcqx-FX276.lcm
批处理文件名: RC\$J632 - J632-20241209-RC-FX276.lcb
样品瓶号: 1-33
进样体积: 20 μ l 版本号: 6.115
进样时间: 2024/12/09 13:47:34 实验者: jiangjinwei
处理时间 (V2): 2024/12/10 11:24:23 处理者: jiangjinwei
仪器型号: SHIMADZU LC-2050C(FX276)

<色谱图>



<峰表>

检测器A 245nm

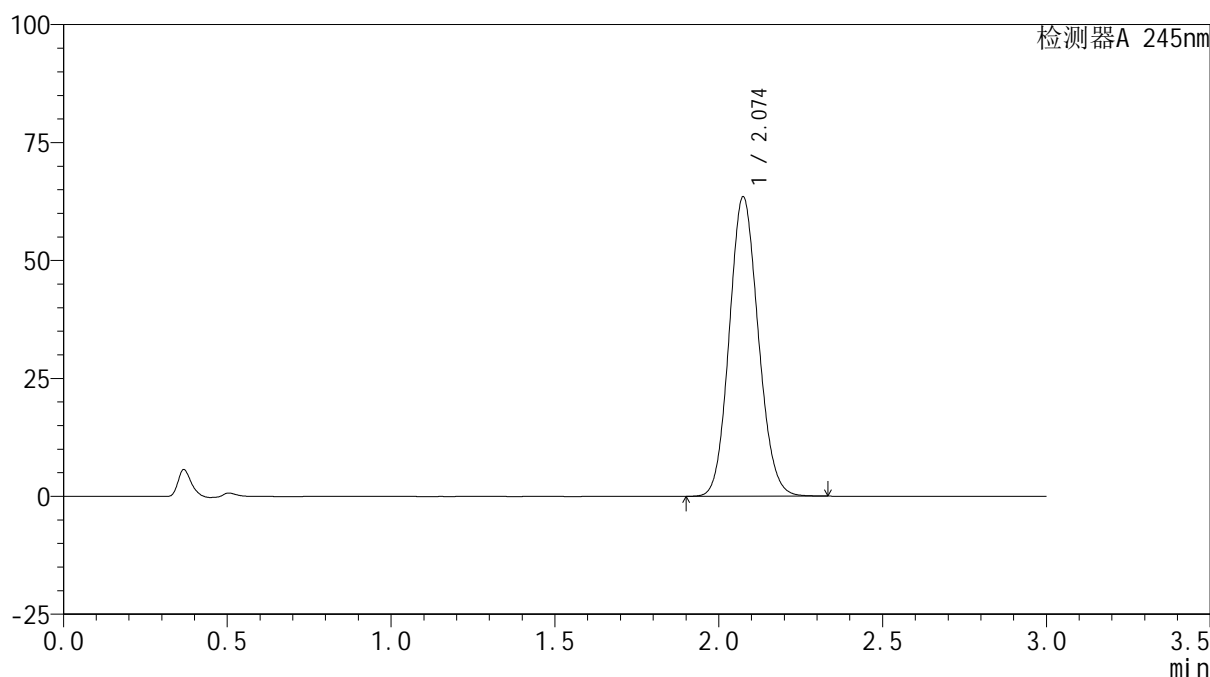
| 峰号 | 保留时间 | 面积 | 面积% | 高度 | 理论塔板数(USP) | 拖尾因子 | 分离度(USP) |
|----|-------|--------|---------|-------|------------|-------|----------|
| 1 | 2.075 | 401670 | 100.000 | 64958 | 2614 | 1.108 | -- |
| 总计 | | 401670 | 100.000 | 64958 | | | |

<样品信息>

色谱柱:XB-C18(50*4.6mm,5 μ m) 流速: 1.8ml/min
柱温:40 $^{\circ}$ C 波长: 245nm
数据文件名: RC\$J632 - 18-10/27-677-2 - cbzj-BXJVV51p-rcqx-pH1.0jz-jf50z-10mg-jyx1-45min-P5.lcd
方法文件名: RC\$J632 - J632-rcqx-FX276.lcm
批处理文件名: RC\$J632 - J632-20241209-RC-FX276.lcb
样品瓶号: 1-42
进样体积: 20 μ l 版本号: 6.115
进样时间: 2024/12/09 13:50:57 实验者: jiangjinwei
处理时间 (V2): 2024/12/10 11:24:26 处理者: jiangjinwei
仪器型号: SHIMADZU LC-2050C(FX276)

<色谱图>

mV



<峰表>

检测器A 245nm

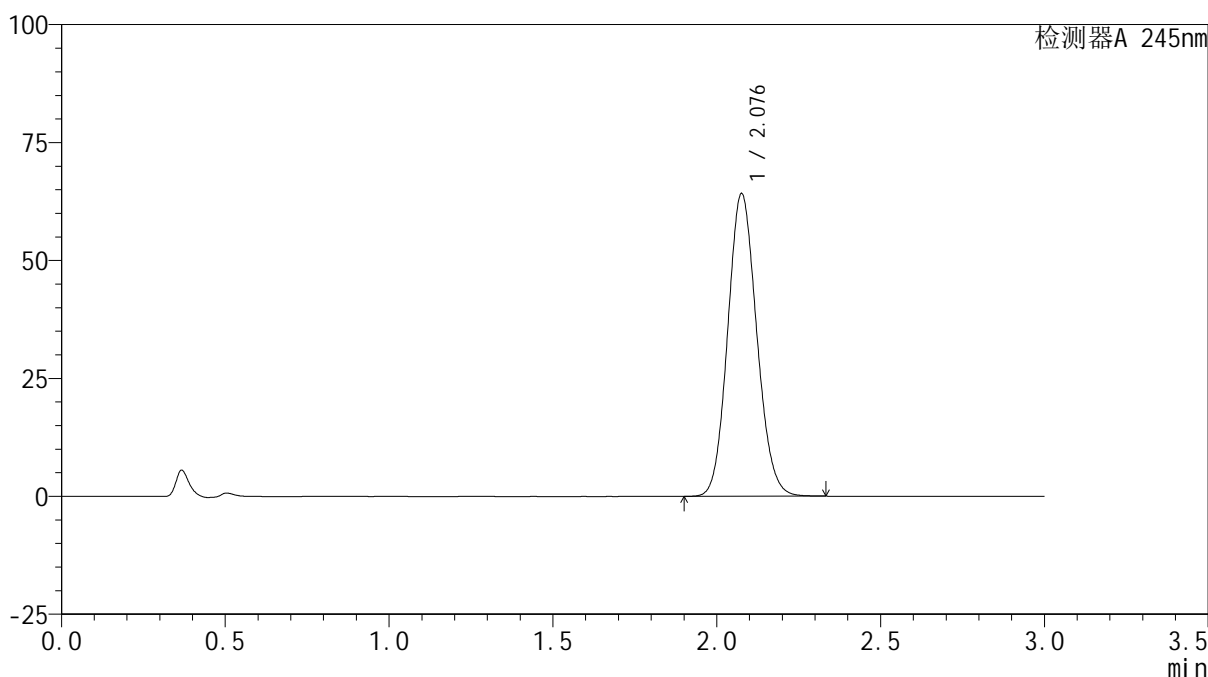
| 峰号 | 保留时间 | 面积 | 面积% | 高度 | 理论塔板数(USP) | 拖尾因子 | 分离度(USP) |
|----|-------|--------|---------|-------|------------|-------|----------|
| 1 | 2.074 | 391078 | 100.000 | 63370 | 2616 | 1.108 | -- |
| 总计 | | 391078 | 100.000 | 63370 | | | |

<样品信息>

色谱柱:XB-C18(50*4.6mm,5 μ m) 流速: 1.8ml/min
柱温:40 $^{\circ}$ C 波长: 245nm
数据文件名: RC\$J632 - 18-10/27-678-2 - cbzj-BXJVV51p-rcqx-pH1.0jz-jf50z-10mg-jyx1-45min-P6.lcd
方法文件名: RC\$J632 - J632-rcqx-FX276.lcm
批处理文件名: RC\$J632 - J632-20241209-RC-FX276.lcb
样品瓶号: 1-51
进样体积: 20 μ l 版本号: 6.115
进样时间: 2024/12/09 13:54:19 实验者: jiangjinwei
处理时间 (V2): 2024/12/10 11:24:29 处理者: jiangjinwei
仪器型号: SHIMADZU LC-2050C(FX276)

<色谱图>

mV



<峰表>

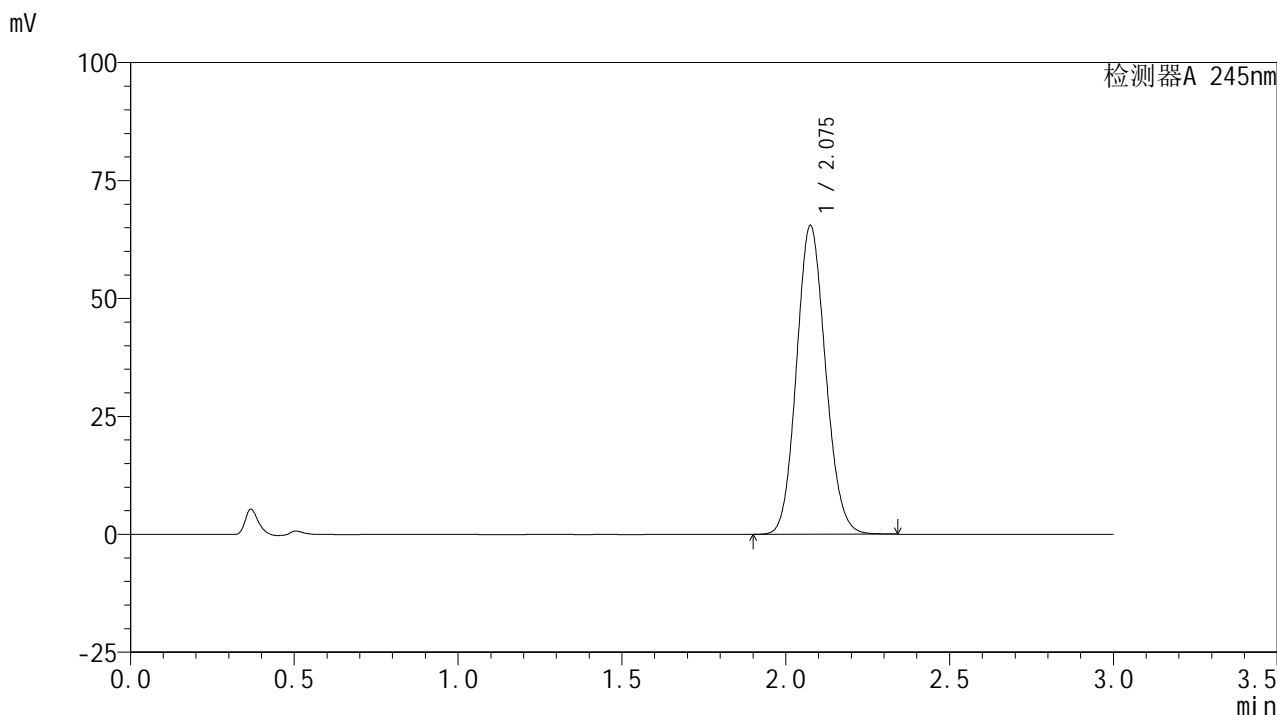
检测器A 245nm

| 峰号 | 保留时间 | 面积 | 面积% | 高度 | 理论塔板数(USP) | 拖尾因子 | 分离度(USP) |
|----|-------|--------|---------|-------|------------|-------|----------|
| 1 | 2.076 | 395075 | 100.000 | 63874 | 2621 | 1.109 | -- |
| 总计 | | 395075 | 100.000 | 63874 | | | |

<样品信息>

色谱柱:XB-C18(50*4.6mm,5 μ m) 流速: 1.8ml/min
柱温:40 $^{\circ}$ C 波长: 245nm
数据文件名: RC\$J632 - 18-10/27-679-2 - cbzj-BXJVV51p-rcqx-pH1.0jz-jf50z-10mg-jyx1-60min-P1.lcd
方法文件名: RC\$J632 - J632-rcqx-FX276.lcm
批处理文件名: RC\$J632 - J632-20241209-RC-FX276.lcb
样品瓶号: 1-7
进样体积: 20 μ l 版本号: 6.115
进样时间: 2024/12/09 13:57:42 实验者: jiangjinwei
处理时间 (V2): 2024/12/10 11:24:32 处理者: jiangjinwei
仪器型号: SHIMADZU LC-2050C(FX276)

<色谱图>



<峰表>

检测器A 245nm

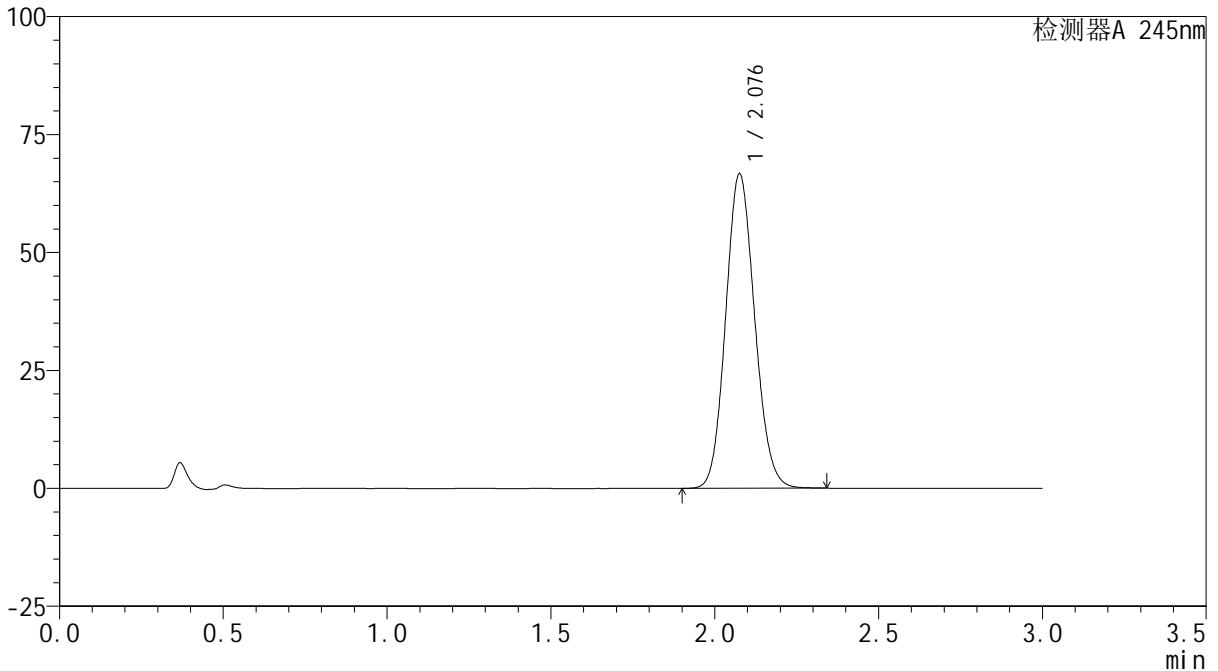
| 峰号 | 保留时间 | 面积 | 面积% | 高度 | 理论塔板数(USP) | 拖尾因子 | 分离度(USP) |
|----|-------|--------|---------|-------|------------|-------|----------|
| 1 | 2.075 | 403446 | 100.000 | 65239 | 2617 | 1.109 | -- |
| 总计 | | 403446 | 100.000 | 65239 | | | |

<样品信息>

色谱柱:XB-C18(50*4.6mm,5 μ m) 流速: 1.8ml/min
柱温:40 $^{\circ}$ C 波长: 245nm
数据文件名: RC\$J632 - 18-10/27-680-2 - cbzj-BXJVV51p-rcqx-pH1.0jz-jf50z-10mg-jyx1-60min-P2.lcd
方法文件名: RC\$J632 - J632-rcqx-FX276.lcm
批处理文件名: RC\$J632 - J632-20241209-RC-FX276.lcb
样品瓶号: 1-16
进样体积: 20 μ l 版本号: 6.115
进样时间: 2024/12/09 14:01:06 实验者: jiangjinwei
处理时间 (V2): 2024/12/10 11:24:34 处理者: jiangjinwei
仪器型号: SHIMADZU LC-2050C(FX276)

<色谱图>

mV



<峰表>

检测器A 245nm

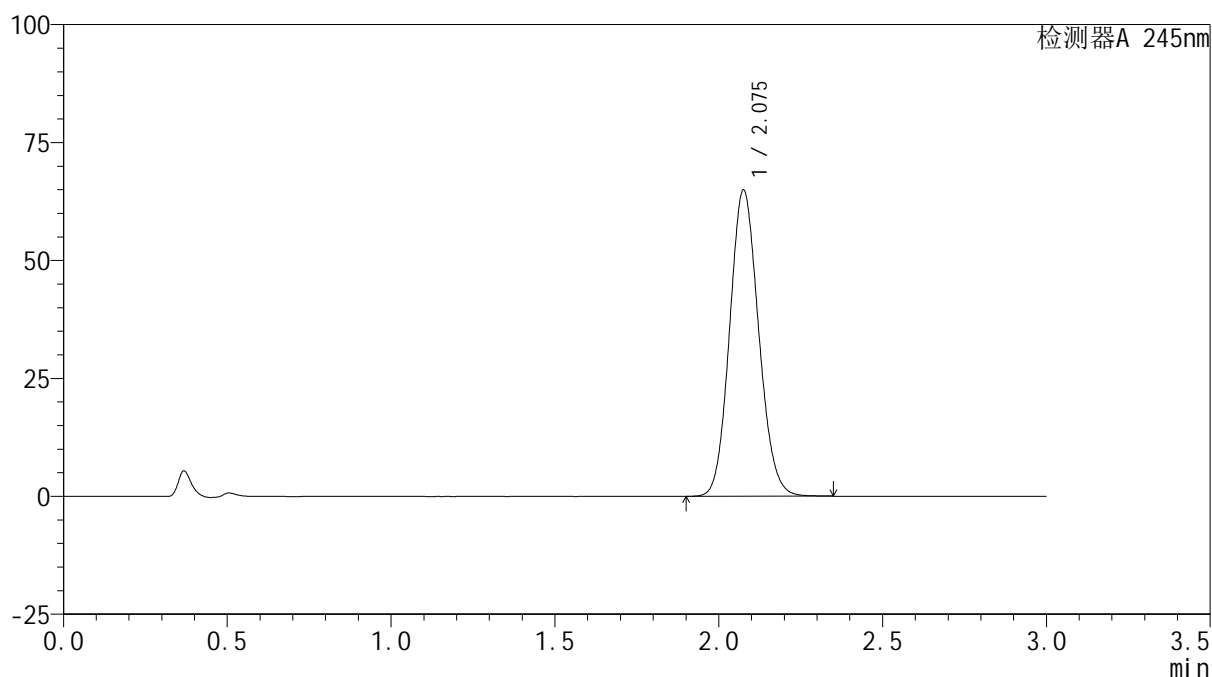
| 峰号 | 保留时间 | 面积 | 面积% | 高度 | 理论塔板数(USP) | 拖尾因子 | 分离度(USP) |
|----|-------|--------|---------|-------|------------|-------|----------|
| 1 | 2.076 | 410884 | 100.000 | 66389 | 2618 | 1.110 | -- |
| 总计 | | 410884 | 100.000 | 66389 | | | |

<样品信息>

色谱柱:XB-C18(50*4.6mm,5 μ m) 流速: 1.8ml/min
柱温:40 $^{\circ}$ C 波长: 245nm
数据文件名: RC\$J632 - 18-10/27-681-2 - cbzj-BXJVV51p-rcqx-pH1.0jz-jf50z-10mg-jyx1-60min-P3.lcd
方法文件名: RC\$J632 - J632-rcqx-FX276.lcm
批处理文件名: RC\$J632 - J632-20241209-RC-FX276.lcb
样品瓶号: 1-25
进样体积: 20 μ l 版本号: 6.115
进样时间: 2024/12/09 14:04:30 实验者: jiangjinwei
处理时间 (V2): 2024/12/10 11:24:37 处理者: jiangjinwei
仪器型号: SHIMADZU LC-2050C(FX276)

<色谱图>

mV



<峰表>

检测器A 245nm

| 峰号 | 保留时间 | 面积 | 面积% | 高度 | 理论塔板数(USP) | 拖尾因子 | 分离度(USP) |
|----|-------|--------|---------|-------|------------|-------|----------|
| 1 | 2.075 | 400467 | 100.000 | 64681 | 2617 | 1.110 | -- |
| 总计 | | 400467 | 100.000 | 64681 | | | |

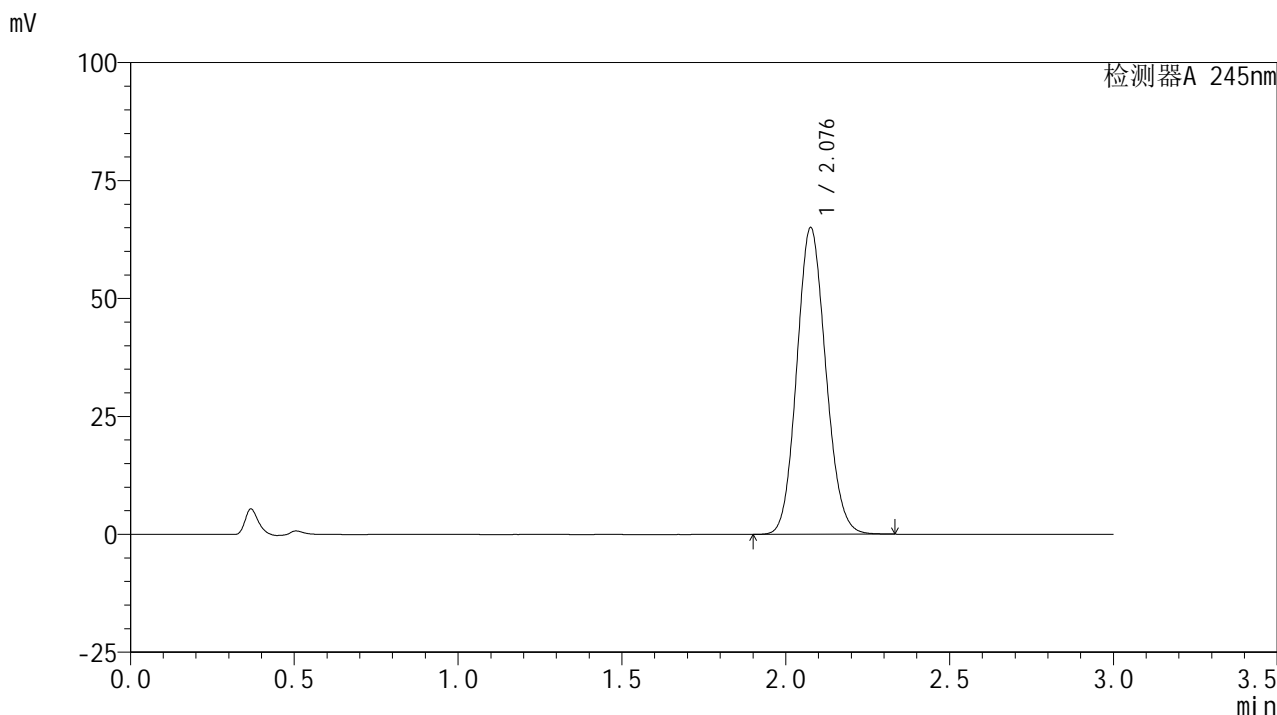


J632

<样品信息>

色谱柱:XB-C18(50*4.6mm,5µm) 流速: 1.8ml/min
 柱温:40°C 波长: 245nm
 数据文件名: RC\$J632 - 18-10/27-682-2 - cbzj-BXJVV51p-rcqx-pH1.0jz-jf50z-10mg-jyx1-60min-P4.lcd
 方法文件名: RC\$J632 - J632-rcqx-FX276.lcm
 批处理文件名: RC\$J632 - J632-20241209-RC-FX276.lcb
 样品瓶号: 1-34
 进样体积: 20 µl 版本号: 6.115
 进样时间: 2024/12/09 14:07:53 实验者: jiangjinwei
 处理时间 (V2): 2024/12/10 11:24:40 处理者: jiangjinwei
 仪器型号: SHIMADZU LC-2050C(FX276)

<色谱图>



<峰表>

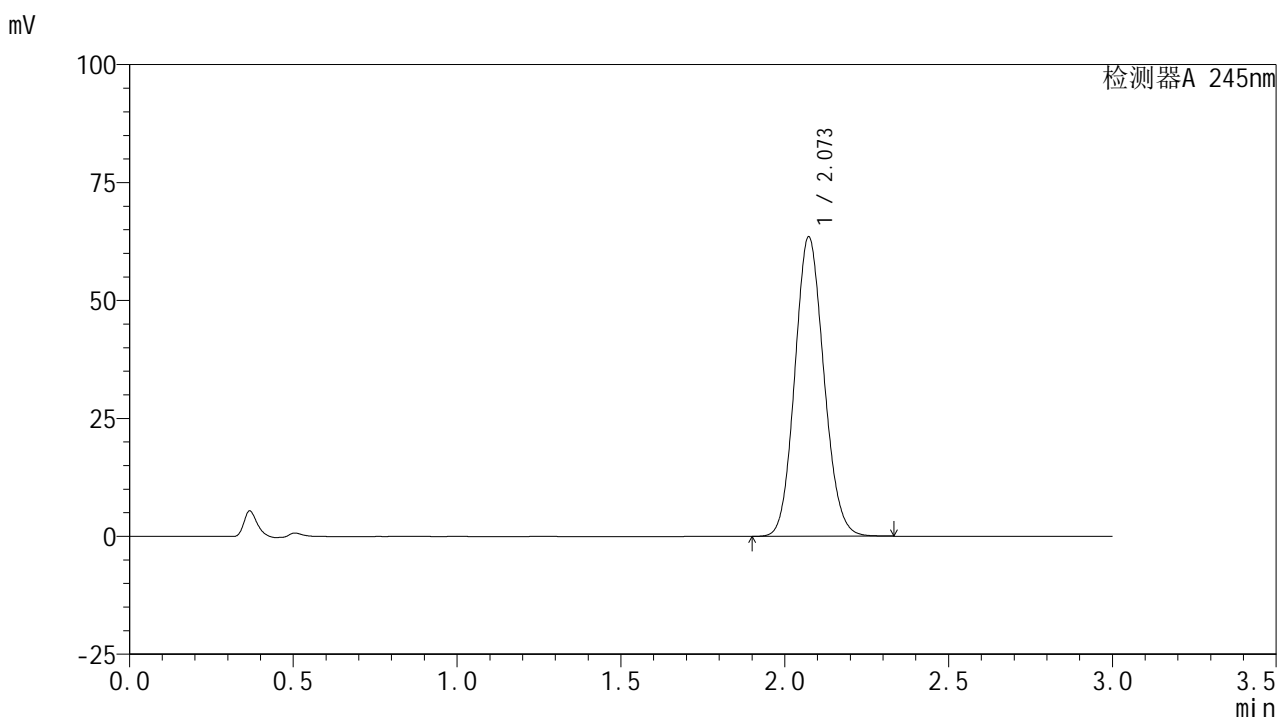
检测器A 245nm

| 峰号 | 保留时间 | 面积 | 面积% | 高度 | 理论塔板数(USP) | 拖尾因子 | 分离度(USP) |
|----|-------|--------|---------|-------|------------|-------|----------|
| 1 | 2.076 | 400475 | 100.000 | 64676 | 2620 | 1.110 | -- |
| 总计 | | 400475 | 100.000 | 64676 | | | |

<样品信息>

色谱柱:XB-C18(50*4.6mm,5 μ m) 流速: 1.8ml/min
柱温:40 $^{\circ}$ C 波长: 245nm
数据文件名: RC\$J632 - 18-10/27-683-2 - cbzj-BXJVV51p-rcqx-pH1.0jz-jf50z-10mg-jyx1-60min-P5.lcd
方法文件名: RC\$J632 - J632-rcqx-FX276.lcm
批处理文件名: RC\$J632 - J632-20241209-RC-FX276.lcb
样品瓶号: 1-43
进样体积: 20 μ l 版本号: 6.115
进样时间: 2024/12/09 14:11:15 实验者: jiangjinwei
处理时间 (V2): 2024/12/10 11:24:43 处理者: jiangjinwei
仪器型号: SHIMADZU LC-2050C(FX276)

<色谱图>



<峰表>

检测器A 245nm

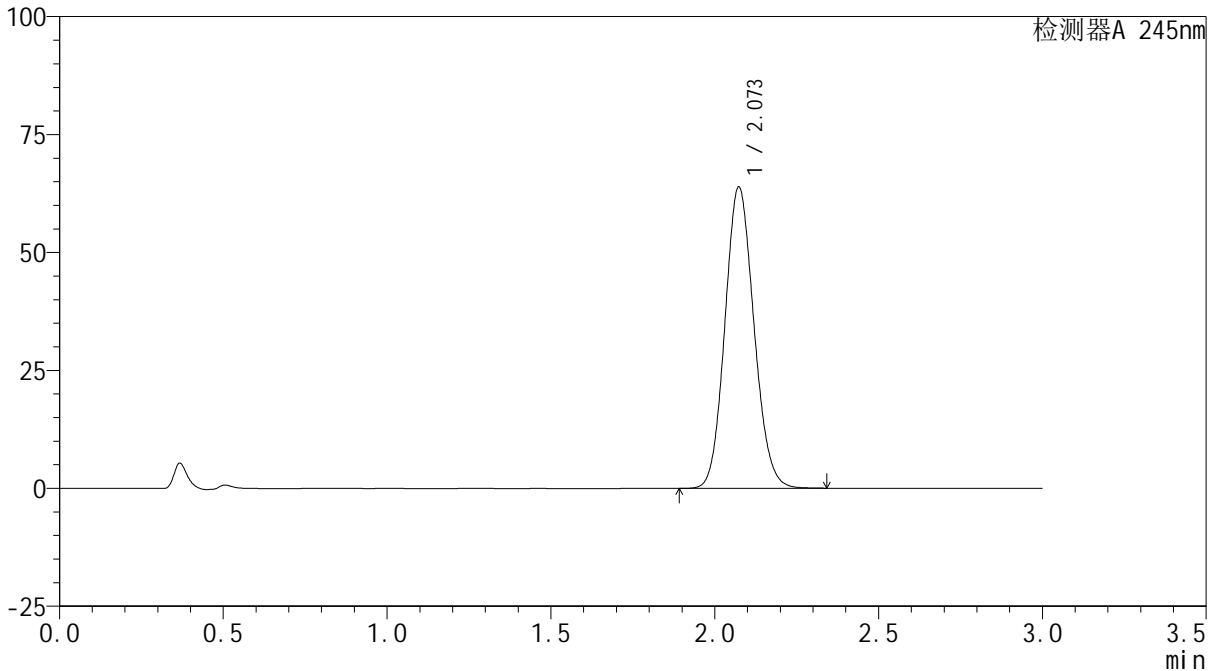
| 峰号 | 保留时间 | 面积 | 面积% | 高度 | 理论塔板数(USP) | 拖尾因子 | 分离度(USP) |
|----|-------|--------|---------|-------|------------|-------|----------|
| 1 | 2.073 | 391643 | 100.000 | 63469 | 2607 | 1.109 | -- |
| 总计 | | 391643 | 100.000 | 63469 | | | |

<样品信息>

色谱柱:XB-C18(50*4.6mm,5 μ m) 流速: 1.8ml/min
 柱温:40 $^{\circ}$ C 波长: 245nm
 数据文件名: RC\$J632 - 18-10/27-684-2 - cbzj-BXJVV51p-rcqx-pH1.0jz-jf50z-10mg-jyx1-60min-P6.lcd
 方法文件名: RC\$J632 - J632-rcqx-FX276.lcm
 批处理文件名: RC\$J632 - J632-20241209-RC-FX276.lcb
 样品瓶号: 1-52
 进样体积: 20 μ l 版本号: 6.115
 进样时间: 2024/12/09 14:14:39 实验者: jiangjinwei
 处理时间 (V2): 2024/12/10 11:24:45 处理者: jiangjinwei
 仪器型号: SHIMADZU LC-2050C(FX276)

<色谱图>

mV



<峰表>

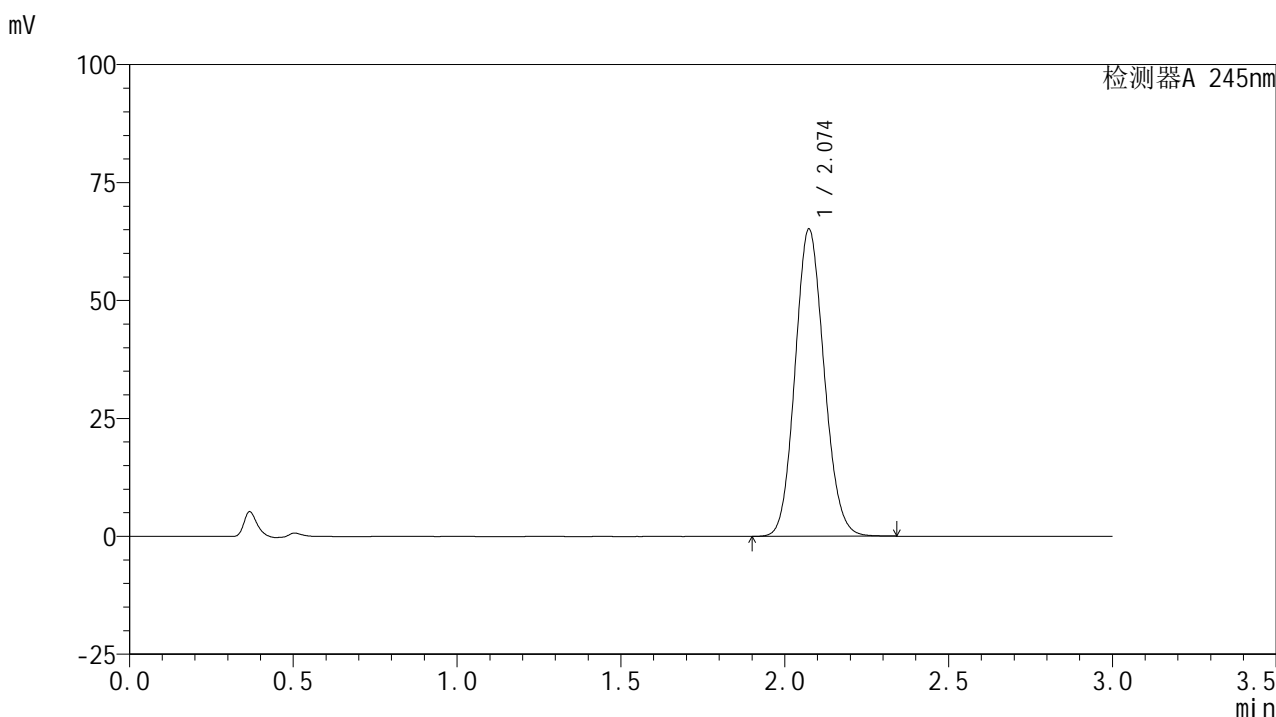
检测器A 245nm

| 峰号 | 保留时间 | 面积 | 面积% | 高度 | 理论塔板数(USP) | 拖尾因子 | 分离度(USP) |
|----|-------|--------|---------|-------|------------|-------|----------|
| 1 | 2.073 | 394305 | 100.000 | 63855 | 2607 | 1.110 | -- |
| 总计 | | 394305 | 100.000 | 63855 | | | |

<样品信息>

色谱柱:XB-C18(50*4.6mm,5 μ m) 流速: 1.8ml/min
柱温:40 $^{\circ}$ C 波长: 245nm
数据文件名: RC\$J632 - 18-10/27-685-2 - cbzj-BXJVV51p-rcqx-pH1.0jz-jf50z-10mg-jyx1-jx-P1.lcd
方法文件名: RC\$J632 - J632-rcqx-FX276.lcm
批处理文件名: RC\$J632 - J632-20241209-RC-FX276.lcb
样品瓶号: 1-8
进样体积: 20 μ l 版本号: 6.115
进样时间: 2024/12/09 14:18:03 实验者: jiangjinwei
处理时间 (V2): 2024/12/10 11:24:48 处理者: jiangjinwei
仪器型号: SHIMADZU LC-2050C(FX276)

<色谱图>



<峰表>

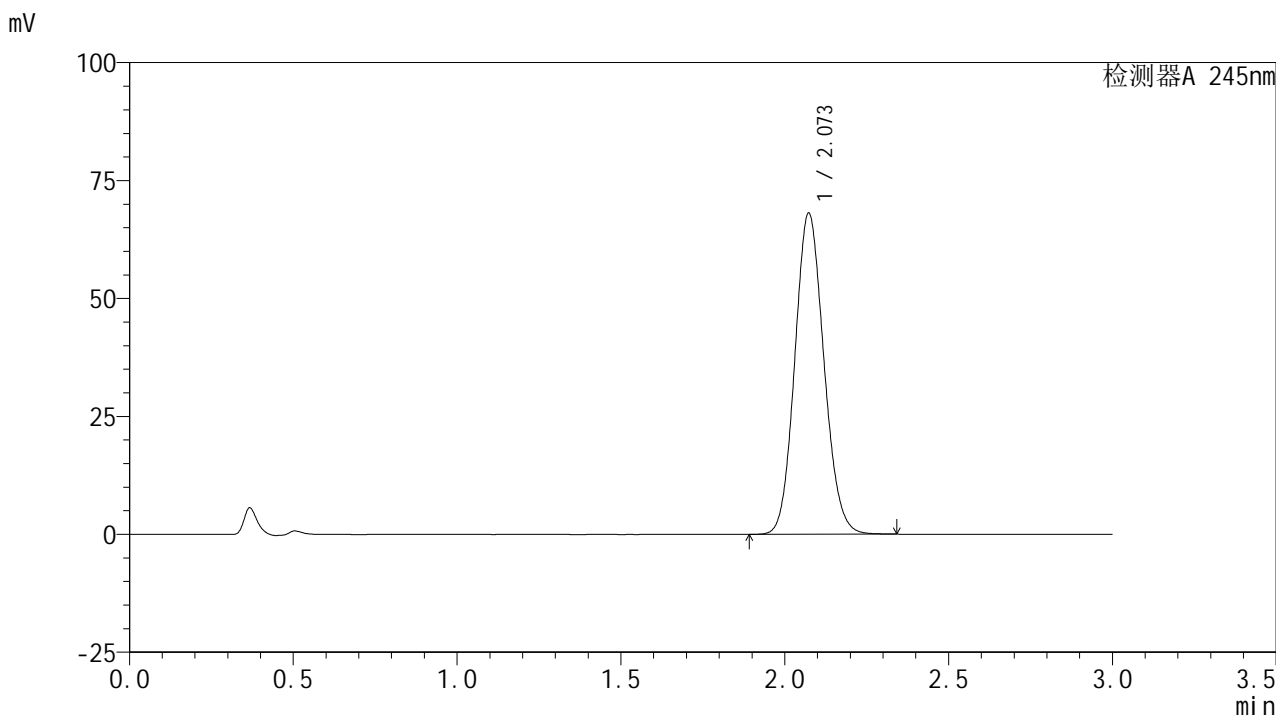
检测器A 245nm

| 峰号 | 保留时间 | 面积 | 面积% | 高度 | 理论塔板数(USP) | 拖尾因子 | 分离度(USP) |
|----|-------|--------|---------|-------|------------|-------|----------|
| 1 | 2.074 | 401438 | 100.000 | 65069 | 2615 | 1.109 | -- |
| 总计 | | 401438 | 100.000 | 65069 | | | |

<样品信息>

色谱柱:XB-C18(50*4.6mm,5 μ m) 流速: 1.8ml/min
柱温:40 $^{\circ}$ C 波长: 245nm
数据文件名: RC\$J632 - 18-10/27-686-2 - cbzj-BXJVV51p-rcqx-pH1.0jz-jf50z-10mg-jyx1-jx-P2.lcd
方法文件名: RC\$J632 - J632-rcqx-FX276.lcm
批处理文件名: RC\$J632 - J632-20241209-RC-FX276.lcb
样品瓶号: 1-17
进样体积: 20 μ l 版本号: 6.115
进样时间: 2024/12/09 14:21:26 实验者: jiangjinwei
处理时间 (V2): 2024/12/10 11:24:51 处理者: jiangjinwei
仪器型号: SHIMADZU LC-2050C(FX276)

<色谱图>



<峰表>

检测器A 245nm

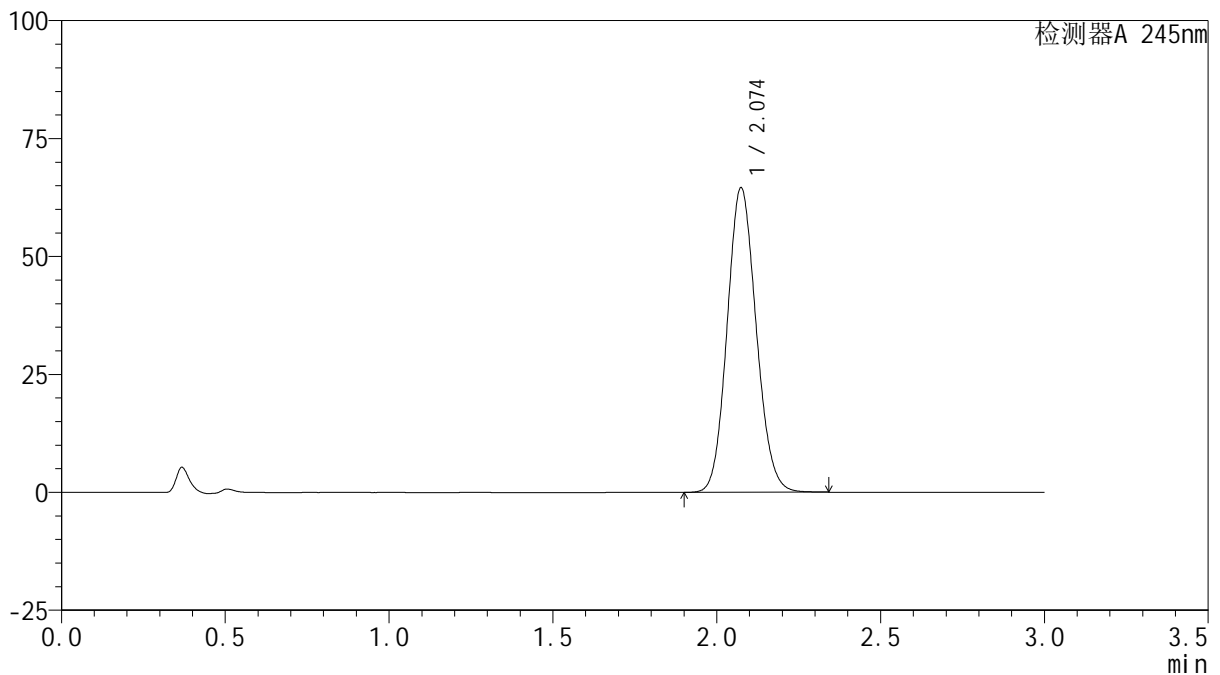
| 峰号 | 保留时间 | 面积 | 面积% | 高度 | 理论塔板数(USP) | 拖尾因子 | 分离度(USP) |
|----|-------|--------|---------|-------|------------|-------|----------|
| 1 | 2.073 | 420339 | 100.000 | 68065 | 2605 | 1.110 | -- |
| 总计 | | 420339 | 100.000 | 68065 | | | |

<样品信息>

色谱柱:XB-C18(50*4.6mm,5 μ m) 流速: 1.8ml/min
柱温:40 $^{\circ}$ C 波长: 245nm
数据文件名: RC\$J632 - 18-10/27-687-2 - cbzj-BXJVV51p-rcqx-pH1.0jz-jf50z-10mg-jyx1-jx-P3.lcd
方法文件名: RC\$J632 - J632-rcqx-FX276.lcm
批处理文件名: RC\$J632 - J632-20241209-RC-FX276.lcb
样品瓶号: 1-26
进样体积: 20 μ l 版本号: 6.115
进样时间: 2024/12/09 14:24:50 实验者: jiangjinwei
处理时间 (V2): 2024/12/10 11:24:54 处理者: jiangjinwei
仪器型号: SHIMADZU LC-2050C(FX276)

<色谱图>

mV



<峰表>

检测器A 245nm

| 峰号 | 保留时间 | 面积 | 面积% | 高度 | 理论塔板数(USP) | 拖尾因子 | 分离度(USP) |
|----|-------|--------|---------|-------|------------|-------|----------|
| 1 | 2.074 | 398725 | 100.000 | 64477 | 2603 | 1.109 | -- |
| 总计 | | 398725 | 100.000 | 64477 | | | |

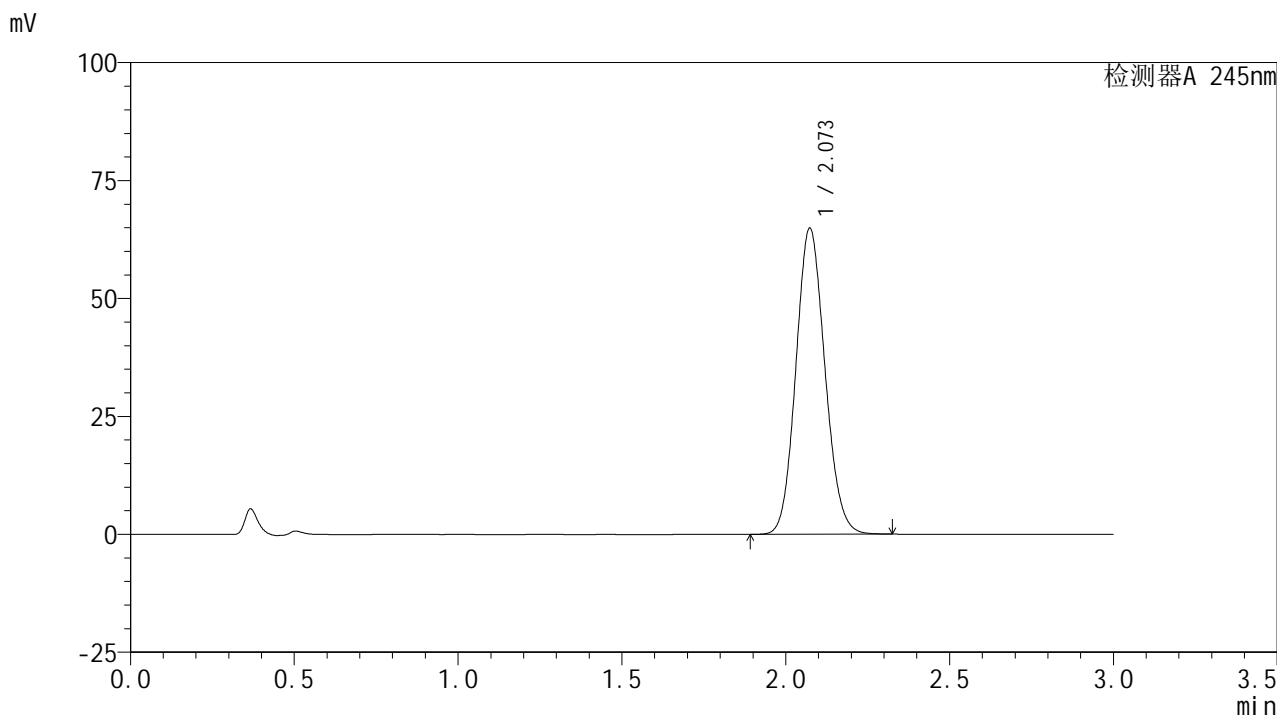


J632

<样品信息>

色谱柱:XB-C18(50*4.6mm,5µm) 流速: 1.8ml/min
 柱温:40°C 波长: 245nm
 数据文件名: RC\$J632 - 18-10/27-688-2 - cbzj-BXJVV51p-rcqx-pH1.0jz-jf50z-10mg-jyx1-jx-P4.lcd
 方法文件名: RC\$J632 - J632-rcqx-FX276.lcm
 批处理文件名: RC\$J632 - J632-20241209-RC-FX276.lcb
 样品瓶号: 1-35
 进样体积: 20 µl 版本号: 6.115
 进样时间: 2024/12/09 14:28:13 实验者: jiangjinwei
 处理时间 (V2): 2024/12/10 11:24:56 处理者: jiangjinwei
 仪器型号: SHIMADZU LC-2050C(FX276)

<色谱图>



<峰表>

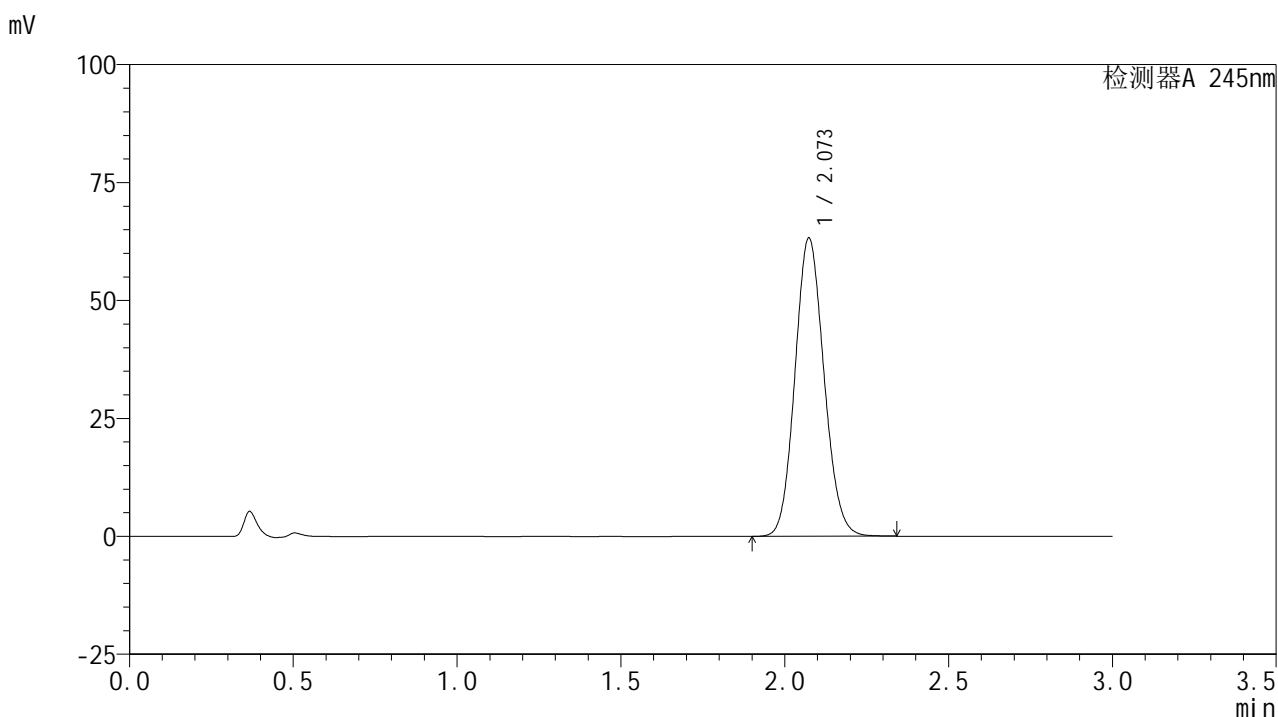
检测器A 245nm

| 峰号 | 保留时间 | 面积 | 面积% | 高度 | 理论塔板数(USP) | 拖尾因子 | 分离度(USP) |
|----|-------|--------|---------|-------|------------|-------|----------|
| 1 | 2.073 | 400413 | 100.000 | 64874 | 2607 | 1.108 | -- |
| 总计 | | 400413 | 100.000 | 64874 | | | |

<样品信息>

色谱柱:XB-C18(50*4.6mm,5 μ m) 流速: 1.8ml/min
柱温:40 $^{\circ}$ C 波长: 245nm
数据文件名: RC\$J632 - 18-10/27-689-2 - cbzj-BXJVV51p-rcqx-pH1.0jz-jf50z-10mg-jyx1-jx-P5.lcd
方法文件名: RC\$J632 - J632-rcqx-FX276.lcm
批处理文件名: RC\$J632 - J632-20241209-RC-FX276.lcb
样品瓶号: 1-44
进样体积: 20 μ l 版本号: 6.115
进样时间: 2024/12/09 14:31:37 实验者: jiangjinwei
处理时间 (V2): 2024/12/10 11:24:59 处理者: jiangjinwei
仪器型号: SHIMADZU LC-2050C(FX276)

<色谱图>



<峰表>

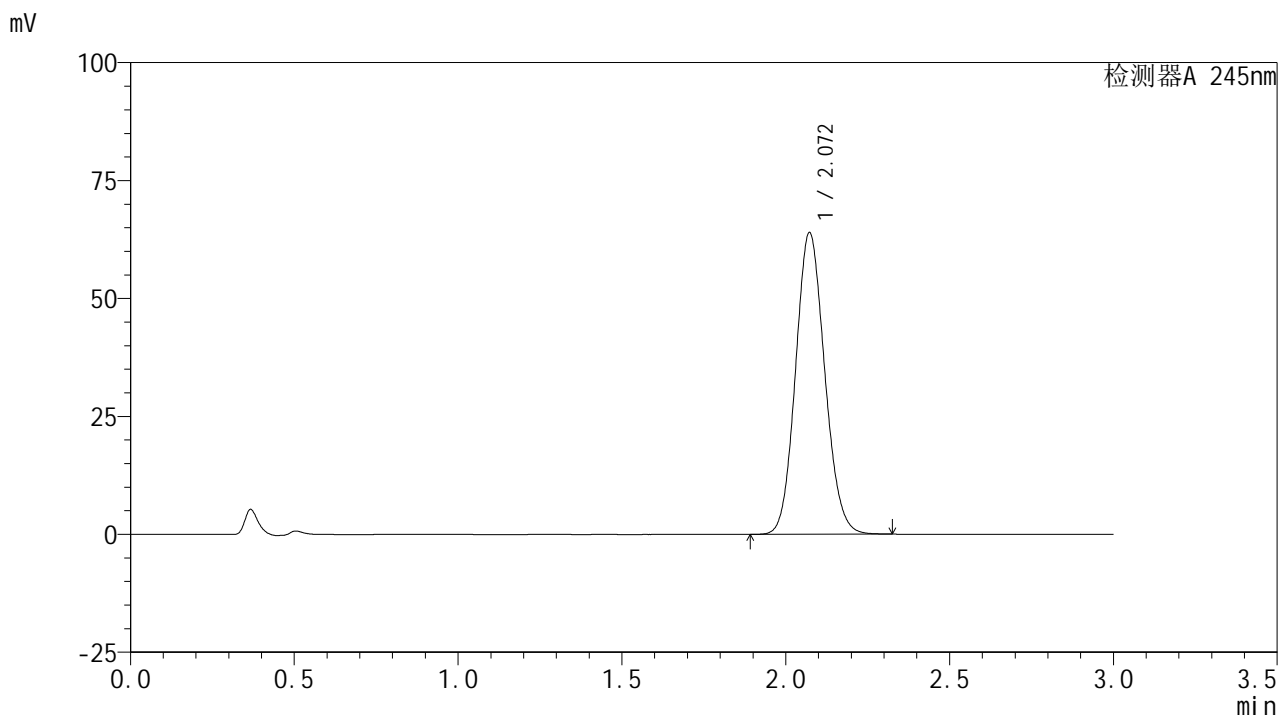
检测器A 245nm

| 峰号 | 保留时间 | 面积 | 面积% | 高度 | 理论塔板数(USP) | 拖尾因子 | 分离度(USP) |
|----|-------|--------|---------|-------|------------|-------|----------|
| 1 | 2.073 | 390184 | 100.000 | 63179 | 2608 | 1.108 | -- |
| 总计 | | 390184 | 100.000 | 63179 | | | |

<样品信息>

色谱柱:XB-C18(50*4.6mm,5 μ m) 流速: 1.8ml/min
柱温:40 $^{\circ}$ C 波长: 245nm
数据文件名: RC\$J632 - 18-10/27-690-2 - cbzj-BXJVV51p-rcqx-pH1.0jz-jf50z-10mg-jyx1-jx-P6.lcd
方法文件名: RC\$J632 - J632-rcqx-FX276.lcm
批处理文件名: RC\$J632 - J632-20241209-RC-FX276.lcb
样品瓶号: 1-53
进样体积: 20 μ l 版本号: 6.115
进样时间: 2024/12/09 14:35:00 实验者: jiangjinwei
处理时间 (V2): 2024/12/10 11:25:02 处理者: jiangjinwei
仪器型号: SHIMADZU LC-2050C(FX276)

<色谱图>



<峰表>

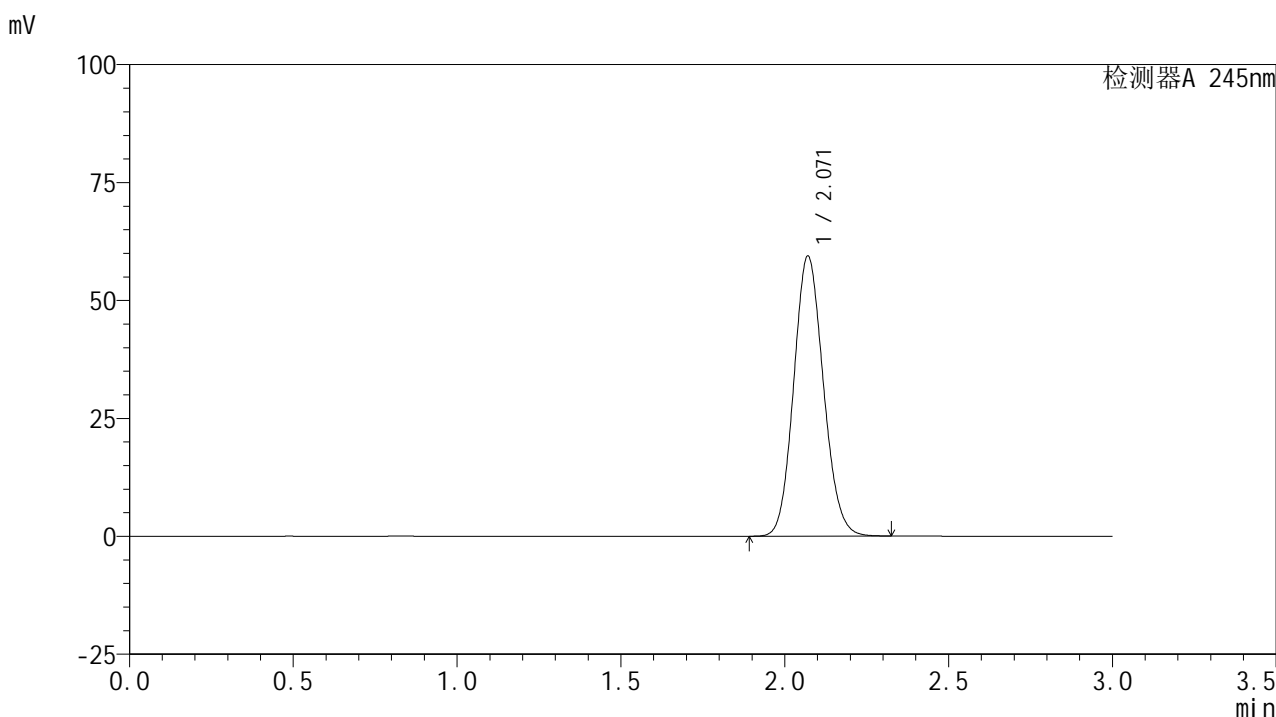
检测器A 245nm

| 峰号 | 保留时间 | 面积 | 面积% | 高度 | 理论塔板数(USP) | 拖尾因子 | 分离度(USP) |
|----|-------|--------|---------|-------|------------|-------|----------|
| 1 | 2.072 | 395397 | 100.000 | 63967 | 2593 | 1.109 | -- |
| 总计 | | 395397 | 100.000 | 63967 | | | |

<样品信息>

色谱柱:XB-C18(50*4.6mm,5 μ m) 流速: 1.8ml/min
柱温:40 $^{\circ}$ C 波长: 245nm
数据文件名: RC\$J632 - 18-10/27-691-2 - cbzj-BXJVV51p-rcqx-pH1.0jz-jf50z-10mg-jyx1-dz2-1.lcd
方法文件名: RC\$J632 - J632-rcqx-FX276.lcm
批处理文件名: RC\$J632 - J632-20241209-RC-FX276.lcb
样品瓶号: 1-27
进样体积: 20 μ l 版本号: 6.115
进样时间: 2024/12/09 14:38:24 实验者: jiangjinwei
处理时间 (V2): 2024/12/10 11:25:04 处理者: jiangjinwei
仪器型号: SHIMADZU LC-2050C(FX276)

<色谱图>



<峰表>

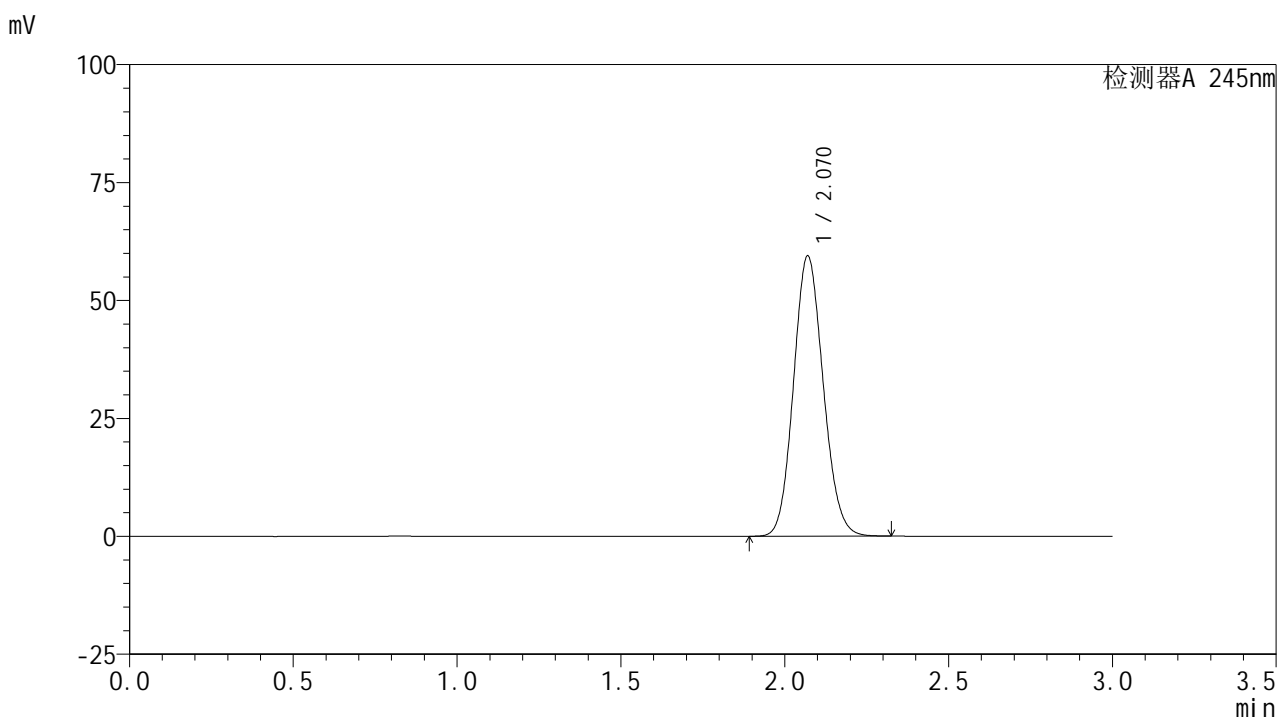
检测器A 245nm

| 峰号 | 保留时间 | 面积 | 面积% | 高度 | 理论塔板数(USP) | 拖尾因子 | 分离度(USP) |
|----|-------|--------|---------|-------|------------|-------|----------|
| 1 | 2.071 | 374519 | 100.000 | 59371 | 2488 | 1.111 | -- |
| 总计 | | 374519 | 100.000 | 59371 | | | |

<样品信息>

色谱柱:XB-C18(50*4.6mm,5 μ m) 流速: 1.8ml/min
柱温:40 $^{\circ}$ C 波长: 245nm
数据文件名: RC\$J632 - 18-10/27-692-2 - cbzj-BXJVV51p-rcqx-pH1.0jz-jf50z-10mg-jyx1-dz2-2.lcd
方法文件名: RC\$J632 - J632-rcqx-FX276.lcm
批处理文件名: RC\$J632 - J632-20241209-RC-FX276.lcb
样品瓶号: 1-27
进样体积: 20 μ l 版本号: 6.115
进样时间: 2024/12/09 14:41:47 实验者: jiangjinwei
处理时间 (V2): 2024/12/10 11:25:07 处理者: jiangjinwei
仪器型号: SHIMADZU LC-2050C(FX276)

<色谱图>



<峰表>

检测器A 245nm

| 峰号 | 保留时间 | 面积 | 面积% | 高度 | 理论塔板数(USP) | 拖尾因子 | 分离度(USP) |
|----|-------|--------|---------|-------|------------|-------|----------|
| 1 | 2.070 | 375042 | 100.000 | 59372 | 2480 | 1.111 | -- |
| 总计 | | 375042 | 100.000 | 59372 | | | |