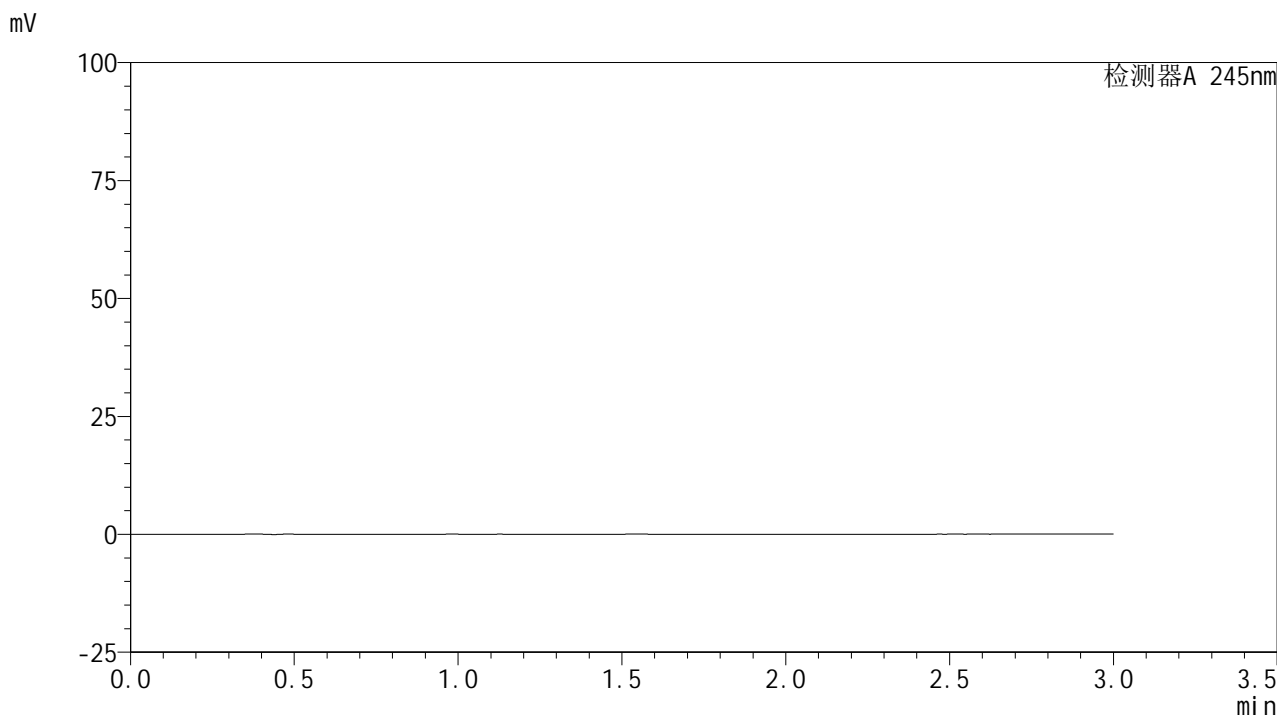


## &lt;样品信息&gt;

色谱柱:XB-C18(50\*4.6mm,5 $\mu$ m) 流速: 1.8ml/min  
柱温:40 $^{\circ}$ C 波长: 245nm  
数据文件名: RC\$J632 - 0-84/27-863-2 - cbzj-BXJVV51p-rcqx-pH1.0jz-jf50z-10mg-jyx2-rj.lcd  
方法文件名: RC\$J632 - J632-rcqx-FX276.lcm  
批处理文件名: RC\$J632 - J632-20241210-RC-FX276.lcb  
样品瓶号: 1-9  
进样体积: 20  $\mu$ l 版本号: 6.115  
进样时间: 2024/12/10 11:34:05 实验者: jiangjinwei  
处理时间 (V2): 2024/12/11 16:35:01 处理者: jiangjinwei  
仪器型号: SHIMADZU LC-2050C(FX276)

## &lt;色谱图&gt;



## &lt;峰表&gt;

检测器A 245nm

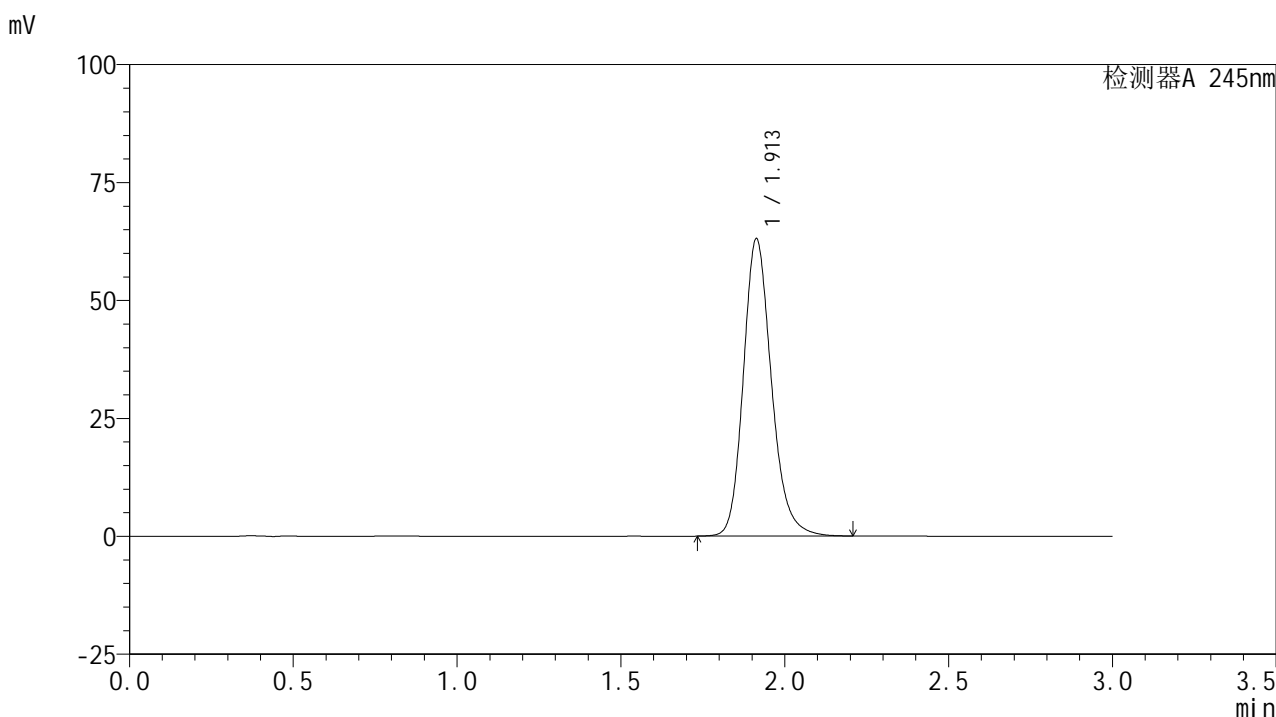
峰号	保留时间	面积	面积%	高度	理论塔板数(USP)	拖尾因子	分离度(USP)
总计							

图1 盐酸伐地那非片溶出曲线测定HPLC图谱  
参比制剂-BXJVV51批(10mg规格)-均一性2-pH1.0介质-桨法-50转  
溶剂

## &lt;样品信息&gt;

色谱柱:XB-C18(50\*4.6mm,5 $\mu$ m) 流速: 1.8ml/min  
 柱温:40 $^{\circ}$ C 波长: 245nm  
 数据文件名: RC\$J632 - 0-84/27-864-2 - cbzj-BXJVV51p-rcqx-pH1.0jz-jf50z-10mg-jyx2-dz1-1.lcd  
 方法文件名: RC\$J632 - J632-rcqx-FX276.lcm  
 批处理文件名: RC\$J632 - J632-20241210-RC-FX276.lcb  
 样品瓶号: 1-18  
 进样体积: 20  $\mu$ l 版本号: 6.115  
 进样时间: 2024/12/10 11:37:29 实验者: jiangjinwei  
 处理时间 (V2): 2024/12/11 16:35:06 处理者: jiangjinwei  
 仪器型号: SHIMADZU LC-2050C(FX276)

## &lt;色谱图&gt;



## &lt;峰表&gt;

## 检测器A 245nm

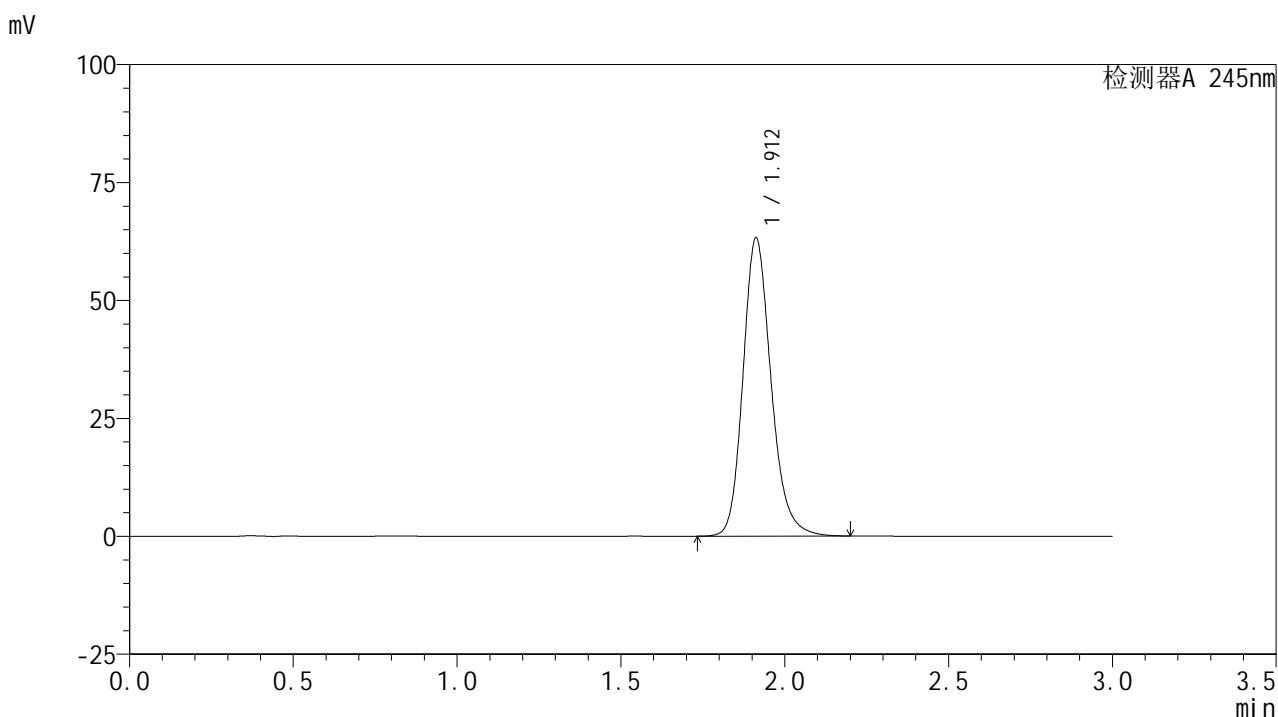
峰号	保留时间	面积	面积%	高度	理论塔板数(USP)	拖尾因子	分离度(USP)
1	1.913	376491	100.000	63070	2478	1.192	--
总计		376491	100.000	63070			

图2 盐酸伐地那非片溶出曲线测定HPLC图谱  
 参比制剂-BXJVV51批(10mg规格)-均一性2-pH1.0介质-桨法-50转  
 对照品溶液-1-1

## &lt;样品信息&gt;

色谱柱:XB-C18(50\*4.6mm,5 $\mu$ m) 流速: 1.8ml/min  
 柱温:40 $^{\circ}$ C 波长: 245nm  
 数据文件名: RC\$J632 - 0-84/27-865-2 - cbzj-BXJVV51p-rcqx-pH1.0jz-jf50z-10mg-jyx2-dz1-2.lcd  
 方法文件名: RC\$J632 - J632-rcqx-FX276.lcm  
 批处理文件名: RC\$J632 - J632-20241210-RC-FX276.lcb  
 样品瓶号: 1-18  
 进样体积: 20  $\mu$ l 版本号: 6.115  
 进样时间: 2024/12/10 11:40:53 实验者: jiangjinwei  
 处理时间 (V2): 2024/12/11 16:35:09 处理者: jiangjinwei  
 仪器型号: SHIMADZU LC-2050C(FX276)

## &lt;色谱图&gt;



## &lt;峰表&gt;

检测器A 245nm

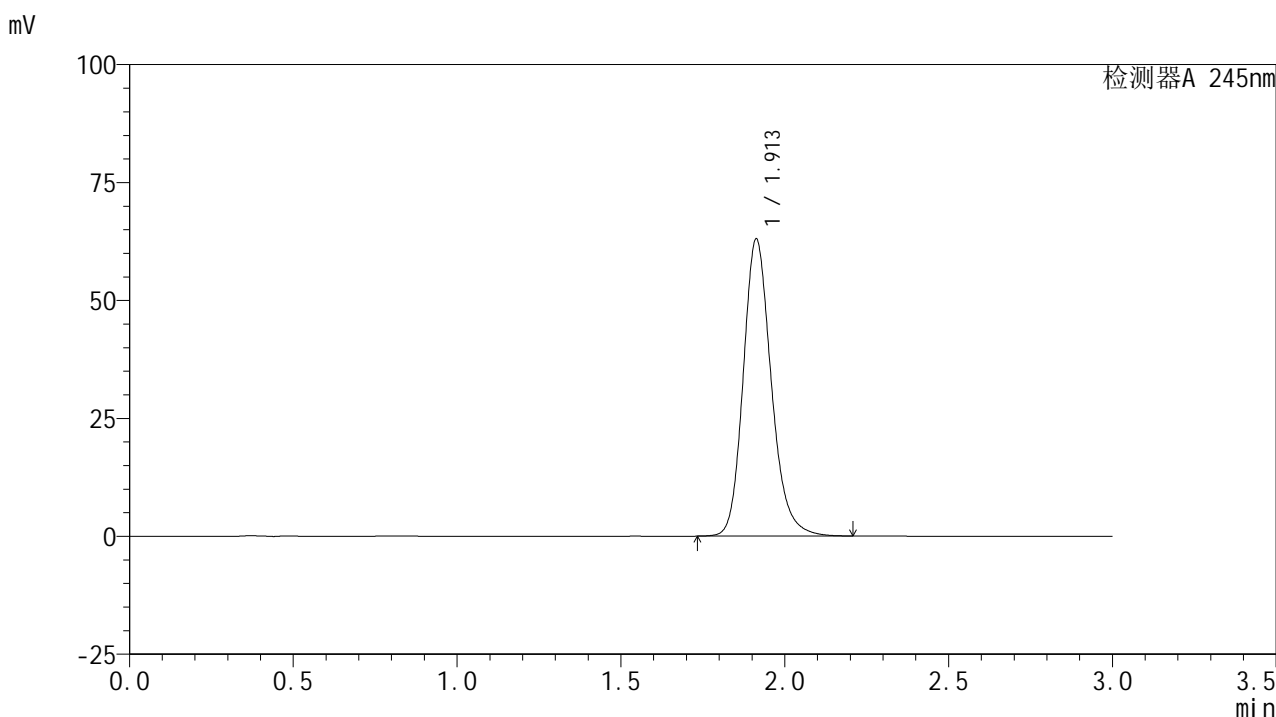
峰号	保留时间	面积	面积%	高度	理论塔板数(USP)	拖尾因子	分离度(USP)
1	1.912	377073	100.000	63210	2480	1.192	--
总计		377073	100.000	63210			

图3 盐酸伐地那非片溶出曲线测定HPLC图谱  
 参比制剂-BXJVV51批(10mg规格)-均一性2-pH1.0介质-桨法-50转  
 对照品溶液-1-2

## &lt;样品信息&gt;

色谱柱:XB-C18(50\*4.6mm,5 $\mu$ m) 流速: 1.8ml/min  
 柱温:40 $^{\circ}$ C 波长: 245nm  
 数据文件名: RC\$J632 - 0-84/27-866-2 - cbzj-BXJVV51p-rcqx-pH1.0jz-jf50z-10mg-jyx2-dz1-3.lcd  
 方法文件名: RC\$J632 - J632-rcqx-FX276.lcm  
 批处理文件名: RC\$J632 - J632-20241210-RC-FX276.lcb  
 样品瓶号: 1-18  
 进样体积: 20  $\mu$ l 版本号: 6.115  
 进样时间: 2024/12/10 11:44:17 实验者: jiangjinwei  
 处理时间 (V2): 2024/12/11 16:35:12 处理者: jiangjinwei  
 仪器型号: SHIMADZU LC-2050C(FX276)

## &lt;色谱图&gt;



## &lt;峰表&gt;

## 检测器A 245nm

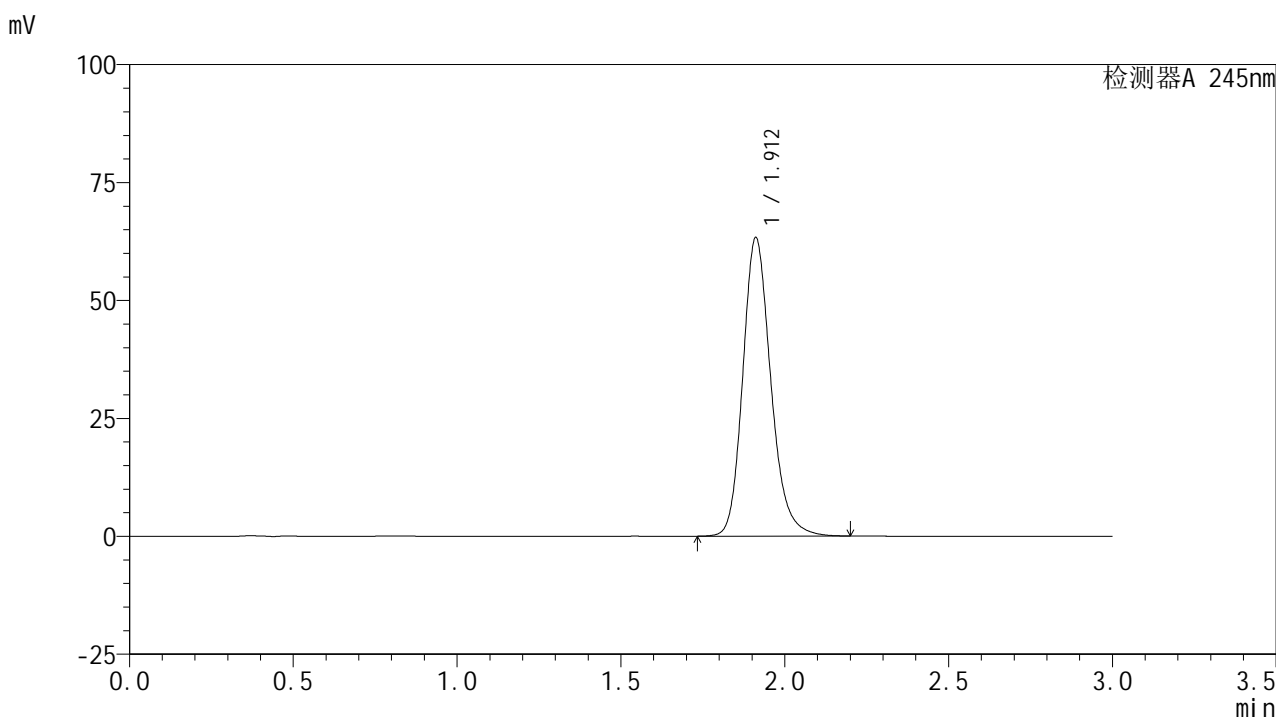
峰号	保留时间	面积	面积%	高度	理论塔板数(USP)	拖尾因子	分离度(USP)
1	1.913	375463	100.000	63010	2487	1.192	--
总计		375463	100.000	63010			

图4 盐酸伐地那非片溶出曲线测定HPLC图谱  
 参比制剂-BXJVV51批(10mg规格)-均一性2-pH1.0介质-桨法-50转  
 对照品溶液-1-3

## &lt;样品信息&gt;

色谱柱:XB-C18(50\*4.6mm,5 $\mu$ m) 流速: 1.8ml/min  
 柱温:40 $^{\circ}$ C 波长: 245nm  
 数据文件名: RC\$J632 - 0-84/27-867-2 - cbzj-BXJVV51p-rcqx-pH1.0jz-jf50z-10mg-jyx2-dz1-4.lcd  
 方法文件名: RC\$J632 - J632-rcqx-FX276.lcm  
 批处理文件名: RC\$J632 - J632-20241210-RC-FX276.lcb  
 样品瓶号: 1-18  
 进样体积: 20  $\mu$ l 版本号: 6.115  
 进样时间: 2024/12/10 11:47:41 实验者: jiangjinwei  
 处理时间 (V2): 2024/12/11 16:35:15 处理者: jiangjinwei  
 仪器型号: SHIMADZU LC-2050C(FX276)

## &lt;色谱图&gt;



## &lt;峰表&gt;

检测器A 245nm

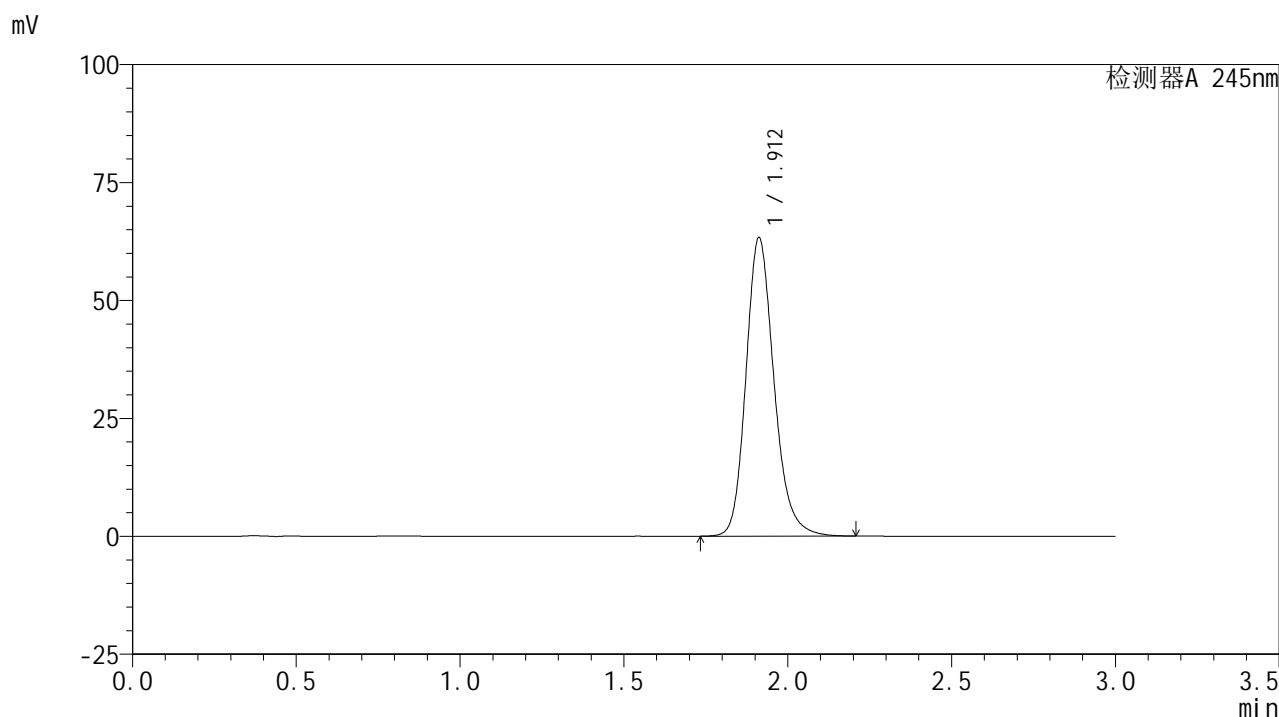
峰号	保留时间	面积	面积%	高度	理论塔板数(USP)	拖尾因子	分离度(USP)
1	1.912	377197	100.000	63230	2482	1.194	--
总计		377197	100.000	63230			

图5 盐酸伐地那非片溶出曲线测定HPLC图谱  
 参比制剂-BXJVV51批(10mg规格)-均一性2-pH1.0介质-桨法-50转  
 对照品溶液-1-4

## &lt;样品信息&gt;

色谱柱:XB-C18(50\*4.6mm,5 $\mu$ m) 流速: 1.8ml/min  
 柱温:40 $^{\circ}$ C 波长: 245nm  
 数据文件名: RC\$J632 - 0-84/27-868-2 - cbzj-BXJVV51p-rcqx-pH1.0jz-jf50z-10mg-jyx2-dz1-5.lcd  
 方法文件名: RC\$J632 - J632-rcqx-FX276.lcm  
 批处理文件名: RC\$J632 - J632-20241210-RC-FX276.lcb  
 样品瓶号: 1-18  
 进样体积: 20  $\mu$ l 版本号: 6.115  
 进样时间: 2024/12/10 11:51:05 实验者: jiangjinwei  
 处理时间 (V2): 2024/12/11 16:35:17 处理者: jiangjinwei  
 仪器型号: SHIMADZU LC-2050C(FX276)

## &lt;色谱图&gt;



## &lt;峰表&gt;

检测器A 245nm

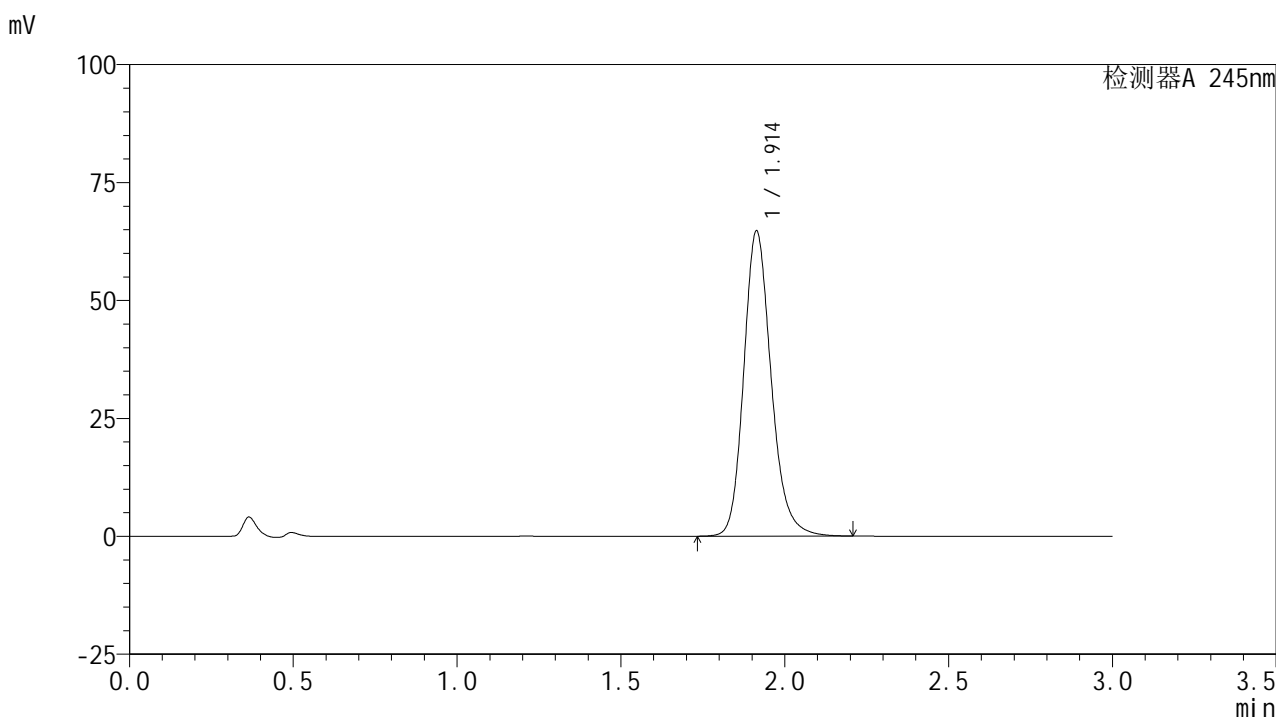
峰号	保留时间	面积	面积%	高度	理论塔板数(USP)	拖尾因子	分离度(USP)
1	1.912	377219	100.000	63260	2484	1.194	--
总计		377219	100.000	63260			

图6 盐酸伐地那非片溶出曲线测定HPLC图谱  
 参比制剂-BXJVV51批(10mg规格)-均一性2-pH1.0介质-桨法-50转  
 对照品溶液-1-5

## &lt;样品信息&gt;

色谱柱:XB-C18(50\*4.6mm,5 $\mu$ m) 流速: 1.8ml/min  
 柱温:40 $^{\circ}$ C 波长: 245nm  
 数据文件名: RC\$J632 - 0-84/27-869-2 - cbzj-BXJVV51p-rcqx-pH1.0jz-jf50z-10mg-jyx2-5min-P1.lcd  
 方法文件名: RC\$J632 - J632-rcqx-FX276.lcm  
 批处理文件名: RC\$J632 - J632-20241210-RC-FX276.lcb  
 样品瓶号: 1-1  
 进样体积: 20  $\mu$ l 版本号: 6.115  
 进样时间: 2024/12/10 11:54:28 实验者: jiangjinwei  
 处理时间 (V2): 2024/12/11 16:35:20 处理者: jiangjinwei  
 仪器型号: SHIMADZU LC-2050C(FX276)

## &lt;色谱图&gt;



## &lt;峰表&gt;

## 检测器A 245nm

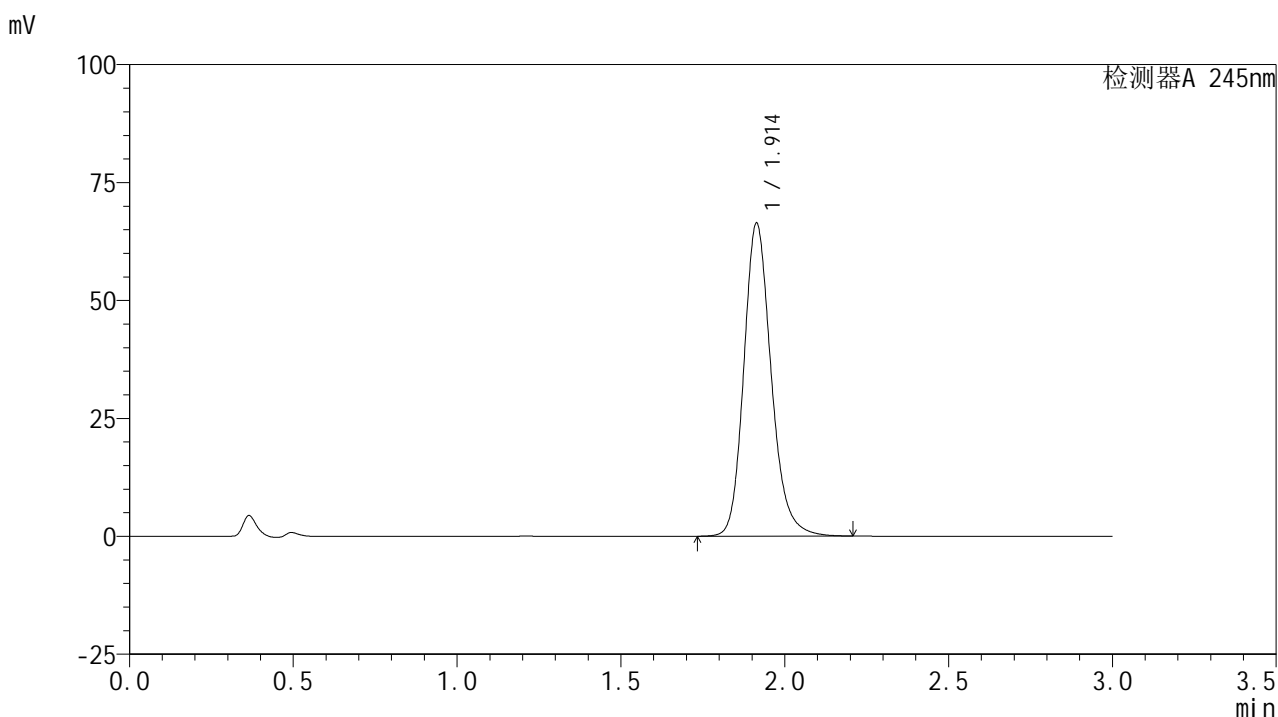
峰号	保留时间	面积	面积%	高度	理论塔板数(USP)	拖尾因子	分离度(USP)
1	1.914	376866	100.000	64736	2611	1.188	--
总计		376866	100.000	64736			

图7 盐酸伐地那非片溶出曲线测定HPLC图谱  
 参比制剂-BXJVV51批(10mg规格)-均一性2-pH1.0介质-桨法-50转-5min-片1  
 供试品溶液-1

## &lt;样品信息&gt;

色谱柱:XB-C18(50\*4.6mm,5 $\mu$ m) 流速: 1.8ml/min  
 柱温:40 $^{\circ}$ C 波长: 245nm  
 数据文件名: RC\$J632 - 0-84/27-870-2 - cbzj-BXJVV51p-rcqx-pH1.0jz-jf50z-10mg-jyx2-5min-P2.lcd  
 方法文件名: RC\$J632 - J632-rcqx-FX276.lcm  
 批处理文件名: RC\$J632 - J632-20241210-RC-FX276.lcb  
 样品瓶号: 1-10  
 进样体积: 20  $\mu$ l 版本号: 6.115  
 进样时间: 2024/12/10 11:57:51 实验者: jiangjinwei  
 处理时间 (V2): 2024/12/11 16:35:24 处理者: jiangjinwei  
 仪器型号: SHIMADZU LC-2050C(FX276)

## &lt;色谱图&gt;



## &lt;峰表&gt;

## 检测器A 245nm

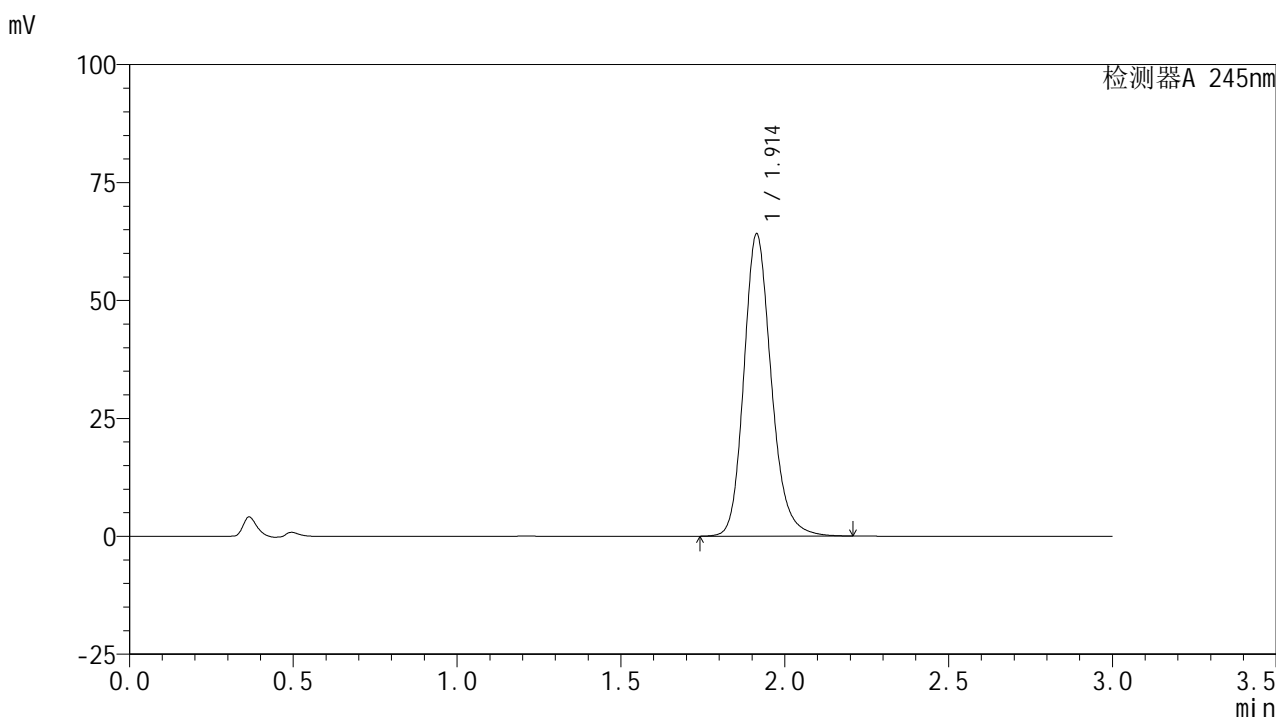
峰号	保留时间	面积	面积%	高度	理论塔板数(USP)	拖尾因子	分离度(USP)
1	1.914	386242	100.000	66376	2615	1.189	--
总计		386242	100.000	66376			

图8 盐酸伐地那非片溶出曲线测定HPLC图谱  
 参比制剂-BXJVV51批(10mg规格)-均一性2-pH1.0介质-桨法-50转-5min-片2  
 供试品溶液-1

## &lt;样品信息&gt;

色谱柱:XB-C18(50\*4.6mm,5 $\mu$ m) 流速: 1.8ml/min  
 柱温:40 $^{\circ}$ C 波长: 245nm  
 数据文件名: RC\$J632 - 0-84/27-871-2 - cbzj-BXJVV51p-rcqx-pH1.0jz-jf50z-10mg-jyx2-5min-P3.lcd  
 方法文件名: RC\$J632 - J632-rcqx-FX276.lcm  
 批处理文件名: RC\$J632 - J632-20241210-RC-FX276.lcb  
 样品瓶号: 1-19  
 进样体积: 20  $\mu$ l 版本号: 6.115  
 进样时间: 2024/12/10 12:01:13 实验者: jiangjinwei  
 处理时间 (V2): 2024/12/11 16:35:26 处理者: jiangjinwei  
 仪器型号: SHIMADZU LC-2050C(FX276)

## &lt;色谱图&gt;



## &lt;峰表&gt;

检测器A 245nm

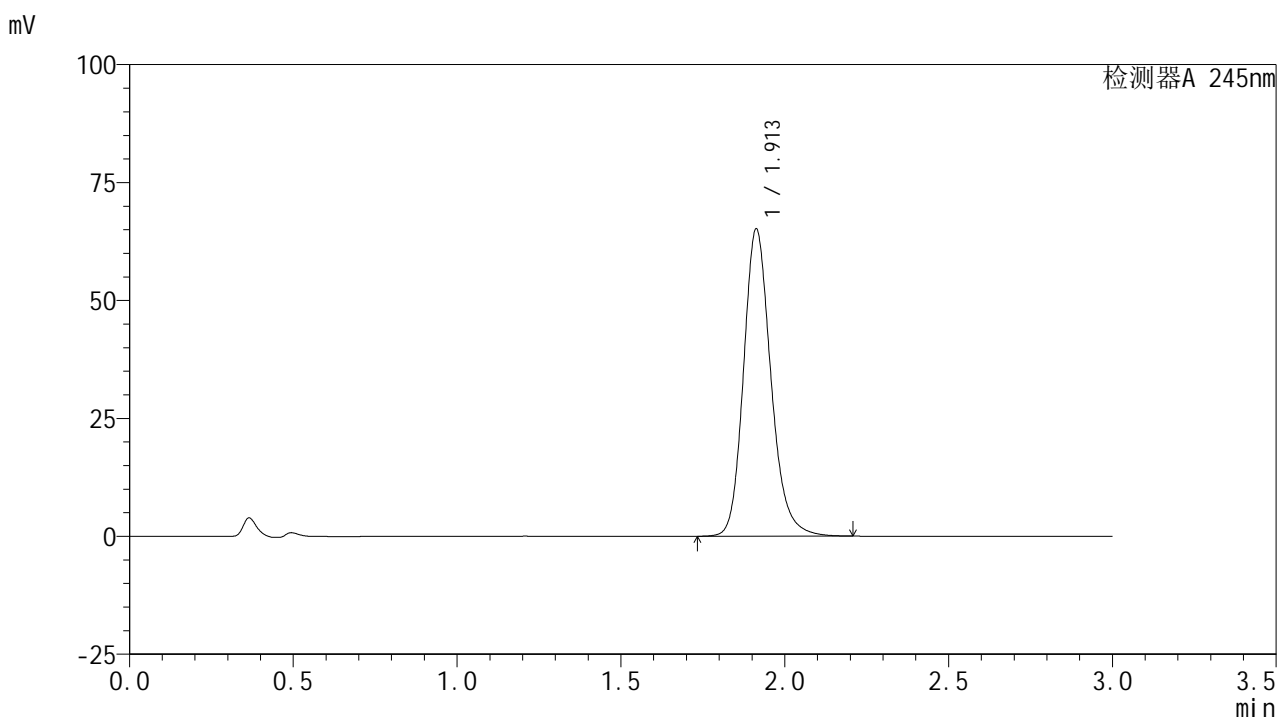
峰号	保留时间	面积	面积%	高度	理论塔板数(USP)	拖尾因子	分离度(USP)
1	1.914	372919	100.000	64075	2614	1.188	--
总计		372919	100.000	64075			

图9 盐酸伐地那非片溶出曲线测定HPLC图谱  
 参比制剂-BXJVV51批(10mg规格)-均一性2-pH1.0介质-桨法-50转-5min-片3  
 供试品溶液-1

## &lt;样品信息&gt;

色谱柱:XB-C18(50\*4.6mm,5 $\mu$ m) 流速: 1.8ml/min  
 柱温:40 $^{\circ}$ C 波长: 245nm  
 数据文件名: RC\$J632 - 0-84/27-872-2 - cbzj-BXJVV51p-rcqx-pH1.0jz-jf50z-10mg-jyx2-5min-P4.lcd  
 方法文件名: RC\$J632 - J632-rcqx-FX276.lcm  
 批处理文件名: RC\$J632 - J632-20241210-RC-FX276.lcb  
 样品瓶号: 1-28  
 进样体积: 20  $\mu$ l 版本号: 6.115  
 进样时间: 2024/12/10 12:04:35 实验者: jiangjinwei  
 处理时间 (V2): 2024/12/11 16:35:29 处理者: jiangjinwei  
 仪器型号: SHIMADZU LC-2050C(FX276)

## &lt;色谱图&gt;



## &lt;峰表&gt;

## 检测器A 245nm

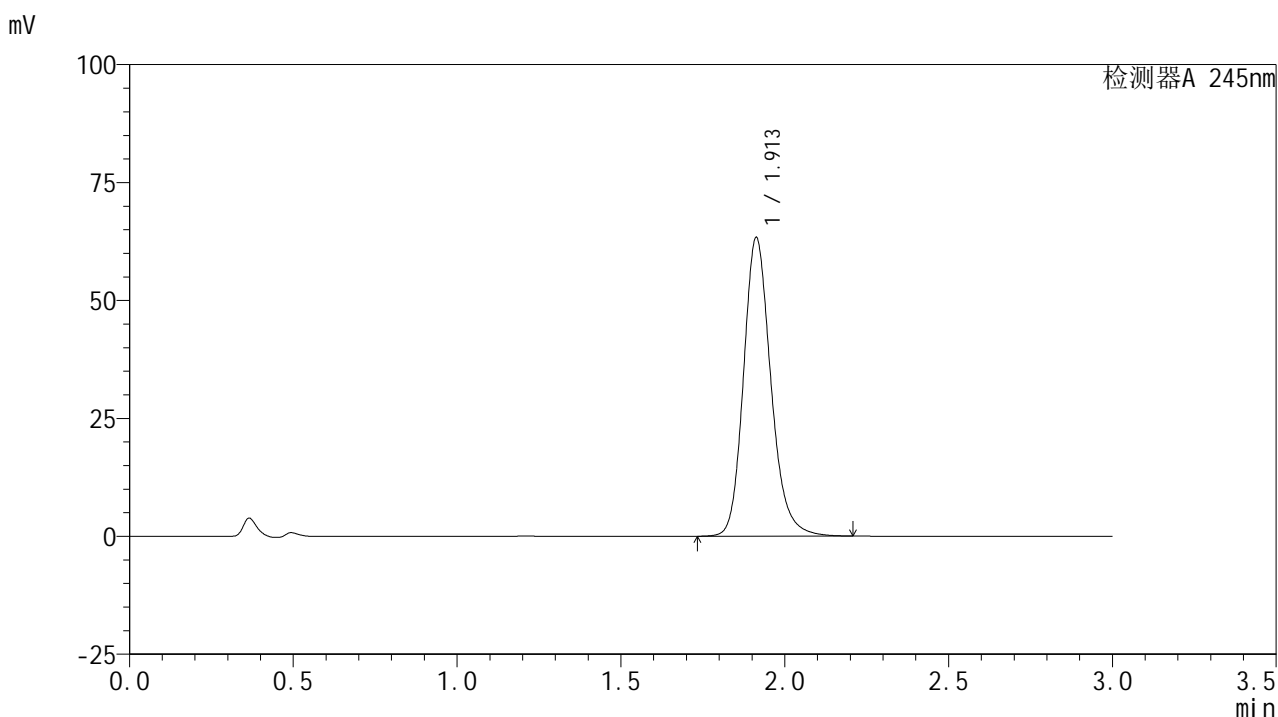
峰号	保留时间	面积	面积%	高度	理论塔板数(USP)	拖尾因子	分离度(USP)
1	1.913	379068	100.000	65158	2614	1.189	--
总计		379068	100.000	65158			

图10 盐酸伐地那非片溶出曲线测定HPLC图谱  
 参比制剂-BXJVV51批(10mg规格)-均一性2-pH1.0介质-桨法-50转-5min-片4  
 供试品溶液-1

## &lt;样品信息&gt;

色谱柱:XB-C18(50\*4.6mm,5 $\mu$ m) 流速: 1.8ml/min  
 柱温:40 $^{\circ}$ C 波长: 245nm  
 数据文件名: RC\$J632 - 0-84/27-873-2 - cbzj-BXJVV51p-rcqx-pH1.0jz-jf50z-10mg-jyx2-5min-P5.lcd  
 方法文件名: RC\$J632 - J632-rcqx-FX276.lcm  
 批处理文件名: RC\$J632 - J632-20241210-RC-FX276.lcb  
 样品瓶号: 1-37  
 进样体积: 20  $\mu$ l 版本号: 6.115  
 进样时间: 2024/12/10 12:07:58 实验者: jiangjinwei  
 处理时间 (V2): 2024/12/11 16:35:32 处理者: jiangjinwei  
 仪器型号: SHIMADZU LC-2050C(FX276)

## &lt;色谱图&gt;



## &lt;峰表&gt;

检测器A 245nm

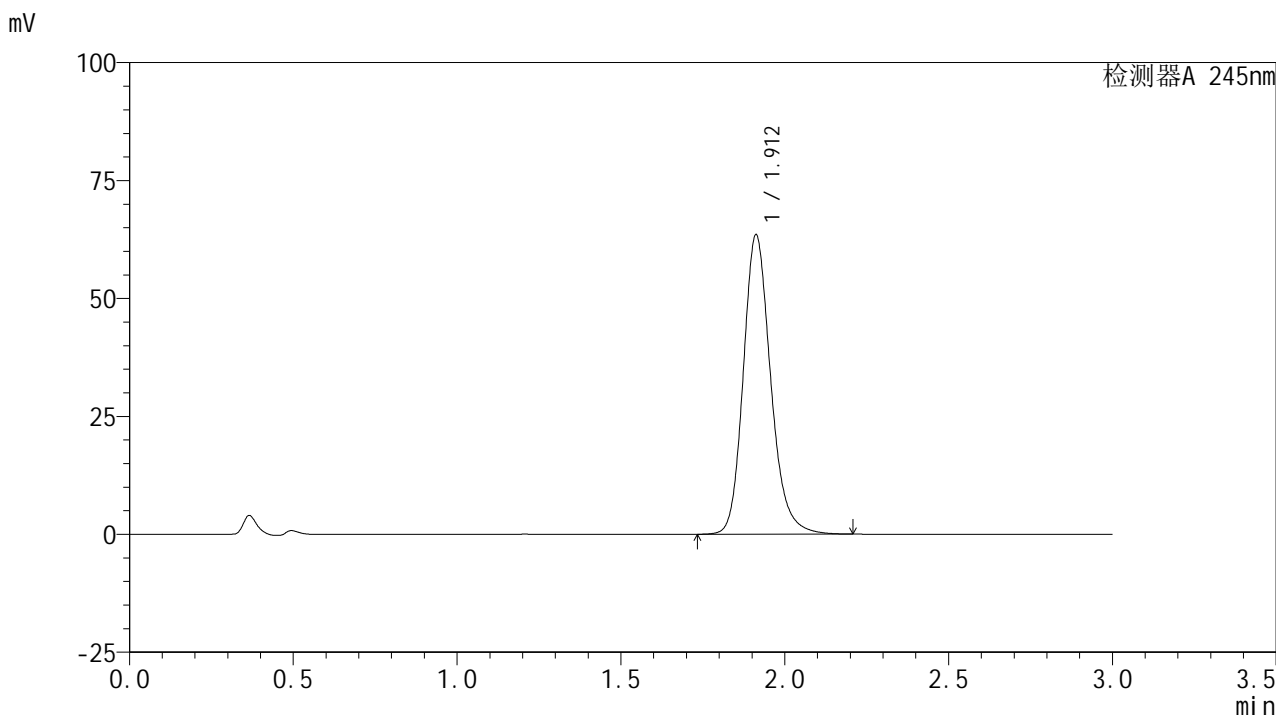
峰号	保留时间	面积	面积%	高度	理论塔板数(USP)	拖尾因子	分离度(USP)
1	1.913	368472	100.000	63325	2613	1.189	--
总计		368472	100.000	63325			

图11 盐酸伐地那非片溶出曲线测定HPLC图谱  
 参比制剂-BXJVV51批(10mg规格)-均一性2-pH1.0介质-桨法-50转-5min-片5  
 供试品溶液-1

<样品信息>

色谱柱:XB-C18(50\*4.6mm,5μm)      流速: 1.8ml/min  
 柱温:40°C      波长: 245nm  
 数据文件名: RC\$J632 - 0-84/27-874-2 - cbzj-BXJVV51p-rcqx-pH1.0jz-jf50z-10mg-jyx2-5min-P6.lcd  
 方法文件名: RC\$J632 - J632-rcqx-FX276.lcm  
 批处理文件名: RC\$J632 - J632-20241210-RC-FX276.lcb  
 样品瓶号: 1-46  
 进样体积: 20 μl      版本号: 6.115  
 进样时间: 2024/12/10 12:11:21      实验者: jiangjinwei  
 处理时间 (V2): 2024/12/11 16:35:35 处理者: jiangjinwei  
 仪器型号: SHIMADZU LC-2050C(FX276)

<色谱图>



<峰表>

检测器A 245nm

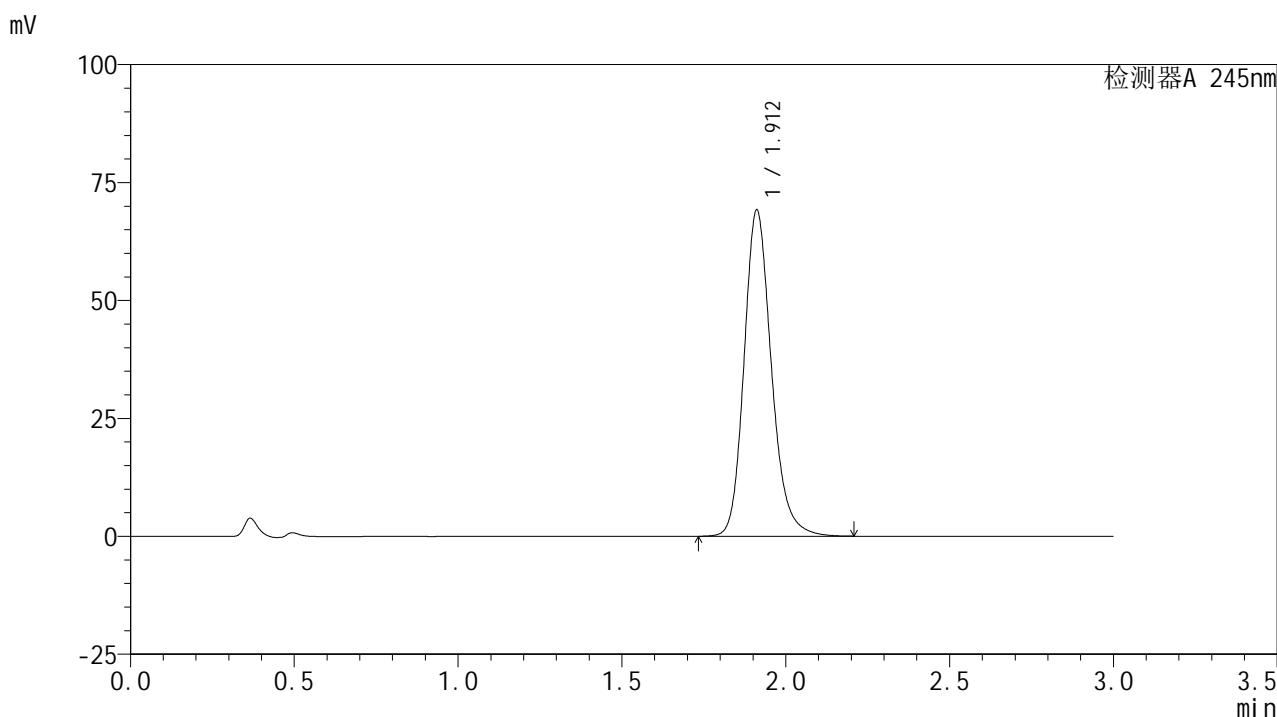
峰号	保留时间	面积	面积%	高度	理论塔板数(USP)	拖尾因子	分离度(USP)
1	1.912	369728	100.000	63478	2608	1.190	--
总计		369728	100.000	63478			

图12 盐酸伐地那非片溶出曲线测定HPLC图谱  
 参比制剂-BXJVV51批(10mg规格)-均一性2-pH1.0介质-桨法-50转-5min-片6  
 供试品溶液-1

<样品信息>

色谱柱:XB-C18(50\*4.6mm,5μm)      流速: 1.8ml/min  
 柱温:40°C      波长: 245nm  
 数据文件名: RC\$J632 - 0-84/27-875-2 - cbzj-BXJVV51p-rcqx-pH1.0jz-jf50z-10mg-jyx2-10min-P1.lcd  
 方法文件名: RC\$J632 - J632-rcqx-FX276.lcm  
 批处理文件名: RC\$J632 - J632-20241210-RC-FX276.lcb  
 样品瓶号: 1-2  
 进样体积: 20 μl      版本号: 6.115  
 进样时间: 2024/12/10 12:14:44      实验者: jiangjinwei  
 处理时间 (V2): 2024/12/11 16:35:38 处理者: jiangjinwei  
 仪器型号: SHIMADZU LC-2050C(FX276)

<色谱图>



<峰表>

检测器A 245nm

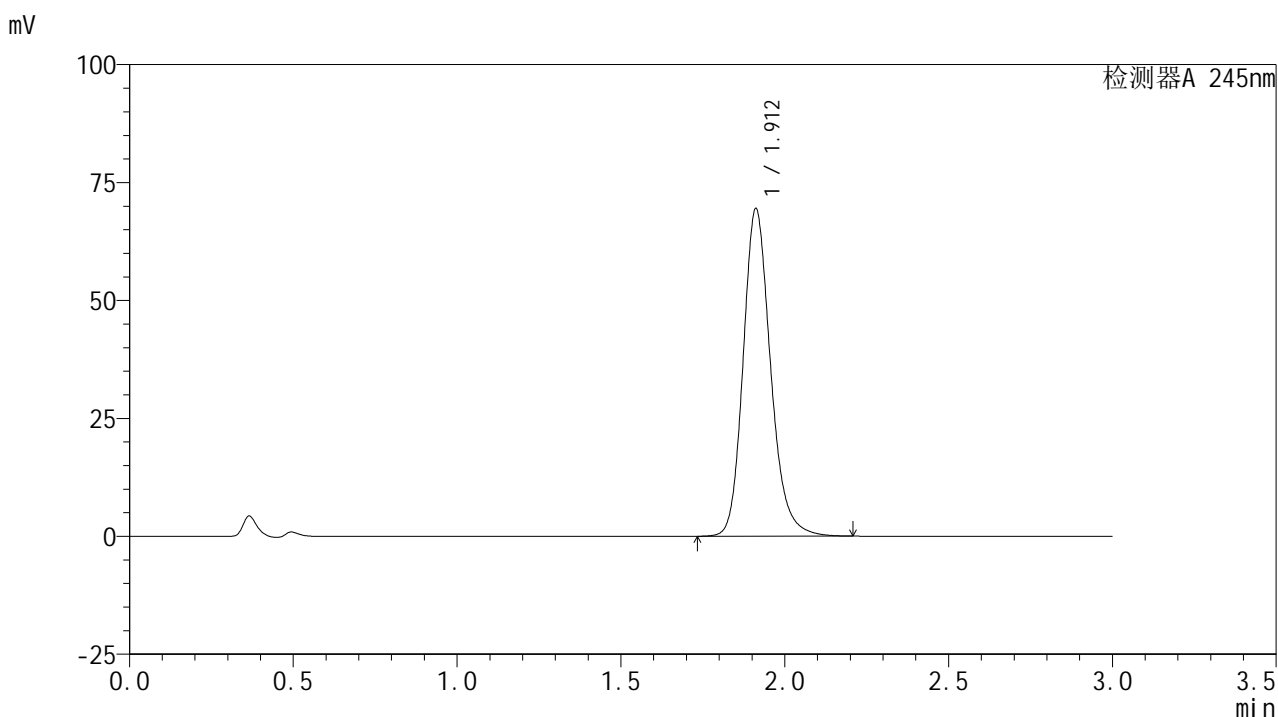
峰号	保留时间	面积	面积%	高度	理论塔板数(USP)	拖尾因子	分离度(USP)
1	1.912	402211	100.000	69086	2615	1.191	--
总计		402211	100.000	69086			

图13 盐酸伐地那非片溶出曲线测定HPLC图谱  
 参比制剂-BXJVV51批(10mg规格)-均一性2-pH1.0介质-桨法-50转-10min-片1  
 供试品溶液-1

## &lt;样品信息&gt;

色谱柱:XB-C18(50\*4.6mm,5 $\mu$ m) 流速: 1.8ml/min  
 柱温:40 $^{\circ}$ C 波长: 245nm  
 数据文件名: RC\$J632 - 0-84/27-876-2 - cbzj-BXJVV51p-rcqx-pH1.0jz-jf50z-10mg-jyx2-10min-P2.lcd  
 方法文件名: RC\$J632 - J632-rcqx-FX276.lcm  
 批处理文件名: RC\$J632 - J632-20241210-RC-FX276.lcb  
 样品瓶号: 1-11  
 进样体积: 20  $\mu$ l 版本号: 6.115  
 进样时间: 2024/12/10 12:18:07 实验者: jiangjinwei  
 处理时间 (V2): 2024/12/11 16:35:40 处理者: jiangjinwei  
 仪器型号: SHIMADZU LC-2050C(FX276)

## &lt;色谱图&gt;



## &lt;峰表&gt;

检测器A 245nm

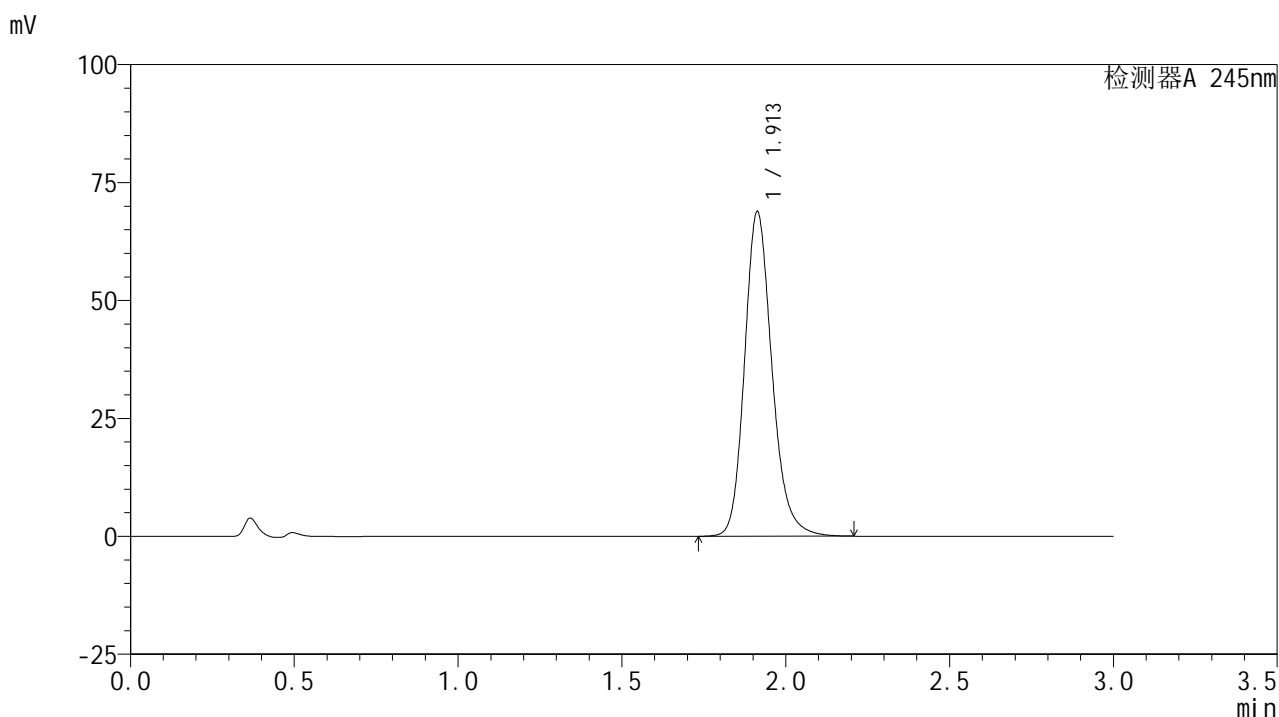
峰号	保留时间	面积	面积%	高度	理论塔板数(USP)	拖尾因子	分离度(USP)
1	1.912	404903	100.000	69402	2602	1.192	--
总计		404903	100.000	69402			

图14 盐酸伐地那非片溶出曲线测定HPLC图谱  
 参比制剂-BXJVV51批(10mg规格)-均一性2-pH1.0介质-桨法-50转-10min-片2  
 供试品溶液-1

## &lt;样品信息&gt;

色谱柱:XB-C18(50\*4.6mm,5 $\mu$ m) 流速: 1.8ml/min  
 柱温:40 $^{\circ}$ C 波长: 245nm  
 数据文件名: RC\$J632 - 0-84/27-877-2 - cbzj-BXJVV51p-rcqx-pH1.0jz-jf50z-10mg-jyx2-10min-P3.lcd  
 方法文件名: RC\$J632 - J632-rcqx-FX276.lcm  
 批处理文件名: RC\$J632 - J632-20241210-RC-FX276.lcb  
 样品瓶号: 1-20  
 进样体积: 20  $\mu$ l 版本号: 6.115  
 进样时间: 2024/12/10 12:21:29 实验者: jiangjinwei  
 处理时间 (V2): 2024/12/11 16:35:43 处理者: jiangjinwei  
 仪器型号: SHIMADZU LC-2050C(FX276)

## &lt;色谱图&gt;



## &lt;峰表&gt;

## 检测器A 245nm

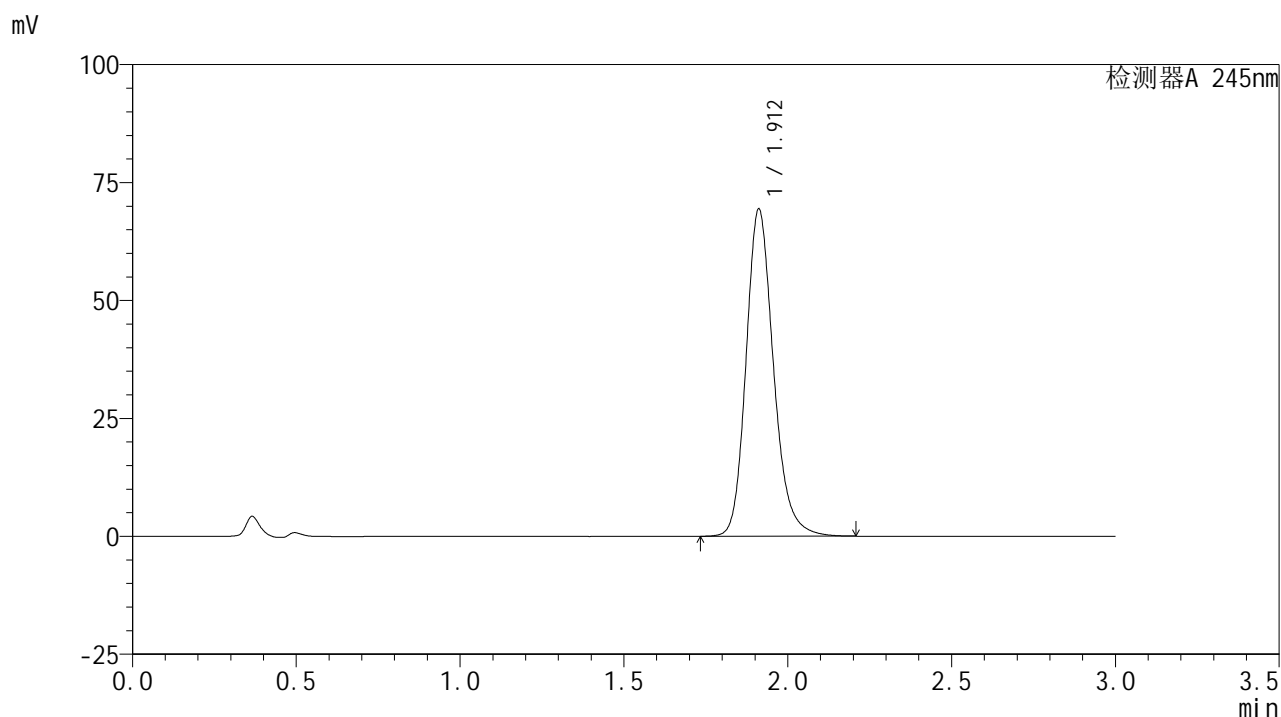
峰号	保留时间	面积	面积%	高度	理论塔板数(USP)	拖尾因子	分离度(USP)
1	1.913	400865	100.000	68849	2611	1.191	--
总计		400865	100.000	68849			

图15 盐酸伐地那非片溶出曲线测定HPLC图谱  
 参比制剂-BXJVV51批(10mg规格)-均一性2-pH1.0介质-桨法-50转-10min-片3  
 供试品溶液-1

## &lt;样品信息&gt;

色谱柱:XB-C18(50\*4.6mm,5 $\mu$ m) 流速: 1.8ml/min  
 柱温:40 $^{\circ}$ C 波长: 245nm  
 数据文件名: RC\$J632 - 0-84/27-878-2 - cbzj-BXJVV51p-rcqx-pH1.0jz-jf50z-10mg-jyx2-10min-P4.lcd  
 方法文件名: RC\$J632 - J632-rcqx-FX276.lcm  
 批处理文件名: RC\$J632 - J632-20241210-RC-FX276.lcb  
 样品瓶号: 1-29  
 进样体积: 20  $\mu$ l 版本号: 6.115  
 进样时间: 2024/12/10 12:24:51 实验者: jiangjinwei  
 处理时间 (V2): 2024/12/11 16:35:46 处理者: jiangjinwei  
 仪器型号: SHIMADZU LC-2050C(FX276)

## &lt;色谱图&gt;



## &lt;峰表&gt;

检测器A 245nm

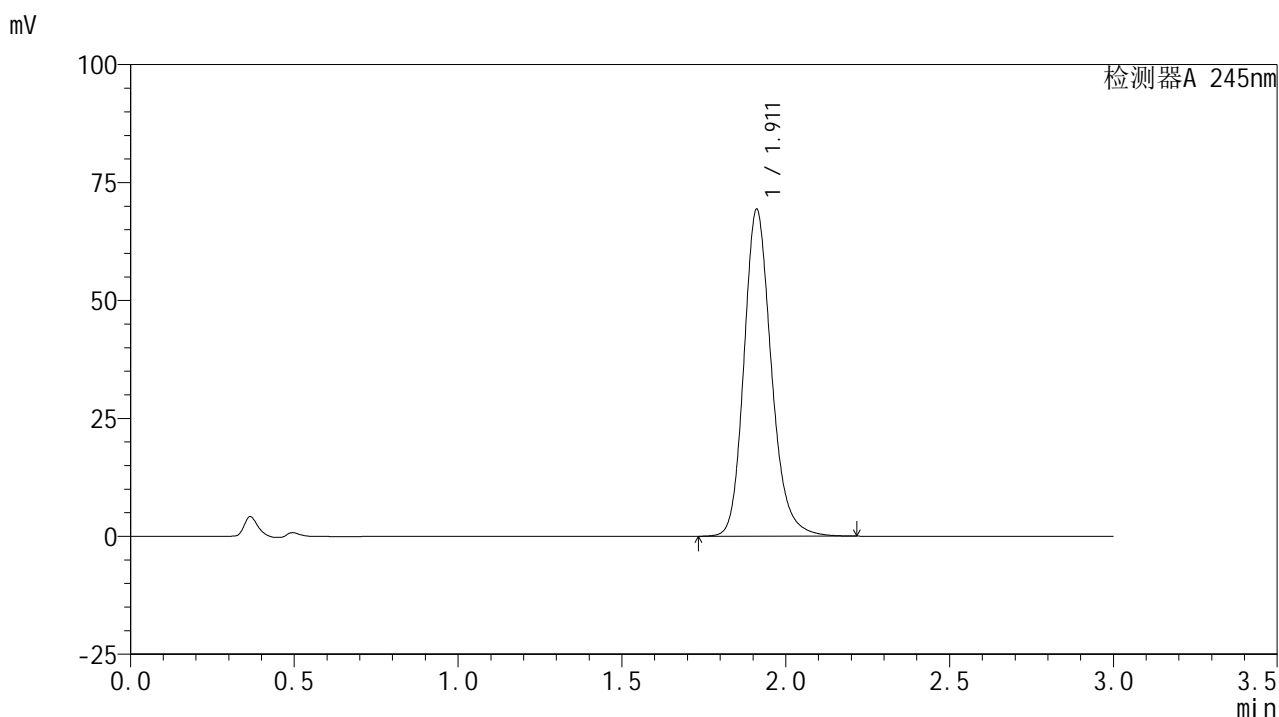
峰号	保留时间	面积	面积%	高度	理论塔板数(USP)	拖尾因子	分离度(USP)
1	1.912	404549	100.000	69295	2600	1.193	--
总计		404549	100.000	69295			

图16 盐酸伐地那非片溶出曲线测定HPLC图谱  
 参比制剂-BXJVV51批(10mg规格)-均一性2-pH1.0介质-桨法-50转-10min-片4  
 供试品溶液-1

## &lt;样品信息&gt;

色谱柱:XB-C18(50\*4.6mm,5 $\mu$ m) 流速: 1.8ml/min  
 柱温:40 $^{\circ}$ C 波长: 245nm  
 数据文件名: RC\$J632 - 0-84/27-879-2 - cbzj-BXJVV51p-rcqx-pH1.0jz-jf50z-10mg-jyx2-10min-P5.lcd  
 方法文件名: RC\$J632 - J632-rcqx-FX276.lcm  
 批处理文件名: RC\$J632 - J632-20241210-RC-FX276.lcb  
 样品瓶号: 1-38  
 进样体积: 20  $\mu$ l 版本号: 6.115  
 进样时间: 2024/12/10 12:28:14 实验者: jiangjinwei  
 处理时间 (V2): 2024/12/11 16:35:48 处理者: jiangjinwei  
 仪器型号: SHIMADZU LC-2050C(FX276)

## &lt;色谱图&gt;



## &lt;峰表&gt;

## 检测器A 245nm

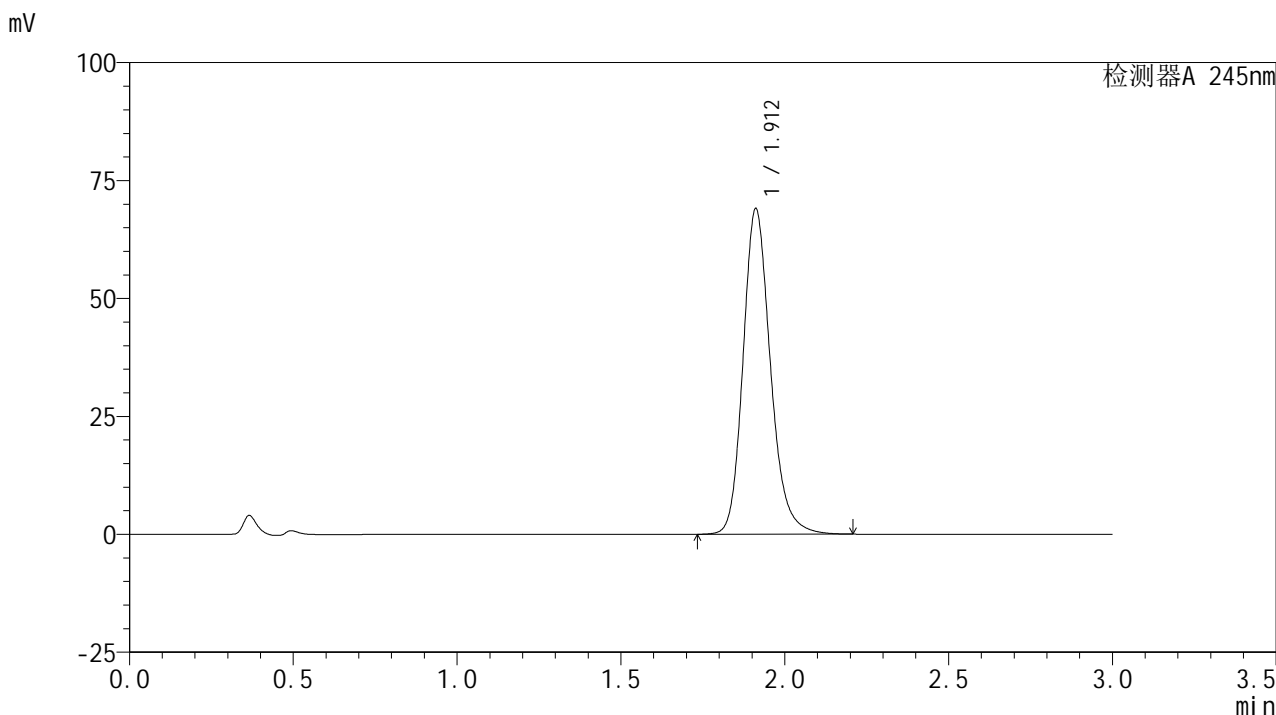
峰号	保留时间	面积	面积%	高度	理论塔板数(USP)	拖尾因子	分离度(USP)
1	1.911	403469	100.000	69199	2609	1.193	--
总计		403469	100.000	69199			

图17 盐酸伐地那非片溶出曲线测定HPLC图谱  
 参比制剂-BXJVV51批(10mg规格)-均一性2-pH1.0介质-桨法-50转-10min-片5  
 供试品溶液-1

<样品信息>

色谱柱:XB-C18(50\*4.6mm,5μm)      流速: 1.8ml/min  
 柱温:40°C      波长: 245nm  
 数据文件名: RC\$J632 - 0-84/27-880-2 - cbzj-BXJVV51p-rcqx-pH1.0jz-jf50z-10mg-jyx2-10min-P6.lcd  
 方法文件名: RC\$J632 - J632-rcqx-FX276.lcm  
 批处理文件名: RC\$J632 - J632-20241210-RC-FX276.lcb  
 样品瓶号: 1-47  
 进样体积: 20 μl      版本号: 6.115  
 进样时间: 2024/12/10 12:31:37      实验者: jiangjinwei  
 处理时间 (V2) : 2024/12/11 16:35:51 处理者: jiangjinwei  
 仪器型号: SHIMADZU LC-2050C(FX276)

<色谱图>



<峰表>

检测器A 245nm

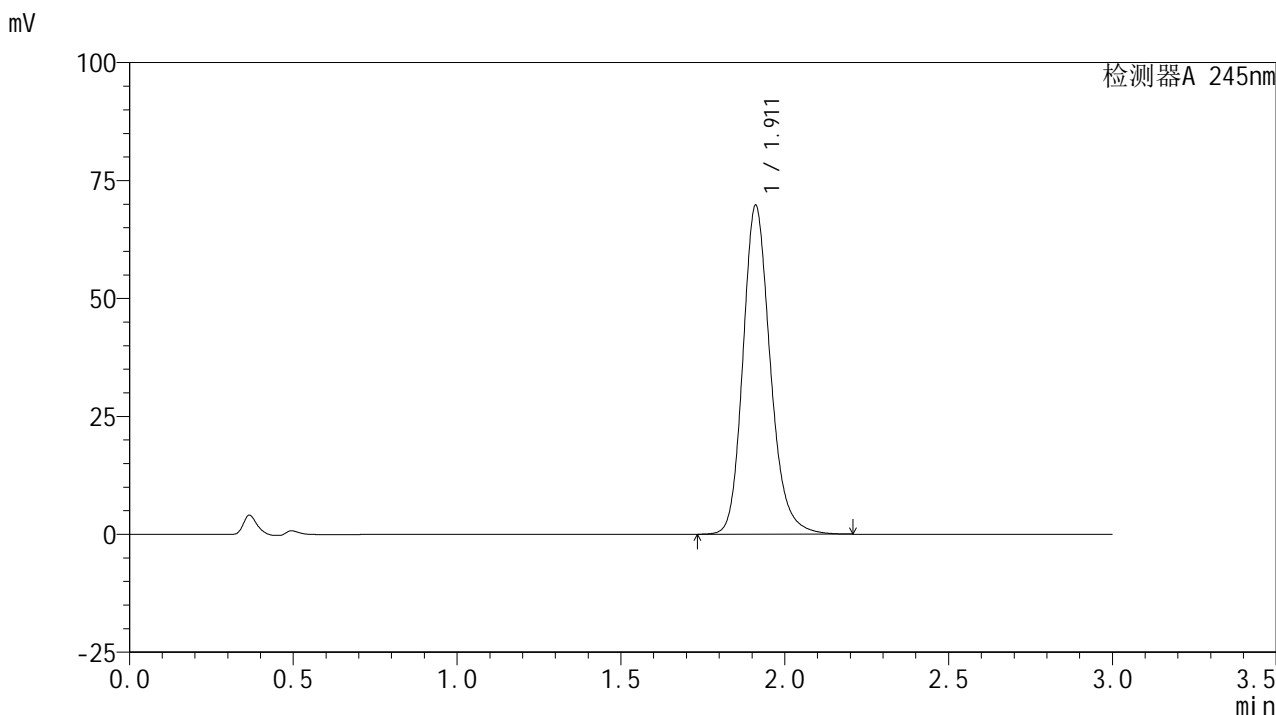
峰号	保留时间	面积	面积%	高度	理论塔板数(USP)	拖尾因子	分离度(USP)
1	1.912	401877	100.000	68947	2609	1.193	--
总计		401877	100.000	68947			

图18 盐酸伐地那非片溶出曲线测定HPLC图谱  
 参比制剂-BXJVV51批(10mg规格)-均一性2-pH1.0介质-桨法-50转-10min-片6  
 供试品溶液-1

<样品信息>

色谱柱:XB-C18(50\*4.6mm,5μm)      流速: 1.8ml/min  
 柱温:40°C      波长: 245nm  
 数据文件名: RC\$J632 - 0-84/27-881-2 - cbzj-BXJVV51p-rcqx-pH1.0jz-jf50z-10mg-jyx2-15min-P1.lcd  
 方法文件名: RC\$J632 - J632-rcqx-FX276.lcm  
 批处理文件名: RC\$J632 - J632-20241210-RC-FX276.lcb  
 样品瓶号: 1-3  
 进样体积: 20 μl      版本号: 6.115  
 进样时间: 2024/12/10 12:35:00      实验者: jiangjinwei  
 处理时间 (V2): 2024/12/11 16:35:54 处理者: jiangjinwei  
 仪器型号: SHIMADZU LC-2050C(FX276)

<色谱图>



<峰表>

检测器A 245nm

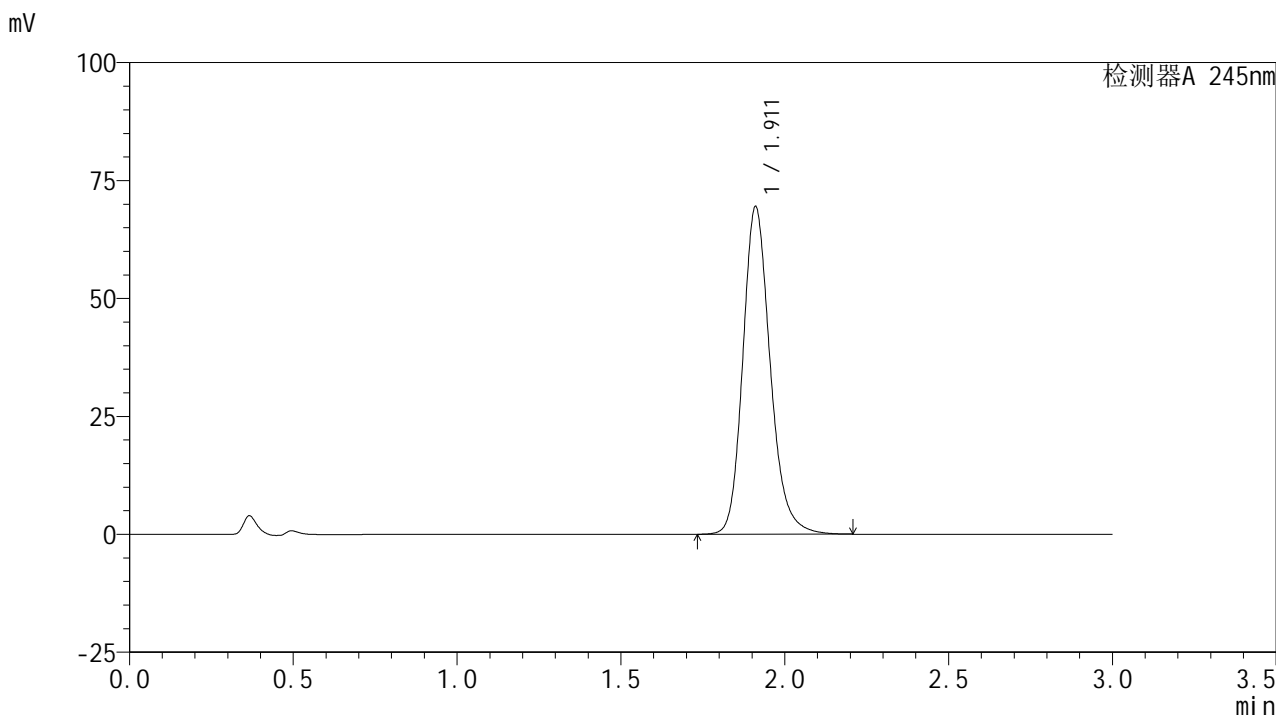
峰号	保留时间	面积	面积%	高度	理论塔板数(USP)	拖尾因子	分离度(USP)
1	1.911	405595	100.000	69593	2614	1.193	--
总计		405595	100.000	69593			

图19 盐酸伐地那非片溶出曲线测定HPLC图谱  
 参比制剂-BXJVV51批(10mg规格)-均一性2-pH1.0介质-桨法-50转-15min-片1  
 供试品溶液-1

<样品信息>

色谱柱:XB-C18(50\*4.6mm,5µm)      流速: 1.8ml/min  
 柱温:40°C      波长: 245nm  
 数据文件名: RC\$J632 - 0-84/27-882-2 - cbzj-BXJVV51p-rcqx-pH1.0jz-jf50z-10mg-jyx2-15min-P2.lcd  
 方法文件名: RC\$J632 - J632-rcqx-FX276.lcm  
 批处理文件名: RC\$J632 - J632-20241210-RC-FX276.lcb  
 样品瓶号: 1-12  
 进样体积: 20 µl      版本号: 6.115  
 进样时间: 2024/12/10 12:38:23      实验者: jiangjinwei  
 处理时间 (V2): 2024/12/11 16:35:57 处理者: jiangjinwei  
 仪器型号: SHIMADZU LC-2050C(FX276)

<色谱图>



<峰表>

检测器A 245nm

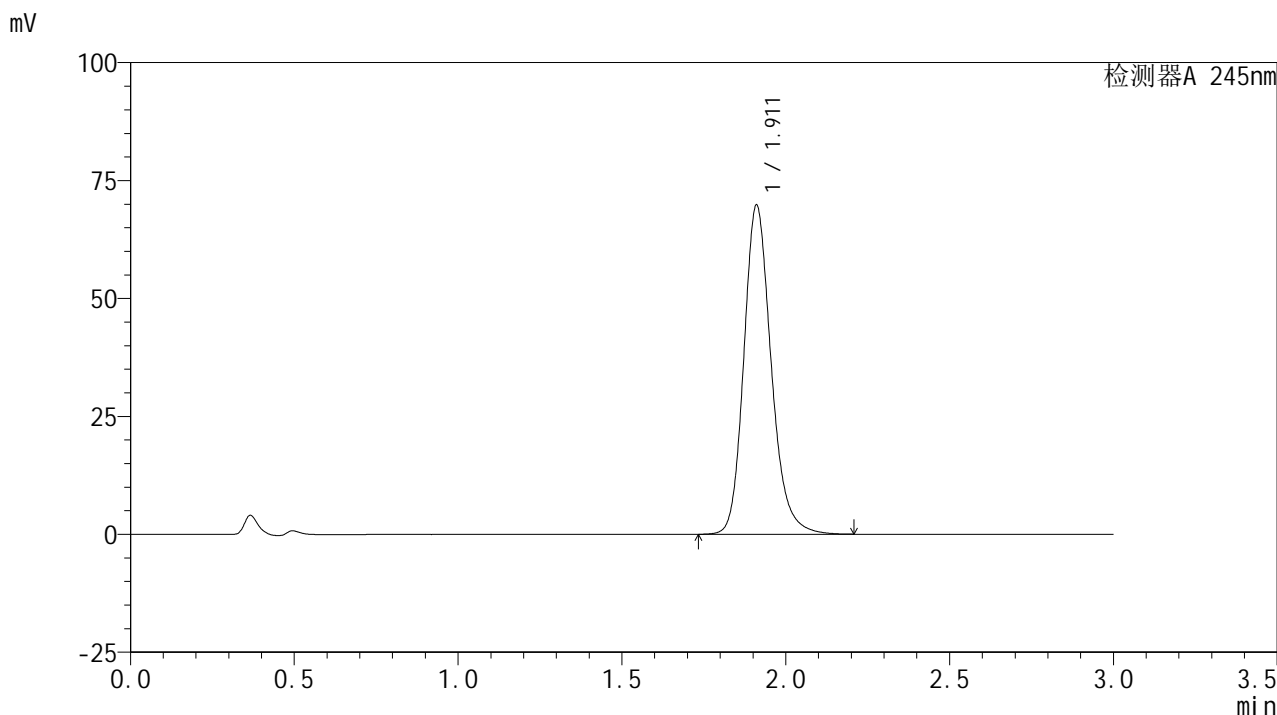
峰号	保留时间	面积	面积%	高度	理论塔板数(USP)	拖尾因子	分离度(USP)
1	1.911	404104	100.000	69288	2610	1.193	--
总计		404104	100.000	69288			

图20 盐酸伐地那非片溶出曲线测定HPLC图谱  
 参比制剂-BXJVV51批(10mg规格)-均一性2-pH1.0介质-桨法-50转-15min-片2  
 供试品溶液-1

<样品信息>

色谱柱:XB-C18(50\*4.6mm,5µm) 流速: 1.8ml/min  
 柱温:40°C 波长: 245nm  
 数据文件名: RC\$J632 - 0-84/27-883-2 - cbzj-BXJVV51p-rcqx-pH1.0jz-jf50z-10mg-jyx2-15min-P3.lcd  
 方法文件名: RC\$J632 - J632-rcqx-FX276.lcm  
 批处理文件名: RC\$J632 - J632-20241210-RC-FX276.lcb  
 样品瓶号: 1-21  
 进样体积: 20 µl 版本号: 6.115  
 进样时间: 2024/12/10 12:41:46 实验者: jiangjinwei  
 处理时间 (V2): 2024/12/11 16:35:59 处理者: jiangjinwei  
 仪器型号: SHIMADZU LC-2050C(FX276)

<色谱图>



<峰表>

检测器A 245nm

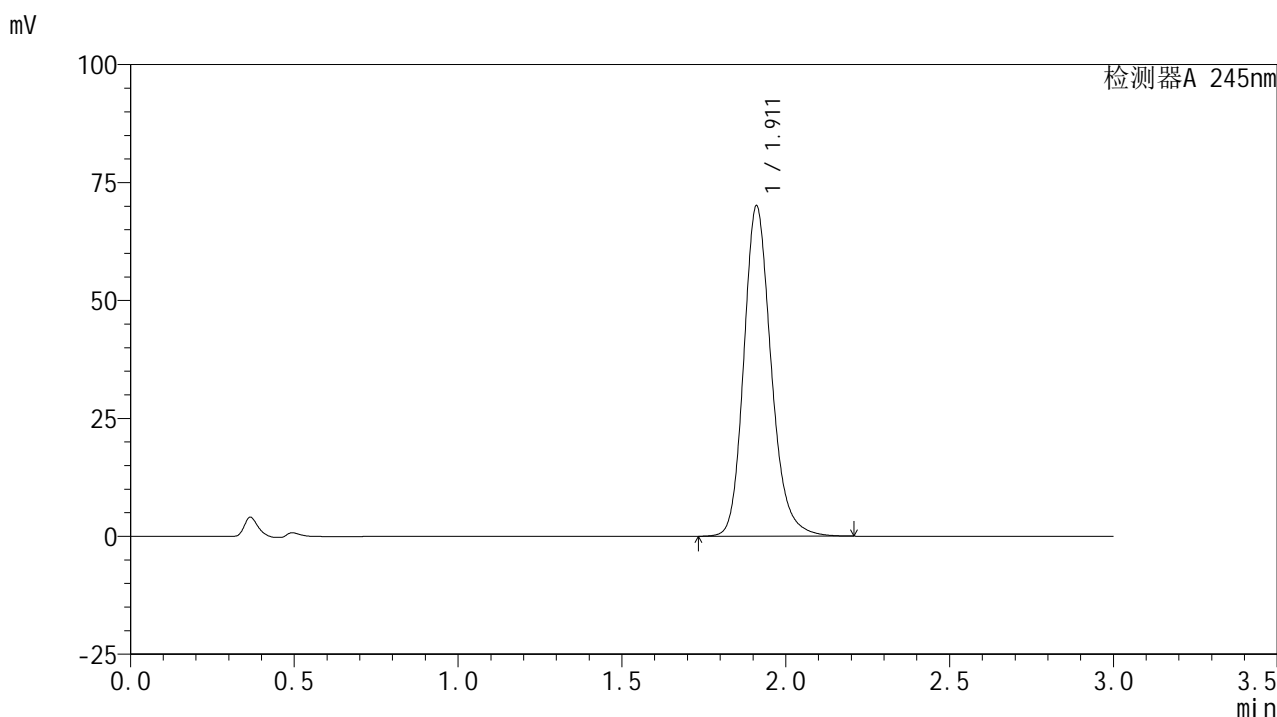
峰号	保留时间	面积	面积%	高度	理论塔板数(USP)	拖尾因子	分离度(USP)
1	1.911	405760	100.000	69600	2613	1.193	--
总计		405760	100.000	69600			

图21 盐酸伐地那非片溶出曲线测定HPLC图谱  
 参比制剂-BXJVV51批(10mg规格)-均一性2-pH1.0介质-桨法-50转-15min-片3  
 供试品溶液-1

## &lt;样品信息&gt;

色谱柱:XB-C18(50\*4.6mm,5 $\mu$ m) 流速: 1.8ml/min  
 柱温:40 $^{\circ}$ C 波长: 245nm  
 数据文件名: RC\$J632 - 0-84/27-884-2 - cbzj-BXJVV51p-rcqx-pH1.0jz-jf50z-10mg-jyx2-15min-P4.lcd  
 方法文件名: RC\$J632 - J632-rcqx-FX276.lcm  
 批处理文件名: RC\$J632 - J632-20241210-RC-FX276.lcb  
 样品瓶号: 1-30  
 进样体积: 20  $\mu$ l 版本号: 6.115  
 进样时间: 2024/12/10 12:45:09 实验者: jiangjinwei  
 处理时间 (V2): 2024/12/11 16:36:02 处理者: jiangjinwei  
 仪器型号: SHIMADZU LC-2050C(FX276)

## &lt;色谱图&gt;



## &lt;峰表&gt;

## 检测器A 245nm

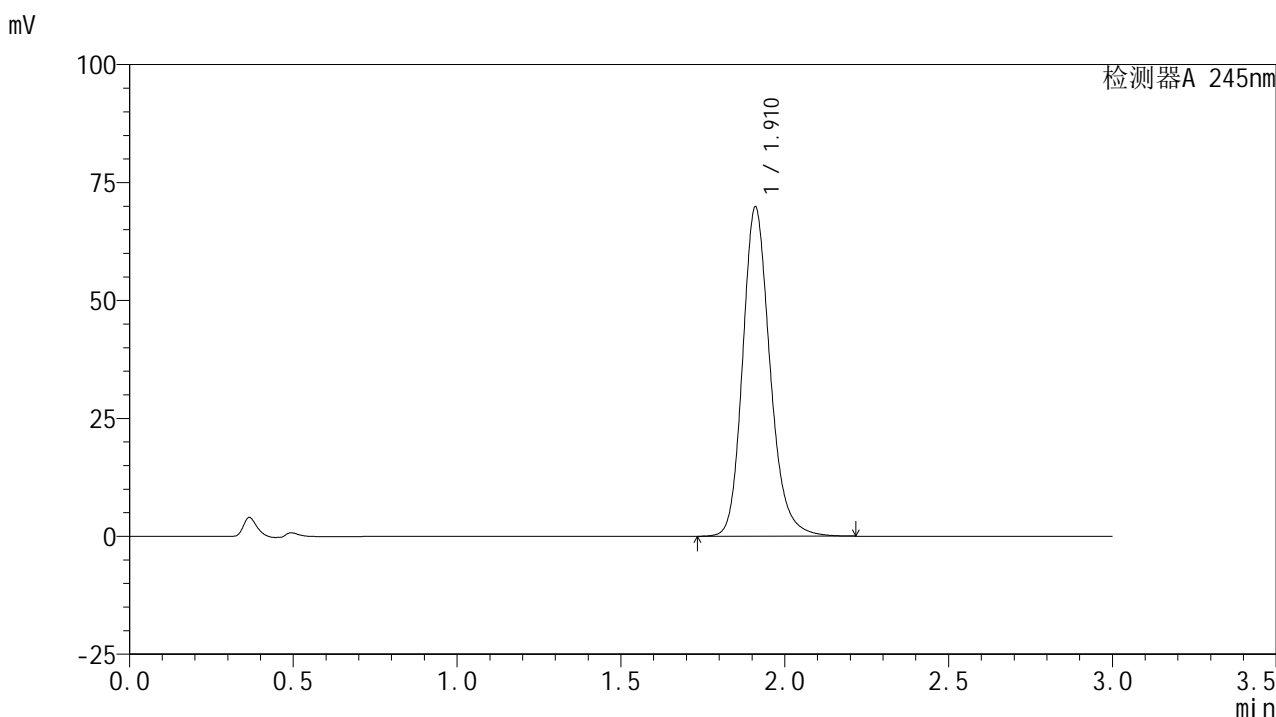
峰号	保留时间	面积	面积%	高度	理论塔板数(USP)	拖尾因子	分离度(USP)
1	1.911	407473	100.000	69859	2611	1.193	--
总计		407473	100.000	69859			

图22 盐酸伐地那非片溶出曲线测定HPLC图谱  
 参比制剂-BXJVV51批(10mg规格)-均一性2-pH1.0介质-桨法-50转-15min-片4  
 供试品溶液-1

## &lt;样品信息&gt;

色谱柱:XB-C18(50\*4.6mm,5 $\mu$ m) 流速: 1.8ml/min  
 柱温:40 $^{\circ}$ C 波长: 245nm  
 数据文件名: RC\$J632 - 0-84/27-885-2 - cbzj-BXJVV51p-rcqx-pH1.0jz-jf50z-10mg-jyx2-15min-P5.lcd  
 方法文件名: RC\$J632 - J632-rcqx-FX276.lcm  
 批处理文件名: RC\$J632 - J632-20241210-RC-FX276.lcb  
 样品瓶号: 1-39  
 进样体积: 20  $\mu$ l 版本号: 6.115  
 进样时间: 2024/12/10 12:48:32 实验者: jiangjinwei  
 处理时间 (V2): 2024/12/11 16:36:05 处理者: jiangjinwei  
 仪器型号: SHIMADZU LC-2050C(FX276)

## &lt;色谱图&gt;



## &lt;峰表&gt;

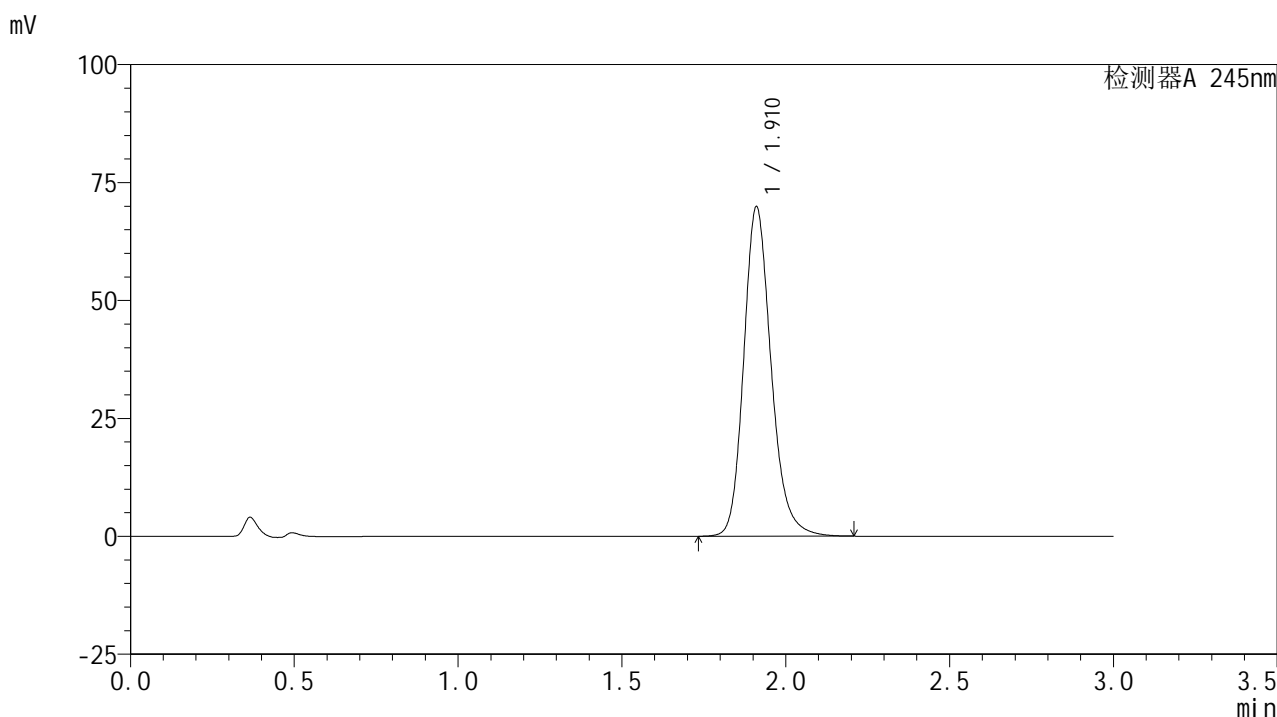
## 检测器A 245nm

峰号	保留时间	面积	面积%	高度	理论塔板数(USP)	拖尾因子	分离度(USP)
1	1.910	406013	100.000	69573	2613	1.193	--
总计		406013	100.000	69573			

## &lt;样品信息&gt;

色谱柱:XB-C18(50\*4.6mm,5 $\mu$ m) 流速: 1.8ml/min  
 柱温:40 $^{\circ}$ C 波长: 245nm  
 数据文件名: RC\$J632 - 0-84/27-886-2 - cbzj-BXJVV51p-rcqx-pH1.0jz-jf50z-10mg-jyx2-15min-P6.lcd  
 方法文件名: RC\$J632 - J632-rcqx-FX276.lcm  
 批处理文件名: RC\$J632 - J632-20241210-RC-FX276.lcb  
 样品瓶号: 1-48  
 进样体积: 20  $\mu$ l 版本号: 6.115  
 进样时间: 2024/12/10 12:51:55 实验者: jiangjinwei  
 处理时间 (V2): 2024/12/11 16:36:07 处理者: jiangjinwei  
 仪器型号: SHIMADZU LC-2050C(FX276)

## &lt;色谱图&gt;



## &lt;峰表&gt;

## 检测器A 245nm

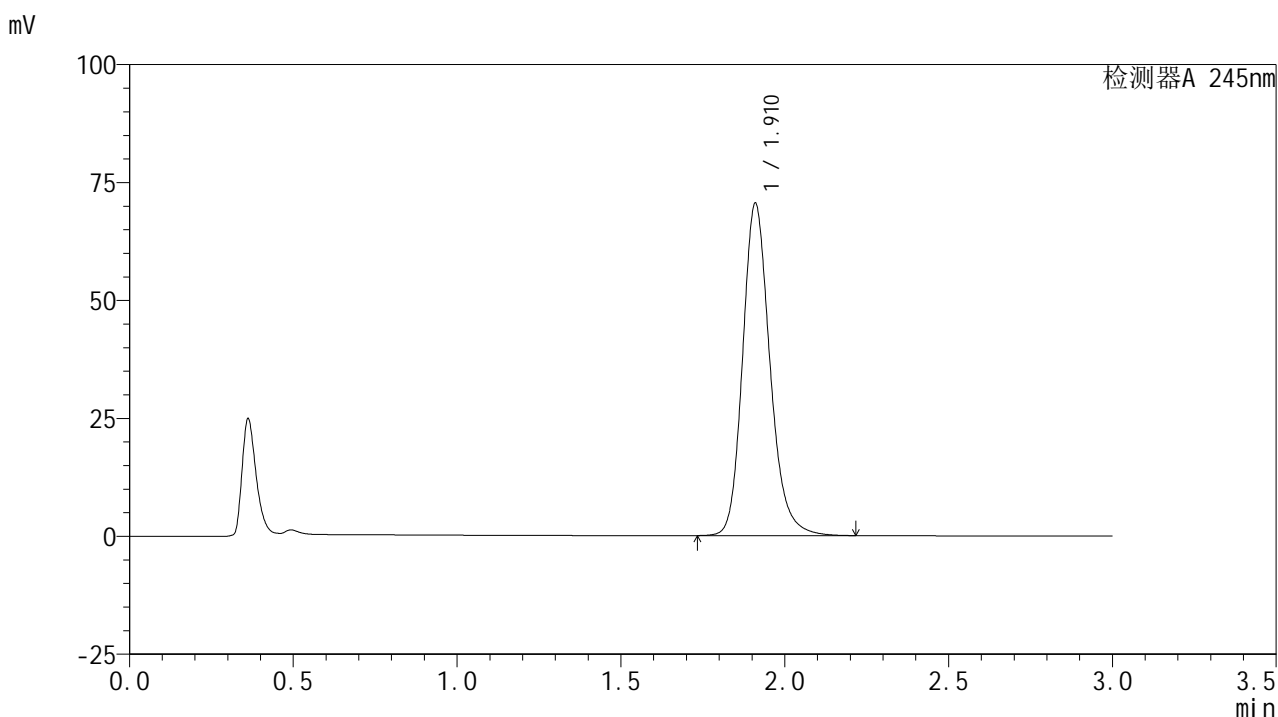
峰号	保留时间	面积	面积%	高度	理论塔板数(USP)	拖尾因子	分离度(USP)
1	1.910	406510	100.000	69644	2608	1.193	--
总计		406510	100.000	69644			

图24 盐酸伐地那非片溶出曲线测定HPLC图谱  
 参比制剂-BXJVV51批(10mg规格)-均一性2-pH1.0介质-桨法-50转-15min-片6  
 供试品溶液-1

## &lt;样品信息&gt;

色谱柱:XB-C18(50\*4.6mm,5 $\mu$ m) 流速: 1.8ml/min  
 柱温:40 $^{\circ}$ C 波长: 245nm  
 数据文件名: RC\$J632 - 0-84/27-887-2 - cbzj-BXJVV51p-rcqx-pH1.0jz-jf50z-10mg-jyx2-20min-P1.lcd  
 方法文件名: RC\$J632 - J632-rcqx-FX276.lcm  
 批处理文件名: RC\$J632 - J632-20241210-RC-FX276.lcb  
 样品瓶号: 1-4  
 进样体积: 20  $\mu$ l 版本号: 6.115  
 进样时间: 2024/12/10 12:55:18 实验者: jiangjinwei  
 处理时间 (V2): 2024/12/11 16:36:10 处理者: jiangjinwei  
 仪器型号: SHIMADZU LC-2050C(FX276)

## &lt;色谱图&gt;



## &lt;峰表&gt;

## 检测器A 245nm

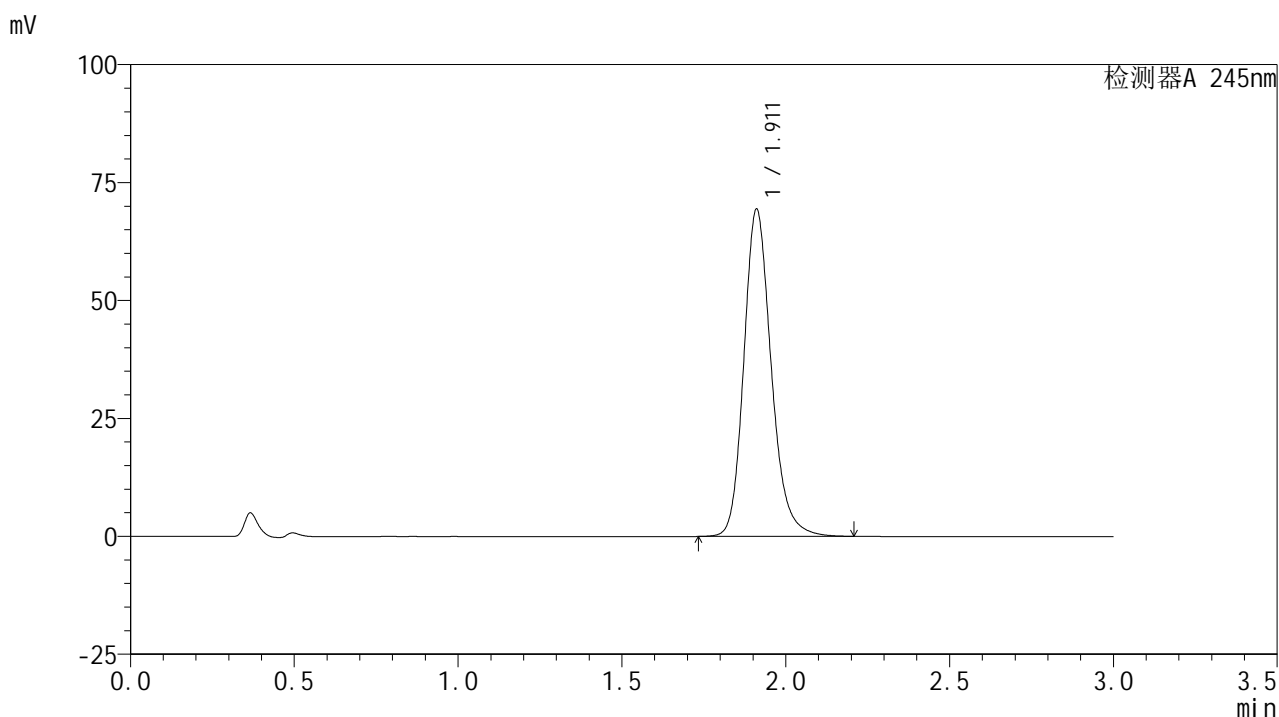
峰号	保留时间	面积	面积%	高度	理论塔板数(USP)	拖尾因子	分离度(USP)
1	1.910	409575	100.000	70168	2615	1.194	--
总计		409575	100.000	70168			

图25 盐酸伐地那非片溶出曲线测定HPLC图谱  
 参比制剂-BXJVV51批(10mg规格)-均一性2-pH1.0介质-桨法-50转-20min-片1  
 供试品溶液-1

## &lt;样品信息&gt;

色谱柱:XB-C18(50\*4.6mm,5 $\mu$ m) 流速: 1.8ml/min  
 柱温:40 $^{\circ}$ C 波长: 245nm  
 数据文件名: RC\$J632 - 0-84/27-888-2 - cbzj-BXJVV51p-rcqx-pH1.0jz-jf50z-10mg-jyx2-20min-P2.lcd  
 方法文件名: RC\$J632 - J632-rcqx-FX276.lcm  
 批处理文件名: RC\$J632 - J632-20241210-RC-FX276.lcb  
 样品瓶号: 1-13  
 进样体积: 20  $\mu$ l 版本号: 6.115  
 进样时间: 2024/12/10 12:58:42 实验者: jiangjinwei  
 处理时间 (V2): 2024/12/11 16:36:13 处理者: jiangjinwei  
 仪器型号: SHIMADZU LC-2050C(FX276)

## &lt;色谱图&gt;



## &lt;峰表&gt;

## 检测器A 245nm

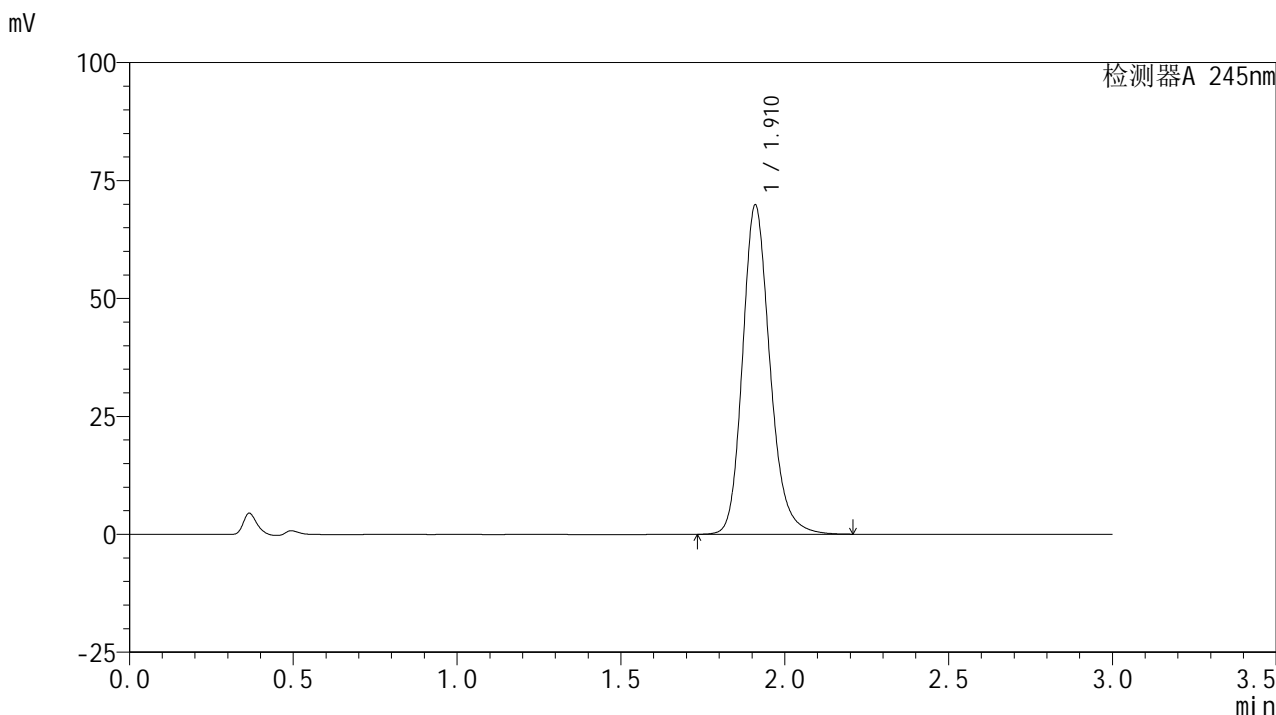
峰号	保留时间	面积	面积%	高度	理论塔板数(USP)	拖尾因子	分离度(USP)
1	1.911	403823	100.000	69222	2608	1.192	--
总计		403823	100.000	69222			

图26 盐酸伐地那非片溶出曲线测定HPLC图谱  
 参比制剂-BXJVV51批(10mg规格)-均一性2-pH1.0介质-桨法-50转-20min-片2  
 供试品溶液-1

## &lt;样品信息&gt;

色谱柱:XB-C18(50\*4.6mm,5 $\mu$ m) 流速: 1.8ml/min  
 柱温:40 $^{\circ}$ C 波长: 245nm  
 数据文件名: RC\$J632 - 0-84/27-889-2 - cbzj-BXJVV51p-rcqx-pH1.0jz-jf50z-10mg-jyx2-20min-P3.lcd  
 方法文件名: RC\$J632 - J632-rcqx-FX276.lcm  
 批处理文件名: RC\$J632 - J632-20241210-RC-FX276.lcb  
 样品瓶号: 1-22  
 进样体积: 20  $\mu$ l 版本号: 6.115  
 进样时间: 2024/12/10 13:02:05 实验者: jiangjinwei  
 处理时间 (V2): 2024/12/11 16:36:16 处理者: jiangjinwei  
 仪器型号: SHIMADZU LC-2050C(FX276)

## &lt;色谱图&gt;



## &lt;峰表&gt;

## 检测器A 245nm

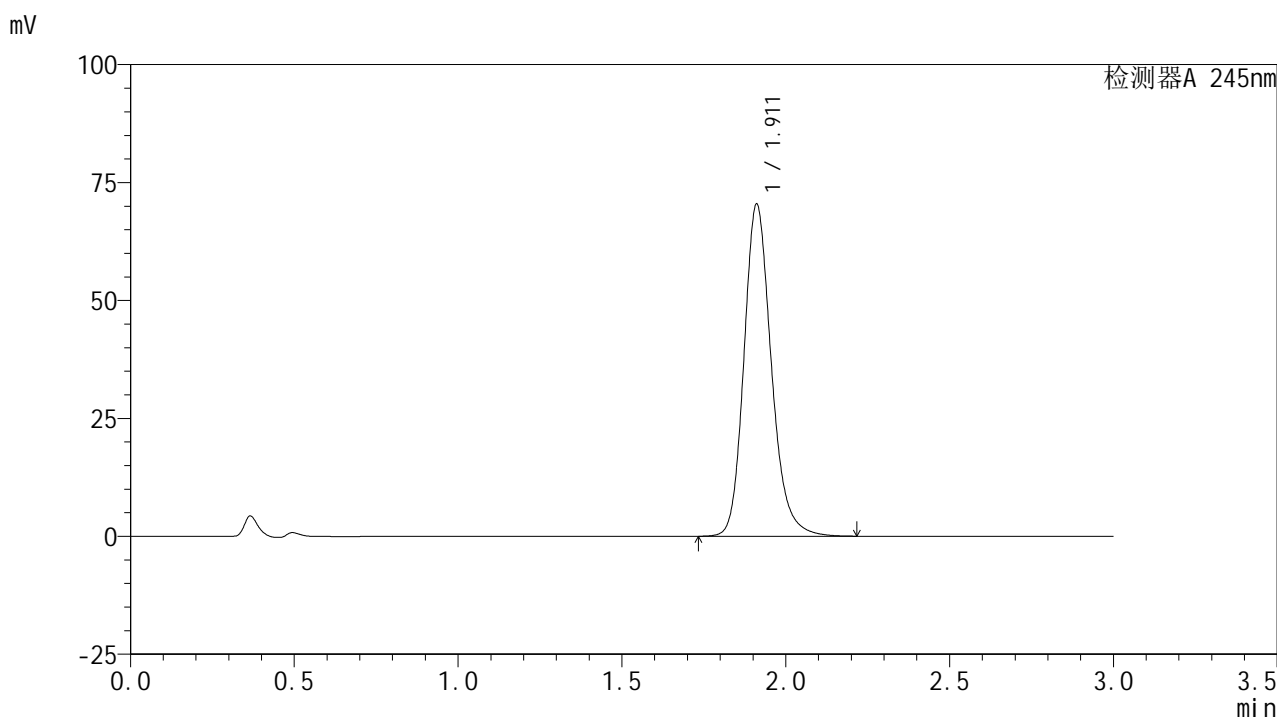
峰号	保留时间	面积	面积%	高度	理论塔板数(USP)	拖尾因子	分离度(USP)
1	1.910	406441	100.000	69531	2605	1.193	--
总计		406441	100.000	69531			

图27 盐酸伐地那非片溶出曲线测定HPLC图谱  
 参比制剂-BXJVV51批(10mg规格)-均一性2-pH1.0介质-桨法-50转-20min-片3  
 供试品溶液-1

## &lt;样品信息&gt;

色谱柱:XB-C18(50\*4.6mm,5 $\mu$ m) 流速: 1.8ml/min  
 柱温:40 $^{\circ}$ C 波长: 245nm  
 数据文件名: RC\$J632 - 0-84/27-890-2 - cbzj-BXJVV51p-rcqx-pH1.0jz-jf50z-10mg-jyx2-20min-P4.lcd  
 方法文件名: RC\$J632 - J632-rcqx-FX276.lcm  
 批处理文件名: RC\$J632 - J632-20241210-RC-FX276.lcb  
 样品瓶号: 1-31  
 进样体积: 20  $\mu$ l 版本号: 6.115  
 进样时间: 2024/12/10 13:05:28 实验者: jiangjinwei  
 处理时间 (V2): 2024/12/11 16:36:19 处理者: jiangjinwei  
 仪器型号: SHIMADZU LC-2050C(FX276)

## &lt;色谱图&gt;



## &lt;峰表&gt;

## 检测器A 245nm

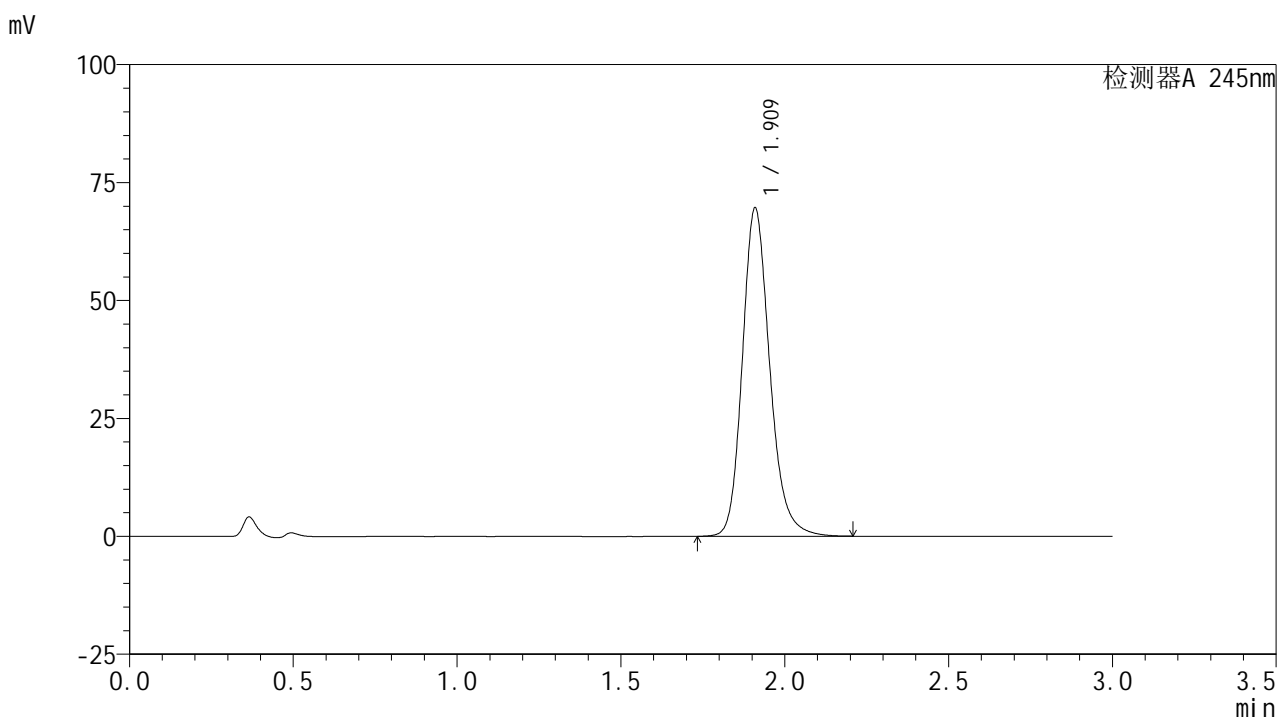
峰号	保留时间	面积	面积%	高度	理论塔板数(USP)	拖尾因子	分离度(USP)
1	1.911	409808	100.000	70307	2615	1.193	--
总计		409808	100.000	70307			

图28 盐酸伐地那非片溶出曲线测定HPLC图谱  
 参比制剂-BXJVV51批(10mg规格)-均一性2-pH1.0介质-桨法-50转-20min-片4  
 供试品溶液-1

## &lt;样品信息&gt;

色谱柱:XB-C18(50\*4.6mm,5 $\mu$ m) 流速: 1.8ml/min  
 柱温:40 $^{\circ}$ C 波长: 245nm  
 数据文件名: RC\$J632 - 0-84/27-891-2 - cbzj-BXJVV51p-rcqx-pH1.0jz-jf50z-10mg-jyx2-20min-P5.lcd  
 方法文件名: RC\$J632 - J632-rcqx-FX276.lcm  
 批处理文件名: RC\$J632 - J632-20241210-RC-FX276.lcb  
 样品瓶号: 1-40  
 进样体积: 20  $\mu$ l 版本号: 6.115  
 进样时间: 2024/12/10 13:08:51 实验者: jiangjinwei  
 处理时间 (V2): 2024/12/11 16:36:21 处理者: jiangjinwei  
 仪器型号: SHIMADZU LC-2050C(FX276)

## &lt;色谱图&gt;



## &lt;峰表&gt;

检测器A 245nm

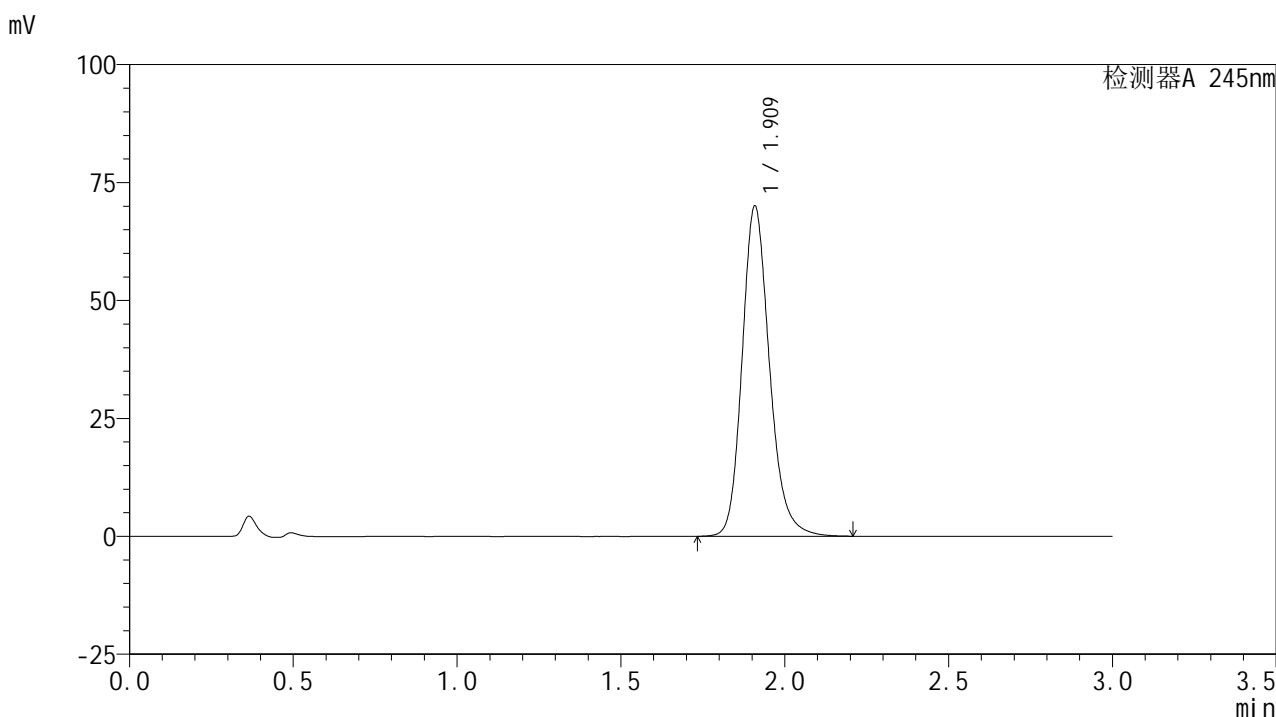
峰号	保留时间	面积	面积%	高度	理论塔板数(USP)	拖尾因子	分离度(USP)
1	1.909	404871	100.000	69193	2610	1.194	--
总计		404871	100.000	69193			

图29 盐酸伐地那非片溶出曲线测定HPLC图谱  
 参比制剂-BXJVV51批(10mg规格)-均一性2-pH1.0介质-桨法-50转-20min-片5  
 供试品溶液-1

## &lt;样品信息&gt;

色谱柱:XB-C18(50\*4.6mm,5 $\mu$ m) 流速: 1.8ml/min  
 柱温:40 $^{\circ}$ C 波长: 245nm  
 数据文件名: RC\$J632 - 0-84/27-892-2 - cbzj-BXJVV51p-rcqx-pH1.0jz-jf50z-10mg-jyx2-20min-P6.lcd  
 方法文件名: RC\$J632 - J632-rcqx-FX276.lcm  
 批处理文件名: RC\$J632 - J632-20241210-RC-FX276.lcb  
 样品瓶号: 1-49  
 进样体积: 20  $\mu$ l 版本号: 6.115  
 进样时间: 2024/12/10 13:12:13 实验者: jiangjinwei  
 处理时间 (V2): 2024/12/11 16:36:25 处理者: jiangjinwei  
 仪器型号: SHIMADZU LC-2050C(FX276)

## &lt;色谱图&gt;



## &lt;峰表&gt;

## 检测器A 245nm

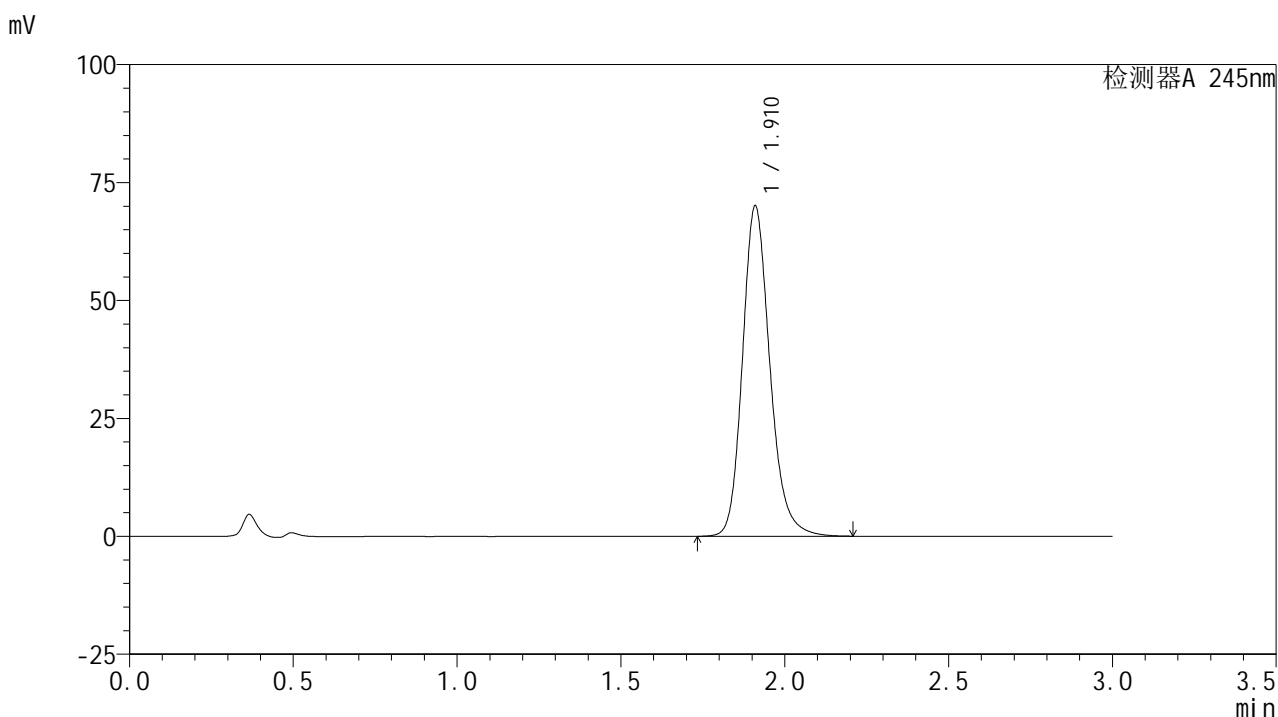
峰号	保留时间	面积	面积%	高度	理论塔板数(USP)	拖尾因子	分离度(USP)
1	1.909	407510	100.000	69701	2603	1.194	--
总计		407510	100.000	69701			

图30 盐酸伐地那非片溶出曲线测定HPLC图谱  
 参比制剂-BXJVV51批(10mg规格)-均一性2-pH1.0介质-桨法-50转-20min-片6  
 供试品溶液-1

## &lt;样品信息&gt;

色谱柱:XB-C18(50\*4.6mm,5 $\mu$ m) 流速: 1.8ml/min  
 柱温:40 $^{\circ}$ C 波长: 245nm  
 数据文件名: RC\$J632 - 0-84/27-893-2 - cbzj-BXJVV51p-rcqx-pH1.0jz-jf50z-10mg-jyx2-30min-P1.lcd  
 方法文件名: RC\$J632 - J632-rcqx-FX276.lcm  
 批处理文件名: RC\$J632 - J632-20241210-RC-FX276.lcb  
 样品瓶号: 1-5  
 进样体积: 20  $\mu$ l 版本号: 6.115  
 进样时间: 2024/12/10 13:15:36 实验者: jiangjinwei  
 处理时间 (V2): 2024/12/11 16:36:27 处理者: jiangjinwei  
 仪器型号: SHIMADZU LC-2050C(FX276)

## &lt;色谱图&gt;



## &lt;峰表&gt;

## 检测器A 245nm

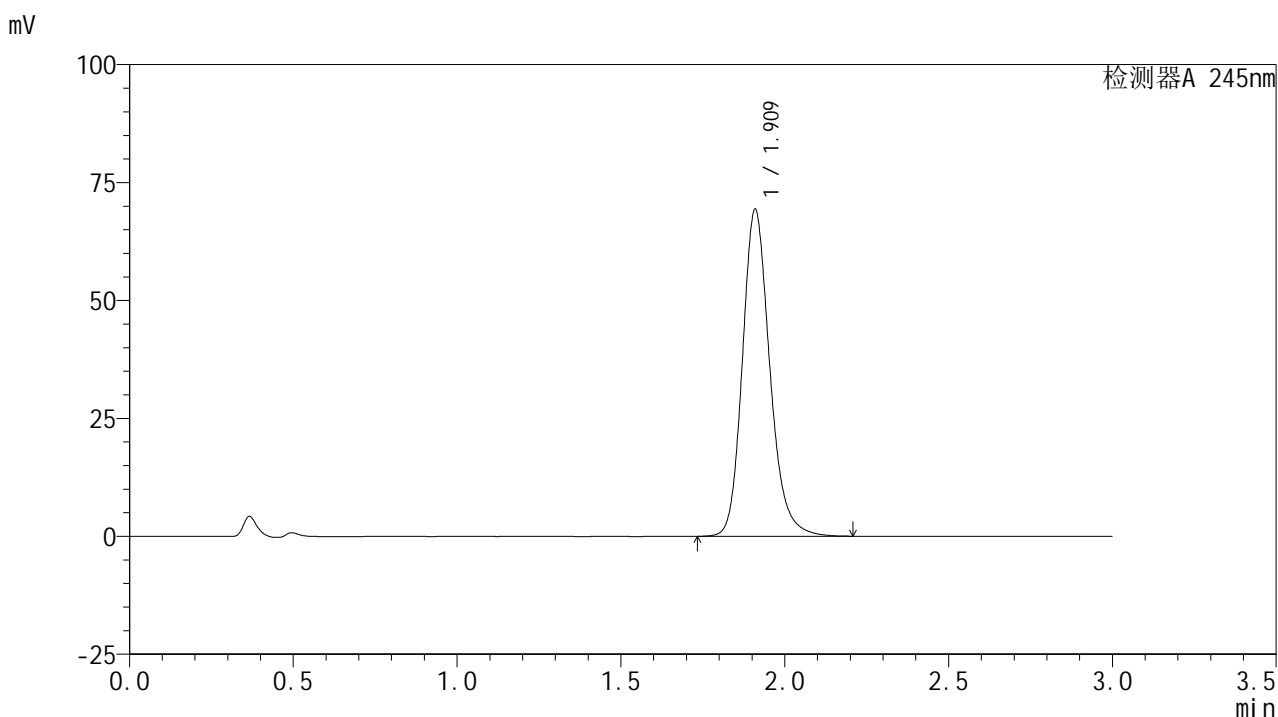
峰号	保留时间	面积	面积%	高度	理论塔板数(USP)	拖尾因子	分离度(USP)
1	1.910	407677	100.000	69709	2606	1.194	--
总计		407677	100.000	69709			

图31 盐酸伐地那非片溶出曲线测定HPLC图谱  
 参比制剂-BXJVV51批(10mg规格)-均一性2-pH1.0介质-桨法-50转-30min-片1  
 供试品溶液-1

## &lt;样品信息&gt;

色谱柱:XB-C18(50\*4.6mm,5 $\mu$ m) 流速: 1.8ml/min  
 柱温:40 $^{\circ}$ C 波长: 245nm  
 数据文件名: RC\$J632 - 0-84/27-894-2 - cbzj-BXJVV51p-rcqx-pH1.0jz-jf50z-10mg-jyx2-30min-P2.lcd  
 方法文件名: RC\$J632 - J632-rcqx-FX276.lcm  
 批处理文件名: RC\$J632 - J632-20241210-RC-FX276.lcb  
 样品瓶号: 1-14  
 进样体积: 20  $\mu$ l 版本号: 6.115  
 进样时间: 2024/12/10 13:18:59 实验者: jiangjinwei  
 处理时间 (V2): 2024/12/11 16:36:30 处理者: jiangjinwei  
 仪器型号: SHIMADZU LC-2050C(FX276)

## &lt;色谱图&gt;



## &lt;峰表&gt;

## 检测器A 245nm

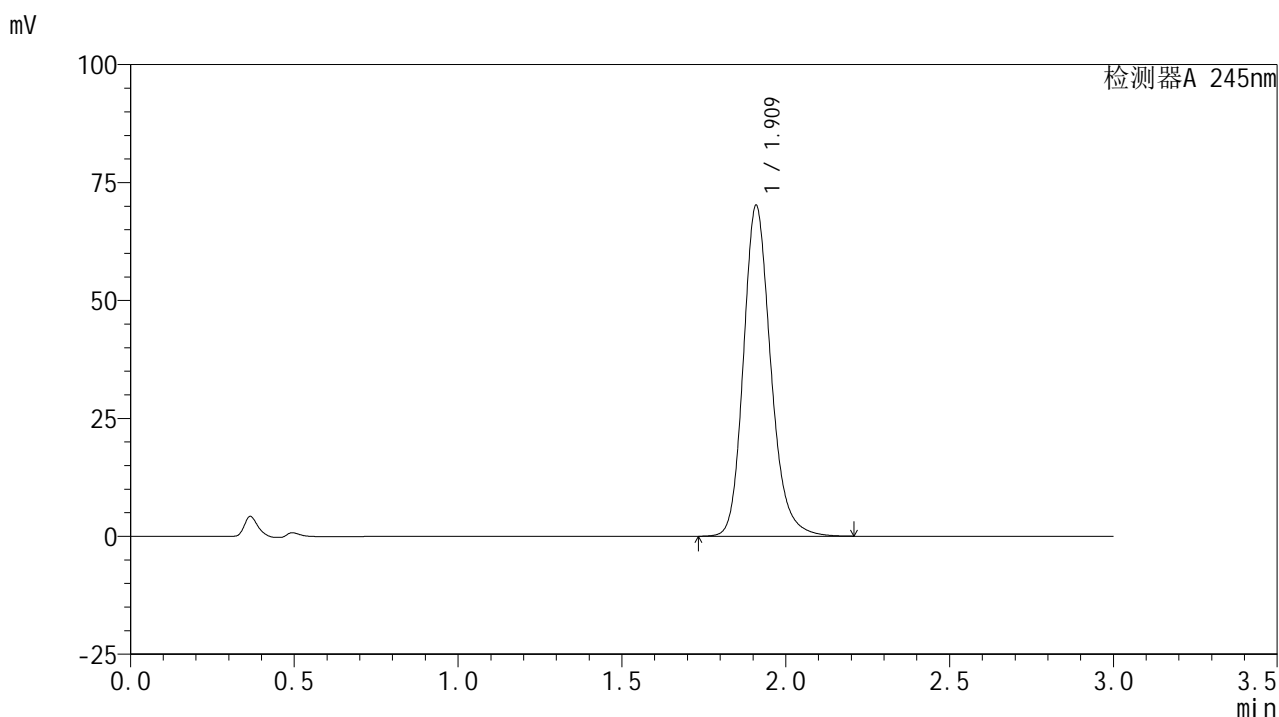
峰号	保留时间	面积	面积%	高度	理论塔板数(USP)	拖尾因子	分离度(USP)
1	1.909	403253	100.000	68925	2605	1.194	--
总计		403253	100.000	68925			

图32 盐酸伐地那非片溶出曲线测定HPLC图谱  
 参比制剂-BXJVV51批(10mg规格)-均一性2-pH1.0介质-桨法-50转-30min-片2  
 供试品溶液-1

## &lt;样品信息&gt;

色谱柱:XB-C18(50\*4.6mm,5 $\mu$ m) 流速: 1.8ml/min  
 柱温:40 $^{\circ}$ C 波长: 245nm  
 数据文件名: RC\$J632 - 0-84/27-895-2 - cbzj-BXJVV51p-rcqx-pH1.0jz-jf50z-10mg-jyx2-30min-P3.lcd  
 方法文件名: RC\$J632 - J632-rcqx-FX276.lcm  
 批处理文件名: RC\$J632 - J632-20241210-RC-FX276.lcb  
 样品瓶号: 1-23  
 进样体积: 20  $\mu$ l 版本号: 6.115  
 进样时间: 2024/12/10 13:22:22 实验者: jiangjinwei  
 处理时间 (V2): 2024/12/11 16:36:33 处理者: jiangjinwei  
 仪器型号: SHIMADZU LC-2050C(FX276)

## &lt;色谱图&gt;



## &lt;峰表&gt;

## 检测器A 245nm

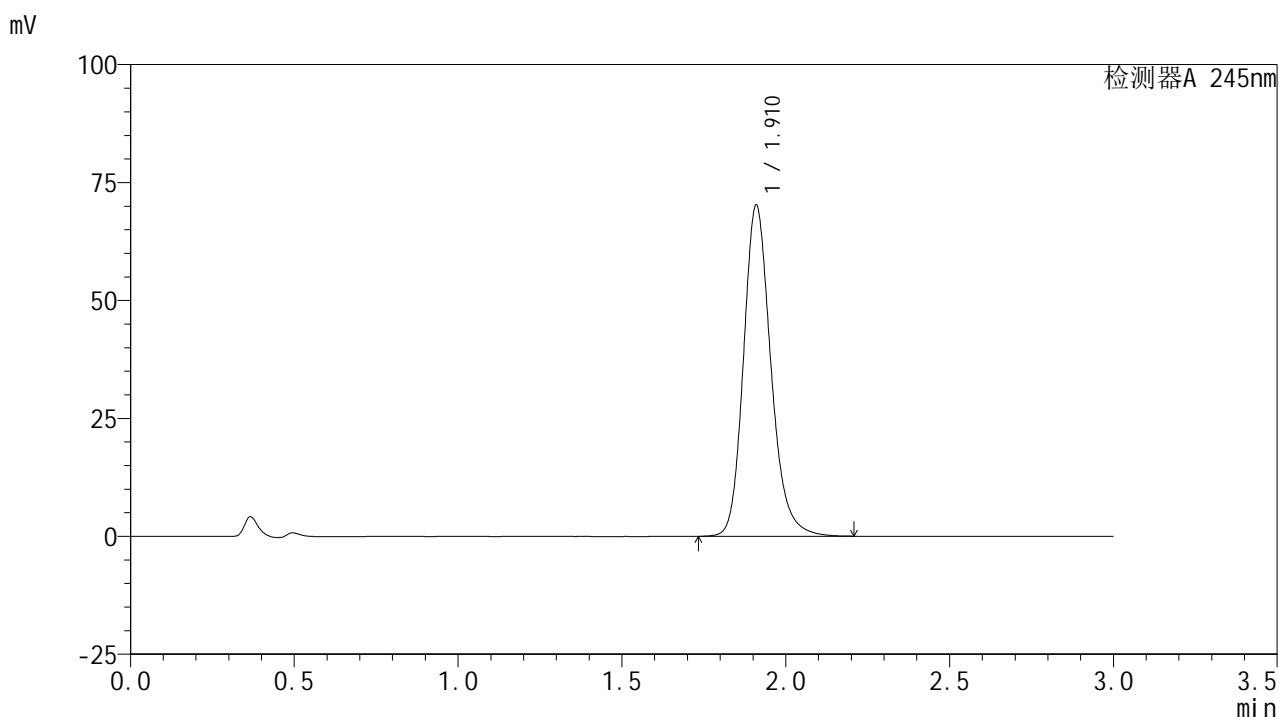
峰号	保留时间	面积	面积%	高度	理论塔板数(USP)	拖尾因子	分离度(USP)
1	1.909	407553	100.000	69769	2616	1.195	--
总计		407553	100.000	69769			

图33 盐酸伐地那非片溶出曲线测定HPLC图谱  
 参比制剂-BXJVV51批(10mg规格)-均一性2-pH1.0介质-桨法-50转-30min-片3  
 供试品溶液-1

## &lt;样品信息&gt;

色谱柱:XB-C18(50\*4.6mm,5 $\mu$ m) 流速: 1.8ml/min  
 柱温:40 $^{\circ}$ C 波长: 245nm  
 数据文件名: RC\$J632 - 0-84/27-896-2 - cbzj-BXJVV51p-rcqx-pH1.0jz-jf50z-10mg-jyx2-30min-P4.lcd  
 方法文件名: RC\$J632 - J632-rcqx-FX276.lcm  
 批处理文件名: RC\$J632 - J632-20241210-RC-FX276.lcb  
 样品瓶号: 1-32  
 进样体积: 20  $\mu$ l 版本号: 6.115  
 进样时间: 2024/12/10 13:25:44 实验者: jiangjinwei  
 处理时间 (V2): 2024/12/11 16:36:36 处理者: jiangjinwei  
 仪器型号: SHIMADZU LC-2050C(FX276)

## &lt;色谱图&gt;



## &lt;峰表&gt;

## 检测器A 245nm

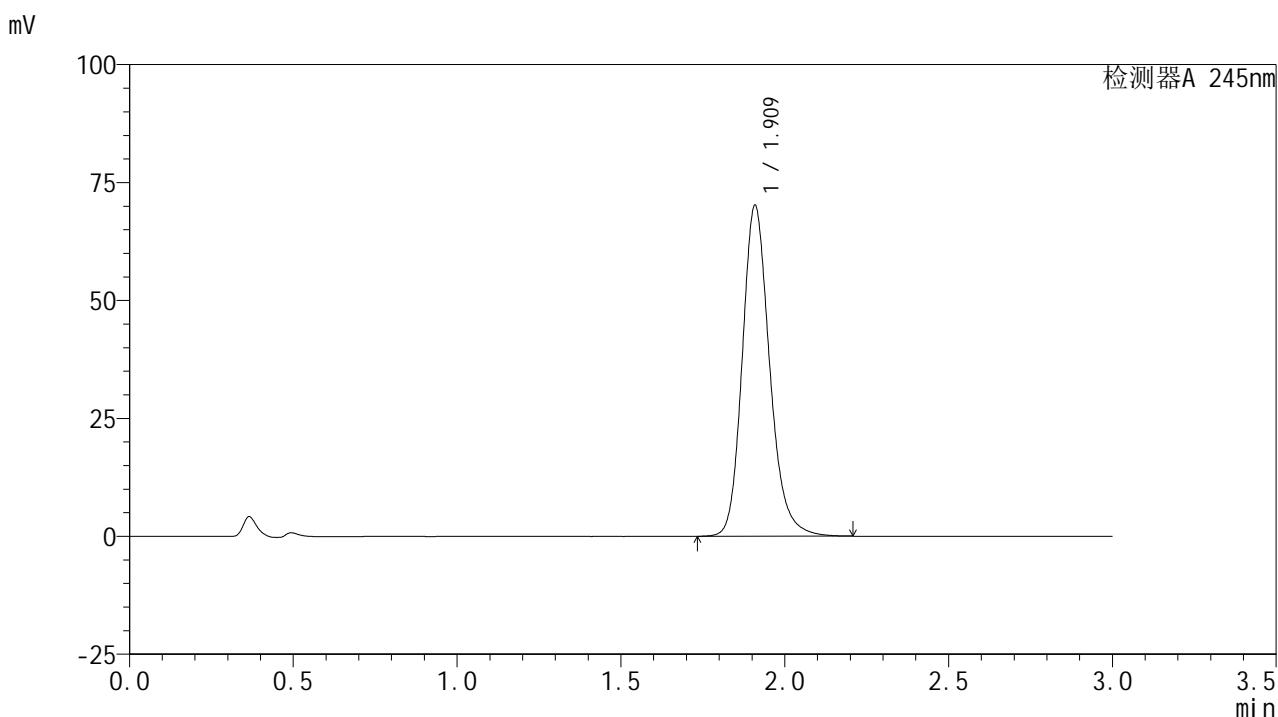
峰号	保留时间	面积	面积%	高度	理论塔板数(USP)	拖尾因子	分离度(USP)
1	1.910	408721	100.000	69885	2605	1.195	--
总计		408721	100.000	69885			

图34 盐酸伐地那非片溶出曲线测定HPLC图谱  
 参比制剂-BXJVV51批(10mg规格)-均一性2-pH1.0介质-桨法-50转-30min-片4  
 供试品溶液-1

## &lt;样品信息&gt;

色谱柱:XB-C18(50\*4.6mm,5 $\mu$ m) 流速: 1.8ml/min  
 柱温:40 $^{\circ}$ C 波长: 245nm  
 数据文件名: RC\$J632 - 0-84/27-897-2 - cbzj-BXJVV51p-rcqx-pH1.0jz-jf50z-10mg-jyx2-30min-P5.lcd  
 方法文件名: RC\$J632 - J632-rcqx-FX276.lcm  
 批处理文件名: RC\$J632 - J632-20241210-RC-FX276.lcb  
 样品瓶号: 1-41  
 进样体积: 20  $\mu$ l 版本号: 6.115  
 进样时间: 2024/12/10 13:29:07 实验者: jiangjinwei  
 处理时间 (V2): 2024/12/11 16:36:39 处理者: jiangjinwei  
 仪器型号: SHIMADZU LC-2050C(FX276)

## &lt;色谱图&gt;



## &lt;峰表&gt;

## 检测器A 245nm

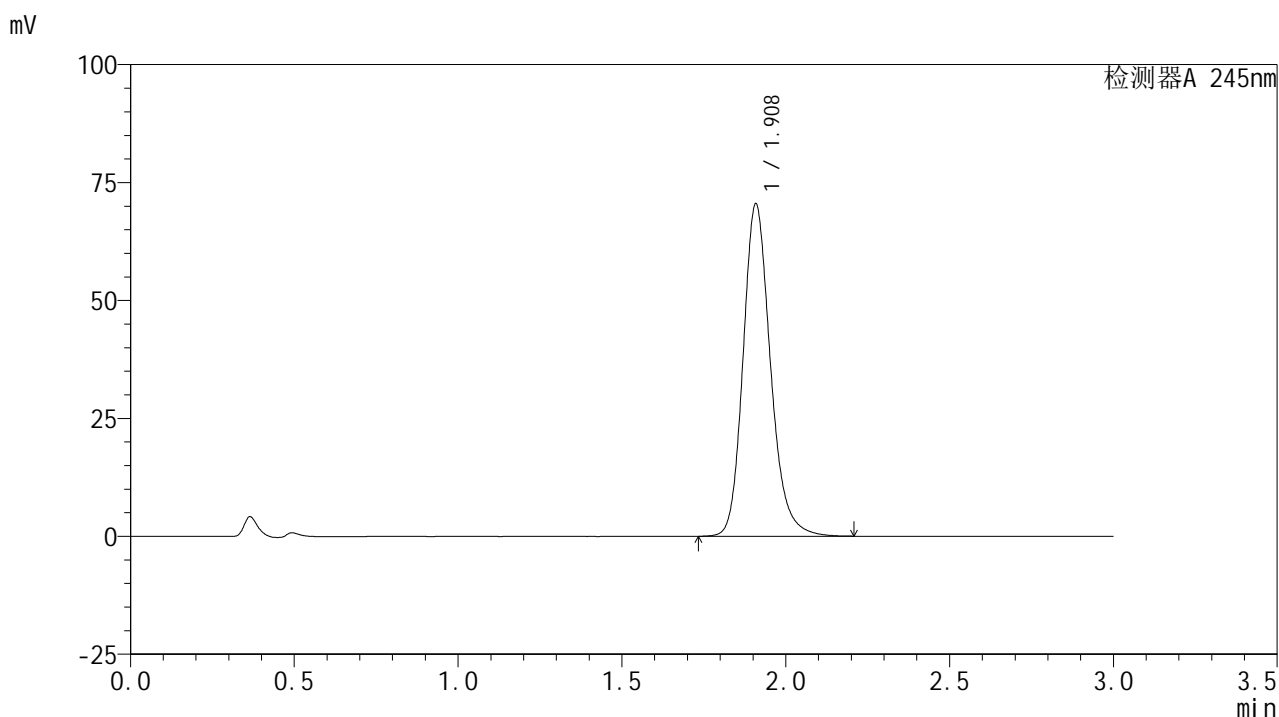
峰号	保留时间	面积	面积%	高度	理论塔板数(USP)	拖尾因子	分离度(USP)
1	1.909	408273	100.000	69757	2605	1.195	--
总计		408273	100.000	69757			

图35 盐酸伐地那非片溶出曲线测定HPLC图谱  
 参比制剂-BXJVV51批(10mg规格)-均一性2-pH1.0介质-桨法-50转-30min-片5  
 供试品溶液-1

## &lt;样品信息&gt;

色谱柱:XB-C18(50\*4.6mm,5 $\mu$ m) 流速: 1.8ml/min  
 柱温:40 $^{\circ}$ C 波长: 245nm  
 数据文件名: RC\$J632 - 0-84/27-898-2 - cbzj-BXJVV51p-rcqx-pH1.0jz-jf50z-10mg-jyx2-30min-P6.lcd  
 方法文件名: RC\$J632 - J632-rcqx-FX276.lcm  
 批处理文件名: RC\$J632 - J632-20241210-RC-FX276.lcb  
 样品瓶号: 1-50  
 进样体积: 20  $\mu$ l 版本号: 6.115  
 进样时间: 2024/12/10 13:32:30 实验者: jiangjinwei  
 处理时间 (V2): 2024/12/11 16:36:42 处理者: jiangjinwei  
 仪器型号: SHIMADZU LC-2050C(FX276)

## &lt;色谱图&gt;



## &lt;峰表&gt;

## 检测器A 245nm

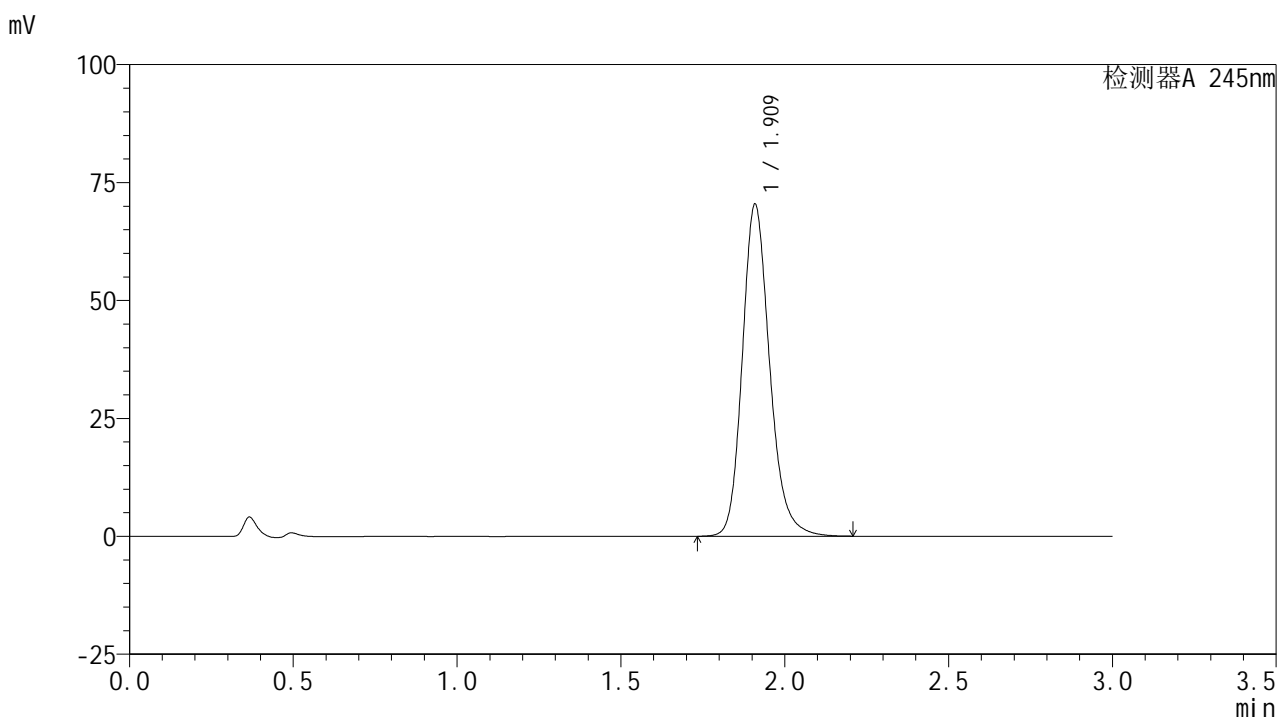
峰号	保留时间	面积	面积%	高度	理论塔板数(USP)	拖尾因子	分离度(USP)
1	1.908	410157	100.000	70170	2603	1.194	--
总计		410157	100.000	70170			

图36 盐酸伐地那非片溶出曲线测定HPLC图谱  
 参比制剂-BXJVV51批(10mg规格)-均一性2-pH1.0介质-桨法-50转-30min-片6  
 供试品溶液-1

## &lt;样品信息&gt;

色谱柱:XB-C18(50\*4.6mm,5 $\mu$ m) 流速: 1.8ml/min  
 柱温:40 $^{\circ}$ C 波长: 245nm  
 数据文件名: RC\$J632 - 0-84/27-899-2 - cbzj-BXJVV51p-rcqx-pH1.0jz-jf50z-10mg-jyx2-45min-P1.lcd  
 方法文件名: RC\$J632 - J632-rcqx-FX276.lcm  
 批处理文件名: RC\$J632 - J632-20241210-RC-FX276.lcb  
 样品瓶号: 1-6  
 进样体积: 20  $\mu$ l 版本号: 6.115  
 进样时间: 2024/12/10 13:35:53 实验者: jiangjinwei  
 处理时间 (V2): 2024/12/11 16:36:45 处理者: jiangjinwei  
 仪器型号: SHIMADZU LC-2050C(FX276)

## &lt;色谱图&gt;



## &lt;峰表&gt;

检测器A 245nm

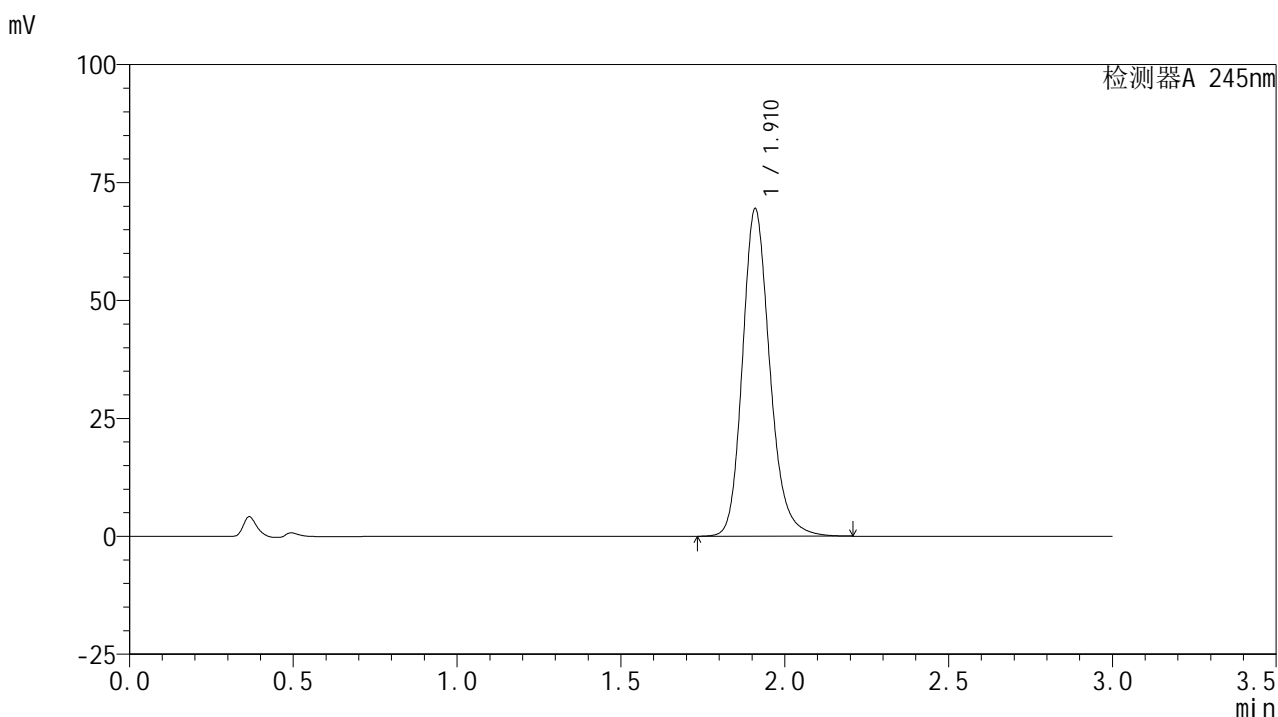
峰号	保留时间	面积	面积%	高度	理论塔板数(USP)	拖尾因子	分离度(USP)
1	1.909	408802	100.000	69963	2615	1.195	--
总计		408802	100.000	69963			

图37 盐酸伐地那非片溶出曲线测定HPLC图谱  
 参比制剂-BXJVV51批(10mg规格)-均一性2-pH1.0介质-桨法-50转-45min-片1  
 供试品溶液-1

## &lt;样品信息&gt;

色谱柱:XB-C18(50\*4.6mm,5 $\mu$ m) 流速: 1.8ml/min  
 柱温:40 $^{\circ}$ C 波长: 245nm  
 数据文件名: RC\$J632 - 0-84/27-900-2 - cbzj-BXJVV51p-rcqx-pH1.0jz-jf50z-10mg-jyx2-45min-P2.lcd  
 方法文件名: RC\$J632 - J632-rcqx-FX276.lcm  
 批处理文件名: RC\$J632 - J632-20241210-RC-FX276.lcb  
 样品瓶号: 1-15  
 进样体积: 20  $\mu$ l 版本号: 6.115  
 进样时间: 2024/12/10 13:39:16 实验者: jiangjinwei  
 处理时间 (V2): 2024/12/11 16:36:47 处理者: jiangjinwei  
 仪器型号: SHIMADZU LC-2050C(FX276)

## &lt;色谱图&gt;



## &lt;峰表&gt;

## 检测器A 245nm

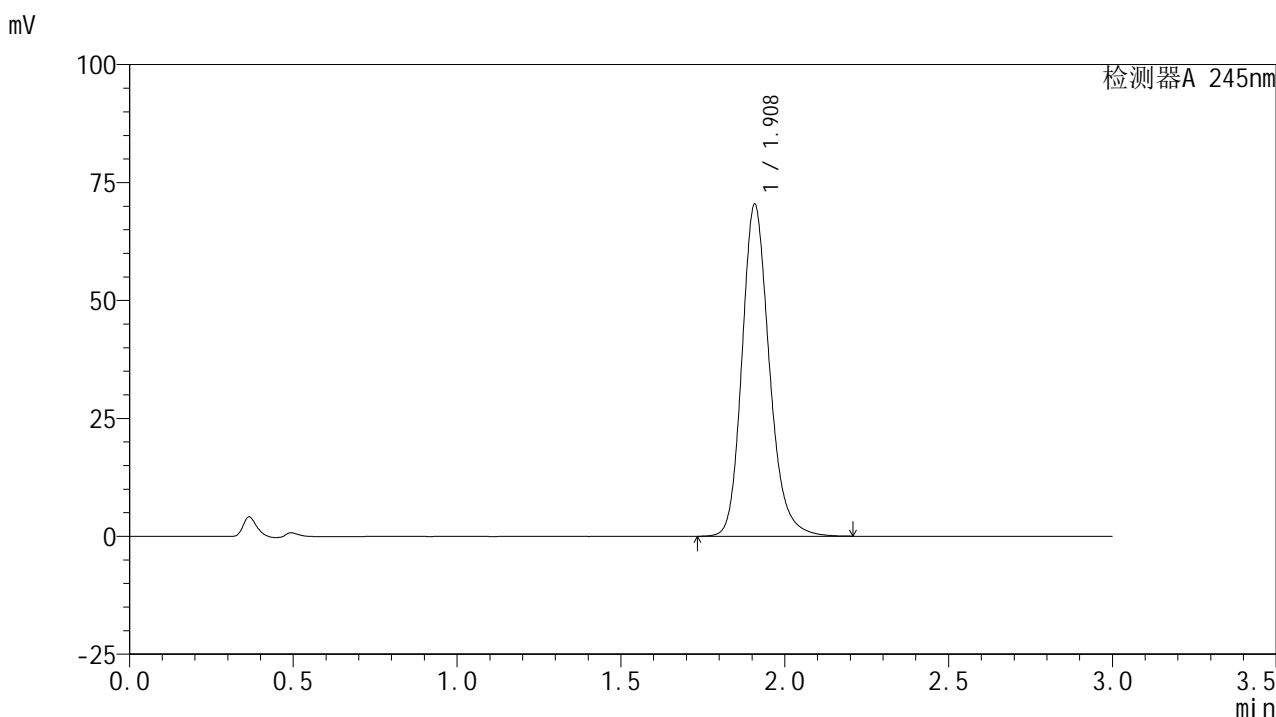
峰号	保留时间	面积	面积%	高度	理论塔板数(USP)	拖尾因子	分离度(USP)
1	1.910	403642	100.000	69080	2611	1.194	--
总计		403642	100.000	69080			

图38 盐酸伐地那非片溶出曲线测定HPLC图谱  
 参比制剂-BXJVV51批(10mg规格)-均一性2-pH1.0介质-桨法-50转-45min-片2  
 供试品溶液-1

<样品信息>

色谱柱:XB-C18(50\*4.6mm,5μm)      流速: 1.8ml/min  
 柱温:40°C      波长: 245nm  
 数据文件名: RC\$J632 - 0-84/27-901-2 - cbzj-BXJVV51p-rcqx-pH1.0jz-jf50z-10mg-jyx2-45min-P3.lcd  
 方法文件名: RC\$J632 - J632-rcqx-FX276.lcm  
 批处理文件名: RC\$J632 - J632-20241210-RC-FX276.lcb  
 样品瓶号: 1-24  
 进样体积: 20 μl      版本号: 6.115  
 进样时间: 2024/12/10 13:42:39      实验者: jiangjinwei  
 处理时间 (V2): 2024/12/11 16:36:50 处理者: jiangjinwei  
 仪器型号: SHIMADZU LC-2050C(FX276)

<色谱图>



<峰表>

检测器A 245nm

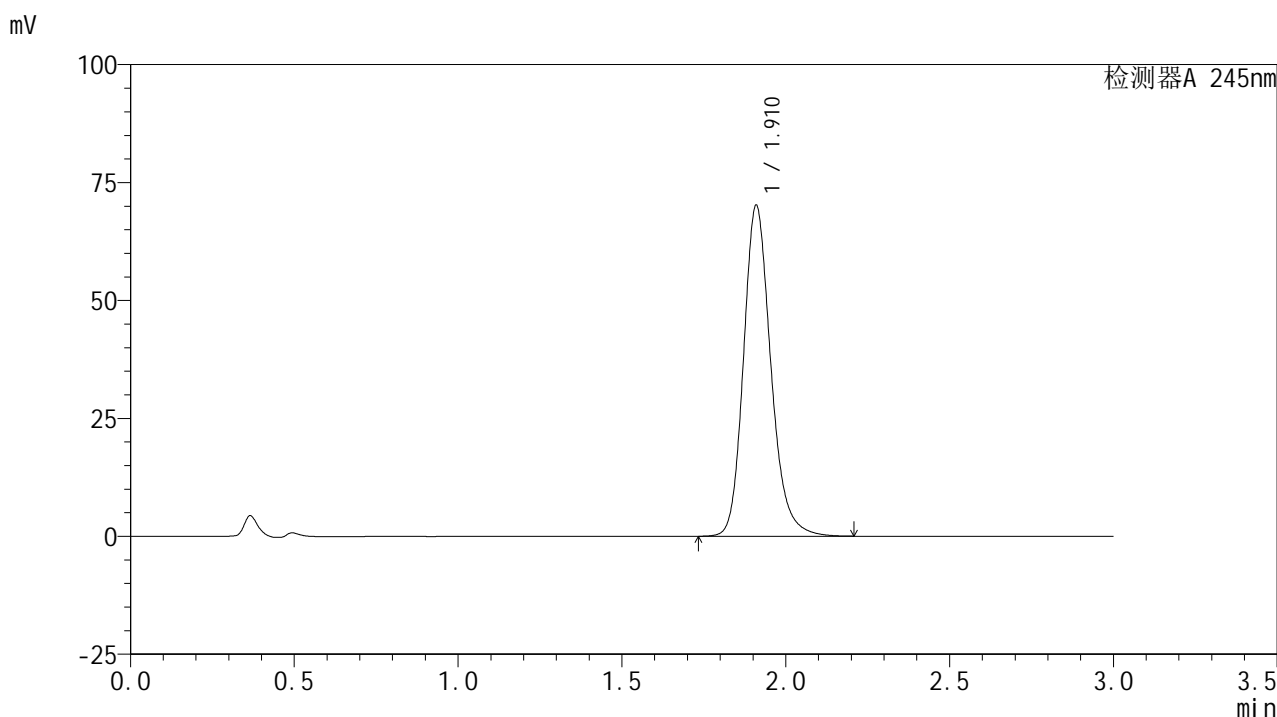
峰号	保留时间	面积	面积%	高度	理论塔板数(USP)	拖尾因子	分离度(USP)
1	1.908	409134	100.000	70134	2608	1.195	--
总计		409134	100.000	70134			

图39 盐酸伐地那非片溶出曲线测定HPLC图谱  
 参比制剂-BXJVV51批(10mg规格)-均一性2-pH1.0介质-桨法-50转-45min-片3  
 供试品溶液-1

## &lt;样品信息&gt;

色谱柱:XB-C18(50\*4.6mm,5 $\mu$ m) 流速: 1.8ml/min  
 柱温:40 $^{\circ}$ C 波长: 245nm  
 数据文件名: RC\$J632 - 0-84/27-902-2 - cbzj-BXJVV51p-rcqx-pH1.0jz-jf50z-10mg-jyx2-45min-P4.lcd  
 方法文件名: RC\$J632 - J632-rcqx-FX276.lcm  
 批处理文件名: RC\$J632 - J632-20241210-RC-FX276.lcb  
 样品瓶号: 1-33  
 进样体积: 20  $\mu$ l 版本号: 6.115  
 进样时间: 2024/12/10 13:46:01 实验者: jiangjinwei  
 处理时间 (V2): 2024/12/11 16:36:53 处理者: jiangjinwei  
 仪器型号: SHIMADZU LC-2050C(FX276)

## &lt;色谱图&gt;



## &lt;峰表&gt;

## 检测器A 245nm

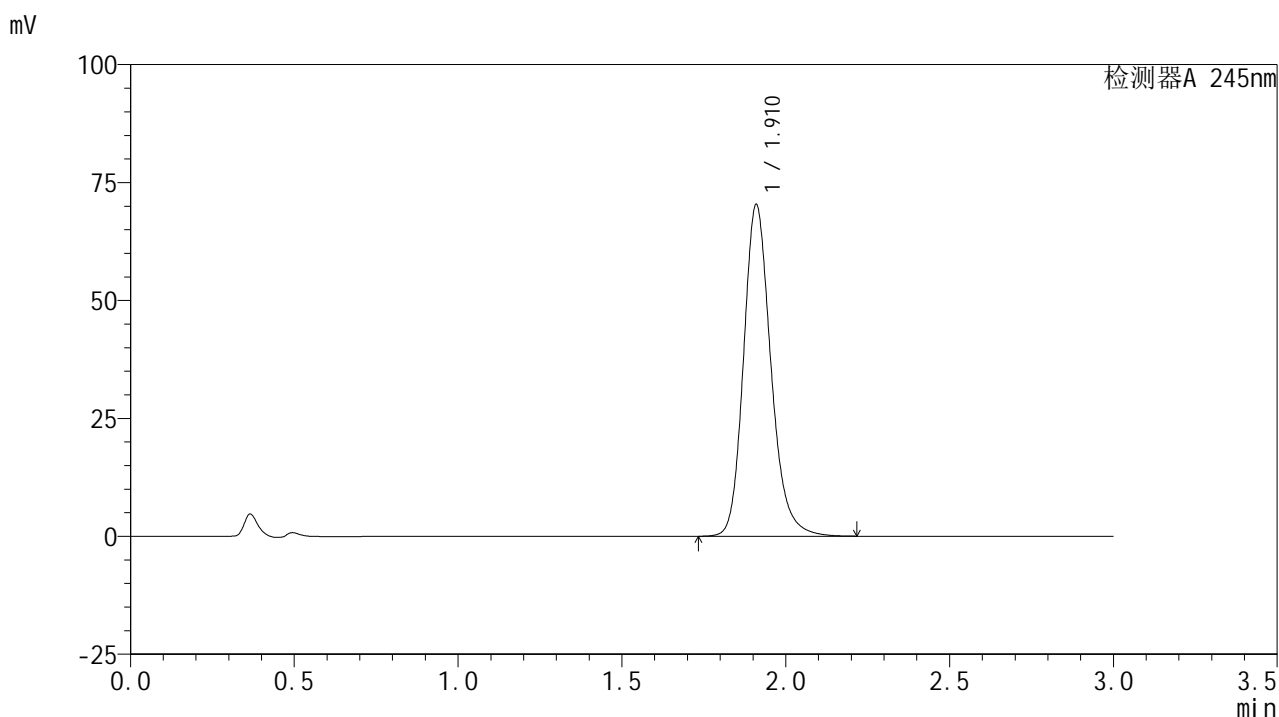
峰号	保留时间	面积	面积%	高度	理论塔板数(USP)	拖尾因子	分离度(USP)
1	1.910	407512	100.000	69811	2615	1.195	--
总计		407512	100.000	69811			

图40 盐酸伐地那非片溶出曲线测定HPLC图谱  
 参比制剂-BXJVV51批(10mg规格)-均一性2-pH1.0介质-桨法-50转-45min-片4  
 供试品溶液-1

## &lt;样品信息&gt;

色谱柱:XB-C18(50\*4.6mm,5 $\mu$ m) 流速: 1.8ml/min  
 柱温:40 $^{\circ}$ C 波长: 245nm  
 数据文件名: RC\$J632 - 0-84/27-903-2 - cbzj-BXJVV51p-rcqx-pH1.0jz-jf50z-10mg-jyx2-45min-P5.lcd  
 方法文件名: RC\$J632 - J632-rcqx-FX276.lcm  
 批处理文件名: RC\$J632 - J632-20241210-RC-FX276.lcb  
 样品瓶号: 1-42  
 进样体积: 20  $\mu$ l 版本号: 6.115  
 进样时间: 2024/12/10 13:49:24 实验者: jiangjinwei  
 处理时间 (V2): 2024/12/11 16:36:55 处理者: jiangjinwei  
 仪器型号: SHIMADZU LC-2050C(FX276)

## &lt;色谱图&gt;



## &lt;峰表&gt;

## 检测器A 245nm

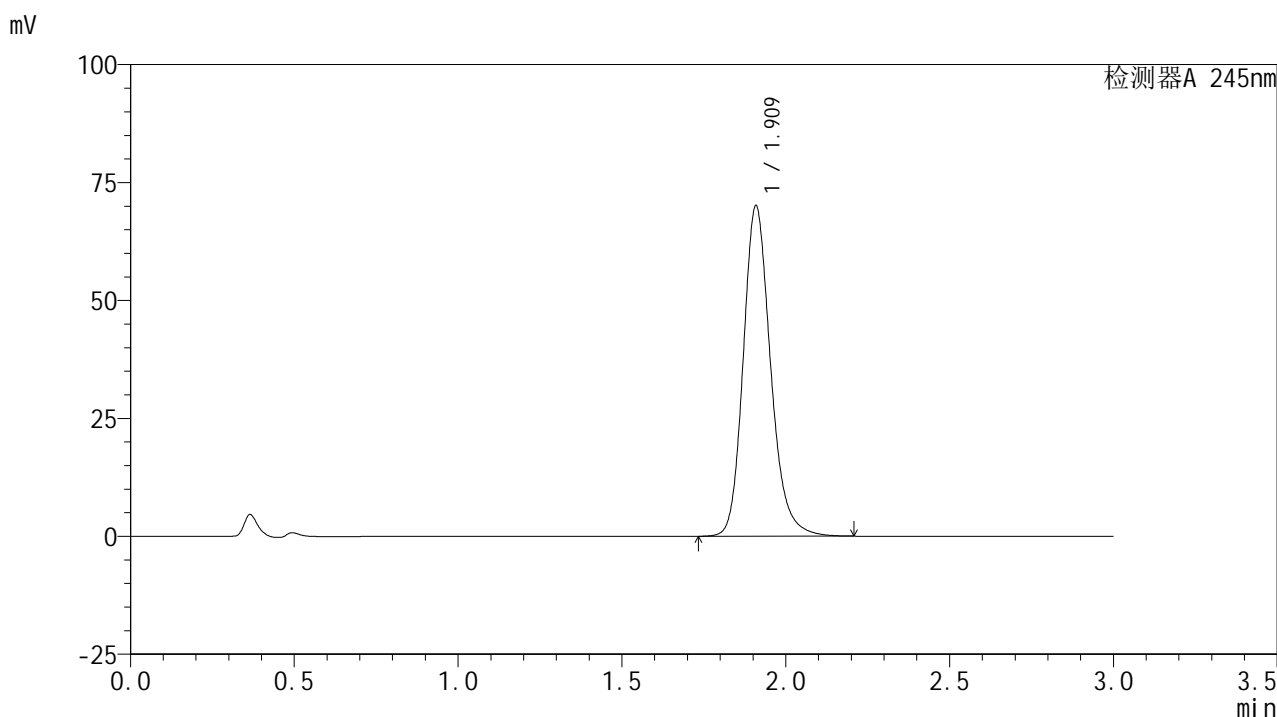
峰号	保留时间	面积	面积%	高度	理论塔板数(USP)	拖尾因子	分离度(USP)
1	1.910	408816	100.000	70007	2614	1.195	--
总计		408816	100.000	70007			

图41 盐酸伐地那非片溶出曲线测定HPLC图谱  
 参比制剂-BXJVV51批(10mg规格)-均一性2-pH1.0介质-桨法-50转-45min-片5  
 供试品溶液-1

## &lt;样品信息&gt;

色谱柱:XB-C18(50\*4.6mm,5 $\mu$ m) 流速: 1.8ml/min  
 柱温:40 $^{\circ}$ C 波长: 245nm  
 数据文件名: RC\$J632 - 0-84/27-904-2 - cbzj-BXJVV51p-rcqx-pH1.0jz-jf50z-10mg-jyx2-45min-P6.lcd  
 方法文件名: RC\$J632 - J632-rcqx-FX276.lcm  
 批处理文件名: RC\$J632 - J632-20241210-RC-FX276.lcb  
 样品瓶号: 1-51  
 进样体积: 20  $\mu$ l 版本号: 6.115  
 进样时间: 2024/12/10 13:52:47 实验者: jiangjinwei  
 处理时间 (V2): 2024/12/11 16:36:58 处理者: jiangjinwei  
 仪器型号: SHIMADZU LC-2050C(FX276)

## &lt;色谱图&gt;



## &lt;峰表&gt;

## 检测器A 245nm

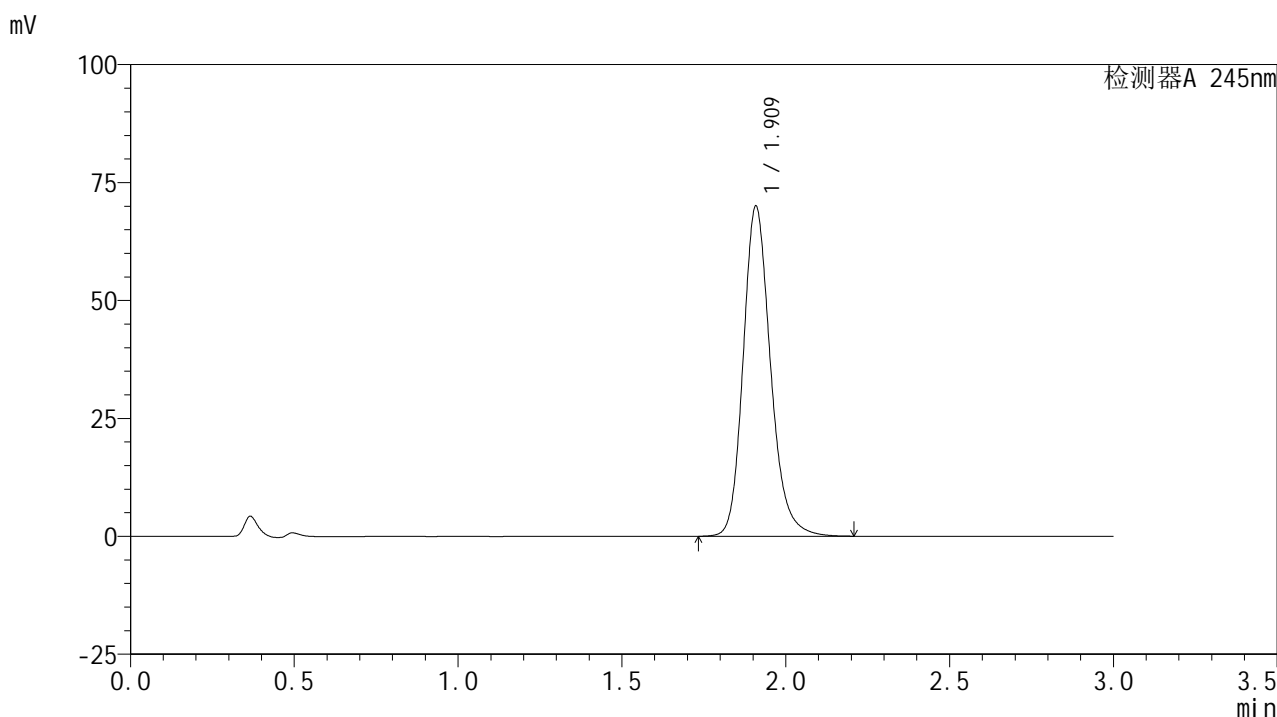
峰号	保留时间	面积	面积%	高度	理论塔板数(USP)	拖尾因子	分离度(USP)
1	1.909	407270	100.000	69686	2611	1.195	--
总计		407270	100.000	69686			

图42 盐酸伐地那非片溶出曲线测定HPLC图谱  
 参比制剂-BXJVV51批(10mg规格)-均一性2-pH1.0介质-桨法-50转-45min-片6  
 供试品溶液-1

## &lt;样品信息&gt;

色谱柱:XB-C18(50\*4.6mm,5 $\mu$ m) 流速: 1.8ml/min  
 柱温:40 $^{\circ}$ C 波长: 245nm  
 数据文件名: RC\$J632 - 0-84/27-905-2 - cbzj-BXJVV51p-rcqx-pH1.0jz-jf50z-10mg-jyx2-60min-P1.lcd  
 方法文件名: RC\$J632 - J632-rcqx-FX276.lcm  
 批处理文件名: RC\$J632 - J632-20241210-RC-FX276.lcb  
 样品瓶号: 1-7  
 进样体积: 20  $\mu$ l 版本号: 6.115  
 进样时间: 2024/12/10 13:56:11 实验者: jiangjinwei  
 处理时间 (V2): 2024/12/11 16:37:02 处理者: jiangjinwei  
 仪器型号: SHIMADZU LC-2050C(FX276)

## &lt;色谱图&gt;



## &lt;峰表&gt;

## 检测器A 245nm

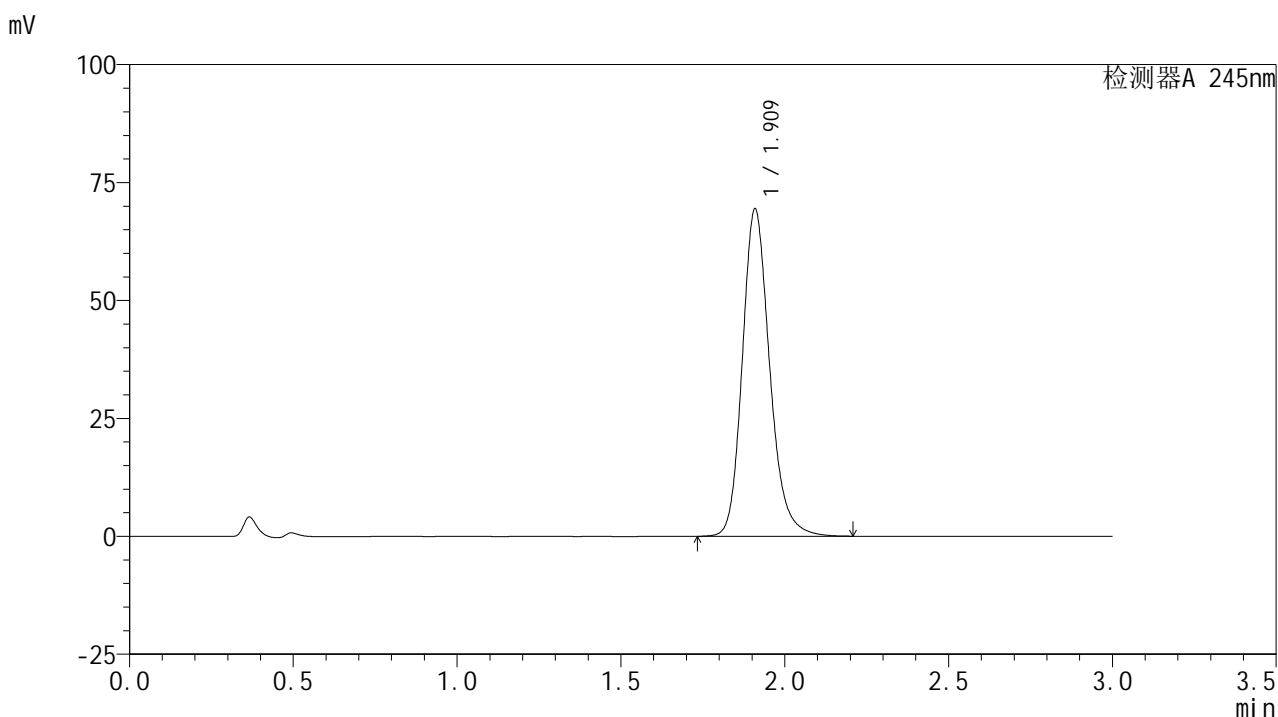
峰号	保留时间	面积	面积%	高度	理论塔板数(USP)	拖尾因子	分离度(USP)
1	1.909	407068	100.000	69640	2606	1.195	--
总计		407068	100.000	69640			

图43 盐酸伐地那非片溶出曲线测定HPLC图谱  
 参比制剂-BXJVV51批(10mg规格)-均一性2-pH1.0介质-桨法-50转-60min-片1  
 供试品溶液-1

## &lt;样品信息&gt;

色谱柱:XB-C18(50\*4.6mm,5 $\mu$ m) 流速: 1.8ml/min  
 柱温:40 $^{\circ}$ C 波长: 245nm  
 数据文件名: RC\$J632 - 0-84/27-906-2 - cbzj-BXJVV51p-rcqx-pH1.0jz-jf50z-10mg-jyx2-60min-P2.lcd  
 方法文件名: RC\$J632 - J632-rcqx-FX276.lcm  
 批处理文件名: RC\$J632 - J632-20241210-RC-FX276.lcb  
 样品瓶号: 1-16  
 进样体积: 20  $\mu$ l 版本号: 6.115  
 进样时间: 2024/12/10 13:59:35 实验者: jiangjinwei  
 处理时间 (V2): 2024/12/11 16:37:06 处理者: jiangjinwei  
 仪器型号: SHIMADZU LC-2050C(FX276)

## &lt;色谱图&gt;



## &lt;峰表&gt;

## 检测器A 245nm

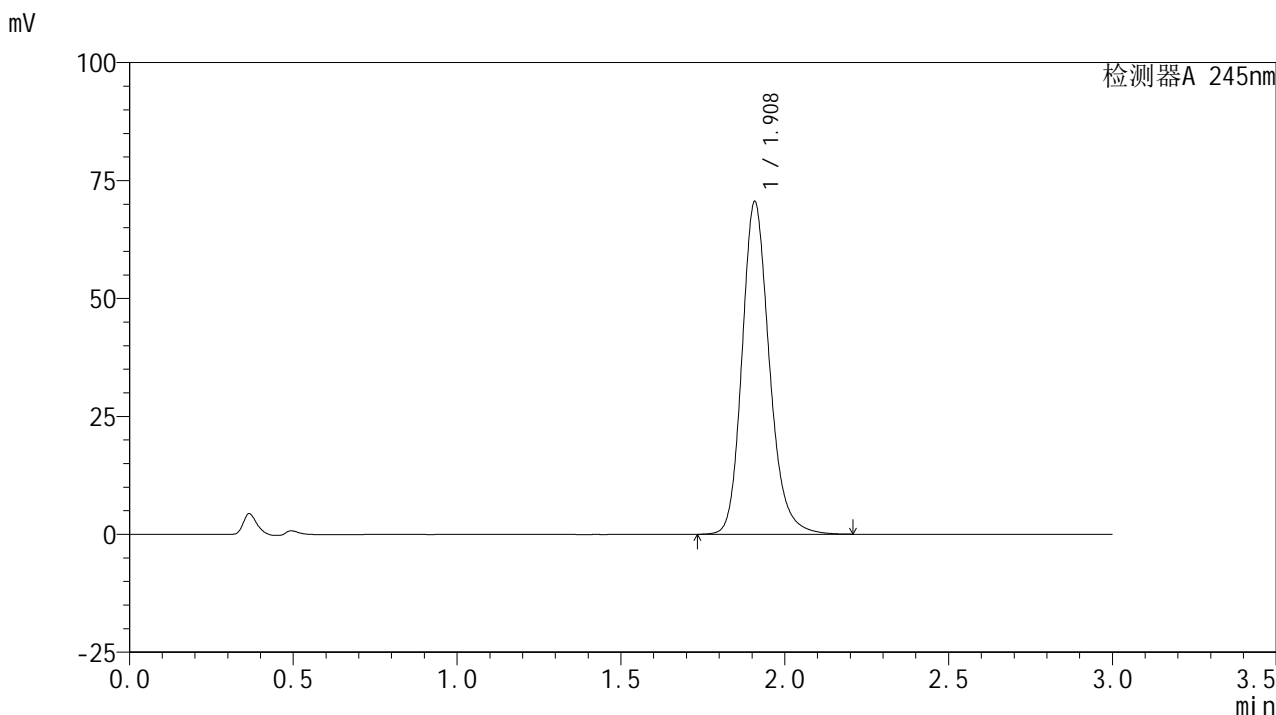
峰号	保留时间	面积	面积%	高度	理论塔板数(USP)	拖尾因子	分离度(USP)
1	1.909	403548	100.000	68965	2608	1.194	--
总计		403548	100.000	68965			

图44 盐酸伐地那非片溶出曲线测定HPLC图谱  
 参比制剂-BXJVV51批(10mg规格)-均一性2-pH1.0介质-桨法-50转-60min-片2  
 供试品溶液-1

<样品信息>

色谱柱:XB-C18(50\*4.6mm,5μm)      流速: 1.8ml/min  
 柱温:40°C      波长: 245nm  
 数据文件名: RC\$J632 - 0-84/27-907-2 - cbzj-BXJVV51p-rcqx-pH1.0jz-jf50z-10mg-jyx2-60min-P3.lcd  
 方法文件名: RC\$J632 - J632-rcqx-FX276.lcm  
 批处理文件名: RC\$J632 - J632-20241210-RC-FX276.lcb  
 样品瓶号: 1-25  
 进样体积: 20 μl      版本号: 6.115  
 进样时间: 2024/12/10 14:02:58      实验者: jiangjinwei  
 处理时间 (V2): 2024/12/11 16:37:08 处理者: jiangjinwei  
 仪器型号: SHIMADZU LC-2050C(FX276)

<色谱图>



<峰表>

检测器A 245nm

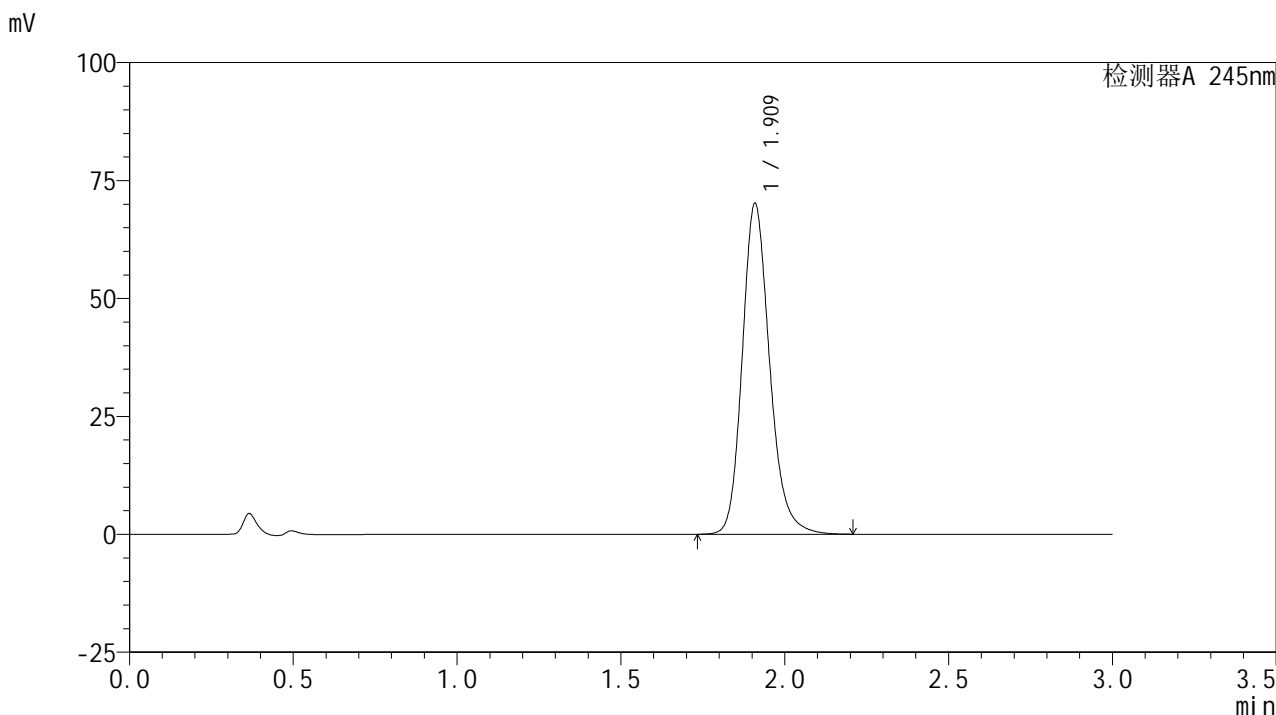
峰号	保留时间	面积	面积%	高度	理论塔板数(USP)	拖尾因子	分离度(USP)
1	1.908	409716	100.000	70261	2613	1.195	--
总计		409716	100.000	70261			

图45 盐酸伐地那非片溶出曲线测定HPLC图谱  
 参比制剂-BXJVV51批(10mg规格)-均一性2-pH1.0介质-桨法-50转-60min-片3  
 供试品溶液-1

<样品信息>

色谱柱:XB-C18(50\*4.6mm,5μm)      流速: 1.8ml/min  
 柱温:40°C      波长: 245nm  
 数据文件名: RC\$J632 - 0-84/27-908-2 - cbzj-BXJVV51p-rcqx-pH1.0jz-jf50z-10mg-jyx2-60min-P4.lcd  
 方法文件名: RC\$J632 - J632-rcqx-FX276.lcm  
 批处理文件名: RC\$J632 - J632-20241210-RC-FX276.lcb  
 样品瓶号: 1-34  
 进样体积: 20 μl      版本号: 6.115  
 进样时间: 2024/12/10 14:06:21      实验者: jiangjinwei  
 处理时间 (V2): 2024/12/11 16:37:11 处理者: jiangjinwei  
 仪器型号: SHIMADZU LC-2050C(FX276)

<色谱图>



<峰表>

检测器A 245nm

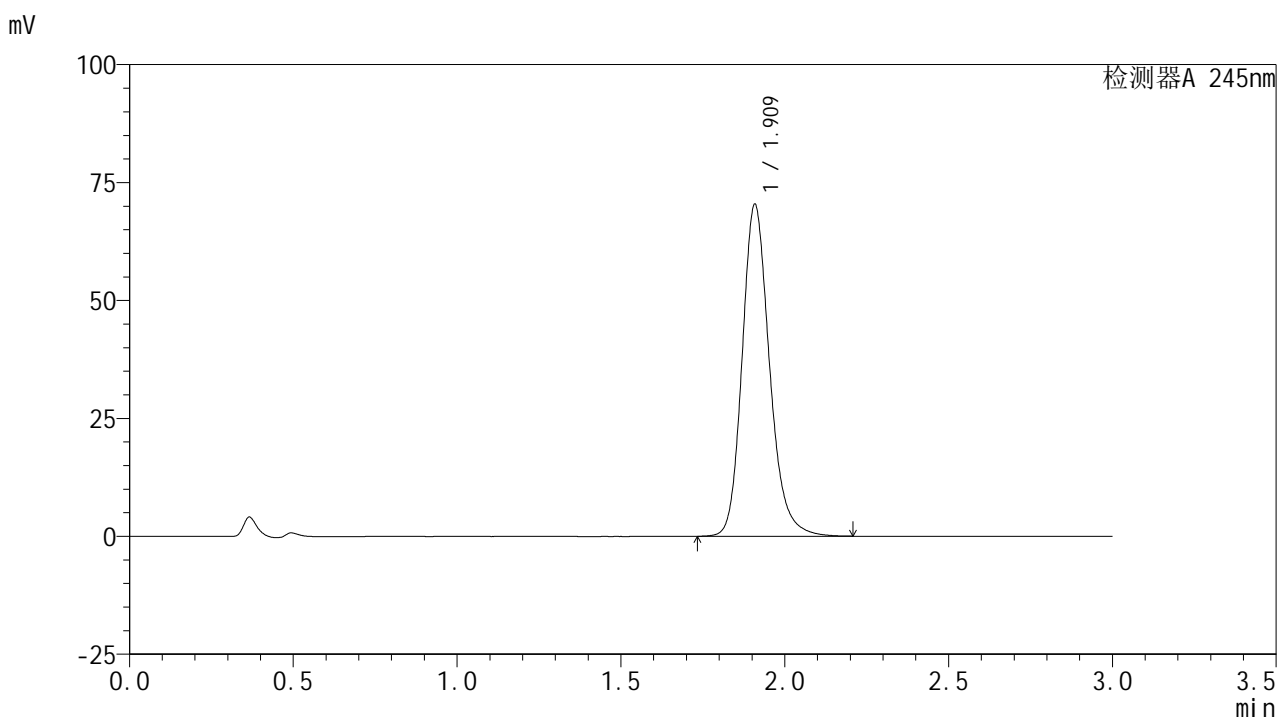
峰号	保留时间	面积	面积%	高度	理论塔板数(USP)	拖尾因子	分离度(USP)
1	1.909	408099	100.000	69726	2605	1.194	--
总计		408099	100.000	69726			

图46 盐酸伐地那非片溶出曲线测定HPLC图谱  
 参比制剂-BXJVV51批(10mg规格)-均一性2-pH1.0介质-桨法-50转-60min-片4  
 供试品溶液-1

## &lt;样品信息&gt;

色谱柱:XB-C18(50\*4.6mm,5 $\mu$ m) 流速: 1.8ml/min  
 柱温:40 $^{\circ}$ C 波长: 245nm  
 数据文件名: RC\$J632 - 0-84/27-909-2 - cbzj-BXJVV51p-rcqx-pH1.0jz-jf50z-10mg-jyx2-60min-P5.lcd  
 方法文件名: RC\$J632 - J632-rcqx-FX276.lcm  
 批处理文件名: RC\$J632 - J632-20241210-RC-FX276.lcb  
 样品瓶号: 1-43  
 进样体积: 20  $\mu$ l 版本号: 6.115  
 进样时间: 2024/12/10 14:09:44 实验者: jiangjinwei  
 处理时间 (V2): 2024/12/11 16:37:14 处理者: jiangjinwei  
 仪器型号: SHIMADZU LC-2050C(FX276)

## &lt;色谱图&gt;



## &lt;峰表&gt;

## 检测器A 245nm

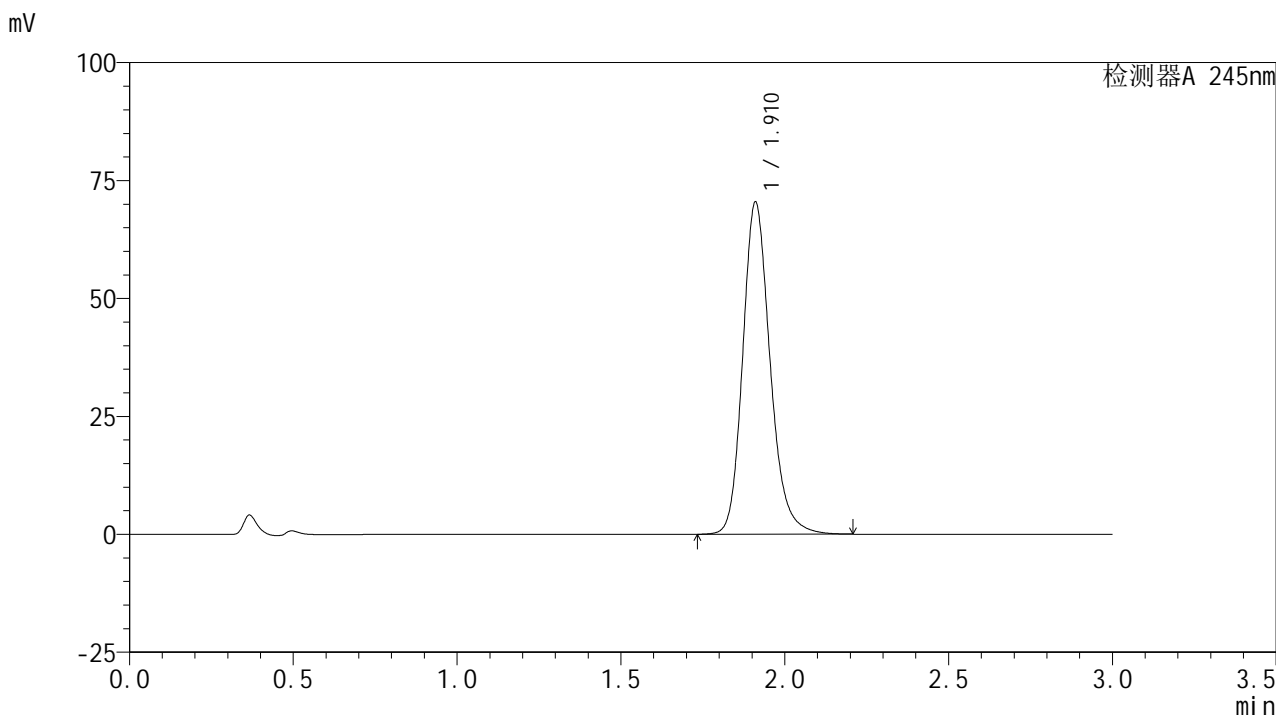
峰号	保留时间	面积	面积%	高度	理论塔板数(USP)	拖尾因子	分离度(USP)
1	1.909	409236	100.000	70042	2609	1.196	--
总计		409236	100.000	70042			

图47 盐酸伐地那非片溶出曲线测定HPLC图谱  
 参比制剂-BXJVV51批(10mg规格)-均一性2-pH1.0介质-桨法-50转-60min-片5  
 供试品溶液-1

<样品信息>

色谱柱:XB-C18(50\*4.6mm,5μm)      流速: 1.8ml/min  
 柱温:40°C      波长: 245nm  
 数据文件名: RC\$J632 - 0-84/27-910-2 - cbzj-BXJVV51p-rcqx-pH1.0jz-jf50z-10mg-jyx2-60min-P6.lcd  
 方法文件名: RC\$J632 - J632-rcqx-FX276.lcm  
 批处理文件名: RC\$J632 - J632-20241210-RC-FX276.lcb  
 样品瓶号: 1-52  
 进样体积: 20 μl      版本号: 6.115  
 进样时间: 2024/12/10 14:13:07      实验者: jiangjinwei  
 处理时间 (V2): 2024/12/11 16:37:16 处理者: jiangjinwei  
 仪器型号: SHIMADZU LC-2050C(FX276)

<色谱图>



<峰表>

检测器A 245nm

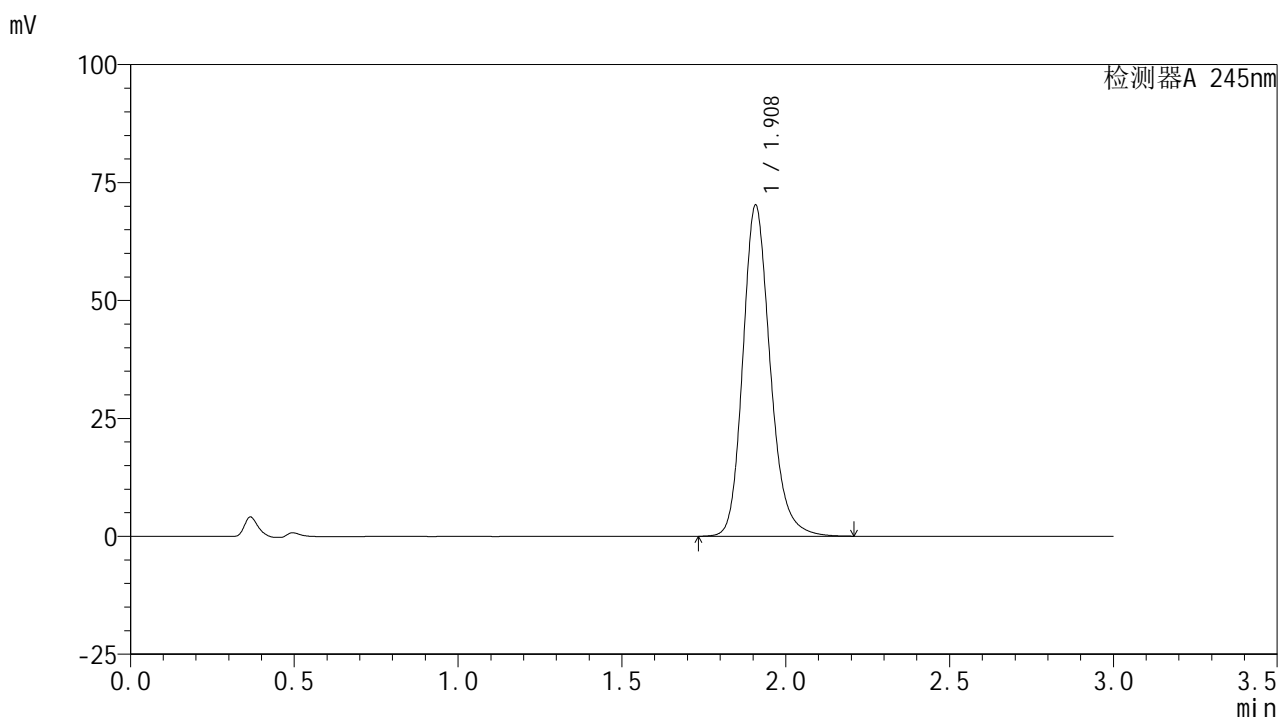
峰号	保留时间	面积	面积%	高度	理论塔板数(USP)	拖尾因子	分离度(USP)
1	1.910	410055	100.000	70222	2608	1.194	--
总计		410055	100.000	70222			

图48 盐酸伐地那非片溶出曲线测定HPLC图谱  
 参比制剂-BXJVV51批(10mg规格)-均一性2-pH1.0介质-桨法-50转-60min-片6  
 供试品溶液-1

## &lt;样品信息&gt;

色谱柱:XB-C18(50\*4.6mm,5 $\mu$ m) 流速: 1.8ml/min  
 柱温:40 $^{\circ}$ C 波长: 245nm  
 数据文件名: RC\$J632 - 0-84/27-911-2 - cbzj-BXJVV51p-rcqx-pH1.0jz-jf50z-10mg-jyx2-jx-P1.lcd  
 方法文件名: RC\$J632 - J632-rcqx-FX276.lcm  
 批处理文件名: RC\$J632 - J632-20241210-RC-FX276.lcb  
 样品瓶号: 1-8  
 进样体积: 20  $\mu$ l 版本号: 6.115  
 进样时间: 2024/12/10 14:16:30 实验者: jiangjinwei  
 处理时间 (V2): 2024/12/11 16:37:19 处理者: jiangjinwei  
 仪器型号: SHIMADZU LC-2050C(FX276)

## &lt;色谱图&gt;



## &lt;峰表&gt;

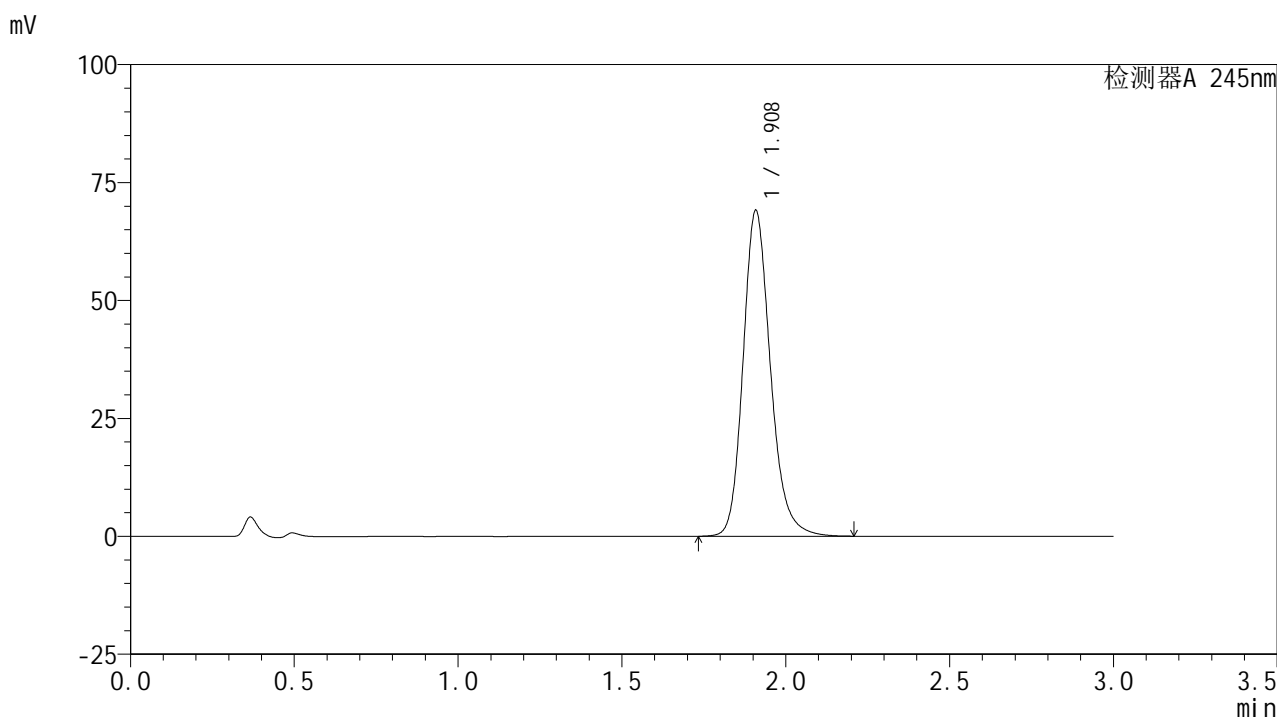
## 检测器A 245nm

峰号	保留时间	面积	面积%	高度	理论塔板数(USP)	拖尾因子	分离度(USP)
1	1.908	407989	100.000	70004	2608	1.194	--
总计		407989	100.000	70004			

<样品信息>

色谱柱:XB-C18(50\*4.6mm,5μm)      流速: 1.8ml/min  
 柱温:40°C      波长: 245nm  
 数据文件名: RC\$J632 - 0-84/27-912-2 - cbzj-BXJVV51p-rcqx-pH1.0jz-jf50z-10mg-jyx2-jx-P2.lcd  
 方法文件名: RC\$J632 - J632-rcqx-FX276.lcm  
 批处理文件名: RC\$J632 - J632-20241210-RC-FX276.lcb  
 样品瓶号: 1-17  
 进样体积: 20 μl      版本号: 6.115  
 进样时间: 2024/12/10 14:19:53      实验者: jiangjinwei  
 处理时间 (V2): 2024/12/11 16:37:22 处理者: jiangjinwei  
 仪器型号: SHIMADZU LC-2050C(FX276)

<色谱图>



<峰表>

检测器A 245nm

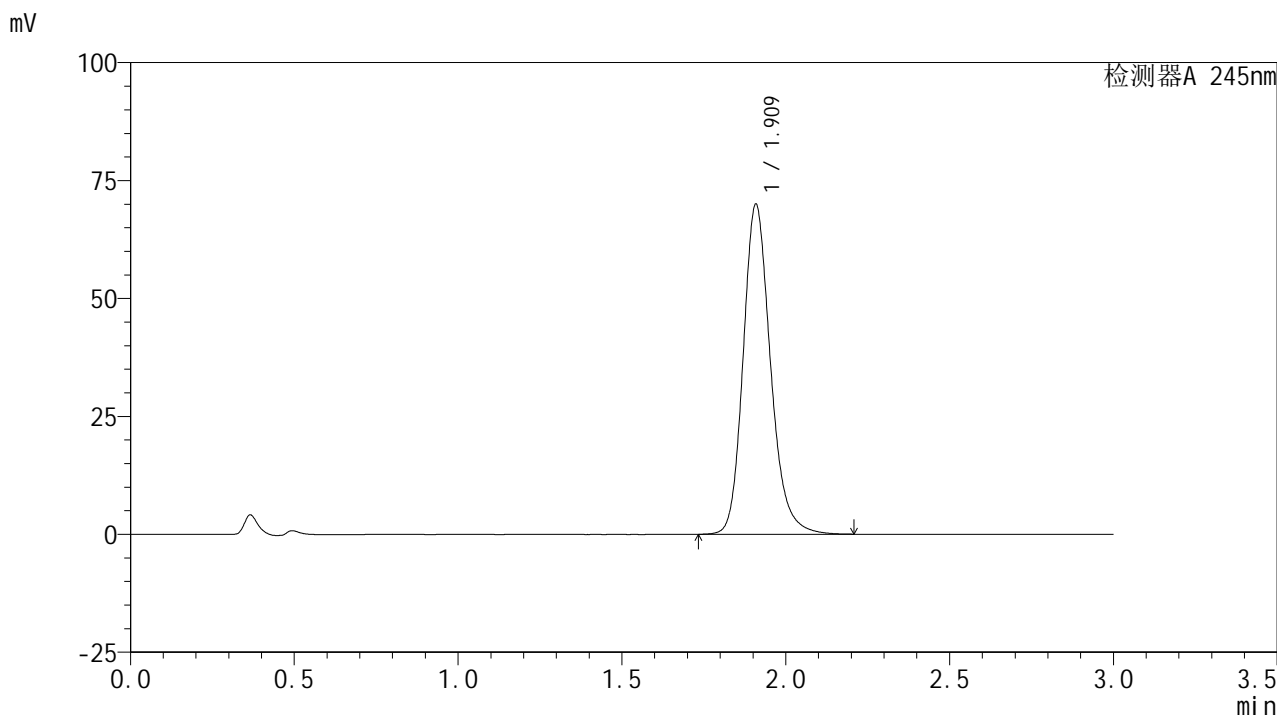
峰号	保留时间	面积	面积%	高度	理论塔板数(USP)	拖尾因子	分离度(USP)
1	1.908	401400	100.000	68797	2612	1.195	--
总计		401400	100.000	68797			

图50 盐酸伐地那非片溶出曲线测定HPLC图谱  
 参比制剂-BXJVV51批(10mg规格)-均一性2-pH1.0介质-浆法-50转-极限转速-片2  
 供试品溶液-1

<样品信息>

色谱柱:XB-C18(50\*4.6mm,5μm)      流速: 1.8ml/min  
 柱温:40°C      波长: 245nm  
 数据文件名: RC\$J632 - 0-84/27-913-2 - cbzj-BXJVV51p-rcqx-pH1.0jz-jf50z-10mg-jyx2-jx-P3.lcd  
 方法文件名: RC\$J632 - J632-rcqx-FX276.lcm  
 批处理文件名: RC\$J632 - J632-20241210-RC-FX276.lcb  
 样品瓶号: 1-26  
 进样体积: 20 μl      版本号: 6.115  
 进样时间: 2024/12/10 14:23:17      实验者: jiangjinwei  
 处理时间 (V2): 2024/12/11 16:37:25 处理者: jiangjinwei  
 仪器型号: SHIMADZU LC-2050C(FX276)

<色谱图>



<峰表>

检测器A 245nm

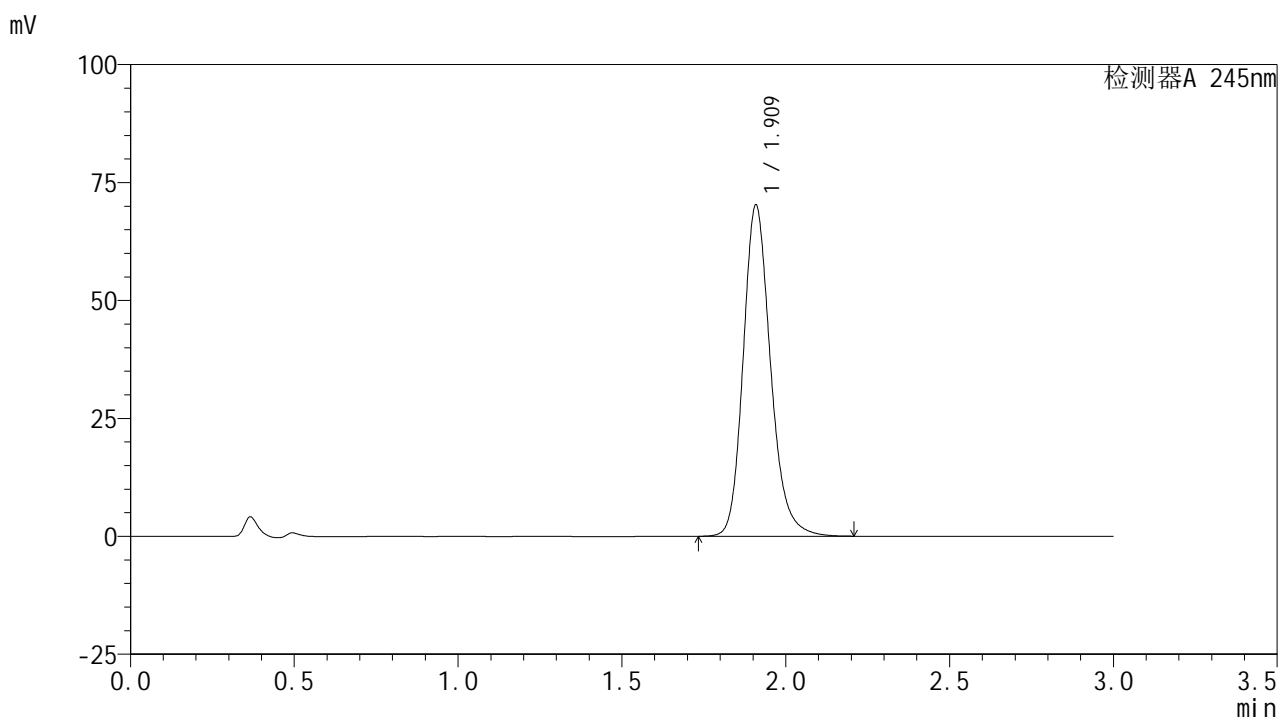
峰号	保留时间	面积	面积%	高度	理论塔板数(USP)	拖尾因子	分离度(USP)
1	1.909	406471	100.000	69631	2612	1.195	--
总计		406471	100.000	69631			

图51 盐酸伐地那非片溶出曲线测定HPLC图谱  
 参比制剂-BXJVV51批(10mg规格)-均一性2-pH1.0介质-桨法-50转-极限转速-片3  
 供试品溶液-1

## &lt;样品信息&gt;

色谱柱:XB-C18(50\*4.6mm,5 $\mu$ m) 流速: 1.8ml/min  
 柱温:40 $^{\circ}$ C 波长: 245nm  
 数据文件名: RC\$J632 - 0-84/27-914-2 - cbzj-BXJVV51p-rcqx-pH1.0jz-jf50z-10mg-jyx2-jx-P4.lcd  
 方法文件名: RC\$J632 - J632-rcqx-FX276.lcm  
 批处理文件名: RC\$J632 - J632-20241210-RC-FX276.lcb  
 样品瓶号: 1-35  
 进样体积: 20  $\mu$ l 版本号: 6.115  
 进样时间: 2024/12/10 14:26:40 实验者: jiangjinwei  
 处理时间 (V2): 2024/12/11 16:37:27 处理者: jiangjinwei  
 仪器型号: SHIMADZU LC-2050C(FX276)

## &lt;色谱图&gt;



## &lt;峰表&gt;

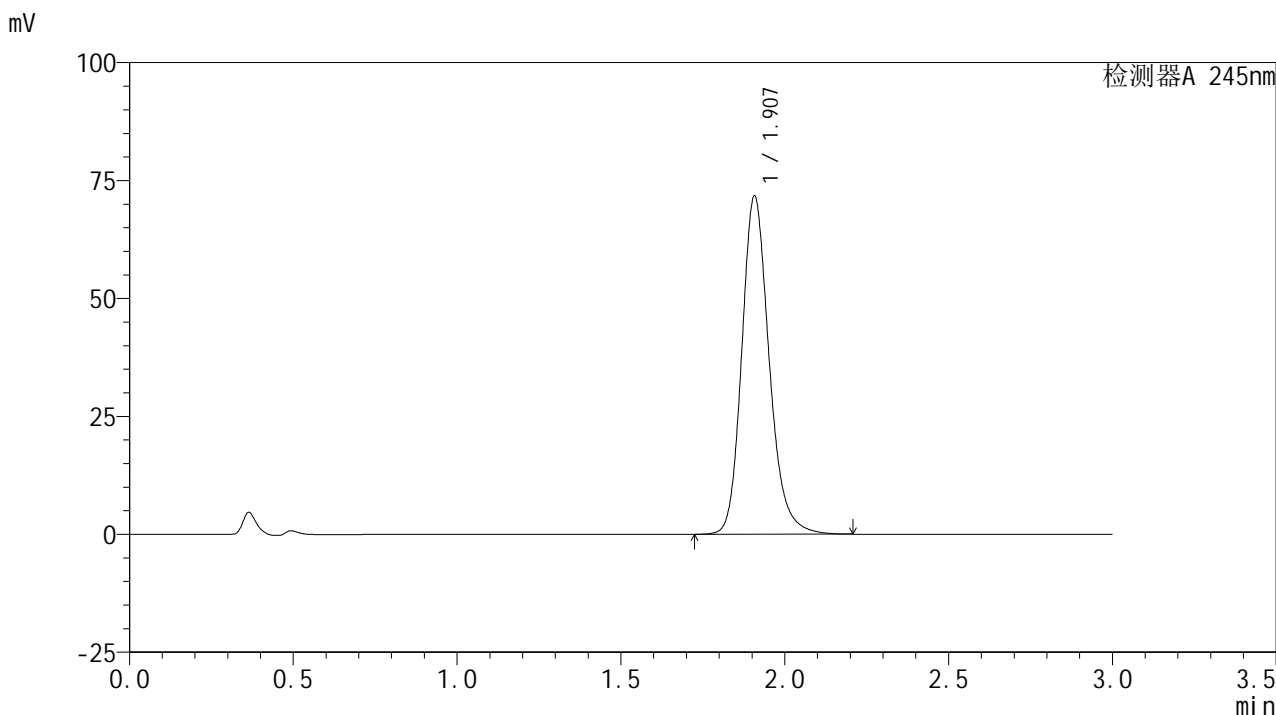
检测器A 245nm

峰号	保留时间	面积	面积%	高度	理论塔板数(USP)	拖尾因子	分离度(USP)
1	1.909	408310	100.000	69880	2609	1.195	--
总计		408310	100.000	69880			

<样品信息>

色谱柱:XB-C18(50\*4.6mm,5μm)      流速: 1.8ml/min  
 柱温:40°C      波长: 245nm  
 数据文件名: RC\$J632 - 0-84/27-915-2 - cbzj-BXJVV51p-rcqx-pH1.0jz-jf50z-10mg-jyx2-jx-P5.lcd  
 方法文件名: RC\$J632 - J632-rcqx-FX276.lcm  
 批处理文件名: RC\$J632 - J632-20241210-RC-FX276.lcb  
 样品瓶号: 1-44  
 进样体积: 20 μl      版本号: 6.115  
 进样时间: 2024/12/10 14:30:04      实验者: jiangjinwei  
 处理时间 (V2): 2024/12/11 16:37:30 处理者: jiangjinwei  
 仪器型号: SHIMADZU LC-2050C(FX276)

<色谱图>



<峰表>

检测器A 245nm

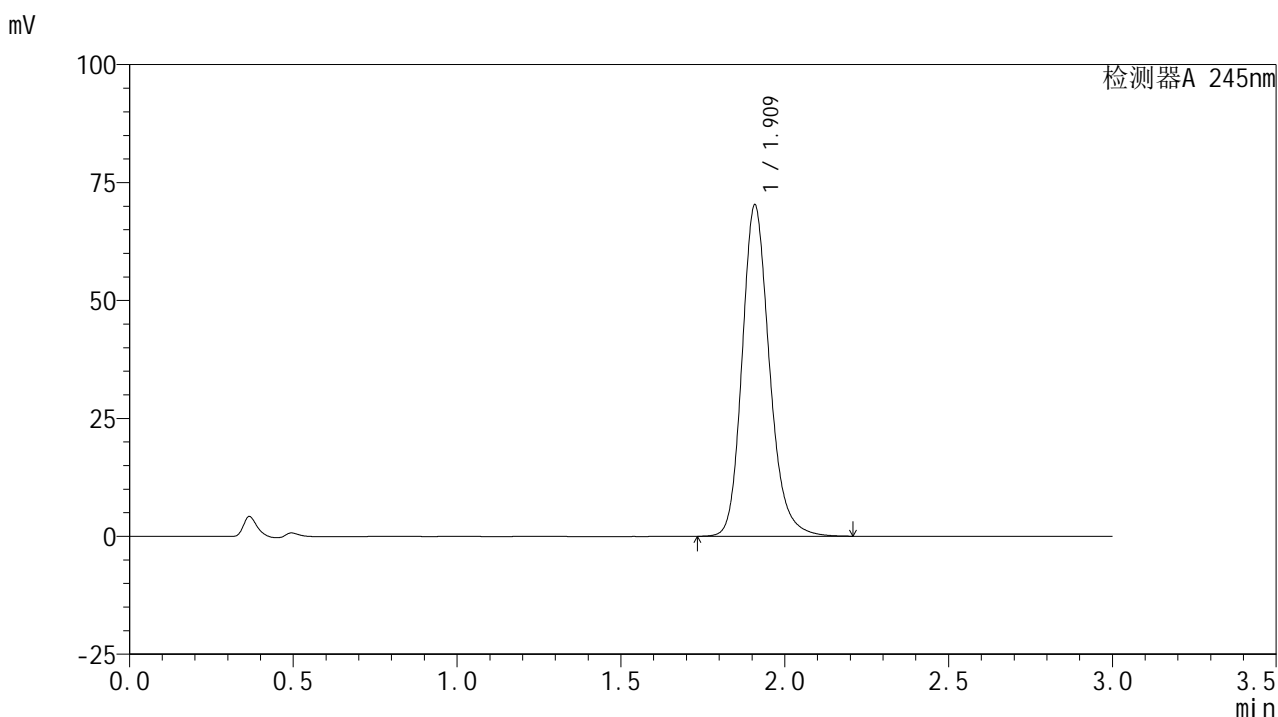
峰号	保留时间	面积	面积%	高度	理论塔板数(USP)	拖尾因子	分离度(USP)
1	1.907	417412	100.000	71580	2602	1.196	--
总计		417412	100.000	71580			

图53 盐酸伐地那非片溶出曲线测定HPLC图谱  
 参比制剂-BXJVV51批(10mg规格)-均一性2-pH1.0介质-桨法-50转-极限转速-片5  
 供试品溶液-1

## &lt;样品信息&gt;

色谱柱:XB-C18(50\*4.6mm,5 $\mu$ m) 流速: 1.8ml/min  
 柱温:40 $^{\circ}$ C 波长: 245nm  
 数据文件名: RC\$J632 - 0-84/27-916-2 - cbzj-BXJVV51p-rcqx-pH1.0jz-jf50z-10mg-jyx2-jx-P6.lcd  
 方法文件名: RC\$J632 - J632-rcqx-FX276.lcm  
 批处理文件名: RC\$J632 - J632-20241210-RC-FX276.lcb  
 样品瓶号: 1-53  
 进样体积: 20  $\mu$ l 版本号: 6.115  
 进样时间: 2024/12/10 14:33:28 实验者: jiangjinwei  
 处理时间 (V2): 2024/12/11 16:37:33 处理者: jiangjinwei  
 仪器型号: SHIMADZU LC-2050C(FX276)

## &lt;色谱图&gt;



## &lt;峰表&gt;

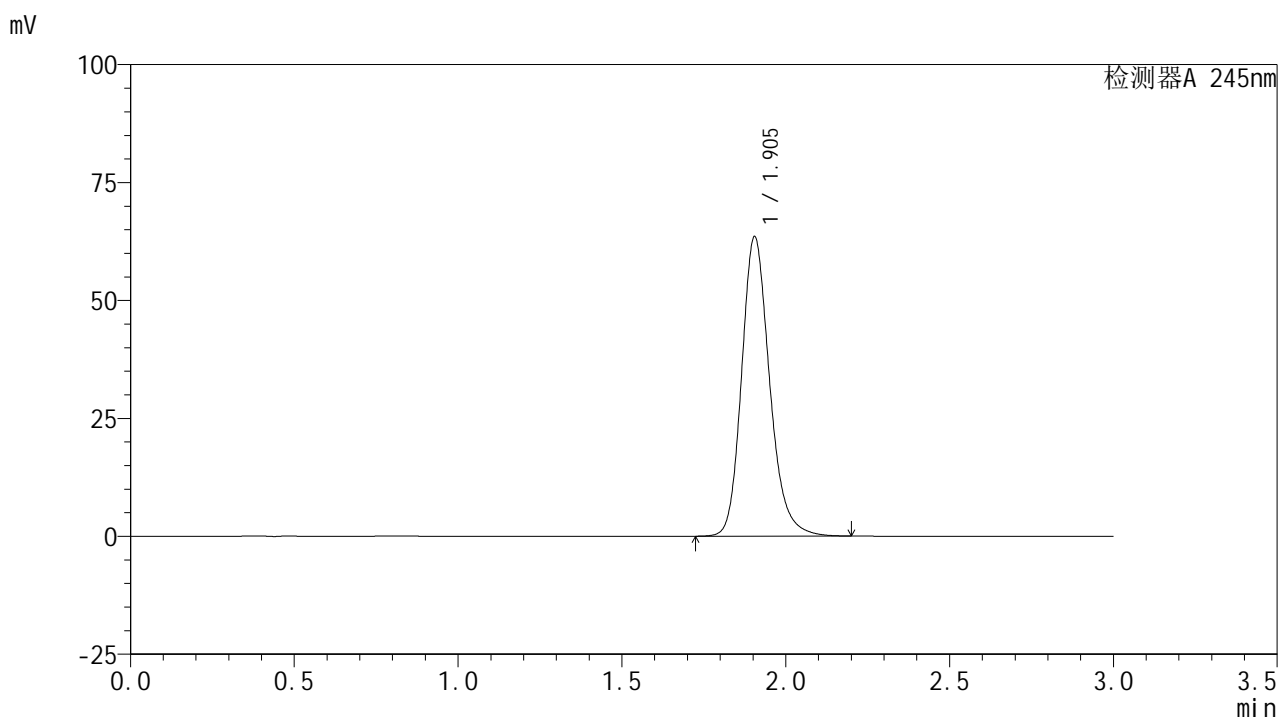
## 检测器A 245nm

峰号	保留时间	面积	面积%	高度	理论塔板数(USP)	拖尾因子	分离度(USP)
1	1.909	408299	100.000	69939	2611	1.195	--
总计		408299	100.000	69939			

## &lt;样品信息&gt;

色谱柱:XB-C18(50\*4.6mm,5 $\mu$ m) 流速: 1.8ml/min  
 柱温:40 $^{\circ}$ C 波长: 245nm  
 数据文件名: RC\$J632 - 0-84/27-917-2 - cbzj-BXJVV51p-rcqx-pH1.0jz-jf50z-10mg-jyx2-dz2-1.lcd  
 方法文件名: RC\$J632 - J632-rcqx-FX276.lcm  
 批处理文件名: RC\$J632 - J632-20241210-RC-FX276.lcb  
 样品瓶号: 1-27  
 进样体积: 20  $\mu$ l 版本号: 6.115  
 进样时间: 2024/12/10 14:36:53 实验者: jiangjinwei  
 处理时间 (V2): 2024/12/11 16:37:36 处理者: jiangjinwei  
 仪器型号: SHIMADZU LC-2050C(FX276)

## &lt;色谱图&gt;



## &lt;峰表&gt;

## 检测器A 245nm

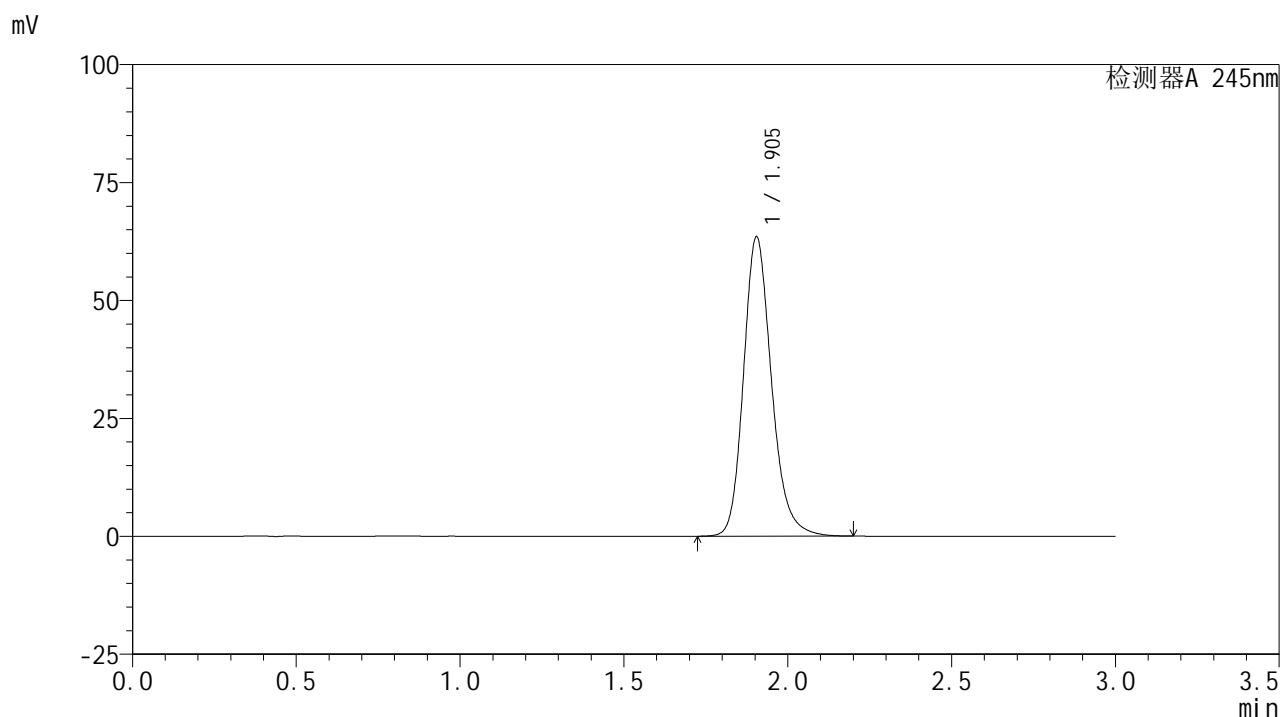
峰号	保留时间	面积	面积%	高度	理论塔板数(USP)	拖尾因子	分离度(USP)
1	1.905	377597	100.000	63499	2480	1.199	--
总计		377597	100.000	63499			

图55 盐酸伐地那非片溶出曲线测定HPLC图谱  
 参比制剂-BXJVV51批(10mg规格)-均一性2-pH1.0介质-桨法-50转  
 对照品溶液-2-1

## &lt;样品信息&gt;

色谱柱:XB-C18(50\*4.6mm,5 $\mu$ m) 流速: 1.8ml/min  
 柱温:40 $^{\circ}$ C 波长: 245nm  
 数据文件名: RC\$J632 - 0-84/27-918-2 - cbzj-BXJVV51p-rcqx-pH1.0jz-jf50z-10mg-jyx2-dz2-2.lcd  
 方法文件名: RC\$J632 - J632-rcqx-FX276.lcm  
 批处理文件名: RC\$J632 - J632-20241210-RC-FX276.lcb  
 样品瓶号: 1-27  
 进样体积: 20  $\mu$ l 版本号: 6.115  
 进样时间: 2024/12/10 14:40:16 实验者: jiangjinwei  
 处理时间 (V2): 2024/12/11 16:37:38 处理者: jiangjinwei  
 仪器型号: SHIMADZU LC-2050C(FX276)

## &lt;色谱图&gt;



## &lt;峰表&gt;

检测器A 245nm

峰号	保留时间	面积	面积%	高度	理论塔板数(USP)	拖尾因子	分离度(USP)
1	1.905	377200	100.000	63468	2483	1.199	--
总计		377200	100.000	63468			

图56 盐酸伐地那非片溶出曲线测定HPLC图谱  
 参比制剂-BXJVV51批(10mg规格)-均一性2-pH1.0介质-桨法-50转  
 对照品溶液-2-2