



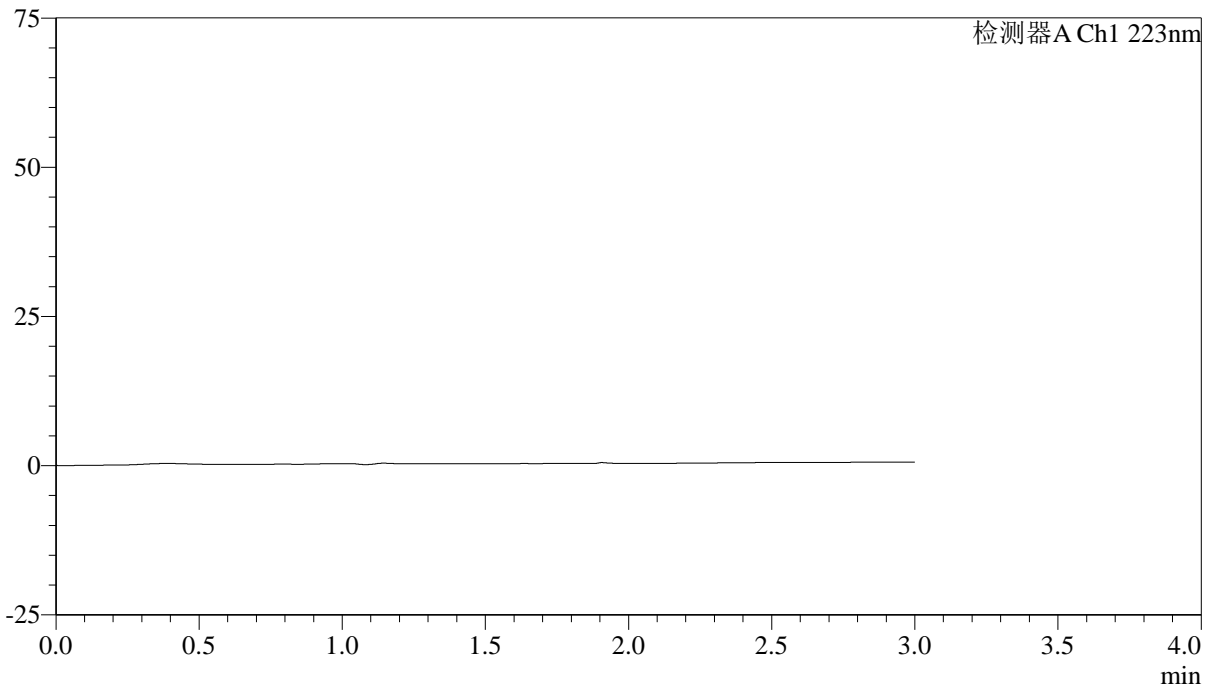
# SMF-4106

## <样品信息>

色谱柱:XB-C18(150mm\*4.6mm,5μm) 流速: 1.5ml/min  
柱温:30°C 波长: 223nm  
数据文件名:  
RC\$SMF-4106 - 0-14/11-115-3 - zzp-24111501p-10mg-rcqx-pH1.2jz-jf50z-10mg-rj.lcd  
方法文件名: RC\$SMF-4106 - SMF-4106-RCQX-FX260.lcm  
批处理文件名: RC\$SMF-4106 - 20241212-rcqx-FX260.lcb  
样品瓶号: 1-9  
进样体积: 10 μl 版本号: 6.115  
进样时间: 2024/12/12 11:20:21 实验者: xiechaojun  
处理时间 (V3): 2024/12/12 14:43:08 处理者: xiechaojun  
仪器型号:SHIMADZU LC-2050C(FX260)

## <色谱图>

mV



## <峰表>

检测器A Ch1 223nm

峰号	保留时间	面积	面积%	高度	理论塔板数(USP)	拖尾因子	分离度(USP)
总计							

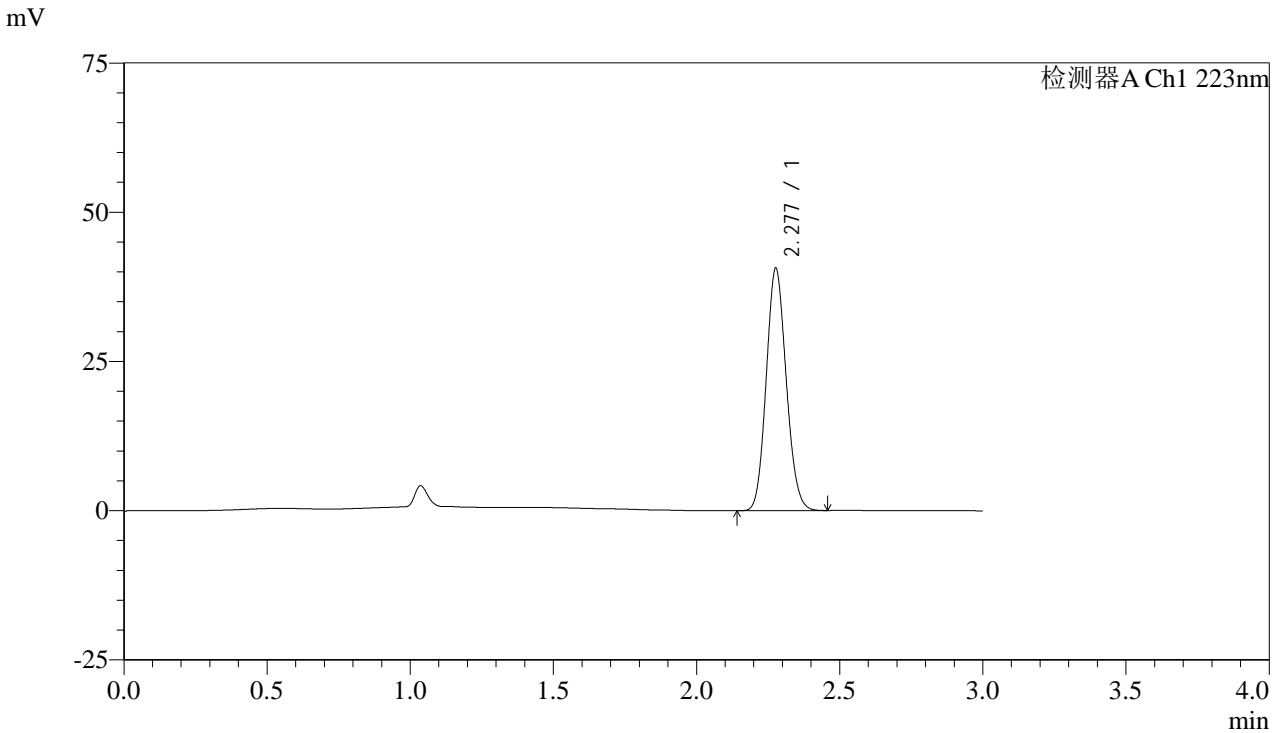


# SMF-4106

## <样品信息>

色谱柱:XB-C18(150mm\*4.6mm,5μm) 流速: 1.5ml/min  
柱温:30°C 波长: 223nm  
数据文件名:  
RC\$SMF-4106 - 0-14/11-116-3 - zzp-24111501p-10mg-rcqx-pH1.2jz-jf50z-10mg-dz1-1.lcd  
方法文件名: RC\$SMF-4106 - SMF-4106-RCQX-FX260.lcm  
批处理文件名: RC\$SMF-4106 - 20241212-rcqx-FX260.lcb  
样品瓶号: 1-18  
进样体积: 10 μl 版本号: 6.115  
进样时间: 2024/12/12 11:23:44 实验者: xiechaojun  
处理时间 (V3): 2024/12/12 14:43:11 处理者: xiechaojun  
仪器型号:SHIMADZU LC-2050C(FX260)

## <色谱图>



## <峰表>

检测器A Ch1 223nm

峰号	保留时间	面积	面积%	高度	理论塔板数(USP)	拖尾因子	分离度(USP)
1	2.277	197460	100.000	40406	5036	1.114	--
总计		197460	100.000	40406			



# SMF-4106

## <样品信息>

色谱柱:XB-C18(150mm\*4.6mm,5μm)

流速: 1.5ml/min

柱温:30°C

波长: 223nm

数据文件名:

RC\$SMF-4106 - 0-14/11-117-3 - zzp-24111501p-10mg-rcqx-pH1.2jz-jf50z-10mg-dz1-2.lcd

方法文件名: RC\$SMF-4106 - SMF-4106-RCQX-FX260.lcm

批处理文件名: RC\$SMF-4106 - 20241212-rcqx-FX260.lcb

样品瓶号: 1-18

进样体积: 10 μl

版本号: 6.115

进样时间: 2024/12/12 11:27:08

实验者: xiechaojun

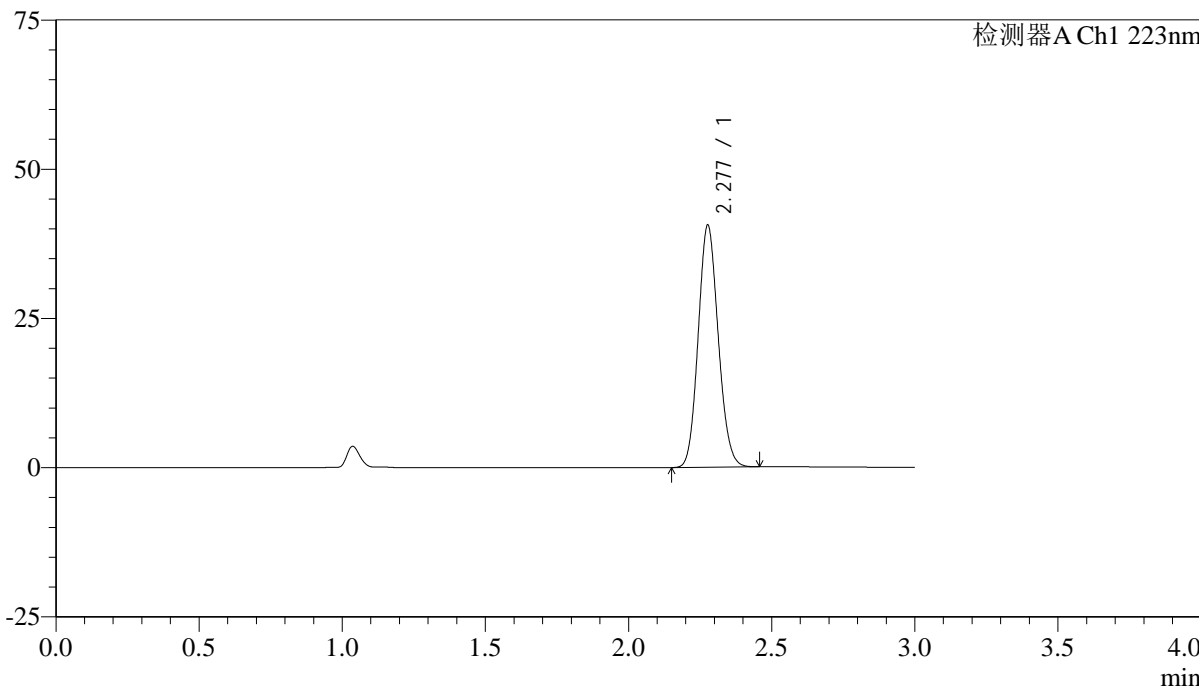
处理时间 (V3): 2024/12/12 14:43:14

处理者: xiechaojun

仪器型号:SHIMADZU LC-2050C(FX260)

## <色谱图>

mV



## <峰表>

检测器A Ch1 223nm

峰号	保留时间	面积	面积%	高度	理论塔板数(USP)	拖尾因子	分离度(USP)
1	2.277	197659	100.000	40375	5028	1.116	--
总计		197659	100.000	40375			



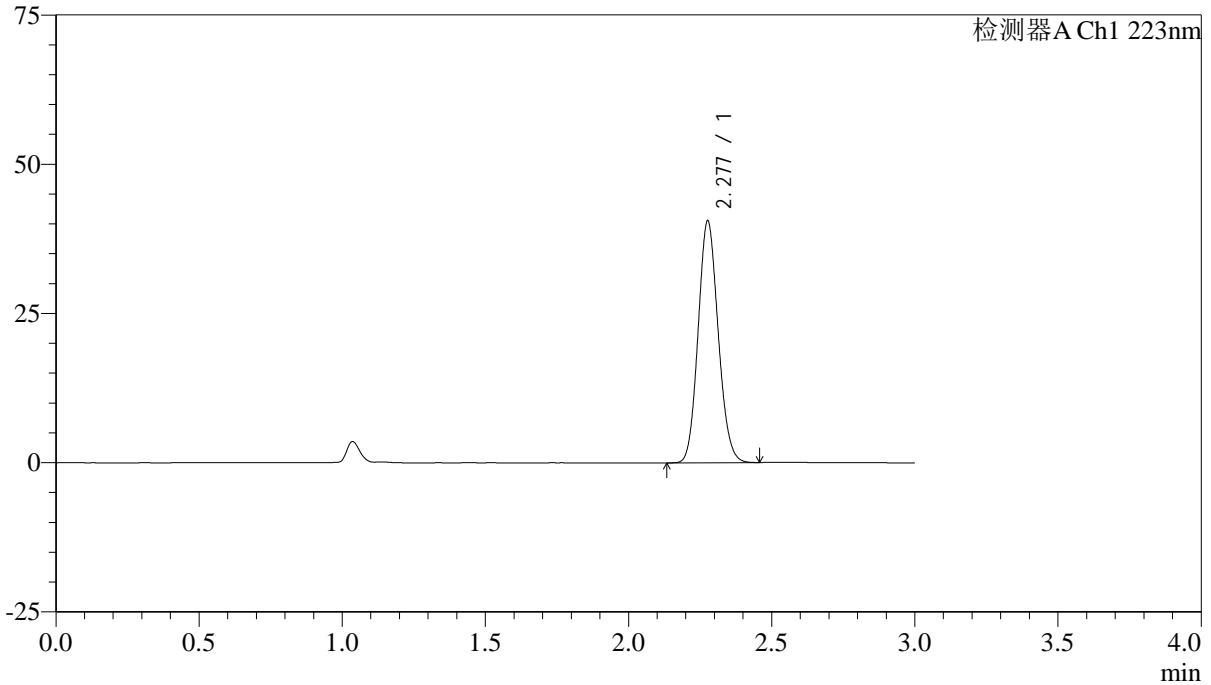
# SMF-4106

## <样品信息>

色谱柱:XB-C18(150mm\*4.6mm,5μm) 流速: 1.5ml/min  
柱温:30°C 波长: 223nm  
数据文件名:  
RC\$SMF-4106 - 0-14/11-118-3 - zzp-24111501p-10mg-rcqx-pH1.2jz-jf50z-10mg-dz1-3.lcd  
方法文件名: RC\$SMF-4106 - SMF-4106-RCQX-FX260.lcm  
批处理文件名: RC\$SMF-4106 - 20241212-rcqx-FX260.lcb  
样品瓶号: 1-18  
进样体积: 10 μl 版本号: 6.115  
进样时间: 2024/12/12 11:30:31 实验者: xiechaojun  
处理时间 (V3): 2024/12/12 14:43:17 处理者: xiechaojun  
仪器型号:SHIMADZU LC-2050C(FX260)

## <色谱图>

mV



## <峰表>

检测器A Ch1 223nm

峰号	保留时间	面积	面积%	高度	理论塔板数(USP)	拖尾因子	分离度(USP)
1	2.277	197603	100.000	40287	5015	1.116	--
总计		197603	100.000	40287			

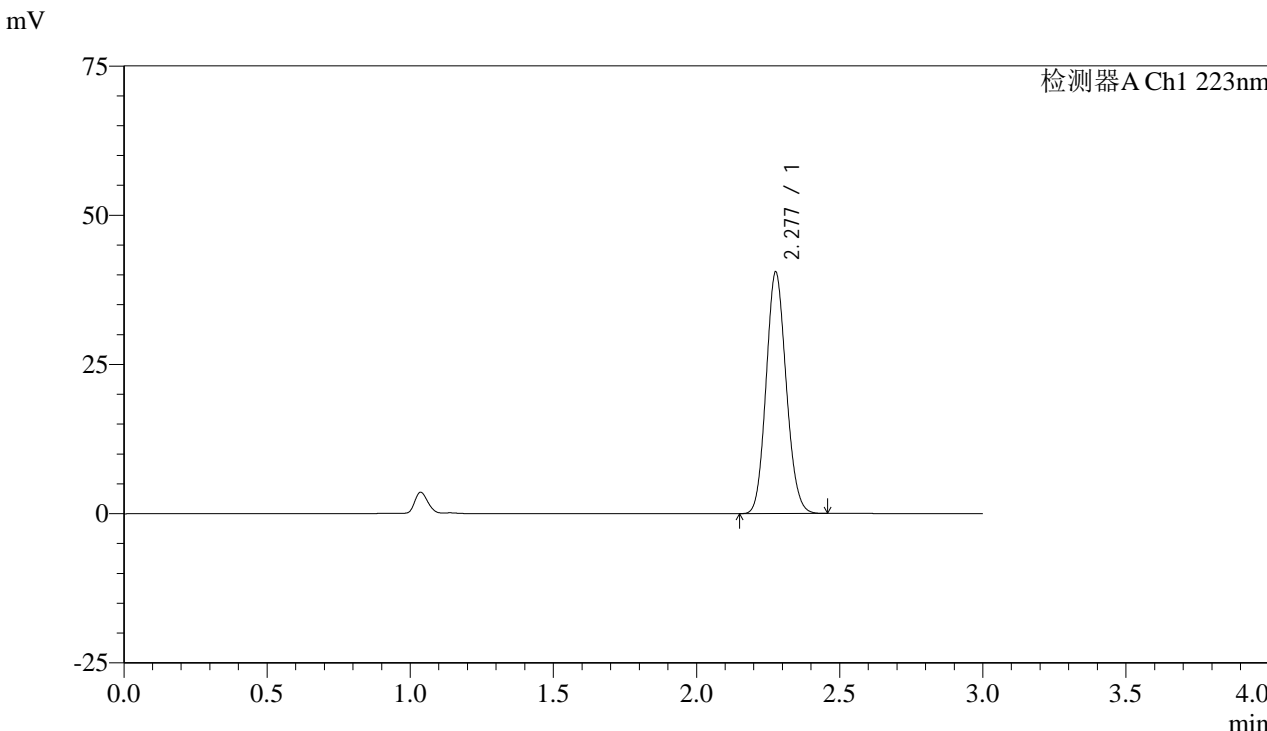


# SMF-4106

## <样品信息>

色谱柱:XB-C18(150mm\*4.6mm,5μm)      流速: 1.5ml/min  
柱温:30°C      波长: 223nm  
数据文件名:  
RC\$SMF-4106 - 0-14/11-119-3 - zzp-24111501p-10mg-rcqx-pH1.2jz-jf50z-10mg-dz1-4.lcd  
方法文件名: RC\$SMF-4106 - SMF-4106-RCQX-FX260.lcm  
批处理文件名: RC\$SMF-4106 - 20241212-rcqx-FX260.lcb  
样品瓶号: 1-18  
进样体积: 10 μl      版本号: 6.115  
进样时间: 2024/12/12 11:33:54      实验者: xiechaojun  
处理时间 (V3): 2024/12/12 14:43:19      处理者: xiechaojun  
仪器型号:SHIMADZU LC-2050C(FX260)

## <色谱图>



## <峰表>

检测器A Ch1 223nm

峰号	保留时间	面积	面积%	高度	理论塔板数(USP)	拖尾因子	分离度(USP)
1	2.277	197440	100.000	40242	5004	1.116	--
总计		197440	100.000	40242			

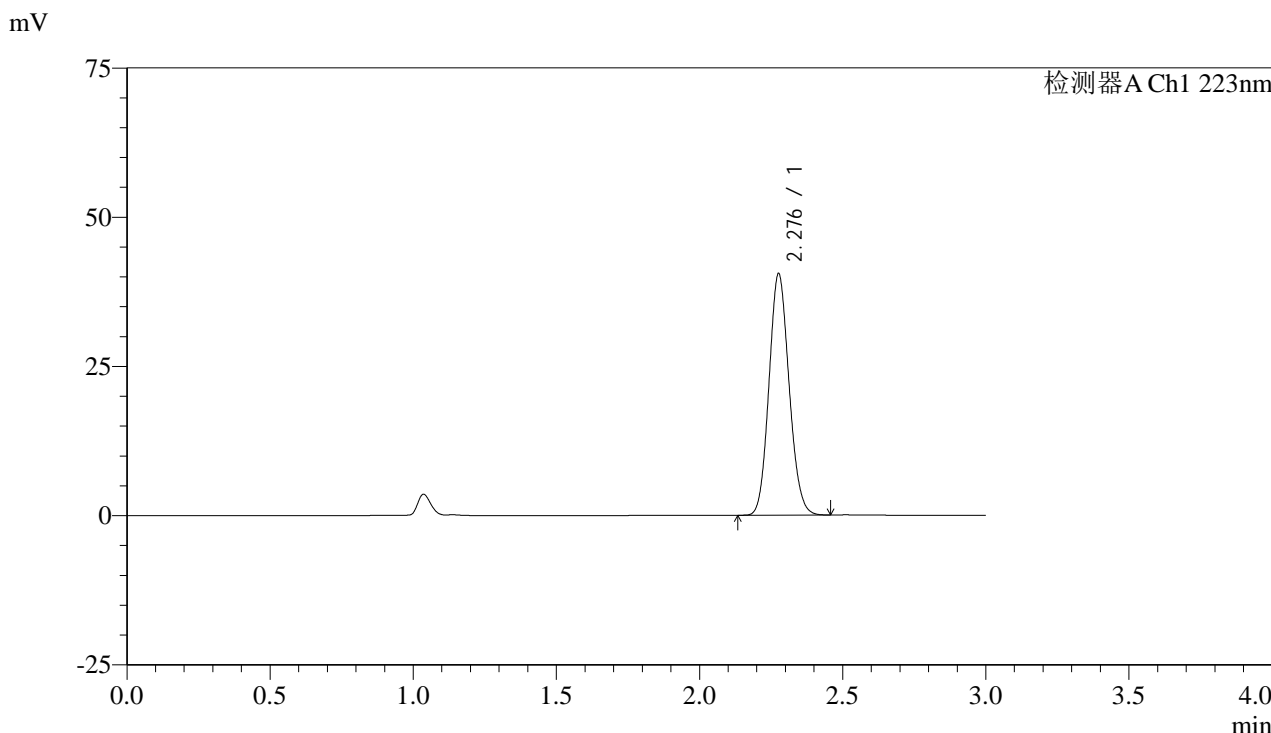


# SMF-4106

## <样品信息>

色谱柱:XB-C18(150mm\*4.6mm,5μm)      流速: 1.5ml/min  
柱温:30°C      波长: 223nm  
数据文件名:  
RC\$SMF-4106 - 0-14/11-120-3 - zzp-24111501p-10mg-rcqx-pH1.2jz-jf50z-10mg-dz1-5.lcd  
方法文件名: RC\$SMF-4106 - SMF-4106-RCQX-FX260.lcm  
批处理文件名: RC\$SMF-4106 - 20241212-rcqx-FX260.lcb  
样品瓶号: 1-18  
进样体积: 10 μl      版本号: 6.115  
进样时间: 2024/12/12 11:37:17      实验者: xiechaojun  
处理时间 (V3): 2024/12/12 14:43:22      处理者: xiechaojun  
仪器型号:SHIMADZU LC-2050C(FX260)

## <色谱图>



## <峰表>

检测器A Ch1 223nm

峰号	保留时间	面积	面积%	高度	理论塔板数(USP)	拖尾因子	分离度(USP)
1	2.276	197607	100.000	40168	4991	1.116	--
总计		197607	100.000	40168			



# SMF-4106

## <样品信息>

色谱柱:XB-C18(150mm\*4.6mm,5μm)

流速: 1.5ml/min

柱温:30°C

波长: 223nm

数据文件名:

RC\$SMF-4106 - 0-14/11-121-3 - zzp-24111501p-10t-gw60-bz1-10mg-rcqx-pH1.2jz-jf50z-10mg-p1-5min.lcd

方法文件名: RC\$SMF-4106 - SMF-4106-RCQX-FX260.lcm

批处理文件名: RC\$SMF-4106 - 20241212-rcqx-FX260.lcb

样品瓶号: 1-1

进样体积: 10 μl

版本号: 6.115

进样时间: 2024/12/12 11:40:40

实验者: xiechaojun

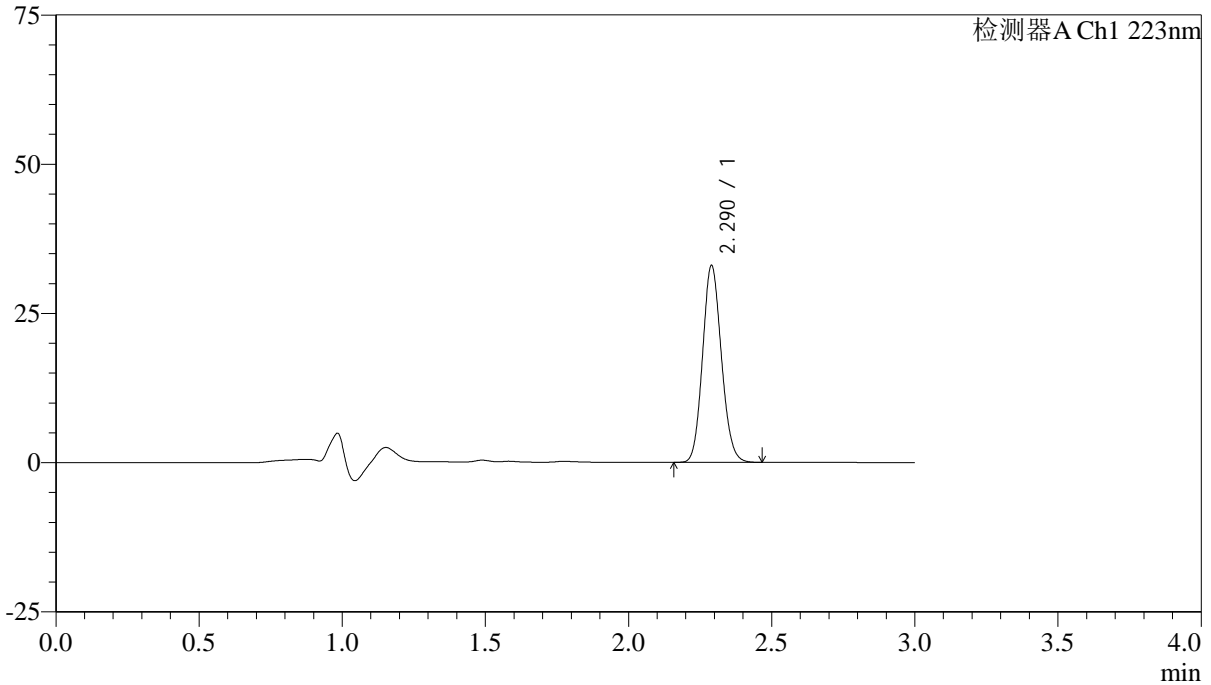
处理时间 (V3): 2024/12/12 14:43:25

处理者: xiechaojun

仪器型号:SHIMADZU LC-2050C(FX260)

## <色谱图>

mV



## <峰表>

检测器A Ch1 223nm

峰号	保留时间	面积	面积%	高度	理论塔板数(USP)	拖尾因子	分离度(USP)
1	2.290	150831	100.000	32923	5775	1.119	--
总计		150831	100.000	32923			

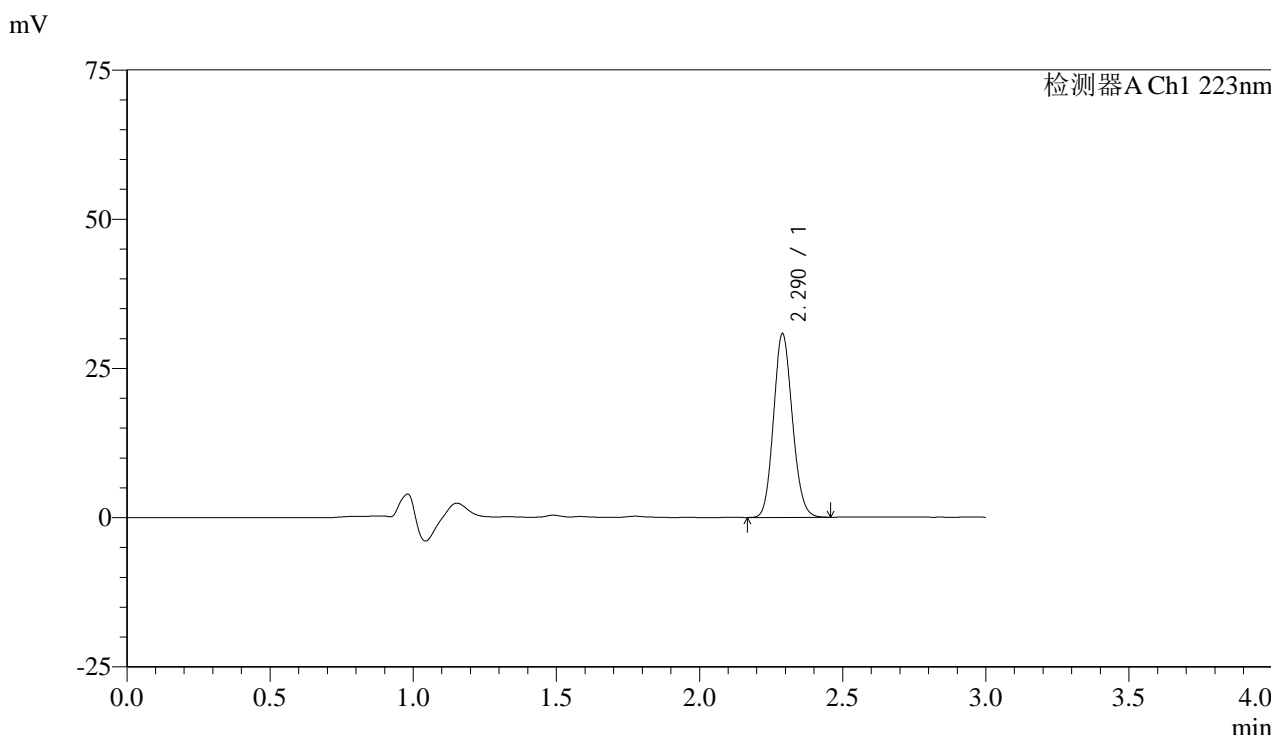


# SMF-4106

## <样品信息>

色谱柱:XB-C18(150mm\*4.6mm,5μm) 流速: 1.5ml/min  
 柱温:30°C 波长: 223nm  
 数据文件名:  
 RC\$SMF-4106 - 0-14/11-122-3 - zzp-24111501p-10t-gw60-bz1-10mg-rcqx-pH1.2jz-jf50z-10mg-p2-5min.lcd  
 方法文件名: RC\$SMF-4106 - SMF-4106-RCQX-FX260.lcm  
 批处理文件名: RC\$SMF-4106 - 20241212-rcqx-FX260.lcb  
 样品瓶号: 1-10  
 进样体积: 10 μl 版本号: 6.115  
 进样时间: 2024/12/12 11:44:02 实验者: xiechaojun  
 处理时间 (V3): 2024/12/12 14:43:28 处理者: xiechaojun  
 仪器型号:SHIMADZU LC-2050C(FX260)

## <色谱图>



## <峰表>

检测器A Ch1 223nm

峰号	保留时间	面积	面积%	高度	理论塔板数(USP)	拖尾因子	分离度(USP)
1	2.290	140849	100.000	30739	5763	1.119	--
总计		140849	100.000	30739			

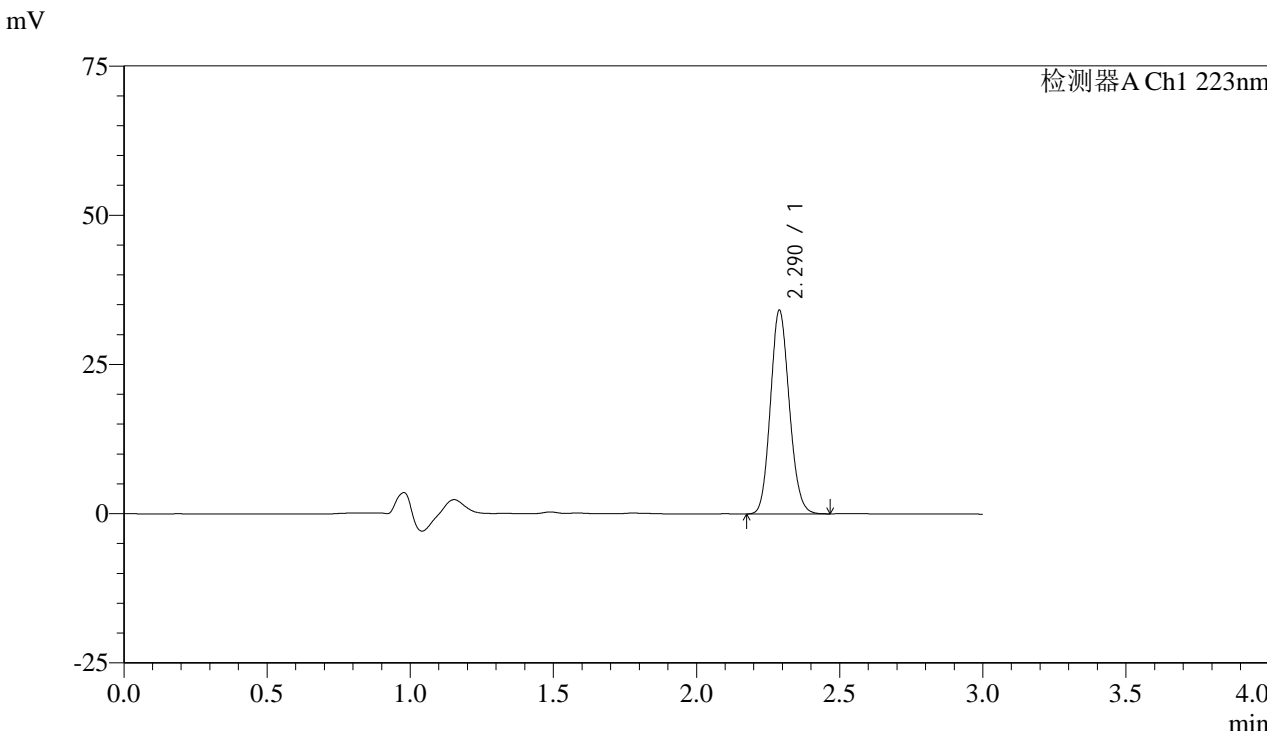


# SMF-4106

## <样品信息>

色谱柱:XB-C18(150mm\*4.6mm,5μm) 流速: 1.5ml/min  
柱温:30°C 波长: 223nm  
数据文件名:  
RC\$SMF-4106 - 0-14/11-123-3 - zzp-24111501p-10t-gw60-bz1-10mg-rcqx-pH1.2jz-jf50z-10mg-p3-5min.lcd  
方法文件名: RC\$SMF-4106 - SMF-4106-RCQX-FX260.lcm  
批处理文件名: RC\$SMF-4106 - 20241212-rcqx-FX260.lcb  
样品瓶号: 1-19  
进样体积: 10 μl 版本号: 6.115  
进样时间: 2024/12/12 11:47:24 实验者: xiechaojun  
处理时间 (V3): 2024/12/12 14:43:30 处理者: xiechaojun  
仪器型号:SHIMADZU LC-2050C(FX260)

## <色谱图>



## <峰表>

检测器A Ch1 223nm

峰号	保留时间	面积	面积%	高度	理论塔板数(USP)	拖尾因子	分离度(USP)
1	2.290	156474	100.000	34093	5740	1.121	--
总计		156474	100.000	34093			

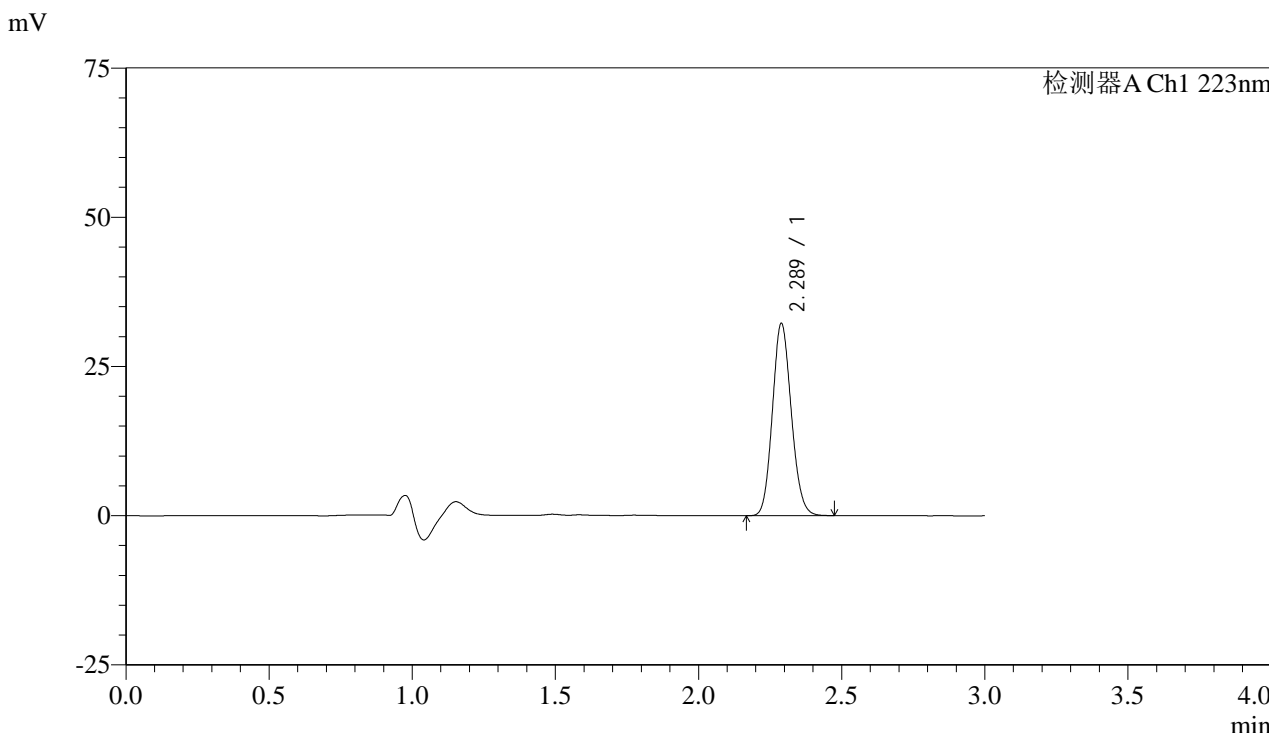


# SMF-4106

## <样品信息>

色谱柱:XB-C18(150mm\*4.6mm,5μm) 流速: 1.5ml/min  
柱温:30°C 波长: 223nm  
数据文件名:  
RC\$SMF-4106 - 0-14/11-124-3 - zzp-24111501p-10t-gw60-bz2-10mg-rcqx-pH1.2jz-jf50z-10mg-p1-5min.lcd  
方法文件名: RC\$SMF-4106 - SMF-4106-RCQX-FX260.lcm  
批处理文件名: RC\$SMF-4106 - 20241212-rcqx-FX260.lcb  
样品瓶号: 1-28  
进样体积: 10 μl 版本号: 6.115  
进样时间: 2024/12/12 11:50:46 实验者: xiechaojun  
处理时间 (V3): 2024/12/12 14:43:33 处理者: xiechaojun  
仪器型号:SHIMADZU LC-2050C(FX260)

## <色谱图>



## <峰表>

检测器A Ch1 223nm

峰号	保留时间	面积	面积%	高度	理论塔板数(USP)	拖尾因子	分离度(USP)
1	2.289	147770	100.000	32189	5730	1.121	--
总计		147770	100.000	32189			



# SMF-4106

## <样品信息>

色谱柱:XB-C18(150mm\*4.6mm,5μm)

流速: 1.5ml/min

柱温:30°C

波长: 223nm

数据文件名:

RC\$SMF-4106 - 0-14/11-125-3 - zzp-24111501p-10t-gw60-bz2-10mg-rcqx-pH1.2jz-jf50z-10mg-p2-5min.lcd

方法文件名: RC\$SMF-4106 - SMF-4106-RCQX-FX260.lcm

批处理文件名: RC\$SMF-4106 - 20241212-rcqx-FX260.lcb

样品瓶号: 1-37

进样体积: 10 μl

版本号: 6.115

进样时间: 2024/12/12 11:54:08

实验者: xiechaojun

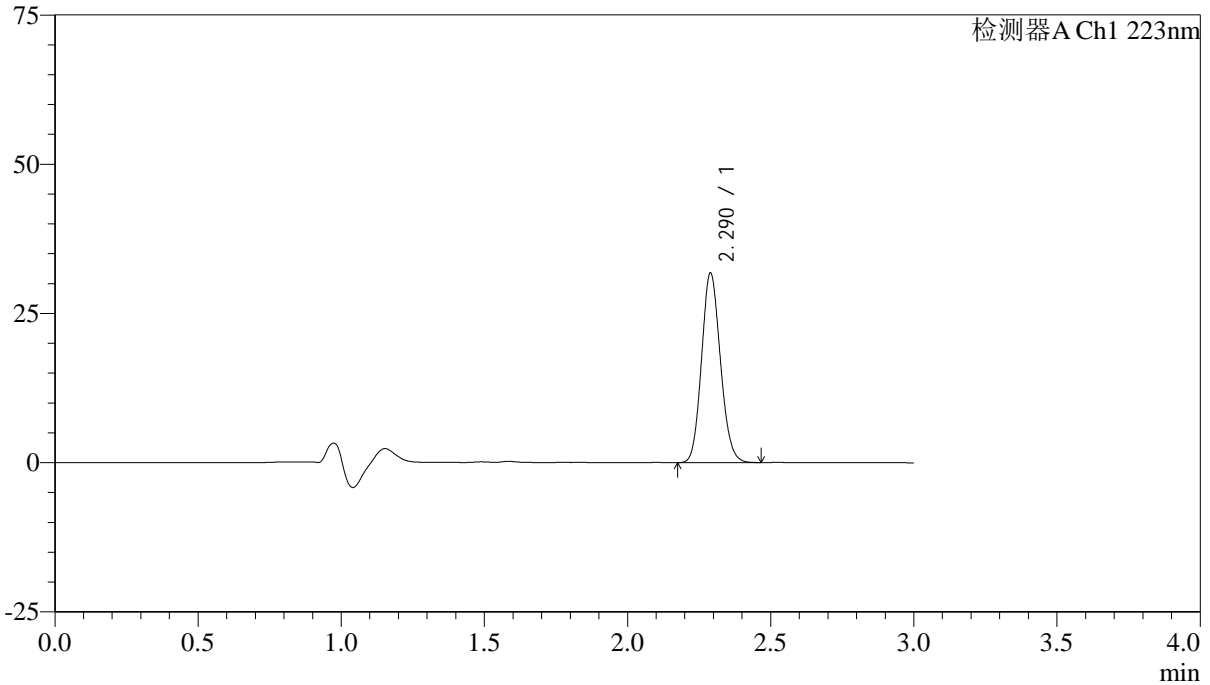
处理时间 (V3): 2024/12/12 14:43:36

处理者: xiechaojun

仪器型号:SHIMADZU LC-2050C(FX260)

## <色谱图>

mV



## <峰表>

检测器A Ch1 223nm

峰号	保留时间	面积	面积%	高度	理论塔板数(USP)	拖尾因子	分离度(USP)
1	2.290	145634	100.000	31721	5746	1.121	--
总计		145634	100.000	31721			



# SMF-4106

## <样品信息>

色谱柱:XB-C18(150mm\*4.6mm,5μm)

流速: 1.5ml/min

柱温:30°C

波长: 223nm

数据文件名:

RC\$SMF-4106 - 0-14/11-126-3 - zzp-24111501p-10t-gw60-bz2-10mg-rcqx-pH1.2jz-jf50z-10mg-p3-5min.lcd

方法文件名: RC\$SMF-4106 - SMF-4106-RCQX-FX260.lcm

批处理文件名: RC\$SMF-4106 - 20241212-rcqx-FX260.lcb

样品瓶号: 1-46

进样体积: 10 μl

版本号: 6.115

进样时间: 2024/12/12 11:57:30

实验者: xiechaojun

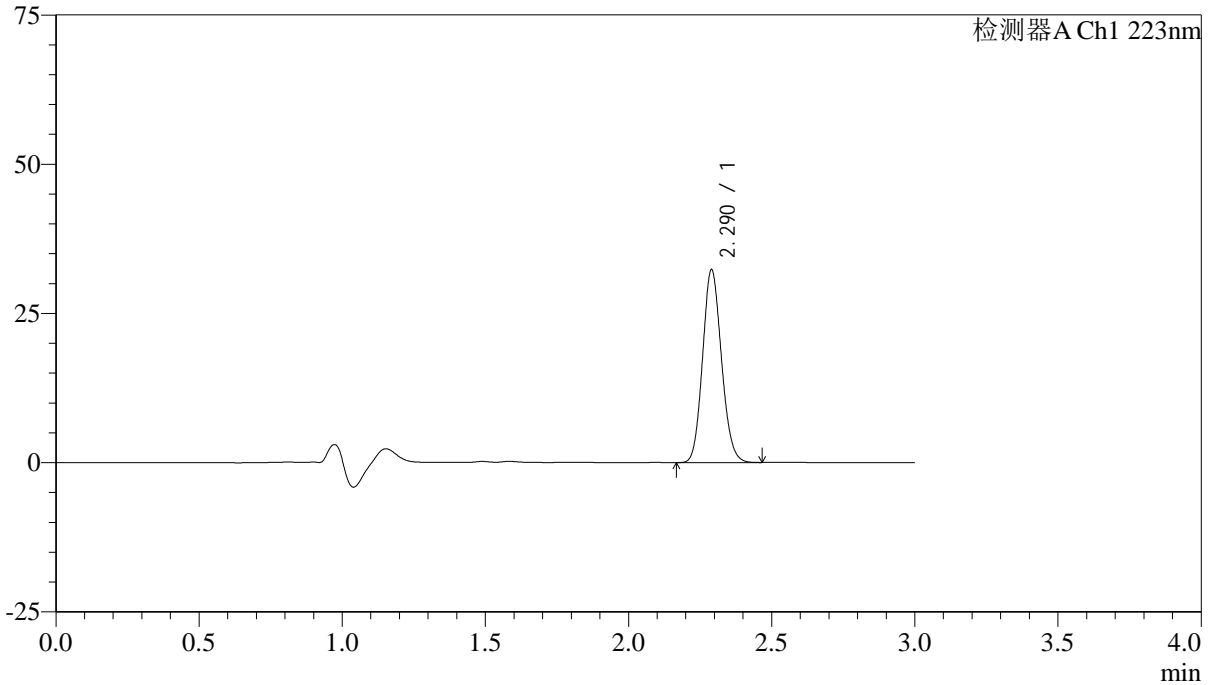
处理时间 (V3): 2024/12/12 14:43:38

处理者: xiechaojun

仪器型号:SHIMADZU LC-2050C(FX260)

## <色谱图>

mV



## <峰表>

检测器A Ch1 223nm

峰号	保留时间	面积	面积%	高度	理论塔板数(USP)	拖尾因子	分离度(USP)
1	2.290	148238	100.000	32257	5739	1.122	--
总计		148238	100.000	32257			



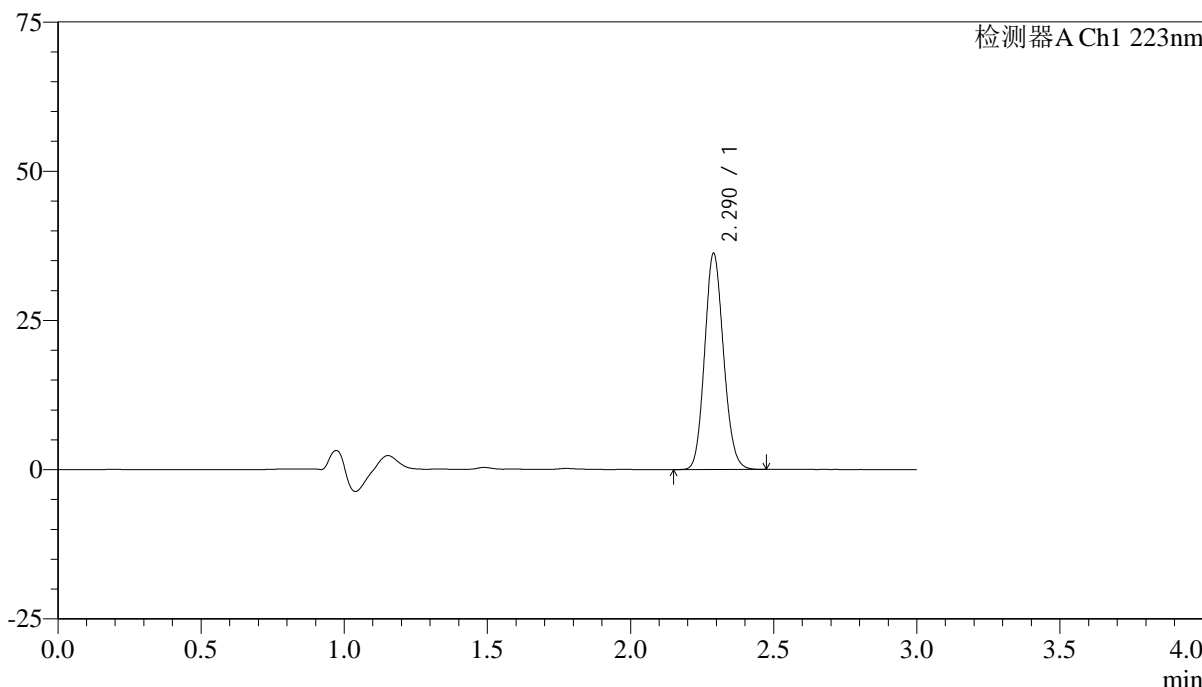
# SMF-4106

## <样品信息>

色谱柱:XB-C18(150mm*4.6mm,5μm)	流速: 1.5ml/min
柱温:30°C	波长: 223nm
数据文件名:	
RC\$SMF-4106 - 0-14/11-127-3 - zzp-24111501p-10t-gw60-bz1-10mg-rcqx-pH1.2jz-jf50z-10mg-p1-10min.lcd	
方法文件名: RC\$SMF-4106 - SMF-4106-RCQX-FX260.lcm	
批处理文件名: RC\$SMF-4106 - 20241212-rcqx-FX260.lcb	
样品瓶号: 1-2	
进样体积: 10 μl	版本号: 6.115
进样时间: 2024/12/12 12:00:52	实验者: xiechaojun
处理时间 (V3): 2024/12/12 14:43:41	处理者: xiechaojun
仪器型号:SHIMADZU LC-2050C(FX260)	

## <色谱图>

mV



## <峰表>

检测器A Ch1 223nm

峰号	保留时间	面积	面积%	高度	理论塔板数(USP)	拖尾因子	分离度(USP)
1	2.290	166366	100.000	36141	5729	1.122	--
总计		166366	100.000	36141			

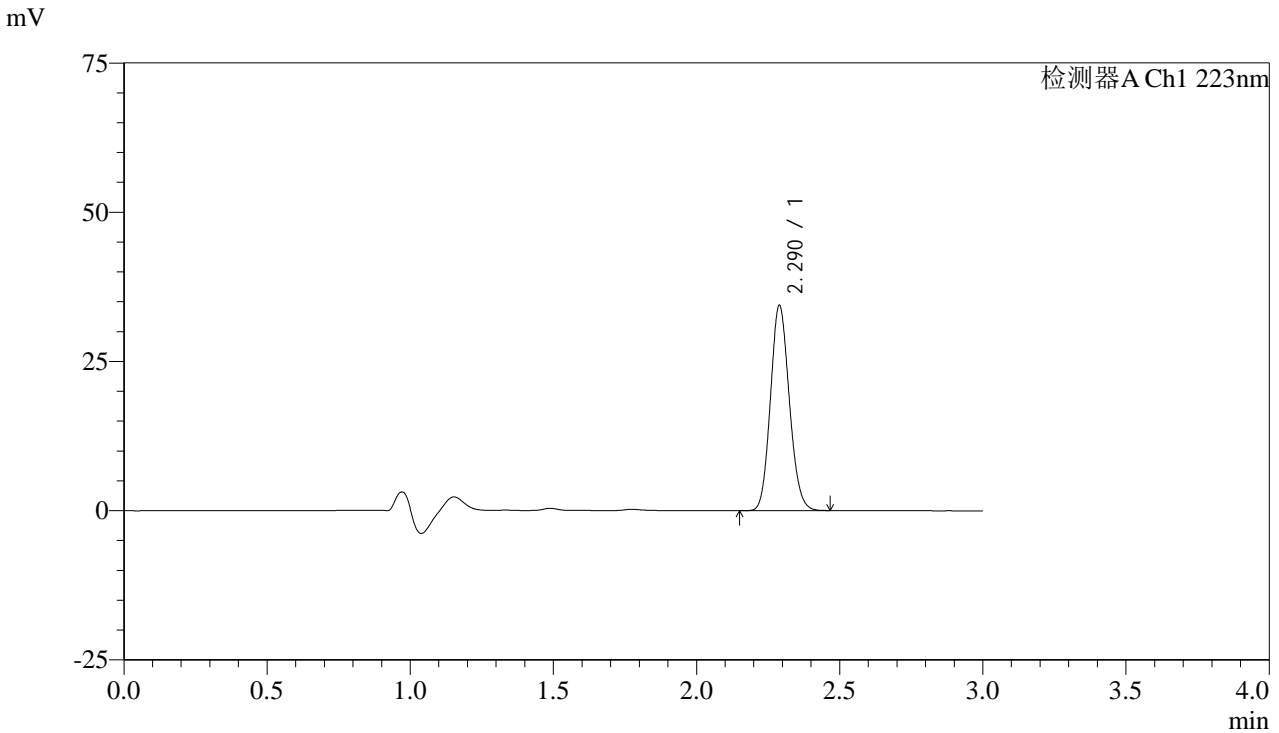


# SMF-4106

## <样品信息>

色谱柱:XB-C18(150mm\*4.6mm,5μm) 流速: 1.5ml/min  
 柱温:30°C 波长: 223nm  
 数据文件名:  
 RC\$SMF-4106 - 0-14/11-128-3 - zzp-24111501p-10t-gw60-bz1-10mg-rcqx-pH1.2jz-jf50z-10mg-p2-10min.lcd  
 方法文件名: RC\$SMF-4106 - SMF-4106-RCQX-FX260.lcm  
 批处理文件名: RC\$SMF-4106 - 20241212-rcqx-FX260.lcb  
 样品瓶号: 1-11  
 进样体积: 10 μl 版本号: 6.115  
 进样时间: 2024/12/12 12:04:15 实验者: xiechaojun  
 处理时间 (V3) : 2024/12/12 14:43:43 处理者: xiechaojun  
 仪器型号:SHIMADZU LC-2050C(FX260)

## <色谱图>



## <峰表>

检测器A Ch1 223nm

峰号	保留时间	面积	面积%	高度	理论塔板数(USP)	拖尾因子	分离度(USP)
1	2.290	157991	100.000	34364	5711	1.122	--
总计		157991	100.000	34364			



# SMF-4106

## <样品信息>

色谱柱:XB-C18(150mm\*4.6mm,5μm)

流速: 1.5ml/min

柱温:30°C

波长: 223nm

数据文件名:

RC\$SMF-4106 - 0-14/11-129-3 - zzp-24111501p-10t-gw60-bz1-10mg-rcqx-pH1.2jz-jf50z-10mg-p3-10min.lcd

方法文件名: RC\$SMF-4106 - SMF-4106-RCQX-FX260.lcm

批处理文件名: RC\$SMF-4106 - 20241212-rcqx-FX260.lcb

样品瓶号: 1-20

进样体积: 10 μl

版本号: 6.115

进样时间: 2024/12/12 12:07:37

实验者: xiechaojun

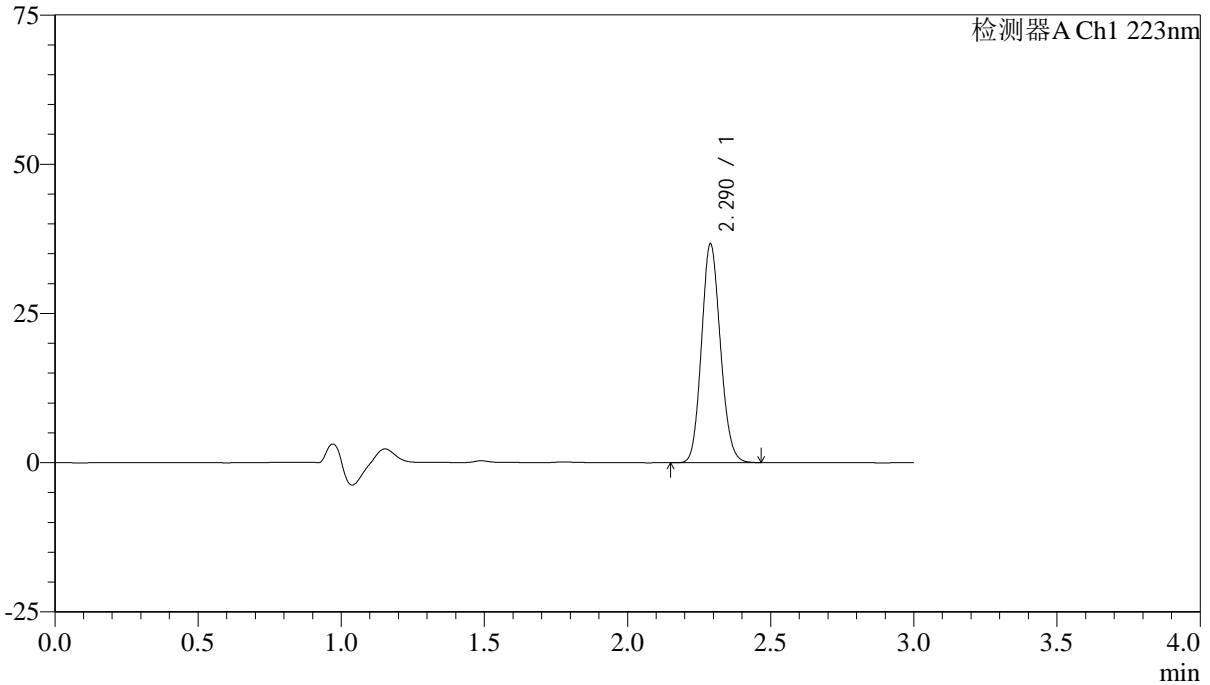
处理时间 (V3): 2024/12/12 14:43:46

处理者: xiechaojun

仪器型号:SHIMADZU LC-2050C(FX260)

## <色谱图>

mV



## <峰表>

检测器A Ch1 223nm

峰号	保留时间	面积	面积%	高度	理论塔板数(USP)	拖尾因子	分离度(USP)
1	2.290	168486	100.000	36618	5723	1.121	--
总计		168486	100.000	36618			

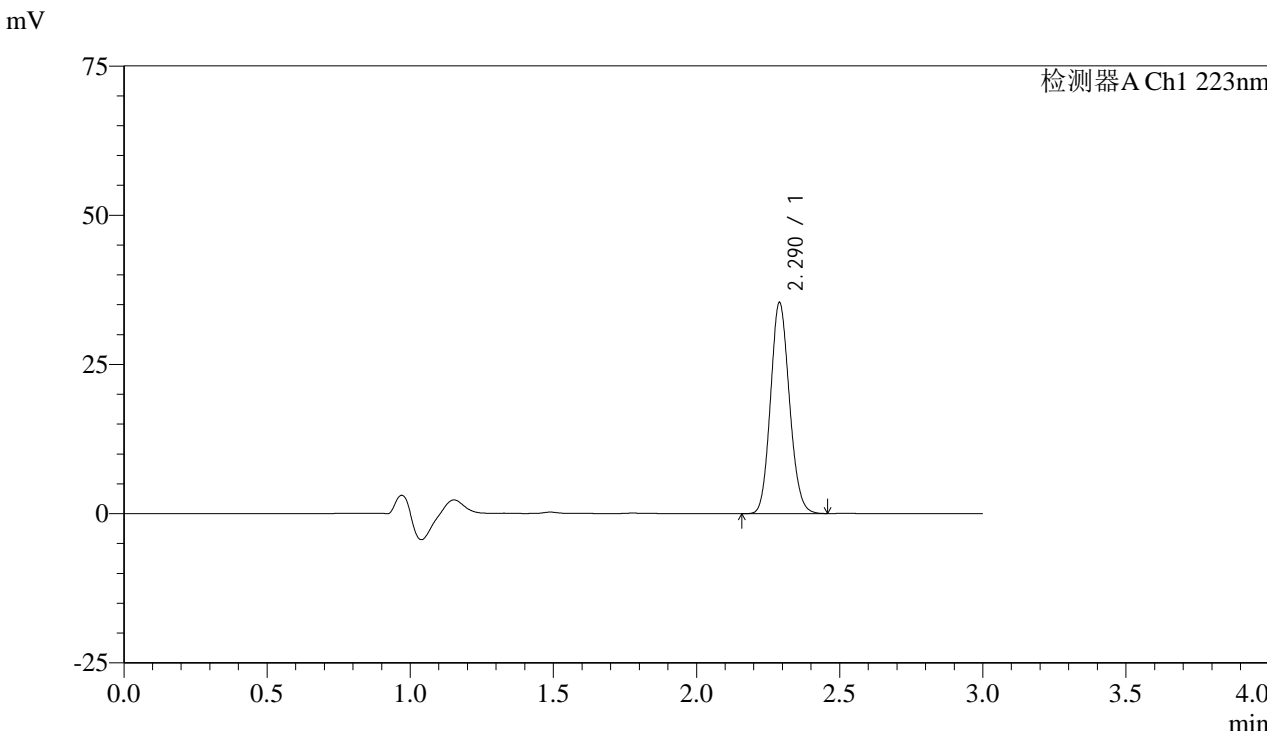


# SMF-4106

### <样品信息>

色谱柱:XB-C18(150mm\*4.6mm,5μm) 流速: 1.5ml/min  
柱温:30°C 波长: 223nm  
数据文件名:  
RC\$SMF-4106 - 0-14/11-130-3 - zzp-24111501p-10t-gw60-bz2-10mg-rcqx-pH1.2jz-jf50z-10mg-p1-10min.lcd  
方法文件名: RC\$SMF-4106 - SMF-4106-RCQX-FX260.lcm  
批处理文件名: RC\$SMF-4106 - 20241212-rcqx-FX260.lcb  
样品瓶号: 1-29  
进样体积: 10 μl 版本号: 6.115  
进样时间: 2024/12/12 12:11:00 实验者: xiechaojun  
处理时间 (V3): 2024/12/12 14:43:49 处理者: xiechaojun  
仪器型号:SHIMADZU LC-2050C(FX260)

### <色谱图>



### <峰表>

检测器A Ch1 223nm

峰号	保留时间	面积	面积%	高度	理论塔板数(USP)	拖尾因子	分离度(USP)
1	2.290	162537	100.000	35315	5718	1.122	--
总计		162537	100.000	35315			



# SMF-4106

## <样品信息>

色谱柱:XB-C18(150mm\*4.6mm,5μm)

流速: 1.5ml/min

柱温:30°C

波长: 223nm

数据文件名:

RC\$SMF-4106 - 0-14/11-131-3 - zzp-24111501p-10t-gw60-bz2-10mg-rcqx-pH1.2jz-jf50z-10mg-p2-10min.lcd

方法文件名: RC\$SMF-4106 - SMF-4106-RCQX-FX260.lcm

批处理文件名: RC\$SMF-4106 - 20241212-rcqx-FX260.lcb

样品瓶号: 1-38

进样体积: 10 μl

版本号: 6.115

进样时间: 2024/12/12 12:14:22

实验者: xiechaojun

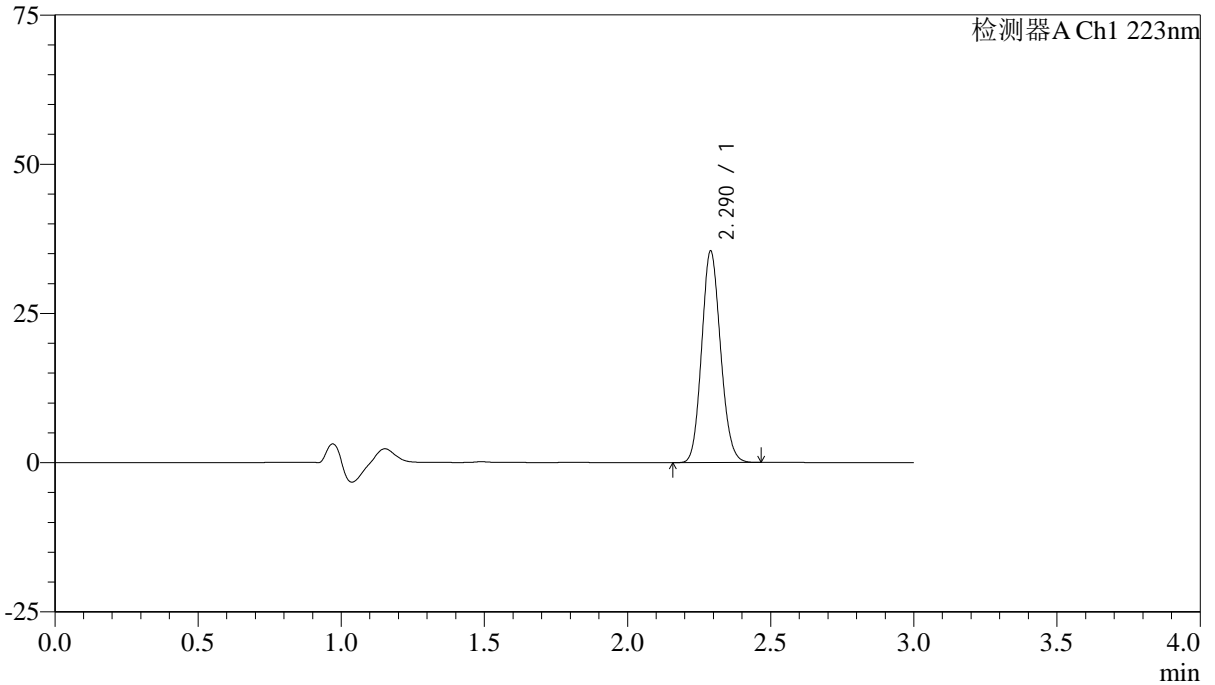
处理时间 (V3): 2024/12/12 14:43:51

处理者: xiechaojun

仪器型号:SHIMADZU LC-2050C(FX260)

## <色谱图>

mV



## <峰表>

检测器A Ch1 223nm

峰号	保留时间	面积	面积%	高度	理论塔板数(USP)	拖尾因子	分离度(USP)
1	2.290	162804	100.000	35351	5720	1.122	--
总计		162804	100.000	35351			



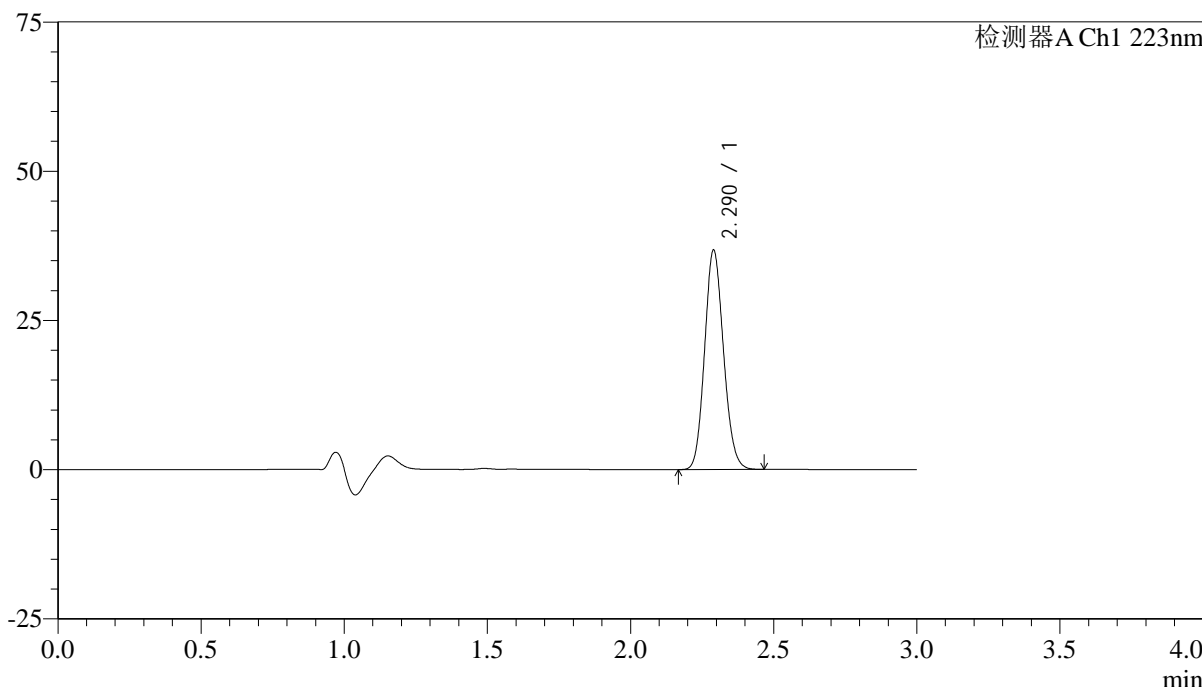
# SMF-4106

## <样品信息>

色谱柱:XB-C18(150mm\*4.6mm,5μm) 流速: 1.5ml/min  
 柱温:30°C 波长: 223nm  
 数据文件名:  
 RC\$SMF-4106 - 0-14/11-132-3 - zzp-24111501p-10t-gw60-bz2-10mg-rcqx-pH1.2jz-jf50z-10mg-p3-10min.lcd  
 方法文件名: RC\$SMF-4106 - SMF-4106-RCQX-FX260.lcm  
 批处理文件名: RC\$SMF-4106 - 20241212-rcqx-FX260.lcb  
 样品瓶号: 1-47  
 进样体积: 10 μl 版本号: 6.115  
 进样时间: 2024/12/12 12:17:45 实验者: xiechaojun  
 处理时间 (V3): 2024/12/12 14:43:54 处理者: xiechaojun  
 仪器型号:SHIMADZU LC-2050C(FX260)

## <色谱图>

mV



## <峰表>

检测器A Ch1 223nm

峰号	保留时间	面积	面积%	高度	理论塔板数(USP)	拖尾因子	分离度(USP)
1	2.290	169022	100.000	36679	5714	1.122	--
总计		169022	100.000	36679			



# SMF-4106

## <样品信息>

色谱柱:XB-C18(150mm\*4.6mm,5μm)

流速: 1.5ml/min

柱温:30°C

波长: 223nm

数据文件名:

RC\$SMF-4106 - 0-14/11-133-3 - zzp-24111501p-10t-gw60-bz1-10mg-rcqx-pH1.2jz-jf50z-10mg-p1-15min.lcd

方法文件名: RC\$SMF-4106 - SMF-4106-RCQX-FX260.lcm

批处理文件名: RC\$SMF-4106 - 20241212-rcqx-FX260.lcb

样品瓶号: 1-3

进样体积: 10 μl

版本号: 6.115

进样时间: 2024/12/12 12:21:07

实验者: xiechaojun

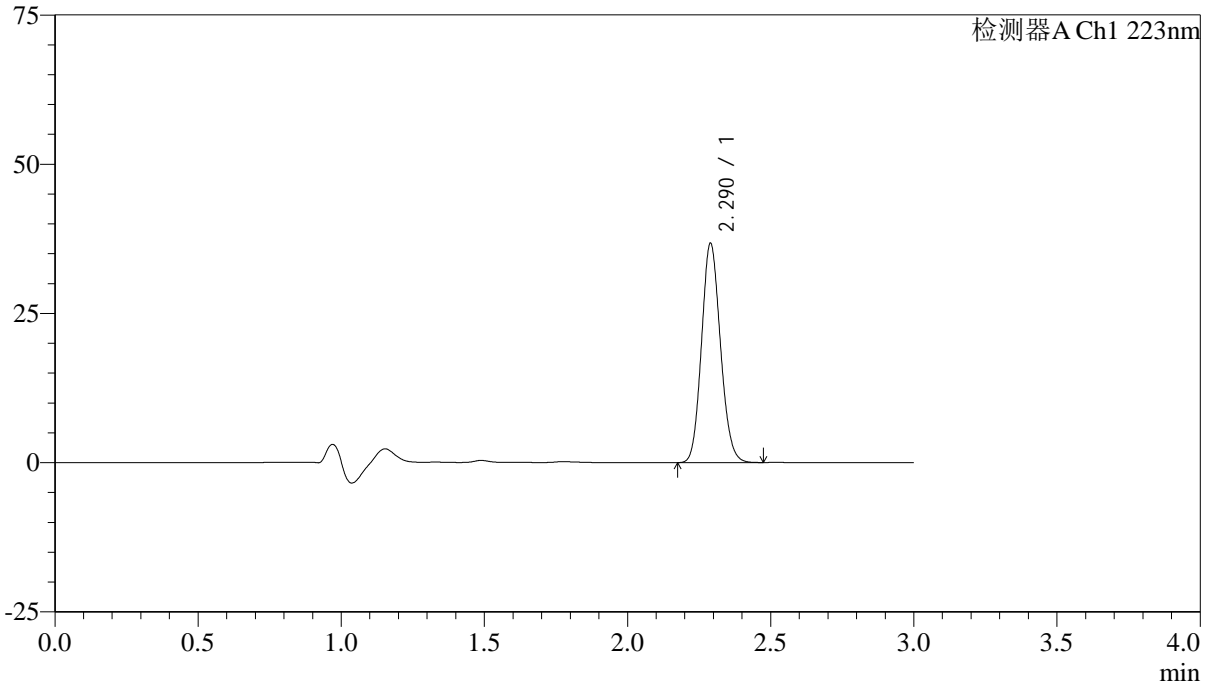
处理时间 (V3): 2024/12/12 14:43:57

处理者: xiechaojun

仪器型号:SHIMADZU LC-2050C(FX260)

## <色谱图>

mV



## <峰表>

检测器A Ch1 223nm

峰号	保留时间	面积	面积%	高度	理论塔板数(USP)	拖尾因子	分离度(USP)
1	2.290	169017	100.000	36688	5708	1.122	--
总计		169017	100.000	36688			



# SMF-4106

## <样品信息>

色谱柱:XB-C18(150mm\*4.6mm,5μm)

流速: 1.5ml/min

柱温:30°C

波长: 223nm

数据文件名:

RC\$SMF-4106 - 0-14/11-134-3 - zzp-24111501p-10t-gw60-bz1-10mg-rcqx-pH1.2jz-jf50z-10mg-p2-15min.lcd

方法文件名: RC\$SMF-4106 - SMF-4106-RCQX-FX260.lcm

批处理文件名: RC\$SMF-4106 - 20241212-rcqx-FX260.lcb

样品瓶号: 1-12

进样体积: 10 μl

版本号: 6.115

进样时间: 2024/12/12 12:24:29

实验者: xiechaojun

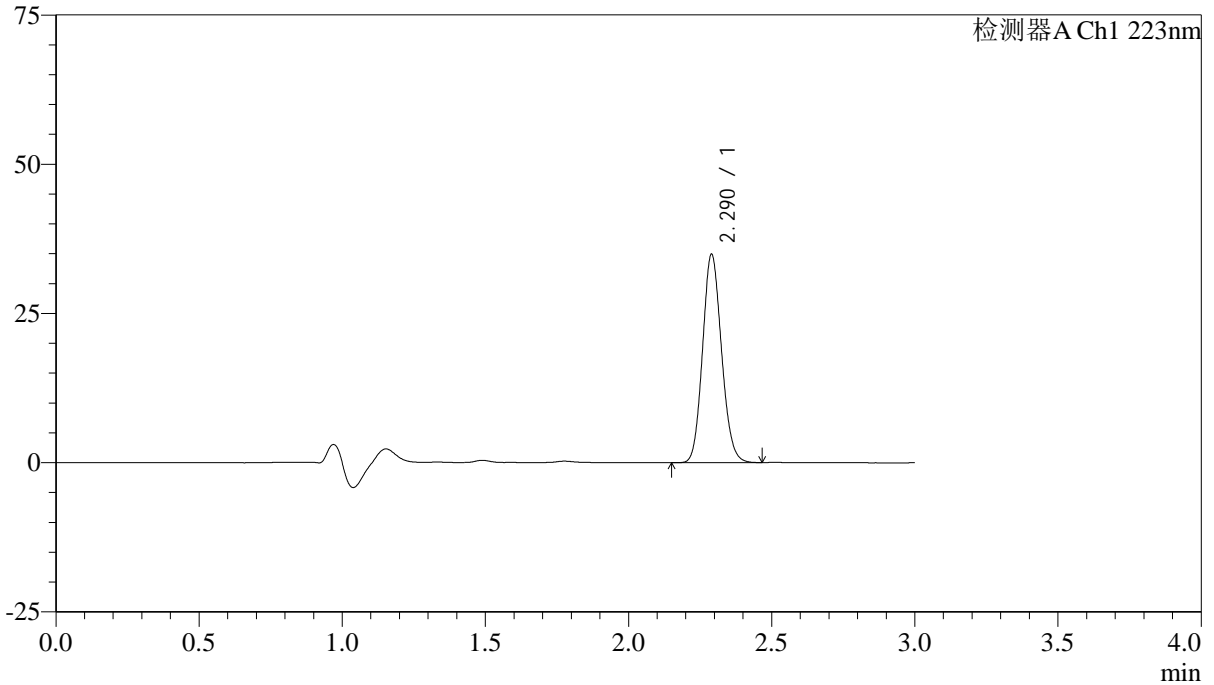
处理时间 (V3): 2024/12/12 14:44:00

处理者: xiechaojun

仪器型号:SHIMADZU LC-2050C(FX260)

## <色谱图>

mV



## <峰表>

检测器A Ch1 223nm

峰号	保留时间	面积	面积%	高度	理论塔板数(USP)	拖尾因子	分离度(USP)
1	2.290	160702	100.000	34844	5703	1.122	--
总计		160702	100.000	34844			



# SMF-4106

## <样品信息>

色谱柱:XB-C18(150mm\*4.6mm,5μm)

流速: 1.5ml/min

柱温:30°C

波长: 223nm

数据文件名:

RC\$SMF-4106 - 0-14/11-135-3 - zzp-24111501p-10t-gw60-bz1-10mg-rcqx-pH1.2jz-jf50z-10mg-p3-15min.lcd

方法文件名: RC\$SMF-4106 - SMF-4106-RCQX-FX260.lcm

批处理文件名: RC\$SMF-4106 - 20241212-rcqx-FX260.lcb

样品瓶号: 1-21

进样体积: 10 μl

版本号: 6.115

进样时间: 2024/12/12 12:27:52

实验者: xiechaojun

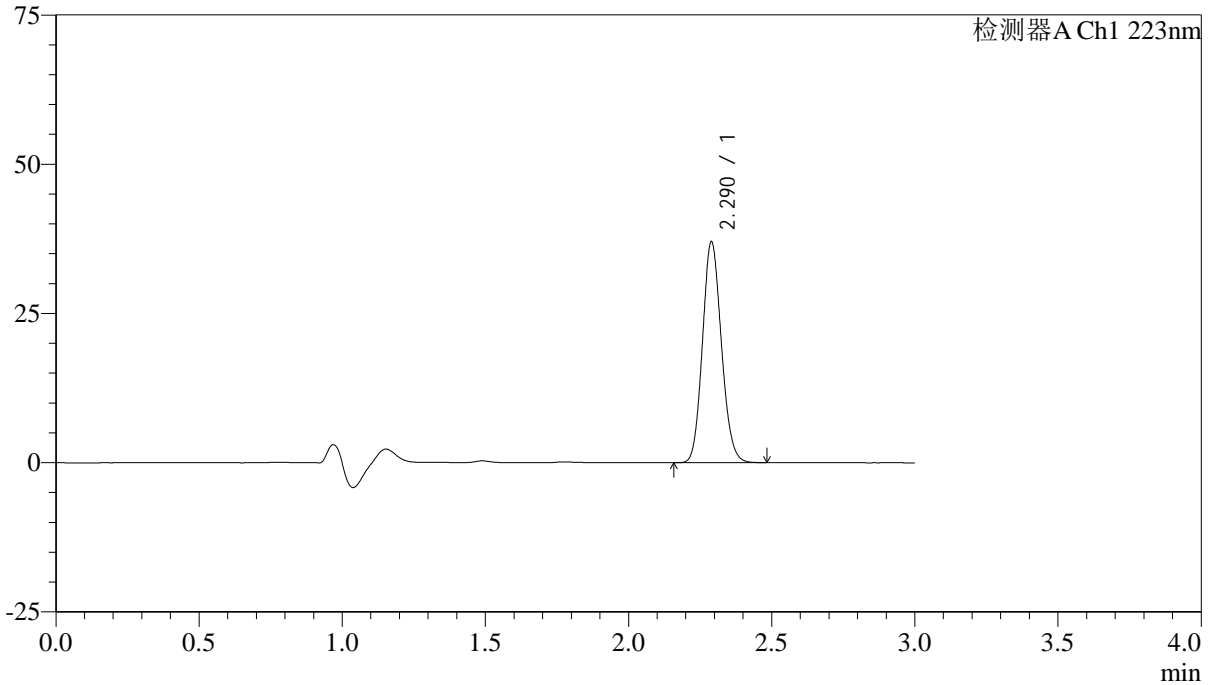
处理时间 (V3): 2024/12/12 14:44:02

处理者: xiechaojun

仪器型号:SHIMADZU LC-2050C(FX260)

## <色谱图>

mV



## <峰表>

检测器A Ch1 223nm

峰号	保留时间	面积	面积%	高度	理论塔板数(USP)	拖尾因子	分离度(USP)
1	2.290	170358	100.000	36980	5706	1.121	--
总计		170358	100.000	36980			

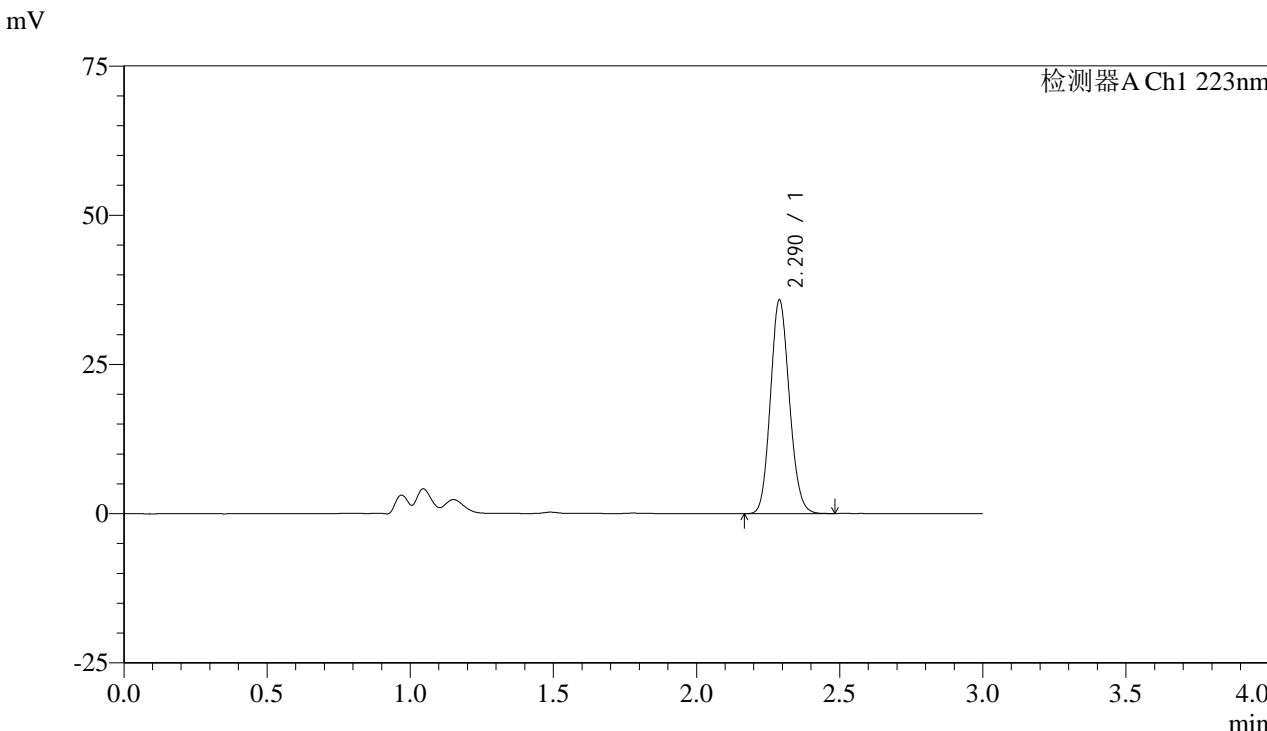


# SMF-4106

### <样品信息>

色谱柱:XB-C18(150mm\*4.6mm,5μm) 流速: 1.5ml/min  
柱温:30°C 波长: 223nm  
数据文件名:  
RC\$SMF-4106 - 0-14/11-136-3 - zzp-24111501p-10t-gw60-bz2-10mg-rcqx-pH1.2jz-jf50z-10mg-p1-15min.lcd  
方法文件名: RC\$SMF-4106 - SMF-4106-RCQX-FX260.lcm  
批处理文件名: RC\$SMF-4106 - 20241212-rcqx-FX260.lcb  
样品瓶号: 1-30  
进样体积: 10 μl 版本号: 6.115  
进样时间: 2024/12/12 12:31:14 实验者: xiechaojun  
处理时间 (V3): 2024/12/12 14:44:05 处理者: xiechaojun  
仪器型号:SHIMADZU LC-2050C(FX260)

### <色谱图>



### <峰表>

检测器A Ch1 223nm

峰号	保留时间	面积	面积%	高度	理论塔板数(USP)	拖尾因子	分离度(USP)
1	2.290	164703	100.000	35763	5698	1.121	--
总计		164703	100.000	35763			



# SMF-4106

## <样品信息>

色谱柱:XB-C18(150mm\*4.6mm,5μm)

流速: 1.5ml/min

柱温:30°C

波长: 223nm

数据文件名:

RC\$SMF-4106 - 0-14/11-137-3 - zzp-24111501p-10t-gw60-bz2-10mg-rcqx-pH1.2jz-jf50z-10mg-p2-15min.lcd

方法文件名: RC\$SMF-4106 - SMF-4106-RCQX-FX260.lcm

批处理文件名: RC\$SMF-4106 - 20241212-rcqx-FX260.lcb

样品瓶号: 1-39

进样体积: 10 μl

版本号: 6.115

进样时间: 2024/12/12 12:34:36

实验者: xiechaojun

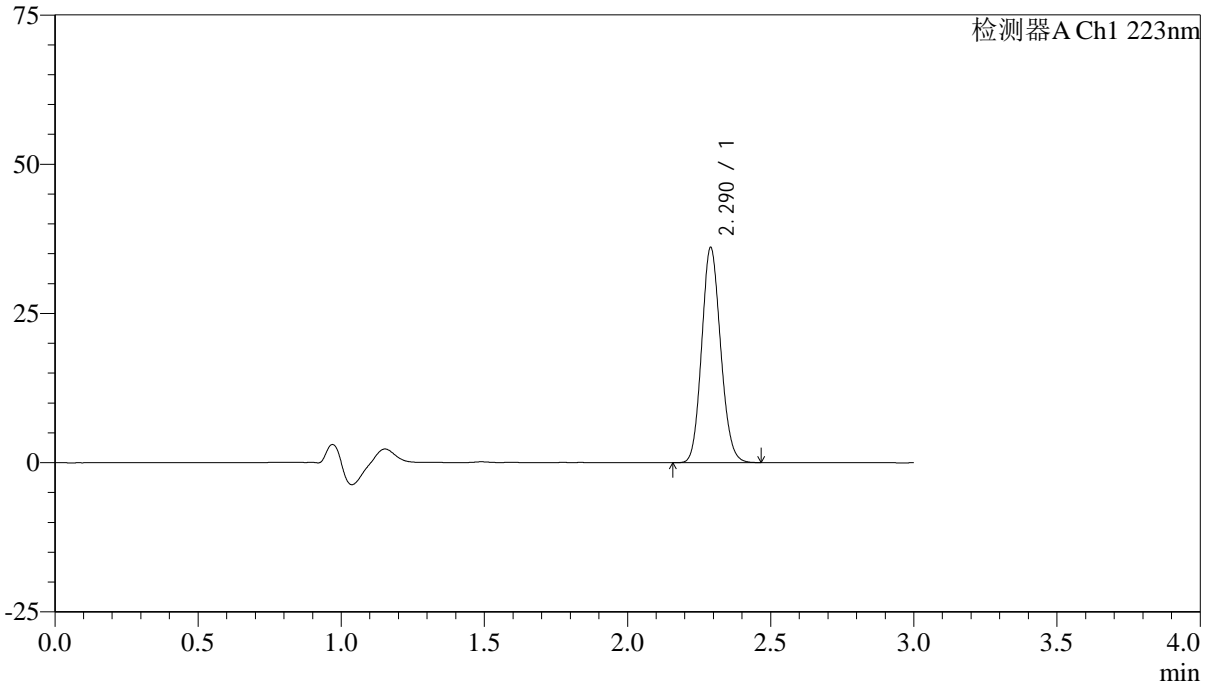
处理时间 (V3): 2024/12/12 14:44:08

处理者: xiechaojun

仪器型号:SHIMADZU LC-2050C(FX260)

## <色谱图>

mV



## <峰表>

检测器A Ch1 223nm

峰号	保留时间	面积	面积%	高度	理论塔板数(USP)	拖尾因子	分离度(USP)
1	2.290	166013	100.000	35947	5699	1.122	--
总计		166013	100.000	35947			



# SMF-4106

## <样品信息>

色谱柱:XB-C18(150mm\*4.6mm,5μm)

流速: 1.5ml/min

柱温:30°C

波长: 223nm

数据文件名:

RC\$SMF-4106 - 0-14/11-138-3 - zzp-24111501p-10t-gw60-bz2-10mg-rcqx-pH1.2jz-jf50z-10mg-p3-15min.lcd

方法文件名: RC\$SMF-4106 - SMF-4106-RCQX-FX260.lcm

批处理文件名: RC\$SMF-4106 - 20241212-rcqx-FX260.lcb

样品瓶号: 1-48

进样体积: 10 μl

版本号: 6.115

进样时间: 2024/12/12 12:37:58

实验者: xiechaojun

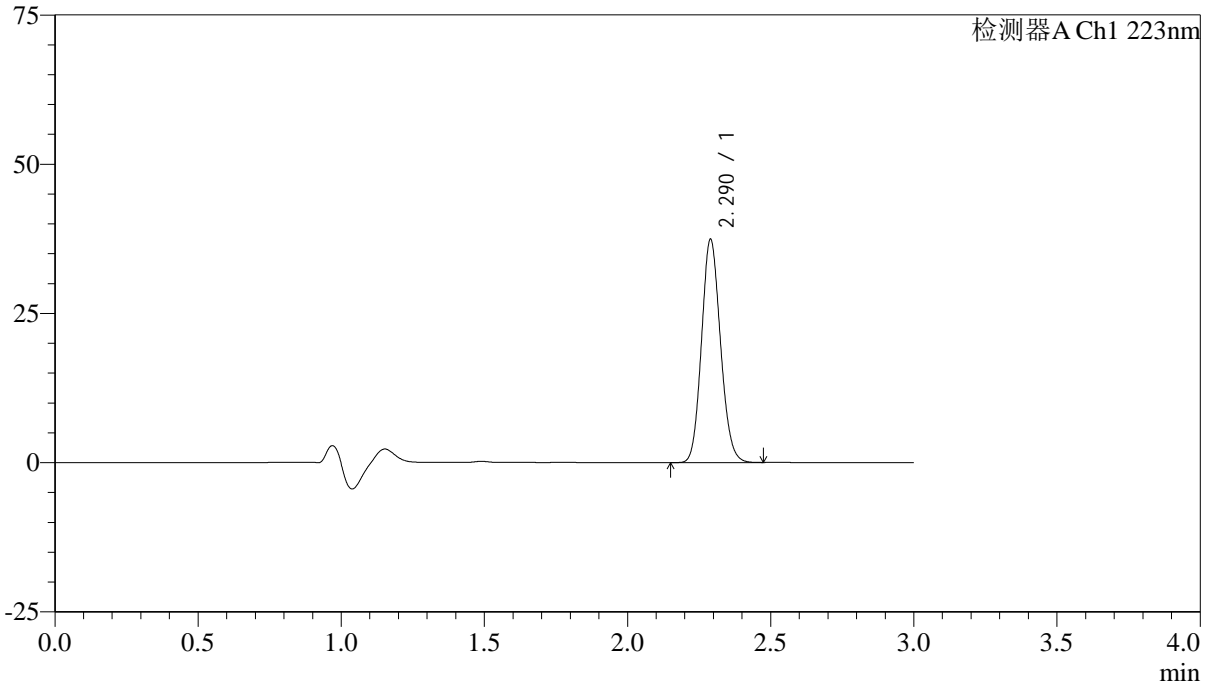
处理时间 (V3): 2024/12/12 14:44:10

处理者: xiechaojun

仪器型号:SHIMADZU LC-2050C(FX260)

## <色谱图>

mV



## <峰表>

检测器A Ch1 223nm

峰号	保留时间	面积	面积%	高度	理论塔板数(USP)	拖尾因子	分离度(USP)
1	2.290	172249	100.000	37346	5698	1.122	--
总计		172249	100.000	37346			

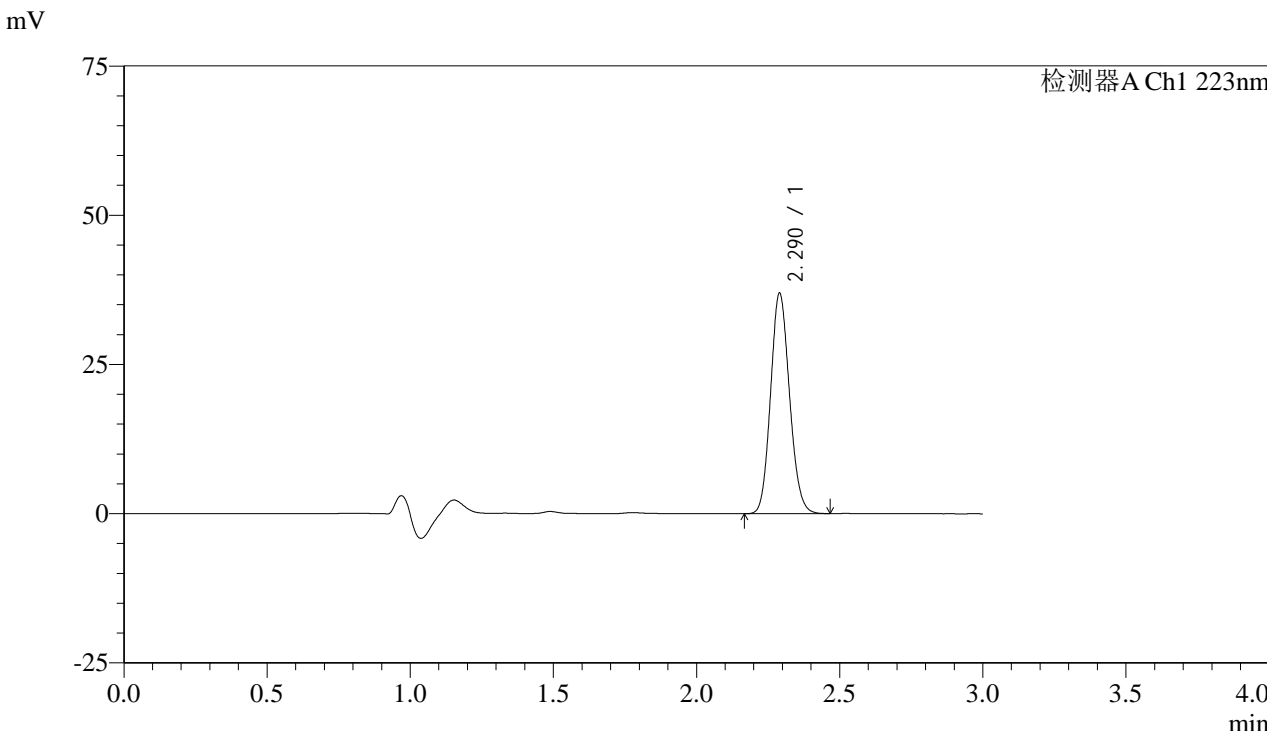


# SMF-4106

### <样品信息>

色谱柱:XB-C18(150mm\*4.6mm,5μm)      流速: 1.5ml/min  
柱温:30°C      波长: 223nm  
数据文件名:  
RC\$SMF-4106 - 0-14/11-139-3 - zzp-24111501p-10t-gw60-bz1-10mg-rcqx-pH1.2jz-jf50z-10mg-p1-20min.lcd  
方法文件名: RC\$SMF-4106 - SMF-4106-RCQX-FX260.lcm  
批处理文件名: RC\$SMF-4106 - 20241212-rcqx-FX260.lcb  
样品瓶号: 1-4  
进样体积: 10 μl      版本号: 6.115  
进样时间: 2024/12/12 12:41:21      实验者: xiechaojun  
处理时间 (V3): 2024/12/12 14:44:13      处理者: xiechaojun  
仪器型号:SHIMADZU LC-2050C(FX260)

### <色谱图>



### <峰表>

检测器A Ch1 223nm

峰号	保留时间	面积	面积%	高度	理论塔板数(USP)	拖尾因子	分离度(USP)
1	2.290	170079	100.000	36868	5700	1.121	--
总计		170079	100.000	36868			



# SMF-4106

## <样品信息>

色谱柱:XB-C18(150mm\*4.6mm,5μm)

流速: 1.5ml/min

柱温:30°C

波长: 223nm

数据文件名:

RC\$SMF-4106 - 0-14/11-140-3 - zzp-24111501p-10t-gw60-bz1-10mg-rcqx-pH1.2jz-jf50z-10mg-p2-20min.lcd

方法文件名: RC\$SMF-4106 - SMF-4106-RCQX-FX260.lcm

批处理文件名: RC\$SMF-4106 - 20241212-rcqx-FX260.lcb

样品瓶号: 1-13

进样体积: 10 μl

版本号: 6.115

进样时间: 2024/12/12 12:44:43

实验者: xiechaojun

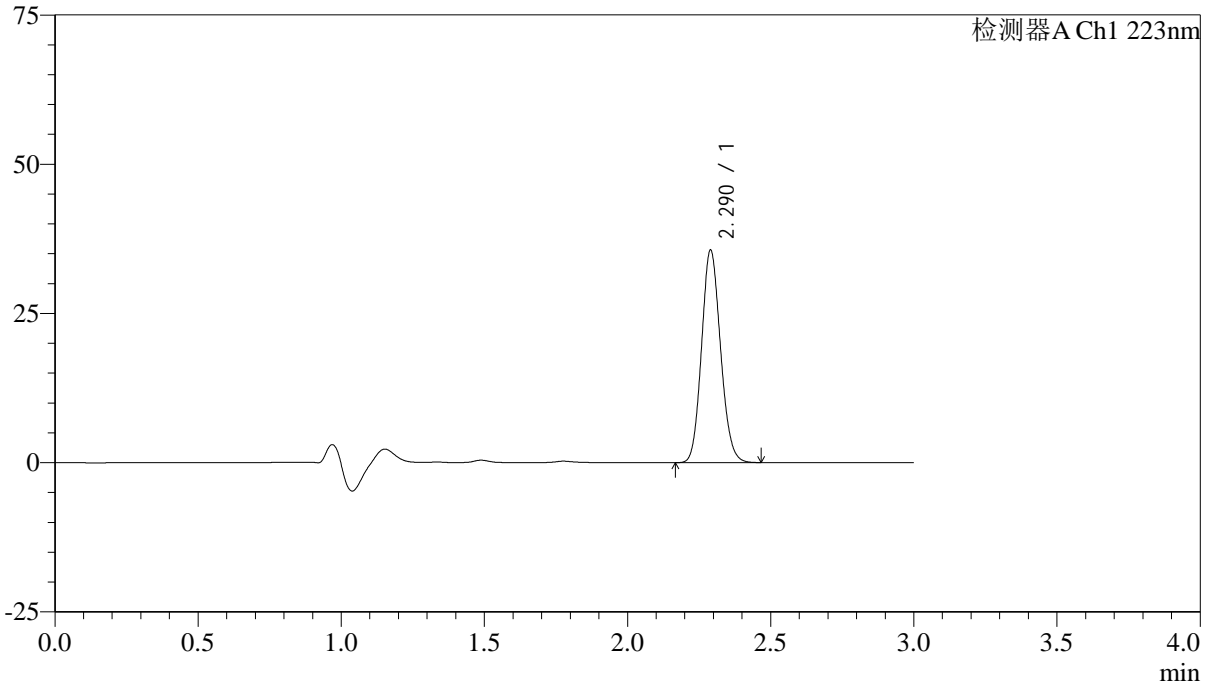
处理时间 (V3): 2024/12/12 14:44:16

处理者: xiechaojun

仪器型号:SHIMADZU LC-2050C(FX260)

## <色谱图>

mV



## <峰表>

检测器A Ch1 223nm

峰号	保留时间	面积	面积%	高度	理论塔板数(USP)	拖尾因子	分离度(USP)
1	2.290	164164	100.000	35554	5692	1.122	--
总计		164164	100.000	35554			



# SMF-4106

## <样品信息>

色谱柱:XB-C18(150mm\*4.6mm,5μm)

流速: 1.5ml/min

柱温:30°C

波长: 223nm

数据文件名:

RC\$SMF-4106 - 0-14/11-141-3 - zzp-24111501p-10t-gw60-bz1-10mg-rcqx-pH1.2jz-jf50z-10mg-p3-20min.lcd

方法文件名: RC\$SMF-4106 - SMF-4106-RCQX-FX260.lcm

批处理文件名: RC\$SMF-4106 - 20241212-rcqx-FX260.lcb

样品瓶号: 1-22

进样体积: 10 μl

版本号: 6.115

进样时间: 2024/12/12 12:48:05

实验者: xiechaojun

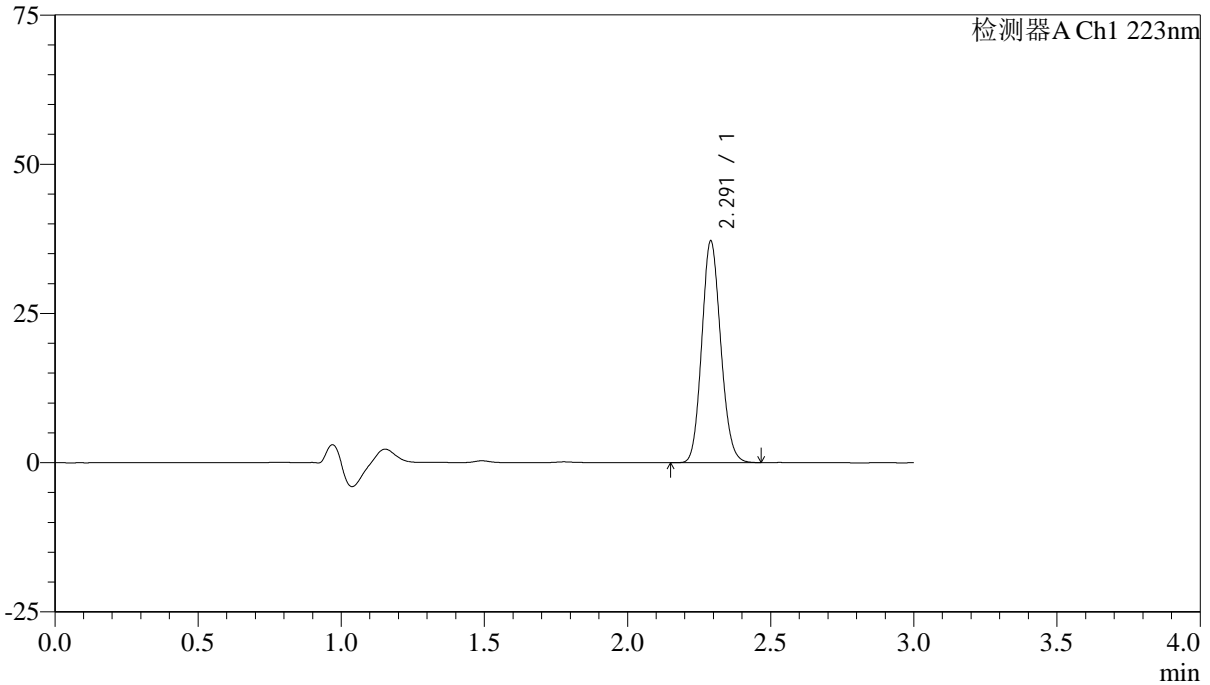
处理时间 (V3): 2024/12/12 14:44:19

处理者: xiechaojun

仪器型号:SHIMADZU LC-2050C(FX260)

## <色谱图>

mV



## <峰表>

检测器A Ch1 223nm

峰号	保留时间	面积	面积%	高度	理论塔板数(USP)	拖尾因子	分离度(USP)
1	2.291	171049	100.000	37006	5691	1.123	--
总计		171049	100.000	37006			



# SMF-4106

## <样品信息>

色谱柱:XB-C18(150mm\*4.6mm,5μm)

流速: 1.5ml/min

柱温:30°C

波长: 223nm

数据文件名:

RC\$SMF-4106 - 0-14/11-142-3 - zzp-24111501p-10t-gw60-bz2-10mg-rcqx-pH1.2jz-jf50z-10mg-p1-20min.lcd

方法文件名: RC\$SMF-4106 - SMF-4106-RCQX-FX260.lcm

批处理文件名: RC\$SMF-4106 - 20241212-rcqx-FX260.lcb

样品瓶号: 1-31

进样体积: 10 μl

版本号: 6.115

进样时间: 2024/12/12 12:51:27

实验者: xiechaojun

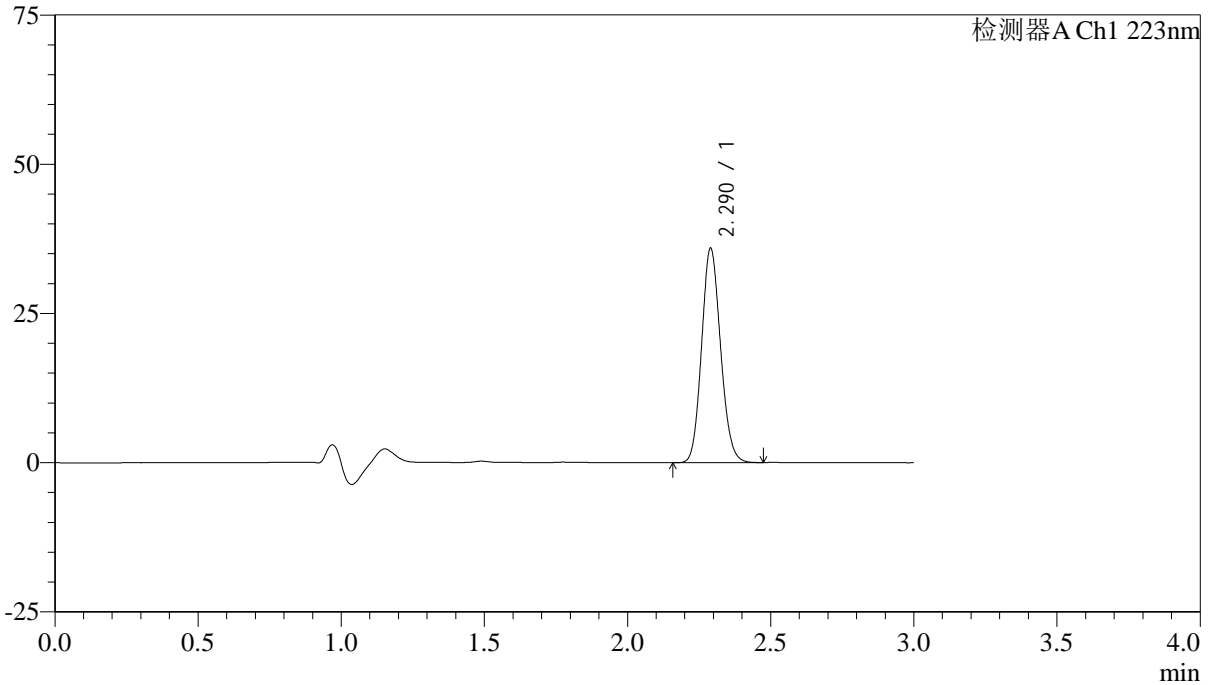
处理时间 (V3): 2024/12/12 14:44:22

处理者: xiechaojun

仪器型号:SHIMADZU LC-2050C(FX260)

## <色谱图>

mV



## <峰表>

检测器A Ch1 223nm

峰号	保留时间	面积	面积%	高度	理论塔板数(USP)	拖尾因子	分离度(USP)
1	2.290	165577	100.000	35841	5688	1.122	--
总计		165577	100.000	35841			

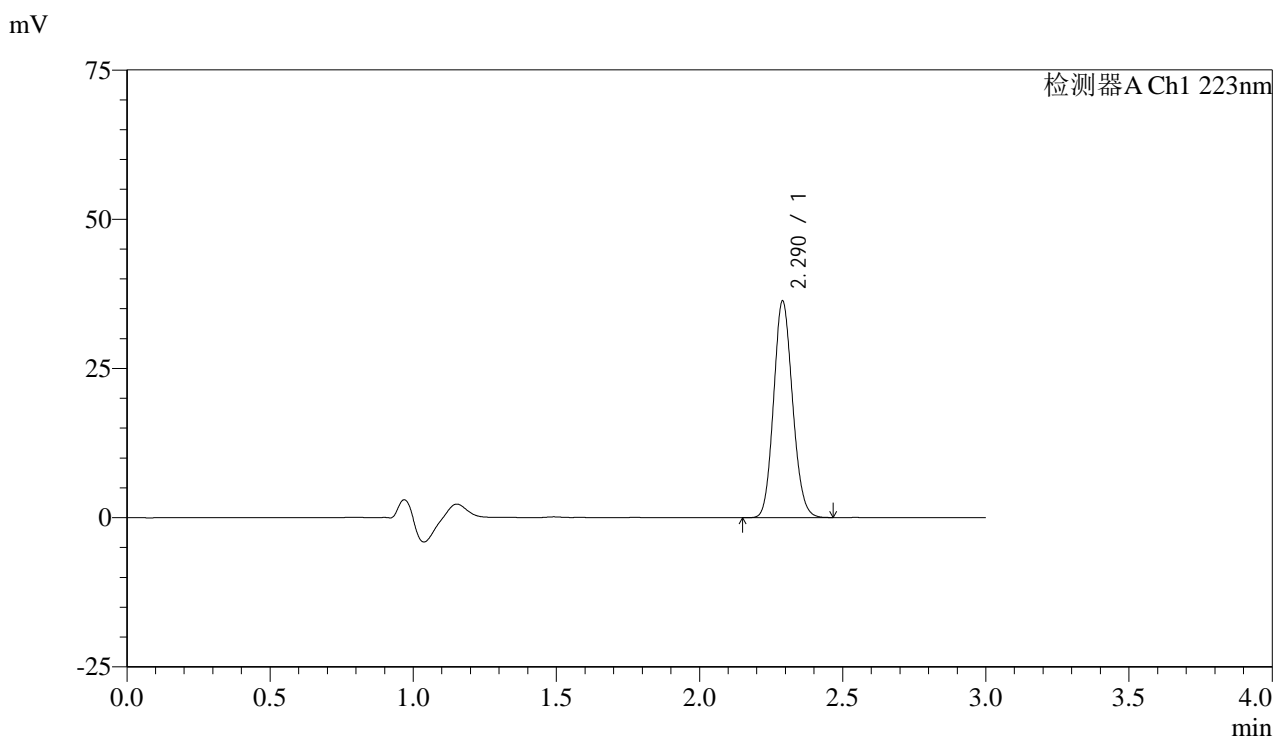


# SMF-4106

## <样品信息>

色谱柱:XB-C18(150mm\*4.6mm,5μm) 流速: 1.5ml/min  
 柱温:30°C 波长: 223nm  
 数据文件名:  
 RC\$SMF-4106 - 0-14/11-143-3 - zzp-24111501p-10t-gw60-bz2-10mg-rcqx-pH1.2jz-jf50z-10mg-p2-20min.lcd  
 方法文件名: RC\$SMF-4106 - SMF-4106-RCQX-FX260.lcm  
 批处理文件名: RC\$SMF-4106 - 20241212-rcqx-FX260.lcb  
 样品瓶号: 1-40  
 进样体积: 10 μl 版本号: 6.115  
 进样时间: 2024/12/12 12:54:50 实验者: xiechaojun  
 处理时间 (V3) : 2024/12/12 14:44:24 处理者: xiechaojun  
 仪器型号:SHIMADZU LC-2050C(FX260)

## <色谱图>



## <峰表>

检测器A Ch1 223nm

峰号	保留时间	面积	面积%	高度	理论塔板数(USP)	拖尾因子	分离度(USP)
1	2.290	167159	100.000	36217	5694	1.122	--
总计		167159	100.000	36217			



# SMF-4106

## <样品信息>

色谱柱:XB-C18(150mm\*4.6mm,5μm)

流速: 1.5ml/min

柱温:30°C

波长: 223nm

数据文件名:

RC\$SMF-4106 - 0-14/11-144-3 - zzp-24111501p-10t-gw60-bz2-10mg-rcqx-pH1.2jz-jf50z-10mg-p3-20min.lcd

方法文件名: RC\$SMF-4106 - SMF-4106-RCQX-FX260.lcm

批处理文件名: RC\$SMF-4106 - 20241212-rcqx-FX260.lcb

样品瓶号: 1-49

进样体积: 10 μl

版本号: 6.115

进样时间: 2024/12/12 12:58:11

实验者: xiechaojun

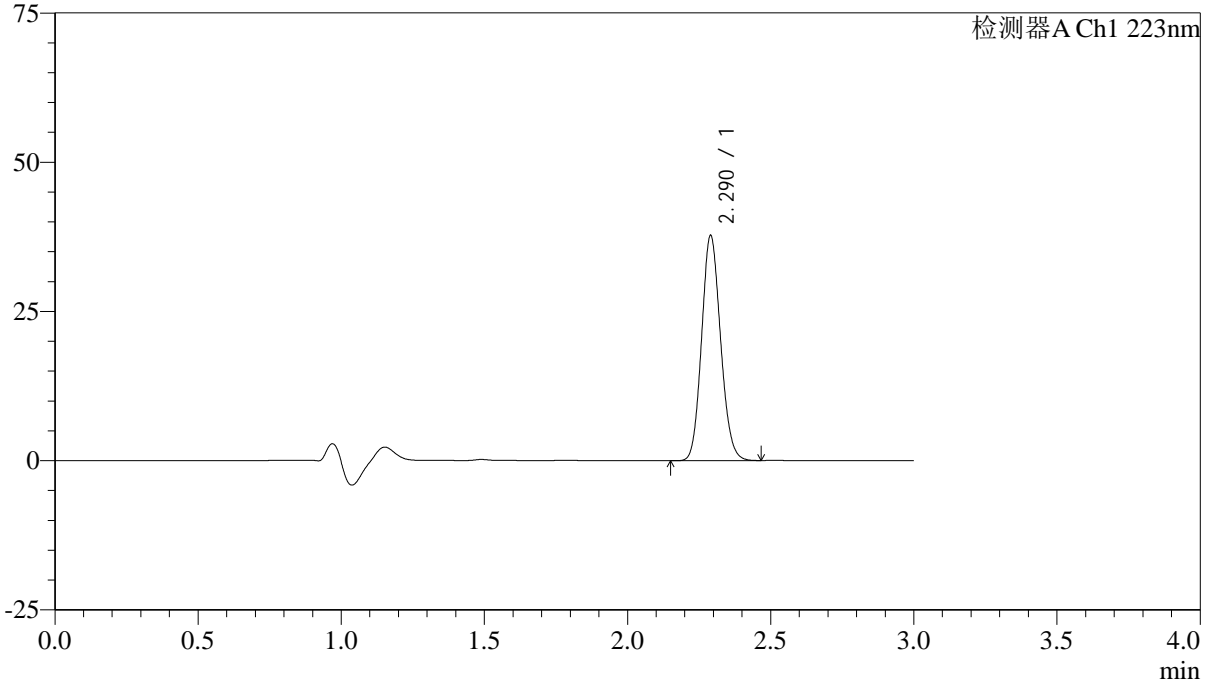
处理时间 (V3): 2024/12/12 14:44:27

处理者: xiechaojun

仪器型号:SHIMADZU LC-2050C(FX260)

## <色谱图>

mV



## <峰表>

检测器A Ch1 223nm

峰号	保留时间	面积	面积%	高度	理论塔板数(USP)	拖尾因子	分离度(USP)
1	2.290	173799	100.000	37628	5690	1.122	--
总计		173799	100.000	37628			

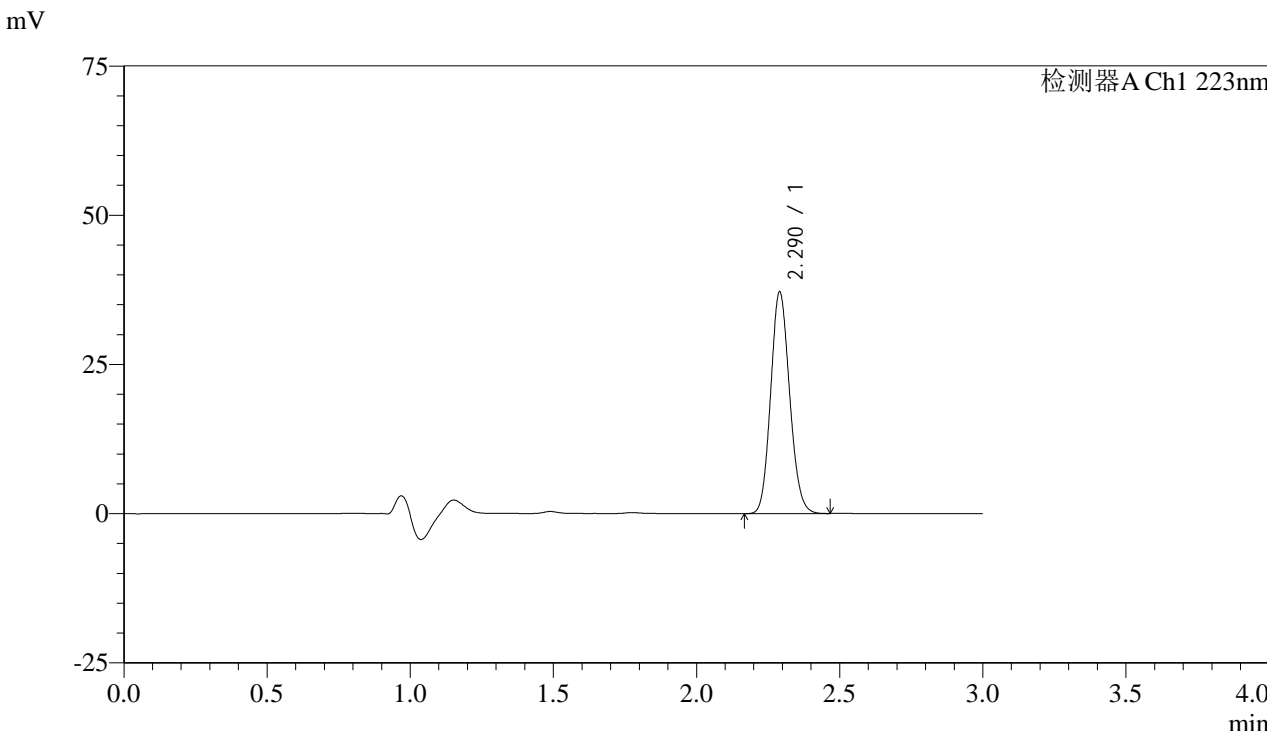


# SMF-4106

### <样品信息>

色谱柱:XB-C18(150mm\*4.6mm,5μm)      流速: 1.5ml/min  
柱温:30°C      波长: 223nm  
数据文件名:  
RC\$SMF-4106 - 0-14/11-145-3 - zzp-24111501p-10t-gw60-bz1-10mg-rcqx-pH1.2jz-jf50z-10mg-p1-30min.lcd  
方法文件名: RC\$SMF-4106 - SMF-4106-RCQX-FX260.lcm  
批处理文件名: RC\$SMF-4106 - 20241212-rcqx-FX260.lcb  
样品瓶号: 1-5  
进样体积: 10 μl      版本号: 6.115  
进样时间: 2024/12/12 13:01:34      实验者: xiechaojun  
处理时间 (V3) : 2024/12/12 14:44:30      处理者: xiechaojun  
仪器型号:SHIMADZU LC-2050C(FX260)

### <色谱图>



### <峰表>

检测器A Ch1 223nm

峰号	保留时间	面积	面积%	高度	理论塔板数(USP)	拖尾因子	分离度(USP)
1	2.290	171265	100.000	37050	5686	1.122	--
总计		171265	100.000	37050			

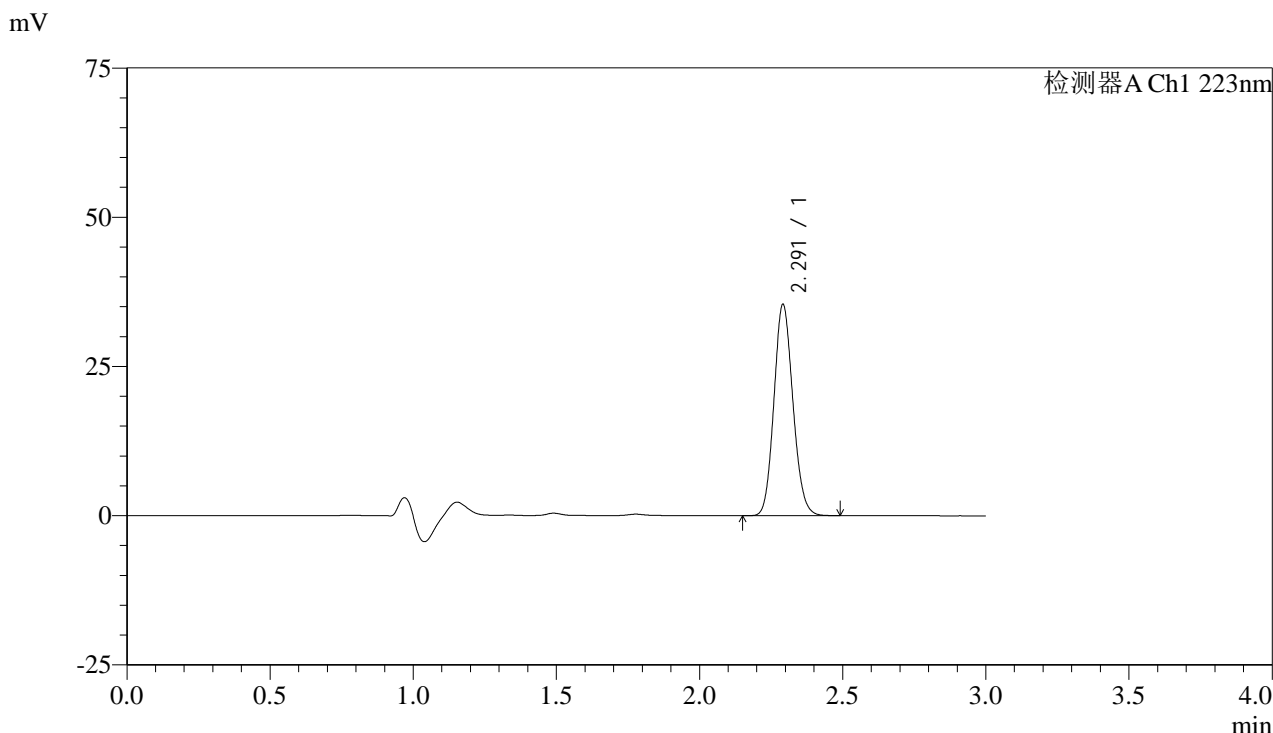


# SMF-4106

## <样品信息>

色谱柱:XB-C18(150mm\*4.6mm,5μm) 流速: 1.5ml/min  
 柱温:30°C 波长: 223nm  
 数据文件名:  
 RC\$SMF-4106 - 0-14/11-146-3 - zzp-24111501p-10t-gw60-bz1-10mg-rcqx-pH1.2jz-jf50z-10mg-p2-30min.lcd  
 方法文件名: RC\$SMF-4106 - SMF-4106-RCQX-FX260.lcm  
 批处理文件名: RC\$SMF-4106 - 20241212-rcqx-FX260.lcb  
 样品瓶号: 1-14  
 进样体积: 10 μl 版本号: 6.115  
 进样时间: 2024/12/12 13:04:56 实验者: xiechaojun  
 处理时间 (V3): 2024/12/12 14:44:32 处理者: xiechaojun  
 仪器型号:SHIMADZU LC-2050C(FX260)

## <色谱图>



## <峰表>

检测器A Ch1 223nm

峰号	保留时间	面积	面积%	高度	理论塔板数(USP)	拖尾因子	分离度(USP)
1	2.291	163301	100.000	35210	5692	1.122	--
总计		163301	100.000	35210			



# SMF-4106

## <样品信息>

色谱柱:XB-C18(150mm\*4.6mm,5μm)

流速: 1.5ml/min

柱温:30°C

波长: 223nm

数据文件名:

RC\$SMF-4106 - 0-14/11-147-3 - zzp-24111501p-10t-gw60-bz1-10mg-rcqx-pH1.2jz-jf50z-10mg-p3-30min.lcd

方法文件名: RC\$SMF-4106 - SMF-4106-RCQX-FX260.lcm

批处理文件名: RC\$SMF-4106 - 20241212-rcqx-FX260.lcb

样品瓶号: 1-23

进样体积: 10 μl

版本号: 6.115

进样时间: 2024/12/12 13:08:18

实验者: xiechaojun

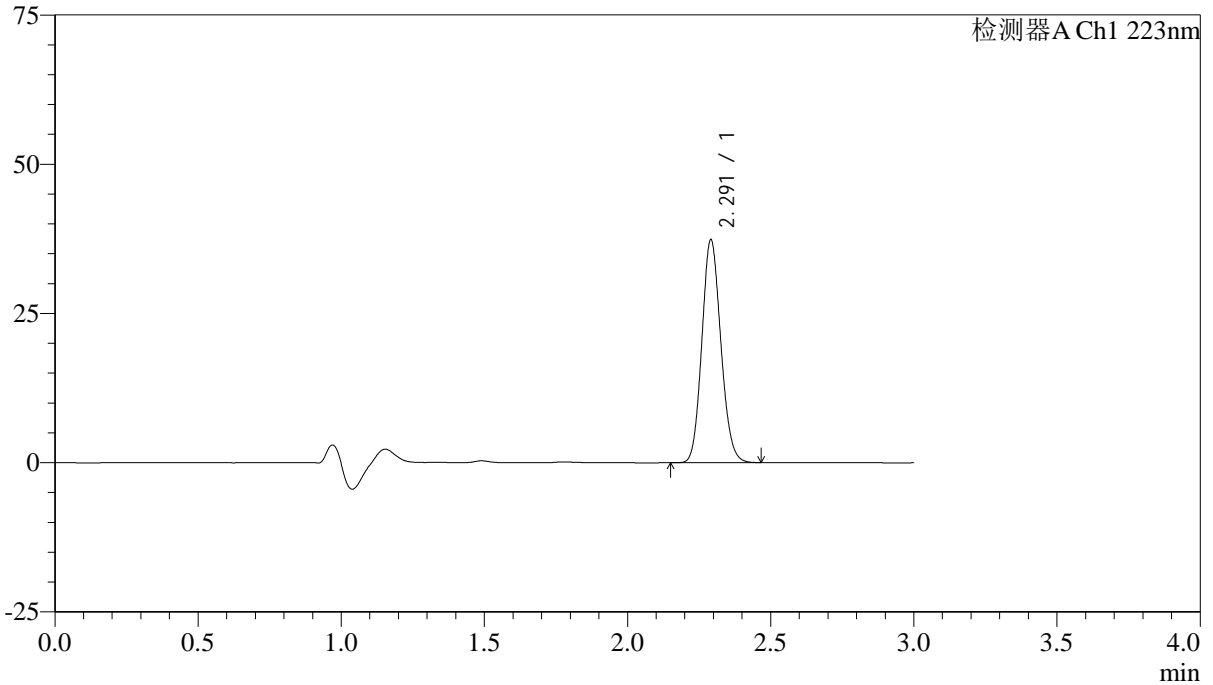
处理时间 (V3): 2024/12/12 14:44:35

处理者: xiechaojun

仪器型号:SHIMADZU LC-2050C(FX260)

## <色谱图>

mV



## <峰表>

检测器A Ch1 223nm

峰号	保留时间	面积	面积%	高度	理论塔板数(USP)	拖尾因子	分离度(USP)
1	2.291	172260	100.000	37182	5683	1.122	--
总计		172260	100.000	37182			



# SMF-4106

## <样品信息>

色谱柱:XB-C18(150mm\*4.6mm,5μm)

流速: 1.5ml/min

柱温:30°C

波长: 223nm

数据文件名:

RC\$SMF-4106 - 0-14/11-148-3 - zzp-24111501p-10t-gw60-bz2-10mg-rcqx-pH1.2jz-jf50z-10mg-p1-30min.lcd

方法文件名: RC\$SMF-4106 - SMF-4106-RCQX-FX260.lcm

批处理文件名: RC\$SMF-4106 - 20241212-rcqx-FX260.lcb

样品瓶号: 1-32

进样体积: 10 μl

版本号: 6.115

进样时间: 2024/12/12 13:11:40

实验者: xiechaojun

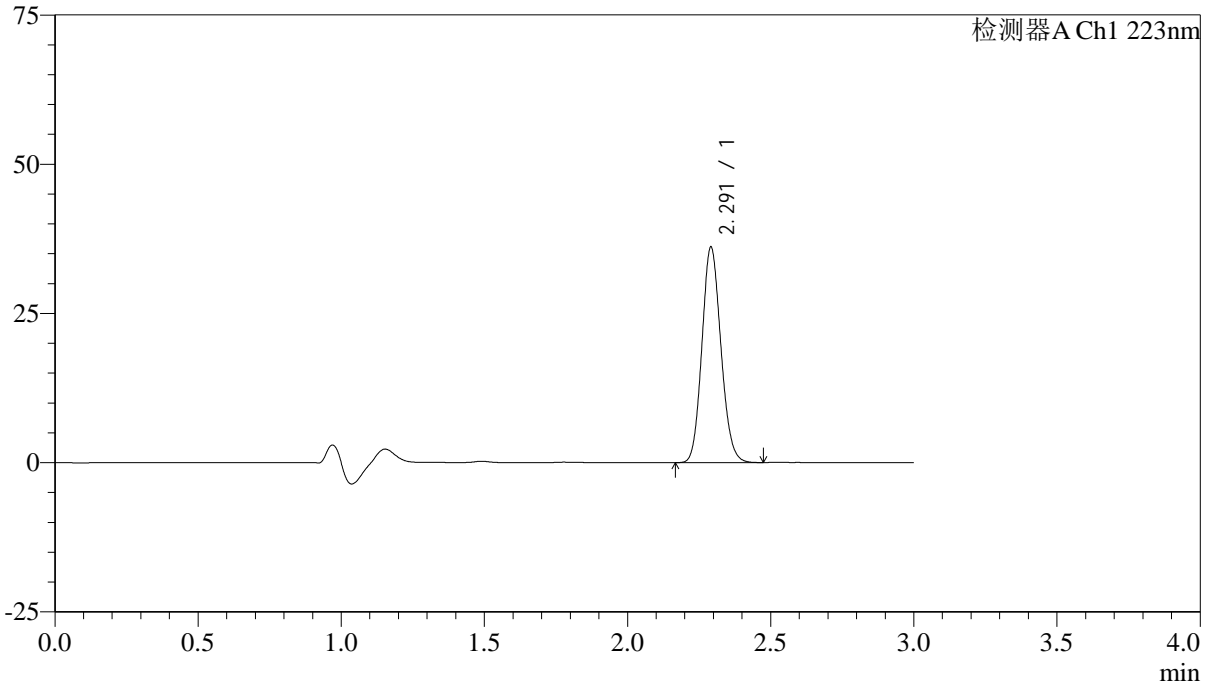
处理时间 (V3): 2024/12/12 14:44:38

处理者: xiechaojun

仪器型号:SHIMADZU LC-2050C(FX260)

## <色谱图>

mV



## <峰表>

检测器A Ch1 223nm

峰号	保留时间	面积	面积%	高度	理论塔板数(USP)	拖尾因子	分离度(USP)
1	2.291	166616	100.000	35925	5684	1.123	--
总计		166616	100.000	35925			



# SMF-4106

## <样品信息>

色谱柱:XB-C18(150mm\*4.6mm,5μm)

流速: 1.5ml/min

柱温:30°C

波长: 223nm

数据文件名:

RC\$SMF-4106 - 0-14/11-149-2 - zzp-24111501p-10t-gw60-bz2-10mg-rcqx-pH1.2jz-jf50z-10mg-p2-30min.lcd

方法文件名: RC\$SMF-4106 - SMF-4106-RCQX-FX260.lcm

批处理文件名: RC\$SMF-4106 - 20241212-rcqx-FX260.lcb

样品瓶号: 1-41

进样体积: 10 μl

版本号: 6.115

进样时间: 2024/12/12 13:15:02

实验者: xiechaojun

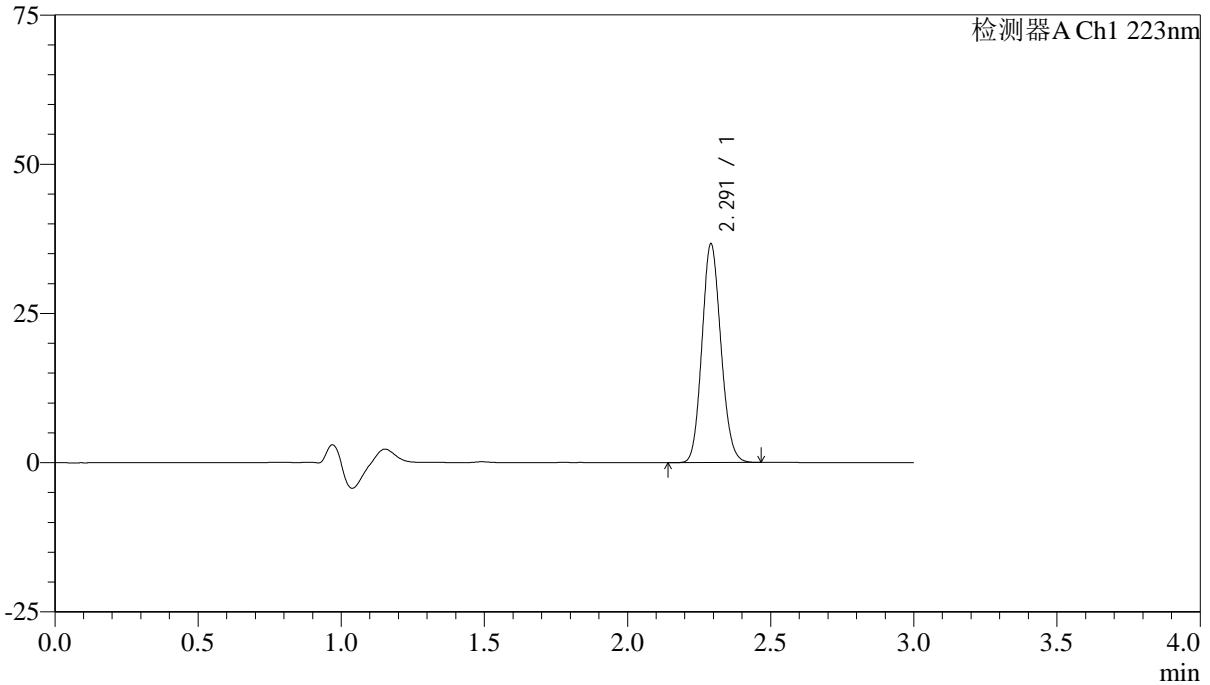
处理时间 (V2): 2024/12/12 14:44:40

处理者: xiechaojun

仪器型号:SHIMADZU LC-2050C(FX260)

## <色谱图>

mV



## <峰表>

检测器A Ch1 223nm

峰号	保留时间	面积	面积%	高度	理论塔板数(USP)	拖尾因子	分离度(USP)
1	2.291	169055	100.000	36439	5686	1.121	--
总计		169055	100.000	36439			



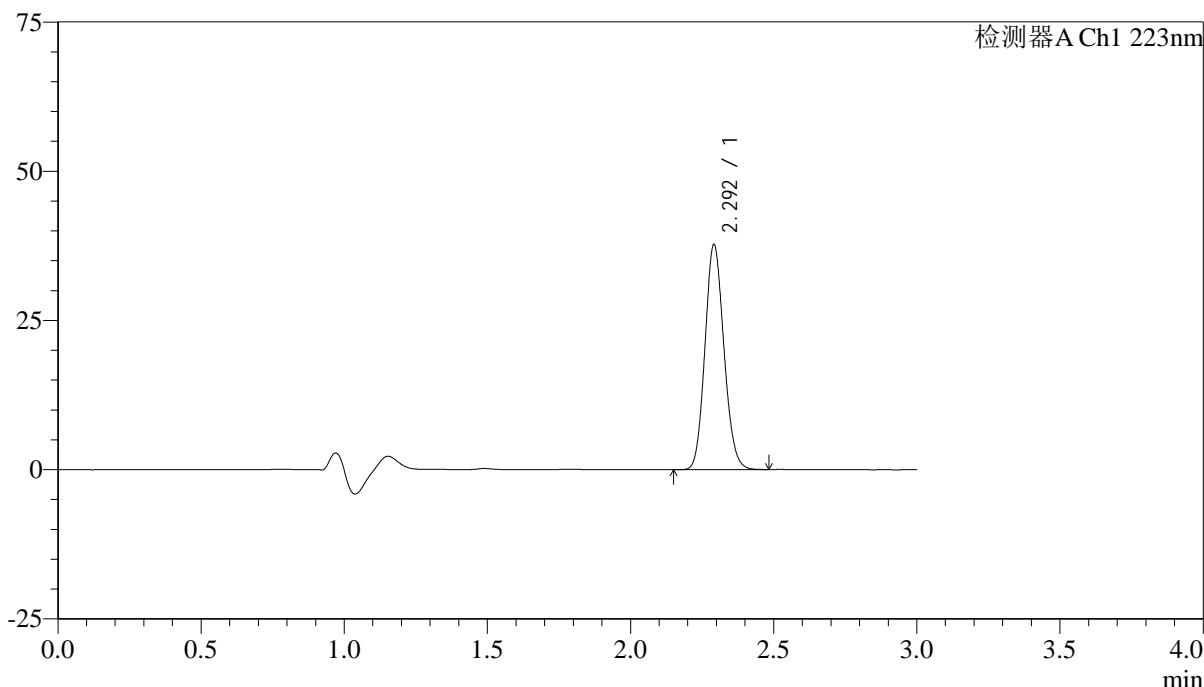
# SMF-4106

## <样品信息>

色谱柱:XB-C18(150mm\*4.6mm,5μm) 流速: 1.5ml/min  
 柱温:30°C 波长: 223nm  
 数据文件名:  
 RC\$SMF-4106 - 0-14/11-150-2 - zzp-24111501p-10t-gw60-bz2-10mg-rcqx-pH1.2jz-jf50z-10mg-p3-30min.lcd  
 方法文件名: RC\$SMF-4106 - SMF-4106-RCQX-FX260.lcm  
 批处理文件名: RC\$SMF-4106 - 20241212-rcqx-FX260.lcb  
 样品瓶号: 1-50  
 进样体积: 10 μl 版本号: 6.115  
 进样时间: 2024/12/12 13:18:24 实验者: xiechaojun  
 处理时间 (V2) : 2024/12/12 14:44:43 处理者: xiechaojun  
 仪器型号:SHIMADZU LC-2050C(FX260)

## <色谱图>

mV



## <峰表>

检测器A Ch1 223nm

峰号	保留时间	面积	面积%	高度	理论塔板数(USP)	拖尾因子	分离度(USP)
1	2.292	174034	100.000	37493	5683	1.122	--
总计		174034	100.000	37493			



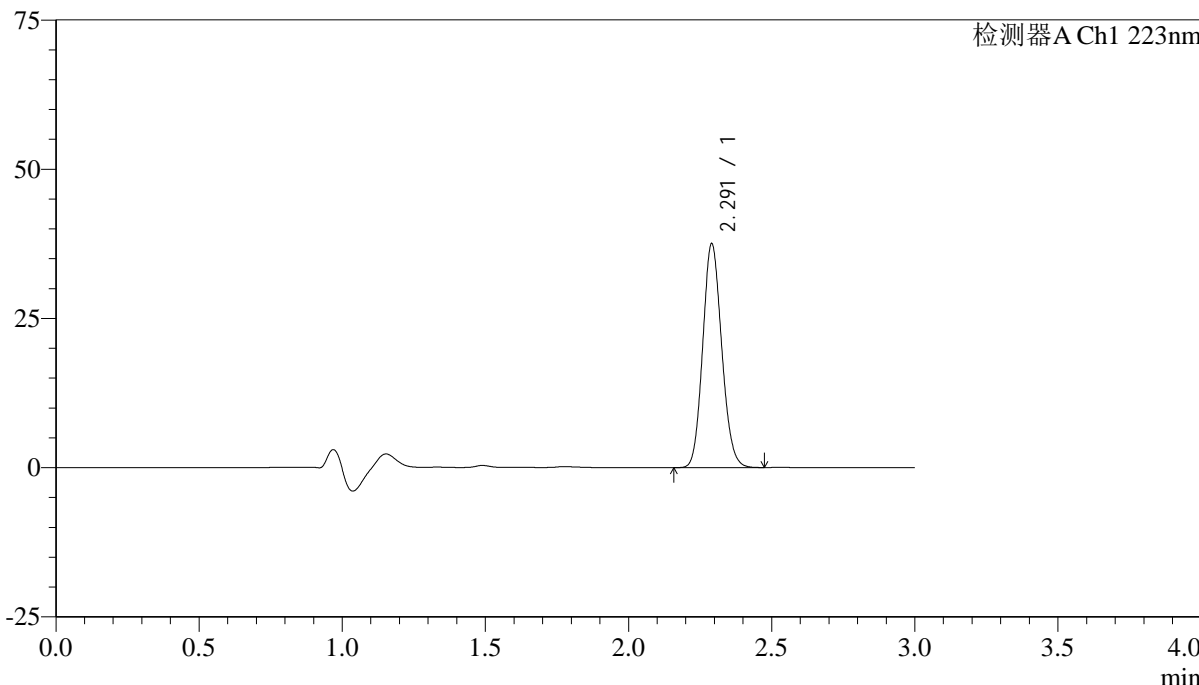
# SMF-4106

## <样品信息>

色谱柱:XB-C18(150mm\*4.6mm,5μm)      流速: 1.5ml/min  
柱温:30°C      波长: 223nm  
数据文件名:  
RC\$SMF-4106 - 0-14/11-151-2 - zzp-24111501p-10t-gw60-bz1-10mg-rcqx-pH1.2jz-jf50z-10mg-p1-45min.lcd  
方法文件名: RC\$SMF-4106 - SMF-4106-RCQX-FX260.lcm  
批处理文件名: RC\$SMF-4106 - 20241212-rcqx-FX260.lcb  
样品瓶号: 1-6  
进样体积: 10 μl      版本号: 6.115  
进样时间: 2024/12/12 13:21:46      实验者: xiechaojun  
处理时间 (V2): 2024/12/12 14:44:46      处理者: xiechaojun  
仪器型号:SHIMADZU LC-2050C(FX260)

## <色谱图>

mV



## <峰表>

检测器A Ch1 223nm

峰号	保留时间	面积	面积%	高度	理论塔板数(USP)	拖尾因子	分离度(USP)
1	2.291	173083	100.000	37392	5678	1.123	--
总计		173083	100.000	37392			

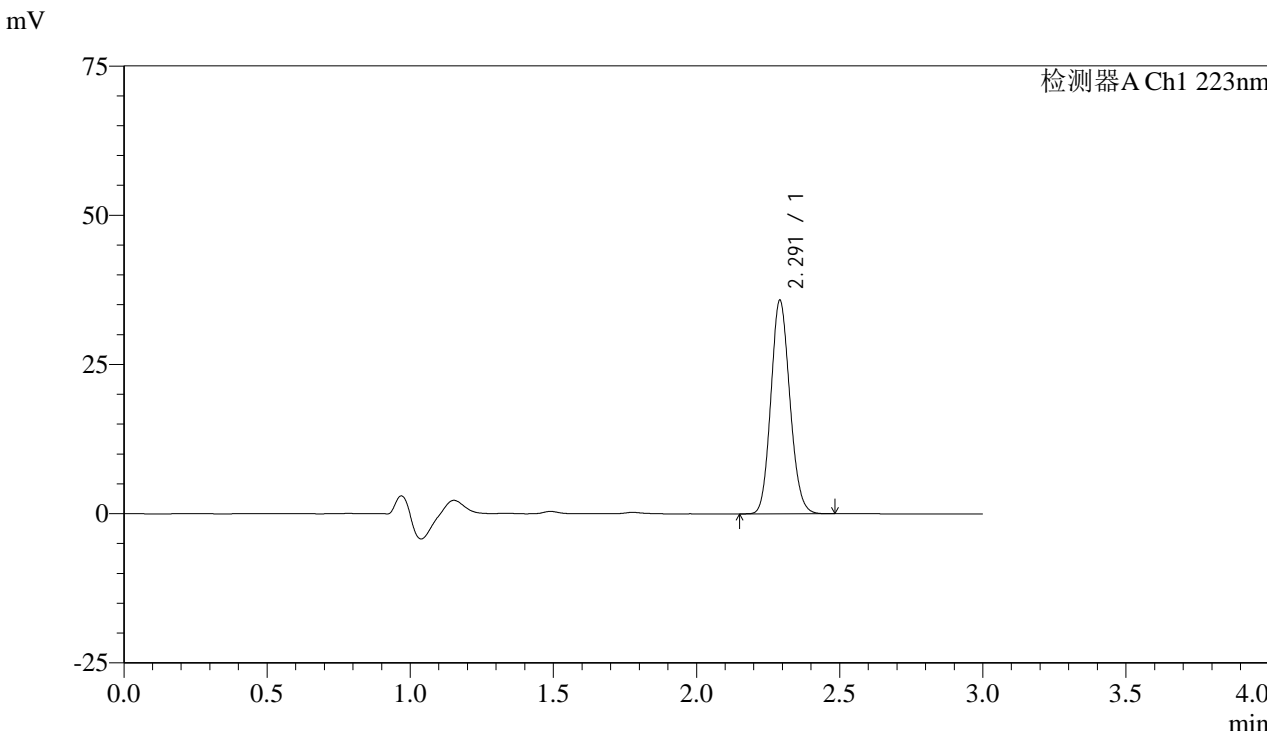


# SMF-4106

### <样品信息>

色谱柱:XB-C18(150mm\*4.6mm,5μm)      流速: 1.5ml/min  
柱温:30°C      波长: 223nm  
数据文件名:  
RC\$SMF-4106 - 0-14/11-152-2 - zzp-24111501p-10t-gw60-bz1-10mg-rcqx-pH1.2jz-jf50z-10mg-p2-45min.lcd  
方法文件名: RC\$SMF-4106 - SMF-4106-RCQX-FX260.lcm  
批处理文件名: RC\$SMF-4106 - 20241212-rcqx-FX260.lcb  
样品瓶号: 1-15  
进样体积: 10 μl      版本号: 6.115  
进样时间: 2024/12/12 13:25:08      实验者: xiechaojun  
处理时间 (V2): 2024/12/12 14:44:48      处理者: xiechaojun  
仪器型号:SHIMADZU LC-2050C(FX260)

### <色谱图>



### <峰表>

检测器A Ch1 223nm

峰号	保留时间	面积	面积%	高度	理论塔板数(USP)	拖尾因子	分离度(USP)
1	2.291	165085	100.000	35607	5674	1.123	--
总计		165085	100.000	35607			



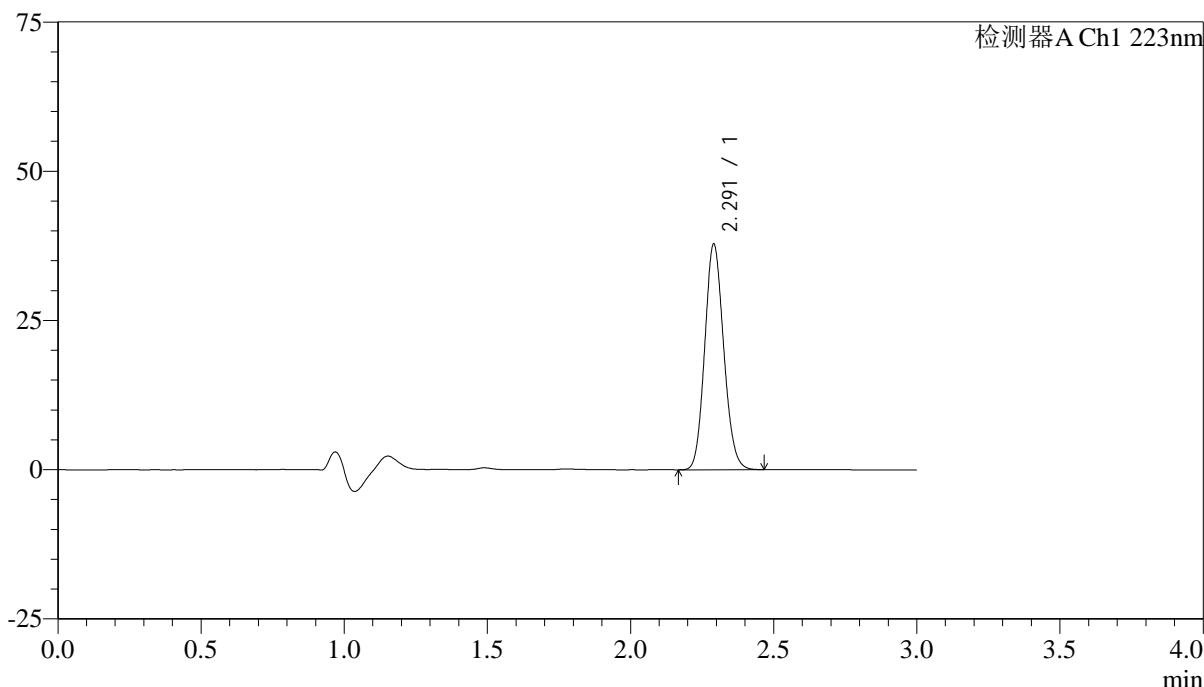
# SMF-4106

## <样品信息>

色谱柱:XB-C18(150mm\*4.6mm,5μm) 流速: 1.5ml/min  
 柱温:30°C 波长: 223nm  
 数据文件名:  
 RC\$SMF-4106 - 0-14/11-153-2 - zzp-24111501p-10t-gw60-bz1-10mg-rcqx-pH1.2jz-jf50z-10mg-p3-45min.lcd  
 方法文件名: RC\$SMF-4106 - SMF-4106-RCQX-FX260.lcm  
 批处理文件名: RC\$SMF-4106 - 20241212-rcqx-FX260.lcb  
 样品瓶号: 1-24  
 进样体积: 10 μl 版本号: 6.115  
 进样时间: 2024/12/12 13:28:30 实验者: xiechaojun  
 处理时间 (V2) : 2024/12/12 14:44:51 处理者: xiechaojun  
 仪器型号:SHIMADZU LC-2050C(FX260)

## <色谱图>

mV



## <峰表>

检测器A Ch1 223nm

峰号	保留时间	面积	面积%	高度	理论塔板数(USP)	拖尾因子	分离度(USP)
1	2.291	174443	100.000	37679	5676	1.122	--
总计		174443	100.000	37679			

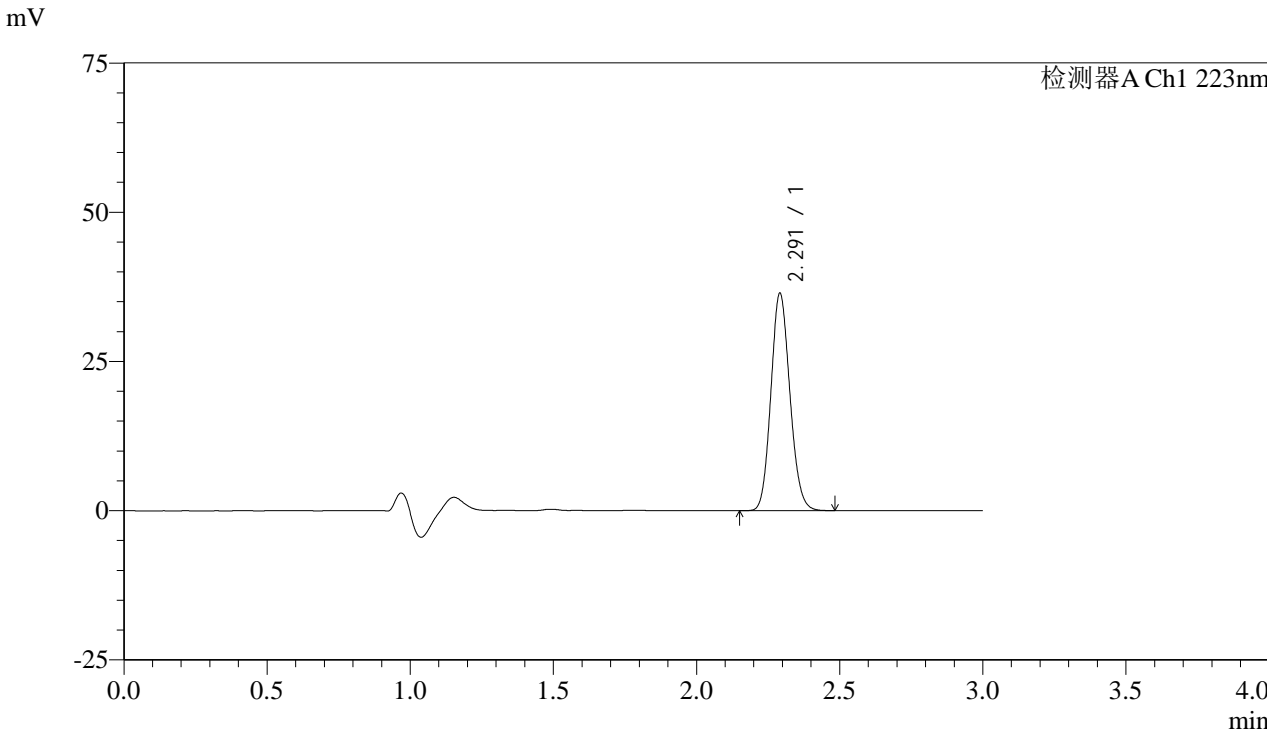


# SMF-4106

### <样品信息>

色谱柱:XB-C18(150mm\*4.6mm,5μm)      流速: 1.5ml/min  
柱温:30°C      波长: 223nm  
数据文件名:  
RC\$SMF-4106 - 0-14/11-154-2 - zzp-24111501p-10t-gw60-bz2-10mg-rcqx-pH1.2jz-jf50z-10mg-p1-45min.lcd  
方法文件名: RC\$SMF-4106 - SMF-4106-RCQX-FX260.lcm  
批处理文件名: RC\$SMF-4106 - 20241212-rcqx-FX260.lcb  
样品瓶号: 1-33  
进样体积: 10 μl      版本号: 6.115  
进样时间: 2024/12/12 13:31:53      实验者: xiechaojun  
处理时间 (V2): 2024/12/12 14:44:54      处理者: xiechaojun  
仪器型号:SHIMADZU LC-2050C(FX260)

### <色谱图>



### <峰表>

检测器A Ch1 223nm

峰号	保留时间	面积	面积%	高度	理论塔板数(USP)	拖尾因子	分离度(USP)
1	2.291	168125	100.000	36228	5675	1.123	--
总计		168125	100.000	36228			

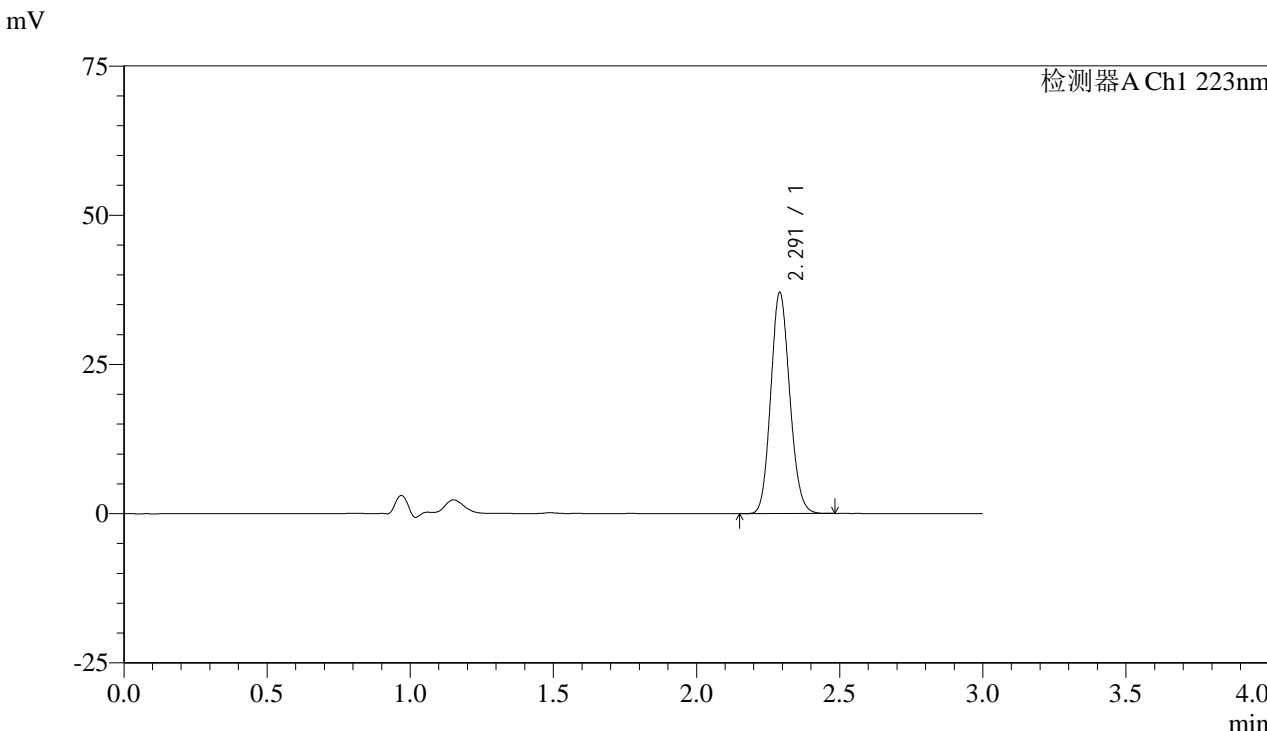


# SMF-4106

## <样品信息>

色谱柱:XB-C18(150mm\*4.6mm,5μm) 流速: 1.5ml/min  
柱温:30°C 波长: 223nm  
数据文件名:  
RC\$SMF-4106 - 0-14/11-155-2 - zzp-24111501p-10t-gw60-bz2-10mg-rcqx-pH1.2jz-jf50z-10mg-p2-45min.lcd  
方法文件名: RC\$SMF-4106 - SMF-4106-RCQX-FX260.lcm  
批处理文件名: RC\$SMF-4106 - 20241212-rcqx-FX260.lcb  
样品瓶号: 1-42  
进样体积: 10 μl 版本号: 6.115  
进样时间: 2024/12/12 13:35:15 实验者: xiechaojun  
处理时间 (V2): 2024/12/12 14:44:57 处理者: xiechaojun  
仪器型号:SHIMADZU LC-2050C(FX260)

## <色谱图>



## <峰表>

检测器A Ch1 223nm

峰号	保留时间	面积	面积%	高度	理论塔板数(USP)	拖尾因子	分离度(USP)
1	2.291	170950	100.000	36912	5671	1.122	--
总计		170950	100.000	36912			



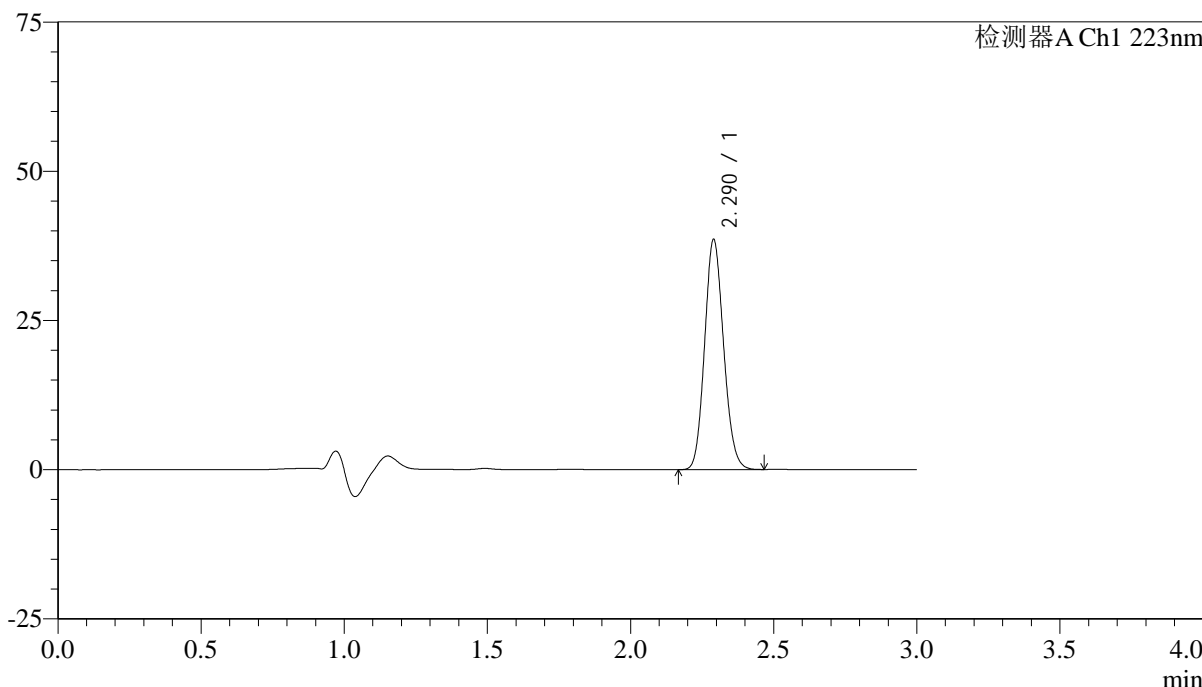
# SMF-4106

## <样品信息>

色谱柱:XB-C18(150mm\*4.6mm,5μm) 流速: 1.5ml/min  
 柱温:30°C 波长: 223nm  
 数据文件名:  
 RC\$SMF-4106 - 0-14/11-156-2 - zzp-24111501p-10t-gw60-bz2-10mg-rcqx-pH1.2jz-jf50z-10mg-p3-45min.lcd  
 方法文件名: RC\$SMF-4106 - SMF-4106-RCQX-FX260.lcm  
 批处理文件名: RC\$SMF-4106 - 20241212-rcqx-FX260.lcb  
 样品瓶号: 1-51  
 进样体积: 10 μl 版本号: 6.115  
 进样时间: 2024/12/12 13:38:37 实验者: xiechaojun  
 处理时间 (V2) : 2024/12/12 14:45:00 处理者: xiechaojun  
 仪器型号:SHIMADZU LC-2050C(FX260)

## <色谱图>

mV



## <峰表>

检测器A Ch1 223nm

峰号	保留时间	面积	面积%	高度	理论塔板数(USP)	拖尾因子	分离度(USP)
1	2.290	178014	100.000	38469	5670	1.123	--
总计		178014	100.000	38469			



# SMF-4106

## <样品信息>

色谱柱:XB-C18(150mm\*4.6mm,5μm)

流速: 1.5ml/min

柱温:30°C

波长: 223nm

数据文件名:

RC\$SMF-4106 - 0-14/11-157-2 - zzp-24111501p-10t-gw60-bz1-10mg-rcqx-pH1.2jz-jf50z-10mg-p1-60min.lcd

方法文件名: RC\$SMF-4106 - SMF-4106-RCQX-FX260.lcm

批处理文件名: RC\$SMF-4106 - 20241212-rcqx-FX260.lcb

样品瓶号: 1-7

进样体积: 10 μl

版本号: 6.115

进样时间: 2024/12/12 13:41:59

实验者: xiechaojun

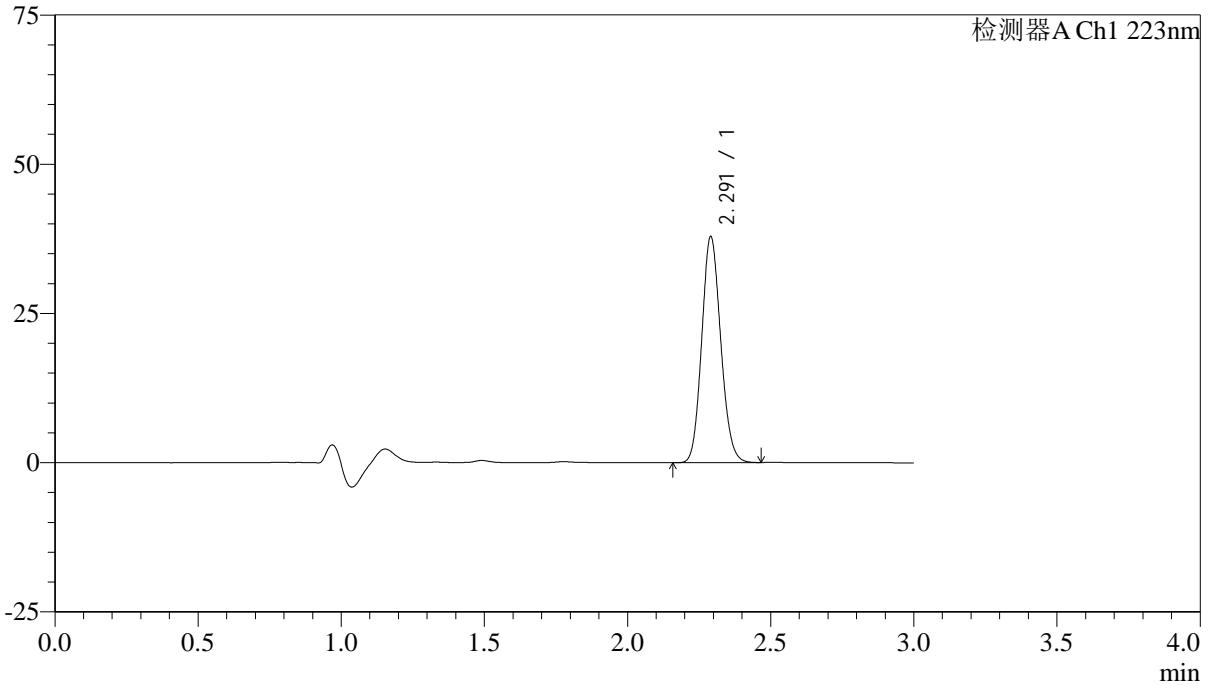
处理时间 (V2): 2024/12/12 14:45:03

处理者: xiechaojun

仪器型号:SHIMADZU LC-2050C(FX260)

## <色谱图>

mV



## <峰表>

检测器A Ch1 223nm

峰号	保留时间	面积	面积%	高度	理论塔板数(USP)	拖尾因子	分离度(USP)
1	2.291	174897	100.000	37746	5663	1.123	--
总计		174897	100.000	37746			



# SMF-4106

## <样品信息>

色谱柱:XB-C18(150mm\*4.6mm,5μm)

流速: 1.5ml/min

柱温:30°C

波长: 223nm

数据文件名:

RC\$SMF-4106 - 0-14/11-158-2 - zzp-24111501p-10t-gw60-bz1-10mg-rcqx-pH1.2jz-jf50z-10mg-p2-60min.lcd

方法文件名: RC\$SMF-4106 - SMF-4106-RCQX-FX260.lcm

批处理文件名: RC\$SMF-4106 - 20241212-rcqx-FX260.lcb

样品瓶号: 1-16

进样体积: 10 μl

版本号: 6.115

进样时间: 2024/12/12 13:45:21

实验者: xiechaojun

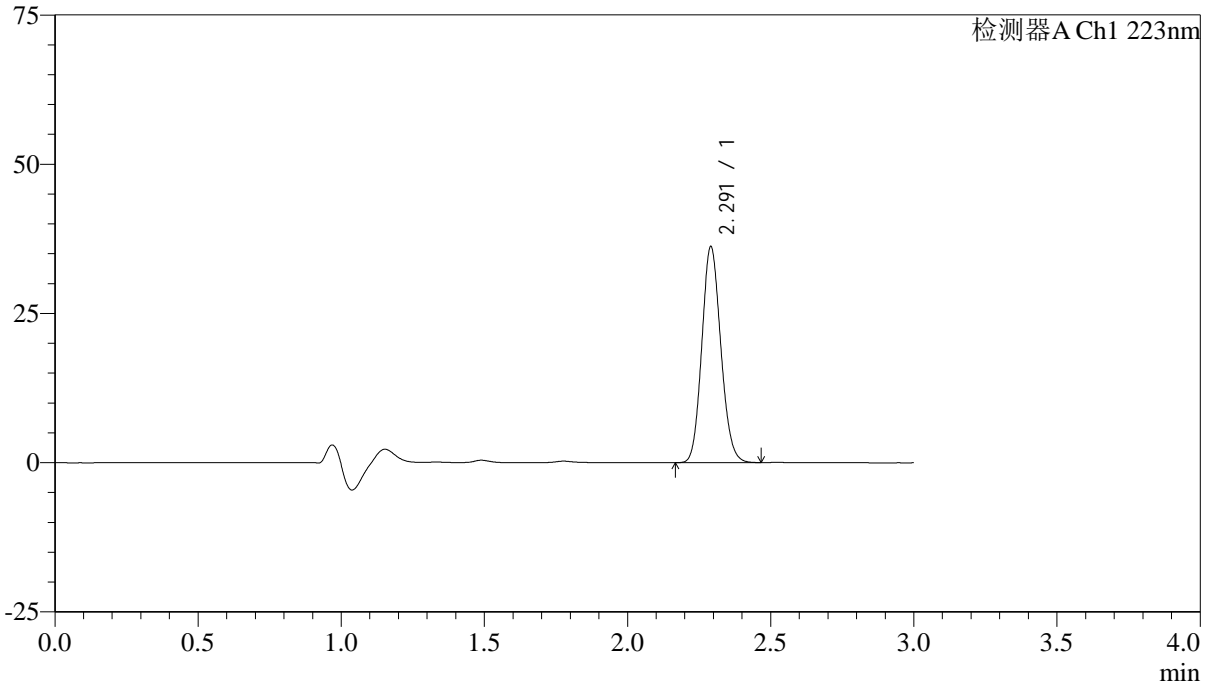
处理时间 (V2): 2024/12/12 14:45:05

处理者: xiechaojun

仪器型号:SHIMADZU LC-2050C(FX260)

## <色谱图>

mV



## <峰表>

检测器A Ch1 223nm

峰号	保留时间	面积	面积%	高度	理论塔板数(USP)	拖尾因子	分离度(USP)
1	2.291	167082	100.000	36045	5670	1.123	--
总计		167082	100.000	36045			

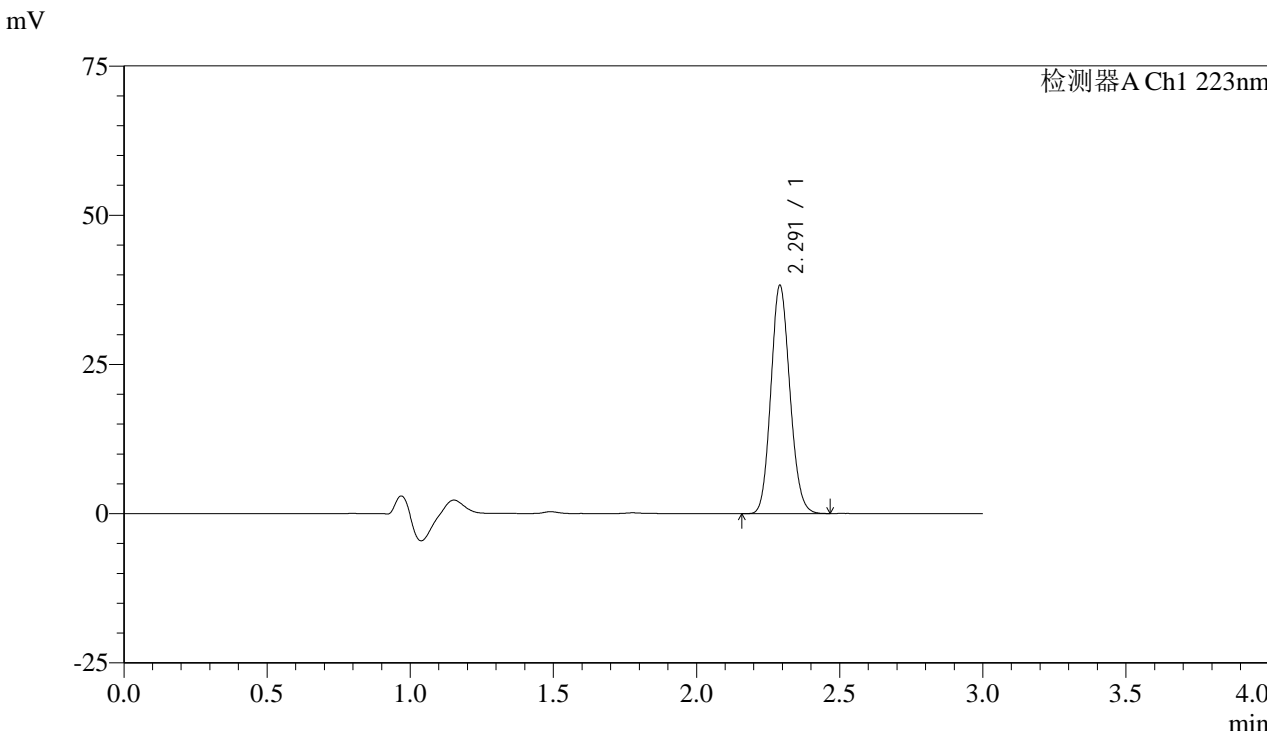


# SMF-4106

## <样品信息>

色谱柱:XB-C18(150mm\*4.6mm,5μm) 流速: 1.5ml/min  
柱温:30°C 波长: 223nm  
数据文件名:  
RC\$SMF-4106 - 0-14/11-159-2 - zzp-24111501p-10t-gw60-bz1-10mg-rcqx-pH1.2jz-jf50z-10mg-p3-60min.lcd  
方法文件名: RC\$SMF-4106 - SMF-4106-RCQX-FX260.lcm  
批处理文件名: RC\$SMF-4106 - 20241212-rcqx-FX260.lcb  
样品瓶号: 1-25  
进样体积: 10 μl 版本号: 6.115  
进样时间: 2024/12/12 13:48:43 实验者: xiechaojun  
处理时间 (V2): 2024/12/12 14:45:08 处理者: xiechaojun  
仪器型号:SHIMADZU LC-2050C(FX260)

## <色谱图>



## <峰表>

检测器A Ch1 223nm

峰号	保留时间	面积	面积%	高度	理论塔板数(USP)	拖尾因子	分离度(USP)
1	2.291	176729	100.000	38063	5659	1.123	--
总计		176729	100.000	38063			



# SMF-4106

## <样品信息>

色谱柱:XB-C18(150mm\*4.6mm,5μm)

流速: 1.5ml/min

柱温:30°C

波长: 223nm

数据文件名:

RC\$SMF-4106 - 0-14/11-160-2 - zzp-24111501p-10t-gw60-bz2-10mg-rcqx-pH1.2jz-jf50z-10mg-p1-60min.lcd

方法文件名: RC\$SMF-4106 - SMF-4106-RCQX-FX260.lcm

批处理文件名: RC\$SMF-4106 - 20241212-rcqx-FX260.lcb

样品瓶号: 1-34

进样体积: 10 μl

版本号: 6.115

进样时间: 2024/12/12 13:52:05

实验者: xiechaojun

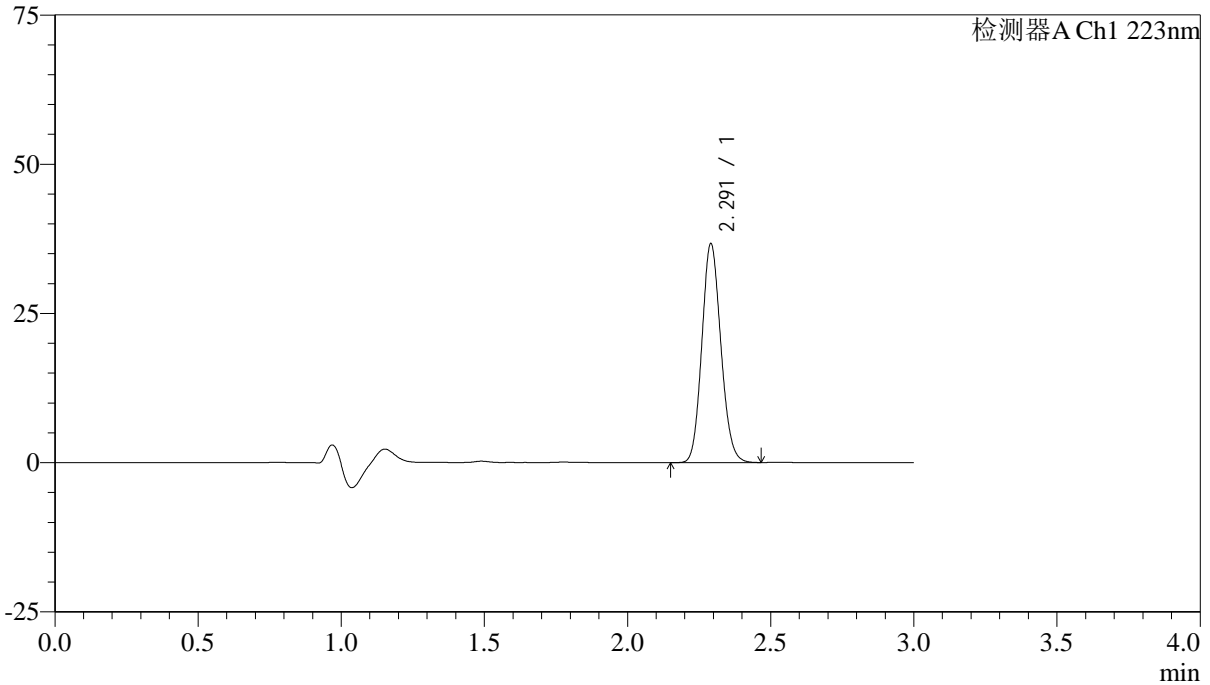
处理时间 (V2): 2024/12/12 14:45:11

处理者: xiechaojun

仪器型号:SHIMADZU LC-2050C(FX260)

## <色谱图>

mV



## <峰表>

检测器A Ch1 223nm

峰号	保留时间	面积	面积%	高度	理论塔板数(USP)	拖尾因子	分离度(USP)
1	2.291	169557	100.000	36514	5660	1.122	--
总计		169557	100.000	36514			



# SMF-4106

## <样品信息>

色谱柱:XB-C18(150mm\*4.6mm,5μm)

流速: 1.5ml/min

柱温:30°C

波长: 223nm

数据文件名:

RC\$SMF-4106 - 0-14/11-161-2 - zzp-24111501p-10t-gw60-bz2-10mg-rcqx-pH1.2jz-jf50z-10mg-p2-60min.lcd

方法文件名: RC\$SMF-4106 - SMF-4106-RCQX-FX260.lcm

批处理文件名: RC\$SMF-4106 - 20241212-rcqx-FX260.lcb

样品瓶号: 1-43

进样体积: 10 μl

版本号: 6.115

进样时间: 2024/12/12 13:55:27

实验者: xiechaojun

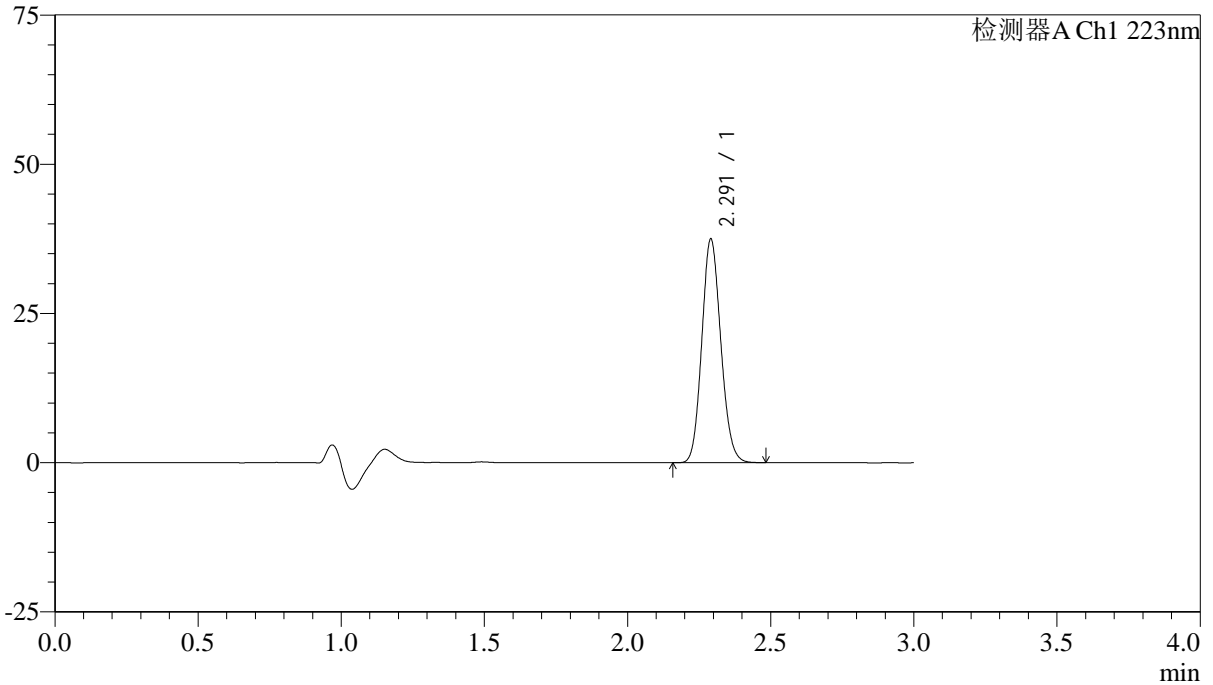
处理时间 (V2): 2024/12/12 14:45:13

处理者: xiechaojun

仪器型号:SHIMADZU LC-2050C(FX260)

## <色谱图>

mV



## <峰表>

检测器A Ch1 223nm

峰号	保留时间	面积	面积%	高度	理论塔板数(USP)	拖尾因子	分离度(USP)
1	2.291	173105	100.000	37306	5656	1.122	--
总计		173105	100.000	37306			



# SMF-4106

## <样品信息>

色谱柱:XB-C18(150mm\*4.6mm,5μm)

流速: 1.5ml/min

柱温:30°C

波长: 223nm

数据文件名:

RC\$SMF-4106 - 0-14/11-162-2 - zzp-24111501p-10t-gw60-bz2-10mg-rcqx-pH1.2jz-jf50z-10mg-p3-60min.lcd

方法文件名: RC\$SMF-4106 - SMF-4106-RCQX-FX260.lcm

批处理文件名: RC\$SMF-4106 - 20241212-rcqx-FX260.lcb

样品瓶号: 1-52

进样体积: 10 μl

版本号: 6.115

进样时间: 2024/12/12 13:58:48

实验者: xiechaojun

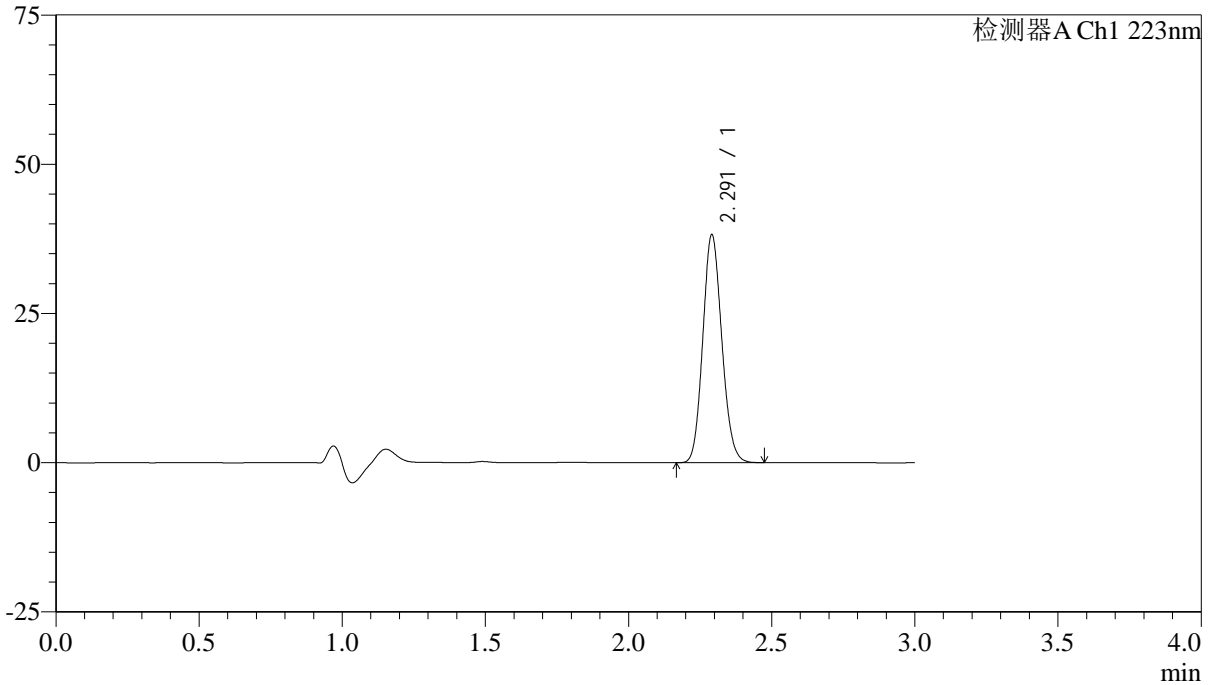
处理时间 (V2): 2024/12/12 14:45:16

处理者: xiechaojun

仪器型号:SHIMADZU LC-2050C(FX260)

## <色谱图>

mV



## <峰表>

检测器A Ch1 223nm

峰号	保留时间	面积	面积%	高度	理论塔板数(USP)	拖尾因子	分离度(USP)
1	2.291	176522	100.000	38038	5656	1.122	--
总计		176522	100.000	38038			

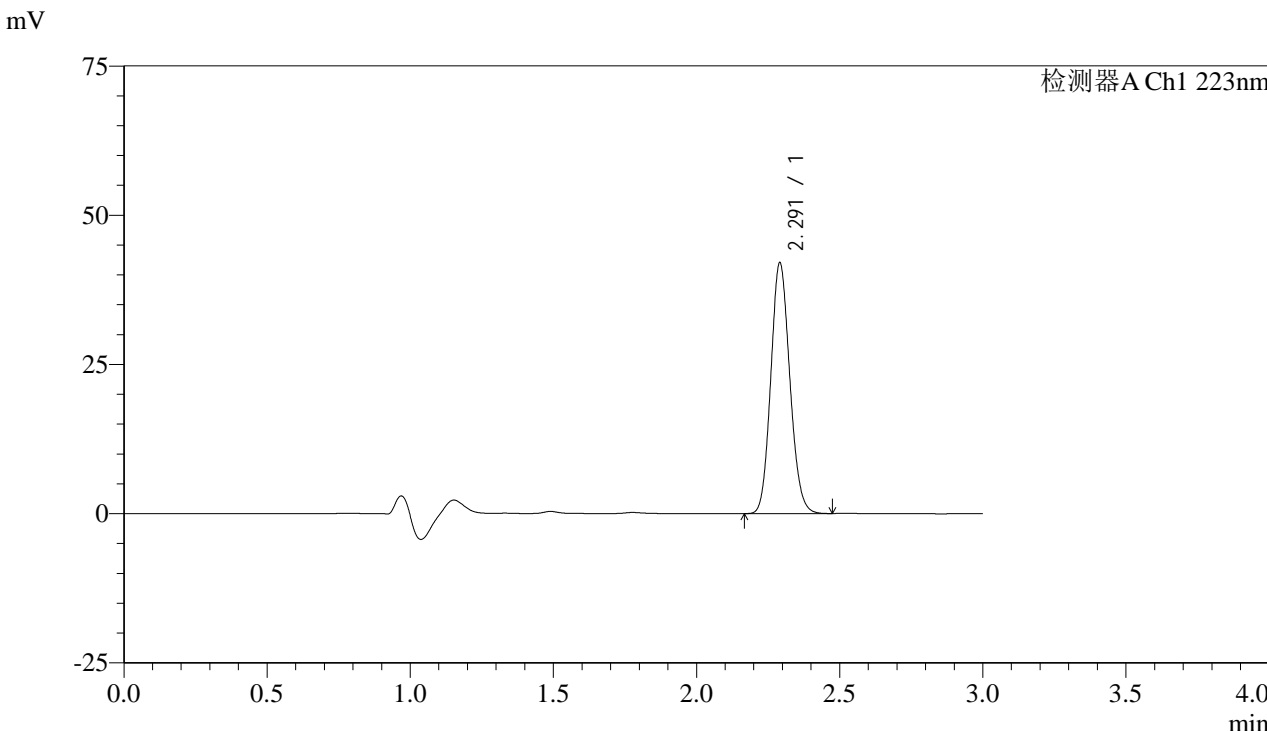


# SMF-4106

### <样品信息>

色谱柱:XB-C18(150mm\*4.6mm,5μm) 流速: 1.5ml/min  
柱温:30°C 波长: 223nm  
数据文件名:  
RC\$SMF-4106 - 0-14/11-163-2 - zzp-24111501p-10t-gw60-bz1-10mg-rcqx-pH1.2jz-jf50z-10mg-p1-jxzs.lcd  
方法文件名: RC\$SMF-4106 - SMF-4106-RCQX-FX260.lcm  
批处理文件名: RC\$SMF-4106 - 20241212-rcqx-FX260.lcb  
样品瓶号: 1-8  
进样体积: 10 μl 版本号: 6.115  
进样时间: 2024/12/12 14:02:11 实验者: xiechaojun  
处理时间 (V2): 2024/12/12 14:45:19 处理者: xiechaojun  
仪器型号:SHIMADZU LC-2050C(FX260)

### <色谱图>



### <峰表>

检测器A Ch1 223nm

峰号	保留时间	面积	面积%	高度	理论塔板数(USP)	拖尾因子	分离度(USP)
1	2.291	194198	100.000	41835	5656	1.123	--
总计		194198	100.000	41835			

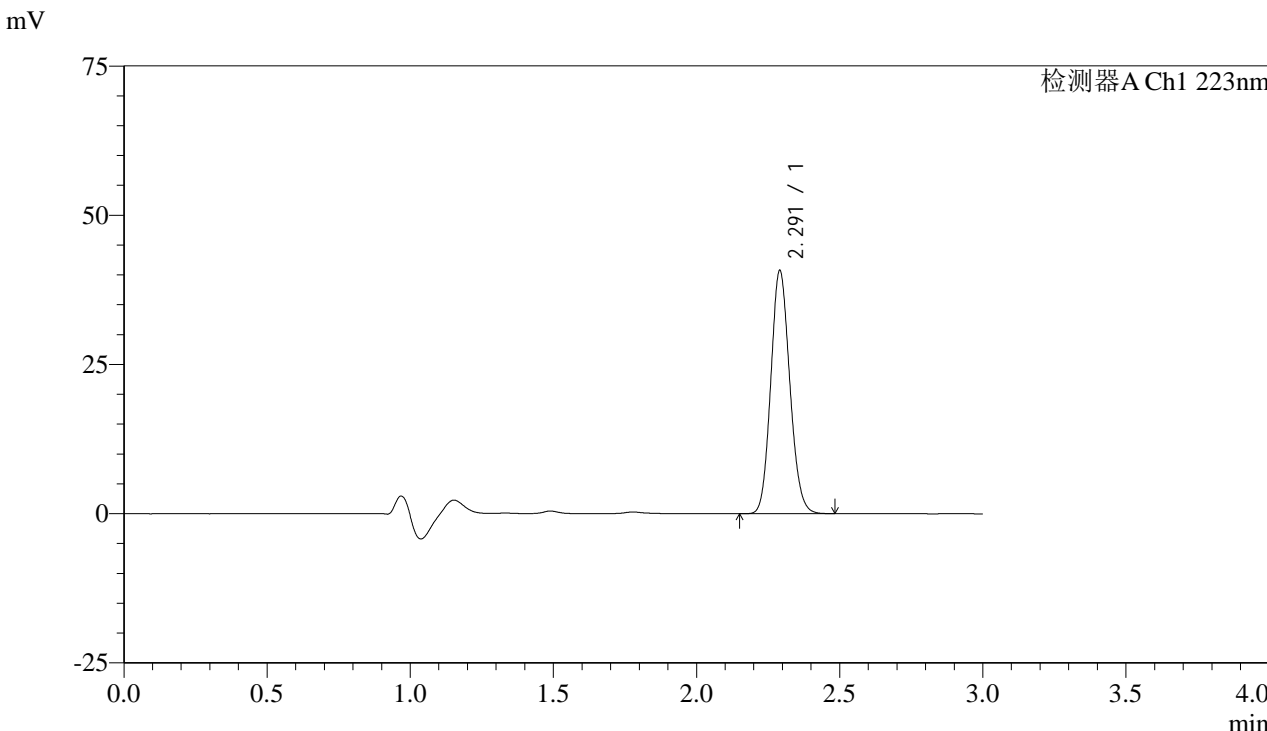


# SMF-4106

## <样品信息>

色谱柱:XB-C18(150mm\*4.6mm,5μm) 流速: 1.5ml/min  
柱温:30°C 波长: 223nm  
数据文件名:  
RC\$SMF-4106 - 0-14/11-164-2 - zzp-24111501p-10t-gw60-bz1-10mg-rcqx-pH1.2jz-jf50z-10mg-p2-jxzs.lcd  
方法文件名: RC\$SMF-4106 - SMF-4106-RCQX-FX260.lcm  
批处理文件名: RC\$SMF-4106 - 20241212-rcqx-FX260.lcb  
样品瓶号: 1-17  
进样体积: 10 μl 版本号: 6.115  
进样时间: 2024/12/12 14:05:35 实验者: xiechaojun  
处理时间 (V2): 2024/12/12 14:45:21 处理者: xiechaojun  
仪器型号:SHIMADZU LC-2050C(FX260)

## <色谱图>



## <峰表>

检测器A Ch1 223nm

峰号	保留时间	面积	面积%	高度	理论塔板数(USP)	拖尾因子	分离度(USP)
1	2.291	188266	100.000	40577	5657	1.122	--
总计		188266	100.000	40577			



# SMF-4106

## <样品信息>

色谱柱:XB-C18(150mm\*4.6mm,5μm)

流速: 1.5ml/min

柱温:30°C

波长: 223nm

数据文件名:

RC\$SMF-4106 - 0-14/11-165-2 - zzp-24111501p-10t-gw60-bz1-10mg-rcqx-pH1.2jz-jf50z-10mg-p3-jxzs.lcd

方法文件名: RC\$SMF-4106 - SMF-4106-RCQX-FX260.lcm

批处理文件名: RC\$SMF-4106 - 20241212-rcqx-FX260.lcb

样品瓶号: 1-26

进样体积: 10 μl

版本号: 6.115

进样时间: 2024/12/12 14:08:58

实验者: xiechaojun

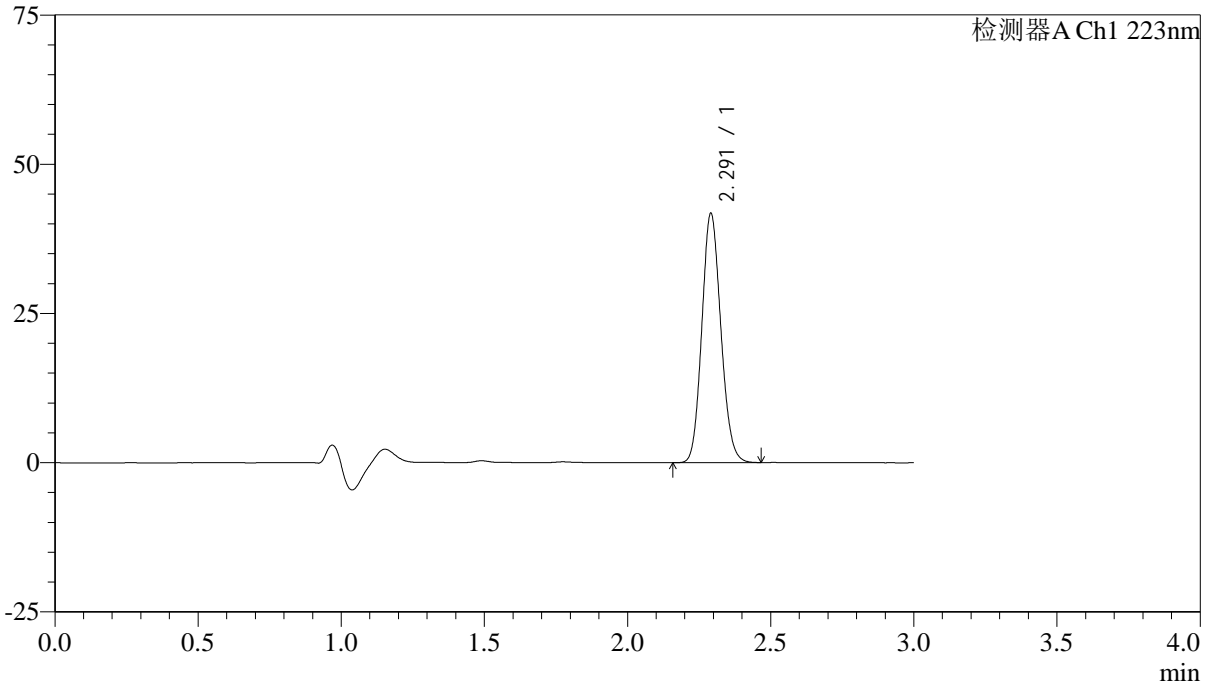
处理时间 (V2): 2024/12/12 14:45:24

处理者: xiechaojun

仪器型号:SHIMADZU LC-2050C(FX260)

## <色谱图>

mV



## <峰表>

检测器A Ch1 223nm

峰号	保留时间	面积	面积%	高度	理论塔板数(USP)	拖尾因子	分离度(USP)
1	2.291	193013	100.000	41571	5657	1.123	--
总计		193013	100.000	41571			



# SMF-4106

## <样品信息>

色谱柱:XB-C18(150mm\*4.6mm,5μm)

流速: 1.5ml/min

柱温:30°C

波长: 223nm

数据文件名:

RC\$SMF-4106 - 0-14/11-166-2 - zzp-24111501p-10t-gw60-bz2-10mg-rcqx-pH1.2jz-jf50z-10mg-p1-jxzs.lcd

方法文件名: RC\$SMF-4106 - SMF-4106-RCQX-FX260.lcm

批处理文件名: RC\$SMF-4106 - 20241212-rcqx-FX260.lcb

样品瓶号: 1-35

进样体积: 10 μl

版本号: 6.115

进样时间: 2024/12/12 14:12:21

实验者: xiechaojun

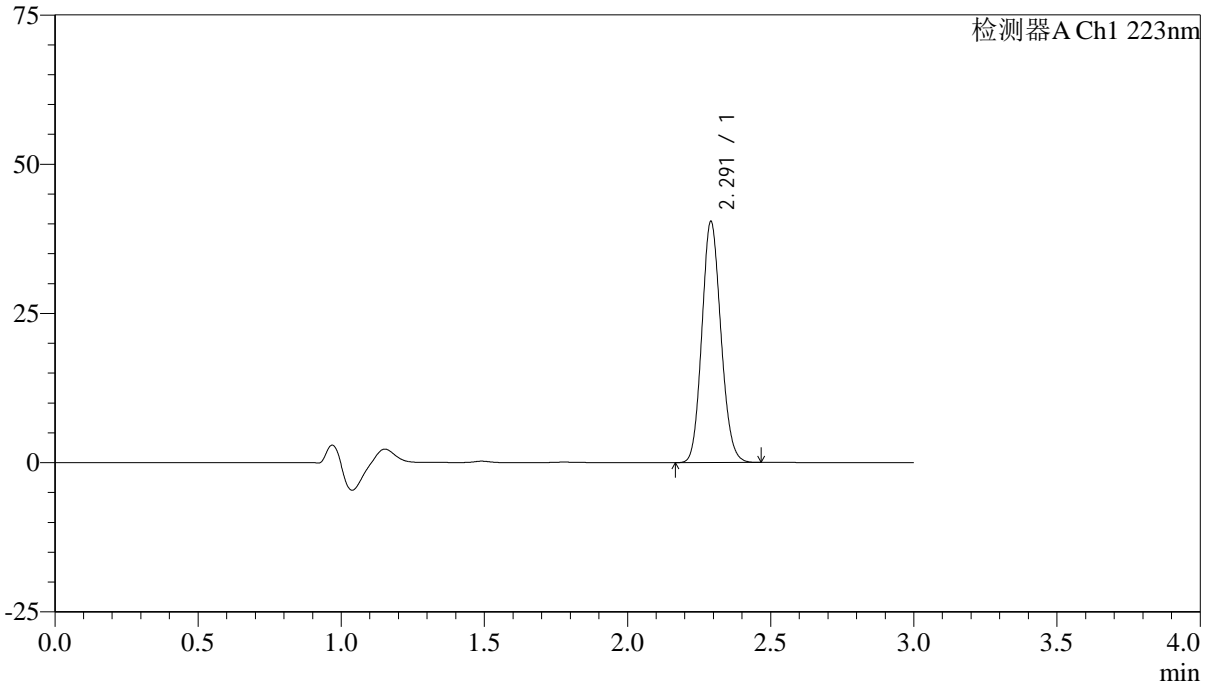
处理时间 (V2): 2024/12/12 14:45:27

处理者: xiechaojun

仪器型号:SHIMADZU LC-2050C(FX260)

## <色谱图>

mV



## <峰表>

检测器A Ch1 223nm

峰号	保留时间	面积	面积%	高度	理论塔板数(USP)	拖尾因子	分离度(USP)
1	2.291	186861	100.000	40209	5653	1.122	--
总计		186861	100.000	40209			



# SMF-4106

## <样品信息>

色谱柱:XB-C18(150mm\*4.6mm,5μm)

流速: 1.5ml/min

柱温:30°C

波长: 223nm

数据文件名:

RC\$SMF-4106 - 0-14/11-167-2 - zzp-24111501p-10t-gw60-bz2-10mg-rcqx-pH1.2jz-jf50z-10mg-p2-jxzs.lcd

方法文件名: RC\$SMF-4106 - SMF-4106-RCQX-FX260.lcm

批处理文件名: RC\$SMF-4106 - 20241212-rcqx-FX260.lcb

样品瓶号: 1-44

进样体积: 10 μl

版本号: 6.115

进样时间: 2024/12/12 14:15:43

实验者: xiechaojun

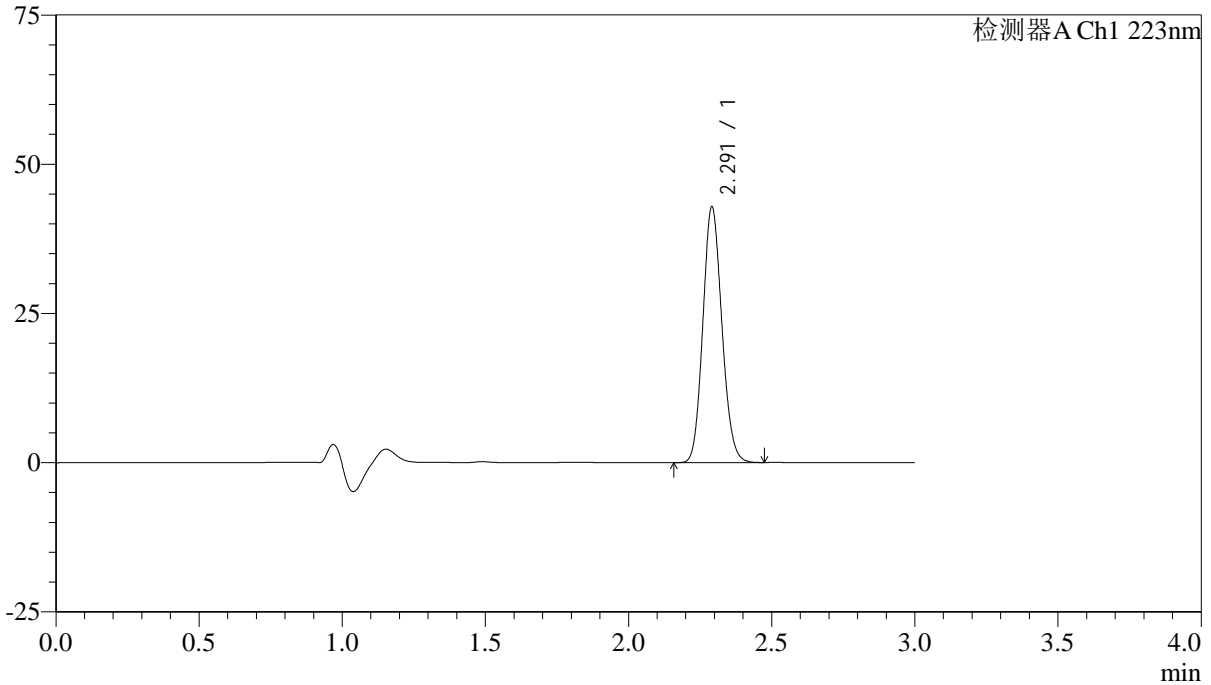
处理时间 (V2): 2024/12/12 14:45:30

处理者: xiechaojun

仪器型号:SHIMADZU LC-2050C(FX260)

## <色谱图>

mV



## <峰表>

检测器A Ch1 223nm

峰号	保留时间	面积	面积%	高度	理论塔板数(USP)	拖尾因子	分离度(USP)
1	2.291	198133	100.000	42639	5653	1.122	--
总计		198133	100.000	42639			



# SMF-4106

## <样品信息>

色谱柱:XB-C18(150mm\*4.6mm,5μm)

流速: 1.5ml/min

柱温:30°C

波长: 223nm

数据文件名:

RC\$SMF-4106 - 0-14/11-168-2 - zzp-24111501p-10t-gw60-bz2-10mg-rcqx-pH1.2jz-jf50z-10mg-p3-jxzs.lcd

方法文件名: RC\$SMF-4106 - SMF-4106-RCQX-FX260.lcm

批处理文件名: RC\$SMF-4106 - 20241212-rcqx-FX260.lcb

样品瓶号: 1-53

进样体积: 10 μl

版本号: 6.115

进样时间: 2024/12/12 14:19:06

实验者: xiechaojun

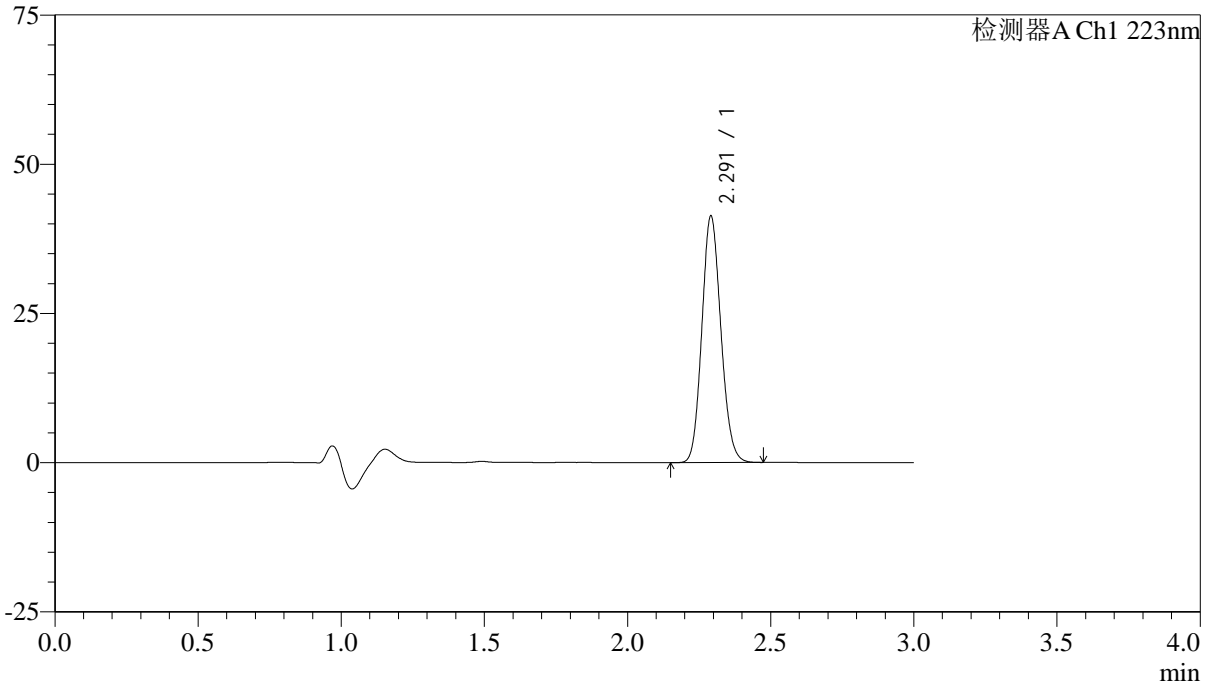
处理时间 (V2): 2024/12/12 14:45:32

处理者: xiechaojun

仪器型号:SHIMADZU LC-2050C(FX260)

## <色谱图>

mV



## <峰表>

检测器A Ch1 223nm

峰号	保留时间	面积	面积%	高度	理论塔板数(USP)	拖尾因子	分离度(USP)
1	2.291	191053	100.000	41108	5653	1.123	--
总计		191053	100.000	41108			

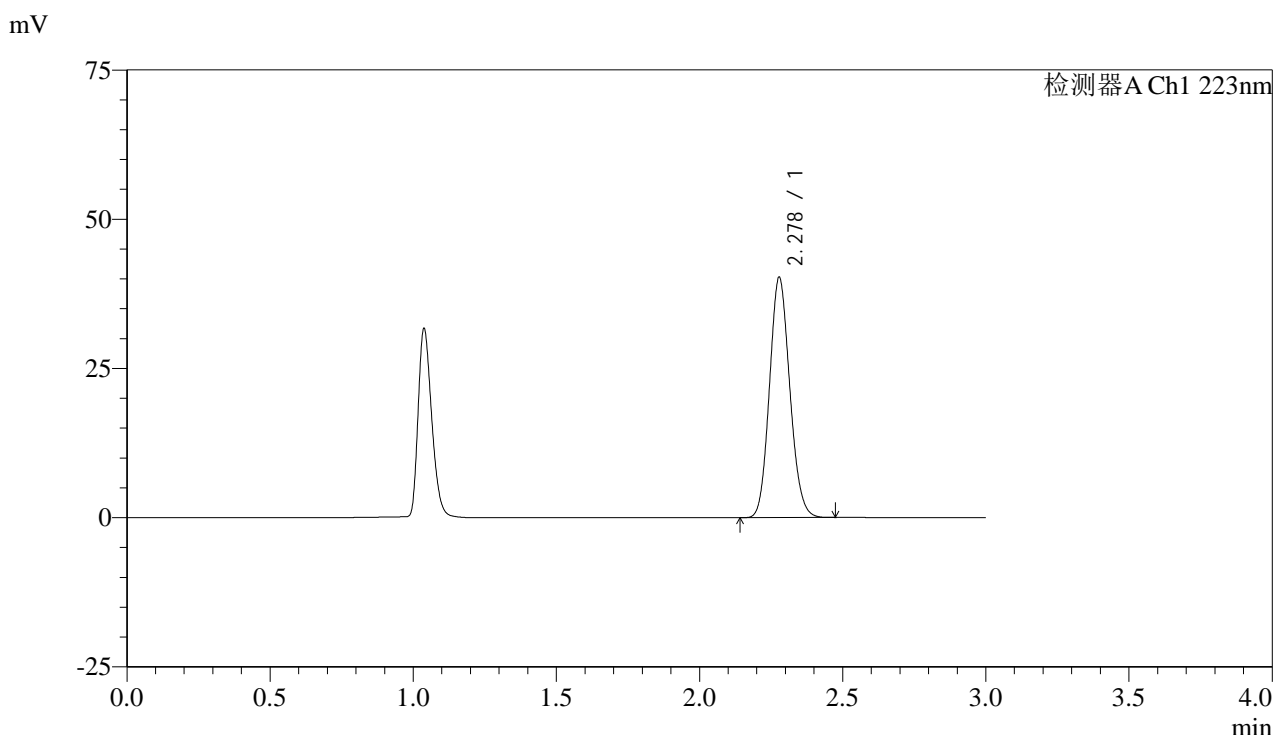


# SMF-4106

## <样品信息>

色谱柱:XB-C18(150mm\*4.6mm,5μm) 流速: 1.5ml/min  
 柱温:30°C 波长: 223nm  
 数据文件名:  
 RC\$SMF-4106 - 0-14/11-169-2 - zzp-24111501p-10mg-rcqx-pH1.2jz-jf50z-10mg-dz2-1.lcd  
 方法文件名: RC\$SMF-4106 - SMF-4106-RCQX-FX260.lcm  
 批处理文件名: RC\$SMF-4106 - 20241212-rcqx-FX260.lcb  
 样品瓶号: 1-27  
 进样体积: 10 μl 版本号: 6.115  
 进样时间: 2024/12/12 14:22:29 实验者: xiechaojun  
 处理时间 (V2) : 2024/12/12 14:45:35 处理者: xiechaojun  
 仪器型号:SHIMADZU LC-2050C(FX260)

## <色谱图>



## <峰表>

检测器A Ch1 223nm

峰号	保留时间	面积	面积%	高度	理论塔板数(USP)	拖尾因子	分离度(USP)
1	2.278	199015	100.000	40209	4894	1.121	--
总计		199015	100.000	40209			



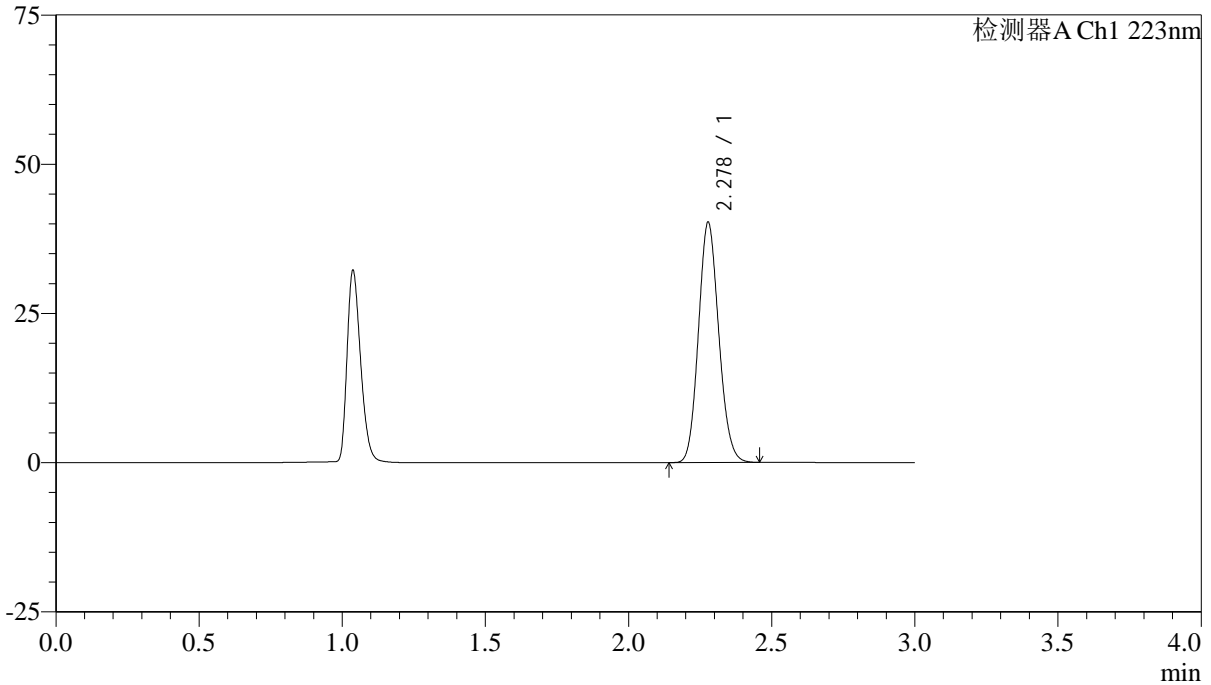
# SMF-4106

## <样品信息>

色谱柱:XB-C18(150mm\*4.6mm,5μm) 流速: 1.5ml/min  
柱温:30°C 波长: 223nm  
数据文件名:  
RC\$SMF-4106 - 0-14/11-170-2 - zzp-24111501p-10mg-rcqx-pH1.2jz-jf50z-10mg-dz2-2.lcd  
方法文件名: RC\$SMF-4106 - SMF-4106-RCQX-FX260.lcm  
批处理文件名: RC\$SMF-4106 - 20241212-rcqx-FX260.lcb  
样品瓶号: 1-27  
进样体积: 10 μl 版本号: 6.115  
进样时间: 2024/12/12 14:25:52 实验者: xiechaojun  
处理时间 (V2): 2024/12/12 14:45:38 处理者: xiechaojun  
仪器型号:SHIMADZU LC-2050C(FX260)

## <色谱图>

mV



## <峰表>

检测器A Ch1 223nm

峰号	保留时间	面积	面积%	高度	理论塔板数(USP)	拖尾因子	分离度(USP)
1	2.278	198895	100.000	40183	4896	1.121	--
总计		198895	100.000	40183			