



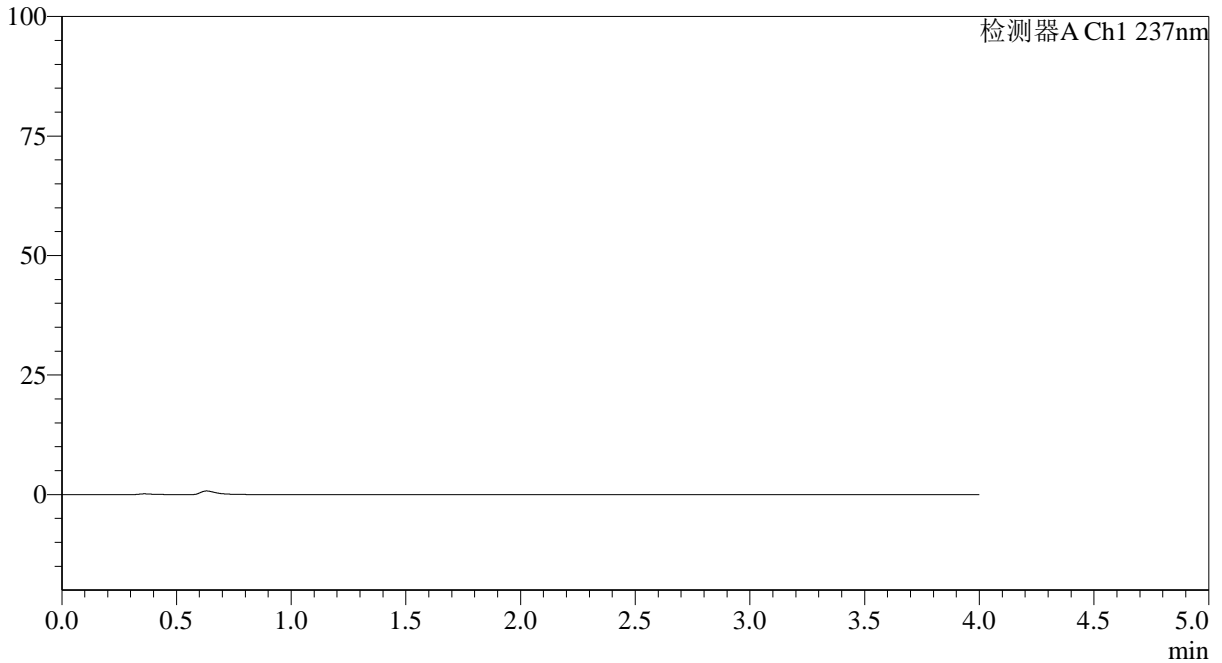
SMF-4113

<样品信息>

色谱柱 : XB-C18(50*4.6mm,5μm) 流速: 2.0ml/min
柱温 : 30°C 波长: 237nm
数据文件名: RC\$SMF-4113 - 0-3/18-1-2 - zzp-24101501p-rcqx-SHUIjz-80mg5mg-jf75z-rj.lcd
方法文件名: RC\$SMF-4113 - SMF-4113-rcqx-FX267.lcm
批处理文件名: RC\$SMF-4113 - 20241214-FX267.lcb
样品瓶号 : 1-9
进样体积 : 20μl 版本号:6.115
进样时间 : 2024/12/14 14:36:03 实验者:jiangjinwei
处理时间 (V2) : 2024/12/16 14:40:07 处理者:jiangjinwei
仪器型号: SHIMADZU LC-2050C(FX267)

<色谱图>

mV



<峰表>

检测器A Ch1 237nm

峰号	保留时间	面积	面积%	高度	理论塔板数(USP)	拖尾因子	分离度(USP)
总计							

图1 替米沙坦氨氯地平片溶出曲线测定HPLC图谱
自制品-24101501批(80mg/5mg规格)-水介质-桨法-75转
溶剂



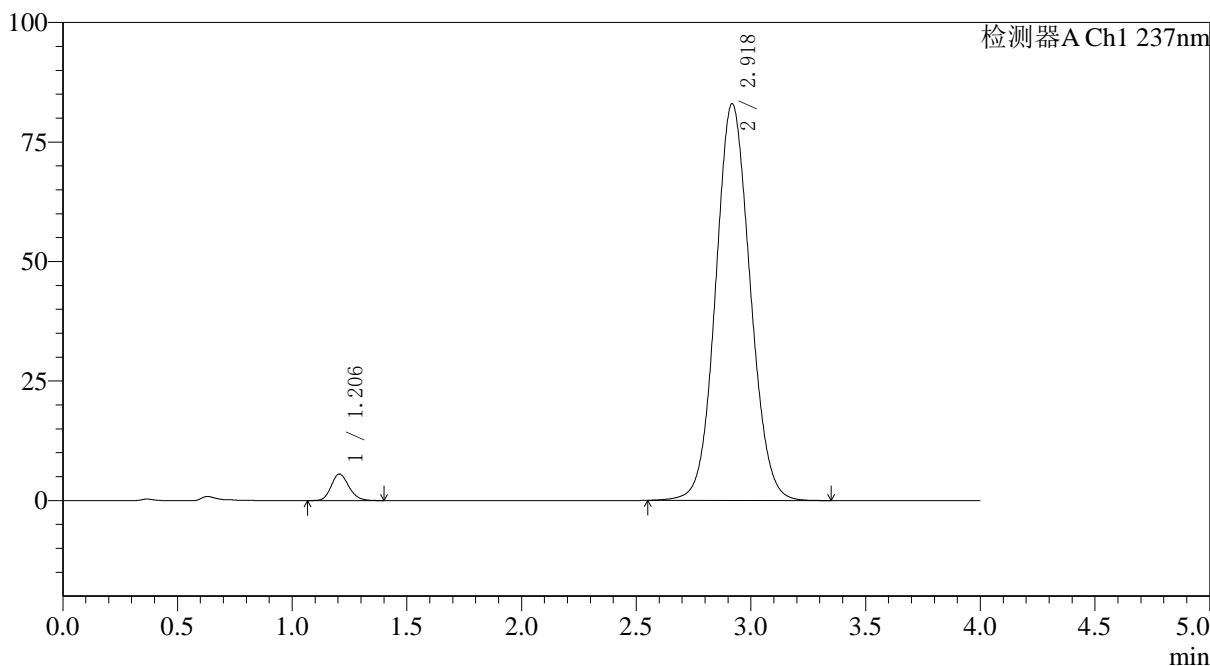
SMF-4113

<样品信息>

色谱柱 : XB-C18(50*4.6mm,5μm) 流速: 2.0ml/min
 柱温 : 30°C 波长: 237nm
 数据文件名: RC\$SMF-4113 - 0-3/18-2-2 - zzp-24101501p-rcqx-SHUIjz-80mg5mg-jf75z-dz1-1.lcd
 方法文件名: RC\$SMF-4113 - SMF-4113-rcqx-FX267.lcm
 批处理文件名: RC\$SMF-4113 - 20241214-FX267.lcb
 样品瓶号 : 1-18 版本号:6.115
 进样体积 : 20μl 实验者:jiangjinwei
 进样时间 : 2024/12/14 14:40:28 处理者:jiangjinwei
 处理时间 (V2) : 2024/12/16 14:40:11
 仪器型号: SHIMADZU LC-2050C(FX267)

<色谱图>

mV



<峰表>

检测器A Ch1 237nm

峰号	保留时间	面积	面积%	高度	理论塔板数(USP)	拖尾因子	分离度(USP)
1	1.206	29768	3.308	5561	1178	1.166	--
2	2.918	870043	96.692	82893	1808	1.077	8.251
总计		899811	100.000	88454			

图2 替米沙坦氨氯地平片溶出曲线测定HPLC图谱
 自制品-24101501批(80mg/5mg规格)-水介质-桨法-75转
 对照品溶液-1-1



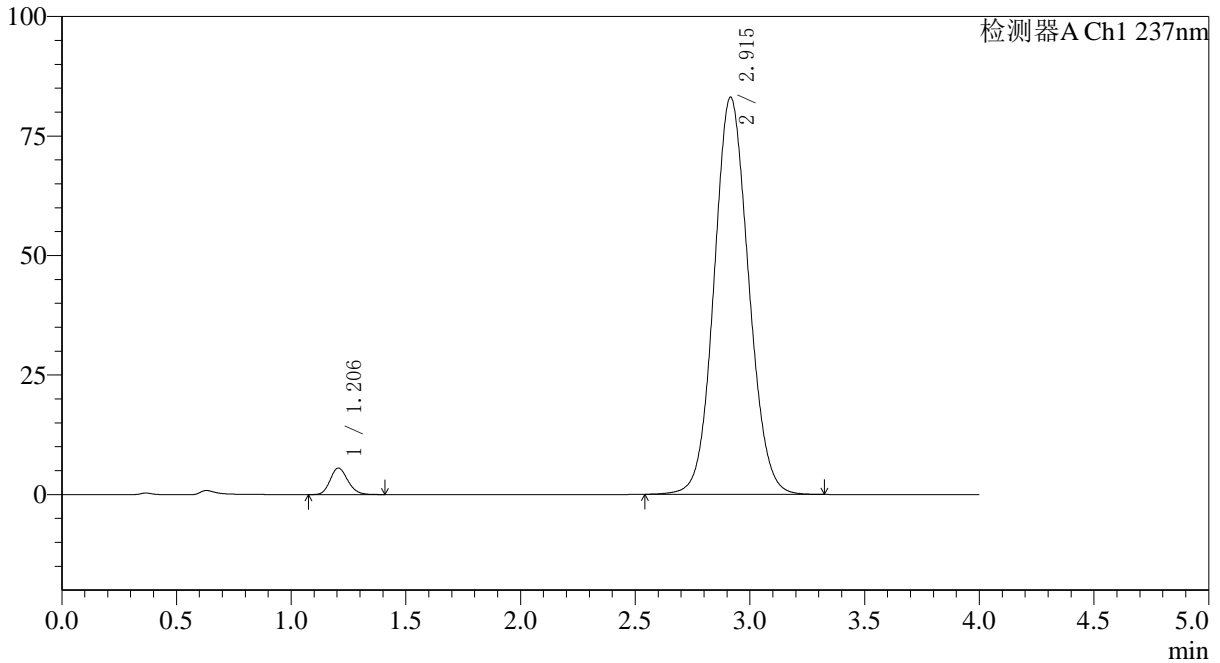
SMF-4113

<样品信息>

色谱柱 : XB-C18(50*4.6mm,5μm) 流速: 2.0ml/min
 柱温 : 30°C 波长: 237nm
 数据文件名: RC\$SMF-4113 - 0-3/18-3-2 - zzp-24101501p-rcqx-SHUIjz-80mg5mg-jf75z-dz1-2.lcd
 方法文件名: RC\$SMF-4113 - SMF-4113-rcqx-FX267.lcm
 批处理文件名: RC\$SMF-4113 - 20241214-FX267.lcb
 样品瓶号 : 1-18 版本号:6.115
 进样体积 : 20μl 实验者:jiangjinwei
 进样时间 : 2024/12/14 14:44:52 处理者:jiangjinwei
 处理时间 (V2) : 2024/12/16 14:40:15
 仪器型号: SHIMADZU LC-2050C(FX267)

<色谱图>

mV



<峰表>

检测器A Ch1 237nm

峰号	保留时间	面积	面积%	高度	理论塔板数(USP)	拖尾因子	分离度(USP)
1	1.206	29797	3.310	5566	1182	1.165	--
2	2.915	870303	96.690	83081	1806	1.082	8.247
总计		900100	100.000	88647			

图3 替米沙坦氨氯地平片溶出曲线测定HPLC图谱
 自制品-24101501批(80mg/5mg规格)-水介质-桨法-75转
 对照品溶液-1-2



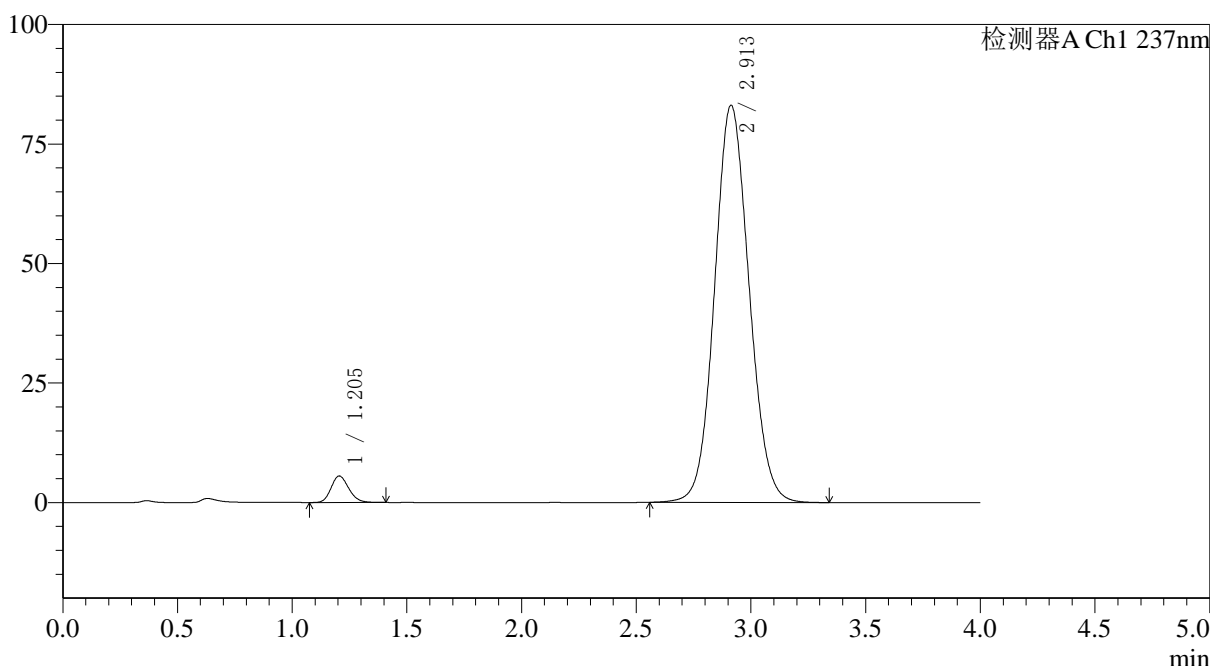
SMF-4113

<样品信息>

色谱柱 : XB-C18(50*4.6mm,5μm) 流速: 2.0ml/min
 柱温 : 30°C 波长: 237nm
 数据文件名: RC\$SMF-4113 - 0-3/18-4-2 - zzp-24101501p-rcqx-SHUIjz-80mg5mg-jf75z-dz1-3.lcd
 方法文件名: RC\$SMF-4113 - SMF-4113-rcqx-FX267.lcm
 批处理文件名: RC\$SMF-4113 - 20241214-FX267.lcb
 样品瓶号 : 1-18 版本号:6.115
 进样体积 : 20μl 实验者:jiangjinwei
 进样时间 : 2024/12/14 14:49:15 处理者:jiangjinwei
 处理时间 (V2) : 2024/12/16 14:40:18
 仪器型号: SHIMADZU LC-2050C(FX267)

<色谱图>

mV



<峰表>

检测器A Ch1 237nm

峰号	保留时间	面积	面积%	高度	理论塔板数(USP)	拖尾因子	分离度(USP)
1	1.205	29716	3.304	5551	1175	1.173	--
2	2.913	869796	96.696	83110	1805	1.086	8.234
总计		899512	100.000	88661			

图4 替米沙坦氨氯地平片溶出曲线测定HPLC图谱
 自制品-24101501批(80mg/5mg规格)-水介质-桨法-75转
 对照品溶液-1-3



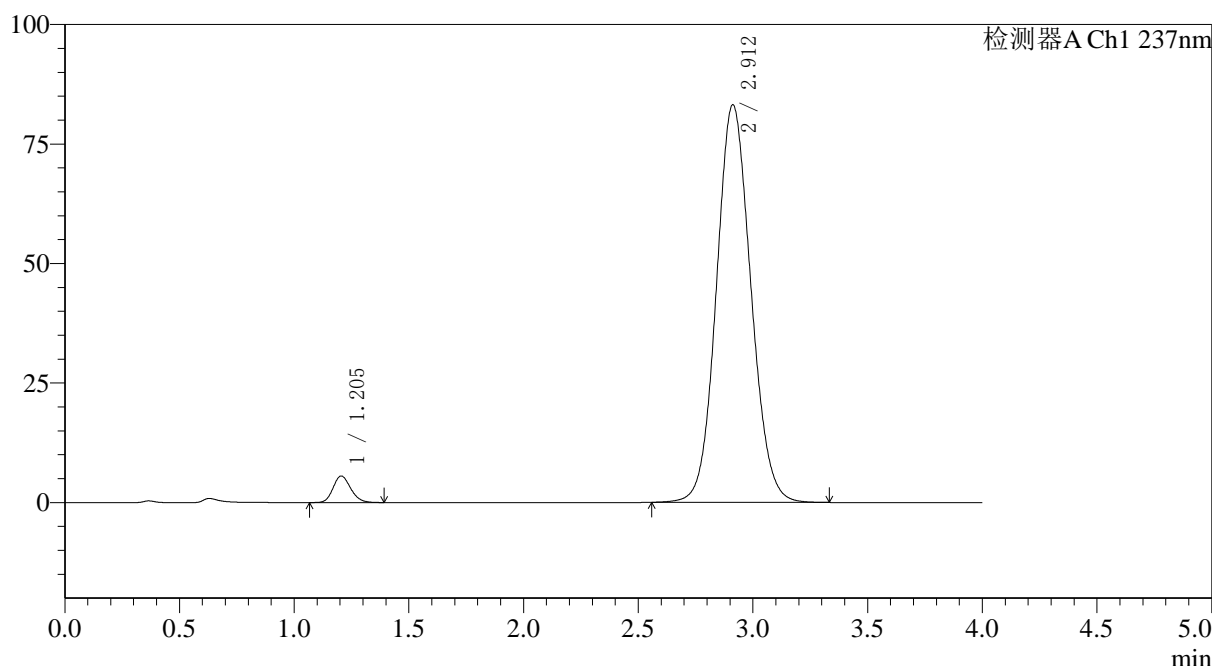
SMF-4113

<样品信息>

色谱柱 : XB-C18(50*4.6mm,5μm) 流速: 2.0ml/min
 柱温 : 30°C 波长: 237nm
 数据文件名: RC\$SMF-4113 - 0-3/18-5-2 - zzp-24101501p-rcqx-SHUIjz-80mg5mg-jf75z-dz1-4.lcd
 方法文件名: RC\$SMF-4113 - SMF-4113-rcqx-FX267.lcm
 批处理文件名: RC\$SMF-4113 - 20241214-FX267.lcb
 样品瓶号 : 1-18 版本号:6.115
 进样体积 : 20μl 实验者:jiangjinwei
 进样时间 : 2024/12/14 14:53:39 处理者:jiangjinwei
 处理时间 (V2) : 2024/12/16 14:40:21
 仪器型号: SHIMADZU LC-2050C(FX267)

<色谱图>

mV



<峰表>

检测器A Ch1 237nm

峰号	保留时间	面积	面积%	高度	理论塔板数(USP)	拖尾因子	分离度(USP)
1	1.205	29732	3.306	5553	1174	1.167	--
2	2.912	869631	96.694	83181	1808	1.089	8.234
总计		899363	100.000	88735			

图5 替米沙坦氨氯地平片溶出曲线测定HPLC图谱
 自制品-24101501批(80mg/5mg规格)-水介质-桨法-75转
 对照品溶液-1-4



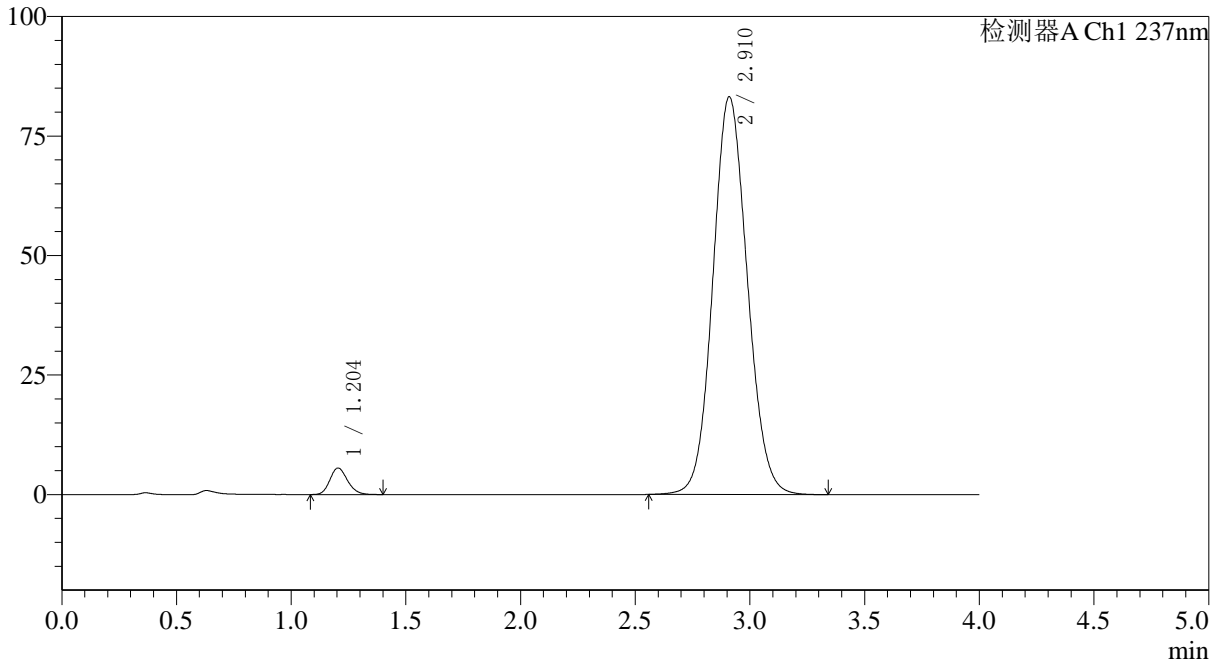
SMF-4113

<样品信息>

色谱柱 : XB-C18(50*4.6mm,5μm) 流速: 2.0ml/min
 柱温 : 30°C 波长: 237nm
 数据文件名: RC\$SMF-4113 - 0-3/18-6-2 - zzp-24101501p-rcqx-SHUIjz-80mg5mg-jf75z-dz1-5.lcd
 方法文件名: RC\$SMF-4113 - SMF-4113-rcqx-FX267.lcm
 批处理文件名: RC\$SMF-4113 - 20241214-FX267.lcb
 样品瓶号 : 1-18 版本号:6.115
 进样体积 : 20μl 实验者:jiangjinwei
 进样时间 : 2024/12/14 14:58:03 处理者:jiangjinwei
 处理时间 (V2) : 2024/12/16 14:40:24
 仪器型号: SHIMADZU LC-2050C(FX267)

<色谱图>

mV



<峰表>

检测器A Ch1 237nm

峰号	保留时间	面积	面积%	高度	理论塔板数(USP)	拖尾因子	分离度(USP)
1	1.204	29663	3.298	5548	1178	1.171	--
2	2.910	869791	96.702	83093	1805	1.091	8.232
总计		899454	100.000	88641			

图6 替米沙坦氨氯地平片溶出曲线测定HPLC图谱
 自制品-24101501批(80mg/5mg规格)-水介质-桨法-75转
 对照品溶液-1-5



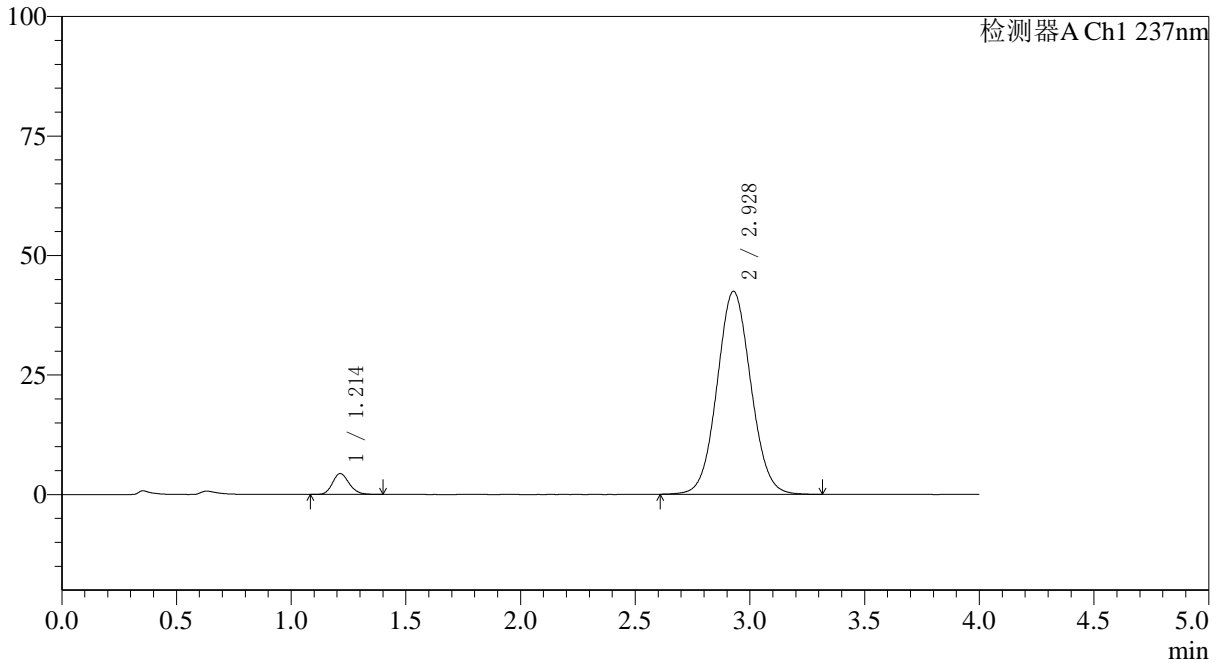
SMF-4113

<样品信息>

色谱柱 : XB-C18(50*4.6mm,5μm) 流速: 2.0ml/min
 柱温 : 30°C 波长: 237nm
 数据文件名: RC\$SMF-4113 - 0-3/18-7-2 - zzp-24101501p-rcqx-SHUIjz-80mg5mg-jf75z-p1-5min.lcd
 方法文件名: RC\$SMF-4113 - SMF-4113-rcqx-FX267.lcm
 批处理文件名: RC\$SMF-4113 - 20241214-FX267.lcb
 样品瓶号 : 1-1 版本号:6.115
 进样体积 : 20μl 实验者:jiangjinwei
 进样时间 : 2024/12/14 15:02:24 处理者:jiangjinwei
 处理时间 (V2) : 2024/12/16 14:40:26
 仪器型号: SHIMADZU LC-2050C(FX267)

<色谱图>

mV



<峰表>

检测器A Ch1 237nm

峰号	保留时间	面积	面积%	高度	理论塔板数(USP)	拖尾因子	分离度(USP)
1	1.214	22167	4.848	4374	1342	1.168	--
2	2.928	435057	95.152	42463	1902	1.059	8.548
总计		457224	100.000	46837			

图7 替米沙坦氨氯地平片溶出曲线测定HPLC图谱
 自制品-24101501批(80mg/5mg规格)-水介质-桨法-75转-5min-片1
 供试品溶液-1



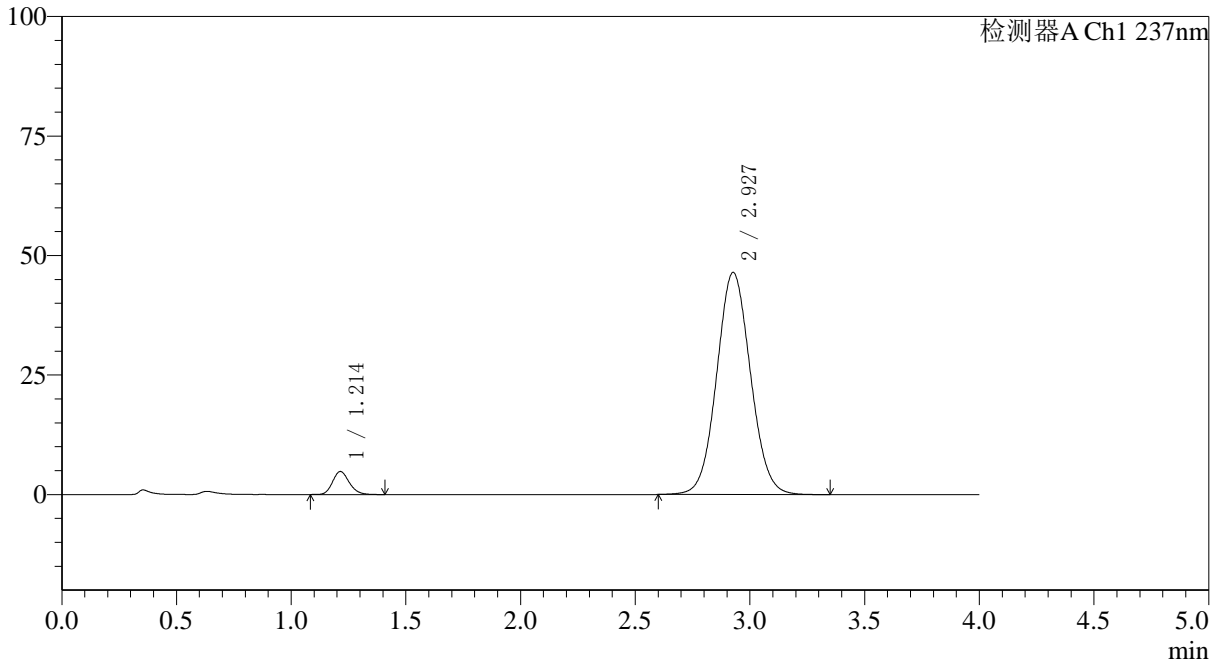
SMF-4113

<样品信息>

色谱柱 : XB-C18(50*4.6mm,5μm) 流速: 2.0ml/min
 柱温 : 30°C 波长: 237nm
 数据文件名: RC\$SMF-4113 - 0-3/18-8-2 - zzp-24101501p-rcqx-SHUIjz-80mg5mg-jf75z-p2-5min.lcd
 方法文件名: RC\$SMF-4113 - SMF-4113-rcqx-FX267.lcm
 批处理文件名: RC\$SMF-4113 - 20241214-FX267.lcb
 样品瓶号 : 1-10
 进样体积 : 20μl 版本号:6.115
 进样时间 : 2024/12/14 15:06:46 实验者:jiangjinwei
 处理时间 (V2) : 2024/12/16 14:40:29 处理者:jiangjinwei
 仪器型号: SHIMADZU LC-2050C(FX267)

<色谱图>

mV



<峰表>

检测器A Ch1 237nm

峰号	保留时间	面积	面积%	高度	理论塔板数(USP)	拖尾因子	分离度(USP)
1	1.214	24408	4.872	4818	1339	1.169	--
2	2.927	476556	95.128	46418	1897	1.063	8.531
总计		500965	100.000	51237			

图8 替米沙坦氨氯地平片溶出曲线测定HPLC图谱
 自制品-24101501批(80mg/5mg规格)-水介质-桨法-75转-5min-片2
 供试品溶液-1



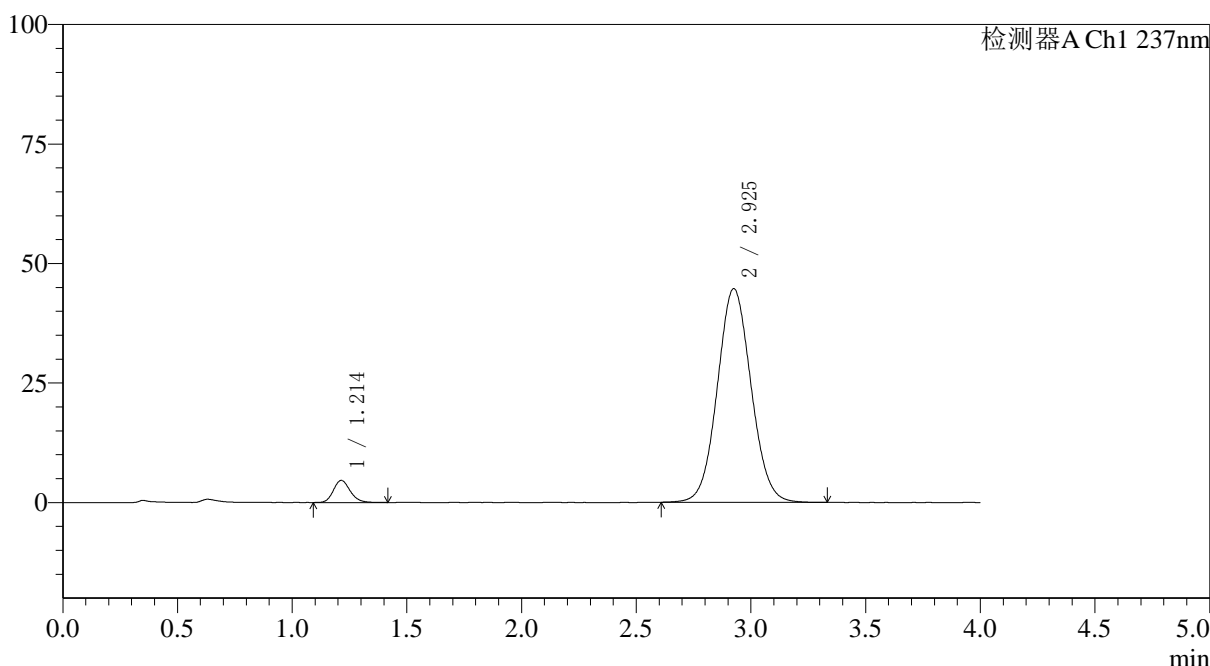
SMF-4113

<样品信息>

色谱柱 : XB-C18(50*4.6mm,5μm) 流速: 2.0ml/min
 柱温 : 30°C 波长: 237nm
 数据文件名: RC\$SMF-4113 - 0-3/18-9-2 - zzp-24101501p-rcqx-SHUIjz-80mg5mg-jf75z-p3-5min.lcd
 方法文件名: RC\$SMF-4113 - SMF-4113-rcqx-FX267.lcm
 批处理文件名: RC\$SMF-4113 - 20241214-FX267.lcb
 样品瓶号 : 1-19 版本号:6.115
 进样体积 : 20μl 实验者:jiangjinwei
 进样时间 : 2024/12/14 15:11:08 处理者:jiangjinwei
 处理时间 (V2) : 2024/12/16 14:40:32
 仪器型号: SHIMADZU LC-2050C(FX267)

<色谱图>

mV



<峰表>

检测器A Ch1 237nm

峰号	保留时间	面积	面积%	高度	理论塔板数(USP)	拖尾因子	分离度(USP)
1	1.214	23567	4.899	4633	1334	1.173	--
2	2.925	457528	95.101	44657	1901	1.061	8.530
总计		481095	100.000	49291			

图9 替米沙坦氨氯地平片溶出曲线测定HPLC图谱
 自制品-24101501批(80mg/5mg规格)-水介质-桨法-75转-5min-片3
 供试品溶液-1



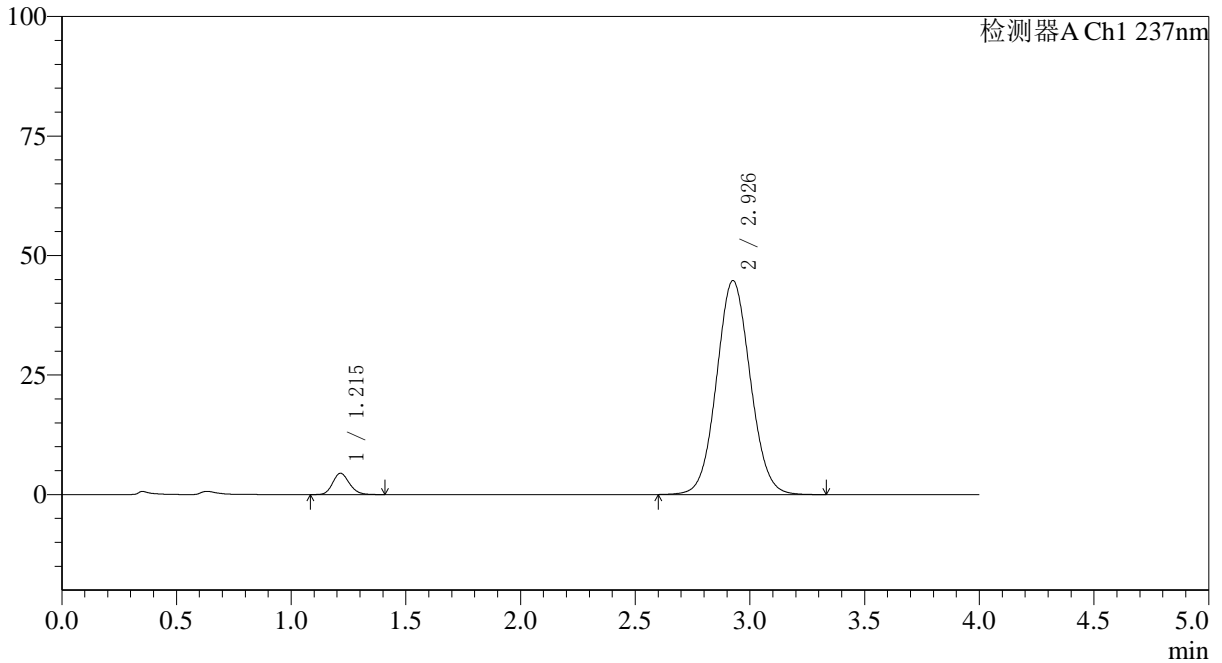
SMF-4113

<样品信息>

色谱柱 : XB-C18(50*4.6mm,5µm) 流速: 2.0ml/min
 柱温 : 30°C 波长: 237nm
 数据文件名: RC\$SMF-4113 - 0-3/18-10-2 - zzp-24101501p-rcqx-SHUIjz-80mg5mg-jf75z-p4-5min.lcd
 方法文件名: RC\$SMF-4113 - SMF-4113-rcqx-FX267.lcm
 批处理文件名: RC\$SMF-4113 - 20241214-FX267.lcb
 样品瓶号 : 1-28
 进样体积 : 20µl 版本号:6.115
 进样时间 : 2024/12/14 15:15:31 实验者:jiangjinwei
 处理时间 (V2) : 2024/12/16 14:40:34 处理者:jiangjinwei
 仪器型号: SHIMADZU LC-2050C(FX267)

<色谱图>

mV



<峰表>

检测器A Ch1 237nm

峰号	保留时间	面积	面积%	高度	理论塔板数(USP)	拖尾因子	分离度(USP)
1	1.215	22657	4.711	4462	1344	1.172	--
2	2.926	458330	95.289	44690	1901	1.062	8.537
总计		480987	100.000	49152			

图10 替米沙坦氨氯地平片溶出曲线测定HPLC图谱
 自制品-24101501批(80mg/5mg规格)-水介质-桨法-75转-5min-片4
 供试品溶液-1



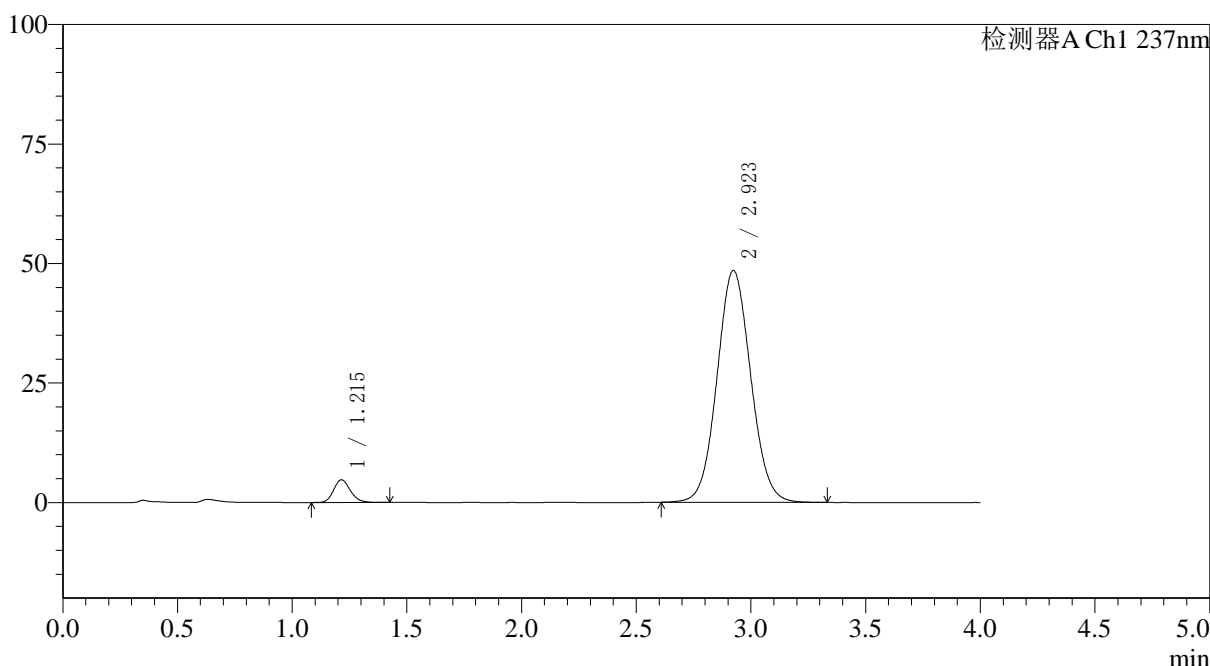
SMF-4113

<样品信息>

色谱柱 : XB-C18(50*4.6mm,5μm) 流速: 2.0ml/min
 柱温 : 30°C 波长: 237nm
 数据文件名: RC\$SMF-4113 - 0-3/18-11-2 - zzp-24101501p-rcqx-SHUIjz-80mg5mg-jf75z-p5-5min.lcd
 方法文件名: RC\$SMF-4113 - SMF-4113-rcqx-FX267.lcm
 批处理文件名: RC\$SMF-4113 - 20241214-FX267.lcb
 样品瓶号 : 1-37 版本号:6.115
 进样体积 : 20μl 实验者:jiangjinwei
 进样时间 : 2024/12/14 15:19:54 处理者:jiangjinwei
 处理时间 (V2) : 2024/12/16 14:40:37
 仪器型号: SHIMADZU LC-2050C(FX267)

<色谱图>

mV



<峰表>

检测器A Ch1 237nm

峰号	保留时间	面积	面积%	高度	理论塔板数(USP)	拖尾因子	分离度(USP)
1	1.215	24102	4.635	4744	1341	1.170	--
2	2.923	495910	95.365	48504	1904	1.064	8.531
总计		520012	100.000	53249			

图11 替米沙坦氨氯地平片溶出曲线测定HPLC图谱
 自制品-24101501批(80mg/5mg规格)-水介质-桨法-75转-5min-片5
 供试品溶液-1



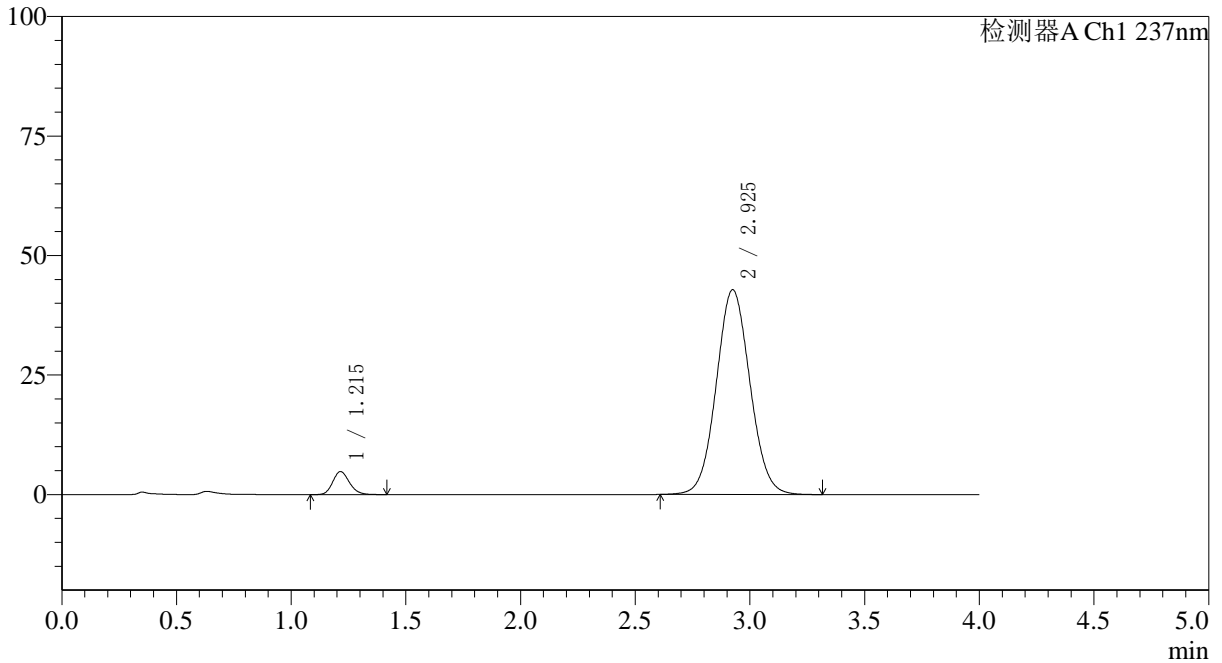
SMF-4113

<样品信息>

色谱柱 : XB-C18(50*4.6mm,5µm) 流速: 2.0ml/min
 柱温 : 30°C 波长: 237nm
 数据文件名: RC\$SMF-4113 - 0-3/18-12-2 - zzp-24101501p-rcqx-SHUIjz-80mg5mg-jf75z-p6-5min.lcd
 方法文件名: RC\$SMF-4113 - SMF-4113-rcqx-FX267.lcm
 批处理文件名: RC\$SMF-4113 - 20241214-FX267.lcb
 样品瓶号 : 1-46
 进样体积 : 20µl 版本号:6.115
 进样时间 : 2024/12/14 15:24:16 实验者:jiangjinwei
 处理时间 (V2) : 2024/12/16 14:40:40 处理者:jiangjinwei
 仪器型号: SHIMADZU LC-2050C(FX267)

<色谱图>

mV



<峰表>

检测器A Ch1 237nm

峰号	保留时间	面积	面积%	高度	理论塔板数(USP)	拖尾因子	分离度(USP)
1	1.215	24533	5.306	4826	1343	1.170	--
2	2.925	437830	94.694	42807	1906	1.060	8.538
总计		462363	100.000	47633			

图12 替米沙坦氨氯地平片溶出曲线测定HPLC图谱
 自制品-24101501批(80mg/5mg规格)-水介质-桨法-75转-5min-片6
 供试品溶液-1



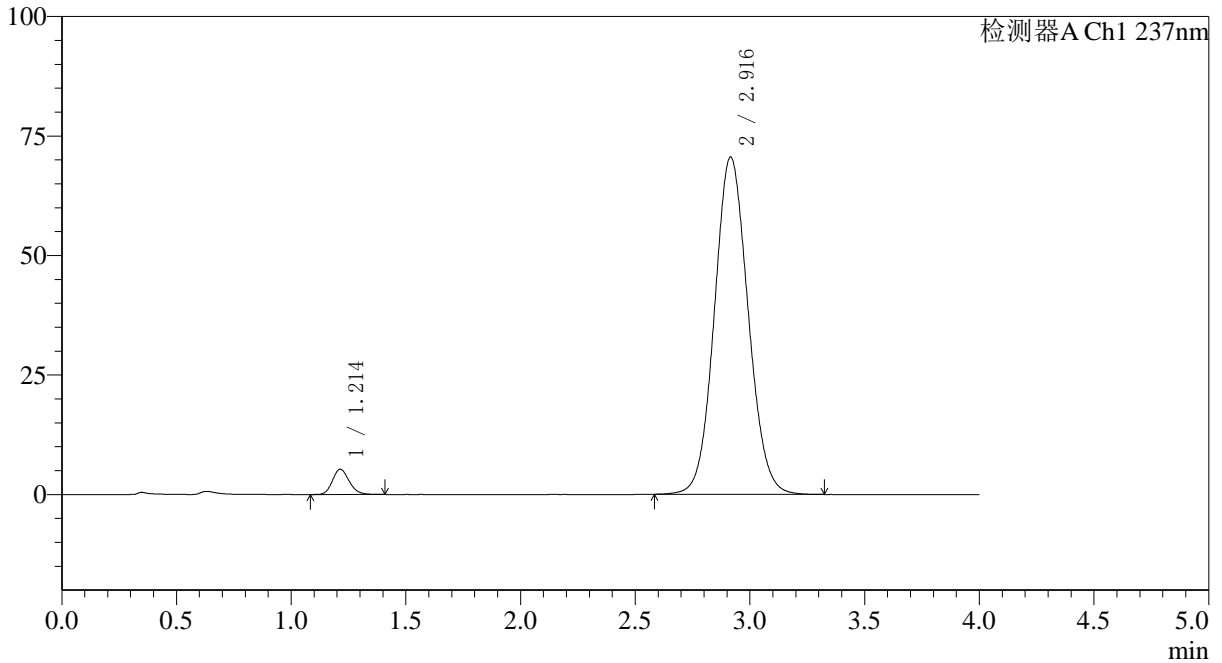
SMF-4113

<样品信息>

色谱柱 : XB-C18(50*4.6mm,5µm) 流速: 2.0ml/min
 柱温 : 30°C 波长: 237nm
 数据文件名: RC\$SMF-4113 - 0-3/18-13-2 - zzp-24101501p-rcqx-SHUIjz-80mg5mg-jf75z-p1-10min.lcd
 方法文件名: RC\$SMF-4113 - SMF-4113-rcqx-FX267.lcm
 批处理文件名: RC\$SMF-4113 - 20241214-FX267.lcb
 样品瓶号 : 1-2 版本号:6.115
 进样体积 : 20µl 实验者:jiangjinwei
 进样时间 : 2024/12/14 15:28:40 处理者:jiangjinwei
 处理时间 (V2) : 2024/12/16 14:40:42
 仪器型号: SHIMADZU LC-2050C(FX267)

<色谱图>

mV



<峰表>

检测器A Ch1 237nm

峰号	保留时间	面积	面积%	高度	理论塔板数(USP)	拖尾因子	分离度(USP)
1	1.214	26837	3.582	5292	1334	1.166	--
2	2.916	722406	96.418	70548	1889	1.079	8.483
总计		749243	100.000	75840			

图13 替米沙坦氨氯地平片溶出曲线测定HPLC图谱
 自制品-24101501批(80mg/5mg规格)-水介质-桨法-75转-10min-片1
 供试品溶液-1



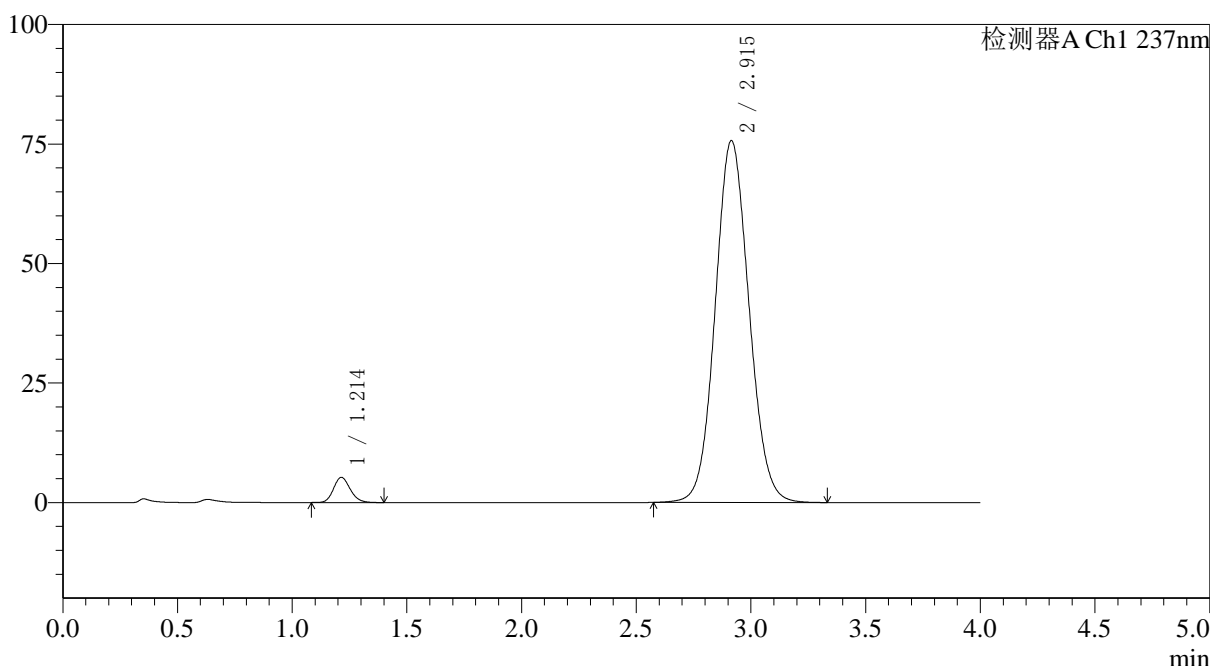
SMF-4113

<样品信息>

色谱柱 : XB-C18(50*4.6mm,5μm) 流速: 2.0ml/min
 柱温 : 30°C 波长: 237nm
 数据文件名: RC\$SMF-4113 - 0-3/18-14-2 - zzp-24101501p-rcqx-SHUIjz-80mg5mg-jf75z-p2-10min.lcd
 方法文件名: RC\$SMF-4113 - SMF-4113-rcqx-FX267.lcm
 批处理文件名: RC\$SMF-4113 - 20241214-FX267.lcb
 样品瓶号 : 1-11 版本号:6.115
 进样体积 : 20μl 实验者:jiangjinwei
 进样时间 : 2024/12/14 15:33:02 处理者:jiangjinwei
 处理时间 (V2) : 2024/12/16 14:40:45
 仪器型号: SHIMADZU LC-2050C(FX267)

<色谱图>

mV



<峰表>

检测器A Ch1 237nm

峰号	保留时间	面积	面积%	高度	理论塔板数(USP)	拖尾因子	分离度(USP)
1	1.214	26630	3.320	5270	1344	1.158	--
2	2.915	775401	96.680	75705	1888	1.082	8.486
总计		802031	100.000	80975			

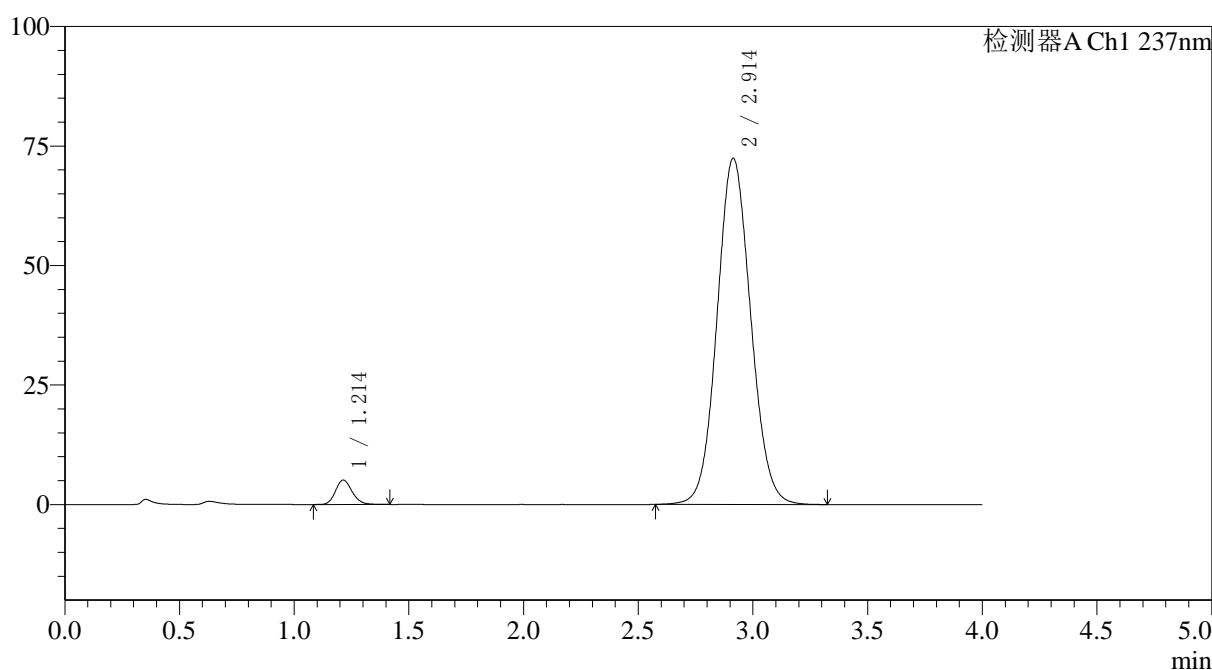
图14 替米沙坦氨氯地平片溶出曲线测定HPLC图谱
 自制品-24101501批(80mg/5mg规格)-水介质-桨法-75转-10min-片2
 供试品溶液-1

〈样品信息〉

色谱柱 : XB-C18(50*4.6mm,5 μ m) 流速: 2.0ml/min
 柱温 : 30°C 波长: 237nm
 数据文件名: RC\$SMF-4113 - 0-3/18-15-2 - zzp-24101501p-rcqx-SHUIjz-80mg5mg-jf75z-p3-10min.lcd
 方法文件名: RC\$SMF-4113 - SMF-4113-rcqx-FX267.lcm
 批处理文件名: RC\$SMF-4113 - 20241214-FX267.lcb
 样品瓶号 : 1-20 版本号:6.115
 进样体积 : 20 μ l 实验者:jiangjinwei
 进样时间 : 2024/12/14 15:37:25 处理者:jiangjinwei
 处理时间 (V2) : 2024/12/16 14:40:48
 仪器型号: SHIMADZU LC-2050C(FX267)

〈色谱图〉

mV



〈峰表〉

检测器A Ch1 237nm

峰号	保留时间	面积	面积%	高度	理论塔板数(USP)	拖尾因子	分离度(USP)
1	1.214	25902	3.381	5128	1349	1.159	--
2	2.914	740236	96.619	72428	1893	1.078	8.499
总计		766138	100.000	77556			

图15 替米沙坦氨氯地平片溶出曲线测定HPLC图谱
 自制品-24101501批(80mg/5mg规格)-水介质-桨法-75转-10min-片3
 供试品溶液-1



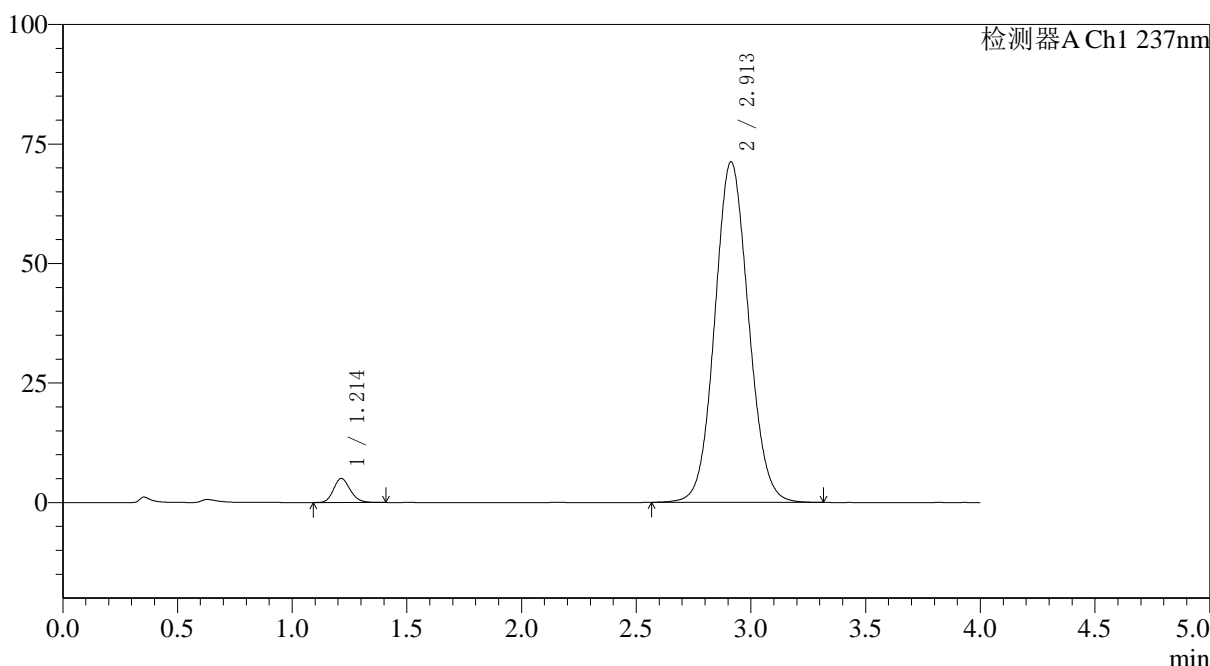
SMF-4113

<样品信息>

色谱柱 : XB-C18(50*4.6mm,5μm) 流速: 2.0ml/min
 柱温 : 30°C 波长: 237nm
 数据文件名: RC\$SMF-4113 - 0-3/18-16-2 - zzp-24101501p-rcqx-SHUIjz-80mg5mg-jf75z-p4-10min.lcd
 方法文件名: RC\$SMF-4113 - SMF-4113-rcqx-FX267.lcm
 批处理文件名: RC\$SMF-4113 - 20241214-FX267.lcb
 样品瓶号 : 1-29 版本号:6.115
 进样体积 : 20μl 实验者:jiangjinwei
 进样时间 : 2024/12/14 15:41:48 处理者:jiangjinwei
 处理时间 (V2) : 2024/12/16 14:40:50
 仪器型号: SHIMADZU LC-2050C(FX267)

<色谱图>

mV



<峰表>

检测器A Ch1 237nm

峰号	保留时间	面积	面积%	高度	理论塔板数(USP)	拖尾因子	分离度(USP)
1	1.214	25384	3.362	5029	1350	1.164	--
2	2.913	729705	96.638	71264	1884	1.076	8.483
总计		755090	100.000	76293			

图16 替米沙坦氨氯地平片溶出曲线测定HPLC图谱
 自制品-24101501批(80mg/5mg规格)-水介质-桨法-75转-10min-片4
 供试品溶液-1



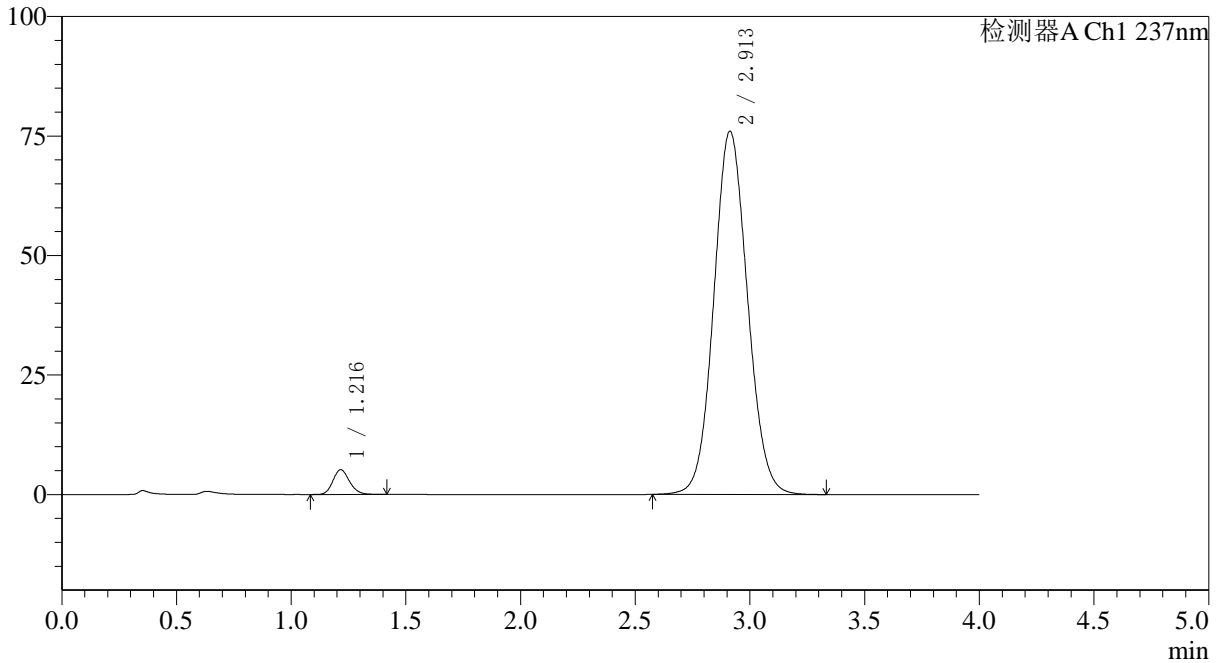
SMF-4113

<样品信息>

色谱柱 : XB-C18(50*4.6mm,5µm) 流速: 2.0ml/min
 柱温 : 30°C 波长: 237nm
 数据文件名: RC\$SMF-4113 - 0-3/18-17-2 - zzp-24101501p-rcqx-SHUIjz-80mg5mg-jf75z-p5-10min.lcd
 方法文件名: RC\$SMF-4113 - SMF-4113-rcqx-FX267.lcm
 批处理文件名: RC\$SMF-4113 - 20241214-FX267.lcb
 样品瓶号 : 1-38
 进样体积 : 20µl 版本号:6.115
 进样时间 : 2024/12/14 15:46:11 实验者:jiangjinwei
 处理时间 (V2) : 2024/12/16 14:40:53 处理者:jiangjinwei
 仪器型号: SHIMADZU LC-2050C(FX267)

<色谱图>

mV



<峰表>

检测器A Ch1 237nm

峰号	保留时间	面积	面积%	高度	理论塔板数(USP)	拖尾因子	分离度(USP)
1	1.216	26235	3.267	5173	1348	1.167	--
2	2.913	776892	96.733	76003	1891	1.079	8.479
总计		803127	100.000	81176			

图17 替米沙坦氨氯地平片溶出曲线测定HPLC图谱
 自制品-24101501批(80mg/5mg规格)-水介质-桨法-75转-10min-片5
 供试品溶液-1



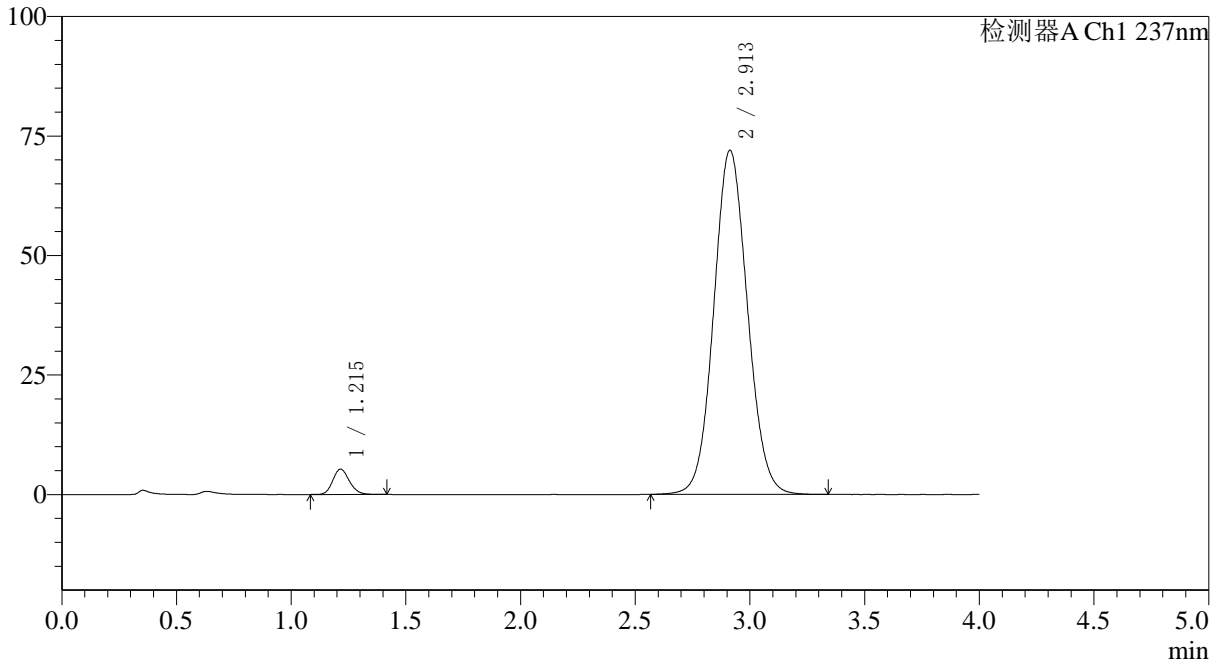
SMF-4113

<样品信息>

色谱柱 : XB-C18(50*4.6mm,5µm) 流速: 2.0ml/min
 柱温 : 30°C 波长: 237nm
 数据文件名: RC\$SMF-4113 - 0-3/18-18-2 - zzp-24101501p-rcqx-SHUIjz-80mg5mg-jf75z-p6-10min.lcd
 方法文件名: RC\$SMF-4113 - SMF-4113-rcqx-FX267.lcm
 批处理文件名: RC\$SMF-4113 - 20241214-FX267.lcb
 样品瓶号 : 1-47
 进样体积 : 20µl 版本号:6.115
 进样时间 : 2024/12/14 15:50:34 实验者:jiangjinwei
 处理时间 (V2) : 2024/12/16 14:40:56 处理者:jiangjinwei
 仪器型号: SHIMADZU LC-2050C(FX267)

<色谱图>

mV



<峰表>

检测器A Ch1 237nm

峰号	保留时间	面积	面积%	高度	理论塔板数(USP)	拖尾因子	分离度(USP)
1	1.215	26882	3.520	5314	1351	1.158	--
2	2.913	736831	96.480	72007	1889	1.075	8.483
总计		763713	100.000	77321			

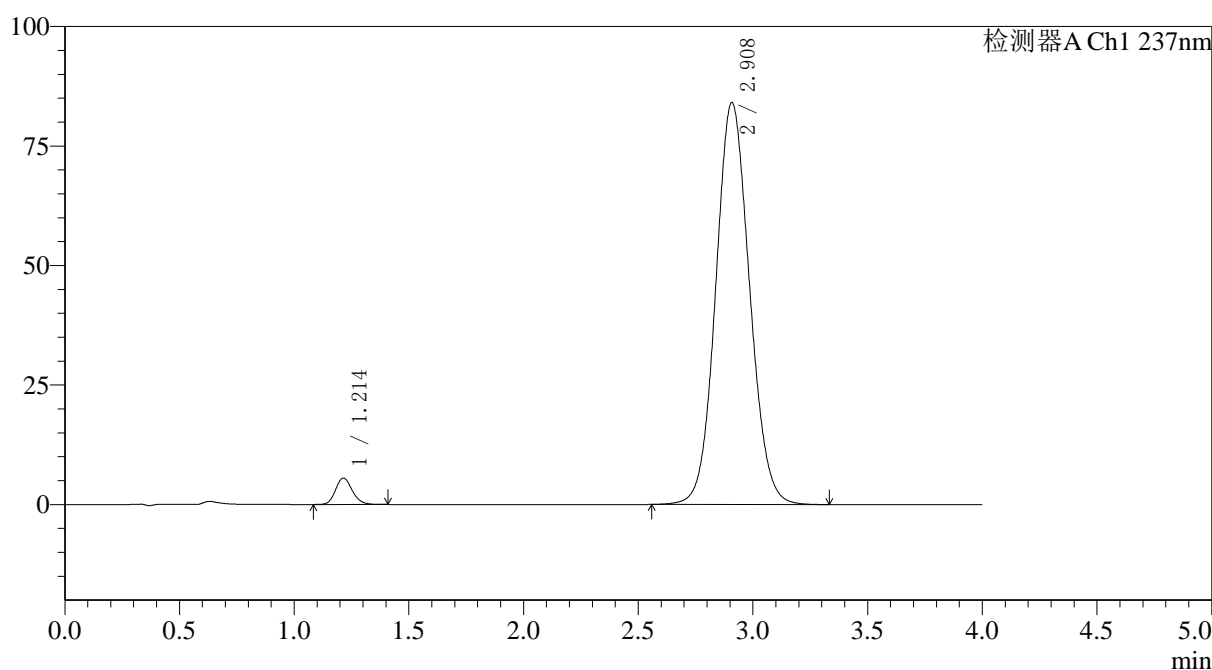
图18 替米沙坦氨氯地平片溶出曲线测定HPLC图谱
 自制品-24101501批(80mg/5mg规格)-水介质-桨法-75转-10min-片6
 供试品溶液-1

〈样品信息〉

色谱柱 : XB-C18(50*4.6mm,5 μ m) 流速: 2.0ml/min
 柱温 : 30°C 波长: 237nm
 数据文件名: RC\$SMF-4113 - 0-3/18-19-2 - zzp-24101501p-rcqx-SHUIjz-80mg5mg-jf75z-p1-15min.lcd
 方法文件名: RC\$SMF-4113 - SMF-4113-rcqx-FX267.lcm
 批处理文件名: RC\$SMF-4113 - 20241214-FX267.lcb
 样品瓶号 : 1-3
 进样体积 : 20 μ l 版本号:6.115
 进样时间 : 2024/12/14 15:54:58 实验者:jiangjinwei
 处理时间 (V2) : 2024/12/16 14:40:59 处理者:jiangjinwei
 仪器型号: SHIMADZU LC-2050C(FX267)

〈色谱图〉

mV



〈峰表〉

检测器A Ch1 237nm

峰号	保留时间	面积	面积%	高度	理论塔板数(USP)	拖尾因子	分离度(USP)
1	1.214	28124	3.159	5547	1340	1.156	--
2	2.908	862302	96.841	84014	1875	1.083	8.442
总计		890427	100.000	89561			

图19 替米沙坦氨氯地平片溶出曲线测定HPLC图谱
 自制品-24101501批(80mg/5mg规格)-水介质-桨法-75转-15min-片1
 供试品溶液-1



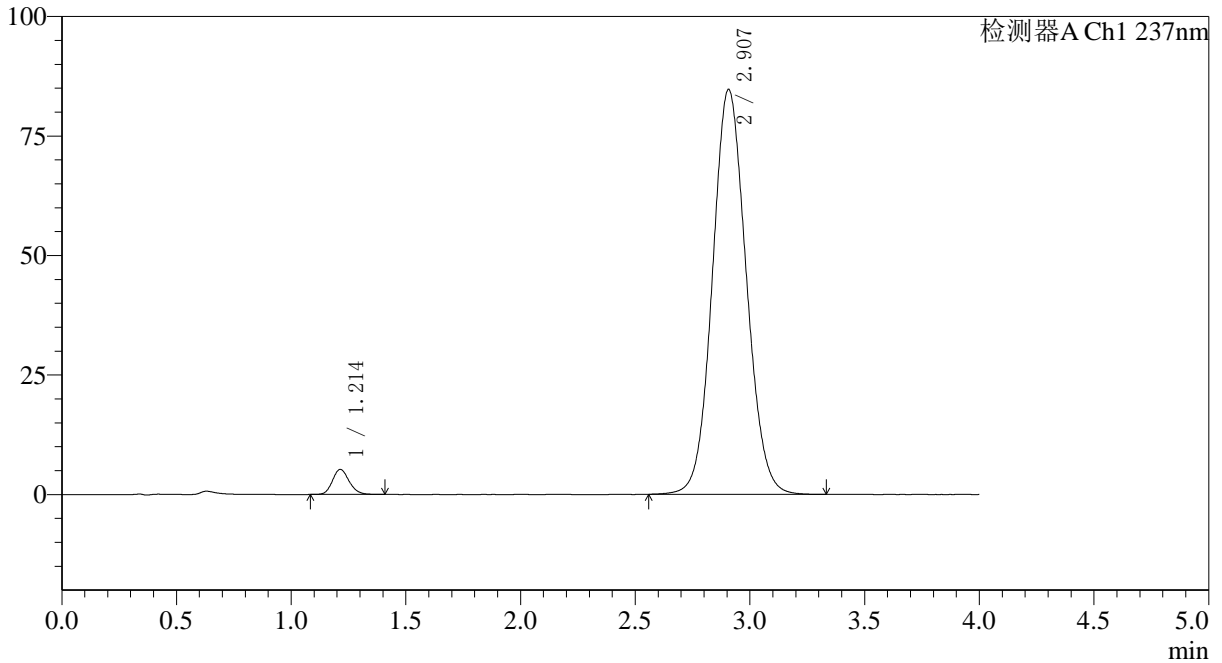
SMF-4113

<样品信息>

色谱柱 : XB-C18(50*4.6mm,5µm) 流速: 2.0ml/min
 柱温 : 30°C 波长: 237nm
 数据文件名: RC\$SMF-4113 - 0-3/18-20-2 - zzp-24101501p-rcqx-SHUIjz-80mg5mg-jf75z-p2-15min.lcd
 方法文件名: RC\$SMF-4113 - SMF-4113-rcqx-FX267.lcm
 批处理文件名: RC\$SMF-4113 - 20241214-FX267.lcb
 样品瓶号 : 1-12 版本号:6.115
 进样体积 : 20µl 实验者:jiangjinwei
 进样时间 : 2024/12/14 15:59:21 处理者:jiangjinwei
 处理时间 (V2) : 2024/12/16 14:41:02
 仪器型号: SHIMADZU LC-2050C(FX267)

<色谱图>

mV



<峰表>

检测器A Ch1 237nm

峰号	保留时间	面积	面积%	高度	理论塔板数(USP)	拖尾因子	分离度(USP)
1	1.214	26615	2.973	5259	1342	1.157	--
2	2.907	868646	97.027	84698	1872	1.082	8.438
总计		895261	100.000	89957			

图20 替米沙坦氨氯地平片溶出曲线测定HPLC图谱
 自制品-24101501批(80mg/5mg规格)-水介质-桨法-75转-15min-片2
 供试品溶液-1



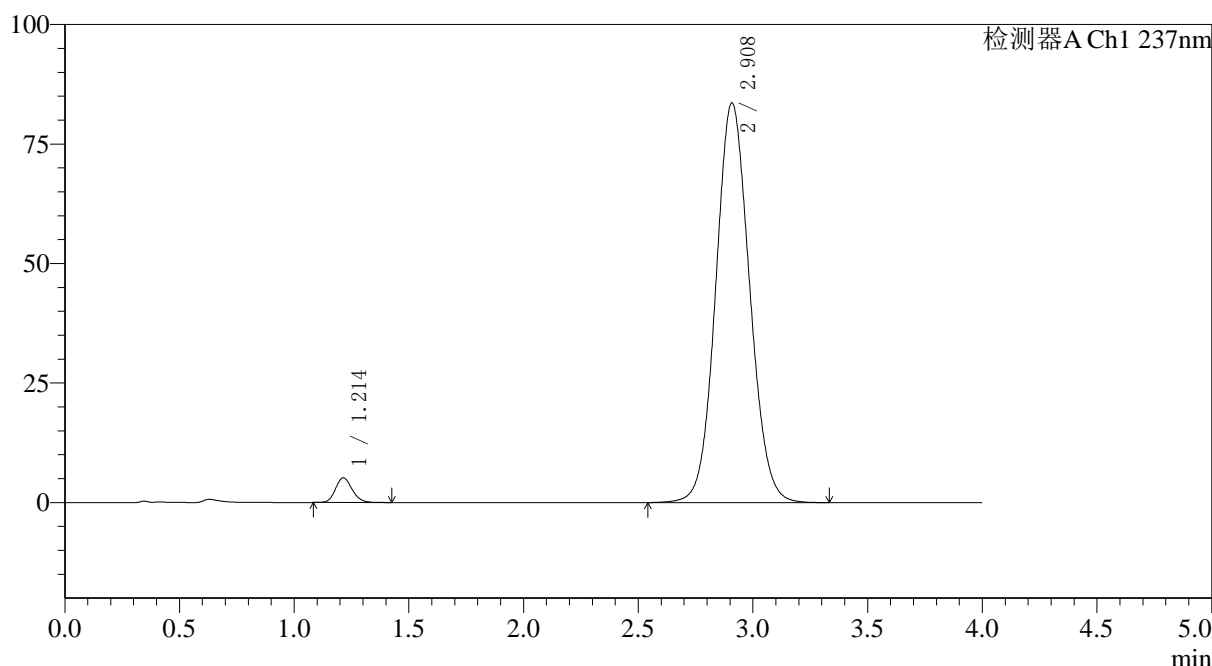
SMF-4113

<样品信息>

色谱柱 : XB-C18(50*4.6mm,5μm) 流速: 2.0ml/min
 柱温 : 30°C 波长: 237nm
 数据文件名: RC\$SMF-4113 - 0-3/18-21-2 - zzp-24101501p-rcqx-SHUIjz-80mg5mg-jf75z-p3-15min.lcd
 方法文件名: RC\$SMF-4113 - SMF-4113-rcqx-FX267.lcm
 批处理文件名: RC\$SMF-4113 - 20241214-FX267.lcb
 样品瓶号 : 1-21 版本号:6.115
 进样体积 : 20μl 实验者:jiangjinwei
 进样时间 : 2024/12/14 16:03:43 处理者:jiangjinwei
 处理时间 (V2) : 2024/12/16 14:41:06
 仪器型号: SHIMADZU LC-2050C(FX267)

<色谱图>

mV



<峰表>

检测器A Ch1 237nm

峰号	保留时间	面积	面积%	高度	理论塔板数(USP)	拖尾因子	分离度(USP)
1	1.214	26155	2.958	5167	1351	1.154	--
2	2.908	858128	97.042	83528	1872	1.080	8.452
总计		884283	100.000	88695			

图21 替米沙坦氨氯地平片溶出曲线测定HPLC图谱
 自制品-24101501批(80mg/5mg规格)-水介质-桨法-75转-15min-片3
 供试品溶液-1



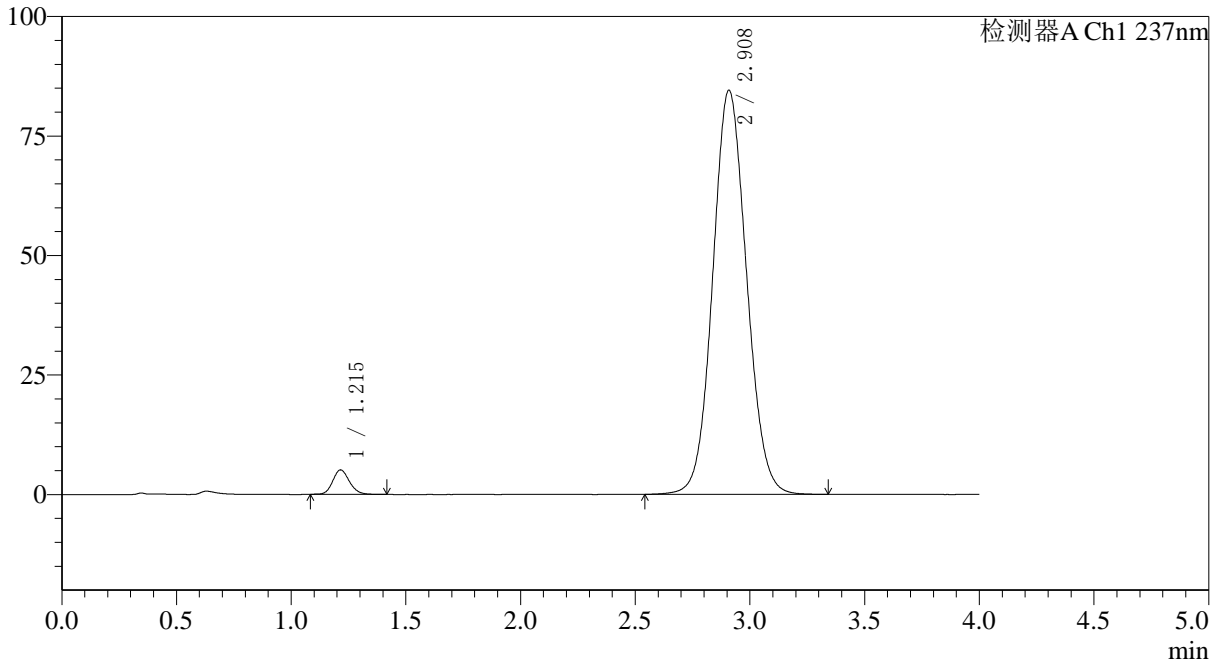
SMF-4113

<样品信息>

色谱柱 : XB-C18(50*4.6mm,5µm) 流速: 2.0ml/min
 柱温 : 30°C 波长: 237nm
 数据文件名: RC\$SMF-4113 - 0-3/18-22-2 - zzp-24101501p-rcqx-SHUIjz-80mg5mg-jf75z-p4-15min.lcd
 方法文件名: RC\$SMF-4113 - SMF-4113-rcqx-FX267.lcm
 批处理文件名: RC\$SMF-4113 - 20241214-FX267.lcb
 样品瓶号 : 1-30 版本号:6.115
 进样体积 : 20µl 实验者:jiangjinwei
 进样时间 : 2024/12/14 16:08:06 处理者:jiangjinwei
 处理时间 (V2) : 2024/12/16 14:41:09
 仪器型号: SHIMADZU LC-2050C(FX267)

<色谱图>

mV



<峰表>

检测器A Ch1 237nm

峰号	保留时间	面积	面积%	高度	理论塔板数(USP)	拖尾因子	分离度(USP)
1	1.215	25872	2.895	5112	1355	1.147	--
2	2.908	867720	97.105	84457	1870	1.080	8.444
总计		893592	100.000	89569			

图22 替米沙坦氨氯地平片溶出曲线测定HPLC图谱
 自制品-24101501批(80mg/5mg规格)-水介质-桨法-75转-15min-片4
 供试品溶液-1



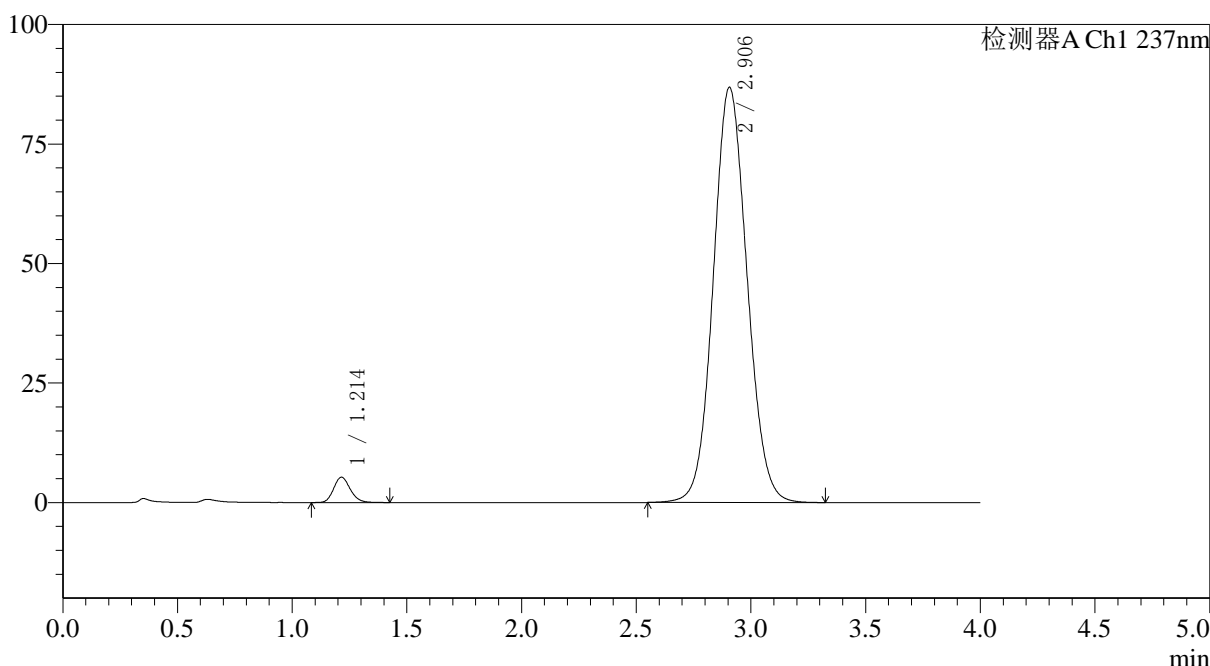
SMF-4113

<样品信息>

色谱柱 : XB-C18(50*4.6mm,5μm) 流速: 2.0ml/min
 柱温 : 30°C 波长: 237nm
 数据文件名: RC\$SMF-4113 - 0-3/18-23-2 - zzp-24101501p-rcqx-SHUIjz-80mg5mg-jf75z-p5-15min.lcd
 方法文件名: RC\$SMF-4113 - SMF-4113-rcqx-FX267.lcm
 批处理文件名: RC\$SMF-4113 - 20241214-FX267.lcb
 样品瓶号 : 1-39 版本号:6.115
 进样体积 : 20μl 实验者:jiangjinwei
 进样时间 : 2024/12/14 16:12:27 处理者:jiangjinwei
 处理时间 (V2) : 2024/12/16 14:41:11
 仪器型号: SHIMADZU LC-2050C(FX267)

<色谱图>

mV



<峰表>

检测器A Ch1 237nm

峰号	保留时间	面积	面积%	高度	理论塔板数(USP)	拖尾因子	分离度(USP)
1	1.214	26748	2.913	5299	1354	1.163	--
2	2.906	891393	97.087	86866	1870	1.081	8.441
总计		918141	100.000	92165			

图23 替米沙坦氨氯地平片溶出曲线测定HPLC图谱
 自制品-24101501批(80mg/5mg规格)-水介质-桨法-75转-15min-片5
 供试品溶液-1



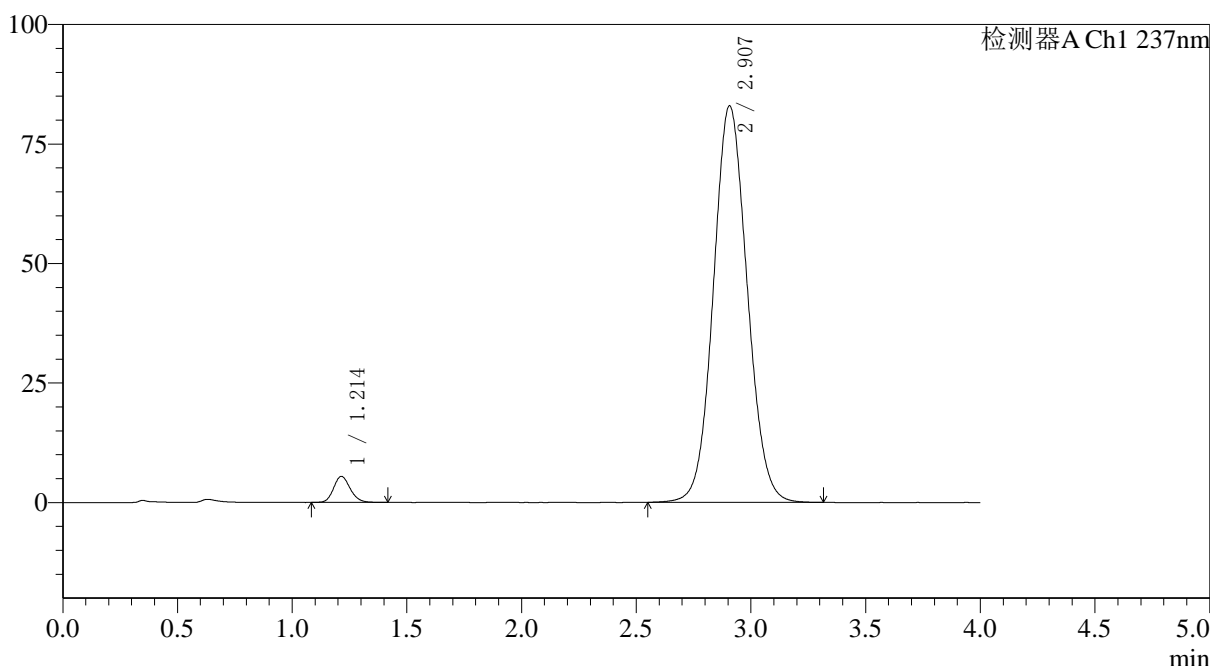
SMF-4113

<样品信息>

色谱柱 : XB-C18(50*4.6mm,5μm) 流速: 2.0ml/min
 柱温 : 30°C 波长: 237nm
 数据文件名: RC\$SMF-4113 - 0-3/18-24-2 - zzp-24101501p-rcqx-SHUIjz-80mg5mg-jf75z-p6-15min.lcd
 方法文件名: RC\$SMF-4113 - SMF-4113-rcqx-FX267.lcm
 批处理文件名: RC\$SMF-4113 - 20241214-FX267.lcb
 样品瓶号 : 1-48
 进样体积 : 20μl 版本号:6.115
 进样时间 : 2024/12/14 16:16:49 实验者:jiangjinwei
 处理时间 (V2) : 2024/12/16 14:41:14 处理者:jiangjinwei
 仪器型号: SHIMADZU LC-2050C(FX267)

<色谱图>

mV



<峰表>

检测器A Ch1 237nm

峰号	保留时间	面积	面积%	高度	理论塔板数(USP)	拖尾因子	分离度(USP)
1	1.214	27604	3.137	5454	1350	1.155	--
2	2.907	852196	96.863	82957	1865	1.077	8.433
总计		879799	100.000	88411			

图24 替米沙坦氨氯地平片溶出曲线测定HPLC图谱
 自制品-24101501批(80mg/5mg规格)-水介质-桨法-75转-15min-片6
 供试品溶液-1



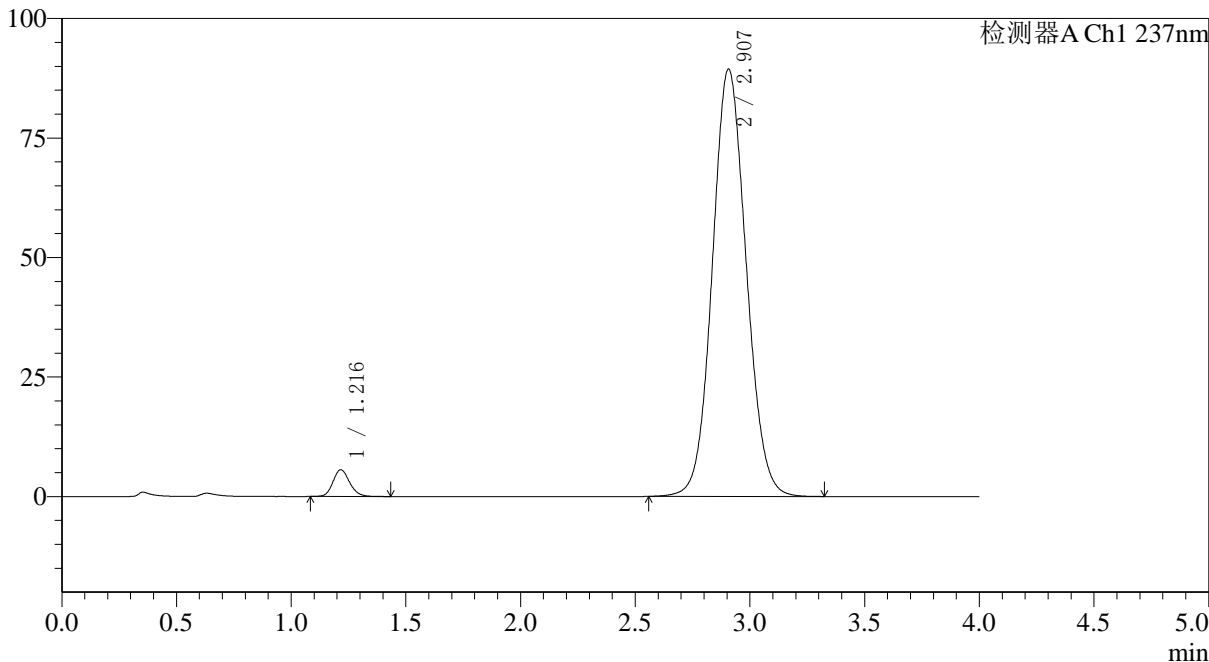
SMF-4113

<样品信息>

色谱柱 : XB-C18(50*4.6mm,5μm) 流速: 2.0ml/min
 柱温 : 30°C 波长: 237nm
 数据文件名: RC\$SMF-4113 - 0-3/18-25-2 - zzp-24101501p-rcqx-SHUIjz-80mg5mg-jf75z-p1-20min.lcd
 方法文件名: RC\$SMF-4113 - SMF-4113-rcqx-FX267.lcm
 批处理文件名: RC\$SMF-4113 - 20241214-FX267.lcb
 样品瓶号 : 1-4
 进样体积 : 20μl 版本号:6.115
 进样时间 : 2024/12/14 16:21:13 实验者:jiangjinwei
 处理时间 (V2) : 2024/12/16 14:41:17 处理者:jiangjinwei
 仪器型号: SHIMADZU LC-2050C(FX267)

<色谱图>

mV



<峰表>

检测器A Ch1 237nm

峰号	保留时间	面积	面积%	高度	理论塔板数(USP)	拖尾因子	分离度(USP)
1	1.216	28288	2.989	5577	1358	1.158	--
2	2.907	918266	97.011	89390	1864	1.081	8.427
总计		946554	100.000	94967			

图25 替米沙坦氨氯地平片溶出曲线测定HPLC图谱
 自制品-24101501批(80mg/5mg规格)-水介质-桨法-75转-20min-片1
 供试品溶液-1



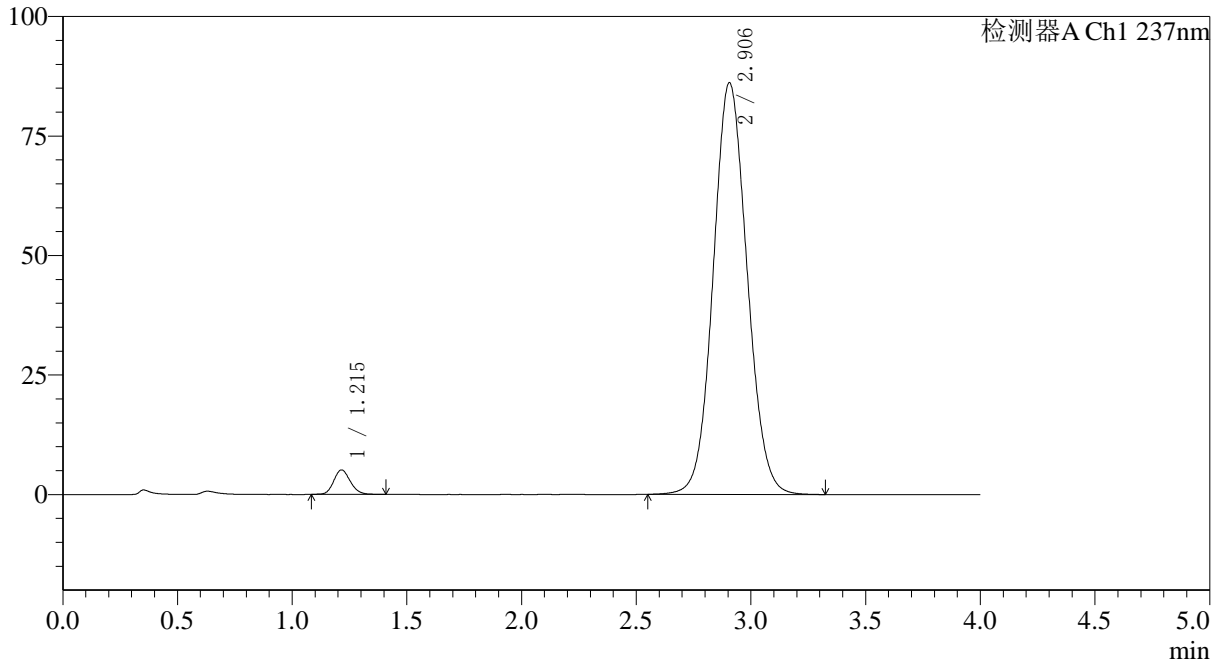
SMF-4113

<样品信息>

色谱柱 : XB-C18(50*4.6mm,5µm) 流速: 2.0ml/min
 柱温 : 30°C 波长: 237nm
 数据文件名: RC\$SMF-4113 - 0-3/18-26-2 - zzp-24101501p-rcqx-SHUIjz-80mg5mg-jf75z-p2-20min.lcd
 方法文件名: RC\$SMF-4113 - SMF-4113-rcqx-FX267.lcm
 批处理文件名: RC\$SMF-4113 - 20241214-FX267.lcb
 样品瓶号 : 1-13 版本号:6.115
 进样体积 : 20µl 实验者:jiangjinwei
 进样时间 : 2024/12/14 16:25:35 处理者:jiangjinwei
 处理时间 (V2) : 2024/12/16 14:41:20
 仪器型号: SHIMADZU LC-2050C(FX267)

<色谱图>

mV



<峰表>

检测器A Ch1 237nm

峰号	保留时间	面积	面积%	高度	理论塔板数(USP)	拖尾因子	分离度(USP)
1	1.215	25779	2.829	5114	1362	1.143	--
2	2.906	885529	97.171	86129	1861	1.078	8.433
总计		911308	100.000	91243			

图26 替米沙坦氨氯地平片溶出曲线测定HPLC图谱
 自制品-24101501批(80mg/5mg规格)-水介质-桨法-75转-20min-片2
 供试品溶液-1



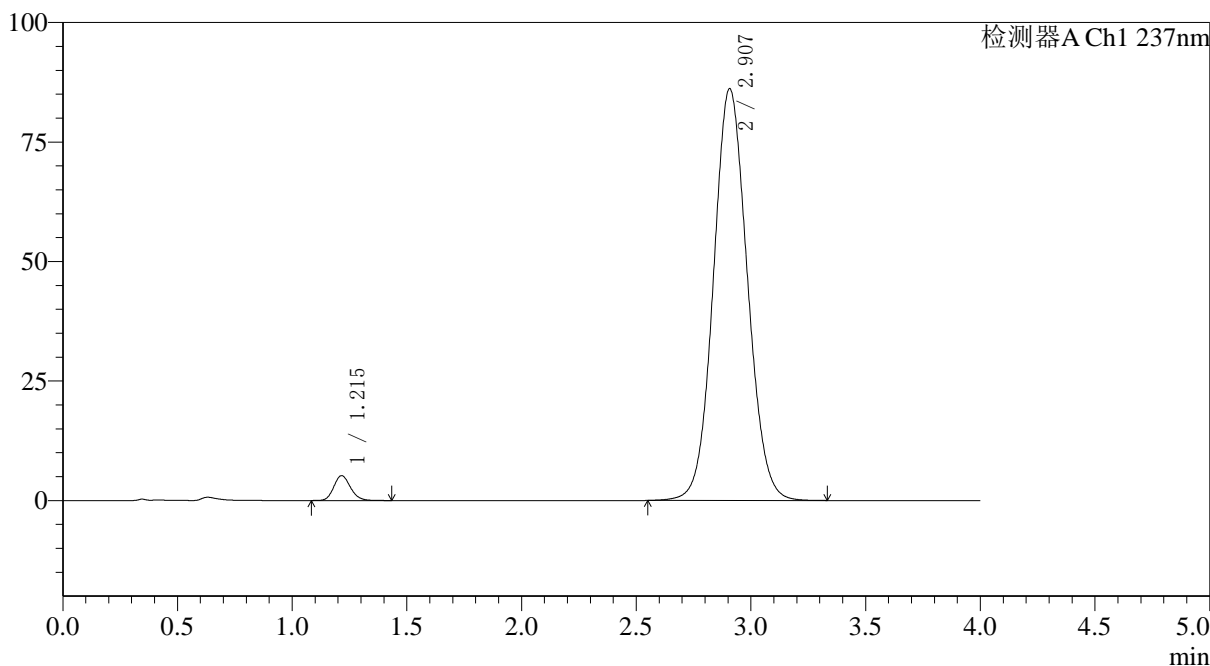
SMF-4113

<样品信息>

色谱柱 : XB-C18(50*4.6mm,5µm) 流速: 2.0ml/min
 柱温 : 30°C 波长: 237nm
 数据文件名: RC\$SMF-4113 - 0-3/18-27-2 - zzp-24101501p-rcqx-SHUIjz-80mg5mg-jf75z-p3-20min.lcd
 方法文件名: RC\$SMF-4113 - SMF-4113-rcqx-FX267.lcm
 批处理文件名: RC\$SMF-4113 - 20241214-FX267.lcb
 样品瓶号 : 1-22 版本号:6.115
 进样体积 : 20µl 实验者:jiangjinwei
 进样时间 : 2024/12/14 16:29:58 处理者:jiangjinwei
 处理时间 (V2) : 2024/12/16 14:41:23
 仪器型号: SHIMADZU LC-2050C(FX267)

<色谱图>

mV



<峰表>

检测器A Ch1 237nm

峰号	保留时间	面积	面积%	高度	理论塔板数(USP)	拖尾因子	分离度(USP)
1	1.215	26430	2.894	5204	1349	1.150	--
2	2.907	886763	97.106	86104	1859	1.076	8.416
总计		913194	100.000	91308			

图27 替米沙坦氨氯地平片溶出曲线测定HPLC图谱
 自制品-24101501批(80mg/5mg规格)-水介质-桨法-75转-20min-片3
 供试品溶液-1



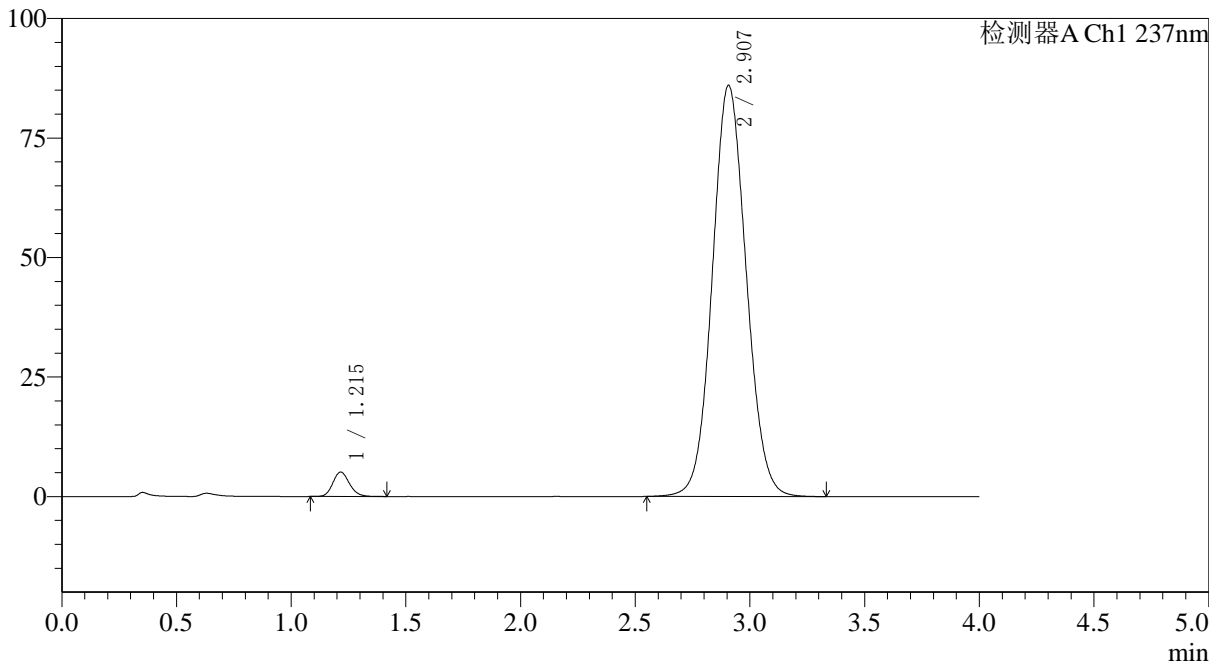
SMF-4113

<样品信息>

色谱柱 : XB-C18(50*4.6mm,5µm) 流速: 2.0ml/min
 柱温 : 30°C 波长: 237nm
 数据文件名: RC\$SMF-4113 - 0-3/18-28-2 - zzp-24101501p-rcqx-SHUIjz-80mg5mg-jf75z-p4-20min.lcd
 方法文件名: RC\$SMF-4113 - SMF-4113-rcqx-FX267.lcm
 批处理文件名: RC\$SMF-4113 - 20241214-FX267.lcb
 样品瓶号 : 1-31 版本号:6.115
 进样体积 : 20µl 实验者:jiangjinwei
 进样时间 : 2024/12/14 16:34:21 处理者:jiangjinwei
 处理时间 (V2) : 2024/12/16 14:41:26
 仪器型号: SHIMADZU LC-2050C(FX267)

<色谱图>

mV



<峰表>

检测器A Ch1 237nm

峰号	保留时间	面积	面积%	高度	理论塔板数(USP)	拖尾因子	分离度(USP)
1	1.215	25836	2.833	5110	1359	1.153	--
2	2.907	886127	97.167	86009	1855	1.075	8.419
总计		911964	100.000	91119			

图28 替米沙坦氨氯地平片溶出曲线测定HPLC图谱
 自制品-24101501批(80mg/5mg规格)-水介质-桨法-75转-20min-片4
 供试品溶液-1



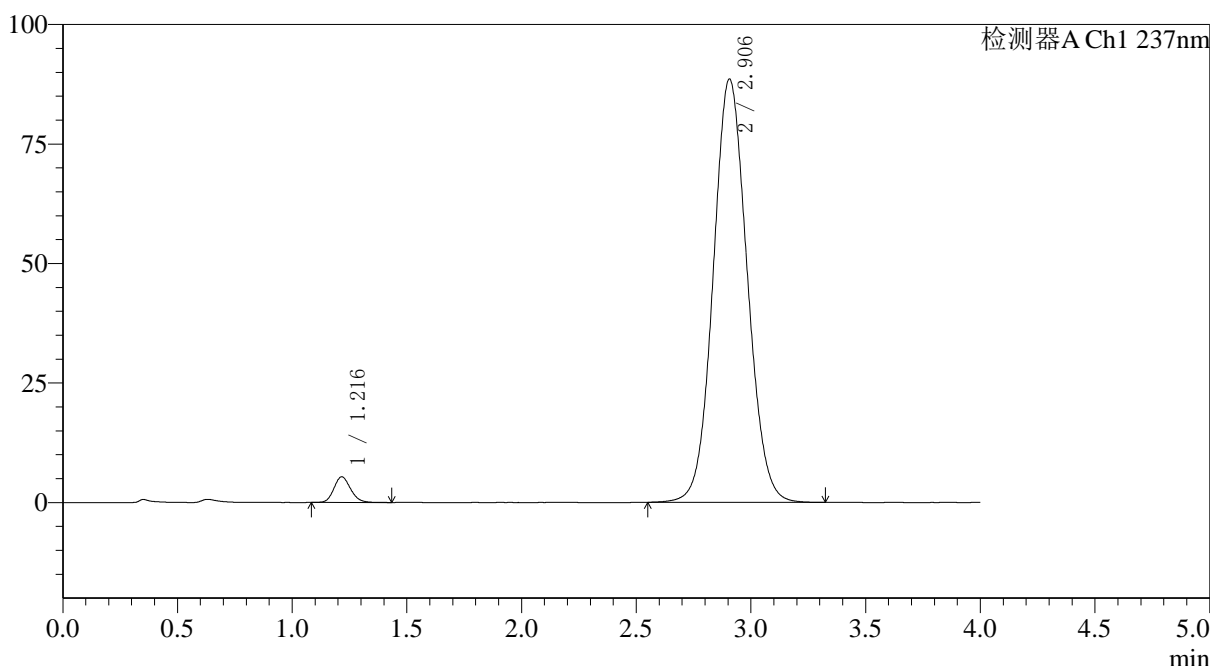
SMF-4113

<样品信息>

色谱柱 : XB-C18(50*4.6mm,5µm) 流速: 2.0ml/min
 柱温 : 30°C 波长: 237nm
 数据文件名: RC\$SMF-4113 - 0-3/18-29-2 - zzp-24101501p-rcqx-SHUIjz-80mg5mg-jf75z-p5-20min.lcd
 方法文件名: RC\$SMF-4113 - SMF-4113-rcqx-FX267.lcm
 批处理文件名: RC\$SMF-4113 - 20241214-FX267.lcb
 样品瓶号 : 1-40
 进样体积 : 20µl 版本号:6.115
 进样时间 : 2024/12/14 16:38:43 实验者:jiangjinwei
 处理时间 (V2) : 2024/12/16 14:41:29 处理者:jiangjinwei
 仪器型号: SHIMADZU LC-2050C(FX267)

<色谱图>

mV



<峰表>

检测器A Ch1 237nm

峰号	保留时间	面积	面积%	高度	理论塔板数(USP)	拖尾因子	分离度(USP)
1	1.216	27249	2.897	5354	1346	1.150	--
2	2.906	913280	97.103	88570	1851	1.076	8.393
总计		940529	100.000	93924			

图29 替米沙坦氨氯地平片溶出曲线测定HPLC图谱
 自制品-24101501批(80mg/5mg规格)-水介质-桨法-75转-20min-片5
 供试品溶液-1



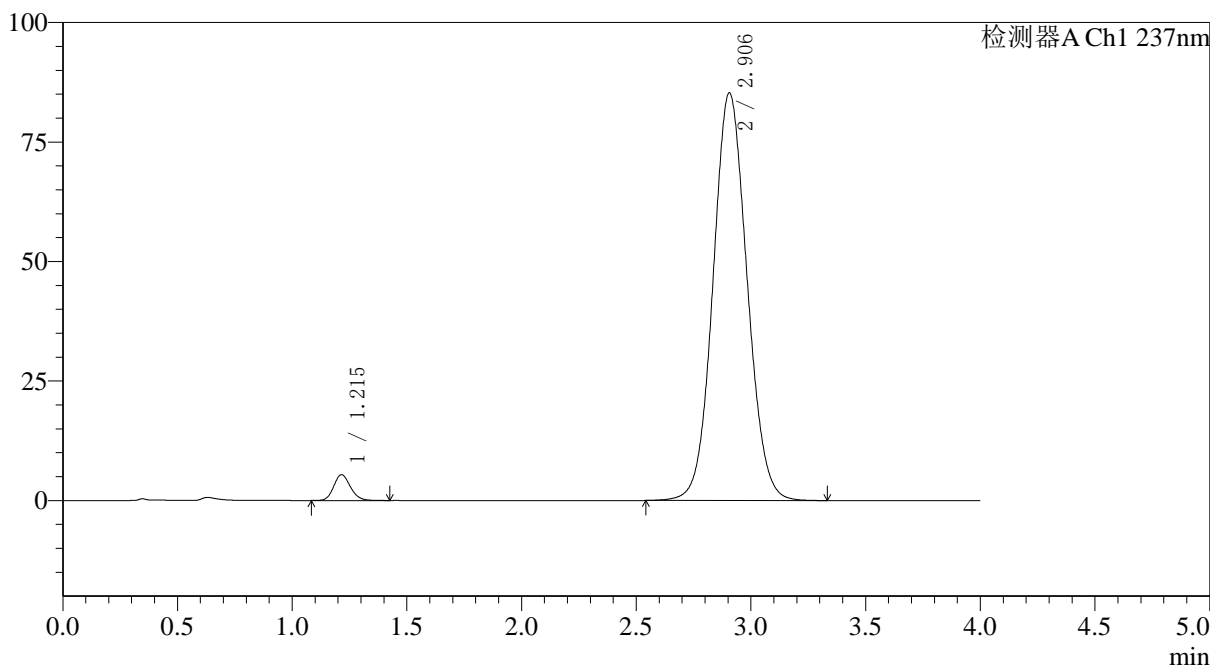
SMF-4113

<样品信息>

色谱柱 : XB-C18(50*4.6mm,5µm) 流速: 2.0ml/min
 柱温 : 30°C 波长: 237nm
 数据文件名: RC\$SMF-4113 - 0-3/18-30-2 - zzp-24101501p-rcqx-SHUIjz-80mg5mg-jf75z-p6-20min.lcd
 方法文件名: RC\$SMF-4113 - SMF-4113-rcqx-FX267.lcm
 批处理文件名: RC\$SMF-4113 - 20241214-FX267.lcb
 样品瓶号 : 1-49
 进样体积 : 20µl 版本号:6.115
 进样时间 : 2024/12/14 16:43:04 实验者:jiangjinwei
 处理时间 (V2) : 2024/12/16 14:41:32 处理者:jiangjinwei
 仪器型号: SHIMADZU LC-2050C(FX267)

<色谱图>

mV



<峰表>

检测器A Ch1 237nm

峰号	保留时间	面积	面积%	高度	理论塔板数(USP)	拖尾因子	分离度(USP)
1	1.215	27410	3.017	5395	1343	1.147	--
2	2.906	881224	96.983	85300	1843	1.072	8.384
总计		908635	100.000	90694			

图30 替米沙坦氨氯地平片溶出曲线测定HPLC图谱
 自制品-24101501批(80mg/5mg规格)-水介质-桨法-75转-20min-片6
 供试品溶液-1



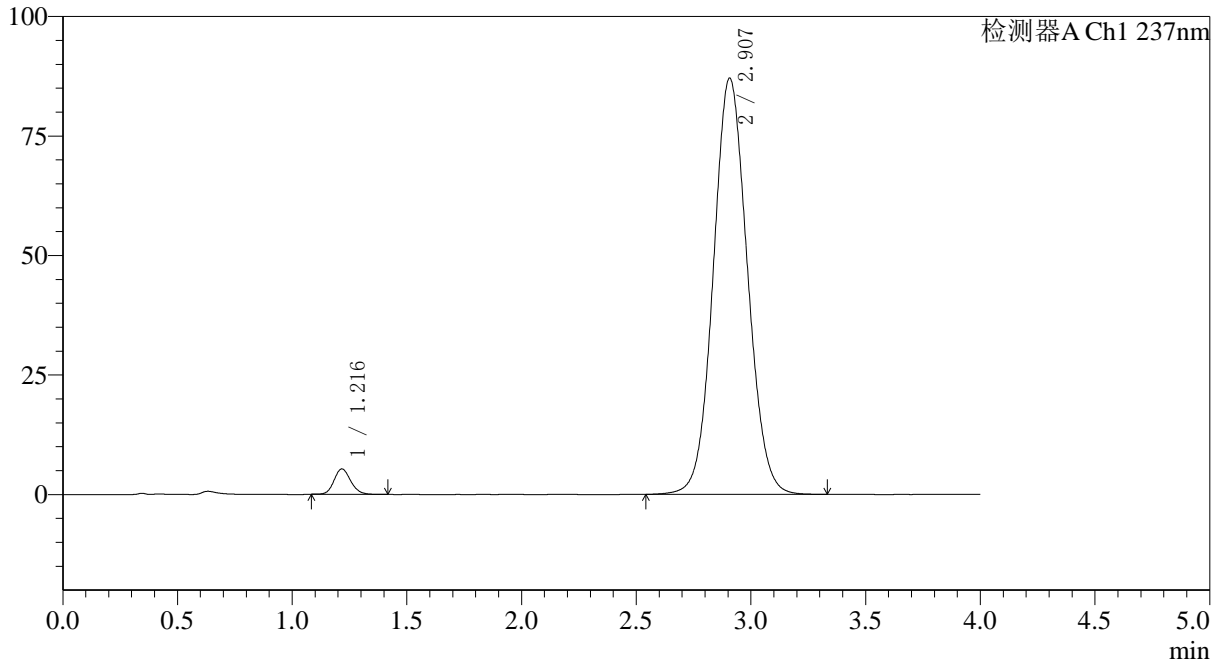
SMF-4113

<样品信息>

色谱柱 : XB-C18(50*4.6mm,5μm) 流速: 2.0ml/min
 柱温 : 30°C 波长: 237nm
 数据文件名: RC\$SMF-4113 - 0-3/18-31-2 - zzp-24101501p-rcqx-SHUIjz-80mg5mg-jf75z-p1-30min.lcd
 方法文件名: RC\$SMF-4113 - SMF-4113-rcqx-FX267.lcm
 批处理文件名: RC\$SMF-4113 - 20241214-FX267.lcb
 样品瓶号 : 1-5 版本号:6.115
 进样体积 : 20μl 实验者:jiangjinwei
 进样时间 : 2024/12/14 16:47:27 处理者:jiangjinwei
 处理时间 (V2) : 2024/12/16 14:41:35
 仪器型号: SHIMADZU LC-2050C(FX267)

<色谱图>

mV



<峰表>

检测器A Ch1 237nm

峰号	保留时间	面积	面积%	高度	理论塔板数(USP)	拖尾因子	分离度(USP)
1	1.216	26819	2.893	5293	1356	1.144	--
2	2.907	900272	97.107	87058	1844	1.073	8.393
总计		927091	100.000	92351			

图31 替米沙坦氨氯地平片溶出曲线测定HPLC图谱
 自制品-24101501批(80mg/5mg规格)-水介质-桨法-75转-30min-片1
 供试品溶液-1



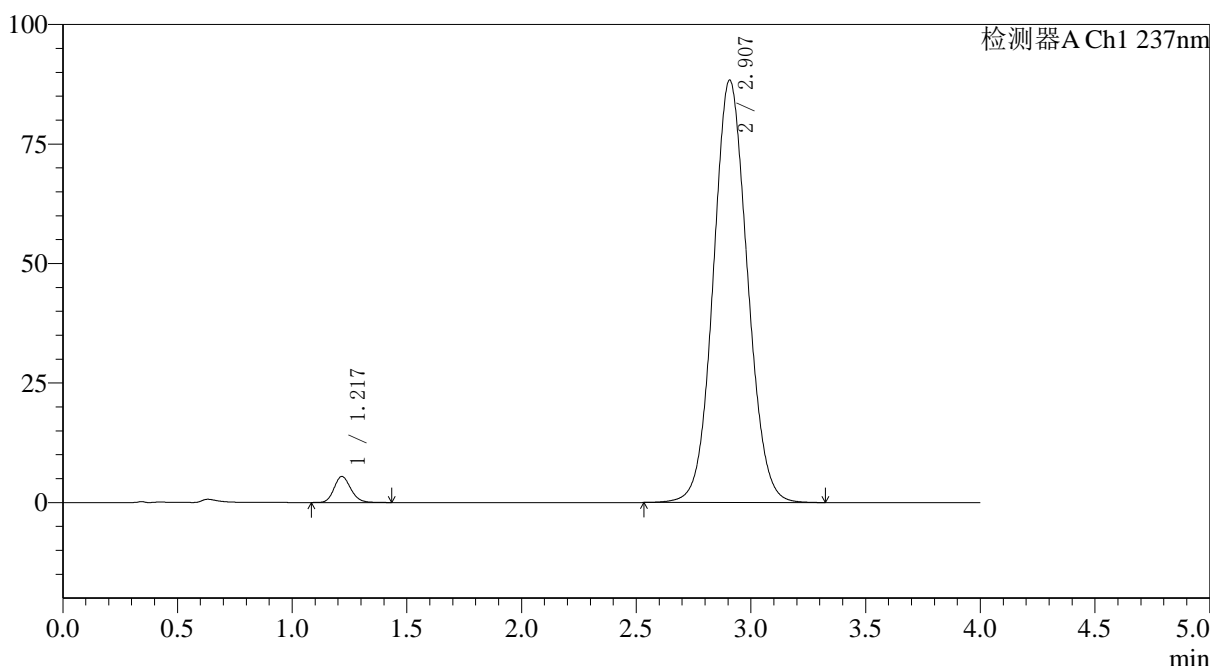
SMF-4113

<样品信息>

色谱柱 : XB-C18(50*4.6mm,5μm) 流速: 2.0ml/min
 柱温 : 30°C 波长: 237nm
 数据文件名: RC\$SMF-4113 - 0-3/18-32-2 - zzp-24101501p-rcqx-SHUIjz-80mg5mg-jf75z-p2-30min.lcd
 方法文件名: RC\$SMF-4113 - SMF-4113-rcqx-FX267.lcm
 批处理文件名: RC\$SMF-4113 - 20241214-FX267.lcb
 样品瓶号 : 1-14
 进样体积 : 20μl 版本号:6.115
 进样时间 : 2024/12/14 16:51:50 实验者:jiangjinwei
 处理时间 (V2) : 2024/12/16 14:41:37 处理者:jiangjinwei
 仪器型号: SHIMADZU LC-2050C(FX267)

<色谱图>

mV



<峰表>

检测器A Ch1 237nm

峰号	保留时间	面积	面积%	高度	理论塔板数(USP)	拖尾因子	分离度(USP)
1	1.217	27790	2.950	5437	1340	1.152	--
2	2.907	914380	97.050	88340	1839	1.073	8.368
总计		942170	100.000	93777			

图32 替米沙坦氨氯地平片溶出曲线测定HPLC图谱
 自制品-24101501批(80mg/5mg规格)-水介质-桨法-75转-30min-片2
 供试品溶液-1



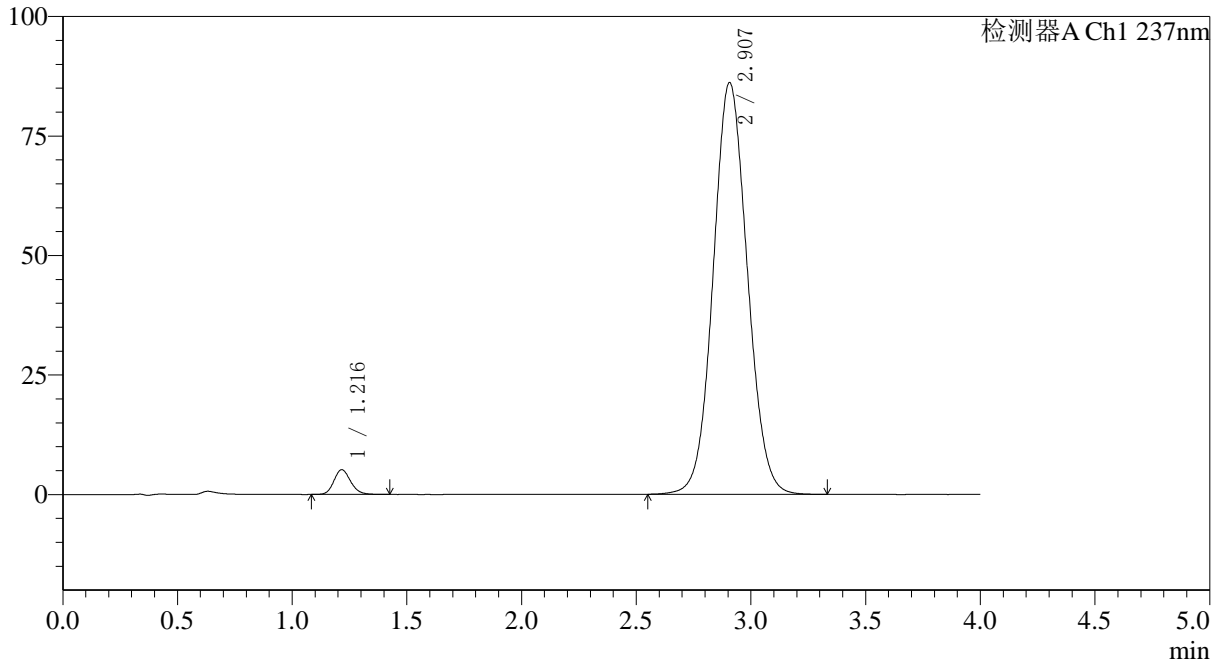
SMF-4113

<样品信息>

色谱柱 : XB-C18(50*4.6mm,5µm) 流速: 2.0ml/min
 柱温 : 30°C 波长: 237nm
 数据文件名: RC\$SMF-4113 - 0-3/18-33-2 - zzp-24101501p-rcqx-SHUIjz-80mg5mg-jf75z-p3-30min.lcd
 方法文件名: RC\$SMF-4113 - SMF-4113-rcqx-FX267.lcm
 批处理文件名: RC\$SMF-4113 - 20241214-FX267.lcb
 样品瓶号 : 1-23
 进样体积 : 20µl 版本号:6.115
 进样时间 : 2024/12/14 16:56:13 实验者:jiangjinwei
 处理时间 (V2) : 2024/12/16 14:41:40 处理者:jiangjinwei
 仪器型号: SHIMADZU LC-2050C(FX267)

<色谱图>

mV



<峰表>

检测器A Ch1 237nm

峰号	保留时间	面积	面积%	高度	理论塔板数(USP)	拖尾因子	分离度(USP)
1	1.216	26356	2.868	5172	1347	1.151	--
2	2.907	892750	97.132	86137	1834	1.070	8.369
总计		919106	100.000	91309			

图33 替米沙坦氨氯地平片溶出曲线测定HPLC图谱
 自制品-24101501批(80mg/5mg规格)-水介质-桨法-75转-30min-片3
 供试品溶液-1



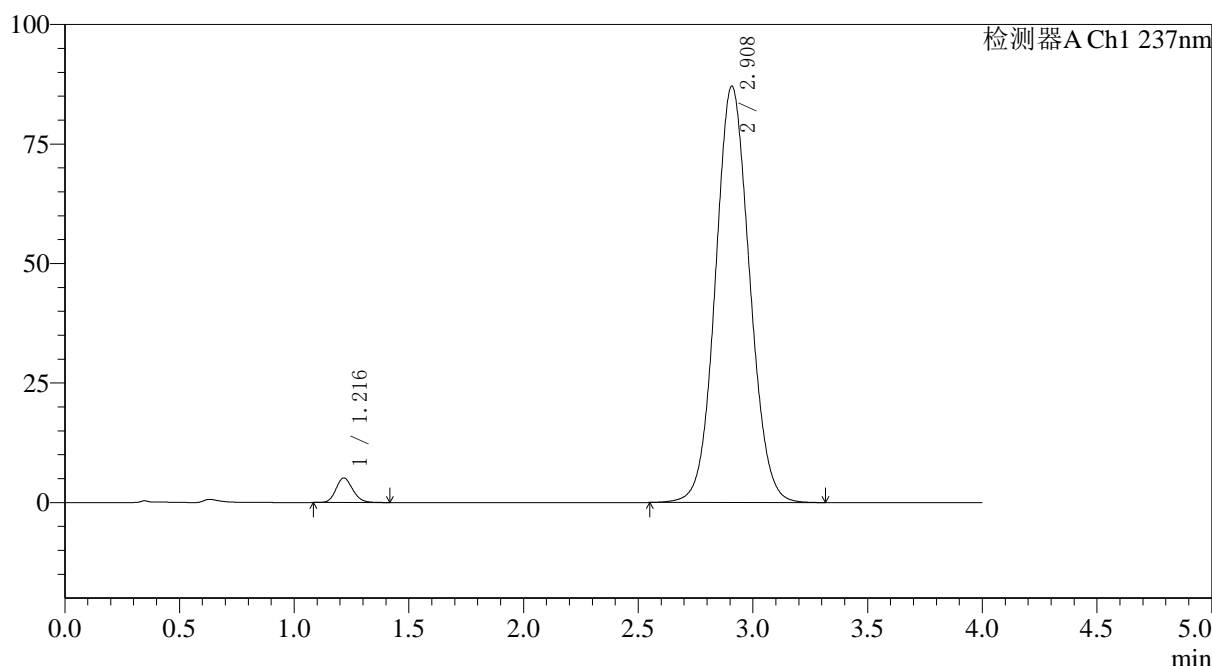
SMF-4113

<样品信息>

色谱柱 : XB-C18(50*4.6mm,5μm) 流速: 2.0ml/min
 柱温 : 30°C 波长: 237nm
 数据文件名: RC\$SMF-4113 - 0-3/18-34-2 - zzp-24101501p-rcqx-SHUIjz-80mg5mg-jf75z-p4-30min.lcd
 方法文件名: RC\$SMF-4113 - SMF-4113-rcqx-FX267.lcm
 批处理文件名: RC\$SMF-4113 - 20241214-FX267.lcb
 样品瓶号 : 1-32
 进样体积 : 20μl 版本号:6.115
 进样时间 : 2024/12/14 17:00:36 实验者:jiangjinwei
 处理时间 (V2) : 2024/12/16 14:41:43 处理者:jiangjinwei
 仪器型号: SHIMADZU LC-2050C(FX267)

<色谱图>

mV



<峰表>

检测器A Ch1 237nm

峰号	保留时间	面积	面积%	高度	理论塔板数(USP)	拖尾因子	分离度(USP)
1	1.216	26062	2.803	5118	1344	1.146	--
2	2.908	903803	97.197	87049	1830	1.070	8.361
总计		929865	100.000	92168			

图34 替米沙坦氨氯地平片溶出曲线测定HPLC图谱
 自制品-24101501批(80mg/5mg规格)-水介质-桨法-75转-30min-片4
 供试品溶液-1



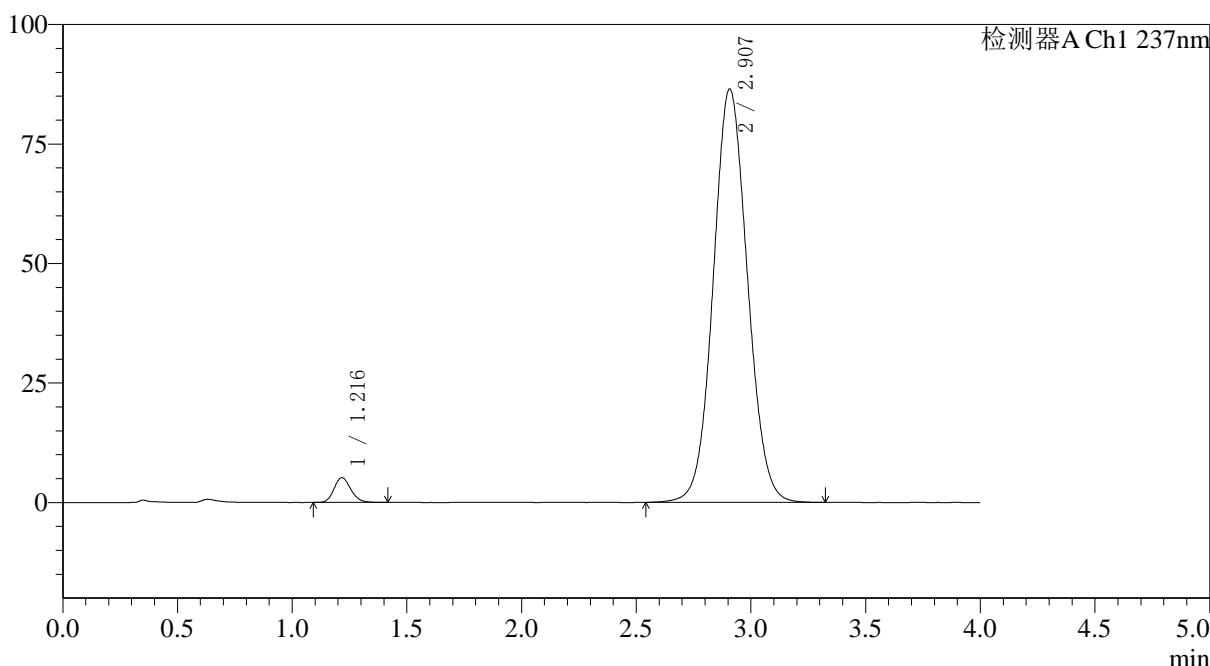
SMF-4113

<样品信息>

色谱柱 : XB-C18(50*4.6mm,5µm) 流速: 2.0ml/min
 柱温 : 30°C 波长: 237nm
 数据文件名: RC\$SMF-4113 - 0-3/18-35-2 - zzp-24101501p-rcqx-SHUIjz-80mg5mg-jf75z-p5-30min.lcd
 方法文件名: RC\$SMF-4113 - SMF-4113-rcqx-FX267.lcm
 批处理文件名: RC\$SMF-4113 - 20241214-FX267.lcb
 样品瓶号 : 1-41
 进样体积 : 20µl 版本号:6.115
 进样时间 : 2024/12/14 17:05:00 实验者:jiangjinwei
 处理时间 (V2) : 2024/12/16 14:41:46 处理者:jiangjinwei
 仪器型号: SHIMADZU LC-2050C(FX267)

<色谱图>

mV



<峰表>

检测器A Ch1 237nm

峰号	保留时间	面积	面积%	高度	理论塔板数(USP)	拖尾因子	分离度(USP)
1	1.216	26392	2.856	5172	1337	1.155	--
2	2.907	897750	97.144	86462	1828	1.068	8.348
总计		924142	100.000	91634			

图35 替米沙坦氨氯地平片溶出曲线测定HPLC图谱
 自制品-24101501批(80mg/5mg规格)-水介质-桨法-75转-30min-片5
 供试品溶液-1



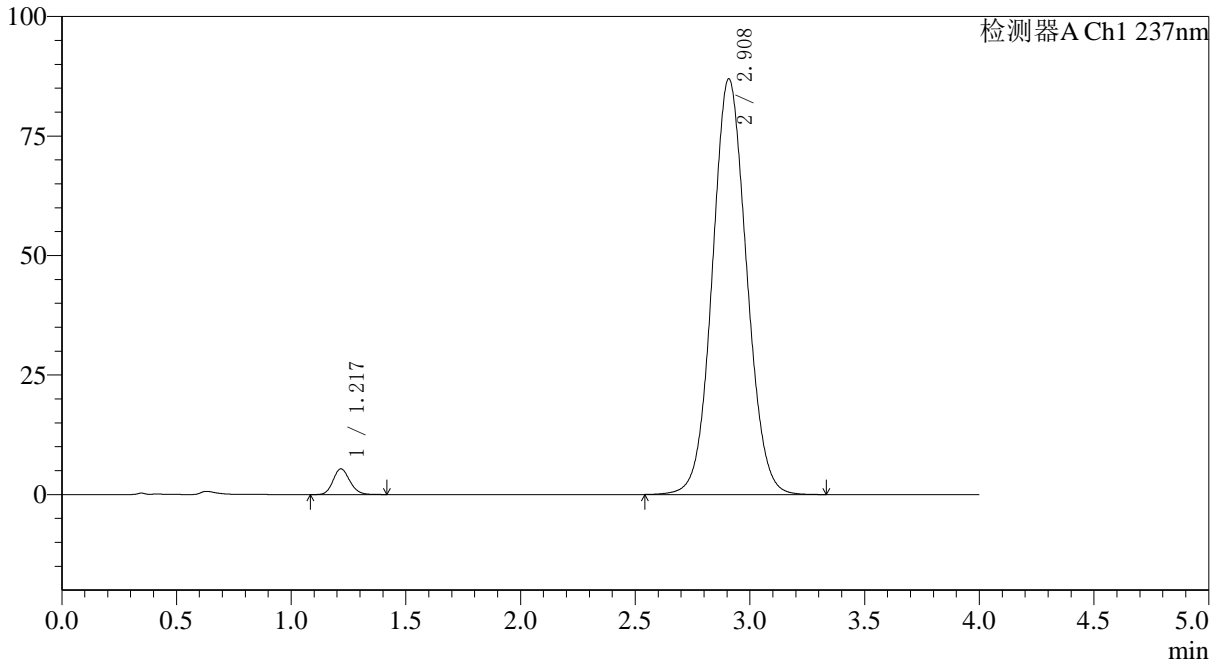
SMF-4113

<样品信息>

色谱柱 : XB-C18(50*4.6mm,5µm) 流速: 2.0ml/min
 柱温 : 30°C 波长: 237nm
 数据文件名: RC\$SMF-4113 - 0-3/18-36-2 - zzp-24101501p-rcqx-SHUIjz-80mg5mg-jf75z-p6-30min.lcd
 方法文件名: RC\$SMF-4113 - SMF-4113-rcqx-FX267.lcm
 批处理文件名: RC\$SMF-4113 - 20241214-FX267.lcb
 样品瓶号 : 1-50
 进样体积 : 20µl 版本号:6.115
 进样时间 : 2024/12/14 17:09:21 实验者:jiangjinwei
 处理时间 (V2) : 2024/12/16 14:41:49 处理者:jiangjinwei
 仪器型号: SHIMADZU LC-2050C(FX267)

<色谱图>

mV



<峰表>

检测器A Ch1 237nm

峰号	保留时间	面积	面积%	高度	理论塔板数(USP)	拖尾因子	分离度(USP)
1	1.217	27453	2.946	5366	1335	1.147	--
2	2.908	904356	97.054	86920	1823	1.067	8.338
总计		931810	100.000	92286			

图36 替米沙坦氨氯地平片溶出曲线测定HPLC图谱
 自制品-24101501批(80mg/5mg规格)-水介质-桨法-75转-30min-片6
 供试品溶液-1



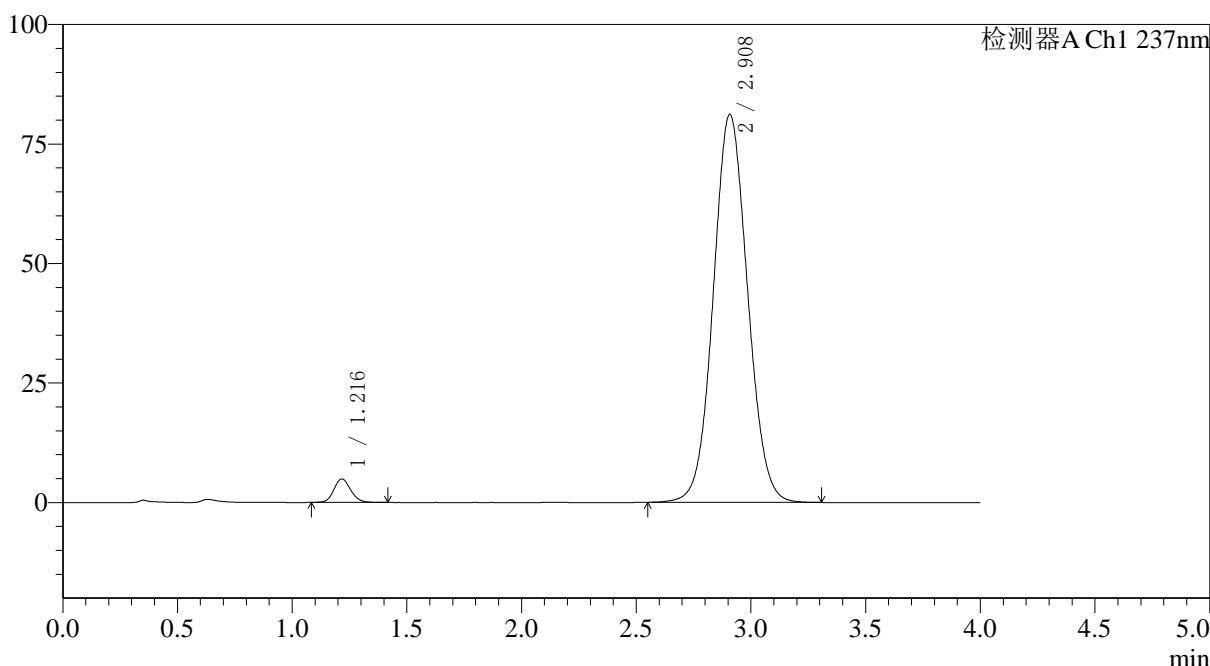
SMF-4113

<样品信息>

色谱柱 : XB-C18(50*4.6mm,5μm) 流速: 2.0ml/min
 柱温 : 30°C 波长: 237nm
 数据文件名: RC\$SMF-4113 - 0-3/18-37-2 - zzp-24101501p-rcqx-SHUIjz-80mg5mg-jf75z-p1-45min.lcd
 方法文件名: RC\$SMF-4113 - SMF-4113-rcqx-FX267.lcm
 批处理文件名: RC\$SMF-4113 - 20241214-FX267.lcb
 样品瓶号 : 1-6
 进样体积 : 20μl 版本号:6.115
 进样时间 : 2024/12/14 17:13:44 实验者:jiangjinwei
 处理时间 (V2) : 2024/12/16 14:41:51 处理者:jiangjinwei
 仪器型号: SHIMADZU LC-2050C(FX267)

<色谱图>

mV



<峰表>

检测器A Ch1 237nm

峰号	保留时间	面积	面积%	高度	理论塔板数(USP)	拖尾因子	分离度(USP)
1	1.216	25043	2.879	4907	1336	1.130	--
2	2.908	844672	97.121	81120	1818	1.063	8.336
总计		869716	100.000	86027			

图37 替米沙坦氨氯地平片溶出曲线测定HPLC图谱
 自制品-24101501批(80mg/5mg规格)-水介质-桨法-75转-45min-片1
 供试品溶液-1



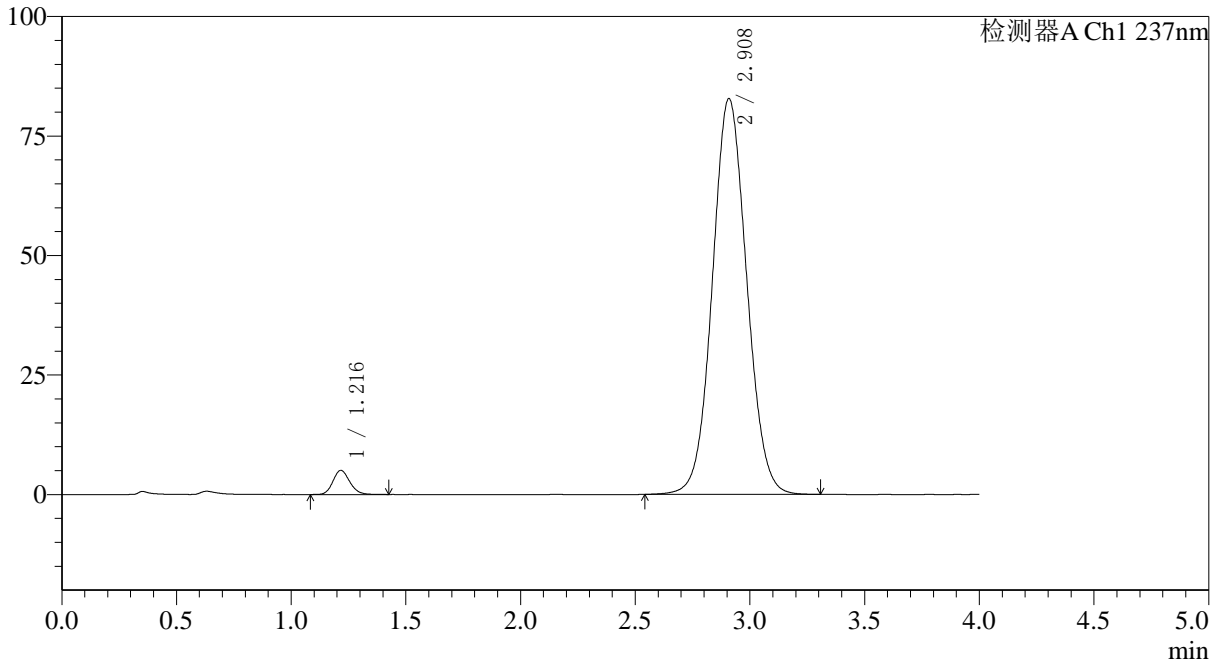
SMF-4113

<样品信息>

色谱柱 : XB-C18(50*4.6mm,5µm) 流速: 2.0ml/min
 柱温 : 30°C 波长: 237nm
 数据文件名: RC\$SMF-4113 - 0-3/18-38-2 - zzp-24101501p-rcqx-SHUIjz-80mg5mg-jf75z-p2-45min.lcd
 方法文件名: RC\$SMF-4113 - SMF-4113-rcqx-FX267.lcm
 批处理文件名: RC\$SMF-4113 - 20241214-FX267.lcb
 样品瓶号 : 1-15 版本号:6.115
 进样体积 : 20µl 实验者:jiangjinwei
 进样时间 : 2024/12/14 17:18:07 处理者:jiangjinwei
 处理时间 (V2) : 2024/12/16 14:41:54
 仪器型号: SHIMADZU LC-2050C(FX267)

<色谱图>

mV



<峰表>

检测器A Ch1 237nm

峰号	保留时间	面积	面积%	高度	理论塔板数(USP)	拖尾因子	分离度(USP)
1	1.216	25836	2.909	5041	1333	1.146	--
2	2.908	862420	97.091	82721	1817	1.062	8.331
总计		888257	100.000	87763			

图38 替米沙坦氨氯地平片溶出曲线测定HPLC图谱
 自制品-24101501批(80mg/5mg规格)-水介质-桨法-75转-45min-片2
 供试品溶液-1



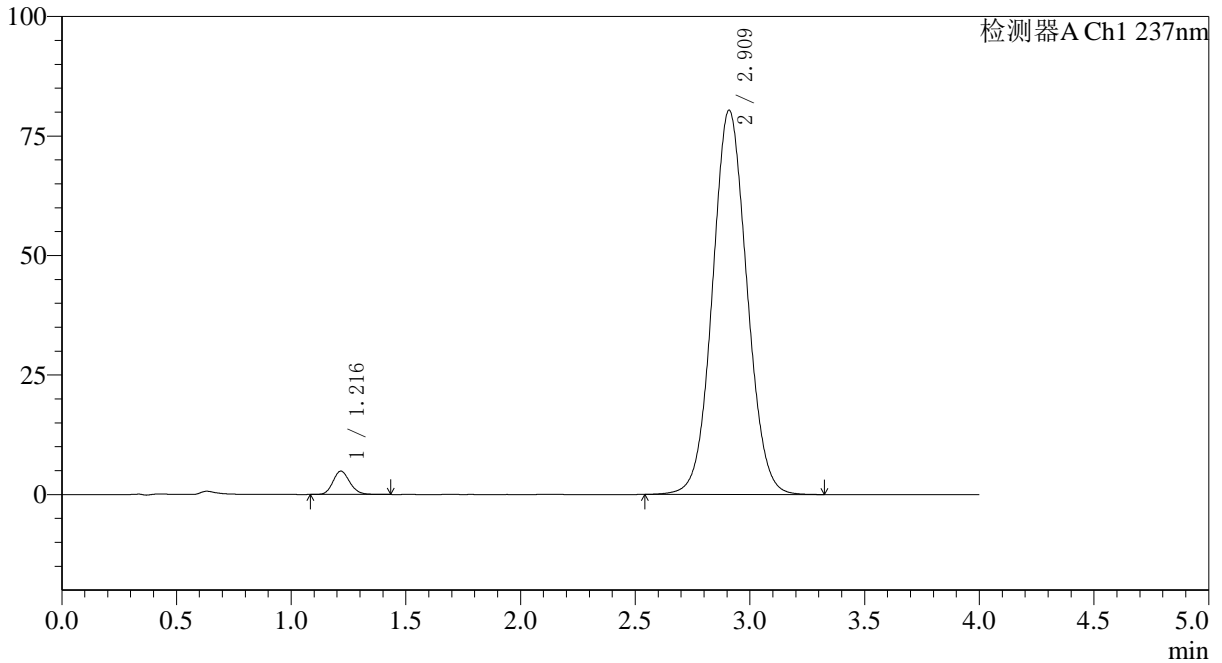
SMF-4113

<样品信息>

色谱柱 : XB-C18(50*4.6mm,5µm) 流速: 2.0ml/min
 柱温 : 30°C 波长: 237nm
 数据文件名: RC\$SMF-4113 - 0-3/18-39-2 - zzp-24101501p-rcqx-SHUIjz-80mg5mg-jf75z-p3-45min.lcd
 方法文件名: RC\$SMF-4113 - SMF-4113-rcqx-FX267.lcm
 批处理文件名: RC\$SMF-4113 - 20241214-FX267.lcb
 样品瓶号 : 1-24
 进样体积 : 20µl 版本号:6.115
 进样时间 : 2024/12/14 17:22:31 实验者:jiangjinwei
 处理时间 (V2) : 2024/12/16 14:41:57 处理者:jiangjinwei
 仪器型号: SHIMADZU LC-2050C(FX267)

<色谱图>

mV



<峰表>

检测器A Ch1 237nm

峰号	保留时间	面积	面积%	高度	理论塔板数(USP)	拖尾因子	分离度(USP)
1	1.216	24941	2.885	4864	1328	1.151	--
2	2.909	839714	97.115	80274	1807	1.060	8.312
总计		864655	100.000	85138			

图39 替米沙坦氨氯地平片溶出曲线测定HPLC图谱
 自制品-24101501批(80mg/5mg规格)-水介质-桨法-75转-45min-片3
 供试品溶液-1



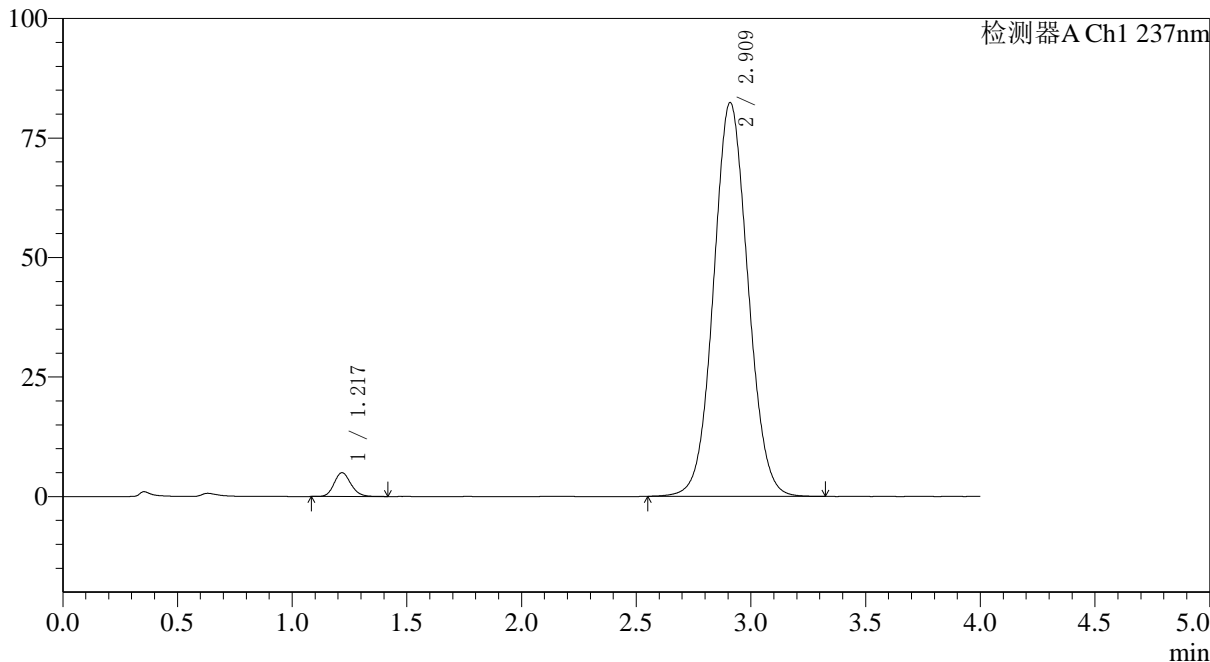
SMF-4113

<样品信息>

色谱柱 : XB-C18(50*4.6mm,5µm) 流速: 2.0ml/min
 柱温 : 30°C 波长: 237nm
 数据文件名: RC\$SMF-4113 - 0-3/18-40-2 - zzp-24101501p-rcqx-SHUIjz-80mg5mg-jf75z-p4-45min.lcd
 方法文件名: RC\$SMF-4113 - SMF-4113-rcqx-FX267.lcm
 批处理文件名: RC\$SMF-4113 - 20241214-FX267.lcb
 样品瓶号 : 1-33
 进样体积 : 20µl 版本号:6.115
 进样时间 : 2024/12/14 17:26:54 实验者:jiangjinwei
 处理时间 (V2) : 2024/12/16 14:42:00 处理者:jiangjinwei
 仪器型号: SHIMADZU LC-2050C(FX267)

<色谱图>

mV



<峰表>

检测器A Ch1 237nm

峰号	保留时间	面积	面积%	高度	理论塔板数(USP)	拖尾因子	分离度(USP)
1	1.217	25417	2.870	4956	1332	1.152	--
2	2.909	860330	97.130	82255	1808	1.061	8.315
总计		885748	100.000	87211			

图40 替米沙坦氨氯地平片溶出曲线测定HPLC图谱
 自制品-24101501批(80mg/5mg规格)-水介质-桨法-75转-45min-片4
 供试品溶液-1



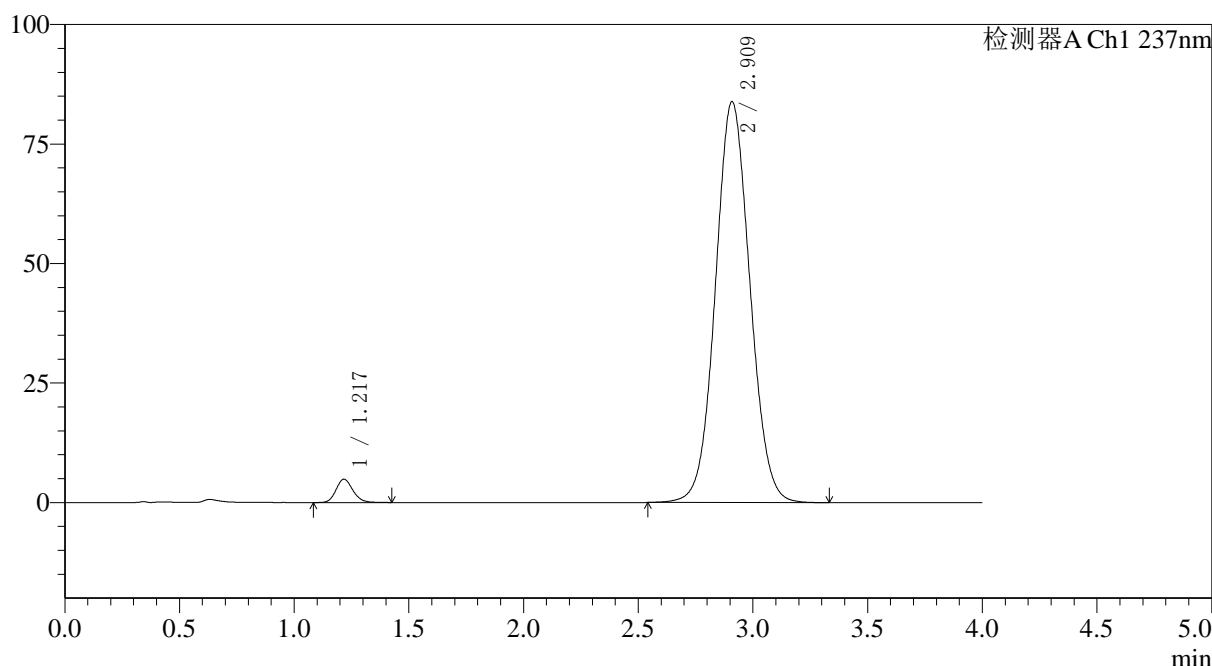
SMF-4113

<样品信息>

色谱柱 : XB-C18(50*4.6mm,5μm) 流速: 2.0ml/min
 柱温 : 30°C 波长: 237nm
 数据文件名: RC\$SMF-4113 - 0-3/18-41-2 - zzp-24101501p-rcqx-SHUIjz-80mg5mg-jf75z-p5-45min.lcd
 方法文件名: RC\$SMF-4113 - SMF-4113-rcqx-FX267.lcm
 批处理文件名: RC\$SMF-4113 - 20241214-FX267.lcb
 样品瓶号 : 1-42
 进样体积 : 20μl 版本号:6.115
 进样时间 : 2024/12/14 17:31:15 实验者:jiangjinwei
 处理时间 (V2) : 2024/12/16 14:42:02 处理者:jiangjinwei
 仪器型号: SHIMADZU LC-2050C(FX267)

<色谱图>

mV



<峰表>

检测器A Ch1 237nm

峰号	保留时间	面积	面积%	高度	理论塔板数(USP)	拖尾因子	分离度(USP)
1	1.217	25043	2.773	4866	1327	1.152	--
2	2.909	878131	97.227	83746	1798	1.061	8.295
总计		903174	100.000	88612			

图41 替米沙坦氨氯地平片溶出曲线测定HPLC图谱
 自制品-24101501批(80mg/5mg规格)-水介质-桨法-75转-45min-片5
 供试品溶液-1



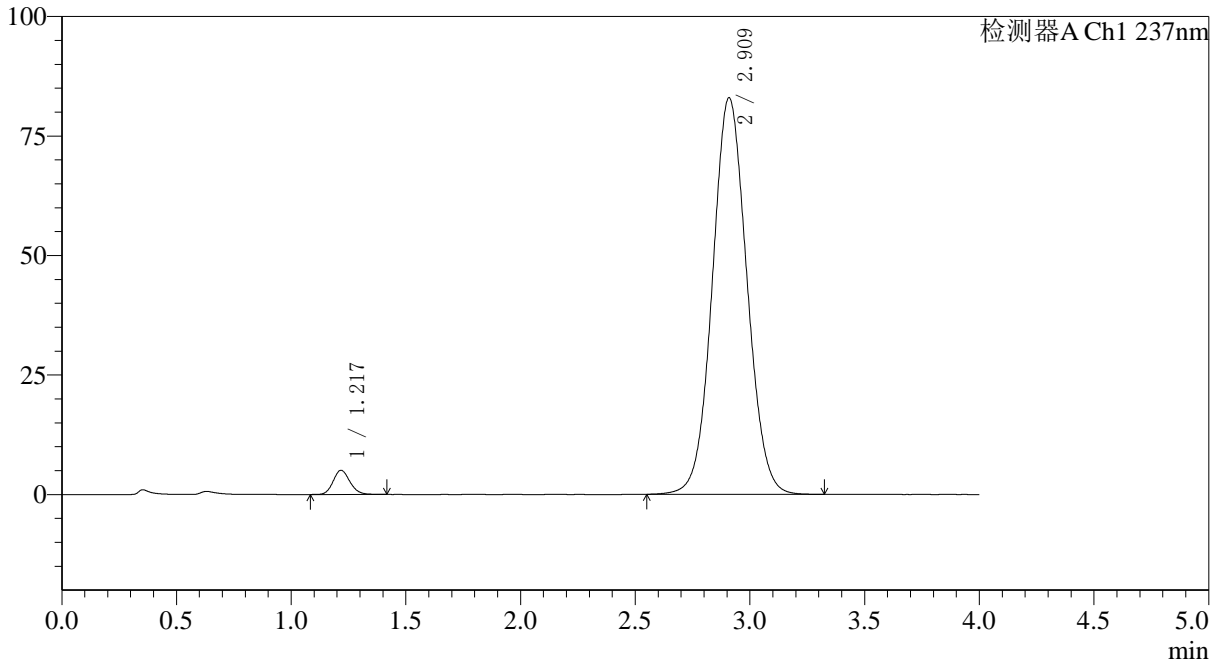
SMF-4113

<样品信息>

色谱柱 : XB-C18(50*4.6mm,5µm) 流速: 2.0ml/min
 柱温 : 30°C 波长: 237nm
 数据文件名: RC\$SMF-4113 - 0-3/18-42-2 - zzp-24101501p-rcqx-SHUIjz-80mg5mg-jf75z-p6-45min.lcd
 方法文件名: RC\$SMF-4113 - SMF-4113-rcqx-FX267.lcm
 批处理文件名: RC\$SMF-4113 - 20241214-FX267.lcb
 样品瓶号 : 1-51
 进样体积 : 20µl 版本号:6.115
 进样时间 : 2024/12/14 17:35:38 实验者:jiangjinwei
 处理时间 (V2) : 2024/12/16 14:42:05 处理者:jiangjinwei
 仪器型号: SHIMADZU LC-2050C(FX267)

<色谱图>

mV



<峰表>

检测器A Ch1 237nm

峰号	保留时间	面积	面积%	高度	理论塔板数(USP)	拖尾因子	分离度(USP)
1	1.217	25771	2.881	5032	1336	1.139	--
2	2.909	868876	97.119	82848	1798	1.059	8.301
总计		894647	100.000	87880			

图42 替米沙坦氨氯地平片溶出曲线测定HPLC图谱
 自制品-24101501批(80mg/5mg规格)-水介质-桨法-75转-45min-片6
 供试品溶液-1



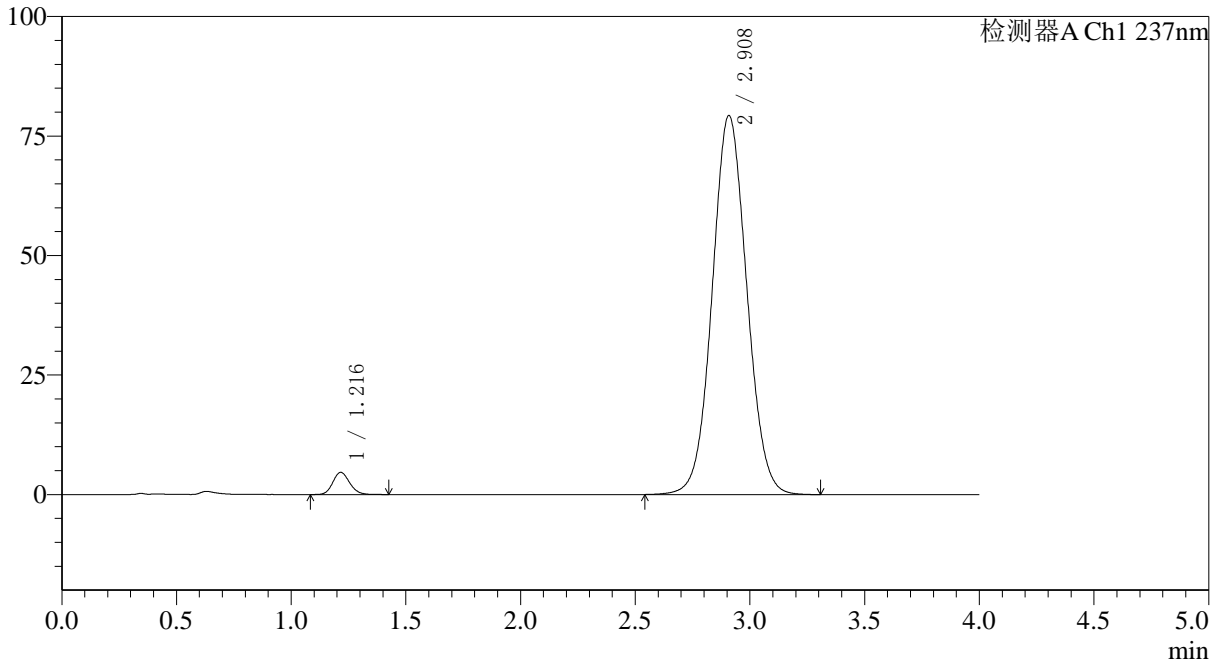
SMF-4113

<样品信息>

色谱柱 : XB-C18(50*4.6mm,5µm) 流速: 2.0ml/min
 柱温 : 30°C 波长: 237nm
 数据文件名: RC\$SMF-4113 - 0-3/18-43-2 - zzp-24101501p-rcqx-SHUIjz-80mg5mg-jf75z-p1-60min.lcd
 方法文件名: RC\$SMF-4113 - SMF-4113-rcqx-FX267.lcm
 批处理文件名: RC\$SMF-4113 - 20241214-FX267.lcb
 样品瓶号 : 1-7
 进样体积 : 20µl 版本号:6.115
 进样时间 : 2024/12/14 17:40:01 实验者:jiangjinwei
 处理时间 (V2) : 2024/12/16 14:42:08 处理者:jiangjinwei
 仪器型号: SHIMADZU LC-2050C(FX267)

<色谱图>

mV



<峰表>

检测器A Ch1 237nm

峰号	保留时间	面积	面积%	高度	理论塔板数(USP)	拖尾因子	分离度(USP)
1	1.216	23781	2.779	4641	1318	1.141	--
2	2.908	831932	97.221	79218	1790	1.056	8.279
总计		855714	100.000	83859			

图43 替米沙坦氨氯地平片溶出曲线测定HPLC图谱
 自制品-24101501批(80mg/5mg规格)-水介质-桨法-75转-60min-片1
 供试品溶液-1



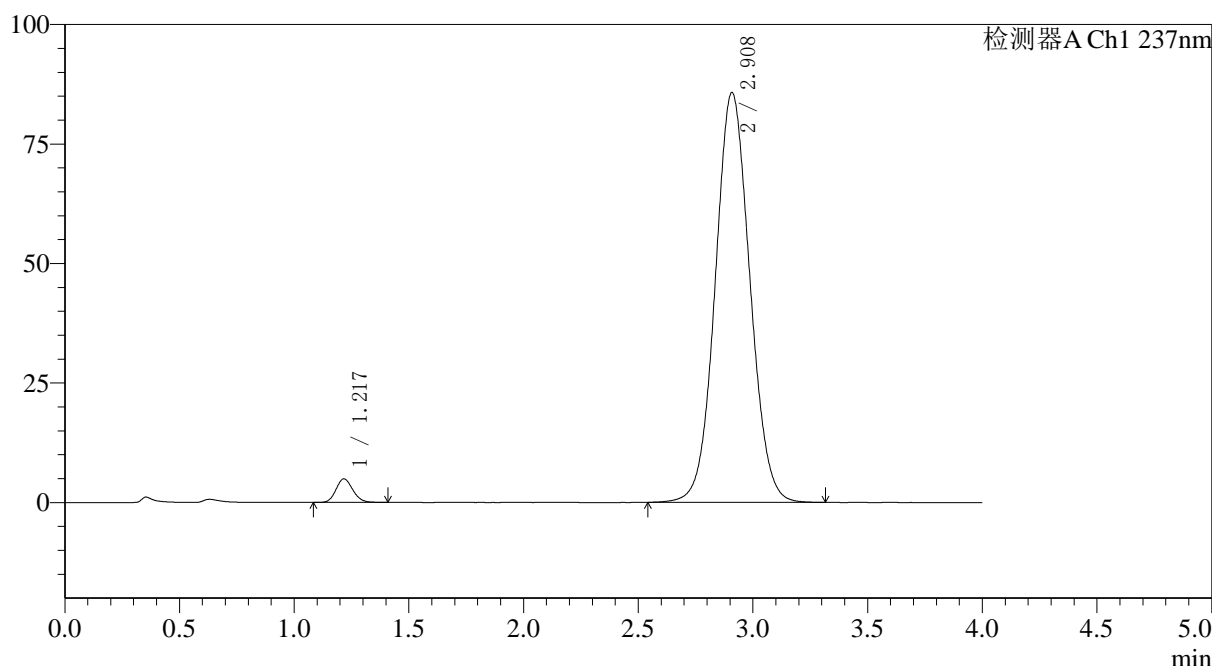
SMF-4113

<样品信息>

色谱柱 : XB-C18(50*4.6mm,5μm) 流速: 2.0ml/min
 柱温 : 30°C 波长: 237nm
 数据文件名: RC\$SMF-4113 - 0-3/18-44-2 - zzp-24101501p-rcqx-SHUIjz-80mg5mg-jf75z-p2-60min.lcd
 方法文件名: RC\$SMF-4113 - SMF-4113-rcqx-FX267.lcm
 批处理文件名: RC\$SMF-4113 - 20241214-FX267.lcb
 样品瓶号 : 1-16
 进样体积 : 20μl 版本号:6.115
 进样时间 : 2024/12/14 17:44:25 实验者:jiangjinwei
 处理时间 (V2) : 2024/12/16 14:42:11 处理者:jiangjinwei
 仪器型号: SHIMADZU LC-2050C(FX267)

<色谱图>

mV



<峰表>

检测器A Ch1 237nm

峰号	保留时间	面积	面积%	高度	理论塔板数(USP)	拖尾因子	分离度(USP)
1	1.217	25082	2.710	4912	1326	1.137	--
2	2.908	900603	97.290	85653	1786	1.060	8.275
总计		925684	100.000	90565			

图44 替米沙坦氨氯地平片溶出曲线测定HPLC图谱
 自制品-24101501批(80mg/5mg规格)-水介质-桨法-75转-60min-片2
 供试品溶液-1



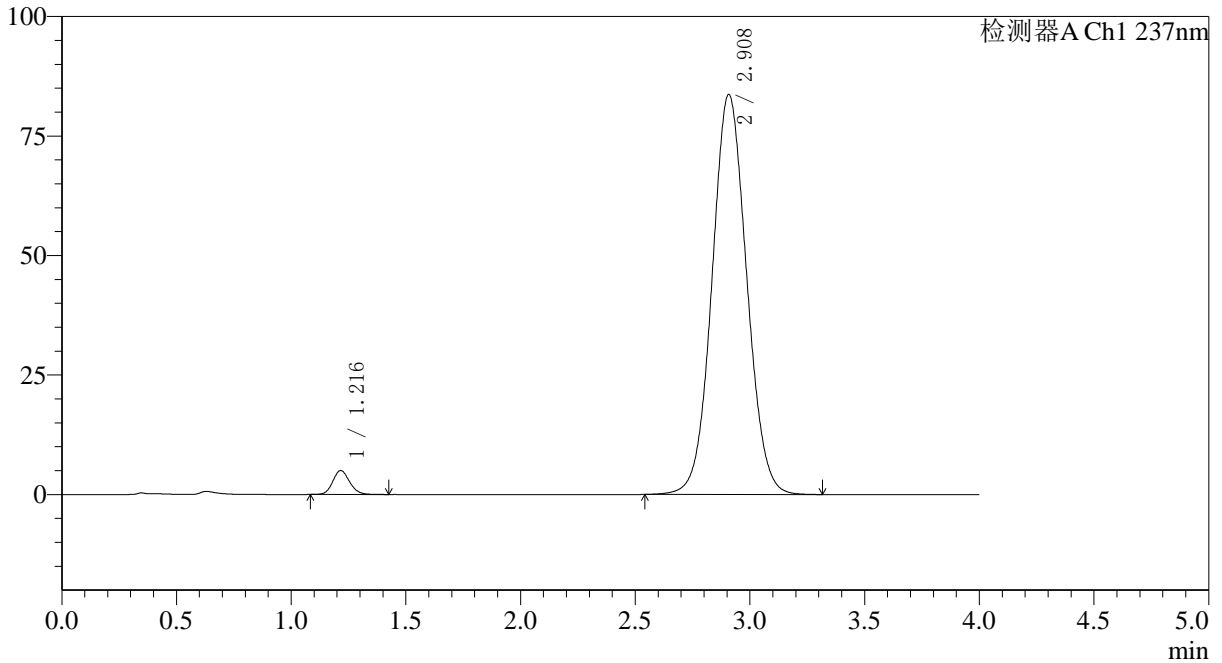
SMF-4113

<样品信息>

色谱柱 : XB-C18(50*4.6mm,5μm) 流速: 2.0ml/min
 柱温 : 30°C 波长: 237nm
 数据文件名: RC\$SMF-4113 - 0-3/18-45-2 - zzp-24101501p-rcqx-SHUIjz-80mg5mg-jf75z-p3-60min.lcd
 方法文件名: RC\$SMF-4113 - SMF-4113-rcqx-FX267.lcm
 批处理文件名: RC\$SMF-4113 - 20241214-FX267.lcb
 样品瓶号 : 1-25
 进样体积 : 20μl 版本号:6.115
 进样时间 : 2024/12/14 17:48:47 实验者:jiangjinwei
 处理时间 (V2) : 2024/12/16 14:42:14 处理者:jiangjinwei
 仪器型号: SHIMADZU LC-2050C(FX267)

<色谱图>

mV



<峰表>

检测器A Ch1 237nm

峰号	保留时间	面积	面积%	高度	理论塔板数(USP)	拖尾因子	分离度(USP)
1	1.216	25602	2.828	5001	1327	1.132	--
2	2.908	879759	97.172	83638	1781	1.057	8.271
总计		905361	100.000	88639			

图45 替米沙坦氨氯地平片溶出曲线测定HPLC图谱
 自制品-24101501批(80mg/5mg规格)-水介质-桨法-75转-60min-片3
 供试品溶液-1



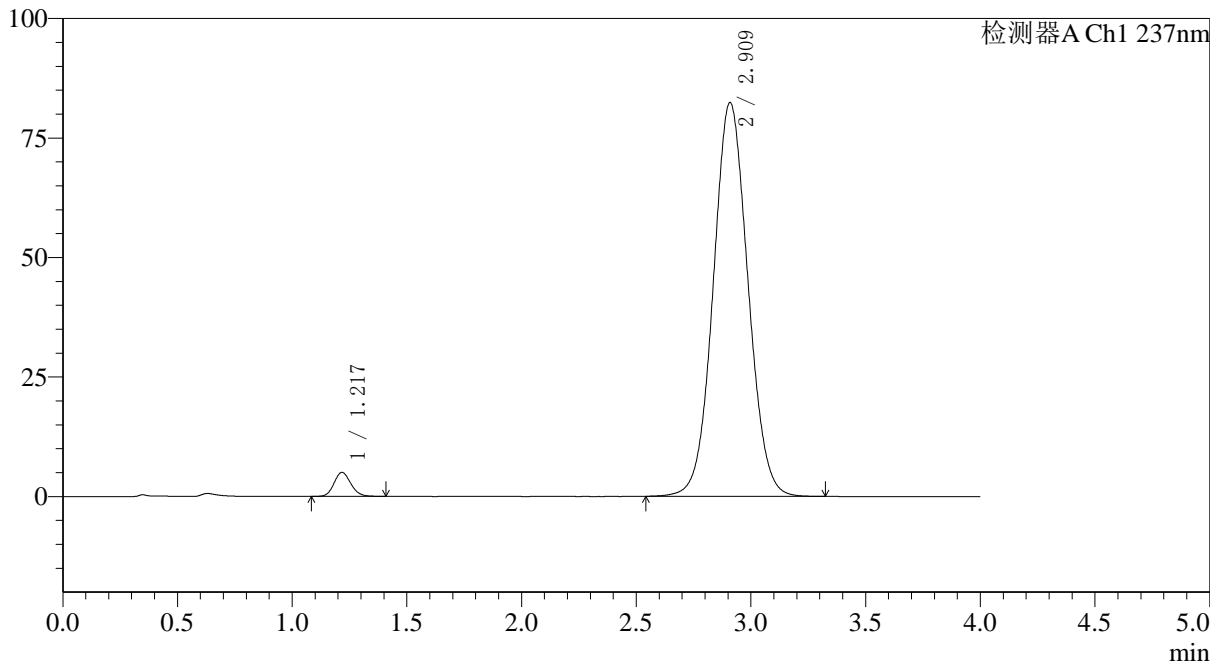
SMF-4113

<样品信息>

色谱柱 : XB-C18(50*4.6mm,5µm) 流速: 2.0ml/min
 柱温 : 30°C 波长: 237nm
 数据文件名: RC\$SMF-4113 - 0-3/18-46-2 - zzp-24101501p-rcqx-SHUIjz-80mg5mg-jf75z-p4-60min.lcd
 方法文件名: RC\$SMF-4113 - SMF-4113-rcqx-FX267.lcm
 批处理文件名: RC\$SMF-4113 - 20241214-FX267.lcb
 样品瓶号 : 1-34
 进样体积 : 20µl 版本号:6.115
 进样时间 : 2024/12/14 17:53:08 实验者:jiangjinwei
 处理时间 (V2) : 2024/12/16 14:42:16 处理者:jiangjinwei
 仪器型号: SHIMADZU LC-2050C(FX267)

<色谱图>

mV



<峰表>

检测器A Ch1 237nm

峰号	保留时间	面积	面积%	高度	理论塔板数(USP)	拖尾因子	分离度(USP)
1	1.217	25609	2.868	4996	1328	1.135	--
2	2.909	867422	97.132	82291	1776	1.056	8.260
总计		893031	100.000	87288			

图46 替米沙坦氨氯地平片溶出曲线测定HPLC图谱
 自制品-24101501批(80mg/5mg规格)-水介质-桨法-75转-60min-片4
 供试品溶液-1



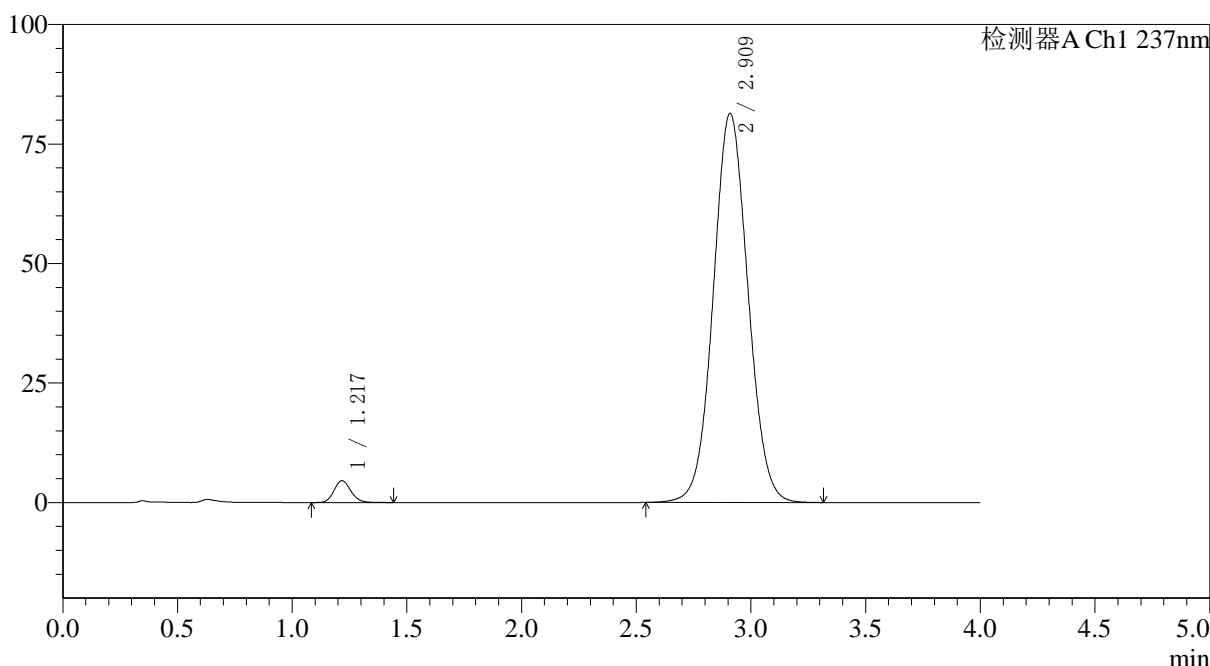
SMF-4113

<样品信息>

色谱柱 : XB-C18(50*4.6mm,5μm) 流速: 2.0ml/min
 柱温 : 30°C 波长: 237nm
 数据文件名: RC\$SMF-4113 - 0-3/18-47-2 - zzp-24101501p-rcqx-SHUIjz-80mg5mg-jf75z-p5-60min.lcd
 方法文件名: RC\$SMF-4113 - SMF-4113-rcqx-FX267.lcm
 批处理文件名: RC\$SMF-4113 - 20241214-FX267.lcb
 样品瓶号 : 1-43
 进样体积 : 20μl 版本号:6.115
 进样时间 : 2024/12/14 17:57:31 实验者:jiangjinwei
 处理时间 (V2) : 2024/12/16 14:42:19 处理者:jiangjinwei
 仪器型号: SHIMADZU LC-2050C(FX267)

<色谱图>

mV



<峰表>

检测器A Ch1 237nm

峰号	保留时间	面积	面积%	高度	理论塔板数(USP)	拖尾因子	分离度(USP)
1	1.217	23466	2.663	4549	1318	1.141	--
2	2.909	857628	97.337	81282	1775	1.055	8.250
总计		881094	100.000	85830			

图47 替米沙坦氨氯地平片溶出曲线测定HPLC图谱
 自制品-24101501批(80mg/5mg规格)-水介质-桨法-75转-60min-片5
 供试品溶液-1



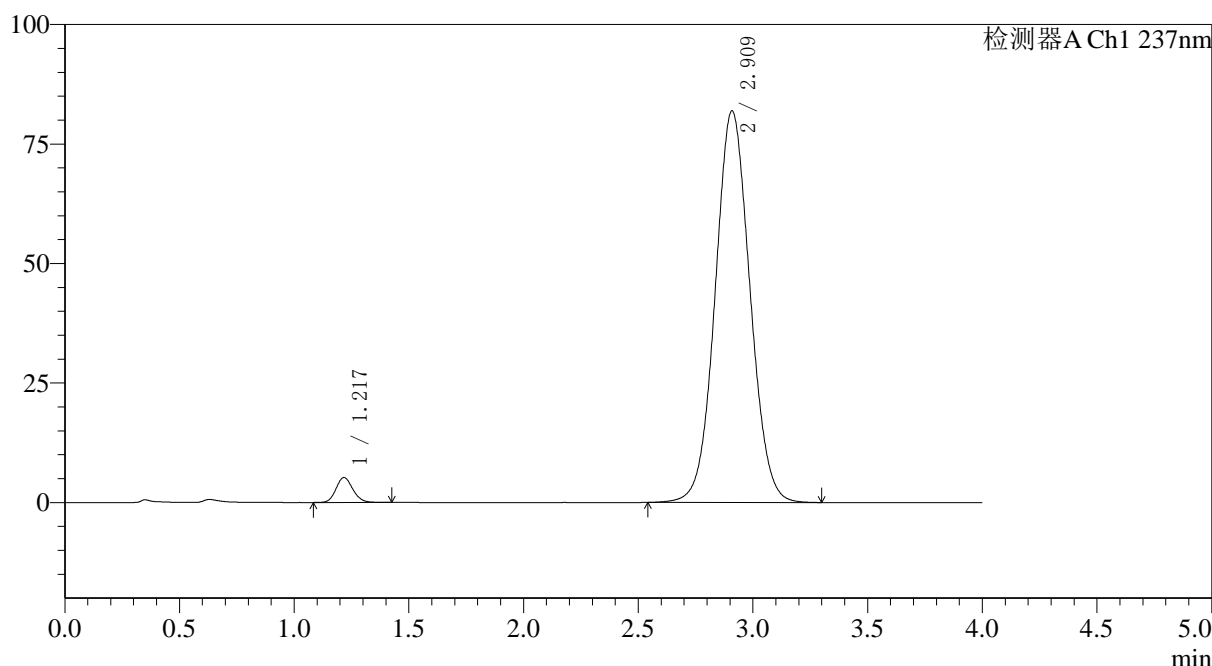
SMF-4113

<样品信息>

色谱柱 : XB-C18(50*4.6mm,5μm) 流速: 2.0ml/min
 柱温 : 30°C 波长: 237nm
 数据文件名: RC\$SMF-4113 - 0-3/18-48-2 - zzp-24101501p-rcqx-SHUIjz-80mg5mg-jf75z-p6-60min.lcd
 方法文件名: RC\$SMF-4113 - SMF-4113-rcqx-FX267.lcm
 批处理文件名: RC\$SMF-4113 - 20241214-FX267.lcb
 样品瓶号 : 1-52
 进样体积 : 20μl 版本号:6.115
 进样时间 : 2024/12/14 18:01:54 实验者:jiangjinwei
 处理时间 (V2) : 2024/12/16 14:42:22 处理者:jiangjinwei
 仪器型号: SHIMADZU LC-2050C(FX267)

<色谱图>

mV



<峰表>

检测器A Ch1 237nm

峰号	保留时间	面积	面积%	高度	理论塔板数(USP)	拖尾因子	分离度(USP)
1	1.217	26741	3.003	5196	1322	1.135	--
2	2.909	863706	96.997	81816	1771	1.054	8.246
总计		890448	100.000	87012			

图48 替米沙坦氨氯地平片溶出曲线测定HPLC图谱
 自制品-24101501批(80mg/5mg规格)-水介质-桨法-75转-60min-片6
 供试品溶液-1



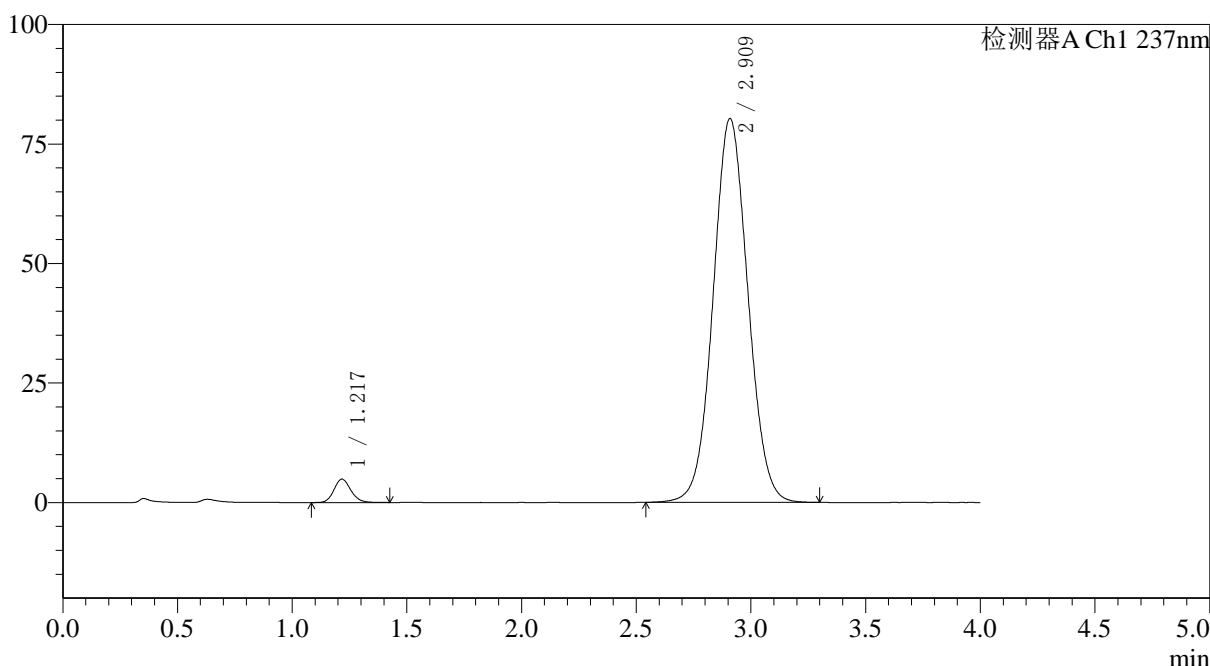
SMF-4113

<样品信息>

色谱柱 : XB-C18(50*4.6mm,5μm) 流速: 2.0ml/min
 柱温 : 30°C 波长: 237nm
 数据文件名: RC\$SMF-4113 - 0-3/18-49-2 - zzp-24101501p-rcqx-SHUIjz-80mg5mg-jf75z-p1-jx.lcd
 方法文件名: RC\$SMF-4113 - SMF-4113-rcqx-FX267.lcm
 批处理文件名: RC\$SMF-4113 - 20241214-FX267.lcb
 样品瓶号 : 1-8
 进样体积 : 20μl 版本号:6.115
 进样时间 : 2024/12/14 18:06:18 实验者:jiangjinwei
 处理时间 (V2) : 2024/12/16 14:42:24 处理者:jiangjinwei
 仪器型号: SHIMADZU LC-2050C(FX267)

<色谱图>

mV



<峰表>

检测器A Ch1 237nm

峰号	保留时间	面积	面积%	高度	理论塔板数(USP)	拖尾因子	分离度(USP)
1	1.217	25042	2.870	4862	1324	1.140	--
2	2.909	847399	97.130	80204	1767	1.052	8.243
总计		872441	100.000	85066			

图49 替米沙坦氨氯地平片溶出曲线测定HPLC图谱
 自制品-24101501批(80mg/5mg规格)-水介质-浆法-75转-极限转速-片1
 供试品溶液-1



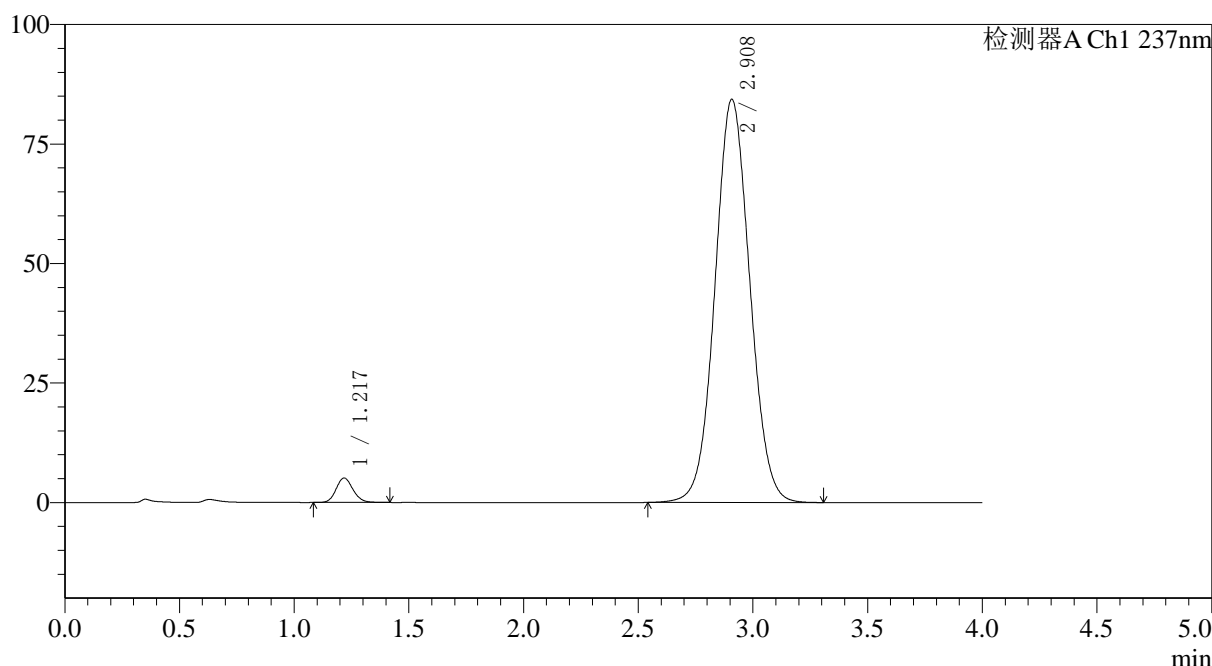
SMF-4113

<样品信息>

色谱柱 : XB-C18(50*4.6mm,5μm) 流速: 2.0ml/min
 柱温 : 30°C 波长: 237nm
 数据文件名: RC\$SMF-4113 - 0-3/18-50-2 - zzp-24101501p-rcqx-SHUIjz-80mg5mg-jf75z-p2-jx.lcd
 方法文件名: RC\$SMF-4113 - SMF-4113-rcqx-FX267.lcm
 批处理文件名: RC\$SMF-4113 - 20241214-FX267.lcb
 样品瓶号 : 1-17
 进样体积 : 20μl 版本号:6.115
 进样时间 : 2024/12/14 18:10:41 实验者:jiangjinwei
 处理时间 (V2) : 2024/12/16 14:42:27 处理者:jiangjinwei
 仪器型号: SHIMADZU LC-2050C(FX267)

<色谱图>

mV



<峰表>

检测器A Ch1 237nm

峰号	保留时间	面积	面积%	高度	理论塔板数(USP)	拖尾因子	分离度(USP)
1	1.217	26236	2.858	5093	1324	1.137	--
2	2.908	891758	97.142	84286	1761	1.055	8.227
总计		917993	100.000	89378			

图50 替米沙坦氨氯地平片溶出曲线测定HPLC图谱
 自制品-24101501批(80mg/5mg规格)-水介质-浆法-75转-极限转速-片2
 供试品溶液-1



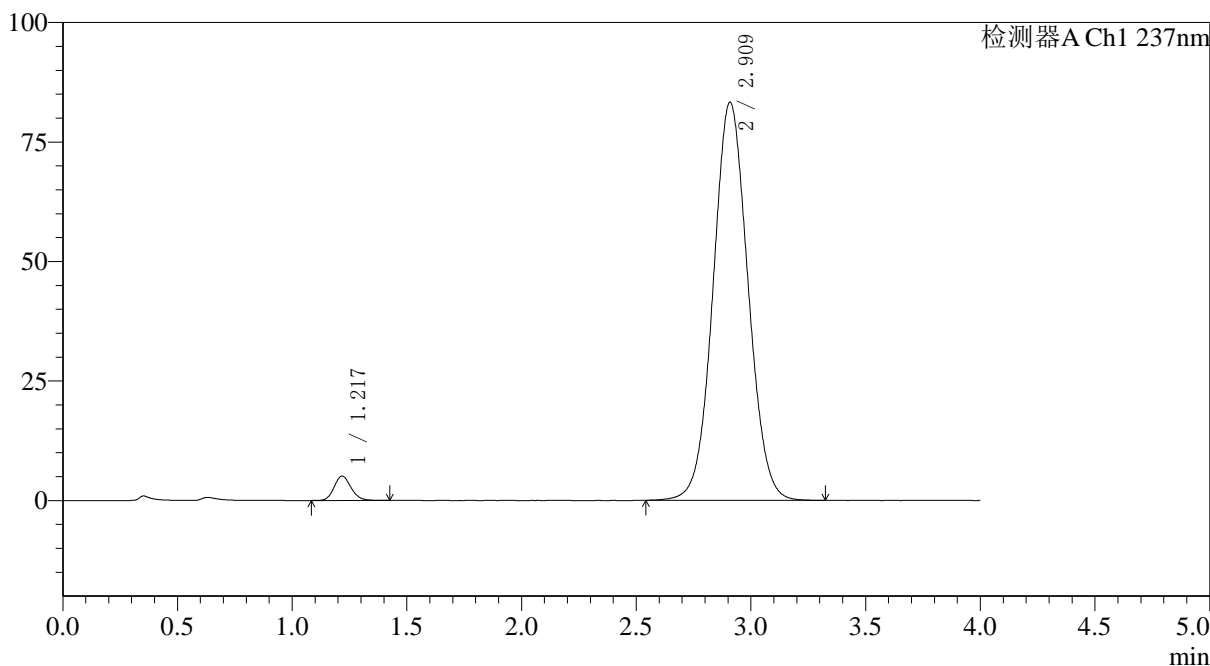
SMF-4113

<样品信息>

色谱柱 : XB-C18(50*4.6mm,5µm) 流速: 2.0ml/min
 柱温 : 30°C 波长: 237nm
 数据文件名: RC\$SMF-4113 - 0-3/18-51-2 - zzp-24101501p-rcqx-SHUIjz-80mg5mg-jf75z-p3-jx.lcd
 方法文件名: RC\$SMF-4113 - SMF-4113-rcqx-FX267.lcm
 批处理文件名: RC\$SMF-4113 - 20241214-FX267.lcb
 样品瓶号 : 1-26
 进样体积 : 20µl 版本号:6.115
 进样时间 : 2024/12/14 18:15:05 实验者:jiangjinwei
 处理时间 (V2) : 2024/12/16 14:42:30 处理者:jiangjinwei
 仪器型号: SHIMADZU LC-2050C(FX267)

<色谱图>

mV



<峰表>

检测器A Ch1 237nm

峰号	保留时间	面积	面积%	高度	理论塔板数(USP)	拖尾因子	分离度(USP)
1	1.217	26189	2.885	5070	1319	1.141	--
2	2.909	881539	97.115	83187	1759	1.053	8.221
总计		907728	100.000	88257			

图51 替米沙坦氨氯地平片溶出曲线测定HPLC图谱
 自制品-24101501批(80mg/5mg规格)-水介质-浆法-75转-极限转速-片3
 供试品溶液-1



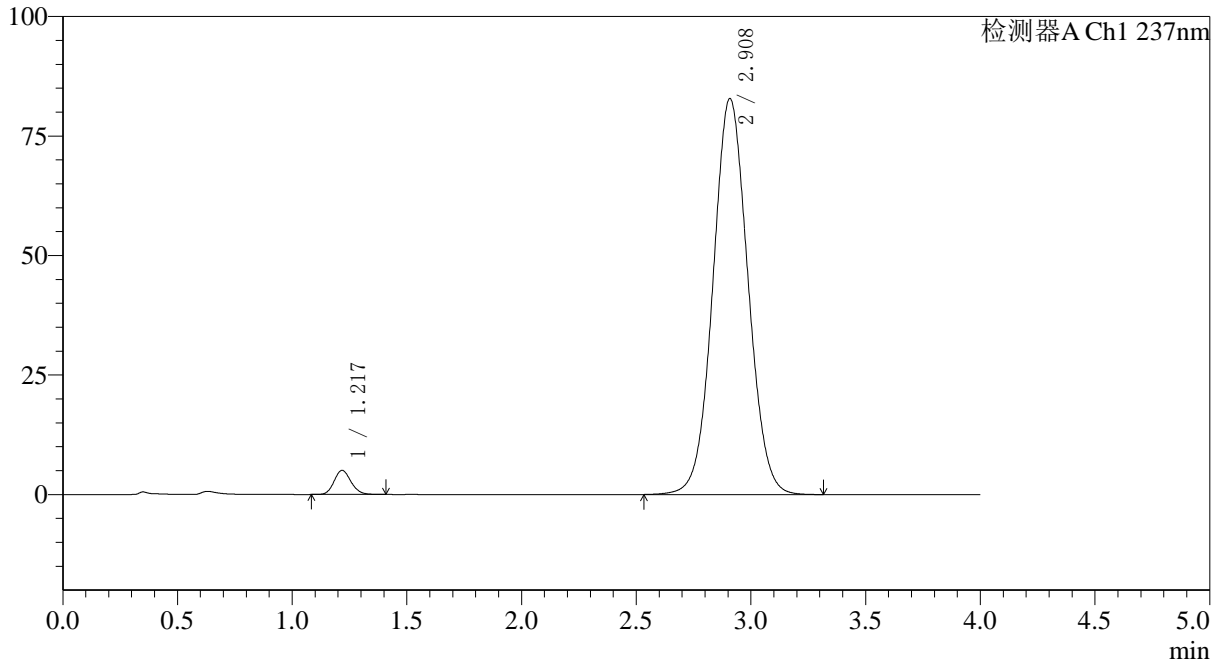
SMF-4113

<样品信息>

色谱柱 : XB-C18(50*4.6mm,5μm) 流速: 2.0ml/min
 柱温 : 30°C 波长: 237nm
 数据文件名: RC\$SMF-4113 - 0-3/18-52-2 - zzp-24101501p-rcqx-SHUIjz-80mg5mg-jf75z-p4-jx.lcd
 方法文件名: RC\$SMF-4113 - SMF-4113-rcqx-FX267.lcm
 批处理文件名: RC\$SMF-4113 - 20241214-FX267.lcb
 样品瓶号 : 1-35
 进样体积 : 20μl 版本号:6.115
 进样时间 : 2024/12/14 18:19:28 实验者:jiangjinwei
 处理时间 (V2) : 2024/12/16 14:42:32 处理者:jiangjinwei
 仪器型号: SHIMADZU LC-2050C(FX267)

<色谱图>

mV



<峰表>

检测器A Ch1 237nm

峰号	保留时间	面积	面积%	高度	理论塔板数(USP)	拖尾因子	分离度(USP)
1	1.217	25793	2.851	5018	1318	1.134	--
2	2.908	878818	97.149	82771	1749	1.052	8.203
总计		904611	100.000	87789			

图52 替米沙坦氨氯地平片溶出曲线测定HPLC图谱
 自制品-24101501批(80mg/5mg规格)-水介质-浆法-75转-极限转速-片4
 供试品溶液-1



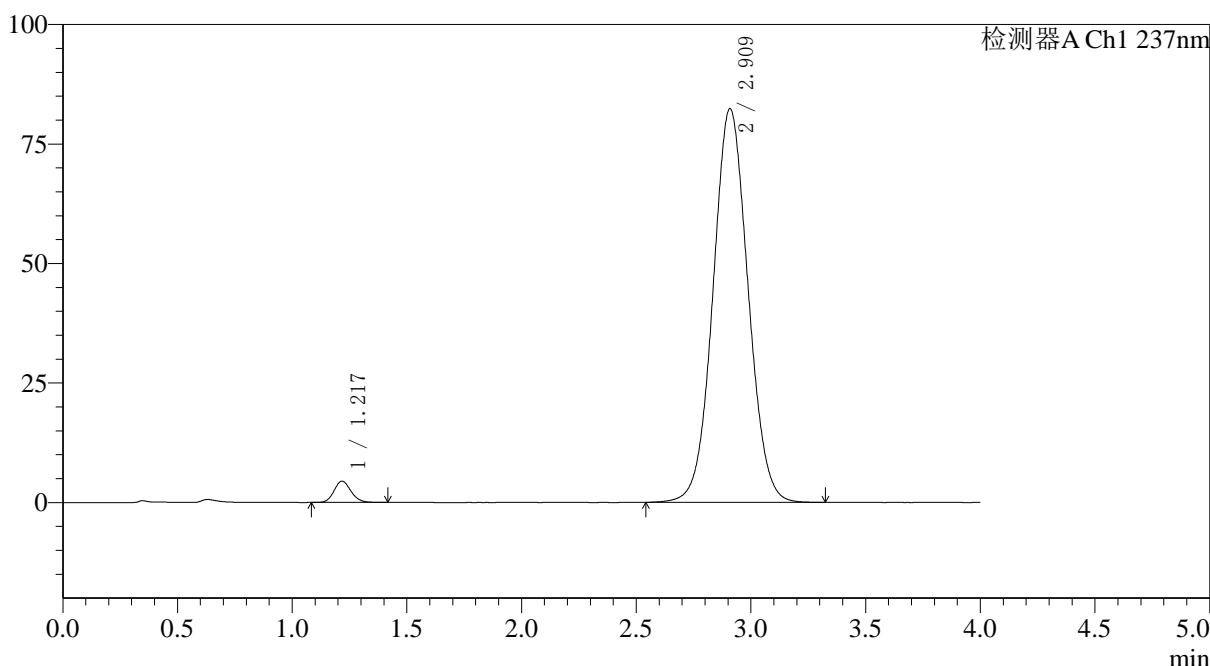
SMF-4113

<样品信息>

色谱柱 : XB-C18(50*4.6mm,5μm) 流速: 2.0ml/min
 柱温 : 30°C 波长: 237nm
 数据文件名: RC\$SMF-4113 - 0-3/18-53-2 - zzp-24101501p-rcqx-SHUIjz-80mg5mg-jf75z-p5-jx.lcd
 方法文件名: RC\$SMF-4113 - SMF-4113-rcqx-FX267.lcm
 批处理文件名: RC\$SMF-4113 - 20241214-FX267.lcb
 样品瓶号 : 1-44
 进样体积 : 20μl 版本号:6.115
 进样时间 : 2024/12/14 18:23:50 实验者:jiangjinwei
 处理时间 (V2) : 2024/12/16 14:42:35 处理者:jiangjinwei
 仪器型号: SHIMADZU LC-2050C(FX267)

<色谱图>

mV



<峰表>

检测器A Ch1 237nm

峰号	保留时间	面积	面积%	高度	理论塔板数(USP)	拖尾因子	分离度(USP)
1	1.217	22952	2.555	4432	1308	1.142	--
2	2.909	875392	97.445	82272	1744	1.051	8.187
总计		898344	100.000	86704			

图53 替米沙坦氨氯地平片溶出曲线测定HPLC图谱
 自制品-24101501批(80mg/5mg规格)-水介质-浆法-75转-极限转速-片5
 供试品溶液-1



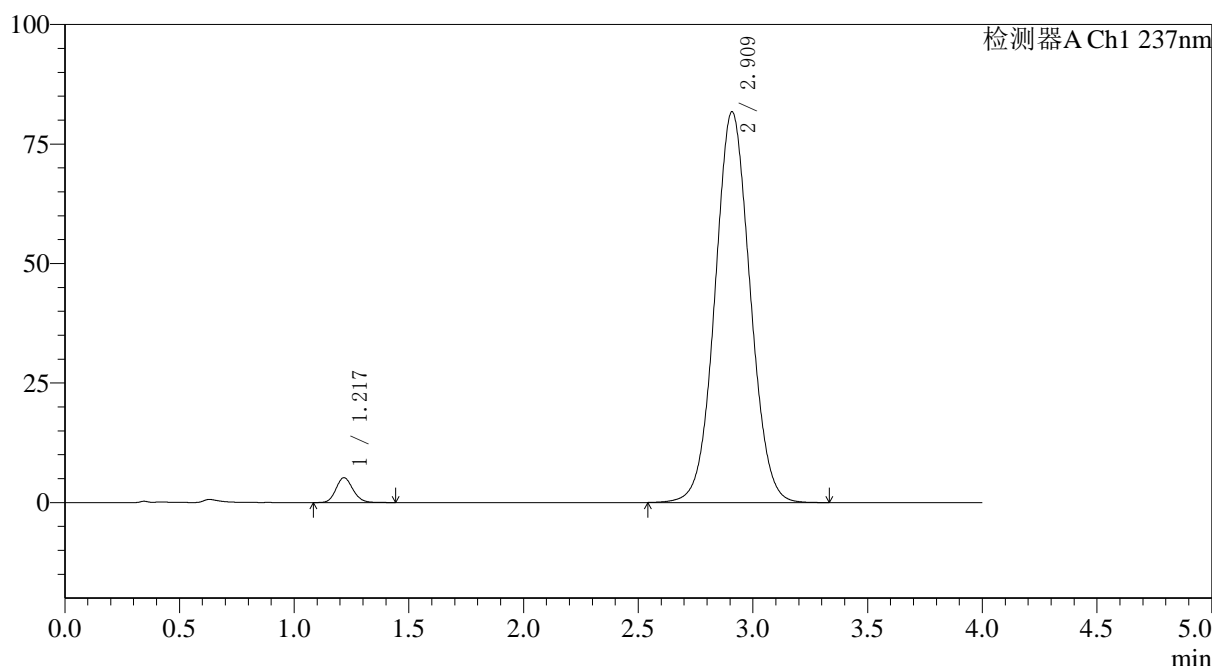
SMF-4113

<样品信息>

色谱柱 : XB-C18(50*4.6mm,5μm) 流速: 2.0ml/min
 柱温 : 30°C 波长: 237nm
 数据文件名: RC\$SMF-4113 - 0-3/18-54-2 - zzp-24101501p-rcqx-SHUIjz-80mg5mg-jf75z-p6-jx.lcd
 方法文件名: RC\$SMF-4113 - SMF-4113-rcqx-FX267.lcm
 批处理文件名: RC\$SMF-4113 - 20241214-FX267.lcb
 样品瓶号 : 1-53
 进样体积 : 20μl 版本号:6.115
 进样时间 : 2024/12/14 18:28:14 实验者:jiangjinwei
 处理时间 (V2) : 2024/12/16 14:42:38 处理者:jiangjinwei
 仪器型号: SHIMADZU LC-2050C(FX267)

<色谱图>

mV



<峰表>

检测器A Ch1 237nm

峰号	保留时间	面积	面积%	高度	理论塔板数(USP)	拖尾因子	分离度(USP)
1	1.217	26954	3.001	5188	1302	1.137	--
2	2.909	871222	96.999	81660	1736	1.050	8.170
总计		898176	100.000	86848			

图54 替米沙坦氨氯地平片溶出曲线测定HPLC图谱
 自制品-24101501批(80mg/5mg规格)-水介质-浆法-75转-极限转速-片6
 供试品溶液-1



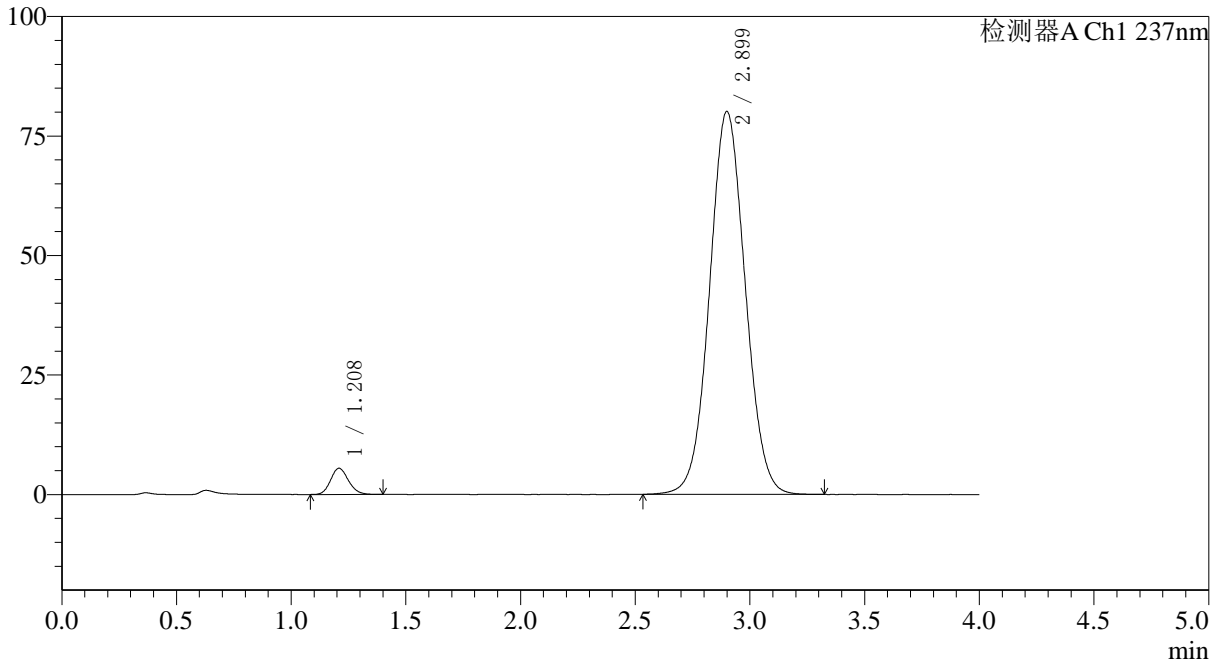
SMF-4113

<样品信息>

色谱柱 : XB-C18(50*4.6mm,5μm) 流速: 2.0ml/min
 柱温 : 30°C 波长: 237nm
 数据文件名: RC\$SMF-4113 - 0-3/18-55-2 - zzp-24101501p-rcqx-SHUIjz-80mg5mg-jf75z-dz2-1.lcd
 方法文件名: RC\$SMF-4113 - SMF-4113-rcqx-FX267.lcm
 批处理文件名: RC\$SMF-4113 - 20241214-FX267.lcb
 样品瓶号 : 1-27
 进样体积 : 20μl 版本号:6.115
 进样时间 : 2024/12/14 18:32:36 实验者:jiangjinwei
 处理时间 (V2) : 2024/12/16 14:42:40 处理者:jiangjinwei
 仪器型号: SHIMADZU LC-2050C(FX267)

<色谱图>

mV



<峰表>

检测器A Ch1 237nm

峰号	保留时间	面积	面积%	高度	理论塔板数(USP)	拖尾因子	分离度(USP)
1	1.208	29625	3.302	5461	1152	1.144	--
2	2.899	867499	96.698	80077	1667	1.050	7.931
总计		897124	100.000	85539			

图55 替米沙坦氨氯地平片溶出曲线测定HPLC图谱
 自制品-24101501批(80mg/5mg规格)-水介质-桨法-75转
 对照品溶液-2-1



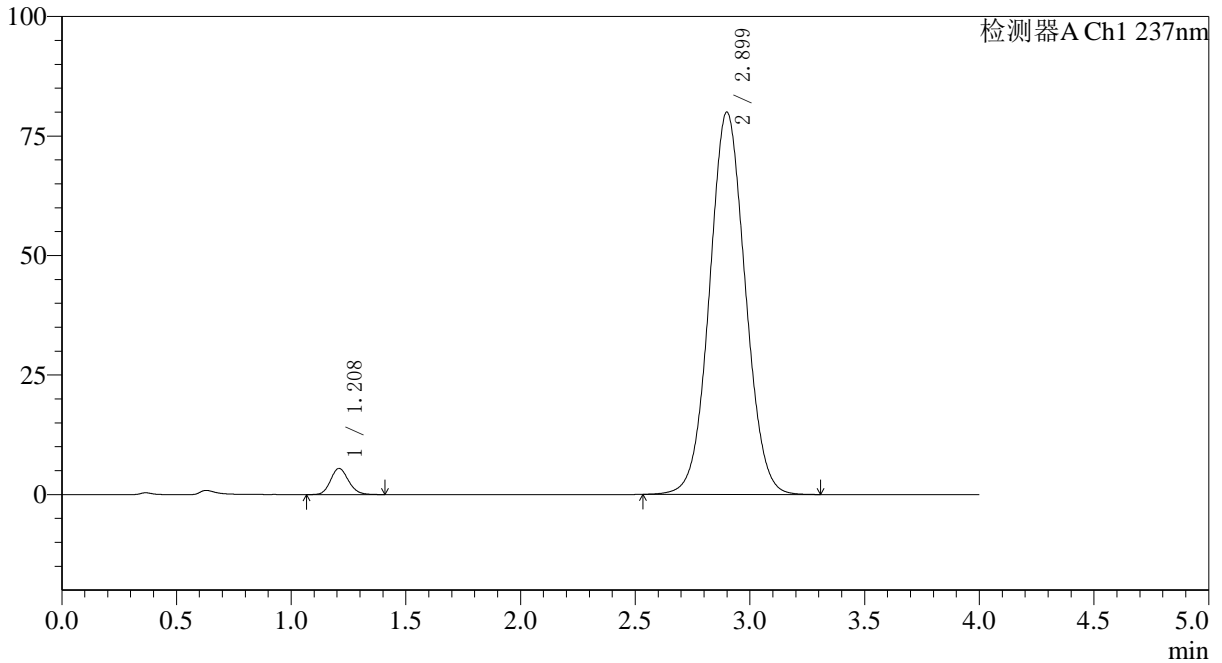
SMF-4113

<样品信息>

色谱柱 : XB-C18(50*4.6mm,5μm) 流速: 2.0ml/min
 柱温 : 30°C 波长: 237nm
 数据文件名: RC\$SMF-4113 - 0-3/18-56-2 - zzp-24101501p-rcqx-SHUIjz-80mg5mg-jf75z-dz2-2.lcd
 方法文件名: RC\$SMF-4113 - SMF-4113-rcqx-FX267.lcm
 批处理文件名: RC\$SMF-4113 - 20241214-FX267.lcb
 样品瓶号 : 1-27
 进样体积 : 20μl 版本号:6.115
 进样时间 : 2024/12/14 18:37:01 实验者:jiangjinwei
 处理时间 (V2) : 2024/12/16 14:42:43 处理者:jiangjinwei
 仪器型号: SHIMADZU LC-2050C(FX267)

<色谱图>

mV



<峰表>

检测器A Ch1 237nm

峰号	保留时间	面积	面积%	高度	理论塔板数(USP)	拖尾因子	分离度(USP)
1	1.208	29799	3.323	5462	1151	1.147	--
2	2.899	867063	96.677	79960	1663	1.050	7.924
总计		896862	100.000	85422			

图56 替米沙坦氨氯地平片溶出曲线测定HPLC图谱
 自制品-24101501批(80mg/5mg规格)-水介质-桨法-75转
 对照品溶液-2-2