

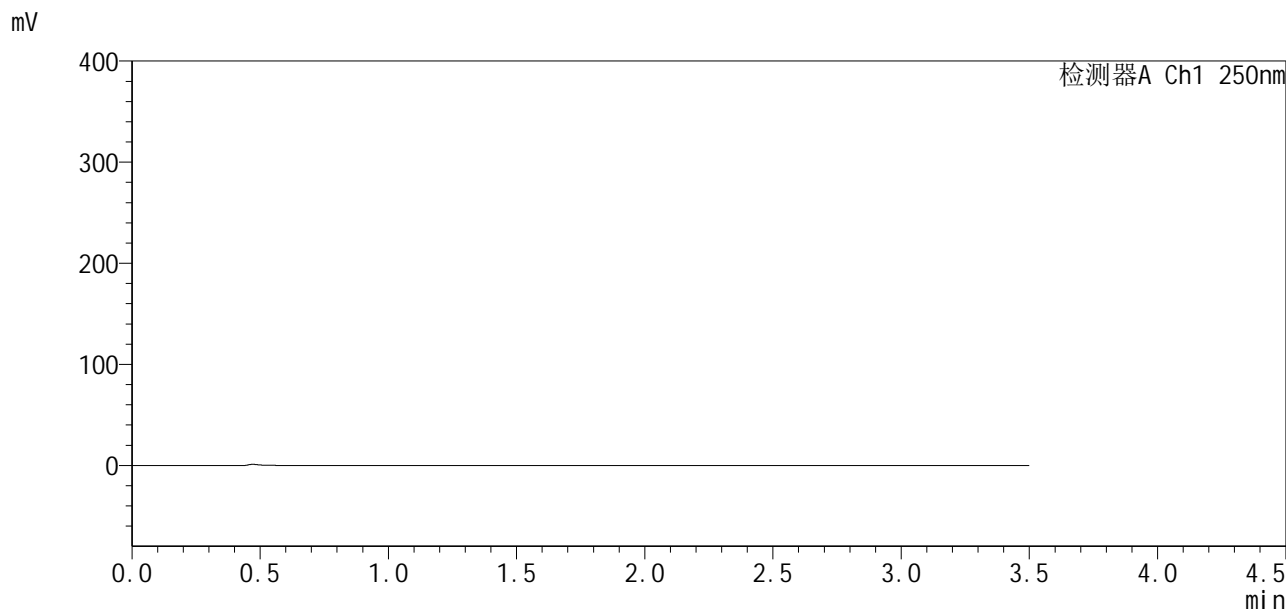


# SXT-396

## <样品信息>

色谱柱:XB-C18(100\*4.6mm,5µm)                      流速:2.5ml/min  
 柱温:30°C    波长:250nm  
 数据文件名: RCSSXT-396 - 30-2/30-1-2 - zzp-360mg-rcqx-pH7.5jz-tj.lcd  
 方法文件名: RCSSXT-396 - SXT-396-RCQX-FX279.lcm  
 批处理文件名: RCSSXT-396 - 20241213-rcqx-FX279.lcb  
 样品瓶号: 1-9  
 进样体积: 10µl    版本号:6.115  
 进样时间: 2024/12/13 14:22:17                      实验者: jiangjinwei  
 处理时间 (V2) : 2024/12/14 09:30:07              处理者: jiangjinwei  
 仪器型号: SHIMADZU LC-2050C(FX279)

## <色谱图>



## <峰表>

检测器A Ch1 250nm

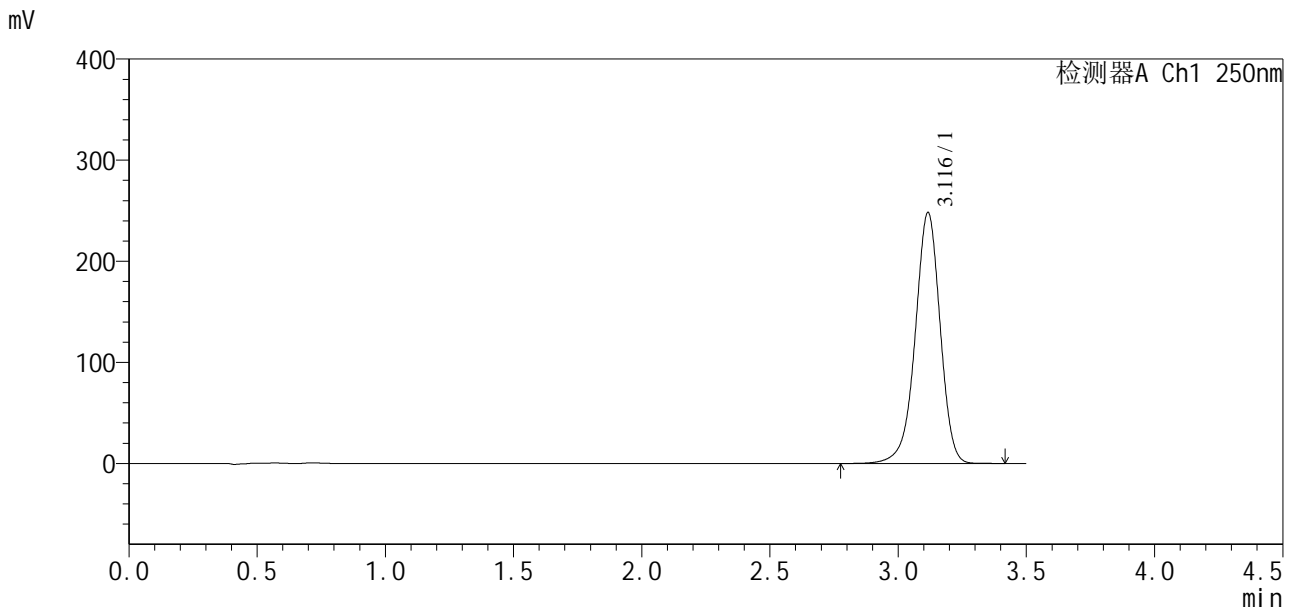
峰号	保留时间	面积	面积%	高度	理论塔板数(USP)	拖尾因子	分离度(USP)
总计							

图1 地拉罗司颗粒溶出曲线测定HPLC图谱  
自制品(360mg规格)-pH7.5介质  
溶剂

<样品信息>

色谱柱:XB-C18(100\*4.6mm,5μm)                      流速:2.5ml/min  
 柱温:30°C    波长:250nm  
 数据文件名: RCSSXT-396 - 30-2/30-2-2 - zzp-360mg-rcqx-pH7.5jz-dz1-1.lcd  
 方法文件名: RCSSXT-396 - SXT-396-RCQX-FX279.lcm  
 批处理文件名: RCSSXT-396 - 20241213-rcqx-FX279.lcb  
 样品瓶号: 1-18  
 进样体积: 10μl    版本号:6.115  
 进样时间: 2024/12/13 14:26:10                      实验者: jiangjinwei  
 处理时间 (V2): 2024/12/14 09:30:11              处理者: jiangjinwei  
 仪器型号: SHIMADZU LC-2050C(FX279)

<色谱图>



<峰表>

检测器A Ch1 250nm

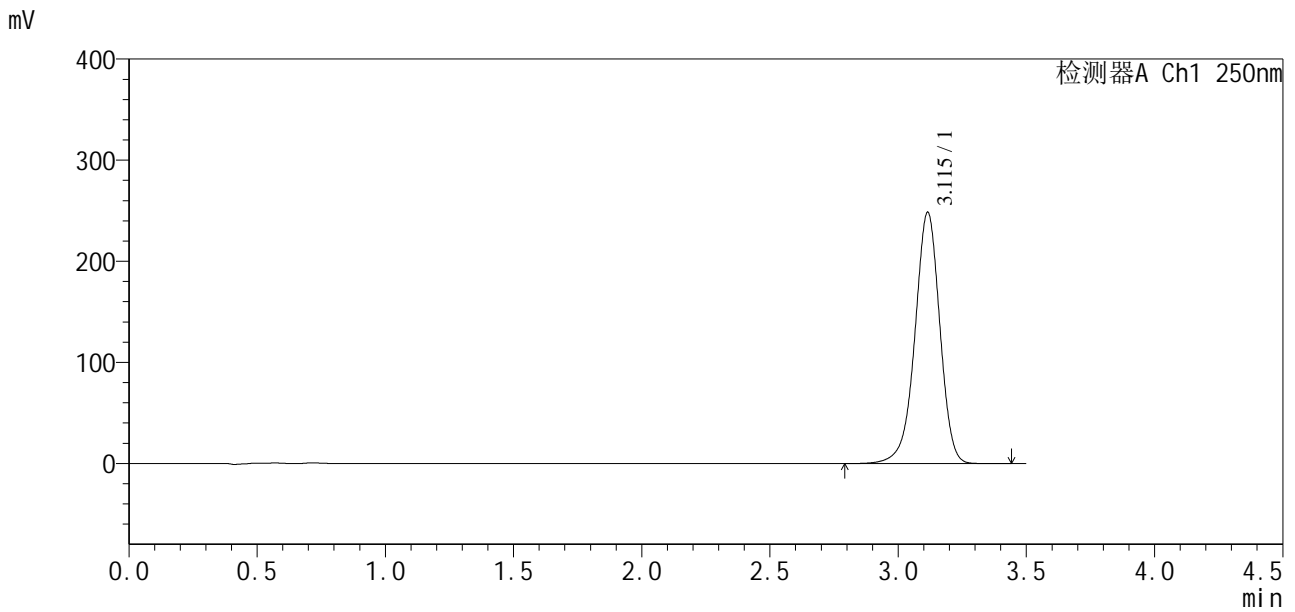
峰号	保留时间	面积	面积%	高度	理论塔板数(USP)	拖尾因子	分离度(USP)
1	3.116	1679890	100.000	247745	5059	0.950	--
总计		1679890	100.000	247745			

图2 地拉罗司颗粒溶出曲线测定HPLC图谱  
自制品(360mg规格)-pH7.5介质  
对照品溶液-1-1

<样品信息>

色谱柱:XB-C18(100\*4.6mm,5μm)                      流速:2.5ml/min  
 柱温:30°C    波长:250nm  
 数据文件名: RCSSXT-396 - 30-2/30-3-2 - zzp-360mg-rcqx-pH7.5jz-dz1-2.lcd  
 方法文件名: RCSSXT-396 - SXT-396-RCQX-FX279.lcm  
 批处理文件名: RCSSXT-396 - 20241213-rcqx-FX279.lcb  
 样品瓶号: 1-18  
 进样体积: 10μl    版本号:6.115  
 进样时间: 2024/12/13 14:30:02                      实验者: jiangjinwei  
 处理时间 (V2): 2024/12/14 09:30:14                处理者: jiangjinwei  
 仪器型号: SHIMADZU LC-2050C(FX279)

<色谱图>



<峰表>

检测器A Ch1 250nm

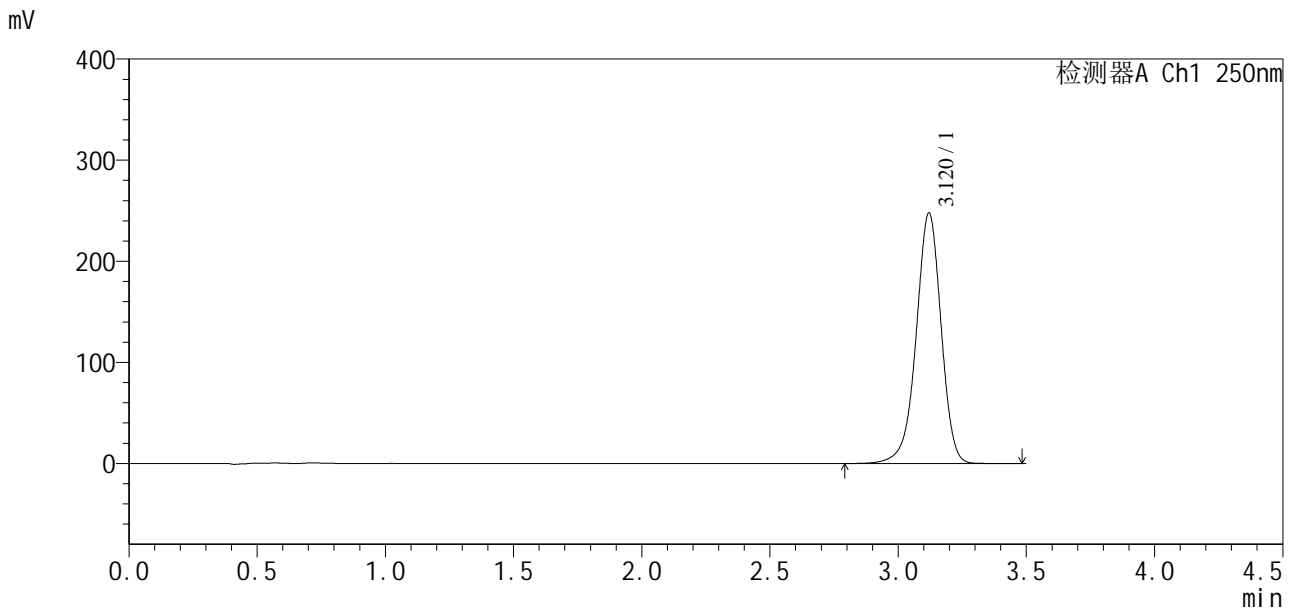
峰号	保留时间	面积	面积%	高度	理论塔板数(USP)	拖尾因子	分离度(USP)
1	3.115	1683021	100.000	248558	5059	0.951	--
总计		1683021	100.000	248558			

图3 地拉罗司颗粒溶出曲线测定HPLC图谱  
自制品(360mg规格)-pH7.5介质  
对照品溶液-1-2

<样品信息>

色谱柱:XB-C18(100\*4.6mm,5µm)                      流速:2.5ml/min  
 柱温:30°C    波长:250nm  
 数据文件名: RCSSXT-396 - 30-2/30-4-2 - zzp-360mg-rcqx-pH7.5jz-dz1-3.lcd  
 方法文件名: RCSSXT-396 - SXT-396-RCQX-FX279.lcm  
 批处理文件名: RCSSXT-396 - 20241213-rcqx-FX279.lcb  
 样品瓶号: 1-18  
 进样体积: 10µl    版本号:6.115  
 进样时间: 2024/12/13 14:33:56                      实验者: jiangjinwei  
 处理时间 (V2): 2024/12/14 09:30:17              处理者: jiangjinwei  
 仪器型号: SHIMADZU LC-2050C(FX279)

<色谱图>



<峰表>

检测器A Ch1 250nm

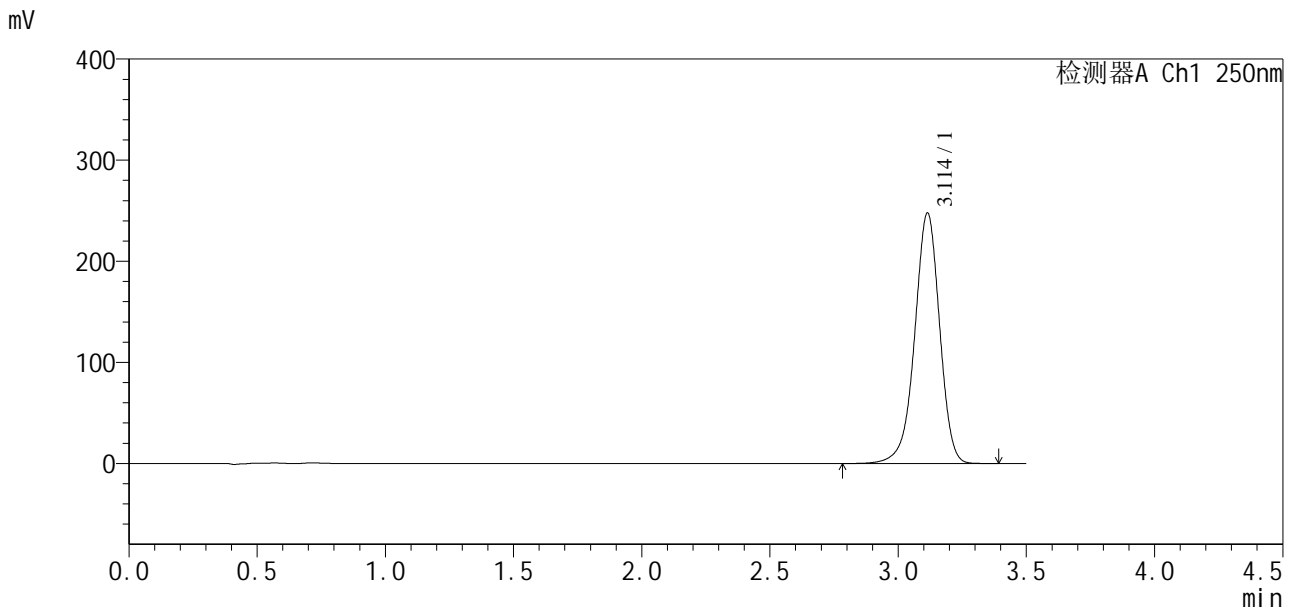
峰号	保留时间	面积	面积%	高度	理论塔板数(USP)	拖尾因子	分离度(USP)
1	3.120	1678459	100.000	247781	5070	0.950	--
总计		1678459	100.000	247781			

图4 地拉罗司颗粒溶出曲线测定HPLC图谱  
自制品(360mg规格)-pH7.5介质  
对照品溶液-1-3

<样品信息>

色谱柱:XB-C18(100\*4.6mm,5µm)                      流速:2.5ml/min  
 柱温:30°C    波长:250nm  
 数据文件名: RCSSXT-396 - 30-2/30-5-2 - zzp-360mg-rcqx-pH7.5jz-dz1-4.lcd  
 方法文件名: RCSSXT-396 - SXT-396-RCQX-FX279.lcm  
 批处理文件名: RCSSXT-396 - 20241213-rcqx-FX279.lcb  
 样品瓶号: 1-18  
 进样体积: 10µl    版本号:6.115  
 进样时间: 2024/12/13 14:37:50                      实验者: jiangjinwei  
 处理时间 (V2): 2024/12/14 09:30:19                处理者: jiangjinwei  
 仪器型号: SHIMADZU LC-2050C(FX279)

<色谱图>



<峰表>

检测器A Ch1 250nm

峰号	保留时间	面积	面积%	高度	理论塔板数(USP)	拖尾因子	分离度(USP)
1	3.114	1676208	100.000	247876	5055	0.951	--
总计		1676208	100.000	247876			

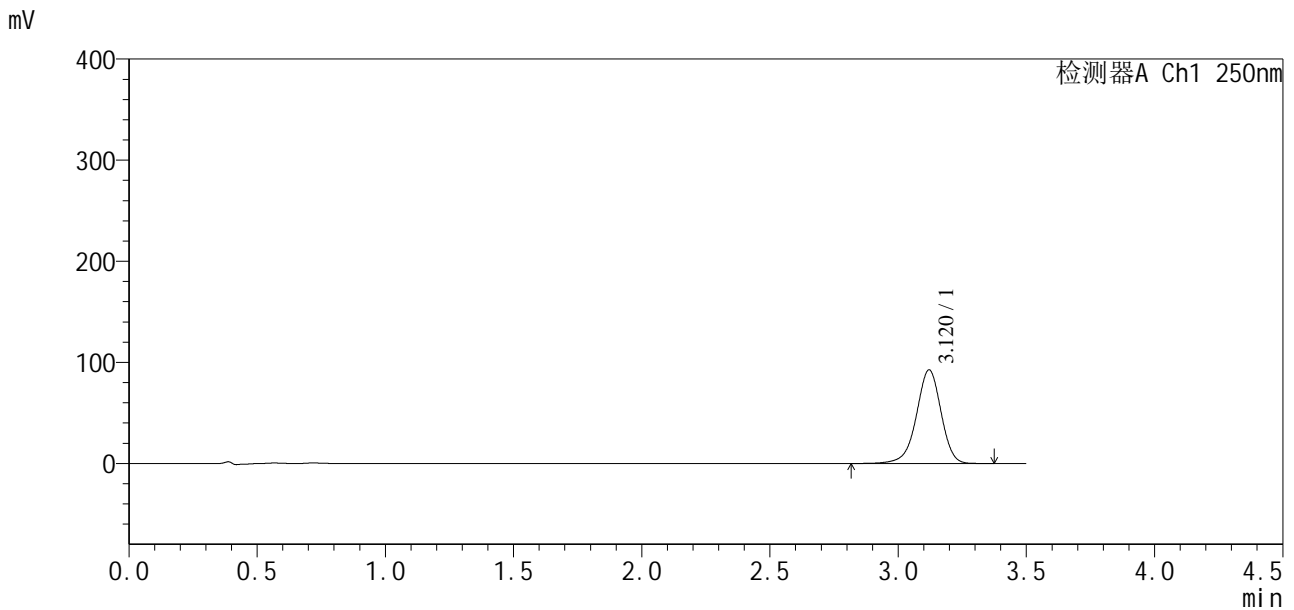
图5 地拉罗司颗粒溶出曲线测定HPLC图谱  
自制品(360mg规格)-pH7.5介质  
对照品溶液-1-4



<样品信息>

色谱柱:XB-C18(100\*4.6mm,5µm)                      流速:2.5ml/min  
 柱温:30°C    波长:250nm  
 数据文件名: RCSSXT-396 - 30-2/30-7-2 - zzp-24090401p-360mg-rcqx-pH7.5jz-5min-P1.lcd  
 方法文件名: RCSSXT-396 - SXT-396-RCQX-FX279.lcm  
 批处理文件名: RCSSXT-396 - 20241213-rcqx-FX279.lcb  
 样品瓶号: 1-1  
 进样体积: 10µl    版本号:6.115  
 进样时间: 2024/12/13 14:45:35                      实验者: jiangjinwei  
 处理时间 (V2): 2024/12/14 09:30:25              处理者: jiangjinwei  
 仪器型号: SHIMADZU LC-2050C(FX279)

<色谱图>



<峰表>

检测器A Ch1 250nm

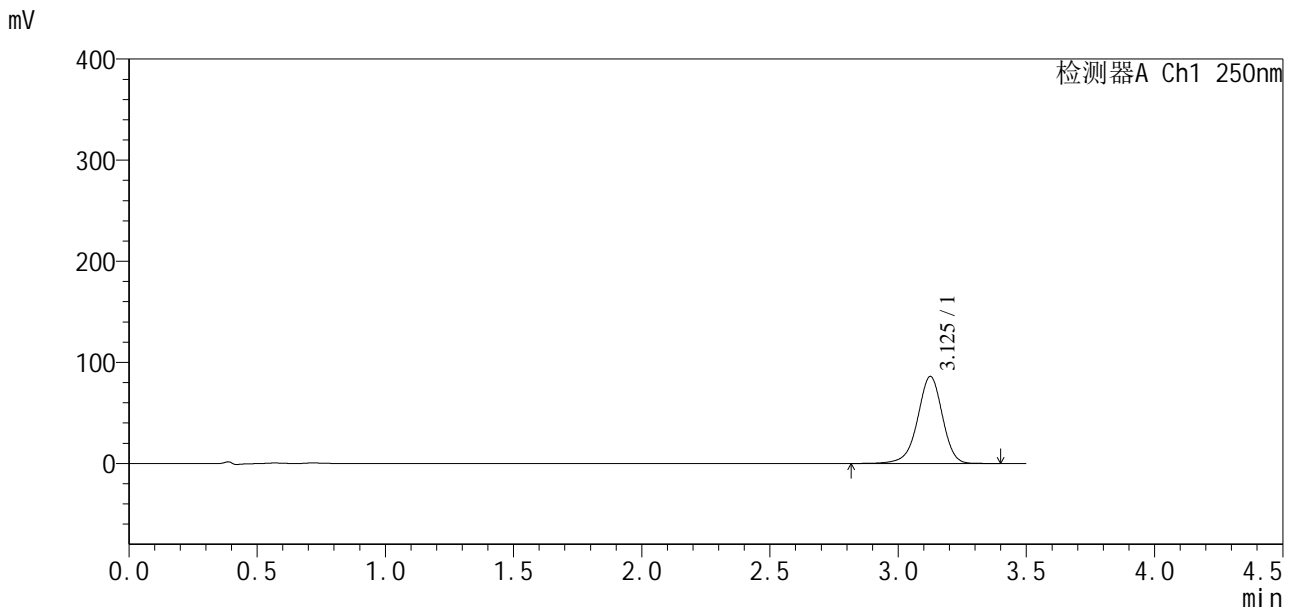
峰号	保留时间	面积	面积%	高度	理论塔板数(USP)	拖尾因子	分离度(USP)
1	3.120	619581	100.000	92583	5196	0.946	--
总计		619581	100.000	92583			

图7 地拉罗司颗粒溶出曲线测定HPLC图谱  
 自制品-24090401批(360mg规格)-pH7.5介质-5min-片1  
 供试品溶液-1

<样品信息>

色谱柱:XB-C18(100\*4.6mm,5µm)                      流速:2.5ml/min  
 柱温:30°C    波长:250nm  
 数据文件名: RCSSXT-396 - 30-2/30-8-2 - zzp-24090401p-360mg-rcqx-pH7.5jz-5min-P2.lcd  
 方法文件名: RCSSXT-396 - SXT-396-RCQX-FX279.lcm  
 批处理文件名: RCSSXT-396 - 20241213-rcqx-FX279.lcb  
 样品瓶号: 1-10  
 进样体积: 10µl    版本号:6.115  
 进样时间: 2024/12/13 14:49:27                      实验者: jiangjinwei  
 处理时间 (V2): 2024/12/14 09:30:28              处理者: jiangjinwei  
 仪器型号: SHIMADZU LC-2050C(FX279)

<色谱图>



<峰表>

检测器A Ch1 250nm

峰号	保留时间	面积	面积%	高度	理论塔板数(USP)	拖尾因子	分离度(USP)
1	3.125	578748	100.000	85822	5167	0.946	--
总计		578748	100.000	85822			

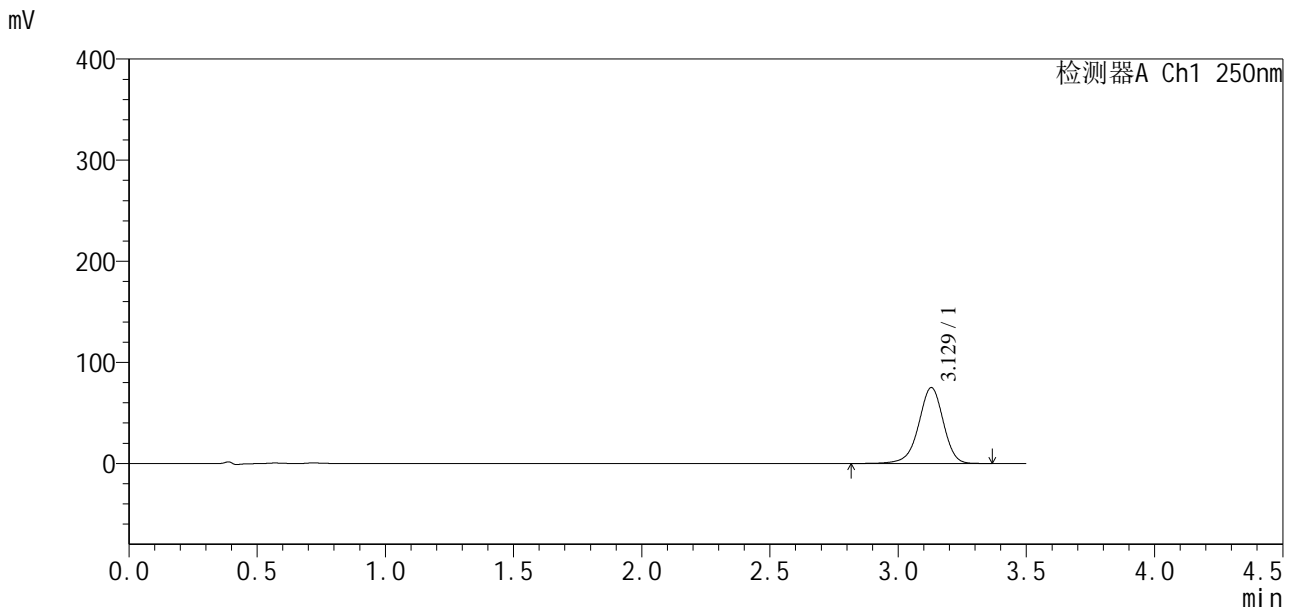
图8 地拉罗司颗粒溶出曲线测定HPLC图谱  
 自制品-24090401批(360mg规格)-pH7.5介质-5min-片2  
 供试品溶液-1



<样品信息>

色谱柱:XB-C18(100\*4.6mm,5μm)                      流速:2.5ml/min  
 柱温:30°C    波长:250nm  
 数据文件名: RCSSXT-396 - 30-2/30-10-2 - zzp-24111202p-360mg-rcqx-pH7.5jz-5min-P1.lcd  
 方法文件名: RCSSXT-396 - SXT-396-RCQX-FX279.lcm  
 批处理文件名: RCSSXT-396 - 20241213-rcqx-FX279.lcb  
 样品瓶号: 1-28  
 进样体积: 10μl    版本号:6.115  
 进样时间: 2024/12/13 14:57:11                      实验者: jiangjinwei  
 处理时间 (V2) : 2024/12/14 09:30:33              处理者: jiangjinwei  
 仪器型号: SHIMADZU LC-2050C(FX279)

<色谱图>



<峰表>

检测器A Ch1 250nm

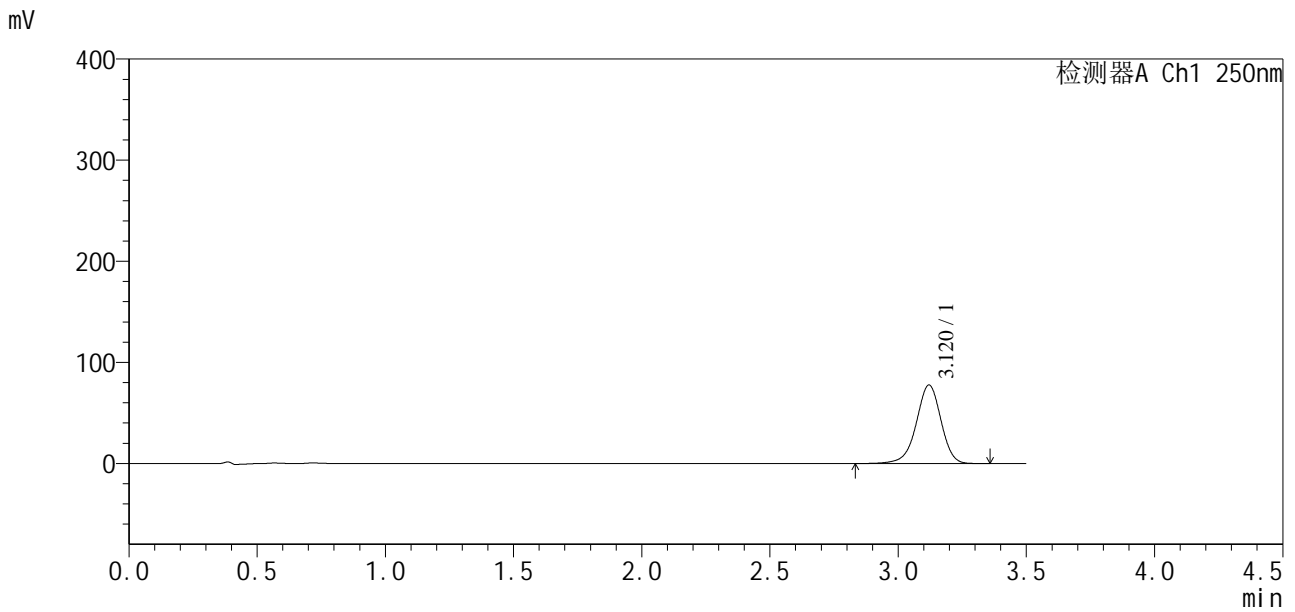
峰号	保留时间	面积	面积%	高度	理论塔板数(USP)	拖尾因子	分离度(USP)
1	3.129	501927	100.000	75067	5228	0.946	--
总计		501927	100.000	75067			

图10 地拉罗司颗粒溶出曲线测定HPLC图谱  
自制品-24111202批(360mg规格)-pH7.5介质-5min-片1  
供试品溶液-1

<样品信息>

色谱柱:XB-C18(100*4.6mm,5µm)	流速:2.5ml/min
柱温:30°C	波长:250nm
数据文件名: RCSSXT-396 - 30-2/30-11-2 - zzp-24111202p-360mg-rcqx-pH7.5jz-5min-P2.lcd	
方法文件名: RCSSXT-396 - SXT-396-RCQX-FX279.lcm	
批处理文件名: RCSSXT-396 - 20241213-rcqx-FX279.lcb	
样品瓶号: 1-37	版本号:6.115
进样体积: 10µl	实验者: jiangjinwei
进样时间: 2024/12/13 15:01:03	处理者: jiangjinwei
处理时间 (V2) : 2024/12/14 09:30:35	
仪器型号: SHIMADZU LC-2050C(FX279)	

<色谱图>



<峰表>

检测器A Ch1 250nm

峰号	保留时间	面积	面积%	高度	理论塔板数(USP)	拖尾因子	分离度(USP)
1	3.120	520746	100.000	77697	5176	0.945	--
总计		520746	100.000	77697			

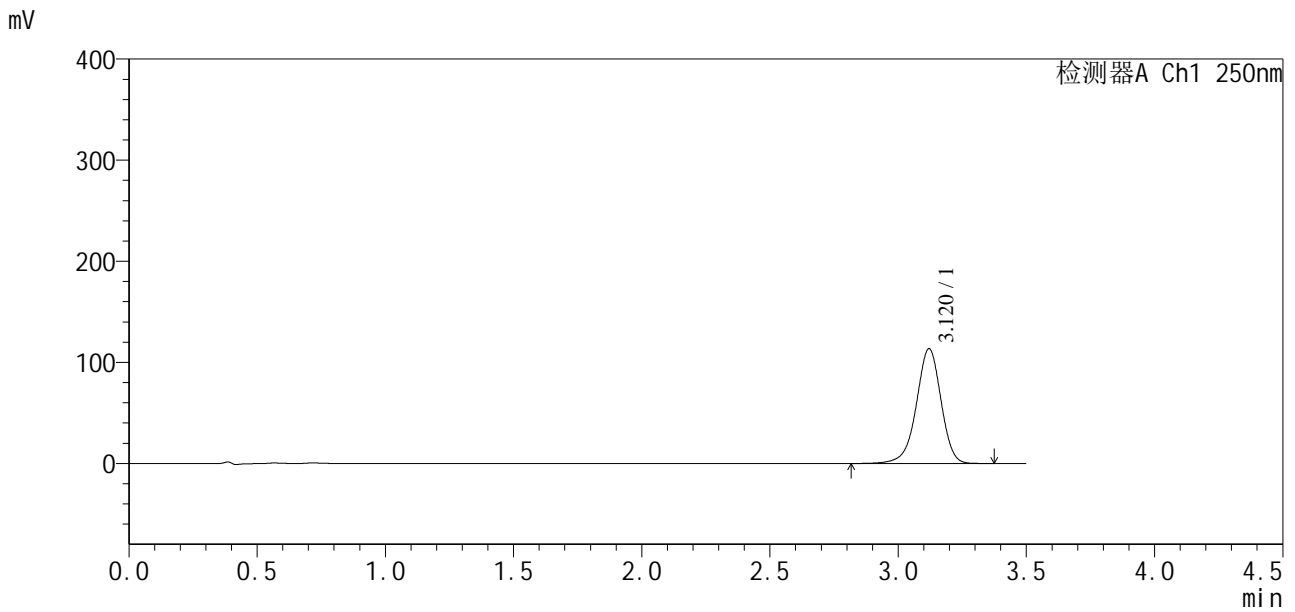
图11 地拉罗司颗粒溶出曲线测定HPLC图谱  
自制品-24111202批(360mg规格)-pH7.5介质-5min-片2  
供试品溶液-1



<样品信息>

色谱柱:XB-C18(100\*4.6mm,5μm)                      流速:2.5ml/min  
 柱温:30°C    波长:250nm  
 数据文件名: RCSSXT-396 - 30-2/30-13-2 - zzp-24090401p-360mg-rcqx-pH7.5jz-10min-P1.lcd  
 方法文件名: RCSSXT-396 - SXT-396-RCQX-FX279.lcm  
 批处理文件名: RCSSXT-396 - 20241213-rcqx-FX279.lcb  
 样品瓶号: 1-2  
 进样体积: 10μl    版本号:6.115  
 进样时间: 2024/12/13 15:08:49                      实验者: jiangjinwei  
 处理时间 (V2): 2024/12/14 09:30:41              处理者: jiangjinwei  
 仪器型号: SHIMADZU LC-2050C(FX279)

<色谱图>



<峰表>

检测器A Ch1 250nm

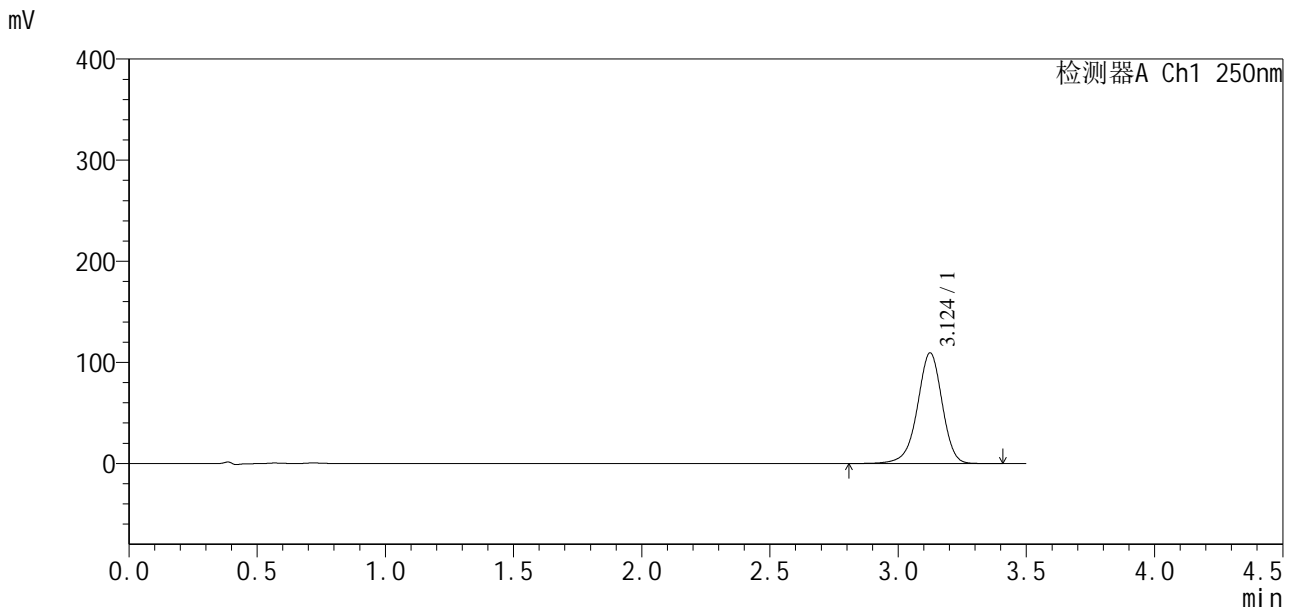
峰号	保留时间	面积	面积%	高度	理论塔板数(USP)	拖尾因子	分离度(USP)
1	3.120	759861	100.000	113509	5188	0.946	--
总计		759861	100.000	113509			

图13 地拉罗司颗粒溶出曲线测定HPLC图谱  
 自制品-24090401批(360mg规格)-pH7.5介质-10min-片1  
 供试品溶液-1

<样品信息>

色谱柱:XB-C18(100\*4.6mm,5μm) 流速:2.5ml/min  
 柱温:30°C 波长:250nm  
 数据文件名: RCSSXT-396 - 30-2/30-14-2 - zzp-24090401p-360mg-rcqx-pH7.5jz-10min-P2.lcd  
 方法文件名: RCSSXT-396 - SXT-396-RCQX-FX279.lcm  
 批处理文件名: RCSSXT-396 - 20241213-rcqx-FX279.lcb  
 样品瓶号: 1-11  
 进样体积: 10μl 版本号:6.115  
 进样时间: 2024/12/13 15:12:41 实验者: jiangjinwei  
 处理时间(V2): 2024/12/14 09:30:44 处理者: jiangjinwei  
 仪器型号: SHIMADZU LC-2050C(FX279)

<色谱图>



<峰表>

检测器A Ch1 250nm

峰号	保留时间	面积	面积%	高度	理论塔板数(USP)	拖尾因子	分离度(USP)
1	3.124	734498	100.000	109263	5176	0.945	--
总计		734498	100.000	109263			

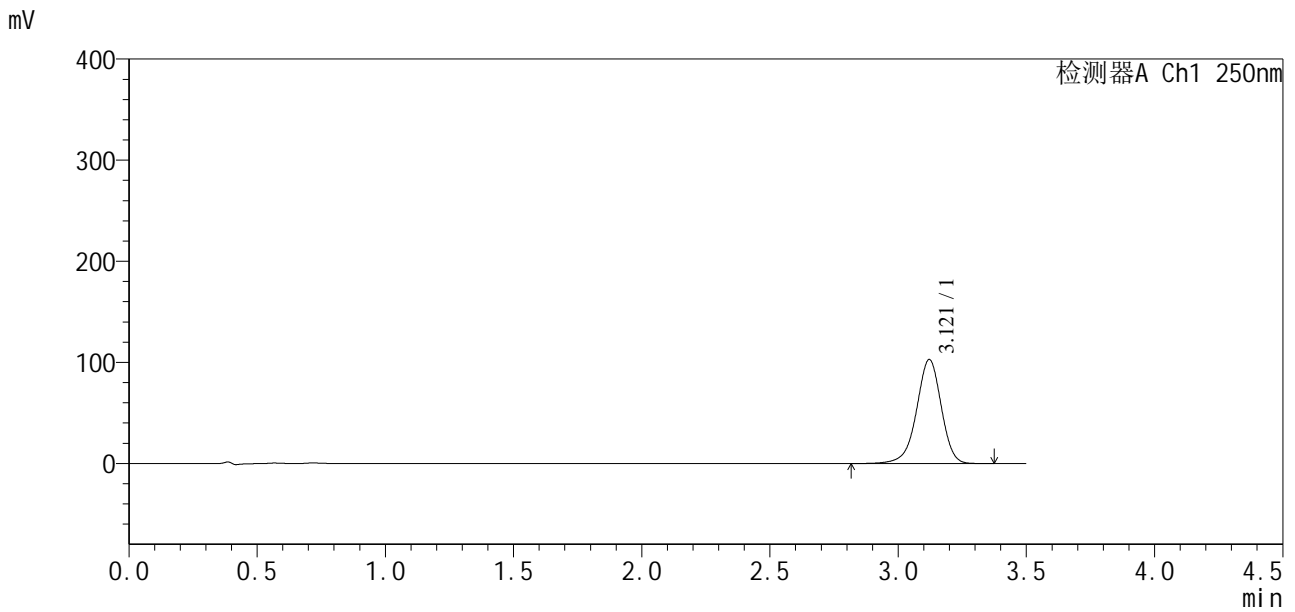
图14 地拉罗司颗粒溶出曲线测定HPLC图谱  
 自制品-24090401批(360mg规格)-pH7.5介质-10min-片2  
 供试品溶液-1



<样品信息>

色谱柱:XB-C18(100\*4.6mm,5μm)                      流速:2.5ml/min  
 柱温:30°C    波长:250nm  
 数据文件名: RCSSXT-396 - 30-2/30-16-2 - zzp-24111202p-360mg-rcqx-pH7.5jz-10min-P1.lcd  
 方法文件名: RCSSXT-396 - SXT-396-RCQX-FX279.lcm  
 批处理文件名: RCSSXT-396 - 20241213-rcqx-FX279.lcb  
 样品瓶号: 1-29  
 进样体积: 10μl    版本号:6.115  
 进样时间: 2024/12/13 15:20:25                      实验者: jiangjinwei  
 处理时间 (V2) : 2024/12/14 09:30:49              处理者: jiangjinwei  
 仪器型号: SHIMADZU LC-2050C(FX279)

<色谱图>



<峰表>

检测器A Ch1 250nm

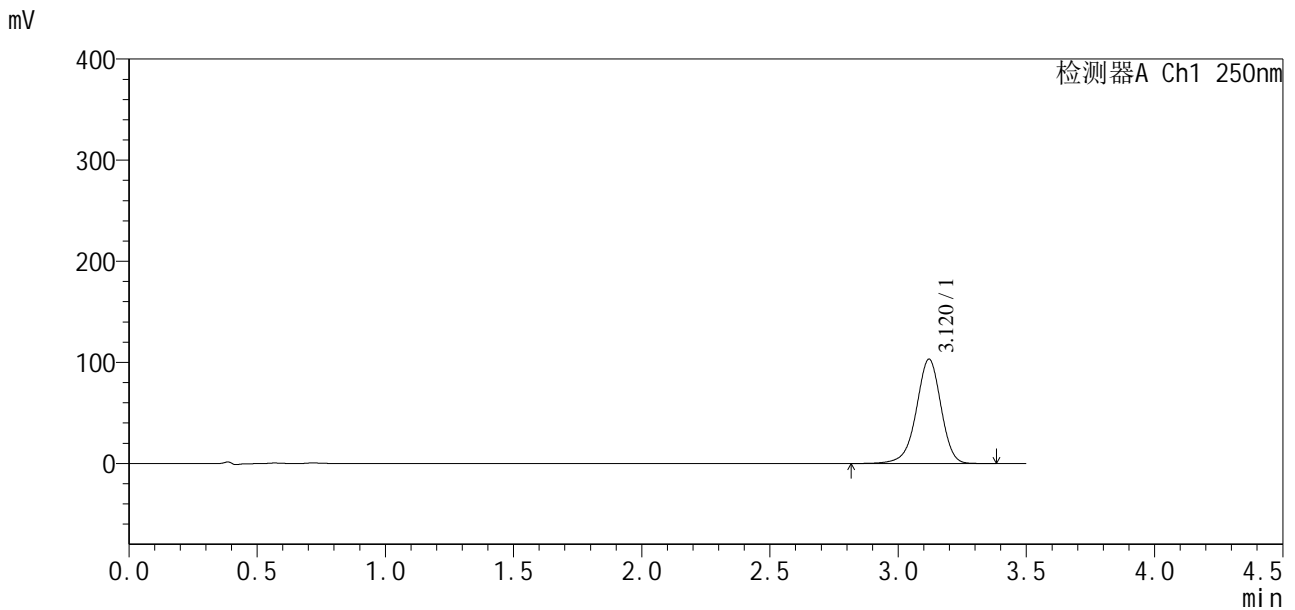
峰号	保留时间	面积	面积%	高度	理论塔板数(USP)	拖尾因子	分离度(USP)
1	3.121	689535	100.000	102967	5183	0.945	--
总计		689535	100.000	102967			

图16 地拉罗司颗粒溶出曲线测定HPLC图谱  
 自制品-24111202批(360mg规格)-pH7.5介质-10min-片1  
 供试品溶液-1

<样品信息>

色谱柱:XB-C18(100\*4.6mm,5μm)                      流速:2.5ml/min  
 柱温:30°C    波长:250nm  
 数据文件名: RCSSXT-396 - 30-2/30-17-2 - zzp-24111202p-360mg-rcqx-pH7.5jz-10min-P2.lcd  
 方法文件名: RCSSXT-396 - SXT-396-RCQX-FX279.lcm  
 批处理文件名: RCSSXT-396 - 20241213-rcqx-FX279.lcb  
 样品瓶号: 1-38  
 进样体积: 10μl    版本号:6.115  
 进样时间: 2024/12/13 15:24:18                      实验者: jiangjinwei  
 处理时间 (V2): 2024/12/14 09:30:51                处理者: jiangjinwei  
 仪器型号: SHIMADZU LC-2050C(FX279)

<色谱图>



<峰表>

检测器A Ch1 250nm

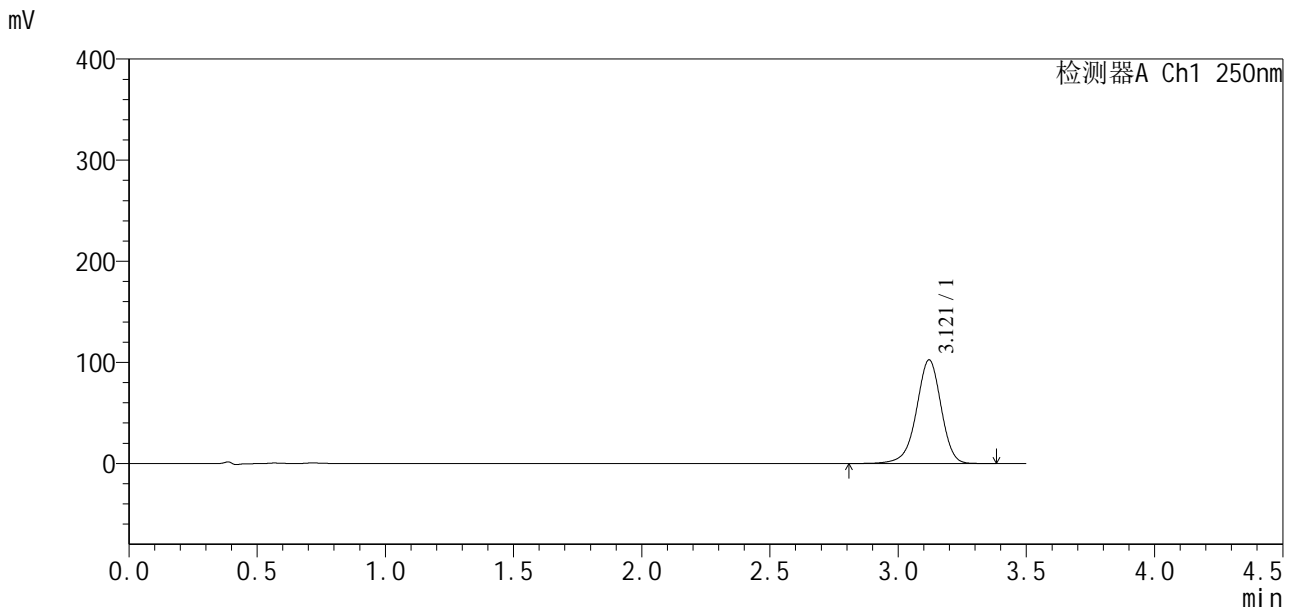
峰号	保留时间	面积	面积%	高度	理论塔板数(USP)	拖尾因子	分离度(USP)
1	3.120	690735	100.000	103164	5189	0.945	--
总计		690735	100.000	103164			

图17 地拉罗司颗粒溶出曲线测定HPLC图谱  
 自制品-24111202批(360mg规格)-pH7.5介质-10min-片2  
 供试品溶液-1

<样品信息>

色谱柱:XB-C18(100\*4.6mm,5μm) 流速:2.5ml/min  
 柱温:30°C 波长:250nm  
 数据文件名: RCSSXT-396 - 30-2/30-18-2 - zzp-24111202p-360mg-rcqx-pH7.5jz-10min-P3.lcd  
 方法文件名: RCSSXT-396 - SXT-396-RCQX-FX279.lcm  
 批处理文件名: RCSSXT-396 - 20241213-rcqx-FX279.lcb  
 样品瓶号: 1-47  
 进样体积: 10μl 版本号:6.115  
 进样时间: 2024/12/13 15:28:10 实验者: jiangjinwei  
 处理时间 (V2): 2024/12/14 09:30:54 处理者: jiangjinwei  
 仪器型号: SHIMADZU LC-2050C(FX279)

<色谱图>



<峰表>

检测器A Ch1 250nm

峰号	保留时间	面积	面积%	高度	理论塔板数(USP)	拖尾因子	分离度(USP)
1	3.121	685993	100.000	102500	5190	0.947	--
总计		685993	100.000	102500			

图18 地拉罗司颗粒溶出曲线测定HPLC图谱  
自制品-24111202批(360mg规格)-pH7.5介质-10min-片3  
供试品溶液-1

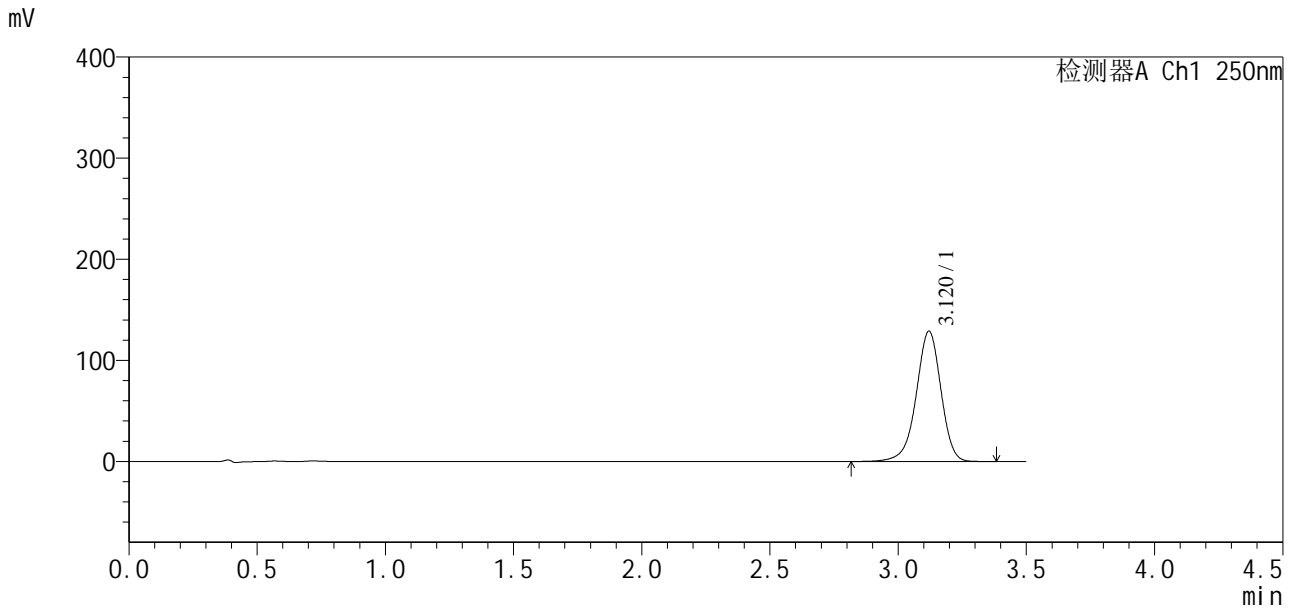


# SXT-396

## <样品信息>

色谱柱:XB-C18(100\*4.6mm,5μm)                      流速:2.5ml/min  
 柱温:30°C    波长:250nm  
 数据文件名: RCSSXT-396 - 30-2/30-19-2 - zzp-24090401p-360mg-rcqx-pH7.5jz-15min-P1.lcd  
 方法文件名: RCSSXT-396 - SXT-396-RCQX-FX279.lcm  
 批处理文件名: RCSSXT-396 - 20241213-rcqx-FX279.lcb  
 样品瓶号: 1-3  
 进样体积: 10μl    版本号:6.115  
 进样时间: 2024/12/13 15:32:03                      实验者: jiangjinwei  
 处理时间 (V2): 2024/12/14 09:30:56              处理者: jiangjinwei  
 仪器型号: SHIMADZU LC-2050C(FX279)

## <色谱图>



## <峰表>

检测器A Ch1 250nm

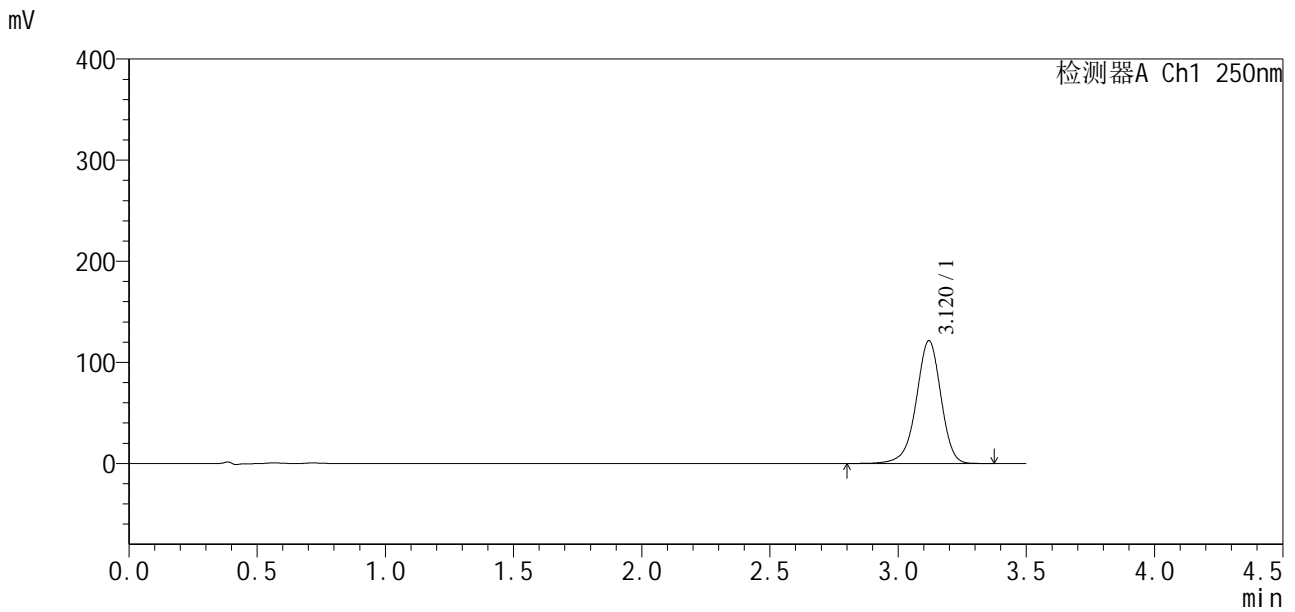
峰号	保留时间	面积	面积%	高度	理论塔板数(USP)	拖尾因子	分离度(USP)
1	3.120	864134	100.000	128903	5176	0.945	--
总计		864134	100.000	128903			

图19 地拉罗司颗粒溶出曲线测定HPLC图谱  
 自制品-24090401批(360mg规格)-pH7.5介质-15min-片1  
 供试品溶液-1

<样品信息>

色谱柱:XB-C18(100\*4.6mm,5µm) 流速:2.5ml/min  
 柱温:30°C 波长:250nm  
 数据文件名: RCSSXT-396 - 30-2/30-20-2 - zzp-24090401p-360mg-rcqx-pH7.5jz-15min-P2.lcd  
 方法文件名: RCSSXT-396 - SXT-396-RCQX-FX279.lcm  
 批处理文件名: RCSSXT-396 - 20241213-rcqx-FX279.lcb  
 样品瓶号: 1-12  
 进样体积: 10µl 版本号:6.115  
 进样时间: 2024/12/13 15:35:55 实验者: jiangjinwei  
 处理时间 (V2): 2024/12/14 09:30:59 处理者: jiangjinwei  
 仪器型号: SHIMADZU LC-2050C(FX279)

<色谱图>



<峰表>

检测器A Ch1 250nm

峰号	保留时间	面积	面积%	高度	理论塔板数(USP)	拖尾因子	分离度(USP)
1	3.120	812610	100.000	121378	5188	0.945	--
总计		812610	100.000	121378			

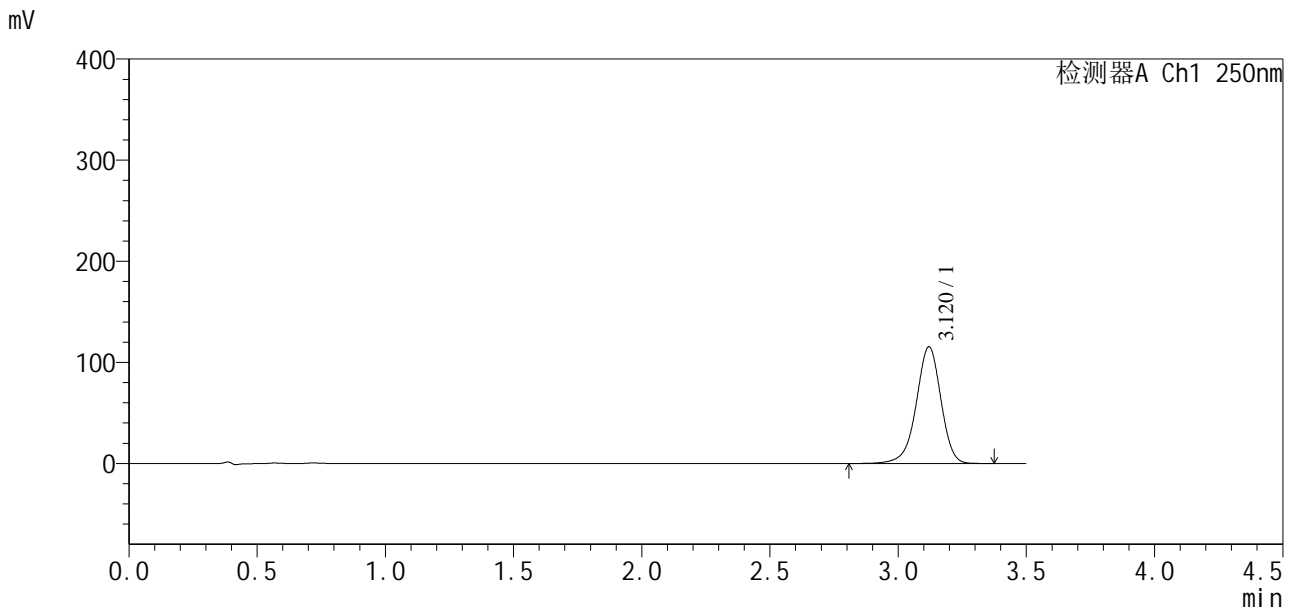
图20 地拉罗司颗粒溶出曲线测定HPLC图谱  
 自制品-24090401批(360mg规格)-pH7.5介质-15min-片2  
 供试品溶液-1



<样品信息>

色谱柱:XB-C18(100\*4.6mm,5μm)                      流速:2.5ml/min  
 柱温:30°C    波长:250nm  
 数据文件名: RCSSXT-396 - 30-2/30-22-2 - zzp-24111202p-360mg-rcqx-pH7.5jz-15min-P1.lcd  
 方法文件名: RCSSXT-396 - SXT-396-RCQX-FX279.lcm  
 批处理文件名: RCSSXT-396 - 20241213-rcqx-FX279.lcb  
 样品瓶号: 1-30  
 进样体积: 10μl    版本号:6.115  
 进样时间: 2024/12/13 15:43:39                      实验者: jiangjinwei  
 处理时间 (V2): 2024/12/14 09:31:04              处理者: jiangjinwei  
 仪器型号: SHIMADZU LC-2050C(FX279)

<色谱图>



<峰表>

检测器A Ch1 250nm

峰号	保留时间	面积	面积%	高度	理论塔板数(USP)	拖尾因子	分离度(USP)
1	3.120	773015	100.000	115411	5187	0.946	--
总计		773015	100.000	115411			

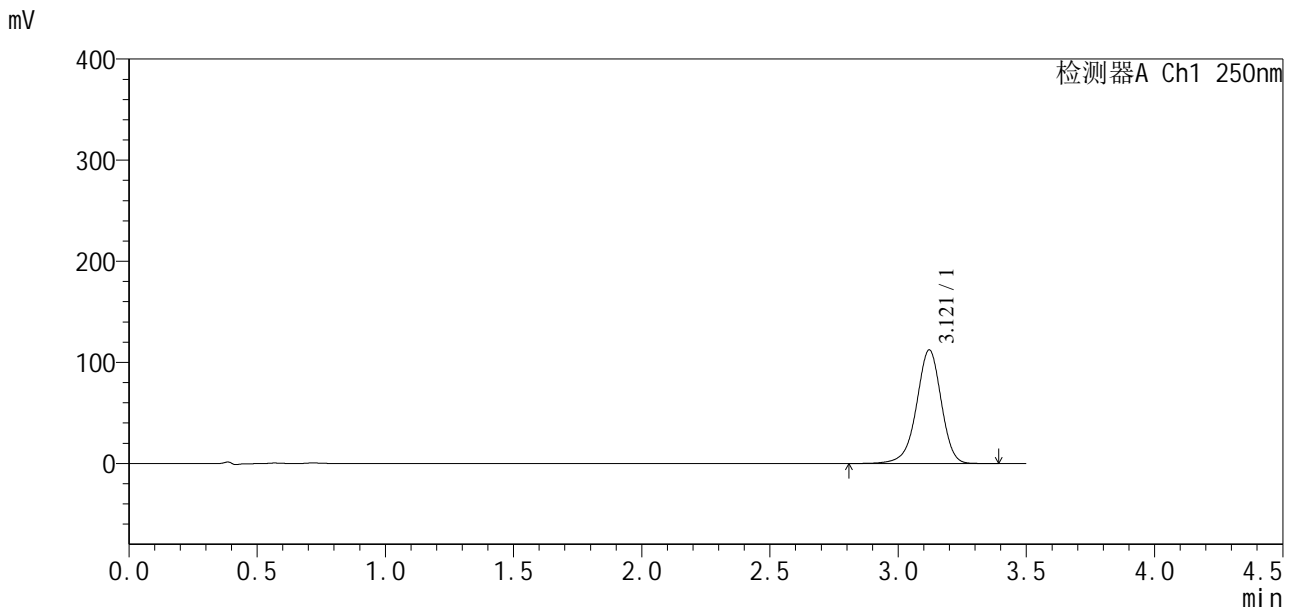
图22 地拉罗司颗粒溶出曲线测定HPLC图谱  
 自制品-24111202批(360mg规格)-pH7.5介质-15min-片1  
 供试品溶液-1



<样品信息>

色谱柱:XB-C18(100\*4.6mm,5µm)                      流速:2.5ml/min  
 柱温:30°C    波长:250nm  
 数据文件名: RCSSXT-396 - 30-2/30-24-2 - zzp-24111202p-360mg-rcqx-pH7.5jz-15min-P3.lcd  
 方法文件名: RCSSXT-396 - SXT-396-RCQX-FX279.lcm  
 批处理文件名: RCSSXT-396 - 20241213-rcqx-FX279.lcb  
 样品瓶号: 1-48  
 进样体积: 10µl    版本号:6.115  
 进样时间: 2024/12/13 15:51:22                      实验者: jiangjinwei  
 处理时间 (V2): 2024/12/14 09:31:09              处理者: jiangjinwei  
 仪器型号: SHIMADZU LC-2050C(FX279)

<色谱图>



<峰表>

检测器A Ch1 250nm

峰号	保留时间	面积	面积%	高度	理论塔板数(USP)	拖尾因子	分离度(USP)
1	3.121	753276	100.000	112397	5174	0.944	--
总计		753276	100.000	112397			

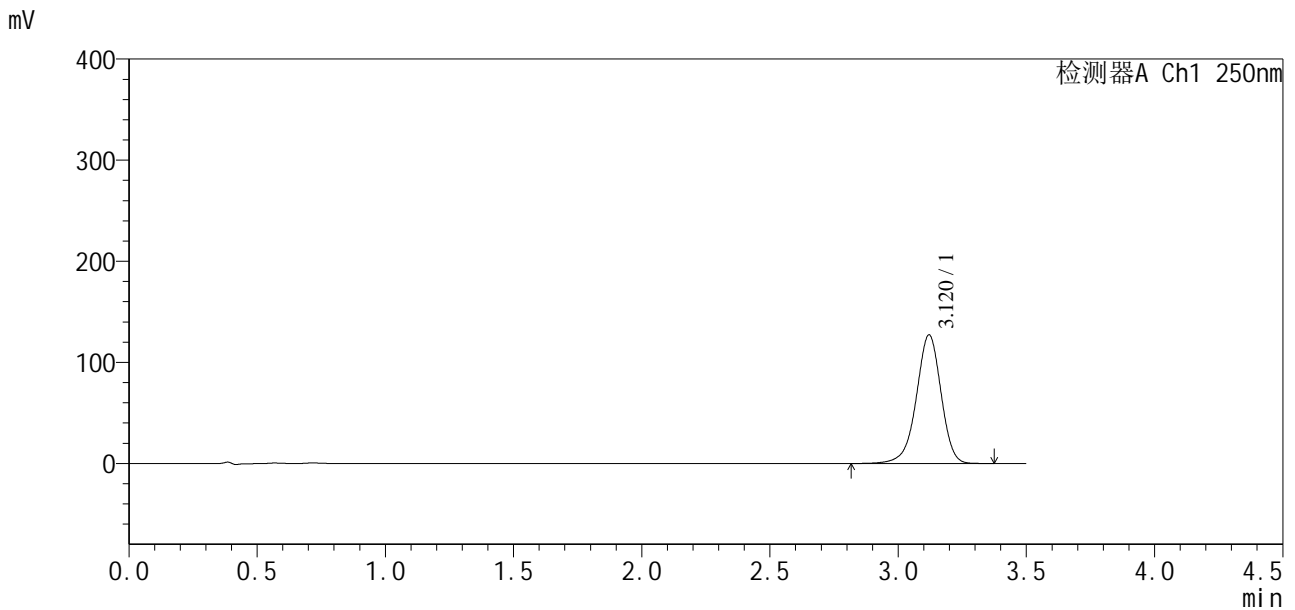
图24 地拉罗司颗粒溶出曲线测定HPLC图谱  
 自制品-24111202批(360mg规格)-pH7.5介质-15min-片3  
 供试品溶液-1



<样品信息>

色谱柱:XB-C18(100\*4.6mm,5μm)                      流速:2.5ml/min  
 柱温:30°C    波长:250nm  
 数据文件名: RCSSXT-396 - 30-2/30-26-2 - zzp-24090401p-360mg-rcqx-pH7.5jz-20min-P2.lcd  
 方法文件名: RCSSXT-396 - SXT-396-RCQX-FX279.lcm  
 批处理文件名: RCSSXT-396 - 20241213-rcqx-FX279.lcb  
 样品瓶号: 1-13  
 进样体积: 10μl    版本号:6.115  
 进样时间: 2024/12/13 15:59:07                      实验者: jiangjinwei  
 处理时间 (V2): 2024/12/14 09:31:15              处理者: jiangjinwei  
 仪器型号: SHIMADZU LC-2050C(FX279)

<色谱图>



<峰表>

检测器A Ch1 250nm

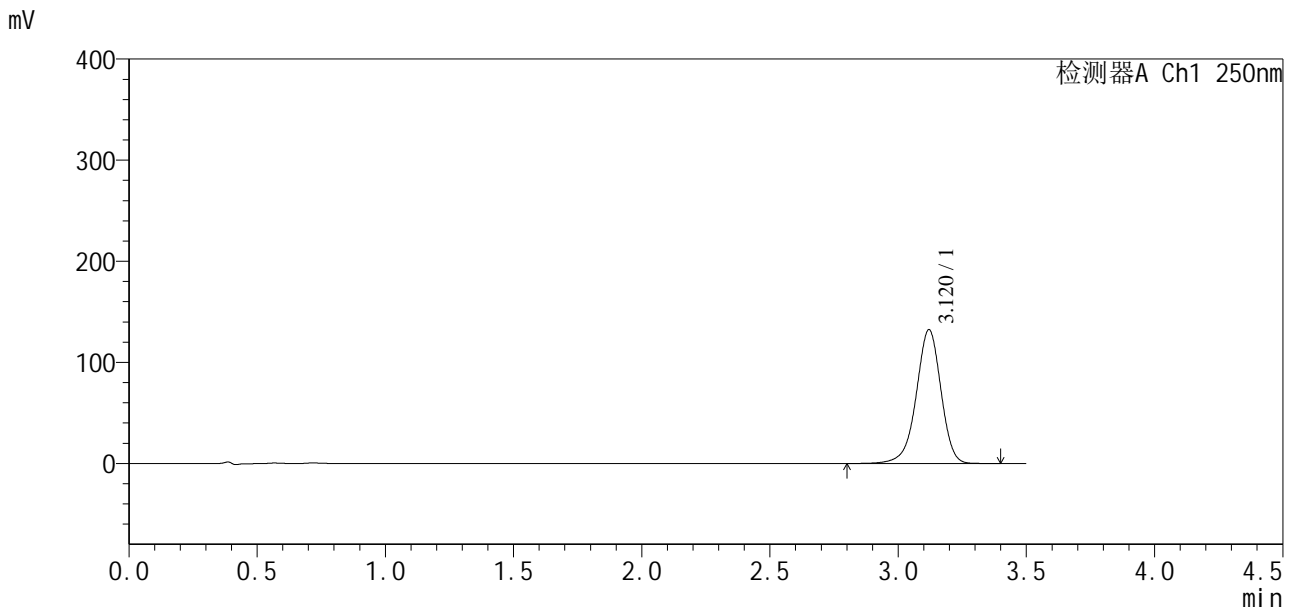
峰号	保留时间	面积	面积%	高度	理论塔板数(USP)	拖尾因子	分离度(USP)
1	3.120	853450	100.000	127211	5166	0.944	--
总计		853450	100.000	127211			

图26 地拉罗司颗粒溶出曲线测定HPLC图谱  
 自制品-24090401批(360mg规格)-pH7.5介质-20min-片2  
 供试品溶液-1

<样品信息>

色谱柱:XB-C18(100\*4.6mm,5µm) 流速:2.5ml/min  
 柱温:30°C 波长:250nm  
 数据文件名: RCSSXT-396 - 30-2/30-27-2 - zzp-24090401p-360mg-rcqx-pH7.5jz-20min-P3.lcd  
 方法文件名: RCSSXT-396 - SXT-396-RCQX-FX279.lcm  
 批处理文件名: RCSSXT-396 - 20241213-rcqx-FX279.lcb  
 样品瓶号: 1-22  
 进样体积: 10µl 版本号:6.115  
 进样时间: 2024/12/13 16:03:00 实验者: jiangjinwei  
 处理时间(V2): 2024/12/14 09:31:18 处理者: jiangjinwei  
 仪器型号: SHIMADZU LC-2050C(FX279)

<色谱图>



<峰表>

检测器A Ch1 250nm

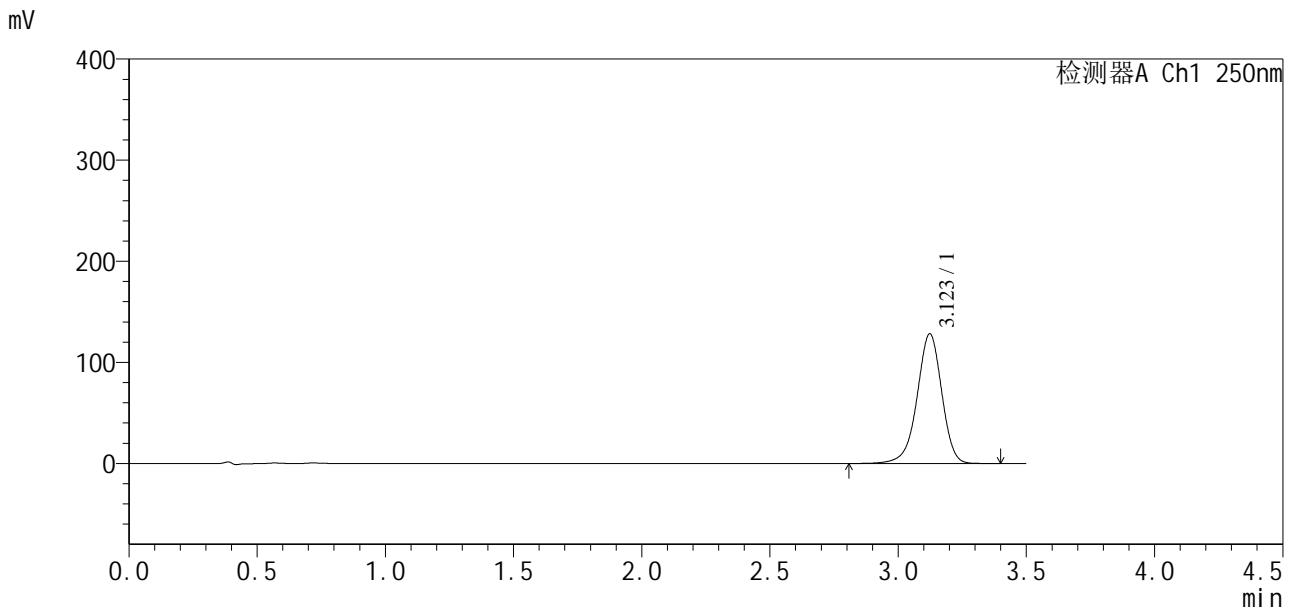
峰号	保留时间	面积	面积%	高度	理论塔板数(USP)	拖尾因子	分离度(USP)
1	3.120	887715	100.000	132319	5171	0.944	--
总计		887715	100.000	132319			

图27 地拉罗司颗粒溶出曲线测定HPLC图谱  
 自制品-24090401批(360mg规格)-pH7.5介质-20min-片3  
 供试品溶液-1

<样品信息>

色谱柱:XB-C18(100\*4.6mm,5μm)                      流速:2.5ml/min  
 柱温:30°C    波长:250nm  
 数据文件名: RCSSXT-396 - 30-2/30-28-2 - zzp-24111202p-360mg-rcqx-pH7.5jz-20min-P1.lcd  
 方法文件名: RCSSXT-396 - SXT-396-RCQX-FX279.lcm  
 批处理文件名: RCSSXT-396 - 20241213-rcqx-FX279.lcb  
 样品瓶号: 1-31  
 进样体积: 10μl    版本号:6.115  
 进样时间: 2024/12/13 16:06:52                      实验者: jiangjinwei  
 处理时间 (V2): 2024/12/14 09:31:21              处理者: jiangjinwei  
 仪器型号: SHIMADZU LC-2050C(FX279)

<色谱图>



<峰表>

检测器A Ch1 250nm

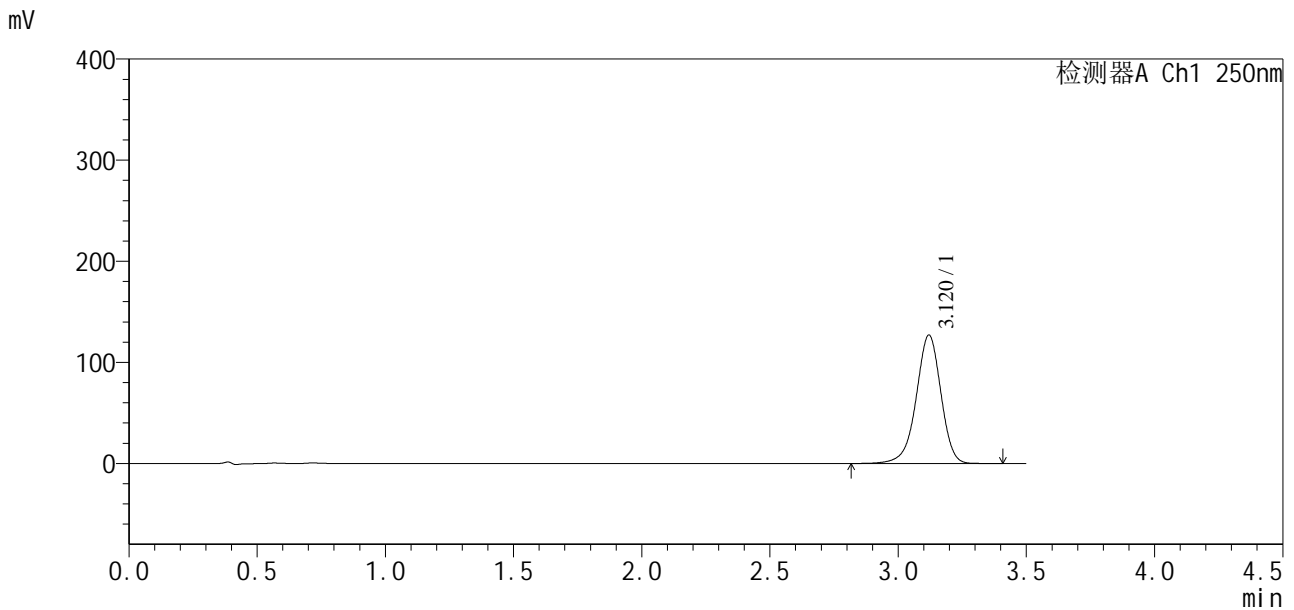
峰号	保留时间	面积	面积%	高度	理论塔板数(USP)	拖尾因子	分离度(USP)
1	3.123	859089	100.000	128251	5193	0.945	--
总计		859089	100.000	128251			

图28 地拉罗司颗粒溶出曲线测定HPLC图谱  
 自制品-24111202批(360mg规格)-pH7.5介质-20min-片1  
 供试品溶液-1

<样品信息>

色谱柱:XB-C18(100\*4.6mm,5μm)                      流速:2.5ml/min  
 柱温:30°C    波长:250nm  
 数据文件名: RCSSXT-396 - 30-2/30-29-2 - zzp-24111202p-360mg-rcqx-pH7.5jz-20min-P2.lcd  
 方法文件名: RCSSXT-396 - SXT-396-RCQX-FX279.lcm  
 批处理文件名: RCSSXT-396 - 20241213-rcqx-FX279.lcb  
 样品瓶号: 1-40  
 进样体积: 10μl    版本号:6.115  
 进样时间: 2024/12/13 16:10:44                      实验者: jiangjinwei  
 处理时间 (V2): 2024/12/14 09:31:24              处理者: jiangjinwei  
 仪器型号: SHIMADZU LC-2050C(FX279)

<色谱图>



<峰表>

检测器A Ch1 250nm

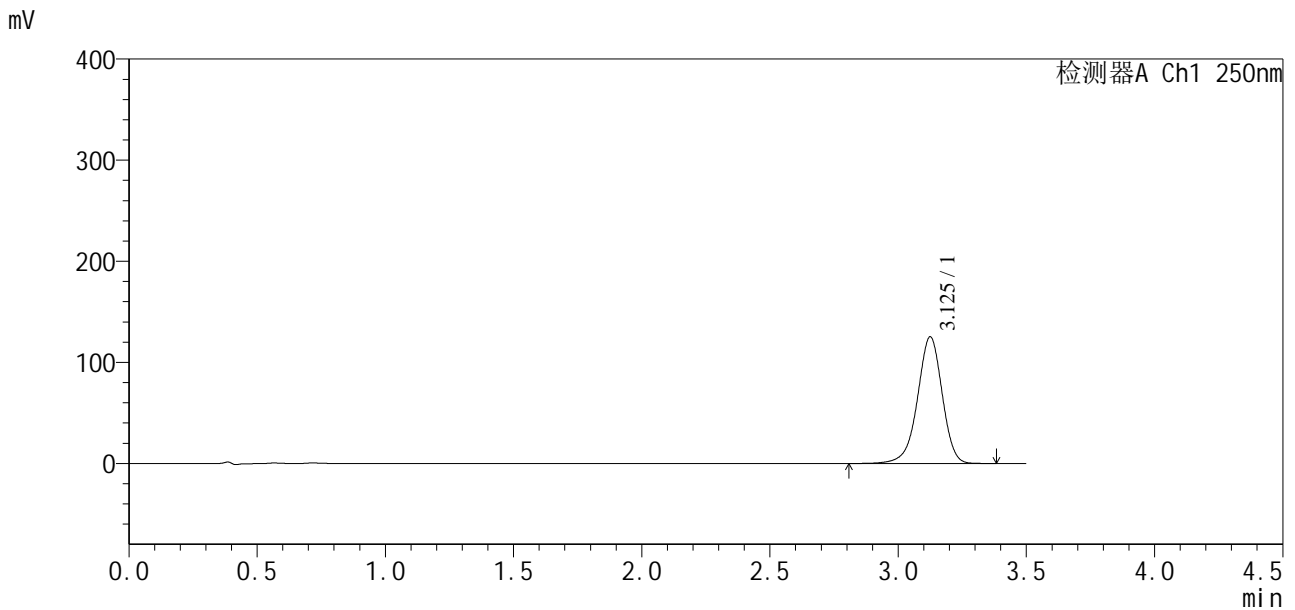
峰号	保留时间	面积	面积%	高度	理论塔板数(USP)	拖尾因子	分离度(USP)
1	3.120	851186	100.000	126916	5174	0.945	--
总计		851186	100.000	126916			

图29 地拉罗司颗粒溶出曲线测定HPLC图谱  
 自制品-24111202批(360mg规格)-pH7.5介质-20min-片2  
 供试品溶液-1

<样品信息>

色谱柱:XB-C18(100\*4.6mm,5μm)                      流速:2.5ml/min  
 柱温:30°C    波长:250nm  
 数据文件名: RCSSXT-396 - 30-2/30-30-2 - zzp-24111202p-360mg-rcqx-pH7.5jz-20min-P3.lcd  
 方法文件名: RCSSXT-396 - SXT-396-RCQX-FX279.lcm  
 批处理文件名: RCSSXT-396 - 20241213-rcqx-FX279.lcb  
 样品瓶号: 1-49  
 进样体积: 10μl    版本号:6.115  
 进样时间: 2024/12/13 16:14:36                      实验者: jiangjinwei  
 处理时间 (V2): 2024/12/14 09:31:26              处理者: jiangjinwei  
 仪器型号: SHIMADZU LC-2050C(FX279)

<色谱图>



<峰表>

检测器A Ch1 250nm

峰号	保留时间	面积	面积%	高度	理论塔板数(USP)	拖尾因子	分离度(USP)
1	3.125	840495	100.000	125025	5183	0.945	--
总计		840495	100.000	125025			

图30 地拉罗司颗粒溶出曲线测定HPLC图谱  
 自制品-24111202批(360mg规格)-pH7.5介质-20min-片3  
 供试品溶液-1



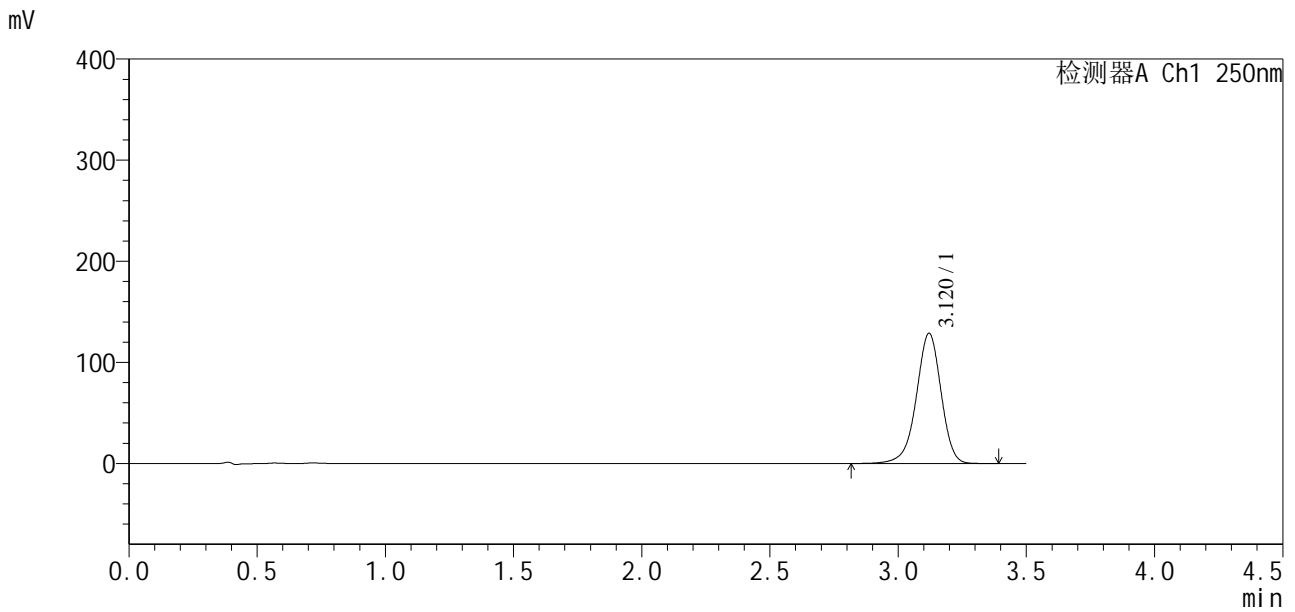




<样品信息>

色谱柱:XB-C18(100\*4.6mm,5μm)                      流速:2.5ml/min  
 柱温:30°C    波长:250nm  
 数据文件名: RCSSXT-396 - 30-2/30-34-2 - zzp-24111202p-360mg-rcqx-pH7.5jz-30min-P1.lcd  
 方法文件名: RCSSXT-396 - SXT-396-RCQX-FX279.lcm  
 批处理文件名: RCSSXT-396 - 20241213-rcqx-FX279.lcb  
 样品瓶号: 1-32  
 进样体积: 10μl    版本号:6.115  
 进样时间: 2024/12/13 16:30:04                      实验者: jiangjinwei  
 处理时间 (V2): 2024/12/14 09:31:37              处理者: jiangjinwei  
 仪器型号: SHIMADZU LC-2050C(FX279)

<色谱图>



<峰表>

检测器A Ch1 250nm

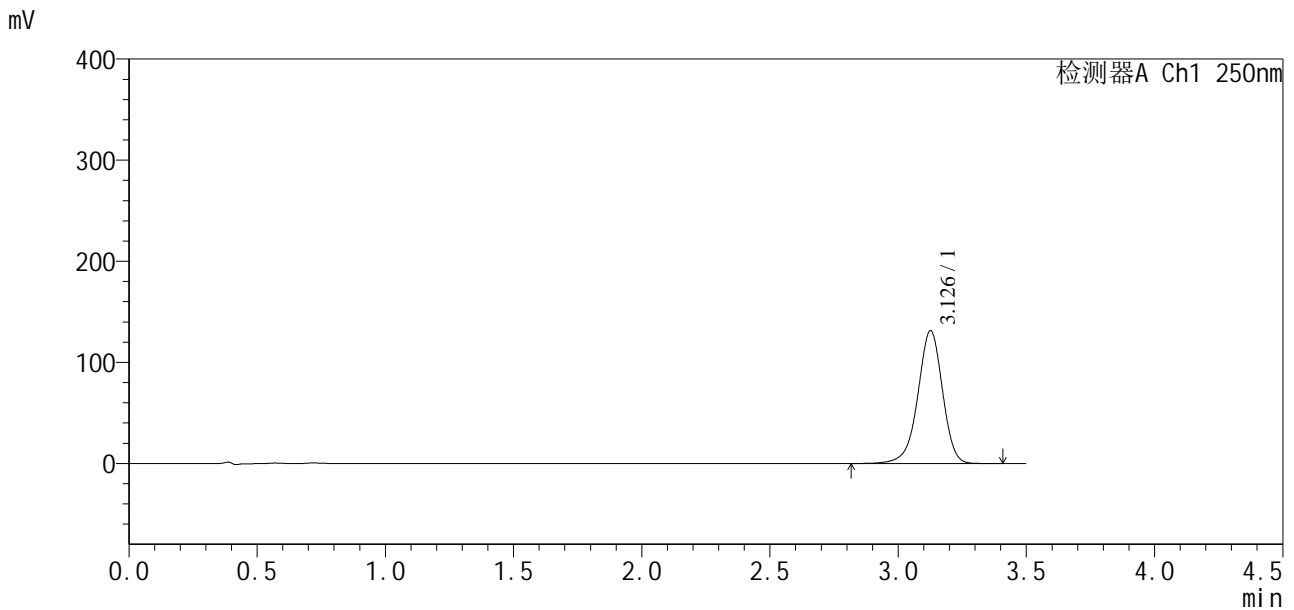
峰号	保留时间	面积	面积%	高度	理论塔板数(USP)	拖尾因子	分离度(USP)
1	3.120	863530	100.000	128805	5169	0.945	--
总计		863530	100.000	128805			

图34 地拉罗司颗粒溶出曲线测定HPLC图谱  
 自制品-24111202批(360mg规格)-pH7.5介质-30min-片1  
 供试品溶液-1

<样品信息>

色谱柱:XB-C18(100\*4.6mm,5μm)                      流速:2.5ml/min  
 柱温:30°C    波长:250nm  
 数据文件名: RCSSXT-396 - 30-2/30-35-2 - zzp-24111202p-360mg-rcqx-pH7.5jz-30min-P2.lcd  
 方法文件名: RCSSXT-396 - SXT-396-RCQX-FX279.lcm  
 批处理文件名: RCSSXT-396 - 20241213-rcqx-FX279.lcb  
 样品瓶号: 1-41  
 进样体积: 10μl    版本号:6.115  
 进样时间: 2024/12/13 16:33:56                      实验者: jiangjinwei  
 处理时间 (V2): 2024/12/14 09:31:40              处理者: jiangjinwei  
 仪器型号: SHIMADZU LC-2050C(FX279)

<色谱图>



<峰表>

检测器A Ch1 250nm

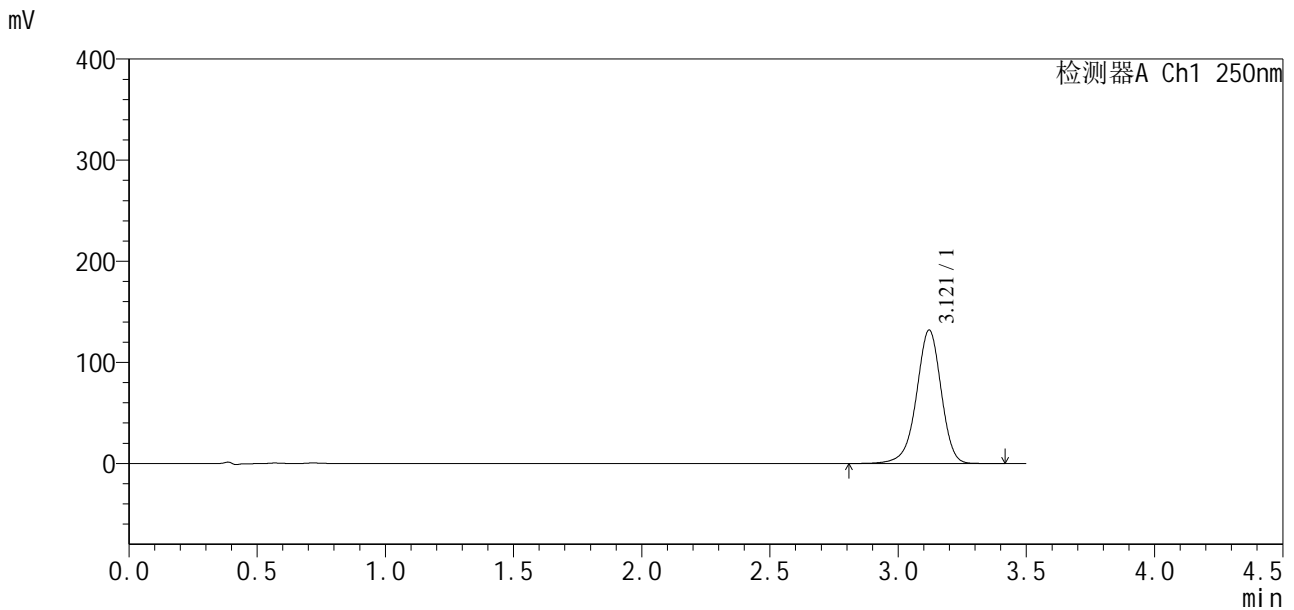
峰号	保留时间	面积	面积%	高度	理论塔板数(USP)	拖尾因子	分离度(USP)
1	3.126	880179	100.000	130944	5205	0.945	--
总计		880179	100.000	130944			

图35 地拉罗司颗粒溶出曲线测定HPLC图谱  
 自制品-24111202批(360mg规格)-pH7.5介质-30min-片2  
 供试品溶液-1

<样品信息>

色谱柱:XB-C18(100\*4.6mm,5μm)                      流速:2.5ml/min  
 柱温:30°C    波长:250nm  
 数据文件名: RCSSXT-396 - 30-2/30-36-2 - zzp-24111202p-360mg-rcqx-pH7.5jz-30min-P3.lcd  
 方法文件名: RCSSXT-396 - SXT-396-RCQX-FX279.lcm  
 批处理文件名: RCSSXT-396 - 20241213-rcqx-FX279.lcb  
 样品瓶号: 1-50  
 进样体积: 10μl    版本号:6.115  
 进样时间: 2024/12/13 16:37:48                      实验者: jiangjinwei  
 处理时间 (V2) : 2024/12/14 09:31:43              处理者: jiangjinwei  
 仪器型号: SHIMADZU LC-2050C(FX279)

<色谱图>



<峰表>

检测器A Ch1 250nm

峰号	保留时间	面积	面积%	高度	理论塔板数(USP)	拖尾因子	分离度(USP)
1	3.121	884615	100.000	132050	5182	0.945	--
总计		884615	100.000	132050			

图36 地拉罗司颗粒溶出曲线测定HPLC图谱  
 自制品-24111202批(360mg规格)-pH7.5介质-30min-片3  
 供试品溶液-1





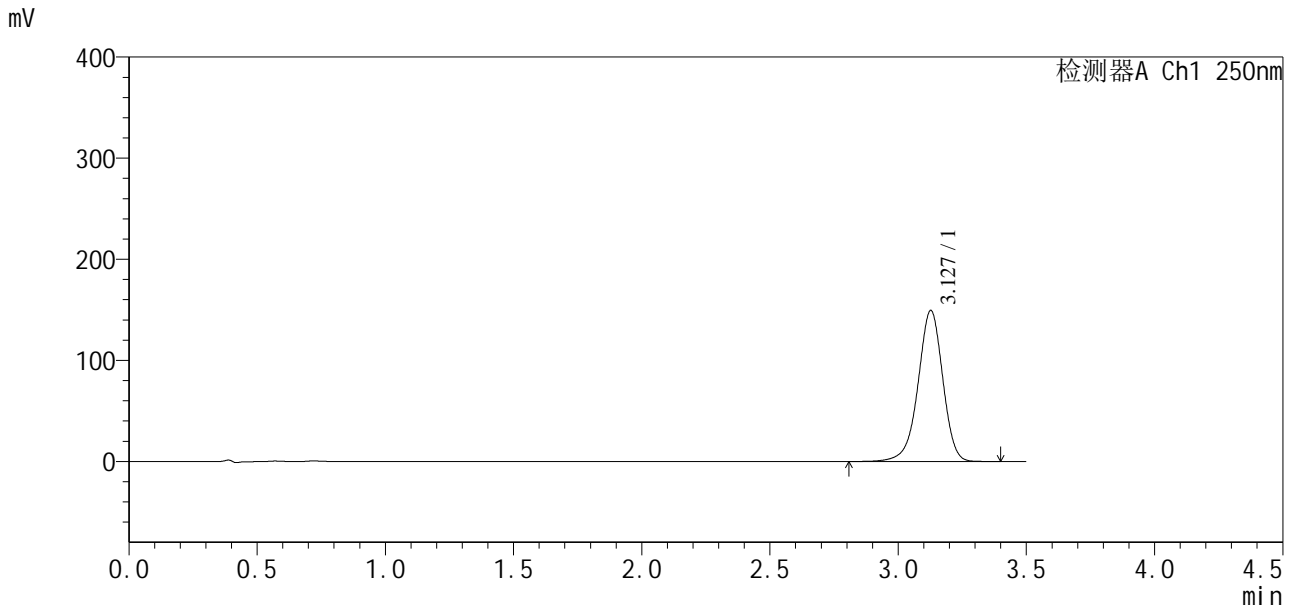


# SXT-396

## <样品信息>

色谱柱:XB-C18(100\*4.6mm,5μm)                      流速:2.5ml/min  
 柱温:30°C    波长:250nm  
 数据文件名: RCSSXT-396 - 30-2/30-39-2 - zzp-24090401p-360mg-rcqx-pH7.5jz-45min-P3.lcd  
 方法文件名: RCSSXT-396 - SXT-396-RCQX-FX279.lcm  
 批处理文件名: RCSSXT-396 - 20241213-rcqx-FX279.lcb  
 样品瓶号: 1-24  
 进样体积: 10μl    版本号:6.115  
 进样时间: 2024/12/13 16:49:24                      实验者: jiangjinwei  
 处理时间(V2): 2024/12/14 09:31:51                      处理者: jiangjinwei  
 仪器型号: SHIMADZU LC-2050C(FX279)

## <色谱图>



## <峰表>

检测器A Ch1 250nm

峰号	保留时间	面积	面积%	高度	理论塔板数(USP)	拖尾因子	分离度(USP)
1	3.127	1002372	100.000	149123	5184	0.945	--
总计		1002372	100.000	149123			

图39 地拉罗司颗粒溶出曲线测定HPLC图谱  
 自制品-24090401批(360mg规格)-pH7.5介质-45min-片3  
 供试品溶液-1

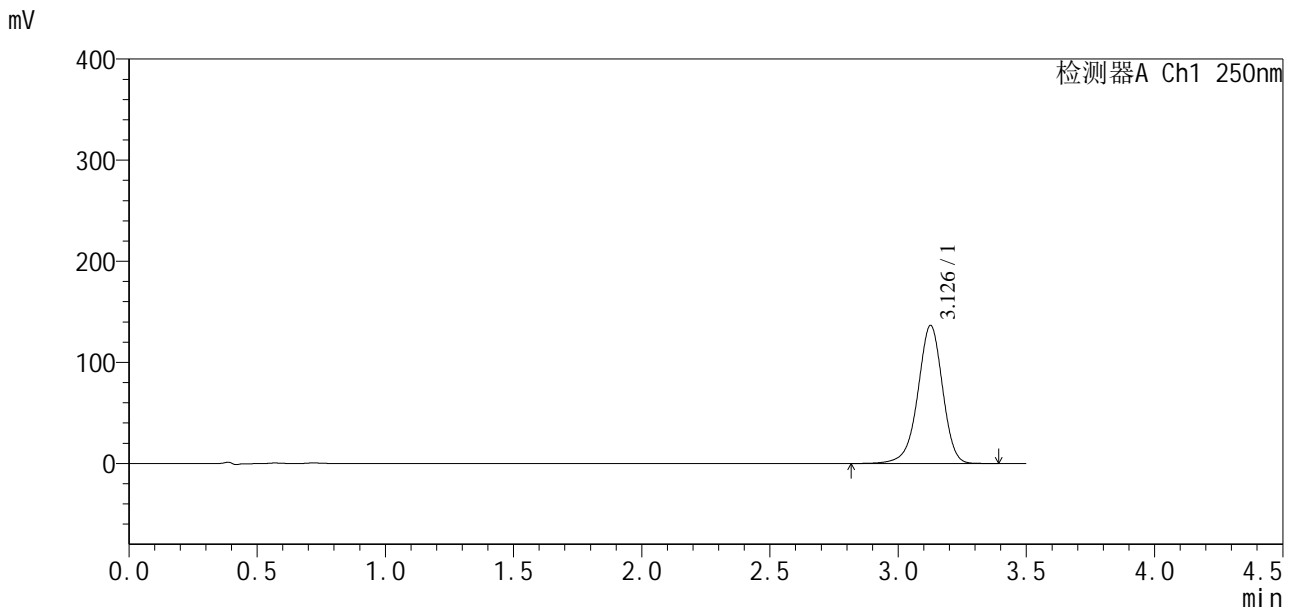


# SXT-396

## <样品信息>

色谱柱:XB-C18(100\*4.6mm,5μm)                      流速:2.5ml/min  
 柱温:30°C    波长:250nm  
 数据文件名: RCSSXT-396 - 30-2/30-40-2 - zzp-24111202p-360mg-rcqx-pH7.5jz-45min-P1.lcd  
 方法文件名: RCSSXT-396 - SXT-396-RCQX-FX279.lcm  
 批处理文件名: RCSSXT-396 - 20241213-rcqx-FX279.lcb  
 样品瓶号: 1-33  
 进样体积: 10μl    版本号:6.115  
 进样时间: 2024/12/13 16:53:17                      实验者: jiangjinwei  
 处理时间 (V2) : 2024/12/14 09:31:54              处理者: jiangjinwei  
 仪器型号: SHIMADZU LC-2050C(FX279)

## <色谱图>



## <峰表>

检测器A Ch1 250nm

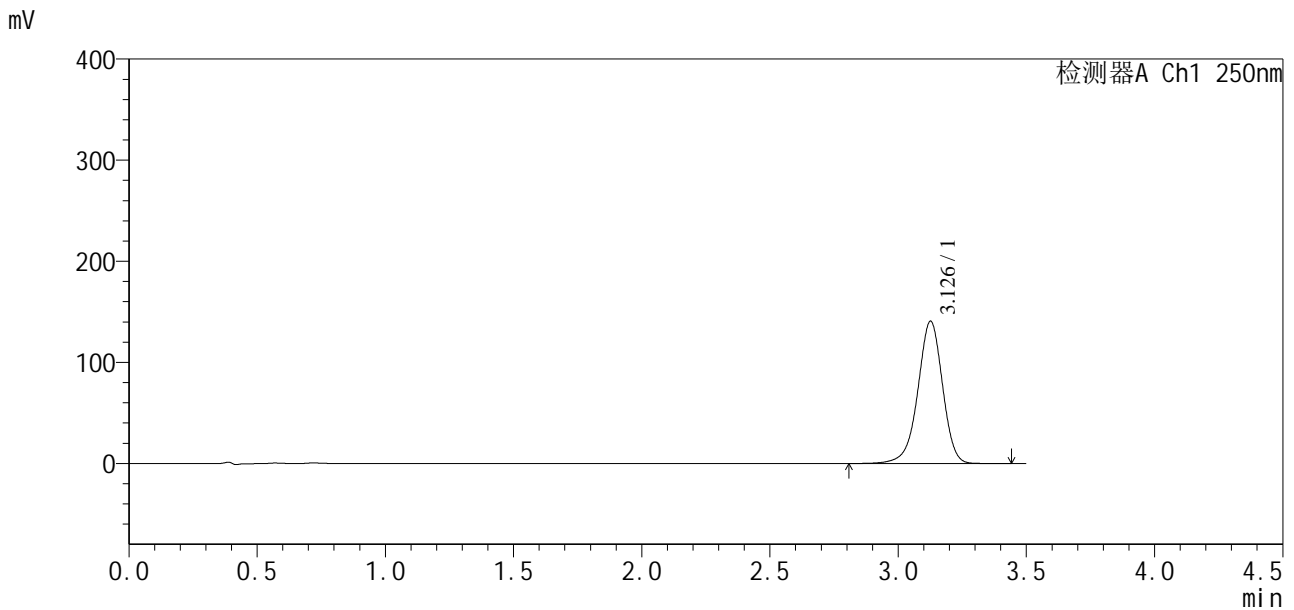
峰号	保留时间	面积	面积%	高度	理论塔板数(USP)	拖尾因子	分离度(USP)
1	3.126	914635	100.000	136099	5201	0.945	--
总计		914635	100.000	136099			

图40 地拉罗司颗粒溶出曲线测定HPLC图谱  
 自制品-24111202批(360mg规格)-pH7.5介质-45min-片1  
 供试品溶液-1

<样品信息>

色谱柱:XB-C18(100\*4.6mm,5μm)                      流速:2.5ml/min  
 柱温:30°C    波长:250nm  
 数据文件名: RCSSXT-396 - 30-2/30-41-2 - zzp-24111202p-360mg-rcqx-pH7.5jz-45min-P2.lcd  
 方法文件名: RCSSXT-396 - SXT-396-RCQX-FX279.lcm  
 批处理文件名: RCSSXT-396 - 20241213-rcqx-FX279.lcb  
 样品瓶号: 1-42  
 进样体积: 10μl    版本号:6.115  
 进样时间: 2024/12/13 16:57:09                      实验者: jiangjinwei  
 处理时间 (V2): 2024/12/14 09:31:56              处理者: jiangjinwei  
 仪器型号: SHIMADZU LC-2050C(FX279)

<色谱图>



<峰表>

检测器A Ch1 250nm

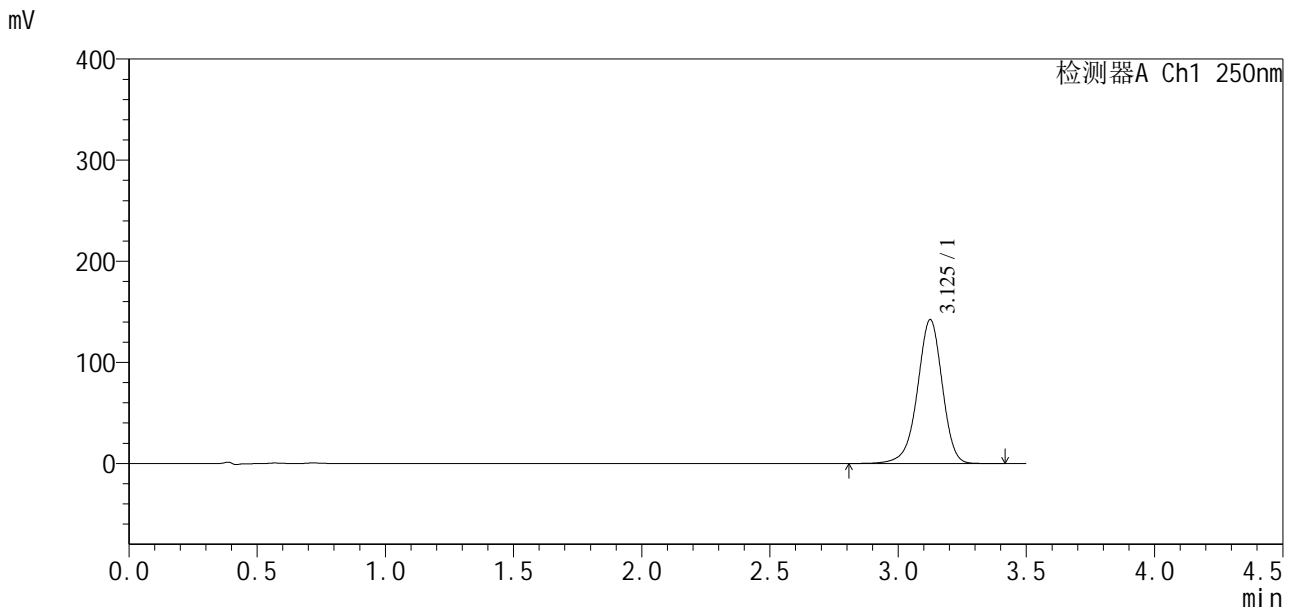
峰号	保留时间	面积	面积%	高度	理论塔板数(USP)	拖尾因子	分离度(USP)
1	3.126	943466	100.000	140229	5203	0.946	--
总计		943466	100.000	140229			

图41 地拉罗司颗粒溶出曲线测定HPLC图谱  
 自制品-24111202批(360mg规格)-pH7.5介质-45min-片2  
 供试品溶液-1

<样品信息>

色谱柱:XB-C18(100\*4.6mm,5μm)                      流速:2.5ml/min  
 柱温:30°C    波长:250nm  
 数据文件名: RCSSXT-396 - 30-2/30-42-2 - zzp-24111202p-360mg-rcqx-pH7.5jz-45min-P3.lcd  
 方法文件名: RCSSXT-396 - SXT-396-RCQX-FX279.lcm  
 批处理文件名: RCSSXT-396 - 20241213-rcqx-FX279.lcb  
 样品瓶号: 1-51  
 进样体积: 10μl    版本号:6.115  
 进样时间: 2024/12/13 17:01:01                      实验者: jiangjinwei  
 处理时间 (V2) : 2024/12/14 09:31:59              处理者: jiangjinwei  
 仪器型号: SHIMADZU LC-2050C(FX279)

<色谱图>



<峰表>

检测器A Ch1 250nm

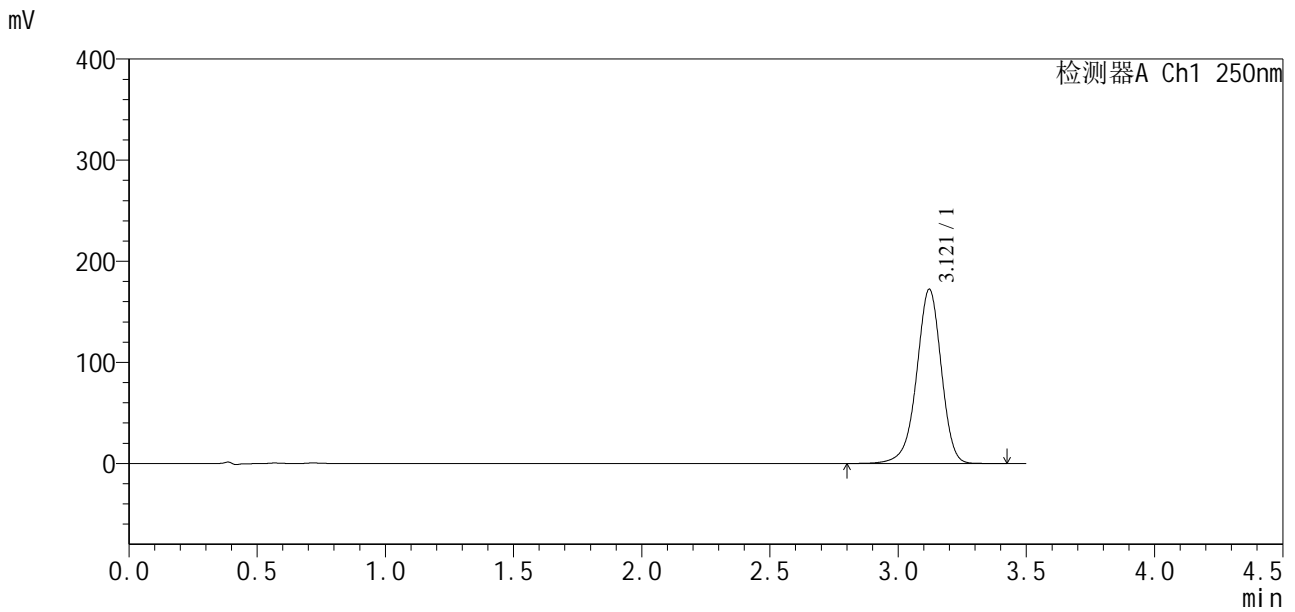
峰号	保留时间	面积	面积%	高度	理论塔板数(USP)	拖尾因子	分离度(USP)
1	3.125	957970	100.000	141961	5141	0.944	--
总计		957970	100.000	141961			

图42 地拉罗司颗粒溶出曲线测定HPLC图谱  
 自制品-24111202批(360mg规格)-pH7.5介质-45min-片3  
 供试品溶液-1

<样品信息>

色谱柱:XB-C18(100*4.6mm,5µm)	流速:2.5ml/min
柱温:30°C	波长:250nm
数据文件名: RCSSXT-396 - 30-2/30-43-2 - zzp-24090401p-360mg-rcqx-pH7.5jz-60min-P1.lcd	
方法文件名: RCSSXT-396 - SXT-396-RCQX-FX279.lcm	
批处理文件名: RCSSXT-396 - 20241213-rcqx-FX279.lcb	
样品瓶号: 1-7	
进样体积: 10µl	版本号:6.115
进样时间: 2024/12/13 17:04:53	实验者: jiangjinwei
处理时间 (V2): 2024/12/14 09:32:02	处理者: jiangjinwei
仪器型号: SHIMADZU LC-2050C(FX279)	

<色谱图>



<峰表>

检测器A Ch1 250nm

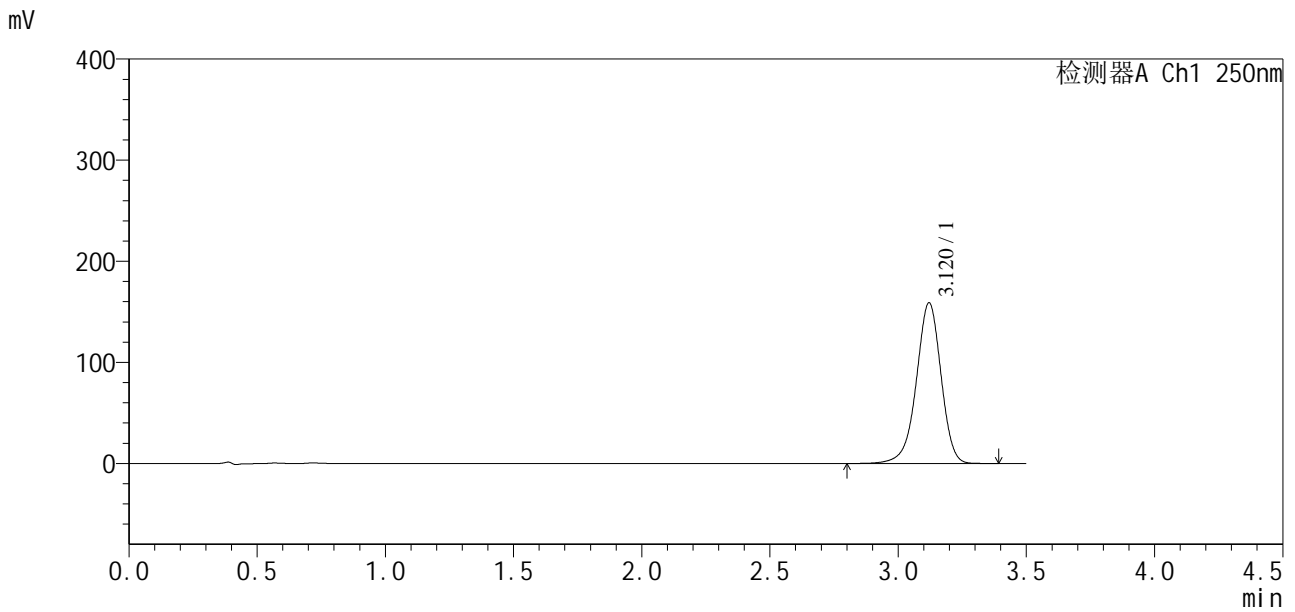
峰号	保留时间	面积	面积%	高度	理论塔板数(USP)	拖尾因子	分离度(USP)
1	3.121	1154052	100.000	172449	5190	0.946	--
总计		1154052	100.000	172449			

图43 地拉罗司颗粒溶出曲线测定HPLC图谱  
自制品-24090401批(360mg规格)-pH7.5介质-60min-片1  
供试品溶液-1

<样品信息>

色谱柱:XB-C18(100\*4.6mm,5μm) 流速:2.5ml/min  
 柱温:30°C 波长:250nm  
 数据文件名: RCSSXT-396 - 30-2/30-44-2 - zzp-24090401p-360mg-rcqx-pH7.5jz-60min-P2.lcd  
 方法文件名: RCSSXT-396 - SXT-396-RCQX-FX279.lcm  
 批处理文件名: RCSSXT-396 - 20241213-rcqx-FX279.lcb  
 样品瓶号: 1-16  
 进样体积: 10μl 版本号:6.115  
 进样时间: 2024/12/13 17:08:45 实验者: jiangjinwei  
 处理时间 (V2): 2024/12/14 09:32:04 处理者: jiangjinwei  
 仪器型号: SHIMADZU LC-2050C(FX279)

<色谱图>



<峰表>

检测器A Ch1 250nm

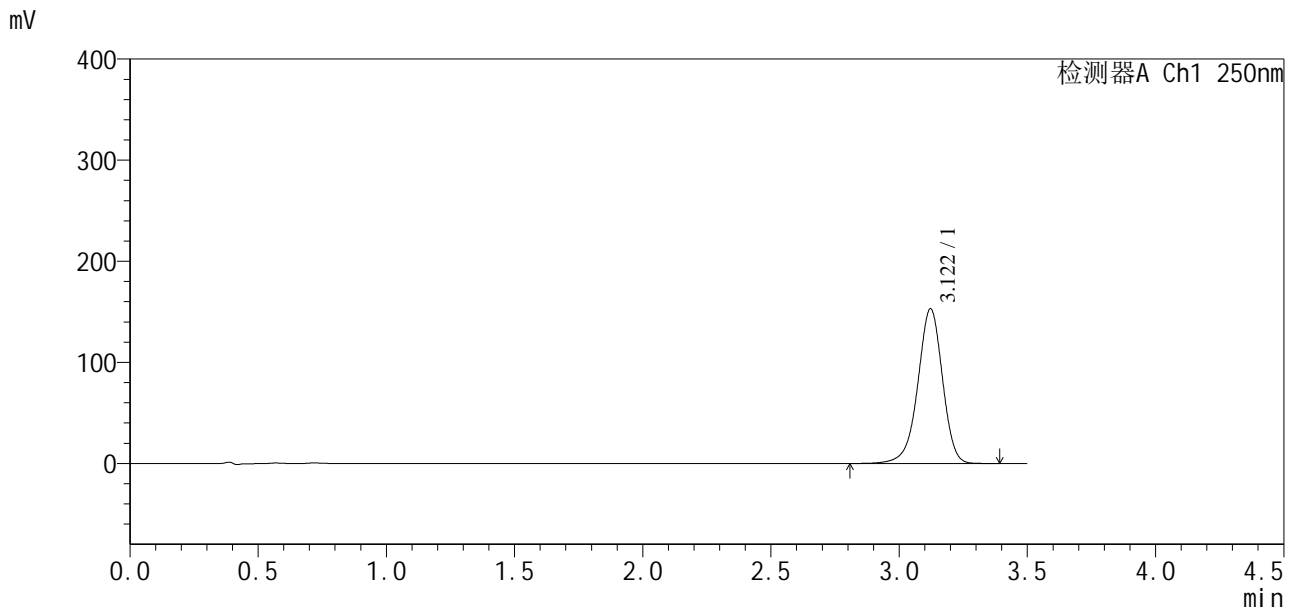
峰号	保留时间	面积	面积%	高度	理论塔板数(USP)	拖尾因子	分离度(USP)
1	3.120	1065028	100.000	158968	5179	0.945	--
总计		1065028	100.000	158968			

图44 地拉罗司颗粒溶出曲线测定HPLC图谱  
自制品-24090401批(360mg规格)-pH7.5介质-60min-片2  
供试品溶液-1

<样品信息>

色谱柱:XB-C18(100\*4.6mm,5μm) 流速:2.5ml/min  
 柱温:30°C 波长:250nm  
 数据文件名: RCSSXT-396 - 30-2/30-45-2 - zzp-24090401p-360mg-rcqx-pH7.5jz-60min-P3.lcd  
 方法文件名: RCSSXT-396 - SXT-396-RCQX-FX279.lcm  
 批处理文件名: RCSSXT-396 - 20241213-rcqx-FX279.lcb  
 样品瓶号: 1-25  
 进样体积: 10μl 版本号:6.115  
 进样时间: 2024/12/13 17:12:37 实验者: jiangjinwei  
 处理时间(V2): 2024/12/14 09:32:07 处理者: jiangjinwei  
 仪器型号: SHIMADZU LC-2050C(FX279)

<色谱图>



<峰表>

检测器A Ch1 250nm

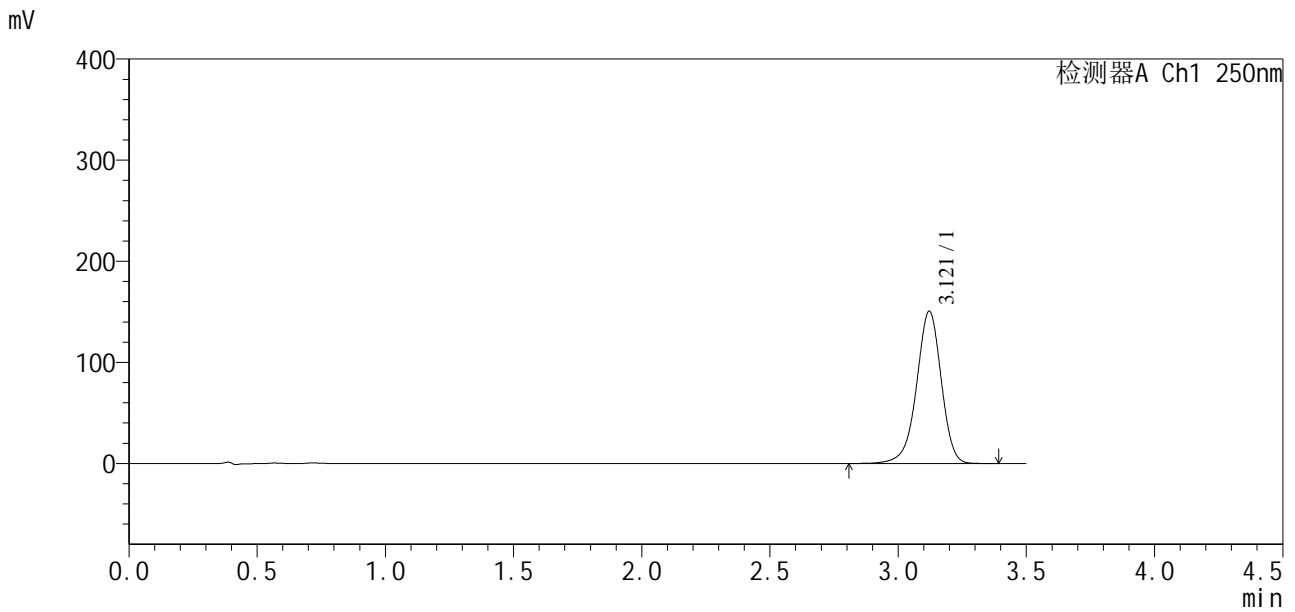
峰号	保留时间	面积	面积%	高度	理论塔板数(USP)	拖尾因子	分离度(USP)
1	3.122	1025244	100.000	153122	5183	0.945	--
总计		1025244	100.000	153122			

图45 地拉罗司颗粒溶出曲线测定HPLC图谱  
 自制品-24090401批(360mg规格)-pH7.5介质-60min-片3  
 供试品溶液-1

<样品信息>

色谱柱:XB-C18(100\*4.6mm,5μm)                      流速:2.5ml/min  
 柱温:30°C    波长:250nm  
 数据文件名: RCSSXT-396 - 30-2/30-46-2 - zzp-24111202p-360mg-rcqx-pH7.5jz-60min-P1.lcd  
 方法文件名: RCSSXT-396 - SXT-396-RCQX-FX279.lcm  
 批处理文件名: RCSSXT-396 - 20241213-rcqx-FX279.lcb  
 样品瓶号: 1-34  
 进样体积: 10μl    版本号:6.115  
 进样时间: 2024/12/13 17:16:28                      实验者: jiangjinwei  
 处理时间 (V2) : 2024/12/14 09:32:09              处理者: jiangjinwei  
 仪器型号: SHIMADZU LC-2050C(FX279)

<色谱图>



<峰表>

检测器A Ch1 250nm

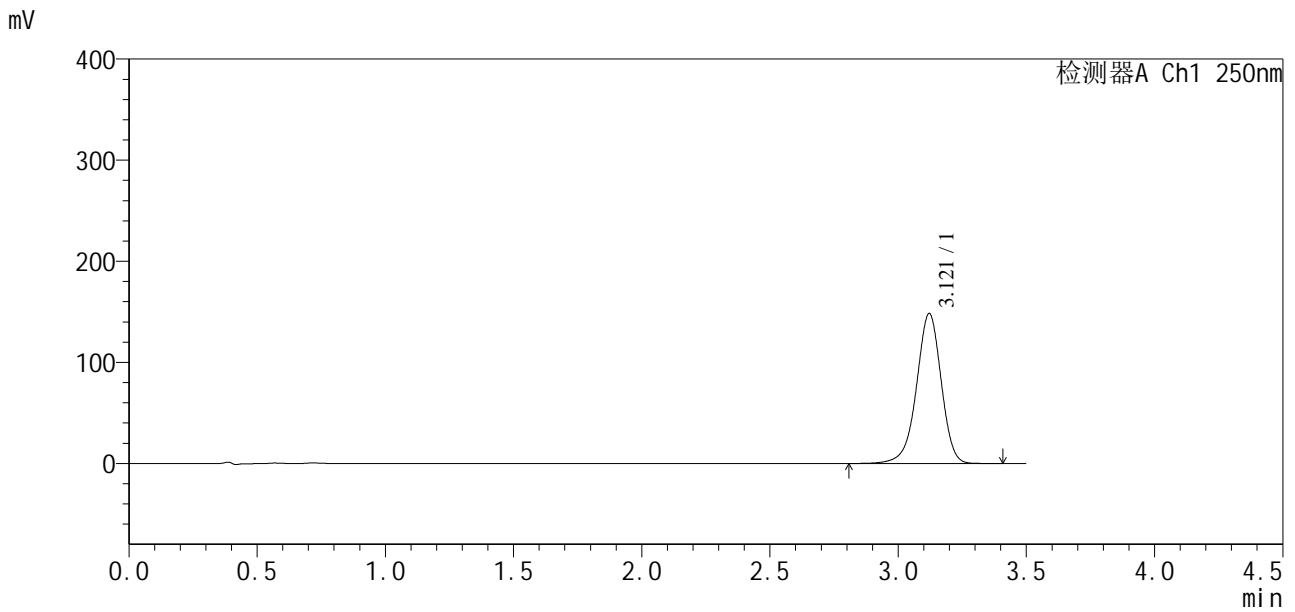
峰号	保留时间	面积	面积%	高度	理论塔板数(USP)	拖尾因子	分离度(USP)
1	3.121	1009702	100.000	150729	5175	0.945	--
总计		1009702	100.000	150729			

图46 地拉罗司颗粒溶出曲线测定HPLC图谱  
自制品-24111202批(360mg规格)-pH7.5介质-60min-片1  
供试品溶液-1

<样品信息>

色谱柱:XB-C18(100\*4.6mm,5μm)                      流速:2.5ml/min  
 柱温:30°C    波长:250nm  
 数据文件名: RCSSXT-396 - 30-2/30-47-2 - zzp-24111202p-360mg-rcqx-pH7.5jz-60min-P2.lcd  
 方法文件名: RCSSXT-396 - SXT-396-RCQX-FX279.lcm  
 批处理文件名: RCSSXT-396 - 20241213-rcqx-FX279.lcb  
 样品瓶号: 1-43  
 进样体积: 10μl    版本号:6.115  
 进样时间: 2024/12/13 17:20:20                      实验者: jiangjinwei  
 处理时间 (V2) : 2024/12/14 09:32:12              处理者: jiangjinwei  
 仪器型号: SHIMADZU LC-2050C(FX279)

<色谱图>



<峰表>

检测器A Ch1 250nm

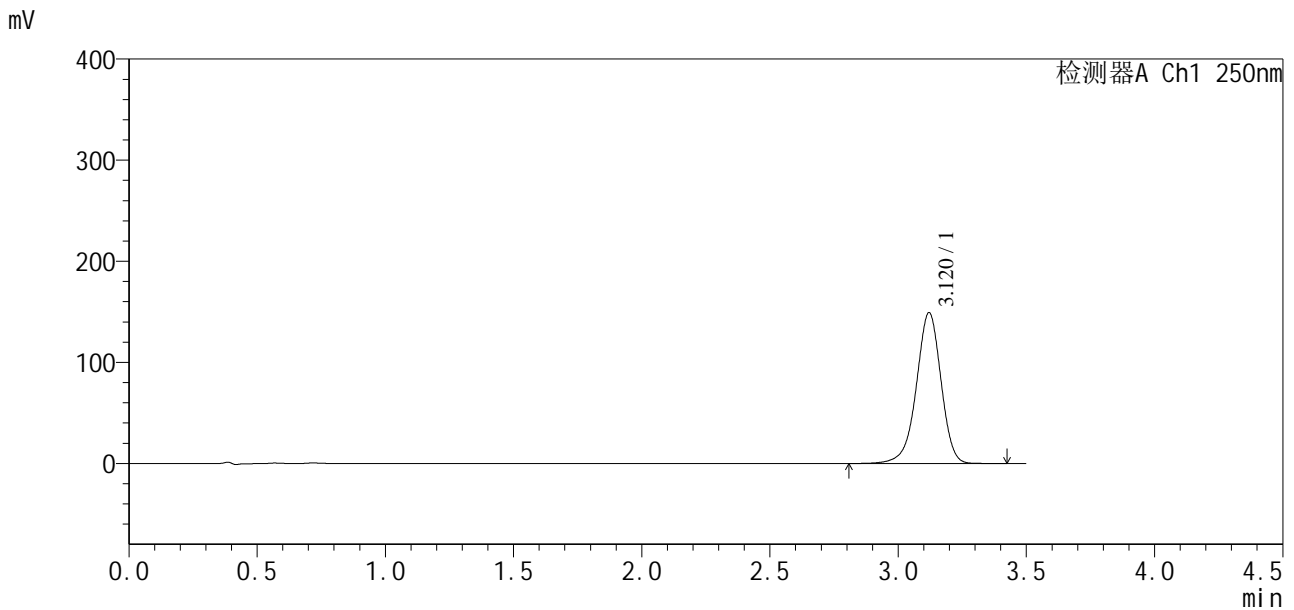
峰号	保留时间	面积	面积%	高度	理论塔板数(USP)	拖尾因子	分离度(USP)
1	3.121	994789	100.000	148367	5168	0.945	--
总计		994789	100.000	148367			

图47 地拉罗司颗粒溶出曲线测定HPLC图谱  
自制品-24111202批(360mg规格)-pH7.5介质-60min-片2  
供试品溶液-1

<样品信息>

色谱柱:XB-C18(100\*4.6mm,5μm)                      流速:2.5ml/min  
 柱温:30°C    波长:250nm  
 数据文件名: RCSSXT-396 - 30-2/30-48-2 - zzp-24111202p-360mg-rcqx-pH7.5jz-60min-P3.lcd  
 方法文件名: RCSSXT-396 - SXT-396-RCQX-FX279.lcm  
 批处理文件名: RCSSXT-396 - 20241213-rcqx-FX279.lcb  
 样品瓶号: 1-52  
 进样体积: 10μl    版本号:6.115  
 进样时间: 2024/12/13 17:24:11                      实验者: jiangjinwei  
 处理时间(V2): 2024/12/14 09:32:15                      处理者: jiangjinwei  
 仪器型号: SHIMADZU LC-2050C(FX279)

<色谱图>



<峰表>

检测器A Ch1 250nm

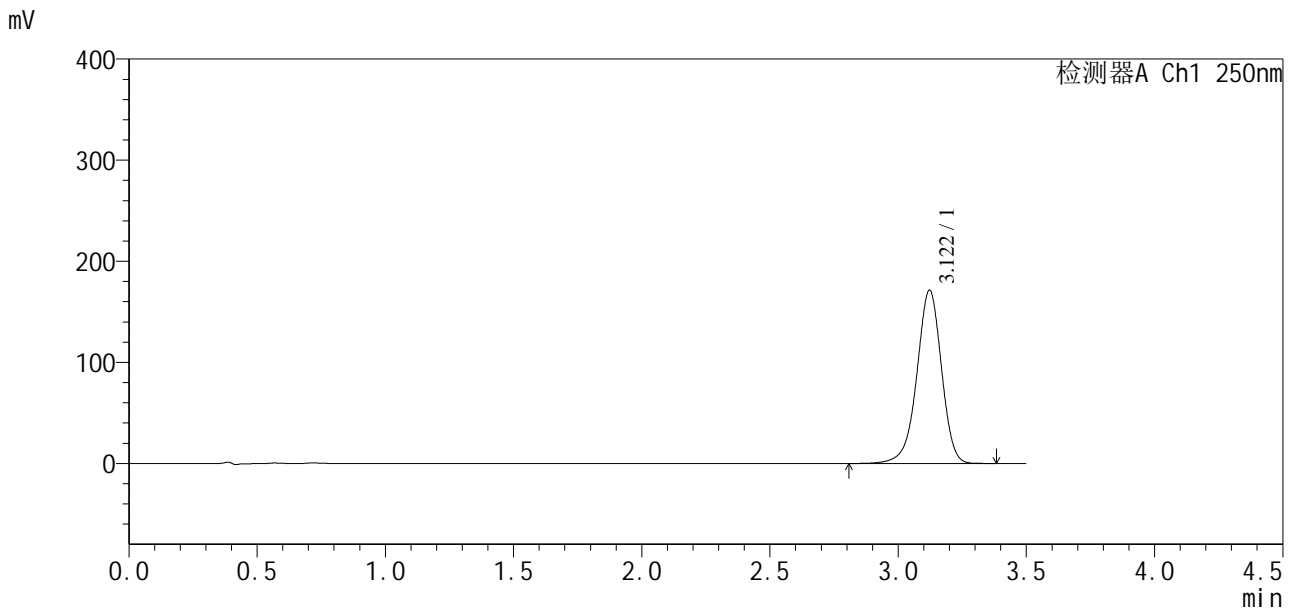
峰号	保留时间	面积	面积%	高度	理论塔板数(USP)	拖尾因子	分离度(USP)
1	3.120	999210	100.000	149213	5184	0.945	--
总计		999210	100.000	149213			

图48 地拉罗司颗粒溶出曲线测定HPLC图谱  
 自制品-24111202批(360mg规格)-pH7.5介质-60min-片3  
 供试品溶液-1

<样品信息>

色谱柱:XB-C18(100\*4.6mm,5µm) 流速:2.5ml/min  
 柱温:30°C 波长:250nm  
 数据文件名: RCSSXT-396 - 30-2/30-49-2 - zzp-24090401p-360mg-rcqx-pH7.5jz-90min-P1.lcd  
 方法文件名: RCSSXT-396 - SXT-396-RCQX-FX279.lcm  
 批处理文件名: RCSSXT-396 - 20241213-rcqx-FX279.lcb  
 样品瓶号: 1-8  
 进样体积: 10µl 版本号:6.115  
 进样时间: 2024/12/13 17:28:04 实验者: jiangjinwei  
 处理时间(V2): 2024/12/14 09:32:17 处理者: jiangjinwei  
 仪器型号: SHIMADZU LC-2050C(FX279)

<色谱图>



<峰表>

检测器A Ch1 250nm

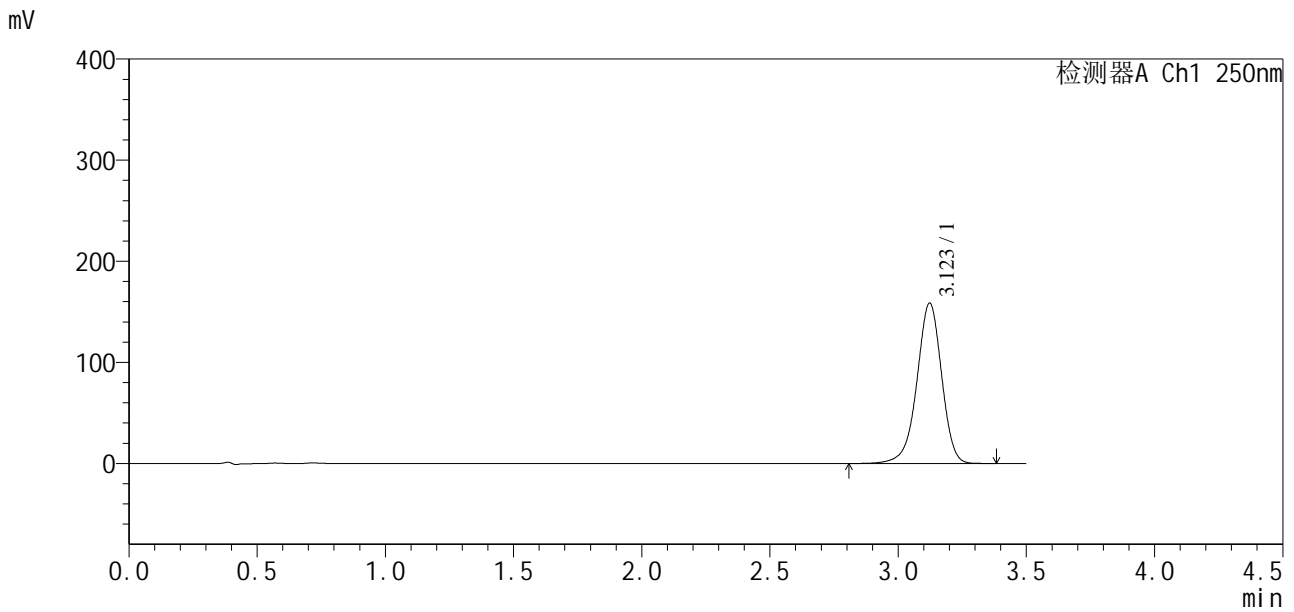
峰号	保留时间	面积	面积%	高度	理论塔板数(USP)	拖尾因子	分离度(USP)
1	3.122	1147542	100.000	171439	5186	0.946	--
总计		1147542	100.000	171439			

图49 地拉罗司颗粒溶出曲线测定HPLC图谱  
 自制品-24090401批(360mg规格)-pH7.5介质-90min-片1  
 供试品溶液-1

<样品信息>

色谱柱:XB-C18(100\*4.6mm,5μm)                      流速:2.5ml/min  
 柱温:30°C    波长:250nm  
 数据文件名: RCSSXT-396 - 30-2/30-50-2 - zzp-24090401p-360mg-rcqx-pH7.5jz-90min-P2.lcd  
 方法文件名: RCSSXT-396 - SXT-396-RCQX-FX279.lcm  
 批处理文件名: RCSSXT-396 - 20241213-rcqx-FX279.lcb  
 样品瓶号: 1-17  
 进样体积: 10μl    版本号:6.115  
 进样时间: 2024/12/13 17:31:57                      实验者: jiangjinwei  
 处理时间 (V2): 2024/12/14 09:32:20              处理者: jiangjinwei  
 仪器型号: SHIMADZU LC-2050C(FX279)

<色谱图>



<峰表>

检测器A Ch1 250nm

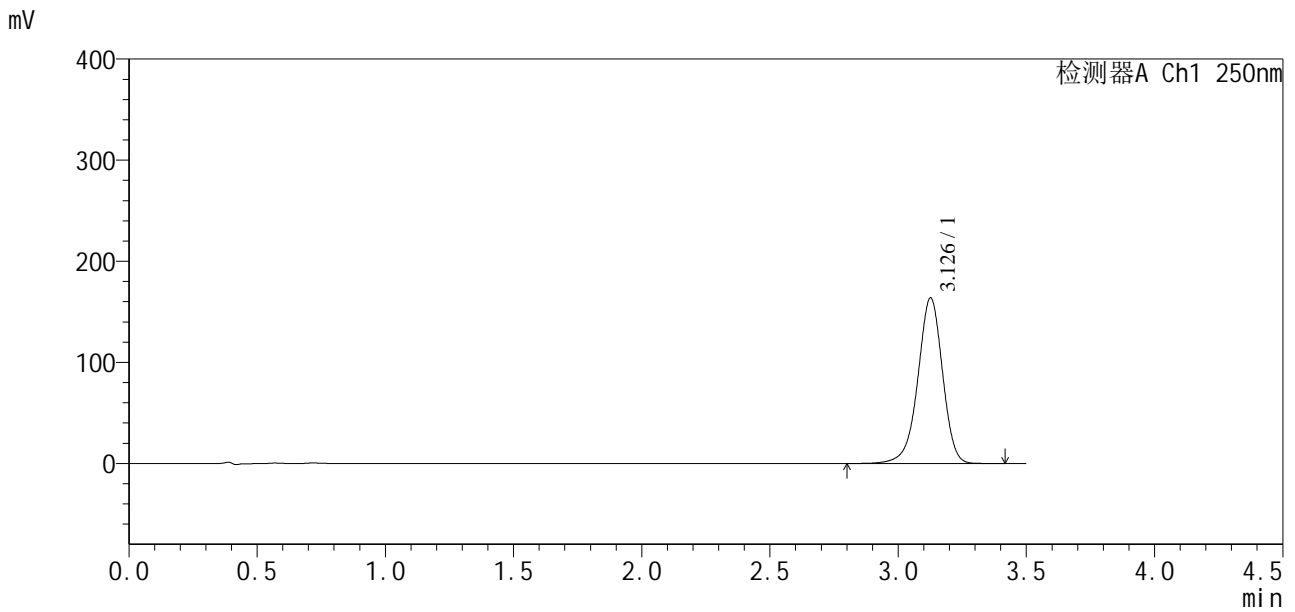
峰号	保留时间	面积	面积%	高度	理论塔板数(USP)	拖尾因子	分离度(USP)
1	3.123	1064495	100.000	158692	5168	0.946	--
总计		1064495	100.000	158692			

图50 地拉罗司颗粒溶出曲线测定HPLC图谱  
自制品-24090401批(360mg规格)-pH7.5介质-90min-片2  
供试品溶液-1

<样品信息>

色谱柱:XB-C18(100\*4.6mm,5μm)                      流速:2.5ml/min  
 柱温:30°C    波长:250nm  
 数据文件名: RCSSXT-396 - 30-2/30-51-2 - zzp-24090401p-360mg-rcqx-pH7.5jz-90min-P3.lcd  
 方法文件名: RCSSXT-396 - SXT-396-RCQX-FX279.lcm  
 批处理文件名: RCSSXT-396 - 20241213-rcqx-FX279.lcb  
 样品瓶号: 1-26  
 进样体积: 10μl    版本号:6.115  
 进样时间: 2024/12/13 17:35:50                      实验者: jiangjinwei  
 处理时间 (V2): 2024/12/14 09:32:23              处理者: jiangjinwei  
 仪器型号: SHIMADZU LC-2050C(FX279)

<色谱图>



<峰表>

检测器A Ch1 250nm

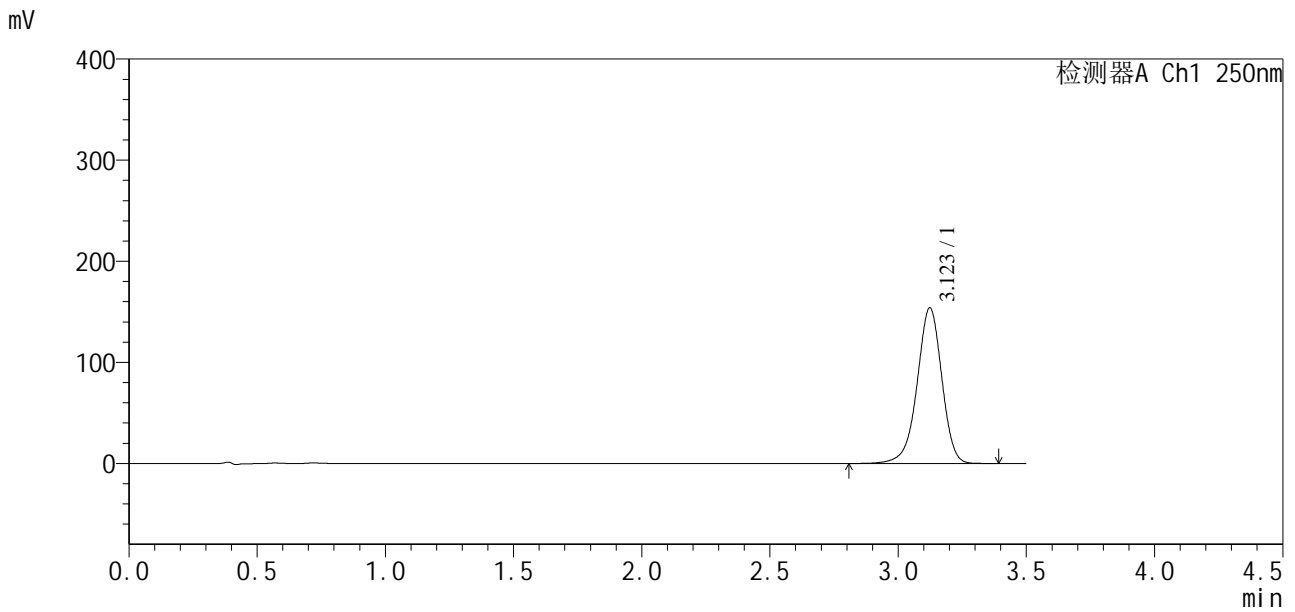
峰号	保留时间	面积	面积%	高度	理论塔板数(USP)	拖尾因子	分离度(USP)
1	3.126	1097924	100.000	163240	5188	0.945	--
总计		1097924	100.000	163240			

图51 地拉罗司颗粒溶出曲线测定HPLC图谱  
 自制品-24090401批(360mg规格)-pH7.5介质-90min-片3  
 供试品溶液-1

<样品信息>

色谱柱:XB-C18(100\*4.6mm,5μm)                      流速:2.5ml/min  
 柱温:30°C    波长:250nm  
 数据文件名: RCSSXT-396 - 30-2/30-52-2 - zzp-24111202p-360mg-rcqx-pH7.5jz-90min-P1.lcd  
 方法文件名: RCSSXT-396 - SXT-396-RCQX-FX279.lcm  
 批处理文件名: RCSSXT-396 - 20241213-rcqx-FX279.lcb  
 样品瓶号: 1-35  
 进样体积: 10μl    版本号:6.115  
 进样时间: 2024/12/13 17:39:43                      实验者: jiangjinwei  
 处理时间 (V2): 2024/12/14 09:32:25              处理者: jiangjinwei  
 仪器型号: SHIMADZU LC-2050C(FX279)

<色谱图>



<峰表>

检测器A Ch1 250nm

峰号	保留时间	面积	面积%	高度	理论塔板数(USP)	拖尾因子	分离度(USP)
1	3.123	1032142	100.000	153925	5180	0.946	--
总计		1032142	100.000	153925			

图52 地拉罗司颗粒溶出曲线测定HPLC图谱  
自制品-24111202批(360mg规格)-pH7.5介质-90min-片1  
供试品溶液-1



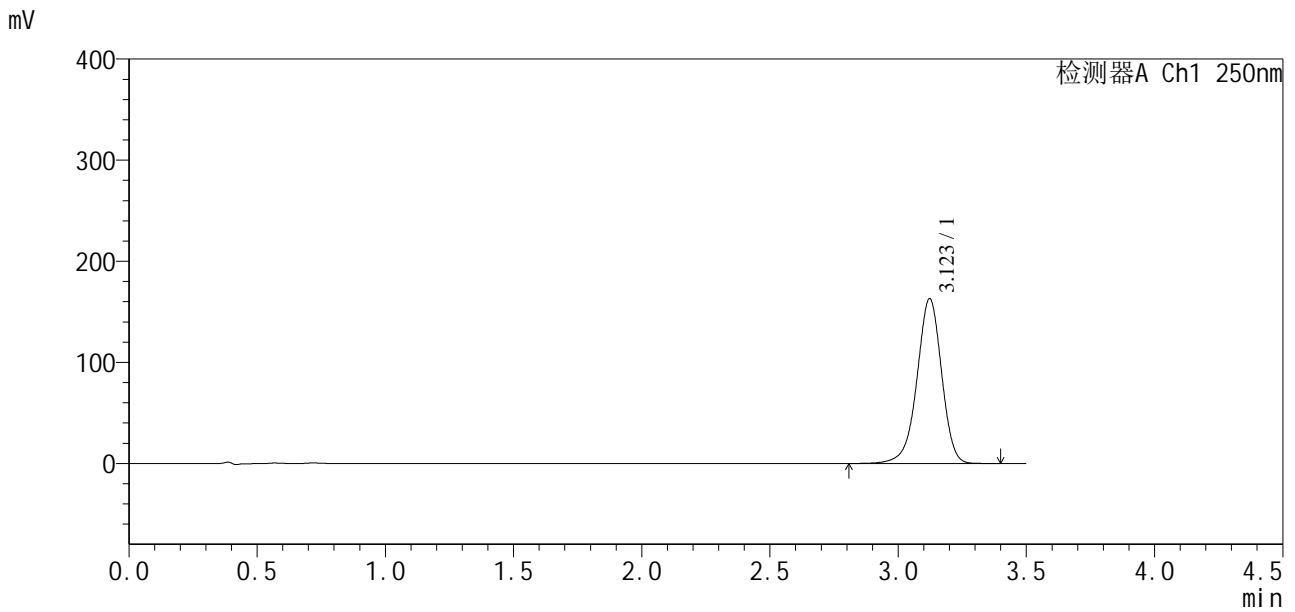


# SXT-396

## <样品信息>

色谱柱:XB-C18(100*4.6mm,5µm)	流速:2.5ml/min
柱温:30°C	波长:250nm
数据文件名: RCSSXT-396 - 30-2/30-54-2 - zzp-24111202p-360mg-rcqx-pH7.5jz-90min-P3.lcd	
方法文件名: RCSSXT-396 - SXT-396-RCQX-FX279.lcm	
批处理文件名: RCSSXT-396 - 20241213-rcqx-FX279.lcb	
样品瓶号: 1-53	版本号:6.115
进样体积: 10µl	实验者: jiangjinwei
进样时间: 2024/12/13 17:47:29	处理者: jiangjinwei
处理时间 (V2): 2024/12/14 09:32:31	
仪器型号: SHIMADZU LC-2050C(FX279)	

## <色谱图>



## <峰表>

检测器A Ch1 250nm

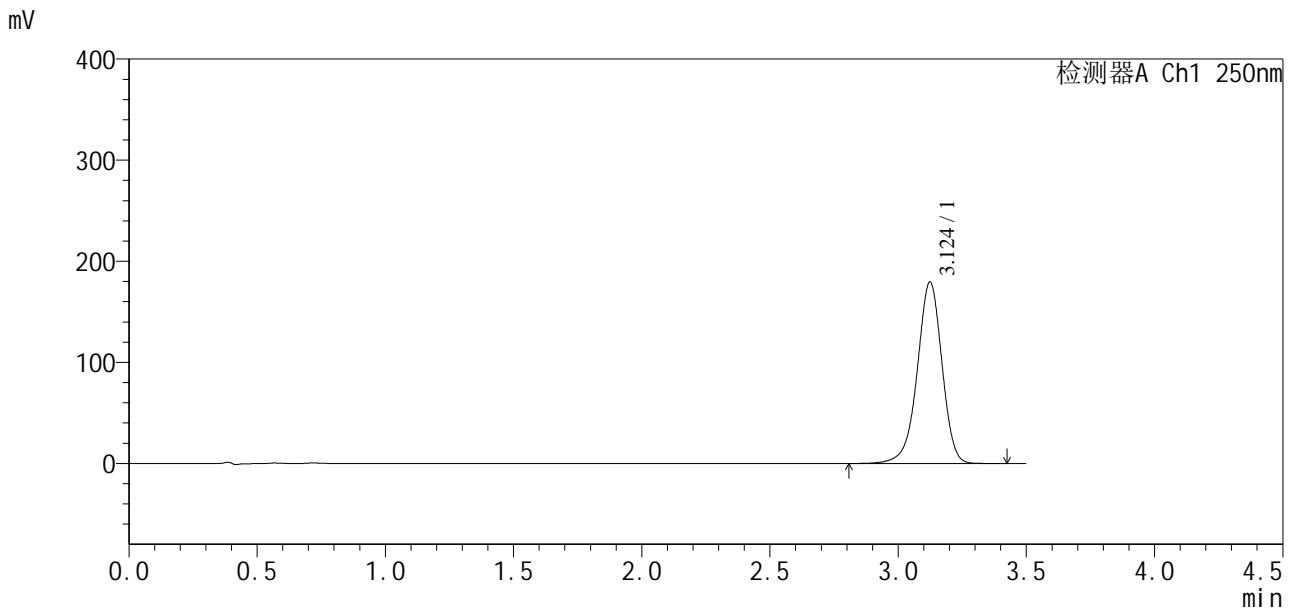
峰号	保留时间	面积	面积%	高度	理论塔板数(USP)	拖尾因子	分离度(USP)
1	3.123	1091110	100.000	163113	5197	0.946	--
总计		1091110	100.000	163113			

图54 地拉罗司颗粒溶出曲线测定HPLC图谱  
自制品-24111202批(360mg规格)-pH7.5介质-90min-片3  
供试品溶液-1

<样品信息>

色谱柱:XB-C18(100\*4.6mm,5μm)                      流速:2.5ml/min  
 柱温:30°C    波长:250nm  
 数据文件名: RCSSXT-396 - 30-2/30-55-2 - zzp-24090401p-360mg-rcqx-pH7.5jz-120min-P1.lcd  
 方法文件名: RCSSXT-396 - SXT-396-RCQX-FX279.lcm  
 批处理文件名: RCSSXT-396 - 20241213-rcqx-FX279.lcb  
 样品瓶号: 2-1  
 进样体积: 10μl    版本号:6.115  
 进样时间: 2024/12/13 17:51:22                      实验者: jiangjinwei  
 处理时间 (V2): 2024/12/14 09:32:33              处理者: jiangjinwei  
 仪器型号: SHIMADZU LC-2050C(FX279)

<色谱图>



<峰表>

检测器A Ch1 250nm

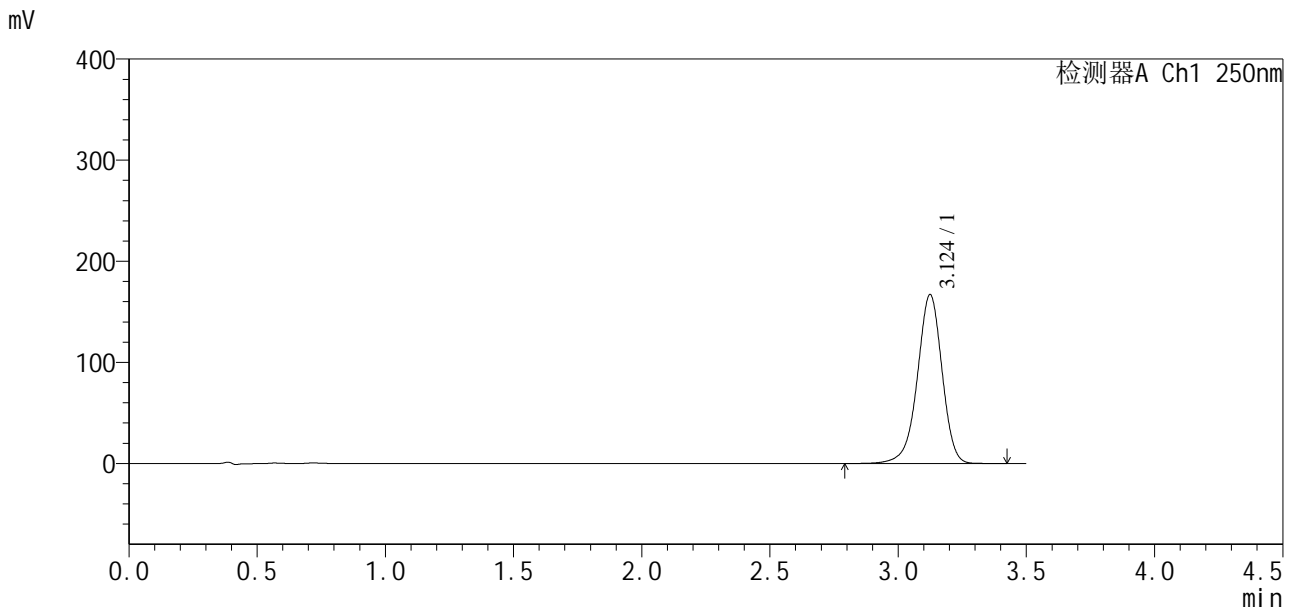
峰号	保留时间	面积	面积%	高度	理论塔板数(USP)	拖尾因子	分离度(USP)
1	3.124	1204642	100.000	179400	5179	0.946	--
总计		1204642	100.000	179400			

图55 地拉罗司颗粒溶出曲线测定HPLC图谱  
 自制品-24090401批(360mg规格)-pH7.5介质-120min-片1  
 供试品溶液-1

<样品信息>

色谱柱:XB-C18(100\*4.6mm,5μm)                      流速:2.5ml/min  
 柱温:30°C    波长:250nm  
 数据文件名: RCSSXT-396 - 30-2/30-56-2 - zzp-24090401p-360mg-rcqx-pH7.5jz-120min-P2.lcd  
 方法文件名: RCSSXT-396 - SXT-396-RCQX-FX279.lcm  
 批处理文件名: RCSSXT-396 - 20241213-rcqx-FX279.lcb  
 样品瓶号: 2-10  
 进样体积: 10μl    版本号:6.115  
 进样时间: 2024/12/13 17:55:15                      实验者: jiangjinwei  
 处理时间 (V2): 2024/12/14 09:32:36              处理者: jiangjinwei  
 仪器型号: SHIMADZU LC-2050C(FX279)

<色谱图>



<峰表>

检测器A Ch1 250nm

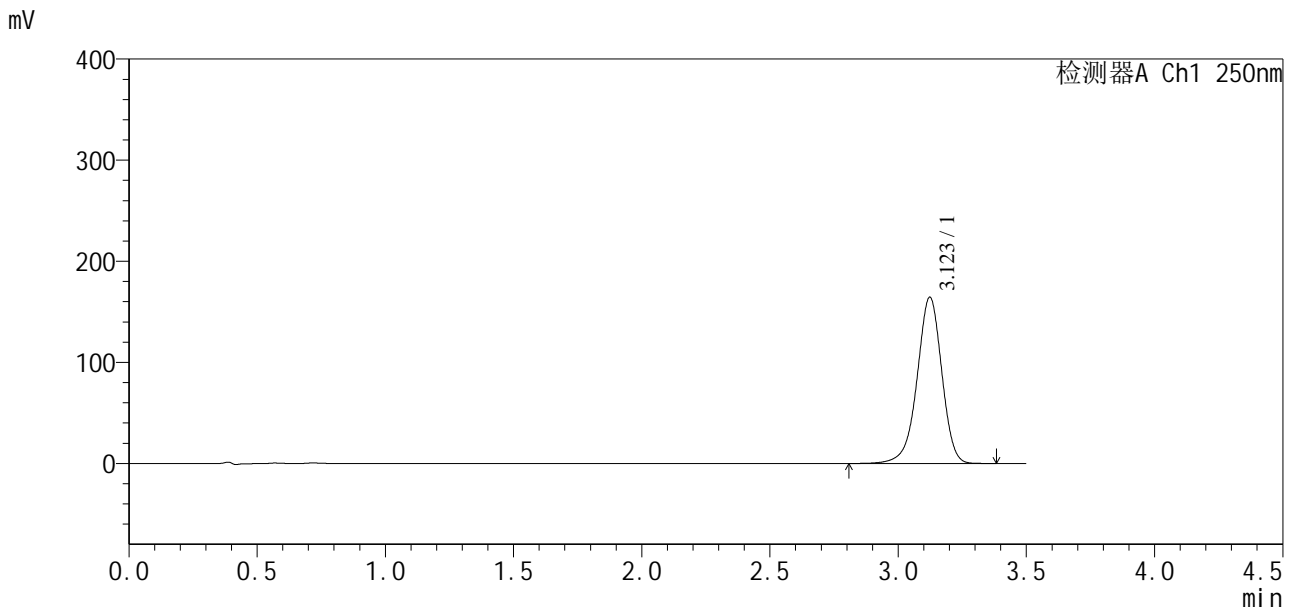
峰号	保留时间	面积	面积%	高度	理论塔板数(USP)	拖尾因子	分离度(USP)
1	3.124	1119003	100.000	166830	5193	0.946	--
总计		1119003	100.000	166830			

图56 地拉罗司颗粒溶出曲线测定HPLC图谱  
 自制品-24090401批(360mg规格)-pH7.5介质-120min-片2  
 供试品溶液-1

<样品信息>

色谱柱:XB-C18(100\*4.6mm,5μm)                      流速:2.5ml/min  
 柱温:30°C    波长:250nm  
 数据文件名: RCSSXT-396 - 30-2/30-57-2 - zzp-24090401p-360mg-rcqx-pH7.5jz-120min-P3.lcd  
 方法文件名: RCSSXT-396 - SXT-396-RCQX-FX279.lcm  
 批处理文件名: RCSSXT-396 - 20241213-rcqx-FX279.lcb  
 样品瓶号: 2-19  
 进样体积: 10μl    版本号:6.115  
 进样时间: 2024/12/13 17:59:08                      实验者: jiangjinwei  
 处理时间 (V2) : 2024/12/14 09:32:38              处理者: jiangjinwei  
 仪器型号: SHIMADZU LC-2050C(FX279)

<色谱图>



<峰表>

检测器A Ch1 250nm

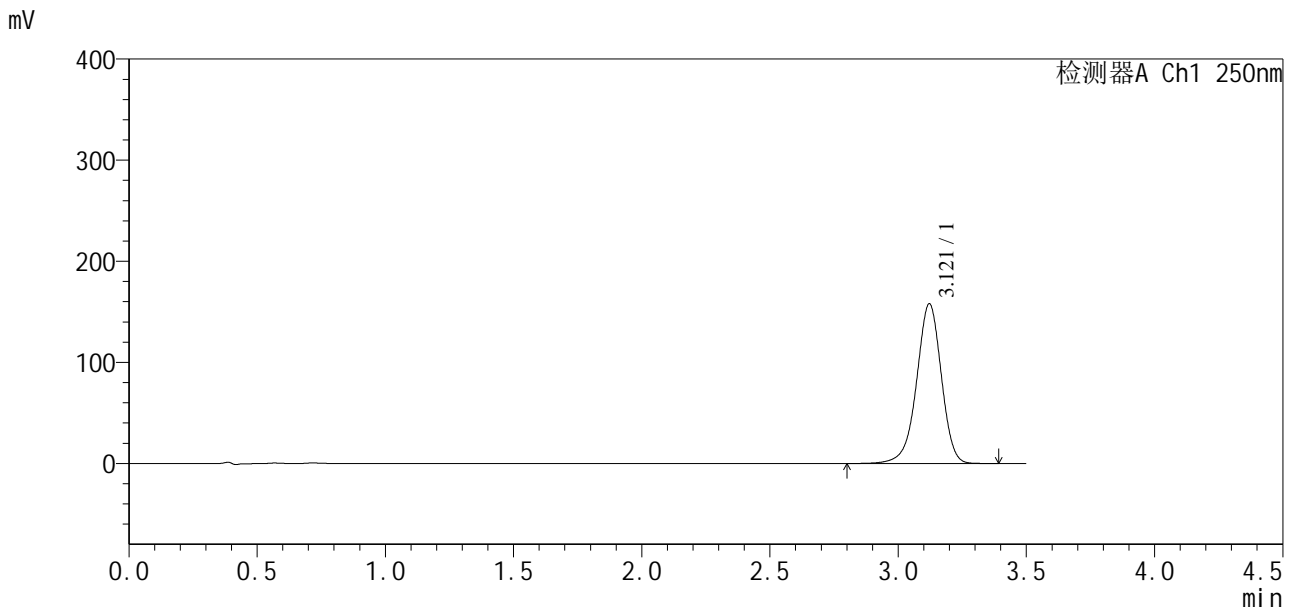
峰号	保留时间	面积	面积%	高度	理论塔板数(USP)	拖尾因子	分离度(USP)
1	3.123	1102585	100.000	164467	5185	0.945	--
总计		1102585	100.000	164467			

图57 地拉罗司颗粒溶出曲线测定HPLC图谱  
 自制品-24090401批(360mg规格)-pH7.5介质-120min-片3  
 供试品溶液-1

<样品信息>

色谱柱:XB-C18(100\*4.6mm,5μm)                      流速:2.5ml/min  
 柱温:30°C    波长:250nm  
 数据文件名: RCSSXT-396 - 30-2/30-58-2 - zzp-24111202p-360mg-rcqx-pH7.5jz-120min-P1.lcd  
 方法文件名: RCSSXT-396 - SXT-396-RCQX-FX279.lcm  
 批处理文件名: RCSSXT-396 - 20241213-rcqx-FX279.lcb  
 样品瓶号: 2-28  
 进样体积: 10μl    版本号:6.115  
 进样时间: 2024/12/13 18:03:01                      实验者: jiangjinwei  
 处理时间 (V2) : 2024/12/14 09:32:41              处理者: jiangjinwei  
 仪器型号: SHIMADZU LC-2050C(FX279)

<色谱图>



<峰表>

检测器A Ch1 250nm

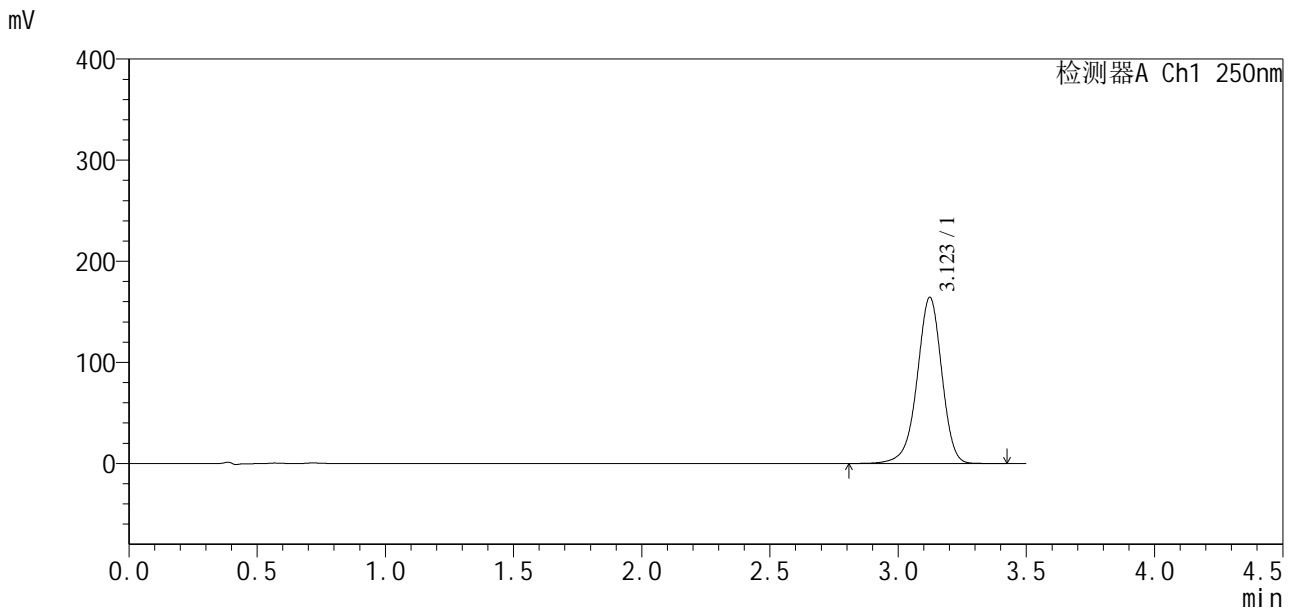
峰号	保留时间	面积	面积%	高度	理论塔板数(USP)	拖尾因子	分离度(USP)
1	3.121	1060766	100.000	158034	5156	0.946	--
总计		1060766	100.000	158034			

图58 地拉罗司颗粒溶出曲线测定HPLC图谱  
 自制品-24111202批(360mg规格)-pH7.5介质-120min-片1  
 供试品溶液-1

<样品信息>

色谱柱:XB-C18(100\*4.6mm,5μm)                      流速:2.5ml/min  
 柱温:30°C    波长:250nm  
 数据文件名: RCSSXT-396 - 30-2/30-59-2 - zzp-24111202p-360mg-rcqx-pH7.5jz-120min-P2.lcd  
 方法文件名: RCSSXT-396 - SXT-396-RCQX-FX279.lcm  
 批处理文件名: RCSSXT-396 - 20241213-rcqx-FX279.lcb  
 样品瓶号: 2-37  
 进样体积: 10μl    版本号:6.115  
 进样时间: 2024/12/13 18:06:54                      实验者: jiangjinwei  
 处理时间 (V2) : 2024/12/14 09:32:44              处理者: jiangjinwei  
 仪器型号: SHIMADZU LC-2050C(FX279)

<色谱图>



<峰表>

检测器A Ch1 250nm

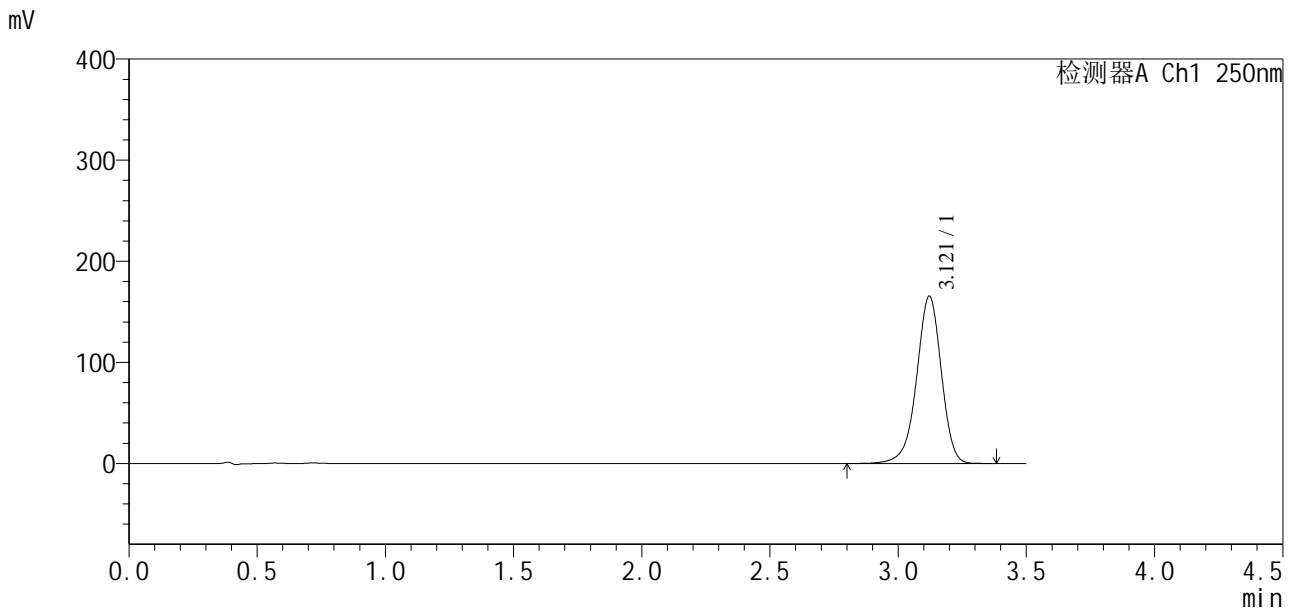
峰号	保留时间	面积	面积%	高度	理论塔板数(USP)	拖尾因子	分离度(USP)
1	3.123	1099687	100.000	164305	5198	0.946	--
总计		1099687	100.000	164305			

图59 地拉罗司颗粒溶出曲线测定HPLC图谱  
 自制品-24111202批(360mg规格)-pH7.5介质-120min-片2  
 供试品溶液-1

<样品信息>

色谱柱:XB-C18(100\*4.6mm,5μm)                      流速:2.5ml/min  
 柱温:30°C    波长:250nm  
 数据文件名: RCSSXT-396 - 30-2/30-60-2 - zzp-24111202p-360mg-rcqx-pH7.5jz-120min-P3.lcd  
 方法文件名: RCSSXT-396 - SXT-396-RCQX-FX279.lcm  
 批处理文件名: RCSSXT-396 - 20241213-rcqx-FX279.lcb  
 样品瓶号: 2-46  
 进样体积: 10μl    版本号:6.115  
 进样时间: 2024/12/13 18:10:47                      实验者: jiangjinwei  
 处理时间 (V2) : 2024/12/14 09:32:47              处理者: jiangjinwei  
 仪器型号: SHIMADZU LC-2050C(FX279)

<色谱图>



<峰表>

检测器A Ch1 250nm

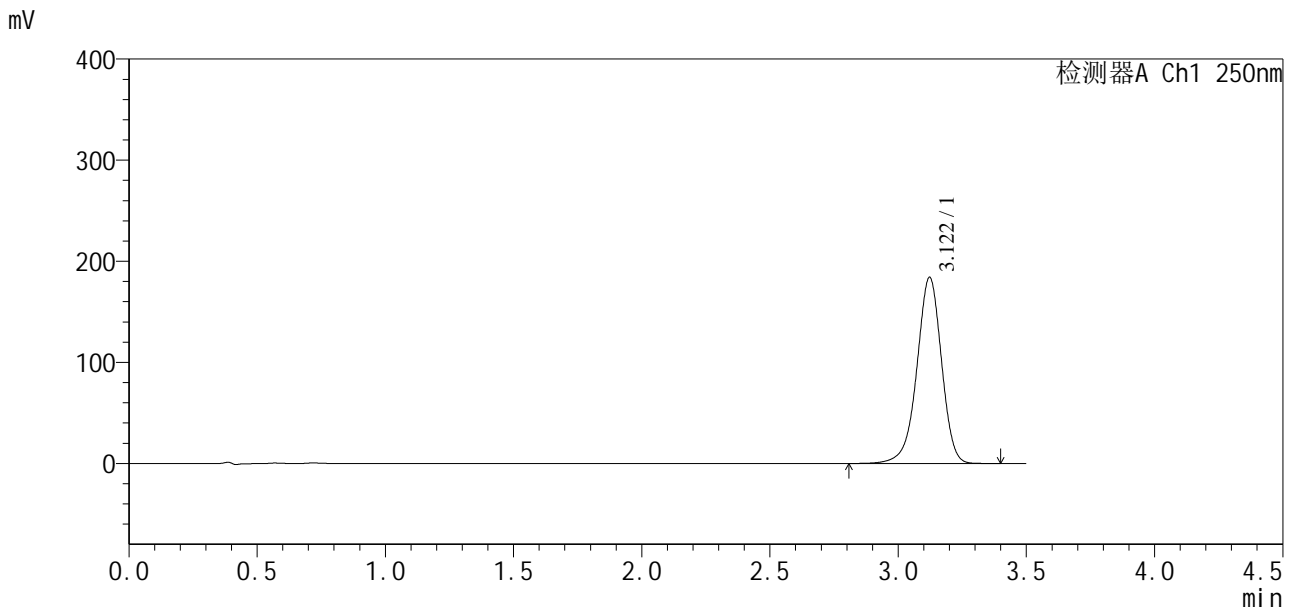
峰号	保留时间	面积	面积%	高度	理论塔板数(USP)	拖尾因子	分离度(USP)
1	3.121	1110207	100.000	165556	5168	0.944	--
总计		1110207	100.000	165556			

图60 地拉罗司颗粒溶出曲线测定HPLC图谱  
 自制品-24111202批(360mg规格)-pH7.5介质-120min-片3  
 供试品溶液-1

<样品信息>

色谱柱:XB-C18(100\*4.6mm,5μm)                      流速:2.5ml/min  
 柱温:30°C    波长:250nm  
 数据文件名: RCSSXT-396 - 30-2/30-61-2 - zzp-24090401p-360mg-rcqx-pH7.5jz-180min-P1.lcd  
 方法文件名: RCSSXT-396 - SXT-396-RCQX-FX279.lcm  
 批处理文件名: RCSSXT-396 - 20241213-rcqx-FX279.lcb  
 样品瓶号: 2-2  
 进样体积: 10μl    版本号:6.115  
 进样时间: 2024/12/13 18:14:40                      实验者: jiangjinwei  
 处理时间 (V2): 2024/12/14 09:32:49              处理者: jiangjinwei  
 仪器型号: SHIMADZU LC-2050C(FX279)

<色谱图>



<峰表>

检测器A Ch1 250nm

峰号	保留时间	面积	面积%	高度	理论塔板数(USP)	拖尾因子	分离度(USP)
1	3.122	1231670	100.000	184153	5196	0.947	--
总计		1231670	100.000	184153			

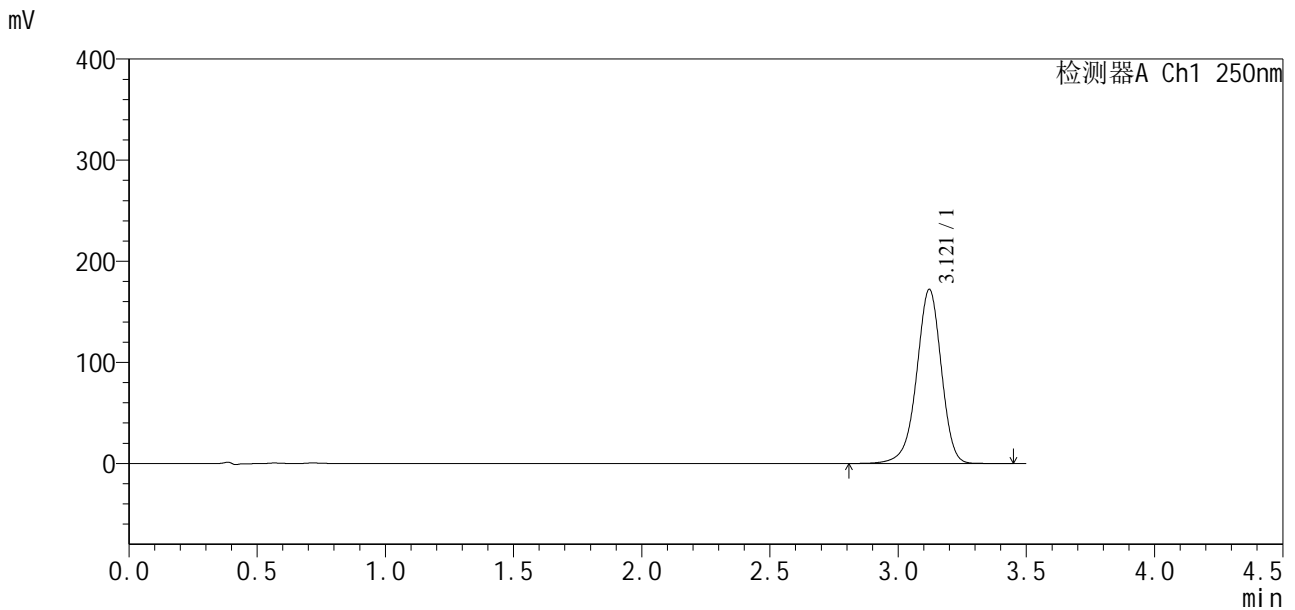
图61 地拉罗司颗粒溶出曲线测定HPLC图谱  
 自制品-24090401批(360mg规格)-pH7.5介质-180min-片1  
 供试品溶液-1

# SXT-396

## <样品信息>

色谱柱:XB-C18(100\*4.6mm,5μm)                      流速:2.5ml/min  
 柱温:30°C    波长:250nm  
 数据文件名: RCSSXT-396 - 30-2/30-62-2 - zzp-24090401p-360mg-rcqx-pH7.5jz-180min-P2.lcd  
 方法文件名: RCSSXT-396 - SXT-396-RCQX-FX279.lcm  
 批处理文件名: RCSSXT-396 - 20241213-rcqx-FX279.lcb  
 样品瓶号: 2-11  
 进样体积: 10μl    版本号:6.115  
 进样时间: 2024/12/13 18:18:33                      实验者: jiangjinwei  
 处理时间(V2): 2024/12/14 09:32:52                      处理者: jiangjinwei  
 仪器型号: SHIMADZU LC-2050C(FX279)

## <色谱图>



## <峰表>

检测器A Ch1 250nm

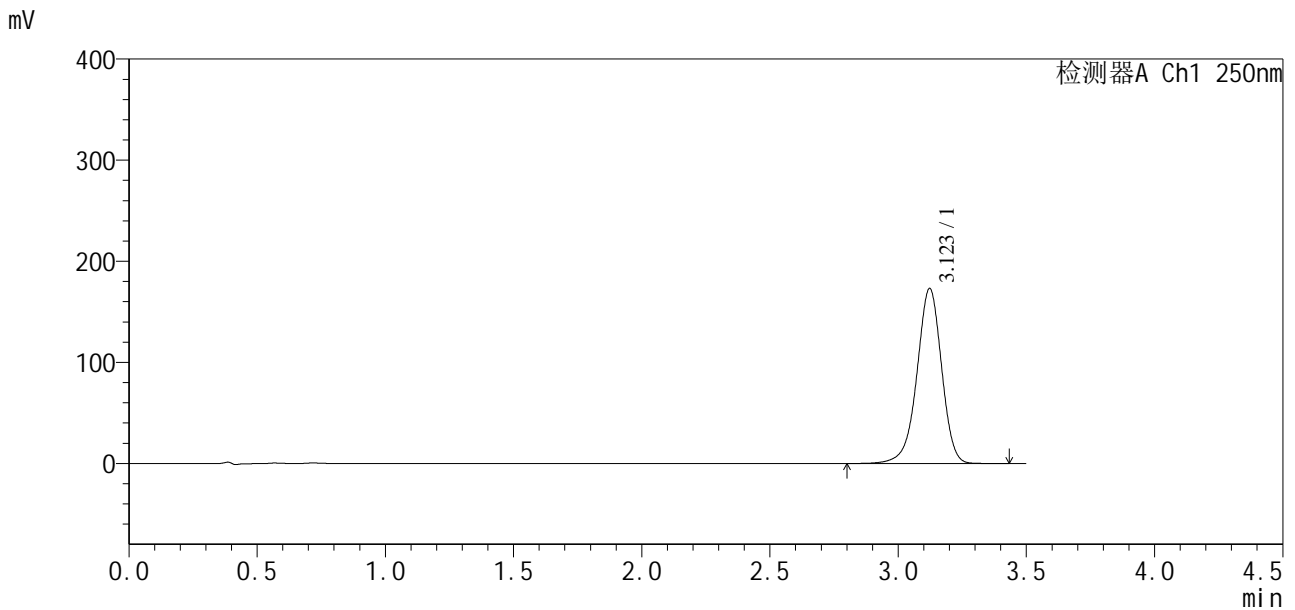
峰号	保留时间	面积	面积%	高度	理论塔板数(USP)	拖尾因子	分离度(USP)
1	3.121	1154201	100.000	172329	5177	0.947	--
总计		1154201	100.000	172329			

图62 地拉罗司颗粒溶出曲线测定HPLC图谱  
 自制品-24090401批(360mg规格)-pH7.5介质-180min-片2  
 供试品溶液-1

<样品信息>

色谱柱:XB-C18(100\*4.6mm,5μm)                      流速:2.5ml/min  
 柱温:30°C    波长:250nm  
 数据文件名: RCSSXT-396 - 30-2/30-63-2 - zzp-24090401p-360mg-rcqx-pH7.5jz-180min-P3.lcd  
 方法文件名: RCSSXT-396 - SXT-396-RCQX-FX279.lcm  
 批处理文件名: RCSSXT-396 - 20241213-rcqx-FX279.lcb  
 样品瓶号: 2-20  
 进样体积: 10μl    版本号:6.115  
 进样时间: 2024/12/13 18:22:26                      实验者: jiangjinwei  
 处理时间 (V2): 2024/12/14 09:32:55              处理者: jiangjinwei  
 仪器型号: SHIMADZU LC-2050C(FX279)

<色谱图>



<峰表>

检测器A Ch1 250nm

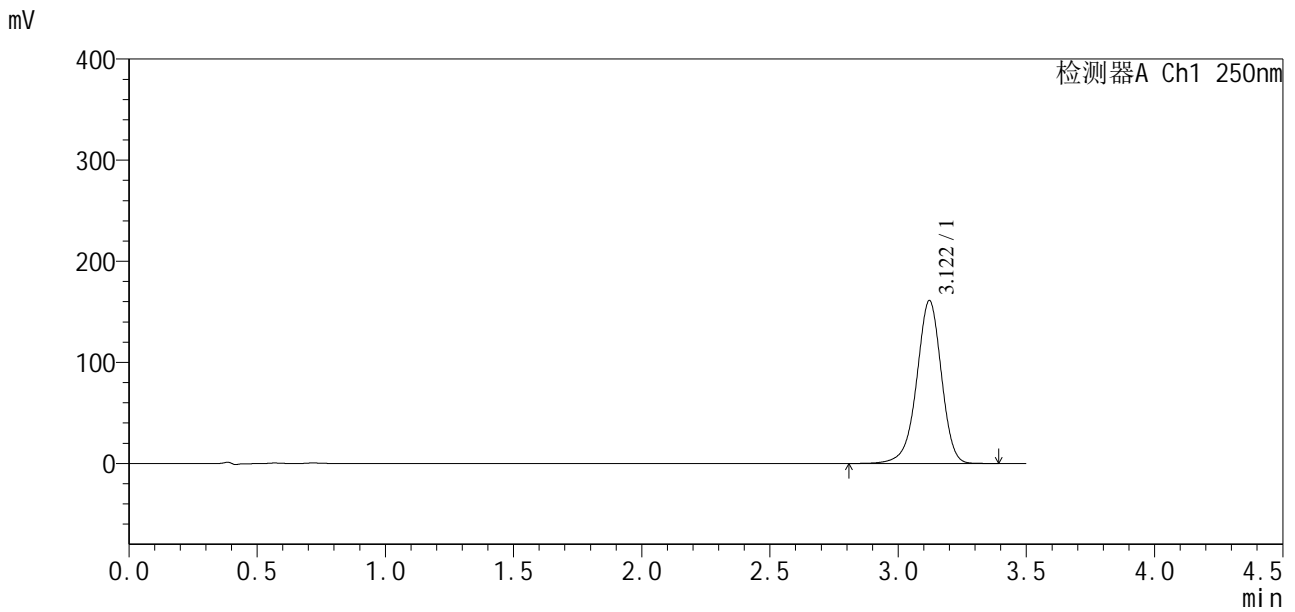
峰号	保留时间	面积	面积%	高度	理论塔板数(USP)	拖尾因子	分离度(USP)
1	3.123	1160118	100.000	173183	5187	0.945	--
总计		1160118	100.000	173183			

图63 地拉罗司颗粒溶出曲线测定HPLC图谱  
 自制品-24090401批(360mg规格)-pH7.5介质-180min-片3  
 供试品溶液-1

<样品信息>

色谱柱:XB-C18(100\*4.6mm,5μm)                      流速:2.5ml/min  
 柱温:30°C    波长:250nm  
 数据文件名: RCSSXT-396 - 30-2/30-64-2 - zzp-24111202p-360mg-rcqx-pH7.5jz-180min-P1.lcd  
 方法文件名: RCSSXT-396 - SXT-396-RCQX-FX279.lcm  
 批处理文件名: RCSSXT-396 - 20241213-rcqx-FX279.lcb  
 样品瓶号: 2-29  
 进样体积: 10μl    版本号:6.115  
 进样时间: 2024/12/13 18:26:19                      实验者: jiangjinwei  
 处理时间 (V2): 2024/12/14 09:32:57                处理者: jiangjinwei  
 仪器型号: SHIMADZU LC-2050C(FX279)

<色谱图>



<峰表>

检测器A Ch1 250nm

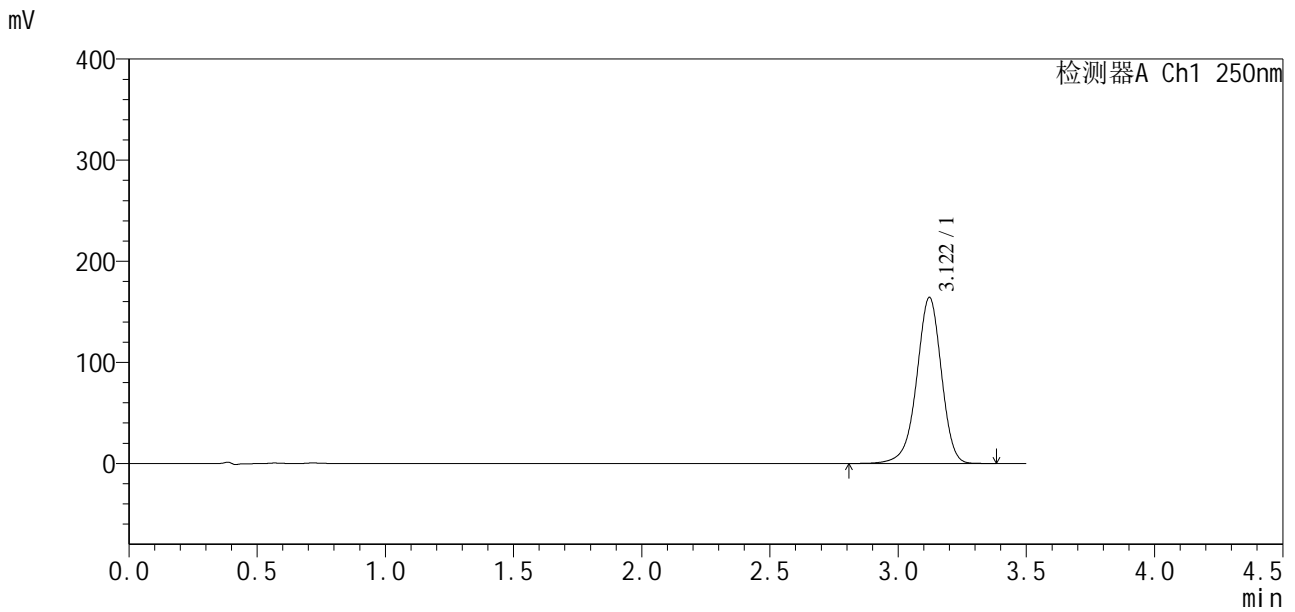
峰号	保留时间	面积	面积%	高度	理论塔板数(USP)	拖尾因子	分离度(USP)
1	3.122	1078720	100.000	161177	5185	0.946	--
总计		1078720	100.000	161177			

图64 地拉罗司颗粒溶出曲线测定HPLC图谱  
 自制品-24111202批(360mg规格)-pH7.5介质-180min-片1  
 供试品溶液-1

<样品信息>

色谱柱:XB-C18(100\*4.6mm,5μm)                      流速:2.5ml/min  
 柱温:30°C    波长:250nm  
 数据文件名: RCSSXT-396 - 30-2/30-65-2 - zzp-24111202p-360mg-rcqx-pH7.5jz-180min-P2.lcd  
 方法文件名: RCSSXT-396 - SXT-396-RCQX-FX279.lcm  
 批处理文件名: RCSSXT-396 - 20241213-rcqx-FX279.lcb  
 样品瓶号: 2-38  
 进样体积: 10μl    版本号:6.115  
 进样时间: 2024/12/13 18:30:12                      实验者: jiangjinwei  
 处理时间(V2): 2024/12/14 09:33:00                      处理者: jiangjinwei  
 仪器型号: SHIMADZU LC-2050C(FX279)

<色谱图>



<峰表>

检测器A Ch1 250nm

峰号	保留时间	面积	面积%	高度	理论塔板数(USP)	拖尾因子	分离度(USP)
1	3.122	1100816	100.000	164312	5173	0.946	--
总计		1100816	100.000	164312			

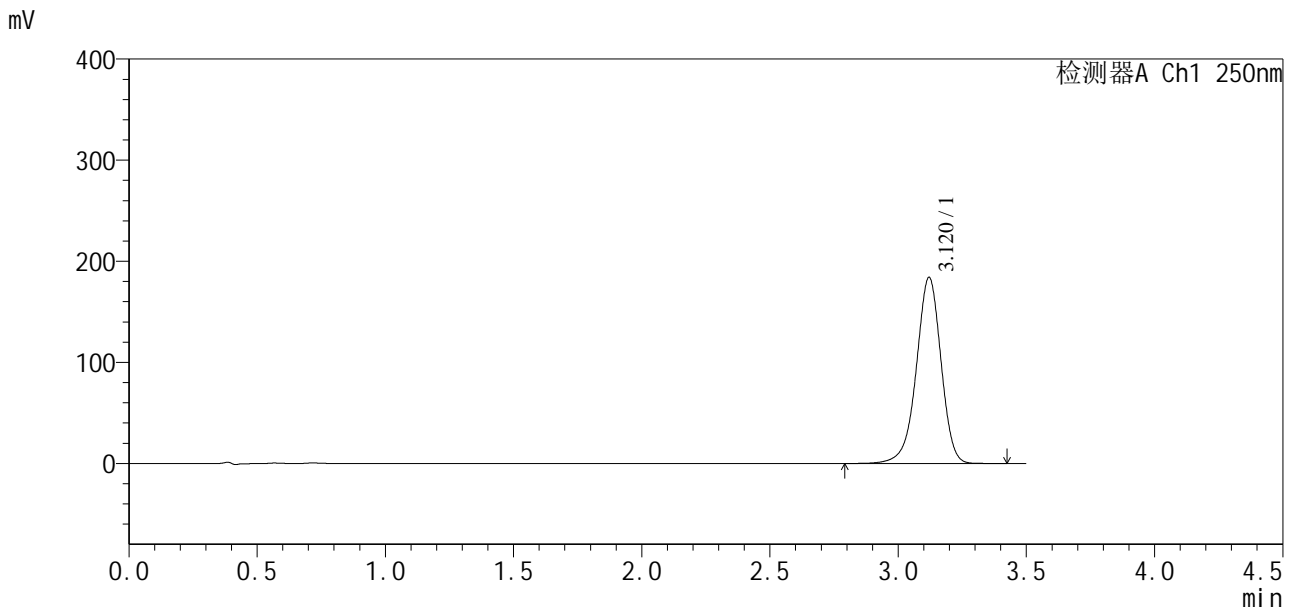
图65 地拉罗司颗粒溶出曲线测定HPLC图谱  
 自制品-24111202批(360mg规格)-pH7.5介质-180min-片2  
 供试品溶液-1



<样品信息>

色谱柱:XB-C18(100\*4.6mm,5μm) 流速:2.5ml/min  
 柱温:30°C 波长:250nm  
 数据文件名: RCSSXT-396 - 30-2/30-67-2 - zzp-24090401p-360mg-rcqx-pH7.5jz-jxzs-P1.lcd  
 方法文件名: RCSSXT-396 - SXT-396-RCQX-FX279.lcm  
 批处理文件名: RCSSXT-396 - 20241213-rcqx-FX279.lcb  
 样品瓶号: 2-3  
 进样体积: 10μl 版本号:6.115  
 进样时间: 2024/12/13 18:37:58 实验者: jiangjinwei  
 处理时间(V2): 2024/12/14 09:33:05 处理者: jiangjinwei  
 仪器型号: SHIMADZU LC-2050C(FX279)

<色谱图>



<峰表>

检测器A Ch1 250nm

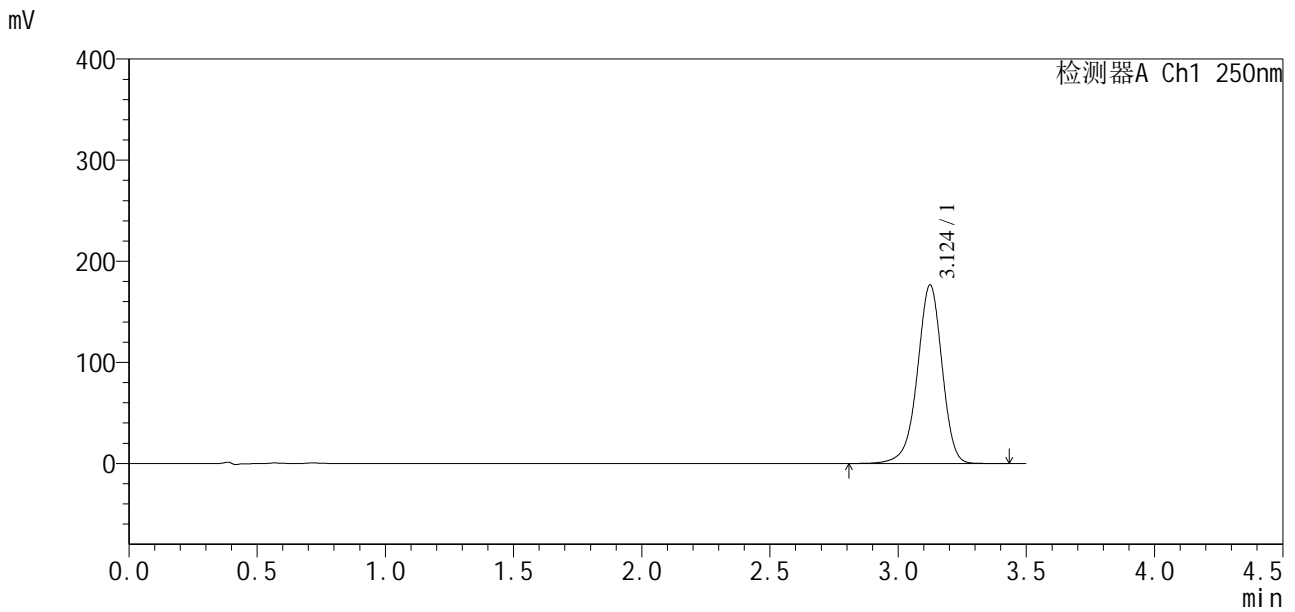
峰号	保留时间	面积	面积%	高度	理论塔板数(USP)	拖尾因子	分离度(USP)
1	3.120	1233836	100.000	184116	5176	0.946	--
总计		1233836	100.000	184116			

图67 地拉罗司颗粒溶出曲线测定HPLC图谱  
 自制品-24090401批(360mg规格)-pH7.5介质-极限转速-片1  
 供试品溶液-1

<样品信息>

色谱柱:XB-C18(100\*4.6mm,5μm)                      流速:2.5ml/min  
 柱温:30°C    波长:250nm  
 数据文件名: RCSSXT-396 - 30-2/30-68-2 - zzp-24090401p-360mg-rcqx-pH7.5jz-jxzs-P2.lcd  
 方法文件名: RCSSXT-396 - SXT-396-RCQX-FX279.lcm  
 批处理文件名: RCSSXT-396 - 20241213-rcqx-FX279.lcb  
 样品瓶号: 2-12  
 进样体积: 10μl    版本号:6.115  
 进样时间: 2024/12/13 18:41:51                      实验者: jiangjinwei  
 处理时间 (V2): 2024/12/14 09:33:08              处理者: jiangjinwei  
 仪器型号: SHIMADZU LC-2050C(FX279)

<色谱图>



<峰表>

检测器A Ch1 250nm

峰号	保留时间	面积	面积%	高度	理论塔板数(USP)	拖尾因子	分离度(USP)
1	3.124	1183282	100.000	176346	5191	0.946	--
总计		1183282	100.000	176346			

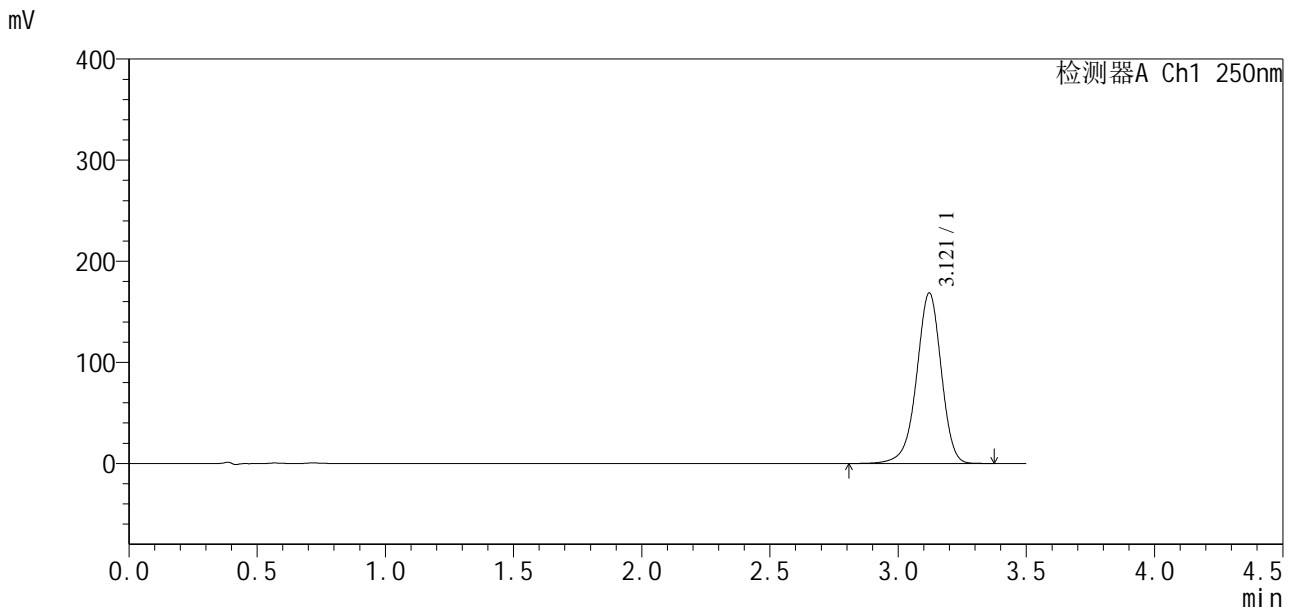
图68 地拉罗司颗粒溶出曲线测定HPLC图谱  
 自制品-24090401批(360mg规格)-pH7.5介质-极限转速-片2  
 供试品溶液-1



<样品信息>

色谱柱:XB-C18(100\*4.6mm,5μm)                      流速:2.5ml/min  
 柱温:30°C    波长:250nm  
 数据文件名: RCSSXT-396 - 30-2/30-70-2 - zzp-24111202p-360mg-rcqx-pH7.5jz-jxzs-P1.lcd  
 方法文件名: RCSSXT-396 - SXT-396-RCQX-FX279.lcm  
 批处理文件名: RCSSXT-396 - 20241213-rcqx-FX279.lcb  
 样品瓶号: 2-30  
 进样体积: 10μl    版本号:6.115  
 进样时间: 2024/12/13 18:49:39                      实验者: jiangjinwei  
 处理时间 (V2): 2024/12/14 09:33:13                      处理者: jiangjinwei  
 仪器型号: SHIMADZU LC-2050C(FX279)

<色谱图>



<峰表>

检测器A Ch1 250nm

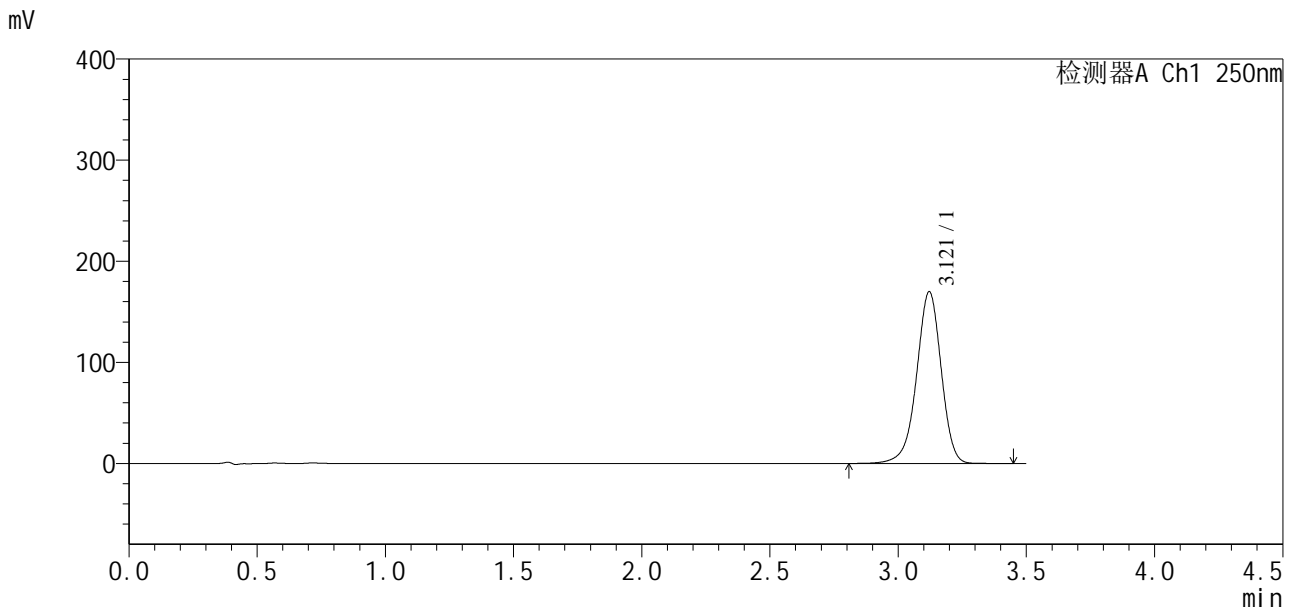
峰号	保留时间	面积	面积%	高度	理论塔板数(USP)	拖尾因子	分离度(USP)
1	3.121	1127621	100.000	168749	5199	0.947	--
总计		1127621	100.000	168749			

图70 地拉罗司颗粒溶出曲线测定HPLC图谱  
 自制品-24111202批(360mg规格)-pH7.5介质-极限转速-片1  
 供试品溶液-1

<样品信息>

色谱柱:XB-C18(100\*4.6mm,5μm)                      流速:2.5ml/min  
 柱温:30°C    波长:250nm  
 数据文件名: RCSSXT-396 - 30-2/30-71-2 - zzp-24111202p-360mg-rcqx-pH7.5jz-jxzs-P2.lcd  
 方法文件名: RCSSXT-396 - SXT-396-RCQX-FX279.lcm  
 批处理文件名: RCSSXT-396 - 20241213-rcqx-FX279.lcb  
 样品瓶号: 2-39  
 进样体积: 10μl    版本号:6.115  
 进样时间: 2024/12/13 18:54:16                      实验者: jiangjinwei  
 处理时间 (V2): 2024/12/14 09:33:16              处理者: jiangjinwei  
 仪器型号: SHIMADZU LC-2050C(FX279)

<色谱图>



<峰表>

检测器A Ch1 250nm

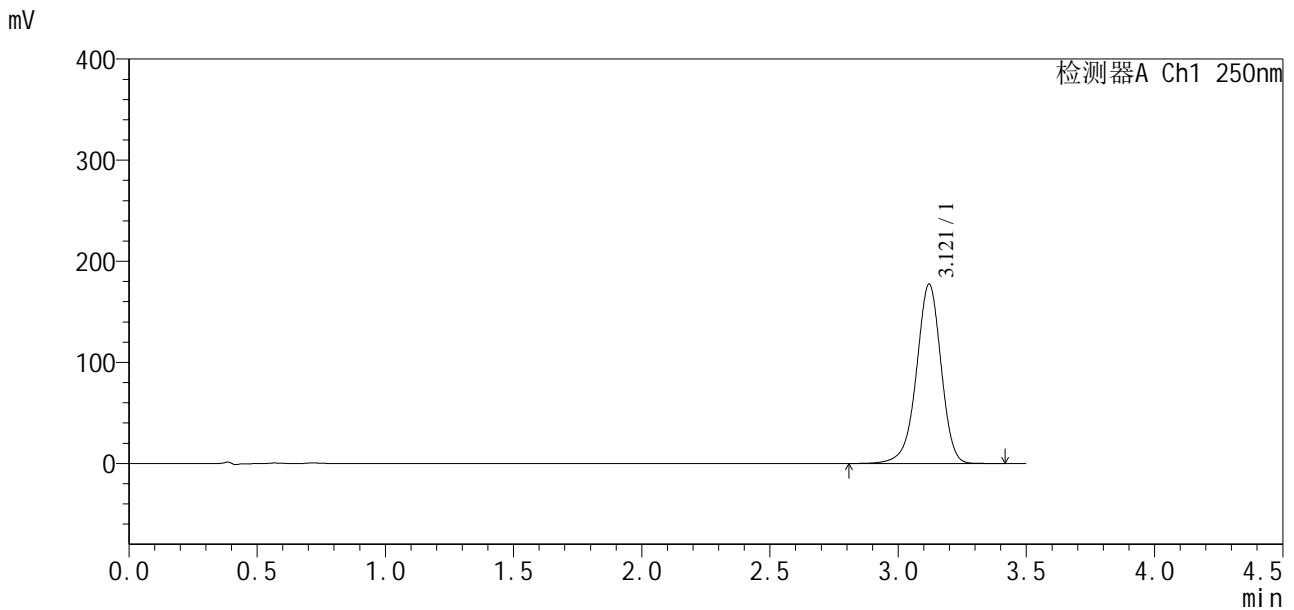
峰号	保留时间	面积	面积%	高度	理论塔板数(USP)	拖尾因子	分离度(USP)
1	3.121	1134895	100.000	169980	5213	0.947	--
总计		1134895	100.000	169980			

图71 地拉罗司颗粒溶出曲线测定HPLC图谱  
自制品-24111202批(360mg规格)-pH7.5介质-极限转速-片2  
供试品溶液-1

<样品信息>

色谱柱:XB-C18(100\*4.6mm,5μm)                      流速:2.5ml/min  
 柱温:30°C    波长:250nm  
 数据文件名: RCSSXT-396 - 30-2/30-72-2 - zzp-24111202p-360mg-rcqx-pH7.5jz-jxzs-P3.lcd  
 方法文件名: RCSSXT-396 - SXT-396-RCQX-FX279.lcm  
 批处理文件名: RCSSXT-396 - 20241213-rcqx-FX279.lcb  
 样品瓶号: 2-48  
 进样体积: 10μl    版本号:6.115  
 进样时间: 2024/12/13 18:58:09                      实验者: jiangjinwei  
 处理时间 (V2): 2024/12/14 09:33:18              处理者: jiangjinwei  
 仪器型号: SHIMADZU LC-2050C(FX279)

<色谱图>



<峰表>

检测器A Ch1 250nm

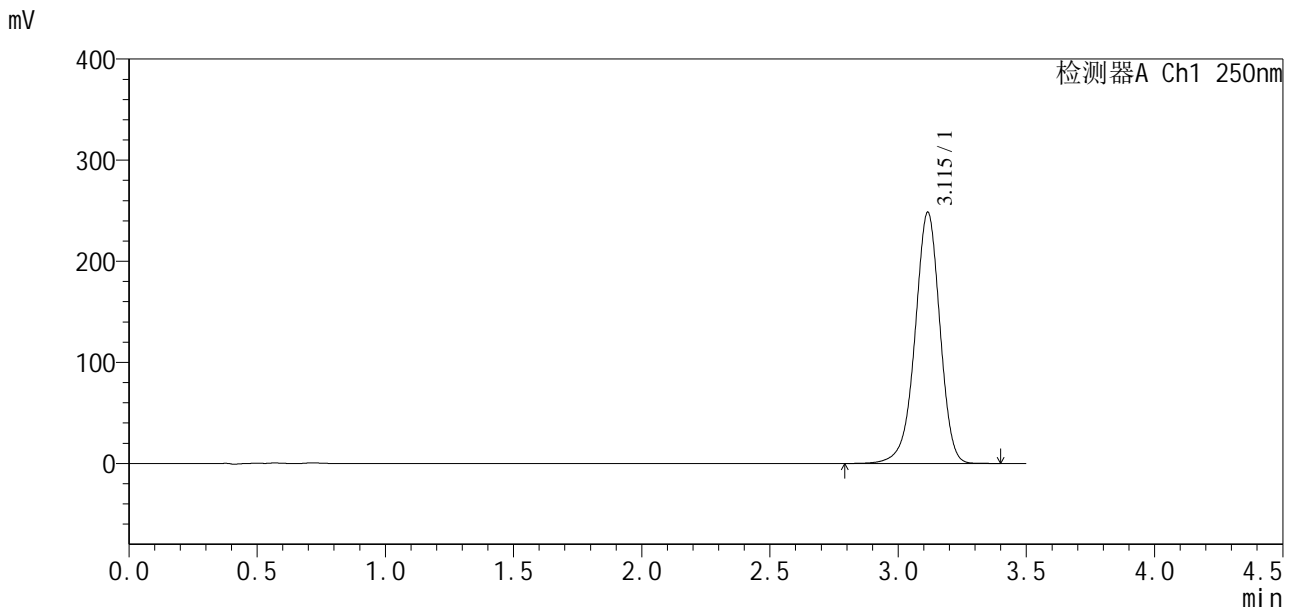
峰号	保留时间	面积	面积%	高度	理论塔板数(USP)	拖尾因子	分离度(USP)
1	3.121	1184654	100.000	177438	5212	0.948	--
总计		1184654	100.000	177438			

图72 地拉罗司颗粒溶出曲线测定HPLC图谱  
 自制品-24111202批(360mg规格)-pH7.5介质-极限转速-片3  
 供试品溶液-1

<样品信息>

色谱柱:XB-C18(100\*4.6mm,5μm)                      流速:2.5ml/min  
 柱温:30°C    波长:250nm  
 数据文件名: RCSSXT-396 - 30-2/30-73-2 - zzp-360mg-rcqx-pH7.5jz-dz2-1.lcd  
 方法文件名: RCSSXT-396 - SXT-396-RCQX-FX279.lcm  
 批处理文件名: RCSSXT-396 - 20241213-rcqx-FX279.lcb  
 样品瓶号: 1-27  
 进样体积: 10μl    版本号:6.115  
 进样时间: 2024/12/13 19:02:01                      实验者: jiangjinwei  
 处理时间 (V2): 2024/12/14 09:33:21              处理者: jiangjinwei  
 仪器型号: SHIMADZU LC-2050C(FX279)

<色谱图>



<峰表>

检测器A Ch1 250nm

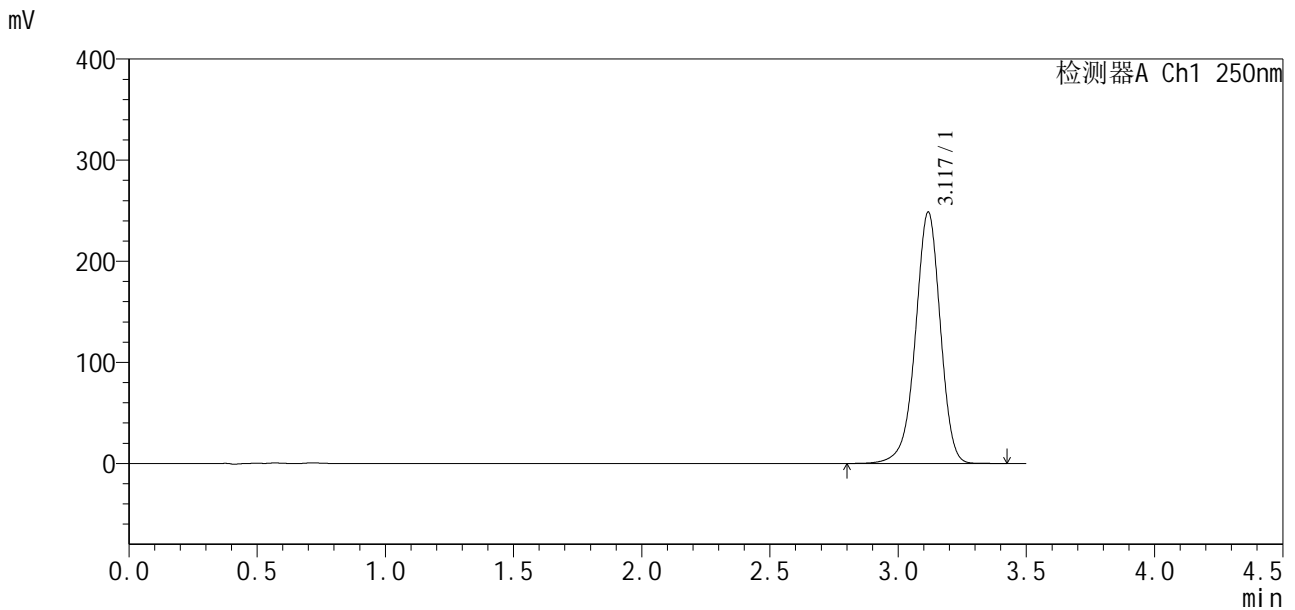
峰号	保留时间	面积	面积%	高度	理论塔板数(USP)	拖尾因子	分离度(USP)
1	3.115	1677376	100.000	248289	5069	0.952	--
总计		1677376	100.000	248289			

图73 地拉罗司颗粒溶出曲线测定HPLC图谱  
自制品(360mg规格)-pH7.5介质  
对照品溶液-2-1

<样品信息>

色谱柱:XB-C18(100\*4.6mm,5μm)                      流速:2.5ml/min  
 柱温:30°C    波长:250nm  
 数据文件名: RCSSXT-396 - 30-2/30-74-2 - zzp-360mg-rcqx-pH7.5jz-dz2-2.lcd  
 方法文件名: RCSSXT-396 - SXT-396-RCQX-FX279.lcm  
 批处理文件名: RCSSXT-396 - 20241213-rcqx-FX279.lcb  
 样品瓶号: 1-27  
 进样体积: 10μl    版本号:6.115  
 进样时间: 2024/12/13 19:05:54                      实验者: jiangjinwei  
 处理时间 (V2): 2024/12/14 09:33:24                处理者: jiangjinwei  
 仪器型号: SHIMADZU LC-2050C(FX279)

<色谱图>



<峰表>

检测器A Ch1 250nm

峰号	保留时间	面积	面积%	高度	理论塔板数(USP)	拖尾因子	分离度(USP)
1	3.117	1679856	100.000	247865	5071	0.951	--
总计		1679856	100.000	247865			

图74 地拉罗司颗粒溶出曲线测定HPLC图谱  
自制品(360mg规格)-pH7.5介质  
对照品溶液-2-2