



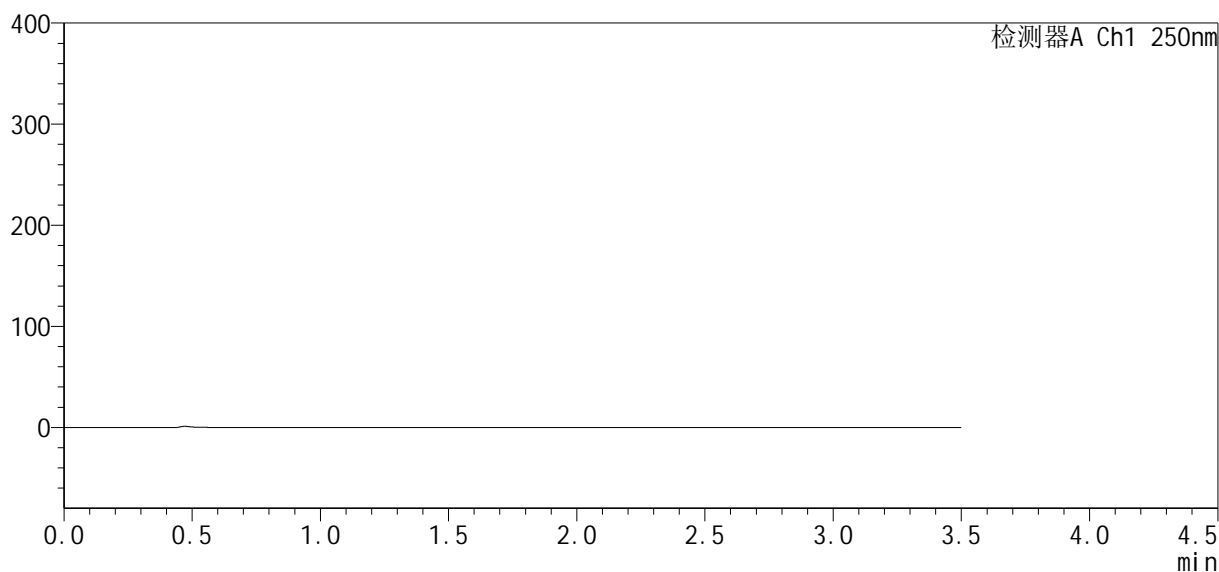
SXT-396

<样品信息>

色谱柱:XB-C18(100*4.6mm,5 μ m) 流速:2.5ml/min
柱温:30 $^{\circ}$ C 波长:250nm
数据文件名: RCSSXT-396 - 30-2/30-1-2 - zzp-360mg-rcqx-pH7.5jz-tj.lcd
方法文件名: RCSSXT-396 - SXT-396-RCQX-FX279.lcm
批处理文件名: RCSSXT-396 - 20241213-rcqx-FX279.lcb
样品瓶号: 1-9
进样体积: 10 μ l 版本号:6.115
进样时间: 2024/12/13 14:22:17 实验者: jiangjinwei
处理时间(V2): 2024/12/14 09:30:07 处理者: jiangjinwei
仪器型号: SHIMADZU LC-2050C(FX279)

<色谱图>

mV



<峰表>

检测器A Ch1 250nm

峰号	保留时间	面积	面积%	高度	理论塔板数(USP)	拖尾因子	分离度(USP)
总计							

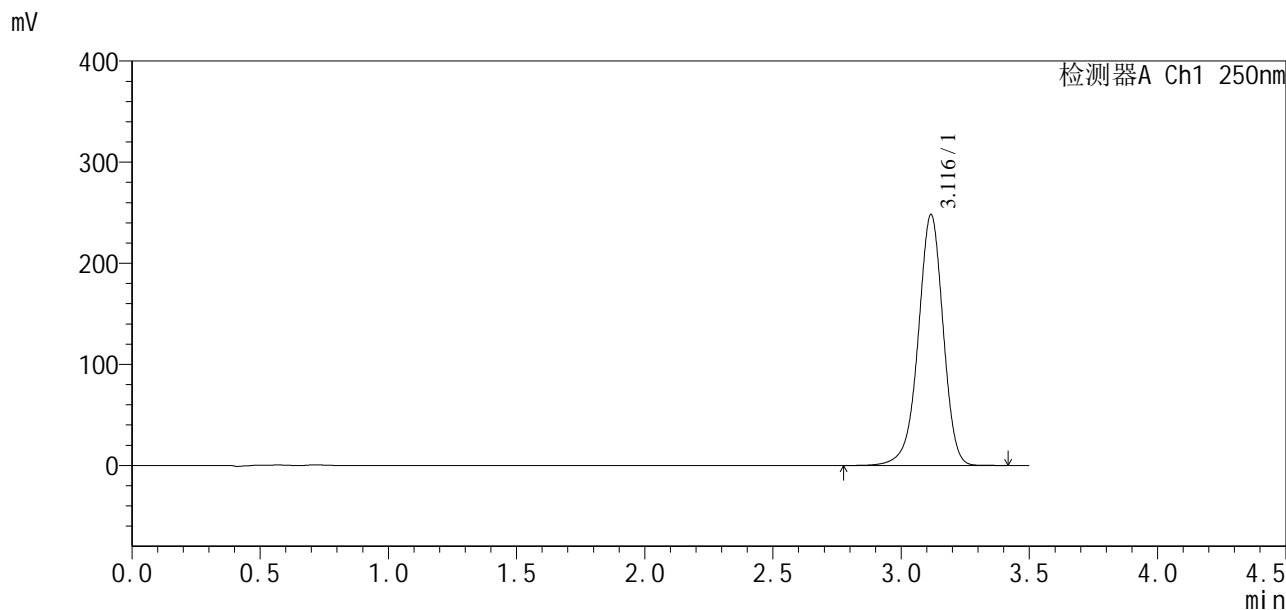


SXT-396

<样品信息>

色谱柱:XB-C18(100*4.6mm,5µm) 流速:2.5ml/min
 柱温:30°C 波长:250nm
 数据文件名: RCSSXT-396 - 30-2/30-2-2 - zzp-360mg-rcqx-pH7.5jz-dz1-1.lcd
 方法文件名: RCSSXT-396 - SXT-396-RCQX-FX279.lcm
 批处理文件名: RCSSXT-396 - 20241213-rcqx-FX279.lcb
 样品瓶号: 1-18
 进样体积: 10µl 版本号:6.115
 进样时间: 2024/12/13 14:26:10 实验者: jiangjinwei
 处理时间 (V2): 2024/12/14 09:30:11 处理者: jiangjinwei
 仪器型号: SHIMADZU LC-2050C(FX279)

<色谱图>



<峰表>

检测器A Ch1 250nm

峰号	保留时间	面积	面积%	高度	理论塔板数(USP)	拖尾因子	分离度(USP)
1	3.116	1679890	100.000	247745	5059	0.950	--
总计		1679890	100.000	247745			



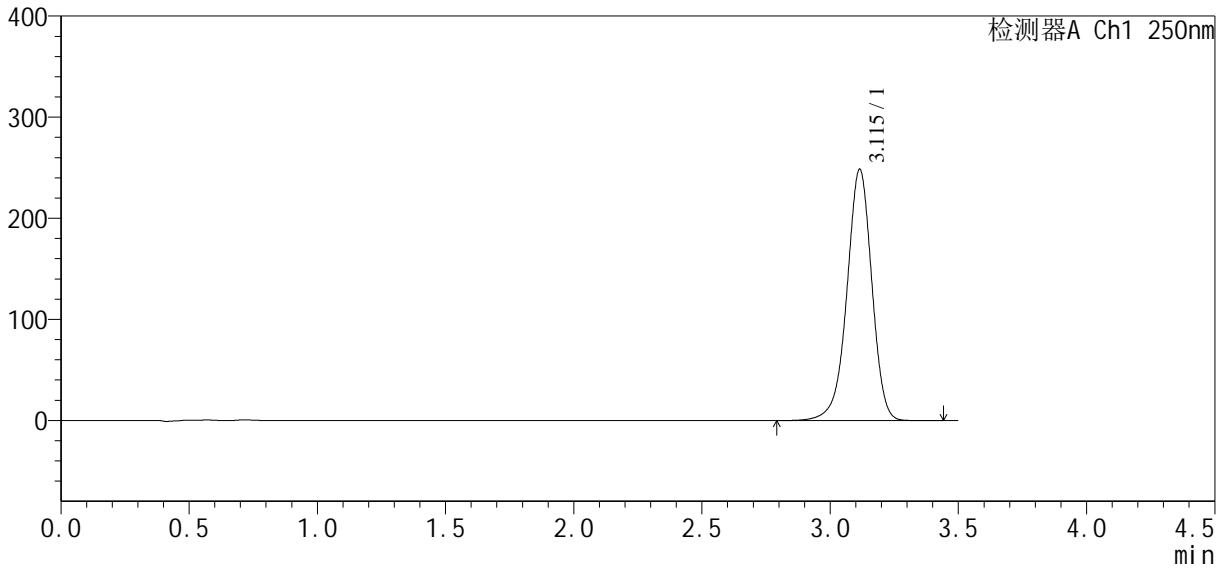
SXT-396

<样品信息>

色谱柱:XB-C18(100*4.6mm,5μm) 流速:2.5ml/min
 柱温:30°C 波长:250nm
 数据文件名: RCSSXT-396 - 30-2/30-3-2 - zzp-360mg-rcqx-pH7.5jz-dz1-2.lcd
 方法文件名: RCSSXT-396 - SXT-396-RCQX-FX279.lcm
 批处理文件名: RCSSXT-396 - 20241213-rcqx-FX279.lcb
 样品瓶号: 1-18
 进样体积: 10μl 版本号:6.115
 进样时间: 2024/12/13 14:30:02 实验者: jiangjinwei
 处理时间 (V2): 2024/12/14 09:30:14 处理者: jiangjinwei
 仪器型号: SHIMADZU LC-2050C(FX279)

<色谱图>

mV



<峰表>

检测器A Ch1 250nm

峰号	保留时间	面积	面积%	高度	理论塔板数(USP)	拖尾因子	分离度(USP)
1	3.115	1683021	100.000	248558	5059	0.951	--
总计		1683021	100.000	248558			

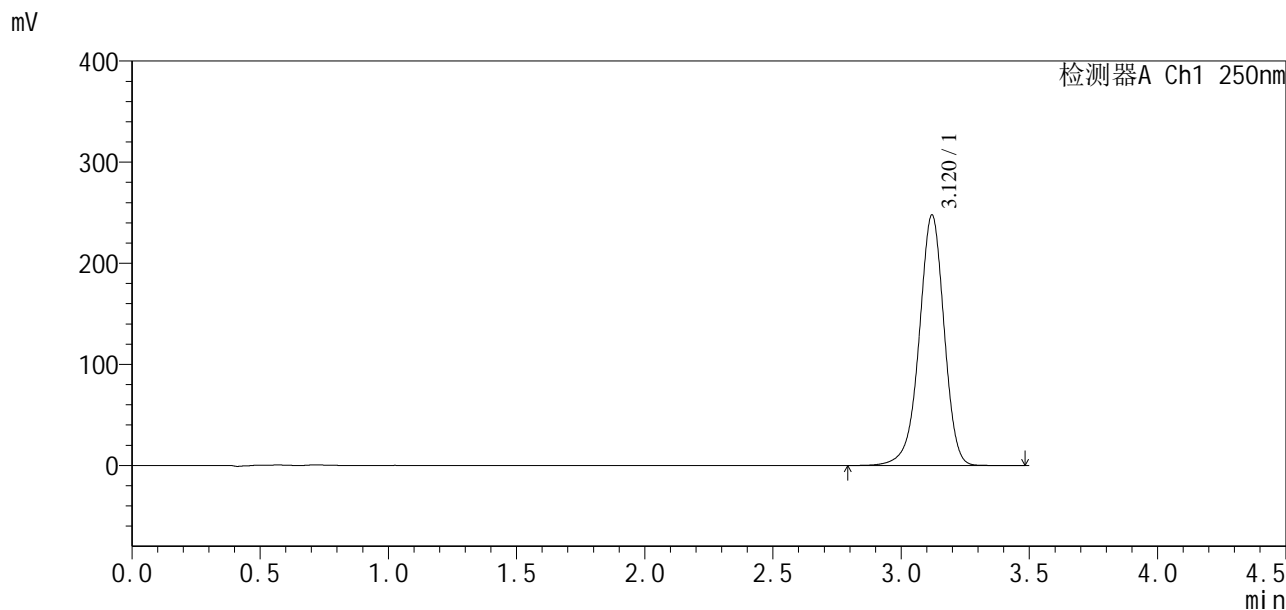


SXT-396

<样品信息>

色谱柱:XB-C18(100*4.6mm,5µm) 流速:2.5ml/min
 柱温:30°C 波长:250nm
 数据文件名: RCSSXT-396 - 30-2/30-4-2 - zzp-360mg-rcqx-pH7.5jz-dz1-3.lcd
 方法文件名: RCSSXT-396 - SXT-396-RCQX-FX279.lcm
 批处理文件名: RCSSXT-396 - 20241213-rcqx-FX279.lcb
 样品瓶号: 1-18
 进样体积: 10µl 版本号:6.115
 进样时间: 2024/12/13 14:33:56 实验者: jiangjinwei
 处理时间 (V2): 2024/12/14 09:30:17 处理者: jiangjinwei
 仪器型号: SHIMADZU LC-2050C(FX279)

<色谱图>



<峰表>

检测器A Ch1 250nm

峰号	保留时间	面积	面积%	高度	理论塔板数(USP)	拖尾因子	分离度(USP)
1	3.120	1678459	100.000	247781	5070	0.950	--
总计		1678459	100.000	247781			

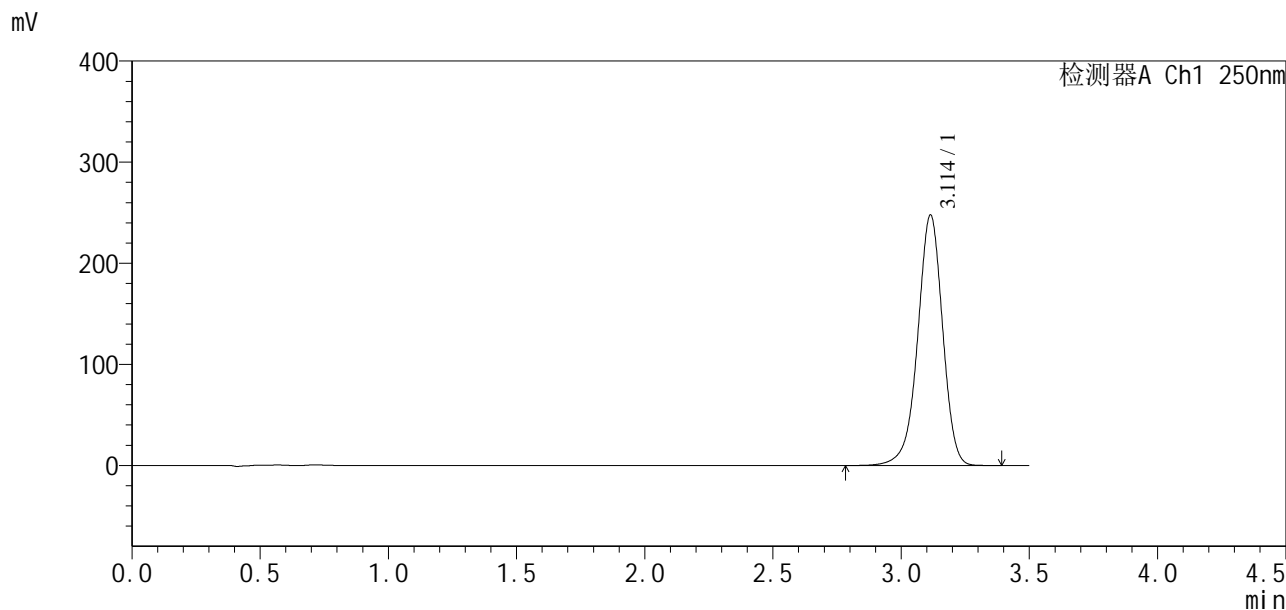


SXT-396

<样品信息>

色谱柱:XB-C18(100*4.6mm,5µm) 流速:2.5ml/min
 柱温:30°C 波长:250nm
 数据文件名: RCSSXT-396 - 30-2/30-5-2 - zzp-360mg-rcqx-pH7.5jz-dz1-4.lcd
 方法文件名: RCSSXT-396 - SXT-396-RCQX-FX279.lcm
 批处理文件名: RCSSXT-396 - 20241213-rcqx-FX279.lcb
 样品瓶号: 1-18
 进样体积: 10µl 版本号:6.115
 进样时间: 2024/12/13 14:37:50 实验者: jiangjinwei
 处理时间 (V2) : 2024/12/14 09:30:19 处理者: jiangjinwei
 仪器型号: SHIMADZU LC-2050C(FX279)

<色谱图>



<峰表>

检测器A Ch1 250nm

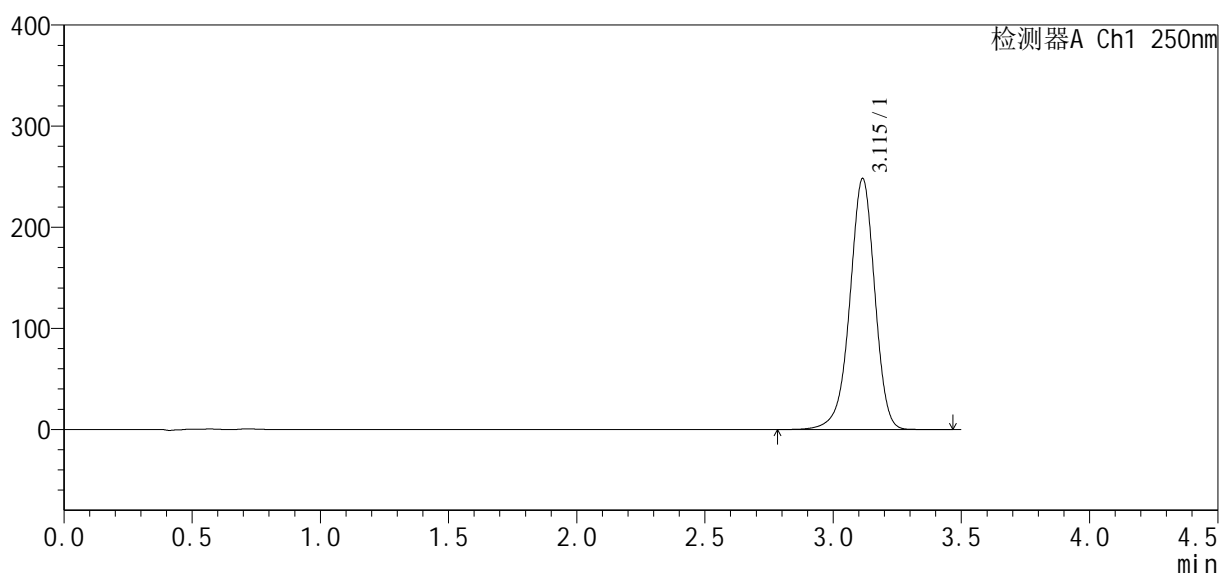
峰号	保留时间	面积	面积%	高度	理论塔板数(USP)	拖尾因子	分离度(USP)
1	3.114	1676208	100.000	247876	5055	0.951	--
总计		1676208	100.000	247876			

<样品信息>

色谱柱:XB-C18(100*4.6mm,5 μ m) 流速:2.5ml/min
柱温:30 $^{\circ}$ C 波长:250nm
数据文件名: RCSSXT-396 - 30-2/30-6-2 - zzp-360mg-rcqx-pH7.5jz-dz1-5.lcd
方法文件名: RCSSXT-396 - SXT-396-RCQX-FX279.lcm
批处理文件名: RCSSXT-396 - 20241213-rcqx-FX279.lcb
样品瓶号: 1-18
进样体积: 10 μ l 版本号:6.115
进样时间: 2024/12/13 14:41:43 实验者: jiangjinwei
处理时间(V2): 2024/12/14 09:30:22 处理者: jiangjinwei
仪器型号: SHIMADZU LC-2050C(FX279)

<色谱图>

mV



<峰表>

检测器A Ch1 250nm

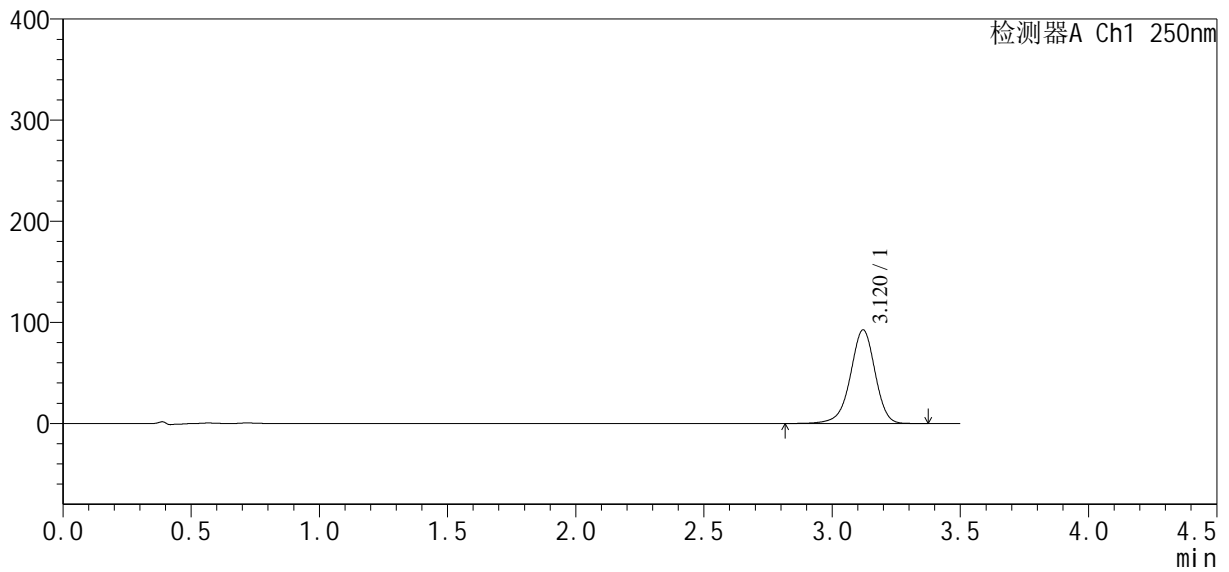
峰号	保留时间	面积	面积%	高度	理论塔板数(USP)	拖尾因子	分离度(USP)
1	3.115	1682939	100.000	248273	5039	0.949	--
总计		1682939	100.000	248273			

<样品信息>

色谱柱:XB-C18(100*4.6mm,5 μ m) 流速:2.5ml/min
柱温:30 $^{\circ}$ C 波长:250nm
数据文件名: RCSSXT-396 - 30-2/30-7-2 - zzp-24090401p-360mg-rcqx-pH7.5jz-5min-P1.lcd
方法文件名: RCSSXT-396 - SXT-396-RCQX-FX279.lcm
批处理文件名: RCSSXT-396 - 20241213-rcqx-FX279.lcb
样品瓶号: 1-1
进样体积: 10 μ l 版本号:6.115
进样时间: 2024/12/13 14:45:35 实验者: jiangjinwei
处理时间(V2): 2024/12/14 09:30:25 处理者: jiangjinwei
仪器型号: SHIMADZU LC-2050C(FX279)

<色谱图>

mV



<峰表>

检测器A Ch1 250nm

峰号	保留时间	面积	面积%	高度	理论塔板数(USP)	拖尾因子	分离度(USP)
1	3.120	619581	100.000	92583	5196	0.946	--
总计		619581	100.000	92583			

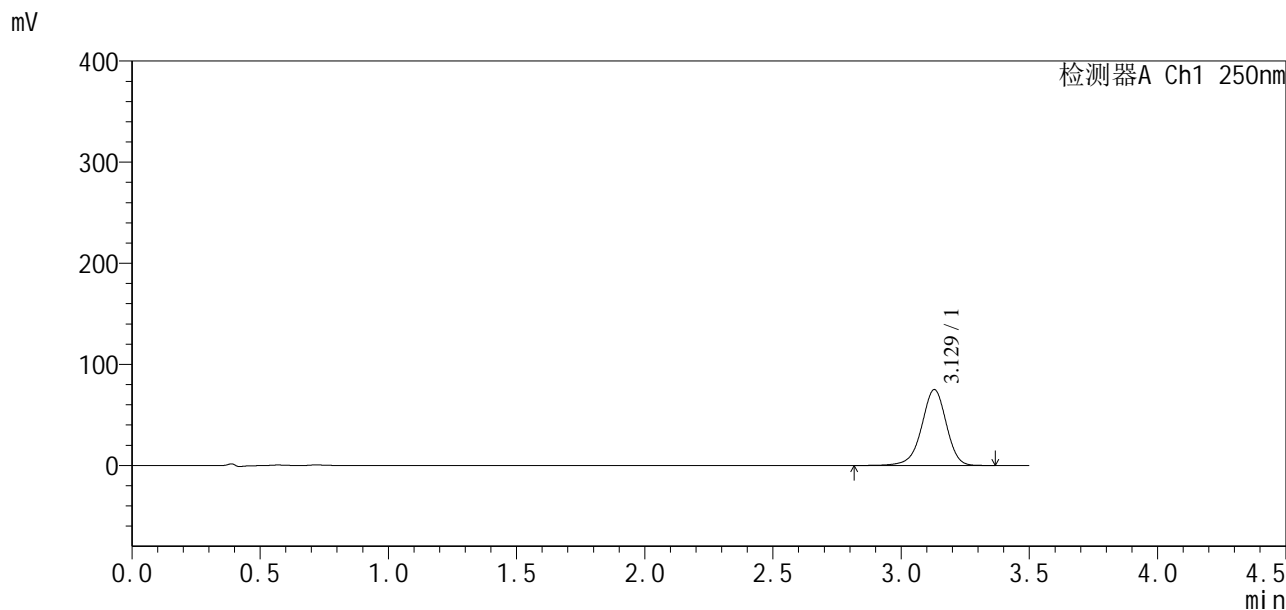


SXT-396

<样品信息>

色谱柱:XB-C18(100*4.6mm,5μm) 流速:2.5ml/min
 柱温:30°C 波长:250nm
 数据文件名: RCSSXT-396 - 30-2/30-10-2 - zzp-24111202p-360mg-rcqx-pH7.5jz-5min-P1.lcd
 方法文件名: RCSSXT-396 - SXT-396-RCQX-FX279.lcm
 批处理文件名: RCSSXT-396 - 20241213-rcqx-FX279.lcb
 样品瓶号: 1-28
 进样体积: 10μl 版本号:6.115
 进样时间: 2024/12/13 14:57:11 实验者: jiangjinwei
 处理时间 (V2): 2024/12/14 09:30:33 处理者: jiangjinwei
 仪器型号: SHIMADZU LC-2050C(FX279)

<色谱图>



<峰表>

检测器A Ch1 250nm

峰号	保留时间	面积	面积%	高度	理论塔板数(USP)	拖尾因子	分离度(USP)
1	3.129	501927	100.000	75067	5228	0.946	--
总计		501927	100.000	75067			

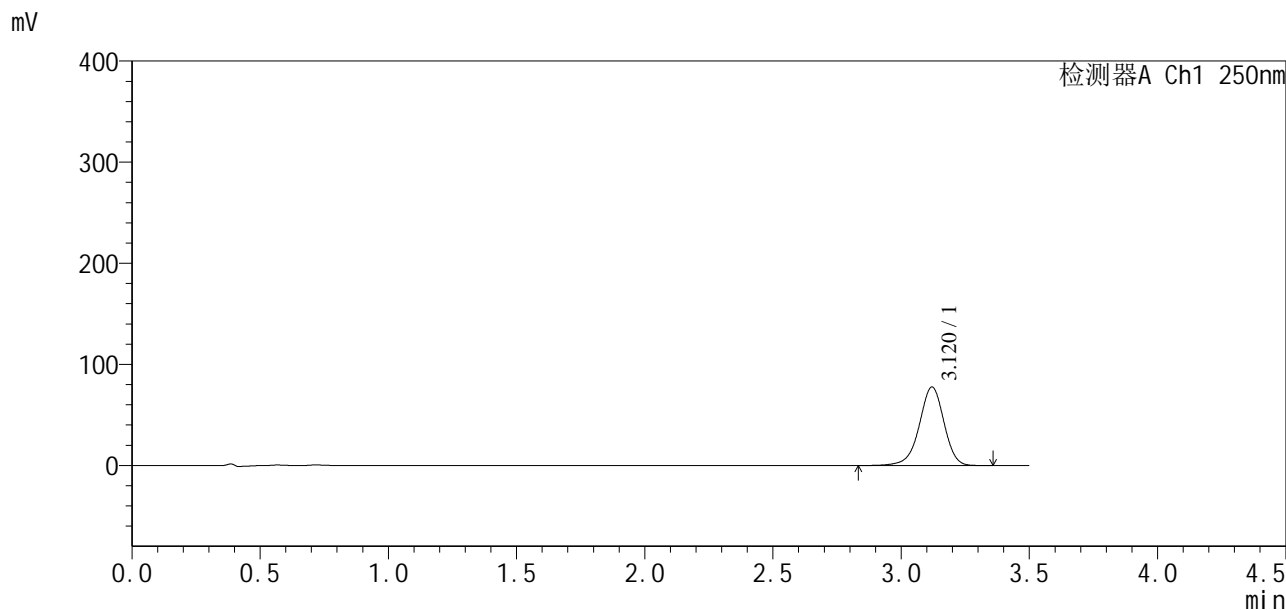


SXT-396

<样品信息>

色谱柱:XB-C18(100*4.6mm,5µm) 流速:2.5ml/min
 柱温:30°C 波长:250nm
 数据文件名: RCSSXT-396 - 30-2/30-11-2 - zzp-24111202p-360mg-rcqx-pH7.5jz-5min-P2.lcd
 方法文件名: RCSSXT-396 - SXT-396-RCQX-FX279.lcm
 批处理文件名: RCSSXT-396 - 20241213-rcqx-FX279.lcb
 样品瓶号: 1-37
 进样体积: 10µl 版本号:6.115
 进样时间: 2024/12/13 15:01:03 实验者: jiangjinwei
 处理时间 (V2): 2024/12/14 09:30:35 处理者: jiangjinwei
 仪器型号: SHIMADZU LC-2050C(FX279)

<色谱图>



<峰表>

检测器A Ch1 250nm

峰号	保留时间	面积	面积%	高度	理论塔板数(USP)	拖尾因子	分离度(USP)
1	3.120	520746	100.000	77697	5176	0.945	--
总计		520746	100.000	77697			

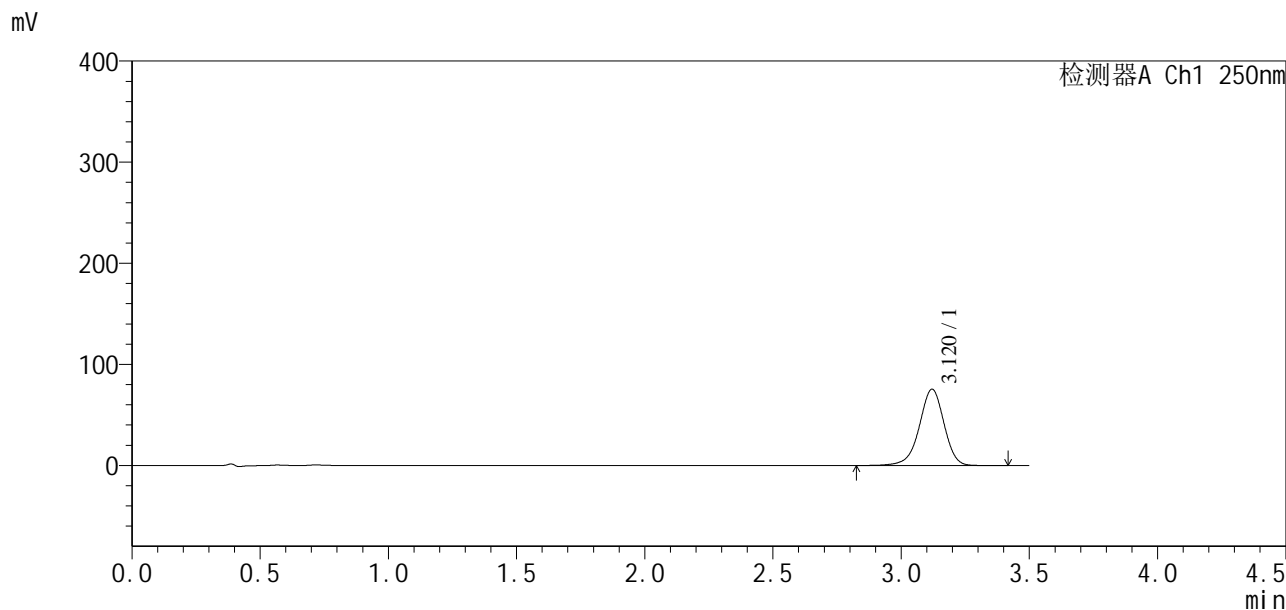


SXT-396

<样品信息>

色谱柱:XB-C18(100*4.6mm,5μm) 流速:2.5ml/min
 柱温:30°C 波长:250nm
 数据文件名: RCSSXT-396 - 30-2/30-12-2 - zzp-24111202p-360mg-rcqx-pH7.5jz-5min-P3.lcd
 方法文件名: RCSSXT-396 - SXT-396-RCQX-FX279.lcm
 批处理文件名: RCSSXT-396 - 20241213-rcqx-FX279.lcb
 样品瓶号: 1-46
 进样体积: 10μl 版本号:6.115
 进样时间: 2024/12/13 15:04:56 实验者: jiangjinwei
 处理时间 (V2): 2024/12/14 09:30:38 处理者: jiangjinwei
 仪器型号: SHIMADZU LC-2050C(FX279)

<色谱图>



<峰表>

检测器A Ch1 250nm

峰号	保留时间	面积	面积%	高度	理论塔板数(USP)	拖尾因子	分离度(USP)
1	3.120	506062	100.000	75500	5184	0.945	--
总计		506062	100.000	75500			

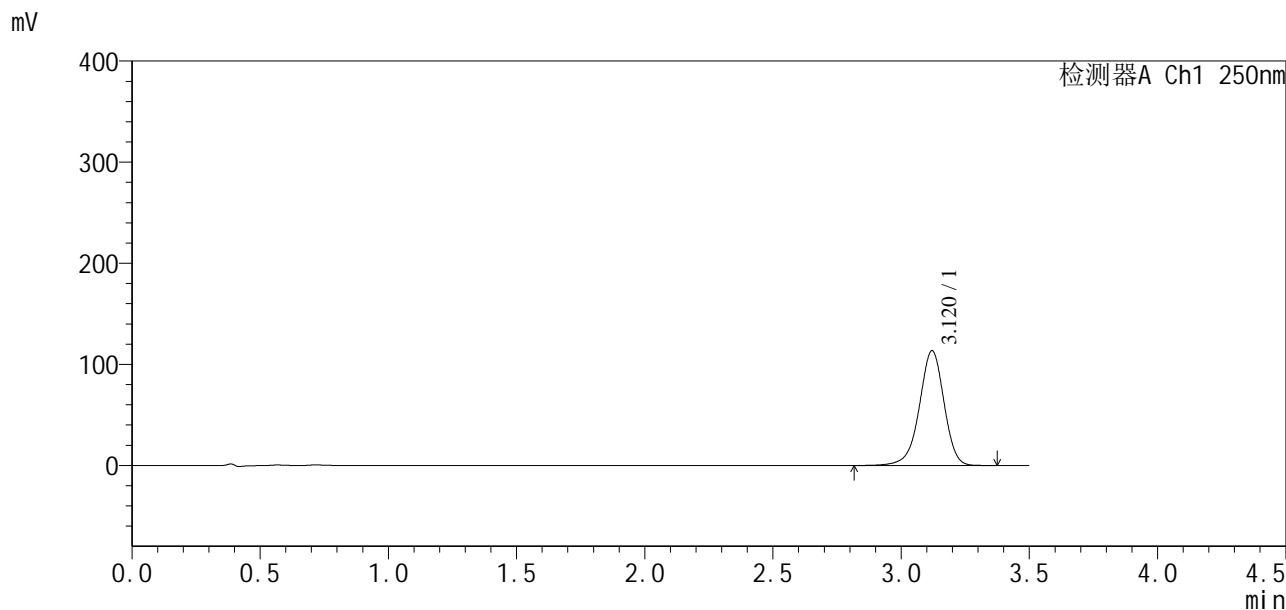


SXT-396

<样品信息>

色谱柱:XB-C18(100*4.6mm,5μm) 流速:2.5ml/min
 柱温:30°C 波长:250nm
 数据文件名: RCSSXT-396 - 30-2/30-13-2 - zzp-24090401p-360mg-rcqx-pH7.5jz-10min-P1.lcd
 方法文件名: RCSSXT-396 - SXT-396-RCQX-FX279.lcm
 批处理文件名: RCSSXT-396 - 20241213-rcqx-FX279.lcb
 样品瓶号: 1-2
 进样体积: 10μl 版本号:6.115
 进样时间: 2024/12/13 15:08:49 实验者: jiangjinwei
 处理时间 (V2): 2024/12/14 09:30:41 处理者: jiangjinwei
 仪器型号: SHIMADZU LC-2050C(FX279)

<色谱图>



<峰表>

检测器A Ch1 250nm

峰号	保留时间	面积	面积%	高度	理论塔板数(USP)	拖尾因子	分离度(USP)
1	3.120	759861	100.000	113509	5188	0.946	--
总计		759861	100.000	113509			

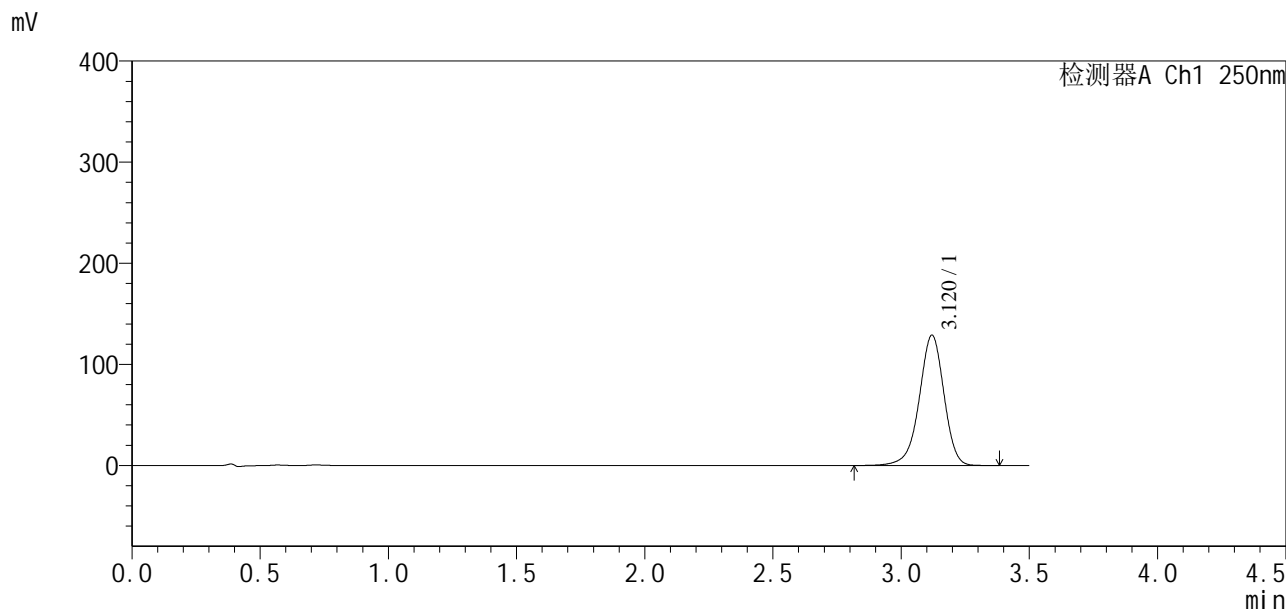


SXT-396

<样品信息>

色谱柱:XB-C18(100*4.6mm,5μm) 流速:2.5ml/min
 柱温:30°C 波长:250nm
 数据文件名: RCSSXT-396 - 30-2/30-19-2 - zzp-24090401p-360mg-rcqx-pH7.5jz-15min-P1.lcd
 方法文件名: RCSSXT-396 - SXT-396-RCQX-FX279.lcm
 批处理文件名: RCSSXT-396 - 20241213-rcqx-FX279.lcb
 样品瓶号: 1-3
 进样体积: 10μl 版本号:6.115
 进样时间: 2024/12/13 15:32:03 实验者: jiangjinwei
 处理时间 (V2): 2024/12/14 09:30:56 处理者: jiangjinwei
 仪器型号: SHIMADZU LC-2050C(FX279)

<色谱图>



<峰表>

检测器A Ch1 250nm

峰号	保留时间	面积	面积%	高度	理论塔板数(USP)	拖尾因子	分离度(USP)
1	3.120	864134	100.000	128903	5176	0.945	--
总计		864134	100.000	128903			

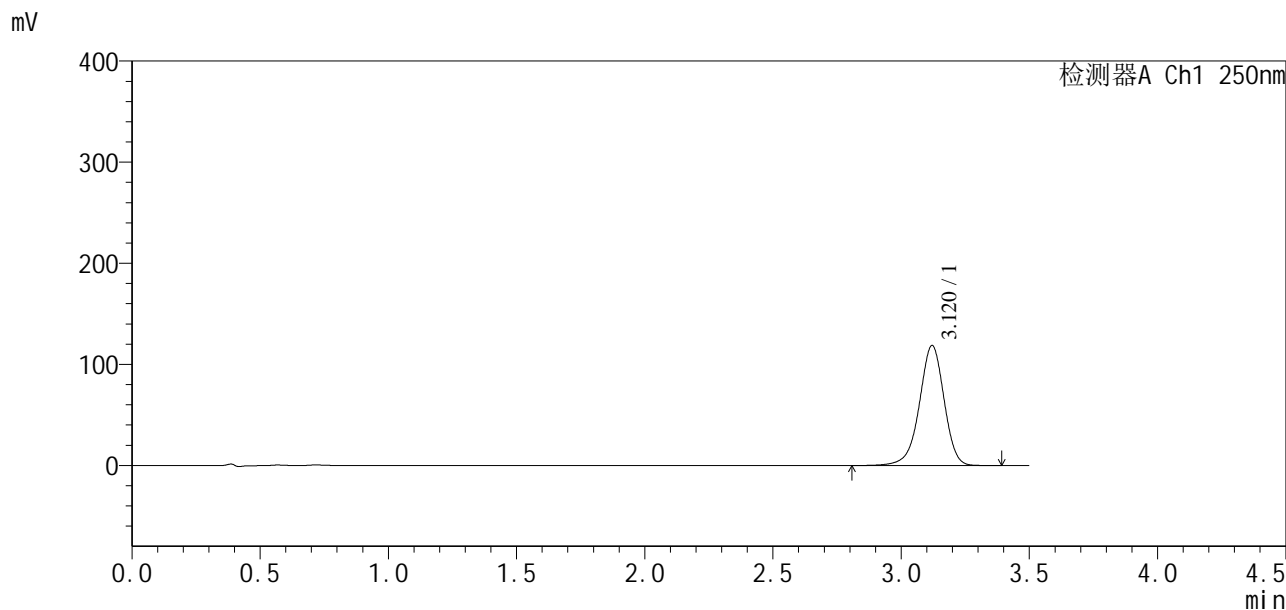


SXT-396

<样品信息>

色谱柱:XB-C18(100*4.6mm,5μm) 流速:2.5ml/min
 柱温:30°C 波长:250nm
 数据文件名: RCSSXT-396 - 30-2/30-21-2 - zzp-24090401p-360mg-rcqx-pH7.5jz-15min-P3.lcd
 方法文件名: RCSSXT-396 - SXT-396-RCQX-FX279.lcm
 批处理文件名: RCSSXT-396 - 20241213-rcqx-FX279.lcb
 样品瓶号: 1-21
 进样体积: 10μl 版本号:6.115
 进样时间: 2024/12/13 15:39:47 实验者: jiangjinwei
 处理时间 (V2): 2024/12/14 09:31:02 处理者: jiangjinwei
 仪器型号: SHIMADZU LC-2050C(FX279)

<色谱图>



<峰表>

检测器A Ch1 250nm

峰号	保留时间	面积	面积%	高度	理论塔板数(USP)	拖尾因子	分离度(USP)
1	3.120	795394	100.000	118705	5179	0.945	--
总计		795394	100.000	118705			

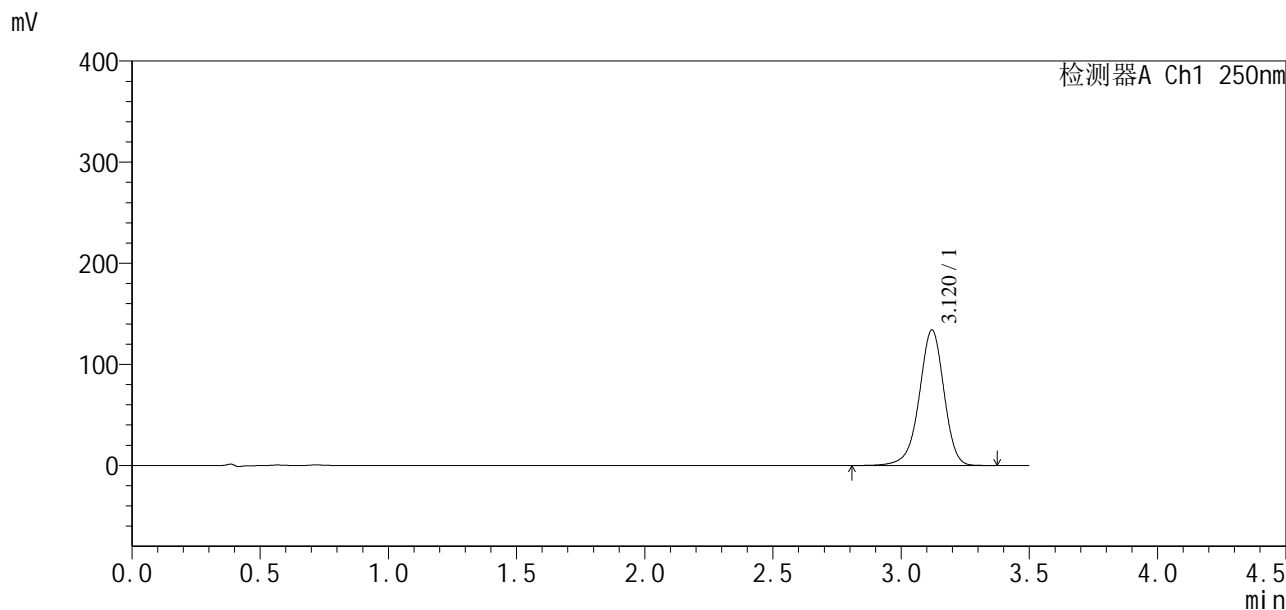


SXT-396

<样品信息>

色谱柱:XB-C18(100*4.6mm,5μm) 流速:2.5ml/min
 柱温:30°C 波长:250nm
 数据文件名: RCSSXT-396 - 30-2/30-25-2 - zzp-24090401p-360mg-rcqx-pH7.5jz-20min-P1.lcd
 方法文件名: RCSSXT-396 - SXT-396-RCQX-FX279.lcm
 批处理文件名: RCSSXT-396 - 20241213-rcqx-FX279.lcb
 样品瓶号: 1-4
 进样体积: 10μl 版本号:6.115
 进样时间: 2024/12/13 15:55:15 实验者: jiangjinwei
 处理时间 (V2): 2024/12/14 09:31:12 处理者: jiangjinwei
 仪器型号: SHIMADZU LC-2050C(FX279)

<色谱图>



<峰表>

检测器A Ch1 250nm

峰号	保留时间	面积	面积%	高度	理论塔板数(USP)	拖尾因子	分离度(USP)
1	3.120	897931	100.000	134035	5183	0.945	--
总计		897931	100.000	134035			

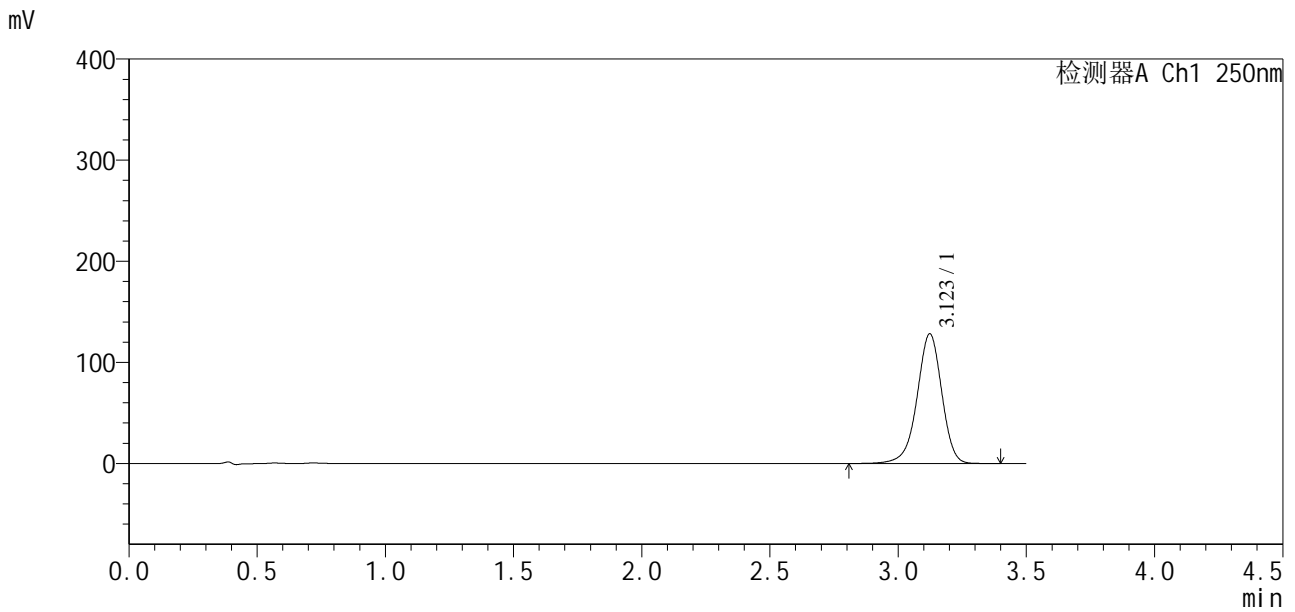


SXT-396

<样品信息>

色谱柱:XB-C18(100*4.6mm,5μm) 流速:2.5ml/min
 柱温:30°C 波长:250nm
 数据文件名: RCSSXT-396 - 30-2/30-28-2 - zzp-24111202p-360mg-rcqx-pH7.5jz-20min-P1.lcd
 方法文件名: RCSSXT-396 - SXT-396-RCQX-FX279.lcm
 批处理文件名: RCSSXT-396 - 20241213-rcqx-FX279.lcb
 样品瓶号: 1-31
 进样体积: 10μl 版本号:6.115
 进样时间: 2024/12/13 16:06:52 实验者: jiangjinwei
 处理时间 (V2): 2024/12/14 09:31:21 处理者: jiangjinwei
 仪器型号: SHIMADZU LC-2050C(FX279)

<色谱图>



<峰表>

检测器A Ch1 250nm

峰号	保留时间	面积	面积%	高度	理论塔板数(USP)	拖尾因子	分离度(USP)
1	3.123	859089	100.000	128251	5193	0.945	--
总计		859089	100.000	128251			

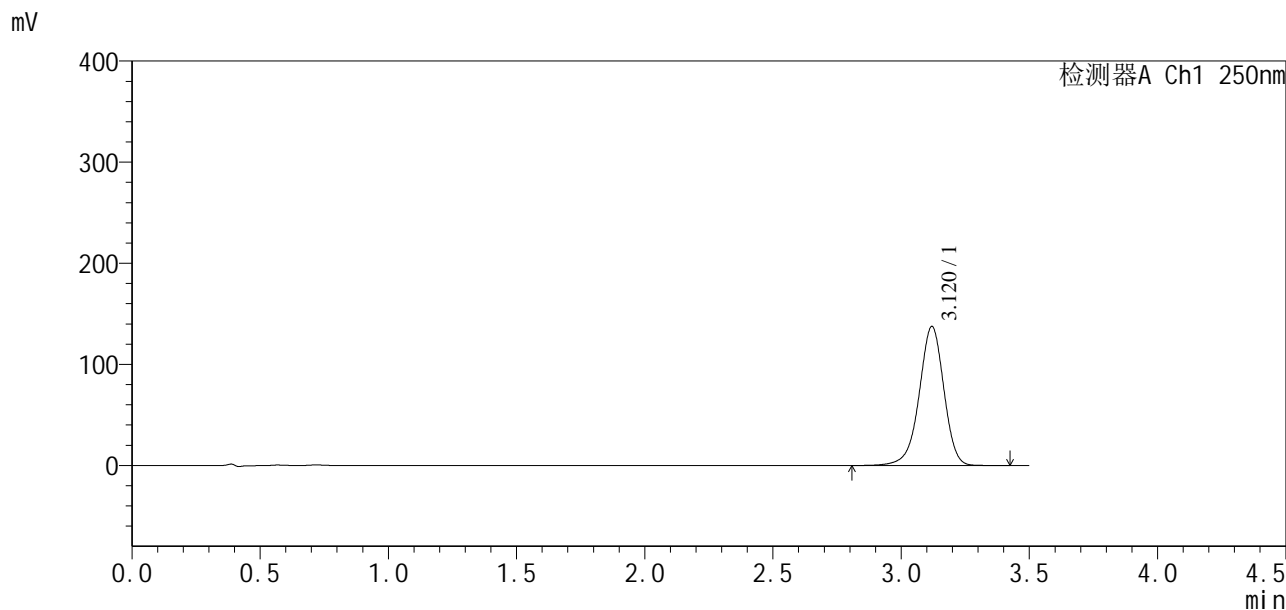


SXT-396

<样品信息>

色谱柱:XB-C18(100*4.6mm,5μm) 流速:2.5ml/min
 柱温:30°C 波长:250nm
 数据文件名: RCSSXT-396 - 30-2/30-33-2 - zzp-24090401p-360mg-rcqx-pH7.5jz-30min-P3.lcd
 方法文件名: RCSSXT-396 - SXT-396-RCQX-FX279.lcm
 批处理文件名: RCSSXT-396 - 20241213-rcqx-FX279.lcb
 样品瓶号: 1-23
 进样体积: 10μl 版本号:6.115
 进样时间: 2024/12/13 16:26:12 实验者: jiangjinwei
 处理时间 (V2): 2024/12/14 09:31:34 处理者: jiangjinwei
 仪器型号: SHIMADZU LC-2050C(FX279)

<色谱图>



<峰表>

检测器A Ch1 250nm

峰号	保留时间	面积	面积%	高度	理论塔板数(USP)	拖尾因子	分离度(USP)
1	3.120	921304	100.000	137452	5179	0.945	--
总计		921304	100.000	137452			

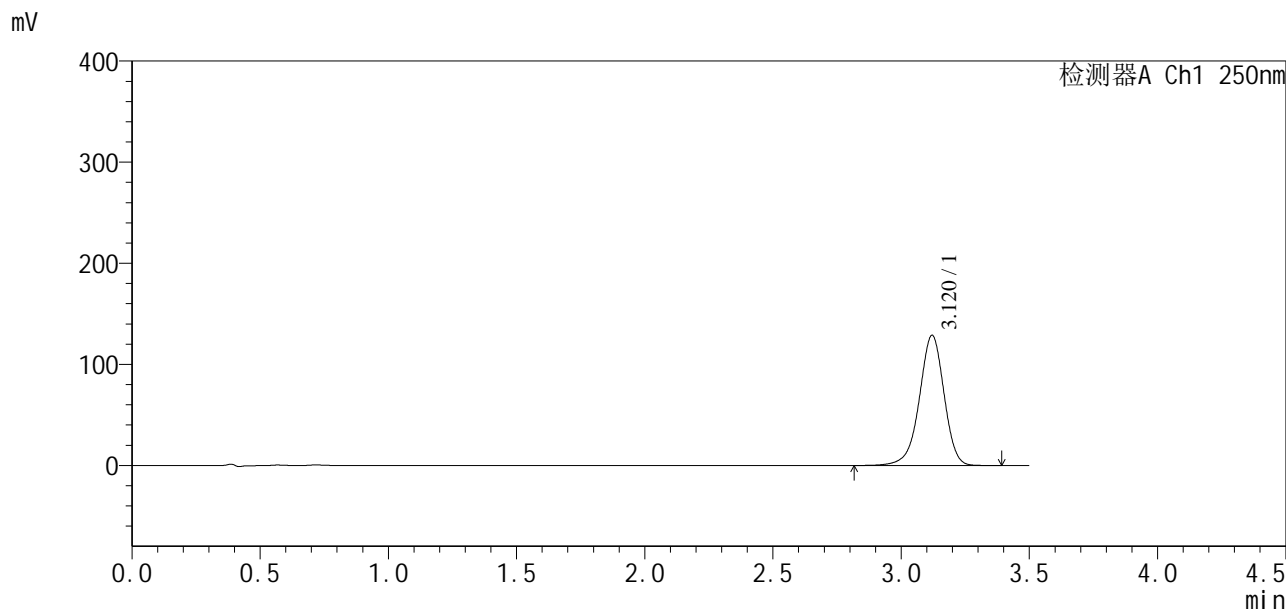


SXT-396

<样品信息>

色谱柱:XB-C18(100*4.6mm,5µm) 流速:2.5ml/min
 柱温:30°C 波长:250nm
 数据文件名: RCSSXT-396 - 30-2/30-34-2 - zzp-24111202p-360mg-rcqx-pH7.5jz-30min-P1.lcd
 方法文件名: RCSSXT-396 - SXT-396-RCQX-FX279.lcm
 批处理文件名: RCSSXT-396 - 20241213-rcqx-FX279.lcb
 样品瓶号: 1-32
 进样体积: 10µl 版本号:6.115
 进样时间: 2024/12/13 16:30:04 实验者: jiangjinwei
 处理时间 (V2): 2024/12/14 09:31:37 处理者: jiangjinwei
 仪器型号: SHIMADZU LC-2050C(FX279)

<色谱图>



<峰表>

检测器A Ch1 250nm

峰号	保留时间	面积	面积%	高度	理论塔板数(USP)	拖尾因子	分离度(USP)
1	3.120	863530	100.000	128805	5169	0.945	--
总计		863530	100.000	128805			



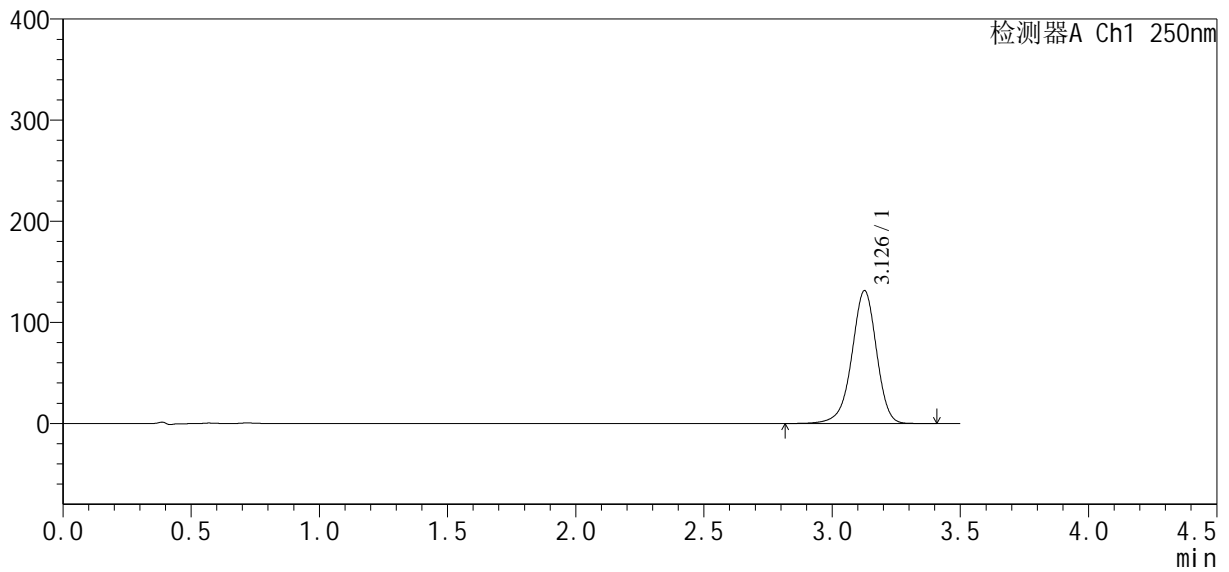
SXT-396

<样品信息>

色谱柱:XB-C18(100*4.6mm,5μm) 流速:2.5ml/min
 柱温:30°C 波长:250nm
 数据文件名: RCSSXT-396 - 30-2/30-35-2 - zzp-24111202p-360mg-rcqx-pH7.5jz-30min-P2.lcd
 方法文件名: RCSSXT-396 - SXT-396-RCQX-FX279.lcm
 批处理文件名: RCSSXT-396 - 20241213-rcqx-FX279.lcb
 样品瓶号: 1-41
 进样体积: 10μl 版本号:6.115
 进样时间: 2024/12/13 16:33:56 实验者: jiangjinwei
 处理时间 (V2): 2024/12/14 09:31:40 处理者: jiangjinwei
 仪器型号: SHIMADZU LC-2050C(FX279)

<色谱图>

mV



<峰表>

检测器A Ch1 250nm

峰号	保留时间	面积	面积%	高度	理论塔板数(USP)	拖尾因子	分离度(USP)
1	3.126	880179	100.000	130944	5205	0.945	--
总计		880179	100.000	130944			

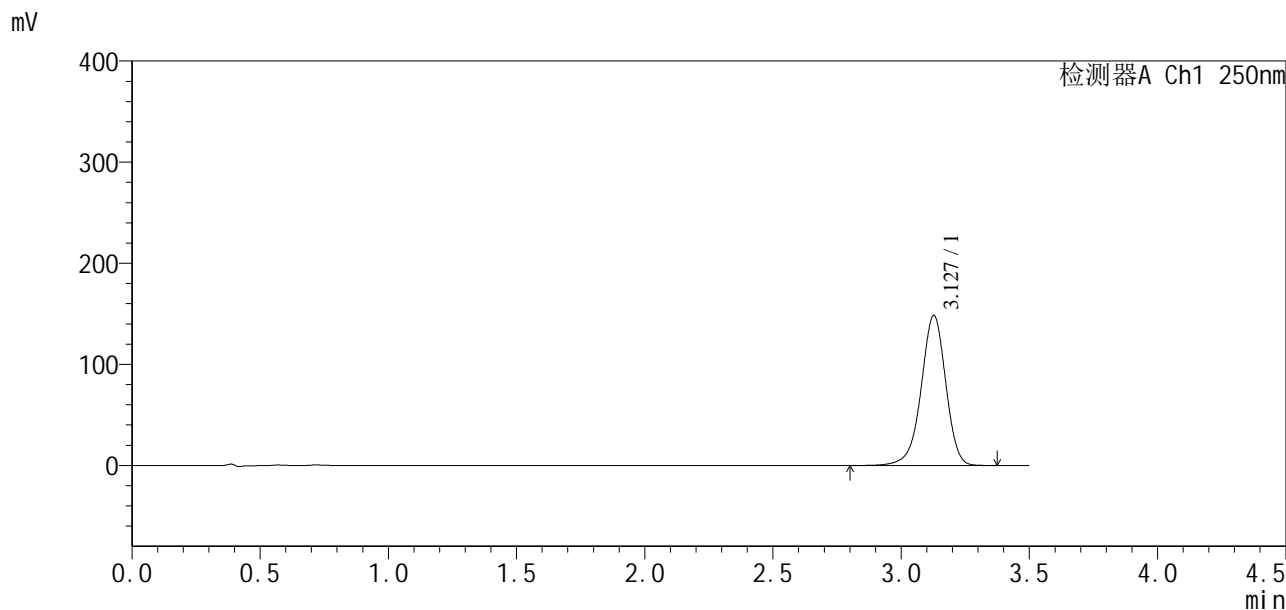


SXT-396

<样品信息>

色谱柱:XB-C18(100*4.6mm,5μm) 流速:2.5ml/min
 柱温:30°C 波长:250nm
 数据文件名: RCSSXT-396 - 30-2/30-38-2 - zzp-24090401p-360mg-rcqx-pH7.5jz-45min-P2.lcd
 方法文件名: RCSSXT-396 - SXT-396-RCQX-FX279.lcm
 批处理文件名: RCSSXT-396 - 20241213-rcqx-FX279.lcb
 样品瓶号: 1-15
 进样体积: 10μl 版本号:6.115
 进样时间: 2024/12/13 16:45:32 实验者: jiangjinwei
 处理时间 (V2): 2024/12/14 09:31:48 处理者: jiangjinwei
 仪器型号: SHIMADZU LC-2050C(FX279)

<色谱图>



<峰表>

检测器A Ch1 250nm

峰号	保留时间	面积	面积%	高度	理论塔板数(USP)	拖尾因子	分离度(USP)
1	3.127	994565	100.000	148250	5206	0.945	--
总计		994565	100.000	148250			

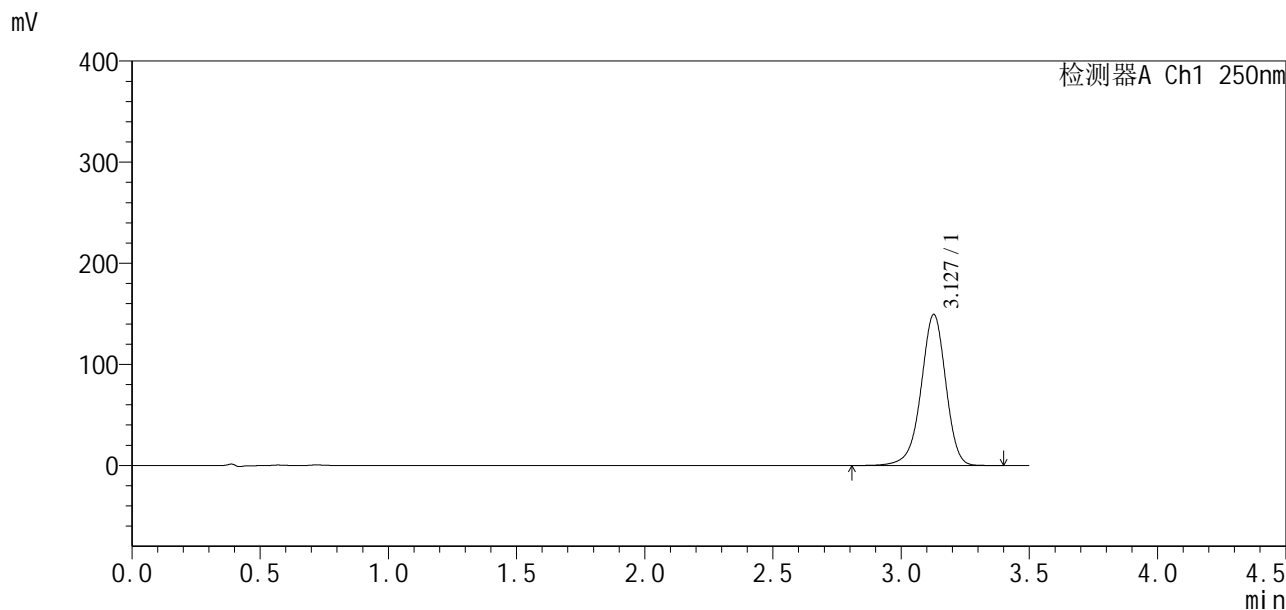


SXT-396

<样品信息>

色谱柱:XB-C18(100*4.6mm,5μm) 流速:2.5ml/min
 柱温:30°C 波长:250nm
 数据文件名: RCSSXT-396 - 30-2/30-39-2 - zzp-24090401p-360mg-rcqx-pH7.5jz-45min-P3.lcd
 方法文件名: RCSSXT-396 - SXT-396-RCQX-FX279.lcm
 批处理文件名: RCSSXT-396 - 20241213-rcqx-FX279.lcb
 样品瓶号: 1-24
 进样体积: 10μl 版本号:6.115
 进样时间: 2024/12/13 16:49:24 实验者: jiangjinwei
 处理时间 (V2): 2024/12/14 09:31:51 处理者: jiangjinwei
 仪器型号: SHIMADZU LC-2050C(FX279)

<色谱图>



<峰表>

检测器A Ch1 250nm

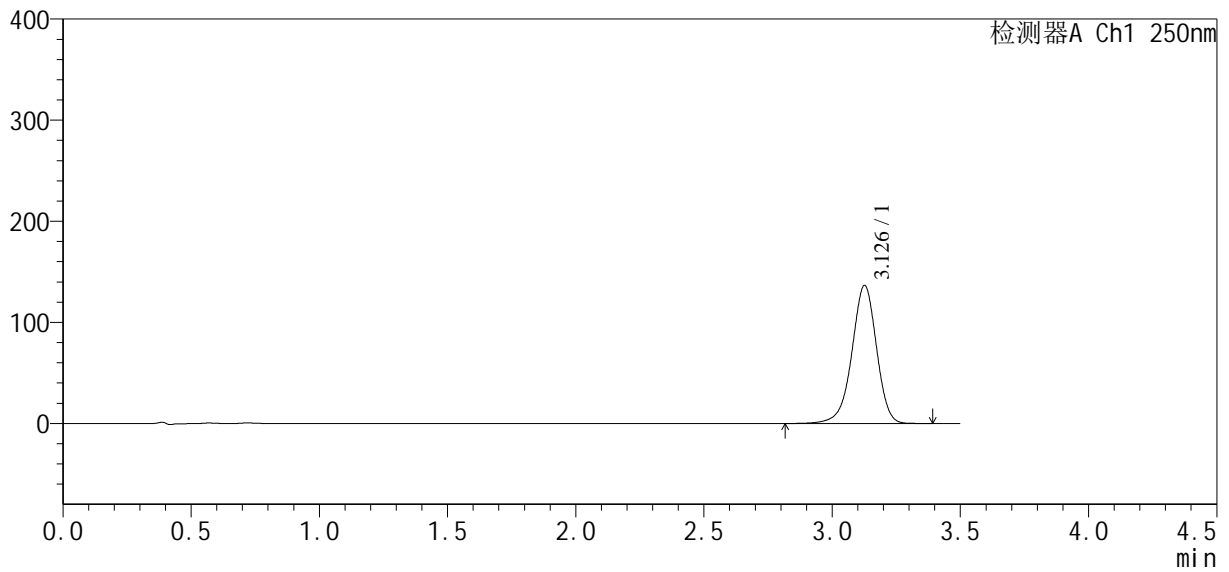
峰号	保留时间	面积	面积%	高度	理论塔板数(USP)	拖尾因子	分离度(USP)
1	3.127	1002372	100.000	149123	5184	0.945	--
总计		1002372	100.000	149123			

<样品信息>

色谱柱:XB-C18(100*4.6mm,5 μ m) 流速:2.5ml/min
柱温:30 $^{\circ}$ C 波长:250nm
数据文件名: RCSSXT-396 - 30-2/30-40-2 - zzp-24111202p-360mg-rcqx-pH7.5jz-45min-P1.lcd
方法文件名: RCSSXT-396 - SXT-396-RCQX-FX279.lcm
批处理文件名: RCSSXT-396 - 20241213-rcqx-FX279.lcb
样品瓶号: 1-33
进样体积: 10 μ l 版本号:6.115
进样时间: 2024/12/13 16:53:17 实验者: jiangjinwei
处理时间(V2): 2024/12/14 09:31:54 处理者: jiangjinwei
仪器型号: SHIMADZU LC-2050C(FX279)

<色谱图>

mV



<峰表>

检测器A Ch1 250nm

峰号	保留时间	面积	面积%	高度	理论塔板数(USP)	拖尾因子	分离度(USP)
1	3.126	914635	100.000	136099	5201	0.945	--
总计		914635	100.000	136099			



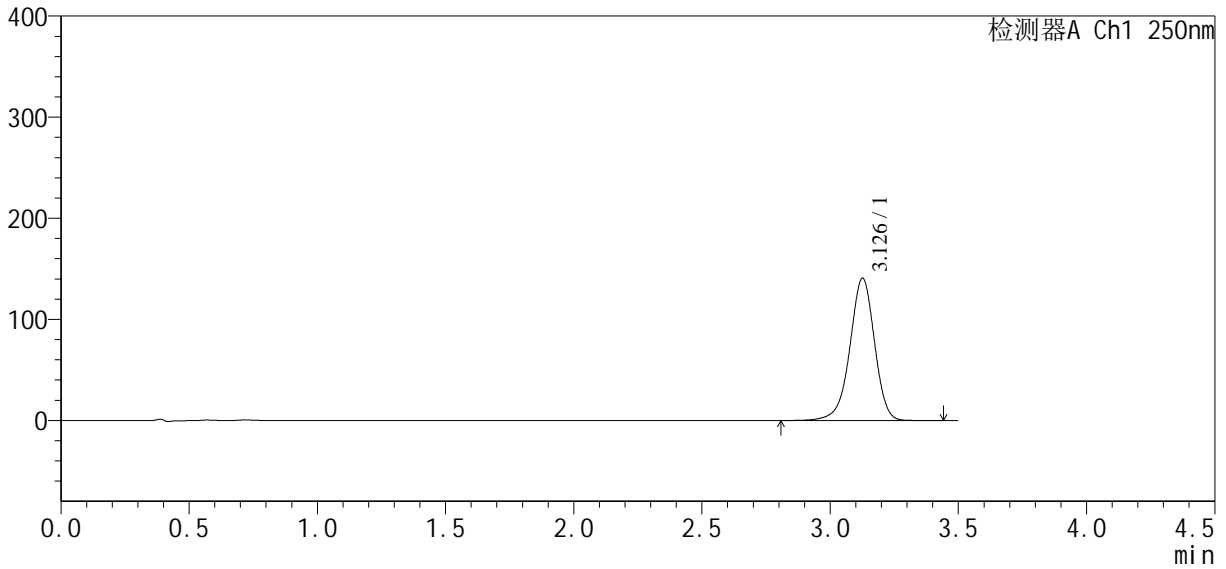
SXT-396

<样品信息>

色谱柱:XB-C18(100*4.6mm,5μm) 流速:2.5ml/min
 柱温:30°C 波长:250nm
 数据文件名: RCSSXT-396 - 30-2/30-41-2 - zzp-24111202p-360mg-rcqx-pH7.5jz-45min-P2.lcd
 方法文件名: RCSSXT-396 - SXT-396-RCQX-FX279.lcm
 批处理文件名: RCSSXT-396 - 20241213-rcqx-FX279.lcb
 样品瓶号: 1-42
 进样体积: 10μl 版本号:6.115
 进样时间: 2024/12/13 16:57:09 实验者: jiangjinwei
 处理时间 (V2): 2024/12/14 09:31:56 处理者: jiangjinwei
 仪器型号: SHIMADZU LC-2050C(FX279)

<色谱图>

mV



<峰表>

检测器A Ch1 250nm

峰号	保留时间	面积	面积%	高度	理论塔板数(USP)	拖尾因子	分离度(USP)
1	3.126	943466	100.000	140229	5203	0.946	--
总计		943466	100.000	140229			

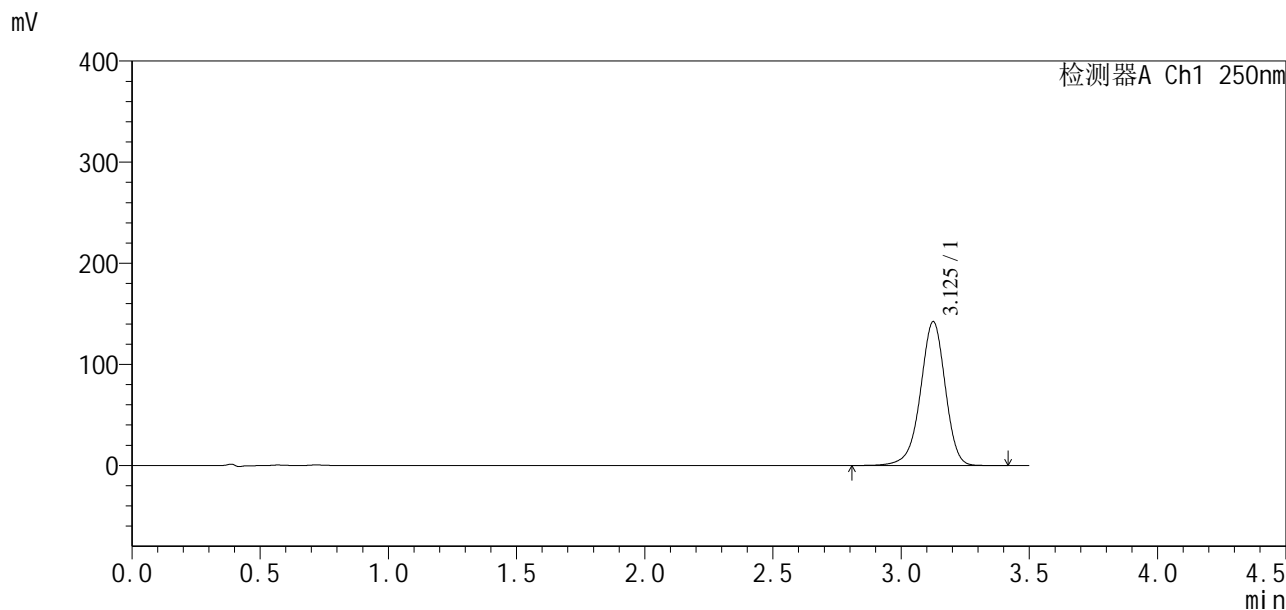


SXT-396

<样品信息>

色谱柱:XB-C18(100*4.6mm,5µm) 流速:2.5ml/min
 柱温:30°C 波长:250nm
 数据文件名: RCSSXT-396 - 30-2/30-42-2 - zzp-24111202p-360mg-rcqx-pH7.5jz-45min-P3.lcd
 方法文件名: RCSSXT-396 - SXT-396-RCQX-FX279.lcm
 批处理文件名: RCSSXT-396 - 20241213-rcqx-FX279.lcb
 样品瓶号: 1-51
 进样体积: 10µl 版本号:6.115
 进样时间: 2024/12/13 17:01:01 实验者: jiangjinwei
 处理时间 (V2): 2024/12/14 09:31:59 处理者: jiangjinwei
 仪器型号: SHIMADZU LC-2050C(FX279)

<色谱图>



<峰表>

检测器A Ch1 250nm

峰号	保留时间	面积	面积%	高度	理论塔板数(USP)	拖尾因子	分离度(USP)
1	3.125	957970	100.000	141961	5141	0.944	--
总计		957970	100.000	141961			

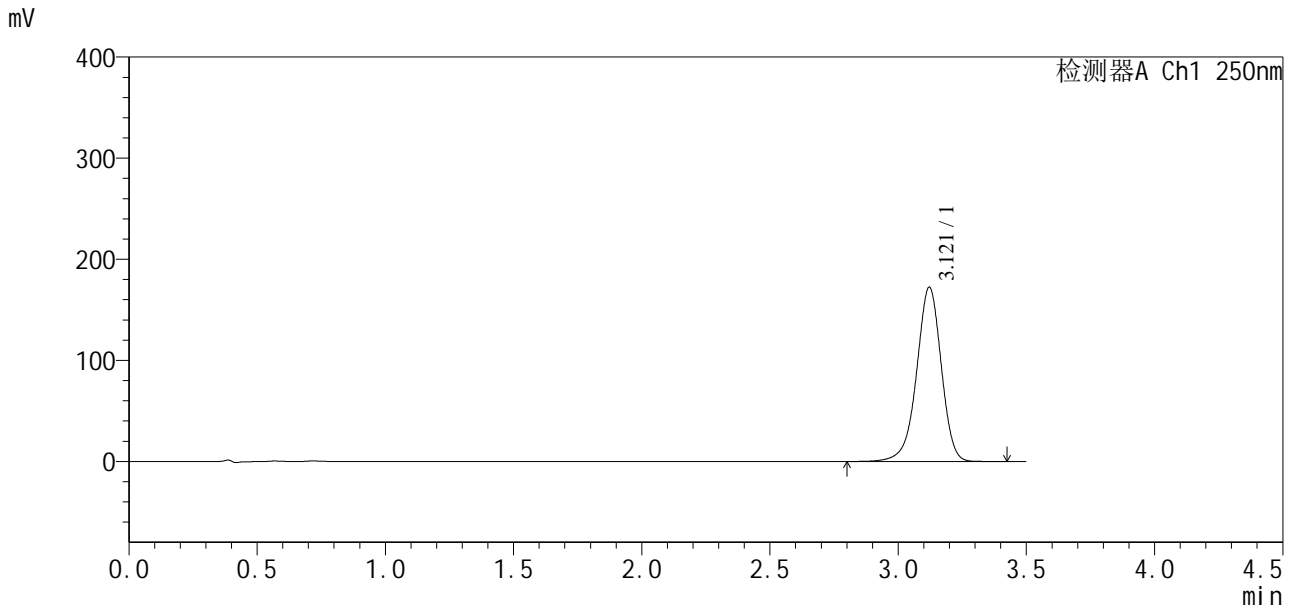


SXT-396

<样品信息>

色谱柱:XB-C18(100*4.6mm,5μm) 流速:2.5ml/min
 柱温:30°C 波长:250nm
 数据文件名: RCSSXT-396 - 30-2/30-43-2 - zzp-24090401p-360mg-rcqx-pH7.5jz-60min-P1.lcd
 方法文件名: RCSSXT-396 - SXT-396-RCQX-FX279.lcm
 批处理文件名: RCSSXT-396 - 20241213-rcqx-FX279.lcb
 样品瓶号: 1-7
 进样体积: 10μl 版本号:6.115
 进样时间: 2024/12/13 17:04:53 实验者: jiangjinwei
 处理时间 (V2): 2024/12/14 09:32:02 处理者: jiangjinwei
 仪器型号: SHIMADZU LC-2050C(FX279)

<色谱图>



<峰表>

检测器A Ch1 250nm

峰号	保留时间	面积	面积%	高度	理论塔板数(USP)	拖尾因子	分离度(USP)
1	3.121	1154052	100.000	172449	5190	0.946	--
总计		1154052	100.000	172449			

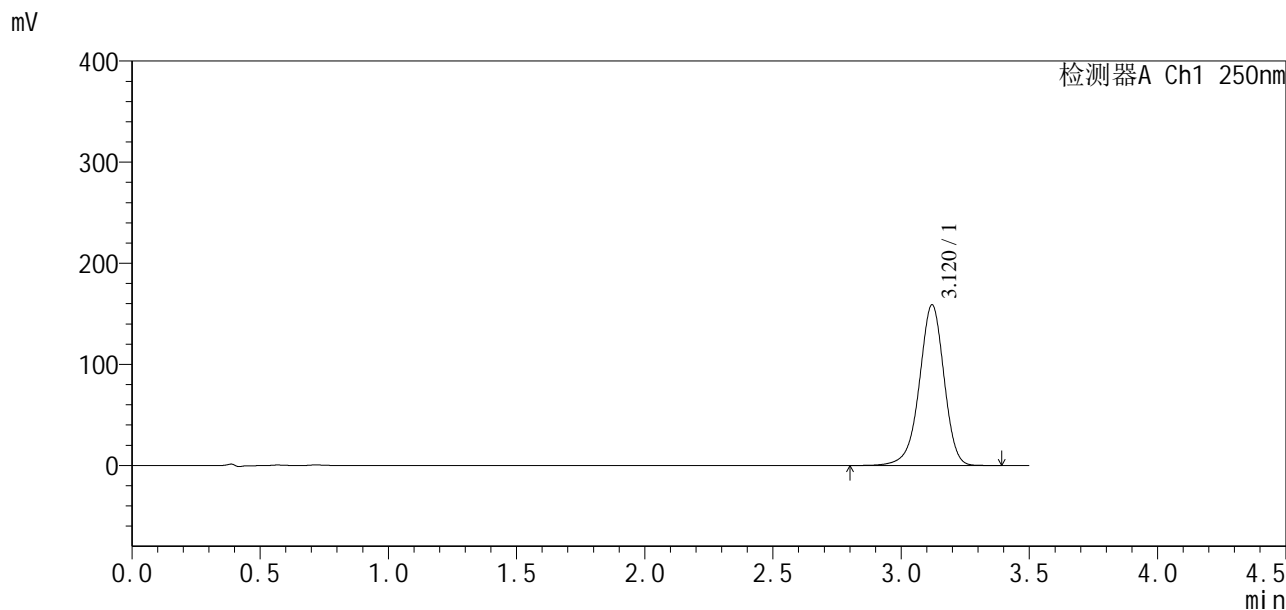


SXT-396

<样品信息>

色谱柱:XB-C18(100*4.6mm,5µm) 流速:2.5ml/min
 柱温:30°C 波长:250nm
 数据文件名: RCSSXT-396 - 30-2/30-44-2 - zzp-24090401p-360mg-rcqx-pH7.5jz-60min-P2.lcd
 方法文件名: RCSSXT-396 - SXT-396-RCQX-FX279.lcm
 批处理文件名: RCSSXT-396 - 20241213-rcqx-FX279.lcb
 样品瓶号: 1-16
 进样体积: 10µl 版本号:6.115
 进样时间: 2024/12/13 17:08:45 实验者: jiangjinwei
 处理时间 (V2): 2024/12/14 09:32:04 处理者: jiangjinwei
 仪器型号: SHIMADZU LC-2050C(FX279)

<色谱图>



<峰表>

检测器A Ch1 250nm

峰号	保留时间	面积	面积%	高度	理论塔板数(USP)	拖尾因子	分离度(USP)
1	3.120	1065028	100.000	158968	5179	0.945	--
总计		1065028	100.000	158968			

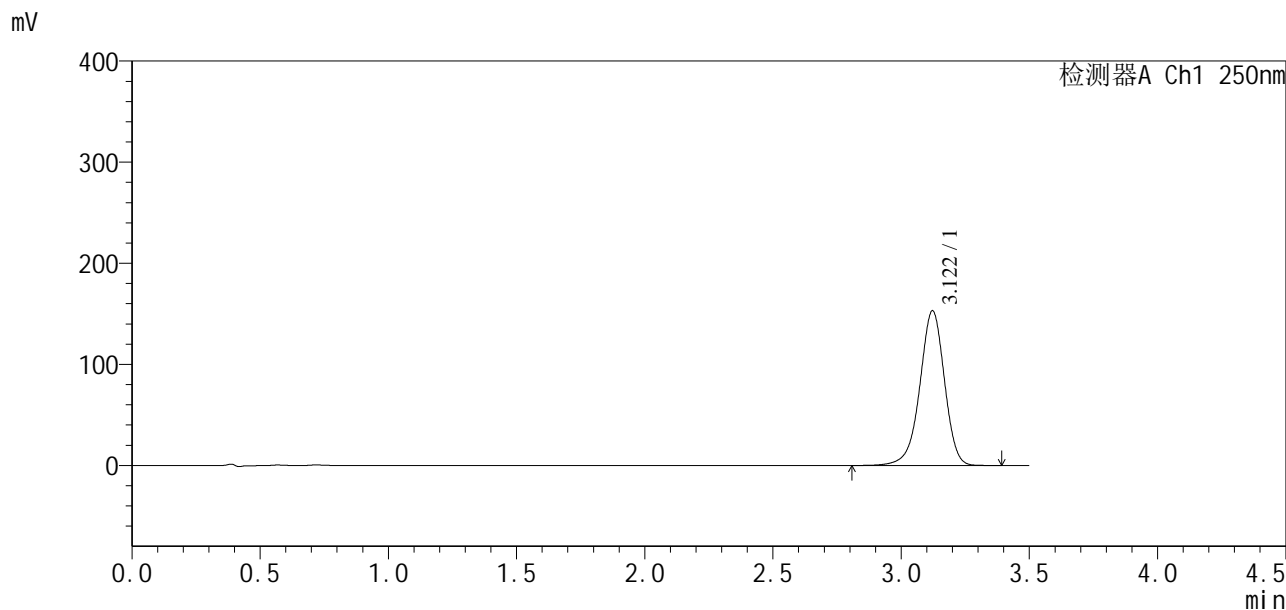


SXT-396

<样品信息>

色谱柱:XB-C18(100*4.6mm,5μm) 流速:2.5ml/min
 柱温:30°C 波长:250nm
 数据文件名: RCSSXT-396 - 30-2/30-45-2 - zzp-24090401p-360mg-rcqx-pH7.5jz-60min-P3.lcd
 方法文件名: RCSSXT-396 - SXT-396-RCQX-FX279.lcm
 批处理文件名: RCSSXT-396 - 20241213-rcqx-FX279.lcb
 样品瓶号: 1-25
 进样体积: 10μl 版本号:6.115
 进样时间: 2024/12/13 17:12:37 实验者: jiangjinwei
 处理时间 (V2): 2024/12/14 09:32:07 处理者: jiangjinwei
 仪器型号: SHIMADZU LC-2050C(FX279)

<色谱图>



<峰表>

检测器A Ch1 250nm

峰号	保留时间	面积	面积%	高度	理论塔板数(USP)	拖尾因子	分离度(USP)
1	3.122	1025244	100.000	153122	5183	0.945	--
总计		1025244	100.000	153122			

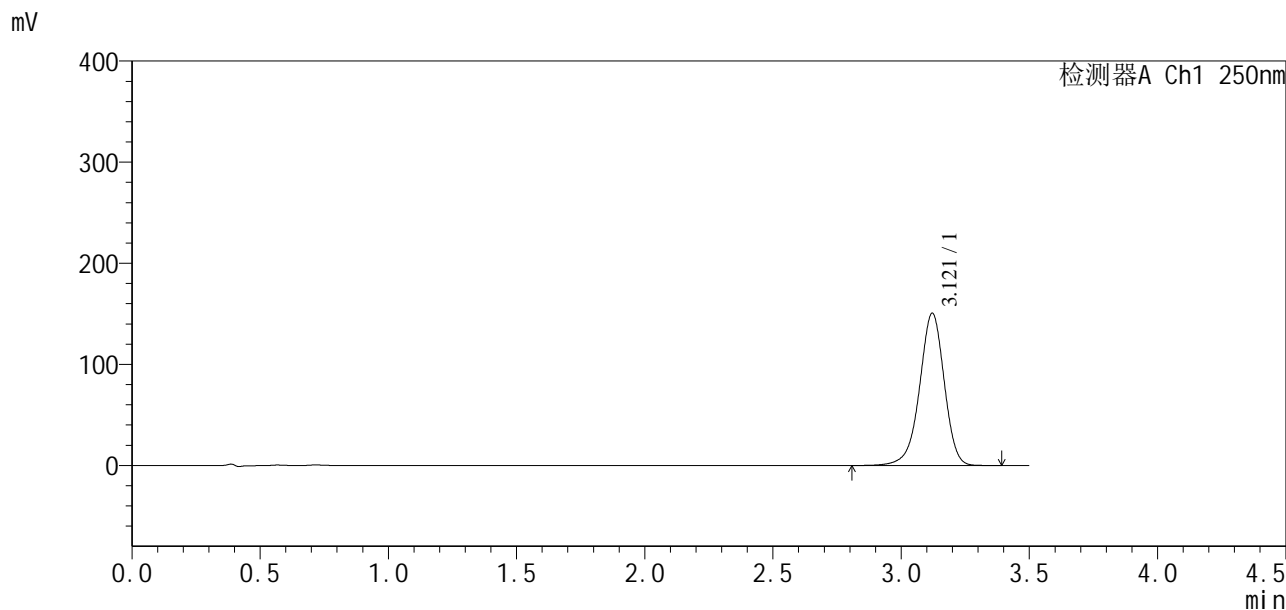


SXT-396

<样品信息>

色谱柱:XB-C18(100*4.6mm,5μm) 流速:2.5ml/min
 柱温:30°C 波长:250nm
 数据文件名: RCSSXT-396 - 30-2/30-46-2 - zzp-24111202p-360mg-rcqx-pH7.5jz-60min-P1.lcd
 方法文件名: RCSSXT-396 - SXT-396-RCQX-FX279.lcm
 批处理文件名: RCSSXT-396 - 20241213-rcqx-FX279.lcb
 样品瓶号: 1-34
 进样体积: 10μl 版本号:6.115
 进样时间: 2024/12/13 17:16:28 实验者: jiangjinwei
 处理时间 (V2): 2024/12/14 09:32:09 处理者: jiangjinwei
 仪器型号: SHIMADZU LC-2050C(FX279)

<色谱图>



<峰表>

检测器A Ch1 250nm

峰号	保留时间	面积	面积%	高度	理论塔板数(USP)	拖尾因子	分离度(USP)
1	3.121	1009702	100.000	150729	5175	0.945	--
总计		1009702	100.000	150729			

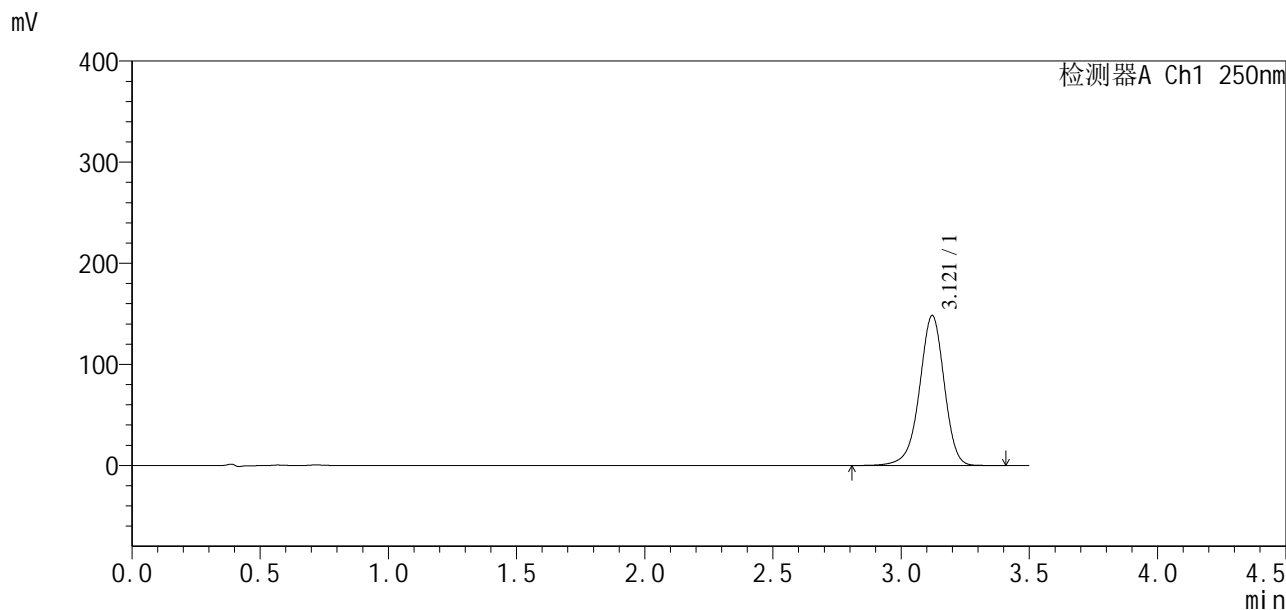


SXT-396

<样品信息>

色谱柱:XB-C18(100*4.6mm,5μm) 流速:2.5ml/min
 柱温:30°C 波长:250nm
 数据文件名: RCSSXT-396 - 30-2/30-47-2 - zzp-24111202p-360mg-rcqx-pH7.5jz-60min-P2.lcd
 方法文件名: RCSSXT-396 - SXT-396-RCQX-FX279.lcm
 批处理文件名: RCSSXT-396 - 20241213-rcqx-FX279.lcb
 样品瓶号: 1-43
 进样体积: 10μl 版本号:6.115
 进样时间: 2024/12/13 17:20:20 实验者: jiangjinwei
 处理时间 (V2): 2024/12/14 09:32:12 处理者: jiangjinwei
 仪器型号: SHIMADZU LC-2050C(FX279)

<色谱图>



<峰表>

检测器A Ch1 250nm

峰号	保留时间	面积	面积%	高度	理论塔板数(USP)	拖尾因子	分离度(USP)
1	3.121	994789	100.000	148367	5168	0.945	--
总计		994789	100.000	148367			

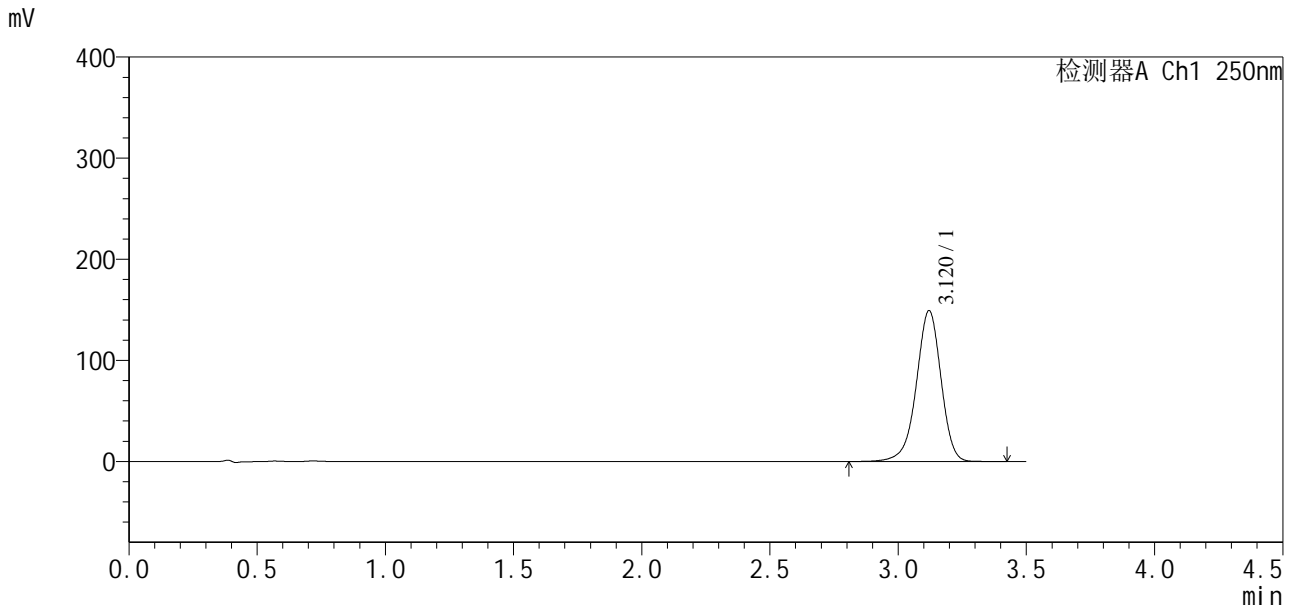


SXT-396

<样品信息>

色谱柱:XB-C18(100*4.6mm,5μm) 流速:2.5ml/min
 柱温:30°C 波长:250nm
 数据文件名: RCSSXT-396 - 30-2/30-48-2 - zzp-24111202p-360mg-rcqx-pH7.5jz-60min-P3.lcd
 方法文件名: RCSSXT-396 - SXT-396-RCQX-FX279.lcm
 批处理文件名: RCSSXT-396 - 20241213-rcqx-FX279.lcb
 样品瓶号: 1-52
 进样体积: 10μl 版本号:6.115
 进样时间: 2024/12/13 17:24:11 实验者: jiangjinwei
 处理时间 (V2): 2024/12/14 09:32:15 处理者: jiangjinwei
 仪器型号: SHIMADZU LC-2050C(FX279)

<色谱图>



<峰表>

检测器A Ch1 250nm

峰号	保留时间	面积	面积%	高度	理论塔板数(USP)	拖尾因子	分离度(USP)
1	3.120	999210	100.000	149213	5184	0.945	--
总计		999210	100.000	149213			

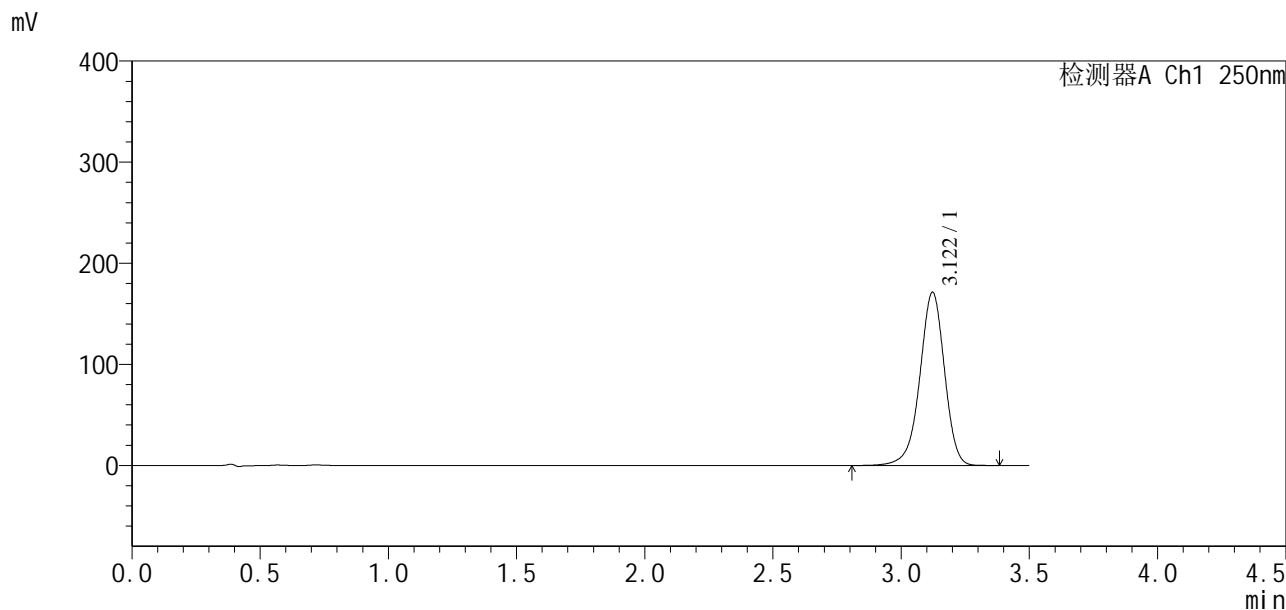


SXT-396

<样品信息>

色谱柱:XB-C18(100*4.6mm,5μm) 流速:2.5ml/min
 柱温:30°C 波长:250nm
 数据文件名: RCSSXT-396 - 30-2/30-49-2 - zzp-24090401p-360mg-rcqx-pH7.5jz-90min-P1.lcd
 方法文件名: RCSSXT-396 - SXT-396-RCQX-FX279.lcm
 批处理文件名: RCSSXT-396 - 20241213-rcqx-FX279.lcb
 样品瓶号: 1-8
 进样体积: 10μl 版本号:6.115
 进样时间: 2024/12/13 17:28:04 实验者: jiangjinwei
 处理时间 (V2): 2024/12/14 09:32:17 处理者: jiangjinwei
 仪器型号: SHIMADZU LC-2050C(FX279)

<色谱图>



<峰表>

检测器A Ch1 250nm

峰号	保留时间	面积	面积%	高度	理论塔板数(USP)	拖尾因子	分离度(USP)
1	3.122	1147542	100.000	171439	5186	0.946	--
总计		1147542	100.000	171439			

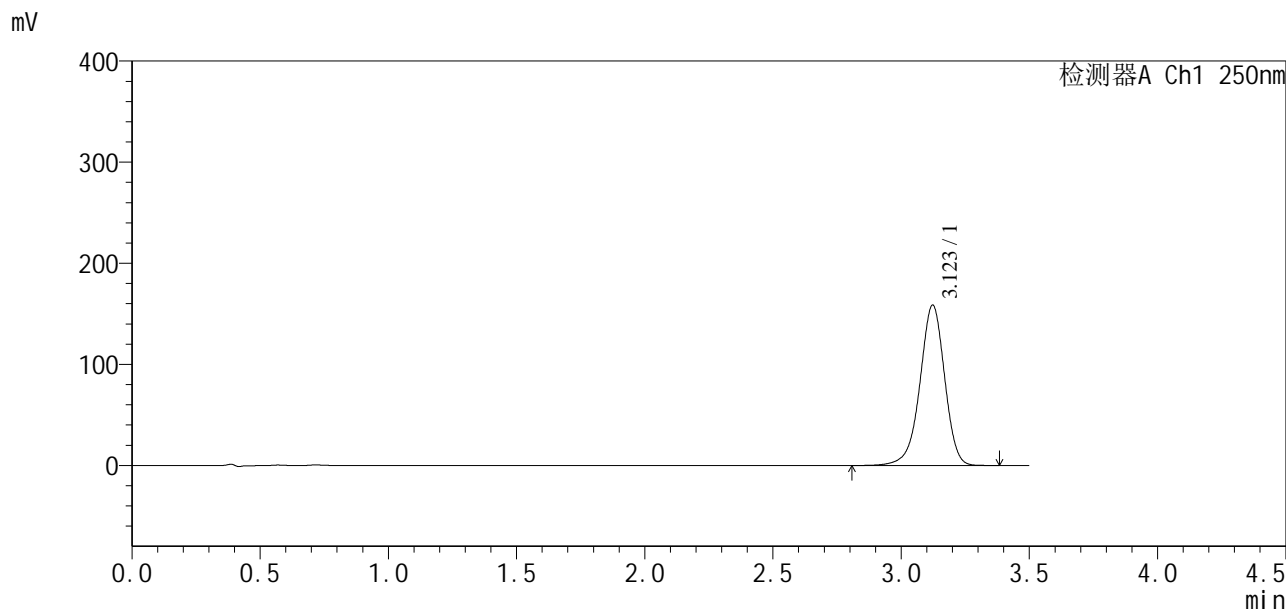


SXT-396

<样品信息>

色谱柱:XB-C18(100*4.6mm,5μm) 流速:2.5ml/min
 柱温:30°C 波长:250nm
 数据文件名: RCSSXT-396 - 30-2/30-50-2 - zzp-24090401p-360mg-rcqx-pH7.5jz-90min-P2.lcd
 方法文件名: RCSSXT-396 - SXT-396-RCQX-FX279.lcm
 批处理文件名: RCSSXT-396 - 20241213-rcqx-FX279.lcb
 样品瓶号: 1-17
 进样体积: 10μl 版本号:6.115
 进样时间: 2024/12/13 17:31:57 实验者: jiangjinwei
 处理时间 (V2): 2024/12/14 09:32:20 处理者: jiangjinwei
 仪器型号: SHIMADZU LC-2050C(FX279)

<色谱图>



<峰表>

检测器A Ch1 250nm

峰号	保留时间	面积	面积%	高度	理论塔板数(USP)	拖尾因子	分离度(USP)
1	3.123	1064495	100.000	158692	5168	0.946	--
总计		1064495	100.000	158692			

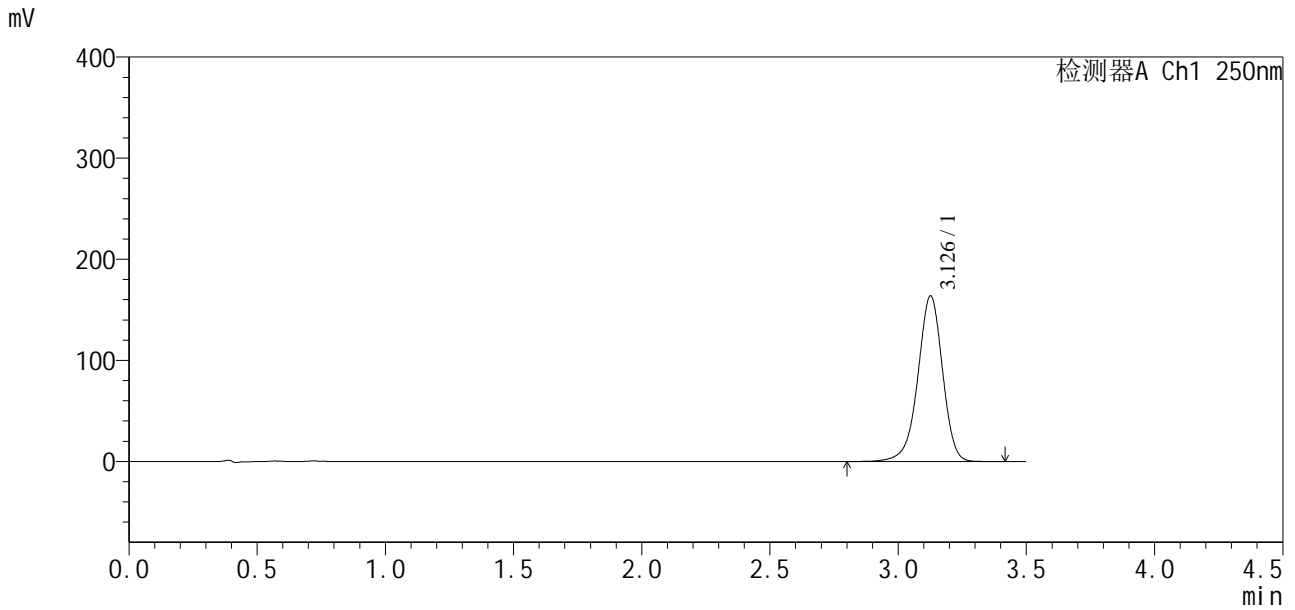


SXT-396

<样品信息>

色谱柱:XB-C18(100*4.6mm,5μm) 流速:2.5ml/min
 柱温:30°C 波长:250nm
 数据文件名: RCSSXT-396 - 30-2/30-51-2 - zzp-24090401p-360mg-rcqx-pH7.5jz-90min-P3.lcd
 方法文件名: RCSSXT-396 - SXT-396-RCQX-FX279.lcm
 批处理文件名: RCSSXT-396 - 20241213-rcqx-FX279.lcb
 样品瓶号: 1-26
 进样体积: 10μl 版本号:6.115
 进样时间: 2024/12/13 17:35:50 实验者: jiangjinwei
 处理时间 (V2): 2024/12/14 09:32:23 处理者: jiangjinwei
 仪器型号: SHIMADZU LC-2050C(FX279)

<色谱图>



<峰表>

检测器A Ch1 250nm

峰号	保留时间	面积	面积%	高度	理论塔板数(USP)	拖尾因子	分离度(USP)
1	3.126	1097924	100.000	163240	5188	0.945	--
总计		1097924	100.000	163240			



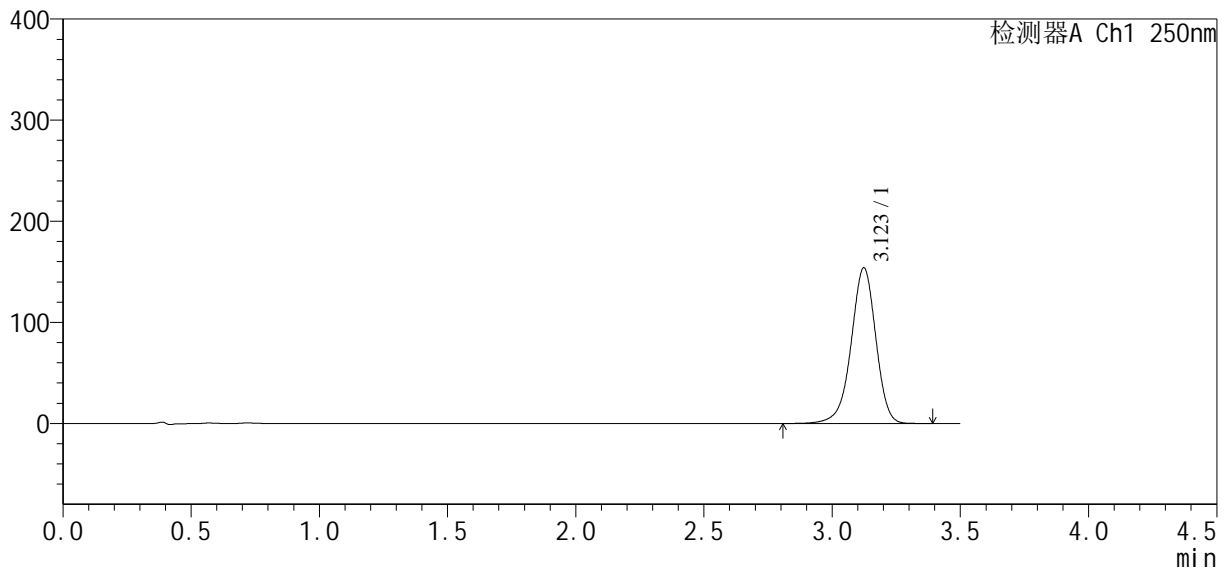
SXT-396

<样品信息>

色谱柱:XB-C18(100*4.6mm,5μm) 流速:2.5ml/min
 柱温:30°C 波长:250nm
 数据文件名: RCSSXT-396 - 30-2/30-52-2 - zzp-24111202p-360mg-rcqx-pH7.5jz-90min-P1.lcd
 方法文件名: RCSSXT-396 - SXT-396-RCQX-FX279.lcm
 批处理文件名: RCSSXT-396 - 20241213-rcqx-FX279.lcb
 样品瓶号: 1-35
 进样体积: 10μl 版本号:6.115
 进样时间: 2024/12/13 17:39:43 实验者: jiangjinwei
 处理时间 (V2): 2024/12/14 09:32:25 处理者: jiangjinwei
 仪器型号: SHIMADZU LC-2050C(FX279)

<色谱图>

mV



<峰表>

检测器A Ch1 250nm

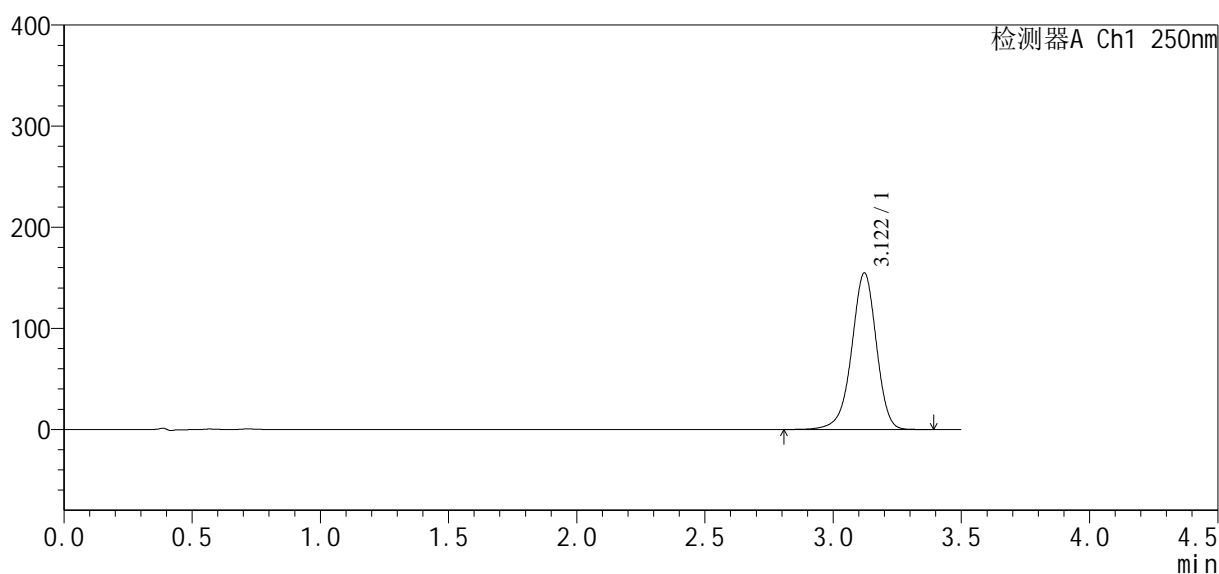
峰号	保留时间	面积	面积%	高度	理论塔板数(USP)	拖尾因子	分离度(USP)
1	3.123	1032142	100.000	153925	5180	0.946	--
总计		1032142	100.000	153925			

<样品信息>

色谱柱:XB-C18(100*4.6mm,5 μ m) 流速:2.5ml/min
柱温:30 $^{\circ}$ C 波长:250nm
数据文件名: RCSSXT-396 - 30-2/30-53-2 - zzp-24111202p-360mg-rcqx-pH7.5jz-90min-P2.lcd
方法文件名: RCSSXT-396 - SXT-396-RCQX-FX279.lcm
批处理文件名: RCSSXT-396 - 20241213-rcqx-FX279.lcb
样品瓶号: 1-44
进样体积: 10 μ l 版本号:6.115
进样时间: 2024/12/13 17:43:36 实验者: jiangjinwei
处理时间(V2): 2024/12/14 09:32:28 处理者: jiangjinwei
仪器型号: SHIMADZU LC-2050C(FX279)

<色谱图>

mV



<峰表>

检测器A Ch1 250nm

峰号	保留时间	面积	面积%	高度	理论塔板数(USP)	拖尾因子	分离度(USP)
1	3.122	1037230	100.000	154929	5180	0.946	--
总计		1037230	100.000	154929			

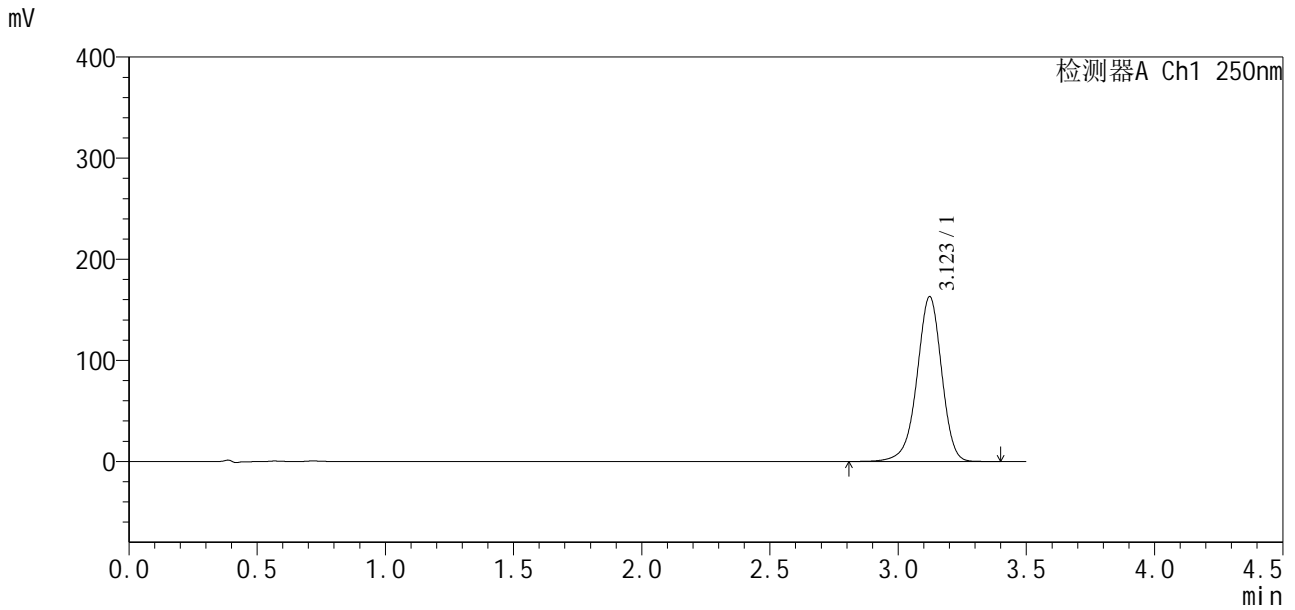


SXT-396

<样品信息>

色谱柱:XB-C18(100*4.6mm,5μm) 流速:2.5ml/min
 柱温:30°C 波长:250nm
 数据文件名: RCSSXT-396 - 30-2/30-54-2 - zzp-24111202p-360mg-rcqx-pH7.5jz-90min-P3.lcd
 方法文件名: RCSSXT-396 - SXT-396-RCQX-FX279.lcm
 批处理文件名: RCSSXT-396 - 20241213-rcqx-FX279.lcb
 样品瓶号: 1-53
 进样体积: 10μl 版本号:6.115
 进样时间: 2024/12/13 17:47:29 实验者: jiangjinwei
 处理时间 (V2): 2024/12/14 09:32:31 处理者: jiangjinwei
 仪器型号: SHIMADZU LC-2050C(FX279)

<色谱图>



<峰表>

检测器A Ch1 250nm

峰号	保留时间	面积	面积%	高度	理论塔板数(USP)	拖尾因子	分离度(USP)
1	3.123	1091110	100.000	163113	5197	0.946	--
总计		1091110	100.000	163113			

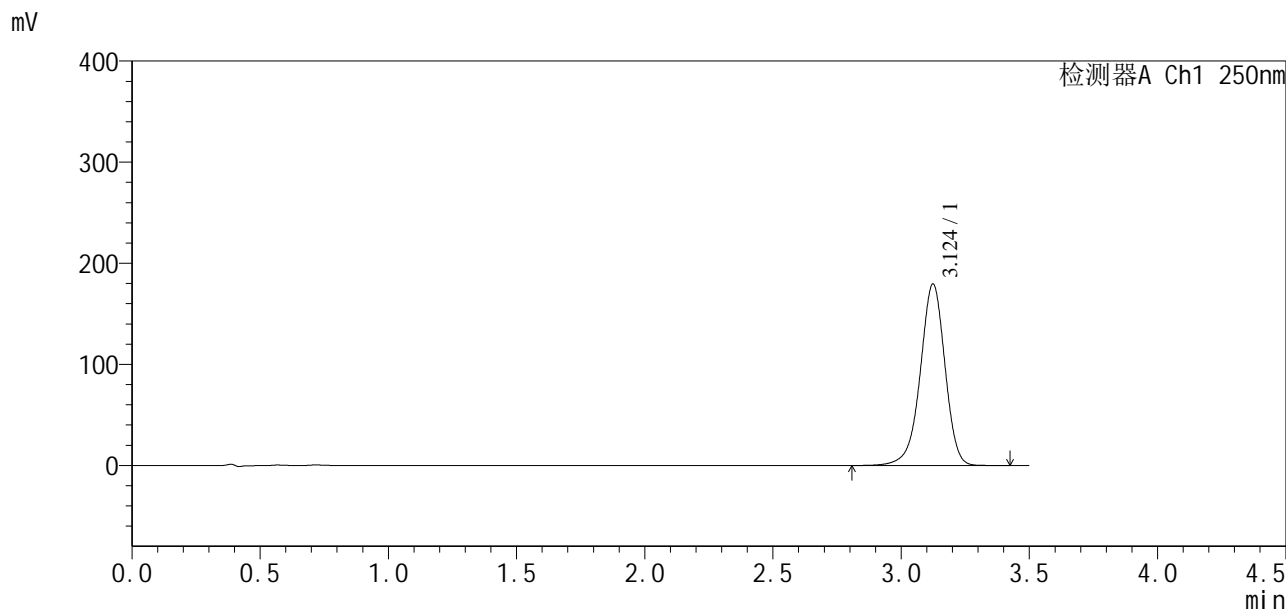


SXT-396

<样品信息>

色谱柱:XB-C18(100*4.6mm,5µm) 流速:2.5ml/min
柱温:30°C 波长:250nm
数据文件名: RCSSXT-396 - 30-2/30-55-2 - zzp-24090401p-360mg-rcqx-pH7.5jz-120min-P1.lcd
方法文件名: RCSSXT-396 - SXT-396-RCQX-FX279.lcm
批处理文件名: RCSSXT-396 - 20241213-rcqx-FX279.lcb
样品瓶号: 2-1
进样体积: 10µl 版本号:6.115
进样时间: 2024/12/13 17:51:22 实验者: jiangjinwei
处理时间(V2): 2024/12/14 09:32:33 处理者: jiangjinwei
仪器型号: SHIMADZU LC-2050C(FX279)

<色谱图>



<峰表>

检测器A Ch1 250nm

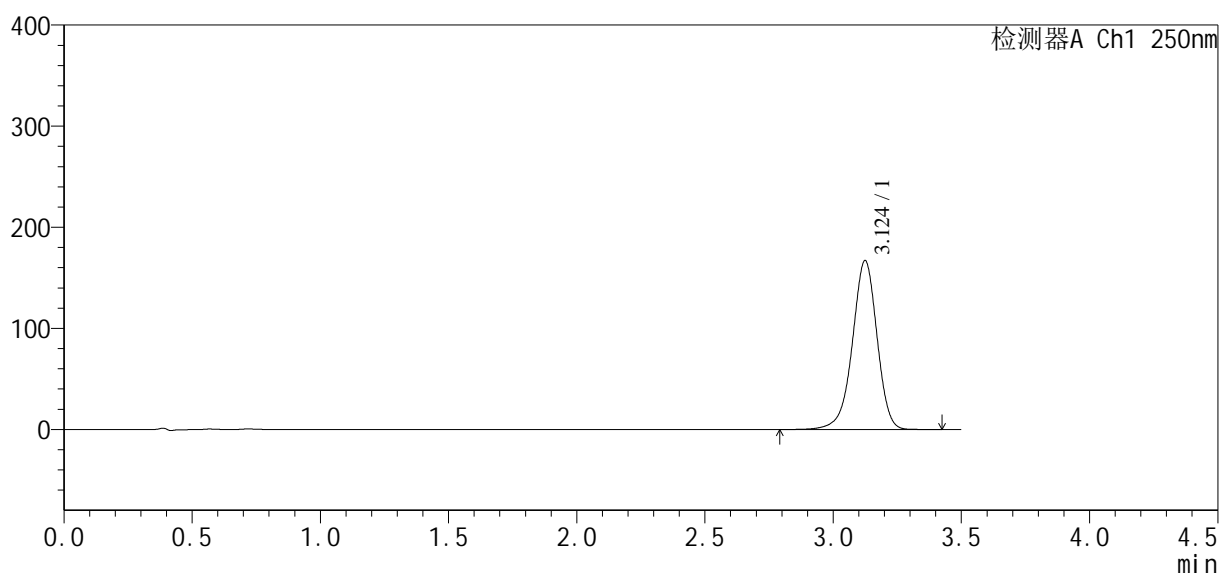
峰号	保留时间	面积	面积%	高度	理论塔板数(USP)	拖尾因子	分离度(USP)
1	3.124	1204642	100.000	179400	5179	0.946	--
总计		1204642	100.000	179400			

<样品信息>

色谱柱:XB-C18(100*4.6mm,5 μ m) 流速:2.5ml/min
柱温:30 $^{\circ}$ C 波长:250nm
数据文件名: RCSSXT-396 - 30-2/30-56-2 - zzp-24090401p-360mg-rcqx-pH7.5jz-120min-P2.lcd
方法文件名: RCSSXT-396 - SXT-396-RCQX-FX279.lcm
批处理文件名: RCSSXT-396 - 20241213-rcqx-FX279.lcb
样品瓶号: 2-10
进样体积: 10 μ l 版本号:6.115
进样时间: 2024/12/13 17:55:15 实验者: jiangjinwei
处理时间(V2): 2024/12/14 09:32:36 处理者: jiangjinwei
仪器型号: SHIMADZU LC-2050C(FX279)

<色谱图>

mV



<峰表>

检测器A Ch1 250nm

峰号	保留时间	面积	面积%	高度	理论塔板数(USP)	拖尾因子	分离度(USP)
1	3.124	1119003	100.000	166830	5193	0.946	--
总计		1119003	100.000	166830			



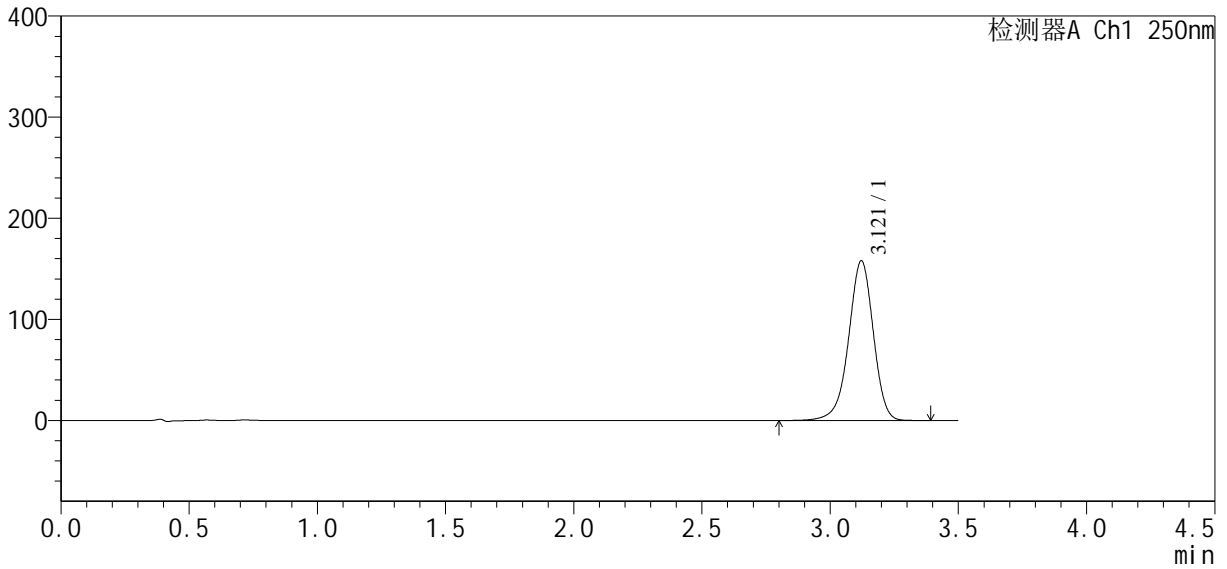
SXT-396

<样品信息>

色谱柱:XB-C18(100*4.6mm,5μm) 流速:2.5ml/min
 柱温:30°C 波长:250nm
 数据文件名: RCSSXT-396 - 30-2/30-58-2 - zzp-24111202p-360mg-rcqx-pH7.5jz-120min-P1.lcd
 方法文件名: RCSSXT-396 - SXT-396-RCQX-FX279.lcm
 批处理文件名: RCSSXT-396 - 20241213-rcqx-FX279.lcb
 样品瓶号: 2-28
 进样体积: 10μl 版本号:6.115
 进样时间: 2024/12/13 18:03:01 实验者: jiangjinwei
 处理时间 (V2): 2024/12/14 09:32:41 处理者: jiangjinwei
 仪器型号: SHIMADZU LC-2050C(FX279)

<色谱图>

mV



<峰表>

检测器A Ch1 250nm

峰号	保留时间	面积	面积%	高度	理论塔板数(USP)	拖尾因子	分离度(USP)
1	3.121	1060766	100.000	158034	5156	0.946	--
总计		1060766	100.000	158034			

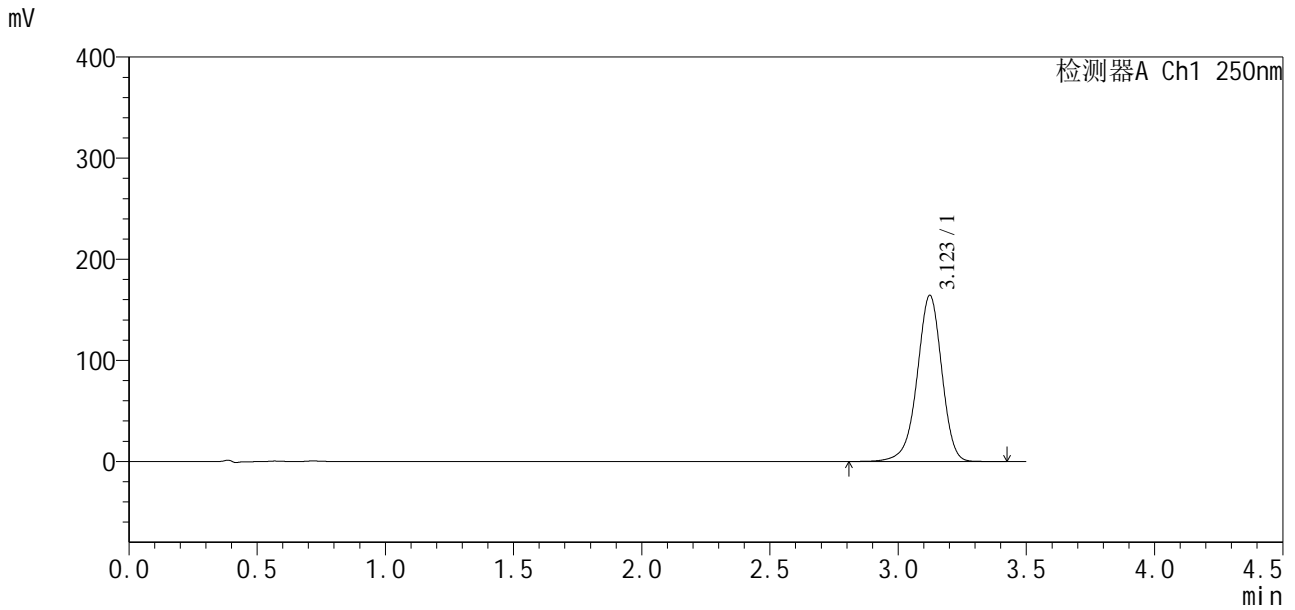


SXT-396

<样品信息>

色谱柱:XB-C18(100*4.6mm,5μm) 流速:2.5ml/min
 柱温:30°C 波长:250nm
 数据文件名: RCSSXT-396 - 30-2/30-59-2 - zzp-24111202p-360mg-rcqx-pH7.5jz-120min-P2.lcd
 方法文件名: RCSSXT-396 - SXT-396-RCQX-FX279.lcm
 批处理文件名: RCSSXT-396 - 20241213-rcqx-FX279.lcb
 样品瓶号: 2-37
 进样体积: 10μl 版本号:6.115
 进样时间: 2024/12/13 18:06:54 实验者: jiangjinwei
 处理时间 (V2): 2024/12/14 09:32:44 处理者: jiangjinwei
 仪器型号: SHIMADZU LC-2050C(FX279)

<色谱图>



<峰表>

检测器A Ch1 250nm

峰号	保留时间	面积	面积%	高度	理论塔板数(USP)	拖尾因子	分离度(USP)
1	3.123	1099687	100.000	164305	5198	0.946	--
总计		1099687	100.000	164305			

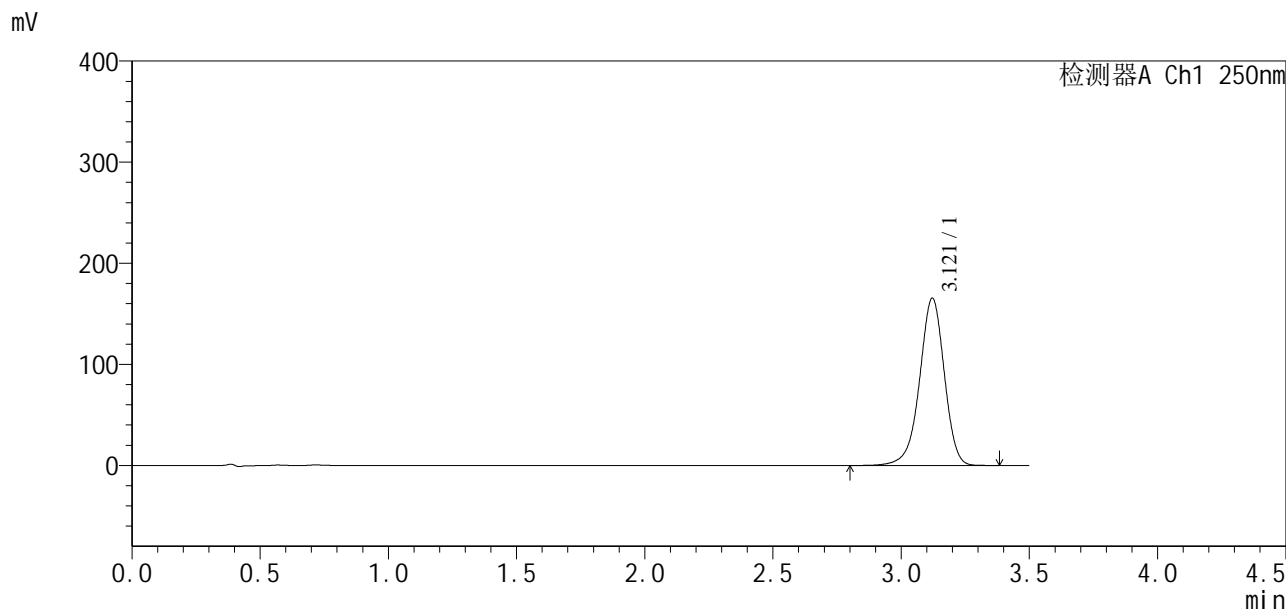


SXT-396

<样品信息>

色谱柱:XB-C18(100*4.6mm,5μm) 流速:2.5ml/min
 柱温:30°C 波长:250nm
 数据文件名: RCSSXT-396 - 30-2/30-60-2 - zzp-24111202p-360mg-rcqx-pH7.5jz-120min-P3.lcd
 方法文件名: RCSSXT-396 - SXT-396-RCQX-FX279.lcm
 批处理文件名: RCSSXT-396 - 20241213-rcqx-FX279.lcb
 样品瓶号: 2-46
 进样体积: 10μl 版本号:6.115
 进样时间: 2024/12/13 18:10:47 实验者: jiangjinwei
 处理时间 (V2): 2024/12/14 09:32:47 处理者: jiangjinwei
 仪器型号: SHIMADZU LC-2050C(FX279)

<色谱图>



<峰表>

检测器A Ch1 250nm

峰号	保留时间	面积	面积%	高度	理论塔板数(USP)	拖尾因子	分离度(USP)
1	3.121	1110207	100.000	165556	5168	0.944	--
总计		1110207	100.000	165556			

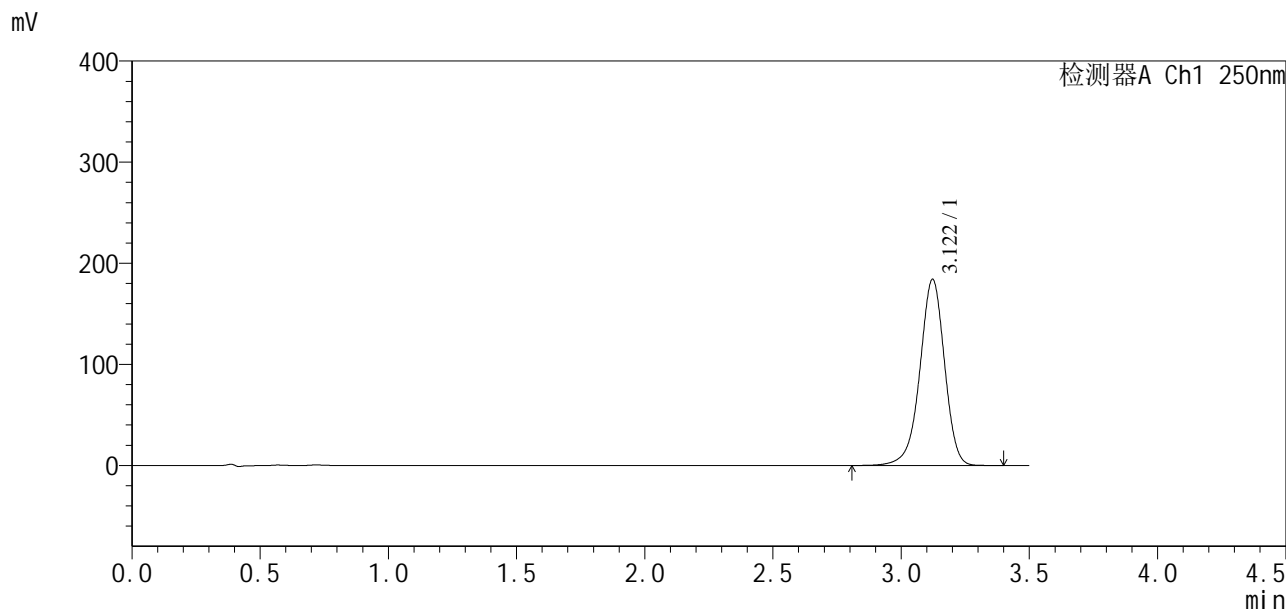


SXT-396

<样品信息>

色谱柱:XB-C18(100*4.6mm,5μm) 流速:2.5ml/min
 柱温:30°C 波长:250nm
 数据文件名: RCSSXT-396 - 30-2/30-61-2 - zzp-24090401p-360mg-rcqx-pH7.5jz-180min-P1.lcd
 方法文件名: RCSSXT-396 - SXT-396-RCQX-FX279.lcm
 批处理文件名: RCSSXT-396 - 20241213-rcqx-FX279.lcb
 样品瓶号: 2-2
 进样体积: 10μl 版本号:6.115
 进样时间: 2024/12/13 18:14:40 实验者: jiangjinwei
 处理时间 (V2): 2024/12/14 09:32:49 处理者: jiangjinwei
 仪器型号: SHIMADZU LC-2050C(FX279)

<色谱图>



<峰表>

检测器A Ch1 250nm

峰号	保留时间	面积	面积%	高度	理论塔板数(USP)	拖尾因子	分离度(USP)
1	3.122	1231670	100.000	184153	5196	0.947	--
总计		1231670	100.000	184153			

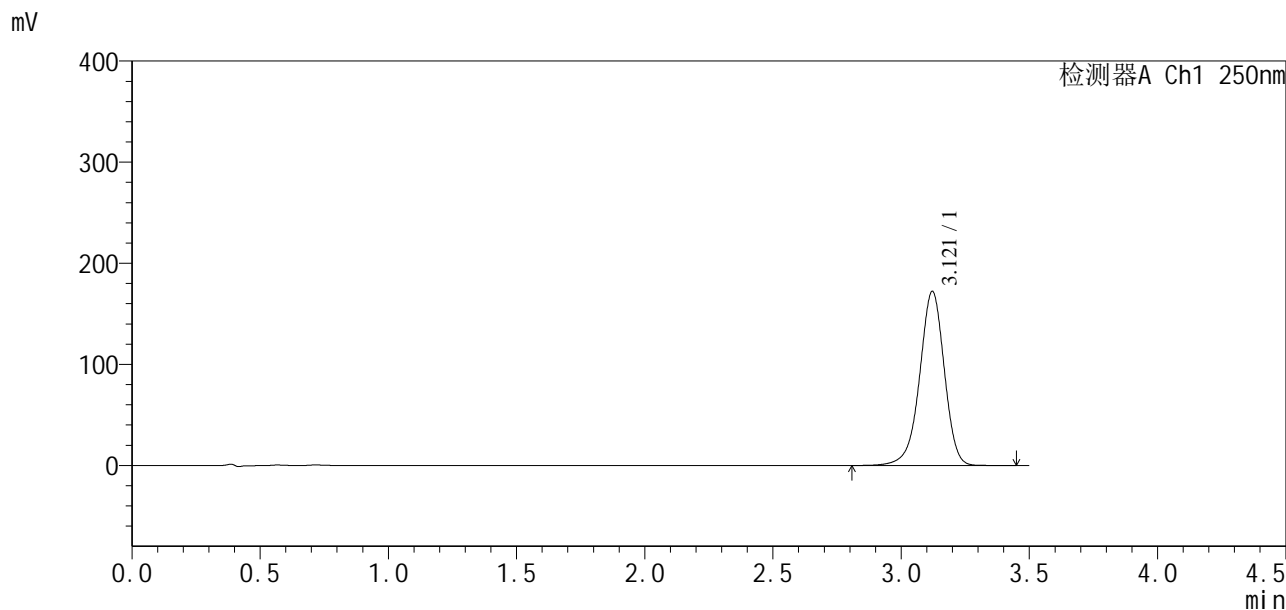


SXT-396

<样品信息>

色谱柱:XB-C18(100*4.6mm,5μm) 流速:2.5ml/min
 柱温:30°C 波长:250nm
 数据文件名: RCSSXT-396 - 30-2/30-62-2 - zzp-24090401p-360mg-rcqx-pH7.5jz-180min-P2.lcd
 方法文件名: RCSSXT-396 - SXT-396-RCQX-FX279.lcm
 批处理文件名: RCSSXT-396 - 20241213-rcqx-FX279.lcb
 样品瓶号: 2-11
 进样体积: 10μl 版本号:6.115
 进样时间: 2024/12/13 18:18:33 实验者: jiangjinwei
 处理时间 (V2): 2024/12/14 09:32:52 处理者: jiangjinwei
 仪器型号: SHIMADZU LC-2050C(FX279)

<色谱图>



<峰表>

检测器A Ch1 250nm

峰号	保留时间	面积	面积%	高度	理论塔板数(USP)	拖尾因子	分离度(USP)
1	3.121	1154201	100.000	172329	5177	0.947	--
总计		1154201	100.000	172329			

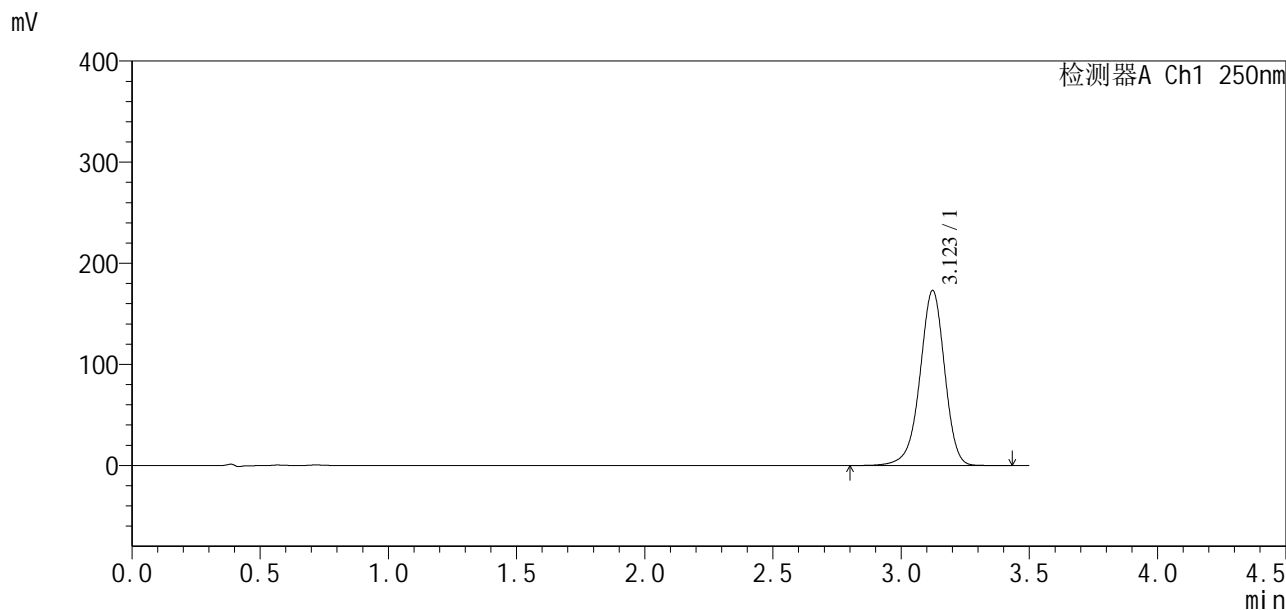


SXT-396

<样品信息>

色谱柱:XB-C18(100*4.6mm,5μm) 流速:2.5ml/min
 柱温:30°C 波长:250nm
 数据文件名: RCSSXT-396 - 30-2/30-63-2 - zzp-24090401p-360mg-rcqx-pH7.5jz-180min-P3.lcd
 方法文件名: RCSSXT-396 - SXT-396-RCQX-FX279.lcm
 批处理文件名: RCSSXT-396 - 20241213-rcqx-FX279.lcb
 样品瓶号: 2-20
 进样体积: 10μl 版本号:6.115
 进样时间: 2024/12/13 18:22:26 实验者: jiangjinwei
 处理时间 (V2): 2024/12/14 09:32:55 处理者: jiangjinwei
 仪器型号: SHIMADZU LC-2050C(FX279)

<色谱图>



<峰表>

检测器A Ch1 250nm

峰号	保留时间	面积	面积%	高度	理论塔板数(USP)	拖尾因子	分离度(USP)
1	3.123	1160118	100.000	173183	5187	0.945	--
总计		1160118	100.000	173183			

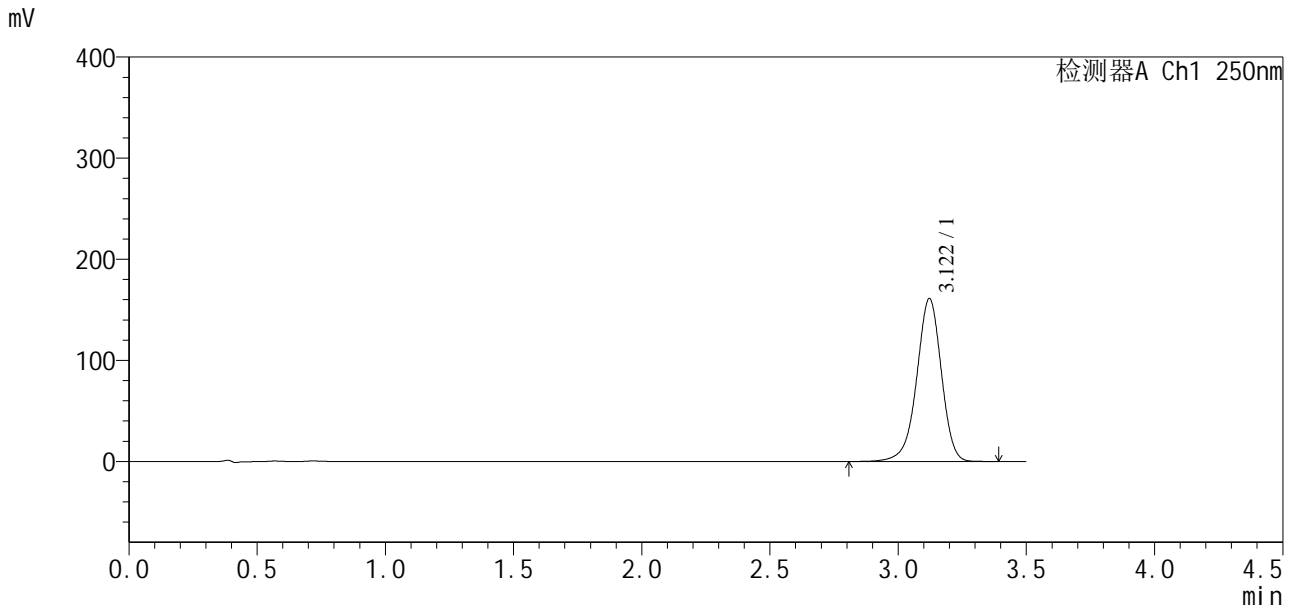


SXT-396

<样品信息>

色谱柱:XB-C18(100*4.6mm,5μm) 流速:2.5ml/min
 柱温:30°C 波长:250nm
 数据文件名: RCSSXT-396 - 30-2/30-64-2 - zzp-24111202p-360mg-rcqx-pH7.5jz-180min-P1.lcd
 方法文件名: RCSSXT-396 - SXT-396-RCQX-FX279.lcm
 批处理文件名: RCSSXT-396 - 20241213-rcqx-FX279.lcb
 样品瓶号: 2-29
 进样体积: 10μl 版本号:6.115
 进样时间: 2024/12/13 18:26:19 实验者: jiangjinwei
 处理时间 (V2): 2024/12/14 09:32:57 处理者: jiangjinwei
 仪器型号: SHIMADZU LC-2050C(FX279)

<色谱图>



<峰表>

检测器A Ch1 250nm

峰号	保留时间	面积	面积%	高度	理论塔板数(USP)	拖尾因子	分离度(USP)
1	3.122	1078720	100.000	161177	5185	0.946	--
总计		1078720	100.000	161177			



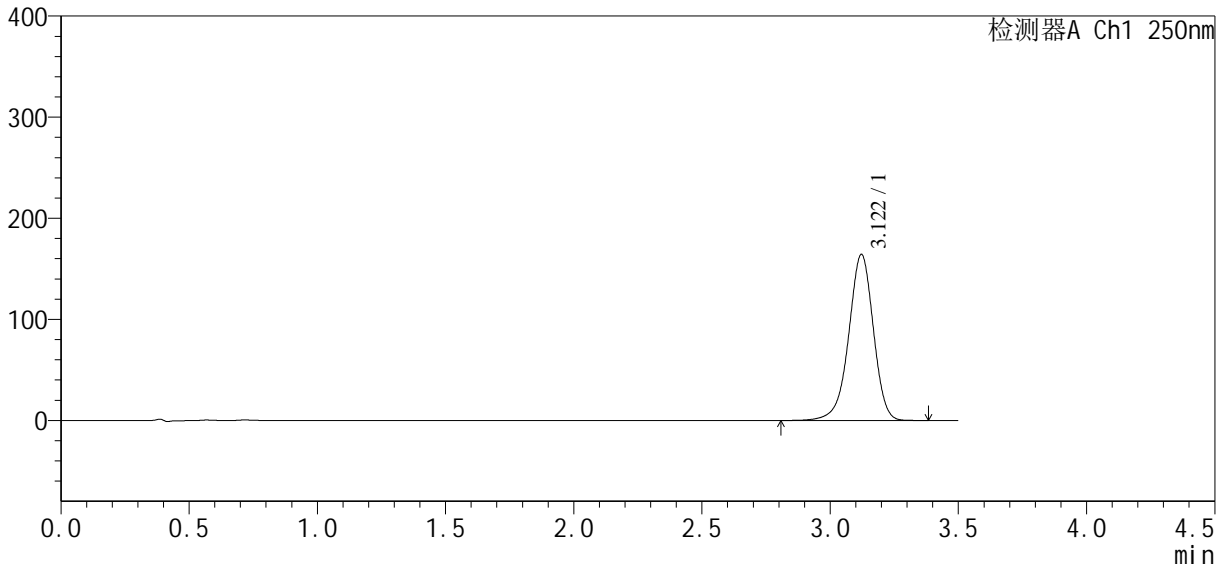
SXT-396

<样品信息>

色谱柱:XB-C18(100*4.6mm,5μm) 流速:2.5ml/min
 柱温:30°C 波长:250nm
 数据文件名: RCSSXT-396 - 30-2/30-65-2 - zzp-24111202p-360mg-rcqx-pH7.5jz-180min-P2.lcd
 方法文件名: RCSSXT-396 - SXT-396-RCQX-FX279.lcm
 批处理文件名: RCSSXT-396 - 20241213-rcqx-FX279.lcb
 样品瓶号: 2-38
 进样体积: 10μl 版本号:6.115
 进样时间: 2024/12/13 18:30:12 实验者: jiangjinwei
 处理时间 (V2): 2024/12/14 09:33:00 处理者: jiangjinwei
 仪器型号: SHIMADZU LC-2050C(FX279)

<色谱图>

mV



<峰表>

检测器A Ch1 250nm

峰号	保留时间	面积	面积%	高度	理论塔板数(USP)	拖尾因子	分离度(USP)
1	3.122	1100816	100.000	164312	5173	0.946	--
总计		1100816	100.000	164312			

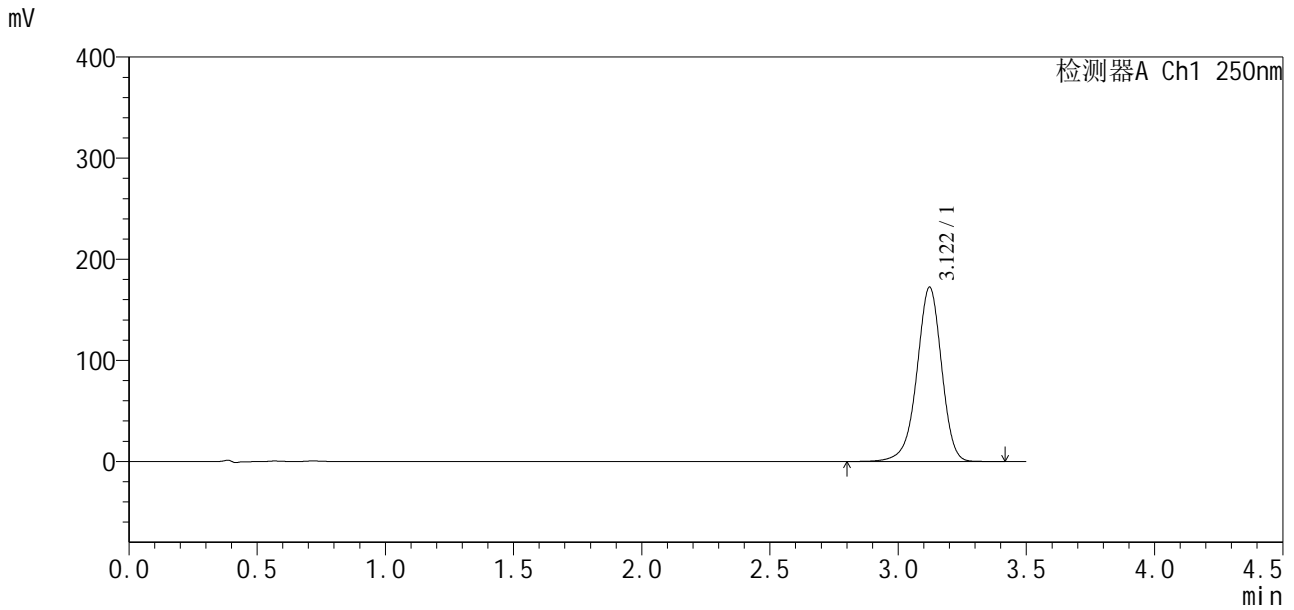


SXT-396

<样品信息>

色谱柱:XB-C18(100*4.6mm,5μm) 流速:2.5ml/min
柱温:30°C 波长:250nm
数据文件名: RCSSXT-396 - 30-2/30-66-2 - zzp-24111202p-360mg-rcqx-pH7.5jz-180min-P3.lcd
方法文件名: RCSSXT-396 - SXT-396-RCQX-FX279.lcm
批处理文件名: RCSSXT-396 - 20241213-rcqx-FX279.lcb
样品瓶号: 2-47
进样体积: 10μl 版本号:6.115
进样时间: 2024/12/13 18:34:04 实验者: jiangjinwei
处理时间 (V2): 2024/12/14 09:33:03 处理者: jiangjinwei
仪器型号: SHIMADZU LC-2050C(FX279)

<色谱图>



<峰表>

检测器A Ch1 250nm

峰号	保留时间	面积	面积%	高度	理论塔板数(USP)	拖尾因子	分离度(USP)
1	3.122	1155390	100.000	172444	5182	0.946	--
总计		1155390	100.000	172444			

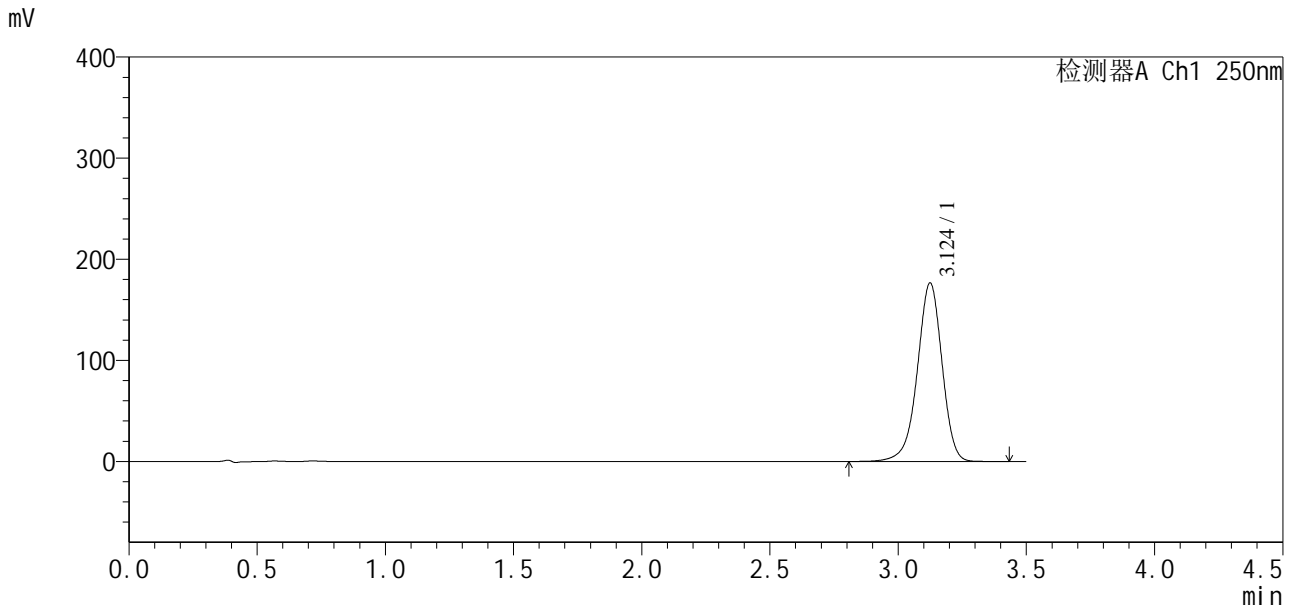


SXT-396

<样品信息>

色谱柱:XB-C18(100*4.6mm,5μm) 流速:2.5ml/min
 柱温:30°C 波长:250nm
 数据文件名: RCSSXT-396 - 30-2/30-68-2 - zzp-24090401p-360mg-rcqx-pH7.5jz-jxzs-P2.lcd
 方法文件名: RCSSXT-396 - SXT-396-RCQX-FX279.lcm
 批处理文件名: RCSSXT-396 - 20241213-rcqx-FX279.lcb
 样品瓶号: 2-12
 进样体积: 10μl 版本号:6.115
 进样时间: 2024/12/13 18:41:51 实验者: jiangjinwei
 处理时间 (V2): 2024/12/14 09:33:08 处理者: jiangjinwei
 仪器型号: SHIMADZU LC-2050C(FX279)

<色谱图>



<峰表>

检测器A Ch1 250nm

峰号	保留时间	面积	面积%	高度	理论塔板数(USP)	拖尾因子	分离度(USP)
1	3.124	1183282	100.000	176346	5191	0.946	--
总计		1183282	100.000	176346			



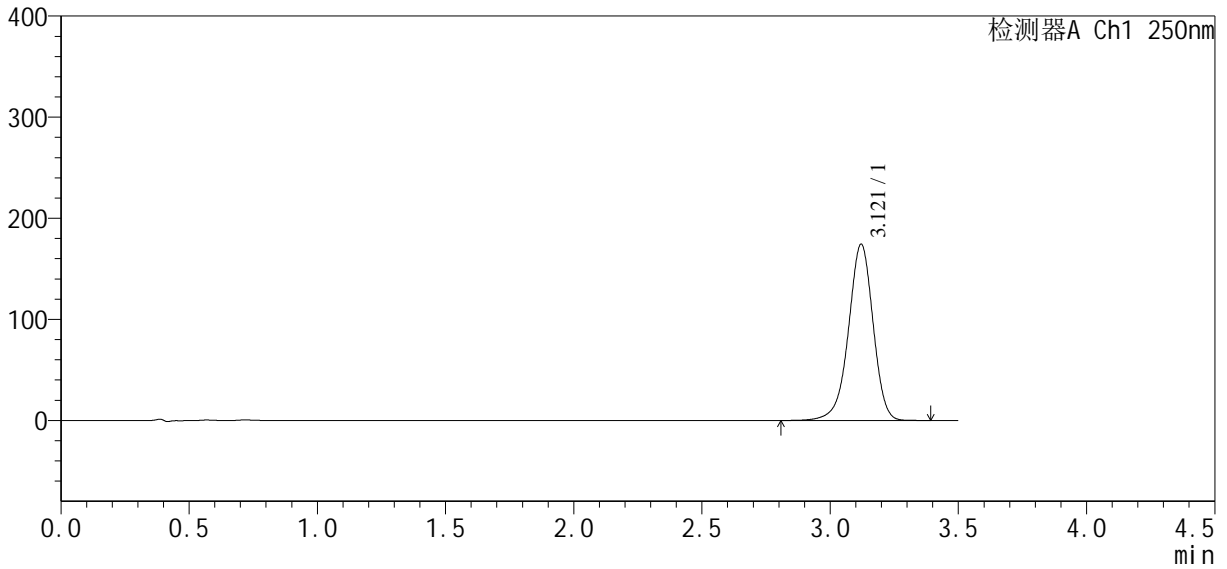
SXT-396

<样品信息>

色谱柱:XB-C18(100*4.6mm,5μm) 流速:2.5ml/min
 柱温:30°C 波长:250nm
 数据文件名: RCSSXT-396 - 30-2/30-69-2 - zzp-24090401p-360mg-rcqx-pH7.5jz-jxzs-P3.lcd
 方法文件名: RCSSXT-396 - SXT-396-RCQX-FX279.lcm
 批处理文件名: RCSSXT-396 - 20241213-rcqx-FX279.lcb
 样品瓶号: 2-21
 进样体积: 10μl 版本号:6.115
 进样时间: 2024/12/13 18:45:45 实验者: jiangjinwei
 处理时间 (V2): 2024/12/14 09:33:11 处理者: jiangjinwei
 仪器型号: SHIMADZU LC-2050C(FX279)

<色谱图>

mV



<峰表>

检测器A Ch1 250nm

峰号	保留时间	面积	面积%	高度	理论塔板数(USP)	拖尾因子	分离度(USP)
1	3.121	1166056	100.000	174401	5193	0.947	--
总计		1166056	100.000	174401			

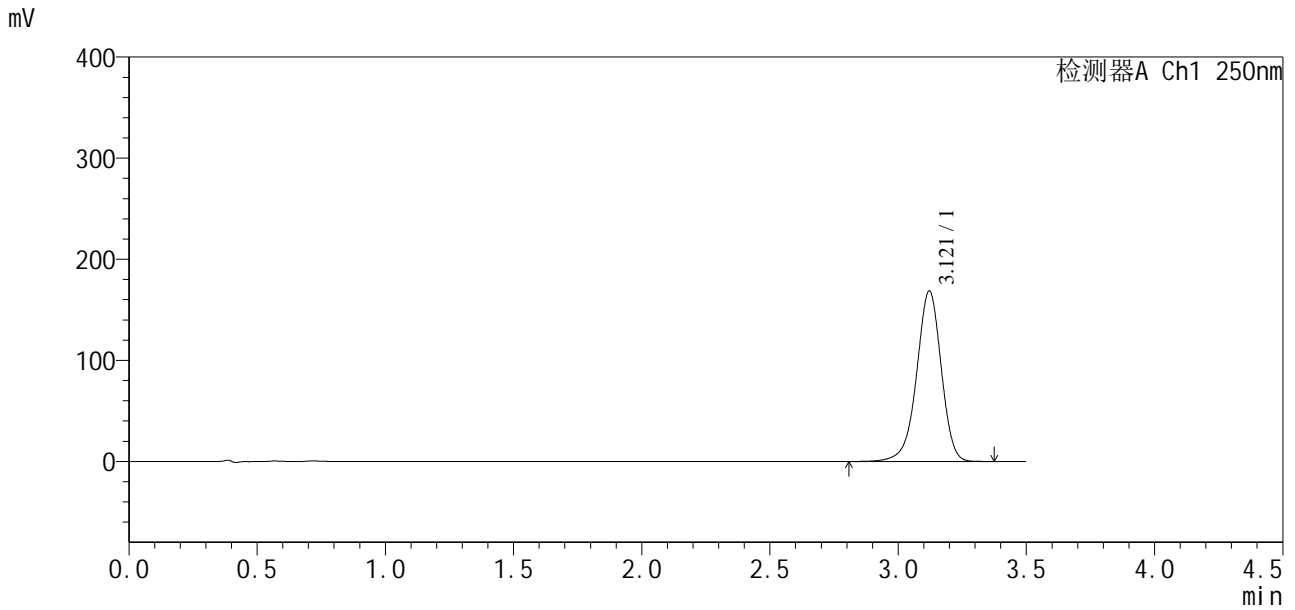


SXT-396

<样品信息>

色谱柱:XB-C18(100*4.6mm,5μm) 流速:2.5ml/min
 柱温:30°C 波长:250nm
 数据文件名: RCSSXT-396 - 30-2/30-70-2 - zzp-24111202p-360mg-rcqx-pH7.5jz-jxzs-P1.lcd
 方法文件名: RCSSXT-396 - SXT-396-RCQX-FX279.lcm
 批处理文件名: RCSSXT-396 - 20241213-rcqx-FX279.lcb
 样品瓶号: 2-30
 进样体积: 10μl 版本号:6.115
 进样时间: 2024/12/13 18:49:39 实验者: jiangjinwei
 处理时间(V2): 2024/12/14 09:33:13 处理者: jiangjinwei
 仪器型号: SHIMADZU LC-2050C(FX279)

<色谱图>



<峰表>

检测器A Ch1 250nm

峰号	保留时间	面积	面积%	高度	理论塔板数(USP)	拖尾因子	分离度(USP)
1	3.121	1127621	100.000	168749	5199	0.947	--
总计		1127621	100.000	168749			



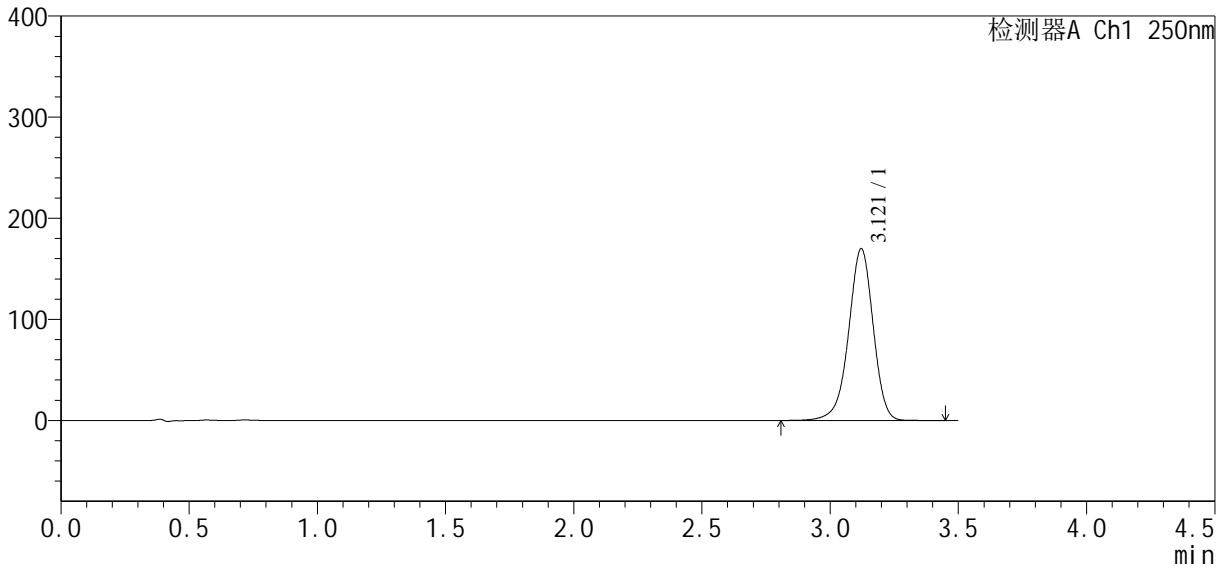
SXT-396

<样品信息>

色谱柱:XB-C18(100*4.6mm,5µm) 流速:2.5ml/min
 柱温:30°C 波长:250nm
 数据文件名: RCSSXT-396 - 30-2/30-71-2 - zzp-24111202p-360mg-rcqx-pH7.5jz-jxzs-P2.lcd
 方法文件名: RCSSXT-396 - SXT-396-RCQX-FX279.lcm
 批处理文件名: RCSSXT-396 - 20241213-rcqx-FX279.lcb
 样品瓶号: 2-39
 进样体积: 10µl 版本号:6.115
 进样时间: 2024/12/13 18:54:16 实验者: jiangjinwei
 处理时间 (V2): 2024/12/14 09:33:16 处理者: jiangjinwei
 仪器型号: SHIMADZU LC-2050C(FX279)

<色谱图>

mV



<峰表>

检测器A Ch1 250nm

峰号	保留时间	面积	面积%	高度	理论塔板数(USP)	拖尾因子	分离度(USP)
1	3.121	1134895	100.000	169980	5213	0.947	--
总计		1134895	100.000	169980			

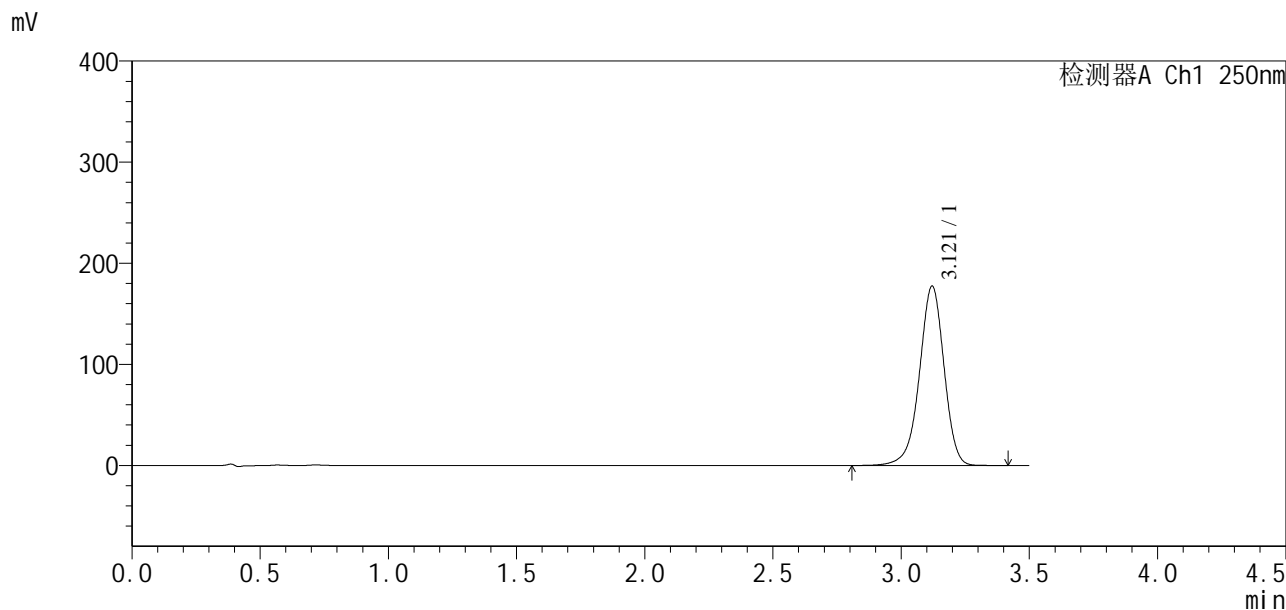


SXT-396

<样品信息>

色谱柱:XB-C18(100*4.6mm,5μm) 流速:2.5ml/min
 柱温:30°C 波长:250nm
 数据文件名: RCSSXT-396 - 30-2/30-72-2 - zzp-24111202p-360mg-rcqx-pH7.5jz-jxzs-P3.lcd
 方法文件名: RCSSXT-396 - SXT-396-RCQX-FX279.lcm
 批处理文件名: RCSSXT-396 - 20241213-rcqx-FX279.lcb
 样品瓶号: 2-48
 进样体积: 10μl 版本号:6.115
 进样时间: 2024/12/13 18:58:09 实验者: jiangjinwei
 处理时间 (V2): 2024/12/14 09:33:18 处理者: jiangjinwei
 仪器型号: SHIMADZU LC-2050C(FX279)

<色谱图>



<峰表>

检测器A Ch1 250nm

峰号	保留时间	面积	面积%	高度	理论塔板数(USP)	拖尾因子	分离度(USP)
1	3.121	1184654	100.000	177438	5212	0.948	--
总计		1184654	100.000	177438			

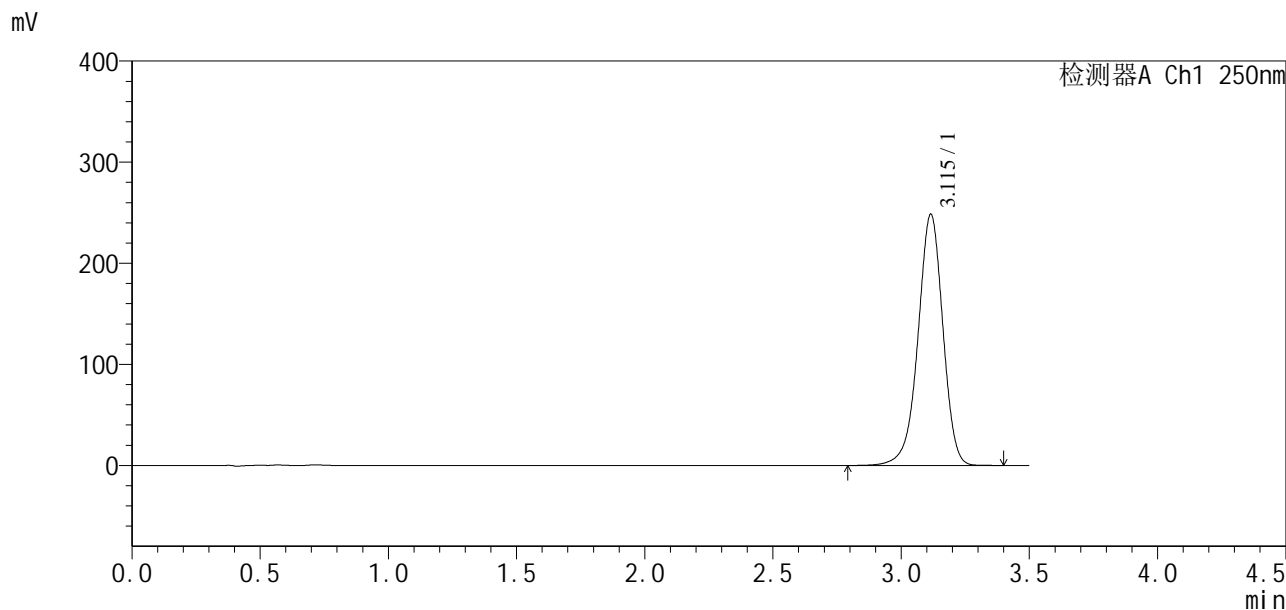


SXT-396

<样品信息>

色谱柱:XB-C18(100*4.6mm,5µm) 流速:2.5ml/min
 柱温:30°C 波长:250nm
 数据文件名: RCSSXT-396 - 30-2/30-73-2 - zzp-360mg-rcqx-pH7.5jz-dz2-1.lcd
 方法文件名: RCSSXT-396 - SXT-396-RCQX-FX279.lcm
 批处理文件名: RCSSXT-396 - 20241213-rcqx-FX279.lcb
 样品瓶号: 1-27
 进样体积: 10µl 版本号:6.115
 进样时间: 2024/12/13 19:02:01 实验者: jiangjinwei
 处理时间 (V2): 2024/12/14 09:33:21 处理者: jiangjinwei
 仪器型号: SHIMADZU LC-2050C(FX279)

<色谱图>



<峰表>

检测器A Ch1 250nm

峰号	保留时间	面积	面积%	高度	理论塔板数(USP)	拖尾因子	分离度(USP)
1	3.115	1677376	100.000	248289	5069	0.952	--
总计		1677376	100.000	248289			

