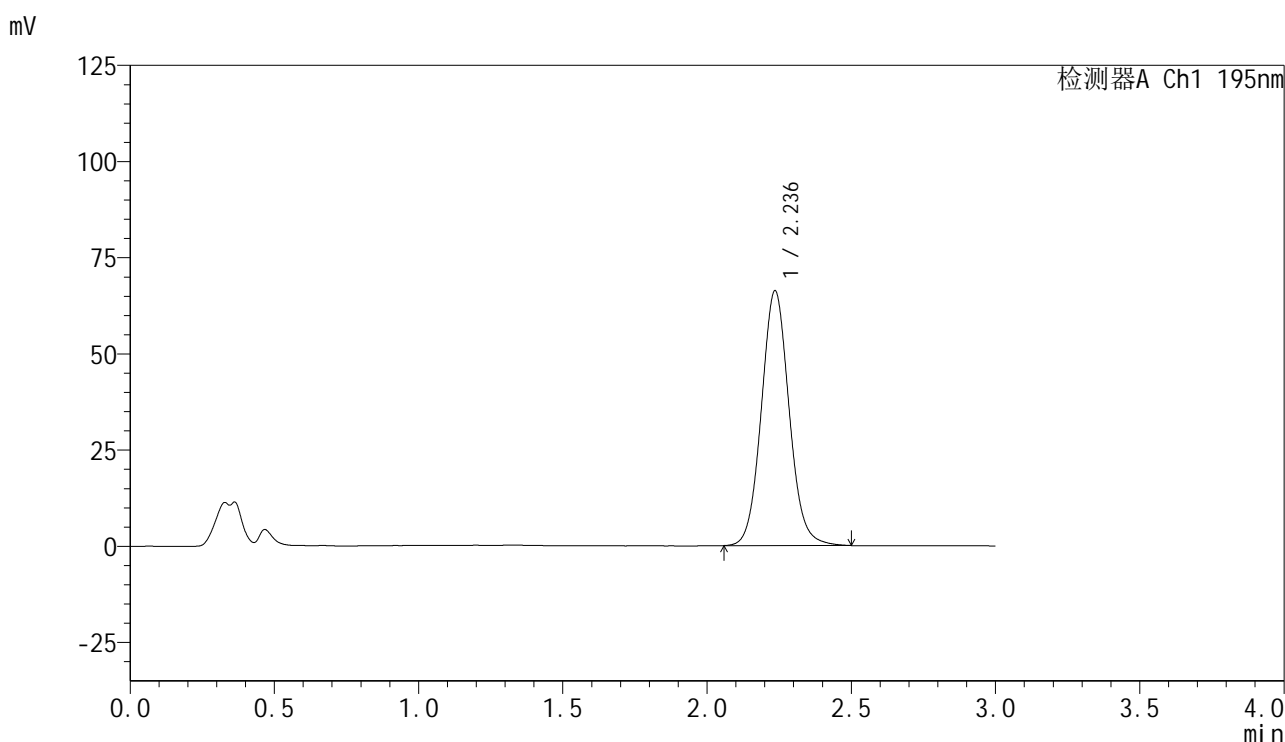




## &lt;样品信息&gt;

色谱柱 : XB-C18(50mm\*4.6mm,5 $\mu$ m)      流速: 2.0ml/min  
 柱温 : 30 $^{\circ}$ C      波长: 195nm  
 数据文件名 : RC\$QTL-486 - 0-118/24-1537-2 - zzp-60mg-rcd-pH6.0+3sdsjz-dz1-1.lcd  
 方法文件名 : RC\$QTL-486 - QTL-486-RC-FX273.lcm  
 批处理文件名: RC\$QTL-486 - 20241216-rcd-FX273.lcb  
 样品瓶号 : 2-18  
 进样体积 : 20  $\mu$ l      版本号: 6.115  
 进样时间 : 2024/12/16 15:06:27      实验者: xiechaojun  
 处理时间(V2) : 2024/12/17 08:37:42      处理者: xiechaojun  
 仪器型号 : SHIMADZU LC-2050C (FX273)

## &lt;色谱图&gt;



## &lt;峰表&gt;

检测器A Ch1 195nm

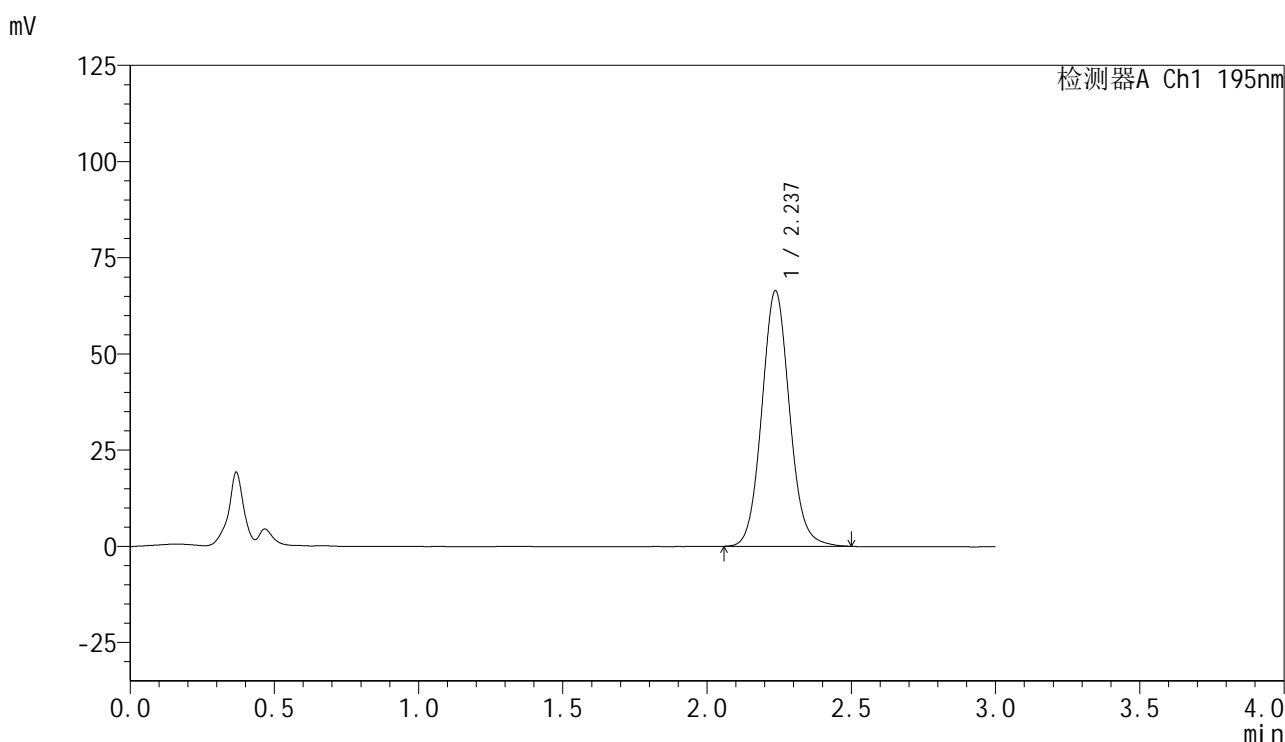
峰号	保留时间	面积	面积%	高度	理论塔板数(USP)	拖尾因子	分离度(USP)
1	2.236	444511	100.000	66121	2629	1.078	--
总计		444511	100.000	66121			

图2 奥利司他胶囊溶出度测定HPLC图谱  
 自制品(60mg规格)-pH6.0(内含3%SDS)介质-桨法-75转  
 对照品溶液-1-1

## &lt;样品信息&gt;

色谱柱 : XB-C18(50mm\*4.6mm,5 $\mu$ m)      流速: 2.0ml/min  
 柱温 : 30 $^{\circ}$ C      波长: 195nm  
 数据文件名 : RC\$QTL-486 - 0-118/24-1538-2 - zzp-60mg-rcd-pH6.0+3sdsjz-dz1-2.lcd  
 方法文件名 : RC\$QTL-486 - QTL-486-RC-FX273.lcm  
 批处理文件名: RC\$QTL-486 - 20241216-rcd-FX273.lcb  
 样品瓶号 : 2-18  
 进样体积 : 20  $\mu$ l      版本号: 6.115  
 进样时间 : 2024/12/16 15:09:51      实验者: xiechaojun  
 处理时间(V2) : 2024/12/17 08:37:45      处理者: xiechaojun  
 仪器型号 : SHIMADZU LC-2050C (FX273)

## &lt;色谱图&gt;



## &lt;峰表&gt;

检测器A Ch1 195nm

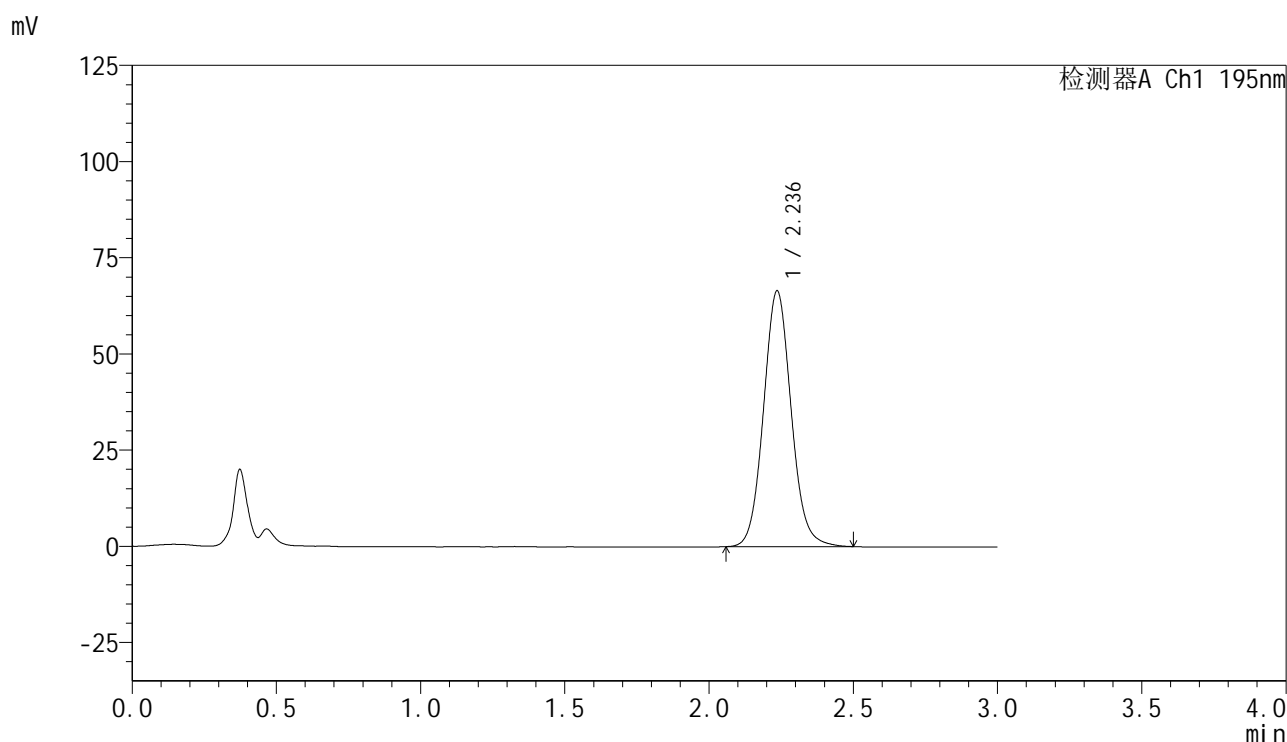
峰号	保留时间	面积	面积%	高度	理论塔板数(USP)	拖尾因子	分离度(USP)
1	2.237	444597	100.000	66404	2644	1.082	--
总计		444597	100.000	66404			

图3 奥利司他胶囊溶出度测定HPLC图谱  
 自制品(60mg规格)-pH6.0(内含3%SDS)介质-桨法-75转  
 对照品溶液-1-2

## &lt;样品信息&gt;

色谱柱	: XB-C18(50mm*4.6mm,5μm)	流速	: 2.0ml/min
柱温	: 30°C	波长	: 195nm
数据文件名	: RC\$QTL-486 - 0-118/24-1539-2 - zzp-60mg-rcd-pH6.0+3sdsjz-dz1-3.lcd		
方法文件名	: RC\$QTL-486 - QTL-486-RC-FX273.lcm		
批处理文件名	: RC\$QTL-486 - 20241216-rcd-FX273.lcb		
样品瓶号	: 2-18	版本号	: 6.115
进样体积	: 20 μl	实验者	: xiechaojun
进样时间	: 2024/12/16 15:13:16	处理者	: xiechaojun
处理时间(V2)	: 2024/12/17 08:37:48		
仪器型号	: SHIMADZU LC-2050C (FX273)		

## &lt;色谱图&gt;



## &lt;峰表&gt;

检测器A Ch1 195nm

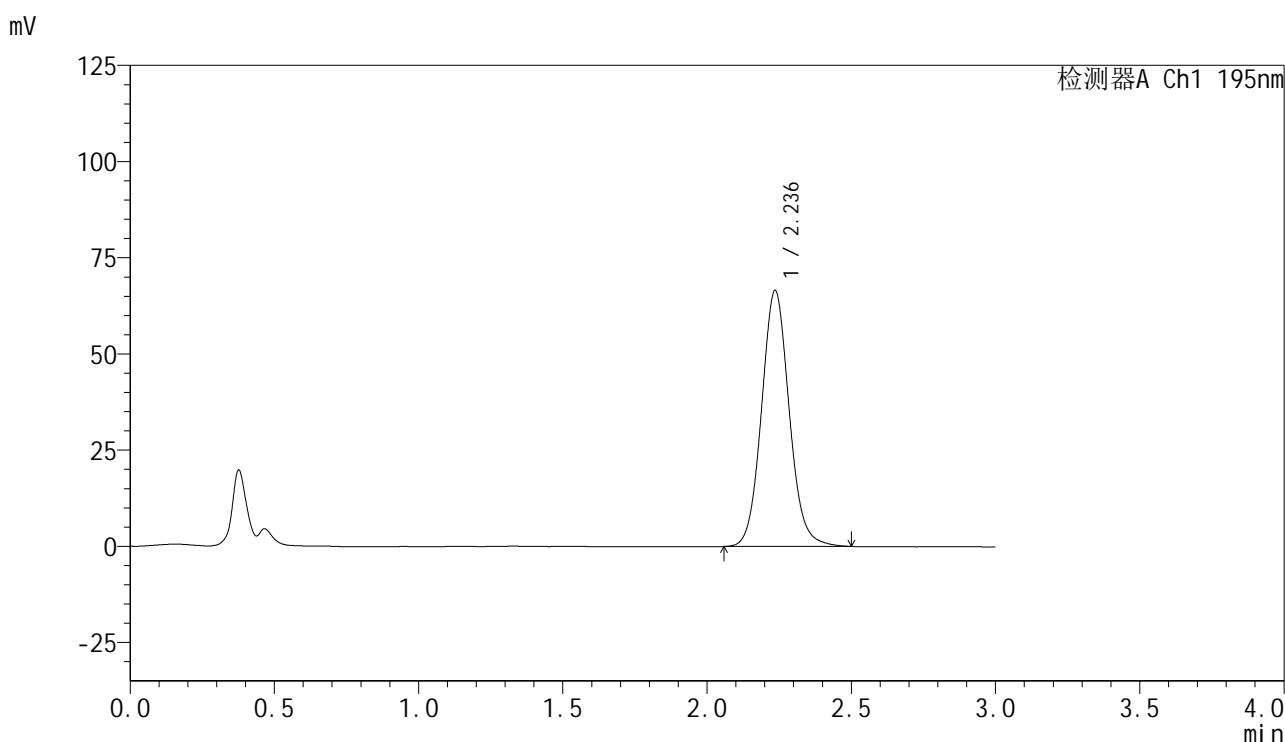
峰号	保留时间	面积	面积%	高度	理论塔板数(USP)	拖尾因子	分离度(USP)
1	2.236	444348	100.000	66392	2654	1.084	--
总计		444348	100.000	66392			

图4 奥利司他胶囊溶出度测定HPLC图谱  
自制品(60mg规格)-pH6.0(内含3%SDS)介质-桨法-75转  
对照品溶液-1-3

## &lt;样品信息&gt;

色谱柱	: XB-C18(50mm*4.6mm,5μm)	流速	: 2.0ml/min
柱温	: 30°C	波长	: 195nm
数据文件名	: RC\$QTL-486 - 0-118/24-1540-2 - zzp-60mg-rcd-pH6.0+3sdsjz-dz1-4.lcd		
方法文件名	: RC\$QTL-486 - QTL-486-RC-FX273.lcm		
批处理文件名	: RC\$QTL-486 - 20241216-rcd-FX273.lcb		
样品瓶号	: 2-18	版本号	: 6.115
进样体积	: 20 μl	实验者	: xiechaojun
进样时间	: 2024/12/16 15:16:40	处理者	: xiechaojun
处理时间(V2)	: 2024/12/17 08:37:51		
仪器型号	: SHIMADZU LC-2050C (FX273)		

## &lt;色谱图&gt;



## &lt;峰表&gt;

检测器A Ch1 195nm

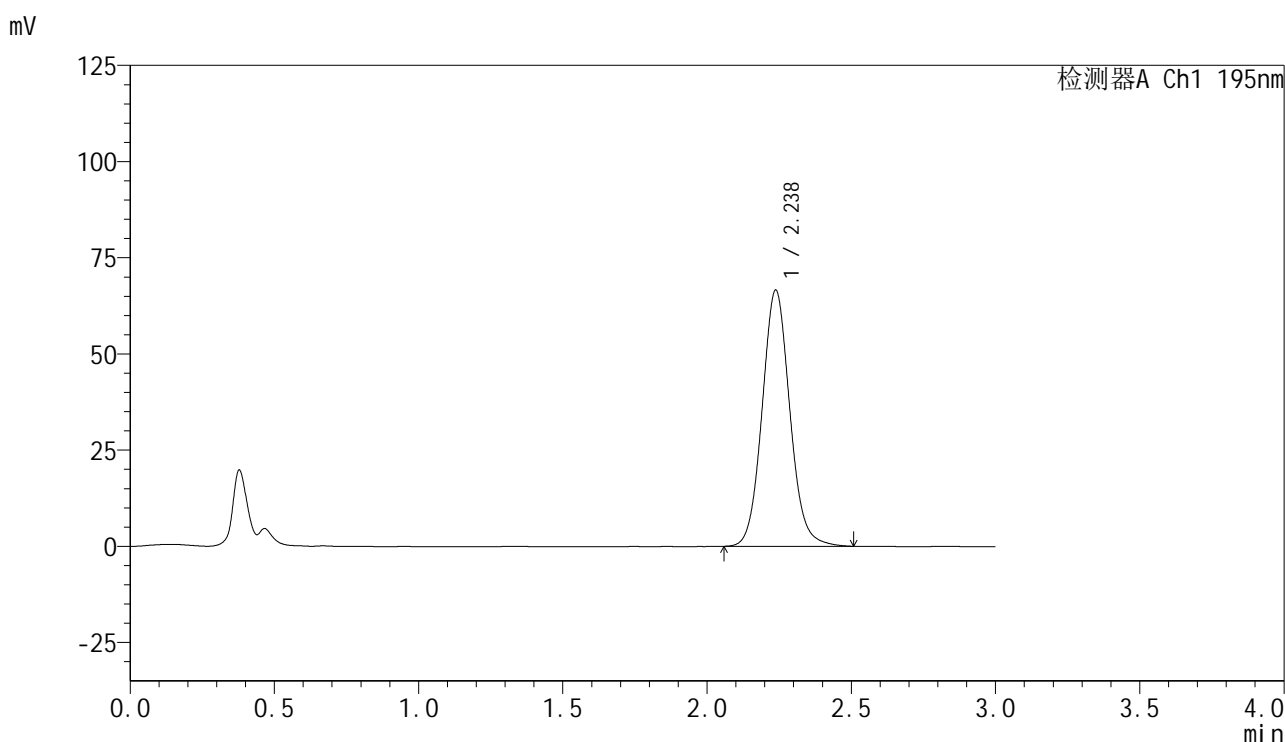
峰号	保留时间	面积	面积%	高度	理论塔板数(USP)	拖尾因子	分离度(USP)
1	2.236	444328	100.000	66449	2662	1.085	--
总计		444328	100.000	66449			

图5 奥利司他胶囊溶出度测定HPLC图谱  
自制品(60mg规格)-pH6.0(内含3%SDS)介质-桨法-75转  
对照品溶液-1-4

## &lt;样品信息&gt;

色谱柱 : XB-C18(50mm\*4.6mm,5 $\mu$ m)      流速: 2.0ml/min  
 柱温 : 30 $^{\circ}$ C      波长: 195nm  
 数据文件名 : RC\$QTL-486 - 0-118/24-1541-2 - zzp-60mg-rcd-pH6.0+3sdsjz-dz1-5.lcd  
 方法文件名 : RC\$QTL-486 - QTL-486-RC-FX273.lcm  
 批处理文件名: RC\$QTL-486 - 20241216-rcd-FX273.lcb  
 样品瓶号 : 2-18  
 进样体积 : 20  $\mu$ l      版本号: 6.115  
 进样时间 : 2024/12/16 15:20:05      实验者: xiechaojun  
 处理时间(V2) : 2024/12/17 08:37:53      处理者: xiechaojun  
 仪器型号 : SHIMADZU LC-2050C (FX273)

## &lt;色谱图&gt;



## &lt;峰表&gt;

检测器A Ch1 195nm

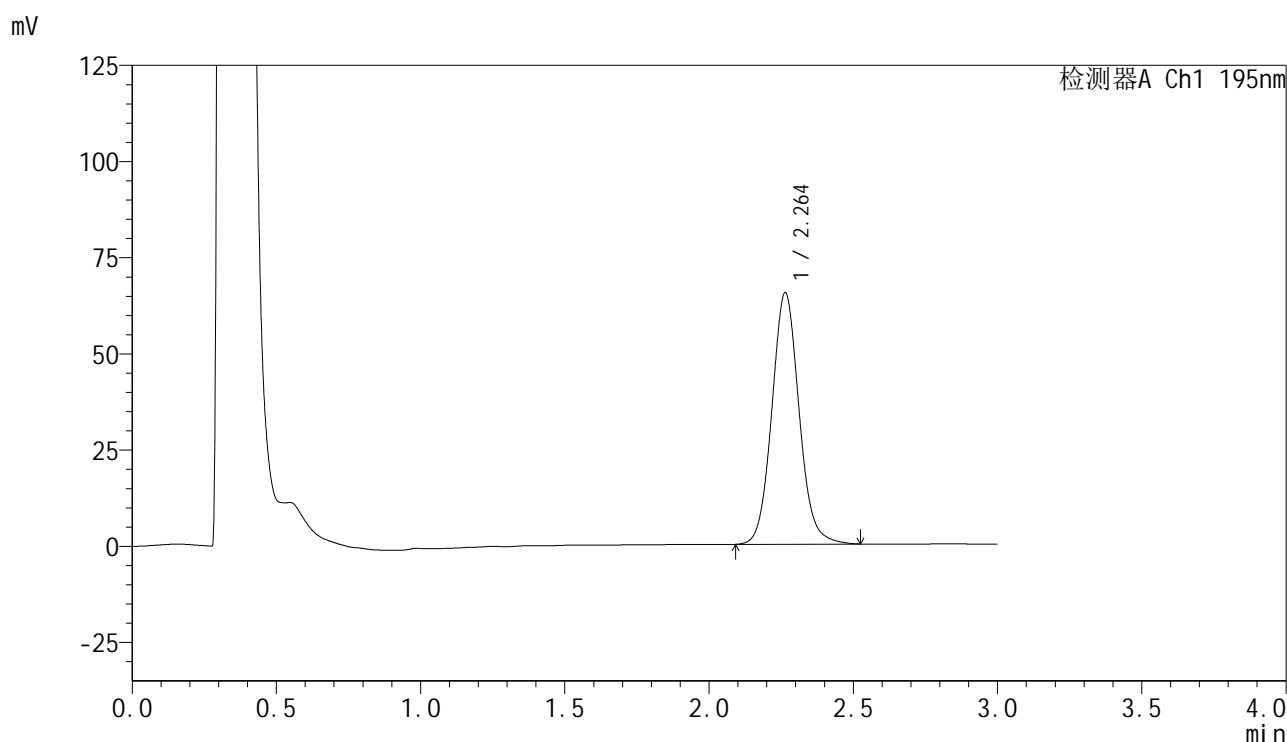
峰号	保留时间	面积	面积%	高度	理论塔板数(USP)	拖尾因子	分离度(USP)
1	2.238	445505	100.000	66617	2662	1.087	--
总计		445505	100.000	66617			

图6 奥利司他胶囊溶出度测定HPLC图谱  
 自制品(60mg规格)-pH6.0(内含3%SDS)介质-桨法-75转  
 对照品溶液-1-5

## &lt;样品信息&gt;

色谱柱 : XB-C18(50mm\*4.6mm,5 $\mu$ m)      流速: 2.0ml/min  
 柱温 : 30 $^{\circ}$ C      波长: 195nm  
 数据文件名 : RC\$QTL-486 - 0-118/24-1542-2 - zzp-2024102121p-60mg-rcd-pH6.0+3sdsjz-P1-1.lcd  
 方法文件名 : RC\$QTL-486 - QTL-486-RC-FX273.lcm  
 批处理文件名: RC\$QTL-486 - 20241216-rcd-FX273.lcb  
 样品瓶号 : 2-1  
 进样体积 : 20  $\mu$ l      版本号: 6.115  
 进样时间 : 2024/12/16 15:23:29      实验者: xiechaojun  
 处理时间(V2) : 2024/12/17 08:37:56      处理者: xiechaojun  
 仪器型号 : SHIMADZU LC-2050C (FX273)

## &lt;色谱图&gt;



## &lt;峰表&gt;

检测器A Ch1 195nm

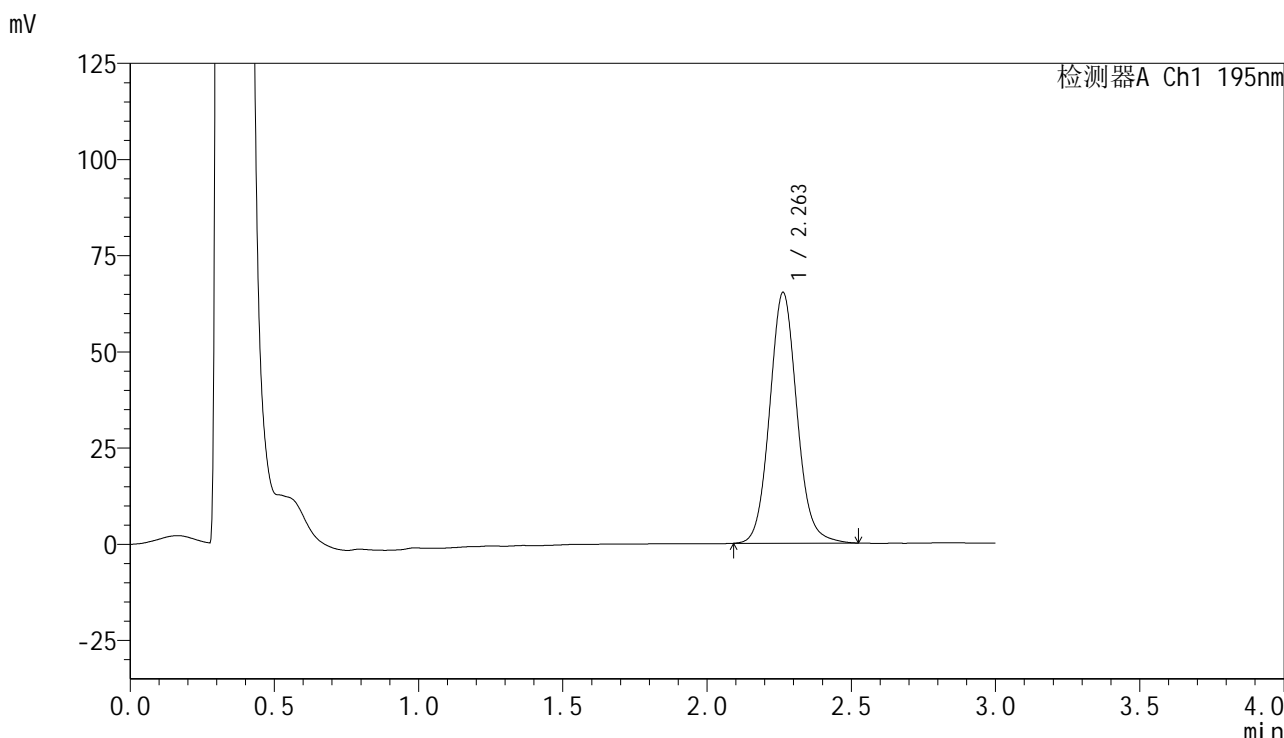
峰号	保留时间	面积	面积%	高度	理论塔板数(USP)	拖尾因子	分离度(USP)
1	2.264	429468	100.000	65396	2831	1.085	--
总计		429468	100.000	65396			

图7 奥利司他胶囊溶出度测定HPLC图谱  
 自制品(2024102121批)(60mg规格)-pH6.0(内含3%SDS)介质-桨法-75转-粒1  
 供试品溶液-1

<样品信息>

色谱柱	: XB-C18(50mm*4.6mm,5µm)	流速	: 2.0ml/min
柱温	: 30°C	波长	: 195nm
数据文件名	: RC\$QTL-486 - 0-118/24-1543-2 - zzp-2024102121p-60mg-rcd-pH6.0+3sdsjz-P1-2.lcd		
方法文件名	: RC\$QTL-486 - QTL-486-RC-FX273.lcm		
批处理文件名	: RC\$QTL-486 - 20241216-rcd-FX273.lcb		
样品瓶号	: 2-1	版本号	: 6.115
进样体积	: 20 µl	实验者	: xiechaojun
进样时间	: 2024/12/16 15:26:54	处理者	: xiechaojun
处理时间(V2)	: 2024/12/17 08:37:59		
仪器型号	: SHIMADZU LC-2050C (FX273)		

<色谱图>



<峰表>

检测器A Ch1 195nm

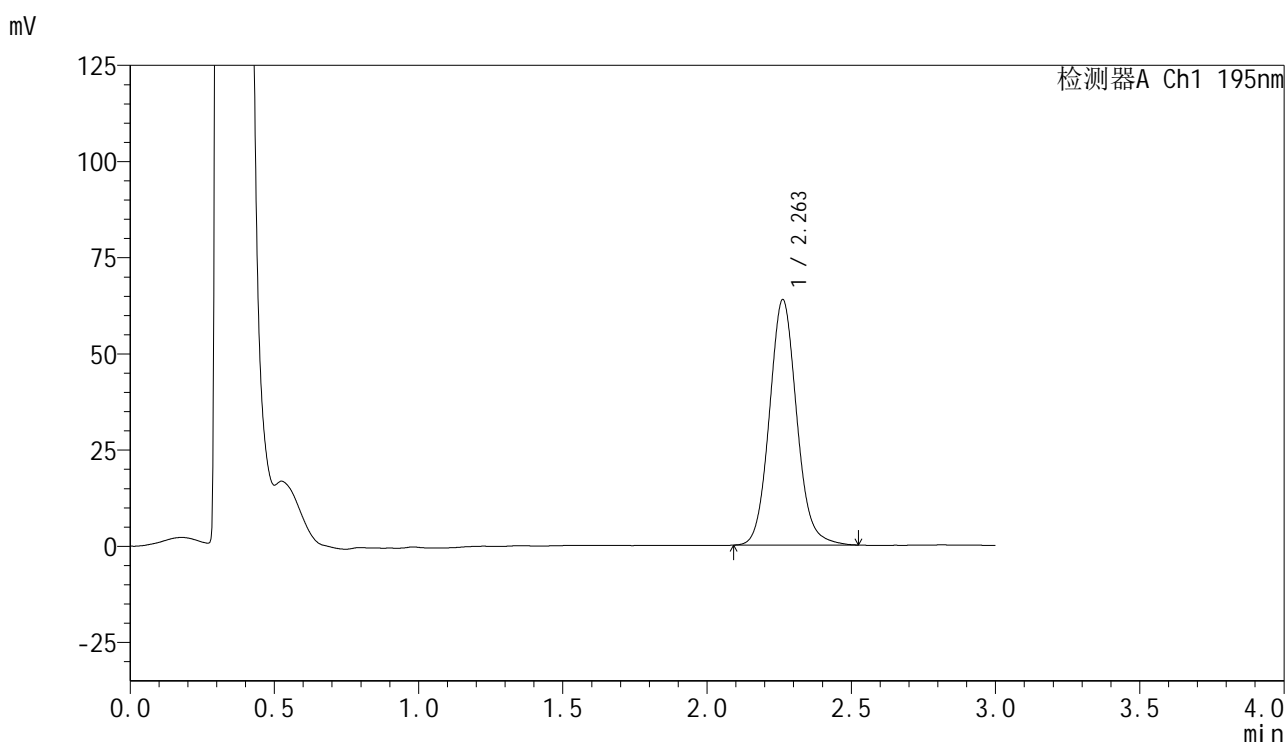
峰号	保留时间	面积	面积%	高度	理论塔板数(USP)	拖尾因子	分离度(USP)
1	2.263	429778	100.000	65223	2817	1.089	--
总计		429778	100.000	65223			

图8 奥利司他胶囊溶出度测定HPLC图谱  
自制品(2024102121批)(60mg规格)-pH6.0(内含3%SDS)介质-桨法-75转-粒1  
供试品溶液-2

## &lt;样品信息&gt;

色谱柱 : XB-C18(50mm\*4.6mm,5 $\mu$ m)      流速: 2.0ml/min  
 柱温 : 30 $^{\circ}$ C      波长: 195nm  
 数据文件名 : RC\$QTL-486 - 0-118/24-1544-2 - zzp-2024102121p-60mg-rcd-pH6.0+3sdsjz-P2-1.lcd  
 方法文件名 : RC\$QTL-486 - QTL-486-RC-FX273.lcm  
 批处理文件名: RC\$QTL-486 - 20241216-rcd-FX273.lcb  
 样品瓶号 : 2-10  
 进样体积 : 20  $\mu$ l      版本号: 6.115  
 进样时间 : 2024/12/16 15:30:18      实验者: xiechaojun  
 处理时间(V2) : 2024/12/17 08:38:01      处理者: xiechaojun  
 仪器型号 : SHIMADZU LC-2050C (FX273)

## &lt;色谱图&gt;



## &lt;峰表&gt;

检测器A Ch1 195nm

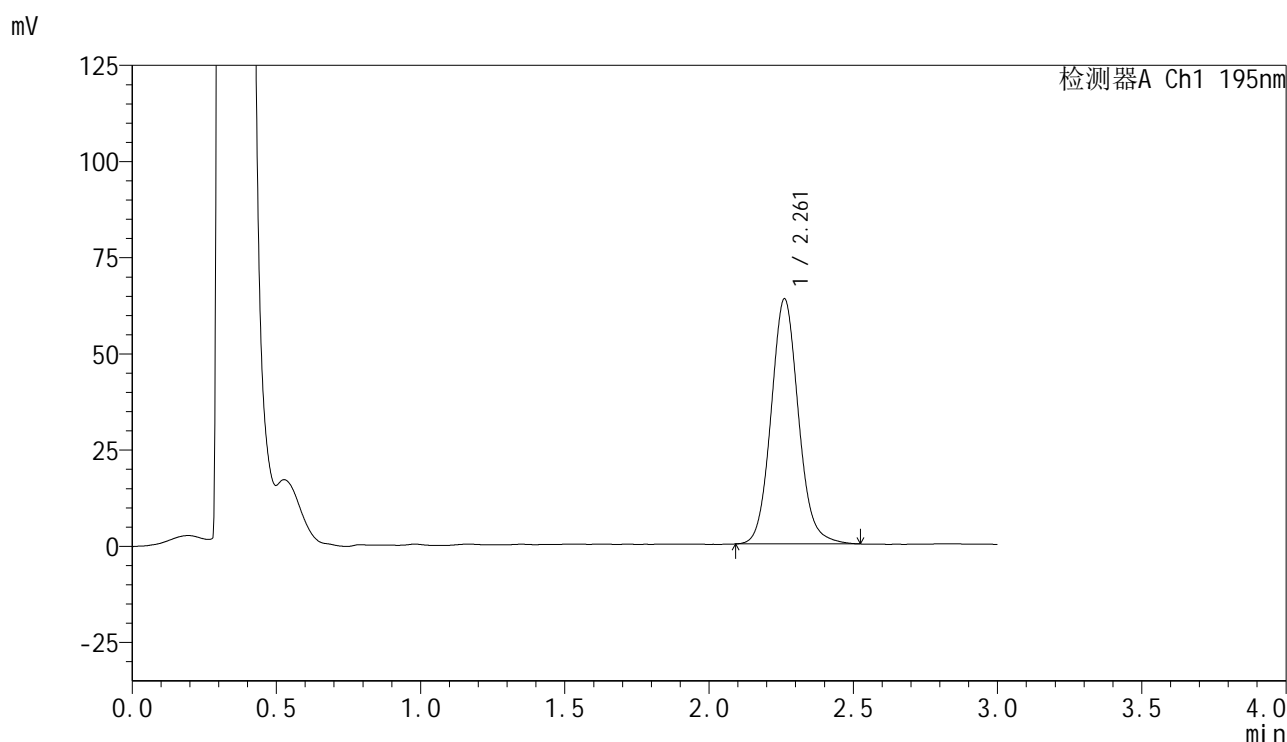
峰号	保留时间	面积	面积%	高度	理论塔板数(USP)	拖尾因子	分离度(USP)
1	2.263	420118	100.000	63822	2821	1.097	--
总计		420118	100.000	63822			

图9 奥利司他胶囊溶出度测定HPLC图谱  
 自制品(2024102121批)(60mg规格)-pH6.0(内含3%SDS)介质-桨法-75转-粒2  
 供试品溶液-1

## &lt;样品信息&gt;

色谱柱 : XB-C18(50mm\*4.6mm,5 $\mu$ m)      流速: 2.0ml/min  
 柱温 : 30 $^{\circ}$ C      波长: 195nm  
 数据文件名 : RC\$QTL-486 - 0-118/24-1545-2 - zzp-2024102121p-60mg-rcd-pH6.0+3sdsjz-P2-2.lcd  
 方法文件名 : RC\$QTL-486 - QTL-486-RC-FX273.lcm  
 批处理文件名: RC\$QTL-486 - 20241216-rcd-FX273.lcb  
 样品瓶号 : 2-10  
 进样体积 : 20  $\mu$ l      版本号: 6.115  
 进样时间 : 2024/12/16 15:33:41      实验者: xiechaojun  
 处理时间(V2) : 2024/12/17 08:38:04      处理者: xiechaojun  
 仪器型号 : SHIMADZU LC-2050C (FX273)

## &lt;色谱图&gt;



## &lt;峰表&gt;

检测器A Ch1 195nm

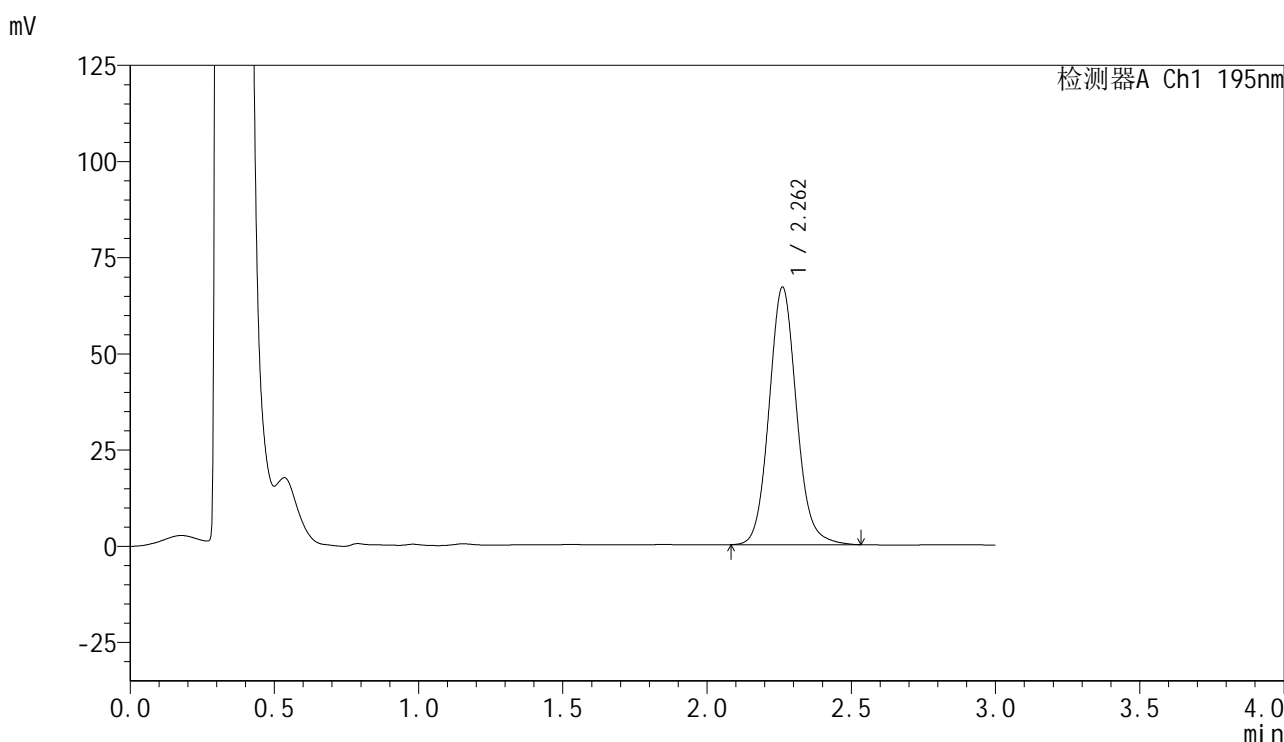
峰号	保留时间	面积	面积%	高度	理论塔板数(USP)	拖尾因子	分离度(USP)
1	2.261	420490	100.000	63675	2807	1.096	--
总计		420490	100.000	63675			

图10 奥利司他胶囊溶出度测定HPLC图谱  
 自制品(2024102121批)(60mg规格)-pH6.0(内含3%SDS)介质-桨法-75转-粒2  
 供试品溶液-2

<样品信息>

色谱柱	: XB-C18(50mm*4.6mm,5μm)	流速	: 2.0ml/min
柱温	: 30°C	波长	: 195nm
数据文件名	: RC\$QTL-486 - 0-118/24-1546-2 - zzp-2024102121p-60mg-rcd-pH6.0+3sdsjz-P3-1.lcd		
方法文件名	: RC\$QTL-486 - QTL-486-RC-FX273.lcm		
批处理文件名	: RC\$QTL-486 - 20241216-rcd-FX273.lcb		
样品瓶号	: 2-19	版本号	: 6.115
进样体积	: 20 μl	实验者	: xiechaojun
进样时间	: 2024/12/16 15:37:05	处理者	: xiechaojun
处理时间(V2)	: 2024/12/17 08:38:07		
仪器型号	: SHIMADZU LC-2050C (FX273)		

<色谱图>



<峰表>

检测器A Ch1 195nm

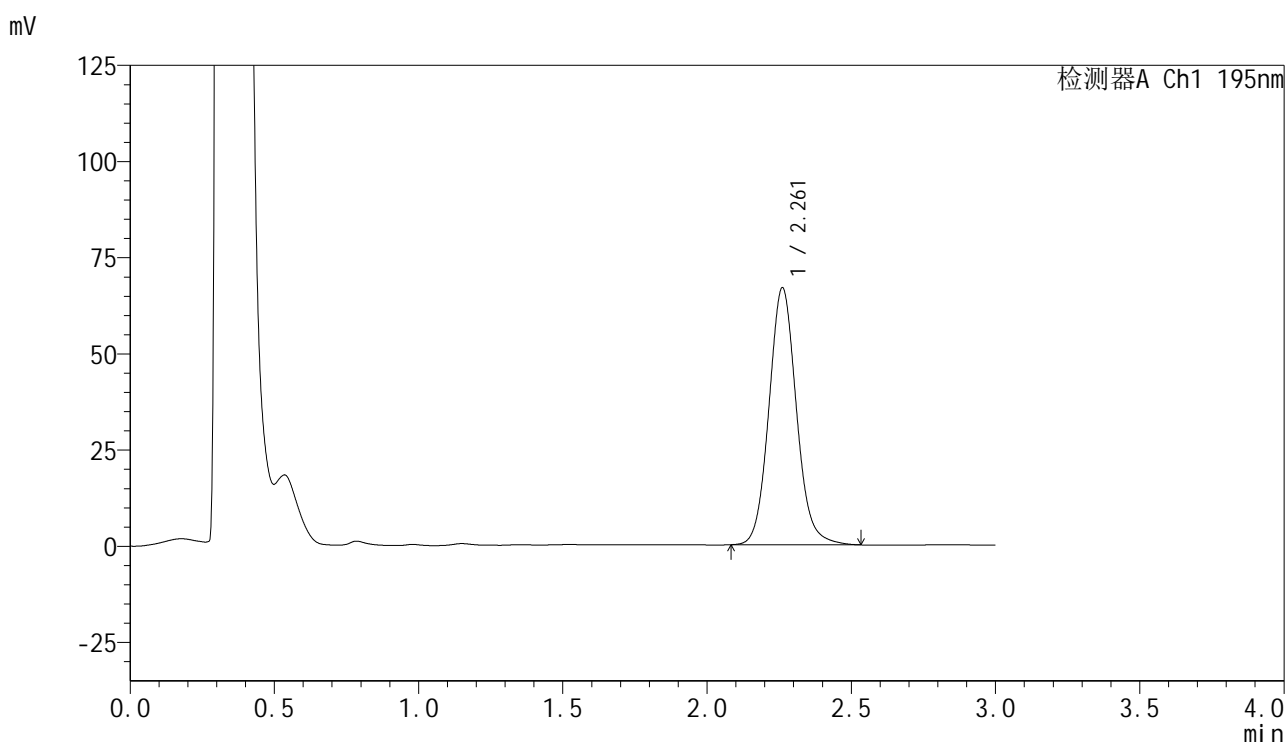
峰号	保留时间	面积	面积%	高度	理论塔板数(USP)	拖尾因子	分离度(USP)
1	2.262	443130	100.000	66904	2794	1.096	--
总计		443130	100.000	66904			

图11 奥利司他胶囊溶出度测定HPLC图谱  
自制品(2024102121批)(60mg规格)-pH6.0(内含3%SDS)介质-桨法-75转-粒3  
供试品溶液-1

## &lt;样品信息&gt;

色谱柱 : XB-C18(50mm\*4.6mm,5 $\mu$ m)      流速: 2.0ml/min  
 柱温 : 30 $^{\circ}$ C      波长: 195nm  
 数据文件名 : RC\$QTL-486 - 0-118/24-1547-2 - zzp-2024102121p-60mg-rcd-pH6.0+3sdsjz-P3-2.lcd  
 方法文件名 : RC\$QTL-486 - QTL-486-RC-FX273.lcm  
 批处理文件名: RC\$QTL-486 - 20241216-rcd-FX273.lcb  
 样品瓶号 : 2-19  
 进样体积 : 20  $\mu$ l      版本号: 6.115  
 进样时间 : 2024/12/16 15:40:29      实验者: xiechaojun  
 处理时间(V2) : 2024/12/17 08:38:10      处理者: xiechaojun  
 仪器型号 : SHIMADZU LC-2050C (FX273)

## &lt;色谱图&gt;



## &lt;峰表&gt;

检测器A Ch1 195nm

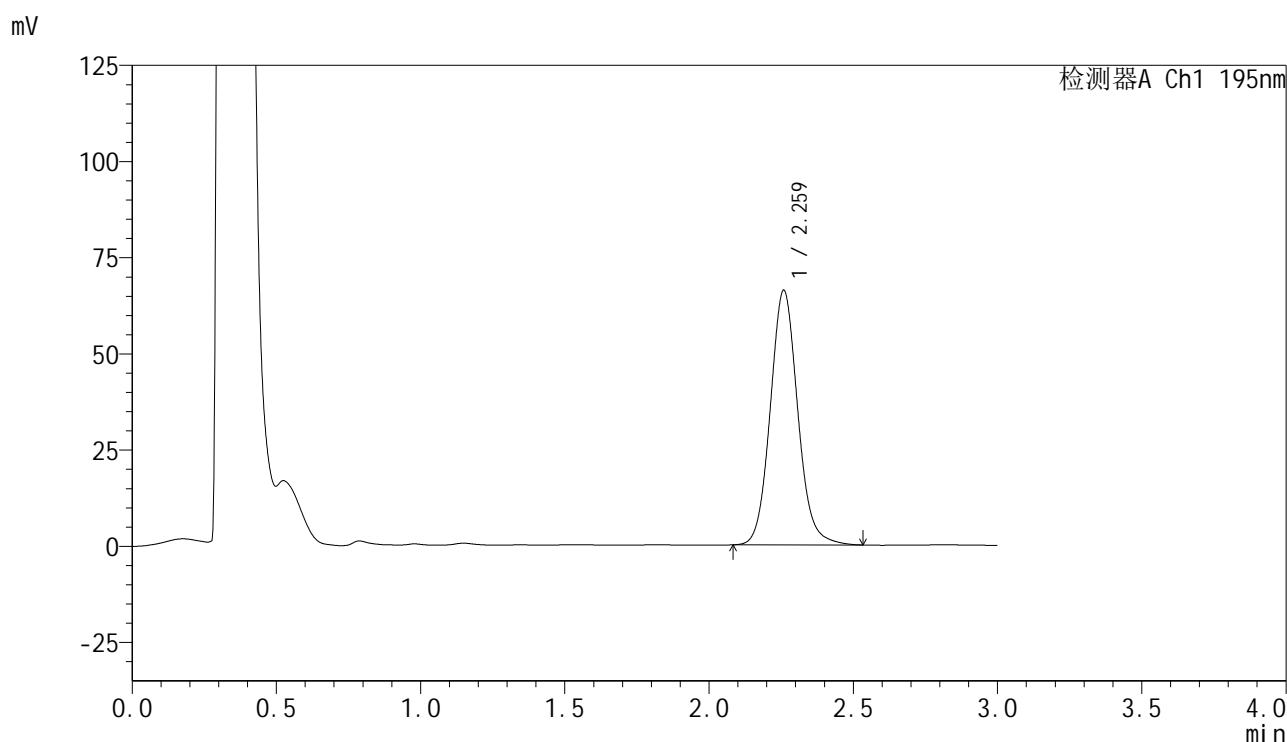
峰号	保留时间	面积	面积%	高度	理论塔板数(USP)	拖尾因子	分离度(USP)
1	2.261	443089	100.000	66758	2780	1.095	--
总计		443089	100.000	66758			

图12 奥利司他胶囊溶出度测定HPLC图谱  
 自制品(2024102121批)(60mg规格)-pH6.0(内含3%SDS)介质-桨法-75转-粒3  
 供试品溶液-2

## &lt;样品信息&gt;

色谱柱	: XB-C18(50mm*4.6mm,5 $\mu$ m)	流速	: 2.0ml/min
柱温	: 30 $^{\circ}$ C	波长	: 195nm
数据文件名	: RC\$QTL-486 - 0-118/24-1548-2 - zzp-2024102121p-60mg-rcd-pH6.0+3sdsjz-P4-1.lcd		
方法文件名	: RC\$QTL-486 - QTL-486-RC-FX273.lcm		
批处理文件名	: RC\$QTL-486 - 20241216-rcd-FX273.lcb		
样品瓶号	: 2-28	版本号	: 6.115
进样体积	: 20 $\mu$ l	实验者	: xiechaojun
进样时间	: 2024/12/16 15:43:53	处理者	: xiechaojun
处理时间(V2)	: 2024/12/17 08:38:12		
仪器型号	: SHIMADZU LC-2050C (FX273)		

## &lt;色谱图&gt;



## &lt;峰表&gt;

检测器A Ch1 195nm

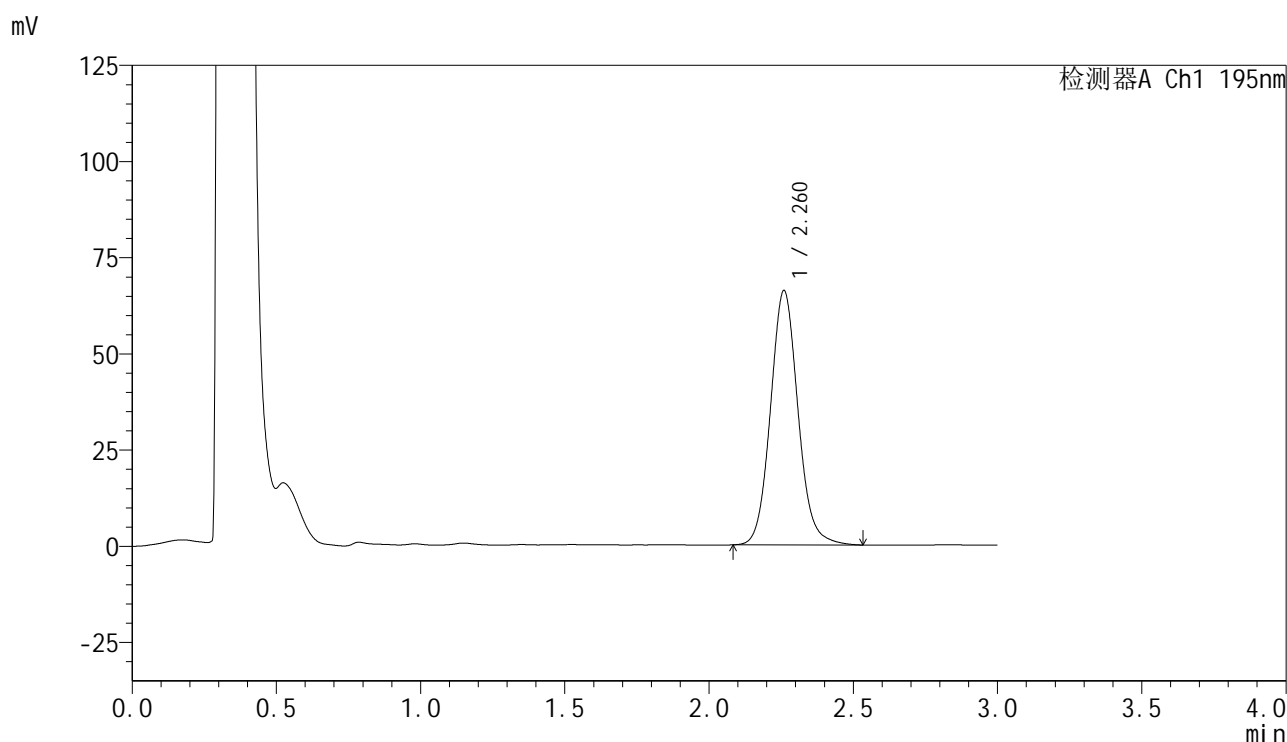
峰号	保留时间	面积	面积%	高度	理论塔板数(USP)	拖尾因子	分离度(USP)
1	2.259	438647	100.000	65940	2774	1.097	--
总计		438647	100.000	65940			

图13 奥利司他胶囊溶出度测定HPLC图谱  
自制品(2024102121批)(60mg规格)-pH6.0(内含3%SDS)介质-桨法-75转-粒4  
供试品溶液-1

## &lt;样品信息&gt;

色谱柱	: XB-C18(50mm*4.6mm,5 $\mu$ m)	流速	: 2.0ml/min
柱温	: 30 $^{\circ}$ C	波长	: 195nm
数据文件名	: RC\$QTL-486 - 0-118/24-1549-2 - zzp-2024102121p-60mg-rcd-pH6.0+3sdsjz-P4-2.lcd		
方法文件名	: RC\$QTL-486 - QTL-486-RC-FX273.lcm		
批处理文件名	: RC\$QTL-486 - 20241216-rcd-FX273.lcb		
样品瓶号	: 2-28	版本号	: 6.115
进样体积	: 20 $\mu$ l	实验者	: xiechaojun
进样时间	: 2024/12/16 15:47:17	处理者	: xiechaojun
处理时间(V2)	: 2024/12/17 08:38:15		
仪器型号	: SHIMADZU LC-2050C (FX273)		

## &lt;色谱图&gt;



## &lt;峰表&gt;

检测器A Ch1 195nm

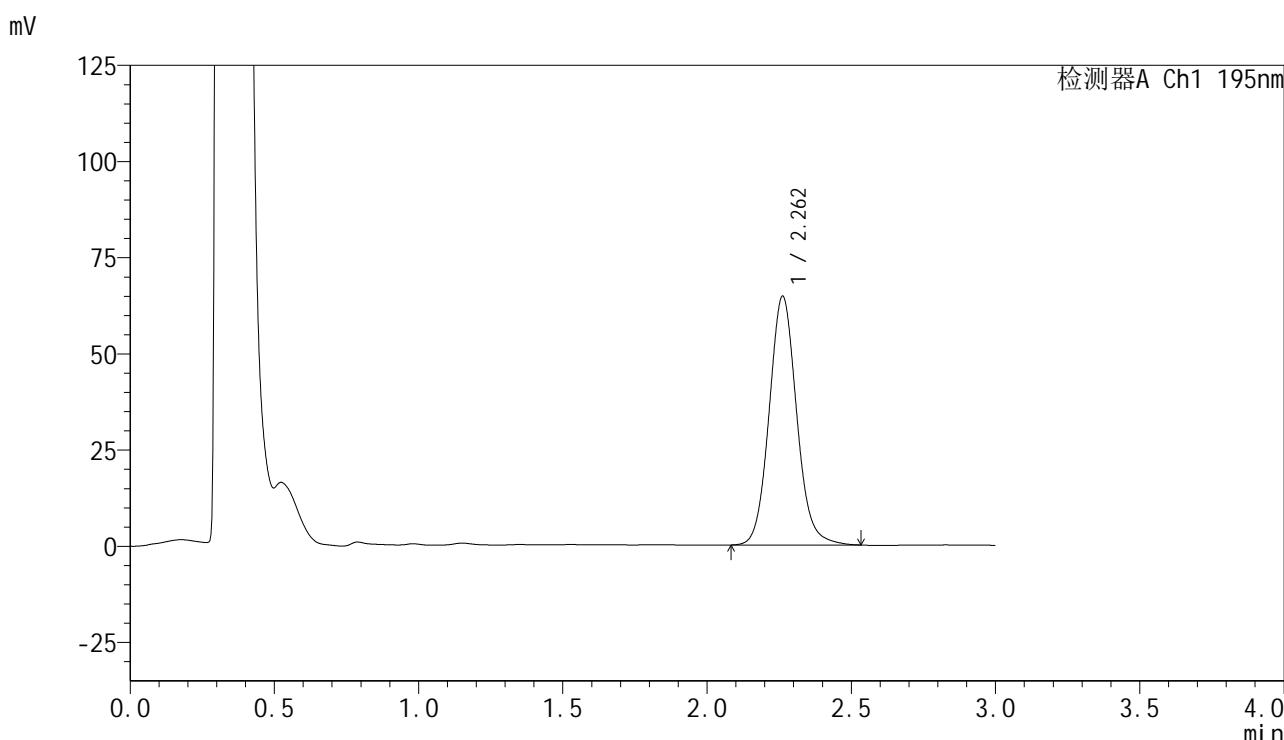
峰号	保留时间	面积	面积%	高度	理论塔板数(USP)	拖尾因子	分离度(USP)
1	2.260	439234	100.000	65887	2765	1.095	--
总计		439234	100.000	65887			

图14 奥利司他胶囊溶出度测定HPLC图谱  
自制品(2024102121批)(60mg规格)-pH6.0(内含3%SDS)介质-桨法-75转-粒4  
供试品溶液-2

<样品信息>

色谱柱	: XB-C18(50mm*4.6mm,5μm)	流速	: 2.0ml/min
柱温	: 30°C	波长	: 195nm
数据文件名	: RC\$QTL-486 - 0-118/24-1550-2 - zzp-2024102121p-60mg-rcd-pH6.0+3sdsjz-P5-1.lcd		
方法文件名	: RC\$QTL-486 - QTL-486-RC-FX273.lcm		
批处理文件名	: RC\$QTL-486 - 20241216-rcd-FX273.lcb		
样品瓶号	: 2-37	版本号	: 6.115
进样体积	: 20 μl	实验者	: xiechaojun
进样时间	: 2024/12/16 15:50:41	处理者	: xiechaojun
处理时间(V2)	: 2024/12/17 08:38:17		
仪器型号	: SHIMADZU LC-2050C (FX273)		

<色谱图>



<峰表>

检测器A Ch1 195nm

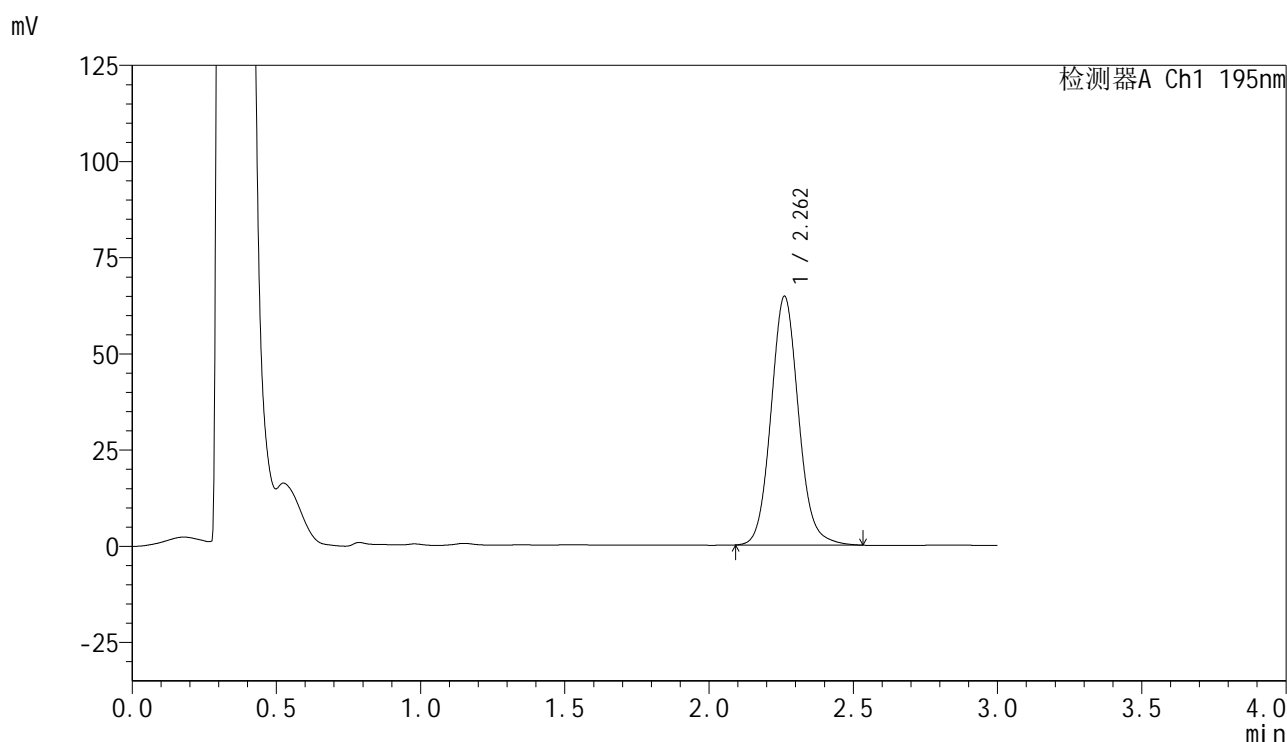
峰号	保留时间	面积	面积%	高度	理论塔板数(USP)	拖尾因子	分离度(USP)
1	2.262	429780	100.000	64676	2775	1.094	--
总计		429780	100.000	64676			

图15 奥利司他胶囊溶出度测定HPLC图谱  
自制品(2024102121批)(60mg规格)-pH6.0(内含3%SDS)介质-桨法-75转-粒5  
供试品溶液-1

## &lt;样品信息&gt;

色谱柱 : XB-C18(50mm\*4.6mm,5 $\mu$ m)                      流速: 2.0ml/min  
 柱温 : 30 $^{\circ}$ C    波长: 195nm  
 数据文件名 : RC\$QTL-486 - 0-118/24-1551-2 - zzp-2024102121p-60mg-rcd-pH6.0+3sdsjz-P5-2.lcd  
 方法文件名 : RC\$QTL-486 - QTL-486-RC-FX273.lcm  
 批处理文件名: RC\$QTL-486 - 20241216-rcd-FX273.lcb  
 样品瓶号 : 2-37  
 进样体积 : 20  $\mu$ l    版本号: 6.115  
 进样时间 : 2024/12/16 15:54:04                                      实验者: xiechaojun  
 处理时间(V2) : 2024/12/17 08:38:20                                处理者: xiechaojun  
 仪器型号 : SHIMADZU LC-2050C (FX273)

## &lt;色谱图&gt;



## &lt;峰表&gt;

检测器A Ch1 195nm

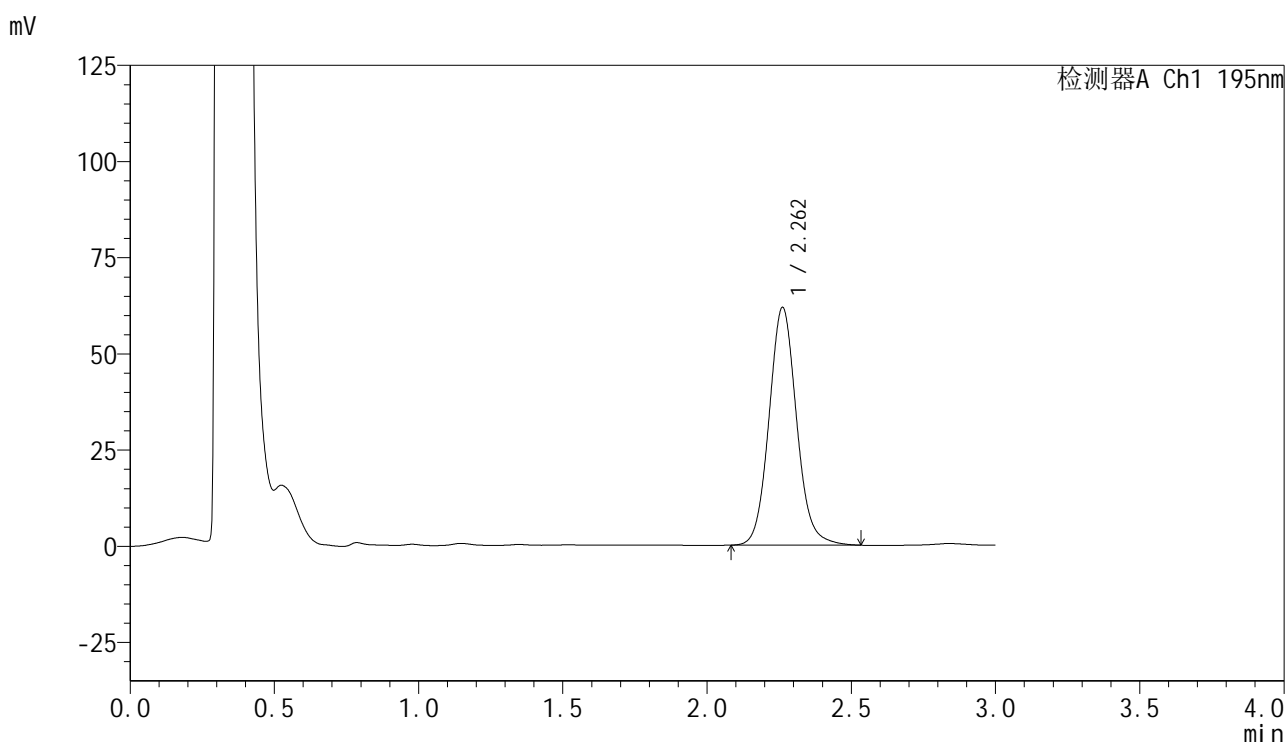
峰号	保留时间	面积	面积%	高度	理论塔板数(USP)	拖尾因子	分离度(USP)
1	2.262	429367	100.000	64623	2770	1.096	--
总计		429367	100.000	64623			

图16 奥利司他胶囊溶出度测定HPLC图谱  
 自制品(2024102121批)(60mg规格)-pH6.0(内含3%SDS)介质-桨法-75转-粒5  
 供试品溶液-2

## &lt;样品信息&gt;

色谱柱 : XB-C18(50mm\*4.6mm,5 $\mu$ m)      流速: 2.0ml/min  
 柱温 : 30 $^{\circ}$ C      波长: 195nm  
 数据文件名 : RC\$QTL-486 - 0-118/24-1552-2 - zzp-2024102121p-60mg-rcd-pH6.0+3sdsjz-P6-1.lcd  
 方法文件名 : RC\$QTL-486 - QTL-486-RC-FX273.lcm  
 批处理文件名: RC\$QTL-486 - 20241216-rcd-FX273.lcb  
 样品瓶号 : 2-46  
 进样体积 : 20  $\mu$ l      版本号: 6.115  
 进样时间 : 2024/12/16 15:57:28      实验者: xiechaojun  
 处理时间(V2) : 2024/12/17 08:38:23      处理者: xiechaojun  
 仪器型号 : SHIMADZU LC-2050C (FX273)

## &lt;色谱图&gt;



## &lt;峰表&gt;

检测器A Ch1 195nm

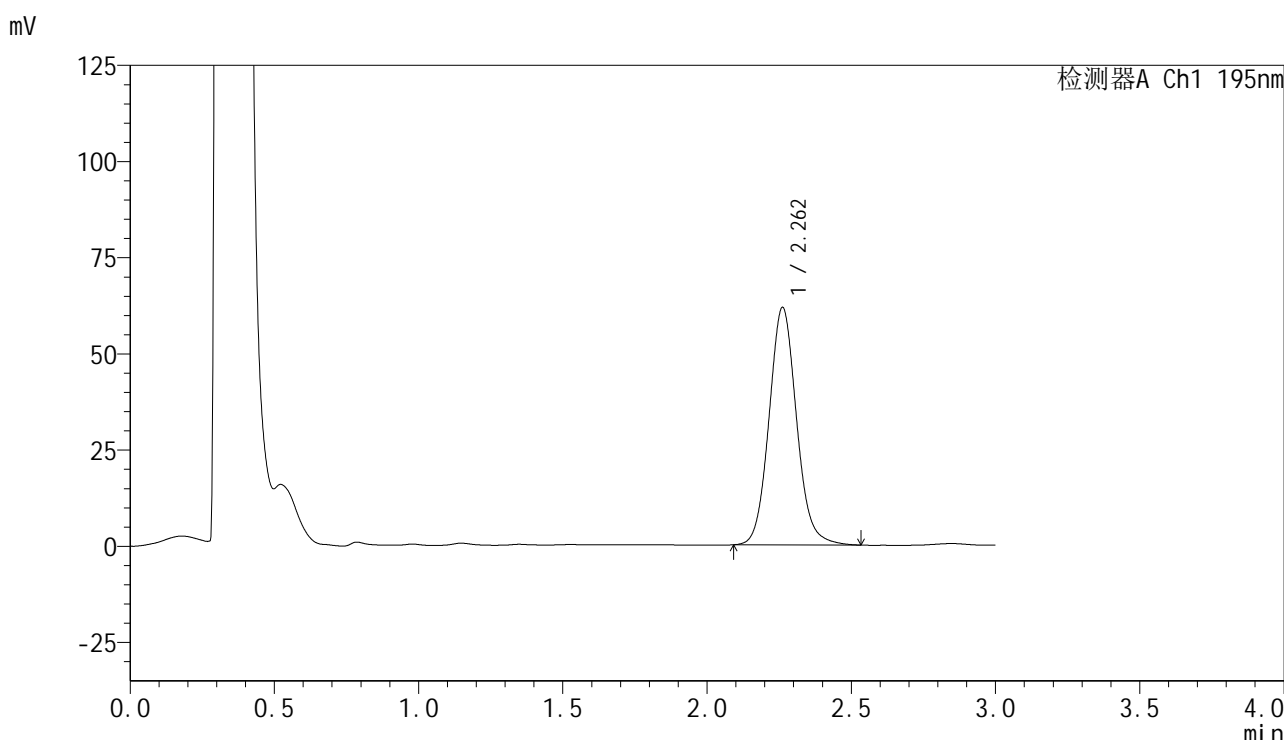
峰号	保留时间	面积	面积%	高度	理论塔板数(USP)	拖尾因子	分离度(USP)
1	2.262	411019	100.000	61770	2764	1.093	--
总计		411019	100.000	61770			

图17 奥利司他胶囊溶出度测定HPLC图谱  
 自制品(2024102121批)(60mg规格)-pH6.0(内含3%SDS)介质-桨法-75转-粒6  
 供试品溶液-1

<样品信息>

色谱柱	: XB-C18(50mm*4.6mm,5µm)	流速	: 2.0ml/min
柱温	: 30°C	波长	: 195nm
数据文件名	: RC\$QTL-486 - 0-118/24-1553-2 - zzp-2024102121p-60mg-rcd-pH6.0+3sdsjz-P6-2.lcd		
方法文件名	: RC\$QTL-486 - QTL-486-RC-FX273.lcm		
批处理文件名	: RC\$QTL-486 - 20241216-rcd-FX273.lcb		
样品瓶号	: 2-46	版本号	: 6.115
进样体积	: 20 µl	实验者	: xiechaojun
进样时间	: 2024/12/16 16:00:52	处理者	: xiechaojun
处理时间(V2)	: 2024/12/17 08:38:25		
仪器型号	: SHIMADZU LC-2050C (FX273)		

<色谱图>



<峰表>

检测器A Ch1 195nm

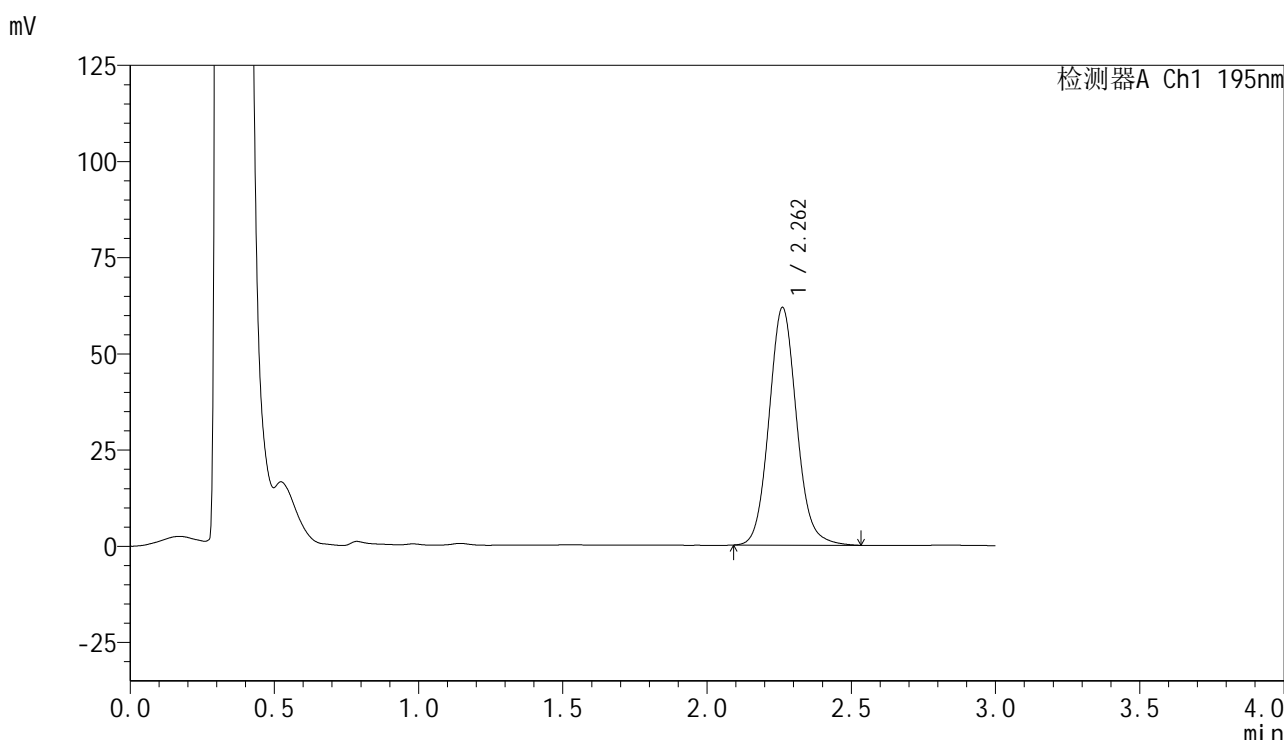
峰号	保留时间	面积	面积%	高度	理论塔板数(USP)	拖尾因子	分离度(USP)
1	2.262	409859	100.000	61706	2767	1.094	--
总计		409859	100.000	61706			

图18 奥利司他胶囊溶出度测定HPLC图谱  
自制品(2024102121批)(60mg规格)-pH6.0(内含3%SDS)介质-桨法-75转-粒6  
供试品溶液-2

<样品信息>

色谱柱	: XB-C18(50mm*4.6mm,5µm)	流速	: 2.0ml/min
柱温	: 30°C	波长	: 195nm
数据文件名	: RC\$QTL-486 - 0-118/24-1554-2 - zzp-2024102221p-60mg-rcd-pH6.0+3sdsjz-P1-1.lcd		
方法文件名	: RC\$QTL-486 - QTL-486-RC-FX273.lcm		
批处理文件名	: RC\$QTL-486 - 20241216-rcd-FX273.lcb		
样品瓶号	: 2-2	版本号	: 6.115
进样体积	: 20 µl	实验者	: xiechaojun
进样时间	: 2024/12/16 16:04:16	处理者	: xiechaojun
处理时间(V2)	: 2024/12/17 08:38:28		
仪器型号	: SHIMADZU LC-2050C (FX273)		

<色谱图>



<峰表>

检测器A Ch1 195nm

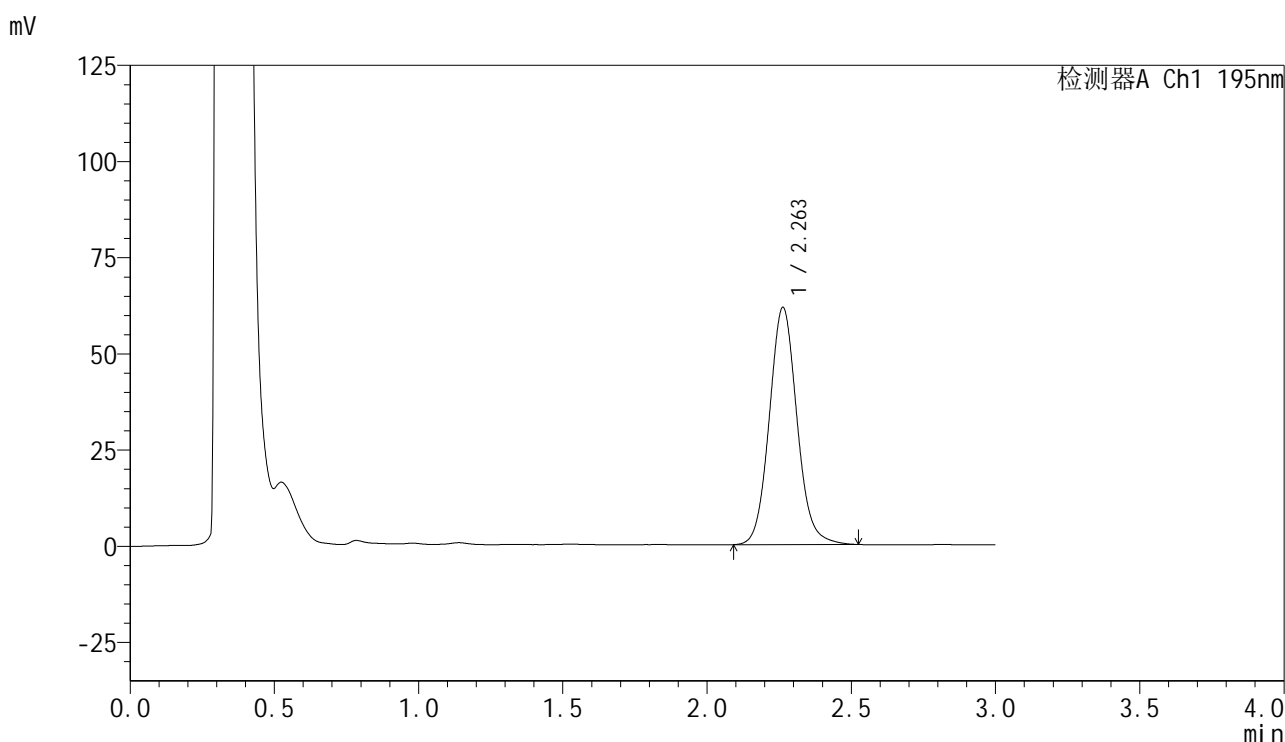
峰号	保留时间	面积	面积%	高度	理论塔板数(USP)	拖尾因子	分离度(USP)
1	2.262	411722	100.000	61750	2746	1.094	--
总计		411722	100.000	61750			

图19 奥利司他胶囊溶出度测定HPLC图谱  
自制品(2024102221批)(60mg规格)-pH6.0(内含3%SDS)介质-桨法-75转-粒1  
供试品溶液-1

## &lt;样品信息&gt;

色谱柱 : XB-C18(50mm\*4.6mm,5 $\mu$ m)      流速: 2.0ml/min  
 柱温 : 30 $^{\circ}$ C      波长: 195nm  
 数据文件名 : RC\$QTL-486 - 0-118/24-1555-2 - zzp-2024102221p-60mg-rcd-pH6.0+3sdsjz-P1-2.lcd  
 方法文件名 : RC\$QTL-486 - QTL-486-RC-FX273.lcm  
 批处理文件名: RC\$QTL-486 - 20241216-rcd-FX273.lcb  
 样品瓶号 : 2-2  
 进样体积 : 20  $\mu$ l      版本号: 6.115  
 进样时间 : 2024/12/16 16:07:40      实验者: xiechaojun  
 处理时间(V2) : 2024/12/17 08:38:31      处理者: xiechaojun  
 仪器型号 : SHIMADZU LC-2050C (FX273)

## &lt;色谱图&gt;



## &lt;峰表&gt;

检测器A Ch1 195nm

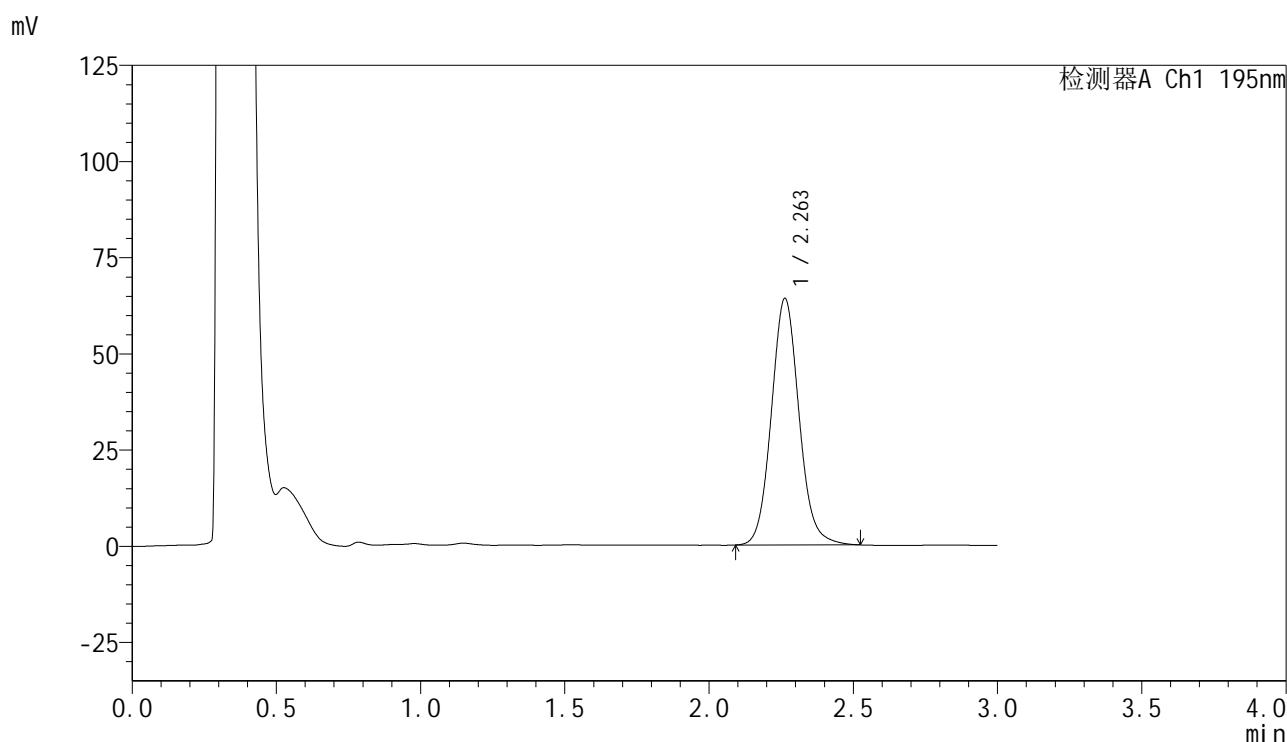
峰号	保留时间	面积	面积%	高度	理论塔板数(USP)	拖尾因子	分离度(USP)
1	2.263	411382	100.000	61665	2739	1.089	--
总计		411382	100.000	61665			

图20 奥利司他胶囊溶出度测定HPLC图谱  
 自制品(2024102221批)(60mg规格)-pH6.0(内含3%SDS)介质-桨法-75转-粒1  
 供试品溶液-2

## &lt;样品信息&gt;

色谱柱	: XB-C18(50mm*4.6mm,5 $\mu$ m)	流速	: 2.0ml/min
柱温	: 30 $^{\circ}$ C	波长	: 195nm
数据文件名	: RC\$QTL-486 - 0-118/24-1556-2 - zzp-2024102221p-60mg-rcd-pH6.0+3sdsjz-P2-1.lcd		
方法文件名	: RC\$QTL-486 - QTL-486-RC-FX273.lcm		
批处理文件名	: RC\$QTL-486 - 20241216-rcd-FX273.lcb		
样品瓶号	: 2-11	版本号	: 6.115
进样体积	: 20 $\mu$ l	实验者	: xiechaojun
进样时间	: 2024/12/16 16:11:04	处理者	: xiechaojun
处理时间(V2)	: 2024/12/17 08:38:34		
仪器型号	: SHIMADZU LC-2050C (FX273)		

## &lt;色谱图&gt;



## &lt;峰表&gt;

检测器A Ch1 195nm

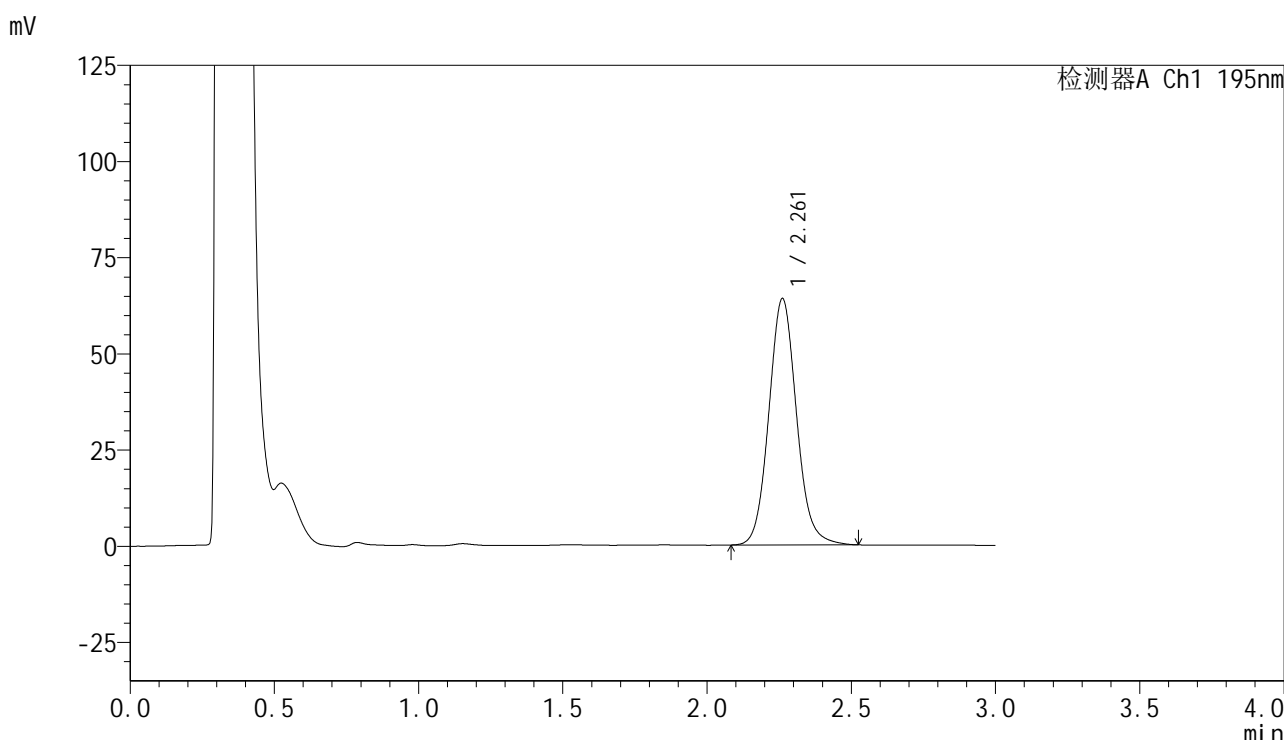
峰号	保留时间	面积	面积%	高度	理论塔板数(USP)	拖尾因子	分离度(USP)
1	2.263	427571	100.000	64107	2738	1.092	--
总计		427571	100.000	64107			

图21 奥利司他胶囊溶出度测定HPLC图谱  
自制品(2024102221批)(60mg规格)-pH6.0(内含3%SDS)介质-桨法-75转-粒2  
供试品溶液-1

<样品信息>

色谱柱	: XB-C18(50mm*4.6mm,5μm)	流速	: 2.0ml/min
柱温	: 30°C	波长	: 195nm
数据文件名	: RC\$QTL-486 - 0-118/24-1557-2 - zzp-2024102221p-60mg-rcd-pH6.0+3sdsjz-P2-2.lcd		
方法文件名	: RC\$QTL-486 - QTL-486-RC-FX273.lcm		
批处理文件名	: RC\$QTL-486 - 20241216-rcd-FX273.lcb		
样品瓶号	: 2-11	版本号	: 6.115
进样体积	: 20 μl	实验者	: xiechaojun
进样时间	: 2024/12/16 16:14:28	处理者	: xiechaojun
处理时间(V2)	: 2024/12/17 08:38:36		
仪器型号	: SHIMADZU LC-2050C (FX273)		

<色谱图>



<峰表>

检测器A Ch1 195nm

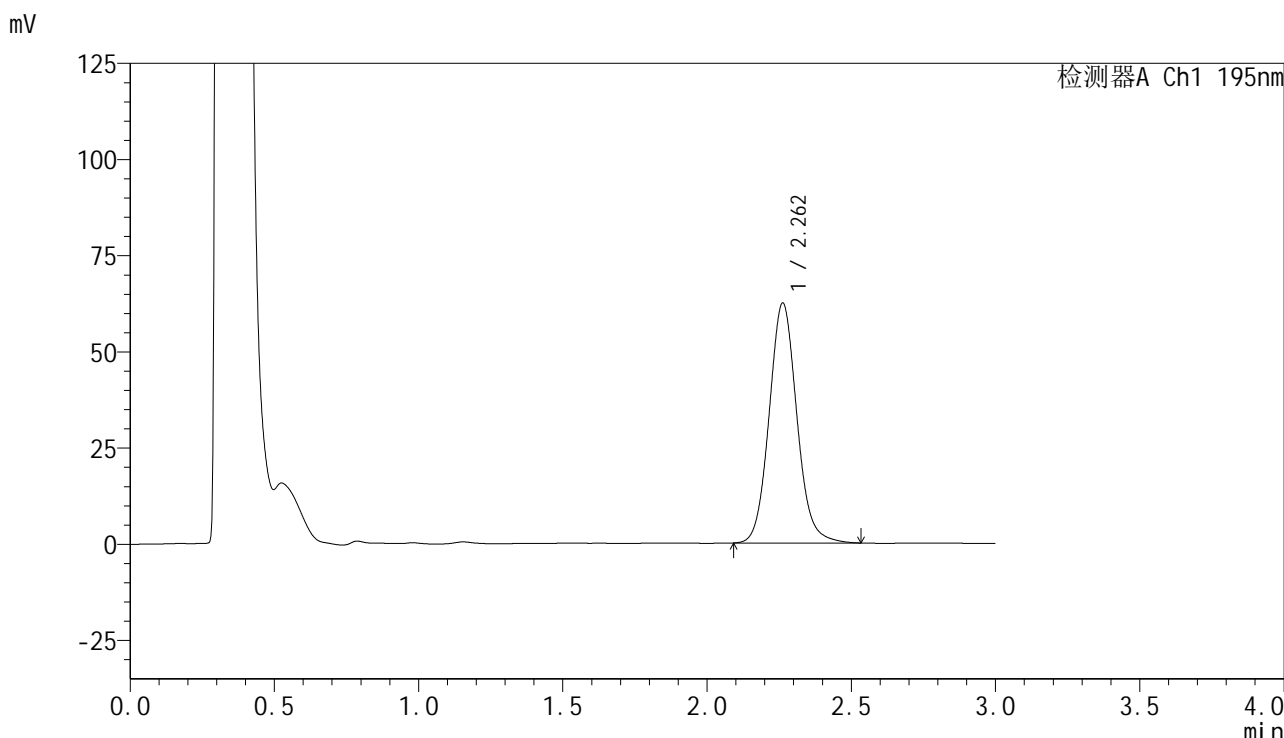
峰号	保留时间	面积	面积%	高度	理论塔板数(USP)	拖尾因子	分离度(USP)
1	2.261	427527	100.000	63993	2733	1.094	--
总计		427527	100.000	63993			

图22 奥利司他胶囊溶出度测定HPLC图谱  
自制品(2024102221批)(60mg规格)-pH6.0(内含3%SDS)介质-桨法-75转-粒2  
供试品溶液-2

<样品信息>

色谱柱	: XB-C18(50mm*4.6mm,5μm)	流速	: 2.0ml/min
柱温	: 30°C	波长	: 195nm
数据文件名	: RC\$QTL-486 - 0-118/24-1558-2 - zzp-2024102221p-60mg-rcd-pH6.0+3sdsjz-P3-1.lcd		
方法文件名	: RC\$QTL-486 - QTL-486-RC-FX273.lcm		
批处理文件名	: RC\$QTL-486 - 20241216-rcd-FX273.lcb		
样品瓶号	: 2-20	版本号	: 6.115
进样体积	: 20 μl	实验者	: xiechaojun
进样时间	: 2024/12/16 16:17:52	处理者	: xiechaojun
处理时间(V2)	: 2024/12/17 08:38:39		
仪器型号	: SHIMADZU LC-2050C (FX273)		

<色谱图>



<峰表>

检测器A Ch1 195nm

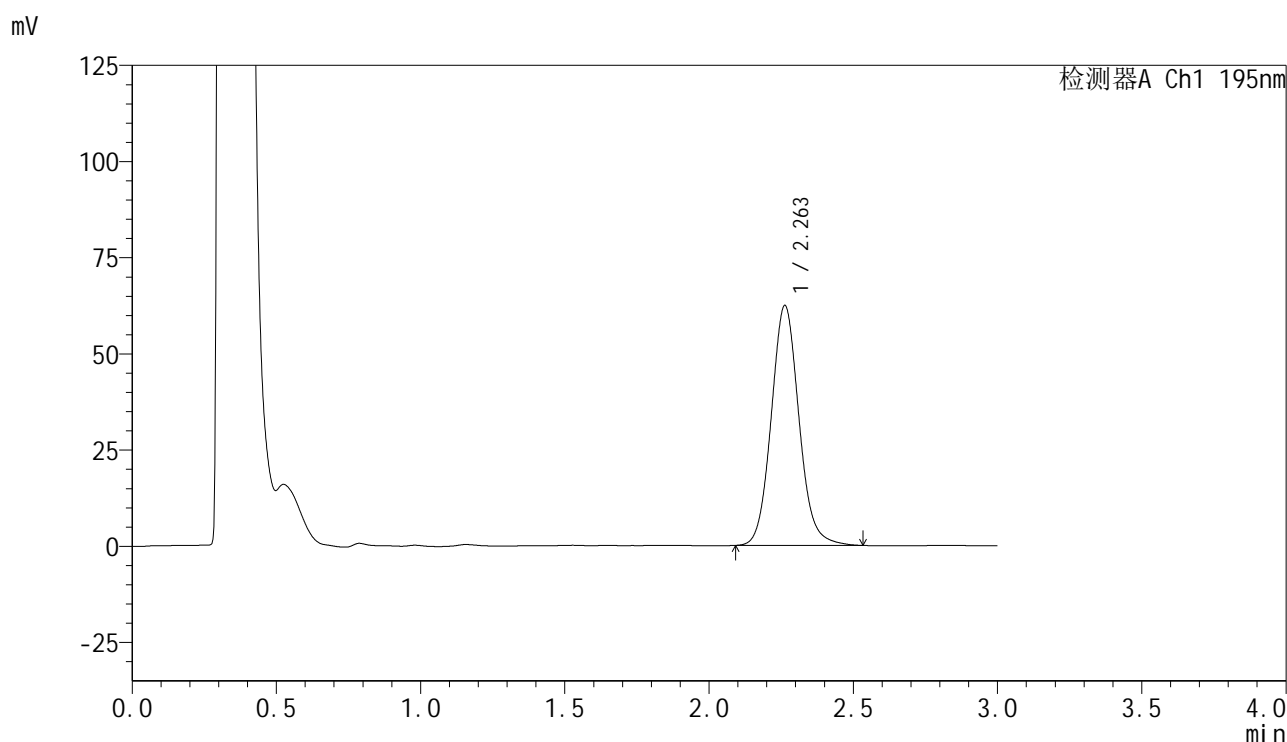
峰号	保留时间	面积	面积%	高度	理论塔板数(USP)	拖尾因子	分离度(USP)
1	2.262	417040	100.000	62381	2731	1.093	--
总计		417040	100.000	62381			

图23 奥利司他胶囊溶出度测定HPLC图谱  
自制品(2024102221批)(60mg规格)-pH6.0(内含3%SDS)介质-桨法-75转-粒3  
供试品溶液-1

## &lt;样品信息&gt;

色谱柱 : XB-C18(50mm\*4.6mm,5 $\mu$ m)      流速: 2.0ml/min  
 柱温 : 30 $^{\circ}$ C      波长: 195nm  
 数据文件名 : RC\$QTL-486 - 0-118/24-1559-2 - zzp-2024102221p-60mg-rcd-pH6.0+3sdsjz-P3-2.lcd  
 方法文件名 : RC\$QTL-486 - QTL-486-RC-FX273.lcm  
 批处理文件名: RC\$QTL-486 - 20241216-rcd-FX273.lcb  
 样品瓶号 : 2-20  
 进样体积 : 20  $\mu$ l      版本号: 6.115  
 进样时间 : 2024/12/16 16:21:16      实验者: xiechaojun  
 处理时间(V2) : 2024/12/17 08:38:42      处理者: xiechaojun  
 仪器型号 : SHIMADZU LC-2050C (FX273)

## &lt;色谱图&gt;



## &lt;峰表&gt;

检测器A Ch1 195nm

峰号	保留时间	面积	面积%	高度	理论塔板数(USP)	拖尾因子	分离度(USP)
1	2.263	417517	100.000	62382	2725	1.096	--
总计		417517	100.000	62382			

图24 奥利司他胶囊溶出度测定HPLC图谱  
 自制品(2024102221批)(60mg规格)-pH6.0(内含3%SDS)介质-桨法-75转-粒3  
 供试品溶液-2

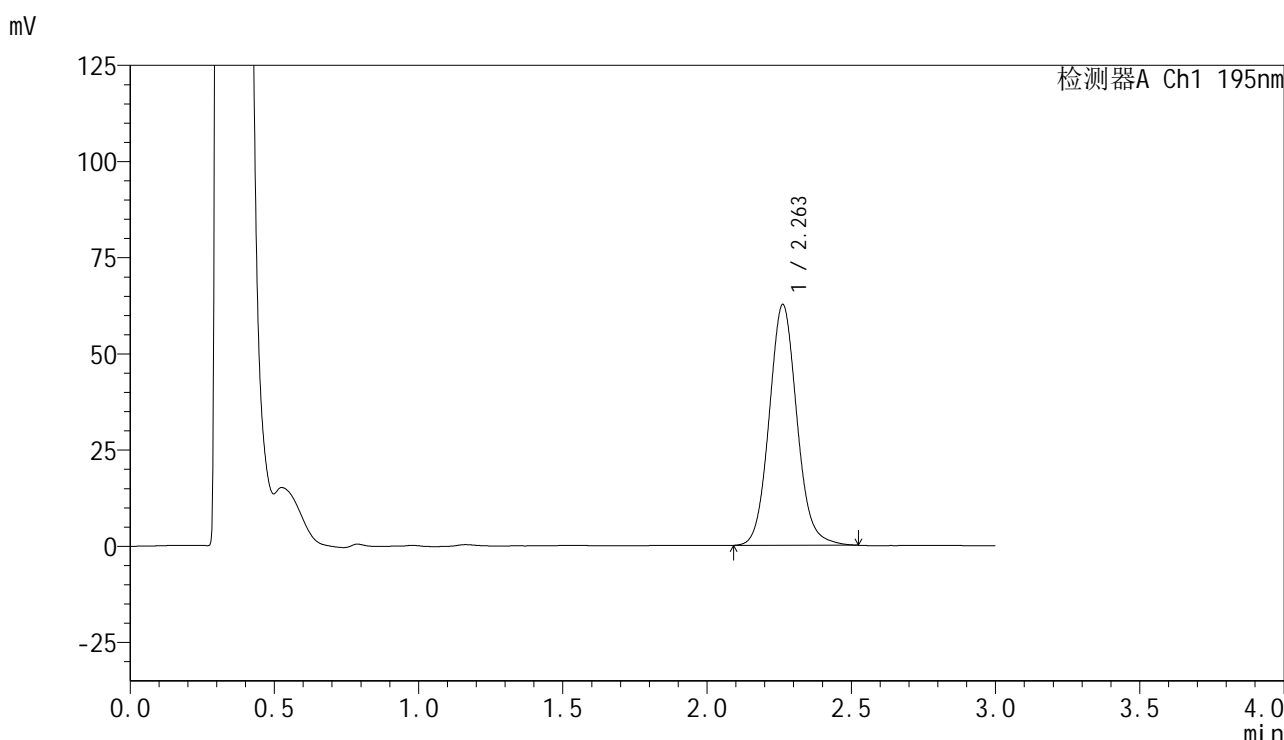


# QTL-486

## <样品信息>

色谱柱	: XB-C18(50mm*4.6mm,5μm)	流速	: 2.0ml/min
柱温	: 30°C	波长	: 195nm
数据文件名	: RC\$QTL-486 - 0-118/24-1560-2 - zzp-2024102221p-60mg-rcd-pH6.0+3sdsjz-P4-1.lcd		
方法文件名	: RC\$QTL-486 - QTL-486-RC-FX273.lcm		
批处理文件名	: RC\$QTL-486 - 20241216-rcd-FX273.lcb		
样品瓶号	: 2-29	版本号	: 6.115
进样体积	: 20 μl	实验者	: xiechaojun
进样时间	: 2024/12/16 16:24:40	处理者	: xiechaojun
处理时间(V2)	: 2024/12/17 08:38:44		
仪器型号	: SHIMADZU LC-2050C (FX273)		

## <色谱图>



## <峰表>

检测器A Ch1 195nm

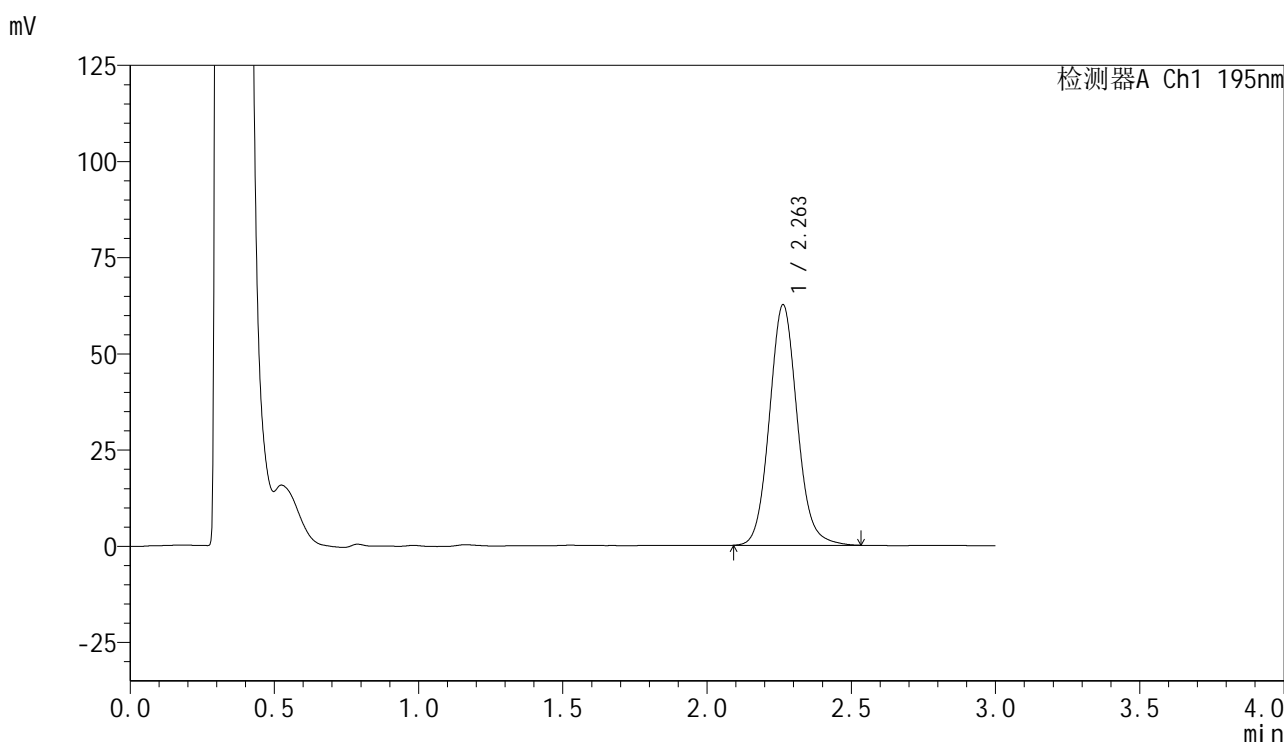
峰号	保留时间	面积	面积%	高度	理论塔板数(USP)	拖尾因子	分离度(USP)
1	2.263	418576	100.000	62608	2728	1.093	--
总计		418576	100.000	62608			

图25 奥利司他胶囊溶出度测定HPLC图谱  
 自制品(2024102221批)(60mg规格)-pH6.0(内含3%SDS)介质-桨法-75转-粒4  
 供试品溶液-1

<样品信息>

色谱柱	: XB-C18(50mm*4.6mm,5μm)	流速	: 2.0ml/min
柱温	: 30°C	波长	: 195nm
数据文件名	: RC\$QTL-486 - 0-118/24-1561-2 - zzp-2024102221p-60mg-rcd-pH6.0+3sdsjz-P4-2.lcd		
方法文件名	: RC\$QTL-486 - QTL-486-RC-FX273.lcm		
批处理文件名	: RC\$QTL-486 - 20241216-rcd-FX273.lcb		
样品瓶号	: 2-29	版本号	: 6.115
进样体积	: 20 μl	实验者	: xiechaojun
进样时间	: 2024/12/16 16:28:04	处理者	: xiechaojun
处理时间(V2)	: 2024/12/17 08:38:47		
仪器型号	: SHIMADZU LC-2050C (FX273)		

<色谱图>



<峰表>

检测器A Ch1 195nm

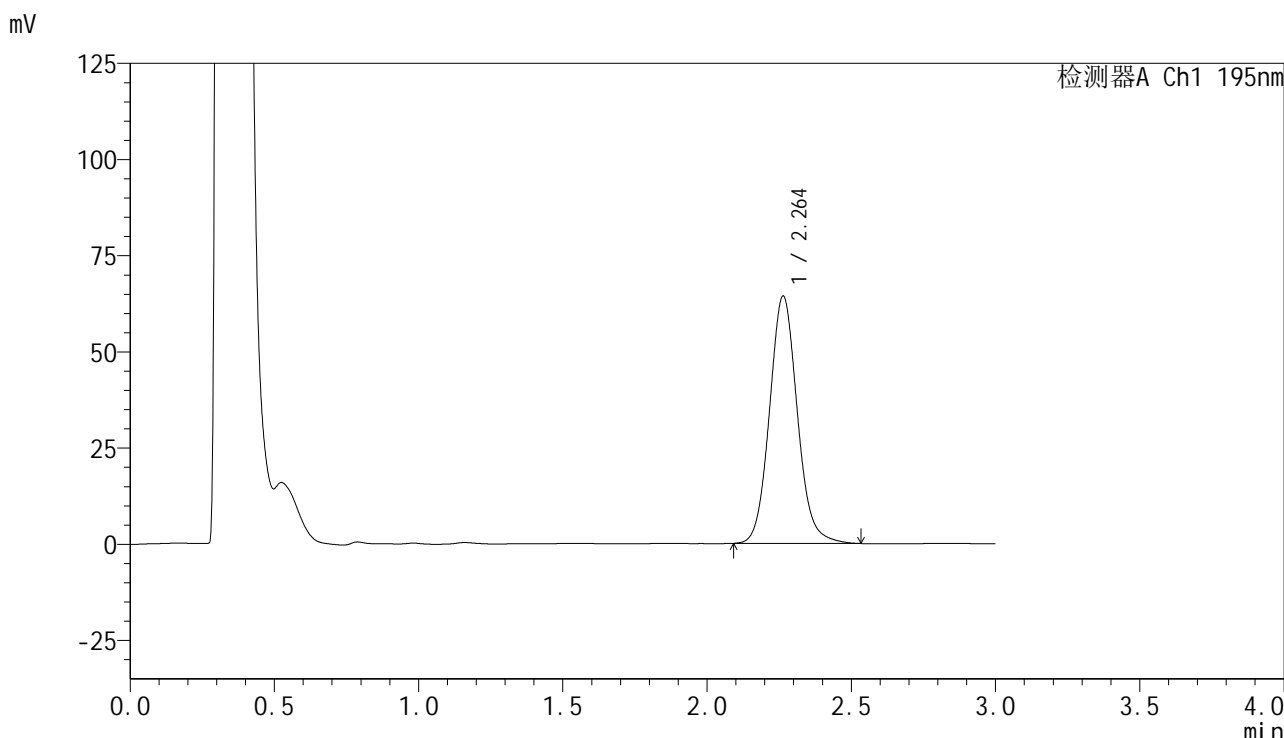
峰号	保留时间	面积	面积%	高度	理论塔板数(USP)	拖尾因子	分离度(USP)
1	2.263	418771	100.000	62546	2722	1.095	--
总计		418771	100.000	62546			

图26 奥利司他胶囊溶出度测定HPLC图谱  
自制品(2024102221批)(60mg规格)-pH6.0(内含3%SDS)介质-桨法-75转-粒4  
供试品溶液-2

<样品信息>

色谱柱	: XB-C18(50mm*4.6mm,5μm)	流速	: 2.0ml/min
柱温	: 30°C	波长	: 195nm
数据文件名	: RC\$QTL-486 - 0-118/24-1562-2 - zzp-2024102221p-60mg-rcd-pH6.0+3sdsjz-P5-1.lcd		
方法文件名	: RC\$QTL-486 - QTL-486-RC-FX273.lcm		
批处理文件名	: RC\$QTL-486 - 20241216-rcd-FX273.lcb		
样品瓶号	: 2-38	版本号	: 6.115
进样体积	: 20 μl	实验者	: xiechaojun
进样时间	: 2024/12/16 16:31:28	处理者	: xiechaojun
处理时间(V2)	: 2024/12/17 08:38:50		
仪器型号	: SHIMADZU LC-2050C (FX273)		

<色谱图>



<峰表>

检测器A Ch1 195nm

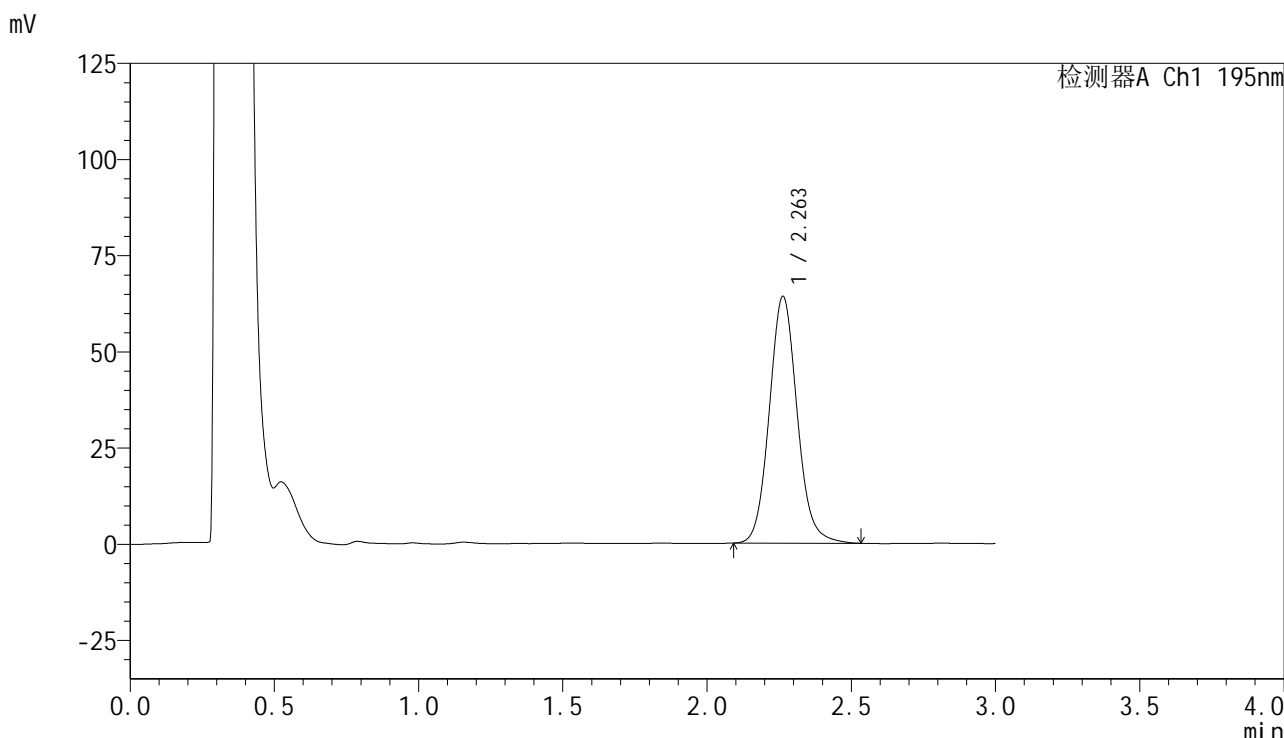
峰号	保留时间	面积	面积%	高度	理论塔板数(USP)	拖尾因子	分离度(USP)
1	2.264	431699	100.000	64318	2712	1.098	--
总计		431699	100.000	64318			

图27 奥利司他胶囊溶出度测定HPLC图谱  
自制品(2024102221批)(60mg规格)-pH6.0(内含3%SDS)介质-桨法-75转-粒5  
供试品溶液-1

<样品信息>

色谱柱	: XB-C18(50mm*4.6mm,5µm)	流速	: 2.0ml/min
柱温	: 30°C	波长	: 195nm
数据文件名	: RC\$QTL-486 - 0-118/24-1563-2 - zzp-2024102221p-60mg-rcd-pH6.0+3sdsjz-P5-2.lcd		
方法文件名	: RC\$QTL-486 - QTL-486-RC-FX273.lcm		
批处理文件名	: RC\$QTL-486 - 20241216-rcd-FX273.lcb		
样品瓶号	: 2-38	版本号	: 6.115
进样体积	: 20 µl	实验者	: xiechaojun
进样时间	: 2024/12/16 16:34:51	处理者	: xiechaojun
处理时间(V2)	: 2024/12/17 08:38:52		
仪器型号	: SHIMADZU LC-2050C (FX273)		

<色谱图>



<峰表>

检测器A Ch1 195nm

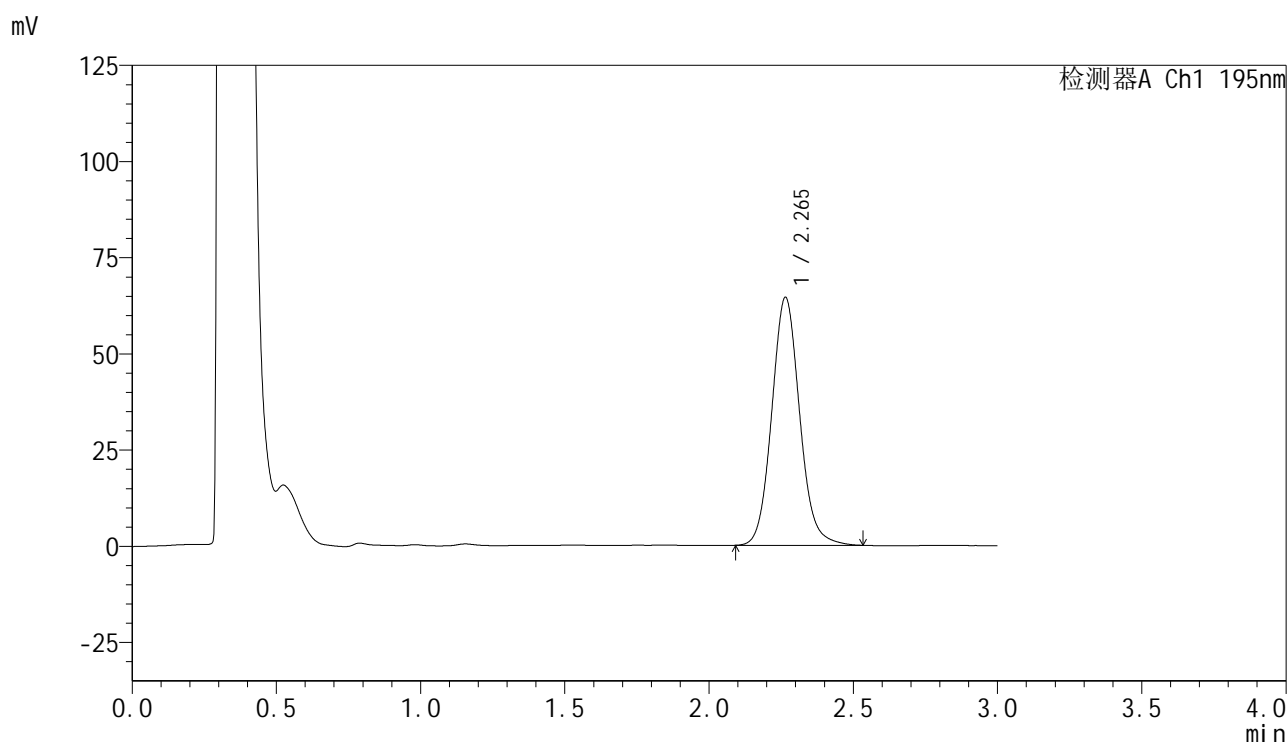
峰号	保留时间	面积	面积%	高度	理论塔板数(USP)	拖尾因子	分离度(USP)
1	2.263	431173	100.000	64170	2703	1.096	--
总计		431173	100.000	64170			

图28 奥利司他胶囊溶出度测定HPLC图谱  
自制品(2024102221批)(60mg规格)-pH6.0(内含3%SDS)介质-桨法-75转-粒5  
供试品溶液-2

## &lt;样品信息&gt;

色谱柱 : XB-C18(50mm\*4.6mm,5 $\mu$ m)      流速: 2.0ml/min  
 柱温 : 30 $^{\circ}$ C      波长: 195nm  
 数据文件名 : RC\$QTL-486 - 0-118/24-1564-2 - zzp-2024102221p-60mg-rcd-pH6.0+3sdsjz-P6-1.lcd  
 方法文件名 : RC\$QTL-486 - QTL-486-RC-FX273.lcm  
 批处理文件名: RC\$QTL-486 - 20241216-rcd-FX273.lcb  
 样品瓶号 : 2-47  
 进样体积 : 20  $\mu$ l      版本号: 6.115  
 进样时间 : 2024/12/16 16:38:14      实验者: xiechaojun  
 处理时间(V2) : 2024/12/17 08:38:55      处理者: xiechaojun  
 仪器型号 : SHIMADZU LC-2050C (FX273)

## &lt;色谱图&gt;



## &lt;峰表&gt;

检测器A Ch1 195nm

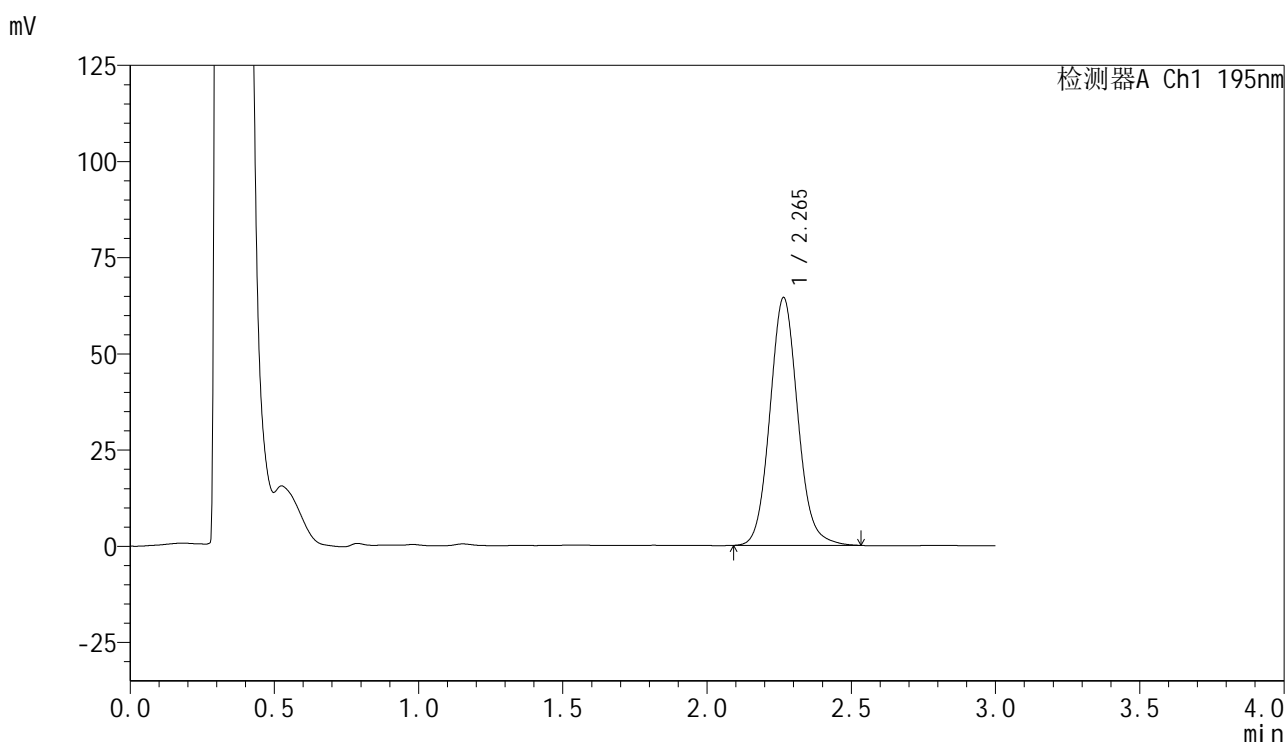
峰号	保留时间	面积	面积%	高度	理论塔板数(USP)	拖尾因子	分离度(USP)
1	2.265	433545	100.000	64427	2699	1.095	--
总计		433545	100.000	64427			

图29 奥利司他胶囊溶出度测定HPLC图谱  
 自制品(2024102221批)(60mg规格)-pH6.0(内含3%SDS)介质-桨法-75转-粒6  
 供试品溶液-1

## &lt;样品信息&gt;

色谱柱 : XB-C18(50mm\*4.6mm,5 $\mu$ m)      流速: 2.0ml/min  
 柱温 : 30 $^{\circ}$ C      波长: 195nm  
 数据文件名 : RC\$QTL-486 - 0-118/24-1565-2 - zzp-2024102221p-60mg-rcd-pH6.0+3sdsjz-P6-2.lcd  
 方法文件名 : RC\$QTL-486 - QTL-486-RC-FX273.lcm  
 批处理文件名: RC\$QTL-486 - 20241216-rcd-FX273.lcb  
 样品瓶号 : 2-47  
 进样体积 : 20  $\mu$ l      版本号: 6.115  
 进样时间 : 2024/12/16 16:41:38      实验者: xiechaojun  
 处理时间(V2) : 2024/12/17 08:38:58      处理者: xiechaojun  
 仪器型号 : SHIMADZU LC-2050C (FX273)

## &lt;色谱图&gt;



## &lt;峰表&gt;

检测器A Ch1 195nm

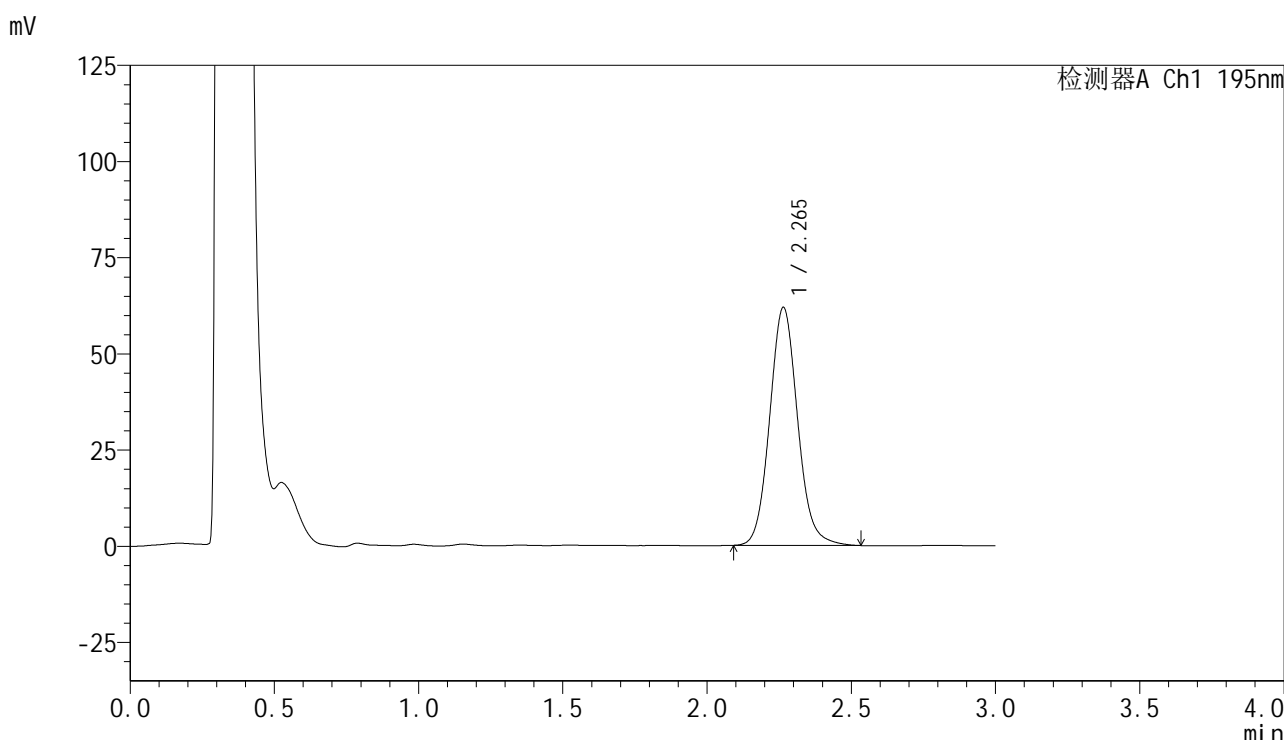
峰号	保留时间	面积	面积%	高度	理论塔板数(USP)	拖尾因子	分离度(USP)
1	2.265	433336	100.000	64372	2700	1.096	--
总计		433336	100.000	64372			

图30 奥利司他胶囊溶出度测定HPLC图谱  
 自制品(2024102221批)(60mg规格)-pH6.0(内含3%SDS)介质-桨法-75转-粒6  
 供试品溶液-2

<样品信息>

色谱柱	: XB-C18(50mm*4.6mm,5μm)	流速	: 2.0ml/min
柱温	: 30°C	波长	: 195nm
数据文件名	: RC\$QTL-486 - 0-118/24-1566-2 - zzp-2024102321p-60mg-rcd-pH6.0+3sdsjz-P1-1.lcd		
方法文件名	: RC\$QTL-486 - QTL-486-RC-FX273.lcm		
批处理文件名	: RC\$QTL-486 - 20241216-rcd-FX273.lcb		
样品瓶号	: 2-3	版本号	: 6.115
进样体积	: 20 μl	实验者	: xiechaojun
进样时间	: 2024/12/16 16:45:02	处理者	: xiechaojun
处理时间(V2)	: 2024/12/17 08:39:01		
仪器型号	: SHIMADZU LC-2050C (FX273)		

<色谱图>



<峰表>

检测器A Ch1 195nm

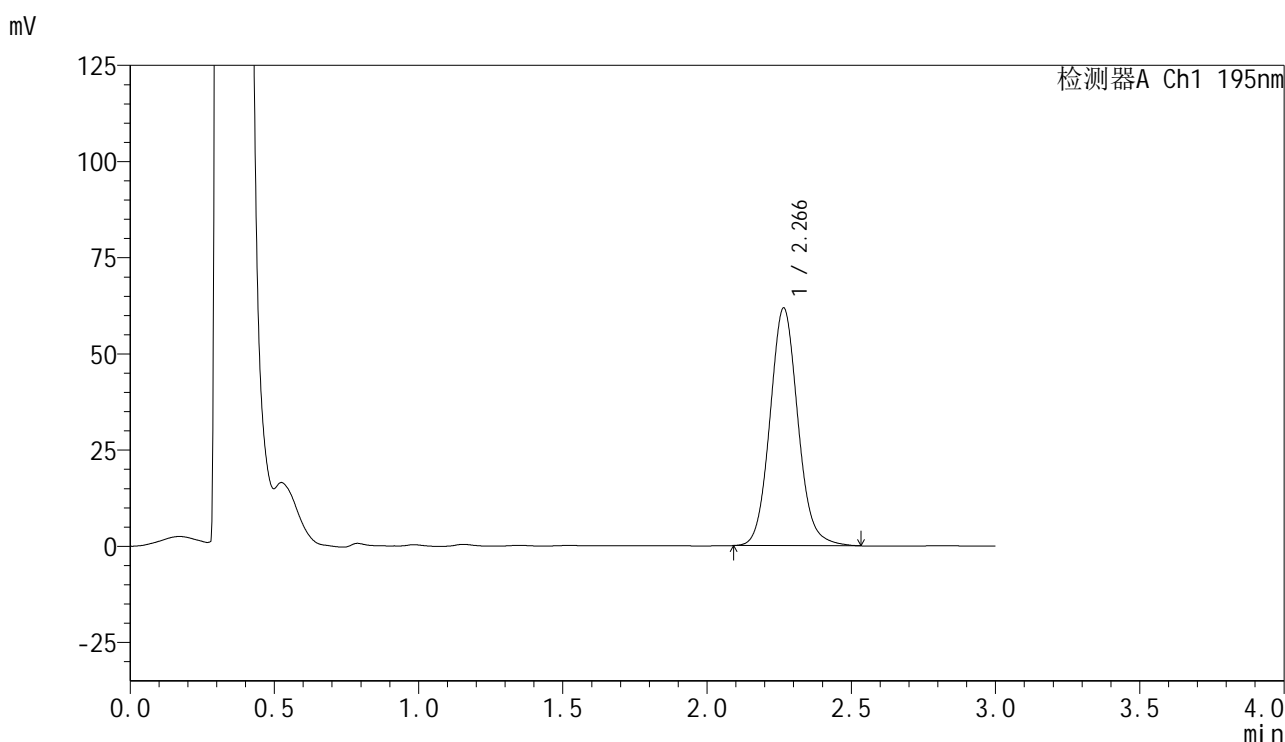
峰号	保留时间	面积	面积%	高度	理论塔板数(USP)	拖尾因子	分离度(USP)
1	2.265	417154	100.000	61862	2688	1.096	--
总计		417154	100.000	61862			

图31 奥利司他胶囊溶出度测定HPLC图谱  
自制品(2024102321批)(60mg规格)-pH6.0(内含3%SDS)介质-桨法-75转-粒1  
供试品溶液-1

## &lt;样品信息&gt;

色谱柱 : XB-C18(50mm\*4.6mm,5 $\mu$ m)      流速: 2.0ml/min  
 柱温 : 30 $^{\circ}$ C      波长: 195nm  
 数据文件名 : RC\$QTL-486 - 0-118/24-1567-2 - zzp-2024102321p-60mg-rcd-pH6.0+3sdsjz-P1-2.lcd  
 方法文件名 : RC\$QTL-486 - QTL-486-RC-FX273.lcm  
 批处理文件名: RC\$QTL-486 - 20241216-rcd-FX273.lcb  
 样品瓶号 : 2-3  
 进样体积 : 20  $\mu$ l      版本号: 6.115  
 进样时间 : 2024/12/16 16:48:26      实验者: xiechaojun  
 处理时间(V2) : 2024/12/17 08:39:03      处理者: xiechaojun  
 仪器型号 : SHIMADZU LC-2050C (FX273)

## &lt;色谱图&gt;



## &lt;峰表&gt;

检测器A Ch1 195nm

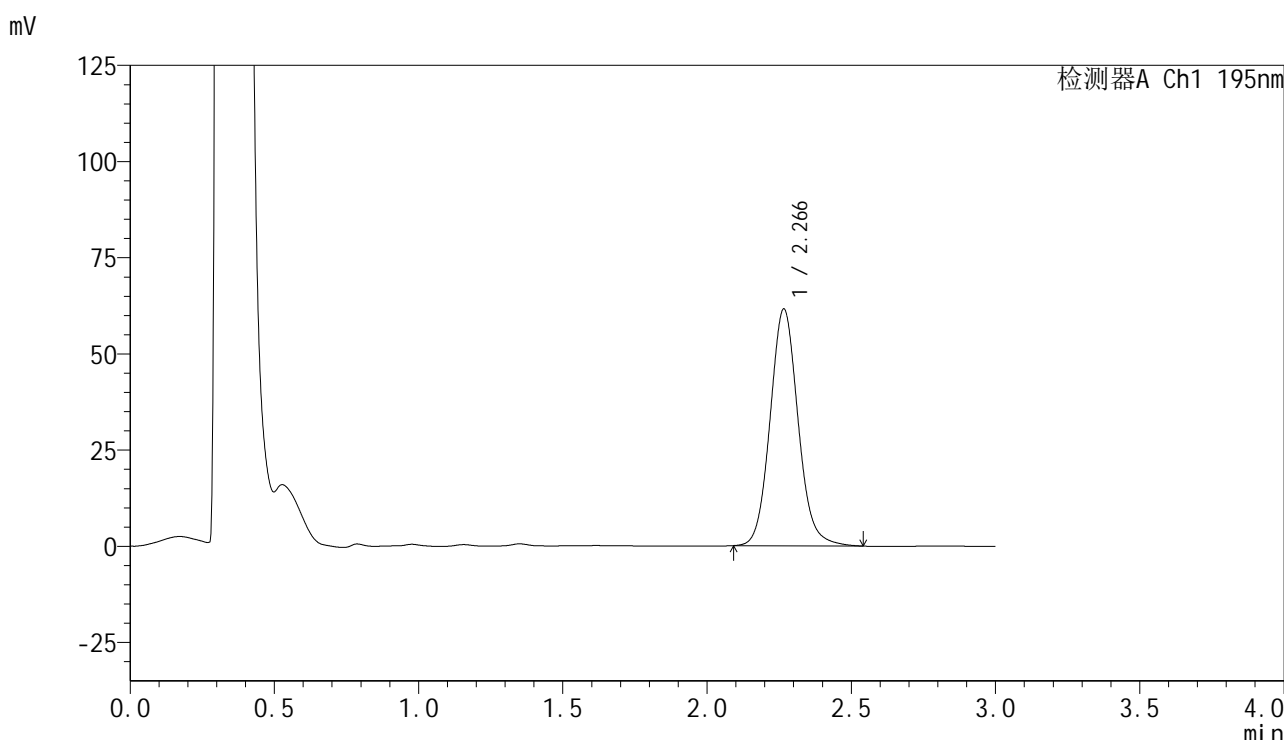
峰号	保留时间	面积	面积%	高度	理论塔板数(USP)	拖尾因子	分离度(USP)
1	2.266	416237	100.000	61718	2692	1.095	--
总计		416237	100.000	61718			

图32 奥利司他胶囊溶出度测定HPLC图谱  
 自制品(2024102321批)(60mg规格)-pH6.0(内含3%SDS)介质-桨法-75转-粒1  
 供试品溶液-2

<样品信息>

色谱柱	: XB-C18(50mm*4.6mm,5μm)	流速	: 2.0ml/min
柱温	: 30°C	波长	: 195nm
数据文件名	: RC\$QTL-486 - 0-118/24-1568-2 - zzp-2024102321p-60mg-rcd-pH6.0+3sdsjz-P2-1.lcd		
方法文件名	: RC\$QTL-486 - QTL-486-RC-FX273.lcm		
批处理文件名	: RC\$QTL-486 - 20241216-rcd-FX273.lcb		
样品瓶号	: 2-12	版本号	: 6.115
进样体积	: 20 μl	实验者	: xiechaojun
进样时间	: 2024/12/16 16:51:50	处理者	: xiechaojun
处理时间(V2)	: 2024/12/17 08:39:06		
仪器型号	: SHIMADZU LC-2050C (FX273)		

<色谱图>



<峰表>

检测器A Ch1 195nm

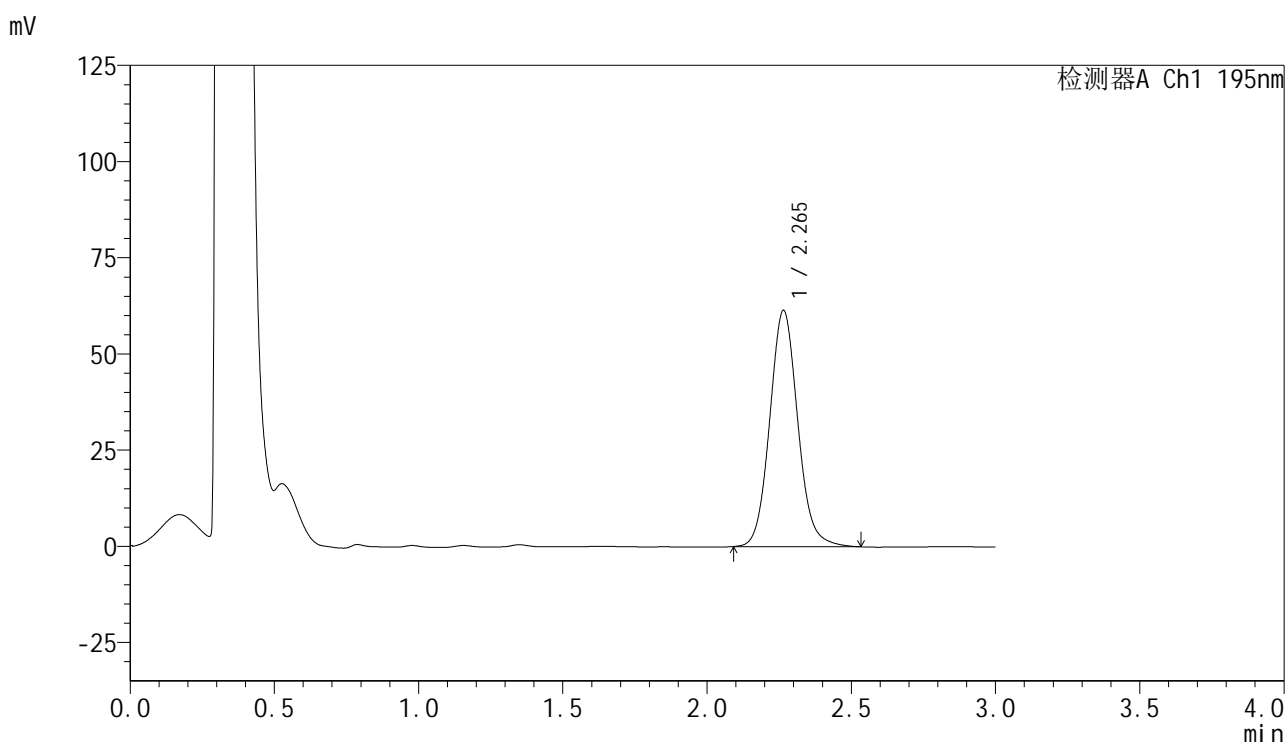
峰号	保留时间	面积	面积%	高度	理论塔板数(USP)	拖尾因子	分离度(USP)
1	2.266	415981	100.000	61458	2683	1.097	--
总计		415981	100.000	61458			

图33 奥利司他胶囊溶出度测定HPLC图谱  
自制品(2024102321批)(60mg规格)-pH6.0(内含3%SDS)介质-桨法-75转-粒2  
供试品溶液-1

## &lt;样品信息&gt;

色谱柱 : XB-C18(50mm\*4.6mm,5 $\mu$ m)      流速: 2.0ml/min  
 柱温 : 30 $^{\circ}$ C      波长: 195nm  
 数据文件名 : RC\$QTL-486 - 0-118/24-1569-2 - zzp-2024102321p-60mg-rcd-pH6.0+3sdsjz-P2-2.lcd  
 方法文件名 : RC\$QTL-486 - QTL-486-RC-FX273.lcm  
 批处理文件名: RC\$QTL-486 - 20241216-rcd-FX273.lcb  
 样品瓶号 : 2-12  
 进样体积 : 20  $\mu$ l      版本号: 6.115  
 进样时间 : 2024/12/16 16:55:15      实验者: xiechaojun  
 处理时间(V2) : 2024/12/17 08:39:08      处理者: xiechaojun  
 仪器型号 : SHIMADZU LC-2050C (FX273)

## &lt;色谱图&gt;



## &lt;峰表&gt;

检测器A Ch1 195nm

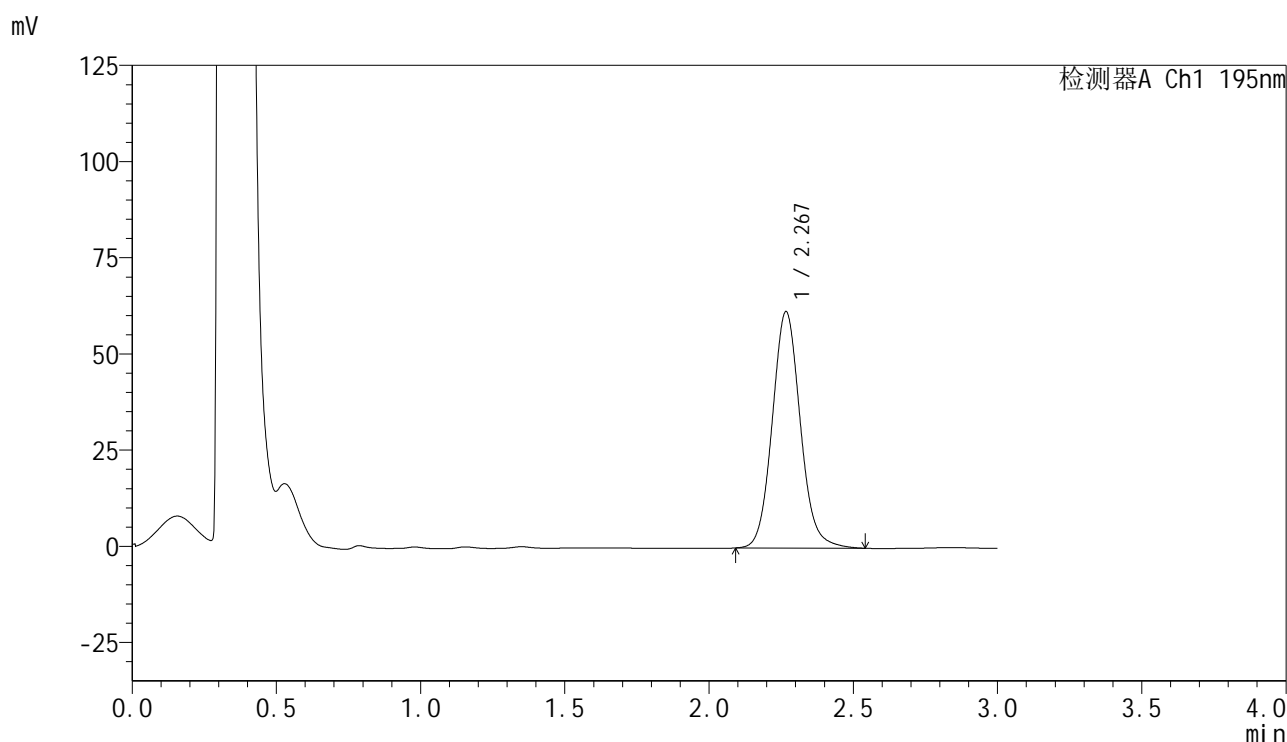
峰号	保留时间	面积	面积%	高度	理论塔板数(USP)	拖尾因子	分离度(USP)
1	2.265	415291	100.000	61396	2674	1.093	--
总计		415291	100.000	61396			

图34 奥利司他胶囊溶出度测定HPLC图谱  
 自制品(2024102321批)(60mg规格)-pH6.0(内含3%SDS)介质-桨法-75转-粒2  
 供试品溶液-2

## &lt;样品信息&gt;

色谱柱	: XB-C18(50mm*4.6mm,5 $\mu$ m)	流速	: 2.0ml/min
柱温	: 30 $^{\circ}$ C	波长	: 195nm
数据文件名	: RC\$QTL-486 - 0-118/24-1570-2 - zzp-2024102321p-60mg-rcd-pH6.0+3sdsjz-P3-1.lcd		
方法文件名	: RC\$QTL-486 - QTL-486-RC-FX273.lcm		
批处理文件名	: RC\$QTL-486 - 20241216-rcd-FX273.lcb		
样品瓶号	: 2-21	版本号	: 6.115
进样体积	: 20 $\mu$ l	实验者	: xiechaojun
进样时间	: 2024/12/16 16:58:40	处理者	: xiechaojun
处理时间(V2)	: 2024/12/17 08:39:11		
仪器型号	: SHIMADZU LC-2050C (FX273)		

## &lt;色谱图&gt;



## &lt;峰表&gt;

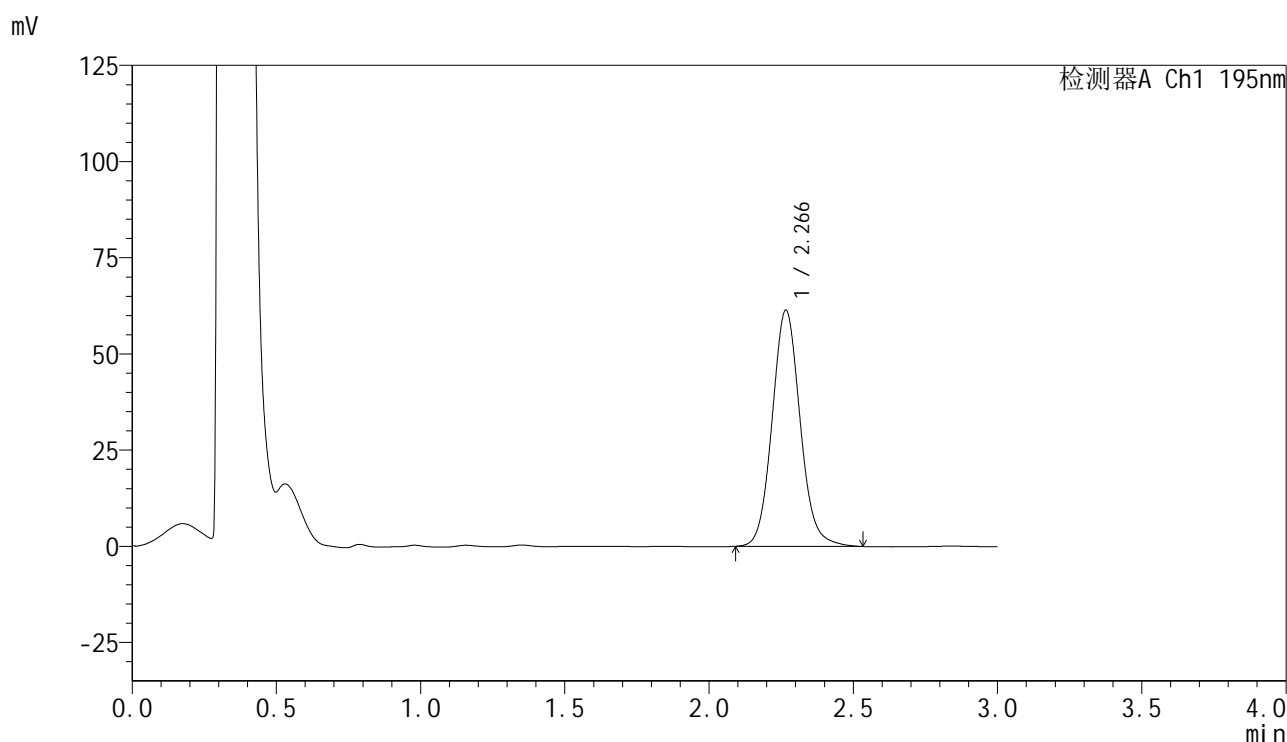
检测器A Ch1 195nm

峰号	保留时间	面积	面积%	高度	理论塔板数(USP)	拖尾因子	分离度(USP)
1	2.267	416275	100.000	61280	2672	1.096	--
总计		416275	100.000	61280			

## &lt;样品信息&gt;

色谱柱	: XB-C18(50mm*4.6mm,5 $\mu$ m)	流速	: 2.0ml/min
柱温	: 30 $^{\circ}$ C	波长	: 195nm
数据文件名	: RC\$QTL-486 - 0-118/24-1571-2 - zzp-2024102321p-60mg-rcd-pH6.0+3sdsjz-P3-2.lcd		
方法文件名	: RC\$QTL-486 - QTL-486-RC-FX273.lcm		
批处理文件名	: RC\$QTL-486 - 20241216-rcd-FX273.lcb		
样品瓶号	: 2-21	版本号	: 6.115
进样体积	: 20 $\mu$ l	实验者	: xiechaojun
进样时间	: 2024/12/16 17:02:04	处理者	: xiechaojun
处理时间(V2)	: 2024/12/17 08:39:14		
仪器型号	: SHIMADZU LC-2050C (FX273)		

## &lt;色谱图&gt;



## &lt;峰表&gt;

检测器A Ch1 195nm

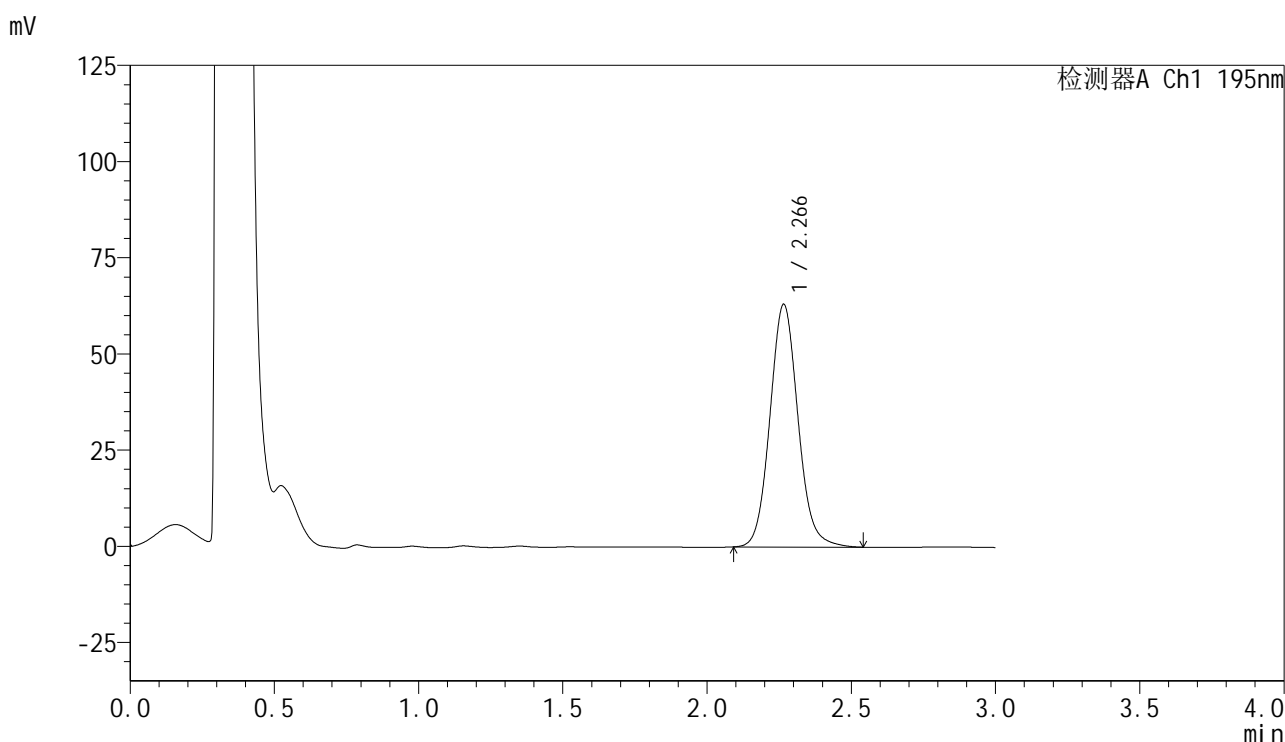
峰号	保留时间	面积	面积%	高度	理论塔板数(USP)	拖尾因子	分离度(USP)
1	2.266	415342	100.000	61273	2675	1.094	--
总计		415342	100.000	61273			

图36 奥利司他胶囊溶出度测定HPLC图谱  
自制品(2024102321批)(60mg规格)-pH6.0(内含3%SDS)介质-桨法-75转-粒3  
供试品溶液-2

## &lt;样品信息&gt;

色谱柱 : XB-C18(50mm\*4.6mm,5 $\mu$ m)      流速: 2.0ml/min  
 柱温 : 30 $^{\circ}$ C      波长: 195nm  
 数据文件名 : RC\$QTL-486 - 0-118/24-1572-2 - zzp-2024102321p-60mg-rcd-pH6.0+3sdsjz-P4-1.lcd  
 方法文件名 : RC\$QTL-486 - QTL-486-RC-FX273.lcm  
 批处理文件名: RC\$QTL-486 - 20241216-rcd-FX273.lcb  
 样品瓶号 : 2-30  
 进样体积 : 20  $\mu$ l      版本号: 6.115  
 进样时间 : 2024/12/16 17:05:29      实验者: xiechaojun  
 处理时间(V2) : 2024/12/17 08:39:16      处理者: xiechaojun  
 仪器型号 : SHIMADZU LC-2050C (FX273)

## &lt;色谱图&gt;



## &lt;峰表&gt;

检测器A Ch1 195nm

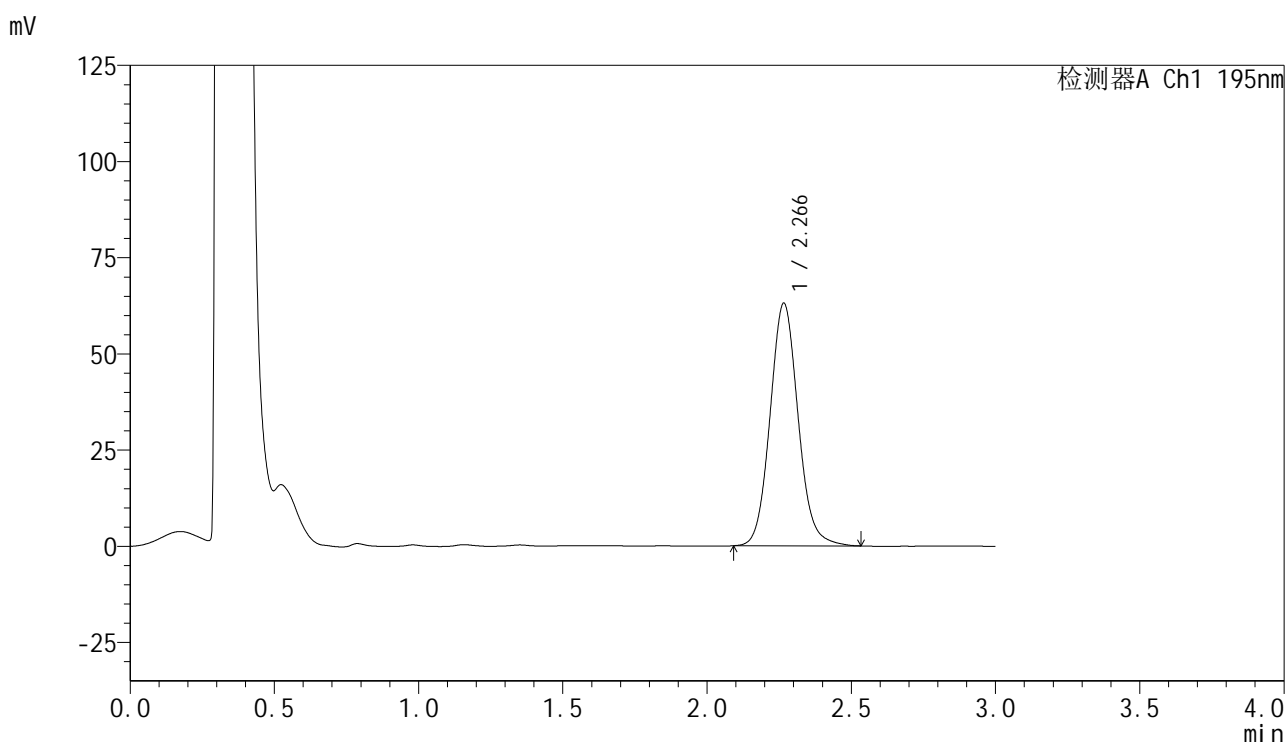
峰号	保留时间	面积	面积%	高度	理论塔板数(USP)	拖尾因子	分离度(USP)
1	2.266	427266	100.000	63016	2665	1.095	--
总计		427266	100.000	63016			

图37 奥利司他胶囊溶出度测定HPLC图谱  
 自制品(2024102321批)(60mg规格)-pH6.0(内含3%SDS)介质-桨法-75转-粒4  
 供试品溶液-1

## &lt;样品信息&gt;

色谱柱 : XB-C18(50mm\*4.6mm,5 $\mu$ m)      流速: 2.0ml/min  
 柱温 : 30 $^{\circ}$ C      波长: 195nm  
 数据文件名 : RC\$QTL-486 - 0-118/24-1573-2 - zzp-2024102321p-60mg-rcd-pH6.0+3sdsjz-P4-2.lcd  
 方法文件名 : RC\$QTL-486 - QTL-486-RC-FX273.lcm  
 批处理文件名: RC\$QTL-486 - 20241216-rcd-FX273.lcb  
 样品瓶号 : 2-30  
 进样体积 : 20  $\mu$ l      版本号: 6.115  
 进样时间 : 2024/12/16 17:08:53      实验者: xiechaojun  
 处理时间(V2) : 2024/12/17 08:39:20      处理者: xiechaojun  
 仪器型号 : SHIMADZU LC-2050C (FX273)

## &lt;色谱图&gt;



## &lt;峰表&gt;

检测器A Ch1 195nm

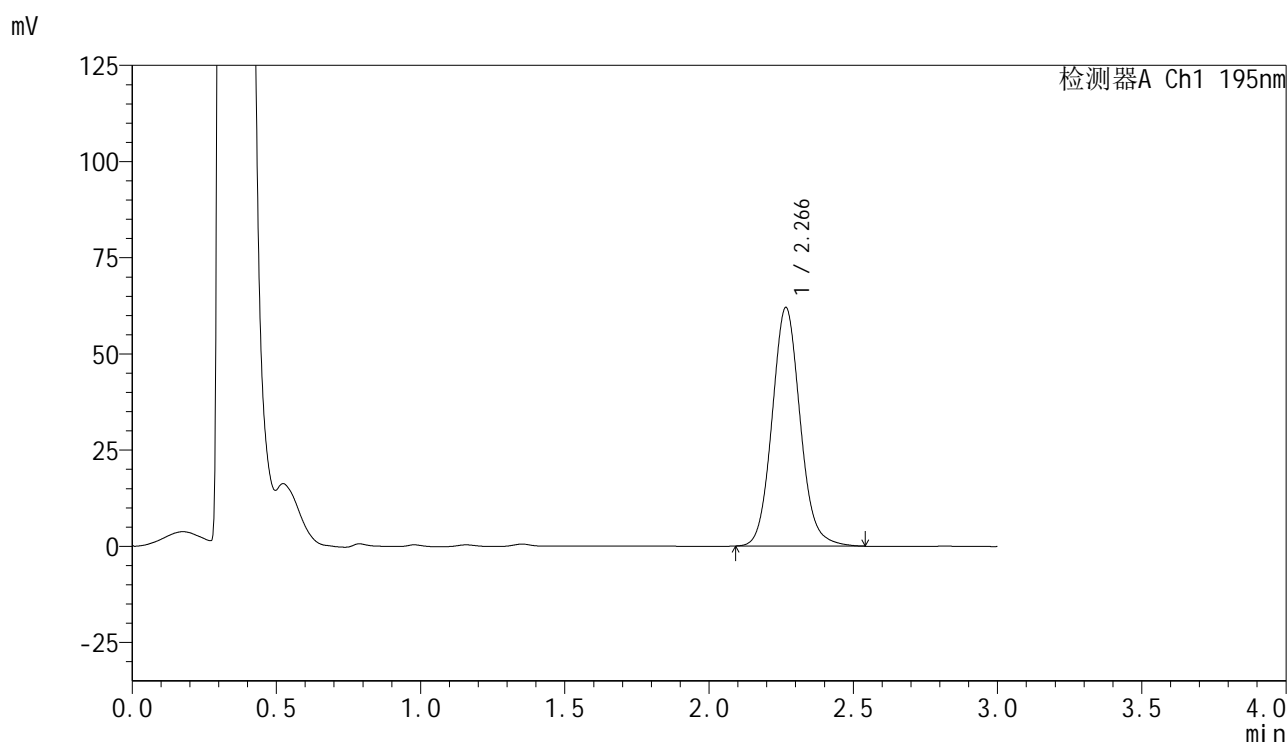
峰号	保留时间	面积	面积%	高度	理论塔板数(USP)	拖尾因子	分离度(USP)
1	2.266	426998	100.000	62964	2662	1.095	--
总计		426998	100.000	62964			

图38 奥利司他胶囊溶出度测定HPLC图谱  
 自制品(2024102321批)(60mg规格)-pH6.0(内含3%SDS)介质-桨法-75转-粒4  
 供试品溶液-2

## &lt;样品信息&gt;

色谱柱 : XB-C18(50mm\*4.6mm,5 $\mu$ m)      流速: 2.0ml/min  
 柱温 : 30 $^{\circ}$ C      波长: 195nm  
 数据文件名 : RC\$QTL-486 - 0-118/24-1574-2 - zzp-2024102321p-60mg-rcd-pH6.0+3sdsjz-P5-1.lcd  
 方法文件名 : RC\$QTL-486 - QTL-486-RC-FX273.lcm  
 批处理文件名: RC\$QTL-486 - 20241216-rcd-FX273.lcb  
 样品瓶号 : 2-39  
 进样体积 : 20  $\mu$ l      版本号: 6.115  
 进样时间 : 2024/12/16 17:12:16      实验者: xiechaojun  
 处理时间(V2) : 2024/12/17 08:39:22      处理者: xiechaojun  
 仪器型号 : SHIMADZU LC-2050C (FX273)

## &lt;色谱图&gt;



## &lt;峰表&gt;

检测器A Ch1 195nm

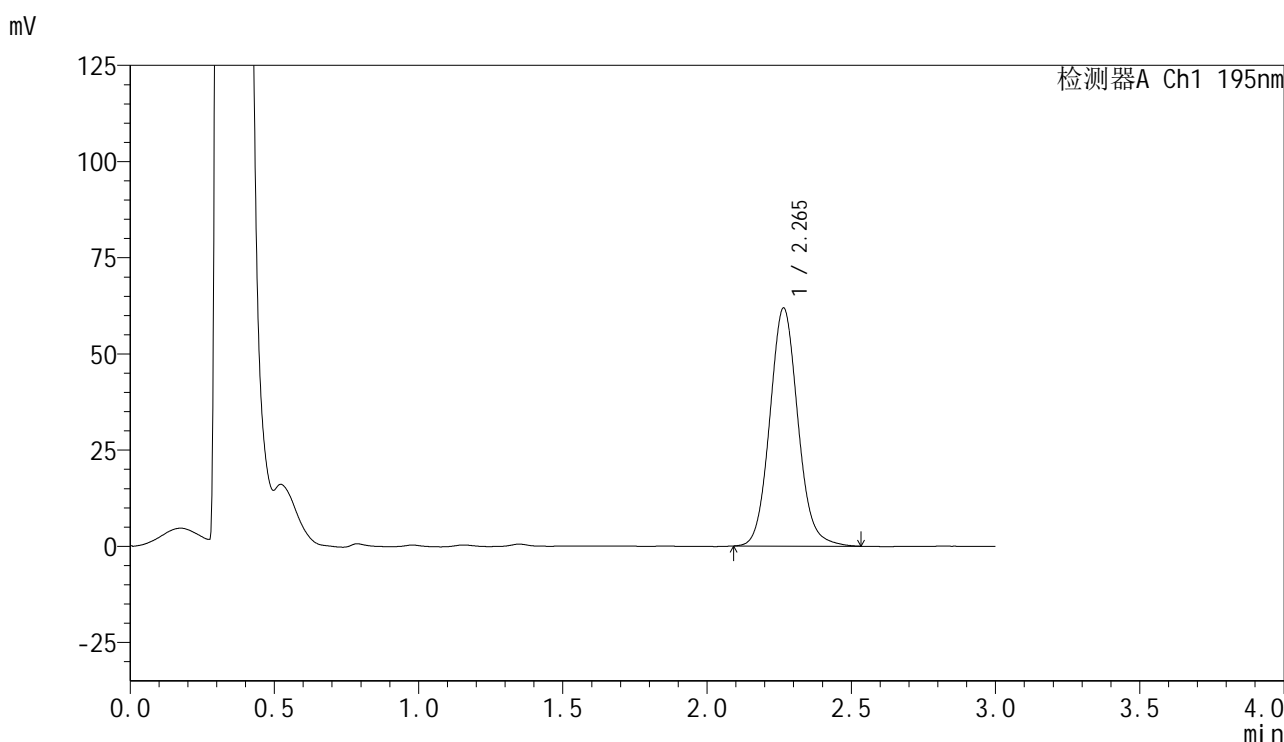
峰号	保留时间	面积	面积%	高度	理论塔板数(USP)	拖尾因子	分离度(USP)
1	2.266	420161	100.000	61893	2662	1.096	--
总计		420161	100.000	61893			

图39 奥利司他胶囊溶出度测定HPLC图谱  
 自制品(2024102321批)(60mg规格)-pH6.0(内含3%SDS)介质-桨法-75转-粒5  
 供试品溶液-1

<样品信息>

色谱柱	: XB-C18(50mm*4.6mm,5μm)	流速	: 2.0ml/min
柱温	: 30°C	波长	: 195nm
数据文件名	: RC\$QTL-486 - 0-118/24-1575-2 - zzp-2024102321p-60mg-rcd-pH6.0+3sdsjz-P5-2.lcd		
方法文件名	: RC\$QTL-486 - QTL-486-RC-FX273.lcm		
批处理文件名	: RC\$QTL-486 - 20241216-rcd-FX273.lcb		
样品瓶号	: 2-39	版本号	: 6.115
进样体积	: 20 μl	实验者	: xiechaojun
进样时间	: 2024/12/16 17:15:40	处理者	: xiechaojun
处理时间(V2)	: 2024/12/17 08:39:26		
仪器型号	: SHIMADZU LC-2050C (FX273)		

<色谱图>



<峰表>

检测器A Ch1 195nm

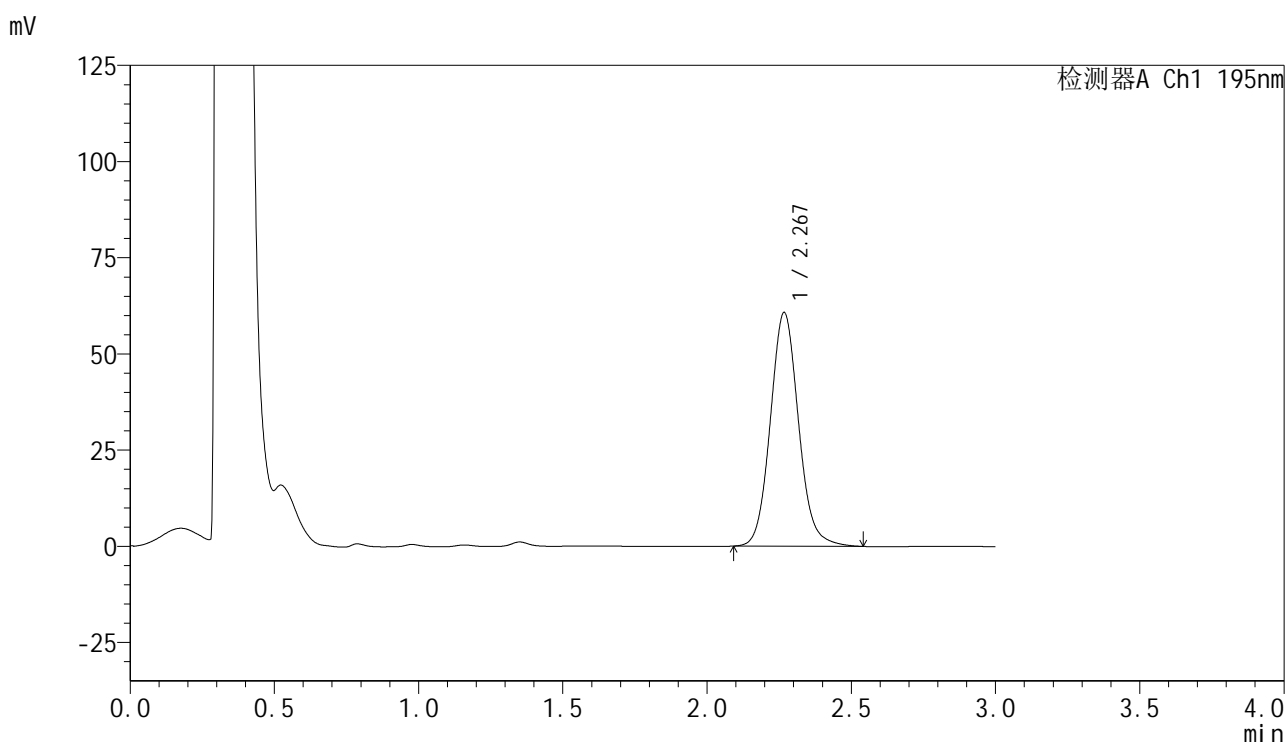
峰号	保留时间	面积	面积%	高度	理论塔板数(USP)	拖尾因子	分离度(USP)
1	2.265	419664	100.000	61845	2657	1.095	--
总计		419664	100.000	61845			

图40 奥利司他胶囊溶出度测定HPLC图谱  
自制品(2024102321批)(60mg规格)-pH6.0(内含3%SDS)介质-桨法-75转-粒5  
供试品溶液-2

## &lt;样品信息&gt;

色谱柱 : XB-C18(50mm\*4.6mm,5 $\mu$ m)      流速: 2.0ml/min  
 柱温 : 30 $^{\circ}$ C      波长: 195nm  
 数据文件名 : RC\$QTL-486 - 0-118/24-1576-2 - zzp-2024102321p-60mg-rcd-pH6.0+3sdsjz-P6-1.lcd  
 方法文件名 : RC\$QTL-486 - QTL-486-RC-FX273.lcm  
 批处理文件名: RC\$QTL-486 - 20241216-rcd-FX273.lcb  
 样品瓶号 : 2-48  
 进样体积 : 20  $\mu$ l      版本号: 6.115  
 进样时间 : 2024/12/16 17:19:04      实验者: xiechaojun  
 处理时间(V2) : 2024/12/17 08:39:29      处理者: xiechaojun  
 仪器型号 : SHIMADZU LC-2050C (FX273)

## &lt;色谱图&gt;



## &lt;峰表&gt;

检测器A Ch1 195nm

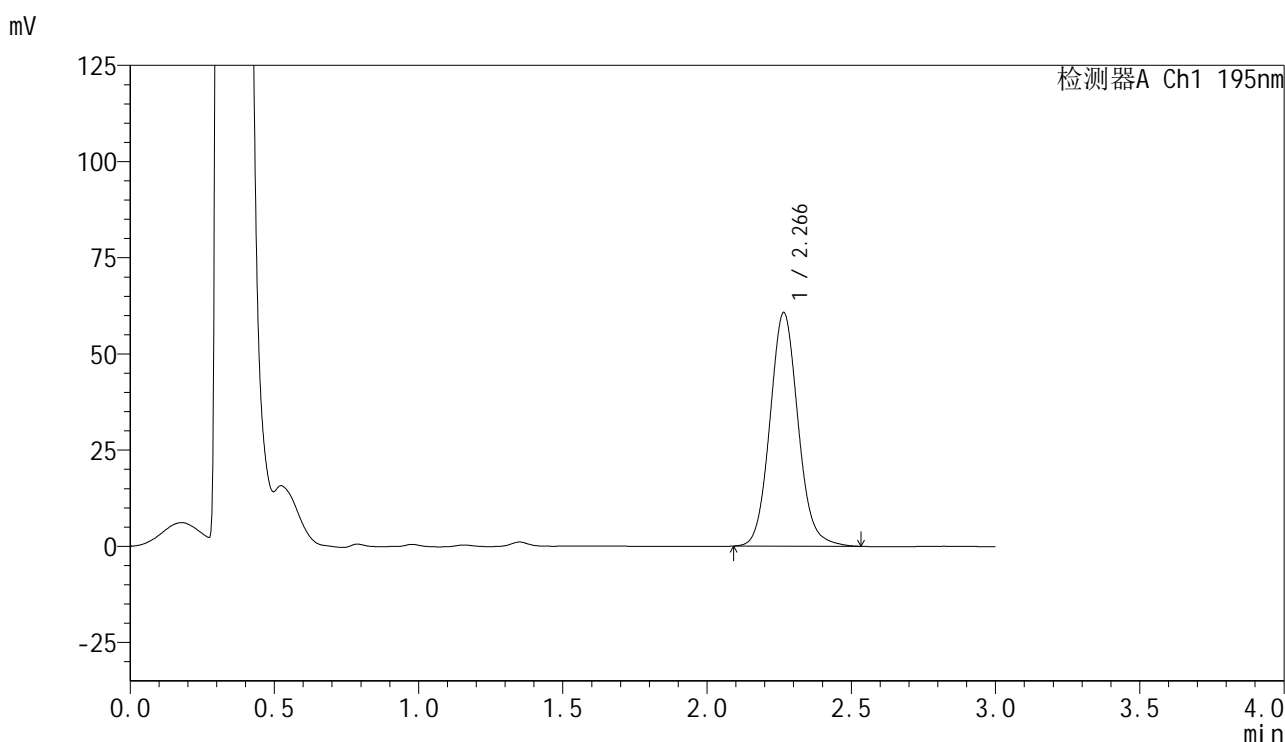
峰号	保留时间	面积	面积%	高度	理论塔板数(USP)	拖尾因子	分离度(USP)
1	2.267	413280	100.000	60521	2651	1.096	--
总计		413280	100.000	60521			

图41 奥利司他胶囊溶出度测定HPLC图谱  
 自制品(2024102321批)(60mg规格)-pH6.0(内含3%SDS)介质-桨法-75转-粒6  
 供试品溶液-1

## &lt;样品信息&gt;

色谱柱 : XB-C18(50mm\*4.6mm,5 $\mu$ m)      流速: 2.0ml/min  
 柱温 : 30 $^{\circ}$ C      波长: 195nm  
 数据文件名 : RC\$QTL-486 - 0-118/24-1577-2 - zzp-2024102321p-60mg-rcd-pH6.0+3sdsjz-P6-2.lcd  
 方法文件名 : RC\$QTL-486 - QTL-486-RC-FX273.lcm  
 批处理文件名: RC\$QTL-486 - 20241216-rcd-FX273.lcb  
 样品瓶号 : 2-48  
 进样体积 : 20  $\mu$ l      版本号: 6.115  
 进样时间 : 2024/12/16 17:22:28      实验者: xiechaojun  
 处理时间(V2) : 2024/12/17 08:39:31      处理者: xiechaojun  
 仪器型号 : SHIMADZU LC-2050C (FX273)

## &lt;色谱图&gt;



## &lt;峰表&gt;

检测器A Ch1 195nm

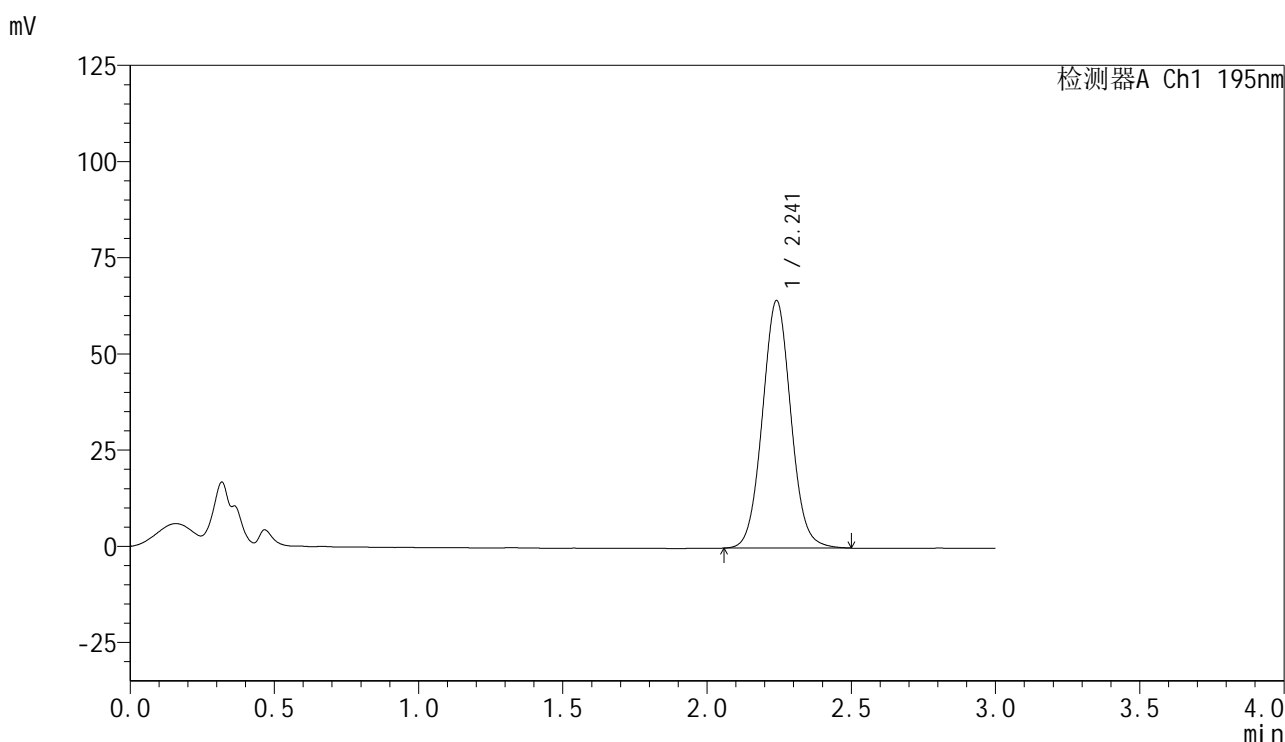
峰号	保留时间	面积	面积%	高度	理论塔板数(USP)	拖尾因子	分离度(USP)
1	2.266	412474	100.000	60652	2646	1.095	--
总计		412474	100.000	60652			

图42 奥利司他胶囊溶出度测定HPLC图谱  
 自制品(2024102321批)(60mg规格)-pH6.0(内含3%SDS)介质-桨法-75转-粒6  
 供试品溶液-2

## &lt;样品信息&gt;

色谱柱	: XB-C18(50mm*4.6mm,5 $\mu$ m)	流速	: 2.0ml/min
柱温	: 30 $^{\circ}$ C	波长	: 195nm
数据文件名	: RC\$QTL-486 - 0-118/24-1578-2 - zzp-60mg-rcd-pH6.0+3sdsjz-dz2-1.lcd		
方法文件名	: RC\$QTL-486 - QTL-486-RC-FX273.lcm		
批处理文件名	: RC\$QTL-486 - 20241216-rcd-FX273.lcb		
样品瓶号	: 2-27	版本号	: 6.115
进样体积	: 20 $\mu$ l	实验者	: xiechaojun
进样时间	: 2024/12/16 17:25:53	处理者	: xiechaojun
处理时间(V2)	: 2024/12/17 08:39:34		
仪器型号	: SHIMADZU LC-2050C (FX273)		

## &lt;色谱图&gt;



## &lt;峰表&gt;

检测器A Ch1 195nm

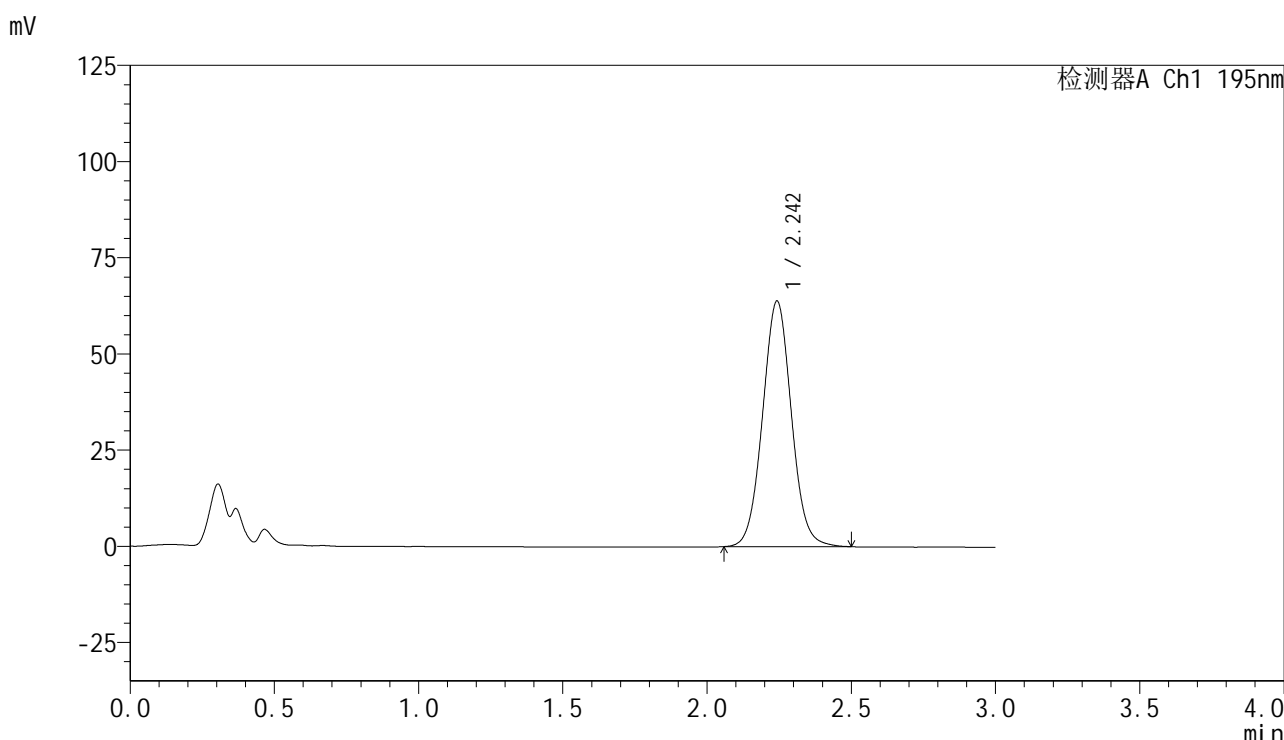
峰号	保留时间	面积	面积%	高度	理论塔板数(USP)	拖尾因子	分离度(USP)
1	2.241	442623	100.000	64251	2497	1.053	--
总计		442623	100.000	64251			

图43 奥利司他胶囊溶出度测定HPLC图谱  
自制品(60mg规格)-pH6.0(内含3%SDS)介质-桨法-75转  
对照品溶液-2-1

<样品信息>

色谱柱	: XB-C18(50mm*4.6mm,5µm)	流速	: 2.0ml/min
柱温	: 30°C	波长	: 195nm
数据文件名	: RC\$QTL-486 - 0-118/24-1579-2 - zzp-60mg-rcd-pH6.0+3sdsjz-dz2-2.lcd		
方法文件名	: RC\$QTL-486 - QTL-486-RC-FX273.lcm		
批处理文件名	: RC\$QTL-486 - 20241216-rcd-FX273.lcb		
样品瓶号	: 2-27	版本号	: 6.115
进样体积	: 20 µl	实验者	: xiechaojun
进样时间	: 2024/12/16 17:29:17	处理者	: xiechaojun
处理时间(V2)	: 2024/12/17 08:39:36		
仪器型号	: SHIMADZU LC-2050C (FX273)		

<色谱图>



<峰表>

检测器A Ch1 195nm

峰号	保留时间	面积	面积%	高度	理论塔板数(USP)	拖尾因子	分离度(USP)
1	2.242	444197	100.000	63582	2437	1.047	--
总计		444197	100.000	63582			

图44 奥利司他胶囊溶出度测定HPLC图谱  
自制品(60mg规格)-pH6.0(内含3%SDS)介质-桨法-75转  
对照品溶液-2-2