

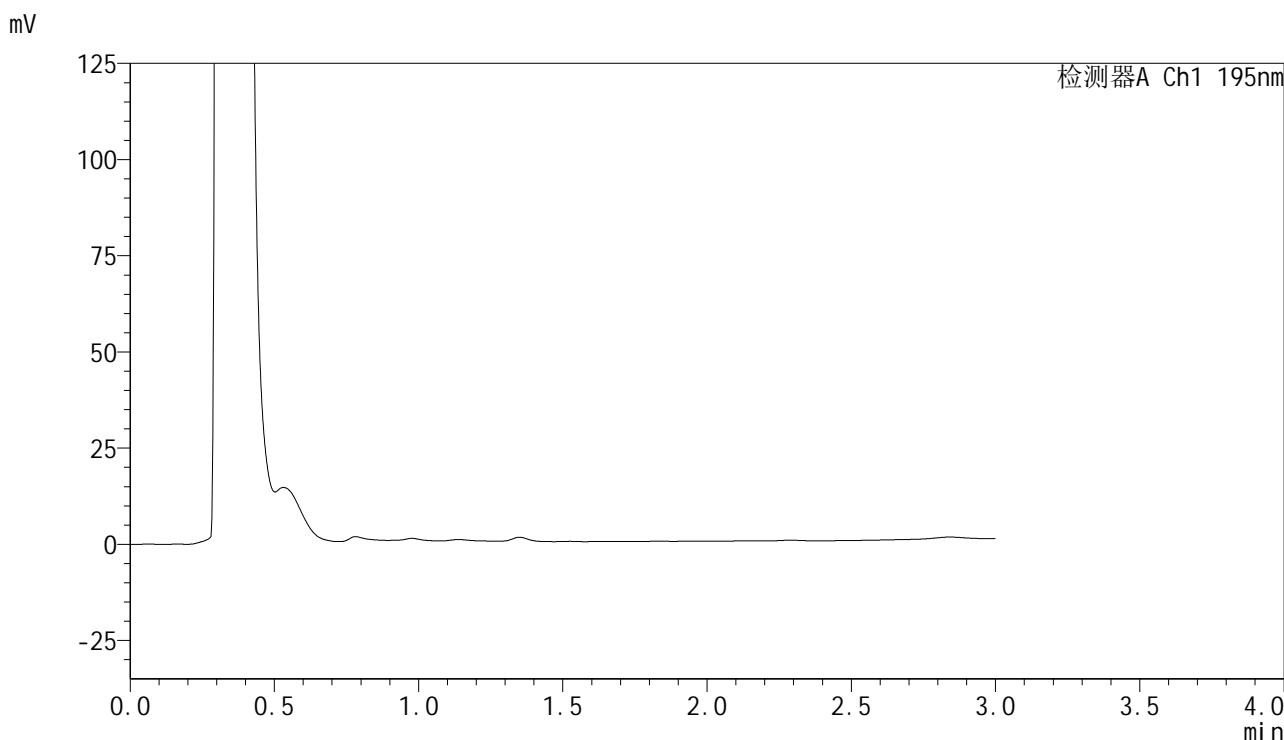


QTL-486

<样品信息>

色谱柱	: XB-C18(50mm*4.6mm,5μm)	流速	: 2.0ml/min
柱温	: 30°C	波长	: 195nm
数据文件名	: RC\$QTL-486 - 24-1516-2 - zzp-2024101521p-60mg-rcd-pH6.0+3sdsjz-rj.lcd		
方法文件名	: RC\$QTL-486 - QTL-486-RC-FX273.lcm		
批处理文件名	: RC\$QTL-486 - 20241216-rcd-FX273.lcb		
样品瓶号	: 1-9	版本号	: 6.115
进样体积	: 20 μl	实验者	: xiechaojun
进样时间	: 2024/12/16 13:49:19	处理者	: sunwenxin
处理时间(V2)	: 2024/12/17 08:48:21		
仪器型号	: SHIMADZU LC-2050C (FX273)		

<色谱图>



<峰表>

检测器A Ch1 195nm

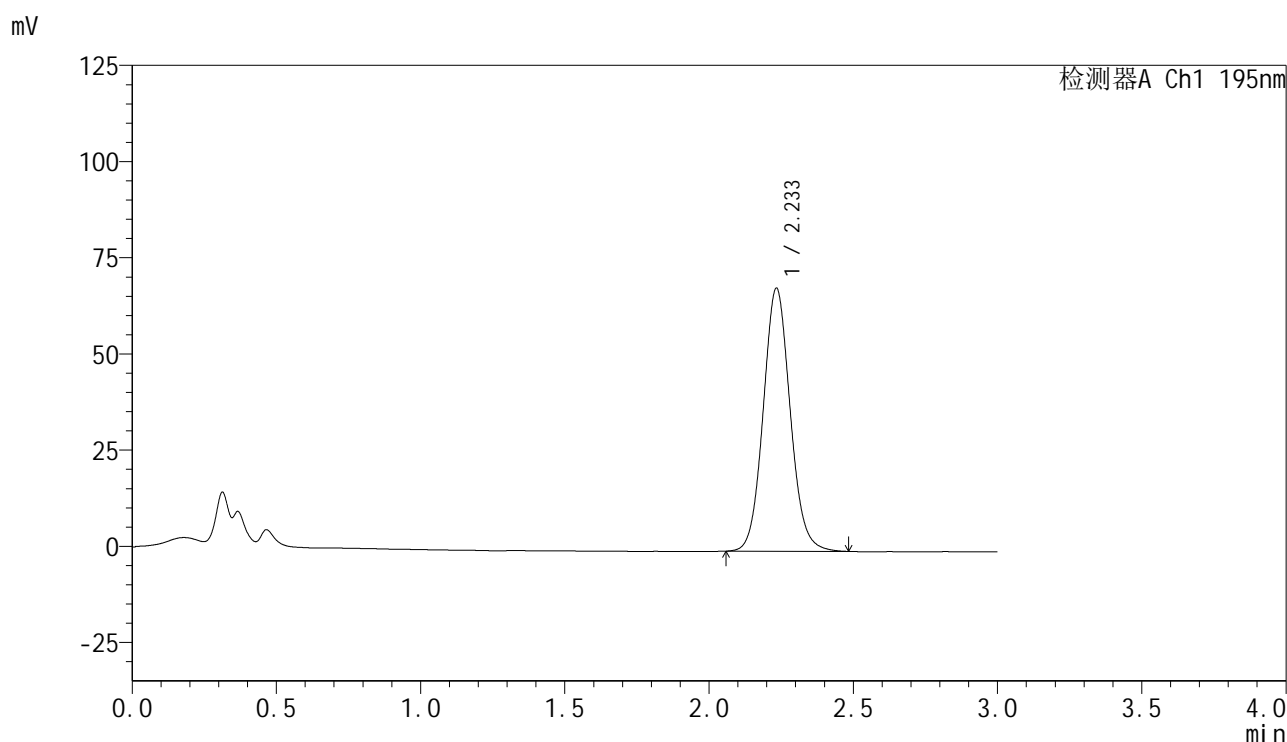
峰号	保留时间	面积	面积%	高度	理论塔板数(USP)	拖尾因子	分离度(USP)
总计							

图1 奥利司他胶囊溶出度测定HPLC图谱
自制品(2024101521 (60mg) 批)-pH6.0(内含3%SDS)介质-桨法-75转
溶剂

<样品信息>

色谱柱 : XB-C18(50mm*4.6mm,5 μ m) 流速: 2.0ml/min
 柱温 : 30 $^{\circ}$ C 波长: 195nm
 数据文件名 : RC\$QTL-486 - 24-1517-2 - zzp-2024101521p-60mg-rcd-pH6.0+3sdsjz-dz1-1.lcd
 方法文件名 : RC\$QTL-486 - QTL-486-RC-FX273.lcm
 批处理文件名: RC\$QTL-486 - 20241216-rcd-FX273.lcb
 样品瓶号 : 1-18
 进样体积 : 20 μ l 版本号: 6.115
 进样时间 : 2024/12/16 13:52:43 实验者: xiechaojun
 处理时间(V2) : 2024/12/17 08:48:30 处理者: sunwenxin
 仪器型号 : SHIMADZU LC-2050C (FX273)

<色谱图>



<峰表>

检测器A Ch1 195nm

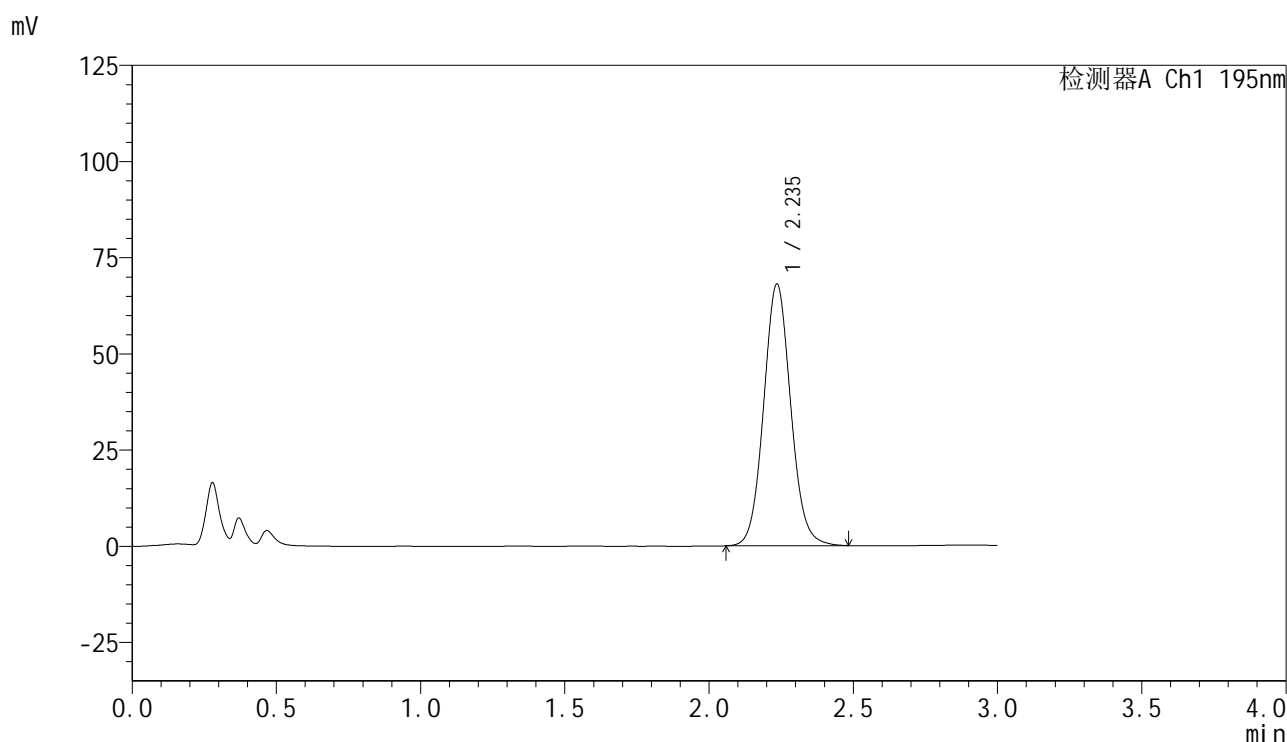
峰号	保留时间	面积	面积%	高度	理论塔板数(USP)	拖尾因子	分离度(USP)
1	2.233	445277	100.000	68175	2779	1.087	--
总计		445277	100.000	68175			

图2 奥利司他胶囊溶出度测定HPLC图谱
 自制品(2024101521 (60mg) 批)-pH6.0(内含3%SDS)介质-桨法-75转
 对照品溶液-1-1

<样品信息>

色谱柱 : XB-C18(50mm*4.6mm,5 μ m) 流速: 2.0ml/min
 柱温 : 30 $^{\circ}$ C 波长: 195nm
 数据文件名 : RC\$QTL-486 - 24-1518-2 - zzp-2024101521p-60mg-rcd-pH6.0+3sdsjz-dz1-2.lcd
 方法文件名 : RC\$QTL-486 - QTL-486-RC-FX273.lcm
 批处理文件名: RC\$QTL-486 - 20241216-rcd-FX273.lcb
 样品瓶号 : 1-18
 进样体积 : 20 μ l 版本号: 6.115
 进样时间 : 2024/12/16 13:56:06 实验者: xiechaojun
 处理时间(V2) : 2024/12/17 08:48:39 处理者: sunwenxin
 仪器型号 : SHIMADZU LC-2050C (FX273)

<色谱图>



<峰表>

检测器A Ch1 195nm

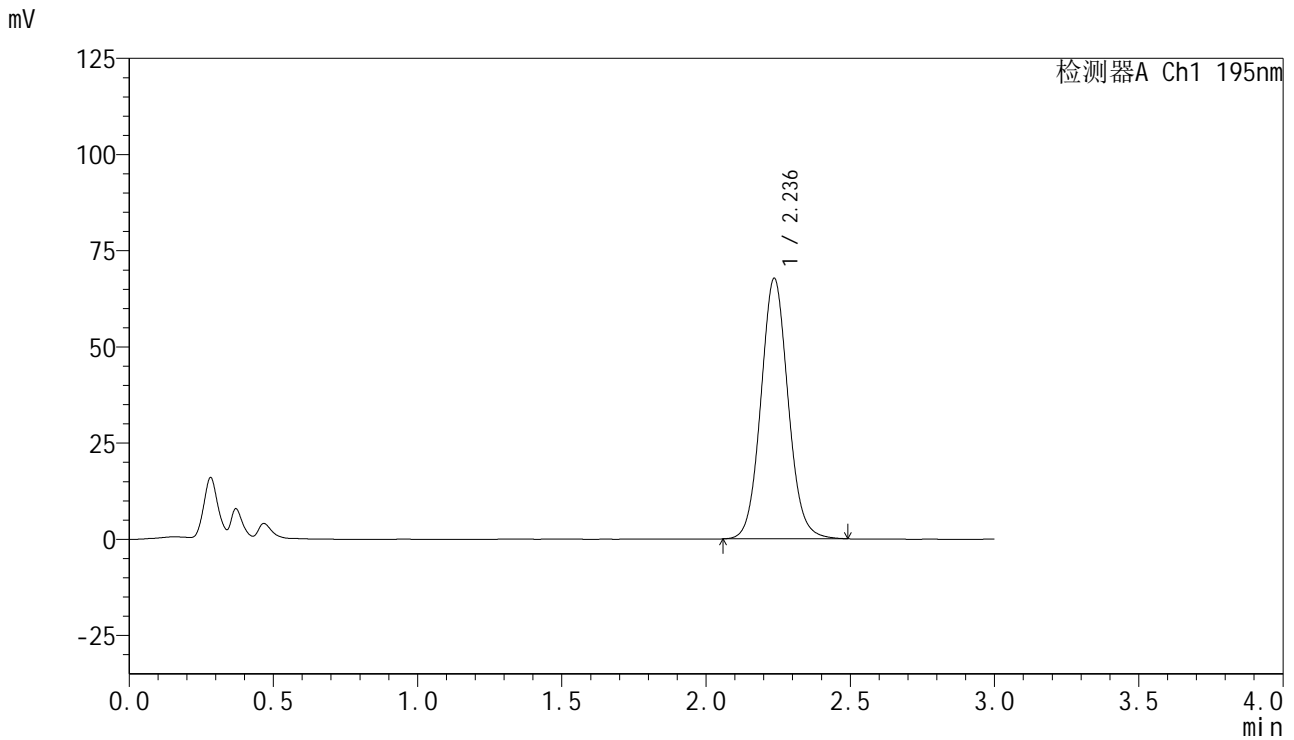
峰号	保留时间	面积	面积%	高度	理论塔板数(USP)	拖尾因子	分离度(USP)
1	2.235	445216	100.000	67838	2753	1.078	--
总计		445216	100.000	67838			

图3 奥利司他胶囊溶出度测定HPLC图谱
 自制品(2024101521 (60mg) 批)-pH6.0(内含3%SDS)介质-桨法-75转
 对照品溶液-1-2

<样品信息>

色谱柱	: XB-C18(50mm*4.6mm,5μm)	流速	: 2.0ml/min
柱温	: 30°C	波长	: 195nm
数据文件名	: RC\$QTL-486 - 24-1519-2 - zzp-2024101521p-60mg-rcd-pH6.0+3sdsjz-dz1-3.lcd		
方法文件名	: RC\$QTL-486 - QTL-486-RC-FX273.lcm		
批处理文件名	: RC\$QTL-486 - 20241216-rcd-FX273.lcb		
样品瓶号	: 1-18	版本号	: 6.115
进样体积	: 20 μl	实验者	: xiechaojun
进样时间	: 2024/12/16 13:59:30	处理者	: sunwenxin
处理时间(V2)	: 2024/12/17 08:48:48		
仪器型号	: SHIMADZU LC-2050C (FX273)		

<色谱图>



<峰表>

检测器A Ch1 195nm

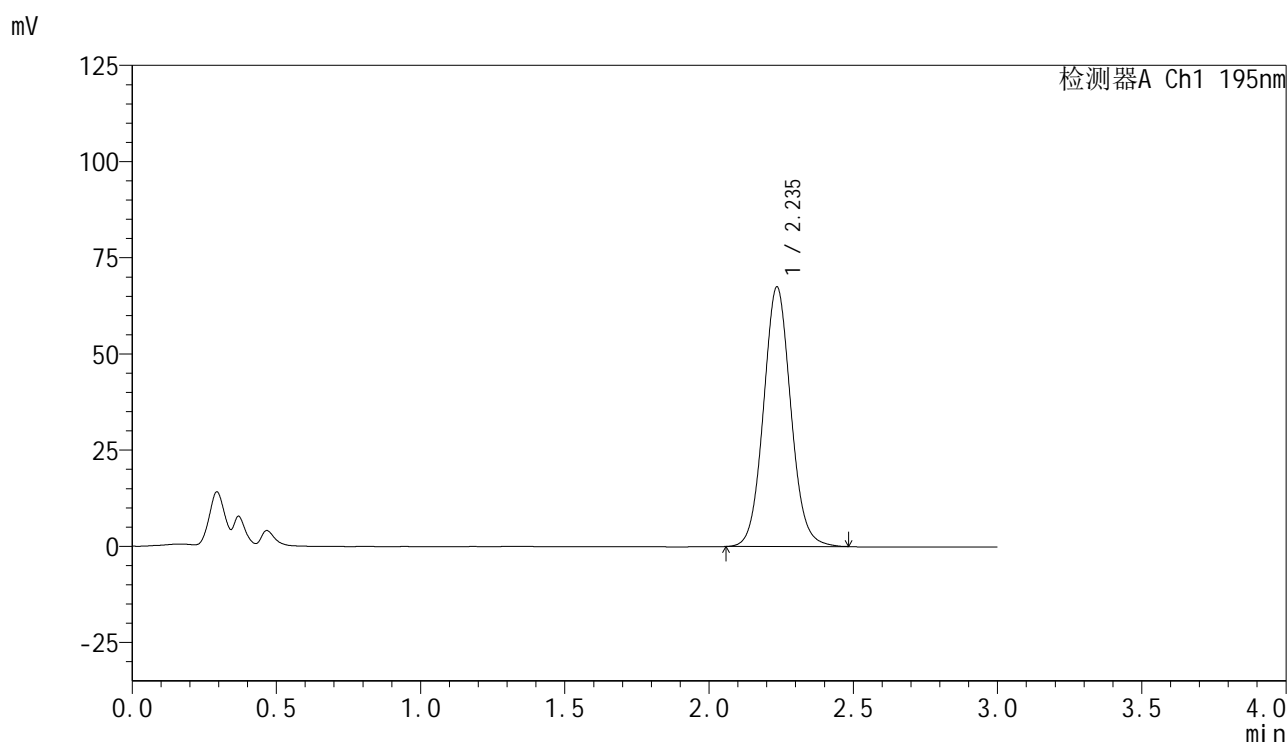
峰号	保留时间	面积	面积%	高度	理论塔板数(USP)	拖尾因子	分离度(USP)
1	2.236	445119	100.000	67679	2738	1.076	--
总计		445119	100.000	67679			

图4 奥利司他胶囊溶出度测定HPLC图谱
自制品(2024101521 (60mg) 批)-pH6.0(内含3%SDS)介质-桨法-75转
对照品溶液-1-3

<样品信息>

色谱柱	: XB-C18(50mm*4.6mm,5 μ m)	流速	: 2.0ml/min
柱温	: 30 $^{\circ}$ C	波长	: 195nm
数据文件名	: RC\$QTL-486 - 24-1520-2 - zzp-2024101521p-60mg-rcd-pH6.0+3sdsjz-dz1-4.lcd		
方法文件名	: RC\$QTL-486 - QTL-486-RC-FX273.lcm		
批处理文件名	: RC\$QTL-486 - 20241216-rcd-FX273.lcb		
样品瓶号	: 1-18	版本号	: 6.115
进样体积	: 20 μ l	实验者	: xiechaojun
进样时间	: 2024/12/16 14:02:54	处理者	: sunwenxin
处理时间(V2)	: 2024/12/17 08:48:57		
仪器型号	: SHIMADZU LC-2050C (FX273)		

<色谱图>



<峰表>

检测器A Ch1 195nm

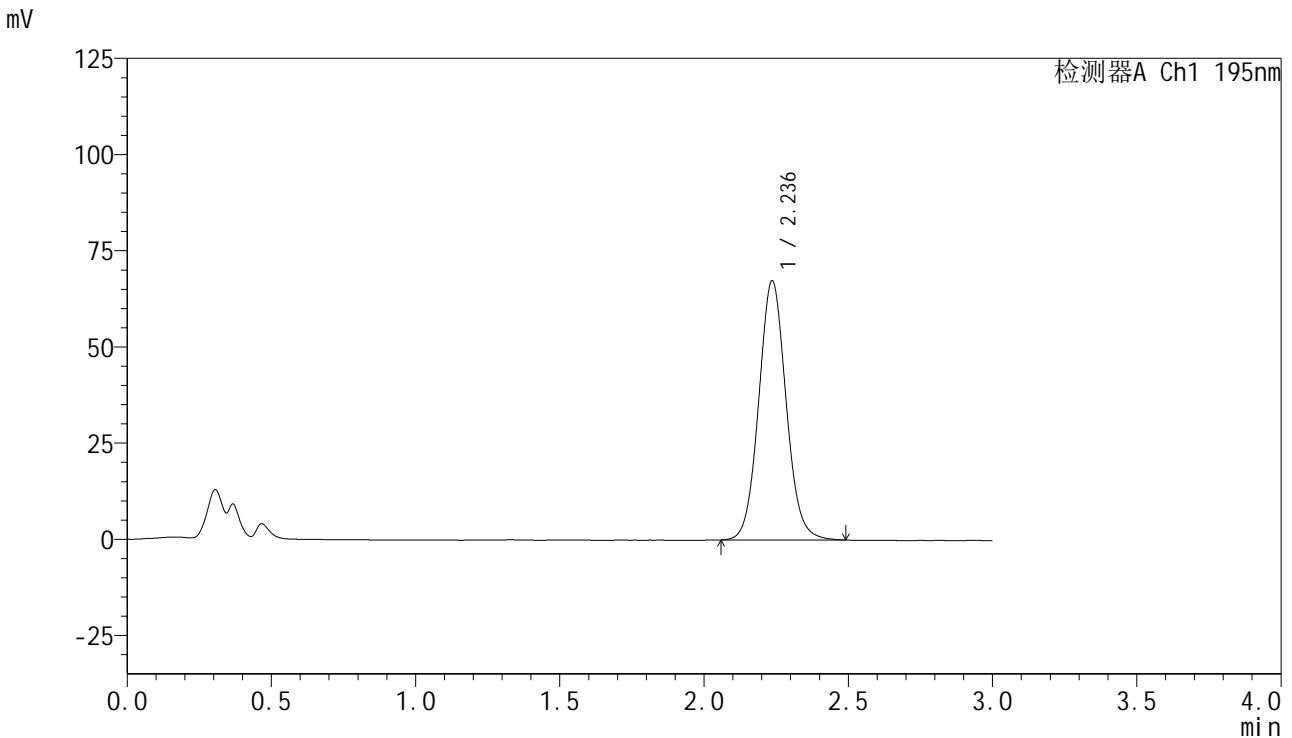
峰号	保留时间	面积	面积%	高度	理论塔板数(USP)	拖尾因子	分离度(USP)
1	2.235	444576	100.000	67316	2715	1.073	--
总计		444576	100.000	67316			

图5 奥利司他胶囊溶出度测定HPLC图谱
自制品(2024101521 (60mg) 批)-pH6.0(内含3%SDS)介质-桨法-75转
对照品溶液-1-4

<样品信息>

色谱柱	: XB-C18(50mm*4.6mm,5μm)	流速	: 2.0ml/min
柱温	: 30°C	波长	: 195nm
数据文件名	: RC\$QTL-486 - 24-1521-2 - zzp-2024101521p-60mg-rcd-pH6.0+3sdsjz-dz1-5.lcd		
方法文件名	: RC\$QTL-486 - QTL-486-RC-FX273.lcm		
批处理文件名	: RC\$QTL-486 - 20241216-rcd-FX273.lcb		
样品瓶号	: 1-18	版本号	: 6.115
进样体积	: 20 μl	实验者	: xiechaojun
进样时间	: 2024/12/16 14:06:18	处理者	: sunwenxin
处理时间(V2)	: 2024/12/17 08:49:07		
仪器型号	: SHIMADZU LC-2050C (FX273)		

<色谱图>



<峰表>

检测器A Ch1 195nm

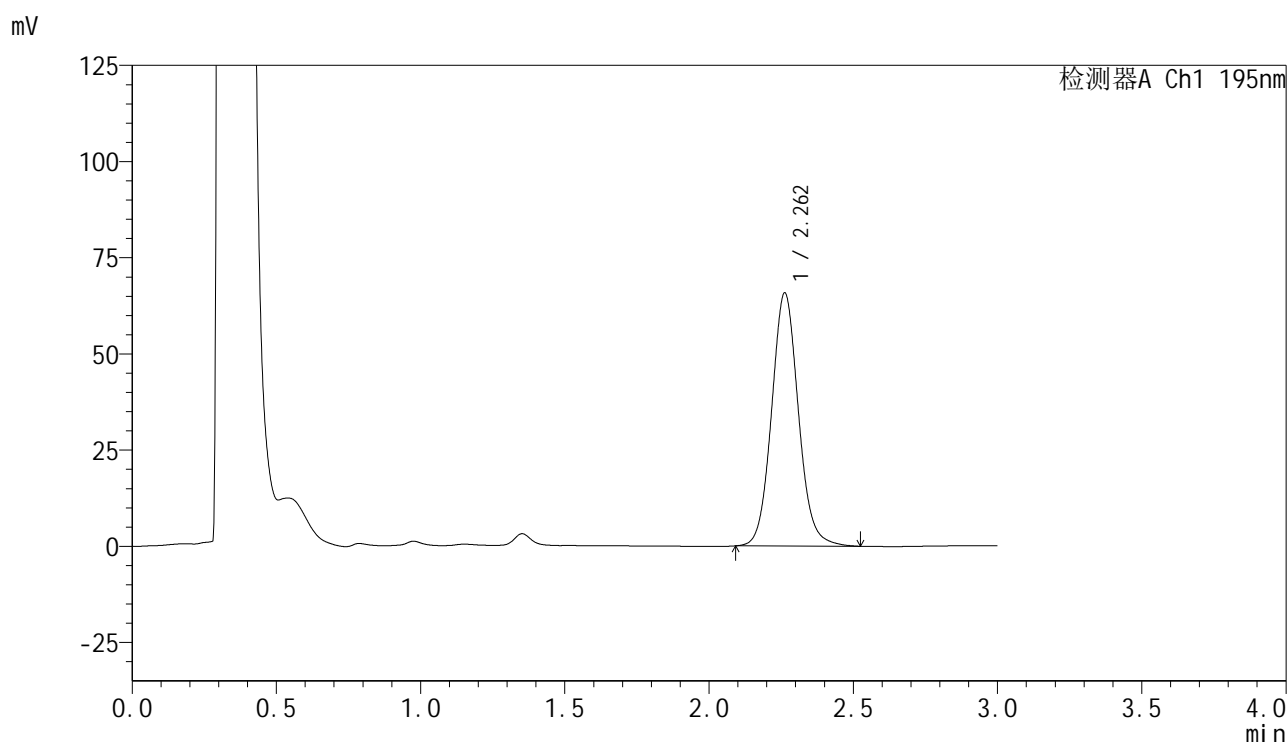
峰号	保留时间	面积	面积%	高度	理论塔板数(USP)	拖尾因子	分离度(USP)
1	2.236	445482	100.000	67298	2700	1.072	--
总计		445482	100.000	67298			

图6 奥利司他胶囊溶出度测定HPLC图谱
自制品(2024101521 (60mg) 批)-pH6.0(内含3%SDS)介质-桨法-75转
对照品溶液-1-5

<样品信息>

色谱柱	: XB-C18(50mm*4.6mm,5μm)	流速	: 2.0ml/min
柱温	: 30°C	波长	: 195nm
数据文件名	: RC\$QTL-486 - 24-1522-2 - zzp-2024101521p-60mg-rcd-pH6.0+3sdsjz-P1-1.lcd		
方法文件名	: RC\$QTL-486 - QTL-486-RC-FX273.lcm		
批处理文件名	: RC\$QTL-486 - 20241216-rcd-FX273.lcb		
样品瓶号	: 1-1	版本号	: 6.115
进样体积	: 20 μl	实验者	: xiechaojun
进样时间	: 2024/12/16 14:09:41	处理者	: sunwenxin
处理时间(V2)	: 2024/12/17 08:49:19		
仪器型号	: SHIMADZU LC-2050C (FX273)		

<色谱图>



<峰表>

检测器A Ch1 195nm

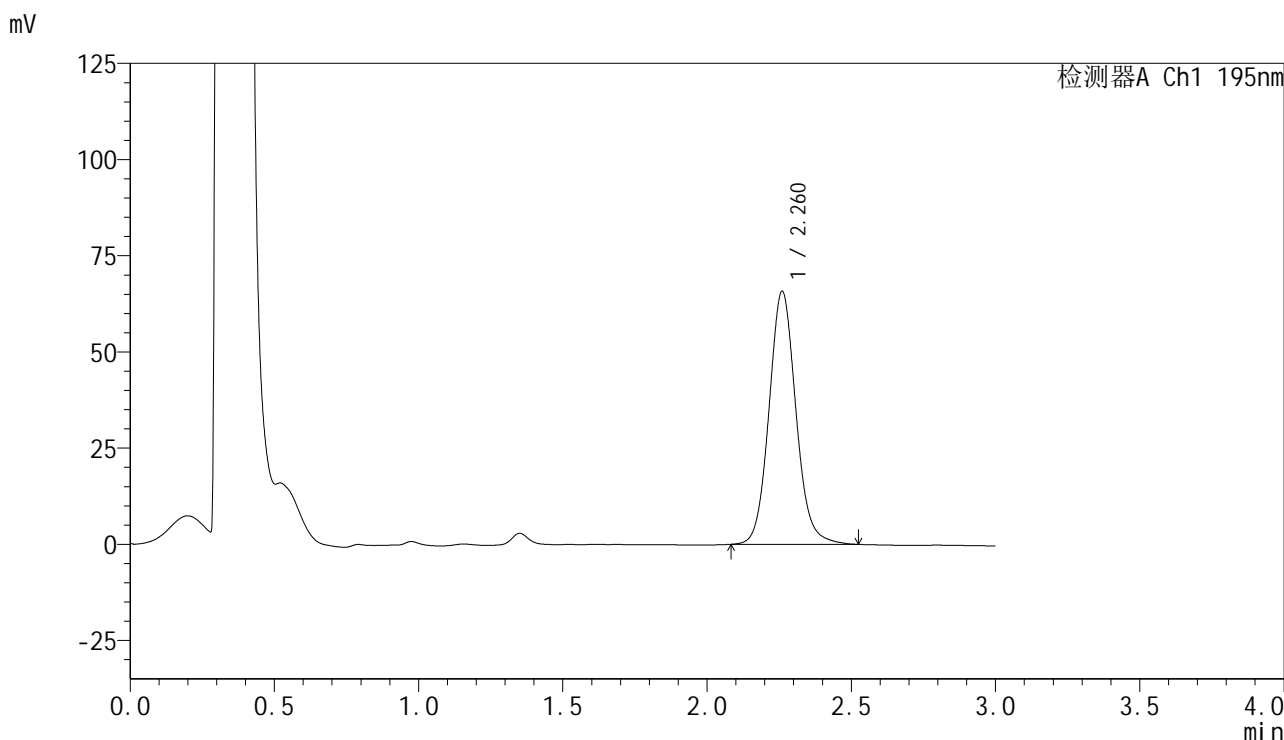
峰号	保留时间	面积	面积%	高度	理论塔板数(USP)	拖尾因子	分离度(USP)
1	2.262	426041	100.000	65816	2914	1.087	--
总计		426041	100.000	65816			

图7 奥利司他胶囊溶出度测定HPLC图谱
自制品(2024101521 (60mg) 批)-pH6.0(内含3%SDS)介质-桨法-75转-粒1
供试品溶液-1

<样品信息>

色谱柱	: XB-C18(50mm*4.6mm,5μm)	流速	: 2.0ml/min
柱温	: 30°C	波长	: 195nm
数据文件名	: RC\$QTL-486 - 24-1523-2 - zzp-2024101521p-60mg-rcd-pH6.0+3sdsjz-P1-2.lcd		
方法文件名	: RC\$QTL-486 - QTL-486-RC-FX273.lcm		
批处理文件名	: RC\$QTL-486 - 20241216-rcd-FX273.lcb		
样品瓶号	: 1-1	版本号	: 6.115
进样体积	: 20 μl	实验者	: xiechaojun
进样时间	: 2024/12/16 14:13:04	处理者	: sunwenxin
处理时间(V2)	: 2024/12/17 08:49:28		
仪器型号	: SHIMADZU LC-2050C (FX273)		

<色谱图>



<峰表>

检测器A Ch1 195nm

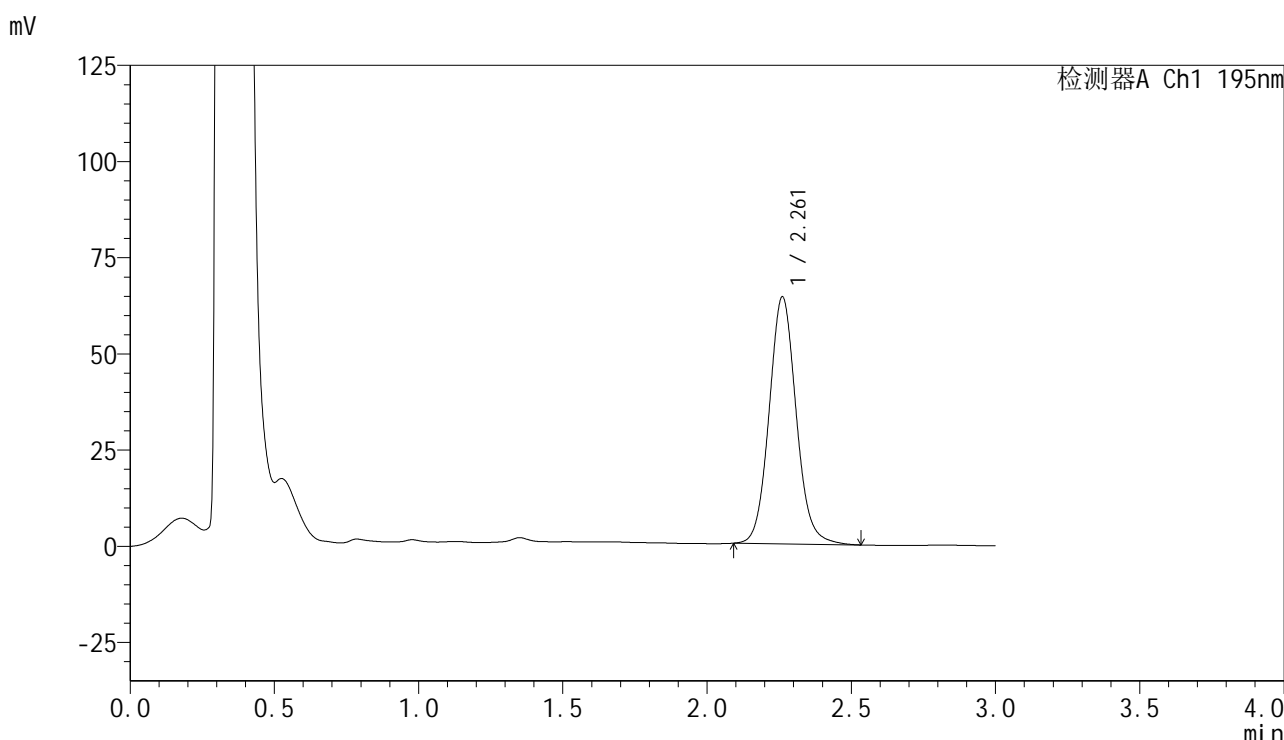
峰号	保留时间	面积	面积%	高度	理论塔板数(USP)	拖尾因子	分离度(USP)
1	2.260	427117	100.000	65633	2901	1.096	--
总计		427117	100.000	65633			

图8 奥利司他胶囊溶出度测定HPLC图谱
自制品(2024101521 (60mg) 批)-pH6.0(内含3%SDS)介质-桨法-75转-粒1
供试品溶液-2

<样品信息>

色谱柱	: XB-C18(50mm*4.6mm,5μm)	流速	: 2.0ml/min
柱温	: 30°C	波长	: 195nm
数据文件名	: RC\$QTL-486 - 24-1524-2 - zzp-2024101521p-60mg-rcd-pH6.0+3sdsjz-P2-1.lcd		
方法文件名	: RC\$QTL-486 - QTL-486-RC-FX273.lcm		
批处理文件名	: RC\$QTL-486 - 20241216-rcd-FX273.lcb		
样品瓶号	: 1-10	版本号	: 6.115
进样体积	: 20 μl	实验者	: xiechaojun
进样时间	: 2024/12/16 14:16:27	处理者	: sunwenxin
处理时间(V2)	: 2024/12/17 08:49:39		
仪器型号	: SHIMADZU LC-2050C (FX273)		

<色谱图>



<峰表>

检测器A Ch1 195nm

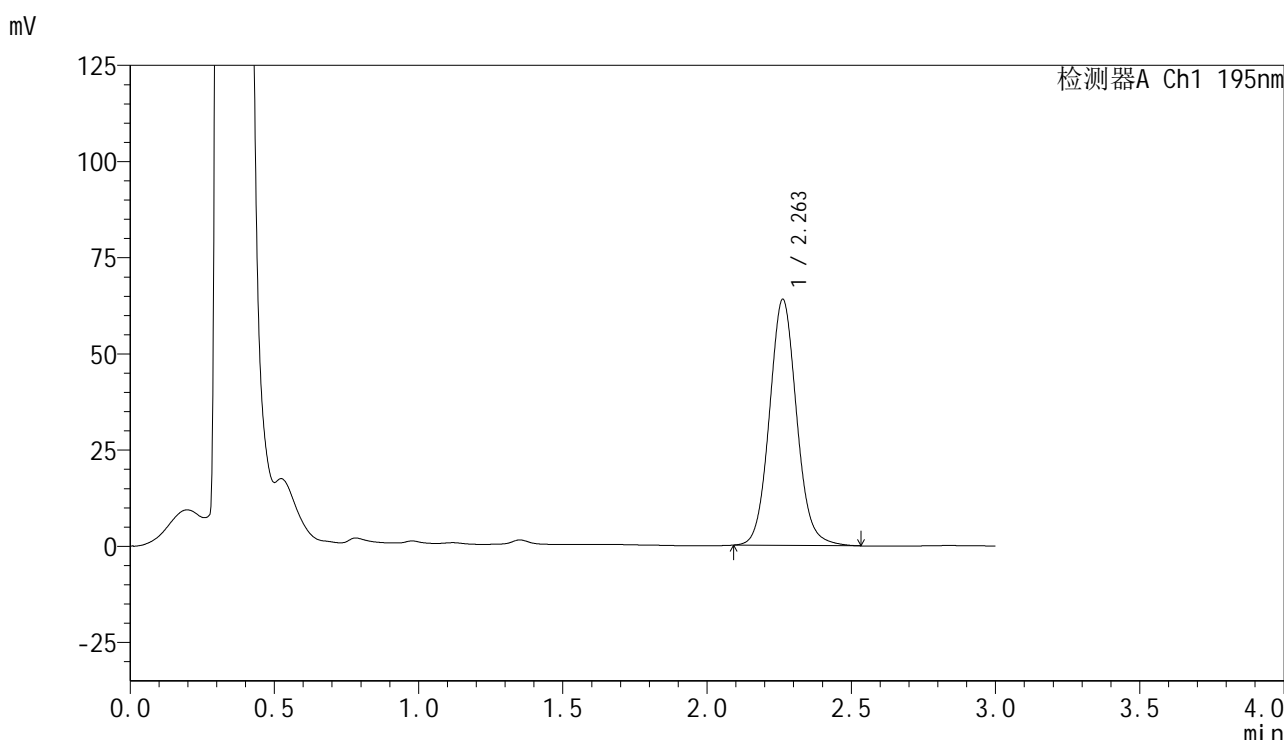
峰号	保留时间	面积	面积%	高度	理论塔板数(USP)	拖尾因子	分离度(USP)
1	2.261	419685	100.000	64157	2854	1.088	--
总计		419685	100.000	64157			

图9 奥利司他胶囊溶出度测定HPLC图谱
自制品(2024101521 (60mg) 批)-pH6.0(内含3%SDS)介质-桨法-75转-粒2
供试品溶液-1

<样品信息>

色谱柱	: XB-C18(50mm*4.6mm,5μm)	流速	: 2.0ml/min
柱温	: 30°C	波长	: 195nm
数据文件名	: RC\$QTL-486 - 24-1525-2 - zzp-2024101521p-60mg-rcd-pH6.0+3sdsjz-P2-2.lcd		
方法文件名	: RC\$QTL-486 - QTL-486-RC-FX273.lcm		
批处理文件名	: RC\$QTL-486 - 20241216-rcd-FX273.lcb		
样品瓶号	: 1-10	版本号	: 6.115
进样体积	: 20 μl	实验者	: xiechaojun
进样时间	: 2024/12/16 14:19:50	处理者	: sunwenxin
处理时间(V2)	: 2024/12/17 08:49:49		
仪器型号	: SHIMADZU LC-2050C (FX273)		

<色谱图>



<峰表>

检测器A Ch1 195nm

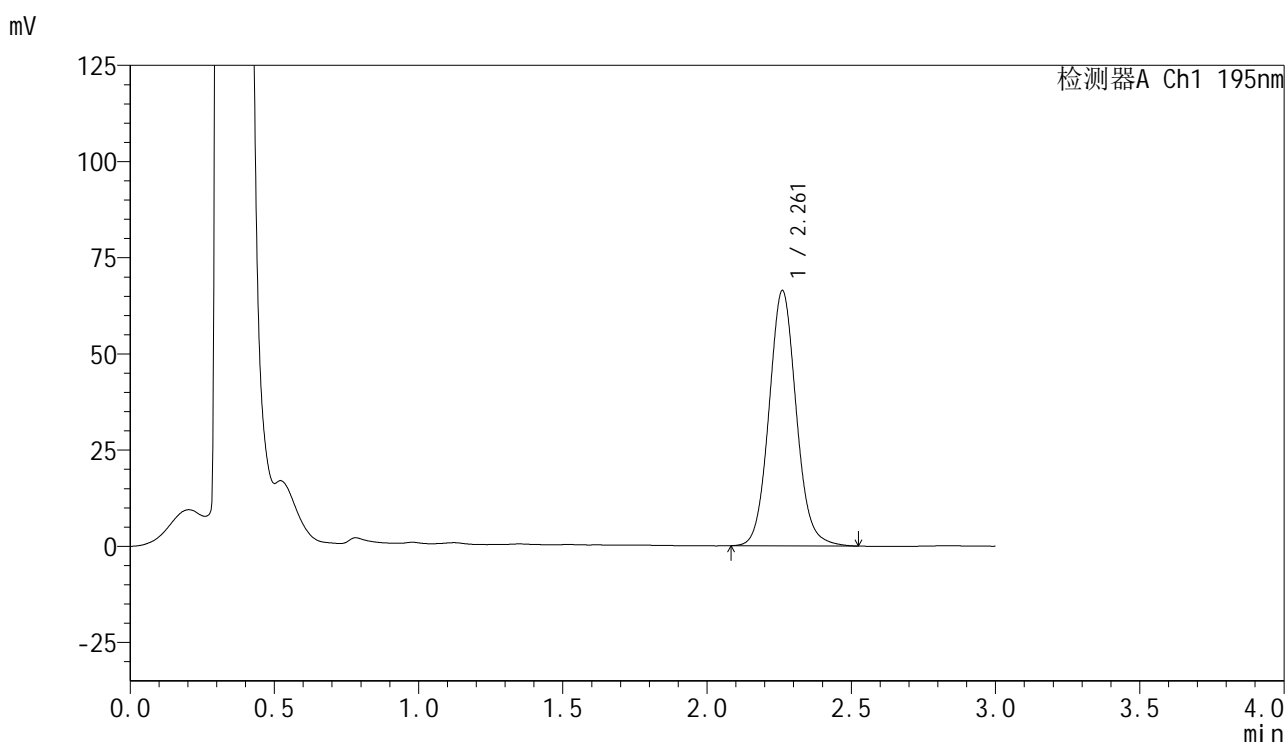
峰号	保留时间	面积	面积%	高度	理论塔板数(USP)	拖尾因子	分离度(USP)
1	2.263	419914	100.000	63988	2831	1.085	--
总计		419914	100.000	63988			

图10 奥利司他胶囊溶出度测定HPLC图谱
自制品(2024101521 (60mg) 批)-pH6.0(内含3%SDS)介质-桨法-75转-粒2
供试品溶液-2

<样品信息>

色谱柱 : XB-C18(50mm*4.6mm,5 μ m) 流速: 2.0ml/min
 柱温 : 30 $^{\circ}$ C 波长: 195nm
 数据文件名 : RC\$QTL-486 - 24-1526-2 - zzp-2024101521p-60mg-rcd-pH6.0+3sdsjz-P3-1.lcd
 方法文件名 : RC\$QTL-486 - QTL-486-RC-FX273.lcm
 批处理文件名: RC\$QTL-486 - 20241216-rcd-FX273.lcb
 样品瓶号 : 1-19
 进样体积 : 20 μ l 版本号: 6.115
 进样时间 : 2024/12/16 14:23:13 实验者: xiechaojun
 处理时间(V2) : 2024/12/17 08:49:59 处理者: sunwenxin
 仪器型号 : SHIMADZU LC-2050C (FX273)

<色谱图>



<峰表>

检测器A Ch1 195nm

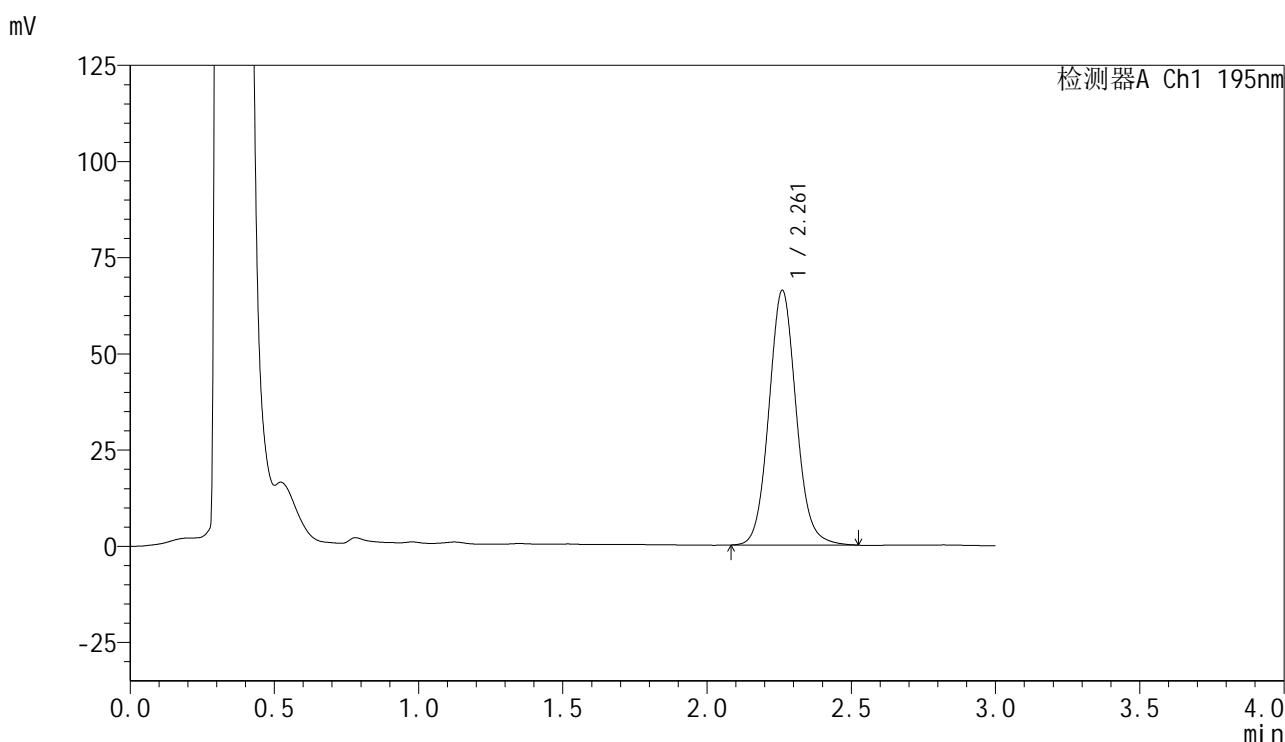
峰号	保留时间	面积	面积%	高度	理论塔板数(USP)	拖尾因子	分离度(USP)
1	2.261	435689	100.000	66295	2822	1.084	--
总计		435689	100.000	66295			

图11 奥利司他胶囊溶出度测定HPLC图谱
 自制品(2024101521 (60mg) 批)-pH6.0(内含3%SDS)介质-桨法-75转-粒3
 供试品溶液-1

<样品信息>

色谱柱 : XB-C18(50mm*4.6mm,5 μ m) 流速: 2.0ml/min
 柱温 : 30 $^{\circ}$ C 波长: 195nm
 数据文件名 : RC\$QTL-486 - 24-1527-2 - zzp-2024101521p-60mg-rcd-pH6.0+3sdsjz-P3-2.lcd
 方法文件名 : RC\$QTL-486 - QTL-486-RC-FX273.lcm
 批处理文件名: RC\$QTL-486 - 20241216-rcd-FX273.lcb
 样品瓶号 : 1-19
 进样体积 : 20 μ l 版本号: 6.115
 进样时间 : 2024/12/16 14:26:36 实验者: xiechaojun
 处理时间(V2) : 2024/12/17 08:50:08 处理者: sunwenxin
 仪器型号 : SHIMADZU LC-2050C (FX273)

<色谱图>



<峰表>

检测器A Ch1 195nm

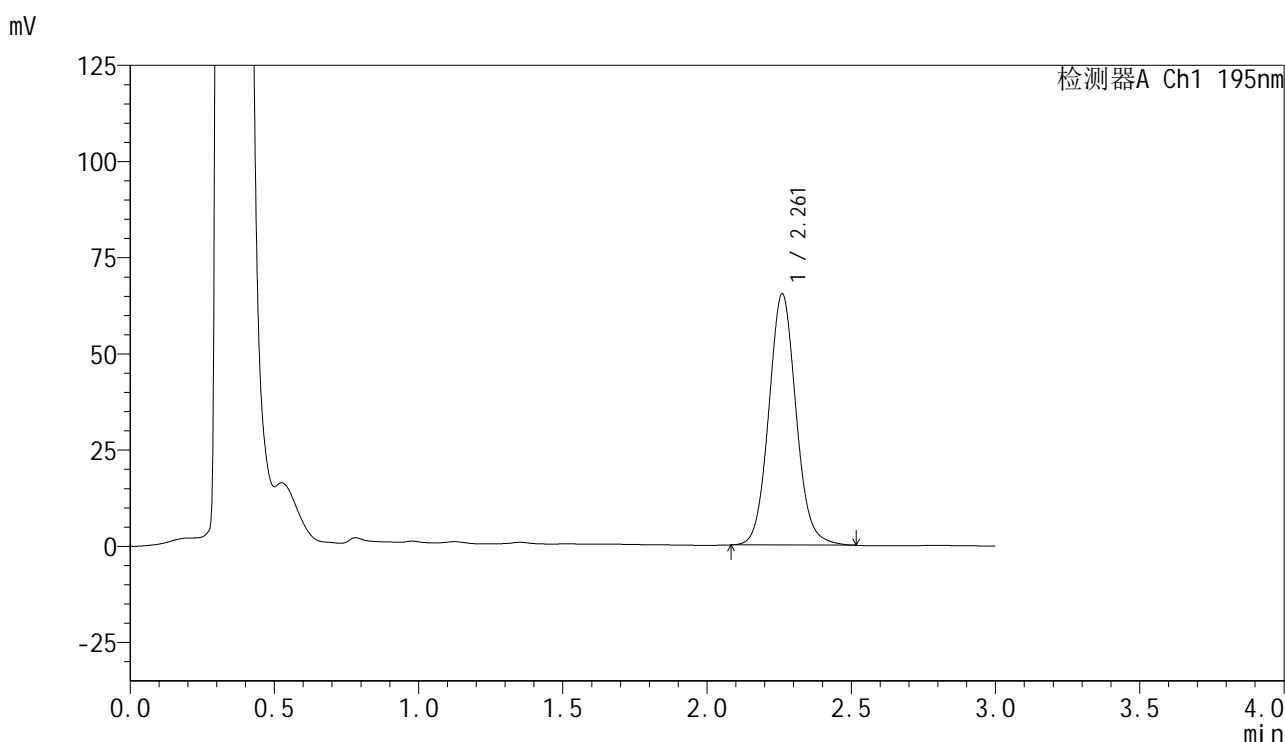
峰号	保留时间	面积	面积%	高度	理论塔板数(USP)	拖尾因子	分离度(USP)
1	2.261	435445	100.000	66122	2811	1.083	--
总计		435445	100.000	66122			

图12 奥利司他胶囊溶出度测定HPLC图谱
 自制品(2024101521 (60mg) 批)-pH6.0(内含3%SDS)介质-桨法-75转-粒3
 供试品溶液-2

<样品信息>

色谱柱 : XB-C18(50mm*4.6mm,5 μ m) 流速: 2.0ml/min
 柱温 : 30 $^{\circ}$ C 波长: 195nm
 数据文件名 : RC\$QTL-486 - 24-1528-2 - zzp-2024101521p-60mg-rcd-pH6.0+3sdsjz-P4-1.lcd
 方法文件名 : RC\$QTL-486 - QTL-486-RC-FX273.lcm
 批处理文件名: RC\$QTL-486 - 20241216-rcd-FX273.lcb
 样品瓶号 : 1-28
 进样体积 : 20 μ l 版本号: 6.115
 进样时间 : 2024/12/16 14:29:58 实验者: xiechaojun
 处理时间(V2) : 2024/12/17 08:50:18 处理者: sunwenxin
 仪器型号 : SHIMADZU LC-2050C (FX273)

<色谱图>



<峰表>

检测器A Ch1 195nm

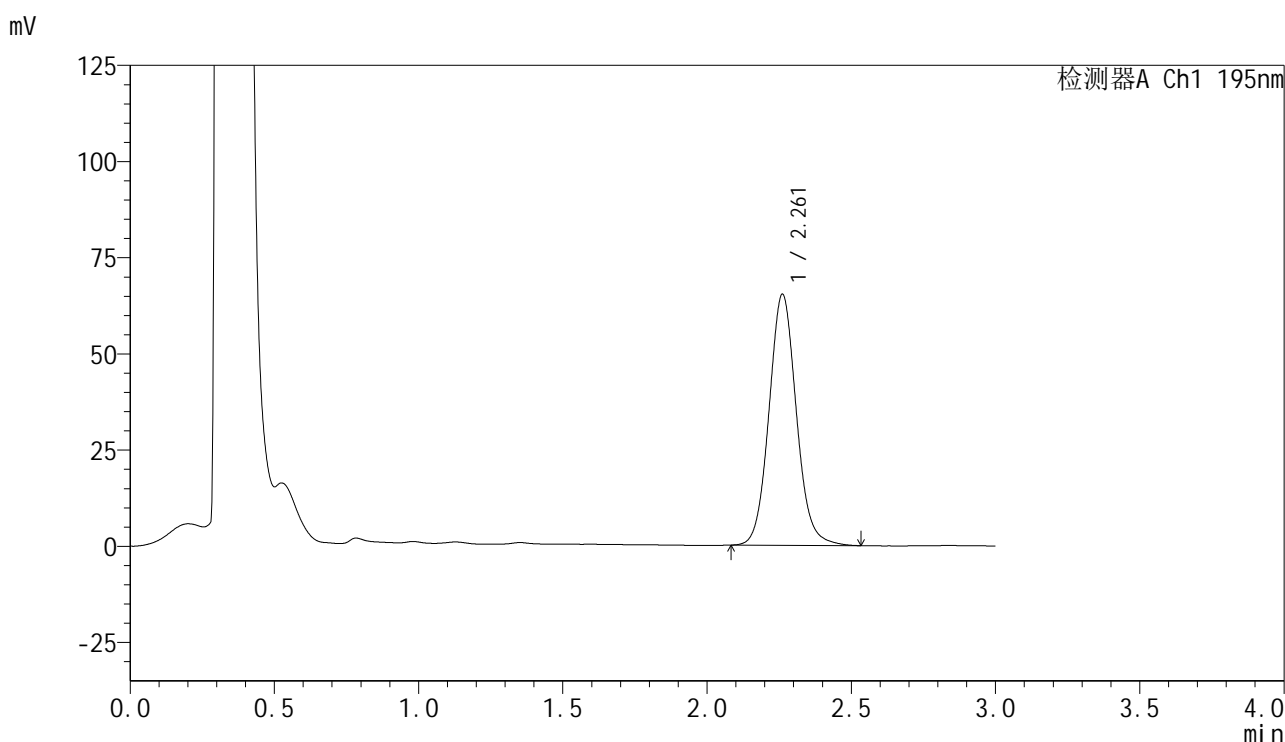
峰号	保留时间	面积	面积%	高度	理论塔板数(USP)	拖尾因子	分离度(USP)
1	2.261	429820	100.000	65185	2801	1.081	--
总计		429820	100.000	65185			

图13 奥利司他胶囊溶出度测定HPLC图谱
 自制品(2024101521 (60mg) 批)-pH6.0(内含3%SDS)介质-桨法-75转-粒4
 供试品溶液-1

<样品信息>

色谱柱 : XB-C18(50mm*4.6mm,5 μ m) 流速: 2.0ml/min
 柱温 : 30 $^{\circ}$ C 波长: 195nm
 数据文件名 : RC\$QTL-486 - 24-1529-2 - zzp-2024101521p-60mg-rcd-pH6.0+3sdsjz-P4-2.lcd
 方法文件名 : RC\$QTL-486 - QTL-486-RC-FX273.lcm
 批处理文件名: RC\$QTL-486 - 20241216-rcd-FX273.lcb
 样品瓶号 : 1-28
 进样体积 : 20 μ l 版本号: 6.115
 进样时间 : 2024/12/16 14:33:21 实验者: xiechaojun
 处理时间(V2) : 2024/12/17 08:50:27 处理者: sunwenxin
 仪器型号 : SHIMADZU LC-2050C (FX273)

<色谱图>



<峰表>

检测器A Ch1 195nm

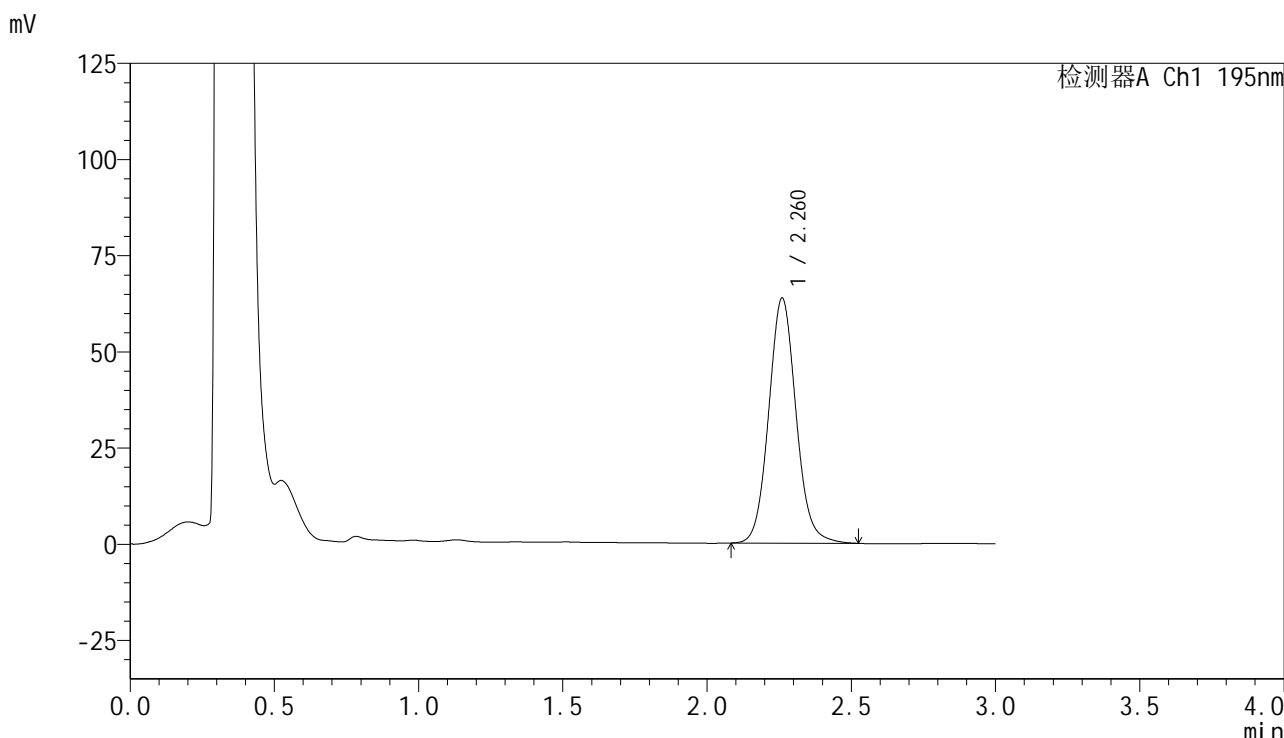
峰号	保留时间	面积	面积%	高度	理论塔板数(USP)	拖尾因子	分离度(USP)
1	2.261	431048	100.000	65237	2798	1.086	--
总计		431048	100.000	65237			

图14 奥利司他胶囊溶出度测定HPLC图谱
 自制品(2024101521 (60mg) 批)-pH6.0(内含3%SDS)介质-桨法-75转-粒4
 供试品溶液-2

<样品信息>

色谱柱	: XB-C18(50mm*4.6mm,5μm)	流速	: 2.0ml/min
柱温	: 30°C	波长	: 195nm
数据文件名	: RC\$QTL-486 - 24-1530-2 - zzp-2024101521p-60mg-rcd-pH6.0+3sdsjz-P5-1.lcd		
方法文件名	: RC\$QTL-486 - QTL-486-RC-FX273.lcm		
批处理文件名	: RC\$QTL-486 - 20241216-rcd-FX273.lcb		
样品瓶号	: 1-37	版本号	: 6.115
进样体积	: 20 μl	实验者	: xiechaojun
进样时间	: 2024/12/16 14:36:44	处理者	: sunwenxin
处理时间(V2)	: 2024/12/17 08:50:37		
仪器型号	: SHIMADZU LC-2050C (FX273)		

<色谱图>



<峰表>

检测器A Ch1 195nm

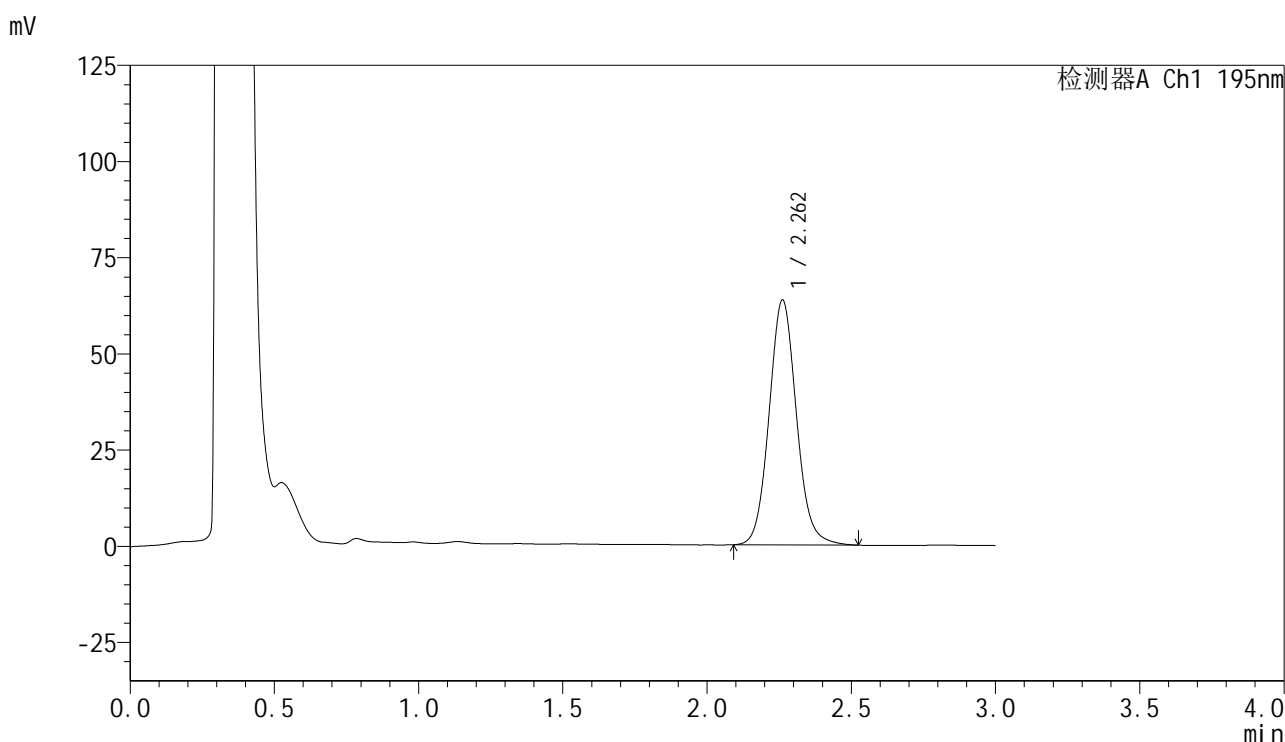
峰号	保留时间	面积	面积%	高度	理论塔板数(USP)	拖尾因子	分离度(USP)
1	2.260	420144	100.000	63563	2797	1.084	--
总计		420144	100.000	63563			

图15 奥利司他胶囊溶出度测定HPLC图谱
自制品(2024101521 (60mg) 批)-pH6.0(内含3%SDS)介质-桨法-75转-粒5
供试品溶液-1

<样品信息>

色谱柱 : XB-C18(50mm*4.6mm,5 μ m) 流速: 2.0ml/min
 柱温 : 30 $^{\circ}$ C 波长: 195nm
 数据文件名 : RC\$QTL-486 - 24-1531-2 - zzp-2024101521p-60mg-rcd-pH6.0+3sdsjz-P5-2.lcd
 方法文件名 : RC\$QTL-486 - QTL-486-RC-FX273.lcm
 批处理文件名: RC\$QTL-486 - 20241216-rcd-FX273.lcb
 样品瓶号 : 1-37
 进样体积 : 20 μ l 版本号: 6.115
 进样时间 : 2024/12/16 14:40:07 实验者: xiechaojun
 处理时间(V2) : 2024/12/17 08:50:47 处理者: sunwenxin
 仪器型号 : SHIMADZU LC-2050C (FX273)

<色谱图>



<峰表>

检测器A Ch1 195nm

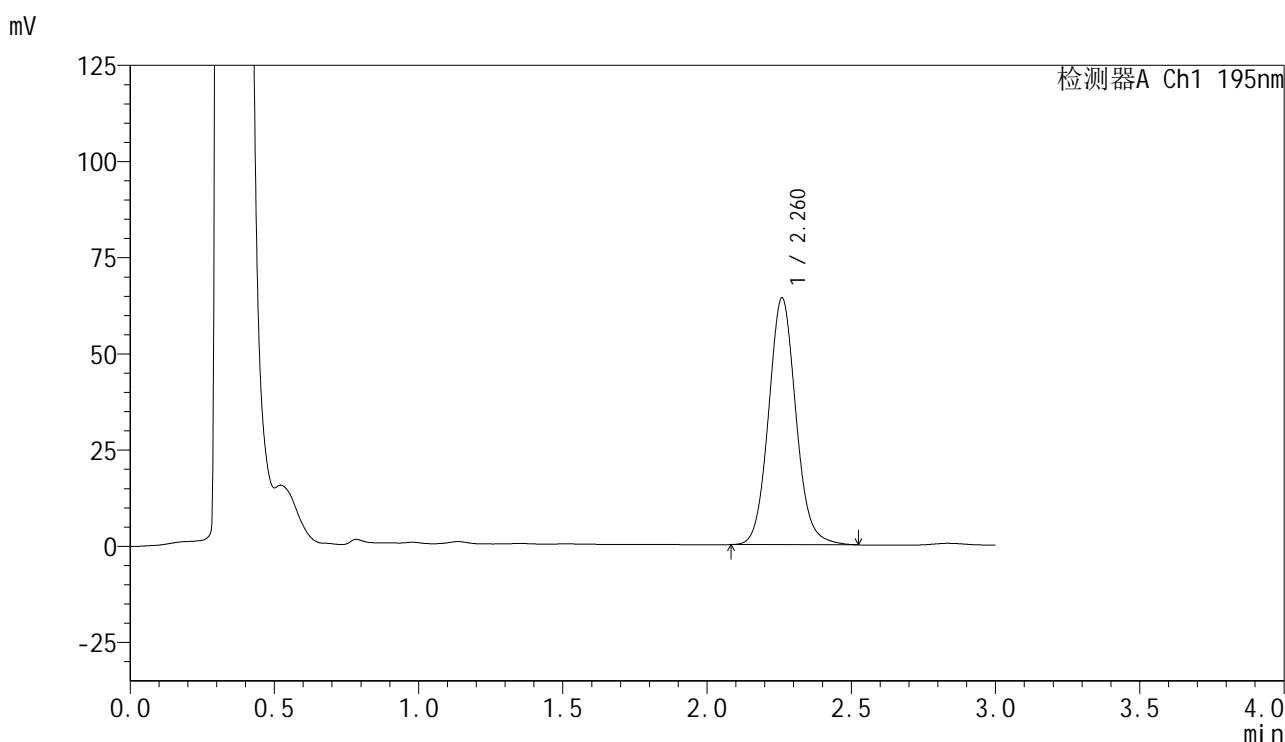
峰号	保留时间	面积	面积%	高度	理论塔板数(USP)	拖尾因子	分离度(USP)
1	2.262	420387	100.000	63644	2795	1.087	--
总计		420387	100.000	63644			

图16 奥利司他胶囊溶出度测定HPLC图谱
 自制品(2024101521 (60mg) 批)-pH6.0(内含3%SDS)介质-桨法-75转-粒5
 供试品溶液-2

<样品信息>

色谱柱 : XB-C18(50mm*4.6mm,5 μ m) 流速: 2.0ml/min
 柱温 : 30 $^{\circ}$ C 波长: 195nm
 数据文件名 : RC\$QTL-486 - 24-1532-2 - zzp-2024101521p-60mg-rcd-pH6.0+3sdsjz-P6-1.lcd
 方法文件名 : RC\$QTL-486 - QTL-486-RC-FX273.lcm
 批处理文件名: RC\$QTL-486 - 20241216-rcd-FX273.lcb
 样品瓶号 : 1-46
 进样体积 : 20 μ l 版本号: 6.115
 进样时间 : 2024/12/16 14:43:29 实验者: xiechaojun
 处理时间(V2) : 2024/12/17 08:50:56 处理者: sunwenxin
 仪器型号 : SHIMADZU LC-2050C (FX273)

<色谱图>



<峰表>

检测器A Ch1 195nm

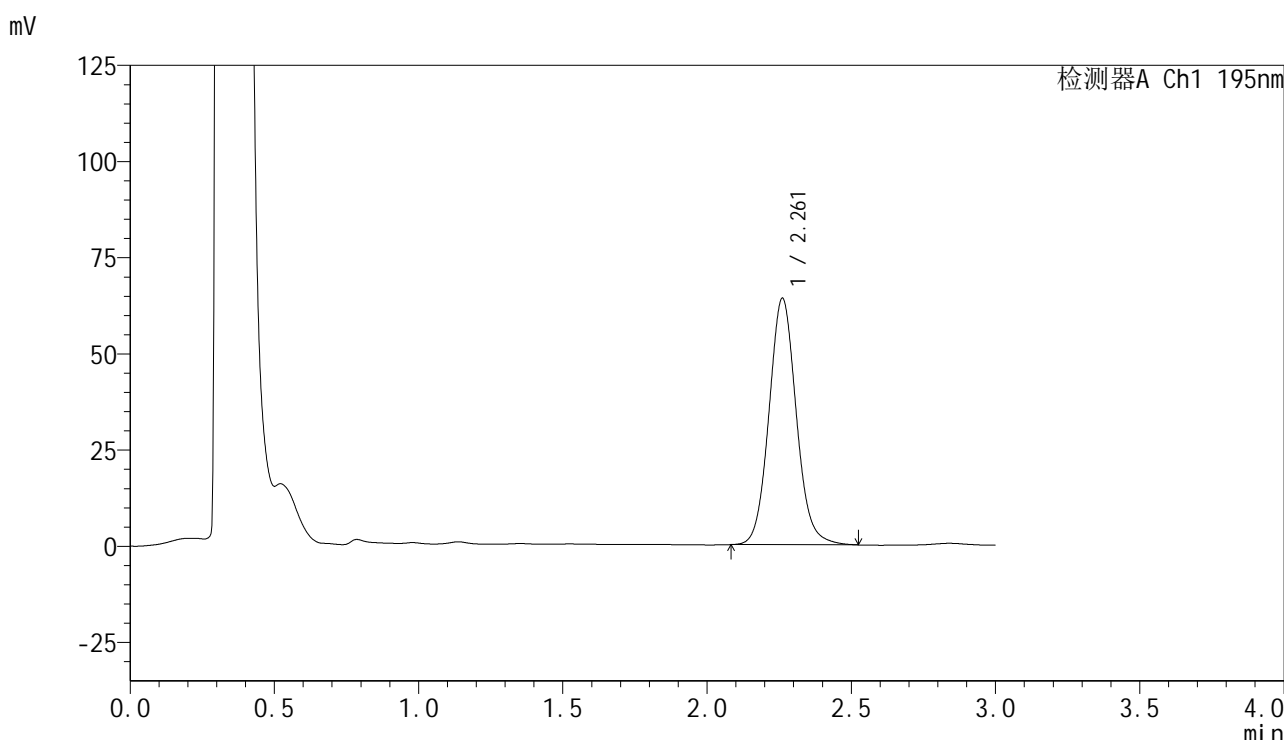
峰号	保留时间	面积	面积%	高度	理论塔板数(USP)	拖尾因子	分离度(USP)
1	2.260	422920	100.000	63961	2798	1.089	--
总计		422920	100.000	63961			

图17 奥利司他胶囊溶出度测定HPLC图谱
 自制品(2024101521 (60mg) 批)-pH6.0(内含3%SDS)介质-桨法-75转-粒6
 供试品溶液-1

<样品信息>

色谱柱	: XB-C18(50mm*4.6mm,5μm)	流速	: 2.0ml/min
柱温	: 30°C	波长	: 195nm
数据文件名	: RC\$QTL-486 - 24-1533-2 - zzp-2024101521p-60mg-rcd-pH6.0+3sdsjz-P6-2.lcd		
方法文件名	: RC\$QTL-486 - QTL-486-RC-FX273.lcm		
批处理文件名	: RC\$QTL-486 - 20241216-rcd-FX273.lcb		
样品瓶号	: 1-46	版本号	: 6.115
进样体积	: 20 μl	实验者	: xiechaojun
进样时间	: 2024/12/16 14:46:52	处理者	: sunwenxin
处理时间(V2)	: 2024/12/17 08:51:05		
仪器型号	: SHIMADZU LC-2050C (FX273)		

<色谱图>



<峰表>

检测器A Ch1 195nm

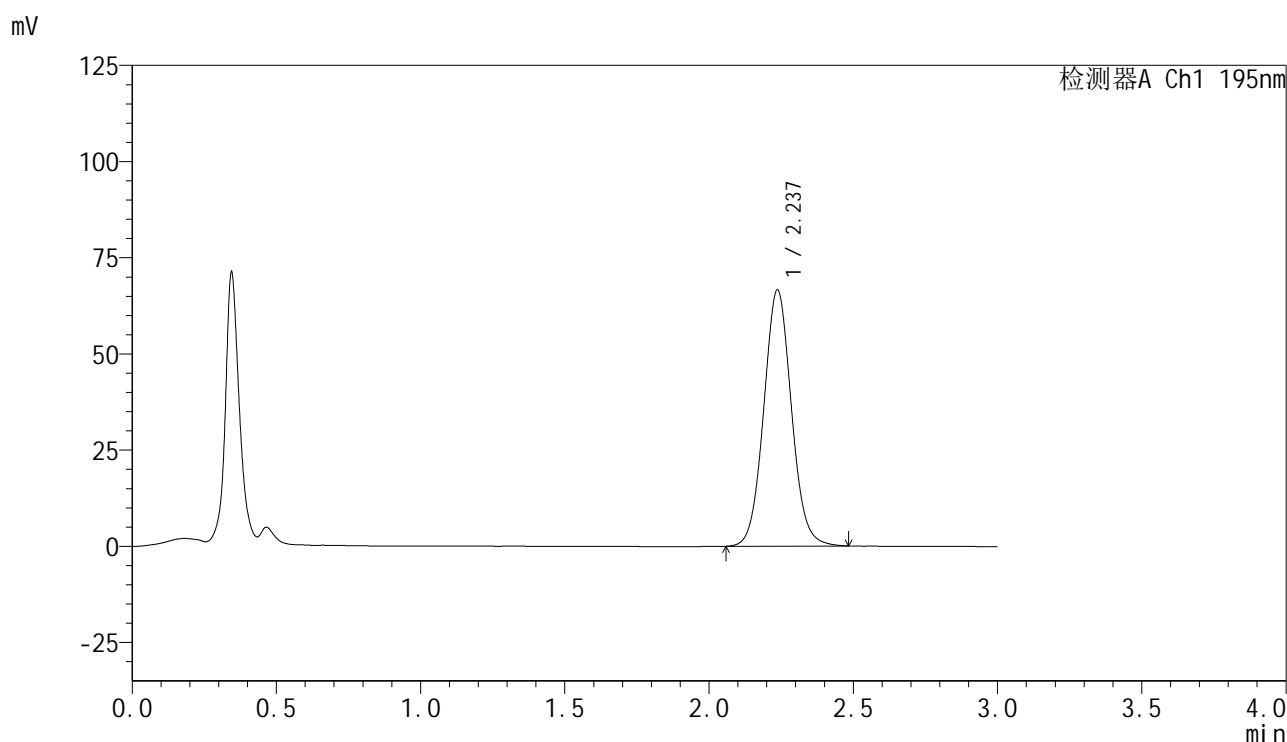
峰号	保留时间	面积	面积%	高度	理论塔板数(USP)	拖尾因子	分离度(USP)
1	2.261	422566	100.000	64001	2798	1.087	--
总计		422566	100.000	64001			

图18 奥利司他胶囊溶出度测定HPLC图谱
自制品(2024101521 (60mg) 批)-pH6.0(内含3%SDS)介质-桨法-75转-粒6
供试品溶液-2

<样品信息>

色谱柱	: XB-C18(50mm*4.6mm,5μm)	流速	: 2.0ml/min
柱温	: 30°C	波长	: 195nm
数据文件名	: RC\$QTL-486 - 24-1534-2 - zzp-2024101521p-60mg-rcd-pH6.0+3sdsjz-dz2-1.lcd		
方法文件名	: RC\$QTL-486 - QTL-486-RC-FX273.lcm		
批处理文件名	: RC\$QTL-486 - 20241216-rcd-FX273.lcb		
样品瓶号	: 1-27	版本号	: 6.115
进样体积	: 20 μl	实验者	: xiechaojun
进样时间	: 2024/12/16 14:50:15	处理者	: sunwenxin
处理时间(V2)	: 2024/12/17 08:51:14		
仪器型号	: SHIMADZU LC-2050C (FX273)		

<色谱图>



<峰表>

检测器A Ch1 195nm

峰号	保留时间	面积	面积%	高度	理论塔板数(USP)	拖尾因子	分离度(USP)
1	2.237	445620	100.000	66596	2631	1.064	--
总计		445620	100.000	66596			

图19 奥利司他胶囊溶出度测定HPLC图谱
自制品(2024101521 (60mg) 批)-pH6.0(内含3%SDS)介质-桨法-75转
对照品溶液-2-1

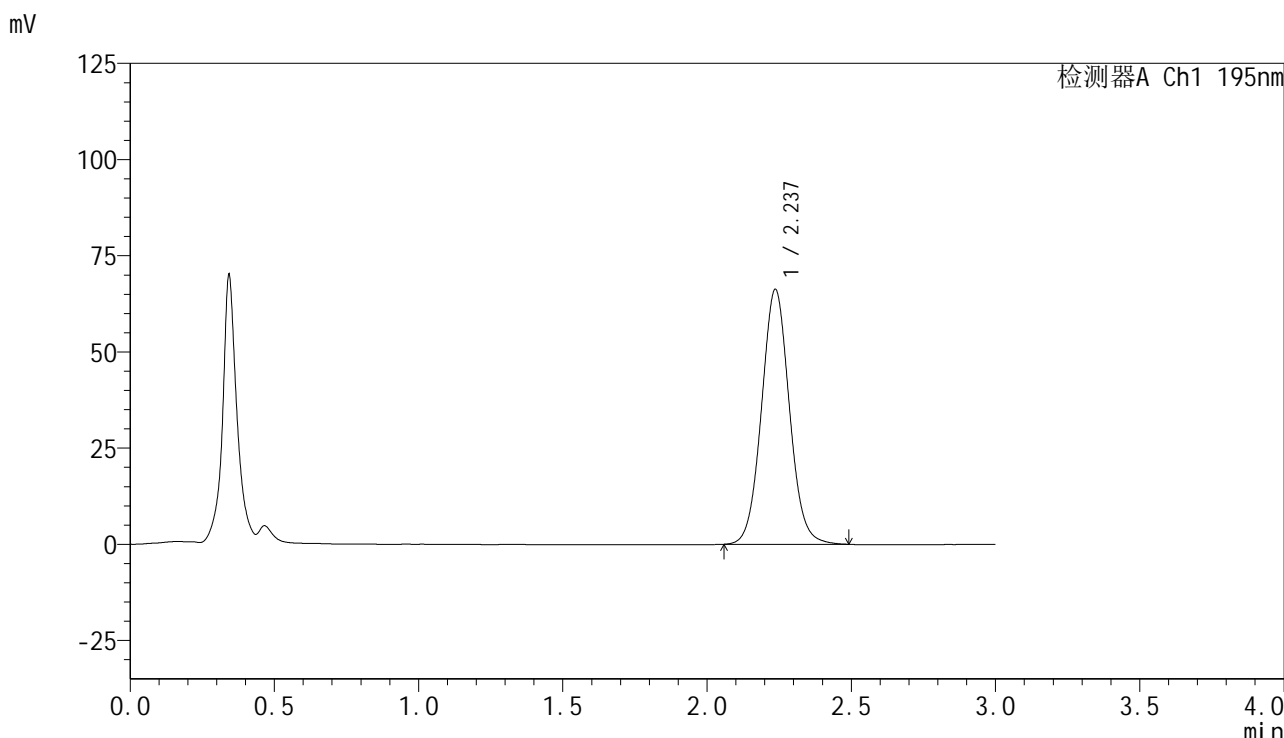


QTL-486

<样品信息>

色谱柱	: XB-C18(50mm*4.6mm,5μm)	流速	: 2.0ml/min
柱温	: 30°C	波长	: 195nm
数据文件名	: RC\$QTL-486 - 24-1535-2 - zzp-2024101521p-60mg-rcd-pH6.0+3sdsjz-dz2-2.lcd		
方法文件名	: RC\$QTL-486 - QTL-486-RC-FX273.lcm		
批处理文件名	: RC\$QTL-486 - 20241216-rcd-FX273.lcb		
样品瓶号	: 1-27	版本号	: 6.115
进样体积	: 20 μl	实验者	: xiechaojun
进样时间	: 2024/12/16 14:53:39	处理者	: sunwenxin
处理时间(V2)	: 2024/12/17 08:51:23		
仪器型号	: SHIMADZU LC-2050C (FX273)		

<色谱图>



<峰表>

检测器A Ch1 195nm

峰号	保留时间	面积	面积%	高度	理论塔板数(USP)	拖尾因子	分离度(USP)
1	2.237	446079	100.000	66225	2599	1.058	--
总计		446079	100.000	66225			

图20 奥利司他胶囊溶出度测定HPLC图谱
 自制品(2024101521 (60mg) 批)-pH6.0(内含3%SDS)介质-桨法-75转
 对照品溶液-2-2