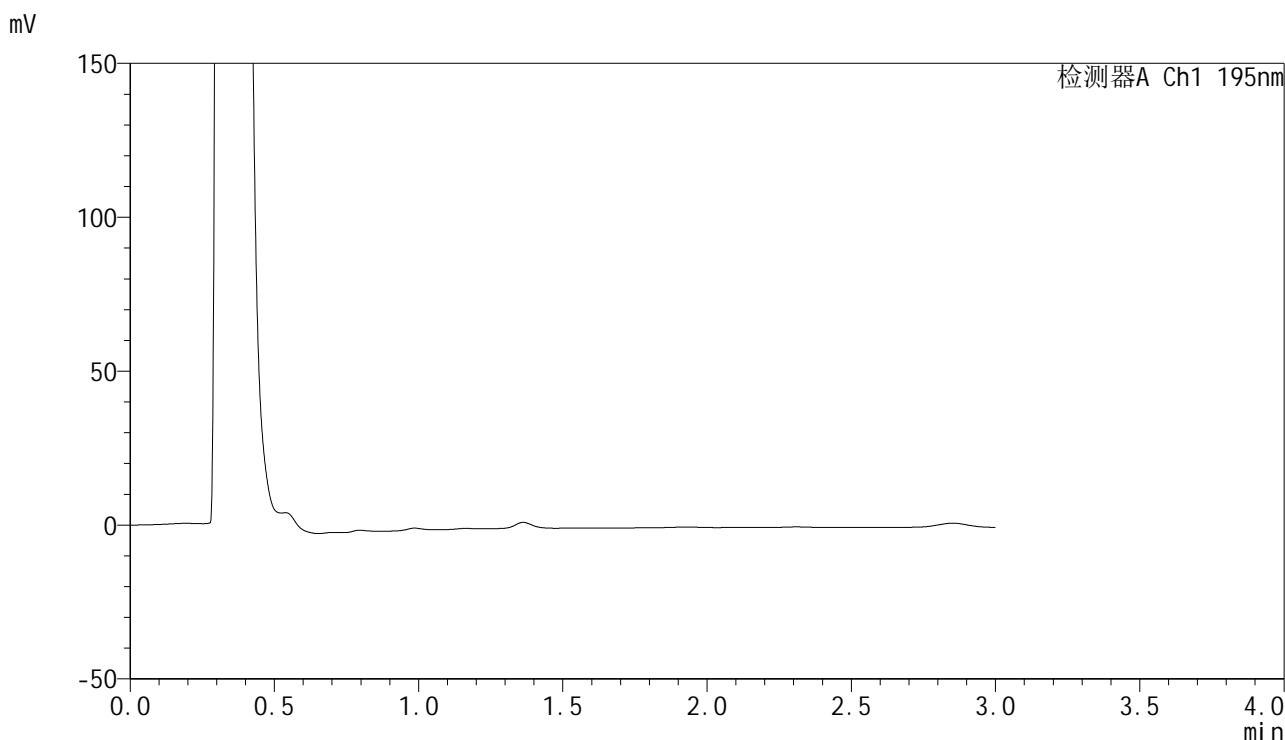


<样品信息>

色谱柱 : XB-C18(50mm*4.6mm,5 μ m) 流速: 2.0ml/min
柱温 : 30 $^{\circ}$ C 波长: 195nm
数据文件名 : RC\$QTL-486 - 0-120/25-1397-2 - zzp-120mg-rcd-pH6.0+3sdsjz-rj.lcd
方法文件名 : RC\$QTL-486 - QTL-486-RC-FX274.lcm
批处理文件名: RC\$QTL-486 - 20241216-rcd-FX274.lcb
样品瓶号 : 2-9
进样体积 : 20 μ l 版本号: 6.115
进样时间 : 2024/12/16 12:46:40 实验者: xiechaojun
处理时间(V2) : 2024/12/17 08:43:23 处理者: xiechaojun
仪器型号 : SHIMADZU LC-2050C (FX274)

<色谱图>



<峰表>

检测器A Ch1 195nm

峰号	保留时间	面积	面积%	高度	理论塔板数(USP)	拖尾因子	分离度(USP)
总计							

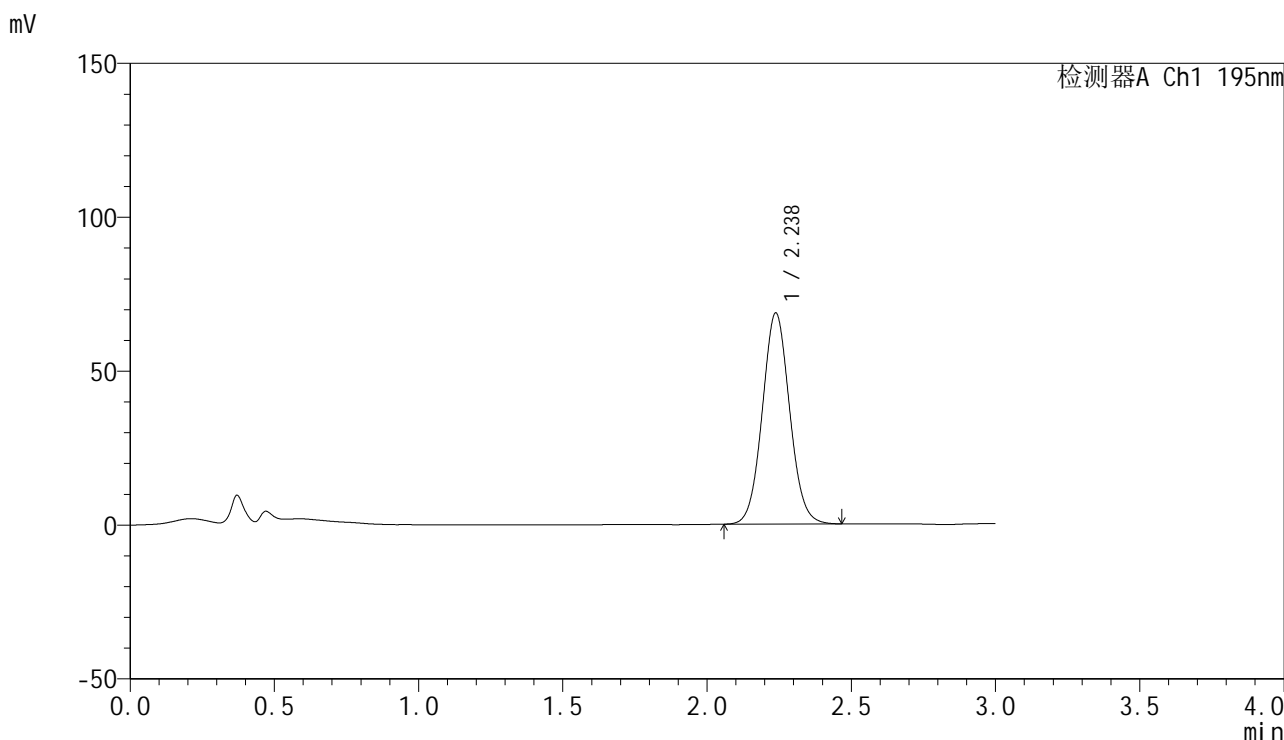


QTL-486

<样品信息>

色谱柱	: XB-C18(50mm*4.6mm,5μm)	流速	: 2.0ml/min
柱温	: 30°C	波长	: 195nm
数据文件名	: RC\$QTL-486 - 0-120/25-1398-2 - zzp-120mg-rcd-pH6.0+3sdsjz-dz1-1.lcd		
方法文件名	: RC\$QTL-486 - QTL-486-RC-FX274.lcm		
批处理文件名	: RC\$QTL-486 - 20241216-rcd-FX274.lcb		
样品瓶号	: 2-18	版本号	: 6.115
进样体积	: 20 μl	实验者	: xiechaojun
进样时间	: 2024/12/16 12:50:04	处理者	: xiechaojun
处理时间(V2)	: 2024/12/17 08:43:27		
仪器型号	: SHIMADZU LC-2050C (FX274)		

<色谱图>



<峰表>

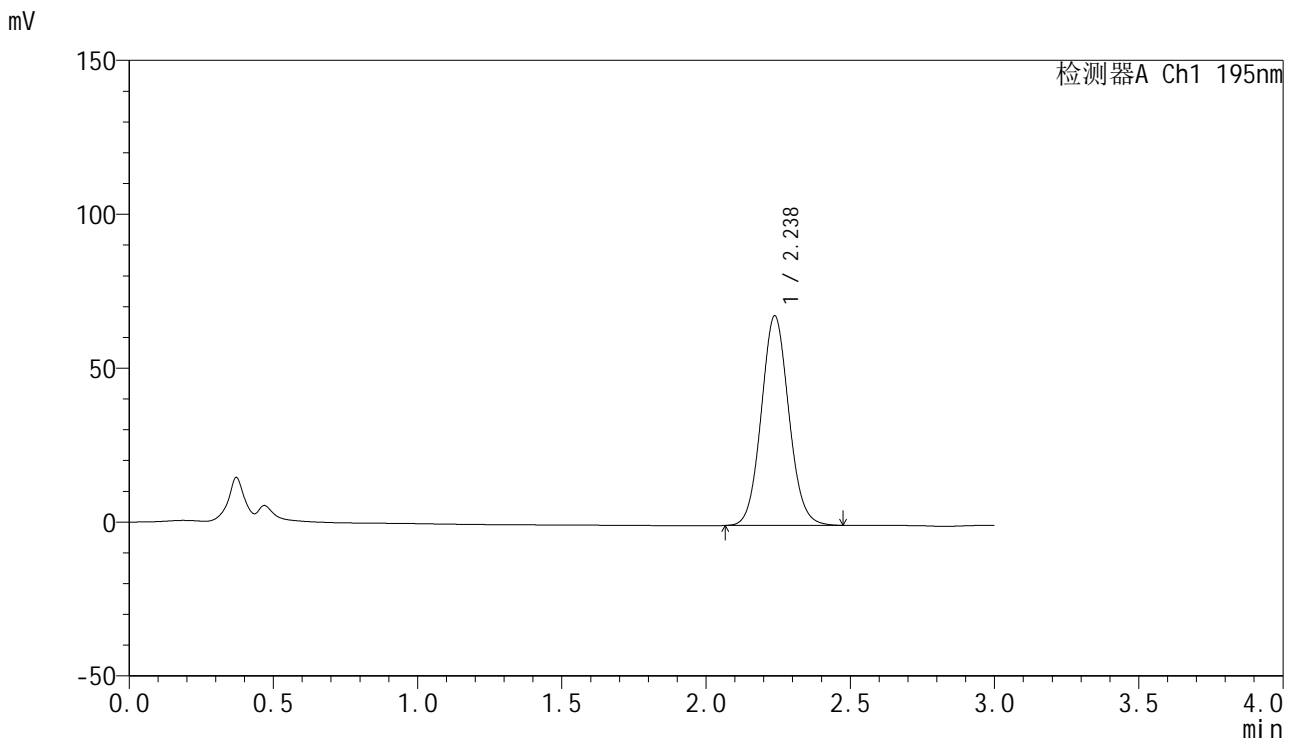
检测器A Ch1 195nm

峰号	保留时间	面积	面积%	高度	理论塔板数(USP)	拖尾因子	分离度(USP)
1	2.238	452503	100.000	68623	2684	1.060	--
总计		452503	100.000	68623			

<样品信息>

色谱柱 : XB-C18(50mm*4.6mm,5 μ m) 流速: 2.0ml/min
柱温 : 30 $^{\circ}$ C 波长: 195nm
数据文件名 : RC\$QTL-486 - 0-120/25-1399-2 - zzp-120mg-rcd-pH6.0+3sdsjz-dz1-2.lcd
方法文件名 : RC\$QTL-486 - QTL-486-RC-FX274.lcm
批处理文件名: RC\$QTL-486 - 20241216-rcd-FX274.lcb
样品瓶号 : 2-18
进样体积 : 20 μ l 版本号: 6.115
进样时间 : 2024/12/16 12:53:27 实验者: xiechaojun
处理时间(V2) : 2024/12/17 08:43:30 处理者: xiechaojun
仪器型号 : SHIMADZU LC-2050C (FX274)

<色谱图>



<峰表>

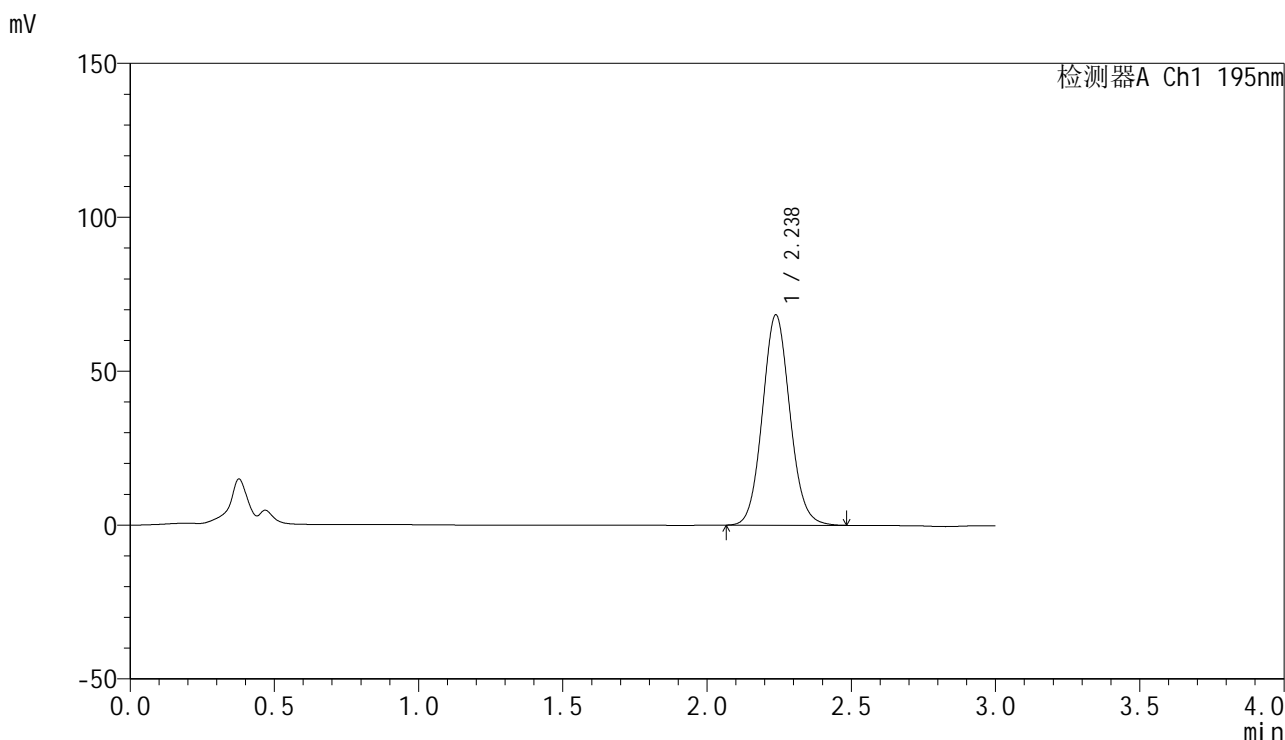
检测器A Ch1 195nm

峰号	保留时间	面积	面积%	高度	理论塔板数(USP)	拖尾因子	分离度(USP)
1	2.238	452955	100.000	68135	2644	1.078	--
总计		452955	100.000	68135			

<样品信息>

色谱柱 : XB-C18(50mm*4.6mm,5 μ m) 流速: 2.0ml/min
柱温 : 30 $^{\circ}$ C 波长: 195nm
数据文件名 : RC\$QTL-486 - 0-120/25-1400-2 - zzp-120mg-rcd-pH6.0+3sdsjz-dz1-3.lcd
方法文件名 : RC\$QTL-486 - QTL-486-RC-FX274.lcm
批处理文件名: RC\$QTL-486 - 20241216-rcd-FX274.lcb
样品瓶号 : 2-18
进样体积 : 20 μ l 版本号: 6.115
进样时间 : 2024/12/16 12:56:51 实验者: xiechaojun
处理时间(V2) : 2024/12/17 08:43:33 处理者: xiechaojun
仪器型号 : SHIMADZU LC-2050C (FX274)

<色谱图>



<峰表>

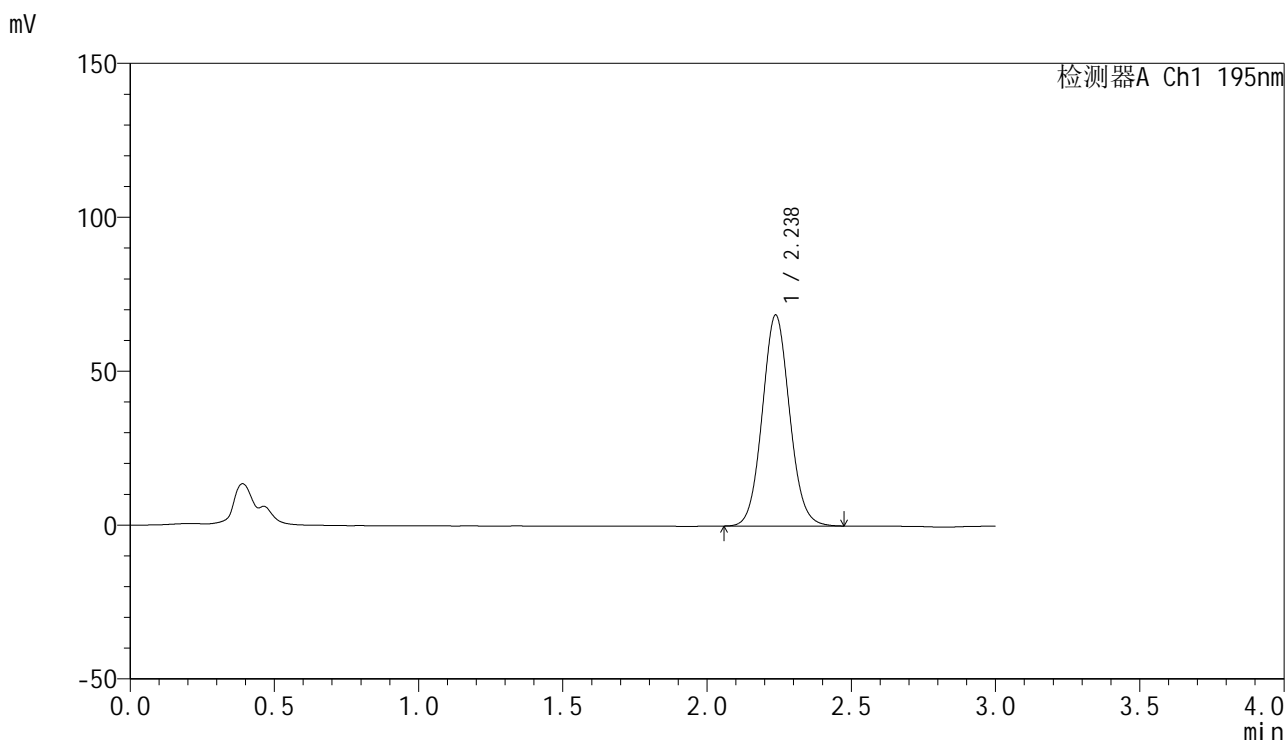
检测器A Ch1 195nm

峰号	保留时间	面积	面积%	高度	理论塔板数(USP)	拖尾因子	分离度(USP)
1	2.238	453423	100.000	68366	2668	1.085	--
总计		453423	100.000	68366			

<样品信息>

色谱柱 : XB-C18(50mm*4.6mm,5 μ m) 流速: 2.0ml/min
柱温 : 30 $^{\circ}$ C 波长: 195nm
数据文件名 : RC\$QTL-486 - 0-120/25-1401-2 - zzp-120mg-rcd-pH6.0+3sdsjz-dz1-4.lcd
方法文件名 : RC\$QTL-486 - QTL-486-RC-FX274.lcm
批处理文件名: RC\$QTL-486 - 20241216-rcd-FX274.lcb
样品瓶号 : 2-18
进样体积 : 20 μ l 版本号: 6.115
进样时间 : 2024/12/16 13:00:14 实验者: xiechaojun
处理时间(V2) : 2024/12/17 08:43:35 处理者: xiechaojun
仪器型号 : SHIMADZU LC-2050C (FX274)

<色谱图>



<峰表>

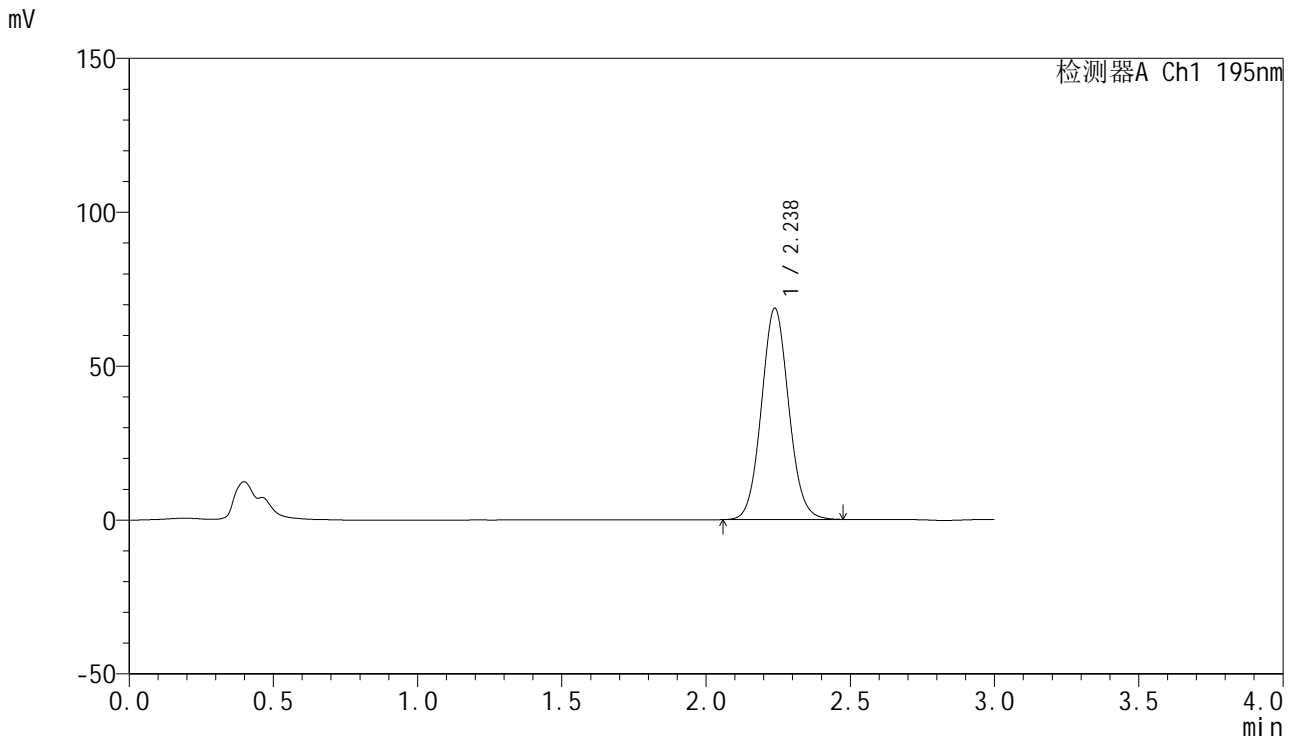
检测器A Ch1 195nm

峰号	保留时间	面积	面积%	高度	理论塔板数(USP)	拖尾因子	分离度(USP)
1	2.238	452305	100.000	68580	2693	1.073	--
总计		452305	100.000	68580			

<样品信息>

色谱柱 : XB-C18(50mm*4.6mm,5 μ m) 流速: 2.0ml/min
柱温 : 30 $^{\circ}$ C 波长: 195nm
数据文件名 : RC\$QTL-486 - 0-120/25-1402-2 - zzp-120mg-rcd-pH6.0+3sdsjz-dz1-5.lcd
方法文件名 : RC\$QTL-486 - QTL-486-RC-FX274.lcm
批处理文件名: RC\$QTL-486 - 20241216-rcd-FX274.lcb
样品瓶号 : 2-18
进样体积 : 20 μ l 版本号: 6.115
进样时间 : 2024/12/16 13:03:38 实验者: xiechaojun
处理时间(V2) : 2024/12/17 08:43:38 处理者: xiechaojun
仪器型号 : SHIMADZU LC-2050C (FX274)

<色谱图>



<峰表>

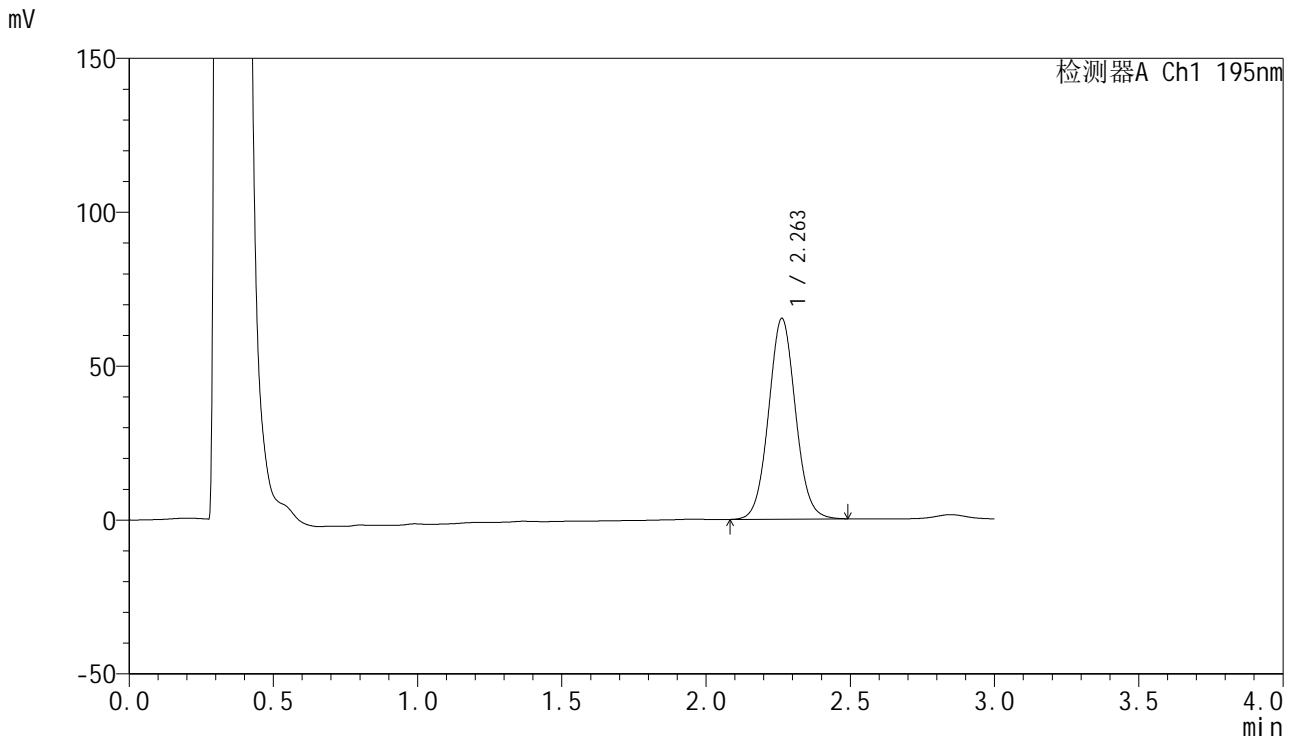
检测器A Ch1 195nm

峰号	保留时间	面积	面积%	高度	理论塔板数(USP)	拖尾因子	分离度(USP)
1	2.238	452927	100.000	68679	2692	1.071	--
总计		452927	100.000	68679			

<样品信息>

色谱柱 : XB-C18(50mm*4.6mm,5 μ m) 流速: 2.0ml/min
柱温 : 30 $^{\circ}$ C 波长: 195nm
数据文件名 : RC\$QTL-486 - 0-120/25-1403-2 - zzp-2024102421p-120mg-rcd-pH6.0+3sdsjz-P1-1.lcd
方法文件名 : RC\$QTL-486 - QTL-486-RC-FX274.lcm
批处理文件名: RC\$QTL-486 - 20241216-rcd-FX274.lcb
样品瓶号 : 2-1
进样体积 : 20 μ l 版本号: 6.115
进样时间 : 2024/12/16 13:07:01 实验者: xiechaojun
处理时间(V2) : 2024/12/17 08:43:41 处理者: xiechaojun
仪器型号 : SHIMADZU LC-2050C (FX274)

<色谱图>



<峰表>

检测器A Ch1 195nm

峰号	保留时间	面积	面积%	高度	理论塔板数(USP)	拖尾因子	分离度(USP)
1	2.263	424001	100.000	65253	2846	1.057	--
总计		424001	100.000	65253			

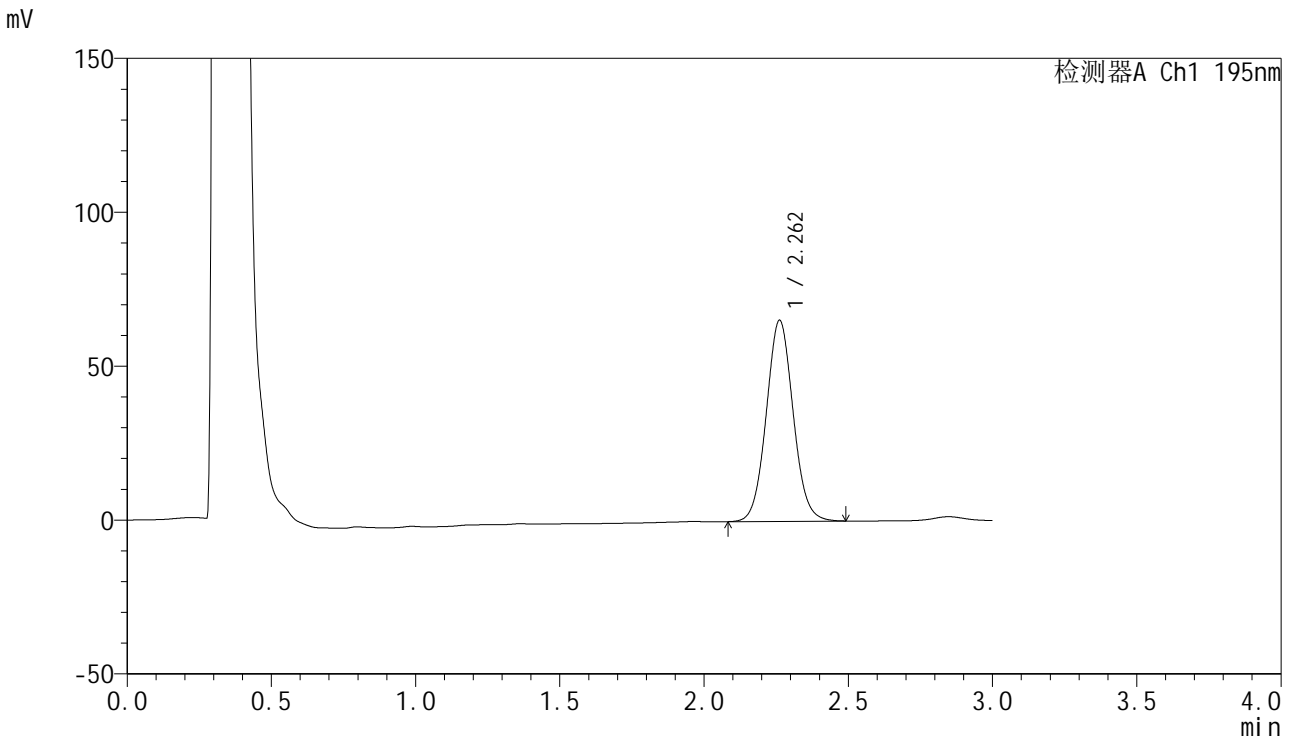


QTL-486

<样品信息>

色谱柱	: XB-C18(50mm*4.6mm,5µm)	流速	: 2.0ml/min
柱温	: 30°C	波长	: 195nm
数据文件名	: RC\$QTL-486 - 0-120/25-1404-2 - zzp-2024102421p-120mg-rcd-pH6.0+3sdsjz-P1-2.lcd		
方法文件名	: RC\$QTL-486 - QTL-486-RC-FX274.lcm		
批处理文件名	: RC\$QTL-486 - 20241216-rcd-FX274.lcb		
样品瓶号	: 2-1	版本号	: 6.115
进样体积	: 20 µl	实验者	: xiechaojun
进样时间	: 2024/12/16 13:10:24	处理者	: xiechaojun
处理时间(V2)	: 2024/12/17 08:43:44		
仪器型号	: SHIMADZU LC-2050C (FX274)		

<色谱图>



<峰表>

检测器A Ch1 195nm

峰号	保留时间	面积	面积%	高度	理论塔板数(USP)	拖尾因子	分离度(USP)
1	2.262	424010	100.000	65302	2843	1.059	--
总计		424010	100.000	65302			

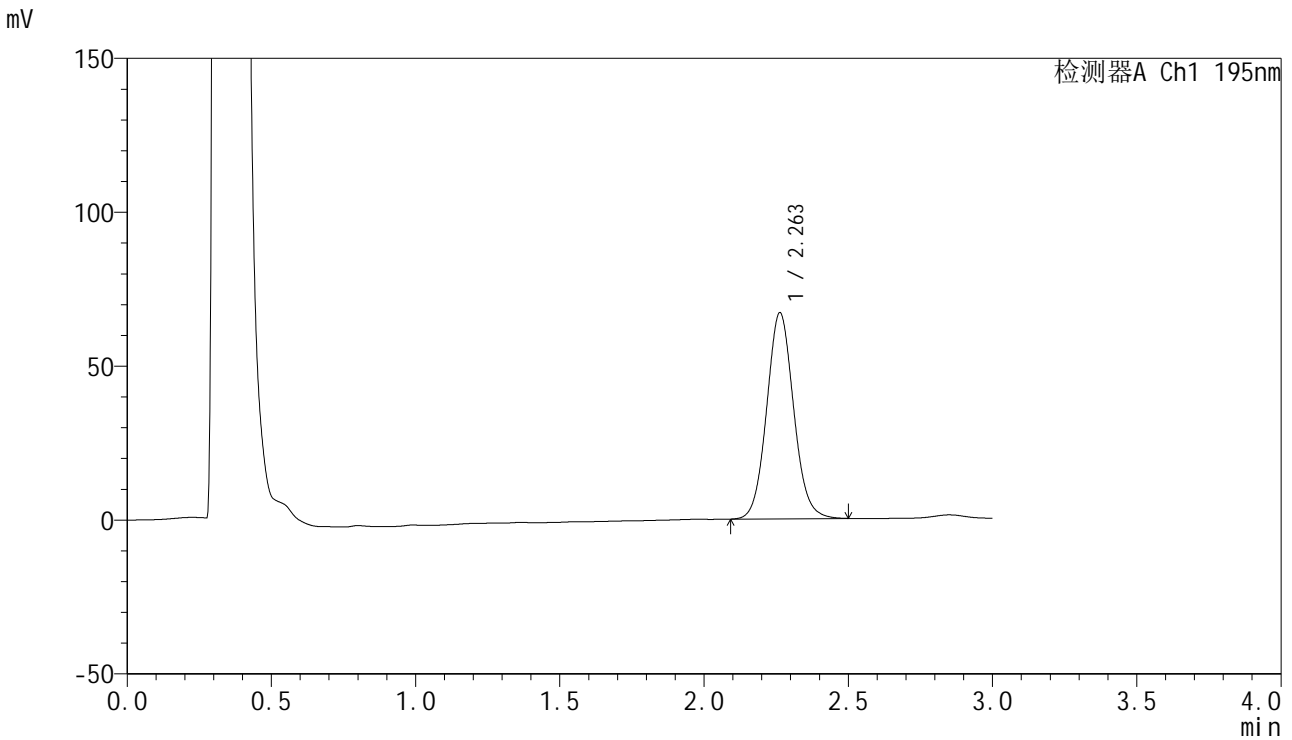


QTL-486

<样品信息>

色谱柱	: XB-C18(50mm*4.6mm,5μm)	流速	: 2.0ml/min
柱温	: 30°C	波长	: 195nm
数据文件名	: RC\$QTL-486 - 0-120/25-1405-2 - zzp-2024102421p-120mg-rcd-pH6.0+3sdsjz-P2-1.lcd		
方法文件名	: RC\$QTL-486 - QTL-486-RC-FX274.lcm		
批处理文件名	: RC\$QTL-486 - 20241216-rcd-FX274.lcb		
样品瓶号	: 2-10	版本号	: 6.115
进样体积	: 20 μl	实验者	: xiechaojun
进样时间	: 2024/12/16 13:13:47	处理者	: xiechaojun
处理时间(V2)	: 2024/12/17 08:43:46		
仪器型号	: SHIMADZU LC-2050C (FX274)		

<色谱图>



<峰表>

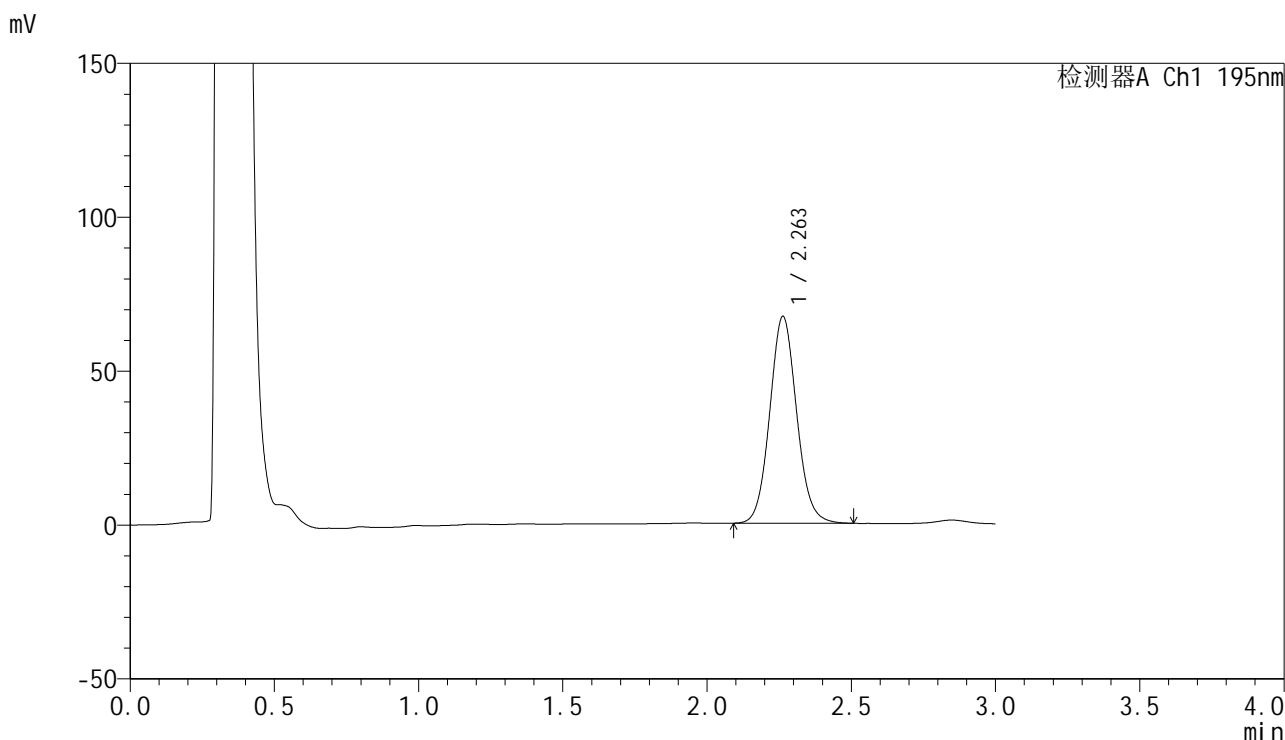
检测器A Ch1 195nm

峰号	保留时间	面积	面积%	高度	理论塔板数(USP)	拖尾因子	分离度(USP)
1	2.263	435910	100.000	66991	2846	1.078	--
总计		435910	100.000	66991			

<样品信息>

色谱柱 : XB-C18(50mm*4.6mm,5 μ m) 流速: 2.0ml/min
柱温 : 30 $^{\circ}$ C 波长: 195nm
数据文件名 : RC\$QTL-486 - 0-120/25-1406-2 - zzp-2024102421p-120mg-rcd-pH6.0+3sdsjz-P2-2.lcd
方法文件名 : RC\$QTL-486 - QTL-486-RC-FX274.lcm
批处理文件名: RC\$QTL-486 - 20241216-rcd-FX274.lcb
样品瓶号 : 2-10
进样体积 : 20 μ l 版本号: 6.115
进样时间 : 2024/12/16 13:17:10 实验者: xiechaojun
处理时间(V2) : 2024/12/17 08:43:49 处理者: xiechaojun
仪器型号 : SHIMADZU LC-2050C (FX274)

<色谱图>



<峰表>

检测器A Ch1 195nm

峰号	保留时间	面积	面积%	高度	理论塔板数(USP)	拖尾因子	分离度(USP)
1	2.263	436515	100.000	67241	2861	1.083	--
总计		436515	100.000	67241			

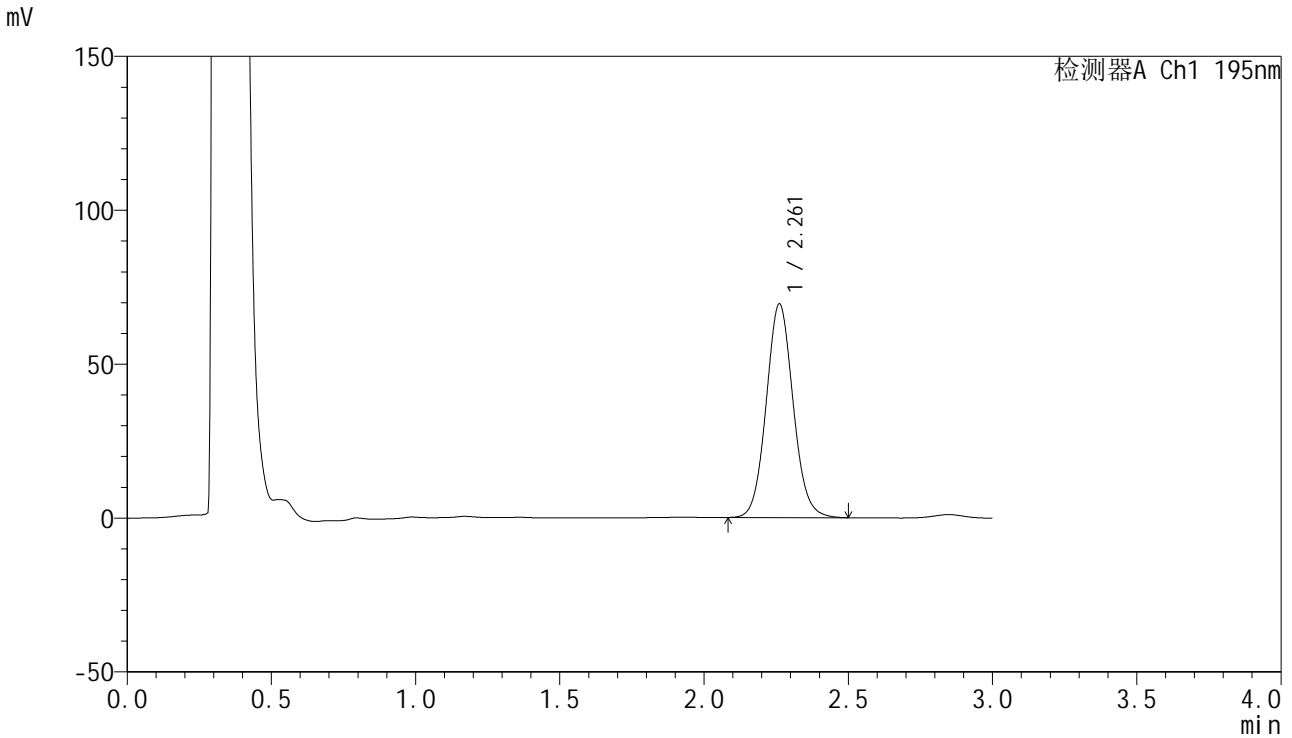


QTL-486

<样品信息>

色谱柱	: XB-C18(50mm*4.6mm,5μm)	流速	: 2.0ml/min
柱温	: 30°C	波长	: 195nm
数据文件名	: RC\$QTL-486 - 0-120/25-1407-2 - zzp-2024102421p-120mg-rcd-pH6.0+3sdsjz-P3-1.lcd		
方法文件名	: RC\$QTL-486 - QTL-486-RC-FX274.lcm		
批处理文件名	: RC\$QTL-486 - 20241216-rcd-FX274.lcb		
样品瓶号	: 2-19	版本号	: 6.115
进样体积	: 20 μl	实验者	: xiechaojun
进样时间	: 2024/12/16 13:20:33	处理者	: xiechaojun
处理时间(V2)	: 2024/12/17 08:43:52		
仪器型号	: SHIMADZU LC-2050C (FX274)		

<色谱图>



<峰表>

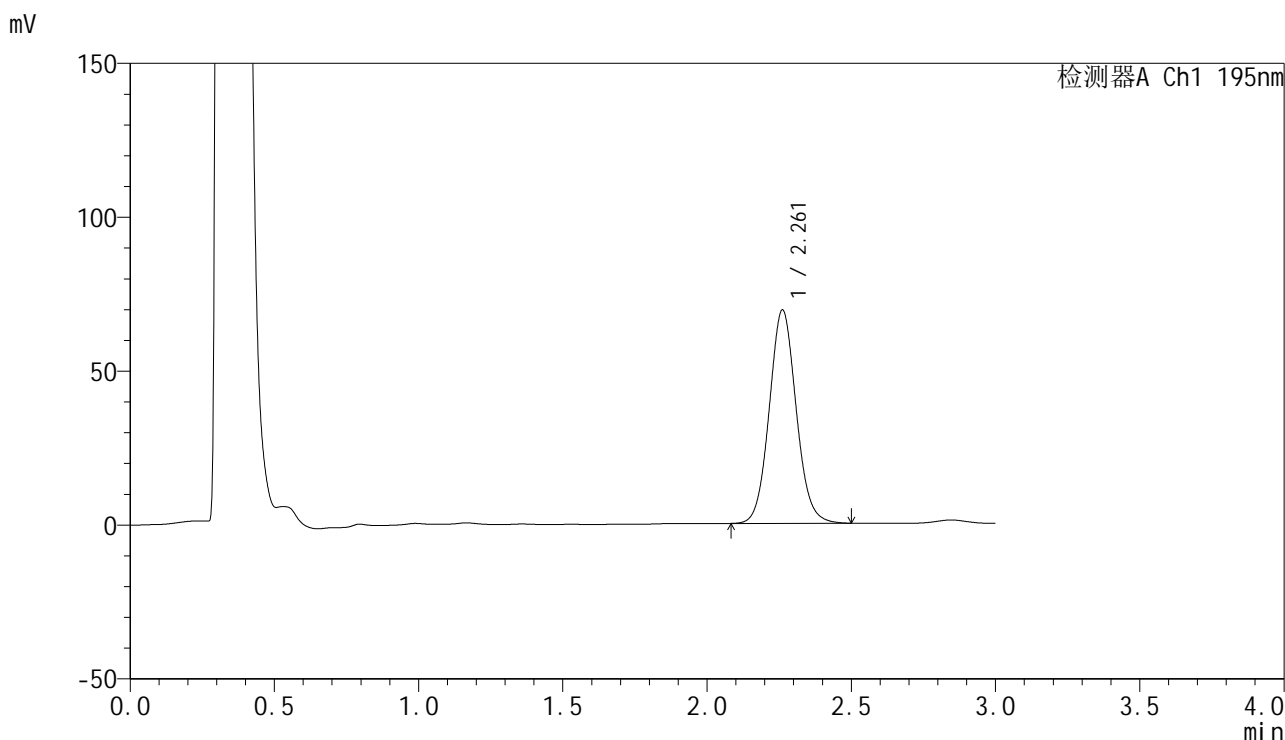
检测器A Ch1 195nm

峰号	保留时间	面积	面积%	高度	理论塔板数(USP)	拖尾因子	分离度(USP)
1	2.261	451470	100.000	69356	2845	1.079	--
总计		451470	100.000	69356			

<样品信息>

色谱柱 : XB-C18(50mm*4.6mm,5 μ m) 流速: 2.0ml/min
柱温 : 30 $^{\circ}$ C 波长: 195nm
数据文件名 : RC\$QTL-486 - 0-120/25-1408-2 - zzp-2024102421p-120mg-rcd-pH6.0+3sdsjz-P3-2.lcd
方法文件名 : RC\$QTL-486 - QTL-486-RC-FX274.lcm
批处理文件名: RC\$QTL-486 - 20241216-rcd-FX274.lcb
样品瓶号 : 2-19
进样体积 : 20 μ l 版本号: 6.115
进样时间 : 2024/12/16 13:23:55 实验者: xiechaojun
处理时间(V2) : 2024/12/17 08:43:54 处理者: xiechaojun
仪器型号 : SHIMADZU LC-2050C (FX274)

<色谱图>



<峰表>

检测器A Ch1 195nm

峰号	保留时间	面积	面积%	高度	理论塔板数(USP)	拖尾因子	分离度(USP)
1	2.261	450547	100.000	69299	2851	1.078	--
总计		450547	100.000	69299			

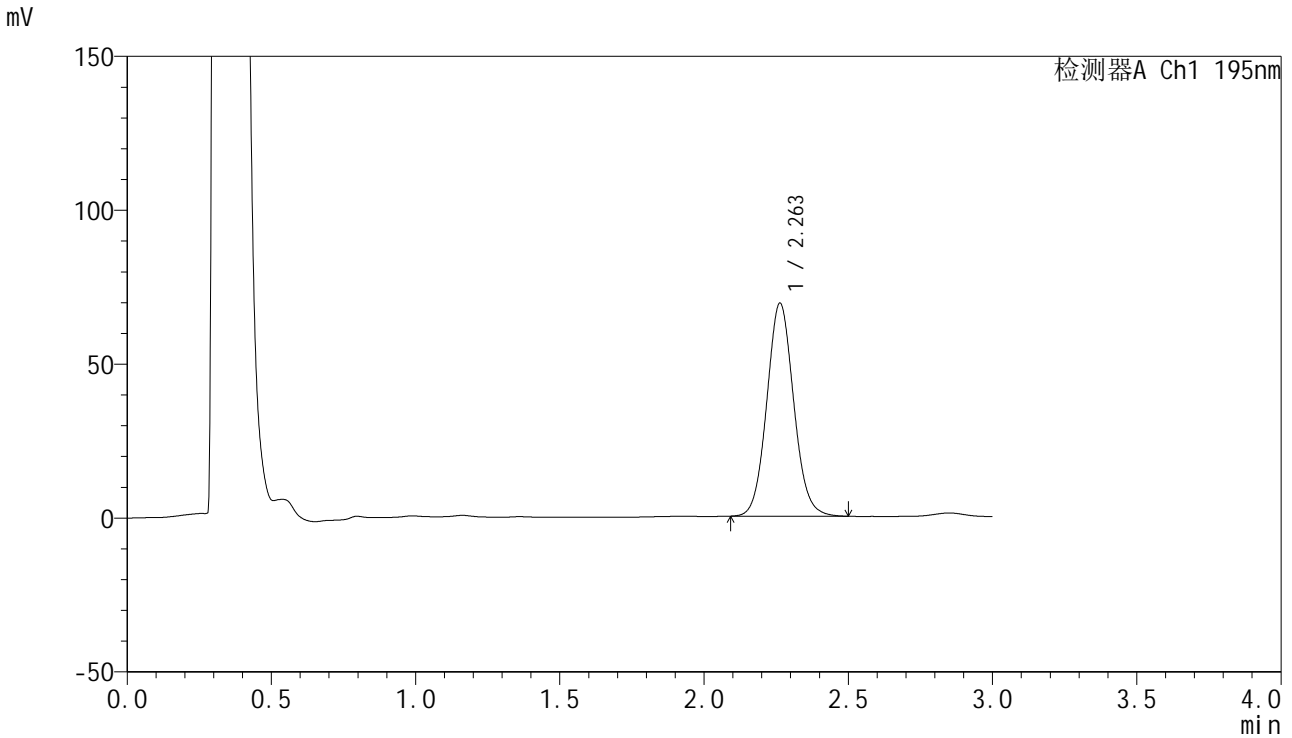


QTL-486

<样品信息>

色谱柱	: XB-C18(50mm*4.6mm,5µm)	流速	: 2.0ml/min
柱温	: 30°C	波长	: 195nm
数据文件名	: RC\$QTL-486 - 0-120/25-1409-2 - zzp-2024102421p-120mg-rcd-pH6.0+3sdsjz-P4-1.lcd		
方法文件名	: RC\$QTL-486 - QTL-486-RC-FX274.lcm		
批处理文件名	: RC\$QTL-486 - 20241216-rcd-FX274.lcb		
样品瓶号	: 2-28	版本号	: 6.115
进样体积	: 20 µl	实验者	: xiechaojun
进样时间	: 2024/12/16 13:27:17	处理者	: xiechaojun
处理时间(V2)	: 2024/12/17 08:43:57		
仪器型号	: SHIMADZU LC-2050C (FX274)		

<色谱图>



<峰表>

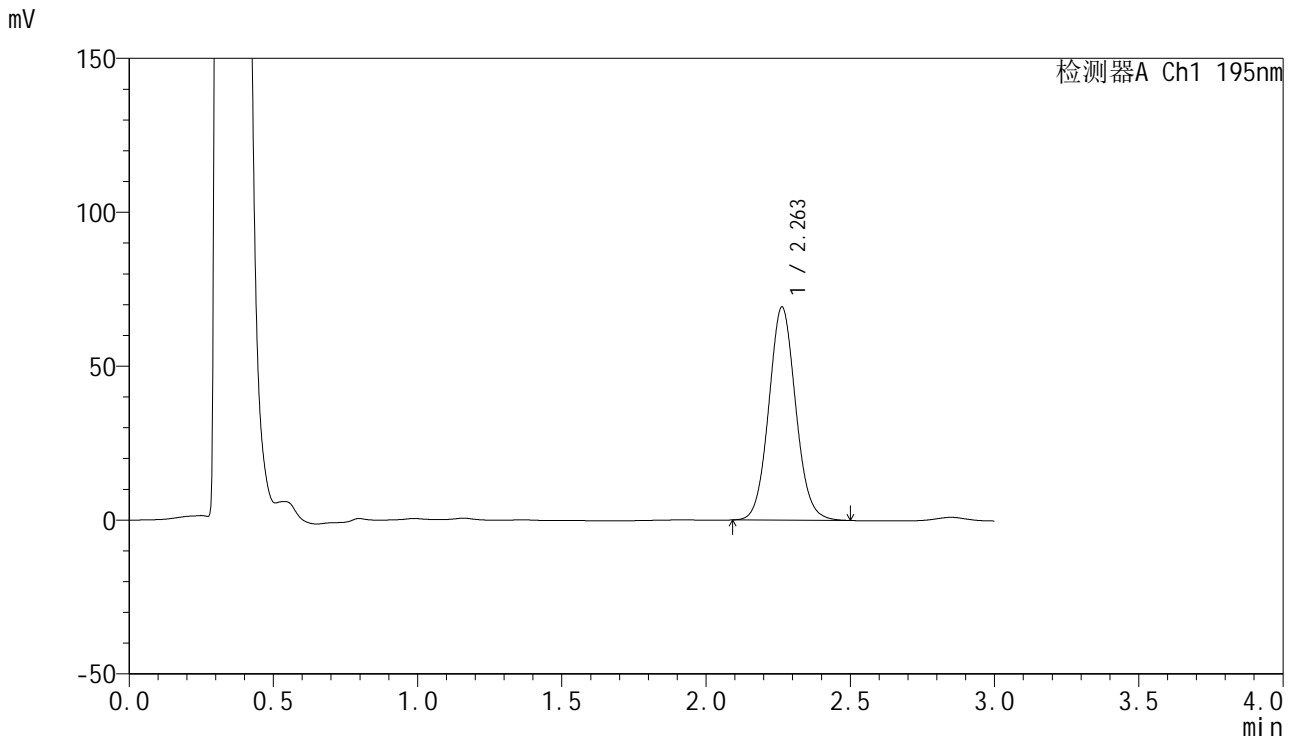
检测器A Ch1 195nm

峰号	保留时间	面积	面积%	高度	理论塔板数(USP)	拖尾因子	分离度(USP)
1	2.263	449572	100.000	69260	2855	1.077	--
总计		449572	100.000	69260			

<样品信息>

色谱柱 : XB-C18(50mm*4.6mm,5 μ m) 流速: 2.0ml/min
柱温 : 30 $^{\circ}$ C 波长: 195nm
数据文件名 : RC\$QTL-486 - 0-120/25-1410-2 - zzp-2024102421p-120mg-rcd-pH6.0+3sdsjz-P4-2.lcd
方法文件名 : RC\$QTL-486 - QTL-486-RC-FX274.lcm
批处理文件名: RC\$QTL-486 - 20241216-rcd-FX274.lcb
样品瓶号 : 2-28
进样体积 : 20 μ l 版本号: 6.115
进样时间 : 2024/12/16 13:30:40 实验者: xiechaojun
处理时间(V2) : 2024/12/17 08:44:00 处理者: xiechaojun
仪器型号 : SHIMADZU LC-2050C (FX274)

<色谱图>



<峰表>

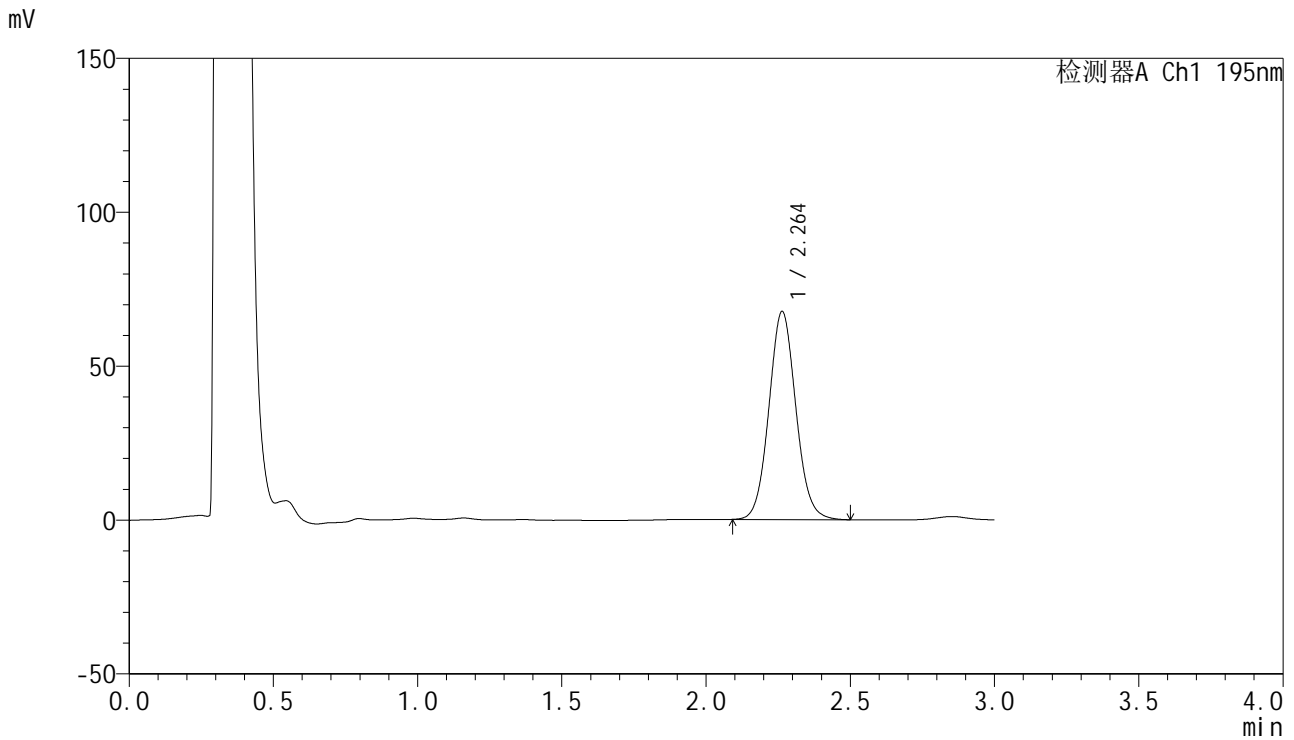
检测器A Ch1 195nm

峰号	保留时间	面积	面积%	高度	理论塔板数(USP)	拖尾因子	分离度(USP)
1	2.263	449410	100.000	69276	2858	1.075	--
总计		449410	100.000	69276			

<样品信息>

色谱柱 : XB-C18(50mm*4.6mm,5 μ m) 流速: 2.0ml/min
柱温 : 30 $^{\circ}$ C 波长: 195nm
数据文件名 : RC\$QTL-486 - 0-120/25-1411-2 - zzp-2024102421p-120mg-rcd-pH6.0+3sdsjz-P5-1.lcd
方法文件名 : RC\$QTL-486 - QTL-486-RC-FX274.lcm
批处理文件名: RC\$QTL-486 - 20241216-rcd-FX274.lcb
样品瓶号 : 2-37
进样体积 : 20 μ l 版本号: 6.115
进样时间 : 2024/12/16 13:34:03 实验者: xiechaojun
处理时间(V2) : 2024/12/17 08:44:02 处理者: xiechaojun
仪器型号 : SHIMADZU LC-2050C (FX274)

<色谱图>



<峰表>

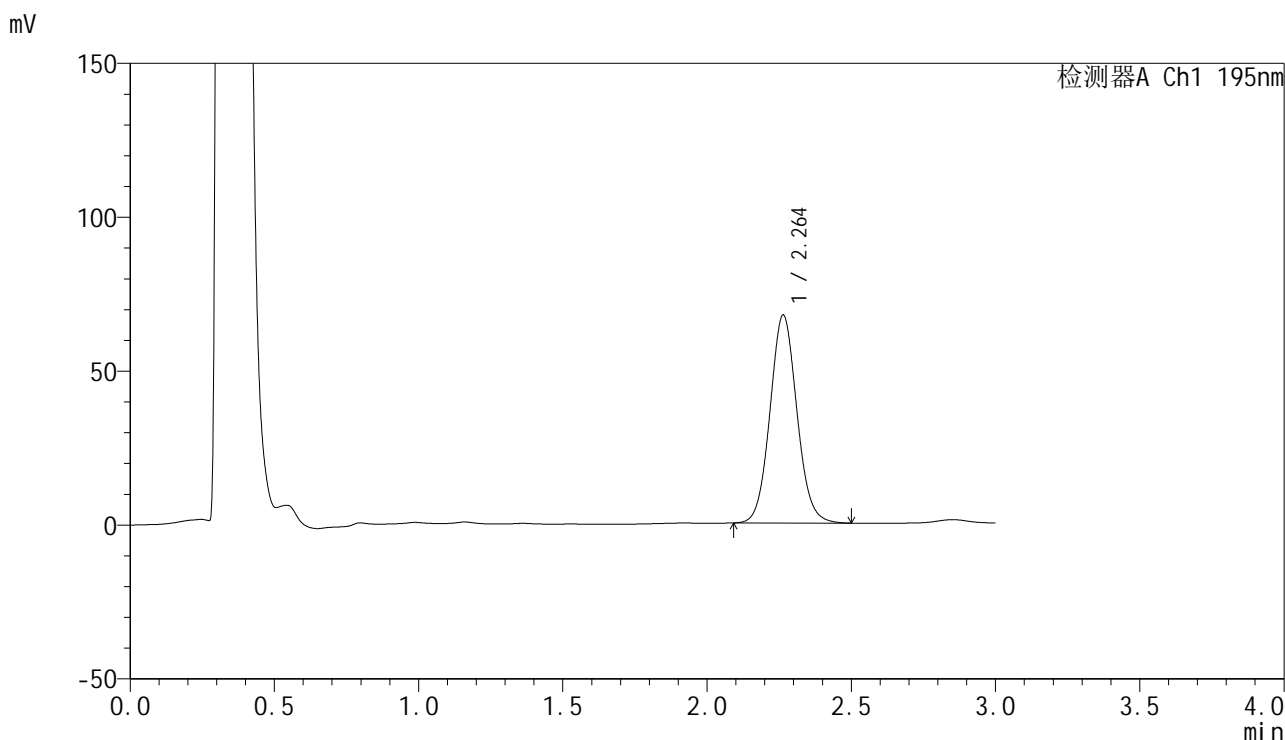
检测器A Ch1 195nm

峰号	保留时间	面积	面积%	高度	理论塔板数(USP)	拖尾因子	分离度(USP)
1	2.264	439691	100.000	67647	2844	1.073	--
总计		439691	100.000	67647			

<样品信息>

色谱柱 : XB-C18(50mm*4.6mm,5 μ m) 流速: 2.0ml/min
柱温 : 30 $^{\circ}$ C 波长: 195nm
数据文件名 : RC\$QTL-486 - 0-120/25-1412-2 - zzp-2024102421p-120mg-rcd-pH6.0+3sdsjz-P5-2.lcd
方法文件名 : RC\$QTL-486 - QTL-486-RC-FX274.lcm
批处理文件名: RC\$QTL-486 - 20241216-rcd-FX274.lcb
样品瓶号 : 2-37
进样体积 : 20 μ l 版本号: 6.115
进样时间 : 2024/12/16 13:37:25 实验者: xiechaojun
处理时间(V2) : 2024/12/17 08:44:05 处理者: xiechaojun
仪器型号 : SHIMADZU LC-2050C (FX274)

<色谱图>



<峰表>

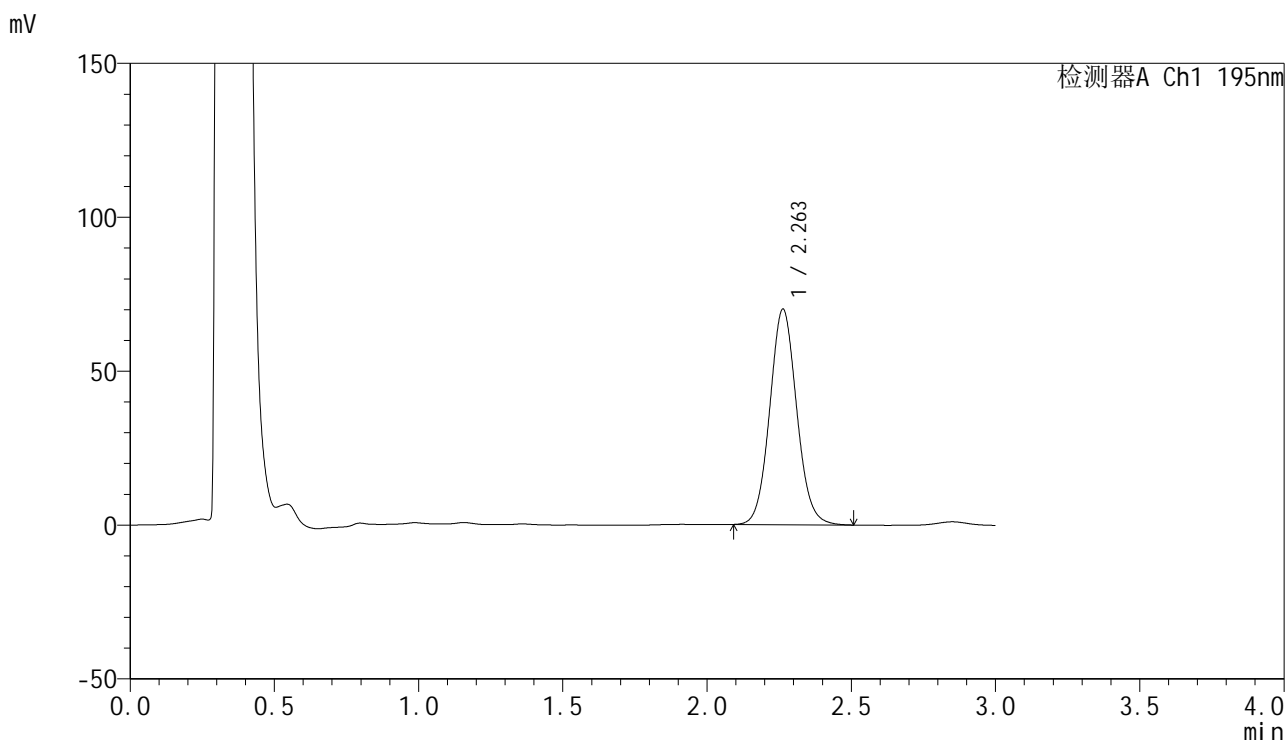
检测器A Ch1 195nm

峰号	保留时间	面积	面积%	高度	理论塔板数(USP)	拖尾因子	分离度(USP)
1	2.264	439010	100.000	67585	2850	1.073	--
总计		439010	100.000	67585			

<样品信息>

色谱柱 : XB-C18(50mm*4.6mm,5 μ m) 流速: 2.0ml/min
柱温 : 30 $^{\circ}$ C 波长: 195nm
数据文件名 : RC\$QTL-486 - 0-120/25-1413-2 - zzp-2024102421p-120mg-rcd-pH6.0+3sdsjz-P6-1.lcd
方法文件名 : RC\$QTL-486 - QTL-486-RC-FX274.lcm
批处理文件名: RC\$QTL-486 - 20241216-rcd-FX274.lcb
样品瓶号 : 2-46
进样体积 : 20 μ l 版本号: 6.115
进样时间 : 2024/12/16 13:40:47 实验者: xiechaojun
处理时间(V2) : 2024/12/17 08:44:08 处理者: xiechaojun
仪器型号 : SHIMADZU LC-2050C (FX274)

<色谱图>



<峰表>

检测器A Ch1 195nm

峰号	保留时间	面积	面积%	高度	理论塔板数(USP)	拖尾因子	分离度(USP)
1	2.263	455879	100.000	70066	2839	1.074	--
总计		455879	100.000	70066			

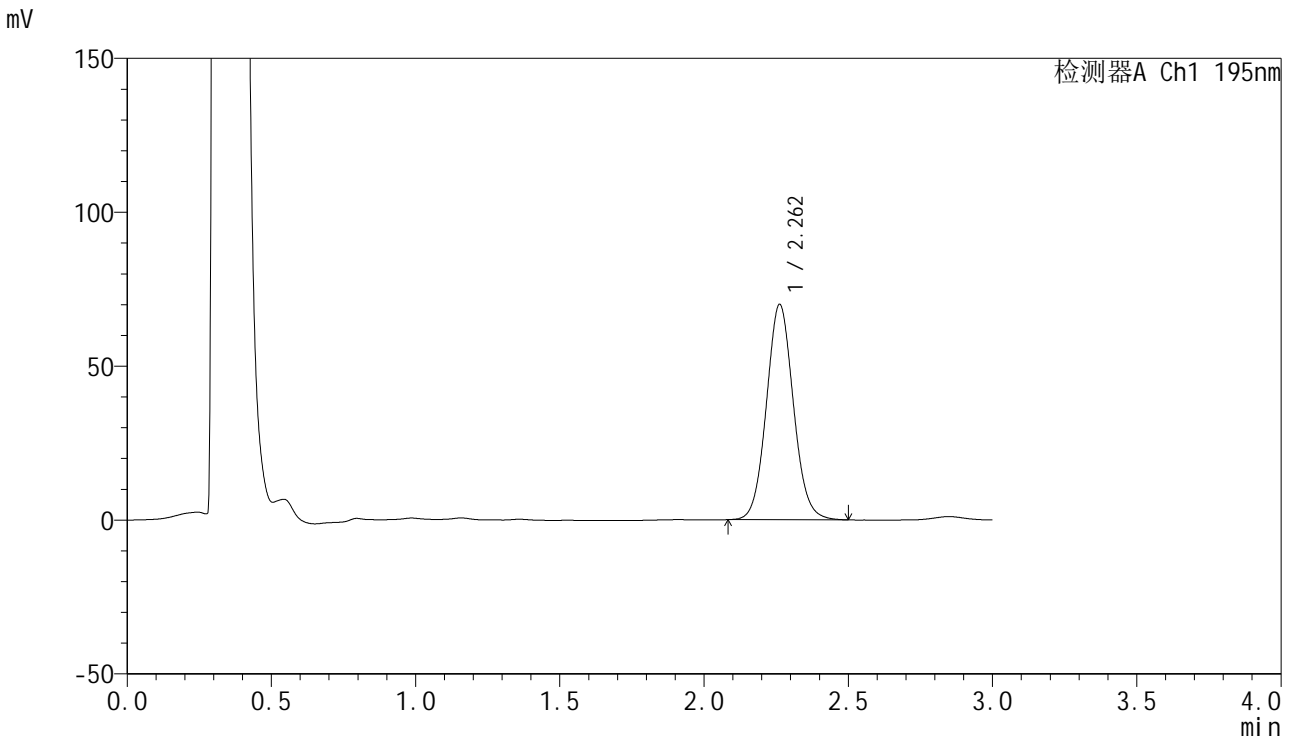


QTL-486

<样品信息>

色谱柱	: XB-C18(50mm*4.6mm,5μm)	流速	: 2.0ml/min
柱温	: 30°C	波长	: 195nm
数据文件名	: RC\$QTL-486 - 0-120/25-1414-2 - zzp-2024102421p-120mg-rcd-pH6.0+3sdsjz-P6-2.lcd		
方法文件名	: RC\$QTL-486 - QTL-486-RC-FX274.lcm		
批处理文件名	: RC\$QTL-486 - 20241216-rcd-FX274.lcb		
样品瓶号	: 2-46	版本号	: 6.115
进样体积	: 20 μl	实验者	: xiechaojun
进样时间	: 2024/12/16 13:44:10	处理者	: xiechaojun
处理时间(V2)	: 2024/12/17 08:44:10		
仪器型号	: SHIMADZU LC-2050C (FX274)		

<色谱图>



<峰表>

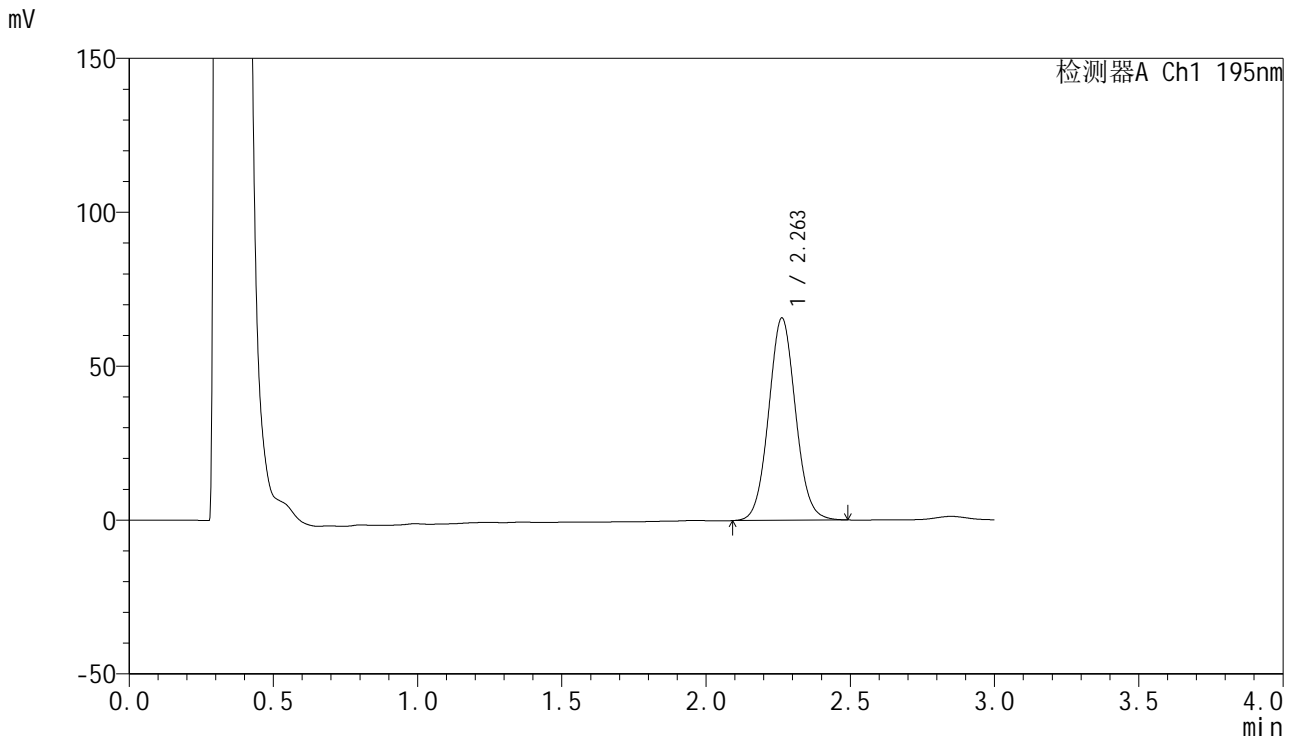
检测器A Ch1 195nm

峰号	保留时间	面积	面积%	高度	理论塔板数(USP)	拖尾因子	分离度(USP)
1	2.262	455872	100.000	69963	2830	1.073	--
总计		455872	100.000	69963			

<样品信息>

色谱柱 : XB-C18(50mm*4.6mm,5 μ m) 流速: 2.0ml/min
柱温 : 30 $^{\circ}$ C 波长: 195nm
数据文件名 : RC\$QTL-486 - 0-120/25-1415-2 - zzp-2024102521p-120mg-rcd-pH6.0+3sdsjz-P1-1.lcd
方法文件名 : RC\$QTL-486 - QTL-486-RC-FX274.lcm
批处理文件名: RC\$QTL-486 - 20241216-rcd-FX274.lcb
样品瓶号 : 2-2
进样体积 : 20 μ l 版本号: 6.115
进样时间 : 2024/12/16 14:04:15 实验者: xiechaojun
处理时间(V2) : 2024/12/17 08:44:13 处理者: xiechaojun
仪器型号 : SHIMADZU LC-2050C (FX274)

<色谱图>



<峰表>

检测器A Ch1 195nm

峰号	保留时间	面积	面积%	高度	理论塔板数(USP)	拖尾因子	分离度(USP)
1	2.263	427175	100.000	65756	2841	1.062	--
总计		427175	100.000	65756			

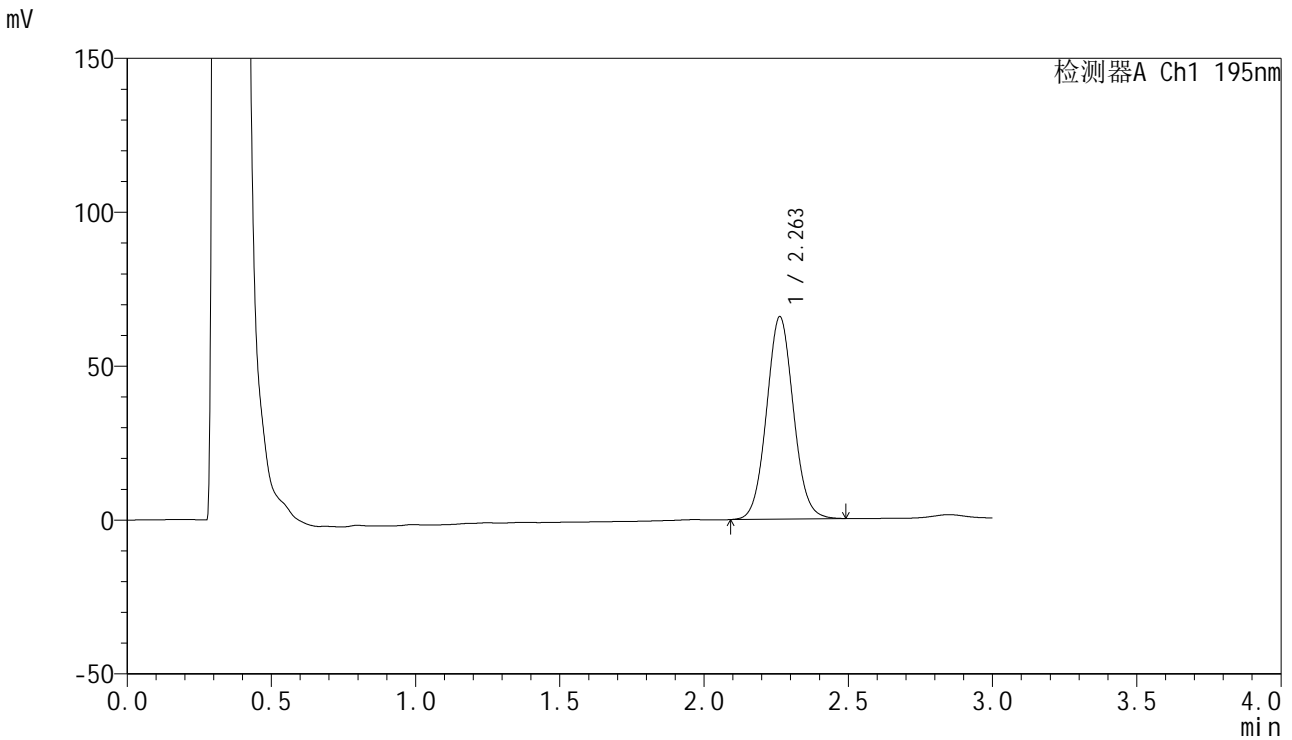


QTL-486

<样品信息>

色谱柱	: XB-C18(50mm*4.6mm,5μm)	流速	: 2.0ml/min
柱温	: 30°C	波长	: 195nm
数据文件名	: RC\$QTL-486 - 0-120/25-1416-2 - zzp-2024102521p-120mg-rcd-pH6.0+3sdsjz-P1-2.lcd		
方法文件名	: RC\$QTL-486 - QTL-486-RC-FX274.lcm		
批处理文件名	: RC\$QTL-486 - 20241216-rcd-FX274.lcb		
样品瓶号	: 2-2	版本号	: 6.115
进样体积	: 20 μl	实验者	: xiechaojun
进样时间	: 2024/12/16 14:07:38	处理者	: xiechaojun
处理时间(V2)	: 2024/12/17 08:44:16		
仪器型号	: SHIMADZU LC-2050C (FX274)		

<色谱图>



<峰表>

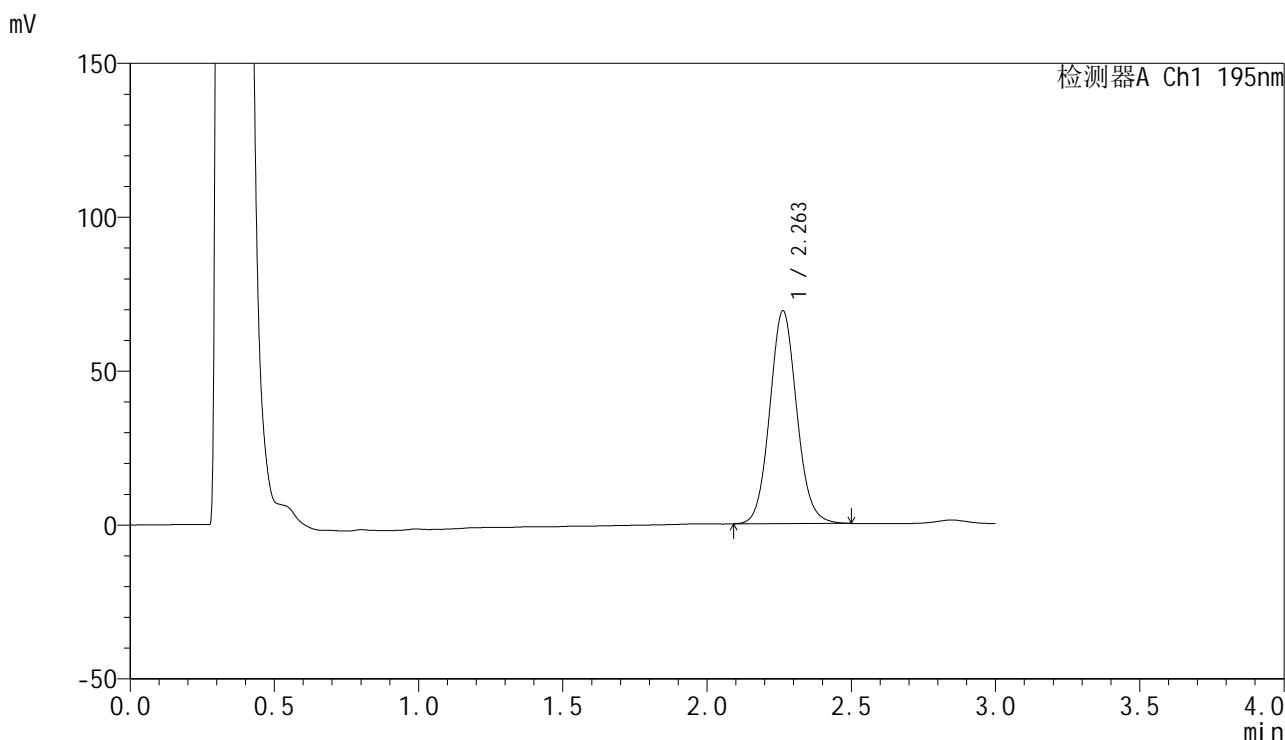
检测器A Ch1 195nm

峰号	保留时间	面积	面积%	高度	理论塔板数(USP)	拖尾因子	分离度(USP)
1	2.263	427236	100.000	65803	2840	1.063	--
总计		427236	100.000	65803			

<样品信息>

色谱柱 : XB-C18(50mm*4.6mm,5 μ m) 流速: 2.0ml/min
柱温 : 30 $^{\circ}$ C 波长: 195nm
数据文件名 : RC\$QTL-486 - 0-120/25-1417-2 - zzp-2024102521p-120mg-rcd-pH6.0+3sdsjz-P2-1.lcd
方法文件名 : RC\$QTL-486 - QTL-486-RC-FX274.lcm
批处理文件名: RC\$QTL-486 - 20241216-rcd-FX274.lcb
样品瓶号 : 2-11
进样体积 : 20 μ l 版本号: 6.115
进样时间 : 2024/12/16 14:11:02 实验者: xiechaojun
处理时间(V2) : 2024/12/17 08:44:18 处理者: xiechaojun
仪器型号 : SHIMADZU LC-2050C (FX274)

<色谱图>



<峰表>

检测器A Ch1 195nm

峰号	保留时间	面积	面积%	高度	理论塔板数(USP)	拖尾因子	分离度(USP)
1	2.263	450516	100.000	69195	2843	1.082	--
总计		450516	100.000	69195			

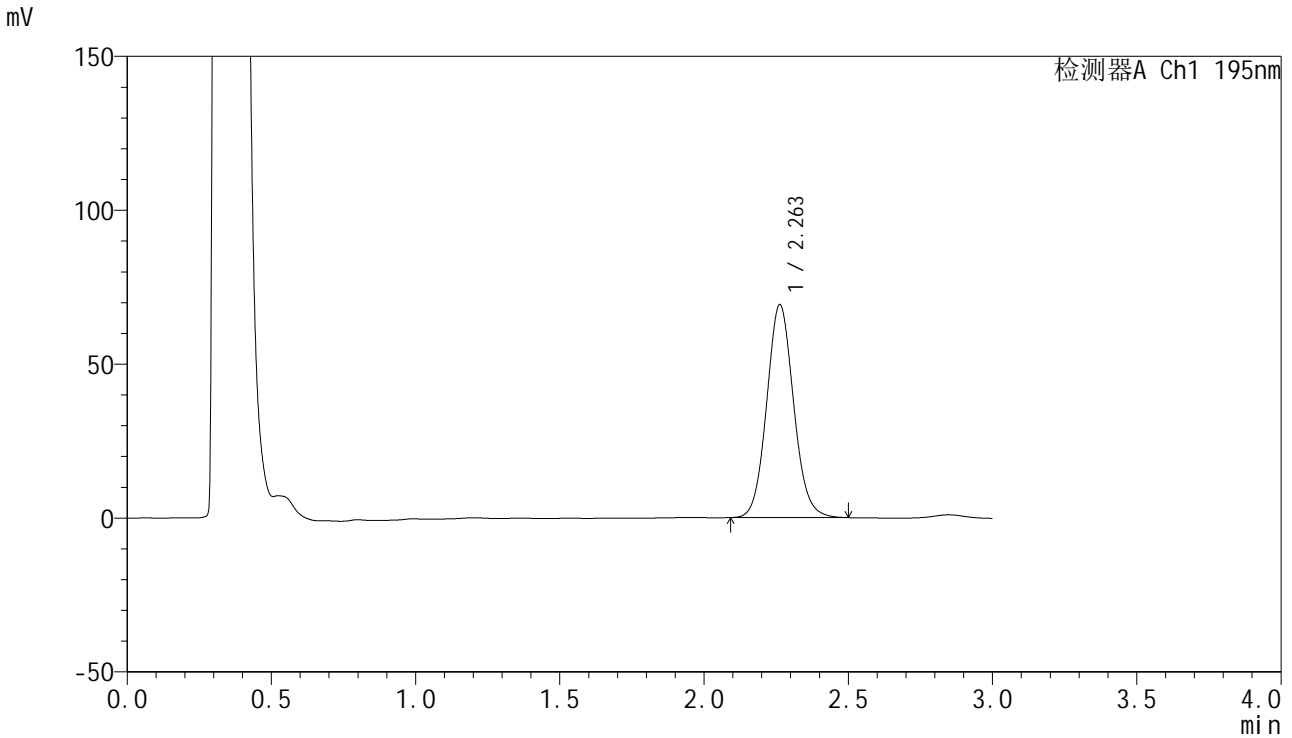


QTL-486

<样品信息>

色谱柱	: XB-C18(50mm*4.6mm,5μm)	流速	: 2.0ml/min
柱温	: 30°C	波长	: 195nm
数据文件名	: RC\$QTL-486 - 0-120/25-1418-2 - zzp-2024102521p-120mg-rcd-pH6.0+3sdsjz-P2-2.lcd		
方法文件名	: RC\$QTL-486 - QTL-486-RC-FX274.lcm		
批处理文件名	: RC\$QTL-486 - 20241216-rcd-FX274.lcb		
样品瓶号	: 2-11	版本号	: 6.115
进样体积	: 20 μl	实验者	: xiechaojun
进样时间	: 2024/12/16 14:14:26	处理者	: xiechaojun
处理时间(V2)	: 2024/12/17 08:44:21		
仪器型号	: SHIMADZU LC-2050C (FX274)		

<色谱图>



<峰表>

检测器A Ch1 195nm

峰号	保留时间	面积	面积%	高度	理论塔板数(USP)	拖尾因子	分离度(USP)
1	2.263	449883	100.000	69227	2851	1.086	--
总计		449883	100.000	69227			

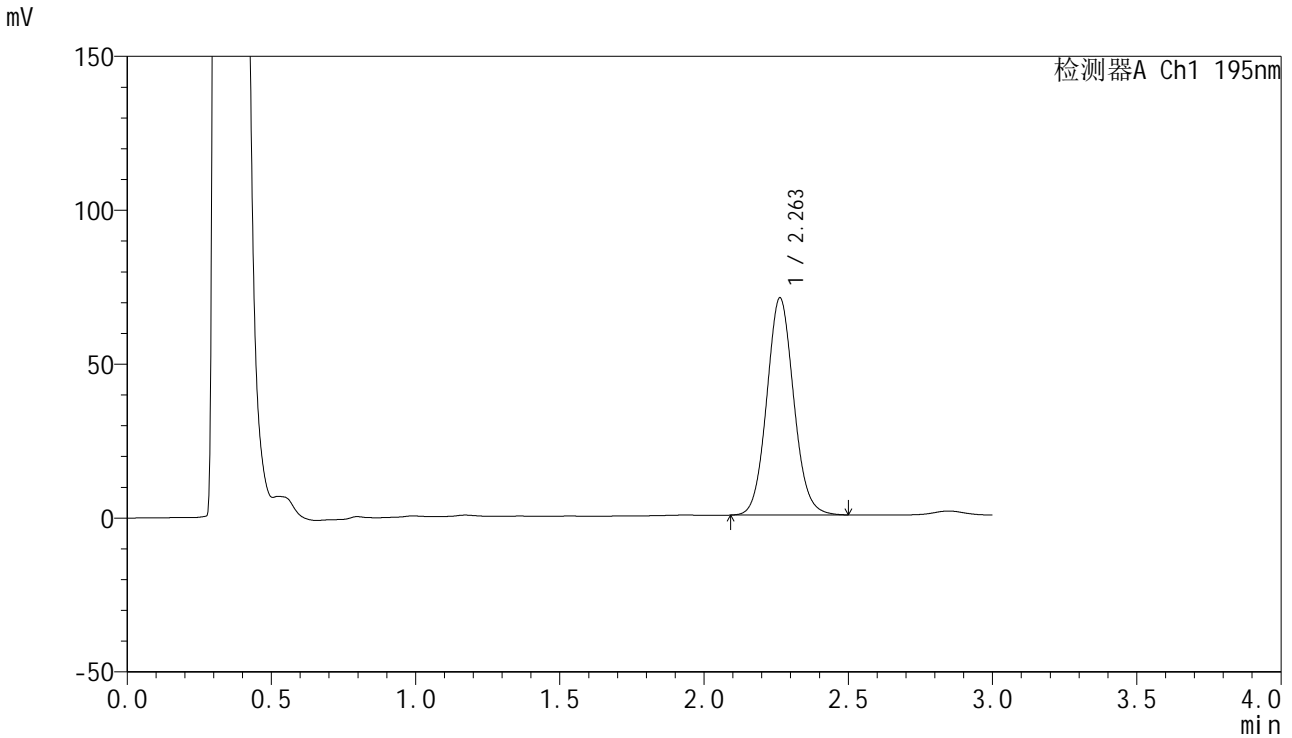


QTL-486

<样品信息>

色谱柱	: XB-C18(50mm*4.6mm,5μm)	流速	: 2.0ml/min
柱温	: 30°C	波长	: 195nm
数据文件名	: RC\$QTL-486 - 0-120/25-1419-2 - zzp-2024102521p-120mg-rcd-pH6.0+3sdsjz-P3-1.lcd		
方法文件名	: RC\$QTL-486 - QTL-486-RC-FX274.lcm		
批处理文件名	: RC\$QTL-486 - 20241216-rcd-FX274.lcb		
样品瓶号	: 2-20	版本号	: 6.115
进样体积	: 20 μl	实验者	: xiechaojun
进样时间	: 2024/12/16 14:17:50	处理者	: xiechaojun
处理时间(V2)	: 2024/12/17 08:44:23		
仪器型号	: SHIMADZU LC-2050C (FX274)		

<色谱图>



<峰表>

检测器A Ch1 195nm

峰号	保留时间	面积	面积%	高度	理论塔板数(USP)	拖尾因子	分离度(USP)
1	2.263	459014	100.000	70588	2844	1.081	--
总计		459014	100.000	70588			

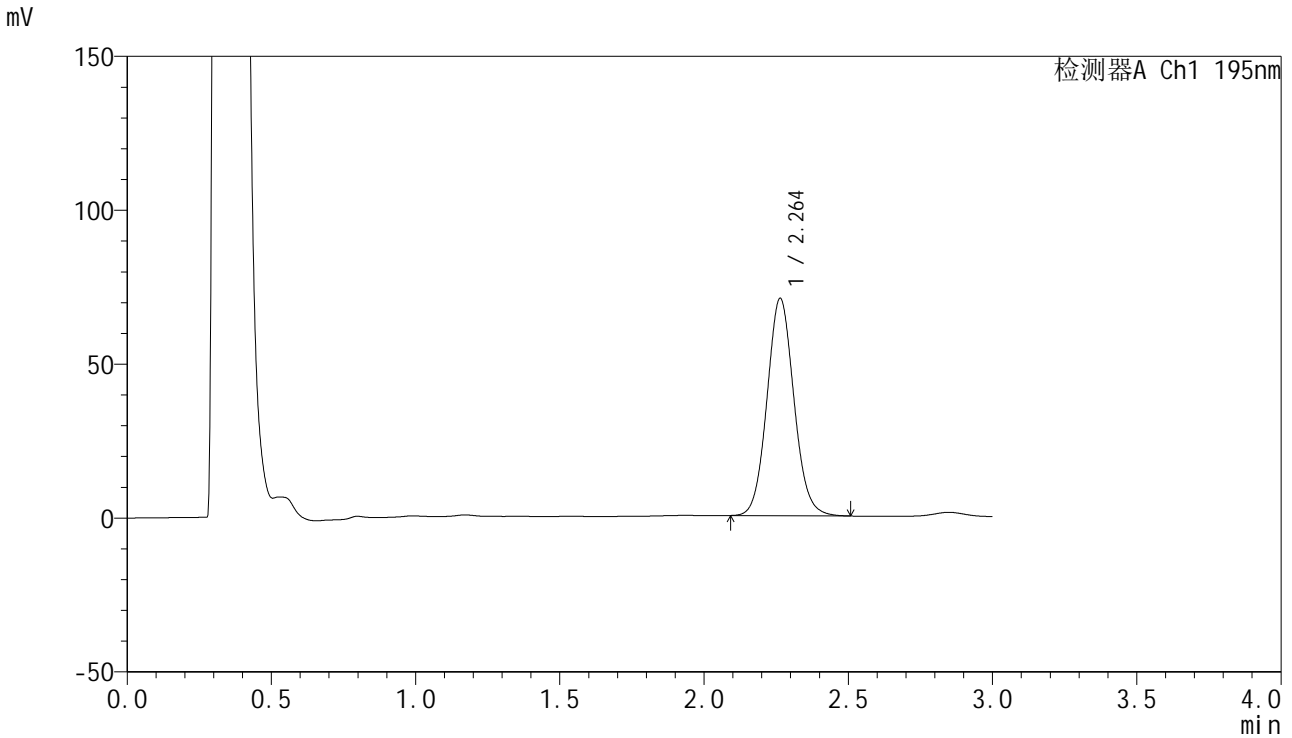


QTL-486

<样品信息>

色谱柱	: XB-C18(50mm*4.6mm,5µm)	流速	: 2.0ml/min
柱温	: 30°C	波长	: 195nm
数据文件名	: RC\$QTL-486 - 0-120/25-1420-2 - zzp-2024102521p-120mg-rcd-pH6.0+3sdsjz-P3-2.lcd		
方法文件名	: RC\$QTL-486 - QTL-486-RC-FX274.lcm		
批处理文件名	: RC\$QTL-486 - 20241216-rcd-FX274.lcb		
样品瓶号	: 2-20	版本号	: 6.115
进样体积	: 20 µl	实验者	: xiechaojun
进样时间	: 2024/12/16 14:21:14	处理者	: xiechaojun
处理时间(V2)	: 2024/12/17 08:44:26		
仪器型号	: SHIMADZU LC-2050C (FX274)		

<色谱图>



<峰表>

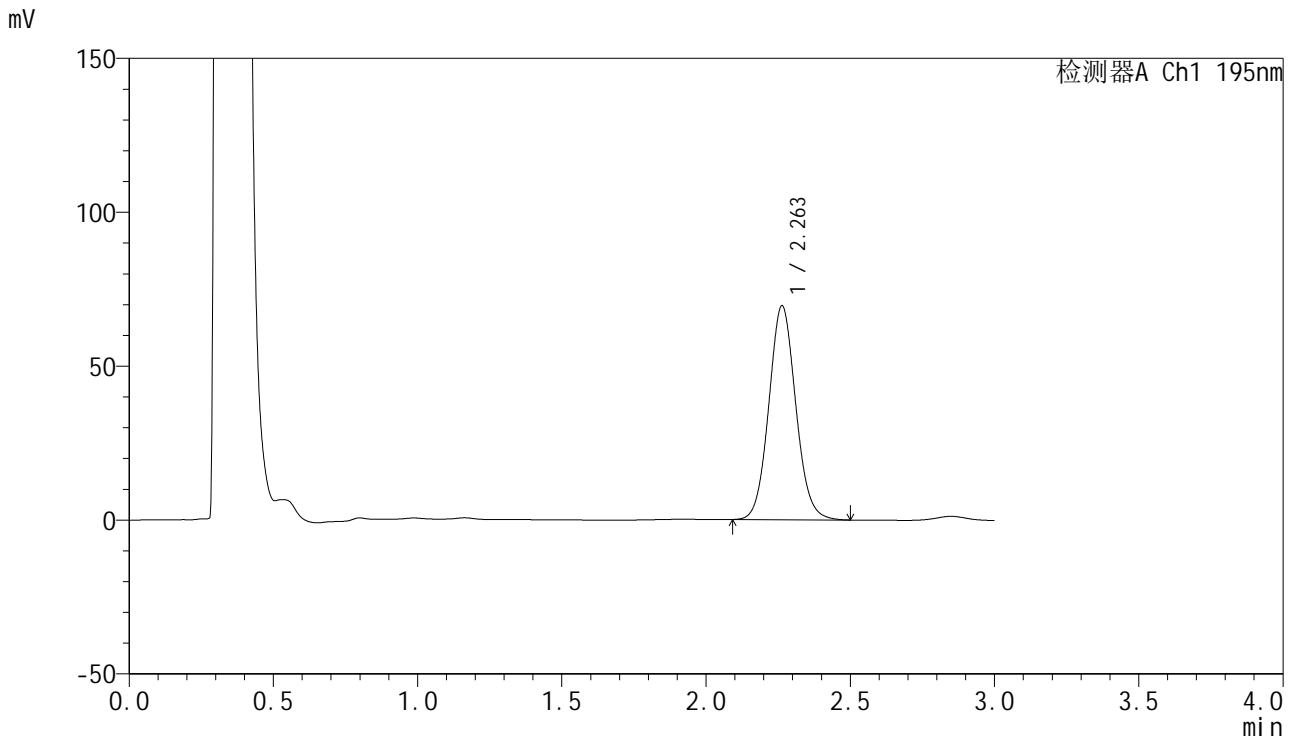
检测器A Ch1 195nm

峰号	保留时间	面积	面积%	高度	理论塔板数(USP)	拖尾因子	分离度(USP)
1	2.264	459387	100.000	70648	2845	1.080	--
总计		459387	100.000	70648			

<样品信息>

色谱柱 : XB-C18(50mm*4.6mm,5 μ m) 流速: 2.0ml/min
柱温 : 30 $^{\circ}$ C 波长: 195nm
数据文件名 : RC\$QTL-486 - 0-120/25-1421-2 - zzp-2024102521p-120mg-rcd-pH6.0+3sdsjz-P4-1.lcd
方法文件名 : RC\$QTL-486 - QTL-486-RC-FX274.lcm
批处理文件名: RC\$QTL-486 - 20241216-rcd-FX274.lcb
样品瓶号 : 2-29
进样体积 : 20 μ l 版本号: 6.115
进样时间 : 2024/12/16 14:24:38 实验者: xiechaojun
处理时间(V2) : 2024/12/17 08:44:29 处理者: xiechaojun
仪器型号 : SHIMADZU LC-2050C (FX274)

<色谱图>



<峰表>

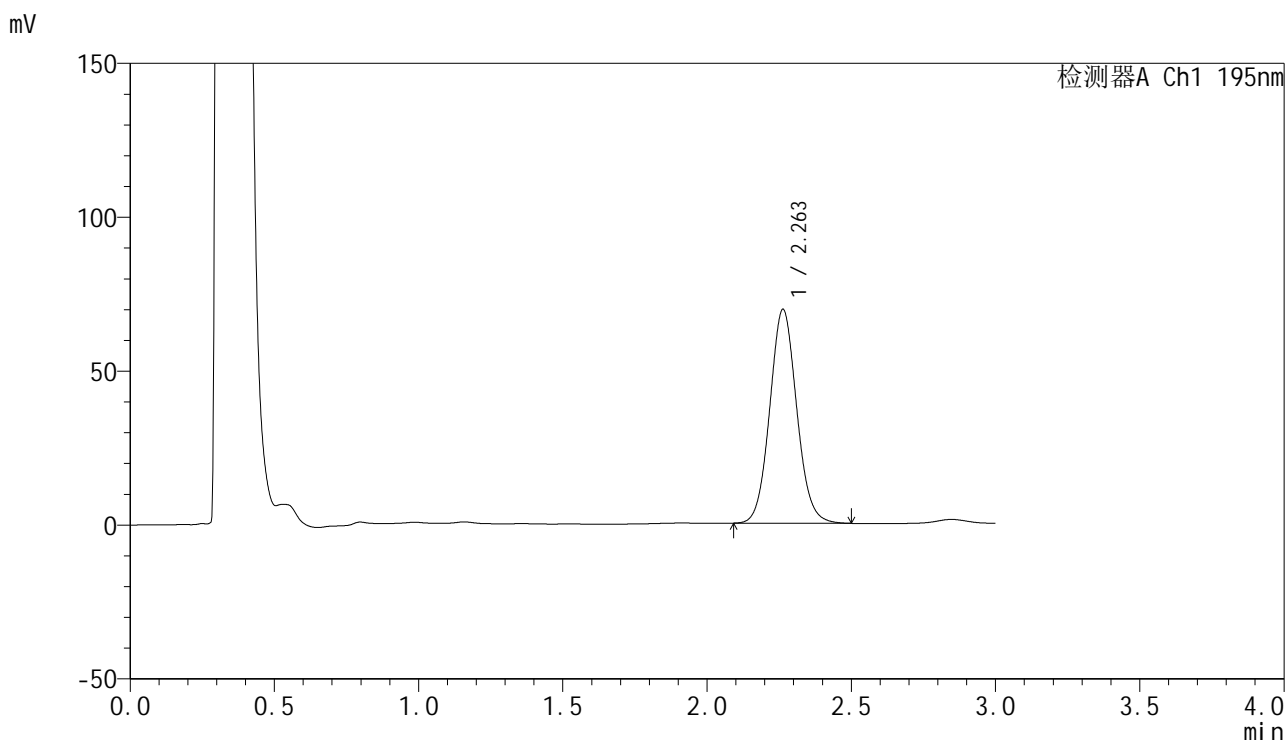
检测器A Ch1 195nm

峰号	保留时间	面积	面积%	高度	理论塔板数(USP)	拖尾因子	分离度(USP)
1	2.263	451853	100.000	69541	2843	1.079	--
总计		451853	100.000	69541			

<样品信息>

色谱柱 : XB-C18(50mm*4.6mm,5 μ m) 流速: 2.0ml/min
柱温 : 30 $^{\circ}$ C 波长: 195nm
数据文件名 : RC\$QTL-486 - 0-120/25-1422-2 - zzp-2024102521p-120mg-rcd-pH6.0+3sdsjz-P4-2.lcd
方法文件名 : RC\$QTL-486 - QTL-486-RC-FX274.lcm
批处理文件名: RC\$QTL-486 - 20241216-rcd-FX274.lcb
样品瓶号 : 2-29
进样体积 : 20 μ l 版本号: 6.115
进样时间 : 2024/12/16 14:28:03 实验者: xiechaojun
处理时间(V2) : 2024/12/17 08:44:31 处理者: xiechaojun
仪器型号 : SHIMADZU LC-2050C (FX274)

<色谱图>



<峰表>

检测器A Ch1 195nm

峰号	保留时间	面积	面积%	高度	理论塔板数(USP)	拖尾因子	分离度(USP)
1	2.263	451975	100.000	69518	2840	1.076	--
总计		451975	100.000	69518			

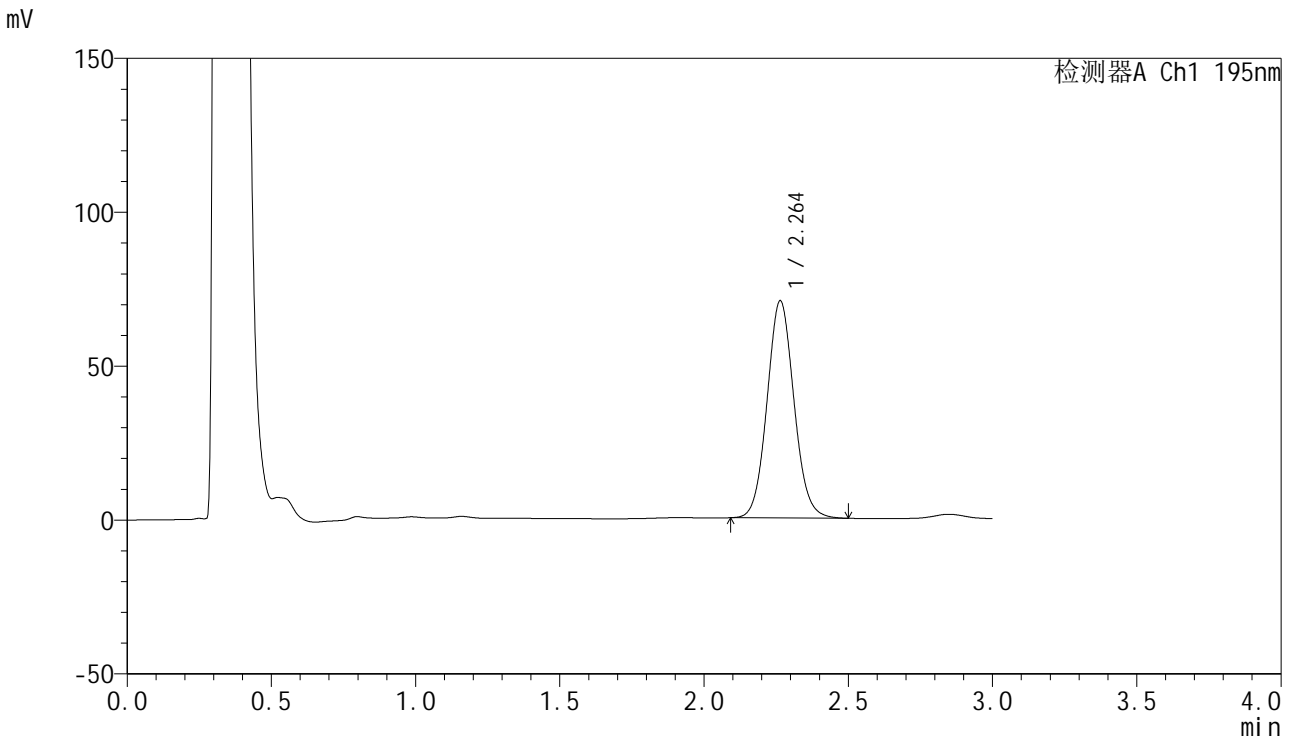


QTL-486

<样品信息>

色谱柱	: XB-C18(50mm*4.6mm,5μm)	流速	: 2.0ml/min
柱温	: 30°C	波长	: 195nm
数据文件名	: RC\$QTL-486 - 0-120/25-1423-2 - zzp-2024102521p-120mg-rcd-pH6.0+3sdsjz-P5-1.lcd		
方法文件名	: RC\$QTL-486 - QTL-486-RC-FX274.lcm		
批处理文件名	: RC\$QTL-486 - 20241216-rcd-FX274.lcb		
样品瓶号	: 2-38	版本号	: 6.115
进样体积	: 20 μl	实验者	: xiechaojun
进样时间	: 2024/12/16 14:31:26	处理者	: xiechaojun
处理时间(V2)	: 2024/12/17 08:44:34		
仪器型号	: SHIMADZU LC-2050C (FX274)		

<色谱图>



<峰表>

检测器A Ch1 195nm

峰号	保留时间	面积	面积%	高度	理论塔板数(USP)	拖尾因子	分离度(USP)
1	2.264	458903	100.000	70587	2841	1.077	--
总计		458903	100.000	70587			

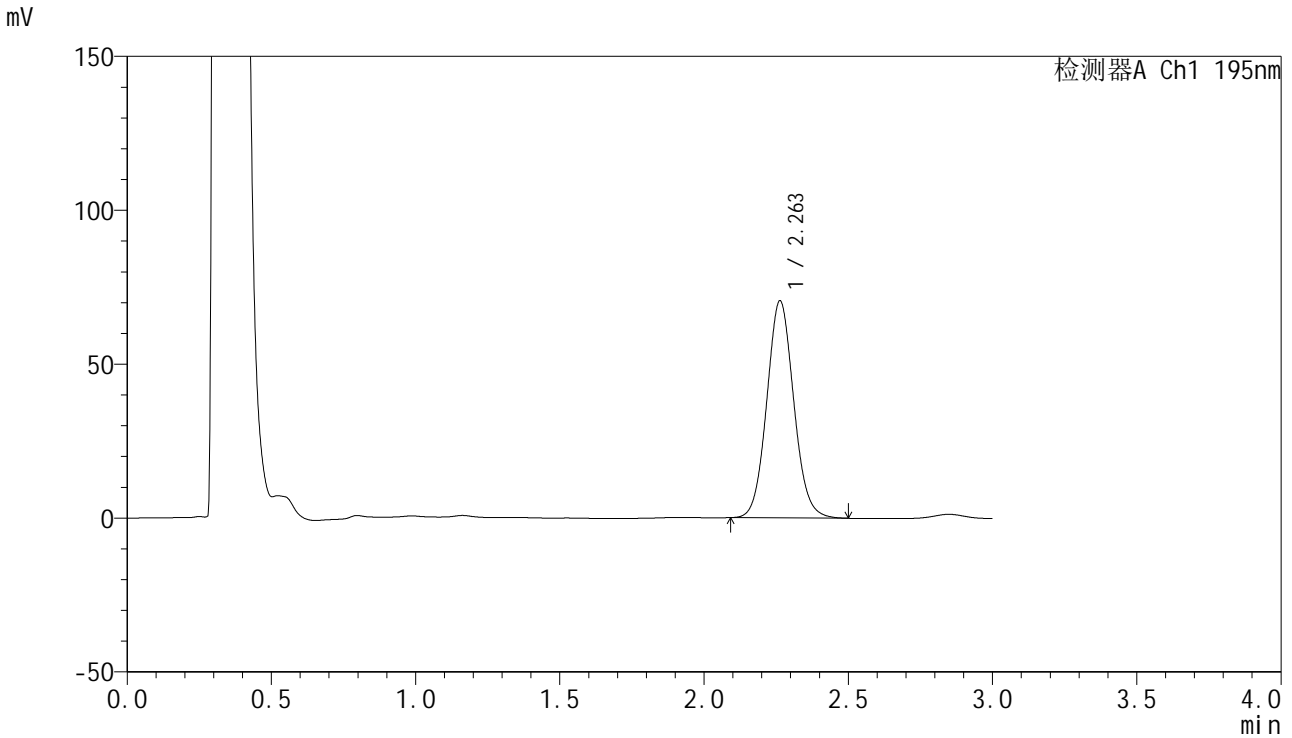


QTL-486

<样品信息>

色谱柱	: XB-C18(50mm*4.6mm,5µm)	流速	: 2.0ml/min
柱温	: 30°C	波长	: 195nm
数据文件名	: RC\$QTL-486 - 0-120/25-1424-2 - zzp-2024102521p-120mg-rcd-pH6.0+3sdsjz-P5-2.lcd		
方法文件名	: RC\$QTL-486 - QTL-486-RC-FX274.lcm		
批处理文件名	: RC\$QTL-486 - 20241216-rcd-FX274.lcb		
样品瓶号	: 2-38	版本号	: 6.115
进样体积	: 20 µl	实验者	: xiechaojun
进样时间	: 2024/12/16 14:34:50	处理者	: xiechaojun
处理时间(V2)	: 2024/12/17 08:44:37		
仪器型号	: SHIMADZU LC-2050C (FX274)		

<色谱图>



<峰表>

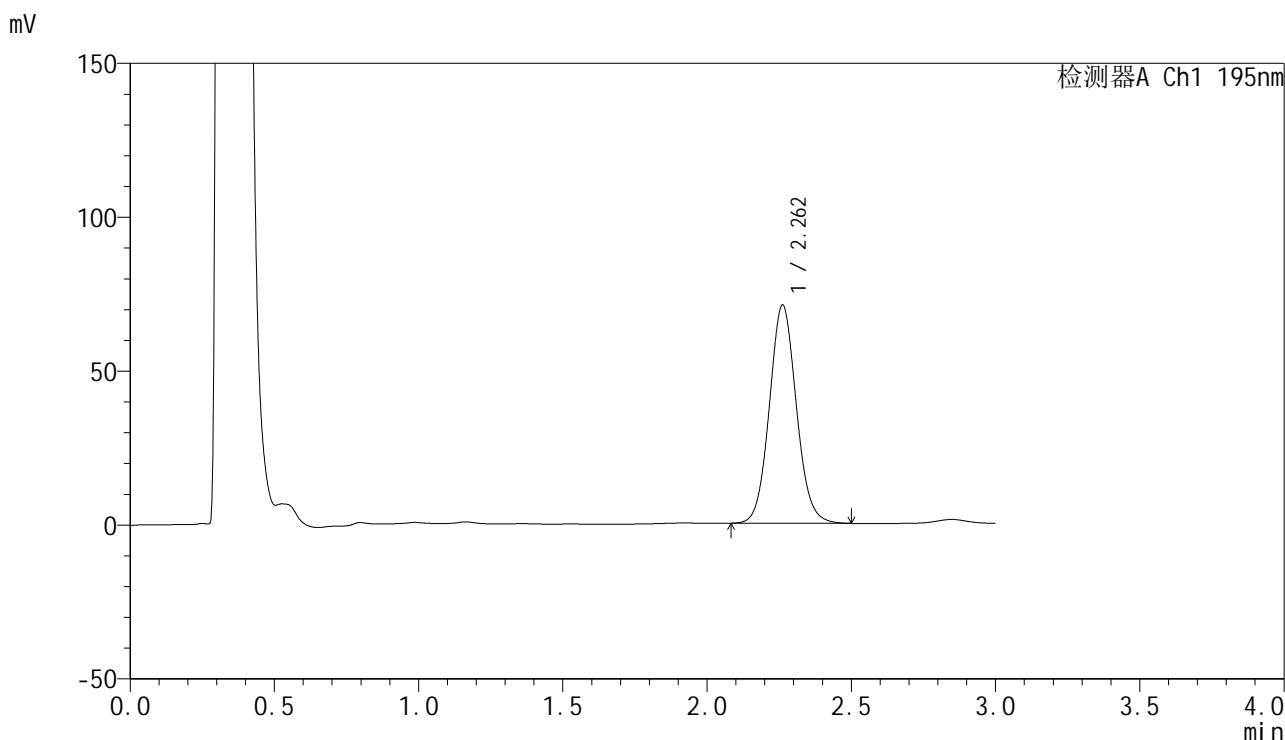
检测器A Ch1 195nm

峰号	保留时间	面积	面积%	高度	理论塔板数(USP)	拖尾因子	分离度(USP)
1	2.263	458980	100.000	70566	2836	1.078	--
总计		458980	100.000	70566			

<样品信息>

色谱柱 : XB-C18(50mm*4.6mm,5 μ m) 流速: 2.0ml/min
柱温 : 30 $^{\circ}$ C 波长: 195nm
数据文件名 : RC\$QTL-486 - 0-120/25-1425-2 - zzp-2024102521p-120mg-rcd-pH6.0+3sdsjz-P6-1.lcd
方法文件名 : RC\$QTL-486 - QTL-486-RC-FX274.lcm
批处理文件名: RC\$QTL-486 - 20241216-rcd-FX274.lcb
样品瓶号 : 2-47
进样体积 : 20 μ l 版本号: 6.115
进样时间 : 2024/12/16 14:38:14 实验者: xiechaojun
处理时间(V2) : 2024/12/17 08:44:39 处理者: xiechaojun
仪器型号 : SHIMADZU LC-2050C (FX274)

<色谱图>



<峰表>

检测器A Ch1 195nm

峰号	保留时间	面积	面积%	高度	理论塔板数(USP)	拖尾因子	分离度(USP)
1	2.262	461759	100.000	70902	2833	1.077	--
总计		461759	100.000	70902			

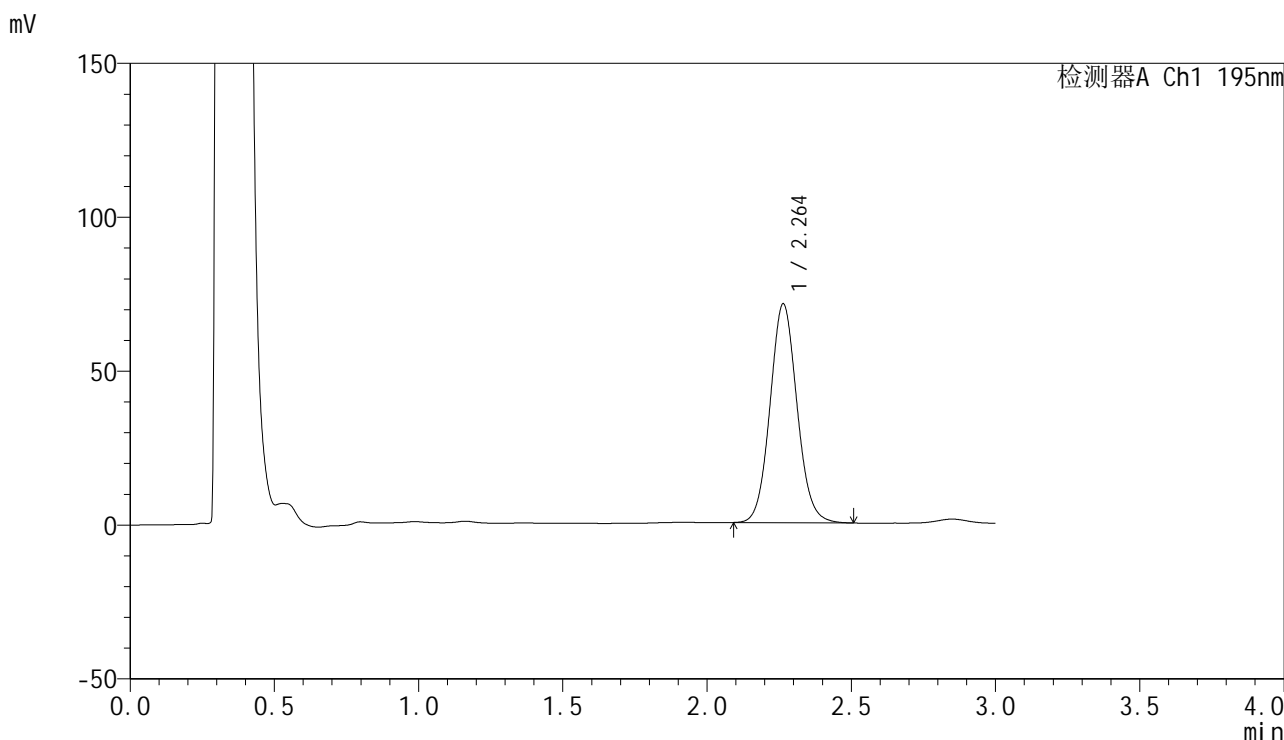


QTL-486

<样品信息>

色谱柱	: XB-C18(50mm*4.6mm,5μm)	流速	: 2.0ml/min
柱温	: 30°C	波长	: 195nm
数据文件名	: RC\$QTL-486 - 0-120/25-1426-2 - zzp-2024102521p-120mg-rcd-pH6.0+3sdsjz-P6-2.lcd		
方法文件名	: RC\$QTL-486 - QTL-486-RC-FX274.lcm		
批处理文件名	: RC\$QTL-486 - 20241216-rcd-FX274.lcb		
样品瓶号	: 2-47	版本号	: 6.115
进样体积	: 20 μl	实验者	: xiechaojun
进样时间	: 2024/12/16 14:41:38	处理者	: xiechaojun
处理时间(V2)	: 2024/12/17 08:44:42		
仪器型号	: SHIMADZU LC-2050C (FX274)		

<色谱图>



<峰表>

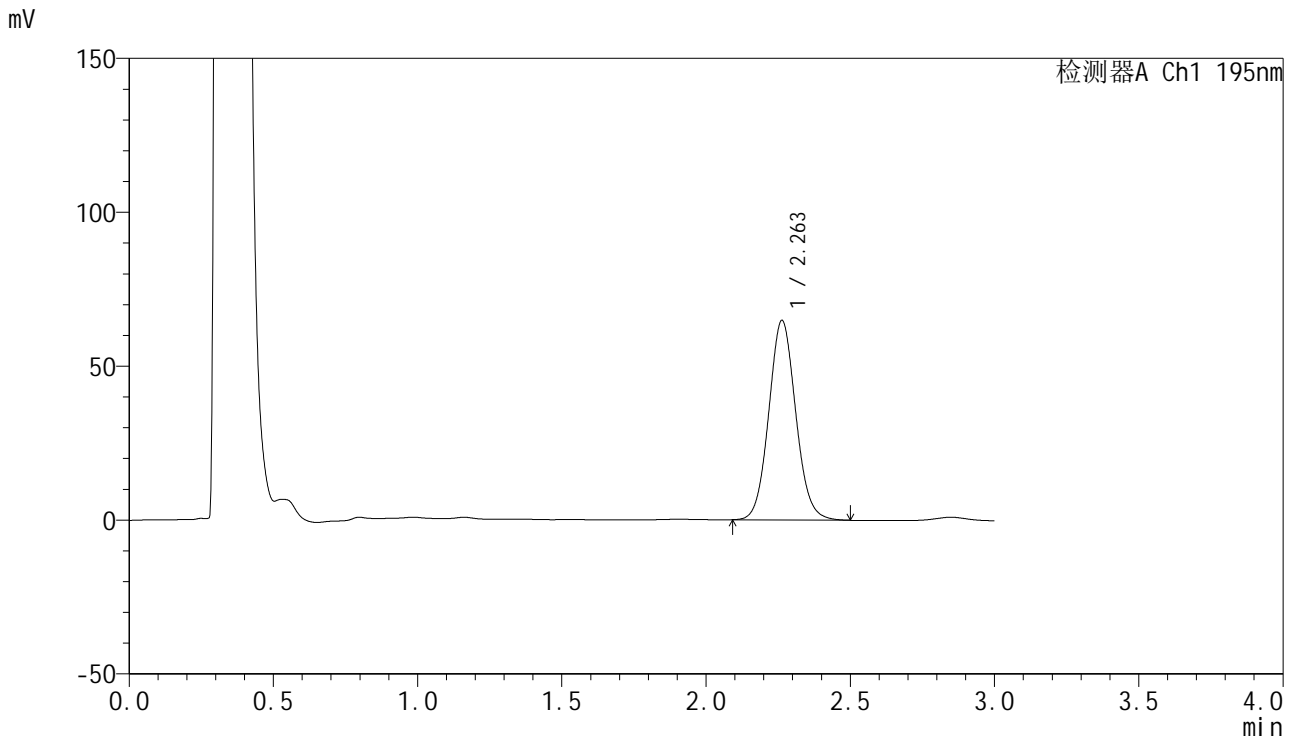
检测器A Ch1 195nm

峰号	保留时间	面积	面积%	高度	理论塔板数(USP)	拖尾因子	分离度(USP)
1	2.264	463015	100.000	71124	2838	1.080	--
总计		463015	100.000	71124			

<样品信息>

色谱柱 : XB-C18(50mm*4.6mm,5 μ m) 流速: 2.0ml/min
柱温 : 30 $^{\circ}$ C 波长: 195nm
数据文件名 : RC\$QTL-486 - 0-120/25-1427-2 - zzp-2024102621p-120mg-rcd-pH6.0+3sdsjz-P1-1.lcd
方法文件名 : RC\$QTL-486 - QTL-486-RC-FX274.lcm
批处理文件名: RC\$QTL-486 - 20241216-rcd-FX274.lcb
样品瓶号 : 2-3
进样体积 : 20 μ l 版本号: 6.115
进样时间 : 2024/12/16 14:45:02 实验者: xiechaojun
处理时间(V2) : 2024/12/17 08:44:45 处理者: xiechaojun
仪器型号 : SHIMADZU LC-2050C (FX274)

<色谱图>



<峰表>

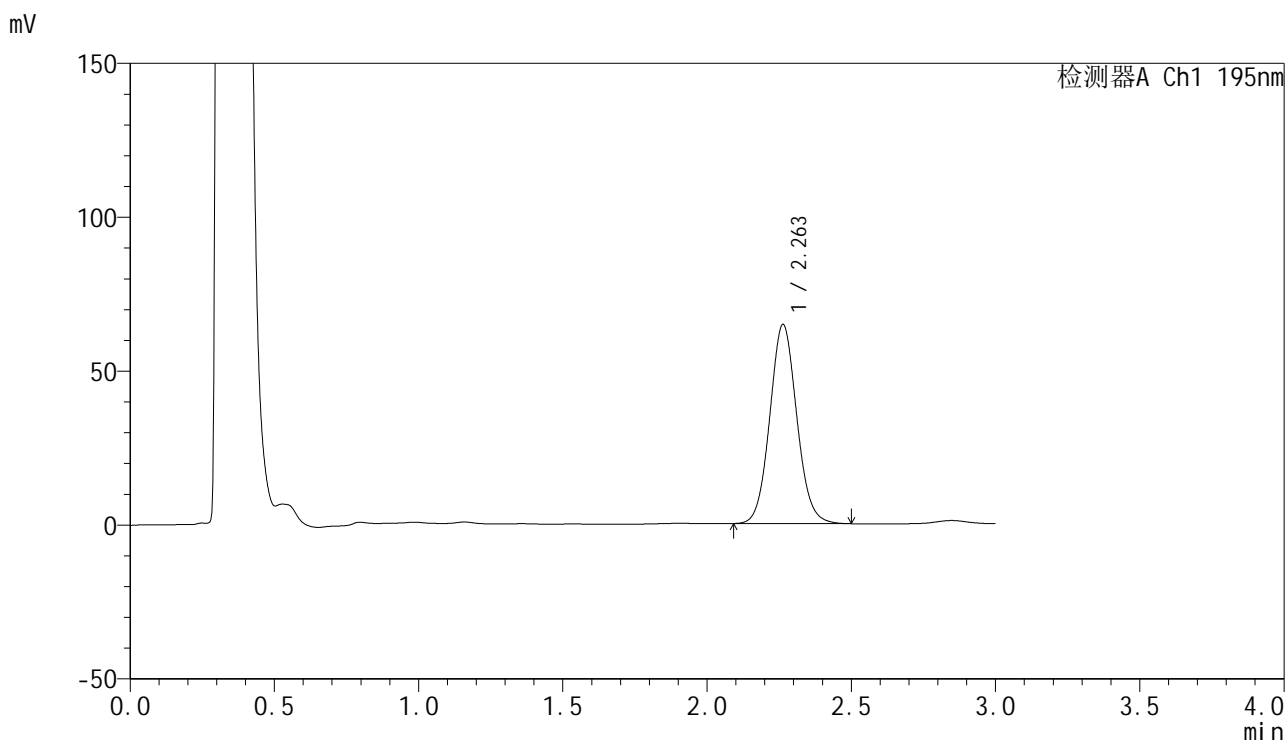
检测器A Ch1 195nm

峰号	保留时间	面积	面积%	高度	理论塔板数(USP)	拖尾因子	分离度(USP)
1	2.263	421938	100.000	64853	2834	1.079	--
总计		421938	100.000	64853			

<样品信息>

色谱柱 : XB-C18(50mm*4.6mm,5 μ m) 流速: 2.0ml/min
柱温 : 30 $^{\circ}$ C 波长: 195nm
数据文件名 : RC\$QTL-486 - 0-120/25-1428-2 - zzp-2024102621p-120mg-rcd-pH6.0+3sdsjz-P1-2.lcd
方法文件名 : RC\$QTL-486 - QTL-486-RC-FX274.lcm
批处理文件名: RC\$QTL-486 - 20241216-rcd-FX274.lcb
样品瓶号 : 2-3
进样体积 : 20 μ l 版本号: 6.115
进样时间 : 2024/12/16 14:48:26 实验者: xiechaojun
处理时间(V2) : 2024/12/17 08:44:48 处理者: xiechaojun
仪器型号 : SHIMADZU LC-2050C (FX274)

<色谱图>



<峰表>

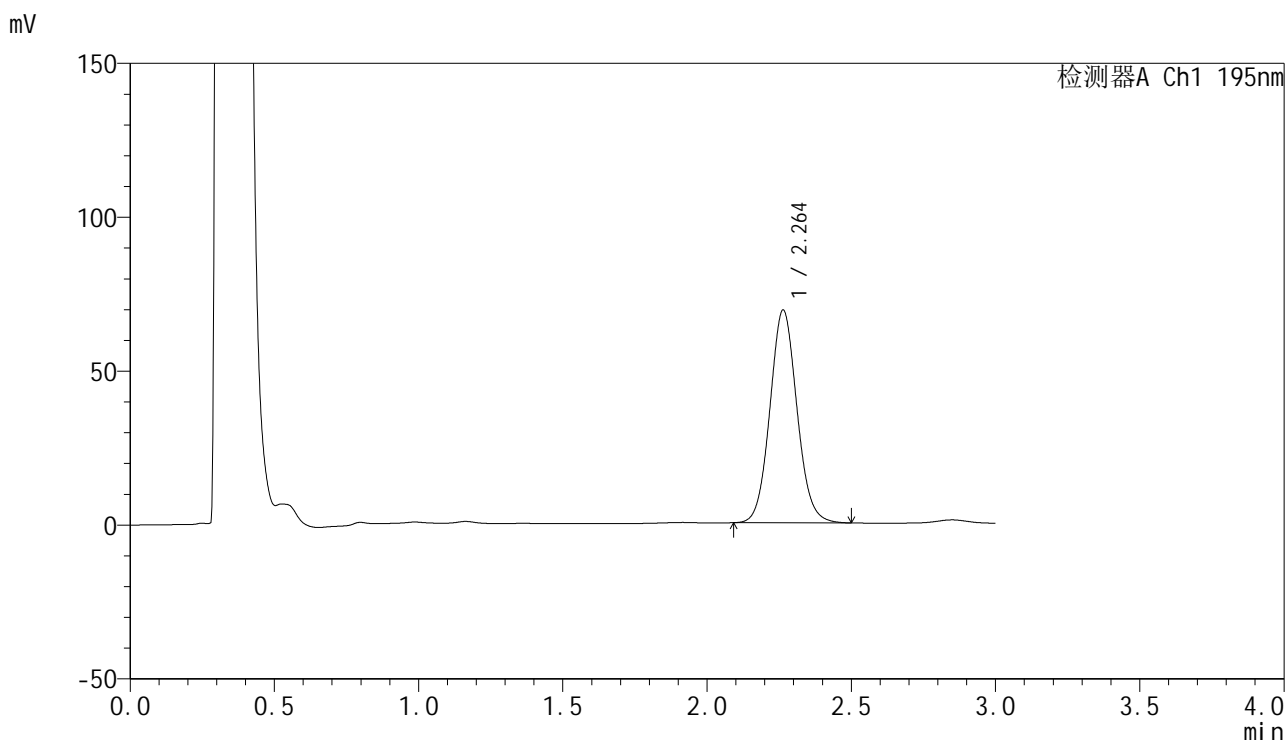
检测器A Ch1 195nm

峰号	保留时间	面积	面积%	高度	理论塔板数(USP)	拖尾因子	分离度(USP)
1	2.263	421415	100.000	64740	2833	1.076	--
总计		421415	100.000	64740			

<样品信息>

色谱柱 : XB-C18(50mm*4.6mm,5 μ m) 流速: 2.0ml/min
柱温 : 30 $^{\circ}$ C 波长: 195nm
数据文件名 : RC\$QTL-486 - 0-120/25-1429-2 - zzp-2024102621p-120mg-rcd-pH6.0+3sdsjz-P2-1.lcd
方法文件名 : RC\$QTL-486 - QTL-486-RC-FX274.lcm
批处理文件名: RC\$QTL-486 - 20241216-rcd-FX274.lcb
样品瓶号 : 2-12
进样体积 : 20 μ l 版本号: 6.115
进样时间 : 2024/12/16 14:51:50 实验者: xiechaojun
处理时间(V2) : 2024/12/17 08:44:50 处理者: xiechaojun
仪器型号 : SHIMADZU LC-2050C (FX274)

<色谱图>



<峰表>

检测器A Ch1 195nm

峰号	保留时间	面积	面积%	高度	理论塔板数(USP)	拖尾因子	分离度(USP)
1	2.264	451110	100.000	69155	2823	1.078	--
总计		451110	100.000	69155			

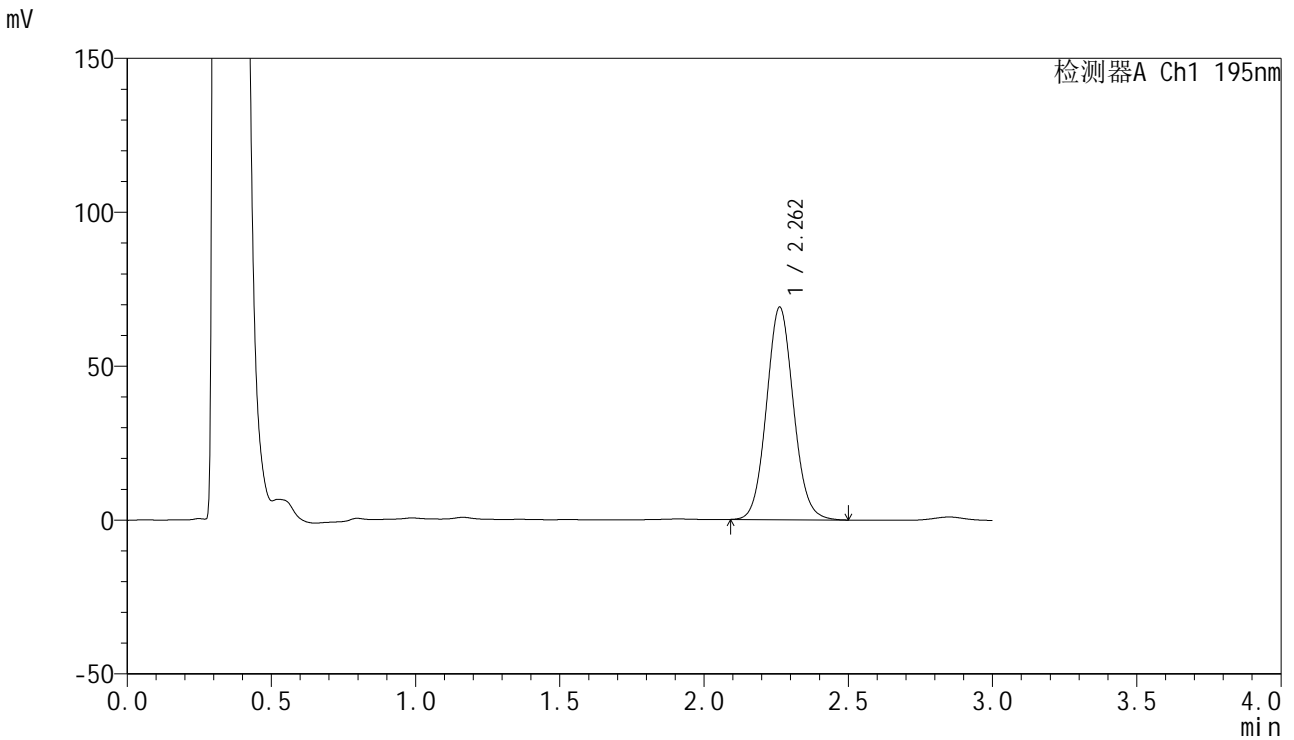


QTL-486

<样品信息>

色谱柱	: XB-C18(50mm*4.6mm,5μm)	流速	: 2.0ml/min
柱温	: 30°C	波长	: 195nm
数据文件名	: RC\$QTL-486 - 0-120/25-1430-2 - zzp-2024102621p-120mg-rcd-pH6.0+3sdsjz-P2-2.lcd		
方法文件名	: RC\$QTL-486 - QTL-486-RC-FX274.lcm		
批处理文件名	: RC\$QTL-486 - 20241216-rcd-FX274.lcb		
样品瓶号	: 2-12	版本号	: 6.115
进样体积	: 20 μl	实验者	: xiechaojun
进样时间	: 2024/12/16 14:55:13	处理者	: xiechaojun
处理时间(V2)	: 2024/12/17 08:44:53		
仪器型号	: SHIMADZU LC-2050C (FX274)		

<色谱图>



<峰表>

检测器A Ch1 195nm

峰号	保留时间	面积	面积%	高度	理论塔板数(USP)	拖尾因子	分离度(USP)
1	2.262	450321	100.000	69072	2823	1.078	--
总计		450321	100.000	69072			

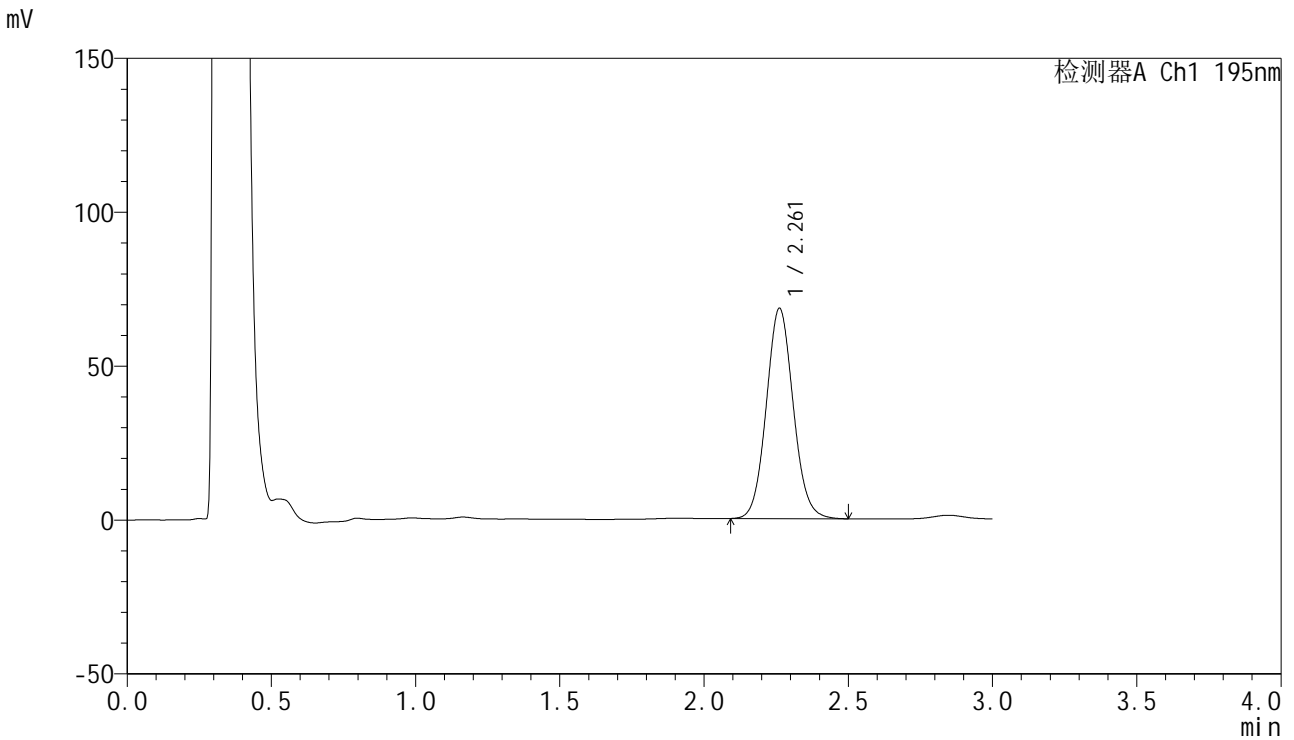


QTL-486

<样品信息>

色谱柱	: XB-C18(50mm*4.6mm,5μm)	流速	: 2.0ml/min
柱温	: 30°C	波长	: 195nm
数据文件名	: RC\$QTL-486 - 0-120/25-1431-2 - zzp-2024102621p-120mg-rcd-pH6.0+3sdsjz-P3-1.lcd		
方法文件名	: RC\$QTL-486 - QTL-486-RC-FX274.lcm		
批处理文件名	: RC\$QTL-486 - 20241216-rcd-FX274.lcb		
样品瓶号	: 2-21	版本号	: 6.115
进样体积	: 20 μl	实验者	: xiechaojun
进样时间	: 2024/12/16 14:58:36	处理者	: xiechaojun
处理时间(V2)	: 2024/12/17 08:44:56		
仪器型号	: SHIMADZU LC-2050C (FX274)		

<色谱图>



<峰表>

检测器A Ch1 195nm

峰号	保留时间	面积	面积%	高度	理论塔板数(USP)	拖尾因子	分离度(USP)
1	2.261	444818	100.000	68304	2830	1.078	--
总计		444818	100.000	68304			

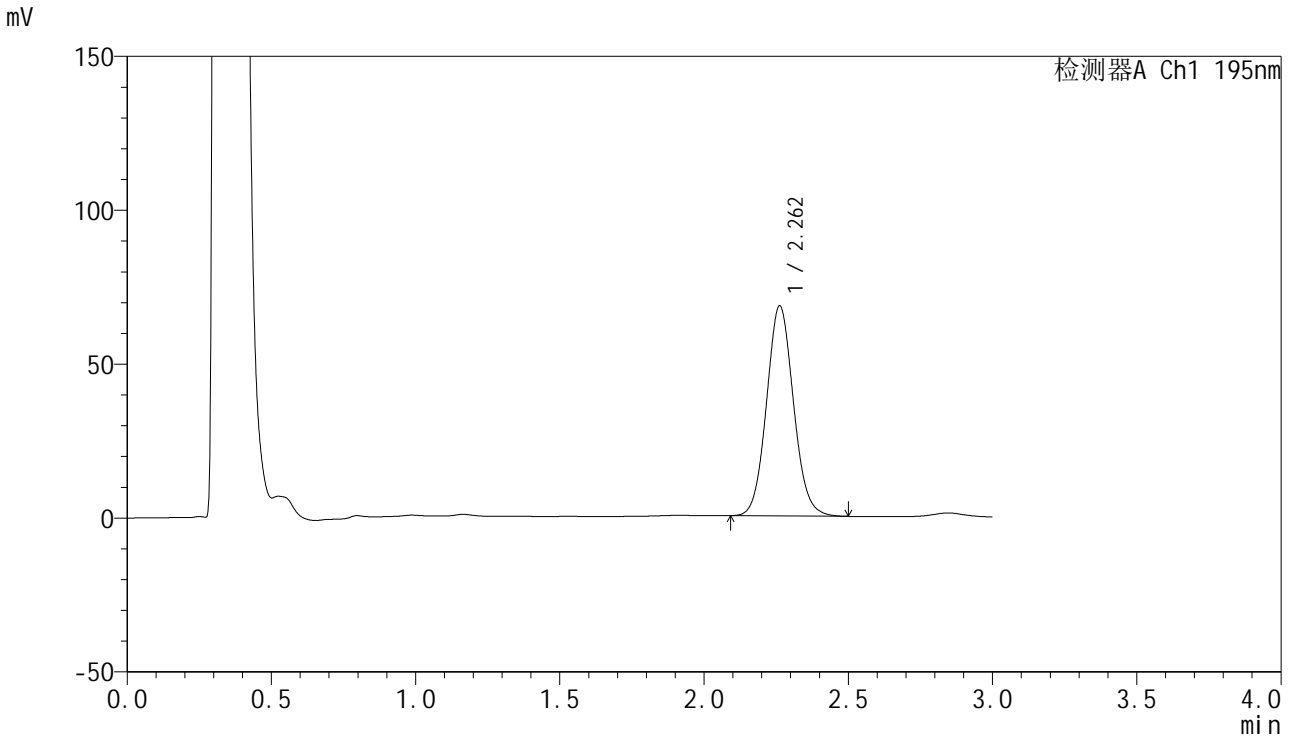


QTL-486

<样品信息>

色谱柱	: XB-C18(50mm*4.6mm,5μm)	流速	: 2.0ml/min
柱温	: 30°C	波长	: 195nm
数据文件名	: RC\$QTL-486 - 0-120/25-1432-2 - zzp-2024102621p-120mg-rcd-pH6.0+3sdsjz-P3-2.lcd		
方法文件名	: RC\$QTL-486 - QTL-486-RC-FX274.lcm		
批处理文件名	: RC\$QTL-486 - 20241216-rcd-FX274.lcb		
样品瓶号	: 2-21	版本号	: 6.115
进样体积	: 20 μl	实验者	: xiechaojun
进样时间	: 2024/12/16 15:02:00	处理者	: xiechaojun
处理时间(V2)	: 2024/12/17 08:44:59		
仪器型号	: SHIMADZU LC-2050C (FX274)		

<色谱图>



<峰表>

检测器A Ch1 195nm

峰号	保留时间	面积	面积%	高度	理论塔板数(USP)	拖尾因子	分离度(USP)
1	2.262	444374	100.000	68275	2827	1.080	--
总计		444374	100.000	68275			

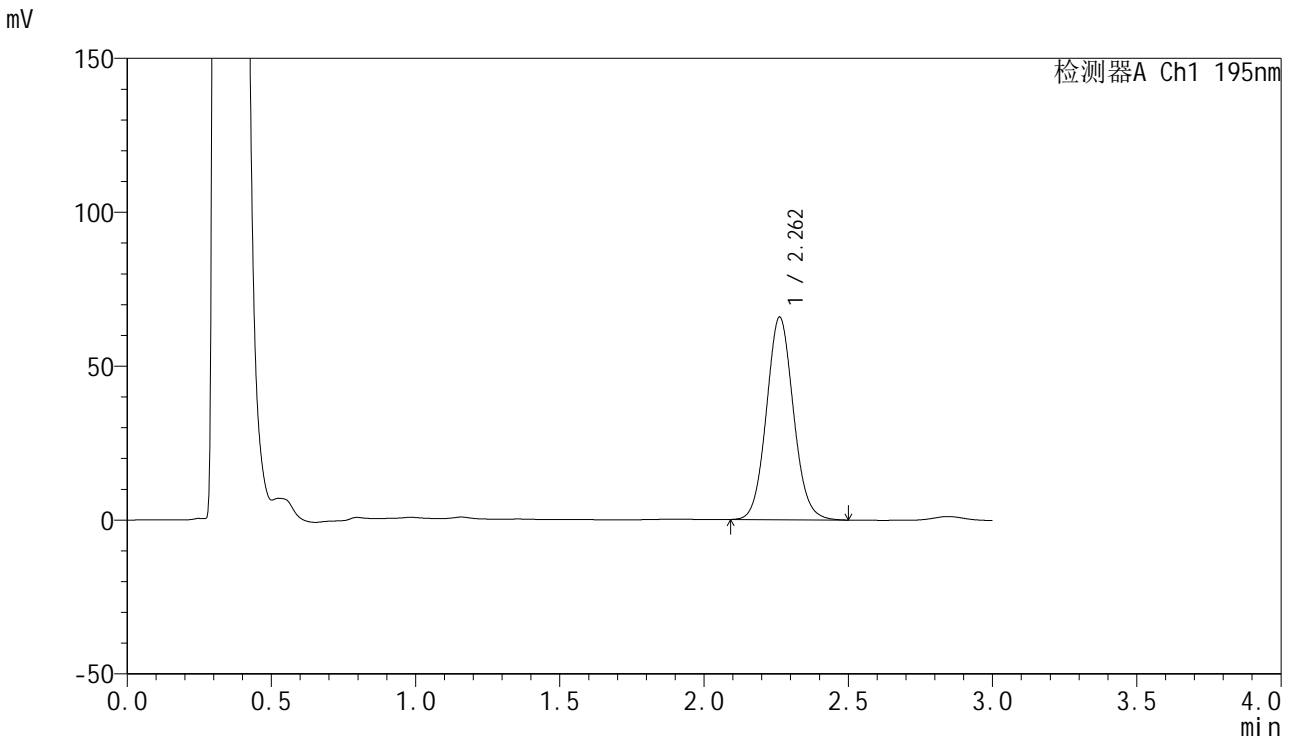


QTL-486

<样品信息>

色谱柱	: XB-C18(50mm*4.6mm,5μm)	流速	: 2.0ml/min
柱温	: 30°C	波长	: 195nm
数据文件名	: RC\$QTL-486 - 0-120/25-1433-2 - zzp-2024102621p-120mg-rcd-pH6.0+3sdsjz-P4-1.lcd		
方法文件名	: RC\$QTL-486 - QTL-486-RC-FX274.lcm		
批处理文件名	: RC\$QTL-486 - 20241216-rcd-FX274.lcb		
样品瓶号	: 2-30	版本号	: 6.115
进样体积	: 20 μl	实验者	: xiechaojun
进样时间	: 2024/12/16 15:05:24	处理者	: xiechaojun
处理时间(V2)	: 2024/12/17 08:45:01		
仪器型号	: SHIMADZU LC-2050C (FX274)		

<色谱图>



<峰表>

检测器A Ch1 195nm

峰号	保留时间	面积	面积%	高度	理论塔板数(USP)	拖尾因子	分离度(USP)
1	2.262	428687	100.000	65839	2831	1.079	--
总计		428687	100.000	65839			

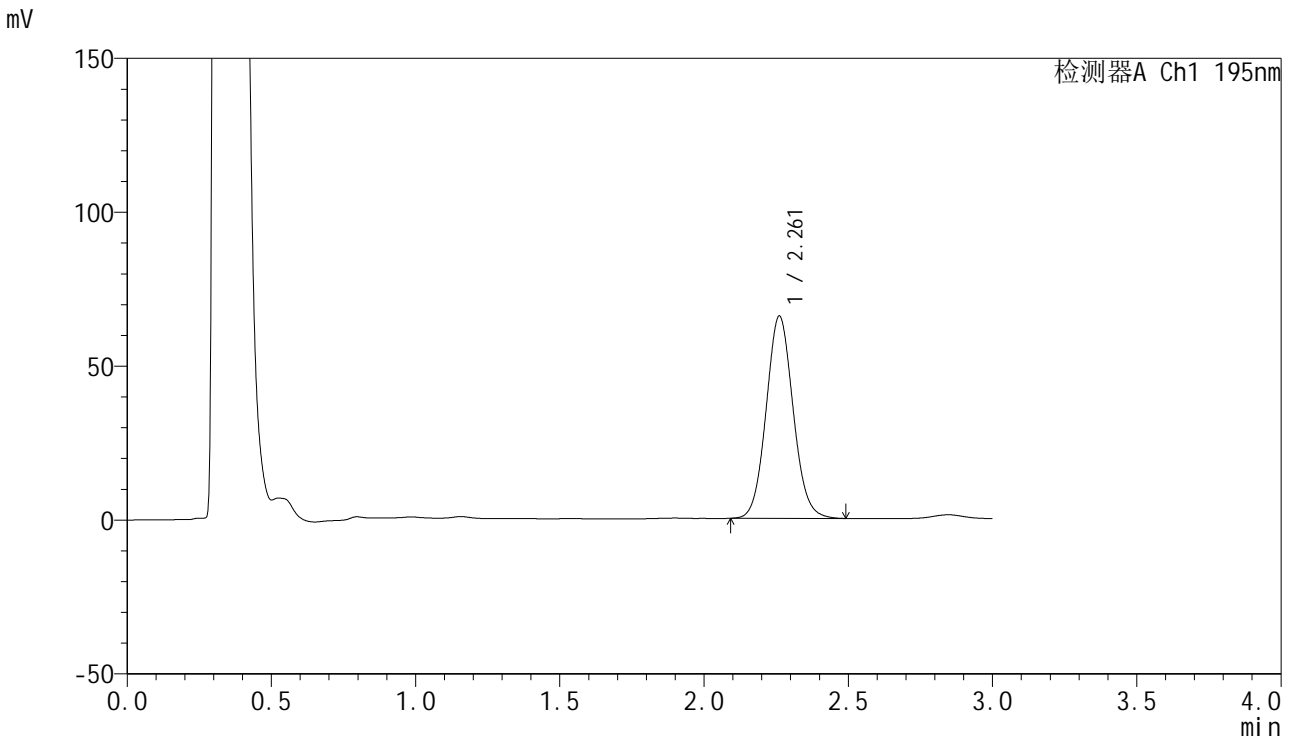


QTL-486

<样品信息>

色谱柱	: XB-C18(50mm*4.6mm,5μm)	流速	: 2.0ml/min
柱温	: 30°C	波长	: 195nm
数据文件名	: RC\$QTL-486 - 0-120/25-1434-2 - zzp-2024102621p-120mg-rcd-pH6.0+3sdsjz-P4-2.lcd		
方法文件名	: RC\$QTL-486 - QTL-486-RC-FX274.lcm		
批处理文件名	: RC\$QTL-486 - 20241216-rcd-FX274.lcb		
样品瓶号	: 2-30	版本号	: 6.115
进样体积	: 20 μl	实验者	: xiechaojun
进样时间	: 2024/12/16 15:08:48	处理者	: xiechaojun
处理时间(V2)	: 2024/12/17 08:45:04		
仪器型号	: SHIMADZU LC-2050C (FX274)		

<色谱图>



<峰表>

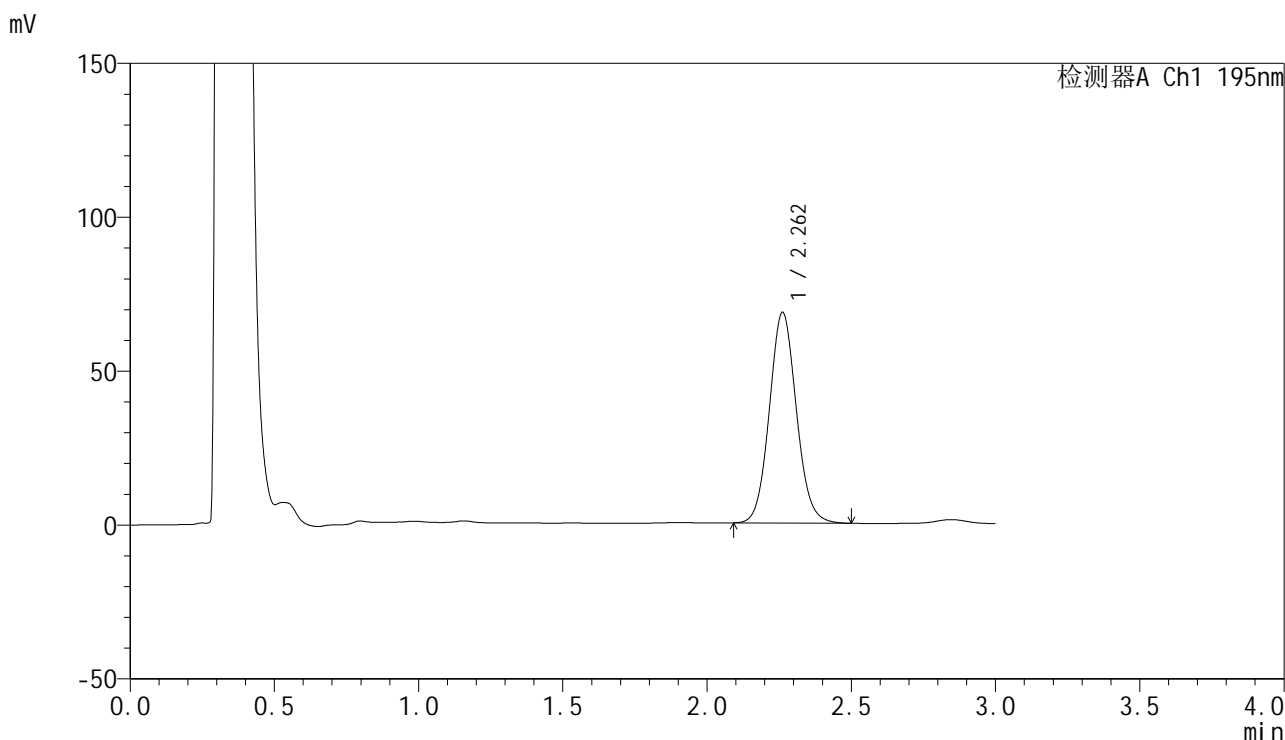
检测器A Ch1 195nm

峰号	保留时间	面积	面积%	高度	理论塔板数(USP)	拖尾因子	分离度(USP)
1	2.261	428211	100.000	65660	2818	1.079	--
总计		428211	100.000	65660			

<样品信息>

色谱柱 : XB-C18(50mm*4.6mm,5 μ m) 流速: 2.0ml/min
柱温 : 30 $^{\circ}$ C 波长: 195nm
数据文件名 : RC\$QTL-486 - 0-120/25-1435-2 - zzp-2024102621p-120mg-rcd-pH6.0+3sdsjz-P5-1.lcd
方法文件名 : RC\$QTL-486 - QTL-486-RC-FX274.lcm
批处理文件名: RC\$QTL-486 - 20241216-rcd-FX274.lcb
样品瓶号 : 2-39
进样体积 : 20 μ l 版本号: 6.115
进样时间 : 2024/12/16 15:12:11 实验者: xiechaojun
处理时间(V2) : 2024/12/17 08:45:07 处理者: xiechaojun
仪器型号 : SHIMADZU LC-2050C (FX274)

<色谱图>



<峰表>

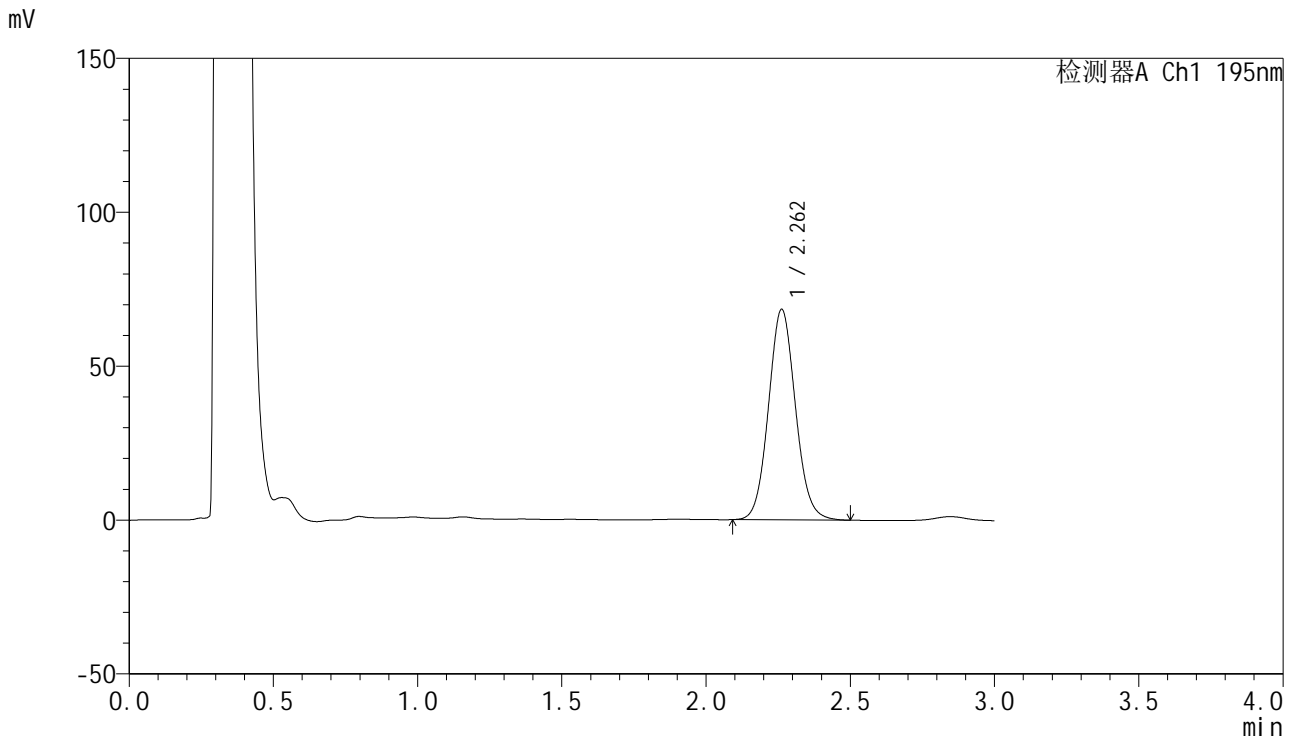
检测器A Ch1 195nm

峰号	保留时间	面积	面积%	高度	理论塔板数(USP)	拖尾因子	分离度(USP)
1	2.262	445910	100.000	68411	2824	1.080	--
总计		445910	100.000	68411			

<样品信息>

色谱柱 : XB-C18(50mm*4.6mm,5 μ m) 流速: 2.0ml/min
柱温 : 30 $^{\circ}$ C 波长: 195nm
数据文件名 : RC\$QTL-486 - 0-120/25-1436-2 - zzp-2024102621p-120mg-rcd-pH6.0+3sdsjz-P5-2.lcd
方法文件名 : RC\$QTL-486 - QTL-486-RC-FX274.lcm
批处理文件名: RC\$QTL-486 - 20241216-rcd-FX274.lcb
样品瓶号 : 2-39
进样体积 : 20 μ l 版本号: 6.115
进样时间 : 2024/12/16 15:15:35 实验者: xiechaojun
处理时间(V2) : 2024/12/17 08:45:09 处理者: xiechaojun
仪器型号 : SHIMADZU LC-2050C (FX274)

<色谱图>



<峰表>

检测器A Ch1 195nm

峰号	保留时间	面积	面积%	高度	理论塔板数(USP)	拖尾因子	分离度(USP)
1	2.262	445378	100.000	68419	2833	1.081	--
总计		445378	100.000	68419			

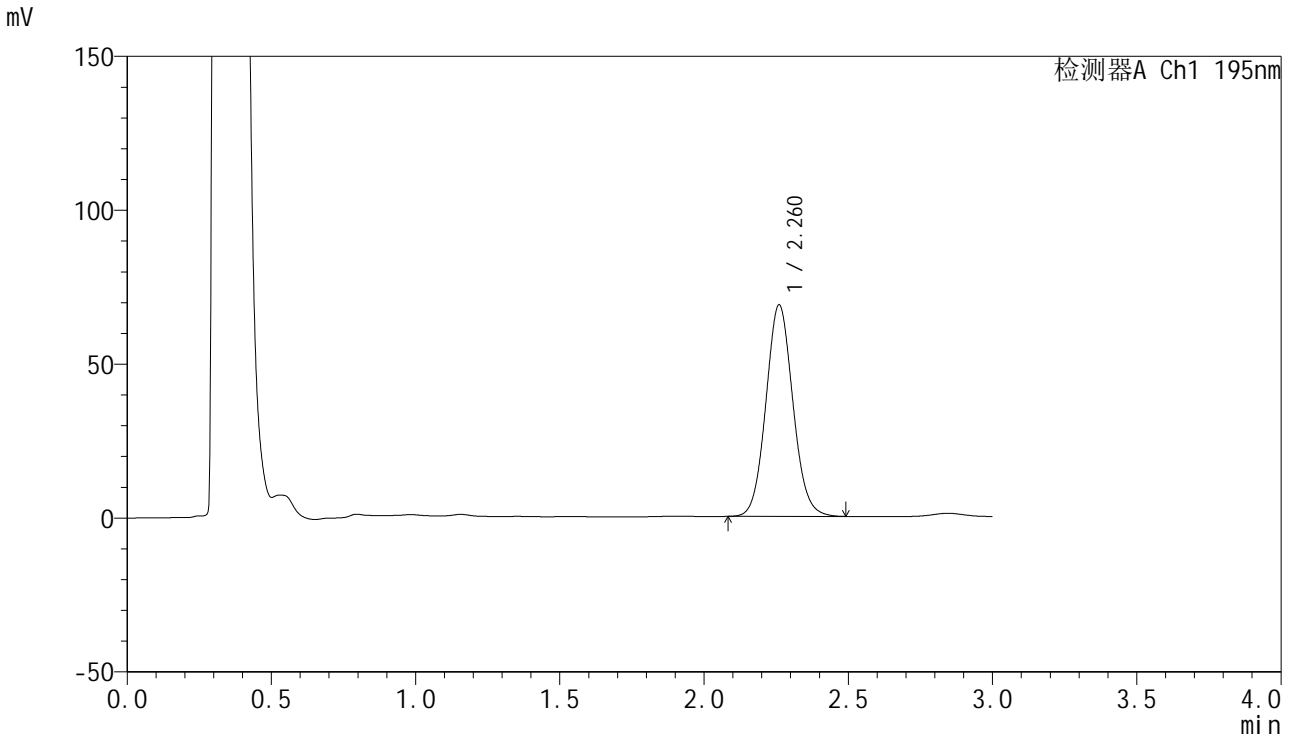


QTL-486

<样品信息>

色谱柱	: XB-C18(50mm*4.6mm,5μm)	流速	: 2.0ml/min
柱温	: 30°C	波长	: 195nm
数据文件名	: RC\$QTL-486 - 0-120/25-1437-2 - zzp-2024102621p-120mg-rcd-pH6.0+3sdsjz-P6-1.lcd		
方法文件名	: RC\$QTL-486 - QTL-486-RC-FX274.lcm		
批处理文件名	: RC\$QTL-486 - 20241216-rcd-FX274.lcb		
样品瓶号	: 2-48	版本号	: 6.115
进样体积	: 20 μl	实验者	: xiechaojun
进样时间	: 2024/12/16 15:18:59	处理者	: xiechaojun
处理时间(V2)	: 2024/12/17 08:45:12		
仪器型号	: SHIMADZU LC-2050C (FX274)		

<色谱图>



<峰表>

检测器A Ch1 195nm

峰号	保留时间	面积	面积%	高度	理论塔板数(USP)	拖尾因子	分离度(USP)
1	2.260	447899	100.000	68557	2816	1.081	--
总计		447899	100.000	68557			

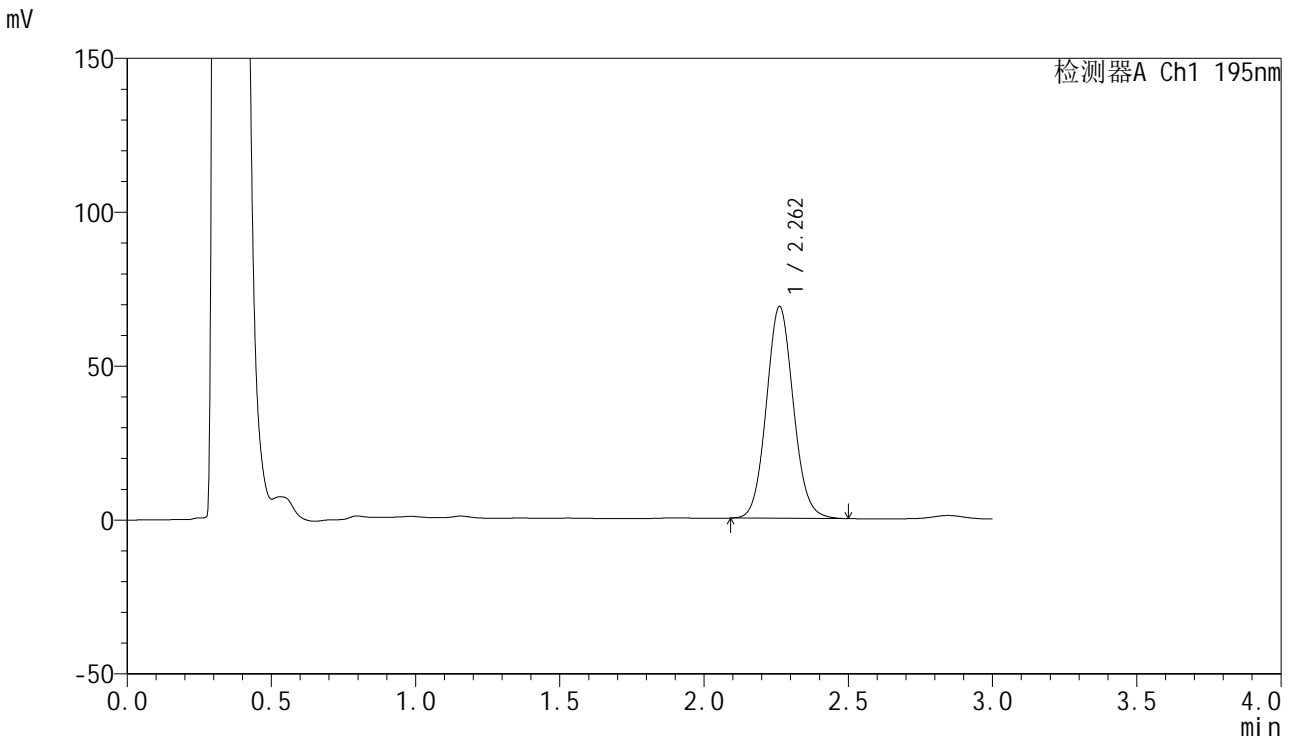


QTL-486

<样品信息>

色谱柱	: XB-C18(50mm*4.6mm,5μm)	流速	: 2.0ml/min
柱温	: 30°C	波长	: 195nm
数据文件名	: RC\$QTL-486 - 0-120/25-1438-2 - zzp-2024102621p-120mg-rcd-pH6.0+3sdsjz-P6-2.lcd		
方法文件名	: RC\$QTL-486 - QTL-486-RC-FX274.lcm		
批处理文件名	: RC\$QTL-486 - 20241216-rcd-FX274.lcb		
样品瓶号	: 2-48	版本号	: 6.115
进样体积	: 20 μl	实验者	: xiechaojun
进样时间	: 2024/12/16 15:22:23	处理者	: xiechaojun
处理时间(V2)	: 2024/12/17 08:45:15		
仪器型号	: SHIMADZU LC-2050C (FX274)		

<色谱图>



<峰表>

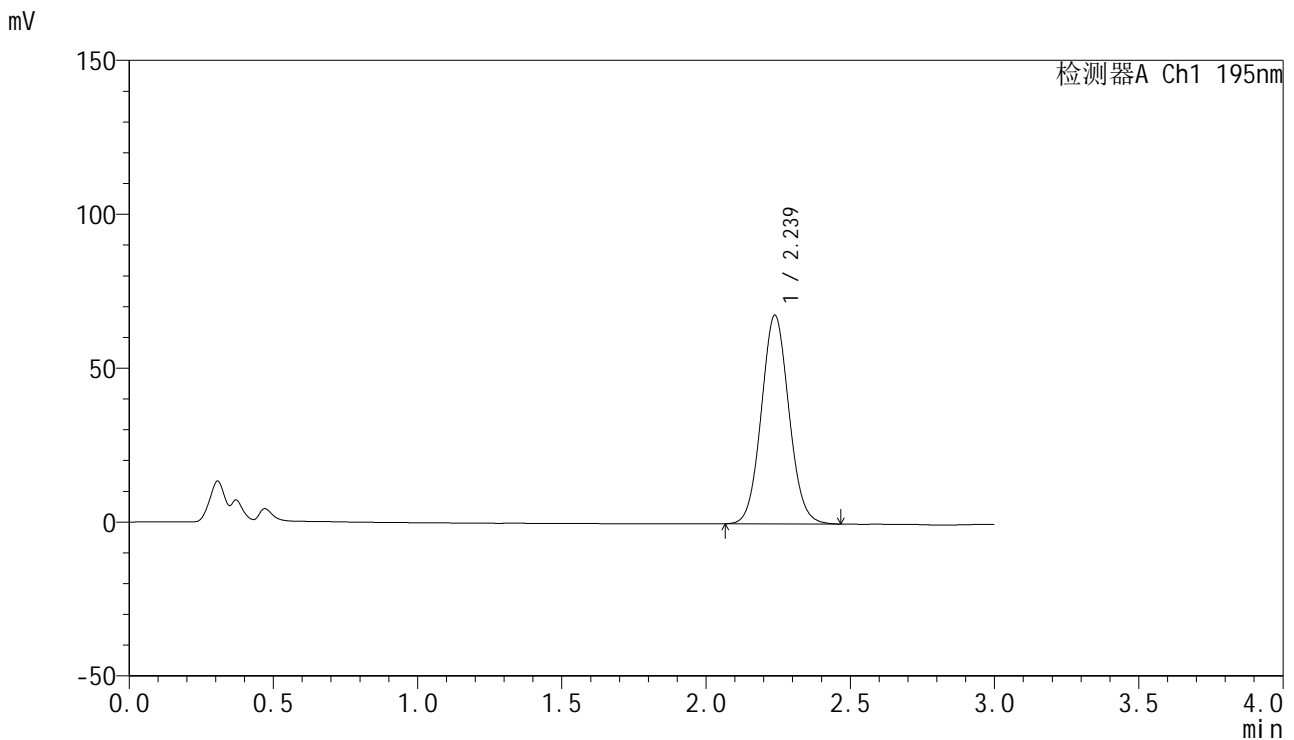
检测器A Ch1 195nm

峰号	保留时间	面积	面积%	高度	理论塔板数(USP)	拖尾因子	分离度(USP)
1	2.262	448746	100.000	68791	2815	1.081	--
总计		448746	100.000	68791			

<样品信息>

色谱柱 : XB-C18(50mm*4.6mm,5 μ m) 流速: 2.0ml/min
柱温 : 30 $^{\circ}$ C 波长: 195nm
数据文件名 : RC\$QTL-486 - 0-120/25-1439-2 - zzp-120mg-rcd-pH6.0+3sdsjz-dz2-1.lcd
方法文件名 : RC\$QTL-486 - QTL-486-RC-FX274.lcm
批处理文件名: RC\$QTL-486 - 20241216-rcd-FX274.lcb
样品瓶号 : 2-27
进样体积 : 20 μ l 版本号: 6.115
进样时间 : 2024/12/16 15:25:48 实验者: xiechaojun
处理时间(V2) : 2024/12/17 08:45:17 处理者: xiechaojun
仪器型号 : SHIMADZU LC-2050C (FX274)

<色谱图>



<峰表>

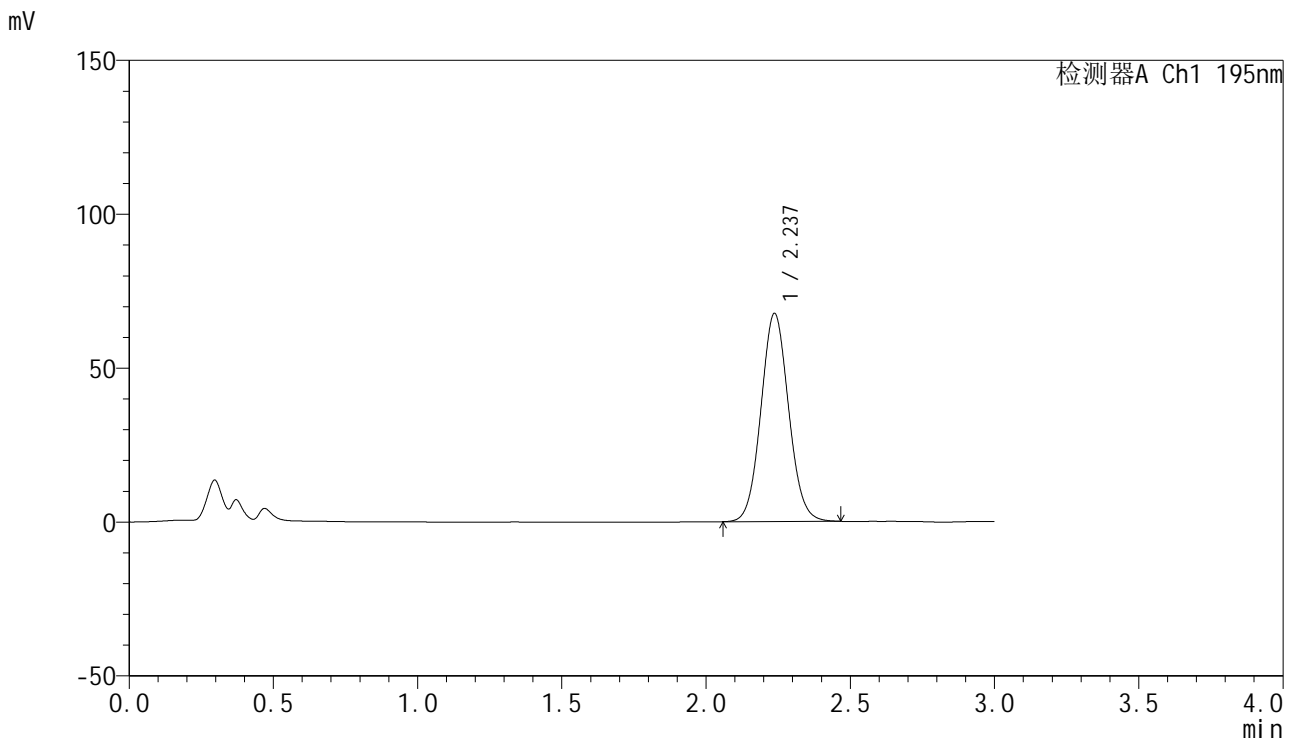
检测器A Ch1 195nm

峰号	保留时间	面积	面积%	高度	理论塔板数(USP)	拖尾因子	分离度(USP)
1	2.239	451685	100.000	67814	2622	1.069	--
总计		451685	100.000	67814			

<样品信息>

色谱柱 : XB-C18(50mm*4.6mm,5 μ m) 流速: 2.0ml/min
柱温 : 30 $^{\circ}$ C 波长: 195nm
数据文件名 : RC\$QTL-486 - 0-120/25-1440-2 - zzp-120mg-rcd-pH6.0+3sdsjz-dz2-2.lcd
方法文件名 : RC\$QTL-486 - QTL-486-RC-FX274.lcm
批处理文件名: RC\$QTL-486 - 20241216-rcd-FX274.lcb
样品瓶号 : 2-27
进样体积 : 20 μ l 版本号: 6.115
进样时间 : 2024/12/16 15:29:12 实验者: xiechaojun
处理时间(V2) : 2024/12/17 08:45:20 处理者: xiechaojun
仪器型号 : SHIMADZU LC-2050C (FX274)

<色谱图>



<峰表>

检测器A Ch1 195nm

峰号	保留时间	面积	面积%	高度	理论塔板数(USP)	拖尾因子	分离度(USP)
1	2.237	452160	100.000	67631	2603	1.068	--
总计		452160	100.000	67631			