

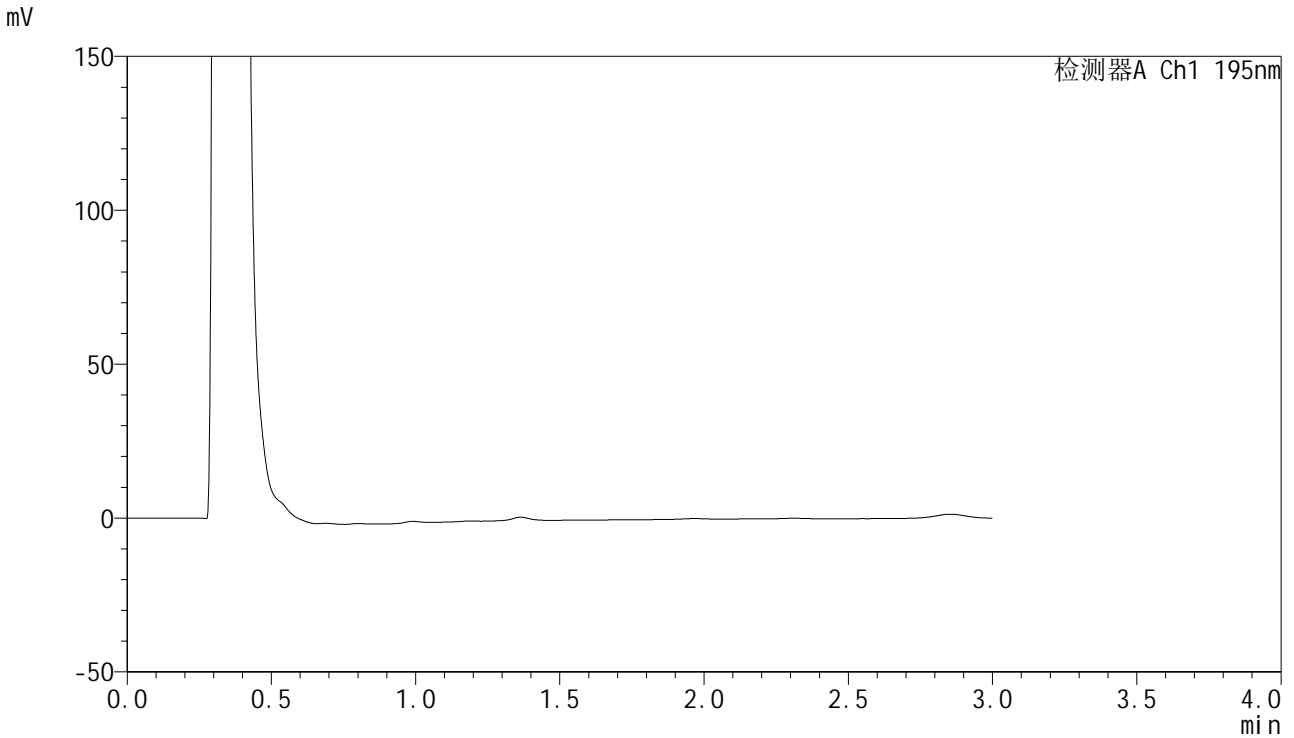


QTL-486

<样品信息>

色谱柱 : XB-C18(50mm*4.6mm,5μm) 流速: 2.0ml/min
柱温 : 30°C 波长: 195nm
数据文件名 : RC\$QTL-486 - 0-119/25-1377-2 - zzp-2024101521p-120mg-rcd-pH6.0+3sdsjz-rj.lcd
方法文件名 : RC\$QTL-486 - QTL-486-RC-FX274.lcm
批处理文件名: RC\$QTL-486 - 20241216-rcd-FX274.lcb
样品瓶号 : 1-9
进样体积 : 20 μl 版本号: 6.115
进样时间 : 2024/12/16 11:39:19 实验者: xiechaojun
处理时间(V2) : 2024/12/17 08:40:57 处理者: xiechaojun
仪器型号 : SHIMADZU LC-2050C (FX274)

<色谱图>



<峰表>

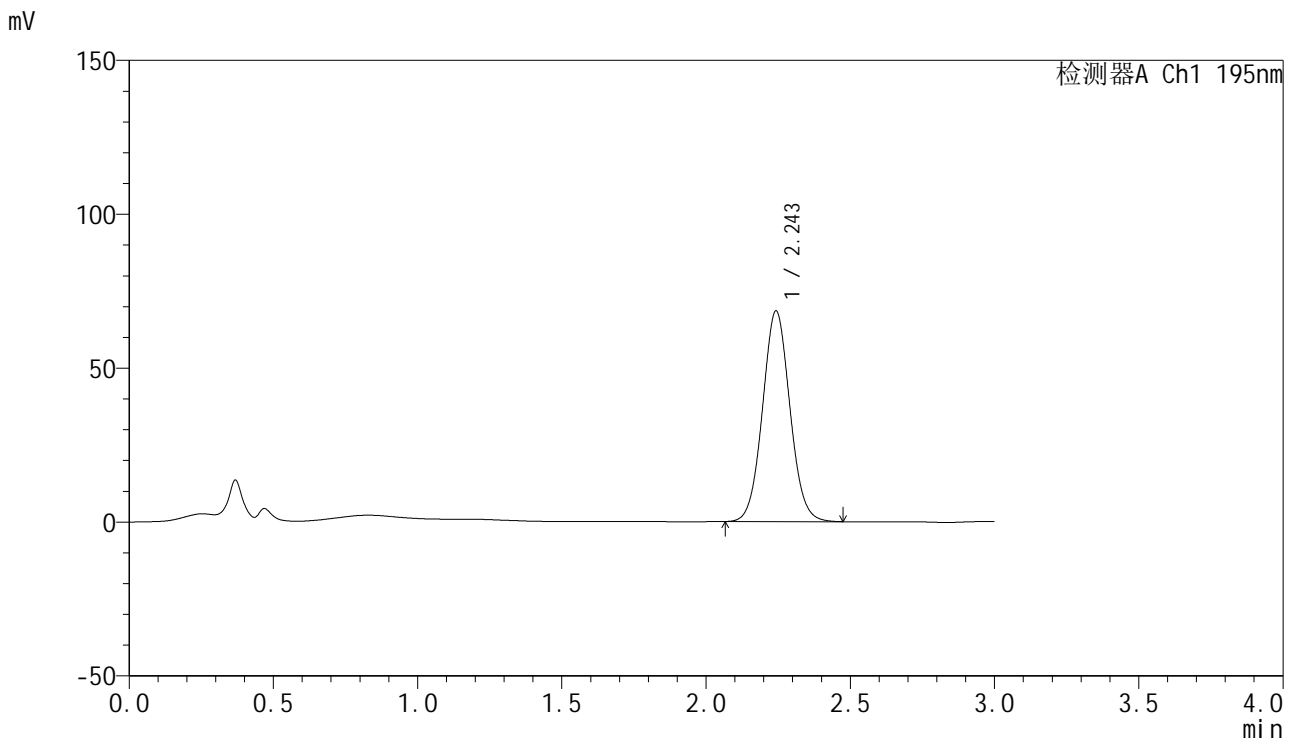
检测器A Ch1 195nm

峰号	保留时间	面积	面积%	高度	理论塔板数(USP)	拖尾因子	分离度(USP)
总计							

<样品信息>

色谱柱 : XB-C18(50mm*4.6mm,5 μ m) 流速: 2.0ml/min
柱温 : 30 $^{\circ}$ C 波长: 195nm
数据文件名 : RC\$QTL-486 - 0-119/25-1378-2 - zzp-2024101521p-120mg-rcd-pH6.0+3sdsjz-dz1-1.lcd
方法文件名 : RC\$QTL-486 - QTL-486-RC-FX274.lcm
批处理文件名: RC\$QTL-486 - 20241216-rcd-FX274.lcb
样品瓶号 : 1-18
进样体积 : 20 μ l 版本号: 6.115
进样时间 : 2024/12/16 11:42:41 实验者: xiechaojun
处理时间(V2) : 2024/12/17 08:41:01 处理者: xiechaojun
仪器型号 : SHIMADZU LC-2050C (FX274)

<色谱图>



<峰表>

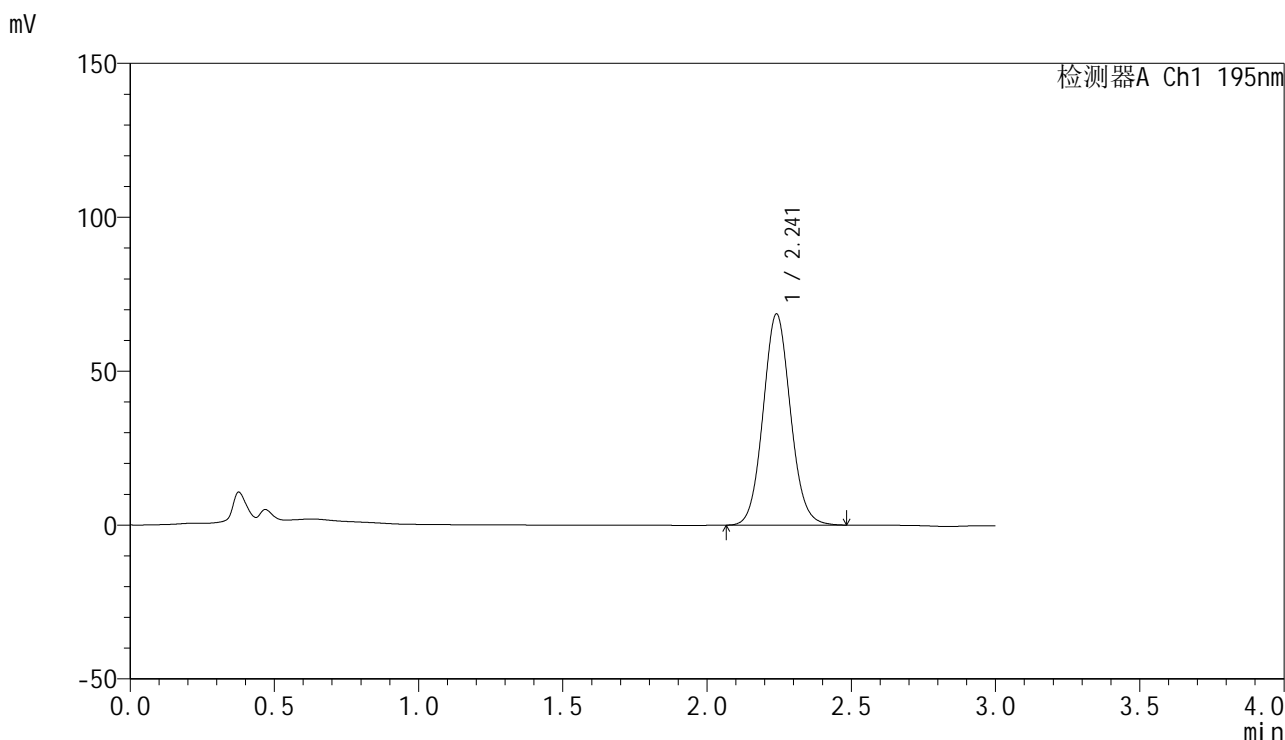
检测器A Ch1 195nm

峰号	保留时间	面积	面积%	高度	理论塔板数(USP)	拖尾因子	分离度(USP)
1	2.243	452696	100.000	68182	2685	1.056	--
总计		452696	100.000	68182			

<样品信息>

色谱柱 : XB-C18(50mm*4.6mm,5 μ m) 流速: 2.0ml/min
柱温 : 30 $^{\circ}$ C 波长: 195nm
数据文件名 : RC\$QTL-486 - 0-119/25-1379-2 - zzp-2024101521p-120mg-rcd-pH6.0+3sdsjz-dz1-2.lcd
方法文件名 : RC\$QTL-486 - QTL-486-RC-FX274.lcm
批处理文件名: RC\$QTL-486 - 20241216-rcd-FX274.lcb
样品瓶号 : 1-18
进样体积 : 20 μ l 版本号: 6.115
进样时间 : 2024/12/16 11:46:03 实验者: xiechaojun
处理时间(V2) : 2024/12/17 08:41:04 处理者: xiechaojun
仪器型号 : SHIMADZU LC-2050C (FX274)

<色谱图>



<峰表>

检测器A Ch1 195nm

峰号	保留时间	面积	面积%	高度	理论塔板数(USP)	拖尾因子	分离度(USP)
1	2.241	453361	100.000	68543	2696	1.078	--
总计		453361	100.000	68543			

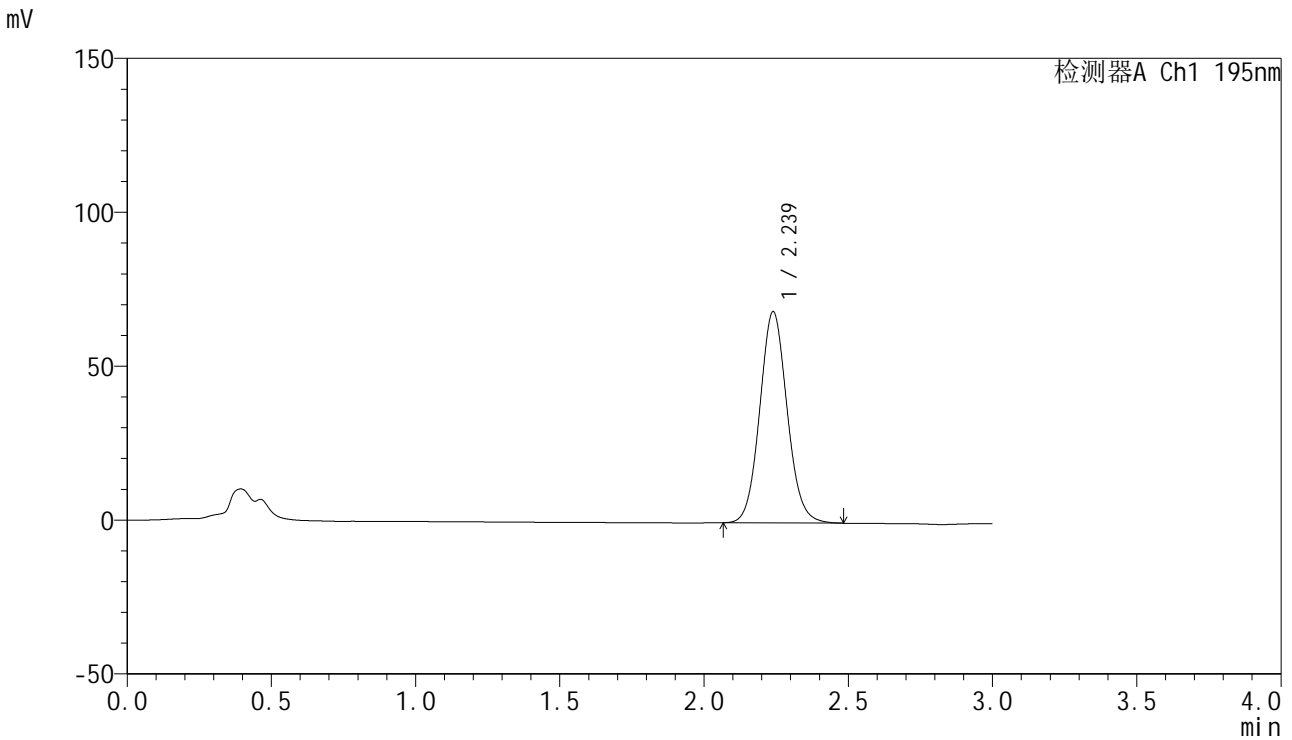


QTL-486

<样品信息>

色谱柱	: XB-C18(50mm*4.6mm,5μm)	流速	: 2.0ml/min
柱温	: 30°C	波长	: 195nm
数据文件名	: RC\$QTL-486 - 0-119/25-1380-2 - zzp-2024101521p-120mg-rcd-pH6.0+3sdsjz-dz1-3.lcd		
方法文件名	: RC\$QTL-486 - QTL-486-RC-FX274.lcm		
批处理文件名	: RC\$QTL-486 - 20241216-rcd-FX274.lcb		
样品瓶号	: 1-18	版本号	: 6.115
进样体积	: 20 μl	实验者	: xiechaojun
进样时间	: 2024/12/16 11:49:26	处理者	: xiechaojun
处理时间(V2)	: 2024/12/17 08:41:06		
仪器型号	: SHIMADZU LC-2050C (FX274)		

<色谱图>



<峰表>

检测器A Ch1 195nm

峰号	保留时间	面积	面积%	高度	理论塔板数(USP)	拖尾因子	分离度(USP)
1	2.239	453657	100.000	68643	2695	1.083	--
总计		453657	100.000	68643			

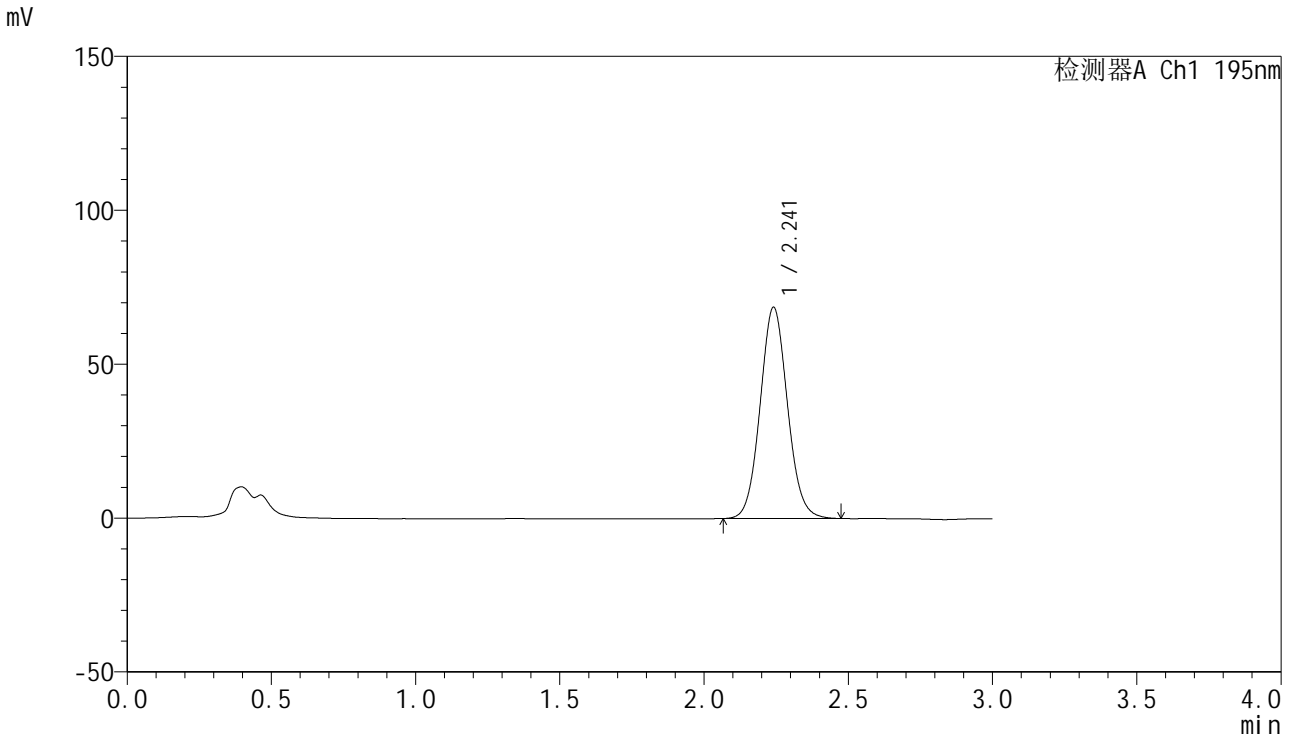


QTL-486

<样品信息>

色谱柱	: XB-C18(50mm*4.6mm,5μm)	流速	: 2.0ml/min
柱温	: 30°C	波长	: 195nm
数据文件名	: RC\$QTL-486 - 0-119/25-1381-2 - zzp-2024101521p-120mg-rcd-pH6.0+3sdsjz-dz1-4.lcd		
方法文件名	: RC\$QTL-486 - QTL-486-RC-FX274.lcm		
批处理文件名	: RC\$QTL-486 - 20241216-rcd-FX274.lcb		
样品瓶号	: 1-18	版本号	: 6.115
进样体积	: 20 μl	实验者	: xiechaojun
进样时间	: 2024/12/16 11:52:49	处理者	: xiechaojun
处理时间(V2)	: 2024/12/17 08:41:09		
仪器型号	: SHIMADZU LC-2050C (FX274)		

<色谱图>



<峰表>

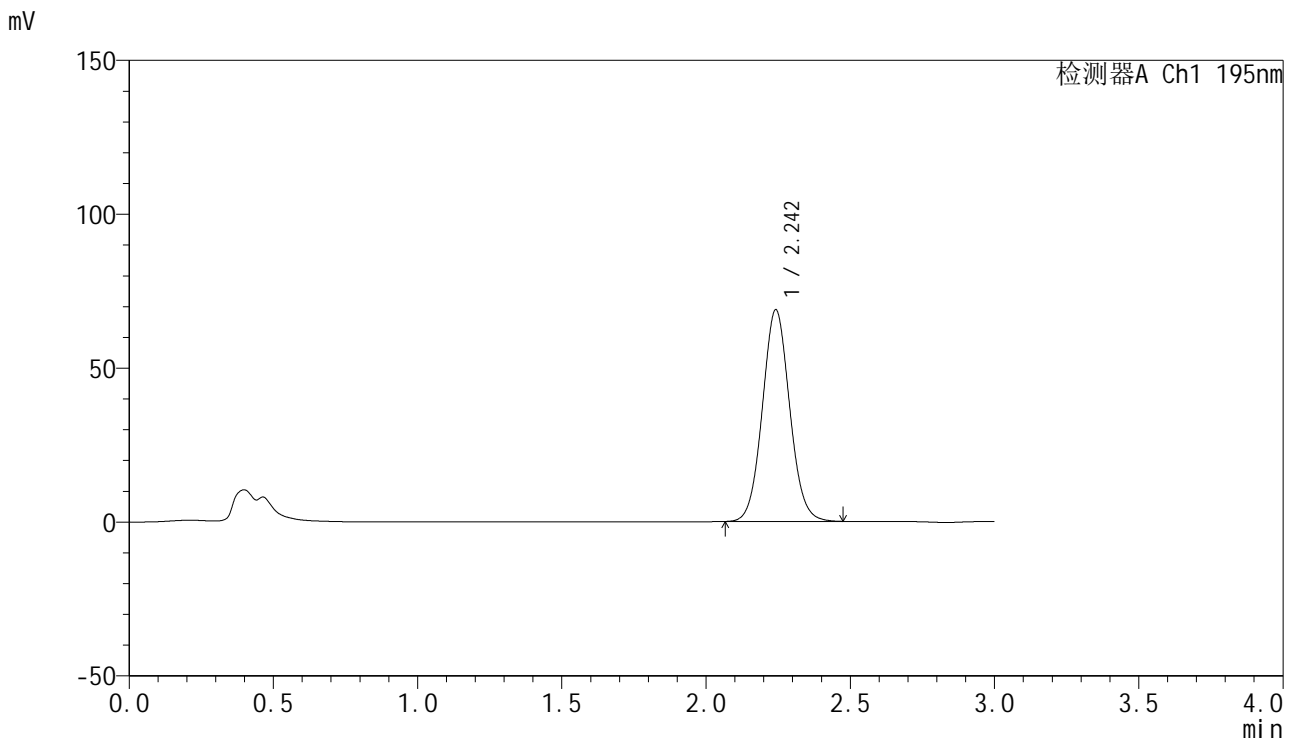
检测器A Ch1 195nm

峰号	保留时间	面积	面积%	高度	理论塔板数(USP)	拖尾因子	分离度(USP)
1	2.241	453172	100.000	68556	2699	1.072	--
总计		453172	100.000	68556			

<样品信息>

色谱柱 : XB-C18(50mm*4.6mm,5 μ m) 流速: 2.0ml/min
柱温 : 30 $^{\circ}$ C 波长: 195nm
数据文件名 : RC\$QTL-486 - 0-119/25-1382-2 - zzp-2024101521p-120mg-rcd-pH6.0+3sdsjz-dz1-5.lcd
方法文件名 : RC\$QTL-486 - QTL-486-RC-FX274.lcm
批处理文件名: RC\$QTL-486 - 20241216-rcd-FX274.lcb
样品瓶号 : 1-18
进样体积 : 20 μ l 版本号: 6.115
进样时间 : 2024/12/16 11:56:12 实验者: xiechaojun
处理时间(V2) : 2024/12/17 08:41:12 处理者: xiechaojun
仪器型号 : SHIMADZU LC-2050C (FX274)

<色谱图>



<峰表>

检测器A Ch1 195nm

峰号	保留时间	面积	面积%	高度	理论塔板数(USP)	拖尾因子	分离度(USP)
1	2.242	453131	100.000	68597	2709	1.066	--
总计		453131	100.000	68597			

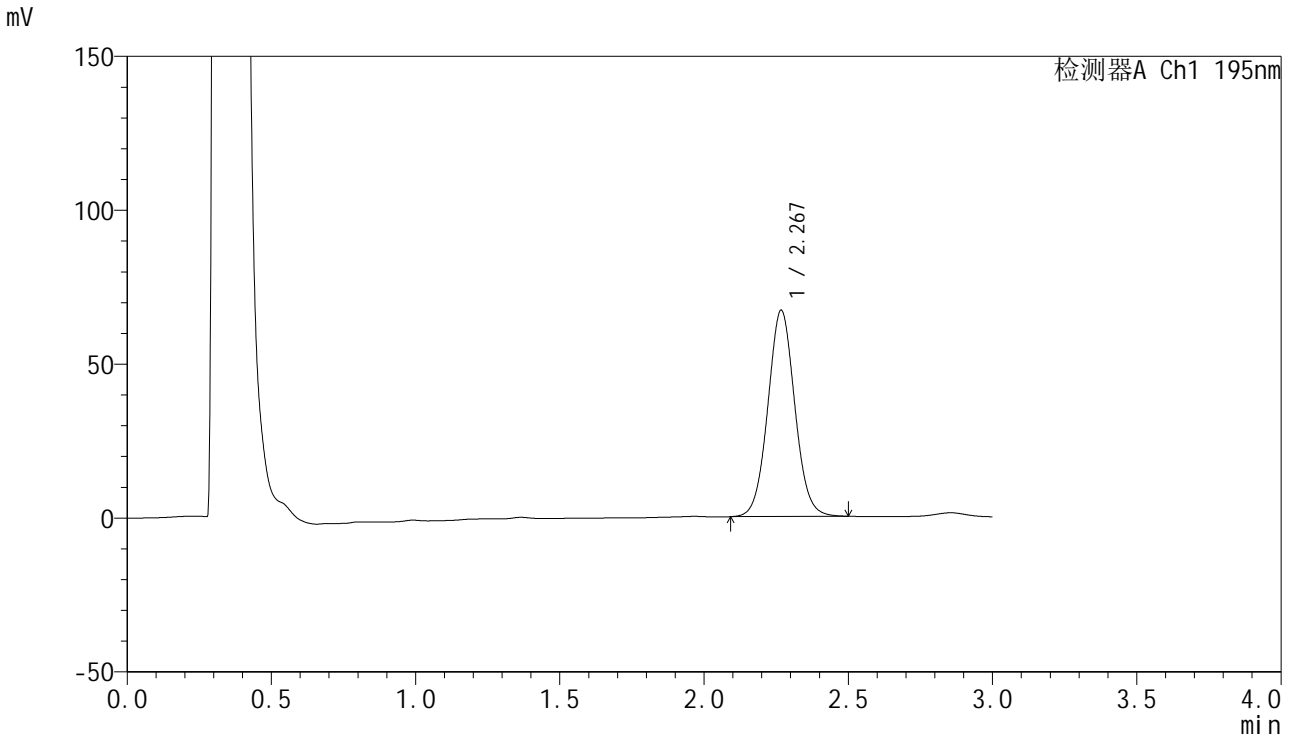


QTL-486

<样品信息>

色谱柱	: XB-C18(50mm*4.6mm,5μm)	流速	: 2.0ml/min
柱温	: 30°C	波长	: 195nm
数据文件名	: RC\$QTL-486 - 0-119/25-1383-2 - zzp-2024101521p-120mg-rcd-pH6.0+3sdsjz-P1-1.lcd		
方法文件名	: RC\$QTL-486 - QTL-486-RC-FX274.lcm		
批处理文件名	: RC\$QTL-486 - 20241216-rcd-FX274.lcb		
样品瓶号	: 1-1	版本号	: 6.115
进样体积	: 20 μl	实验者	: xiechaojun
进样时间	: 2024/12/16 11:59:34	处理者	: xiechaojun
处理时间(V2)	: 2024/12/17 08:41:14		
仪器型号	: SHIMADZU LC-2050C (FX274)		

<色谱图>



<峰表>

检测器A Ch1 195nm

峰号	保留时间	面积	面积%	高度	理论塔板数(USP)	拖尾因子	分离度(USP)
1	2.267	436157	100.000	66712	2848	1.051	--
总计		436157	100.000	66712			

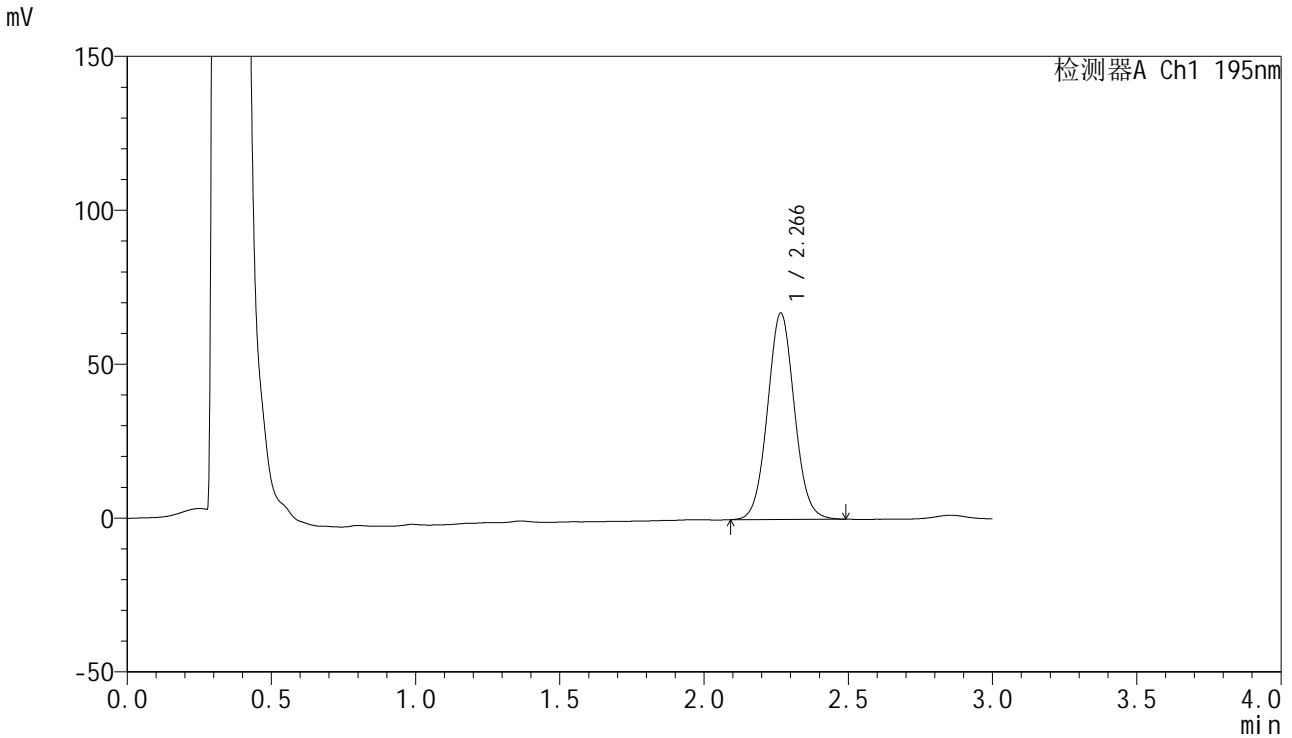


QTL-486

<样品信息>

色谱柱	: XB-C18(50mm*4.6mm,5μm)	流速	: 2.0ml/min
柱温	: 30°C	波长	: 195nm
数据文件名	: RC\$QTL-486 - 0-119/25-1384-2 - zzp-2024101521p-120mg-rcd-pH6.0+3sdsjz-P1-2.lcd		
方法文件名	: RC\$QTL-486 - QTL-486-RC-FX274.lcm		
批处理文件名	: RC\$QTL-486 - 20241216-rcd-FX274.lcb		
样品瓶号	: 1-1	版本号	: 6.115
进样体积	: 20 μl	实验者	: xiechaojun
进样时间	: 2024/12/16 12:02:56	处理者	: xiechaojun
处理时间(V2)	: 2024/12/17 08:41:17		
仪器型号	: SHIMADZU LC-2050C (FX274)		

<色谱图>



<峰表>

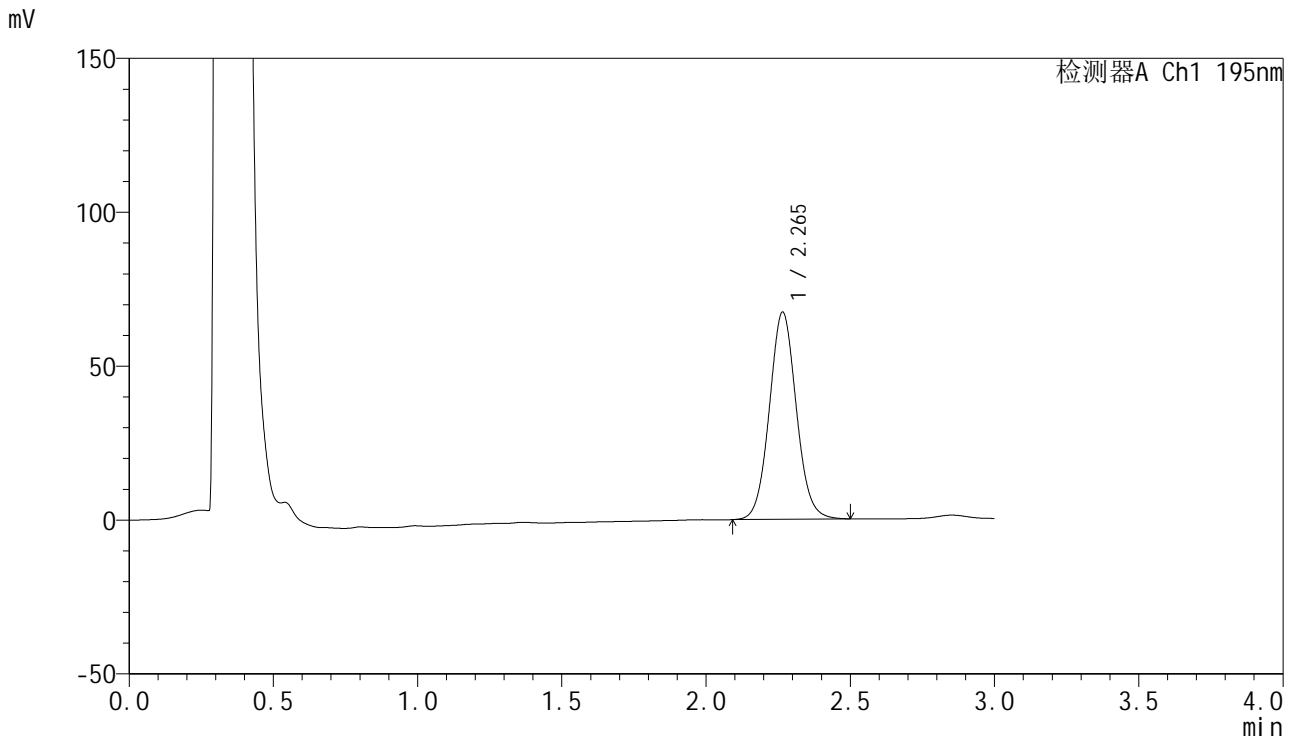
检测器A Ch1 195nm

峰号	保留时间	面积	面积%	高度	理论塔板数(USP)	拖尾因子	分离度(USP)
1	2.266	435771	100.000	66970	2850	1.054	--
总计		435771	100.000	66970			

<样品信息>

色谱柱 : XB-C18(50mm*4.6mm,5 μ m) 流速: 2.0ml/min
柱温 : 30 $^{\circ}$ C 波长: 195nm
数据文件名 : RC\$QTL-486 - 0-119/25-1385-2 - zzp-2024101521p-120mg-rcd-pH6.0+3sdsjz-P2-1.lcd
方法文件名 : RC\$QTL-486 - QTL-486-RC-FX274.lcm
批处理文件名: RC\$QTL-486 - 20241216-rcd-FX274.lcb
样品瓶号 : 1-10
进样体积 : 20 μ l 版本号: 6.115
进样时间 : 2024/12/16 12:06:18 实验者: xiechaojun
处理时间(V2) : 2024/12/17 08:41:20 处理者: xiechaojun
仪器型号 : SHIMADZU LC-2050C (FX274)

<色谱图>



<峰表>

检测器A Ch1 195nm

峰号	保留时间	面积	面积%	高度	理论塔板数(USP)	拖尾因子	分离度(USP)
1	2.265	437803	100.000	67257	2853	1.065	--
总计		437803	100.000	67257			

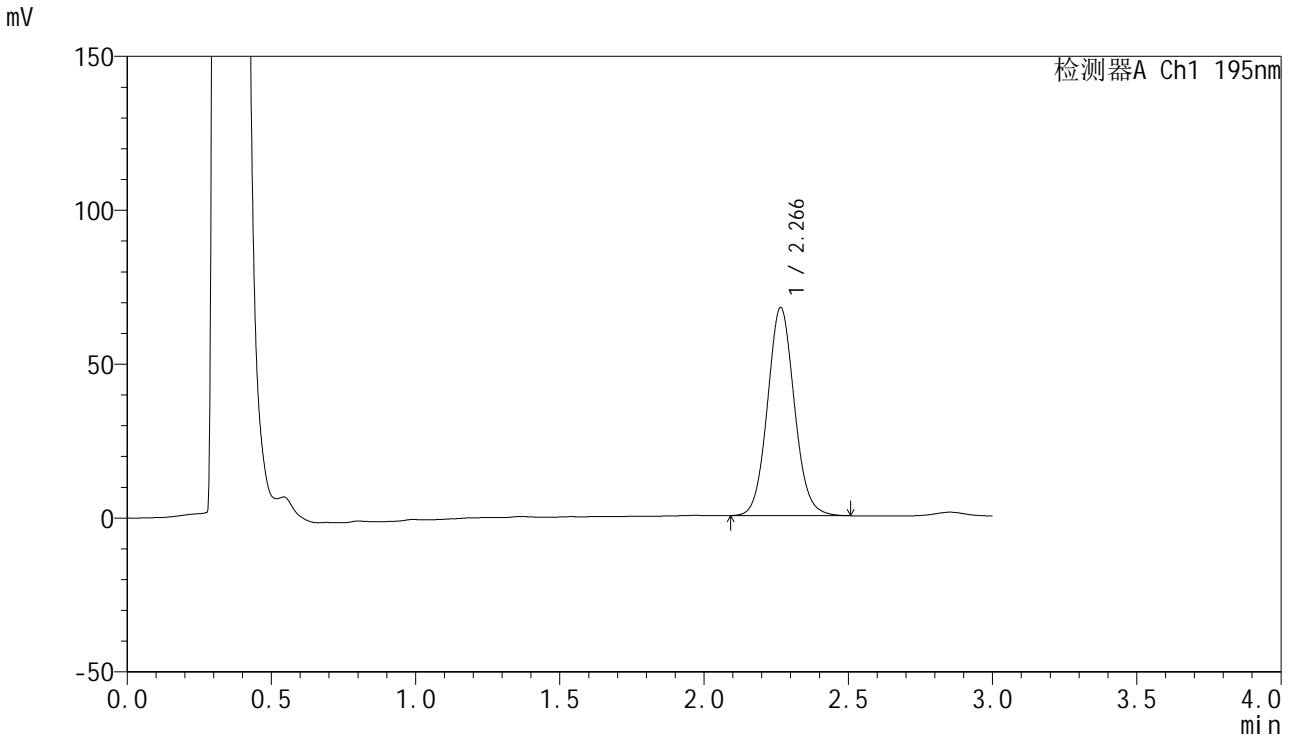


QTL-486

<样品信息>

色谱柱	: XB-C18(50mm*4.6mm,5μm)	流速	: 2.0ml/min
柱温	: 30°C	波长	: 195nm
数据文件名	: RC\$QTL-486 - 0-119/25-1386-2 - zzp-2024101521p-120mg-rcd-pH6.0+3sdsjz-P2-2.lcd		
方法文件名	: RC\$QTL-486 - QTL-486-RC-FX274.lcm		
批处理文件名	: RC\$QTL-486 - 20241216-rcd-FX274.lcb		
样品瓶号	: 1-10	版本号	: 6.115
进样体积	: 20 μl	实验者	: xiechaojun
进样时间	: 2024/12/16 12:09:40	处理者	: xiechaojun
处理时间(V2)	: 2024/12/17 08:41:22		
仪器型号	: SHIMADZU LC-2050C (FX274)		

<色谱图>



<峰表>

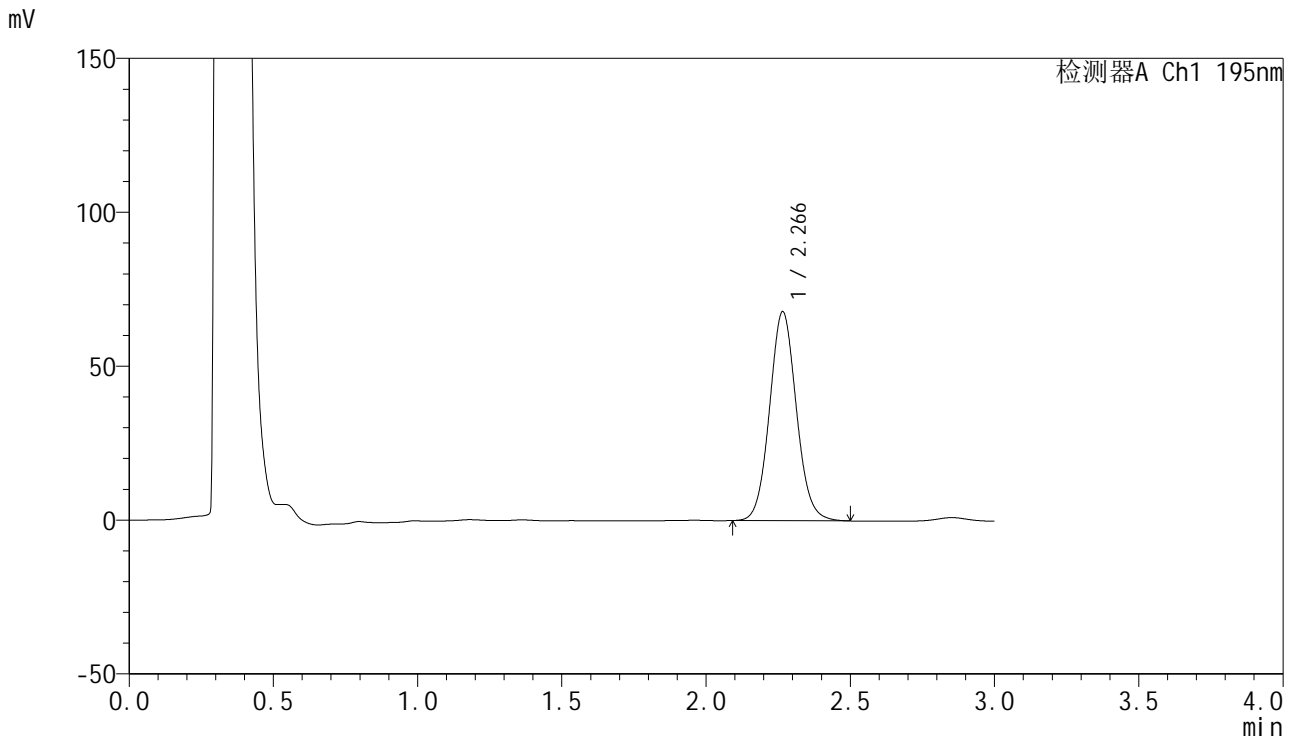
检测器A Ch1 195nm

峰号	保留时间	面积	面积%	高度	理论塔板数(USP)	拖尾因子	分离度(USP)
1	2.266	438945	100.000	67574	2872	1.078	--
总计		438945	100.000	67574			

<样品信息>

色谱柱 : XB-C18(50mm*4.6mm,5 μ m) 流速: 2.0ml/min
柱温 : 30 $^{\circ}$ C 波长: 195nm
数据文件名 : RC\$QTL-486 - 0-119/25-1387-2 - zzp-2024101521p-120mg-rcd-pH6.0+3sdsjz-P3-1.lcd
方法文件名 : RC\$QTL-486 - QTL-486-RC-FX274.lcm
批处理文件名: RC\$QTL-486 - 20241216-rcd-FX274.lcb
样品瓶号 : 1-19
进样体积 : 20 μ l 版本号: 6.115
进样时间 : 2024/12/16 12:13:02 实验者: xiechaojun
处理时间(V2) : 2024/12/17 08:41:25 处理者: xiechaojun
仪器型号 : SHIMADZU LC-2050C (FX274)

<色谱图>



<峰表>

检测器A Ch1 195nm

峰号	保留时间	面积	面积%	高度	理论塔板数(USP)	拖尾因子	分离度(USP)
1	2.266	439420	100.000	67836	2880	1.075	--
总计		439420	100.000	67836			

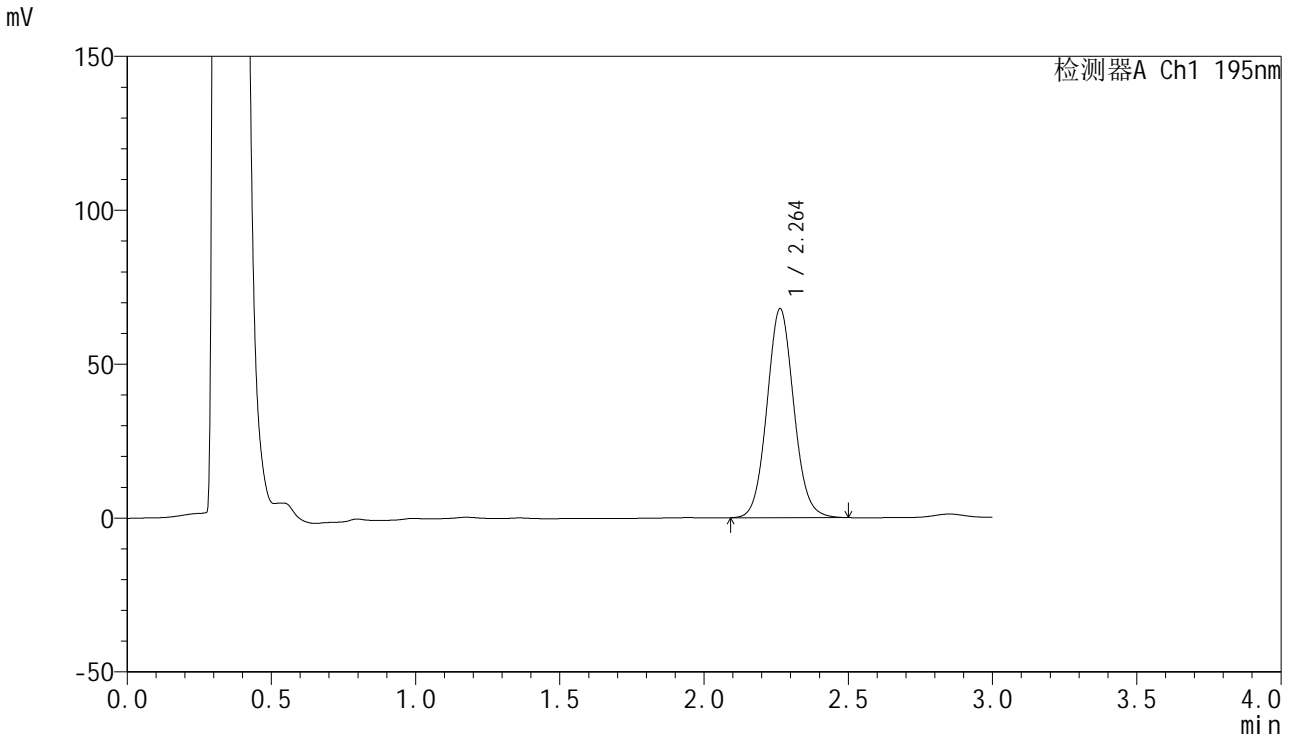


QTL-486

<样品信息>

色谱柱	: XB-C18(50mm*4.6mm,5µm)	流速	: 2.0ml/min
柱温	: 30°C	波长	: 195nm
数据文件名	: RC\$QTL-486 - 0-119/25-1388-2 - zzp-2024101521p-120mg-rcd-pH6.0+3sdsjz-P3-2.lcd		
方法文件名	: RC\$QTL-486 - QTL-486-RC-FX274.lcm		
批处理文件名	: RC\$QTL-486 - 20241216-rcd-FX274.lcb		
样品瓶号	: 1-19	版本号	: 6.115
进样体积	: 20 µl	实验者	: xiechaojun
进样时间	: 2024/12/16 12:16:23	处理者	: xiechaojun
处理时间(V2)	: 2024/12/17 08:41:28		
仪器型号	: SHIMADZU LC-2050C (FX274)		

<色谱图>



<峰表>

检测器A Ch1 195nm

峰号	保留时间	面积	面积%	高度	理论塔板数(USP)	拖尾因子	分离度(USP)
1	2.264	440005	100.000	67918	2869	1.074	--
总计		440005	100.000	67918			

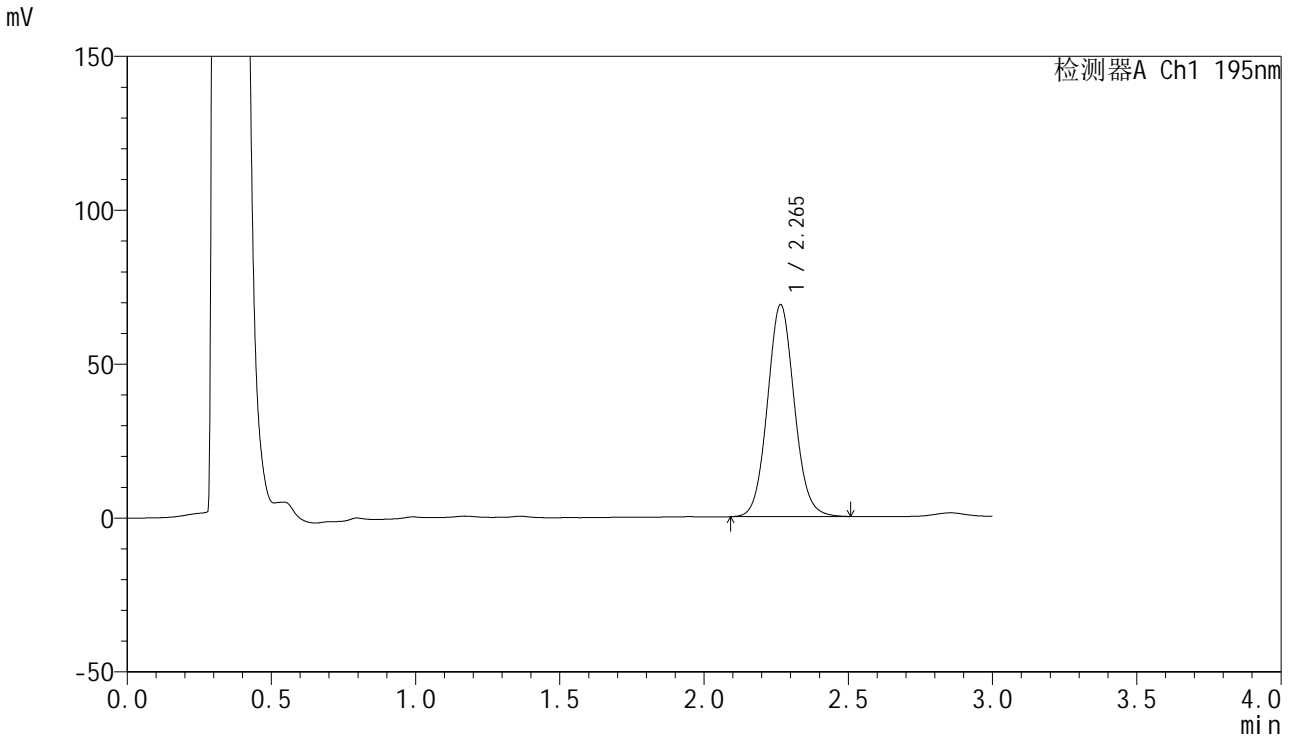


QTL-486

<样品信息>

色谱柱	: XB-C18(50mm*4.6mm,5µm)	流速	: 2.0ml/min
柱温	: 30°C	波长	: 195nm
数据文件名	: RC\$QTL-486 - 0-119/25-1389-2 - zzp-2024101521p-120mg-rcd-pH6.0+3sdsjz-P4-1.lcd		
方法文件名	: RC\$QTL-486 - QTL-486-RC-FX274.lcm		
批处理文件名	: RC\$QTL-486 - 20241216-rcd-FX274.lcb		
样品瓶号	: 1-28	版本号	: 6.115
进样体积	: 20 µl	实验者	: xiechaojun
进样时间	: 2024/12/16 12:19:44	处理者	: xiechaojun
处理时间(V2)	: 2024/12/17 08:41:31		
仪器型号	: SHIMADZU LC-2050C (FX274)		

<色谱图>



<峰表>

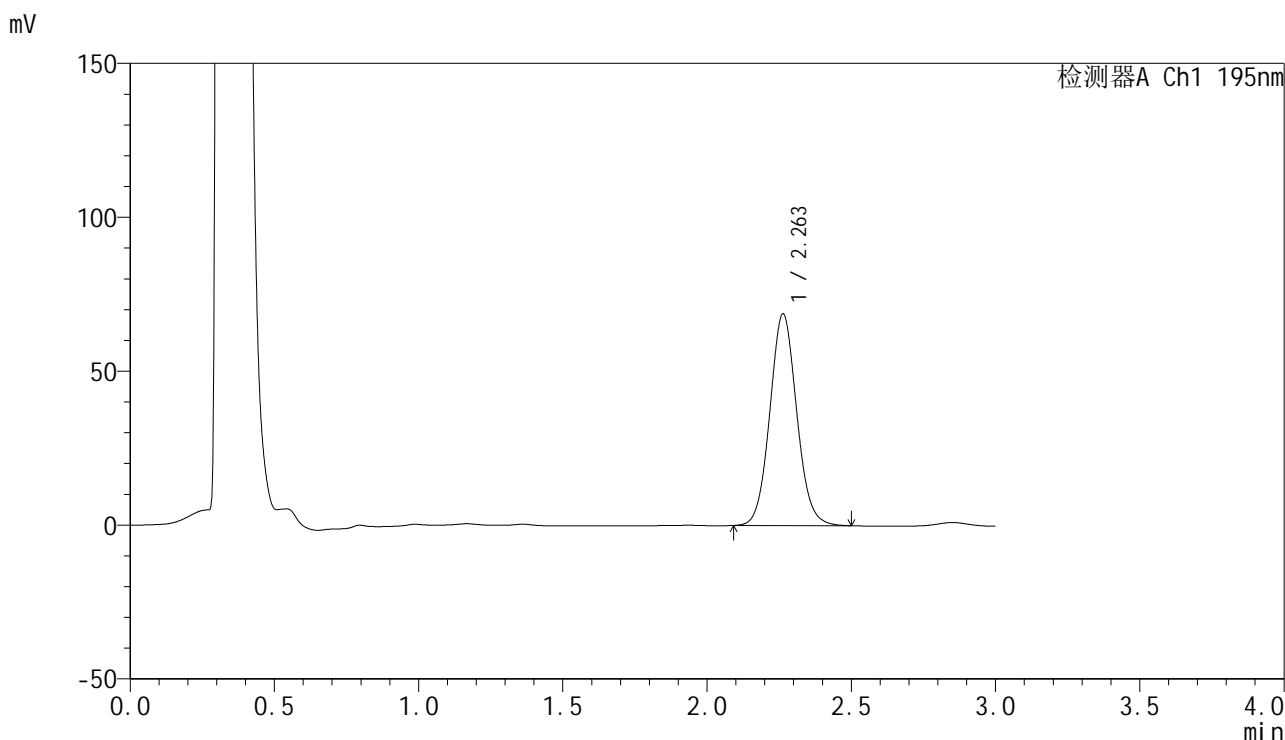
检测器A Ch1 195nm

峰号	保留时间	面积	面积%	高度	理论塔板数(USP)	拖尾因子	分离度(USP)
1	2.265	447365	100.000	68824	2861	1.075	--
总计		447365	100.000	68824			

<样品信息>

色谱柱 : XB-C18(50mm*4.6mm,5 μ m) 流速: 2.0ml/min
柱温 : 30 $^{\circ}$ C 波长: 195nm
数据文件名 : RC\$QTL-486 - 0-119/25-1390-2 - zzp-2024101521p-120mg-rcd-pH6.0+3sdsjz-P4-2.lcd
方法文件名 : RC\$QTL-486 - QTL-486-RC-FX274.lcm
批处理文件名: RC\$QTL-486 - 20241216-rcd-FX274.lcb
样品瓶号 : 1-28
进样体积 : 20 μ l 版本号: 6.115
进样时间 : 2024/12/16 12:23:05 实验者: xiechaojun
处理时间(V2) : 2024/12/17 08:41:34 处理者: xiechaojun
仪器型号 : SHIMADZU LC-2050C (FX274)

<色谱图>



<峰表>

检测器A Ch1 195nm

峰号	保留时间	面积	面积%	高度	理论塔板数(USP)	拖尾因子	分离度(USP)
1	2.263	446265	100.000	68805	2861	1.074	--
总计		446265	100.000	68805			

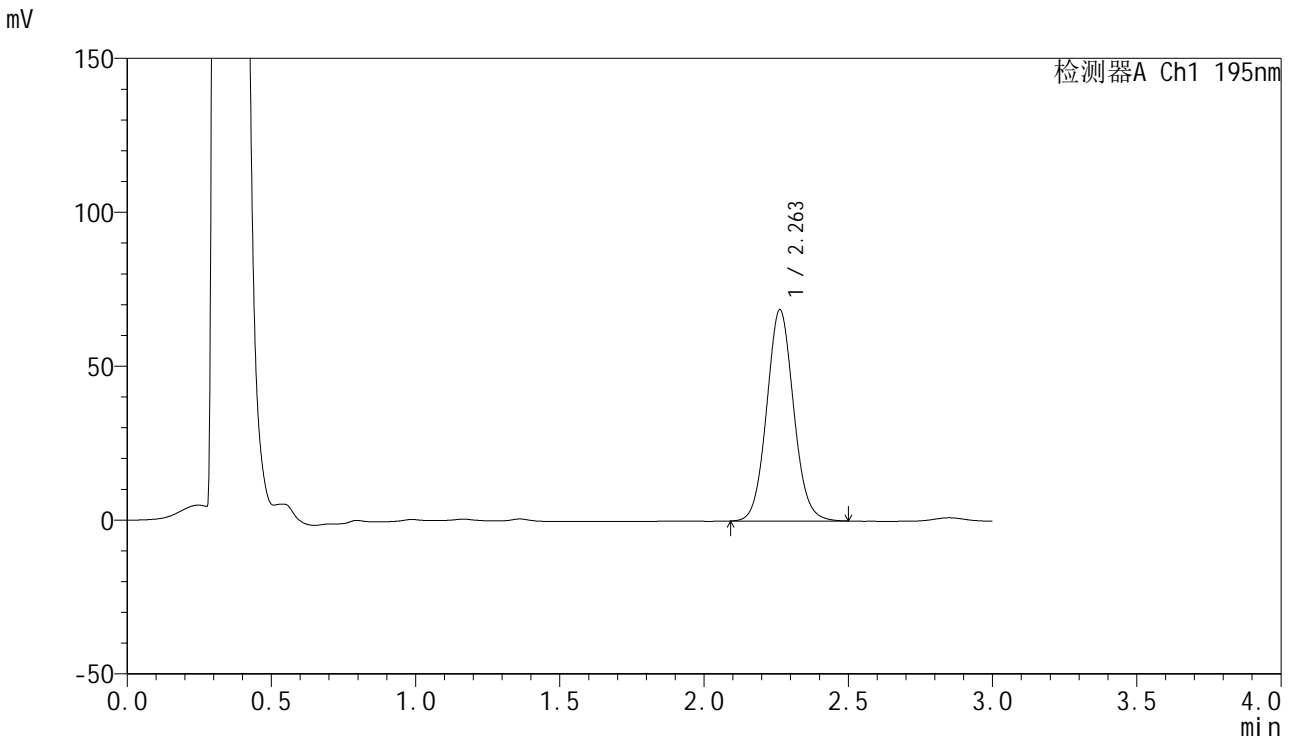


QTL-486

<样品信息>

色谱柱	: XB-C18(50mm*4.6mm,5µm)	流速	: 2.0ml/min
柱温	: 30°C	波长	: 195nm
数据文件名	: RC\$QTL-486 - 0-119/25-1391-2 - zzp-2024101521p-120mg-rcd-pH6.0+3sdsjz-P5-1.lcd		
方法文件名	: RC\$QTL-486 - QTL-486-RC-FX274.lcm		
批处理文件名	: RC\$QTL-486 - 20241216-rcd-FX274.lcb		
样品瓶号	: 1-37	版本号	: 6.115
进样体积	: 20 µl	实验者	: xiechaojun
进样时间	: 2024/12/16 12:26:27	处理者	: xiechaojun
处理时间(V2)	: 2024/12/17 08:41:36		
仪器型号	: SHIMADZU LC-2050C (FX274)		

<色谱图>



<峰表>

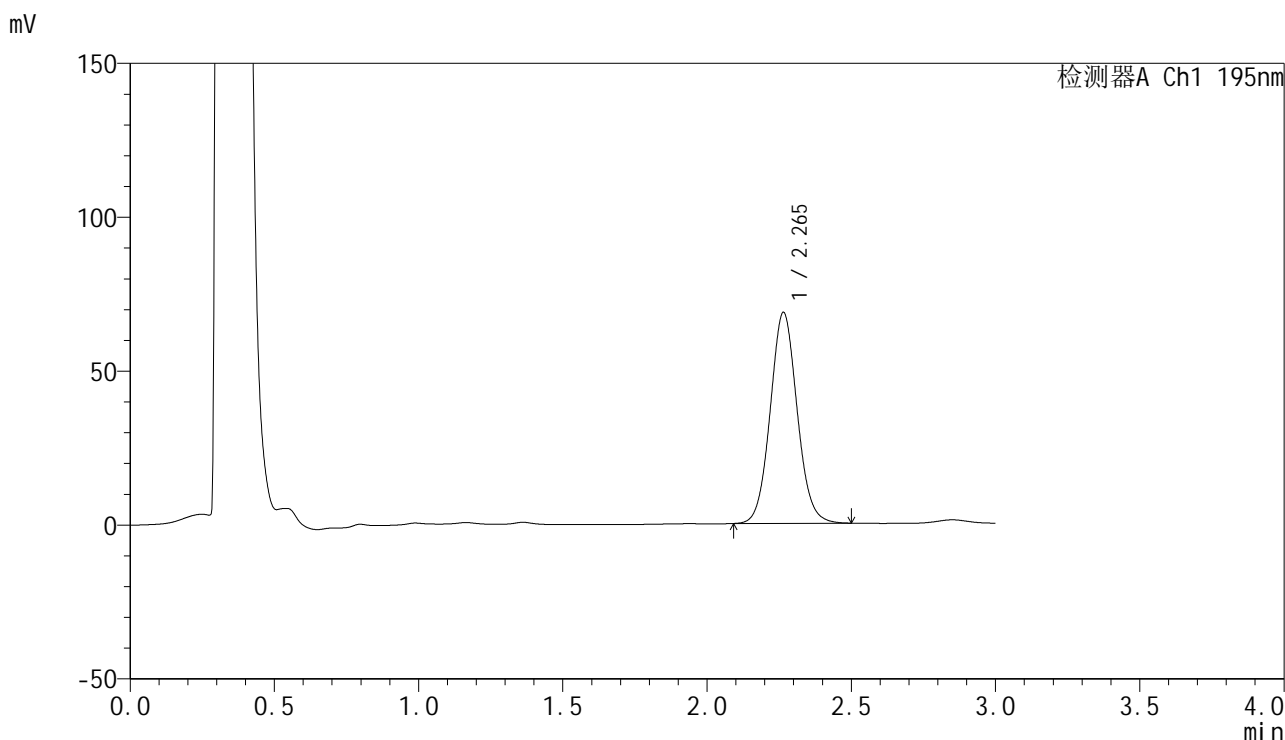
检测器A Ch1 195nm

峰号	保留时间	面积	面积%	高度	理论塔板数(USP)	拖尾因子	分离度(USP)
1	2.263	445416	100.000	68655	2854	1.073	--
总计		445416	100.000	68655			

<样品信息>

色谱柱 : XB-C18(50mm*4.6mm,5 μ m) 流速: 2.0ml/min
柱温 : 30 $^{\circ}$ C 波长: 195nm
数据文件名 : RC\$QTL-486 - 0-119/25-1392-2 - zzp-2024101521p-120mg-rcd-pH6.0+3sdsjz-P5-2.lcd
方法文件名 : RC\$QTL-486 - QTL-486-RC-FX274.lcm
批处理文件名: RC\$QTL-486 - 20241216-rcd-FX274.lcb
样品瓶号 : 1-37
进样体积 : 20 μ l 版本号: 6.115
进样时间 : 2024/12/16 12:29:49 实验者: xiechaojun
处理时间(V2) : 2024/12/17 08:41:39 处理者: xiechaojun
仪器型号 : SHIMADZU LC-2050C (FX274)

<色谱图>



<峰表>

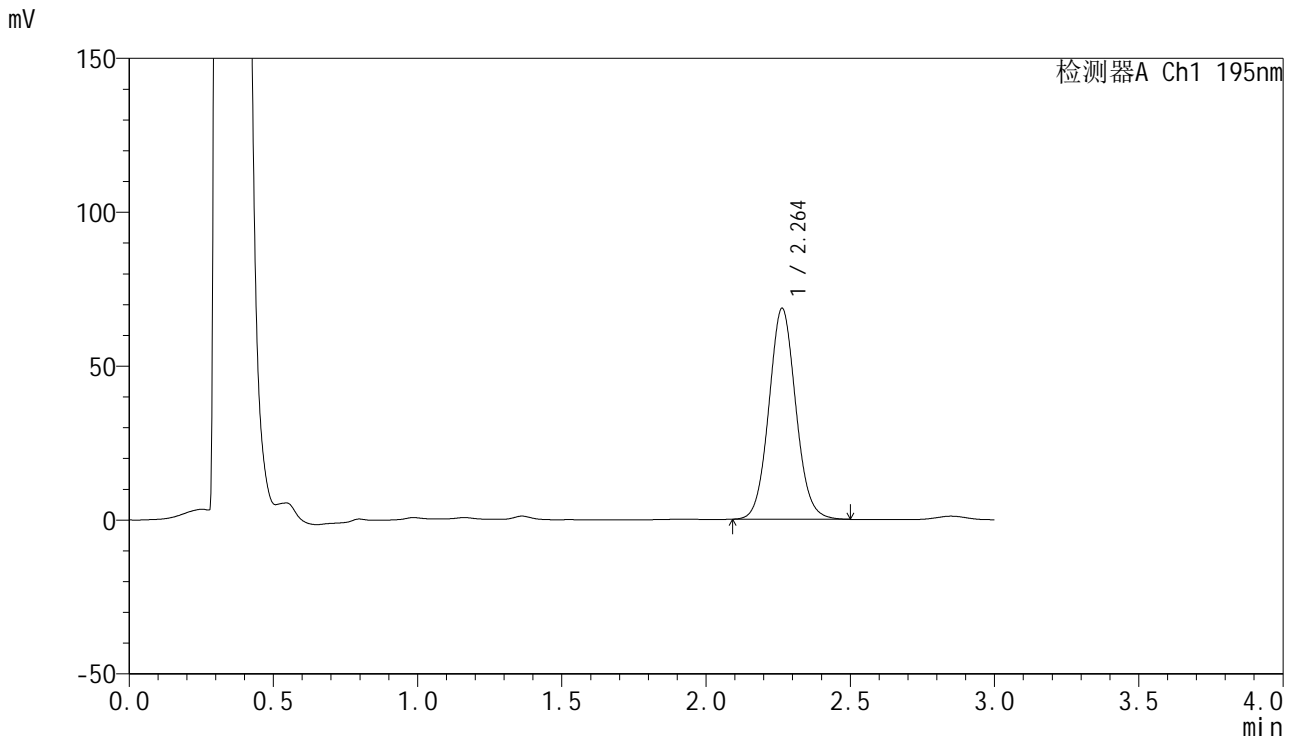
检测器A Ch1 195nm

峰号	保留时间	面积	面积%	高度	理论塔板数(USP)	拖尾因子	分离度(USP)
1	2.265	445299	100.000	68543	2855	1.072	--
总计		445299	100.000	68543			

<样品信息>

色谱柱 : XB-C18(50mm*4.6mm,5 μ m) 流速: 2.0ml/min
柱温 : 30 $^{\circ}$ C 波长: 195nm
数据文件名 : RC\$QTL-486 - 0-119/25-1393-2 - zzp-2024101521p-120mg-rcd-pH6.0+3sdsjz-P6-1.lcd
方法文件名 : RC\$QTL-486 - QTL-486-RC-FX274.lcm
批处理文件名: RC\$QTL-486 - 20241216-rcd-FX274.lcb
样品瓶号 : 1-46
进样体积 : 20 μ l 版本号: 6.115
进样时间 : 2024/12/16 12:33:10 实验者: xiechaojun
处理时间(V2) : 2024/12/17 08:41:42 处理者: xiechaojun
仪器型号 : SHIMADZU LC-2050C (FX274)

<色谱图>



<峰表>

检测器A Ch1 195nm

峰号	保留时间	面积	面积%	高度	理论塔板数(USP)	拖尾因子	分离度(USP)
1	2.264	445127	100.000	68580	2855	1.072	--
总计		445127	100.000	68580			

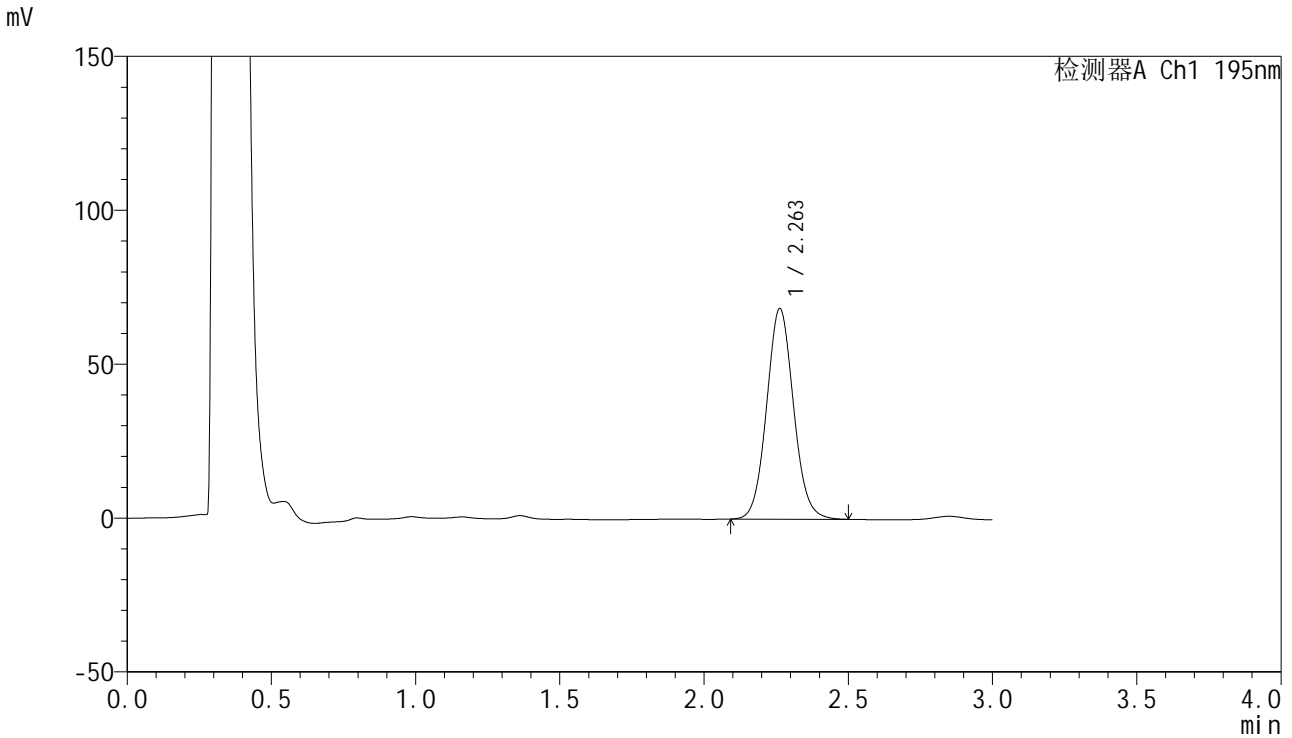


QTL-486

<样品信息>

色谱柱	: XB-C18(50mm*4.6mm,5µm)	流速	: 2.0ml/min
柱温	: 30°C	波长	: 195nm
数据文件名	: RC\$QTL-486 - 0-119/25-1394-2 - zzp-2024101521p-120mg-rcd-pH6.0+3sdsjz-P6-2.lcd		
方法文件名	: RC\$QTL-486 - QTL-486-RC-FX274.lcm		
批处理文件名	: RC\$QTL-486 - 20241216-rcd-FX274.lcb		
样品瓶号	: 1-46	版本号	: 6.115
进样体积	: 20 µl	实验者	: xiechaojun
进样时间	: 2024/12/16 12:36:31	处理者	: xiechaojun
处理时间(V2)	: 2024/12/17 08:41:44		
仪器型号	: SHIMADZU LC-2050C (FX274)		

<色谱图>



<峰表>

检测器A Ch1 195nm

峰号	保留时间	面积	面积%	高度	理论塔板数(USP)	拖尾因子	分离度(USP)
1	2.263	444695	100.000	68472	2847	1.072	--
总计		444695	100.000	68472			

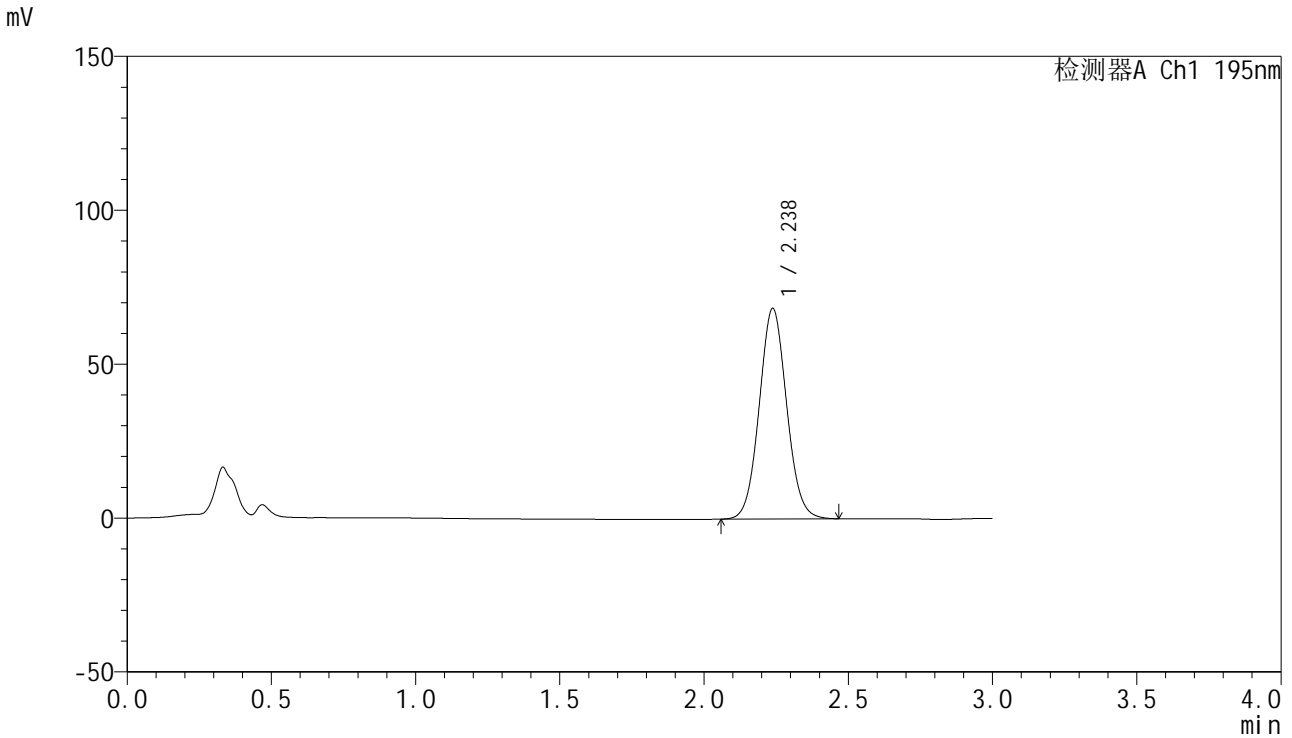


QTL-486

<样品信息>

色谱柱	: XB-C18(50mm*4.6mm,5μm)	流速	: 2.0ml/min
柱温	: 30°C	波长	: 195nm
数据文件名	: RC\$QTL-486 - 0-119/25-1395-2 - zzp-2024101521p-120mg-rcd-pH6.0+3sdsjz-dz2-1.lcd		
方法文件名	: RC\$QTL-486 - QTL-486-RC-FX274.lcm		
批处理文件名	: RC\$QTL-486 - 20241216-rcd-FX274.lcb		
样品瓶号	: 1-27	版本号	: 6.115
进样体积	: 20 μl	实验者	: xiechaojun
进样时间	: 2024/12/16 12:39:53	处理者	: xiechaojun
处理时间(V2)	: 2024/12/17 08:41:47		
仪器型号	: SHIMADZU LC-2050C (FX274)		

<色谱图>



<峰表>

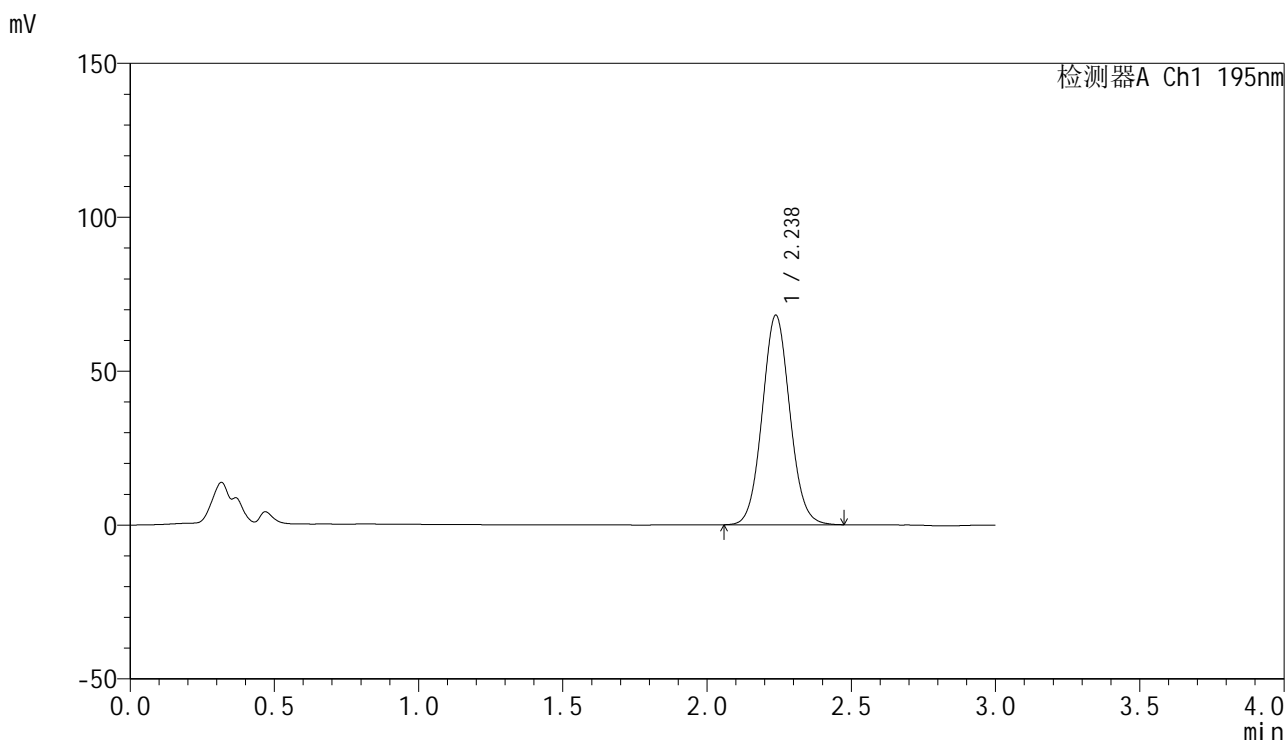
检测器A Ch1 195nm

峰号	保留时间	面积	面积%	高度	理论塔板数(USP)	拖尾因子	分离度(USP)
1	2.238	452990	100.000	68445	2666	1.062	--
总计		452990	100.000	68445			

<样品信息>

色谱柱 : XB-C18(50mm*4.6mm,5 μ m) 流速: 2.0ml/min
柱温 : 30 $^{\circ}$ C 波长: 195nm
数据文件名 : RC\$QTL-486 - 0-119/25-1396-2 - zzp-2024101521p-120mg-rcd-pH6.0+3sdsjz-dz2-2.lcd
方法文件名 : RC\$QTL-486 - QTL-486-RC-FX274.lcm
批处理文件名: RC\$QTL-486 - 20241216-rcd-FX274.lcb
样品瓶号 : 1-27
进样体积 : 20 μ l 版本号: 6.115
进样时间 : 2024/12/16 12:43:16 实验者: xiechaojun
处理时间(V2) : 2024/12/17 08:41:50 处理者: xiechaojun
仪器型号 : SHIMADZU LC-2050C (FX274)

<色谱图>



<峰表>

检测器A Ch1 195nm

峰号	保留时间	面积	面积%	高度	理论塔板数(USP)	拖尾因子	分离度(USP)
1	2.238	453503	100.000	68104	2633	1.067	--
总计		453503	100.000	68104			