

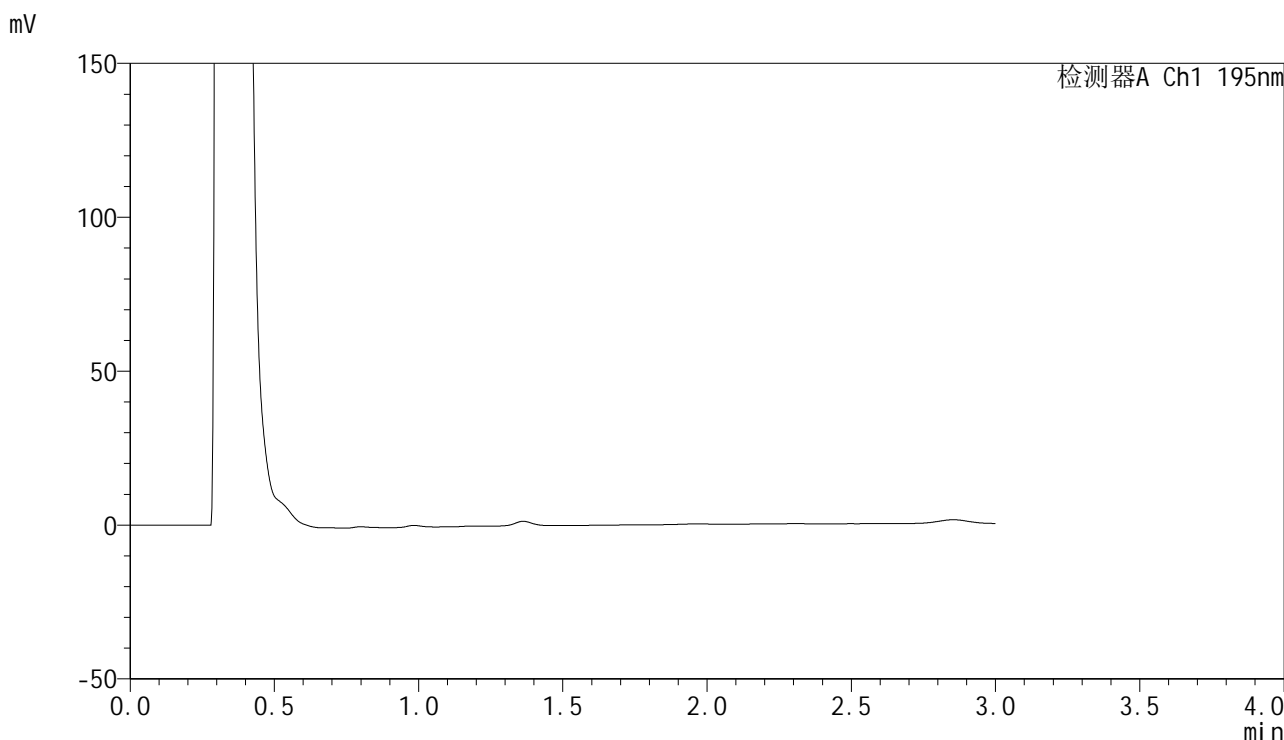


QTL-486

<样品信息>

色谱柱	: XB-C18(50mm*4.6mm,5μm)	流速	: 2.0ml/min
柱温	: 30°C	波长	: 195nm
数据文件名	: RC\$QTL-486 - 0-121/25-1442-2 - cbzj-M2449M1p-120mg-rcd-pH6.0+3sdsjz-rj.lcd		
方法文件名	: RC\$QTL-486 - QTL-486-RC-FX274.lcm		
批处理文件名	: RC\$QTL-486 - 20241216-rcd-FX274.lcb		
样品瓶号	: 3-9	版本号	: 6.115
进样体积	: 20 μl	实验者	: xiechaojun
进样时间	: 2024/12/16 16:22:43	处理者	: xiechaojun
处理时间(V2)	: 2024/12/17 08:46:01		
仪器型号	: SHIMADZU LC-2050C (FX274)		

<色谱图>



<峰表>

检测器A Ch1 195nm

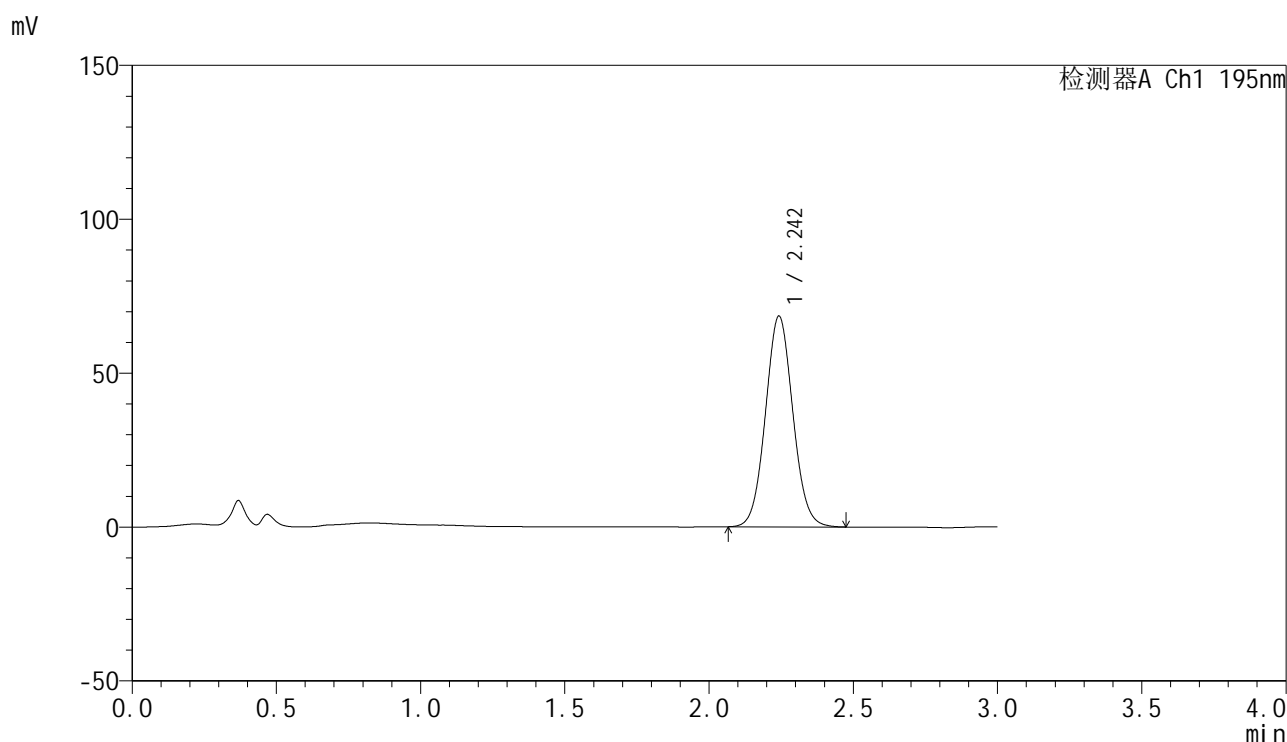
峰号	保留时间	面积	面积%	高度	理论塔板数(USP)	拖尾因子	分离度(USP)
总计							

图1 奥利司他胶囊溶出度测定HPLC图谱
参比制剂(120mg规格)-pH6.0(内含3%SDS)介质-桨法-75转
溶剂

<样品信息>

色谱柱 : XB-C18(50mm*4.6mm,5 μ m) 流速: 2.0ml/min
 柱温 : 30 $^{\circ}$ C 波长: 195nm
 数据文件名 : RC\$QTL-486 - 0-121/25-1443-2 - cbzj-M2449M1p-120mg-rcd-pH6.0+3sdsjz-dz1-1.lcd
 方法文件名 : RC\$QTL-486 - QTL-486-RC-FX274.lcm
 批处理文件名: RC\$QTL-486 - 20241216-rcd-FX274.lcb
 样品瓶号 : 3-18
 进样体积 : 20 μ l 版本号: 6.115
 进样时间 : 2024/12/16 16:26:06 实验者: xiechaojun
 处理时间(V2) : 2024/12/17 08:46:05 处理者: xiechaojun
 仪器型号 : SHIMADZU LC-2050C (FX274)

<色谱图>



<峰表>

检测器A Ch1 195nm

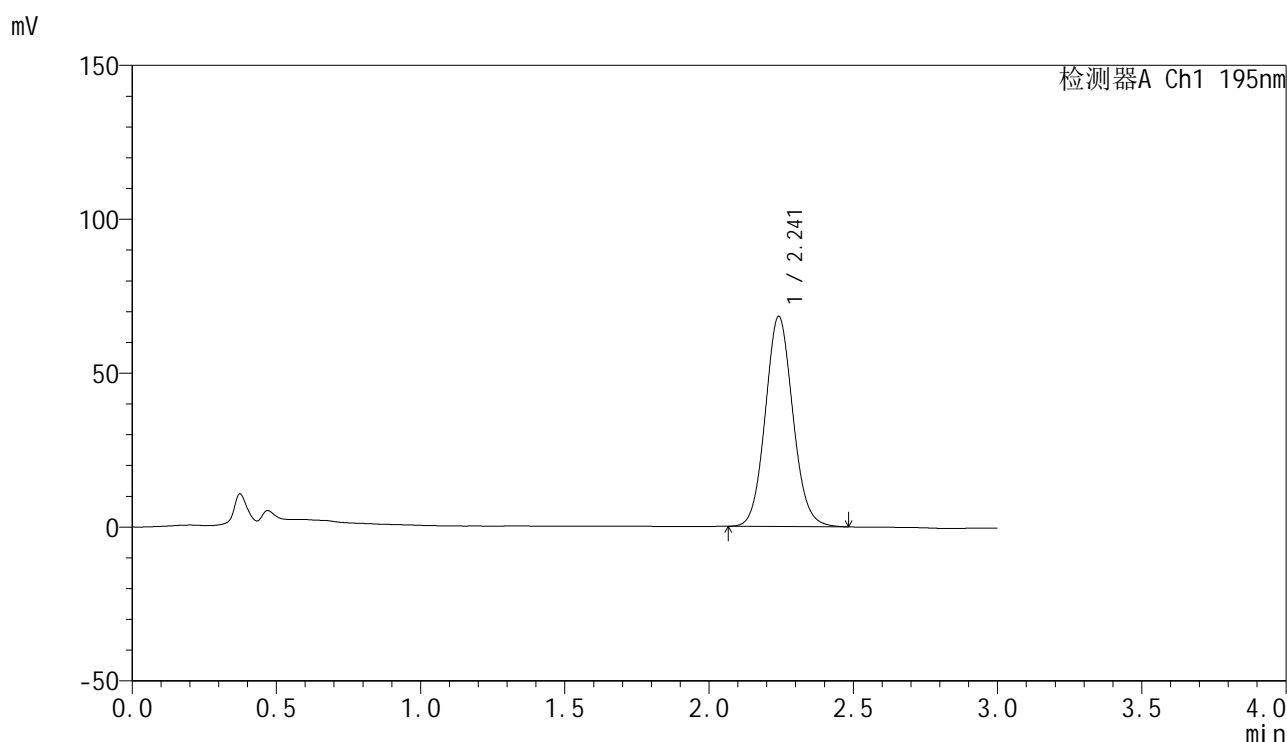
峰号	保留时间	面积	面积%	高度	理论塔板数(USP)	拖尾因子	分离度(USP)
1	2.242	453277	100.000	68221	2674	1.062	--
总计		453277	100.000	68221			

图2 奥利司他胶囊溶出度测定HPLC图谱
 参比制剂(120mg规格)-pH6.0(内含3%SDS)介质-桨法-75转
 对照品溶液-1-1

<样品信息>

色谱柱 : XB-C18(50mm*4.6mm,5 μ m) 流速: 2.0ml/min
 柱温 : 30 $^{\circ}$ C 波长: 195nm
 数据文件名 : RC\$QTL-486 - 0-121/25-1444-2 - cbzj-M2449M1p-120mg-rcd-pH6.0+3sdsjz-dz1-2.lcd
 方法文件名 : RC\$QTL-486 - QTL-486-RC-FX274.lcm
 批处理文件名: RC\$QTL-486 - 20241216-rcd-FX274.lcb
 样品瓶号 : 3-18
 进样体积 : 20 μ l 版本号: 6.115
 进样时间 : 2024/12/16 16:29:29 实验者: xiechaojun
 处理时间(V2) : 2024/12/17 08:46:08 处理者: xiechaojun
 仪器型号 : SHIMADZU LC-2050C (FX274)

<色谱图>



<峰表>

检测器A Ch1 195nm

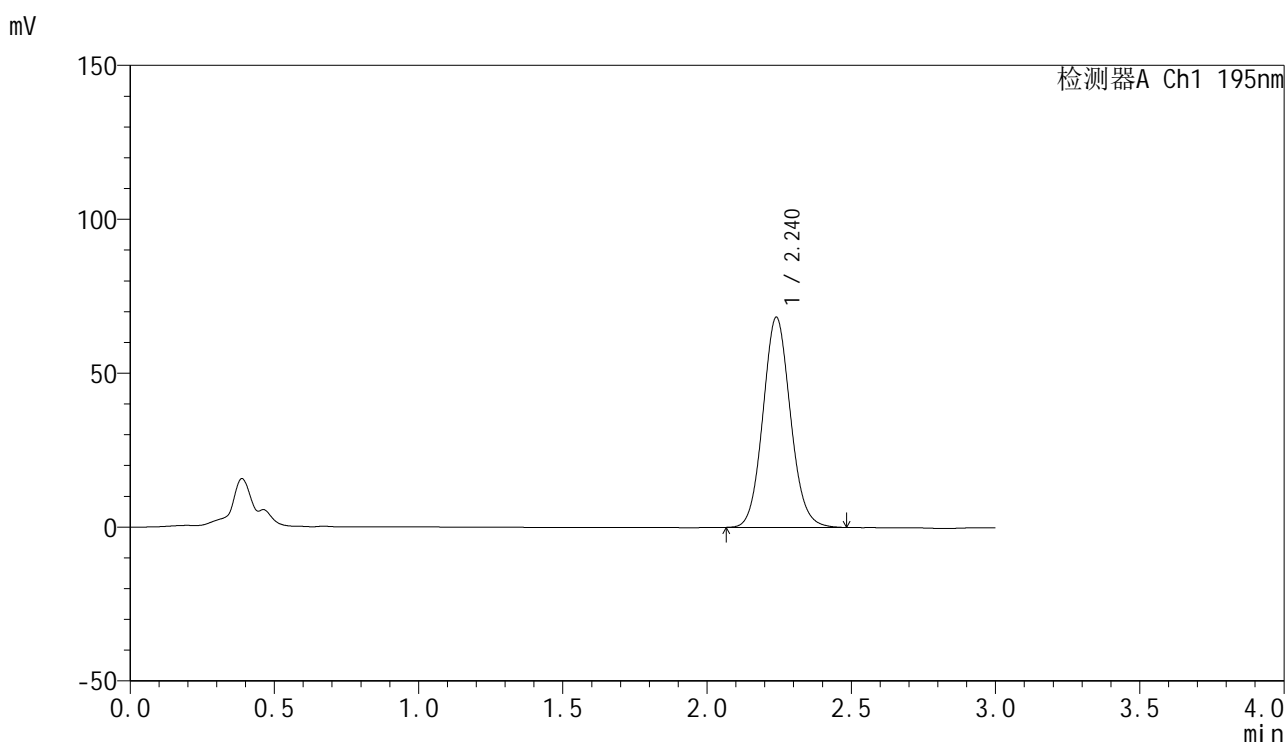
峰号	保留时间	面积	面积%	高度	理论塔板数(USP)	拖尾因子	分离度(USP)
1	2.241	454059	100.000	68118	2662	1.086	--
总计		454059	100.000	68118			

图3 奥利司他胶囊溶出度测定HPLC图谱
参比制剂(120mg规格)-pH6.0(内含3%SDS)介质-桨法-75转
对照品溶液-1-2

<样品信息>

色谱柱 : XB-C18(50mm*4.6mm,5 μ m) 流速: 2.0ml/min
 柱温 : 30 $^{\circ}$ C 波长: 195nm
 数据文件名 : RC\$QTL-486 - 0-121/25-1445-2 - cbzj-M2449M1p-120mg-rcd-pH6.0+3sdsjz-dz1-3.lcd
 方法文件名 : RC\$QTL-486 - QTL-486-RC-FX274.lcm
 批处理文件名: RC\$QTL-486 - 20241216-rcd-FX274.lcb
 样品瓶号 : 3-18
 进样体积 : 20 μ l 版本号: 6.115
 进样时间 : 2024/12/16 16:32:52 实验者: xiechaojun
 处理时间(V2) : 2024/12/17 08:46:10 处理者: xiechaojun
 仪器型号 : SHIMADZU LC-2050C (FX274)

<色谱图>



<峰表>

检测器A Ch1 195nm

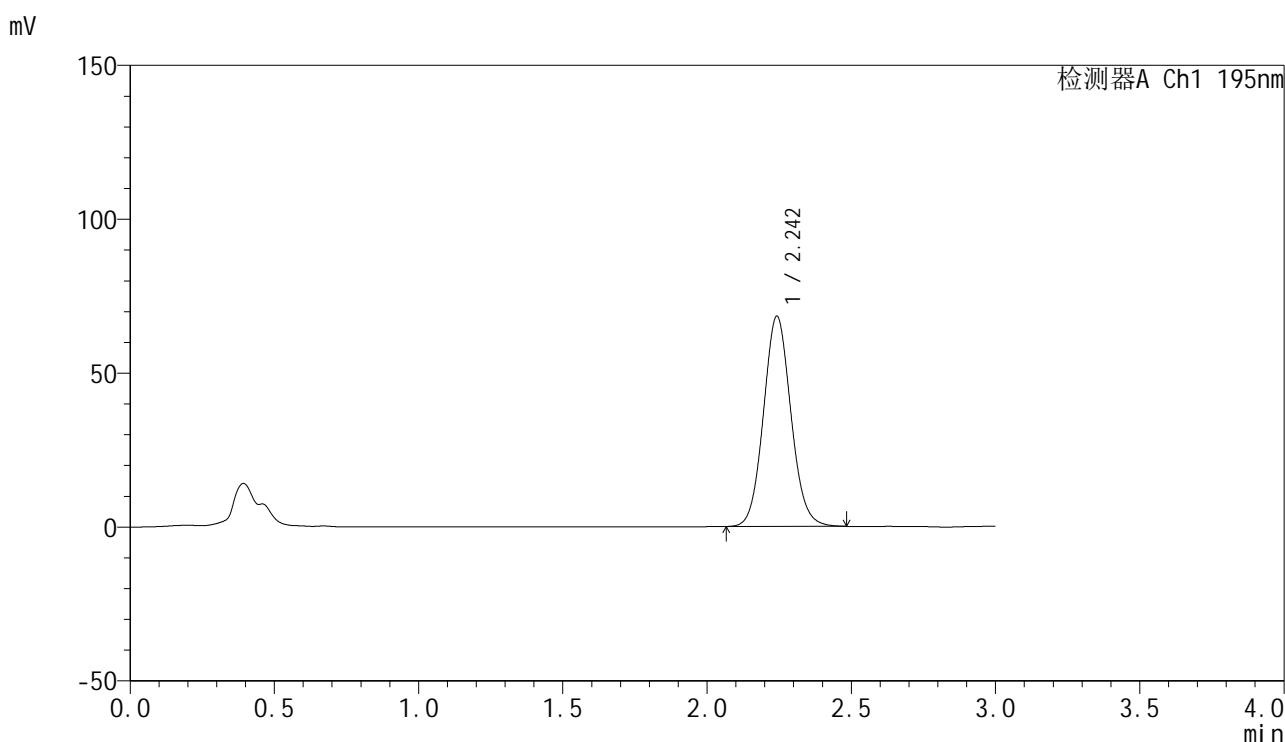
峰号	保留时间	面积	面积%	高度	理论塔板数(USP)	拖尾因子	分离度(USP)
1	2.240	453390	100.000	68260	2670	1.093	--
总计		453390	100.000	68260			

图4 奥利司他胶囊溶出度测定HPLC图谱
 参比制剂(120mg规格)-pH6.0(内含3%SDS)介质-桨法-75转
 对照品溶液-1-3

<样品信息>

色谱柱 : XB-C18(50mm*4.6mm,5 μ m) 流速: 2.0ml/min
 柱温 : 30 $^{\circ}$ C 波长: 195nm
 数据文件名 : RC\$QTL-486 - 0-121/25-1446-2 - cbzj-M2449M1p-120mg-rcd-pH6.0+3sdsjz-dz1-4.lcd
 方法文件名 : RC\$QTL-486 - QTL-486-RC-FX274.lcm
 批处理文件名: RC\$QTL-486 - 20241216-rcd-FX274.lcb
 样品瓶号 : 3-18
 进样体积 : 20 μ l 版本号: 6.115
 进样时间 : 2024/12/16 16:36:15 实验者: xiechaojun
 处理时间(V2) : 2024/12/17 08:46:13 处理者: xiechaojun
 仪器型号 : SHIMADZU LC-2050C (FX274)

<色谱图>



<峰表>

检测器A Ch1 195nm

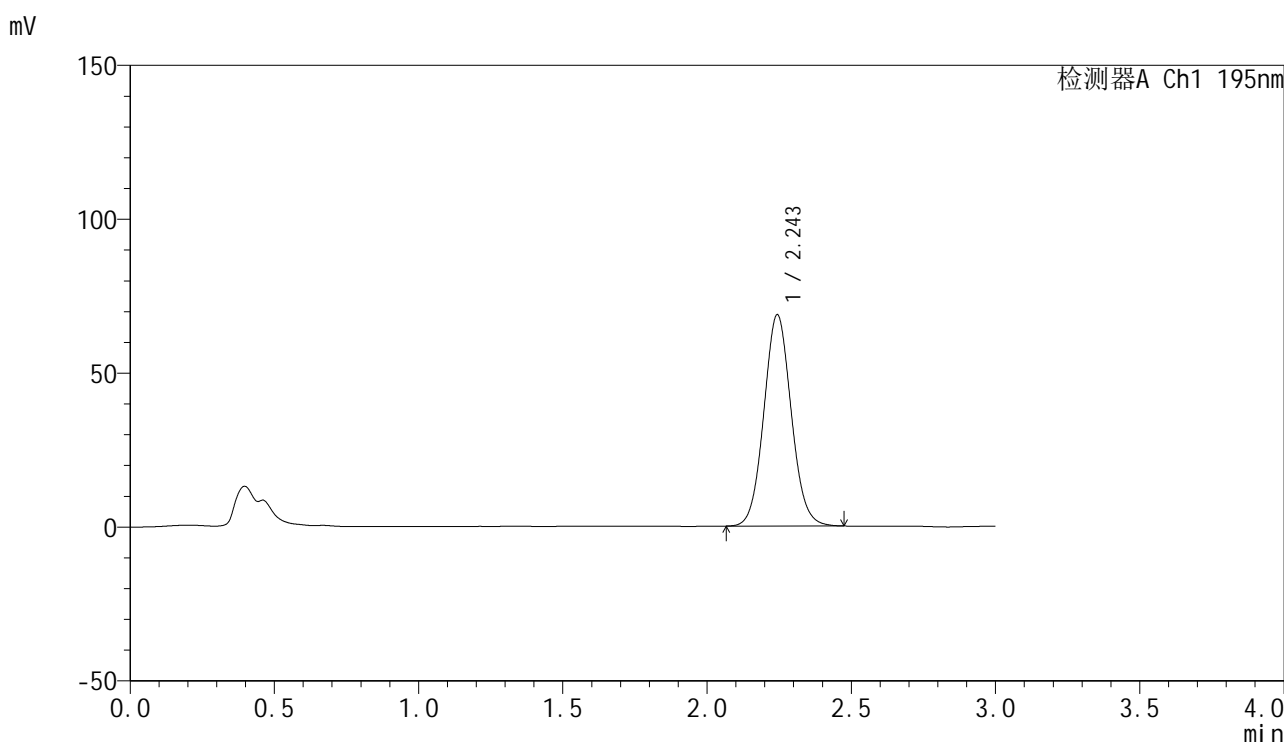
峰号	保留时间	面积	面积%	高度	理论塔板数(USP)	拖尾因子	分离度(USP)
1	2.242	452629	100.000	68082	2679	1.083	--
总计		452629	100.000	68082			

图5 奥利司他胶囊溶出度测定HPLC图谱
 参比制剂(120mg规格)-pH6.0(内含3%SDS)介质-桨法-75转
 对照品溶液-1-4

<样品信息>

色谱柱	: XB-C18(50mm*4.6mm,5µm)	流速	: 2.0ml/min
柱温	: 30°C	波长	: 195nm
数据文件名	: RC\$QTL-486 - 0-121/25-1447-2 - cbzj-M2449M1p-120mg-rcd-pH6.0+3sdsjz-dz1-5.lcd		
方法文件名	: RC\$QTL-486 - QTL-486-RC-FX274.lcm		
批处理文件名	: RC\$QTL-486 - 20241216-rcd-FX274.lcb		
样品瓶号	: 3-18	版本号	: 6.115
进样体积	: 20 µl	实验者	: xiechaojun
进样时间	: 2024/12/16 16:39:38	处理者	: xiechaojun
处理时间(V2)	: 2024/12/17 08:46:16		
仪器型号	: SHIMADZU LC-2050C (FX274)		

<色谱图>



<峰表>

检测器A Ch1 195nm

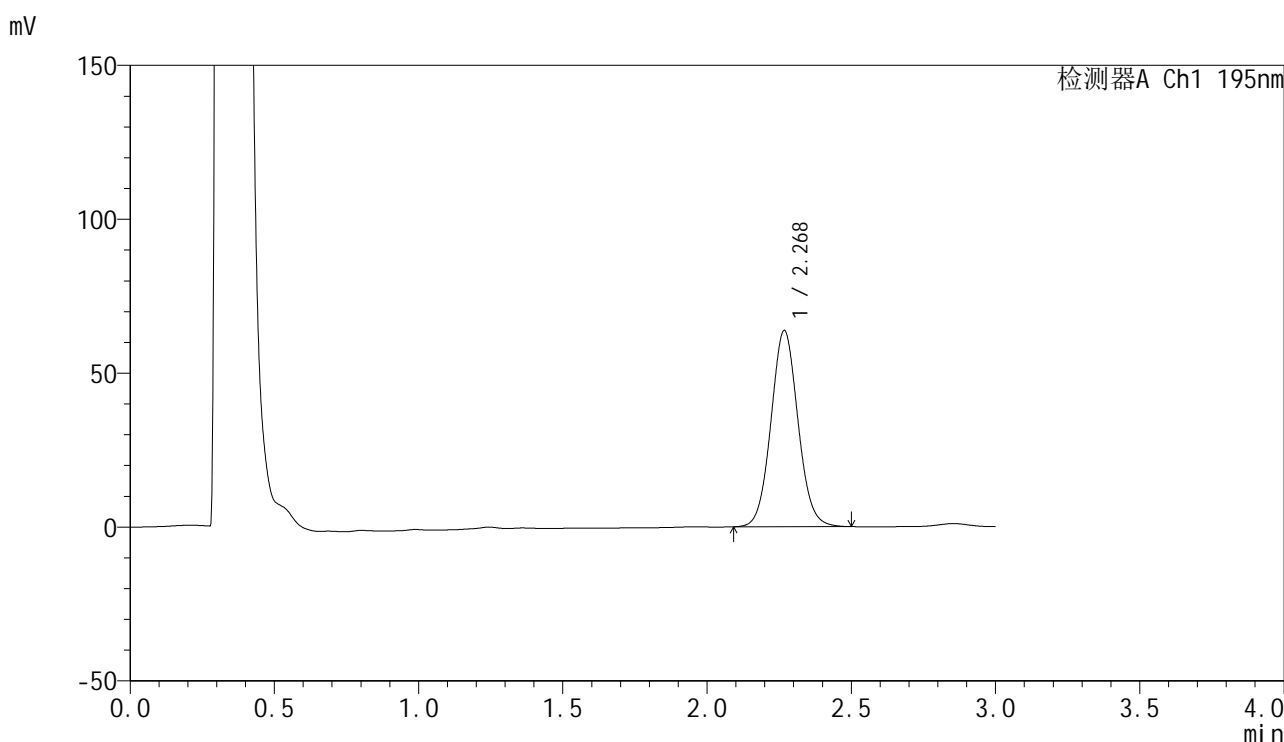
峰号	保留时间	面积	面积%	高度	理论塔板数(USP)	拖尾因子	分离度(USP)
1	2.243	453711	100.000	68480	2688	1.070	--
总计		453711	100.000	68480			

图6 奥利司他胶囊溶出度测定HPLC图谱
参比制剂(120mg规格)-pH6.0(内含3%SDS)介质-桨法-75转
对照品溶液-1-5

<样品信息>

色谱柱	: XB-C18(50mm*4.6mm,5µm)	流速	: 2.0ml/min
柱温	: 30°C	波长	: 195nm
数据文件名	: RC\$QTL-486 - 0-121/25-1448-2 - cbzj-M2449M1p-120mg-rcd-pH6.0+3sdsjz-P1-1.lcd		
方法文件名	: RC\$QTL-486 - QTL-486-RC-FX274.lcm		
批处理文件名	: RC\$QTL-486 - 20241216-rcd-FX274.lcb		
样品瓶号	: 3-1	版本号	: 6.115
进样体积	: 20 µl	实验者	: xiechaojun
进样时间	: 2024/12/16 16:43:01	处理者	: xiechaojun
处理时间(V2)	: 2024/12/17 08:46:18		
仪器型号	: SHIMADZU LC-2050C (FX274)		

<色谱图>



<峰表>

检测器A Ch1 195nm

峰号	保留时间	面积	面积%	高度	理论塔板数(USP)	拖尾因子	分离度(USP)
1	2.268	415628	100.000	63487	2835	1.066	--
总计		415628	100.000	63487			

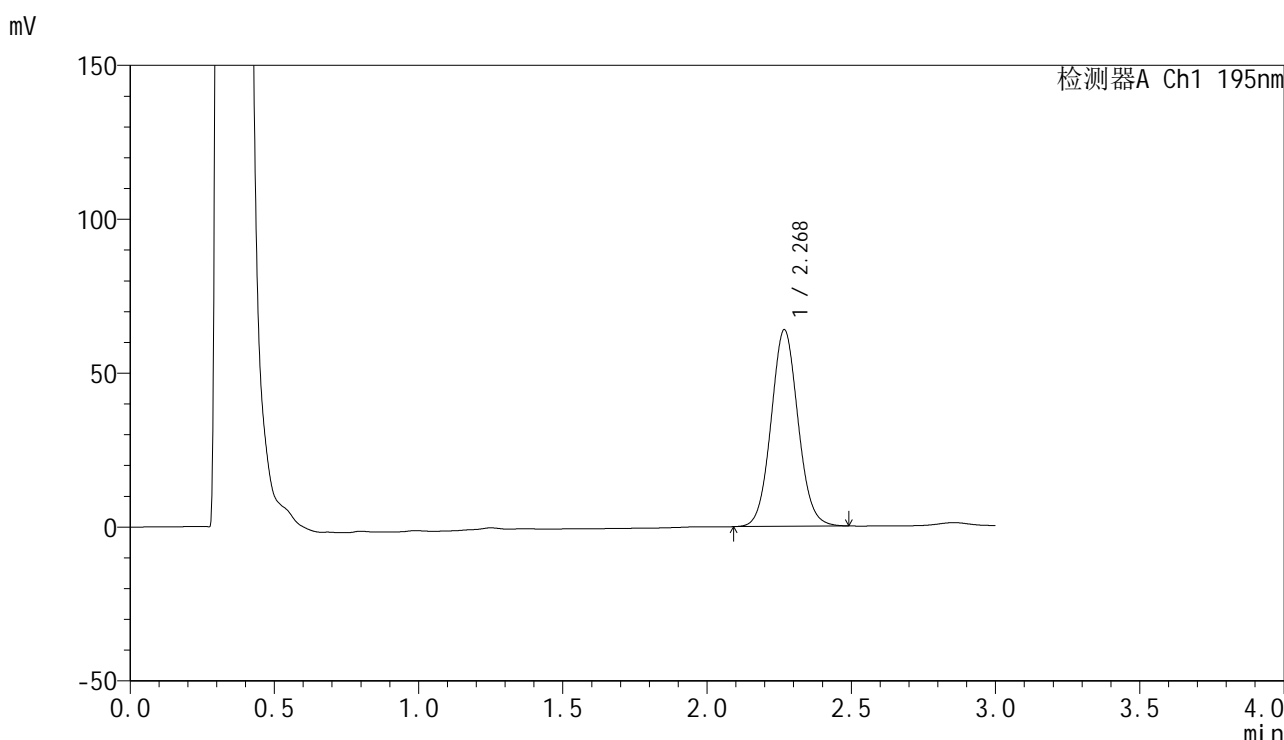
图7 奥利司他胶囊溶出度测定HPLC图谱

参比制剂(M2449M1批)(120mg规格)-pH6.0(内含3%SDS)介质-桨法-75转-粒1
供试品溶液-1

<样品信息>

色谱柱	: XB-C18(50mm*4.6mm,5µm)	流速	: 2.0ml/min
柱温	: 30°C	波长	: 195nm
数据文件名	: RC\$QTL-486 - 0-121/25-1449-2 - cbzj-M2449M1p-120mg-rcd-pH6.0+3sdsjz-P1-2.lcd		
方法文件名	: RC\$QTL-486 - QTL-486-RC-FX274.lcm		
批处理文件名	: RC\$QTL-486 - 20241216-rcd-FX274.lcb		
样品瓶号	: 3-1	版本号	: 6.115
进样体积	: 20 µl	实验者	: xiechaojun
进样时间	: 2024/12/16 16:46:23	处理者	: xiechaojun
处理时间(V2)	: 2024/12/17 08:46:21		
仪器型号	: SHIMADZU LC-2050C (FX274)		

<色谱图>



<峰表>

检测器A Ch1 195nm

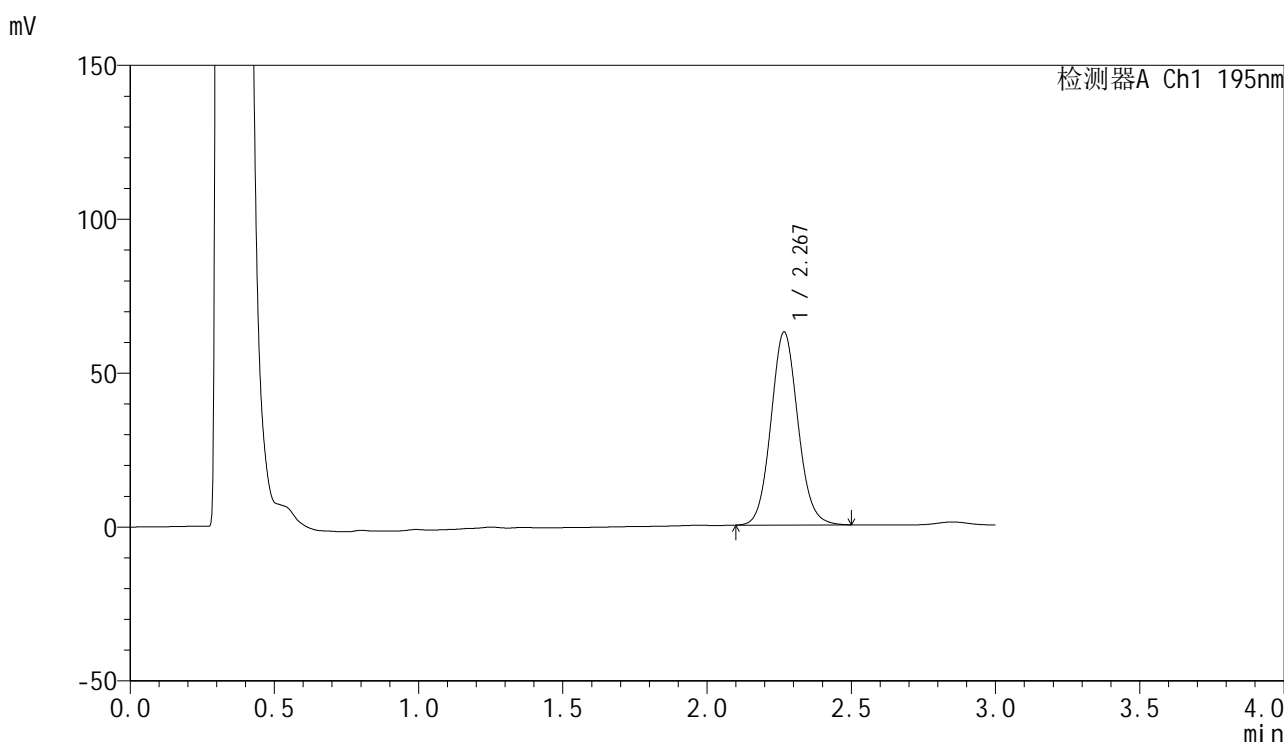
峰号	保留时间	面积	面积%	高度	理论塔板数(USP)	拖尾因子	分离度(USP)
1	2.268	415497	100.000	63650	2844	1.069	--
总计		415497	100.000	63650			

图8 奥利司他胶囊溶出度测定HPLC图谱
参比制剂(M2449M1批)(120mg规格)-pH6.0(内含3%SDS)介质-桨法-75转-粒1
供试品溶液-2

<样品信息>

色谱柱	: XB-C18(50mm*4.6mm,5µm)	流速	: 2.0ml/min
柱温	: 30°C	波长	: 195nm
数据文件名	: RC\$QTL-486 - 0-121/25-1450-2 - cbzj-M2449M1p-120mg-rcd-pH6.0+3sdsjz-P2-1.lcd		
方法文件名	: RC\$QTL-486 - QTL-486-RC-FX274.lcm		
批处理文件名	: RC\$QTL-486 - 20241216-rcd-FX274.lcb		
样品瓶号	: 3-10	版本号	: 6.115
进样体积	: 20 µl	实验者	: xiechaojun
进样时间	: 2024/12/16 16:49:46	处理者	: xiechaojun
处理时间(V2)	: 2024/12/17 08:46:24		
仪器型号	: SHIMADZU LC-2050C (FX274)		

<色谱图>



<峰表>

检测器A Ch1 195nm

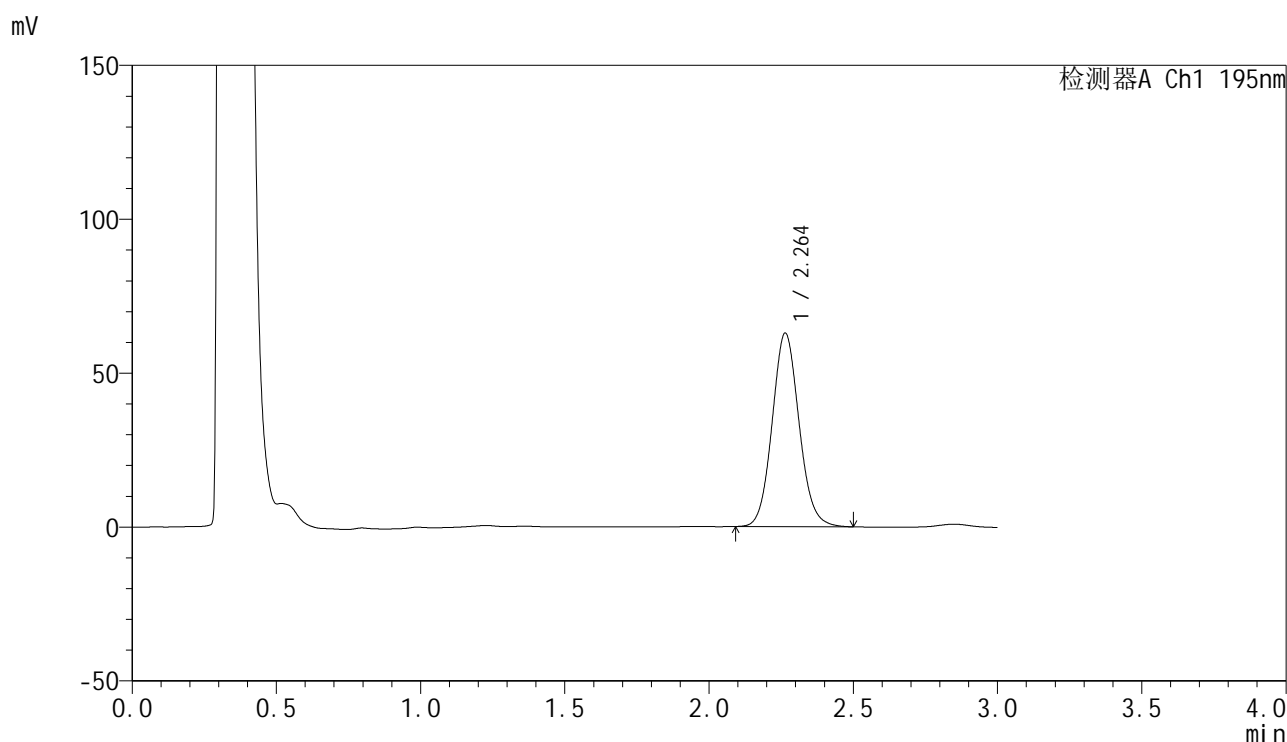
峰号	保留时间	面积	面积%	高度	理论塔板数(USP)	拖尾因子	分离度(USP)
1	2.267	408340	100.000	62504	2849	1.087	--
总计		408340	100.000	62504			

图9 奥利司他胶囊溶出度测定HPLC图谱
参比制剂(M2449M1批)(120mg规格)-pH6.0(内含3%SDS)介质-浆法-75转-粒2
供试品溶液-1

<样品信息>

色谱柱	: XB-C18(50mm*4.6mm,5 μ m)	流速	: 2.0ml/min
柱温	: 30 $^{\circ}$ C	波长	: 195nm
数据文件名	: RC\$QTL-486 - 0-121/25-1451-2 - cbzj-M2449M1p-120mg-rcd-pH6.0+3sdsjz-P2-2.lcd		
方法文件名	: RC\$QTL-486 - QTL-486-RC-FX274.lcm		
批处理文件名	: RC\$QTL-486 - 20241216-rcd-FX274.lcb		
样品瓶号	: 3-10	版本号	: 6.115
进样体积	: 20 μ l	实验者	: xiechaojun
进样时间	: 2024/12/16 16:53:08	处理者	: xiechaojun
处理时间(V2)	: 2024/12/17 08:46:27		
仪器型号	: SHIMADZU LC-2050C (FX274)		

<色谱图>



<峰表>

检测器A Ch1 195nm

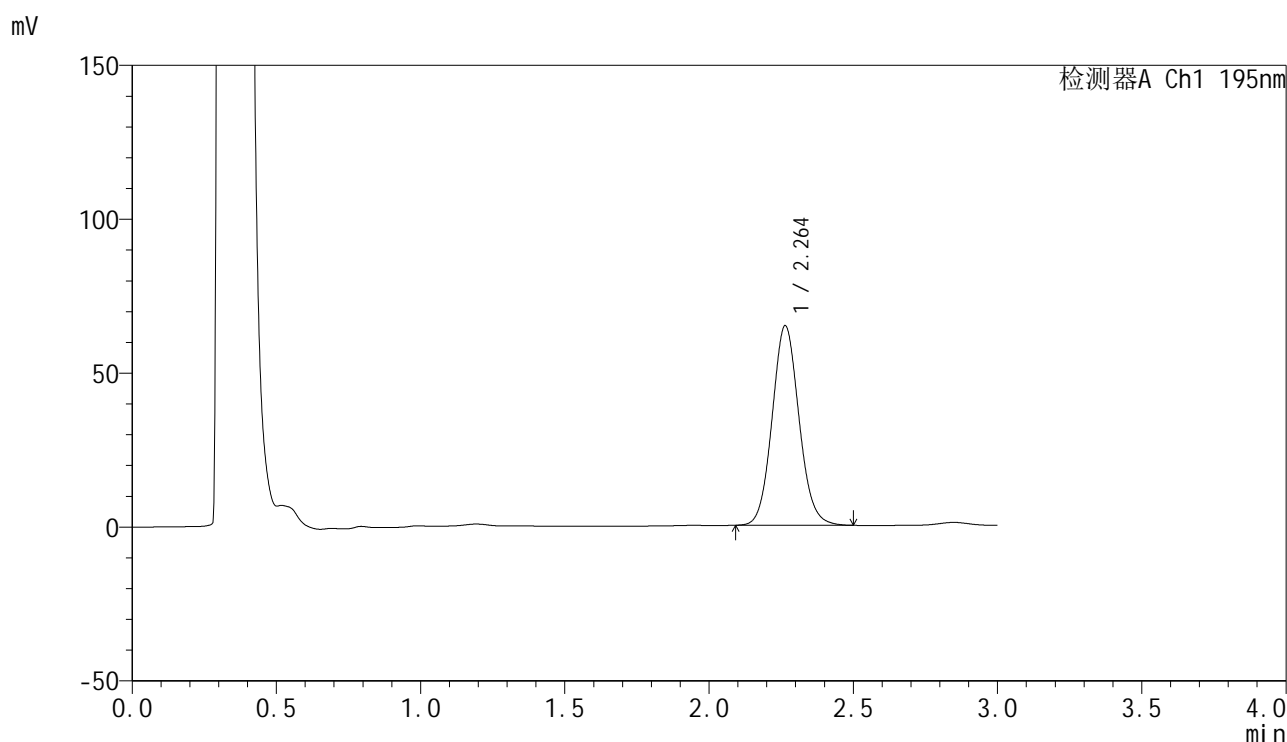
峰号	保留时间	面积	面积%	高度	理论塔板数(USP)	拖尾因子	分离度(USP)
1	2.264	408560	100.000	62911	2857	1.093	--
总计		408560	100.000	62911			

图10 奥利司他胶囊溶出度测定HPLC图谱
 参比制剂(M2449M1批)(120mg规格)-pH6.0(内含3%SDS)介质-桨法-75转-粒2
 供试品溶液-2

<样品信息>

色谱柱 : XB-C18(50mm*4.6mm,5 μ m) 流速: 2.0ml/min
 柱温 : 30 $^{\circ}$ C 波长: 195nm
 数据文件名 : RC\$QTL-486 - 0-121/25-1452-2 - cbzj-M2449M1p-120mg-rcd-pH6.0+3sdsjz-P3-1.lcd
 方法文件名 : RC\$QTL-486 - QTL-486-RC-FX274.lcm
 批处理文件名: RC\$QTL-486 - 20241216-rcd-FX274.lcb
 样品瓶号 : 3-19
 进样体积 : 20 μ l 版本号: 6.115
 进样时间 : 2024/12/16 16:56:30 实验者: xiechaojun
 处理时间(V2) : 2024/12/17 08:46:29 处理者: xiechaojun
 仪器型号 : SHIMADZU LC-2050C (FX274)

<色谱图>



<峰表>

检测器A Ch1 195nm

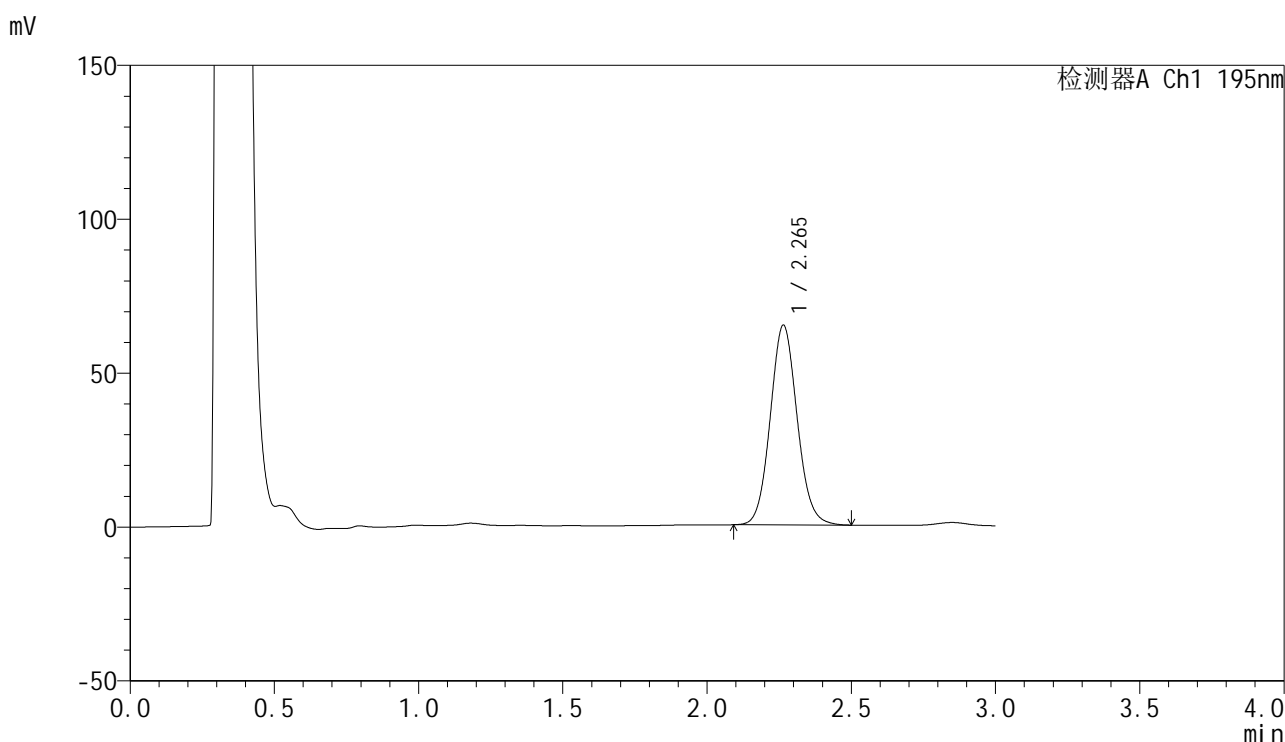
峰号	保留时间	面积	面积%	高度	理论塔板数(USP)	拖尾因子	分离度(USP)
1	2.264	420910	100.000	64870	2856	1.088	--
总计		420910	100.000	64870			

图11 奥利司他胶囊溶出度测定HPLC图谱
 参比制剂(M2449M1批)(120mg规格)-pH6.0(内含3%SDS)介质-桨法-75转-粒3
 供试品溶液-1

<样品信息>

色谱柱 : XB-C18(50mm*4.6mm,5 μ m) 流速: 2.0ml/min
 柱温 : 30 $^{\circ}$ C 波长: 195nm
 数据文件名 : RC\$QTL-486 - 0-121/25-1453-2 - cbzj-M2449M1p-120mg-rcd-pH6.0+3sdsjz-P3-2.lcd
 方法文件名 : RC\$QTL-486 - QTL-486-RC-FX274.lcm
 批处理文件名: RC\$QTL-486 - 20241216-rcd-FX274.lcb
 样品瓶号 : 3-19
 进样体积 : 20 μ l 版本号: 6.115
 进样时间 : 2024/12/16 16:59:53 实验者: xiechaojun
 处理时间(V2) : 2024/12/17 08:46:32 处理者: xiechaojun
 仪器型号 : SHIMADZU LC-2050C (FX274)

<色谱图>



<峰表>

检测器A Ch1 195nm

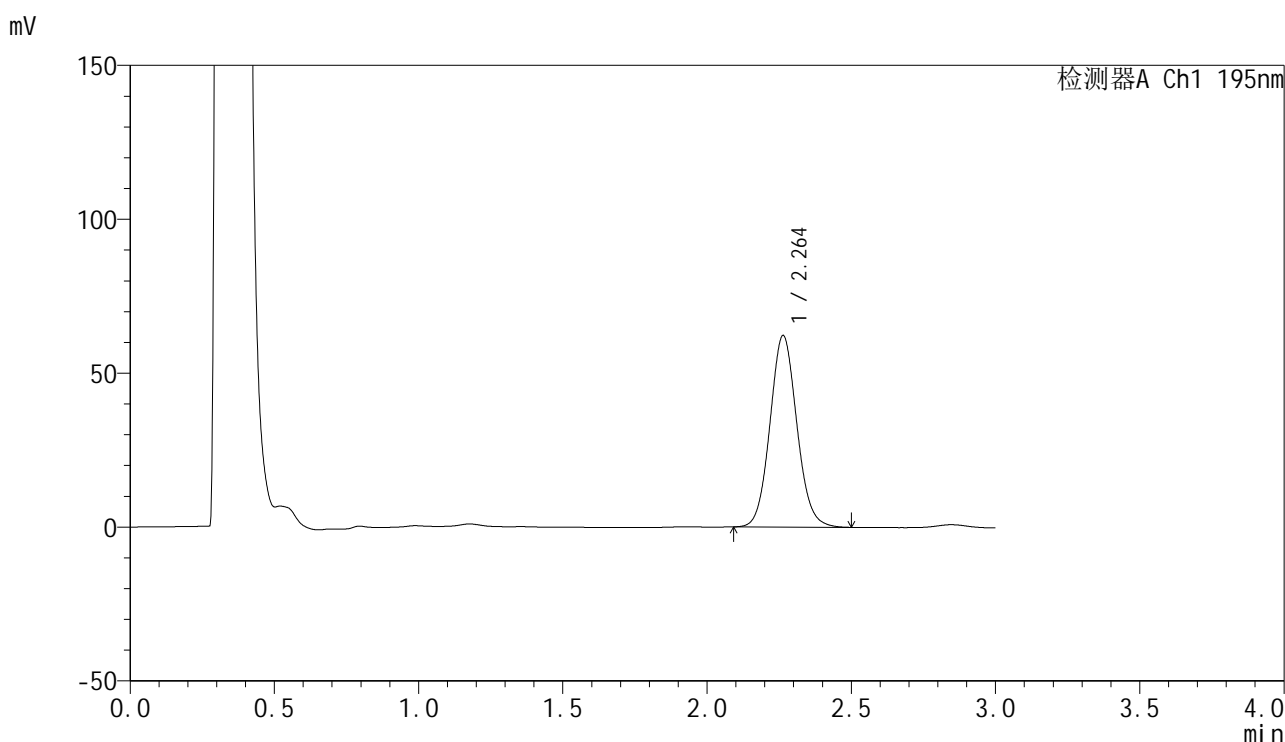
峰号	保留时间	面积	面积%	高度	理论塔板数(USP)	拖尾因子	分离度(USP)
1	2.265	421345	100.000	64908	2855	1.088	--
总计		421345	100.000	64908			

图12 奥利司他胶囊溶出度测定HPLC图谱
 参比制剂(M2449M1批)(120mg规格)-pH6.0(内含3%SDS)介质-桨法-75转-粒3
 供试品溶液-2

<样品信息>

色谱柱 : XB-C18(50mm*4.6mm,5 μ m) 流速: 2.0ml/min
 柱温 : 30 $^{\circ}$ C 波长: 195nm
 数据文件名 : RC\$QTL-486 - 0-121/25-1454-2 - cbzj-M2449M1p-120mg-rcd-pH6.0+3sdsjz-P4-1.lcd
 方法文件名 : RC\$QTL-486 - QTL-486-RC-FX274.lcm
 批处理文件名: RC\$QTL-486 - 20241216-rcd-FX274.lcb
 样品瓶号 : 3-28
 进样体积 : 20 μ l 版本号: 6.115
 进样时间 : 2024/12/16 17:03:15 实验者: xiechaojun
 处理时间(V2) : 2024/12/17 08:46:35 处理者: xiechaojun
 仪器型号 : SHIMADZU LC-2050C (FX274)

<色谱图>



<峰表>

检测器A Ch1 195nm

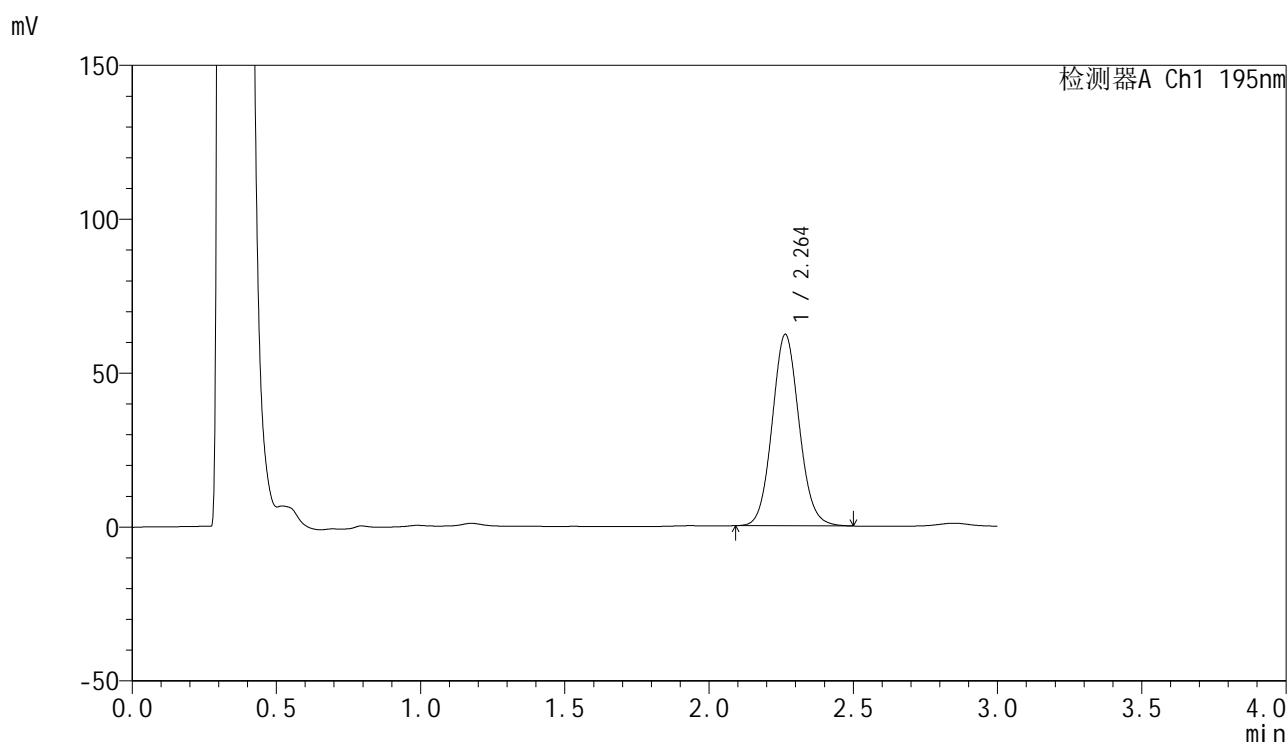
峰号	保留时间	面积	面积%	高度	理论塔板数(USP)	拖尾因子	分离度(USP)
1	2.264	404109	100.000	62269	2851	1.084	--
总计		404109	100.000	62269			

图13 奥利司他胶囊溶出度测定HPLC图谱
 参比制剂(M2449M1批)(120mg规格)-pH6.0(内含3%SDS)介质-桨法-75转-粒4
 供试品溶液-1

<样品信息>

色谱柱	: XB-C18(50mm*4.6mm,5 μ m)	流速	: 2.0ml/min
柱温	: 30 $^{\circ}$ C	波长	: 195nm
数据文件名	: RC\$QTL-486 - 0-121/25-1455-2 - cbzj-M2449M1p-120mg-rcd-pH6.0+3sdsjz-P4-2.lcd		
方法文件名	: RC\$QTL-486 - QTL-486-RC-FX274.lcm		
批处理文件名	: RC\$QTL-486 - 20241216-rcd-FX274.lcb		
样品瓶号	: 3-28	版本号	: 6.115
进样体积	: 20 μ l	实验者	: xiechaojun
进样时间	: 2024/12/16 17:06:38	处理者	: xiechaojun
处理时间(V2)	: 2024/12/17 08:46:38		
仪器型号	: SHIMADZU LC-2050C (FX274)		

<色谱图>



<峰表>

检测器A Ch1 195nm

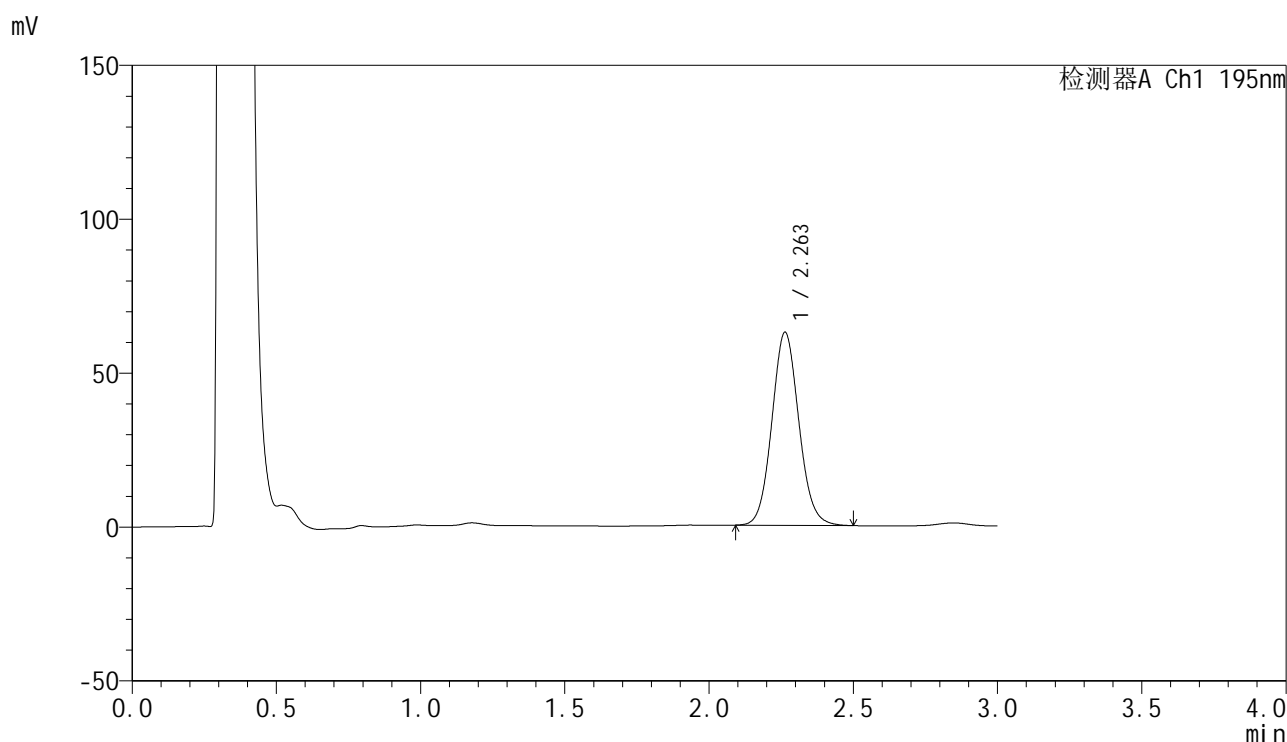
峰号	保留时间	面积	面积%	高度	理论塔板数(USP)	拖尾因子	分离度(USP)
1	2.264	404239	100.000	62216	2845	1.083	--
总计		404239	100.000	62216			

图14 奥利司他胶囊溶出度测定HPLC图谱
 参比制剂(M2449M1批)(120mg规格)-pH6.0(内含3%SDS)介质-桨法-75转-粒4
 供试品溶液-2

<样品信息>

色谱柱	: XB-C18(50mm*4.6mm,5 μ m)	流速	: 2.0ml/min
柱温	: 30 $^{\circ}$ C	波长	: 195nm
数据文件名	: RC\$QTL-486 - 0-121/25-1456-2 - cbzj-M2449M1p-120mg-rcd-pH6.0+3sdsjz-P5-1.lcd		
方法文件名	: RC\$QTL-486 - QTL-486-RC-FX274.lcm		
批处理文件名	: RC\$QTL-486 - 20241216-rcd-FX274.lcb		
样品瓶号	: 3-37	版本号	: 6.115
进样体积	: 20 μ l	实验者	: xiechaojun
进样时间	: 2024/12/16 17:10:00	处理者	: xiechaojun
处理时间(V2)	: 2024/12/17 08:46:40		
仪器型号	: SHIMADZU LC-2050C (FX274)		

<色谱图>



<峰表>

检测器A Ch1 195nm

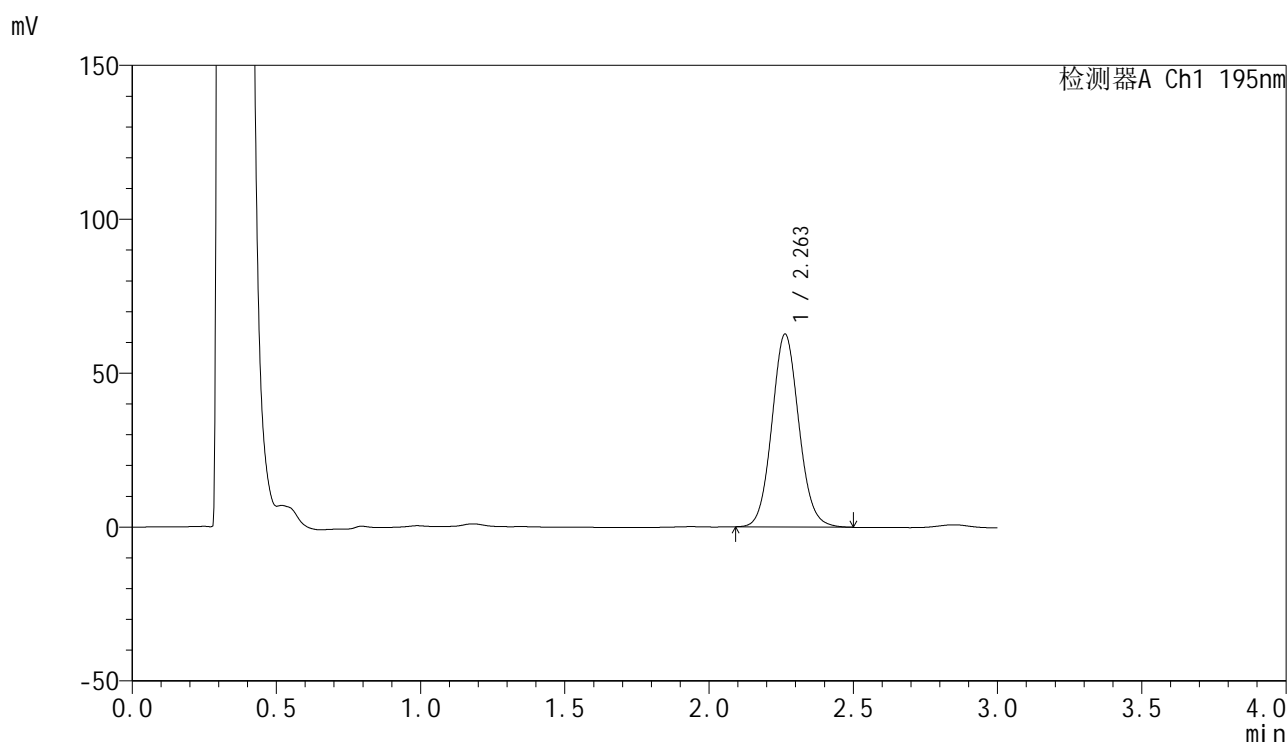
峰号	保留时间	面积	面积%	高度	理论塔板数(USP)	拖尾因子	分离度(USP)
1	2.263	408073	100.000	62763	2840	1.085	--
总计		408073	100.000	62763			

图15 奥利司他胶囊溶出度测定HPLC图谱
 参比制剂(M2449M1批)(120mg规格)-pH6.0(内含3%SDS)介质-桨法-75转-粒5
 供试品溶液-1

<样品信息>

色谱柱 : XB-C18(50mm*4.6mm,5 μ m) 流速: 2.0ml/min
 柱温 : 30 $^{\circ}$ C 波长: 195nm
 数据文件名 : RC\$QTL-486 - 0-121/25-1457-2 - cbzj-M2449M1p-120mg-rcd-pH6.0+3sdsjz-P5-2.lcd
 方法文件名 : RC\$QTL-486 - QTL-486-RC-FX274.lcm
 批处理文件名: RC\$QTL-486 - 20241216-rcd-FX274.lcb
 样品瓶号 : 3-37
 进样体积 : 20 μ l 版本号: 6.115
 进样时间 : 2024/12/16 17:13:23 实验者: xiechaojun
 处理时间(V2) : 2024/12/17 08:46:43 处理者: xiechaojun
 仪器型号 : SHIMADZU LC-2050C (FX274)

<色谱图>



<峰表>

检测器A Ch1 195nm

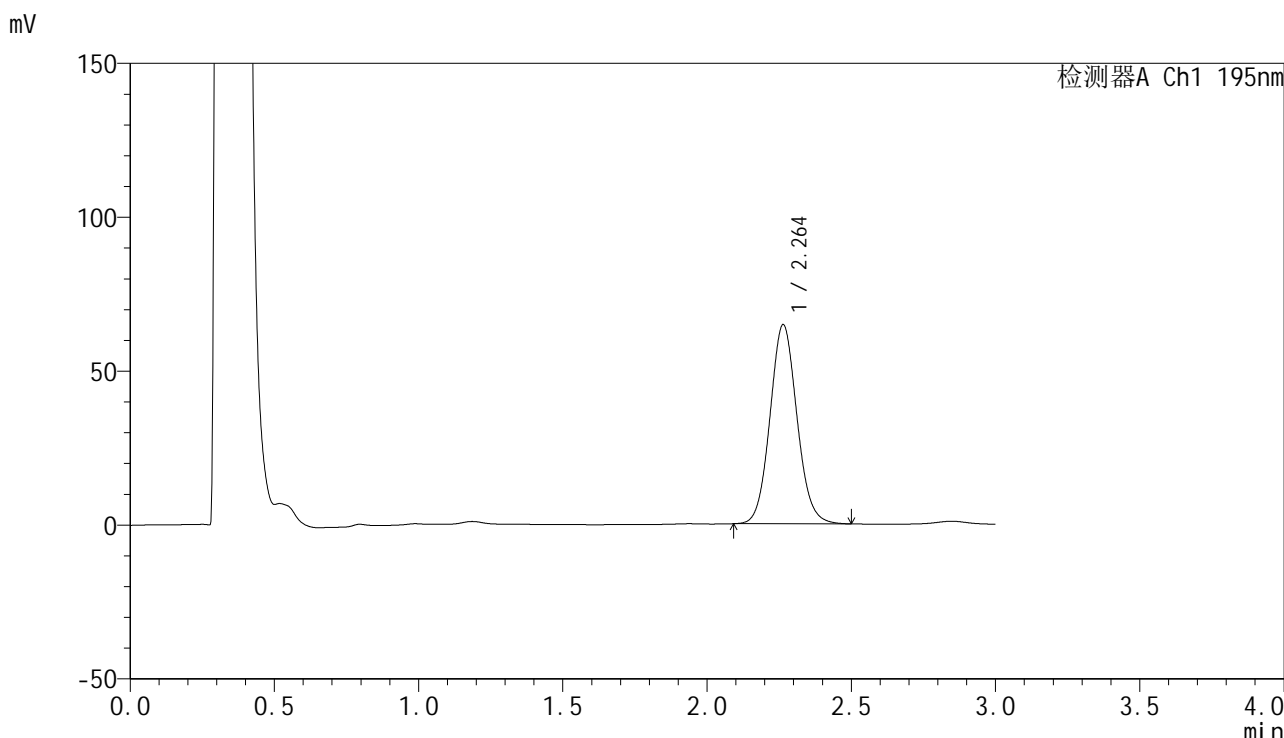
峰号	保留时间	面积	面积%	高度	理论塔板数(USP)	拖尾因子	分离度(USP)
1	2.263	407696	100.000	62704	2840	1.084	--
总计		407696	100.000	62704			

图16 奥利司他胶囊溶出度测定HPLC图谱
 参比制剂(M2449M1批)(120mg规格)-pH6.0(内含3%SDS)介质-桨法-75转-粒5
 供试品溶液-2

<样品信息>

色谱柱	: XB-C18(50mm*4.6mm,5μm)	流速	: 2.0ml/min
柱温	: 30°C	波长	: 195nm
数据文件名	: RC\$QTL-486 - 0-121/25-1458-2 - cbzj-M2449M1p-120mg-rcd-pH6.0+3sdsjz-P6-1.lcd		
方法文件名	: RC\$QTL-486 - QTL-486-RC-FX274.lcm		
批处理文件名	: RC\$QTL-486 - 20241216-rcd-FX274.lcb		
样品瓶号	: 3-46	版本号	: 6.115
进样体积	: 20 μl	实验者	: xiechaojun
进样时间	: 2024/12/16 17:16:46	处理者	: xiechaojun
处理时间(V2)	: 2024/12/17 08:46:45		
仪器型号	: SHIMADZU LC-2050C (FX274)		

<色谱图>



<峰表>

检测器A Ch1 195nm

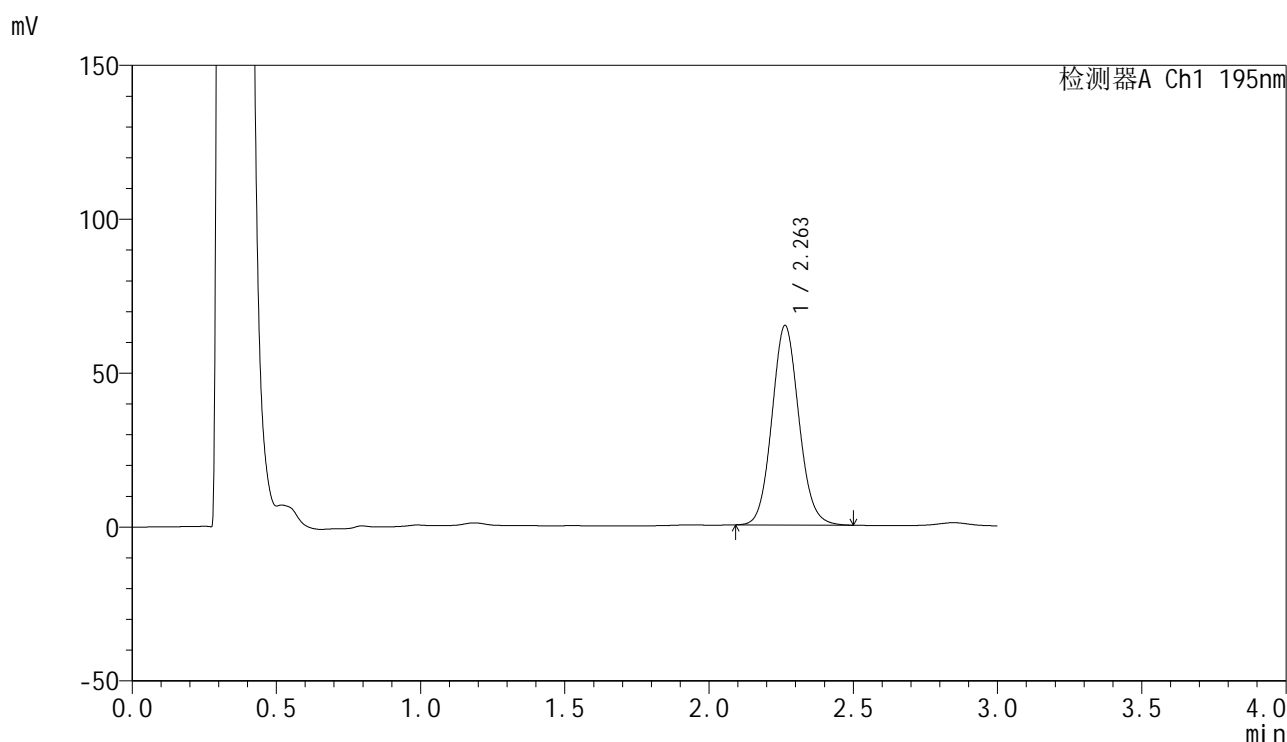
峰号	保留时间	面积	面积%	高度	理论塔板数(USP)	拖尾因子	分离度(USP)
1	2.264	421241	100.000	64736	2836	1.084	--
总计		421241	100.000	64736			

图17 奥利司他胶囊溶出度测定HPLC图谱
参比制剂(M2449M1批)(120mg规格)-pH6.0(内含3%SDS)介质-浆法-75转-粒6
供试品溶液-1

<样品信息>

色谱柱 : XB-C18(50mm*4.6mm,5 μ m) 流速: 2.0ml/min
 柱温 : 30 $^{\circ}$ C 波长: 195nm
 数据文件名 : RC\$QTL-486 - 0-121/25-1459-2 - cbzj-M2449M1p-120mg-rcd-pH6.0+3sdsjz-P6-2.lcd
 方法文件名 : RC\$QTL-486 - QTL-486-RC-FX274.lcm
 批处理文件名: RC\$QTL-486 - 20241216-rcd-FX274.lcb
 样品瓶号 : 3-46
 进样体积 : 20 μ l 版本号: 6.115
 进样时间 : 2024/12/16 17:20:08 实验者: xiechaojun
 处理时间(V2) : 2024/12/17 08:46:48 处理者: xiechaojun
 仪器型号 : SHIMADZU LC-2050C (FX274)

<色谱图>



<峰表>

检测器A Ch1 195nm

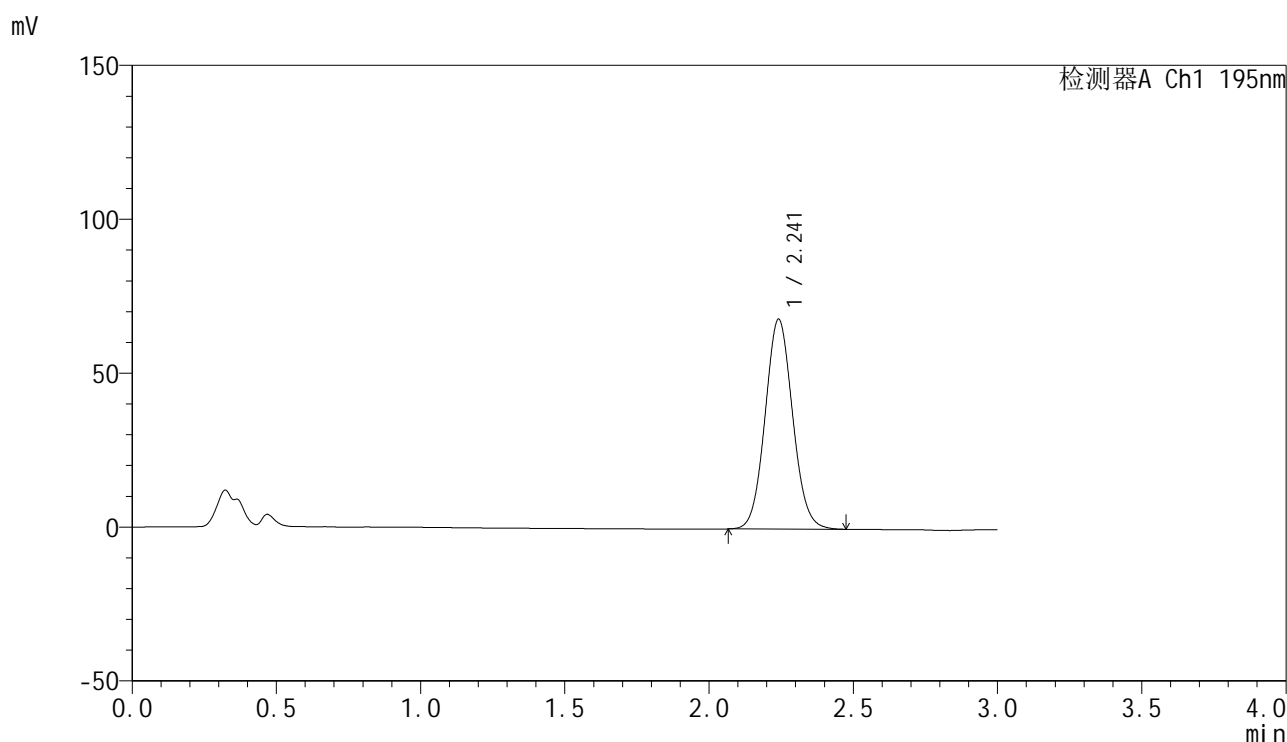
峰号	保留时间	面积	面积%	高度	理论塔板数(USP)	拖尾因子	分离度(USP)
1	2.263	421978	100.000	64872	2837	1.088	--
总计		421978	100.000	64872			

图18 奥利司他胶囊溶出度测定HPLC图谱
 参比制剂(M2449M1批)(120mg规格)-pH6.0(内含3%SDS)介质-桨法-75转-粒6
 供试品溶液-2

<样品信息>

色谱柱	: XB-C18(50mm*4.6mm,5 μ m)	流速	: 2.0ml/min
柱温	: 30 $^{\circ}$ C	波长	: 195nm
数据文件名	: RC\$QTL-486 - 0-121/25-1460-2 - cbzj-M2449M1p-120mg-rcd-pH6.0+3sdsjz-dz2-1.lcd		
方法文件名	: RC\$QTL-486 - QTL-486-RC-FX274.lcm		
批处理文件名	: RC\$QTL-486 - 20241216-rcd-FX274.lcb		
样品瓶号	: 3-27	版本号	: 6.115
进样体积	: 20 μ l	实验者	: xiechaojun
进样时间	: 2024/12/16 17:23:31	处理者	: xiechaojun
处理时间(V2)	: 2024/12/17 08:46:51		
仪器型号	: SHIMADZU LC-2050C (FX274)		

<色谱图>



<峰表>

检测器A Ch1 195nm

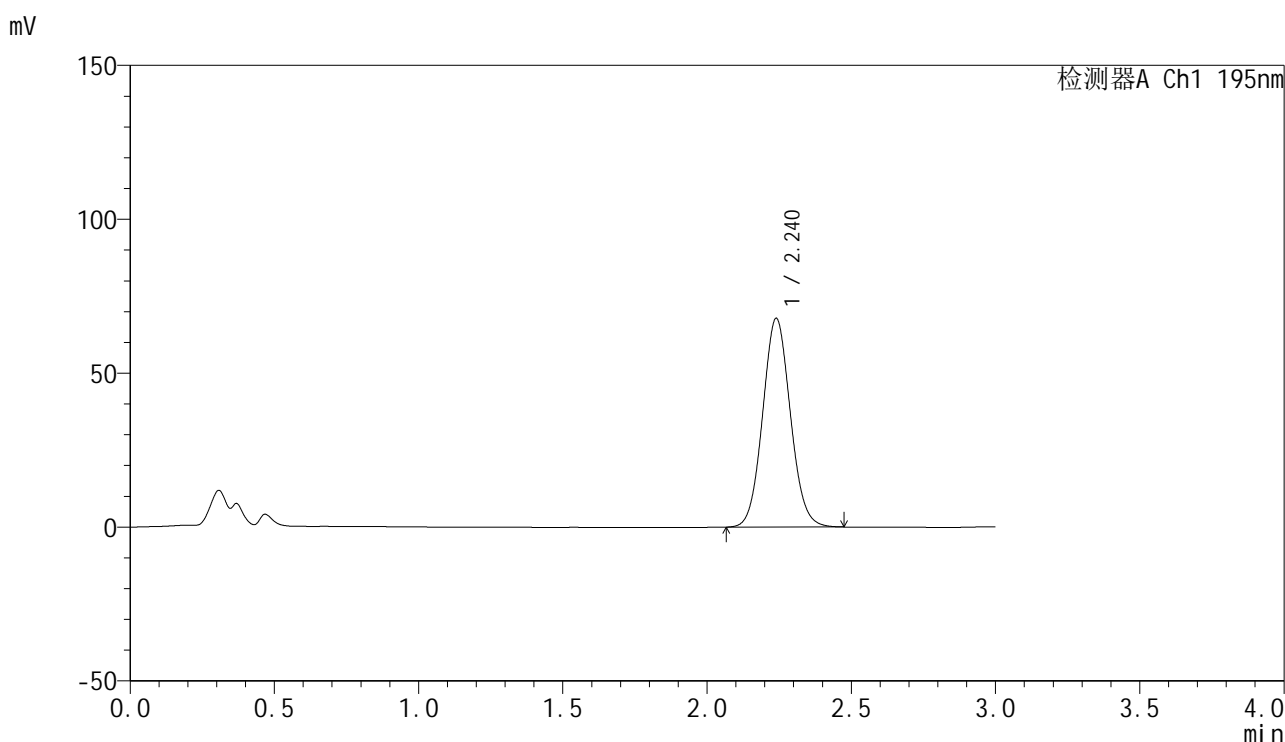
峰号	保留时间	面积	面积%	高度	理论塔板数(USP)	拖尾因子	分离度(USP)
1	2.241	453440	100.000	68082	2644	1.073	--
总计		453440	100.000	68082			

图19 奥利司他胶囊溶出度测定HPLC图谱
参比制剂(120mg规格)-pH6.0(内含3%SDS)介质-桨法-75转
对照品溶液-2-1

<样品信息>

色谱柱 : XB-C18(50mm*4.6mm,5 μ m) 流速: 2.0ml/min
 柱温 : 30 $^{\circ}$ C 波长: 195nm
 数据文件名 : RC\$QTL-486 - 0-121/25-1461-2 - cbzj-M2449M1p-120mg-rcd-pH6.0+3sdsjz-dz2-2.lcd
 方法文件名 : RC\$QTL-486 - QTL-486-RC-FX274.lcm
 批处理文件名: RC\$QTL-486 - 20241216-rcd-FX274.lcb
 样品瓶号 : 3-27
 进样体积 : 20 μ l 版本号: 6.115
 进样时间 : 2024/12/16 17:26:54 实验者: xiechaojun
 处理时间(V2) : 2024/12/17 08:46:53 处理者: xiechaojun
 仪器型号 : SHIMADZU LC-2050C (FX274)

<色谱图>



<峰表>

检测器A Ch1 195nm

峰号	保留时间	面积	面积%	高度	理论塔板数(USP)	拖尾因子	分离度(USP)
1	2.240	453997	100.000	67823	2601	1.073	--
总计		453997	100.000	67823			

图20 奥利司他胶囊溶出度测定HPLC图谱
参比制剂(120mg规格)-pH6.0(内含3%SDS)介质-桨法-75转
对照品溶液-2-2