

<样品信息>

色谱柱:XB-C18(4.6mm*50mm,5 μ m)

流速: 1.0ml/min

柱温:30°C

波长: 232nm

数据文件名: RC\$SMF-4120 - 28-6/31-1-3 - cbzj-506264p-rcqx-5mg-pH1.2jz-jf50z-rj.lcd

方法文件名: RC\$SMF-4120 - SMF-4120-rcqx-FX280-1.2.lcm

批处理文件名: RC\$SMF-4120 - 20241220-rcqx-FX280.lcb

样品瓶号: 1-9

进样体积: 50 μ l

版本号: 6.115

进样时间: 2024/12/20 11:21:19

实验者: xiexinhui

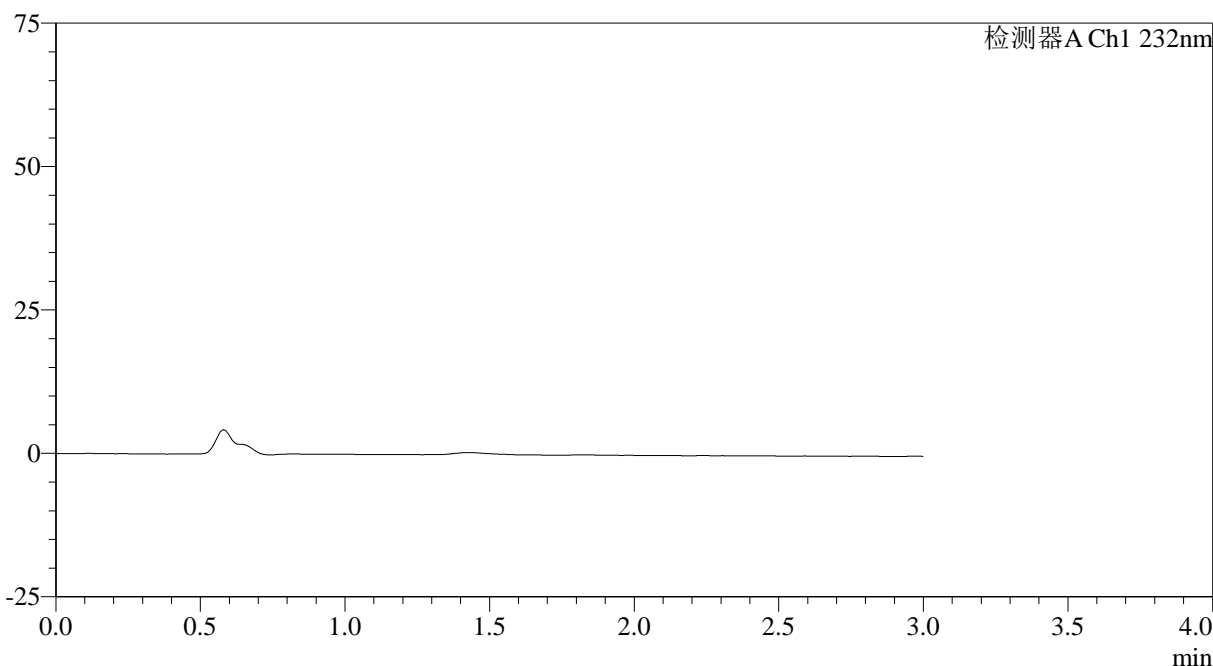
处理时间(V3): 2024/12/22 09:15:46

处理者: xiexinhui

仪器型号: SHIMADZU LC-2050C(FX280)

<色谱图>

mV



<峰表>

检测器A Ch1 232nm

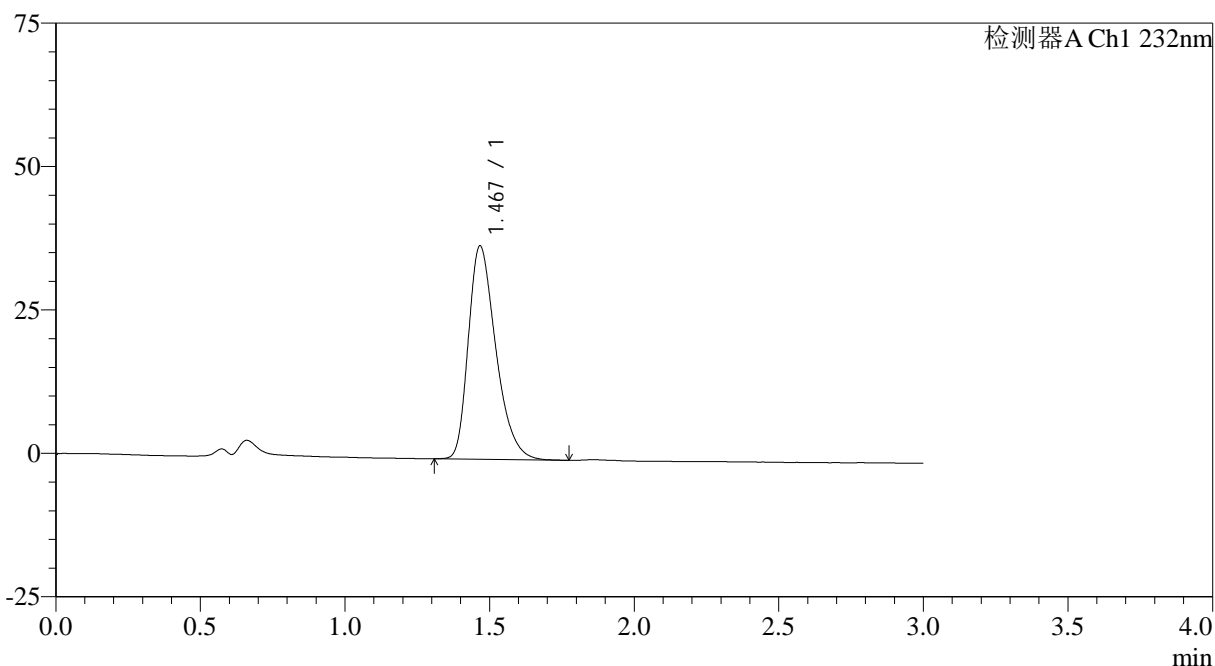
峰号	保留时间	面积	面积%	高度	理论塔板数(USP)	拖尾因子	分离度(USP)
总计							

<样品信息>

色谱柱:XB-C18(4.6mm*50mm,5 μ m) 流速: 1.0ml/min
柱温:30 $^{\circ}$ C 波长: 232nm
数据文件名: RC\$SMF-4120 - 28-6/31-2-3 - cbzj-506264p-rcqx-5mg-pH1.2jz-jf50z-dz1-1.lcd
方法文件名: RC\$SMF-4120 - SMF-4120-rcqx-FX280-1.2.lcm
批处理文件名: RC\$SMF-4120 - 20241220-rcqx-FX280.lcb
样品瓶号: 1-18
进样体积: 50 μ l 版本号: 6.115
进样时间: 2024/12/20 11:29:42 实验者: xiexinhui
处理时间 (V3): 2024/12/22 09:15:49 处理者: xiexinhui
仪器型号: SHIMADZU LC-2050C(FX280)

<色谱图>

mV



<峰表>

检测器A Ch1 232nm

峰号	保留时间	面积	面积%	高度	理论塔板数(USP)	拖尾因子	分离度(USP)
1	1.467	246278	100.000	37088	1158	1.345	--
总计		246278	100.000	37088			



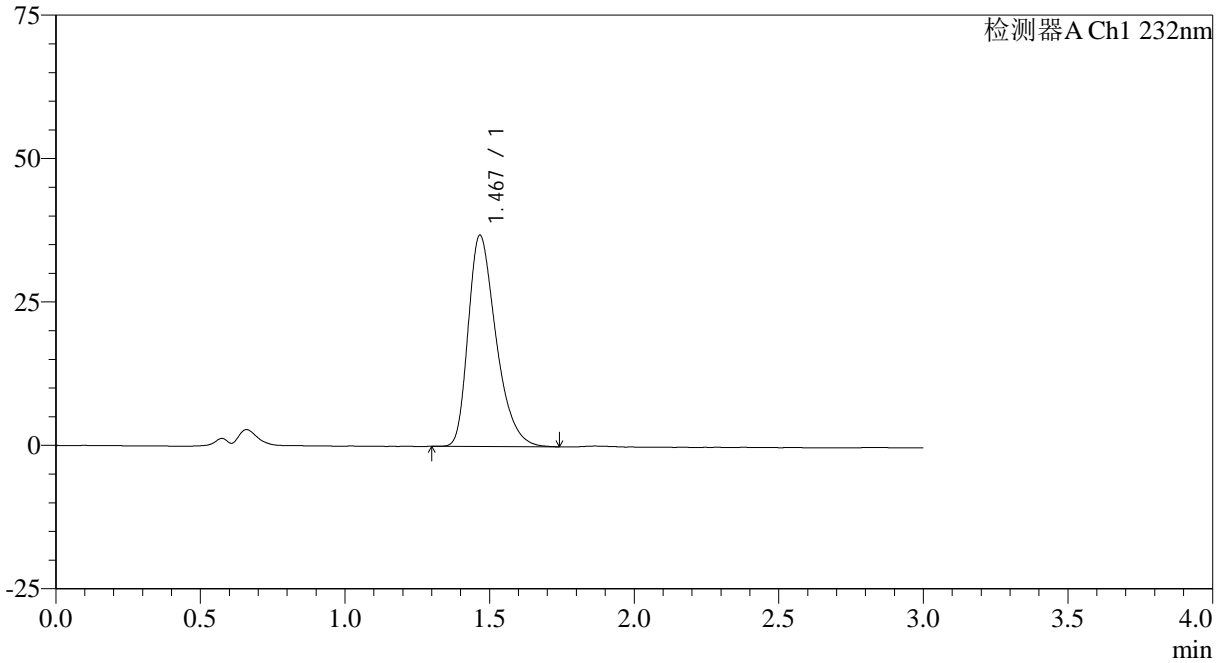
SMF-4120

<样品信息>

色谱柱:XB-C18(4.6mm*50mm,5μm) 流速: 1.0ml/min
 柱温:30°C 波长: 232nm
 数据文件名: RC\$SMF-4120 - 28-6/31-3-3 - cbzj-506264p-rcqx-5mg-pH1.2jz-jf50z-dz1-2.lcd
 方法文件名: RC\$SMF-4120 - SMF-4120-rcqx-FX280-1.2.lcm
 批处理文件名: RC\$SMF-4120 - 20241220-rcqx-FX280.lcb
 样品瓶号: 1-18 版本号: 6.115
 进样体积: 50 μl 实验者: xiexinhui
 进样时间: 2024/12/20 11:33:08 处理者: xiexinhui
 处理时间 (V3): 2024/12/22 09:15:52
 仪器型号: SHIMADZU LC-2050C(FX280)

<色谱图>

mV



<峰表>

检测器A Ch1 232nm

峰号	保留时间	面积	面积%	高度	理论塔板数(USP)	拖尾因子	分离度(USP)
1	1.467	246629	100.000	36749	1137	1.364	--
总计		246629	100.000	36749			

<样品信息>

色谱柱:XB-C18(4.6mm*50mm,5μm)

流速: 1.0ml/min

柱温:30°C

波长: 232nm

数据文件名: RC\$SMF-4120 - 28-6/31-4-2 - cbzj-506264p-rcqx-5mg-pH1.2jz-jf50z-dz1-3.lcd

方法文件名: RC\$SMF-4120 - SMF-4120-rcqx-FX280-1.2.lcm

批处理文件名: RC\$SMF-4120 - 20241220-rcqx-FX280.lcb

样品瓶号: 1-18

进样体积: 50 μl

版本号: 6.115

进样时间: 2024/12/20 11:36:32

实验者: xiexinhui

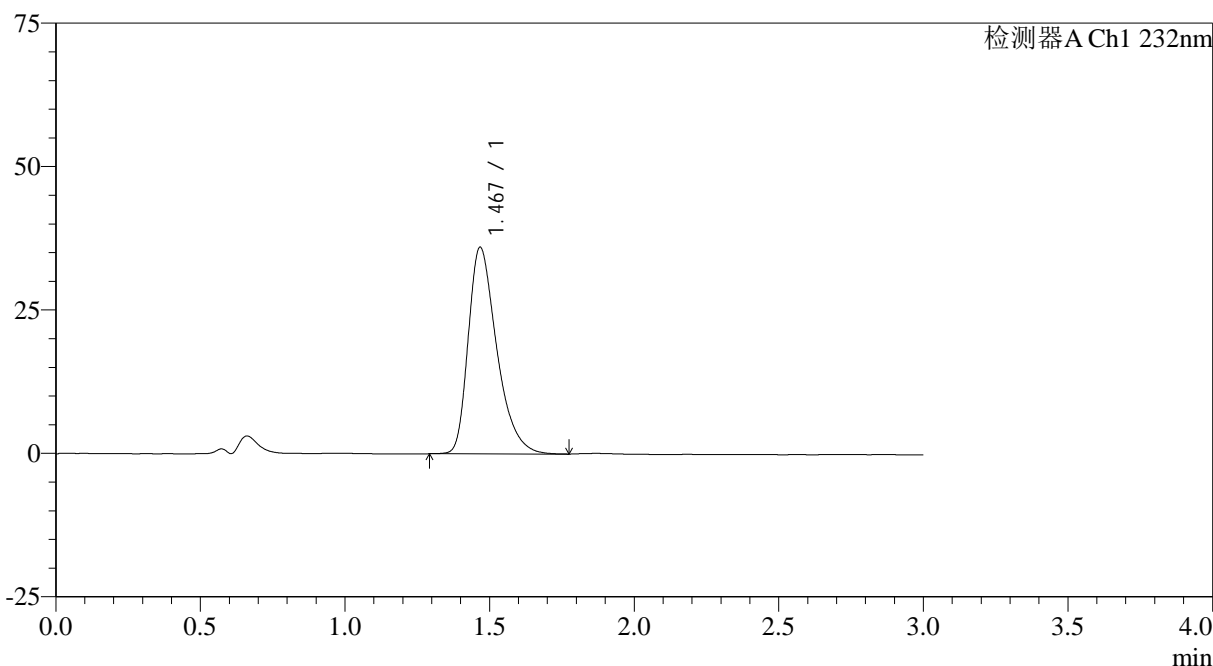
处理时间 (V2): 2024/12/22 09:15:54

处理者: xiexinhui

仪器型号: SHIMADZU LC-2050C(FX280)

<色谱图>

mV



<峰表>

检测器A Ch1 232nm

峰号	保留时间	面积	面积%	高度	理论塔板数(USP)	拖尾因子	分离度(USP)
1	1.467	247189	100.000	35890	1099	1.395	--
总计		247189	100.000	35890			

<样品信息>

色谱柱:XB-C18(4.6mm*50mm,5 μ m)

流速: 1.0ml/min

柱温:30 $^{\circ}$ C

波长: 232nm

数据文件名: RC\$SMF-4120 - 28-6/31-5-2 - cbzj-506264p-rcqx-5mg-pH1.2jz-jf50z-dz1-4.lcd

方法文件名: RC\$SMF-4120 - SMF-4120-rcqx-FX280-1.2.lcm

批处理文件名: RC\$SMF-4120 - 20241220-rcqx-FX280.lcb

样品瓶号: 1-18

进样体积: 50 μ l

版本号: 6.115

进样时间: 2024/12/20 11:39:57

实验者: xiexinhui

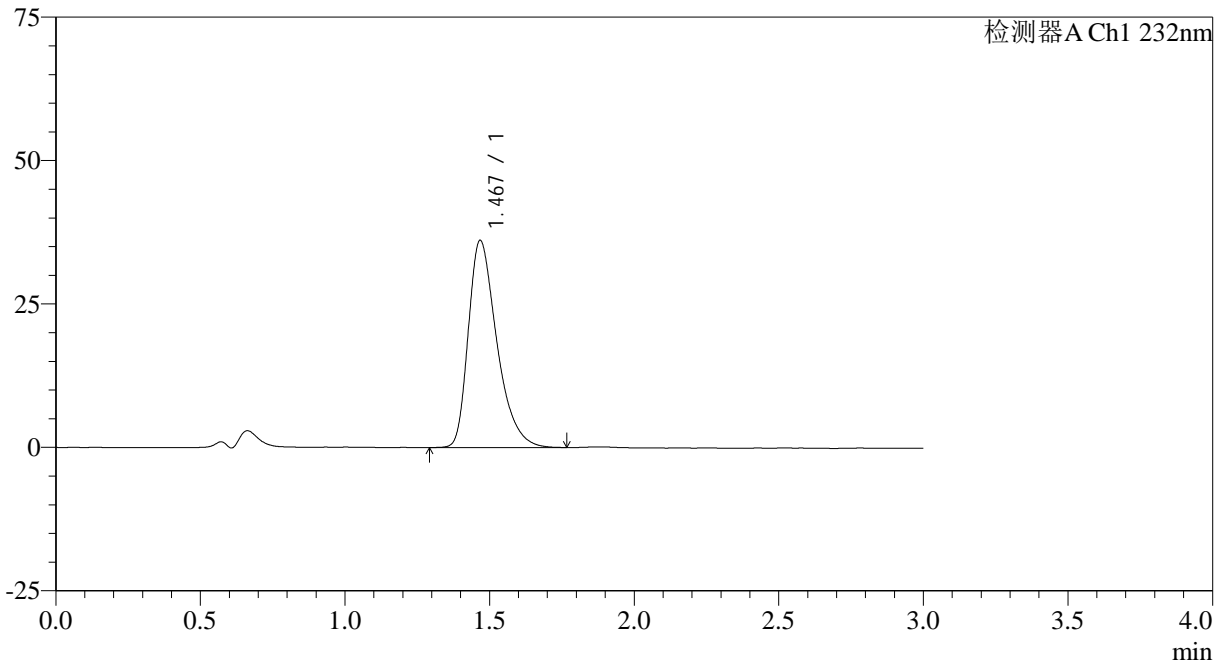
处理时间 (V2): 2024/12/22 09:15:57

处理者: xiexinhui

仪器型号: SHIMADZU LC-2050C(FX280)

<色谱图>

mV



<峰表>

检测器A Ch1 232nm

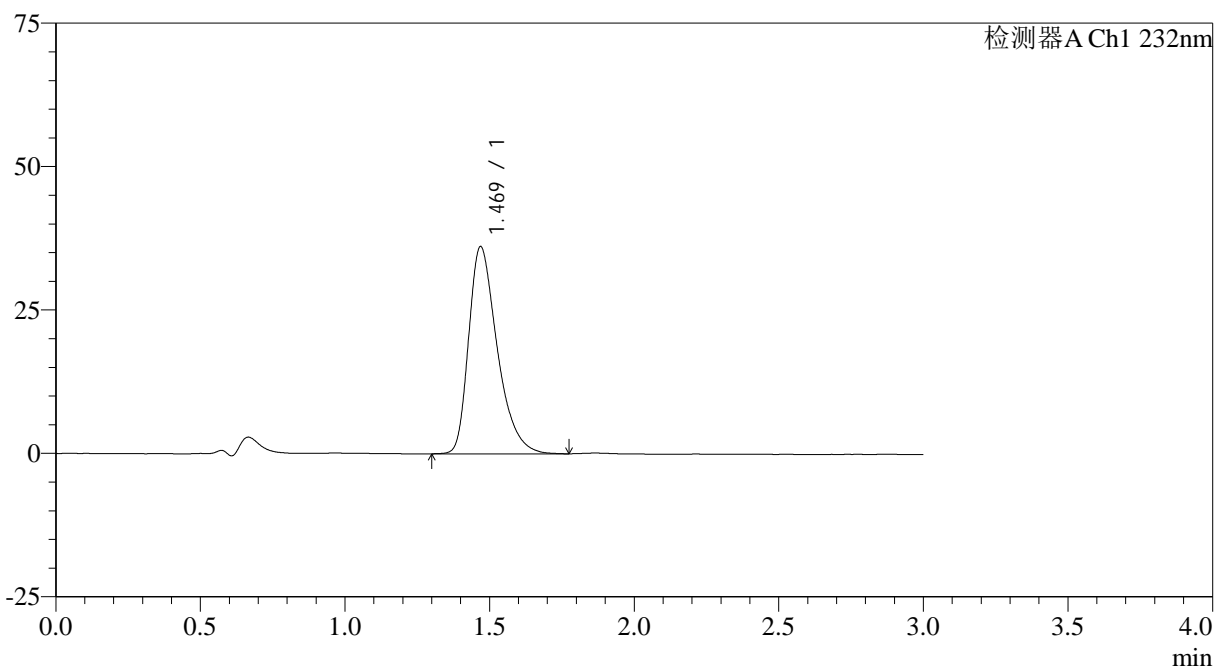
峰号	保留时间	面积	面积%	高度	理论塔板数(USP)	拖尾因子	分离度(USP)
1	1.467	247935	100.000	35972	1097	1.399	--
总计		247935	100.000	35972			

<样品信息>

色谱柱:XB-C18(4.6mm*50mm,5 μ m) 流速: 1.0ml/min
柱温:30 $^{\circ}$ C 波长: 232nm
数据文件名: RC\$SMF-4120 - 28-6/31-6-2 - cbzj-506264p-rcqx-5mg-pH1.2jz-jf50z-dz1-5.lcd
方法文件名: RC\$SMF-4120 - SMF-4120-rcqx-FX280-1.2.lcm
批处理文件名: RC\$SMF-4120 - 20241220-rcqx-FX280.lcb
样品瓶号: 1-18
进样体积: 50 μ l 版本号: 6.115
进样时间: 2024/12/20 11:43:23 实验者: xiexinhui
处理时间 (V2): 2024/12/22 09:15:59 处理者: xiexinhui
仪器型号: SHIMADZU LC-2050C(FX280)

<色谱图>

mV



<峰表>

检测器A Ch1 232nm

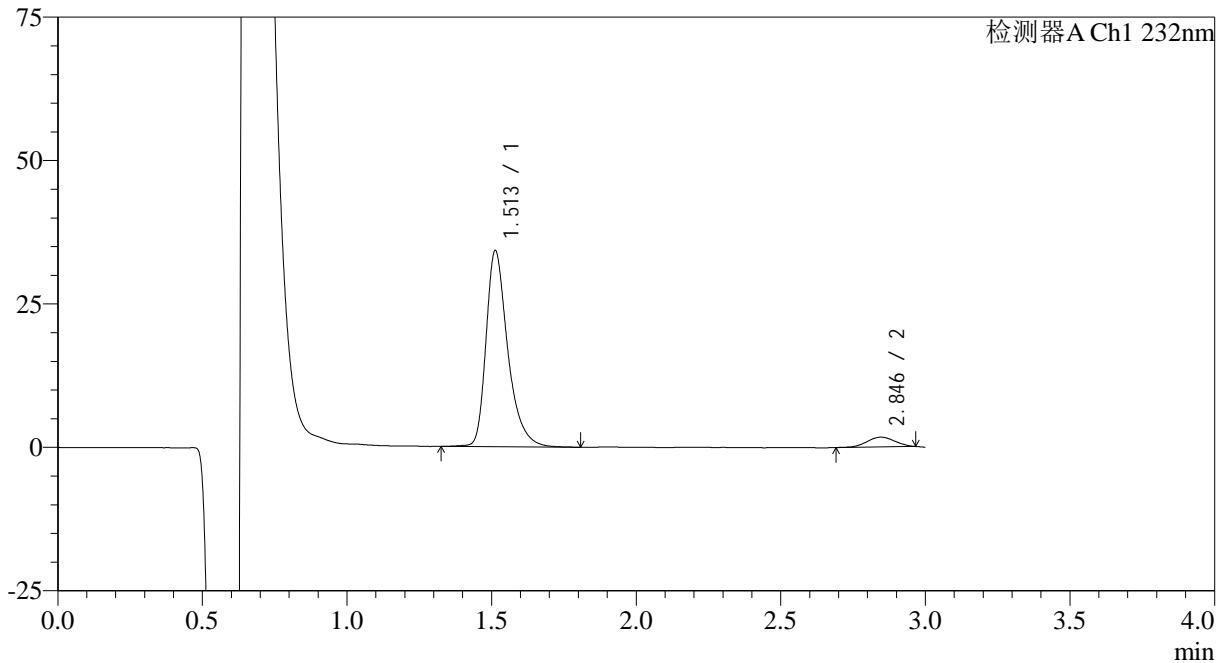
峰号	保留时间	面积	面积%	高度	理论塔板数(USP)	拖尾因子	分离度(USP)
1	1.469	248501	100.000	36051	1097	1.397	--
总计		248501	100.000	36051			

<样品信息>

色谱柱:XB-C18(4.6mm*50mm,5μm) 流速: 1.0ml/min
 柱温:30°C 波长: 232nm
 数据文件名: RC\$SMF-4120 - 28-6/31-7-2 - cbzj-506264p-rcqx-5mg-pH1.2jz-jf50z-p1-5min.lcd
 方法文件名: RC\$SMF-4120 - SMF-4120-rcqx-FX280-1.2.lcm
 批处理文件名: RC\$SMF-4120 - 20241220-rcqx-FX280.lcb
 样品瓶号: 1-1
 进样体积: 50 μl 版本号: 6.115
 进样时间: 2024/12/20 11:46:48 实验者: xiexinhui
 处理时间 (V2): 2024/12/22 09:16:02 处理者: xiexinhui
 仪器型号: SHIMADZU LC-2050C(FX280)

<色谱图>

mV



<峰表>

检测器A Ch1 232nm

峰号	保留时间	面积	面积%	高度	理论塔板数(USP)	拖尾因子	分离度(USP)
1	1.513	179034	94.054	34180	2077	1.368	--
2	2.846	11319	5.946	1700	4095	0.999	8.580
总计		190352	100.000	35880			



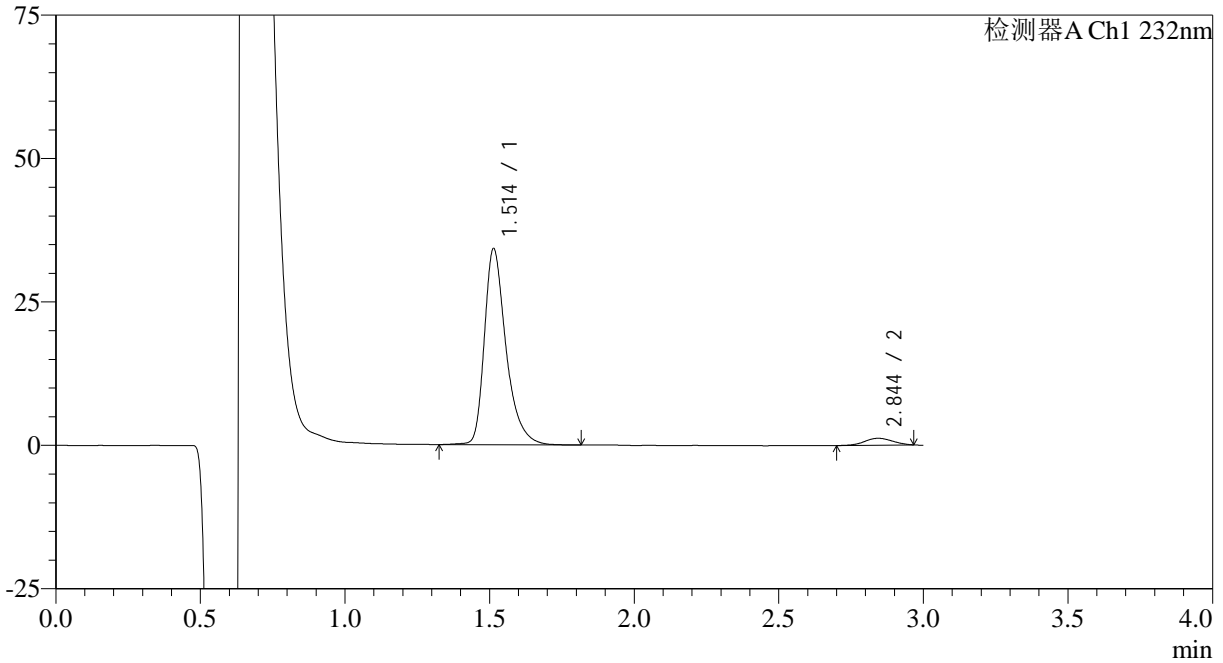
SMF-4120

<样品信息>

色谱柱:XB-C18(4.6mm*50mm,5μm) 流速: 1.0ml/min
 柱温:30°C 波长: 232nm
 数据文件名: RC\$SMF-4120 - 28-6/31-8-2 - cbzj-506264p-rcqx-5mg-pH1.2jz-jf50z-p2-5min.lcd
 方法文件名: RC\$SMF-4120 - SMF-4120-rcqx-FX280-1.2.lcm
 批处理文件名: RC\$SMF-4120 - 20241220-rcqx-FX280.lcb
 样品瓶号: 1-10 版本号: 6.115
 进样体积: 50 μl 实验者: xiexinhui
 进样时间: 2024/12/20 11:50:14 处理者: xiexinhui
 处理时间 (V2): 2024/12/22 09:16:04
 仪器型号: SHIMADZU LC-2050C(FX280)

<色谱图>

mV



<峰表>

检测器A Ch1 232nm

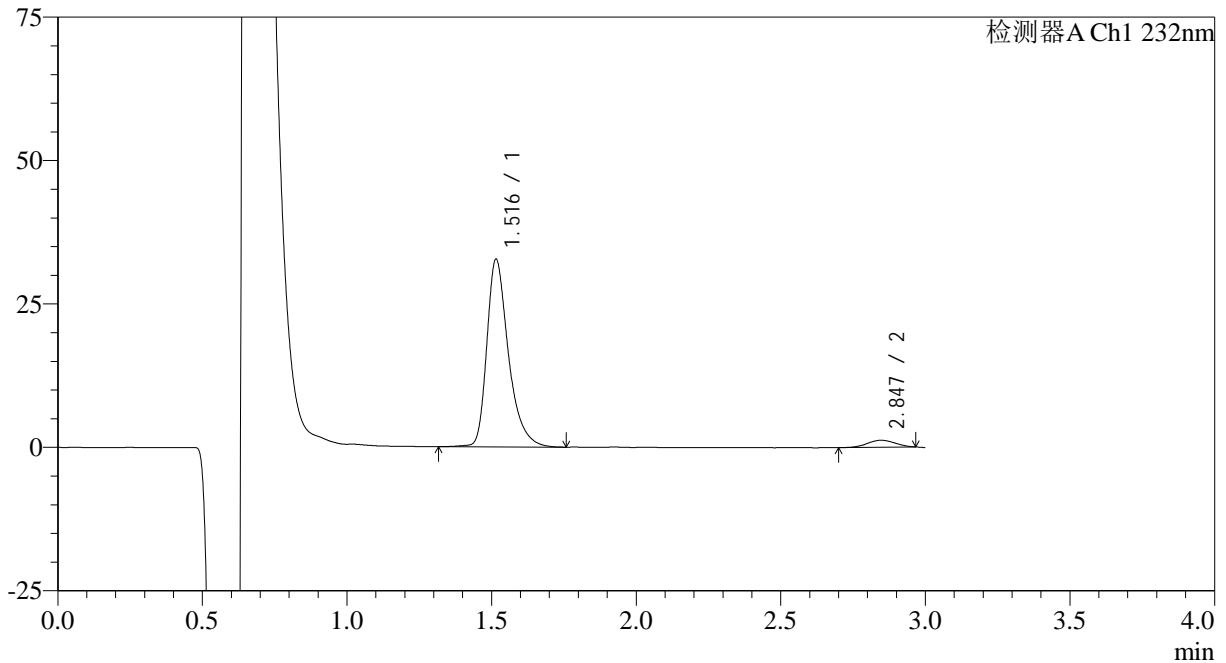
峰号	保留时间	面积	面积%	高度	理论塔板数(USP)	拖尾因子	分离度(USP)
1	1.514	178778	95.707	34204	2092	1.374	--
2	2.844	8018	4.293	1201	4072	0.995	8.563
总计		186796	100.000	35404			

<样品信息>

色谱柱:XB-C18(4.6mm*50mm,5μm) 流速: 1.0ml/min
柱温:30°C 波长: 232nm
数据文件名: RC\$SMF-4120 - 28-6/31-9-2 - cbzj-506264p-rcqx-5mg-pH1.2jz-jf50z-p3-5min.lcd
方法文件名: RC\$SMF-4120 - SMF-4120-rcqx-FX280-1.2.lcm
批处理文件名: RC\$SMF-4120 - 20241220-rcqx-FX280.lcb
样品瓶号: 1-19
进样体积: 50 μl 版本号: 6.115
进样时间: 2024/12/20 11:53:38 实验者: xiexinhui
处理时间 (V2): 2024/12/22 09:16:07 处理者: xiexinhui
仪器型号: SHIMADZU LC-2050C(FX280)

<色谱图>

mV



<峰表>

检测器A Ch1 232nm

峰号	保留时间	面积	面积%	高度	理论塔板数(USP)	拖尾因子	分离度(USP)
1	1.516	170753	95.540	32670	2103	1.371	--
2	2.847	7972	4.460	1211	4077	1.021	8.573
总计		178725	100.000	33881			



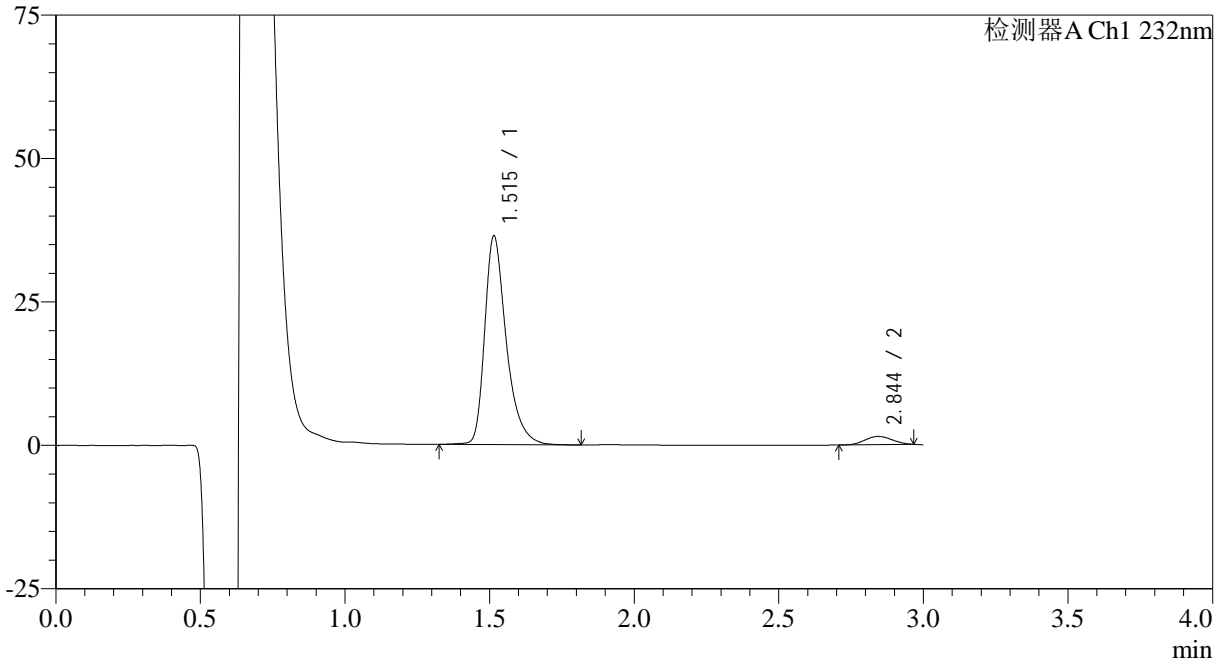
SMF-4120

<样品信息>

色谱柱:XB-C18(4.6mm*50mm,5μm) 流速: 1.0ml/min
 柱温:30°C 波长: 232nm
 数据文件名: RC\$SMF-4120 - 28-6/31-10-2 - cbzj-506264p-rcqx-5mg-pH1.2jz-jf50z-p4-5min.lcd
 方法文件名: RC\$SMF-4120 - SMF-4120-rcqx-FX280-1.2.lcm
 批处理文件名: RC\$SMF-4120 - 20241220-rcqx-FX280.lcb
 样品瓶号: 1-28 版本号: 6.115
 进样体积: 50 μl 实验者: xiexinhui
 进样时间: 2024/12/20 11:59:13 处理者: xiexinhui
 处理时间 (V2): 2024/12/22 09:16:09
 仪器型号: SHIMADZU LC-2050C(FX280)

<色谱图>

mV



<峰表>

检测器A Ch1 232nm

峰号	保留时间	面积	面积%	高度	理论塔板数(USP)	拖尾因子	分离度(USP)
1	1.515	189648	95.311	36334	2105	1.374	--
2	2.844	9330	4.689	1425	4180	1.042	8.628
总计		198978	100.000	37759			

<样品信息>

色谱柱:XB-C18(4.6mm*50mm,5μm)

流速: 1.0ml/min

柱温:30°C

波长: 232nm

数据文件名: RC\$SMF-4120 - 28-6/31-11-2 - cbzj-506264p-rcqx-5mg-pH1.2jz-jf50z-p5-5min.lcd

方法文件名: RC\$SMF-4120 - SMF-4120-rcqx-FX280-1.2.lcm

批处理文件名: RC\$SMF-4120 - 20241220-rcqx-FX280.lcb

样品瓶号: 1-37

进样体积: 50 μl

版本号: 6.115

进样时间: 2024/12/20 12:02:38

实验者: xiexinhui

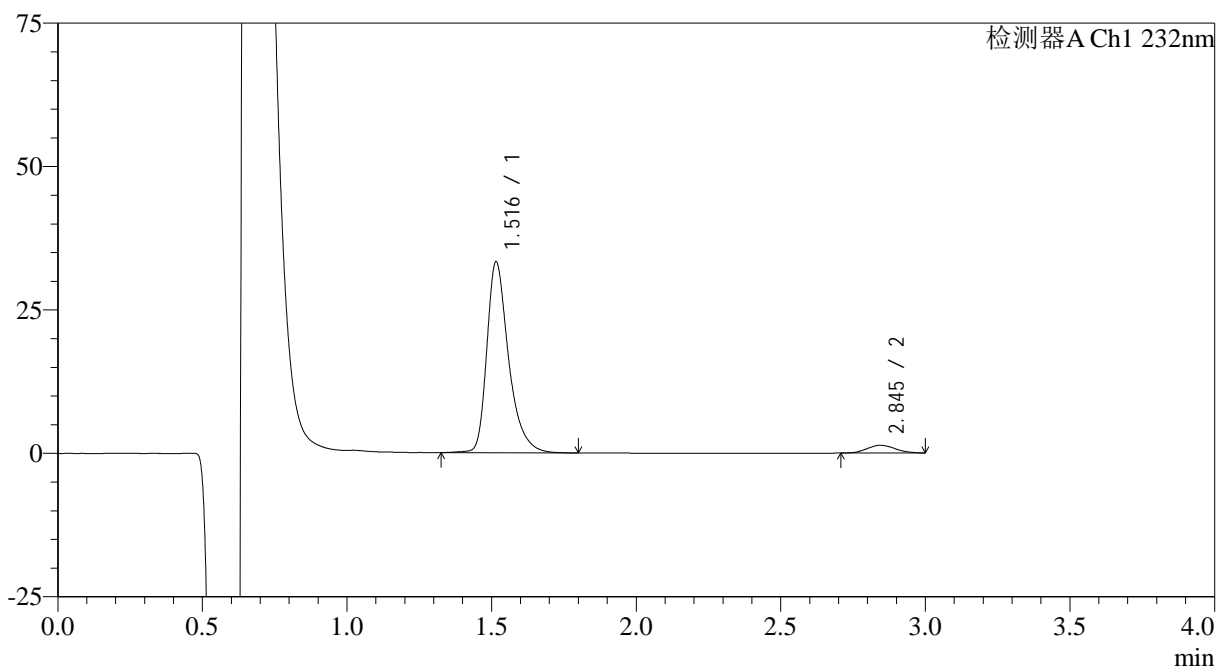
处理时间 (V2): 2024/12/22 09:16:12

处理者: xiexinhui

仪器型号: SHIMADZU LC-2050C(FX280)

<色谱图>

mV



<峰表>

检测器A Ch1 232nm

峰号	保留时间	面积	面积%	高度	理论塔板数(USP)	拖尾因子	分离度(USP)
1	1.516	174848	94.947	33218	2082	1.373	--
2	2.845	9306	5.053	1364	3932	1.119	8.455
总计		184154	100.000	34582			

<样品信息>

色谱柱:XB-C18(4.6mm*50mm,5μm)

流速: 1.0ml/min

柱温:30°C

波长: 232nm

数据文件名: RC\$SMF-4120 - 28-6/31-12-2 - cbzj-506264p-rcqx-5mg-pH1.2jz-jf50z-p6-5min.lcd

方法文件名: RC\$SMF-4120 - SMF-4120-rcqx-FX280-1.2.lcm

批处理文件名: RC\$SMF-4120 - 20241220-rcqx-FX280.lcb

样品瓶号: 1-46

版本号: 6.115

进样体积: 50 μl

实验者: xiexinhui

进样时间: 2024/12/20 12:06:01

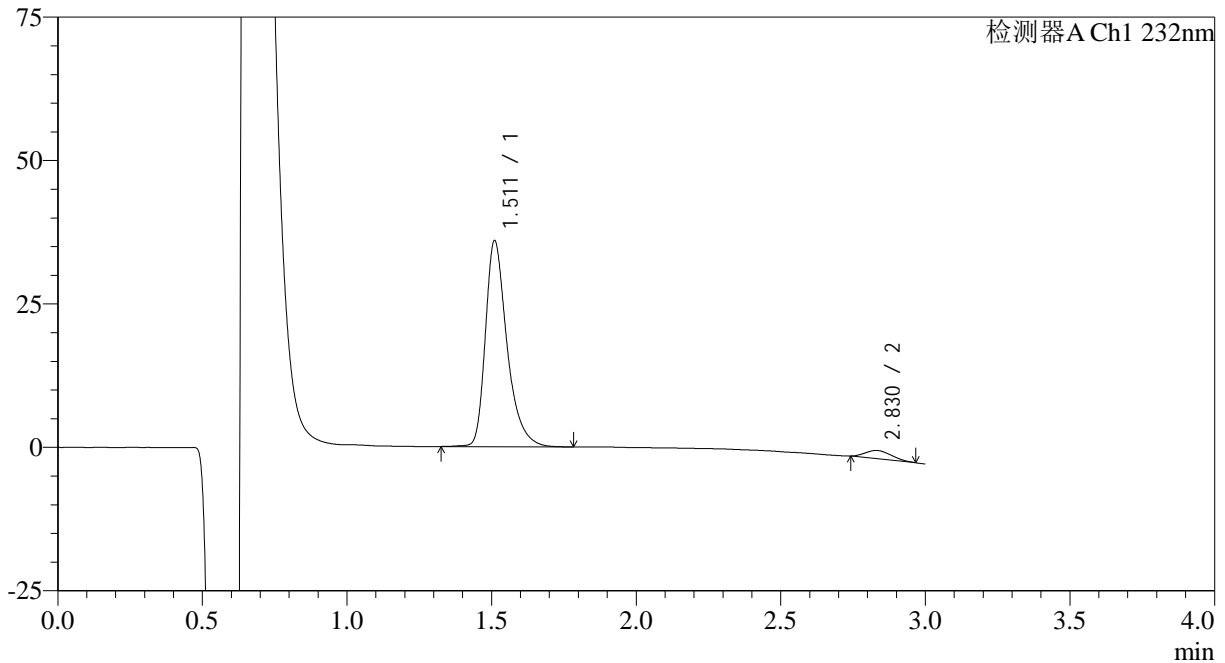
处理时间 (V2): 2024/12/22 09:16:14

处理者: xiexinhui

仪器型号: SHIMADZU LC-2050C(FX280)

<色谱图>

mV



<峰表>

检测器A Ch1 232nm

峰号	保留时间	面积	面积%	高度	理论塔板数(USP)	拖尾因子	分离度(USP)
1	1.511	187194	95.439	35771	2084	1.373	--
2	2.830	8947	4.561	1434	4306	1.200	8.657
总计		196141	100.000	37205			

<样品信息>

色谱柱:XB-C18(4.6mm*50mm,5μm)

流速: 1.0ml/min

柱温:30°C

波长: 232nm

数据文件名: RC\$SMF-4120 - 28-6/31-13-2 - cbzj-506264p-rcqx-5mg-pH1.2jz-jf50z-p1-10min.lcd

方法文件名: RC\$SMF-4120 - SMF-4120-rcqx-FX280-1.2.lcm

批处理文件名: RC\$SMF-4120 - 20241220-rcqx-FX280.lcb

样品瓶号: 1-2

进样体积: 50 μl

版本号: 6.115

进样时间: 2024/12/20 12:09:25

实验者: xiexinhui

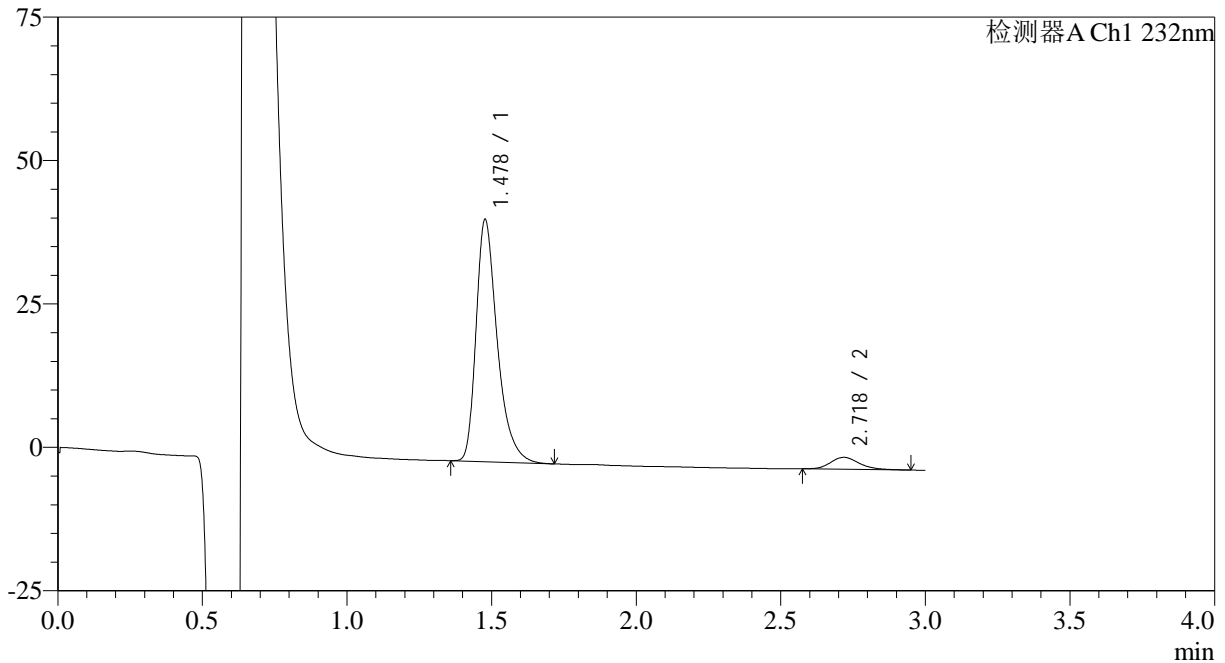
处理时间 (V2): 2024/12/22 09:16:17

处理者: xiexinhui

仪器型号: SHIMADZU LC-2050C(FX280)

<色谱图>

mV



<峰表>

检测器A Ch1 232nm

峰号	保留时间	面积	面积%	高度	理论塔板数(USP)	拖尾因子	分离度(USP)
1	1.478	215593	93.735	42100	2054	1.383	--
2	2.718	14410	6.265	2071	3682	1.211	8.013
总计		230003	100.000	44171			

<样品信息>

色谱柱:XB-C18(4.6mm*50mm,5μm)

流速: 1.0ml/min

柱温:30°C

波长: 232nm

数据文件名: RC\$SMF-4120 - 28-6/31-14-2 - cbzj-506264p-rcqx-5mg-pH1.2jz-jf50z-p2-10min.lcd

方法文件名: RC\$SMF-4120 - SMF-4120-rcqx-FX280-1.2.lcm

批处理文件名: RC\$SMF-4120 - 20241220-rcqx-FX280.lcb

样品瓶号: 1-11

进样体积: 50 μl

版本号: 6.115

进样时间: 2024/12/20 12:12:49

实验者: xiexinhui

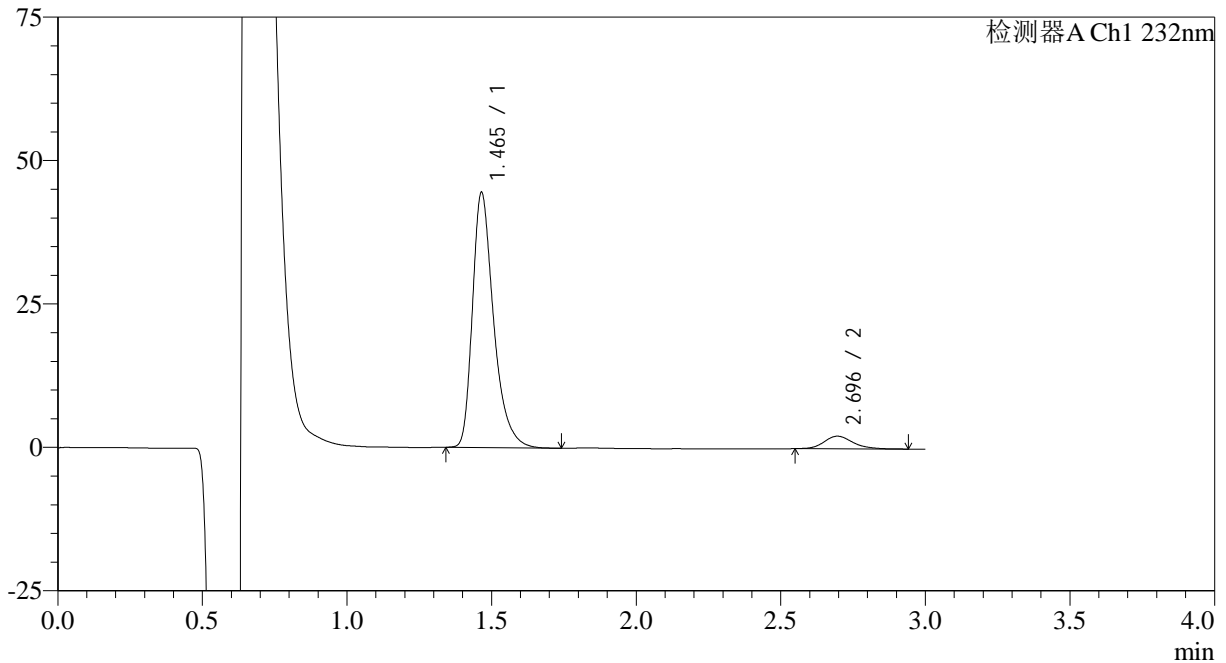
处理时间 (V2): 2024/12/22 09:16:19

处理者: xiexinhui

仪器型号: SHIMADZU LC-2050C(FX280)

<色谱图>

mV



<峰表>

检测器A Ch1 232nm

峰号	保留时间	面积	面积%	高度	理论塔板数(USP)	拖尾因子	分离度(USP)
1	1.465	226584	93.688	44427	2033	1.379	--
2	2.696	15264	6.312	2198	3657	1.192	7.985
总计		241848	100.000	46625			



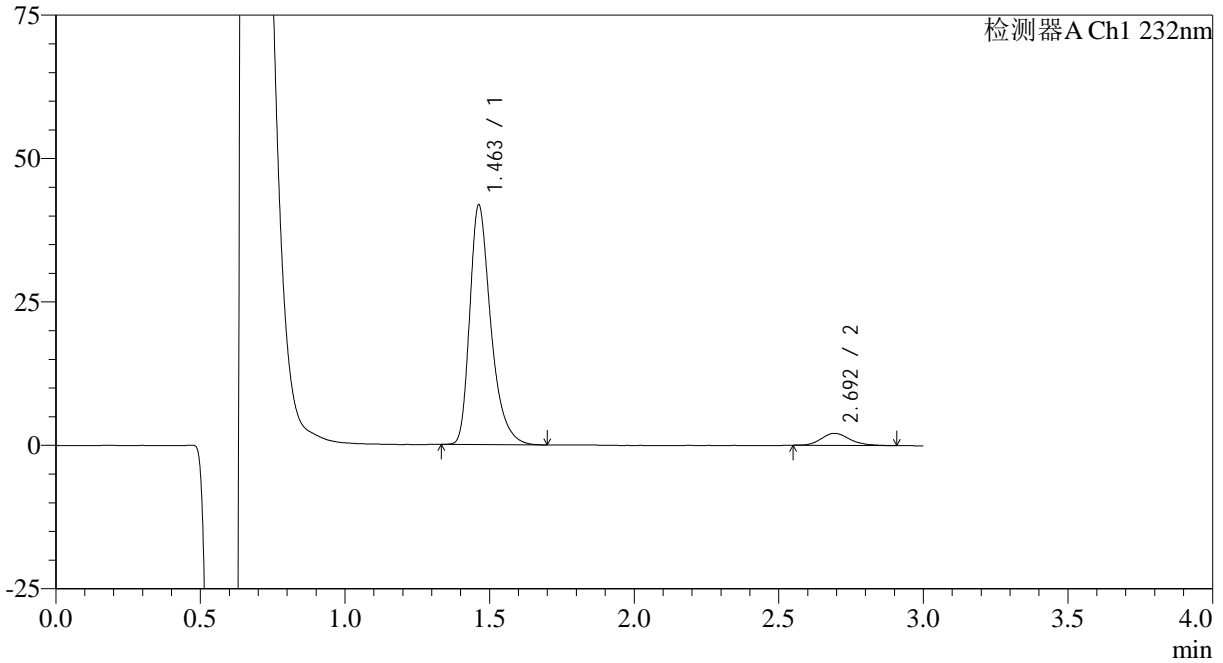
SMF-4120

<样品信息>

色谱柱:XB-C18(4.6mm*50mm,5μm) 流速: 1.0ml/min
 柱温:30°C 波长: 232nm
 数据文件名: RC\$SMF-4120 - 28-6/31-15-2 - cbzj-506264p-rcqx-5mg-pH1.2jz-jf50z-p3-10min.lcd
 方法文件名: RC\$SMF-4120 - SMF-4120-rcqx-FX280-1.2.lcm
 批处理文件名: RC\$SMF-4120 - 20241220-rcqx-FX280.lcb
 样品瓶号: 1-20 版本号: 6.115
 进样体积: 50 μl 实验者: xiexinhui
 进样时间: 2024/12/20 12:16:14 处理者: xiexinhui
 处理时间 (V2): 2024/12/22 09:16:22
 仪器型号: SHIMADZU LC-2050C(FX280)

<色谱图>

mV



<峰表>

检测器A Ch1 232nm

峰号	保留时间	面积	面积%	高度	理论塔板数(USP)	拖尾因子	分离度(USP)
1	1.463	212034	93.721	41768	2033	1.369	--
2	2.692	14205	6.279	2089	3729	1.206	8.032
总计		226239	100.000	43858			



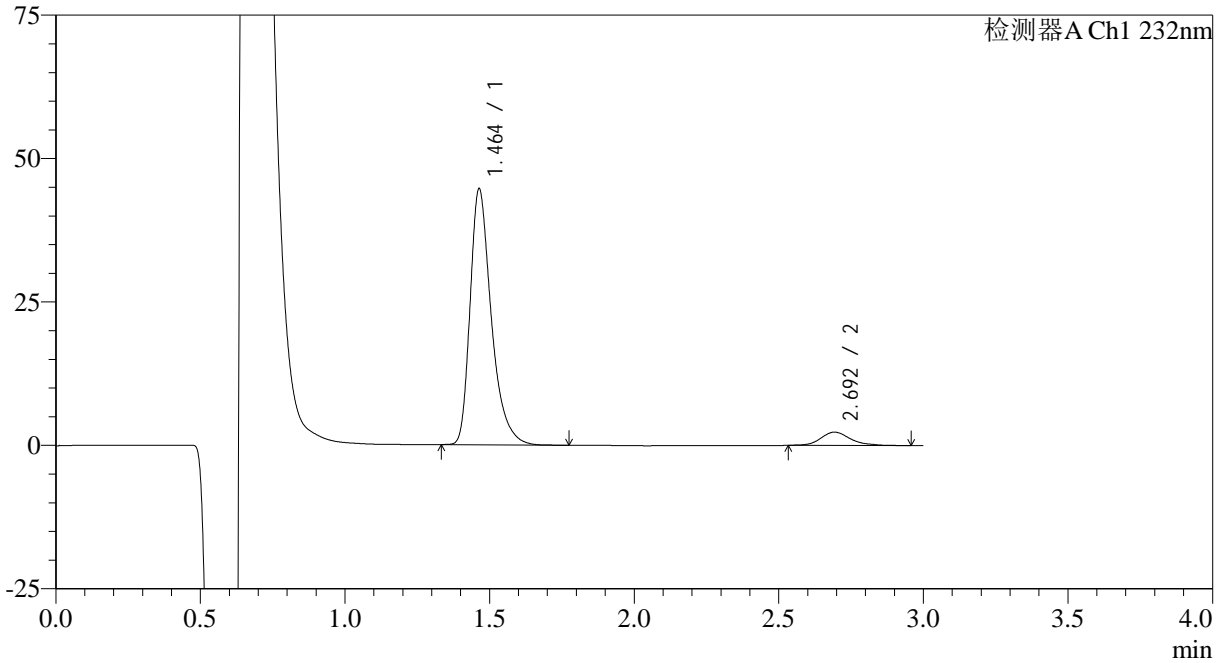
SMF-4120

<样品信息>

色谱柱:XB-C18(4.6mm*50mm,5μm) 流速: 1.0ml/min
 柱温:30°C 波长: 232nm
 数据文件名: RC\$SMF-4120 - 28-6/31-16-2 - cbzj-506264p-rcqx-5mg-pH1.2jz-jf50z-p4-10min.lcd
 方法文件名: RC\$SMF-4120 - SMF-4120-rcqx-FX280-1.2.lcm
 批处理文件名: RC\$SMF-4120 - 20241220-rcqx-FX280.lcb
 样品瓶号: 1-29 版本号: 6.115
 进样体积: 50 μl 实验者: xiexinhui
 进样时间: 2024/12/20 12:19:39 处理者: xiexinhui
 处理时间 (V2): 2024/12/22 09:16:24
 仪器型号: SHIMADZU LC-2050C(FX280)

<色谱图>

mV



<峰表>

检测器A Ch1 232nm

峰号	保留时间	面积	面积%	高度	理论塔板数(USP)	拖尾因子	分离度(USP)
1	1.464	228024	93.217	44628	2024	1.385	--
2	2.692	16591	6.783	2313	3656	1.206	7.970
总计		244615	100.000	46941			



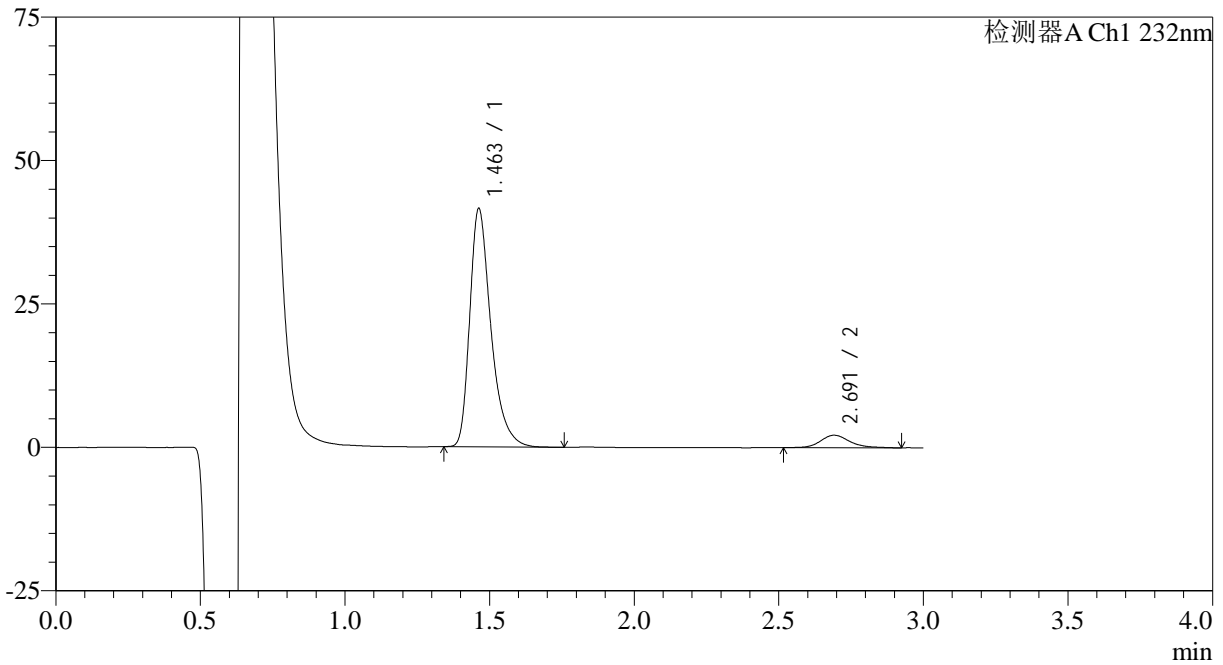
SMF-4120

<样品信息>

色谱柱:XB-C18(4.6mm*50mm,5μm) 流速: 1.0ml/min
 柱温:30°C 波长: 232nm
 数据文件名: RC\$SMF-4120 - 28-6/31-17-2 - cbzj-506264p-rcqx-5mg-pH1.2jz-jf50z-p5-10min.lcd
 方法文件名: RC\$SMF-4120 - SMF-4120-rcqx-FX280-1.2.lcm
 批处理文件名: RC\$SMF-4120 - 20241220-rcqx-FX280.lcb
 样品瓶号: 1-38 版本号: 6.115
 进样体积: 50 μl 实验者: xiexinhui
 进样时间: 2024/12/20 12:23:04 处理者: xiexinhui
 处理时间 (V2): 2024/12/22 09:16:27
 仪器型号: SHIMADZU LC-2050C(FX280)

<色谱图>

mV



<峰表>

检测器A Ch1 232nm

峰号	保留时间	面积	面积%	高度	理论塔板数(USP)	拖尾因子	分离度(USP)
1	1.463	211918	93.268	41535	2022	1.384	--
2	2.691	15296	6.732	2172	3642	1.203	7.965
总计		227214	100.000	43707			



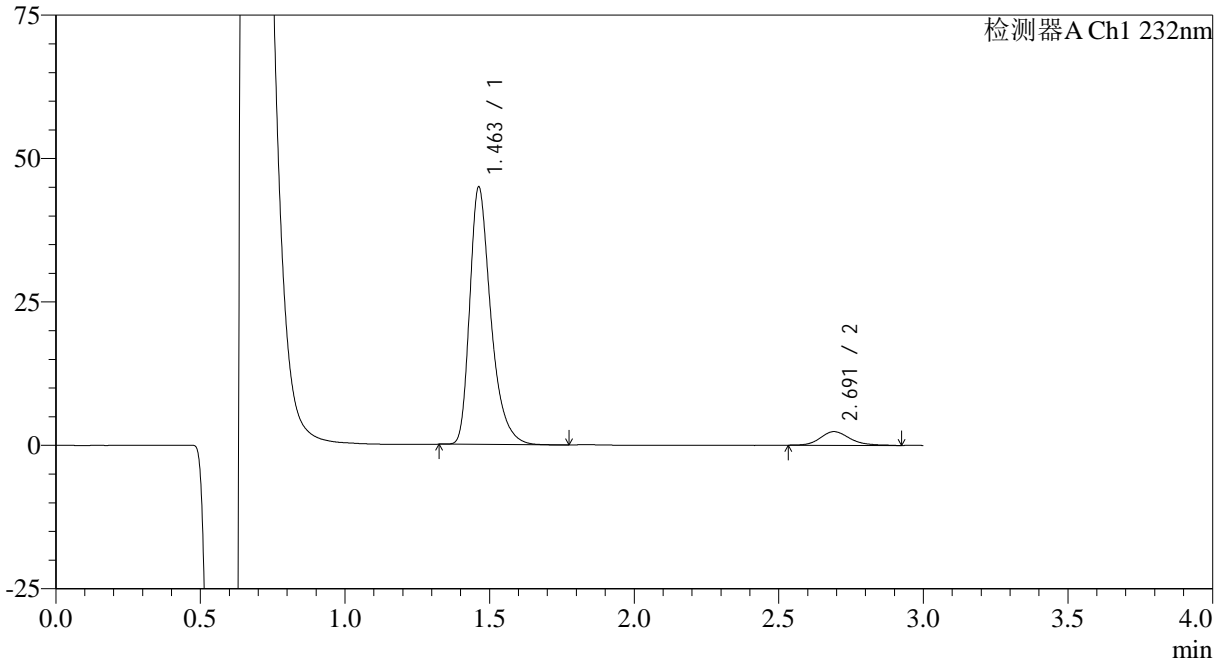
SMF-4120

<样品信息>

色谱柱:XB-C18(4.6mm*50mm,5μm) 流速: 1.0ml/min
 柱温:30°C 波长: 232nm
 数据文件名: RC\$SMF-4120 - 28-6/31-18-2 - cbzj-506264p-rcqx-5mg-pH1.2jz-jf50z-p6-10min.lcd
 方法文件名: RC\$SMF-4120 - SMF-4120-rcqx-FX280-1.2.lcm
 批处理文件名: RC\$SMF-4120 - 20241220-rcqx-FX280.lcb
 样品瓶号: 1-47
 进样体积: 50 μl 版本号: 6.115
 进样时间: 2024/12/20 12:26:28 实验者: xiexinhui
 处理时间 (V2): 2024/12/22 09:16:30 处理者: xiexinhui
 仪器型号: SHIMADZU LC-2050C(FX280)

<色谱图>

mV



<峰表>

检测器A Ch1 232nm

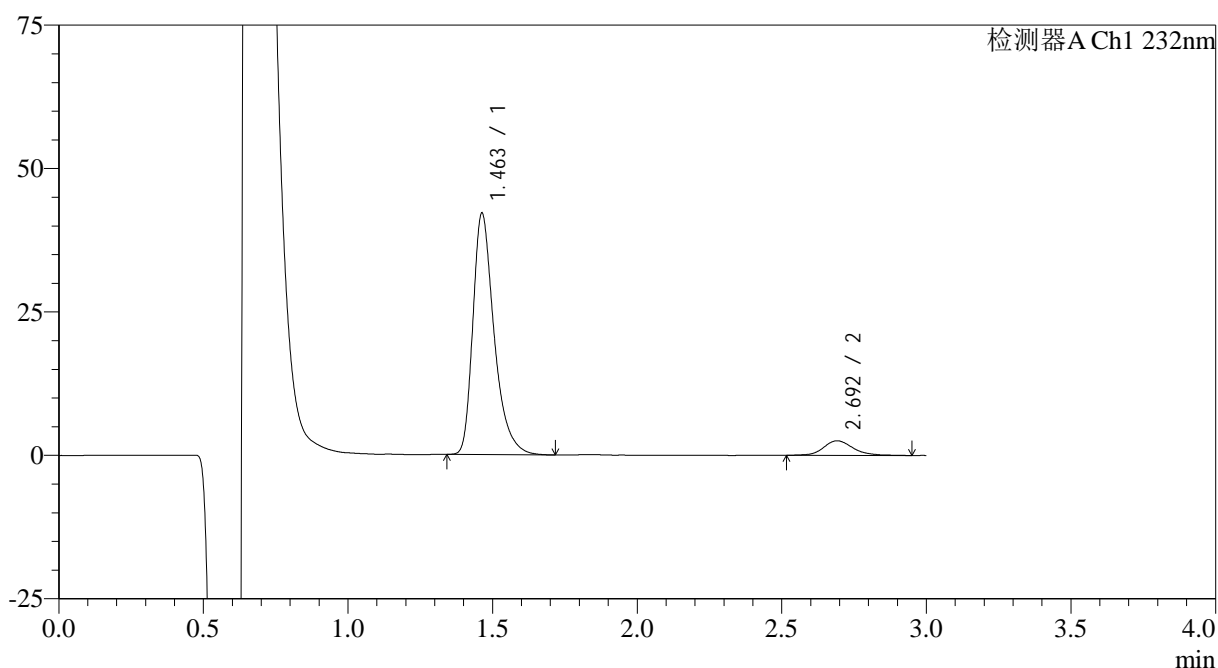
峰号	保留时间	面积	面积%	高度	理论塔板数(USP)	拖尾因子	分离度(USP)
1	1.463	228268	93.119	44867	2030	1.378	--
2	2.691	16867	6.881	2383	3537	1.198	7.902
总计		245134	100.000	47250			

<样品信息>

色谱柱:XB-C18(4.6mm*50mm,5μm) 流速: 1.0ml/min
 柱温:30°C 波长: 232nm
 数据文件名: RC\$SMF-4120 - 28-6/31-19-2 - cbzj-506264p-rcqx-5mg-pH1.2jz-jf50z-p1-15min.lcd
 方法文件名: RC\$SMF-4120 - SMF-4120-rcqx-FX280-1.2.lcm
 批处理文件名: RC\$SMF-4120 - 20241220-rcqx-FX280.lcb
 样品瓶号: 1-3
 进样体积: 50 μl 版本号: 6.115
 进样时间: 2024/12/20 12:29:53 实验者: xiexinhui
 处理时间 (V2): 2024/12/22 09:16:32 处理者: xiexinhui
 仪器型号: SHIMADZU LC-2050C(FX280)

<色谱图>

mV



<峰表>

检测器A Ch1 232nm

峰号	保留时间	面积	面积%	高度	理论塔板数(USP)	拖尾因子	分离度(USP)
1	1.463	215343	92.255	42079	2012	1.385	--
2	2.692	18079	7.745	2533	3562	1.160	7.903
总计		233422	100.000	44612			



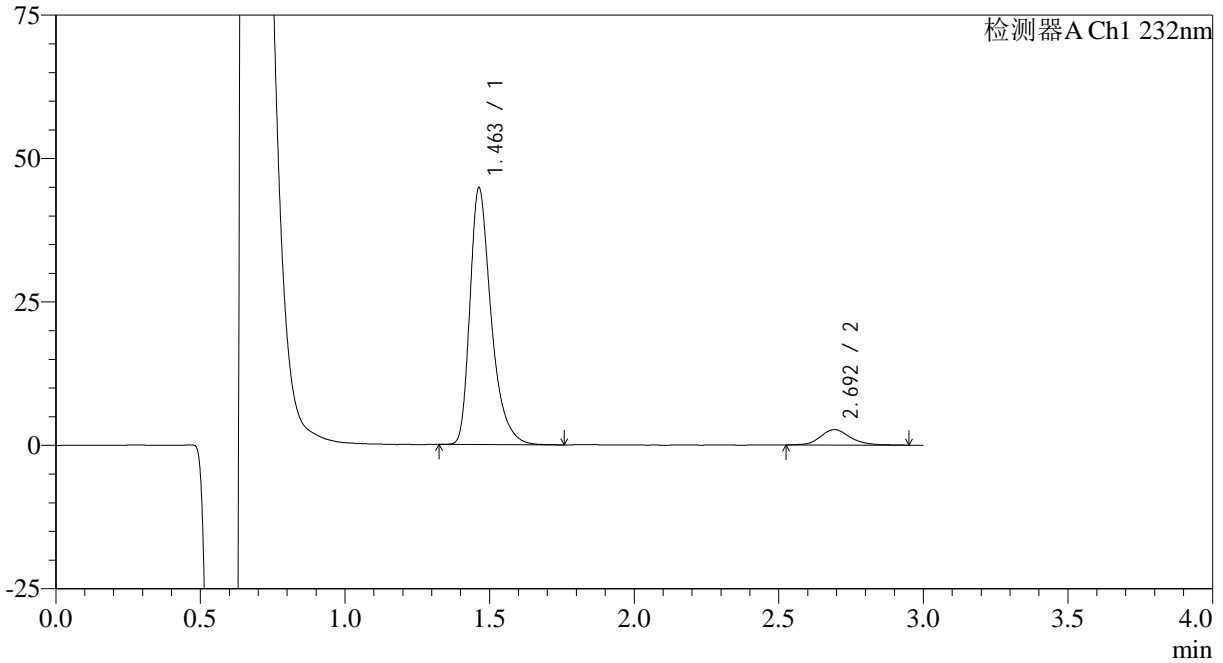
SMF-4120

<样品信息>

色谱柱:XB-C18(4.6mm*50mm,5μm) 流速: 1.0ml/min
 柱温:30°C 波长: 232nm
 数据文件名: RC\$SMF-4120 - 28-6/31-20-2 - cbzj-506264p-rcqx-5mg-pH1.2jz-jf50z-p2-15min.lcd
 方法文件名: RC\$SMF-4120 - SMF-4120-rcqx-FX280-1.2.lcm
 批处理文件名: RC\$SMF-4120 - 20241220-rcqx-FX280.lcb
 样品瓶号: 1-12 版本号: 6.115
 进样体积: 50 μl 实验者: xiexinhui
 进样时间: 2024/12/20 12:33:17 处理者: xiexinhui
 处理时间 (V2): 2024/12/22 09:16:35
 仪器型号: SHIMADZU LC-2050C(FX280)

<色谱图>

mV



<峰表>

检测器A Ch1 232nm

峰号	保留时间	面积	面积%	高度	理论塔板数(USP)	拖尾因子	分离度(USP)
1	1.463	228980	92.185	44769	2015	1.387	--
2	2.692	19412	7.815	2690	3508	1.149	7.873
总计		248393	100.000	47459			



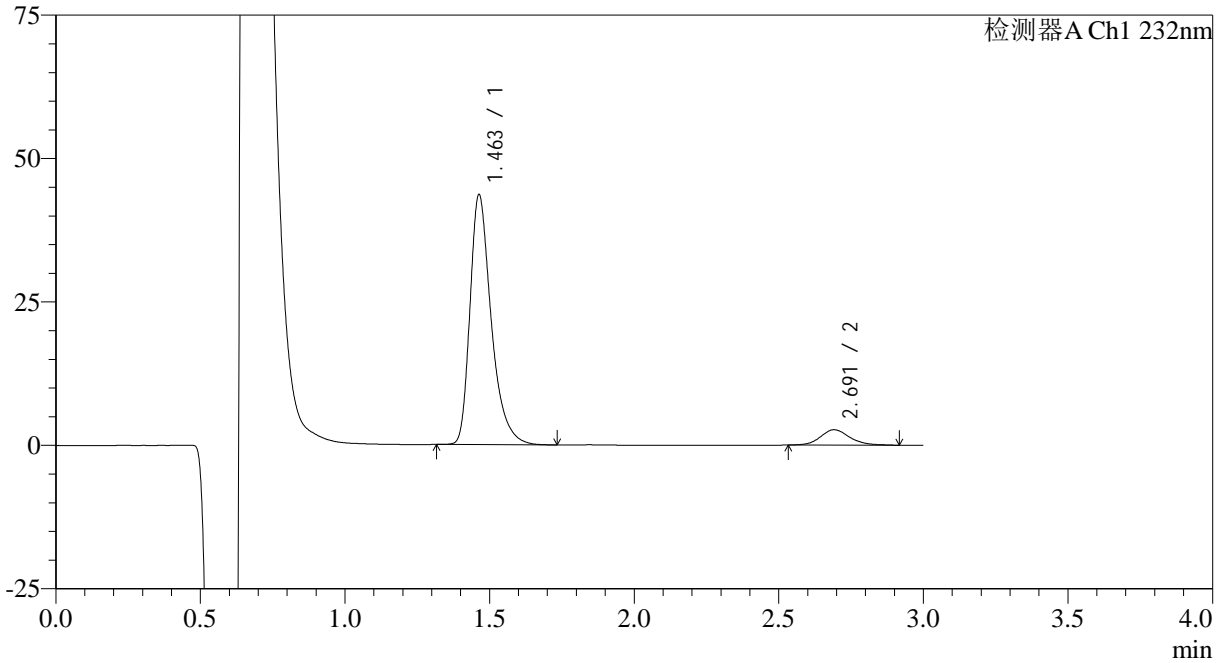
SMF-4120

<样品信息>

色谱柱:XB-C18(4.6mm*50mm,5µm) 流速: 1.0ml/min
 柱温:30°C 波长: 232nm
 数据文件名: RC\$SMF-4120 - 28-6/31-21-2 - cbzj-506264p-rcqx-5mg-pH1.2jz-jf50z-p3-15min.lcd
 方法文件名: RC\$SMF-4120 - SMF-4120-rcqx-FX280-1.2.lcm
 批处理文件名: RC\$SMF-4120 - 20241220-rcqx-FX280.lcb
 样品瓶号: 1-21 版本号: 6.115
 进样体积: 50 µl 实验者: xiexinhui
 进样时间: 2024/12/20 12:36:42 处理者: xiexinhui
 处理时间 (V2): 2024/12/22 09:16:37
 仪器型号: SHIMADZU LC-2050C(FX280)

<色谱图>

mV



<峰表>

检测器A Ch1 232nm

峰号	保留时间	面积	面积%	高度	理论塔板数(USP)	拖尾因子	分离度(USP)
1	1.463	223041	92.226	43594	2019	1.387	--
2	2.691	18801	7.774	2666	3574	1.170	7.912
总计		241842	100.000	46260			



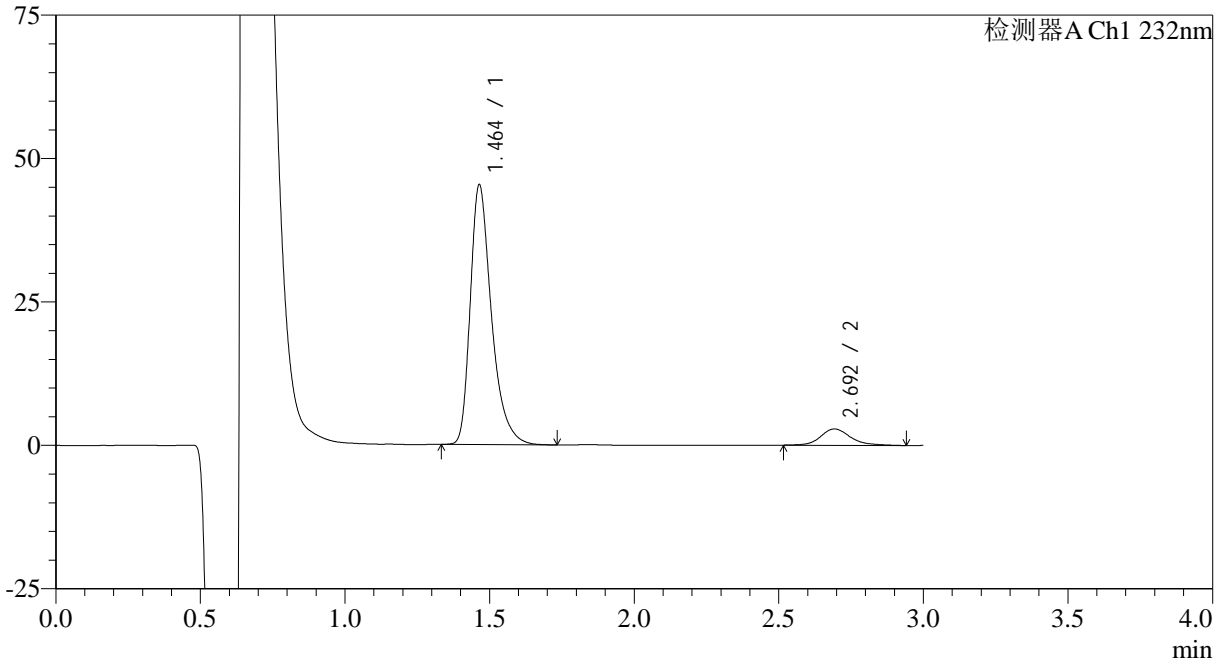
SMF-4120

<样品信息>

色谱柱:XB-C18(4.6mm*50mm,5μm) 流速: 1.0ml/min
 柱温:30°C 波长: 232nm
 数据文件名: RC\$SMF-4120 - 28-6/31-22-2 - cbzj-506264p-rcqx-5mg-pH1.2jz-jf50z-p4-15min.lcd
 方法文件名: RC\$SMF-4120 - SMF-4120-rcqx-FX280-1.2.lcm
 批处理文件名: RC\$SMF-4120 - 20241220-rcqx-FX280.lcb
 样品瓶号: 1-30 版本号: 6.115
 进样体积: 50 μl 实验者: xiexinhui
 进样时间: 2024/12/20 12:40:07 处理者: xiexinhui
 处理时间 (V2): 2024/12/22 09:16:40
 仪器型号: SHIMADZU LC-2050C(FX280)

<色谱图>

mV



<峰表>

检测器A Ch1 232nm

峰号	保留时间	面积	面积%	高度	理论塔板数(USP)	拖尾因子	分离度(USP)
1	1.464	231436	91.832	45282	2028	1.385	--
2	2.692	20585	8.168	2835	3576	1.191	7.917
总计		252021	100.000	48117			



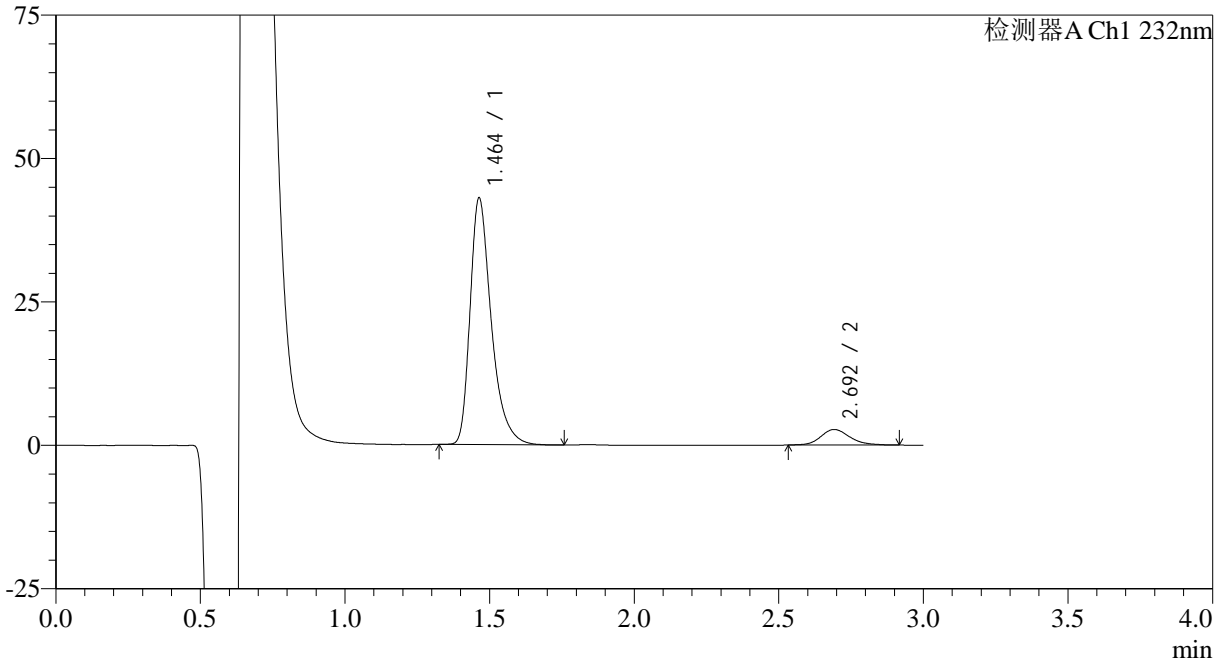
SMF-4120

<样品信息>

色谱柱:XB-C18(4.6mm*50mm,5μm) 流速: 1.0ml/min
 柱温:30°C 波长: 232nm
 数据文件名: RC\$SMF-4120 - 28-6/31-23-2 - cbzj-506264p-rcqx-5mg-pH1.2jz-jf50z-p5-15min.lcd
 方法文件名: RC\$SMF-4120 - SMF-4120-rcqx-FX280-1.2.lcm
 批处理文件名: RC\$SMF-4120 - 20241220-rcqx-FX280.lcb
 样品瓶号: 1-39
 进样体积: 50 μl 版本号: 6.115
 进样时间: 2024/12/20 12:43:32 实验者: xiexinhui
 处理时间 (V2): 2024/12/22 09:16:42 处理者: xiexinhui
 仪器型号: SHIMADZU LC-2050C(FX280)

<色谱图>

mV



<峰表>

检测器A Ch1 232nm

峰号	保留时间	面积	面积%	高度	理论塔板数(USP)	拖尾因子	分离度(USP)
1	1.464	219647	92.025	43011	2024	1.389	--
2	2.692	19036	7.975	2712	3592	1.195	7.927
总计		238682	100.000	45723			



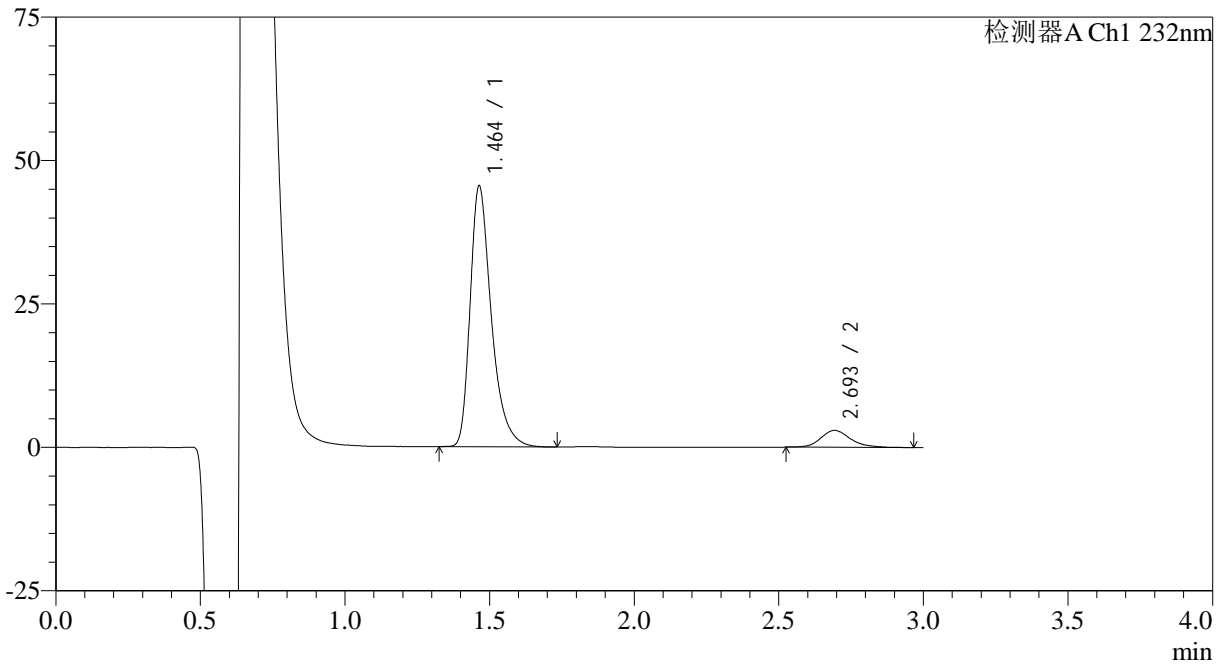
SMF-4120

<样品信息>

色谱柱:XB-C18(4.6mm*50mm,5μm) 流速: 1.0ml/min
 柱温:30°C 波长: 232nm
 数据文件名: RC\$SMF-4120 - 28-6/31-24-2 - cbzj-506264p-rcqx-5mg-pH1.2jz-jf50z-p6-15min.lcd
 方法文件名: RC\$SMF-4120 - SMF-4120-rcqx-FX280-1.2.lcm
 批处理文件名: RC\$SMF-4120 - 20241220-rcqx-FX280.lcb
 样品瓶号: 1-48 版本号: 6.115
 进样体积: 50 μl 实验者: xiexinhui
 进样时间: 2024/12/20 12:46:56 处理者: xiexinhui
 处理时间 (V2): 2024/12/22 09:16:45
 仪器型号: SHIMADZU LC-2050C(FX280)

<色谱图>

mV



<峰表>

检测器A Ch1 232nm

峰号	保留时间	面积	面积%	高度	理论塔板数(USP)	拖尾因子	分离度(USP)
1	1.464	232183	91.708	45475	2025	1.386	--
2	2.693	20994	8.292	2941	3508	1.207	7.877
总计		253176	100.000	48416			



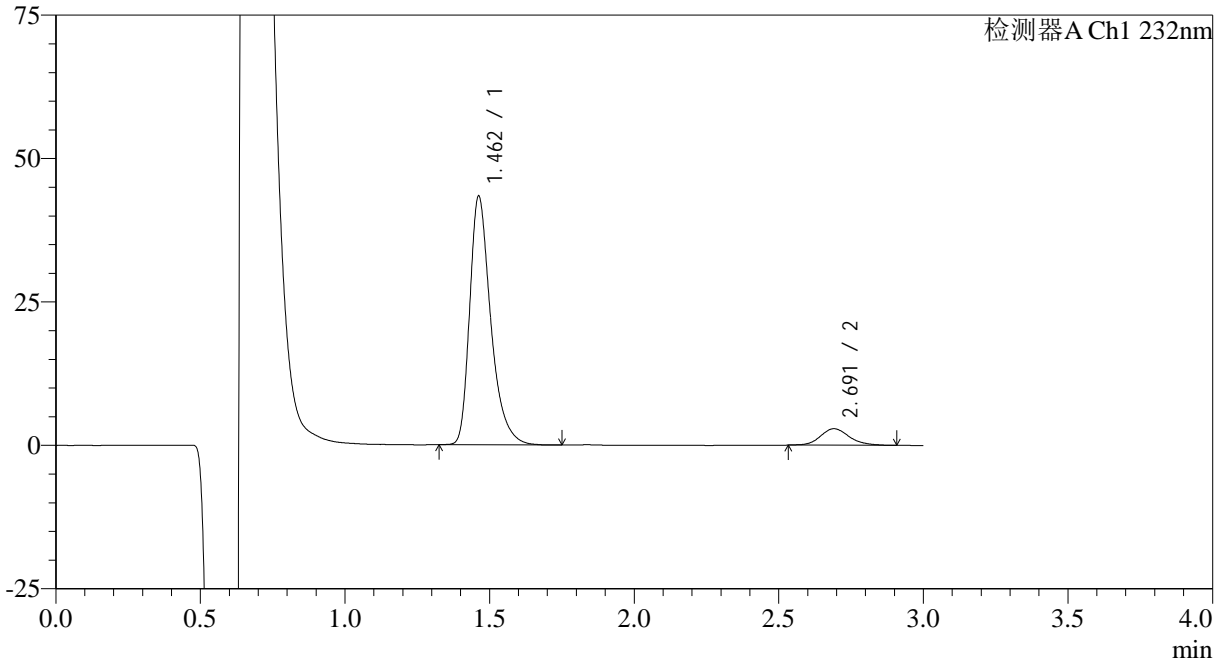
SMF-4120

<样品信息>

色谱柱:XB-C18(4.6mm*50mm,5μm) 流速: 1.0ml/min
 柱温:30°C 波长: 232nm
 数据文件名: RC\$SMF-4120 - 28-6/31-25-2 - cbzj-506264p-rcqx-5mg-pH1.2jz-jf50z-p1-20min.lcd
 方法文件名: RC\$SMF-4120 - SMF-4120-rcqx-FX280-1.2.lcm
 批处理文件名: RC\$SMF-4120 - 20241220-rcqx-FX280.lcb
 样品瓶号: 1-4 版本号: 6.115
 进样体积: 50 μl 实验者: xiexinhui
 进样时间: 2024/12/20 12:50:21 处理者: xiexinhui
 处理时间 (V2): 2024/12/22 09:16:47
 仪器型号: SHIMADZU LC-2050C(FX280)

<色谱图>

mV



<峰表>

检测器A Ch1 232nm

峰号	保留时间	面积	面积%	高度	理论塔板数(USP)	拖尾因子	分离度(USP)
1	1.462	219854	91.682	43311	2039	1.377	--
2	2.691	19946	8.318	2873	3611	1.156	7.960
总计		239800	100.000	46185			

<样品信息>

色谱柱:XB-C18(4.6mm*50mm,5μm)

流速: 1.0ml/min

柱温:30°C

波长: 232nm

数据文件名: RC\$SMF-4120 - 28-6/31-26-2 - cbzj-506264p-rcqx-5mg-pH1.2jz-jf50z-p2-20min.lcd

方法文件名: RC\$SMF-4120 - SMF-4120-rcqx-FX280-1.2.lcm

批处理文件名: RC\$SMF-4120 - 20241220-rcqx-FX280.lcb

样品瓶号: 1-13

进样体积: 50 μl

版本号: 6.115

进样时间: 2024/12/20 12:53:47

实验者: xiexinhui

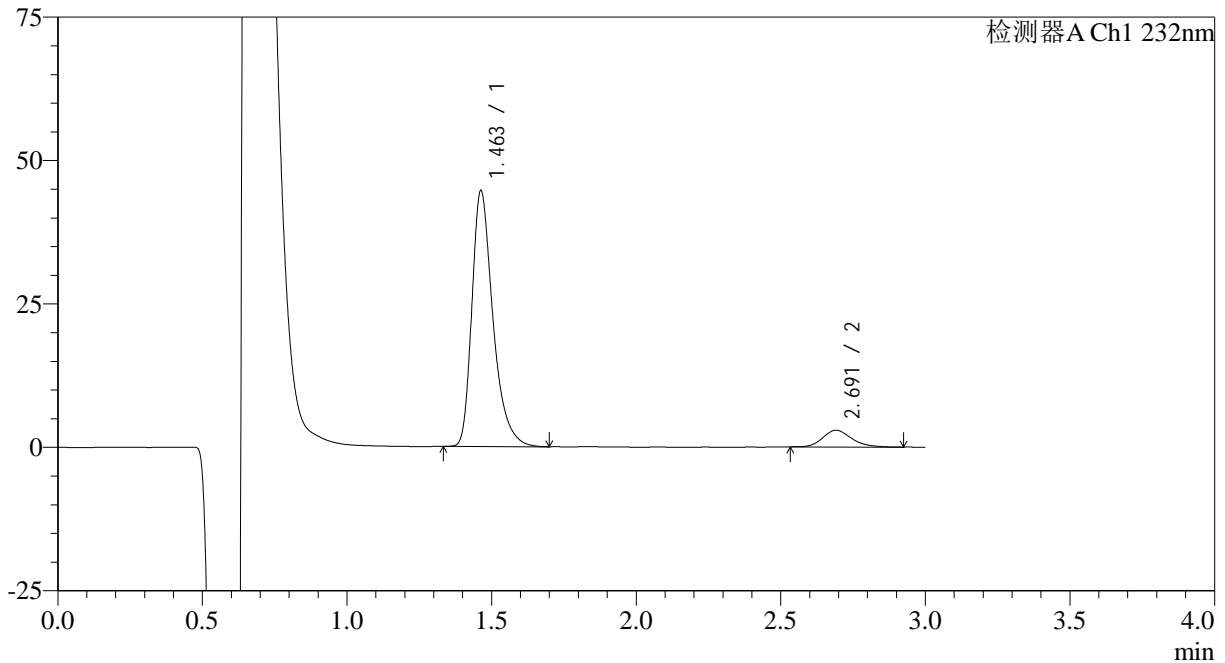
处理时间 (V2): 2024/12/22 09:16:50

处理者: xiexinhui

仪器型号: SHIMADZU LC-2050C(FX280)

<色谱图>

mV



<峰表>

检测器A Ch1 232nm

峰号	保留时间	面积	面积%	高度	理论塔板数(USP)	拖尾因子	分离度(USP)
1	1.463	226347	91.786	44613	2041	1.376	--
2	2.691	20257	8.214	2916	3605	1.203	7.953
总计		246604	100.000	47529			

<样品信息>

色谱柱:XB-C18(4.6mm*50mm,5μm)

流速: 1.0ml/min

柱温:30°C

波长: 232nm

数据文件名: RC\$SMF-4120 - 28-6/31-27-2 - cbzj-506264p-rcqx-5mg-pH1.2jz-jf50z-p3-20min.lcd

方法文件名: RC\$SMF-4120 - SMF-4120-rcqx-FX280-1.2.lcm

批处理文件名: RC\$SMF-4120 - 20241220-rcqx-FX280.lcb

样品瓶号: 1-22

进样体积: 50 μl

版本号: 6.115

进样时间: 2024/12/20 12:57:10

实验者: xiexinhui

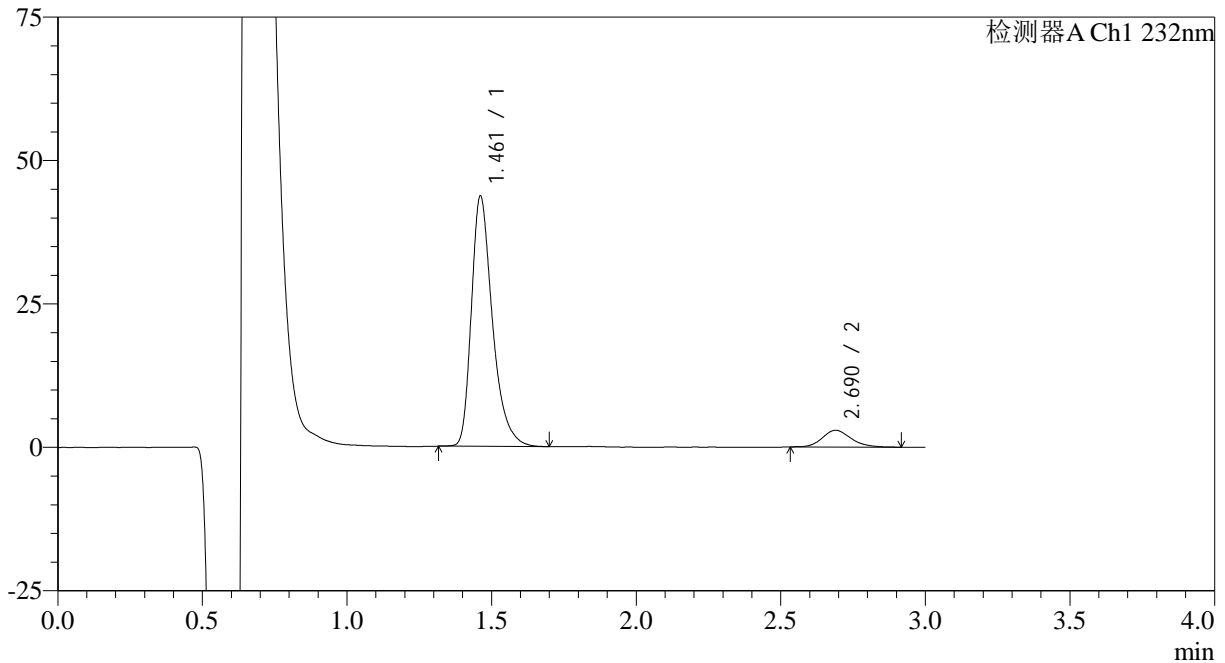
处理时间 (V2): 2024/12/22 09:16:52

处理者: xiexinhui

仪器型号: SHIMADZU LC-2050C(FX280)

<色谱图>

mV



<峰表>

检测器A Ch1 232nm

峰号	保留时间	面积	面积%	高度	理论塔板数(USP)	拖尾因子	分离度(USP)
1	1.461	221198	91.574	43554	2036	1.370	--
2	2.690	20353	8.426	2931	3548	1.183	7.921
总计		241551	100.000	46485			



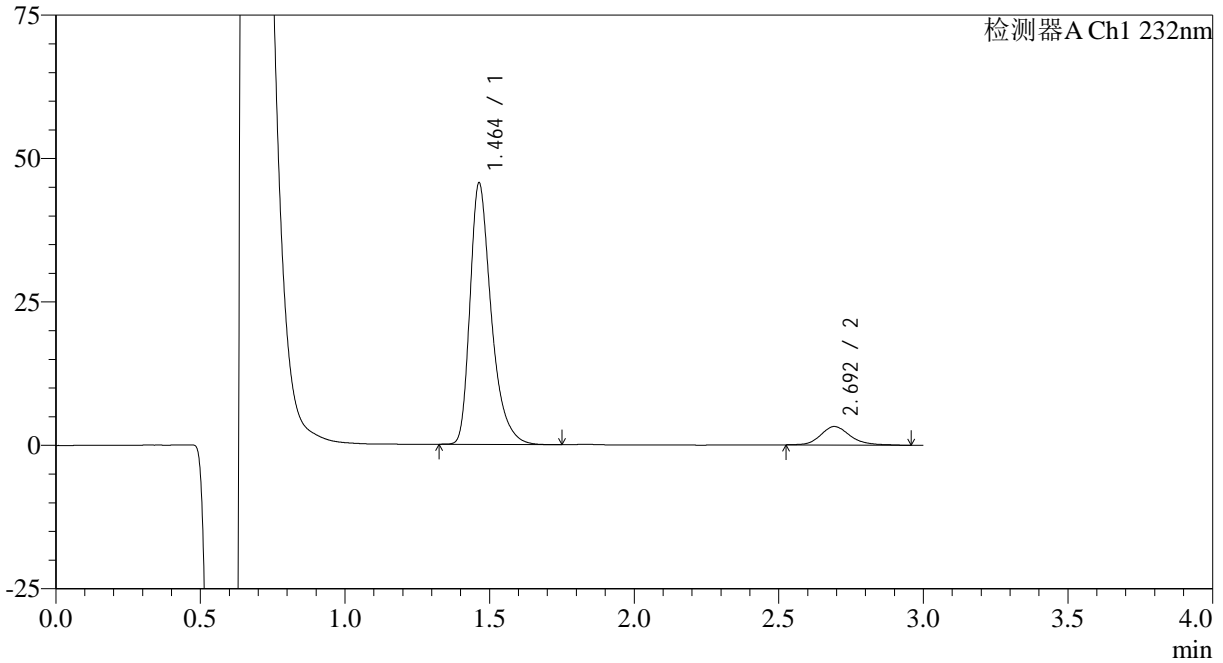
SMF-4120

<样品信息>

色谱柱:XB-C18(4.6mm*50mm,5μm) 流速: 1.0ml/min
 柱温:30°C 波长: 232nm
 数据文件名: RC\$SMF-4120 - 28-6/31-28-2 - cbzj-506264p-rcqx-5mg-pH1.2jz-jf50z-p4-20min.lcd
 方法文件名: RC\$SMF-4120 - SMF-4120-rcqx-FX280-1.2.lcm
 批处理文件名: RC\$SMF-4120 - 20241220-rcqx-FX280.lcb
 样品瓶号: 1-31 版本号: 6.115
 进样体积: 50 μl 实验者: xiexinhui
 进样时间: 2024/12/20 13:00:35 处理者: xiexinhui
 处理时间 (V2): 2024/12/22 09:16:55
 仪器型号: SHIMADZU LC-2050C(FX280)

<色谱图>

mV



<峰表>

检测器A Ch1 232nm

峰号	保留时间	面积	面积%	高度	理论塔板数(USP)	拖尾因子	分离度(USP)
1	1.464	233479	91.012	45592	2011	1.384	--
2	2.692	23059	8.988	3217	3525	1.194	7.877
总计		256538	100.000	48809			



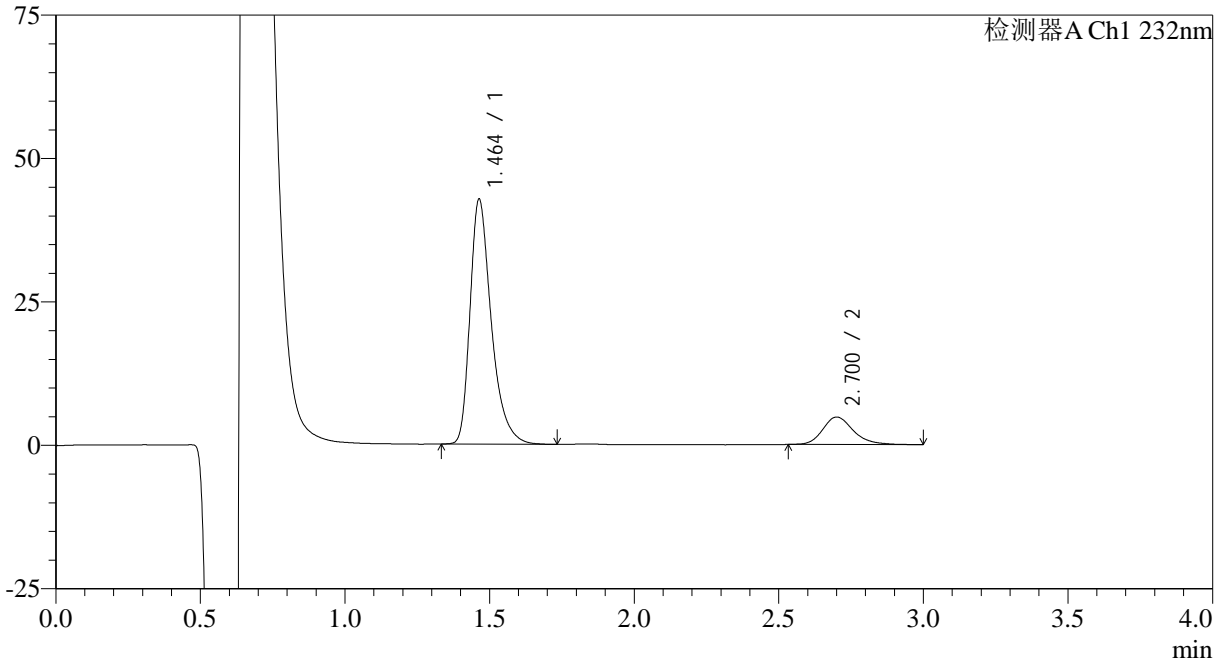
SMF-4120

<样品信息>

色谱柱:XB-C18(4.6mm*50mm,5μm) 流速: 1.0ml/min
 柱温:30°C 波长: 232nm
 数据文件名: RC\$SMF-4120 - 28-6/31-29-2 - cbzj-506264p-rcqx-5mg-pH1.2jz-jf50z-p5-20min.lcd
 方法文件名: RC\$SMF-4120 - SMF-4120-rcqx-FX280-1.2.lcm
 批处理文件名: RC\$SMF-4120 - 20241220-rcqx-FX280.lcb
 样品瓶号: 1-40 版本号: 6.115
 进样体积: 50 μl 实验者: xiexinhui
 进样时间: 2024/12/20 13:04:00 处理者: xiexinhui
 处理时间 (V2): 2024/12/22 09:16:57
 仪器型号: SHIMADZU LC-2050C(FX280)

<色谱图>

mV



<峰表>

检测器A Ch1 232nm

峰号	保留时间	面积	面积%	高度	理论塔板数(USP)	拖尾因子	分离度(USP)
1	1.464	218730	86.011	42714	2015	1.383	--
2	2.700	35575	13.989	4786	3296	1.248	7.762
总计		254305	100.000	47500			



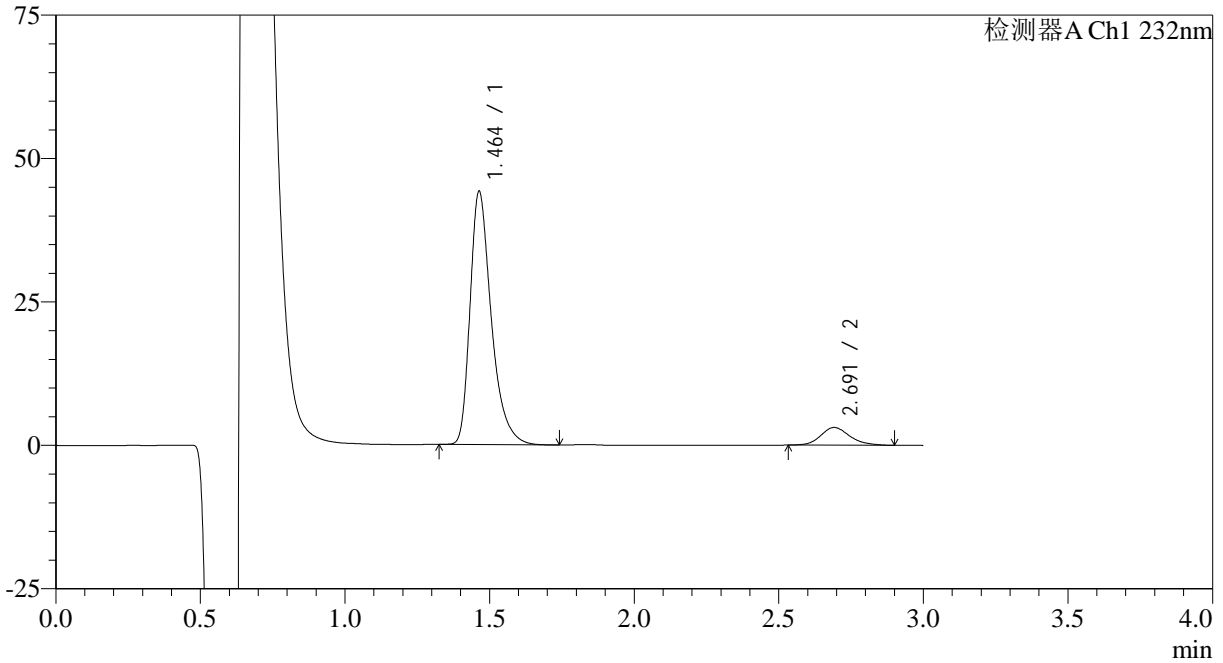
SMF-4120

<样品信息>

色谱柱:XB-C18(4.6mm*50mm,5μm) 流速: 1.0ml/min
 柱温:30°C 波长: 232nm
 数据文件名: RC\$SMF-4120 - 28-6/31-30-2 - cbzj-506264p-rcqx-5mg-pH1.2jz-jf50z-p6-20min.lcd
 方法文件名: RC\$SMF-4120 - SMF-4120-rcqx-FX280-1.2.lcm
 批处理文件名: RC\$SMF-4120 - 20241220-rcqx-FX280.lcb
 样品瓶号: 1-49 版本号: 6.115
 进样体积: 50 μl 实验者: xiexinhui
 进样时间: 2024/12/20 13:09:09 处理者: xiexinhui
 处理时间 (V2): 2024/12/22 09:17:00
 仪器型号: SHIMADZU LC-2050C(FX280)

<色谱图>

mV



<峰表>

检测器A Ch1 232nm

峰号	保留时间	面积	面积%	高度	理论塔板数(USP)	拖尾因子	分离度(USP)
1	1.464	226012	91.278	44165	2014	1.387	--
2	2.691	21597	8.722	3080	3553	1.193	7.891
总计		247610	100.000	47245			

<样品信息>

色谱柱:XB-C18(4.6mm*50mm,5μm)

流速: 1.0ml/min

柱温:30°C

波长: 232nm

数据文件名: RC\$SMF-4120 - 28-6/31-31-2 - cbzj-506264p-rcqx-5mg-pH1.2jz-jf50z-p1-30min.lcd

方法文件名: RC\$SMF-4120 - SMF-4120-rcqx-FX280-1.2.lcm

批处理文件名: RC\$SMF-4120 - 20241220-rcqx-FX280.lcb

样品瓶号: 1-5

进样体积: 50 μl

版本号: 6.115

进样时间: 2024/12/20 13:12:35

实验者: xiexinhui

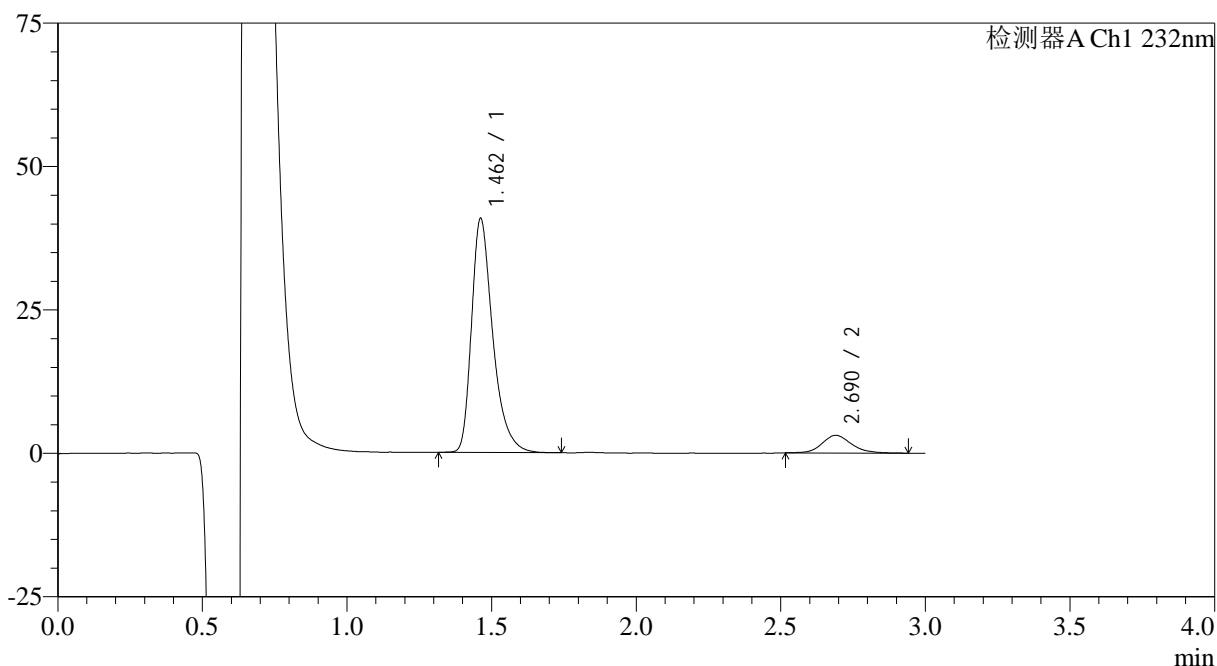
处理时间 (V2): 2024/12/22 09:17:02

处理者: xiexinhui

仪器型号: SHIMADZU LC-2050C(FX280)

<色谱图>

mV



<峰表>

检测器A Ch1 232nm

峰号	保留时间	面积	面积%	高度	理论塔板数(USP)	拖尾因子	分离度(USP)
1	1.462	208852	90.537	40750	2003	1.380	--
2	2.690	21829	9.463	3081	3524	1.166	7.874
总计		230680	100.000	43831			



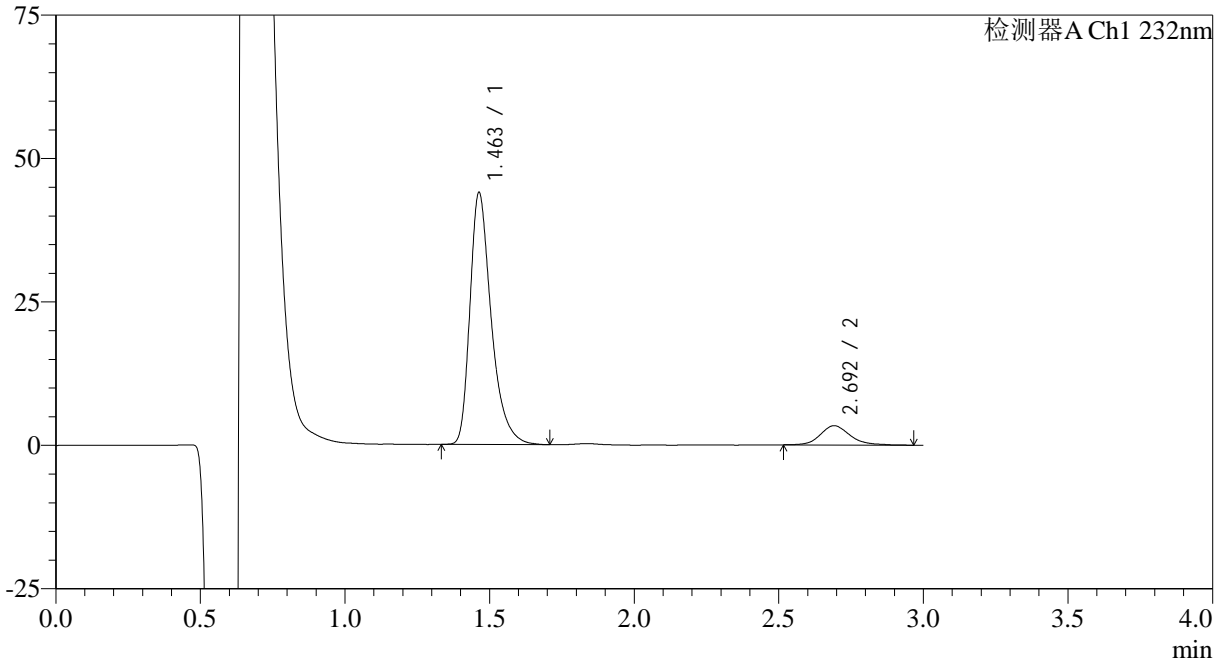
SMF-4120

<样品信息>

色谱柱:XB-C18(4.6mm*50mm,5μm) 流速: 1.0ml/min
 柱温:30°C 波长: 232nm
 数据文件名: RC\$SMF-4120 - 28-6/31-32-2 - cbzj-506264p-rcqx-5mg-pH1.2jz-jf50z-p2-30min.lcd
 方法文件名: RC\$SMF-4120 - SMF-4120-rcqx-FX280-1.2.lcm
 批处理文件名: RC\$SMF-4120 - 20241220-rcqx-FX280.lcb
 样品瓶号: 1-14 版本号: 6.115
 进样体积: 50 μl 实验者: xiexinhui
 进样时间: 2024/12/20 13:15:59 处理者: xiexinhui
 处理时间 (V2): 2024/12/22 09:17:05
 仪器型号: SHIMADZU LC-2050C(FX280)

<色谱图>

mV



<峰表>

检测器A Ch1 232nm

峰号	保留时间	面积	面积%	高度	理论塔板数(USP)	拖尾因子	分离度(USP)
1	1.463	225094	90.314	43934	2009	1.384	--
2	2.692	24141	9.686	3349	3433	1.199	7.814
总计		249235	100.000	47284			



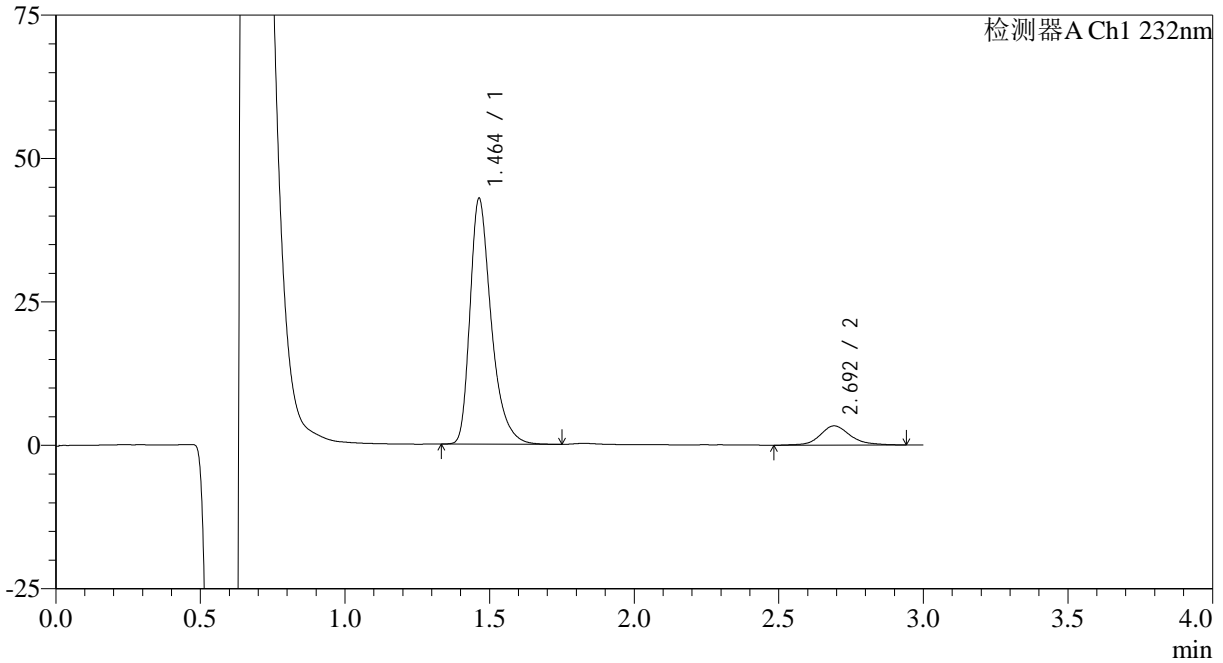
SMF-4120

<样品信息>

色谱柱:XB-C18(4.6mm*50mm,5μm) 流速: 1.0ml/min
 柱温:30°C 波长: 232nm
 数据文件名: RC\$SMF-4120 - 28-6/31-33-2 - cbzj-506264p-rcqx-5mg-pH1.2jz-jf50z-p3-30min.lcd
 方法文件名: RC\$SMF-4120 - SMF-4120-rcqx-FX280-1.2.lcm
 批处理文件名: RC\$SMF-4120 - 20241220-rcqx-FX280.lcb
 样品瓶号: 1-23 版本号: 6.115
 进样体积: 50 μl 实验者: xiexinhui
 进样时间: 2024/12/20 13:19:22 处理者: xiexinhui
 处理时间 (V2): 2024/12/22 09:17:07
 仪器型号: SHIMADZU LC-2050C(FX280)

<色谱图>

mV



<峰表>

检测器A Ch1 232nm

峰号	保留时间	面积	面积%	高度	理论塔板数(USP)	拖尾因子	分离度(USP)
1	1.464	219193	90.032	42839	2013	1.383	--
2	2.692	24268	9.968	3336	3470	1.169	7.840
总计		243461	100.000	46174			



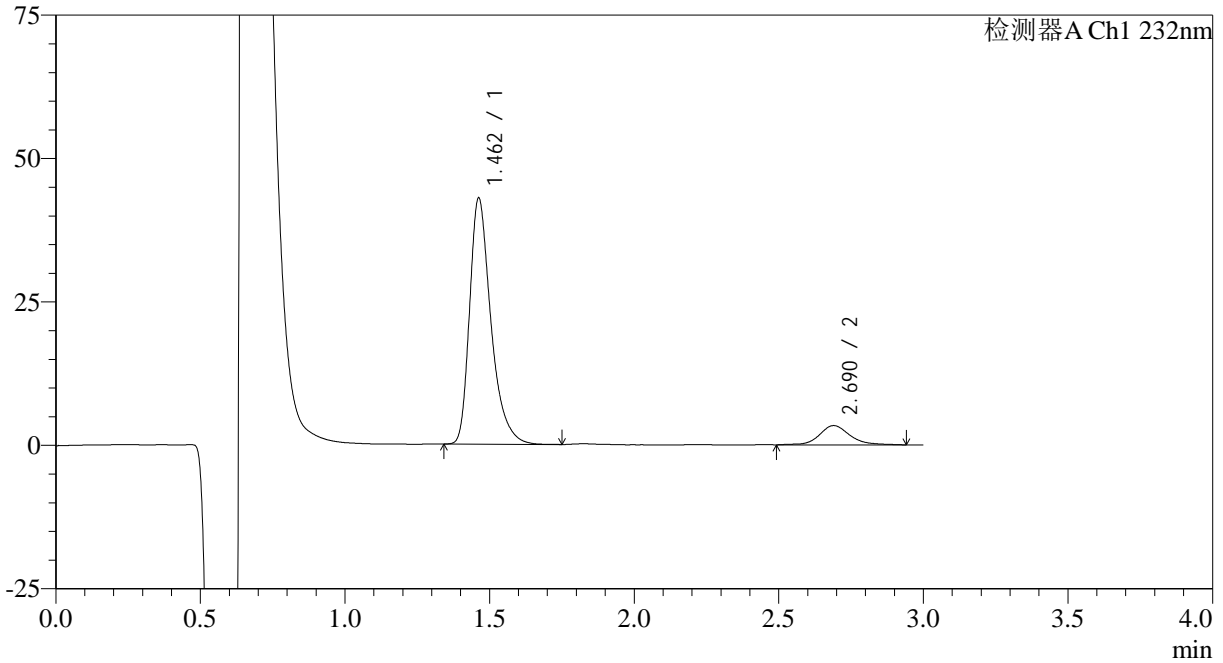
SMF-4120

<样品信息>

色谱柱:XB-C18(4.6mm*50mm,5μm) 流速: 1.0ml/min
 柱温:30°C 波长: 232nm
 数据文件名: RC\$SMF-4120 - 28-6/31-34-2 - cbzj-506264p-rcqx-5mg-pH1.2jz-jf50z-p4-30min.lcd
 方法文件名: RC\$SMF-4120 - SMF-4120-rcqx-FX280-1.2.lcm
 批处理文件名: RC\$SMF-4120 - 20241220-rcqx-FX280.lcb
 样品瓶号: 1-32 版本号: 6.115
 进样体积: 50 μl 实验者: xiexinhui
 进样时间: 2024/12/20 13:22:48 处理者: xiexinhui
 处理时间 (V2): 2024/12/22 09:17:10
 仪器型号: SHIMADZU LC-2050C(FX280)

<色谱图>

mV



<峰表>

检测器A Ch1 232nm

峰号	保留时间	面积	面积%	高度	理论塔板数(USP)	拖尾因子	分离度(USP)
1	1.462	220597	89.958	42909	1998	1.384	--
2	2.690	24626	10.042	3354	3428	1.164	7.805
总计		245223	100.000	46263			



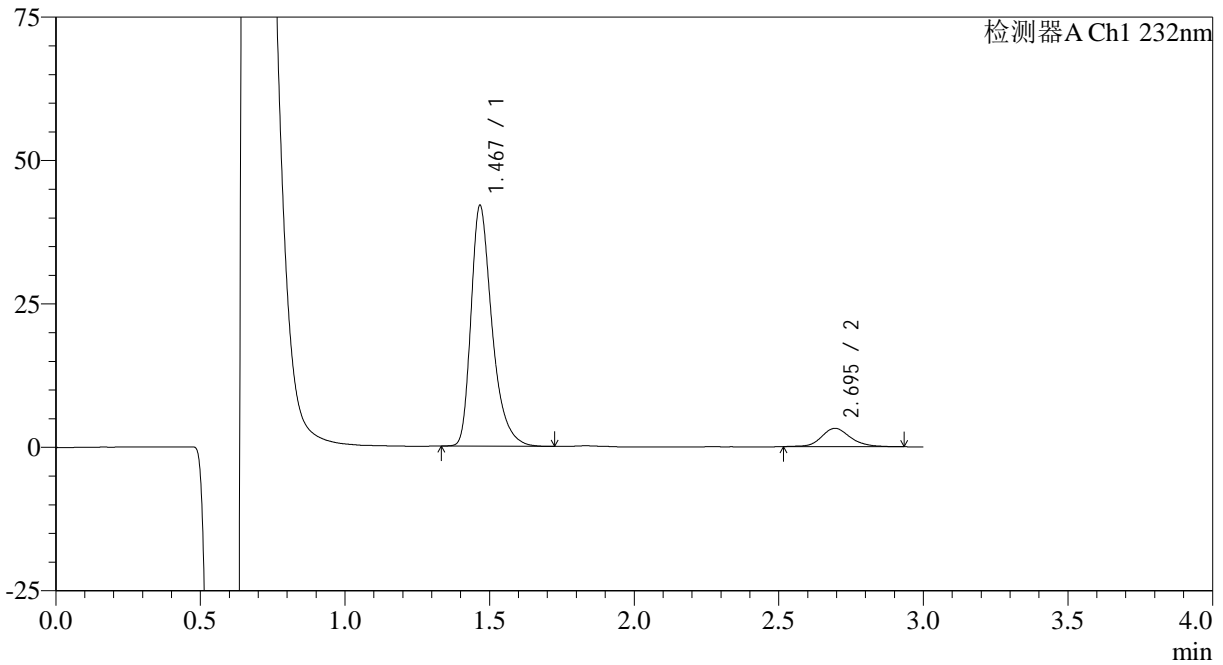
SMF-4120

<样品信息>

色谱柱:XB-C18(4.6mm*50mm,5μm) 流速: 1.0ml/min
 柱温:30°C 波长: 232nm
 数据文件名: RC\$SMF-4120 - 28-6/31-35-2 - cbzj-506264p-rcqx-5mg-pH1.2jz-jf50z-p5-30min.lcd
 方法文件名: RC\$SMF-4120 - SMF-4120-rcqx-FX280-1.2.lcm
 批处理文件名: RC\$SMF-4120 - 20241220-rcqx-FX280.lcb
 样品瓶号: 1-41 版本号: 6.115
 进样体积: 50 μl 实验者: xiexinhui
 进样时间: 2024/12/20 13:26:13 处理者: xiexinhui
 处理时间 (V2): 2024/12/22 09:17:12
 仪器型号: SHIMADZU LC-2050C(FX280)

<色谱图>

mV



<峰表>

检测器A Ch1 232nm

峰号	保留时间	面积	面积%	高度	理论塔板数(USP)	拖尾因子	分离度(USP)
1	1.467	212465	90.460	41734	2061	1.381	--
2	2.695	22407	9.540	3204	3711	1.153	8.022
总计		234873	100.000	44938			



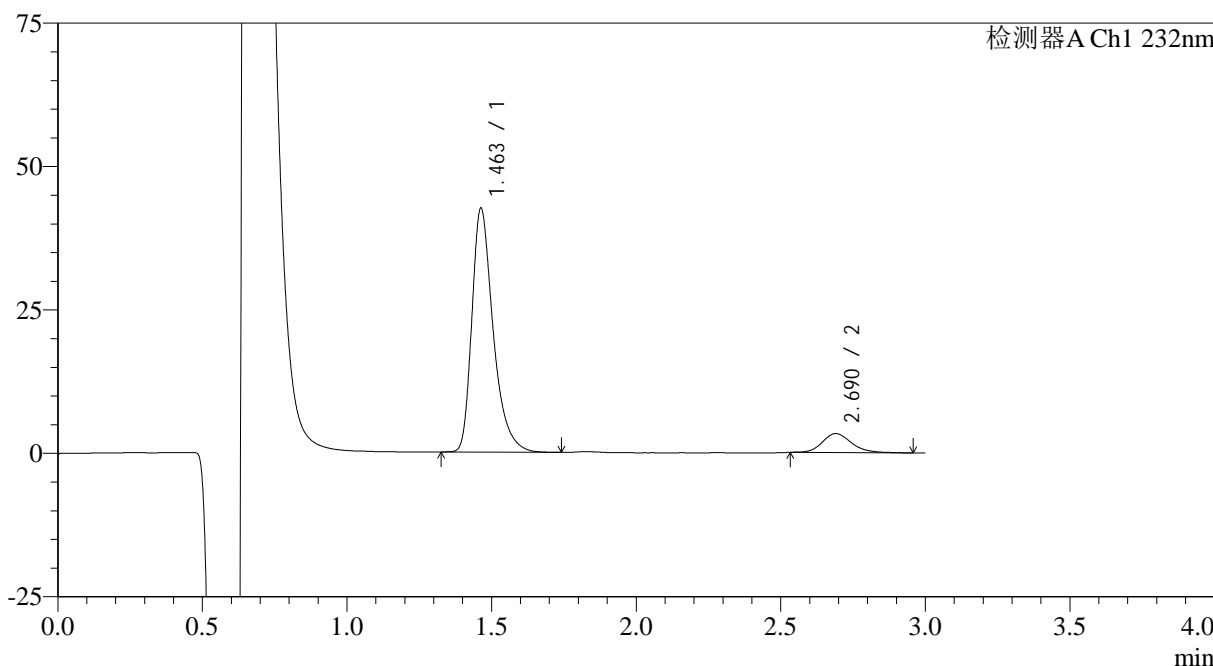
SMF-4120

<样品信息>

色谱柱:XB-C18(4.6mm*50mm,5μm) 流速: 1.0ml/min
 柱温:30°C 波长: 232nm
 数据文件名: RC\$SMF-4120 - 28-6/31-36-2 - cbzj-506264p-rcqx-5mg-pH1.2jz-jf50z-p6-30min.lcd
 方法文件名: RC\$SMF-4120 - SMF-4120-rcqx-FX280-1.2.lcm
 批处理文件名: RC\$SMF-4120 - 20241220-rcqx-FX280.lcb
 样品瓶号: 1-50
 进样体积: 50 μl 版本号: 6.115
 进样时间: 2024/12/20 13:29:37 实验者: xiexinhui
 处理时间 (V2): 2024/12/22 09:17:15 处理者: xiexinhui
 仪器型号: SHIMADZU LC-2050C(FX280)

<色谱图>

mV



<峰表>

检测器A Ch1 232nm

峰号	保留时间	面积	面积%	高度	理论塔板数(USP)	拖尾因子	分离度(USP)
1	1.463	217871	90.329	42512	2004	1.383	--
2	2.690	23325	9.671	3315	3585	1.190	7.906
总计		241197	100.000	45827			



SMF-4120

<样品信息>

色谱柱:XB-C18(4.6mm*50mm,5μm)

流速: 1.0ml/min

柱温:30°C

波长: 232nm

数据文件名: RC\$SMF-4120 - 28-6/31-37-2 - cbzj-506264p-rcqx-5mg-pH1.2jz-jf50z-p1-45min.lcd

方法文件名: RC\$SMF-4120 - SMF-4120-rcqx-FX280-1.2.lcm

批处理文件名: RC\$SMF-4120 - 20241220-rcqx-FX280.lcb

样品瓶号: 1-6

进样体积: 50 μl

版本号: 6.115

进样时间: 2024/12/20 13:33:02

实验者: xiexinhui

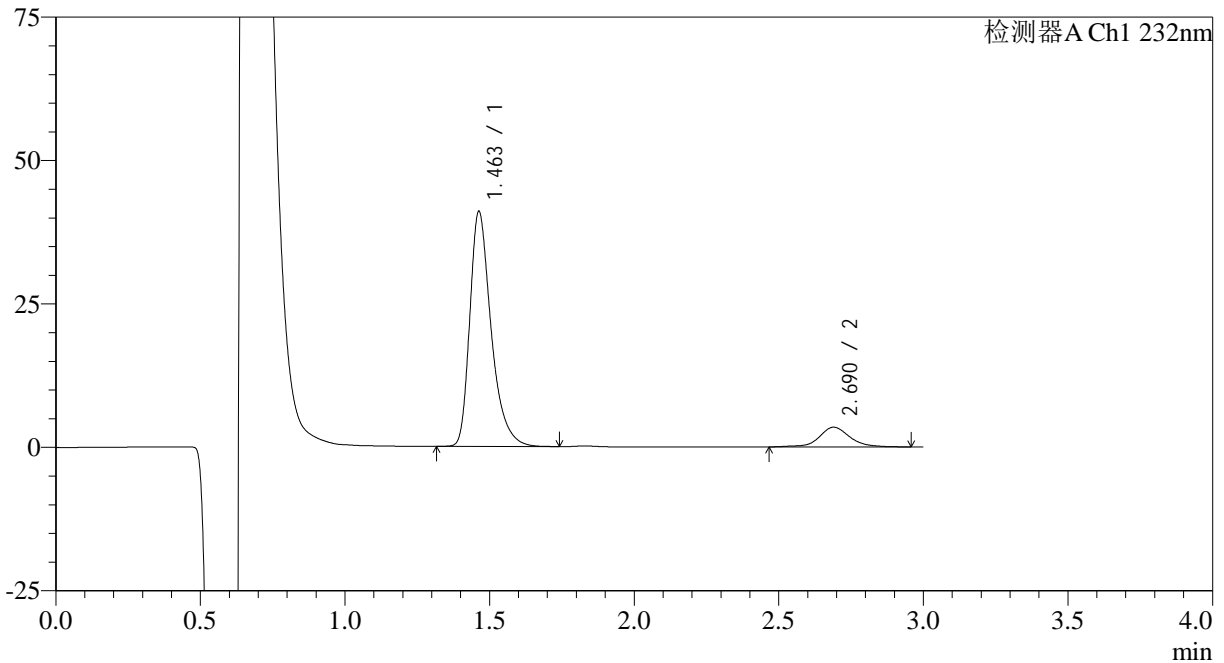
处理时间 (V2): 2024/12/22 09:17:17

处理者: xiexinhui

仪器型号: SHIMADZU LC-2050C(FX280)

<色谱图>

mV



<峰表>

检测器A Ch1 232nm

峰号	保留时间	面积	面积%	高度	理论塔板数(USP)	拖尾因子	分离度(USP)
1	1.463	210534	89.170	40975	1998	1.382	--
2	2.690	25570	10.830	3447	3428	1.042	7.797
总计		236104	100.000	44422			



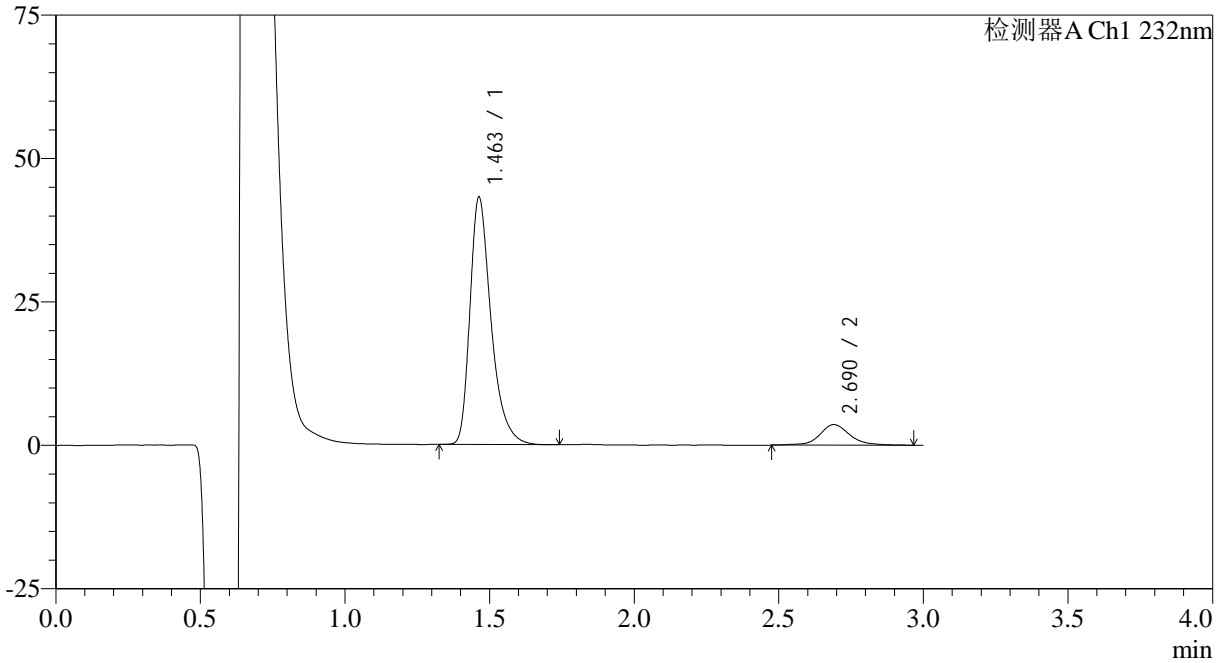
SMF-4120

<样品信息>

色谱柱:XB-C18(4.6mm*50mm,5μm) 流速: 1.0ml/min
 柱温:30°C 波长: 232nm
 数据文件名: RC\$SMF-4120 - 28-6/31-38-2 - cbzj-506264p-rcqx-5mg-pH1.2jz-jf50z-p2-45min.lcd
 方法文件名: RC\$SMF-4120 - SMF-4120-rcqx-FX280-1.2.lcm
 批处理文件名: RC\$SMF-4120 - 20241220-rcqx-FX280.lcb
 样品瓶号: 1-15 版本号: 6.115
 进样体积: 50 μl 实验者: xiexinhui
 进样时间: 2024/12/20 13:36:26 处理者: xiexinhui
 处理时间 (V2): 2024/12/22 09:17:20
 仪器型号: SHIMADZU LC-2050C(FX280)

<色谱图>

mV



<峰表>

检测器A Ch1 232nm

峰号	保留时间	面积	面积%	高度	理论塔板数(USP)	拖尾因子	分离度(USP)
1	1.463	219216	89.405	43114	2032	1.378	--
2	2.690	25977	10.595	3583	3541	1.095	7.899
总计		245193	100.000	46697			



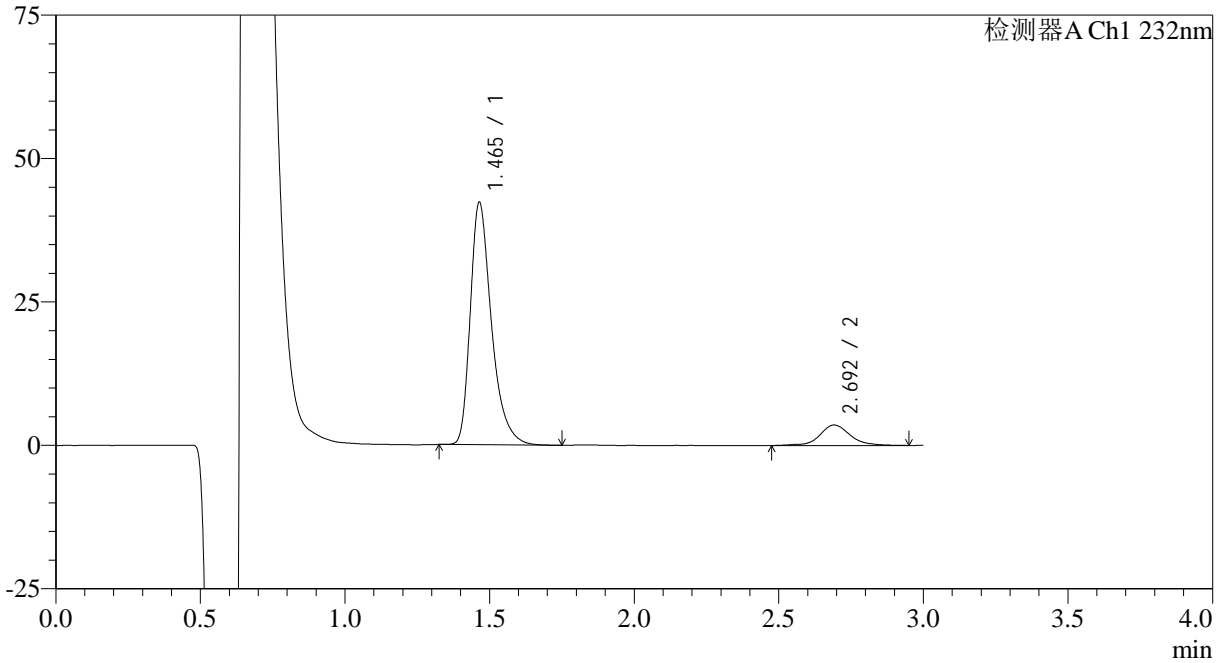
SMF-4120

<样品信息>

色谱柱:XB-C18(4.6mm*50mm,5μm) 流速: 1.0ml/min
 柱温:30°C 波长: 232nm
 数据文件名: RC\$SMF-4120 - 28-6/31-39-2 - cbzj-506264p-rcqx-5mg-pH1.2jz-jf50z-p3-45min.lcd
 方法文件名: RC\$SMF-4120 - SMF-4120-rcqx-FX280-1.2.lcm
 批处理文件名: RC\$SMF-4120 - 20241220-rcqx-FX280.lcb
 样品瓶号: 1-24 版本号: 6.115
 进样体积: 50 μl 实验者: xiexinhui
 进样时间: 2024/12/20 13:39:51 处理者: xiexinhui
 处理时间 (V2): 2024/12/22 09:17:22
 仪器型号: SHIMADZU LC-2050C(FX280)

<色谱图>

mV



<峰表>

检测器A Ch1 232nm

峰号	保留时间	面积	面积%	高度	理论塔板数(USP)	拖尾因子	分离度(USP)
1	1.465	215734	89.156	42267	2024	1.383	--
2	2.692	26240	10.844	3573	3465	1.033	7.839
总计		241974	100.000	45840			



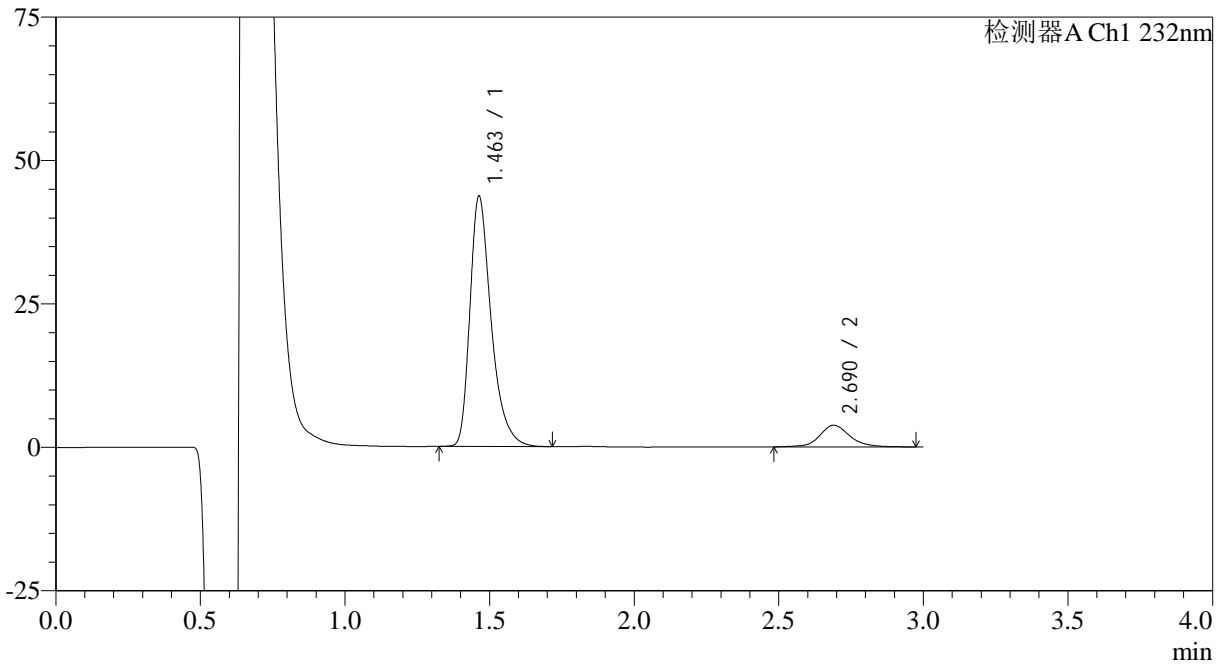
SMF-4120

<样品信息>

色谱柱:XB-C18(4.6mm*50mm,5μm) 流速: 1.0ml/min
 柱温:30°C 波长: 232nm
 数据文件名: RC\$SMF-4120 - 28-6/31-40-2 - cbzj-506264p-rcqx-5mg-pH1.2jz-jf50z-p4-45min.lcd
 方法文件名: RC\$SMF-4120 - SMF-4120-rcqx-FX280-1.2.lcm
 批处理文件名: RC\$SMF-4120 - 20241220-rcqx-FX280.lcb
 样品瓶号: 1-33
 进样体积: 50 μl 版本号: 6.115
 进样时间: 2024/12/20 13:43:15 实验者: xiexinhui
 处理时间 (V2): 2024/12/22 09:17:25 处理者: xiexinhui
 仪器型号: SHIMADZU LC-2050C(FX280)

<色谱图>

mV



<峰表>

检测器A Ch1 232nm

峰号	保留时间	面积	面积%	高度	理论塔板数(USP)	拖尾因子	分离度(USP)
1	1.463	223687	88.959	43643	2004	1.382	--
2	2.690	27763	11.041	3789	3423	1.086	7.796
总计		251450	100.000	47432			



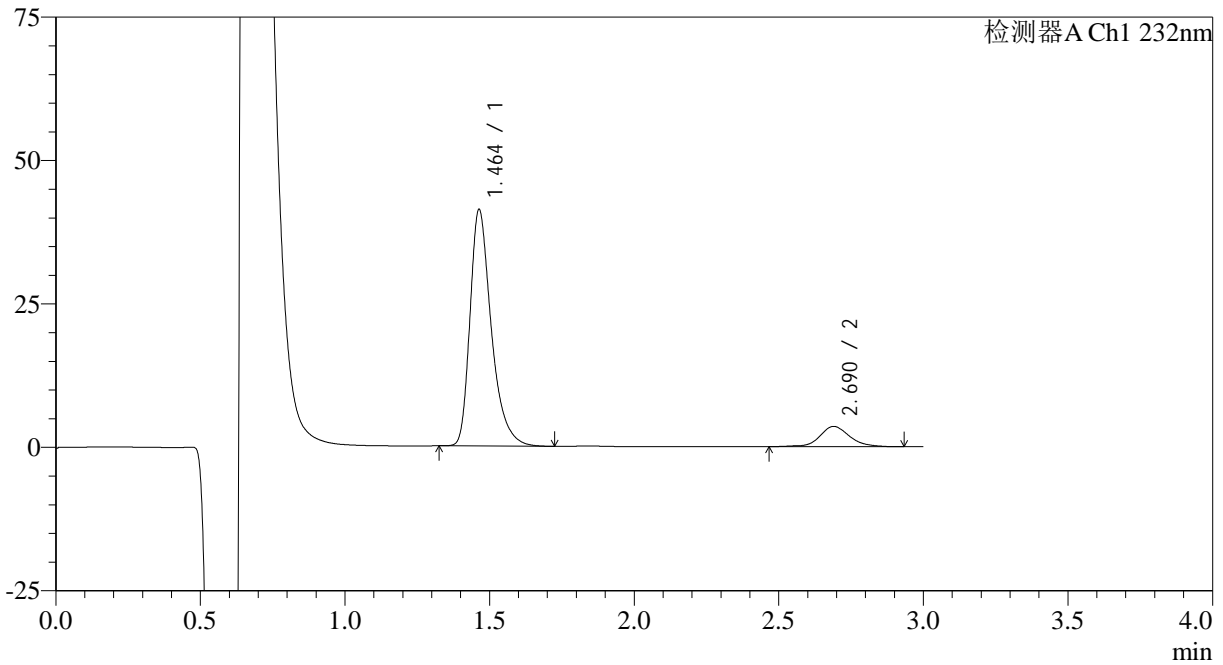
SMF-4120

<样品信息>

色谱柱:XB-C18(4.6mm*50mm,5μm) 流速: 1.0ml/min
 柱温:30°C 波长: 232nm
 数据文件名: RC\$SMF-4120 - 28-6/31-41-2 - cbzj-506264p-rcqx-5mg-pH1.2jz-jf50z-p5-45min.lcd
 方法文件名: RC\$SMF-4120 - SMF-4120-rcqx-FX280-1.2.lcm
 批处理文件名: RC\$SMF-4120 - 20241220-rcqx-FX280.lcb
 样品瓶号: 1-42 版本号: 6.115
 进样体积: 50 μl 实验者: xiexinhui
 进样时间: 2024/12/20 13:46:41 处理者: xiexinhui
 处理时间 (V2): 2024/12/22 09:17:27
 仪器型号: SHIMADZU LC-2050C(FX280)

<色谱图>

mV



<峰表>

检测器A Ch1 232nm

峰号	保留时间	面积	面积%	高度	理论塔板数(USP)	拖尾因子	分离度(USP)
1	1.464	211060	89.106	41234	2010	1.382	--
2	2.690	25804	10.894	3544	3515	1.107	7.860
总计		236865	100.000	44777			



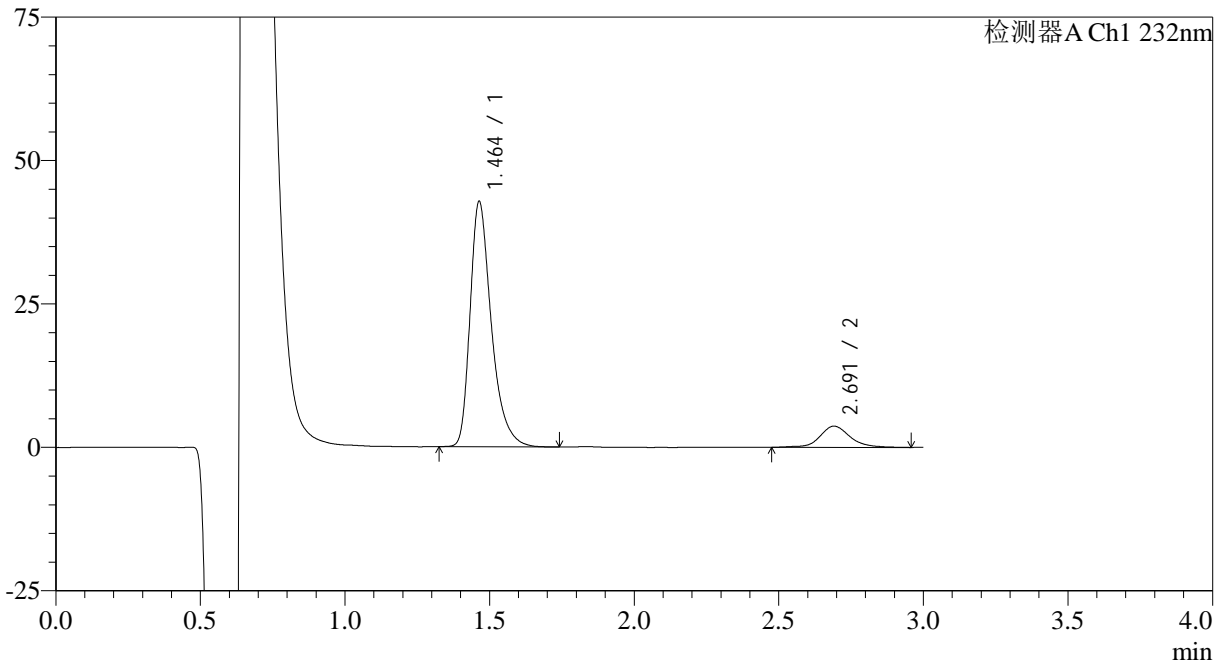
SMF-4120

<样品信息>

色谱柱:XB-C18(4.6mm*50mm,5μm) 流速: 1.0ml/min
 柱温:30°C 波长: 232nm
 数据文件名: RC\$SMF-4120 - 28-6/31-42-2 - cbzj-506264p-rcqx-5mg-pH1.2jz-jf50z-p6-45min.lcd
 方法文件名: RC\$SMF-4120 - SMF-4120-rcqx-FX280-1.2.lcm
 批处理文件名: RC\$SMF-4120 - 20241220-rcqx-FX280.lcb
 样品瓶号: 1-51 版本号: 6.115
 进样体积: 50 μl 实验者: xiexinhui
 进样时间: 2024/12/20 13:50:05 处理者: xiexinhui
 处理时间 (V2): 2024/12/22 09:17:30
 仪器型号: SHIMADZU LC-2050C(FX280)

<色谱图>

mV



<峰表>

检测器A Ch1 232nm

峰号	保留时间	面积	面积%	高度	理论塔板数(USP)	拖尾因子	分离度(USP)
1	1.464	218720	89.022	42761	2018	1.381	--
2	2.691	26971	10.978	3693	3518	1.112	7.871
总计		245691	100.000	46454			



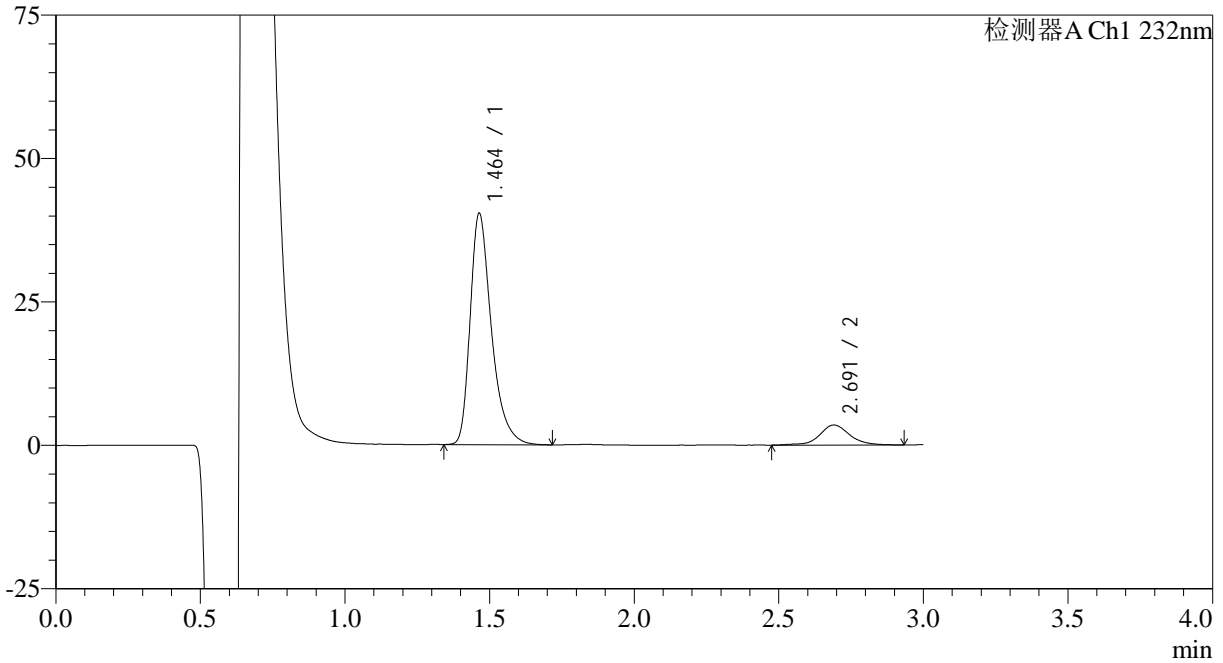
SMF-4120

<样品信息>

色谱柱:XB-C18(4.6mm*50mm,5μm) 流速: 1.0ml/min
 柱温:30°C 波长: 232nm
 数据文件名: RC\$SMF-4120 - 28-6/31-43-2 - cbzj-506264p-rcqx-5mg-pH1.2jz-jf50z-p1-60min.lcd
 方法文件名: RC\$SMF-4120 - SMF-4120-rcqx-FX280-1.2.lcm
 批处理文件名: RC\$SMF-4120 - 20241220-rcqx-FX280.lcb
 样品瓶号: 1-7 版本号: 6.115
 进样体积: 50 μl 实验者: xiexinhui
 进样时间: 2024/12/20 13:53:29 处理者: xiexinhui
 处理时间 (V2): 2024/12/22 09:17:32
 仪器型号: SHIMADZU LC-2050C(FX280)

<色谱图>

mV



<峰表>

检测器A Ch1 232nm

峰号	保留时间	面积	面积%	高度	理论塔板数(USP)	拖尾因子	分离度(USP)
1	1.464	206462	89.041	40318	2012	1.381	--
2	2.691	25410	10.959	3496	3531	1.014	7.871
总计		231872	100.000	43814			



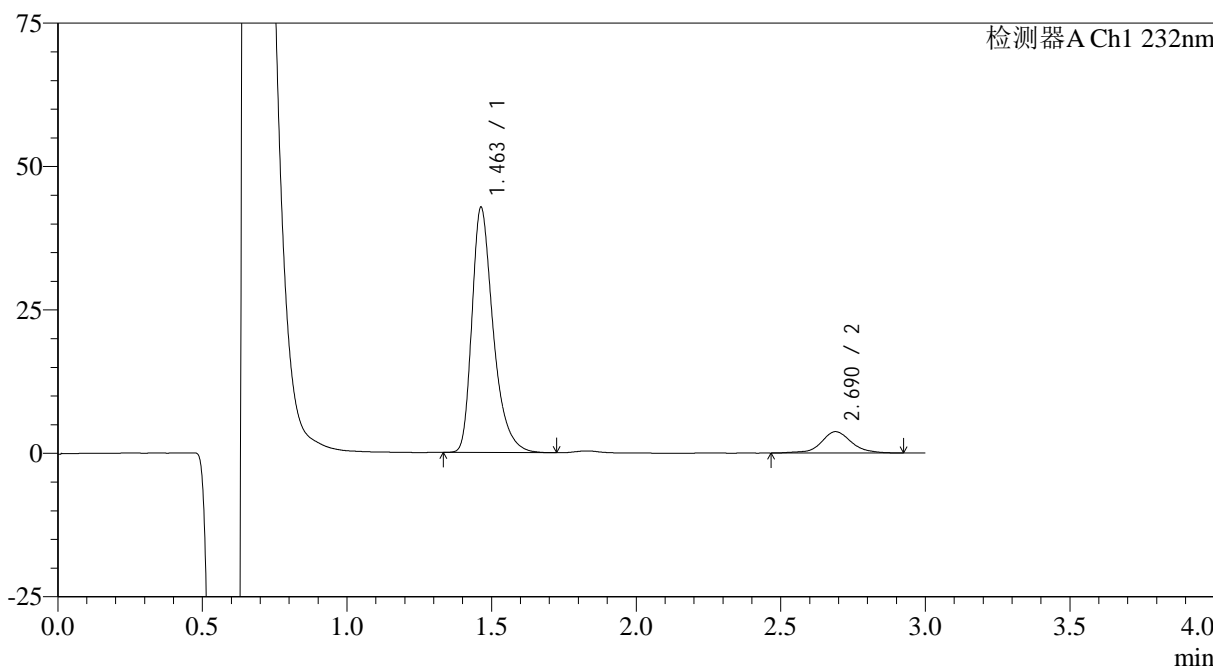
SMF-4120

<样品信息>

色谱柱:XB-C18(4.6mm*50mm,5μm) 流速: 1.0ml/min
 柱温:30°C 波长: 232nm
 数据文件名: RC\$SMF-4120 - 28-6/31-44-2 - cbzj-506264p-rcqx-5mg-pH1.2jz-jf50z-p2-60min.lcd
 方法文件名: RC\$SMF-4120 - SMF-4120-rcqx-FX280-1.2.lcm
 批处理文件名: RC\$SMF-4120 - 20241220-rcqx-FX280.lcb
 样品瓶号: 1-16 版本号: 6.115
 进样体积: 50 μl 实验者: xiexinhui
 进样时间: 2024/12/20 13:56:53 处理者: xiexinhui
 处理时间 (V2): 2024/12/22 09:17:35
 仪器型号: SHIMADZU LC-2050C(FX280)

<色谱图>

mV



<峰表>

检测器A Ch1 232nm

峰号	保留时间	面积	面积%	高度	理论塔板数(USP)	拖尾因子	分离度(USP)
1	1.463	218882	88.942	42746	2004	1.379	--
2	2.690	27213	11.058	3730	3491	1.008	7.840
总计		246094	100.000	46477			



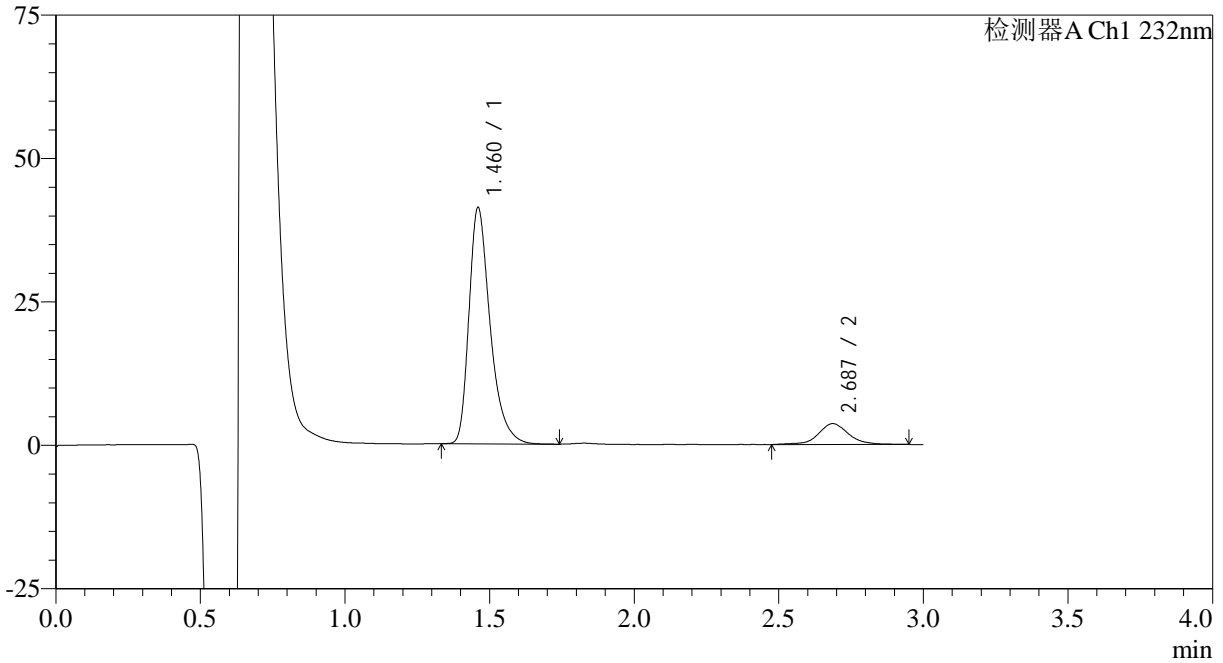
SMF-4120

<样品信息>

色谱柱:XB-C18(4.6mm*50mm,5μm) 流速: 1.0ml/min
 柱温:30°C 波长: 232nm
 数据文件名: RC\$SMF-4120 - 28-6/31-45-2 - cbzj-506264p-rcqx-5mg-pH1.2jz-jf50z-p3-60min.lcd
 方法文件名: RC\$SMF-4120 - SMF-4120-rcqx-FX280-1.2.lcm
 批处理文件名: RC\$SMF-4120 - 20241220-rcqx-FX280.lcb
 样品瓶号: 1-25 版本号: 6.115
 进样体积: 50 μl 实验者: xiexinhui
 进样时间: 2024/12/20 14:00:19 处理者: xiexinhui
 处理时间 (V2): 2024/12/22 09:17:37
 仪器型号: SHIMADZU LC-2050C(FX280)

<色谱图>

mV



<峰表>

检测器A Ch1 232nm

峰号	保留时间	面积	面积%	高度	理论塔板数(USP)	拖尾因子	分离度(USP)
1	1.460	210152	88.758	40966	2008	1.378	--
2	2.687	26618	11.242	3642	3468	1.010	7.844
总计		236770	100.000	44608			



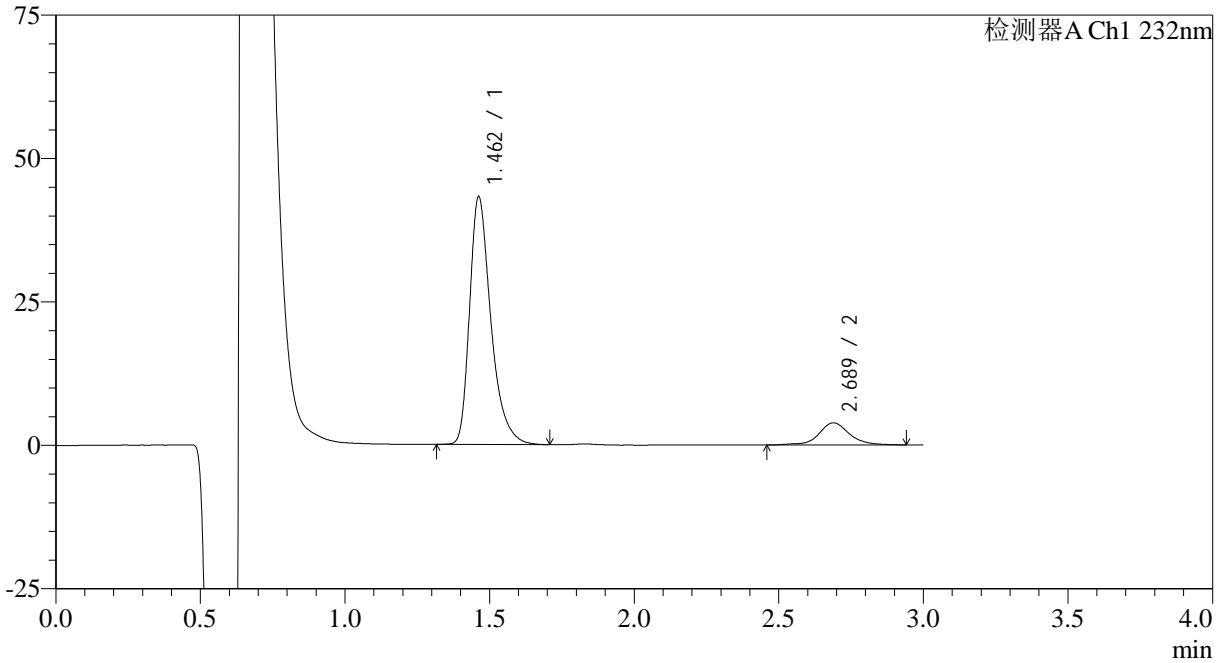
SMF-4120

<样品信息>

色谱柱:XB-C18(4.6mm*50mm,5μm) 流速: 1.0ml/min
 柱温:30°C 波长: 232nm
 数据文件名: RC\$SMF-4120 - 28-6/31-46-2 - cbzj-506264p-rcqx-5mg-pH1.2jz-jf50z-p4-60min.lcd
 方法文件名: RC\$SMF-4120 - SMF-4120-rcqx-FX280-1.2.lcm
 批处理文件名: RC\$SMF-4120 - 20241220-rcqx-FX280.lcb
 样品瓶号: 1-34 版本号: 6.115
 进样体积: 50 μl 实验者: xiexinhui
 进样时间: 2024/12/20 14:03:43 处理者: xiexinhui
 处理时间 (V2): 2024/12/22 09:17:40
 仪器型号: SHIMADZU LC-2050C(FX280)

<色谱图>

mV



<峰表>

检测器A Ch1 232nm

峰号	保留时间	面积	面积%	高度	理论塔板数(USP)	拖尾因子	分离度(USP)
1	1.462	221563	88.622	43167	2003	1.382	--
2	2.689	28445	11.378	3859	3525	1.020	7.865
总计		250008	100.000	47026			



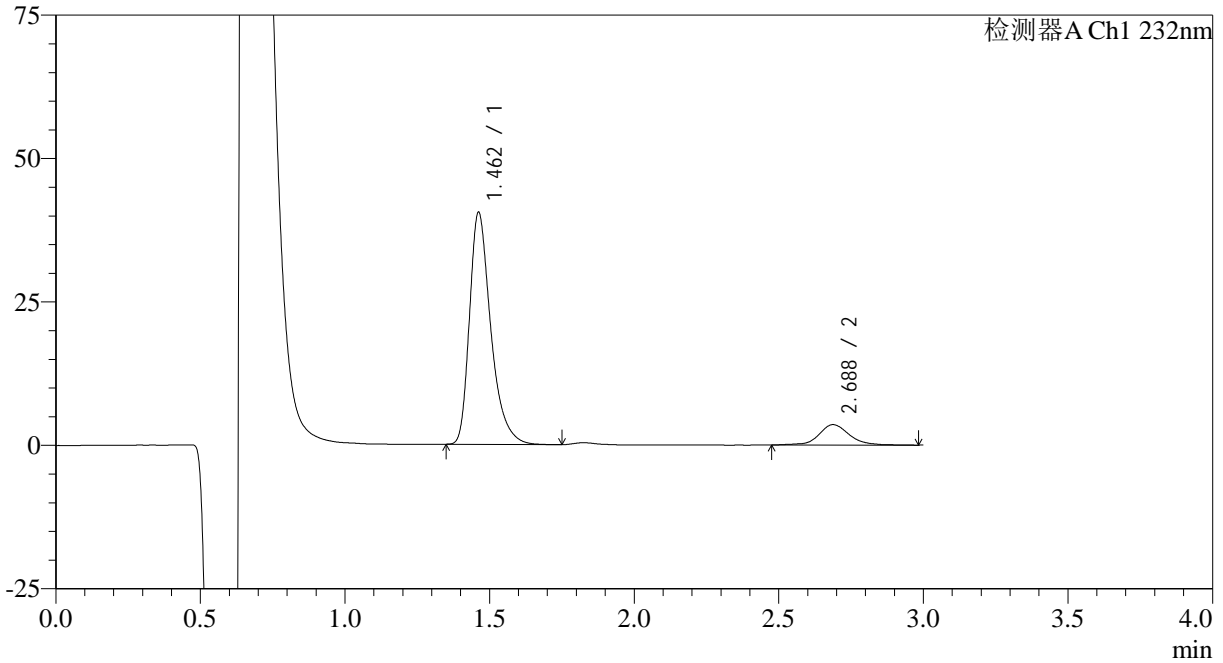
SMF-4120

<样品信息>

色谱柱:XB-C18(4.6mm*50mm,5μm) 流速: 1.0ml/min
 柱温:30°C 波长: 232nm
 数据文件名: RC\$SMF-4120 - 28-6/31-47-2 - cbzj-506264p-rcqx-5mg-pH1.2jz-jf50z-p5-60min.lcd
 方法文件名: RC\$SMF-4120 - SMF-4120-rcqx-FX280-1.2.lcm
 批处理文件名: RC\$SMF-4120 - 20241220-rcqx-FX280.lcb
 样品瓶号: 1-43 版本号: 6.115
 进样体积: 50 μl 实验者: xiexinhui
 进样时间: 2024/12/20 14:07:09 处理者: xiexinhui
 处理时间 (V2): 2024/12/22 09:17:42
 仪器型号: SHIMADZU LC-2050C(FX280)

<色谱图>

mV



<峰表>

检测器A Ch1 232nm

峰号	保留时间	面积	面积%	高度	理论塔板数(USP)	拖尾因子	分离度(USP)
1	1.462	207332	88.777	40400	1998	1.382	--
2	2.688	26210	11.223	3568	3456	1.066	7.815
总计		233542	100.000	43968			



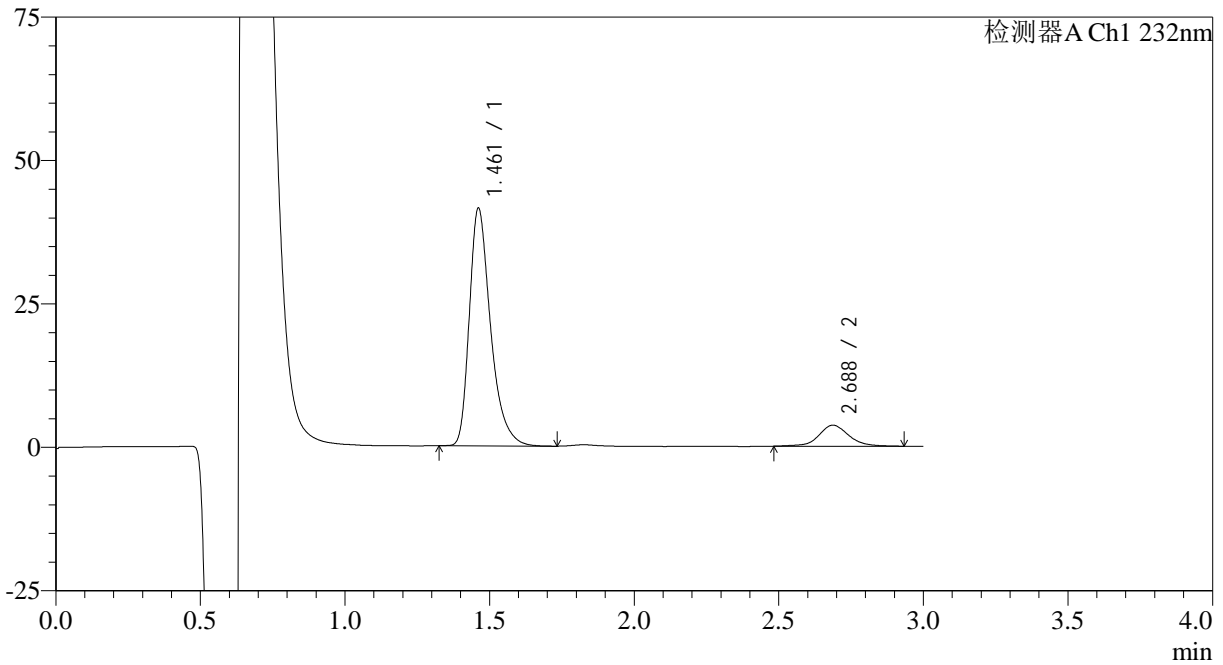
SMF-4120

<样品信息>

色谱柱:XB-C18(4.6mm*50mm,5μm) 流速: 1.0ml/min
 柱温:30°C 波长: 232nm
 数据文件名: RC\$SMF-4120 - 28-6/31-48-2 - cbzj-506264p-rcqx-5mg-pH1.2jz-jf50z-p6-60min.lcd
 方法文件名: RC\$SMF-4120 - SMF-4120-rcqx-FX280-1.2.lcm
 批处理文件名: RC\$SMF-4120 - 20241220-rcqx-FX280.lcb
 样品瓶号: 1-52 版本号: 6.115
 进样体积: 50 μl 实验者: xiexinhui
 进样时间: 2024/12/20 14:10:33 处理者: xiexinhui
 处理时间 (V2): 2024/12/22 09:17:45
 仪器型号: SHIMADZU LC-2050C(FX280)

<色谱图>

mV



<峰表>

检测器A Ch1 232nm

峰号	保留时间	面积	面积%	高度	理论塔板数(USP)	拖尾因子	分离度(USP)
1	1.461	211761	88.867	41344	2006	1.378	--
2	2.688	26528	11.133	3668	3465	1.063	7.832
总计		238289	100.000	45012			



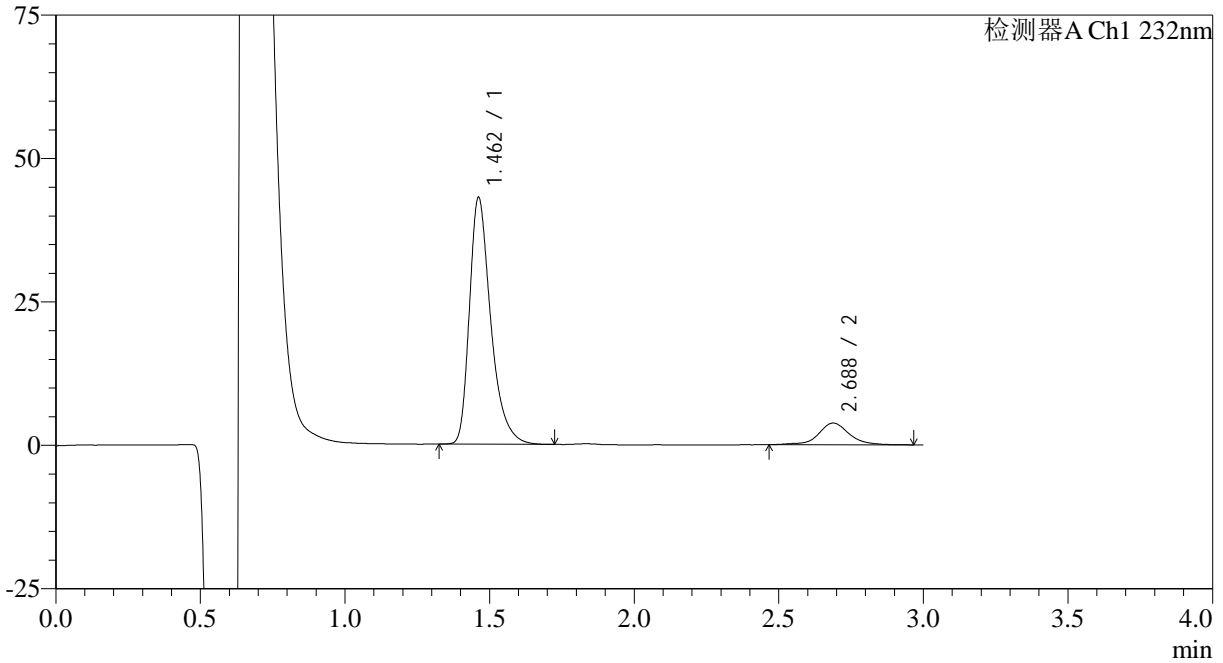
SMF-4120

<样品信息>

色谱柱:XB-C18(4.6mm*50mm,5μm) 流速: 1.0ml/min
 柱温:30°C 波长: 232nm
 数据文件名: RC\$SMF-4120 - 28-6/31-49-2 - cbzj-506264p-rcqx-5mg-pH1.2jz-jf50z-p1-jx.lcd
 方法文件名: RC\$SMF-4120 - SMF-4120-rcqx-FX280-1.2.lcm
 批处理文件名: RC\$SMF-4120 - 20241220-rcqx-FX280.lcb
 样品瓶号: 1-8 版本号: 6.115
 进样体积: 50 μl 实验者: xiexinhui
 进样时间: 2024/12/20 14:13:57 处理者: xiexinhui
 处理时间 (V2): 2024/12/22 09:17:48
 仪器型号: SHIMADZU LC-2050C(FX280)

<色谱图>

mV



<峰表>

检测器A Ch1 232nm

峰号	保留时间	面积	面积%	高度	理论塔板数(USP)	拖尾因子	分离度(USP)
1	1.462	220903	88.682	42960	1993	1.383	--
2	2.688	28192	11.318	3793	3511	1.005	7.851
总计		249095	100.000	46753			

<样品信息>

色谱柱:XB-C18(4.6mm*50mm,5μm)

流速: 1.0ml/min

柱温:30°C

波长: 232nm

数据文件名: RC\$SMF-4120 - 28-6/31-50-2 - cbzj-506264p-rcqx-5mg-pH1.2jz-jf50z-p2-jx.lcd

方法文件名: RC\$SMF-4120 - SMF-4120-rcqx-FX280-1.2.lcm

批处理文件名: RC\$SMF-4120 - 20241220-rcqx-FX280.lcb

样品瓶号: 1-17

进样体积: 50 μl

版本号: 6.115

进样时间: 2024/12/20 14:17:24

实验者: xiexinhui

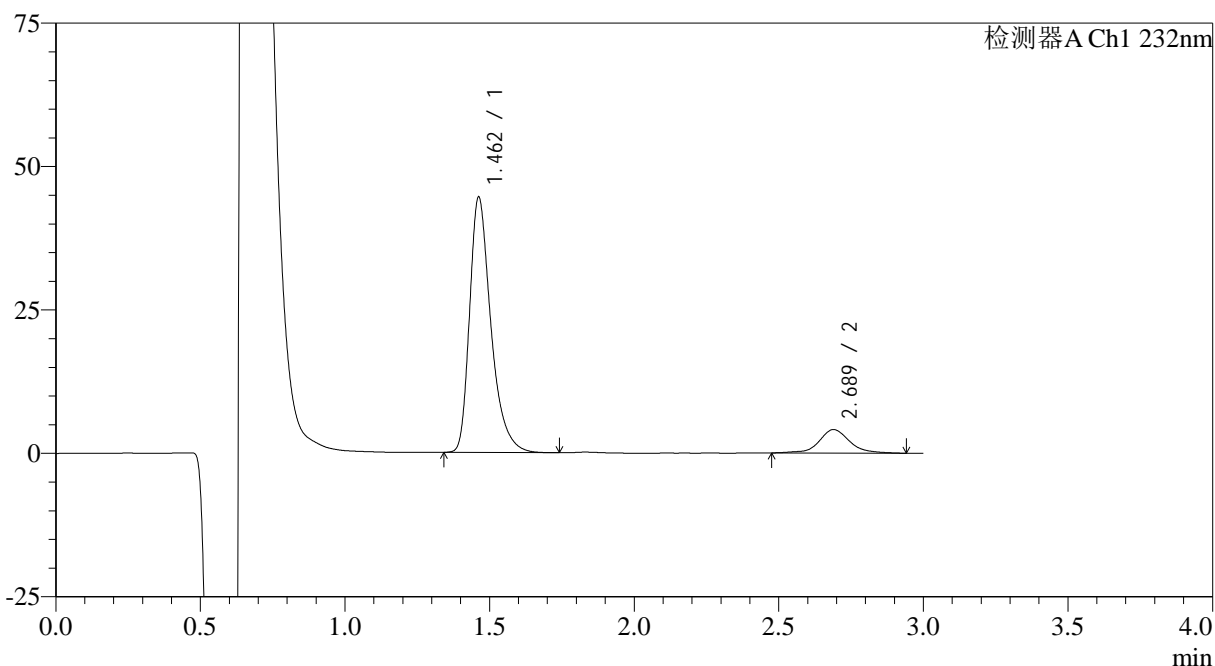
处理时间 (V2): 2024/12/22 09:17:50

处理者: xiexinhui

仪器型号: SHIMADZU LC-2050C(FX280)

<色谱图>

mV



<峰表>

检测器A Ch1 232nm

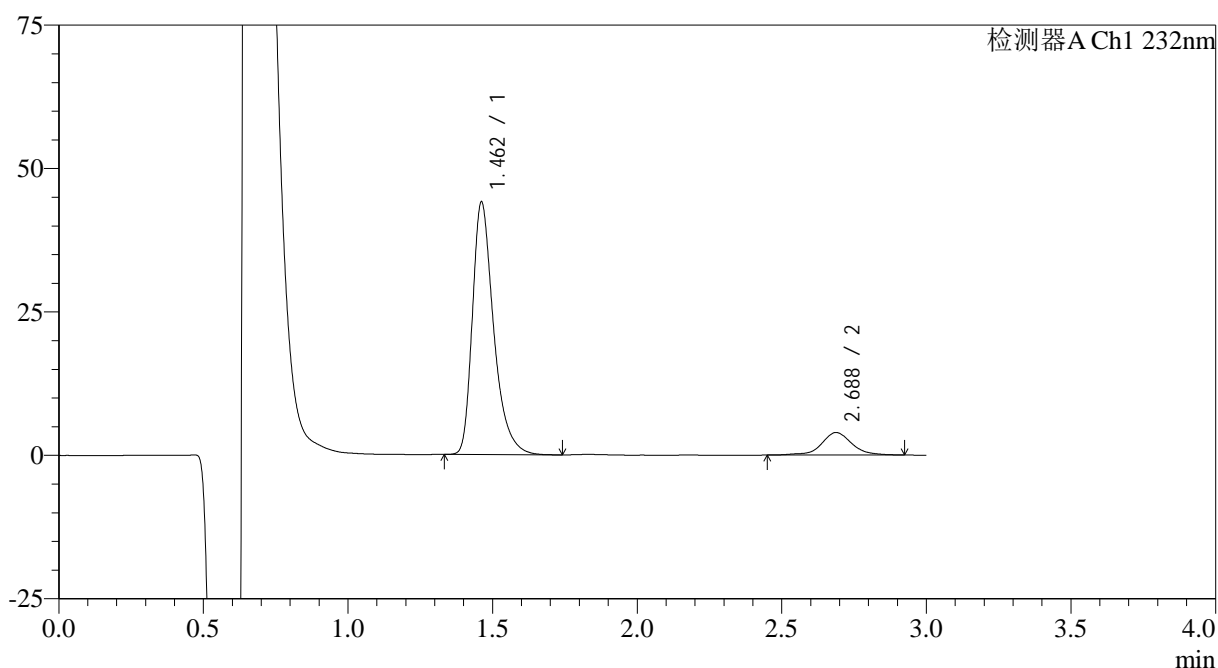
峰号	保留时间	面积	面积%	高度	理论塔板数(USP)	拖尾因子	分离度(USP)
1	1.462	228295	88.340	44489	1998	1.384	--
2	2.689	30133	11.660	4103	3475	1.034	7.833
总计		258428	100.000	48592			

<样品信息>

色谱柱:XB-C18(4.6mm*50mm,5μm) 流速: 1.0ml/min
柱温:30°C 波长: 232nm
数据文件名: RC\$SMF-4120 - 28-6/31-51-2 - cbzj-506264p-rcqx-5mg-pH1.2jz-jf50z-p3-jx.lcd
方法文件名: RC\$SMF-4120 - SMF-4120-rcqx-FX280-1.2.lcm
批处理文件名: RC\$SMF-4120 - 20241220-rcqx-FX280.lcb
样品瓶号: 1-26
进样体积: 50 μl 版本号: 6.115
进样时间: 2024/12/20 14:20:49 实验者: xiexinhui
处理时间 (V2): 2024/12/22 09:17:54 处理者: xiexinhui
仪器型号: SHIMADZU LC-2050C(FX280)

<色谱图>

mV



<峰表>

检测器A Ch1 232nm

峰号	保留时间	面积	面积%	高度	理论塔板数(USP)	拖尾因子	分离度(USP)
1	1.462	225392	88.768	43951	2002	1.382	--
2	2.688	28520	11.232	3930	3482	0.973	7.841
总计		253913	100.000	47881			



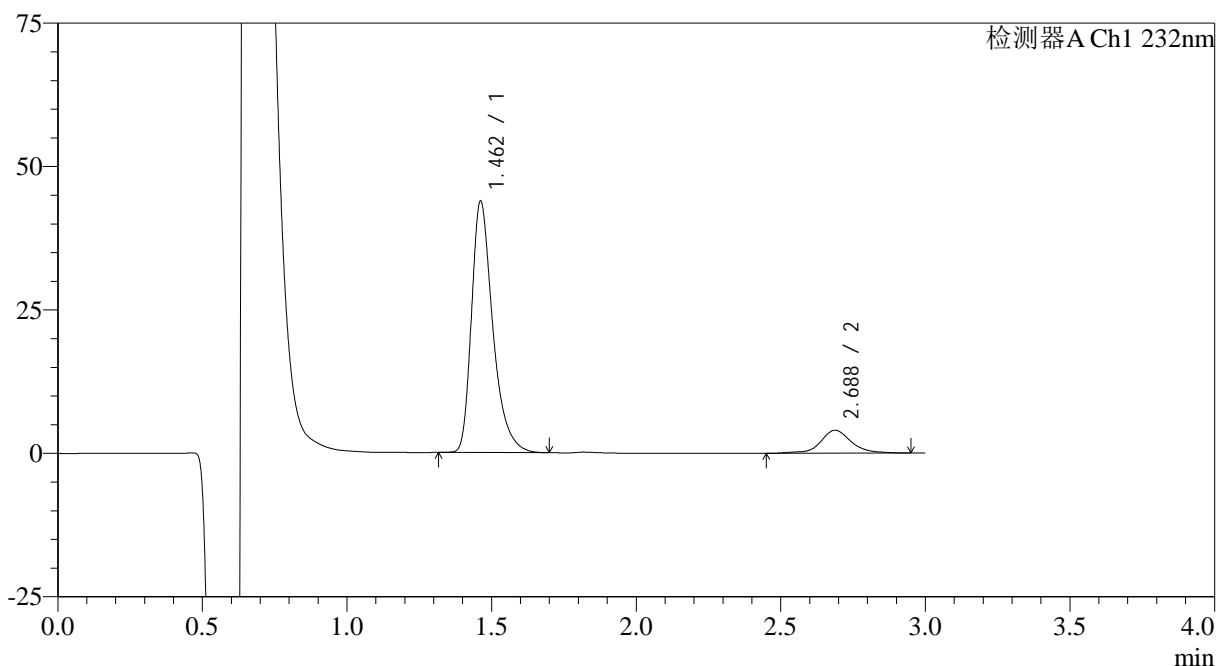
SMF-4120

<样品信息>

色谱柱:XB-C18(4.6mm*50mm,5µm) 流速: 1.0ml/min
 柱温:30°C 波长: 232nm
 数据文件名: RC\$SMF-4120 - 28-6/31-52-2 - cbzj-506264p-rcqx-5mg-pH1.2jz-jf50z-p4-jx.lcd
 方法文件名: RC\$SMF-4120 - SMF-4120-rcqx-FX280-1.2.lcm
 批处理文件名: RC\$SMF-4120 - 20241220-rcqx-FX280.lcb
 样品瓶号: 1-35 版本号: 6.115
 进样体积: 50 µl 实验者: xiexinhui
 进样时间: 2024/12/20 14:24:15 处理者: xiexinhui
 处理时间 (V2): 2024/12/22 09:17:56
 仪器型号: SHIMADZU LC-2050C(FX280)

<色谱图>

mV



<峰表>

检测器A Ch1 232nm

峰号	保留时间	面积	面积%	高度	理论塔板数(USP)	拖尾因子	分离度(USP)
1	1.462	224656	88.283	43782	1997	1.383	--
2	2.688	29817	11.717	4010	3473	1.000	7.825
总计		254473	100.000	47793			



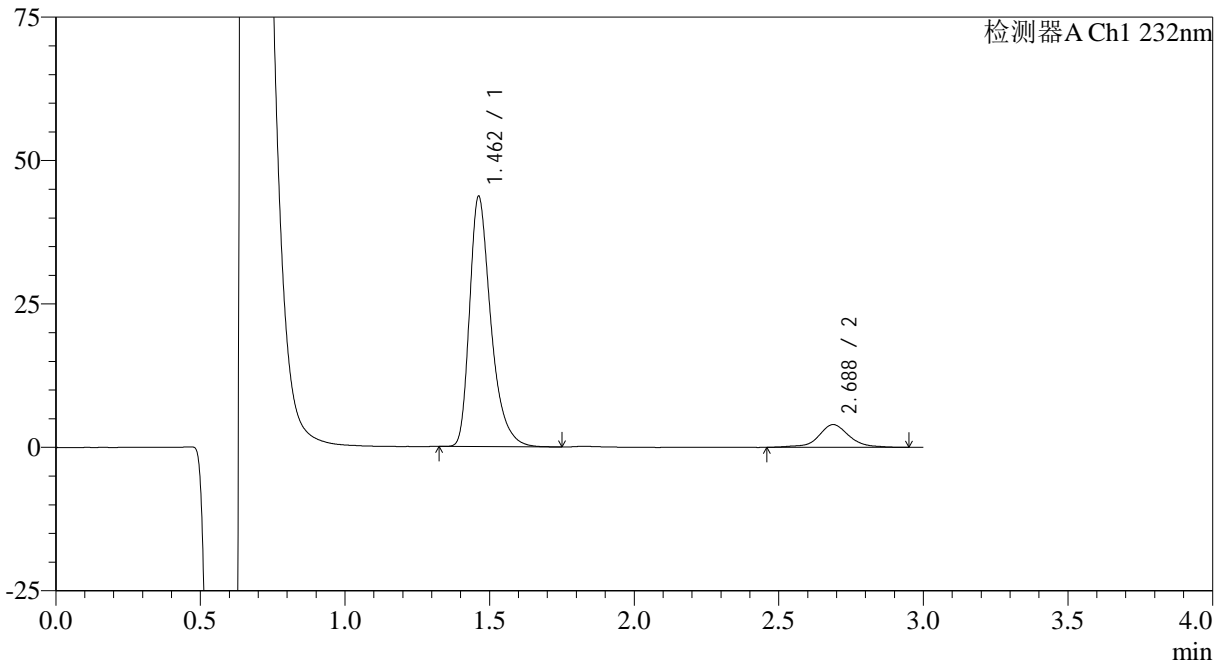
SMF-4120

<样品信息>

色谱柱:XB-C18(4.6mm*50mm,5μm) 流速: 1.0ml/min
 柱温:30°C 波长: 232nm
 数据文件名: RC\$SMF-4120 - 28-6/31-53-2 - cbzj-506264p-rcqx-5mg-pH1.2jz-jf50z-p5-jx.lcd
 方法文件名: RC\$SMF-4120 - SMF-4120-rcqx-FX280-1.2.lcm
 批处理文件名: RC\$SMF-4120 - 20241220-rcqx-FX280.lcb
 样品瓶号: 1-44 版本号: 6.115
 进样体积: 50 μl 实验者: xiexinhui
 进样时间: 2024/12/20 14:27:39 处理者: xiexinhui
 处理时间 (V2): 2024/12/22 09:17:59
 仪器型号: SHIMADZU LC-2050C(FX280)

<色谱图>

mV



<峰表>

检测器A Ch1 232nm

峰号	保留时间	面积	面积%	高度	理论塔板数(USP)	拖尾因子	分离度(USP)
1	1.462	223965	88.432	43599	2000	1.383	--
2	2.688	29297	11.568	3968	3431	1.000	7.801
总计		253263	100.000	47567			



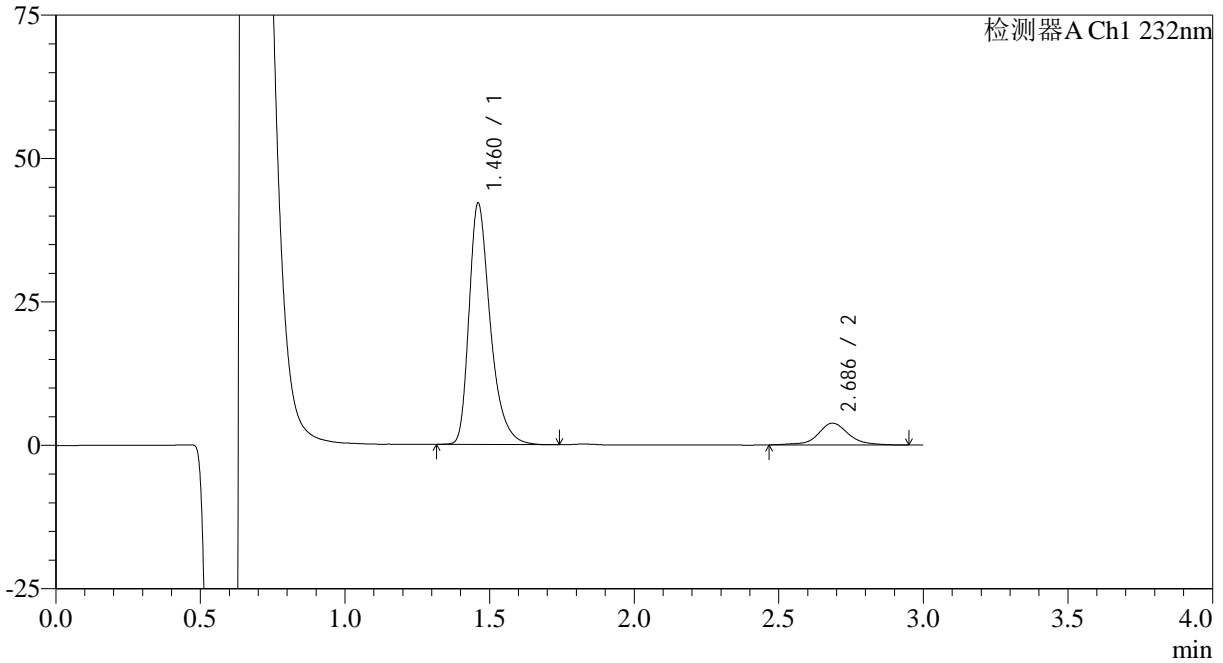
SMF-4120

<样品信息>

色谱柱:XB-C18(4.6mm*50mm,5μm) 流速: 1.0ml/min
 柱温:30°C 波长: 232nm
 数据文件名: RC\$SMF-4120 - 28-6/31-54-2 - cbzj-506264p-rcqx-5mg-pH1.2jz-jf50z-p6-jx.lcd
 方法文件名: RC\$SMF-4120 - SMF-4120-rcqx-FX280-1.2.lcm
 批处理文件名: RC\$SMF-4120 - 20241220-rcqx-FX280.lcb
 样品瓶号: 1-53
 进样体积: 50 μl 版本号: 6.115
 进样时间: 2024/12/20 14:31:05 实验者: xiexinhui
 处理时间 (V2): 2024/12/22 09:18:01 处理者: xiexinhui
 仪器型号: SHIMADZU LC-2050C(FX280)

<色谱图>

mV



<峰表>

检测器A Ch1 232nm

峰号	保留时间	面积	面积%	高度	理论塔板数(USP)	拖尾因子	分离度(USP)
1	1.460	215001	88.447	41875	2005	1.377	--
2	2.686	28084	11.553	3801	3508	1.019	7.860
总计		243085	100.000	45675			



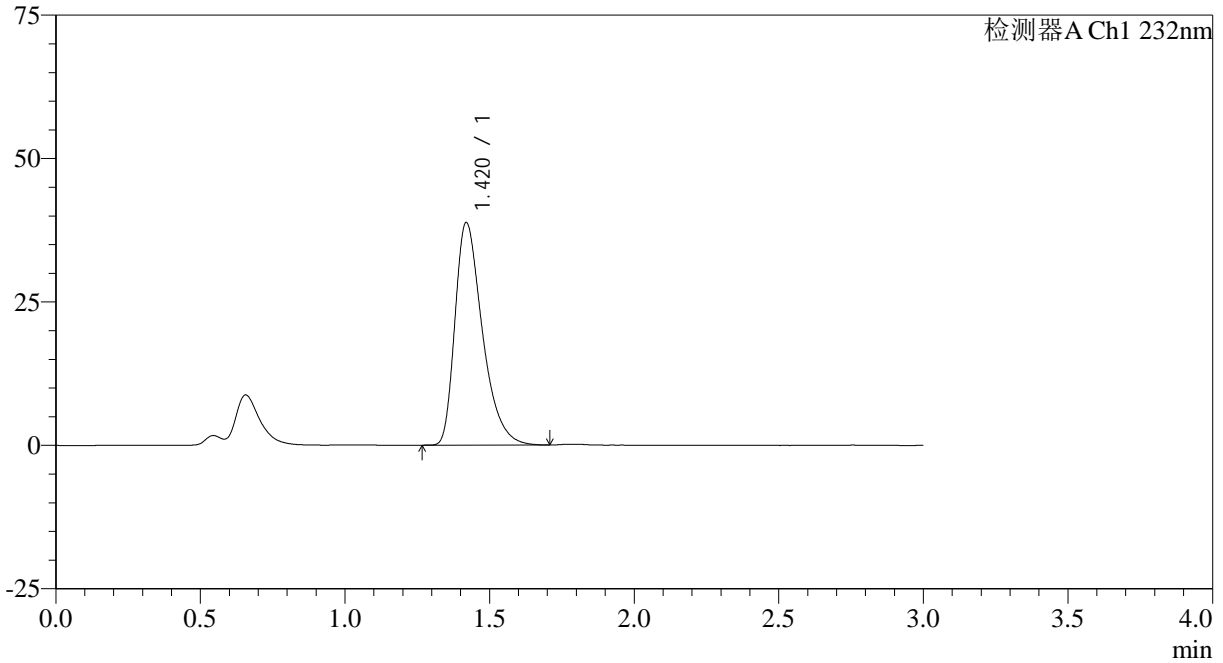
SMF-4120

<样品信息>

色谱柱:XB-C18(4.6mm*50mm,5μm) 流速: 1.0ml/min
 柱温:30°C 波长: 232nm
 数据文件名: RC\$SMF-4120 - 28-6/31-55-2 - cbzj-506264p-rcqx-5mg-pH1.2jz-jf50z-dz2-1.lcd
 方法文件名: RC\$SMF-4120 - SMF-4120-rcqx-FX280-1.2.lcm
 批处理文件名: RC\$SMF-4120 - 20241220-rcqx-FX280.lcb
 样品瓶号: 1-27 版本号: 6.115
 进样体积: 50 μl 实验者: xiexinhui
 进样时间: 2024/12/20 14:34:29 处理者: xiexinhui
 处理时间 (V2): 2024/12/22 09:18:04
 仪器型号: SHIMADZU LC-2050C(FX280)

<色谱图>

mV



<峰表>

检测器A Ch1 232nm

峰号	保留时间	面积	面积%	高度	理论塔板数(USP)	拖尾因子	分离度(USP)
1	1.420	255183	100.000	38763	1117	1.414	--
总计		255183	100.000	38763			



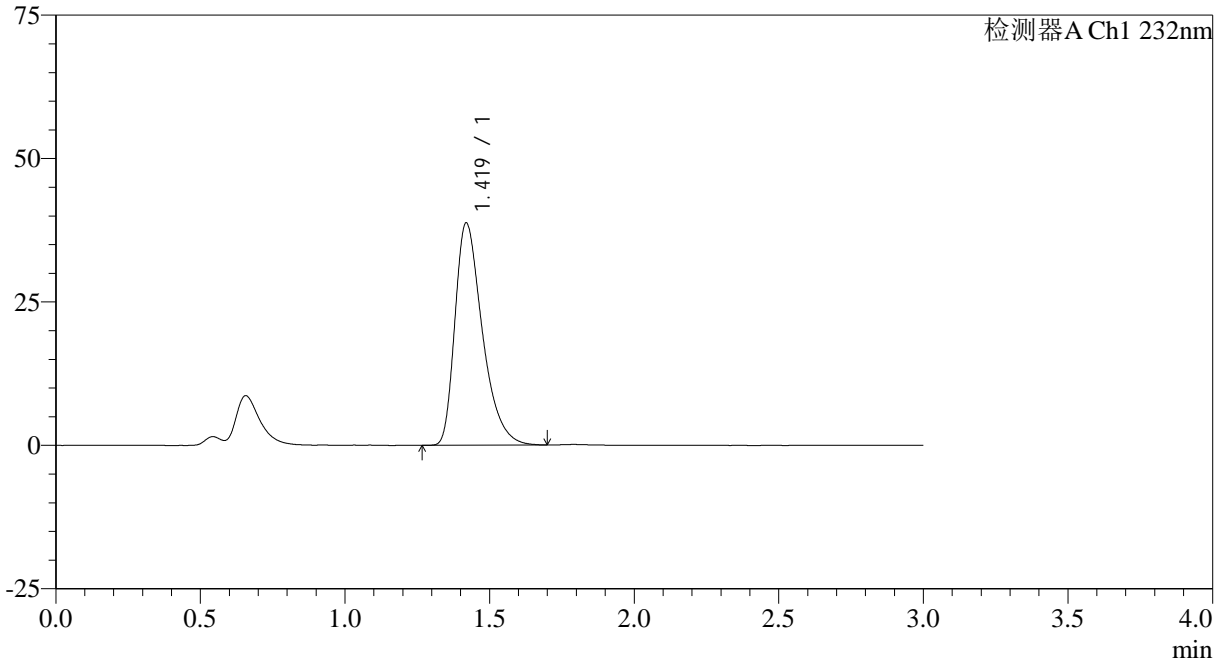
SMF-4120

<样品信息>

色谱柱:XB-C18(4.6mm*50mm,5μm) 流速: 1.0ml/min
 柱温:30°C 波长: 232nm
 数据文件名: RC\$SMF-4120 - 28-6/31-56-2 - cbzj-506264p-rcqx-5mg-pH1.2jz-jf50z-dz2-2.lcd
 方法文件名: RC\$SMF-4120 - SMF-4120-rcqx-FX280-1.2.lcm
 批处理文件名: RC\$SMF-4120 - 20241220-rcqx-FX280.lcb
 样品瓶号: 1-27
 进样体积: 50 μl 版本号: 6.115
 进样时间: 2024/12/20 14:37:56 实验者: xiexinhui
 处理时间 (V2): 2024/12/22 09:18:06 处理者: xiexinhui
 仪器型号: SHIMADZU LC-2050C(FX280)

<色谱图>

mV



<峰表>

检测器A Ch1 232nm

峰号	保留时间	面积	面积%	高度	理论塔板数(USP)	拖尾因子	分离度(USP)
1	1.419	255120	100.000	38703	1115	1.417	--
总计		255120	100.000	38703			