



J366

## &lt;样品信息&gt;

色谱柱 :XB-C18(50mm\*4.6mm,5μm)

柱温 :50°C

数据文件名: RC\$J366 - 0-8/24-380-2 - zzp-rcd-pH1.0jz-rj.lcd

方法文件名: RC\$J366 - J366-rcd-FX273.lcm

批处理文件名: RC\$J366 - 20241223-rcd-rcqx-FX273.lcb

样品瓶号: 1-9

进样体积: 10 μl

进样时间: 2024/12/23 11:43:34

处理时间 (V2): 2024/12/24 08:48:03

仪器型号: SHIMADZU LC-2050C(FX273)

流速: 1.0ml/min

波长: 207nm

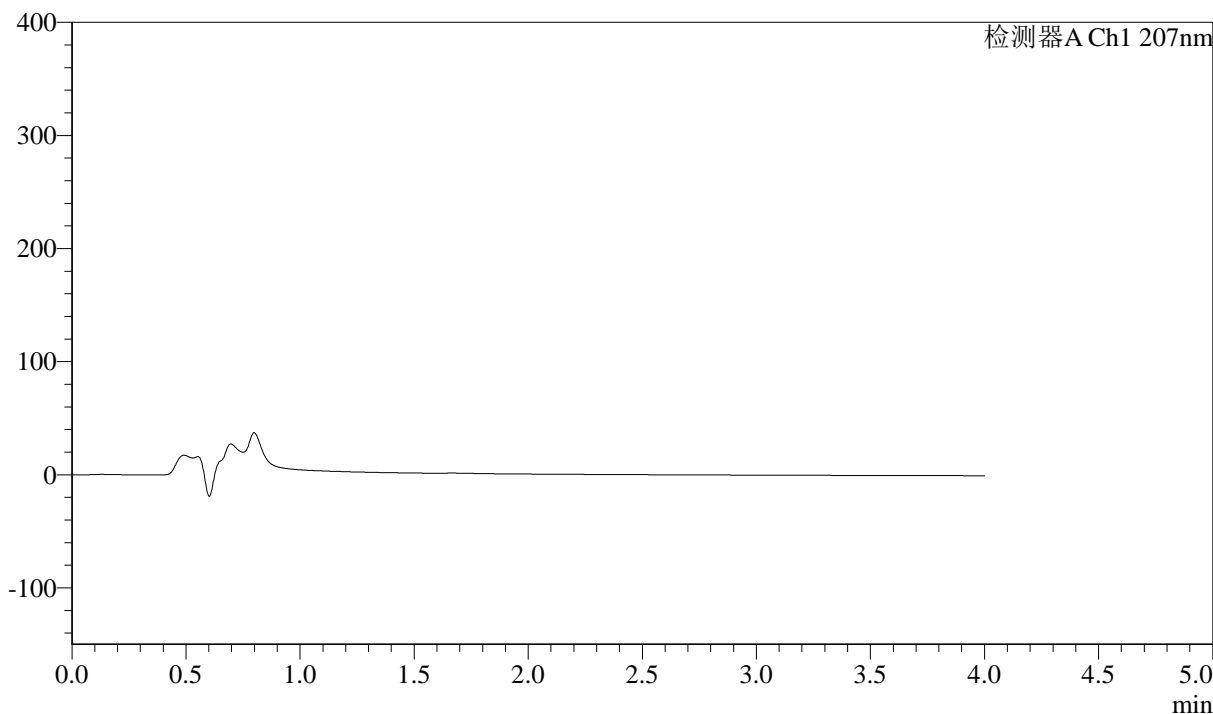
版本号: 6.115

实验者: xiechaojun

处理者: xiechaojun

## &lt;色谱图&gt;

mV



## &lt;峰表&gt;

检测器A Ch1 207nm

峰号	保留时间	面积	面积%	高度	理论塔板数(USP)	拖尾因子	分离度(USP)
总计							



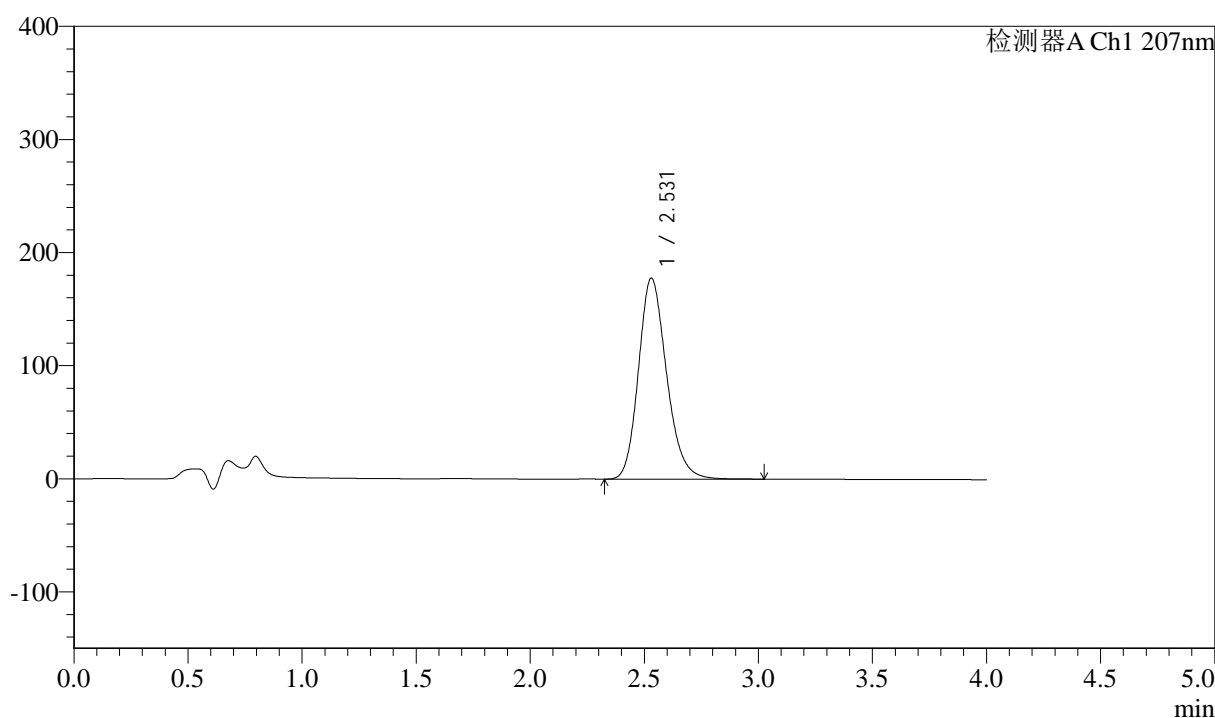
J366

## &lt;样品信息&gt;

色谱柱 :XB-C18(50mm\*4.6mm,5 $\mu$ m) 流速:1.0ml/min  
柱温 :50 $^{\circ}$ C 波长:207nm  
数据文件名: RC\$J366 - 0-8/24-381-2 - zzp-rcd-pH1.0jz-dz1-1.lcd  
方法文件名: RC\$J366 - J366-rcd-FX273.lcm  
批处理文件名: RC\$J366 - 20241223-rcd-rcqx-FX273.lcb  
样品瓶号: 1-18  
进样体积: 10  $\mu$ l 版本号:6.115  
进样时间: 2024/12/23 11:47:57 实验者: xiechaojun  
处理时间 (V2): 2024/12/24 08:48:07 处理者: xiechaojun  
仪器型号:SHIMADZU LC-2050C(FX273)

## &lt;色谱图&gt;

mV



## &lt;峰表&gt;

检测器A Ch1 207nm

峰号	保留时间	面积	面积%	高度	理论塔板数(USP)	拖尾因子	分离度(USP)
1	2.531	1523158	100.000	177856	2074	1.194	--
总计		1523158	100.000	177856			



J366

## &lt;样品信息&gt;

色谱柱 :XB-C18(50mm\*4.6mm,5µm)

柱温 :50°C

数据文件名: RC\$J366 - 0-8/24-382-2 - zzp-rcd-pH1.0jz-dz1-2.lcd

方法文件名: RC\$J366 - J366-rcd-FX273.lcm

批处理文件名: RC\$J366 - 20241223-rcd-rcqx-FX273.lcb

样品瓶号: 1-18

进样体积: 10 µl

进样时间: 2024/12/23 11:52:20

处理时间 (V2): 2024/12/24 08:48:10

仪器型号: SHIMADZU LC-2050C(FX273)

流速: 1.0ml/min

波长: 207nm

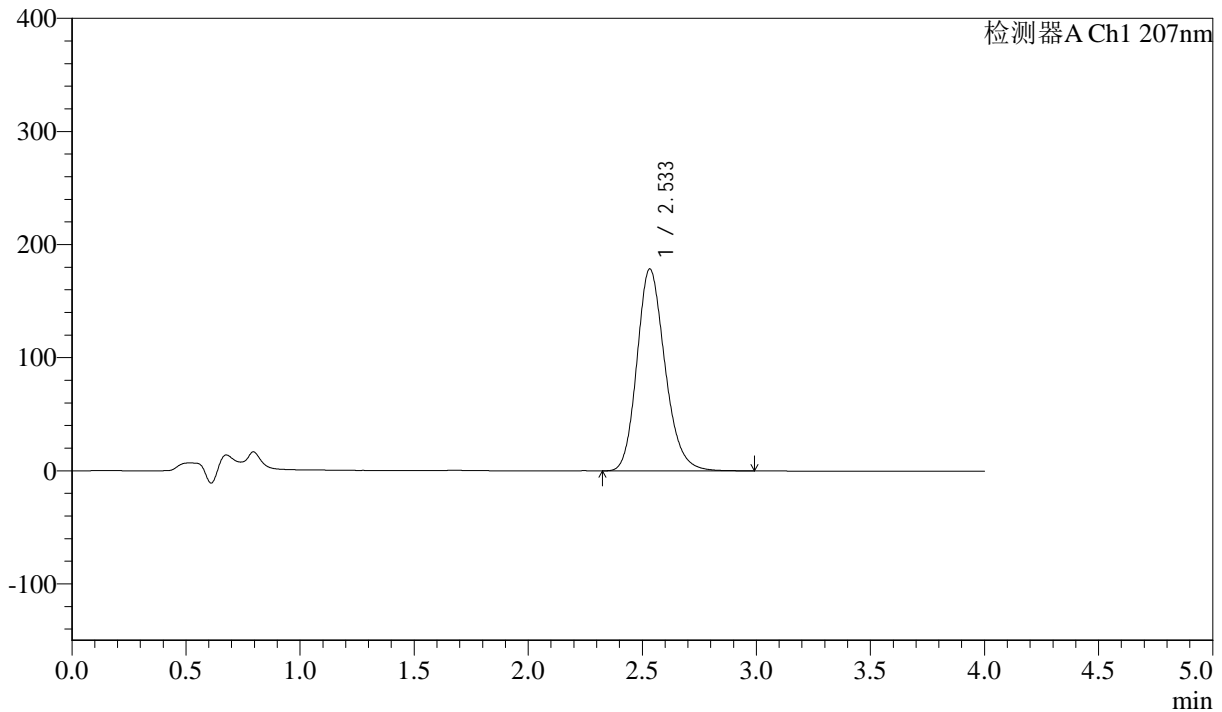
版本号: 6.115

实验者: xiechaojun

处理者: xiechaojun

## &lt;色谱图&gt;

mV



## &lt;峰表&gt;

检测器A Ch1 207nm

峰号	保留时间	面积	面积%	高度	理论塔板数(USP)	拖尾因子	分离度(USP)
1	2.533	1526088	100.000	178421	2087	1.192	--
总计		1526088	100.000	178421			



J366

## &lt;样品信息&gt;

色谱柱 :XB-C18(50mm\*4.6mm,5μm)

柱温 :50°C

数据文件名: RC\$J366 - 0-8/24-383-2 - zzp-rcd-pH1.0jz-dz1-3.lcd

方法文件名: RC\$J366 - J366-rcd-FX273.lcm

批处理文件名: RC\$J366 - 20241223-rcd-rcqx-FX273.lcb

样品瓶号: 1-18

进样体积: 10 μl

进样时间: 2024/12/23 11:56:43

处理时间 (V2): 2024/12/24 08:48:12

仪器型号: SHIMADZU LC-2050C(FX273)

流速: 1.0ml/min

波长: 207nm

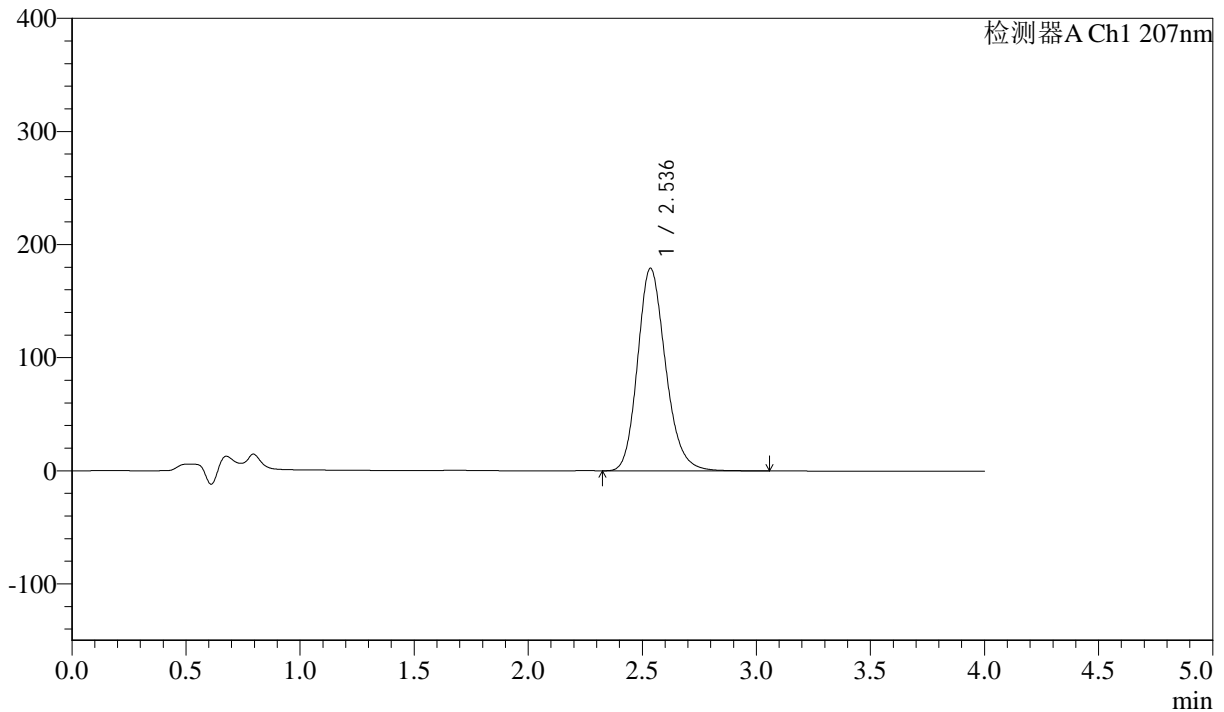
版本号: 6.115

实验者: xiechaojun

处理者: xiechaojun

## &lt;色谱图&gt;

mV



## &lt;峰表&gt;

检测器A Ch1 207nm

峰号	保留时间	面积	面积%	高度	理论塔板数(USP)	拖尾因子	分离度(USP)
1	2.536	1526841	100.000	178980	2108	1.190	--
总计		1526841	100.000	178980			



J366

## &lt;样品信息&gt;

色谱柱 :XB-C18(50mm\*4.6mm,5μm)

柱温 :50°C

数据文件名: RC\$J366 - 0-8/24-384-2 - zzp-rcd-pH1.0jz-dz1-4.lcd

方法文件名: RC\$J366 - J366-rcd-FX273.lcm

批处理文件名: RC\$J366 - 20241223-rcd-rcqx-FX273.lcb

样品瓶号: 1-18

进样体积: 10 μl

进样时间: 2024/12/23 12:01:07

处理时间 (V2): 2024/12/24 08:48:15

仪器型号: SHIMADZU LC-2050C(FX273)

流速: 1.0ml/min

波长: 207nm

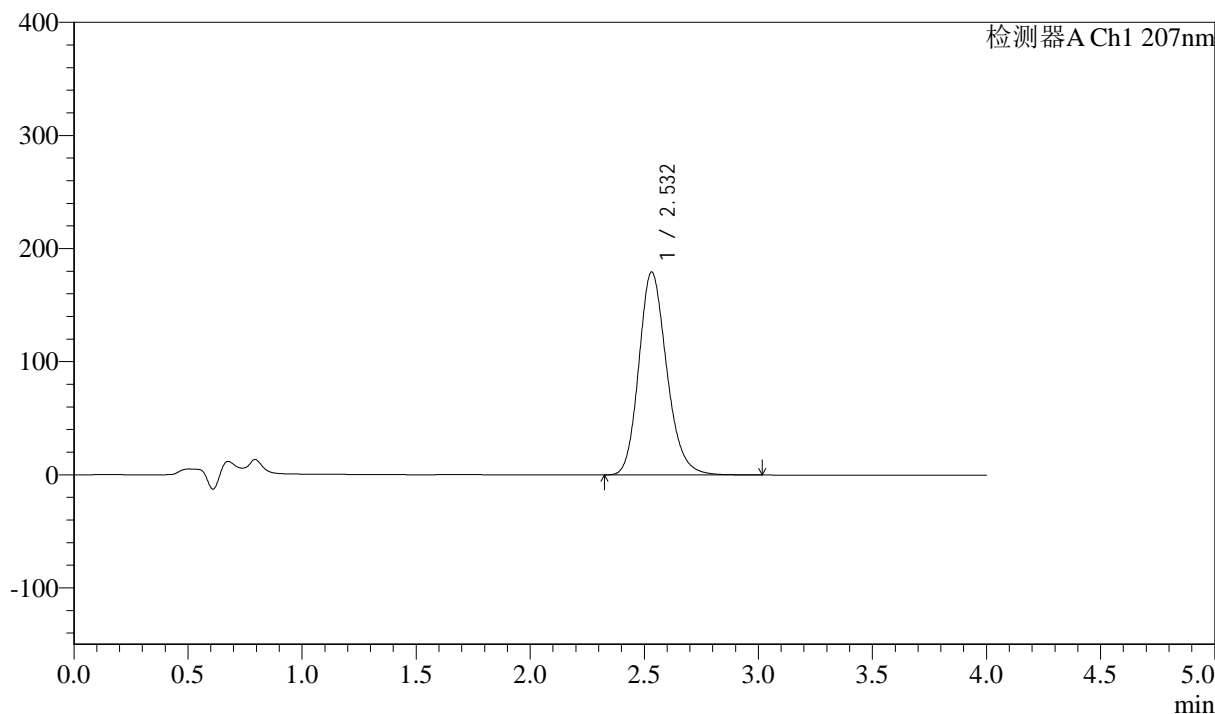
版本号: 6.115

实验者: xiechaojun

处理者: xiechaojun

## &lt;色谱图&gt;

mV



## &lt;峰表&gt;

检测器A Ch1 207nm

峰号	保留时间	面积	面积%	高度	理论塔板数(USP)	拖尾因子	分离度(USP)
1	2.532	1525670	100.000	179386	2112	1.190	--
总计		1525670	100.000	179386			



J366

## &lt;样品信息&gt;

色谱柱 :XB-C18(50mm\*4.6mm,5µm)

柱温 :50°C

数据文件名: RC\$J366 - 0-8/24-385-2 - zzp-rcd-pH1.0jz-dz1-5.lcd

方法文件名: RC\$J366 - J366-rcd-FX273.lcm

批处理文件名: RC\$J366 - 20241223-rcd-rcqx-FX273.lcb

样品瓶号: 1-18

进样体积: 10 µl

进样时间: 2024/12/23 12:05:30

处理时间 (V2): 2024/12/24 08:48:18

仪器型号: SHIMADZU LC-2050C(FX273)

流速: 1.0ml/min

波长: 207nm

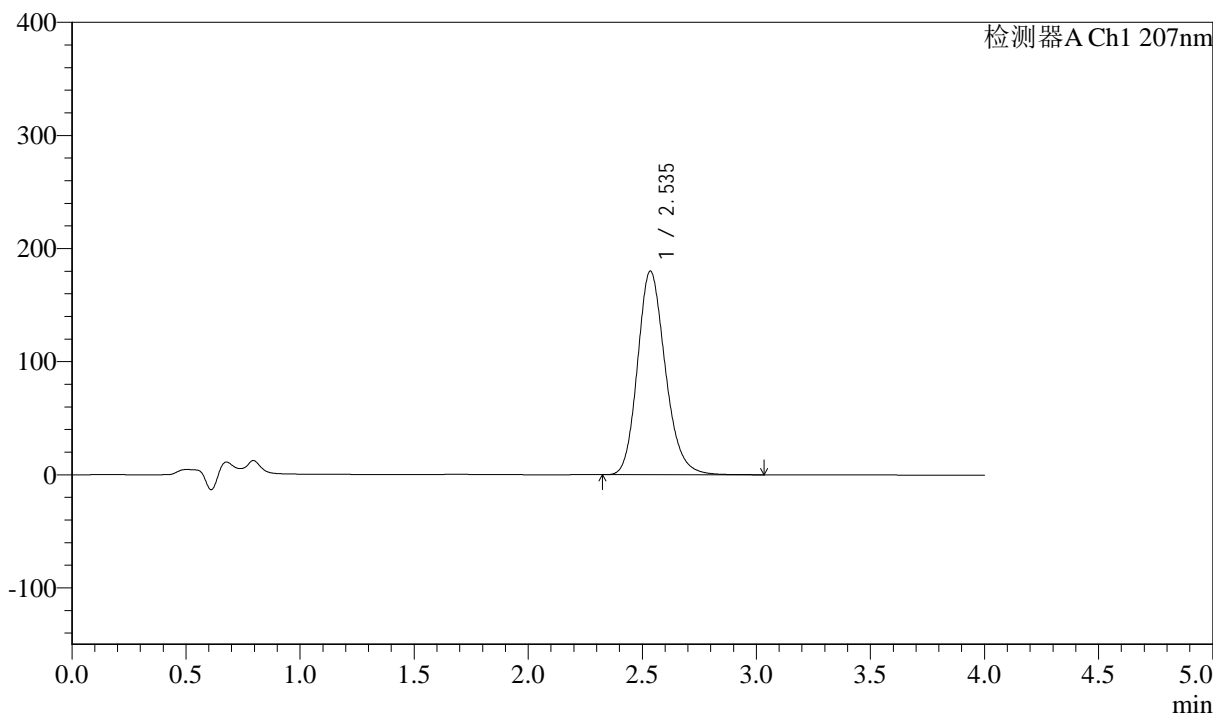
版本号: 6.115

实验者: xiechaojun

处理者: xiechaojun

## &lt;色谱图&gt;

mV



## &lt;峰表&gt;

检测器A Ch1 207nm

峰号	保留时间	面积	面积%	高度	理论塔板数(USP)	拖尾因子	分离度(USP)
1	2.535	1526013	100.000	179815	2132	1.188	--
总计		1526013	100.000	179815			



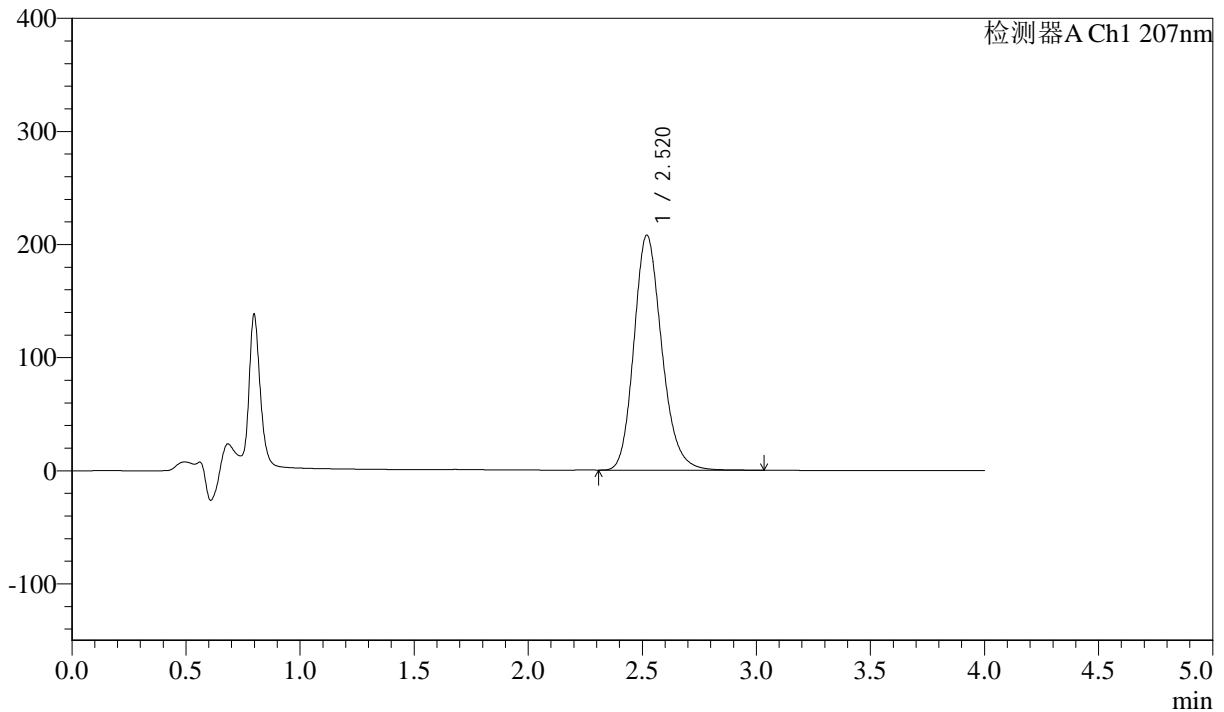
J366

## &lt;样品信息&gt;

色谱柱 :XB-C18(50mm\*4.6mm,5 $\mu$ m) 流速:1.0ml/min  
柱温 :50 $^{\circ}$ C 波长:207nm  
数据文件名: RC\$J366 - 0-8/24-386-2 - zzp-2024111821p-rcd-pH1.0jz-P1-1.lcd  
方法文件名: RC\$J366 - J366-rcd-FX273.lcm  
批处理文件名: RC\$J366 - 20241223-rcd-rcqx-FX273.lcb  
样品瓶号: 1-1  
进样体积: 10  $\mu$ l 版本号:6.115  
进样时间: 2024/12/23 12:09:53 实验者: xiechaojun  
处理时间 (V2) : 2024/12/24 08:48:20 处理者: xiechaojun  
仪器型号:SHIMADZU LC-2050C(FX273)

## &lt;色谱图&gt;

mV



## &lt;峰表&gt;

检测器A Ch1 207nm

峰号	保留时间	面积	面积%	高度	理论塔板数(USP)	拖尾因子	分离度(USP)
1	2.520	1764504	100.000	207714	2101	1.189	--
总计		1764504	100.000	207714			



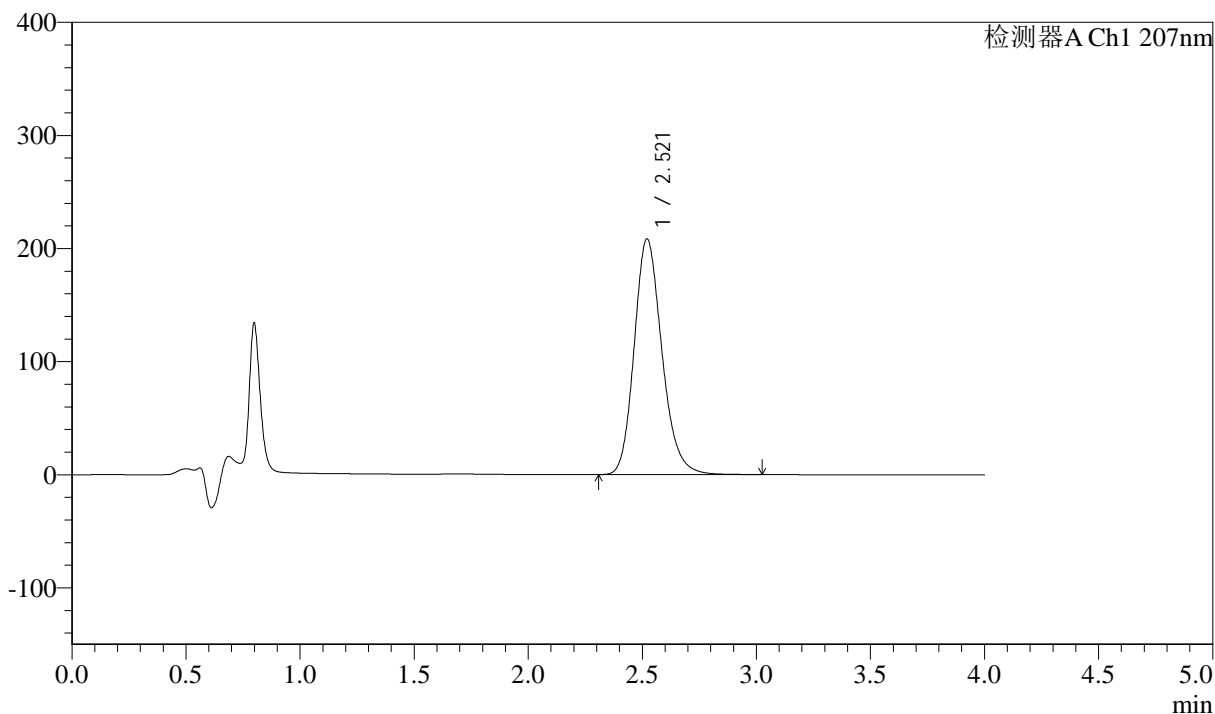
# J366

## <样品信息>

色谱柱 :XB-C18(50mm\*4.6mm,5µm) 流速:1.0ml/min  
 柱温 :50°C 波长:207nm  
 数据文件名: RC\$J366 - 0-8/24-387-2 - zzp-2024111821p-rcd-pH1.0jz-P1-2.lcd  
 方法文件名: RC\$J366 - J366-rcd-FX273.lcm  
 批处理文件名: RC\$J366 - 20241223-rcd-rcqx-FX273.lcb  
 样品瓶号: 1-1 版本号:6.115  
 进样体积: 10 µl 实验者: xiechaojun  
 进样时间: 2024/12/23 12:14:16 处理者: xiechaojun  
 处理时间 (V2) : 2024/12/24 08:48:23  
 仪器型号:SHIMADZU LC-2050C(FX273)

## <色谱图>

mV



## <峰表>

检测器A Ch1 207nm

峰号	保留时间	面积	面积%	高度	理论塔板数(USP)	拖尾因子	分离度(USP)
1	2.521	1762495	100.000	208419	2123	1.191	--
总计		1762495	100.000	208419			



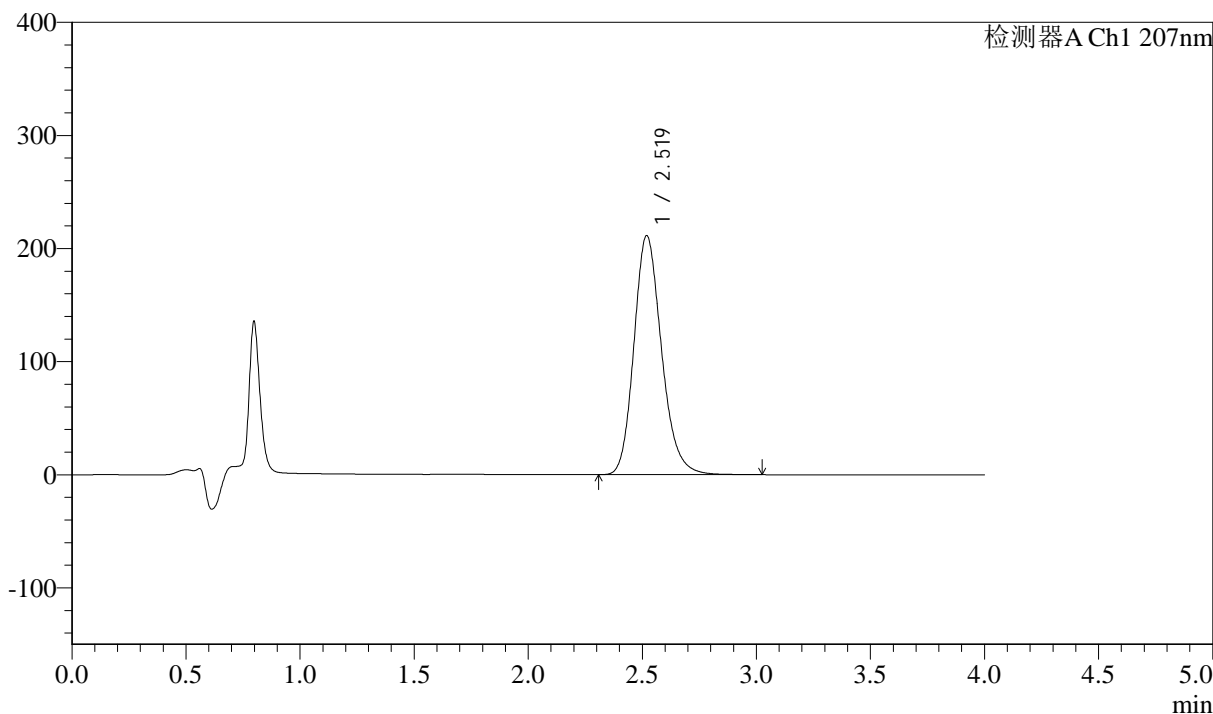
# J366

## <样品信息>

色谱柱 :XB-C18(50mm\*4.6mm,5μm) 流速:1.0ml/min  
 柱温 :50°C 波长:207nm  
 数据文件名: RC\$J366 - 0-8/24-388-2 - zzp-2024111821p-rcd-pH1.0jz-P2-1.lcd  
 方法文件名: RC\$J366 - J366-rcd-FX273.lcm  
 批处理文件名: RC\$J366 - 20241223-rcd-rcqx-FX273.lcb  
 样品瓶号: 1-10  
 进样体积: 10 μl 版本号:6.115  
 进样时间: 2024/12/23 12:18:38 实验者: xiechaojun  
 处理时间 (V2) : 2024/12/24 08:48:25 处理者: xiechaojun  
 仪器型号:SHIMADZU LC-2050C(FX273)

## <色谱图>

mV



## <峰表>

检测器A Ch1 207nm

峰号	保留时间	面积	面积%	高度	理论塔板数(USP)	拖尾因子	分离度(USP)
1	2.519	1779451	100.000	211216	2142	1.194	--
总计		1779451	100.000	211216			



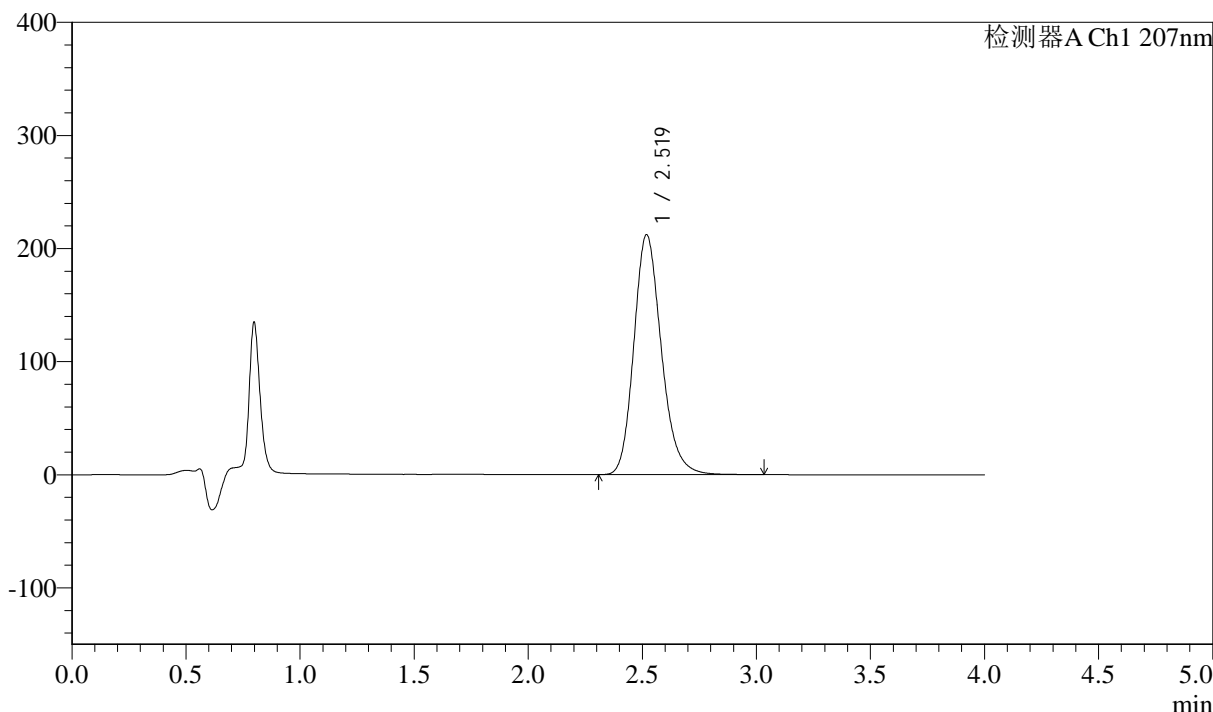
# J366

## <样品信息>

色谱柱 :XB-C18(50mm*4.6mm,5µm)	流速:1.0ml/min
柱温 :50°C	波长:207nm
数据文件名: RC\$J366 - 0-8/24-389-2 - zzp-2024111821p-rcd-pH1.0jz-P2-2.lcd	
方法文件名: RC\$J366 - J366-rcd-FX273.lcm	
批处理文件名: RC\$J366 - 20241223-rcd-rcqx-FX273.lcb	
样品瓶号: 1-10	版本号:6.115
进样体积: 10 µl	实验者: xiechaojun
进样时间: 2024/12/23 12:23:01	处理者: xiechaojun
处理时间 (V2) : 2024/12/24 08:48:28	
仪器型号:SHIMADZU LC-2050C(FX273)	

## <色谱图>

mV



## <峰表>

检测器A Ch1 207nm

峰号	保留时间	面积	面积%	高度	理论塔板数(USP)	拖尾因子	分离度(USP)
1	2.519	1779517	100.000	211877	2156	1.195	--
总计		1779517	100.000	211877			



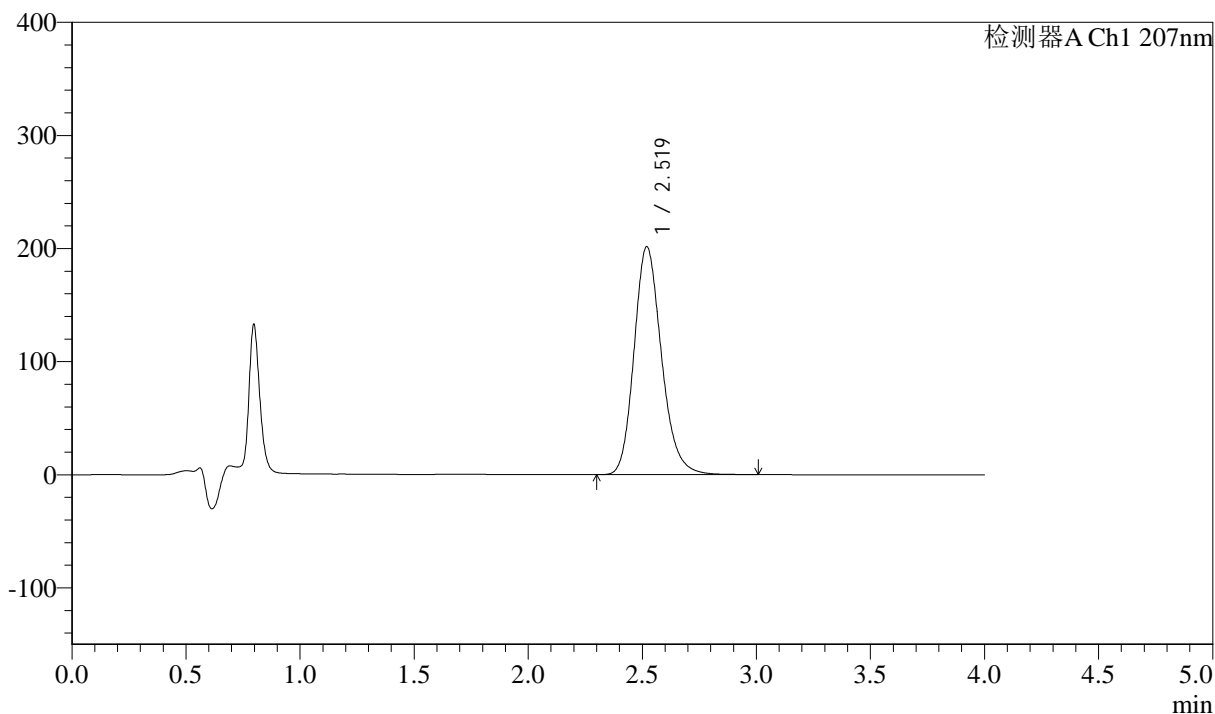
# J366

## <样品信息>

色谱柱 :XB-C18(50mm\*4.6mm,5µm) 流速:1.0ml/min  
 柱温 :50°C 波长:207nm  
 数据文件名: RC\$J366 - 0-8/24-390-2 - zzp-2024111821p-rcd-pH1.0jz-P3-1.lcd  
 方法文件名: RC\$J366 - J366-rcd-FX273.lcm  
 批处理文件名: RC\$J366 - 20241223-rcd-rcqx-FX273.lcb  
 样品瓶号: 1-19 版本号:6.115  
 进样体积: 10 µl 实验者: xiechaojun  
 进样时间: 2024/12/23 12:27:24 处理者: xiechaojun  
 处理时间 (V2) : 2024/12/24 08:48:30  
 仪器型号:SHIMADZU LC-2050C(FX273)

## <色谱图>

mV



## <峰表>

检测器A Ch1 207nm

峰号	保留时间	面积	面积%	高度	理论塔板数(USP)	拖尾因子	分离度(USP)
1	2.519	1685715	100.000	201432	2171	1.192	--
总计		1685715	100.000	201432			



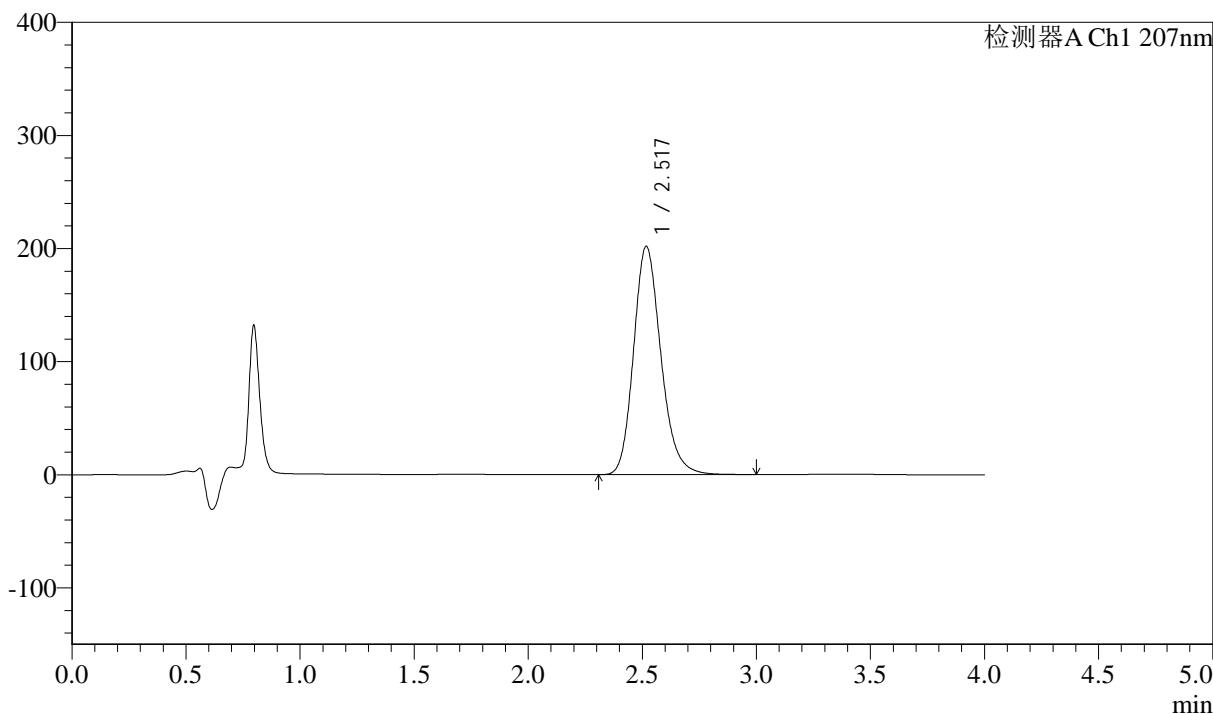
# J366

## <样品信息>

色谱柱 :XB-C18(50mm\*4.6mm,5μm) 流速:1.0ml/min  
 柱温 :50°C 波长:207nm  
 数据文件名: RC\$J366 - 0-8/24-391-2 - zzp-2024111821p-rcd-pH1.0jz-P3-2.lcd  
 方法文件名: RC\$J366 - J366-rcd-FX273.lcm  
 批处理文件名: RC\$J366 - 20241223-rcd-rcqx-FX273.lcb  
 样品瓶号: 1-19 版本号:6.115  
 进样体积: 10 μl 实验者: xiechaojun  
 进样时间: 2024/12/23 12:31:46 处理者: xiechaojun  
 处理时间 (V2) : 2024/12/24 08:48:33  
 仪器型号:SHIMADZU LC-2050C(FX273)

## <色谱图>

mV



## <峰表>

检测器A Ch1 207nm

峰号	保留时间	面积	面积%	高度	理论塔板数(USP)	拖尾因子	分离度(USP)
1	2.517	1683005	100.000	201441	2182	1.194	--
总计		1683005	100.000	201441			



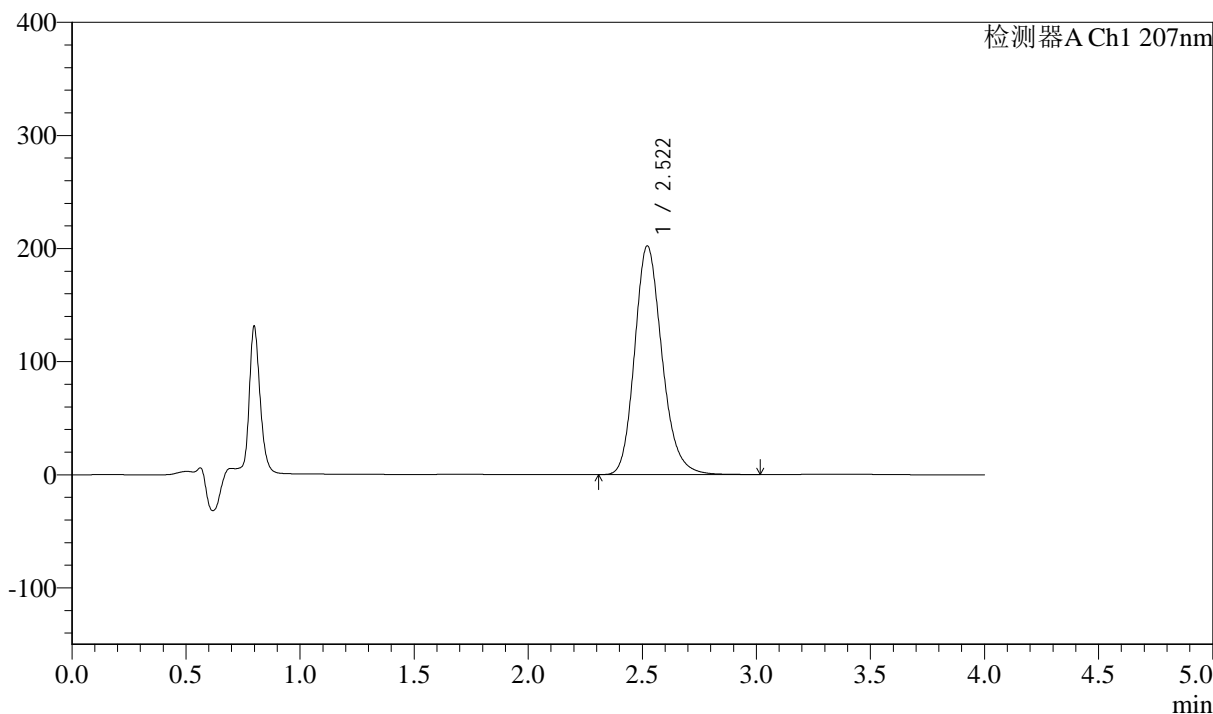
J366

## &lt;样品信息&gt;

色谱柱 :XB-C18(50mm\*4.6mm,5 $\mu$ m) 流速:1.0ml/min  
柱温 :50 $^{\circ}$ C 波长:207nm  
数据文件名: RC\$J366 - 0-8/24-392-2 - zzp-2024111821p-rcd-pH1.0jz-P4-1.lcd  
方法文件名: RC\$J366 - J366-rcd-FX273.lcm  
批处理文件名: RC\$J366 - 20241223-rcd-rcqx-FX273.lcb  
样品瓶号: 1-28  
进样体积: 10  $\mu$ l 版本号:6.115  
进样时间: 2024/12/23 12:36:09 实验者: xiechaojun  
处理时间 (V2): 2024/12/24 08:48:36 处理者: xiechaojun  
仪器型号:SHIMADZU LC-2050C(FX273)

## &lt;色谱图&gt;

mV



## &lt;峰表&gt;

检测器A Ch1 207nm

峰号	保留时间	面积	面积%	高度	理论塔板数(USP)	拖尾因子	分离度(USP)
1	2.522	1686389	100.000	202315	2192	1.193	--
总计		1686389	100.000	202315			



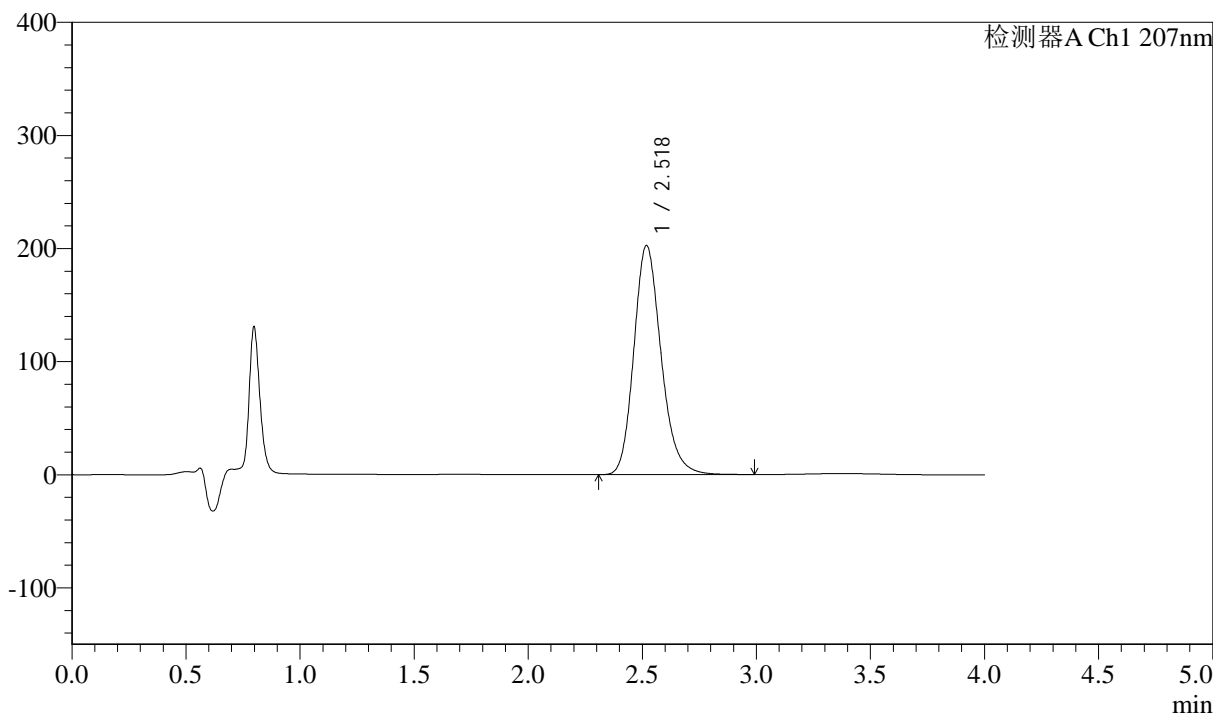
# J366

## <样品信息>

色谱柱 :XB-C18(50mm\*4.6mm,5µm) 流速:1.0ml/min  
柱温 :50°C 波长:207nm  
数据文件名: RC\$J366 - 0-8/24-393-2 - zzp-2024111821p-rcd-pH1.0jz-P4-2.lcd  
方法文件名: RC\$J366 - J366-rcd-FX273.lcm  
批处理文件名: RC\$J366 - 20241223-rcd-rcqx-FX273.lcb  
样品瓶号: 1-28  
进样体积: 10 µl 版本号:6.115  
进样时间: 2024/12/23 12:40:31 实验者: xiechaojun  
处理时间 (V2) : 2024/12/24 08:48:38 处理者: xiechaojun  
仪器型号:SHIMADZU LC-2050C(FX273)

## <色谱图>

mV



## <峰表>

检测器A Ch1 207nm

峰号	保留时间	面积	面积%	高度	理论塔板数(USP)	拖尾因子	分离度(USP)
1	2.518	1683200	100.000	202271	2200	1.194	--
总计		1683200	100.000	202271			



J366

## &lt;样品信息&gt;

色谱柱 :XB-C18(50mm\*4.6mm,5μm)

柱温 :50°C

数据文件名: RC\$J366 - 0-8/24-394-2 - zzp-2024111821p-rcd-pH1.0jz-P5-1.lcd

方法文件名: RC\$J366 - J366-rcd-FX273.lcm

批处理文件名: RC\$J366 - 20241223-rcd-rcqx-FX273.lcb

样品瓶号: 1-37

进样体积: 10 μl

进样时间: 2024/12/23 12:44:53

处理时间 (V2): 2024/12/24 08:48:41

仪器型号: SHIMADZU LC-2050C(FX273)

流速: 1.0ml/min

波长: 207nm

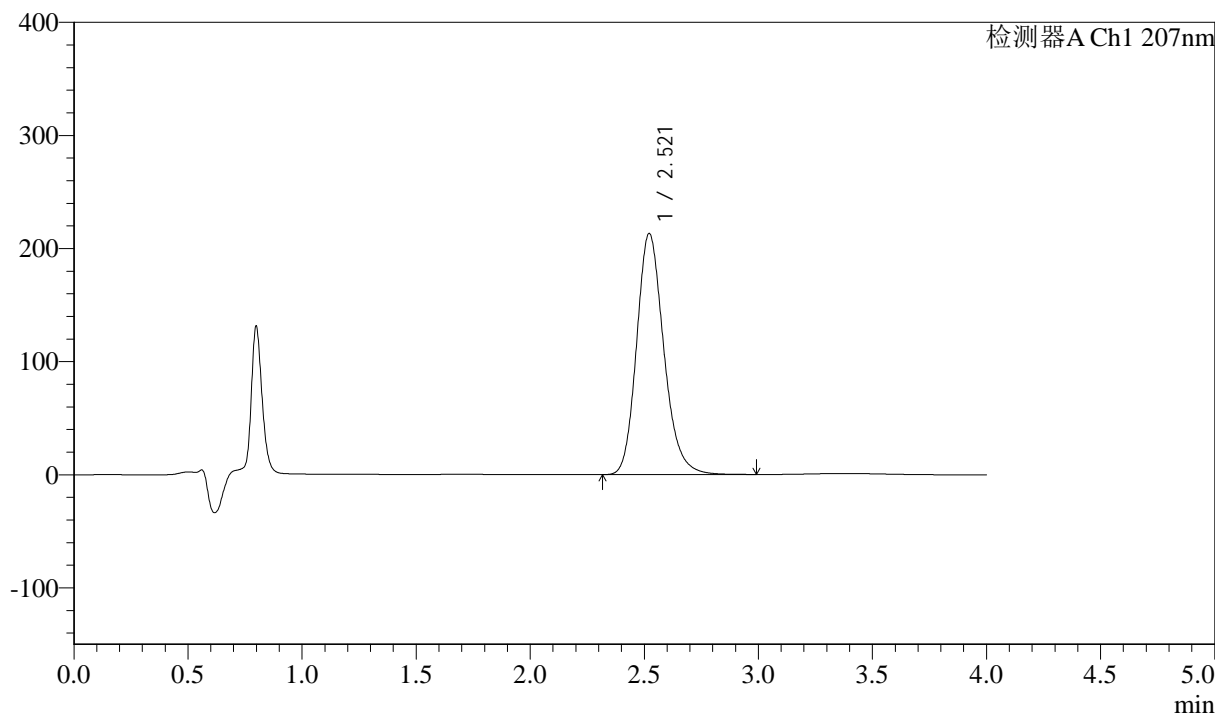
版本号: 6.115

实验者: xiechaojun

处理者: xiechaojun

## &lt;色谱图&gt;

mV



## &lt;峰表&gt;

检测器A Ch1 207nm

峰号	保留时间	面积	面积%	高度	理论塔板数(USP)	拖尾因子	分离度(USP)
1	2.521	1765644	100.000	213281	2220	1.194	--
总计		1765644	100.000	213281			



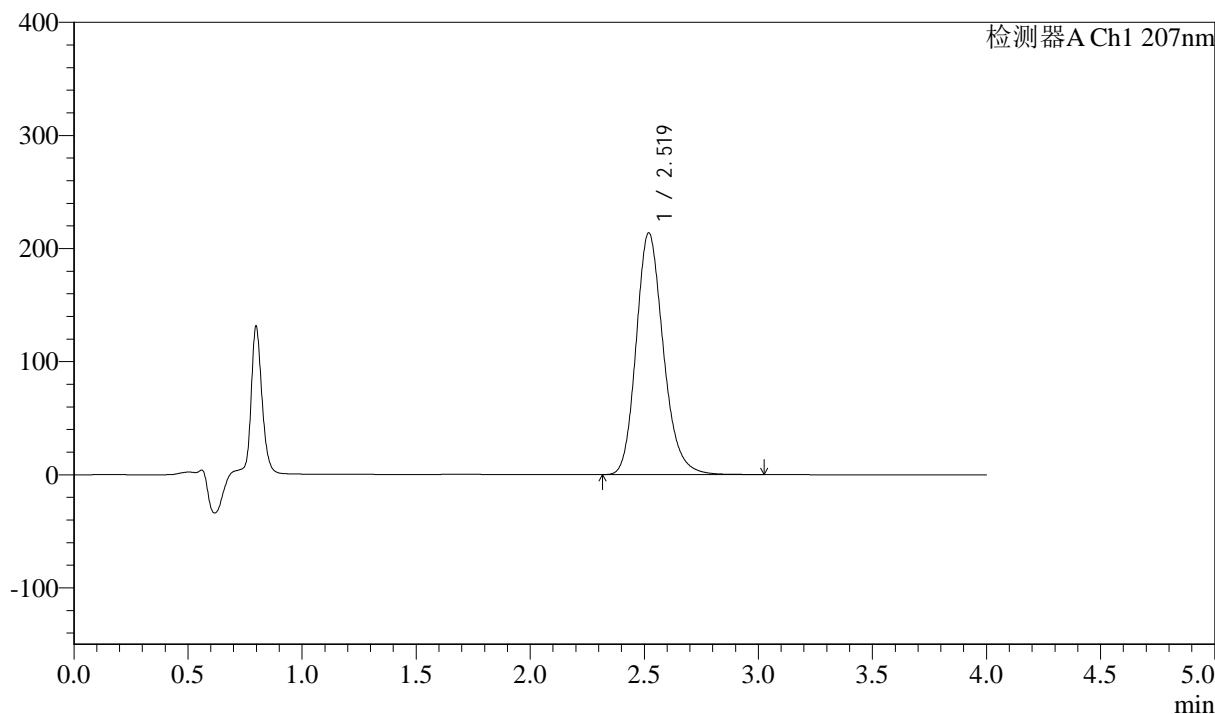
J366

## &lt;样品信息&gt;

色谱柱 :XB-C18(50mm\*4.6mm,5 $\mu$ m) 流速:1.0ml/min  
柱温 :50 $^{\circ}$ C 波长:207nm  
数据文件名: RC\$J366 - 0-8/24-395-2 - zzp-2024111821p-rcd-pH1.0jz-P5-2.lcd  
方法文件名: RC\$J366 - J366-rcd-FX273.lcm  
批处理文件名: RC\$J366 - 20241223-rcd-rcqx-FX273.lcb  
样品瓶号: 1-37  
进样体积: 10  $\mu$ l 版本号:6.115  
进样时间: 2024/12/23 12:49:16 实验者: xiechaojun  
处理时间 (V2): 2024/12/24 08:48:43 处理者: xiechaojun  
仪器型号:SHIMADZU LC-2050C(FX273)

## &lt;色谱图&gt;

mV



## &lt;峰表&gt;

检测器A Ch1 207nm

峰号	保留时间	面积	面积%	高度	理论塔板数(USP)	拖尾因子	分离度(USP)
1	2.519	1771939	100.000	213625	2215	1.195	--
总计		1771939	100.000	213625			



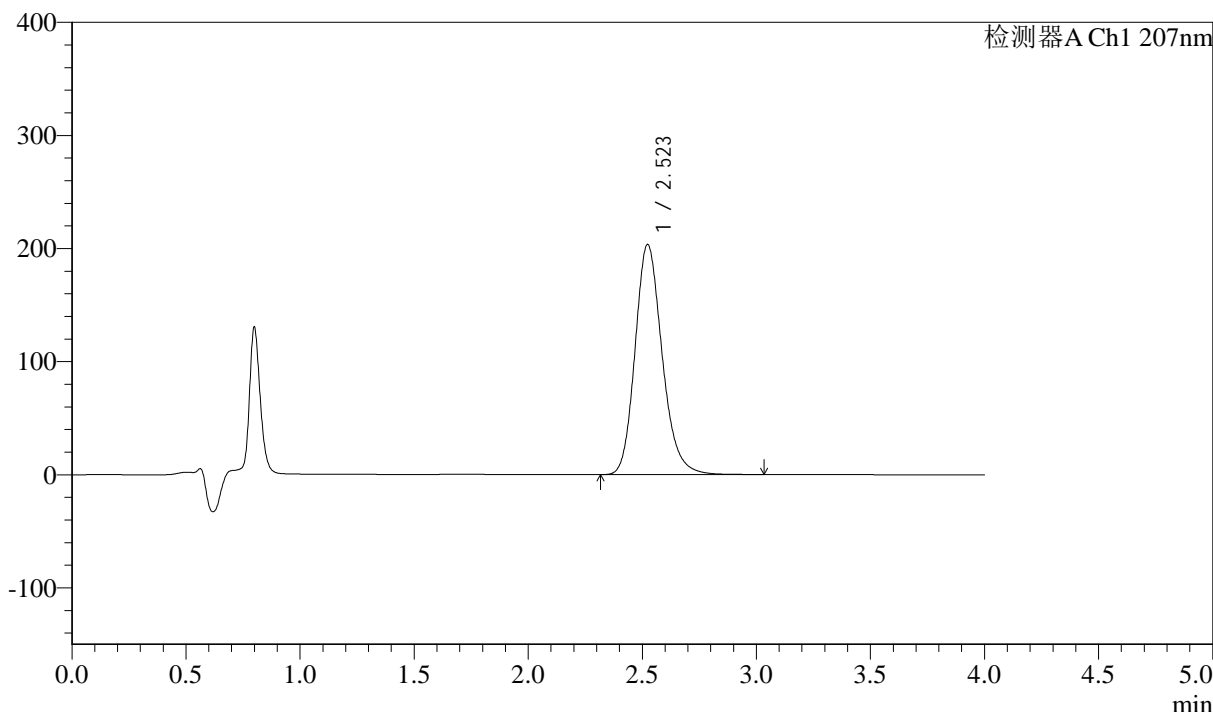
# J366

## <样品信息>

色谱柱 :XB-C18(50mm\*4.6mm,5µm) 流速:1.0ml/min  
 柱温 :50°C 波长:207nm  
 数据文件名: RC\$J366 - 0-8/24-396-2 - zzp-2024111821p-rcd-pH1.0jz-P6-1.lcd  
 方法文件名: RC\$J366 - J366-rcd-FX273.lcm  
 批处理文件名: RC\$J366 - 20241223-rcd-rcqx-FX273.lcb  
 样品瓶号: 1-46 版本号:6.115  
 进样体积: 10 µl 实验者: xiechaojun  
 进样时间: 2024/12/23 12:53:38 处理者: xiechaojun  
 处理时间 (V2) : 2024/12/24 08:48:46  
 仪器型号:SHIMADZU LC-2050C(FX273)

## <色谱图>

mV



## <峰表>

检测器A Ch1 207nm

峰号	保留时间	面积	面积%	高度	理论塔板数(USP)	拖尾因子	分离度(USP)
1	2.523	1681843	100.000	203488	2236	1.194	--
总计		1681843	100.000	203488			



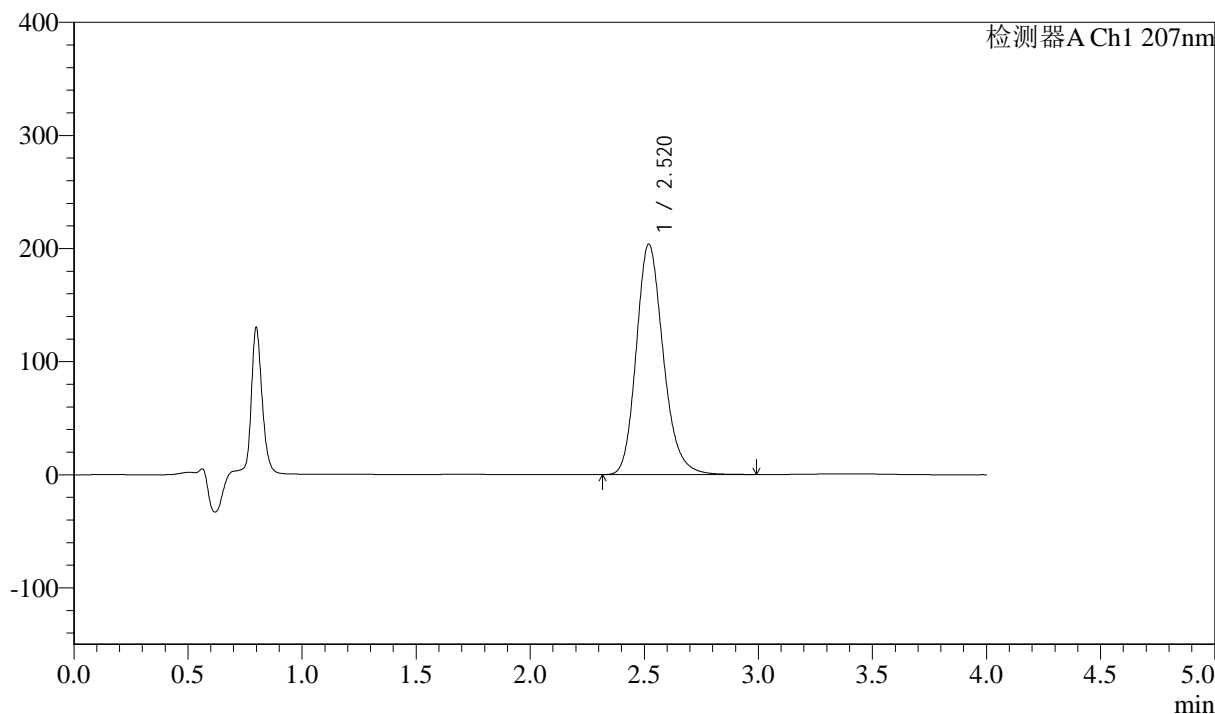
J366

## &lt;样品信息&gt;

色谱柱 :XB-C18(50mm\*4.6mm,5 $\mu$ m) 流速:1.0ml/min  
柱温 :50 $^{\circ}$ C 波长:207nm  
数据文件名: RC\$J366 - 0-8/24-397-2 - zzp-2024111821p-rcd-pH1.0jz-P6-2.lcd  
方法文件名: RC\$J366 - J366-rcd-FX273.lcm  
批处理文件名: RC\$J366 - 20241223-rcd-rcqx-FX273.lcb  
样品瓶号: 1-46  
进样体积: 10  $\mu$ l 版本号:6.115  
进样时间: 2024/12/23 12:58:00 实验者: xiechaojun  
处理时间 (V2) : 2024/12/24 08:48:49 处理者: xiechaojun  
仪器型号:SHIMADZU LC-2050C(FX273)

## &lt;色谱图&gt;

mV



## &lt;峰表&gt;

检测器A Ch1 207nm

峰号	保留时间	面积	面积%	高度	理论塔板数(USP)	拖尾因子	分离度(USP)
1	2.520	1677019	100.000	203714	2248	1.195	--
总计		1677019	100.000	203714			



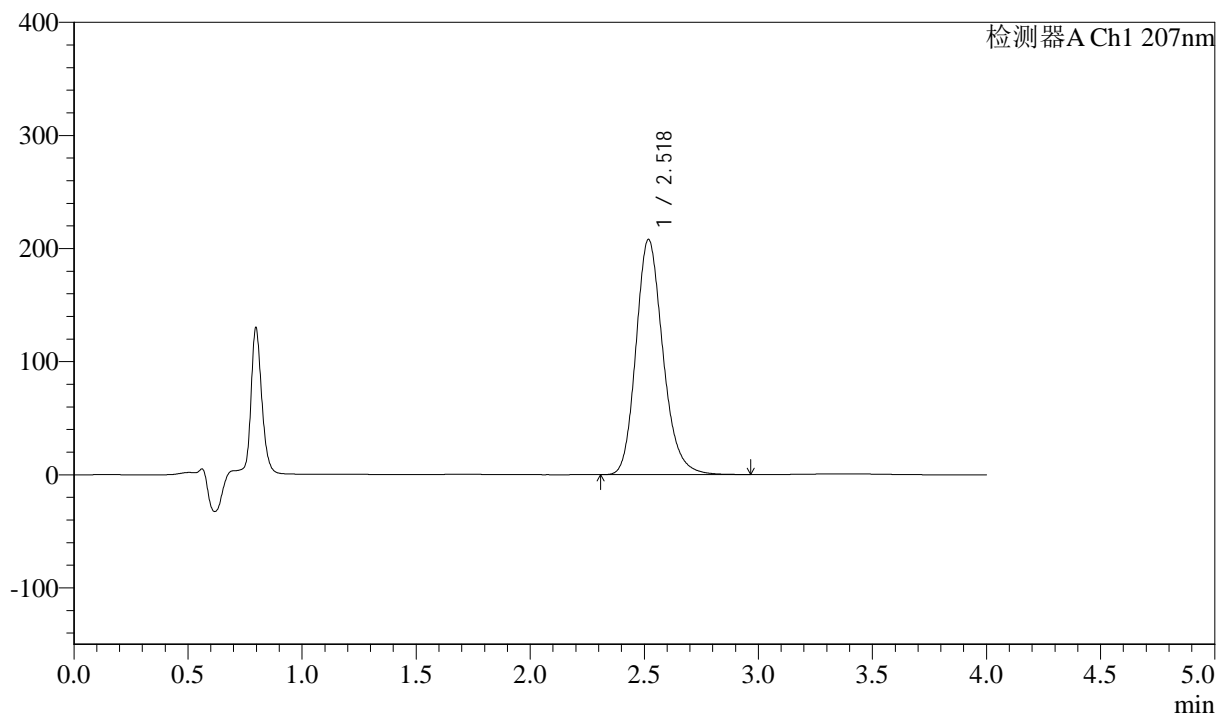
# J366

## <样品信息>

色谱柱 :XB-C18(50mm\*4.6mm,5μm) 流速:1.0ml/min  
 柱温 :50°C 波长:207nm  
 数据文件名: RC\$J366 - 0-8/24-398-2 - zzp-2024111921p-rcd-pH1.0jz-P1-1.lcd  
 方法文件名: RC\$J366 - J366-rcd-FX273.lcm  
 批处理文件名: RC\$J366 - 20241223-rcd-rcqx-FX273.lcb  
 样品瓶号: 1-2 版本号:6.115  
 进样体积: 10 μl 实验者: xiechaojun  
 进样时间: 2024/12/23 13:02:22 处理者: xiechaojun  
 处理时间 (V2) : 2024/12/24 08:48:51  
 仪器型号:SHIMADZU LC-2050C(FX273)

## <色谱图>

mV



## <峰表>

检测器A Ch1 207nm

峰号	保留时间	面积	面积%	高度	理论塔板数(USP)	拖尾因子	分离度(USP)
1	2.518	1708464	100.000	207589	2253	1.195	--
总计		1708464	100.000	207589			



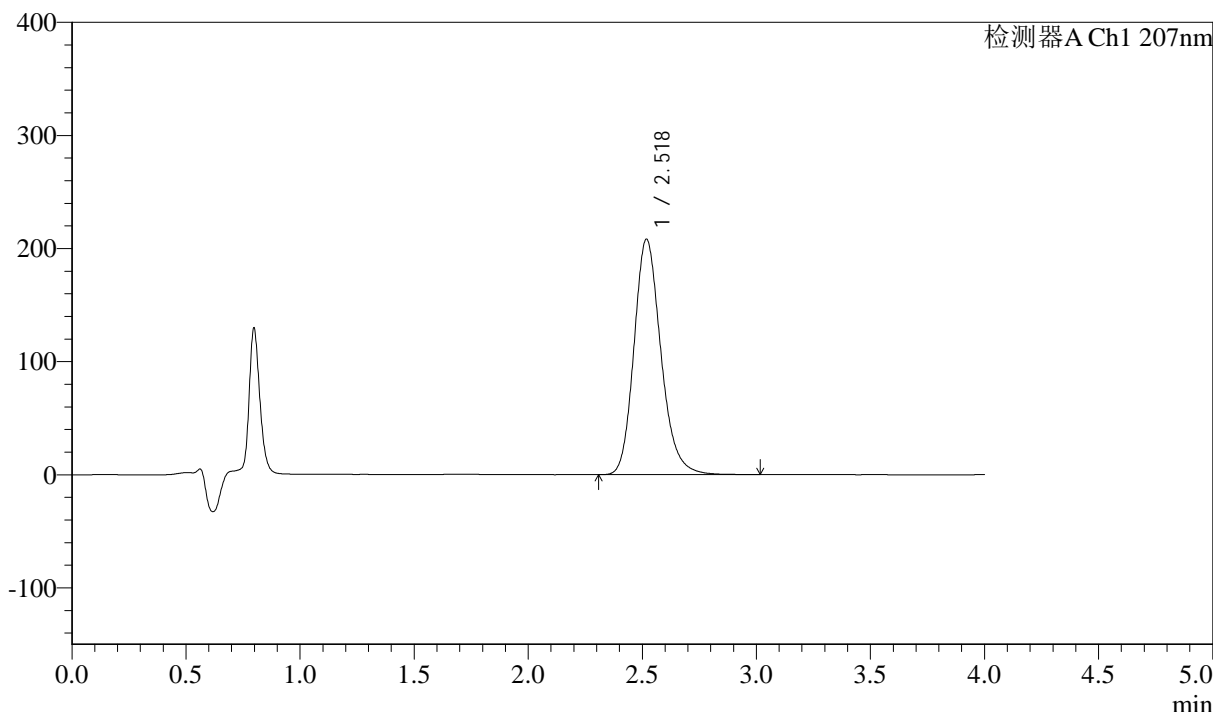
# J366

## <样品信息>

色谱柱 :XB-C18(50mm\*4.6mm,5µm) 流速:1.0ml/min  
 柱温 :50°C 波长:207nm  
 数据文件名: RC\$J366 - 0-8/24-399-2 - zzp-2024111921p-rcd-pH1.0jz-P1-2.lcd  
 方法文件名: RC\$J366 - J366-rcd-FX273.lcm  
 批处理文件名: RC\$J366 - 20241223-rcd-rcqx-FX273.lcb  
 样品瓶号: 1-2 版本号:6.115  
 进样体积: 10 µl 实验者: xiechaojun  
 进样时间: 2024/12/23 13:06:45 处理者: xiechaojun  
 处理时间 (V2) : 2024/12/24 08:48:54  
 仪器型号:SHIMADZU LC-2050C(FX273)

## <色谱图>

mV



## <峰表>

检测器A Ch1 207nm

峰号	保留时间	面积	面积%	高度	理论塔板数(USP)	拖尾因子	分离度(USP)
1	2.518	1707290	100.000	207784	2266	1.196	--
总计		1707290	100.000	207784			



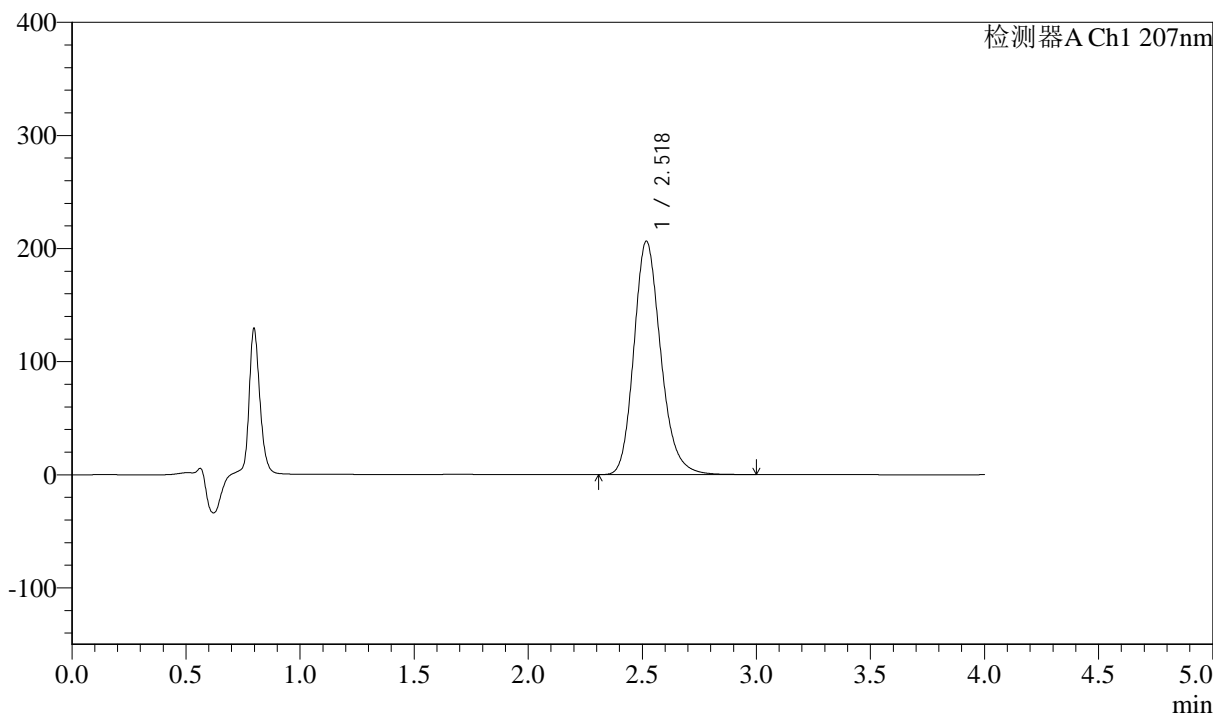
# J366

## <样品信息>

色谱柱 :XB-C18(50mm\*4.6mm,5µm) 流速:1.0ml/min  
柱温 :50°C 波长:207nm  
数据文件名: RC\$J366 - 0-8/24-400-2 - zzp-2024111921p-rcd-pH1.0jz-P2-1.lcd  
方法文件名: RC\$J366 - J366-rcd-FX273.lcm  
批处理文件名: RC\$J366 - 20241223-rcd-rcqx-FX273.lcb  
样品瓶号: 1-11 版本号:6.115  
进样体积: 10 µl 实验者: xiechaojun  
进样时间: 2024/12/23 13:11:07 处理者: xiechaojun  
处理时间 (V2) : 2024/12/24 08:48:57  
仪器型号:SHIMADZU LC-2050C(FX273)

## <色谱图>

mV



## <峰表>

检测器A Ch1 207nm

峰号	保留时间	面积	面积%	高度	理论塔板数(USP)	拖尾因子	分离度(USP)
1	2.518	1690093	100.000	205848	2270	1.196	--
总计		1690093	100.000	205848			



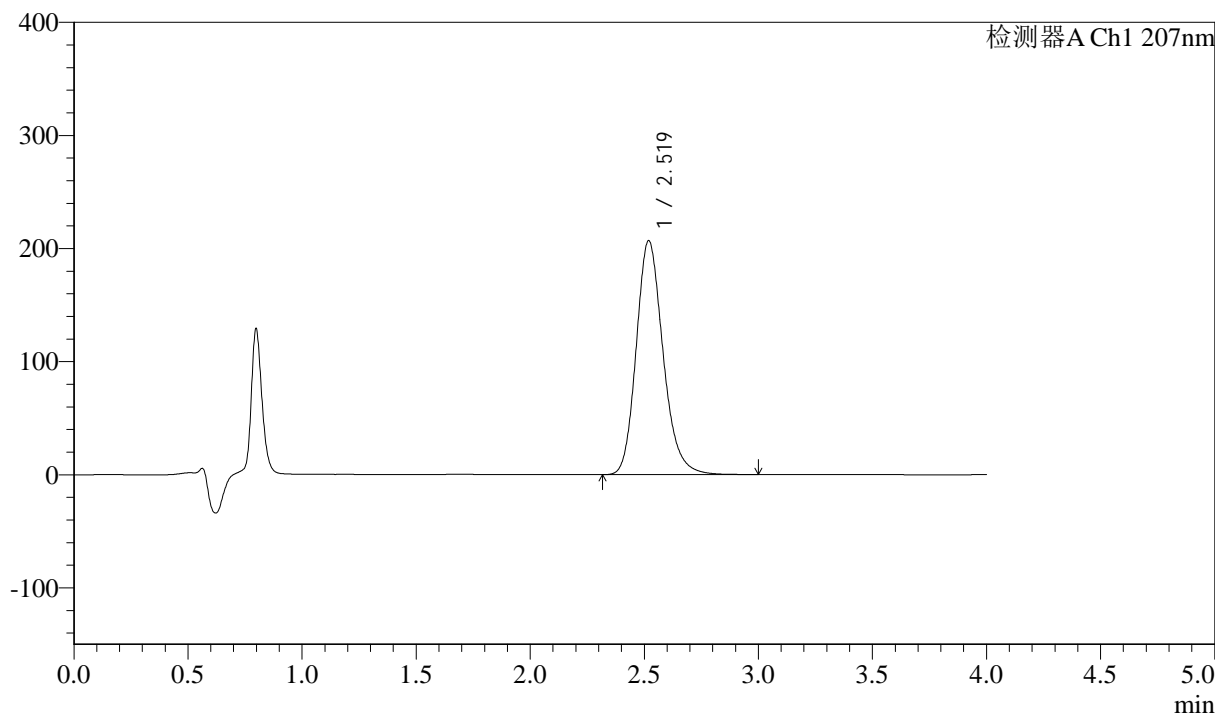
J366

## &lt;样品信息&gt;

色谱柱 :XB-C18(50mm\*4.6mm,5 $\mu$ m) 流速:1.0ml/min  
柱温 :50 $^{\circ}$ C 波长:207nm  
数据文件名: RC\$J366 - 0-8/24-401-2 - zzp-2024111921p-rcd-pH1.0jz-P2-2.lcd  
方法文件名: RC\$J366 - J366-rcd-FX273.lcm  
批处理文件名: RC\$J366 - 20241223-rcd-rcqx-FX273.lcb  
样品瓶号: 1-11 版本号:6.115  
进样体积: 10  $\mu$ l 实验者: xiechaojun  
进样时间: 2024/12/23 13:15:29 处理者: xiechaojun  
处理时间 (V2): 2024/12/24 08:48:59  
仪器型号:SHIMADZU LC-2050C(FX273)

## &lt;色谱图&gt;

mV



## &lt;峰表&gt;

检测器A Ch1 207nm

峰号	保留时间	面积	面积%	高度	理论塔板数(USP)	拖尾因子	分离度(USP)
1	2.519	1692927	100.000	206633	2274	1.196	--
总计		1692927	100.000	206633			



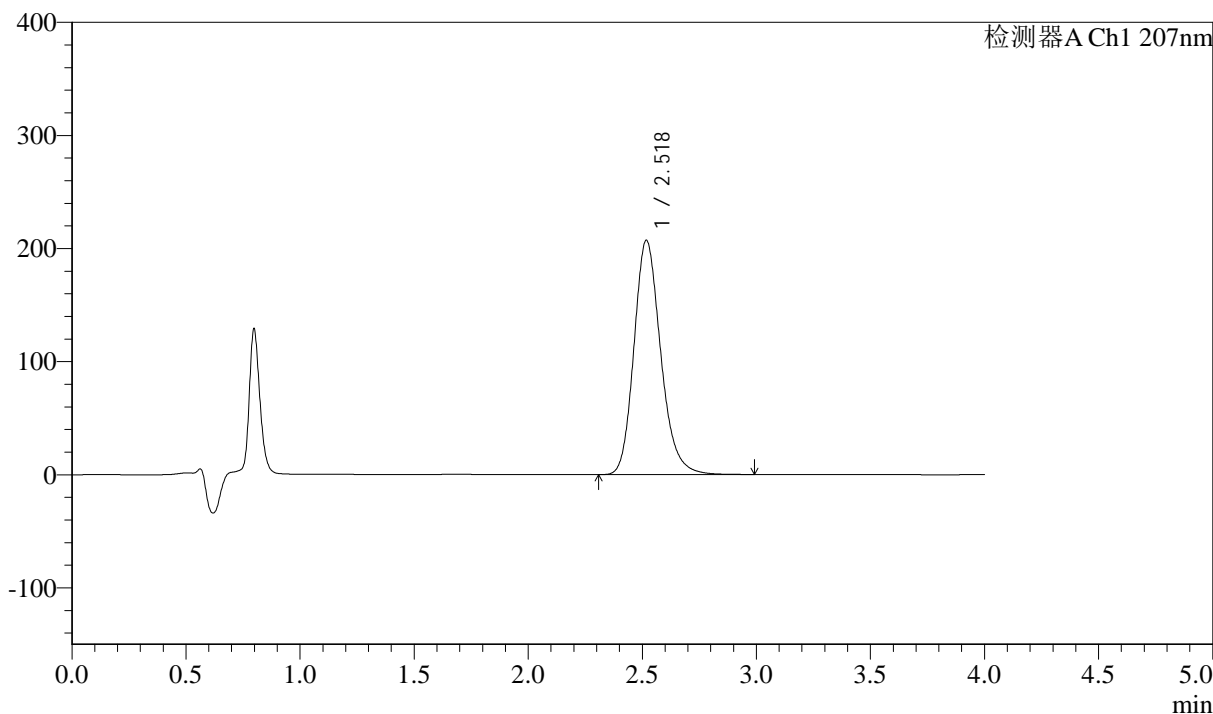
# J366

## <样品信息>

色谱柱 :XB-C18(50mm\*4.6mm,5µm) 流速:1.0ml/min  
柱温 :50°C 波长:207nm  
数据文件名: RC\$J366 - 0-8/24-402-2 - zzp-2024111921p-rcd-pH1.0jz-P3-1.lcd  
方法文件名: RC\$J366 - J366-rcd-FX273.lcm  
批处理文件名: RC\$J366 - 20241223-rcd-rcqx-FX273.lcb  
样品瓶号: 1-20  
进样体积: 10 µl 版本号:6.115  
进样时间: 2024/12/23 13:19:51 实验者: xiechaojun  
处理时间 (V2) : 2024/12/24 08:49:02 处理者: xiechaojun  
仪器型号:SHIMADZU LC-2050C(FX273)

## <色谱图>

mV



## <峰表>

检测器A Ch1 207nm

峰号	保留时间	面积	面积%	高度	理论塔板数(USP)	拖尾因子	分离度(USP)
1	2.518	1690759	100.000	206563	2285	1.197	--
总计		1690759	100.000	206563			



J366

## &lt;样品信息&gt;

色谱柱 :XB-C18(50mm\*4.6mm,5μm)

流速:1.0ml/min

柱温 :50°C

波长:207nm

数据文件名: RC\$J366 - 0-8/24-403-2 - zzp-2024111921p-rcd-pH1.0jz-P3-2.lcd

方法文件名: RC\$J366 - J366-rcd-FX273.lcm

批处理文件名: RC\$J366 - 20241223-rcd-rcqx-FX273.lcb

样品瓶号: 1-20

进样体积: 10 μl

版本号:6.115

进样时间: 2024/12/23 13:24:13

实验者: xiechaojun

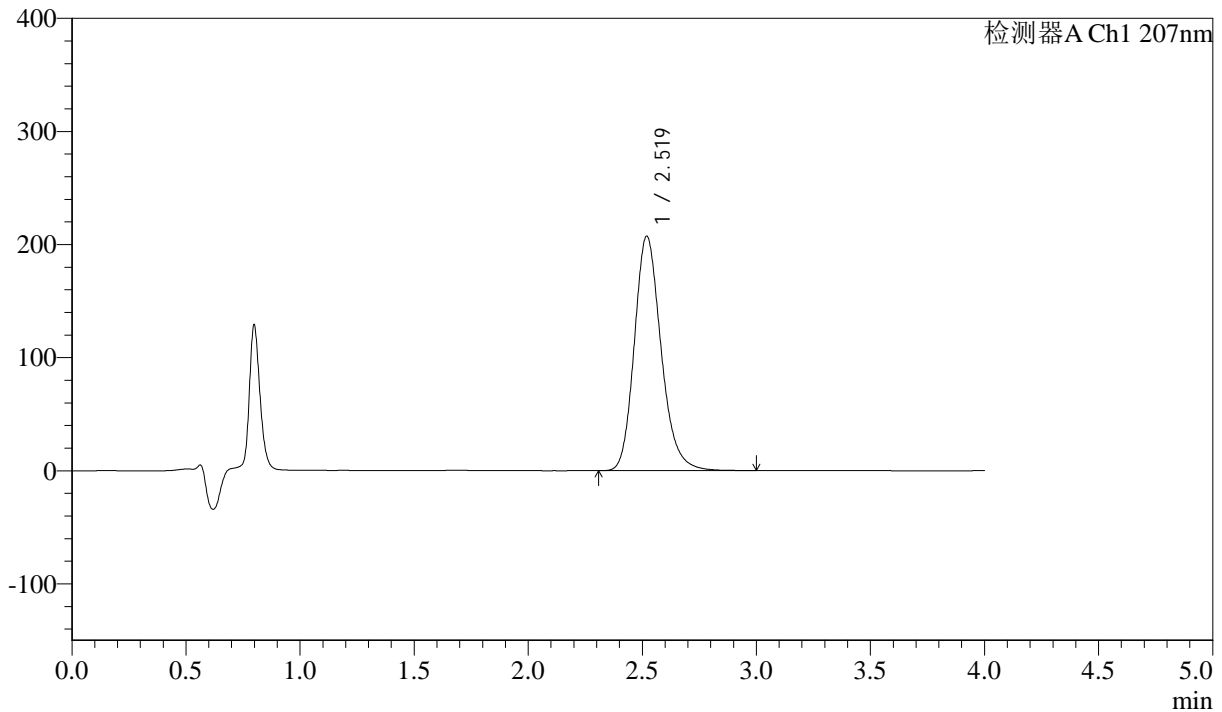
处理时间 (V2): 2024/12/24 08:49:04

处理者: xiechaojun

仪器型号:SHIMADZU LC-2050C(FX273)

## &lt;色谱图&gt;

mV



## &lt;峰表&gt;

检测器A Ch1 207nm

峰号	保留时间	面积	面积%	高度	理论塔板数(USP)	拖尾因子	分离度(USP)
1	2.519	1691541	100.000	207223	2290	1.198	--
总计		1691541	100.000	207223			



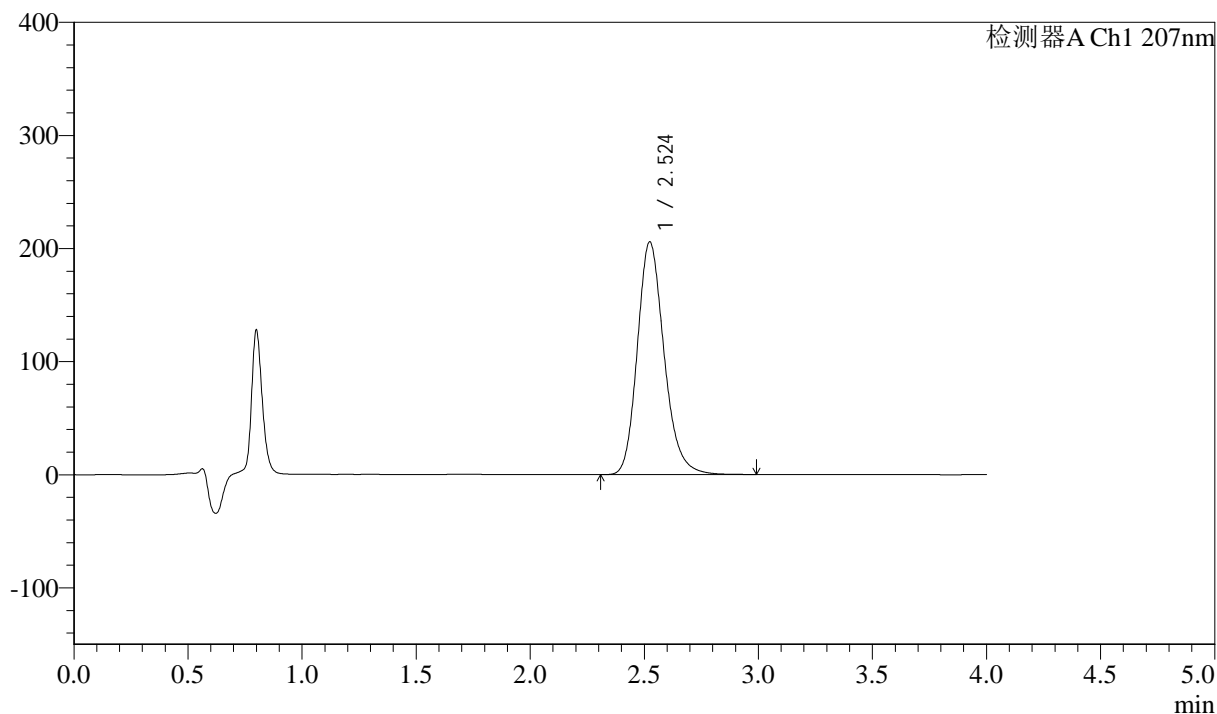
# J366

## <样品信息>

色谱柱 :XB-C18(50mm\*4.6mm,5μm) 流速:1.0ml/min  
 柱温 :50°C 波长:207nm  
 数据文件名: RC\$J366 - 0-8/24-404-2 - zzp-2024111921p-rcd-pH1.0jz-P4-1.lcd  
 方法文件名: RC\$J366 - J366-rcd-FX273.lcm  
 批处理文件名: RC\$J366 - 20241223-rcd-rcqx-FX273.lcb  
 样品瓶号: 1-29  
 进样体积: 10 μl 版本号:6.115  
 进样时间: 2024/12/23 13:28:35 实验者: xiechaojun  
 处理时间 (V2) : 2024/12/24 08:49:07 处理者: xiechaojun  
 仪器型号:SHIMADZU LC-2050C(FX273)

## <色谱图>

mV



## <峰表>

检测器A Ch1 207nm

峰号	保留时间	面积	面积%	高度	理论塔板数(USP)	拖尾因子	分离度(USP)
1	2.524	1679227	100.000	205638	2296	1.199	--
总计		1679227	100.000	205638			



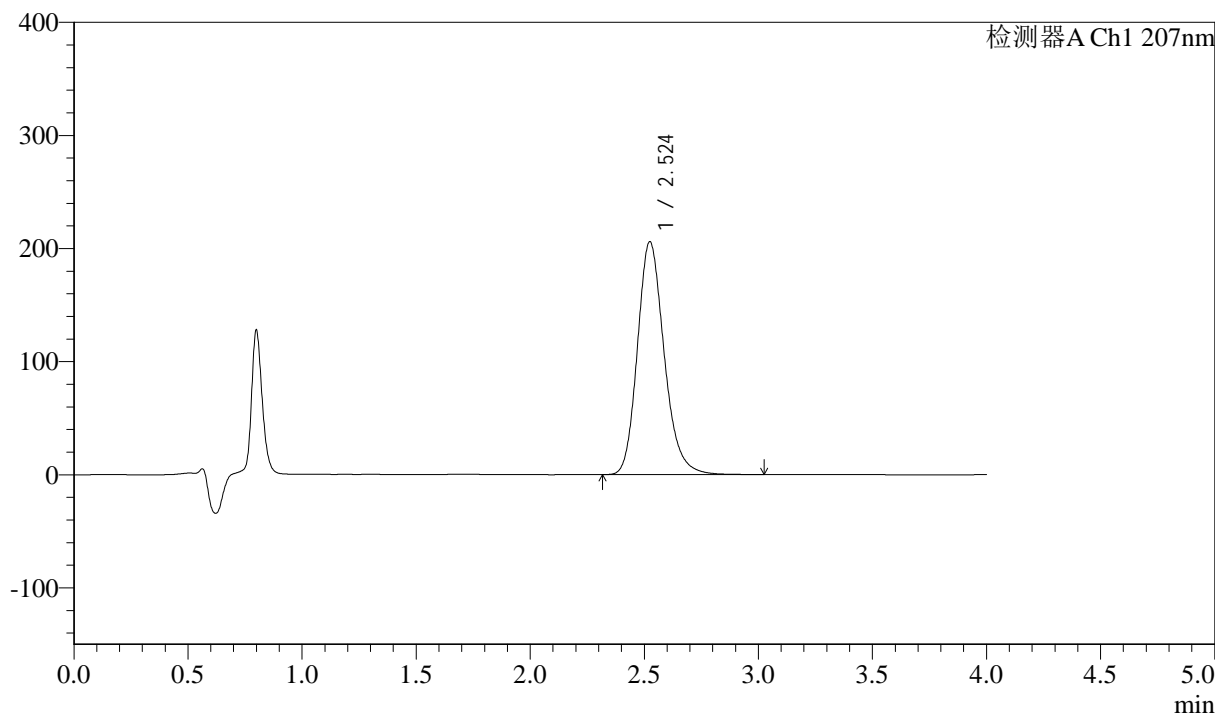
# J366

## <样品信息>

色谱柱 :XB-C18(50mm\*4.6mm,5μm) 流速:1.0ml/min  
 柱温 :50°C 波长:207nm  
 数据文件名: RC\$J366 - 0-8/24-405-2 - zzp-2024111921p-rcd-pH1.0jz-P4-2.lcd  
 方法文件名: RC\$J366 - J366-rcd-FX273.lcm  
 批处理文件名: RC\$J366 - 20241223-rcd-rcqx-FX273.lcb  
 样品瓶号: 1-29 版本号:6.115  
 进样体积: 10 μl 实验者: xiechaojun  
 进样时间: 2024/12/23 13:32:57 处理者: xiechaojun  
 处理时间 (V2) : 2024/12/24 08:49:09  
 仪器型号:SHIMADZU LC-2050C(FX273)

## <色谱图>

mV



## <峰表>

检测器A Ch1 207nm

峰号	保留时间	面积	面积%	高度	理论塔板数(USP)	拖尾因子	分离度(USP)
1	2.524	1680984	100.000	205831	2299	1.199	--
总计		1680984	100.000	205831			



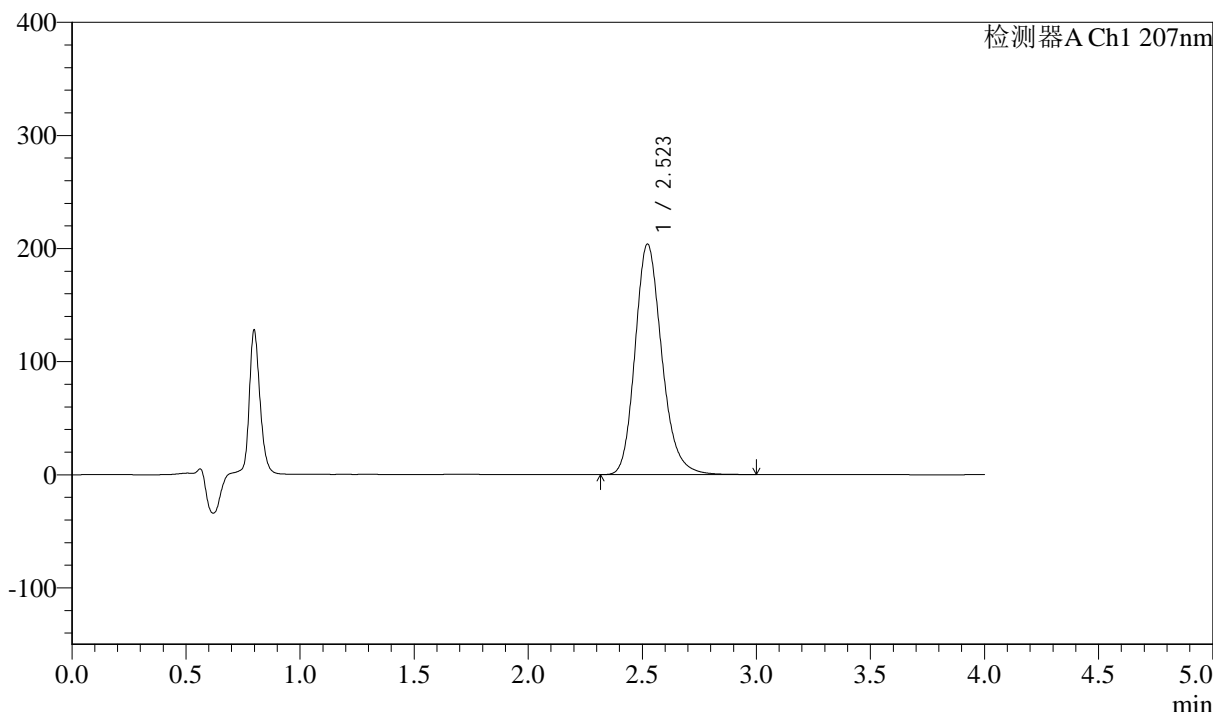
# J366

## <样品信息>

色谱柱 :XB-C18(50mm\*4.6mm,5μm) 流速:1.0ml/min  
柱温 :50°C 波长:207nm  
数据文件名: RC\$J366 - 0-8/24-406-2 - zzp-2024111921p-rcd-pH1.0jz-P5-1.lcd  
方法文件名: RC\$J366 - J366-rcd-FX273.lcm  
批处理文件名: RC\$J366 - 20241223-rcd-rcqx-FX273.lcb  
样品瓶号: 1-38  
进样体积: 10 μl 版本号:6.115  
进样时间: 2024/12/23 13:37:18 实验者: xiechaojun  
处理时间 (V2) : 2024/12/24 08:49:12 处理者: xiechaojun  
仪器型号:SHIMADZU LC-2050C(FX273)

## <色谱图>

mV



## <峰表>

检测器A Ch1 207nm

峰号	保留时间	面积	面积%	高度	理论塔板数(USP)	拖尾因子	分离度(USP)
1	2.523	1660285	100.000	203896	2304	1.199	--
总计		1660285	100.000	203896			



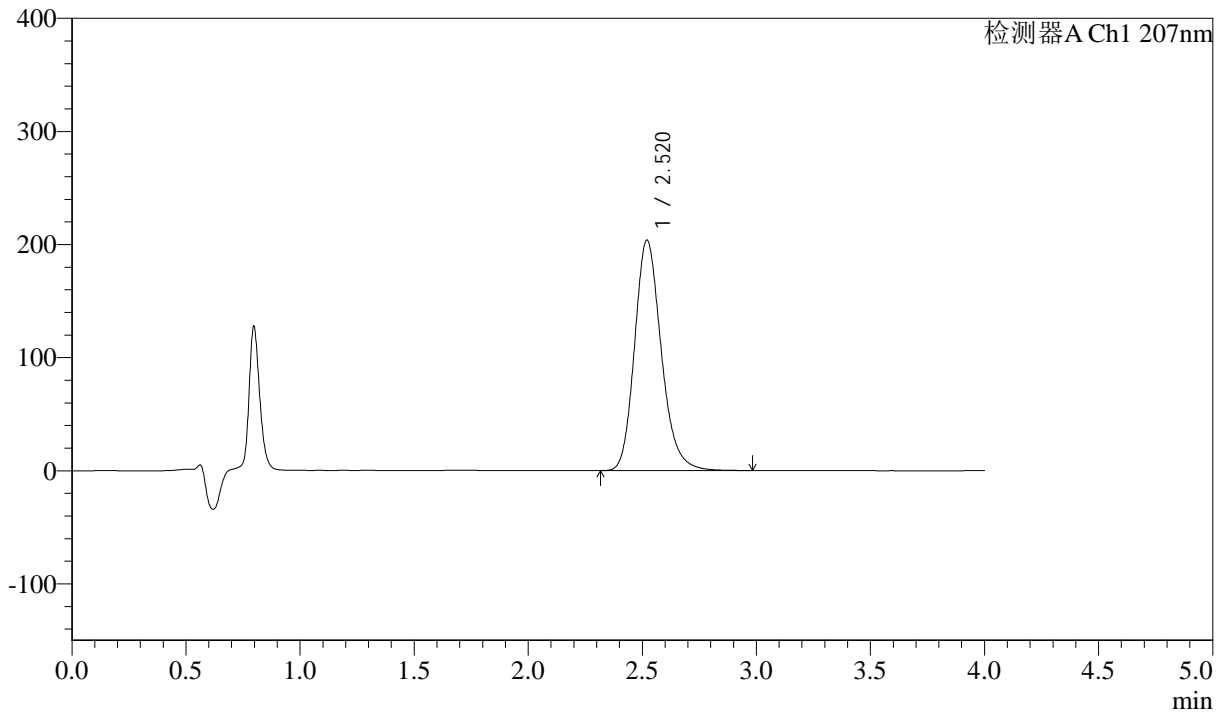
J366

## &lt;样品信息&gt;

色谱柱 :XB-C18(50mm\*4.6mm,5 $\mu$ m) 流速:1.0ml/min  
柱温 :50 $^{\circ}$ C 波长:207nm  
数据文件名: RC\$J366 - 0-8/24-407-2 - zzp-2024111921p-rcd-pH1.0jz-P5-2.lcd  
方法文件名: RC\$J366 - J366-rcd-FX273.lcm  
批处理文件名: RC\$J366 - 20241223-rcd-rcqx-FX273.lcb  
样品瓶号: 1-38  
进样体积: 10  $\mu$ l 版本号:6.115  
进样时间: 2024/12/23 13:41:39 实验者: xiechaojun  
处理时间 (V2) : 2024/12/24 08:49:15 处理者: xiechaojun  
仪器型号:SHIMADZU LC-2050C(FX273)

## &lt;色谱图&gt;

mV



## &lt;峰表&gt;

检测器A Ch1 207nm

峰号	保留时间	面积	面积%	高度	理论塔板数(USP)	拖尾因子	分离度(USP)
1	2.520	1658447	100.000	203797	2303	1.198	--
总计		1658447	100.000	203797			



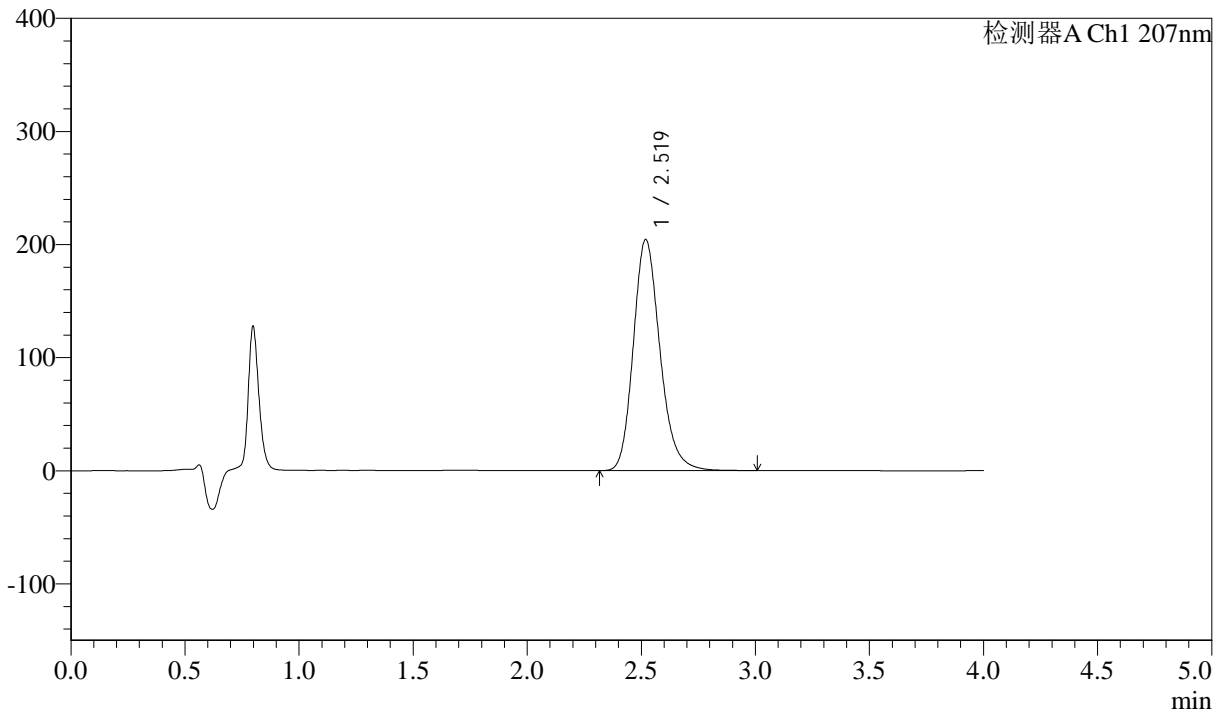
## J366

## &lt;样品信息&gt;

色谱柱 :XB-C18(50mm\*4.6mm,5µm) 流速:1.0ml/min  
柱温 :50°C 波长:207nm  
数据文件名: RC\$J366 - 0-8/24-408-2 - zzp-2024111921p-rcd-pH1.0jz-P6-1.lcd  
方法文件名: RC\$J366 - J366-rcd-FX273.lcm  
批处理文件名: RC\$J366 - 20241223-rcd-rcqx-FX273.lcb  
样品瓶号: 1-47  
进样体积: 10 µl 版本号:6.115  
进样时间: 2024/12/23 13:46:01 实验者: xiechaojun  
处理时间 (V2): 2024/12/24 08:49:17 处理者: xiechaojun  
仪器型号:SHIMADZU LC-2050C(FX273)

## &lt;色谱图&gt;

mV



## &lt;峰表&gt;

检测器A Ch1 207nm

峰号	保留时间	面积	面积%	高度	理论塔板数(USP)	拖尾因子	分离度(USP)
1	2.519	1661823	100.000	204162	2304	1.199	--
总计		1661823	100.000	204162			



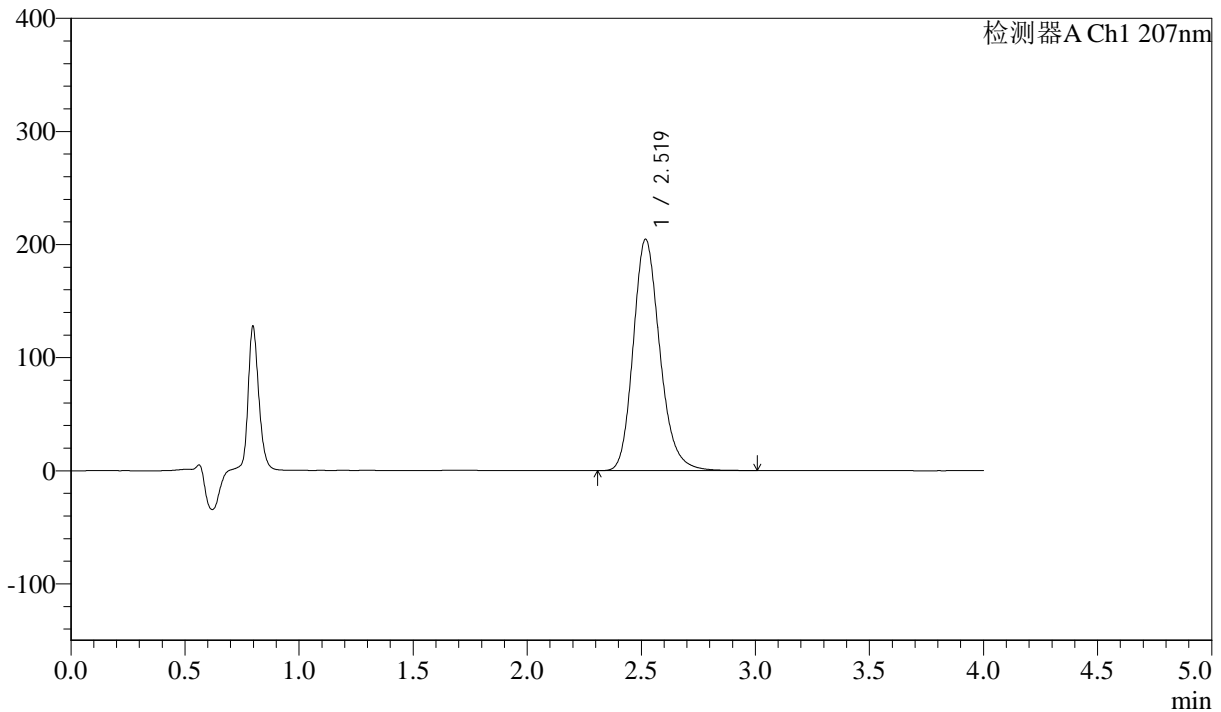
# J366

## <样品信息>

色谱柱 :XB-C18(50mm\*4.6mm,5μm) 流速:1.0ml/min  
 柱温 :50°C 波长:207nm  
 数据文件名: RC\$J366 - 0-8/24-409-2 - zzp-2024111921p-rcd-pH1.0jz-P6-2.lcd  
 方法文件名: RC\$J366 - J366-rcd-FX273.lcm  
 批处理文件名: RC\$J366 - 20241223-rcd-rcqx-FX273.lcb  
 样品瓶号: 1-47 版本号:6.115  
 进样体积: 10 μl 实验者: xiechaojun  
 进样时间: 2024/12/23 13:50:23 处理者: xiechaojun  
 处理时间 (V2) : 2024/12/24 08:49:20  
 仪器型号:SHIMADZU LC-2050C(FX273)

## <色谱图>

mV



## <峰表>

检测器A Ch1 207nm

峰号	保留时间	面积	面积%	高度	理论塔板数(USP)	拖尾因子	分离度(USP)
1	2.519	1659927	100.000	204252	2313	1.199	--
总计		1659927	100.000	204252			



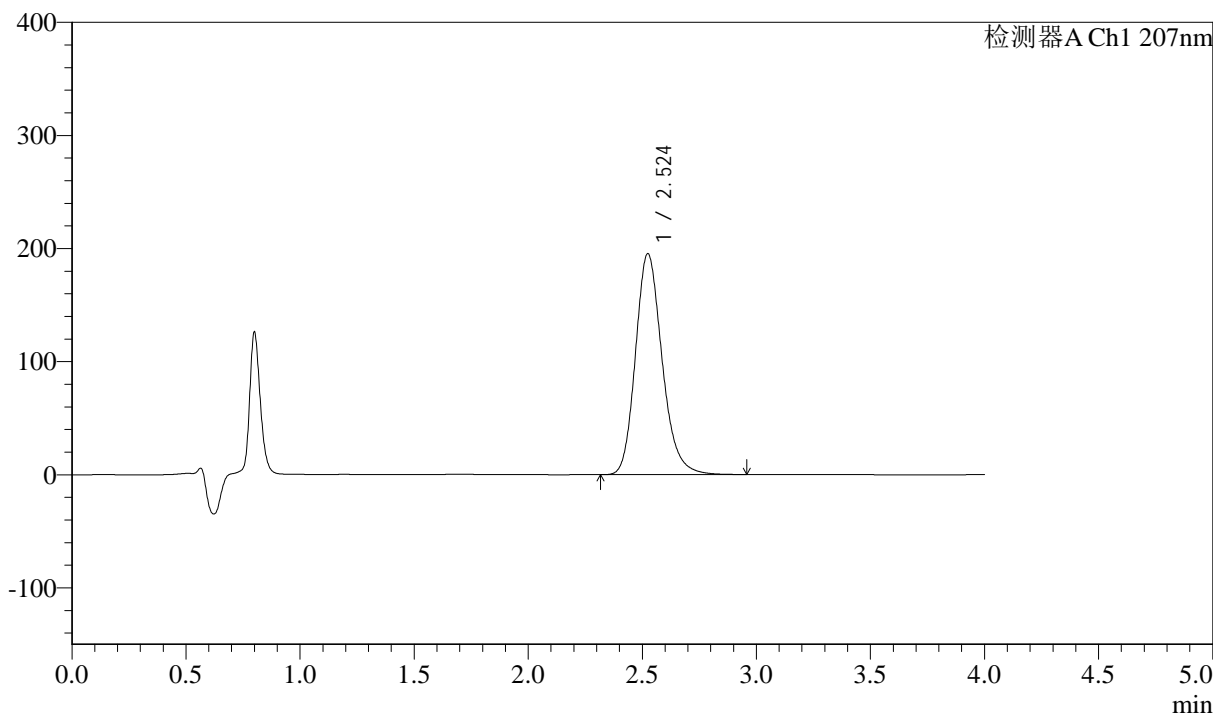
# J366

## <样品信息>

色谱柱 :XB-C18(50mm\*4.6mm,5μm) 流速:1.0ml/min  
柱温 :50°C 波长:207nm  
数据文件名: RC\$J366 - 0-8/24-410-2 - zzp-2024112021p-rcd-pH1.0jz-P1-1.lcd  
方法文件名: RC\$J366 - J366-rcd-FX273.lcm  
批处理文件名: RC\$J366 - 20241223-rcd-rcqx-FX273.lcb  
样品瓶号: 1-3  
进样体积: 10 μl 版本号:6.115  
进样时间: 2024/12/23 13:54:45 实验者: xiechaojun  
处理时间 (V2) : 2024/12/24 08:49:23 处理者: xiechaojun  
仪器型号:SHIMADZU LC-2050C(FX273)

## <色谱图>

mV



## <峰表>

检测器A Ch1 207nm

峰号	保留时间	面积	面积%	高度	理论塔板数(USP)	拖尾因子	分离度(USP)
1	2.524	1586028	100.000	195269	2319	1.199	--
总计		1586028	100.000	195269			



J366

## &lt;样品信息&gt;

色谱柱 :XB-C18(50mm\*4.6mm,5μm)

柱温 :50°C

数据文件名: RC\$J366 - 0-8/24-411-2 - zzp-2024112021p-rcd-pH1.0jz-P1-2.lcd

方法文件名: RC\$J366 - J366-rcd-FX273.lcm

批处理文件名: RC\$J366 - 20241223-rcd-rcqx-FX273.lcb

样品瓶号: 1-3

进样体积: 10 μl

进样时间: 2024/12/23 13:59:07

处理时间 (V2): 2024/12/24 08:49:25

仪器型号: SHIMADZU LC-2050C(FX273)

流速: 1.0ml/min

波长: 207nm

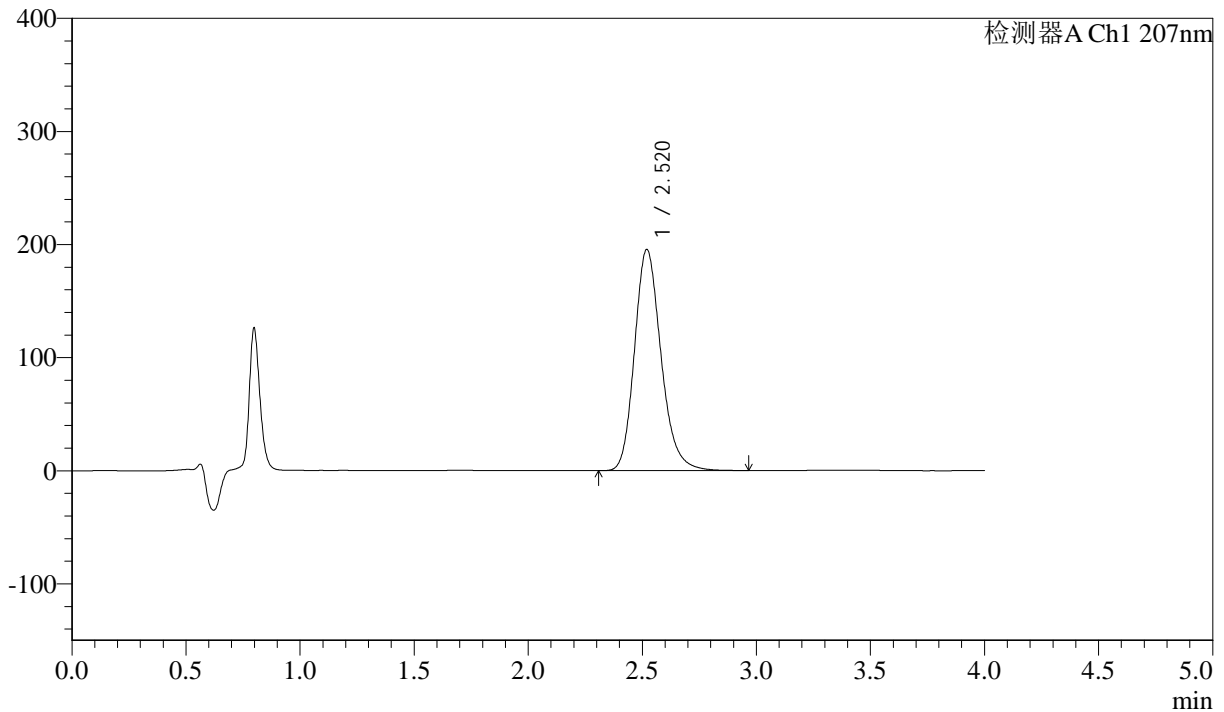
版本号: 6.115

实验者: xiechaojun

处理者: xiechaojun

## &lt;色谱图&gt;

mV



## &lt;峰表&gt;

检测器A Ch1 207nm

峰号	保留时间	面积	面积%	高度	理论塔板数(USP)	拖尾因子	分离度(USP)
1	2.520	1582930	100.000	195461	2327	1.201	--
总计		1582930	100.000	195461			

## &lt;样品信息&gt;

色谱柱 :XB-C18(50mm\*4.6mm,5 $\mu$ m)柱温 :50 $^{\circ}$ C

数据文件名: RC\$J366 - 0-8/24-412-2 - zzp-2024112021p-rcd-pH1.0jz-P2-1.lcd

方法文件名: RC\$J366 - J366-rcd-FX273.lcm

批处理文件名: RC\$J366 - 20241223-rcd-rcqx-FX273.lcb

样品瓶号: 1-12

进样体积: 10  $\mu$ l

进样时间: 2024/12/23 14:03:30

处理时间 (V2): 2024/12/24 08:49:28

仪器型号:SHIMADZU LC-2050C(FX273)

流速:1.0ml/min

波长:207nm

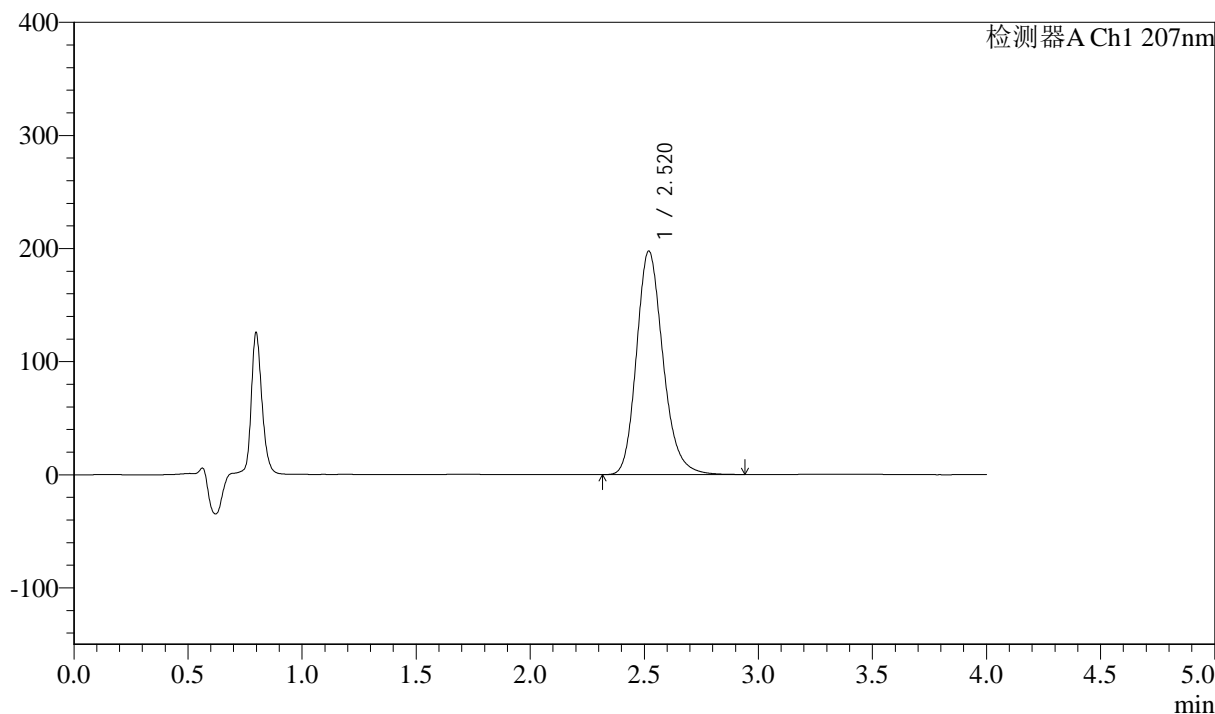
版本号:6.115

实验者: xiechaojun

处理者: xiechaojun

## &lt;色谱图&gt;

mV



## &lt;峰表&gt;

检测器A Ch1 207nm

峰号	保留时间	面积	面积%	高度	理论塔板数(USP)	拖尾因子	分离度(USP)
1	2.520	1596241	100.000	197547	2336	1.201	--
总计		1596241	100.000	197547			



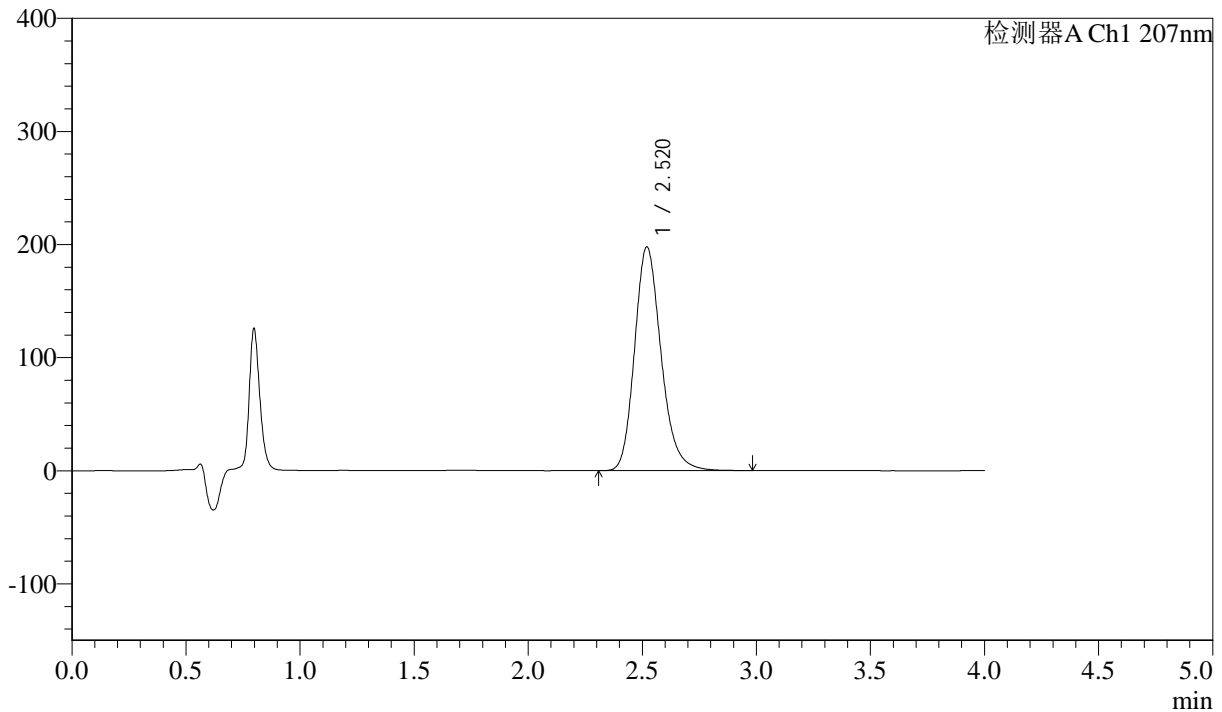
J366

## &lt;样品信息&gt;

色谱柱 :XB-C18(50mm\*4.6mm,5μm) 流速:1.0ml/min  
 柱温 :50°C 波长:207nm  
 数据文件名: RC\$J366 - 0-8/24-413-2 - zzp-2024112021p-rcd-pH1.0jz-P2-2.lcd  
 方法文件名: RC\$J366 - J366-rcd-FX273.lcm  
 批处理文件名: RC\$J366 - 20241223-rcd-rcqx-FX273.lcb  
 样品瓶号: 1-12  
 进样体积: 10 μl 版本号:6.115  
 进样时间: 2024/12/23 14:07:53 实验者: xiechaojun  
 处理时间 (V2): 2024/12/24 08:49:30 处理者: xiechaojun  
 仪器型号:SHIMADZU LC-2050C(FX273)

## &lt;色谱图&gt;

mV



## &lt;峰表&gt;

检测器A Ch1 207nm

峰号	保留时间	面积	面积%	高度	理论塔板数(USP)	拖尾因子	分离度(USP)
1	2.520	1600245	100.000	197771	2330	1.202	--
总计		1600245	100.000	197771			



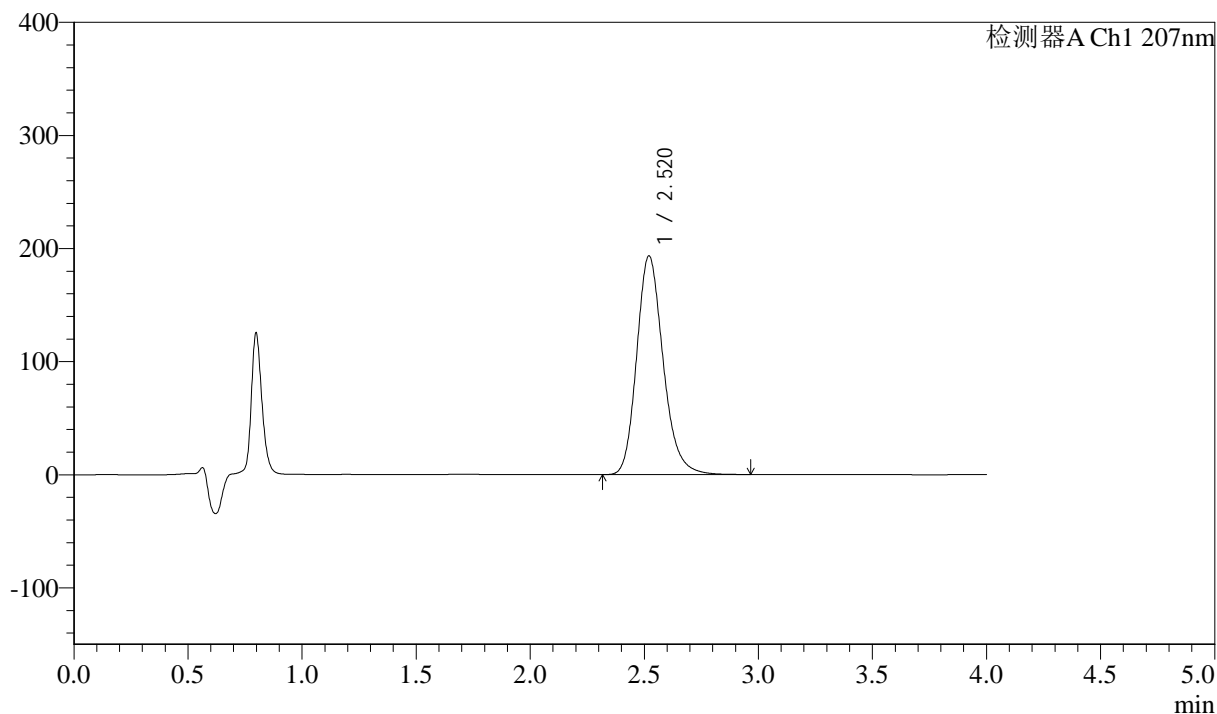
J366

## &lt;样品信息&gt;

色谱柱 :XB-C18(50mm\*4.6mm,5 $\mu$ m) 流速:1.0ml/min  
柱温 :50 $^{\circ}$ C 波长:207nm  
数据文件名: RC\$J366 - 0-8/24-414-2 - zzp-2024112021p-rcd-pH1.0jz-P3-1.lcd  
方法文件名: RC\$J366 - J366-rcd-FX273.lcm  
批处理文件名: RC\$J366 - 20241223-rcd-rcqx-FX273.lcb  
样品瓶号: 1-21  
进样体积: 10  $\mu$ l 版本号:6.115  
进样时间: 2024/12/23 14:12:15 实验者: xiechaojun  
处理时间 (V2): 2024/12/24 08:49:33 处理者: xiechaojun  
仪器型号:SHIMADZU LC-2050C(FX273)

## &lt;色谱图&gt;

mV



## &lt;峰表&gt;

检测器A Ch1 207nm

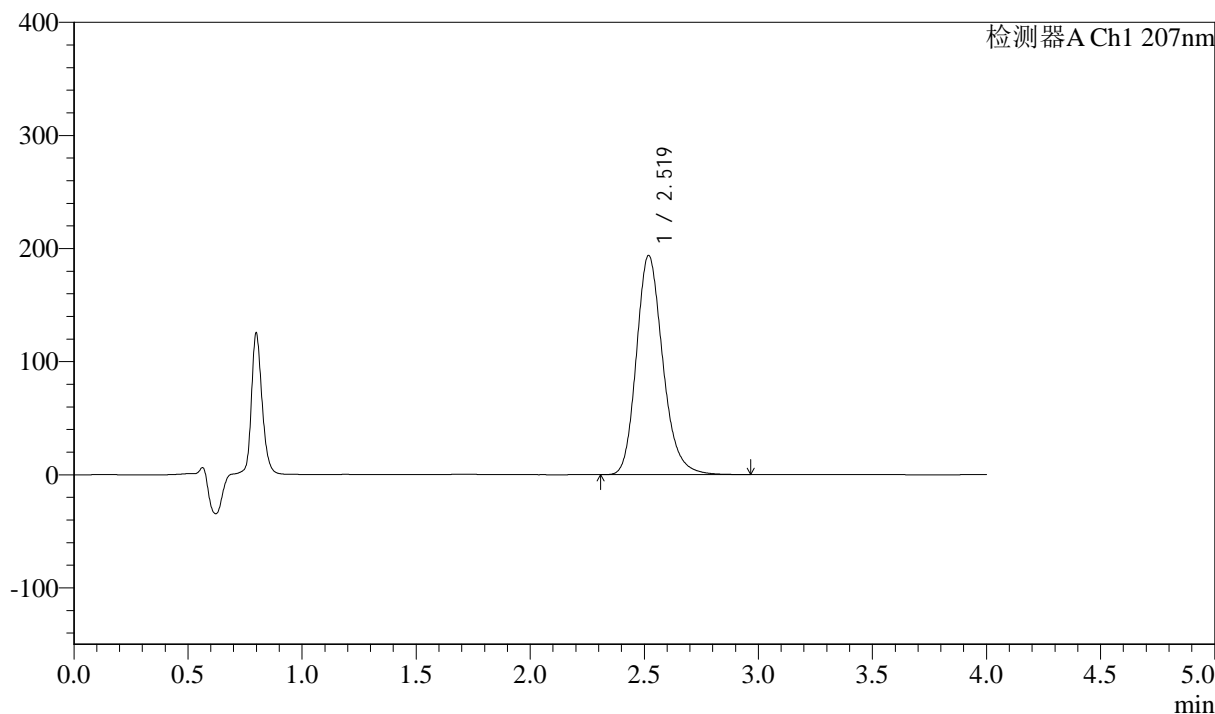
峰号	保留时间	面积	面积%	高度	理论塔板数(USP)	拖尾因子	分离度(USP)
1	2.520	1561188	100.000	193400	2343	1.201	--
总计		1561188	100.000	193400			

## &lt;样品信息&gt;

色谱柱 :XB-C18(50mm\*4.6mm,5 $\mu$ m) 流速:1.0ml/min  
柱温 :50 $^{\circ}$ C 波长:207nm  
数据文件名: RC\$J366 - 0-8/24-415-2 - zzp-2024112021p-rcd-pH1.0jz-P3-2.lcd  
方法文件名: RC\$J366 - J366-rcd-FX273.lcm  
批处理文件名: RC\$J366 - 20241223-rcd-rcqx-FX273.lcb  
样品瓶号: 1-21  
进样体积: 10  $\mu$ l 版本号:6.115  
进样时间: 2024/12/23 14:16:38 实验者: xiechaojun  
处理时间 (V2): 2024/12/24 08:49:36 处理者: xiechaojun  
仪器型号:SHIMADZU LC-2050C(FX273)

## &lt;色谱图&gt;

mV



## &lt;峰表&gt;

检测器A Ch1 207nm

峰号	保留时间	面积	面积%	高度	理论塔板数(USP)	拖尾因子	分离度(USP)
1	2.519	1560385	100.000	193587	2351	1.202	--
总计		1560385	100.000	193587			



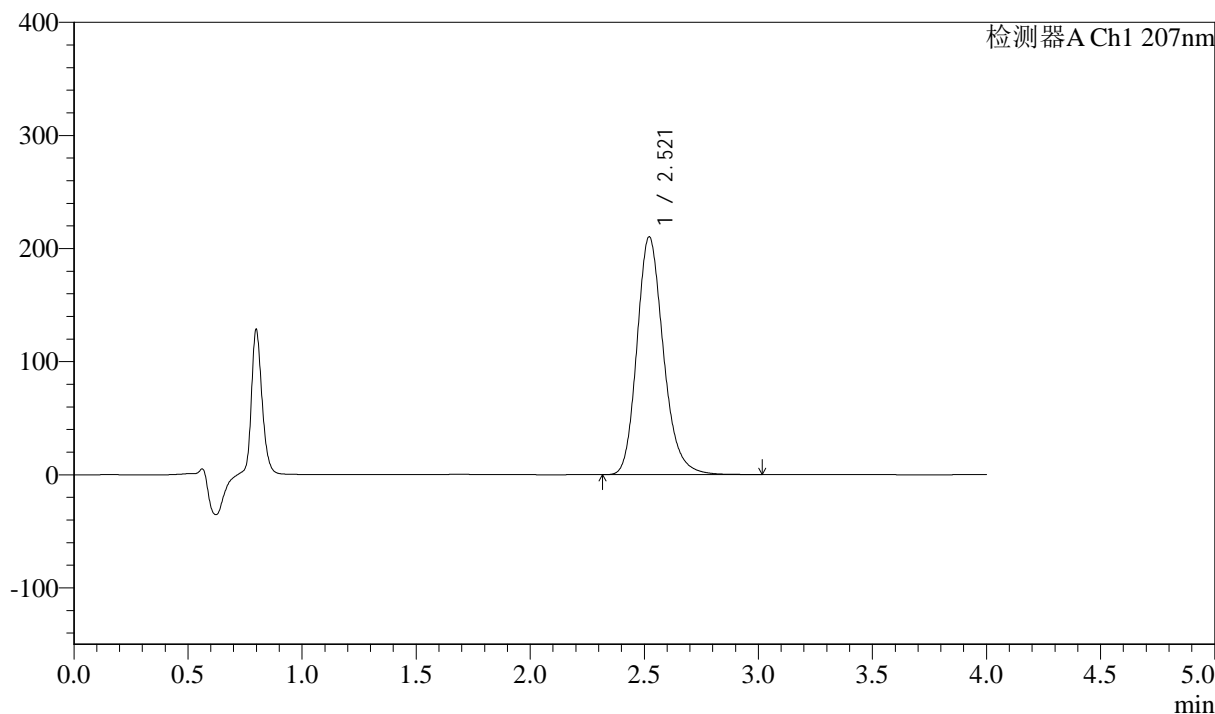
J366

## &lt;样品信息&gt;

色谱柱 :XB-C18(50mm\*4.6mm,5 $\mu$ m) 流速:1.0ml/min  
柱温 :50 $^{\circ}$ C 波长:207nm  
数据文件名: RC\$J366 - 0-8/24-416-2 - zzp-2024112021p-rcd-pH1.0jz-P4-1.lcd  
方法文件名: RC\$J366 - J366-rcd-FX273.lcm  
批处理文件名: RC\$J366 - 20241223-rcd-rcqx-FX273.lcb  
样品瓶号: 1-30  
进样体积: 10  $\mu$ l 版本号:6.115  
进样时间: 2024/12/23 14:21:01 实验者: xiechaojun  
处理时间 (V2): 2024/12/24 08:49:39 处理者: xiechaojun  
仪器型号:SHIMADZU LC-2050C(FX273)

## &lt;色谱图&gt;

mV



## &lt;峰表&gt;

检测器A Ch1 207nm

峰号	保留时间	面积	面积%	高度	理论塔板数(USP)	拖尾因子	分离度(USP)
1	2.521	1695111	100.000	210356	2353	1.203	--
总计		1695111	100.000	210356			



J366

## &lt;样品信息&gt;

色谱柱 :XB-C18(50mm\*4.6mm,5μm)

柱温 :50°C

数据文件名: RC\$J366 - 0-8/24-417-2 - zzp-2024112021p-rcd-pH1.0jz-P4-2.lcd

方法文件名: RC\$J366 - J366-rcd-FX273.lcm

批处理文件名: RC\$J366 - 20241223-rcd-rcqx-FX273.lcb

样品瓶号: 1-30

进样体积: 10 μl

进样时间: 2024/12/23 14:25:24

处理时间 (V2): 2024/12/24 08:49:41

仪器型号: SHIMADZU LC-2050C(FX273)

流速: 1.0ml/min

波长: 207nm

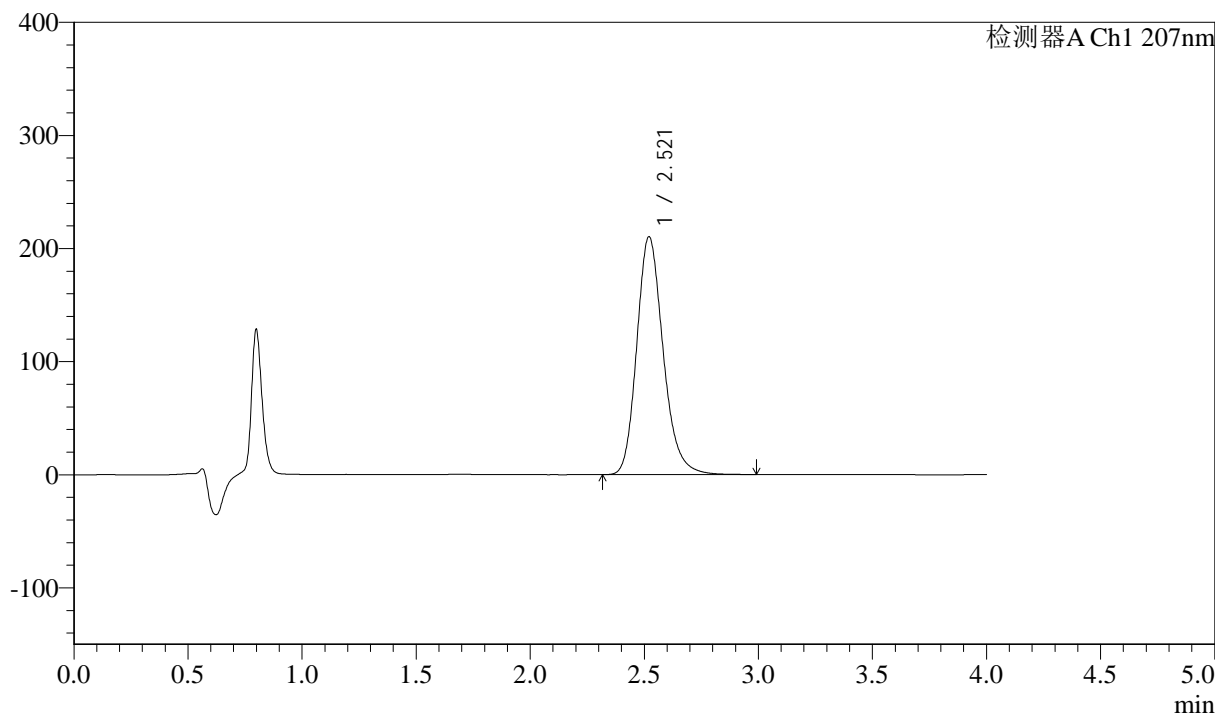
版本号: 6.115

实验者: xiechaojun

处理者: xiechaojun

## &lt;色谱图&gt;

mV



## &lt;峰表&gt;

检测器A Ch1 207nm

峰号	保留时间	面积	面积%	高度	理论塔板数(USP)	拖尾因子	分离度(USP)
1	2.521	1692987	100.000	210381	2359	1.203	--
总计		1692987	100.000	210381			



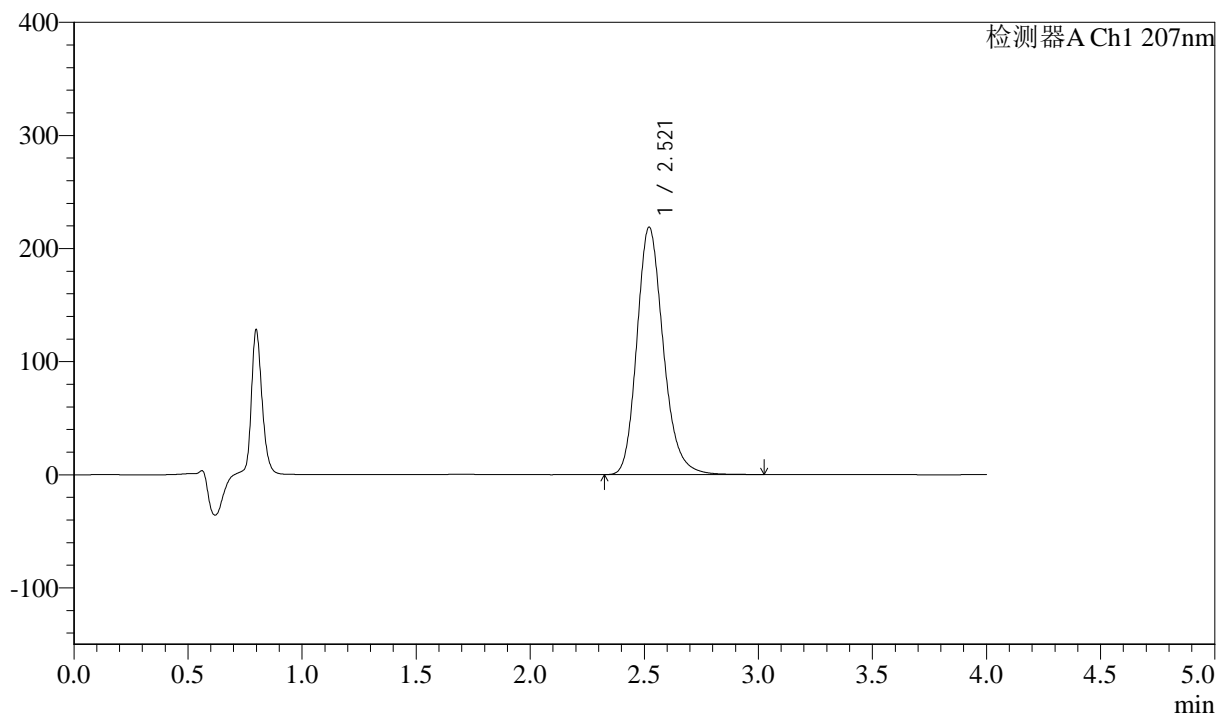
# J366

## <样品信息>

色谱柱 :XB-C18(50mm\*4.6mm,5μm) 流速:1.0ml/min  
 柱温 :50°C 波长:207nm  
 数据文件名: RC\$J366 - 0-8/24-418-2 - zzp-2024112021p-rcd-pH1.0jz-P5-1.lcd  
 方法文件名: RC\$J366 - J366-rcd-FX273.lcm  
 批处理文件名: RC\$J366 - 20241223-rcd-rcqx-FX273.lcb  
 样品瓶号: 1-39 版本号:6.115  
 进样体积: 10 μl 实验者: xiechaojun  
 进样时间: 2024/12/23 14:29:46 处理者: xiechaojun  
 处理时间 (V2) : 2024/12/24 08:49:44  
 仪器型号:SHIMADZU LC-2050C(FX273)

## <色谱图>

mV



## <峰表>

检测器A Ch1 207nm

峰号	保留时间	面积	面积%	高度	理论塔板数(USP)	拖尾因子	分离度(USP)
1	2.521	1759375	100.000	218826	2363	1.204	--
总计		1759375	100.000	218826			



J366

## &lt;样品信息&gt;

色谱柱 :XB-C18(50mm\*4.6mm,5μm)

流速:1.0ml/min

柱温 :50°C

波长:207nm

数据文件名: RC\$J366 - 0-8/24-419-2 - zzp-2024112021p-rcd-pH1.0jz-P5-2.lcd

方法文件名: RC\$J366 - J366-rcd-FX273.lcm

批处理文件名: RC\$J366 - 20241223-rcd-rcqx-FX273.lcb

样品瓶号: 1-39

进样体积: 10 μl

版本号:6.115

进样时间: 2024/12/23 14:34:09

实验者: xiechaojun

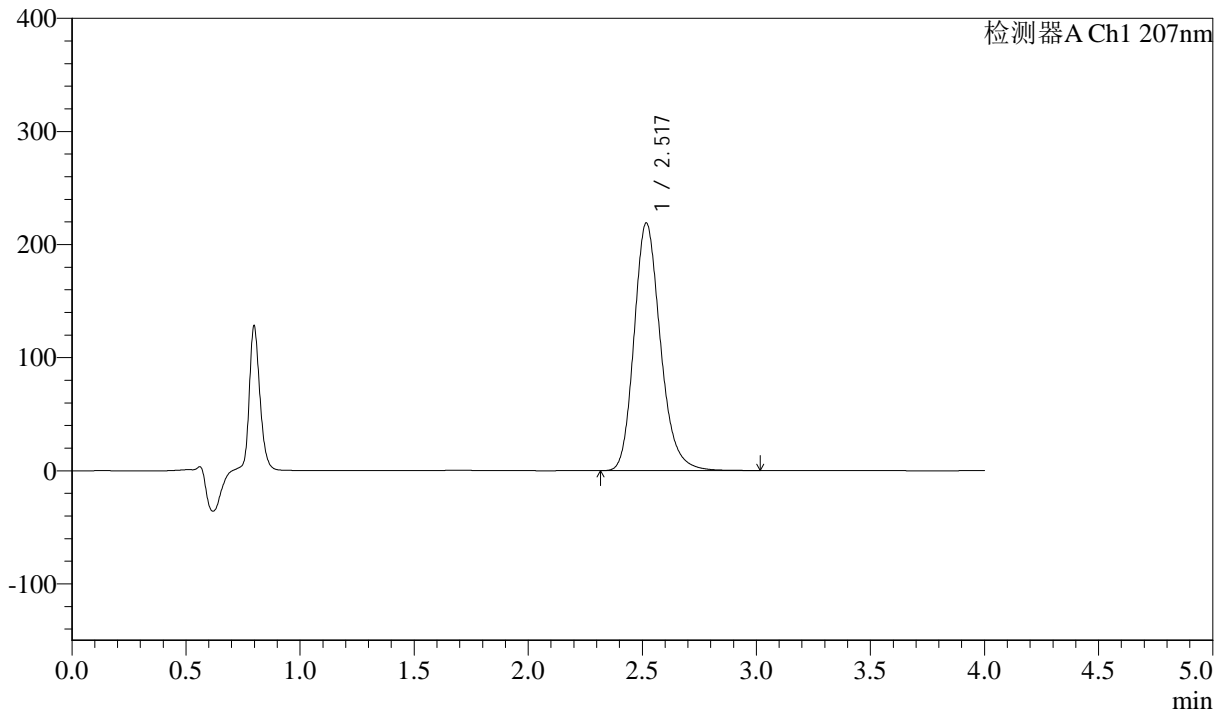
处理时间 (V2): 2024/12/24 08:49:47

处理者: xiechaojun

仪器型号:SHIMADZU LC-2050C(FX273)

## &lt;色谱图&gt;

mV



## &lt;峰表&gt;

检测器A Ch1 207nm

峰号	保留时间	面积	面积%	高度	理论塔板数(USP)	拖尾因子	分离度(USP)
1	2.517	1758983	100.000	218372	2362	1.204	--
总计		1758983	100.000	218372			



J366

## &lt;样品信息&gt;

色谱柱 :XB-C18(50mm\*4.6mm,5μm)

柱温 :50°C

数据文件名: RC\$J366 - 0-8/24-420-2 - zzp-2024112021p-rcd-pH1.0jz-P6-1.lcd

方法文件名: RC\$J366 - J366-rcd-FX273.lcm

批处理文件名: RC\$J366 - 20241223-rcd-rcqx-FX273.lcb

样品瓶号: 1-48

进样体积: 10 μl

进样时间: 2024/12/23 14:38:31

处理时间 (V2): 2024/12/24 08:49:49

仪器型号:SHIMADZU LC-2050C(FX273)

流速:1.0ml/min

波长:207nm

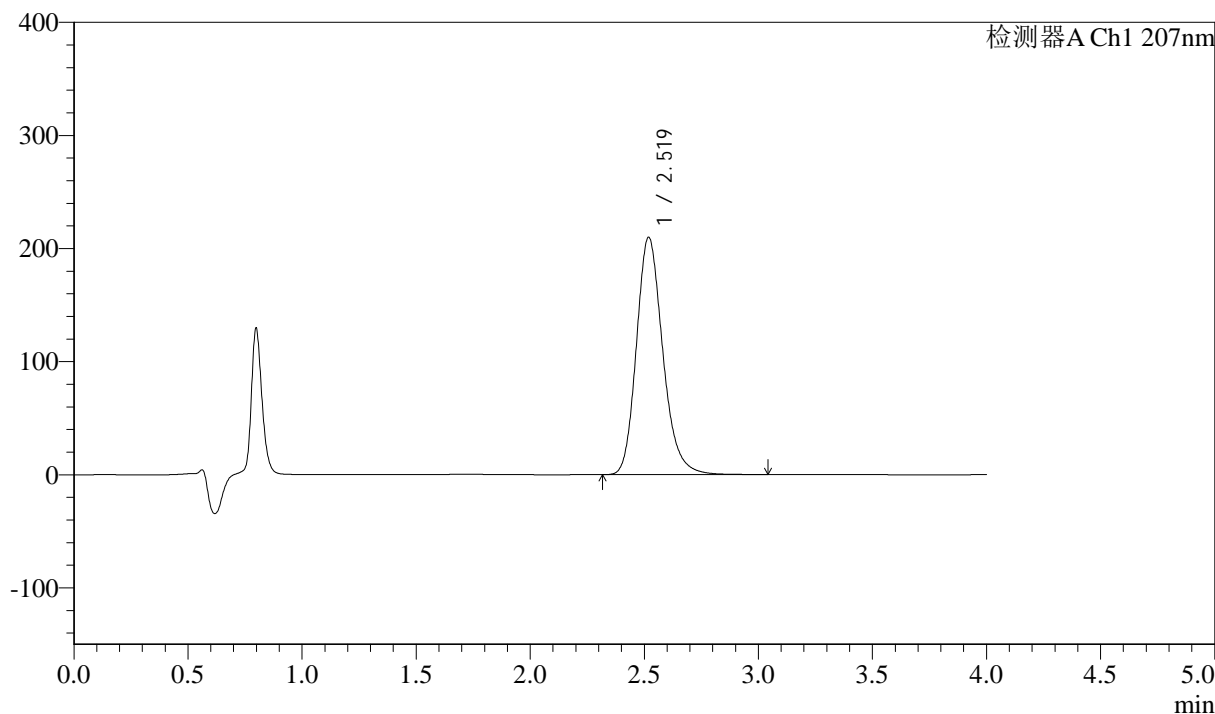
版本号:6.115

实验者: xiechaojun

处理者: xiechaojun

## &lt;色谱图&gt;

mV



## &lt;峰表&gt;

检测器A Ch1 207nm

峰号	保留时间	面积	面积%	高度	理论塔板数(USP)	拖尾因子	分离度(USP)
1	2.519	1688732	100.000	209639	2360	1.204	--
总计		1688732	100.000	209639			



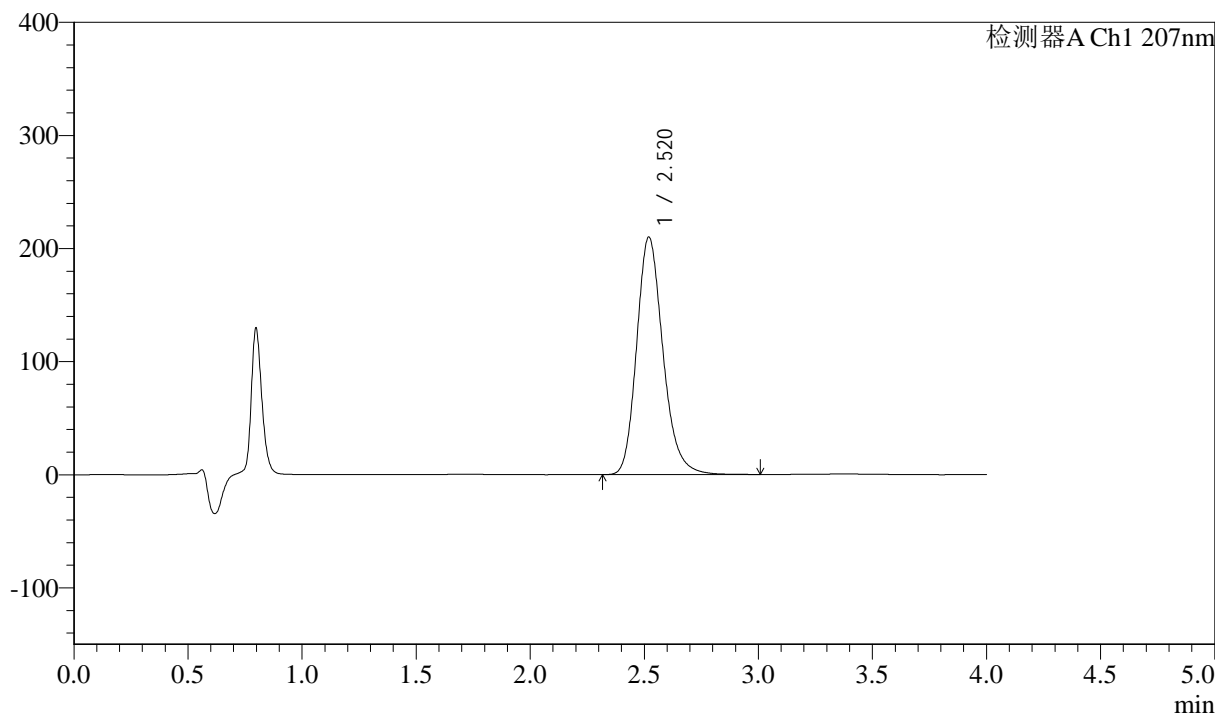
J366

## &lt;样品信息&gt;

色谱柱 :XB-C18(50mm\*4.6mm,5 $\mu$ m) 流速:1.0ml/min  
柱温 :50 $^{\circ}$ C 波长:207nm  
数据文件名: RC\$J366 - 0-8/24-421-2 - zzp-2024112021p-rcd-pH1.0jz-P6-2.lcd  
方法文件名: RC\$J366 - J366-rcd-FX273.lcm  
批处理文件名: RC\$J366 - 20241223-rcd-rcqx-FX273.lcb  
样品瓶号: 1-48  
进样体积: 10  $\mu$ l 版本号:6.115  
进样时间: 2024/12/23 14:42:53 实验者: xiechaojun  
处理时间 (V2) : 2024/12/24 08:49:52 处理者: xiechaojun  
仪器型号:SHIMADZU LC-2050C(FX273)

## &lt;色谱图&gt;

mV



## &lt;峰表&gt;

检测器A Ch1 207nm

峰号	保留时间	面积	面积%	高度	理论塔板数(USP)	拖尾因子	分离度(USP)
1	2.520	1684909	100.000	209927	2370	1.206	--
总计		1684909	100.000	209927			



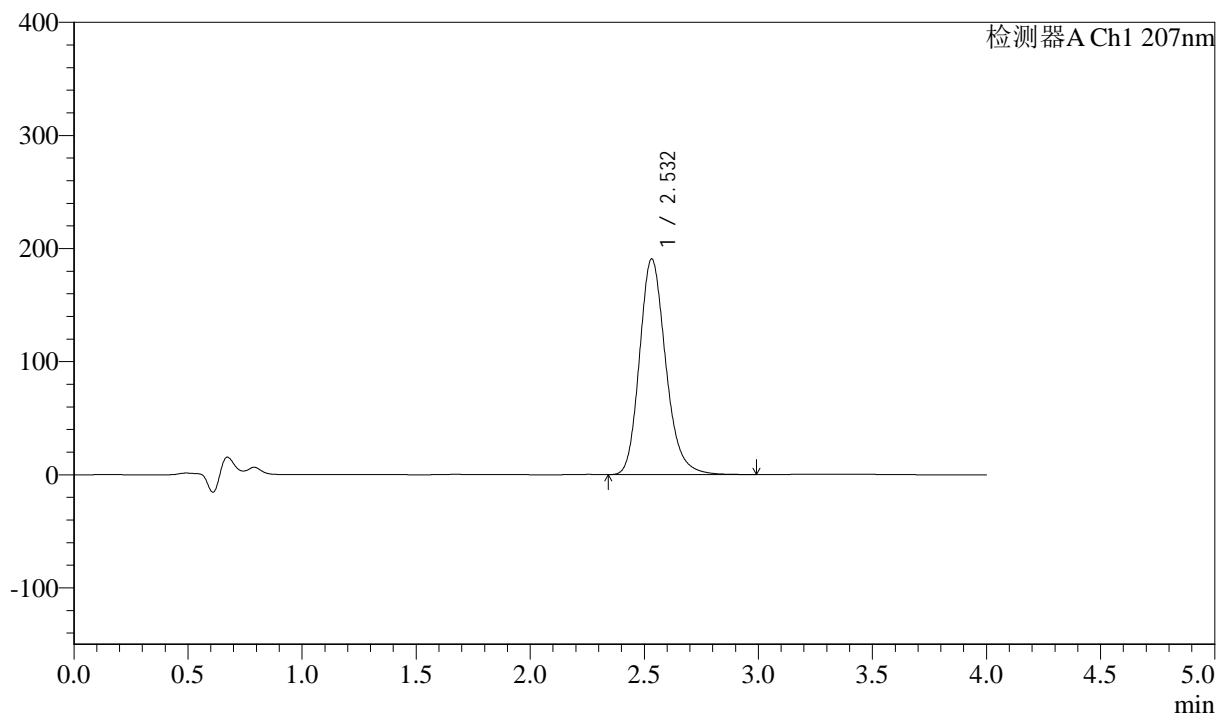
# J366

## <样品信息>

色谱柱 :XB-C18(50mm\*4.6mm,5μm) 流速:1.0ml/min  
 柱温 :50°C 波长:207nm  
 数据文件名: RC\$J366 - 0-8/24-422-2 - zzp-rcd-pH1.0jz-dz2-1.lcd  
 方法文件名: RC\$J366 - J366-rcd-FX273.lcm  
 批处理文件名: RC\$J366 - 20241223-rcd-rcqx-FX273.lcb  
 样品瓶号: 1-27 版本号:6.115  
 进样体积: 10 μl 实验者: xiechaojun  
 进样时间: 2024/12/23 14:47:16 处理者: xiechaojun  
 处理时间 (V2) : 2024/12/24 08:49:55  
 仪器型号:SHIMADZU LC-2050C(FX273)

## <色谱图>

mV



## <峰表>

检测器A Ch1 207nm

峰号	保留时间	面积	面积%	高度	理论塔板数(USP)	拖尾因子	分离度(USP)
1	2.532	1522770	100.000	190642	2415	1.199	--
总计		1522770	100.000	190642			



J366

## &lt;样品信息&gt;

色谱柱 :XB-C18(50mm\*4.6mm,5μm)

柱温 :50°C

数据文件名: RC\$J366 - 0-8/24-423-2 - zzp-rcd-pH1.0jz-dz2-2.lcd

方法文件名: RC\$J366 - J366-rcd-FX273.lcm

批处理文件名: RC\$J366 - 20241223-rcd-rcqx-FX273.lcb

样品瓶号: 1-27

进样体积: 10 μl

进样时间: 2024/12/23 14:51:39

处理时间 (V2): 2024/12/24 08:49:57

仪器型号: SHIMADZU LC-2050C(FX273)

流速: 1.0ml/min

波长: 207nm

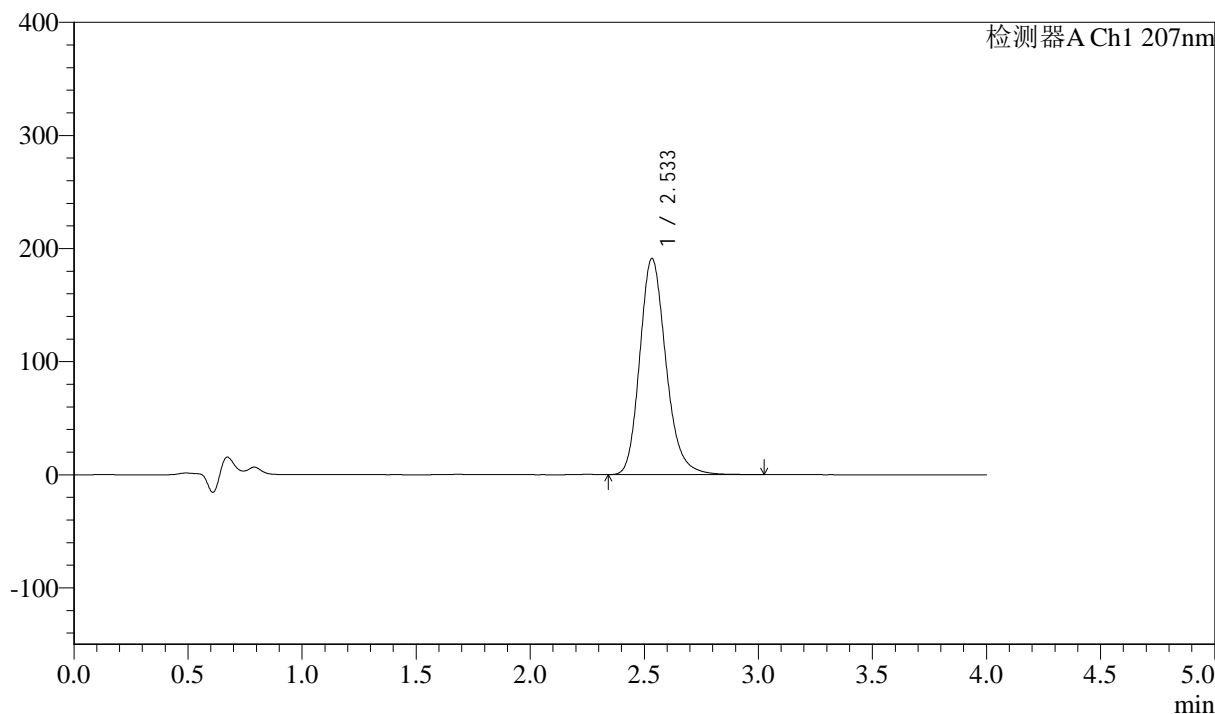
版本号: 6.115

实验者: xiechaojun

处理者: xiechaojun

## &lt;色谱图&gt;

mV



## &lt;峰表&gt;

检测器A Ch1 207nm

峰号	保留时间	面积	面积%	高度	理论塔板数(USP)	拖尾因子	分离度(USP)
1	2.533	1525926	100.000	190842	2423	1.200	--
总计		1525926	100.000	190842			