



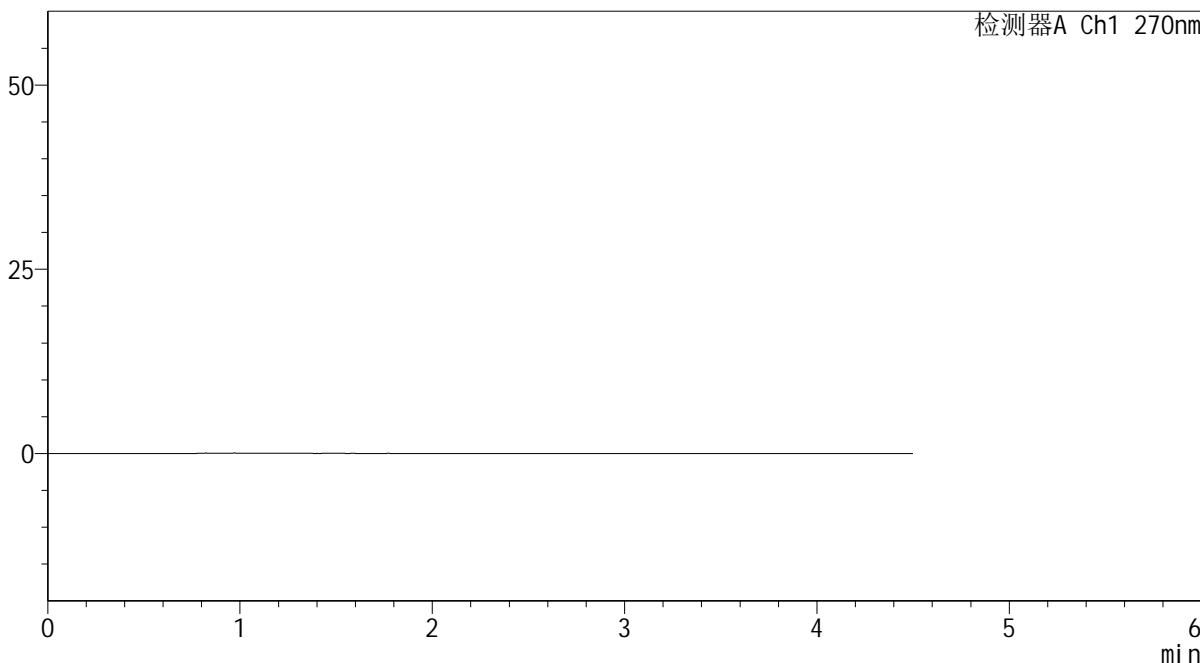
SMF-4111

<样品信息>

色谱柱 : LP-C18(150*4.6mm,5μm) 流速: 2.0ml/min
 柱温 : 30°C 波长: 270nm
 数据文件名 : RC\$SMF-4111 - 30-12/30-117-2 - zzp-24121101p-rcqx-pH6.8jz-jf50z-rj.lcd
 方法文件名 : RC\$SMF-4111 - SMF-4111-RC-FX279.lcm
 批处理文件名: RC\$SMF-4111 - 20241216-RC-FX279.lcb
 样品瓶号 : 3-9
 进样体积 : 20 μl 版本号: 6.115
 进样时间 : 2024/12/16 23:41:24 实验者: jiangjinwei
 处理时间 (V2) : 2024/12/17 11:45:58 处理者: jiangjinwei
 仪器型号 : SHIMADZU LC-2050C(FX279)

<色谱图>

mV



<峰表>

检测器A Ch1 270nm

峰号	保留时间	面积	面积%	高度	理论塔板数(USP)	拖尾因子	分离度(USP)
总计							

图1 替米沙坦氢氯噻嗪片溶出曲线测定HPLC图谱
 自制品-24121101批-pH6.8介质-桨法-50转
 溶剂



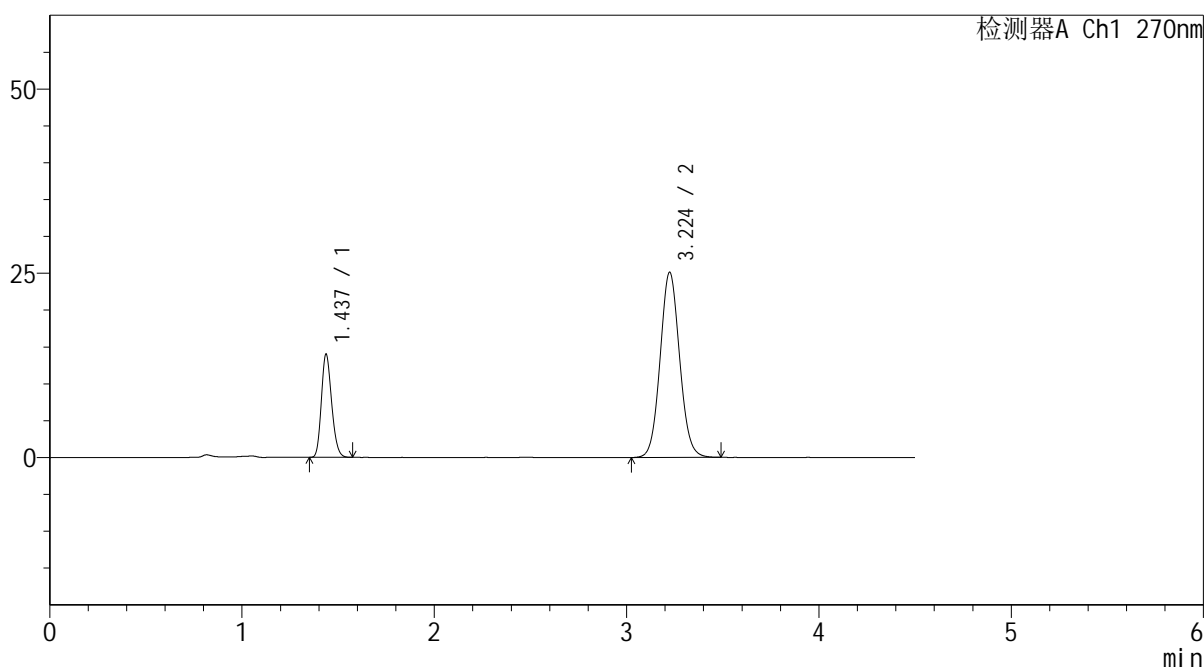
SMF-4111

<样品信息>

色谱柱 : LP-C18(150*4.6mm,5 μ m) 流速: 2.0ml/min
 柱温 : 30 $^{\circ}$ C 波长: 270nm
 数据文件名 : RC\$SMF-4111 - 30-12/30-118-2 - zzp-24121101p-rcqx-pH6.8jz-jf50z-dz1-1.lcd
 方法文件名 : RC\$SMF-4111 - SMF-4111-RC-FX279.lcm
 批处理文件名: RC\$SMF-4111 - 20241216-RC-FX279.lcb
 样品瓶号 : 3-18
 进样体积 : 20 μ l 版本号: 6.115
 进样时间 : 2024/12/16 23:46:18 实验者: jiangjinwei
 处理时间 (V2) : 2024/12/17 11:46:02 处理者: jiangjinwei
 仪器型号 : SHIMADZU LC-2050C(FX279)

<色谱图>

mV



<峰表>

检测器A Ch1 270nm

峰号	保留时间	面积	面积%	高度	理论塔板数(USP)	拖尾因子	分离度(USP)
1	1.437	51926	22.716	13961	3433	1.189	--
2	3.224	176663	77.284	25107	4900	1.073	12.662
总计		228588	100.000	39068			

图2 替米沙坦氢氯噻嗪片溶出曲线测定HPLC图谱
 自制品-24121101批-pH6.8介质-桨法-50转
 对照品溶液-1-1



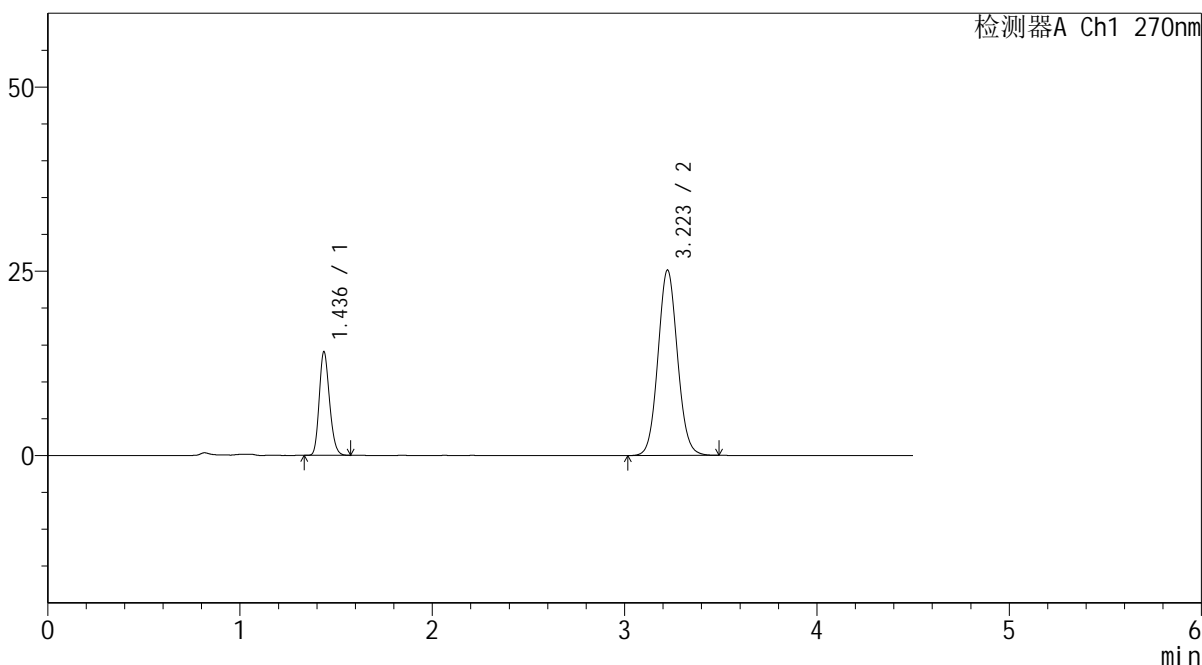
SMF-4111

<样品信息>

色谱柱 : LP-C18(150*4.6mm,5μm) 流速: 2.0ml/min
 柱温 : 30°C 波长: 270nm
 数据文件名 : RC\$SMF-4111 - 30-12/30-119-2 - zzp-24121101p-rcqx-pH6.8jz-jf50z-dz1-2.lcd
 方法文件名 : RC\$SMF-4111 - SMF-4111-RC-FX279.lcm
 批处理文件名: RC\$SMF-4111 - 20241216-RC-FX279.lcb
 样品瓶号 : 3-18
 进样体积 : 20 μl 版本号: 6.115
 进样时间 : 2024/12/16 23:51:12 实验者: jiangjinwei
 处理时间 (V2) : 2024/12/17 11:46:04 处理者: jiangjinwei
 仪器型号 : SHIMADZU LC-2050C(FX279)

<色谱图>

mV



<峰表>

检测器A Ch1 270nm

峰号	保留时间	面积	面积%	高度	理论塔板数(USP)	拖尾因子	分离度(USP)
1	1.436	52291	22.788	13994	3434	1.189	--
2	3.223	177181	77.212	25168	4896	1.074	12.663
总计		229473	100.000	39162			

图3 替米沙坦氢氯噻嗪片溶出曲线测定HPLC图谱
 自制品-24121101批-pH6.8介质-桨法-50转
 对照品溶液-1-2



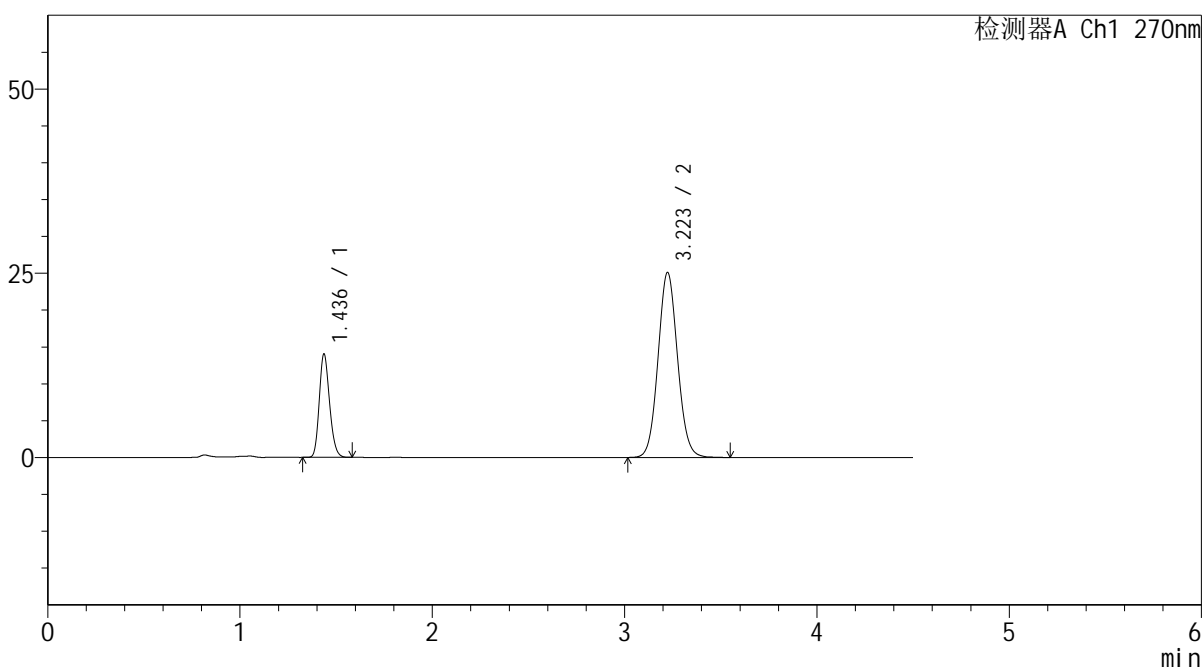
SMF-4111

<样品信息>

色谱柱 : LP-C18(150*4.6mm,5μm) 流速: 2.0ml/min
 柱温 : 30°C 波长: 270nm
 数据文件名 : RC\$SMF-4111 - 30-12/30-120-2 - zzp-24121101p-rcqx-pH6.8jz-jf50z-dz1-3.lcd
 方法文件名 : RC\$SMF-4111 - SMF-4111-RC-FX279.lcm
 批处理文件名: RC\$SMF-4111 - 20241216-RC-FX279.lcb
 样品瓶号 : 3-18
 进样体积 : 20 μl 版本号: 6.115
 进样时间 : 2024/12/16 23:56:06 实验者: jiangjinwei
 处理时间 (V2) : 2024/12/17 11:46:07 处理者: jiangjinwei
 仪器型号 : SHIMADZU LC-2050C(FX279)

<色谱图>

mV



<峰表>

检测器A Ch1 270nm

峰号	保留时间	面积	面积%	高度	理论塔板数(USP)	拖尾因子	分离度(USP)
1	1.436	52271	22.809	13980	3433	1.190	--
2	3.223	176902	77.191	25100	4885	1.073	12.652
总计		229173	100.000	39080			

图4 替米沙坦氢氯噻嗪片溶出曲线测定HPLC图谱
 自制品-24121101批-pH6.8介质-桨法-50转
 对照品溶液-1-3



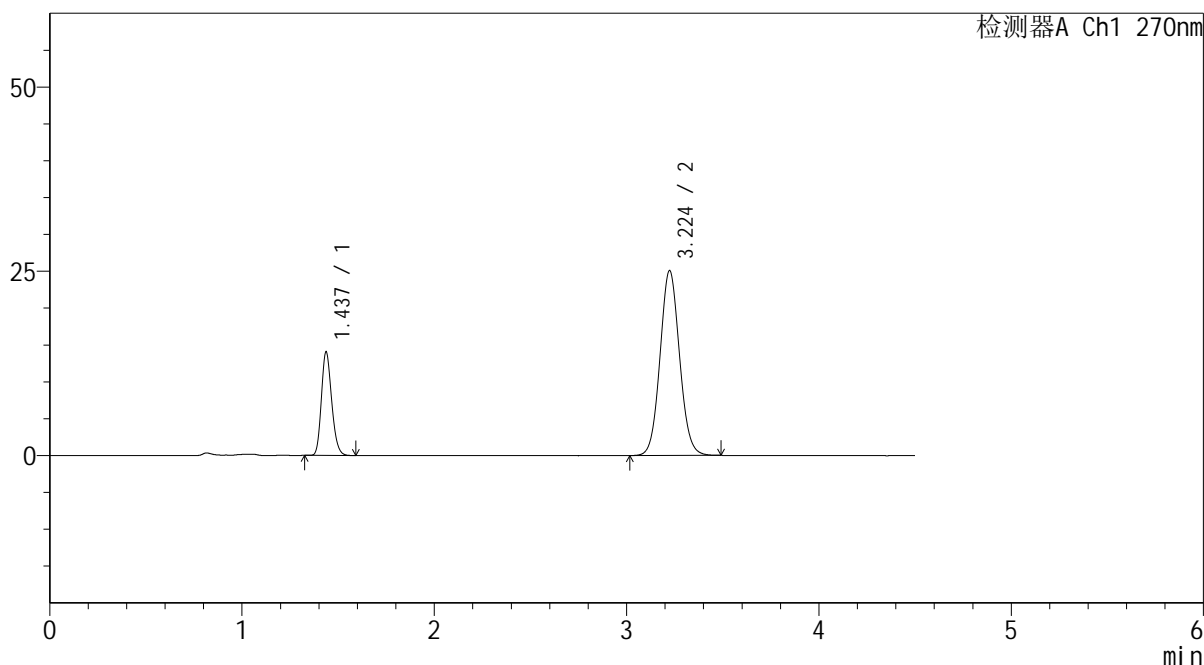
SMF-4111

<样品信息>

色谱柱 : LP-C18(150*4.6mm,5μm) 流速: 2.0ml/min
 柱温 : 30°C 波长: 270nm
 数据文件名 : RC\$SMF-4111 - 30-12/30-121-2 - zzp-24121101p-rcqx-pH6.8jz-jf50z-dz1-4.lcd
 方法文件名 : RC\$SMF-4111 - SMF-4111-RC-FX279.lcm
 批处理文件名: RC\$SMF-4111 - 20241216-RC-FX279.lcb
 样品瓶号 : 3-18
 进样体积 : 20 μl 版本号: 6.115
 进样时间 : 2024/12/17 00:01:00 实验者: jiangjinwei
 处理时间 (V2) : 2024/12/17 11:46:10 处理者: jiangjinwei
 仪器型号 : SHIMADZU LC-2050C(FX279)

<色谱图>

mV



<峰表>

检测器A Ch1 270nm

峰号	保留时间	面积	面积%	高度	理论塔板数(USP)	拖尾因子	分离度(USP)
1	1.437	52139	22.818	14007	3450	1.192	--
2	3.224	176356	77.182	25070	4896	1.073	12.665
总计		228494	100.000	39077			

图5 替米沙坦氢氯噻嗪片溶出曲线测定HPLC图谱
 自制品-24121101批-pH6.8介质-桨法-50转
 对照品溶液-1-4



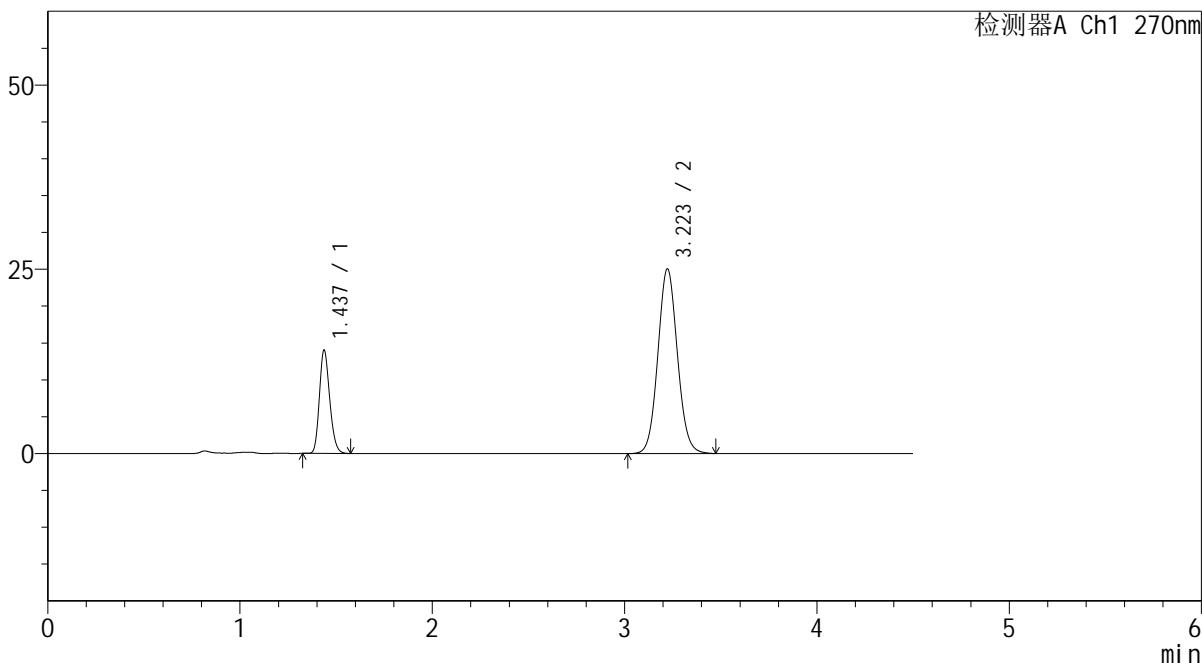
SMF-4111

<样品信息>

色谱柱 : LP-C18(150*4.6mm,5μm) 流速: 2.0ml/min
 柱温 : 30°C 波长: 270nm
 数据文件名 : RC\$SMF-4111 - 30-12/30-122-2 - zzp-24121101p-rcqx-pH6.8jz-jf50z-dz1-5.lcd
 方法文件名 : RC\$SMF-4111 - SMF-4111-RC-FX279.lcm
 批处理文件名: RC\$SMF-4111 - 20241216-RC-FX279.lcb
 样品瓶号 : 3-18
 进样体积 : 20 μl 版本号: 6.115
 进样时间 : 2024/12/17 00:05:53 实验者: jiangjinwei
 处理时间 (V2) : 2024/12/17 11:46:13 处理者: jiangjinwei
 仪器型号 : SHIMADZU LC-2050C(FX279)

<色谱图>

mV



<峰表>

检测器A Ch1 270nm

峰号	保留时间	面积	面积%	高度	理论塔板数(USP)	拖尾因子	分离度(USP)
1	1.437	52178	22.809	13995	3426	1.192	--
2	3.223	176582	77.191	25062	4876	1.074	12.629
总计		228759	100.000	39057			

图6 替米沙坦氢氯噻嗪片溶出曲线测定HPLC图谱
 自制品-24121101批-pH6.8介质-桨法-50转
 对照品溶液-1-5



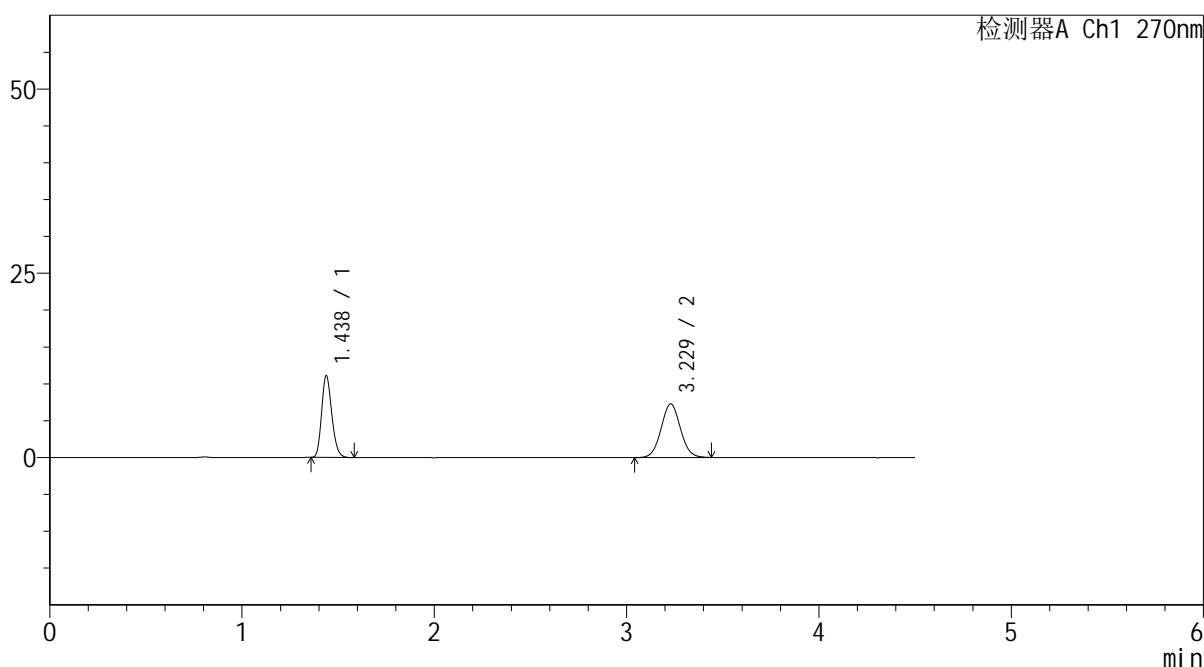
SMF-4111

<样品信息>

色谱柱 : LP-C18(150*4.6mm,5μm) 流速: 2.0ml/min
 柱温 : 30°C 波长: 270nm
 数据文件名 : RC\$SMF-4111 - 30-12/30-123-2 - zzp-24121101p-rcqx-pH6.8jz-jf50z-5min-P1.lcd
 方法文件名 : RC\$SMF-4111 - SMF-4111-RC-FX279.lcm
 批处理文件名: RC\$SMF-4111 - 20241216-RC-FX279.lcb
 样品瓶号 : 3-1
 进样体积 : 20 μl 版本号: 6.115
 进样时间 : 2024/12/17 00:10:46 实验者: jiangjinwei
 处理时间 (V2) : 2024/12/17 11:46:16 处理者: jiangjinwei
 仪器型号 : SHIMADZU LC-2050C(FX279)

<色谱图>

mV



<峰表>

检测器A Ch1 270nm

峰号	保留时间	面积	面积%	高度	理论塔板数(USP)	拖尾因子	分离度(USP)
1	1.438	40943	44.583	11108	3499	1.193	--
2	3.229	50892	55.417	7278	4959	1.047	12.767
总计		91835	100.000	18386			

图7 替米沙坦氢氯噻嗪片溶出曲线测定HPLC图谱
 自制品-24121101批-pH6.8介质-桨法-50转-5min-片1
 供试品溶液-1



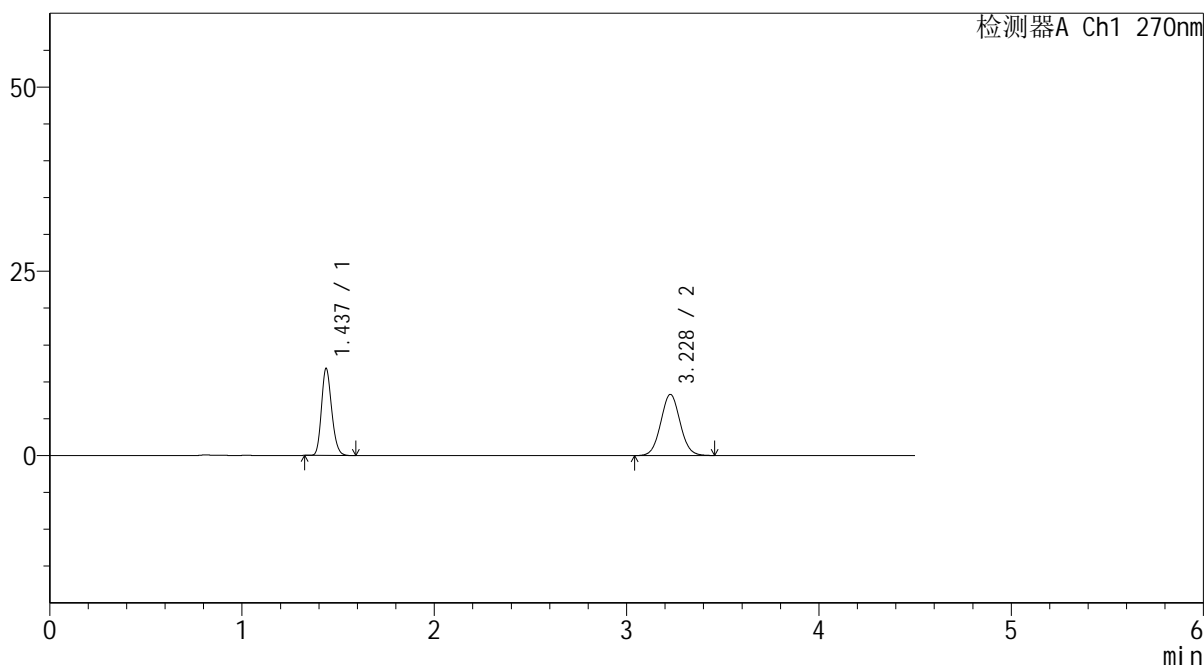
SMF-4111

<样品信息>

色谱柱 : LP-C18(150*4.6mm,5 μ m) 流速: 2.0ml/min
 柱温 : 30 $^{\circ}$ C 波长: 270nm
 数据文件名 : RC\$SMF-4111 - 30-12/30-124-2 - zzp-24121101p-rcqx-pH6.8jz-jf50z-5min-P2.lcd
 方法文件名 : RC\$SMF-4111 - SMF-4111-RC-FX279.lcm
 批处理文件名: RC\$SMF-4111 - 20241216-RC-FX279.lcb
 样品瓶号 : 3-10
 进样体积 : 20 μ l 版本号: 6.115
 进样时间 : 2024/12/17 00:15:38 实验者: jiangjinwei
 处理时间 (V2) : 2024/12/17 11:46:19 处理者: jiangjinwei
 仪器型号 : SHIMADZU LC-2050C(FX279)

<色谱图>

mV



<峰表>

检测器A Ch1 270nm

峰号	保留时间	面积	面积%	高度	理论塔板数(USP)	拖尾因子	分离度(USP)
1	1.437	43504	42.818	11793	3507	1.187	--
2	3.228	58098	57.182	8295	4938	1.051	12.753
总计		101602	100.000	20088			

图8 替米沙坦氢氯噻嗪片溶出曲线测定HPLC图谱
 自制品-24121101批-pH6.8介质-桨法-50转-5min-片2
 供试品溶液-1



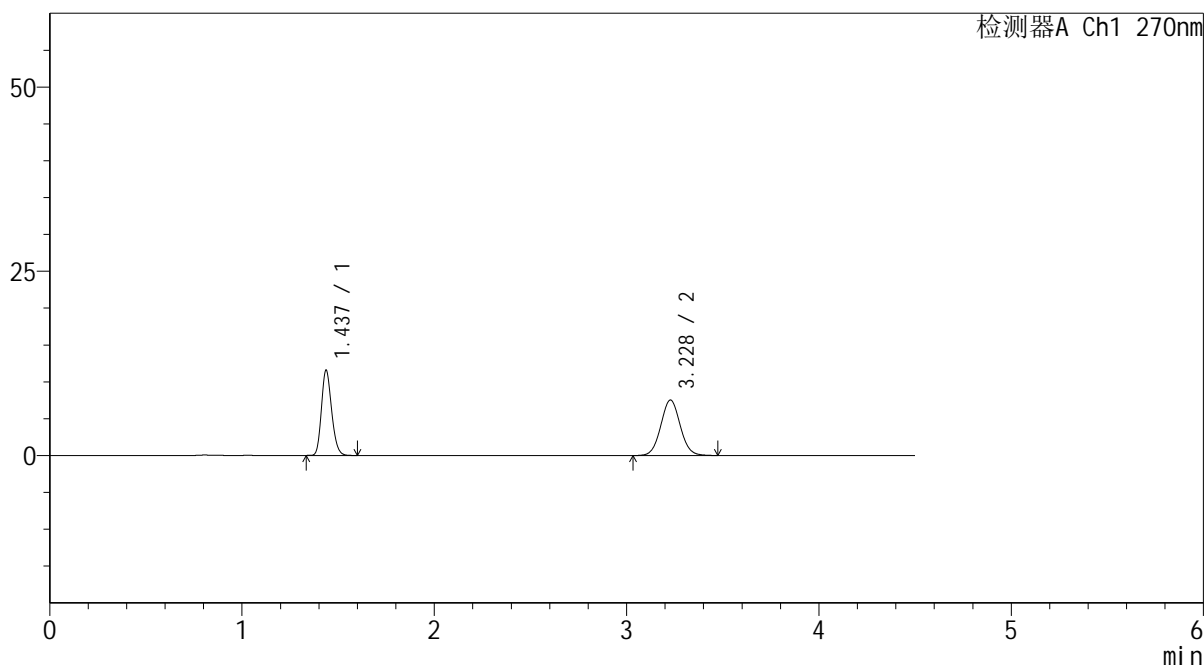
SMF-4111

<样品信息>

色谱柱 : LP-C18(150*4.6mm,5μm) 流速: 2.0ml/min
 柱温 : 30°C 波长: 270nm
 数据文件名 : RC\$SMF-4111 - 30-12/30-125-2 - zzp-24121101p-rcqx-pH6.8jz-jf50z-5min-P3.lcd
 方法文件名 : RC\$SMF-4111 - SMF-4111-RC-FX279.lcm
 批处理文件名: RC\$SMF-4111 - 20241216-RC-FX279.lcb
 样品瓶号 : 3-19
 进样体积 : 20 μl 版本号: 6.115
 进样时间 : 2024/12/17 00:20:31 实验者: jiangjinwei
 处理时间 (V2) : 2024/12/17 11:46:21 处理者: jiangjinwei
 仪器型号 : SHIMADZU LC-2050C(FX279)

<色谱图>

mV



<峰表>

检测器A Ch1 270nm

峰号	保留时间	面积	面积%	高度	理论塔板数(USP)	拖尾因子	分离度(USP)
1	1.437	42754	44.754	11555	3501	1.190	--
2	3.228	52778	55.246	7522	4940	1.054	12.755
总计		95532	100.000	19077			

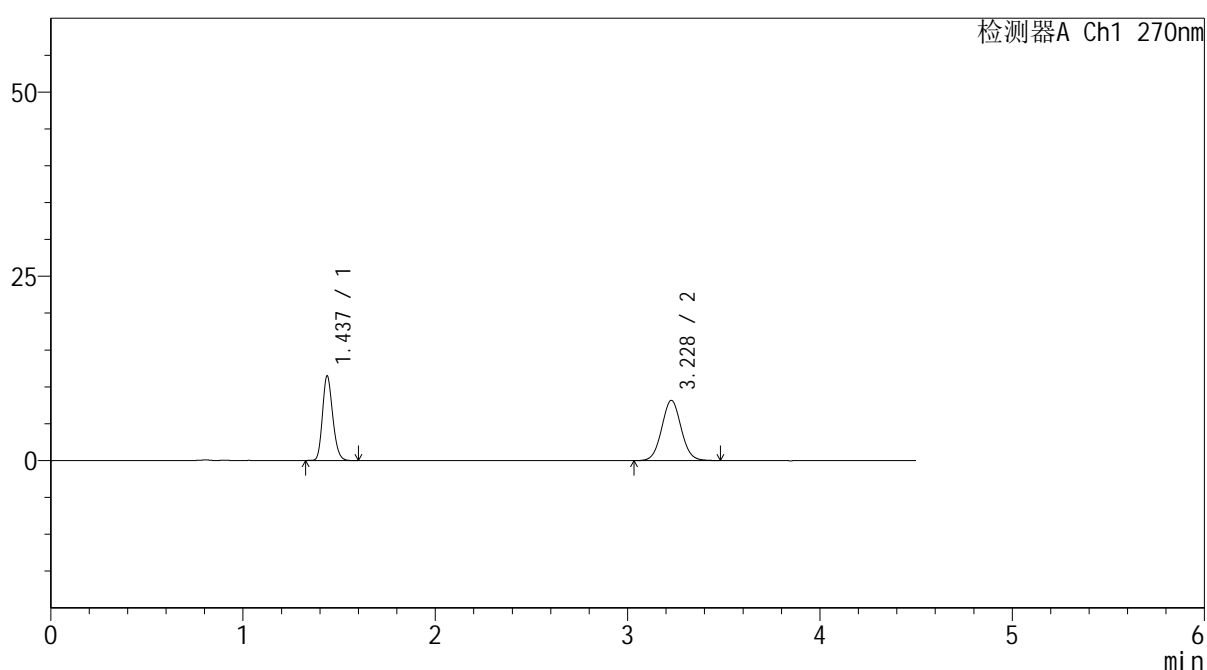
图9 替米沙坦氢氯噻嗪片溶出曲线测定HPLC图谱
 自制品-24121101批-pH6.8介质-桨法-50转-5min-片3
 供试品溶液-1

<样品信息>

色谱柱 : LP-C18(150*4.6mm,5 μ m) 流速: 2.0ml/min
 柱温 : 30 $^{\circ}$ C 波长: 270nm
 数据文件名 : RC\$SMF-4111 - 30-12/30-126-2 - zzp-24121101p-rcqx-pH6.8jz-jf50z-5min-P4.lcd
 方法文件名 : RC\$SMF-4111 - SMF-4111-RC-FX279.lcm
 批处理文件名: RC\$SMF-4111 - 20241216-RC-FX279.lcb
 样品瓶号 : 3-28
 进样体积 : 20 μ l 版本号: 6.115
 进样时间 : 2024/12/17 00:25:23 实验者: jiangjinwei
 处理时间 (V2) : 2024/12/17 11:46:24 处理者: jiangjinwei
 仪器型号 : SHIMADZU LC-2050C(FX279)

<色谱图>

mV



<峰表>

检测器A Ch1 270nm

峰号	保留时间	面积	面积%	高度	理论塔板数(USP)	拖尾因子	分离度(USP)
1	1.437	42526	42.525	11468	3477	1.188	--
2	3.228	57478	57.475	8169	4912	1.051	12.711
总计		100004	100.000	19637			

图10 替米沙坦氢氯噻嗪片溶出曲线测定HPLC图谱
 自制品-24121101批-pH6.8介质-桨法-50转-5min-片4
 供试品溶液-1



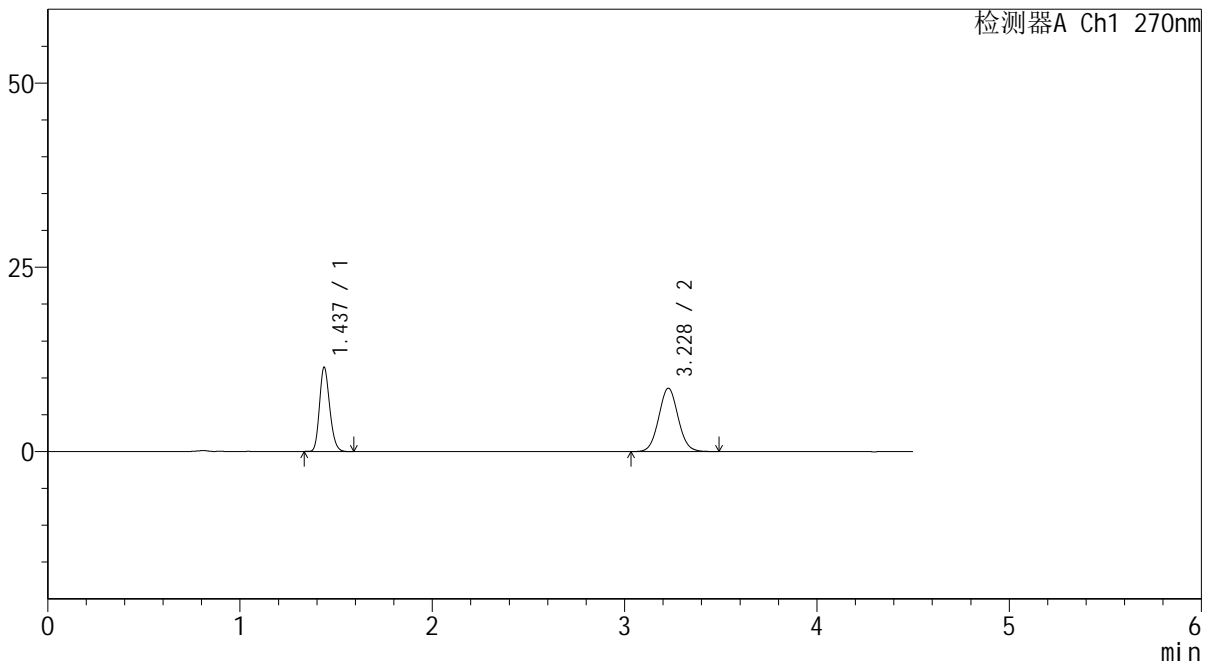
SMF-4111

<样品信息>

色谱柱 : LP-C18(150*4.6mm,5µm) 流速: 2.0ml/min
 柱温 : 30°C 波长: 270nm
 数据文件名 : RC\$SMF-4111 - 30-12/30-127-2 - zzp-24121101p-rcqx-pH6.8jz-jf50z-5min-P5.lcd
 方法文件名 : RC\$SMF-4111 - SMF-4111-RC-FX279.lcm
 批处理文件名: RC\$SMF-4111 - 20241216-RC-FX279.lcb
 样品瓶号 : 3-37
 进样体积 : 20 µl 版本号: 6.115
 进样时间 : 2024/12/17 00:30:16 实验者: jiangjinwei
 处理时间 (V2) : 2024/12/17 11:46:27 处理者: jiangjinwei
 仪器型号 : SHIMADZU LC-2050C(FX279)

<色谱图>

mV



<峰表>

检测器A Ch1 270nm

峰号	保留时间	面积	面积%	高度	理论塔板数(USP)	拖尾因子	分离度(USP)
1	1.437	42212	41.135	11423	3489	1.191	--
2	3.228	60406	58.865	8596	4936	1.055	12.738
总计		102619	100.000	20019			

图11 替米沙坦氢氯噻嗪片溶出曲线测定HPLC图谱
 自制品-24121101批-pH6.8介质-桨法-50转-5min-片5
 供试品溶液-1



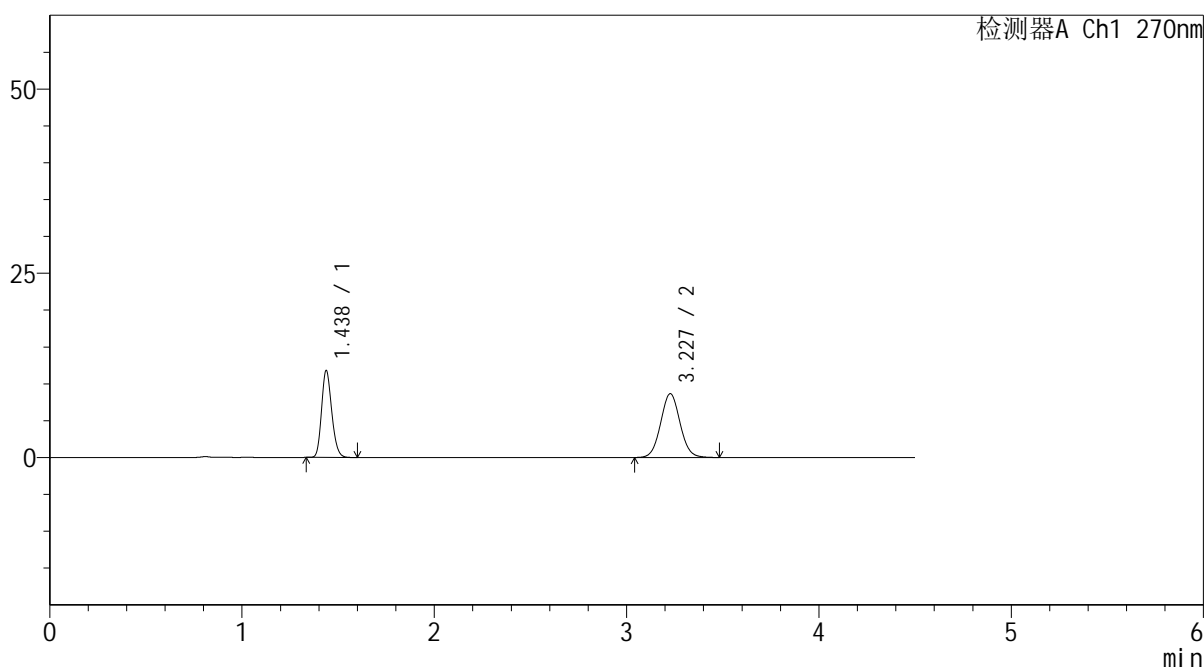
SMF-4111

<样品信息>

色谱柱 : LP-C18(150*4.6mm,5 μ m) 流速: 2.0ml/min
 柱温 : 30 $^{\circ}$ C 波长: 270nm
 数据文件名 : RC\$SMF-4111 - 30-12/30-128-2 - zzp-24121101p-rcqx-pH6.8jz-jf50z-5min-P6.lcd
 方法文件名 : RC\$SMF-4111 - SMF-4111-RC-FX279.lcm
 批处理文件名: RC\$SMF-4111 - 20241216-RC-FX279.lcb
 样品瓶号 : 3-46
 进样体积 : 20 μ l 版本号: 6.115
 进样时间 : 2024/12/17 00:35:09 实验者: jiangjinwei
 处理时间 (V2) : 2024/12/17 11:46:30 处理者: jiangjinwei
 仪器型号 : SHIMADZU LC-2050C(FX279)

<色谱图>

mV



<峰表>

检测器A Ch1 270nm

峰号	保留时间	面积	面积%	高度	理论塔板数(USP)	拖尾因子	分离度(USP)
1	1.438	43373	41.615	11791	3517	1.186	--
2	3.227	60852	58.385	8649	4920	1.055	12.738
总计		104225	100.000	20440			

图12 替米沙坦氢氯噻嗪片溶出曲线测定HPLC图谱
 自制品-24121101批-pH6.8介质-桨法-50转-5min-片6
 供试品溶液-1



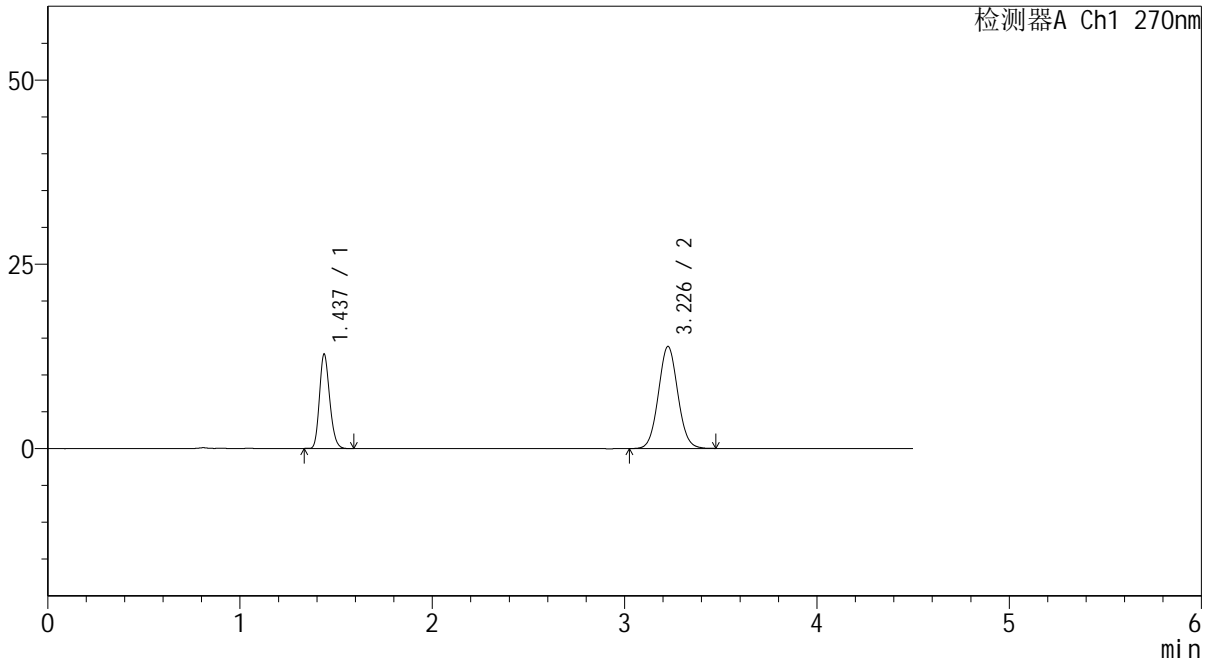
SMF-4111

<样品信息>

色谱柱 : LP-C18(150*4.6mm,5μm) 流速: 2.0ml/min
 柱温 : 30°C 波长: 270nm
 数据文件名 : RC\$SMF-4111 - 30-12/30-129-2 - zzp-24121101p-rcqx-pH6.8jz-jf50z-10min-P1.lcd
 方法文件名 : RC\$SMF-4111 - SMF-4111-RC-FX279.lcm
 批处理文件名: RC\$SMF-4111 - 20241216-RC-FX279.lcb
 样品瓶号 : 3-2
 进样体积 : 20 μl 版本号: 6.115
 进样时间 : 2024/12/17 00:40:02 实验者: jiangjinwei
 处理时间 (V2) : 2024/12/17 11:46:32 处理者: jiangjinwei
 仪器型号 : SHIMADZU LC-2050C(FX279)

<色谱图>

mV



<峰表>

检测器A Ch1 270nm

峰号	保留时间	面积	面积%	高度	理论塔板数(USP)	拖尾因子	分离度(USP)
1	1.437	47281	32.772	12794	3490	1.192	--
2	3.226	96989	67.228	13801	4917	1.056	12.716
总计		144270	100.000	26595			

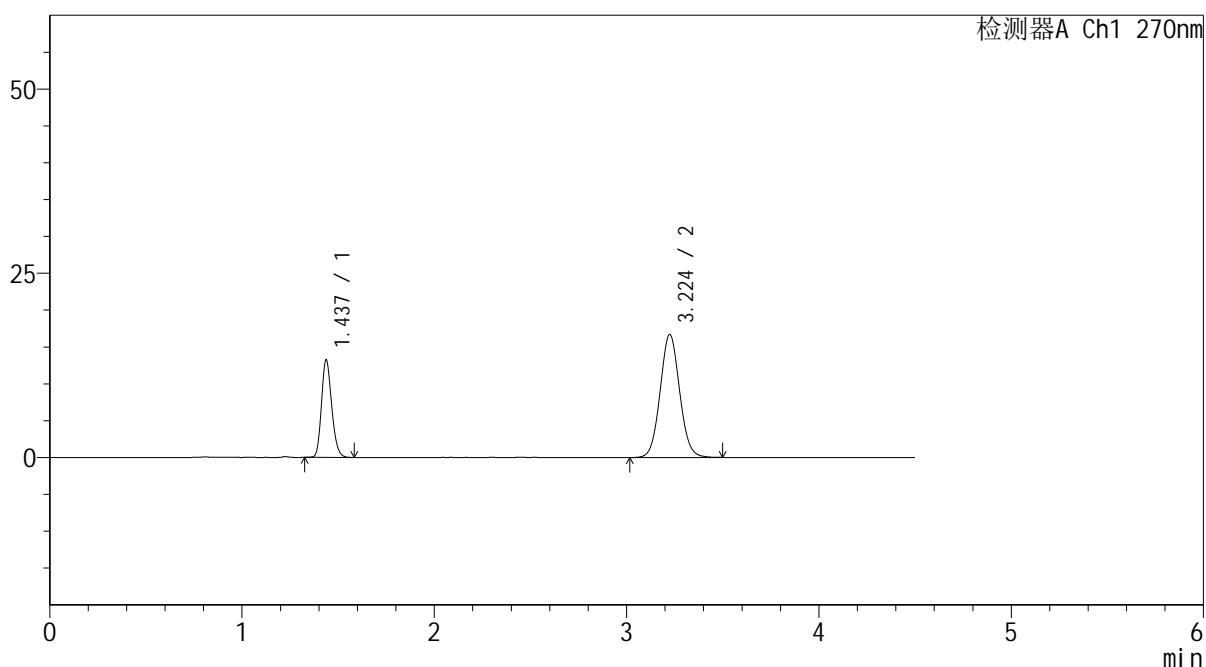
图13 替米沙坦氢氯噻嗪片溶出曲线测定HPLC图谱
 自制品-24121101批-pH6.8介质-浆法-50转-10min-片1
 供试品溶液-1

<样品信息>

色谱柱 : LP-C18(150*4.6mm,5 μ m) 流速: 2.0ml/min
 柱温 : 30 $^{\circ}$ C 波长: 270nm
 数据文件名 : RC\$SMF-4111 - 30-12/30-130-2 - zzp-24121101p-rcqx-pH6.8jz-jf50z-10min-P2.lcd
 方法文件名 : RC\$SMF-4111 - SMF-4111-RC-FX279.lcm
 批处理文件名: RC\$SMF-4111 - 20241216-RC-FX279.lcb
 样品瓶号 : 3-11
 进样体积 : 20 μ l 版本号: 6.115
 进样时间 : 2024/12/17 00:44:55 实验者: jiangjinwei
 处理时间 (V2) : 2024/12/17 11:46:35 处理者: jiangjinwei
 仪器型号 : SHIMADZU LC-2050C(FX279)

<色谱图>

mV



<峰表>

检测器A Ch1 270nm

峰号	保留时间	面积	面积%	高度	理论塔板数(USP)	拖尾因子	分离度(USP)
1	1.437	48829	29.366	13199	3487	1.187	--
2	3.224	117451	70.634	16673	4895	1.062	12.688
总计		166279	100.000	29872			

图14 替米沙坦氢氯噻嗪片溶出曲线测定HPLC图谱
 自制品-24121101批-pH6.8介质-浆法-50转-10min-片2
 供试品溶液-1



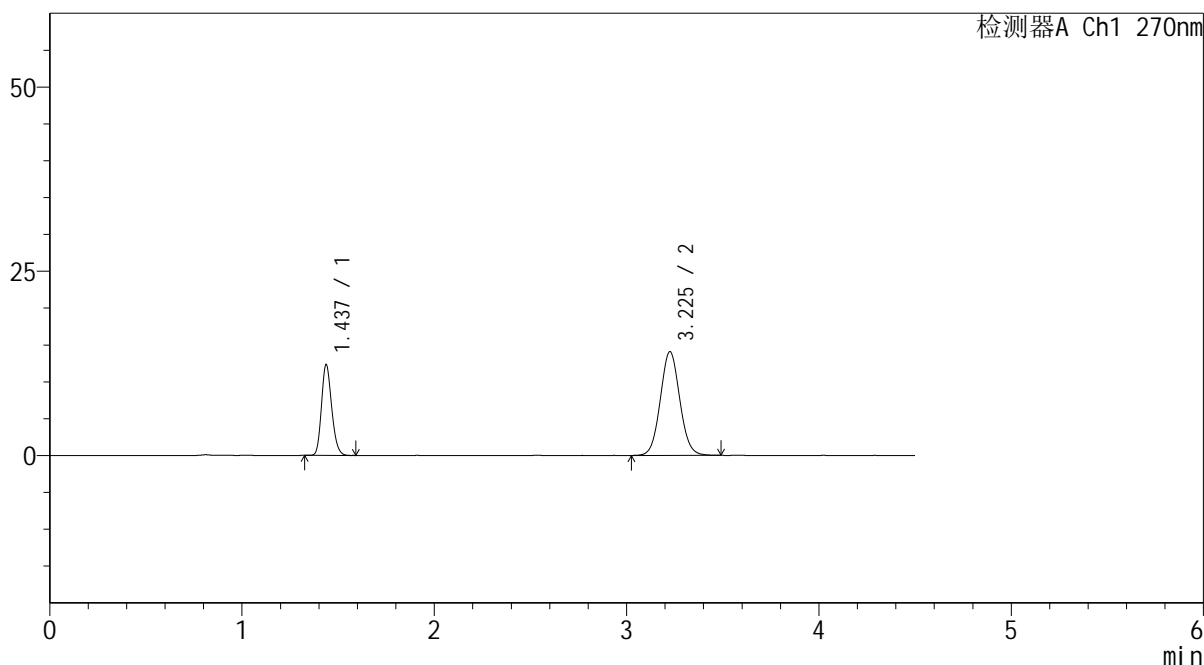
SMF-4111

<样品信息>

色谱柱 : LP-C18(150*4.6mm,5μm) 流速: 2.0ml/min
 柱温 : 30°C 波长: 270nm
 数据文件名 : RC\$SMF-4111 - 30-12/30-131-2 - zzp-24121101p-rcqx-pH6.8jz-jf50z-10min-P3.lcd
 方法文件名 : RC\$SMF-4111 - SMF-4111-RC-FX279.lcm
 批处理文件名: RC\$SMF-4111 - 20241216-RC-FX279.lcb
 样品瓶号 : 3-20
 进样体积 : 20 μl 版本号: 6.115
 进样时间 : 2024/12/17 00:49:47 实验者: jiangjinwei
 处理时间 (V2) : 2024/12/17 11:46:38 处理者: jiangjinwei
 仪器型号 : SHIMADZU LC-2050C(FX279)

<色谱图>

mV



<峰表>

检测器A Ch1 270nm

峰号	保留时间	面积	面积%	高度	理论塔板数(USP)	拖尾因子	分离度(USP)
1	1.437	45365	31.398	12294	3493	1.185	--
2	3.225	99119	68.602	14049	4904	1.059	12.704
总计		144485	100.000	26343			

图15 替米沙坦氢氯噻嗪片溶出曲线测定HPLC图谱
 自制品-24121101批-pH6.8介质-浆法-50转-10min-片3
 供试品溶液-1



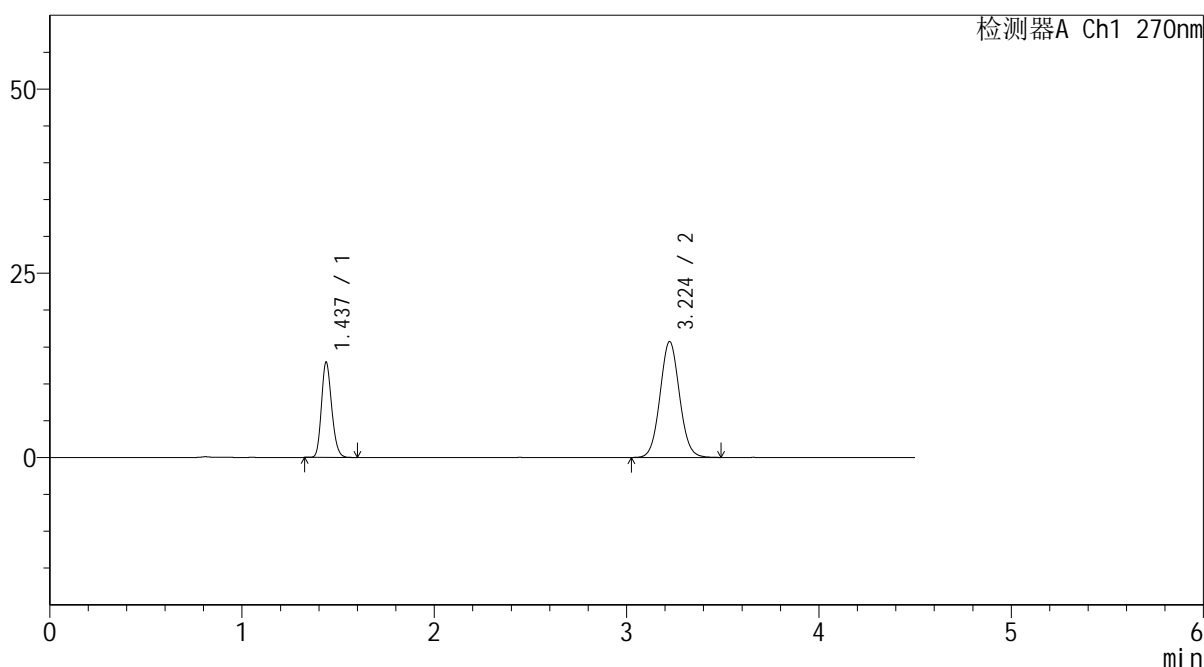
SMF-4111

<样品信息>

色谱柱 : LP-C18(150*4.6mm,5μm) 流速: 2.0ml/min
 柱温 : 30°C 波长: 270nm
 数据文件名 : RC\$SMF-4111 - 30-12/30-132-2 - zzp-24121101p-rcqx-pH6.8jz-jf50z-10min-P4.lcd
 方法文件名 : RC\$SMF-4111 - SMF-4111-RC-FX279.lcm
 批处理文件名: RC\$SMF-4111 - 20241216-RC-FX279.lcb
 样品瓶号 : 3-29
 进样体积 : 20 μl 版本号: 6.115
 进样时间 : 2024/12/17 00:54:39 实验者: jiangjinwei
 处理时间 (V2) : 2024/12/17 11:46:41 处理者: jiangjinwei
 仪器型号 : SHIMADZU LC-2050C(FX279)

<色谱图>

mV



<峰表>

检测器A Ch1 270nm

峰号	保留时间	面积	面积%	高度	理论塔板数(USP)	拖尾因子	分离度(USP)
1	1.437	47862	30.195	12917	3475	1.186	--
2	3.224	110648	69.805	15725	4897	1.059	12.681
总计		158510	100.000	28642			

图16 替米沙坦氢氯噻嗪片溶出曲线测定HPLC图谱
 自制品-24121101批-pH6.8介质-浆法-50转-10min-片4
 供试品溶液-1



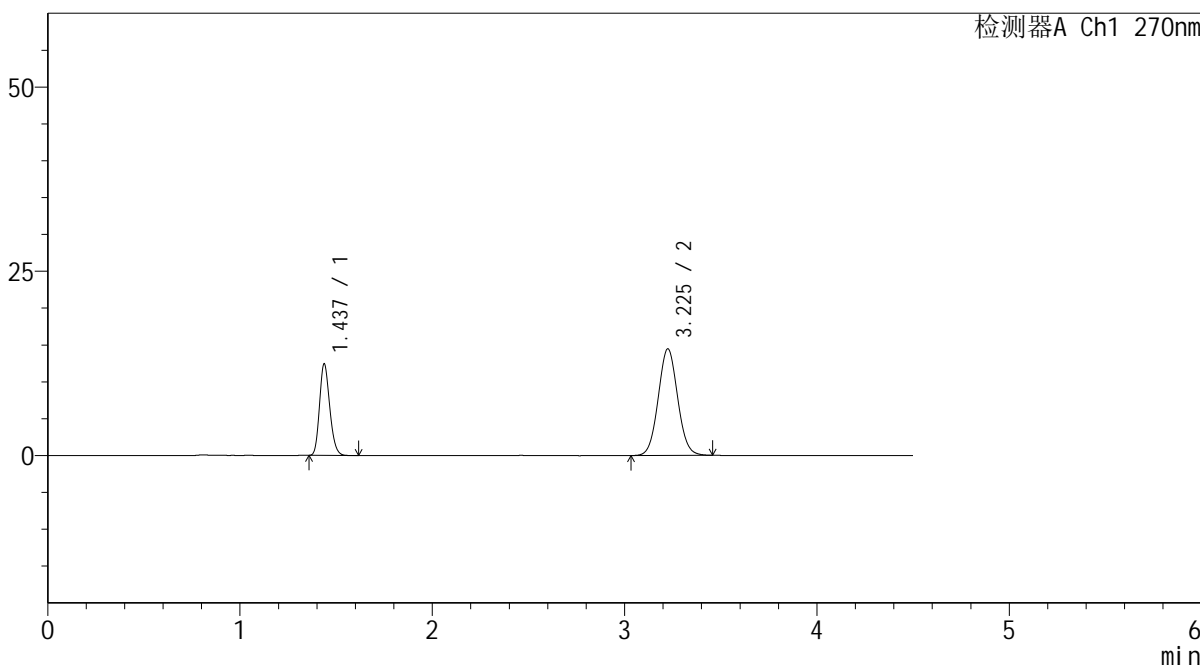
SMF-4111

<样品信息>

色谱柱 : LP-C18(150*4.6mm,5 μ m) 流速: 2.0ml/min
 柱温 : 30 $^{\circ}$ C 波长: 270nm
 数据文件名 : RC\$SMF-4111 - 30-12/30-133-2 - zzp-24121101p-rcqx-pH6.8jz-jf50z-10min-P5.lcd
 方法文件名 : RC\$SMF-4111 - SMF-4111-RC-FX279.lcm
 批处理文件名: RC\$SMF-4111 - 20241216-RC-FX279.lcb
 样品瓶号 : 3-38
 进样体积 : 20 μ l 版本号: 6.115
 进样时间 : 2024/12/17 00:59:32 实验者: jiangjinwei
 处理时间 (V2) : 2024/12/17 11:46:43 处理者: jiangjinwei
 仪器型号 : SHIMADZU LC-2050C(FX279)

<色谱图>

mV



<峰表>

检测器A Ch1 270nm

峰号	保留时间	面积	面积%	高度	理论塔板数(USP)	拖尾因子	分离度(USP)
1	1.437	45943	31.130	12427	3485	1.191	--
2	3.225	101642	68.870	14439	4879	1.055	12.674
总计		147585	100.000	26866			

图17 替米沙坦氢氯噻嗪片溶出曲线测定HPLC图谱
 自制品-24121101批-pH6.8介质-浆法-50转-10min-片5
 供试品溶液-1



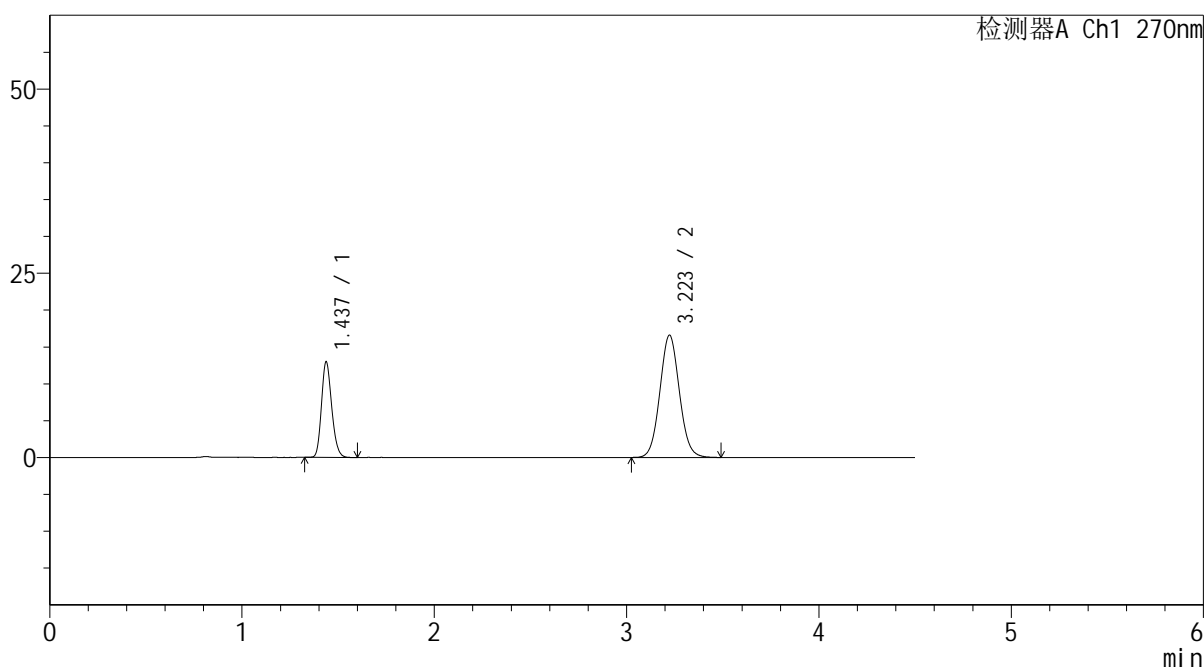
SMF-4111

<样品信息>

色谱柱 : LP-C18(150*4.6mm,5 μ m) 流速: 2.0ml/min
 柱温 : 30 $^{\circ}$ C 波长: 270nm
 数据文件名 : RC\$SMF-4111 - 30-12/30-134-2 - zzp-24121101p-rcqx-pH6.8jz-jf50z-10min-P6.lcd
 方法文件名 : RC\$SMF-4111 - SMF-4111-RC-FX279.lcm
 批处理文件名: RC\$SMF-4111 - 20241216-RC-FX279.lcb
 样品瓶号 : 3-47
 进样体积 : 20 μ l 版本号: 6.115
 进样时间 : 2024/12/17 01:04:25 实验者: jiangjinwei
 处理时间 (V2) : 2024/12/17 11:46:46 处理者: jiangjinwei
 仪器型号 : SHIMADZU LC-2050C(FX279)

<色谱图>

mV



<峰表>

检测器A Ch1 270nm

峰号	保留时间	面积	面积%	高度	理论塔板数(USP)	拖尾因子	分离度(USP)
1	1.437	47981	29.126	12949	3472	1.190	--
2	3.223	116757	70.874	16595	4880	1.064	12.660
总计		164738	100.000	29543			

图18 替米沙坦氢氯噻嗪片溶出曲线测定HPLC图谱
 自制品-24121101批-pH6.8介质-浆法-50转-10min-片6
 供试品溶液-1



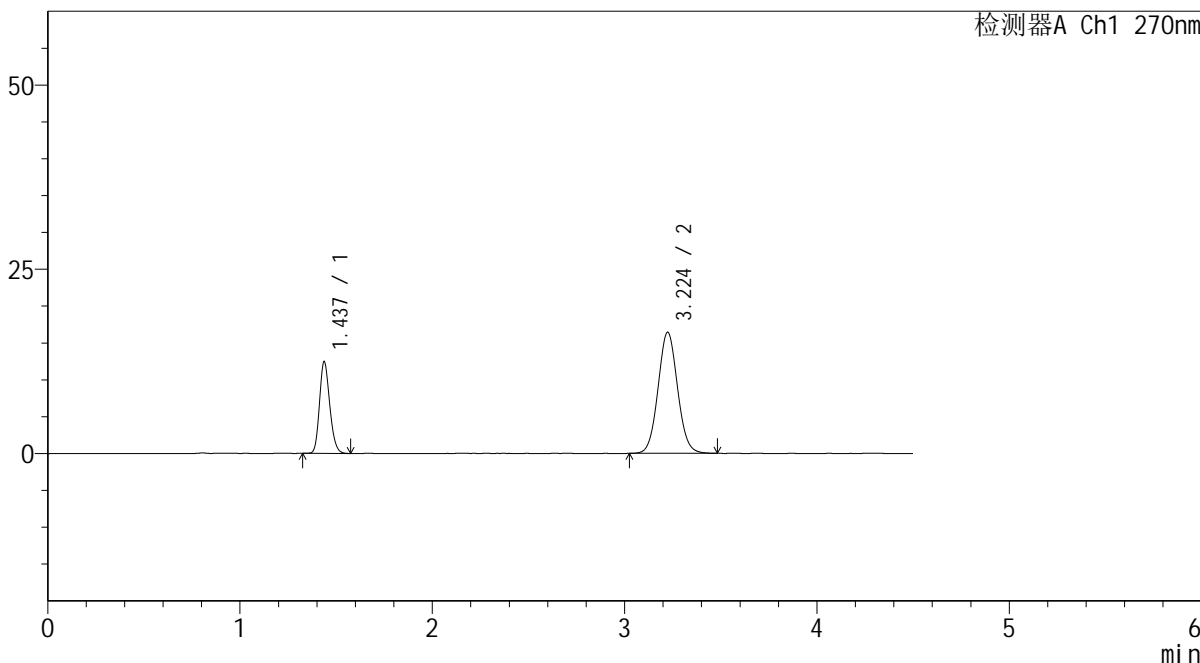
SMF-4111

<样品信息>

色谱柱 : LP-C18(150*4.6mm,5µm) 流速: 2.0ml/min
 柱温 : 30°C 波长: 270nm
 数据文件名 : RC\$SMF-4111 - 30-12/30-135-2 - zzp-24121101p-rcqx-pH6.8jz-jf50z-15min-P1.lcd
 方法文件名 : RC\$SMF-4111 - SMF-4111-RC-FX279.lcm
 批处理文件名: RC\$SMF-4111 - 20241216-RC-FX279.lcb
 样品瓶号 : 3-3
 进样体积 : 20 µl 版本号: 6.115
 进样时间 : 2024/12/17 01:09:18 实验者: jiangjinwei
 处理时间 (V2) : 2024/12/17 11:46:49 处理者: jiangjinwei
 仪器型号 : SHIMADZU LC-2050C(FX279)

<色谱图>

mV



<峰表>

检测器A Ch1 270nm

峰号	保留时间	面积	面积%	高度	理论塔板数(USP)	拖尾因子	分离度(USP)
1	1.437	46017	28.457	12422	3468	1.186	--
2	3.224	115691	71.543	16423	4882	1.060	12.662
总计		161708	100.000	28845			

图19 替米沙坦氢氯噻嗪片溶出曲线测定HPLC图谱
 自制品-24121101批-pH6.8介质-浆法-50转-15min-片1
 供试品溶液-1



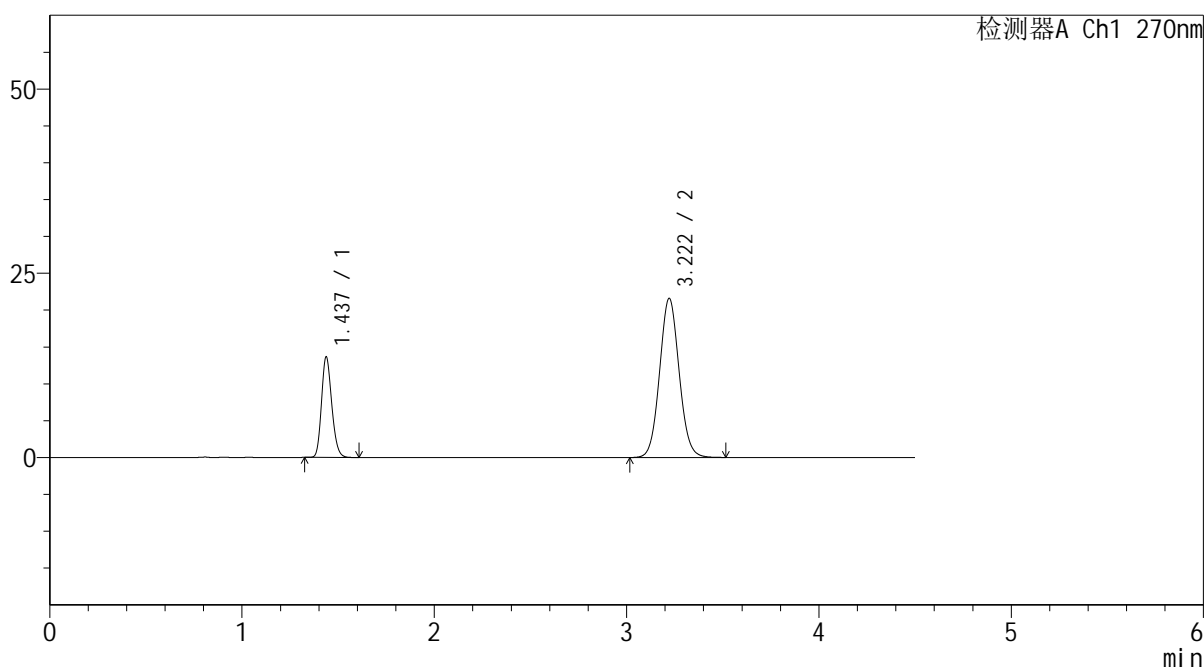
SMF-4111

<样品信息>

色谱柱 : LP-C18(150*4.6mm,5 μ m) 流速: 2.0ml/min
 柱温 : 30 $^{\circ}$ C 波长: 270nm
 数据文件名 : RC\$SMF-4111 - 30-12/30-136-2 - zzp-24121101p-rcqx-pH6.8jz-jf50z-15min-P2.lcd
 方法文件名 : RC\$SMF-4111 - SMF-4111-RC-FX279.lcm
 批处理文件名: RC\$SMF-4111 - 20241216-RC-FX279.lcb
 样品瓶号 : 3-12
 进样体积 : 20 μ l 版本号: 6.115
 进样时间 : 2024/12/17 01:14:10 实验者: jiangjinwei
 处理时间 (V2) : 2024/12/17 11:46:51 处理者: jiangjinwei
 仪器型号 : SHIMADZU LC-2050C(FX279)

<色谱图>

mV



<峰表>

检测器A Ch1 270nm

峰号	保留时间	面积	面积%	高度	理论塔板数(USP)	拖尾因子	分离度(USP)
1	1.437	50590	24.943	13644	3472	1.184	--
2	3.222	152234	75.057	21594	4859	1.068	12.633
总计		202824	100.000	35237			

图20 替米沙坦氢氯噻嗪片溶出曲线测定HPLC图谱
 自制品-24121101批-pH6.8介质-浆法-50转-15min-片2
 供试品溶液-1



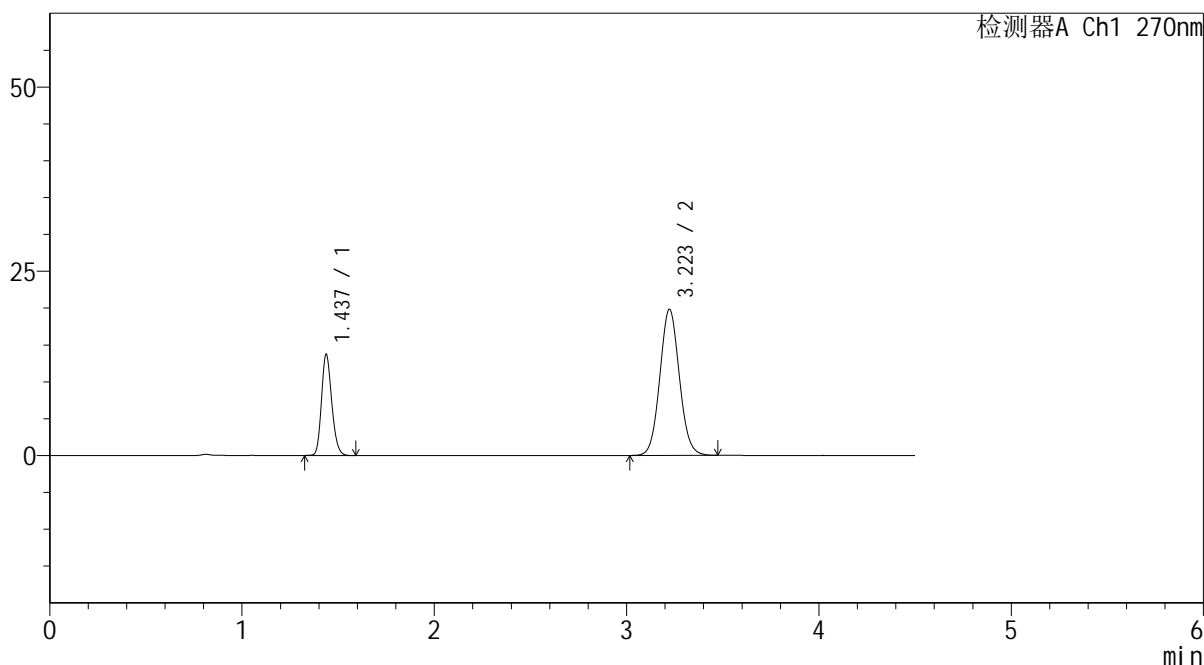
SMF-4111

<样品信息>

色谱柱 : LP-C18(150*4.6mm,5μm) 流速: 2.0ml/min
 柱温 : 30°C 波长: 270nm
 数据文件名 : RC\$SMF-4111 - 30-12/30-137-2 - zzp-24121101p-rcqx-pH6.8jz-jf50z-15min-P3.lcd
 方法文件名 : RC\$SMF-4111 - SMF-4111-RC-FX279.lcm
 批处理文件名: RC\$SMF-4111 - 20241216-RC-FX279.lcb
 样品瓶号 : 3-21
 进样体积 : 20 μl 版本号: 6.115
 进样时间 : 2024/12/17 01:19:02 实验者: jiangjinwei
 处理时间 (V2) : 2024/12/17 11:46:54 处理者: jiangjinwei
 仪器型号 : SHIMADZU LC-2050C(FX279)

<色谱图>

mV



<峰表>

检测器A Ch1 270nm

峰号	保留时间	面积	面积%	高度	理论塔板数(USP)	拖尾因子	分离度(USP)
1	1.437	50893	26.688	13712	3469	1.184	--
2	3.223	139806	73.312	19838	4860	1.065	12.639
总计		190699	100.000	33551			

图21 替米沙坦氢氯噻嗪片溶出曲线测定HPLC图谱
 自制品-24121101批-pH6.8介质-浆法-50转-15min-片3
 供试品溶液-1



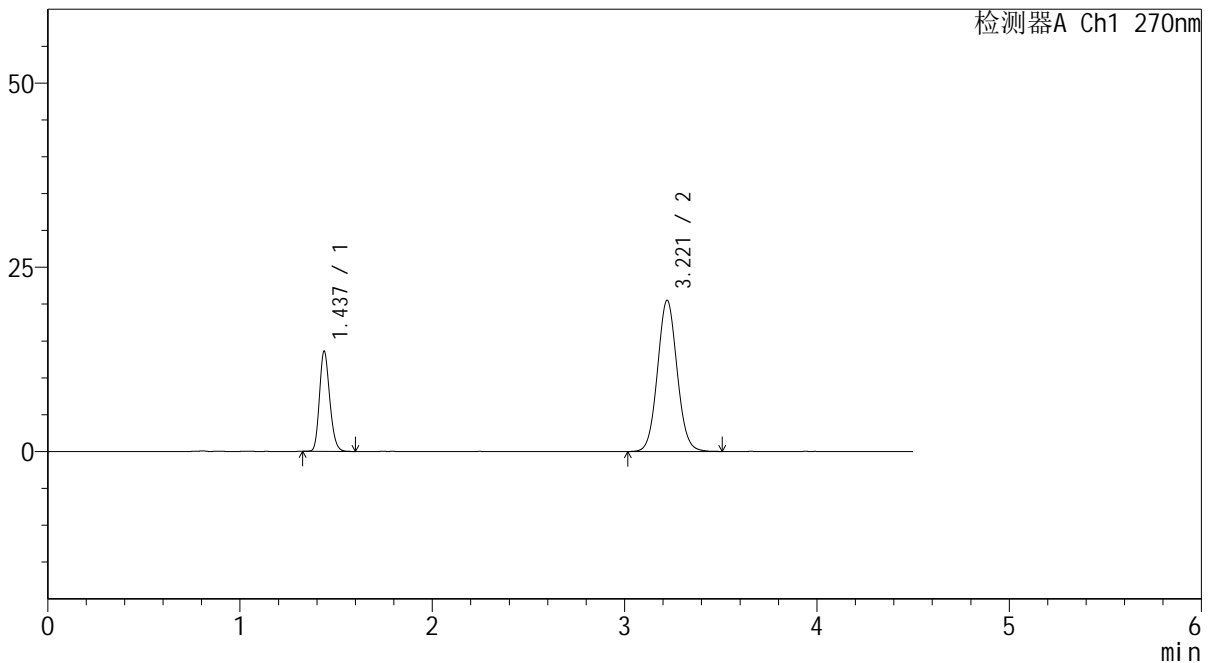
SMF-4111

<样品信息>

色谱柱 : LP-C18(150*4.6mm,5μm) 流速: 2.0ml/min
 柱温 : 30°C 波长: 270nm
 数据文件名 : RC\$SMF-4111 - 30-12/30-138-2 - zzp-24121101p-rcqx-pH6.8jz-jf50z-15min-P4.lcd
 方法文件名 : RC\$SMF-4111 - SMF-4111-RC-FX279.lcm
 批处理文件名: RC\$SMF-4111 - 20241216-RC-FX279.lcb
 样品瓶号 : 3-30
 进样体积 : 20 μl 版本号: 6.115
 进样时间 : 2024/12/17 01:23:55 实验者: jiangjinwei
 处理时间 (V2) : 2024/12/17 11:46:57 处理者: jiangjinwei
 仪器型号 : SHIMADZU LC-2050C(FX279)

<色谱图>

mV



<峰表>

检测器A Ch1 270nm

峰号	保留时间	面积	面积%	高度	理论塔板数(USP)	拖尾因子	分离度(USP)
1	1.437	50520	25.857	13583	3459	1.188	--
2	3.221	144865	74.143	20520	4844	1.064	12.613
总计		195386	100.000	34103			

图22 替米沙坦氢氯噻嗪片溶出曲线测定HPLC图谱
 自制品-24121101批-pH6.8介质-浆法-50转-15min-片4
 供试品溶液-1



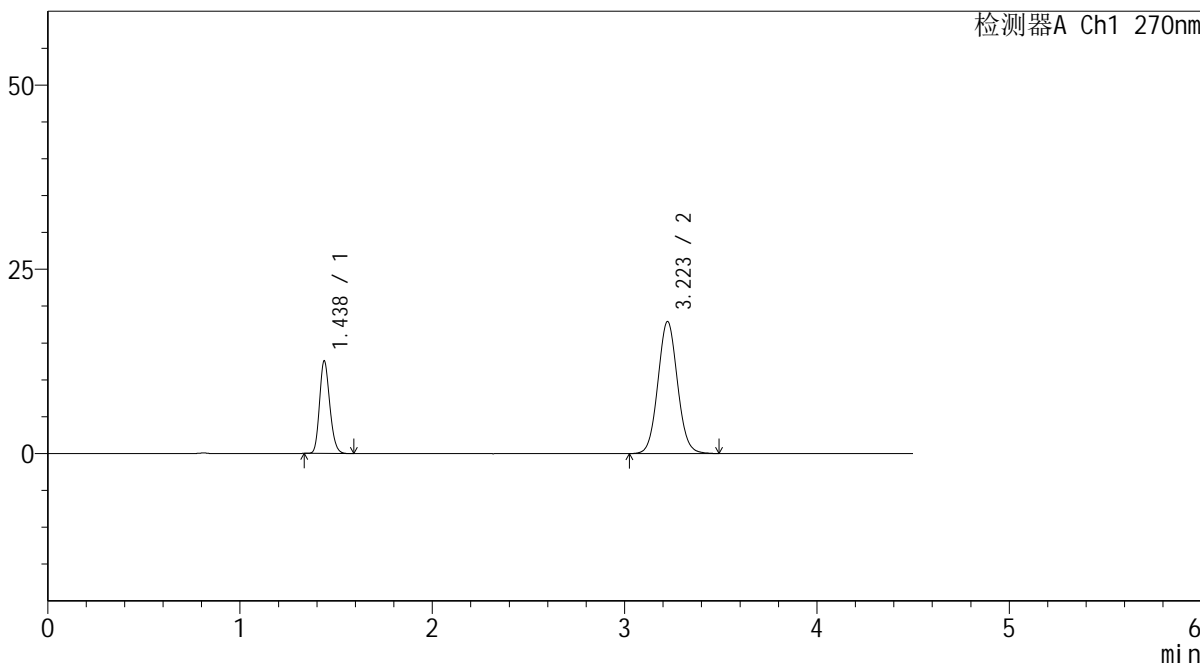
SMF-4111

<样品信息>

色谱柱 : LP-C18(150*4.6mm,5µm) 流速: 2.0ml/min
 柱温 : 30°C 波长: 270nm
 数据文件名 : RC\$SMF-4111 - 30-12/30-139-2 - zzp-24121101p-rcqx-pH6.8jz-jf50z-15min-P5.lcd
 方法文件名 : RC\$SMF-4111 - SMF-4111-RC-FX279.lcm
 批处理文件名: RC\$SMF-4111 - 20241216-RC-FX279.lcb
 样品瓶号 : 3-39
 进样体积 : 20 µl 版本号: 6.115
 进样时间 : 2024/12/17 01:28:49 实验者: jiangjinwei
 处理时间 (V2) : 2024/12/17 11:47:00 处理者: jiangjinwei
 仪器型号 : SHIMADZU LC-2050C(FX279)

<色谱图>

mV



<峰表>

检测器A Ch1 270nm

峰号	保留时间	面积	面积%	高度	理论塔板数(USP)	拖尾因子	分离度(USP)
1	1.438	46432	26.822	12544	3470	1.185	--
2	3.223	126680	73.178	17924	4840	1.062	12.623
总计		173112	100.000	30468			

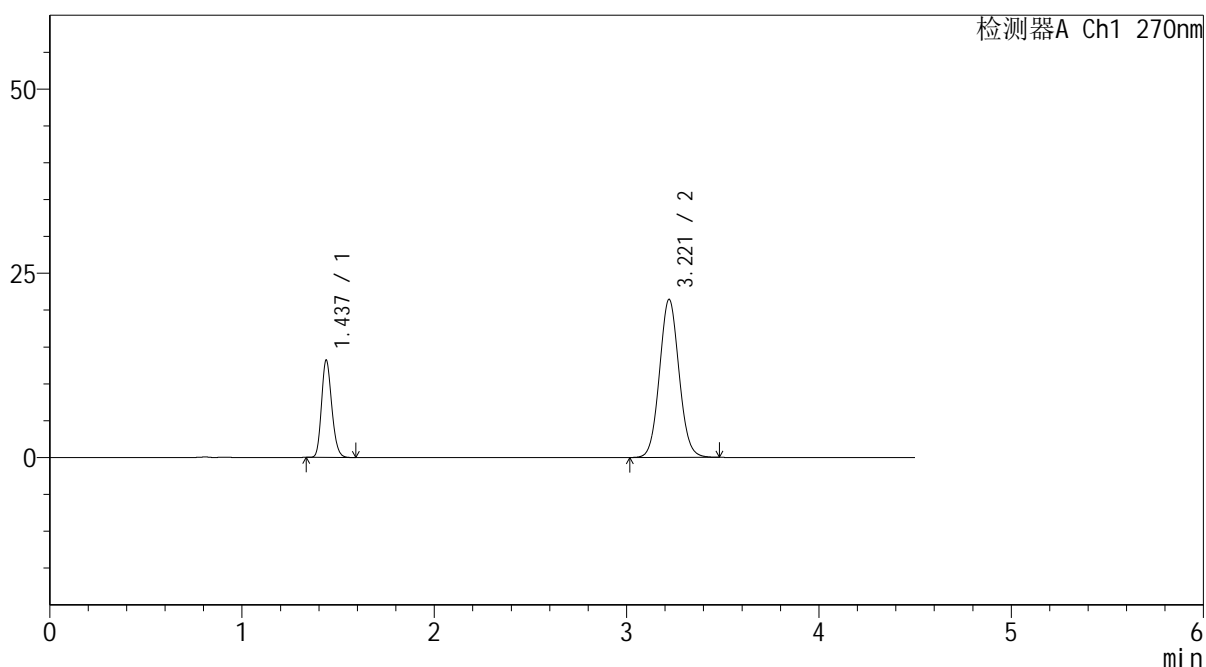
图23 替米沙坦氢氯噻嗪片溶出曲线测定HPLC图谱
 自制品-24121101批-pH6.8介质-浆法-50转-15min-片5
 供试品溶液-1

<样品信息>

色谱柱 : LP-C18(150*4.6mm,5 μ m) 流速: 2.0ml/min
 柱温 : 30 $^{\circ}$ C 波长: 270nm
 数据文件名 : RC\$SMF-4111 - 30-12/30-140-2 - zzp-24121101p-rcqx-pH6.8jz-jf50z-15min-P6.lcd
 方法文件名 : RC\$SMF-4111 - SMF-4111-RC-FX279.lcm
 批处理文件名: RC\$SMF-4111 - 20241216-RC-FX279.lcb
 样品瓶号 : 3-48
 进样体积 : 20 μ l 版本号: 6.115
 进样时间 : 2024/12/17 01:33:41 实验者: jiangjinwei
 处理时间 (V2) : 2024/12/17 11:47:03 处理者: jiangjinwei
 仪器型号 : SHIMADZU LC-2050C(FX279)

<色谱图>

mV



<峰表>

检测器A Ch1 270nm

峰号	保留时间	面积	面积%	高度	理论塔板数(USP)	拖尾因子	分离度(USP)
1	1.437	48802	24.376	13192	3472	1.184	--
2	3.221	151406	75.624	21465	4849	1.065	12.622
总计		200207	100.000	34657			

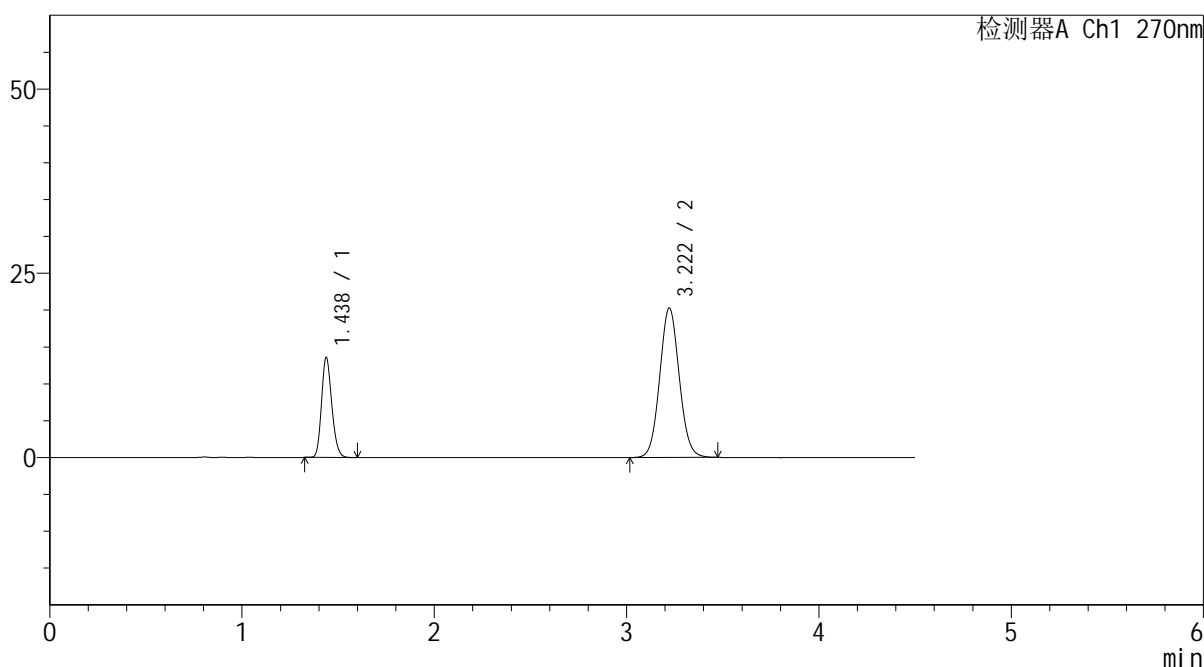
图24 替米沙坦氢氯噻嗪片溶出曲线测定HPLC图谱
 自制品-24121101批-pH6.8介质-浆法-50转-15min-片6
 供试品溶液-1

<样品信息>

色谱柱 : LP-C18(150*4.6mm,5 μ m) 流速: 2.0ml/min
 柱温 : 30 $^{\circ}$ C 波长: 270nm
 数据文件名 : RC\$SMF-4111 - 30-12/30-141-2 - zzp-24121101p-rcqx-pH6.8jz-jf50z-20min-P1.lcd
 方法文件名 : RC\$SMF-4111 - SMF-4111-RC-FX279.lcm
 批处理文件名: RC\$SMF-4111 - 20241216-RC-FX279.lcb
 样品瓶号 : 3-4
 进样体积 : 20 μ l 版本号: 6.115
 进样时间 : 2024/12/17 01:38:32 实验者: jiangjinwei
 处理时间 (V2) : 2024/12/17 11:47:05 处理者: jiangjinwei
 仪器型号 : SHIMADZU LC-2050C(FX279)

<色谱图>

mV



<峰表>

检测器A Ch1 270nm

峰号	保留时间	面积	面积%	高度	理论塔板数(USP)	拖尾因子	分离度(USP)
1	1.438	50332	26.026	13569	3465	1.182	--
2	3.222	143057	73.974	20286	4841	1.065	12.615
总计		193388	100.000	33854			

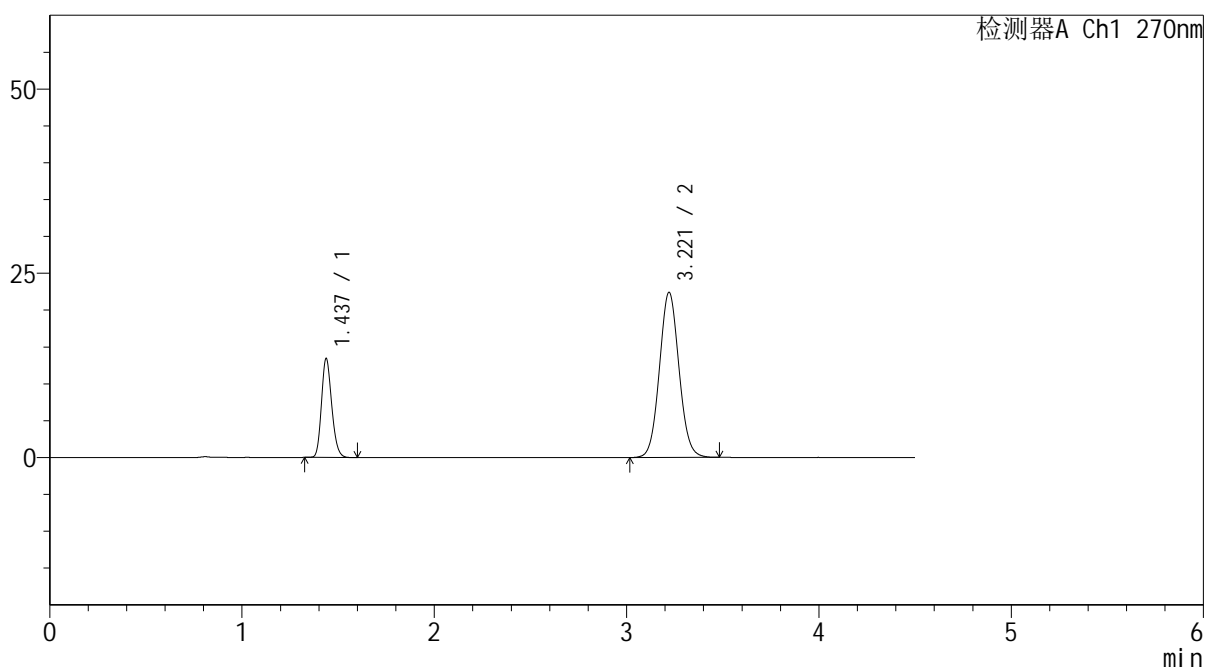
图25 替米沙坦氢氯噻嗪片溶出曲线测定HPLC图谱
 自制品-24121101批-pH6.8介质-浆法-50转-20min-片1
 供试品溶液-1

<样品信息>

色谱柱 : LP-C18(150*4.6mm,5 μ m) 流速: 2.0ml/min
 柱温 : 30 $^{\circ}$ C 波长: 270nm
 数据文件名 : RC\$SMF-4111 - 30-12/30-142-2 - zzp-24121101p-rcqx-pH6.8jz-jf50z-20min-P2.lcd
 方法文件名 : RC\$SMF-4111 - SMF-4111-RC-FX279.lcm
 批处理文件名: RC\$SMF-4111 - 20241216-RC-FX279.lcb
 样品瓶号 : 3-13
 进样体积 : 20 μ l 版本号: 6.115
 进样时间 : 2024/12/17 01:43:24 实验者: jiangjinwei
 处理时间 (V2) : 2024/12/17 11:47:08 处理者: jiangjinwei
 仪器型号 : SHIMADZU LC-2050C(FX279)

<色谱图>

mV



<峰表>

检测器A Ch1 270nm

峰号	保留时间	面积	面积%	高度	理论塔板数(USP)	拖尾因子	分离度(USP)
1	1.437	49798	23.923	13411	3464	1.184	--
2	3.221	158362	76.077	22412	4831	1.066	12.603
总计		208160	100.000	35823			

图26 替米沙坦氢氯噻嗪片溶出曲线测定HPLC图谱
 自制品-24121101批-pH6.8介质-浆法-50转-20min-片2
 供试品溶液-1



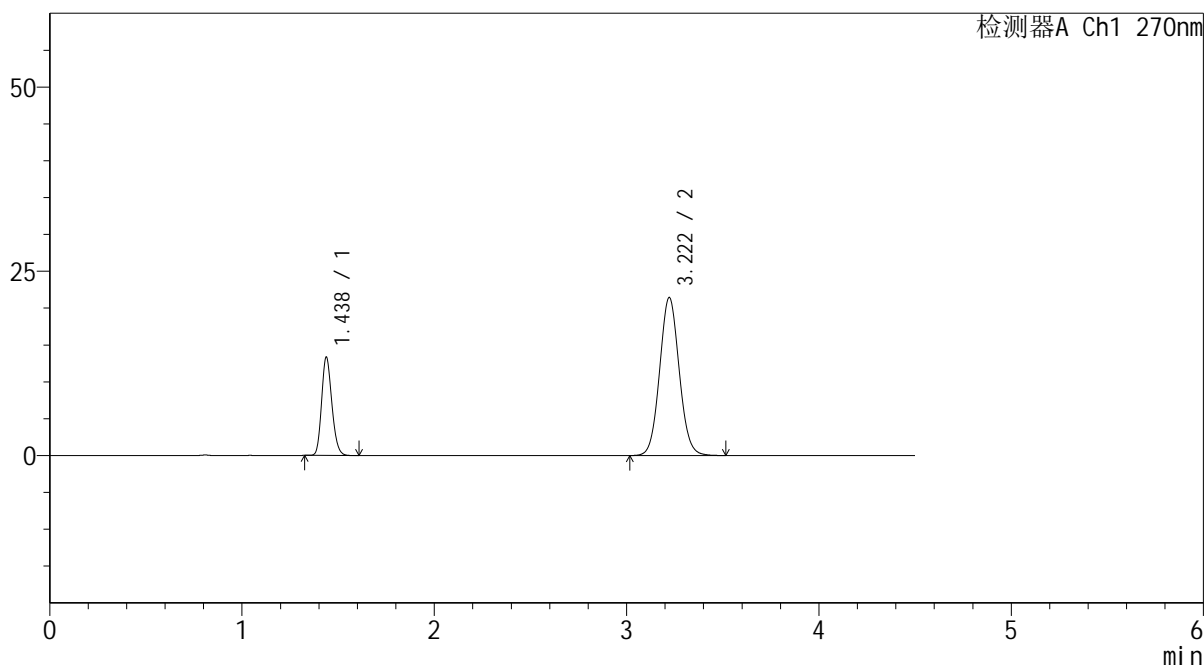
SMF-4111

<样品信息>

色谱柱 : LP-C18(150*4.6mm,5μm) 流速: 2.0ml/min
 柱温 : 30°C 波长: 270nm
 数据文件名 : RC\$SMF-4111 - 30-12/30-143-2 - zzp-24121101p-rcqx-pH6.8jz-jf50z-20min-P3.lcd
 方法文件名 : RC\$SMF-4111 - SMF-4111-RC-FX279.lcm
 批处理文件名: RC\$SMF-4111 - 20241216-RC-FX279.lcb
 样品瓶号 : 3-22
 进样体积 : 20 μl 版本号: 6.115
 进样时间 : 2024/12/17 01:48:17 实验者: jiangjinwei
 处理时间 (V2) : 2024/12/17 11:47:11 处理者: jiangjinwei
 仪器型号 : SHIMADZU LC-2050C(FX279)

<色谱图>

mV



<峰表>

检测器A Ch1 270nm

峰号	保留时间	面积	面积%	高度	理论塔板数(USP)	拖尾因子	分离度(USP)
1	1.438	49492	24.583	13340	3458	1.184	--
2	3.222	151835	75.417	21456	4829	1.066	12.595
总计		201327	100.000	34797			

图27 替米沙坦氢氯噻嗪片溶出曲线测定HPLC图谱
 自制品-24121101批-pH6.8介质-浆法-50转-20min-片3
 供试品溶液-1



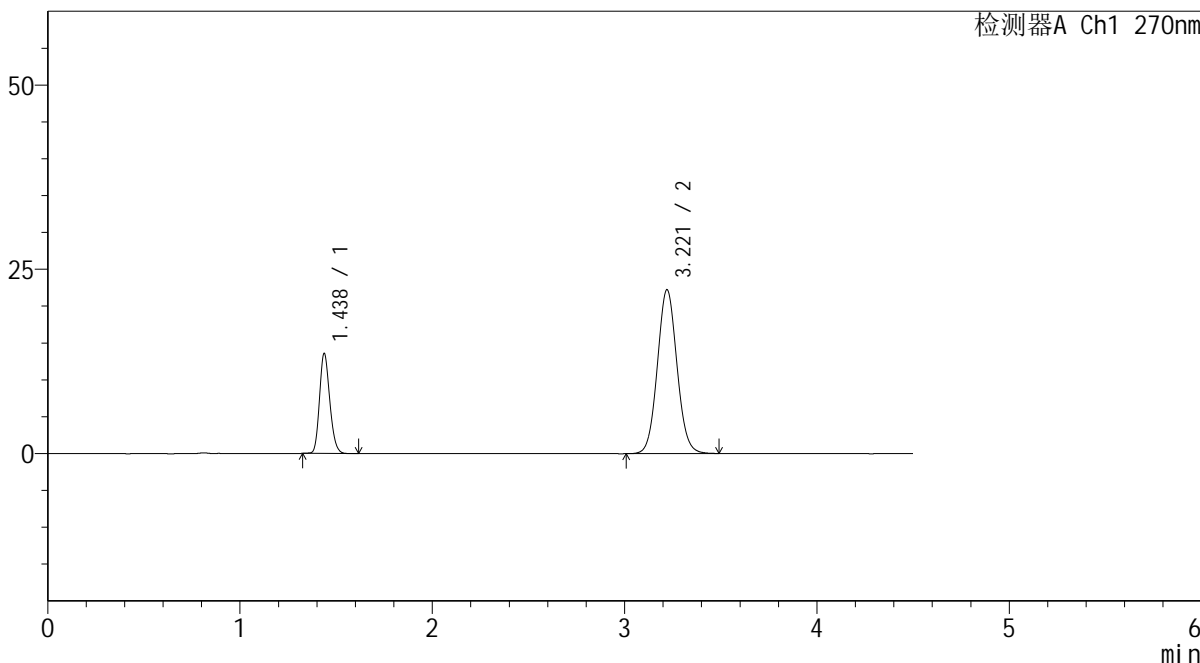
SMF-4111

<样品信息>

色谱柱 : LP-C18(150*4.6mm,5µm) 流速: 2.0ml/min
 柱温 : 30°C 波长: 270nm
 数据文件名 : RC\$SMF-4111 - 30-12/30-144-2 - zzp-24121101p-rcqx-pH6.8jz-jf50z-20min-P4.lcd
 方法文件名 : RC\$SMF-4111 - SMF-4111-RC-FX279.lcm
 批处理文件名: RC\$SMF-4111 - 20241216-RC-FX279.lcb
 样品瓶号 : 3-31
 进样体积 : 20 µl 版本号: 6.115
 进样时间 : 2024/12/17 01:53:08 实验者: jiangjinwei
 处理时间 (V2) : 2024/12/17 11:47:14 处理者: jiangjinwei
 仪器型号 : SHIMADZU LC-2050C(FX279)

<色谱图>

mV



<峰表>

检测器A Ch1 270nm

峰号	保留时间	面积	面积%	高度	理论塔板数(USP)	拖尾因子	分离度(USP)
1	1.438	50472	24.290	13574	3459	1.185	--
2	3.221	157319	75.710	22229	4821	1.067	12.588
总计		207791	100.000	35804			

图28 替米沙坦氢氯噻嗪片溶出曲线测定HPLC图谱
 自制品-24121101批-pH6.8介质-浆法-50转-20min-片4
 供试品溶液-1



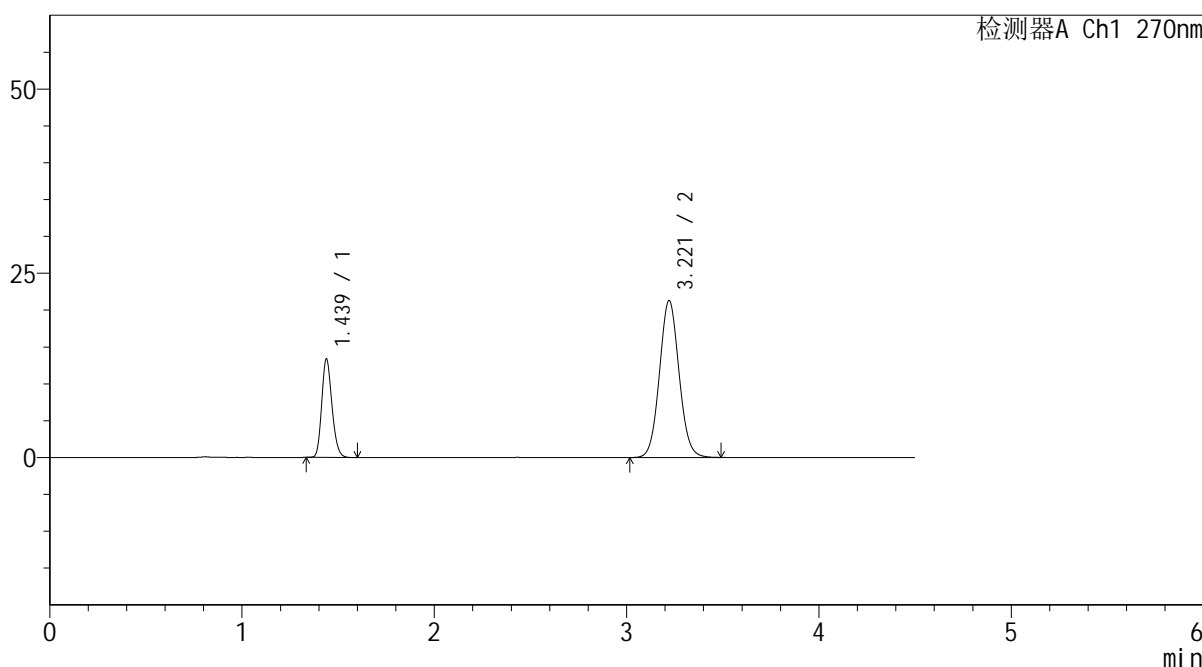
SMF-4111

<样品信息>

色谱柱 : LP-C18(150*4.6mm,5 μ m) 流速: 2.0ml/min
 柱温 : 30 $^{\circ}$ C 波长: 270nm
 数据文件名 : RC\$SMF-4111 - 30-12/30-145-2 - zzp-24121101p-rcqx-pH6.8jz-jf50z-20min-P5.lcd
 方法文件名 : RC\$SMF-4111 - SMF-4111-RC-FX279.lcm
 批处理文件名: RC\$SMF-4111 - 20241216-RC-FX279.lcb
 样品瓶号 : 3-40
 进样体积 : 20 μ l 版本号: 6.115
 进样时间 : 2024/12/17 01:58:01 实验者: jiangjinwei
 处理时间 (V2) : 2024/12/17 11:47:17 处理者: jiangjinwei
 仪器型号 : SHIMADZU LC-2050C(FX279)

<色谱图>

mV



<峰表>

检测器A Ch1 270nm

峰号	保留时间	面积	面积%	高度	理论塔板数(USP)	拖尾因子	分离度(USP)
1	1.439	49499	24.744	13359	3469	1.185	--
2	3.221	150542	75.256	21300	4833	1.068	12.596
总计		200041	100.000	34659			

图29 替米沙坦氢氯噻嗪片溶出曲线测定HPLC图谱
 自制品-24121101批-pH6.8介质-浆法-50转-20min-片5
 供试品溶液-1



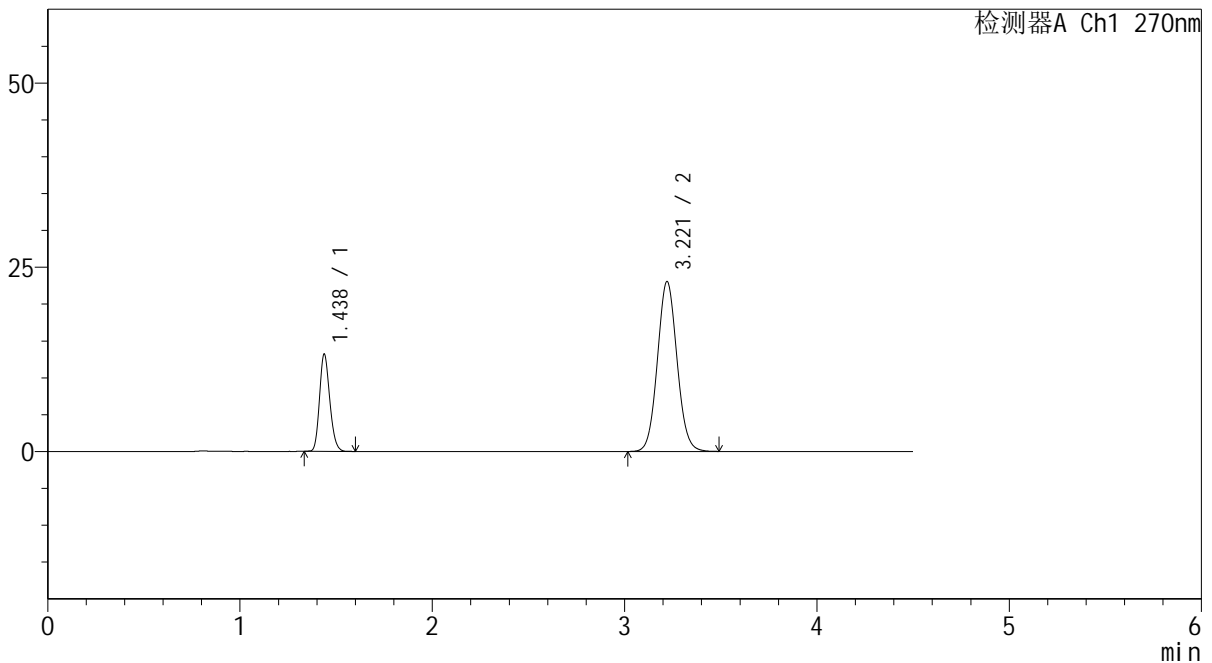
SMF-4111

<样品信息>

色谱柱 : LP-C18(150*4.6mm,5µm) 流速: 2.0ml/min
 柱温 : 30°C 波长: 270nm
 数据文件名 : RC\$SMF-4111 - 30-12/30-146-2 - zzp-24121101p-rcqx-pH6.8jz-jf50z-20min-P6.lcd
 方法文件名 : RC\$SMF-4111 - SMF-4111-RC-FX279.lcm
 批处理文件名: RC\$SMF-4111 - 20241216-RC-FX279.lcb
 样品瓶号 : 3-49
 进样体积 : 20 µl 版本号: 6.115
 进样时间 : 2024/12/17 02:02:53 实验者: jiangjinwei
 处理时间 (V2) : 2024/12/17 11:47:20 处理者: jiangjinwei
 仪器型号 : SHIMADZU LC-2050C(FX279)

<色谱图>

mV



<峰表>

检测器A Ch1 270nm

峰号	保留时间	面积	面积%	高度	理论塔板数(USP)	拖尾因子	分离度(USP)
1	1.438	48850	23.036	13192	3467	1.183	--
2	3.221	163208	76.964	23066	4817	1.067	12.590
总计		212058	100.000	36258			

图30 替米沙坦氢氯噻嗪片溶出曲线测定HPLC图谱
 自制品-24121101批-pH6.8介质-浆法-50转-20min-片6
 供试品溶液-1



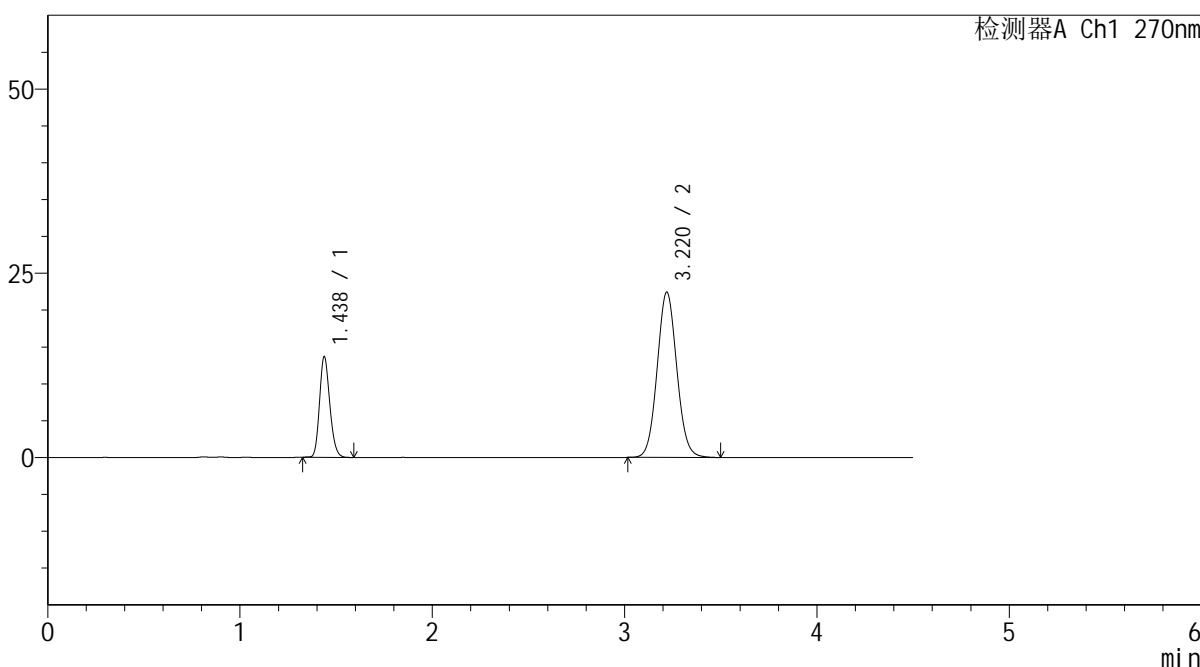
SMF-4111

<样品信息>

色谱柱 : LP-C18(150*4.6mm,5μm) 流速: 2.0ml/min
 柱温 : 30°C 波长: 270nm
 数据文件名 : RC\$SMF-4111 - 30-12/30-147-2 - zzp-24121101p-rcqx-pH6.8jz-jf50z-30min-P1.lcd
 方法文件名 : RC\$SMF-4111 - SMF-4111-RC-FX279.lcm
 批处理文件名: RC\$SMF-4111 - 20241216-RC-FX279.lcb
 样品瓶号 : 3-5
 进样体积 : 20 μl 版本号: 6.115
 进样时间 : 2024/12/17 02:07:45 实验者: jiangjinwei
 处理时间 (V2) : 2024/12/17 11:47:22 处理者: jiangjinwei
 仪器型号 : SHIMADZU LC-2050C(FX279)

<色谱图>

mV



<峰表>

检测器A Ch1 270nm

峰号	保留时间	面积	面积%	高度	理论塔板数(USP)	拖尾因子	分离度(USP)
1	1.438	50759	24.212	13667	3459	1.183	--
2	3.220	158880	75.788	22418	4801	1.066	12.564
总计		209638	100.000	36085			

图31 替米沙坦氢氯噻嗪片溶出曲线测定HPLC图谱
 自制品-24121101批-pH6.8介质-浆法-50转-30min-片1
 供试品溶液-1



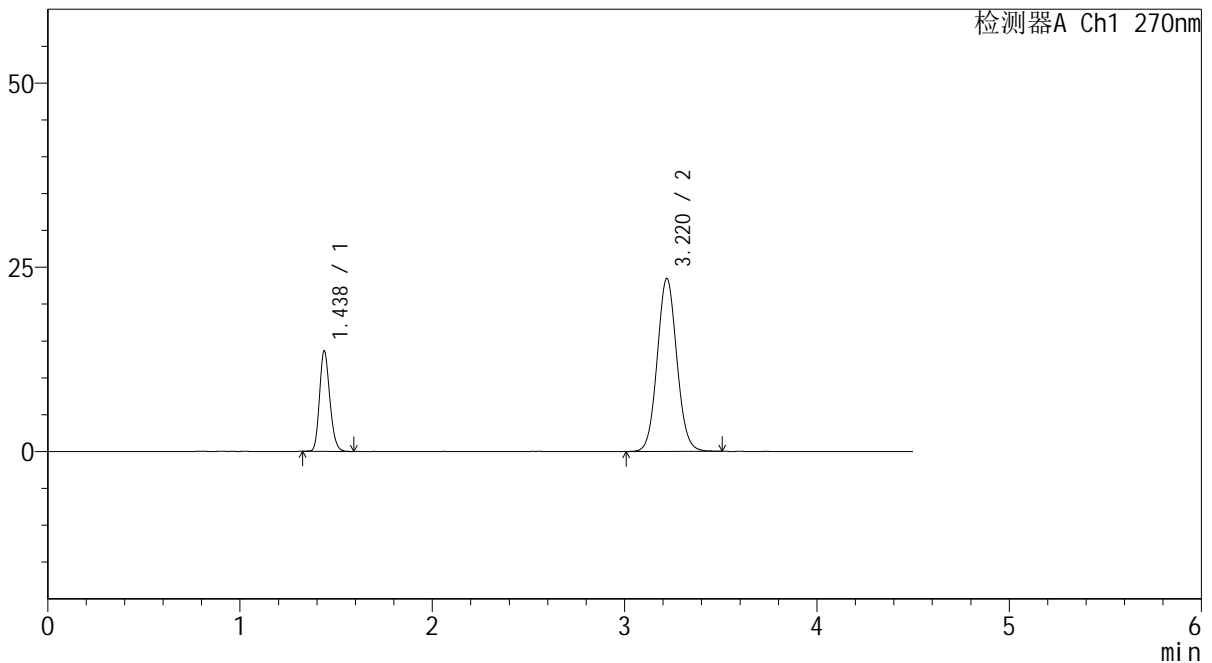
SMF-4111

<样品信息>

色谱柱 : LP-C18(150*4.6mm,5µm) 流速: 2.0ml/min
 柱温 : 30°C 波长: 270nm
 数据文件名 : RC\$SMF-4111 - 30-12/30-148-2 - zzp-24121101p-rcqx-pH6.8jz-jf50z-30min-P2.lcd
 方法文件名 : RC\$SMF-4111 - SMF-4111-RC-FX279.lcm
 批处理文件名: RC\$SMF-4111 - 20241216-RC-FX279.lcb
 样品瓶号 : 3-14
 进样体积 : 20 µl 版本号: 6.115
 进样时间 : 2024/12/17 02:12:37 实验者: jiangjinwei
 处理时间 (V2) : 2024/12/17 11:47:25 处理者: jiangjinwei
 仪器型号 : SHIMADZU LC-2050C(FX279)

<色谱图>

mV



<峰表>

检测器A Ch1 270nm

峰号	保留时间	面积	面积%	高度	理论塔板数(USP)	拖尾因子	分离度(USP)
1	1.438	50583	23.330	13628	3455	1.184	--
2	3.220	166231	76.670	23455	4812	1.068	12.573
总计		216813	100.000	37083			

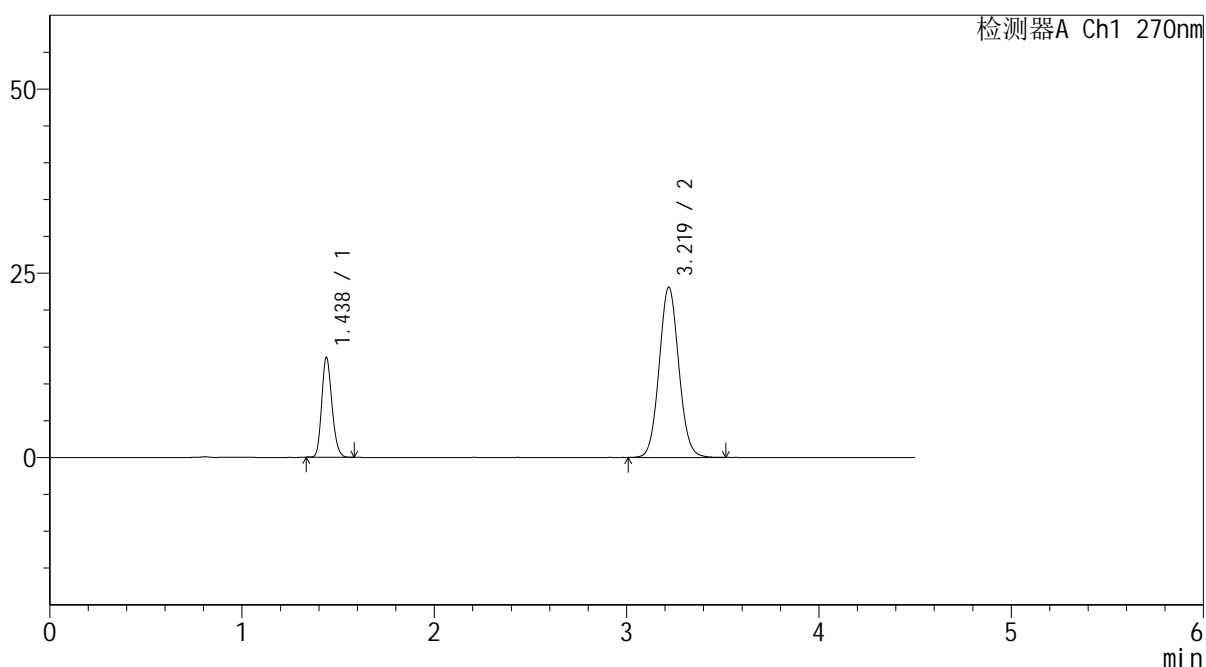
图32 替米沙坦氢氯噻嗪片溶出曲线测定HPLC图谱
 自制品-24121101批-pH6.8介质-浆法-50转-30min-片2
 供试品溶液-1

<样品信息>

色谱柱 : LP-C18(150*4.6mm,5 μ m) 流速: 2.0ml/min
 柱温 : 30 $^{\circ}$ C 波长: 270nm
 数据文件名 : RC\$SMF-4111 - 30-12/30-149-2 - zzp-24121101p-rcqx-pH6.8jz-jf50z-30min-P3.lcd
 方法文件名 : RC\$SMF-4111 - SMF-4111-RC-FX279.lcm
 批处理文件名: RC\$SMF-4111 - 20241216-RC-FX279.lcb
 样品瓶号 : 3-23
 进样体积 : 20 μ l 版本号: 6.115
 进样时间 : 2024/12/17 02:17:29 实验者: jiangjinwei
 处理时间 (V2) : 2024/12/17 11:47:28 处理者: jiangjinwei
 仪器型号 : SHIMADZU LC-2050C(FX279)

<色谱图>

mV



<峰表>

检测器A Ch1 270nm

峰号	保留时间	面积	面积%	高度	理论塔板数(USP)	拖尾因子	分离度(USP)
1	1.438	50176	23.448	13552	3460	1.181	--
2	3.219	163815	76.552	23089	4799	1.067	12.554
总计		213991	100.000	36641			

图33 替米沙坦氢氯噻嗪片溶出曲线测定HPLC图谱
 自制品-24121101批-pH6.8介质-浆法-50转-30min-片3
 供试品溶液-1



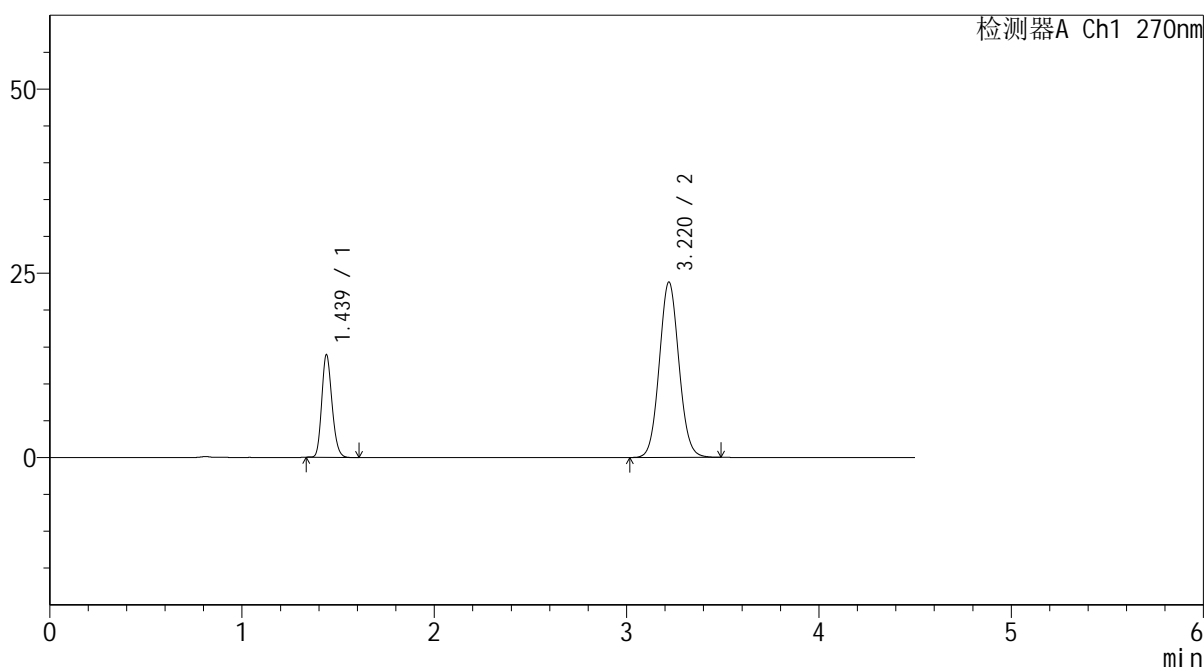
SMF-4111

<样品信息>

色谱柱 : LP-C18(150*4.6mm,5 μ m) 流速: 2.0ml/min
 柱温 : 30 $^{\circ}$ C 波长: 270nm
 数据文件名 : RC\$SMF-4111 - 30-12/30-150-2 - zzp-24121101p-rcqx-pH6.8jz-jf50z-30min-P4.lcd
 方法文件名 : RC\$SMF-4111 - SMF-4111-RC-FX279.lcm
 批处理文件名: RC\$SMF-4111 - 20241216-RC-FX279.lcb
 样品瓶号 : 3-32
 进样体积 : 20 μ l 版本号: 6.115
 进样时间 : 2024/12/17 02:22:21 实验者: jiangjinwei
 处理时间 (V2) : 2024/12/17 11:47:31 处理者: jiangjinwei
 仪器型号 : SHIMADZU LC-2050C(FX279)

<色谱图>

mV



<峰表>

检测器A Ch1 270nm

峰号	保留时间	面积	面积%	高度	理论塔板数(USP)	拖尾因子	分离度(USP)
1	1.439	51699	23.454	13942	3462	1.183	--
2	3.220	168732	76.546	23803	4798	1.069	12.557
总计		220431	100.000	37746			

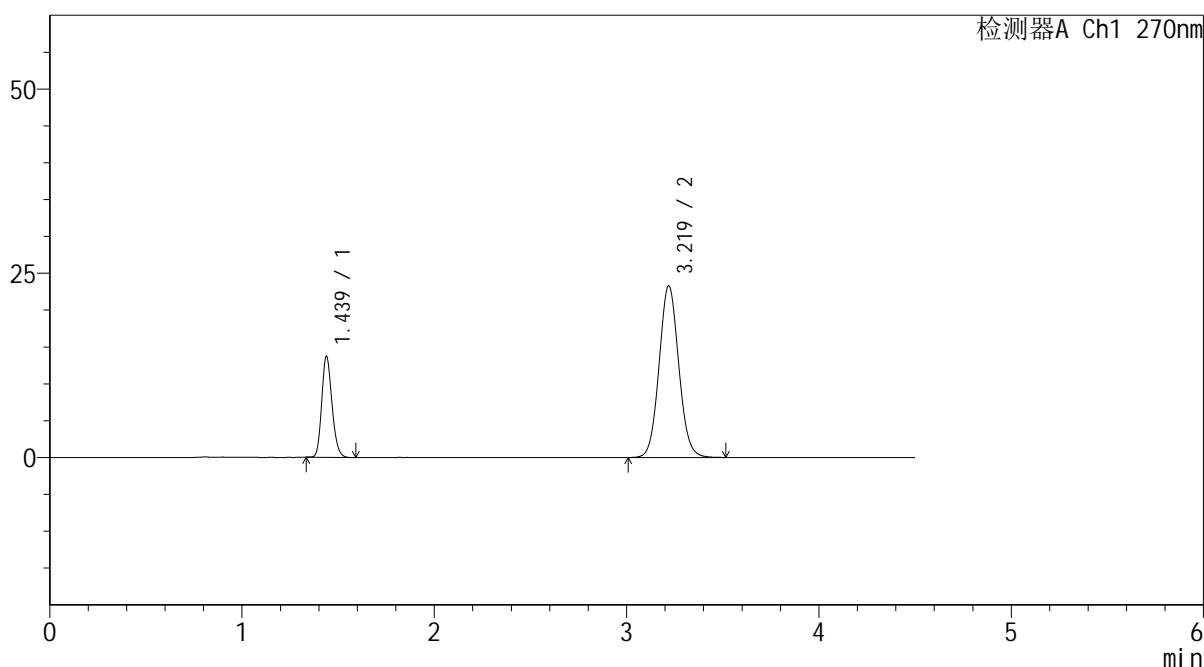
图34 替米沙坦氢氯噻嗪片溶出曲线测定HPLC图谱
 自制品-24121101批-pH6.8介质-浆法-50转-30min-片4
 供试品溶液-1

<样品信息>

色谱柱 : LP-C18(150*4.6mm,5 μ m) 流速: 2.0ml/min
 柱温 : 30 $^{\circ}$ C 波长: 270nm
 数据文件名 : RC\$SMF-4111 - 30-12/30-151-2 - zzp-24121101p-rcqx-pH6.8jz-jf50z-30min-P5.lcd
 方法文件名 : RC\$SMF-4111 - SMF-4111-RC-FX279.lcm
 批处理文件名: RC\$SMF-4111 - 20241216-RC-FX279.lcb
 样品瓶号 : 3-41
 进样体积 : 20 μ l 版本号: 6.115
 进样时间 : 2024/12/17 02:27:13 实验者: jiangjinwei
 处理时间 (V2) : 2024/12/17 11:47:34 处理者: jiangjinwei
 仪器型号 : SHIMADZU LC-2050C(FX279)

<色谱图>

mV



<峰表>

检测器A Ch1 270nm

峰号	保留时间	面积	面积%	高度	理论塔板数(USP)	拖尾因子	分离度(USP)
1	1.439	50870	23.494	13709	3456	1.183	--
2	3.219	165655	76.506	23285	4792	1.069	12.543
总计		216524	100.000	36993			

图35 替米沙坦氢氯噻嗪片溶出曲线测定HPLC图谱
 自制品-24121101批-pH6.8介质-浆法-50转-30min-片5
 供试品溶液-1



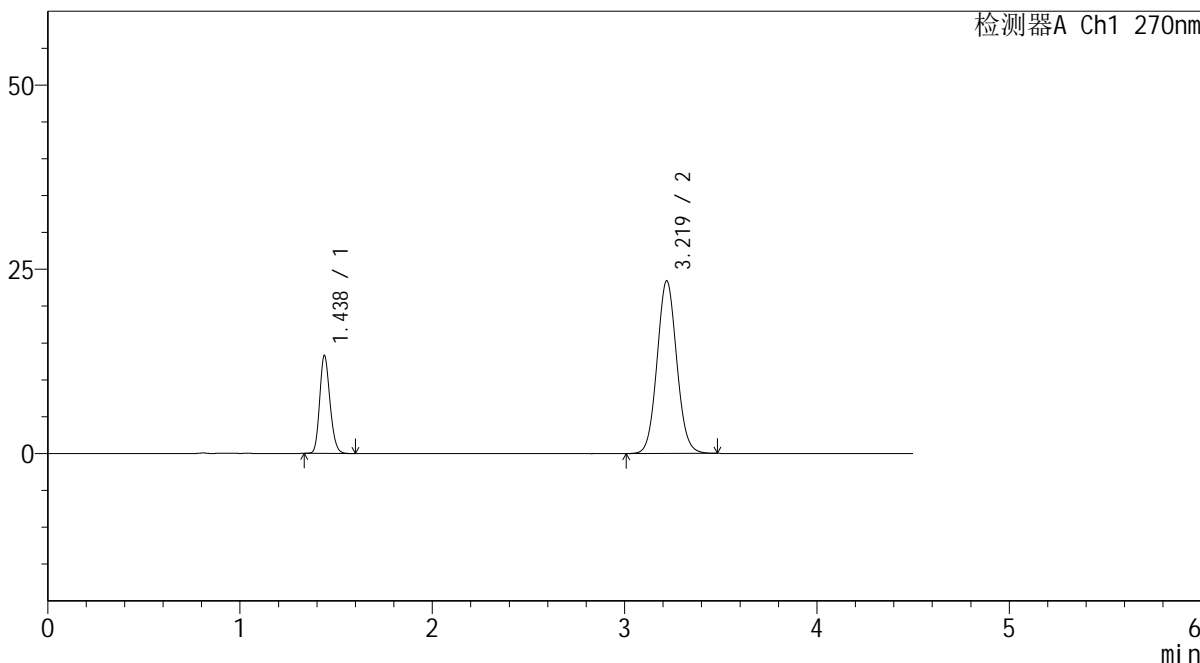
SMF-4111

<样品信息>

色谱柱 : LP-C18(150*4.6mm,5μm) 流速: 2.0ml/min
 柱温 : 30°C 波长: 270nm
 数据文件名 : RC\$SMF-4111 - 30-12/30-152-2 - zzp-24121101p-rcqx-pH6.8jz-jf50z-30min-P6.lcd
 方法文件名 : RC\$SMF-4111 - SMF-4111-RC-FX279.lcm
 批处理文件名: RC\$SMF-4111 - 20241216-RC-FX279.lcb
 样品瓶号 : 3-50
 进样体积 : 20 μl 版本号: 6.115
 进样时间 : 2024/12/17 02:32:05 实验者: jiangjinwei
 处理时间 (V2) : 2024/12/17 11:47:37 处理者: jiangjinwei
 仪器型号 : SHIMADZU LC-2050C(FX279)

<色谱图>

mV



<峰表>

检测器A Ch1 270nm

峰号	保留时间	面积	面积%	高度	理论塔板数(USP)	拖尾因子	分离度(USP)
1	1.438	49397	22.909	13294	3444	1.181	--
2	3.219	166224	77.091	23400	4782	1.067	12.529
总计		215621	100.000	36694			

图36 替米沙坦氢氯噻嗪片溶出曲线测定HPLC图谱
 自制品-24121101批-pH6.8介质-浆法-50转-30min-片6
 供试品溶液-1



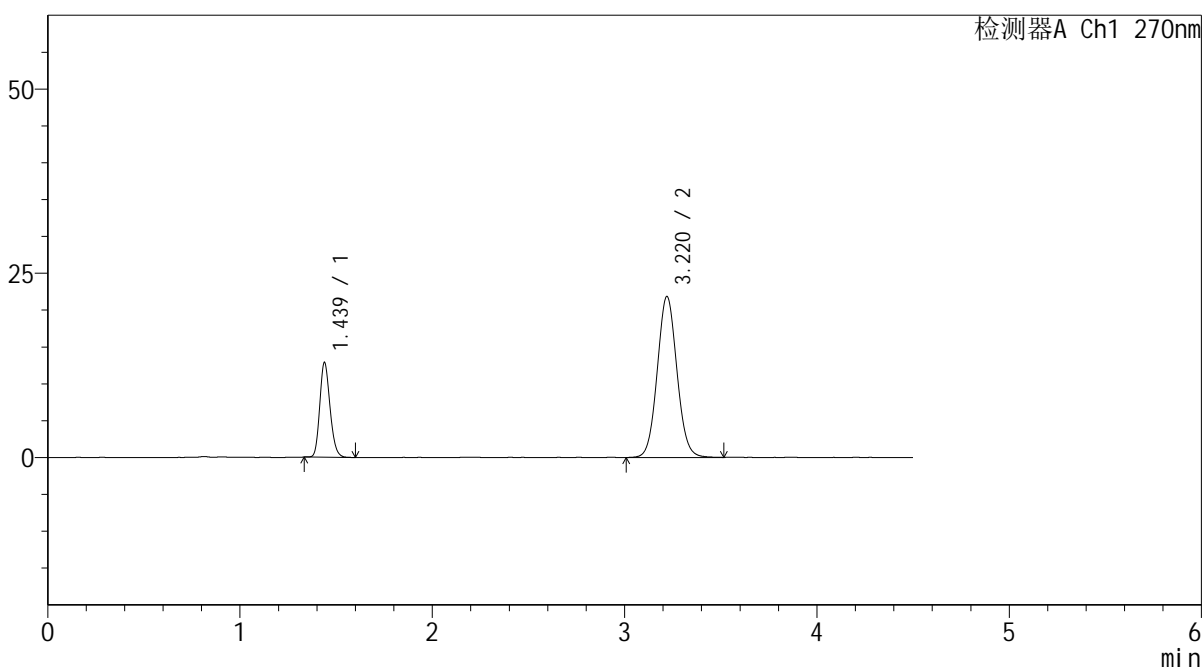
SMF-4111

<样品信息>

色谱柱 : LP-C18(150*4.6mm,5μm) 流速: 2.0ml/min
 柱温 : 30°C 波长: 270nm
 数据文件名 : RC\$SMF-4111 - 30-12/30-153-2 - zzp-24121101p-rcqx-pH6.8jz-jf50z-45min-P1.lcd
 方法文件名 : RC\$SMF-4111 - SMF-4111-RC-FX279.lcm
 批处理文件名: RC\$SMF-4111 - 20241216-RC-FX279.lcb
 样品瓶号 : 3-6
 进样体积 : 20 μl 版本号: 6.115
 进样时间 : 2024/12/17 02:36:57 实验者: jiangjinwei
 处理时间 (V2) : 2024/12/17 11:47:39 处理者: jiangjinwei
 仪器型号 : SHIMADZU LC-2050C(FX279)

<色谱图>

mV



<峰表>

检测器A Ch1 270nm

峰号	保留时间	面积	面积%	高度	理论塔板数(USP)	拖尾因子	分离度(USP)
1	1.439	47569	23.458	12850	3476	1.182	--
2	3.220	155217	76.542	21836	4779	1.064	12.548
总计		202786	100.000	34686			

图37 替米沙坦氢氯噻嗪片溶出曲线测定HPLC图谱
 自制品-24121101批-pH6.8介质-浆法-50转-45min-片1
 供试品溶液-1



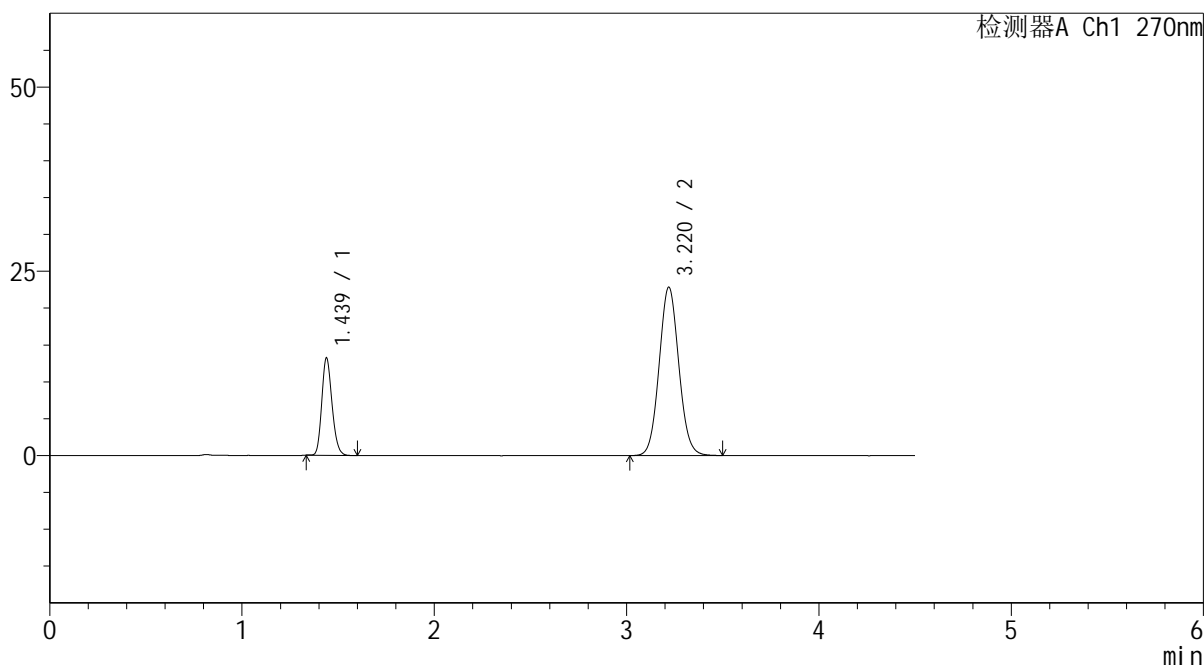
SMF-4111

<样品信息>

色谱柱 : LP-C18(150*4.6mm,5μm) 流速: 2.0ml/min
 柱温 : 30°C 波长: 270nm
 数据文件名 : RC\$SMF-4111 - 30-12/30-154-2 - zzp-24121101p-rcqx-pH6.8jz-jf50z-45min-P2.lcd
 方法文件名 : RC\$SMF-4111 - SMF-4111-RC-FX279.lcm
 批处理文件名: RC\$SMF-4111 - 20241216-RC-FX279.lcb
 样品瓶号 : 3-15
 进样体积 : 20 μl 版本号: 6.115
 进样时间 : 2024/12/17 02:41:50 实验者: jiangjinwei
 处理时间 (V2) : 2024/12/17 11:47:42 处理者: jiangjinwei
 仪器型号 : SHIMADZU LC-2050C(FX279)

<色谱图>

mV



<峰表>

检测器A Ch1 270nm

峰号	保留时间	面积	面积%	高度	理论塔板数(USP)	拖尾因子	分离度(USP)
1	1.439	48955	23.177	13227	3475	1.185	--
2	3.220	162265	76.823	22836	4784	1.068	12.548
总计		211220	100.000	36063			

图38 替米沙坦氢氯噻嗪片溶出曲线测定HPLC图谱
 自制品-24121101批-pH6.8介质-浆法-50转-45min-片2
 供试品溶液-1



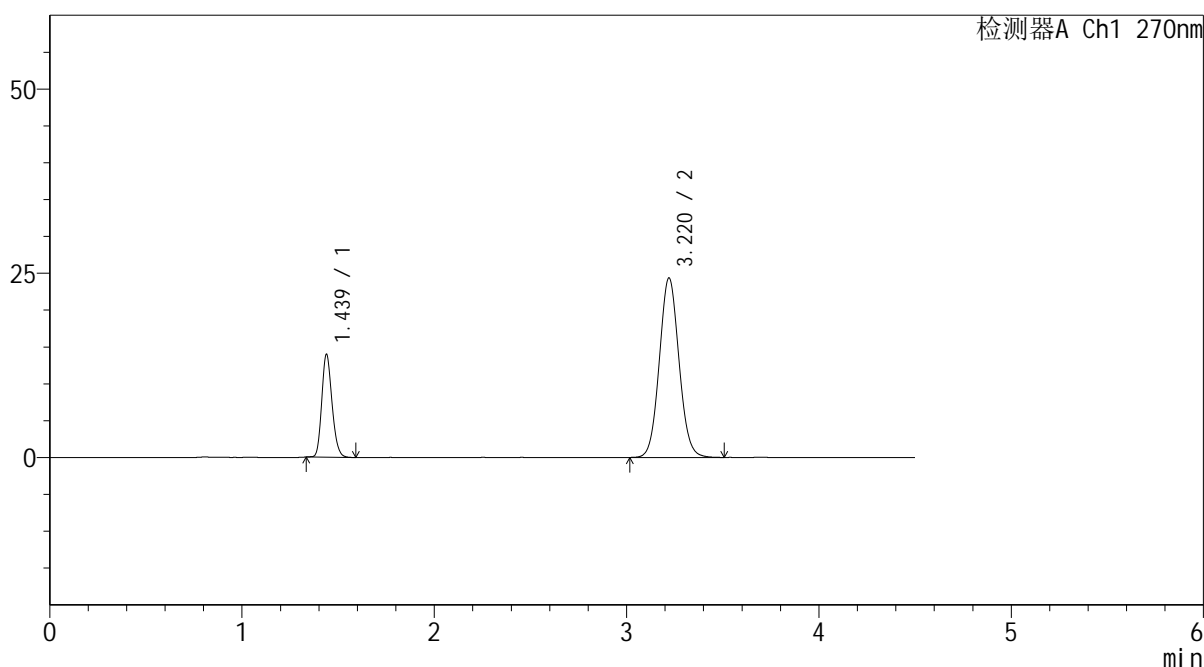
SMF-4111

<样品信息>

色谱柱 : LP-C18(150*4.6mm,5μm) 流速: 2.0ml/min
 柱温 : 30°C 波长: 270nm
 数据文件名 : RC\$SMF-4111 - 30-12/30-155-2 - zzp-24121101p-rcqx-pH6.8jz-jf50z-45min-P3.lcd
 方法文件名 : RC\$SMF-4111 - SMF-4111-RC-FX279.lcm
 批处理文件名: RC\$SMF-4111 - 20241216-RC-FX279.lcb
 样品瓶号 : 3-24
 进样体积 : 20 μl 版本号: 6.115
 进样时间 : 2024/12/17 02:46:43 实验者: jiangjinwei
 处理时间 (V2) : 2024/12/17 11:47:46 处理者: jiangjinwei
 仪器型号 : SHIMADZU LC-2050C(FX279)

<色谱图>

mV



<峰表>

检测器A Ch1 270nm

峰号	保留时间	面积	面积%	高度	理论塔板数(USP)	拖尾因子	分离度(USP)
1	1.439	51836	23.058	13970	3459	1.186	--
2	3.220	172966	76.942	24362	4784	1.068	12.543
总计		224802	100.000	38332			

图39 替米沙坦氢氯噻嗪片溶出曲线测定HPLC图谱
 自制品-24121101批-pH6.8介质-浆法-50转-45min-片3
 供试品溶液-1



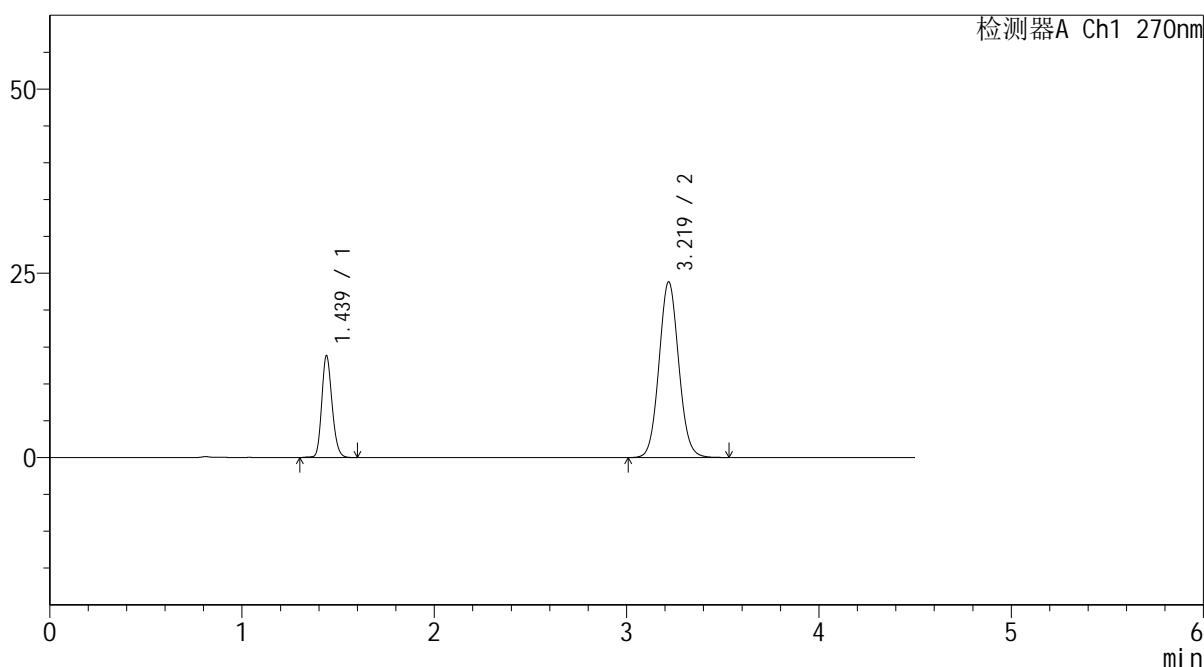
SMF-4111

<样品信息>

色谱柱 : LP-C18(150*4.6mm,5 μ m) 流速: 2.0ml/min
 柱温 : 30 $^{\circ}$ C 波长: 270nm
 数据文件名 : RC\$SMF-4111 - 30-12/30-156-2 - zzp-24121101p-rcqx-pH6.8jz-jf50z-45min-P4.lcd
 方法文件名 : RC\$SMF-4111 - SMF-4111-RC-FX279.lcm
 批处理文件名: RC\$SMF-4111 - 20241216-RC-FX279.lcb
 样品瓶号 : 3-33
 进样体积 : 20 μ l 版本号: 6.115
 进样时间 : 2024/12/17 02:51:35 实验者: jiangjinwei
 处理时间 (V2) : 2024/12/17 11:47:48 处理者: jiangjinwei
 仪器型号 : SHIMADZU LC-2050C(FX279)

<色谱图>

mV



<峰表>

检测器A Ch1 270nm

峰号	保留时间	面积	面积%	高度	理论塔板数(USP)	拖尾因子	分离度(USP)
1	1.439	51706	23.357	13831	3449	1.178	--
2	3.219	169668	76.643	23815	4769	1.068	12.515
总计		221374	100.000	37646			

图40 替米沙坦氢氯噻嗪片溶出曲线测定HPLC图谱
 自制品-24121101批-pH6.8介质-浆法-50转-45min-片4
 供试品溶液-1



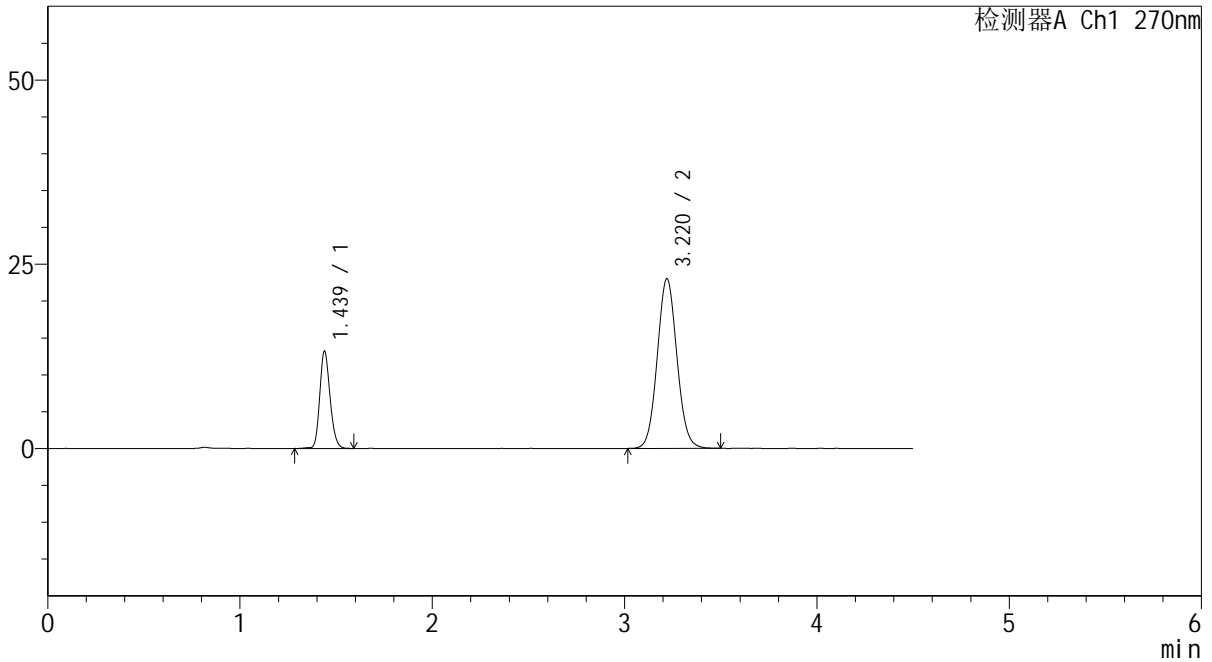
SMF-4111

<样品信息>

色谱柱 : LP-C18(150*4.6mm,5µm) 流速: 2.0ml/min
 柱温 : 30°C 波长: 270nm
 数据文件名 : RC\$SMF-4111 - 30-12/30-157-2 - zzp-24121101p-rcqx-pH6.8jz-jf50z-45min-P5.lcd
 方法文件名 : RC\$SMF-4111 - SMF-4111-RC-FX279.lcm
 批处理文件名: RC\$SMF-4111 - 20241216-RC-FX279.lcb
 样品瓶号 : 3-42
 进样体积 : 20 µl 版本号: 6.115
 进样时间 : 2024/12/17 02:56:28 实验者: jiangjinwei
 处理时间 (V2) : 2024/12/17 11:47:51 处理者: jiangjinwei
 仪器型号 : SHIMADZU LC-2050C(FX279)

<色谱图>

mV



<峰表>

检测器A Ch1 270nm

峰号	保留时间	面积	面积%	高度	理论塔板数(USP)	拖尾因子	分离度(USP)
1	1.439	49167	23.104	13191	3464	1.176	--
2	3.220	163640	76.896	23025	4773	1.067	12.533
总计		212807	100.000	36216			

图41 替米沙坦氢氯噻嗪片溶出曲线测定HPLC图谱
 自制品-24121101批-pH6.8介质-浆法-50转-45min-片5
 供试品溶液-1



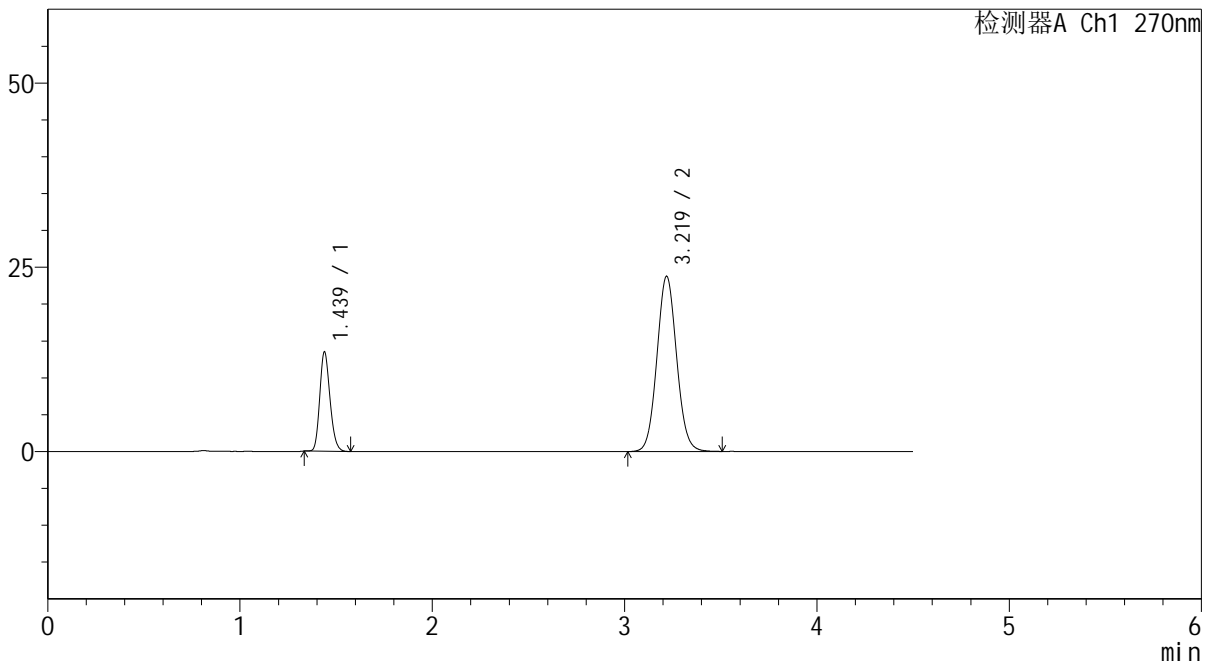
SMF-4111

<样品信息>

色谱柱 : LP-C18(150*4.6mm,5μm) 流速: 2.0ml/min
 柱温 : 30°C 波长: 270nm
 数据文件名 : RC\$SMF-4111 - 30-12/30-158-2 - zzp-24121101p-rcqx-pH6.8jz-jf50z-45min-P6.lcd
 方法文件名 : RC\$SMF-4111 - SMF-4111-RC-FX279.lcm
 批处理文件名: RC\$SMF-4111 - 20241216-RC-FX279.lcb
 样品瓶号 : 3-51
 进样体积 : 20 μl 版本号: 6.115
 进样时间 : 2024/12/17 03:01:19 实验者: jiangjinwei
 处理时间 (V2) : 2024/12/17 11:47:54 处理者: jiangjinwei
 仪器型号 : SHIMADZU LC-2050C(FX279)

<色谱图>

mV



<峰表>

检测器A Ch1 270nm

峰号	保留时间	面积	面积%	高度	理论塔板数(USP)	拖尾因子	分离度(USP)
1	1.439	49892	22.776	13484	3480	1.185	--
2	3.219	169162	77.224	23738	4766	1.067	12.533
总计		219055	100.000	37222			

图42 替米沙坦氢氯噻嗪片溶出曲线测定HPLC图谱
 自制品-24121101批-pH6.8介质-浆法-50转-45min-片6
 供试品溶液-1



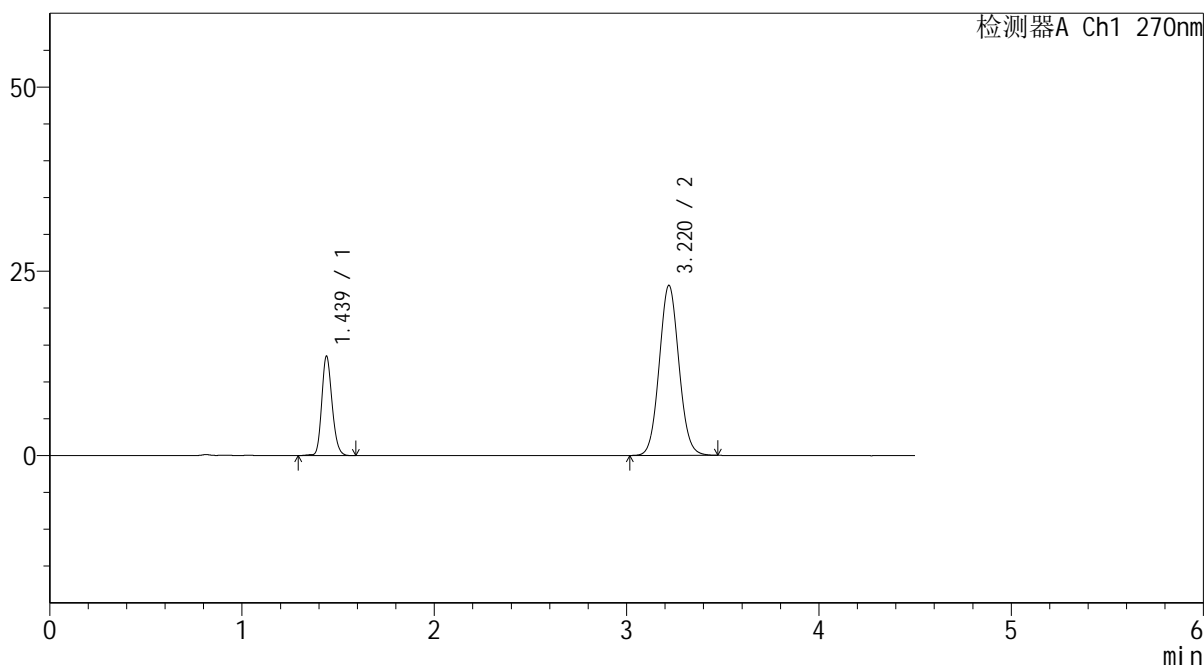
SMF-4111

<样品信息>

色谱柱 : LP-C18(150*4.6mm,5 μ m) 流速: 2.0ml/min
 柱温 : 30 $^{\circ}$ C 波长: 270nm
 数据文件名 : RC\$SMF-4111 - 30-12/30-159-2 - zzp-24121101p-rcqx-pH6.8jz-jf50z-60min-P1.lcd
 方法文件名 : RC\$SMF-4111 - SMF-4111-RC-FX279.lcm
 批处理文件名: RC\$SMF-4111 - 20241216-RC-FX279.lcb
 样品瓶号 : 3-7
 进样体积 : 20 μ l 版本号: 6.115
 进样时间 : 2024/12/17 03:06:11 实验者: jiangjinwei
 处理时间 (V2) : 2024/12/17 11:47:57 处理者: jiangjinwei
 仪器型号 : SHIMADZU LC-2050C(FX279)

<色谱图>

mV



<峰表>

检测器A Ch1 270nm

峰号	保留时间	面积	面积%	高度	理论塔板数(USP)	拖尾因子	分离度(USP)
1	1.439	50487	23.540	13494	3452	1.178	--
2	3.220	163982	76.460	23076	4768	1.067	12.522
总计		214469	100.000	36570			

图43 替米沙坦氢氯噻嗪片溶出曲线测定HPLC图谱
 自制品-24121101批-pH6.8介质-浆法-50转-60min-片1
 供试品溶液-1



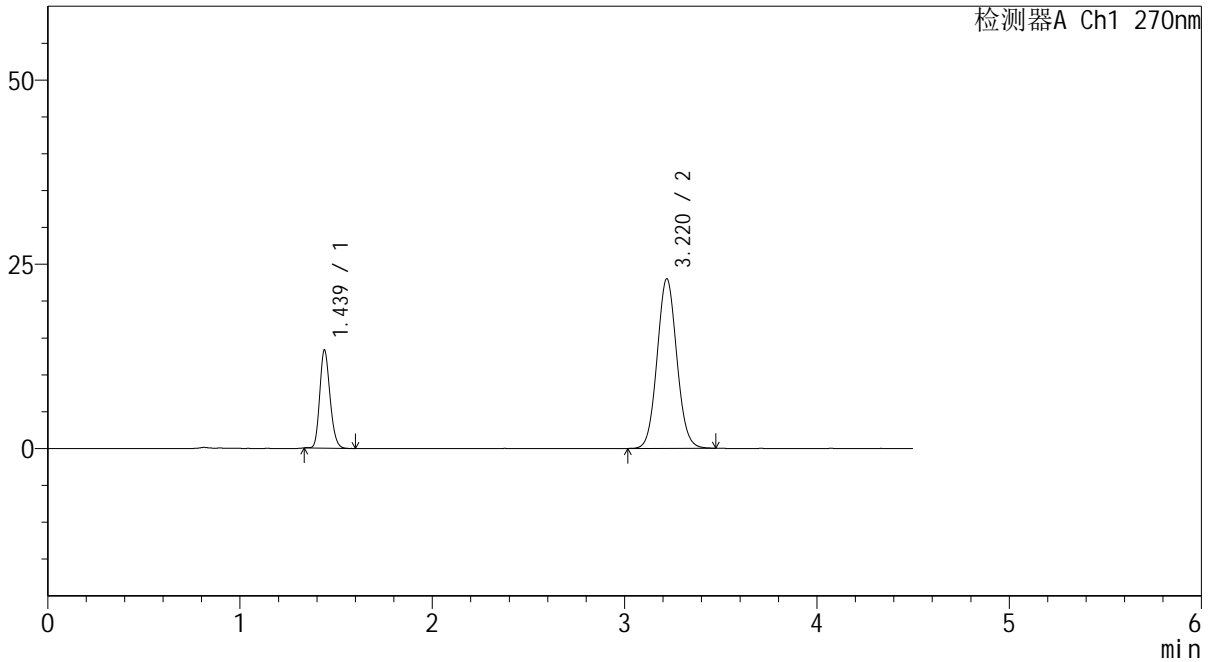
SMF-4111

<样品信息>

色谱柱 : LP-C18(150*4.6mm,5μm) 流速: 2.0ml/min
 柱温 : 30°C 波长: 270nm
 数据文件名 : RC\$SMF-4111 - 30-12/30-160-2 - zzp-24121101p-rcqx-pH6.8jz-jf50z-60min-P2.lcd
 方法文件名 : RC\$SMF-4111 - SMF-4111-RC-FX279.lcm
 批处理文件名: RC\$SMF-4111 - 20241216-RC-FX279.lcb
 样品瓶号 : 3-16
 进样体积 : 20 μl 版本号: 6.115
 进样时间 : 2024/12/17 03:11:03 实验者: jiangjinwei
 处理时间 (V2) : 2024/12/17 11:48:00 处理者: jiangjinwei
 仪器型号 : SHIMADZU LC-2050C(FX279)

<色谱图>

mV



<峰表>

检测器A Ch1 270nm

峰号	保留时间	面积	面积%	高度	理论塔板数(USP)	拖尾因子	分离度(USP)
1	1.439	49310	23.188	13317	3470	1.180	--
2	3.220	163346	76.812	22993	4771	1.066	12.535
总计		212656	100.000	36310			

图44 替米沙坦氢氯噻嗪片溶出曲线测定HPLC图谱
 自制品-24121101批-pH6.8介质-浆法-50转-60min-片2
 供试品溶液-1



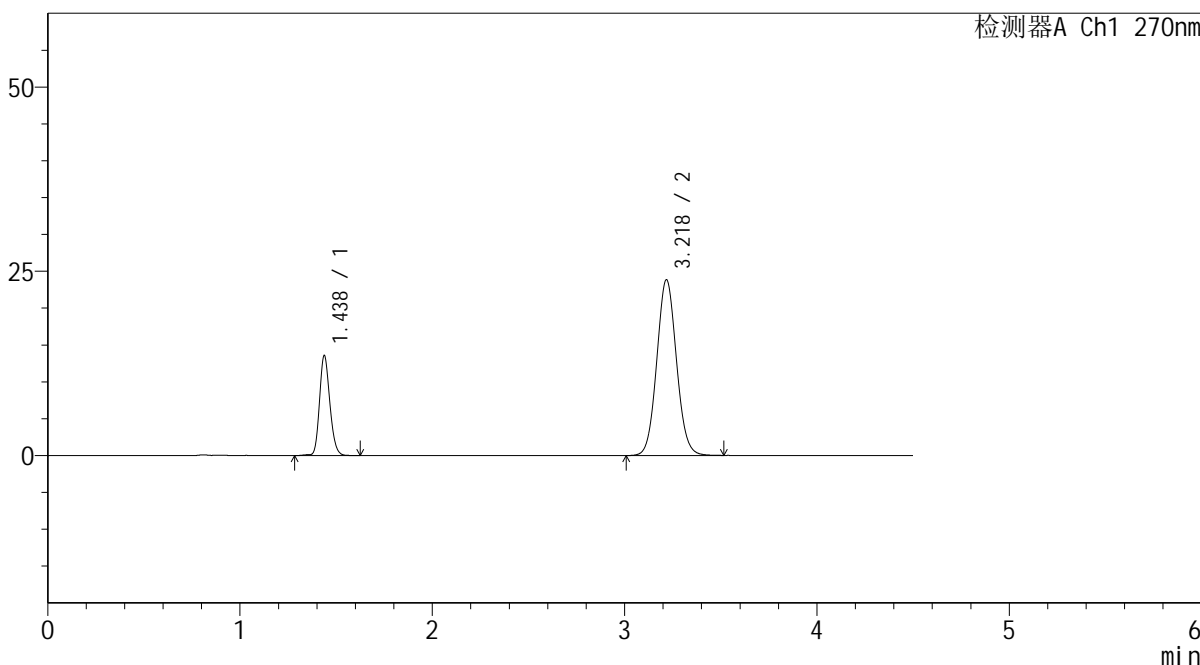
SMF-4111

<样品信息>

色谱柱 : LP-C18(150*4.6mm,5μm) 流速: 2.0ml/min
 柱温 : 30°C 波长: 270nm
 数据文件名 : RC\$SMF-4111 - 30-12/30-161-2 - zzp-24121101p-rcqx-pH6.8jz-jf50z-60min-P3.lcd
 方法文件名 : RC\$SMF-4111 - SMF-4111-RC-FX279.lcm
 批处理文件名: RC\$SMF-4111 - 20241216-RC-FX279.lcb
 样品瓶号 : 3-25
 进样体积 : 20 μl 版本号: 6.115
 进样时间 : 2024/12/17 03:15:55 实验者: jiangjinwei
 处理时间 (V2) : 2024/12/17 11:48:02 处理者: jiangjinwei
 仪器型号 : SHIMADZU LC-2050C(FX279)

<色谱图>

mV



<峰表>

检测器A Ch1 270nm

峰号	保留时间	面积	面积%	高度	理论塔板数(USP)	拖尾因子	分离度(USP)
1	1.438	50878	23.069	13581	3450	1.175	--
2	3.218	169669	76.931	23764	4762	1.069	12.515
总计		220547	100.000	37345			

图45 替米沙坦氢氯噻嗪片溶出曲线测定HPLC图谱
 自制品-24121101批-pH6.8介质-浆法-50转-60min-片3
 供试品溶液-1



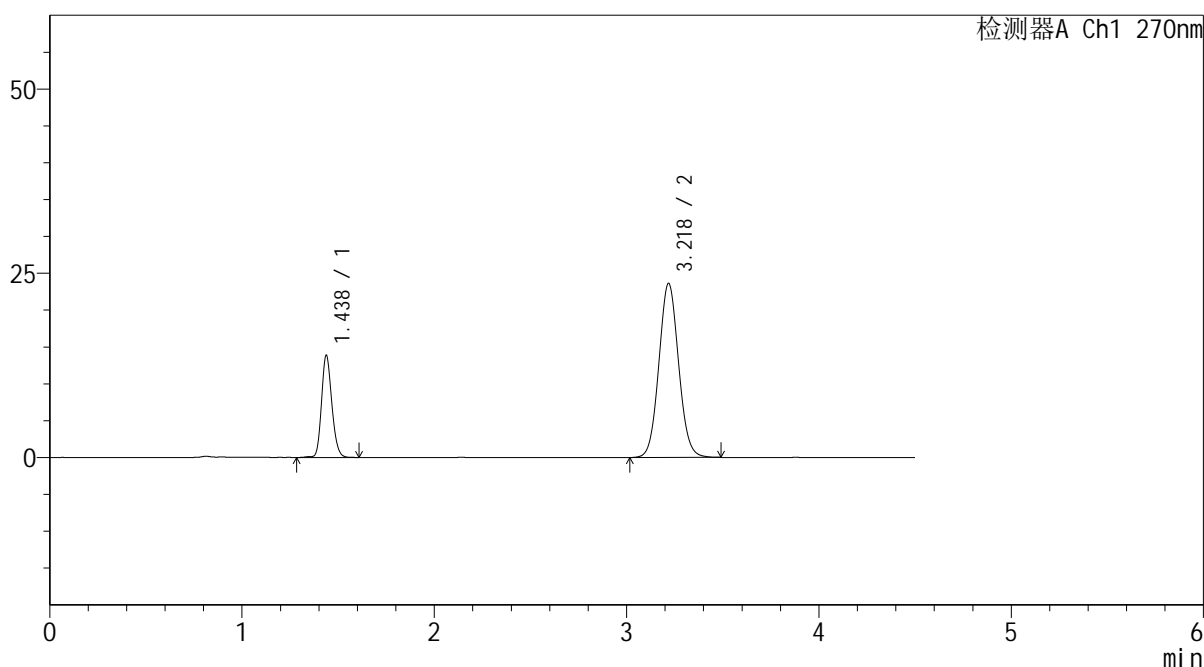
SMF-4111

<样品信息>

色谱柱 : LP-C18(150*4.6mm,5μm) 流速: 2.0ml/min
 柱温 : 30°C 波长: 270nm
 数据文件名 : RC\$SMF-4111 - 30-12/30-162-2 - zzp-24121101p-rcqx-pH6.8jz-jf50z-60min-P4.lcd
 方法文件名 : RC\$SMF-4111 - SMF-4111-RC-FX279.lcm
 批处理文件名: RC\$SMF-4111 - 20241216-RC-FX279.lcb
 样品瓶号 : 3-34
 进样体积 : 20 μl 版本号: 6.115
 进样时间 : 2024/12/17 03:20:47 实验者: jiangjinwei
 处理时间 (V2) : 2024/12/17 11:48:05 处理者: jiangjinwei
 仪器型号 : SHIMADZU LC-2050C(FX279)

<色谱图>

mV



<峰表>

检测器A Ch1 270nm

峰号	保留时间	面积	面积%	高度	理论塔板数(USP)	拖尾因子	分离度(USP)
1	1.438	51840	23.579	13860	3455	1.172	--
2	3.218	168019	76.421	23562	4754	1.066	12.514
总计		219859	100.000	37422			

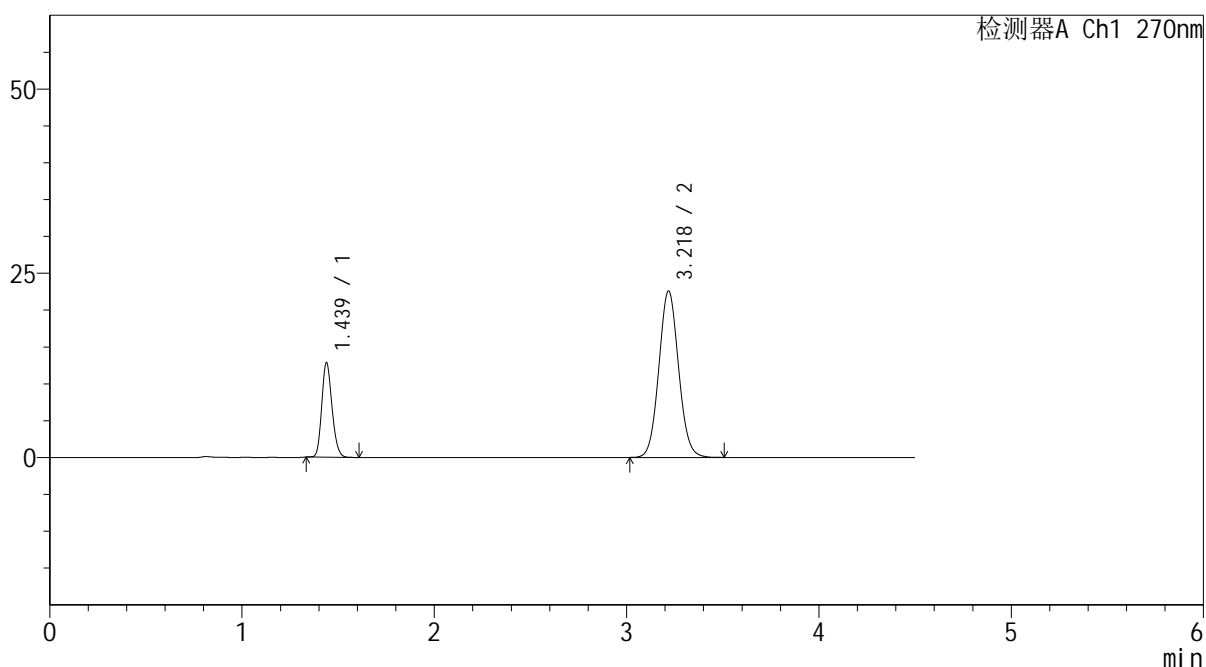
图46 替米沙坦氢氯噻嗪片溶出曲线测定HPLC图谱
 自制品-24121101批-pH6.8介质-浆法-50转-60min-片4
 供试品溶液-1

<样品信息>

色谱柱 : LP-C18(150*4.6mm,5 μ m) 流速: 2.0ml/min
 柱温 : 30 $^{\circ}$ C 波长: 270nm
 数据文件名 : RC\$SMF-4111 - 30-12/30-163-2 - zzp-24121101p-rcqx-pH6.8jz-jf50z-60min-P5.lcd
 方法文件名 : RC\$SMF-4111 - SMF-4111-RC-FX279.lcm
 批处理文件名: RC\$SMF-4111 - 20241216-RC-FX279.lcb
 样品瓶号 : 3-43
 进样体积 : 20 μ l 版本号: 6.115
 进样时间 : 2024/12/17 03:25:39 实验者: jiangjinwei
 处理时间 (V2) : 2024/12/17 11:48:08 处理者: jiangjinwei
 仪器型号 : SHIMADZU LC-2050C(FX279)

<色谱图>

mV



<峰表>

检测器A Ch1 270nm

峰号	保留时间	面积	面积%	高度	理论塔板数(USP)	拖尾因子	分离度(USP)
1	1.439	47669	22.856	12844	3458	1.180	--
2	3.218	160896	77.144	22532	4745	1.067	12.498
总计		208565	100.000	35376			

图47 替米沙坦氢氯噻嗪片溶出曲线测定HPLC图谱
 自制品-24121101批-pH6.8介质-浆法-50转-60min-片5
 供试品溶液-1



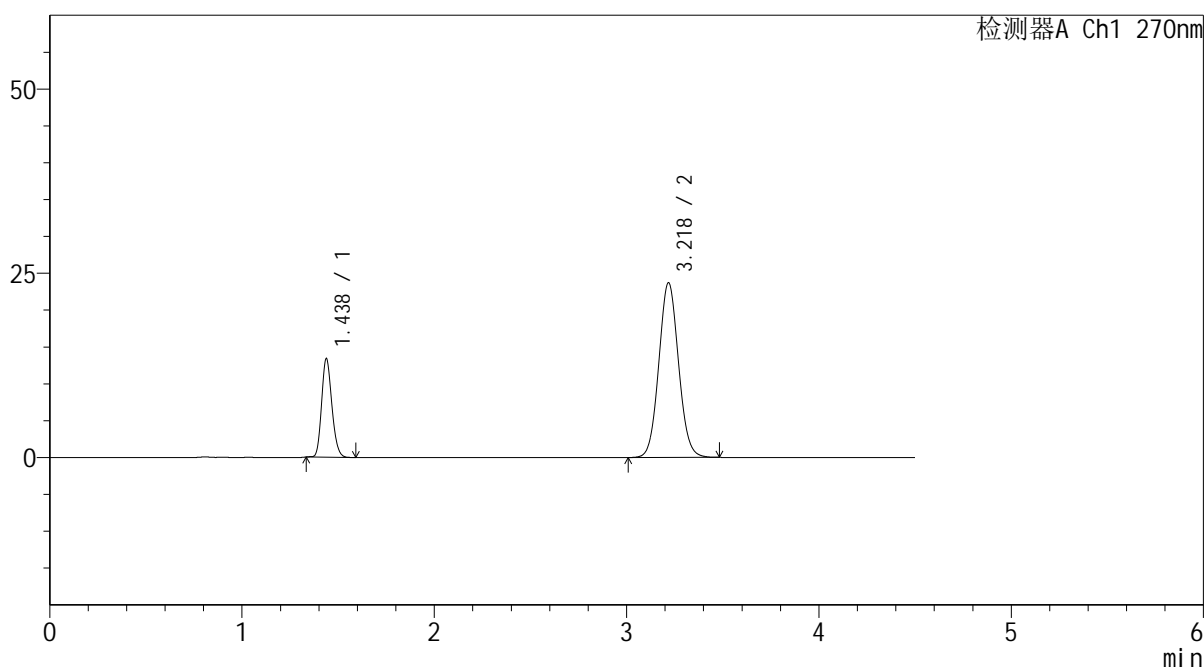
SMF-4111

<样品信息>

色谱柱 : LP-C18(150*4.6mm,5μm) 流速: 2.0ml/min
 柱温 : 30°C 波长: 270nm
 数据文件名 : RC\$SMF-4111 - 30-12/30-164-2 - zzp-24121101p-rcqx-pH6.8jz-jf50z-60min-P6.lcd
 方法文件名 : RC\$SMF-4111 - SMF-4111-RC-FX279.lcm
 批处理文件名: RC\$SMF-4111 - 20241216-RC-FX279.lcb
 样品瓶号 : 3-52
 进样体积 : 20 μl 版本号: 6.115
 进样时间 : 2024/12/17 03:30:32 实验者: jiangjinwei
 处理时间 (V2) : 2024/12/17 11:48:10 处理者: jiangjinwei
 仪器型号 : SHIMADZU LC-2050C(FX279)

<色谱图>

mV



<峰表>

检测器A Ch1 270nm

峰号	保留时间	面积	面积%	高度	理论塔板数(USP)	拖尾因子	分离度(USP)
1	1.438	49546	22.720	13378	3463	1.180	--
2	3.218	168520	77.280	23638	4754	1.067	12.515
总计		218066	100.000	37017			

图48 替米沙坦氢氯噻嗪片溶出曲线测定HPLC图谱
 自制品-24121101批-pH6.8介质-浆法-50转-60min-片6
 供试品溶液-1



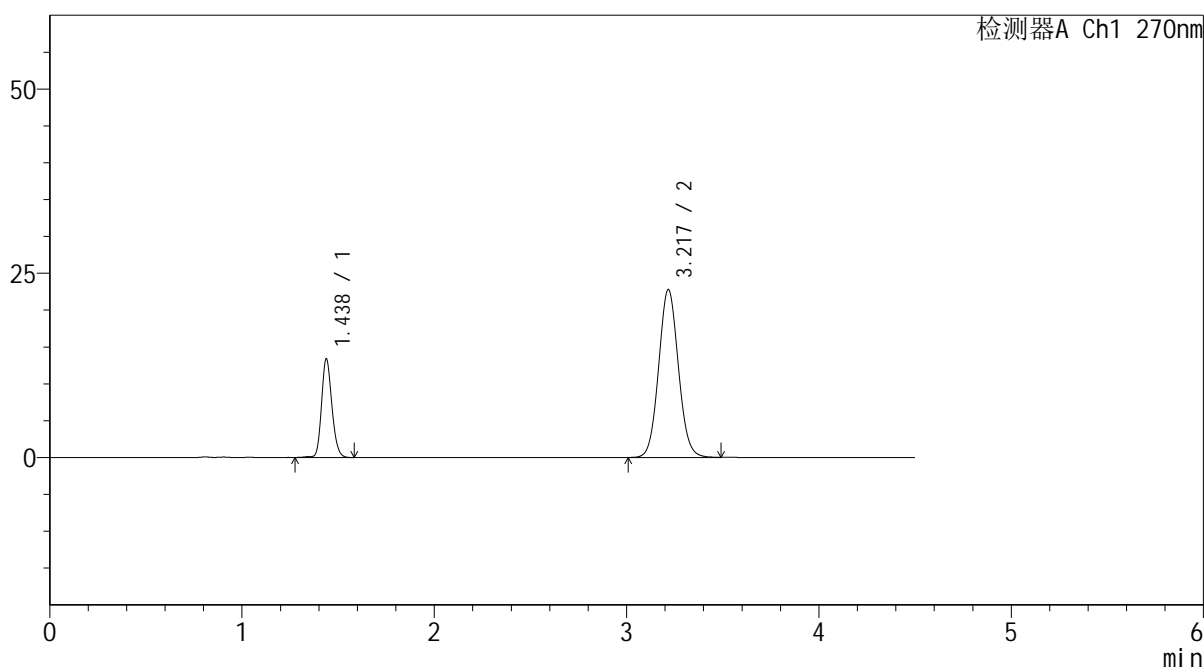
SMF-4111

<样品信息>

色谱柱 : LP-C18(150*4.6mm,5μm) 流速: 2.0ml/min
 柱温 : 30°C 波长: 270nm
 数据文件名 : RC\$SMF-4111 - 30-12/30-165-2 - zzp-24121101p-rcqx-pH6.8jz-jf50z-Jx-P1.lcd
 方法文件名 : RC\$SMF-4111 - SMF-4111-RC-FX279.lcm
 批处理文件名: RC\$SMF-4111 - 20241216-RC-FX279.lcb
 样品瓶号 : 3-8
 进样体积 : 20 μl 版本号: 6.115
 进样时间 : 2024/12/17 03:35:25 实验者: jiangjinwei
 处理时间 (V2) : 2024/12/17 11:48:13 处理者: jiangjinwei
 仪器型号 : SHIMADZU LC-2050C(FX279)

<色谱图>

mV



<峰表>

检测器A Ch1 270nm

峰号	保留时间	面积	面积%	高度	理论塔板数(USP)	拖尾因子	分离度(USP)
1	1.438	50139	23.585	13380	3439	1.172	--
2	3.217	162452	76.415	22719	4741	1.067	12.486
总计		212591	100.000	36099			

图49 替米沙坦氢氯噻嗪片溶出曲线测定HPLC图谱
 自制品-24121101批-pH6.8介质-桨法-50转-极限转速-片1
 供试品溶液-1



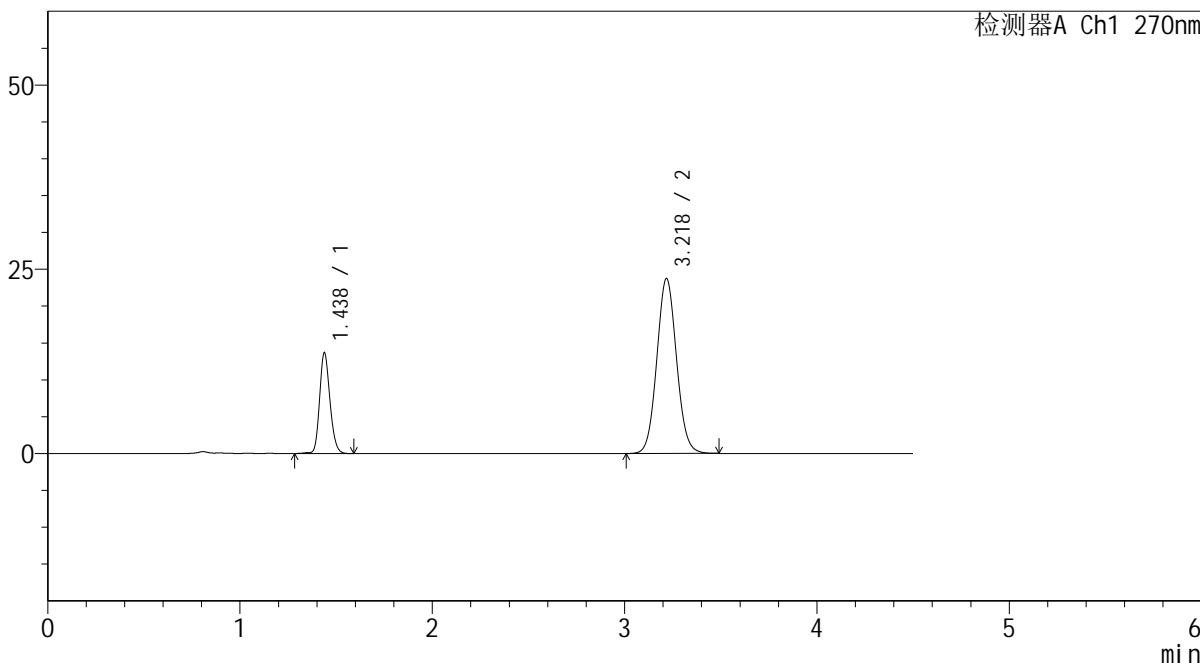
SMF-4111

<样品信息>

色谱柱 : LP-C18(150*4.6mm,5μm) 流速: 2.0ml/min
 柱温 : 30°C 波长: 270nm
 数据文件名 : RC\$SMF-4111 - 30-12/30-166-2 - zzp-24121101p-rcqx-pH6.8jz-jf50z-Jx-P2.lcd
 方法文件名 : RC\$SMF-4111 - SMF-4111-RC-FX279.lcm
 批处理文件名: RC\$SMF-4111 - 20241216-RC-FX279.lcb
 样品瓶号 : 3-17
 进样体积 : 20 μl 版本号: 6.115
 进样时间 : 2024/12/17 03:40:19 实验者: jiangjinwei
 处理时间 (V2) : 2024/12/17 11:48:16 处理者: jiangjinwei
 仪器型号 : SHIMADZU LC-2050C(FX279)

<色谱图>

mV



<峰表>

检测器A Ch1 270nm

峰号	保留时间	面积	面积%	高度	理论塔板数(USP)	拖尾因子	分离度(USP)
1	1.438	51153	23.222	13674	3444	1.176	--
2	3.218	169126	76.778	23673	4738	1.068	12.488
总计		220280	100.000	37348			

图50 替米沙坦氢氯噻嗪片溶出曲线测定HPLC图谱
 自制品-24121101批-pH6.8介质-桨法-50转-极限转速-片2
 供试品溶液-1



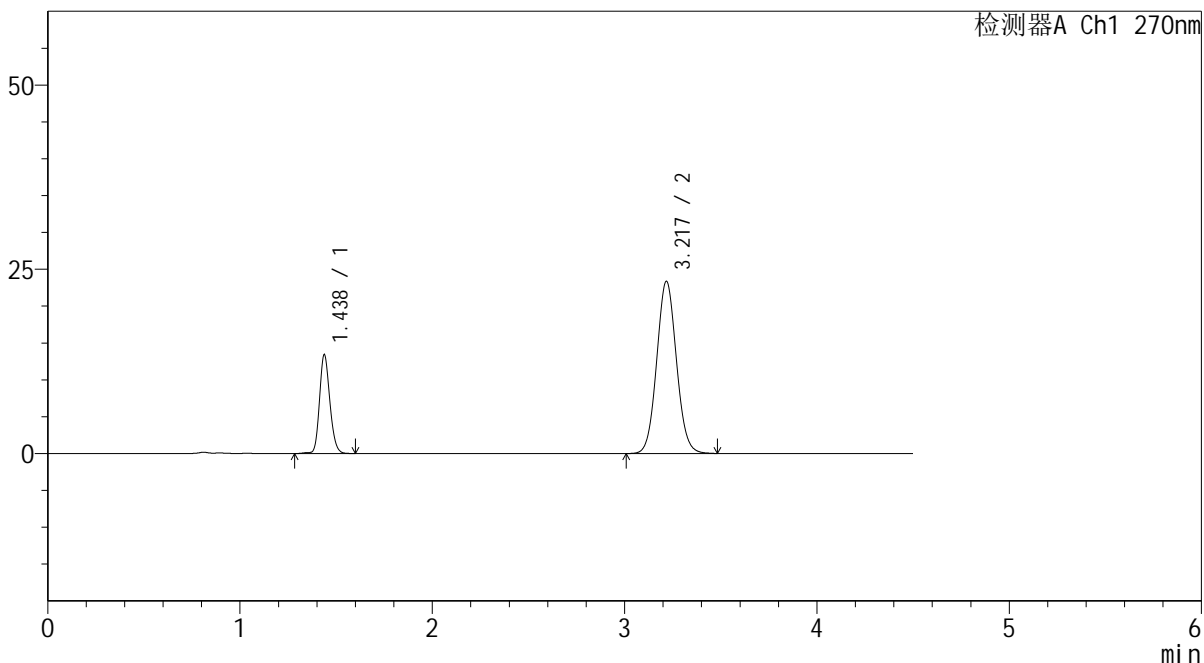
SMF-4111

<样品信息>

色谱柱 : LP-C18(150*4.6mm,5μm) 流速: 2.0ml/min
 柱温 : 30°C 波长: 270nm
 数据文件名 : RC\$SMF-4111 - 30-12/30-167-2 - zzp-24121101p-rcqx-pH6.8jz-jf50z-Jx-P3.lcd
 方法文件名 : RC\$SMF-4111 - SMF-4111-RC-FX279.lcm
 批处理文件名: RC\$SMF-4111 - 20241216-RC-FX279.lcb
 样品瓶号 : 3-26
 进样体积 : 20 μl 版本号: 6.115
 进样时间 : 2024/12/17 03:45:11 实验者: jiangjinwei
 处理时间 (V2) : 2024/12/17 11:48:19 处理者: jiangjinwei
 仪器型号 : SHIMADZU LC-2050C(FX279)

<色谱图>

mV



<峰表>

检测器A Ch1 270nm

峰号	保留时间	面积	面积%	高度	理论塔板数(USP)	拖尾因子	分离度(USP)
1	1.438	50321	23.207	13415	3439	1.171	--
2	3.217	166513	76.793	23286	4735	1.067	12.483
总计		216834	100.000	36701			

图51 替米沙坦氢氯噻嗪片溶出曲线测定HPLC图谱
 自制品-24121101批-pH6.8介质-桨法-50转-极限转速-片3
 供试品溶液-1



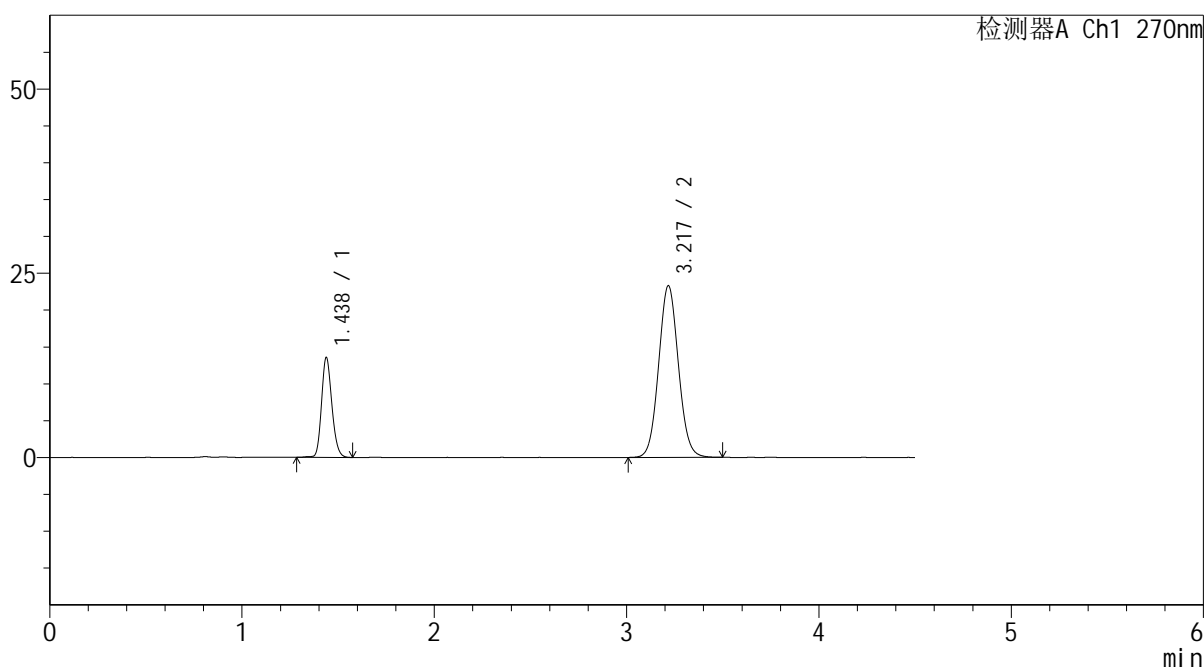
SMF-4111

<样品信息>

色谱柱 : LP-C18(150*4.6mm,5μm) 流速: 2.0ml/min
 柱温 : 30°C 波长: 270nm
 数据文件名 : RC\$SMF-4111 - 30-12/30-168-2 - zzp-24121101p-rcqx-pH6.8jz-jf50z-Jx-P4.lcd
 方法文件名 : RC\$SMF-4111 - SMF-4111-RC-FX279.lcm
 批处理文件名: RC\$SMF-4111 - 20241216-RC-FX279.lcb
 样品瓶号 : 3-35
 进样体积 : 20 μl 版本号: 6.115
 进样时间 : 2024/12/17 03:50:04 实验者: jiangjinwei
 处理时间 (V2) : 2024/12/17 11:48:21 处理者: jiangjinwei
 仪器型号 : SHIMADZU LC-2050C(FX279)

<色谱图>

mV



<峰表>

检测器A Ch1 270nm

峰号	保留时间	面积	面积%	高度	理论塔板数(USP)	拖尾因子	分离度(USP)
1	1.438	50801	23.413	13565	3439	1.173	--
2	3.217	166180	76.587	23233	4722	1.066	12.470
总计		216981	100.000	36798			

图52 替米沙坦氢氯噻嗪片溶出曲线测定HPLC图谱
 自制品-24121101批-pH6.8介质-桨法-50转-极限转速-片4
 供试品溶液-1



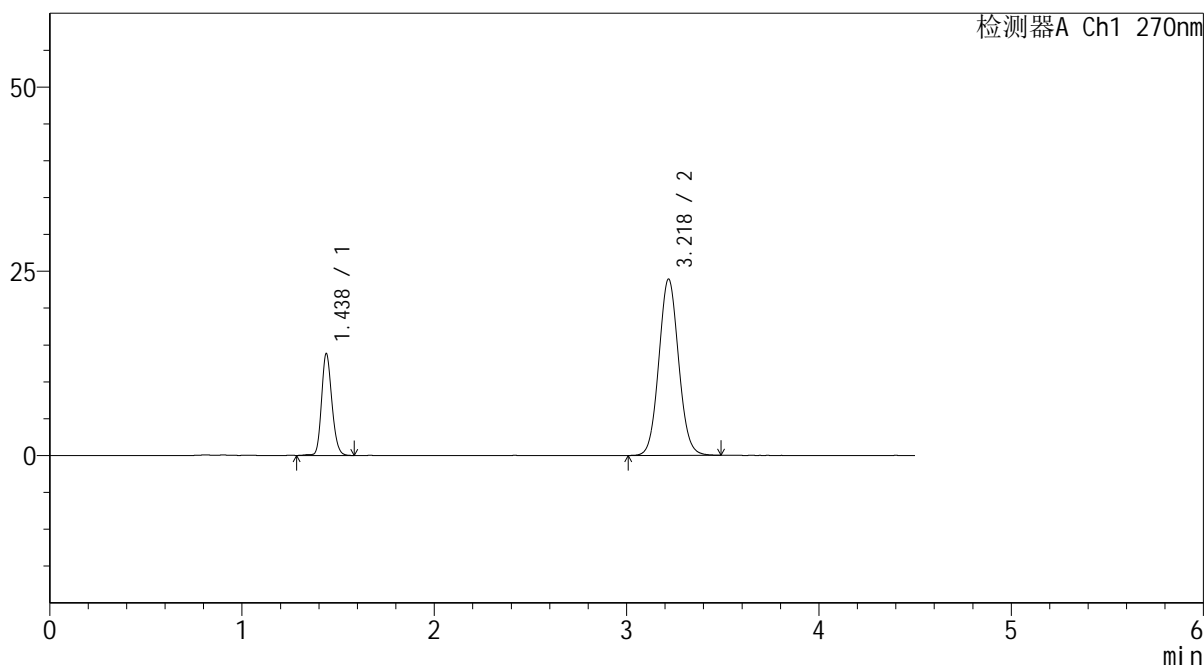
SMF-4111

<样品信息>

色谱柱 : LP-C18(150*4.6mm,5μm) 流速: 2.0ml/min
 柱温 : 30°C 波长: 270nm
 数据文件名 : RC\$SMF-4111 - 30-12/30-169-2 - zzp-24121101p-rcqx-pH6.8jz-jf50z-Jx-P5.lcd
 方法文件名 : RC\$SMF-4111 - SMF-4111-RC-FX279.lcm
 批处理文件名: RC\$SMF-4111 - 20241216-RC-FX279.lcb
 样品瓶号 : 3-44
 进样体积 : 20 μl 版本号: 6.115
 进样时间 : 2024/12/17 03:54:57 实验者: jiangjinwei
 处理时间 (V2) : 2024/12/17 11:48:24 处理者: jiangjinwei
 仪器型号 : SHIMADZU LC-2050C(FX279)

<色谱图>

mV



<峰表>

检测器A Ch1 270nm

峰号	保留时间	面积	面积%	高度	理论塔板数(USP)	拖尾因子	分离度(USP)
1	1.438	51736	23.271	13834	3452	1.174	--
2	3.218	170589	76.729	23870	4736	1.066	12.495
总计		222325	100.000	37704			

图53 替米沙坦氢氯噻嗪片溶出曲线测定HPLC图谱
 自制品-24121101批-pH6.8介质-桨法-50转-极限转速-片5
 供试品溶液-1



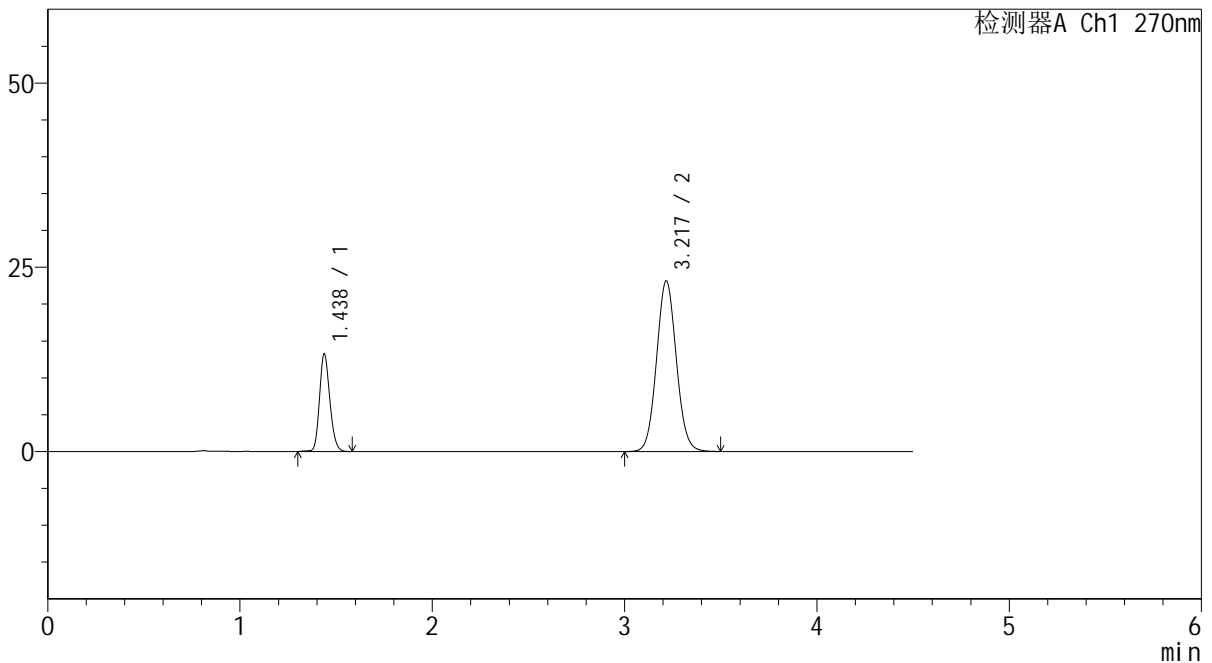
SMF-4111

<样品信息>

色谱柱 : LP-C18(150*4.6mm,5µm) 流速: 2.0ml/min
 柱温 : 30°C 波长: 270nm
 数据文件名 : RC\$SMF-4111 - 30-12/30-170-2 - zzp-24121101p-rcqx-pH6.8jz-jf50z-Jx-P6.lcd
 方法文件名 : RC\$SMF-4111 - SMF-4111-RC-FX279.lcm
 批处理文件名: RC\$SMF-4111 - 20241216-RC-FX279.lcb
 样品瓶号 : 3-53
 进样体积 : 20 µl 版本号: 6.115
 进样时间 : 2024/12/17 03:59:50 实验者: jiangjinwei
 处理时间 (V2) : 2024/12/17 11:48:27 处理者: jiangjinwei
 仪器型号 : SHIMADZU LC-2050C(FX279)

<色谱图>

mV



<峰表>

检测器A Ch1 270nm

峰号	保留时间	面积	面积%	高度	理论塔板数(USP)	拖尾因子	分离度(USP)
1	1.438	49677	23.074	13246	3427	1.175	--
2	3.217	165620	76.926	23107	4708	1.066	12.450
总计		215297	100.000	36353			

图54 替米沙坦氢氯噻嗪片溶出曲线测定HPLC图谱
 自制品-24121101批-pH6.8介质-桨法-50转-极限转速-片6
 供试品溶液-1



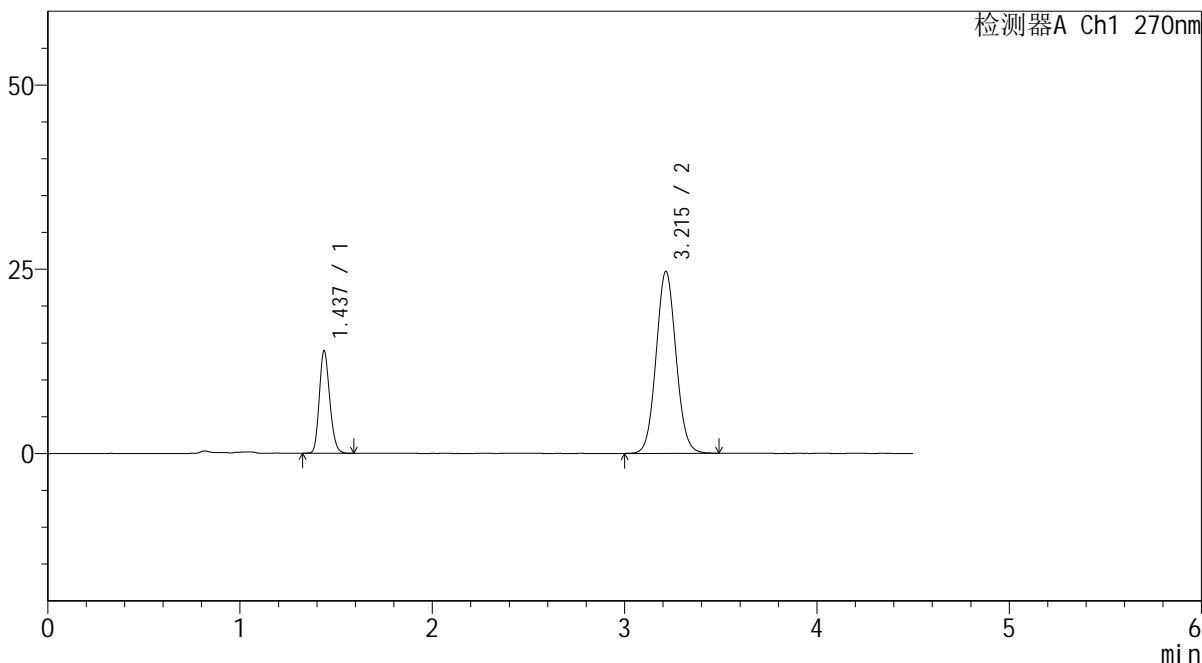
SMF-4111

<样品信息>

色谱柱 : LP-C18(150*4.6mm,5µm) 流速: 2.0ml/min
 柱温 : 30°C 波长: 270nm
 数据文件名 : RC\$SMF-4111 - 30-12/30-171-2 - zzp-24121101p-rcqx-pH6.8jz-jf50z-dz2-1.lcd
 方法文件名 : RC\$SMF-4111 - SMF-4111-RC-FX279.lcm
 批处理文件名: RC\$SMF-4111 - 20241216-RC-FX279.lcb
 样品瓶号 : 3-27
 进样体积 : 20 µl 版本号: 6.115
 进样时间 : 2024/12/17 04:04:44 实验者: jiangjinwei
 处理时间 (V2) : 2024/12/17 11:48:30 处理者: jiangjinwei
 仪器型号 : SHIMADZU LC-2050C(FX279)

<色谱图>

mV



<峰表>

检测器A Ch1 270nm

峰号	保留时间	面积	面积%	高度	理论塔板数(USP)	拖尾因子	分离度(USP)
1	1.437	52254	22.729	13860	3345	1.179	--
2	3.215	177650	77.271	24708	4647	1.065	12.347
总计		229905	100.000	38567			

图55 替米沙坦氢氯噻嗪片溶出曲线测定HPLC图谱
 自制品-24121101批-pH6.8介质-桨法-50转
 对照品溶液-2-1



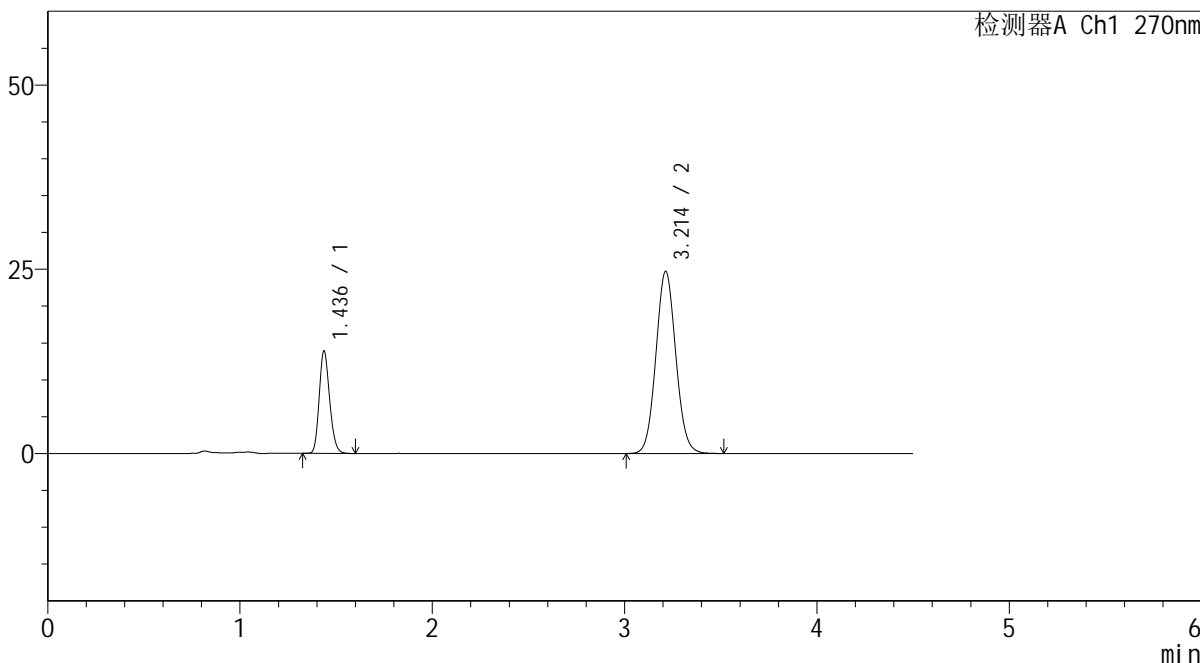
SMF-4111

<样品信息>

色谱柱 : LP-C18(150*4.6mm,5μm) 流速: 2.0ml/min
 柱温 : 30°C 波长: 270nm
 数据文件名 : RC\$SMF-4111 - 30-12/30-172-2 - zzp-24121101p-rcqx-pH6.8jz-jf50z-dz2-2.lcd
 方法文件名 : RC\$SMF-4111 - SMF-4111-RC-FX279.lcm
 批处理文件名: RC\$SMF-4111 - 20241216-RC-FX279.lcb
 样品瓶号 : 3-27
 进样体积 : 20 μl 版本号: 6.115
 进样时间 : 2024/12/17 04:09:38 实验者: jiangjinwei
 处理时间 (V2) : 2024/12/17 11:48:33 处理者: jiangjinwei
 仪器型号 : SHIMADZU LC-2050C(FX279)

<色谱图>

mV



<峰表>

检测器A Ch1 270nm

峰号	保留时间	面积	面积%	高度	理论塔板数(USP)	拖尾因子	分离度(USP)
1	1.436	52411	22.753	13852	3348	1.181	--
2	3.214	177937	77.247	24737	4637	1.068	12.339
总计		230349	100.000	38589			

图56 替米沙坦氢氯噻嗪片溶出曲线测定HPLC图谱
 自制品-24121101批-pH6.8介质-桨法-50转
 对照品溶液-2-2