

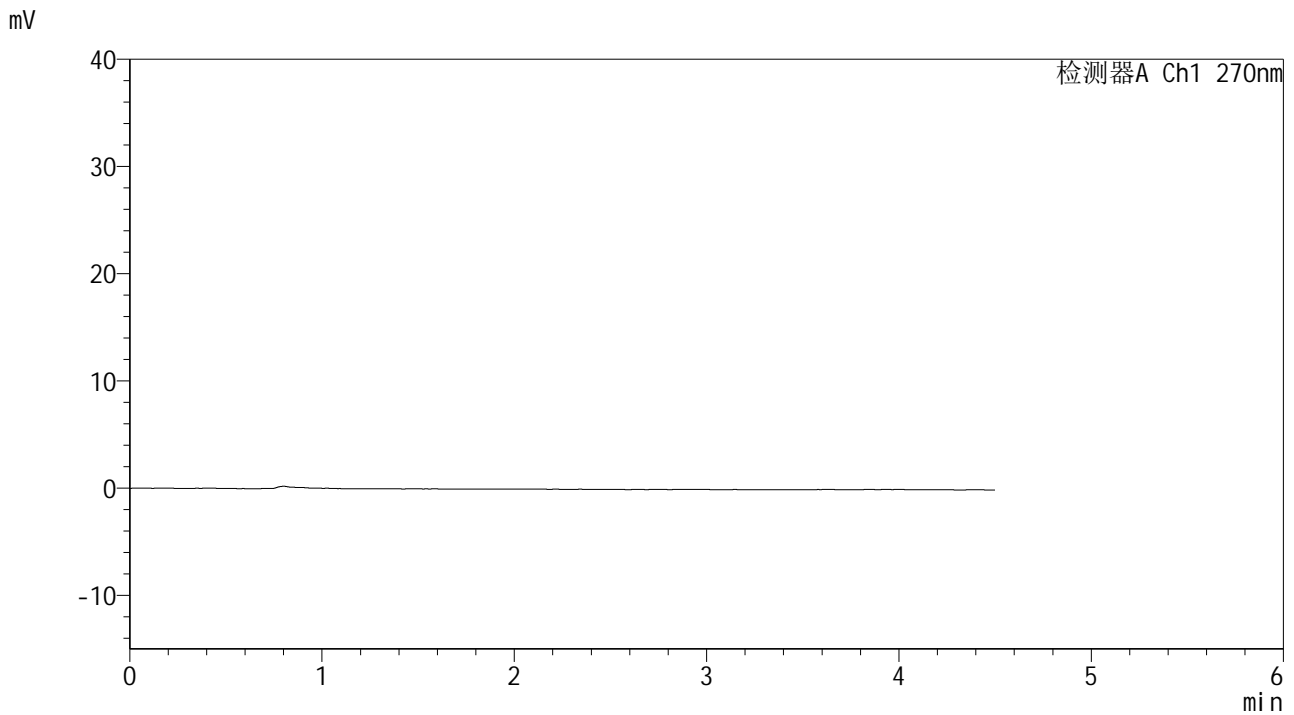


# SMF-4111

## <样品信息>

色谱柱 : LP-C18(150\*4.6mm,5 $\mu$ m)      流速: 2.0ml/min  
柱温 : 30 $^{\circ}$ C      波长: 270nm  
数据文件名 : RC\$SMF-4111 - 0-20/29-1-2 - cbzj-23K2033p-rcqx-pH6.8jz-jf50z-jyx1-rj.lcd  
方法文件名 : RC\$SMF-4111 - SMF-4111-RC-FX278.lcm  
批处理文件名: RC\$SMF-4111 - 20241217-RC-FX278.lcb  
样品瓶号 : 1-9  
进样体积 : 20  $\mu$ l      版本号: 6.115  
进样时间 : 2024/12/17 13:35:10      实验者: jiangjinwei  
处理时间 (V2) : 2024/12/19 15:36:08      处理者: jiangjinwei  
仪器型号 : SHIMADZU LC-2050C(FX278)

## <色谱图>



## <峰表>

检测器A Ch1 270nm

峰号	保留时间	面积	面积%	高度	理论塔板数(USP)	拖尾因子	分离度(USP)
总计							

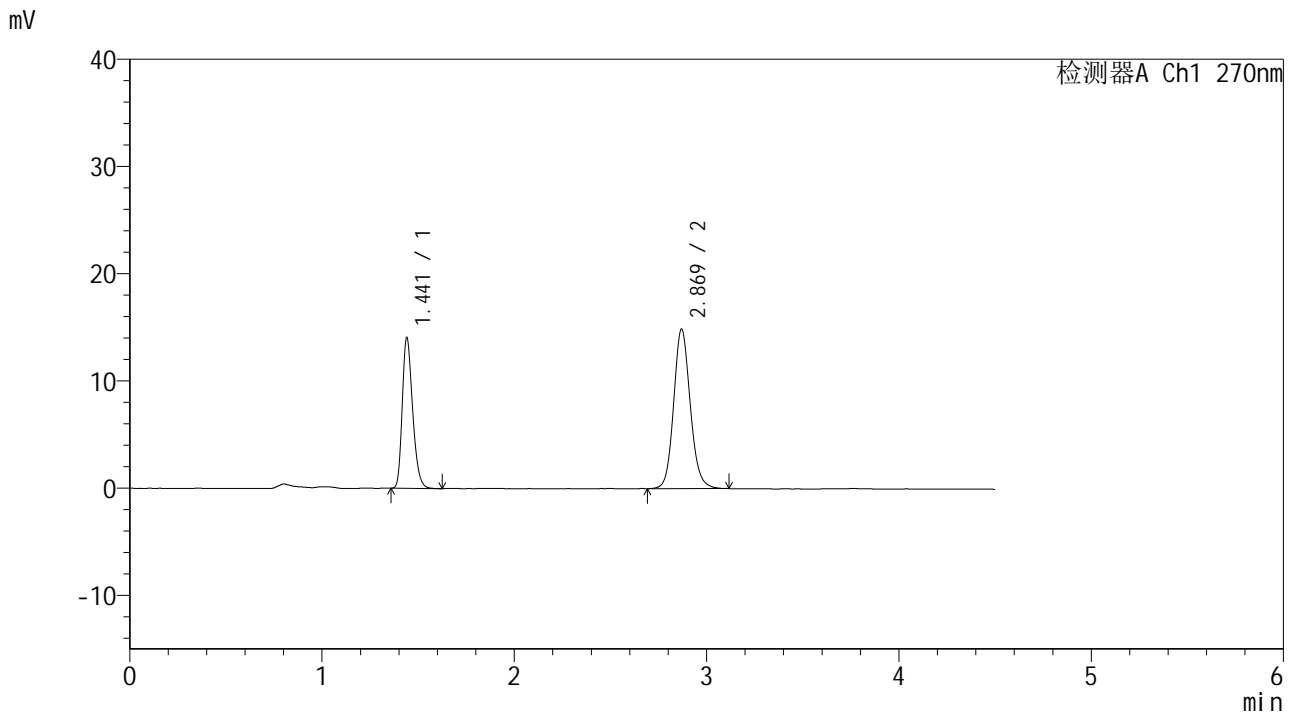


# SMF-4111

## <样品信息>

色谱柱 : LP-C18(150\*4.6mm,5µm)      流速: 2.0ml/min  
 柱温 : 30°C      波长: 270nm  
 数据文件名 : RC\$SMF-4111 - 0-20/29-2-2 - cbzj-23K2033p-rcqx-pH6.8jz-jf50z-jyx1-dz1-1.lcd  
 方法文件名 : RC\$SMF-4111 - SMF-4111-RC-FX278.lcm  
 批处理文件名: RC\$SMF-4111 - 20241217-RC-FX278.lcb  
 样品瓶号 : 1-18  
 进样体积 : 20 µl      版本号: 6.115  
 进样时间 : 2024/12/17 13:40:04      实验者: jiangjinwei  
 处理时间 (V2) : 2024/12/19 15:36:11      处理者: jiangjinwei  
 仪器型号 : SHIMADZU LC-2050C(FX278)

## <色谱图>



## <峰表>

检测器A Ch1 270nm

峰号	保留时间	面积	面积%	高度	理论塔板数(USP)	拖尾因子	分离度(USP)
1	1.441	52678	37.101	14007	3440	1.272	--
2	2.869	89306	62.899	14859	5457	1.120	11.268
总计		141983	100.000	28866			

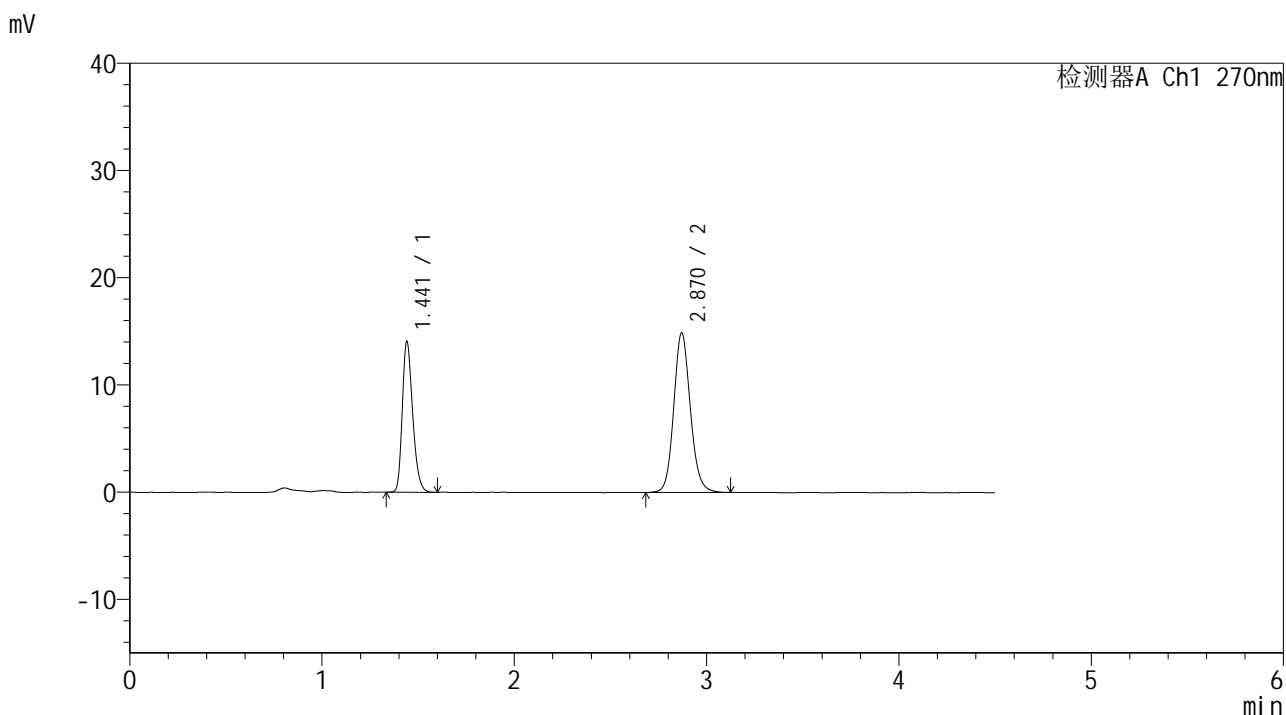


# SMF-4111

## <样品信息>

色谱柱 : LP-C18(150\*4.6mm,5µm)      流速: 2.0ml/min  
 柱温 : 30°C      波长: 270nm  
 数据文件名 : RC\$SMF-4111 - 0-20/29-3-2 - cbzj-23K2033p-rcqx-pH6.8jz-jf50z-jyx1-dz1-2.lcd  
 方法文件名 : RC\$SMF-4111 - SMF-4111-RC-FX278.lcm  
 批处理文件名: RC\$SMF-4111 - 20241217-RC-FX278.lcb  
 样品瓶号 : 1-18  
 进样体积 : 20 µl      版本号: 6.115  
 进样时间 : 2024/12/17 13:44:57      实验者: jiangjinwei  
 处理时间 (V2) : 2024/12/19 15:36:14      处理者: jiangjinwei  
 仪器型号 : SHIMADZU LC-2050C(FX278)

## <色谱图>



## <峰表>

检测器A Ch1 270nm

峰号	保留时间	面积	面积%	高度	理论塔板数(USP)	拖尾因子	分离度(USP)
1	1.441	52669	37.029	13997	3437	1.266	--
2	2.870	89566	62.971	14887	5454	1.122	11.265
总计		142235	100.000	28884			

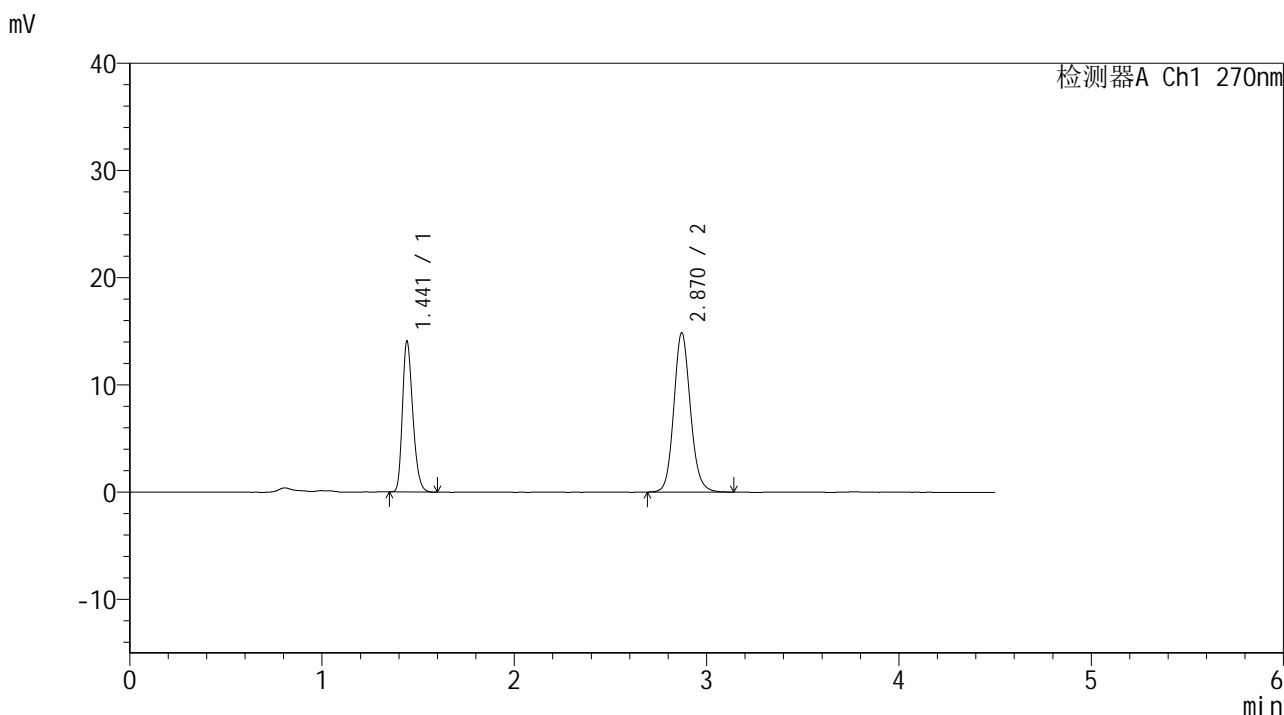


# SMF-4111

## <样品信息>

色谱柱 : LP-C18(150\*4.6mm,5µm)      流速: 2.0ml/min  
 柱温 : 30°C      波长: 270nm  
 数据文件名 : RC\$SMF-4111 - 0-20/29-4-2 - cbzj-23K2033p-rcqx-pH6.8jz-jf50z-jyx1-dz1-3.lcd  
 方法文件名 : RC\$SMF-4111 - SMF-4111-RC-FX278.lcm  
 批处理文件名 : RC\$SMF-4111 - 20241217-RC-FX278.lcb  
 样品瓶号 : 1-18  
 进样体积 : 20 µl      版本号: 6.115  
 进样时间 : 2024/12/17 13:49:51      实验者: jiangjinwei  
 处理时间 (V2) : 2024/12/19 15:36:17      处理者: jiangjinwei  
 仪器型号 : SHIMADZU LC-2050C(FX278)

## <色谱图>



## <峰表>

检测器A Ch1 270nm

峰号	保留时间	面积	面积%	高度	理论塔板数(USP)	拖尾因子	分离度(USP)
1	1.441	52615	37.073	13957	3447	1.264	--
2	2.870	89307	62.927	14866	5460	1.121	11.270
总计		141922	100.000	28822			

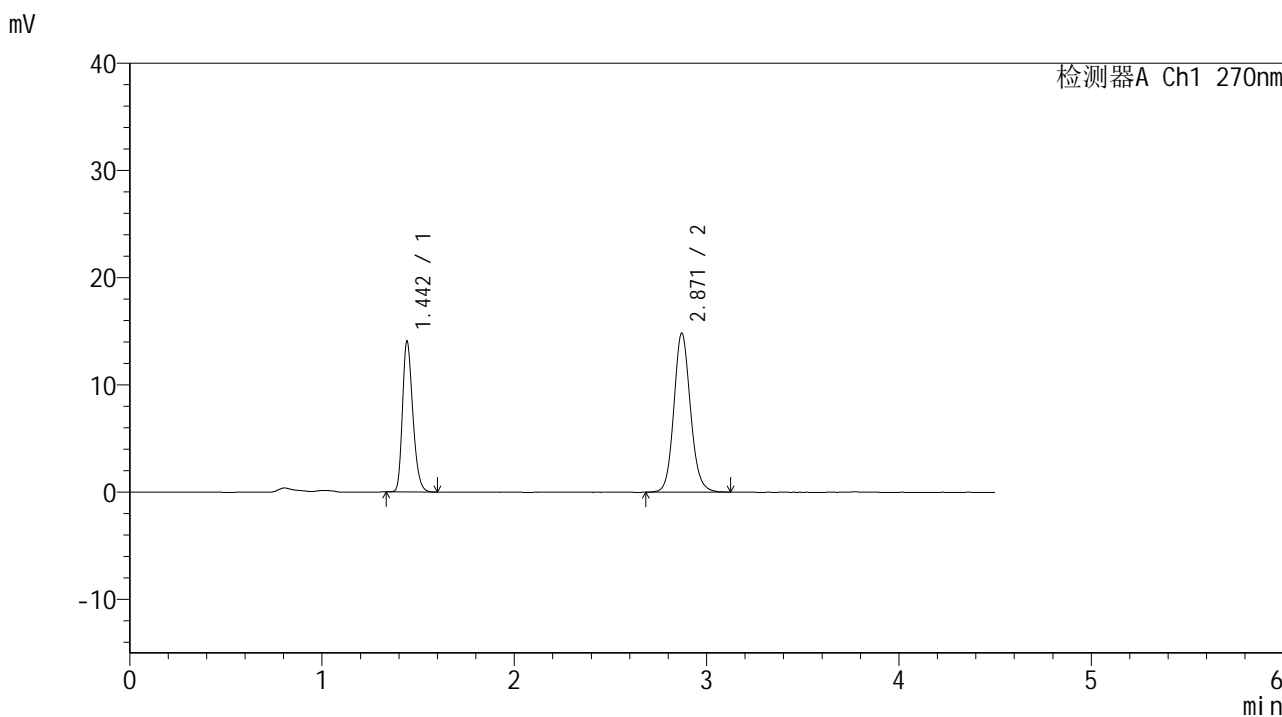


# SMF-4111

## <样品信息>

色谱柱 : LP-C18(150\*4.6mm,5μm)      流速: 2.0ml/min  
 柱温 : 30°C      波长: 270nm  
 数据文件名 : RC\$SMF-4111 - 0-20/29-5-2 - cbzj-23K2033p-rcqx-pH6.8jz-jf50z-jyx1-dz1-4.lcd  
 方法文件名 : RC\$SMF-4111 - SMF-4111-RC-FX278.lcm  
 批处理文件名: RC\$SMF-4111 - 20241217-RC-FX278.lcb  
 样品瓶号 : 1-18  
 进样体积 : 20 μl      版本号: 6.115  
 进样时间 : 2024/12/17 13:54:45      实验者: jiangjinwei  
 处理时间 (V2) : 2024/12/19 15:36:20      处理者: jiangjinwei  
 仪器型号 : SHIMADZU LC-2050C(FX278)

## <色谱图>



## <峰表>

检测器A Ch1 270nm

峰号	保留时间	面积	面积%	高度	理论塔板数(USP)	拖尾因子	分离度(USP)
1	1.442	52596	37.104	13924	3456	1.264	--
2	2.871	89156	62.896	14850	5453	1.118	11.270
总计		141753	100.000	28773			

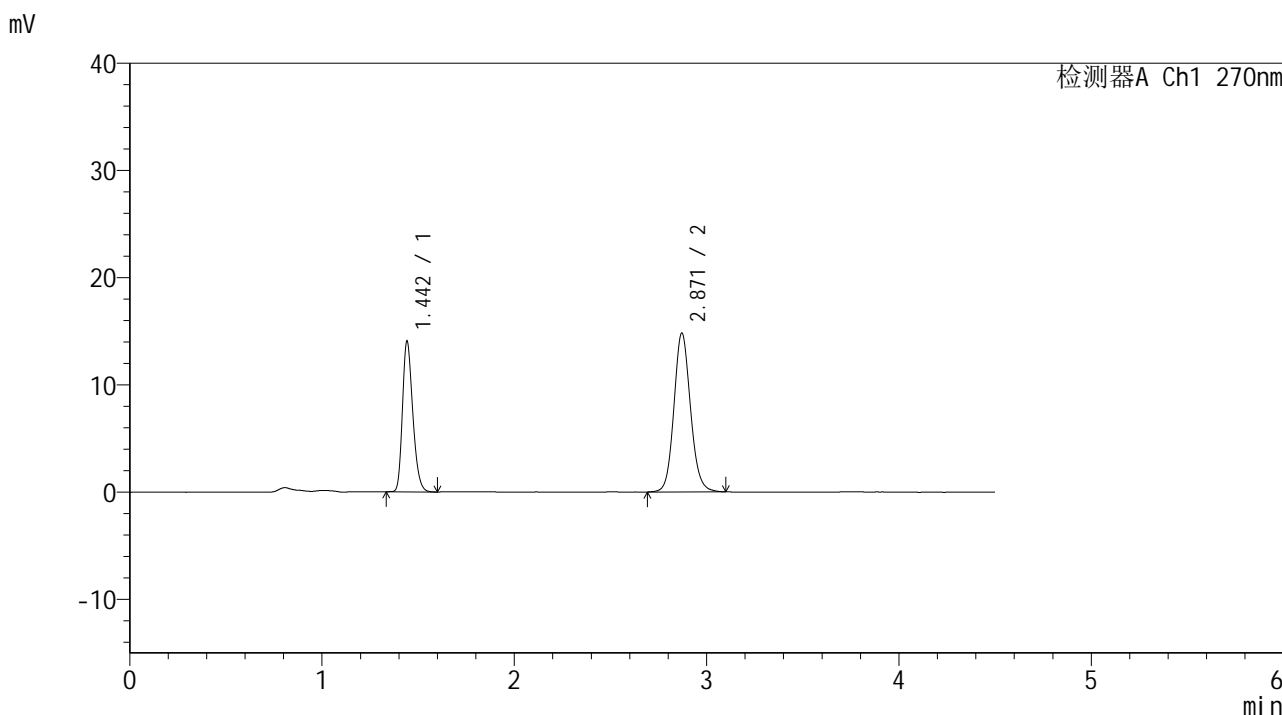


# SMF-4111

## <样品信息>

色谱柱 : LP-C18(150\*4.6mm,5μm)      流速: 2.0ml/min  
 柱温 : 30°C      波长: 270nm  
 数据文件名 : RC\$SMF-4111 - 0-20/29-6-2 - cbzj-23K2033p-rcqx-pH6.8jz-jf50z-jyx1-dz1-5.lcd  
 方法文件名 : RC\$SMF-4111 - SMF-4111-RC-FX278.lcm  
 批处理文件名: RC\$SMF-4111 - 20241217-RC-FX278.lcb  
 样品瓶号 : 1-18  
 进样体积 : 20 μl      版本号: 6.115  
 进样时间 : 2024/12/17 13:59:38      实验者: jiangjinwei  
 处理时间 (V2) : 2024/12/19 15:36:23      处理者: jiangjinwei  
 仪器型号 : SHIMADZU LC-2050C(FX278)

## <色谱图>



## <峰表>

检测器A Ch1 270nm

峰号	保留时间	面积	面积%	高度	理论塔板数(USP)	拖尾因子	分离度(USP)
1	1.442	52533	37.133	13929	3448	1.260	--
2	2.871	88940	62.867	14827	5446	1.113	11.263
总计		141473	100.000	28757			

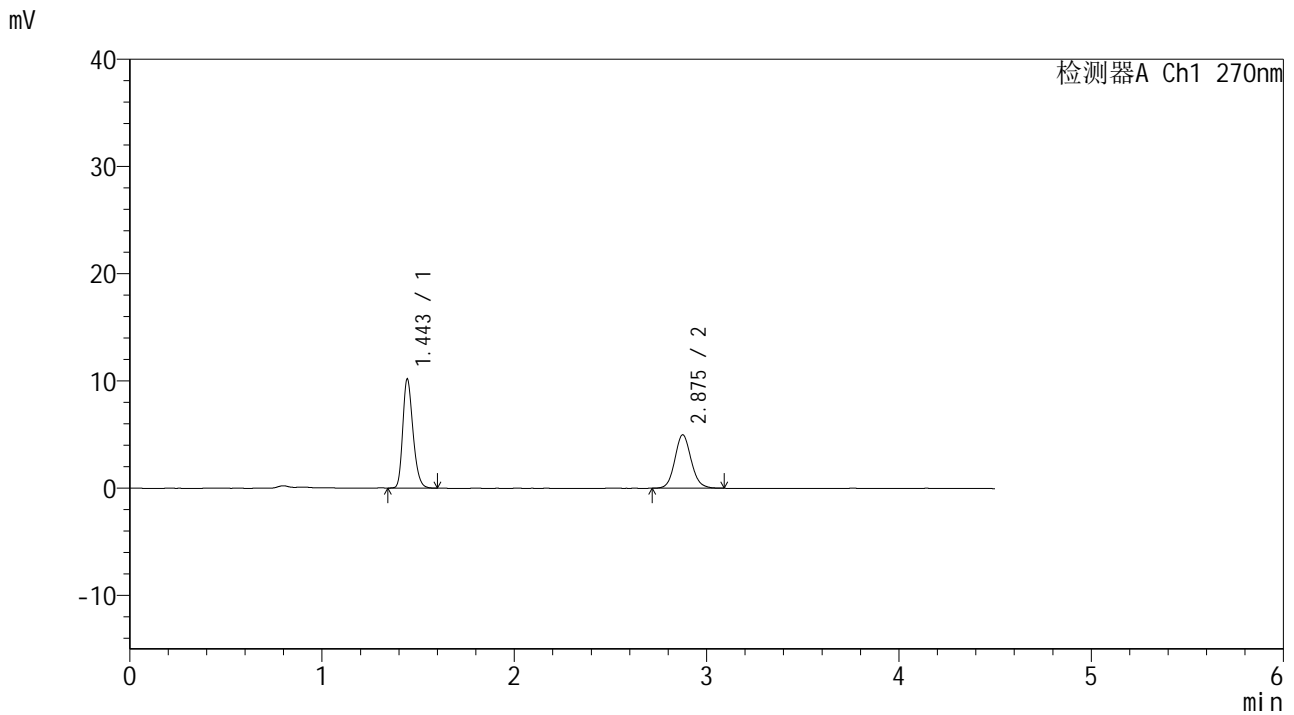


# SMF-4111

## <样品信息>

色谱柱 : LP-C18(150\*4.6mm,5µm)      流速: 2.0ml/min  
 柱温 : 30°C      波长: 270nm  
 数据文件名 : RC\$SMF-4111 - 0-20/29-7-2 - cbzj-23K2033p-rcqx-pH6.8jz-jf50z-jyx1-5min-P1.lcd  
 方法文件名 : RC\$SMF-4111 - SMF-4111-RC-FX278.lcm  
 批处理文件名: RC\$SMF-4111 - 20241217-RC-FX278.lcb  
 样品瓶号 : 1-1  
 进样体积 : 20 µl      版本号: 6.115  
 进样时间 : 2024/12/17 14:04:31      实验者: jiangjinwei  
 处理时间 (V2) : 2024/12/19 15:36:26      处理者: jiangjinwei  
 仪器型号 : SHIMADZU LC-2050C(FX278)

## <色谱图>



## <峰表>

检测器A Ch1 270nm

峰号	保留时间	面积	面积%	高度	理论塔板数(USP)	拖尾因子	分离度(USP)
1	1.443	37662	56.070	10055	3560	1.256	--
2	2.875	29507	43.930	4966	5608	1.106	11.445
总计		67169	100.000	15021			



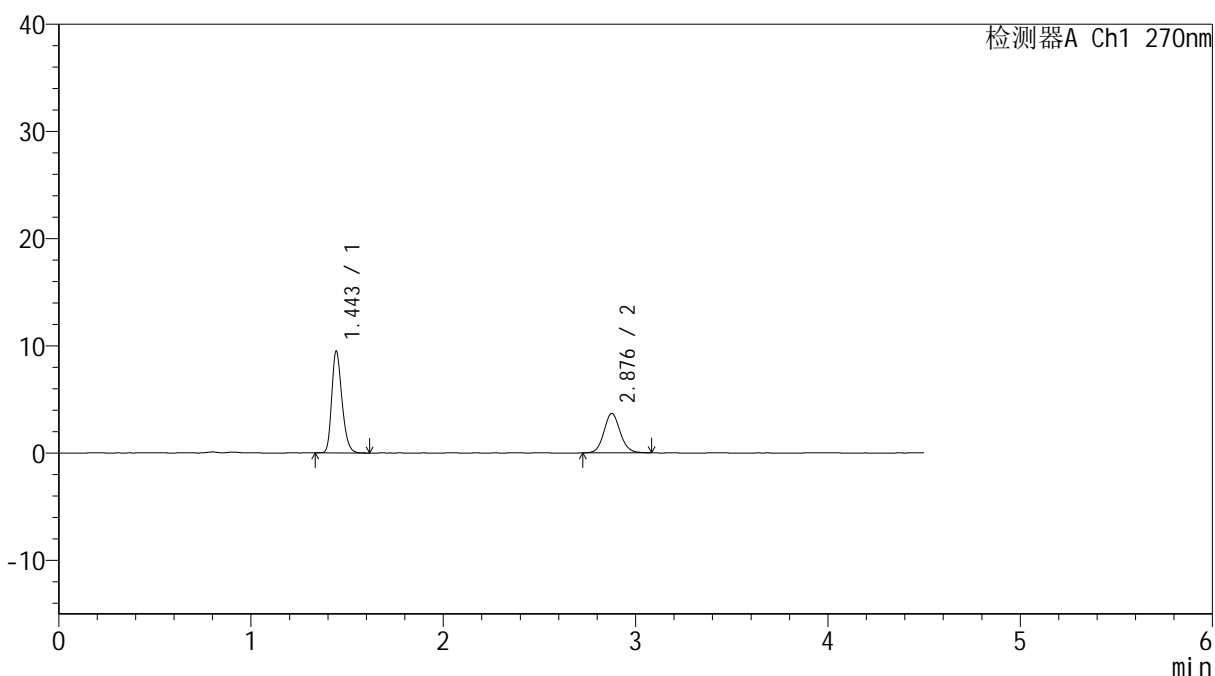
# SMF-4111

## <样品信息>

色谱柱 : LP-C18(150\*4.6mm,5 $\mu$ m) 流速: 2.0ml/min  
柱温 : 30 $^{\circ}$ C 波长: 270nm  
数据文件名 : RC\$SMF-4111 - 0-20/29-8-2 - cbzj-23K2033p-rcqx-pH6.8jz-jf50z-jyx1-5min-P2.lcd  
方法文件名 : RC\$SMF-4111 - SMF-4111-RC-FX278.lcm  
批处理文件名: RC\$SMF-4111 - 20241217-RC-FX278.lcb  
样品瓶号 : 1-10  
进样体积 : 20  $\mu$ l 版本号: 6.115  
进样时间 : 2024/12/17 14:09:25 实验者: jiangjinwei  
处理时间 (V2) : 2024/12/19 15:36:29 处理者: jiangjinwei  
仪器型号 : SHIMADZU LC-2050C(FX278)

## <色谱图>

mV



## <峰表>

检测器A Ch1 270nm

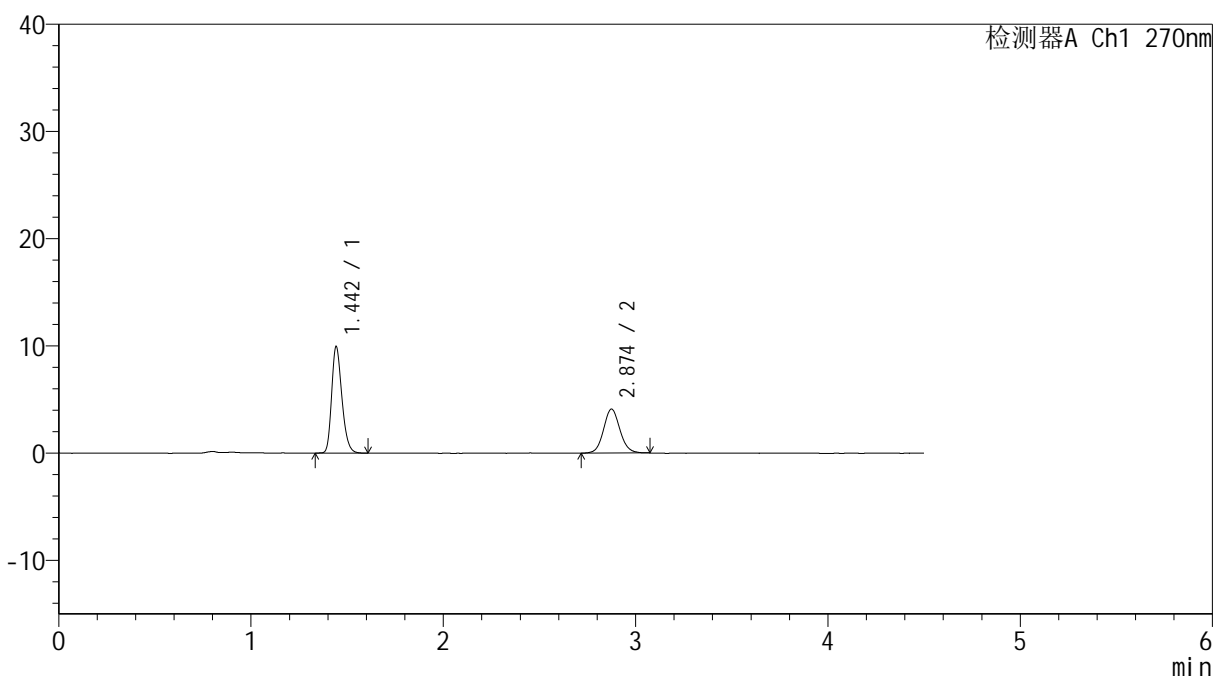
峰号	保留时间	面积	面积%	高度	理论塔板数(USP)	拖尾因子	分离度(USP)
1	1.443	35197	61.929	9360	3531	1.261	--
2	2.876	21638	38.071	3655	5624	1.096	11.440
总计		56835	100.000	13015			

## &lt;样品信息&gt;

色谱柱 : LP-C18(150\*4.6mm,5 $\mu$ m) 流速: 2.0ml/min  
柱温 : 30 $^{\circ}$ C 波长: 270nm  
数据文件名 : RC\$SMF-4111 - 0-20/29-9-2 - cbzj-23K2033p-rcqx-pH6.8jz-jf50z-jyx1-5min-P3.lcd  
方法文件名 : RC\$SMF-4111 - SMF-4111-RC-FX278.lcm  
批处理文件名: RC\$SMF-4111 - 20241217-RC-FX278.lcb  
样品瓶号 : 1-19  
进样体积 : 20  $\mu$ l 版本号: 6.115  
进样时间 : 2024/12/17 14:14:18 实验者: jiangjinwei  
处理时间 (V2) : 2024/12/19 15:36:31 处理者: jiangjinwei  
仪器型号 : SHIMADZU LC-2050C(FX278)

## &lt;色谱图&gt;

mV



## &lt;峰表&gt;

检测器A Ch1 270nm

峰号	保留时间	面积	面积%	高度	理论塔板数(USP)	拖尾因子	分离度(USP)
1	1.442	36929	60.351	9801	3517	1.259	--
2	2.874	24261	39.649	4096	5593	1.092	11.408
总计		61190	100.000	13897			

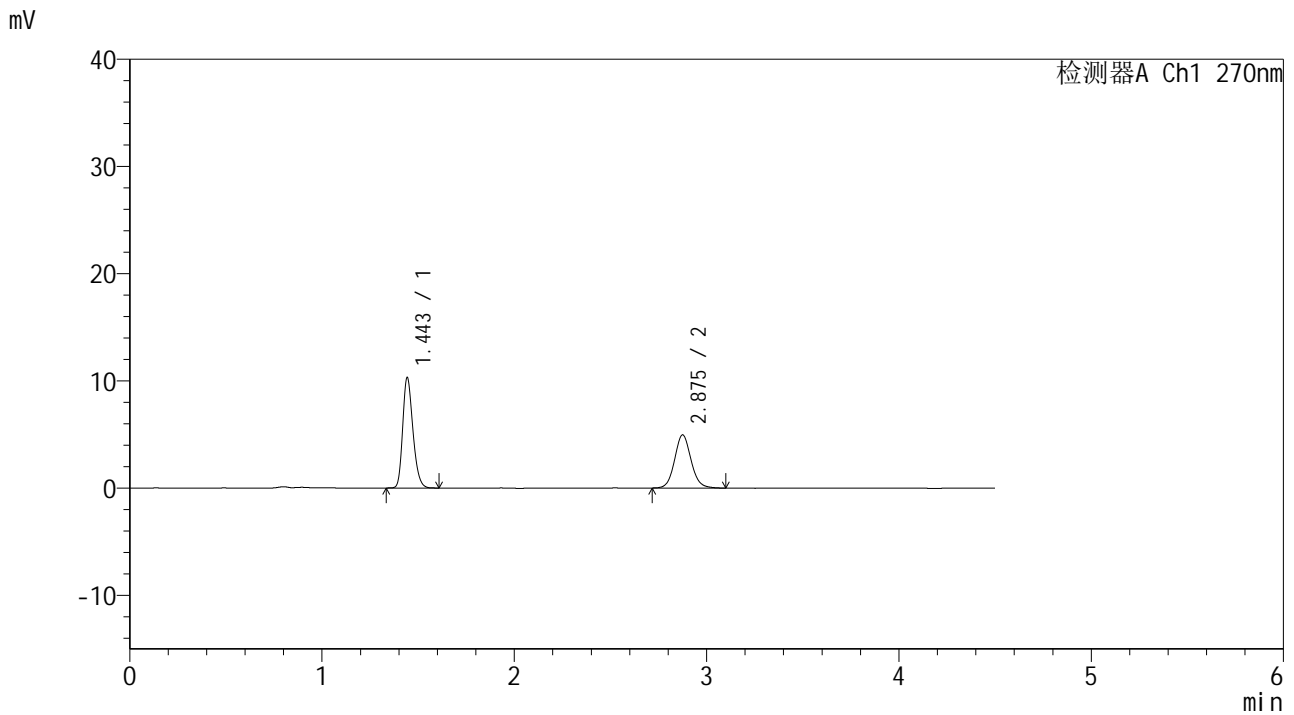


# SMF-4111

## <样品信息>

色谱柱 : LP-C18(150\*4.6mm,5µm)      流速: 2.0ml/min  
 柱温 : 30°C      波长: 270nm  
 数据文件名 : RC\$SMF-4111 - 0-20/29-10-2 - cbzj-23K2033p-rcqx-pH6.8jz-jf50z-jyx1-5min-P4.lcd  
 方法文件名 : RC\$SMF-4111 - SMF-4111-RC-FX278.lcm  
 批处理文件名 : RC\$SMF-4111 - 20241217-RC-FX278.lcb  
 样品瓶号 : 1-28  
 进样体积 : 20 µl      版本号: 6.115  
 进样时间 : 2024/12/17 14:19:11      实验者: jiangjinwei  
 处理时间 (V2) : 2024/12/19 15:36:34      处理者: jiangjinwei  
 仪器型号 : SHIMADZU LC-2050C(FX278)

## <色谱图>



## <峰表>

检测器A Ch1 270nm

峰号	保留时间	面积	面积%	高度	理论塔板数(USP)	拖尾因子	分离度(USP)
1	1.443	38135	56.386	10164	3539	1.249	--
2	2.875	29497	43.614	4947	5554	1.092	11.397
总计		67632	100.000	15111			

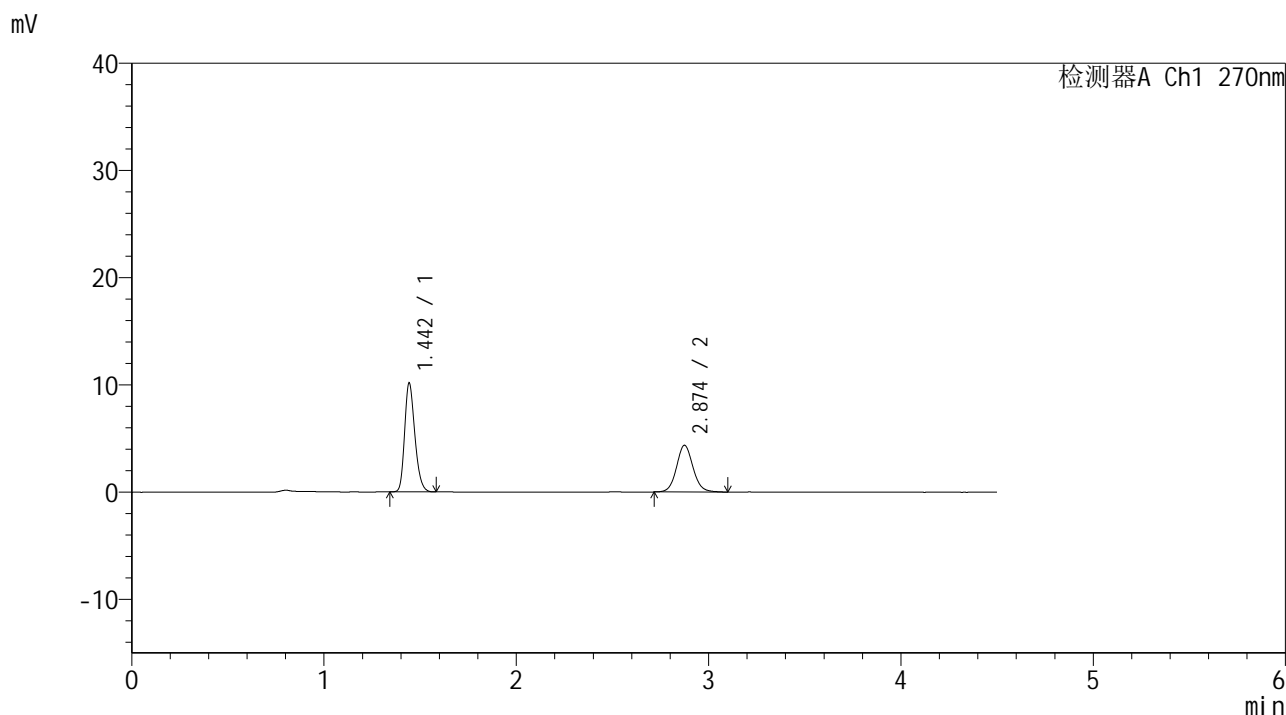


# SMF-4111

## <样品信息>

色谱柱 : LP-C18(150\*4.6mm,5µm)      流速: 2.0ml/min  
 柱温 : 30°C      波长: 270nm  
 数据文件名 : RC\$SMF-4111 - 0-20/29-11-2 - cbzj-23K2033p-rcqx-pH6.8jz-jf50z-jyx1-5min-P5.lcd  
 方法文件名 : RC\$SMF-4111 - SMF-4111-RC-FX278.lcm  
 批处理文件名: RC\$SMF-4111 - 20241217-RC-FX278.lcb  
 样品瓶号 : 1-37  
 进样体积 : 20 µl      版本号: 6.115  
 进样时间 : 2024/12/17 14:24:04      实验者: jiangjinwei  
 处理时间 (V2) : 2024/12/19 15:36:37      处理者: jiangjinwei  
 仪器型号 : SHIMADZU LC-2050C(FX278)

## <色谱图>



## <峰表>

检测器A Ch1 270nm

峰号	保留时间	面积	面积%	高度	理论塔板数(USP)	拖尾因子	分离度(USP)
1	1.442	37605	59.120	10018	3525	1.248	--
2	2.874	26003	40.880	4348	5529	1.088	11.374
总计		63607	100.000	14365			

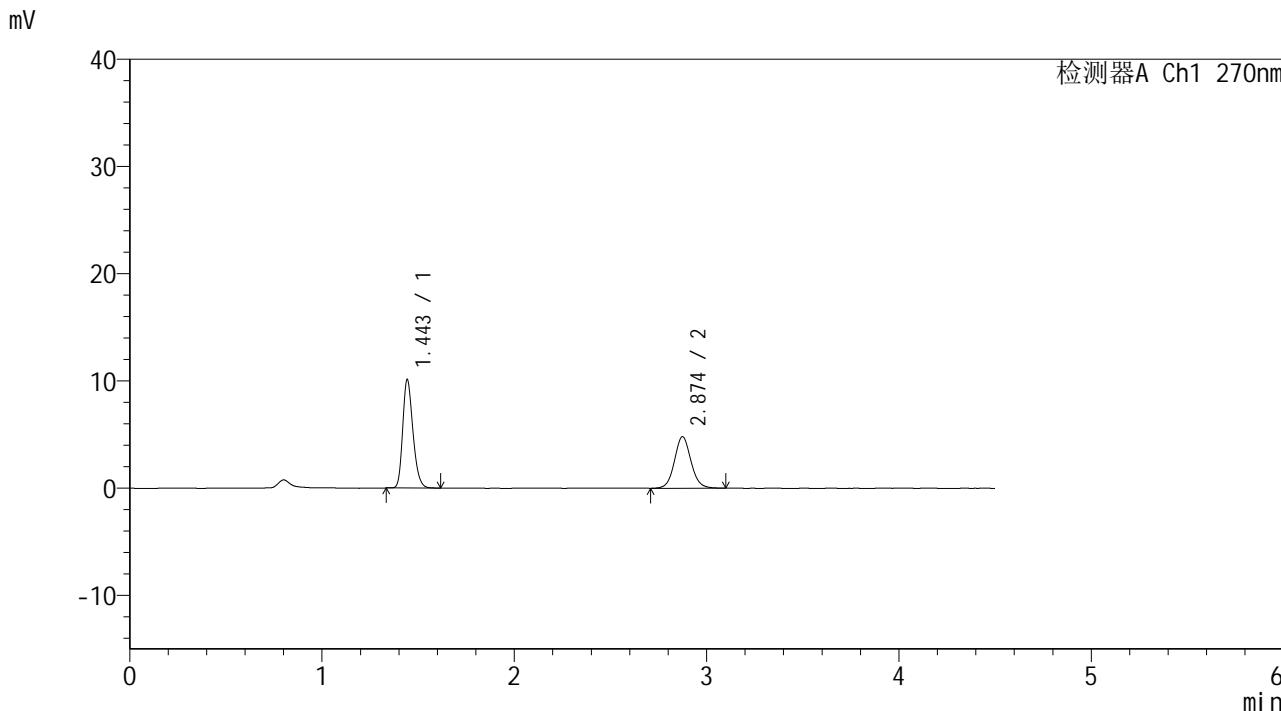


# SMF-4111

## <样品信息>

色谱柱 : LP-C18(150\*4.6mm,5µm) 流速: 2.0ml/min  
柱温 : 30°C 波长: 270nm  
数据文件名 : RC\$SMF-4111 - 0-20/29-12-2 - cbzj-23K2033p-rcqx-pH6.8jz-jf50z-jyx1-5min-P6.lcd  
方法文件名 : RC\$SMF-4111 - SMF-4111-RC-FX278.lcm  
批处理文件名 : RC\$SMF-4111 - 20241217-RC-FX278.lcb  
样品瓶号 : 1-46  
进样体积 : 20 µl 版本号: 6.115  
进样时间 : 2024/12/17 14:28:55 实验者: jiangjinwei  
处理时间 (V2) : 2024/12/19 15:36:40 处理者: jiangjinwei  
仪器型号 : SHIMADZU LC-2050C(FX278)

## <色谱图>



## <峰表>

检测器A Ch1 270nm

峰号	保留时间	面积	面积%	高度	理论塔板数(USP)	拖尾因子	分离度(USP)
1	1.443	37537	56.616	9981	3535	1.251	--
2	2.874	28764	43.384	4809	5534	1.085	11.377
总计		66301	100.000	14791			



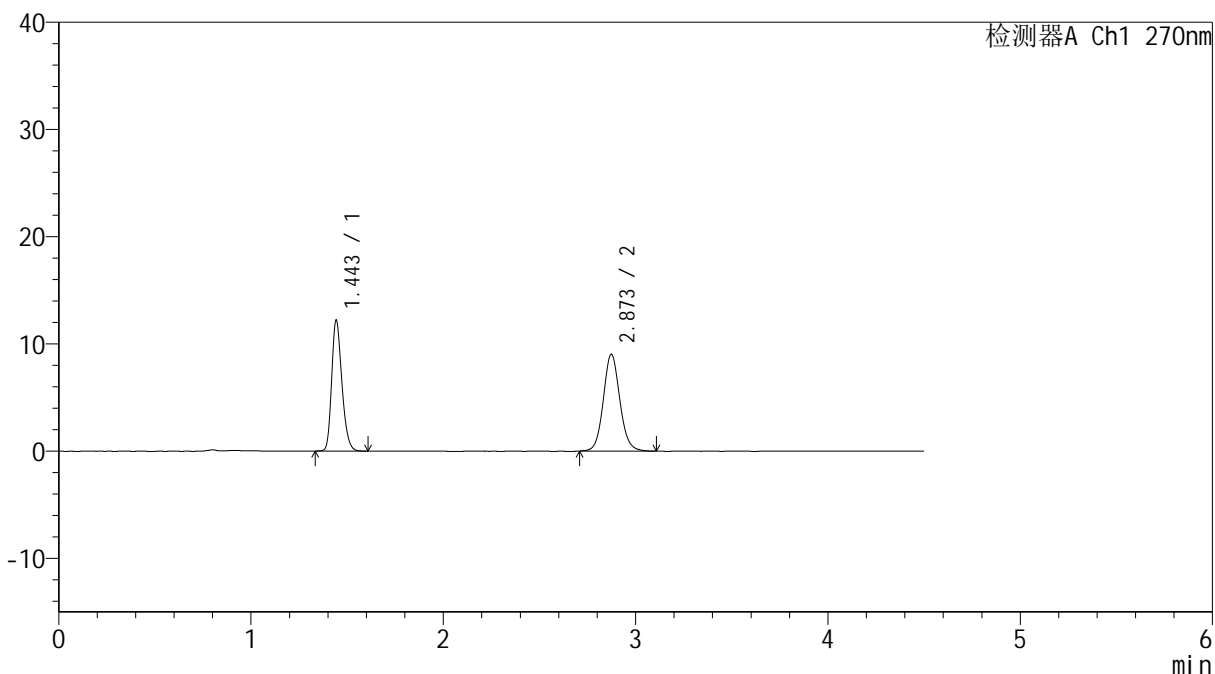
## SMF-4111

## &lt;样品信息&gt;

色谱柱 : LP-C18(150\*4.6mm,5 $\mu$ m) 流速: 2.0ml/min  
柱温 : 30 $^{\circ}$ C 波长: 270nm  
数据文件名 : RC\$SMF-4111 - 0-20/29-13-2 - cbzj-23K2033p-rcqx-pH6.8jz-jf50z-jyx1-10min-P1.lcd  
方法文件名 : RC\$SMF-4111 - SMF-4111-RC-FX278.lcm  
批处理文件名 : RC\$SMF-4111 - 20241217-RC-FX278.lcb  
样品瓶号 : 1-2  
进样体积 : 20  $\mu$ l 版本号: 6.115  
进样时间 : 2024/12/17 14:33:49 实验者: jiangjinwei  
处理时间 (V2) : 2024/12/19 15:36:43 处理者: jiangjinwei  
仪器型号 : SHIMADZU LC-2050C(FX278)

## &lt;色谱图&gt;

mV



## &lt;峰表&gt;

检测器A Ch1 270nm

峰号	保留时间	面积	面积%	高度	理论塔板数(USP)	拖尾因子	分离度(USP)
1	1.443	45260	45.651	12016	3527	1.249	--
2	2.873	53884	54.349	9035	5537	1.091	11.374
总计		99144	100.000	21051			

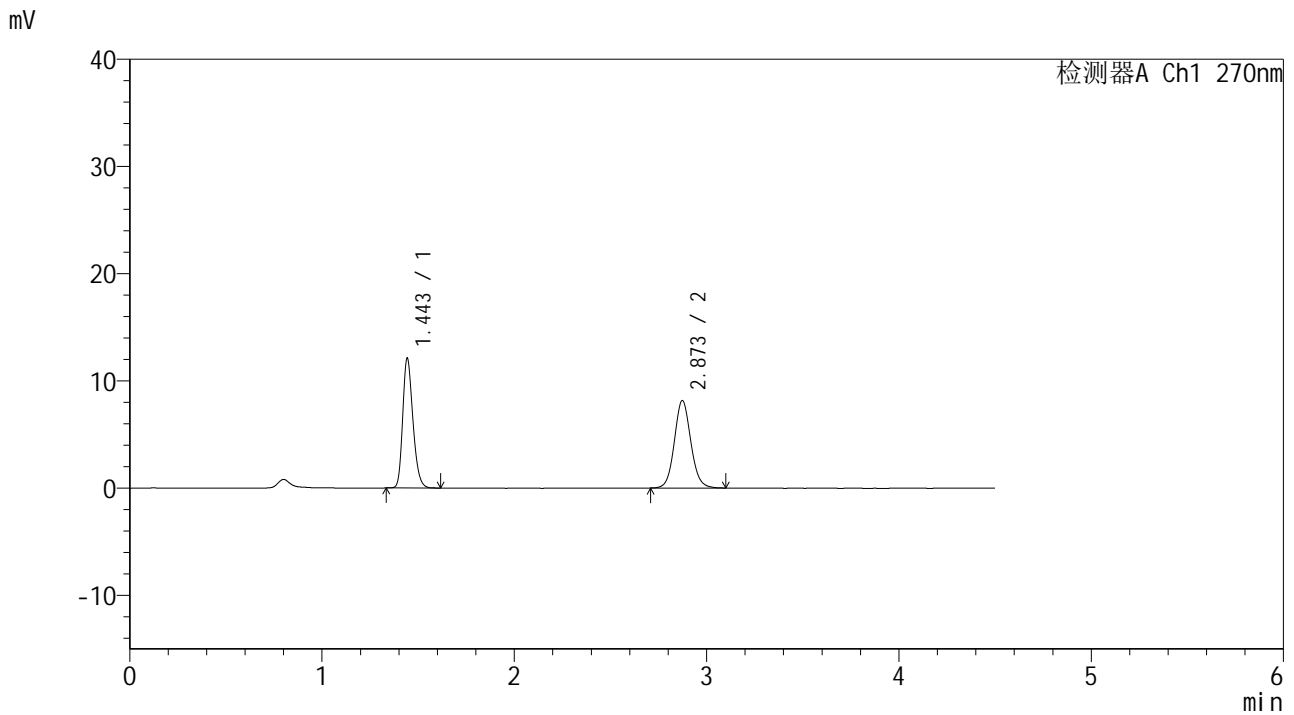


# SMF-4111

## <样品信息>

色谱柱 : LP-C18(150\*4.6mm,5µm)      流速: 2.0ml/min  
 柱温 : 30°C      波长: 270nm  
 数据文件名 : RC\$SMF-4111 - 0-20/29-14-2 - cbzj-23K2033p-rcqx-pH6.8jz-jf50z-jyx1-10min-P2.lcd  
 方法文件名 : RC\$SMF-4111 - SMF-4111-RC-FX278.lcm  
 批处理文件名: RC\$SMF-4111 - 20241217-RC-FX278.lcb  
 样品瓶号 : 1-11  
 进样体积 : 20 µl      版本号: 6.115  
 进样时间 : 2024/12/17 14:38:41      实验者: jiangjinwei  
 处理时间 (V2) : 2024/12/19 15:36:46      处理者: jiangjinwei  
 仪器型号 : SHIMADZU LC-2050C(FX278)

## <色谱图>



## <峰表>

检测器A Ch1 270nm

峰号	保留时间	面积	面积%	高度	理论塔板数(USP)	拖尾因子	分离度(USP)
1	1.443	44703	47.951	11930	3552	1.247	--
2	2.873	48524	52.049	8158	5538	1.091	11.387
总计		93227	100.000	20088			

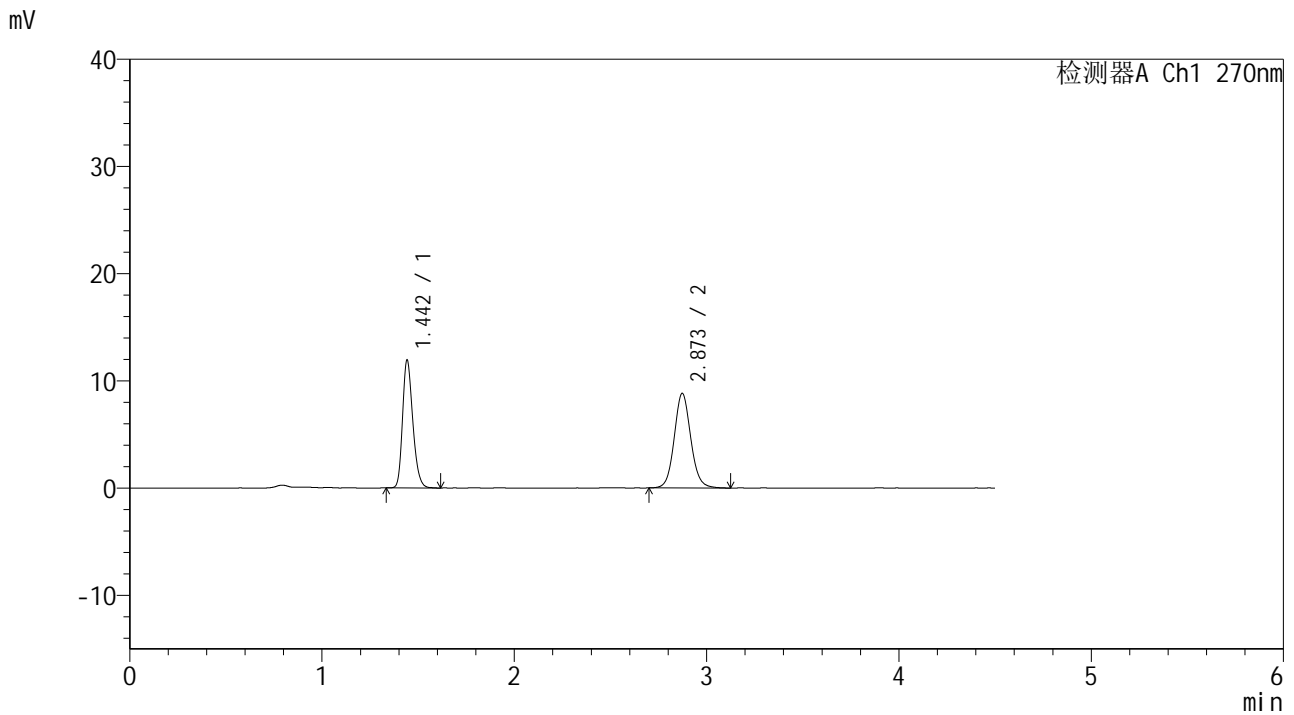


# SMF-4111

## <样品信息>

色谱柱 : LP-C18(150\*4.6mm,5µm)      流速: 2.0ml/min  
 柱温 : 30°C      波长: 270nm  
 数据文件名 : RC\$SMF-4111 - 0-20/29-15-2 - cbzj-23K2033p-rcqx-pH6.8jz-jf50z-jyx1-10min-P3.lcd  
 方法文件名 : RC\$SMF-4111 - SMF-4111-RC-FX278.lcm  
 批处理文件名 : RC\$SMF-4111 - 20241217-RC-FX278.lcb  
 样品瓶号 : 1-20  
 进样体积 : 20 µl      版本号: 6.115  
 进样时间 : 2024/12/17 14:43:35      实验者: jiangjinwei  
 处理时间 (V2) : 2024/12/19 15:36:49      处理者: jiangjinwei  
 仪器型号 : SHIMADZU LC-2050C(FX278)

## <色谱图>



## <峰表>

检测器A Ch1 270nm

峰号	保留时间	面积	面积%	高度	理论塔板数(USP)	拖尾因子	分离度(USP)
1	1.442	44193	45.545	11786	3533	1.247	--
2	2.873	52838	54.455	8823	5525	1.091	11.374
总计		97031	100.000	20609			

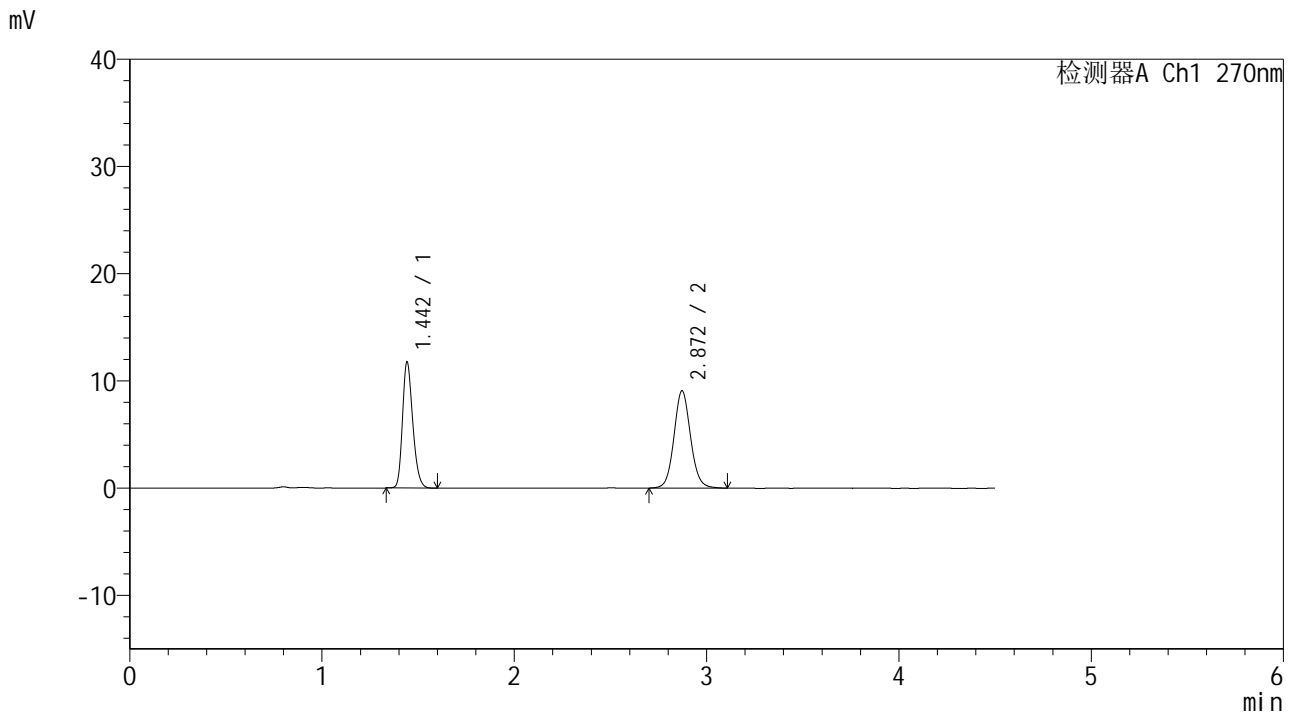


# SMF-4111

## <样品信息>

色谱柱 : LP-C18(150\*4.6mm,5µm)      流速: 2.0ml/min  
 柱温 : 30°C      波长: 270nm  
 数据文件名 : RC\$SMF-4111 - 0-20/29-16-2 - cbzj-23K2033p-rcqx-pH6.8jz-jf50z-jyx1-10min-P4.lcd  
 方法文件名 : RC\$SMF-4111 - SMF-4111-RC-FX278.lcm  
 批处理文件名 : RC\$SMF-4111 - 20241217-RC-FX278.lcb  
 样品瓶号 : 1-29  
 进样体积 : 20 µl      版本号: 6.115  
 进样时间 : 2024/12/17 14:48:27      实验者: jiangjinwei  
 处理时间 (V2) : 2024/12/19 15:36:52      处理者: jiangjinwei  
 仪器型号 : SHIMADZU LC-2050C(FX278)

## <色谱图>



## <峰表>

检测器A Ch1 270nm

峰号	保留时间	面积	面积%	高度	理论塔板数(USP)	拖尾因子	分离度(USP)
1	1.442	43603	44.537	11650	3525	1.239	--
2	2.872	54300	55.463	9080	5483	1.081	11.338
总计		97903	100.000	20731			

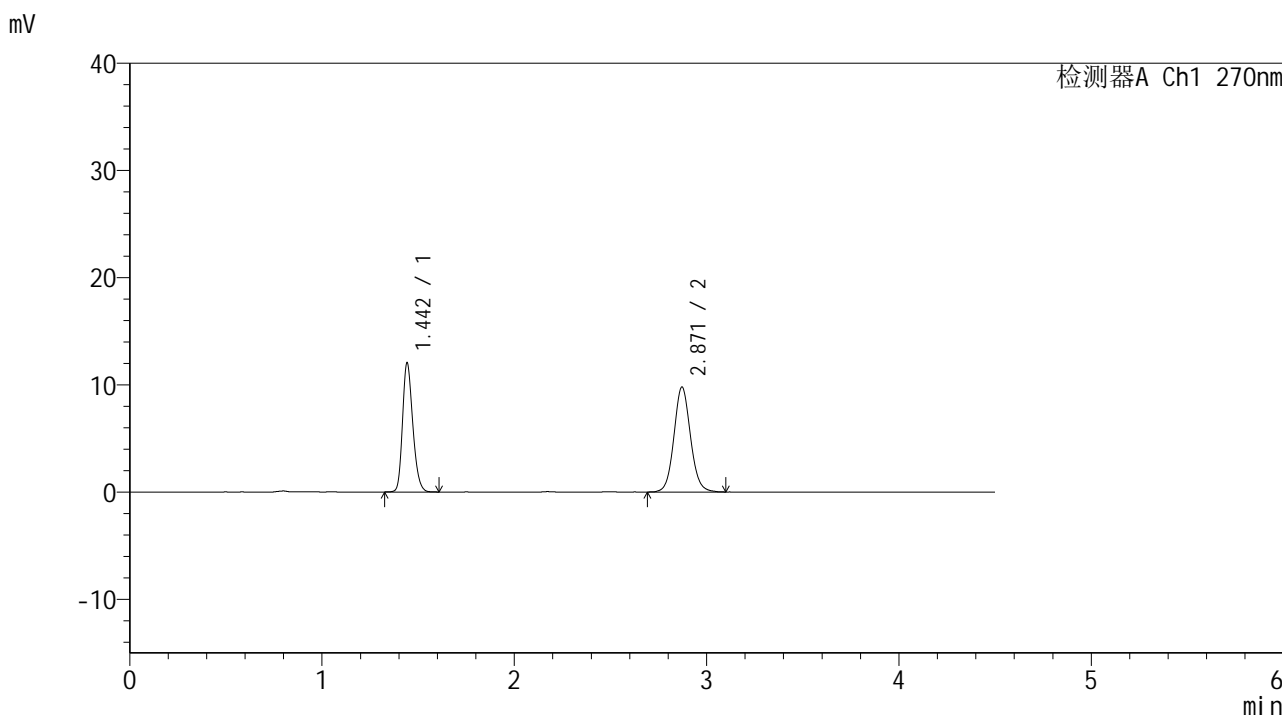


# SMF-4111

## <样品信息>

色谱柱 : LP-C18(150\*4.6mm,5μm)      流速: 2.0ml/min  
 柱温 : 30°C      波长: 270nm  
 数据文件名 : RC\$SMF-4111 - 0-20/29-17-2 - cbzj-23K2033p-rcqx-pH6.8jz-jf50z-jyx1-10min-P5.lcd  
 方法文件名 : RC\$SMF-4111 - SMF-4111-RC-FX278.lcm  
 批处理文件名 : RC\$SMF-4111 - 20241217-RC-FX278.lcb  
 样品瓶号 : 1-38  
 进样体积 : 20 μl      版本号: 6.115  
 进样时间 : 2024/12/17 14:53:20      实验者: jiangjinwei  
 处理时间 (V2) : 2024/12/19 15:36:54      处理者: jiangjinwei  
 仪器型号 : SHIMADZU LC-2050C(FX278)

## <色谱图>



## <峰表>

检测器A Ch1 270nm

峰号	保留时间	面积	面积%	高度	理论塔板数(USP)	拖尾因子	分离度(USP)
1	1.442	44806	43.318	11911	3508	1.233	--
2	2.871	58629	56.682	9795	5461	1.084	11.309
总计		103435	100.000	21707			

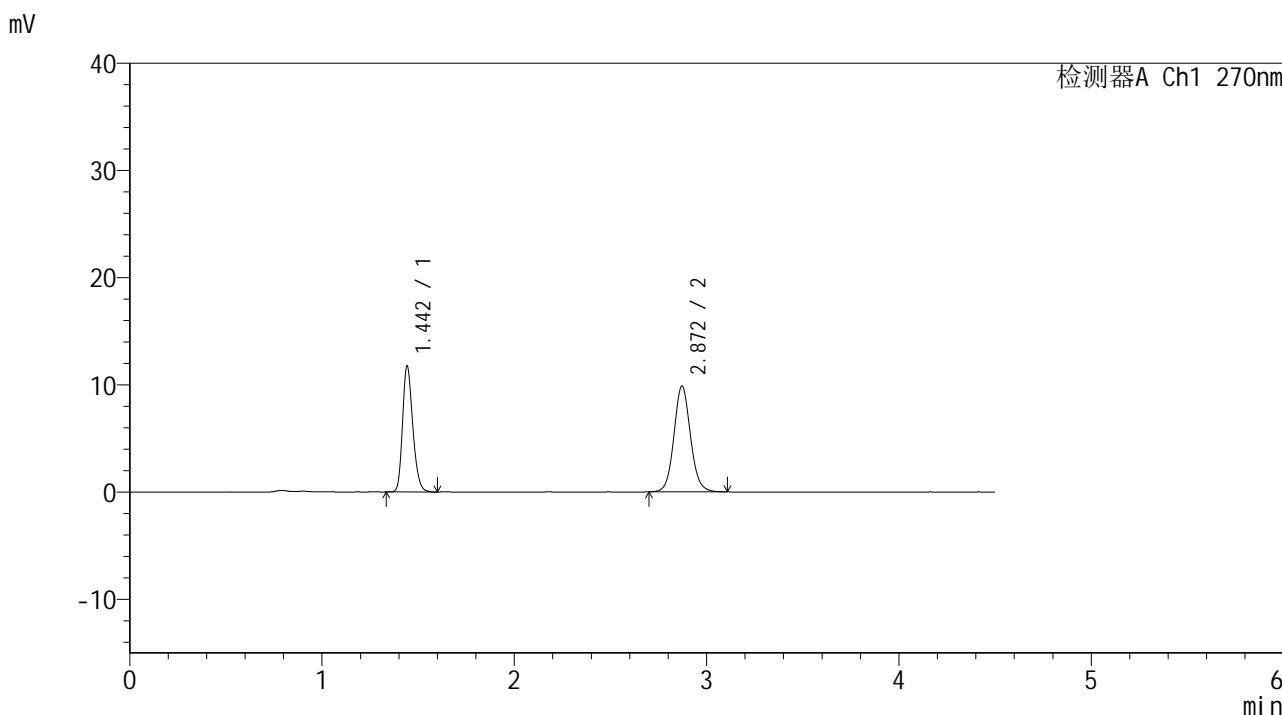


# SMF-4111

## <样品信息>

色谱柱 : LP-C18(150\*4.6mm,5μm)      流速: 2.0ml/min  
 柱温 : 30°C      波长: 270nm  
 数据文件名 : RC\$SMF-4111 - 0-20/29-18-2 - cbzj-23K2033p-rcqx-pH6.8jz-jf50z-jyx1-10min-P6.lcd  
 方法文件名 : RC\$SMF-4111 - SMF-4111-RC-FX278.lcm  
 批处理文件名 : RC\$SMF-4111 - 20241217-RC-FX278.lcb  
 样品瓶号 : 1-47  
 进样体积 : 20 μl      版本号: 6.115  
 进样时间 : 2024/12/17 14:58:12      实验者: jiangjinwei  
 处理时间 (V2) : 2024/12/19 15:36:58      处理者: jiangjinwei  
 仪器型号 : SHIMADZU LC-2050C(FX278)

## <色谱图>



## <峰表>

检测器A Ch1 270nm

峰号	保留时间	面积	面积%	高度	理论塔板数(USP)	拖尾因子	分离度(USP)
1	1.442	43641	42.451	11619	3524	1.236	--
2	2.872	59162	57.549	9887	5475	1.086	11.327
总计		102803	100.000	21506			

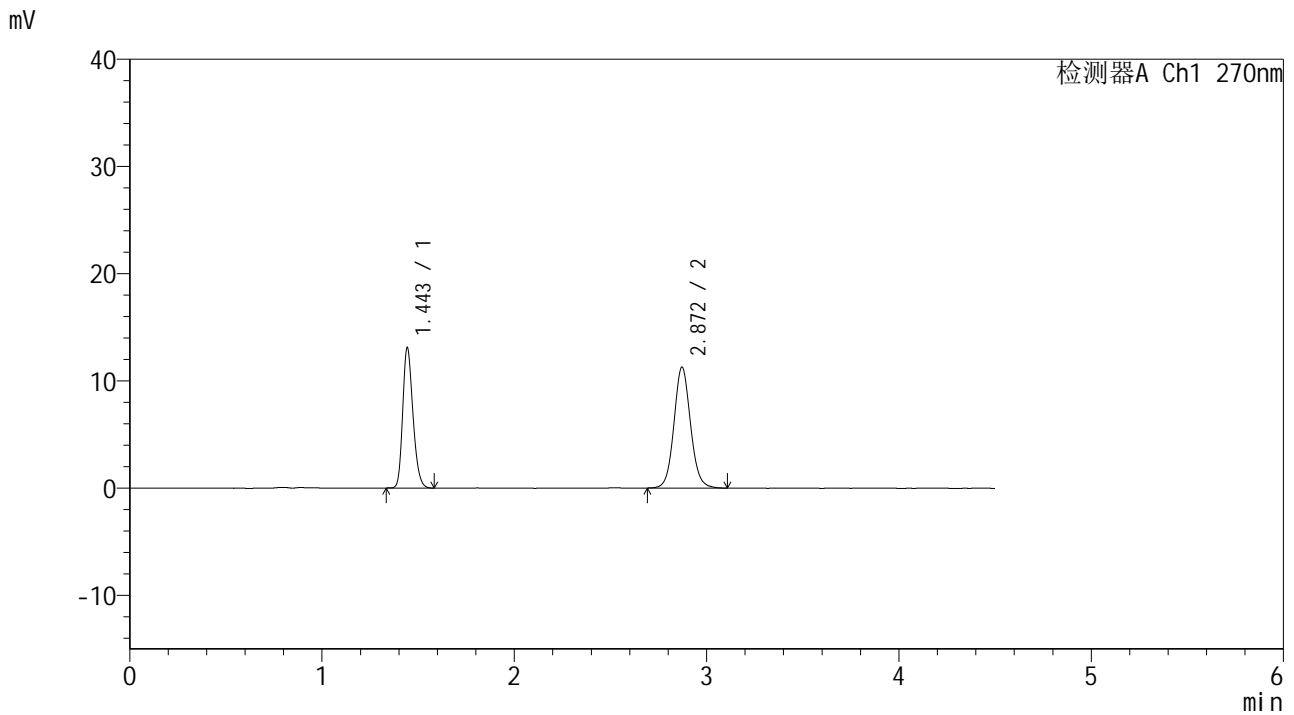


# SMF-4111

## <样品信息>

色谱柱 : LP-C18(150\*4.6mm,5µm)      流速: 2.0ml/min  
柱温 : 30°C      波长: 270nm  
数据文件名 : RC\$SMF-4111 - 0-20/29-19-2 - cbzj-23K2033p-rcqx-pH6.8jz-jf50z-jyx1-15min-P1.lcd  
方法文件名 : RC\$SMF-4111 - SMF-4111-RC-FX278.lcm  
批处理文件名 : RC\$SMF-4111 - 20241217-RC-FX278.lcb  
样品瓶号 : 1-3  
进样体积 : 20 µl      版本号: 6.115  
进样时间 : 2024/12/17 15:03:06      实验者: jiangjinwei  
处理时间 (V2) : 2024/12/19 15:37:00      处理者: jiangjinwei  
仪器型号 : SHIMADZU LC-2050C(FX278)

## <色谱图>



## <峰表>

检测器A Ch1 270nm

峰号	保留时间	面积	面积%	高度	理论塔板数(USP)	拖尾因子	分离度(USP)
1	1.443	48627	41.796	12941	3518	1.233	--
2	2.872	67715	58.204	11287	5454	1.084	11.300
总计		116342	100.000	24228			



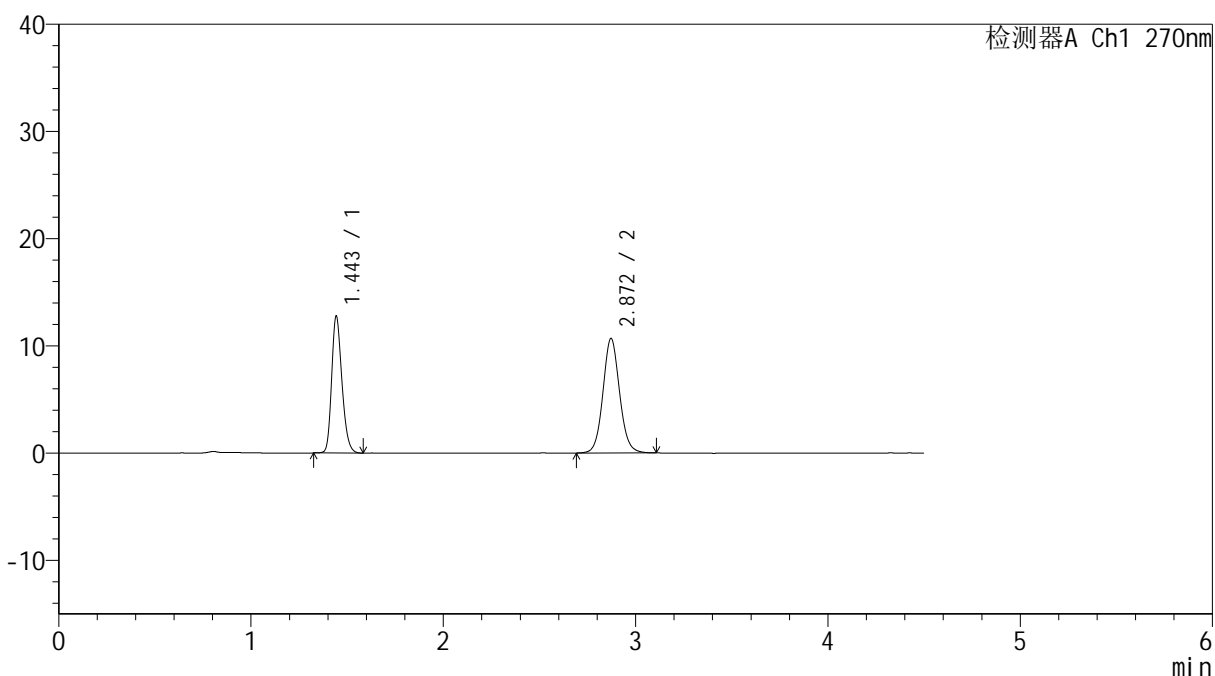
# SMF-4111

## <样品信息>

色谱柱 : LP-C18(150\*4.6mm,5 $\mu$ m) 流速: 2.0ml/min  
柱温 : 30 $^{\circ}$ C 波长: 270nm  
数据文件名 : RC\$SMF-4111 - 0-20/29-20-2 - cbzj-23K2033p-rcqx-pH6.8jz-jf50z-jyx1-15min-P2.lcd  
方法文件名 : RC\$SMF-4111 - SMF-4111-RC-FX278.lcm  
批处理文件名 : RC\$SMF-4111 - 20241217-RC-FX278.lcb  
样品瓶号 : 1-12  
进样体积 : 20  $\mu$ l 版本号: 6.115  
进样时间 : 2024/12/17 15:07:58 实验者: jiangjinwei  
处理时间 (V2) : 2024/12/19 15:37:03 处理者: jiangjinwei  
仪器型号 : SHIMADZU LC-2050C(FX278)

## <色谱图>

mV



## <峰表>

检测器A Ch1 270nm

峰号	保留时间	面积	面积%	高度	理论塔板数(USP)	拖尾因子	分离度(USP)
1	1.443	47464	42.509	12584	3508	1.232	--
2	2.872	64193	57.491	10692	5438	1.079	11.288
总计		111658	100.000	23276			



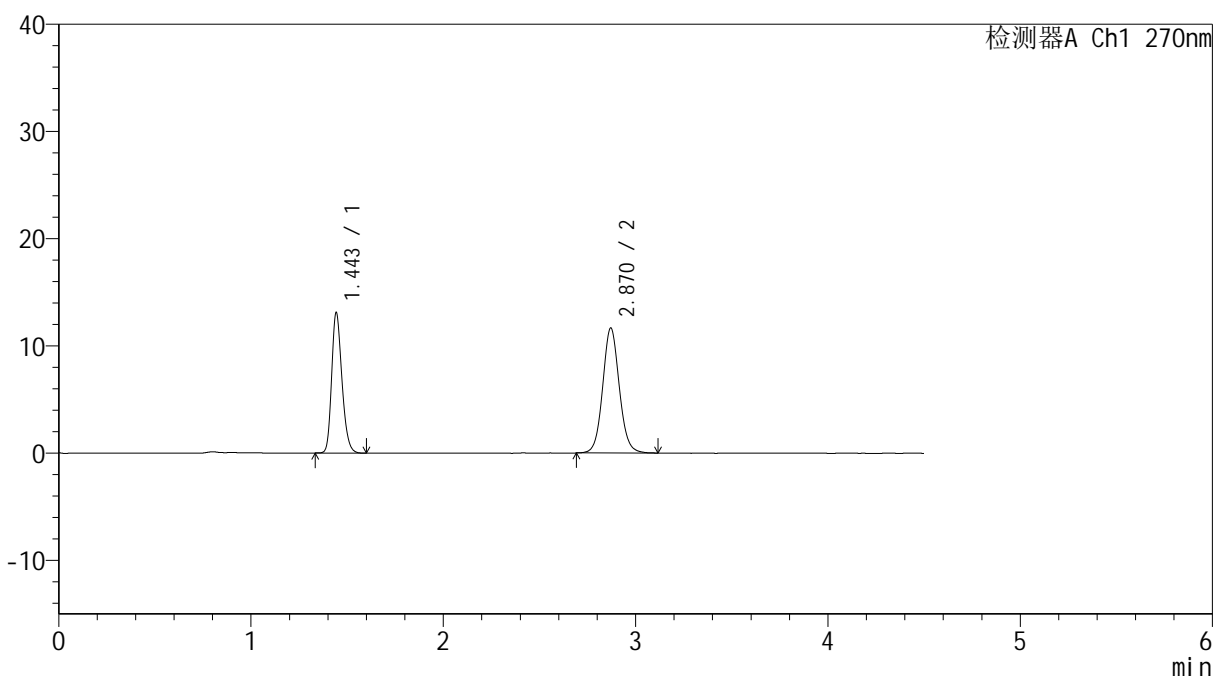
## SMF-4111

## &lt;样品信息&gt;

色谱柱 : LP-C18(150\*4.6mm,5 $\mu$ m) 流速: 2.0ml/min  
柱温 : 30 $^{\circ}$ C 波长: 270nm  
数据文件名 : RC\$SMF-4111 - 0-20/29-21-2 - cbzj-23K2033p-rcqx-pH6.8jz-jf50z-jyx1-15min-P3.lcd  
方法文件名 : RC\$SMF-4111 - SMF-4111-RC-FX278.lcm  
批处理文件名 : RC\$SMF-4111 - 20241217-RC-FX278.lcb  
样品瓶号 : 1-21  
进样体积 : 20  $\mu$ l 版本号: 6.115  
进样时间 : 2024/12/17 15:12:50 实验者: jiangjinwei  
处理时间 (V2) : 2024/12/19 15:37:06 处理者: jiangjinwei  
仪器型号 : SHIMADZU LC-2050C(FX278)

## &lt;色谱图&gt;

mV



## &lt;峰表&gt;

检测器A Ch1 270nm

峰号	保留时间	面积	面积%	高度	理论塔板数(USP)	拖尾因子	分离度(USP)
1	1.443	48732	41.065	12928	3512	1.236	--
2	2.870	69936	58.935	11657	5457	1.078	11.295
总计		118668	100.000	24585			



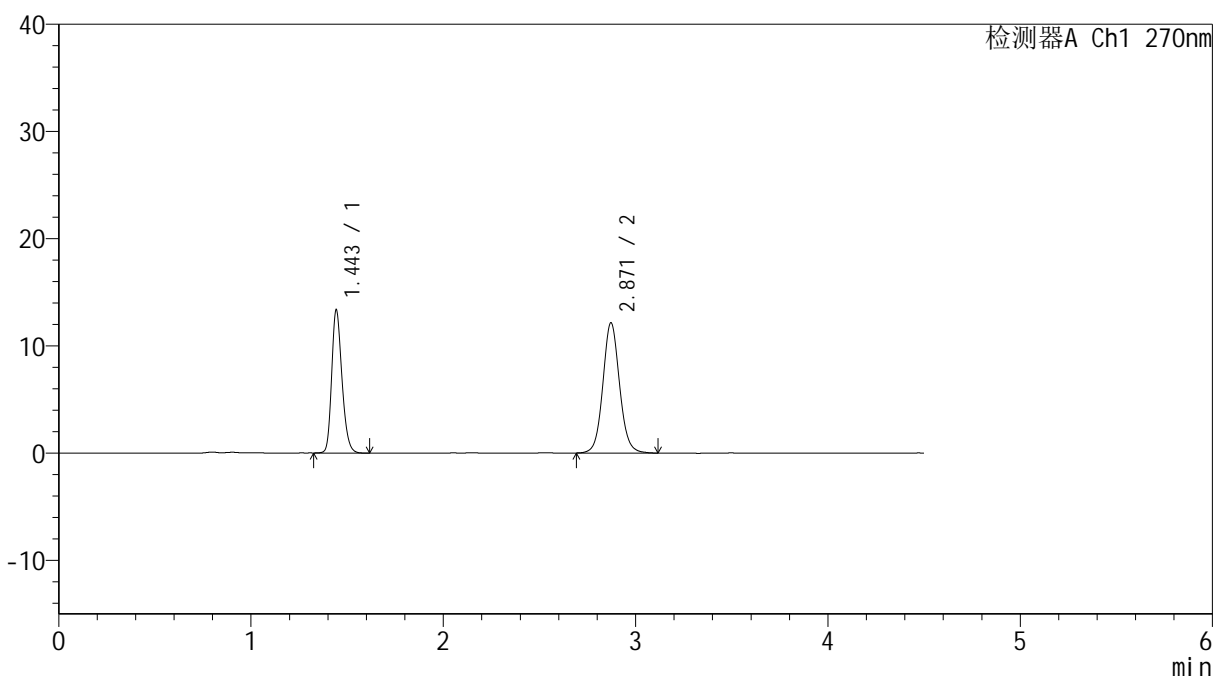
## SMF-4111

## &lt;样品信息&gt;

色谱柱 : LP-C18(150\*4.6mm,5 $\mu$ m) 流速: 2.0ml/min  
柱温 : 30 $^{\circ}$ C 波长: 270nm  
数据文件名 : RC\$SMF-4111 - 0-20/29-22-2 - cbzj-23K2033p-rcqx-pH6.8jz-jf50z-jyx1-15min-P4.lcd  
方法文件名 : RC\$SMF-4111 - SMF-4111-RC-FX278.lcm  
批处理文件名 : RC\$SMF-4111 - 20241217-RC-FX278.lcb  
样品瓶号 : 1-30  
进样体积 : 20  $\mu$ l 版本号: 6.115  
进样时间 : 2024/12/17 15:17:43 实验者: jiangjinwei  
处理时间 (V2) : 2024/12/19 15:37:09 处理者: jiangjinwei  
仪器型号 : SHIMADZU LC-2050C(FX278)

## &lt;色谱图&gt;

mV



## &lt;峰表&gt;

检测器A Ch1 270nm

峰号	保留时间	面积	面积%	高度	理论塔板数(USP)	拖尾因子	分离度(USP)
1	1.443	49676	40.440	13177	3521	1.231	--
2	2.871	73161	59.560	12154	5441	1.079	11.294
总计		122837	100.000	25331			

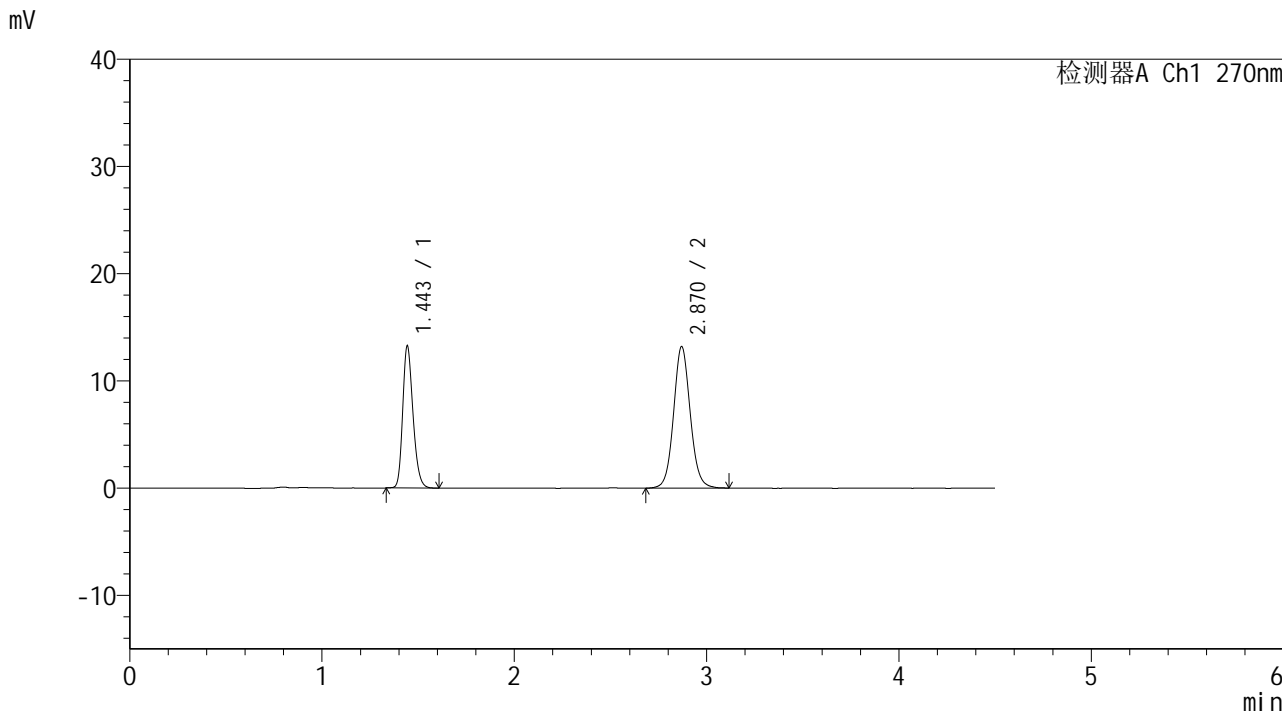


# SMF-4111

## <样品信息>

色谱柱 : LP-C18(150\*4.6mm,5µm) 流速: 2.0ml/min  
柱温 : 30°C 波长: 270nm  
数据文件名 : RC\$SMF-4111 - 0-20/29-23-2 - cbzj-23K2033p-rcqx-pH6.8jz-jf50z-jyx1-15min-P5.lcd  
方法文件名 : RC\$SMF-4111 - SMF-4111-RC-FX278.lcm  
批处理文件名 : RC\$SMF-4111 - 20241217-RC-FX278.lcb  
样品瓶号 : 1-39  
进样体积 : 20 µl 版本号: 6.115  
进样时间 : 2024/12/17 15:22:36 实验者: jiangjinwei  
处理时间 (V2) : 2024/12/19 15:37:12 处理者: jiangjinwei  
仪器型号 : SHIMADZU LC-2050C(FX278)

## <色谱图>



## <峰表>

检测器A Ch1 270nm

峰号	保留时间	面积	面积%	高度	理论塔板数(USP)	拖尾因子	分离度(USP)
1	1.443	49375	38.353	13099	3519	1.237	--
2	2.870	79362	61.647	13191	5441	1.078	11.283
总计		128736	100.000	26289			



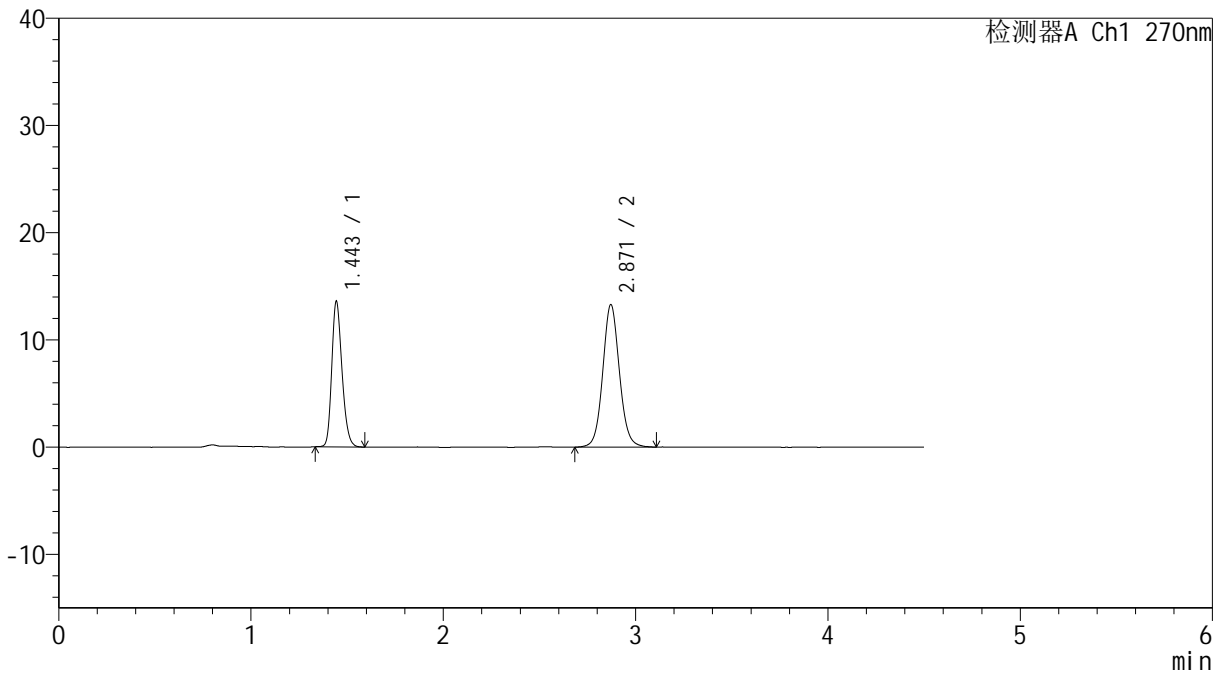
# SMF-4111

## <样品信息>

色谱柱 : LP-C18(150\*4.6mm,5µm) 流速: 2.0ml/min  
柱温 : 30°C 波长: 270nm  
数据文件名 : RC\$SMF-4111 - 0-20/29-24-2 - cbzj-23K2033p-rcqx-pH6.8jz-jf50z-jyx1-15min-P6.lcd  
方法文件名 : RC\$SMF-4111 - SMF-4111-RC-FX278.lcm  
批处理文件名 : RC\$SMF-4111 - 20241217-RC-FX278.lcb  
样品瓶号 : 1-48  
进样体积 : 20 µl 版本号: 6.115  
进样时间 : 2024/12/17 15:27:28 实验者: jiangjinwei  
处理时间 (V2) : 2024/12/19 15:37:14 处理者: jiangjinwei  
仪器型号 : SHIMADZU LC-2050C(FX278)

## <色谱图>

mV



## <峰表>

检测器A Ch1 270nm

峰号	保留时间	面积	面积%	高度	理论塔板数(USP)	拖尾因子	分离度(USP)
1	1.443	50329	38.559	13432	3537	1.228	--
2	2.871	80196	61.441	13302	5428	1.076	11.288
总计		130525	100.000	26734			



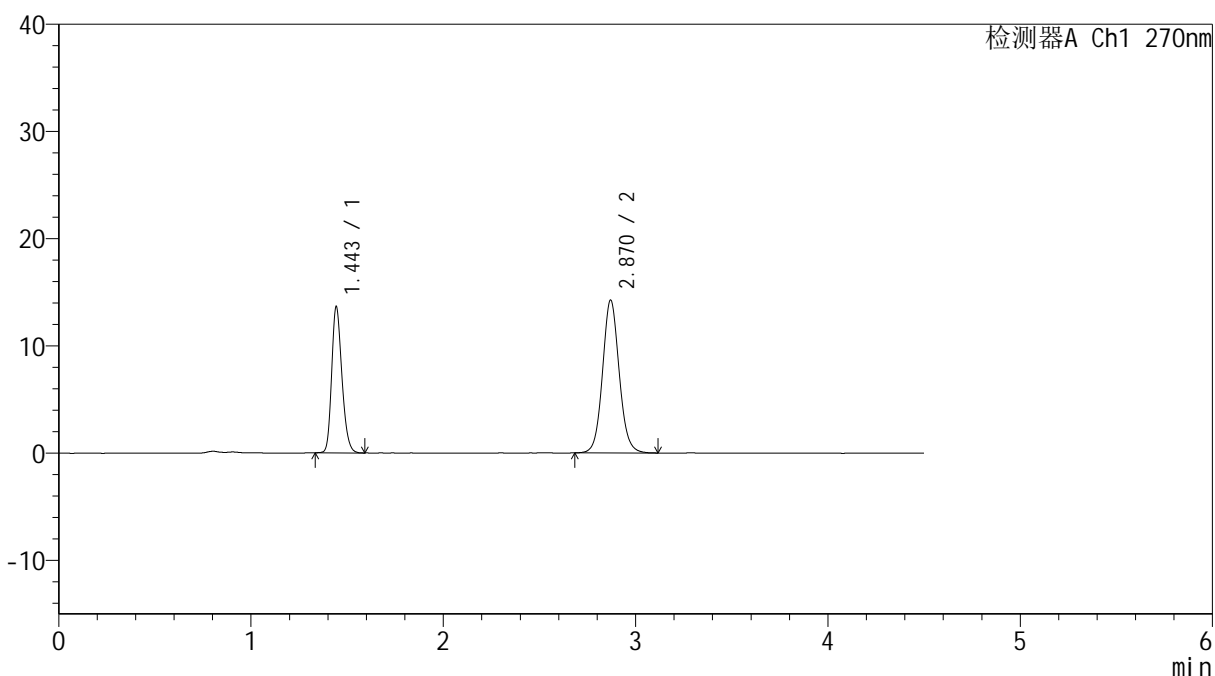
## SMF-4111

## &lt;样品信息&gt;

色谱柱 : LP-C18(150\*4.6mm,5 $\mu$ m) 流速: 2.0ml/min  
柱温 : 30 $^{\circ}$ C 波长: 270nm  
数据文件名 : RC\$SMF-4111 - 0-20/29-25-2 - cbzj-23K2033p-rcqx-pH6.8jz-jf50z-jyx1-20min-P1.lcd  
方法文件名 : RC\$SMF-4111 - SMF-4111-RC-FX278.lcm  
批处理文件名 : RC\$SMF-4111 - 20241217-RC-FX278.lcb  
样品瓶号 : 1-4  
进样体积 : 20  $\mu$ l 版本号: 6.115  
进样时间 : 2024/12/17 15:32:22 实验者: jiangjinwei  
处理时间 (V2) : 2024/12/19 15:37:17 处理者: jiangjinwei  
仪器型号 : SHIMADZU LC-2050C(FX278)

## &lt;色谱图&gt;

mV



## &lt;峰表&gt;

检测器A Ch1 270nm

峰号	保留时间	面积	面积%	高度	理论塔板数(USP)	拖尾因子	分离度(USP)
1	1.443	50573	37.090	13457	3529	1.226	--
2	2.870	85778	62.910	14243	5426	1.083	11.281
总计		136351	100.000	27700			

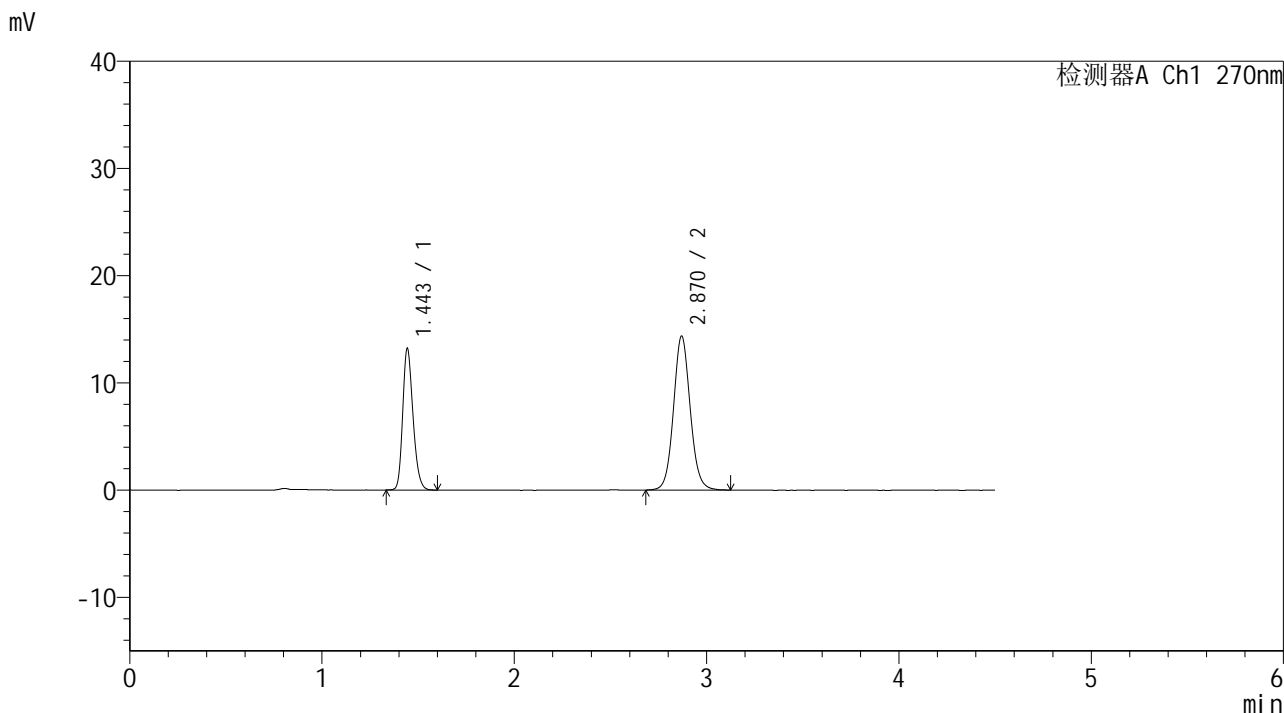


# SMF-4111

## <样品信息>

色谱柱 : LP-C18(150\*4.6mm,5μm)      流速: 2.0ml/min  
 柱温 : 30°C      波长: 270nm  
 数据文件名 : RC\$SMF-4111 - 0-20/29-26-2 - cbzj-23K2033p-rcqx-pH6.8jz-jf50z-jyx1-20min-P2.lcd  
 方法文件名 : RC\$SMF-4111 - SMF-4111-RC-FX278.lcm  
 批处理文件名: RC\$SMF-4111 - 20241217-RC-FX278.lcb  
 样品瓶号 : 1-13  
 进样体积 : 20 μl      版本号: 6.115  
 进样时间 : 2024/12/17 15:37:15      实验者: jiangjinwei  
 处理时间 (V2) : 2024/12/19 15:37:20      处理者: jiangjinwei  
 仪器型号 : SHIMADZU LC-2050C(FX278)

## <色谱图>



## <峰表>

检测器A Ch1 270nm

峰号	保留时间	面积	面积%	高度	理论塔板数(USP)	拖尾因子	分离度(USP)
1	1.443	49256	36.157	13063	3499	1.228	--
2	2.870	86974	63.843	14362	5381	1.078	11.230
总计		136230	100.000	27425			



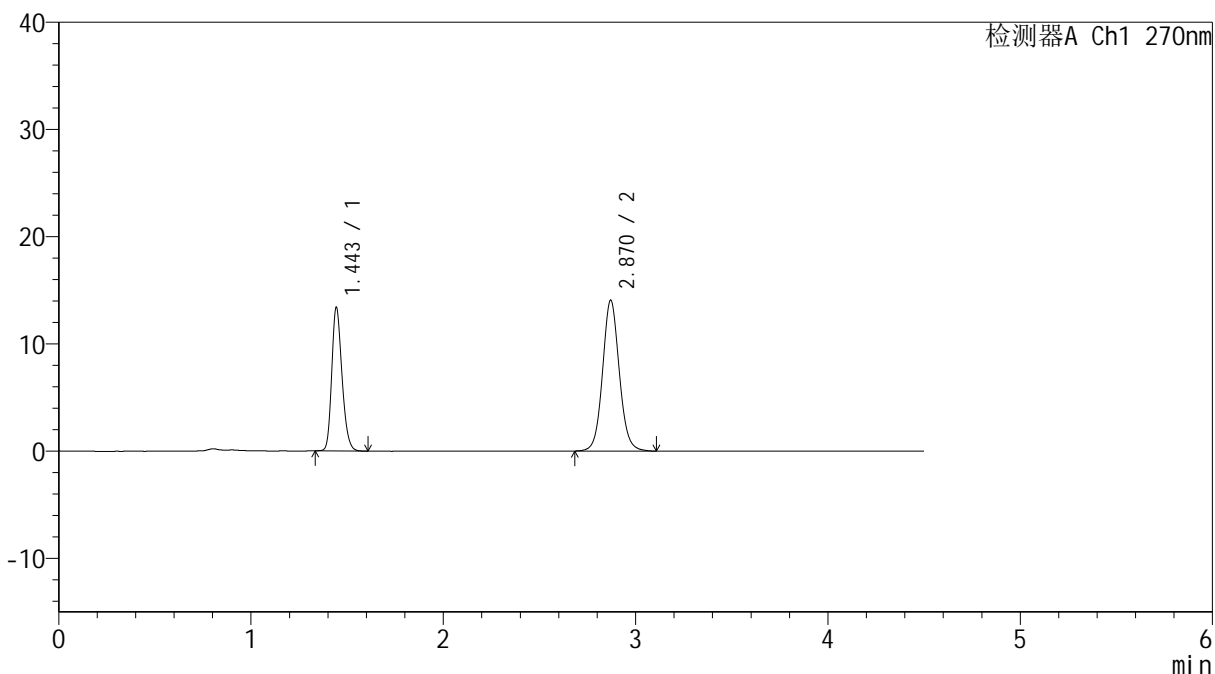
# SMF-4111

## <样品信息>

色谱柱 : LP-C18(150\*4.6mm,5µm)      流速: 2.0ml/min  
 柱温 : 30°C      波长: 270nm  
 数据文件名 : RC\$SMF-4111 - 0-20/29-27-2 - cbzj-23K2033p-rcqx-pH6.8jz-jf50z-jyx1-20min-P3.lcd  
 方法文件名 : RC\$SMF-4111 - SMF-4111-RC-FX278.lcm  
 批处理文件名 : RC\$SMF-4111 - 20241217-RC-FX278.lcb  
 样品瓶号 : 1-22  
 进样体积 : 20 µl      版本号: 6.115  
 进样时间 : 2024/12/17 15:42:08      实验者: jiangjinwei  
 处理时间 (V2) : 2024/12/19 15:37:23      处理者: jiangjinwei  
 仪器型号 : SHIMADZU LC-2050C(FX278)

## <色谱图>

mV



## <峰表>

检测器A Ch1 270nm

峰号	保留时间	面积	面积%	高度	理论塔板数(USP)	拖尾因子	分离度(USP)
1	1.443	49686	36.897	13247	3526	1.224	--
2	2.870	84975	63.103	14067	5395	1.077	11.256
总计		134661	100.000	27314			



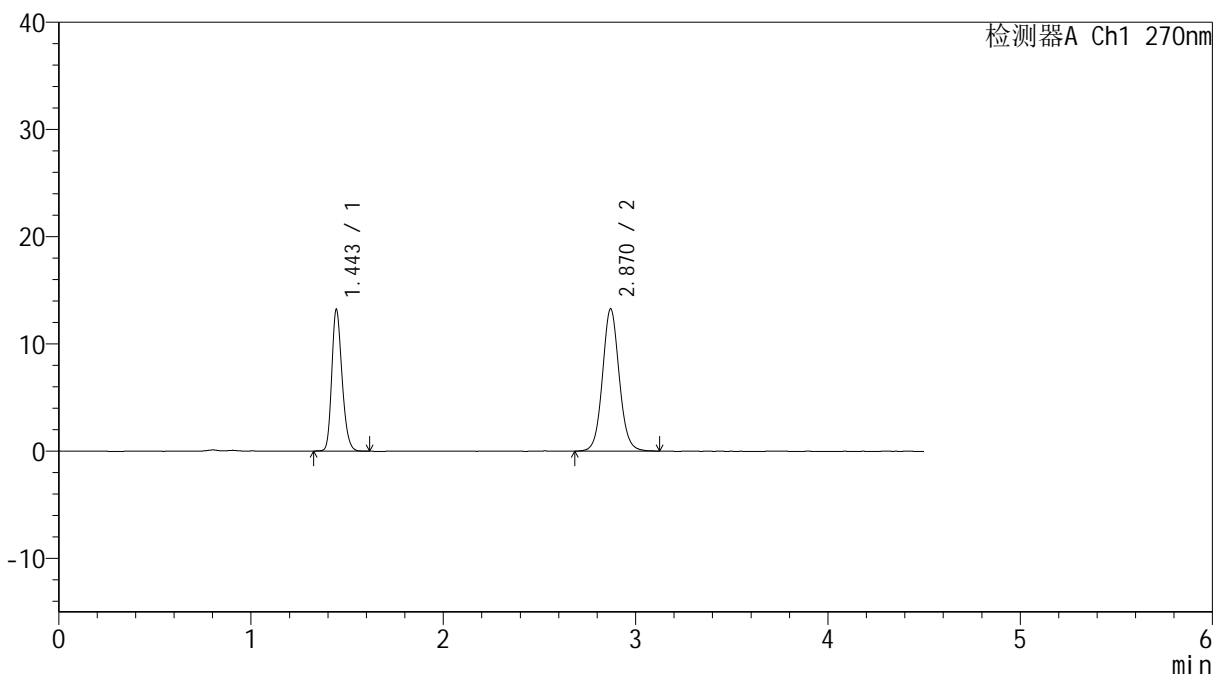
# SMF-4111

## <样品信息>

色谱柱 : LP-C18(150\*4.6mm,5 $\mu$ m) 流速: 2.0ml/min  
柱温 : 30 $^{\circ}$ C 波长: 270nm  
数据文件名 : RC\$SMF-4111 - 0-20/29-28-2 - cbzj-23K2033p-rcqx-pH6.8jz-jf50z-jyx1-20min-P4.lcd  
方法文件名 : RC\$SMF-4111 - SMF-4111-RC-FX278.lcm  
批处理文件名 : RC\$SMF-4111 - 20241217-RC-FX278.lcb  
样品瓶号 : 1-31  
进样体积 : 20  $\mu$ l 版本号: 6.115  
进样时间 : 2024/12/17 15:47:00 实验者: jiangjinwei  
处理时间 (V2) : 2024/12/19 15:37:26 处理者: jiangjinwei  
仪器型号 : SHIMADZU LC-2050C(FX278)

## <色谱图>

mV



## <峰表>

检测器A Ch1 270nm

峰号	保留时间	面积	面积%	高度	理论塔板数(USP)	拖尾因子	分离度(USP)
1	1.443	49258	38.044	13082	3508	1.223	--
2	2.870	80217	61.956	13266	5386	1.073	11.236
总计		129476	100.000	26348			



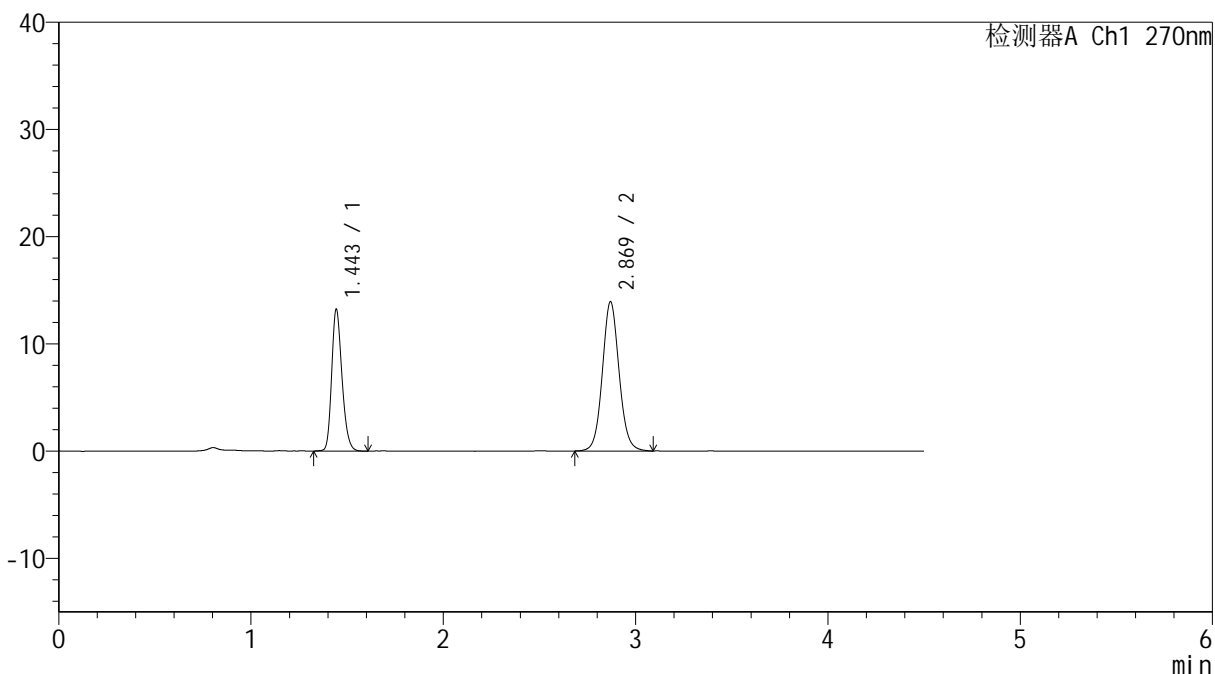
## SMF-4111

## &lt;样品信息&gt;

色谱柱 : LP-C18(150\*4.6mm,5 $\mu$ m) 流速: 2.0ml/min  
柱温 : 30 $^{\circ}$ C 波长: 270nm  
数据文件名 : RC\$SMF-4111 - 0-20/29-29-2 - cbzj-23K2033p-rcqx-pH6.8jz-jf50z-jyx1-20min-P5.lcd  
方法文件名 : RC\$SMF-4111 - SMF-4111-RC-FX278.lcm  
批处理文件名 : RC\$SMF-4111 - 20241217-RC-FX278.lcb  
样品瓶号 : 1-40  
进样体积 : 20  $\mu$ l 版本号: 6.115  
进样时间 : 2024/12/17 15:51:53 实验者: jiangjinwei  
处理时间 (V2) : 2024/12/19 15:37:29 处理者: jiangjinwei  
仪器型号 : SHIMADZU LC-2050C(FX278)

## &lt;色谱图&gt;

mV



## &lt;峰表&gt;

检测器A Ch1 270nm

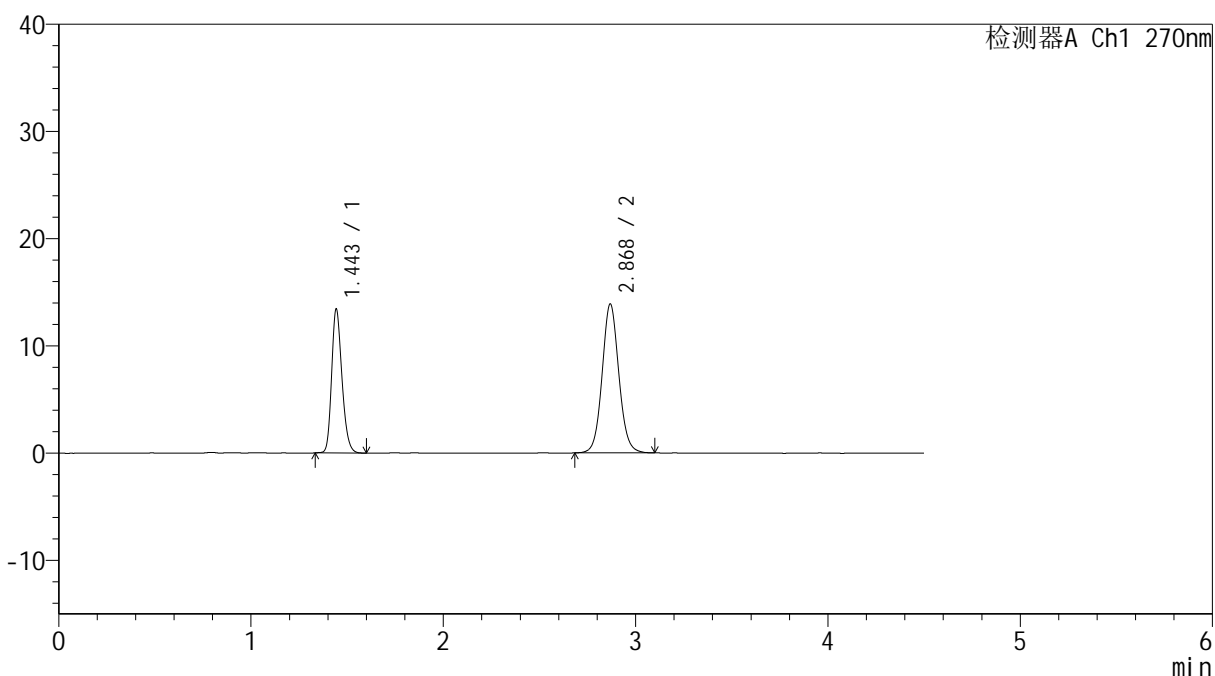
峰号	保留时间	面积	面积%	高度	理论塔板数(USP)	拖尾因子	分离度(USP)
1	1.443	49317	36.937	13061	3496	1.226	--
2	2.869	84199	63.063	13897	5372	1.075	11.220
总计		133516	100.000	26958			

## &lt;样品信息&gt;

色谱柱 : LP-C18(150\*4.6mm,5 $\mu$ m) 流速: 2.0ml/min  
柱温 : 30 $^{\circ}$ C 波长: 270nm  
数据文件名 : RC\$SMF-4111 - 0-20/29-30-2 - cbzj-23K2033p-rcqx-pH6.8jz-jf50z-jyx1-20min-P6.lcd  
方法文件名 : RC\$SMF-4111 - SMF-4111-RC-FX278.lcm  
批处理文件名 : RC\$SMF-4111 - 20241217-RC-FX278.lcb  
样品瓶号 : 1-49  
进样体积 : 20  $\mu$ l 版本号: 6.115  
进样时间 : 2024/12/17 15:56:44 实验者: jiangjinwei  
处理时间 (V2) : 2024/12/19 15:37:31 处理者: jiangjinwei  
仪器型号 : SHIMADZU LC-2050C(FX278)

## &lt;色谱图&gt;

mV



## &lt;峰表&gt;

检测器A Ch1 270nm

峰号	保留时间	面积	面积%	高度	理论塔板数(USP)	拖尾因子	分离度(USP)
1	1.443	49993	37.374	13242	3493	1.226	--
2	2.868	83773	62.626	13827	5369	1.075	11.212
总计		133767	100.000	27069			

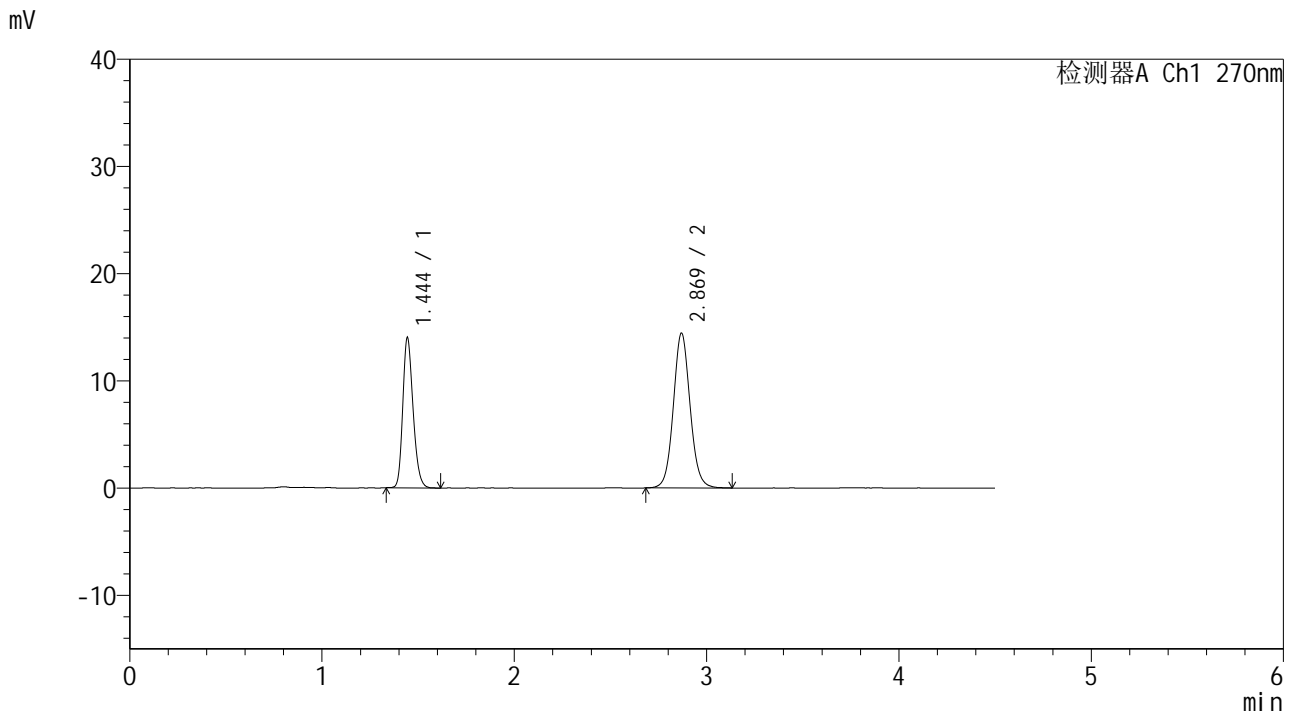


# SMF-4111

## <样品信息>

色谱柱 : LP-C18(150\*4.6mm,5µm)      流速: 2.0ml/min  
 柱温 : 30°C      波长: 270nm  
 数据文件名 : RC\$SMF-4111 - 0-20/29-31-2 - cbzj-23K2033p-rcqx-pH6.8jz-jf50z-jyx1-30min-P1.lcd  
 方法文件名 : RC\$SMF-4111 - SMF-4111-RC-FX278.lcm  
 批处理文件名 : RC\$SMF-4111 - 20241217-RC-FX278.lcb  
 样品瓶号 : 1-5  
 进样体积 : 20 µl      版本号: 6.115  
 进样时间 : 2024/12/17 16:01:37      实验者: jiangjinwei  
 处理时间 (V2) : 2024/12/19 15:37:34      处理者: jiangjinwei  
 仪器型号 : SHIMADZU LC-2050C(FX278)

## <色谱图>



## <峰表>

检测器A Ch1 270nm

峰号	保留时间	面积	面积%	高度	理论塔板数(USP)	拖尾因子	分离度(USP)
1	1.444	52214	37.384	13884	3498	1.225	--
2	2.869	87456	62.616	14416	5357	1.074	11.205
总计		139670	100.000	28299			

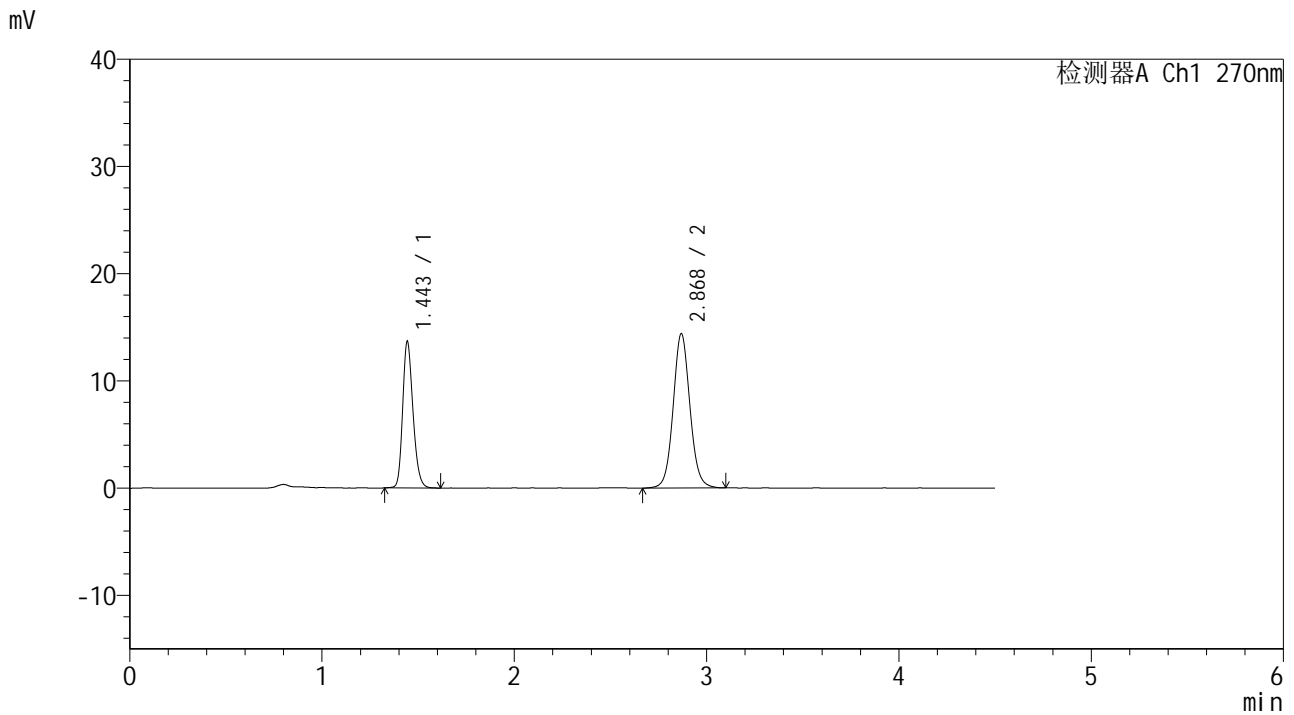


# SMF-4111

## <样品信息>

色谱柱 : LP-C18(150\*4.6mm,5μm)      流速: 2.0ml/min  
 柱温 : 30°C      波长: 270nm  
 数据文件名 : RC\$SMF-4111 - 0-20/29-32-2 - cbzj-23K2033p-rcqx-pH6.8jz-jf50z-jyx1-30min-P2.lcd  
 方法文件名 : RC\$SMF-4111 - SMF-4111-RC-FX278.lcm  
 批处理文件名: RC\$SMF-4111 - 20241217-RC-FX278.lcb  
 样品瓶号 : 1-14  
 进样体积 : 20 μl      版本号: 6.115  
 进样时间 : 2024/12/17 16:06:31      实验者: jiangjinwei  
 处理时间 (V2) : 2024/12/19 15:37:37      处理者: jiangjinwei  
 仪器型号 : SHIMADZU LC-2050C(FX278)

## <色谱图>



## <峰表>

检测器A Ch1 270nm

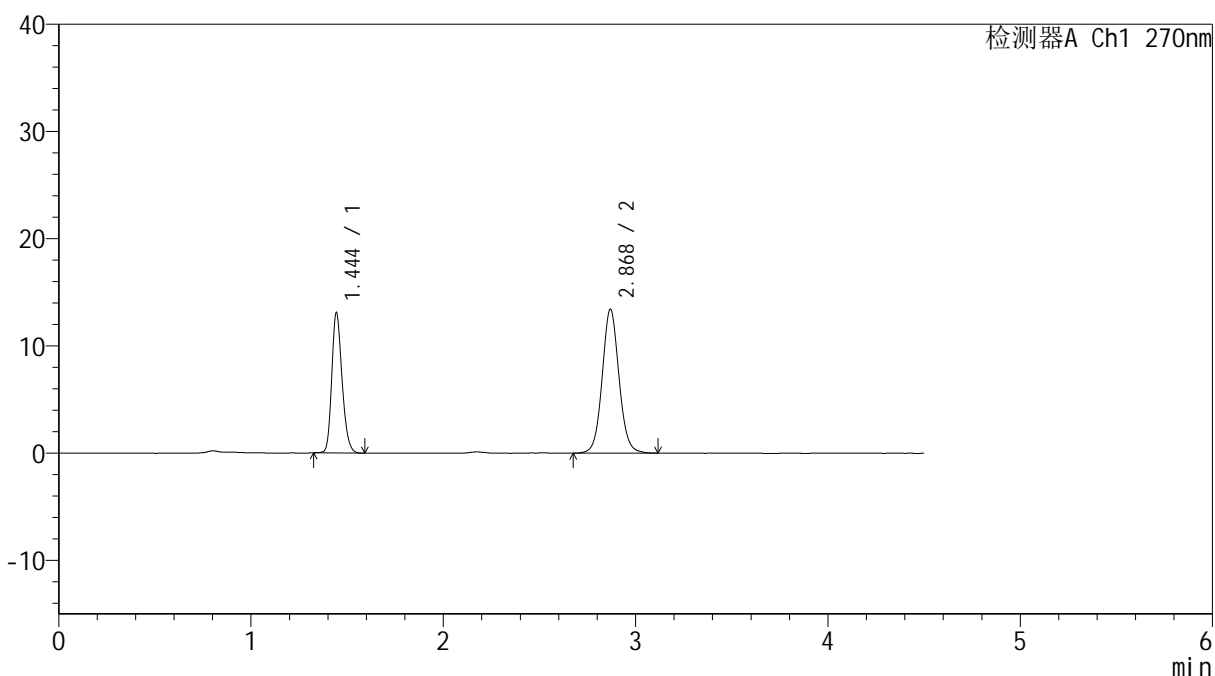
峰号	保留时间	面积	面积%	高度	理论塔板数(USP)	拖尾因子	分离度(USP)
1	1.443	51061	36.930	13500	3493	1.221	--
2	2.868	87202	63.070	14345	5355	1.073	11.202
总计		138263	100.000	27844			

## &lt;样品信息&gt;

色谱柱 : LP-C18(150\*4.6mm,5 $\mu$ m) 流速: 2.0ml/min  
柱温 : 30°C 波长: 270nm  
数据文件名 : RC\$SMF-4111 - 0-20/29-33-2 - cbzj-23K2033p-rcqx-pH6.8jz-jf50z-jyx1-30min-P3.lcd  
方法文件名 : RC\$SMF-4111 - SMF-4111-RC-FX278.lcm  
批处理文件名 : RC\$SMF-4111 - 20241217-RC-FX278.lcb  
样品瓶号 : 1-23  
进样体积 : 20  $\mu$ l 版本号: 6.115  
进样时间 : 2024/12/17 16:11:23 实验者: jiangjinwei  
处理时间 (V2) : 2024/12/19 15:37:40 处理者: jiangjinwei  
仪器型号 : SHIMADZU LC-2050C(FX278)

## &lt;色谱图&gt;

mV



## &lt;峰表&gt;

检测器A Ch1 270nm

峰号	保留时间	面积	面积%	高度	理论塔板数(USP)	拖尾因子	分离度(USP)
1	1.444	48786	37.433	12961	3499	1.216	--
2	2.868	81541	62.567	13385	5330	1.069	11.185
总计		130327	100.000	26346			

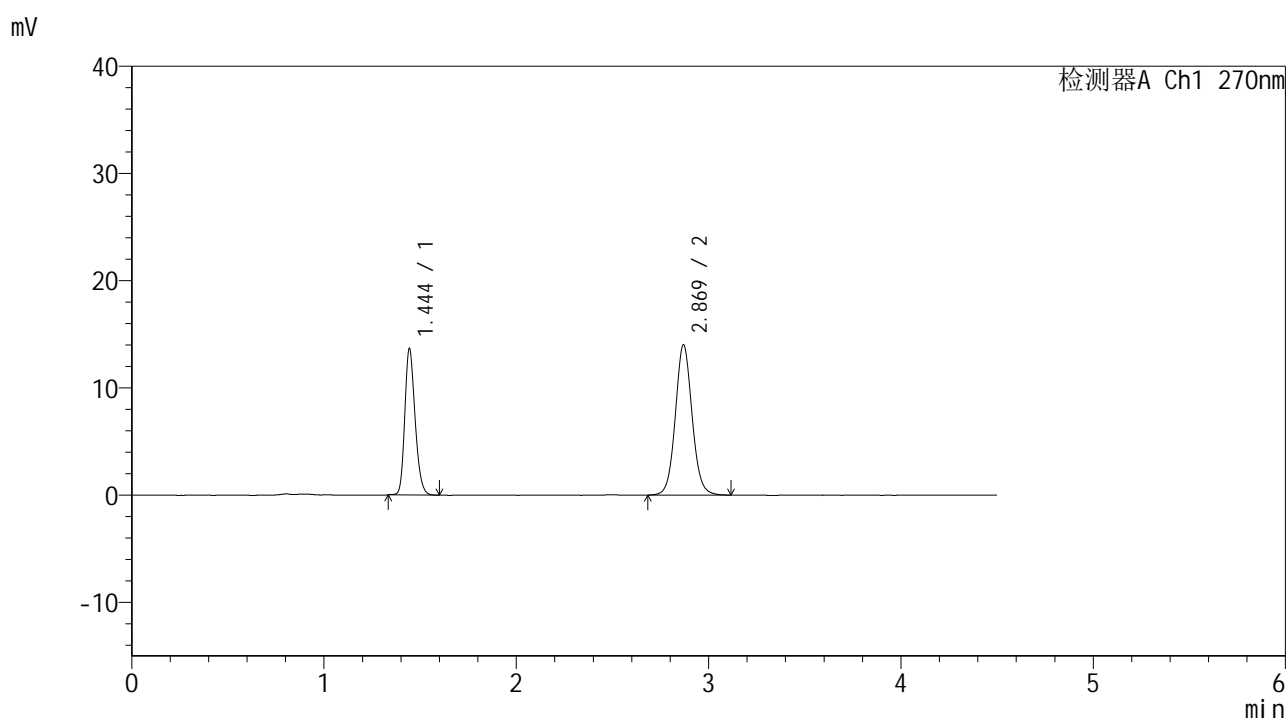


# SMF-4111

## <样品信息>

色谱柱 : LP-C18(150\*4.6mm,5μm)      流速: 2.0ml/min  
 柱温 : 30°C      波长: 270nm  
 数据文件名 : RC\$SMF-4111 - 0-20/29-34-2 - cbzj-23K2033p-rcqx-pH6.8jz-jf50z-jyx1-30min-P4.lcd  
 方法文件名 : RC\$SMF-4111 - SMF-4111-RC-FX278.lcm  
 批处理文件名 : RC\$SMF-4111 - 20241217-RC-FX278.lcb  
 样品瓶号 : 1-32  
 进样体积 : 20 μl      版本号: 6.115  
 进样时间 : 2024/12/17 16:16:16      实验者: jiangjinwei  
 处理时间 (V2) : 2024/12/19 15:37:43      处理者: jiangjinwei  
 仪器型号 : SHIMADZU LC-2050C(FX278)

## <色谱图>



## <峰表>

检测器A Ch1 270nm

峰号	保留时间	面积	面积%	高度	理论塔板数(USP)	拖尾因子	分离度(USP)
1	1.444	50854	37.417	13531	3501	1.220	--
2	2.869	85058	62.583	14000	5344	1.072	11.198
总计		135912	100.000	27531			



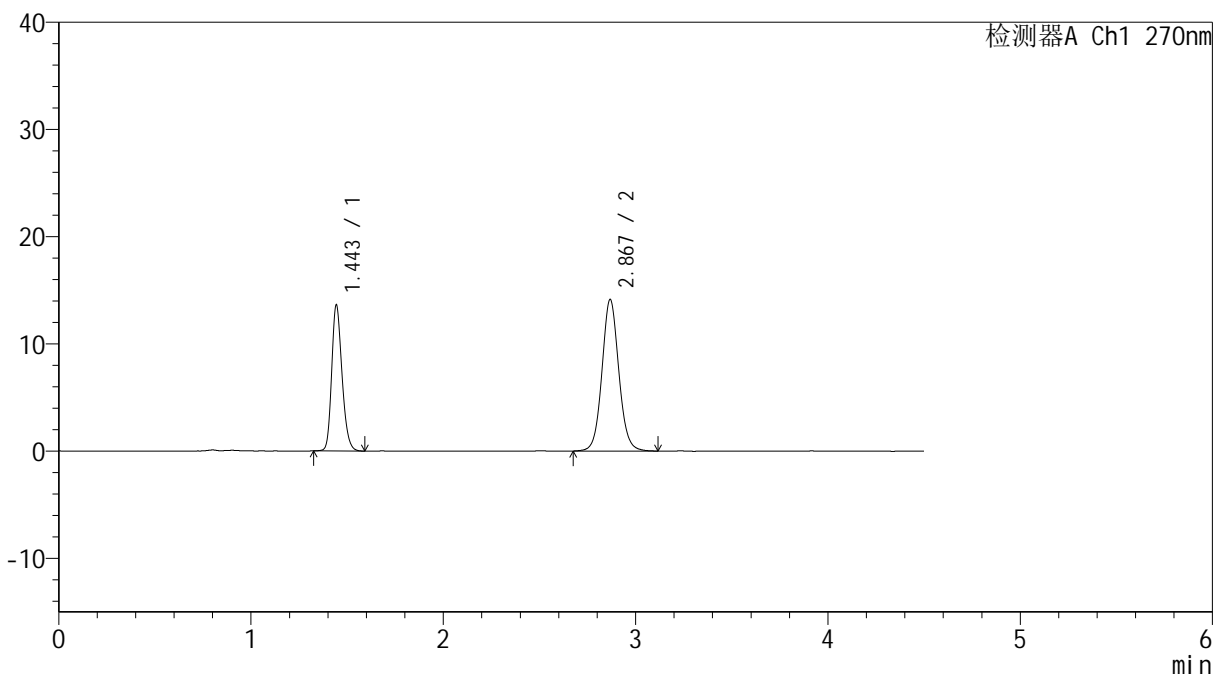
# SMF-4111

## <样品信息>

色谱柱 : LP-C18(150\*4.6mm,5µm)      流速: 2.0ml/min  
 柱温 : 30°C      波长: 270nm  
 数据文件名 : RC\$SMF-4111 - 0-20/29-35-2 - cbzj-23K2033p-rcqx-pH6.8jz-jf50z-jyx1-30min-P5.lcd  
 方法文件名 : RC\$SMF-4111 - SMF-4111-RC-FX278.lcm  
 批处理文件名 : RC\$SMF-4111 - 20241217-RC-FX278.lcb  
 样品瓶号 : 1-41  
 进样体积 : 20 µl      版本号: 6.115  
 进样时间 : 2024/12/17 16:21:09      实验者: jiangjinwei  
 处理时间 (V2) : 2024/12/19 15:37:46      处理者: jiangjinwei  
 仪器型号 : SHIMADZU LC-2050C(FX278)

## <色谱图>

mV



## <峰表>

检测器A Ch1 270nm

峰号	保留时间	面积	面积%	高度	理论塔板数(USP)	拖尾因子	分离度(USP)
1	1.443	50889	37.189	13474	3490	1.217	--
2	2.867	85951	62.811	14068	5311	1.074	11.165
总计		136839	100.000	27542			

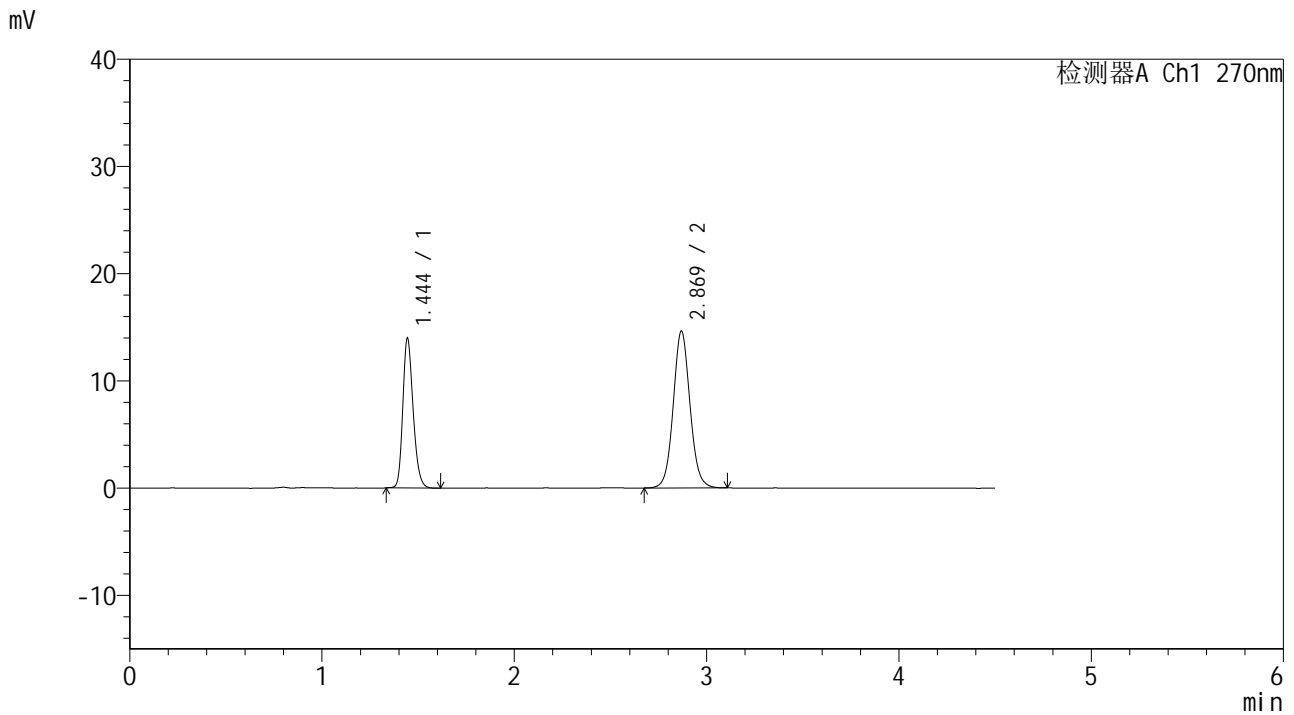


# SMF-4111

## <样品信息>

色谱柱 : LP-C18(150\*4.6mm,5μm)      流速: 2.0ml/min  
 柱温 : 30°C      波长: 270nm  
 数据文件名 : RC\$SMF-4111 - 0-20/29-36-2 - cbzj-23K2033p-rcqx-pH6.8jz-jf50z-jyx1-30min-P6.lcd  
 方法文件名 : RC\$SMF-4111 - SMF-4111-RC-FX278.lcm  
 批处理文件名: RC\$SMF-4111 - 20241217-RC-FX278.lcb  
 样品瓶号 : 1-50  
 进样体积 : 20 μl      版本号: 6.115  
 进样时间 : 2024/12/17 16:26:01      实验者: jiangjinwei  
 处理时间 (V2) : 2024/12/19 15:37:48      处理者: jiangjinwei  
 仪器型号 : SHIMADZU LC-2050C(FX278)

## <色谱图>



## <峰表>

检测器A Ch1 270nm

峰号	保留时间	面积	面积%	高度	理论塔板数(USP)	拖尾因子	分离度(USP)
1	1.444	52174	37.066	13867	3503	1.220	--
2	2.869	88585	62.934	14587	5345	1.071	11.195
总计		140759	100.000	28455			

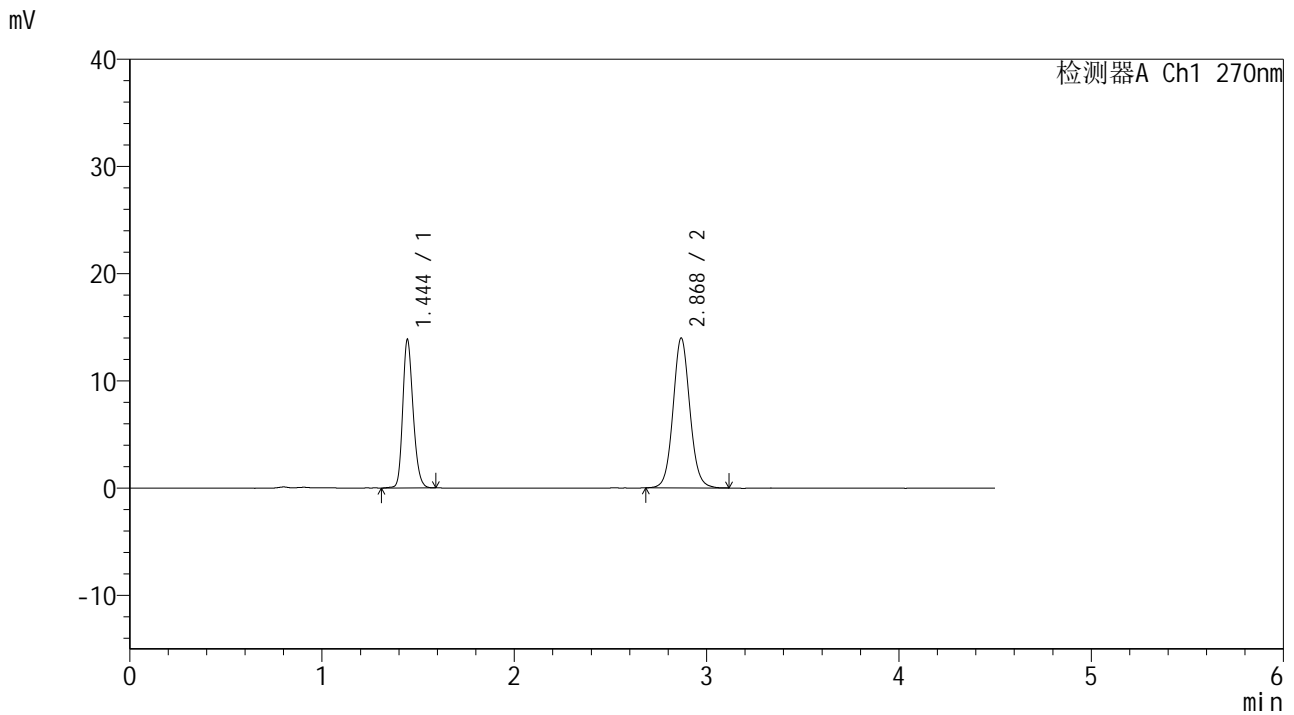


# SMF-4111

## <样品信息>

色谱柱 : LP-C18(150\*4.6mm,5µm)      流速: 2.0ml/min  
 柱温 : 30°C      波长: 270nm  
 数据文件名 : RC\$SMF-4111 - 0-20/29-37-2 - cbzj-23K2033p-rcqx-pH6.8jz-jf50z-jyx1-45min-P1.lcd  
 方法文件名 : RC\$SMF-4111 - SMF-4111-RC-FX278.lcm  
 批处理文件名 : RC\$SMF-4111 - 20241217-RC-FX278.lcb  
 样品瓶号 : 1-6  
 进样体积 : 20 µl      版本号: 6.115  
 进样时间 : 2024/12/17 16:30:54      实验者: jiangjinwei  
 处理时间 (V2) : 2024/12/19 15:37:51      处理者: jiangjinwei  
 仪器型号 : SHIMADZU LC-2050C(FX278)

## <色谱图>



## <峰表>

检测器A Ch1 270nm

峰号	保留时间	面积	面积%	高度	理论塔板数(USP)	拖尾因子	分离度(USP)
1	1.444	51847	37.900	13725	3491	1.212	--
2	2.868	84952	62.100	13916	5315	1.074	11.165
总计		136799	100.000	27641			

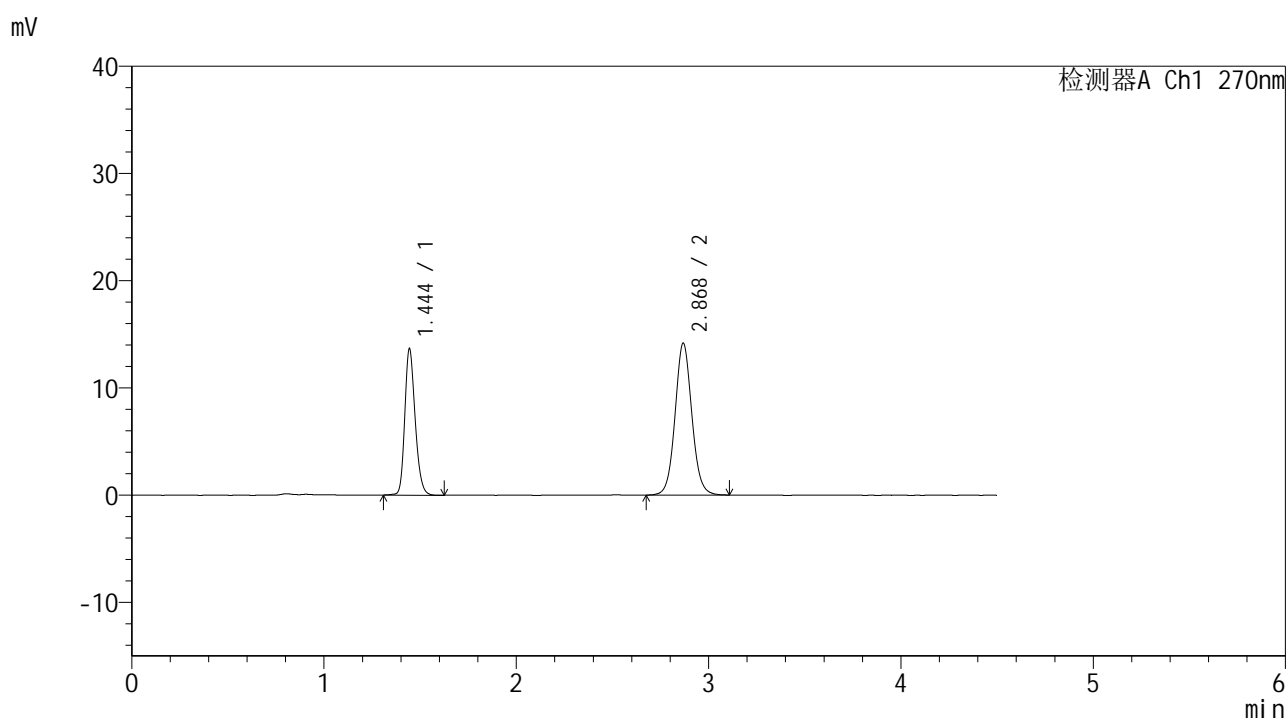


# SMF-4111

## <样品信息>

色谱柱 : LP-C18(150\*4.6mm,5μm)      流速: 2.0ml/min  
 柱温 : 30°C      波长: 270nm  
 数据文件名 : RC\$SMF-4111 - 0-20/29-38-2 - cbzj-23K2033p-rcqx-pH6.8jz-jf50z-jyx1-45min-P2.lcd  
 方法文件名 : RC\$SMF-4111 - SMF-4111-RC-FX278.lcm  
 批处理文件名 : RC\$SMF-4111 - 20241217-RC-FX278.lcb  
 样品瓶号 : 1-15  
 进样体积 : 20 μl      版本号: 6.115  
 进样时间 : 2024/12/17 16:35:47      实验者: jiangjinwei  
 处理时间 (V2) : 2024/12/19 15:37:54      处理者: jiangjinwei  
 仪器型号 : SHIMADZU LC-2050C(FX278)

## <色谱图>



## <峰表>

检测器A Ch1 270nm

峰号	保留时间	面积	面积%	高度	理论塔板数(USP)	拖尾因子	分离度(USP)
1	1.444	51246	37.376	13562	3492	1.217	--
2	2.868	85864	62.624	14095	5321	1.072	11.168
总计		137110	100.000	27657			

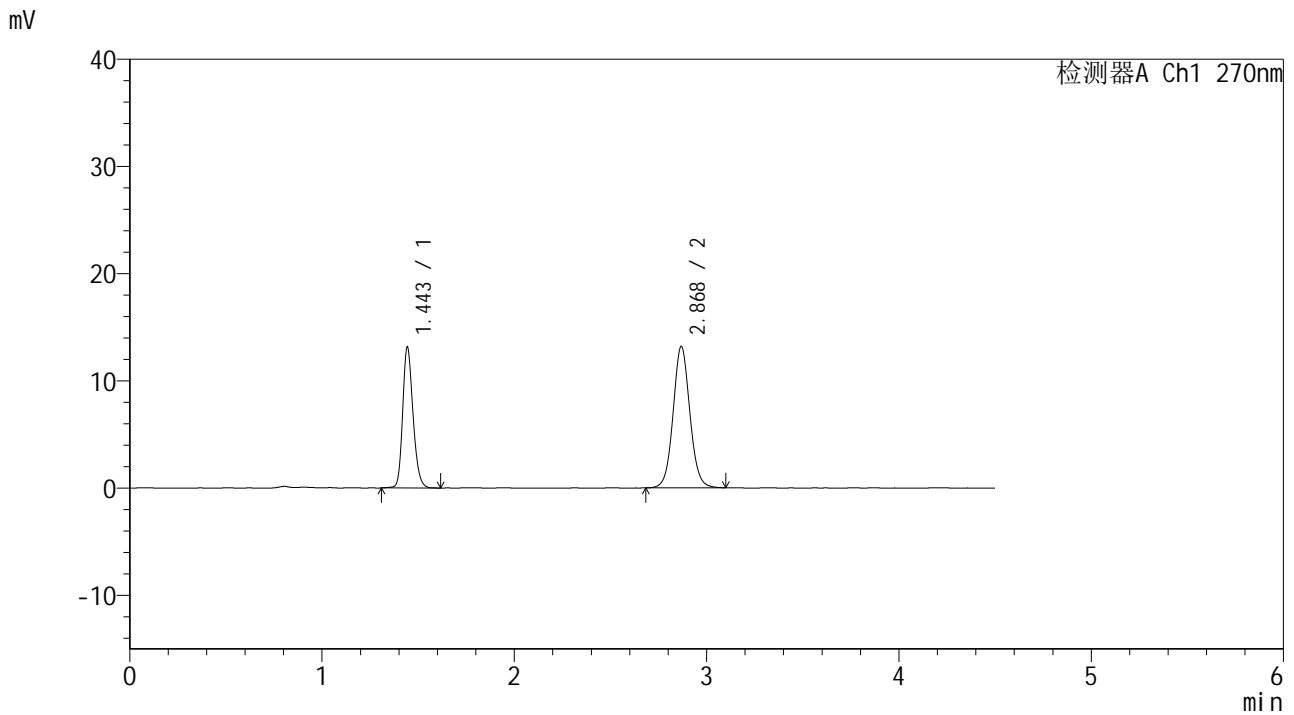


# SMF-4111

## <样品信息>

色谱柱 : LP-C18(150\*4.6mm,5µm)      流速: 2.0ml/min  
 柱温 : 30°C      波长: 270nm  
 数据文件名 : RC\$SMF-4111 - 0-20/29-39-2 - cbzj-23K2033p-rcqx-pH6.8jz-jf50z-jyx1-45min-P3.lcd  
 方法文件名 : RC\$SMF-4111 - SMF-4111-RC-FX278.lcm  
 批处理文件名 : RC\$SMF-4111 - 20241217-RC-FX278.lcb  
 样品瓶号 : 1-24  
 进样体积 : 20 µl      版本号: 6.115  
 进样时间 : 2024/12/17 16:40:40      实验者: jiangjinwei  
 处理时间 (V2) : 2024/12/19 15:37:57      处理者: jiangjinwei  
 仪器型号 : SHIMADZU LC-2050C(FX278)

## <色谱图>



## <峰表>

检测器A Ch1 270nm

峰号	保留时间	面积	面积%	高度	理论塔板数(USP)	拖尾因子	分离度(USP)
1	1.443	49304	38.115	13012	3496	1.213	--
2	2.868	80052	61.885	13141	5313	1.064	11.174
总计		129356	100.000	26153			

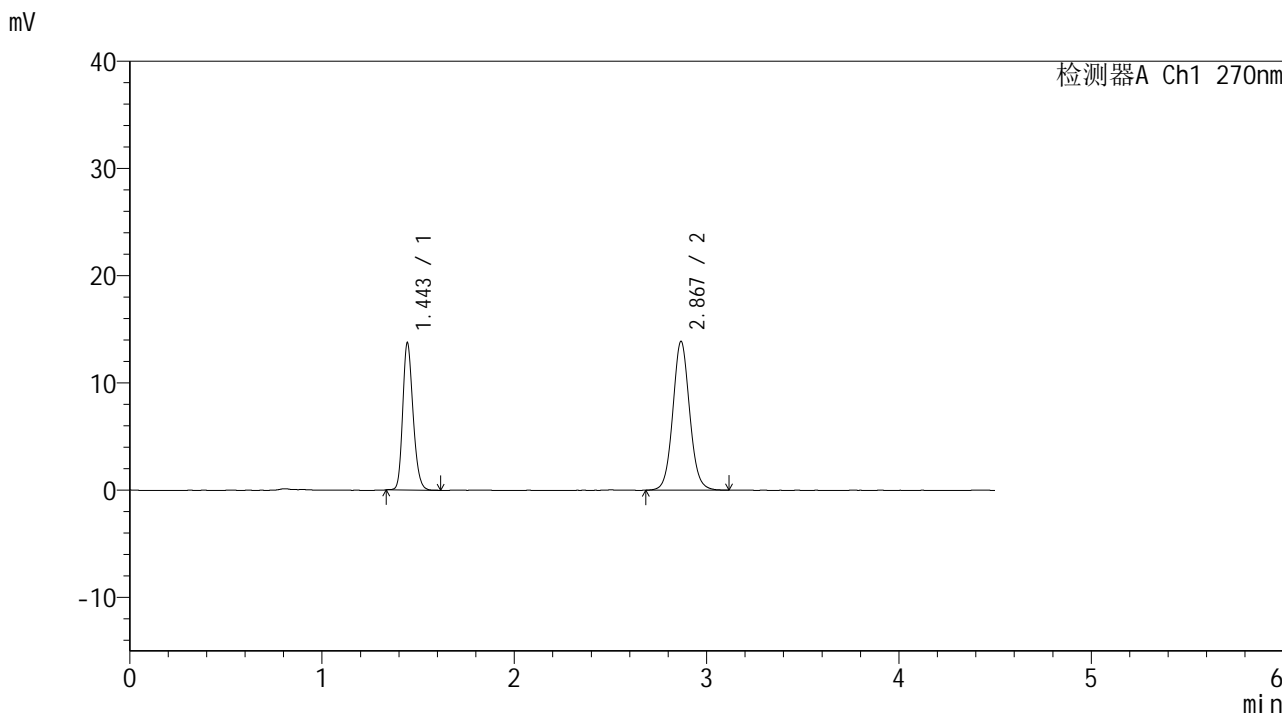


# SMF-4111

## <样品信息>

色谱柱 : LP-C18(150\*4.6mm,5μm)      流速: 2.0ml/min  
 柱温 : 30°C      波长: 270nm  
 数据文件名 : RC\$SMF-4111 - 0-20/29-40-2 - cbzj-23K2033p-rcqx-pH6.8jz-jf50z-jyx1-45min-P4.lcd  
 方法文件名 : RC\$SMF-4111 - SMF-4111-RC-FX278.lcm  
 批处理文件名 : RC\$SMF-4111 - 20241217-RC-FX278.lcb  
 样品瓶号 : 1-33  
 进样体积 : 20 μl      版本号: 6.115  
 进样时间 : 2024/12/17 16:45:34      实验者: jiangjinwei  
 处理时间 (V2) : 2024/12/19 15:38:00      处理者: jiangjinwei  
 仪器型号 : SHIMADZU LC-2050C(FX278)

## <色谱图>



## <峰表>

检测器A Ch1 270nm

峰号	保留时间	面积	面积%	高度	理论塔板数(USP)	拖尾因子	分离度(USP)
1	1.443	51342	37.840	13604	3494	1.215	--
2	2.867	84342	62.160	13840	5293	1.072	11.149
总计		135684	100.000	27444			

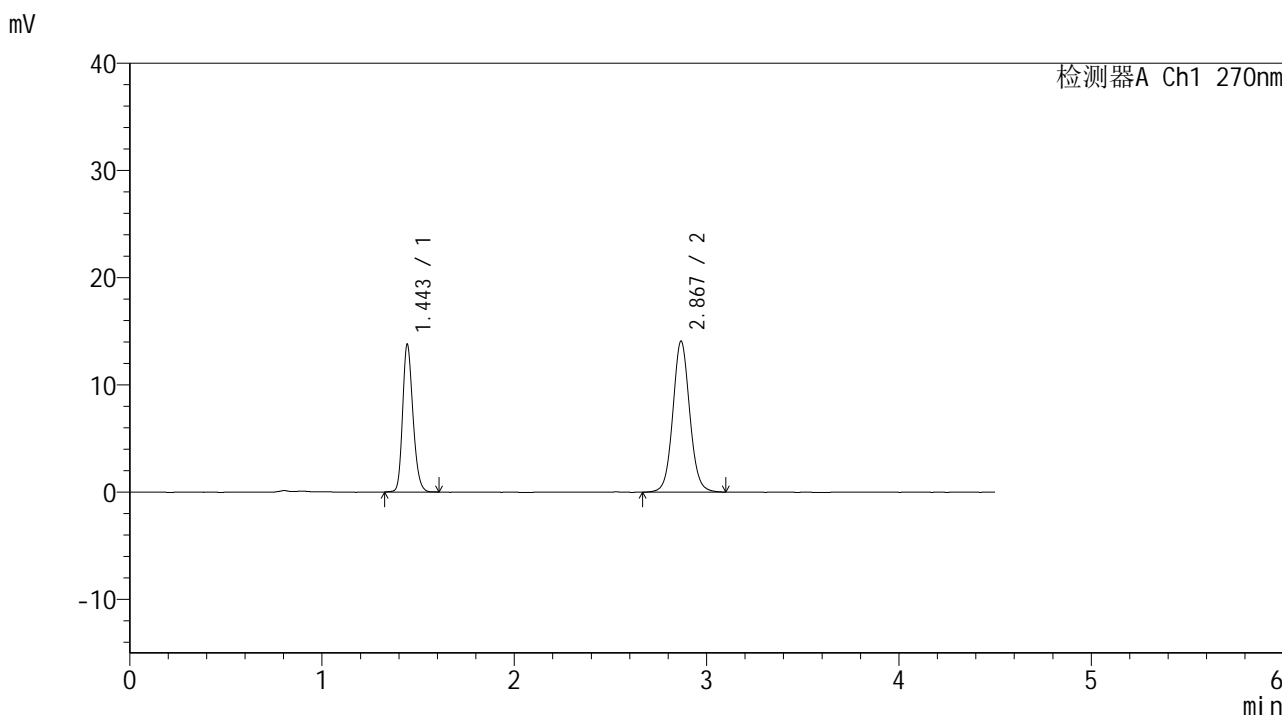


# SMF-4111

## <样品信息>

色谱柱 : LP-C18(150\*4.6mm,5μm)      流速: 2.0ml/min  
 柱温 : 30°C      波长: 270nm  
 数据文件名 : RC\$SMF-4111 - 0-20/29-41-2 - cbzj-23K2033p-rcqx-pH6.8jz-jf50z-jyx1-45min-P5.lcd  
 方法文件名 : RC\$SMF-4111 - SMF-4111-RC-FX278.lcm  
 批处理文件名 : RC\$SMF-4111 - 20241217-RC-FX278.lcb  
 样品瓶号 : 1-42  
 进样体积 : 20 μl      版本号: 6.115  
 进样时间 : 2024/12/17 16:50:26      实验者: jiangjinwei  
 处理时间 (V2) : 2024/12/19 15:38:03      处理者: jiangjinwei  
 仪器型号 : SHIMADZU LC-2050C(FX278)

## <色谱图>



## <峰表>

检测器A Ch1 270nm

峰号	保留时间	面积	面积%	高度	理论塔板数(USP)	拖尾因子	分离度(USP)
1	1.443	51525	37.543	13598	3479	1.215	--
2	2.867	85716	62.457	14029	5280	1.070	11.139
总计		137240	100.000	27628			

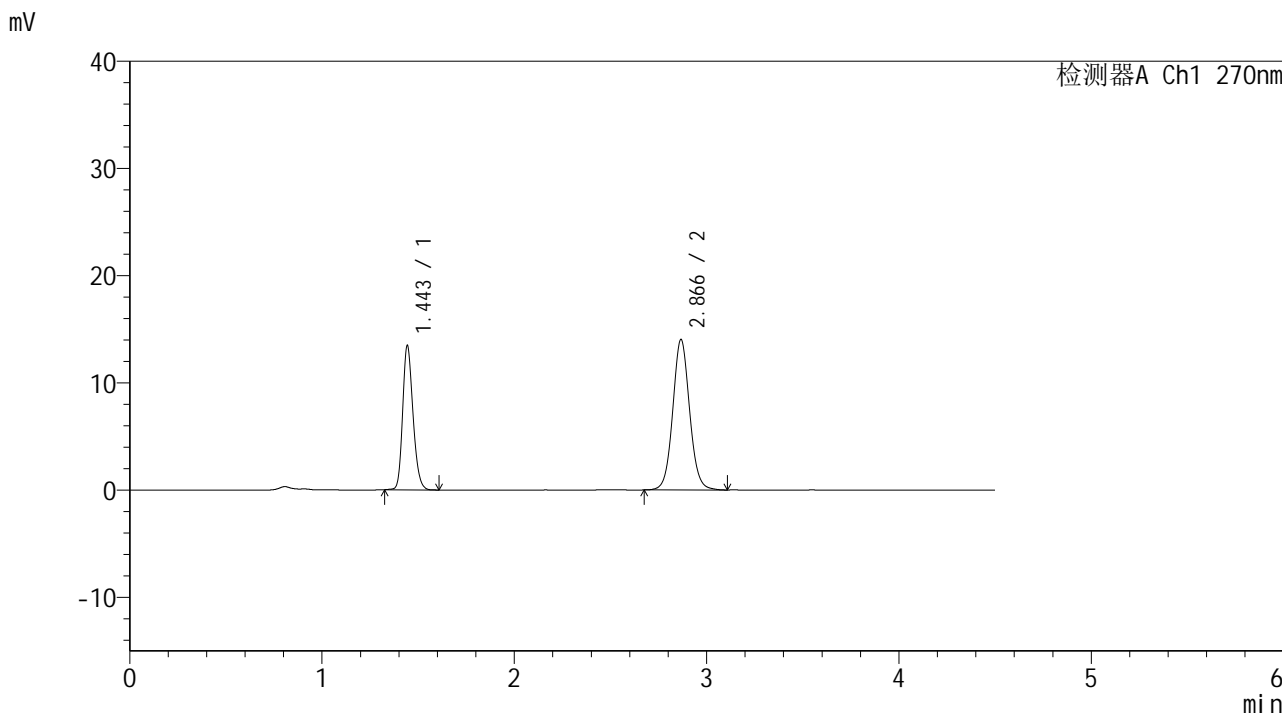


# SMF-4111

## <样品信息>

色谱柱 : LP-C18(150\*4.6mm,5μm)      流速: 2.0ml/min  
 柱温 : 30°C      波长: 270nm  
 数据文件名 : RC\$SMF-4111 - 0-20/29-42-2 - cbzj-23K2033p-rcqx-pH6.8jz-jf50z-jyx1-45min-P6.lcd  
 方法文件名 : RC\$SMF-4111 - SMF-4111-RC-FX278.lcm  
 批处理文件名: RC\$SMF-4111 - 20241217-RC-FX278.lcb  
 样品瓶号 : 1-51  
 进样体积 : 20 μl      版本号: 6.115  
 进样时间 : 2024/12/17 16:55:18      实验者: jiangjinwei  
 处理时间 (V2) : 2024/12/19 15:38:05      处理者: jiangjinwei  
 仪器型号 : SHIMADZU LC-2050C(FX278)

## <色谱图>



## <峰表>

检测器A Ch1 270nm

峰号	保留时间	面积	面积%	高度	理论塔板数(USP)	拖尾因子	分离度(USP)
1	1.443	50361	37.103	13310	3478	1.212	--
2	2.866	85372	62.897	14001	5294	1.069	11.142
总计		135733	100.000	27311			



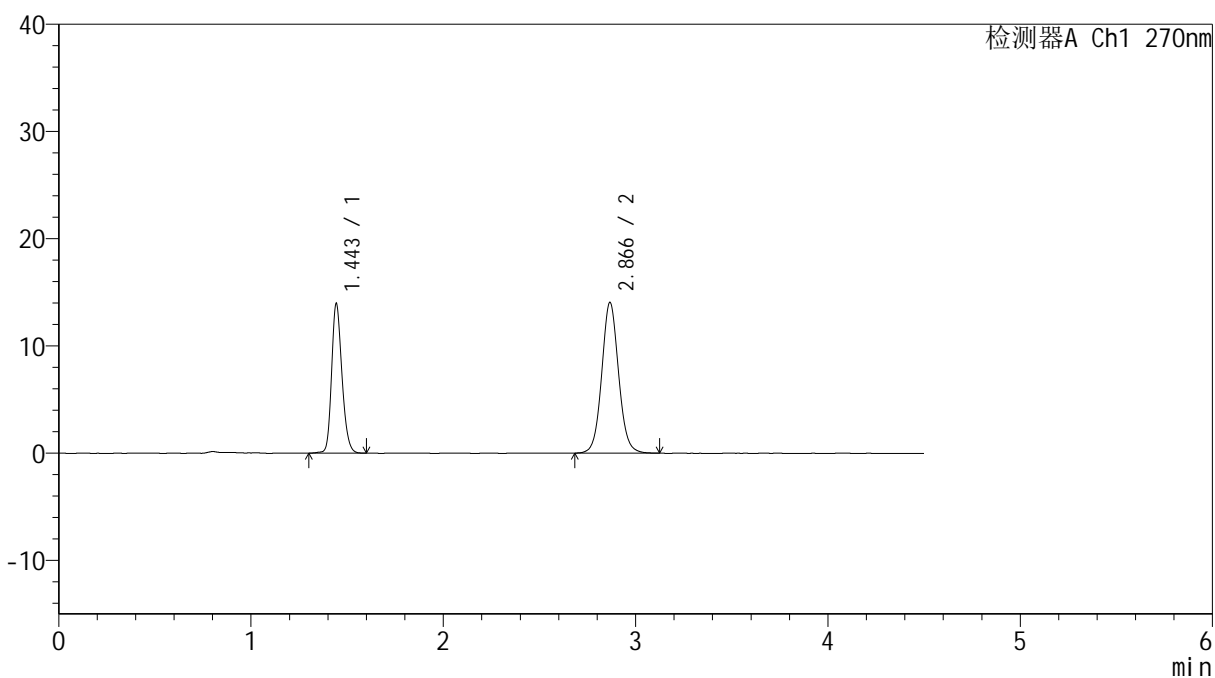
## SMF-4111

## &lt;样品信息&gt;

色谱柱 : LP-C18(150\*4.6mm,5 $\mu$ m) 流速: 2.0ml/min  
柱温 : 30 $^{\circ}$ C 波长: 270nm  
数据文件名 : RC\$SMF-4111 - 0-20/29-43-2 - cbzj-23K2033p-rcqx-pH6.8jz-jf50z-jyx1-60min-P1.lcd  
方法文件名 : RC\$SMF-4111 - SMF-4111-RC-FX278.lcm  
批处理文件名 : RC\$SMF-4111 - 20241217-RC-FX278.lcb  
样品瓶号 : 1-7  
进样体积 : 20  $\mu$ l 版本号: 6.115  
进样时间 : 2024/12/17 17:00:11 实验者: jiangjinwei  
处理时间 (V2) : 2024/12/19 15:38:08 处理者: jiangjinwei  
仪器型号 : SHIMADZU LC-2050C(FX278)

## &lt;色谱图&gt;

mV



## &lt;峰表&gt;

检测器A Ch1 270nm

峰号	保留时间	面积	面积%	高度	理论塔板数(USP)	拖尾因子	分离度(USP)
1	1.443	52205	37.871	13767	3493	1.210	--
2	2.866	85644	62.129	14026	5275	1.069	11.141
总计		137849	100.000	27794			

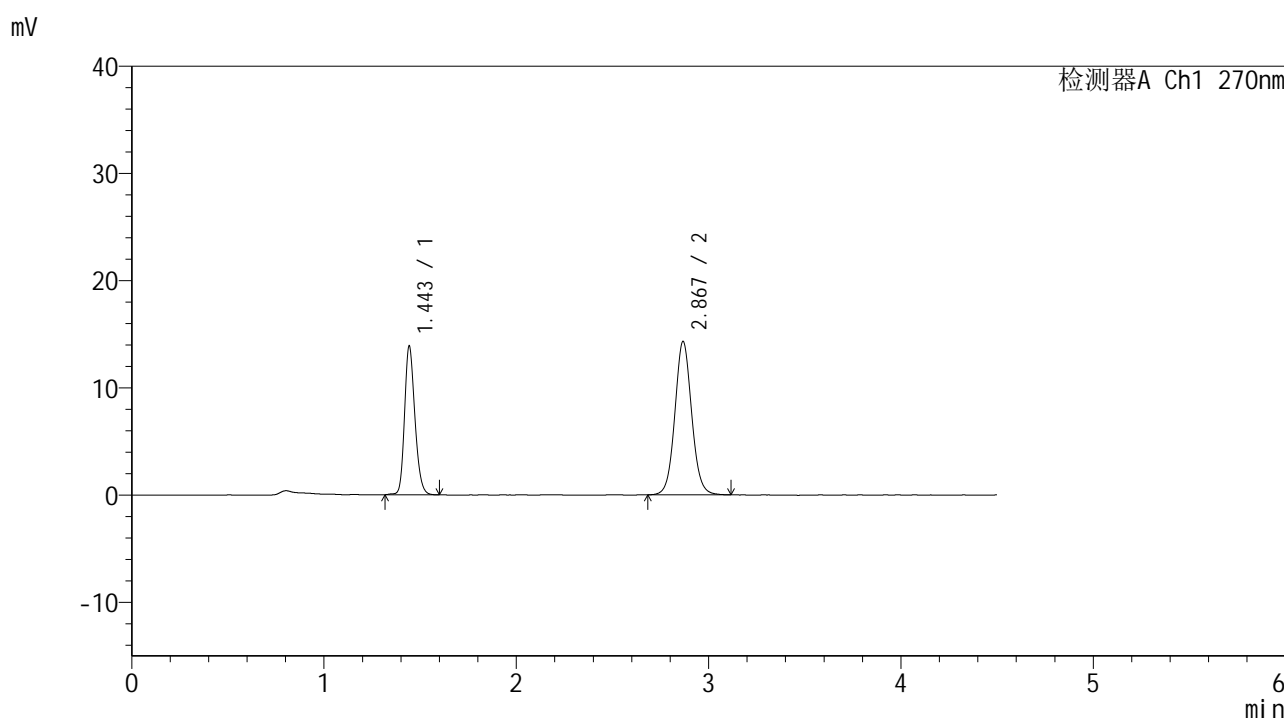


# SMF-4111

## <样品信息>

色谱柱 : LP-C18(150\*4.6mm,5μm)      流速: 2.0ml/min  
 柱温 : 30°C      波长: 270nm  
 数据文件名 : RC\$SMF-4111 - 0-20/29-44-2 - cbzj-23K2033p-rcqx-pH6.8jz-jf50z-jyx1-60min-P2.lcd  
 方法文件名 : RC\$SMF-4111 - SMF-4111-RC-FX278.lcm  
 批处理文件名: RC\$SMF-4111 - 20241217-RC-FX278.lcb  
 样品瓶号 : 1-16  
 进样体积 : 20 μl      版本号: 6.115  
 进样时间 : 2024/12/17 17:05:04      实验者: jiangjinwei  
 处理时间 (V2) : 2024/12/19 15:38:11      处理者: jiangjinwei  
 仪器型号 : SHIMADZU LC-2050C(FX278)

## <色谱图>



## <峰表>

检测器A Ch1 270nm

峰号	保留时间	面积	面积%	高度	理论塔板数(USP)	拖尾因子	分离度(USP)
1	1.443	51944	37.369	13668	3482	1.210	--
2	2.867	87059	62.631	14261	5288	1.069	11.149
总计		139004	100.000	27929			

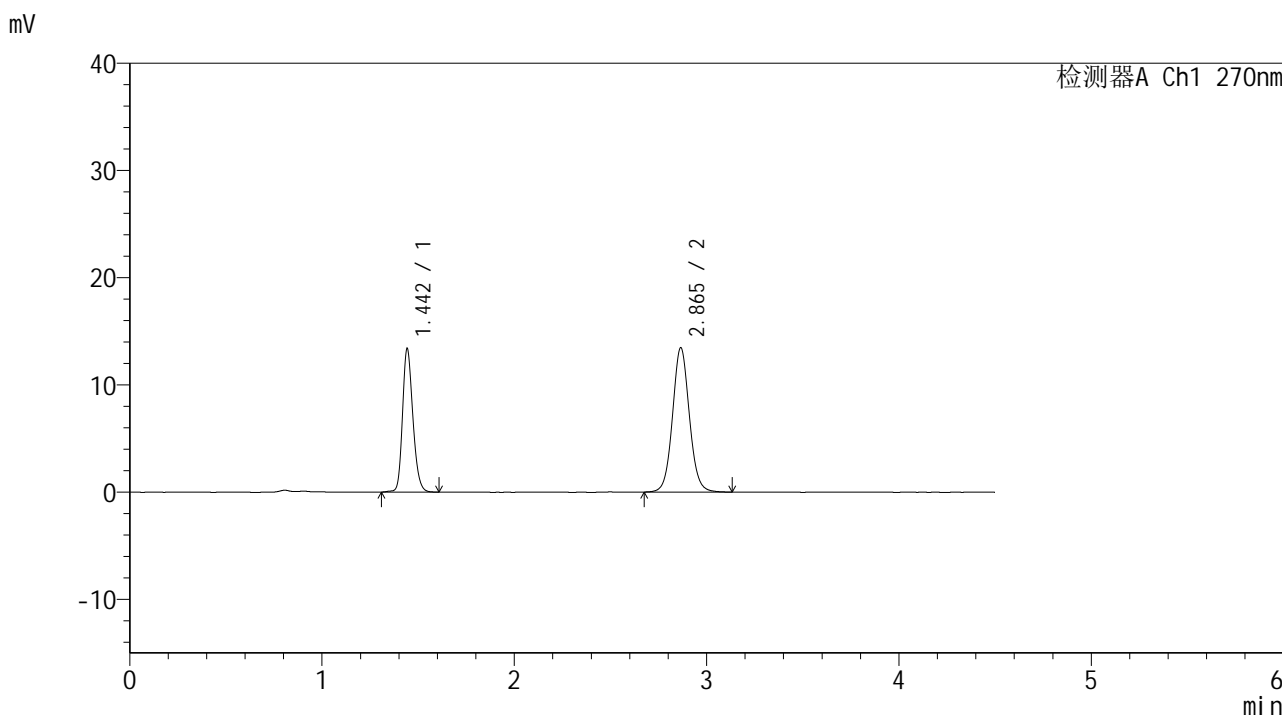


# SMF-4111

## <样品信息>

色谱柱 : LP-C18(150\*4.6mm,5μm)      流速: 2.0ml/min  
 柱温 : 30°C      波长: 270nm  
 数据文件名 : RC\$SMF-4111 - 0-20/29-45-2 - cbzj-23K2033p-rcqx-pH6.8jz-jf50z-jyx1-60min-P3.lcd  
 方法文件名 : RC\$SMF-4111 - SMF-4111-RC-FX278.lcm  
 批处理文件名 : RC\$SMF-4111 - 20241217-RC-FX278.lcb  
 样品瓶号 : 1-25  
 进样体积 : 20 μl      版本号: 6.115  
 进样时间 : 2024/12/17 17:09:57      实验者: jiangjinwei  
 处理时间 (V2) : 2024/12/19 15:38:14      处理者: jiangjinwei  
 仪器型号 : SHIMADZU LC-2050C(FX278)

## <色谱图>



## <峰表>

检测器A Ch1 270nm

峰号	保留时间	面积	面积%	高度	理论塔板数(USP)	拖尾因子	分离度(USP)
1	1.442	50251	37.936	13188	3472	1.211	--
2	2.865	82211	62.064	13464	5276	1.067	11.129
总计		132462	100.000	26652			

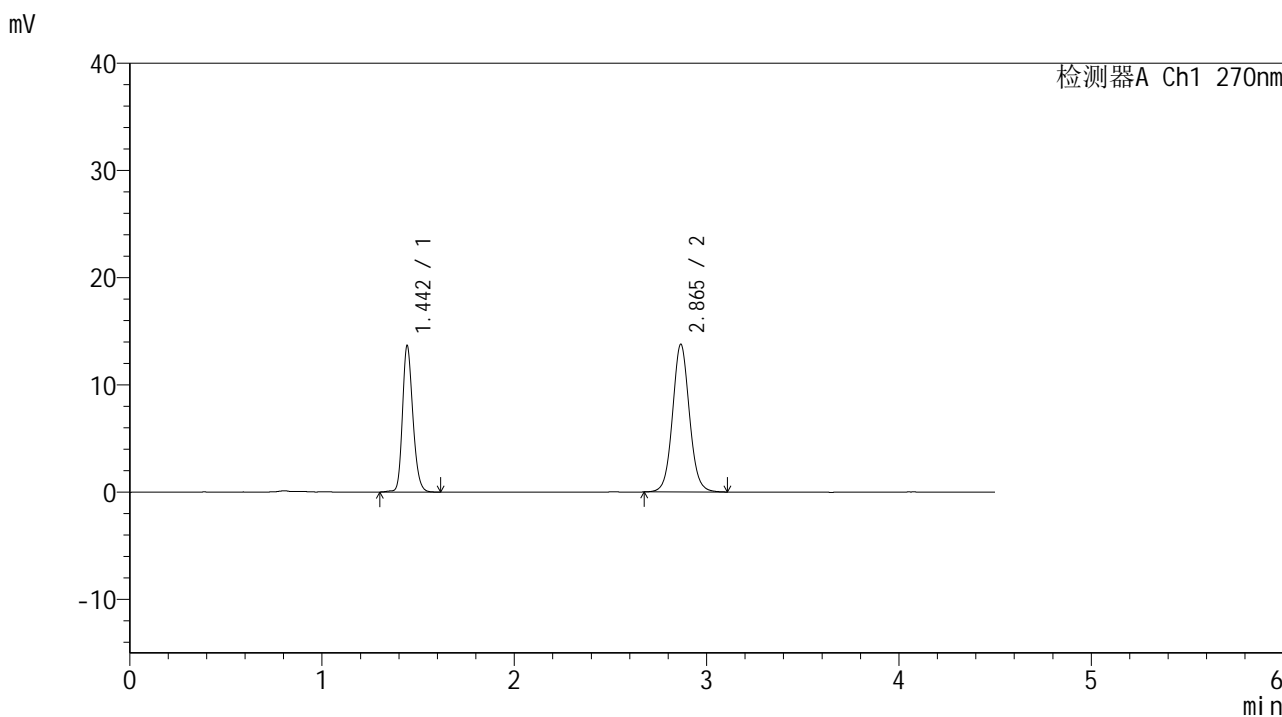


# SMF-4111

## <样品信息>

色谱柱 : LP-C18(150\*4.6mm,5μm)      流速: 2.0ml/min  
 柱温 : 30°C      波长: 270nm  
 数据文件名 : RC\$SMF-4111 - 0-20/29-46-2 - cbzj-23K2033p-rcqx-pH6.8jz-jf50z-jyx1-60min-P4.lcd  
 方法文件名 : RC\$SMF-4111 - SMF-4111-RC-FX278.lcm  
 批处理文件名 : RC\$SMF-4111 - 20241217-RC-FX278.lcb  
 样品瓶号 : 1-34  
 进样体积 : 20 μl      版本号: 6.115  
 进样时间 : 2024/12/17 17:14:50      实验者: jiangjinwei  
 处理时间 (V2) : 2024/12/19 15:38:17      处理者: jiangjinwei  
 仪器型号 : SHIMADZU LC-2050C(FX278)

## <色谱图>



## <峰表>

检测器A Ch1 270nm

峰号	保留时间	面积	面积%	高度	理论塔板数(USP)	拖尾因子	分离度(USP)
1	1.442	51427	37.978	13476	3465	1.212	--
2	2.865	83984	62.022	13763	5267	1.066	11.121
总计		135410	100.000	27239			

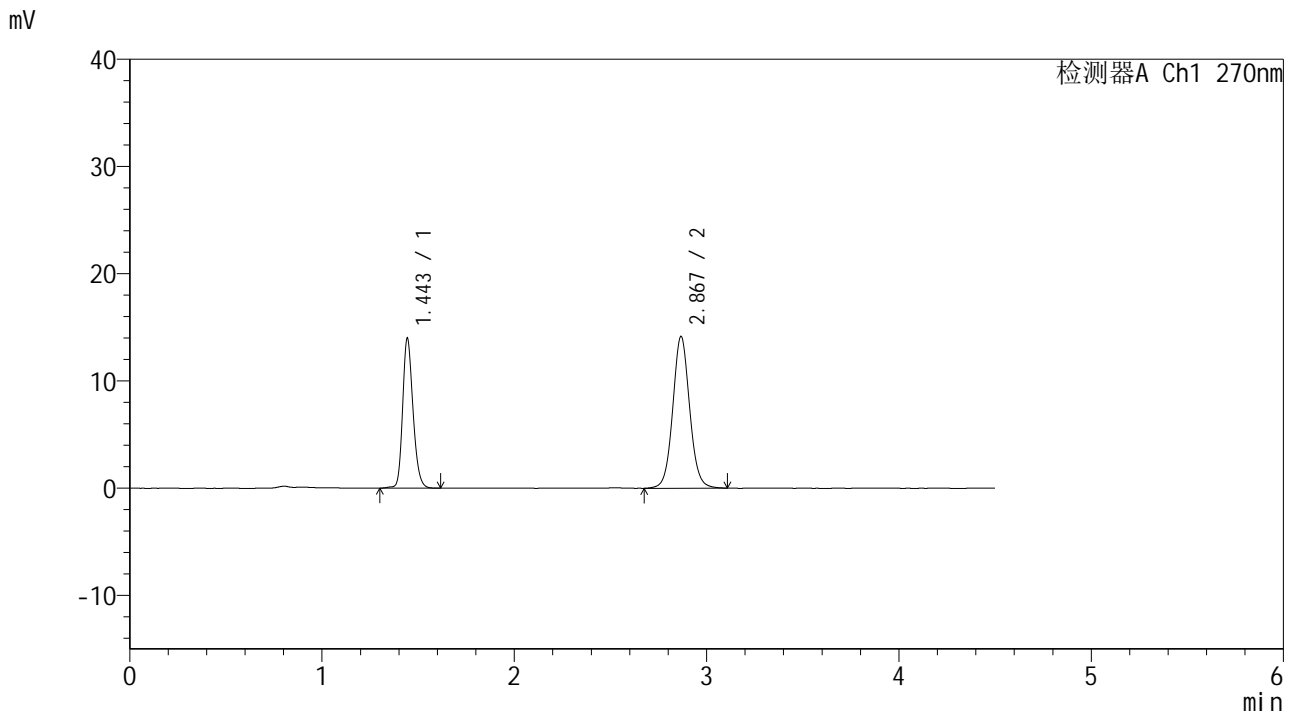


# SMF-4111

## <样品信息>

色谱柱 : LP-C18(150\*4.6mm,5µm)      流速: 2.0ml/min  
 柱温 : 30°C      波长: 270nm  
 数据文件名 : RC\$SMF-4111 - 0-20/29-47-2 - cbzj-23K2033p-rcqx-pH6.8jz-jf50z-jyx1-60min-P5.lcd  
 方法文件名 : RC\$SMF-4111 - SMF-4111-RC-FX278.lcm  
 批处理文件名 : RC\$SMF-4111 - 20241217-RC-FX278.lcb  
 样品瓶号 : 1-43  
 进样体积 : 20 µl      版本号: 6.115  
 进样时间 : 2024/12/17 17:19:42      实验者: jiangjinwei  
 处理时间 (V2) : 2024/12/19 15:38:19      处理者: jiangjinwei  
 仪器型号 : SHIMADZU LC-2050C(FX278)

## <色谱图>



## <峰表>

检测器A Ch1 270nm

峰号	保留时间	面积	面积%	高度	理论塔板数(USP)	拖尾因子	分离度(USP)
1	1.443	52484	37.796	13826	3495	1.211	--
2	2.867	86377	62.204	14110	5275	1.064	11.141
总计		138861	100.000	27936			

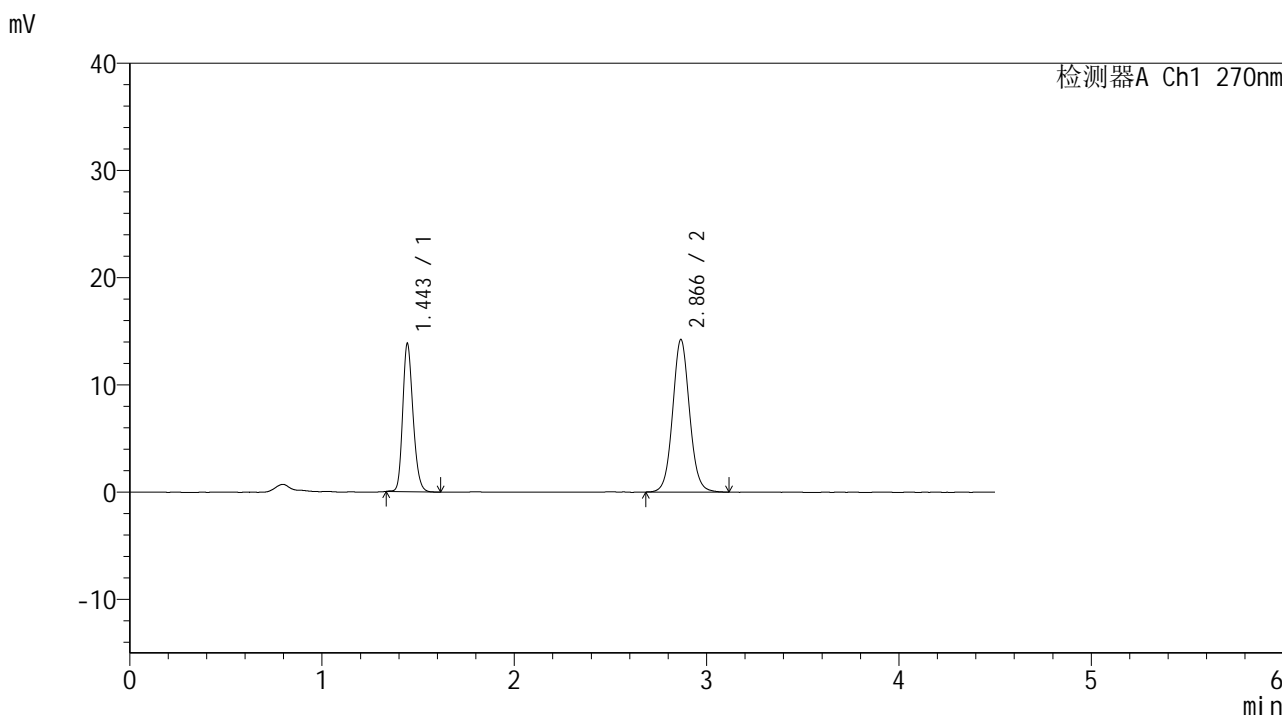


# SMF-4111

## <样品信息>

色谱柱 : LP-C18(150\*4.6mm,5μm)      流速: 2.0ml/min  
 柱温 : 30°C      波长: 270nm  
 数据文件名 : RC\$SMF-4111 - 0-20/29-48-2 - cbzj-23K2033p-rcqx-pH6.8jz-jf50z-jyx1-60min-P6.lcd  
 方法文件名 : RC\$SMF-4111 - SMF-4111-RC-FX278.lcm  
 批处理文件名: RC\$SMF-4111 - 20241217-RC-FX278.lcb  
 样品瓶号 : 1-52  
 进样体积 : 20 μl      版本号: 6.115  
 进样时间 : 2024/12/17 17:24:34      实验者: jiangjinwei  
 处理时间 (V2) : 2024/12/19 15:38:22      处理者: jiangjinwei  
 仪器型号 : SHIMADZU LC-2050C(FX278)

## <色谱图>



## <峰表>

检测器A Ch1 270nm

峰号	保留时间	面积	面积%	高度	理论塔板数(USP)	拖尾因子	分离度(USP)
1	1.443	51543	37.285	13678	3494	1.209	--
2	2.866	86698	62.715	14203	5261	1.069	11.126
总计		138241	100.000	27881			

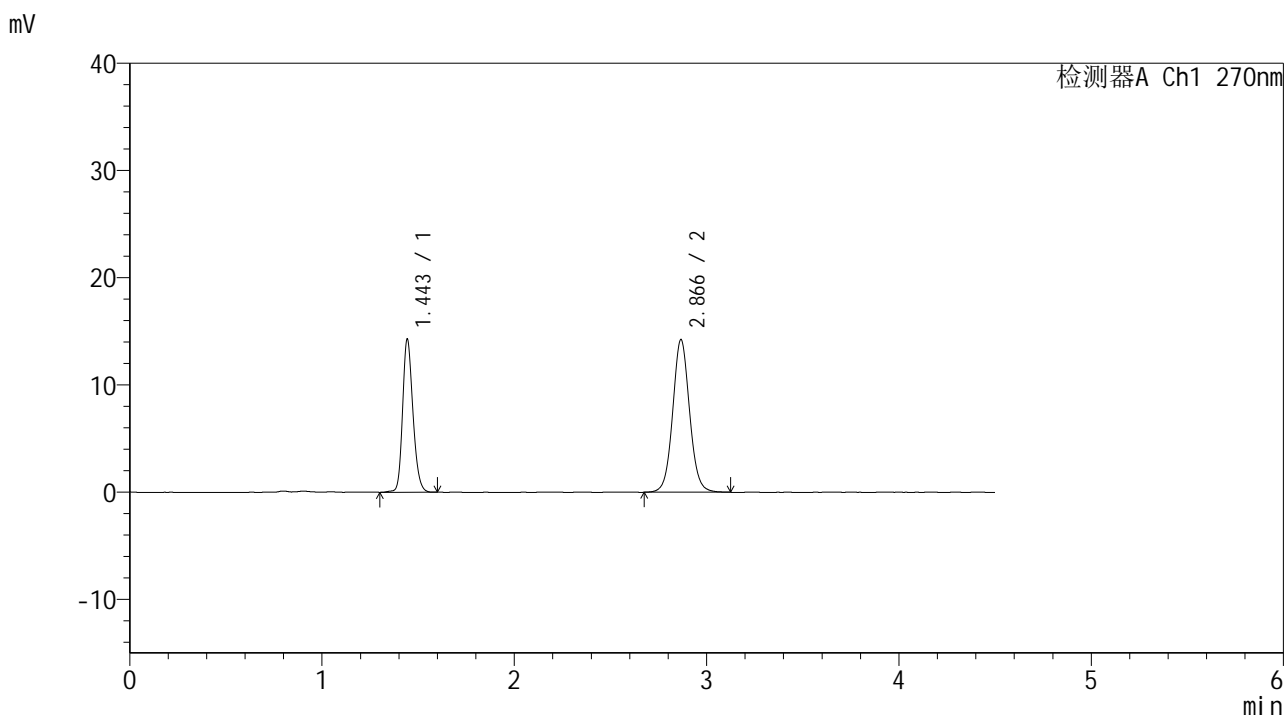


# SMF-4111

## <样品信息>

色谱柱 : LP-C18(150\*4.6mm,5μm)      流速: 2.0ml/min  
 柱温 : 30°C      波长: 270nm  
 数据文件名 : RC\$SMF-4111 - 0-20/29-49-2 - cbzj-23K2033p-rcqx-pH6.8jz-jf50z-jyx1-Jx-P1.lcd  
 方法文件名 : RC\$SMF-4111 - SMF-4111-RC-FX278.lcm  
 批处理文件名: RC\$SMF-4111 - 20241217-RC-FX278.lcb  
 样品瓶号 : 1-8  
 进样体积 : 20 μl      版本号: 6.115  
 进样时间 : 2024/12/17 17:29:27      实验者: jiangjinwei  
 处理时间 (V2) : 2024/12/19 15:38:25      处理者: jiangjinwei  
 仪器型号 : SHIMADZU LC-2050C(FX278)

## <色谱图>



## <峰表>

检测器A Ch1 270nm

峰号	保留时间	面积	面积%	高度	理论塔板数(USP)	拖尾因子	分离度(USP)
1	1.443	53477	38.112	14104	3497	1.205	--
2	2.866	86839	61.888	14209	5278	1.064	11.145
总计		140316	100.000	28313			



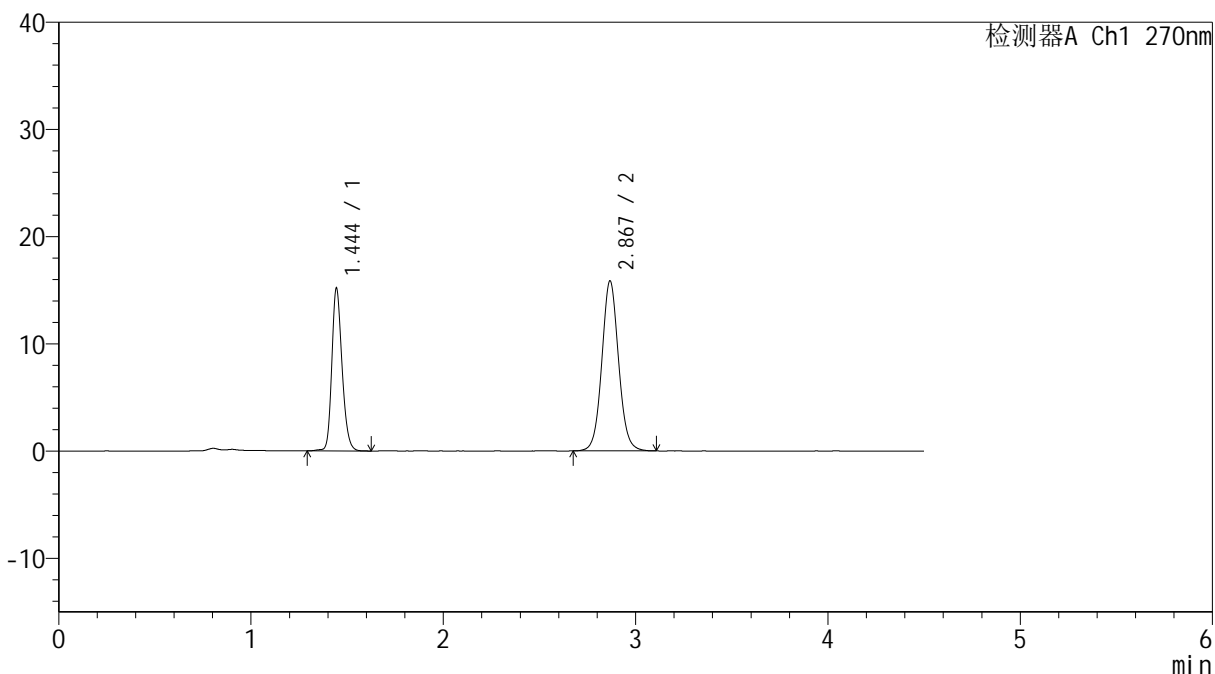
# SMF-4111

## <样品信息>

色谱柱 : LP-C18(150\*4.6mm,5μm)      流速: 2.0ml/min  
 柱温 : 30°C      波长: 270nm  
 数据文件名 : RC\$SMF-4111 - 0-20/29-50-2 - cbzj-23K2033p-rcqx-pH6.8jz-jf50z-jyx1-Jx-P2.lcd  
 方法文件名 : RC\$SMF-4111 - SMF-4111-RC-FX278.lcm  
 批处理文件名 : RC\$SMF-4111 - 20241217-RC-FX278.lcb  
 样品瓶号 : 1-17  
 进样体积 : 20 μl      版本号: 6.115  
 进样时间 : 2024/12/17 17:34:22      实验者: jiangjinwei  
 处理时间 (V2) : 2024/12/19 15:38:28      处理者: jiangjinwei  
 仪器型号 : SHIMADZU LC-2050C(FX278)

## <色谱图>

mV



## <峰表>

检测器A Ch1 270nm

峰号	保留时间	面积	面积%	高度	理论塔板数(USP)	拖尾因子	分离度(USP)
1	1.444	56279	36.980	15060	3592	1.209	--
2	2.867	95910	63.020	15808	5349	1.065	11.240
总计		152189	100.000	30868			

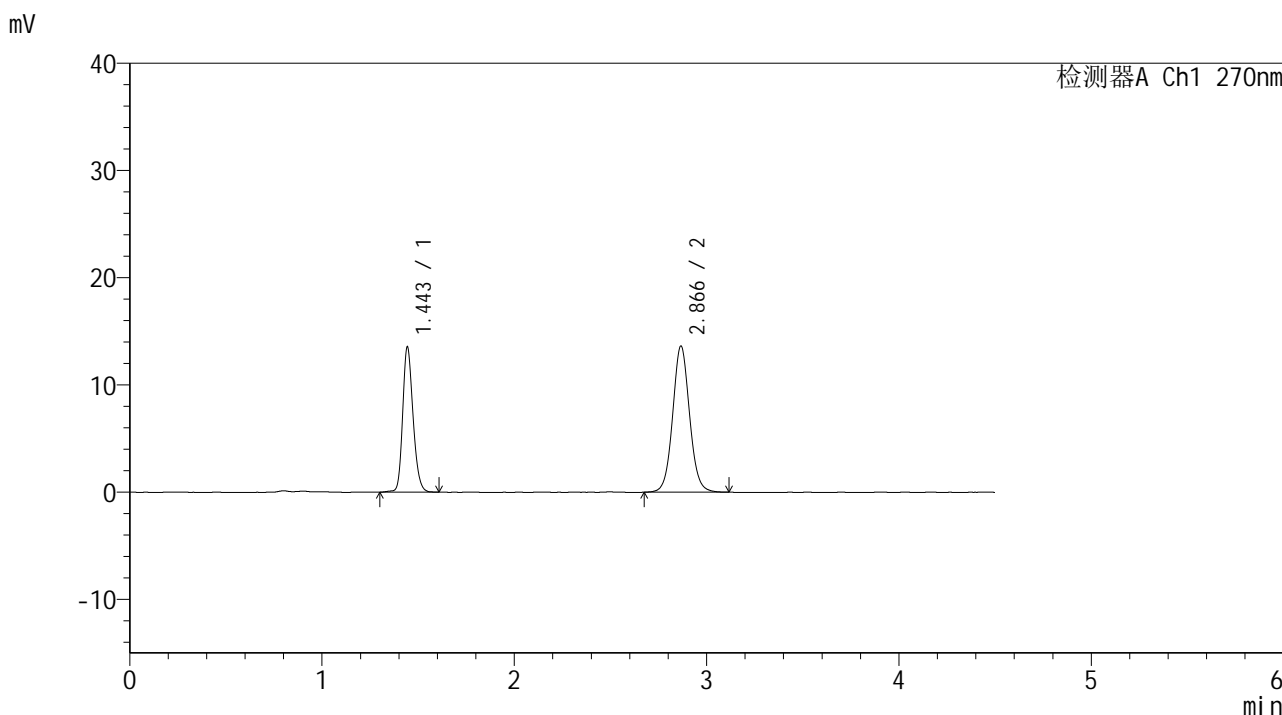


# SMF-4111

## <样品信息>

色谱柱 : LP-C18(150\*4.6mm,5μm)      流速: 2.0ml/min  
 柱温 : 30°C      波长: 270nm  
 数据文件名 : RC\$SMF-4111 - 0-20/29-51-2 - cbzj-23K2033p-rcqx-pH6.8jz-jf50z-jyx1-Jx-P3.lcd  
 方法文件名 : RC\$SMF-4111 - SMF-4111-RC-FX278.lcm  
 批处理文件名 : RC\$SMF-4111 - 20241217-RC-FX278.lcb  
 样品瓶号 : 1-26  
 进样体积 : 20 μl      版本号: 6.115  
 进样时间 : 2024/12/17 17:39:15      实验者: jiangjinwei  
 处理时间 (V2) : 2024/12/19 15:38:31      处理者: jiangjinwei  
 仪器型号 : SHIMADZU LC-2050C(FX278)

## <色谱图>



## <峰表>

检测器A Ch1 270nm

峰号	保留时间	面积	面积%	高度	理论塔板数(USP)	拖尾因子	分离度(USP)
1	1.443	50863	37.906	13407	3480	1.206	--
2	2.866	83319	62.094	13610	5255	1.064	11.114
总计		134181	100.000	27017			

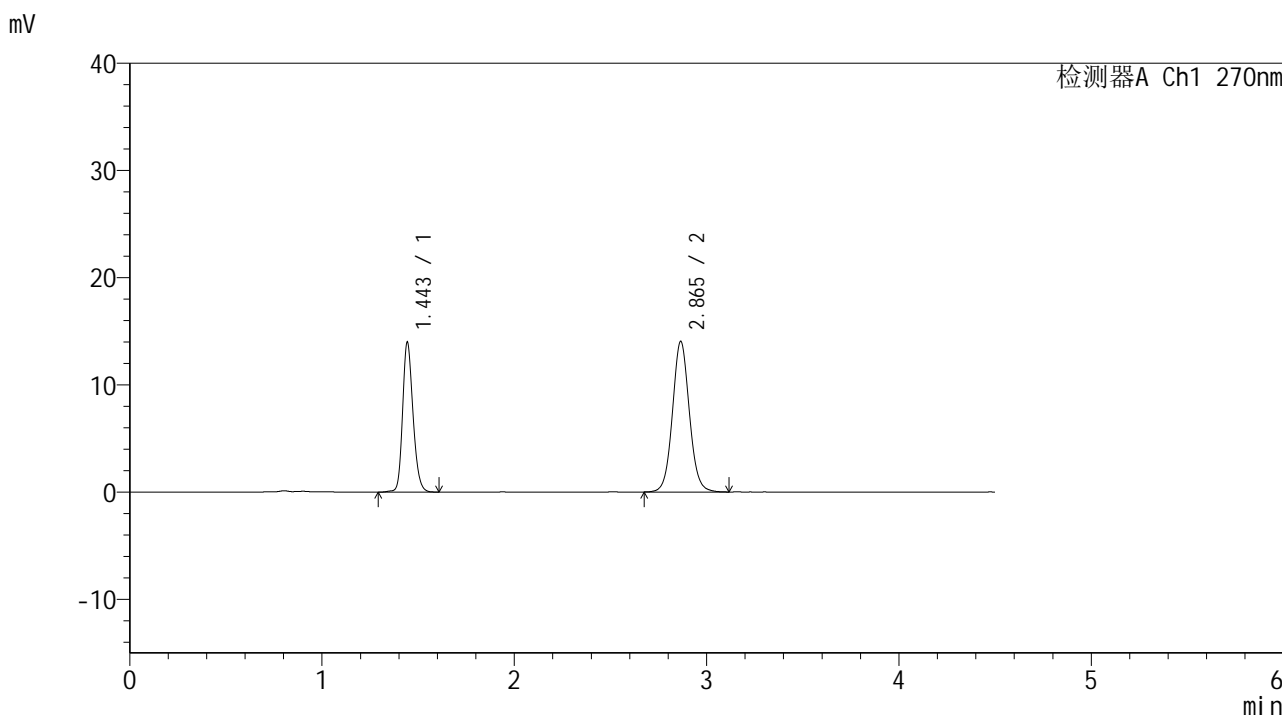


# SMF-4111

## <样品信息>

色谱柱 : LP-C18(150\*4.6mm,5μm)      流速: 2.0ml/min  
 柱温 : 30°C      波长: 270nm  
 数据文件名 : RC\$SMF-4111 - 0-20/29-52-2 - cbzj-23K2033p-rcqx-pH6.8jz-jf50z-jyx1-Jx-P4.lcd  
 方法文件名 : RC\$SMF-4111 - SMF-4111-RC-FX278.lcm  
 批处理文件名: RC\$SMF-4111 - 20241217-RC-FX278.lcb  
 样品瓶号 : 1-35  
 进样体积 : 20 μl      版本号: 6.115  
 进样时间 : 2024/12/17 17:44:07      实验者: jiangjinwei  
 处理时间 (V2) : 2024/12/19 15:38:34      处理者: jiangjinwei  
 仪器型号 : SHIMADZU LC-2050C(FX278)

## <色谱图>



## <峰表>

检测器A Ch1 270nm

峰号	保留时间	面积	面积%	高度	理论塔板数(USP)	拖尾因子	分离度(USP)
1	1.443	52573	37.976	13817	3474	1.203	--
2	2.865	85864	62.024	14046	5241	1.068	11.099
总计		138438	100.000	27863			

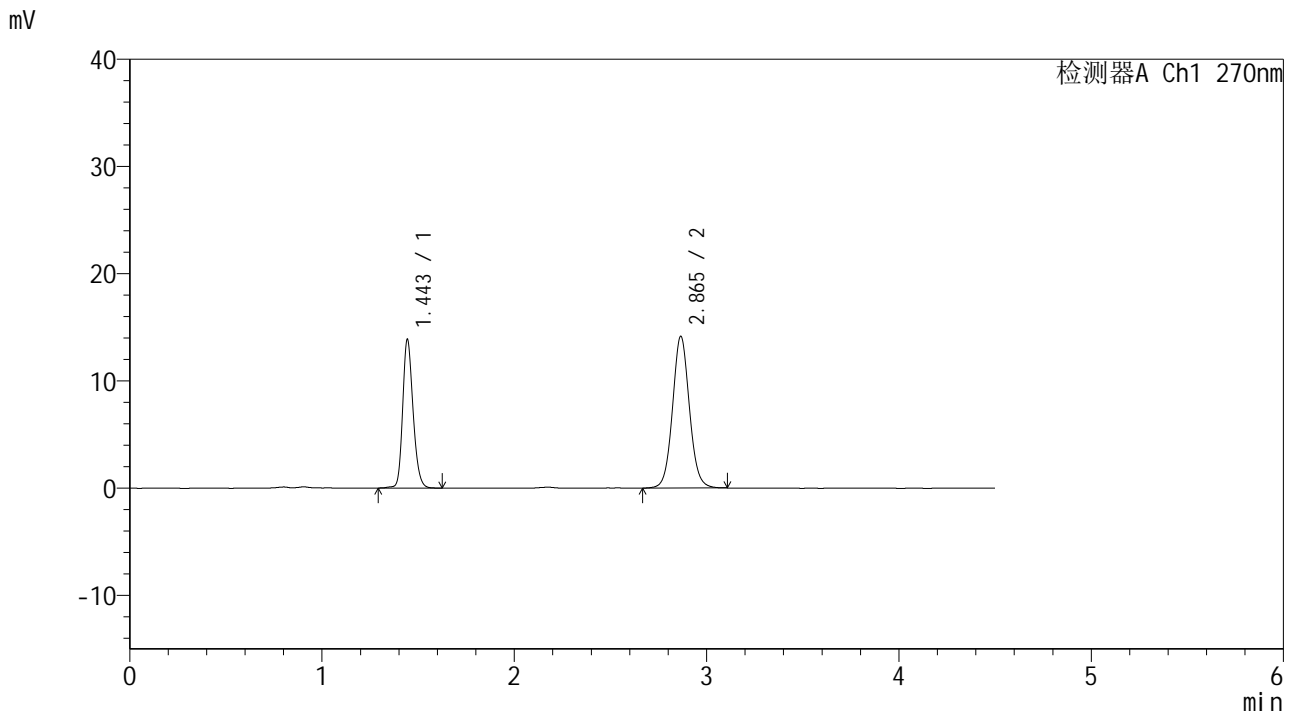


# SMF-4111

## <样品信息>

色谱柱 : LP-C18(150\*4.6mm,5μm)      流速: 2.0ml/min  
 柱温 : 30°C      波长: 270nm  
 数据文件名 : RC\$SMF-4111 - 0-20/29-53-2 - cbzj-23K2033p-rcqx-pH6.8jz-jf50z-jyx1-Jx-P5.lcd  
 方法文件名 : RC\$SMF-4111 - SMF-4111-RC-FX278.lcm  
 批处理文件名: RC\$SMF-4111 - 20241217-RC-FX278.lcb  
 样品瓶号 : 1-44  
 进样体积 : 20 μl      版本号: 6.115  
 进样时间 : 2024/12/17 17:49:01      实验者: jiangjinwei  
 处理时间 (V2) : 2024/12/19 15:38:36      处理者: jiangjinwei  
 仪器型号 : SHIMADZU LC-2050C(FX278)

## <色谱图>



## <峰表>

检测器A Ch1 270nm

峰号	保留时间	面积	面积%	高度	理论塔板数(USP)	拖尾因子	分离度(USP)
1	1.443	52291	37.719	13744	3487	1.205	--
2	2.865	86343	62.281	14143	5252	1.066	11.111
总计		138634	100.000	27887			

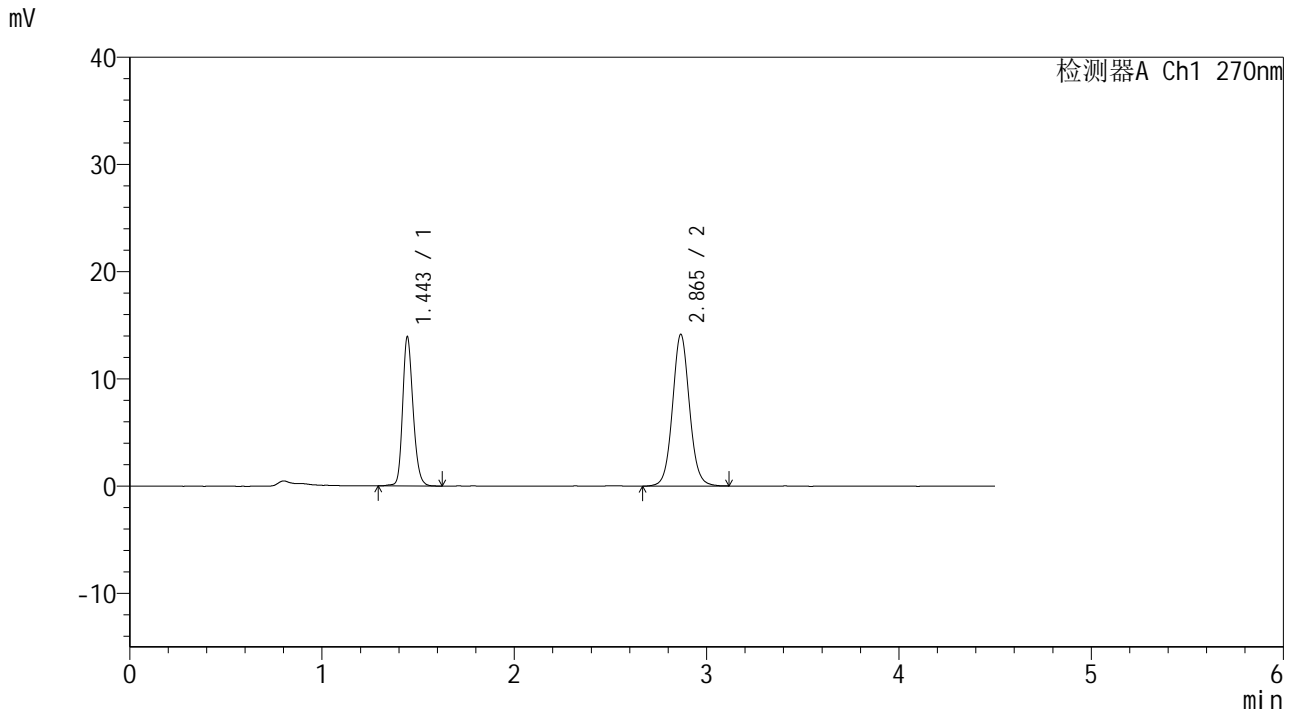


# SMF-4111

## <样品信息>

色谱柱 : LP-C18(150\*4.6mm,5µm)      流速: 2.0ml/min  
柱温 : 30°C      波长: 270nm  
数据文件名 : RC\$SMF-4111 - 0-20/29-54-2 - cbzj-23K2033p-rcqx-pH6.8jz-jf50z-jyx1-Jx-P6.lcd  
方法文件名 : RC\$SMF-4111 - SMF-4111-RC-FX278.lcm  
批处理文件名: RC\$SMF-4111 - 20241217-RC-FX278.lcb  
样品瓶号 : 1-53  
进样体积 : 20 µl      版本号: 6.115  
进样时间 : 2024/12/17 17:53:54      实验者: jiangjinwei  
处理时间 (V2) : 2024/12/19 15:38:39      处理者: jiangjinwei  
仪器型号 : SHIMADZU LC-2050C(FX278)

## <色谱图>



## <峰表>

检测器A Ch1 270nm

峰号	保留时间	面积	面积%	高度	理论塔板数(USP)	拖尾因子	分离度(USP)
1	1.443	52429	37.700	13770	3475	1.205	--
2	2.865	86641	62.300	14140	5246	1.065	11.102
总计		139070	100.000	27909			



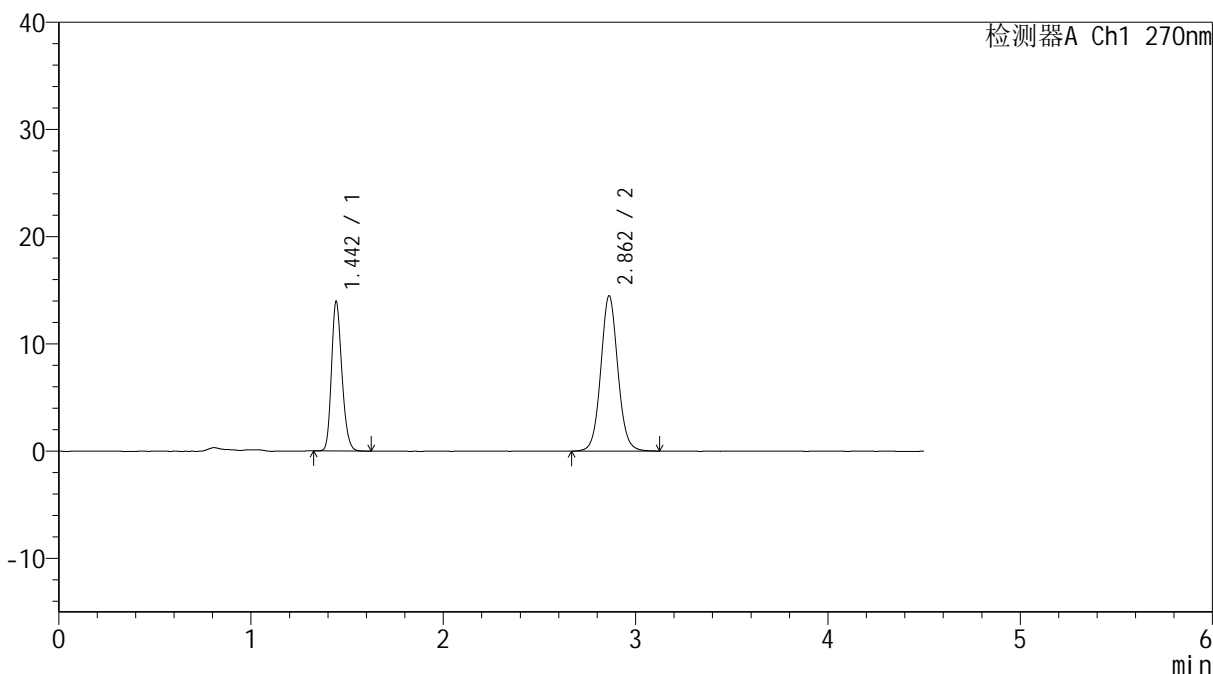
# SMF-4111

## <样品信息>

色谱柱 : LP-C18(150\*4.6mm,5μm)      流速: 2.0ml/min  
 柱温 : 30°C      波长: 270nm  
 数据文件名 : RC\$SMF-4111 - 0-20/29-55-2 - cbzj-23K2033p-rcqx-pH6.8jz-jf50z-jyx1-dz2-1.lcd  
 方法文件名 : RC\$SMF-4111 - SMF-4111-RC-FX278.lcm  
 批处理文件名 : RC\$SMF-4111 - 20241217-RC-FX278.lcb  
 样品瓶号 : 1-27  
 进样体积 : 20 μl      版本号: 6.115  
 进样时间 : 2024/12/17 17:58:49      实验者: jiangjinwei  
 处理时间 (V2) : 2024/12/19 15:38:42      处理者: jiangjinwei  
 仪器型号 : SHIMADZU LC-2050C(FX278)

## <色谱图>

mV



## <峰表>

检测器A Ch1 270nm

峰号	保留时间	面积	面积%	高度	理论塔板数(USP)	拖尾因子	分离度(USP)
1	1.442	52635	37.025	13758	3404	1.213	--
2	2.862	89525	62.975	14485	5120	1.064	10.968
总计		142159	100.000	28243			

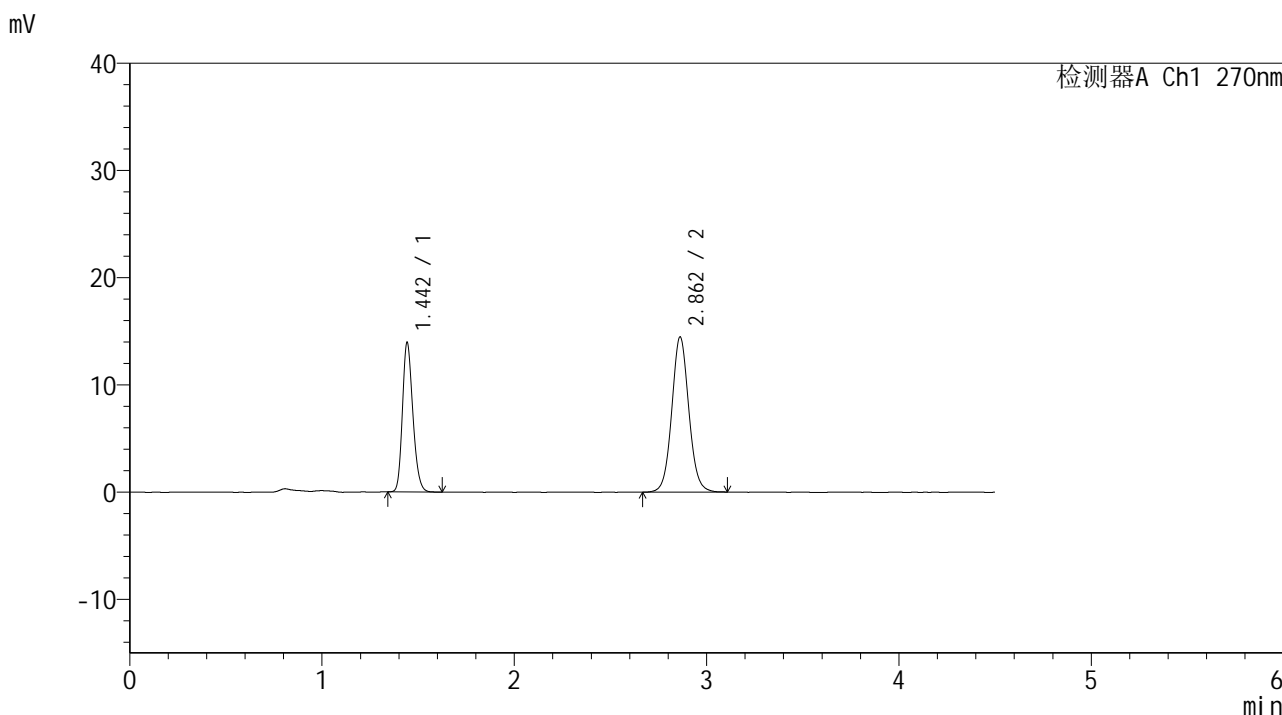


# SMF-4111

## <样品信息>

色谱柱 : LP-C18(150\*4.6mm,5μm)      流速: 2.0ml/min  
 柱温 : 30°C      波长: 270nm  
 数据文件名 : RC\$SMF-4111 - 0-20/29-56-2 - cbzj-23K2033p-rcqx-pH6.8jz-jf50z-jyx1-dz2-2.lcd  
 方法文件名 : RC\$SMF-4111 - SMF-4111-RC-FX278.lcm  
 批处理文件名 : RC\$SMF-4111 - 20241217-RC-FX278.lcb  
 样品瓶号 : 1-27  
 进样体积 : 20 μl      版本号: 6.115  
 进样时间 : 2024/12/17 18:03:42      实验者: jiangjinwei  
 处理时间 (V2) : 2024/12/19 15:38:45      处理者: jiangjinwei  
 仪器型号 : SHIMADZU LC-2050C(FX278)

## <色谱图>



## <峰表>

检测器A Ch1 270nm

峰号	保留时间	面积	面积%	高度	理论塔板数(USP)	拖尾因子	分离度(USP)
1	1.442	52670	37.138	13778	3396	1.214	--
2	2.862	89152	62.862	14472	5146	1.066	10.982
总计		141822	100.000	28250			