



SHIMADZU

LabSolutions

# SMF-4109

## <样品信息>

色谱柱 :XB-C18(50mm\*4.6mm,5μm)

柱温 :30°C

数据文件名: RC\$SMF-4109 - 0-23/27-169-3 - zzp-24121701p-8mg-rcd-rj.lcd

方法文件名: RC\$SMF-4109 - SMF-4109-rcqx-FX276.lcm

批处理文件名: RC\$SMF-4109 - 20241223-rc-FX276.lcb

样品瓶号: 4-9

进样体积: 50 μl

进样时间: 2024/12/23 22:21:38

处理时间 (V3): 2024/12/24 15:42:42

仪器型号:SHIMADZU LC-2050C(FX276)

流速:1.5ml/min

波长:268nm

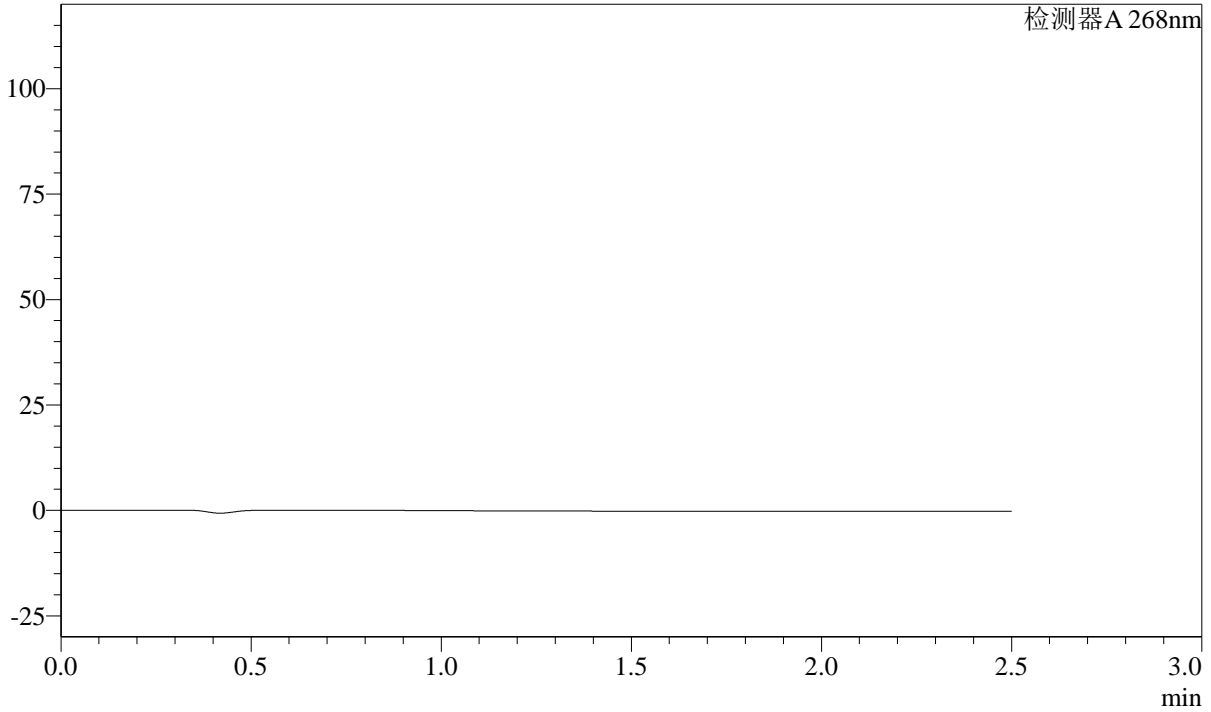
版本号:6.115

实验者: jiangjinwei

处理者: jiangjinwei

## <色谱图>

mV



## <峰表>

检测器A 268nm

| 峰号 | 保留时间 | 面积 | 面积% | 高度 | 理论塔板数(USP) | 拖尾因子 | 分离度(USP) |
|----|------|----|-----|----|------------|------|----------|
| 总计 |      |    |     |    |            |      |          |







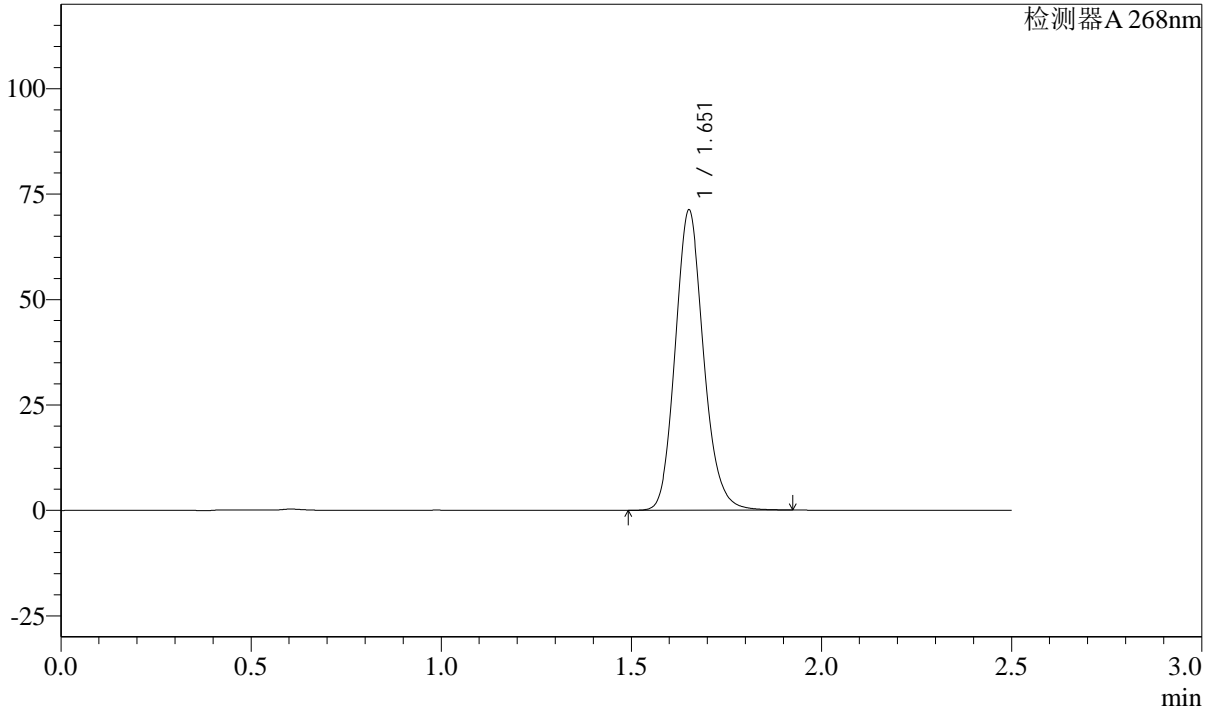
**SHIMADZU**  
**LabSolutions SMF-4109**

<样品信息>

色谱柱 :XB-C18(50mm\*4.6mm,5μm) 流速:1.5ml/min  
柱温 :30°C 波长:268nm  
数据文件名: RC\$SMF-4109 - 0-24/27-173-2 - zzp-24121701p-8mg-rcd-dz1-4.lcd  
方法文件名: RC\$SMF-4109 - SMF-4109-rcqx-FX276.lcm  
批处理文件名: RC\$SMF-4109 - 20241223-rc-FX276.lcb  
样品瓶号: 4-18  
进样体积: 50 μl 版本号:6.115  
进样时间: 2024/12/23 22:33:22 实验者: jiangjinwei  
处理时间 (V2) : 2024/12/24 15:44:23 处理者: jiangjinwei  
仪器型号:SHIMADZU LC-2050C(FX276)

<色谱图>

mV



<峰表>

检测器A 268nm

| 峰号 | 保留时间  | 面积     | 面积%     | 高度    | 理论塔板数(USP) | 拖尾因子  | 分离度(USP) |
|----|-------|--------|---------|-------|------------|-------|----------|
| 1  | 1.651 | 369408 | 100.000 | 70754 | 2397       | 1.144 | --       |
| 总计 |       | 369408 | 100.000 | 70754 |            |       |          |

















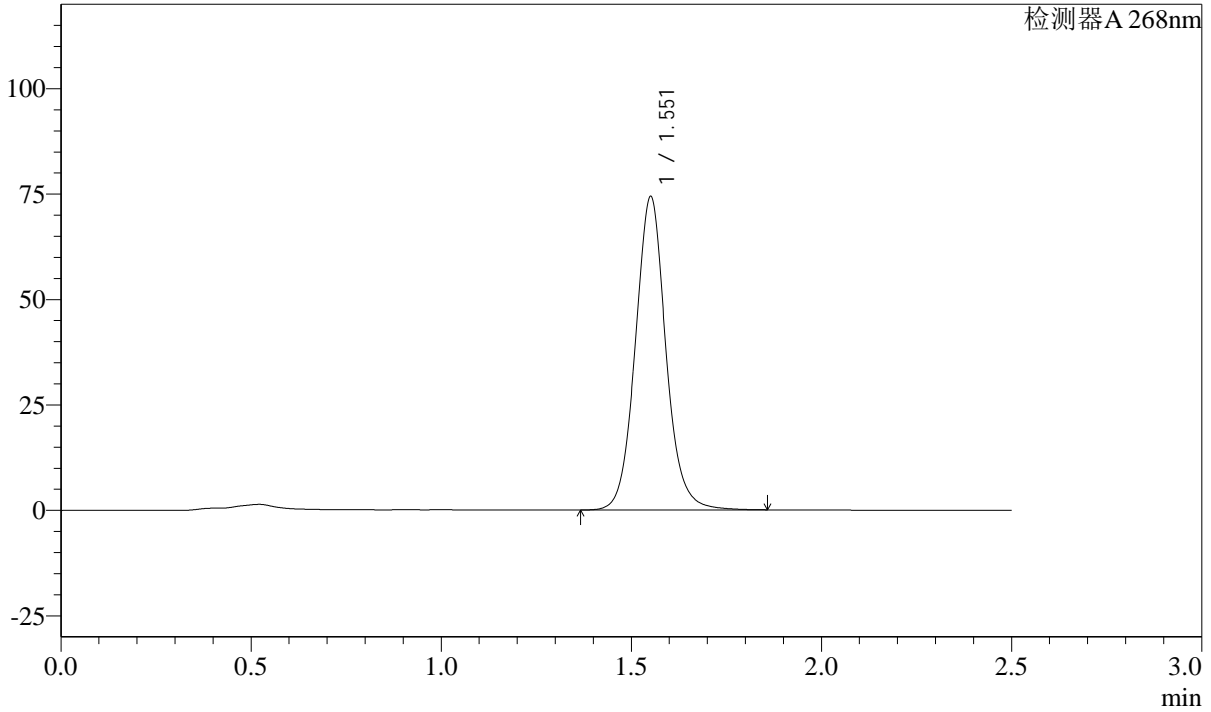
**SHIMADZU**  
**LabSolutions SMF-4109**

<样品信息>

|  |                  |
|--|------------------|
| 色谱柱 :XB-C18(50mm*4.6mm,5μm)  | 流速:1.5ml/min     |
| 柱温 :30°C   | 波长:268nm         |
| 数据文件名: RC\$SMF-4109 - 0-24/27-182-2 - zzp-24121701p-8mg-rcd-P4-2.lcd |                  |
| 方法文件名: RC\$SMF-4109 - SMF-4109-rcqx-FX276.lcm                        |                  |
| 批处理文件名: RC\$SMF-4109 - 20241223-rc-FX276.lcb                         |                  |
| 样品瓶号: 4-28   | 版本号:6.115        |
| 进样体积: 50 μl  | 实验者: jiangjinwei |
| 进样时间: 2024/12/23 22:59:38  | 处理者: jiangjinwei |
| 处理时间 (V2) : 2024/12/24 15:44:47                                      |                  |
| 仪器型号:SHIMADZU LC-2050C(FX276)  |                  |

<色谱图>

mV



<峰表>

检测器A 268nm

| 峰号 | 保留时间  | 面积     | 面积%     | 高度    | 理论塔板数(USP) | 拖尾因子  | 分离度(USP) |
|----|-------|--------|---------|-------|------------|-------|----------|
| 1  | 1.551 | 415235 | 100.000 | 73776 | 1859       | 1.074 | --       |
| 总计 |       | 415235 | 100.000 | 73776 |            |       |          |



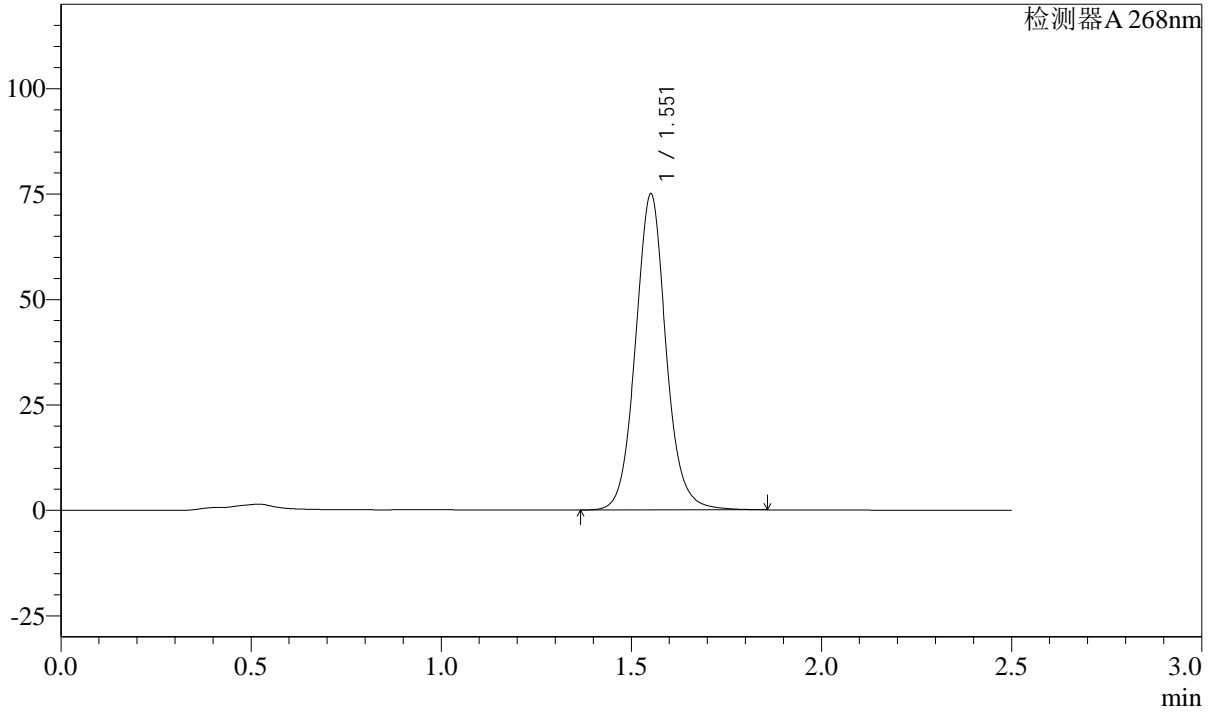
**SHIMADZU**  
**LabSolutions** **SMF-4109**

<样品信息>

色谱柱 :XB-C18(50mm\*4.6mm,5μm) 流速:1.5ml/min  
 柱温 :30°C 波长:268nm  
 数据文件名: RC\$SMF-4109 - 0-24/27-184-2 - zzp-24121701p-8mg-rcd-P5-2.lcd  
 方法文件名: RC\$SMF-4109 - SMF-4109-rcqx-FX276.lcm  
 批处理文件名: RC\$SMF-4109 - 20241223-rc-FX276.lcb  
 样品瓶号: 4-37  
 进样体积: 50 μl 版本号:6.115  
 进样时间: 2024/12/23 23:05:27 实验者: jiangjinwei  
 处理时间 (V2) : 2024/12/24 15:44:52 处理者: jiangjinwei  
 仪器型号:SHIMADZU LC-2050C(FX276)

<色谱图>

mV



<峰表>

检测器A 268nm

| 峰号 | 保留时间  | 面积     | 面积%     | 高度    | 理论塔板数(USP) | 拖尾因子  | 分离度(USP) |
|----|-------|--------|---------|-------|------------|-------|----------|
| 1  | 1.551 | 418561 | 100.000 | 74515 | 1862       | 1.073 | --       |
| 总计 |       | 418561 | 100.000 | 74515 |            |       |          |









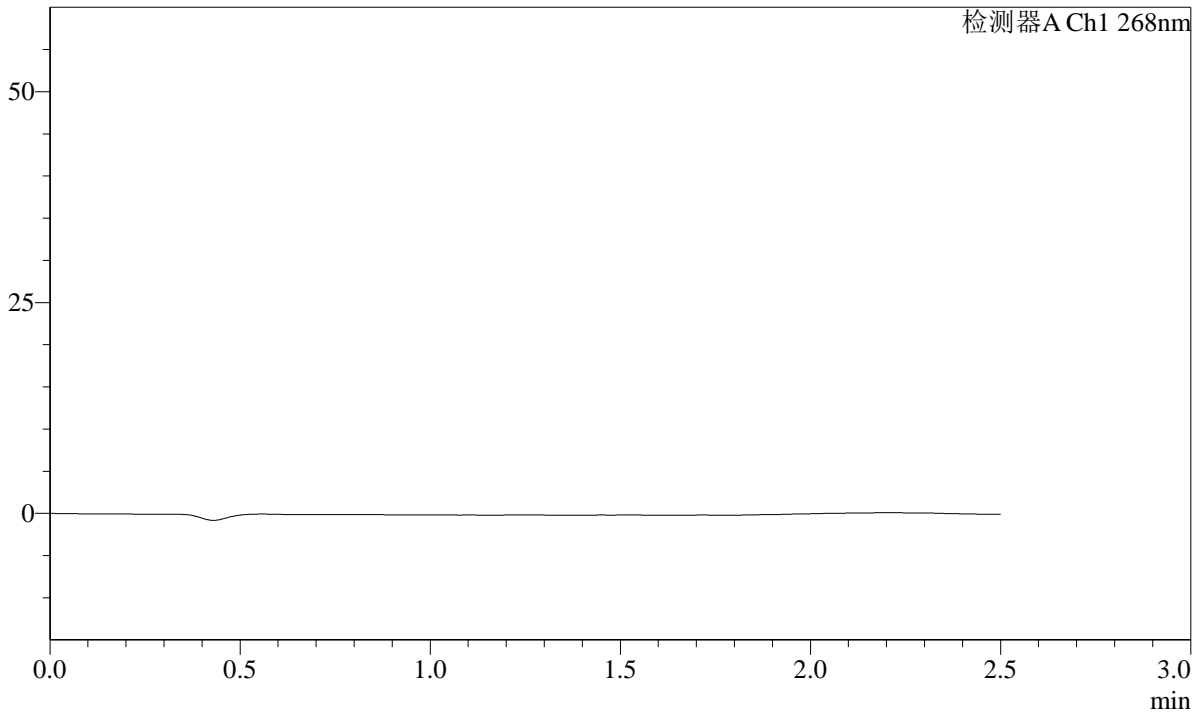
**SHIMADZU**  
**LabSolutions SMF-4109**

<样品信息>

色谱柱 :XB-C18(50mm\*4.6mm,5μm) 流速:1.5ml/min  
柱温 :30°C 波长:268nm  
数据文件名: RC\$SMF-4109 - 0-25/30-339-2 - zzp-24121702p-4mg-rcd-rj.lcd  
方法文件名: RC\$SMF-4109 - SMF-4109-rcqx-FX279.lcm  
批处理文件名: RC\$SMF-4109 - 20241223-rc-FX279.lcb  
样品瓶号: 4-9  
进样体积: 50 μl 版本号:6.115  
进样时间: 2024/12/23 22:08:49 实验者: jiangjinwei  
处理时间 (V2): 2024/12/24 15:45:28 处理者: jiangjinwei  
仪器型号:SHIMADZU LC-2050C(FX279)

<色谱图>

mV



<峰表>

检测器A Ch1 268nm

| 峰号 | 保留时间 | 面积 | 面积% | 高度 | 理论塔板数(USP) | 拖尾因子 | 分离度(USP) |
|----|------|----|-----|----|------------|------|----------|
| 总计 |      |    |     |    |            |      |          |









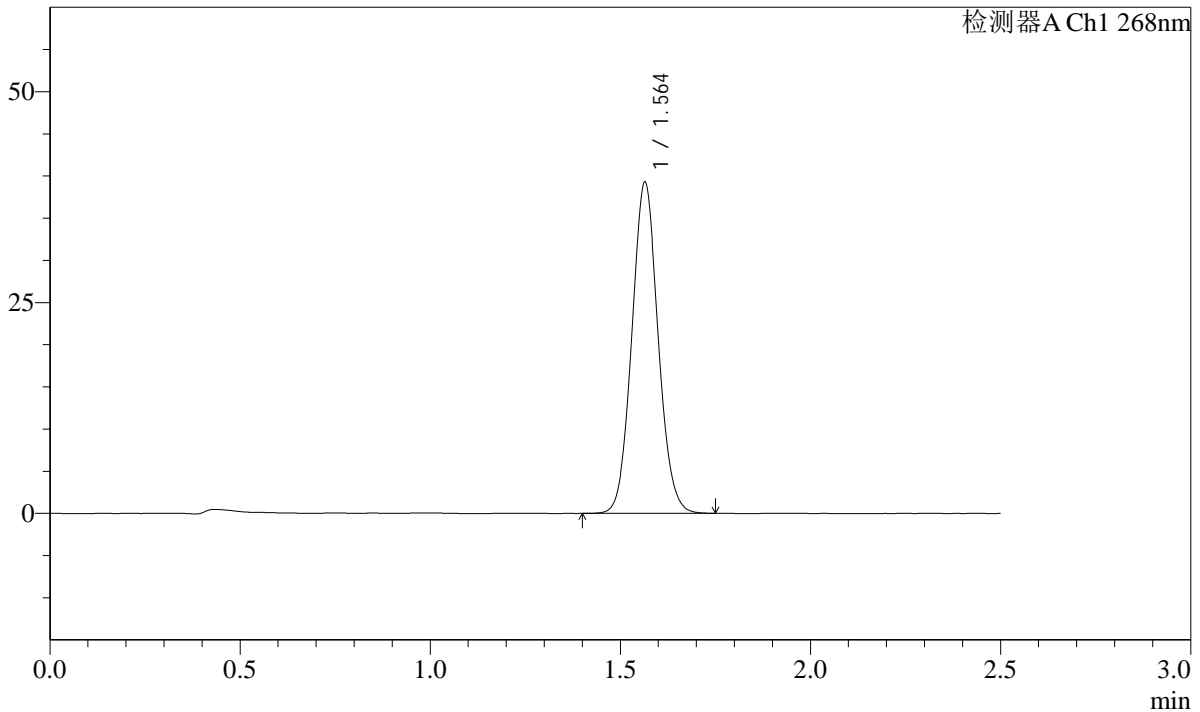
**SHIMADZU**  
**LabSolutions** **SMF-4109**

<样品信息>

色谱柱 :XB-C18(50mm\*4.6mm,5μm) 流速:1.5ml/min  
 柱温 :30°C 波长:268nm  
 数据文件名: RC\$SMF-4109 - 0-25/30-344-2 - zzp-24121702p-4mg-rcd-dz1-5.lcd  
 方法文件名: RC\$SMF-4109 - SMF-4109-rcqx-FX279.lcm  
 批处理文件名: RC\$SMF-4109 - 20241223-rc-FX279.lcb  
 样品瓶号: 4-18  
 进样体积: 50 μl 版本号:6.115  
 进样时间: 2024/12/23 22:23:29 实验者: jiangjinwei  
 处理时间 (V2) : 2024/12/24 15:45:43 处理者: jiangjinwei  
 仪器型号:SHIMADZU LC-2050C(FX279)

<色谱图>

mV



<峰表>

检测器A Ch1 268nm

| 峰号 | 保留时间  | 面积     | 面积%     | 高度    | 理论塔板数(USP) | 拖尾因子  | 分离度(USP) |
|----|-------|--------|---------|-------|------------|-------|----------|
| 1  | 1.564 | 188863 | 100.000 | 39219 | 2445       | 1.069 | --       |
| 总计 |       | 188863 | 100.000 | 39219 |            |       |          |









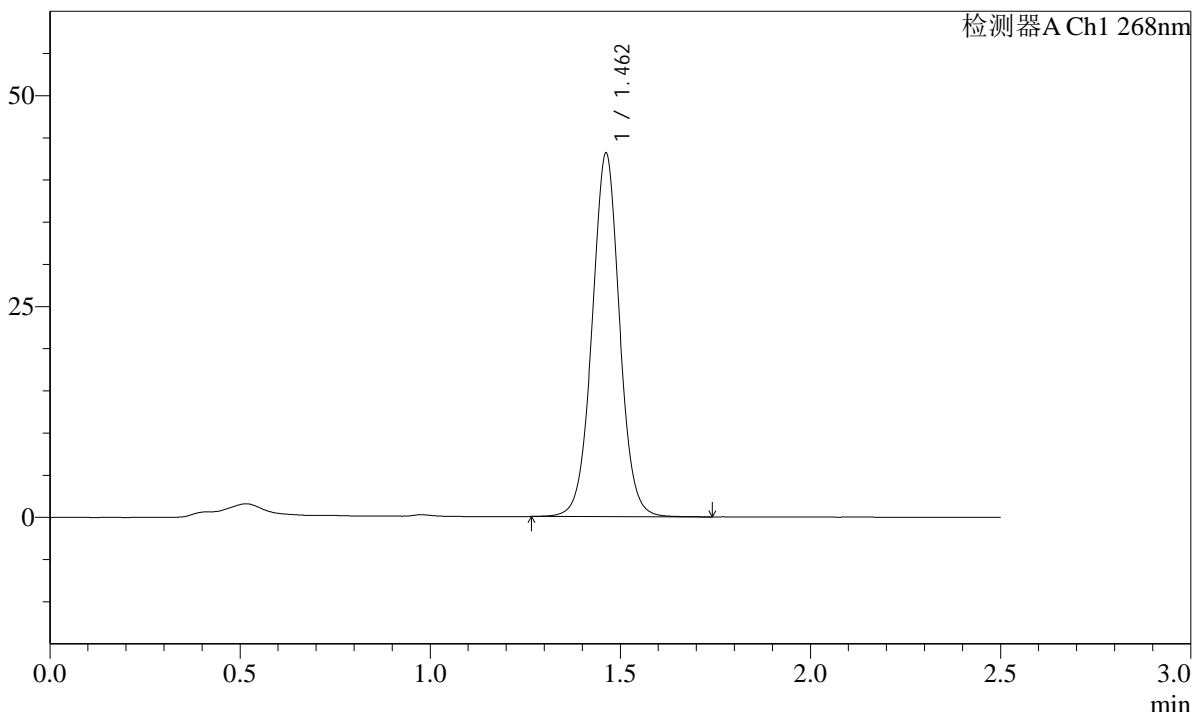
**SHIMADZU**  
**LabSolutions** **SMF-4109**

<样品信息>

色谱柱 :XB-C18(50mm\*4.6mm,5µm) 流速:1.5ml/min  
 柱温 :30°C 波长:268nm  
 数据文件名: RC\$SMF-4109 - 0-25/30-349-2 - zzp-24121702p-4mg-rcd-P3-1.lcd  
 方法文件名: RC\$SMF-4109 - SMF-4109-rcqx-FX279.lcm  
 批处理文件名: RC\$SMF-4109 - 20241223-rc-FX279.lcb  
 样品瓶号: 4-19  
 进样体积: 50 µl 版本号:6.115  
 进样时间: 2024/12/23 22:38:06 实验者: jiangjinwei  
 处理时间 (V2) : 2024/12/24 15:45:58 处理者: jiangjinwei  
 仪器型号:SHIMADZU LC-2050C(FX279)

<色谱图>

mV



<峰表>

检测器A Ch1 268nm

| 峰号 | 保留时间  | 面积     | 面积%     | 高度    | 理论塔板数(USP) | 拖尾因子  | 分离度(USP) |
|----|-------|--------|---------|-------|------------|-------|----------|
| 1  | 1.462 | 216574 | 100.000 | 43061 | 2006       | 1.019 | --       |
| 总计 |       | 216574 | 100.000 | 43061 |            |       |          |

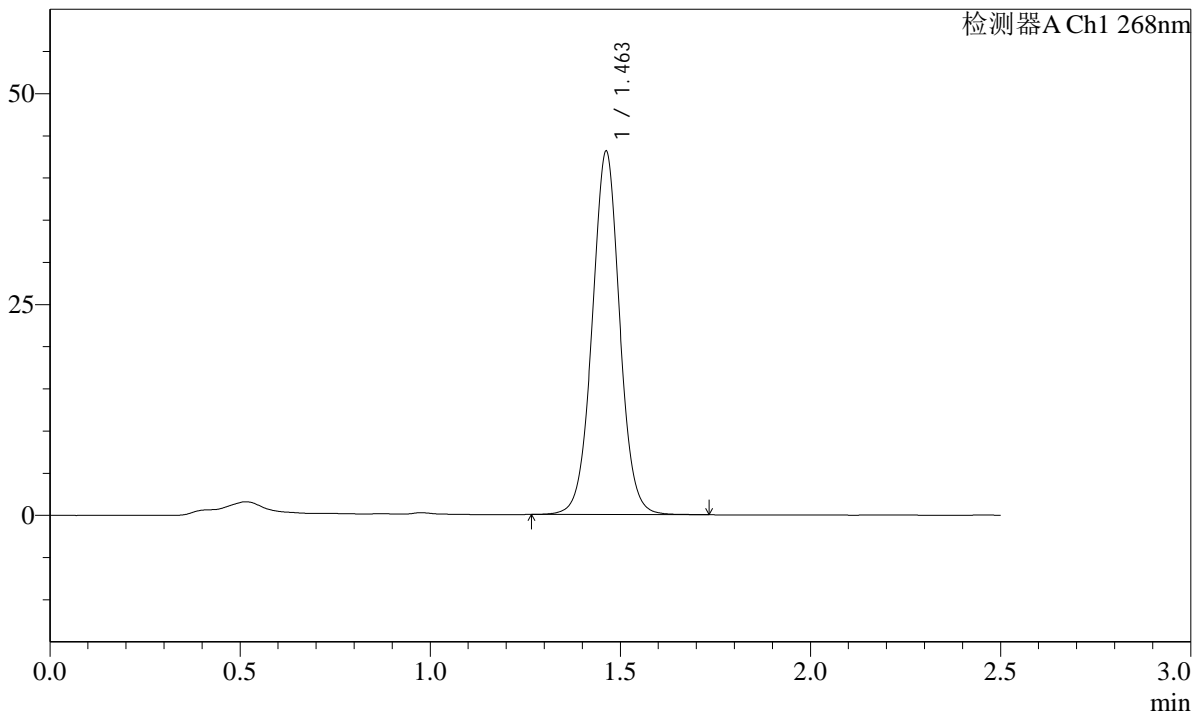
**SHIMADZU**  
**LabSolutions** **SMF-4109**

<样品信息>

色谱柱 :XB-C18(50mm\*4.6mm,5µm) 流速:1.5ml/min  
 柱温 :30°C 波长:268nm  
 数据文件名: RC\$SMF-4109 - 0-25/30-350-2 - zzp-24121702p-4mg-rcd-P3-2.lcd  
 方法文件名: RC\$SMF-4109 - SMF-4109-rcqx-FX279.lcm  
 批处理文件名: RC\$SMF-4109 - 20241223-rc-FX279.lcb  
 样品瓶号: 4-19  
 进样体积: 50 µl 版本号:6.115  
 进样时间: 2024/12/23 22:41:01 实验者: jiangjinwei  
 处理时间 (V2) : 2024/12/24 15:46:00 处理者: jiangjinwei  
 仪器型号:SHIMADZU LC-2050C(FX279)

<色谱图>

mV



<峰表>

检测器A Ch1 268nm

| 峰号 | 保留时间  | 面积     | 面积%     | 高度    | 理论塔板数(USP) | 拖尾因子  | 分离度(USP) |
|----|-------|--------|---------|-------|------------|-------|----------|
| 1  | 1.463 | 216462 | 100.000 | 43050 | 2007       | 1.019 | --       |
| 总计 |       | 216462 | 100.000 | 43050 |            |       |          |





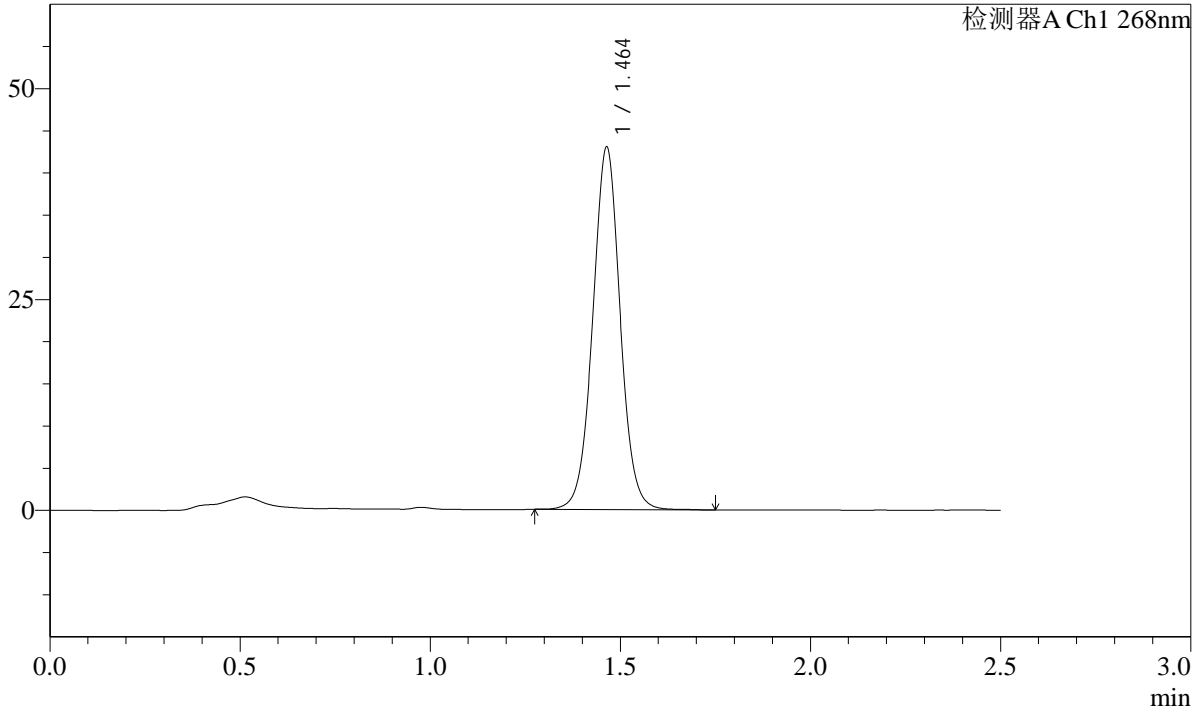
**SHIMADZU**  
**LabSolutions** **SMF-4109**

<样品信息>

色谱柱 :XB-C18(50mm\*4.6mm,5µm) 流速:1.5ml/min  
 柱温 :30°C 波长:268nm  
 数据文件名: RC\$SMF-4109 - 0-25/30-353-2 - zzp-24121702p-4mg-rcd-P5-1.lcd  
 方法文件名: RC\$SMF-4109 - SMF-4109-rcqx-FX279.lcm  
 批处理文件名: RC\$SMF-4109 - 20241223-rc-FX279.lcb  
 样品瓶号: 4-37  
 进样体积: 50 µl 版本号:6.115  
 进样时间: 2024/12/23 22:49:44 实验者: jiangjinwei  
 处理时间 (V2) : 2024/12/24 15:46:09 处理者: jiangjinwei  
 仪器型号:SHIMADZU LC-2050C(FX279)

<色谱图>

mV



<峰表>

检测器A Ch1 268nm

| 峰号 | 保留时间  | 面积     | 面积%     | 高度    | 理论塔板数(USP) | 拖尾因子  | 分离度(USP) |
|----|-------|--------|---------|-------|------------|-------|----------|
| 1  | 1.464 | 215666 | 100.000 | 42958 | 2012       | 1.021 | --       |
| 总计 |       | 215666 | 100.000 | 42958 |            |       |          |

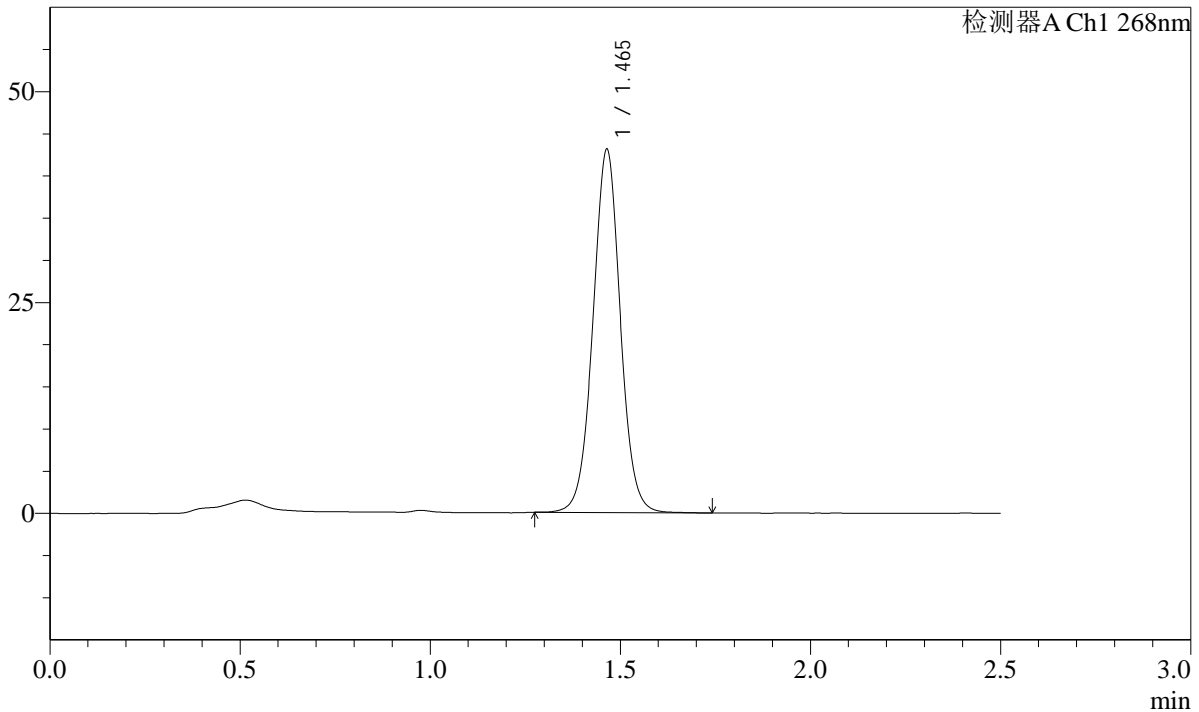
**SHIMADZU**  
**LabSolutions** **SMF-4109**

<样品信息>

|  |                  |
|--|------------------|
| 色谱柱 :XB-C18(50mm*4.6mm,5µm)  | 流速:1.5ml/min     |
| 柱温 :30°C   | 波长:268nm         |
| 数据文件名: RC\$SMF-4109 - 0-25/30-354-2 - zzp-24121702p-4mg-rcd-P5-2.lcd |                  |
| 方法文件名: RC\$SMF-4109 - SMF-4109-rcqx-FX279.lcm                        |                  |
| 批处理文件名: RC\$SMF-4109 - 20241223-rc-FX279.lcb                         |                  |
| 样品瓶号: 4-37   | 版本号:6.115        |
| 进样体积: 50 µl  | 实验者: jiangjinwei |
| 进样时间: 2024/12/23 22:52:39  | 处理者: jiangjinwei |
| 处理时间 (V2) : 2024/12/24 15:46:11                                      |                  |
| 仪器型号:SHIMADZU LC-2050C(FX279)  |                  |

<色谱图>

mV



<峰表>

检测器A Ch1 268nm

| 峰号 | 保留时间  | 面积     | 面积%     | 高度    | 理论塔板数(USP) | 拖尾因子  | 分离度(USP) |
|----|-------|--------|---------|-------|------------|-------|----------|
| 1  | 1.465 | 215541 | 100.000 | 43013 | 2023       | 1.019 | --       |
| 总计 |       | 215541 | 100.000 | 43013 |            |       |          |

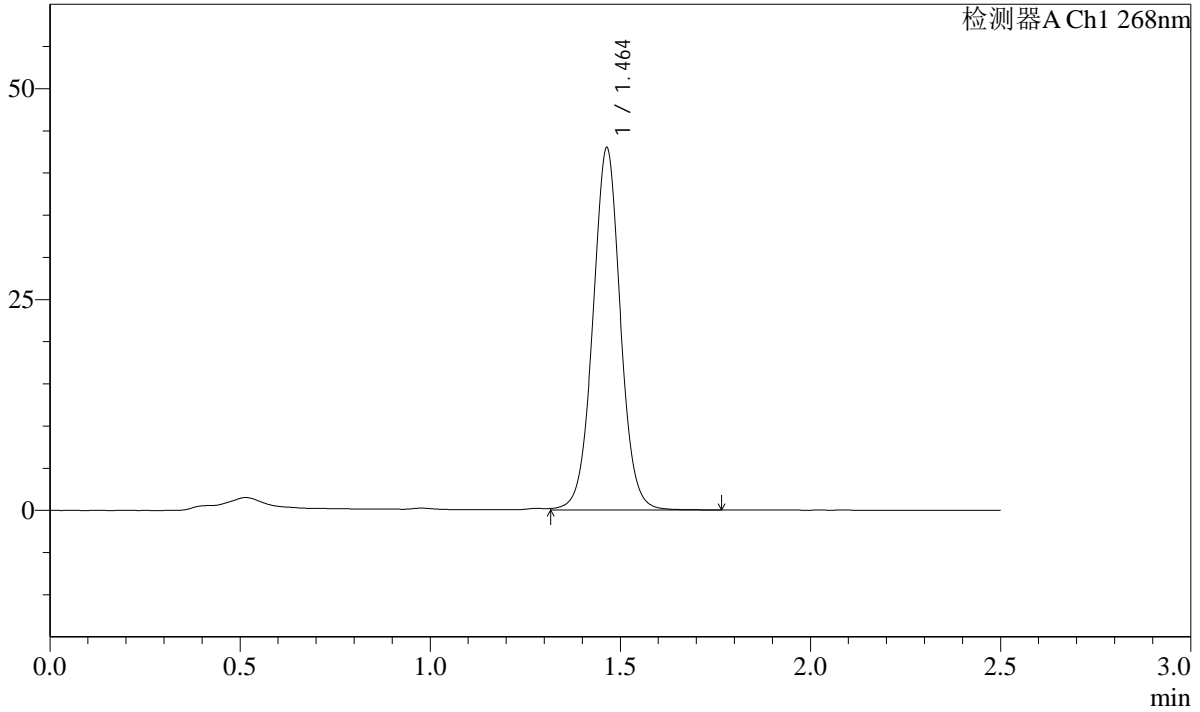
**SHIMADZU**  
**LabSolutions SMF-4109**

<样品信息>

色谱柱 :XB-C18(50mm\*4.6mm,5μm) 流速:1.5ml/min  
 柱温 :30°C 波长:268nm  
 数据文件名: RC\$SMF-4109 - 0-25/30-355-2 - zzp-24121702p-4mg-rcd-P6-1.lcd  
 方法文件名: RC\$SMF-4109 - SMF-4109-rcqx-FX279.lcm  
 批处理文件名: RC\$SMF-4109 - 20241223-rc-FX279.lcb  
 样品瓶号: 4-46  
 进样体积: 50 μl 版本号:6.115  
 进样时间: 2024/12/23 22:55:33 实验者: jiangjinwei  
 处理时间 (V2) : 2024/12/24 15:46:14 处理者: jiangjinwei  
 仪器型号:SHIMADZU LC-2050C(FX279)

<色谱图>

mV



<峰表>

检测器A Ch1 268nm

| 峰号 | 保留时间  | 面积     | 面积%     | 高度    | 理论塔板数(USP) | 拖尾因子  | 分离度(USP) |
|----|-------|--------|---------|-------|------------|-------|----------|
| 1  | 1.464 | 216130 | 100.000 | 42899 | 2012       | 1.021 | --       |
| 总计 |       | 216130 | 100.000 | 42899 |            |       |          |

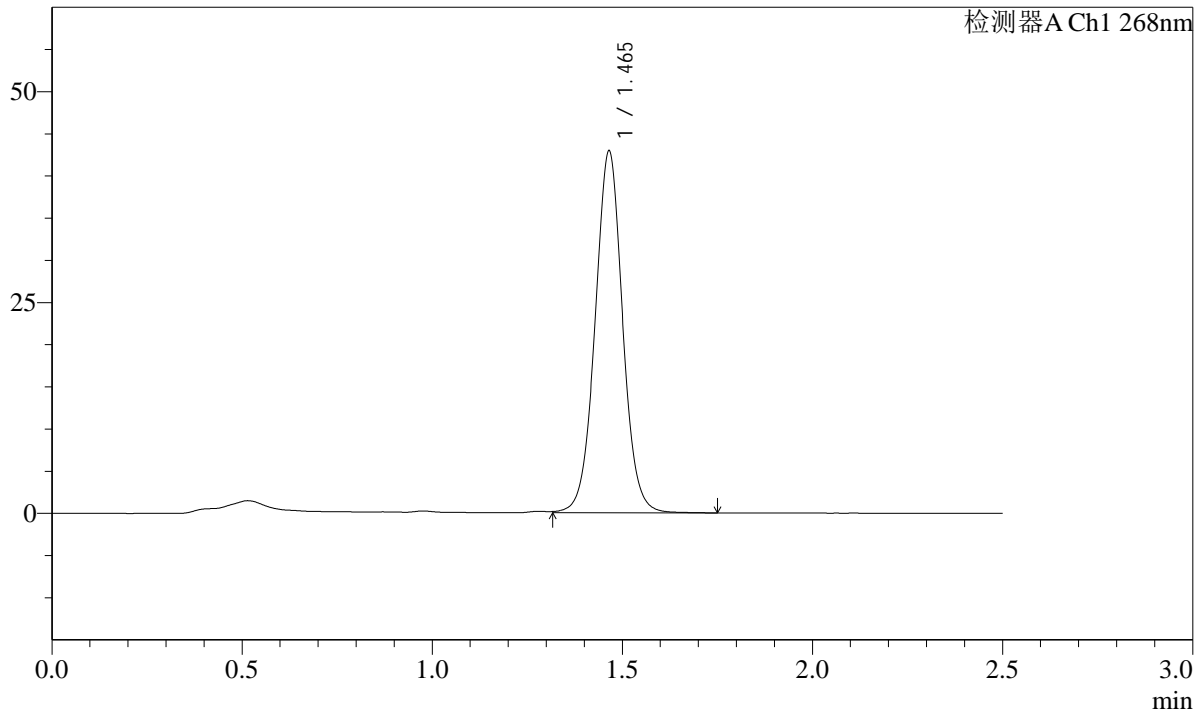
SHIMADZU  
LabSolutions SMF-4109

## &lt;样品信息&gt;

色谱柱 :XB-C18(50mm\*4.6mm,5 $\mu$ m) 流速:1.5ml/min  
柱温 :30 $^{\circ}$ C 波长:268nm  
数据文件名: RC\$SMF-4109 - 0-25/30-356-2 - zzp-24121702p-4mg-rcd-P6-2.lcd  
方法文件名: RC\$SMF-4109 - SMF-4109-rcqx-FX279.lcm  
批处理文件名: RC\$SMF-4109 - 20241223-rc-FX279.lcb  
样品瓶号: 4-46  
进样体积: 50  $\mu$ l 版本号:6.115  
进样时间: 2024/12/23 22:58:28 实验者: jiangjinwei  
处理时间(V2): 2024/12/24 15:46:17 处理者: jiangjinwei  
仪器型号:SHIMADZU LC-2050C(FX279)

## &lt;色谱图&gt;

mV



## &lt;峰表&gt;

检测器A Ch1 268nm

| 峰号 | 保留时间  | 面积     | 面积%     | 高度    | 理论塔板数(USP) | 拖尾因子  | 分离度(USP) |
|----|-------|--------|---------|-------|------------|-------|----------|
| 1  | 1.465 | 216147 | 100.000 | 42823 | 2008       | 1.023 | --       |
| 总计 |       | 216147 | 100.000 | 42823 |            |       |          |

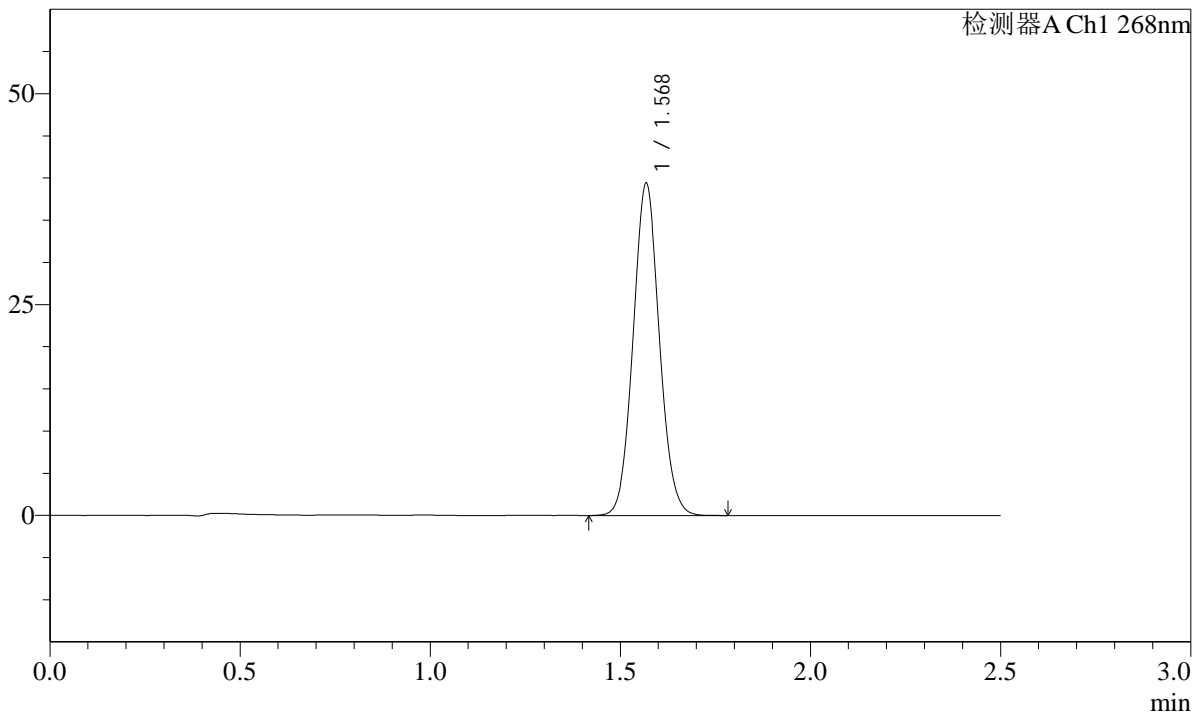
SHIMADZU LabSolutions SMF-4109

<样品信息>

色谱柱 :XB-C18(50mm\*4.6mm,5μm) 流速:1.5ml/min  
柱温 :30°C 波长:268nm  
数据文件名: RC\$SMF-4109 - 0-25/30-357-2 - zzp-24121702p-4mg-rcd-dz2-1.lcd  
方法文件名: RC\$SMF-4109 - SMF-4109-rcqx-FX279.lcm  
批处理文件名: RC\$SMF-4109 - 20241223-rc-FX279.lcb  
样品瓶号: 4-27  
进样体积: 50 μl 版本号:6.115  
进样时间: 2024/12/23 23:01:24 实验者: jiangjinwei  
处理时间 (V2) : 2024/12/24 15:46:20 处理者: jiangjinwei  
仪器型号:SHIMADZU LC-2050C(FX279)

<色谱图>

mV



<峰表>

检测器A Ch1 268nm

| 峰号 | 保留时间  | 面积     | 面积%     | 高度    | 理论塔板数(USP) | 拖尾因子  | 分离度(USP) |
|----|-------|--------|---------|-------|------------|-------|----------|
| 1  | 1.568 | 189446 | 100.000 | 39063 | 2460       | 1.068 | --       |
| 总计 |       | 189446 | 100.000 | 39063 |            |       |          |

