



### 磷酸奥司他韦干混悬剂项目信息

介质体积(ml)	900	取样体积(ml)	10	补液体积(ml)	10
对照品批号	101096-202404	对照品来源	中检院	对照品使用方法	直接使用
对照品含量(%)	99.6	对照品水分(%)	0	对照品稀释倍数	100
标示量(mg)	75	供试品稀释倍数	1	系数	0.7612

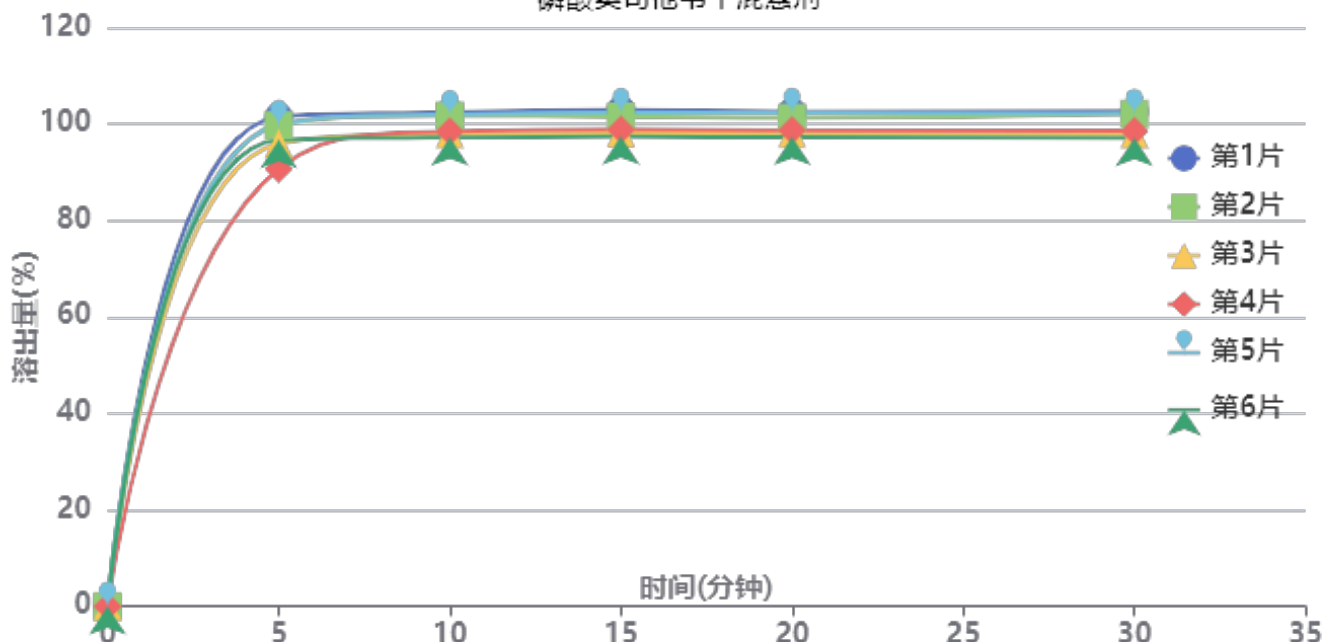
### 对照品溶液

序号	称样量(mg)	A <sub>1</sub>	A <sub>2</sub>	A <sub>3</sub>	A <sub>4</sub>	A <sub>5</sub>	A <sub>平均</sub>	RSD%
1	9.91	1516978	1516900	1513607	1514141	1514462	1515218	0.11
2	9.93	1516049	1516552				1516300	0.03

单位质量响应值		RSD%	判断
152897.88	152698.89	0.10	数据可信

## 溶出曲线测定

磷酸奥司他韦干混悬剂



操作者: 谢超君

日期: 2024-12-25

复核者:

未审阅版本



供试品溶液-2024111821批-pH1.0

时间(分钟)	样品	A <sub>1</sub>	A <sub>2</sub>	A <sub>平均</sub>	溶出量(%)	平均(%)	RSD%	累计溶出量(%)	平均(%)	RSD%
5min	1	1704725	-	1704725	101.502	97.41	4.03	101.50	97.41	4.03
	2	1675387	-	1675387	99.755			99.76		
	3	1610750	-	1610750	95.907			95.91		
	4	1522583	-	1522583	90.657			90.66		
	5	1678254	-	1678254	99.926			99.93		
	6	1624227	-	1624227	96.709			96.71		
10min	1	1701047	-	1701047	101.283	98.86	2.33	102.41	99.94	2.34
	2	1690266	-	1690266	100.641			101.75		
	3	1626478	-	1626478	96.843			97.91		
	4	1636451	-	1636451	97.437			98.44		
	5	1693517	-	1693517	100.835			101.95		
	6	1614505	-	1614505	96.130			97.20		
15min	1	1691032	-	1691032	100.687	98.03	2.36	102.94	100.21	2.37
	2	1668357	-	1668357	99.337			101.56		
	3	1612588	-	1612588	96.016			98.16		
	4	1624847	-	1624847	96.746			98.84		
	5	1681826	-	1681826	100.139			102.37		
	6	1599566	-	1599566	95.241			97.38		
20min	1	1665822	-	1665822	99.186	96.78	2.32	102.56	100.05	2.32
	2	1645614	-	1645614	97.983			101.31		
	3	1592142	-	1592142	94.799			98.01		
	4	1604654	-	1604654	95.544			98.71		
	5	1663463	-	1663463	99.045			102.39		
	6	1580339	-	1580339	94.096			97.30		
30min	1	1648523	-	1648523	98.156	95.73	2.49	102.63	100.08	2.49
	2	1640537	-	1640537	97.680			102.10		
	3	1572431	-	1572431	93.625			97.89		
	4	1584009	-	1584009	94.314			98.54		
	5	1641322	-	1641322	97.727			102.17		
	6	1559897	-	1559897	92.879			97.13		
极限	1	1638011	-	1638011	97.530	94.66	2.57	103.09	100.07	2.56
	2	1619953	-	1619953	96.455			101.96		
	3	1552657	-	1552657	92.448			97.75		
	4	1565388	-	1565388	93.206			98.48		
	5	1619731	-	1619731	96.441			101.97		
	6	1542943	-	1542943	91.869			97.15		



操作者: 谢超君

日期: 2024-12-25

复核者:

未审阅版本



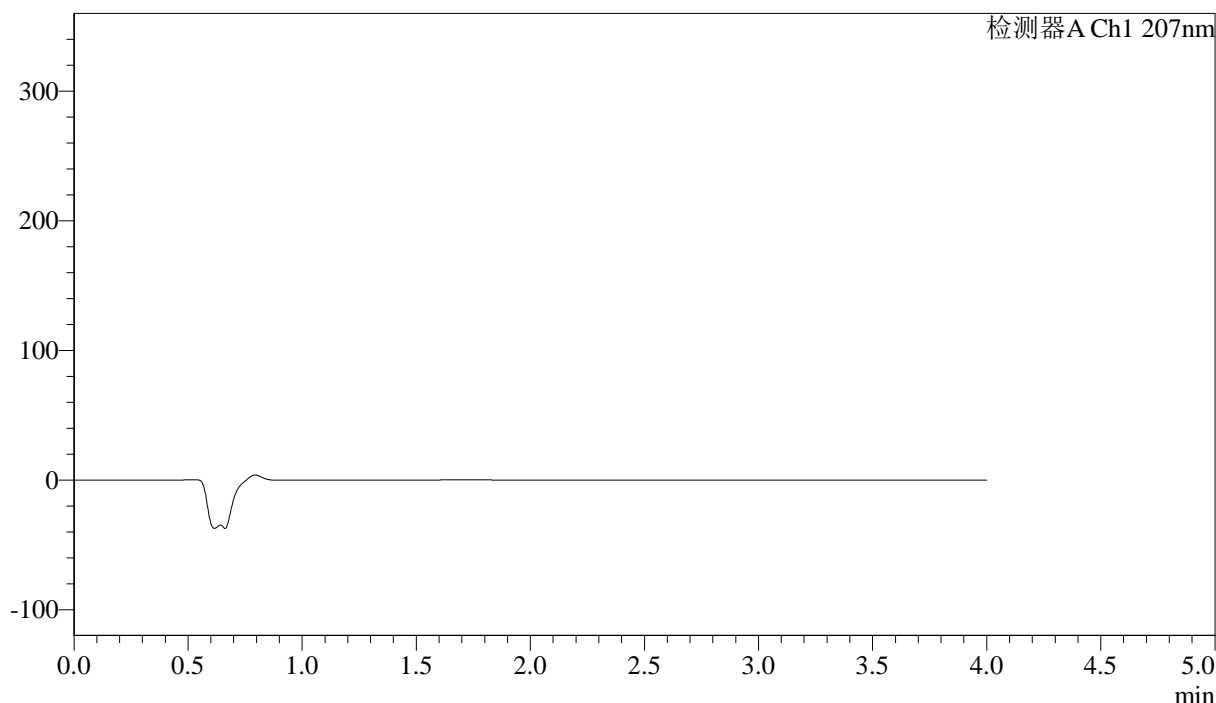
# J366

## <样品信息>

色谱柱 :XB-C18(50mm\*4.6mm,5µm) 流速:1.0ml/min  
柱温 :50°C 波长:207nm  
数据文件名: RC\$J366 - 0-23/25-555-2 - zzp-2024111821p-rcqx-pH1.0jz-jf50z-sdqy-rj.lcd  
方法文件名: RC\$J366 - J366-rcqx-FX274.lcm  
批处理文件名: RC\$J366 - 20241224-rcqx-FX274.lcb  
样品瓶号: 3-9  
进样体积: 10 µl 版本号:6.115  
进样时间: 2024/12/24 18:12:41 实验者: xiechaojun  
处理时间 (V2) : 2024/12/25 09:10:11 处理者: xiechaojun  
仪器型号:SHIMADZU LC-2050C(FX274)

## <色谱图>

mV



## <峰表>

检测器A Ch1 207nm

峰号	保留时间	面积	面积%	高度	理论塔板数(USP)	拖尾因子	分离度(USP)
总计							

图1 磷酸奥司他韦干混悬剂溶出曲线测定HPLC图谱  
自制品-2024111821批-pH1.0介质手动取样-桨法-50转  
溶剂



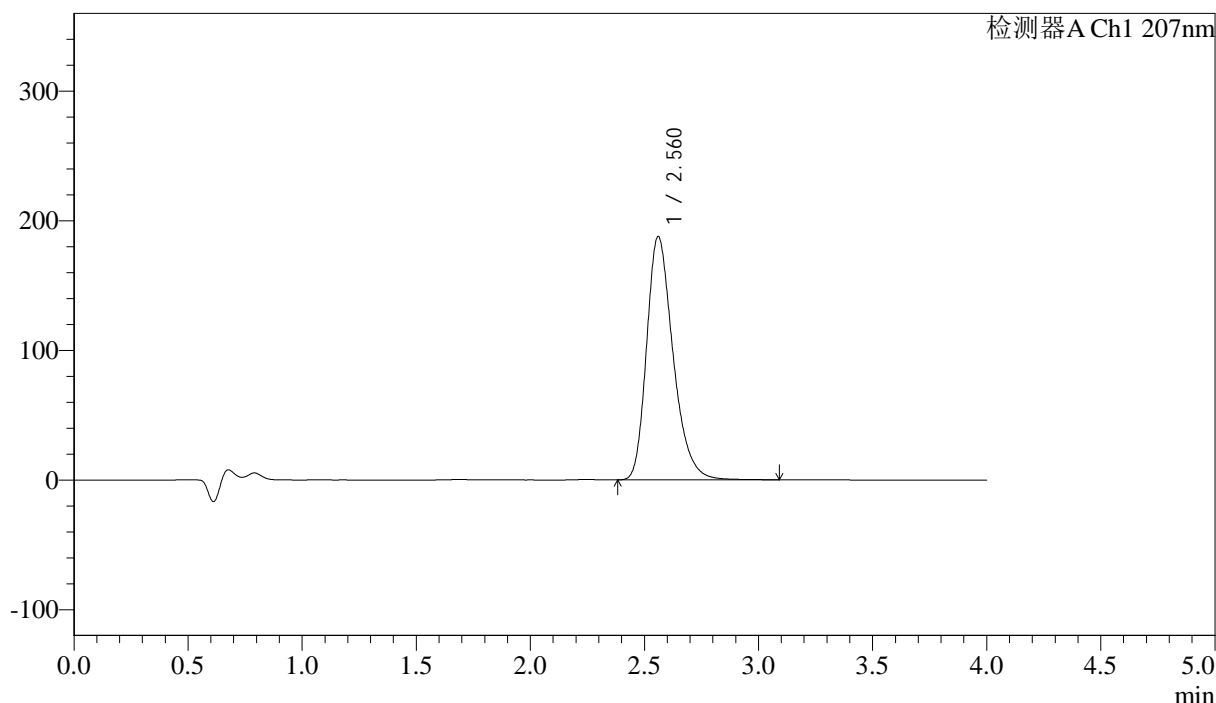
# J366

## <样品信息>

色谱柱 :XB-C18(50mm\*4.6mm,5μm) 流速:1.0ml/min  
 柱温 :50°C 波长:207nm  
 数据文件名: RC\$J366 - 0-23/25-556-2 - zzp-2024111821p-rcqx-pH1.0jz-jf50z-sdqy-dz1-1.lcd  
 方法文件名: RC\$J366 - J366-rcqx-FX274.lcm  
 批处理文件名: RC\$J366 - 20241224-rcqx-FX274.lcb  
 样品瓶号: 3-18 版本号:6.115  
 进样体积: 10 μl 实验者: xiechaojun  
 进样时间: 2024/12/24 18:17:03 处理者: xiechaojun  
 处理时间 (V2) : 2024/12/25 09:10:15  
 仪器型号:SHIMADZU LC-2050C(FX274)

## <色谱图>

mV



## <峰表>

检测器A Ch1 207nm

峰号	保留时间	面积	面积%	高度	理论塔板数(USP)	拖尾因子	分离度(USP)
1	2.560	1516978	100.000	187527	2415	1.294	--
总计		1516978	100.000	187527			

图2 磷酸奥司他韦干混悬剂溶出曲线测定HPLC图谱  
 自制品-2024111821批-pH1.0介质手动取样-桨法-50转  
 对照品溶液-1-1



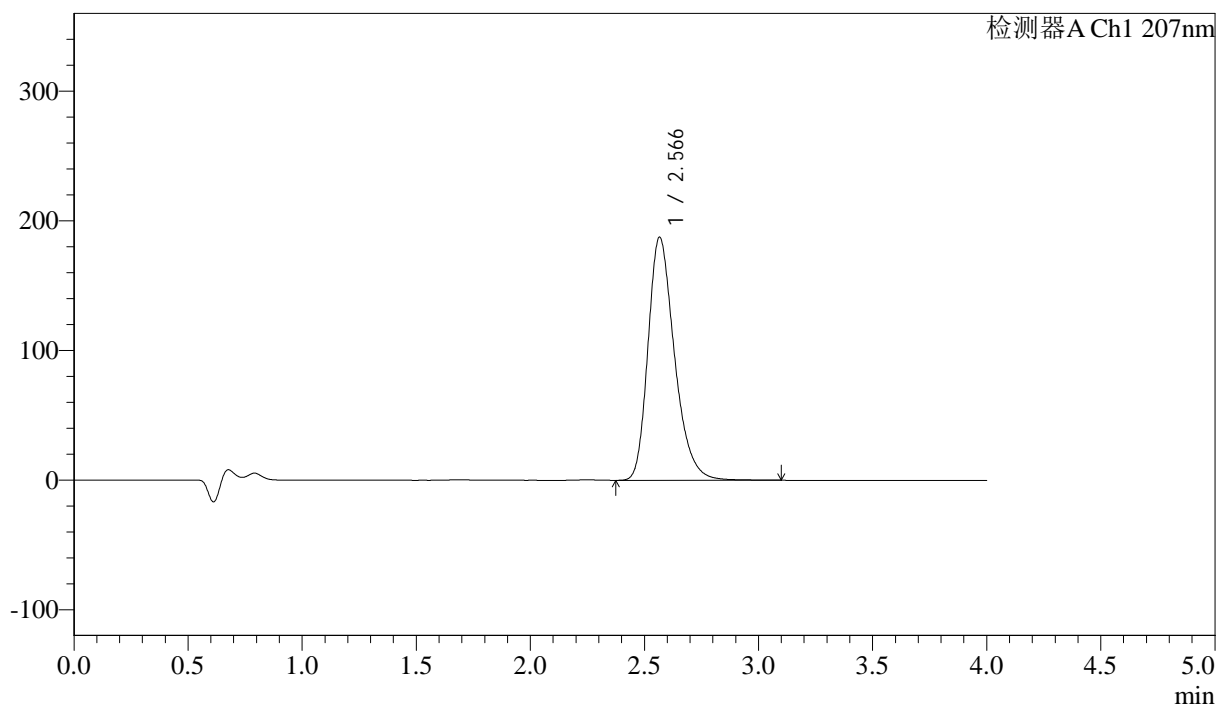
# J366

## <样品信息>

色谱柱 :XB-C18(50mm\*4.6mm,5μm) 流速:1.0ml/min  
 柱温 :50°C 波长:207nm  
 数据文件名: RC\$J366 - 0-23/25-557-2 - zzp-2024111821p-rcqx-pH1.0jz-jf50z-sdqy-dz1-2.lcd  
 方法文件名: RC\$J366 - J366-rcqx-FX274.lcm  
 批处理文件名: RC\$J366 - 20241224-rcqx-FX274.lcb  
 样品瓶号: 3-18 版本号:6.115  
 进样体积: 10 μl 实验者: xiechaojun  
 进样时间: 2024/12/24 18:21:26 处理者: xiechaojun  
 处理时间 (V2) : 2024/12/25 09:10:19  
 仪器型号:SHIMADZU LC-2050C(FX274)

## <色谱图>

mV



## <峰表>

检测器A Ch1 207nm

峰号	保留时间	面积	面积%	高度	理论塔板数(USP)	拖尾因子	分离度(USP)
1	2.566	1516900	100.000	187356	2420	1.293	--
总计		1516900	100.000	187356			

图3 磷酸奥司他韦干混悬剂溶出曲线测定HPLC图谱  
 自制品-2024111821批-pH1.0介质手动取样-桨法-50转  
 对照品溶液-1-2



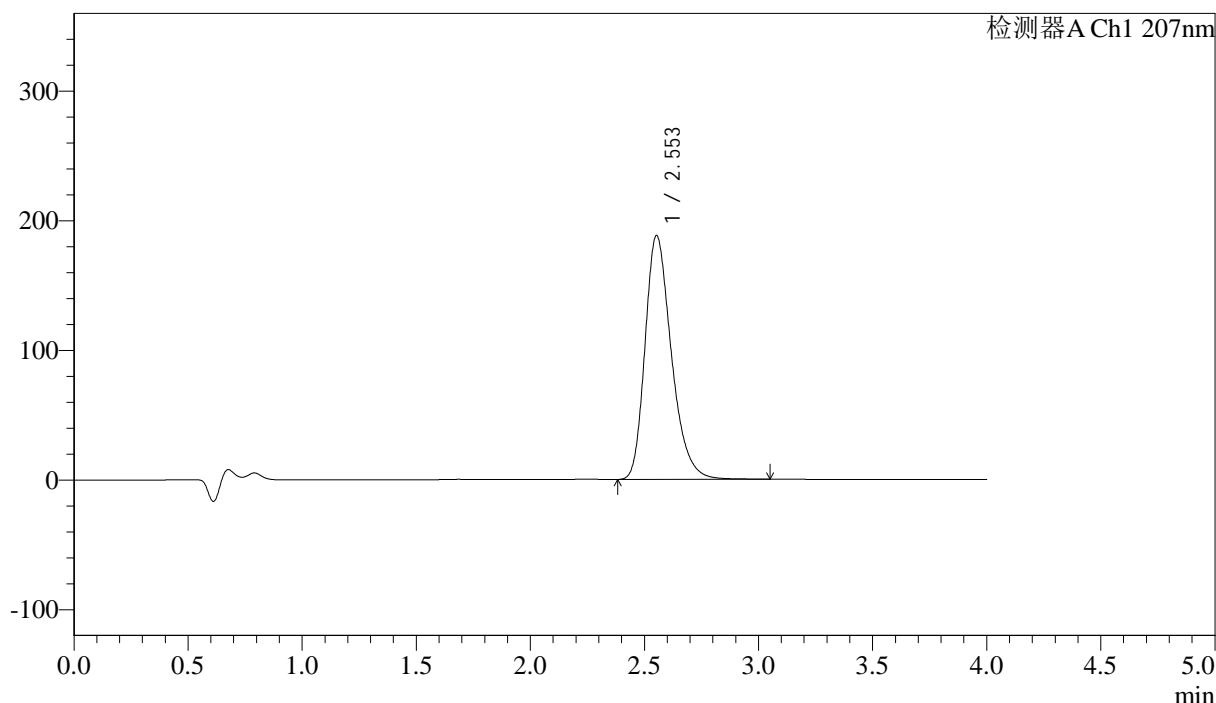
# J366

## <样品信息>

色谱柱 :XB-C18(50mm\*4.6mm,5µm) 流速:1.0ml/min  
 柱温 :50°C 波长:207nm  
 数据文件名: RC\$J366 - 0-23/25-558-2 - zzp-2024111821p-rcqx-pH1.0jz-jf50z-sdqy-dz1-3.lcd  
 方法文件名: RC\$J366 - J366-rcqx-FX274.lcm  
 批处理文件名: RC\$J366 - 20241224-rcqx-FX274.lcb  
 样品瓶号: 3-18 版本号:6.115  
 进样体积: 10 µl 实验者: xiechaojun  
 进样时间: 2024/12/24 18:25:49 处理者: xiechaojun  
 处理时间 (V2) : 2024/12/25 09:10:22  
 仪器型号:SHIMADZU LC-2050C(FX274)

## <色谱图>

mV



## <峰表>

检测器A Ch1 207nm

峰号	保留时间	面积	面积%	高度	理论塔板数(USP)	拖尾因子	分离度(USP)
1	2.553	1513607	100.000	188128	2417	1.292	--
总计		1513607	100.000	188128			

图4 磷酸奥司他韦干混悬剂溶出曲线测定HPLC图谱  
 自制品-2024111821批-pH1.0介质手动取样-桨法-50转  
 对照品溶液-1-3



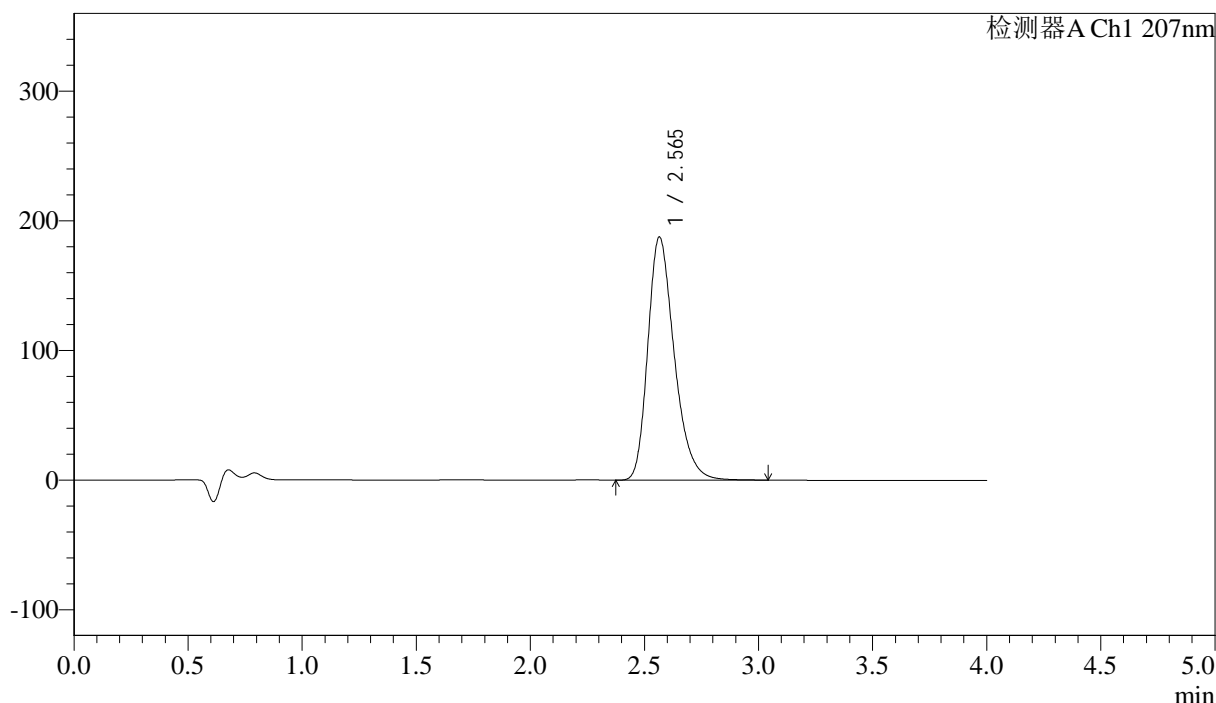
# J366

## <样品信息>

色谱柱 :XB-C18(50mm\*4.6mm,5μm) 流速:1.0ml/min  
 柱温 :50°C 波长:207nm  
 数据文件名: RC\$J366 - 0-23/25-559-2 - zzp-2024111821p-rcqx-pH1.0jz-jf50z-sdqy-dz1-4.lcd  
 方法文件名: RC\$J366 - J366-rcqx-FX274.lcm  
 批处理文件名: RC\$J366 - 20241224-rcqx-FX274.lcb  
 样品瓶号: 3-18 版本号:6.115  
 进样体积: 10 μl 实验者: xiechaojun  
 进样时间: 2024/12/24 18:30:13 处理者: xiechaojun  
 处理时间 (V2) : 2024/12/25 09:10:25  
 仪器型号:SHIMADZU LC-2050C(FX274)

## <色谱图>

mV



## <峰表>

检测器A Ch1 207nm

峰号	保留时间	面积	面积%	高度	理论塔板数(USP)	拖尾因子	分离度(USP)
1	2.565	1514141	100.000	187578	2423	1.291	--
总计		1514141	100.000	187578			

图5 磷酸奥司他韦干混悬剂溶出曲线测定HPLC图谱  
 自制品-2024111821批-pH1.0介质手动取样-桨法-50转  
 对照品溶液-1-4



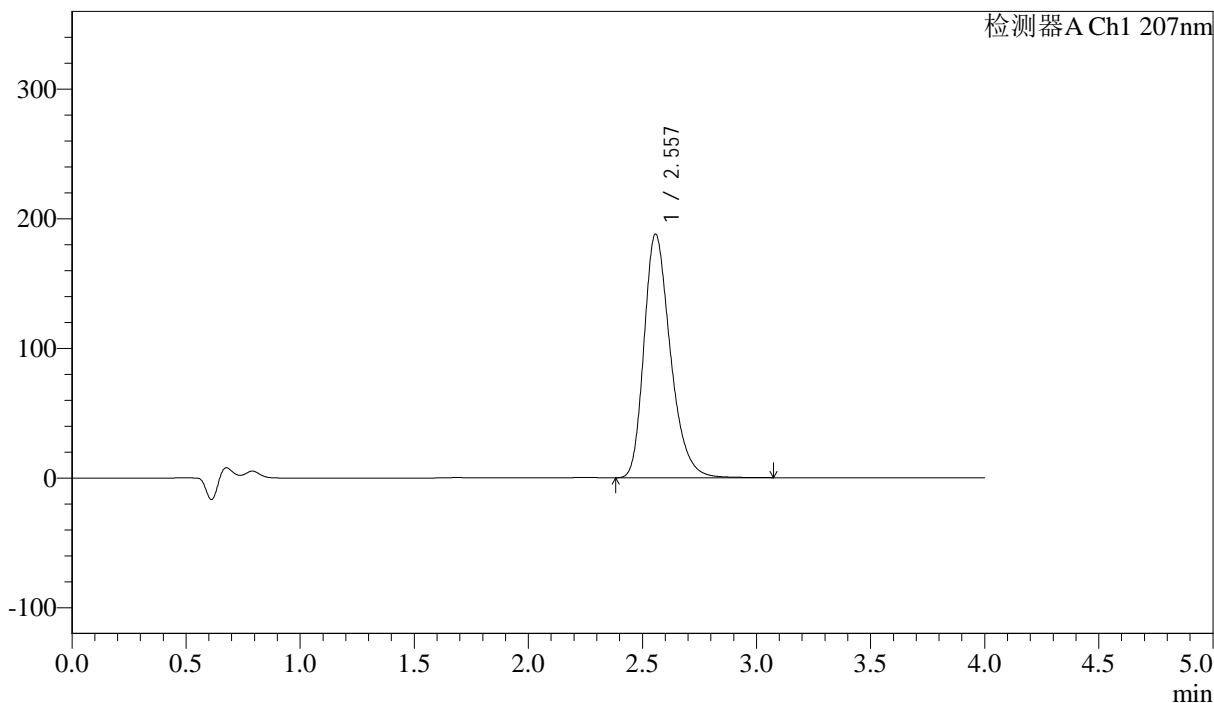
# J366

### <样品信息>

色谱柱 :XB-C18(50mm\*4.6mm,5µm) 流速:1.0ml/min  
柱温 :50°C 波长:207nm  
数据文件名: RC\$J366 - 0-23/25-560-2 - zzp-2024111821p-rcqx-pH1.0jz-jf50z-sdqy-dz1-5.lcd  
方法文件名: RC\$J366 - J366-rcqx-FX274.lcm  
批处理文件名: RC\$J366 - 20241224-rcqx-FX274.lcb  
样品瓶号: 3-18  
进样体积: 10 µl 版本号:6.115  
进样时间: 2024/12/24 18:34:35 实验者: xiechaojun  
处理时间 (V2) : 2024/12/25 09:10:27 处理者: xiechaojun  
仪器型号:SHIMADZU LC-2050C(FX274)

### <色谱图>

mV



### <峰表>

检测器A Ch1 207nm

峰号	保留时间	面积	面积%	高度	理论塔板数(USP)	拖尾因子	分离度(USP)
1	2.557	1514462	100.000	187939	2421	1.291	--
总计		1514462	100.000	187939			

图6 磷酸奥司他韦干混悬剂溶出曲线测定HPLC图谱  
自制品-2024111821批-pH1.0介质手动取样-桨法-50转  
对照品溶液-1-5



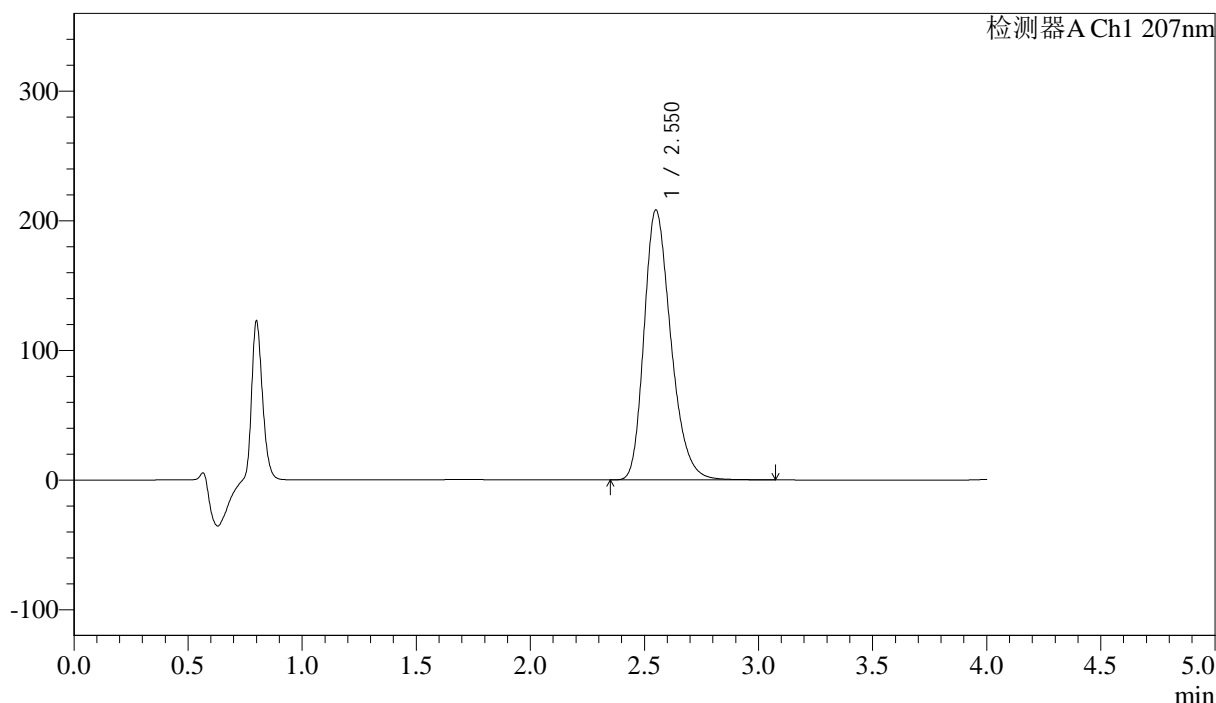
# J366

## <样品信息>

色谱柱 :XB-C18(50mm\*4.6mm,5μm) 流速:1.0ml/min  
 柱温 :50°C 波长:207nm  
 数据文件名: RC\$J366 - 0-23/25-561-2 - zzp-2024111821p-rcqx-pH1.0jz-jf50z-sdqy-P1-5min.lcd  
 方法文件名: RC\$J366 - J366-rcqx-FX274.lcm  
 批处理文件名: RC\$J366 - 20241224-rcqx-FX274.lcb  
 样品瓶号: 3-1 版本号:6.115  
 进样体积: 10 μl 实验者: xiechaojun  
 进样时间: 2024/12/24 18:38:57 处理者: xiechaojun  
 处理时间 (V2) : 2024/12/25 09:10:30  
 仪器型号:SHIMADZU LC-2050C(FX274)

## <色谱图>

mV



## <峰表>

检测器A Ch1 207nm

峰号	保留时间	面积	面积%	高度	理论塔板数(USP)	拖尾因子	分离度(USP)
1	2.550	1704725	100.000	207930	2305	1.272	--
总计		1704725	100.000	207930			

图7 磷酸奥司他韦干混悬剂溶出曲线测定HPLC图谱  
 自制品-2024111821批-pH1.0介质手动取样-桨法-50转-5min-片1  
 供试品溶液-1



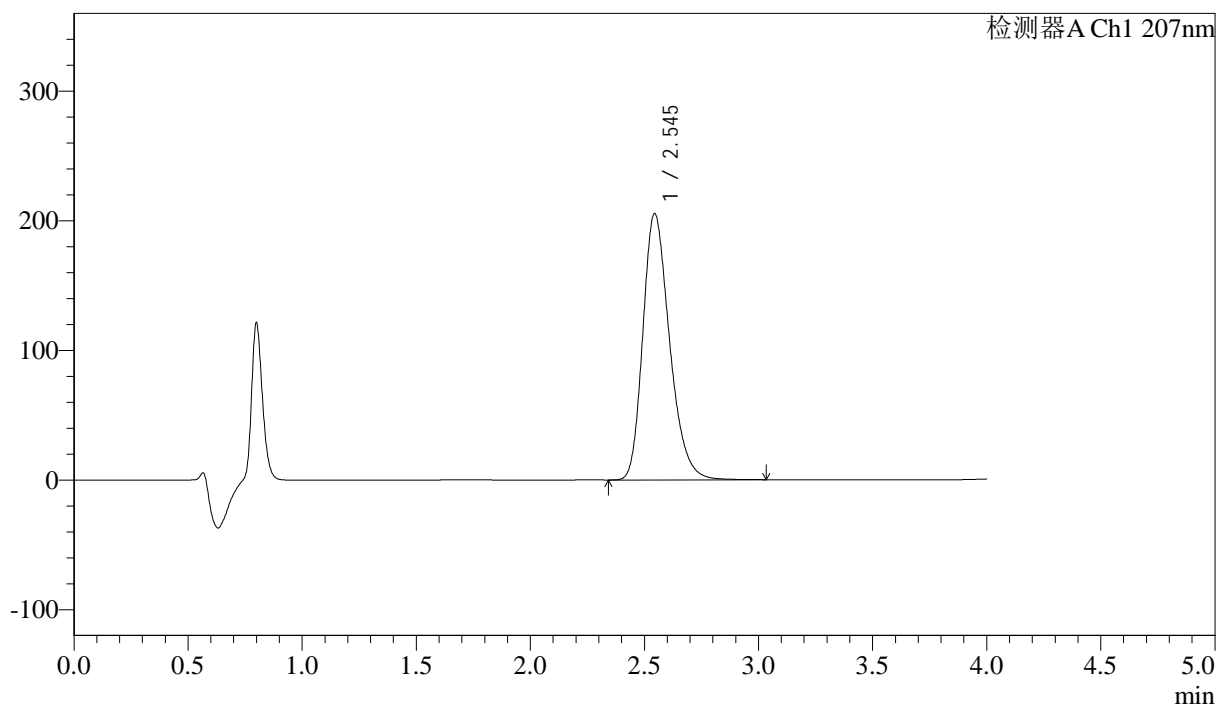
# J366

## <样品信息>

色谱柱 :XB-C18(50mm\*4.6mm,5μm) 流速:1.0ml/min  
 柱温 :50°C 波长:207nm  
 数据文件名: RC\$J366 - 0-23/25-562-2 - zzp-2024111821p-rcqx-pH1.0jz-jf50z-sdgy-P2-5min.lcd  
 方法文件名: RC\$J366 - J366-rcqx-FX274.lcm  
 批处理文件名: RC\$J366 - 20241224-rcqx-FX274.lcb  
 样品瓶号: 3-10 版本号:6.115  
 进样体积: 10 μl 实验者: xiechaojun  
 进样时间: 2024/12/24 18:43:19 处理者: xiechaojun  
 处理时间 (V2) : 2024/12/25 09:10:33  
 仪器型号:SHIMADZU LC-2050C(FX274)

## <色谱图>

mV



## <峰表>

检测器A Ch1 207nm

峰号	保留时间	面积	面积%	高度	理论塔板数(USP)	拖尾因子	分离度(USP)
1	2.545	1675387	100.000	205351	2311	1.270	--
总计		1675387	100.000	205351			

图8 磷酸奥司他韦干混悬剂溶出曲线测定HPLC图谱  
 自制品-2024111821批-pH1.0介质手动取样-桨法-50转-5min-片2  
 供试品溶液-1



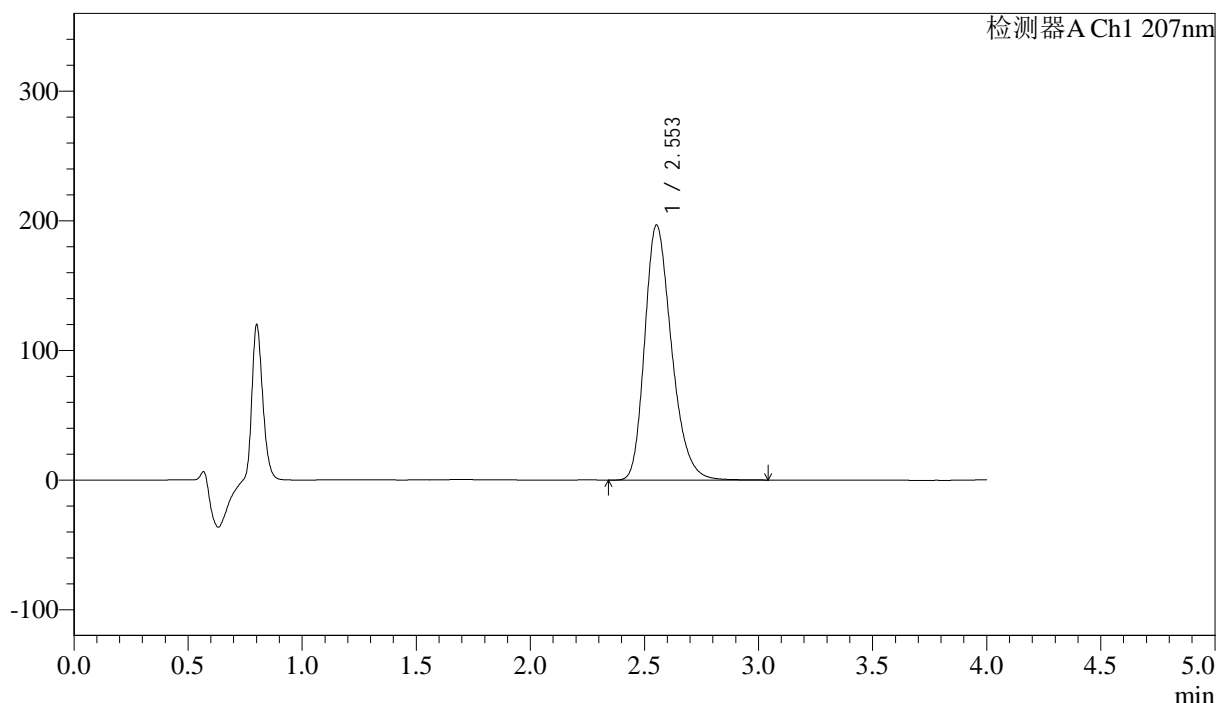
# J366

## <样品信息>

色谱柱 :XB-C18(50mm\*4.6mm,5μm) 流速:1.0ml/min  
 柱温 :50°C 波长:207nm  
 数据文件名: RC\$J366 - 0-23/25-563-2 - zzp-2024111821p-rcqx-pH1.0jz-jf50z-sdqy-P3-5min.lcd  
 方法文件名: RC\$J366 - J366-rcqx-FX274.lcm  
 批处理文件名: RC\$J366 - 20241224-rcqx-FX274.lcb  
 样品瓶号: 3-19  
 进样体积: 10 μl 版本号:6.115  
 进样时间: 2024/12/24 18:47:42 实验者: xiechaojun  
 处理时间 (V2) : 2024/12/25 09:10:35 处理者: xiechaojun  
 仪器型号:SHIMADZU LC-2050C(FX274)

## <色谱图>

mV



## <峰表>

检测器A Ch1 207nm

峰号	保留时间	面积	面积%	高度	理论塔板数(USP)	拖尾因子	分离度(USP)
1	2.553	1610750	100.000	196689	2308	1.269	--
总计		1610750	100.000	196689			

图9 磷酸奥司他韦干混悬剂溶出曲线测定HPLC图谱  
 自制品-2024111821批-pH1.0介质手动取样-桨法-50转-5min-片3  
 供试品溶液-1



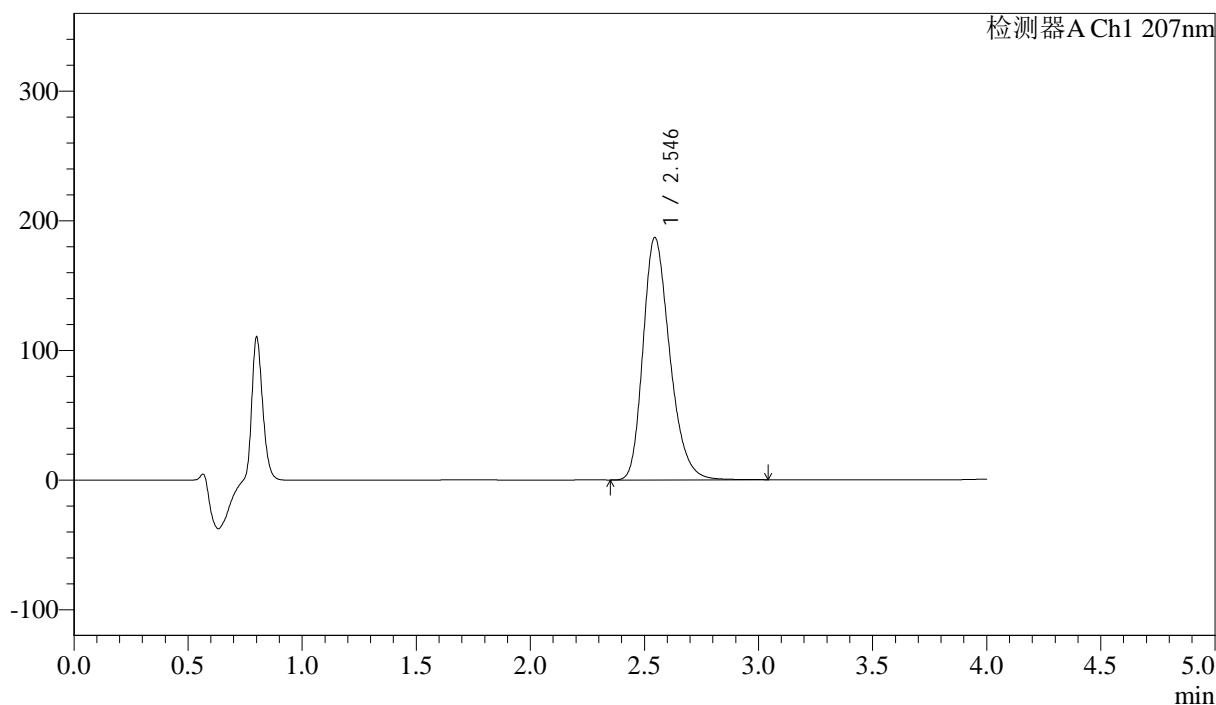
# J366

## <样品信息>

色谱柱 :XB-C18(50mm\*4.6mm,5μm) 流速:1.0ml/min  
 柱温 :50°C 波长:207nm  
 数据文件名: RC\$J366 - 0-23/25-564-2 - zzp-2024111821p-rcqx-pH1.0jz-jf50z-sdgy-P4-5min.lcd  
 方法文件名: RC\$J366 - J366-rcqx-FX274.lcm  
 批处理文件名: RC\$J366 - 20241224-rcqx-FX274.lcb  
 样品瓶号: 3-28  
 进样体积: 10 μl 版本号:6.115  
 进样时间: 2024/12/24 18:52:06 实验者: xiechaojun  
 处理时间 (V2) : 2024/12/25 09:10:38 处理者: xiechaojun  
 仪器型号:SHIMADZU LC-2050C(FX274)

## <色谱图>

mV



## <峰表>

检测器A Ch1 207nm

峰号	保留时间	面积	面积%	高度	理论塔板数(USP)	拖尾因子	分离度(USP)
1	2.546	1522583	100.000	187046	2321	1.267	--
总计		1522583	100.000	187046			

图10 磷酸奥司他韦干混悬剂溶出曲线测定HPLC图谱  
 自制品-2024111821批-pH1.0介质手动取样-桨法-50转-5min-片4  
 供试品溶液-1



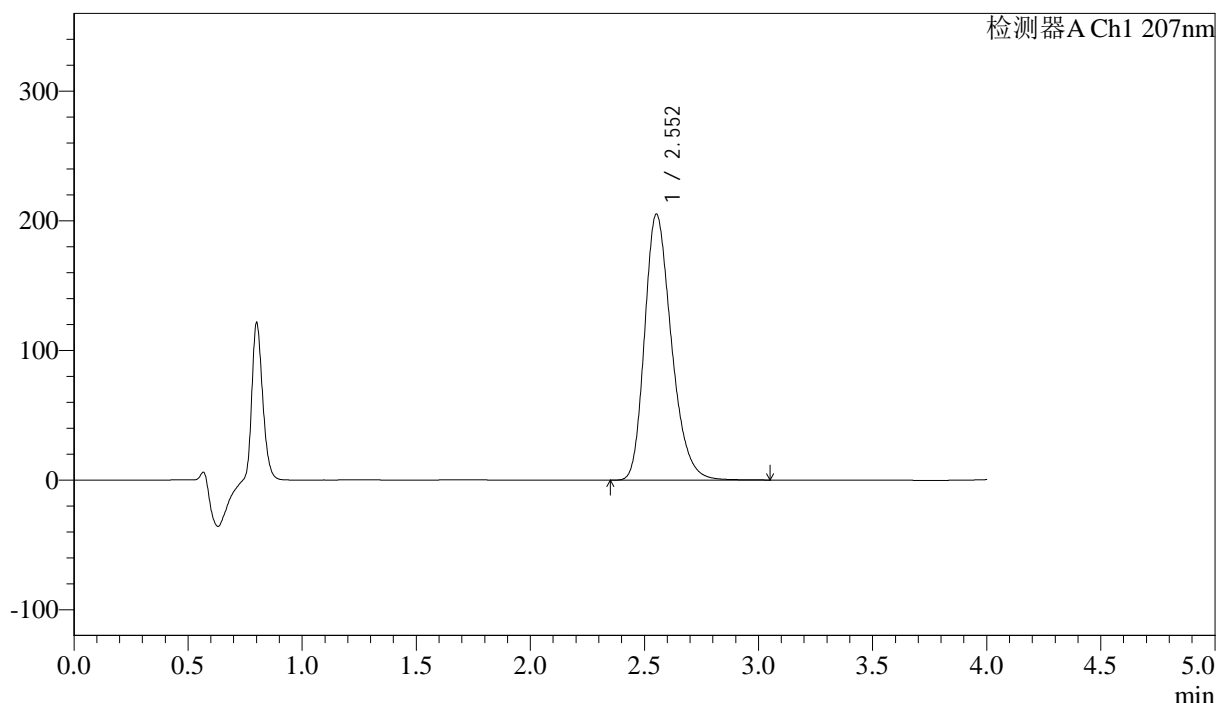
# J366

## <样品信息>

色谱柱 :XB-C18(50mm\*4.6mm,5μm) 流速:1.0ml/min  
 柱温 :50°C 波长:207nm  
 数据文件名: RC\$J366 - 0-23/25-565-2 - zzp-2024111821p-rcqx-pH1.0jz-jf50z-sdqy-P5-5min.lcd  
 方法文件名: RC\$J366 - J366-rcqx-FX274.lcm  
 批处理文件名: RC\$J366 - 20241224-rcqx-FX274.lcb  
 样品瓶号: 3-37  
 进样体积: 10 μl 版本号:6.115  
 进样时间: 2024/12/24 18:56:28 实验者: xiechaojun  
 处理时间 (V2) : 2024/12/25 09:10:41 处理者: xiechaojun  
 仪器型号:SHIMADZU LC-2050C(FX274)

## <色谱图>

mV



## <峰表>

检测器A Ch1 207nm

峰号	保留时间	面积	面积%	高度	理论塔板数(USP)	拖尾因子	分离度(USP)
1	2.552	1678254	100.000	205110	2313	1.269	--
总计		1678254	100.000	205110			

图11 磷酸奥司他韦干混悬剂溶出曲线测定HPLC图谱  
 自制品-2024111821批-pH1.0介质手动取样-桨法-50转-5min-片5  
 供试品溶液-1



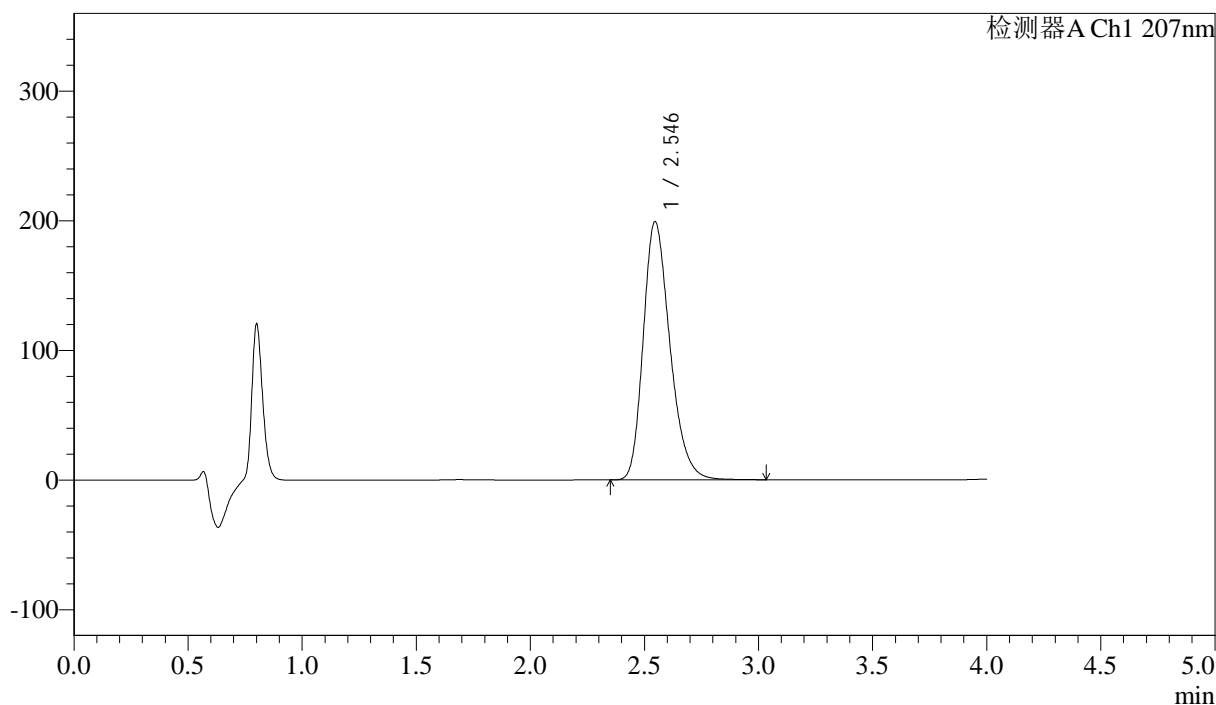
# J366

## <样品信息>

色谱柱 :XB-C18(50mm\*4.6mm,5μm) 流速:1.0ml/min  
 柱温 :50°C 波长:207nm  
 数据文件名: RC\$J366 - 0-23/25-566-2 - zzp-2024111821p-rcqx-pH1.0jz-jf50z-sdqy-P6-5min.lcd  
 方法文件名: RC\$J366 - J366-rcqx-FX274.lcm  
 批处理文件名: RC\$J366 - 20241224-rcqx-FX274.lcb  
 样品瓶号: 3-46  
 进样体积: 10 μl 版本号:6.115  
 进样时间: 2024/12/24 19:00:50 实验者: xiechaojun  
 处理时间 (V2) : 2024/12/25 09:10:43 处理者: xiechaojun  
 仪器型号:SHIMADZU LC-2050C(FX274)

## <色谱图>

mV



## <峰表>

检测器A Ch1 207nm

峰号	保留时间	面积	面积%	高度	理论塔板数(USP)	拖尾因子	分离度(USP)
1	2.546	1624227	100.000	199344	2315	1.267	--
总计		1624227	100.000	199344			

图12 磷酸奥司他韦干混悬剂溶出曲线测定HPLC图谱  
 自制品-2024111821批-pH1.0介质手动取样-桨法-50转-5min-片6  
 供试品溶液-1





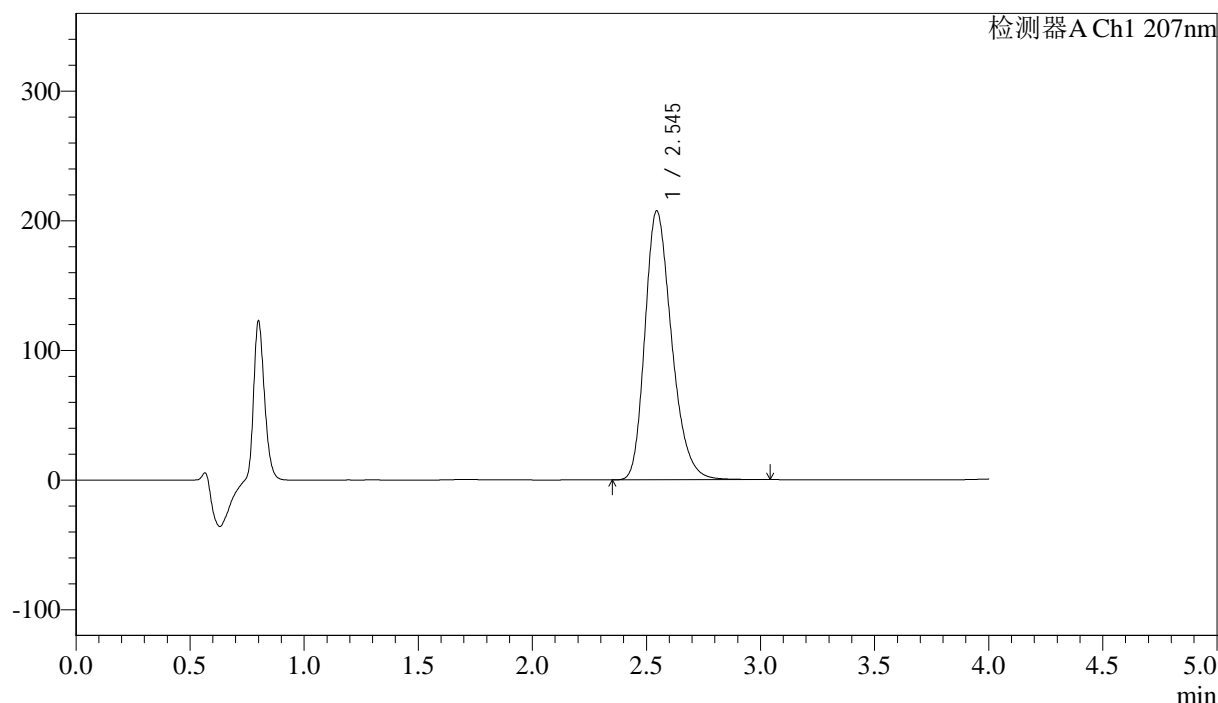
# J366

## <样品信息>

色谱柱 :XB-C18(50mm*4.6mm,5μm)	流速:1.0ml/min
柱温 :50°C	波长:207nm
数据文件名: RC\$J366 - 0-23/25-568-2 - zzp-2024111821p-rcqx-pH1.0jz-jf50z-sdqy-P2-10min.lcd	
方法文件名: RC\$J366 - J366-rcqx-FX274.lcm	
批处理文件名: RC\$J366 - 20241224-rcqx-FX274.lcb	
样品瓶号: 3-11	版本号:6.115
进样体积: 10 μl	实验者: xiechaojun
进样时间: 2024/12/24 19:09:33	处理者: xiechaojun
处理时间 (V2) : 2024/12/25 09:10:48	
仪器型号:SHIMADZU LC-2050C(FX274)	

## <色谱图>

mV



## <峰表>

检测器A Ch1 207nm

峰号	保留时间	面积	面积%	高度	理论塔板数(USP)	拖尾因子	分离度(USP)
1	2.545	1690266	100.000	207447	2316	1.267	--
总计		1690266	100.000	207447			

图14 磷酸奥司他韦干混悬剂溶出曲线测定HPLC图谱  
 自制品-2024111821批-pH1.0介质手动取样-浆法-50转-10min-片2  
 供试品溶液-1



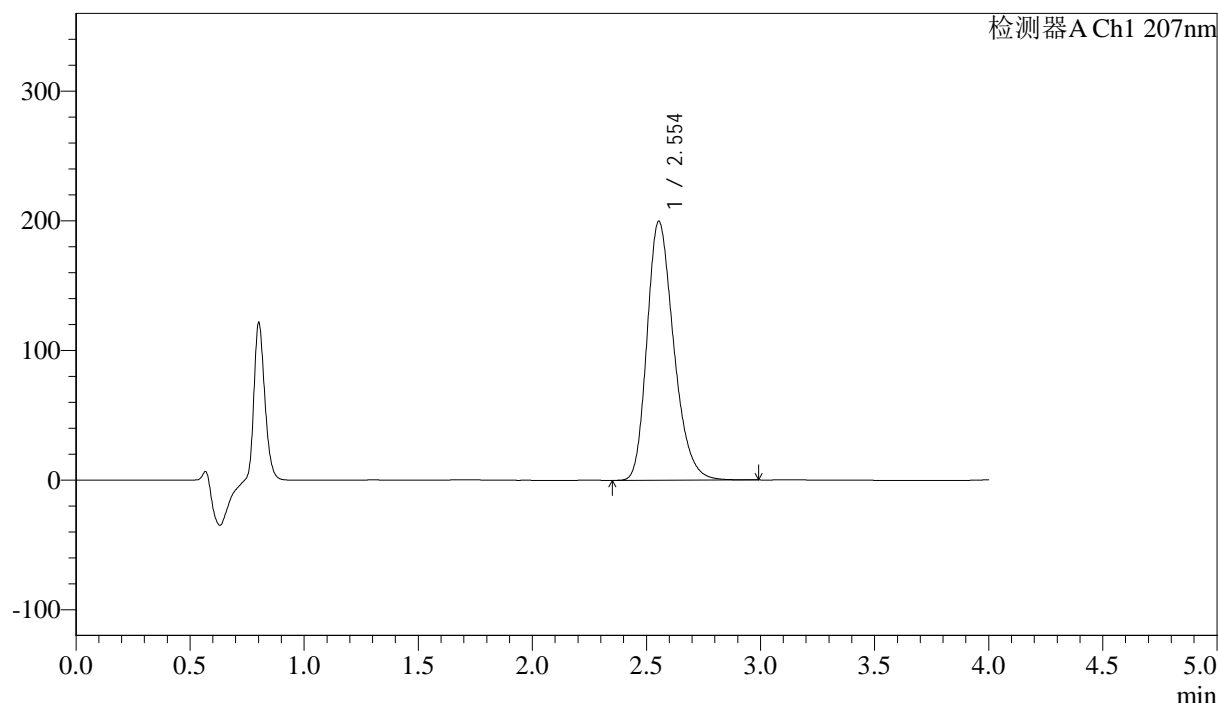
# J366

## <样品信息>

色谱柱 :XB-C18(50mm\*4.6mm,5μm) 流速:1.0ml/min  
 柱温 :50°C 波长:207nm  
 数据文件名: RC\$J366 - 0-23/25-569-2 - zzp-2024111821p-rcqx-pH1.0jz-jf50z-sdqy-P3-10min.lcd  
 方法文件名: RC\$J366 - J366-rcqx-FX274.lcm  
 批处理文件名: RC\$J366 - 20241224-rcqx-FX274.lcb  
 样品瓶号: 3-20  
 进样体积: 10 μl 版本号:6.115  
 进样时间: 2024/12/24 19:13:55 实验者: xiechaojun  
 处理时间 (V2) : 2024/12/25 09:10:51 处理者: xiechaojun  
 仪器型号:SHIMADZU LC-2050C(FX274)

## <色谱图>

mV



## <峰表>

检测器A Ch1 207nm

峰号	保留时间	面积	面积%	高度	理论塔板数(USP)	拖尾因子	分离度(USP)
1	2.554	1626478	100.000	199870	2329	1.263	--
总计		1626478	100.000	199870			

图15 磷酸奥司他韦干混悬剂溶出曲线测定HPLC图谱  
 自制品-2024111821批-pH1.0介质手动取样-浆法-50转-10min-片3  
 供试品溶液-1



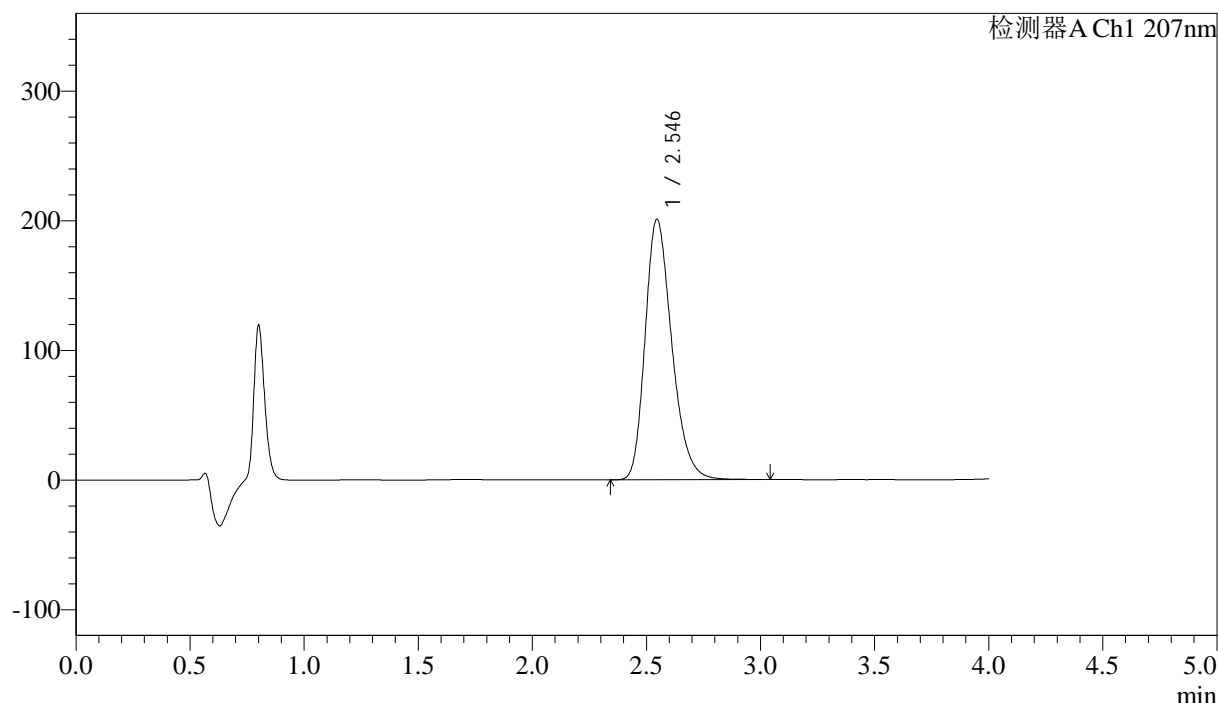
# J366

## <样品信息>

色谱柱 :XB-C18(50mm\*4.6mm,5μm) 流速:1.0ml/min  
 柱温 :50°C 波长:207nm  
 数据文件名: RC\$J366 - 0-23/25-570-2 - zzp-2024111821p-rcqx-pH1.0jz-jf50z-sdqy-P4-10min.lcd  
 方法文件名: RC\$J366 - J366-rcqx-FX274.lcm  
 批处理文件名: RC\$J366 - 20241224-rcqx-FX274.lcb  
 样品瓶号: 3-29  
 进样体积: 10 μl 版本号:6.115  
 进样时间: 2024/12/24 19:18:18 实验者: xiechaojun  
 处理时间 (V2) : 2024/12/25 09:10:54 处理者: xiechaojun  
 仪器型号:SHIMADZU LC-2050C(FX274)

## <色谱图>

mV



## <峰表>

检测器A Ch1 207nm

峰号	保留时间	面积	面积%	高度	理论塔板数(USP)	拖尾因子	分离度(USP)
1	2.546	1636451	100.000	201113	2322	1.265	--
总计		1636451	100.000	201113			

图16 磷酸奥司他韦干混悬剂溶出曲线测定HPLC图谱  
 自制品-2024111821批-pH1.0介质手动取样-浆法-50转-10min-片4  
 供试品溶液-1



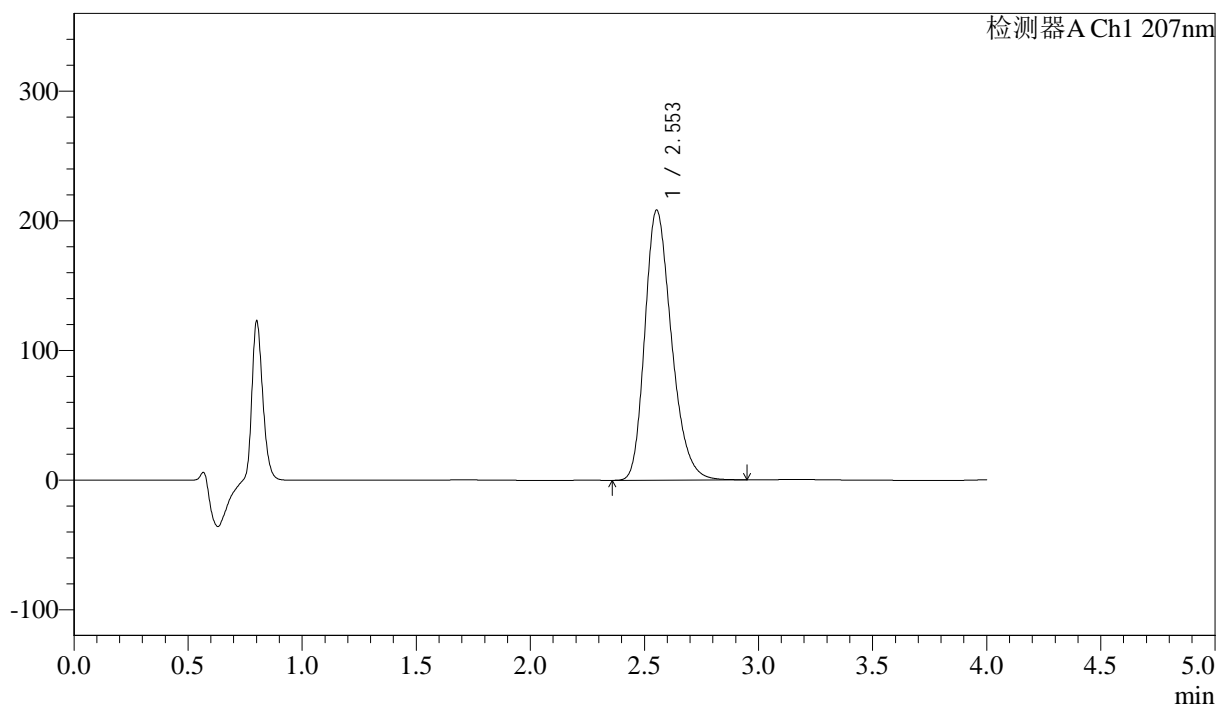
# J366

## <样品信息>

色谱柱 :XB-C18(50mm\*4.6mm,5μm) 流速:1.0ml/min  
 柱温 :50°C 波长:207nm  
 数据文件名: RC\$J366 - 0-23/25-571-2 - zzp-2024111821p-rcqx-pH1.0jz-jf50z-sdqy-P5-10min.lcd  
 方法文件名: RC\$J366 - J366-rcqx-FX274.lcm  
 批处理文件名: RC\$J366 - 20241224-rcqx-FX274.lcb  
 样品瓶号: 3-38  
 进样体积: 10 μl 版本号:6.115  
 进样时间: 2024/12/24 19:22:39 实验者: xiechaojun  
 处理时间 (V2) : 2024/12/25 09:10:56 处理者: xiechaojun  
 仪器型号:SHIMADZU LC-2050C(FX274)

## <色谱图>

mV



## <峰表>

检测器A Ch1 207nm

峰号	保留时间	面积	面积%	高度	理论塔板数(USP)	拖尾因子	分离度(USP)
1	2.553	1693517	100.000	208371	2329	1.262	--
总计		1693517	100.000	208371			

图17 磷酸奥司他韦干混悬剂溶出曲线测定HPLC图谱  
 自制品-2024111821批-pH1.0介质手动取样-浆法-50转-10min-片5  
 供试品溶液-1



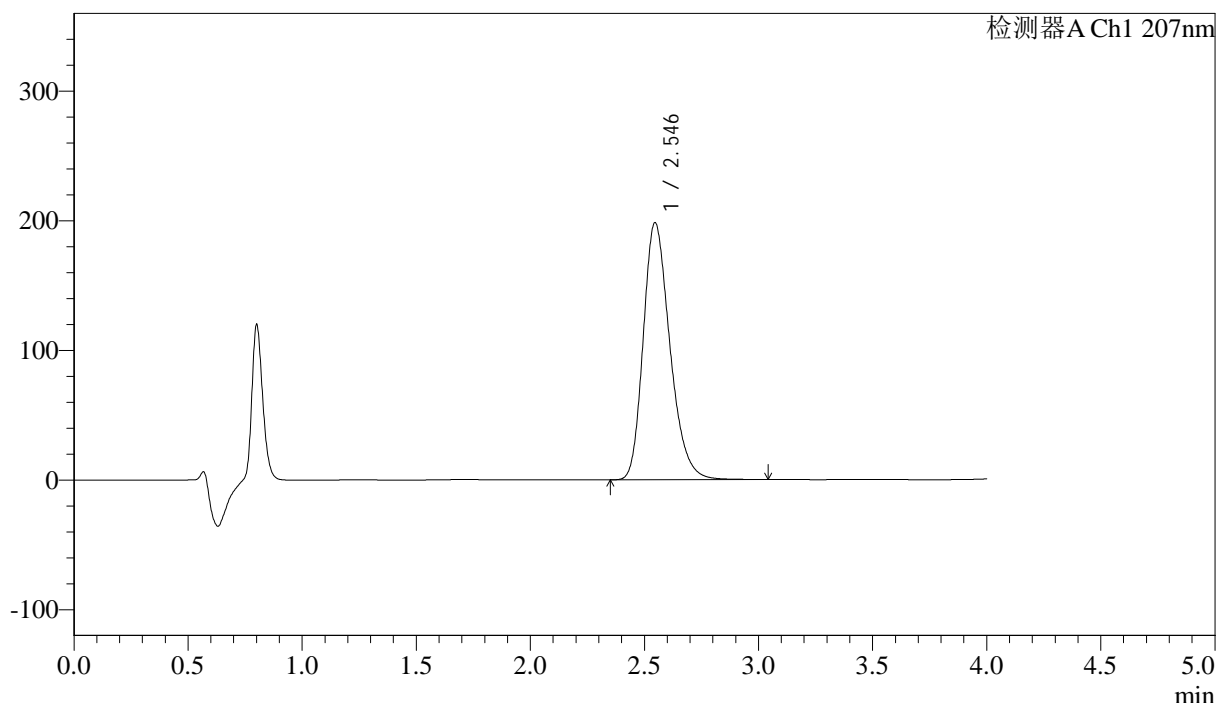
# J366

## <样品信息>

色谱柱 :XB-C18(50mm\*4.6mm,5μm) 流速:1.0ml/min  
 柱温 :50°C 波长:207nm  
 数据文件名: RC\$J366 - 0-23/25-572-2 - zzp-2024111821p-rcqx-pH1.0jz-jf50z-sdqy-P6-10min.lcd  
 方法文件名: RC\$J366 - J366-rcqx-FX274.lcm  
 批处理文件名: RC\$J366 - 20241224-rcqx-FX274.lcb  
 样品瓶号: 3-47  
 进样体积: 10 μl 版本号:6.115  
 进样时间: 2024/12/24 19:27:01 实验者: xiechaojun  
 处理时间 (V2) : 2024/12/25 09:10:59 处理者: xiechaojun  
 仪器型号:SHIMADZU LC-2050C(FX274)

## <色谱图>

mV



## <峰表>

检测器A Ch1 207nm

峰号	保留时间	面积	面积%	高度	理论塔板数(USP)	拖尾因子	分离度(USP)
1	2.546	1614505	100.000	198477	2323	1.264	--
总计		1614505	100.000	198477			

图18 磷酸奥司他韦干混悬剂溶出曲线测定HPLC图谱  
 自制品-2024111821批-pH1.0介质手动取样-浆法-50转-10min-片6  
 供试品溶液-1



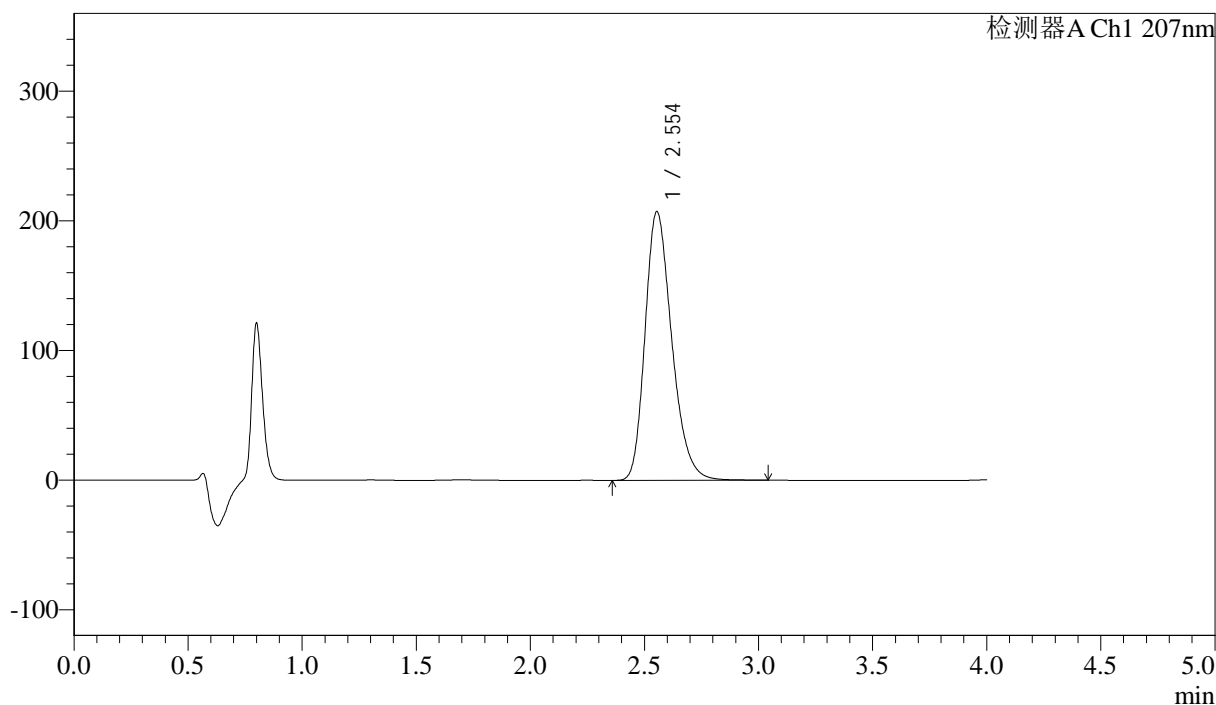
# J366

## <样品信息>

色谱柱 :XB-C18(50mm\*4.6mm,5μm) 流速:1.0ml/min  
 柱温 :50°C 波长:207nm  
 数据文件名: RC\$J366 - 0-23/25-573-2 - zzp-2024111821p-rcqx-pH1.0jz-jf50z-sdqy-P1-15min.lcd  
 方法文件名: RC\$J366 - J366-rcqx-FX274.lcm  
 批处理文件名: RC\$J366 - 20241224-rcqx-FX274.lcb  
 样品瓶号: 3-3 版本号:6.115  
 进样体积: 10 μl 实验者: xiechaojun  
 进样时间: 2024/12/24 19:31:24 处理者: xiechaojun  
 处理时间 (V2) : 2024/12/25 09:11:02  
 仪器型号:SHIMADZU LC-2050C(FX274)

## <色谱图>

mV



## <峰表>

检测器A Ch1 207nm

峰号	保留时间	面积	面积%	高度	理论塔板数(USP)	拖尾因子	分离度(USP)
1	2.554	1691032	100.000	207419	2326	1.264	--
总计		1691032	100.000	207419			

图19 磷酸奥司他韦干混悬剂溶出曲线测定HPLC图谱  
 自制品-2024111821批-pH1.0介质手动取样-浆法-50转-15min-片1  
 供试品溶液-1



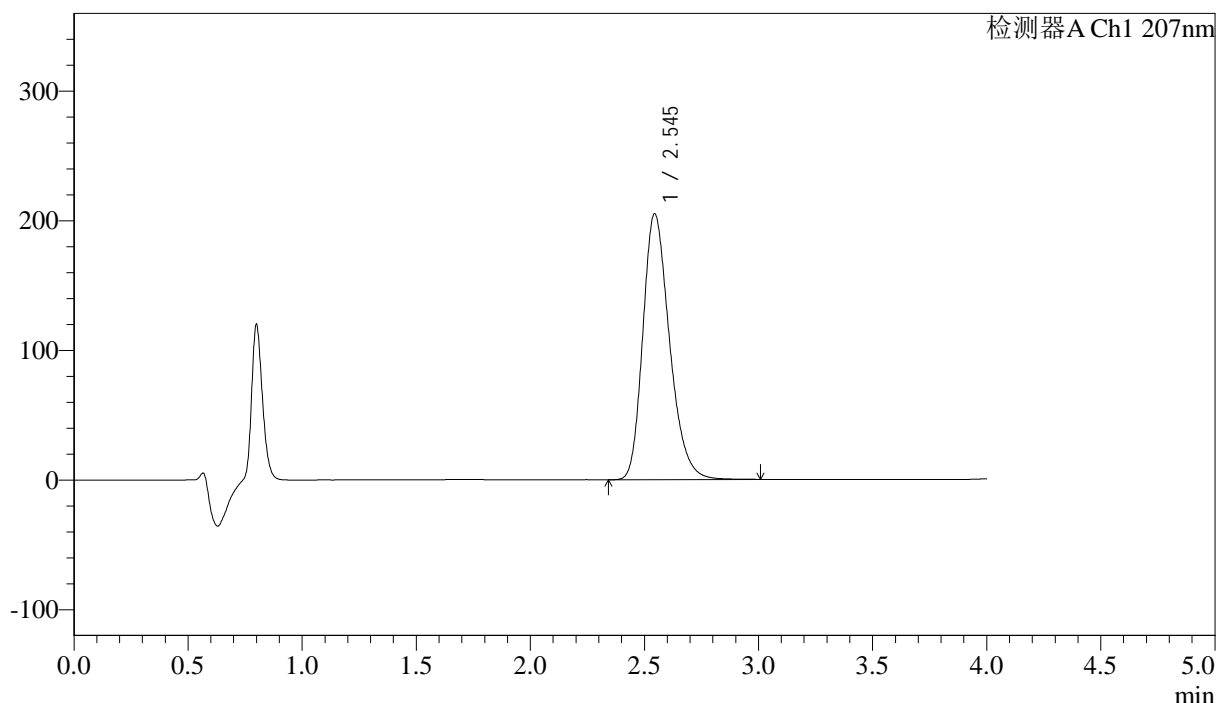
# J366

## <样品信息>

色谱柱 :XB-C18(50mm\*4.6mm,5μm) 流速:1.0ml/min  
 柱温 :50°C 波长:207nm  
 数据文件名: RC\$J366 - 0-23/25-574-2 - zzp-2024111821p-rcqx-pH1.0jz-jf50z-sdqy-P2-15min.lcd  
 方法文件名: RC\$J366 - J366-rcqx-FX274.lcm  
 批处理文件名: RC\$J366 - 20241224-rcqx-FX274.lcb  
 样品瓶号: 3-12  
 进样体积: 10 μl 版本号:6.115  
 进样时间: 2024/12/24 19:35:46 实验者: xiechaojun  
 处理时间 (V2) : 2024/12/25 09:11:05 处理者: xiechaojun  
 仪器型号:SHIMADZU LC-2050C(FX274)

## <色谱图>

mV



## <峰表>

检测器A Ch1 207nm

峰号	保留时间	面积	面积%	高度	理论塔板数(USP)	拖尾因子	分离度(USP)
1	2.545	1668357	100.000	205069	2319	1.264	--
总计		1668357	100.000	205069			

图20 磷酸奥司他韦干混悬剂溶出曲线测定HPLC图谱  
 自制品-2024111821批-pH1.0介质手动取样-浆法-50转-15min-片2  
 供试品溶液-1



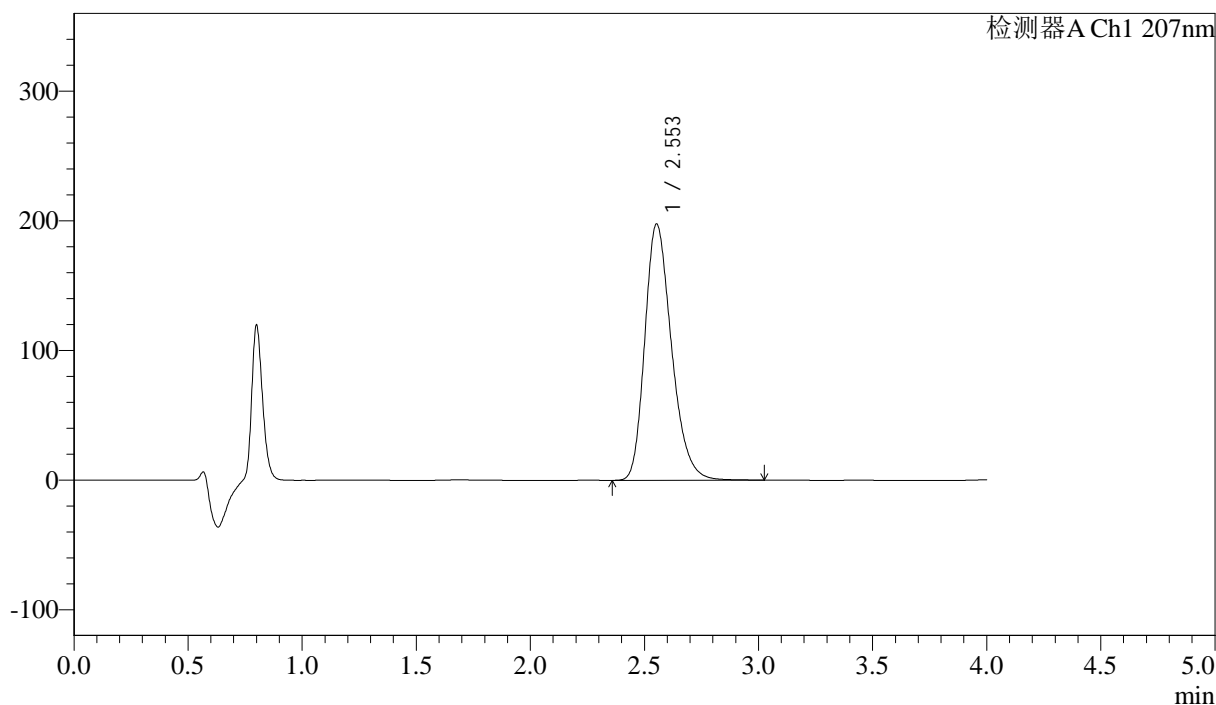
# J366

## <样品信息>

色谱柱 :XB-C18(50mm\*4.6mm,5μm) 流速:1.0ml/min  
 柱温 :50°C 波长:207nm  
 数据文件名: RC\$J366 - 0-23/25-575-2 - zzp-2024111821p-rcqx-pH1.0jz-jf50z-sdqy-P3-15min.lcd  
 方法文件名: RC\$J366 - J366-rcqx-FX274.lcm  
 批处理文件名: RC\$J366 - 20241224-rcqx-FX274.lcb  
 样品瓶号: 3-21  
 进样体积: 10 μl 版本号:6.115  
 进样时间: 2024/12/24 19:40:08 实验者: xiechaojun  
 处理时间 (V2) : 2024/12/25 09:11:07 处理者: xiechaojun  
 仪器型号:SHIMADZU LC-2050C(FX274)

## <色谱图>

mV



## <峰表>

检测器A Ch1 207nm

峰号	保留时间	面积	面积%	高度	理论塔板数(USP)	拖尾因子	分离度(USP)
1	2.553	1612588	100.000	197713	2324	1.263	--
总计		1612588	100.000	197713			

图21 磷酸奥司他韦干混悬剂溶出曲线测定HPLC图谱  
 自制品-2024111821批-pH1.0介质手动取样-浆法-50转-15min-片3  
 供试品溶液-1



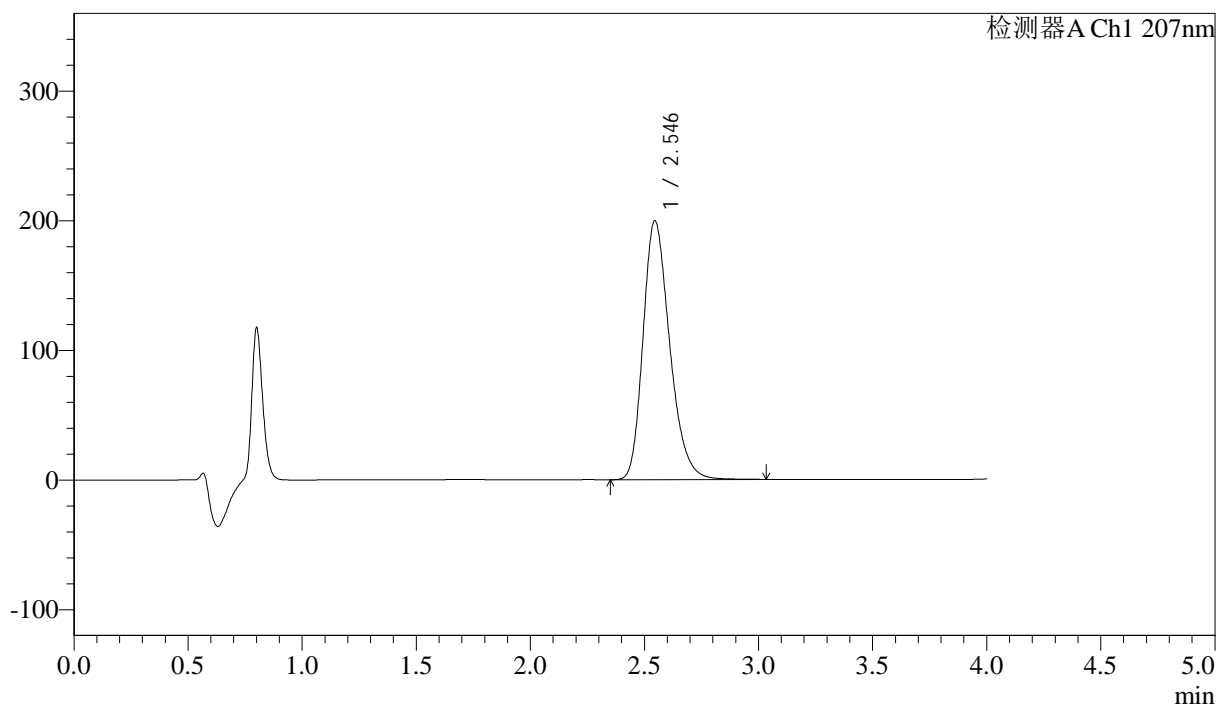
# J366

## <样品信息>

色谱柱 :XB-C18(50mm\*4.6mm,5μm) 流速:1.0ml/min  
 柱温 :50°C 波长:207nm  
 数据文件名: RC\$J366 - 0-23/25-576-2 - zzp-2024111821p-rcqx-pH1.0jz-jf50z-sdqy-P4-15min.lcd  
 方法文件名: RC\$J366 - J366-rcqx-FX274.lcm  
 批处理文件名: RC\$J366 - 20241224-rcqx-FX274.lcb  
 样品瓶号: 3-30 版本号:6.115  
 进样体积: 10 μl 实验者: xiechaojun  
 进样时间: 2024/12/24 19:44:29 处理者: xiechaojun  
 处理时间 (V2) : 2024/12/25 09:11:10  
 仪器型号:SHIMADZU LC-2050C(FX274)

## <色谱图>

mV



## <峰表>

检测器A Ch1 207nm

峰号	保留时间	面积	面积%	高度	理论塔板数(USP)	拖尾因子	分离度(USP)
1	2.546	1624847	100.000	199740	2322	1.263	--
总计		1624847	100.000	199740			

图22 磷酸奥司他韦干混悬剂溶出曲线测定HPLC图谱  
 自制品-2024111821批-pH1.0介质手动取样-浆法-50转-15min-片4  
 供试品溶液-1



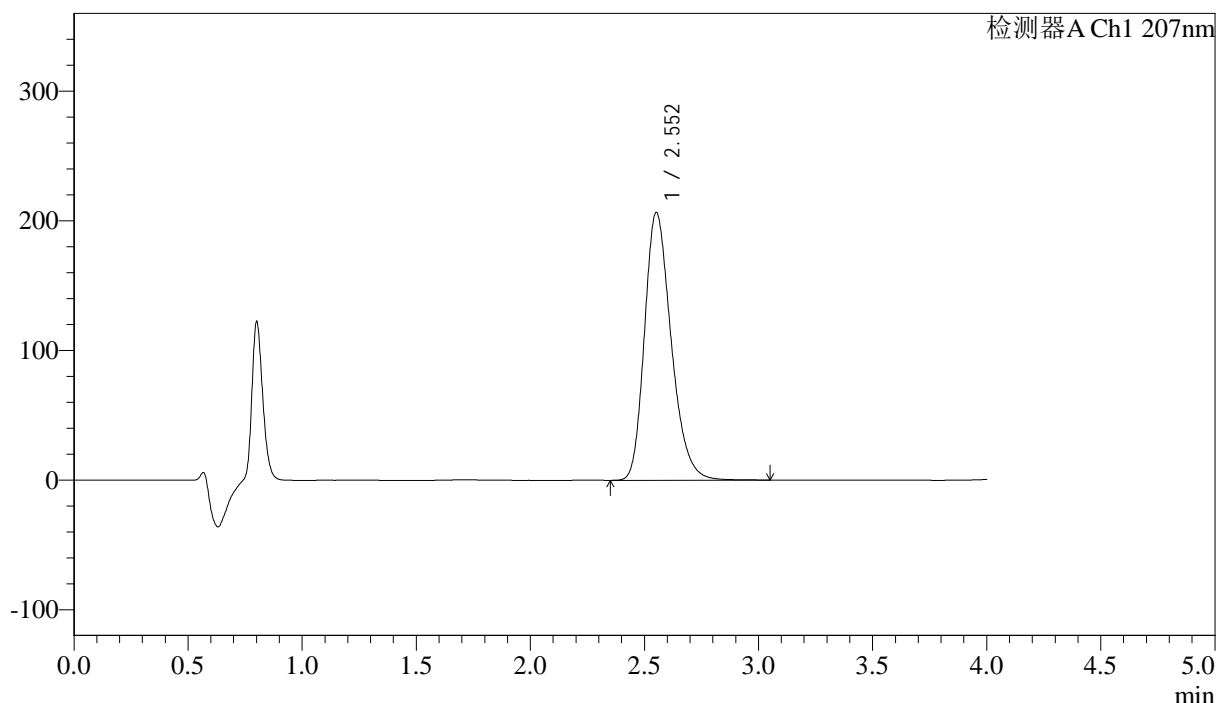
# J366

## <样品信息>

色谱柱 :XB-C18(50mm\*4.6mm,5μm) 流速:1.0ml/min  
 柱温 :50°C 波长:207nm  
 数据文件名: RC\$J366 - 0-23/25-577-2 - zzp-2024111821p-rcqx-pH1.0jz-jf50z-sdqy-P5-15min.lcd  
 方法文件名: RC\$J366 - J366-rcqx-FX274.lcm  
 批处理文件名: RC\$J366 - 20241224-rcqx-FX274.lcb  
 样品瓶号: 3-39  
 进样体积: 10 μl 版本号:6.115  
 进样时间: 2024/12/24 19:48:52 实验者: xiechaojun  
 处理时间 (V2) : 2024/12/25 09:11:13 处理者: xiechaojun  
 仪器型号:SHIMADZU LC-2050C(FX274)

## <色谱图>

mV



## <峰表>

检测器A Ch1 207nm

峰号	保留时间	面积	面积%	高度	理论塔板数(USP)	拖尾因子	分离度(USP)
1	2.552	1681826	100.000	206334	2330	1.262	--
总计		1681826	100.000	206334			

图23 磷酸奥司他韦干混悬剂溶出曲线测定HPLC图谱  
 自制品-2024111821批-pH1.0介质手动取样-浆法-50转-15min-片5  
 供试品溶液-1



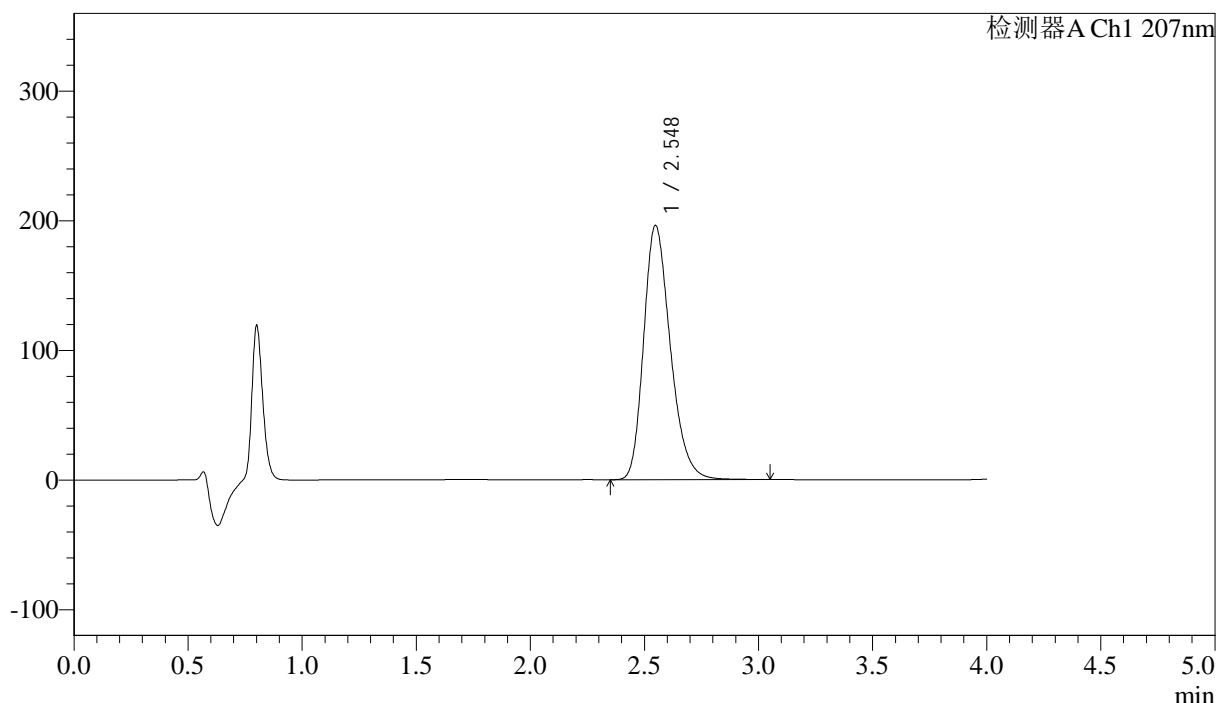
# J366

## <样品信息>

色谱柱 :XB-C18(50mm\*4.6mm,5μm) 流速:1.0ml/min  
 柱温 :50°C 波长:207nm  
 数据文件名: RC\$J366 - 0-23/25-578-2 - zzp-2024111821p-rcqx-pH1.0jz-jf50z-sdqy-P6-15min.lcd  
 方法文件名: RC\$J366 - J366-rcqx-FX274.lcm  
 批处理文件名: RC\$J366 - 20241224-rcqx-FX274.lcb  
 样品瓶号: 3-48  
 进样体积: 10 μl 版本号:6.115  
 进样时间: 2024/12/24 19:53:14 实验者: xiechaojun  
 处理时间 (V2) : 2024/12/25 09:11:16 处理者: xiechaojun  
 仪器型号:SHIMADZU LC-2050C(FX274)

## <色谱图>

mV



## <峰表>

检测器A Ch1 207nm

峰号	保留时间	面积	面积%	高度	理论塔板数(USP)	拖尾因子	分离度(USP)
1	2.548	1599566	100.000	196236	2318	1.261	--
总计		1599566	100.000	196236			

图24 磷酸奥司他韦干混悬剂溶出曲线测定HPLC图谱  
 自制品-2024111821批-pH1.0介质手动取样-浆法-50转-15min-片6  
 供试品溶液-1



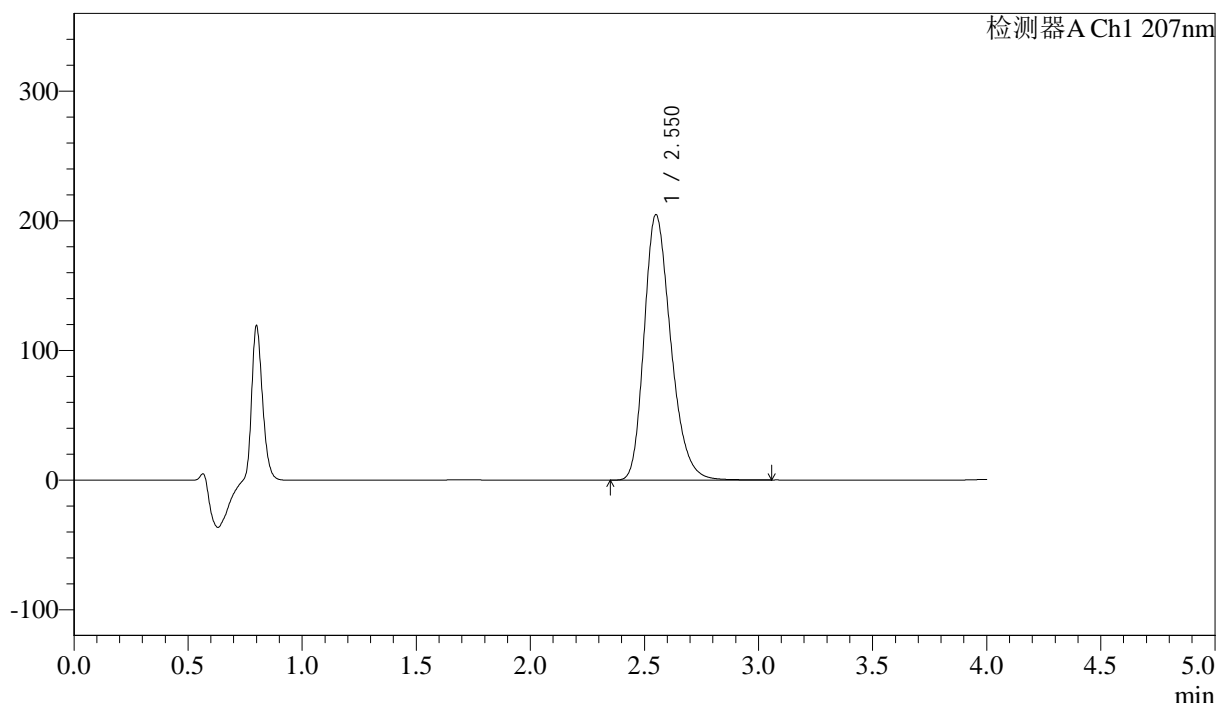
# J366

## <样品信息>

色谱柱 :XB-C18(50mm\*4.6mm,5μm) 流速:1.0ml/min  
 柱温 :50°C 波长:207nm  
 数据文件名: RC\$J366 - 0-23/25-579-2 - zzp-2024111821p-rcqx-pH1.0jz-jf50z-sdqy-P1-20min.lcd  
 方法文件名: RC\$J366 - J366-rcqx-FX274.lcm  
 批处理文件名: RC\$J366 - 20241224-rcqx-FX274.lcb  
 样品瓶号: 3-4 版本号:6.115  
 进样体积: 10 μl 实验者: xiechaojun  
 进样时间: 2024/12/24 19:57:35 处理者: xiechaojun  
 处理时间 (V2) : 2024/12/25 09:11:18  
 仪器型号:SHIMADZU LC-2050C(FX274)

## <色谱图>

mV



## <峰表>

检测器A Ch1 207nm

峰号	保留时间	面积	面积%	高度	理论塔板数(USP)	拖尾因子	分离度(USP)
1	2.550	1665822	100.000	204432	2333	1.262	--
总计		1665822	100.000	204432			

图25 磷酸奥司他韦干混悬剂溶出曲线测定HPLC图谱  
 自制品-2024111821批-pH1.0介质手动取样-浆法-50转-20min-片1  
 供试品溶液-1



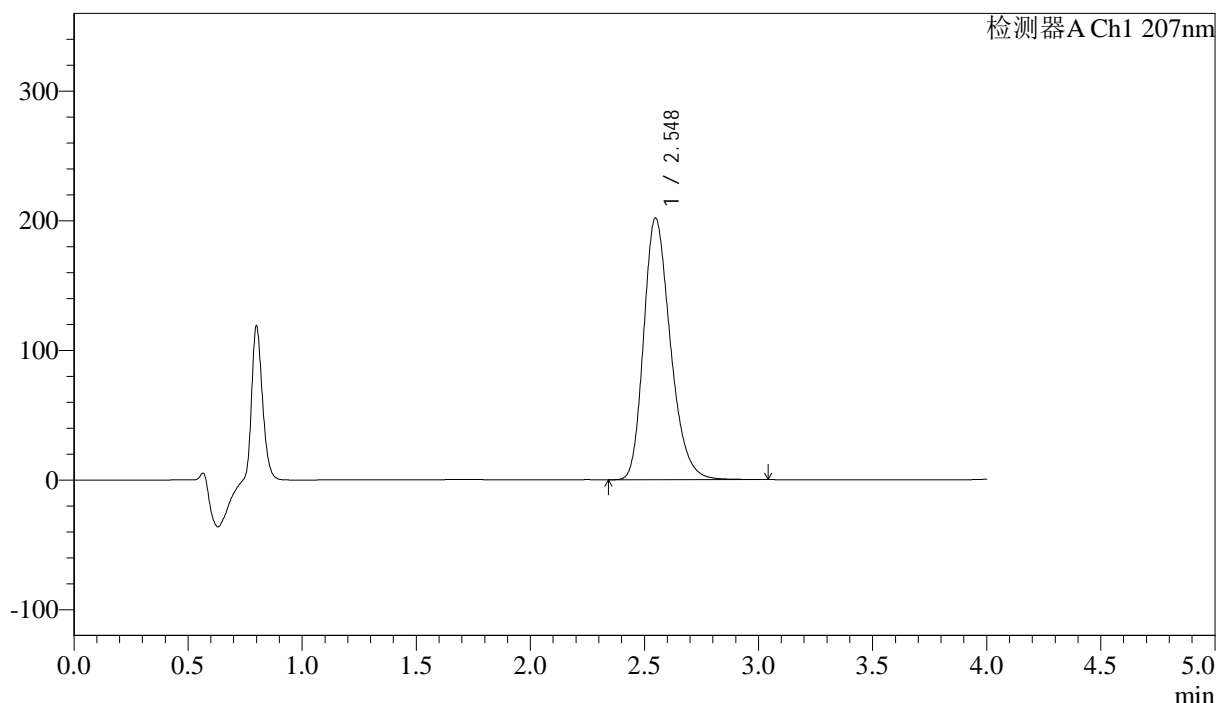
# J366

## <样品信息>

色谱柱 :XB-C18(50mm\*4.6mm,5μm) 流速:1.0ml/min  
 柱温 :50°C 波长:207nm  
 数据文件名: RC\$J366 - 0-23/25-580-2 - zzp-2024111821p-rcqx-pH1.0jz-jf50z-sdqy-P2-20min.lcd  
 方法文件名: RC\$J366 - J366-rcqx-FX274.lcm  
 批处理文件名: RC\$J366 - 20241224-rcqx-FX274.lcb  
 样品瓶号: 3-13  
 进样体积: 10 μl 版本号:6.115  
 进样时间: 2024/12/24 20:01:57 实验者: xiechaojun  
 处理时间 (V2) : 2024/12/25 09:11:21 处理者: xiechaojun  
 仪器型号:SHIMADZU LC-2050C(FX274)

## <色谱图>

mV



## <峰表>

检测器A Ch1 207nm

峰号	保留时间	面积	面积%	高度	理论塔板数(USP)	拖尾因子	分离度(USP)
1	2.548	1645614	100.000	201900	2317	1.261	--
总计		1645614	100.000	201900			

图26 磷酸奥司他韦干混悬剂溶出曲线测定HPLC图谱  
 自制品-2024111821批-pH1.0介质手动取样-浆法-50转-20min-片2  
 供试品溶液-1



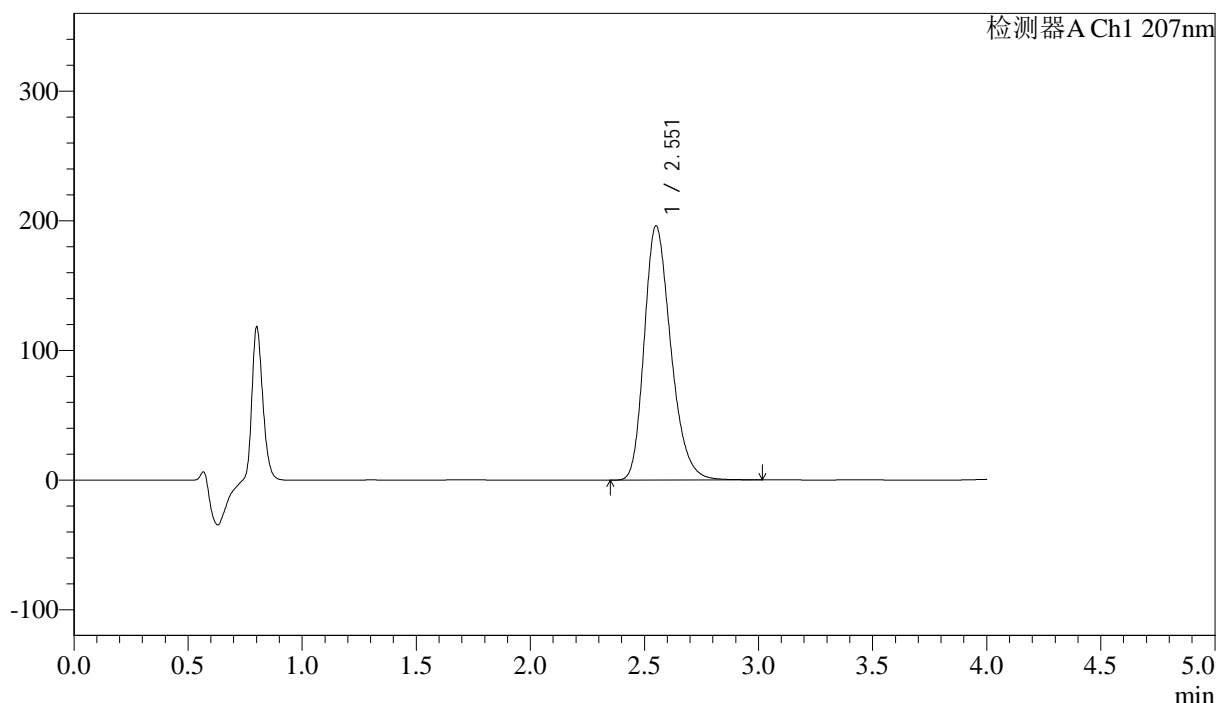
# J366

## <样品信息>

色谱柱 :XB-C18(50mm\*4.6mm,5µm) 流速:1.0ml/min  
 柱温 :50°C 波长:207nm  
 数据文件名: RC\$J366 - 0-23/25-581-2 - zzp-2024111821p-rcqx-pH1.0jz-jf50z-sdqy-P3-20min.lcd  
 方法文件名: RC\$J366 - J366-rcqx-FX274.lcm  
 批处理文件名: RC\$J366 - 20241224-rcqx-FX274.lcb  
 样品瓶号: 3-22  
 进样体积: 10 µl 版本号:6.115  
 进样时间: 2024/12/24 20:06:19 实验者: xiechaojun  
 处理时间 (V2) : 2024/12/25 09:11:24 处理者: xiechaojun  
 仪器型号:SHIMADZU LC-2050C(FX274)

## <色谱图>

mV



## <峰表>

检测器A Ch1 207nm

峰号	保留时间	面积	面积%	高度	理论塔板数(USP)	拖尾因子	分离度(USP)
1	2.551	1592142	100.000	195640	2339	1.260	--
总计		1592142	100.000	195640			

图27 磷酸奥司他韦干混悬剂溶出曲线测定HPLC图谱  
 自制品-2024111821批-pH1.0介质手动取样-浆法-50转-20min-片3  
 供试品溶液-1



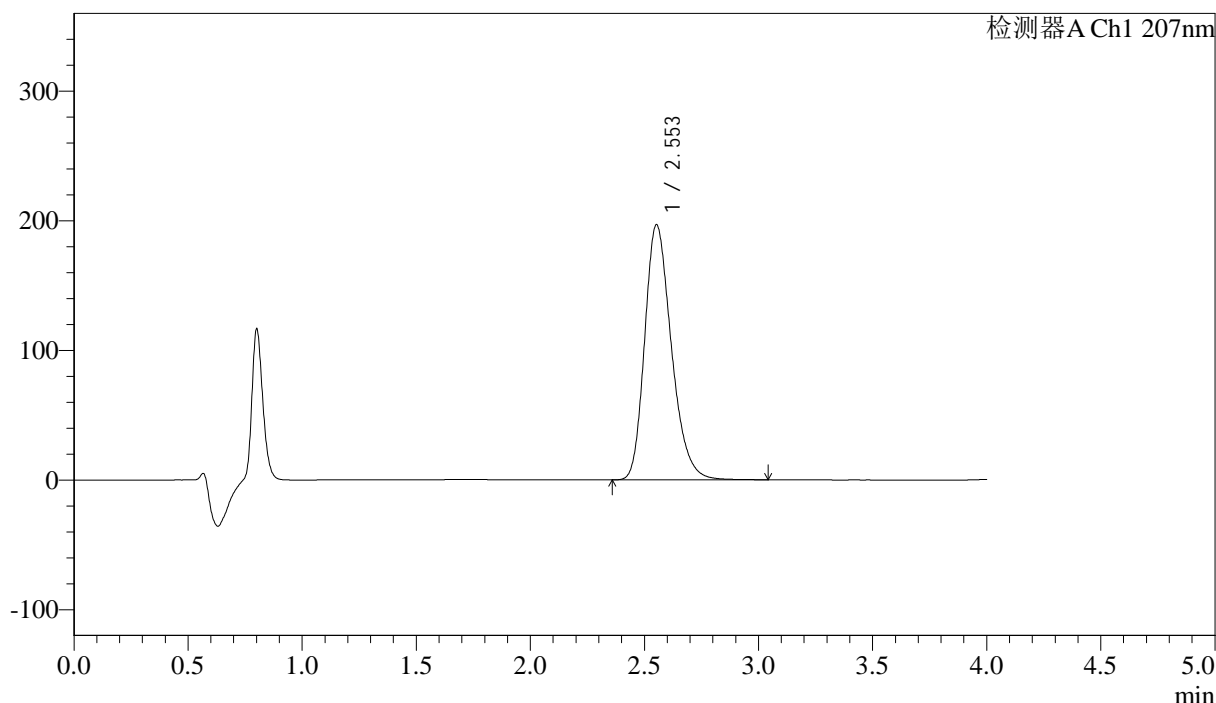
# J366

## <样品信息>

色谱柱 :XB-C18(50mm\*4.6mm,5μm) 流速:1.0ml/min  
 柱温 :50°C 波长:207nm  
 数据文件名: RC\$J366 - 0-23/25-582-2 - zzp-2024111821p-rcqx-pH1.0jz-jf50z-sdqy-P4-20min.lcd  
 方法文件名: RC\$J366 - J366-rcqx-FX274.lcm  
 批处理文件名: RC\$J366 - 20241224-rcqx-FX274.lcb  
 样品瓶号: 3-31 版本号:6.115  
 进样体积: 10 μl 实验者: xiechaojun  
 进样时间: 2024/12/24 20:10:41 处理者: xiechaojun  
 处理时间 (V2) : 2024/12/25 09:11:26  
 仪器型号:SHIMADZU LC-2050C(FX274)

## <色谱图>

mV



## <峰表>

检测器A Ch1 207nm

峰号	保留时间	面积	面积%	高度	理论塔板数(USP)	拖尾因子	分离度(USP)
1	2.553	1604654	100.000	196763	2326	1.259	--
总计		1604654	100.000	196763			

图28 磷酸奥司他韦干混悬剂溶出曲线测定HPLC图谱  
 自制品-2024111821批-pH1.0介质手动取样-浆法-50转-20min-片4  
 供试品溶液-1



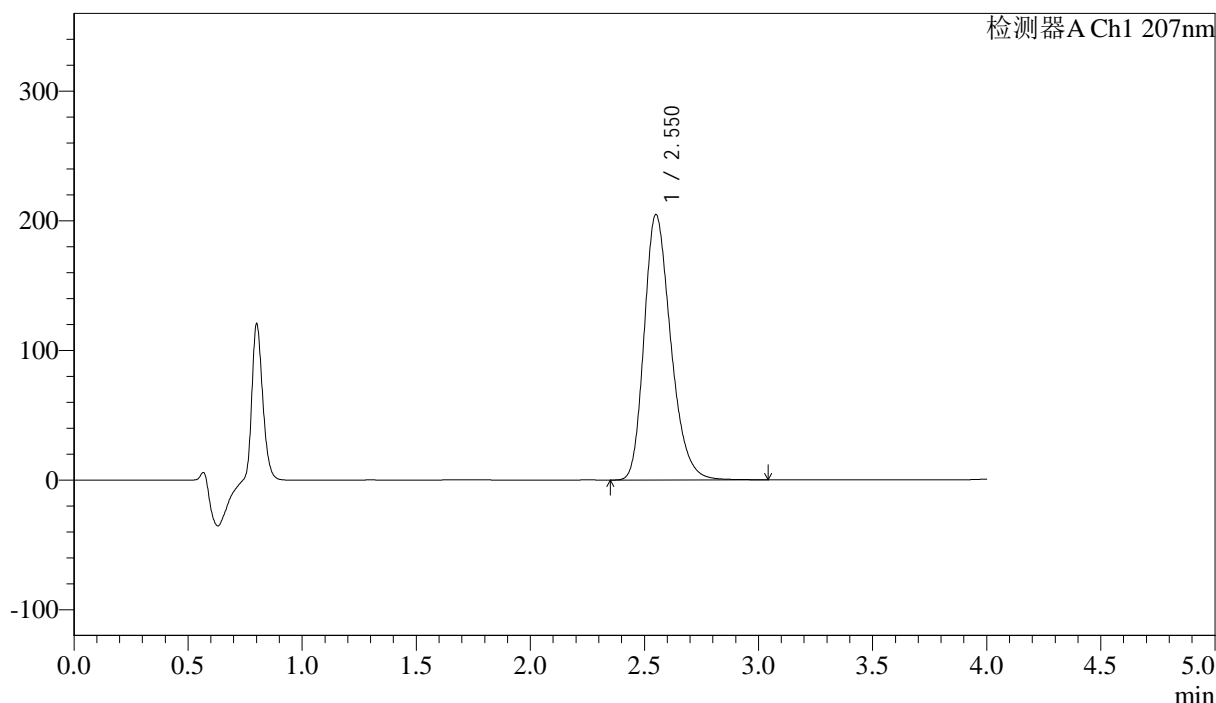
# J366

## <样品信息>

色谱柱 :XB-C18(50mm*4.6mm,5μm)	流速:1.0ml/min
柱温 :50°C	波长:207nm
数据文件名: RC\$J366 - 0-23/25-583-2 - zzp-2024111821p-rcqx-pH1.0jz-jf50z-sdgy-P5-20min.lcd	
方法文件名: RC\$J366 - J366-rcqx-FX274.lcm	
批处理文件名: RC\$J366 - 20241224-rcqx-FX274.lcb	
样品瓶号: 3-40	版本号:6.115
进样体积: 10 μl	实验者: xiechaojun
进样时间: 2024/12/24 20:15:03	处理者: xiechaojun
处理时间 (V2) : 2024/12/25 09:11:29	
仪器型号:SHIMADZU LC-2050C(FX274)	

## <色谱图>

mV



## <峰表>

检测器A Ch1 207nm

峰号	保留时间	面积	面积%	高度	理论塔板数(USP)	拖尾因子	分离度(USP)
1	2.550	1663463	100.000	204386	2338	1.260	--
总计		1663463	100.000	204386			

图29 磷酸奥司他韦干混悬剂溶出曲线测定HPLC图谱  
 自制品-2024111821批-pH1.0介质手动取样-浆法-50转-20min-片5  
 供试品溶液-1



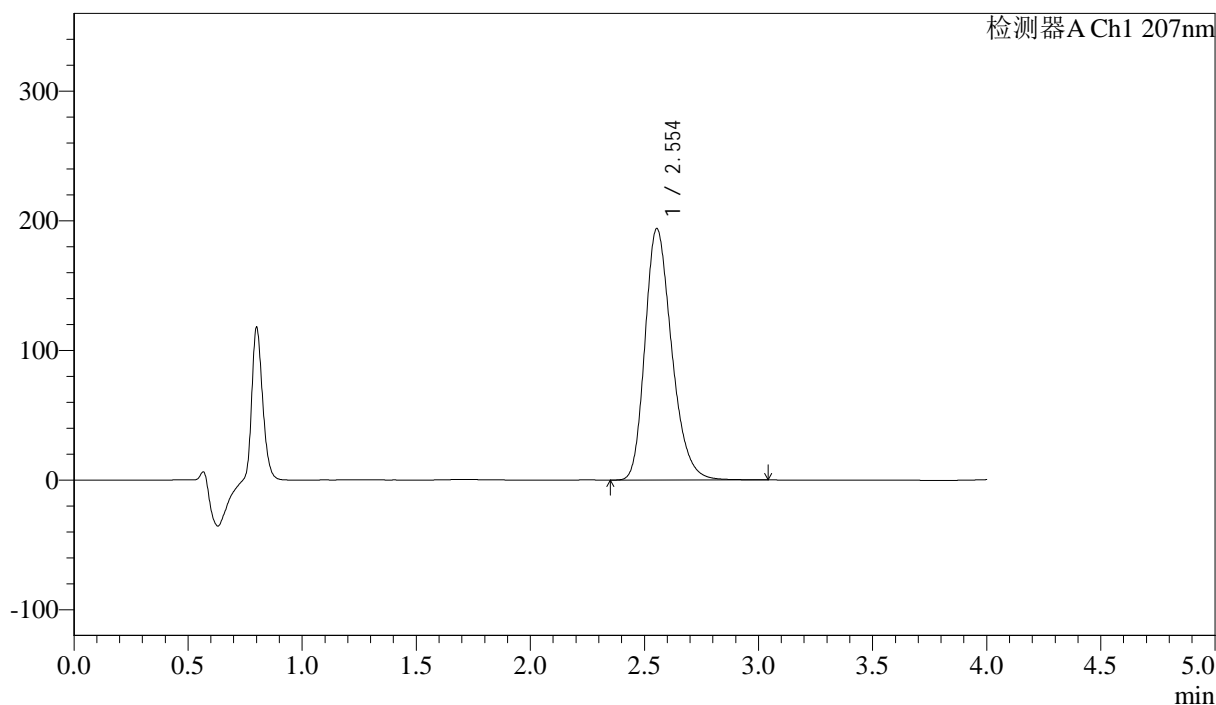
# J366

## <样品信息>

色谱柱 :XB-C18(50mm\*4.6mm,5μm) 流速:1.0ml/min  
 柱温 :50°C 波长:207nm  
 数据文件名: RC\$J366 - 0-23/25-584-2 - zzp-2024111821p-rcqx-pH1.0jz-jf50z-sdqy-P6-20min.lcd  
 方法文件名: RC\$J366 - J366-rcqx-FX274.lcm  
 批处理文件名: RC\$J366 - 20241224-rcqx-FX274.lcb  
 样品瓶号: 3-49  
 进样体积: 10 μl 版本号:6.115  
 进样时间: 2024/12/24 20:19:25 实验者: xiechaojun  
 处理时间 (V2) : 2024/12/25 09:11:32 处理者: xiechaojun  
 仪器型号:SHIMADZU LC-2050C(FX274)

## <色谱图>

mV



## <峰表>

检测器A Ch1 207nm

峰号	保留时间	面积	面积%	高度	理论塔板数(USP)	拖尾因子	分离度(USP)
1	2.554	1580339	100.000	194056	2331	1.258	--
总计		1580339	100.000	194056			

图30 磷酸奥司他韦干混悬剂溶出曲线测定HPLC图谱  
 自制品-2024111821批-pH1.0介质手动取样-浆法-50转-20min-片6  
 供试品溶液-1



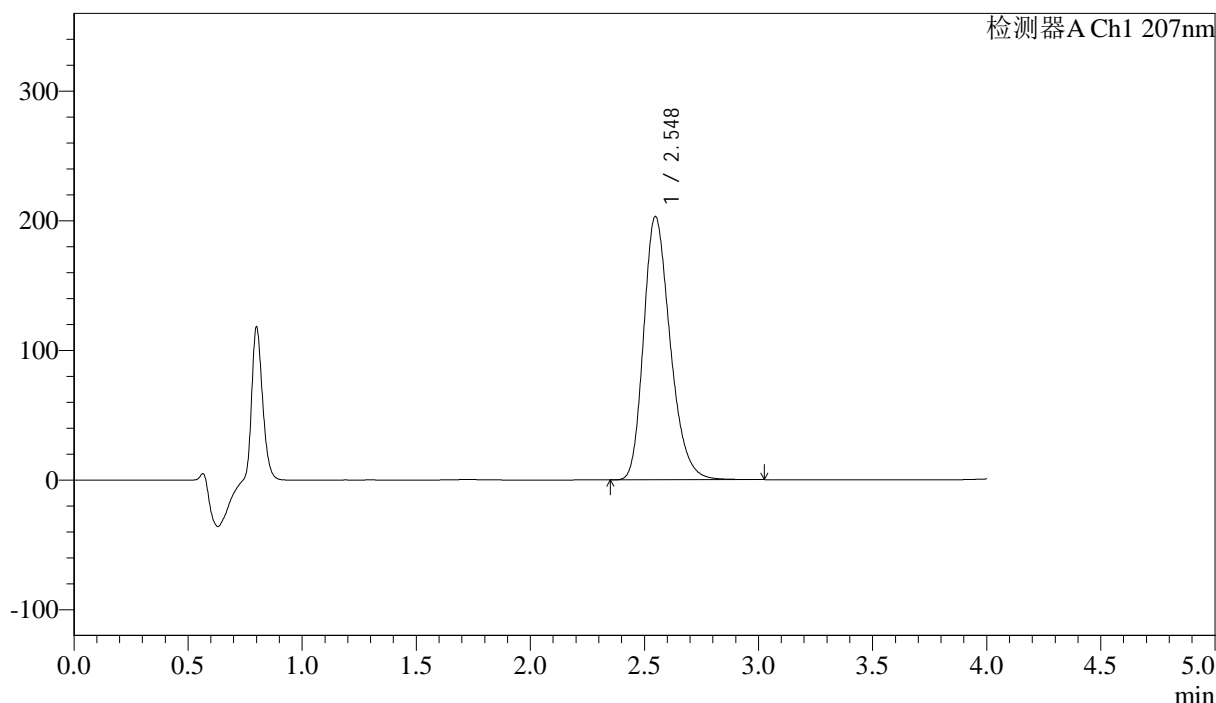
# J366

## <样品信息>

色谱柱 :XB-C18(50mm\*4.6mm,5μm) 流速:1.0ml/min  
 柱温 :50°C 波长:207nm  
 数据文件名: RC\$J366 - 0-23/25-585-2 - zzp-2024111821p-rcqx-pH1.0jz-jf50z-sdqy-P1-30min.lcd  
 方法文件名: RC\$J366 - J366-rcqx-FX274.lcm  
 批处理文件名: RC\$J366 - 20241224-rcqx-FX274.lcb  
 样品瓶号: 3-5 版本号:6.115  
 进样体积: 10 μl 实验者: xiechaojun  
 进样时间: 2024/12/24 20:23:47 处理者: xiechaojun  
 处理时间 (V2) : 2024/12/25 09:11:35  
 仪器型号:SHIMADZU LC-2050C(FX274)

## <色谱图>

mV



## <峰表>

检测器A Ch1 207nm

峰号	保留时间	面积	面积%	高度	理论塔板数(USP)	拖尾因子	分离度(USP)
1	2.548	1648523	100.000	203242	2336	1.259	--
总计		1648523	100.000	203242			

图31 磷酸奥司他韦干混悬剂溶出曲线测定HPLC图谱  
 自制品-2024111821批-pH1.0介质手动取样-浆法-50转-30min-片1  
 供试品溶液-1



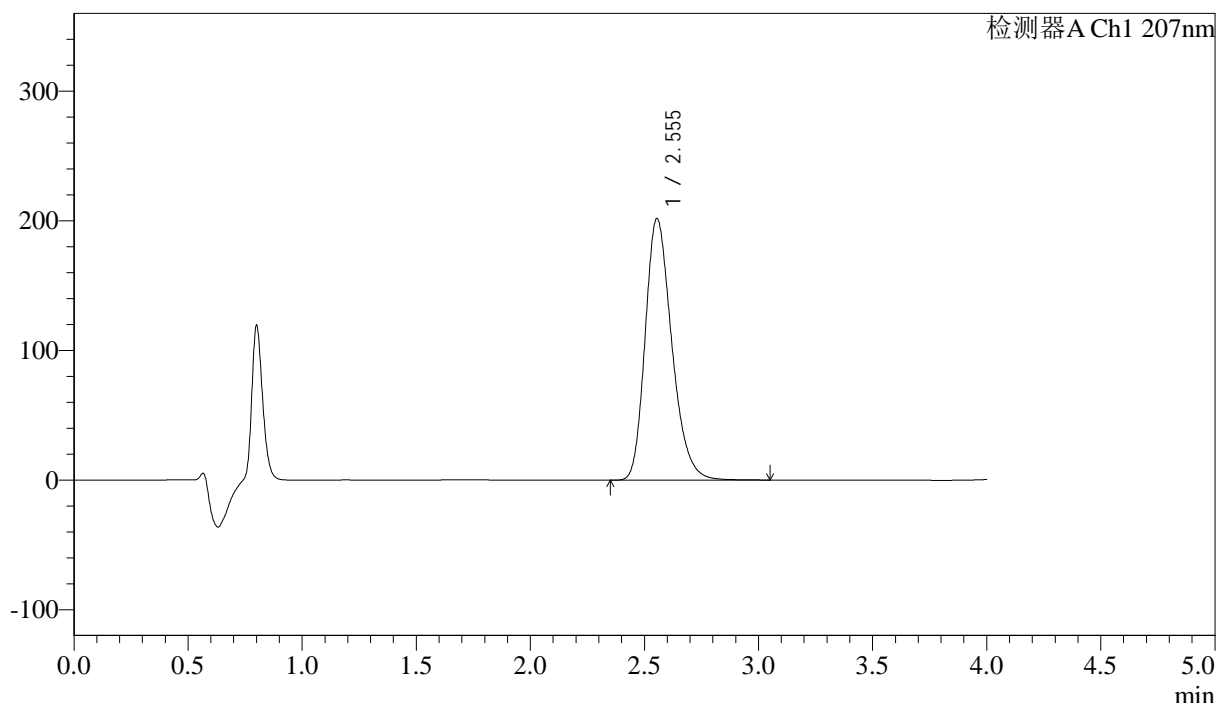
# J366

## <样品信息>

色谱柱 :XB-C18(50mm\*4.6mm,5μm) 流速:1.0ml/min  
 柱温 :50°C 波长:207nm  
 数据文件名: RC\$J366 - 0-23/25-586-2 - zzp-2024111821p-rcqx-pH1.0jz-jf50z-sdqy-P2-30min.lcd  
 方法文件名: RC\$J366 - J366-rcqx-FX274.lcm  
 批处理文件名: RC\$J366 - 20241224-rcqx-FX274.lcb  
 样品瓶号: 3-14  
 进样体积: 10 μl 版本号:6.115  
 进样时间: 2024/12/24 20:28:10 实验者: xiechaojun  
 处理时间 (V2) : 2024/12/25 09:11:37 处理者: xiechaojun  
 仪器型号:SHIMADZU LC-2050C(FX274)

## <色谱图>

mV



## <峰表>

检测器A Ch1 207nm

峰号	保留时间	面积	面积%	高度	理论塔板数(USP)	拖尾因子	分离度(USP)
1	2.555	1640537	100.000	202001	2343	1.258	--
总计		1640537	100.000	202001			

图32 磷酸奥司他韦干混悬剂溶出曲线测定HPLC图谱  
 自制品-2024111821批-pH1.0介质手动取样-浆法-50转-30min-片2  
 供试品溶液-1



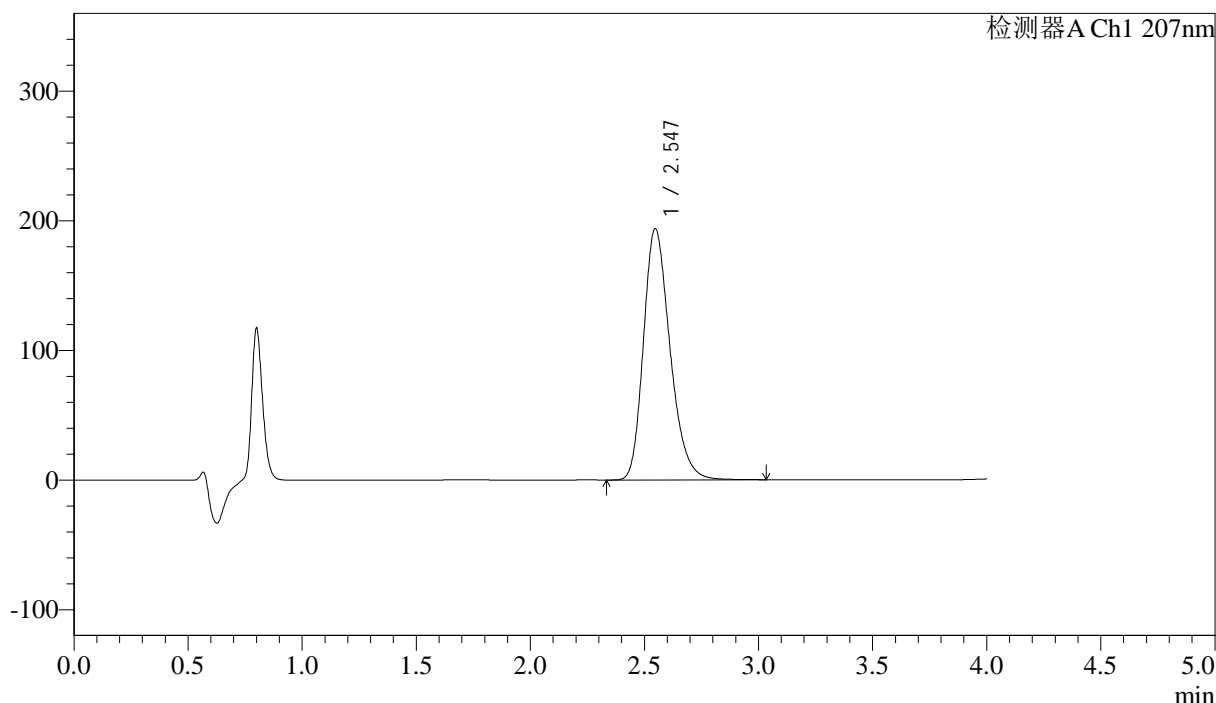
# J366

## <样品信息>

色谱柱 :XB-C18(50mm\*4.6mm,5μm) 流速:1.0ml/min  
 柱温 :50°C 波长:207nm  
 数据文件名: RC\$J366 - 0-23/25-587-2 - zzp-2024111821p-rcqx-pH1.0jz-jf50z-sdqy-P3-30min.lcd  
 方法文件名: RC\$J366 - J366-rcqx-FX274.lcm  
 批处理文件名: RC\$J366 - 20241224-rcqx-FX274.lcb  
 样品瓶号: 3-23  
 进样体积: 10 μl 版本号:6.115  
 进样时间: 2024/12/24 20:32:32 实验者: xiechaojun  
 处理时间 (V2) : 2024/12/25 09:11:40 处理者: xiechaojun  
 仪器型号:SHIMADZU LC-2050C(FX274)

## <色谱图>

mV



## <峰表>

检测器A Ch1 207nm

峰号	保留时间	面积	面积%	高度	理论塔板数(USP)	拖尾因子	分离度(USP)
1	2.547	1572431	100.000	193936	2339	1.257	--
总计		1572431	100.000	193936			

图33 磷酸奥司他韦干混悬剂溶出曲线测定HPLC图谱  
 自制品-2024111821批-pH1.0介质手动取样-浆法-50转-30min-片3  
 供试品溶液-1



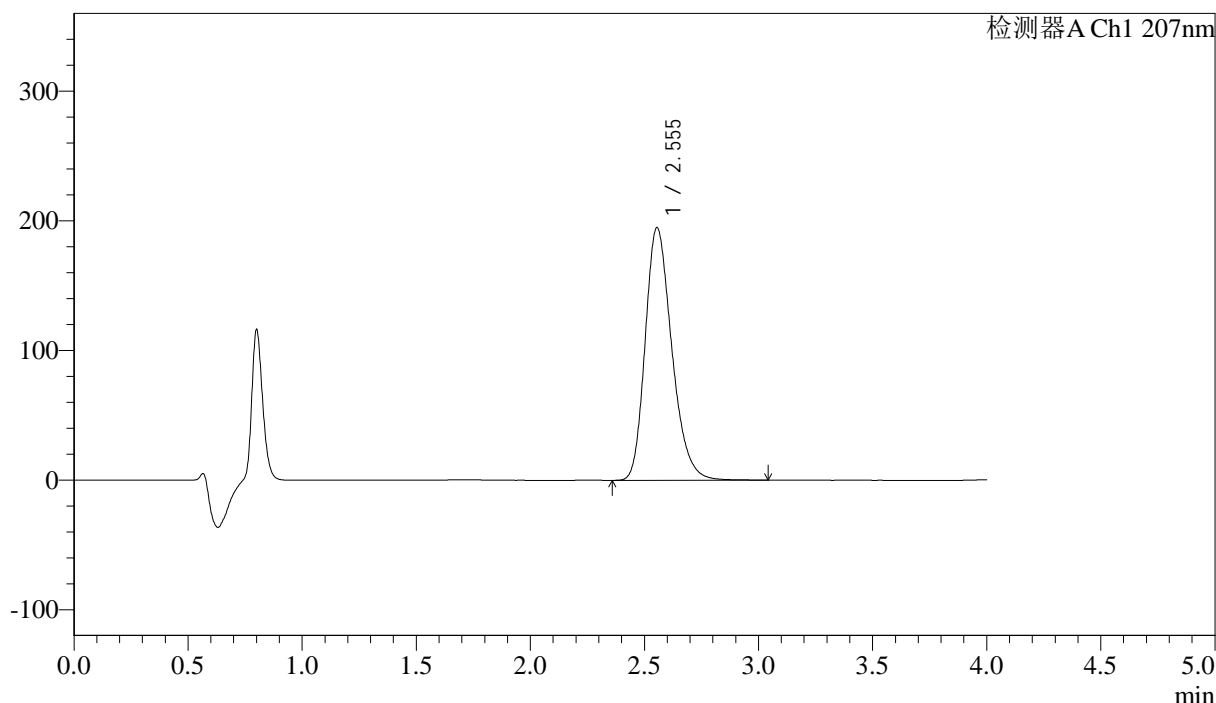
# J366

## <样品信息>

色谱柱 :XB-C18(50mm\*4.6mm,5μm) 流速:1.0ml/min  
 柱温 :50°C 波长:207nm  
 数据文件名: RC\$J366 - 0-23/25-588-2 - zzp-2024111821p-rcqx-pH1.0jz-jf50z-sdqy-P4-30min.lcd  
 方法文件名: RC\$J366 - J366-rcqx-FX274.lcm  
 批处理文件名: RC\$J366 - 20241224-rcqx-FX274.lcb  
 样品瓶号: 3-32 版本号:6.115  
 进样体积: 10 μl 实验者: xiechaojun  
 进样时间: 2024/12/24 20:36:54 处理者: xiechaojun  
 处理时间 (V2) : 2024/12/25 09:11:43  
 仪器型号:SHIMADZU LC-2050C(FX274)

## <色谱图>

mV



## <峰表>

检测器A Ch1 207nm

峰号	保留时间	面积	面积%	高度	理论塔板数(USP)	拖尾因子	分离度(USP)
1	2.555	1584009	100.000	195050	2344	1.257	--
总计		1584009	100.000	195050			

图34 磷酸奥司他韦干混悬剂溶出曲线测定HPLC图谱  
 自制品-2024111821批-pH1.0介质手动取样-浆法-50转-30min-片4  
 供试品溶液-1





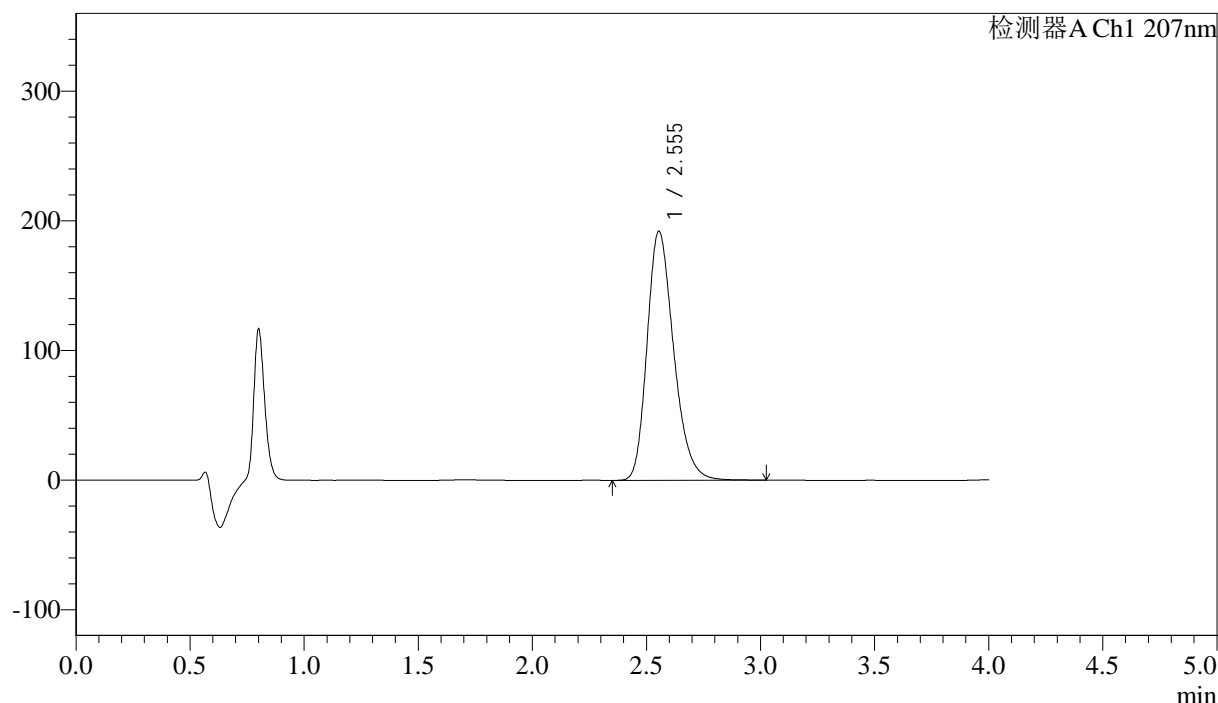
# J366

## <样品信息>

色谱柱 :XB-C18(50mm\*4.6mm,5μm) 流速:1.0ml/min  
 柱温 :50°C 波长:207nm  
 数据文件名: RC\$J366 - 0-23/25-590-2 - zzp-2024111821p-rcqx-pH1.0jz-jf50z-sdqy-P6-30min.lcd  
 方法文件名: RC\$J366 - J366-rcqx-FX274.lcm  
 批处理文件名: RC\$J366 - 20241224-rcqx-FX274.lcb  
 样品瓶号: 3-50  
 进样体积: 10 μl 版本号:6.115  
 进样时间: 2024/12/24 20:45:37 实验者: xiechaojun  
 处理时间 (V2) : 2024/12/25 09:11:49 处理者: xiechaojun  
 仪器型号:SHIMADZU LC-2050C(FX274)

## <色谱图>

mV



## <峰表>

检测器A Ch1 207nm

峰号	保留时间	面积	面积%	高度	理论塔板数(USP)	拖尾因子	分离度(USP)
1	2.555	1559897	100.000	192263	2347	1.255	--
总计		1559897	100.000	192263			

图36 磷酸奥司他韦干混悬剂溶出曲线测定HPLC图谱  
 自制品-2024111821批-pH1.0介质手动取样-浆法-50转-30min-片6  
 供试品溶液-1



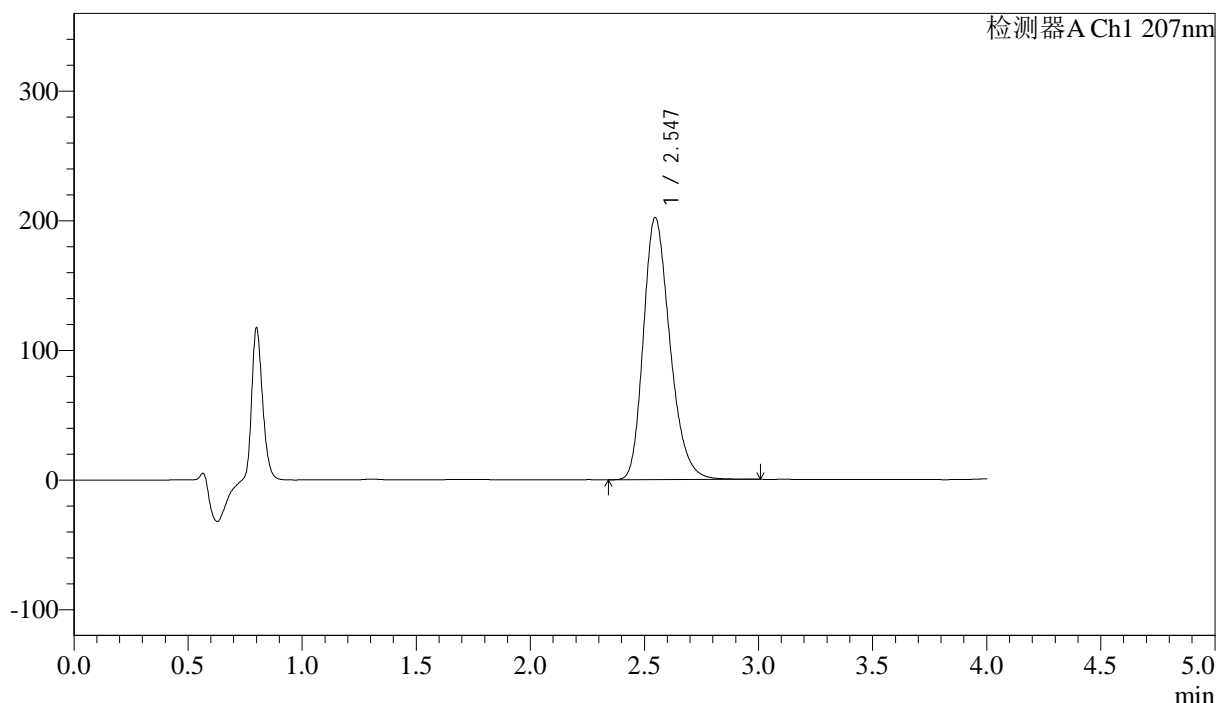
# J366

## <样品信息>

色谱柱 :XB-C18(50mm\*4.6mm,5μm) 流速:1.0ml/min  
 柱温 :50°C 波长:207nm  
 数据文件名: RC\$J366 - 0-23/25-591-2 - zzp-2024111821p-rcqx-pH1.0jz-jf50z-sdqy-P1-jxzs.lcd  
 方法文件名: RC\$J366 - J366-rcqx-FX274.lcm  
 批处理文件名: RC\$J366 - 20241224-rcqx-FX274.lcb  
 样品瓶号: 3-6 版本号:6.115  
 进样体积: 10 μl 实验者: xiechaojun  
 进样时间: 2024/12/24 20:49:58 处理者: xiechaojun  
 处理时间 (V2) : 2024/12/25 09:11:51  
 仪器型号:SHIMADZU LC-2050C(FX274)

## <色谱图>

mV



## <峰表>

检测器A Ch1 207nm

峰号	保留时间	面积	面积%	高度	理论塔板数(USP)	拖尾因子	分离度(USP)
1	2.547	1638011	100.000	202234	2338	1.256	--
总计		1638011	100.000	202234			

图37 磷酸奥司他韦干混悬剂溶出曲线测定HPLC图谱  
 自制品-2024111821批-pH1.0介质手动取样-桨法-50转-极限转速-片1  
 供试品溶液-1



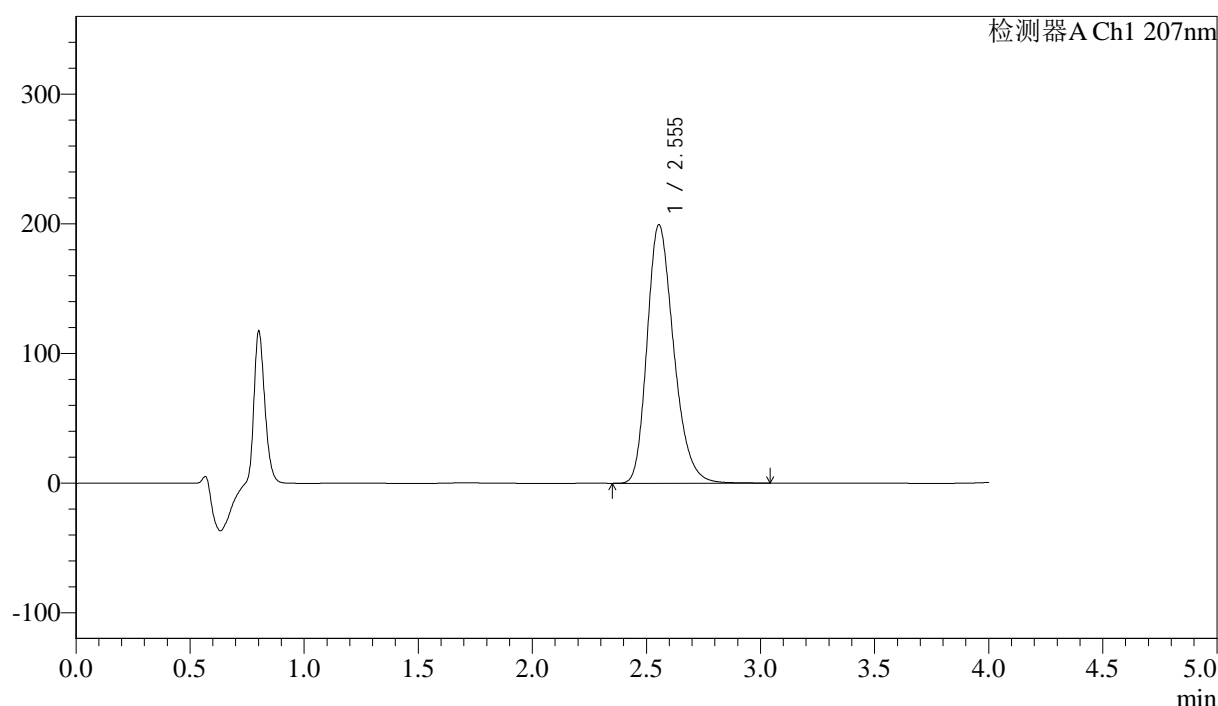
# J366

## <样品信息>

色谱柱 :XB-C18(50mm\*4.6mm,5μm) 流速:1.0ml/min  
 柱温 :50°C 波长:207nm  
 数据文件名: RC\$J366 - 0-23/25-592-2 - zzp-2024111821p-rcqx-pH1.0jz-jf50z-sdqy-P2-jxzs.lcd  
 方法文件名: RC\$J366 - J366-rcqx-FX274.lcm  
 批处理文件名: RC\$J366 - 20241224-rcqx-FX274.lcb  
 样品瓶号: 3-15 版本号:6.115  
 进样体积: 10 μl 实验者: xiechaojun  
 进样时间: 2024/12/24 20:54:21 处理者: xiechaojun  
 处理时间 (V2) : 2024/12/25 09:11:54  
 仪器型号:SHIMADZU LC-2050C(FX274)

## <色谱图>

mV



## <峰表>

检测器A Ch1 207nm

峰号	保留时间	面积	面积%	高度	理论塔板数(USP)	拖尾因子	分离度(USP)
1	2.555	1619953	100.000	199569	2345	1.255	--
总计		1619953	100.000	199569			

图38 磷酸奥司他韦干混悬剂溶出曲线测定HPLC图谱  
 自制品-2024111821批-pH1.0介质手动取样-桨法-50转-极限转速-片2  
 供试品溶液-1



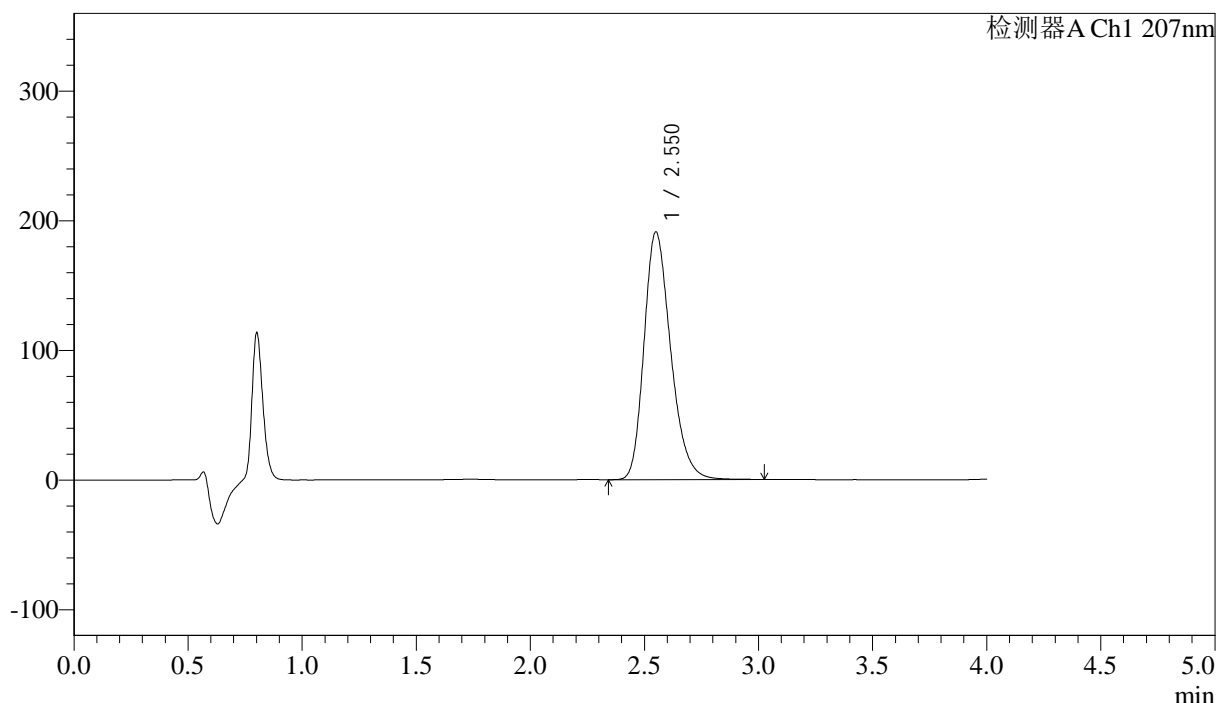
# J366

## <样品信息>

色谱柱 :XB-C18(50mm\*4.6mm,5μm) 流速:1.0ml/min  
 柱温 :50°C 波长:207nm  
 数据文件名: RC\$J366 - 0-23/25-593-2 - zzp-2024111821p-rcqx-pH1.0jz-jf50z-sdqy-P3-jxzs.lcd  
 方法文件名: RC\$J366 - J366-rcqx-FX274.lcm  
 批处理文件名: RC\$J366 - 20241224-rcqx-FX274.lcb  
 样品瓶号: 3-24  
 进样体积: 10 μl 版本号:6.115  
 进样时间: 2024/12/24 20:58:41 实验者: xiechaojun  
 处理时间 (V2) : 2024/12/25 09:11:57 处理者: xiechaojun  
 仪器型号:SHIMADZU LC-2050C(FX274)

## <色谱图>

mV



## <峰表>

检测器A Ch1 207nm

峰号	保留时间	面积	面积%	高度	理论塔板数(USP)	拖尾因子	分离度(USP)
1	2.550	1552657	100.000	190731	2333	1.256	--
总计		1552657	100.000	190731			

图39 磷酸奥司他韦干混悬剂溶出曲线测定HPLC图谱  
 自制品-2024111821批-pH1.0介质手动取样-桨法-50转-极限转速-片3  
 供试品溶液-1



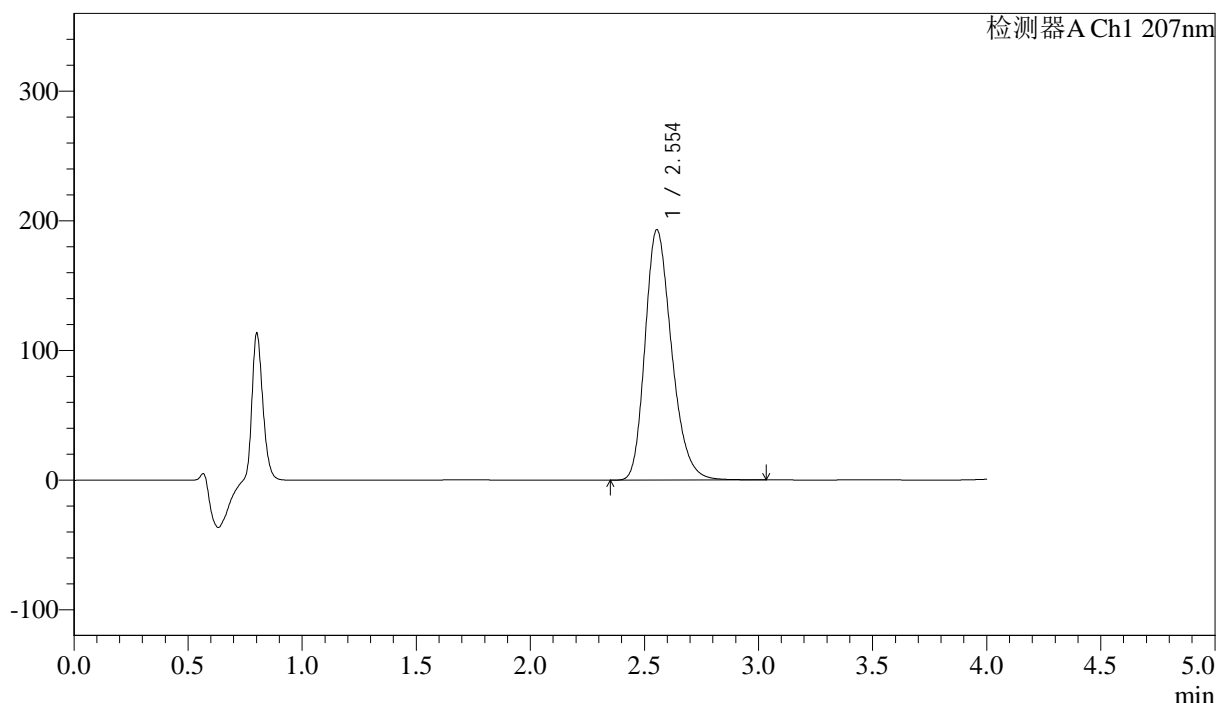
# J366

## <样品信息>

色谱柱 :XB-C18(50mm\*4.6mm,5μm) 流速:1.0ml/min  
 柱温 :50°C 波长:207nm  
 数据文件名: RC\$J366 - 0-23/25-594-2 - zzp-2024111821p-rcqx-pH1.0jz-jf50z-sdqy-P4-jxzs.lcd  
 方法文件名: RC\$J366 - J366-rcqx-FX274.lcm  
 批处理文件名: RC\$J366 - 20241224-rcqx-FX274.lcb  
 样品瓶号: 3-33  
 进样体积: 10 μl 版本号:6.115  
 进样时间: 2024/12/24 21:03:03 实验者: xiechaojun  
 处理时间 (V2) : 2024/12/25 09:11:59 处理者: xiechaojun  
 仪器型号:SHIMADZU LC-2050C(FX274)

## <色谱图>

mV



## <峰表>

检测器A Ch1 207nm

峰号	保留时间	面积	面积%	高度	理论塔板数(USP)	拖尾因子	分离度(USP)
1	2.554	1565388	100.000	193278	2355	1.254	--
总计		1565388	100.000	193278			

图40 磷酸奥司他韦干混悬剂溶出曲线测定HPLC图谱  
 自制品-2024111821批-pH1.0介质手动取样-桨法-50转-极限转速-片4  
 供试品溶液-1



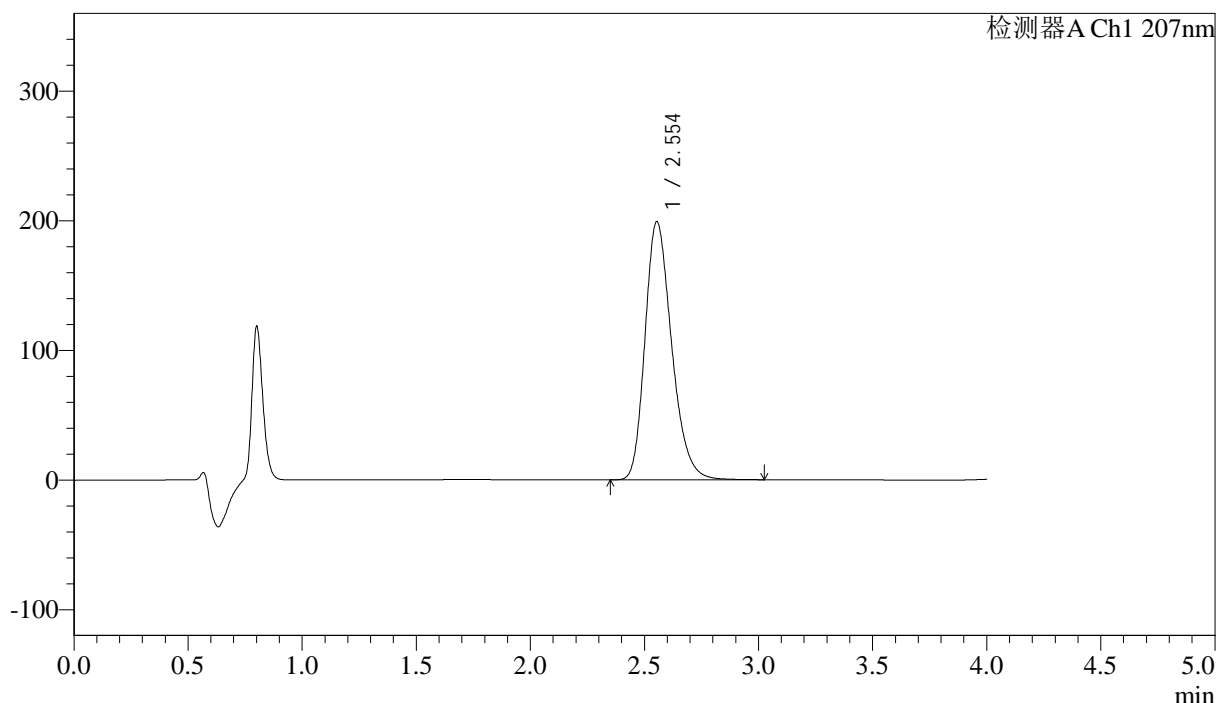
# J366

## <样品信息>

色谱柱 :XB-C18(50mm\*4.6mm,5μm) 流速:1.0ml/min  
 柱温 :50°C 波长:207nm  
 数据文件名: RC\$J366 - 0-23/25-595-2 - zzp-2024111821p-rcqx-pH1.0jz-jf50z-sdqy-P5-jxzs.lcd  
 方法文件名: RC\$J366 - J366-rcqx-FX274.lcm  
 批处理文件名: RC\$J366 - 20241224-rcqx-FX274.lcb  
 样品瓶号: 3-42  
 进样体积: 10 μl 版本号:6.115  
 进样时间: 2024/12/24 21:07:25 实验者: xiechaojun  
 处理时间 (V2) : 2024/12/25 09:12:02 处理者: xiechaojun  
 仪器型号:SHIMADZU LC-2050C(FX274)

## <色谱图>

mV



## <峰表>

检测器A Ch1 207nm

峰号	保留时间	面积	面积%	高度	理论塔板数(USP)	拖尾因子	分离度(USP)
1	2.554	1619731	100.000	199271	2339	1.255	--
总计		1619731	100.000	199271			

图41 磷酸奥司他韦干混悬剂溶出曲线测定HPLC图谱  
 自制品-2024111821批-pH1.0介质手动取样-桨法-50转-极限转速-片5  
 供试品溶液-1



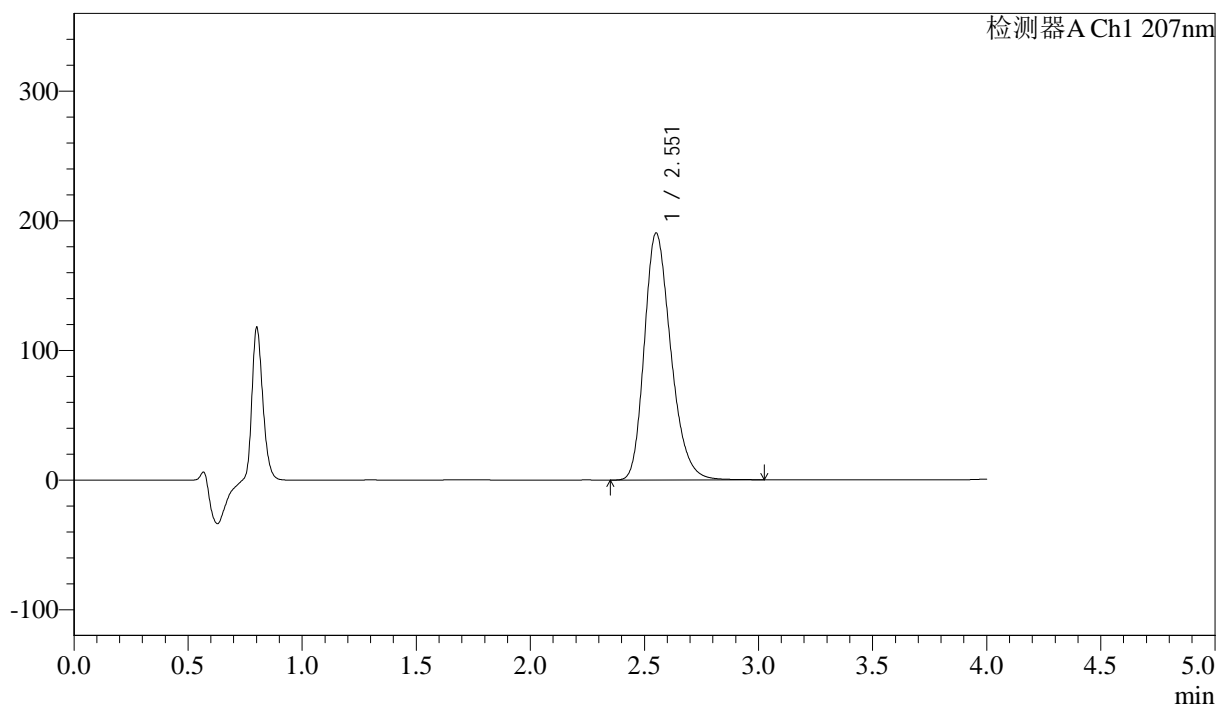
# J366

## <样品信息>

色谱柱 :XB-C18(50mm\*4.6mm,5μm) 流速:1.0ml/min  
 柱温 :50°C 波长:207nm  
 数据文件名: RC\$J366 - 0-23/25-596-2 - zzp-2024111821p-rcqx-pH1.0jz-jf50z-sdqy-P6-jxzs.lcd  
 方法文件名: RC\$J366 - J366-rcqx-FX274.lcm  
 批处理文件名: RC\$J366 - 20241224-rcqx-FX274.lcb  
 样品瓶号: 3-51  
 进样体积: 10 μl 版本号:6.115  
 进样时间: 2024/12/24 21:11:46 实验者: xiechaojun  
 处理时间 (V2) : 2024/12/25 09:12:04 处理者: xiechaojun  
 仪器型号:SHIMADZU LC-2050C(FX274)

## <色谱图>

mV



## <峰表>

检测器A Ch1 207nm

峰号	保留时间	面积	面积%	高度	理论塔板数(USP)	拖尾因子	分离度(USP)
1	2.551	1542943	100.000	190076	2351	1.254	--
总计		1542943	100.000	190076			

图42 磷酸奥司他韦干混悬剂溶出曲线测定HPLC图谱  
 自制品-2024111821批-pH1.0介质手动取样-桨法-50转-极限转速-片6  
 供试品溶液-1



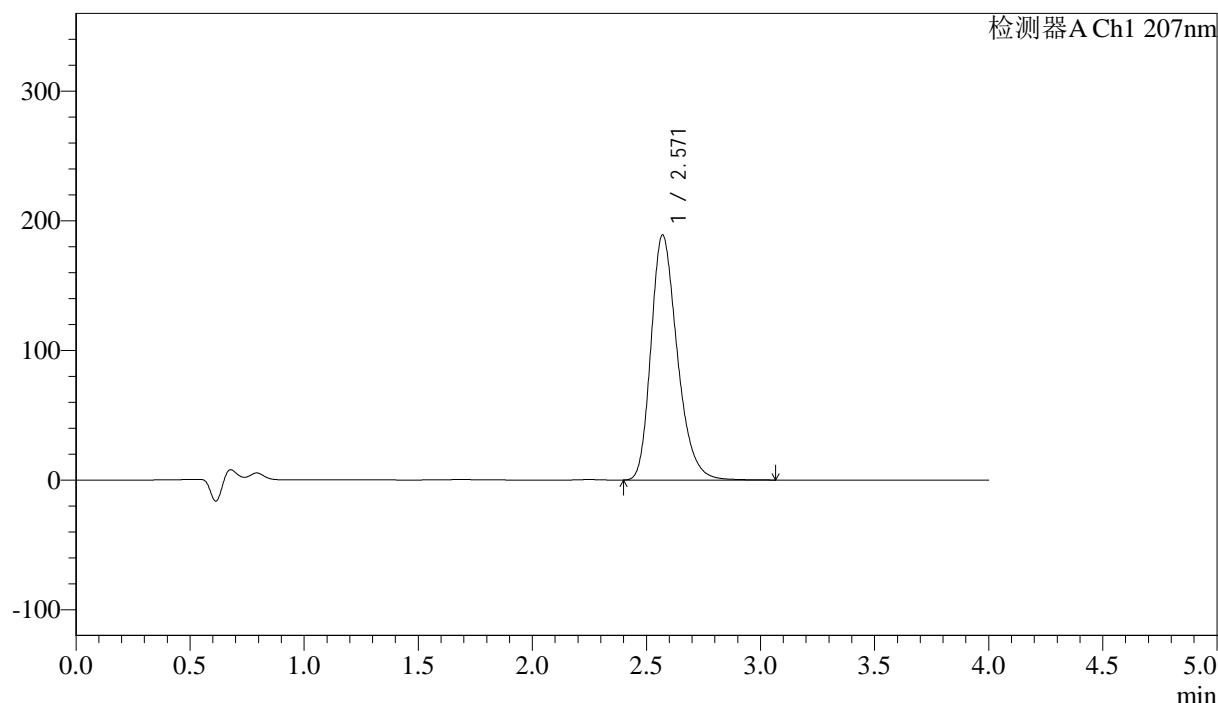
# J366

## <样品信息>

色谱柱 :XB-C18(50mm\*4.6mm,5μm) 流速:1.0ml/min  
 柱温 :50°C 波长:207nm  
 数据文件名: RC\$J366 - 0-23/25-597-2 - zzp-2024111821p-rcqx-pH1.0jz-jf50z-sdqy-dz2-1.lcd  
 方法文件名: RC\$J366 - J366-rcqx-FX274.lcm  
 批处理文件名: RC\$J366 - 20241224-rcqx-FX274.lcb  
 样品瓶号: 3-27 版本号:6.115  
 进样体积: 10 μl 实验者: xiechaojun  
 进样时间: 2024/12/24 21:16:08 处理者: xiechaojun  
 处理时间 (V2) : 2024/12/25 09:12:07  
 仪器型号:SHIMADZU LC-2050C(FX274)

## <色谱图>

mV



## <峰表>

检测器A Ch1 207nm

峰号	保留时间	面积	面积%	高度	理论塔板数(USP)	拖尾因子	分离度(USP)
1	2.571	1516049	100.000	189103	2455	1.270	--
总计		1516049	100.000	189103			

图43 磷酸奥司他韦干混悬剂溶出曲线测定HPLC图谱  
 自制品-2024111821批-pH1.0介质手动取样-桨法-50转  
 对照品溶液-2-1



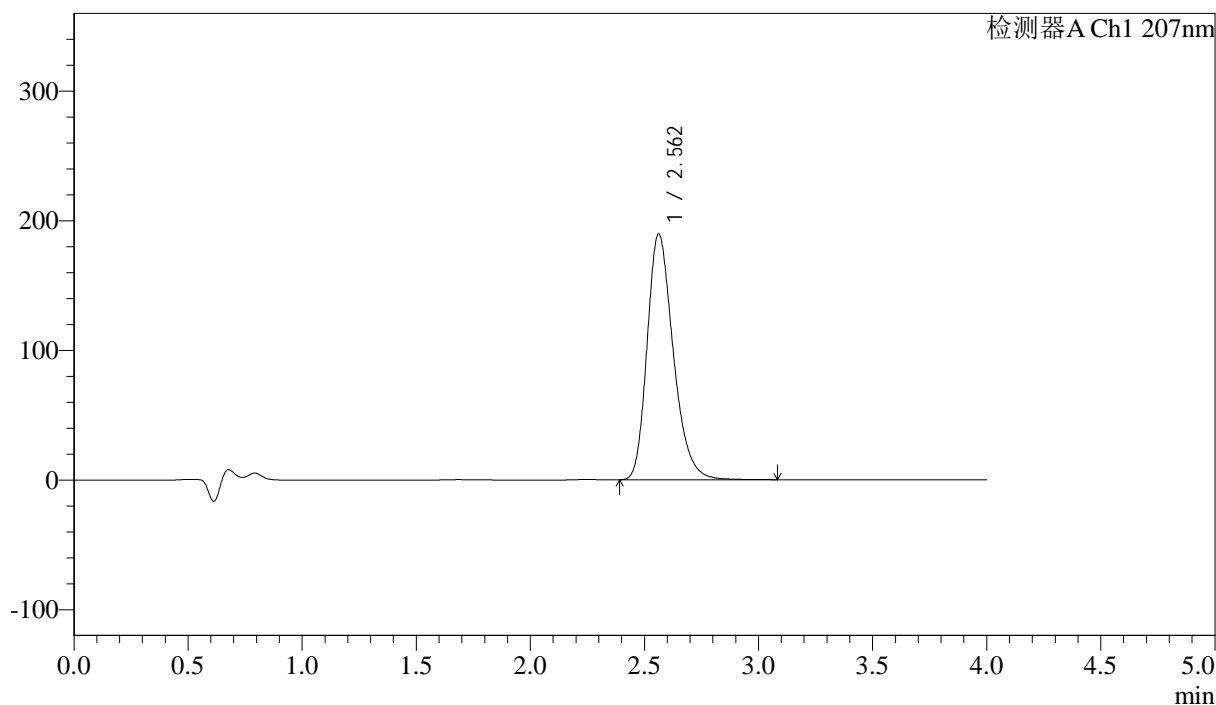
# J366

## <样品信息>

色谱柱 :XB-C18(50mm\*4.6mm,5μm) 流速:1.0ml/min  
 柱温 :50°C 波长:207nm  
 数据文件名: RC\$J366 - 0-23/25-598-2 - zzp-2024111821p-rcqx-pH1.0jz-jf50z-sdqy-dz2-2.lcd  
 方法文件名: RC\$J366 - J366-rcqx-FX274.lcm  
 批处理文件名: RC\$J366 - 20241224-rcqx-FX274.lcb  
 样品瓶号: 3-27 版本号:6.115  
 进样体积: 10 μl 实验者: xiechaojun  
 进样时间: 2024/12/24 21:20:32 处理者: xiechaojun  
 处理时间 (V2) : 2024/12/25 09:12:10  
 仪器型号:SHIMADZU LC-2050C(FX274)

## <色谱图>

mV



## <峰表>

检测器A Ch1 207nm

峰号	保留时间	面积	面积%	高度	理论塔板数(USP)	拖尾因子	分离度(USP)
1	2.562	1516552	100.000	189800	2456	1.271	--
总计		1516552	100.000	189800			

图44 磷酸奥司他韦干混悬剂溶出曲线测定HPLC图谱  
 自制品-2024111821批-pH1.0介质手动取样-桨法-50转  
 对照品溶液-2-2