



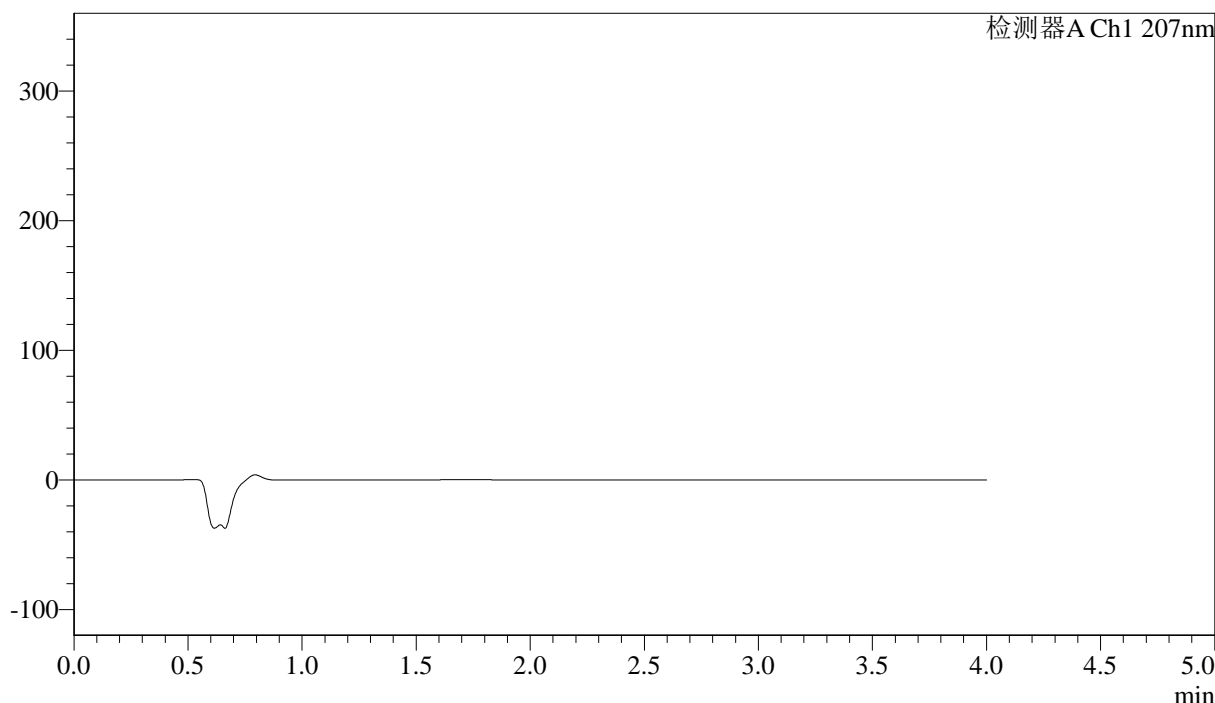
J366

<样品信息>

色谱柱 :XB-C18(50mm*4.6mm,5µm) 流速:1.0ml/min
柱温 :50°C 波长:207nm
数据文件名: RC\$J366 - 0-23/25-555-2 - zzp-2024111821p-rcqx-pH1.0jz-jf50z-sdqy-rj.lcd
方法文件名: RC\$J366 - J366-rcqx-FX274.lcm
批处理文件名: RC\$J366 - 20241224-rcqx-FX274.lcb
样品瓶号: 3-9
进样体积: 10 µl 版本号:6.115
进样时间: 2024/12/24 18:12:41 实验者: xiechaojun
处理时间 (V2) : 2024/12/25 09:10:11 处理者: xiechaojun
仪器型号:SHIMADZU LC-2050C(FX274)

<色谱图>

mV



<峰表>

检测器A Ch1 207nm

峰号	保留时间	面积	面积%	高度	理论塔板数(USP)	拖尾因子	分离度(USP)
总计							

图1 磷酸奥司他韦干混悬剂溶出曲线测定HPLC图谱
自制品-2024111821批-pH1.0介质手动取样-桨法-50转
溶剂



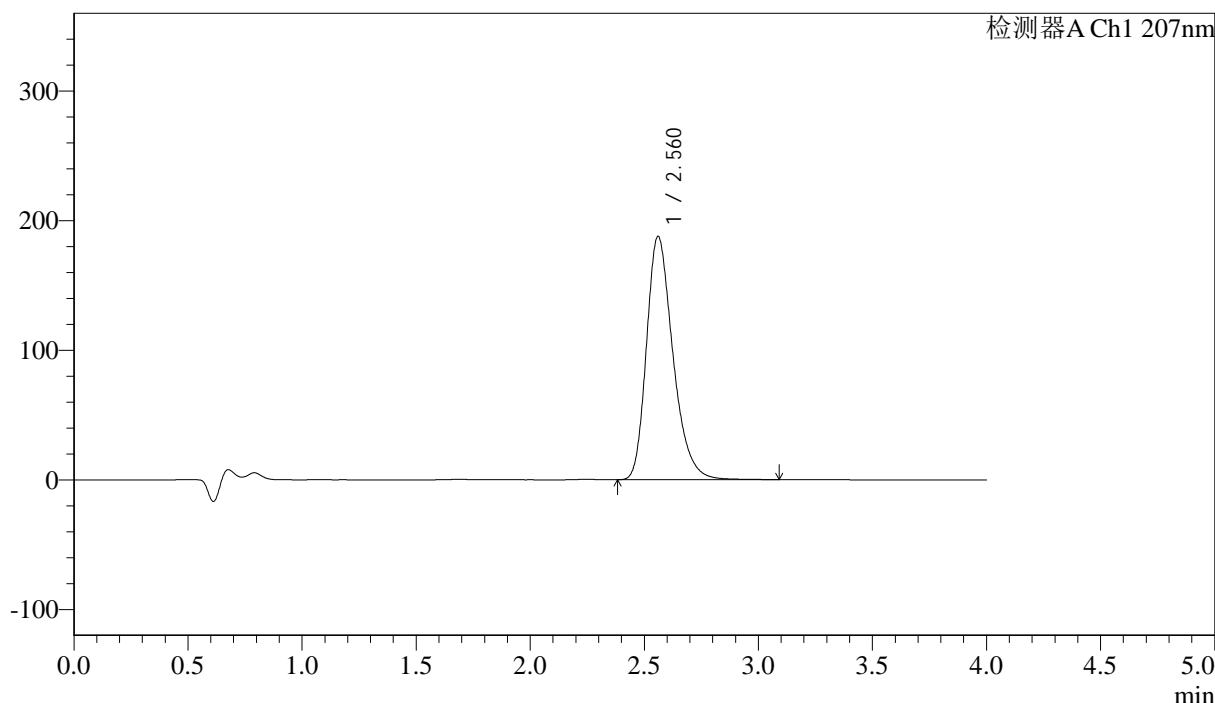
J366

<样品信息>

色谱柱 :XB-C18(50mm*4.6mm,5µm) 流速:1.0ml/min
柱温 :50°C 波长:207nm
数据文件名: RC\$J366 - 0-23/25-556-2 - zzp-2024111821p-rcqx-pH1.0jz-jf50z-sdqy-dz1-1.lcd
方法文件名: RC\$J366 - J366-rcqx-FX274.lcm
批处理文件名: RC\$J366 - 20241224-rcqx-FX274.lcb
样品瓶号: 3-18
进样体积: 10 µl 版本号:6.115
进样时间: 2024/12/24 18:17:03 实验者: xiechaojun
处理时间 (V2) : 2024/12/25 09:10:15 处理者: xiechaojun
仪器型号:SHIMADZU LC-2050C(FX274)

<色谱图>

mV



<峰表>

检测器A Ch1 207nm

峰号	保留时间	面积	面积%	高度	理论塔板数(USP)	拖尾因子	分离度(USP)
1	2.560	1516978	100.000	187527	2415	1.294	--
总计		1516978	100.000	187527			

图2 磷酸奥司他韦干混悬剂溶出曲线测定HPLC图谱
自制品-2024111821批-pH1.0介质手动取样-桨法-50转
对照品溶液-1-1



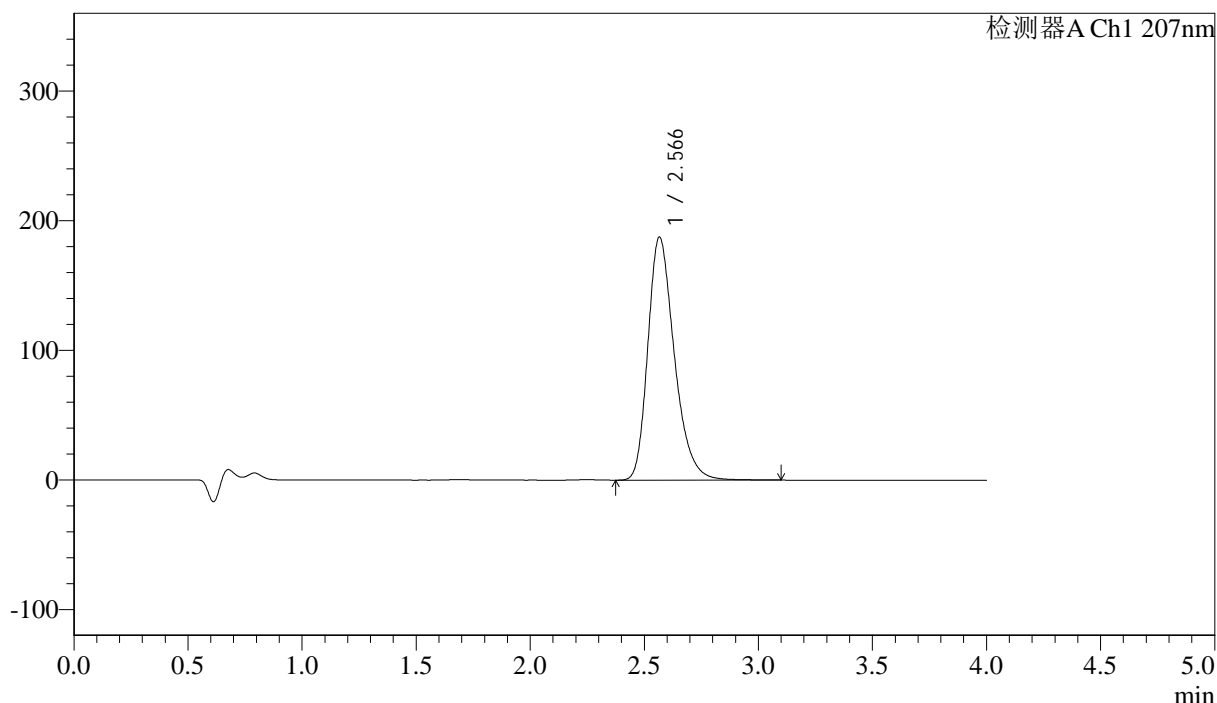
J366

<样品信息>

色谱柱 :XB-C18(50mm*4.6mm,5μm) 流速:1.0ml/min
 柱温 :50°C 波长:207nm
 数据文件名: RC\$J366 - 0-23/25-557-2 - zzp-2024111821p-rcqx-pH1.0jz-jf50z-sdqy-dz1-2.lcd
 方法文件名: RC\$J366 - J366-rcqx-FX274.lcm
 批处理文件名: RC\$J366 - 20241224-rcqx-FX274.lcb
 样品瓶号: 3-18 版本号:6.115
 进样体积: 10 μl 实验者: xiechaojun
 进样时间: 2024/12/24 18:21:26 处理者: xiechaojun
 处理时间 (V2): 2024/12/25 09:10:19
 仪器型号:SHIMADZU LC-2050C(FX274)

<色谱图>

mV



<峰表>

检测器A Ch1 207nm

峰号	保留时间	面积	面积%	高度	理论塔板数(USP)	拖尾因子	分离度(USP)
1	2.566	1516900	100.000	187356	2420	1.293	--
总计		1516900	100.000	187356			

图3 磷酸奥司他韦干混悬剂溶出曲线测定HPLC图谱
 自制品-2024111821批-pH1.0介质手动取样-桨法-50转
 对照品溶液-1-2



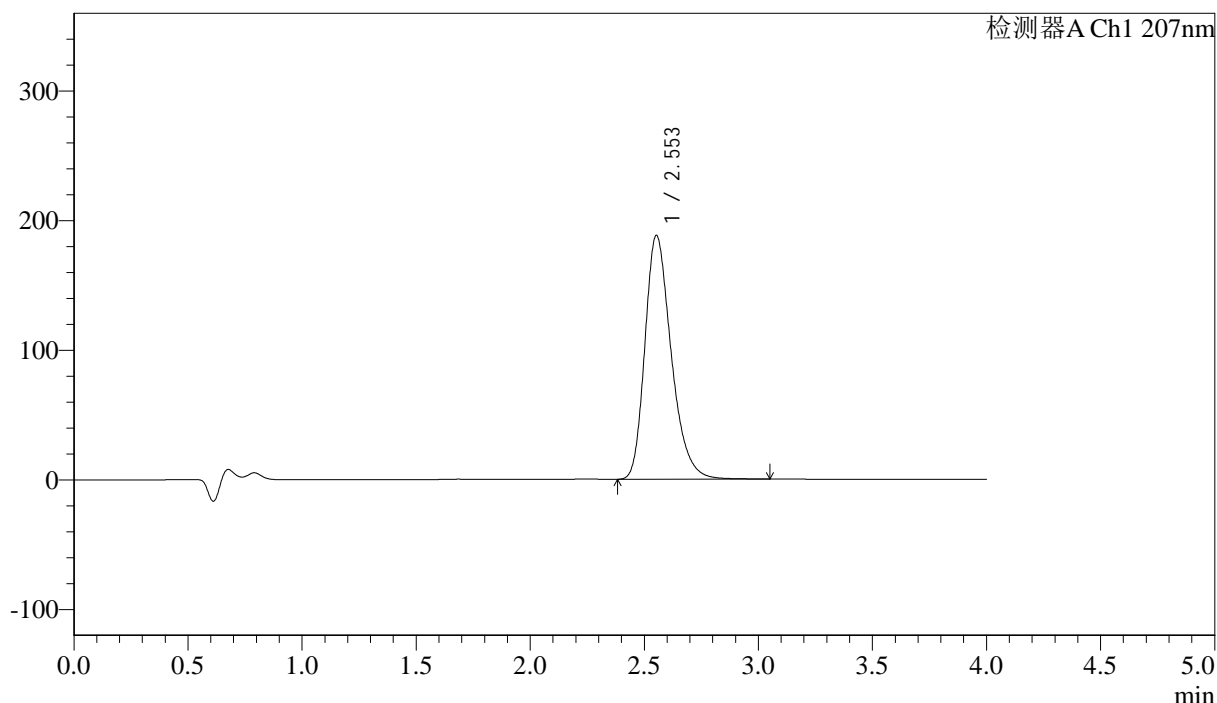
J366

<样品信息>

色谱柱 :XB-C18(50mm*4.6mm,5μm) 流速:1.0ml/min
 柱温 :50°C 波长:207nm
 数据文件名: RC\$J366 - 0-23/25-558-2 - zzp-2024111821p-rcqx-pH1.0jz-jf50z-sdqy-dz1-3.lcd
 方法文件名: RC\$J366 - J366-rcqx-FX274.lcm
 批处理文件名: RC\$J366 - 20241224-rcqx-FX274.lcb
 样品瓶号: 3-18 版本号:6.115
 进样体积: 10 μl 实验者: xiechaojun
 进样时间: 2024/12/24 18:25:49 处理者: xiechaojun
 处理时间 (V2) : 2024/12/25 09:10:22
 仪器型号:SHIMADZU LC-2050C(FX274)

<色谱图>

mV



<峰表>

检测器A Ch1 207nm

峰号	保留时间	面积	面积%	高度	理论塔板数(USP)	拖尾因子	分离度(USP)
1	2.553	1513607	100.000	188128	2417	1.292	--
总计		1513607	100.000	188128			

图4 磷酸奥司他韦干混悬剂溶出曲线测定HPLC图谱
 自制品-2024111821批-pH1.0介质手动取样-桨法-50转
 对照品溶液-1-3



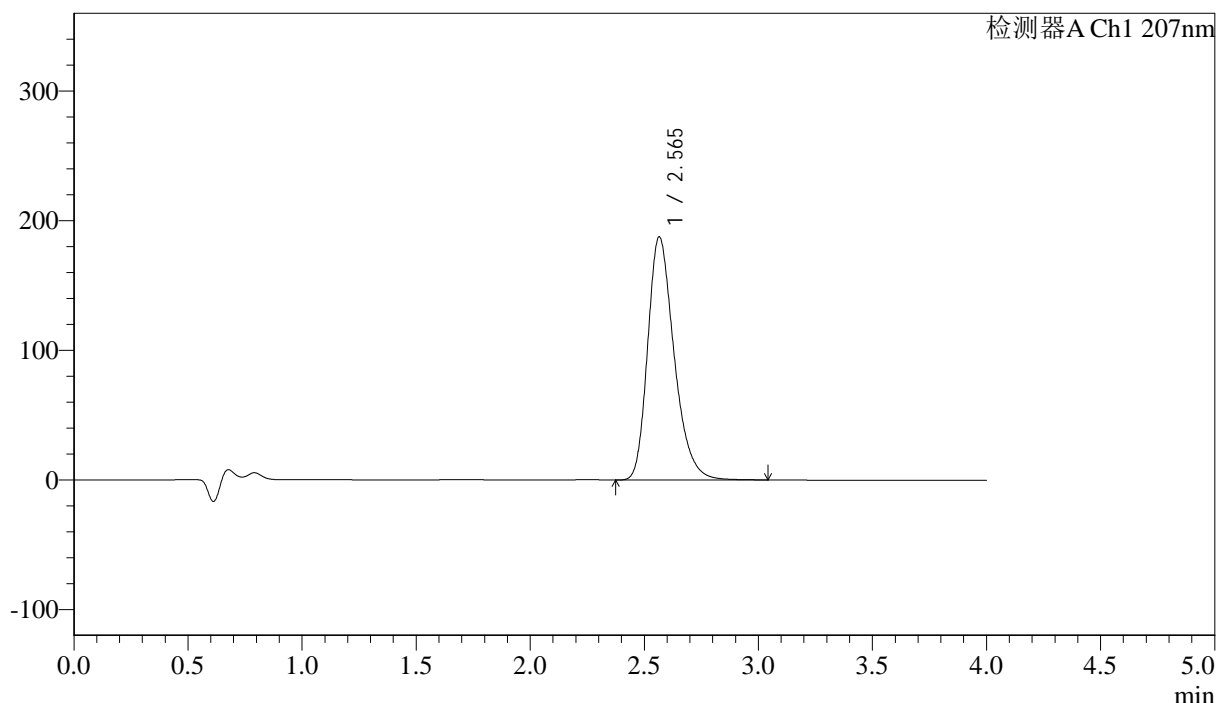
J366

<样品信息>

色谱柱 :XB-C18(50mm*4.6mm,5μm) 流速:1.0ml/min
 柱温 :50°C 波长:207nm
 数据文件名: RC\$J366 - 0-23/25-559-2 - zzp-2024111821p-rcqx-pH1.0jz-jf50z-sdqy-dz1-4.lcd
 方法文件名: RC\$J366 - J366-rcqx-FX274.lcm
 批处理文件名: RC\$J366 - 20241224-rcqx-FX274.lcb
 样品瓶号: 3-18 版本号:6.115
 进样体积: 10 μl 实验者: xiechaojun
 进样时间: 2024/12/24 18:30:13 处理者: xiechaojun
 处理时间 (V2): 2024/12/25 09:10:25
 仪器型号:SHIMADZU LC-2050C(FX274)

<色谱图>

mV



<峰表>

检测器A Ch1 207nm

峰号	保留时间	面积	面积%	高度	理论塔板数(USP)	拖尾因子	分离度(USP)
1	2.565	1514141	100.000	187578	2423	1.291	--
总计		1514141	100.000	187578			

图5 磷酸奥司他韦干混悬剂溶出曲线测定HPLC图谱
 自制品-2024111821批-pH1.0介质手动取样-桨法-50转
 对照品溶液-1-4



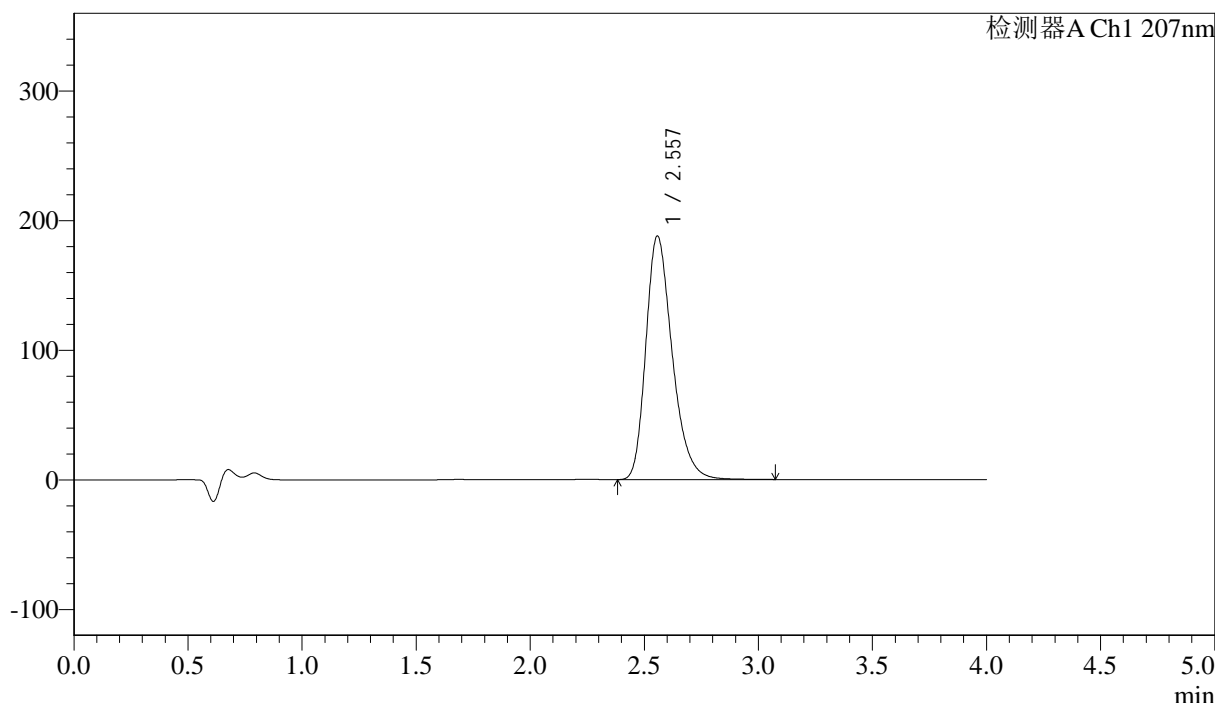
J366

<样品信息>

色谱柱 :XB-C18(50mm*4.6mm,5μm) 流速:1.0ml/min
 柱温 :50°C 波长:207nm
 数据文件名: RC\$J366 - 0-23/25-560-2 - zzp-2024111821p-rcqx-pH1.0jz-jf50z-sdqy-dz1-5.lcd
 方法文件名: RC\$J366 - J366-rcqx-FX274.lcm
 批处理文件名: RC\$J366 - 20241224-rcqx-FX274.lcb
 样品瓶号: 3-18 版本号:6.115
 进样体积: 10 μl 实验者: xiechaojun
 进样时间: 2024/12/24 18:34:35 处理者: xiechaojun
 处理时间 (V2) : 2024/12/25 09:10:27
 仪器型号:SHIMADZU LC-2050C(FX274)

<色谱图>

mV



<峰表>

检测器A Ch1 207nm

峰号	保留时间	面积	面积%	高度	理论塔板数(USP)	拖尾因子	分离度(USP)
1	2.557	1514462	100.000	187939	2421	1.291	--
总计		1514462	100.000	187939			

图6 磷酸奥司他韦干混悬剂溶出曲线测定HPLC图谱
 自制品-2024111821批-pH1.0介质手动取样-桨法-50转
 对照品溶液-1-5



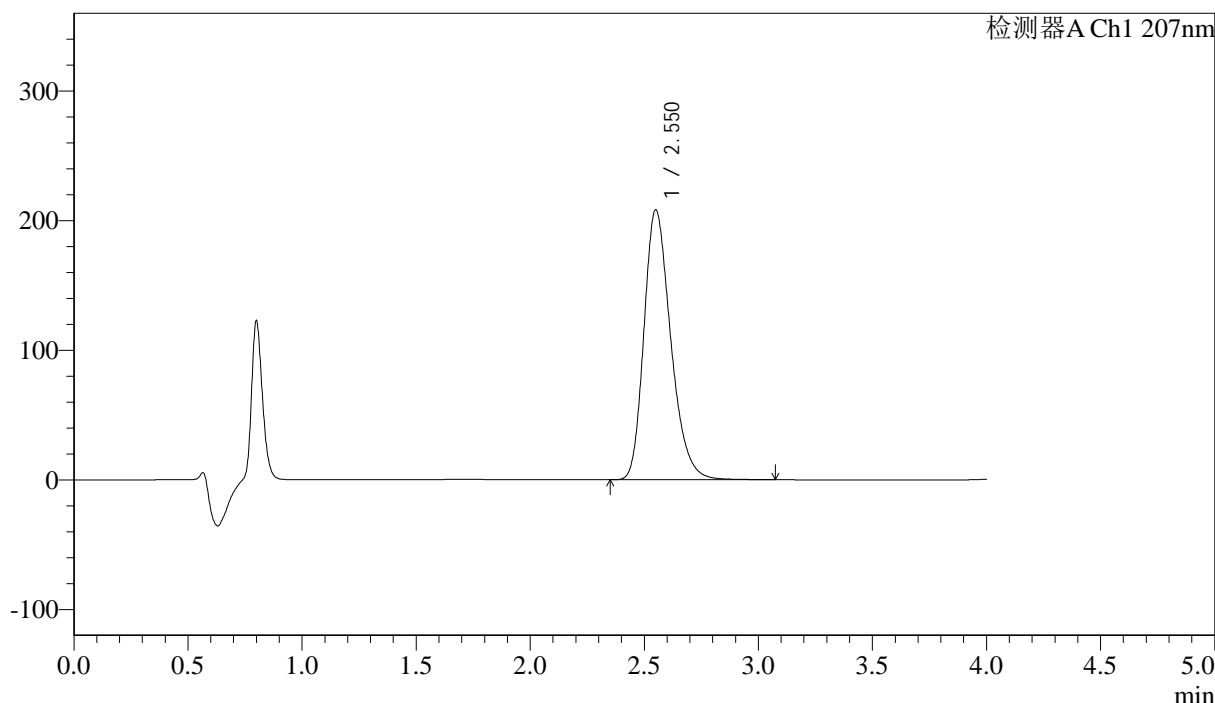
J366

<样品信息>

色谱柱 :XB-C18(50mm*4.6mm,5µm) 流速:1.0ml/min
 柱温 :50°C 波长:207nm
 数据文件名: RC\$J366 - 0-23/25-561-2 - zzp-2024111821p-rcqx-pH1.0jz-jf50z-sdqy-P1-5min.lcd
 方法文件名: RC\$J366 - J366-rcqx-FX274.lcm
 批处理文件名: RC\$J366 - 20241224-rcqx-FX274.lcb
 样品瓶号: 3-1 版本号:6.115
 进样体积: 10 µl 实验者: xiechaojun
 进样时间: 2024/12/24 18:38:57 处理者: xiechaojun
 处理时间 (V2) : 2024/12/25 09:10:30
 仪器型号:SHIMADZU LC-2050C(FX274)

<色谱图>

mV



<峰表>

检测器A Ch1 207nm

峰号	保留时间	面积	面积%	高度	理论塔板数(USP)	拖尾因子	分离度(USP)
1	2.550	1704725	100.000	207930	2305	1.272	--
总计		1704725	100.000	207930			

图7 磷酸奥司他韦干混悬剂溶出曲线测定HPLC图谱
 自制品-2024111821批-pH1.0介质手动取样-桨法-50转-5min-片1
 供试品溶液-1



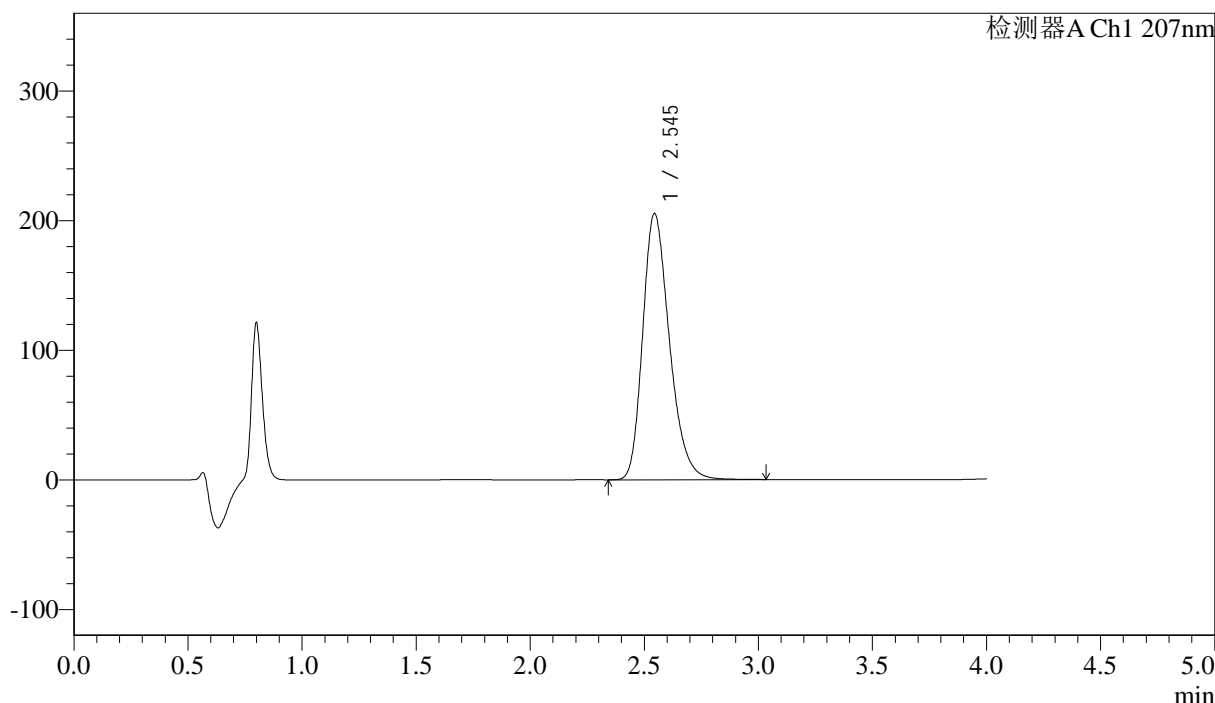
J366

<样品信息>

色谱柱 :XB-C18(50mm*4.6mm,5μm) 流速:1.0ml/min
 柱温 :50°C 波长:207nm
 数据文件名: RC\$J366 - 0-23/25-562-2 - zzp-2024111821p-rcqx-pH1.0jz-jf50z-sdqy-P2-5min.lcd
 方法文件名: RC\$J366 - J366-rcqx-FX274.lcm
 批处理文件名: RC\$J366 - 20241224-rcqx-FX274.lcb
 样品瓶号: 3-10 版本号:6.115
 进样体积: 10 μl 实验者: xiechaojun
 进样时间: 2024/12/24 18:43:19 处理者: xiechaojun
 处理时间 (V2): 2024/12/25 09:10:33
 仪器型号:SHIMADZU LC-2050C(FX274)

<色谱图>

mV



<峰表>

检测器A Ch1 207nm

峰号	保留时间	面积	面积%	高度	理论塔板数(USP)	拖尾因子	分离度(USP)
1	2.545	1675387	100.000	205351	2311	1.270	--
总计		1675387	100.000	205351			

图8 磷酸奥司他韦干混悬剂溶出曲线测定HPLC图谱
 自制品-2024111821批-pH1.0介质手动取样-桨法-50转-5min-片2
 供试品溶液-1



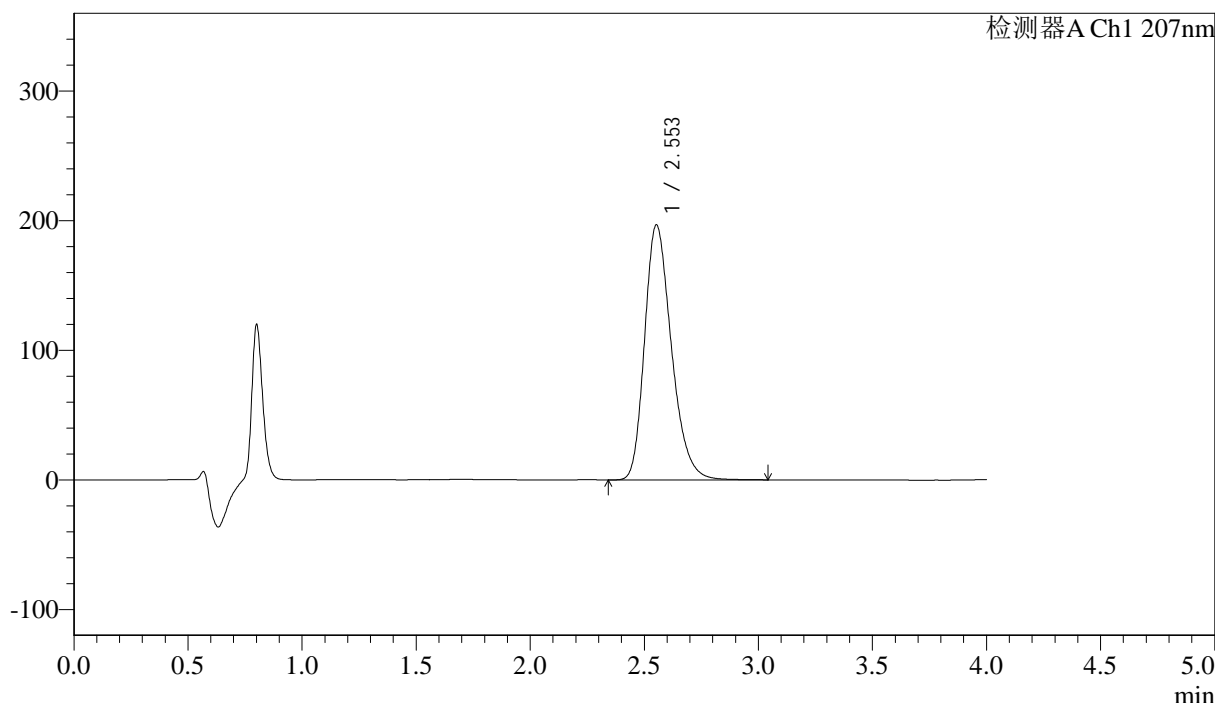
J366

<样品信息>

色谱柱 :XB-C18(50mm*4.6mm,5μm) 流速:1.0ml/min
 柱温 :50°C 波长:207nm
 数据文件名: RC\$J366 - 0-23/25-563-2 - zzp-2024111821p-rcqx-pH1.0jz-jf50z-sdqy-P3-5min.lcd
 方法文件名: RC\$J366 - J366-rcqx-FX274.lcm
 批处理文件名: RC\$J366 - 20241224-rcqx-FX274.lcb
 样品瓶号: 3-19 版本号:6.115
 进样体积: 10 μl 实验者: xiechaojun
 进样时间: 2024/12/24 18:47:42 处理者: xiechaojun
 处理时间 (V2) : 2024/12/25 09:10:35
 仪器型号:SHIMADZU LC-2050C(FX274)

<色谱图>

mV



<峰表>

检测器A Ch1 207nm

峰号	保留时间	面积	面积%	高度	理论塔板数(USP)	拖尾因子	分离度(USP)
1	2.553	1610750	100.000	196689	2308	1.269	--
总计		1610750	100.000	196689			

图9 磷酸奥司他韦干混悬剂溶出曲线测定HPLC图谱
 自制品-2024111821批-pH1.0介质手动取样-桨法-50转-5min-片3
 供试品溶液-1



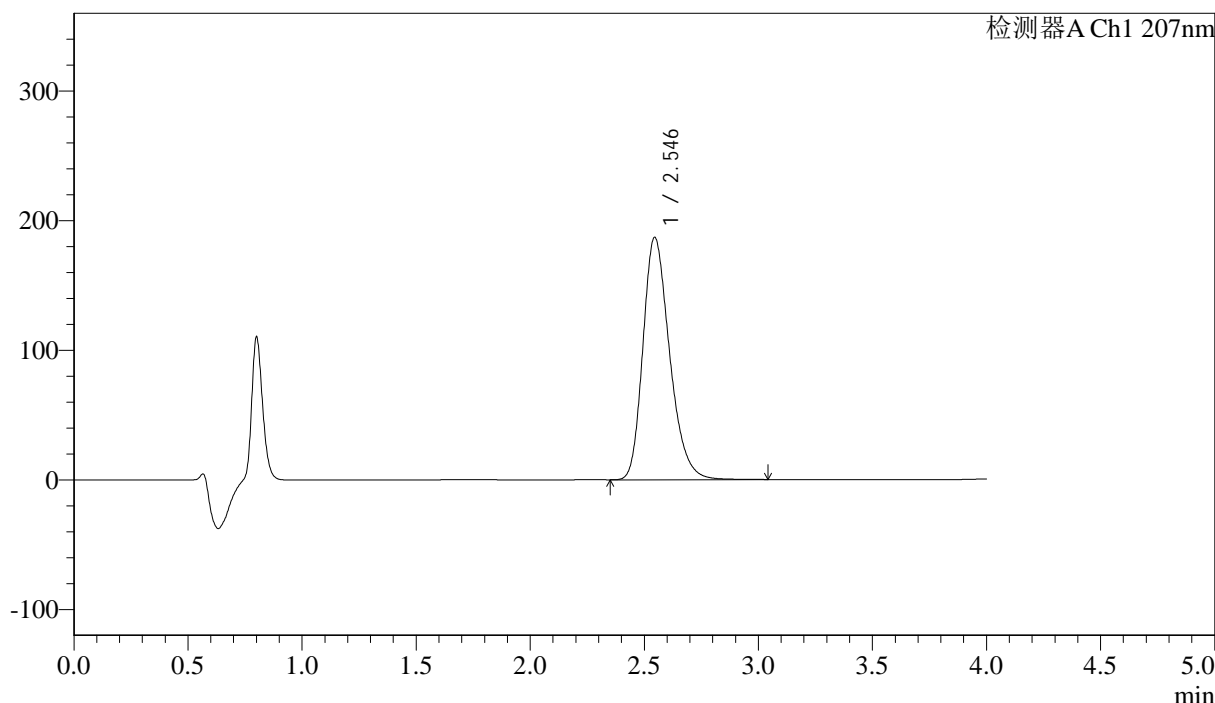
J366

<样品信息>

色谱柱 :XB-C18(50mm*4.6mm,5μm) 流速:1.0ml/min
 柱温 :50°C 波长:207nm
 数据文件名: RC\$J366 - 0-23/25-564-2 - zzp-2024111821p-rcqx-pH1.0jz-jf50z-sdqy-P4-5min.lcd
 方法文件名: RC\$J366 - J366-rcqx-FX274.lcm
 批处理文件名: RC\$J366 - 20241224-rcqx-FX274.lcb
 样品瓶号: 3-28
 进样体积: 10 μl 版本号:6.115
 进样时间: 2024/12/24 18:52:06 实验者: xiechaojun
 处理时间 (V2) : 2024/12/25 09:10:38 处理者: xiechaojun
 仪器型号:SHIMADZU LC-2050C(FX274)

<色谱图>

mV



<峰表>

检测器A Ch1 207nm

峰号	保留时间	面积	面积%	高度	理论塔板数(USP)	拖尾因子	分离度(USP)
1	2.546	1522583	100.000	187046	2321	1.267	--
总计		1522583	100.000	187046			

图10 磷酸奥司他韦干混悬剂溶出曲线测定HPLC图谱
 自制品-2024111821批-pH1.0介质手动取样-桨法-50转-5min-片4
 供试品溶液-1



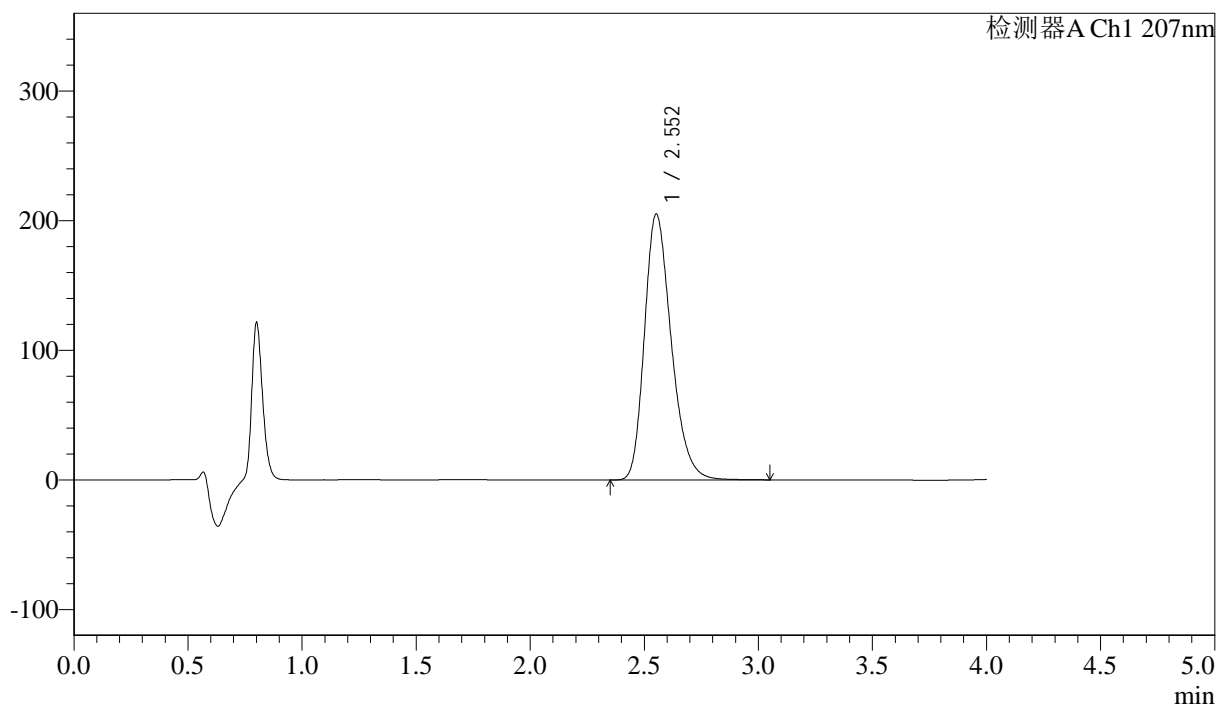
J366

<样品信息>

色谱柱 :XB-C18(50mm*4.6mm,5μm) 流速:1.0ml/min
 柱温 :50°C 波长:207nm
 数据文件名: RC\$J366 - 0-23/25-565-2 - zzp-2024111821p-rcqx-pH1.0jz-jf50z-sdqy-P5-5min.lcd
 方法文件名: RC\$J366 - J366-rcqx-FX274.lcm
 批处理文件名: RC\$J366 - 20241224-rcqx-FX274.lcb
 样品瓶号: 3-37
 进样体积: 10 μl 版本号:6.115
 进样时间: 2024/12/24 18:56:28 实验者: xiechaojun
 处理时间 (V2) : 2024/12/25 09:10:41 处理者: xiechaojun
 仪器型号:SHIMADZU LC-2050C(FX274)

<色谱图>

mV



<峰表>

检测器A Ch1 207nm

峰号	保留时间	面积	面积%	高度	理论塔板数(USP)	拖尾因子	分离度(USP)
1	2.552	1678254	100.000	205110	2313	1.269	--
总计		1678254	100.000	205110			

图11 磷酸奥司他韦干混悬剂溶出曲线测定HPLC图谱
 自制品-2024111821批-pH1.0介质手动取样-桨法-50转-5min-片5
 供试品溶液-1



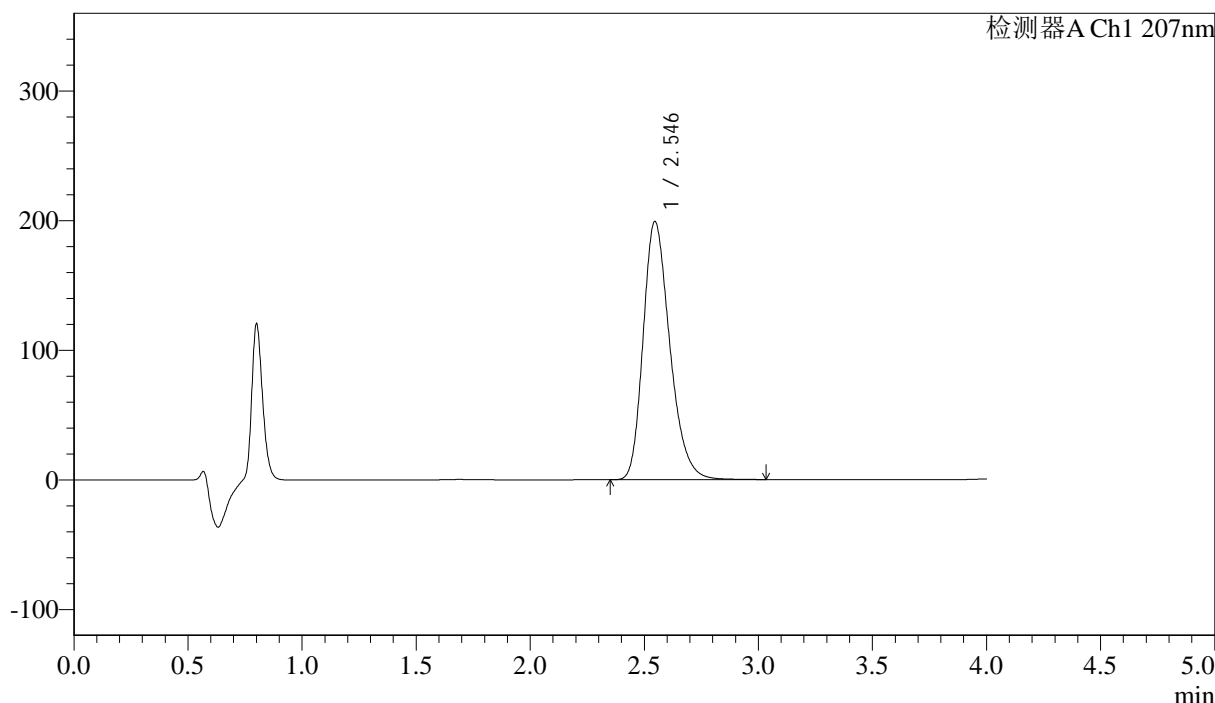
J366

<样品信息>

色谱柱 :XB-C18(50mm*4.6mm,5μm) 流速:1.0ml/min
 柱温 :50°C 波长:207nm
 数据文件名: RC\$J366 - 0-23/25-566-2 - zzp-2024111821p-rcqx-pH1.0jz-jf50z-sdqy-P6-5min.lcd
 方法文件名: RC\$J366 - J366-rcqx-FX274.lcm
 批处理文件名: RC\$J366 - 20241224-rcqx-FX274.lcb
 样品瓶号: 3-46
 进样体积: 10 μl 版本号:6.115
 进样时间: 2024/12/24 19:00:50 实验者: xiechaojun
 处理时间 (V2) : 2024/12/25 09:10:43 处理者: xiechaojun
 仪器型号:SHIMADZU LC-2050C(FX274)

<色谱图>

mV



<峰表>

检测器A Ch1 207nm

峰号	保留时间	面积	面积%	高度	理论塔板数(USP)	拖尾因子	分离度(USP)
1	2.546	1624227	100.000	199344	2315	1.267	--
总计		1624227	100.000	199344			

图12 磷酸奥司他韦干混悬剂溶出曲线测定HPLC图谱
 自制品-2024111821批-pH1.0介质手动取样-桨法-50转-5min-片6
 供试品溶液-1



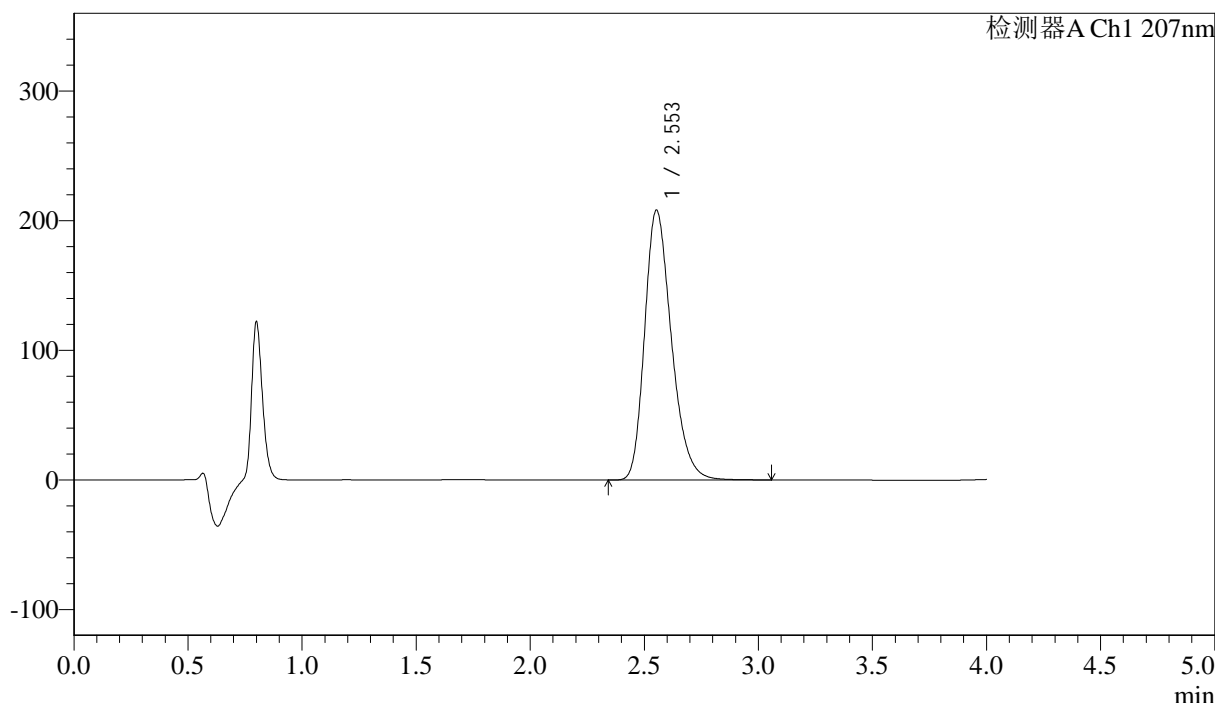
J366

<样品信息>

色谱柱 :XB-C18(50mm*4.6mm,5µm) 流速:1.0ml/min
 柱温 :50°C 波长:207nm
 数据文件名: RC\$J366 - 0-23/25-567-2 - zzp-2024111821p-rcqx-pH1.0jz-jf50z-sdqy-P1-10min.lcd
 方法文件名: RC\$J366 - J366-rcqx-FX274.lcm
 批处理文件名: RC\$J366 - 20241224-rcqx-FX274.lcb
 样品瓶号: 3-2 版本号:6.115
 进样体积: 10 µl 实验者: xiechaojun
 进样时间: 2024/12/24 19:05:12 处理者: xiechaojun
 处理时间 (V2) : 2024/12/25 09:10:46
 仪器型号:SHIMADZU LC-2050C(FX274)

<色谱图>

mV



<峰表>

检测器A Ch1 207nm

峰号	保留时间	面积	面积%	高度	理论塔板数(USP)	拖尾因子	分离度(USP)
1	2.553	1701047	100.000	208253	2318	1.267	--
总计		1701047	100.000	208253			

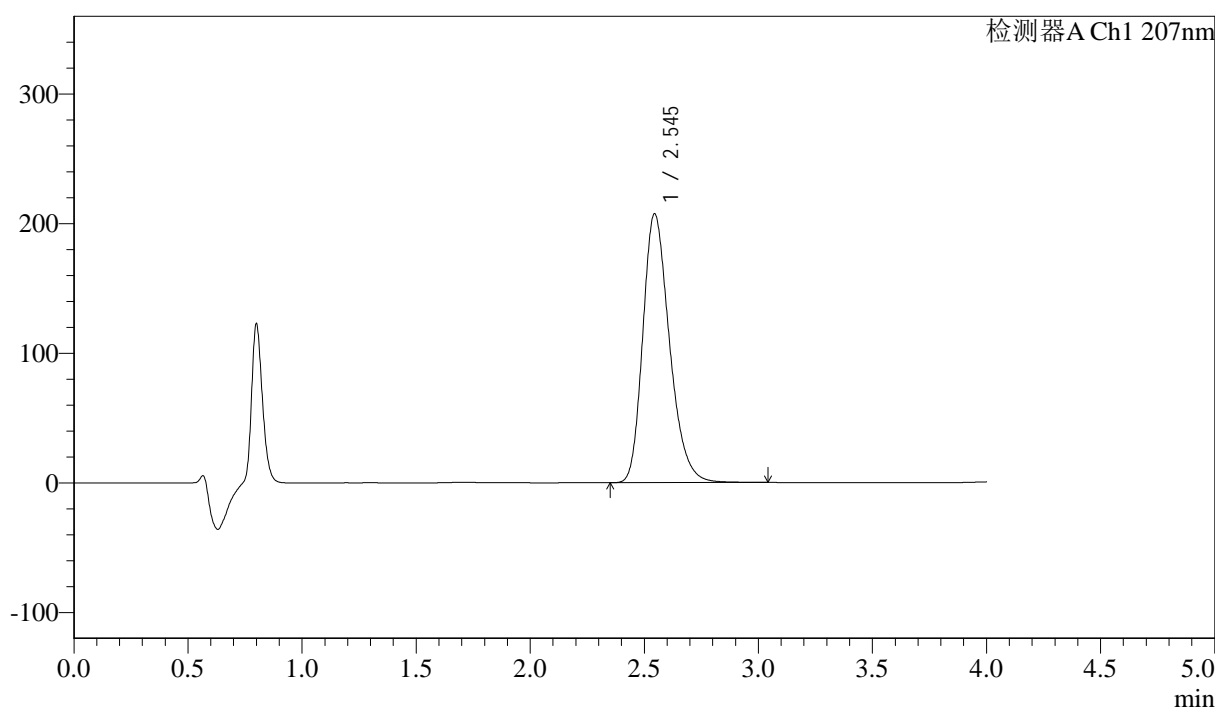
图13 磷酸奥司他韦干混悬剂溶出曲线测定HPLC图谱
 自制品-2024111821批-pH1.0介质手动取样-浆法-50转-10min-片1
 供试品溶液-1

<样品信息>

色谱柱 :XB-C18(50mm*4.6mm,5 μ m) 流速:1.0ml/min
 柱温 :50 $^{\circ}$ C 波长:207nm
 数据文件名: RC\$J366 - 0-23/25-568-2 - zzp-2024111821p-rcqx-pH1.0jz-jf50z-sdqy-P2-10min.lcd
 方法文件名: RC\$J366 - J366-rcqx-FX274.lcm
 批处理文件名: RC\$J366 - 20241224-rcqx-FX274.lcb
 样品瓶号: 3-11
 进样体积: 10 μ l 版本号:6.115
 进样时间: 2024/12/24 19:09:33 实验者: xiechaojun
 处理时间 (V2) : 2024/12/25 09:10:48 处理者: xiechaojun
 仪器型号:SHIMADZU LC-2050C(FX274)

<色谱图>

mV



<峰表>

检测器A Ch1 207nm

峰号	保留时间	面积	面积%	高度	理论塔板数(USP)	拖尾因子	分离度(USP)
1	2.545	1690266	100.000	207447	2316	1.267	--
总计		1690266	100.000	207447			

图14 磷酸奥司他韦干混悬剂溶出曲线测定HPLC图谱
 自制品-2024111821批-pH1.0介质手动取样-浆法-50转-10min-片2
 供试品溶液-1



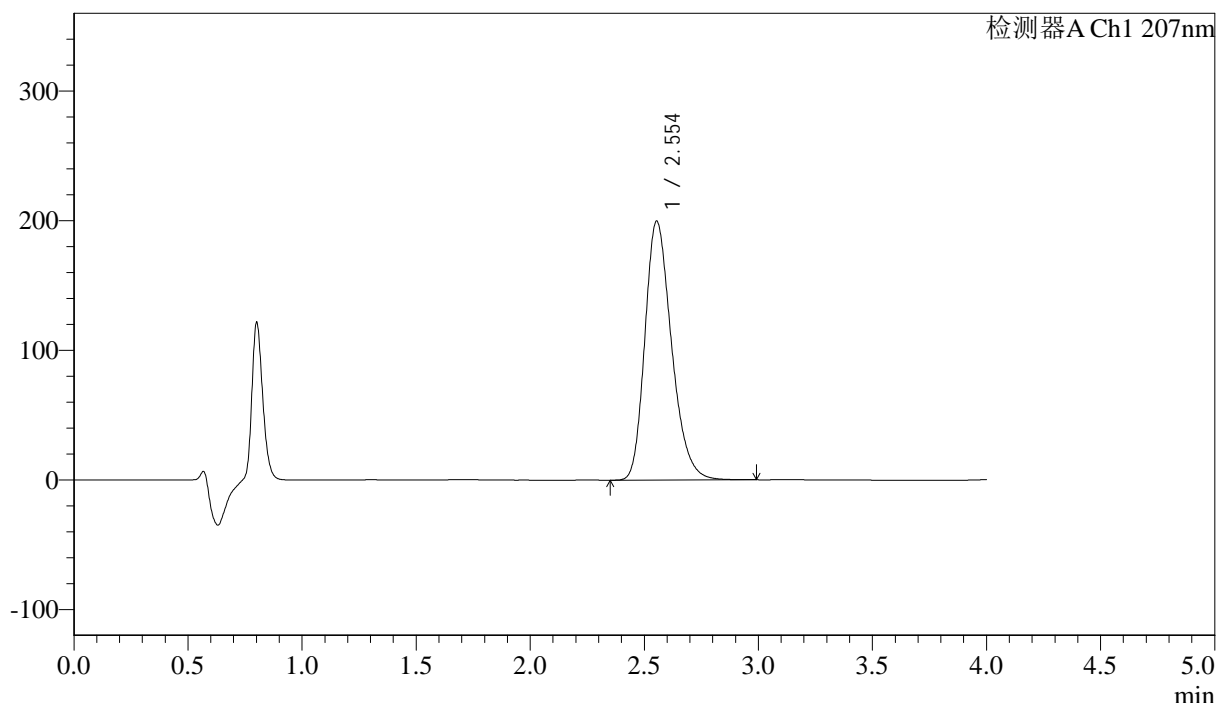
J366

<样品信息>

色谱柱 :XB-C18(50mm*4.6mm,5μm) 流速:1.0ml/min
 柱温 :50°C 波长:207nm
 数据文件名: RC\$J366 - 0-23/25-569-2 - zzp-2024111821p-rcqx-pH1.0jz-jf50z-sdqy-P3-10min.lcd
 方法文件名: RC\$J366 - J366-rcqx-FX274.lcm
 批处理文件名: RC\$J366 - 20241224-rcqx-FX274.lcb
 样品瓶号: 3-20
 进样体积: 10 μl 版本号:6.115
 进样时间: 2024/12/24 19:13:55 实验者: xiechaojun
 处理时间 (V2) : 2024/12/25 09:10:51 处理者: xiechaojun
 仪器型号:SHIMADZU LC-2050C(FX274)

<色谱图>

mV



<峰表>

检测器A Ch1 207nm

峰号	保留时间	面积	面积%	高度	理论塔板数(USP)	拖尾因子	分离度(USP)
1	2.554	1626478	100.000	199870	2329	1.263	--
总计		1626478	100.000	199870			

图15 磷酸奥司他韦干混悬剂溶出曲线测定HPLC图谱
 自制品-2024111821批-pH1.0介质手动取样-浆法-50转-10min-片3
 供试品溶液-1



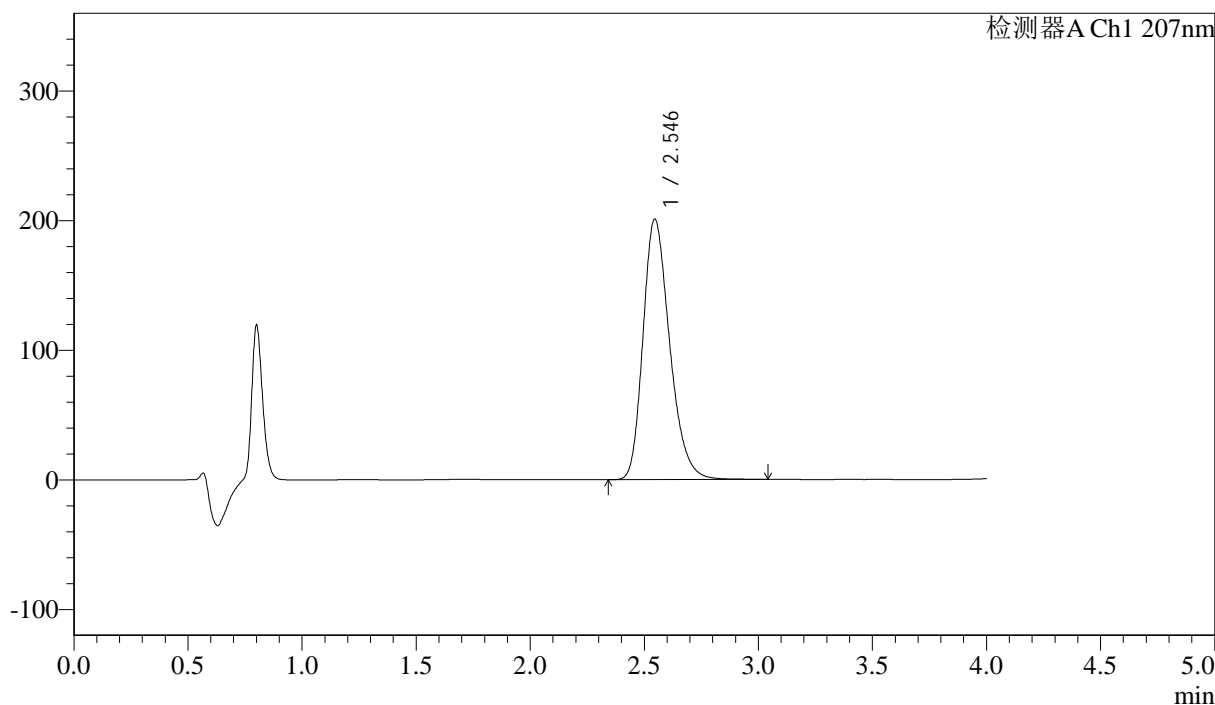
J366

<样品信息>

色谱柱 :XB-C18(50mm*4.6mm,5µm) 流速:1.0ml/min
 柱温 :50°C 波长:207nm
 数据文件名: RC\$J366 - 0-23/25-570-2 - zzp-2024111821p-rcqx-pH1.0jz-jf50z-sdqy-P4-10min.lcd
 方法文件名: RC\$J366 - J366-rcqx-FX274.lcm
 批处理文件名: RC\$J366 - 20241224-rcqx-FX274.lcb
 样品瓶号: 3-29
 进样体积: 10 µl 版本号:6.115
 进样时间: 2024/12/24 19:18:18 实验者: xiechaojun
 处理时间 (V2) : 2024/12/25 09:10:54 处理者: xiechaojun
 仪器型号:SHIMADZU LC-2050C(FX274)

<色谱图>

mV



<峰表>

检测器A Ch1 207nm

峰号	保留时间	面积	面积%	高度	理论塔板数(USP)	拖尾因子	分离度(USP)
1	2.546	1636451	100.000	201113	2322	1.265	--
总计		1636451	100.000	201113			

图16 磷酸奥司他韦干混悬剂溶出曲线测定HPLC图谱
 自制品-2024111821批-pH1.0介质手动取样-浆法-50转-10min-片4
 供试品溶液-1



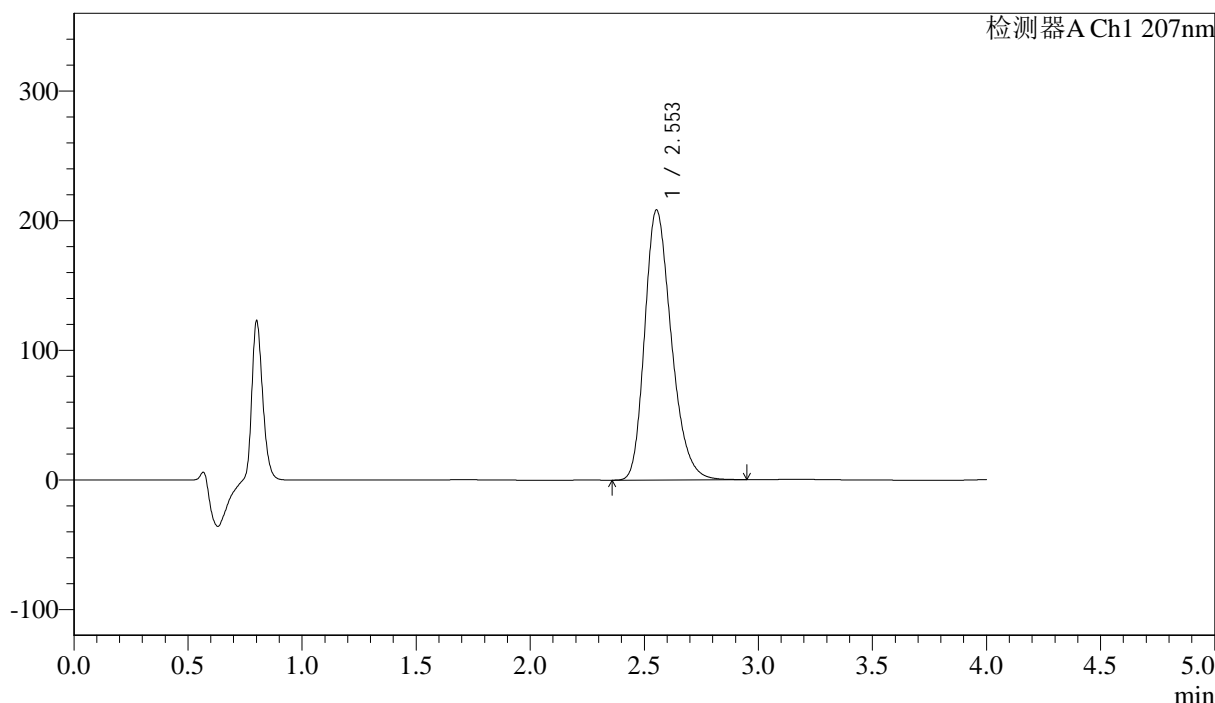
J366

<样品信息>

色谱柱 :XB-C18(50mm*4.6mm,5µm) 流速:1.0ml/min
 柱温 :50°C 波长:207nm
 数据文件名: RC\$J366 - 0-23/25-571-2 - zzp-2024111821p-rcqx-pH1.0jz-jf50z-sdqy-P5-10min.lcd
 方法文件名: RC\$J366 - J366-rcqx-FX274.lcm
 批处理文件名: RC\$J366 - 20241224-rcqx-FX274.lcb
 样品瓶号: 3-38
 进样体积: 10 µl 版本号:6.115
 进样时间: 2024/12/24 19:22:39 实验者: xiechaojun
 处理时间 (V2) : 2024/12/25 09:10:56 处理者: xiechaojun
 仪器型号:SHIMADZU LC-2050C(FX274)

<色谱图>

mV



<峰表>

检测器A Ch1 207nm

峰号	保留时间	面积	面积%	高度	理论塔板数(USP)	拖尾因子	分离度(USP)
1	2.553	1693517	100.000	208371	2329	1.262	--
总计		1693517	100.000	208371			

图17 磷酸奥司他韦干混悬剂溶出曲线测定HPLC图谱
 自制品-2024111821批-pH1.0介质手动取样-浆法-50转-10min-片5
 供试品溶液-1



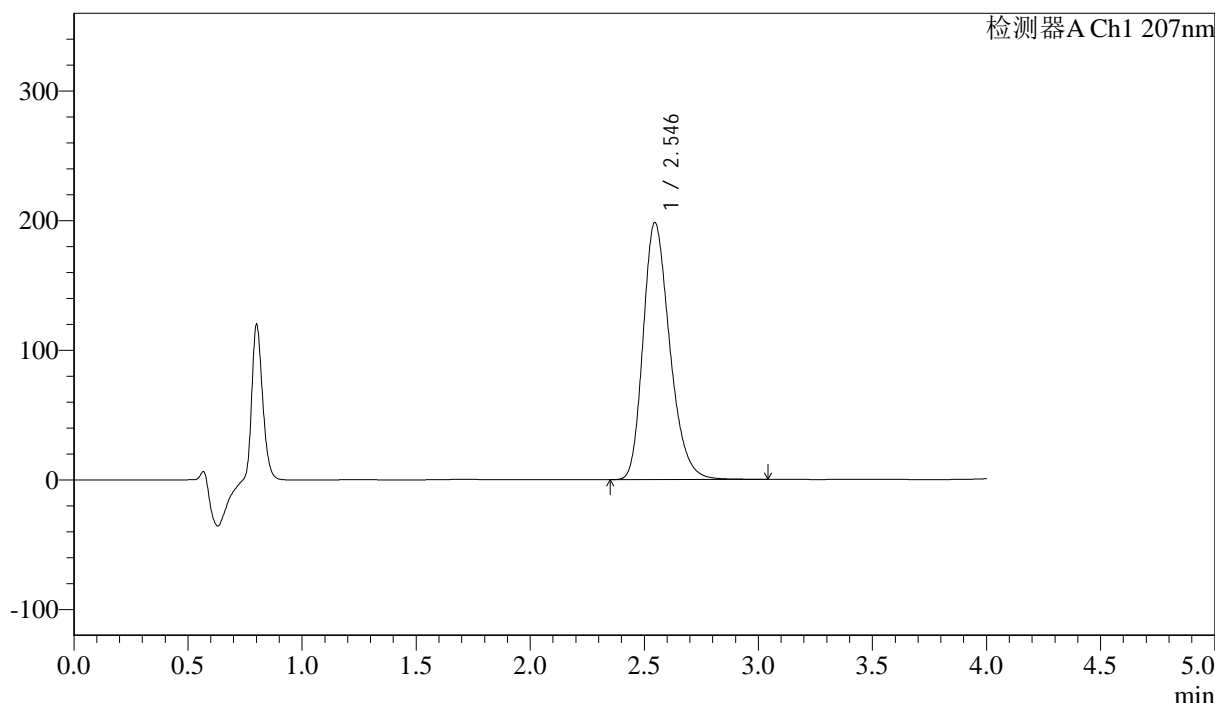
J366

<样品信息>

色谱柱 :XB-C18(50mm*4.6mm,5μm) 流速:1.0ml/min
 柱温 :50°C 波长:207nm
 数据文件名: RC\$J366 - 0-23/25-572-2 - zzp-2024111821p-rcqx-pH1.0jz-jf50z-sdqy-P6-10min.lcd
 方法文件名: RC\$J366 - J366-rcqx-FX274.lcm
 批处理文件名: RC\$J366 - 20241224-rcqx-FX274.lcb
 样品瓶号: 3-47
 进样体积: 10 μl 版本号:6.115
 进样时间: 2024/12/24 19:27:01 实验者: xiechaojun
 处理时间 (V2) : 2024/12/25 09:10:59 处理者: xiechaojun
 仪器型号:SHIMADZU LC-2050C(FX274)

<色谱图>

mV



<峰表>

检测器A Ch1 207nm

峰号	保留时间	面积	面积%	高度	理论塔板数(USP)	拖尾因子	分离度(USP)
1	2.546	1614505	100.000	198477	2323	1.264	--
总计		1614505	100.000	198477			

图18 磷酸奥司他韦干混悬剂溶出曲线测定HPLC图谱
 自制品-2024111821批-pH1.0介质手动取样-浆法-50转-10min-片6
 供试品溶液-1



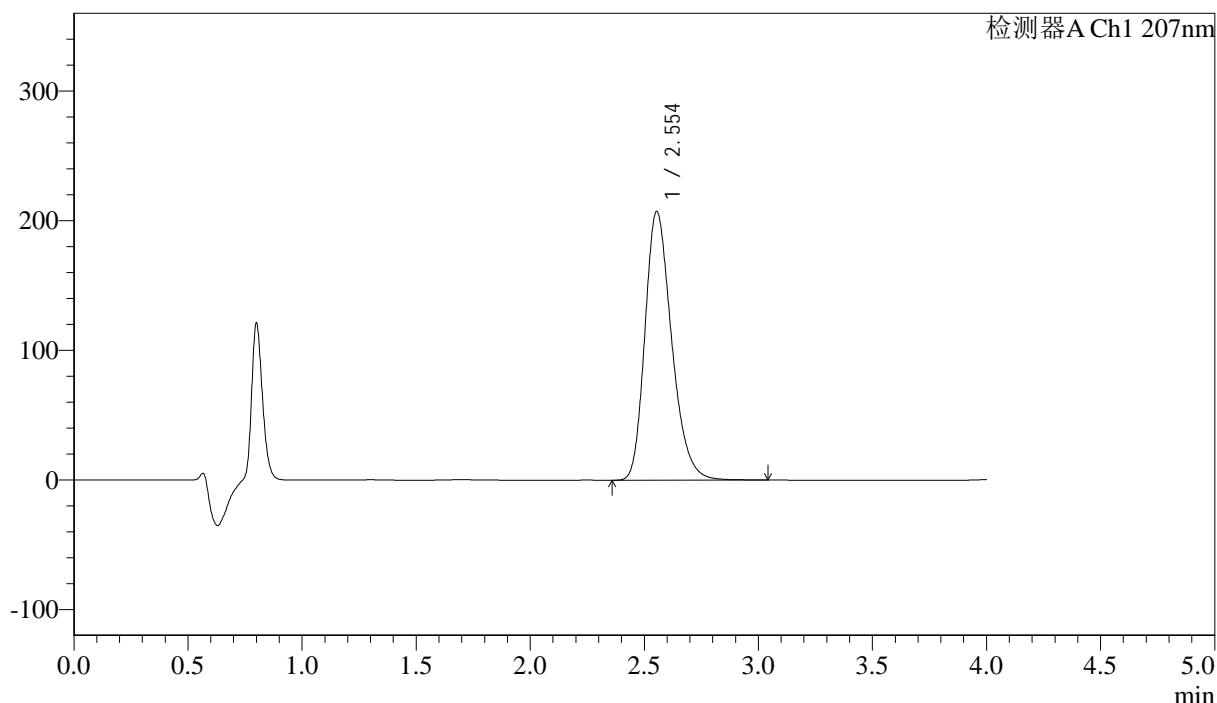
J366

<样品信息>

色谱柱 :XB-C18(50mm*4.6mm,5μm) 流速:1.0ml/min
 柱温 :50°C 波长:207nm
 数据文件名: RC\$J366 - 0-23/25-573-2 - zzp-2024111821p-rcqx-pH1.0jz-jf50z-sdqy-P1-15min.lcd
 方法文件名: RC\$J366 - J366-rcqx-FX274.lcm
 批处理文件名: RC\$J366 - 20241224-rcqx-FX274.lcb
 样品瓶号: 3-3 版本号:6.115
 进样体积: 10 μl 实验者: xiechaojun
 进样时间: 2024/12/24 19:31:24 处理者: xiechaojun
 处理时间 (V2) : 2024/12/25 09:11:02
 仪器型号:SHIMADZU LC-2050C(FX274)

<色谱图>

mV



<峰表>

检测器A Ch1 207nm

峰号	保留时间	面积	面积%	高度	理论塔板数(USP)	拖尾因子	分离度(USP)
1	2.554	1691032	100.000	207419	2326	1.264	--
总计		1691032	100.000	207419			

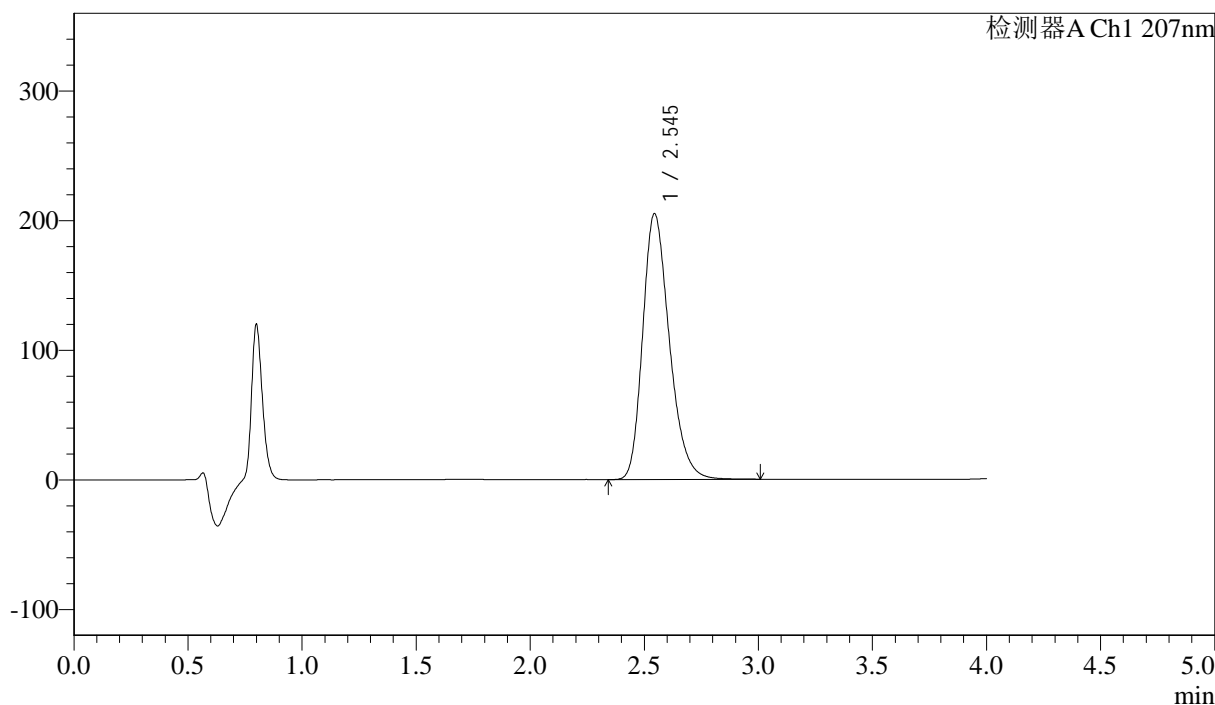
图19 磷酸奥司他韦干混悬剂溶出曲线测定HPLC图谱
 自制品-2024111821批-pH1.0介质手动取样-浆法-50转-15min-片1
 供试品溶液-1

<样品信息>

色谱柱 :XB-C18(50mm*4.6mm,5 μ m) 流速:1.0ml/min
 柱温 :50 $^{\circ}$ C 波长:207nm
 数据文件名: RC\$J366 - 0-23/25-574-2 - zzp-2024111821p-rcqx-pH1.0jz-jf50z-sdqy-P2-15min.lcd
 方法文件名: RC\$J366 - J366-rcqx-FX274.lcm
 批处理文件名: RC\$J366 - 20241224-rcqx-FX274.lcb
 样品瓶号: 3-12
 进样体积: 10 μ l 版本号:6.115
 进样时间: 2024/12/24 19:35:46 实验者: xiechaojun
 处理时间 (V2): 2024/12/25 09:11:05 处理者: xiechaojun
 仪器型号:SHIMADZU LC-2050C(FX274)

<色谱图>

mV



<峰表>

检测器A Ch1 207nm

峰号	保留时间	面积	面积%	高度	理论塔板数(USP)	拖尾因子	分离度(USP)
1	2.545	1668357	100.000	205069	2319	1.264	--
总计		1668357	100.000	205069			

图20 磷酸奥司他韦干混悬剂溶出曲线测定HPLC图谱
 自制品-2024111821批-pH1.0介质手动取样-浆法-50转-15min-片2
 供试品溶液-1



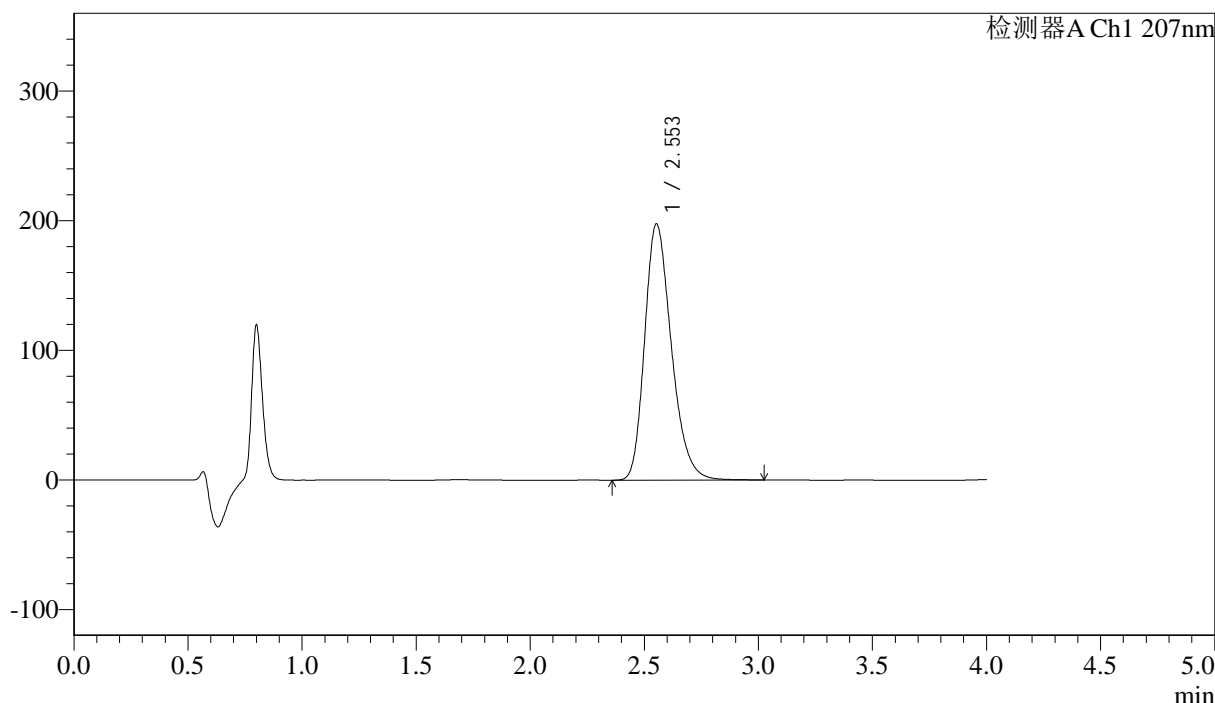
J366

<样品信息>

色谱柱 :XB-C18(50mm*4.6mm,5μm) 流速:1.0ml/min
 柱温 :50°C 波长:207nm
 数据文件名: RC\$J366 - 0-23/25-575-2 - zzp-2024111821p-rcqx-pH1.0jz-jf50z-sdqy-P3-15min.lcd
 方法文件名: RC\$J366 - J366-rcqx-FX274.lcm
 批处理文件名: RC\$J366 - 20241224-rcqx-FX274.lcb
 样品瓶号: 3-21
 进样体积: 10 μl 版本号:6.115
 进样时间: 2024/12/24 19:40:08 实验者: xiechaojun
 处理时间 (V2) : 2024/12/25 09:11:07 处理者: xiechaojun
 仪器型号:SHIMADZU LC-2050C(FX274)

<色谱图>

mV



<峰表>

检测器A Ch1 207nm

峰号	保留时间	面积	面积%	高度	理论塔板数(USP)	拖尾因子	分离度(USP)
1	2.553	1612588	100.000	197713	2324	1.263	--
总计		1612588	100.000	197713			

图21 磷酸奥司他韦干混悬剂溶出曲线测定HPLC图谱
 自制品-2024111821批-pH1.0介质手动取样-浆法-50转-15min-片3
 供试品溶液-1



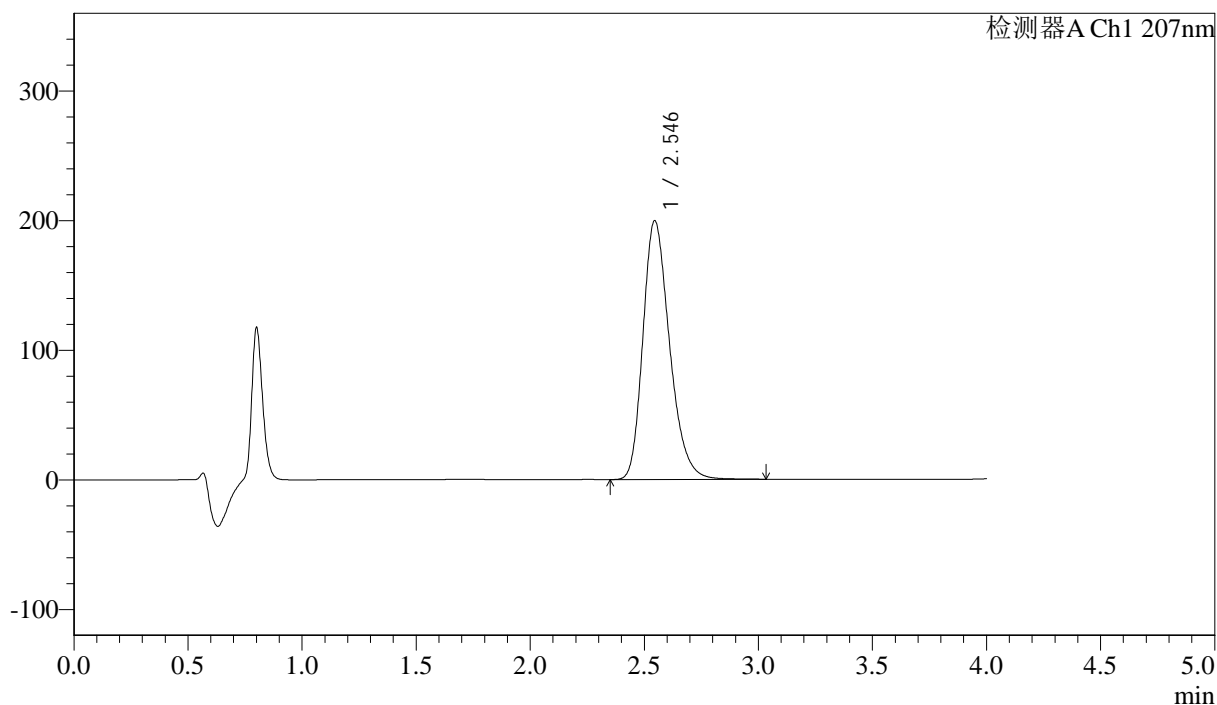
J366

<样品信息>

色谱柱 :XB-C18(50mm*4.6mm,5μm) 流速:1.0ml/min
 柱温 :50°C 波长:207nm
 数据文件名: RC\$J366 - 0-23/25-576-2 - zzp-2024111821p-rcqx-pH1.0jz-jf50z-sdqy-P4-15min.lcd
 方法文件名: RC\$J366 - J366-rcqx-FX274.lcm
 批处理文件名: RC\$J366 - 20241224-rcqx-FX274.lcb
 样品瓶号: 3-30 版本号:6.115
 进样体积: 10 μl 实验者: xiechaojun
 进样时间: 2024/12/24 19:44:29 处理者: xiechaojun
 处理时间 (V2) : 2024/12/25 09:11:10
 仪器型号:SHIMADZU LC-2050C(FX274)

<色谱图>

mV



<峰表>

检测器A Ch1 207nm

峰号	保留时间	面积	面积%	高度	理论塔板数(USP)	拖尾因子	分离度(USP)
1	2.546	1624847	100.000	199740	2322	1.263	--
总计		1624847	100.000	199740			

图22 磷酸奥司他韦干混悬剂溶出曲线测定HPLC图谱
 自制品-2024111821批-pH1.0介质手动取样-浆法-50转-15min-片4
 供试品溶液-1



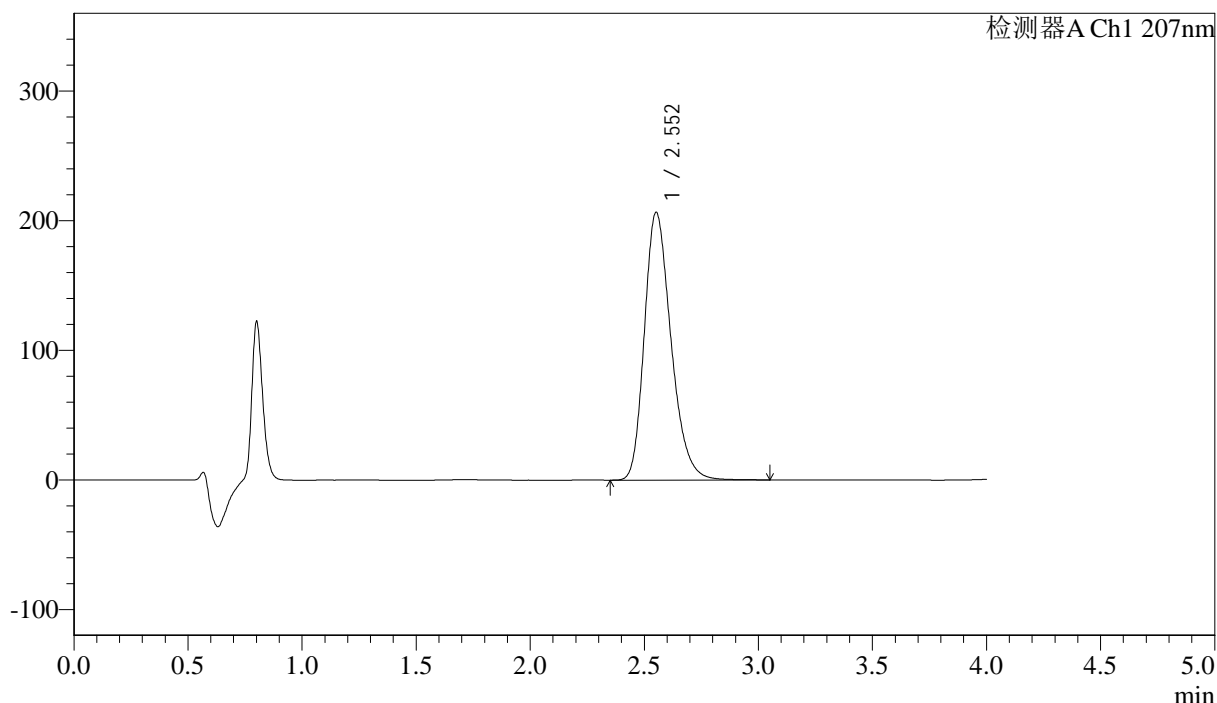
J366

<样品信息>

色谱柱 :XB-C18(50mm*4.6mm,5µm) 流速:1.0ml/min
 柱温 :50°C 波长:207nm
 数据文件名: RC\$J366 - 0-23/25-577-2 - zzp-2024111821p-rcqx-pH1.0jz-jf50z-sdqy-P5-15min.lcd
 方法文件名: RC\$J366 - J366-rcqx-FX274.lcm
 批处理文件名: RC\$J366 - 20241224-rcqx-FX274.lcb
 样品瓶号: 3-39
 进样体积: 10 µl 版本号:6.115
 进样时间: 2024/12/24 19:48:52 实验者: xiechaojun
 处理时间 (V2) : 2024/12/25 09:11:13 处理者: xiechaojun
 仪器型号:SHIMADZU LC-2050C(FX274)

<色谱图>

mV



<峰表>

检测器A Ch1 207nm

峰号	保留时间	面积	面积%	高度	理论塔板数(USP)	拖尾因子	分离度(USP)
1	2.552	1681826	100.000	206334	2330	1.262	--
总计		1681826	100.000	206334			

图23 磷酸奥司他韦干混悬剂溶出曲线测定HPLC图谱
 自制品-2024111821批-pH1.0介质手动取样-浆法-50转-15min-片5
 供试品溶液-1



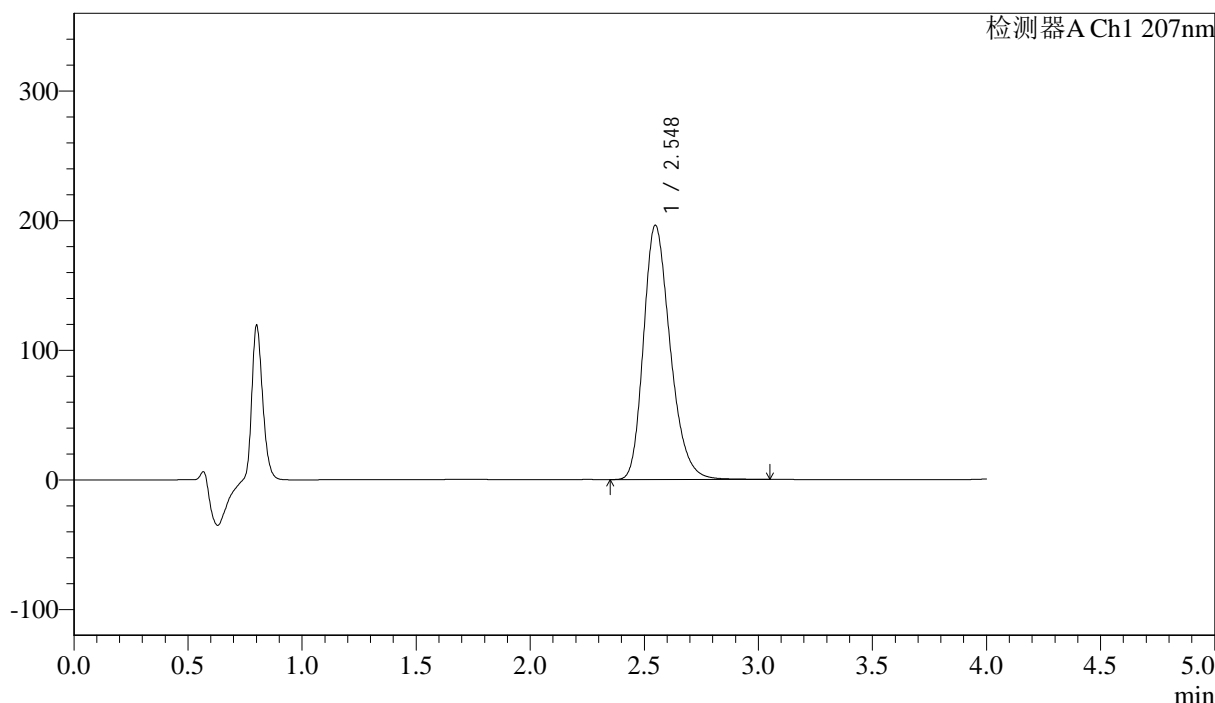
J366

<样品信息>

色谱柱 :XB-C18(50mm*4.6mm,5µm)	流速:1.0ml/min
柱温 :50°C	波长:207nm
数据文件名: RC\$J366 - 0-23/25-578-2 - zzp-2024111821p-rcqx-pH1.0jz-jf50z-sdqy-P6-15min.lcd	
方法文件名: RC\$J366 - J366-rcqx-FX274.lcm	
批处理文件名: RC\$J366 - 20241224-rcqx-FX274.lcb	
样品瓶号: 3-48	版本号:6.115
进样体积: 10 µl	实验者: xiechaojun
进样时间: 2024/12/24 19:53:14	处理者: xiechaojun
处理时间 (V2) : 2024/12/25 09:11:16	
仪器型号:SHIMADZU LC-2050C(FX274)	

<色谱图>

mV



<峰表>

检测器A Ch1 207nm

峰号	保留时间	面积	面积%	高度	理论塔板数(USP)	拖尾因子	分离度(USP)
1	2.548	1599566	100.000	196236	2318	1.261	--
总计		1599566	100.000	196236			

图24 磷酸奥司他韦干混悬剂溶出曲线测定HPLC图谱
 自制品-2024111821批-pH1.0介质手动取样-浆法-50转-15min-片6
 供试品溶液-1



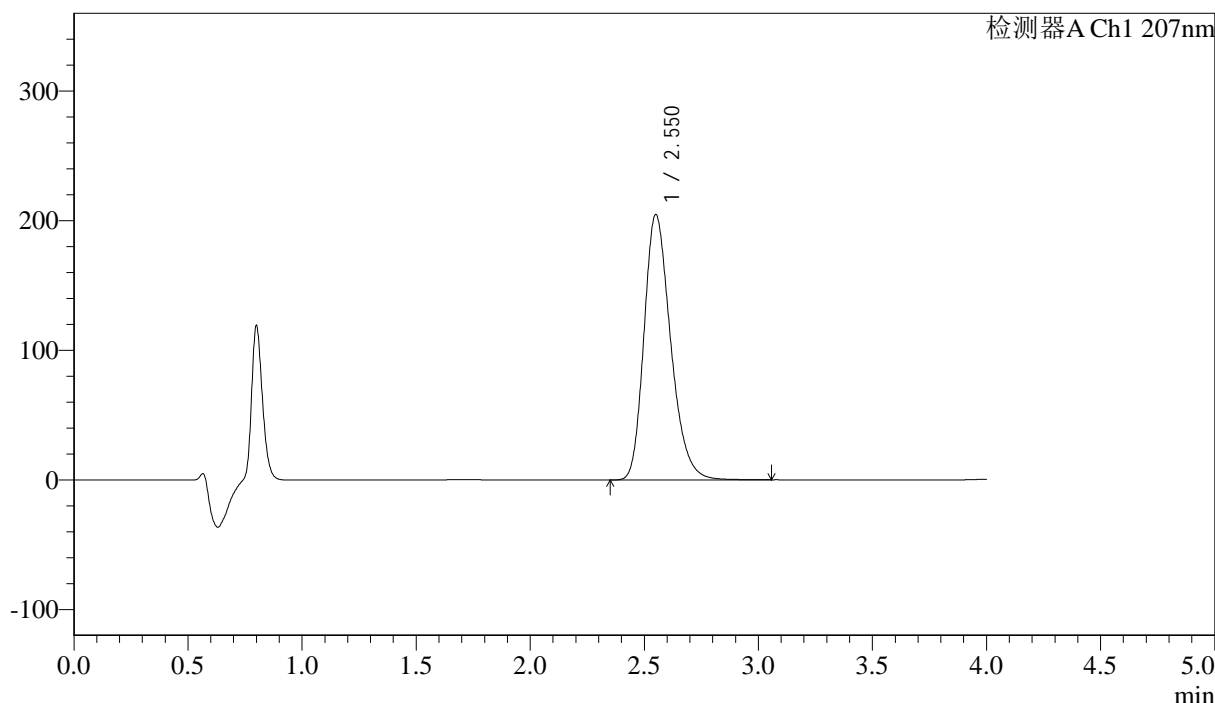
J366

<样品信息>

色谱柱 :XB-C18(50mm*4.6mm,5μm) 流速:1.0ml/min
 柱温 :50°C 波长:207nm
 数据文件名: RC\$J366 - 0-23/25-579-2 - zzp-2024111821p-rcqx-pH1.0jz-jf50z-sdqy-P1-20min.lcd
 方法文件名: RC\$J366 - J366-rcqx-FX274.lcm
 批处理文件名: RC\$J366 - 20241224-rcqx-FX274.lcb
 样品瓶号: 3-4 版本号:6.115
 进样体积: 10 μl 实验者: xiechaojun
 进样时间: 2024/12/24 19:57:35 处理者: xiechaojun
 处理时间 (V2) : 2024/12/25 09:11:18
 仪器型号:SHIMADZU LC-2050C(FX274)

<色谱图>

mV



<峰表>

检测器A Ch1 207nm

峰号	保留时间	面积	面积%	高度	理论塔板数(USP)	拖尾因子	分离度(USP)
1	2.550	1665822	100.000	204432	2333	1.262	--
总计		1665822	100.000	204432			

图25 磷酸奥司他韦干混悬剂溶出曲线测定HPLC图谱
 自制品-2024111821批-pH1.0介质手动取样-浆法-50转-20min-片1
 供试品溶液-1



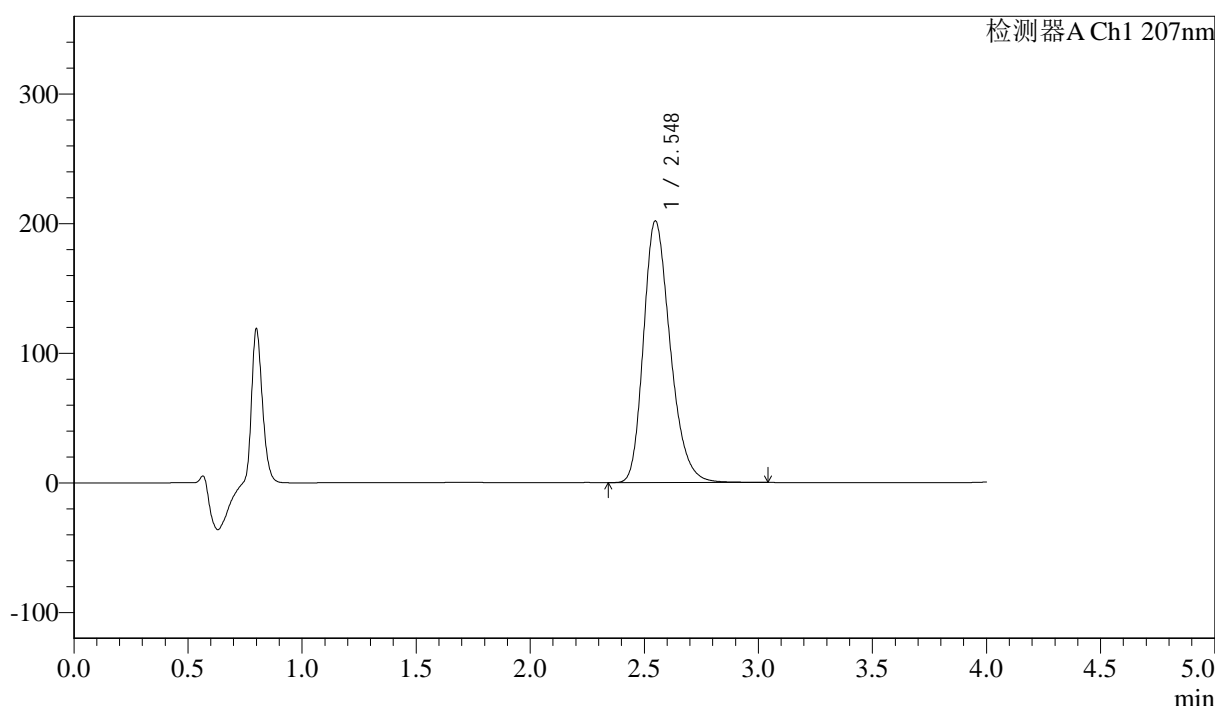
J366

<样品信息>

色谱柱 :XB-C18(50mm*4.6mm,5μm)	流速:1.0ml/min
柱温 :50°C	波长:207nm
数据文件名: RC\$J366 - 0-23/25-580-2 - zzp-2024111821p-rcqx-pH1.0jz-jf50z-sdqy-P2-20min.lcd	
方法文件名: RC\$J366 - J366-rcqx-FX274.lcm	
批处理文件名: RC\$J366 - 20241224-rcqx-FX274.lcb	
样品瓶号: 3-13	版本号:6.115
进样体积: 10 μl	实验者: xiechaojun
进样时间: 2024/12/24 20:01:57	处理者: xiechaojun
处理时间 (V2) : 2024/12/25 09:11:21	
仪器型号:SHIMADZU LC-2050C(FX274)	

<色谱图>

mV



<峰表>

检测器A Ch1 207nm

峰号	保留时间	面积	面积%	高度	理论塔板数(USP)	拖尾因子	分离度(USP)
1	2.548	1645614	100.000	201900	2317	1.261	--
总计		1645614	100.000	201900			

图26 磷酸奥司他韦干混悬剂溶出曲线测定HPLC图谱
 自制品-2024111821批-pH1.0介质手动取样-浆法-50转-20min-片2
 供试品溶液-1



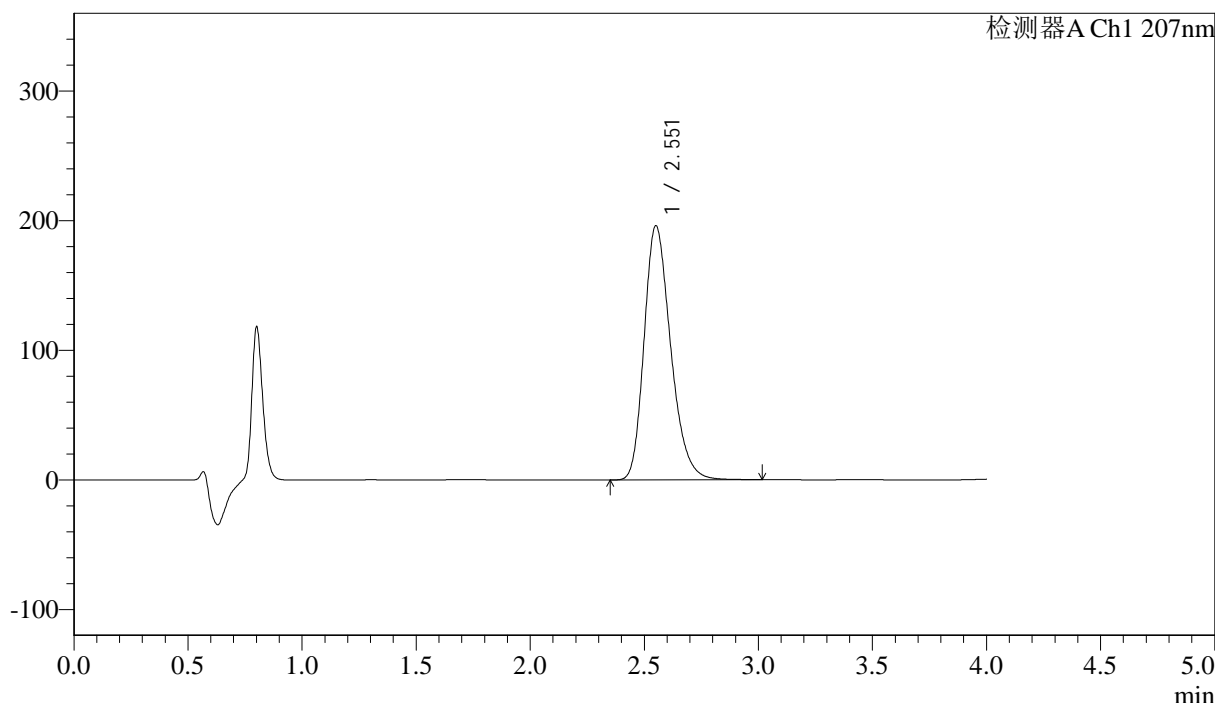
J366

<样品信息>

色谱柱 :XB-C18(50mm*4.6mm,5µm)	流速:1.0ml/min
柱温 :50°C	波长:207nm
数据文件名: RC\$J366 - 0-23/25-581-2 - zzp-2024111821p-rcqx-pH1.0jz-jf50z-sdqy-P3-20min.lcd	
方法文件名: RC\$J366 - J366-rcqx-FX274.lcm	
批处理文件名: RC\$J366 - 20241224-rcqx-FX274.lcb	
样品瓶号: 3-22	版本号:6.115
进样体积: 10 µl	实验者: xiechaojun
进样时间: 2024/12/24 20:06:19	处理者: xiechaojun
处理时间 (V2) : 2024/12/25 09:11:24	
仪器型号:SHIMADZU LC-2050C(FX274)	

<色谱图>

mV



<峰表>

检测器A Ch1 207nm

峰号	保留时间	面积	面积%	高度	理论塔板数(USP)	拖尾因子	分离度(USP)
1	2.551	1592142	100.000	195640	2339	1.260	--
总计		1592142	100.000	195640			

图27 磷酸奥司他韦干混悬剂溶出曲线测定HPLC图谱
 自制品-2024111821批-pH1.0介质手动取样-浆法-50转-20min-片3
 供试品溶液-1



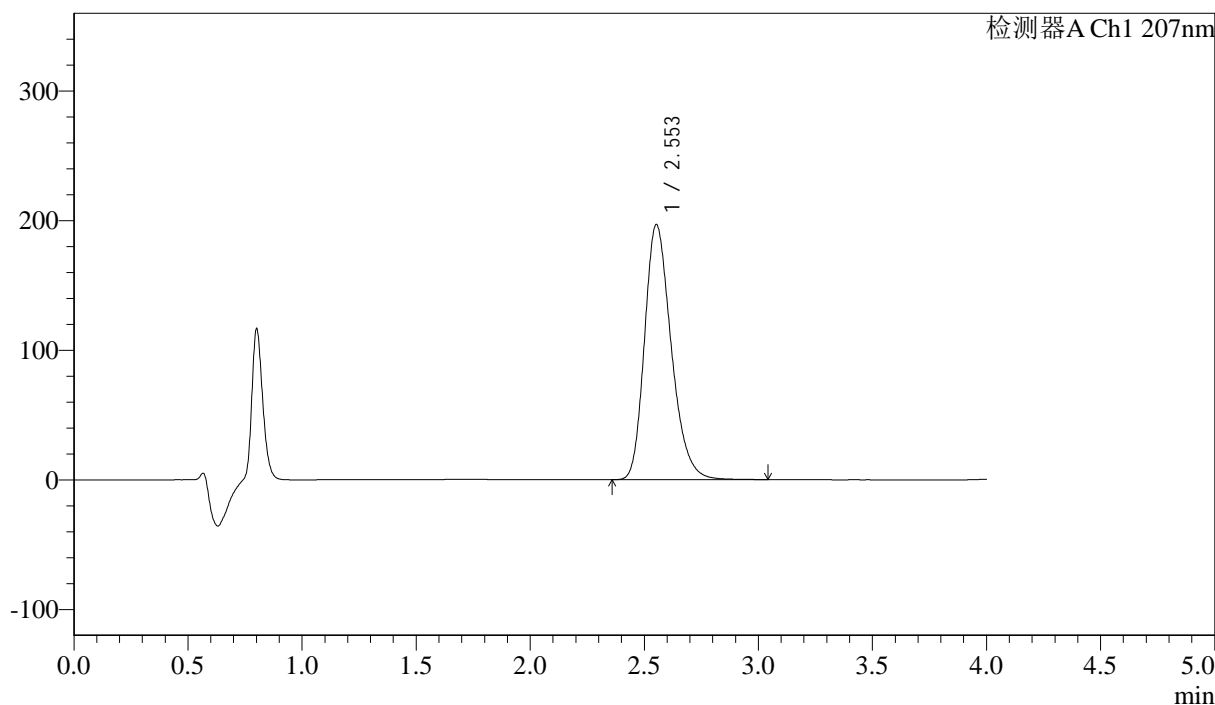
J366

<样品信息>

色谱柱 :XB-C18(50mm*4.6mm,5µm) 流速:1.0ml/min
 柱温 :50°C 波长:207nm
 数据文件名: RC\$J366 - 0-23/25-582-2 - zzp-2024111821p-rcqx-pH1.0jz-jf50z-sdqy-P4-20min.lcd
 方法文件名: RC\$J366 - J366-rcqx-FX274.lcm
 批处理文件名: RC\$J366 - 20241224-rcqx-FX274.lcb
 样品瓶号: 3-31
 进样体积: 10 µl 版本号:6.115
 进样时间: 2024/12/24 20:10:41 实验者: xiechaojun
 处理时间 (V2) : 2024/12/25 09:11:26 处理者: xiechaojun
 仪器型号:SHIMADZU LC-2050C(FX274)

<色谱图>

mV



<峰表>

检测器A Ch1 207nm

峰号	保留时间	面积	面积%	高度	理论塔板数(USP)	拖尾因子	分离度(USP)
1	2.553	1604654	100.000	196763	2326	1.259	--
总计		1604654	100.000	196763			

图28 磷酸奥司他韦干混悬剂溶出曲线测定HPLC图谱
 自制品-2024111821批-pH1.0介质手动取样-浆法-50转-20min-片4
 供试品溶液-1



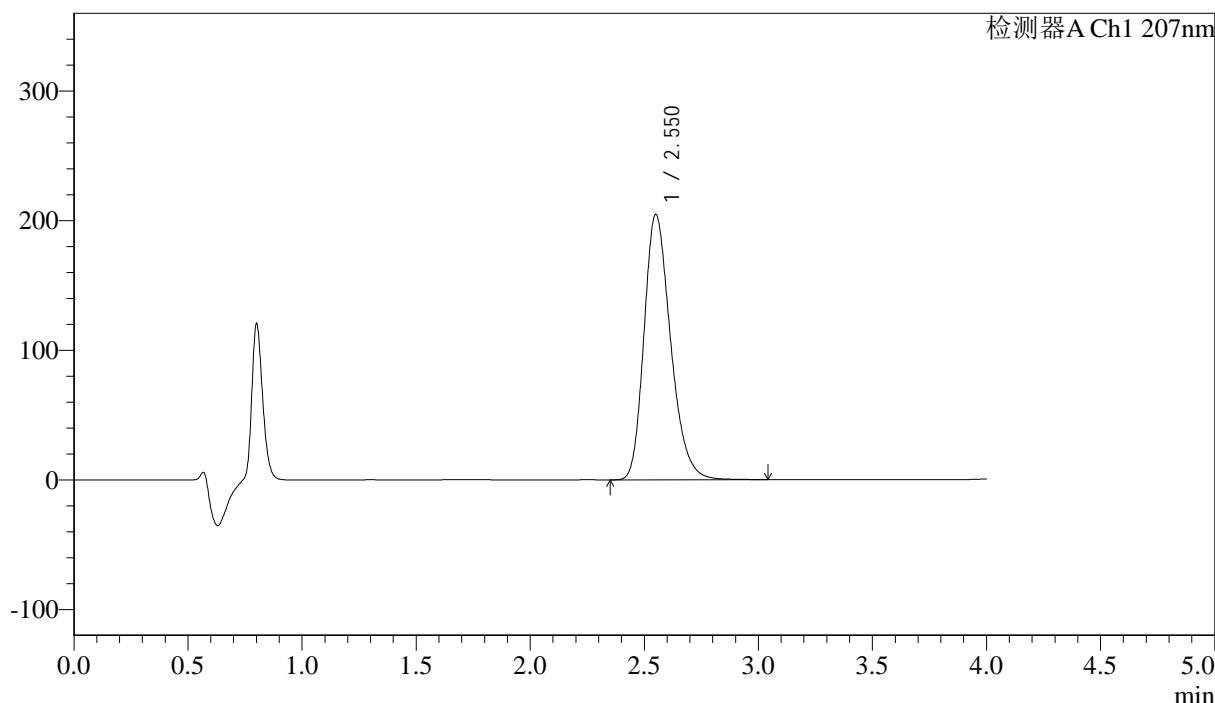
J366

<样品信息>

色谱柱 :XB-C18(50mm*4.6mm,5μm) 流速:1.0ml/min
 柱温 :50°C 波长:207nm
 数据文件名: RC\$J366 - 0-23/25-583-2 - zzp-2024111821p-rcqx-pH1.0jz-jf50z-sdqy-P5-20min.lcd
 方法文件名: RC\$J366 - J366-rcqx-FX274.lcm
 批处理文件名: RC\$J366 - 20241224-rcqx-FX274.lcb
 样品瓶号: 3-40
 进样体积: 10 μl 版本号:6.115
 进样时间: 2024/12/24 20:15:03 实验者: xiechaojun
 处理时间 (V2) : 2024/12/25 09:11:29 处理者: xiechaojun
 仪器型号:SHIMADZU LC-2050C(FX274)

<色谱图>

mV



<峰表>

检测器A Ch1 207nm

峰号	保留时间	面积	面积%	高度	理论塔板数(USP)	拖尾因子	分离度(USP)
1	2.550	1663463	100.000	204386	2338	1.260	--
总计		1663463	100.000	204386			

图29 磷酸奥司他韦干混悬剂溶出曲线测定HPLC图谱
 自制品-2024111821批-pH1.0介质手动取样-浆法-50转-20min-片5
 供试品溶液-1



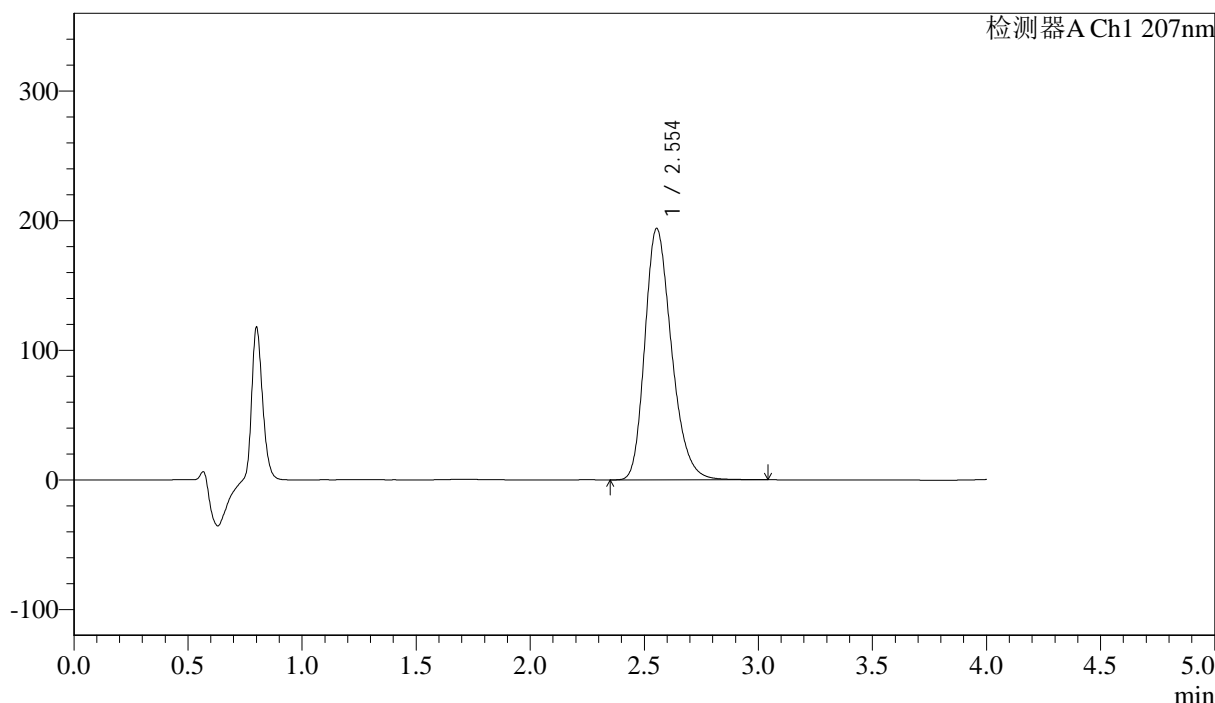
J366

<样品信息>

色谱柱 :XB-C18(50mm*4.6mm,5µm)	流速:1.0ml/min
柱温 :50°C	波长:207nm
数据文件名: RC\$J366 - 0-23/25-584-2 - zzp-2024111821p-rcqx-pH1.0jz-jf50z-sdqy-P6-20min.lcd	
方法文件名: RC\$J366 - J366-rcqx-FX274.lcm	
批处理文件名: RC\$J366 - 20241224-rcqx-FX274.lcb	
样品瓶号: 3-49	版本号:6.115
进样体积: 10 µl	实验者: xiechaojun
进样时间: 2024/12/24 20:19:25	处理者: xiechaojun
处理时间 (V2) : 2024/12/25 09:11:32	
仪器型号:SHIMADZU LC-2050C(FX274)	

<色谱图>

mV



<峰表>

检测器A Ch1 207nm

峰号	保留时间	面积	面积%	高度	理论塔板数(USP)	拖尾因子	分离度(USP)
1	2.554	1580339	100.000	194056	2331	1.258	--
总计		1580339	100.000	194056			

图30 磷酸奥司他韦干混悬剂溶出曲线测定HPLC图谱
 自制品-2024111821批-pH1.0介质手动取样-浆法-50转-20min-片6
 供试品溶液-1



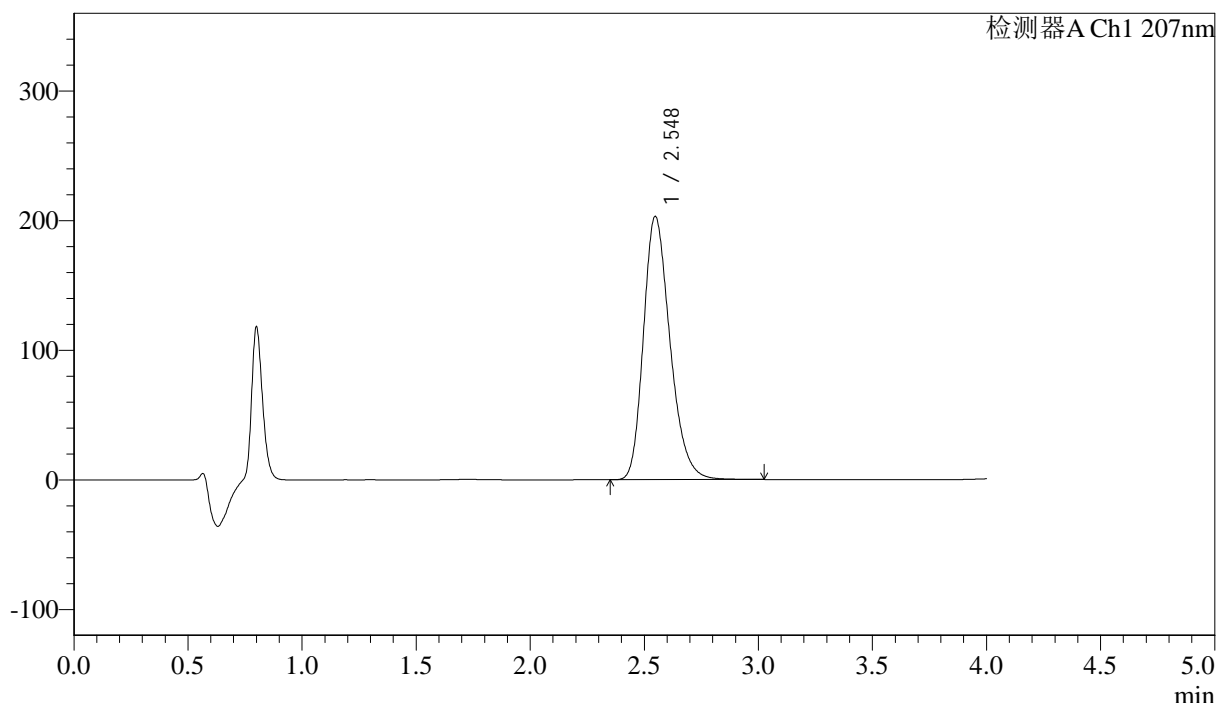
J366

<样品信息>

色谱柱 :XB-C18(50mm*4.6mm,5μm) 流速:1.0ml/min
 柱温 :50°C 波长:207nm
 数据文件名: RC\$J366 - 0-23/25-585-2 - zzp-2024111821p-rcqx-pH1.0jz-jf50z-sdqy-P1-30min.lcd
 方法文件名: RC\$J366 - J366-rcqx-FX274.lcm
 批处理文件名: RC\$J366 - 20241224-rcqx-FX274.lcb
 样品瓶号: 3-5
 进样体积: 10 μl 版本号:6.115
 进样时间: 2024/12/24 20:23:47 实验者: xiechaojun
 处理时间 (V2) : 2024/12/25 09:11:35 处理者: xiechaojun
 仪器型号:SHIMADZU LC-2050C(FX274)

<色谱图>

mV



<峰表>

检测器A Ch1 207nm

峰号	保留时间	面积	面积%	高度	理论塔板数(USP)	拖尾因子	分离度(USP)
1	2.548	1648523	100.000	203242	2336	1.259	--
总计		1648523	100.000	203242			

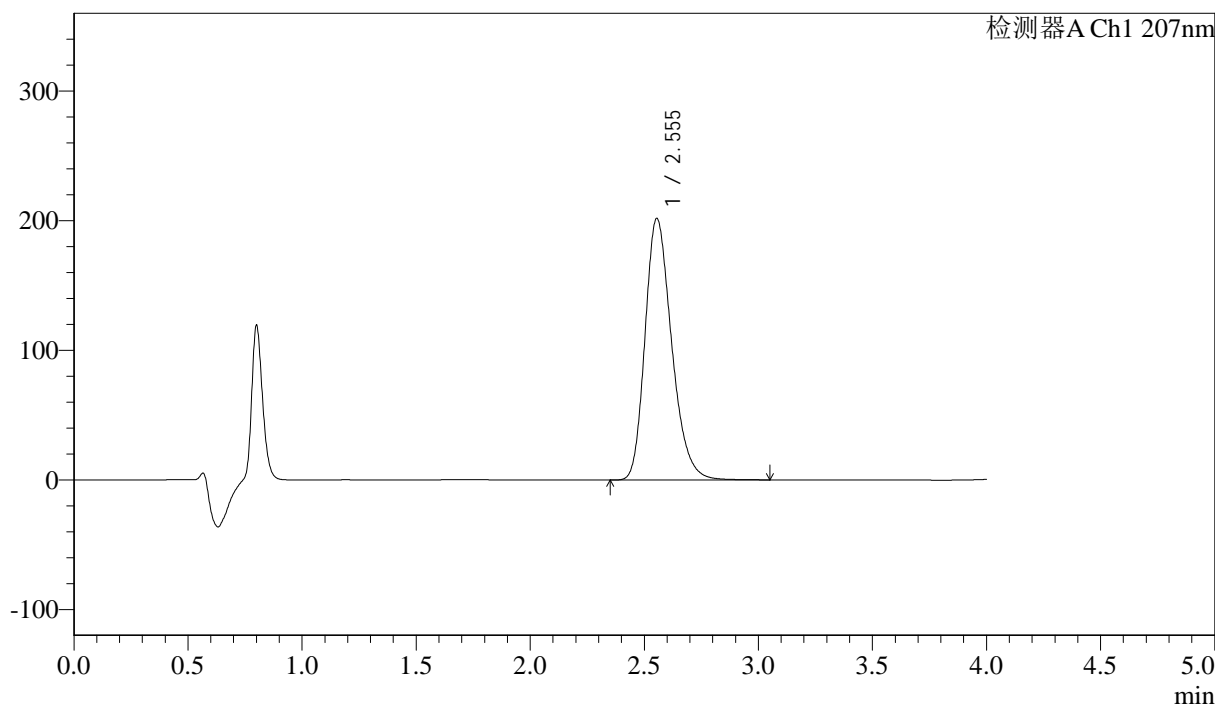
图31 磷酸奥司他韦干混悬剂溶出曲线测定HPLC图谱
 自制品-2024111821批-pH1.0介质手动取样-浆法-50转-30min-片1
 供试品溶液-1

<样品信息>

色谱柱 :XB-C18(50mm*4.6mm,5 μ m) 流速:1.0ml/min
 柱温 :50 $^{\circ}$ C 波长:207nm
 数据文件名: RC\$J366 - 0-23/25-586-2 - zzp-2024111821p-rcqx-pH1.0jz-jf50z-sdqy-P2-30min.lcd
 方法文件名: RC\$J366 - J366-rcqx-FX274.lcm
 批处理文件名: RC\$J366 - 20241224-rcqx-FX274.lcb
 样品瓶号: 3-14
 进样体积: 10 μ l 版本号:6.115
 进样时间: 2024/12/24 20:28:10 实验者: xiechaojun
 处理时间 (V2): 2024/12/25 09:11:37 处理者: xiechaojun
 仪器型号:SHIMADZU LC-2050C(FX274)

<色谱图>

mV



<峰表>

检测器A Ch1 207nm

峰号	保留时间	面积	面积%	高度	理论塔板数(USP)	拖尾因子	分离度(USP)
1	2.555	1640537	100.000	202001	2343	1.258	--
总计		1640537	100.000	202001			

图32 磷酸奥司他韦干混悬剂溶出曲线测定HPLC图谱
 自制品-2024111821批-pH1.0介质手动取样-浆法-50转-30min-片2
 供试品溶液-1



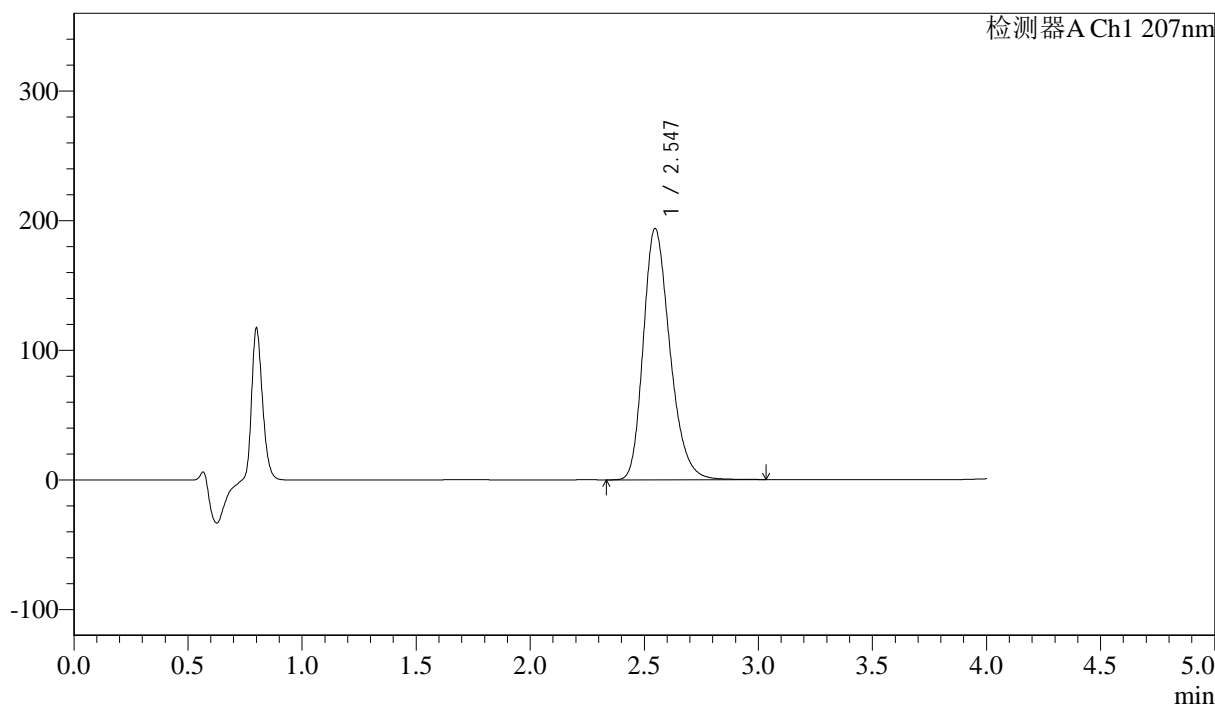
J366

<样品信息>

色谱柱 :XB-C18(50mm*4.6mm,5μm) 流速:1.0ml/min
 柱温 :50°C 波长:207nm
 数据文件名: RC\$J366 - 0-23/25-587-2 - zzp-2024111821p-rcqx-pH1.0jz-jf50z-sdqy-P3-30min.lcd
 方法文件名: RC\$J366 - J366-rcqx-FX274.lcm
 批处理文件名: RC\$J366 - 20241224-rcqx-FX274.lcb
 样品瓶号: 3-23 版本号:6.115
 进样体积: 10 μl 实验者: xiechaojun
 进样时间: 2024/12/24 20:32:32 处理者: xiechaojun
 处理时间 (V2) : 2024/12/25 09:11:40
 仪器型号:SHIMADZU LC-2050C(FX274)

<色谱图>

mV



<峰表>

检测器A Ch1 207nm

峰号	保留时间	面积	面积%	高度	理论塔板数(USP)	拖尾因子	分离度(USP)
1	2.547	1572431	100.000	193936	2339	1.257	--
总计		1572431	100.000	193936			

图33 磷酸奥司他韦干混悬剂溶出曲线测定HPLC图谱
 自制品-2024111821批-pH1.0介质手动取样-浆法-50转-30min-片3
 供试品溶液-1



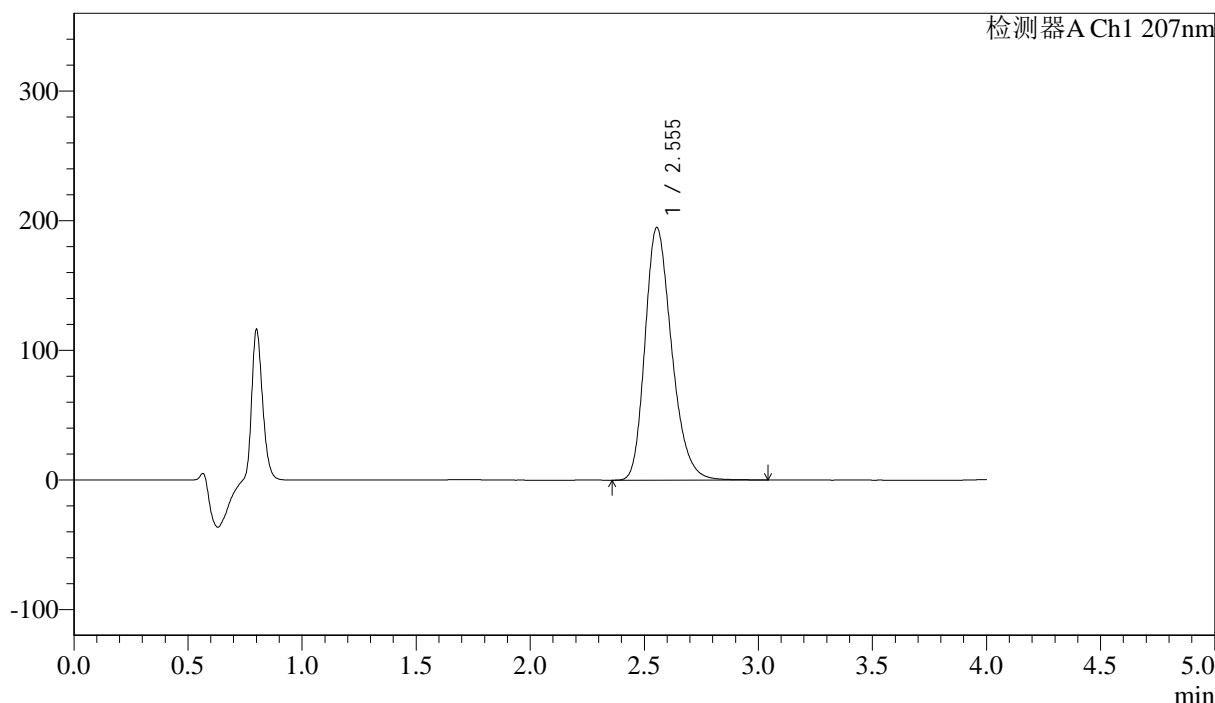
J366

<样品信息>

色谱柱 :XB-C18(50mm*4.6mm,5μm) 流速:1.0ml/min
 柱温 :50°C 波长:207nm
 数据文件名: RC\$J366 - 0-23/25-588-2 - zzp-2024111821p-rcqx-pH1.0jz-jf50z-sdqy-P4-30min.lcd
 方法文件名: RC\$J366 - J366-rcqx-FX274.lcm
 批处理文件名: RC\$J366 - 20241224-rcqx-FX274.lcb
 样品瓶号: 3-32
 进样体积: 10 μl 版本号:6.115
 进样时间: 2024/12/24 20:36:54 实验者: xiechaojun
 处理时间 (V2) : 2024/12/25 09:11:43 处理者: xiechaojun
 仪器型号:SHIMADZU LC-2050C(FX274)

<色谱图>

mV



<峰表>

检测器A Ch1 207nm

峰号	保留时间	面积	面积%	高度	理论塔板数(USP)	拖尾因子	分离度(USP)
1	2.555	1584009	100.000	195050	2344	1.257	--
总计		1584009	100.000	195050			

图34 磷酸奥司他韦干混悬剂溶出曲线测定HPLC图谱
 自制品-2024111821批-pH1.0介质手动取样-浆法-50转-30min-片4
 供试品溶液-1



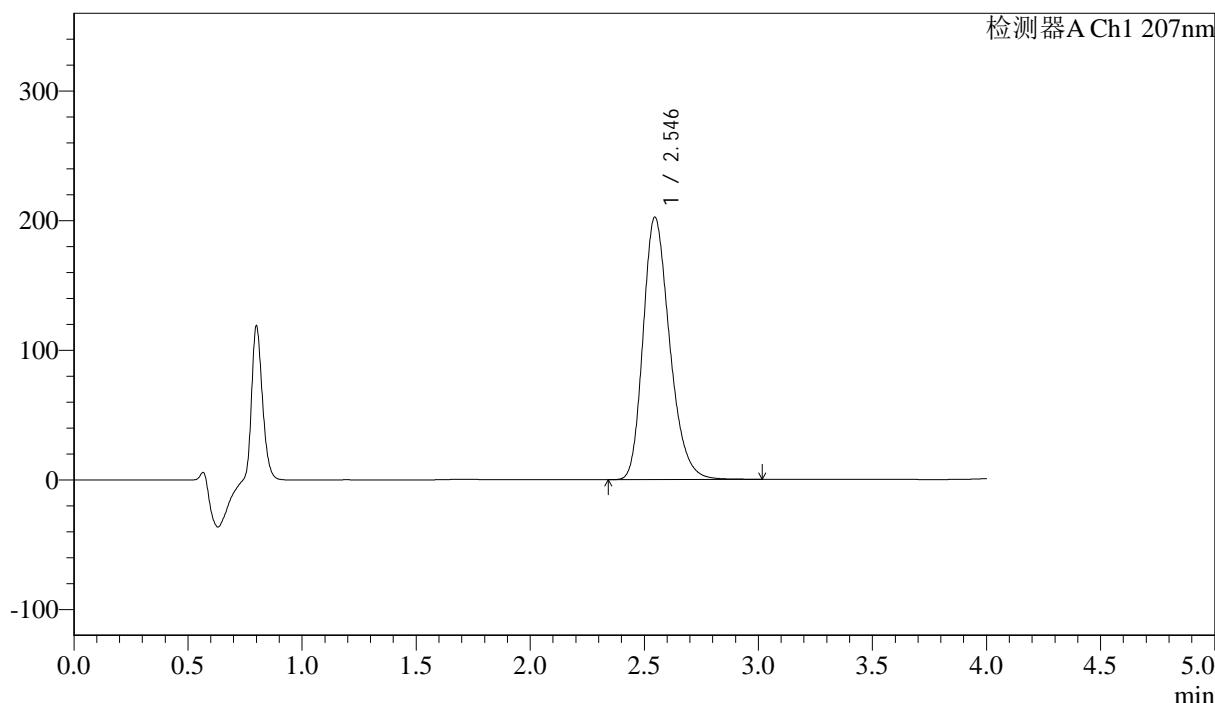
J366

<样品信息>

色谱柱 :XB-C18(50mm*4.6mm,5μm) 流速:1.0ml/min
 柱温 :50°C 波长:207nm
 数据文件名: RC\$J366 - 0-23/25-589-2 - zzp-2024111821p-rcqx-pH1.0jz-jf50z-sdqy-P5-30min.lcd
 方法文件名: RC\$J366 - J366-rcqx-FX274.lcm
 批处理文件名: RC\$J366 - 20241224-rcqx-FX274.lcb
 样品瓶号: 3-41
 进样体积: 10 μl 版本号:6.115
 进样时间: 2024/12/24 20:41:16 实验者: xiechaojun
 处理时间 (V2) : 2024/12/25 09:11:46 处理者: xiechaojun
 仪器型号:SHIMADZU LC-2050C(FX274)

<色谱图>

mV



<峰表>

检测器A Ch1 207nm

峰号	保留时间	面积	面积%	高度	理论塔板数(USP)	拖尾因子	分离度(USP)
1	2.546	1641322	100.000	202595	2338	1.257	--
总计		1641322	100.000	202595			

图35 磷酸奥司他韦干混悬剂溶出曲线测定HPLC图谱
 自制品-2024111821批-pH1.0介质手动取样-浆法-50转-30min-片5
 供试品溶液-1



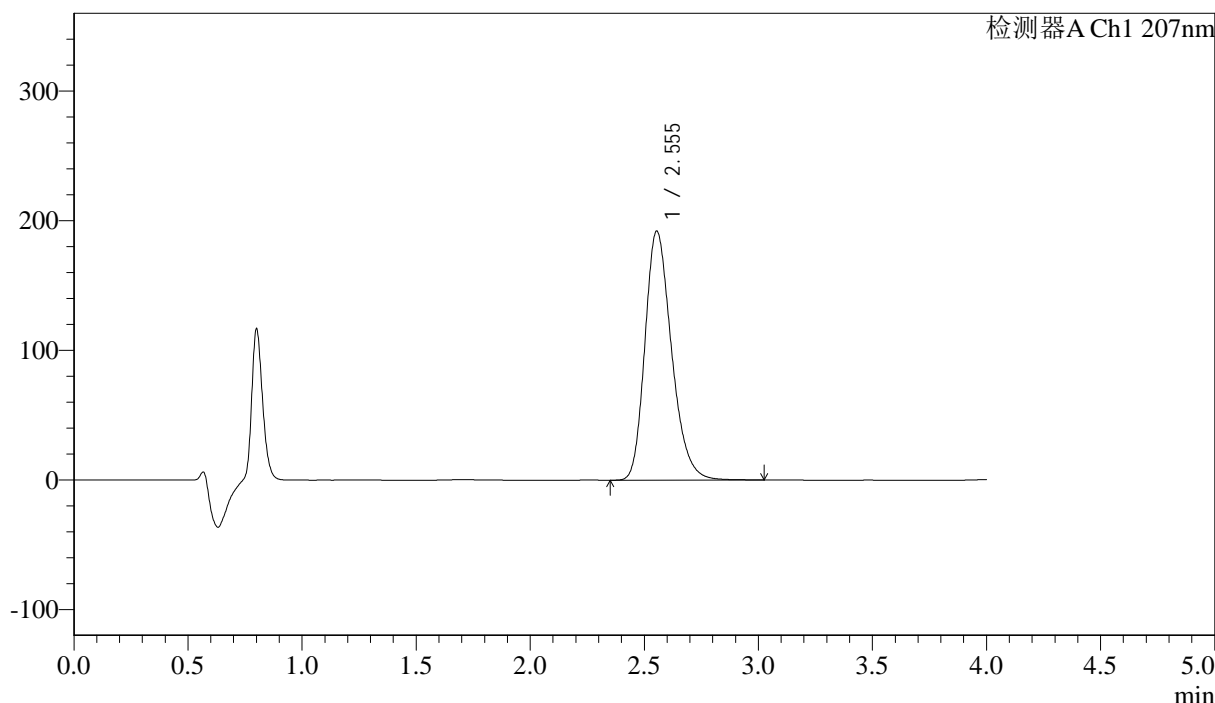
J366

<样品信息>

色谱柱 :XB-C18(50mm*4.6mm,5μm) 流速:1.0ml/min
 柱温 :50°C 波长:207nm
 数据文件名: RC\$J366 - 0-23/25-590-2 - zzp-2024111821p-rcqx-pH1.0jz-jf50z-sdqy-P6-30min.lcd
 方法文件名: RC\$J366 - J366-rcqx-FX274.lcm
 批处理文件名: RC\$J366 - 20241224-rcqx-FX274.lcb
 样品瓶号: 3-50
 进样体积: 10 μl 版本号:6.115
 进样时间: 2024/12/24 20:45:37 实验者: xiechaojun
 处理时间 (V2) : 2024/12/25 09:11:49 处理者: xiechaojun
 仪器型号:SHIMADZU LC-2050C(FX274)

<色谱图>

mV



<峰表>

检测器A Ch1 207nm

峰号	保留时间	面积	面积%	高度	理论塔板数(USP)	拖尾因子	分离度(USP)
1	2.555	1559897	100.000	192263	2347	1.255	--
总计		1559897	100.000	192263			

图36 磷酸奥司他韦干混悬剂溶出曲线测定HPLC图谱
 自制品-2024111821批-pH1.0介质手动取样-浆法-50转-30min-片6
 供试品溶液-1



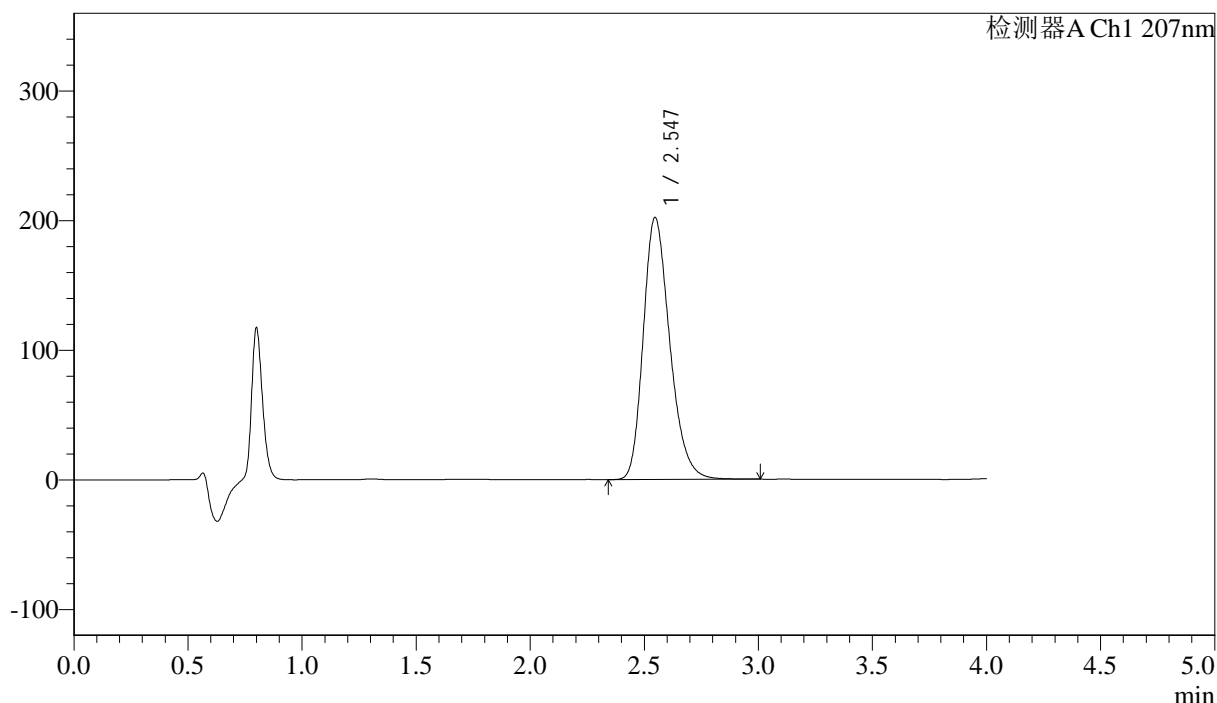
J366

<样品信息>

色谱柱 :XB-C18(50mm*4.6mm,5μm) 流速:1.0ml/min
 柱温 :50°C 波长:207nm
 数据文件名: RC\$J366 - 0-23/25-591-2 - zzp-2024111821p-rcqx-pH1.0jz-jf50z-sdqy-P1-jxzs.lcd
 方法文件名: RC\$J366 - J366-rcqx-FX274.lcm
 批处理文件名: RC\$J366 - 20241224-rcqx-FX274.lcb
 样品瓶号: 3-6 版本号:6.115
 进样体积: 10 μl 实验者: xiechaojun
 进样时间: 2024/12/24 20:49:58 处理者: xiechaojun
 处理时间 (V2) : 2024/12/25 09:11:51
 仪器型号:SHIMADZU LC-2050C(FX274)

<色谱图>

mV



<峰表>

检测器A Ch1 207nm

峰号	保留时间	面积	面积%	高度	理论塔板数(USP)	拖尾因子	分离度(USP)
1	2.547	1638011	100.000	202234	2338	1.256	--
总计		1638011	100.000	202234			

图37 磷酸奥司他韦干混悬剂溶出曲线测定HPLC图谱
 自制品-2024111821批-pH1.0介质手动取样-桨法-50转-极限转速-片1
 供试品溶液-1



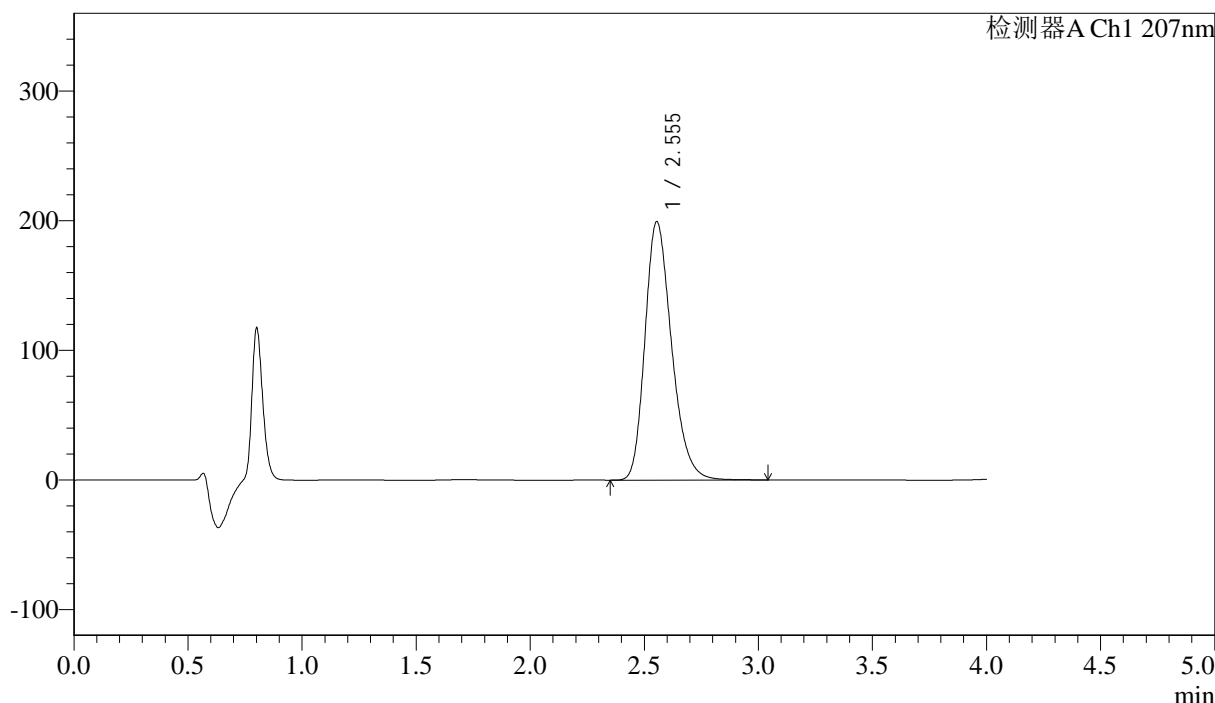
J366

<样品信息>

色谱柱 :XB-C18(50mm*4.6mm,5μm)	流速:1.0ml/min
柱温 :50°C	波长:207nm
数据文件名: RC\$J366 - 0-23/25-592-2 - zzp-2024111821p-rcqx-pH1.0jz-jf50z-sdqy-P2-jxzs.lcd	
方法文件名: RC\$J366 - J366-rcqx-FX274.lcm	
批处理文件名: RC\$J366 - 20241224-rcqx-FX274.lcb	
样品瓶号: 3-15	版本号:6.115
进样体积: 10 μl	实验者: xiechaojun
进样时间: 2024/12/24 20:54:21	处理者: xiechaojun
处理时间 (V2) : 2024/12/25 09:11:54	
仪器型号:SHIMADZU LC-2050C(FX274)	

<色谱图>

mV



<峰表>

检测器A Ch1 207nm

峰号	保留时间	面积	面积%	高度	理论塔板数(USP)	拖尾因子	分离度(USP)
1	2.555	1619953	100.000	199569	2345	1.255	--
总计		1619953	100.000	199569			

图38 磷酸奥司他韦干混悬剂溶出曲线测定HPLC图谱
 自制品-2024111821批-pH1.0介质手动取样-桨法-50转-极限转速-片2
 供试品溶液-1



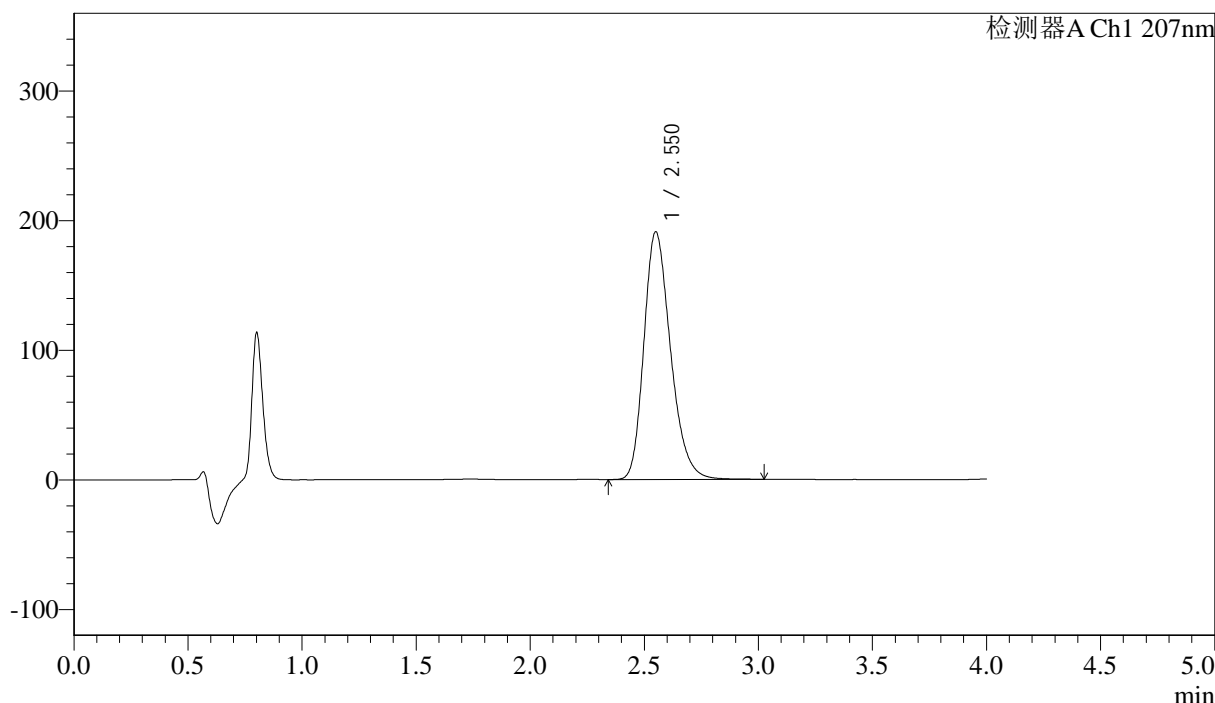
J366

<样品信息>

色谱柱 :XB-C18(50mm*4.6mm,5μm)	流速:1.0ml/min
柱温 :50°C	波长:207nm
数据文件名: RC\$J366 - 0-23/25-593-2 - zzp-2024111821p-rcqx-pH1.0jz-jf50z-sdqy-P3-jxzs.lcd	
方法文件名: RC\$J366 - J366-rcqx-FX274.lcm	
批处理文件名: RC\$J366 - 20241224-rcqx-FX274.lcb	
样品瓶号: 3-24	版本号:6.115
进样体积: 10 μl	实验者: xiechaojun
进样时间: 2024/12/24 20:58:41	处理者: xiechaojun
处理时间 (V2) : 2024/12/25 09:11:57	
仪器型号:SHIMADZU LC-2050C(FX274)	

<色谱图>

mV



<峰表>

检测器A Ch1 207nm

峰号	保留时间	面积	面积%	高度	理论塔板数(USP)	拖尾因子	分离度(USP)
1	2.550	1552657	100.000	190731	2333	1.256	--
总计		1552657	100.000	190731			

图39 磷酸奥司他韦干混悬剂溶出曲线测定HPLC图谱
 自制品-2024111821批-pH1.0介质手动取样-桨法-50转-极限转速-片3
 供试品溶液-1



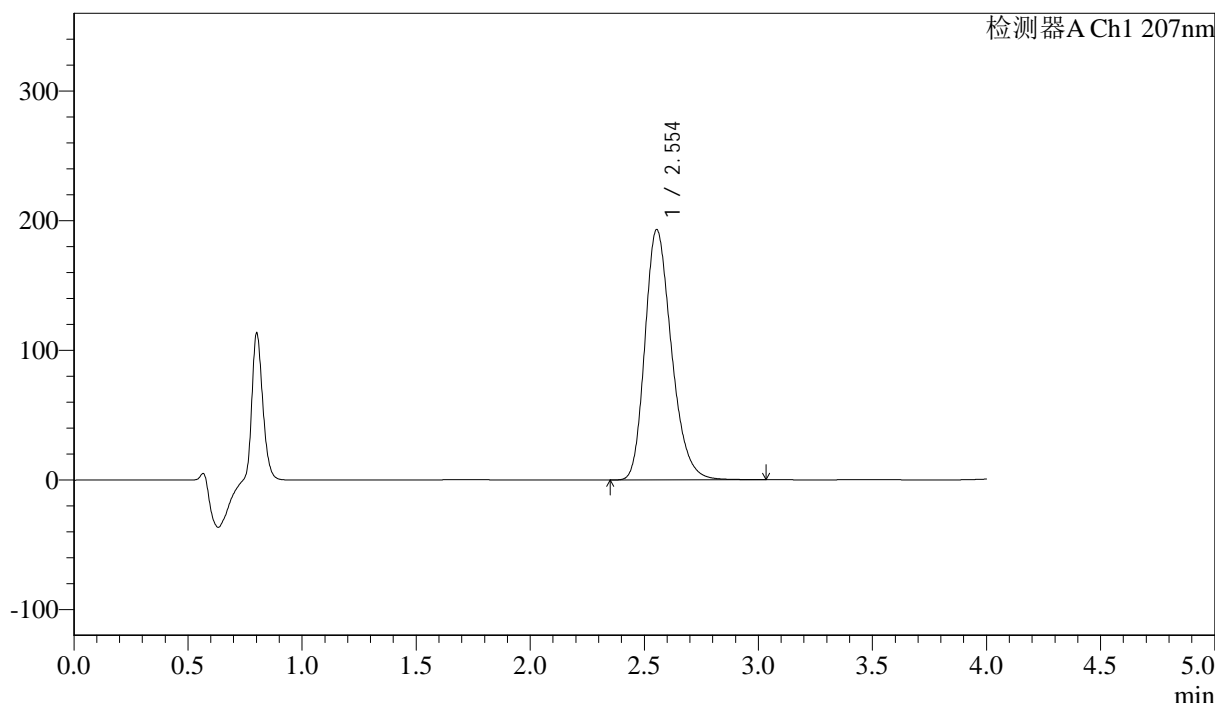
J366

<样品信息>

色谱柱 :XB-C18(50mm*4.6mm,5μm) 流速:1.0ml/min
 柱温 :50°C 波长:207nm
 数据文件名: RC\$J366 - 0-23/25-594-2 - zzp-2024111821p-rcqx-pH1.0jz-jf50z-sdqy-P4-jxzs.lcd
 方法文件名: RC\$J366 - J366-rcqx-FX274.lcm
 批处理文件名: RC\$J366 - 20241224-rcqx-FX274.lcb
 样品瓶号: 3-33
 进样体积: 10 μl 版本号:6.115
 进样时间: 2024/12/24 21:03:03 实验者: xiechaojun
 处理时间 (V2) : 2024/12/25 09:11:59 处理者: xiechaojun
 仪器型号:SHIMADZU LC-2050C(FX274)

<色谱图>

mV



<峰表>

检测器A Ch1 207nm

峰号	保留时间	面积	面积%	高度	理论塔板数(USP)	拖尾因子	分离度(USP)
1	2.554	1565388	100.000	193278	2355	1.254	--
总计		1565388	100.000	193278			

图40 磷酸奥司他韦干混悬剂溶出曲线测定HPLC图谱
 自制品-2024111821批-pH1.0介质手动取样-桨法-50转-极限转速-片4
 供试品溶液-1



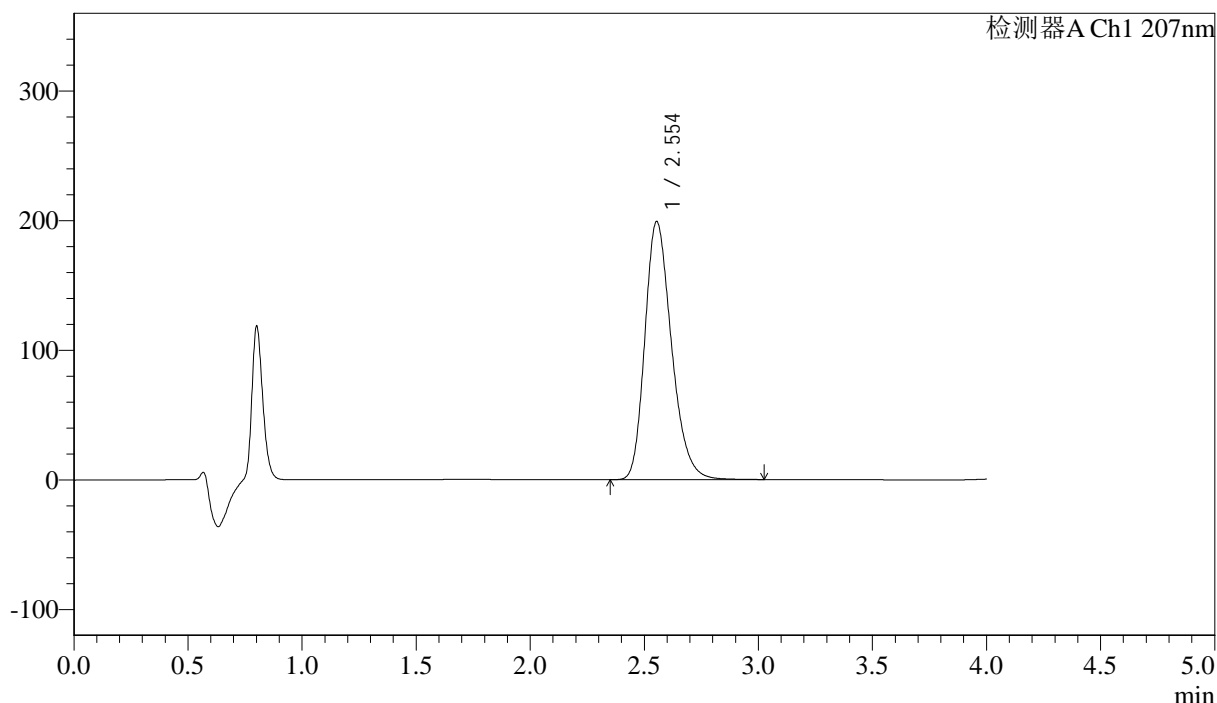
J366

<样品信息>

色谱柱 :XB-C18(50mm*4.6mm,5μm) 流速:1.0ml/min
 柱温 :50°C 波长:207nm
 数据文件名: RC\$J366 - 0-23/25-595-2 - zzp-2024111821p-rcqx-pH1.0jz-jf50z-sdqy-P5-jxzs.lcd
 方法文件名: RC\$J366 - J366-rcqx-FX274.lcm
 批处理文件名: RC\$J366 - 20241224-rcqx-FX274.lcb
 样品瓶号: 3-42
 进样体积: 10 μl 版本号:6.115
 进样时间: 2024/12/24 21:07:25 实验者: xiechaojun
 处理时间 (V2) : 2024/12/25 09:12:02 处理者: xiechaojun
 仪器型号:SHIMADZU LC-2050C(FX274)

<色谱图>

mV



<峰表>

检测器A Ch1 207nm

峰号	保留时间	面积	面积%	高度	理论塔板数(USP)	拖尾因子	分离度(USP)
1	2.554	1619731	100.000	199271	2339	1.255	--
总计		1619731	100.000	199271			

图41 磷酸奥司他韦干混悬剂溶出曲线测定HPLC图谱
 自制品-2024111821批-pH1.0介质手动取样-桨法-50转-极限转速-片5
 供试品溶液-1



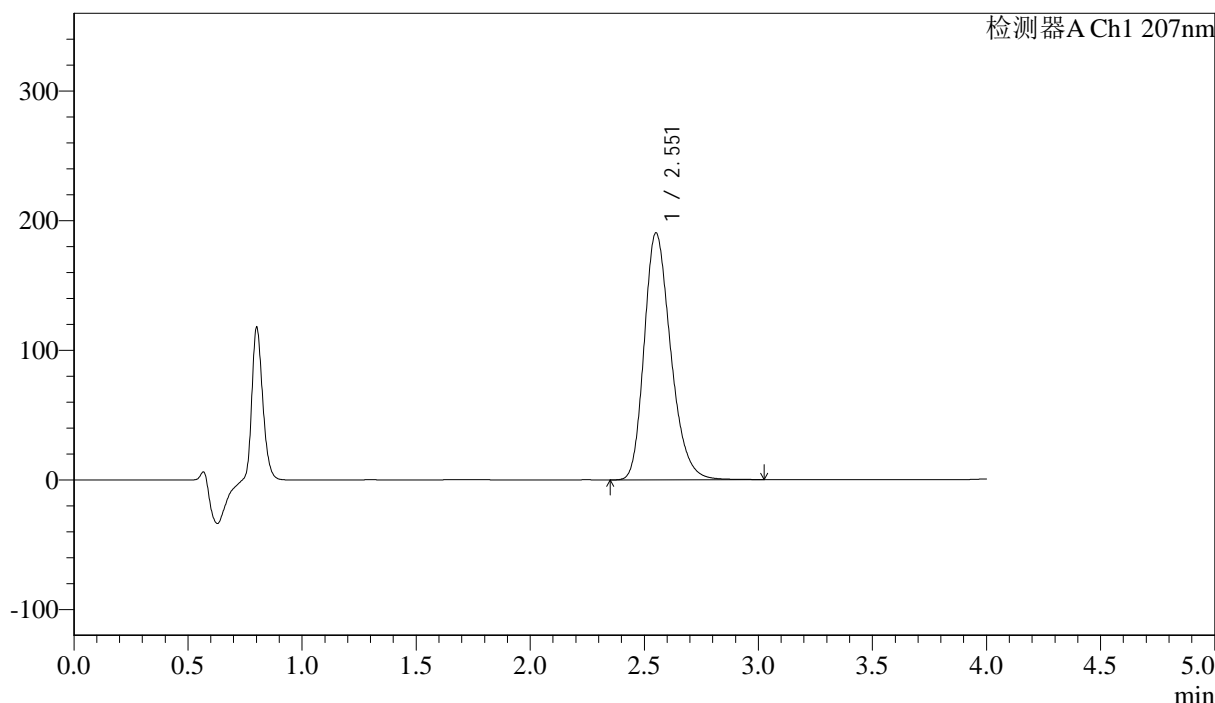
J366

<样品信息>

色谱柱 :XB-C18(50mm*4.6mm,5µm)	流速:1.0ml/min
柱温 :50°C	波长:207nm
数据文件名: RC\$J366 - 0-23/25-596-2 - zzp-2024111821p-rcqx-pH1.0jz-jf50z-sdqy-P6-jxzs.lcd	
方法文件名: RC\$J366 - J366-rcqx-FX274.lcm	
批处理文件名: RC\$J366 - 20241224-rcqx-FX274.lcb	
样品瓶号: 3-51	版本号:6.115
进样体积: 10 µl	实验者: xiechaojun
进样时间: 2024/12/24 21:11:46	处理者: xiechaojun
处理时间 (V2) : 2024/12/25 09:12:04	
仪器型号:SHIMADZU LC-2050C(FX274)	

<色谱图>

mV



<峰表>

检测器A Ch1 207nm

峰号	保留时间	面积	面积%	高度	理论塔板数(USP)	拖尾因子	分离度(USP)
1	2.551	1542943	100.000	190076	2351	1.254	--
总计		1542943	100.000	190076			

图42 磷酸奥司他韦干混悬剂溶出曲线测定HPLC图谱
 自制品-2024111821批-pH1.0介质手动取样-桨法-50转-极限转速-片6
 供试品溶液-1



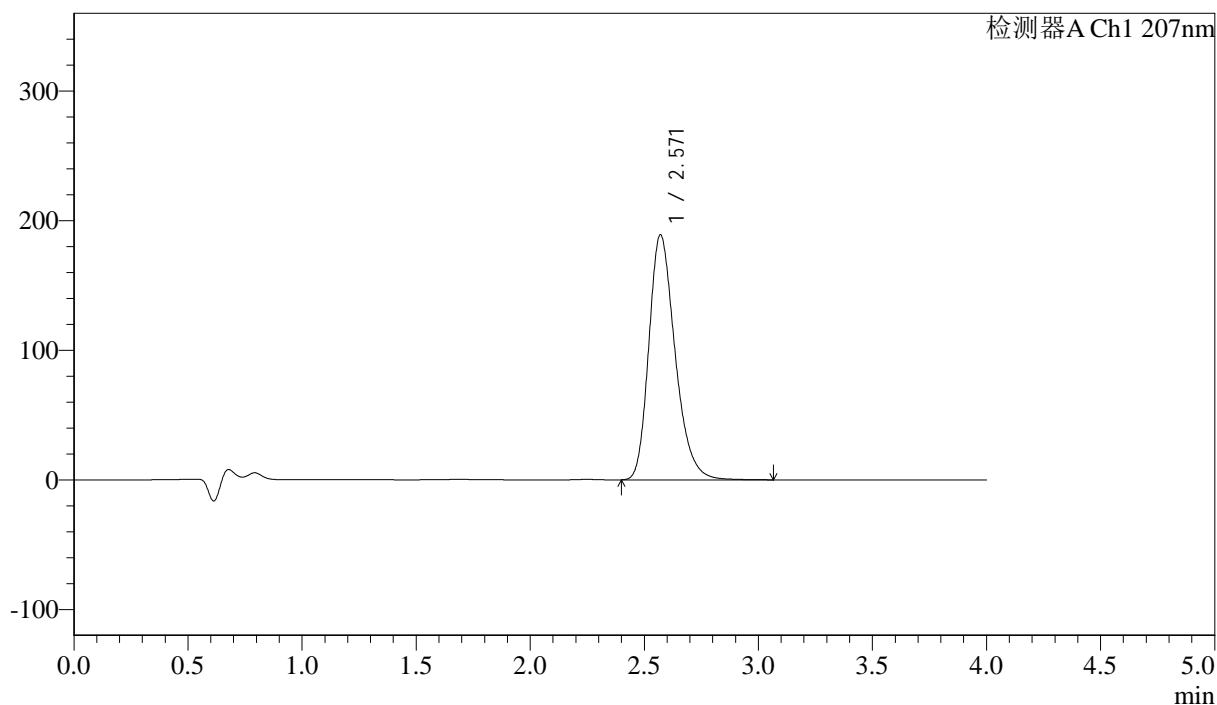
J366

<样品信息>

色谱柱 :XB-C18(50mm*4.6mm,5μm) 流速:1.0ml/min
 柱温 :50°C 波长:207nm
 数据文件名: RC\$J366 - 0-23/25-597-2 - zzp-2024111821p-rcqx-pH1.0jz-jf50z-sdqy-dz2-1.lcd
 方法文件名: RC\$J366 - J366-rcqx-FX274.lcm
 批处理文件名: RC\$J366 - 20241224-rcqx-FX274.lcb
 样品瓶号: 3-27 版本号:6.115
 进样体积: 10 μl 实验者: xiechaojun
 进样时间: 2024/12/24 21:16:08 处理者: xiechaojun
 处理时间 (V2) : 2024/12/25 09:12:07
 仪器型号:SHIMADZU LC-2050C(FX274)

<色谱图>

mV



<峰表>

检测器A Ch1 207nm

峰号	保留时间	面积	面积%	高度	理论塔板数(USP)	拖尾因子	分离度(USP)
1	2.571	1516049	100.000	189103	2455	1.270	--
总计		1516049	100.000	189103			

图43 磷酸奥司他韦干混悬剂溶出曲线测定HPLC图谱
 自制品-2024111821批-pH1.0介质手动取样-桨法-50转
 对照品溶液-2-1



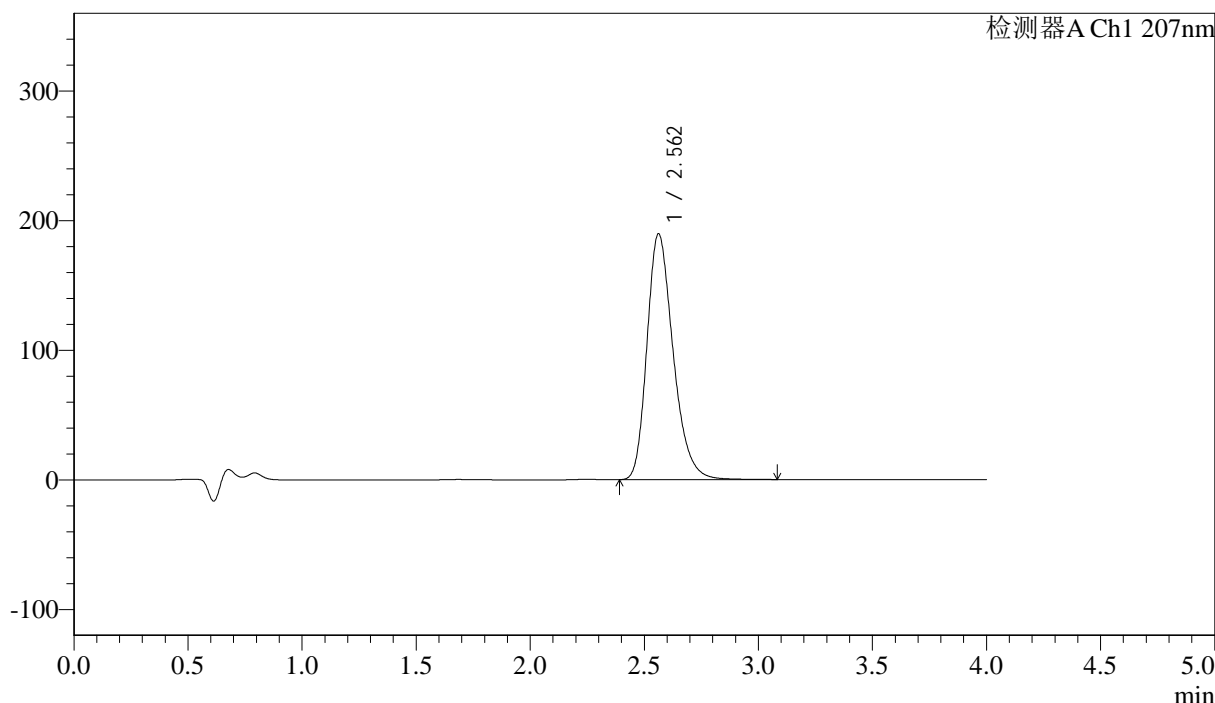
J366

<样品信息>

色谱柱 :XB-C18(50mm*4.6mm,5μm) 流速:1.0ml/min
 柱温 :50°C 波长:207nm
 数据文件名: RC\$J366 - 0-23/25-598-2 - zzp-2024111821p-rcqx-pH1.0jz-jf50z-sdqy-dz2-2.lcd
 方法文件名: RC\$J366 - J366-rcqx-FX274.lcm
 批处理文件名: RC\$J366 - 20241224-rcqx-FX274.lcb
 样品瓶号: 3-27 版本号:6.115
 进样体积: 10 μl 实验者: xiechaojun
 进样时间: 2024/12/24 21:20:32 处理者: xiechaojun
 处理时间 (V2) : 2024/12/25 09:12:10
 仪器型号:SHIMADZU LC-2050C(FX274)

<色谱图>

mV



<峰表>

检测器A Ch1 207nm

峰号	保留时间	面积	面积%	高度	理论塔板数(USP)	拖尾因子	分离度(USP)
1	2.562	1516552	100.000	189800	2456	1.271	--
总计		1516552	100.000	189800			

图44 磷酸奥司他韦干混悬剂溶出曲线测定HPLC图谱
 自制品-2024111821批-pH1.0介质手动取样-桨法-50转
 对照品溶液-2-2