



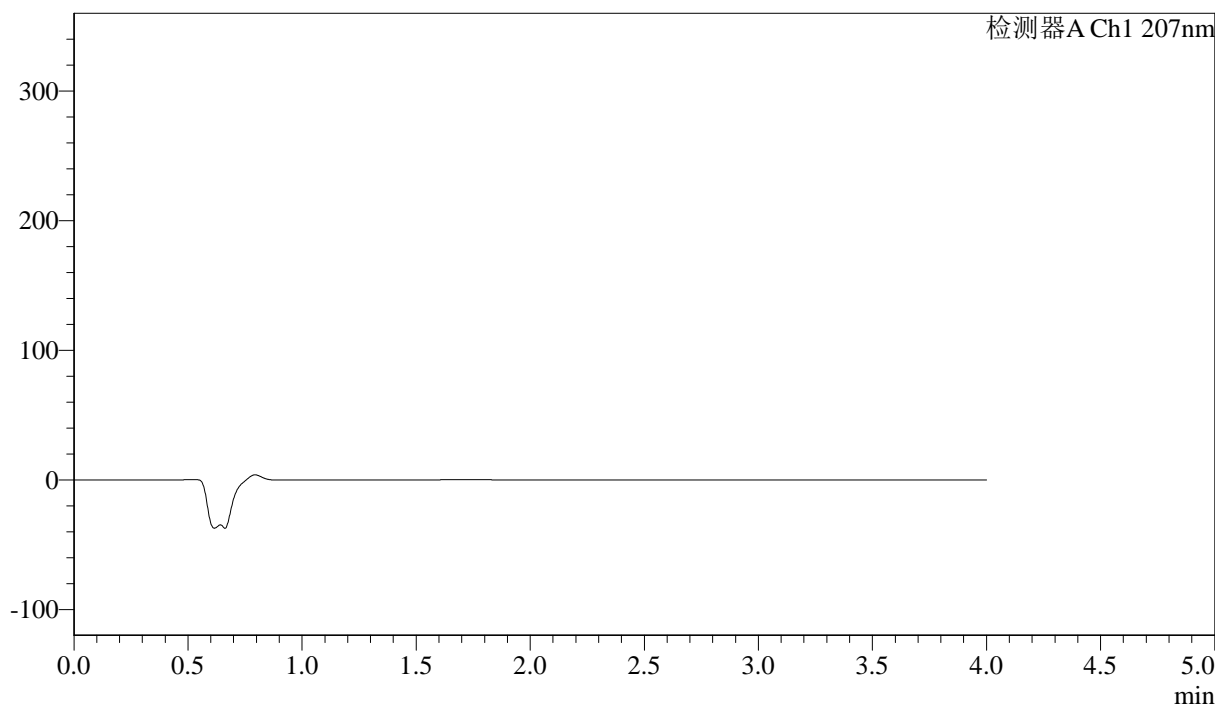
J366

## &lt;样品信息&gt;

色谱柱 :XB-C18(50mm\*4.6mm,5 $\mu$ m) 流速:1.0ml/min  
柱温 :50 $^{\circ}$ C 波长:207nm  
数据文件名: RC\$J366 - 0-23/25-555-2 - zzp-2024111821p-rcqx-pH1.0jz-jf50z-sdqy-rj.lcd  
方法文件名: RC\$J366 - J366-rcqx-FX274.lcm  
批处理文件名: RC\$J366 - 20241224-rcqx-FX274.lcb  
样品瓶号: 3-9  
进样体积: 10  $\mu$ l 版本号:6.115  
进样时间: 2024/12/24 18:12:41 实验者: xiechaojun  
处理时间 (V2) : 2024/12/25 09:10:11 处理者: xiechaojun  
仪器型号:SHIMADZU LC-2050C(FX274)

## &lt;色谱图&gt;

mV



## &lt;峰表&gt;

检测器A Ch1 207nm

峰号	保留时间	面积	面积%	高度	理论塔板数(USP)	拖尾因子	分离度(USP)
总计							



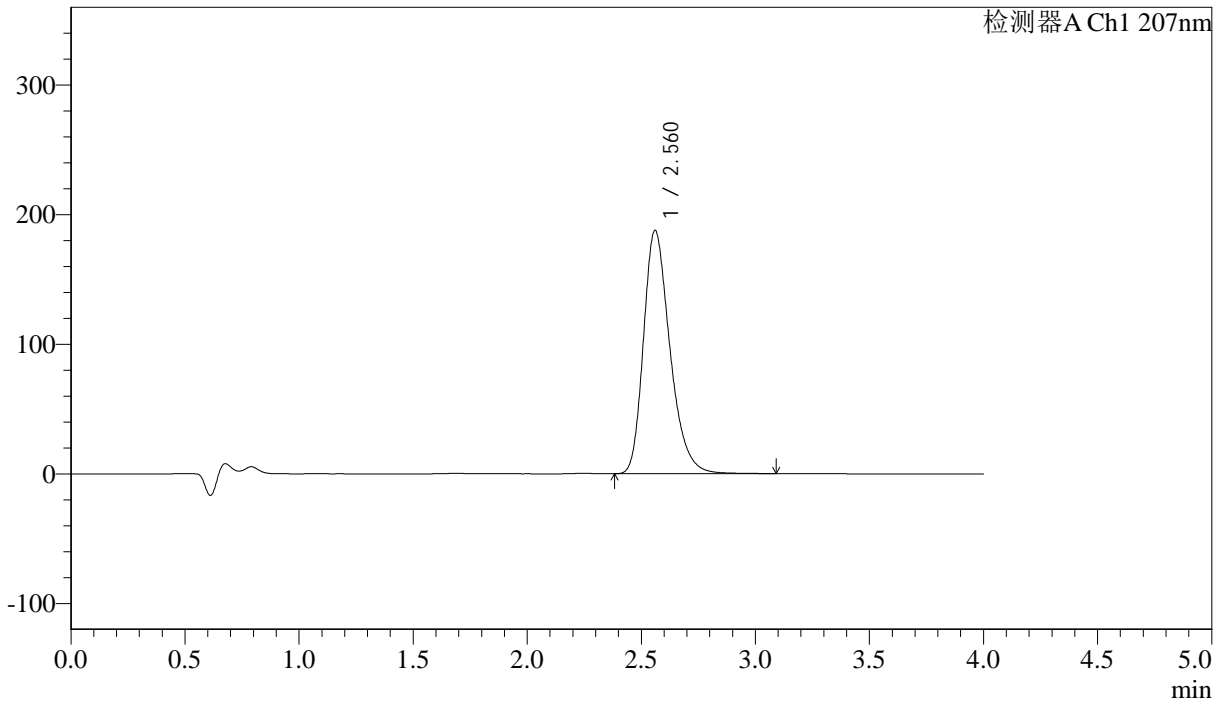
# J366

## <样品信息>

色谱柱 :XB-C18(50mm\*4.6mm,5μm) 流速:1.0ml/min  
柱温 :50°C 波长:207nm  
数据文件名: RC\$J366 - 0-23/25-556-2 - zzp-2024111821p-rcqx-pH1.0jz-jf50z-sdqy-dz1-1.lcd  
方法文件名: RC\$J366 - J366-rcqx-FX274.lcm  
批处理文件名: RC\$J366 - 20241224-rcqx-FX274.lcb  
样品瓶号: 3-18  
进样体积: 10 μl 版本号:6.115  
进样时间: 2024/12/24 18:17:03 实验者: xiechaojun  
处理时间 (V2): 2024/12/25 09:10:15 处理者: xiechaojun  
仪器型号:SHIMADZU LC-2050C(FX274)

## <色谱图>

mV



## <峰表>

检测器A Ch1 207nm

峰号	保留时间	面积	面积%	高度	理论塔板数(USP)	拖尾因子	分离度(USP)
1	2.560	1516978	100.000	187527	2415	1.294	--
总计		1516978	100.000	187527			



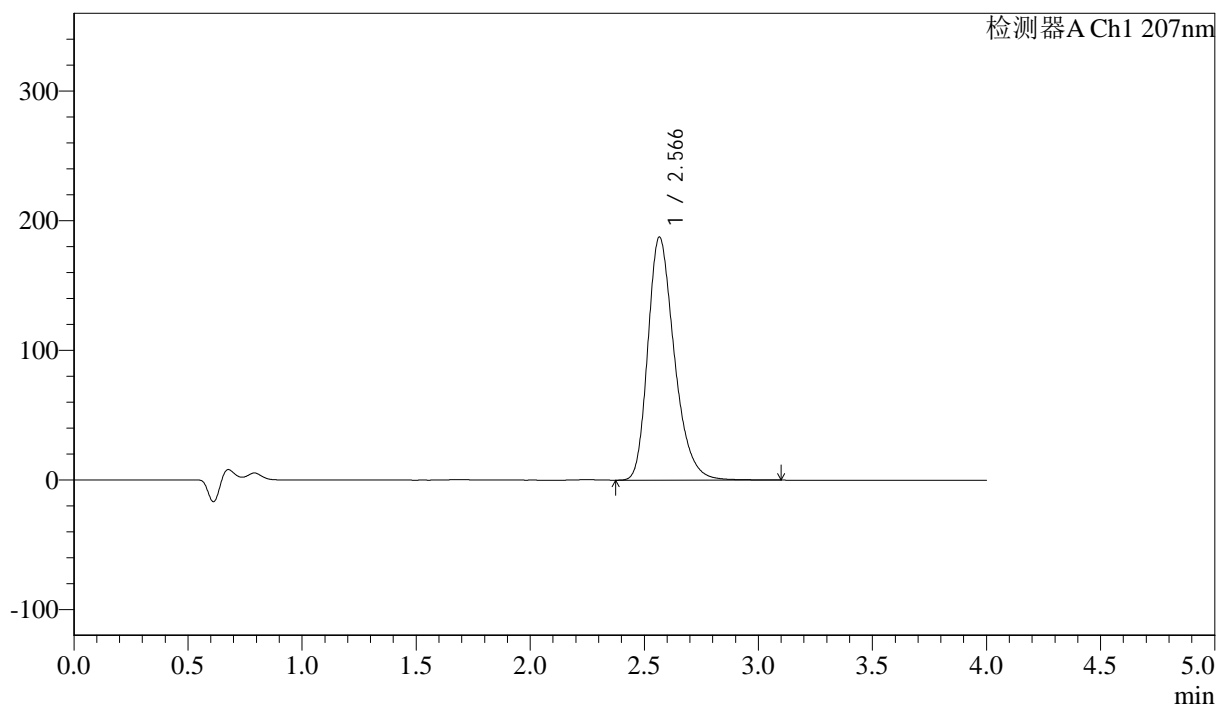
# J366

## <样品信息>

色谱柱 :XB-C18(50mm\*4.6mm,5μm) 流速:1.0ml/min  
 柱温 :50°C 波长:207nm  
 数据文件名: RC\$J366 - 0-23/25-557-2 - zzp-2024111821p-rcqx-pH1.0jz-jf50z-sdqy-dz1-2.lcd  
 方法文件名: RC\$J366 - J366-rcqx-FX274.lcm  
 批处理文件名: RC\$J366 - 20241224-rcqx-FX274.lcb  
 样品瓶号: 3-18 版本号:6.115  
 进样体积: 10 μl 实验者: xiechaojun  
 进样时间: 2024/12/24 18:21:26 处理者: xiechaojun  
 处理时间 (V2): 2024/12/25 09:10:19  
 仪器型号:SHIMADZU LC-2050C(FX274)

## <色谱图>

mV



## <峰表>

检测器A Ch1 207nm

峰号	保留时间	面积	面积%	高度	理论塔板数(USP)	拖尾因子	分离度(USP)
1	2.566	1516900	100.000	187356	2420	1.293	--
总计		1516900	100.000	187356			



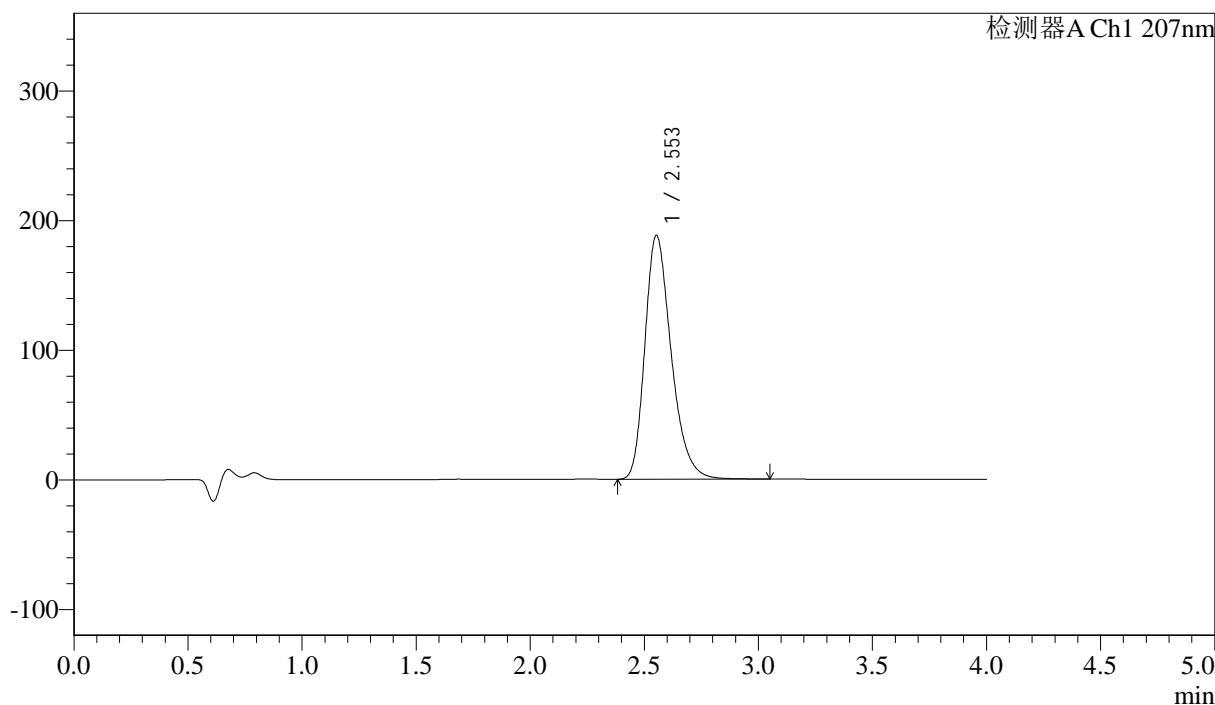
J366

## &lt;样品信息&gt;

色谱柱 :XB-C18(50mm\*4.6mm,5μm) 流速:1.0ml/min  
柱温 :50°C 波长:207nm  
数据文件名: RC\$J366 - 0-23/25-558-2 - zzp-2024111821p-rcqx-pH1.0jz-jf50z-sdqy-dz1-3.lcd  
方法文件名: RC\$J366 - J366-rcqx-FX274.lcm  
批处理文件名: RC\$J366 - 20241224-rcqx-FX274.lcb  
样品瓶号: 3-18  
进样体积: 10 μl 版本号:6.115  
进样时间: 2024/12/24 18:25:49 实验者: xiechaojun  
处理时间 (V2): 2024/12/25 09:10:22 处理者: xiechaojun  
仪器型号:SHIMADZU LC-2050C(FX274)

## &lt;色谱图&gt;

mV



## &lt;峰表&gt;

检测器A Ch1 207nm

峰号	保留时间	面积	面积%	高度	理论塔板数(USP)	拖尾因子	分离度(USP)
1	2.553	1513607	100.000	188128	2417	1.292	--
总计		1513607	100.000	188128			



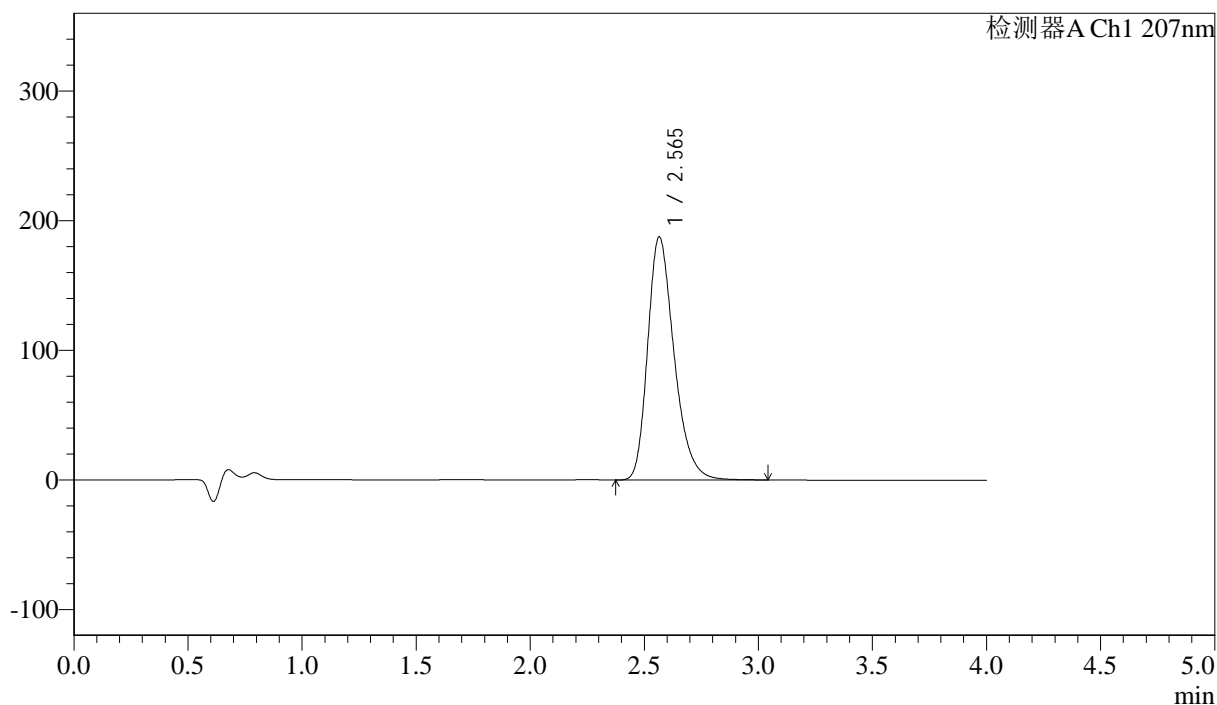
J366

## &lt;样品信息&gt;

色谱柱 :XB-C18(50mm\*4.6mm,5μm) 流速:1.0ml/min  
柱温 :50°C 波长:207nm  
数据文件名: RC\$J366 - 0-23/25-559-2 - zzp-2024111821p-rcqx-pH1.0jz-jf50z-sdqy-dz1-4.lcd  
方法文件名: RC\$J366 - J366-rcqx-FX274.lcm  
批处理文件名: RC\$J366 - 20241224-rcqx-FX274.lcb  
样品瓶号: 3-18  
进样体积: 10 μl 版本号:6.115  
进样时间: 2024/12/24 18:30:13 实验者: xiechaojun  
处理时间 (V2): 2024/12/25 09:10:25 处理者: xiechaojun  
仪器型号:SHIMADZU LC-2050C(FX274)

## &lt;色谱图&gt;

mV



## &lt;峰表&gt;

检测器A Ch1 207nm

峰号	保留时间	面积	面积%	高度	理论塔板数(USP)	拖尾因子	分离度(USP)
1	2.565	1514141	100.000	187578	2423	1.291	--
总计		1514141	100.000	187578			



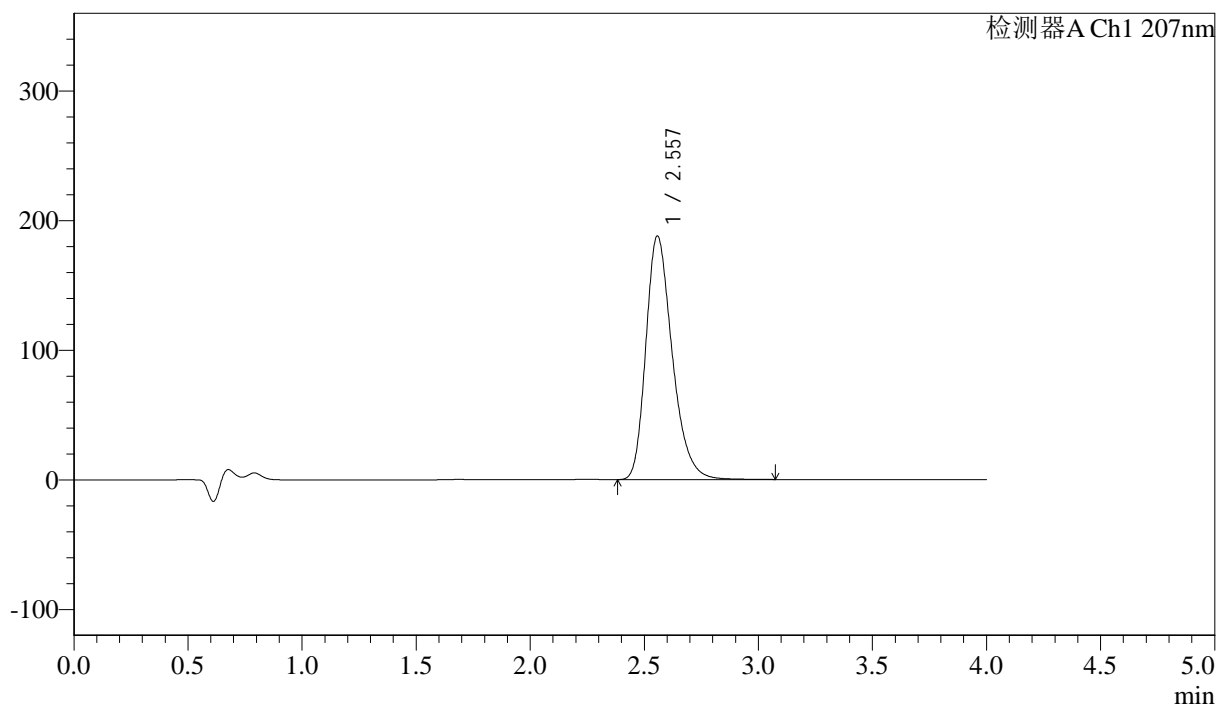
# J366

## <样品信息>

色谱柱 :XB-C18(50mm\*4.6mm,5μm) 流速:1.0ml/min  
 柱温 :50°C 波长:207nm  
 数据文件名: RC\$J366 - 0-23/25-560-2 - zzp-2024111821p-rcqx-pH1.0jz-jf50z-sdqy-dz1-5.lcd  
 方法文件名: RC\$J366 - J366-rcqx-FX274.lcm  
 批处理文件名: RC\$J366 - 20241224-rcqx-FX274.lcb  
 样品瓶号: 3-18 版本号:6.115  
 进样体积: 10 μl 实验者: xiechaojun  
 进样时间: 2024/12/24 18:34:35 处理者: xiechaojun  
 处理时间 (V2) : 2024/12/25 09:10:27  
 仪器型号:SHIMADZU LC-2050C(FX274)

## <色谱图>

mV



## <峰表>

检测器A Ch1 207nm

峰号	保留时间	面积	面积%	高度	理论塔板数(USP)	拖尾因子	分离度(USP)
1	2.557	1514462	100.000	187939	2421	1.291	--
总计		1514462	100.000	187939			



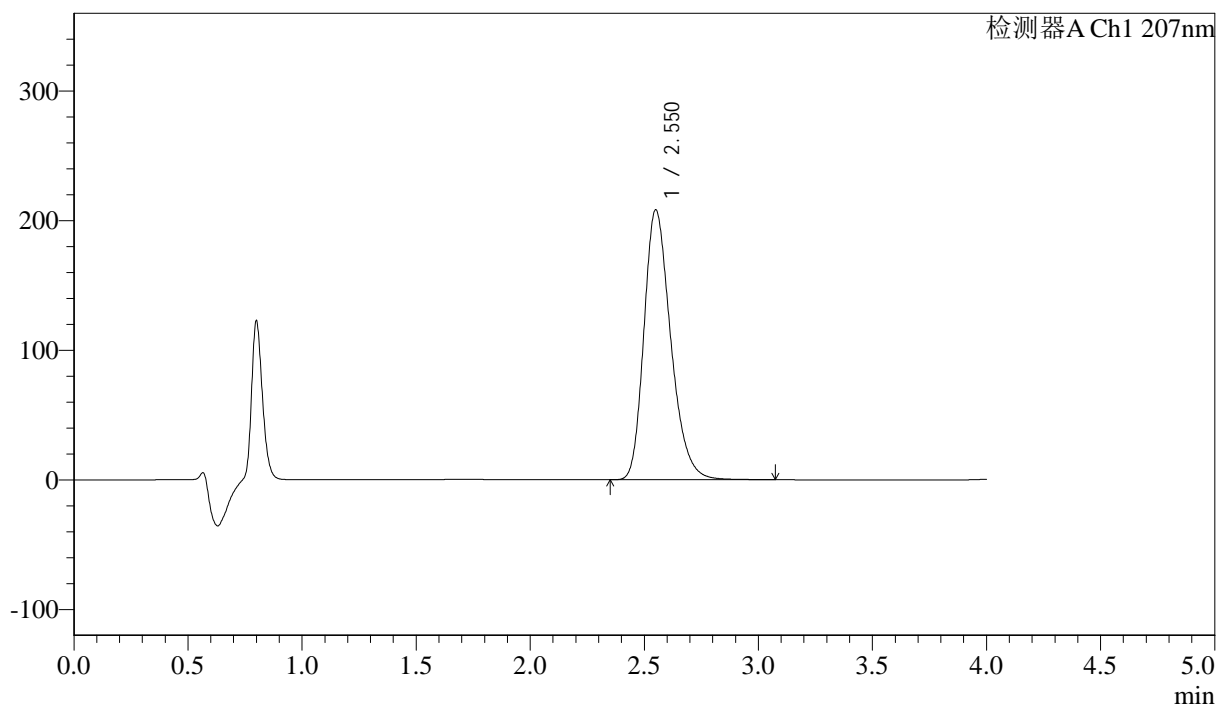
# J366

## <样品信息>

色谱柱 :XB-C18(50mm\*4.6mm,5μm) 流速:1.0ml/min  
 柱温 :50°C 波长:207nm  
 数据文件名: RC\$J366 - 0-23/25-561-2 - zzp-2024111821p-rcqx-pH1.0jz-jf50z-sdqy-P1-5min.lcd  
 方法文件名: RC\$J366 - J366-rcqx-FX274.lcm  
 批处理文件名: RC\$J366 - 20241224-rcqx-FX274.lcb  
 样品瓶号: 3-1 版本号:6.115  
 进样体积: 10 μl 实验者: xiechaojun  
 进样时间: 2024/12/24 18:38:57 处理者: xiechaojun  
 处理时间 (V2) : 2024/12/25 09:10:30  
 仪器型号:SHIMADZU LC-2050C(FX274)

## <色谱图>

mV



## <峰表>

检测器A Ch1 207nm

峰号	保留时间	面积	面积%	高度	理论塔板数(USP)	拖尾因子	分离度(USP)
1	2.550	1704725	100.000	207930	2305	1.272	--
总计		1704725	100.000	207930			



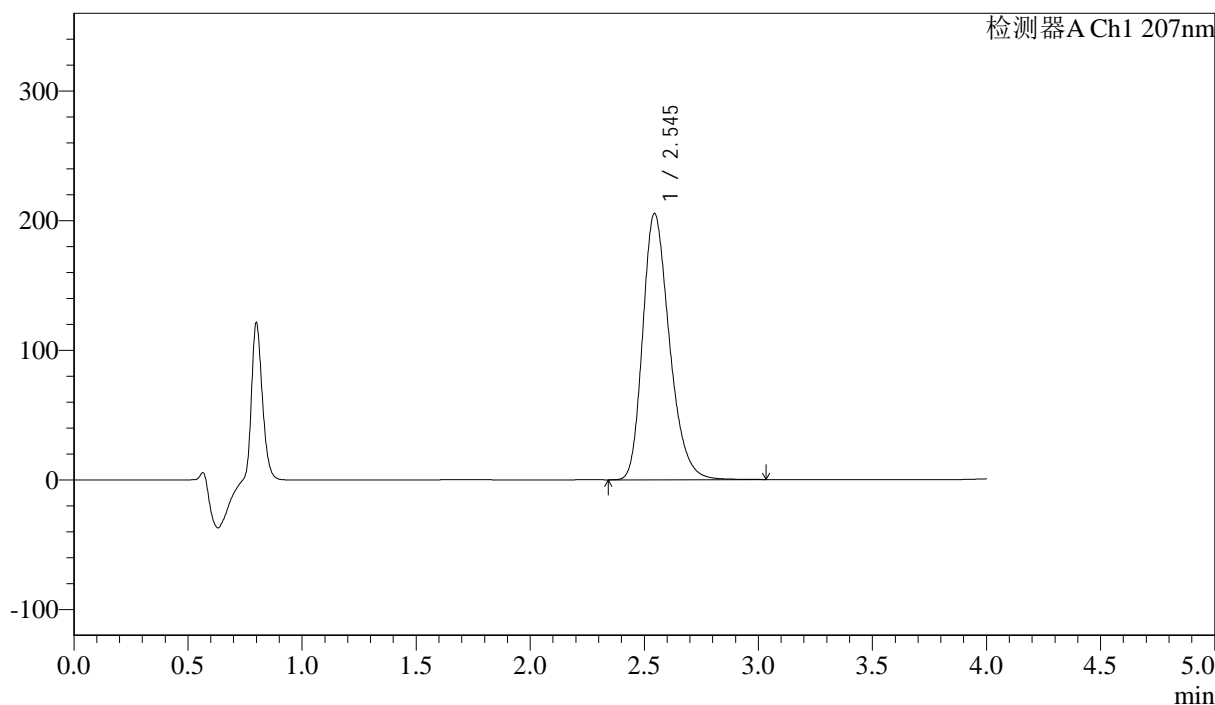
# J366

## <样品信息>

色谱柱 :XB-C18(50mm\*4.6mm,5μm) 流速:1.0ml/min  
 柱温 :50°C 波长:207nm  
 数据文件名: RC\$J366 - 0-23/25-562-2 - zzp-2024111821p-rcqx-pH1.0jz-jf50z-sdqy-P2-5min.lcd  
 方法文件名: RC\$J366 - J366-rcqx-FX274.lcm  
 批处理文件名: RC\$J366 - 20241224-rcqx-FX274.lcb  
 样品瓶号: 3-10  
 进样体积: 10 μl 版本号:6.115  
 进样时间: 2024/12/24 18:43:19 实验者: xiechaojun  
 处理时间 (V2): 2024/12/25 09:10:33 处理者: xiechaojun  
 仪器型号:SHIMADZU LC-2050C(FX274)

## <色谱图>

mV



## <峰表>

检测器A Ch1 207nm

峰号	保留时间	面积	面积%	高度	理论塔板数(USP)	拖尾因子	分离度(USP)
1	2.545	1675387	100.000	205351	2311	1.270	--
总计		1675387	100.000	205351			



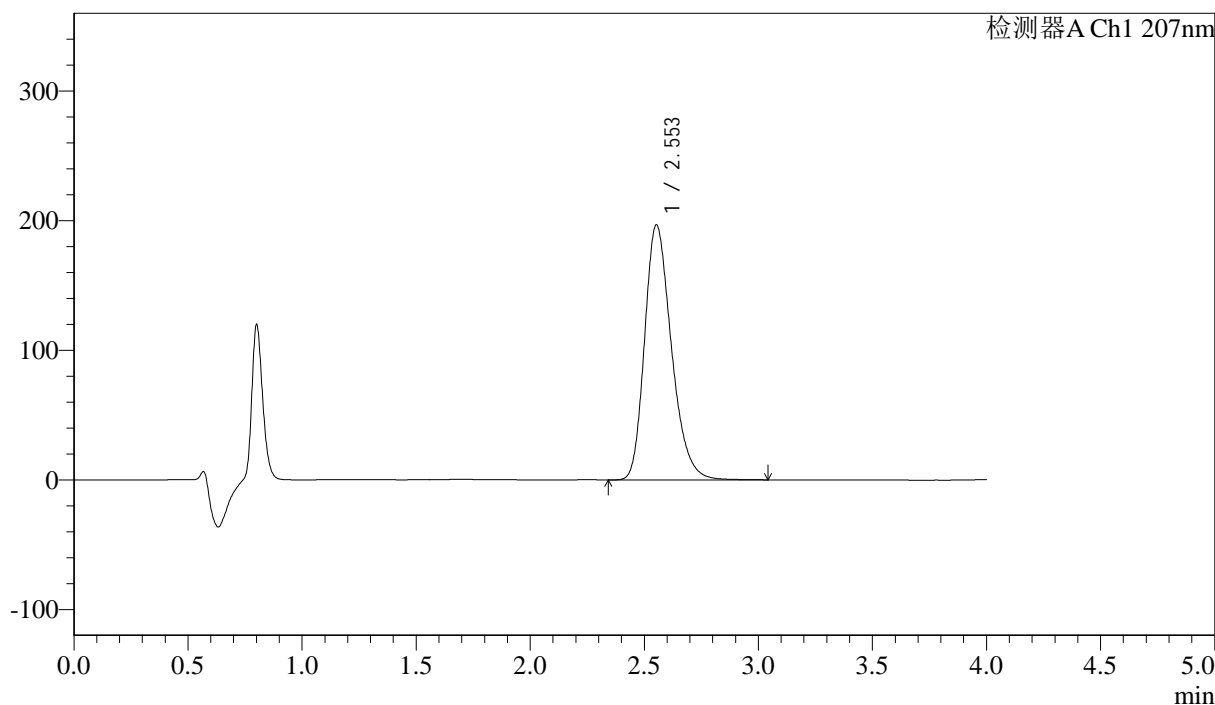
J366

## &lt;样品信息&gt;

色谱柱 :XB-C18(50mm\*4.6mm,5μm) 流速:1.0ml/min  
柱温 :50°C 波长:207nm  
数据文件名: RC\$J366 - 0-23/25-563-2 - zzp-2024111821p-rcqx-pH1.0jz-jf50z-sdqy-P3-5min.lcd  
方法文件名: RC\$J366 - J366-rcqx-FX274.lcm  
批处理文件名: RC\$J366 - 20241224-rcqx-FX274.lcb  
样品瓶号: 3-19  
进样体积: 10 μl 版本号:6.115  
进样时间: 2024/12/24 18:47:42 实验者: xiechaojun  
处理时间 (V2): 2024/12/25 09:10:35 处理者: xiechaojun  
仪器型号:SHIMADZU LC-2050C(FX274)

## &lt;色谱图&gt;

mV



## &lt;峰表&gt;

检测器A Ch1 207nm

峰号	保留时间	面积	面积%	高度	理论塔板数(USP)	拖尾因子	分离度(USP)
1	2.553	1610750	100.000	196689	2308	1.269	--
总计		1610750	100.000	196689			



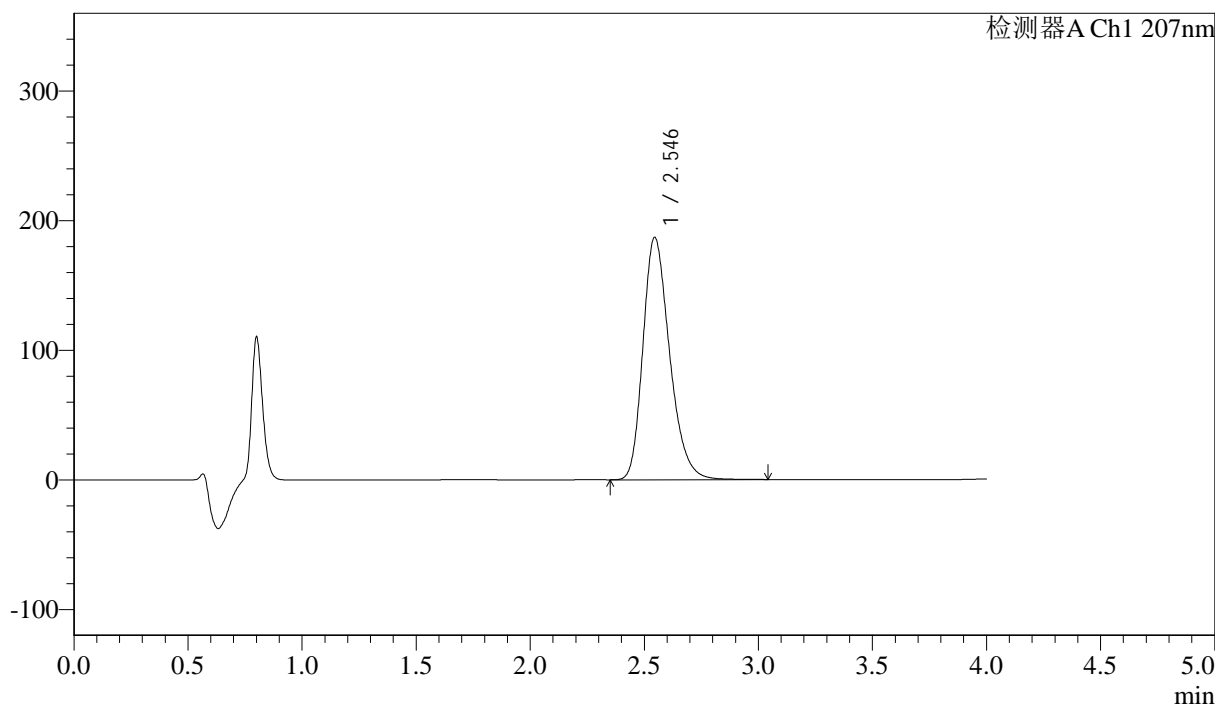
J366

## &lt;样品信息&gt;

色谱柱 :XB-C18(50mm\*4.6mm,5 $\mu$ m) 流速:1.0ml/min  
柱温 :50 $^{\circ}$ C 波长:207nm  
数据文件名: RC\$J366 - 0-23/25-564-2 - zzp-2024111821p-rcqx-pH1.0jz-jf50z-sdqy-P4-5min.lcd  
方法文件名: RC\$J366 - J366-rcqx-FX274.lcm  
批处理文件名: RC\$J366 - 20241224-rcqx-FX274.lcb  
样品瓶号: 3-28  
进样体积: 10  $\mu$ l 版本号:6.115  
进样时间: 2024/12/24 18:52:06 实验者: xiechaojun  
处理时间 (V2): 2024/12/25 09:10:38 处理者: xiechaojun  
仪器型号:SHIMADZU LC-2050C(FX274)

## &lt;色谱图&gt;

mV



## &lt;峰表&gt;

检测器A Ch1 207nm

峰号	保留时间	面积	面积%	高度	理论塔板数(USP)	拖尾因子	分离度(USP)
1	2.546	1522583	100.000	187046	2321	1.267	--
总计		1522583	100.000	187046			



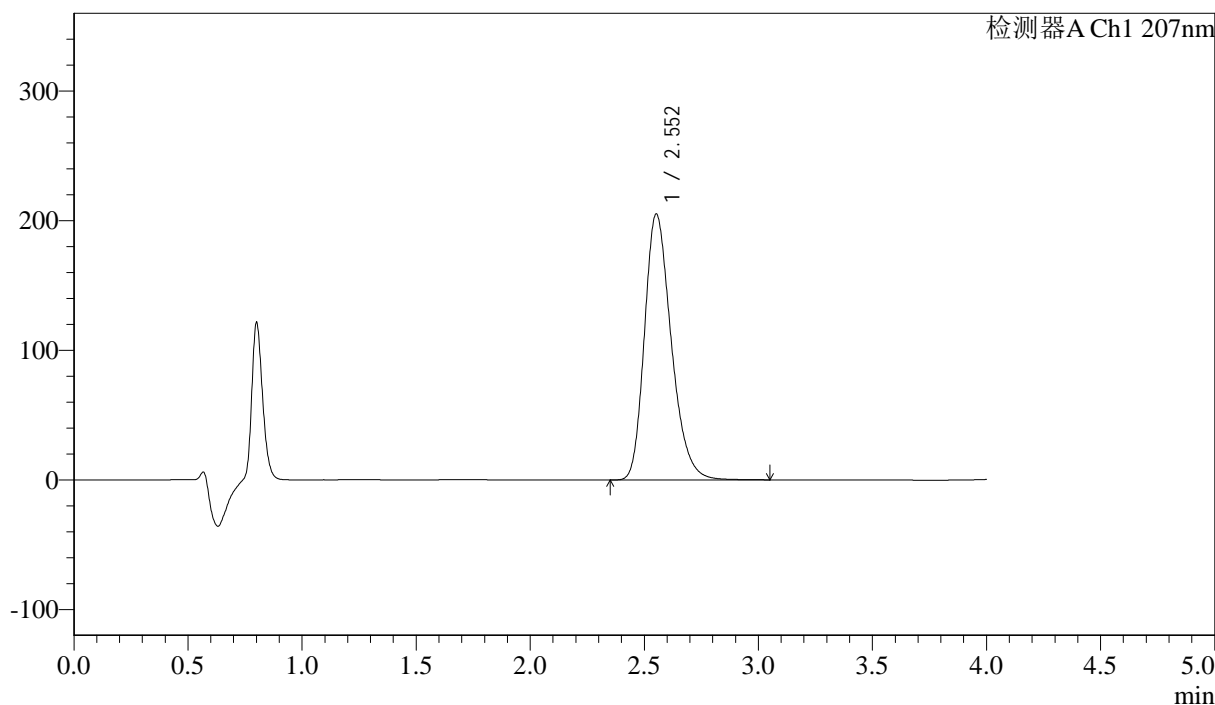
J366

## &lt;样品信息&gt;

色谱柱 :XB-C18(50mm\*4.6mm,5μm) 流速:1.0ml/min  
柱温 :50°C 波长:207nm  
数据文件名: RC\$J366 - 0-23/25-565-2 - zzp-2024111821p-rcqx-pH1.0jz-jf50z-sdqy-P5-5min.lcd  
方法文件名: RC\$J366 - J366-rcqx-FX274.lcm  
批处理文件名: RC\$J366 - 20241224-rcqx-FX274.lcb  
样品瓶号: 3-37  
进样体积: 10 μl 版本号:6.115  
进样时间: 2024/12/24 18:56:28 实验者: xiechaojun  
处理时间 (V2): 2024/12/25 09:10:41 处理者: xiechaojun  
仪器型号:SHIMADZU LC-2050C(FX274)

## &lt;色谱图&gt;

mV



## &lt;峰表&gt;

检测器A Ch1 207nm

峰号	保留时间	面积	面积%	高度	理论塔板数(USP)	拖尾因子	分离度(USP)
1	2.552	1678254	100.000	205110	2313	1.269	--
总计		1678254	100.000	205110			



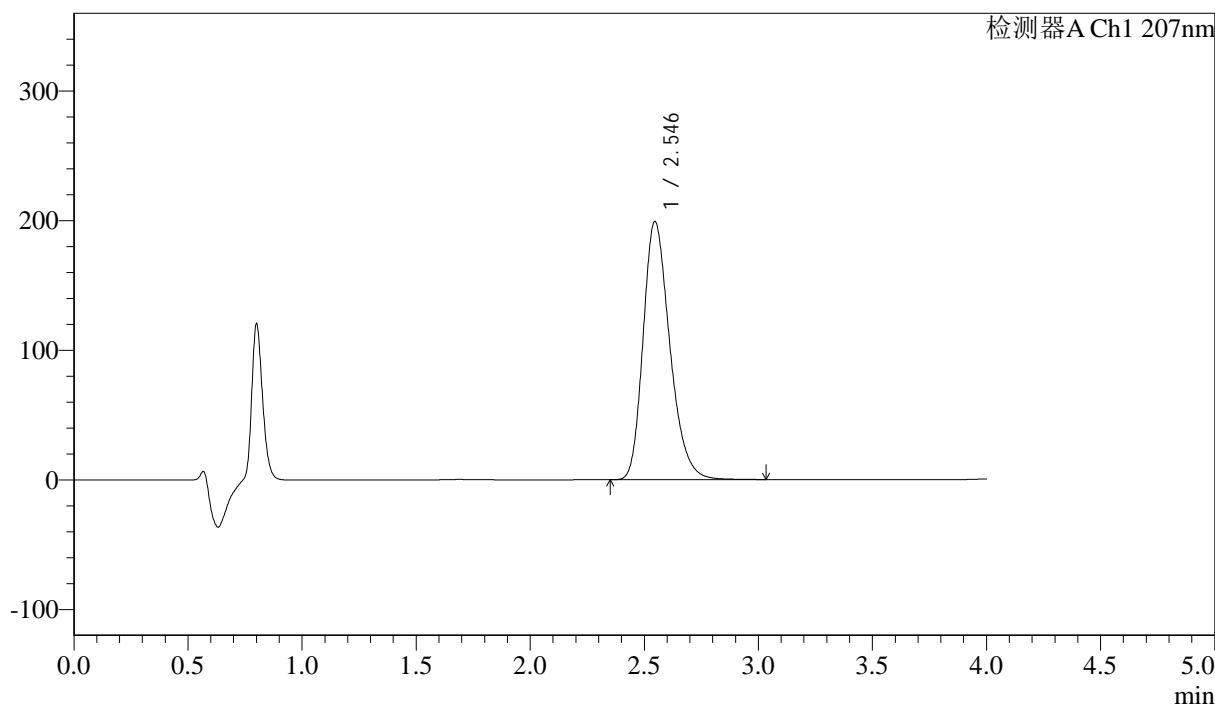
J366

## &lt;样品信息&gt;

色谱柱 :XB-C18(50mm\*4.6mm,5μm) 流速:1.0ml/min  
柱温 :50°C 波长:207nm  
数据文件名: RC\$J366 - 0-23/25-566-2 - zzp-202411821p-rcqx-pH1.0jz-jf50z-sdqy-P6-5min.lcd  
方法文件名: RC\$J366 - J366-rcqx-FX274.lcm  
批处理文件名: RC\$J366 - 20241224-rcqx-FX274.lcb  
样品瓶号: 3-46  
进样体积: 10 μl 版本号:6.115  
进样时间: 2024/12/24 19:00:50 实验者: xiechaojun  
处理时间 (V2): 2024/12/25 09:10:43 处理者: xiechaojun  
仪器型号:SHIMADZU LC-2050C(FX274)

## &lt;色谱图&gt;

mV



## &lt;峰表&gt;

检测器A Ch1 207nm

峰号	保留时间	面积	面积%	高度	理论塔板数(USP)	拖尾因子	分离度(USP)
1	2.546	1624227	100.000	199344	2315	1.267	--
总计		1624227	100.000	199344			



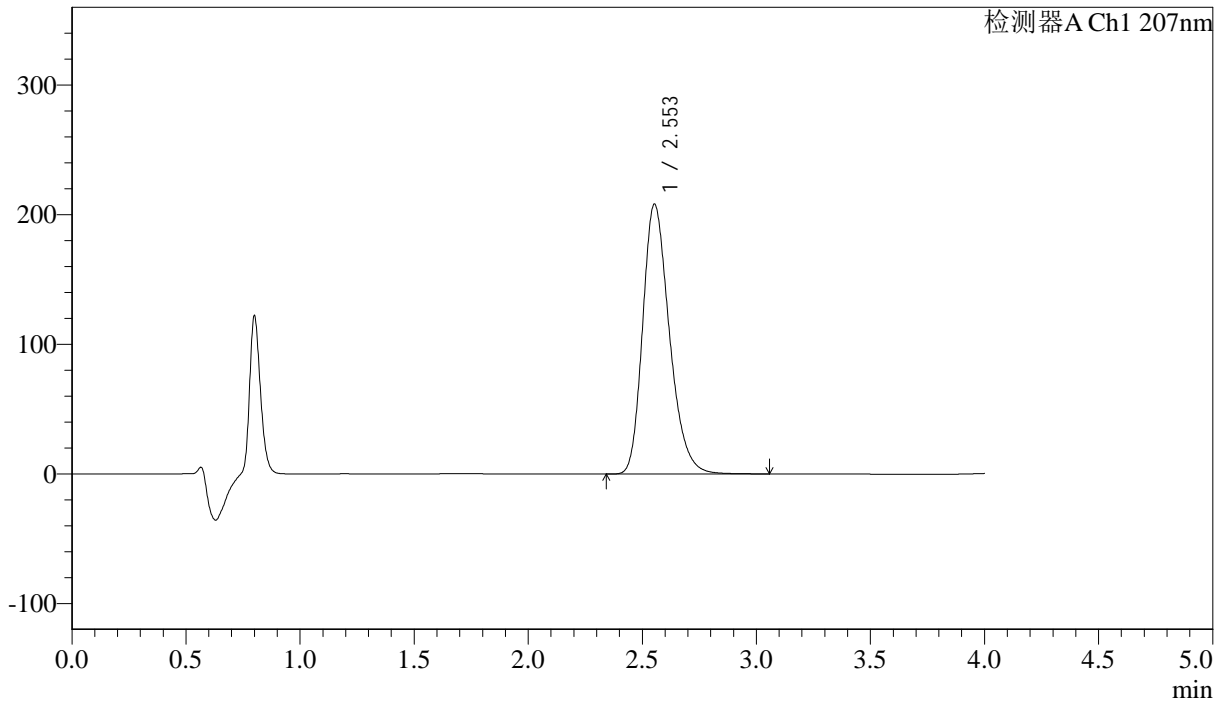
J366

## &lt;样品信息&gt;

色谱柱 :XB-C18(50mm\*4.6mm,5 $\mu$ m) 流速:1.0ml/min  
柱温 :50 $^{\circ}$ C 波长:207nm  
数据文件名: RC\$J366 - 0-23/25-567-2 - zzp-202411821p-rcqx-pH1.0jz-jf50z-sdqy-P1-10min.lcd  
方法文件名: RC\$J366 - J366-rcqx-FX274.lcm  
批处理文件名: RC\$J366 - 20241224-rcqx-FX274.lcb  
样品瓶号: 3-2  
进样体积: 10  $\mu$ l 版本号:6.115  
进样时间: 2024/12/24 19:05:12 实验者: xiechaojun  
处理时间 (V2): 2024/12/25 09:10:46 处理者: xiechaojun  
仪器型号:SHIMADZU LC-2050C(FX274)

## &lt;色谱图&gt;

mV



## &lt;峰表&gt;

检测器A Ch1 207nm

峰号	保留时间	面积	面积%	高度	理论塔板数(USP)	拖尾因子	分离度(USP)
1	2.553	1701047	100.000	208253	2318	1.267	--
总计		1701047	100.000	208253			



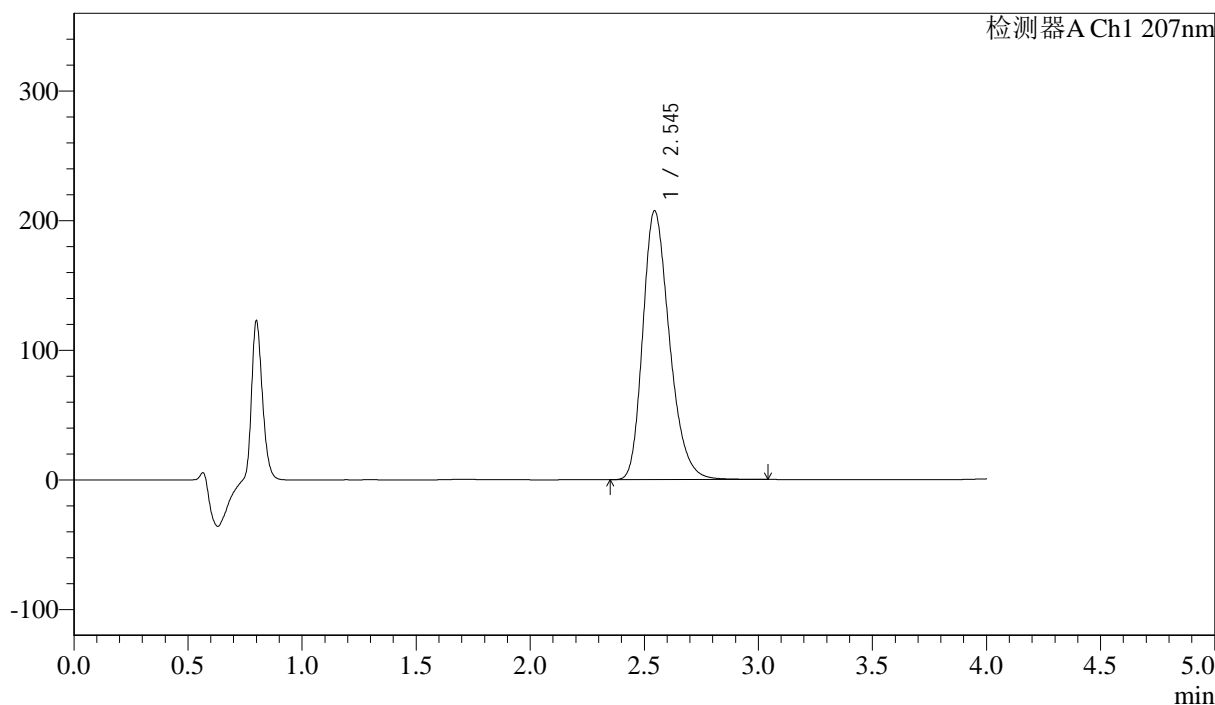
J366

## &lt;样品信息&gt;

色谱柱 :XB-C18(50mm\*4.6mm,5 $\mu$ m) 流速:1.0ml/min  
柱温 :50 $^{\circ}$ C 波长:207nm  
数据文件名: RC\$J366 - 0-23/25-568-2 - zzp-2024111821p-rcqx-pH1.0jz-jf50z-sdqy-P2-10min.lcd  
方法文件名: RC\$J366 - J366-rcqx-FX274.lcm  
批处理文件名: RC\$J366 - 20241224-rcqx-FX274.lcb  
样品瓶号: 3-11  
进样体积: 10  $\mu$ l 版本号:6.115  
进样时间: 2024/12/24 19:09:33 实验者: xiechaojun  
处理时间 (V2): 2024/12/25 09:10:48 处理者: xiechaojun  
仪器型号:SHIMADZU LC-2050C(FX274)

## &lt;色谱图&gt;

mV



## &lt;峰表&gt;

检测器A Ch1 207nm

峰号	保留时间	面积	面积%	高度	理论塔板数(USP)	拖尾因子	分离度(USP)
1	2.545	1690266	100.000	207447	2316	1.267	--
总计		1690266	100.000	207447			



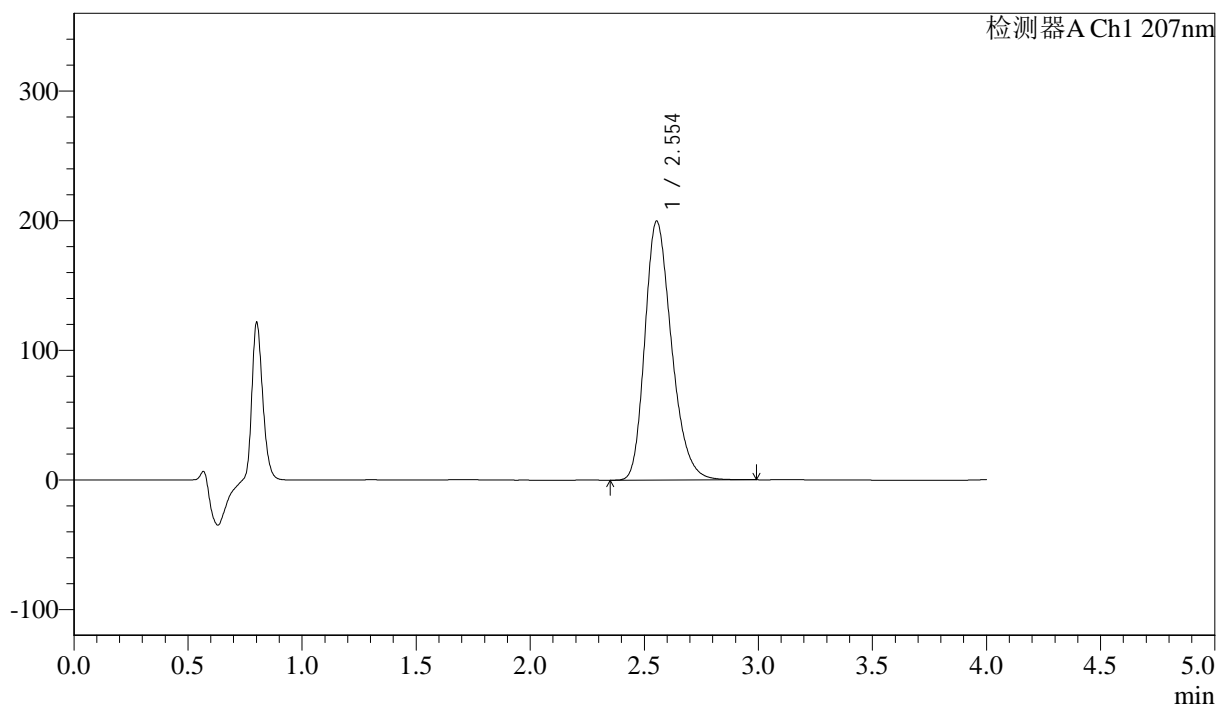
# J366

## <样品信息>

色谱柱 :XB-C18(50mm\*4.6mm,5μm) 流速:1.0ml/min  
 柱温 :50°C 波长:207nm  
 数据文件名: RC\$J366 - 0-23/25-569-2 - zzp-2024111821p-rcqx-pH1.0jz-jf50z-sdqy-P3-10min.lcd  
 方法文件名: RC\$J366 - J366-rcqx-FX274.lcm  
 批处理文件名: RC\$J366 - 20241224-rcqx-FX274.lcb  
 样品瓶号: 3-20  
 进样体积: 10 μl 版本号:6.115  
 进样时间: 2024/12/24 19:13:55 实验者: xiechaojun  
 处理时间 (V2) : 2024/12/25 09:10:51 处理者: xiechaojun  
 仪器型号:SHIMADZU LC-2050C(FX274)

## <色谱图>

mV



## <峰表>

检测器A Ch1 207nm

峰号	保留时间	面积	面积%	高度	理论塔板数(USP)	拖尾因子	分离度(USP)
1	2.554	1626478	100.000	199870	2329	1.263	--
总计		1626478	100.000	199870			



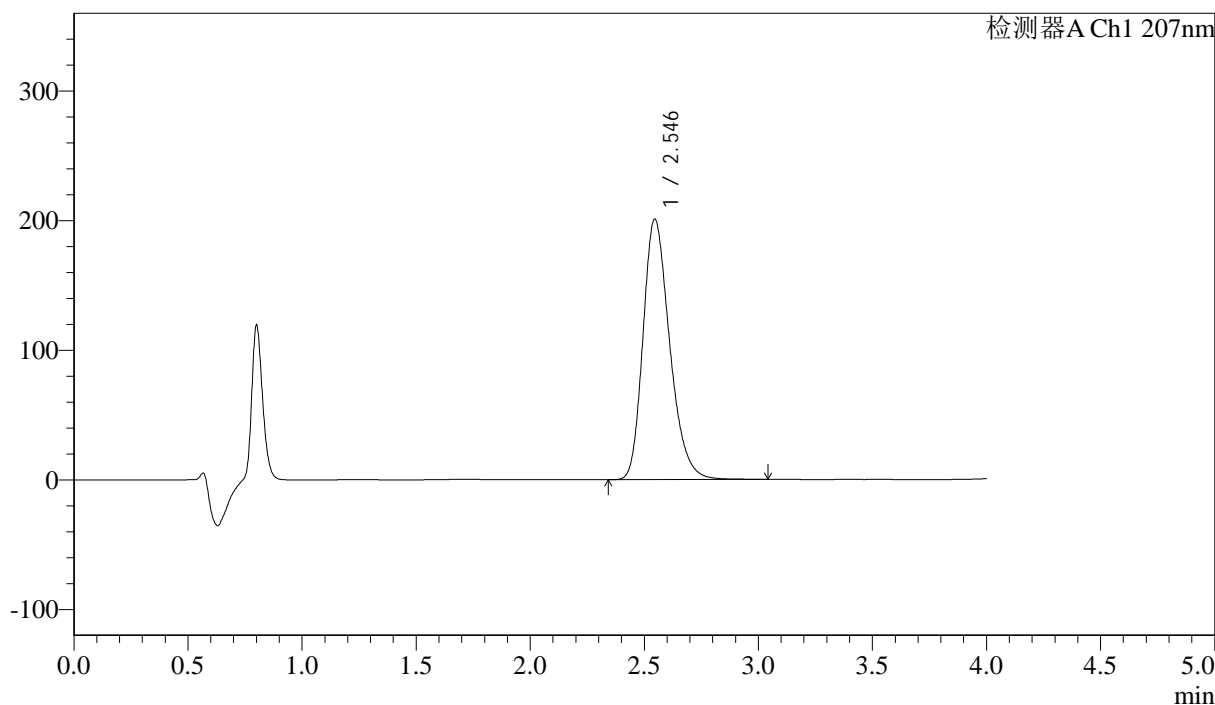
J366

## &lt;样品信息&gt;

色谱柱 :XB-C18(50mm\*4.6mm,5 $\mu$ m) 流速:1.0ml/min  
柱温 :50 $^{\circ}$ C 波长:207nm  
数据文件名: RC\$J366 - 0-23/25-570-2 - zzp-2024111821p-rcqx-pH1.0jz-jf50z-sdqy-P4-10min.lcd  
方法文件名: RC\$J366 - J366-rcqx-FX274.lcm  
批处理文件名: RC\$J366 - 20241224-rcqx-FX274.lcb  
样品瓶号: 3-29  
进样体积: 10  $\mu$ l 版本号:6.115  
进样时间: 2024/12/24 19:18:18 实验者: xiechaojun  
处理时间 (V2): 2024/12/25 09:10:54 处理者: xiechaojun  
仪器型号:SHIMADZU LC-2050C(FX274)

## &lt;色谱图&gt;

mV



## &lt;峰表&gt;

检测器A Ch1 207nm

峰号	保留时间	面积	面积%	高度	理论塔板数(USP)	拖尾因子	分离度(USP)
1	2.546	1636451	100.000	201113	2322	1.265	--
总计		1636451	100.000	201113			



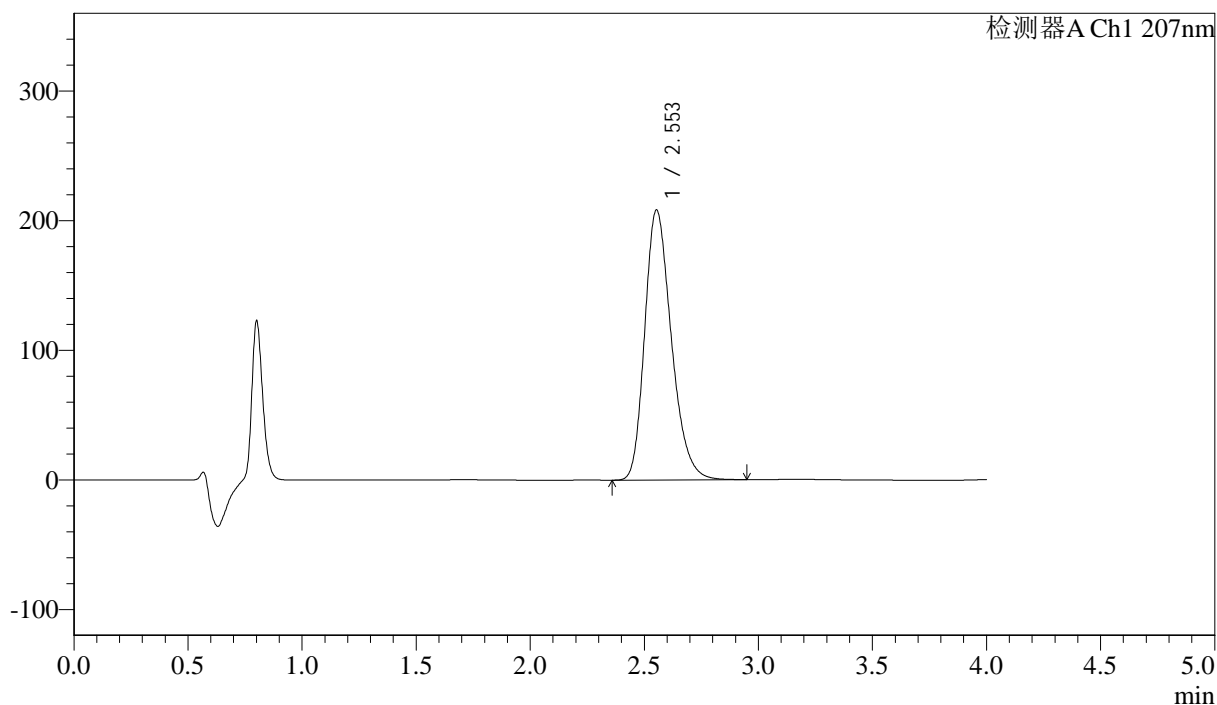
# J366

## <样品信息>

色谱柱 :XB-C18(50mm\*4.6mm,5μm) 流速:1.0ml/min  
 柱温 :50°C 波长:207nm  
 数据文件名: RC\$J366 - 0-23/25-571-2 - zzp-2024111821p-rcqx-pH1.0jz-jf50z-sdqy-P5-10min.lcd  
 方法文件名: RC\$J366 - J366-rcqx-FX274.lcm  
 批处理文件名: RC\$J366 - 20241224-rcqx-FX274.lcb  
 样品瓶号: 3-38  
 进样体积: 10 μl 版本号:6.115  
 进样时间: 2024/12/24 19:22:39 实验者: xiechaojun  
 处理时间 (V2): 2024/12/25 09:10:56 处理者: xiechaojun  
 仪器型号:SHIMADZU LC-2050C(FX274)

## <色谱图>

mV



## <峰表>

检测器A Ch1 207nm

峰号	保留时间	面积	面积%	高度	理论塔板数(USP)	拖尾因子	分离度(USP)
1	2.553	1693517	100.000	208371	2329	1.262	--
总计		1693517	100.000	208371			



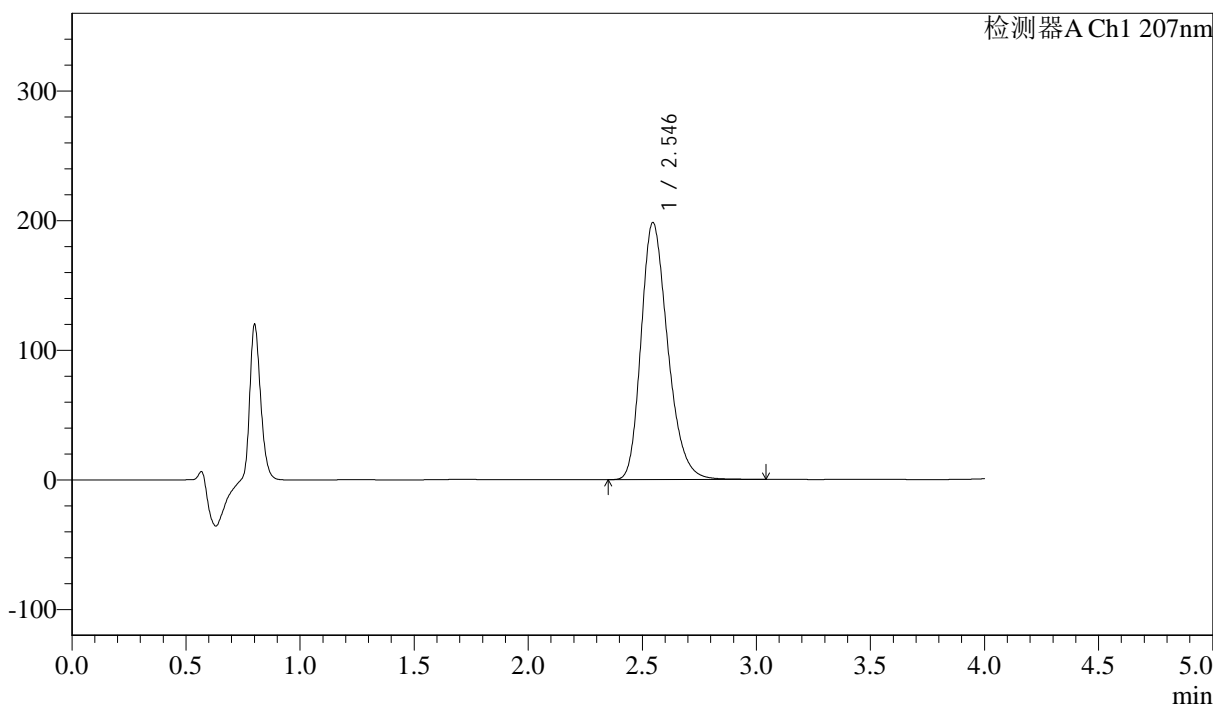
# J366

## <样品信息>

色谱柱 :XB-C18(50mm\*4.6mm,5μm) 流速:1.0ml/min  
 柱温 :50°C 波长:207nm  
 数据文件名: RC\$J366 - 0-23/25-572-2 - zzp-2024111821p-rcqx-pH1.0jz-jf50z-sdqy-P6-10min.lcd  
 方法文件名: RC\$J366 - J366-rcqx-FX274.lcm  
 批处理文件名: RC\$J366 - 20241224-rcqx-FX274.lcb  
 样品瓶号: 3-47  
 进样体积: 10 μl 版本号:6.115  
 进样时间: 2024/12/24 19:27:01 实验者: xiechaojun  
 处理时间 (V2): 2024/12/25 09:10:59 处理者: xiechaojun  
 仪器型号:SHIMADZU LC-2050C(FX274)

## <色谱图>

mV



## <峰表>

检测器A Ch1 207nm

峰号	保留时间	面积	面积%	高度	理论塔板数(USP)	拖尾因子	分离度(USP)
1	2.546	1614505	100.000	198477	2323	1.264	--
总计		1614505	100.000	198477			



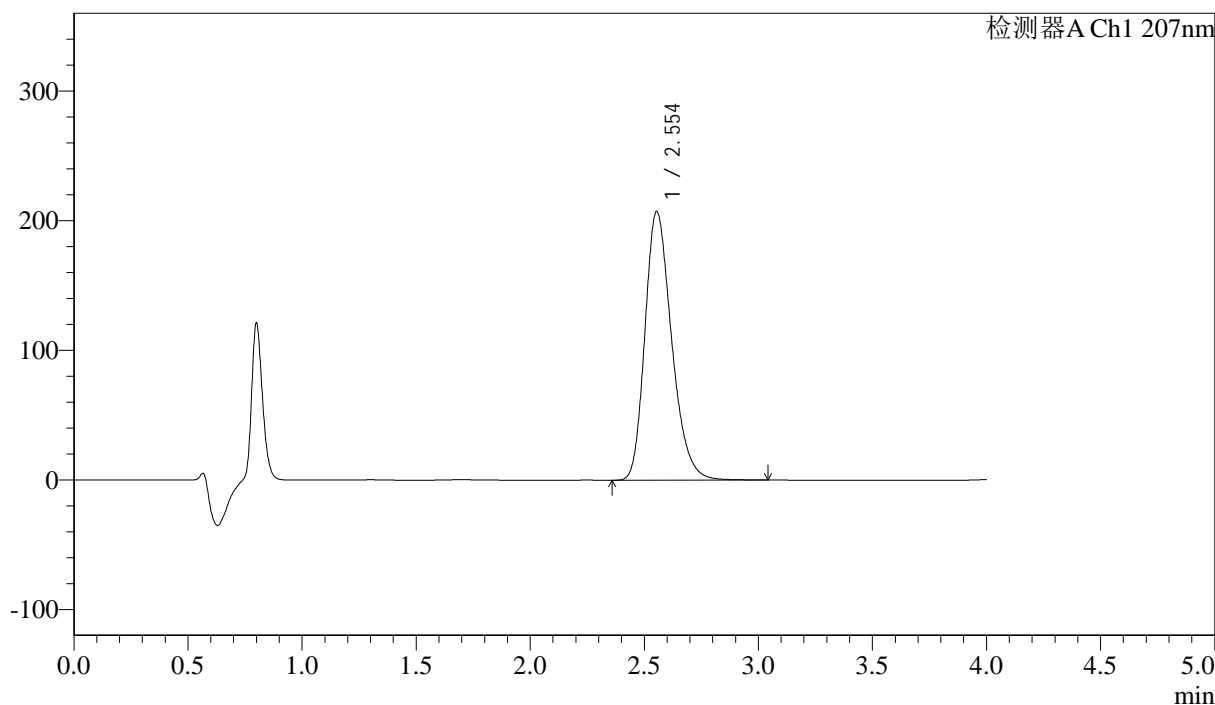
J366

## &lt;样品信息&gt;

色谱柱 :XB-C18(50mm\*4.6mm,5μm) 流速:1.0ml/min  
柱温 :50°C 波长:207nm  
数据文件名: RC\$J366 - 0-23/25-573-2 - zzp-2024111821p-rcqx-pH1.0jz-jf50z-sdqy-P1-15min.lcd  
方法文件名: RC\$J366 - J366-rcqx-FX274.lcm  
批处理文件名: RC\$J366 - 20241224-rcqx-FX274.lcb  
样品瓶号: 3-3  
进样体积: 10 μl 版本号:6.115  
进样时间: 2024/12/24 19:31:24 实验者: xiechaojun  
处理时间 (V2): 2024/12/25 09:11:02 处理者: xiechaojun  
仪器型号:SHIMADZU LC-2050C(FX274)

## &lt;色谱图&gt;

mV



## &lt;峰表&gt;

检测器A Ch1 207nm

峰号	保留时间	面积	面积%	高度	理论塔板数(USP)	拖尾因子	分离度(USP)
1	2.554	1691032	100.000	207419	2326	1.264	--
总计		1691032	100.000	207419			



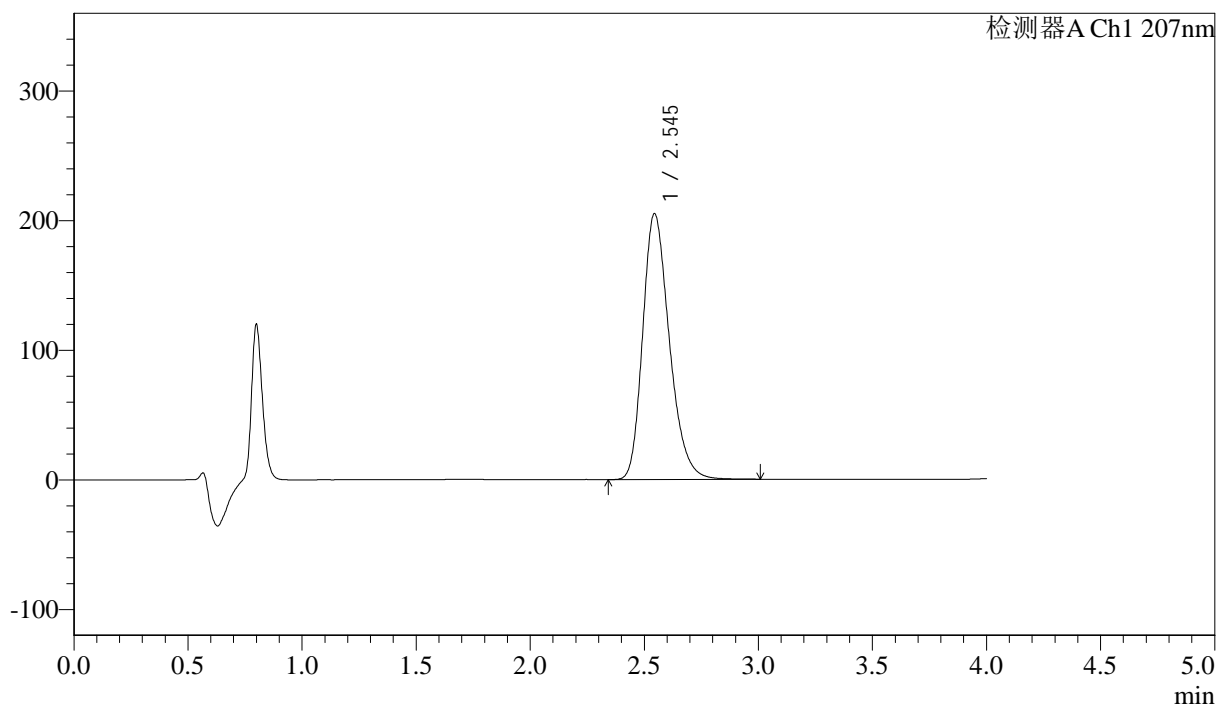
J366

## &lt;样品信息&gt;

色谱柱 :XB-C18(50mm\*4.6mm,5μm) 流速:1.0ml/min  
柱温 :50°C 波长:207nm  
数据文件名: RC\$J366 - 0-23/25-574-2 - zzp-202411821p-rcqx-pH1.0jz-jf50z-sdqy-P2-15min.lcd  
方法文件名: RC\$J366 - J366-rcqx-FX274.lcm  
批处理文件名: RC\$J366 - 20241224-rcqx-FX274.lcb  
样品瓶号: 3-12  
进样体积: 10 μl 版本号:6.115  
进样时间: 2024/12/24 19:35:46 实验者: xiechaojun  
处理时间 (V2): 2024/12/25 09:11:05 处理者: xiechaojun  
仪器型号:SHIMADZU LC-2050C(FX274)

## &lt;色谱图&gt;

mV



## &lt;峰表&gt;

检测器A Ch1 207nm

峰号	保留时间	面积	面积%	高度	理论塔板数(USP)	拖尾因子	分离度(USP)
1	2.545	1668357	100.000	205069	2319	1.264	--
总计		1668357	100.000	205069			



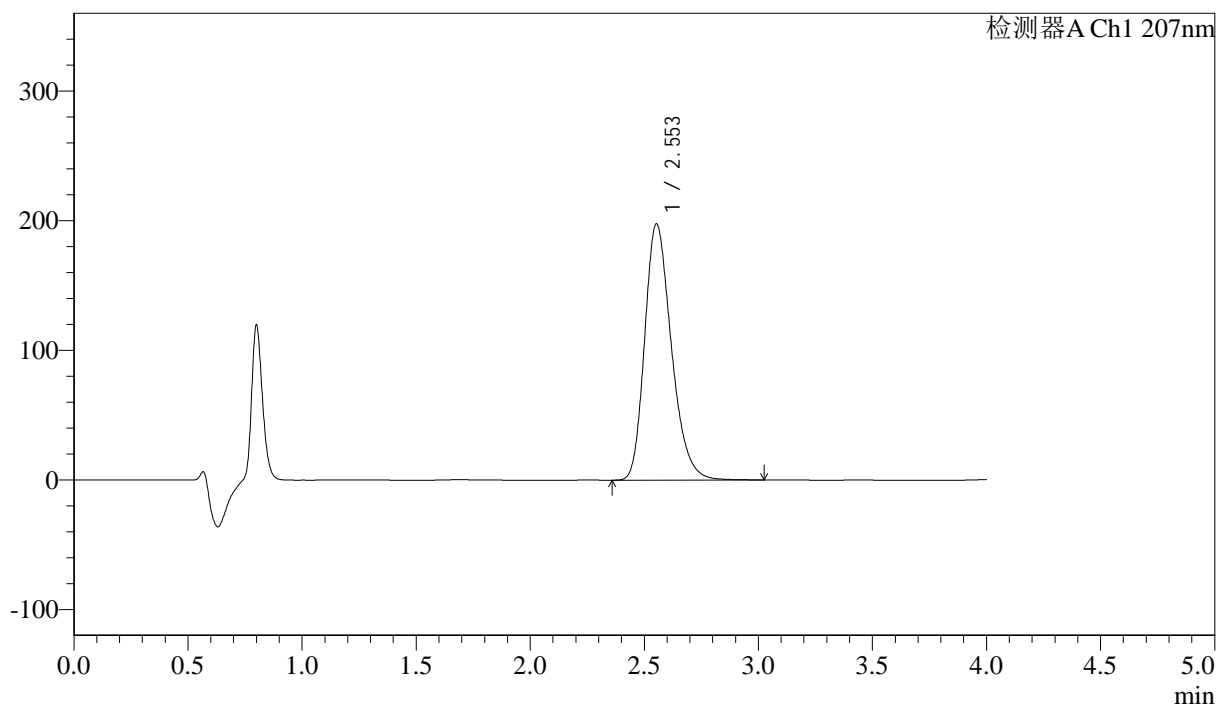
J366

## &lt;样品信息&gt;

色谱柱 :XB-C18(50mm\*4.6mm,5 $\mu$ m) 流速:1.0ml/min  
柱温 :50°C 波长:207nm  
数据文件名: RC\$J366 - 0-23/25-575-2 - zzp-2024111821p-rcqx-pH1.0jz-jf50z-sdqy-P3-15min.lcd  
方法文件名: RC\$J366 - J366-rcqx-FX274.lcm  
批处理文件名: RC\$J366 - 20241224-rcqx-FX274.lcb  
样品瓶号: 3-21  
进样体积: 10  $\mu$ l 版本号:6.115  
进样时间: 2024/12/24 19:40:08 实验者: xiechaojun  
处理时间 (V2): 2024/12/25 09:11:07 处理者: xiechaojun  
仪器型号:SHIMADZU LC-2050C(FX274)

## &lt;色谱图&gt;

mV



## &lt;峰表&gt;

检测器A Ch1 207nm

峰号	保留时间	面积	面积%	高度	理论塔板数(USP)	拖尾因子	分离度(USP)
1	2.553	1612588	100.000	197713	2324	1.263	--
总计		1612588	100.000	197713			



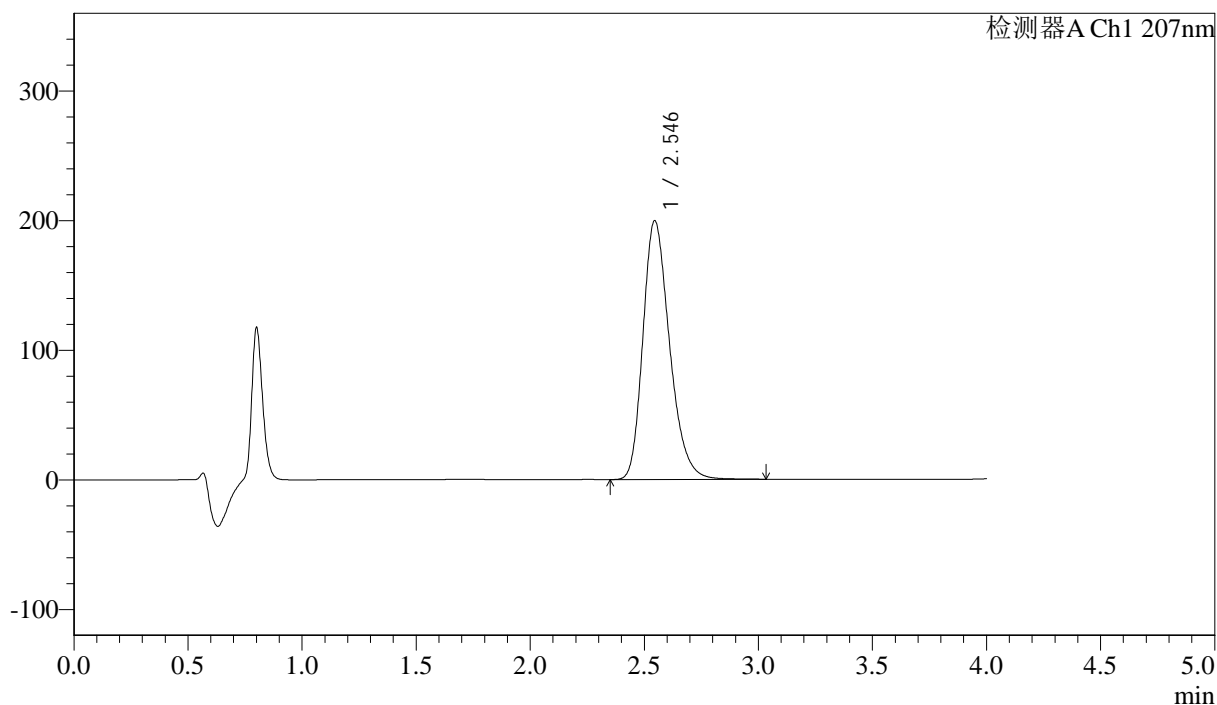
J366

## &lt;样品信息&gt;

色谱柱 :XB-C18(50mm\*4.6mm,5μm) 流速:1.0ml/min  
柱温 :50°C 波长:207nm  
数据文件名: RC\$J366 - 0-23/25-576-2 - zzp-2024111821p-rcqx-pH1.0jz-jf50z-sdqy-P4-15min.lcd  
方法文件名: RC\$J366 - J366-rcqx-FX274.lcm  
批处理文件名: RC\$J366 - 20241224-rcqx-FX274.lcb  
样品瓶号: 3-30  
进样体积: 10 μl 版本号:6.115  
进样时间: 2024/12/24 19:44:29 实验者: xiechaojun  
处理时间 (V2): 2024/12/25 09:11:10 处理者: xiechaojun  
仪器型号:SHIMADZU LC-2050C(FX274)

## &lt;色谱图&gt;

mV



## &lt;峰表&gt;

检测器A Ch1 207nm

峰号	保留时间	面积	面积%	高度	理论塔板数(USP)	拖尾因子	分离度(USP)
1	2.546	1624847	100.000	199740	2322	1.263	--
总计		1624847	100.000	199740			



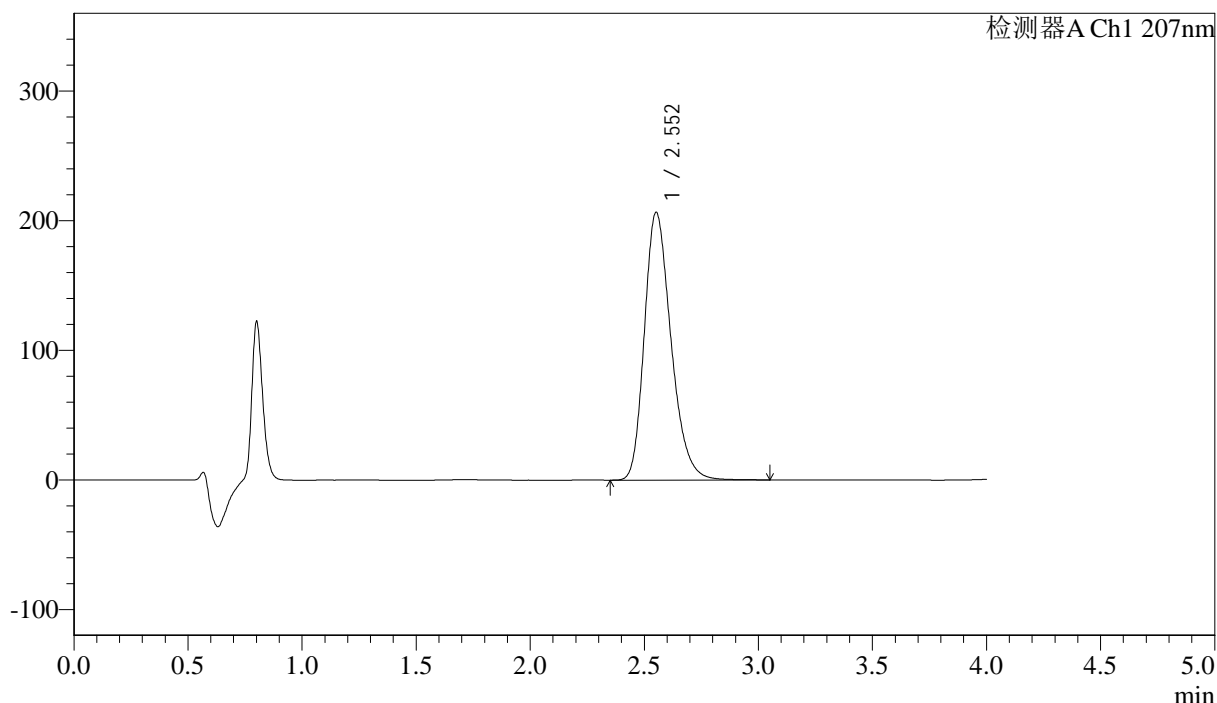
# J366

## <样品信息>

色谱柱 :XB-C18(50mm\*4.6mm,5μm) 流速:1.0ml/min  
柱温 :50°C 波长:207nm  
数据文件名: RC\$J366 - 0-23/25-577-2 - zzp-2024111821p-rcqx-pH1.0jz-jf50z-sdqy-P5-15min.lcd  
方法文件名: RC\$J366 - J366-rcqx-FX274.lcm  
批处理文件名: RC\$J366 - 20241224-rcqx-FX274.lcb  
样品瓶号: 3-39  
进样体积: 10 μl 版本号:6.115  
进样时间: 2024/12/24 19:48:52 实验者: xiechaojun  
处理时间 (V2) : 2024/12/25 09:11:13 处理者: xiechaojun  
仪器型号:SHIMADZU LC-2050C(FX274)

## <色谱图>

mV



## <峰表>

检测器A Ch1 207nm

峰号	保留时间	面积	面积%	高度	理论塔板数(USP)	拖尾因子	分离度(USP)
1	2.552	1681826	100.000	206334	2330	1.262	--
总计		1681826	100.000	206334			



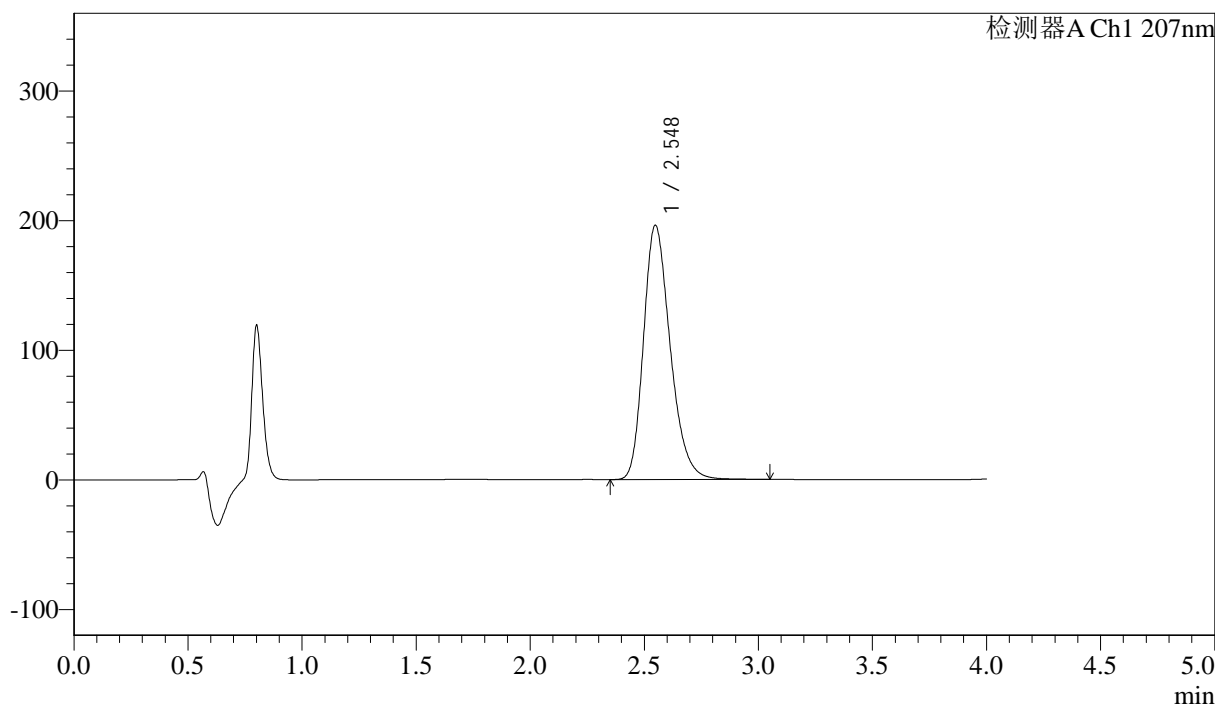
J366

## &lt;样品信息&gt;

色谱柱 :XB-C18(50mm\*4.6mm,5μm) 流速:1.0ml/min  
柱温 :50°C 波长:207nm  
数据文件名: RC\$J366 - 0-23/25-578-2 - zzp-2024111821p-rcqx-pH1.0jz-jf50z-sdqy-P6-15min.lcd  
方法文件名: RC\$J366 - J366-rcqx-FX274.lcm  
批处理文件名: RC\$J366 - 20241224-rcqx-FX274.lcb  
样品瓶号: 3-48  
进样体积: 10 μl 版本号:6.115  
进样时间: 2024/12/24 19:53:14 实验者: xiechaojun  
处理时间 (V2): 2024/12/25 09:11:16 处理者: xiechaojun  
仪器型号:SHIMADZU LC-2050C(FX274)

## &lt;色谱图&gt;

mV



## &lt;峰表&gt;

检测器A Ch1 207nm

峰号	保留时间	面积	面积%	高度	理论塔板数(USP)	拖尾因子	分离度(USP)
1	2.548	1599566	100.000	196236	2318	1.261	--
总计		1599566	100.000	196236			



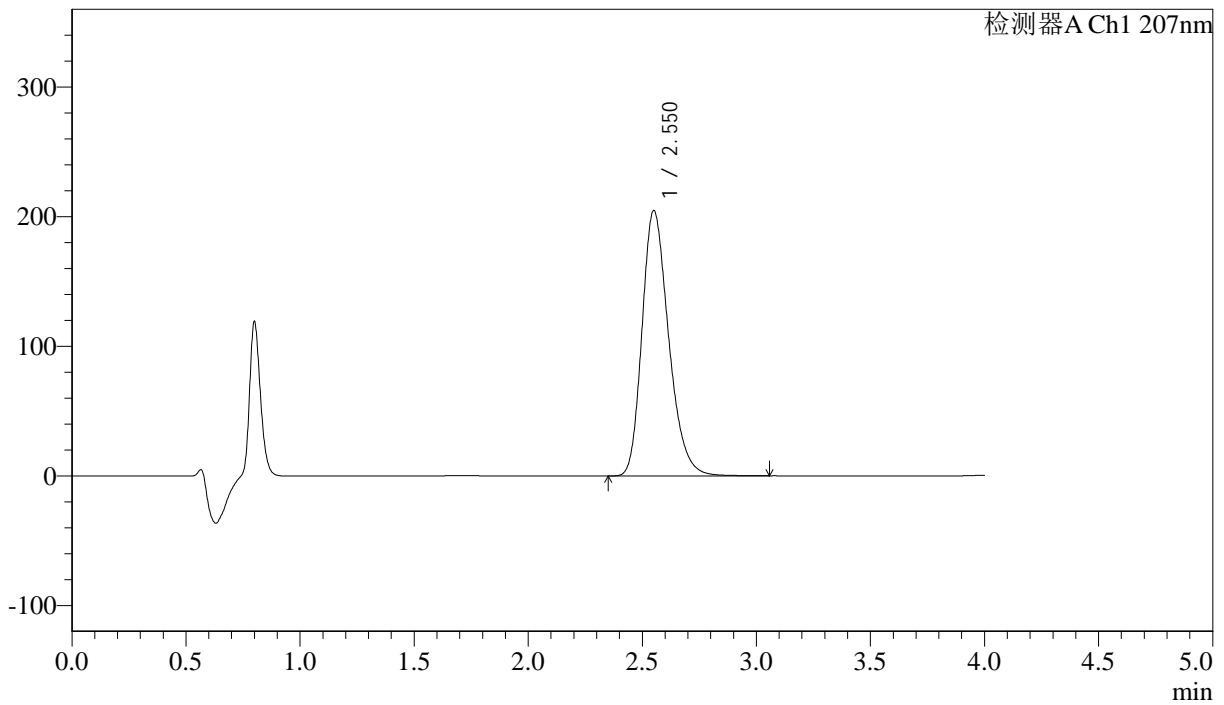
## J366

## &lt;样品信息&gt;

色谱柱 :XB-C18(50mm\*4.6mm,5μm) 流速:1.0ml/min  
柱温 :50°C 波长:207nm  
数据文件名: RC\$J366 - 0-23/25-579-2 - zzp-2024111821p-rcqx-pH1.0jz-jf50z-sdqy-P1-20min.lcd  
方法文件名: RC\$J366 - J366-rcqx-FX274.lcm  
批处理文件名: RC\$J366 - 20241224-rcqx-FX274.lcb  
样品瓶号: 3-4  
进样体积: 10 μl 版本号:6.115  
进样时间: 2024/12/24 19:57:35 实验者: xiechaojun  
处理时间 (V2): 2024/12/25 09:11:18 处理者: xiechaojun  
仪器型号:SHIMADZU LC-2050C(FX274)

## &lt;色谱图&gt;

mV



## &lt;峰表&gt;

检测器A Ch1 207nm

峰号	保留时间	面积	面积%	高度	理论塔板数(USP)	拖尾因子	分离度(USP)
1	2.550	1665822	100.000	204432	2333	1.262	--
总计		1665822	100.000	204432			



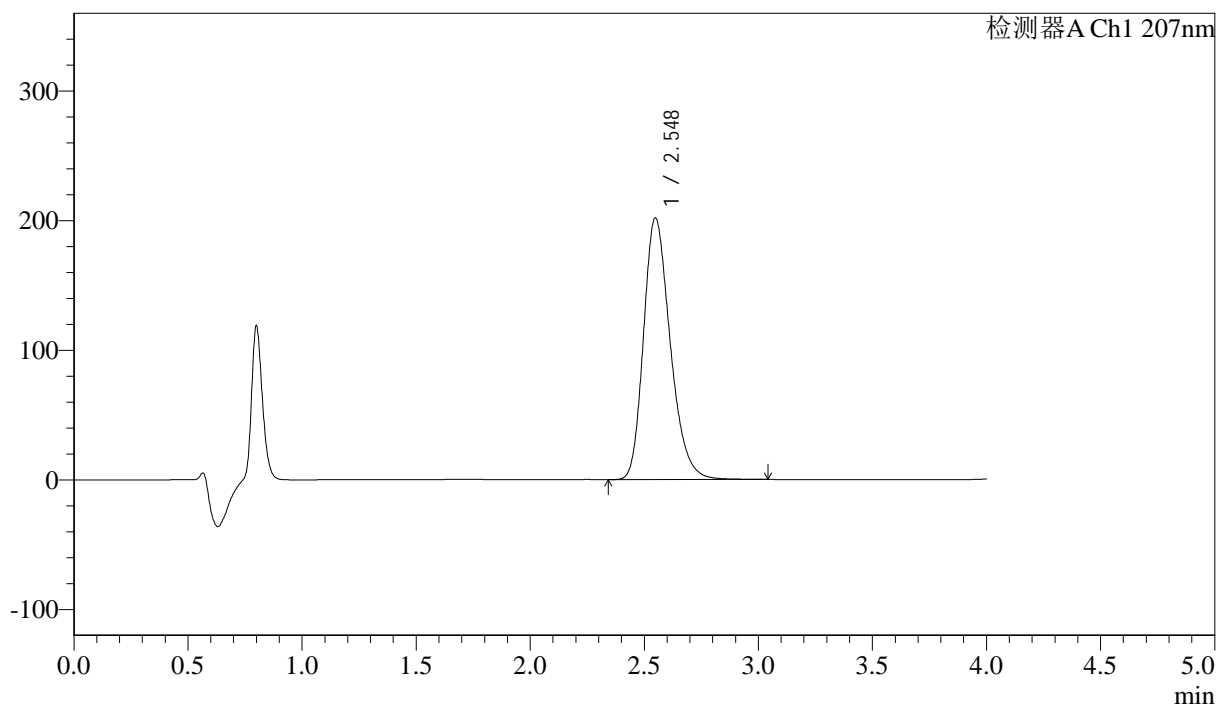
J366

## &lt;样品信息&gt;

色谱柱 :XB-C18(50mm\*4.6mm,5μm) 流速:1.0ml/min  
柱温 :50°C 波长:207nm  
数据文件名: RC\$J366 - 0-23/25-580-2 - zzp-2024111821p-rcqx-pH1.0jz-jf50z-sdqy-P2-20min.lcd  
方法文件名: RC\$J366 - J366-rcqx-FX274.lcm  
批处理文件名: RC\$J366 - 20241224-rcqx-FX274.lcb  
样品瓶号: 3-13  
进样体积: 10 μl 版本号:6.115  
进样时间: 2024/12/24 20:01:57 实验者: xiechaojun  
处理时间 (V2): 2024/12/25 09:11:21 处理者: xiechaojun  
仪器型号:SHIMADZU LC-2050C(FX274)

## &lt;色谱图&gt;

mV



## &lt;峰表&gt;

检测器A Ch1 207nm

峰号	保留时间	面积	面积%	高度	理论塔板数(USP)	拖尾因子	分离度(USP)
1	2.548	1645614	100.000	201900	2317	1.261	--
总计		1645614	100.000	201900			



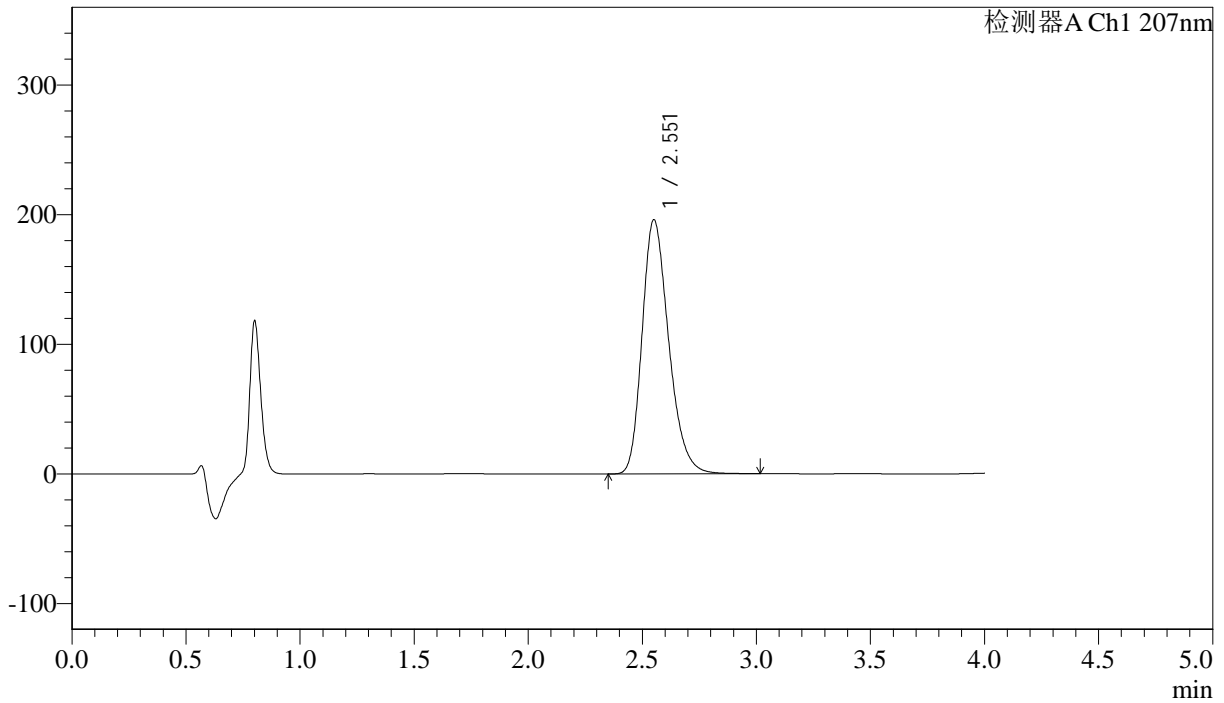
## J366

## &lt;样品信息&gt;

色谱柱 :XB-C18(50mm\*4.6mm,5μm) 流速:1.0ml/min  
柱温 :50°C 波长:207nm  
数据文件名: RC\$J366 - 0-23/25-581-2 - zzp-2024111821p-rcqx-pH1.0jz-jf50z-sdqy-P3-20min.lcd  
方法文件名: RC\$J366 - J366-rcqx-FX274.lcm  
批处理文件名: RC\$J366 - 20241224-rcqx-FX274.lcb  
样品瓶号: 3-22  
进样体积: 10 μl 版本号:6.115  
进样时间: 2024/12/24 20:06:19 实验者: xiechaojun  
处理时间 (V2): 2024/12/25 09:11:24 处理者: xiechaojun  
仪器型号:SHIMADZU LC-2050C(FX274)

## &lt;色谱图&gt;

mV



## &lt;峰表&gt;

检测器A Ch1 207nm

峰号	保留时间	面积	面积%	高度	理论塔板数(USP)	拖尾因子	分离度(USP)
1	2.551	1592142	100.000	195640	2339	1.260	--
总计		1592142	100.000	195640			



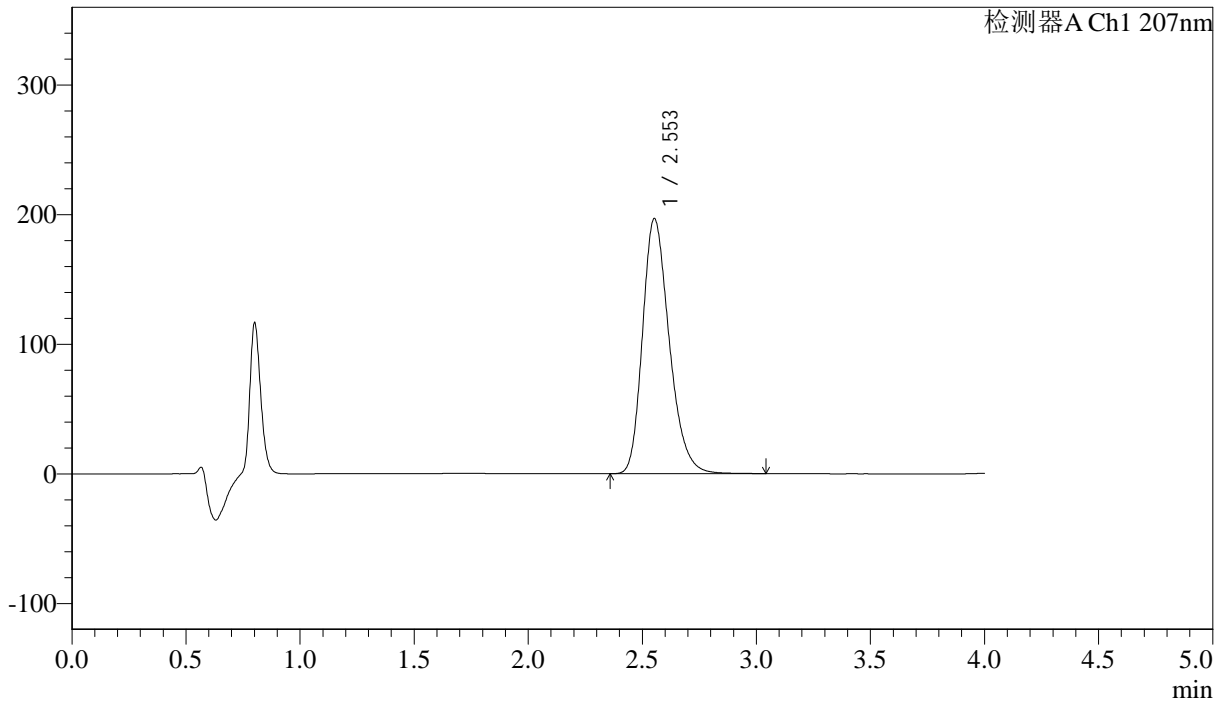
J366

## &lt;样品信息&gt;

色谱柱 :XB-C18(50mm\*4.6mm,5μm) 流速:1.0ml/min  
柱温 :50°C 波长:207nm  
数据文件名: RC\$J366 - 0-23/25-582-2 - zzp-2024111821p-rcqx-pH1.0jz-jf50z-sdqy-P4-20min.lcd  
方法文件名: RC\$J366 - J366-rcqx-FX274.lcm  
批处理文件名: RC\$J366 - 20241224-rcqx-FX274.lcb  
样品瓶号: 3-31  
进样体积: 10 μl 版本号:6.115  
进样时间: 2024/12/24 20:10:41 实验者: xiechaojun  
处理时间 (V2): 2024/12/25 09:11:26 处理者: xiechaojun  
仪器型号:SHIMADZU LC-2050C(FX274)

## &lt;色谱图&gt;

mV



## &lt;峰表&gt;

检测器A Ch1 207nm

峰号	保留时间	面积	面积%	高度	理论塔板数(USP)	拖尾因子	分离度(USP)
1	2.553	1604654	100.000	196763	2326	1.259	--
总计		1604654	100.000	196763			



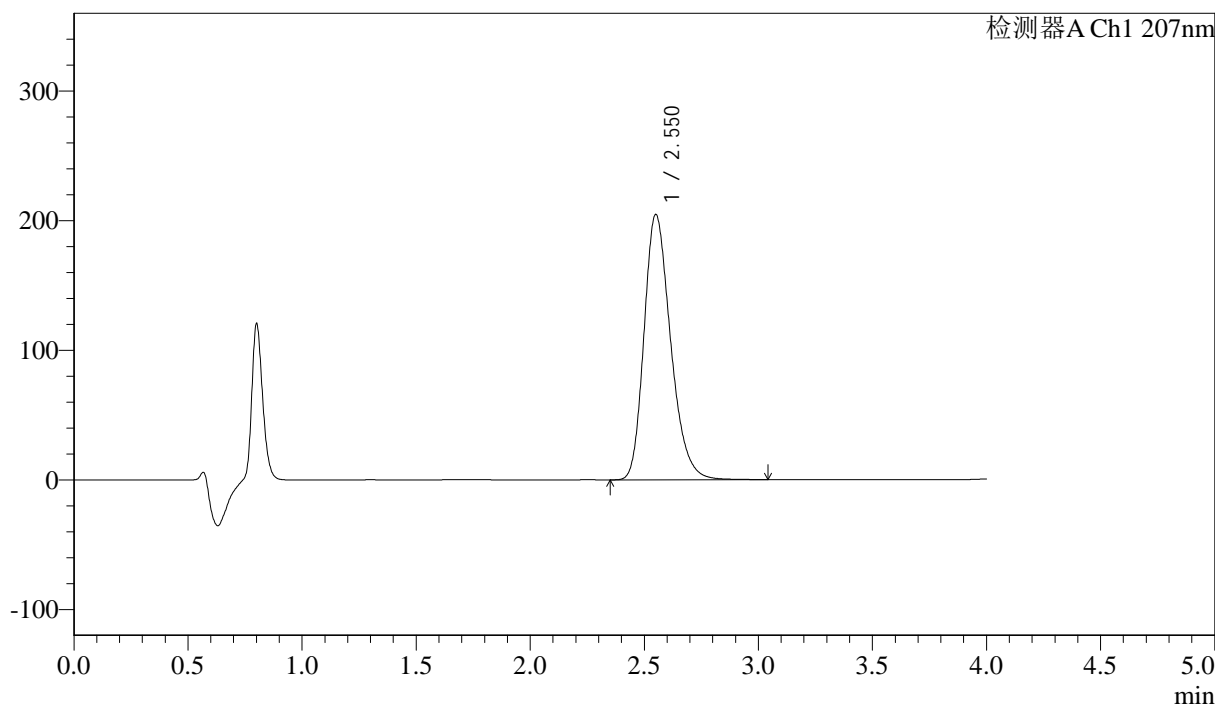
J366

## &lt;样品信息&gt;

色谱柱 :XB-C18(50mm\*4.6mm,5μm) 流速:1.0ml/min  
柱温 :50°C 波长:207nm  
数据文件名: RC\$J366 - 0-23/25-583-2 - zzp-2024111821p-rcqx-pH1.0jz-jf50z-sdqy-P5-20min.lcd  
方法文件名: RC\$J366 - J366-rcqx-FX274.lcm  
批处理文件名: RC\$J366 - 20241224-rcqx-FX274.lcb  
样品瓶号: 3-40  
进样体积: 10 μl 版本号:6.115  
进样时间: 2024/12/24 20:15:03 实验者: xiechaojun  
处理时间 (V2): 2024/12/25 09:11:29 处理者: xiechaojun  
仪器型号:SHIMADZU LC-2050C(FX274)

## &lt;色谱图&gt;

mV



## &lt;峰表&gt;

检测器A Ch1 207nm

峰号	保留时间	面积	面积%	高度	理论塔板数(USP)	拖尾因子	分离度(USP)
1	2.550	1663463	100.000	204386	2338	1.260	--
总计		1663463	100.000	204386			



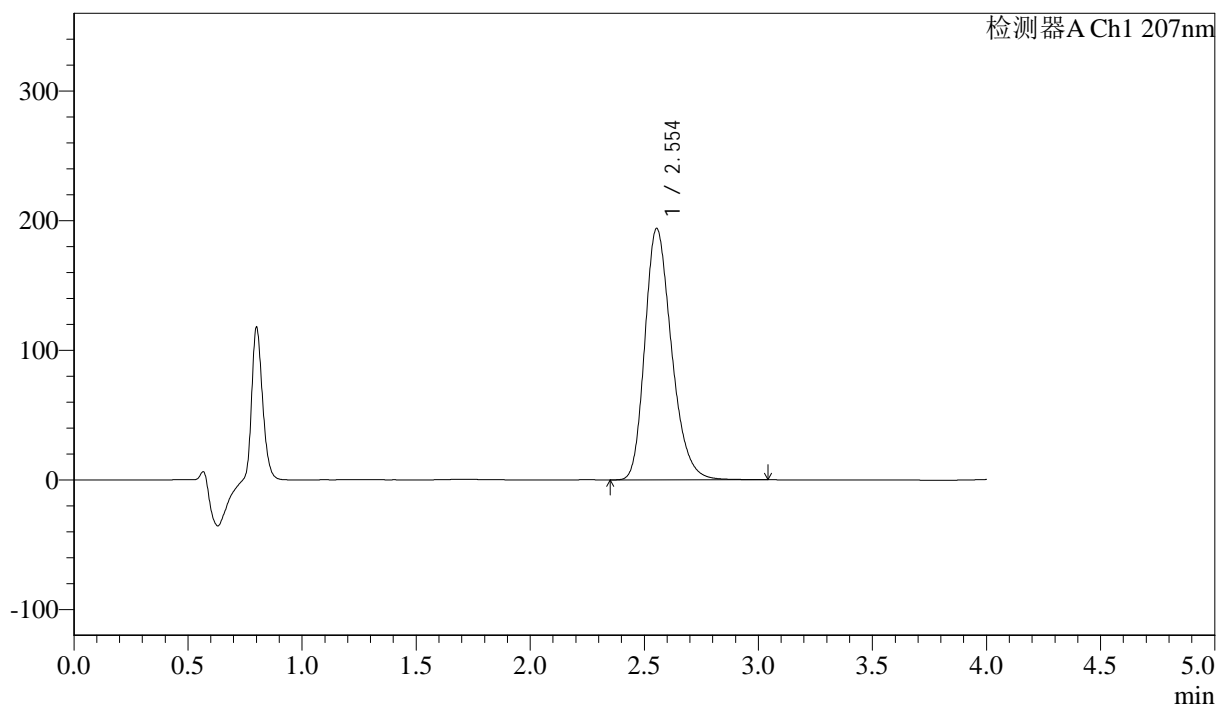
# J366

## <样品信息>

色谱柱 :XB-C18(50mm\*4.6mm,5μm) 流速:1.0ml/min  
 柱温 :50°C 波长:207nm  
 数据文件名: RC\$J366 - 0-23/25-584-2 - zzp-2024111821p-rcqx-pH1.0jz-jf50z-sdqy-P6-20min.lcd  
 方法文件名: RC\$J366 - J366-rcqx-FX274.lcm  
 批处理文件名: RC\$J366 - 20241224-rcqx-FX274.lcb  
 样品瓶号: 3-49  
 进样体积: 10 μl 版本号:6.115  
 进样时间: 2024/12/24 20:19:25 实验者: xiechaojun  
 处理时间 (V2) : 2024/12/25 09:11:32 处理者: xiechaojun  
 仪器型号:SHIMADZU LC-2050C(FX274)

## <色谱图>

mV



## <峰表>

检测器A Ch1 207nm

峰号	保留时间	面积	面积%	高度	理论塔板数(USP)	拖尾因子	分离度(USP)
1	2.554	1580339	100.000	194056	2331	1.258	--
总计		1580339	100.000	194056			



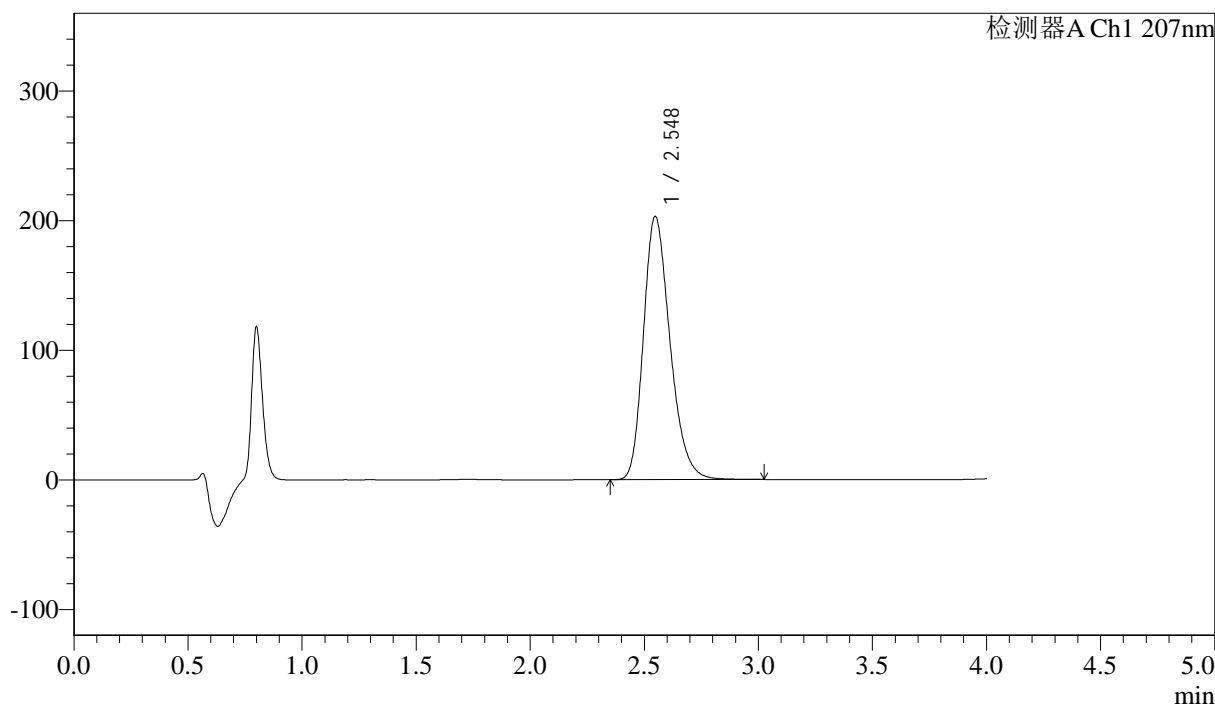
J366

## &lt;样品信息&gt;

色谱柱 :XB-C18(50mm\*4.6mm,5μm) 流速:1.0ml/min  
柱温 :50°C 波长:207nm  
数据文件名: RC\$J366 - 0-23/25-585-2 - zzp-2024111821p-rcqx-pH1.0jz-jf50z-sdqy-P1-30min.lcd  
方法文件名: RC\$J366 - J366-rcqx-FX274.lcm  
批处理文件名: RC\$J366 - 20241224-rcqx-FX274.lcb  
样品瓶号: 3-5  
进样体积: 10 μl 版本号:6.115  
进样时间: 2024/12/24 20:23:47 实验者: xiechaojun  
处理时间 (V2): 2024/12/25 09:11:35 处理者: xiechaojun  
仪器型号:SHIMADZU LC-2050C(FX274)

## &lt;色谱图&gt;

mV



## &lt;峰表&gt;

检测器A Ch1 207nm

峰号	保留时间	面积	面积%	高度	理论塔板数(USP)	拖尾因子	分离度(USP)
1	2.548	1648523	100.000	203242	2336	1.259	--
总计		1648523	100.000	203242			



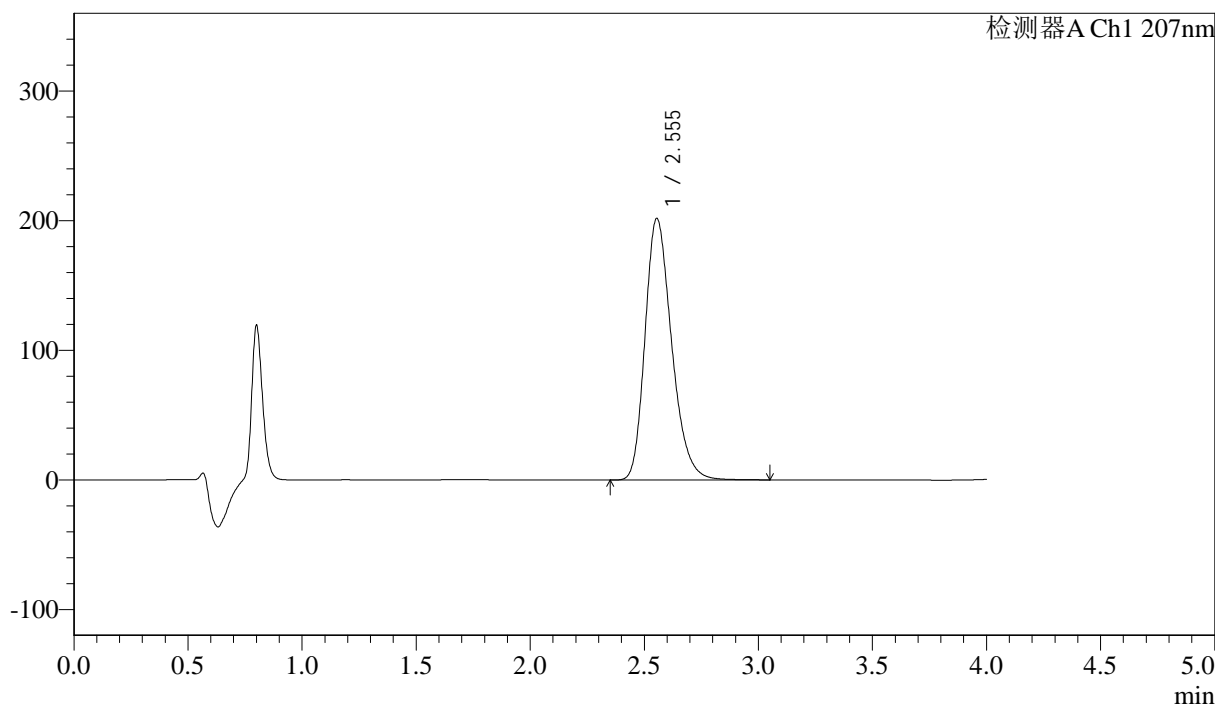
J366

## &lt;样品信息&gt;

色谱柱 :XB-C18(50mm\*4.6mm,5μm) 流速:1.0ml/min  
柱温 :50°C 波长:207nm  
数据文件名: RC\$J366 - 0-23/25-586-2 - zzp-2024111821p-rcqx-pH1.0jz-jf50z-sdqy-P2-30min.lcd  
方法文件名: RC\$J366 - J366-rcqx-FX274.lcm  
批处理文件名: RC\$J366 - 20241224-rcqx-FX274.lcb  
样品瓶号: 3-14  
进样体积: 10 μl 版本号:6.115  
进样时间: 2024/12/24 20:28:10 实验者: xiechaojun  
处理时间 (V2): 2024/12/25 09:11:37 处理者: xiechaojun  
仪器型号:SHIMADZU LC-2050C(FX274)

## &lt;色谱图&gt;

mV



## &lt;峰表&gt;

检测器A Ch1 207nm

峰号	保留时间	面积	面积%	高度	理论塔板数(USP)	拖尾因子	分离度(USP)
1	2.555	1640537	100.000	202001	2343	1.258	--
总计		1640537	100.000	202001			



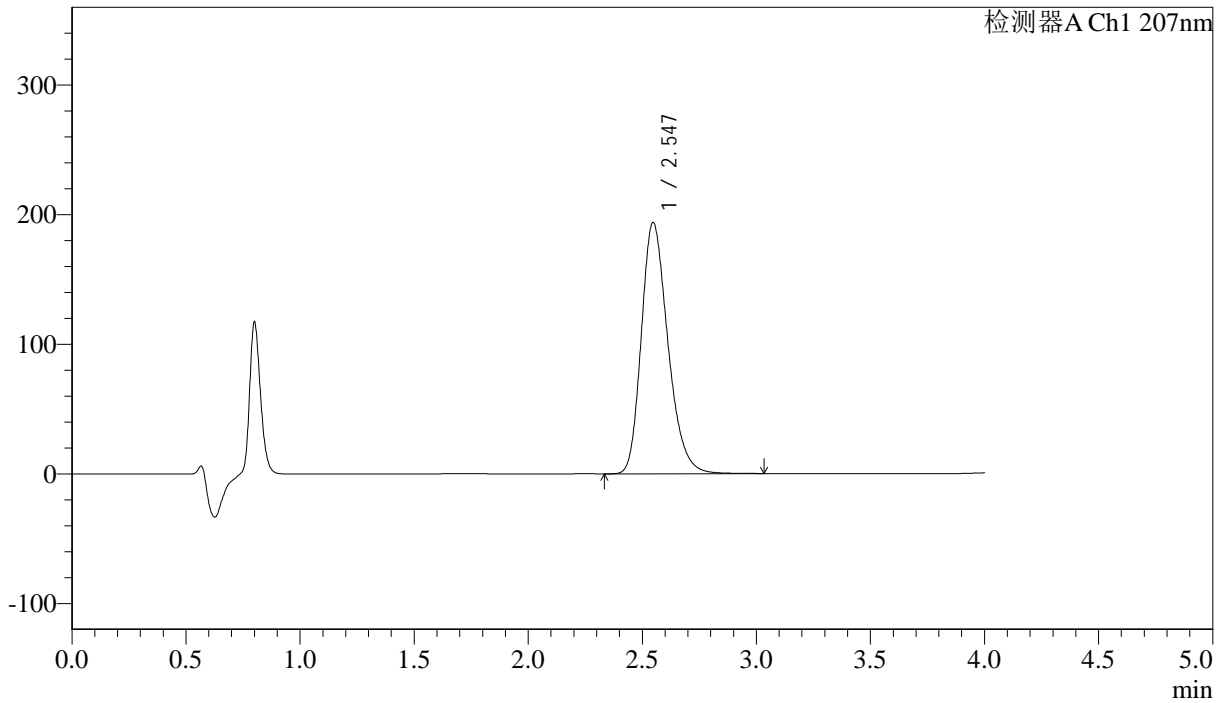
# J366

<样品信息>

色谱柱 :XB-C18(50mm\*4.6mm,5µm) 流速:1.0ml/min  
 柱温 :50°C 波长:207nm  
 数据文件名: RC\$J366 - 0-23/25-587-2 - zzp-2024111821p-rcqx-pH1.0jz-jf50z-sdqy-P3-30min.lcd  
 方法文件名: RC\$J366 - J366-rcqx-FX274.lcm  
 批处理文件名: RC\$J366 - 20241224-rcqx-FX274.lcb  
 样品瓶号: 3-23  
 进样体积: 10 µl 版本号:6.115  
 进样时间: 2024/12/24 20:32:32 实验者: xiechaojun  
 处理时间 (V2) : 2024/12/25 09:11:40 处理者: xiechaojun  
 仪器型号:SHIMADZU LC-2050C(FX274)

<色谱图>

mV



<峰表>

检测器A Ch1 207nm

峰号	保留时间	面积	面积%	高度	理论塔板数(USP)	拖尾因子	分离度(USP)
1	2.547	1572431	100.000	193936	2339	1.257	--
总计		1572431	100.000	193936			



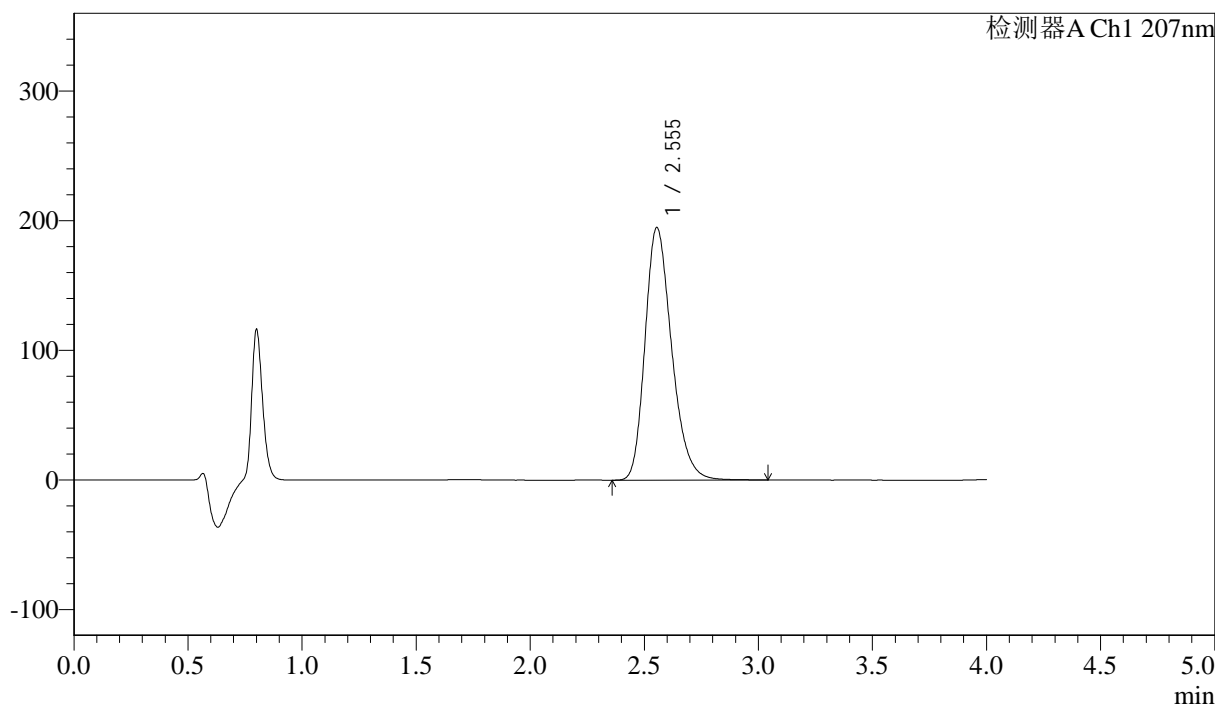
J366

## &lt;样品信息&gt;

色谱柱 :XB-C18(50mm\*4.6mm,5μm) 流速:1.0ml/min  
柱温 :50°C 波长:207nm  
数据文件名: RC\$J366 - 0-23/25-588-2 - zzp-2024111821p-rcqx-pH1.0jz-jf50z-sdqy-P4-30min.lcd  
方法文件名: RC\$J366 - J366-rcqx-FX274.lcm  
批处理文件名: RC\$J366 - 20241224-rcqx-FX274.lcb  
样品瓶号: 3-32  
进样体积: 10 μl 版本号:6.115  
进样时间: 2024/12/24 20:36:54 实验者: xiechaojun  
处理时间 (V2): 2024/12/25 09:11:43 处理者: xiechaojun  
仪器型号:SHIMADZU LC-2050C(FX274)

## &lt;色谱图&gt;

mV



## &lt;峰表&gt;

检测器A Ch1 207nm

峰号	保留时间	面积	面积%	高度	理论塔板数(USP)	拖尾因子	分离度(USP)
1	2.555	1584009	100.000	195050	2344	1.257	--
总计		1584009	100.000	195050			



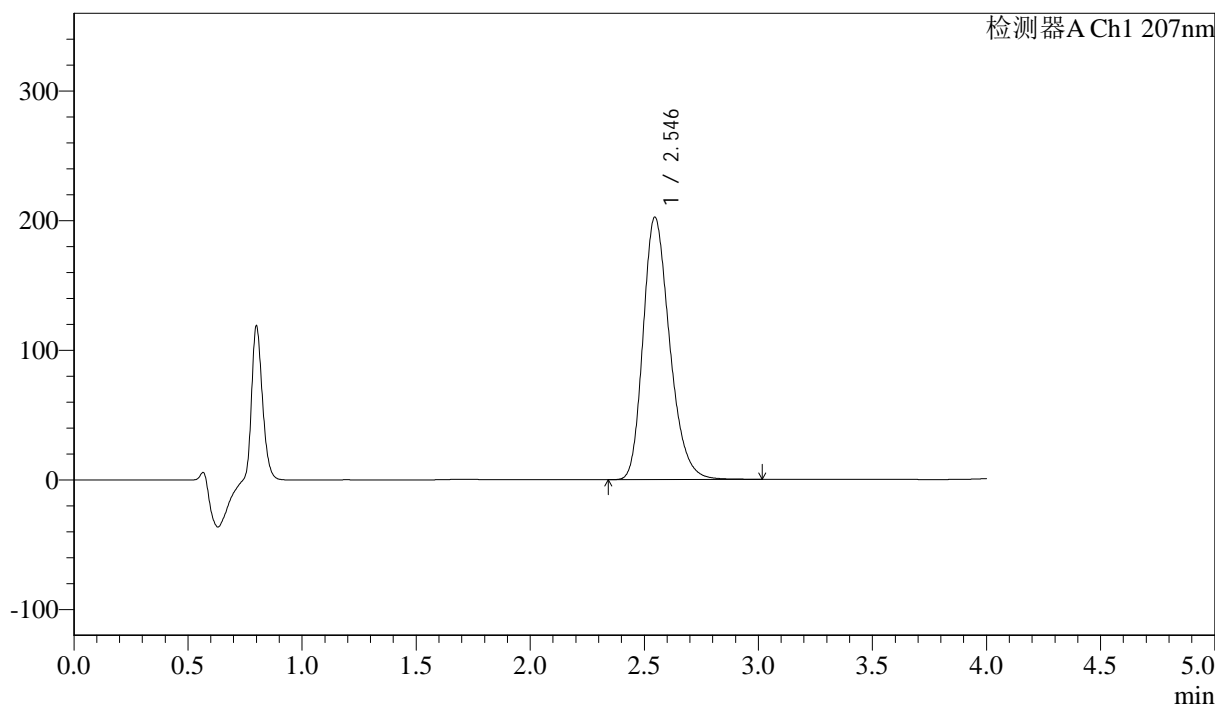
# J366

## <样品信息>

色谱柱 :XB-C18(50mm\*4.6mm,5μm) 流速:1.0ml/min  
 柱温 :50°C 波长:207nm  
 数据文件名: RC\$J366 - 0-23/25-589-2 - zzp-2024111821p-rcqx-pH1.0jz-jf50z-sdqy-P5-30min.lcd  
 方法文件名: RC\$J366 - J366-rcqx-FX274.lcm  
 批处理文件名: RC\$J366 - 20241224-rcqx-FX274.lcb  
 样品瓶号: 3-41  
 进样体积: 10 μl 版本号:6.115  
 进样时间: 2024/12/24 20:41:16 实验者: xiechaojun  
 处理时间 (V2): 2024/12/25 09:11:46 处理者: xiechaojun  
 仪器型号:SHIMADZU LC-2050C(FX274)

## <色谱图>

mV



## <峰表>

检测器A Ch1 207nm

峰号	保留时间	面积	面积%	高度	理论塔板数(USP)	拖尾因子	分离度(USP)
1	2.546	1641322	100.000	202595	2338	1.257	--
总计		1641322	100.000	202595			



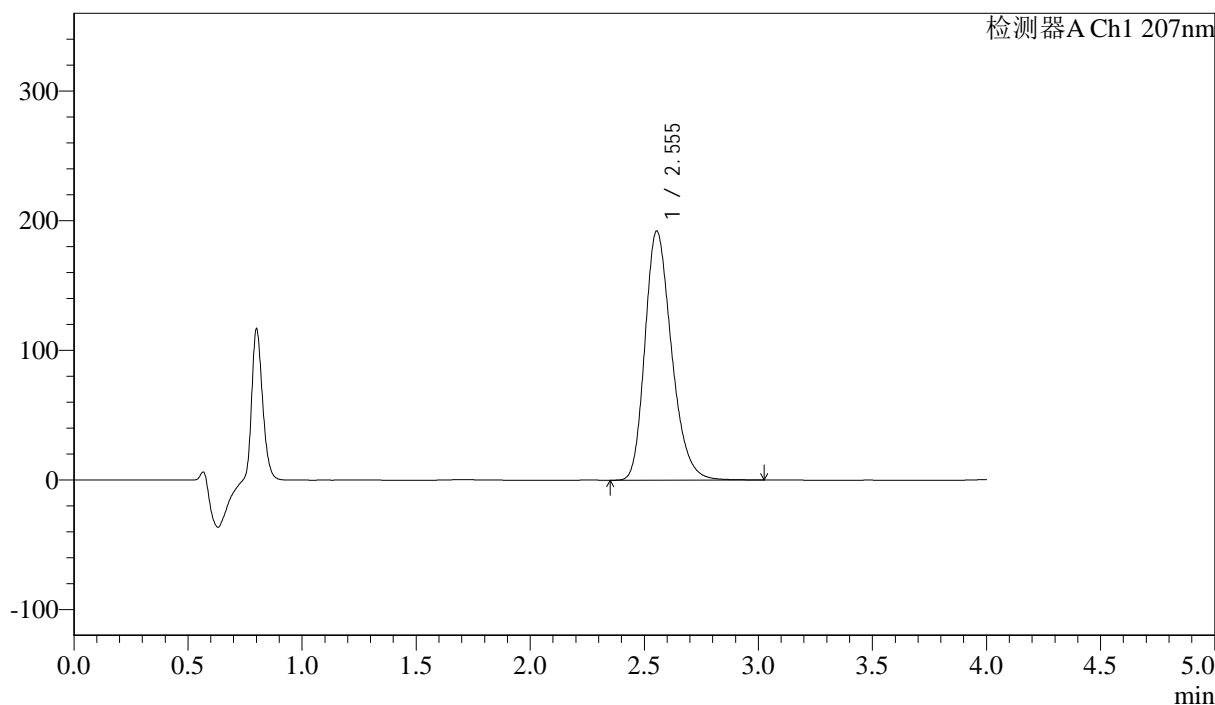
# J366

## <样品信息>

色谱柱 :XB-C18(50mm\*4.6mm,5μm) 流速:1.0ml/min  
 柱温 :50°C 波长:207nm  
 数据文件名: RC\$J366 - 0-23/25-590-2 - zzp-2024111821p-rcqx-pH1.0jz-jf50z-sdqy-P6-30min.lcd  
 方法文件名: RC\$J366 - J366-rcqx-FX274.lcm  
 批处理文件名: RC\$J366 - 20241224-rcqx-FX274.lcb  
 样品瓶号: 3-50  
 进样体积: 10 μl 版本号:6.115  
 进样时间: 2024/12/24 20:45:37 实验者: xiechaojun  
 处理时间 (V2): 2024/12/25 09:11:49 处理者: xiechaojun  
 仪器型号:SHIMADZU LC-2050C(FX274)

## <色谱图>

mV



## <峰表>

检测器A Ch1 207nm

峰号	保留时间	面积	面积%	高度	理论塔板数(USP)	拖尾因子	分离度(USP)
1	2.555	1559897	100.000	192263	2347	1.255	--
总计		1559897	100.000	192263			



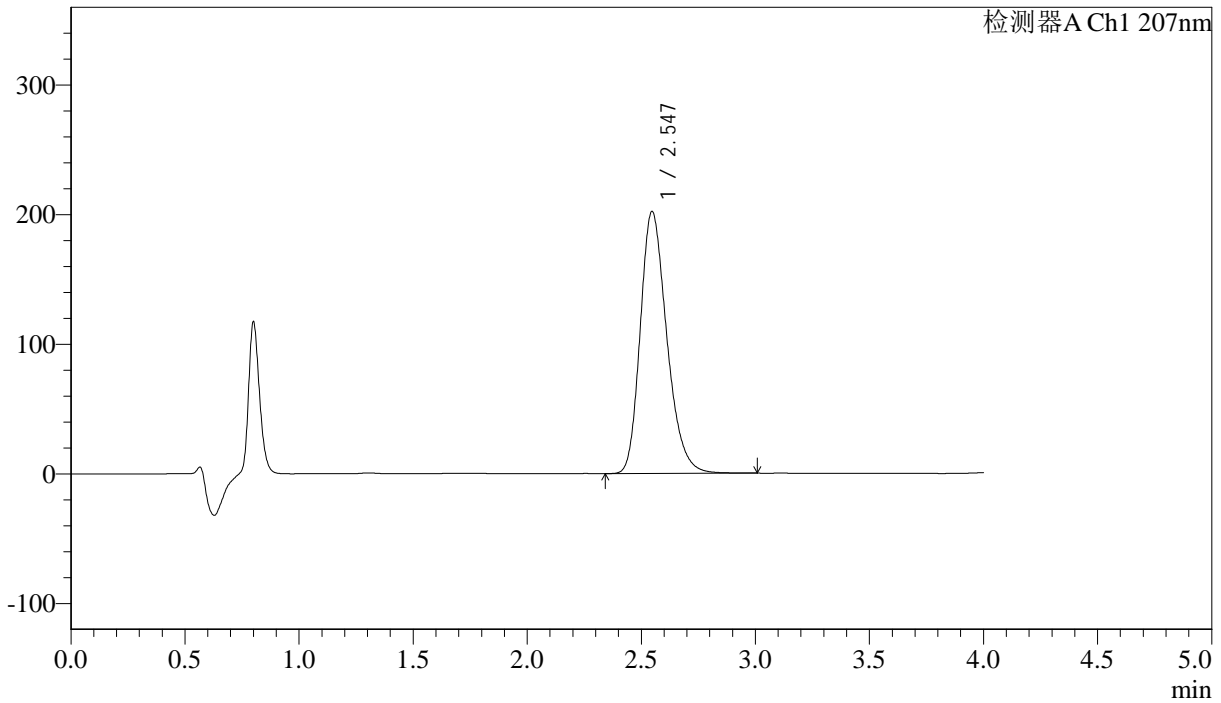
# J366

## <样品信息>

色谱柱 :XB-C18(50mm\*4.6mm,5μm) 流速:1.0ml/min  
柱温 :50°C 波长:207nm  
数据文件名: RC\$J366 - 0-23/25-591-2 - zzp-2024111821p-rcqx-pH1.0jz-jf50z-sdqy-P1-jxzs.lcd  
方法文件名: RC\$J366 - J366-rcqx-FX274.lcm  
批处理文件名: RC\$J366 - 20241224-rcqx-FX274.lcb  
样品瓶号: 3-6  
进样体积: 10 μl 版本号:6.115  
进样时间: 2024/12/24 20:49:58 实验者: xiechaojun  
处理时间 (V2): 2024/12/25 09:11:51 处理者: xiechaojun  
仪器型号:SHIMADZU LC-2050C(FX274)

## <色谱图>

mV



## <峰表>

检测器A Ch1 207nm

峰号	保留时间	面积	面积%	高度	理论塔板数(USP)	拖尾因子	分离度(USP)
1	2.547	1638011	100.000	202234	2338	1.256	--
总计		1638011	100.000	202234			



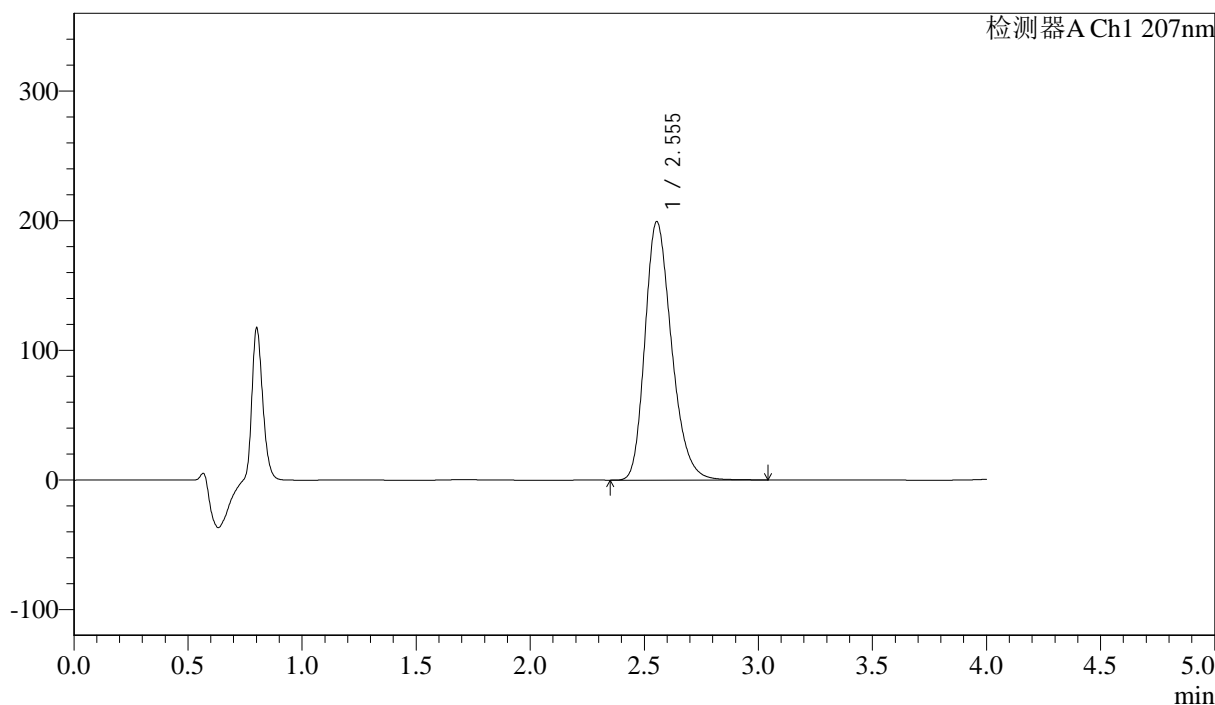
# J366

## <样品信息>

色谱柱 :XB-C18(50mm\*4.6mm,5μm) 流速:1.0ml/min  
 柱温 :50°C 波长:207nm  
 数据文件名: RC\$J366 - 0-23/25-592-2 - zzp-2024111821p-rcqx-pH1.0jz-jf50z-sdqy-P2-jxzs.lcd  
 方法文件名: RC\$J366 - J366-rcqx-FX274.lcm  
 批处理文件名: RC\$J366 - 20241224-rcqx-FX274.lcb  
 样品瓶号: 3-15  
 进样体积: 10 μl 版本号:6.115  
 进样时间: 2024/12/24 20:54:21 实验者: xiechaojun  
 处理时间 (V2): 2024/12/25 09:11:54 处理者: xiechaojun  
 仪器型号:SHIMADZU LC-2050C(FX274)

## <色谱图>

mV



## <峰表>

检测器A Ch1 207nm

峰号	保留时间	面积	面积%	高度	理论塔板数(USP)	拖尾因子	分离度(USP)
1	2.555	1619953	100.000	199569	2345	1.255	--
总计		1619953	100.000	199569			



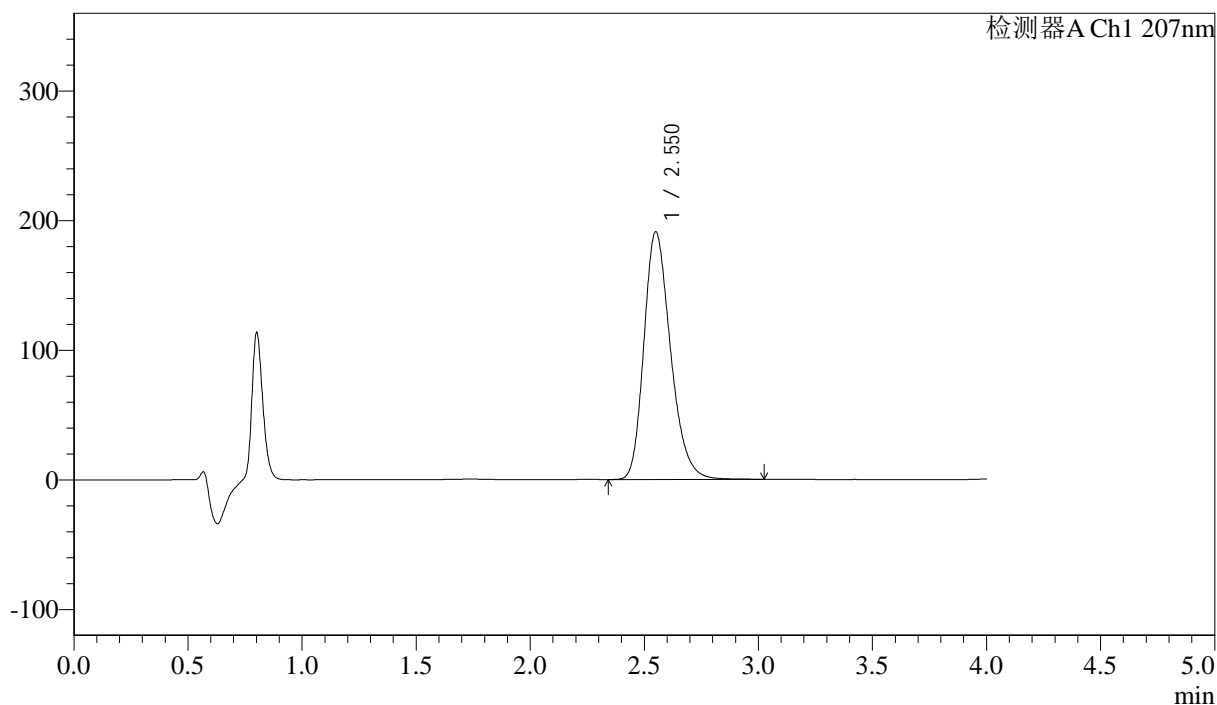
# J366

## <样品信息>

色谱柱 :XB-C18(50mm\*4.6mm,5μm) 流速:1.0ml/min  
 柱温 :50°C 波长:207nm  
 数据文件名: RC\$J366 - 0-23/25-593-2 - zzp-202411821p-rcqx-pH1.0jz-jf50z-sdqy-P3-jxzs.lcd  
 方法文件名: RC\$J366 - J366-rcqx-FX274.lcm  
 批处理文件名: RC\$J366 - 20241224-rcqx-FX274.lcb  
 样品瓶号: 3-24  
 进样体积: 10 μl 版本号:6.115  
 进样时间: 2024/12/24 20:58:41 实验者: xiechaojun  
 处理时间 (V2) : 2024/12/25 09:11:57 处理者: xiechaojun  
 仪器型号:SHIMADZU LC-2050C(FX274)

## <色谱图>

mV



## <峰表>

检测器A Ch1 207nm

峰号	保留时间	面积	面积%	高度	理论塔板数(USP)	拖尾因子	分离度(USP)
1	2.550	1552657	100.000	190731	2333	1.256	--
总计		1552657	100.000	190731			



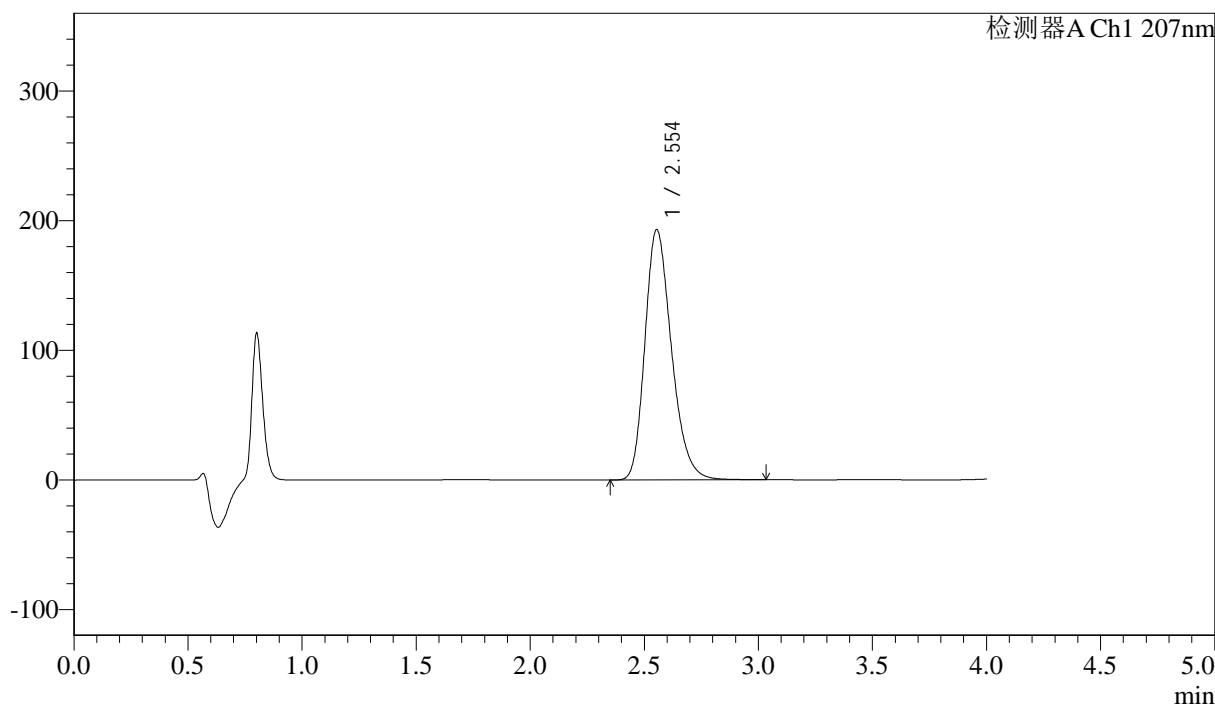
# J366

## <样品信息>

色谱柱 :XB-C18(50mm\*4.6mm,5μm) 流速:1.0ml/min  
 柱温 :50°C 波长:207nm  
 数据文件名: RC\$J366 - 0-23/25-594-2 - zzp-2024111821p-rcqx-pH1.0jz-jf50z-sdqy-P4-jxzs.lcd  
 方法文件名: RC\$J366 - J366-rcqx-FX274.lcm  
 批处理文件名: RC\$J366 - 20241224-rcqx-FX274.lcb  
 样品瓶号: 3-33  
 进样体积: 10 μl 版本号:6.115  
 进样时间: 2024/12/24 21:03:03 实验者: xiechaojun  
 处理时间 (V2) : 2024/12/25 09:11:59 处理者: xiechaojun  
 仪器型号:SHIMADZU LC-2050C(FX274)

## <色谱图>

mV



## <峰表>

检测器A Ch1 207nm

峰号	保留时间	面积	面积%	高度	理论塔板数(USP)	拖尾因子	分离度(USP)
1	2.554	1565388	100.000	193278	2355	1.254	--
总计		1565388	100.000	193278			



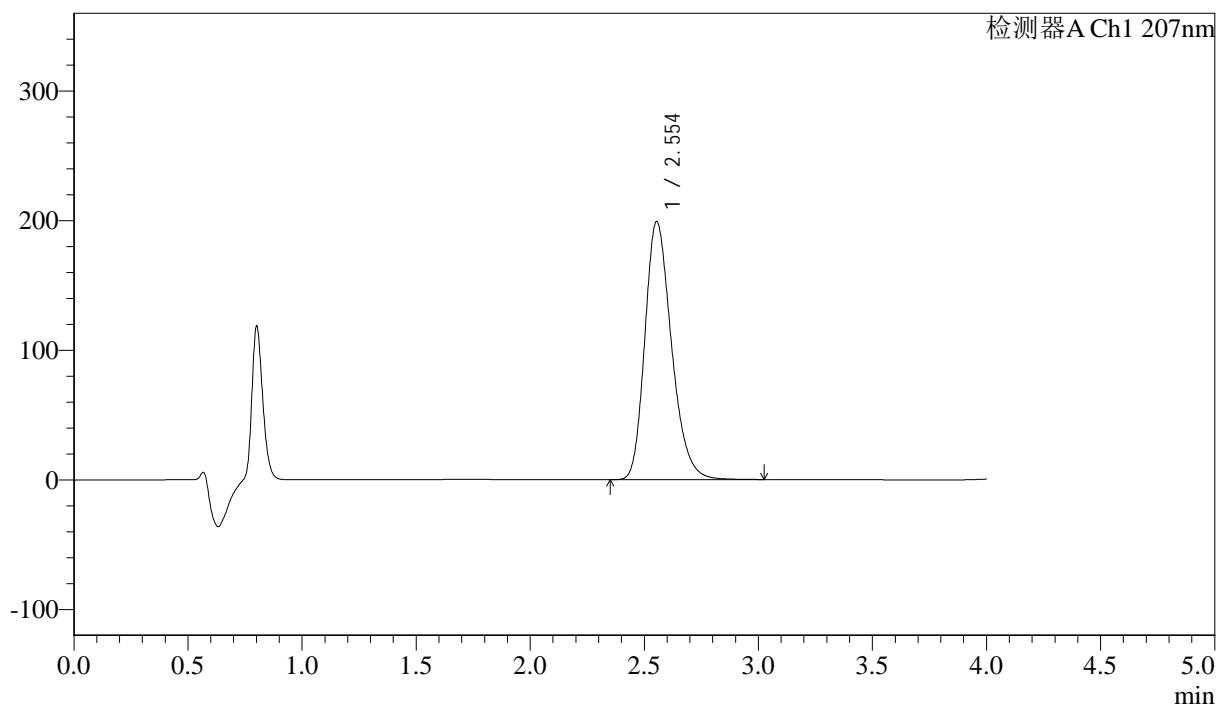
J366

## &lt;样品信息&gt;

色谱柱 :XB-C18(50mm\*4.6mm,5μm) 流速:1.0ml/min  
柱温 :50°C 波长:207nm  
数据文件名: RC\$J366 - 0-23/25-595-2 - zzp-2024111821p-rcqx-pH1.0jz-jf50z-sdqy-P5-jxzs.lcd  
方法文件名: RC\$J366 - J366-rcqx-FX274.lcm  
批处理文件名: RC\$J366 - 20241224-rcqx-FX274.lcb  
样品瓶号: 3-42  
进样体积: 10 μl 版本号:6.115  
进样时间: 2024/12/24 21:07:25 实验者: xiechaojun  
处理时间 (V2): 2024/12/25 09:12:02 处理者: xiechaojun  
仪器型号:SHIMADZU LC-2050C(FX274)

## &lt;色谱图&gt;

mV



## &lt;峰表&gt;

检测器A Ch1 207nm

峰号	保留时间	面积	面积%	高度	理论塔板数(USP)	拖尾因子	分离度(USP)
1	2.554	1619731	100.000	199271	2339	1.255	--
总计		1619731	100.000	199271			



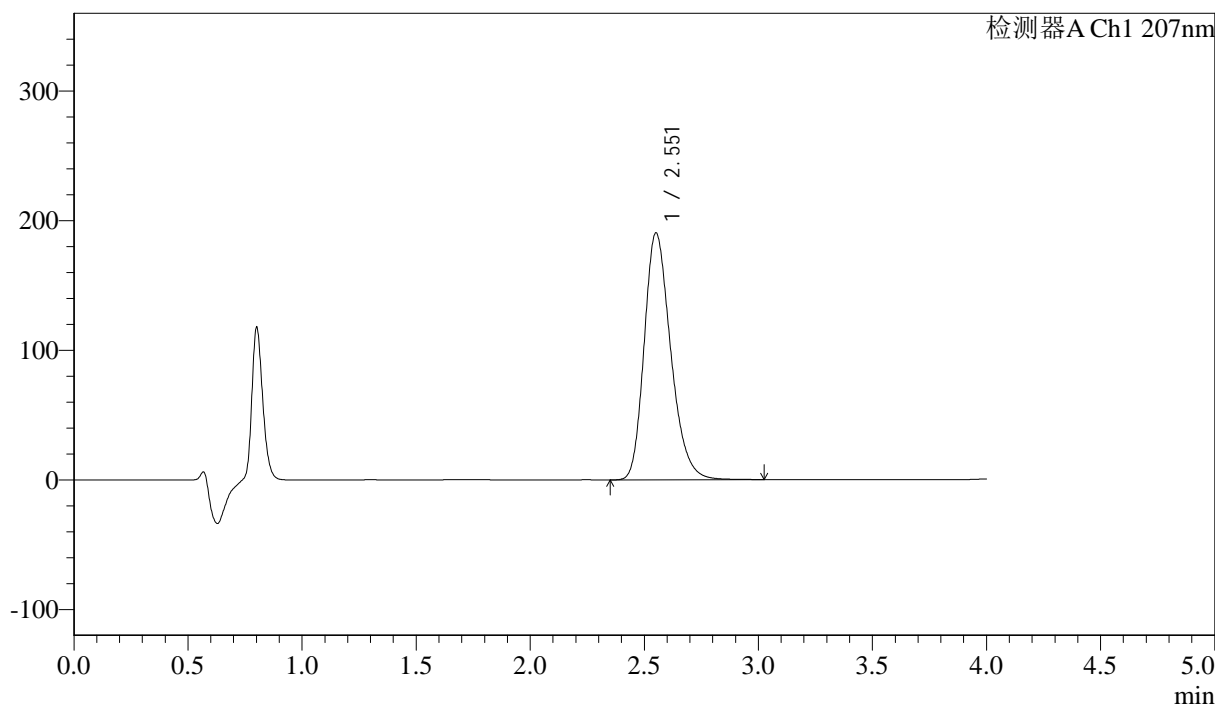
J366

## &lt;样品信息&gt;

色谱柱 :XB-C18(50mm\*4.6mm,5 $\mu$ m) 流速:1.0ml/min  
柱温 :50°C 波长:207nm  
数据文件名: RC\$J366 - 0-23/25-596-2 - zzp-2024111821p-rcqx-pH1.0jz-jf50z-sdqy-P6-jxzs.lcd  
方法文件名: RC\$J366 - J366-rcqx-FX274.lcm  
批处理文件名: RC\$J366 - 20241224-rcqx-FX274.lcb  
样品瓶号: 3-51  
进样体积: 10  $\mu$ l 版本号:6.115  
进样时间: 2024/12/24 21:11:46 实验者: xiechaojun  
处理时间 (V2): 2024/12/25 09:12:04 处理者: xiechaojun  
仪器型号:SHIMADZU LC-2050C(FX274)

## &lt;色谱图&gt;

mV



## &lt;峰表&gt;

检测器A Ch1 207nm

峰号	保留时间	面积	面积%	高度	理论塔板数(USP)	拖尾因子	分离度(USP)
1	2.551	1542943	100.000	190076	2351	1.254	--
总计		1542943	100.000	190076			



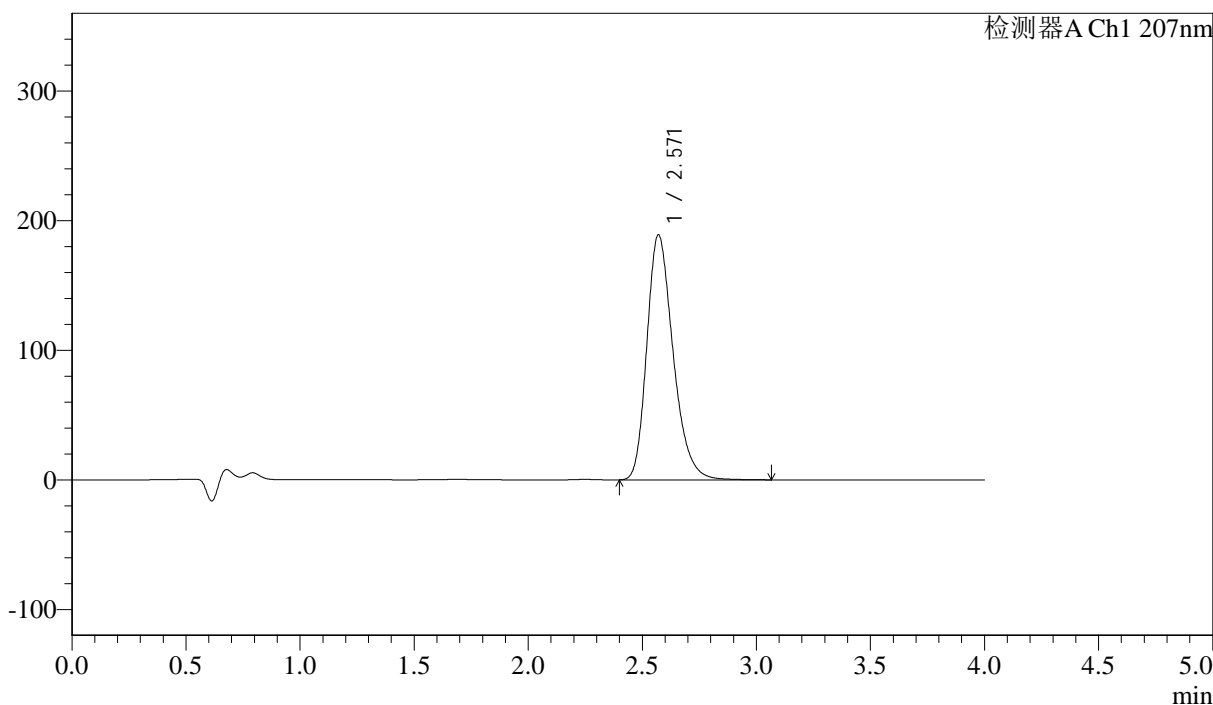
# J366

## <样品信息>

色谱柱 :XB-C18(50mm\*4.6mm,5μm) 流速:1.0ml/min  
柱温 :50°C 波长:207nm  
数据文件名: RC\$J366 - 0-23/25-597-2 - zzp-2024111821p-rcqx-pH1.0jz-jf50z-sdqy-dz2-1.lcd  
方法文件名: RC\$J366 - J366-rcqx-FX274.lcm  
批处理文件名: RC\$J366 - 20241224-rcqx-FX274.lcb  
样品瓶号: 3-27  
进样体积: 10 μl 版本号:6.115  
进样时间: 2024/12/24 21:16:08 实验者: xiechaojun  
处理时间 (V2): 2024/12/25 09:12:07 处理者: xiechaojun  
仪器型号:SHIMADZU LC-2050C(FX274)

## <色谱图>

mV



## <峰表>

检测器A Ch1 207nm

峰号	保留时间	面积	面积%	高度	理论塔板数(USP)	拖尾因子	分离度(USP)
1	2.571	1516049	100.000	189103	2455	1.270	--
总计		1516049	100.000	189103			



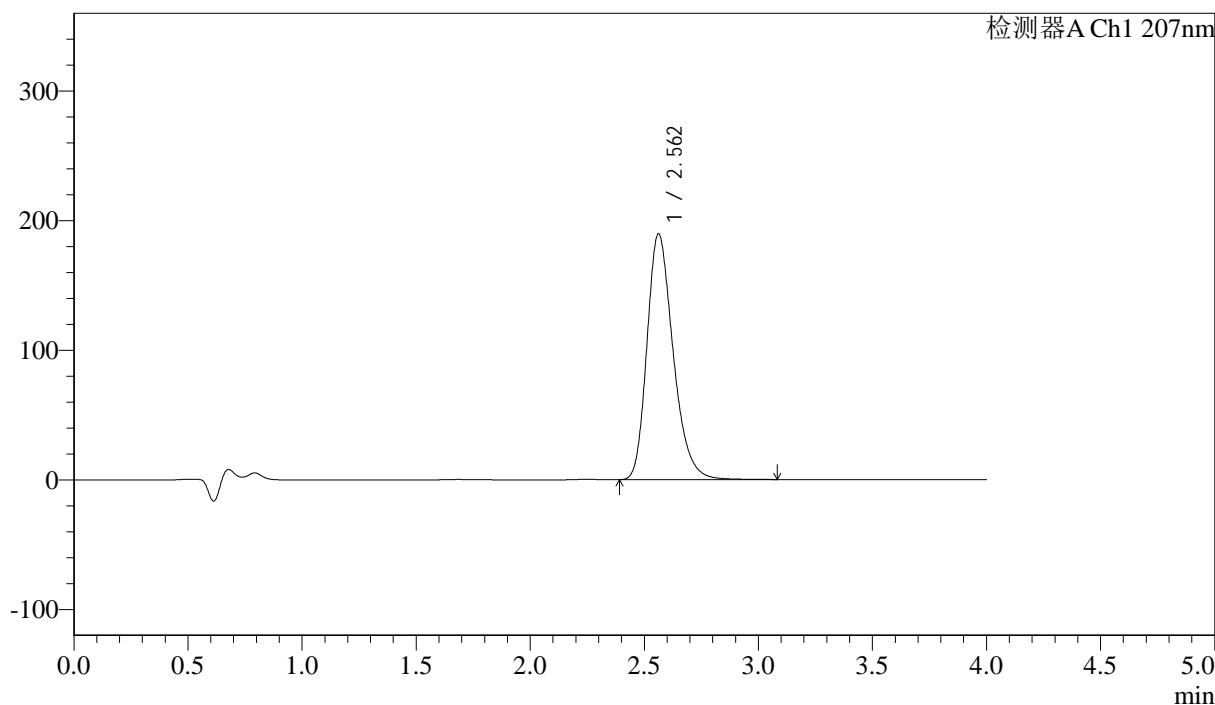
# J366

## <样品信息>

色谱柱 :XB-C18(50mm\*4.6mm,5μm) 流速:1.0ml/min  
柱温 :50°C 波长:207nm  
数据文件名: RC\$J366 - 0-23/25-598-2 - zzp-2024111821p-rcqx-pH1.0jz-jf50z-sdqy-dz2-2.lcd  
方法文件名: RC\$J366 - J366-rcqx-FX274.lcm  
批处理文件名: RC\$J366 - 20241224-rcqx-FX274.lcb  
样品瓶号: 3-27  
进样体积: 10 μl 版本号:6.115  
进样时间: 2024/12/24 21:20:32 实验者: xiechaojun  
处理时间 (V2): 2024/12/25 09:12:10 处理者: xiechaojun  
仪器型号:SHIMADZU LC-2050C(FX274)

## <色谱图>

mV



## <峰表>

检测器A Ch1 207nm

峰号	保留时间	面积	面积%	高度	理论塔板数(USP)	拖尾因子	分离度(USP)
1	2.562	1516552	100.000	189800	2456	1.271	--
总计		1516552	100.000	189800			