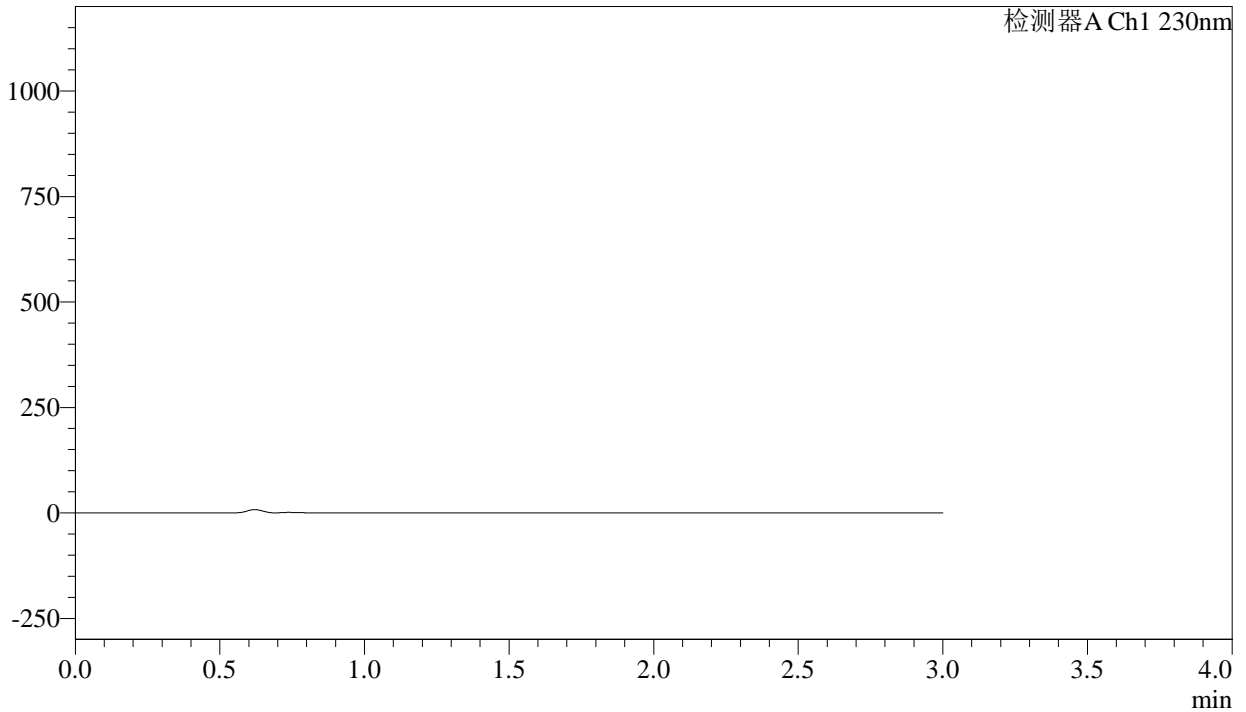


## &lt;样品信息&gt;

色谱柱 : XB-C18(50mm\*4.6mm,5 $\mu$ m) 流速: 1.0ml/min  
柱温 : 40 $^{\circ}$ C 波长: 230nm  
数据文件名 : RC\$SMF-4029 - 10-15/31-1461-2 - zzp-cq9y-rcd-pH6.8+0.1%twjz-rj.lcd  
方法文件名 : RC\$SMF-4029 - RC-rcqx-FX280.lcm  
批处理文件名: RC\$SMF-4029 - 20241225-FX280.lcb  
样品瓶号 : 3-9  
进样体积 : 20  $\mu$ l 版本号: 6.115  
进样时间 : 2024/12/25 17:46:12 实验者: xiexinhui  
处理时间(V2) : 2024/12/26 08:55:47 处理者: xiexinhui  
仪器型号 : SHIMADZU LC-2050C (FX280)

## &lt;色谱图&gt;

mV



## &lt;峰表&gt;

检测器A Ch1 230nm

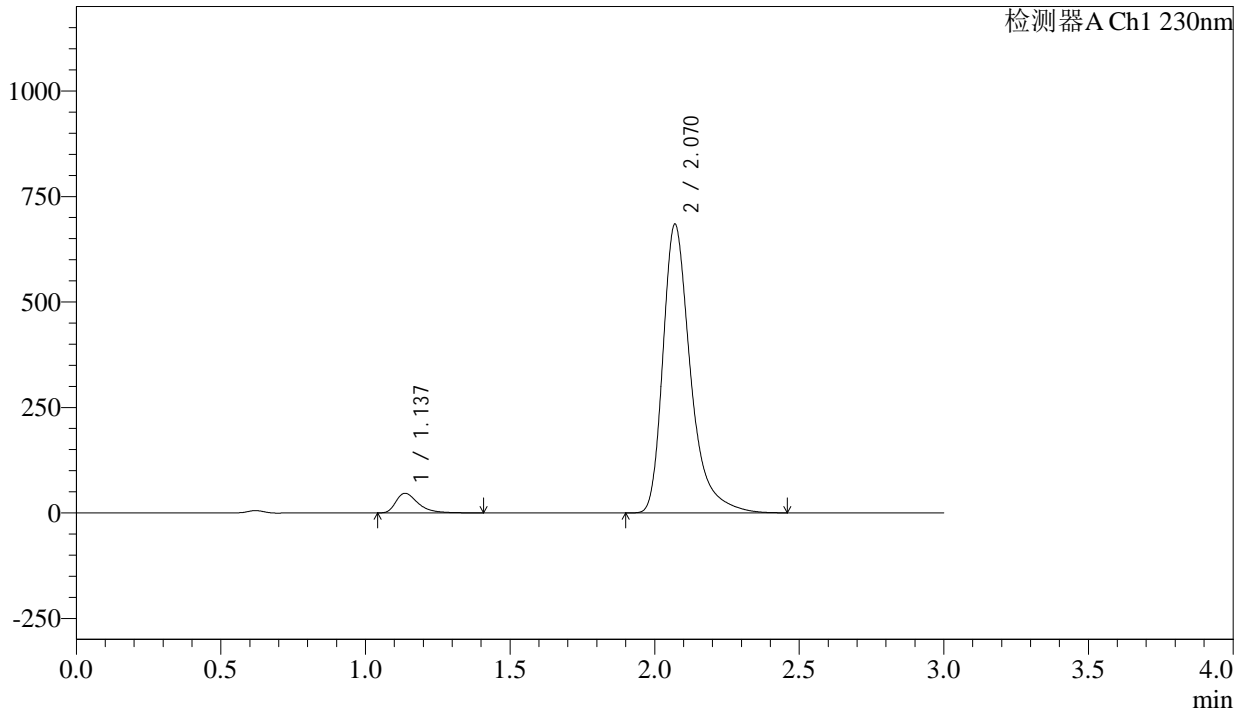
峰号	保留时间	面积	面积%	高度	理论塔板数(USP)	拖尾因子	分离度(USP)
总计							

## &lt;样品信息&gt;

色谱柱 : XB-C18(50mm\*4.6mm,5 $\mu$ m) 流速: 1.0ml/min  
柱温 : 40 $^{\circ}$ C 波长: 230nm  
数据文件名 : RC\$SMF-4029 - 10-15/31-1462-2 - zzp-cq9y-rcd-pH6.8+0.1%twjz-dz1-1.lcd  
方法文件名 : RC\$SMF-4029 - RC-rcqx-FX280.lcm  
批处理文件名: RC\$SMF-4029 - 20241225-FX280.lcb  
样品瓶号 : 3-18  
进样体积 : 20  $\mu$ l 版本号: 6.115  
进样时间 : 2024/12/25 17:49:35 实验者: xiexinhui  
处理时间(V2) : 2024/12/26 08:55:51 处理者: xiexinhui  
仪器型号 : SHIMADZU LC-2050C (FX280)

## &lt;色谱图&gt;

mV



## &lt;峰表&gt;

检测器A Ch1 230nm

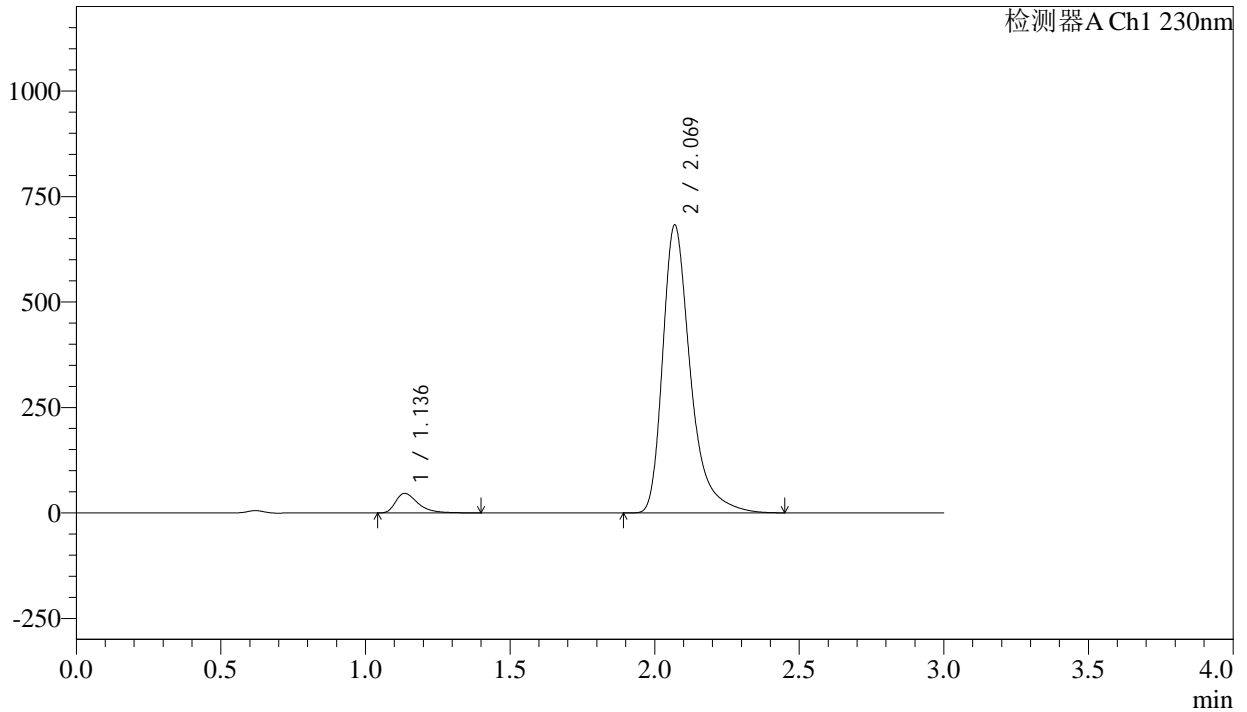
峰号	保留时间	面积	面积%	高度	理论塔板数(USP)	拖尾因子	分离度(USP)
1	1.137	247958	5.169	46334	1109	1.467	--
2	2.070	4548712	94.831	683744	2456	1.393	6.148
总计		4796670	100.000	730078			

## &lt;样品信息&gt;

色谱柱	: XB-C18(50mm*4.6mm,5 $\mu$ m)	流速	: 1.0ml/min
柱温	: 40 $^{\circ}$ C	波长	: 230nm
数据文件名	: RC\$SMF-4029 - 10-15/31-1463-2 - zzp-cq9y-rcd-pH6.8+0.1%twjz-dz1-2.lcd		
方法文件名	: RC\$SMF-4029 - RC-rcqx-FX280.lcm		
批处理文件名	: RC\$SMF-4029 - 20241225-FX280.lcb		
样品瓶号	: 3-18	版本号	: 6.115
进样体积	: 20 $\mu$ l	实验者	: xiexinhui
进样时间	: 2024/12/25 17:52:58	处理者	: xiexinhui
处理时间(V2)	: 2024/12/26 08:55:54		
仪器型号	: SHIMADZU LC-2050C (FX280)		

## &lt;色谱图&gt;

mV



## &lt;峰表&gt;

检测器A Ch1 230nm

峰号	保留时间	面积	面积%	高度	理论塔板数(USP)	拖尾因子	分离度(USP)
1	1.136	248566	5.167	46061	1091	1.473	--
2	2.069	4562179	94.833	681529	2427	1.397	6.110
总计		4810746	100.000	727590			



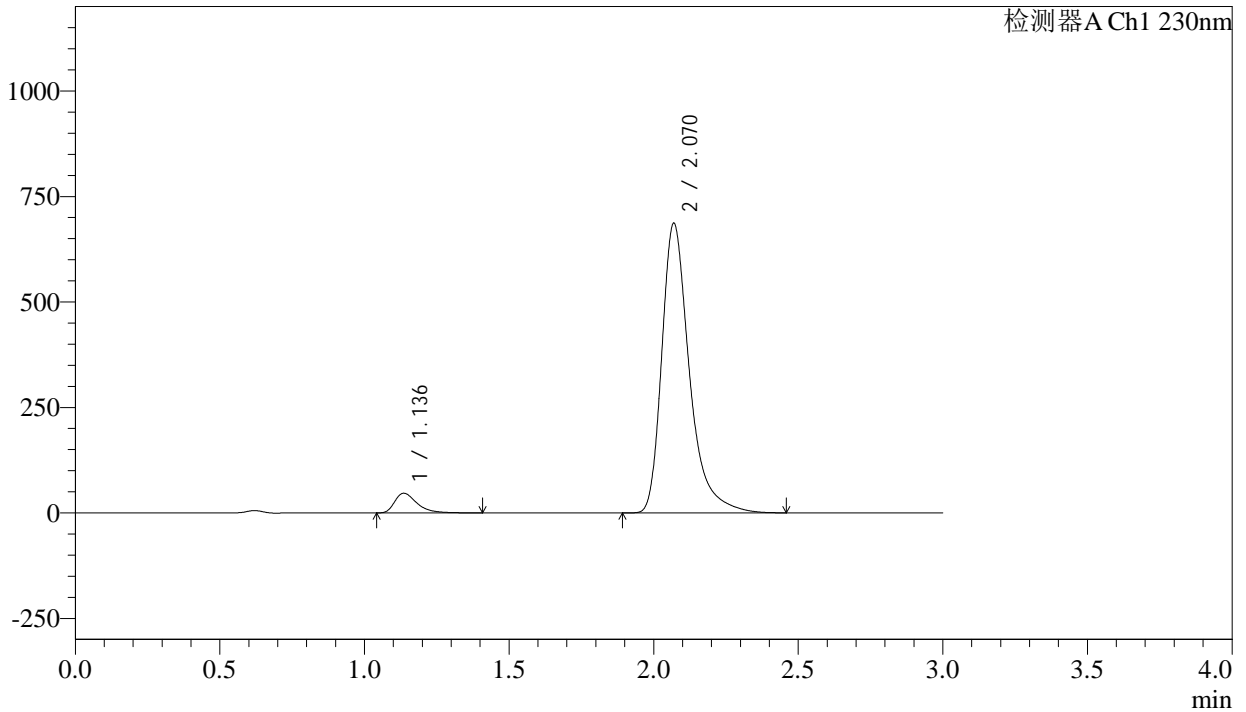
# SMF-4029

## <样品信息>

色谱柱	: XB-C18(50mm*4.6mm,5μm)	流速	: 1.0ml/min
柱温	: 40°C	波长	: 230nm
数据文件名	: RC\$SMF-4029 - 10-15/31-1464-2 - zzp-cq9y-rcd-pH6.8+0.1%twjz-dz1-3.lcd		
方法文件名	: RC\$SMF-4029 - RC-rcqx-FX280.lcm		
批处理文件名	: RC\$SMF-4029 - 20241225-FX280.lcb		
样品瓶号	: 3-18	版本号	: 6.115
进样体积	: 20 μl	实验者	: xiexinhui
进样时间	: 2024/12/25 17:56:21	处理者	: xiexinhui
处理时间(V2)	: 2024/12/26 08:55:57		
仪器型号	: SHIMADZU LC-2050C (FX280)		

## <色谱图>

mV



## <峰表>

检测器A Ch1 230nm

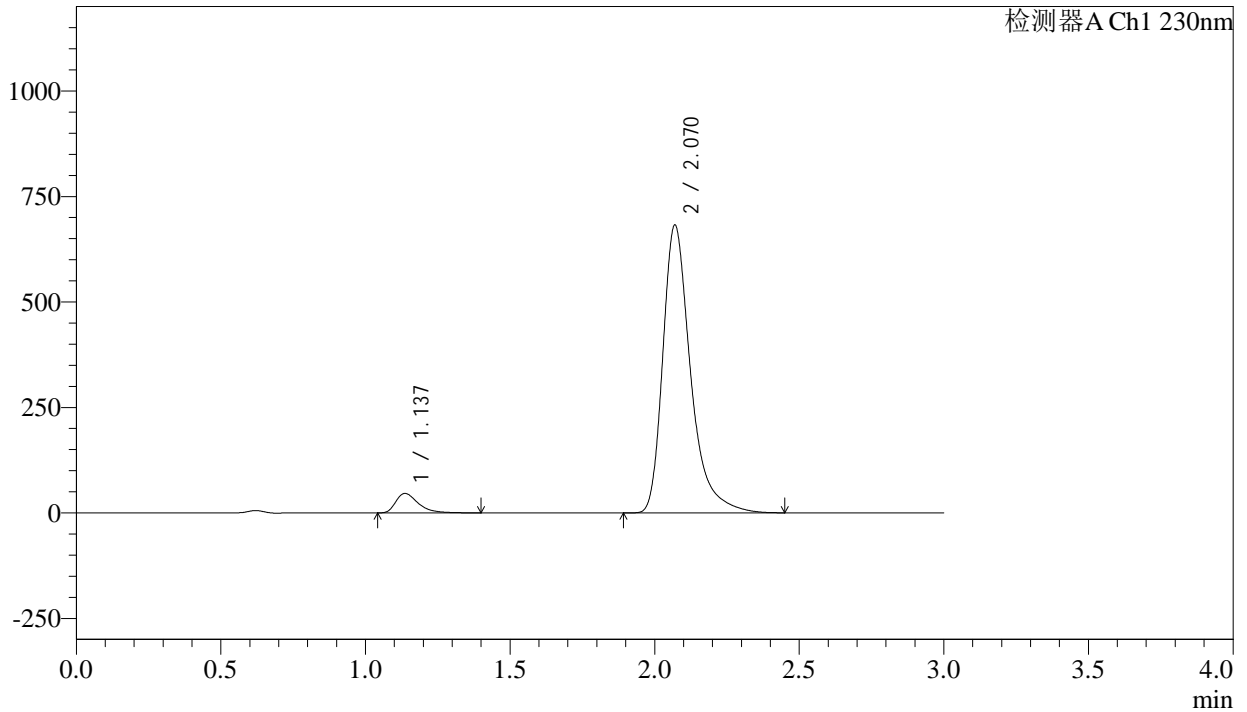
峰号	保留时间	面积	面积%	高度	理论塔板数(USP)	拖尾因子	分离度(USP)
1	1.136	249068	5.167	46441	1106	1.468	--
2	2.070	4571116	94.833	685881	2447	1.395	6.141
总计		4820185	100.000	732322			

## &lt;样品信息&gt;

色谱柱 : XB-C18(50mm\*4.6mm,5 $\mu$ m)      流 速: 1.0ml/min  
 柱温 : 40 $^{\circ}$ C      波 长: 230nm  
 数据文件名 : RC\$SMF-4029 - 10-15/31-1465-2 - zzp-cq9y-rcd-pH6.8+0.1%twjz-dz1-4.lcd  
 方法文件名 : RC\$SMF-4029 - RC-rcqx-FX280.lcm  
 批处理文件名: RC\$SMF-4029 - 20241225-FX280.lcb  
 样品瓶号 : 3-18  
 进样体积 : 20  $\mu$ l      版本号: 6.115  
 进样时间 : 2024/12/25 17:59:44      实验者: xiexinhui  
 处理时间(V2) : 2024/12/26 08:55:59      处理者: xiexinhui  
 仪器型号 : SHIMADZU LC-2050C (FX280)

## &lt;色谱图&gt;

mV



## &lt;峰表&gt;

检测器A Ch1 230nm

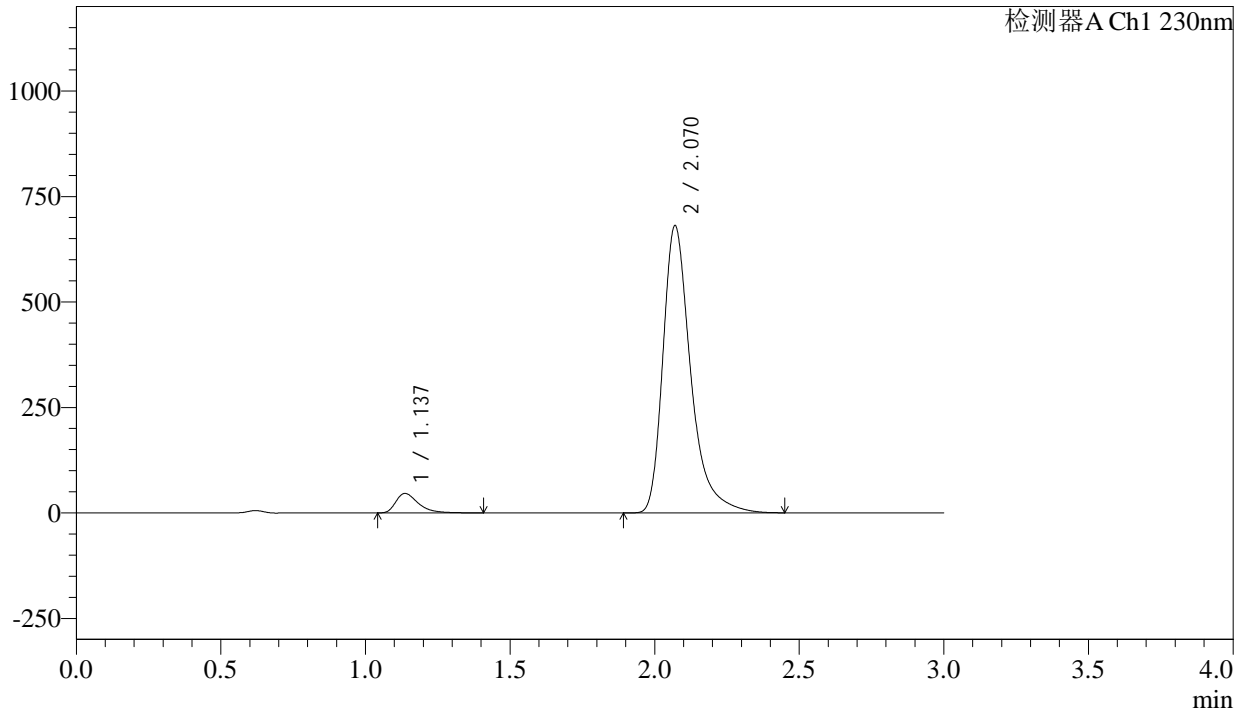
峰号	保留时间	面积	面积%	高度	理论塔板数(USP)	拖尾因子	分离度(USP)
1	1.137	248674	5.164	46085	1090	1.467	--
2	2.070	4566430	94.836	681699	2421	1.396	6.099
总计		4815104	100.000	727784			

## <样品信息>

色谱柱	: XB-C18(50mm*4.6mm,5 $\mu$ m)	流速	: 1.0ml/min
柱温	: 40°C	波长	: 230nm
数据文件名	: RC\$SMF-4029 - 10-15/31-1466-2 - zzp-cq9y-rcd-pH6.8+0.1%twjz-dz1-5.lcd		
方法文件名	: RC\$SMF-4029 - RC-rcqx-FX280.lcm		
批处理文件名	: RC\$SMF-4029 - 20241225-FX280.lcb		
样品瓶号	: 3-18	版本号	: 6.115
进样体积	: 20 $\mu$ l	实验者	: xiexinhui
进样时间	: 2024/12/25 18:03:07	处理者	: xiexinhui
处理时间(V2)	: 2024/12/26 08:56:02		
仪器型号	: SHIMADZU LC-2050C (FX280)		

## <色谱图>

mV



## <峰表>

检测器A Ch1 230nm

峰号	保留时间	面积	面积%	高度	理论塔板数(USP)	拖尾因子	分离度(USP)
1	1.137	248675	5.167	45951	1084	1.469	--
2	2.070	4563913	94.833	680606	2417	1.395	6.089
总计		4812588	100.000	726557			



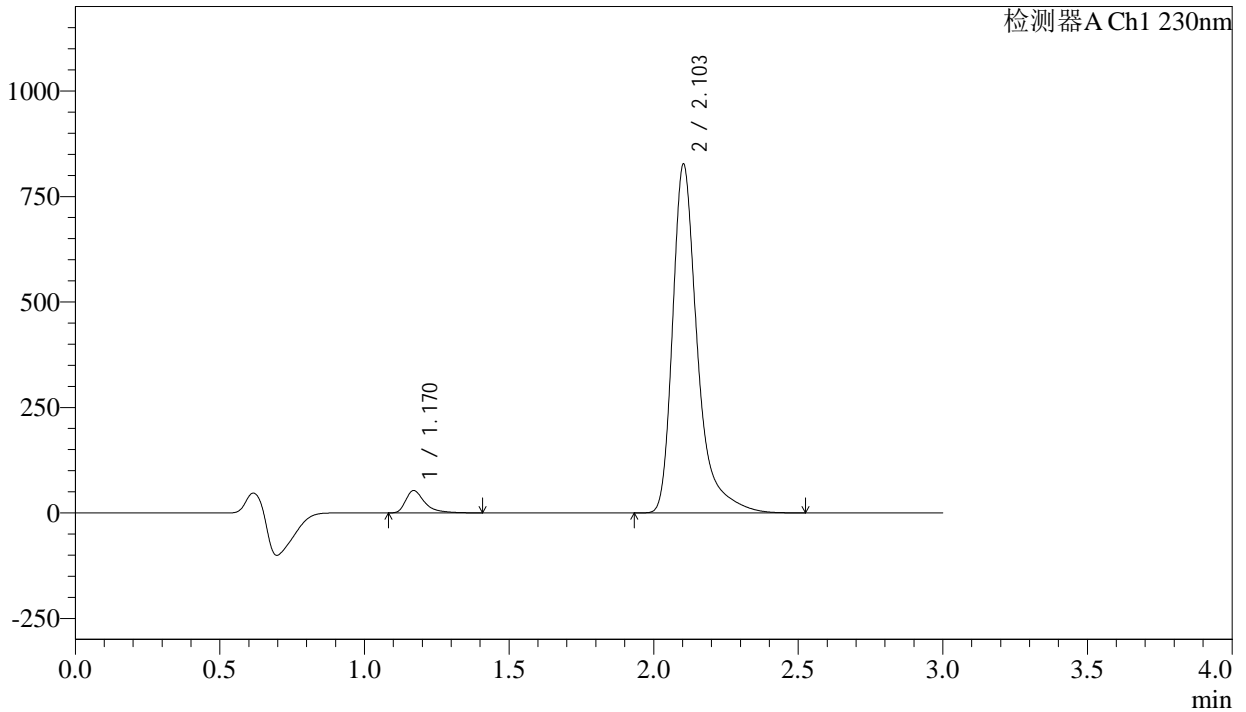
# SMF-4029

## <样品信息>

色谱柱	: XB-C18(50mm*4.6mm,5μm)	流速	: 1.0ml/min
柱温	: 40°C	波长	: 230nm
数据文件名	: RC\$SMF-4029 - 10-15/31-1467-2 - zzp-2023112221p-cq9y-rcd-pH6.8+0.1%twjz-P1-1.lcd		
方法文件名	: RC\$SMF-4029 - RC-rcqx-FX280.lcm		
批处理文件名	: RC\$SMF-4029 - 20241225-FX280.lcb		
样品瓶号	: 3-1	版本号	: 6.115
进样体积	: 20 μl	实验者	: xiexinhui
进样时间	: 2024/12/25 18:06:29	处理者	: xiexinhui
处理时间(V2)	: 2024/12/26 08:56:05		
仪器型号	: SHIMADZU LC-2050C (FX280)		

## <色谱图>

mV



## <峰表>

检测器A Ch1 230nm

峰号	保留时间	面积	面积%	高度	理论塔板数(USP)	拖尾因子	分离度(USP)
1	1.170	241640	4.667	52869	1673	1.505	--
2	2.103	4936186	95.333	825661	3244	1.424	7.120
总计		5177826	100.000	878530			



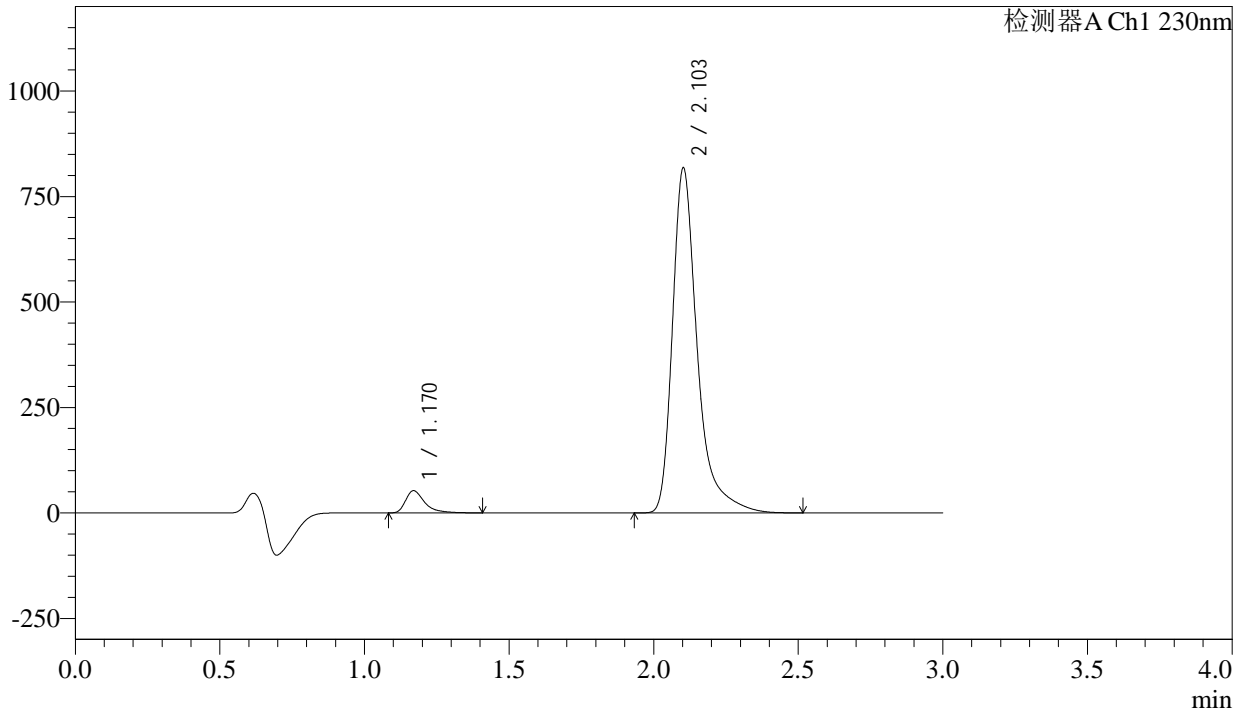
# SMF-4029

## <样品信息>

色谱柱	: XB-C18(50mm*4.6mm,5μm)	流速	: 1.0ml/min
柱温	: 40°C	波长	: 230nm
数据文件名	: RC\$SMF-4029 - 10-15/31-1468-2 - zzp-2023112221p-cq9y-rcd-pH6.8+0.1%twjz-P1-2.lcd		
方法文件名	: RC\$SMF-4029 - RC-rcqx-FX280.lcm		
批处理文件名	: RC\$SMF-4029 - 20241225-FX280.lcb		
样品瓶号	: 3-1	版本号	: 6.115
进样体积	: 20 μl	实验者	: xiexinhui
进样时间	: 2024/12/25 18:09:51	处理者	: xiexinhui
处理时间(V2)	: 2024/12/26 08:56:08		
仪器型号	: SHIMADZU LC-2050C (FX280)		

## <色谱图>

mV



## <峰表>

检测器A Ch1 230nm

峰号	保留时间	面积	面积%	高度	理论塔板数(USP)	拖尾因子	分离度(USP)
1	1.170	240518	4.693	52531	1669	1.505	--
2	2.103	4884949	95.307	816309	3240	1.425	7.116
总计		5125467	100.000	868841			



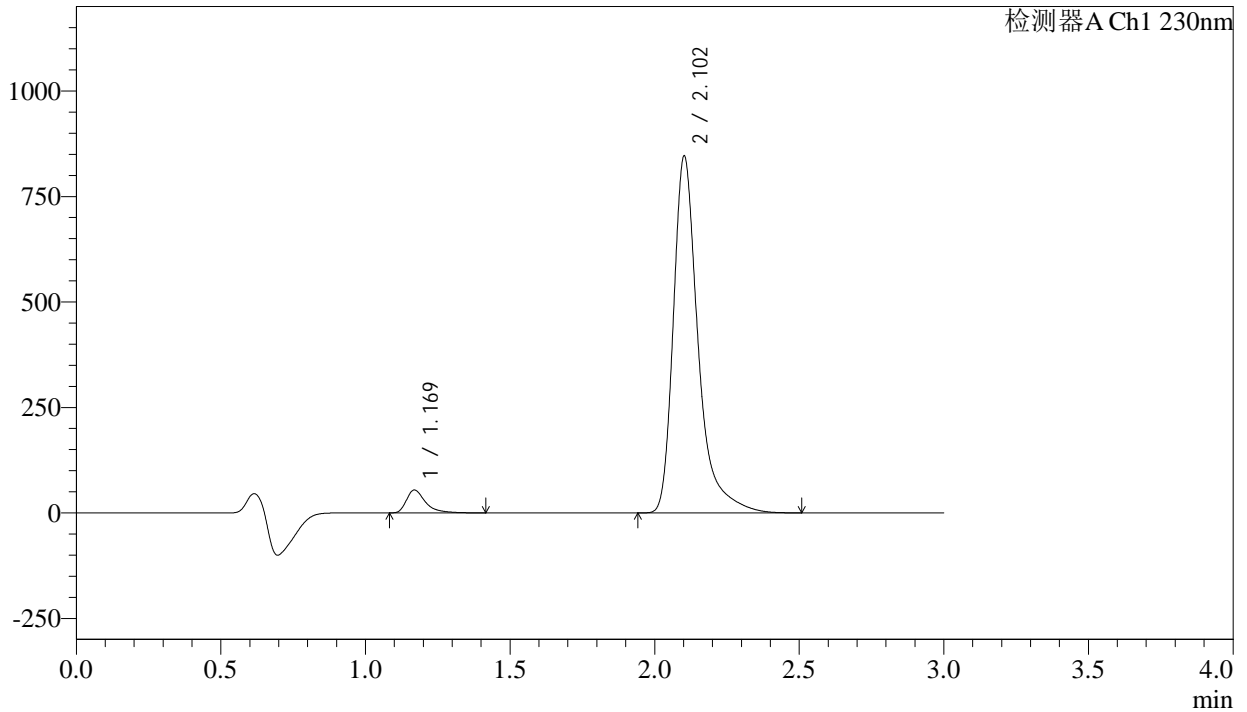
# SMF-4029

## <样品信息>

色谱柱	: XB-C18(50mm*4.6mm,5μm)	流速	: 1.0ml/min
柱温	: 40°C	波长	: 230nm
数据文件名	: RC\$SMF-4029 - 10-15/31-1469-2 - zzp-2023112221p-cq9y-rcd-pH6.8+0.1%twjz-P2-1.lcd		
方法文件名	: RC\$SMF-4029 - RC-rcqx-FX280.lcm		
批处理文件名	: RC\$SMF-4029 - 20241225-FX280.lcb		
样品瓶号	: 3-10	版本号	: 6.115
进样体积	: 20 μl	实验者	: xiexinhui
进样时间	: 2024/12/25 18:13:14	处理者	: xiexinhui
处理时间(V2)	: 2024/12/26 08:56:11		
仪器型号	: SHIMADZU LC-2050C (FX280)		

## <色谱图>

mV



## <峰表>

检测器A Ch1 230nm

峰号	保留时间	面积	面积%	高度	理论塔板数(USP)	拖尾因子	分离度(USP)
1	1.169	247336	4.668	53949	1670	1.505	--
2	2.102	5051502	95.332	843666	3242	1.424	7.122
总计		5298838	100.000	897615			



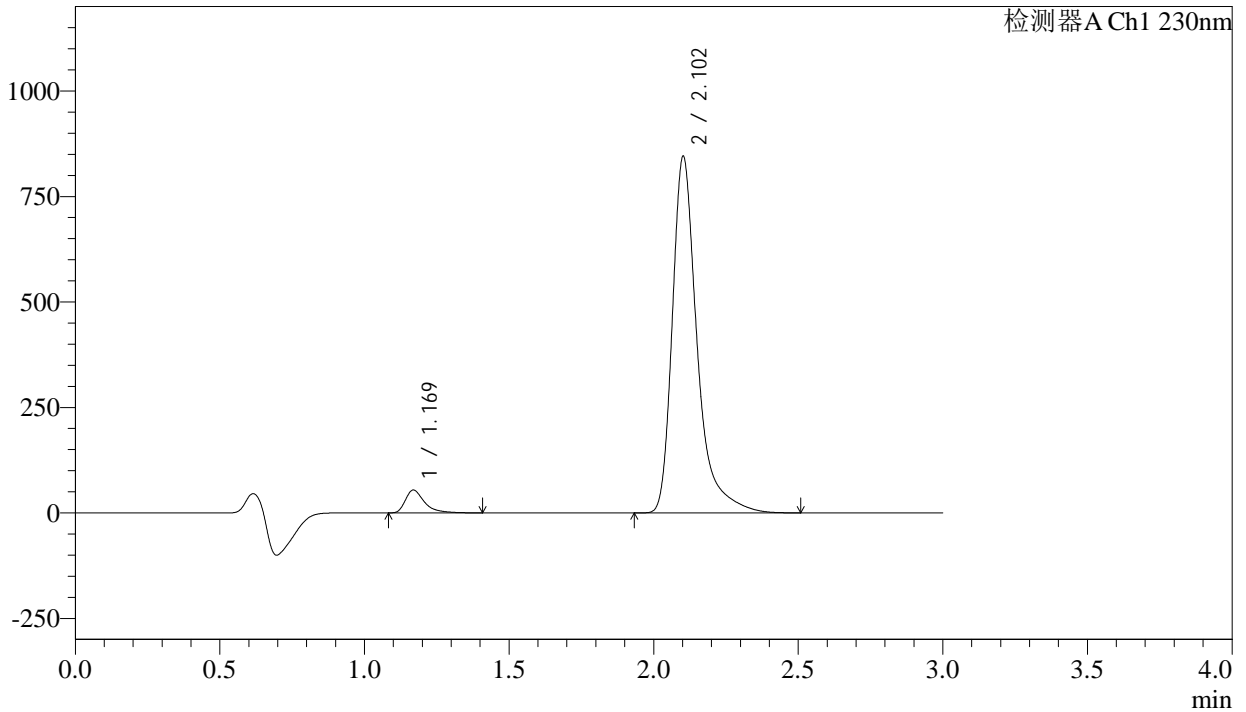
# SMF-4029

## <样品信息>

色谱柱	: XB-C18(50mm*4.6mm,5μm)	流速	: 1.0ml/min
柱温	: 40°C	波长	: 230nm
数据文件名	: RC\$SMF-4029 - 10-15/31-1470-2 - zzp-2023112221p-cq9y-rcd-pH6.8+0.1%twjz-P2-2.lcd		
方法文件名	: RC\$SMF-4029 - RC-rcqx-FX280.lcm		
批处理文件名	: RC\$SMF-4029 - 20241225-FX280.lcb		
样品瓶号	: 3-10	版本号	: 6.115
进样体积	: 20 μl	实验者	: xiexinhui
进样时间	: 2024/12/25 18:16:36	处理者	: xiexinhui
处理时间(V2)	: 2024/12/26 08:56:13		
仪器型号	: SHIMADZU LC-2050C (FX280)		

## <色谱图>

mV



## <峰表>

检测器A Ch1 230nm

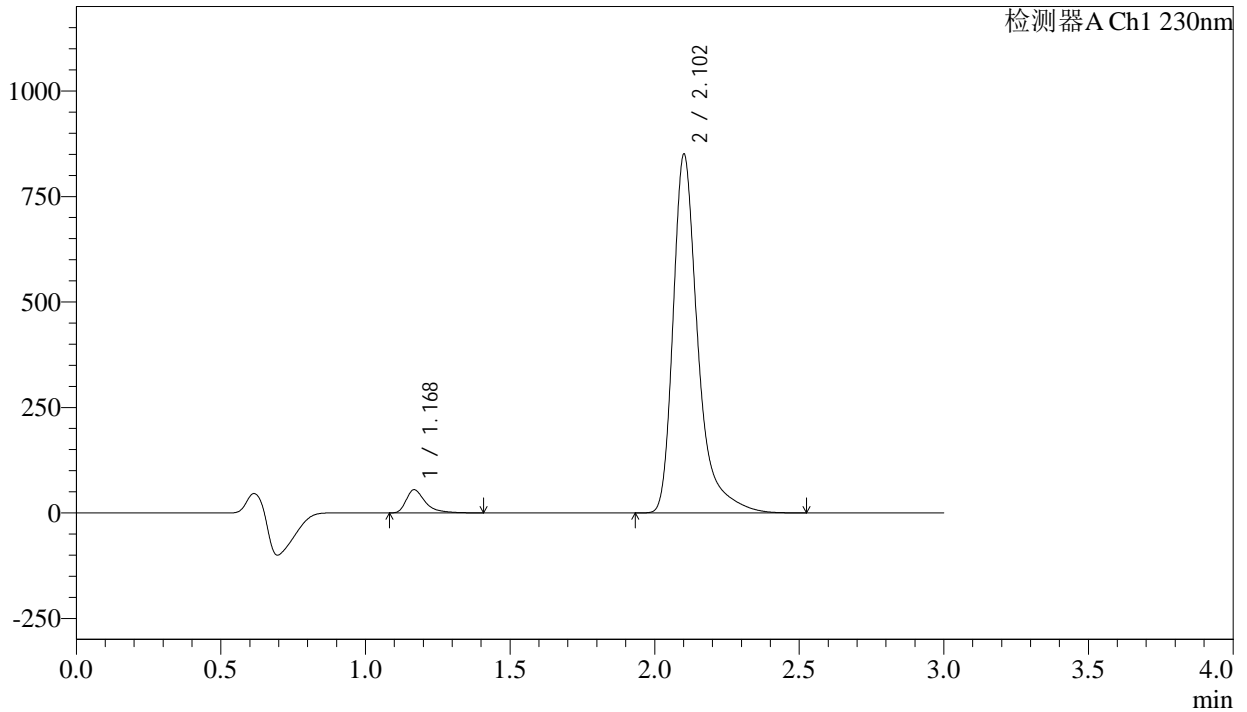
峰号	保留时间	面积	面积%	高度	理论塔板数(USP)	拖尾因子	分离度(USP)
1	1.169	247070	4.667	53866	1667	1.504	--
2	2.102	5047227	95.333	842753	3242	1.424	7.120
总计		5294297	100.000	896620			

## <样品信息>

色谱柱	: XB-C18(50mm*4.6mm,5 $\mu$ m)	流速	: 1.0ml/min
柱温	: 40 $^{\circ}$ C	波长	: 230nm
数据文件名	: RC\$SMF-4029 - 10-15/31-1471-2 - zzp-2023112221p-cq9y-rcd-pH6.8+0.1%twjz-P3-1.lcd		
方法文件名	: RC\$SMF-4029 - RC-rcqx-FX280.lcm		
批处理文件名	: RC\$SMF-4029 - 20241225-FX280.lcb		
样品瓶号	: 3-19	版本号	: 6.115
进样体积	: 20 $\mu$ l	实验者	: xiexinhui
进样时间	: 2024/12/25 18:19:58	处理者	: xiexinhui
处理时间(V2)	: 2024/12/26 08:56:16		
仪器型号	: SHIMADZU LC-2050C (FX280)		

## <色谱图>

mV



## <峰表>

检测器A Ch1 230nm

峰号	保留时间	面积	面积%	高度	理论塔板数(USP)	拖尾因子	分离度(USP)
1	1.168	250590	4.702	54460	1664	1.505	--
2	2.102	5079330	95.298	846226	3236	1.425	7.115
总计		5329920	100.000	900687			



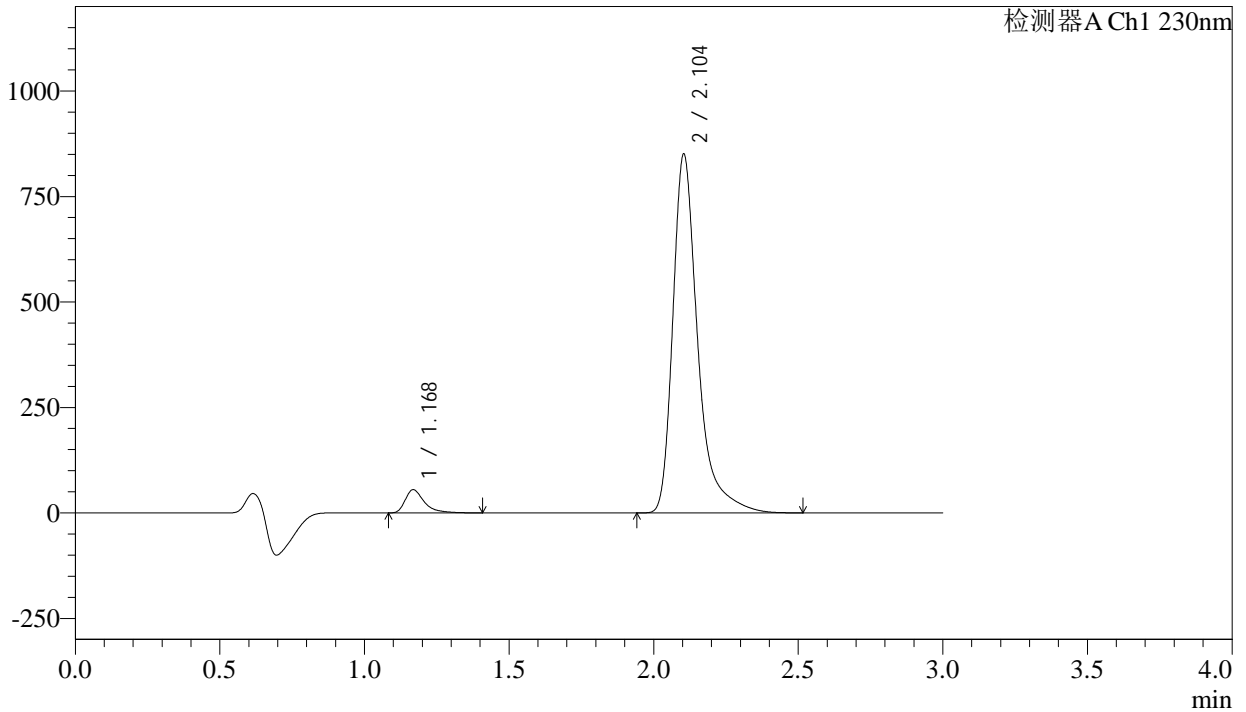
# SMF-4029

## <样品信息>

色谱柱	: XB-C18(50mm*4.6mm,5μm)	流速	: 1.0ml/min
柱温	: 40°C	波长	: 230nm
数据文件名	: RC\$SMF-4029 - 10-15/31-1472-2 - zzp-2023112221p-cq9y-rcd-pH6.8+0.1%twjz-P3-2.lcd		
方法文件名	: RC\$SMF-4029 - RC-rcqx-FX280.lcm		
批处理文件名	: RC\$SMF-4029 - 20241225-FX280.lcb		
样品瓶号	: 3-19	版本号	: 6.115
进样体积	: 20 μl	实验者	: xiexinhui
进样时间	: 2024/12/25 18:23:20	处理者	: xiexinhui
处理时间(V2)	: 2024/12/26 08:56:19		
仪器型号	: SHIMADZU LC-2050C (FX280)		

## <色谱图>

mV



## <峰表>

检测器A Ch1 230nm

峰号	保留时间	面积	面积%	高度	理论塔板数(USP)	拖尾因子	分离度(USP)
1	1.168	250802	4.685	54530	1664	1.506	--
2	2.104	5102286	95.315	850427	3216	1.423	7.118
总计		5353088	100.000	904958			



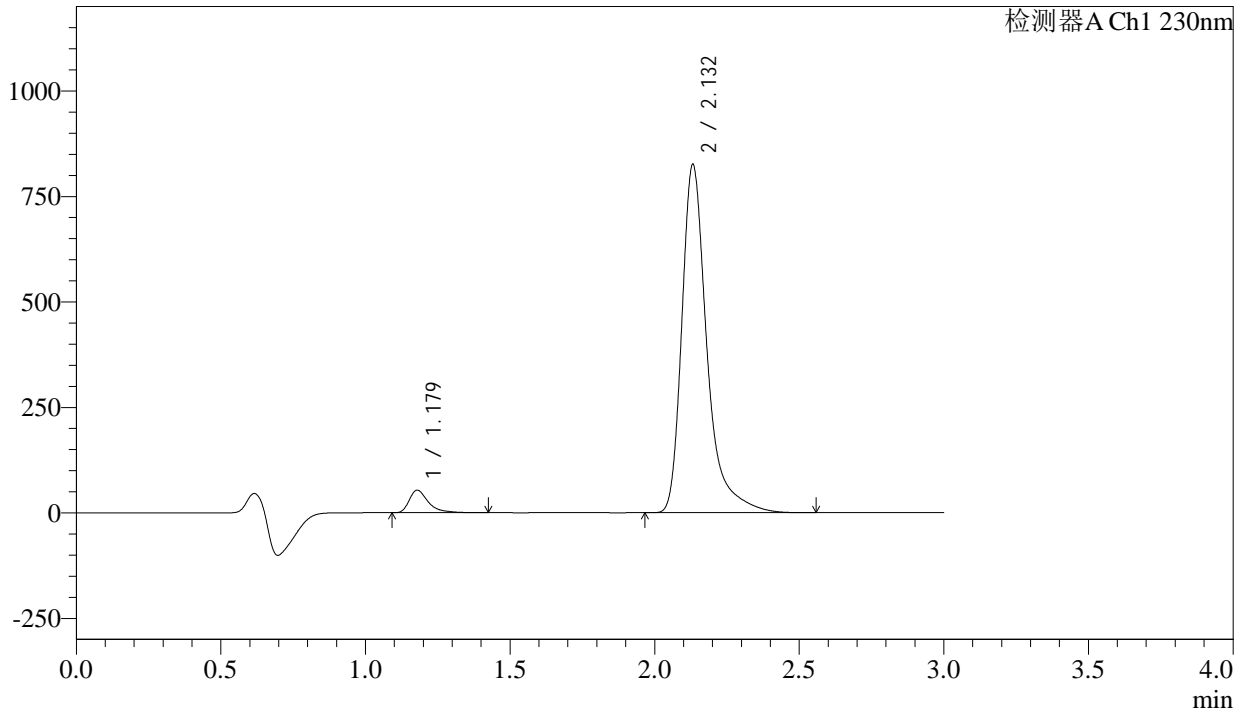
# SMF-4029

## <样品信息>

色谱柱	: XB-C18(50mm*4.6mm,5μm)	流速	: 1.0ml/min
柱温	: 40°C	波长	: 230nm
数据文件名	: RC\$SMF-4029 - 10-15/31-1473-2 - zzp-2023112221p-cq9y-rcd-pH6.8+0.1%twjz-P4-1.lcd		
方法文件名	: RC\$SMF-4029 - RC-rcqx-FX280.lcm		
批处理文件名	: RC\$SMF-4029 - 20241225-FX280.lcb		
样品瓶号	: 3-28	版本号	: 6.115
进样体积	: 20 μl	实验者	: xiexinhui
进样时间	: 2024/12/25 18:26:43	处理者	: xiexinhui
处理时间(V2)	: 2024/12/26 08:56:21		
仪器型号	: SHIMADZU LC-2050C (FX280)		

## <色谱图>

mV



## <峰表>

检测器A Ch1 230nm

峰号	保留时间	面积	面积%	高度	理论塔板数(USP)	拖尾因子	分离度(USP)
1	1.179	245827	4.701	53536	1680	1.503	--
2	2.132	4983547	95.299	824337	3265	1.422	7.214
总计		5229374	100.000	877873			



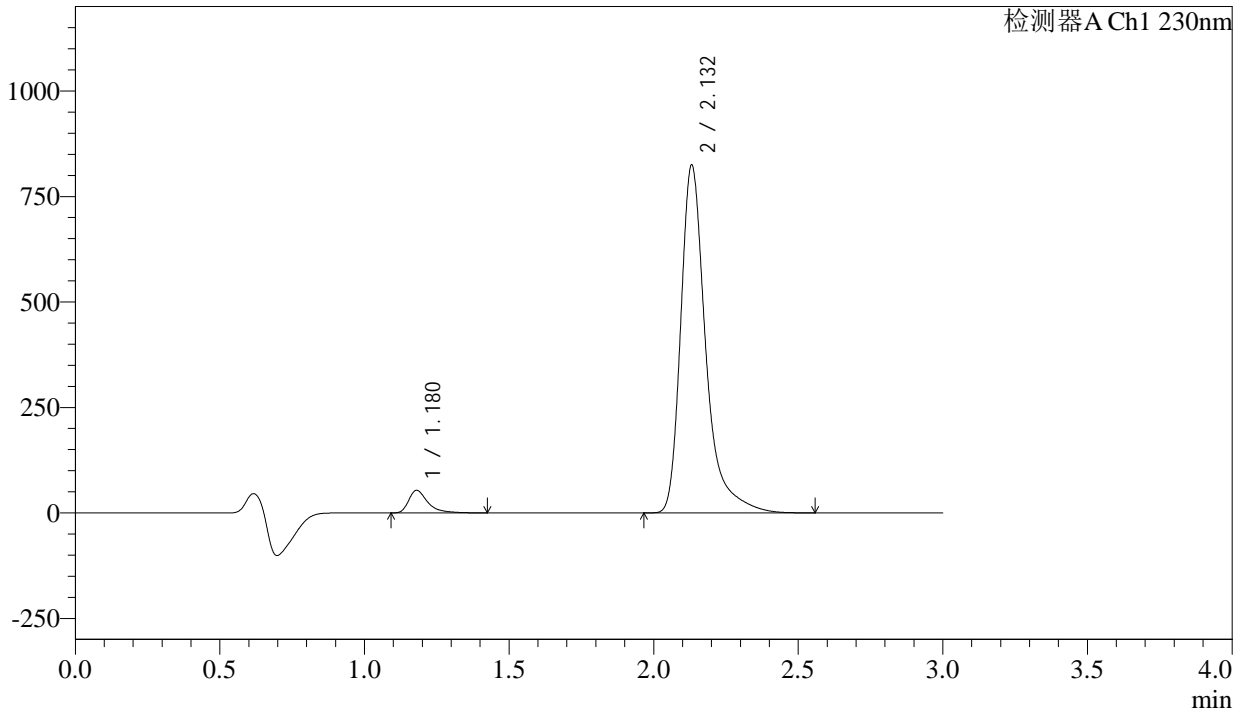
# SMF-4029

## <样品信息>

色谱柱	: XB-C18(50mm*4.6mm,5μm)	流速	: 1.0ml/min
柱温	: 40°C	波长	: 230nm
数据文件名	: RC\$SMF-4029 - 10-15/31-1474-2 - zzp-2023112221p-cq9y-rcd-pH6.8+0.1%twjz-P4-2.lcd		
方法文件名	: RC\$SMF-4029 - RC-rcqx-FX280.lcm		
批处理文件名	: RC\$SMF-4029 - 20241225-FX280.lcb		
样品瓶号	: 3-28	版本号	: 6.115
进样体积	: 20 μl	实验者	: xiexinhui
进样时间	: 2024/12/25 18:30:05	处理者	: xiexinhui
处理时间(V2)	: 2024/12/26 08:56:24		
仪器型号	: SHIMADZU LC-2050C (FX280)		

## <色谱图>

mV



## <峰表>

检测器A Ch1 230nm

峰号	保留时间	面积	面积%	高度	理论塔板数(USP)	拖尾因子	分离度(USP)
1	1.180	245173	4.704	53529	1691	1.504	--
2	2.132	4966471	95.296	823786	3278	1.422	7.214
总计		5211644	100.000	877315			



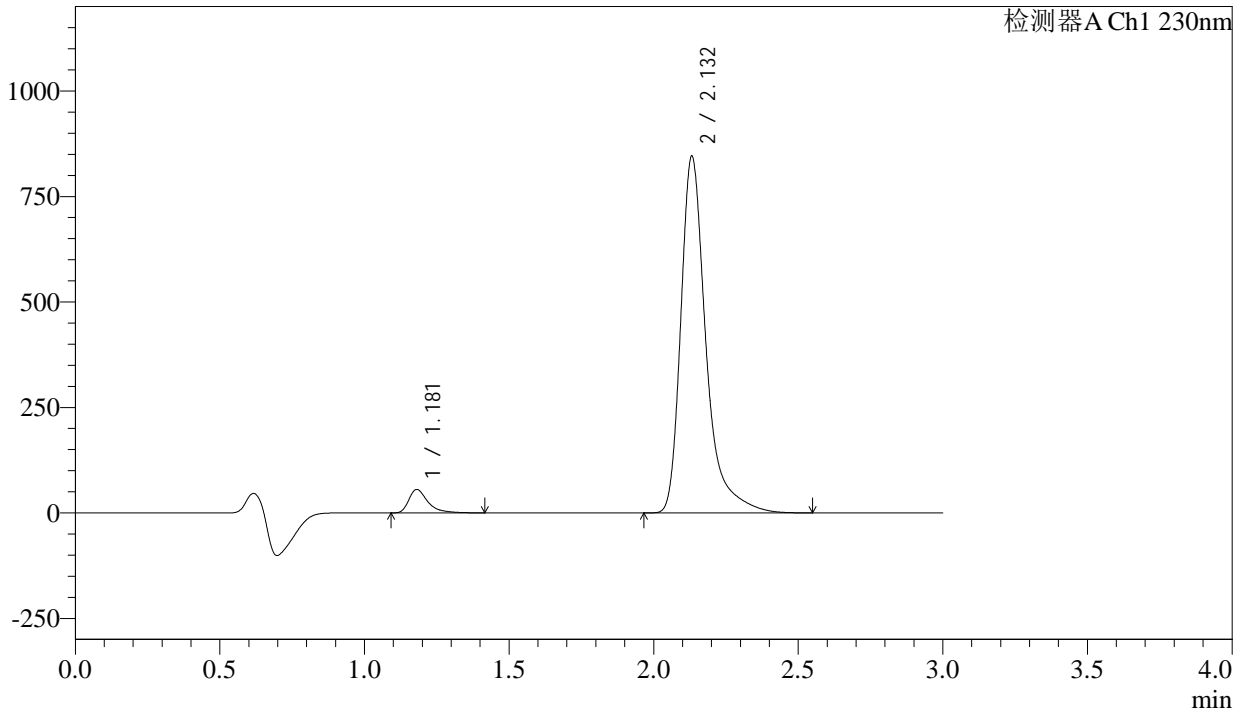
# SMF-4029

## <样品信息>

色谱柱	: XB-C18(50mm*4.6mm,5μm)	流速	: 1.0ml/min
柱温	: 40°C	波长	: 230nm
数据文件名	: RC\$SMF-4029 - 10-15/31-1475-2 - zzp-2023112221p-cq9y-rcd-pH6.8+0.1%twjz-P5-1.lcd		
方法文件名	: RC\$SMF-4029 - RC-rcqx-FX280.lcm		
批处理文件名	: RC\$SMF-4029 - 20241225-FX280.lcb		
样品瓶号	: 3-37	版本号	: 6.115
进样体积	: 20 μl	实验者	: xiexinhui
进样时间	: 2024/12/25 18:33:27	处理者	: xiexinhui
处理时间(V2)	: 2024/12/26 08:56:27		
仪器型号	: SHIMADZU LC-2050C (FX280)		

## <色谱图>

mV



## <峰表>

检测器A Ch1 230nm

峰号	保留时间	面积	面积%	高度	理论塔板数(USP)	拖尾因子	分离度(USP)
1	1.181	254392	4.740	55479	1682	1.500	--
2	2.132	5112200	95.260	844170	3250	1.422	7.187
总计		5366592	100.000	899649			



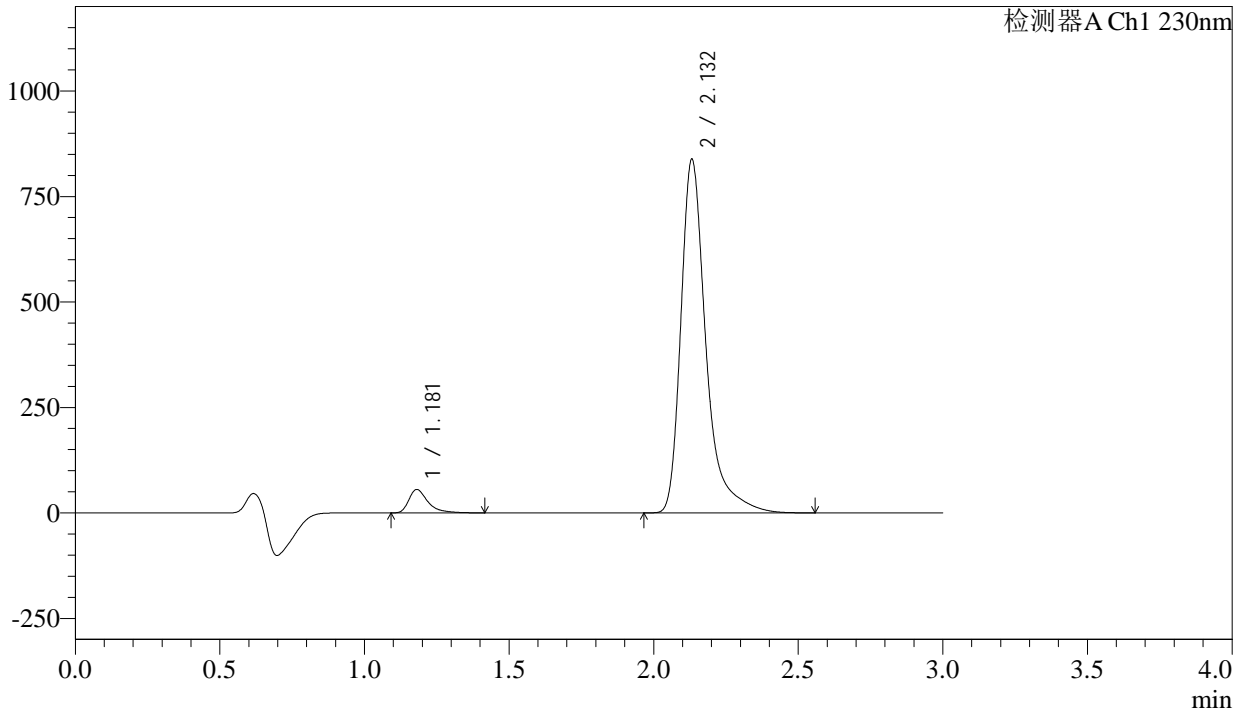
# SMF-4029

## <样品信息>

色谱柱	: XB-C18(50mm*4.6mm,5μm)	流速	: 1.0ml/min
柱温	: 40°C	波长	: 230nm
数据文件名	: RC\$SMF-4029 - 10-15/31-1476-2 - zzp-2023112221p-cq9y-rcd-pH6.8+0.1%twjz-P5-2.lcd		
方法文件名	: RC\$SMF-4029 - RC-rcqx-FX280.lcm		
批处理文件名	: RC\$SMF-4029 - 20241225-FX280.lcb		
样品瓶号	: 3-37	版本号	: 6.115
进样体积	: 20 μl	实验者	: xiexinhui
进样时间	: 2024/12/25 18:36:50	处理者	: xiexinhui
处理时间(V2)	: 2024/12/26 08:56:29		
仪器型号	: SHIMADZU LC-2050C (FX280)		

## <色谱图>

mV



## <峰表>

检测器A Ch1 230nm

峰号	保留时间	面积	面积%	高度	理论塔板数(USP)	拖尾因子	分离度(USP)
1	1.181	254300	4.792	55401	1679	1.499	--
2	2.132	5052949	95.208	836687	3272	1.422	7.198
总计		5307249	100.000	892088			



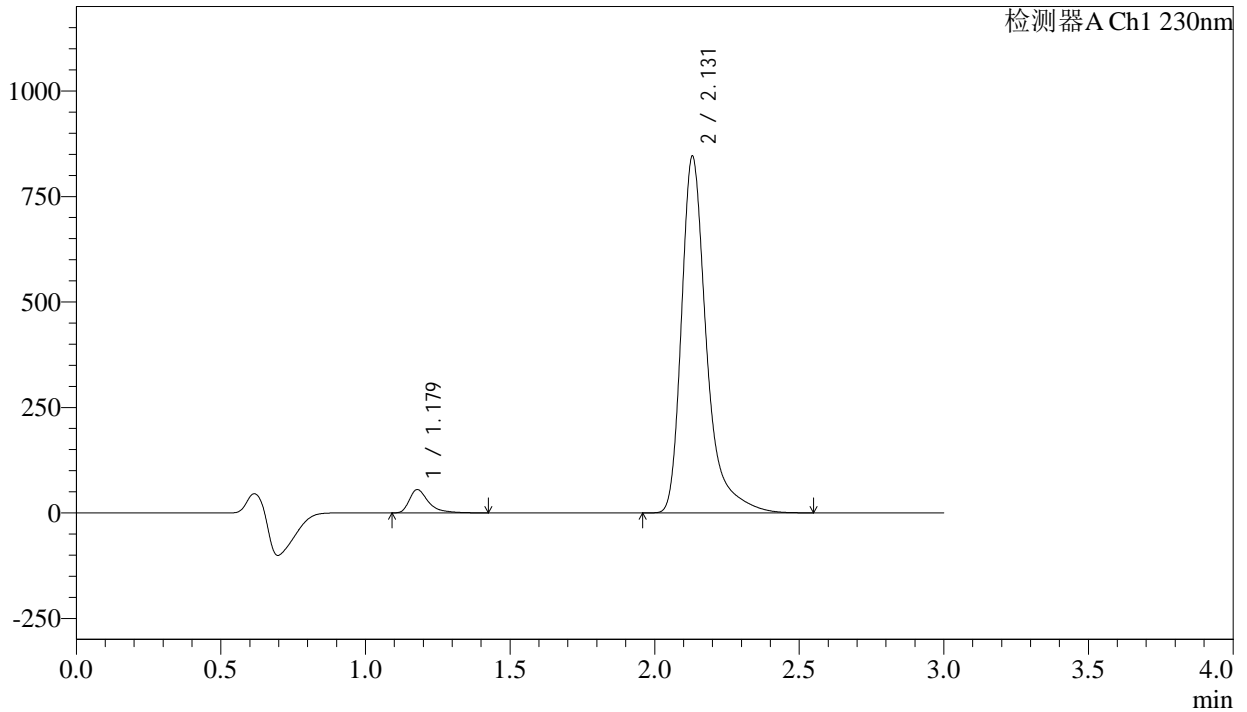
# SMF-4029

## <样品信息>

色谱柱	: XB-C18(50mm*4.6mm,5μm)	流速	: 1.0ml/min
柱温	: 40°C	波长	: 230nm
数据文件名	: RC\$SMF-4029 - 10-15/31-1477-2 - zzp-2023112221p-cq9y-rcd-pH6.8+0.1%twjz-P6-1.lcd		
方法文件名	: RC\$SMF-4029 - RC-rcqx-FX280.lcm		
批处理文件名	: RC\$SMF-4029 - 20241225-FX280.lcb		
样品瓶号	: 3-46	版本号	: 6.115
进样体积	: 20 μl	实验者	: xiexinhui
进样时间	: 2024/12/25 18:40:13	处理者	: xiexinhui
处理时间(V2)	: 2024/12/26 08:56:32		
仪器型号	: SHIMADZU LC-2050C (FX280)		

## <色谱图>

mV



## <峰表>

检测器A Ch1 230nm

峰号	保留时间	面积	面积%	高度	理论塔板数(USP)	拖尾因子	分离度(USP)
1	1.179	252948	4.733	55223	1686	1.500	--
2	2.131	5091291	95.267	845324	3271	1.420	7.211
总计		5344239	100.000	900547			



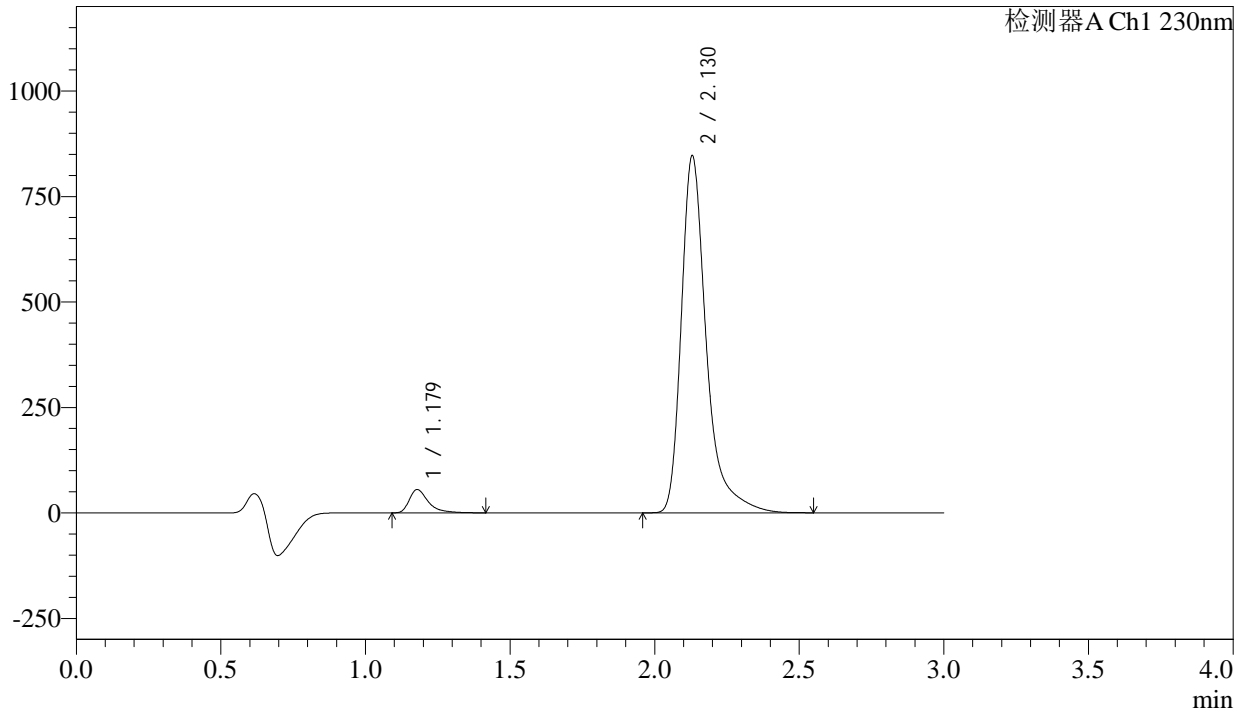
# SMF-4029

## <样品信息>

色谱柱	: XB-C18(50mm*4.6mm,5μm)	流速	: 1.0ml/min
柱温	: 40°C	波长	: 230nm
数据文件名	: RC\$SMF-4029 - 10-15/31-1478-2 - zzp-2023112221p-cq9y-rcd-pH6.8+0.1%twjz-P6-2.lcd		
方法文件名	: RC\$SMF-4029 - RC-rcqx-FX280.lcm		
批处理文件名	: RC\$SMF-4029 - 20241225-FX280.lcb		
样品瓶号	: 3-46	版本号	: 6.115
进样体积	: 20 μl	实验者	: xiexinhui
进样时间	: 2024/12/25 18:43:35	处理者	: xiexinhui
处理时间(V2)	: 2024/12/26 08:56:35		
仪器型号	: SHIMADZU LC-2050C (FX280)		

## <色谱图>

mV



## <峰表>

检测器A Ch1 230nm

峰号	保留时间	面积	面积%	高度	理论塔板数(USP)	拖尾因子	分离度(USP)
1	1.179	252732	4.724	55178	1685	1.501	--
2	2.130	5097767	95.276	846490	3274	1.420	7.212
总计		5350500	100.000	901668			



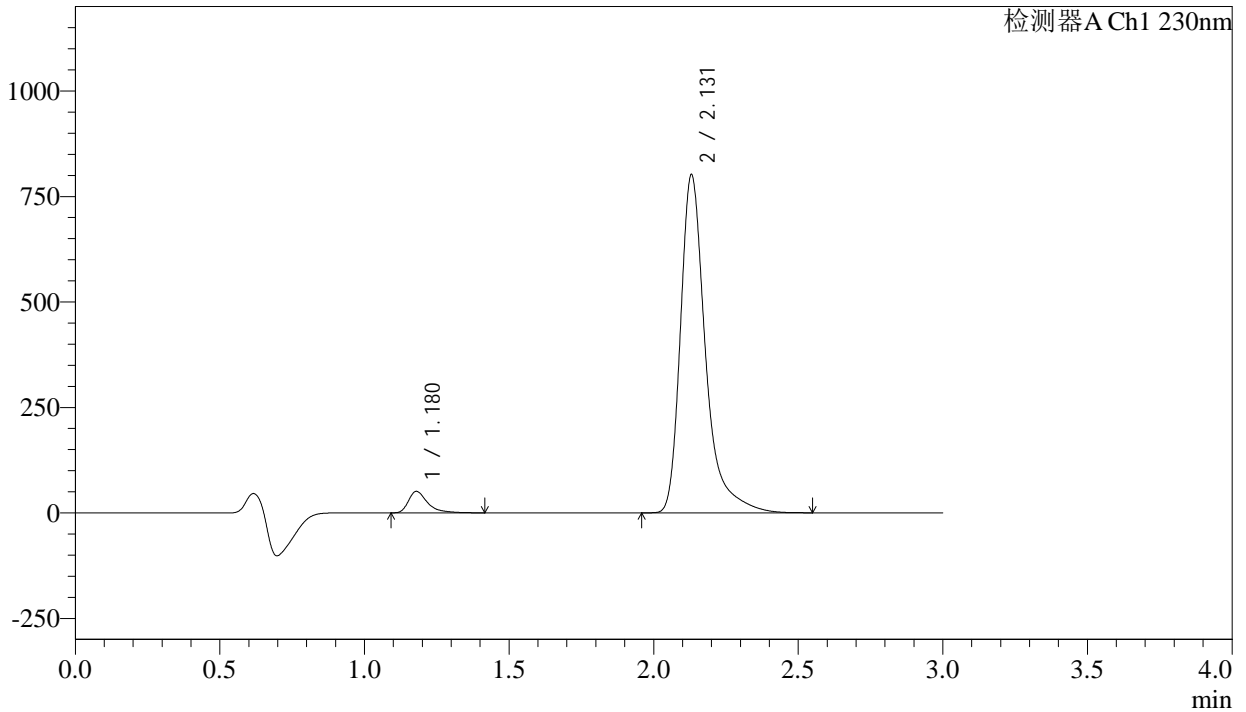
# SMF-4029

## <样品信息>

色谱柱	: XB-C18(50mm*4.6mm,5μm)	流速	: 1.0ml/min
柱温	: 40°C	波长	: 230nm
数据文件名	: RC\$SMF-4029 - 10-15/31-1479-2 - zzp-2023112421p-cq9y-rcd-pH6.8+0.1%twjz-P1-1.lcd		
方法文件名	: RC\$SMF-4029 - RC-rcqx-FX280.lcm		
批处理文件名	: RC\$SMF-4029 - 20241225-FX280.lcb		
样品瓶号	: 3-2	版本号	: 6.115
进样体积	: 20 μl	实验者	: xiexinhui
进样时间	: 2024/12/25 18:46:58	处理者	: xiexinhui
处理时间(V2)	: 2024/12/26 08:56:37		
仪器型号	: SHIMADZU LC-2050C (FX280)		

## <色谱图>

mV



## <峰表>

检测器A Ch1 230nm

峰号	保留时间	面积	面积%	高度	理论塔板数(USP)	拖尾因子	分离度(USP)
1	1.180	233484	4.610	50953	1684	1.501	--
2	2.131	4830846	95.390	801473	3266	1.419	7.203
总计		5064331	100.000	852426			



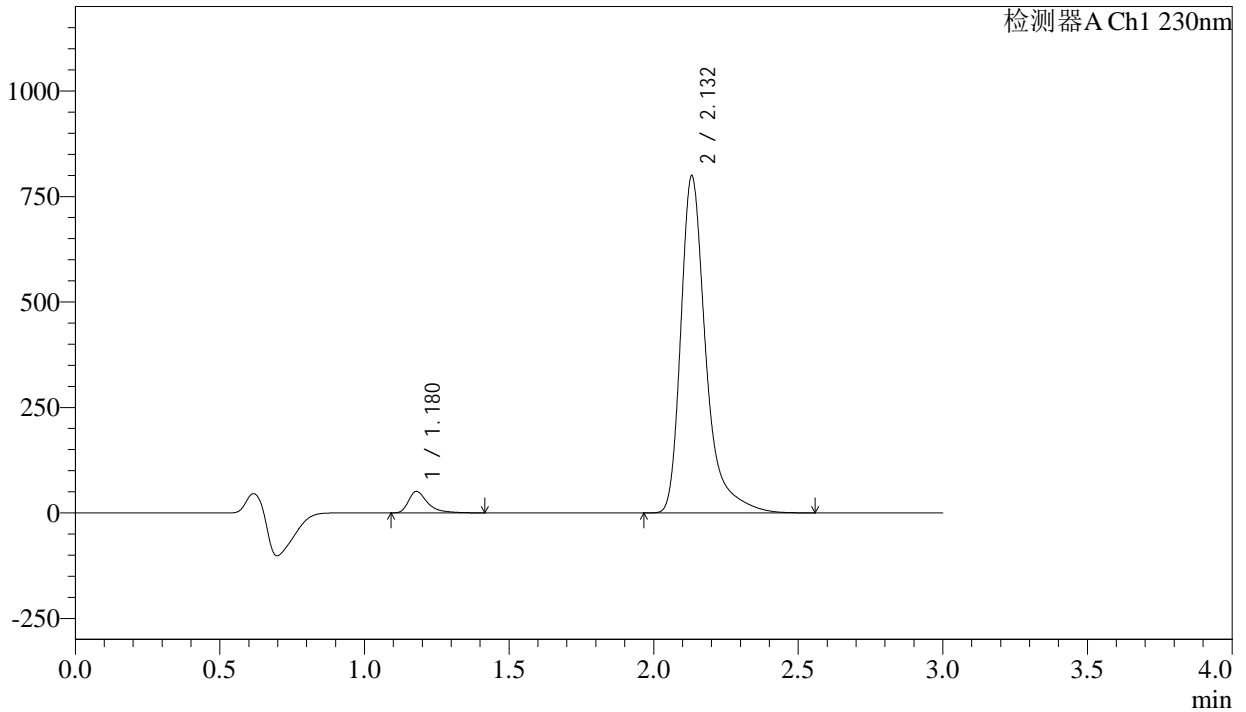
# SMF-4029

## <样品信息>

色谱柱	: XB-C18(50mm*4.6mm,5μm)	流速	: 1.0ml/min
柱温	: 40°C	波长	: 230nm
数据文件名	: RC\$SMF-4029 - 10-15/31-1480-2 - zzp-2023112421p-cq9y-rcd-pH6.8+0.1%twjz-P1-2.lcd		
方法文件名	: RC\$SMF-4029 - RC-rcqx-FX280.lcm		
批处理文件名	: RC\$SMF-4029 - 20241225-FX280.lcb		
样品瓶号	: 3-2	版本号	: 6.115
进样体积	: 20 μl	实验者	: xiexinhui
进样时间	: 2024/12/25 18:50:21	处理者	: xiexinhui
处理时间(V2)	: 2024/12/26 08:56:40		
仪器型号	: SHIMADZU LC-2050C (FX280)		

## <色谱图>

mV



## <峰表>

检测器A Ch1 230nm

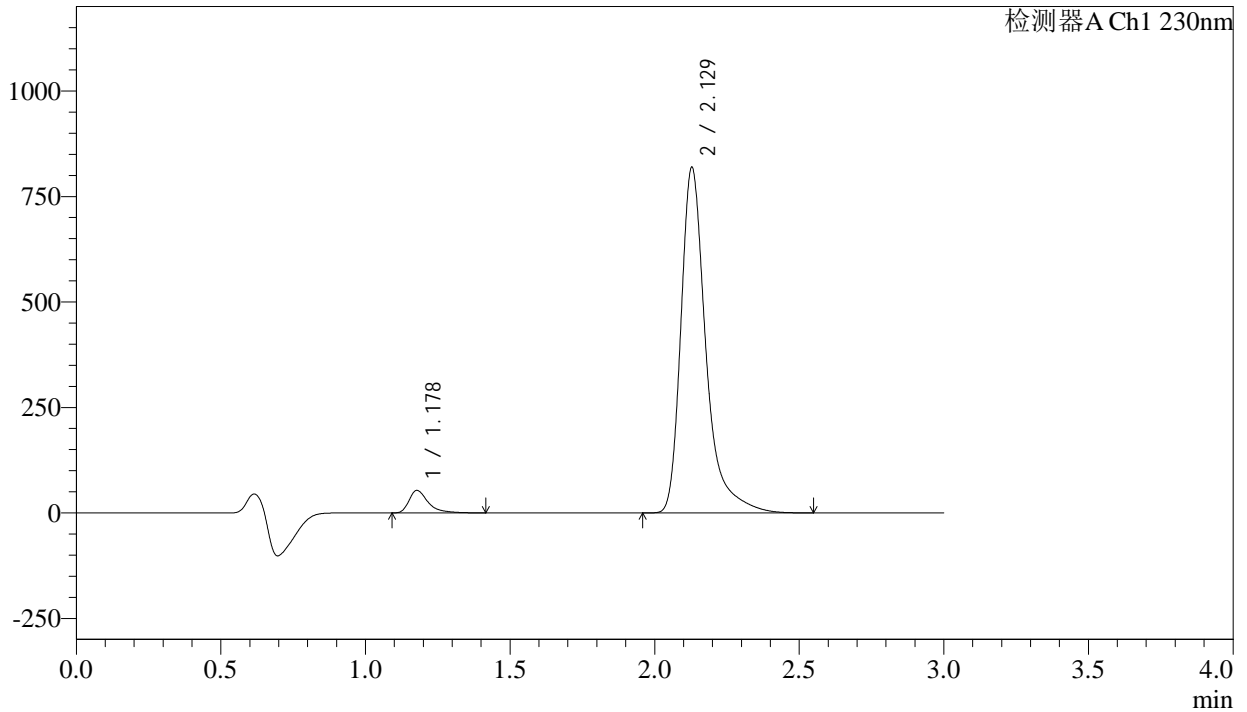
峰号	保留时间	面积	面积%	高度	理论塔板数(USP)	拖尾因子	分离度(USP)
1	1.180	233543	4.627	50902	1682	1.504	--
2	2.132	4813874	95.373	797849	3274	1.421	7.211
总计		5047417	100.000	848752			

## <样品信息>

色谱柱	: XB-C18(50mm*4.6mm,5 $\mu$ m)	流速	: 1.0ml/min
柱温	: 40 $^{\circ}$ C	波长	: 230nm
数据文件名	: RC\$SMF-4029 - 10-15/31-1481-2 - zzp-2023112421p-cq9y-rcd-pH6.8+0.1%twjz-P2-1.lcd		
方法文件名	: RC\$SMF-4029 - RC-rcqx-FX280.lcm		
批处理文件名	: RC\$SMF-4029 - 20241225-FX280.lcb		
样品瓶号	: 3-11	版本号	: 6.115
进样体积	: 20 $\mu$ l	实验者	: xiexinhui
进样时间	: 2024/12/25 18:53:44	处理者	: xiexinhui
处理时间(V2)	: 2024/12/26 08:56:43		
仪器型号	: SHIMADZU LC-2050C (FX280)		

## <色谱图>

mV



## <峰表>

检测器A Ch1 230nm

峰号	保留时间	面积	面积%	高度	理论塔板数(USP)	拖尾因子	分离度(USP)
1	1.178	244143	4.716	53202	1684	1.502	--
2	2.129	4932356	95.284	818801	3271	1.420	7.209
总计		5176499	100.000	872003			



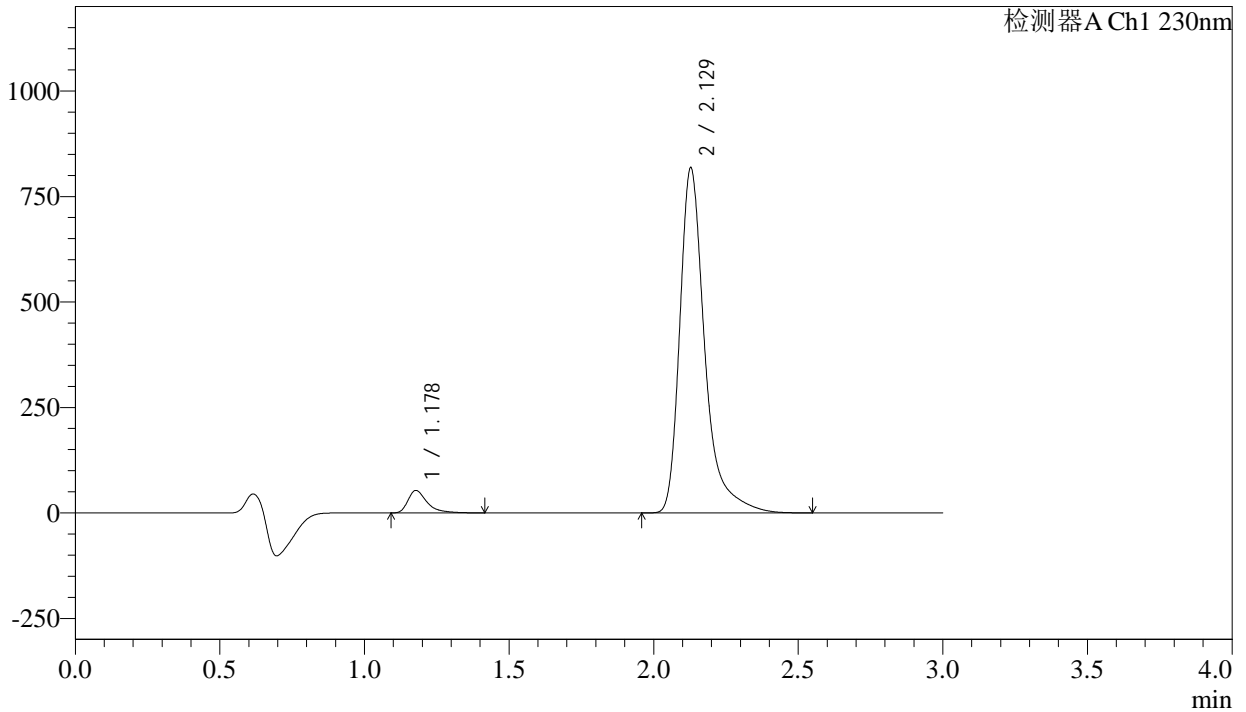
# SMF-4029

## <样品信息>

色谱柱	: XB-C18(50mm*4.6mm,5μm)	流速	: 1.0ml/min
柱温	: 40°C	波长	: 230nm
数据文件名	: RC\$SMF-4029 - 10-15/31-1482-2 - zzp-2023112421p-cq9y-rcd-pH6.8+0.1%twjz-P2-2.lcd		
方法文件名	: RC\$SMF-4029 - RC-rcqx-FX280.lcm		
批处理文件名	: RC\$SMF-4029 - 20241225-FX280.lcb		
样品瓶号	: 3-11	版本号	: 6.115
进样体积	: 20 μl	实验者	: xiexinhui
进样时间	: 2024/12/25 18:57:05	处理者	: xiexinhui
处理时间(V2)	: 2024/12/26 08:56:46		
仪器型号	: SHIMADZU LC-2050C (FX280)		

## <色谱图>

mV



## <峰表>

检测器A Ch1 230nm

峰号	保留时间	面积	面积%	高度	理论塔板数(USP)	拖尾因子	分离度(USP)
1	1.178	243938	4.717	53062	1679	1.502	--
2	2.129	4927755	95.283	817453	3267	1.420	7.201
总计		5171693	100.000	870514			



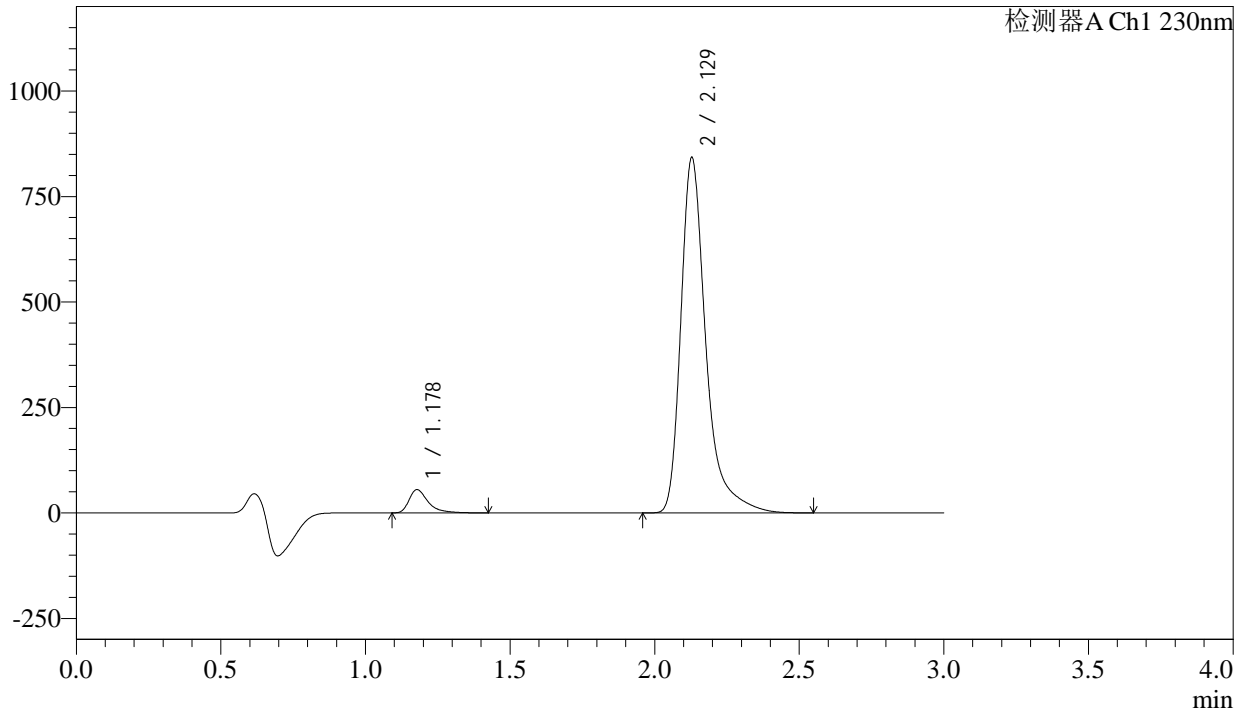
# SMF-4029

## <样品信息>

色谱柱	: XB-C18(50mm*4.6mm,5μm)	流速	: 1.0ml/min
柱温	: 40°C	波长	: 230nm
数据文件名	: RC\$SMF-4029 - 10-15/31-1483-2 - zzp-2023112421p-cq9y-rcd-pH6.8+0.1%twjz-P3-1.lcd		
方法文件名	: RC\$SMF-4029 - RC-rcqx-FX280.lcm		
批处理文件名	: RC\$SMF-4029 - 20241225-FX280.lcb		
样品瓶号	: 3-20	版本号	: 6.115
进样体积	: 20 μl	实验者	: xiexinhui
进样时间	: 2024/12/25 19:00:28	处理者	: xiexinhui
处理时间(V2)	: 2024/12/26 08:56:48		
仪器型号	: SHIMADZU LC-2050C (FX280)		

## <色谱图>

mV



## <峰表>

检测器A Ch1 230nm

峰号	保留时间	面积	面积%	高度	理论塔板数(USP)	拖尾因子	分离度(USP)
1	1.178	252034	4.734	54921	1683	1.502	--
2	2.129	5071344	95.266	841893	3270	1.419	7.206
总计		5323378	100.000	896814			



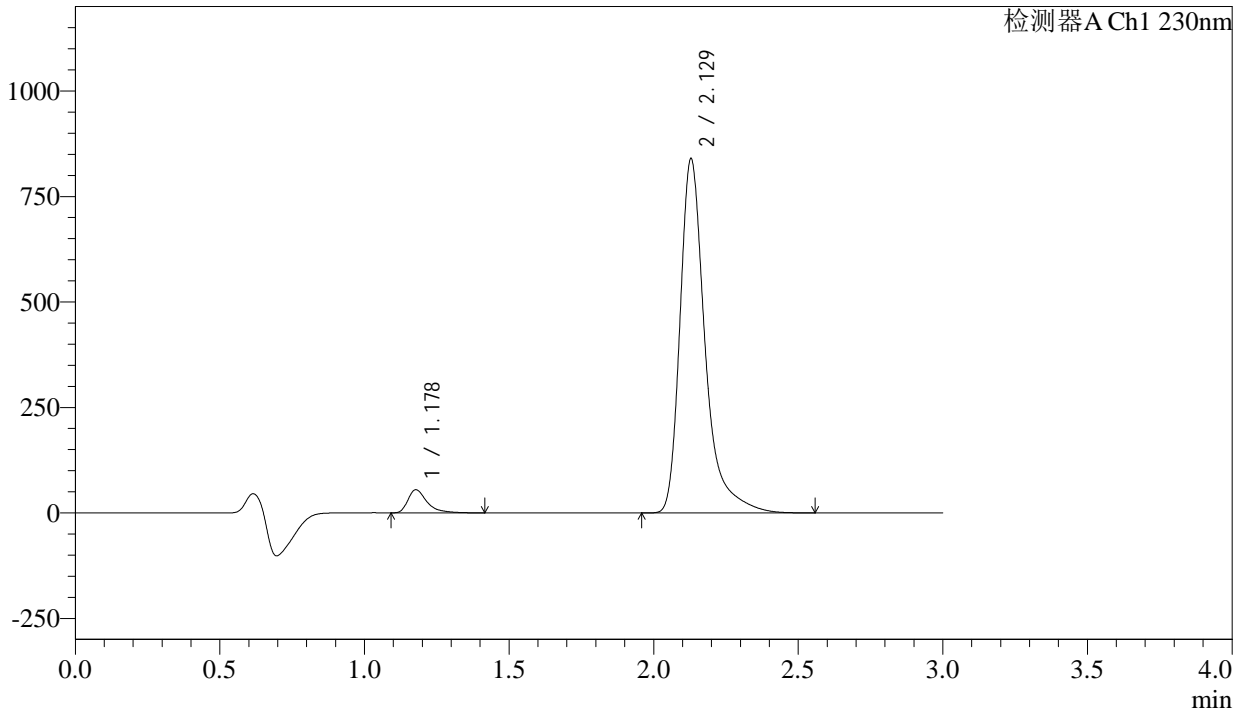
# SMF-4029

## <样品信息>

色谱柱	: XB-C18(50mm*4.6mm,5μm)	流速	: 1.0ml/min
柱温	: 40°C	波长	: 230nm
数据文件名	: RC\$SMF-4029 - 10-15/31-1484-2 - zzp-2023112421p-cq9y-rcd-pH6.8+0.1%twjz-P3-2.lcd		
方法文件名	: RC\$SMF-4029 - RC-rcqx-FX280.lcm		
批处理文件名	: RC\$SMF-4029 - 20241225-FX280.lcb		
样品瓶号	: 3-20	版本号	: 6.115
进样体积	: 20 μl	实验者	: xiexinhui
进样时间	: 2024/12/25 19:03:50	处理者	: xiexinhui
处理时间(V2)	: 2024/12/26 08:56:51		
仪器型号	: SHIMADZU LC-2050C (FX280)		

## <色谱图>

mV



## <峰表>

检测器A Ch1 230nm

峰号	保留时间	面积	面积%	高度	理论塔板数(USP)	拖尾因子	分离度(USP)
1	1.178	251551	4.725	54680	1676	1.505	--
2	2.129	5071772	95.275	839529	3254	1.423	7.199
总计		5323323	100.000	894208			



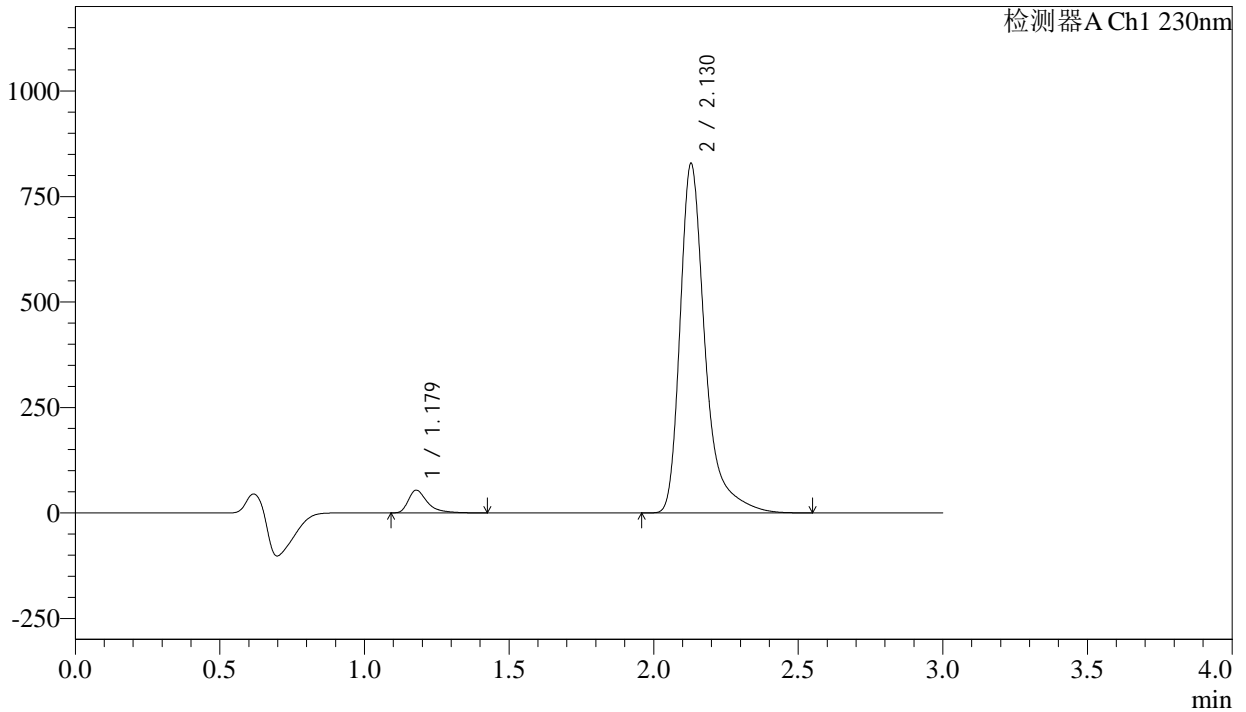
# SMF-4029

## <样品信息>

色谱柱	: XB-C18(50mm*4.6mm,5μm)	流速	: 1.0ml/min
柱温	: 40°C	波长	: 230nm
数据文件名	: RC\$SMF-4029 - 10-15/31-1485-2 - zzp-2023112421p-cq9y-rcd-pH6.8+0.1%twjz-P4-1.lcd		
方法文件名	: RC\$SMF-4029 - RC-rcqx-FX280.lcm		
批处理文件名	: RC\$SMF-4029 - 20241225-FX280.lcb		
样品瓶号	: 3-29	版本号	: 6.115
进样体积	: 20 μl	实验者	: xiexinhui
进样时间	: 2024/12/25 19:07:12	处理者	: xiexinhui
处理时间(V2)	: 2024/12/26 08:56:54		
仪器型号	: SHIMADZU LC-2050C (FX280)		

## <色谱图>

mV



## <峰表>

检测器A Ch1 230nm

峰号	保留时间	面积	面积%	高度	理论塔板数(USP)	拖尾因子	分离度(USP)
1	1.179	246668	4.710	53824	1683	1.504	--
2	2.130	4990829	95.290	828388	3268	1.422	7.201
总计		5237497	100.000	882212			



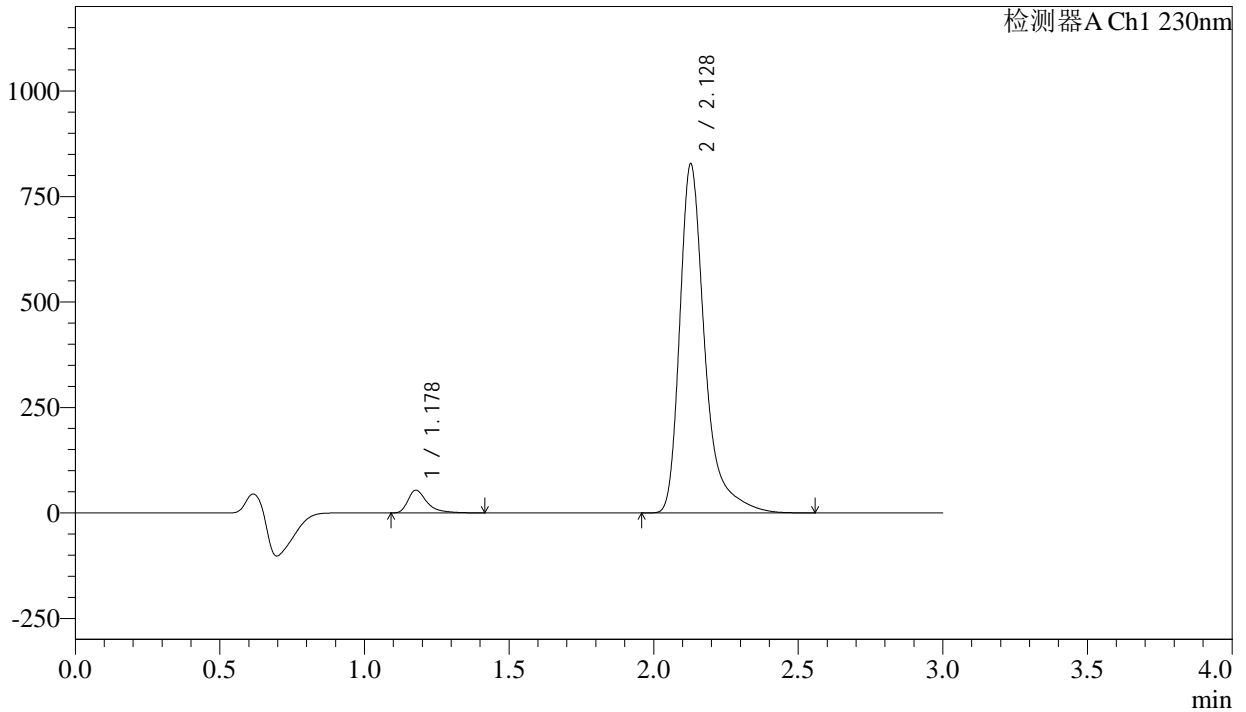
# SMF-4029

## <样品信息>

色谱柱	: XB-C18(50mm*4.6mm,5μm)	流速	: 1.0ml/min
柱温	: 40°C	波长	: 230nm
数据文件名	: RC\$SMF-4029 - 10-15/31-1486-2 - zzp-2023112421p-cq9y-rcd-pH6.8+0.1%twjz-P4-2.lcd		
方法文件名	: RC\$SMF-4029 - RC-rcqx-FX280.lcm		
批处理文件名	: RC\$SMF-4029 - 20241225-FX280.lcb		
样品瓶号	: 3-29	版本号	: 6.115
进样体积	: 20 μl	实验者	: xiexinhui
进样时间	: 2024/12/25 19:10:34	处理者	: xiexinhui
处理时间(V2)	: 2024/12/26 08:56:56		
仪器型号	: SHIMADZU LC-2050C (FX280)		

## <色谱图>

mV



## <峰表>

检测器A Ch1 230nm

峰号	保留时间	面积	面积%	高度	理论塔板数(USP)	拖尾因子	分离度(USP)
1	1.178	246536	4.709	53612	1680	1.505	--
2	2.128	4988851	95.291	826773	3262	1.422	7.202
总计		5235387	100.000	880385			



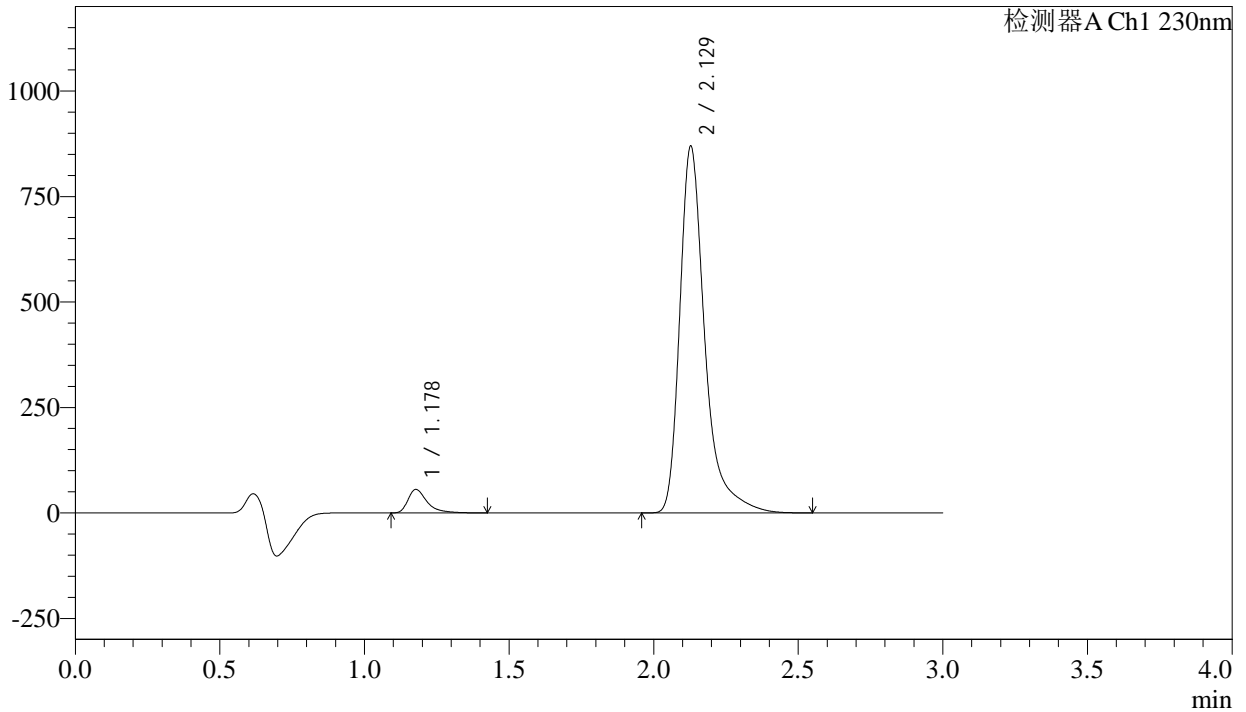
# SMF-4029

## <样品信息>

色谱柱	: XB-C18(50mm*4.6mm,5μm)	流速	: 1.0ml/min
柱温	: 40°C	波长	: 230nm
数据文件名	: RC\$SMF-4029 - 10-15/31-1487-2 - zzp-2023112421p-cq9y-rcd-pH6.8+0.1%twjz-P5-1.lcd		
方法文件名	: RC\$SMF-4029 - RC-rcqx-FX280.lcm		
批处理文件名	: RC\$SMF-4029 - 20241225-FX280.lcb		
样品瓶号	: 3-38	版本号	: 6.115
进样体积	: 20 μl	实验者	: xiexinhui
进样时间	: 2024/12/25 19:13:57	处理者	: xiexinhui
处理时间(V2)	: 2024/12/26 08:56:59		
仪器型号	: SHIMADZU LC-2050C (FX280)		

## <色谱图>

mV



## <峰表>

检测器A Ch1 230nm

峰号	保留时间	面积	面积%	高度	理论塔板数(USP)	拖尾因子	分离度(USP)
1	1.178	255764	4.653	55537	1679	1.507	--
2	2.129	5240429	95.347	868671	3264	1.423	7.201
总计		5496193	100.000	924208			



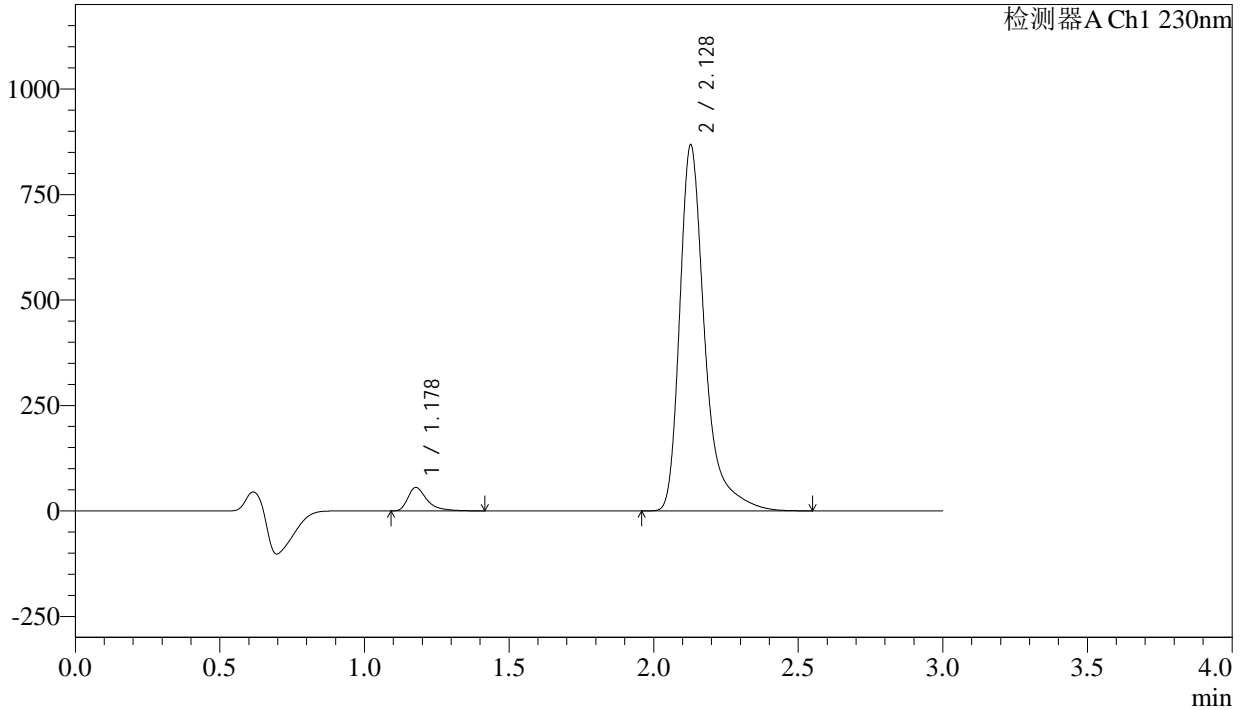
# SMF-4029

## <样品信息>

色谱柱	: XB-C18(50mm*4.6mm,5μm)	流速	: 1.0ml/min
柱温	: 40°C	波长	: 230nm
数据文件名	: RC\$SMF-4029 - 10-15/31-1488-2 - zzp-2023112421p-cq9y-rcd-pH6.8+0.1%twjz-P5-2.lcd		
方法文件名	: RC\$SMF-4029 - RC-rcqx-FX280.lcm		
批处理文件名	: RC\$SMF-4029 - 20241225-FX280.lcb		
样品瓶号	: 3-38	版本号	: 6.115
进样体积	: 20 μl	实验者	: xiexinhui
进样时间	: 2024/12/25 19:17:19	处理者	: xiexinhui
处理时间(V2)	: 2024/12/26 08:57:01		
仪器型号	: SHIMADZU LC-2050C (FX280)		

## <色谱图>

mV



## <峰表>

检测器A Ch1 230nm

峰号	保留时间	面积	面积%	高度	理论塔板数(USP)	拖尾因子	分离度(USP)
1	1.178	254521	4.641	55344	1677	1.502	--
2	2.128	5229510	95.359	866591	3262	1.422	7.201
总计		5484030	100.000	921935			



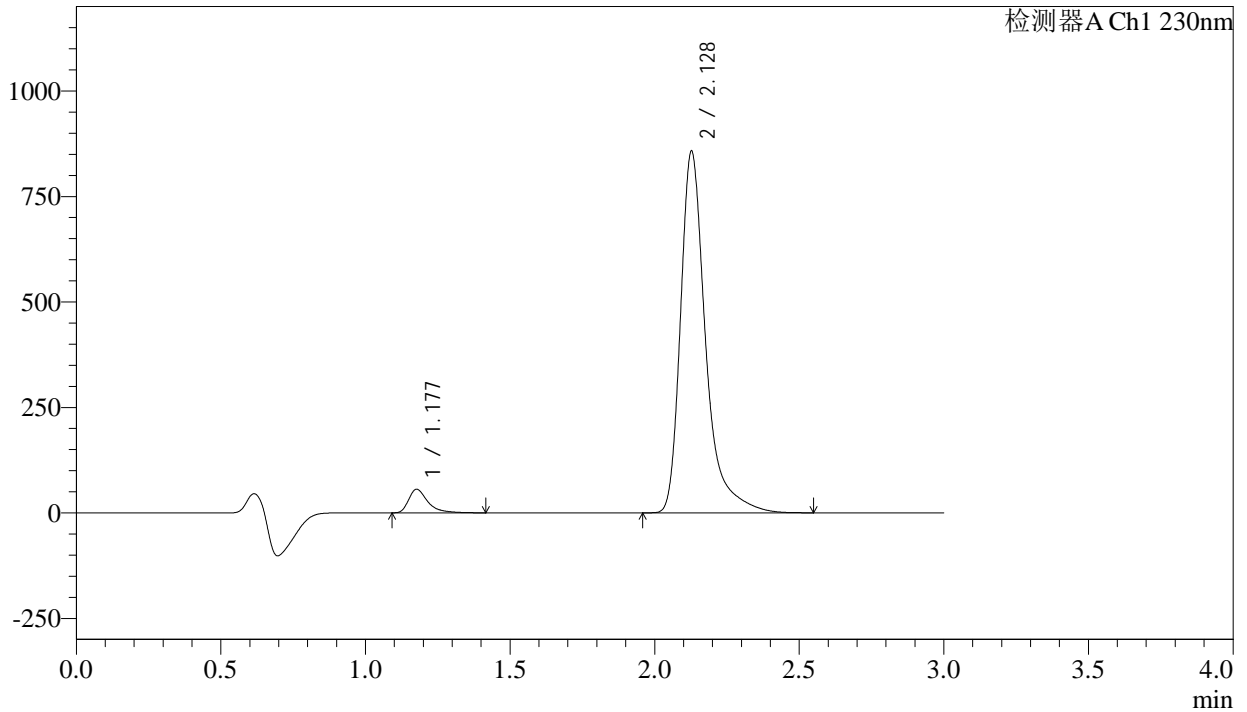
# SMF-4029

## <样品信息>

色谱柱	: XB-C18(50mm*4.6mm,5μm)	流速	: 1.0ml/min
柱温	: 40°C	波长	: 230nm
数据文件名	: RC\$SMF-4029 - 10-15/31-1489-2 - zzp-2023112421p-cq9y-rcd-pH6.8+0.1%twjz-P6-1.lcd		
方法文件名	: RC\$SMF-4029 - RC-rcqx-FX280.lcm		
批处理文件名	: RC\$SMF-4029 - 20241225-FX280.lcb		
样品瓶号	: 3-47	版本号	: 6.115
进样体积	: 20 μl	实验者	: xiexinhui
进样时间	: 2024/12/25 19:20:42	处理者	: xiexinhui
处理时间(V2)	: 2024/12/26 08:57:04		
仪器型号	: SHIMADZU LC-2050C (FX280)		

## <色谱图>

mV



## <峰表>

检测器A Ch1 230nm

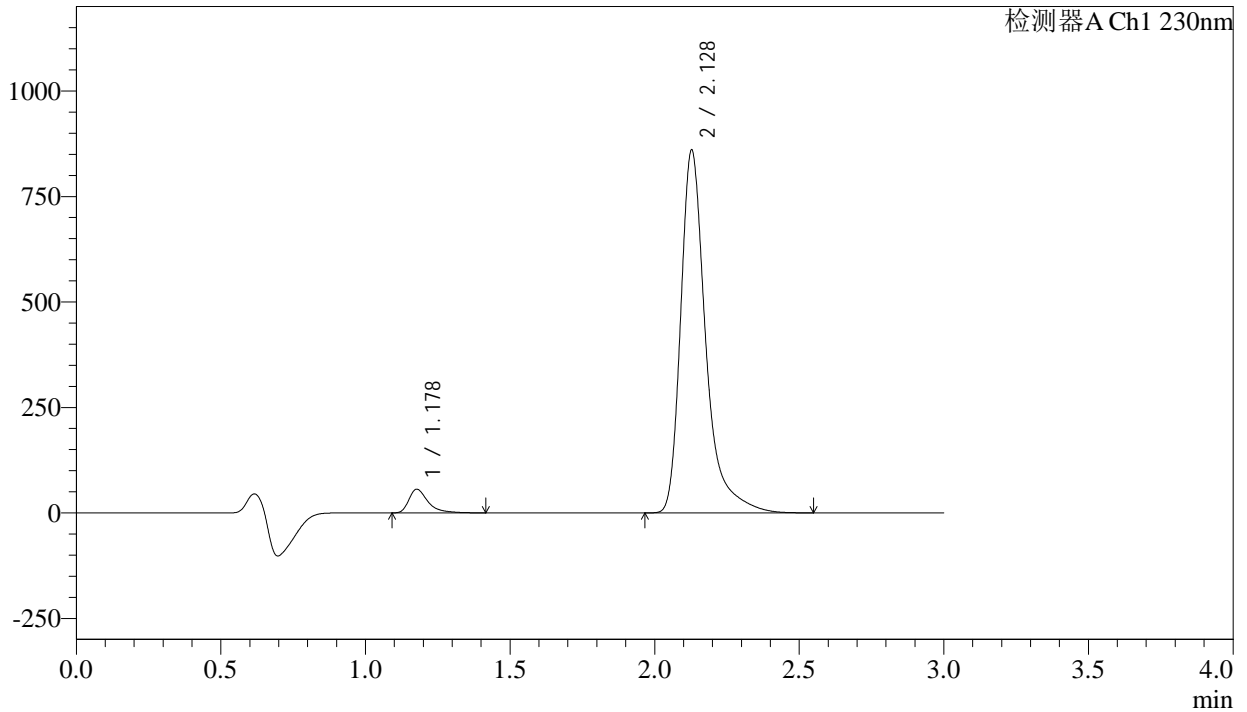
峰号	保留时间	面积	面积%	高度	理论塔板数(USP)	拖尾因子	分离度(USP)
1	1.177	256407	4.722	55475	1672	1.506	--
2	2.128	5174070	95.278	855466	3251	1.423	7.193
总计		5430477	100.000	910941			

## <样品信息>

色谱柱	: XB-C18(50mm*4.6mm,5 $\mu$ m)	流速	: 1.0ml/min
柱温	: 40 $^{\circ}$ C	波长	: 230nm
数据文件名	: RC\$SMF-4029 - 10-15/31-1490-2 - zzp-2023112421p-cq9y-rcd-pH6.8+0.1%twjz-P6-2.lcd		
方法文件名	: RC\$SMF-4029 - RC-rcqx-FX280.lcm		
批处理文件名	: RC\$SMF-4029 - 20241225-FX280.lcb		
样品瓶号	: 3-47	版本号	: 6.115
进样体积	: 20 $\mu$ l	实验者	: xiexinhui
进样时间	: 2024/12/25 19:24:05	处理者	: xiexinhui
处理时间(V2)	: 2024/12/26 08:57:07		
仪器型号	: SHIMADZU LC-2050C (FX280)		

## <色谱图>

mV



## <峰表>

检测器A Ch1 230nm

峰号	保留时间	面积	面积%	高度	理论塔板数(USP)	拖尾因子	分离度(USP)
1	1.178	257388	4.731	55840	1675	1.507	--
2	2.128	5183204	95.269	858893	3263	1.423	7.198
总计		5440593	100.000	914733			



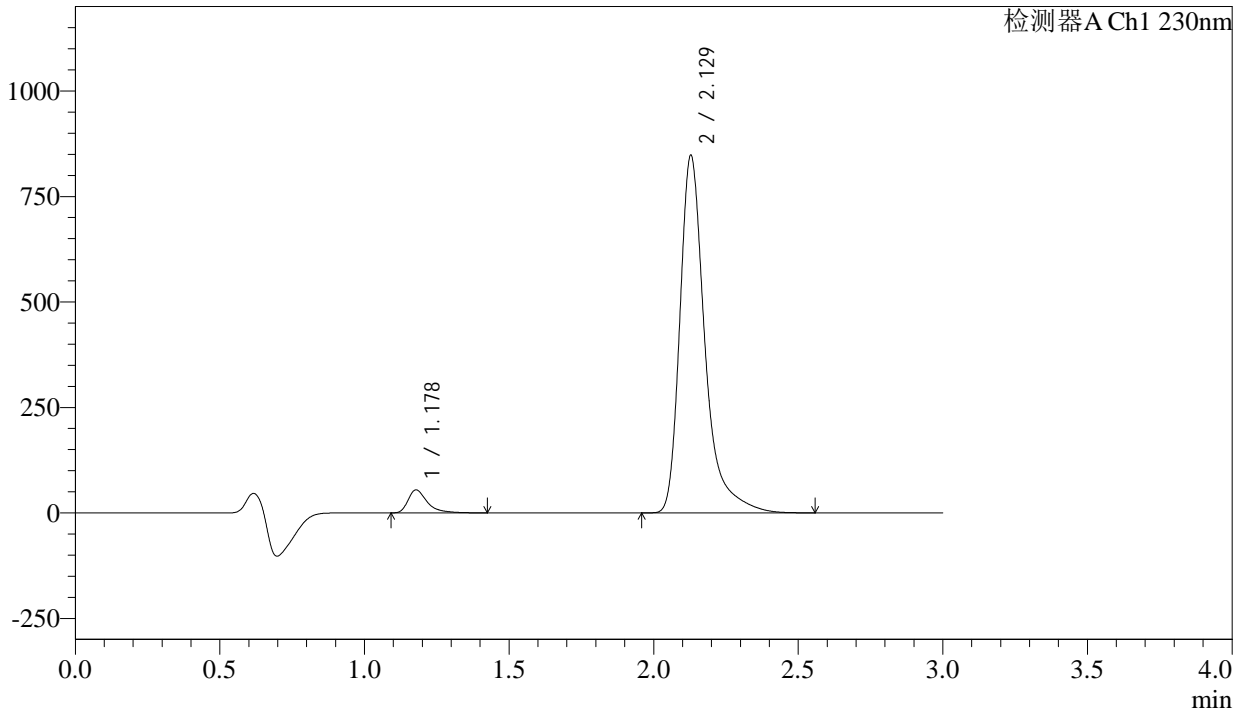
# SMF-4029

## <样品信息>

色谱柱	: XB-C18(50mm*4.6mm,5μm)	流速	: 1.0ml/min
柱温	: 40°C	波长	: 230nm
数据文件名	: RC\$SMF-4029 - 10-15/31-1491-2 - zzp-2023112521p-cq9y-rcd-pH6.8+0.1%twjz-P1-1.lcd		
方法文件名	: RC\$SMF-4029 - RC-rcqx-FX280.lcm		
批处理文件名	: RC\$SMF-4029 - 20241225-FX280.lcb		
样品瓶号	: 3-3	版本号	: 6.115
进样体积	: 20 μl	实验者	: xiexinhui
进样时间	: 2024/12/25 19:27:27	处理者	: xiexinhui
处理时间(V2)	: 2024/12/26 08:57:10		
仪器型号	: SHIMADZU LC-2050C (FX280)		

## <色谱图>

mV



## <峰表>

检测器A Ch1 230nm

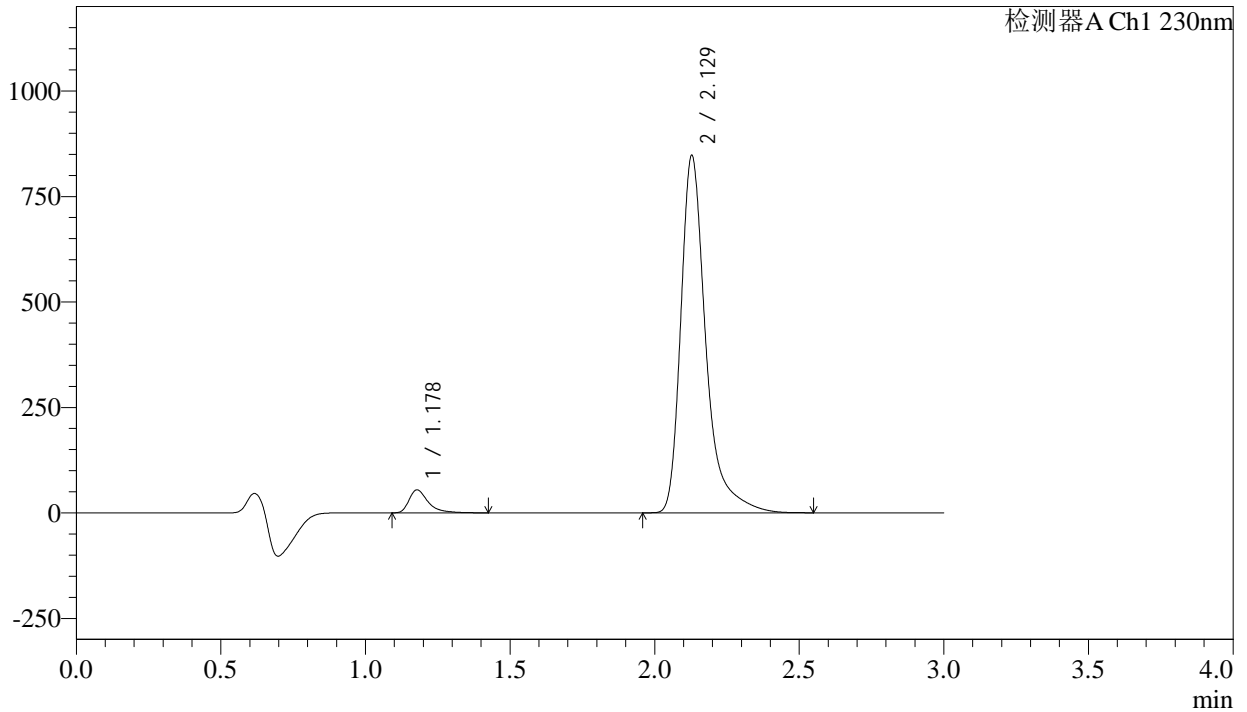
峰号	保留时间	面积	面积%	高度	理论塔板数(USP)	拖尾因子	分离度(USP)
1	1.178	250289	4.668	54410	1679	1.505	--
2	2.129	5111790	95.332	847015	3261	1.422	7.197
总计		5362079	100.000	901424			

## &lt;样品信息&gt;

色谱柱 : XB-C18(50mm\*4.6mm,5 $\mu$ m)      流 速: 1.0ml/min  
 柱温 : 40 $^{\circ}$ C      波 长: 230nm  
 数据文件名 : RC\$SMF-4029 - 10-15/31-1492-2 - zzp-2023112521p-cq9y-rcd-pH6.8+0.1%twjz-P1-2.lcd  
 方法文件名 : RC\$SMF-4029 - RC-rcqx-FX280.lcm  
 批处理文件名: RC\$SMF-4029 - 20241225-FX280.lcb  
 样品瓶号 : 3-3  
 进样体积 : 20  $\mu$ l      版本号: 6.115  
 进样时间 : 2024/12/25 19:30:50      实验者: xiexinhui  
 处理时间(V2) : 2024/12/26 08:57:13      处理者: xiexinhui  
 仪器型号 : SHIMADZU LC-2050C (FX280)

## &lt;色谱图&gt;

mV



## &lt;峰表&gt;

检测器A Ch1 230nm

峰号	保留时间	面积	面积%	高度	理论塔板数(USP)	拖尾因子	分离度(USP)
1	1.178	250324	4.672	54377	1676	1.504	--
2	2.129	5107659	95.328	846497	3262	1.422	7.196
总计		5357983	100.000	900874			



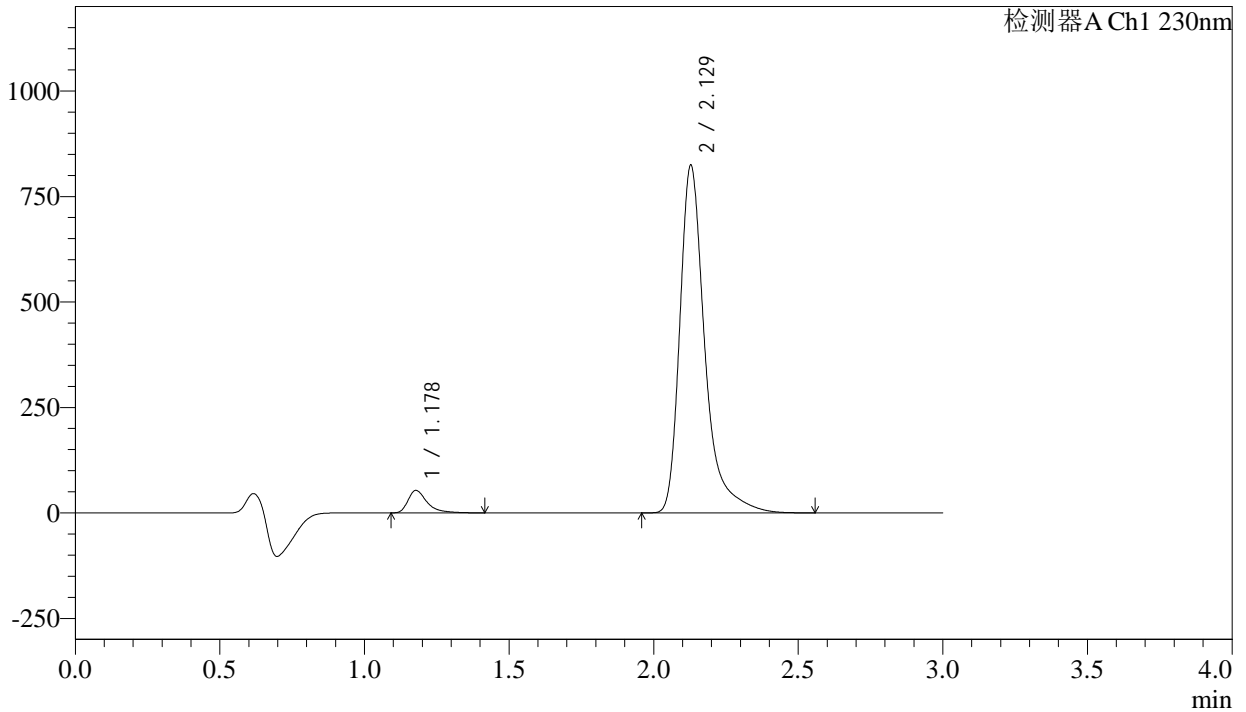
# SMF-4029

## <样品信息>

色谱柱	: XB-C18(50mm*4.6mm,5μm)	流速	: 1.0ml/min
柱温	: 40°C	波长	: 230nm
数据文件名	: RC\$SMF-4029 - 10-15/31-1493-2 - zzp-2023112521p-cq9y-rcd-pH6.8+0.1%twjz-P2-1.lcd		
方法文件名	: RC\$SMF-4029 - RC-rcqx-FX280.lcm		
批处理文件名	: RC\$SMF-4029 - 20241225-FX280.lcb		
样品瓶号	: 3-12	版本号	: 6.115
进样体积	: 20 μl	实验者	: xiexinhui
进样时间	: 2024/12/25 19:34:13	处理者	: xiexinhui
处理时间(V2)	: 2024/12/26 08:57:15		
仪器型号	: SHIMADZU LC-2050C (FX280)		

## <色谱图>

mV



## <峰表>

检测器A Ch1 230nm

峰号	保留时间	面积	面积%	高度	理论塔板数(USP)	拖尾因子	分离度(USP)
1	1.178	244002	4.680	53084	1678	1.503	--
2	2.129	4969600	95.320	823601	3261	1.422	7.197
总计		5213602	100.000	876685			



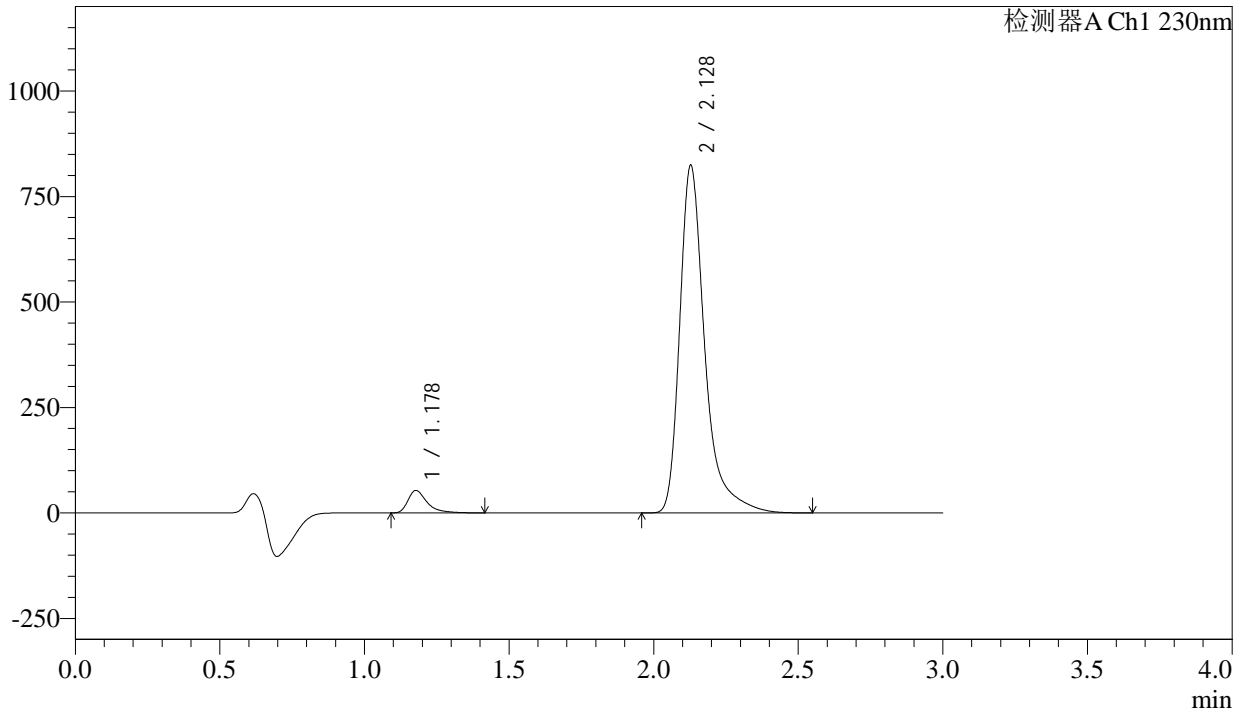
# SMF-4029

## <样品信息>

色谱柱	: XB-C18(50mm*4.6mm,5μm)	流速	: 1.0ml/min
柱温	: 40°C	波长	: 230nm
数据文件名	: RC\$SMF-4029 - 10-15/31-1494-2 - zzp-2023112521p-cq9y-rcd-pH6.8+0.1%twjz-P2-2.lcd		
方法文件名	: RC\$SMF-4029 - RC-rcqx-FX280.lcm		
批处理文件名	: RC\$SMF-4029 - 20241225-FX280.lcb		
样品瓶号	: 3-12	版本号	: 6.115
进样体积	: 20 μl	实验者	: xiexinhui
进样时间	: 2024/12/25 19:37:36	处理者	: xiexinhui
处理时间(V2)	: 2024/12/26 08:57:18		
仪器型号	: SHIMADZU LC-2050C (FX280)		

## <色谱图>

mV



## <峰表>

检测器A Ch1 230nm

峰号	保留时间	面积	面积%	高度	理论塔板数(USP)	拖尾因子	分离度(USP)
1	1.178	244032	4.682	53031	1676	1.502	--
2	2.128	4967804	95.318	823218	3261	1.422	7.195
总计		5211836	100.000	876249			



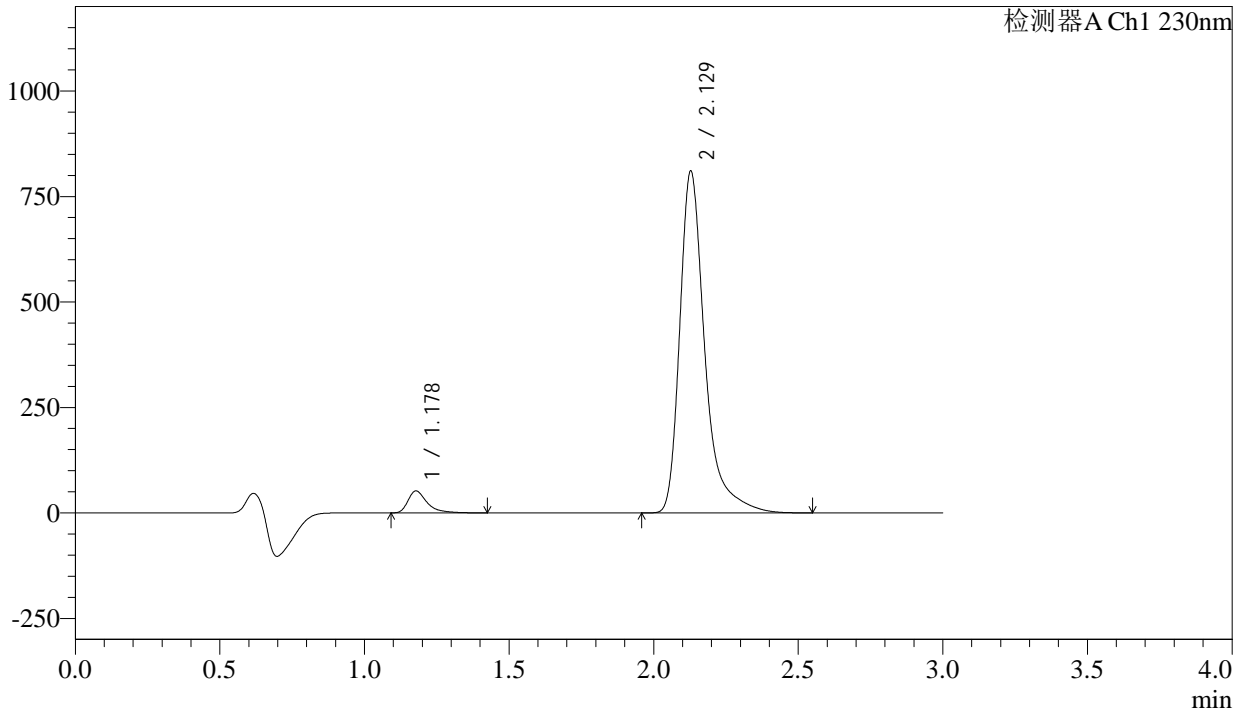
# SMF-4029

## <样品信息>

色谱柱	: XB-C18(50mm*4.6mm,5μm)	流速	: 1.0ml/min
柱温	: 40°C	波长	: 230nm
数据文件名	: RC\$SMF-4029 - 10-15/31-1495-2 - zzp-2023112521p-cq9y-rcd-pH6.8+0.1%twjz-P3-1.lcd		
方法文件名	: RC\$SMF-4029 - RC-rcqx-FX280.lcm		
批处理文件名	: RC\$SMF-4029 - 20241225-FX280.lcb		
样品瓶号	: 3-21	版本号	: 6.115
进样体积	: 20 μl	实验者	: xiexinhui
进样时间	: 2024/12/25 19:40:59	处理者	: xiexinhui
处理时间(V2)	: 2024/12/26 08:57:21		
仪器型号	: SHIMADZU LC-2050C (FX280)		

## <色谱图>

mV



## <峰表>

检测器A Ch1 230nm

峰号	保留时间	面积	面积%	高度	理论塔板数(USP)	拖尾因子	分离度(USP)
1	1.178	238053	4.647	51781	1680	1.504	--
2	2.129	4884129	95.353	809720	3265	1.421	7.201
总计		5122183	100.000	861502			



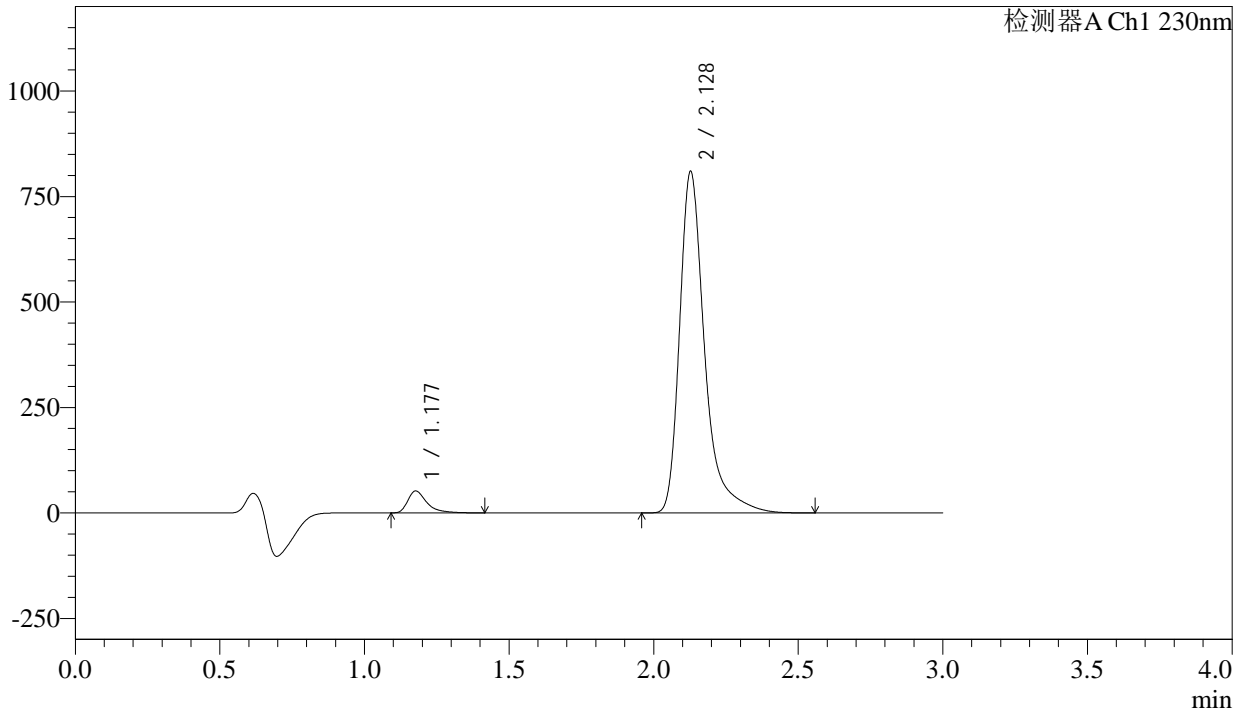
# SMF-4029

## <样品信息>

色谱柱	: XB-C18(50mm*4.6mm,5μm)	流速	: 1.0ml/min
柱温	: 40°C	波长	: 230nm
数据文件名	: RC\$SMF-4029 - 10-15/31-1496-2 - zzp-2023112521p-cq9y-rcd-pH6.8+0.1%twjz-P3-2.lcd		
方法文件名	: RC\$SMF-4029 - RC-rcqx-FX280.lcm		
批处理文件名	: RC\$SMF-4029 - 20241225-FX280.lcb		
样品瓶号	: 3-21	版本号	: 6.115
进样体积	: 20 μl	实验者	: xiexinhui
进样时间	: 2024/12/25 19:44:22	处理者	: xiexinhui
处理时间(V2)	: 2024/12/26 08:57:24		
仪器型号	: SHIMADZU LC-2050C (FX280)		

## <色谱图>

mV



## <峰表>

检测器A Ch1 230nm

峰号	保留时间	面积	面积%	高度	理论塔板数(USP)	拖尾因子	分离度(USP)
1	1.177	237716	4.645	51579	1677	1.507	--
2	2.128	4879906	95.355	808214	3261	1.422	7.202
总计		5117621	100.000	859793			



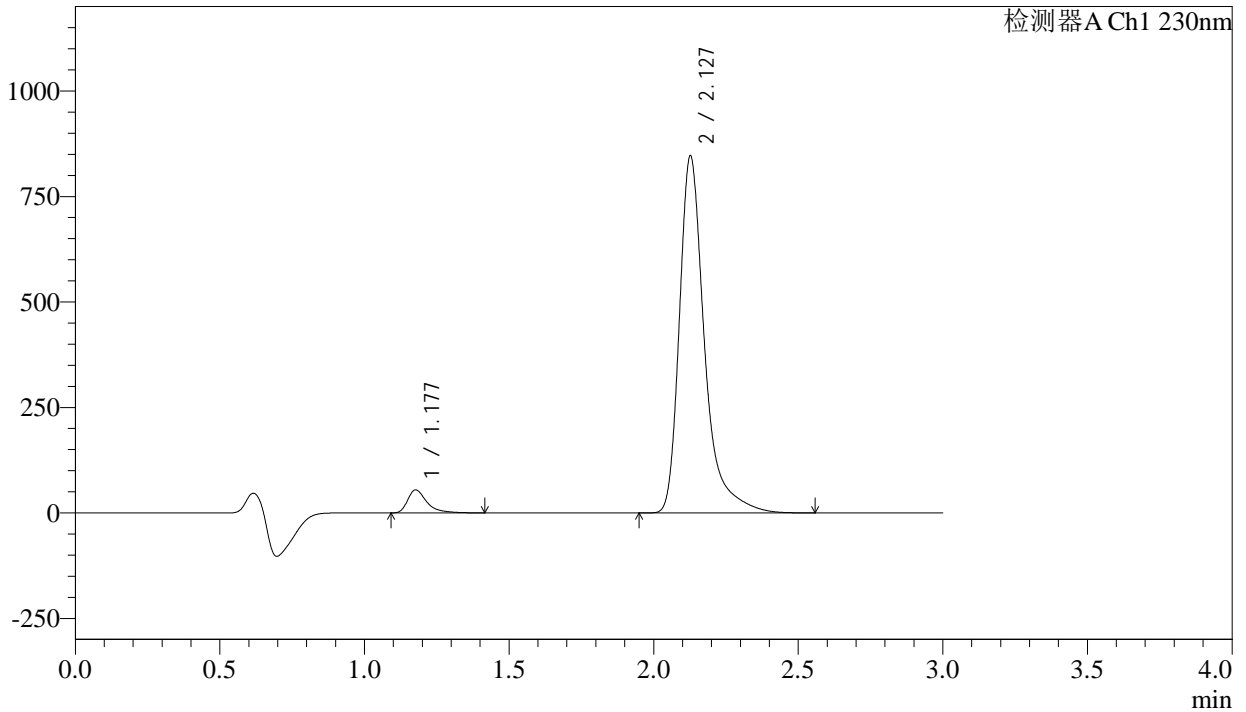
# SMF-4029

## <样品信息>

色谱柱	: XB-C18(50mm*4.6mm,5μm)	流速	: 1.0ml/min
柱温	: 40°C	波长	: 230nm
数据文件名	: RC\$SMF-4029 - 10-15/31-1497-2 - zzp-2023112521p-cq9y-rcd-pH6.8+0.1%twjz-P4-1.lcd		
方法文件名	: RC\$SMF-4029 - RC-rcqx-FX280.lcm		
批处理文件名	: RC\$SMF-4029 - 20241225-FX280.lcb		
样品瓶号	: 3-30	版本号	: 6.115
进样体积	: 20 μl	实验者	: xiexinhui
进样时间	: 2024/12/25 19:47:43	处理者	: xiexinhui
处理时间(V2)	: 2024/12/26 08:57:26		
仪器型号	: SHIMADZU LC-2050C (FX280)		

## <色谱图>

mV



## <峰表>

检测器A Ch1 230nm

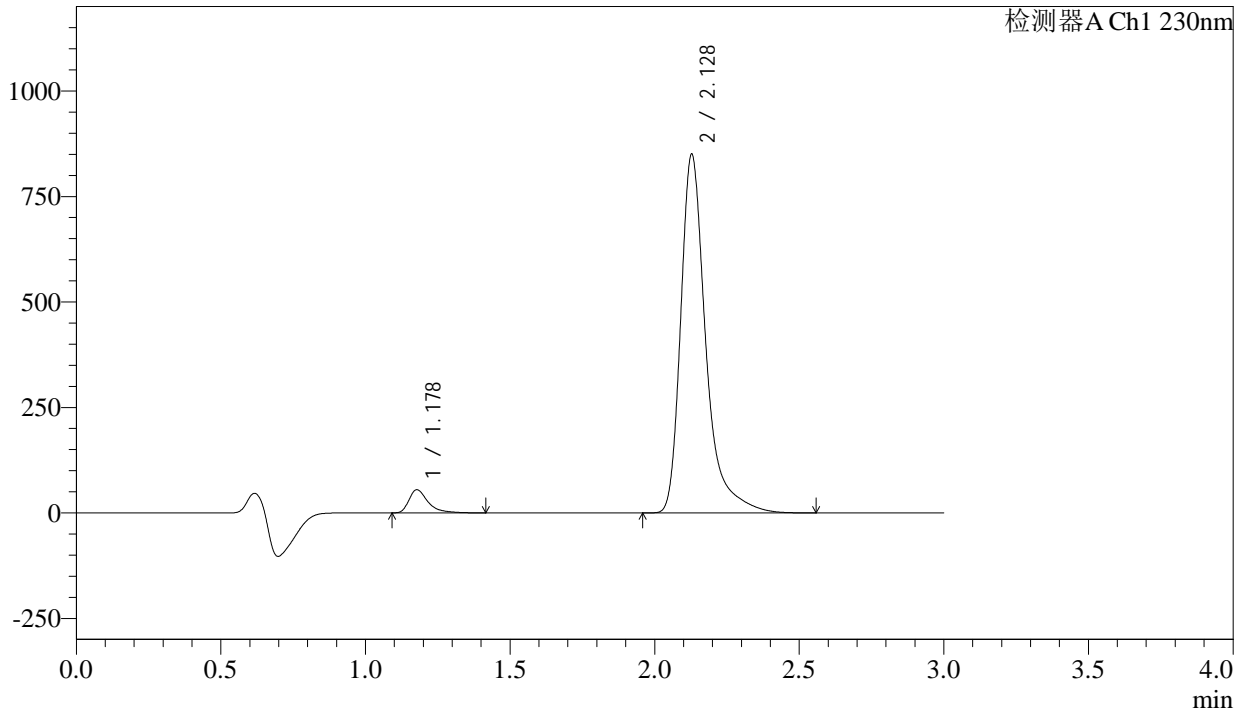
峰号	保留时间	面积	面积%	高度	理论塔板数(USP)	拖尾因子	分离度(USP)
1	1.177	250171	4.668	54168	1670	1.507	--
2	2.127	5109602	95.332	843927	3249	1.422	7.186
总计		5359773	100.000	898095			

## &lt;样品信息&gt;

色谱柱 : XB-C18(50mm\*4.6mm,5 $\mu$ m)      流 速: 1.0ml/min  
 柱温 : 40 $^{\circ}$ C      波 长: 230nm  
 数据文件名 : RC\$SMF-4029 - 10-15/31-1498-2 - zzp-2023112521p-cq9y-rcd-pH6.8+0.1%twjz-P4-2.lcd  
 方法文件名 : RC\$SMF-4029 - RC-rcqx-FX280.lcm  
 批处理文件名: RC\$SMF-4029 - 20241225-FX280.lcb  
 样品瓶号 : 3-30  
 进样体积 : 20  $\mu$ l      版本号: 6.115  
 进样时间 : 2024/12/25 19:51:05      实验者: xiexinhui  
 处理时间(V2) : 2024/12/26 08:57:29      处理者: xiexinhui  
 仪器型号 : SHIMADZU LC-2050C (FX280)

## &lt;色谱图&gt;

mV



## &lt;峰表&gt;

检测器A Ch1 230nm

峰号	保留时间	面积	面积%	高度	理论塔板数(USP)	拖尾因子	分离度(USP)
1	1.178	251047	4.670	54656	1681	1.505	--
2	2.128	5125019	95.330	849267	3262	1.421	7.201
总计		5376066	100.000	903923			



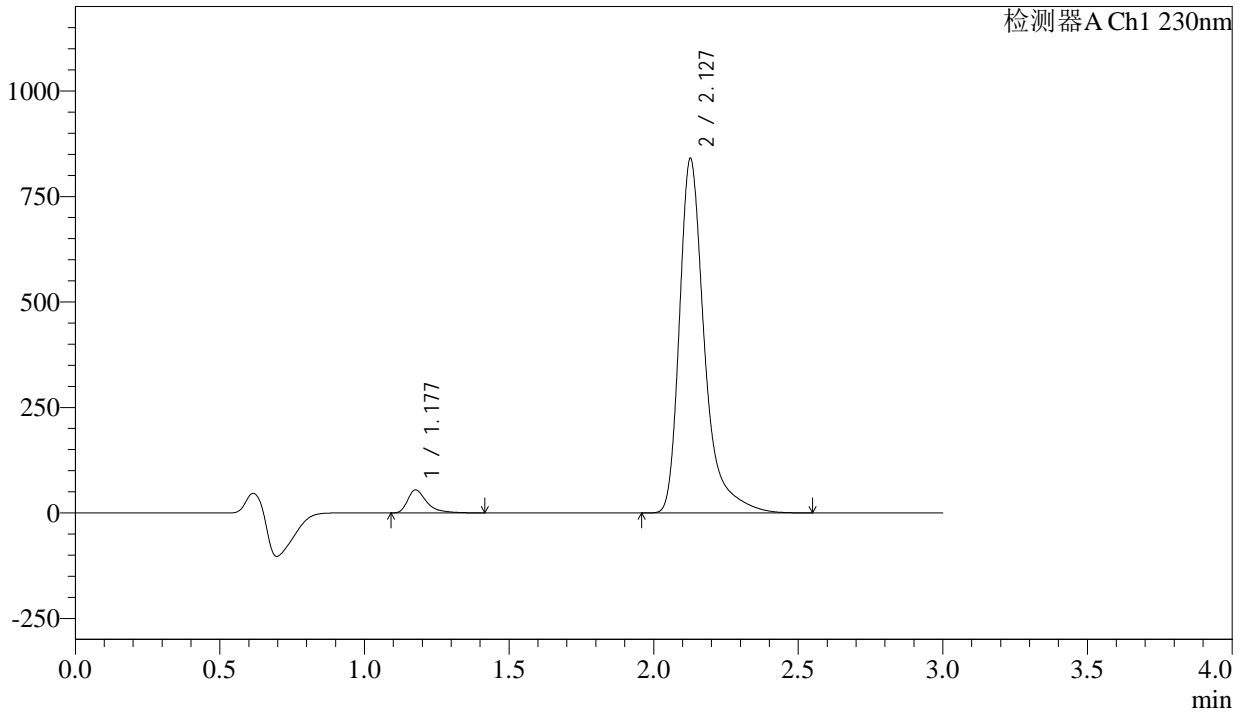
# SMF-4029

## <样品信息>

色谱柱	: XB-C18(50mm*4.6mm,5μm)	流速	: 1.0ml/min
柱温	: 40°C	波长	: 230nm
数据文件名	: RC\$SMF-4029 - 10-15/31-1499-2 - zzp-2023112521p-cq9y-rcd-pH6.8+0.1%twjz-P5-1.lcd		
方法文件名	: RC\$SMF-4029 - RC-rcqx-FX280.lcm		
批处理文件名	: RC\$SMF-4029 - 20241225-FX280.lcb		
样品瓶号	: 3-39	版本号	: 6.115
进样体积	: 20 μl	实验者	: xiexinhui
进样时间	: 2024/12/25 19:54:27	处理者	: xiexinhui
处理时间(V2)	: 2024/12/26 08:57:32		
仪器型号	: SHIMADZU LC-2050C (FX280)		

## <色谱图>

mV



## <峰表>

检测器A Ch1 230nm

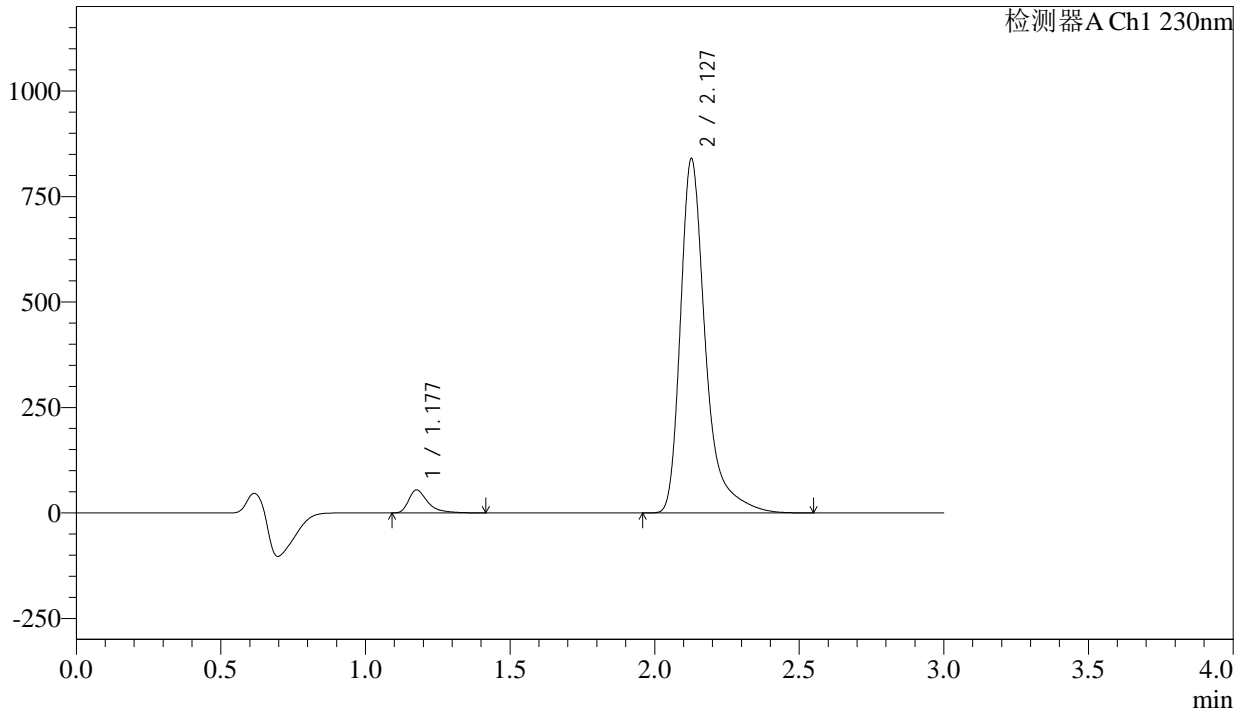
峰号	保留时间	面积	面积%	高度	理论塔板数(USP)	拖尾因子	分离度(USP)
1	1.177	249494	4.698	54103	1677	1.504	--
2	2.127	5061657	95.302	837779	3260	1.421	7.201
总计		5311152	100.000	891882			

## &lt;样品信息&gt;

色谱柱 : XB-C18(50mm\*4.6mm,5 $\mu$ m) 流速: 1.0ml/min  
柱温 : 40 $^{\circ}$ C 波长: 230nm  
数据文件名 : RC\$SMF-4029 - 10-15/31-1500-2 - zzp-2023112521p-cq9y-rcd-pH6.8+0.1%twjz-P5-2.lcd  
方法文件名 : RC\$SMF-4029 - RC-rcqx-FX280.lcm  
批处理文件名: RC\$SMF-4029 - 20241225-FX280.lcb  
样品瓶号 : 3-39  
进样体积 : 20  $\mu$ l 版本号: 6.115  
进样时间 : 2024/12/25 19:57:50 实验者: xiexinhui  
处理时间(V2) : 2024/12/26 08:57:34 处理者: xiexinhui  
仪器型号 : SHIMADZU LC-2050C (FX280)

## &lt;色谱图&gt;

mV



## &lt;峰表&gt;

检测器A Ch1 230nm

峰号	保留时间	面积	面积%	高度	理论塔板数(USP)	拖尾因子	分离度(USP)
1	1.177	249685	4.702	54125	1677	1.505	--
2	2.127	5061028	95.298	837649	3260	1.421	7.202
总计		5310713	100.000	891775			



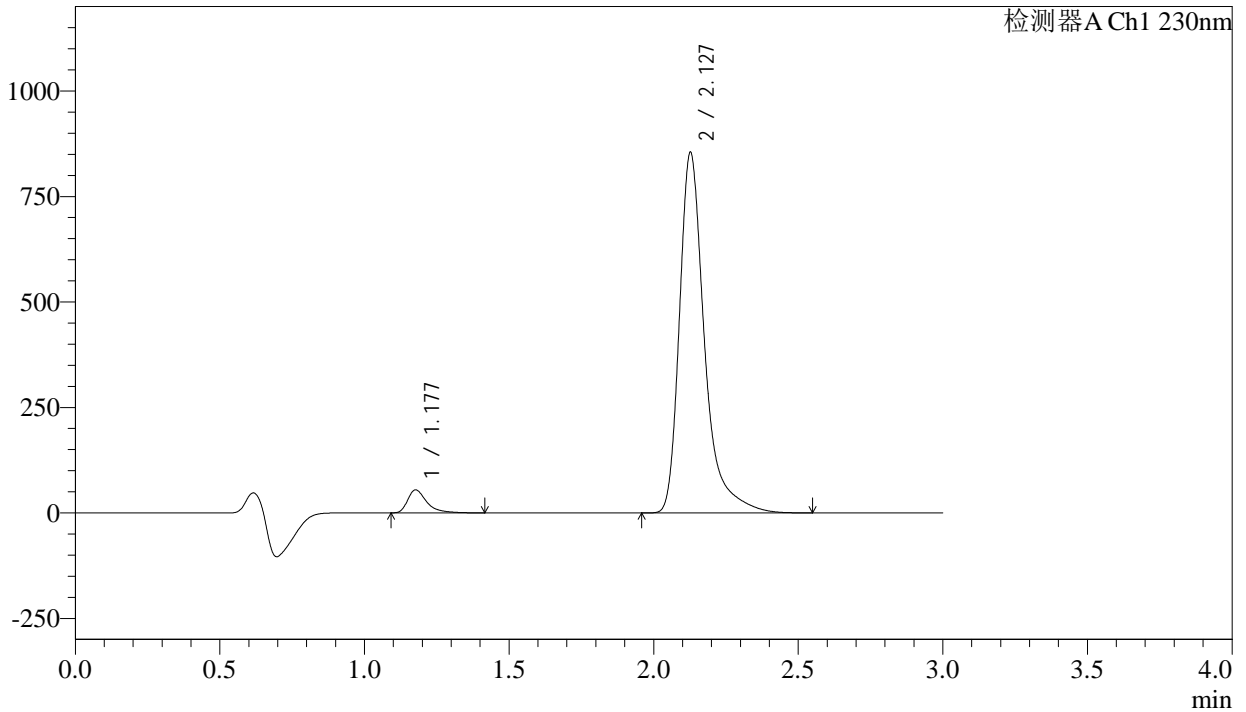
# SMF-4029

## <样品信息>

色谱柱	: XB-C18(50mm*4.6mm,5μm)	流速	: 1.0ml/min
柱温	: 40°C	波长	: 230nm
数据文件名	: RC\$SMF-4029 - 10-15/31-1501-2 - zzp-2023112521p-cq9y-rcd-pH6.8+0.1%twjz-P6-1.lcd		
方法文件名	: RC\$SMF-4029 - RC-rcqx-FX280.lcm		
批处理文件名	: RC\$SMF-4029 - 20241225-FX280.lcb		
样品瓶号	: 3-48	版本号	: 6.115
进样体积	: 20 μl	实验者	: xiexinhui
进样时间	: 2024/12/25 20:01:12	处理者	: xiexinhui
处理时间(V2)	: 2024/12/26 08:57:37		
仪器型号	: SHIMADZU LC-2050C (FX280)		

## <色谱图>

mV



## <峰表>

检测器A Ch1 230nm

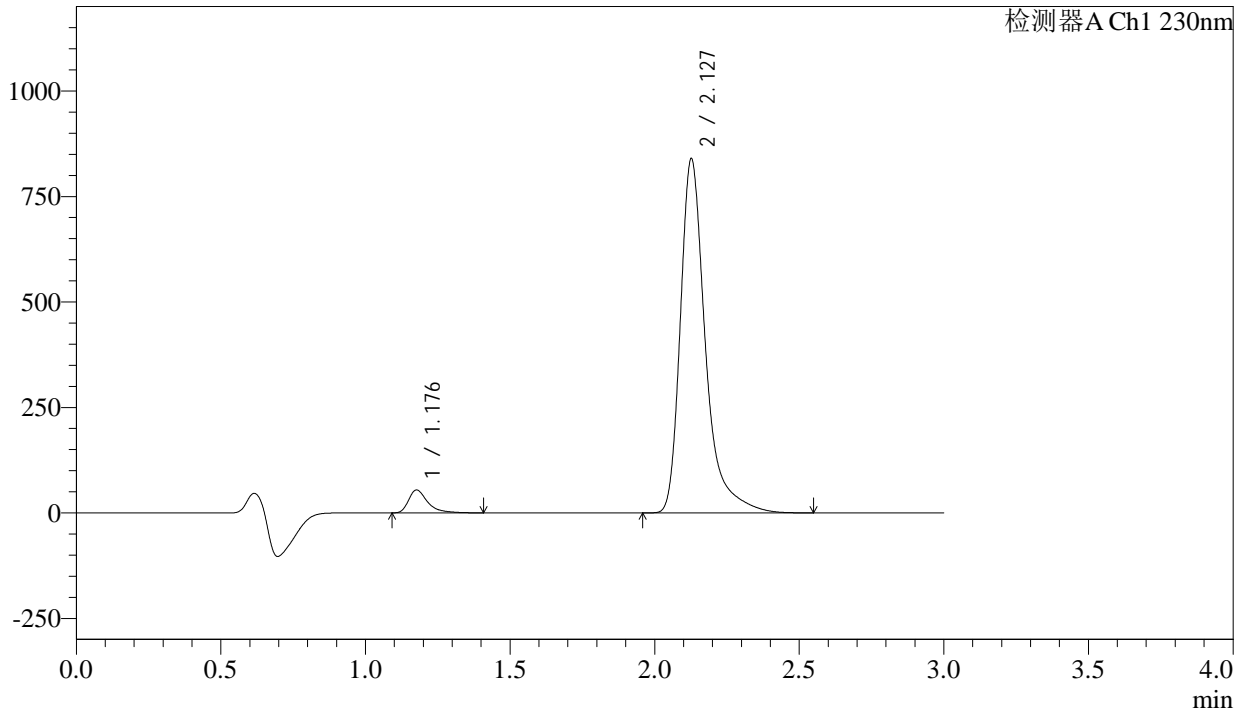
峰号	保留时间	面积	面积%	高度	理论塔板数(USP)	拖尾因子	分离度(USP)
1	1.177	249703	4.623	54212	1680	1.504	--
2	2.127	5151466	95.377	852383	3258	1.421	7.202
总计		5401168	100.000	906595			

## <样品信息>

色谱柱	: XB-C18(50mm*4.6mm,5 $\mu$ m)	流速	: 1.0ml/min
柱温	: 40°C	波长	: 230nm
数据文件名	: RC\$SMF-4029 - 10-15/31-1502-2 - zzp-2023112521p-cq9y-rcd-pH6.8+0.1%twjz-P6-2.lcd		
方法文件名	: RC\$SMF-4029 - RC-rcqx-FX280.lcm		
批处理文件名	: RC\$SMF-4029 - 20241225-FX280.lcb		
样品瓶号	: 3-48	版本号	: 6.115
进样体积	: 20 $\mu$ l	实验者	: xiexinhui
进样时间	: 2024/12/25 20:04:35	处理者	: xiexinhui
处理时间(V2)	: 2024/12/26 08:57:40		
仪器型号	: SHIMADZU LC-2050C (FX280)		

## <色谱图>

mV



## <峰表>

检测器A Ch1 230nm

峰号	保留时间	面积	面积%	高度	理论塔板数(USP)	拖尾因子	分离度(USP)
1	1.176	248340	4.676	53792	1674	1.502	--
2	2.127	5062324	95.324	836775	3256	1.422	7.197
总计		5310665	100.000	890567			



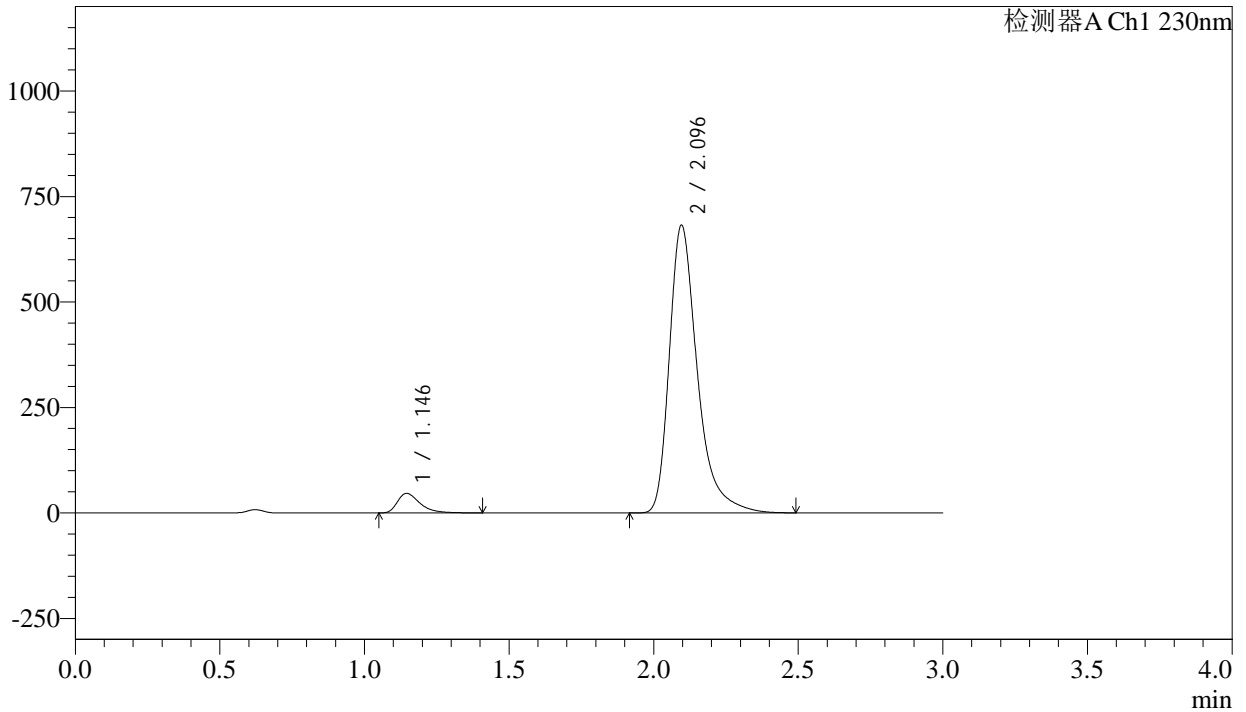
# SMF-4029

## <样品信息>

色谱柱	: XB-C18(50mm*4.6mm,5μm)	流速	: 1.0ml/min
柱温	: 40°C	波长	: 230nm
数据文件名	: RC\$SMF-4029 - 10-15/31-1503-2 - zzp-cq9y-rcd-pH6.8+0.1%twjz-dz2-1.lcd		
方法文件名	: RC\$SMF-4029 - RC-rcqx-FX280.lcm		
批处理文件名	: RC\$SMF-4029 - 20241225-FX280.lcb		
样品瓶号	: 3-27	版本号	: 6.115
进样体积	: 20 μl	实验者	: xiexinhui
进样时间	: 2024/12/25 20:07:58	处理者	: xiexinhui
处理时间(V2)	: 2024/12/26 08:57:42		
仪器型号	: SHIMADZU LC-2050C (FX280)		

## <色谱图>

mV



## <峰表>

检测器A Ch1 230nm

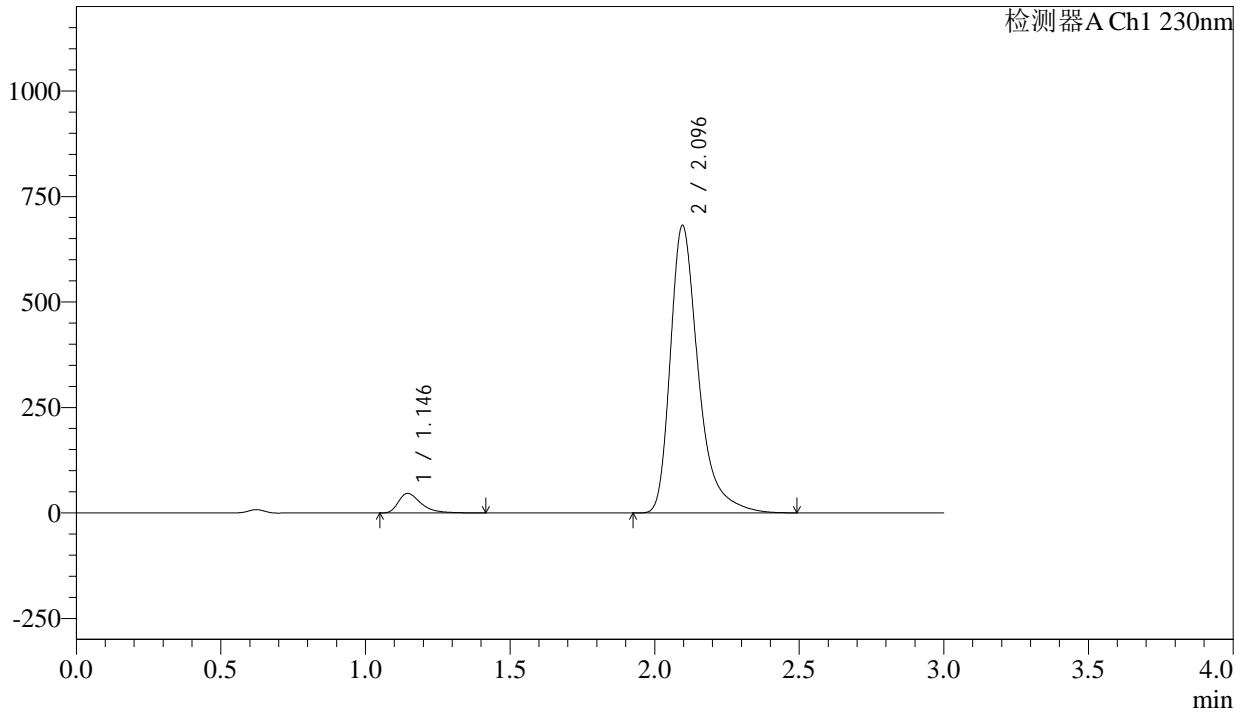
峰号	保留时间	面积	面积%	高度	理论塔板数(USP)	拖尾因子	分离度(USP)
1	1.146	250014	5.154	46210	1098	1.464	--
2	2.096	4601148	94.846	681980	2448	1.394	6.173
总计		4851162	100.000	728190			

## <样品信息>

色谱柱	: XB-C18(50mm*4.6mm,5 $\mu$ m)	流速	: 1.0ml/min
柱温	: 40°C	波长	: 230nm
数据文件名	: RC\$SMF-4029 - 10-15/31-1504-2 - zzp-cq9y-rcd-pH6.8+0.1%twjz-dz2-2.lcd		
方法文件名	: RC\$SMF-4029 - RC-rcqx-FX280.lcm		
批处理文件名	: RC\$SMF-4029 - 20241225-FX280.lcb		
样品瓶号	: 3-27	版本号	: 6.115
进样体积	: 20 $\mu$ l	实验者	: xiexinhui
进样时间	: 2024/12/25 20:11:22	处理者	: xiexinhui
处理时间(V2)	: 2024/12/26 08:57:45		
仪器型号	: SHIMADZU LC-2050C (FX280)		

## <色谱图>

mV



## <峰表>

检测器A Ch1 230nm

峰号	保留时间	面积	面积%	高度	理论塔板数(USP)	拖尾因子	分离度(USP)
1	1.146	250276	5.162	46213	1098	1.467	--
2	2.096	4597757	94.838	681594	2450	1.394	6.174
总计		4848033	100.000	727808			