

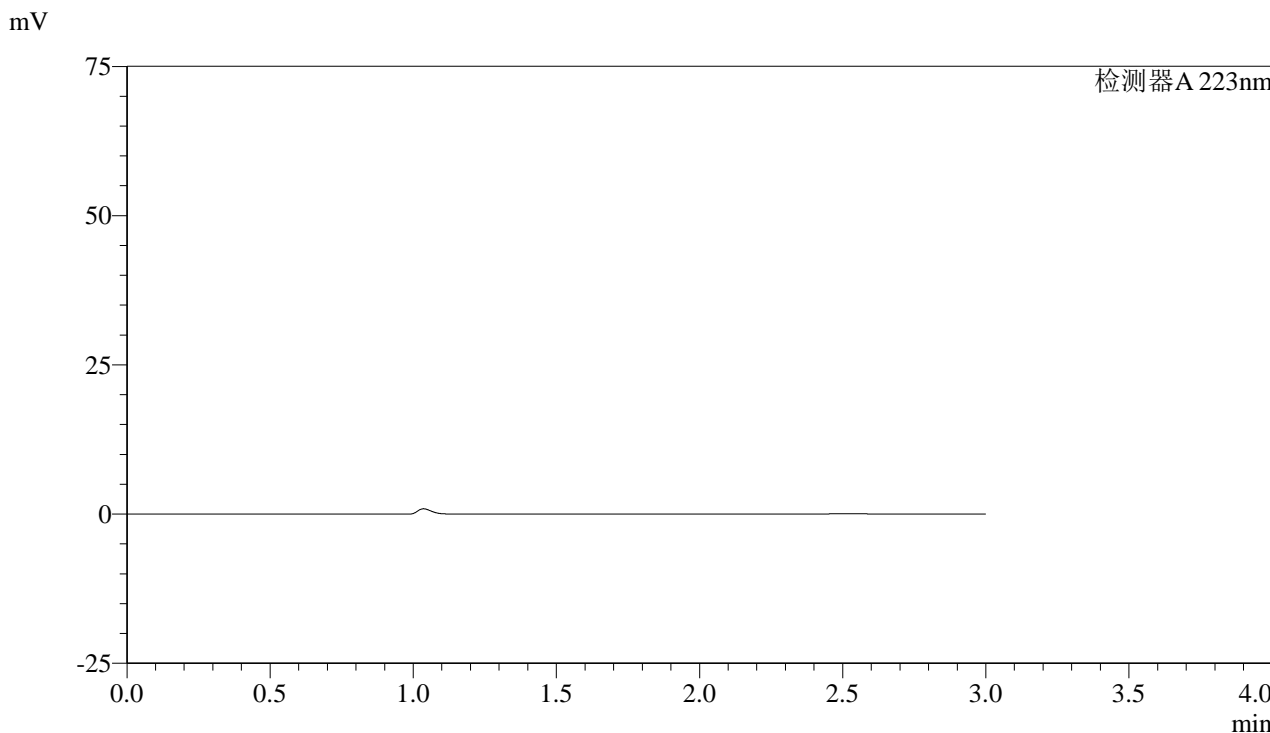


# SMF-4106

## <样品信息>

色谱柱:XB-C18(150mm\*4.6mm,5μm) 流速: 1.5ml/min  
柱温:30°C 波长: 223nm  
数据文件名: RC\$SMF-4106 - 27-9/27-622-2 - cbzj-WA3063p-rcqx-pH6.8jz-10mg-jyx1-rj.lcd  
方法文件名: RC\$SMF-4106 - SMF-4106-RCQX-FX276.lcm  
批处理文件名: RC\$SMF-4106 - 20241226-rcqx-FX276.lcb  
样品瓶号: 4-9  
进样体积: 10 μl 版本号: 6.115  
进样时间: 2024/12/26 20:29:55 实验者: jiangjinwei  
处理时间 (V2): 2024/12/27 09:08:54 处理者: jiangjinwei  
仪器型号:SHIMADZU LC-2050C(FX276)

## <色谱图>



## <峰表>

检测器A 223nm

峰号	保留时间	面积	面积%	高度	理论塔板数(USP)	拖尾因子	分离度(USP)
总计							

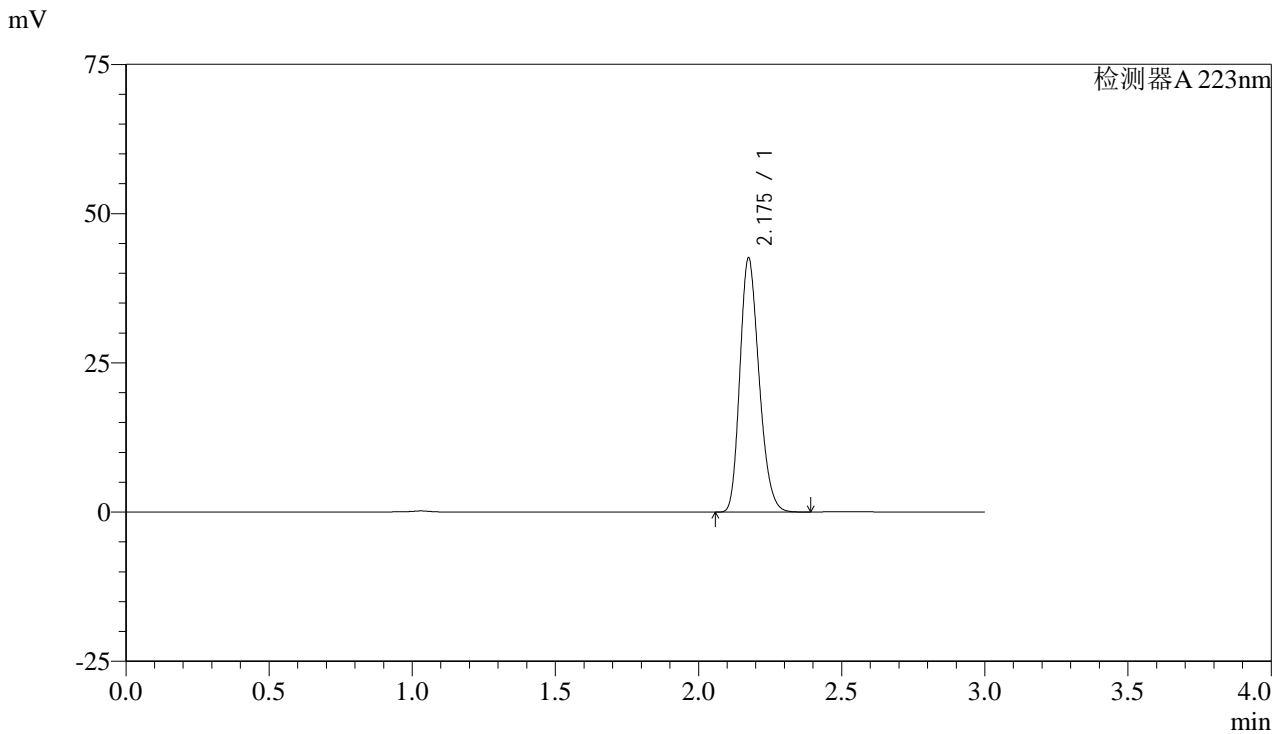


# SMF-4106

## <样品信息>

色谱柱:XB-C18(150mm\*4.6mm,5μm) 流速: 1.5ml/min  
柱温:30°C 波长: 223nm  
数据文件名: RC\$SMF-4106 - 27-9/27-623-2 - cbzj-WA3063p-rcqx-pH6.8jz-10mg-jyx1-dz1-1.lcd  
方法文件名: RC\$SMF-4106 - SMF-4106-RCQX-FX276.lcm  
批处理文件名: RC\$SMF-4106 - 20241226-rcqx-FX276.lcb  
样品瓶号: 4-18  
进样体积: 10 μl 版本号: 6.115  
进样时间: 2024/12/26 20:33:19 实验者: jiangjinwei  
处理时间 (V2): 2024/12/27 09:08:59 处理者: jiangjinwei  
仪器型号:SHIMADZU LC-2050C(FX276)

## <色谱图>



## <峰表>

检测器A 223nm

峰号	保留时间	面积	面积%	高度	理论塔板数(USP)	拖尾因子	分离度(USP)
1	2.175	198401	100.000	42375	5026	1.225	--
总计		198401	100.000	42375			



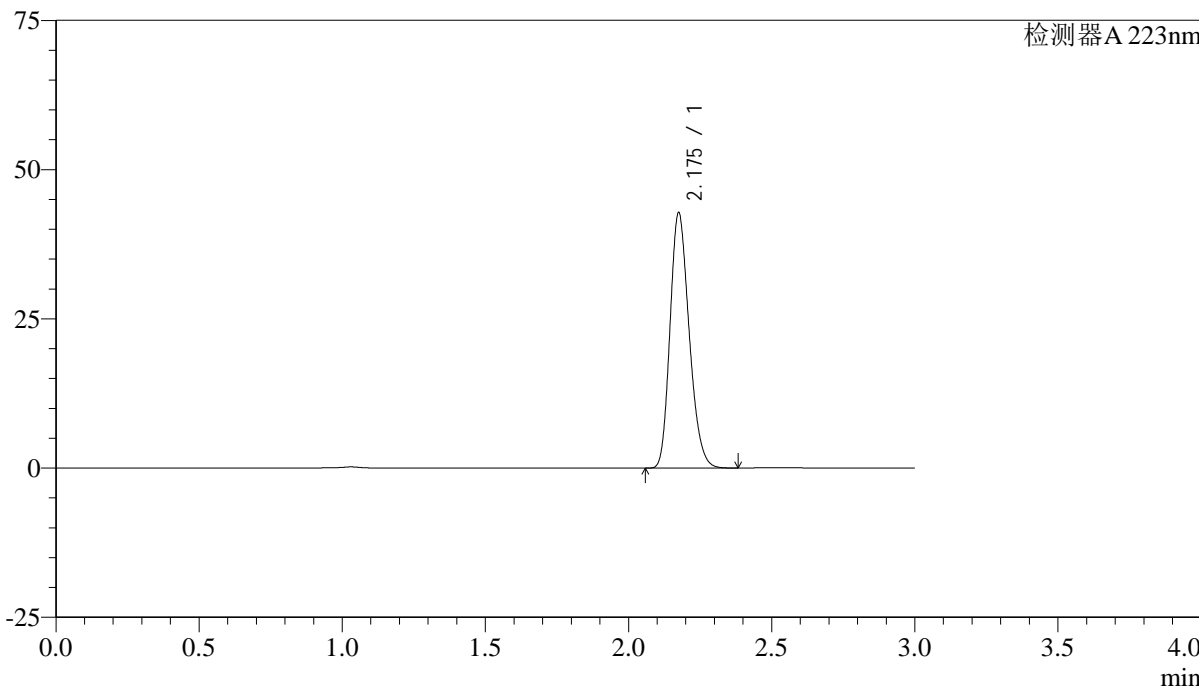
# SMF-4106

## <样品信息>

色谱柱:XB-C18(150mm\*4.6mm,5μm) 流速: 1.5ml/min  
柱温:30°C 波长: 223nm  
数据文件名: RC\$SMF-4106 - 27-9/27-624-2 - cbzj-WA3063p-rcqx-pH6.8jz-10mg-jyx1-dz1-2.lcd  
方法文件名: RC\$SMF-4106 - SMF-4106-RCQX-FX276.lcm  
批处理文件名: RC\$SMF-4106 - 20241226-rcqx-FX276.lcb  
样品瓶号: 4-18  
进样体积: 10 μl 版本号: 6.115  
进样时间: 2024/12/26 20:36:42 实验者: jiangjinwei  
处理时间 (V2): 2024/12/27 09:09:02 处理者: jiangjinwei  
仪器型号:SHIMADZU LC-2050C(FX276)

## <色谱图>

mV



## <峰表>

检测器A 223nm

峰号	保留时间	面积	面积%	高度	理论塔板数(USP)	拖尾因子	分离度(USP)
1	2.175	199064	100.000	42526	5043	1.223	--
总计		199064	100.000	42526			



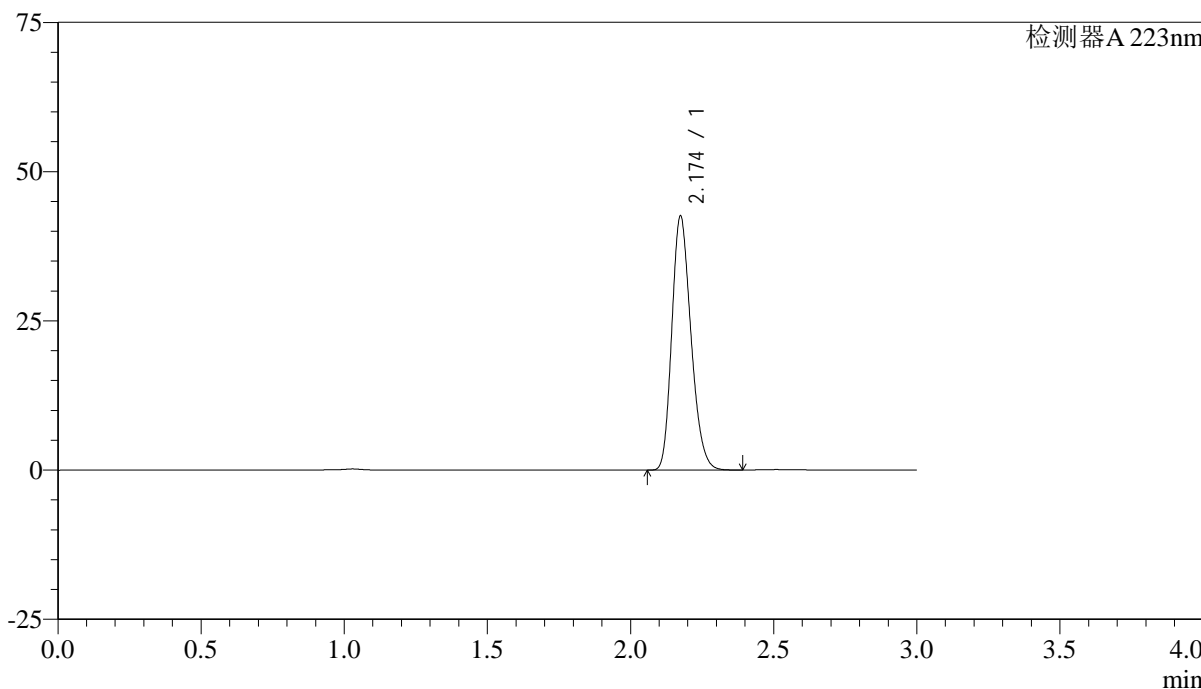
# SMF-4106

## <样品信息>

色谱柱:XB-C18(150mm\*4.6mm,5μm) 流速: 1.5ml/min  
 柱温:30°C 波长: 223nm  
 数据文件名: RC\$SMF-4106 - 27-9/27-625-2 - cbzj-WA3063p-rcqx-pH6.8jz-10mg-jyx1-dz1-3.lcd  
 方法文件名: RC\$SMF-4106 - SMF-4106-RCQX-FX276.lcm  
 批处理文件名: RC\$SMF-4106 - 20241226-rcqx-FX276.lcb  
 样品瓶号: 4-18 版本号: 6.115  
 进样体积: 10 μl 实验者: jiangjinwei  
 进样时间: 2024/12/26 20:40:06 处理者: jiangjinwei  
 处理时间 (V2) : 2024/12/27 09:09:05  
 仪器型号:SHIMADZU LC-2050C(FX276)

## <色谱图>

mV



## <峰表>

检测器A 223nm

峰号	保留时间	面积	面积%	高度	理论塔板数(USP)	拖尾因子	分离度(USP)
1	2.174	198189	100.000	42394	5024	1.224	--
总计		198189	100.000	42394			



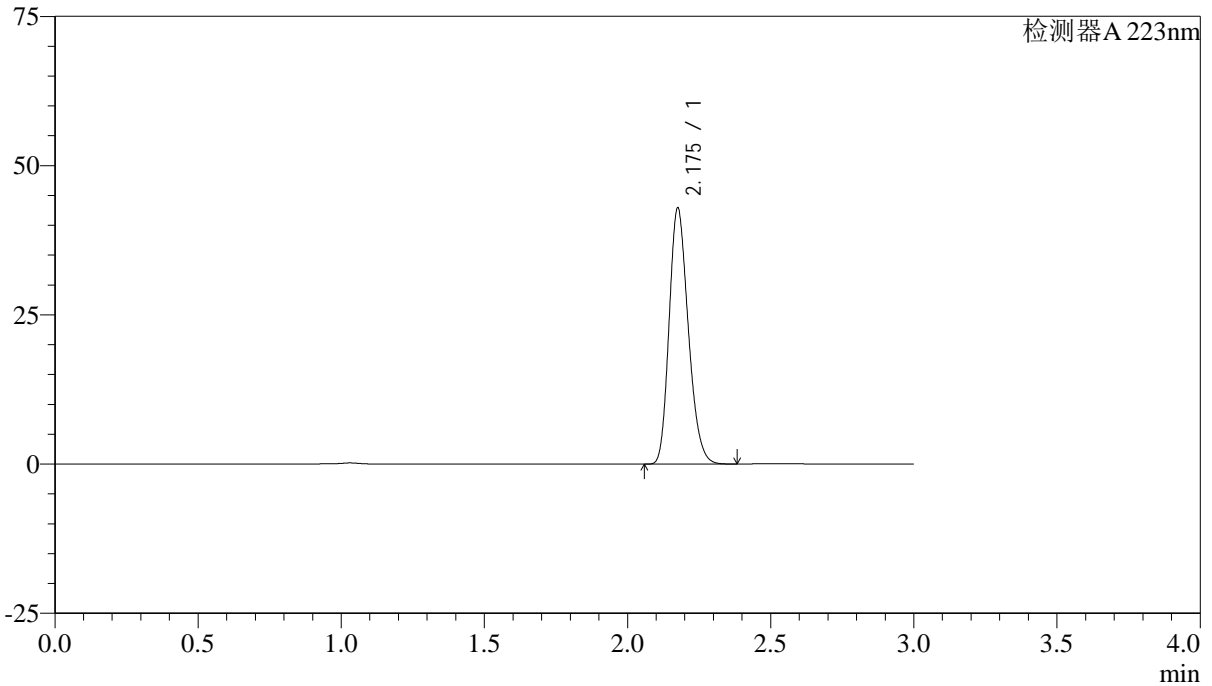
# SMF-4106

## <样品信息>

色谱柱:XB-C18(150mm\*4.6mm,5μm) 流速: 1.5ml/min  
柱温:30°C 波长: 223nm  
数据文件名: RC\$SMF-4106 - 27-9/27-626-2 - cbzj-WA3063p-rcqx-pH6.8jz-10mg-jyx1-dz1-4.lcd  
方法文件名: RC\$SMF-4106 - SMF-4106-RCQX-FX276.lcm  
批处理文件名: RC\$SMF-4106 - 20241226-rcqx-FX276.lcb  
样品瓶号: 4-18  
进样体积: 10 μl 版本号: 6.115  
进样时间: 2024/12/26 20:43:29 实验者: jiangjinwei  
处理时间 (V2): 2024/12/27 09:09:08 处理者: jiangjinwei  
仪器型号:SHIMADZU LC-2050C(FX276)

## <色谱图>

mV



## <峰表>

检测器A 223nm

峰号	保留时间	面积	面积%	高度	理论塔板数(USP)	拖尾因子	分离度(USP)
1	2.175	199760	100.000	42581	5036	1.224	--
总计		199760	100.000	42581			



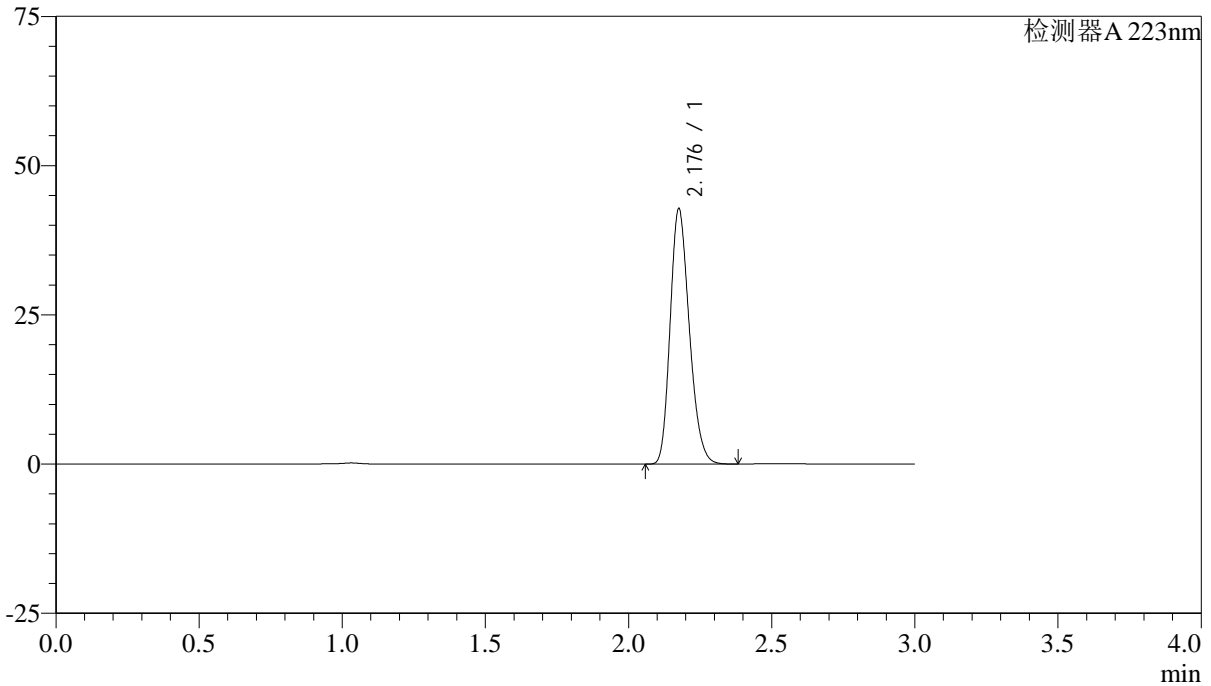
# SMF-4106

## <样品信息>

色谱柱:XB-C18(150mm\*4.6mm,5μm) 流速: 1.5ml/min  
 柱温:30°C 波长: 223nm  
 数据文件名: RC\$SMF-4106 - 27-9/27-627-2 - cbzj-WA3063p-rcqx-pH6.8jz-10mg-jyx1-dz1-5.lcd  
 方法文件名: RC\$SMF-4106 - SMF-4106-RCQX-FX276.lcm  
 批处理文件名: RC\$SMF-4106 - 20241226-rcqx-FX276.lcb  
 样品瓶号: 4-18 版本号: 6.115  
 进样体积: 10 μl 实验者: jiangjinwei  
 进样时间: 2024/12/26 20:46:53 处理者: jiangjinwei  
 处理时间 (V2) : 2024/12/27 09:09:11  
 仪器型号:SHIMADZU LC-2050C(FX276)

## <色谱图>

mV



## <峰表>

检测器A 223nm

峰号	保留时间	面积	面积%	高度	理论塔板数(USP)	拖尾因子	分离度(USP)
1	2.176	199273	100.000	42429	5033	1.225	--
总计		199273	100.000	42429			



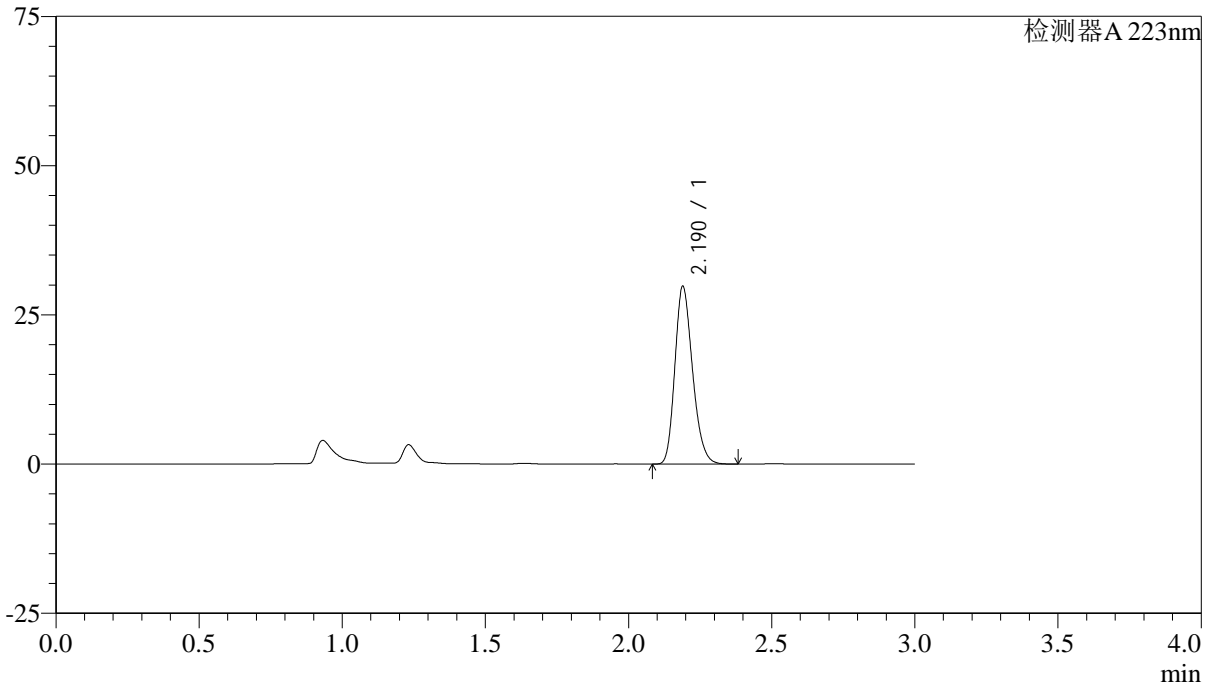
# SMF-4106

## <样品信息>

色谱柱:XB-C18(150mm\*4.6mm,5μm) 流速: 1.5ml/min  
柱温:30°C 波长: 223nm  
数据文件名: RC\$SMF-4106 - 27-9/27-628-2 - cbzj-WA3063p-rcqx-pH6.8jz-10mg-jyx1-p1-5min.lcd  
方法文件名: RC\$SMF-4106 - SMF-4106-RCQX-FX276.lcm  
批处理文件名: RC\$SMF-4106 - 20241226-rcqx-FX276.lcb  
样品瓶号: 4-1  
进样体积: 10 μl 版本号: 6.115  
进样时间: 2024/12/26 20:50:16 实验者: jiangjinwei  
处理时间 (V2): 2024/12/27 09:09:13 处理者: jiangjinwei  
仪器型号:SHIMADZU LC-2050C(FX276)

## <色谱图>

mV



## <峰表>

检测器A 223nm

峰号	保留时间	面积	面积%	高度	理论塔板数(USP)	拖尾因子	分离度(USP)
1	2.190	127873	100.000	29748	6038	1.225	--
总计		127873	100.000	29748			

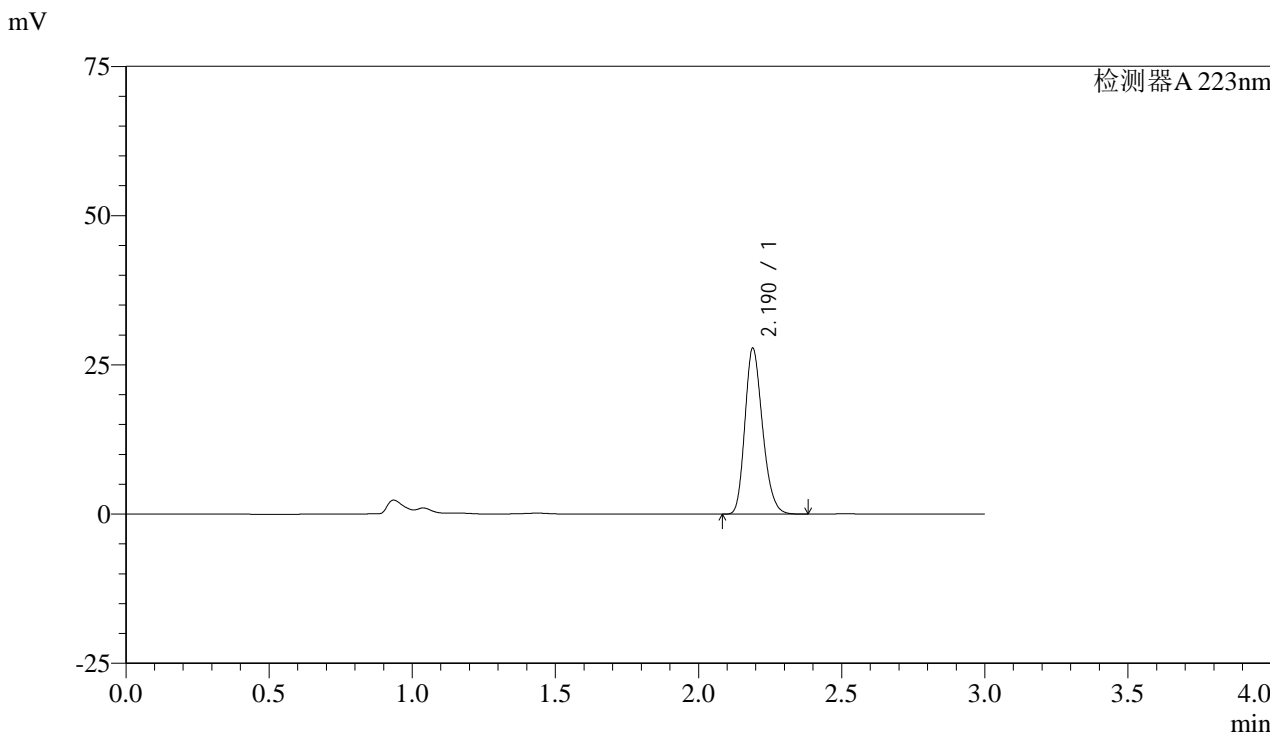


# SMF-4106

## <样品信息>

色谱柱:XB-C18(150mm\*4.6mm,5μm) 流速: 1.5ml/min  
柱温:30°C 波长: 223nm  
数据文件名: RC\$SMF-4106 - 27-9/27-629-2 - cbzj-WA3063p-rcqx-pH6.8jz-10mg-jyx1-p2-5min.lcd  
方法文件名: RC\$SMF-4106 - SMF-4106-RCQX-FX276.lcm  
批处理文件名: RC\$SMF-4106 - 20241226-rcqx-FX276.lcb  
样品瓶号: 4-10  
进样体积: 10 μl 版本号: 6.115  
进样时间: 2024/12/26 20:53:38 实验者: jiangjinwei  
处理时间 (V2): 2024/12/27 09:09:16 处理者: jiangjinwei  
仪器型号:SHIMADZU LC-2050C(FX276)

## <色谱图>



## <峰表>

检测器A 223nm

峰号	保留时间	面积	面积%	高度	理论塔板数(USP)	拖尾因子	分离度(USP)
1	2.190	119187	100.000	27759	6049	1.225	--
总计		119187	100.000	27759			



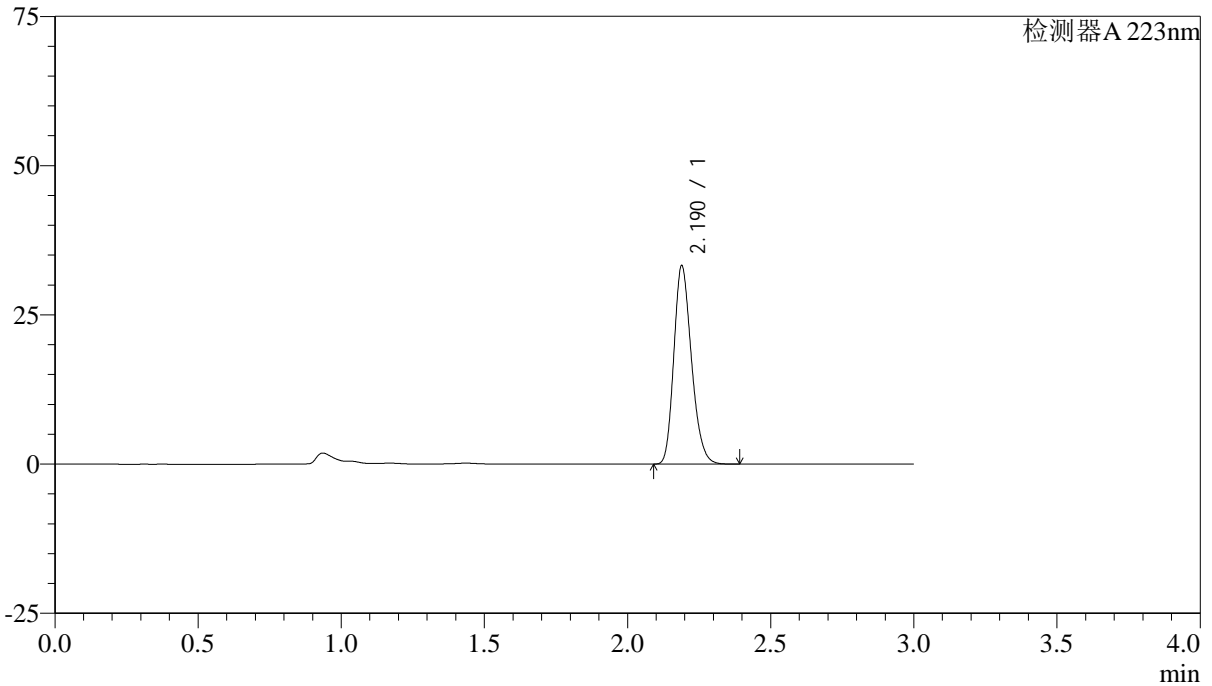
# SMF-4106

## <样品信息>

色谱柱:XB-C18(150mm\*4.6mm,5μm) 流速: 1.5ml/min  
柱温:30°C 波长: 223nm  
数据文件名: RC\$SMF-4106 - 27-9/27-630-2 - cbzj-WA3063p-rcqx-pH6.8jz-10mg-jyx1-p3-5min.lcd  
方法文件名: RC\$SMF-4106 - SMF-4106-RCQX-FX276.lcm  
批处理文件名: RC\$SMF-4106 - 20241226-rcqx-FX276.lcb  
样品瓶号: 4-19  
进样体积: 10 μl 版本号: 6.115  
进样时间: 2024/12/26 20:57:00 实验者: jiangjinwei  
处理时间 (V2): 2024/12/27 09:09:19 处理者: jiangjinwei  
仪器型号:SHIMADZU LC-2050C(FX276)

## <色谱图>

mV



## <峰表>

检测器A 223nm

峰号	保留时间	面积	面积%	高度	理论塔板数(USP)	拖尾因子	分离度(USP)
1	2.190	142642	100.000	33202	6037	1.225	--
总计		142642	100.000	33202			



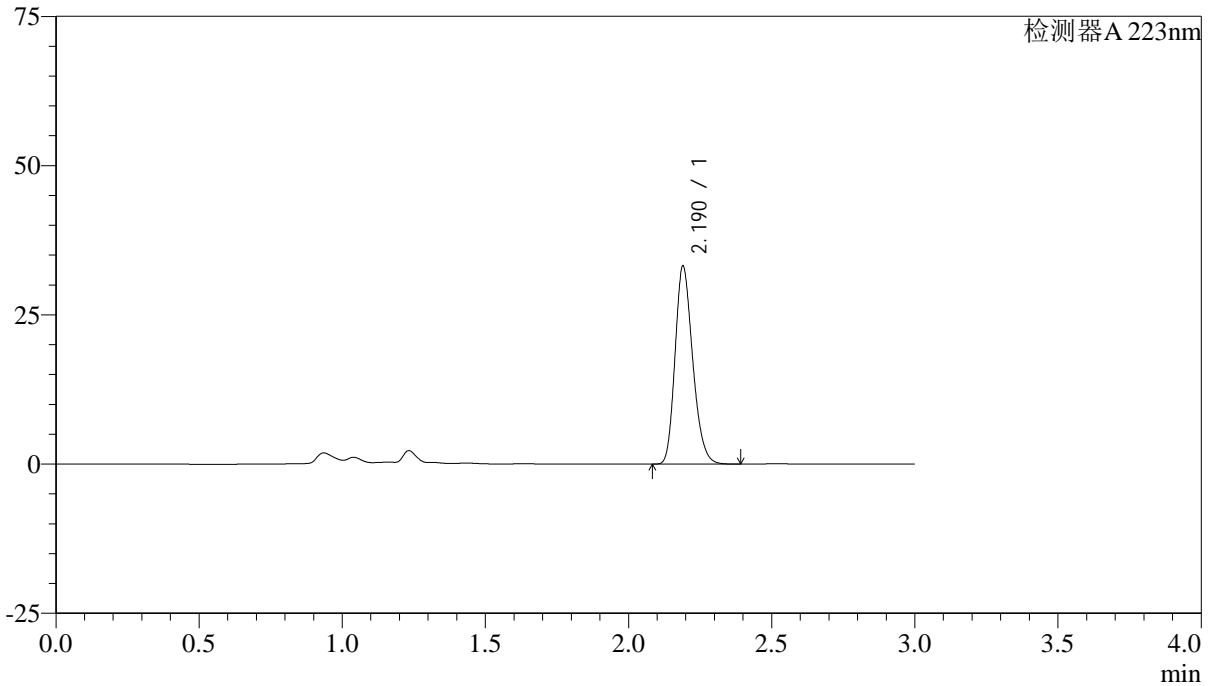
# SMF-4106

## <样品信息>

色谱柱:XB-C18(150mm\*4.6mm,5μm) 流速: 1.5ml/min  
 柱温:30°C 波长: 223nm  
 数据文件名: RC\$SMF-4106 - 27-9/27-631-2 - cbzj-WA3063p-rcqx-pH6.8jz-10mg-jyx1-p4-5min.lcd  
 方法文件名: RC\$SMF-4106 - SMF-4106-RCQX-FX276.lcm  
 批处理文件名: RC\$SMF-4106 - 20241226-rcqx-FX276.lcb  
 样品瓶号: 4-28  
 进样体积: 10 μl 版本号: 6.115  
 进样时间: 2024/12/26 21:00:21 实验者: jiangjinwei  
 处理时间 (V2) : 2024/12/27 09:09:22 处理者: jiangjinwei  
 仪器型号:SHIMADZU LC-2050C(FX276)

## <色谱图>

mV



## <峰表>

检测器A 223nm

峰号	保留时间	面积	面积%	高度	理论塔板数(USP)	拖尾因子	分离度(USP)
1	2.190	142442	100.000	33087	6023	1.225	--
总计		142442	100.000	33087			



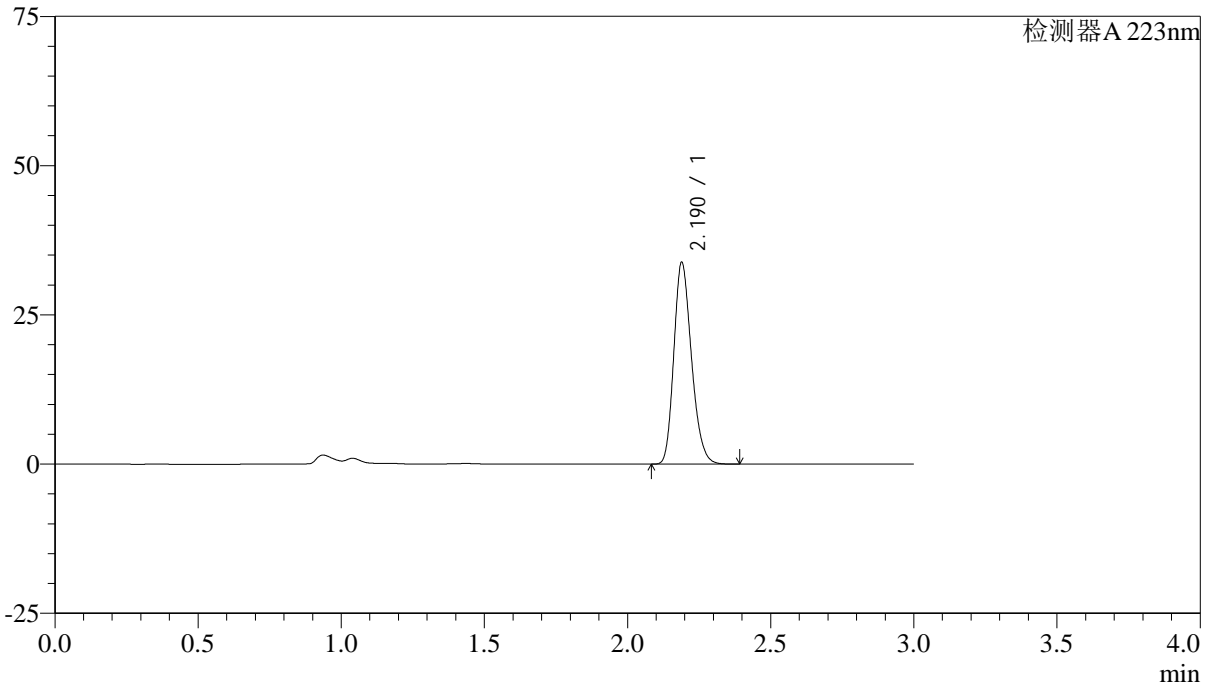
# SMF-4106

## <样品信息>

色谱柱:XB-C18(150mm\*4.6mm,5μm) 流速: 1.5ml/min  
柱温:30°C 波长: 223nm  
数据文件名: RC\$SMF-4106 - 27-9/27-632-2 - cbzj-WA3063p-rcqx-pH6.8jz-10mg-jyx1-p5-5min.lcd  
方法文件名: RC\$SMF-4106 - SMF-4106-RCQX-FX276.lcm  
批处理文件名: RC\$SMF-4106 - 20241226-rcqx-FX276.lcb  
样品瓶号: 4-37  
进样体积: 10 μl 版本号: 6.115  
进样时间: 2024/12/26 21:03:44 实验者: jiangjinwei  
处理时间 (V2): 2024/12/27 09:09:25 处理者: jiangjinwei  
仪器型号:SHIMADZU LC-2050C(FX276)

## <色谱图>

mV



## <峰表>

检测器A 223nm

峰号	保留时间	面积	面积%	高度	理论塔板数(USP)	拖尾因子	分离度(USP)
1	2.190	145120	100.000	33777	6039	1.225	--
总计		145120	100.000	33777			



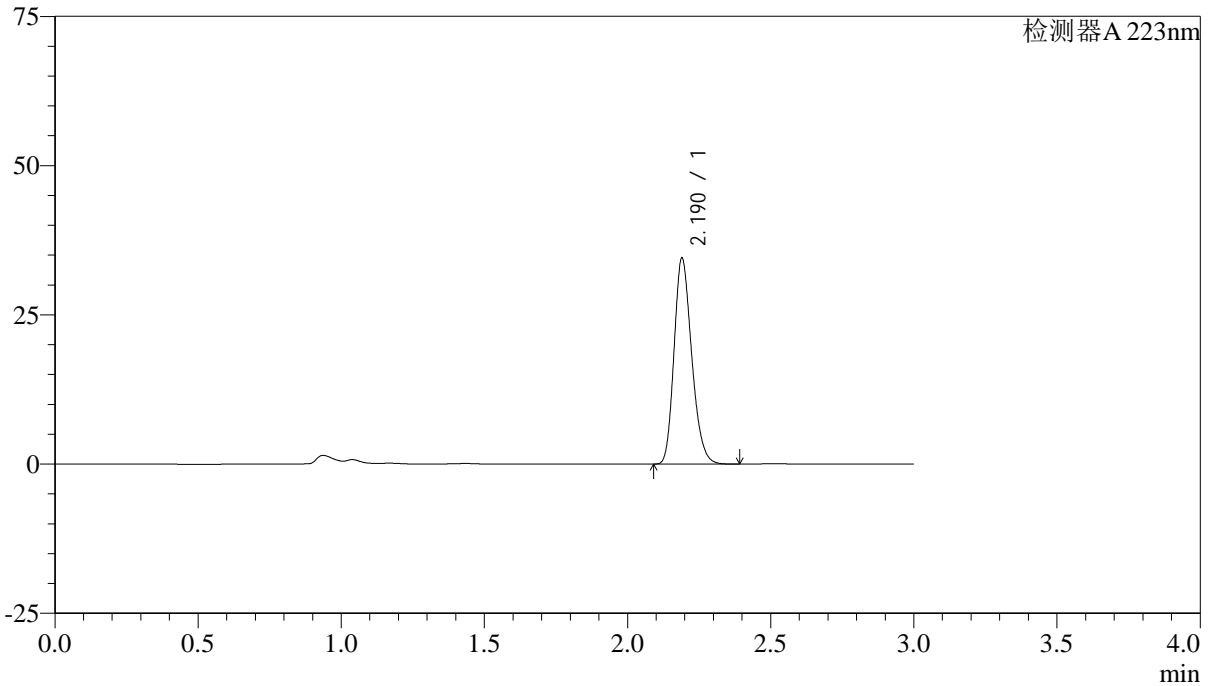
# SMF-4106

## <样品信息>

色谱柱:XB-C18(150mm\*4.6mm,5μm) 流速: 1.5ml/min  
柱温:30°C 波长: 223nm  
数据文件名: RC\$SMF-4106 - 27-9/27-633-2 - cbzj-WA3063p-rcqx-pH6.8jz-10mg-jyx1-p6-5min.lcd  
方法文件名: RC\$SMF-4106 - SMF-4106-RCQX-FX276.lcm  
批处理文件名: RC\$SMF-4106 - 20241226-rcqx-FX276.lcb  
样品瓶号: 4-46  
进样体积: 10 μl 版本号: 6.115  
进样时间: 2024/12/26 21:07:07 实验者: jiangjinwei  
处理时间 (V2): 2024/12/27 09:09:27 处理者: jiangjinwei  
仪器型号:SHIMADZU LC-2050C(FX276)

## <色谱图>

mV



## <峰表>

检测器A 223nm

峰号	保留时间	面积	面积%	高度	理论塔板数(USP)	拖尾因子	分离度(USP)
1	2.190	148186	100.000	34420	6022	1.225	--
总计		148186	100.000	34420			

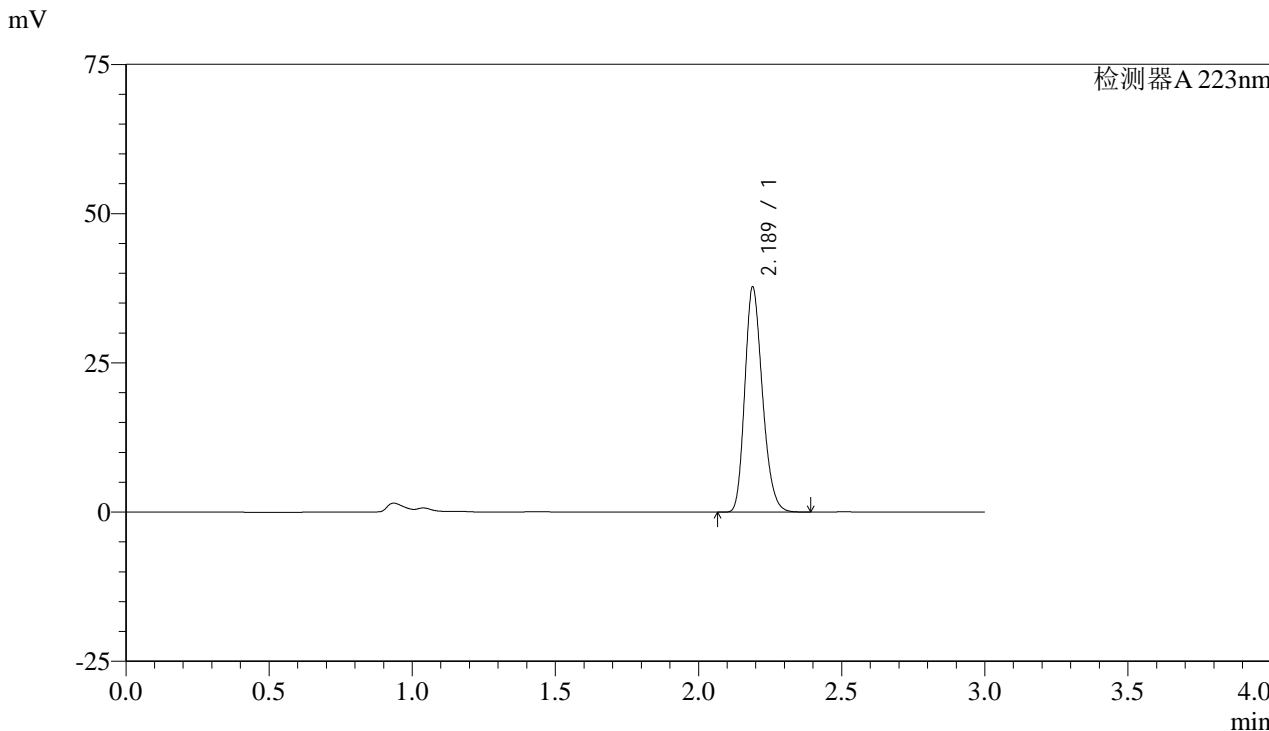


# SMF-4106

### <样品信息>

色谱柱:XB-C18(150mm\*4.6mm,5μm) 流速: 1.5ml/min  
柱温:30°C 波长: 223nm  
数据文件名: RC\$SMF-4106 - 27-9/27-634-2 - cbzj-WA3063p-rcqx-pH6.8jz-10mg-jyx1-p1-10min.lcd  
方法文件名: RC\$SMF-4106 - SMF-4106-RCQX-FX276.lcm  
批处理文件名: RC\$SMF-4106 - 20241226-rcqx-FX276.lcb  
样品瓶号: 4-2  
进样体积: 10 μl 版本号: 6.115  
进样时间: 2024/12/26 21:10:29 实验者: jiangjinwei  
处理时间 (V2): 2024/12/27 09:09:30 处理者: jiangjinwei  
仪器型号:SHIMADZU LC-2050C(FX276)

### <色谱图>



### <峰表>

检测器A 223nm

峰号	保留时间	面积	面积%	高度	理论塔板数(USP)	拖尾因子	分离度(USP)
1	2.189	161981	100.000	37684	6035	1.225	--
总计		161981	100.000	37684			



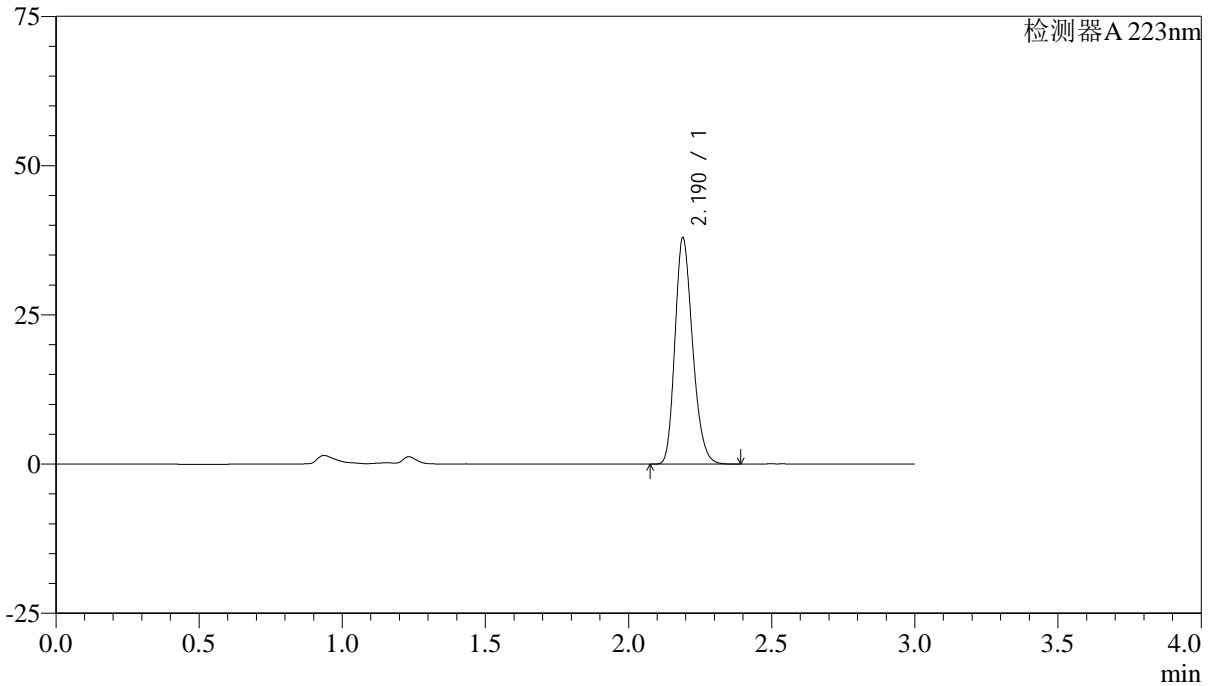
# SMF-4106

## <样品信息>

色谱柱:XB-C18(150mm\*4.6mm,5μm) 流速: 1.5ml/min  
柱温:30°C 波长: 223nm  
数据文件名: RC\$SMF-4106 - 27-9/27-635-2 - cbzj-WA3063p-rcqx-pH6.8jz-10mg-jyx1-p2-10min.lcd  
方法文件名: RC\$SMF-4106 - SMF-4106-RCQX-FX276.lcm  
批处理文件名: RC\$SMF-4106 - 20241226-rcqx-FX276.lcb  
样品瓶号: 4-11  
进样体积: 10 μl 版本号: 6.115  
进样时间: 2024/12/26 21:13:52 实验者: jiangjinwei  
处理时间 (V2): 2024/12/27 09:09:33 处理者: jiangjinwei  
仪器型号:SHIMADZU LC-2050C(FX276)

## <色谱图>

mV



## <峰表>

检测器A 223nm

峰号	保留时间	面积	面积%	高度	理论塔板数(USP)	拖尾因子	分离度(USP)
1	2.190	162660	100.000	37841	6043	1.224	--
总计		162660	100.000	37841			



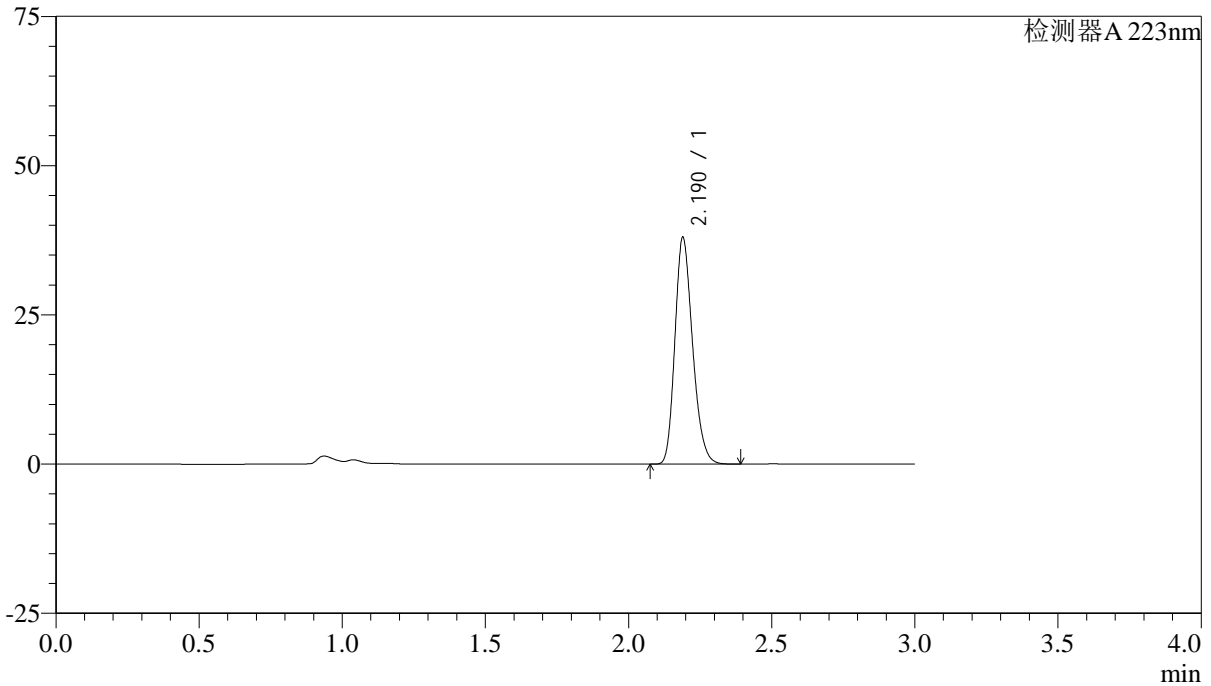
# SMF-4106

## <样品信息>

色谱柱:XB-C18(150mm\*4.6mm,5μm) 流速: 1.5ml/min  
柱温:30°C 波长: 223nm  
数据文件名: RC\$SMF-4106 - 27-9/27-636-2 - cbzj-WA3063p-rcqx-pH6.8jz-10mg-jyx1-p3-10min.lcd  
方法文件名: RC\$SMF-4106 - SMF-4106-RCQX-FX276.lcm  
批处理文件名: RC\$SMF-4106 - 20241226-rcqx-FX276.lcb  
样品瓶号: 4-20  
进样体积: 10 μl 版本号: 6.115  
进样时间: 2024/12/26 21:17:13 实验者: jiangjinwei  
处理时间 (V2): 2024/12/27 09:09:36 处理者: jiangjinwei  
仪器型号:SHIMADZU LC-2050C(FX276)

## <色谱图>

mV



## <峰表>

检测器A 223nm

峰号	保留时间	面积	面积%	高度	理论塔板数(USP)	拖尾因子	分离度(USP)
1	2.190	163177	100.000	37929	6030	1.224	--
总计		163177	100.000	37929			

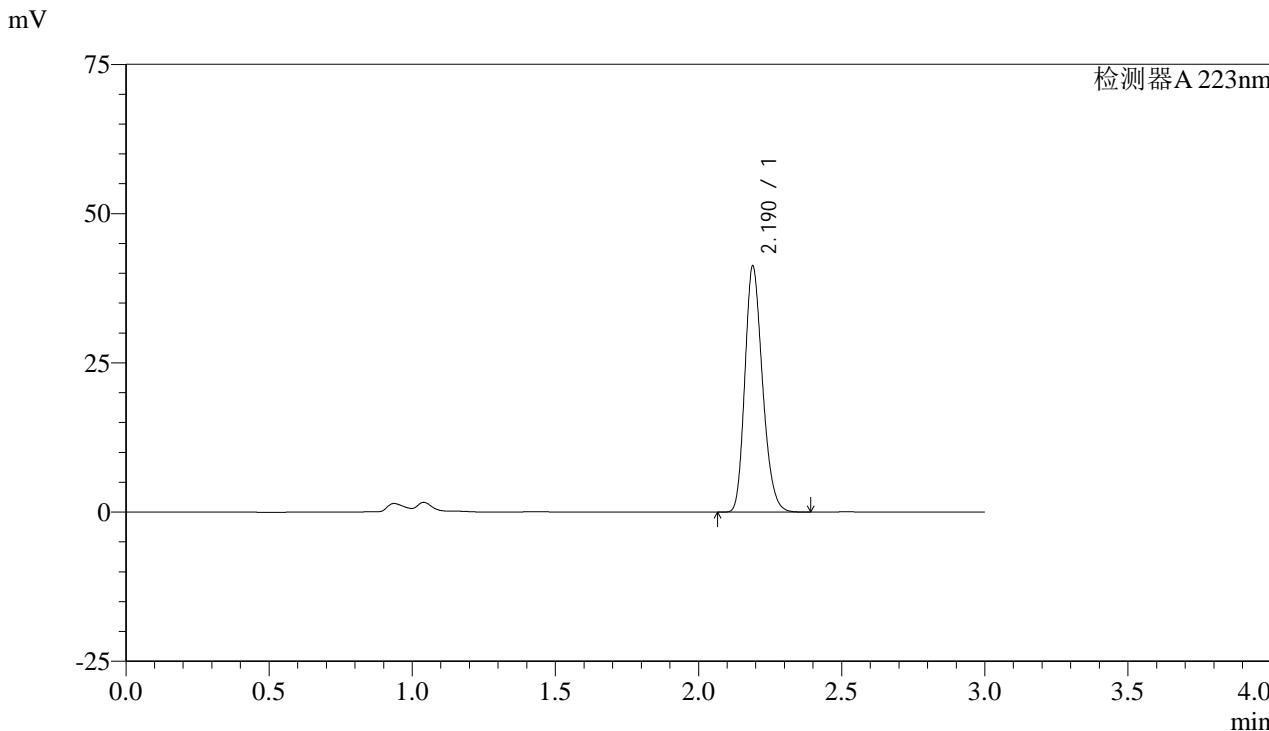


# SMF-4106

## <样品信息>

色谱柱:XB-C18(150mm\*4.6mm,5μm) 流速: 1.5ml/min  
柱温:30°C 波长: 223nm  
数据文件名: RC\$SMF-4106 - 27-9/27-637-2 - cbzj-WA3063p-rcqx-pH6.8jz-10mg-jyx1-p4-10min.lcd  
方法文件名: RC\$SMF-4106 - SMF-4106-RCQX-FX276.lcm  
批处理文件名: RC\$SMF-4106 - 20241226-rcqx-FX276.lcb  
样品瓶号: 4-29  
进样体积: 10 μl 版本号: 6.115  
进样时间: 2024/12/26 21:20:35 实验者: jiangjinwei  
处理时间 (V2): 2024/12/27 09:09:38 处理者: jiangjinwei  
仪器型号:SHIMADZU LC-2050C(FX276)

## <色谱图>



## <峰表>

检测器A 223nm

峰号	保留时间	面积	面积%	高度	理论塔板数(USP)	拖尾因子	分离度(USP)
1	2.190	177062	100.000	41171	6029	1.224	--
总计		177062	100.000	41171			



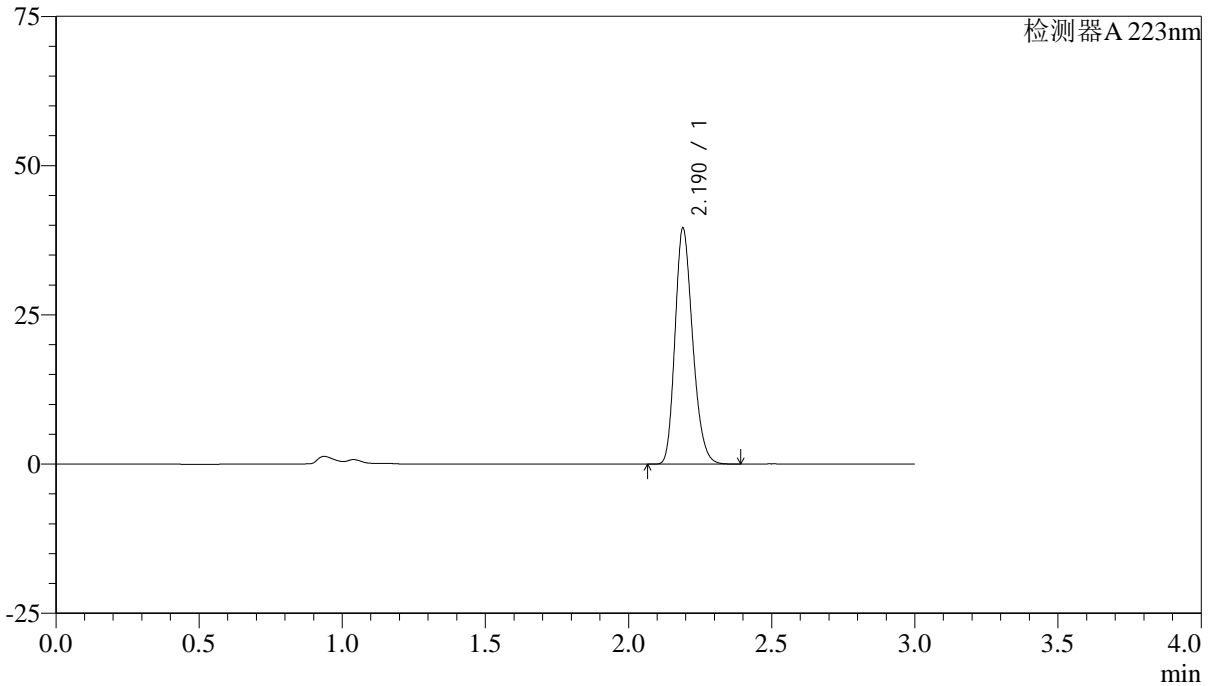
# SMF-4106

## <样品信息>

色谱柱:XB-C18(150mm\*4.6mm,5μm) 流速: 1.5ml/min  
柱温:30°C 波长: 223nm  
数据文件名: RC\$SMF-4106 - 27-9/27-638-2 - cbzj-WA3063p-rcqx-pH6.8jz-10mg-jyx1-p5-10min.lcd  
方法文件名: RC\$SMF-4106 - SMF-4106-RCQX-FX276.lcm  
批处理文件名: RC\$SMF-4106 - 20241226-rcqx-FX276.lcb  
样品瓶号: 4-38  
进样体积: 10 μl 版本号: 6.115  
进样时间: 2024/12/26 21:23:57 实验者: jiangjinwei  
处理时间 (V2): 2024/12/27 09:09:41 处理者: jiangjinwei  
仪器型号:SHIMADZU LC-2050C(FX276)

## <色谱图>

mV



## <峰表>

检测器A 223nm

峰号	保留时间	面积	面积%	高度	理论塔板数(USP)	拖尾因子	分离度(USP)
1	2.190	169705	100.000	39441	6036	1.224	--
总计		169705	100.000	39441			



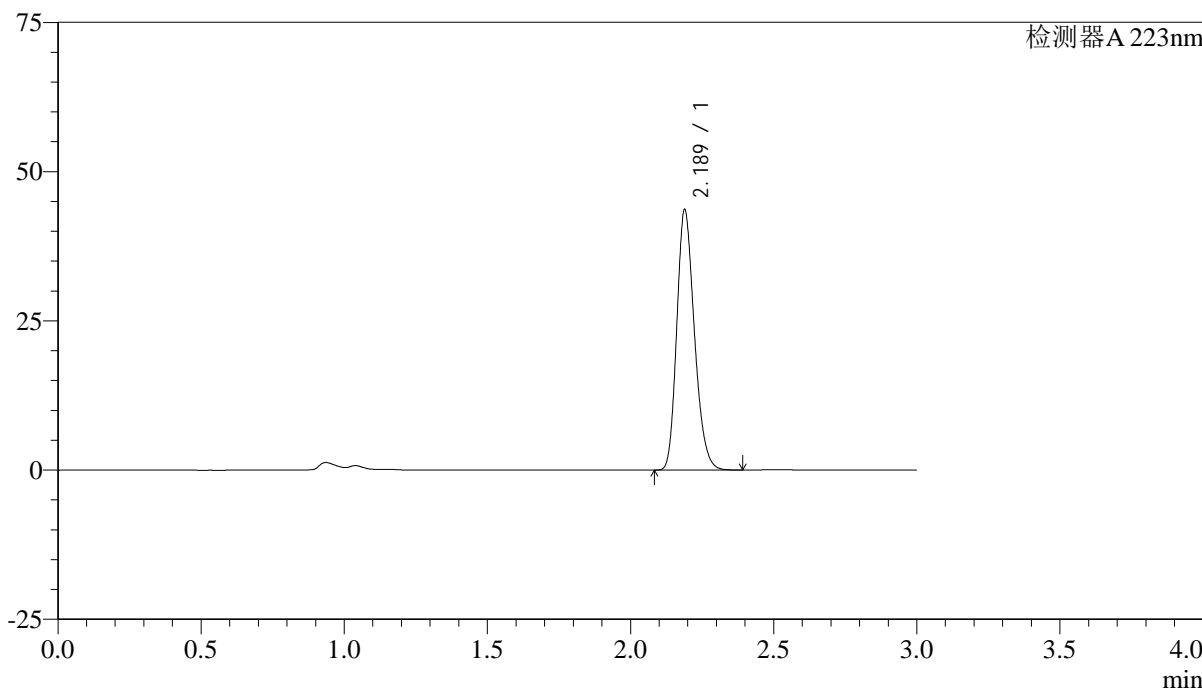
# SMF-4106

## <样品信息>

色谱柱:XB-C18(150mm\*4.6mm,5μm) 流速: 1.5ml/min  
 柱温:30°C 波长: 223nm  
 数据文件名: RC\$SMF-4106 - 27-9/27-639-2 - cbzj-WA3063p-rcqx-pH6.8jz-10mg-jyx1-p6-10min.lcd  
 方法文件名: RC\$SMF-4106 - SMF-4106-RCQX-FX276.lcm  
 批处理文件名: RC\$SMF-4106 - 20241226-rcqx-FX276.lcb  
 样品瓶号: 4-47 版本号: 6.115  
 进样体积: 10 μl 实验者: jiangjinwei  
 进样时间: 2024/12/26 21:27:18 处理者: jiangjinwei  
 处理时间 (V2) : 2024/12/27 09:09:44  
 仪器型号:SHIMADZU LC-2050C(FX276)

## <色谱图>

mV



## <峰表>

检测器A 223nm

峰号	保留时间	面积	面积%	高度	理论塔板数(USP)	拖尾因子	分离度(USP)
1	2.189	187304	100.000	43587	6036	1.224	--
总计		187304	100.000	43587			



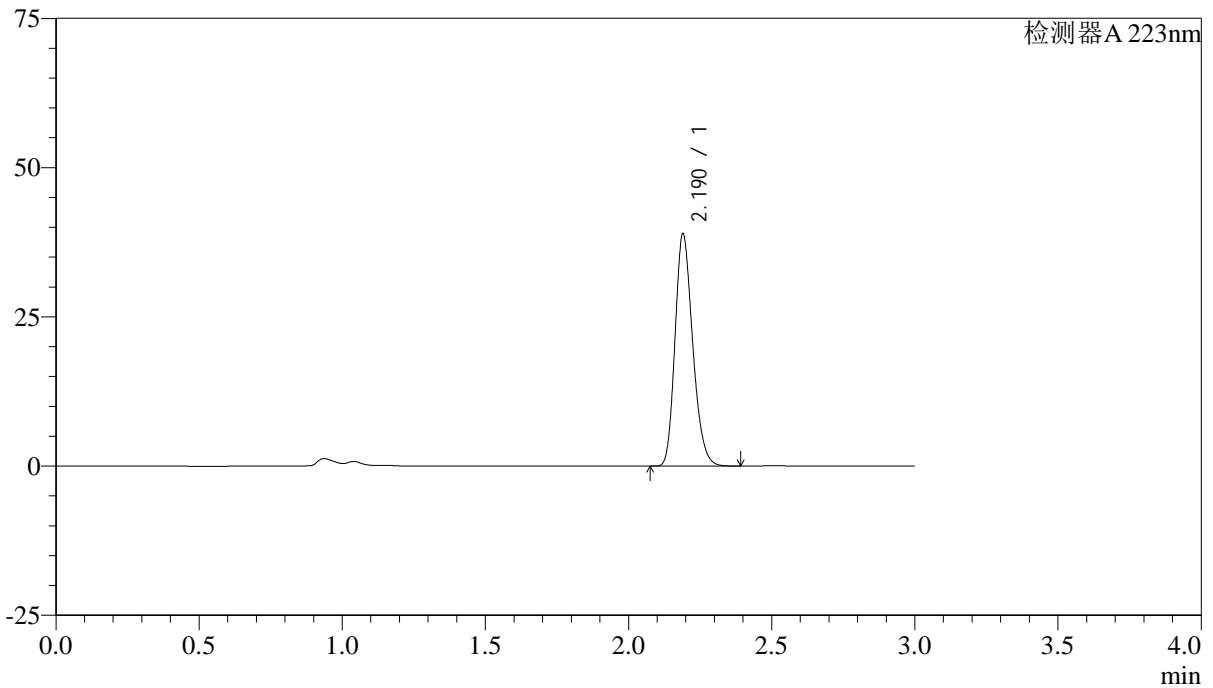
# SMF-4106

## <样品信息>

色谱柱:XB-C18(150mm\*4.6mm,5μm) 流速: 1.5ml/min  
 柱温:30°C 波长: 223nm  
 数据文件名: RC\$SMF-4106 - 27-9/27-640-2 - cbzj-WA3063p-rcqx-pH6.8jz-10mg-jyx1-p1-15min.lcd  
 方法文件名: RC\$SMF-4106 - SMF-4106-RCQX-FX276.lcm  
 批处理文件名: RC\$SMF-4106 - 20241226-rcqx-FX276.lcb  
 样品瓶号: 4-3 版本号: 6.115  
 进样体积: 10 μl 实验者: jiangjinwei  
 进样时间: 2024/12/26 21:30:40 处理者: jiangjinwei  
 处理时间 (V2) : 2024/12/27 09:09:47  
 仪器型号:SHIMADZU LC-2050C(FX276)

## <色谱图>

mV



## <峰表>

检测器A 223nm

峰号	保留时间	面积	面积%	高度	理论塔板数(USP)	拖尾因子	分离度(USP)
1	2.190	167317	100.000	38833	6016	1.225	--
总计		167317	100.000	38833			



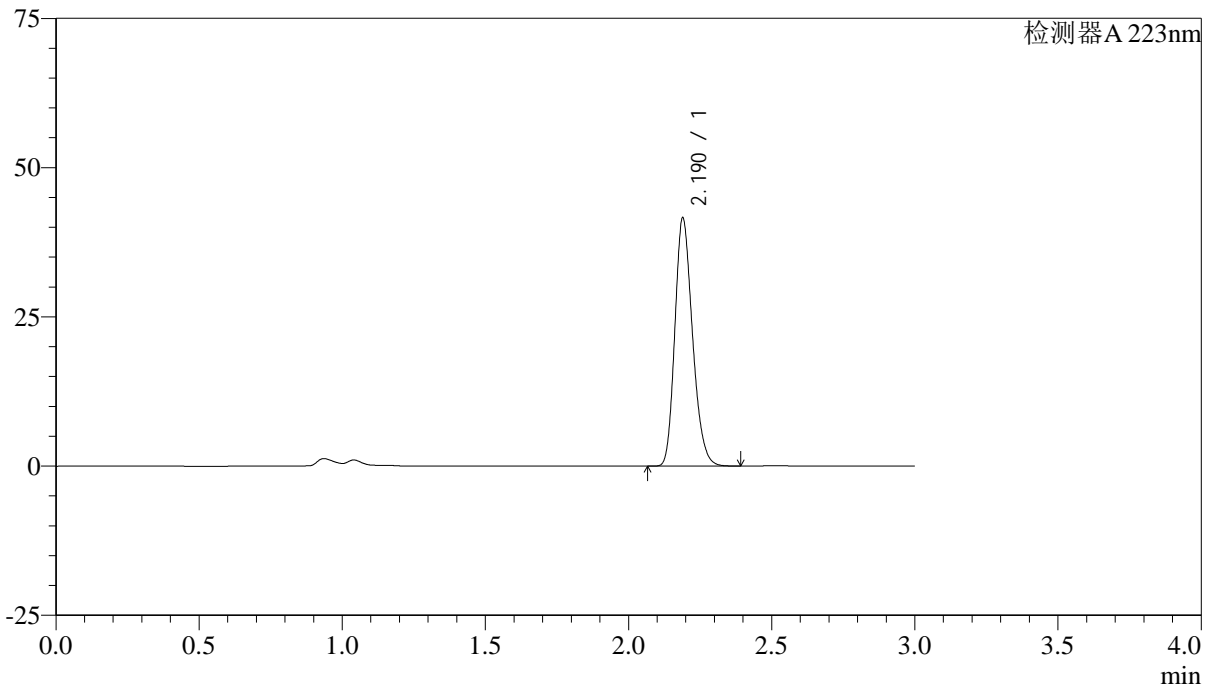
# SMF-4106

## <样品信息>

色谱柱:XB-C18(150mm\*4.6mm,5μm) 流速: 1.5ml/min  
 柱温:30°C 波长: 223nm  
 数据文件名: RC\$SMF-4106 - 27-9/27-641-2 - cbzj-WA3063p-rcqx-pH6.8jz-10mg-jyx1-p2-15min.lcd  
 方法文件名: RC\$SMF-4106 - SMF-4106-RCQX-FX276.lcm  
 批处理文件名: RC\$SMF-4106 - 20241226-rcqx-FX276.lcb  
 样品瓶号: 4-12 版本号: 6.115  
 进样体积: 10 μl 实验者: jiangjinwei  
 进样时间: 2024/12/26 21:34:03 处理者: jiangjinwei  
 处理时间 (V2) : 2024/12/27 09:09:49  
 仪器型号:SHIMADZU LC-2050C(FX276)

## <色谱图>

mV



## <峰表>

检测器A 223nm

峰号	保留时间	面积	面积%	高度	理论塔板数(USP)	拖尾因子	分离度(USP)
1	2.190	178610	100.000	41528	6029	1.224	--
总计		178610	100.000	41528			



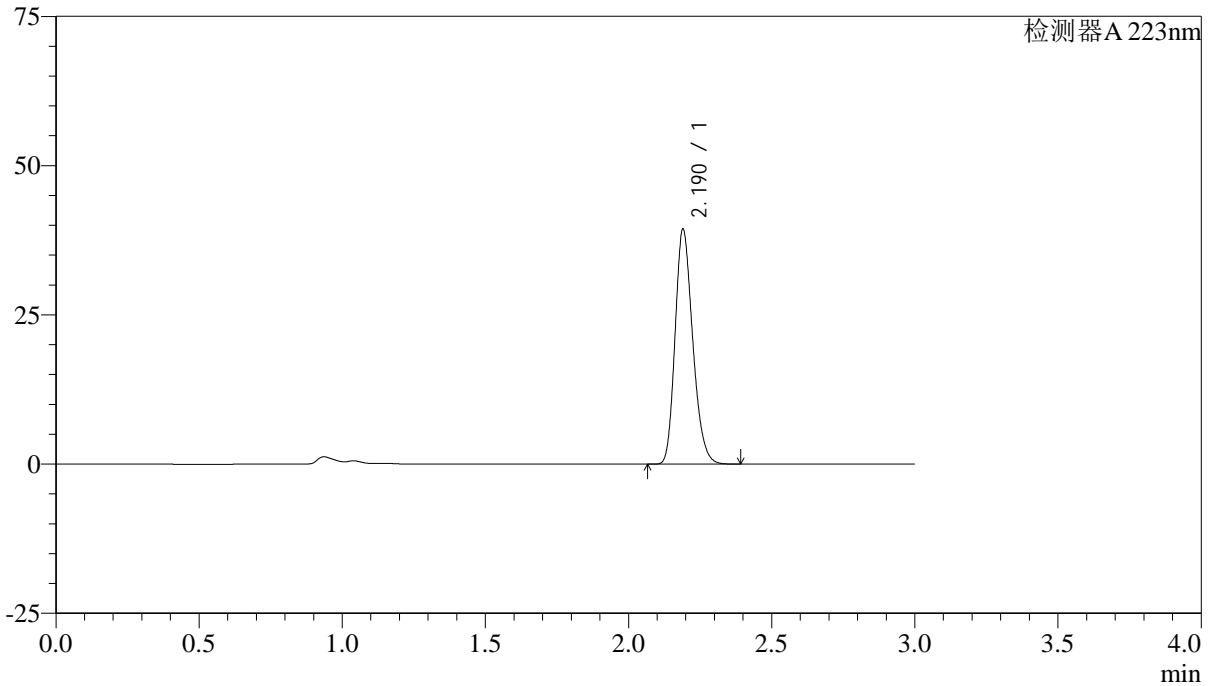
# SMF-4106

## <样品信息>

色谱柱:XB-C18(150mm\*4.6mm,5μm) 流速: 1.5ml/min  
 柱温:30°C 波长: 223nm  
 数据文件名: RC\$SMF-4106 - 27-9/27-642-2 - cbzj-WA3063p-rcqx-pH6.8jz-10mg-jyx1-p3-15min.lcd  
 方法文件名: RC\$SMF-4106 - SMF-4106-RCQX-FX276.lcm  
 批处理文件名: RC\$SMF-4106 - 20241226-rcqx-FX276.lcb  
 样品瓶号: 4-21 版本号: 6.115  
 进样体积: 10 μl 实验者: jiangjinwei  
 进样时间: 2024/12/26 21:37:25 处理者: jiangjinwei  
 处理时间 (V2) : 2024/12/27 09:09:52  
 仪器型号:SHIMADZU LC-2050C(FX276)

## <色谱图>

mV



## <峰表>

检测器A 223nm

峰号	保留时间	面积	面积%	高度	理论塔板数(USP)	拖尾因子	分离度(USP)
1	2.190	169050	100.000	39258	6033	1.224	--
总计		169050	100.000	39258			

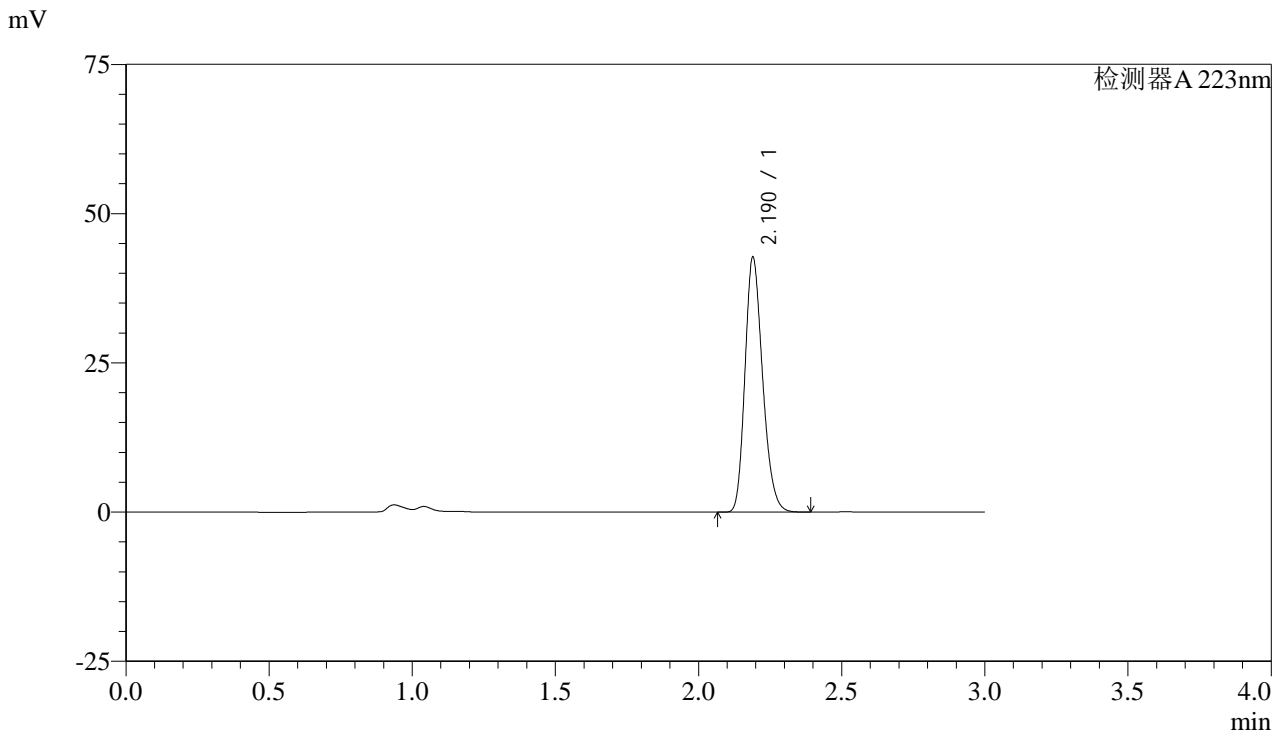


# SMF-4106

## <样品信息>

色谱柱:XB-C18(150mm\*4.6mm,5μm) 流速: 1.5ml/min  
柱温:30°C 波长: 223nm  
数据文件名: RC\$SMF-4106 - 27-9/27-643-2 - cbzj-WA3063p-rcqx-pH6.8jz-10mg-jyx1-p4-15min.lcd  
方法文件名: RC\$SMF-4106 - SMF-4106-RCQX-FX276.lcm  
批处理文件名: RC\$SMF-4106 - 20241226-rcqx-FX276.lcb  
样品瓶号: 4-30 版本号: 6.115  
进样体积: 10 μl 实验者: jiangjinwei  
进样时间: 2024/12/26 21:40:47 处理者: jiangjinwei  
处理时间 (V2): 2024/12/27 09:09:55  
仪器型号:SHIMADZU LC-2050C(FX276)

## <色谱图>



## <峰表>

检测器A 223nm

峰号	保留时间	面积	面积%	高度	理论塔板数(USP)	拖尾因子	分离度(USP)
1	2.190	183434	100.000	42627	6031	1.224	--
总计		183434	100.000	42627			



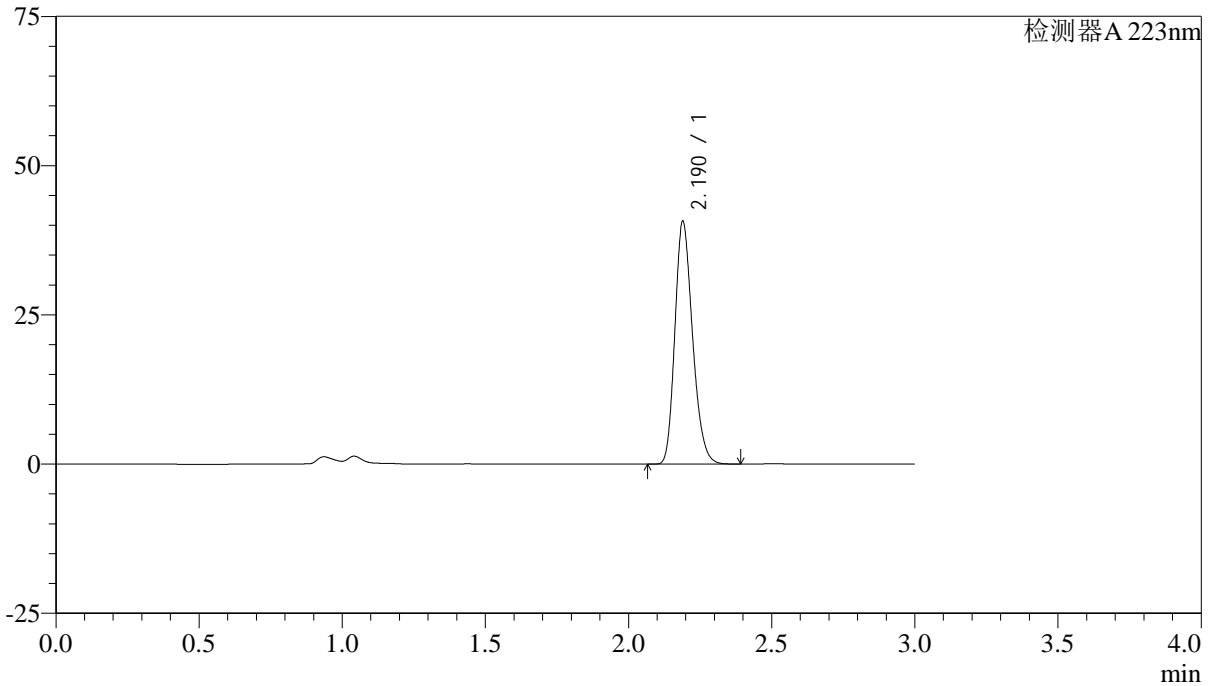
# SMF-4106

## <样品信息>

色谱柱:XB-C18(150mm\*4.6mm,5μm) 流速: 1.5ml/min  
 柱温:30°C 波长: 223nm  
 数据文件名: RC\$SMF-4106 - 27-9/27-644-2 - cbzj-WA3063p-rcqx-pH6.8jz-10mg-jyx1-p5-15min.lcd  
 方法文件名: RC\$SMF-4106 - SMF-4106-RCQX-FX276.lcm  
 批处理文件名: RC\$SMF-4106 - 20241226-rcqx-FX276.lcb  
 样品瓶号: 4-39 版本号: 6.115  
 进样体积: 10 μl 实验者: jiangjinwei  
 进样时间: 2024/12/26 21:44:09 处理者: jiangjinwei  
 处理时间 (V2) : 2024/12/27 09:09:58  
 仪器型号:SHIMADZU LC-2050C(FX276)

## <色谱图>

mV



## <峰表>

检测器A 223nm

峰号	保留时间	面积	面积%	高度	理论塔板数(USP)	拖尾因子	分离度(USP)
1	2.190	174853	100.000	40618	6023	1.225	--
总计		174853	100.000	40618			

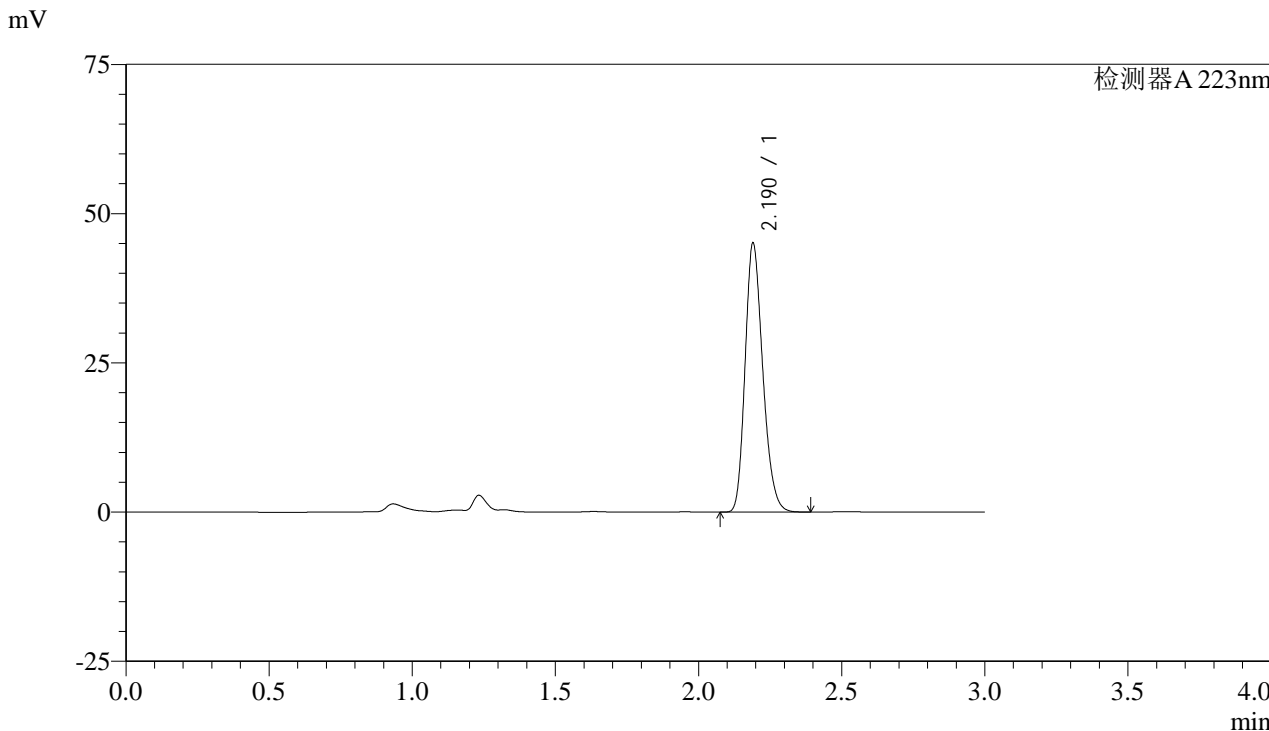


# SMF-4106

## <样品信息>

色谱柱:XB-C18(150mm\*4.6mm,5μm) 流速: 1.5ml/min  
柱温:30°C 波长: 223nm  
数据文件名: RC\$SMF-4106 - 27-9/27-645-2 - cbzj-WA3063p-rcqx-pH6.8jz-10mg-jyx1-p6-15min.lcd  
方法文件名: RC\$SMF-4106 - SMF-4106-RCQX-FX276.lcm  
批处理文件名: RC\$SMF-4106 - 20241226-rcqx-FX276.lcb  
样品瓶号: 4-48  
进样体积: 10 μl 版本号: 6.115  
进样时间: 2024/12/26 21:47:32 实验者: jiangjinwei  
处理时间 (V2): 2024/12/27 09:10:01 处理者: jiangjinwei  
仪器型号:SHIMADZU LC-2050C(FX276)

## <色谱图>



## <峰表>

检测器A 223nm

峰号	保留时间	面积	面积%	高度	理论塔板数(USP)	拖尾因子	分离度(USP)
1	2.190	193783	100.000	44923	6019	1.225	--
总计		193783	100.000	44923			

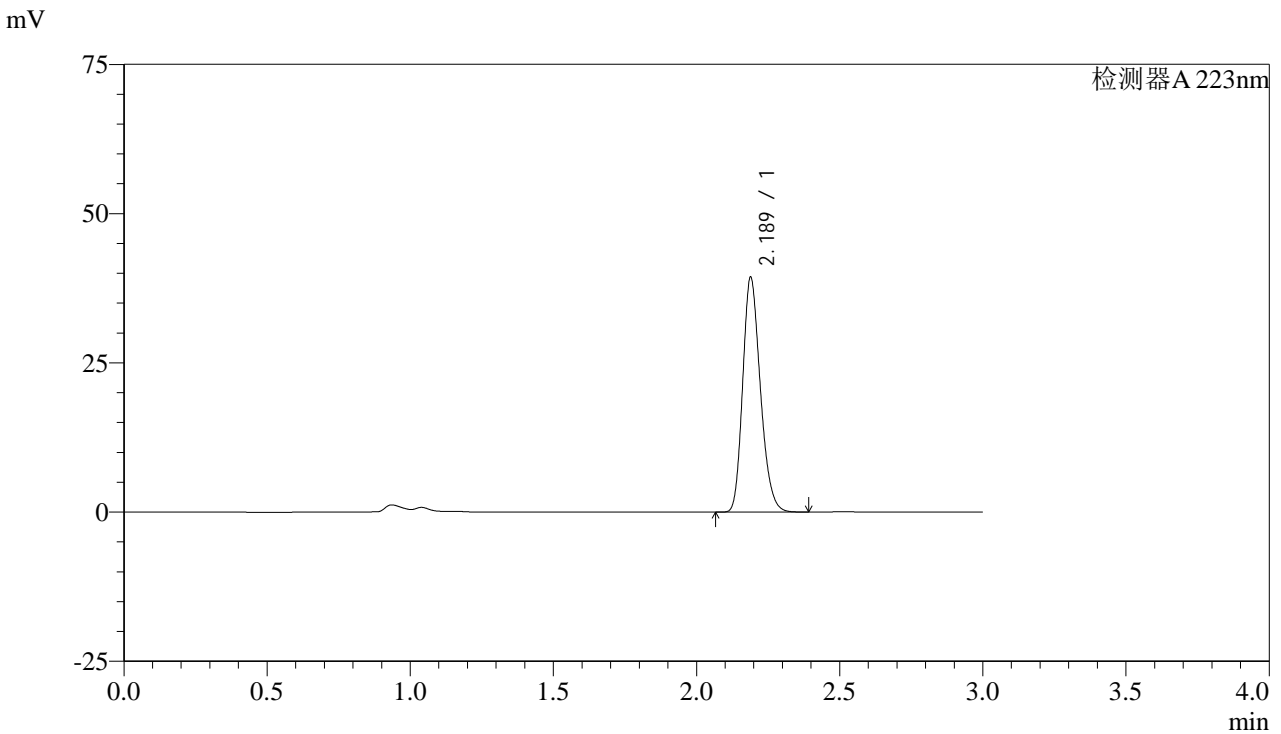


# SMF-4106

## <样品信息>

色谱柱:XB-C18(150mm\*4.6mm,5μm) 流速: 1.5ml/min  
柱温:30°C 波长: 223nm  
数据文件名: RC\$SMF-4106 - 27-9/27-646-2 - cbzj-WA3063p-rcqx-pH6.8jz-10mg-jyx1-p1-20min.lcd  
方法文件名: RC\$SMF-4106 - SMF-4106-RCQX-FX276.lcm  
批处理文件名: RC\$SMF-4106 - 20241226-rcqx-FX276.lcb  
样品瓶号: 4-4  
进样体积: 10 μl 版本号: 6.115  
进样时间: 2024/12/26 21:50:54 实验者: jiangjinwei  
处理时间 (V2): 2024/12/27 09:10:03 处理者: jiangjinwei  
仪器型号:SHIMADZU LC-2050C(FX276)

## <色谱图>



## <峰表>

检测器A 223nm

峰号	保留时间	面积	面积%	高度	理论塔板数(USP)	拖尾因子	分离度(USP)
1	2.189	168982	100.000	39318	6026	1.224	--
总计		168982	100.000	39318			



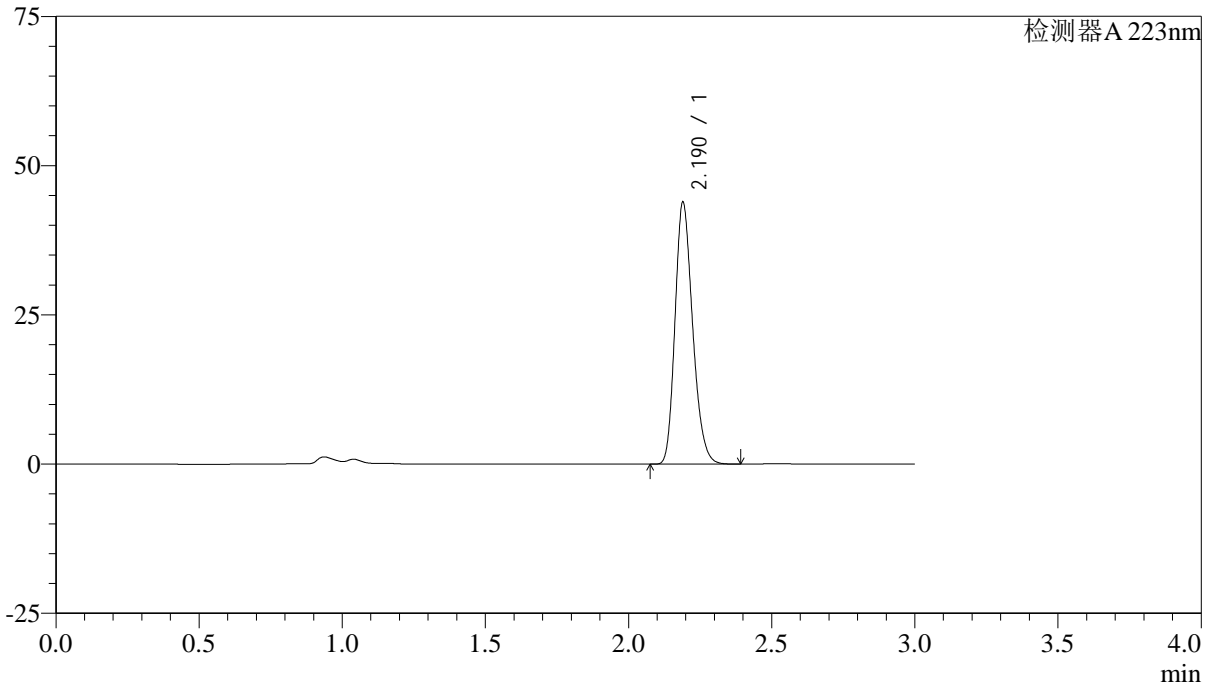
# SMF-4106

## <样品信息>

色谱柱:XB-C18(150mm\*4.6mm,5μm) 流速: 1.5ml/min  
柱温:30°C 波长: 223nm  
数据文件名: RC\$SMF-4106 - 27-9/27-647-2 - cbzj-WA3063p-rcqx-pH6.8jz-10mg-jyx1-p2-20min.lcd  
方法文件名: RC\$SMF-4106 - SMF-4106-RCQX-FX276.lcm  
批处理文件名: RC\$SMF-4106 - 20241226-rcqx-FX276.lcb  
样品瓶号: 4-13  
进样体积: 10 μl 版本号: 6.115  
进样时间: 2024/12/26 21:54:17 实验者: jiangjinwei  
处理时间 (V2): 2024/12/27 09:10:06 处理者: jiangjinwei  
仪器型号:SHIMADZU LC-2050C(FX276)

## <色谱图>

mV



## <峰表>

检测器A 223nm

峰号	保留时间	面积	面积%	高度	理论塔板数(USP)	拖尾因子	分离度(USP)
1	2.190	188154	100.000	43771	6046	1.224	--
总计		188154	100.000	43771			



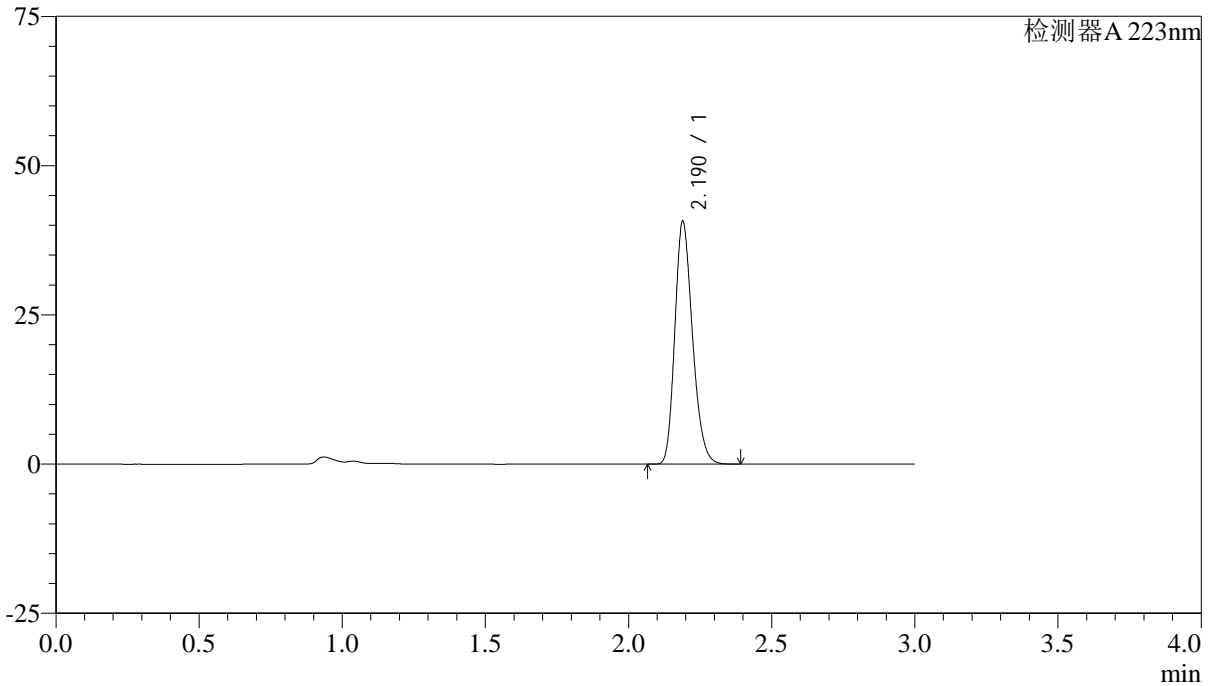
# SMF-4106

## <样品信息>

色谱柱:XB-C18(150mm\*4.6mm,5μm) 流速: 1.5ml/min  
 柱温:30°C 波长: 223nm  
 数据文件名: RC\$SMF-4106 - 27-9/27-648-2 - cbzj-WA3063p-rcqx-pH6.8jz-10mg-jyx1-p3-20min.lcd  
 方法文件名: RC\$SMF-4106 - SMF-4106-RCQX-FX276.lcm  
 批处理文件名: RC\$SMF-4106 - 20241226-rcqx-FX276.lcb  
 样品瓶号: 4-22  
 进样体积: 10 μl 版本号: 6.115  
 进样时间: 2024/12/26 21:57:39 实验者: jiangjinwei  
 处理时间 (V2) : 2024/12/27 09:10:09 处理者: jiangjinwei  
 仪器型号:SHIMADZU LC-2050C(FX276)

## <色谱图>

mV



## <峰表>

检测器A 223nm

峰号	保留时间	面积	面积%	高度	理论塔板数(USP)	拖尾因子	分离度(USP)
1	2.190	174835	100.000	40639	6025	1.224	--
总计		174835	100.000	40639			

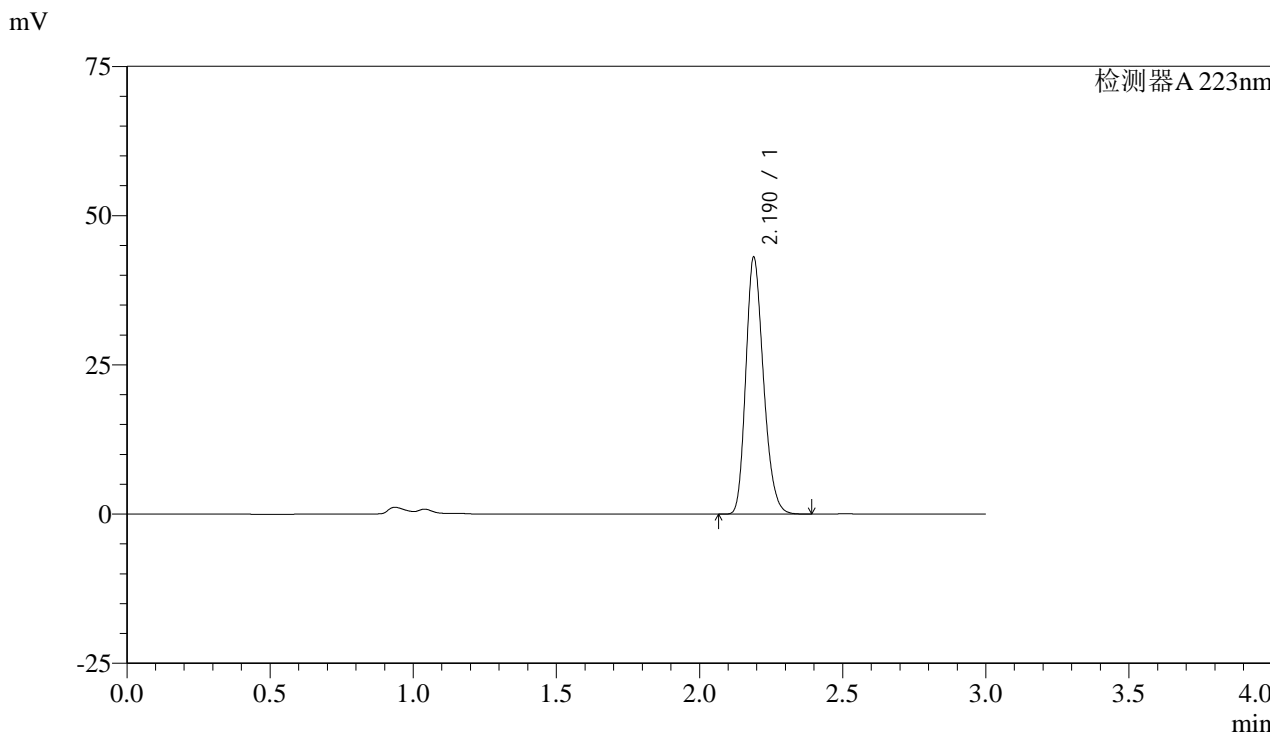


# SMF-4106

## <样品信息>

色谱柱:XB-C18(150mm\*4.6mm,5μm) 流速: 1.5ml/min  
柱温:30°C 波长: 223nm  
数据文件名: RC\$SMF-4106 - 27-9/27-649-2 - cbzj-WA3063p-rcqx-pH6.8jz-10mg-jyx1-p4-20min.lcd  
方法文件名: RC\$SMF-4106 - SMF-4106-RCQX-FX276.lcm  
批处理文件名: RC\$SMF-4106 - 20241226-rcqx-FX276.lcb  
样品瓶号: 4-31  
进样体积: 10 μl 版本号: 6.115  
进样时间: 2024/12/26 22:01:01 实验者: jiangjinwei  
处理时间 (V2): 2024/12/27 09:10:12 处理者: jiangjinwei  
仪器型号:SHIMADZU LC-2050C(FX276)

## <色谱图>



## <峰表>

检测器A 223nm

峰号	保留时间	面积	面积%	高度	理论塔板数(USP)	拖尾因子	分离度(USP)
1	2.190	184974	100.000	42999	6027	1.225	--
总计		184974	100.000	42999			

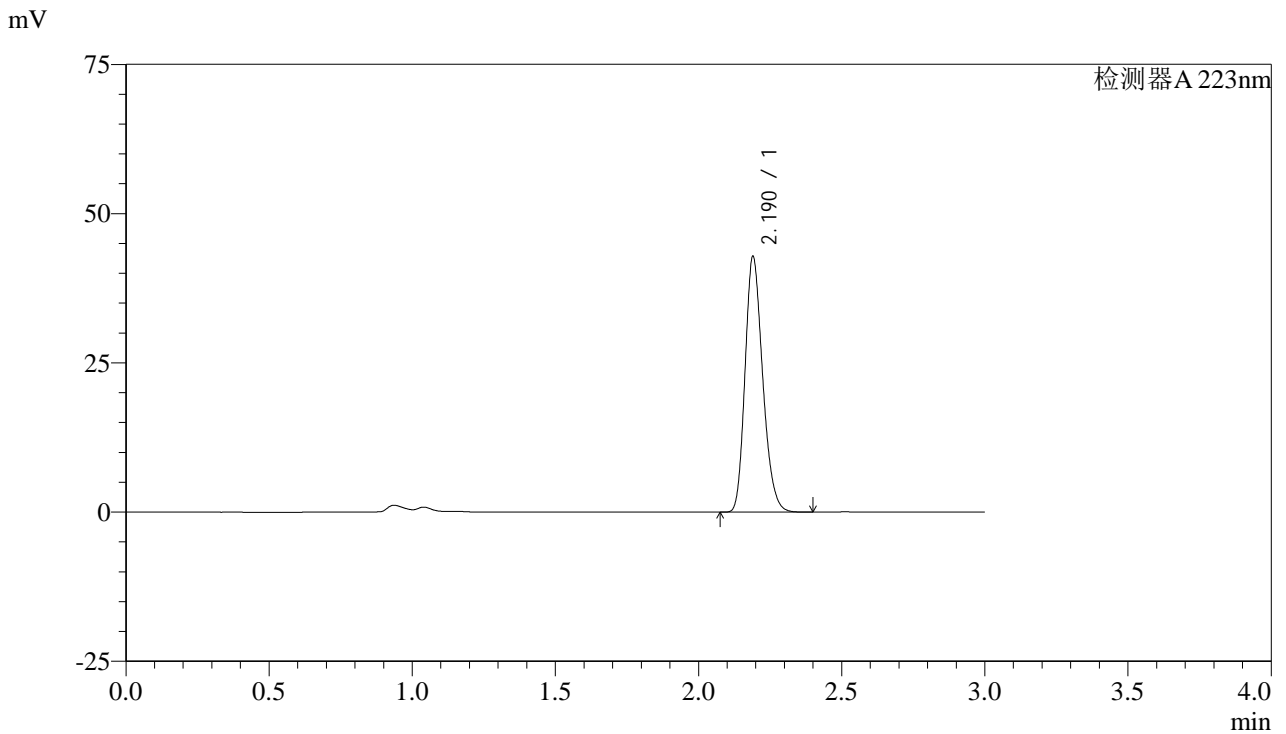


# SMF-4106

## <样品信息>

色谱柱:XB-C18(150mm\*4.6mm,5μm) 流速: 1.5ml/min  
柱温:30°C 波长: 223nm  
数据文件名: RC\$SMF-4106 - 27-9/27-650-2 - cbzj-WA3063p-rcqx-pH6.8jz-10mg-jyx1-p5-20min.lcd  
方法文件名: RC\$SMF-4106 - SMF-4106-RCQX-FX276.lcm  
批处理文件名: RC\$SMF-4106 - 20241226-rcqx-FX276.lcb  
样品瓶号: 4-40  
进样体积: 10 μl 版本号: 6.115  
进样时间: 2024/12/26 22:04:24 实验者: jiangjinwei  
处理时间 (V2): 2024/12/27 09:10:14 处理者: jiangjinwei  
仪器型号:SHIMADZU LC-2050C(FX276)

## <色谱图>



## <峰表>

检测器A 223nm

峰号	保留时间	面积	面积%	高度	理论塔板数(USP)	拖尾因子	分离度(USP)
1	2.190	184184	100.000	42732	6011	1.225	--
总计		184184	100.000	42732			



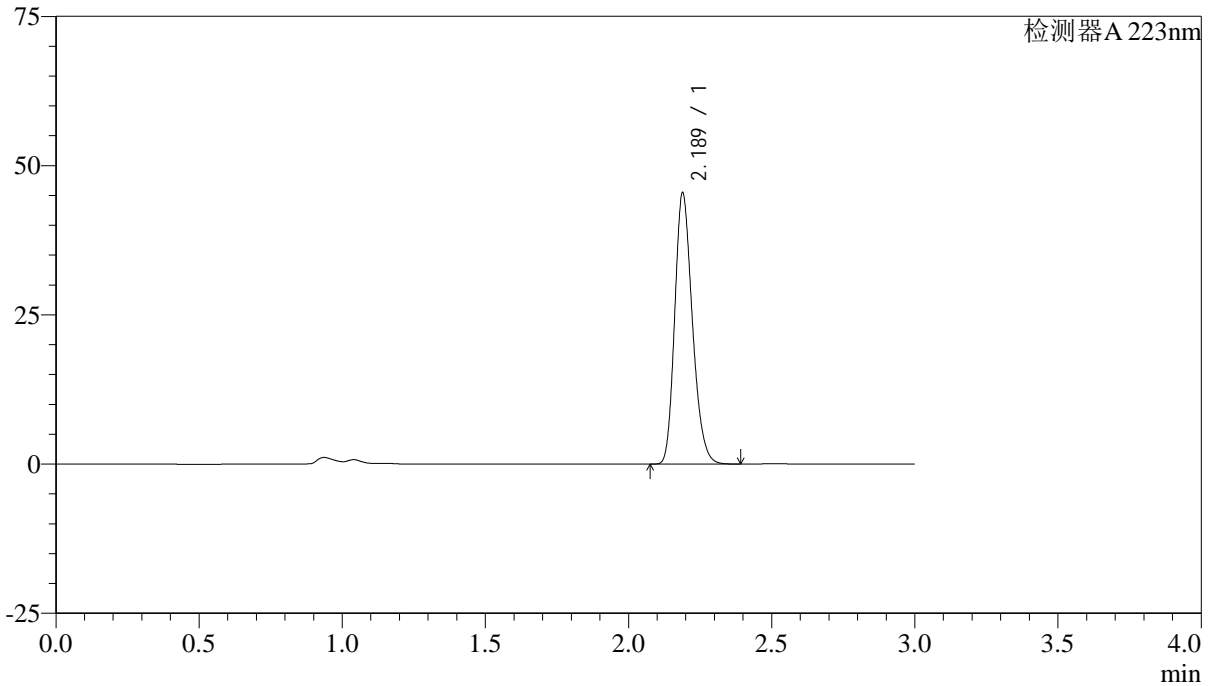
# SMF-4106

## <样品信息>

色谱柱:XB-C18(150mm\*4.6mm,5μm) 流速: 1.5ml/min  
柱温:30°C 波长: 223nm  
数据文件名: RC\$SMF-4106 - 27-9/27-651-2 - cbzj-WA3063p-rcqx-pH6.8jz-10mg-jyx1-p6-20min.lcd  
方法文件名: RC\$SMF-4106 - SMF-4106-RCQX-FX276.lcm  
批处理文件名: RC\$SMF-4106 - 20241226-rcqx-FX276.lcb  
样品瓶号: 4-49  
进样体积: 10 μl 版本号: 6.115  
进样时间: 2024/12/26 22:07:47 实验者: jiangjinwei  
处理时间 (V2): 2024/12/27 09:10:17 处理者: jiangjinwei  
仪器型号:SHIMADZU LC-2050C(FX276)

## <色谱图>

mV



## <峰表>

检测器A 223nm

峰号	保留时间	面积	面积%	高度	理论塔板数(USP)	拖尾因子	分离度(USP)
1	2.189	195214	100.000	45418	6028	1.224	--
总计		195214	100.000	45418			

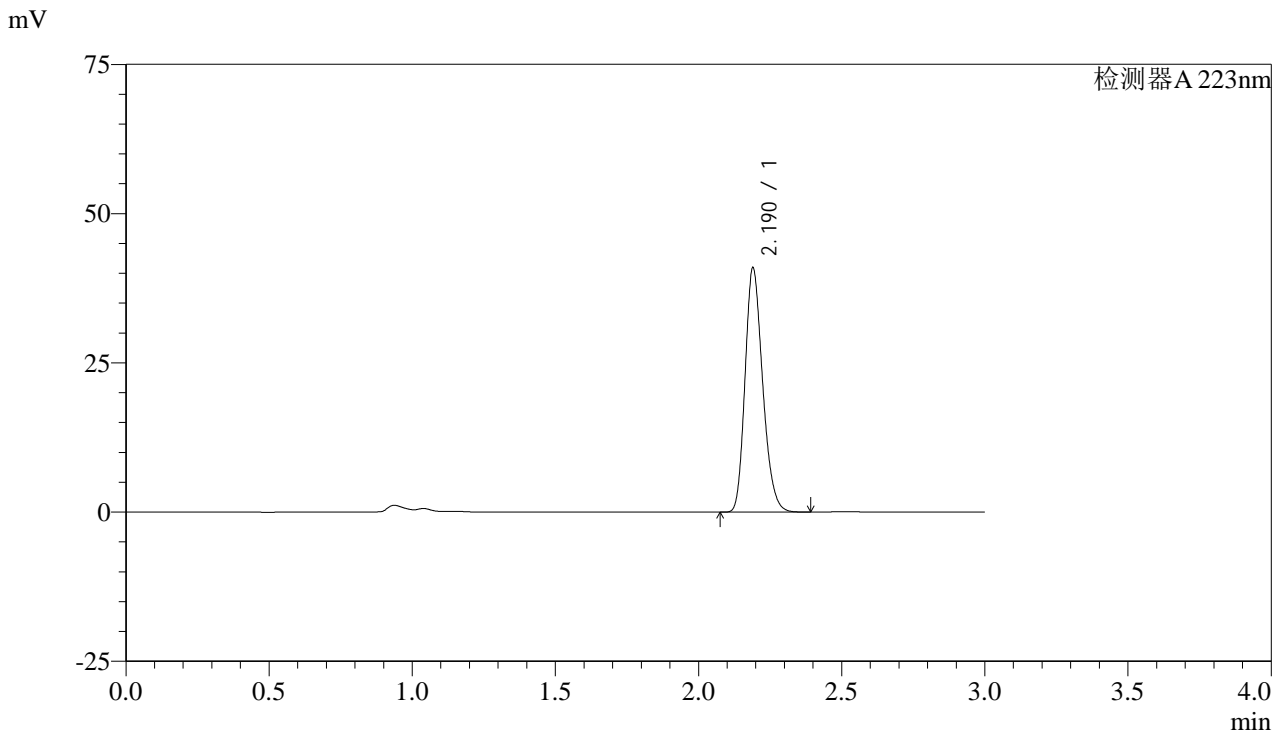


# SMF-4106

## <样品信息>

色谱柱:XB-C18(150mm\*4.6mm,5μm) 流速: 1.5ml/min  
柱温:30°C 波长: 223nm  
数据文件名: RC\$SMF-4106 - 27-9/27-652-2 - cbzj-WA3063p-rcqx-pH6.8jz-10mg-jyx1-p1-30min.lcd  
方法文件名: RC\$SMF-4106 - SMF-4106-RCQX-FX276.lcm  
批处理文件名: RC\$SMF-4106 - 20241226-rcqx-FX276.lcb  
样品瓶号: 4-5  
进样体积: 10 μl 版本号: 6.115  
进样时间: 2024/12/26 22:11:10 实验者: jiangjinwei  
处理时间 (V2): 2024/12/27 09:10:20 处理者: jiangjinwei  
仪器型号:SHIMADZU LC-2050C(FX276)

## <色谱图>



## <峰表>

检测器A 223nm

峰号	保留时间	面积	面积%	高度	理论塔板数(USP)	拖尾因子	分离度(USP)
1	2.190	175569	100.000	40821	6036	1.224	--
总计		175569	100.000	40821			

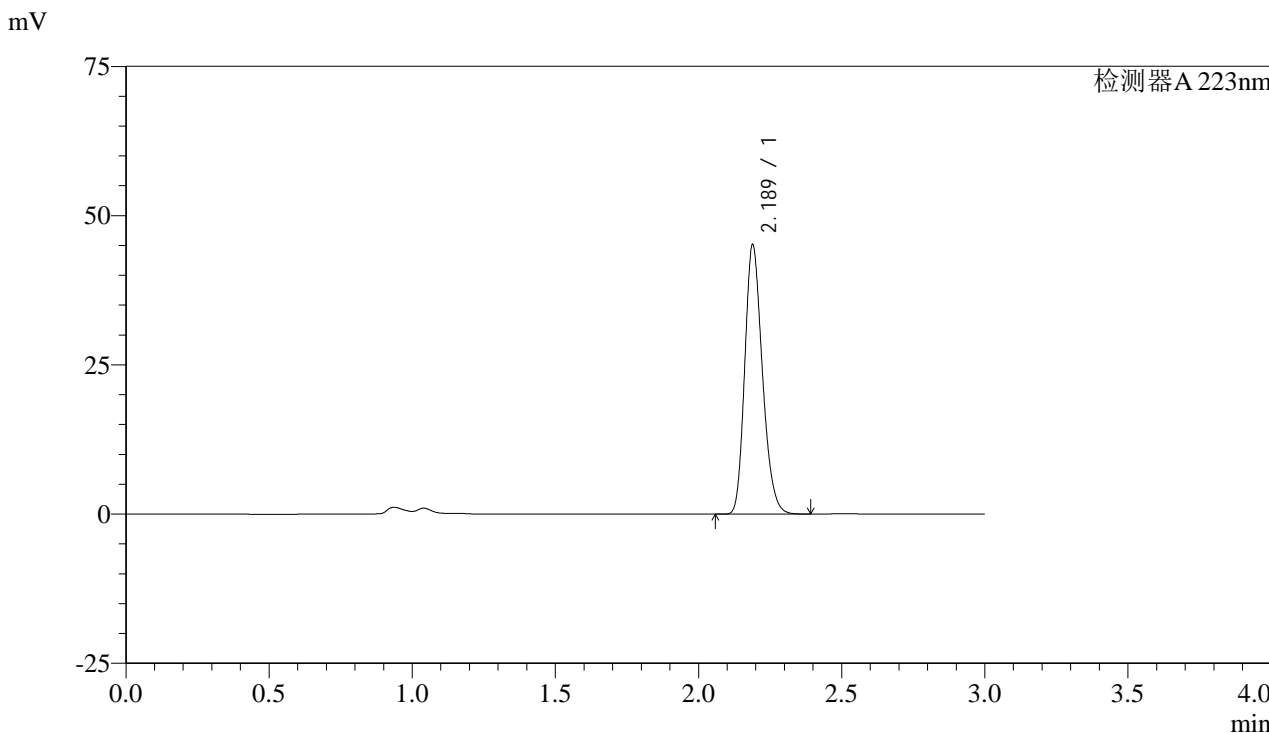


# SMF-4106

## <样品信息>

色谱柱:XB-C18(150mm\*4.6mm,5μm) 流速: 1.5ml/min  
柱温:30°C 波长: 223nm  
数据文件名: RC\$SMF-4106 - 27-9/27-653-2 - cbzj-WA3063p-rcqx-pH6.8jz-10mg-jyx1-p2-30min.lcd  
方法文件名: RC\$SMF-4106 - SMF-4106-RCQX-FX276.lcm  
批处理文件名: RC\$SMF-4106 - 20241226-rcqx-FX276.lcb  
样品瓶号: 4-14  
进样体积: 10 μl 版本号: 6.115  
进样时间: 2024/12/26 22:14:33 实验者: jiangjinwei  
处理时间 (V2): 2024/12/27 09:10:22 处理者: jiangjinwei  
仪器型号:SHIMADZU LC-2050C(FX276)

## <色谱图>



## <峰表>

检测器A 223nm

峰号	保留时间	面积	面积%	高度	理论塔板数(USP)	拖尾因子	分离度(USP)
1	2.189	193795	100.000	45115	6038	1.224	--
总计		193795	100.000	45115			



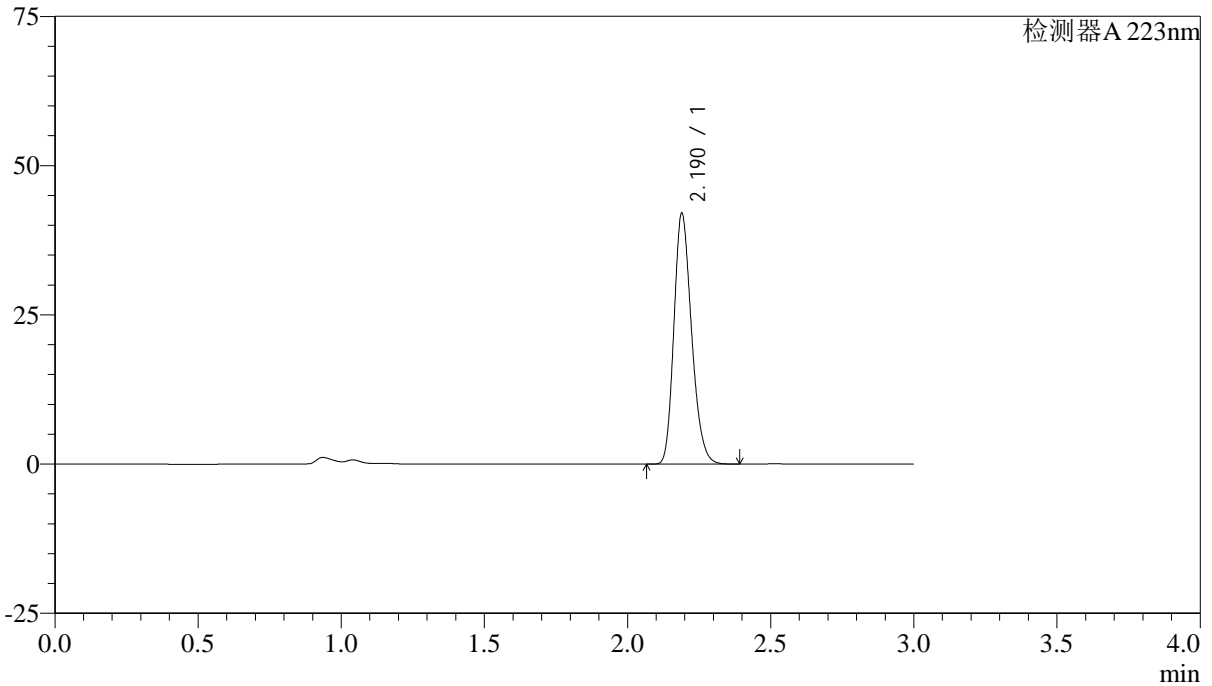
# SMF-4106

## <样品信息>

色谱柱:XB-C18(150mm\*4.6mm,5μm) 流速: 1.5ml/min  
柱温:30°C 波长: 223nm  
数据文件名: RC\$SMF-4106 - 27-9/27-654-2 - cbzj-WA3063p-rcqx-pH6.8jz-10mg-jyx1-p3-30min.lcd  
方法文件名: RC\$SMF-4106 - SMF-4106-RCQX-FX276.lcm  
批处理文件名: RC\$SMF-4106 - 20241226-rcqx-FX276.lcb  
样品瓶号: 4-23  
进样体积: 10 μl 版本号: 6.115  
进样时间: 2024/12/26 22:17:58 实验者: jiangjinwei  
处理时间 (V2): 2024/12/27 09:10:25 处理者: jiangjinwei  
仪器型号:SHIMADZU LC-2050C(FX276)

## <色谱图>

mV



## <峰表>

检测器A 223nm

峰号	保留时间	面积	面积%	高度	理论塔板数(USP)	拖尾因子	分离度(USP)
1	2.190	180613	100.000	41956	6023	1.225	--
总计		180613	100.000	41956			



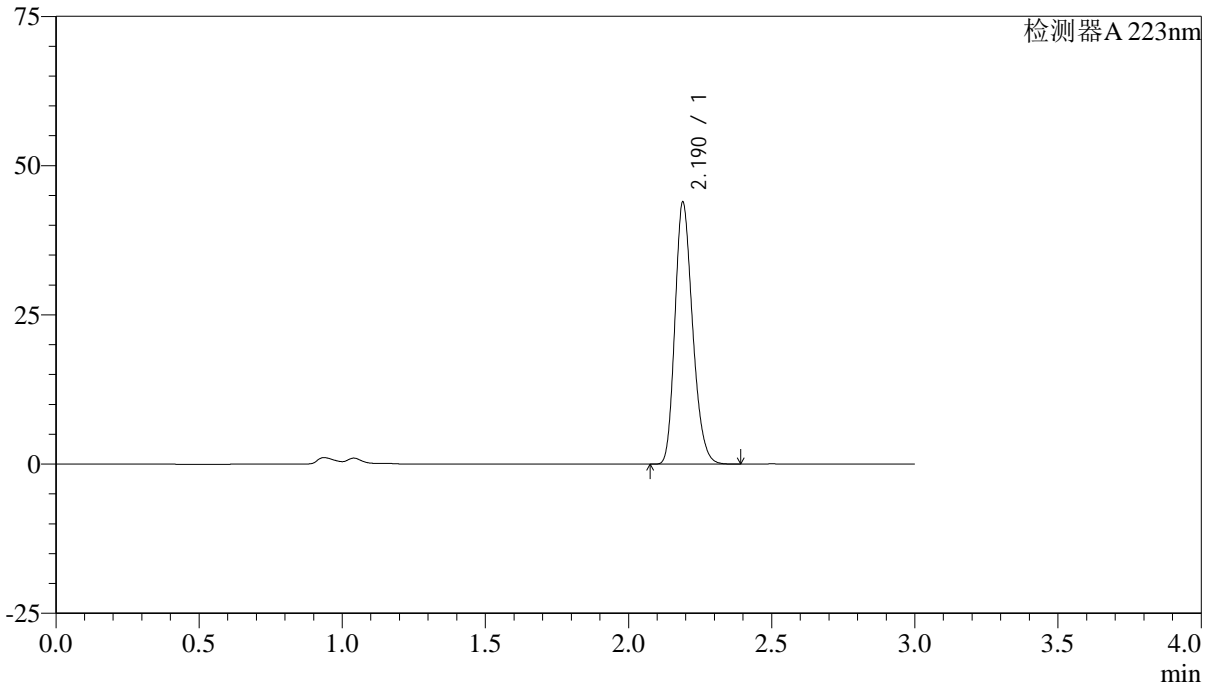
# SMF-4106

## <样品信息>

色谱柱:XB-C18(150mm\*4.6mm,5μm) 流速: 1.5ml/min  
 柱温:30°C 波长: 223nm  
 数据文件名: RC\$SMF-4106 - 27-9/27-655-2 - cbzj-WA3063p-rcqx-pH6.8jz-10mg-jyx1-p4-30min.lcd  
 方法文件名: RC\$SMF-4106 - SMF-4106-RCQX-FX276.lcm  
 批处理文件名: RC\$SMF-4106 - 20241226-rcqx-FX276.lcb  
 样品瓶号: 4-32 版本号: 6.115  
 进样体积: 10 μl 实验者: jiangjinwei  
 进样时间: 2024/12/26 22:21:20 处理者: jiangjinwei  
 处理时间 (V2): 2024/12/27 09:10:28  
 仪器型号:SHIMADZU LC-2050C(FX276)

## <色谱图>

mV



## <峰表>

检测器A 223nm

峰号	保留时间	面积	面积%	高度	理论塔板数(USP)	拖尾因子	分离度(USP)
1	2.190	188554	100.000	43823	6031	1.224	--
总计		188554	100.000	43823			



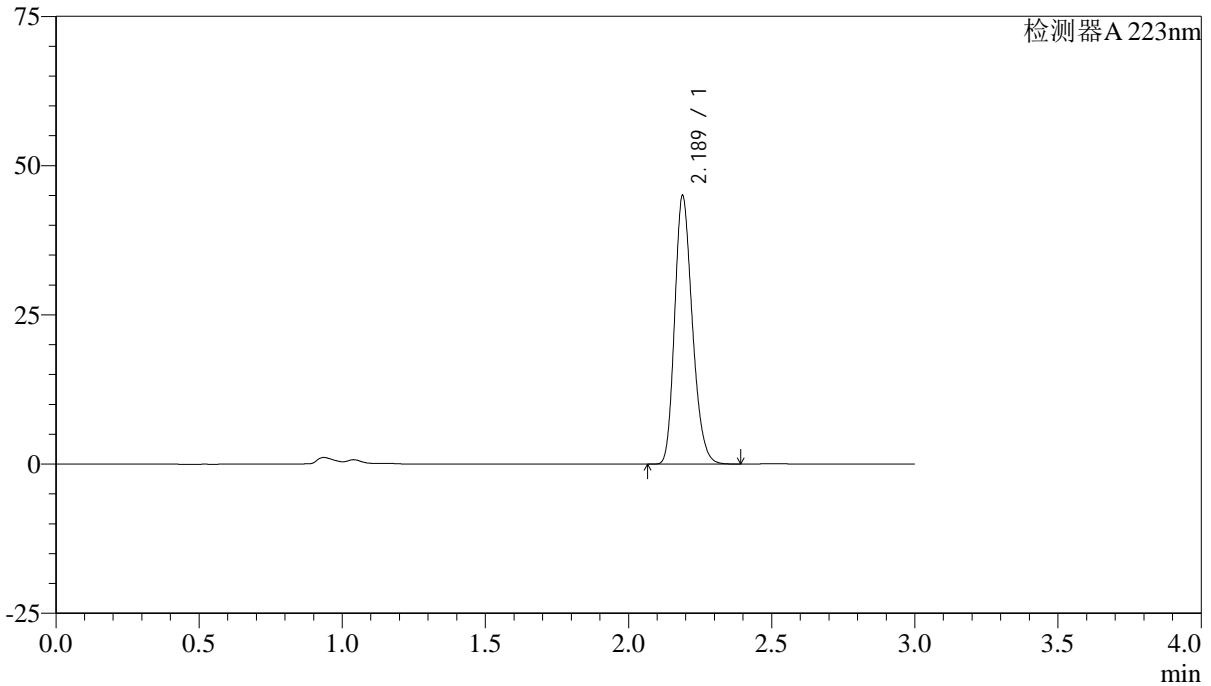
# SMF-4106

## <样品信息>

色谱柱:XB-C18(150mm\*4.6mm,5μm) 流速: 1.5ml/min  
 柱温:30°C 波长: 223nm  
 数据文件名: RC\$SMF-4106 - 27-9/27-656-2 - cbzj-WA3063p-rcqx-pH6.8jz-10mg-jyx1-p5-30min.lcd  
 方法文件名: RC\$SMF-4106 - SMF-4106-RCQX-FX276.lcm  
 批处理文件名: RC\$SMF-4106 - 20241226-rcqx-FX276.lcb  
 样品瓶号: 4-41 版本号: 6.115  
 进样体积: 10 μl 实验者: jiangjinwei  
 进样时间: 2024/12/26 22:24:43 处理者: jiangjinwei  
 处理时间 (V2): 2024/12/27 09:10:31  
 仪器型号:SHIMADZU LC-2050C(FX276)

## <色谱图>

mV



## <峰表>

检测器A 223nm

峰号	保留时间	面积	面积%	高度	理论塔板数(USP)	拖尾因子	分离度(USP)
1	2.189	193264	100.000	44957	6022	1.224	--
总计		193264	100.000	44957			



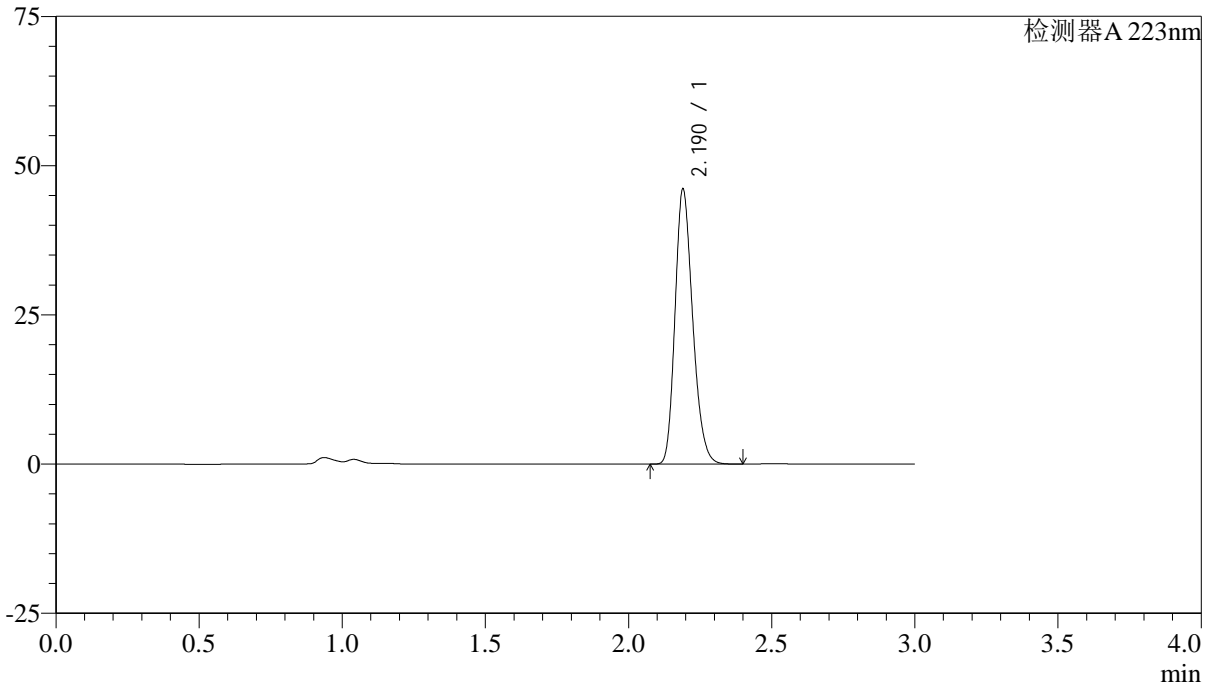
# SMF-4106

## <样品信息>

色谱柱:XB-C18(150mm\*4.6mm,5μm) 流速: 1.5ml/min  
柱温:30°C 波长: 223nm  
数据文件名: RC\$SMF-4106 - 27-9/27-657-2 - cbzj-WA3063p-rcqx-pH6.8jz-10mg-jyx1-p6-30min.lcd  
方法文件名: RC\$SMF-4106 - SMF-4106-RCQX-FX276.lcm  
批处理文件名: RC\$SMF-4106 - 20241226-rcqx-FX276.lcb  
样品瓶号: 4-50  
进样体积: 10 μl 版本号: 6.115  
进样时间: 2024/12/26 22:28:06 实验者: jiangjinwei  
处理时间 (V2): 2024/12/27 09:10:34 处理者: jiangjinwei  
仪器型号:SHIMADZU LC-2050C(FX276)

## <色谱图>

mV



## <峰表>

检测器A 223nm

峰号	保留时间	面积	面积%	高度	理论塔板数(USP)	拖尾因子	分离度(USP)
1	2.190	197949	100.000	45966	6022	1.225	--
总计		197949	100.000	45966			

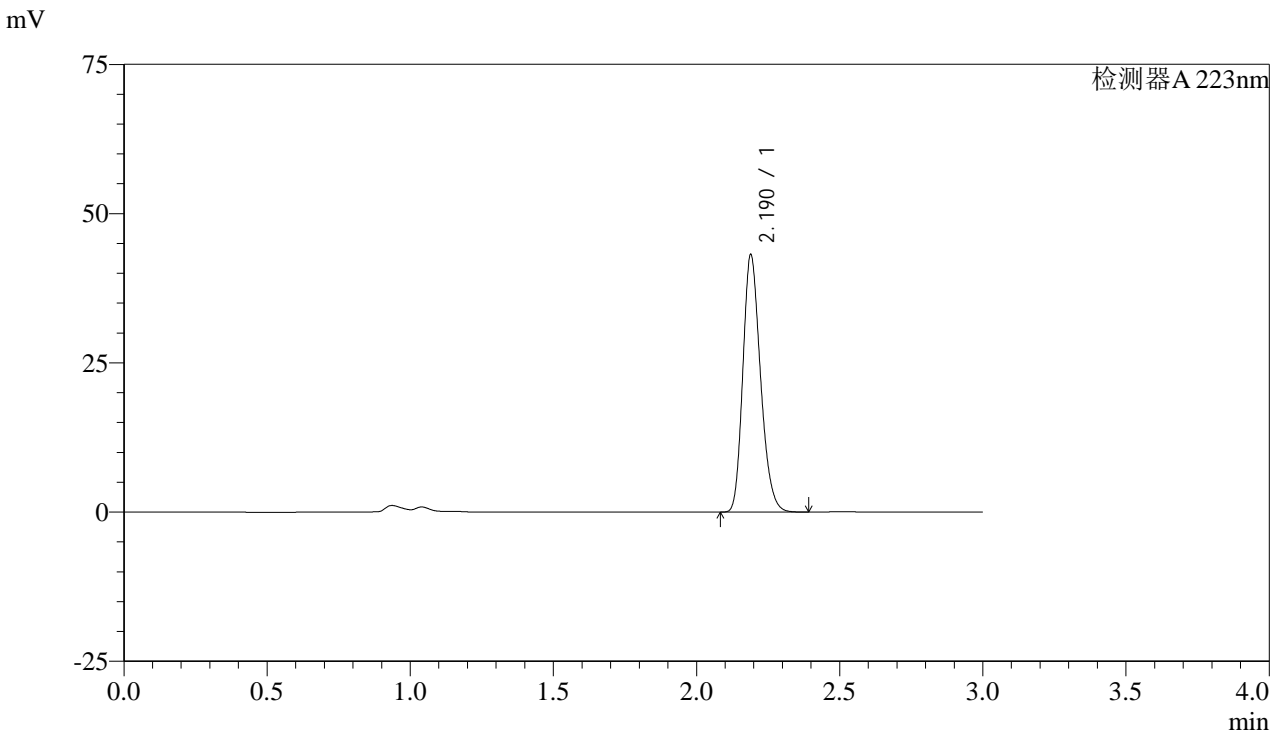


# SMF-4106

## <样品信息>

色谱柱:XB-C18(150mm\*4.6mm,5μm) 流速: 1.5ml/min  
柱温:30°C 波长: 223nm  
数据文件名: RC\$SMF-4106 - 27-9/27-658-2 - cbzj-WA3063p-rcqx-pH6.8jz-10mg-jyx1-p1-45min.lcd  
方法文件名: RC\$SMF-4106 - SMF-4106-RCQX-FX276.lcm  
批处理文件名: RC\$SMF-4106 - 20241226-rcqx-FX276.lcb  
样品瓶号: 4-6 版本号: 6.115  
进样体积: 10 μl 实验者: jiangjinwei  
进样时间: 2024/12/26 22:31:29 处理者: jiangjinwei  
处理时间 (V2): 2024/12/27 09:10:36  
仪器型号:SHIMADZU LC-2050C(FX276)

## <色谱图>



## <峰表>

检测器A 223nm

峰号	保留时间	面积	面积%	高度	理论塔板数(USP)	拖尾因子	分离度(USP)
1	2.190	185320	100.000	43078	6027	1.225	--
总计		185320	100.000	43078			

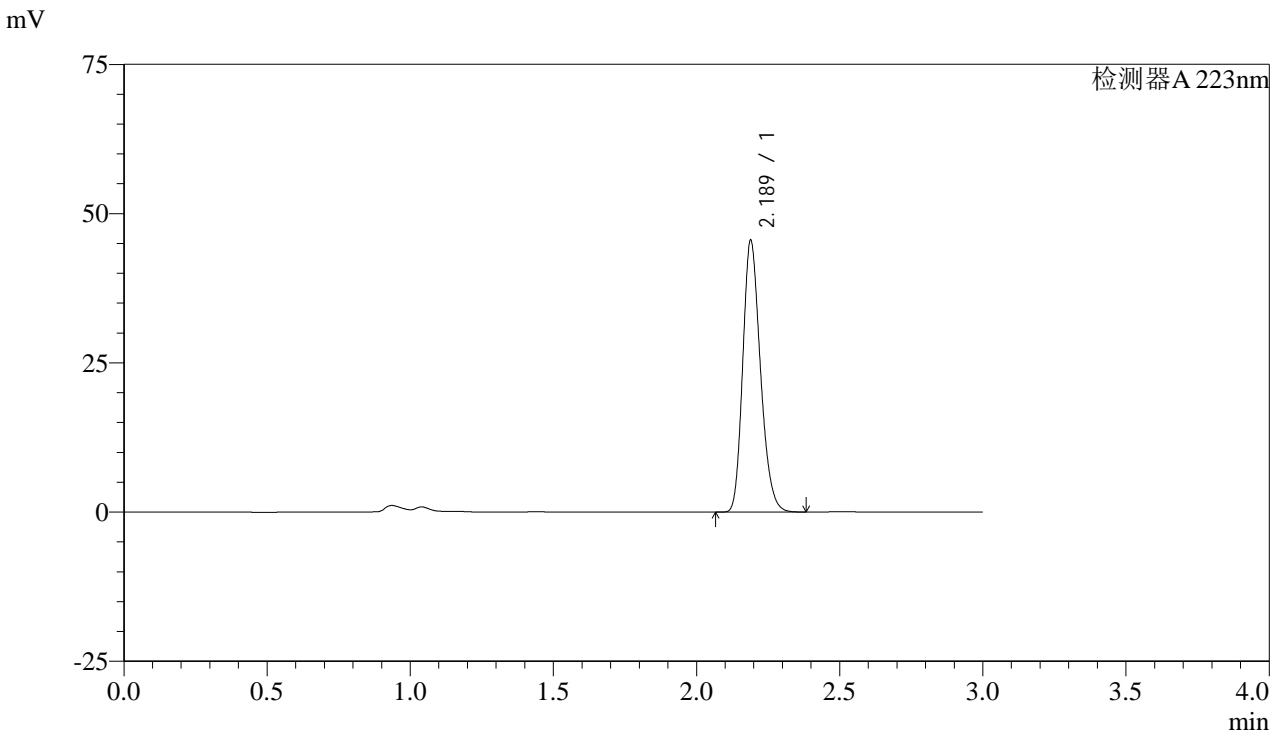


# SMF-4106

## <样品信息>

色谱柱:XB-C18(150mm\*4.6mm,5μm) 流速: 1.5ml/min  
 柱温:30°C 波长: 223nm  
 数据文件名: RC\$SMF-4106 - 27-9/27-659-2 - cbzj-WA3063p-rcqx-pH6.8jz-10mg-jyx1-p2-45min.lcd  
 方法文件名: RC\$SMF-4106 - SMF-4106-RCQX-FX276.lcm  
 批处理文件名: RC\$SMF-4106 - 20241226-rcqx-FX276.lcb  
 样品瓶号: 4-15 版本号: 6.115  
 进样体积: 10 μl 实验者: jiangjinwei  
 进样时间: 2024/12/26 22:34:52 处理者: jiangjinwei  
 处理时间 (V2) : 2024/12/27 09:10:40  
 仪器型号:SHIMADZU LC-2050C(FX276)

## <色谱图>



## <峰表>

检测器A 223nm

峰号	保留时间	面积	面积%	高度	理论塔板数(USP)	拖尾因子	分离度(USP)
1	2.189	195598	100.000	45491	6026	1.225	--
总计		195598	100.000	45491			

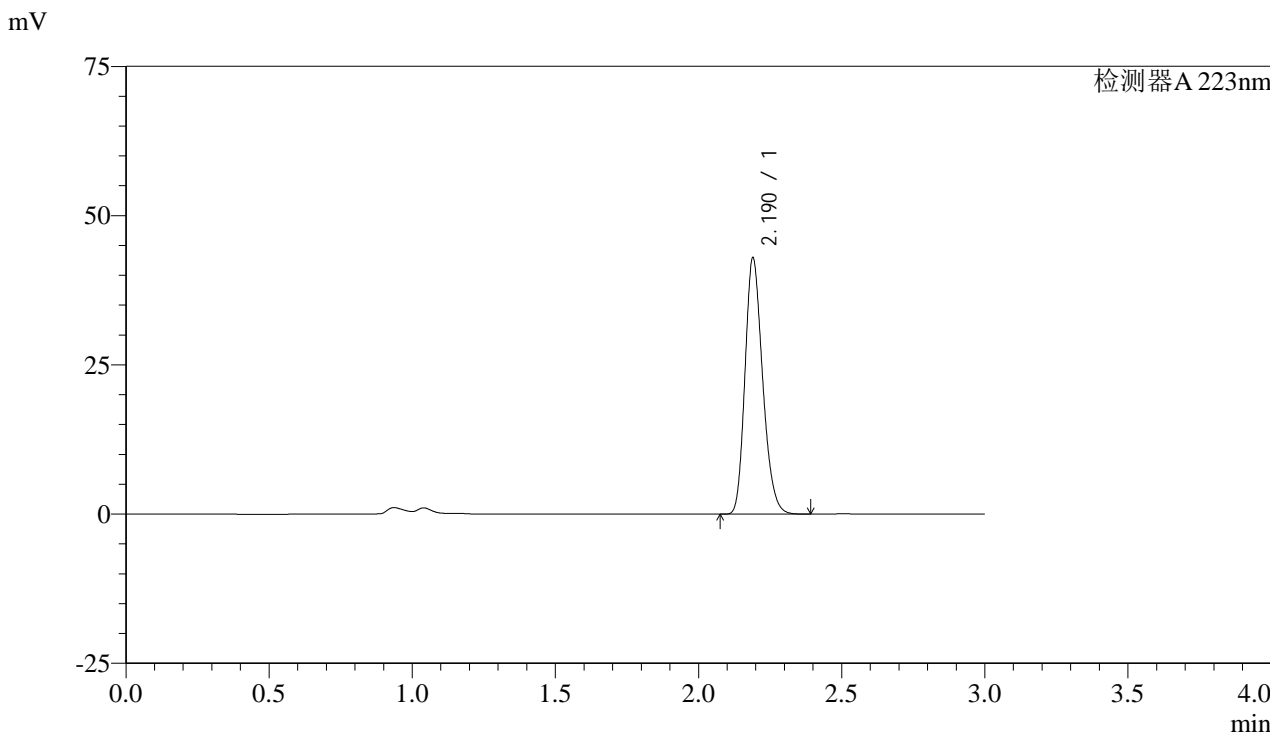


# SMF-4106

## <样品信息>

色谱柱:XB-C18(150mm\*4.6mm,5μm) 流速: 1.5ml/min  
柱温:30°C 波长: 223nm  
数据文件名: RC\$SMF-4106 - 27-9/27-660-2 - cbzj-WA3063p-rcqx-pH6.8jz-10mg-jyx1-p3-45min.lcd  
方法文件名: RC\$SMF-4106 - SMF-4106-RCQX-FX276.lcm  
批处理文件名: RC\$SMF-4106 - 20241226-rcqx-FX276.lcb  
样品瓶号: 4-24 版本号: 6.115  
进样体积: 10 μl 实验者: jiangjinwei  
进样时间: 2024/12/26 22:38:16 处理者: jiangjinwei  
处理时间 (V2): 2024/12/27 09:10:43  
仪器型号:SHIMADZU LC-2050C(FX276)

## <色谱图>



## <峰表>

检测器A 223nm

峰号	保留时间	面积	面积%	高度	理论塔板数(USP)	拖尾因子	分离度(USP)
1	2.190	184474	100.000	42847	6028	1.225	--
总计		184474	100.000	42847			



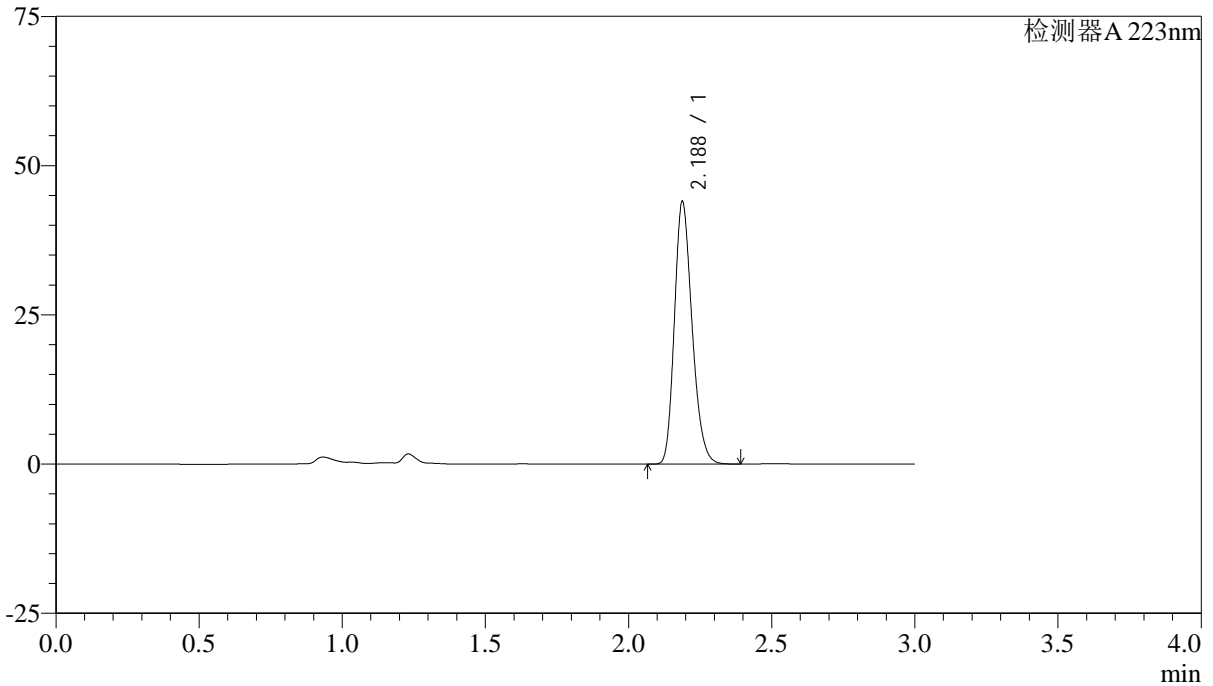
# SMF-4106

## <样品信息>

色谱柱:XB-C18(150mm\*4.6mm,5μm) 流速: 1.5ml/min  
 柱温:30°C 波长: 223nm  
 数据文件名: RC\$SMF-4106 - 27-9/27-661-2 - cbzj-WA3063p-rcqx-pH6.8jz-10mg-jyx1-p4-45min.lcd  
 方法文件名: RC\$SMF-4106 - SMF-4106-RCQX-FX276.lcm  
 批处理文件名: RC\$SMF-4106 - 20241226-rcqx-FX276.lcb  
 样品瓶号: 4-33  
 进样体积: 10 μl 版本号: 6.115  
 进样时间: 2024/12/26 22:41:38 实验者: jiangjinwei  
 处理时间 (V2) : 2024/12/27 09:10:46 处理者: jiangjinwei  
 仪器型号:SHIMADZU LC-2050C(FX276)

## <色谱图>

mV



## <峰表>

检测器A 223nm

峰号	保留时间	面积	面积%	高度	理论塔板数(USP)	拖尾因子	分离度(USP)
1	2.188	188968	100.000	43977	6023	1.224	--
总计		188968	100.000	43977			



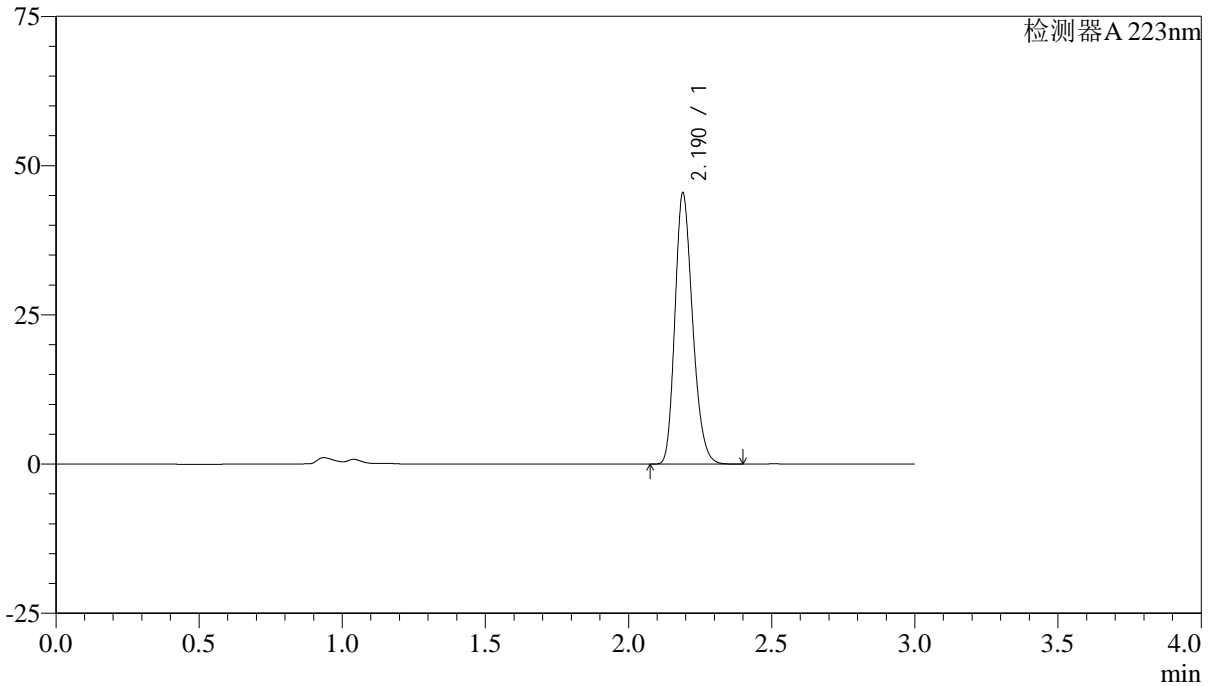
# SMF-4106

## <样品信息>

色谱柱:XB-C18(150mm\*4.6mm,5μm) 流速: 1.5ml/min  
柱温:30°C 波长: 223nm  
数据文件名: RC\$SMF-4106 - 27-9/27-662-2 - cbzj-WA3063p-rcqx-pH6.8jz-10mg-jyx1-p5-45min.lcd  
方法文件名: RC\$SMF-4106 - SMF-4106-RCQX-FX276.lcm  
批处理文件名: RC\$SMF-4106 - 20241226-rcqx-FX276.lcb  
样品瓶号: 4-42  
进样体积: 10 μl 版本号: 6.115  
进样时间: 2024/12/26 22:45:02 实验者: jiangjinwei  
处理时间 (V2): 2024/12/27 09:10:48 处理者: jiangjinwei  
仪器型号:SHIMADZU LC-2050C(FX276)

## <色谱图>

mV



## <峰表>

检测器A 223nm

峰号	保留时间	面积	面积%	高度	理论塔板数(USP)	拖尾因子	分离度(USP)
1	2.190	195201	100.000	45336	6025	1.225	--
总计		195201	100.000	45336			

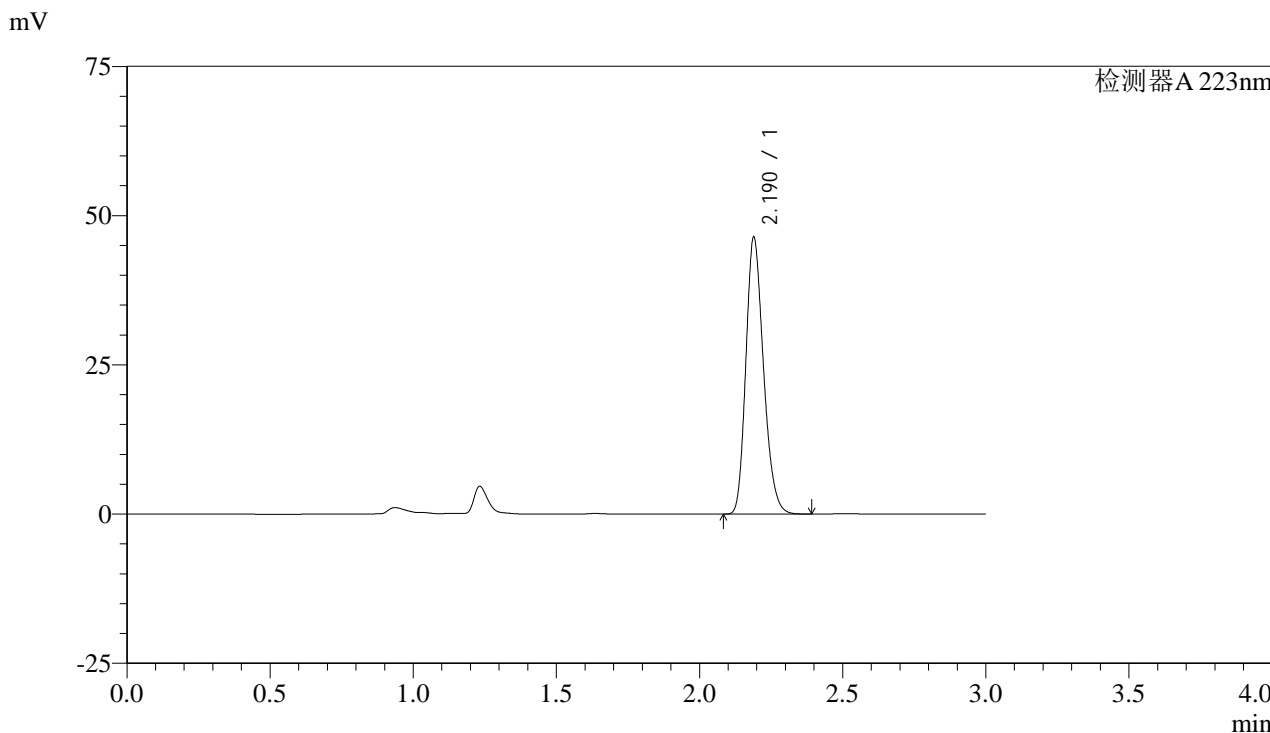


# SMF-4106

## <样品信息>

色谱柱:XB-C18(150mm\*4.6mm,5μm) 流速: 1.5ml/min  
柱温:30°C 波长: 223nm  
数据文件名: RC\$SMF-4106 - 27-9/27-663-2 - cbzj-WA3063p-rcqx-pH6.8jz-10mg-jyx1-p6-45min.lcd  
方法文件名: RC\$SMF-4106 - SMF-4106-RCQX-FX276.lcm  
批处理文件名: RC\$SMF-4106 - 20241226-rcqx-FX276.lcb  
样品瓶号: 4-51  
进样体积: 10 μl 版本号: 6.115  
进样时间: 2024/12/26 22:48:23 实验者: jiangjinwei  
处理时间 (V2): 2024/12/27 09:10:52 处理者: jiangjinwei  
仪器型号:SHIMADZU LC-2050C(FX276)

## <色谱图>



## <峰表>

检测器A 223nm

峰号	保留时间	面积	面积%	高度	理论塔板数(USP)	拖尾因子	分离度(USP)
1	2.190	199200	100.000	46325	6033	1.225	--
总计		199200	100.000	46325			



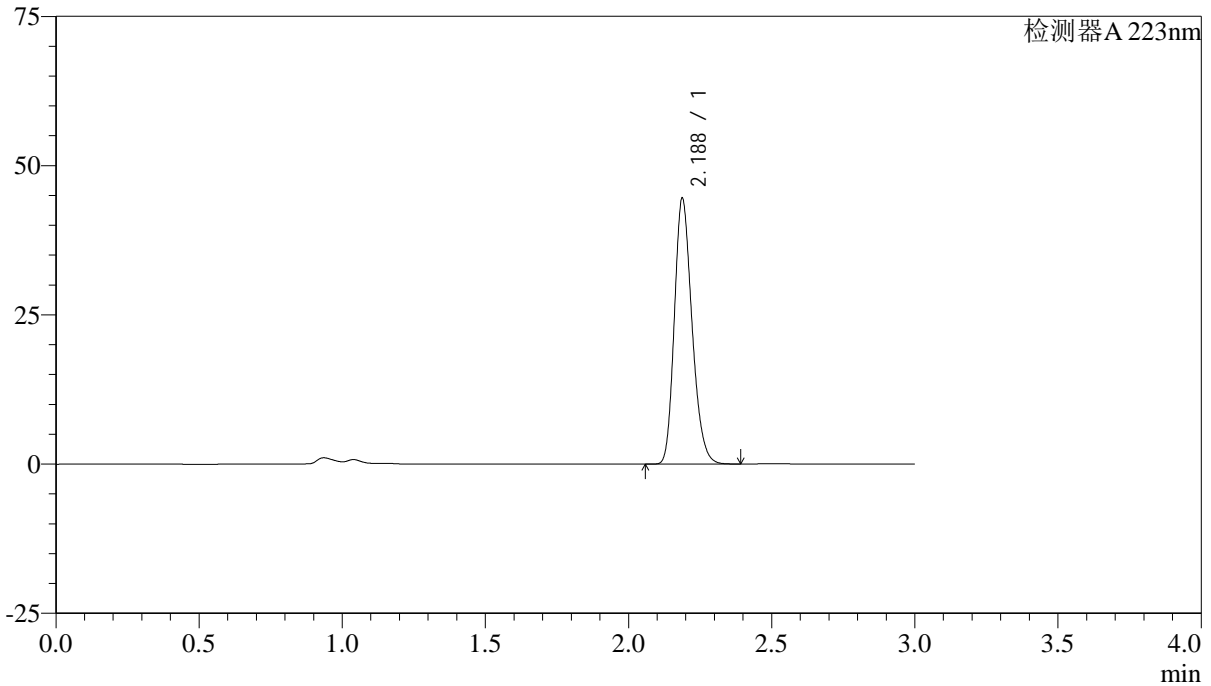
# SMF-4106

## <样品信息>

色谱柱:XB-C18(150mm\*4.6mm,5μm) 流速: 1.5ml/min  
 柱温:30°C 波长: 223nm  
 数据文件名: RC\$SMF-4106 - 27-9/27-664-2 - cbzj-WA3063p-rcqx-pH6.8jz-10mg-jyx1-p1-60min.lcd  
 方法文件名: RC\$SMF-4106 - SMF-4106-RCQX-FX276.lcm  
 批处理文件名: RC\$SMF-4106 - 20241226-rcqx-FX276.lcb  
 样品瓶号: 4-7 版本号: 6.115  
 进样体积: 10 μl 实验者: jiangjinwei  
 进样时间: 2024/12/26 22:51:46 处理者: jiangjinwei  
 处理时间 (V2) : 2024/12/27 09:10:54  
 仪器型号:SHIMADZU LC-2050C(FX276)

## <色谱图>

mV



## <峰表>

检测器A 223nm

峰号	保留时间	面积	面积%	高度	理论塔板数(USP)	拖尾因子	分离度(USP)
1	2.188	191284	100.000	44512	6023	1.224	--
总计		191284	100.000	44512			



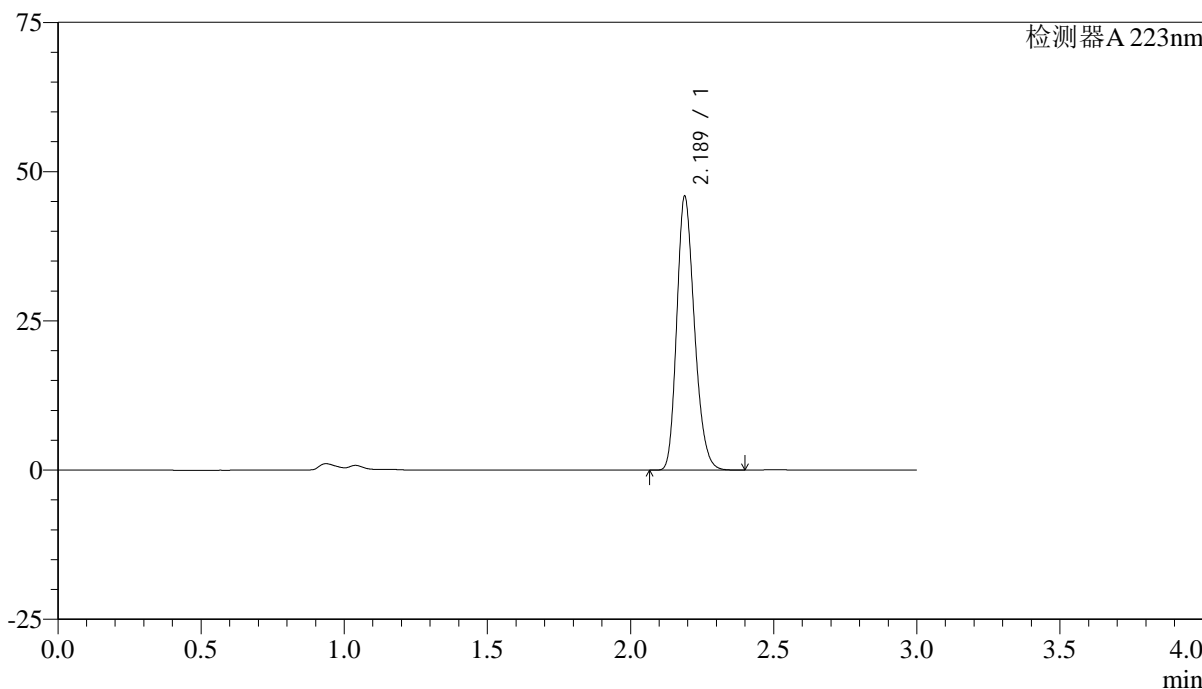
# SMF-4106

## <样品信息>

色谱柱:XB-C18(150mm\*4.6mm,5μm) 流速: 1.5ml/min  
 柱温:30°C 波长: 223nm  
 数据文件名: RC\$SMF-4106 - 27-9/27-665-2 - cbzj-WA3063p-rcqx-pH6.8jz-10mg-jyx1-p2-60min.lcd  
 方法文件名: RC\$SMF-4106 - SMF-4106-RCQX-FX276.lcm  
 批处理文件名: RC\$SMF-4106 - 20241226-rcqx-FX276.lcb  
 样品瓶号: 4-16 版本号: 6.115  
 进样体积: 10 μl 实验者: jiangjinwei  
 进样时间: 2024/12/26 22:55:09 处理者: jiangjinwei  
 处理时间 (V2) : 2024/12/27 09:10:57  
 仪器型号:SHIMADZU LC-2050C(FX276)

## <色谱图>

mV



## <峰表>

检测器A 223nm

峰号	保留时间	面积	面积%	高度	理论塔板数(USP)	拖尾因子	分离度(USP)
1	2.189	196934	100.000	45818	6033	1.224	--
总计		196934	100.000	45818			

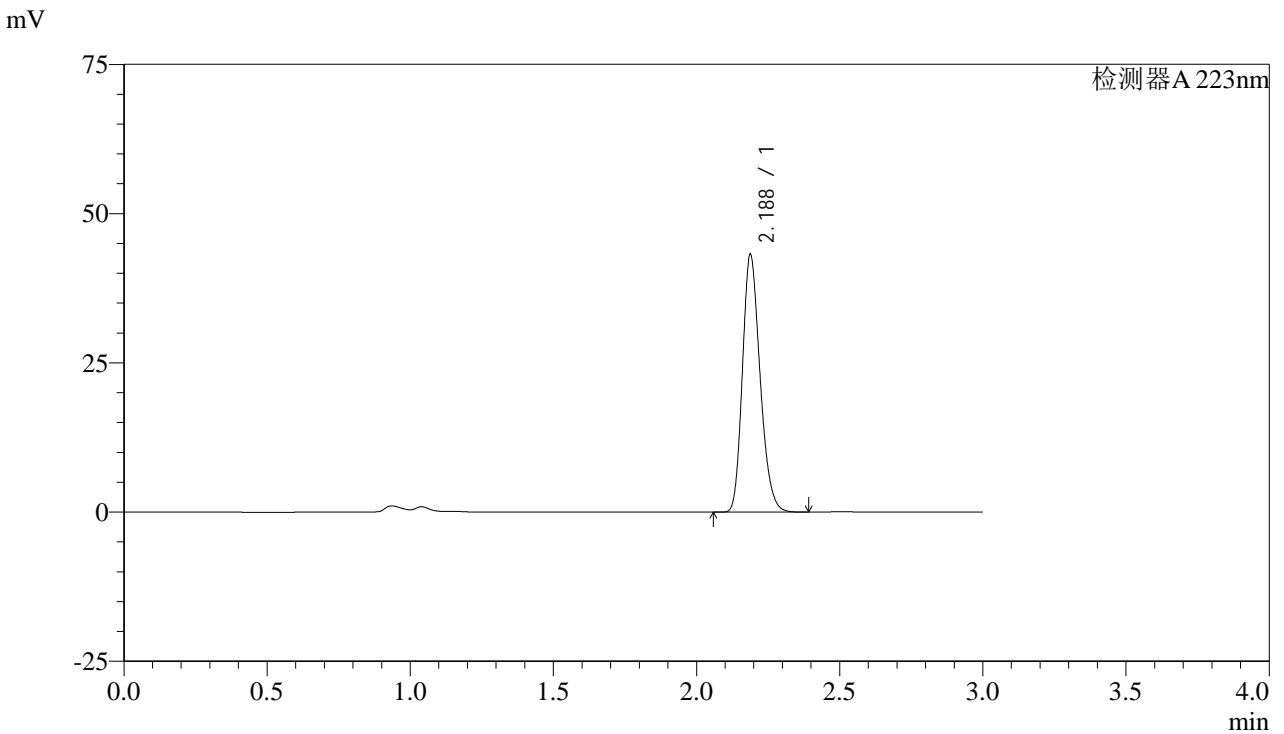


# SMF-4106

## <样品信息>

色谱柱:XB-C18(150mm\*4.6mm,5μm) 流速: 1.5ml/min  
柱温:30°C 波长: 223nm  
数据文件名: RC\$SMF-4106 - 27-9/27-666-2 - cbzj-WA3063p-rcqx-pH6.8jz-10mg-jyx1-p3-60min.lcd  
方法文件名: RC\$SMF-4106 - SMF-4106-RCQX-FX276.lcm  
批处理文件名: RC\$SMF-4106 - 20241226-rcqx-FX276.lcb  
样品瓶号: 4-25  
进样体积: 10 μl 版本号: 6.115  
进样时间: 2024/12/26 22:58:33 实验者: jiangjinwei  
处理时间 (V2): 2024/12/27 09:11:00 处理者: jiangjinwei  
仪器型号:SHIMADZU LC-2050C(FX276)

## <色谱图>



## <峰表>

检测器A 223nm

峰号	保留时间	面积	面积%	高度	理论塔板数(USP)	拖尾因子	分离度(USP)
1	2.188	185330	100.000	43153	6028	1.223	--
总计		185330	100.000	43153			



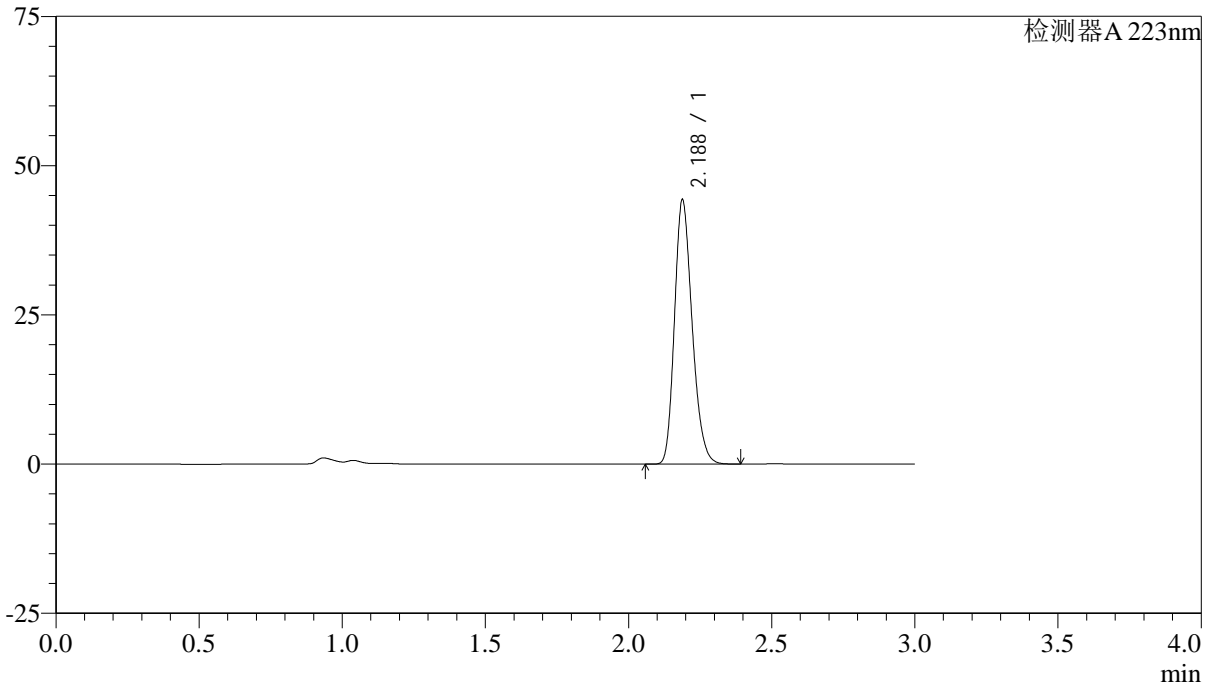
# SMF-4106

## <样品信息>

色谱柱:XB-C18(150mm\*4.6mm,5μm) 流速: 1.5ml/min  
 柱温:30°C 波长: 223nm  
 数据文件名: RC\$SMF-4106 - 27-9/27-667-2 - cbzj-WA3063p-rcqx-pH6.8jz-10mg-jyx1-p4-60min.lcd  
 方法文件名: RC\$SMF-4106 - SMF-4106-RCQX-FX276.lcm  
 批处理文件名: RC\$SMF-4106 - 20241226-rcqx-FX276.lcb  
 样品瓶号: 4-34 版本号: 6.115  
 进样体积: 10 μl 实验者: jiangjinwei  
 进样时间: 2024/12/26 23:01:55 处理者: jiangjinwei  
 处理时间 (V2) : 2024/12/27 09:11:02  
 仪器型号:SHIMADZU LC-2050C(FX276)

## <色谱图>

mV



## <峰表>

检测器A 223nm

峰号	保留时间	面积	面积%	高度	理论塔板数(USP)	拖尾因子	分离度(USP)
1	2.188	190297	100.000	44275	6019	1.224	--
总计		190297	100.000	44275			



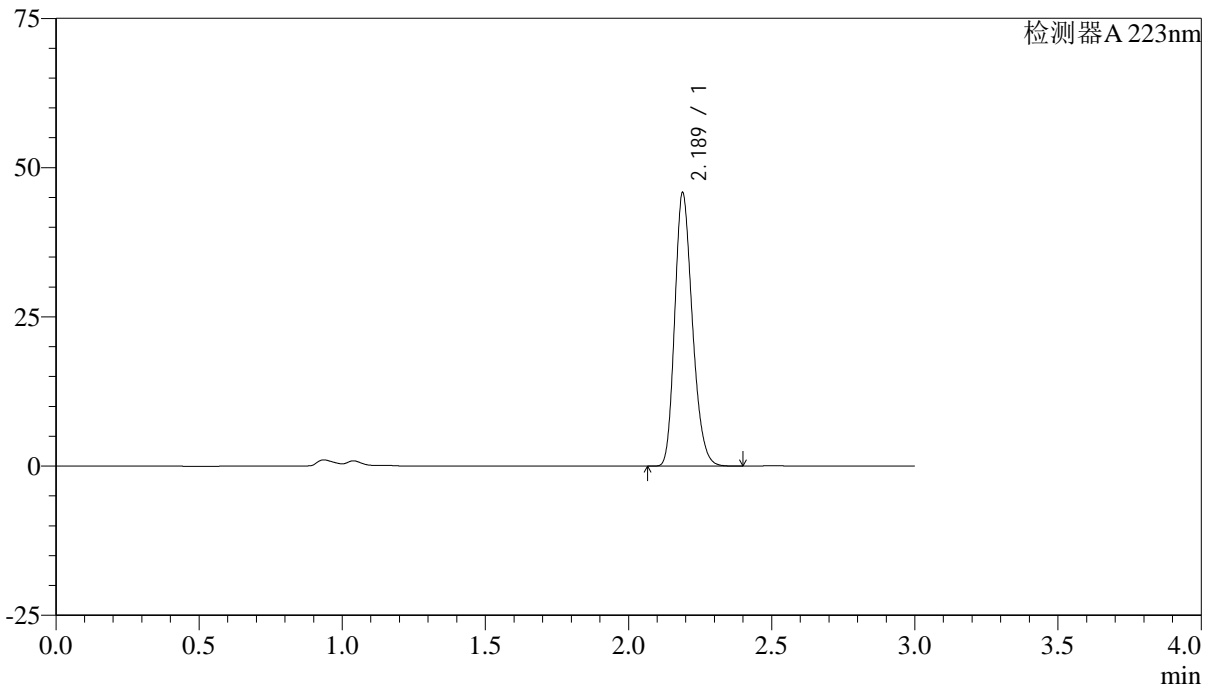
# SMF-4106

## <样品信息>

色谱柱:XB-C18(150mm\*4.6mm,5μm) 流速: 1.5ml/min  
柱温:30°C 波长: 223nm  
数据文件名: RC\$SMF-4106 - 27-9/27-668-2 - cbzj-WA3063p-rcqx-pH6.8jz-10mg-jyx1-p5-60min.lcd  
方法文件名: RC\$SMF-4106 - SMF-4106-RCQX-FX276.lcm  
批处理文件名: RC\$SMF-4106 - 20241226-rcqx-FX276.lcb  
样品瓶号: 4-43  
进样体积: 10 μl 版本号: 6.115  
进样时间: 2024/12/26 23:05:18 实验者: jiangjinwei  
处理时间 (V2): 2024/12/27 09:11:05 处理者: jiangjinwei  
仪器型号:SHIMADZU LC-2050C(FX276)

## <色谱图>

mV



## <峰表>

检测器A 223nm

峰号	保留时间	面积	面积%	高度	理论塔板数(USP)	拖尾因子	分离度(USP)
1	2.189	196778	100.000	45771	6027	1.224	--
总计		196778	100.000	45771			

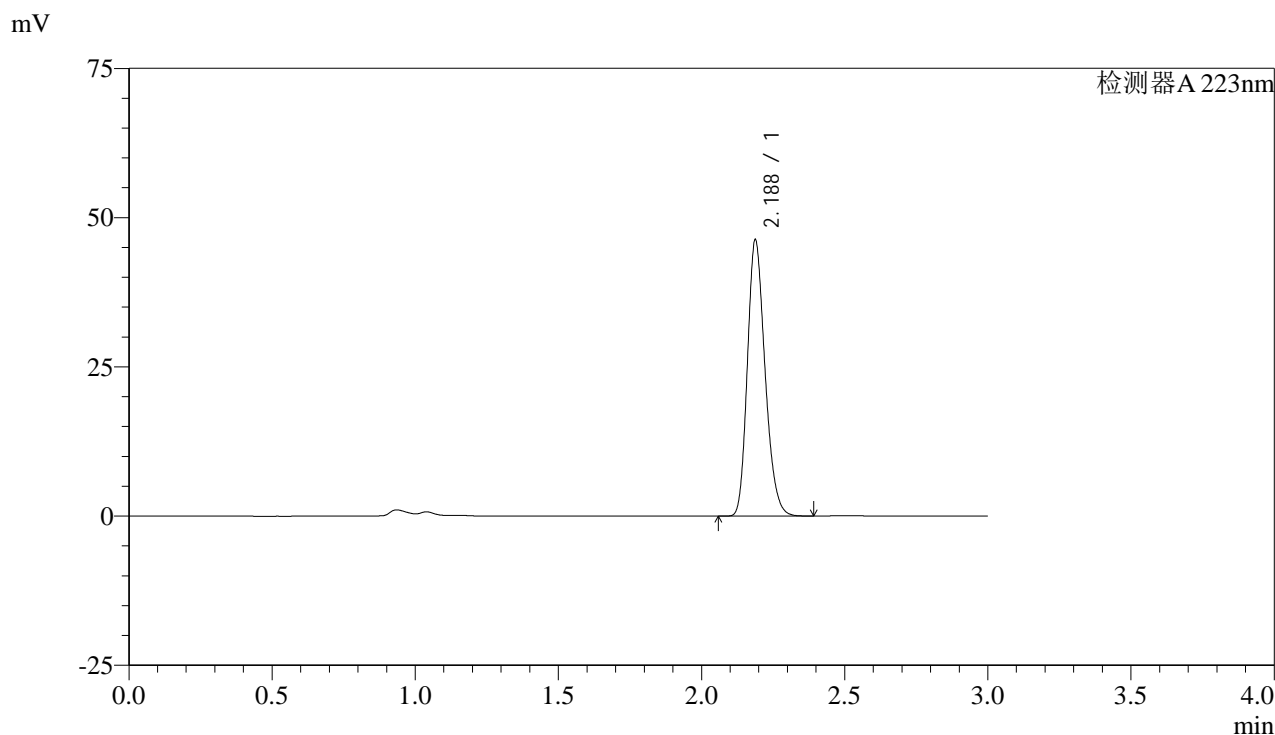


# SMF-4106

## <样品信息>

色谱柱:XB-C18(150mm\*4.6mm,5μm) 流速: 1.5ml/min  
 柱温:30°C 波长: 223nm  
 数据文件名: RC\$SMF-4106 - 27-9/27-669-2 - cbzj-WA3063p-rcqx-pH6.8jz-10mg-jyx1-p6-60min.lcd  
 方法文件名: RC\$SMF-4106 - SMF-4106-RCQX-FX276.lcm  
 批处理文件名: RC\$SMF-4106 - 20241226-rcqx-FX276.lcb  
 样品瓶号: 4-52 版本号: 6.115  
 进样体积: 10 μl 实验者: jiangjinwei  
 进样时间: 2024/12/26 23:08:41 处理者: jiangjinwei  
 处理时间 (V2) : 2024/12/27 09:11:08  
 仪器型号:SHIMADZU LC-2050C(FX276)

## <色谱图>



## <峰表>

检测器A 223nm

峰号	保留时间	面积	面积%	高度	理论塔板数(USP)	拖尾因子	分离度(USP)
1	2.188	198745	100.000	46251	6022	1.224	--
总计		198745	100.000	46251			

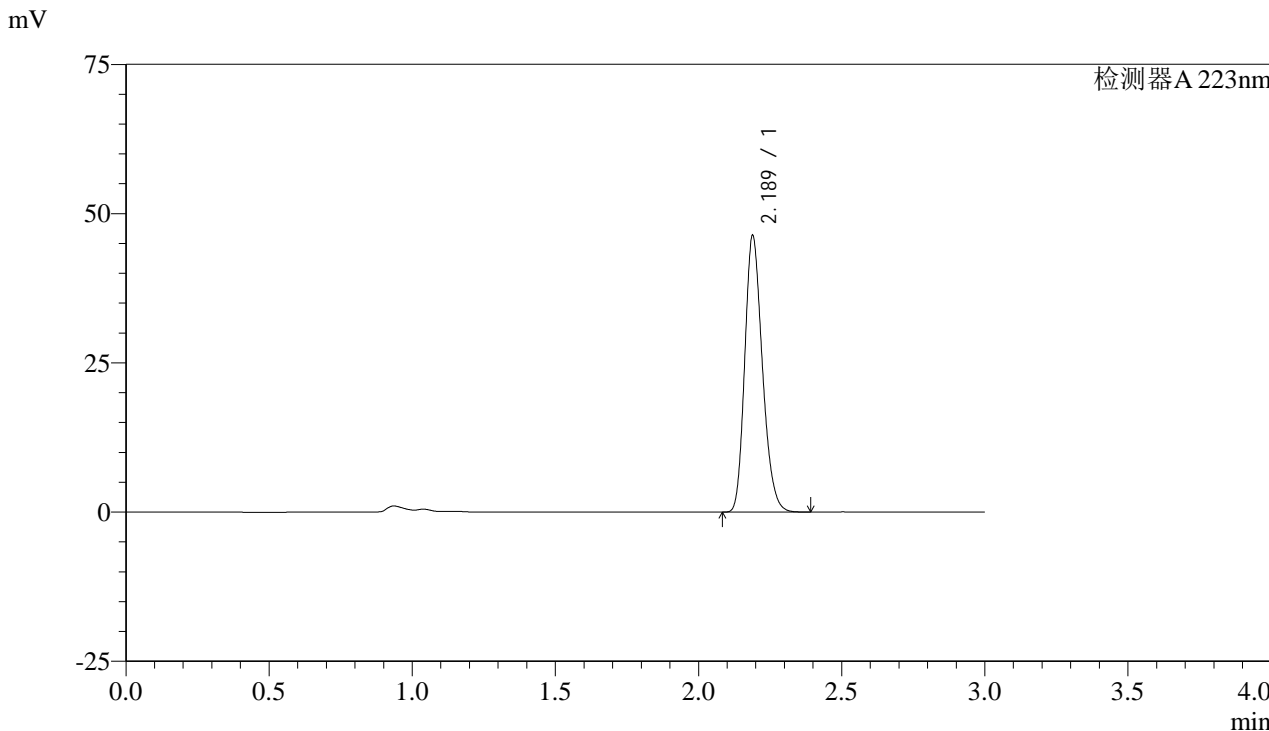


# SMF-4106

## <样品信息>

色谱柱:XB-C18(150mm\*4.6mm,5μm) 流速: 1.5ml/min  
柱温:30°C 波长: 223nm  
数据文件名: RC\$SMF-4106 - 27-9/27-670-2 - cbzj-WA3063p-rcqx-pH6.8jz-10mg-jyx1-p1-jx.lcd  
方法文件名: RC\$SMF-4106 - SMF-4106-RCQX-FX276.lcm  
批处理文件名: RC\$SMF-4106 - 20241226-rcqx-FX276.lcb  
样品瓶号: 4-8  
进样体积: 10 μl 版本号: 6.115  
进样时间: 2024/12/26 23:12:05 实验者: jiangjinwei  
处理时间 (V2): 2024/12/27 09:11:11 处理者: jiangjinwei  
仪器型号:SHIMADZU LC-2050C(FX276)

## <色谱图>



## <峰表>

检测器A 223nm

峰号	保留时间	面积	面积%	高度	理论塔板数(USP)	拖尾因子	分离度(USP)
1	2.189	199165	100.000	46306	6022	1.225	--
总计		199165	100.000	46306			

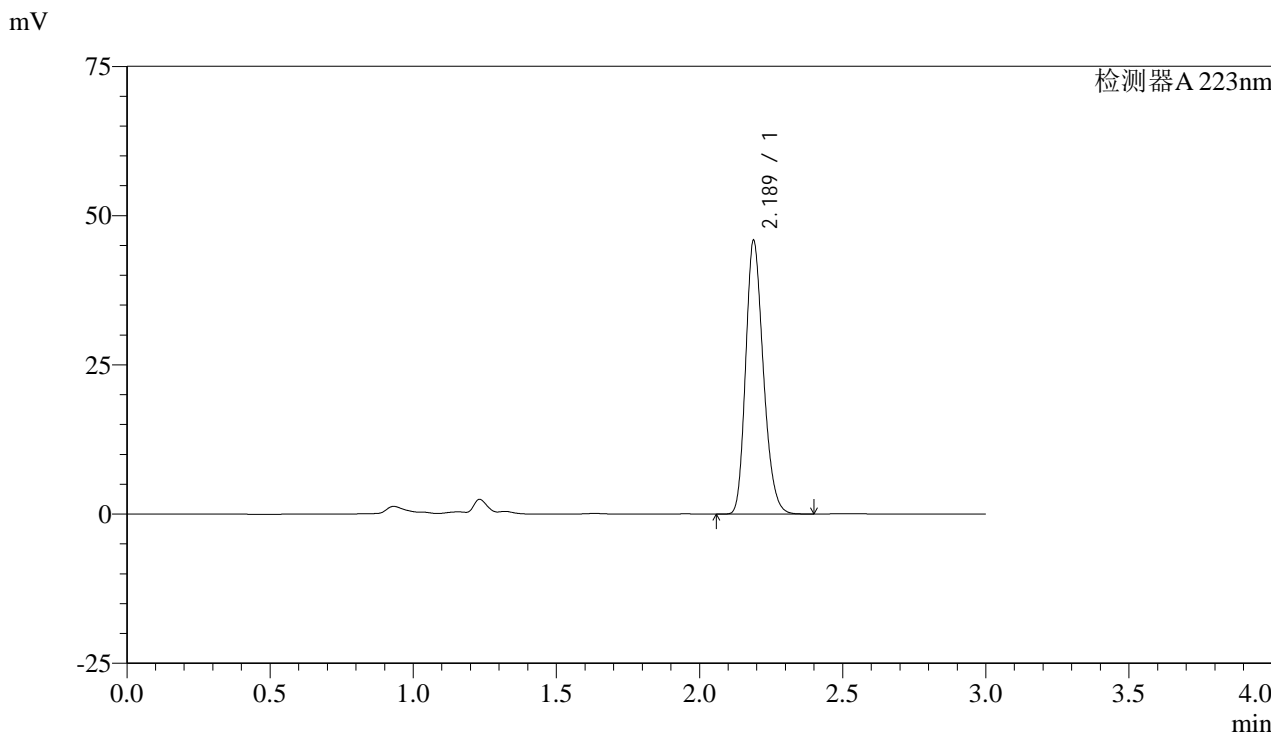


# SMF-4106

## <样品信息>

色谱柱:XB-C18(150mm\*4.6mm,5μm) 流速: 1.5ml/min  
柱温:30°C 波长: 223nm  
数据文件名: RC\$SMF-4106 - 27-9/27-671-2 - cbzj-WA3063p-rcqx-pH6.8jz-10mg-jyx1-p2-jx.lcd  
方法文件名: RC\$SMF-4106 - SMF-4106-RCQX-FX276.lcm  
批处理文件名: RC\$SMF-4106 - 20241226-rcqx-FX276.lcb  
样品瓶号: 4-17  
进样体积: 10 μl 版本号: 6.115  
进样时间: 2024/12/26 23:15:29 实验者: jiangjinwei  
处理时间 (V2): 2024/12/27 09:11:14 处理者: jiangjinwei  
仪器型号:SHIMADZU LC-2050C(FX276)

## <色谱图>



## <峰表>

检测器A 223nm

峰号	保留时间	面积	面积%	高度	理论塔板数(USP)	拖尾因子	分离度(USP)
1	2.189	197041	100.000	45811	6015	1.224	--
总计		197041	100.000	45811			

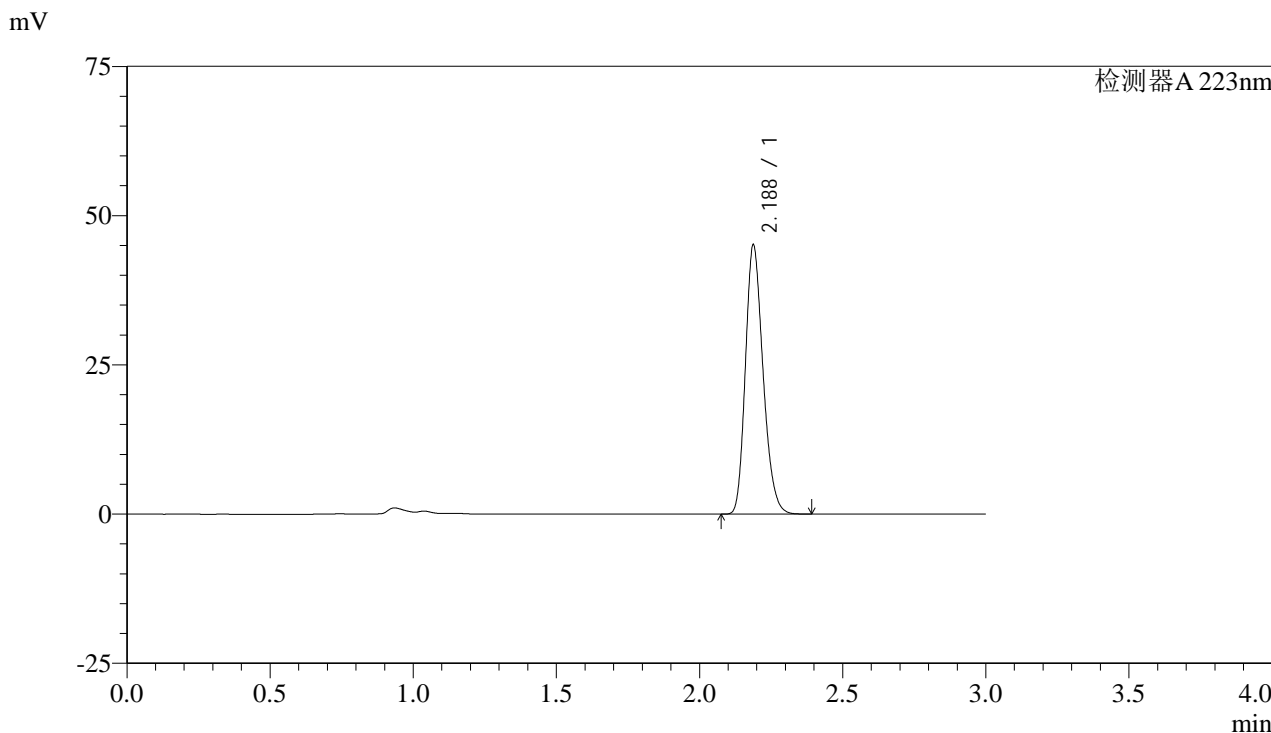


# SMF-4106

## <样品信息>

色谱柱:XB-C18(150mm\*4.6mm,5μm) 流速: 1.5ml/min  
柱温:30°C 波长: 223nm  
数据文件名: RC\$SMF-4106 - 27-9/27-672-2 - cbzj-WA3063p-rcqx-pH6.8jz-10mg-jyx1-p3-jx.lcd  
方法文件名: RC\$SMF-4106 - SMF-4106-RCQX-FX276.lcm  
批处理文件名: RC\$SMF-4106 - 20241226-rcqx-FX276.lcb  
样品瓶号: 4-26  
进样体积: 10 μl 版本号: 6.115  
进样时间: 2024/12/26 23:18:51 实验者: jiangjinwei  
处理时间 (V2): 2024/12/27 09:11:16 处理者: jiangjinwei  
仪器型号:SHIMADZU LC-2050C(FX276)

## <色谱图>



## <峰表>

检测器A 223nm

峰号	保留时间	面积	面积%	高度	理论塔板数(USP)	拖尾因子	分离度(USP)
1	2.188	193837	100.000	45086	6015	1.224	--
总计		193837	100.000	45086			

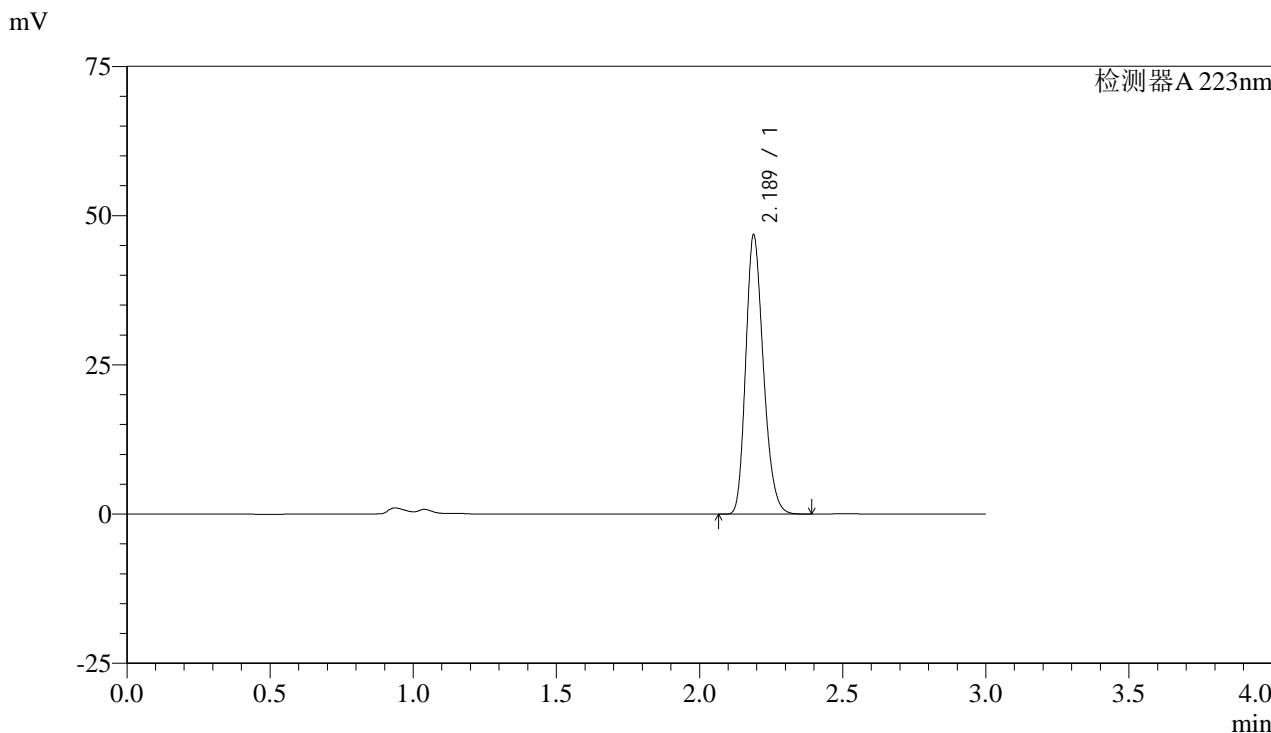


# SMF-4106

## <样品信息>

色谱柱:XB-C18(150mm\*4.6mm,5μm) 流速: 1.5ml/min  
柱温:30°C 波长: 223nm  
数据文件名: RC\$SMF-4106 - 27-9/27-673-2 - cbzj-WA3063p-rcqx-pH6.8jz-10mg-jyx1-p4-jx.lcd  
方法文件名: RC\$SMF-4106 - SMF-4106-RCQX-FX276.lcm  
批处理文件名: RC\$SMF-4106 - 20241226-rcqx-FX276.lcb  
样品瓶号: 4-35  
进样体积: 10 μl 版本号: 6.115  
进样时间: 2024/12/26 23:22:15 实验者: jiangjinwei  
处理时间 (V2): 2024/12/27 09:11:19 处理者: jiangjinwei  
仪器型号:SHIMADZU LC-2050C(FX276)

## <色谱图>



## <峰表>

检测器A 223nm

峰号	保留时间	面积	面积%	高度	理论塔板数(USP)	拖尾因子	分离度(USP)
1	2.189	200868	100.000	46731	6027	1.225	--
总计		200868	100.000	46731			



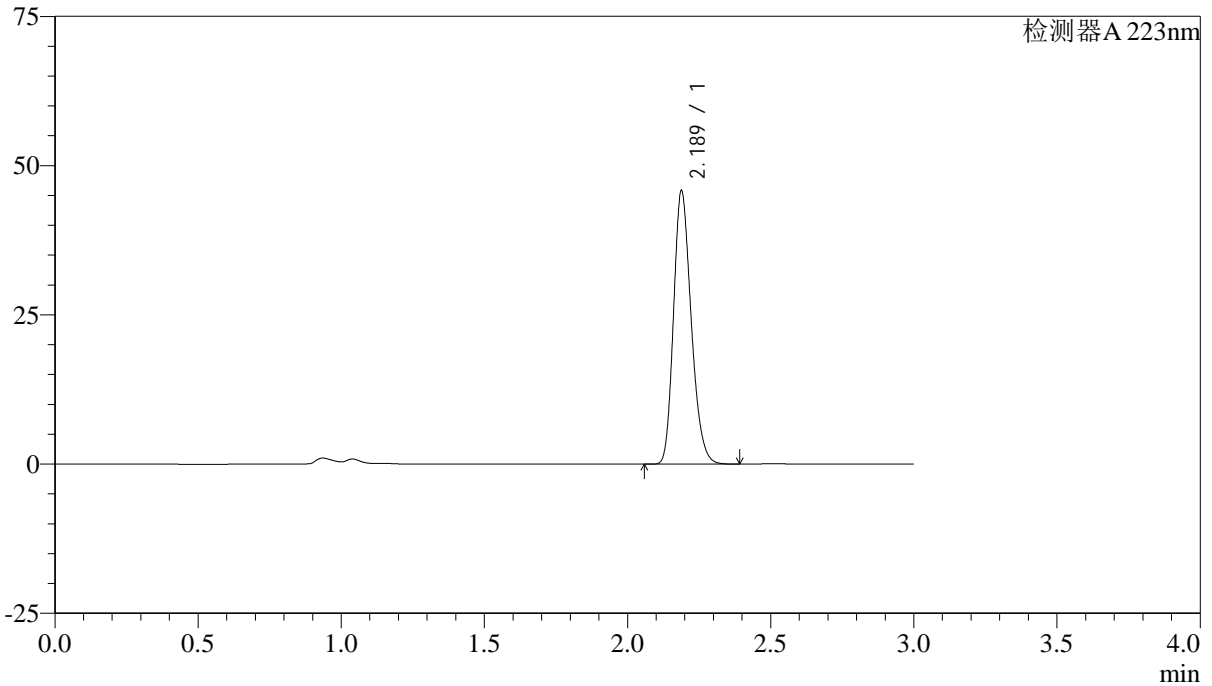
# SMF-4106

## <样品信息>

色谱柱:XB-C18(150mm\*4.6mm,5μm) 流速: 1.5ml/min  
柱温:30°C 波长: 223nm  
数据文件名: RC\$SMF-4106 - 27-9/27-674-2 - cbzj-WA3063p-rcqx-pH6.8jz-10mg-jyx1-p5-jx.lcd  
方法文件名: RC\$SMF-4106 - SMF-4106-RCQX-FX276.lcm  
批处理文件名: RC\$SMF-4106 - 20241226-rcqx-FX276.lcb  
样品瓶号: 4-44  
进样体积: 10 μl 版本号: 6.115  
进样时间: 2024/12/26 23:25:37 实验者: jiangjinwei  
处理时间 (V2): 2024/12/27 09:11:22 处理者: jiangjinwei  
仪器型号:SHIMADZU LC-2050C(FX276)

## <色谱图>

mV



## <峰表>

检测器A 223nm

峰号	保留时间	面积	面积%	高度	理论塔板数(USP)	拖尾因子	分离度(USP)
1	2.189	196857	100.000	45788	6007	1.224	--
总计		196857	100.000	45788			

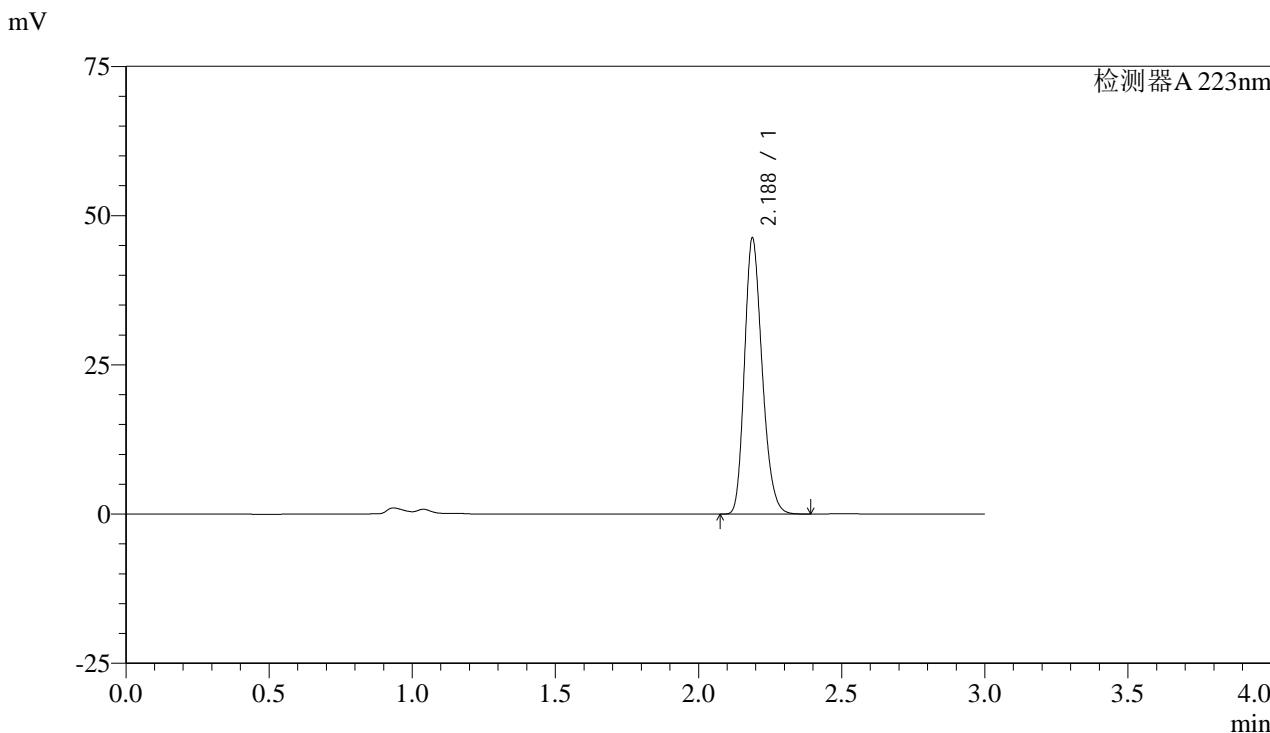


# SMF-4106

## <样品信息>

色谱柱:XB-C18(150mm\*4.6mm,5μm) 流速: 1.5ml/min  
柱温:30°C 波长: 223nm  
数据文件名: RC\$SMF-4106 - 27-9/27-675-2 - cbzj-WA3063p-rcqx-pH6.8jz-10mg-jyx1-p6-jx.lcd  
方法文件名: RC\$SMF-4106 - SMF-4106-RCQX-FX276.lcm  
批处理文件名: RC\$SMF-4106 - 20241226-rcqx-FX276.lcb  
样品瓶号: 4-53  
进样体积: 10 μl 版本号: 6.115  
进样时间: 2024/12/26 23:29:00 实验者: jiangjinwei  
处理时间 (V2): 2024/12/27 09:11:24 处理者: jiangjinwei  
仪器型号:SHIMADZU LC-2050C(FX276)

## <色谱图>



## <峰表>

检测器A 223nm

峰号	保留时间	面积	面积%	高度	理论塔板数(USP)	拖尾因子	分离度(USP)
1	2.188	198801	100.000	46230	6012	1.224	--
总计		198801	100.000	46230			



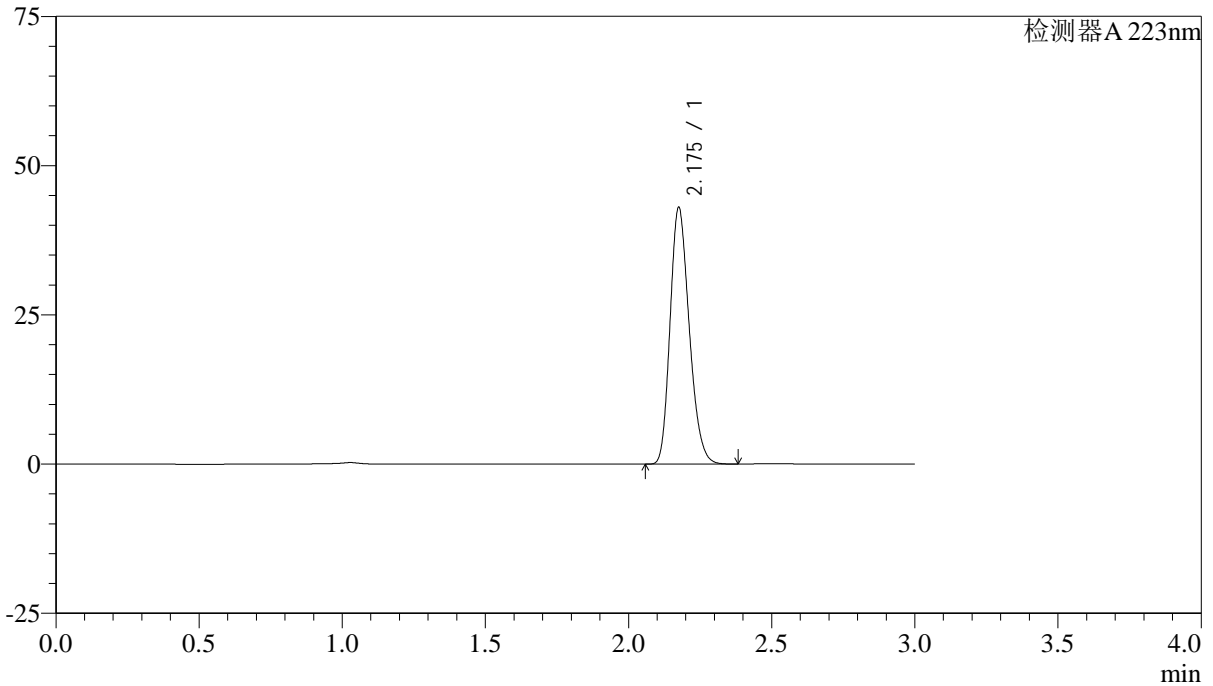
# SMF-4106

## <样品信息>

色谱柱:XB-C18(150mm\*4.6mm,5μm) 流速: 1.5ml/min  
 柱温:30°C 波长: 223nm  
 数据文件名: RC\$SMF-4106 - 27-9/27-676-2 - cbzj-WA3063p-rcqx-pH6.8jz-10mg-jyx1-dz2-1.lcd  
 方法文件名: RC\$SMF-4106 - SMF-4106-RCQX-FX276.lcm  
 批处理文件名: RC\$SMF-4106 - 20241226-rcqx-FX276.lcb  
 样品瓶号: 4-27 版本号: 6.115  
 进样体积: 10 μl 实验者: jiangjinwei  
 进样时间: 2024/12/26 23:32:23 处理者: jiangjinwei  
 处理时间 (V2) : 2024/12/27 09:11:27  
 仪器型号:SHIMADZU LC-2050C(FX276)

## <色谱图>

mV



## <峰表>

检测器A 223nm

峰号	保留时间	面积	面积%	高度	理论塔板数(USP)	拖尾因子	分离度(USP)
1	2.175	200188	100.000	42691	5036	1.224	--
总计		200188	100.000	42691			

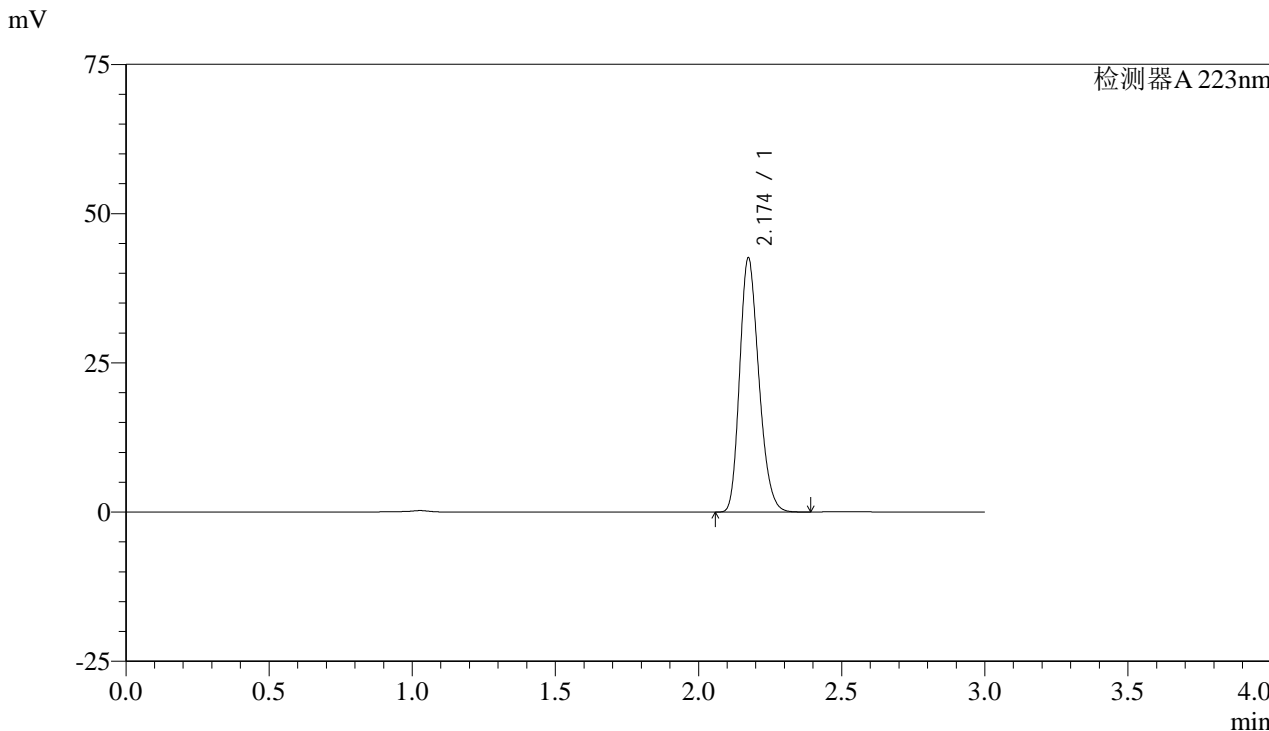


# SMF-4106

### <样品信息>

色谱柱:XB-C18(150mm\*4.6mm,5μm) 流速: 1.5ml/min  
柱温:30°C 波长: 223nm  
数据文件名: RC\$SMF-4106 - 27-9/27-677-2 - cbzj-WA3063p-rcqx-pH6.8jz-10mg-jyx1-dz2-2.lcd  
方法文件名: RC\$SMF-4106 - SMF-4106-RCQX-FX276.lcm  
批处理文件名: RC\$SMF-4106 - 20241226-rcqx-FX276.lcb  
样品瓶号: 4-27  
进样体积: 10 μl 版本号: 6.115  
进样时间: 2024/12/26 23:35:47 实验者: jiangjinwei  
处理时间 (V2): 2024/12/27 09:11:30 处理者: jiangjinwei  
仪器型号:SHIMADZU LC-2050C(FX276)

### <色谱图>



### <峰表>

检测器A 223nm

峰号	保留时间	面积	面积%	高度	理论塔板数(USP)	拖尾因子	分离度(USP)
1	2.174	198287	100.000	42471	5029	1.225	--
总计		198287	100.000	42471			