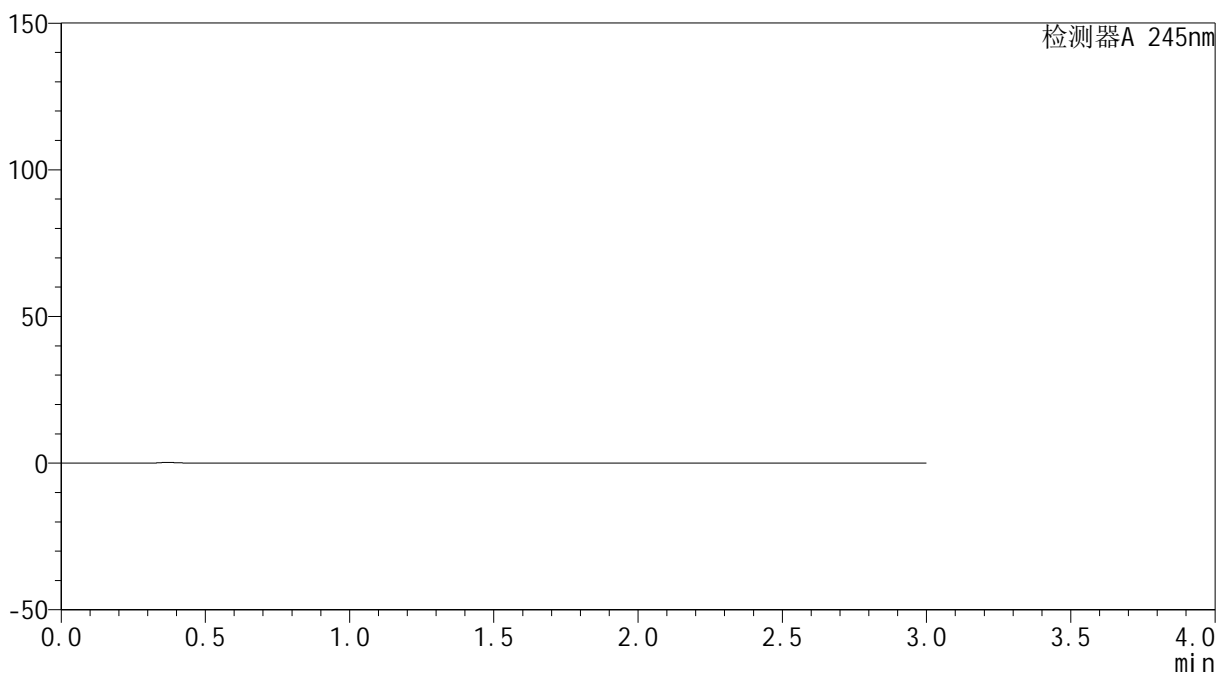


## &lt;样品信息&gt;

色谱柱 : XB-C18(4.6\*50mm,5 $\mu$ m) 流速: 1.8ml/min  
柱温 : 40 $^{\circ}$ C 波长: 245nm  
数据文件名 : RC\$J334 - 31-19/28-1004-2 - cbzj-cq12y-rcd-pH1.0jz-jf50z-rj.lcd  
方法文件名 : RC\$J334 - J334-rcd-FX277.lcm  
批处理文件名 : RC\$J334 - 20241227-rcd-FX277.lcb  
样品瓶号 : 3-9  
进样体积 : 20 $\mu$ l 版本号: 6.115  
进样时间 : 2024/12/27 16:03:14 实验者: xiexinhui  
处理时间 (V2) : 2024/12/28 09:08:51 处理者: xiexinhui  
仪器型号 : SHIMADZU LC-2050C(FX277)

## &lt;色谱图&gt;

mV



## &lt;峰表&gt;

检测器A 245nm

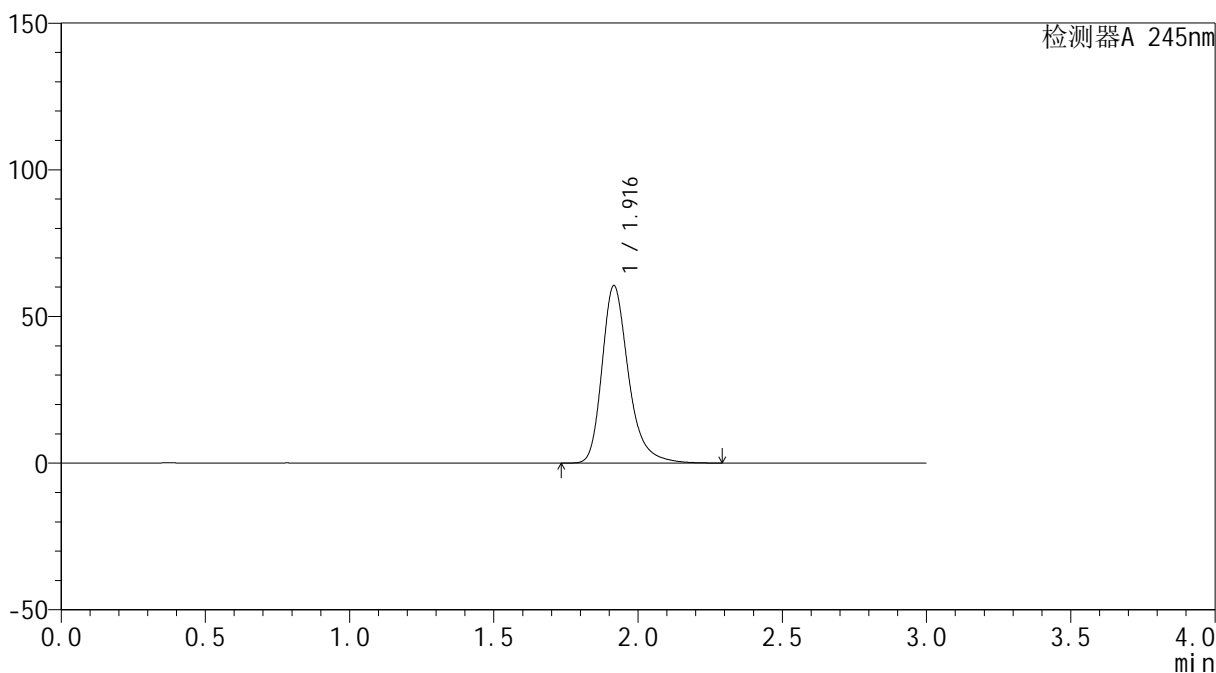
峰号	保留时间	面积	面积%	高度	理论塔板数(USP)	拖尾因子	分离度(USP)
总计							

## &lt;样品信息&gt;

色谱柱 : XB-C18(4.6\*50mm,5 $\mu$ m) 流速: 1.8ml/min  
柱温 : 40 $^{\circ}$ C 波长: 245nm  
数据文件名 : RC\$J334 - 31-19/28-1005-2 - cbzj-cq12y-rcd-pH1.0jz-jf50z-dz1-1.lcd  
方法文件名 : RC\$J334 - J334-rcd-FX277.lcm  
批处理文件名 : RC\$J334 - 20241227-rcd-FX277.lcb  
样品瓶号 : 3-18  
进样体积 : 20 $\mu$ l 版本号: 6.115  
进样时间 : 2024/12/27 16:06:38 实验者: xiexinhui  
处理时间 (V2) : 2024/12/28 09:08:55 处理者: xiexinhui  
仪器型号 : SHIMADZU LC-2050C(FX277)

## &lt;色谱图&gt;

mV



## &lt;峰表&gt;

检测器A 245nm

峰号	保留时间	面积	面积%	高度	理论塔板数(USP)	拖尾因子	分离度(USP)
1	1.916	386867	100.000	60350	2233	1.293	--
总计		386867	100.000	60350			



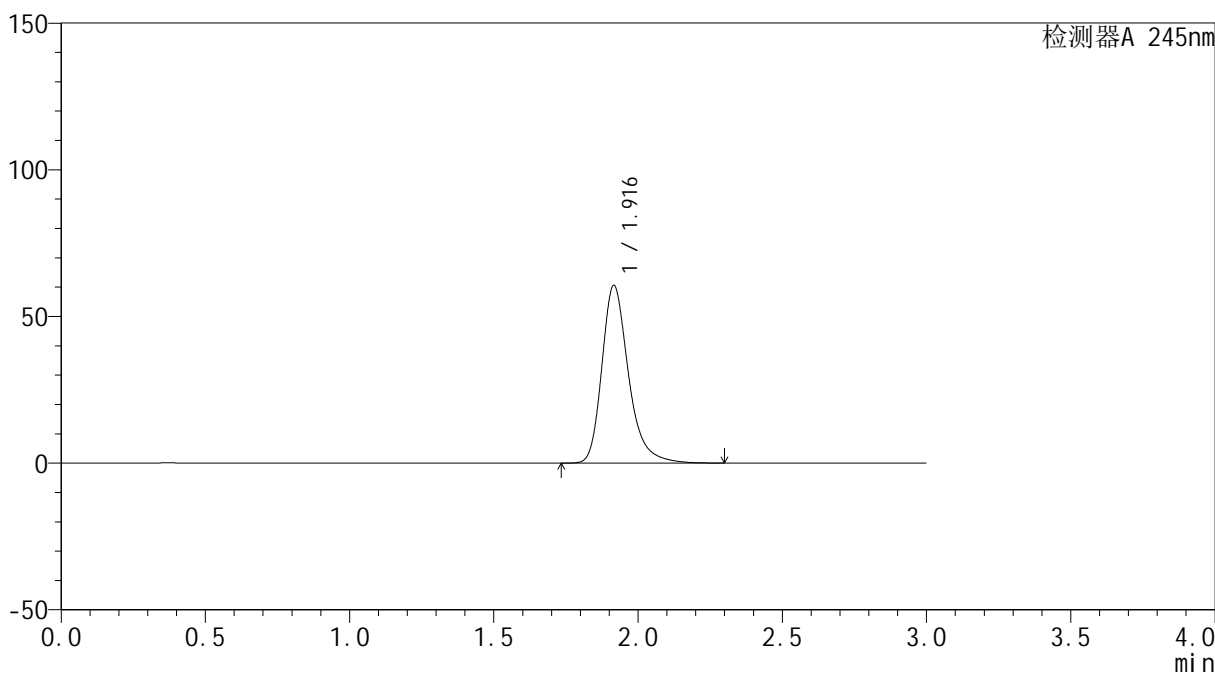
# J334

## <样品信息>

色谱柱	: XB-C18(4.6*50mm,5µm)	流速	: 1.8ml/min
柱温	: 40°C	波长	: 245nm
数据文件名	: RC\$J334 - 31-19/28-1006-2 - cbzj-cq12y-rcd-pH1.0jz-jf50z-dz1-2.lcd		
方法文件名	: RC\$J334 - J334-rcd-FX277.lcm		
批处理文件名	: RC\$J334 - 20241227-rcd-FX277.lcb		
样品瓶号	: 3-18	版本号	: 6.115
进样体积	: 20µl	实验者	: xiexinhui
进样时间	: 2024/12/27 16:10:00	处理者	: xiexinhui
处理时间 (V2)	: 2024/12/28 09:08:57		
仪器型号	: SHIMADZU LC-2050C(FX277)		

## <色谱图>

mV



## <峰表>

检测器A 245nm

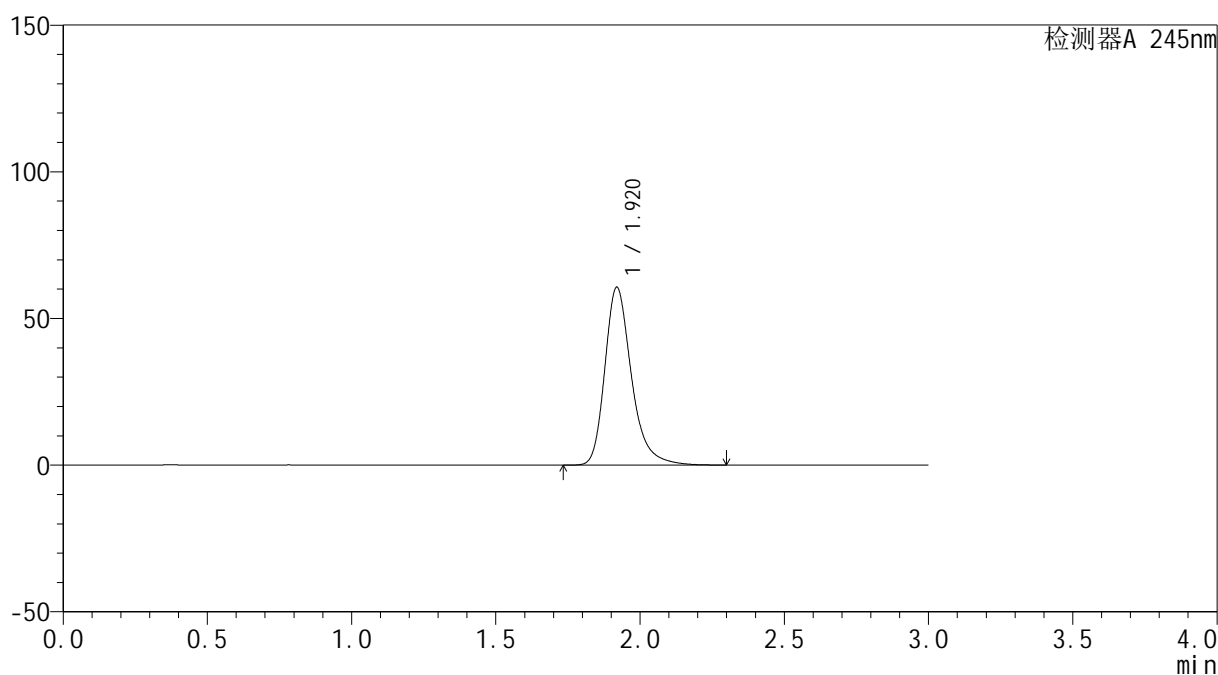
峰号	保留时间	面积	面积%	高度	理论塔板数(USP)	拖尾因子	分离度(USP)
1	1.916	389945	100.000	60470	2205	1.291	--
总计		389945	100.000	60470			

## &lt;样品信息&gt;

色谱柱 : XB-C18(4.6\*50mm,5 $\mu$ m) 流速: 1.8ml/min  
柱温 : 40 $^{\circ}$ C 波长: 245nm  
数据文件名 : RC\$J334 - 31-19/28-1007-2 - cbzj-cq12y-rcd-pH1.0jz-jf50z-dz1-3.lcd  
方法文件名 : RC\$J334 - J334-rcd-FX277.lcm  
批处理文件名 : RC\$J334 - 20241227-rcd-FX277.lcb  
样品瓶号 : 3-18  
进样体积 : 20 $\mu$ l 版本号: 6.115  
进样时间 : 2024/12/27 16:13:24 实验者: xiexinhui  
处理时间 (V2) : 2024/12/28 09:09:00 处理者: xiexinhui  
仪器型号 : SHIMADZU LC-2050C(FX277)

## &lt;色谱图&gt;

mV



## &lt;峰表&gt;

检测器A 245nm

峰号	保留时间	面积	面积%	高度	理论塔板数(USP)	拖尾因子	分离度(USP)
1	1.920	390104	100.000	60563	2214	1.290	--
总计		390104	100.000	60563			



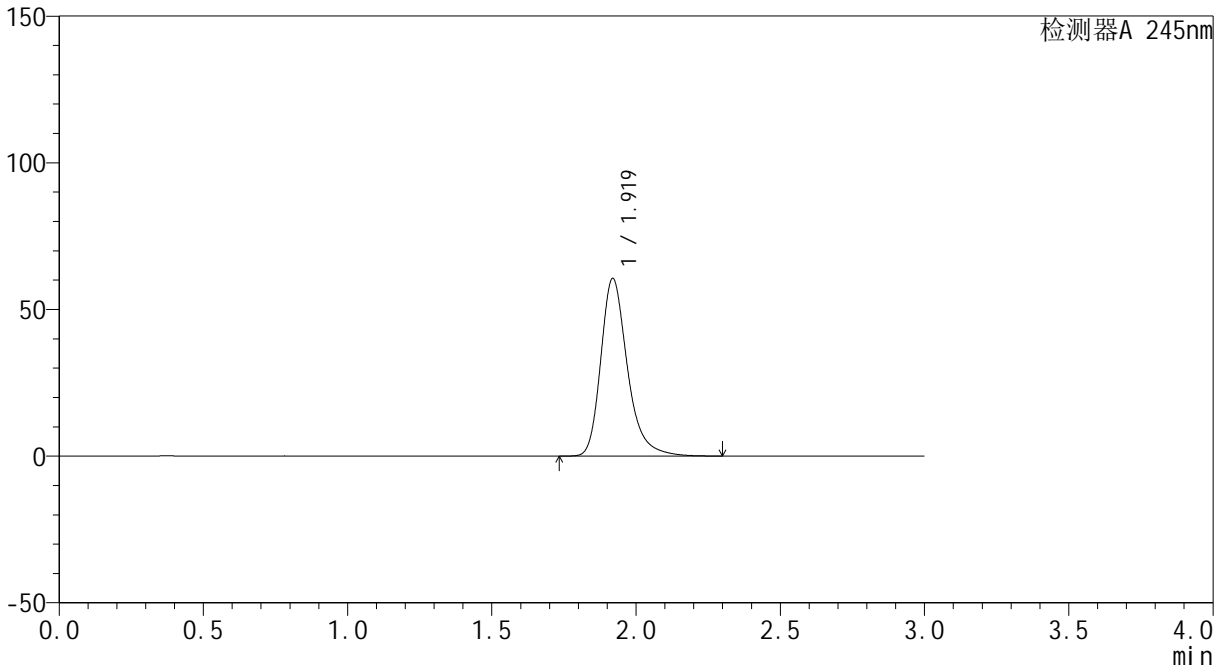
# J334

## <样品信息>

色谱柱 : XB-C18(4.6\*50mm,5μm) 流速: 1.8ml/min  
 柱温 : 40°C 波长: 245nm  
 数据文件名 : RC\$J334 - 31-19/28-1008-2 - cbzj-cq12y-rcd-pH1.0jz-jf50z-dz1-4.lcd  
 方法文件名 : RC\$J334 - J334-rcd-FX277.lcm  
 批处理文件名 : RC\$J334 - 20241227-rcd-FX277.lcb  
 样品瓶号 : 3-18  
 进样体积 : 20μl 版本号: 6.115  
 进样时间 : 2024/12/27 16:16:46 实验者: xiexinhui  
 处理时间 (V2) : 2024/12/28 09:09:02 处理者: xiexinhui  
 仪器型号 : SHIMADZU LC-2050C(FX277)

## <色谱图>

mV



## <峰表>

检测器A 245nm

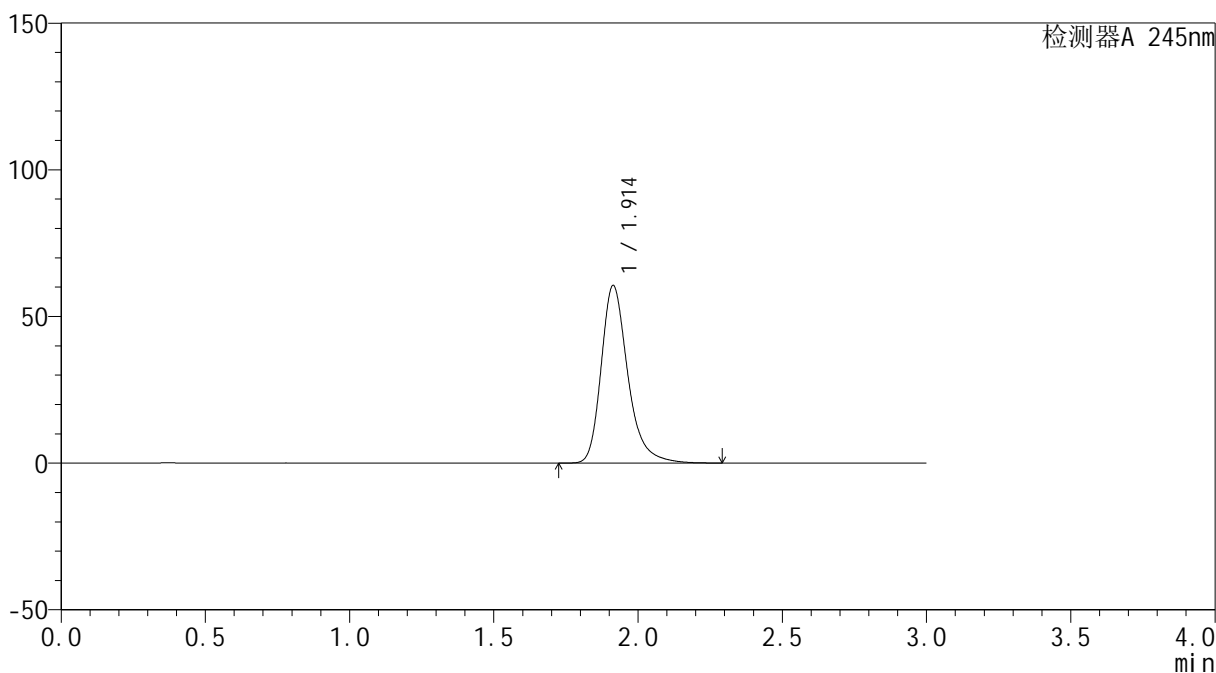
峰号	保留时间	面积	面积%	高度	理论塔板数(USP)	拖尾因子	分离度(USP)
1	1.919	389753	100.000	60506	2214	1.291	--
总计		389753	100.000	60506			

## &lt;样品信息&gt;

色谱柱 : XB-C18(4.6\*50mm,5 $\mu$ m) 流速: 1.8ml/min  
柱温 : 40 $^{\circ}$ C 波长: 245nm  
数据文件名 : RC\$J334 - 31-19/28-1009-2 - cbzj-cq12y-rcd-pH1.0jz-jf50z-dz1-5.lcd  
方法文件名 : RC\$J334 - J334-rcd-FX277.lcm  
批处理文件名 : RC\$J334 - 20241227-rcd-FX277.lcb  
样品瓶号 : 3-18  
进样体积 : 20 $\mu$ l 版本号: 6.115  
进样时间 : 2024/12/27 16:20:10 实验者: xiexinhui  
处理时间 (V2) : 2024/12/28 09:09:05 处理者: xiexinhui  
仪器型号 : SHIMADZU LC-2050C(FX277)

## &lt;色谱图&gt;

mV



## &lt;峰表&gt;

检测器A 245nm

峰号	保留时间	面积	面积%	高度	理论塔板数(USP)	拖尾因子	分离度(USP)
1	1.914	389794	100.000	60580	2196	1.289	--
总计		389794	100.000	60580			



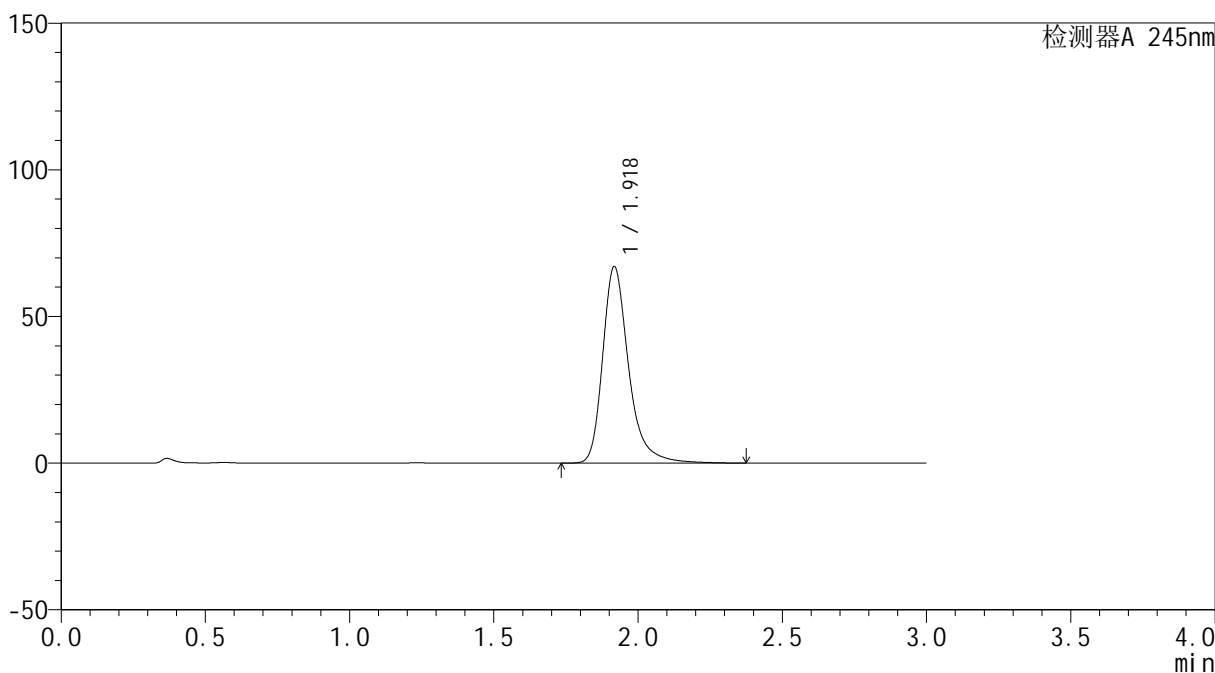
# J334

## <样品信息>

色谱柱	: XB-C18(4.6*50mm,5µm)	流速	: 1.8ml/min
柱温	: 40°C	波长	: 245nm
数据文件名	: RC\$J334 - 31-19/28-1010-2 - cbzj-2205008609p-cq12y-25d-rcd-pH1.0jz-jf50z-P1-1.lcd		
方法文件名	: RC\$J334 - J334-rcd-FX277.lcm		
批处理文件名	: RC\$J334 - 20241227-rcd-FX277.lcb		
样品瓶号	: 3-1	版本号	: 6.115
进样体积	: 20µl	实验者	: xiexinhui
进样时间	: 2024/12/27 16:23:32	处理者	: xiexinhui
处理时间 (V2)	: 2024/12/28 09:09:07		
仪器型号	: SHIMADZU LC-2050C(FX277)		

## <色谱图>

mV



## <峰表>

检测器A 245nm

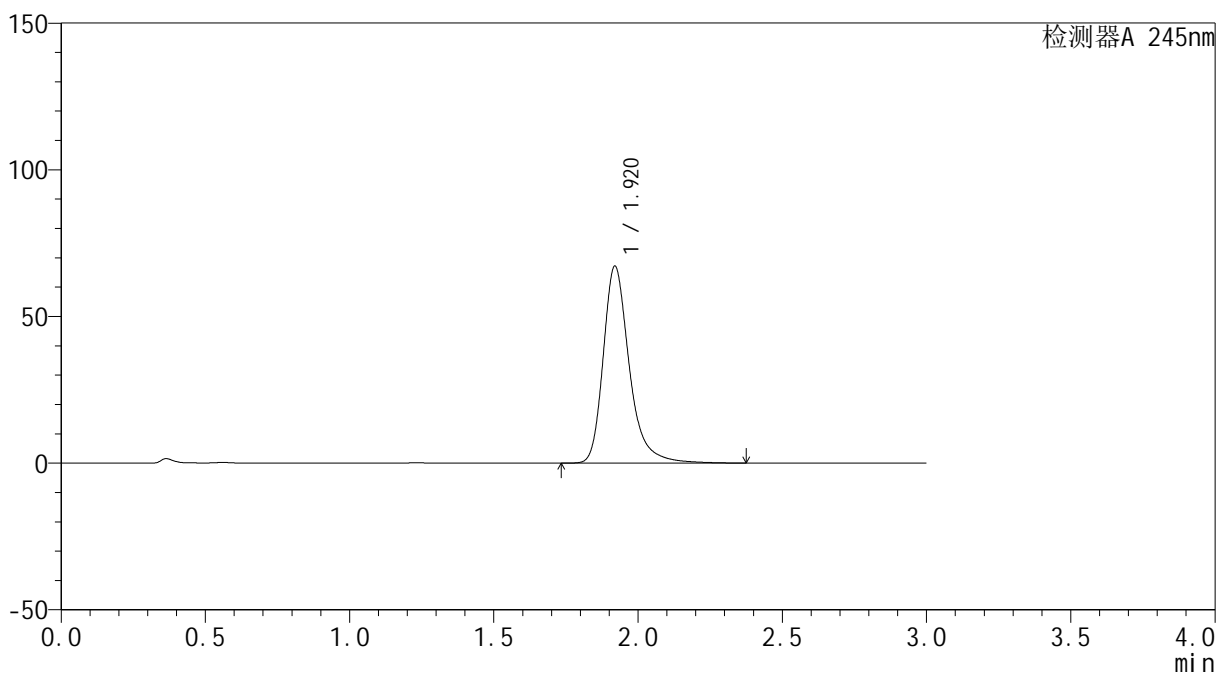
峰号	保留时间	面积	面积%	高度	理论塔板数(USP)	拖尾因子	分离度(USP)
1	1.918	420174	100.000	66662	2380	1.314	--
总计		420174	100.000	66662			

## &lt;样品信息&gt;

色谱柱 : XB-C18(4.6\*50mm,5 $\mu$ m) 流速: 1.8ml/min  
柱温 : 40 $^{\circ}$ C 波长: 245nm  
数据文件名 : RC\$J334 - 31-19/28-1011-2 - cbzj-2205008609p-cq12y-25d-rcd-pH1.0jz-jf50z-P1-2.lcd  
方法文件名 : RC\$J334 - J334-rcd-FX277.lcm  
批处理文件名: RC\$J334 - 20241227-rcd-FX277.lcb  
样品瓶号 : 3-1  
进样体积 : 20 $\mu$ l 版本号: 6.115  
进样时间 : 2024/12/27 16:26:56 实验者: xiexinhui  
处理时间 (V2) : 2024/12/28 09:09:10 处理者: xiexinhui  
仪器型号 : SHIMADZU LC-2050C(FX277)

## &lt;色谱图&gt;

mV



## &lt;峰表&gt;

检测器A 245nm

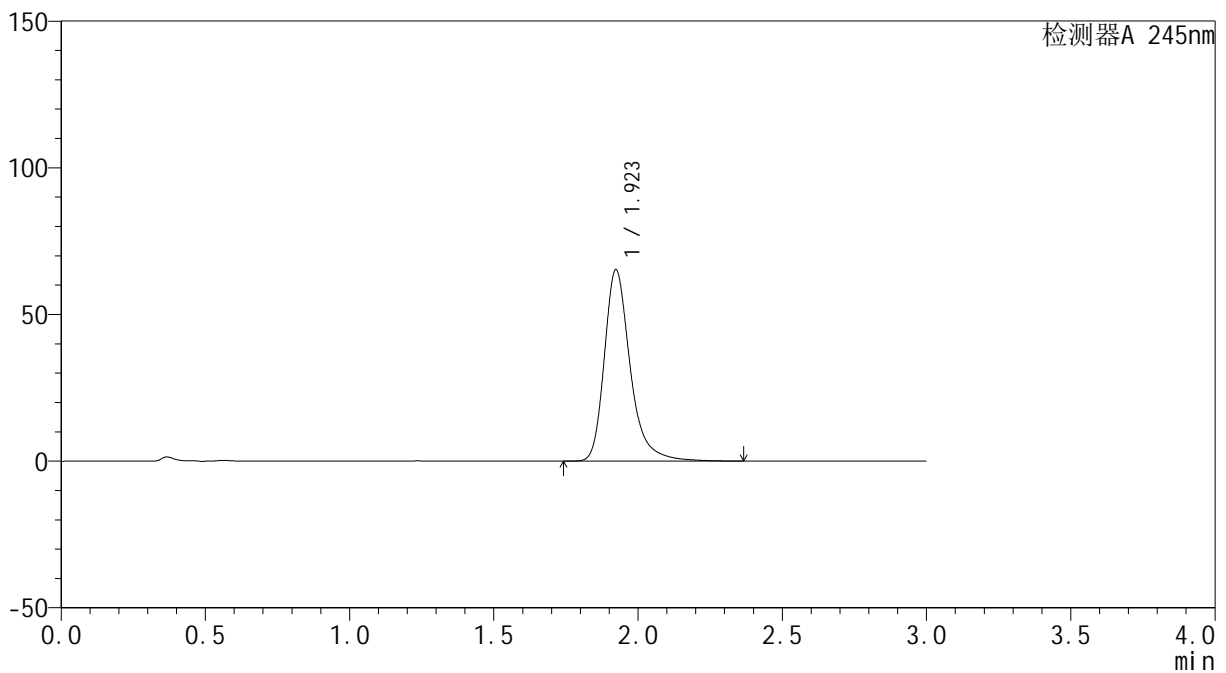
峰号	保留时间	面积	面积%	高度	理论塔板数(USP)	拖尾因子	分离度(USP)
1	1.920	423615	100.000	67093	2349	1.308	--
总计		423615	100.000	67093			

## &lt;样品信息&gt;

色谱柱 : XB-C18(4.6\*50mm,5 $\mu$ m) 流速: 1.8ml/min  
柱温 : 40 $^{\circ}$ C 波长: 245nm  
数据文件名 : RC\$J334 - 31-19/28-1012-2 - cbzj-2205008609p-cq12y-25d-rcd-pH1.0jz-jf50z-P2-1.lcd  
方法文件名 : RC\$J334 - J334-rcd-FX277.lcm  
批处理文件名 : RC\$J334 - 20241227-rcd-FX277.lcb  
样品瓶号 : 3-10  
进样体积 : 20 $\mu$ l 版本号: 6.115  
进样时间 : 2024/12/27 16:30:18 实验者: xiexinhui  
处理时间 (V2) : 2024/12/28 09:09:12 处理者: xiexinhui  
仪器型号 : SHIMADZU LC-2050C(FX277)

## &lt;色谱图&gt;

mV



## &lt;峰表&gt;

检测器A 245nm

峰号	保留时间	面积	面积%	高度	理论塔板数(USP)	拖尾因子	分离度(USP)
1	1.923	408572	100.000	65249	2398	1.312	--
总计		408572	100.000	65249			



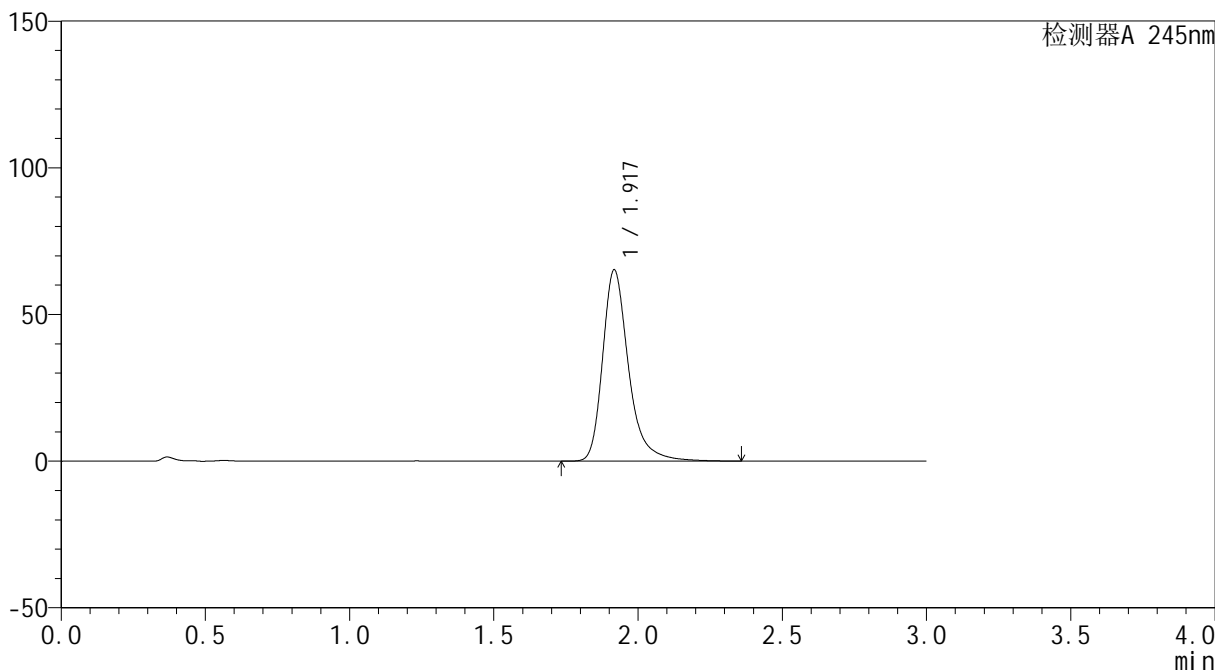
# J334

## <样品信息>

色谱柱	: XB-C18(4.6*50mm,5μm)	流速	: 1.8ml/min
柱温	: 40°C	波长	: 245nm
数据文件名	: RC\$J334 - 31-19/28-1013-2 - cbzj-2205008609p-cq12y-25d-rcd-pH1.0jz-jf50z-P2-2.lcd		
方法文件名	: RC\$J334 - J334-rcd-FX277.lcm		
批处理文件名	: RC\$J334 - 20241227-rcd-FX277.lcb		
样品瓶号	: 3-10	版本号	: 6.115
进样体积	: 20μl	实验者	: xiexinhui
进样时间	: 2024/12/27 16:33:41	处理者	: xiexinhui
处理时间 (V2)	: 2024/12/28 09:09:14		
仪器型号	: SHIMADZU LC-2050C(FX277)		

## <色谱图>

mV



## <峰表>

检测器A 245nm

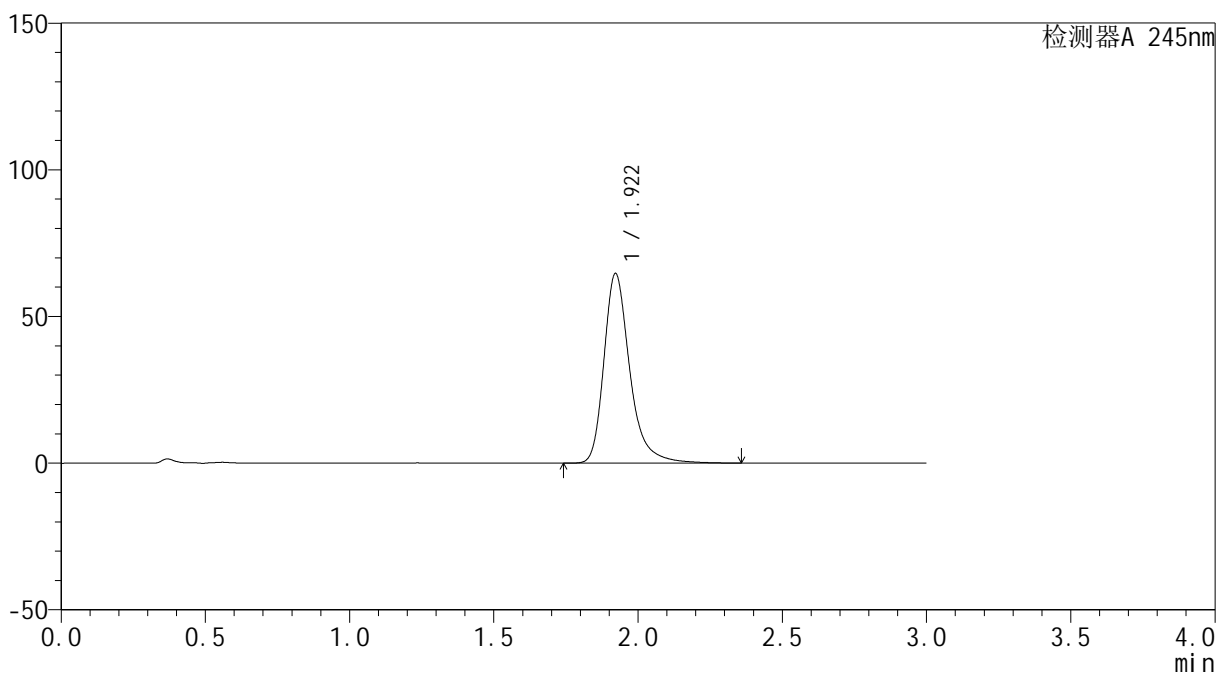
峰号	保留时间	面积	面积%	高度	理论塔板数(USP)	拖尾因子	分离度(USP)
1	1.917	408529	100.000	64868	2378	1.315	--
总计		408529	100.000	64868			

## &lt;样品信息&gt;

色谱柱 : XB-C18(4.6\*50mm,5 $\mu$ m) 流速: 1.8ml/min  
柱温 : 40 $^{\circ}$ C 波长: 245nm  
数据文件名 : RC\$J334 - 31-19/28-1014-2 - cbzj-2205008609p-cq12y-25d-rcd-pH1.0jz-jf50z-P3-1.lcd  
方法文件名 : RC\$J334 - J334-rcd-FX277.lcm  
批处理文件名: RC\$J334 - 20241227-rcd-FX277.lcb  
样品瓶号 : 3-19  
进样体积 : 20 $\mu$ l 版本号: 6.115  
进样时间 : 2024/12/27 16:37:03 实验者: xiexinhui  
处理时间 (V2) : 2024/12/28 09:09:17 处理者: xiexinhui  
仪器型号 : SHIMADZU LC-2050C(FX277)

## &lt;色谱图&gt;

mV



## &lt;峰表&gt;

检测器A 245nm

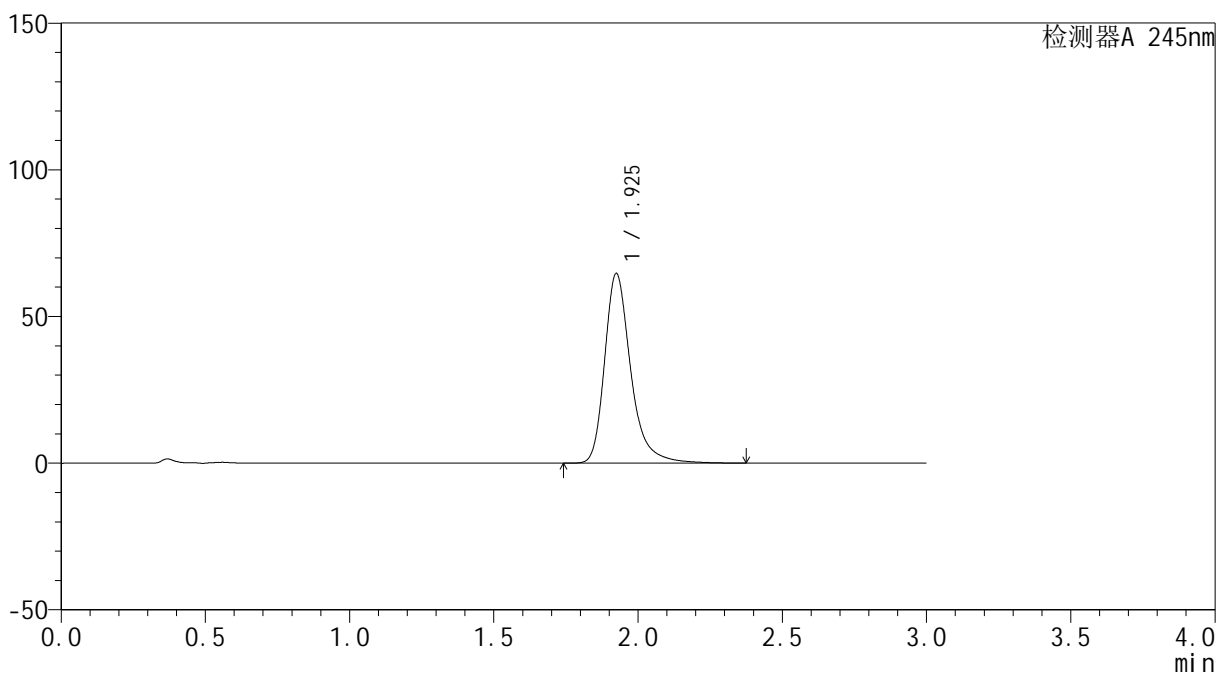
峰号	保留时间	面积	面积%	高度	理论塔板数(USP)	拖尾因子	分离度(USP)
1	1.922	404613	100.000	64700	2394	1.312	--
总计		404613	100.000	64700			

## &lt;样品信息&gt;

色谱柱 : XB-C18(4.6\*50mm,5 $\mu$ m) 流速: 1.8ml/min  
柱温 : 40 $^{\circ}$ C 波长: 245nm  
数据文件名 : RC\$J334 - 31-19/28-1015-2 - cbzj-2205008609p-cq12y-25d-rcd-pH1.0jz-jf50z-P3-2.lcd  
方法文件名 : RC\$J334 - J334-rcd-FX277.lcm  
批处理文件名 : RC\$J334 - 20241227-rcd-FX277.lcb  
样品瓶号 : 3-19  
进样体积 : 20 $\mu$ l 版本号: 6.115  
进样时间 : 2024/12/27 16:40:26 实验者: xiexinhui  
处理时间 (V2) : 2024/12/28 09:09:19 处理者: xiexinhui  
仪器型号 : SHIMADZU LC-2050C(FX277)

## &lt;色谱图&gt;

mV



## &lt;峰表&gt;

检测器A 245nm

峰号	保留时间	面积	面积%	高度	理论塔板数(USP)	拖尾因子	分离度(USP)
1	1.925	407981	100.000	64485	2362	1.313	--
总计		407981	100.000	64485			



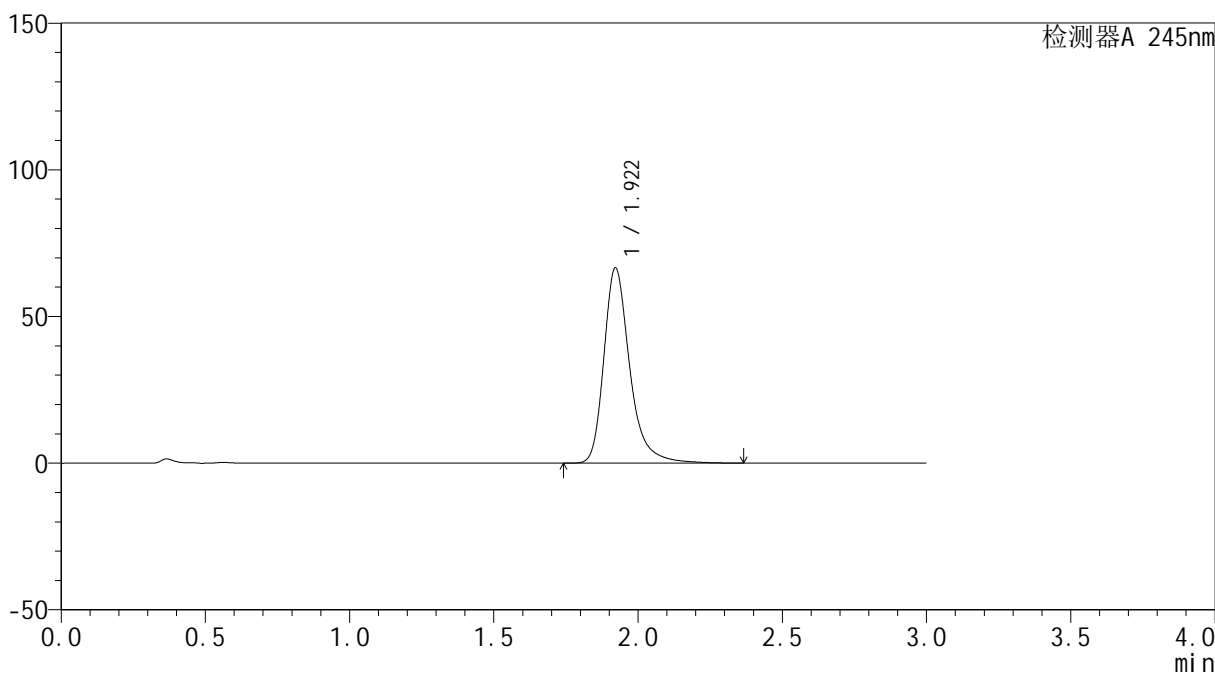
# J334

## <样品信息>

色谱柱	: XB-C18(4.6*50mm,5μm)	流速	: 1.8ml/min
柱温	: 40°C	波长	: 245nm
数据文件名	: RC\$J334 - 31-19/28-1016-2 - cbzj-2205008609p-cq12y-25d-rcd-pH1.0jz-jf50z-P4-1.lcd		
方法文件名	: RC\$J334 - J334-rcd-FX277.lcm		
批处理文件名	: RC\$J334 - 20241227-rcd-FX277.lcb		
样品瓶号	: 3-28	版本号	: 6.115
进样体积	: 20μl	实验者	: xiexinhui
进样时间	: 2024/12/27 16:43:49	处理者	: xiexinhui
处理时间 (V2)	: 2024/12/28 09:09:22		
仪器型号	: SHIMADZU LC-2050C(FX277)		

## <色谱图>

mV



## <峰表>

检测器A 245nm

峰号	保留时间	面积	面积%	高度	理论塔板数(USP)	拖尾因子	分离度(USP)
1	1.922	416806	100.000	66621	2393	1.309	--
总计		416806	100.000	66621			



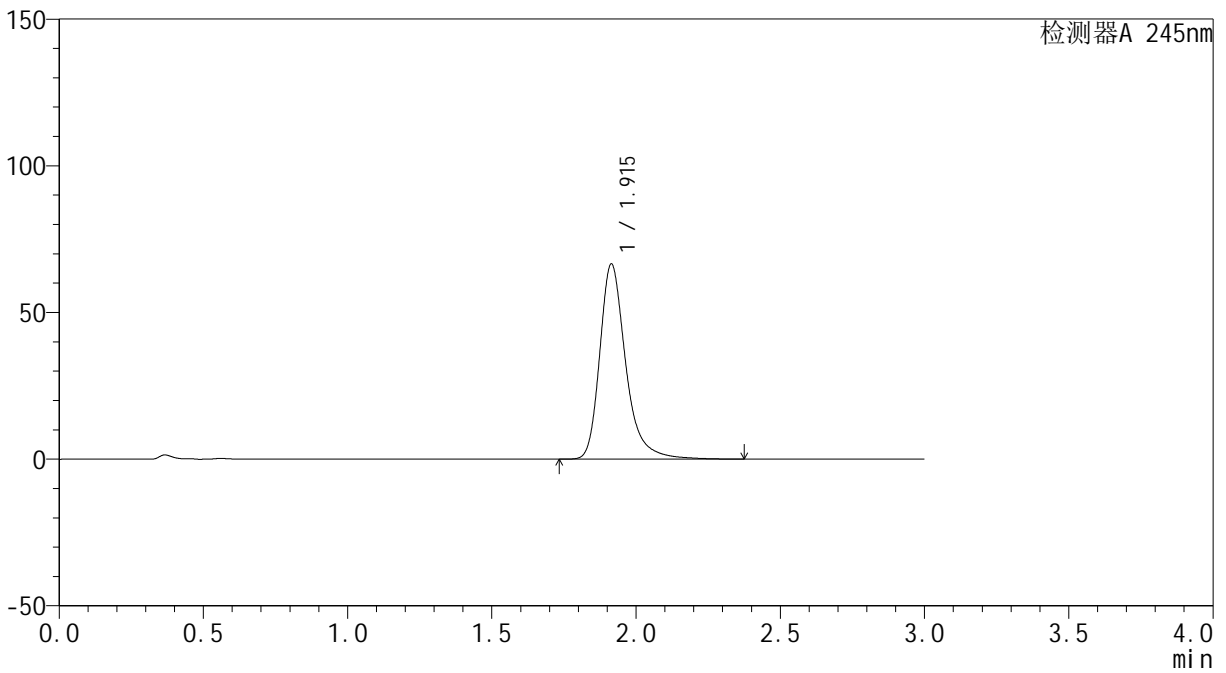
# J334

## <样品信息>

色谱柱	: XB-C18(4.6*50mm,5µm)	流速	: 1.8ml/min
柱温	: 40°C	波长	: 245nm
数据文件名	: RC\$J334 - 31-19/28-1017-2 - cbzj-2205008609p-cq12y-25d-rcd-pH1.0jz-jf50z-P4-2.lcd		
方法文件名	: RC\$J334 - J334-rcd-FX277.lcm		
批处理文件名	: RC\$J334 - 20241227-rcd-FX277.lcb		
样品瓶号	: 3-28	版本号	: 6.115
进样体积	: 20µl	实验者	: xiexinhui
进样时间	: 2024/12/27 16:47:11	处理者	: xiexinhui
处理时间 (V2)	: 2024/12/28 09:09:24		
仪器型号	: SHIMADZU LC-2050C(FX277)		

## <色谱图>

mV



## <峰表>

检测器A 245nm

峰号	保留时间	面积	面积%	高度	理论塔板数(USP)	拖尾因子	分离度(USP)
1	1.915	417899	100.000	66536	2364	1.312	--
总计		417899	100.000	66536			



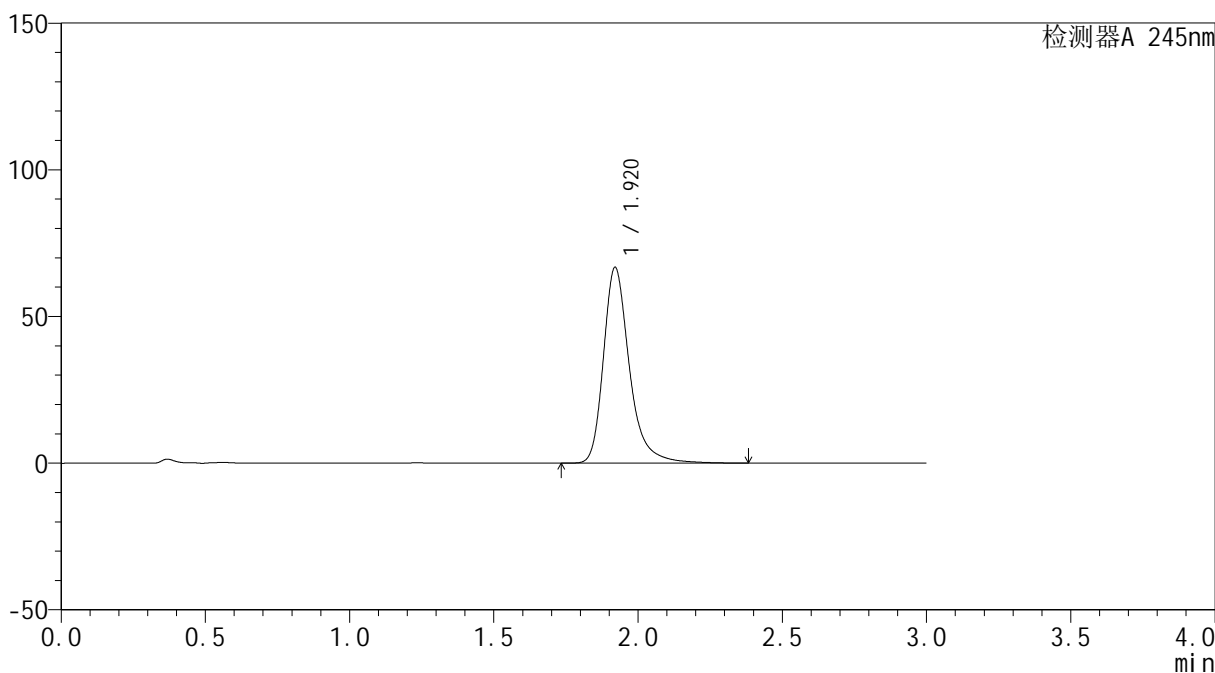
# J334

## <样品信息>

色谱柱 : XB-C18(4.6\*50mm,5μm) 流速: 1.8ml/min  
柱温 : 40°C 波长: 245nm  
数据文件名 : RC\$J334 - 31-19/28-1018-2 - cbzj-2205008609p-cq12y-25d-rcd-pH1.0jz-jf50z-P5-1.lcd  
方法文件名 : RC\$J334 - J334-rcd-FX277.lcm  
批处理文件名: RC\$J334 - 20241227-rcd-FX277.lcb  
样品瓶号 : 3-37  
进样体积 : 20μl 版本号: 6.115  
进样时间 : 2024/12/27 16:50:34 实验者: xiexinhui  
处理时间 (V2) : 2024/12/28 09:09:27 处理者: xiexinhui  
仪器型号 : SHIMADZU LC-2050C(FX277)

## <色谱图>

mV



## <峰表>

检测器A 245nm

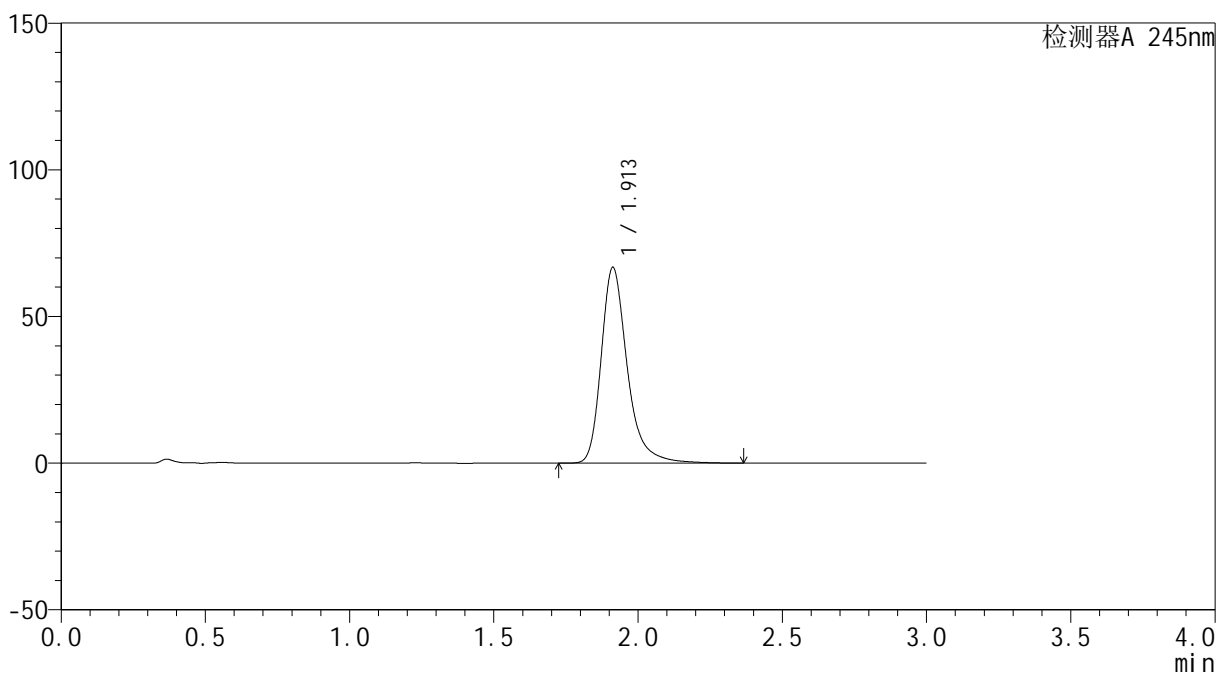
峰号	保留时间	面积	面积%	高度	理论塔板数(USP)	拖尾因子	分离度(USP)
1	1.920	419204	100.000	66741	2379	1.310	--
总计		419204	100.000	66741			

## &lt;样品信息&gt;

色谱柱 : XB-C18(4.6\*50mm,5 $\mu$ m) 流速: 1.8ml/min  
柱温 : 40 $^{\circ}$ C 波长: 245nm  
数据文件名 : RC\$J334 - 31-19/28-1019-2 - cbzj-2205008609p-cq12y-25d-rcd-pH1.0jz-jf50z-P5-2.lcd  
方法文件名 : RC\$J334 - J334-rcd-FX277.lcm  
批处理文件名: RC\$J334 - 20241227-rcd-FX277.lcb  
样品瓶号 : 3-37  
进样体积 : 20 $\mu$ l 版本号: 6.115  
进样时间 : 2024/12/27 16:53:57 实验者: xiexinhui  
处理时间 (V2) : 2024/12/28 09:09:29 处理者: xiexinhui  
仪器型号 : SHIMADZU LC-2050C(FX277)

## &lt;色谱图&gt;

mV



## &lt;峰表&gt;

检测器A 245nm

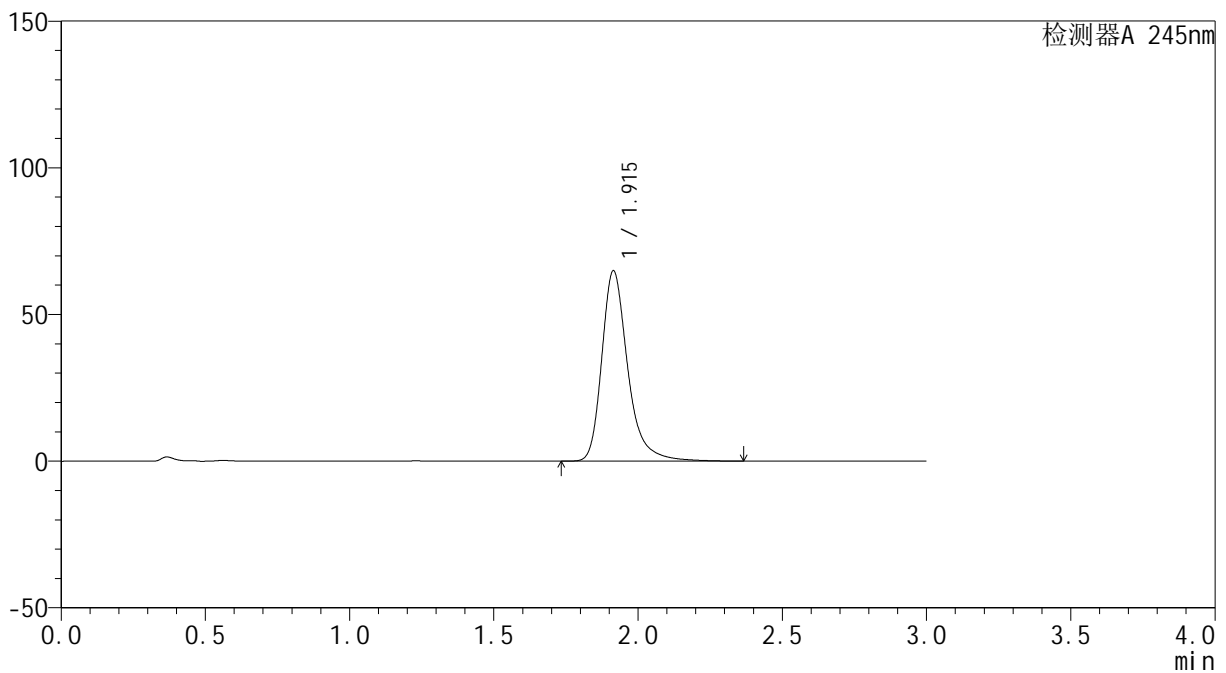
峰号	保留时间	面积	面积%	高度	理论塔板数(USP)	拖尾因子	分离度(USP)
1	1.913	420791	100.000	66762	2340	1.310	--
总计		420791	100.000	66762			

## &lt;样品信息&gt;

色谱柱 : XB-C18(4.6\*50mm,5 $\mu$ m) 流速: 1.8ml/min  
柱温 : 40 $^{\circ}$ C 波长: 245nm  
数据文件名 : RC\$J334 - 31-19/28-1020-2 - cbzj-2205008609p-cq12y-25d-rcd-pH1.0jz-jf50z-P6-1.lcd  
方法文件名 : RC\$J334 - J334-rcd-FX277.lcm  
批处理文件名: RC\$J334 - 20241227-rcd-FX277.lcb  
样品瓶号 : 3-46  
进样体积 : 20 $\mu$ l 版本号: 6.115  
进样时间 : 2024/12/27 16:57:20 实验者: xiexinhui  
处理时间 (V2) : 2024/12/28 09:09:32 处理者: xiexinhui  
仪器型号 : SHIMADZU LC-2050C(FX277)

## &lt;色谱图&gt;

mV



## &lt;峰表&gt;

检测器A 245nm

峰号	保留时间	面积	面积%	高度	理论塔板数(USP)	拖尾因子	分离度(USP)
1	1.915	407260	100.000	64894	2366	1.310	--
总计		407260	100.000	64894			



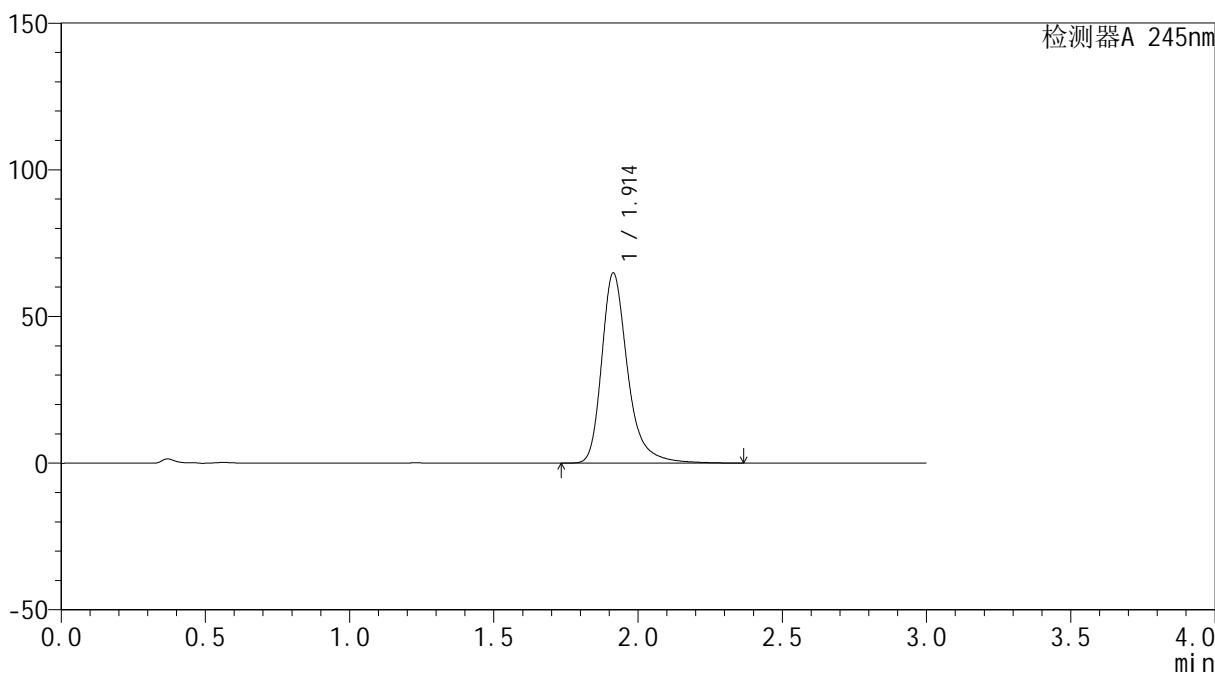
# J334

## <样品信息>

色谱柱	: XB-C18(4.6*50mm,5μm)	流速	: 1.8ml/min
柱温	: 40°C	波长	: 245nm
数据文件名	: RC\$J334 - 31-19/28-1021-2 - cbzj-2205008609p-cq12y-25d-rcd-pH1.0jz-jf50z-P6-2.lcd		
方法文件名	: RC\$J334 - J334-rcd-FX277.lcm		
批处理文件名	: RC\$J334 - 20241227-rcd-FX277.lcb		
样品瓶号	: 3-46	版本号	: 6.115
进样体积	: 20μl	实验者	: xiexinhui
进样时间	: 2024/12/27 17:00:43	处理者	: xiexinhui
处理时间 (V2)	: 2024/12/28 09:09:34		
仪器型号	: SHIMADZU LC-2050C(FX277)		

## <色谱图>

mV



## <峰表>

检测器A 245nm

峰号	保留时间	面积	面积%	高度	理论塔板数(USP)	拖尾因子	分离度(USP)
1	1.914	406122	100.000	64833	2374	1.313	--
总计		406122	100.000	64833			



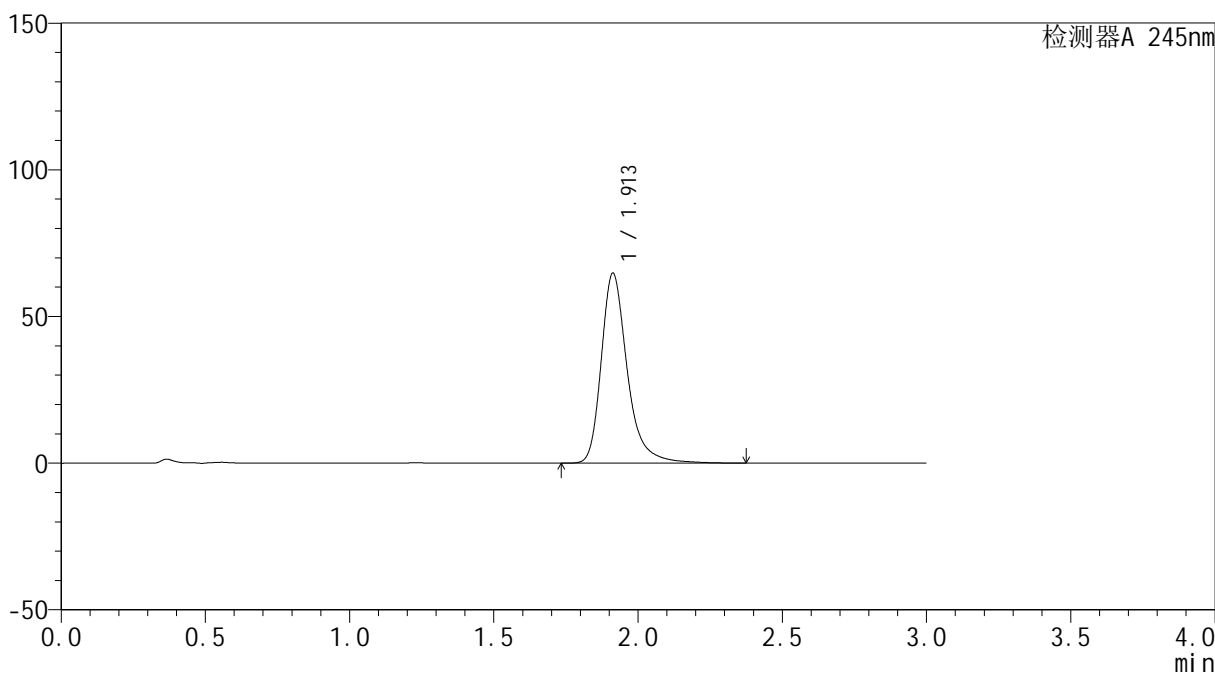
# J334

## <样品信息>

色谱柱	: XB-C18(4.6*50mm,5µm)	流速	: 1.8ml/min
柱温	: 40°C	波长	: 245nm
数据文件名	: RC\$J334 - 31-19/28-1022-2 - cbzj-2205008609p-cq12y-30d-rcd-pH1.0jz-jf50z-P1-1.lcd		
方法文件名	: RC\$J334 - J334-rcd-FX277.lcm		
批处理文件名	: RC\$J334 - 20241227-rcd-FX277.lcb		
样品瓶号	: 3-2	版本号	: 6.115
进样体积	: 20µl	实验者	: xiexinhui
进样时间	: 2024/12/27 17:04:05	处理者	: xiexinhui
处理时间 (V2)	: 2024/12/28 09:09:36		
仪器型号	: SHIMADZU LC-2050C(FX277)		

## <色谱图>

mV



## <峰表>

检测器A 245nm

峰号	保留时间	面积	面积%	高度	理论塔板数(USP)	拖尾因子	分离度(USP)
1	1.913	407139	100.000	64784	2356	1.309	--
总计		407139	100.000	64784			



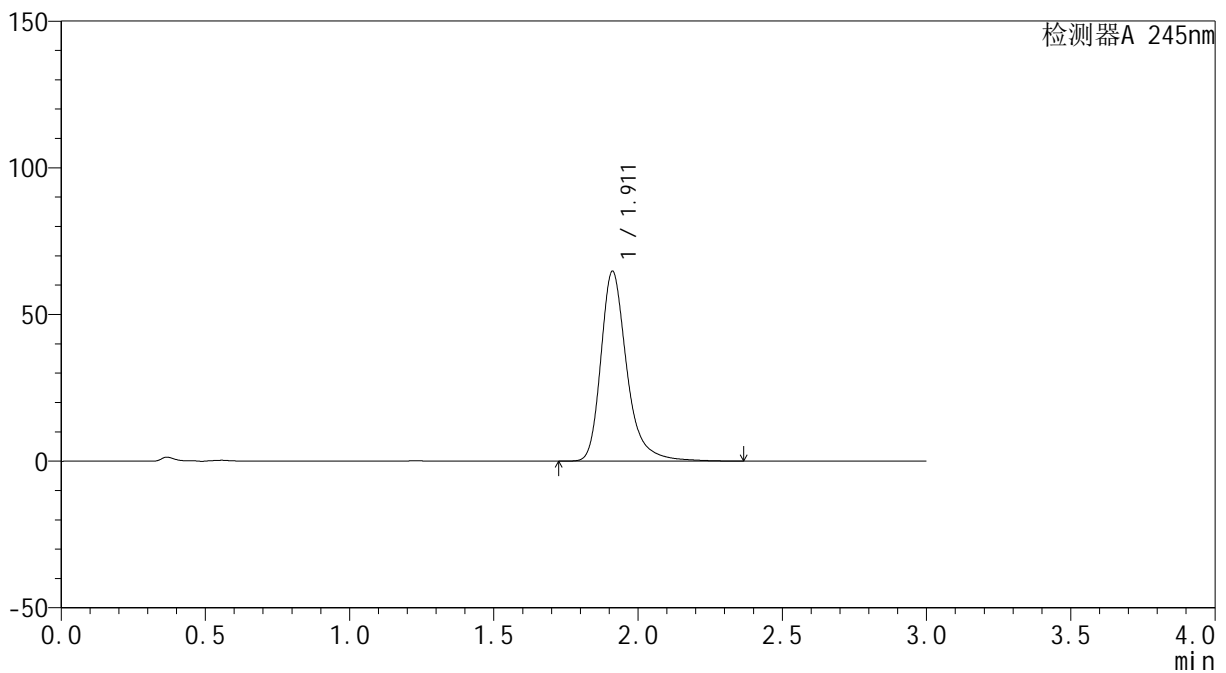
# J334

## <样品信息>

色谱柱	: XB-C18(4.6*50mm,5μm)	流速	: 1.8ml/min
柱温	: 40°C	波长	: 245nm
数据文件名	: RC\$J334 - 31-19/28-1023-2 - cbzj-2205008609p-cq12y-30d-rcd-pH1.0jz-jf50z-P1-2.lcd		
方法文件名	: RC\$J334 - J334-rcd-FX277.lcm		
批处理文件名	: RC\$J334 - 20241227-rcd-FX277.lcb		
样品瓶号	: 3-2	版本号	: 6.115
进样体积	: 20μl	实验者	: xiexinhui
进样时间	: 2024/12/27 17:07:28	处理者	: xiexinhui
处理时间 (V2)	: 2024/12/28 09:09:39		
仪器型号	: SHIMADZU LC-2050C(FX277)		

## <色谱图>

mV



## <峰表>

检测器A 245nm

峰号	保留时间	面积	面积%	高度	理论塔板数(USP)	拖尾因子	分离度(USP)
1	1.911	406174	100.000	64677	2362	1.311	--
总计		406174	100.000	64677			



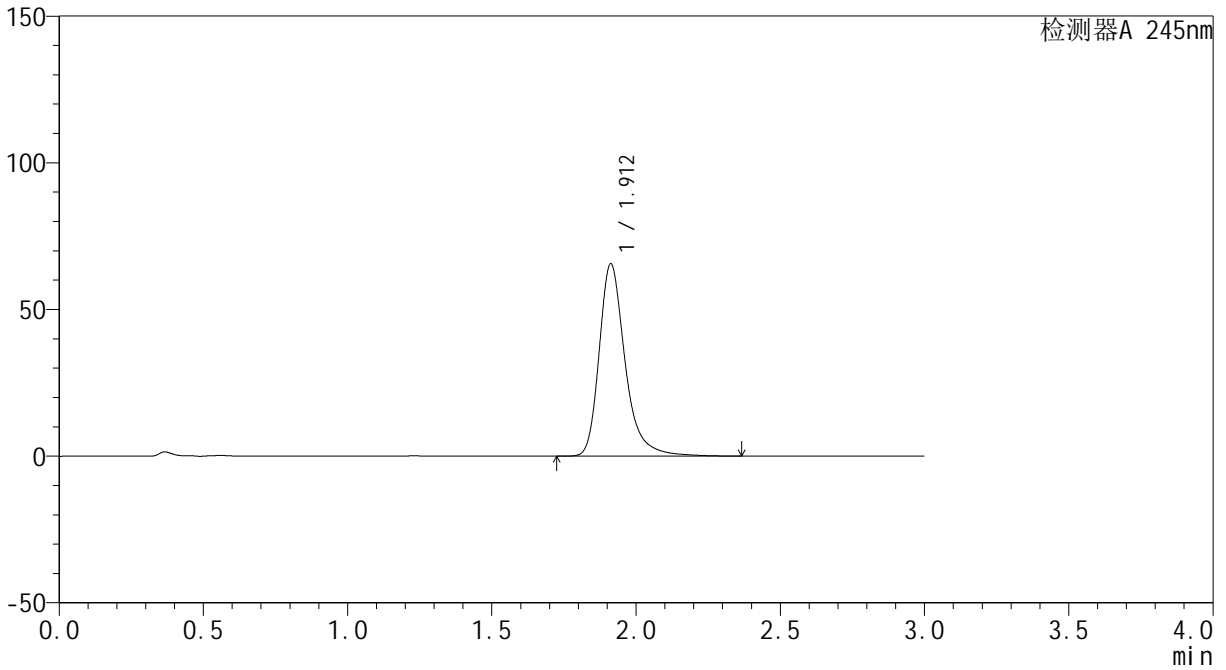
# J334

## <样品信息>

色谱柱	: XB-C18(4.6*50mm,5µm)	流速	: 1.8ml/min
柱温	: 40°C	波长	: 245nm
数据文件名	: RC\$J334 - 31-19/28-1024-2 - cbzj-2205008609p-cq12y-30d-rcd-pH1.0jz-jf50z-P2-1.lcd		
方法文件名	: RC\$J334 - J334-rcd-FX277.lcm		
批处理文件名	: RC\$J334 - 20241227-rcd-FX277.lcb		
样品瓶号	: 3-11	版本号	: 6.115
进样体积	: 20µl	实验者	: xiexinhui
进样时间	: 2024/12/27 17:10:49	处理者	: xiexinhui
处理时间 (V2)	: 2024/12/28 09:09:41		
仪器型号	: SHIMADZU LC-2050C(FX277)		

## <色谱图>

mV



## <峰表>

检测器A 245nm

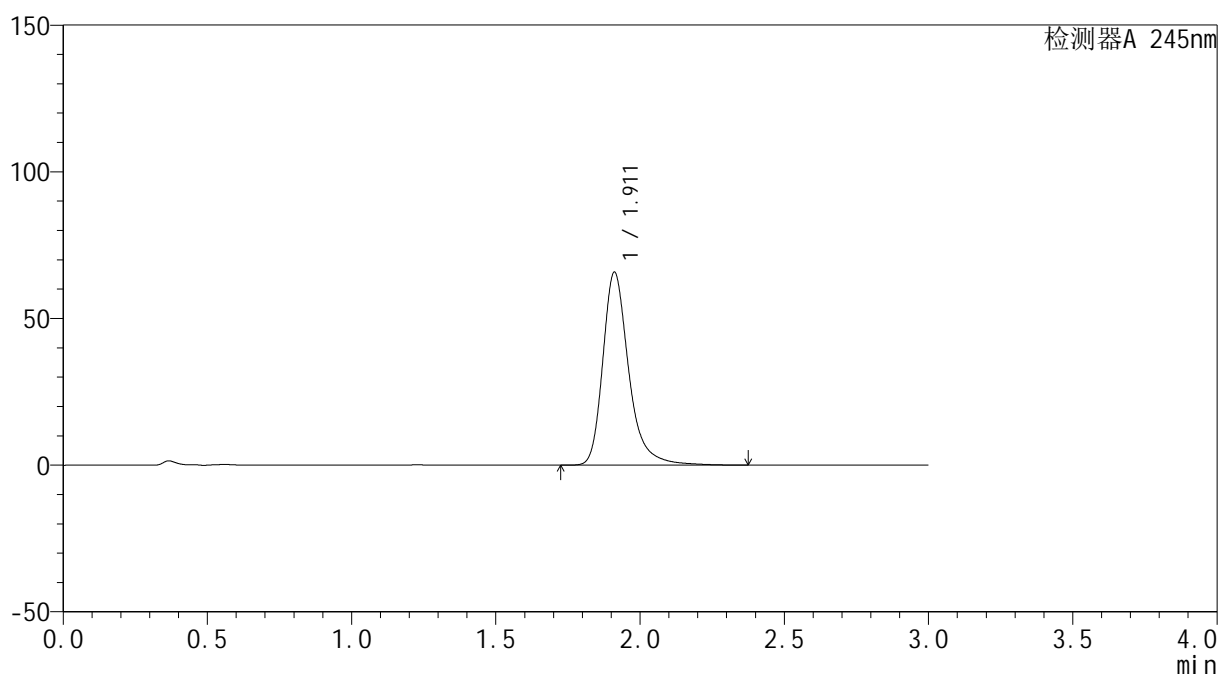
峰号	保留时间	面积	面积%	高度	理论塔板数(USP)	拖尾因子	分离度(USP)
1	1.912	411768	100.000	65589	2360	1.311	--
总计		411768	100.000	65589			

## &lt;样品信息&gt;

色谱柱 : XB-C18(4.6\*50mm,5 $\mu$ m) 流速: 1.8ml/min  
柱温 : 40 $^{\circ}$ C 波长: 245nm  
数据文件名 : RC\$J334 - 31-19/28-1025-2 - cbzj-2205008609p-cq12y-30d-rcd-pH1.0jz-jf50z-P2-2.lcd  
方法文件名 : RC\$J334 - J334-rcd-FX277.lcm  
批处理文件名 : RC\$J334 - 20241227-rcd-FX277.lcb  
样品瓶号 : 3-11  
进样体积 : 20 $\mu$ l 版本号: 6.115  
进样时间 : 2024/12/27 17:14:12 实验者: xiexinhui  
处理时间 (V2) : 2024/12/28 09:09:44 处理者: xiexinhui  
仪器型号 : SHIMADZU LC-2050C(FX277)

## &lt;色谱图&gt;

mV



## &lt;峰表&gt;

检测器A 245nm

峰号	保留时间	面积	面积%	高度	理论塔板数(USP)	拖尾因子	分离度(USP)
1	1.911	412808	100.000	65705	2360	1.308	--
总计		412808	100.000	65705			



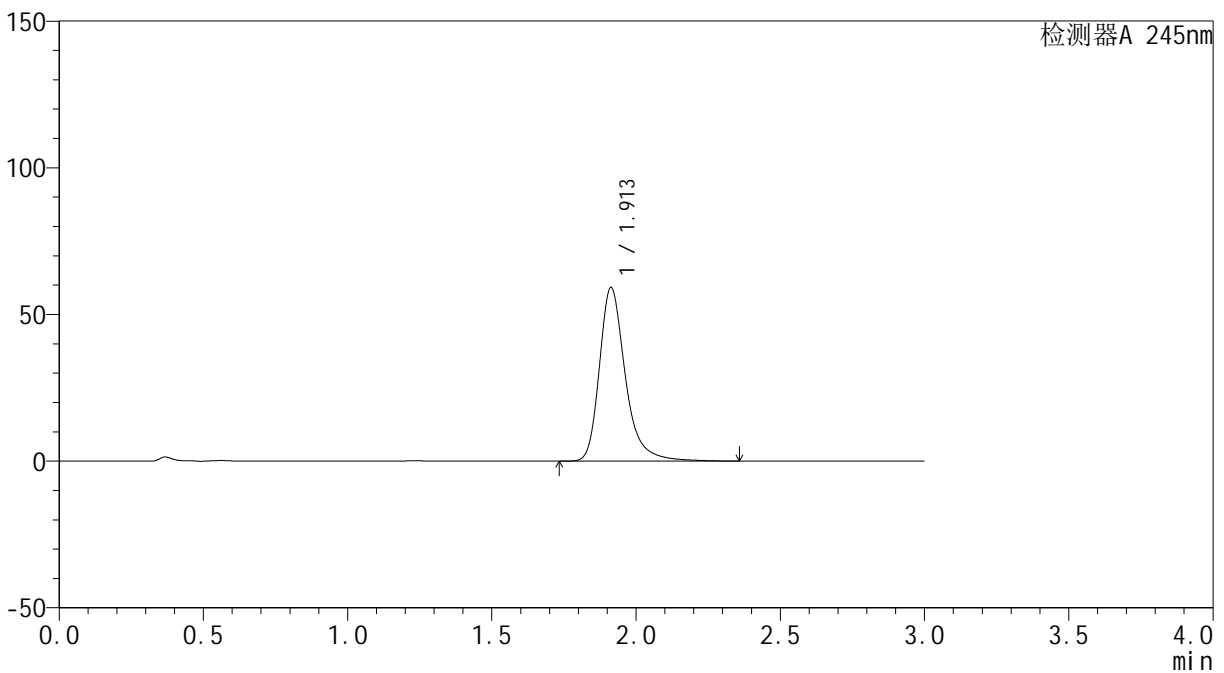
# J334

## <样品信息>

色谱柱	: XB-C18(4.6*50mm,5μm)	流速	: 1.8ml/min
柱温	: 40°C	波长	: 245nm
数据文件名	: RC\$J334 - 31-19/28-1026-2 - cbzj-2205008609p-cq12y-30d-rcd-pH1.0jz-jf50z-P3-1.lcd		
方法文件名	: RC\$J334 - J334-rcd-FX277.lcm		
批处理文件名	: RC\$J334 - 20241227-rcd-FX277.lcb		
样品瓶号	: 3-20	版本号	: 6.115
进样体积	: 20μl	实验者	: xiexinhui
进样时间	: 2024/12/27 17:17:34	处理者	: xiexinhui
处理时间 (V2)	: 2024/12/28 09:09:47		
仪器型号	: SHIMADZU LC-2050C(FX277)		

## <色谱图>

mV



## <峰表>

检测器A 245nm

峰号	保留时间	面积	面积%	高度	理论塔板数(USP)	拖尾因子	分离度(USP)
1	1.913	371558	100.000	59233	2361	1.309	--
总计		371558	100.000	59233			



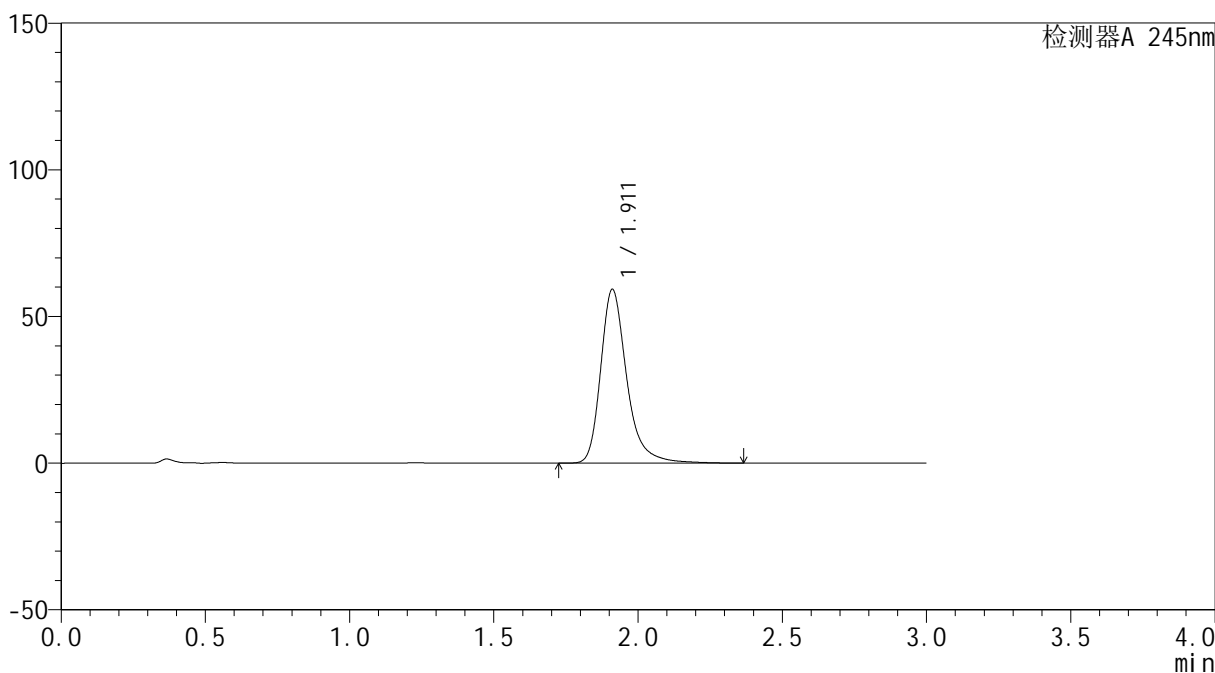
# J334

## <样品信息>

色谱柱	: XB-C18(4.6*50mm,5μm)	流速	: 1.8ml/min
柱温	: 40°C	波长	: 245nm
数据文件名	: RC\$J334 - 31-19/28-1027-2 - cbzj-2205008609p-cq12y-30d-rcd-pH1.0jz-jf50z-P3-2.lcd		
方法文件名	: RC\$J334 - J334-rcd-FX277.lcm		
批处理文件名	: RC\$J334 - 20241227-rcd-FX277.lcb		
样品瓶号	: 3-20	版本号	: 6.115
进样体积	: 20μl	实验者	: xiexinhui
进样时间	: 2024/12/27 17:20:57	处理者	: xiexinhui
处理时间 (V2)	: 2024/12/28 09:09:49		
仪器型号	: SHIMADZU LC-2050C(FX277)		

## <色谱图>

mV



## <峰表>

检测器A 245nm

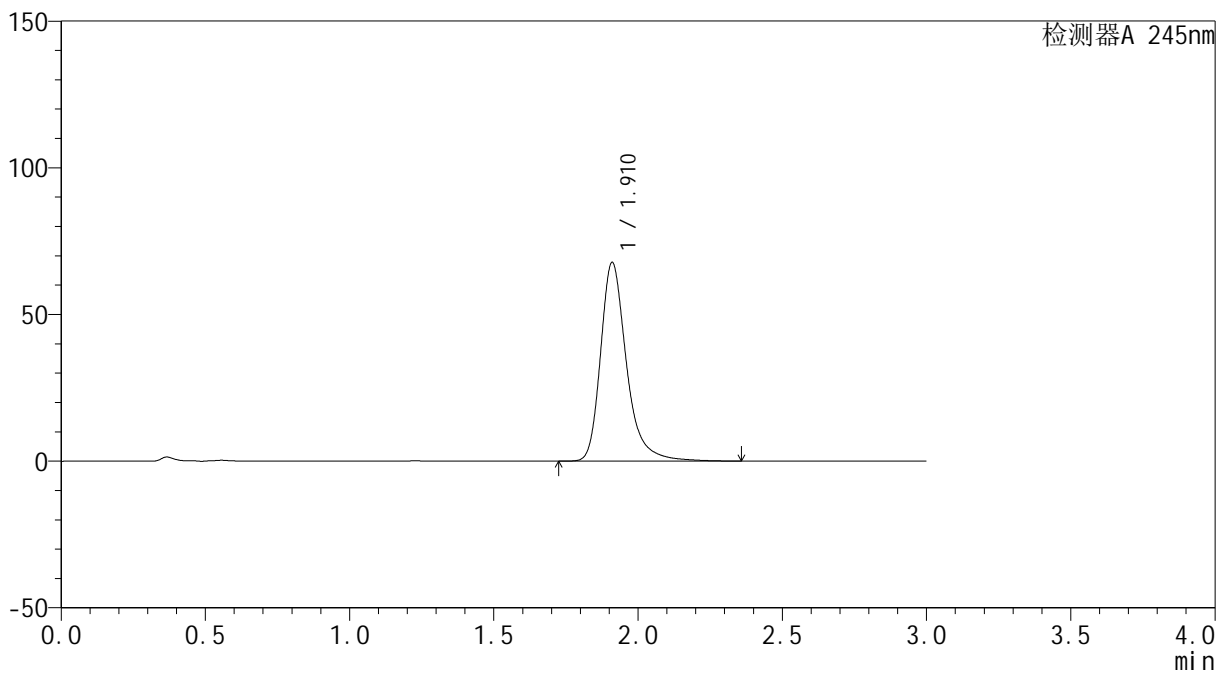
峰号	保留时间	面积	面积%	高度	理论塔板数(USP)	拖尾因子	分离度(USP)
1	1.911	373375	100.000	59180	2338	1.303	--
总计		373375	100.000	59180			

## &lt;样品信息&gt;

色谱柱 : XB-C18(4.6\*50mm,5 $\mu$ m) 流速: 1.8ml/min  
柱温 : 40 $^{\circ}$ C 波长: 245nm  
数据文件名 : RC\$J334 - 31-19/28-1028-2 - cbzj-2205008609p-cq12y-30d-rcd-pH1.0jz-jf50z-P4-1.lcd  
方法文件名 : RC\$J334 - J334-rcd-FX277.lcm  
批处理文件名 : RC\$J334 - 20241227-rcd-FX277.lcb  
样品瓶号 : 3-29  
进样体积 : 20 $\mu$ l 版本号: 6.115  
进样时间 : 2024/12/27 17:24:19 实验者: xiexinhui  
处理时间 (V2) : 2024/12/28 09:09:52 处理者: xiexinhui  
仪器型号 : SHIMADZU LC-2050C(FX277)

## &lt;色谱图&gt;

mV



## &lt;峰表&gt;

检测器A 245nm

峰号	保留时间	面积	面积%	高度	理论塔板数(USP)	拖尾因子	分离度(USP)
1	1.910	424504	100.000	67565	2361	1.311	--
总计		424504	100.000	67565			



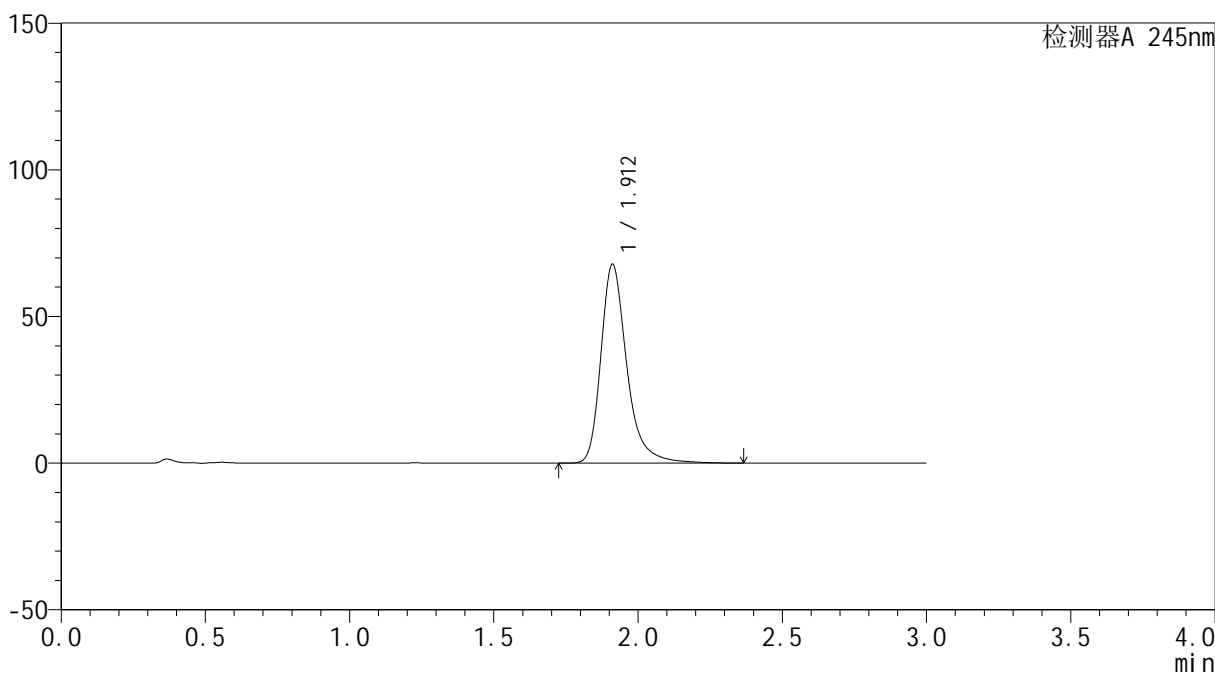
# J334

## <样品信息>

色谱柱	: XB-C18(4.6*50mm,5μm)	流速	: 1.8ml/min
柱温	: 40°C	波长	: 245nm
数据文件名	: RC\$J334 - 31-19/28-1029-2 - cbzj-2205008609p-cq12y-30d-rcd-pH1.0jz-jf50z-P4-2.lcd		
方法文件名	: RC\$J334 - J334-rcd-FX277.lcm		
批处理文件名	: RC\$J334 - 20241227-rcd-FX277.lcb		
样品瓶号	: 3-29	版本号	: 6.115
进样体积	: 20μl	实验者	: xiexinhui
进样时间	: 2024/12/27 17:27:41	处理者	: xiexinhui
处理时间 (V2)	: 2024/12/28 09:09:54		
仪器型号	: SHIMADZU LC-2050C(FX277)		

## <色谱图>

mV



## <峰表>

检测器A 245nm

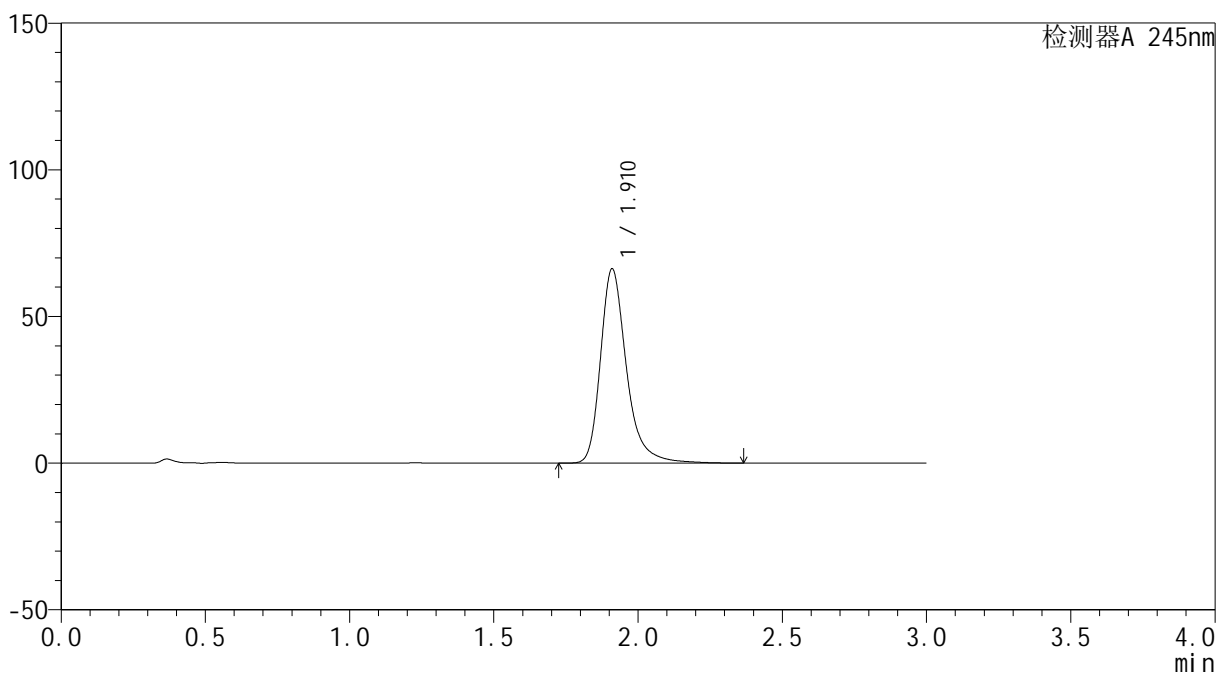
峰号	保留时间	面积	面积%	高度	理论塔板数(USP)	拖尾因子	分离度(USP)
1	1.912	424994	100.000	67734	2366	1.312	--
总计		424994	100.000	67734			

## &lt;样品信息&gt;

色谱柱 : XB-C18(4.6\*50mm,5 $\mu$ m) 流速: 1.8ml/min  
柱温 : 40 $^{\circ}$ C 波长: 245nm  
数据文件名 : RC\$J334 - 31-19/28-1030-2 - cbzj-2205008609p-cq12y-30d-rcd-pH1.0jz-jf50z-P5-1.lcd  
方法文件名 : RC\$J334 - J334-rcd-FX277.lcm  
批处理文件名 : RC\$J334 - 20241227-rcd-FX277.lcb  
样品瓶号 : 3-38  
进样体积 : 20 $\mu$ l 版本号: 6.115  
进样时间 : 2024/12/27 17:31:04 实验者: xiexinhui  
处理时间 (V2) : 2024/12/28 09:09:57 处理者: xiexinhui  
仪器型号 : SHIMADZU LC-2050C(FX277)

## &lt;色谱图&gt;

mV



## &lt;峰表&gt;

检测器A 245nm

峰号	保留时间	面积	面积%	高度	理论塔板数(USP)	拖尾因子	分离度(USP)
1	1.910	415665	100.000	66054	2355	1.309	--
总计		415665	100.000	66054			



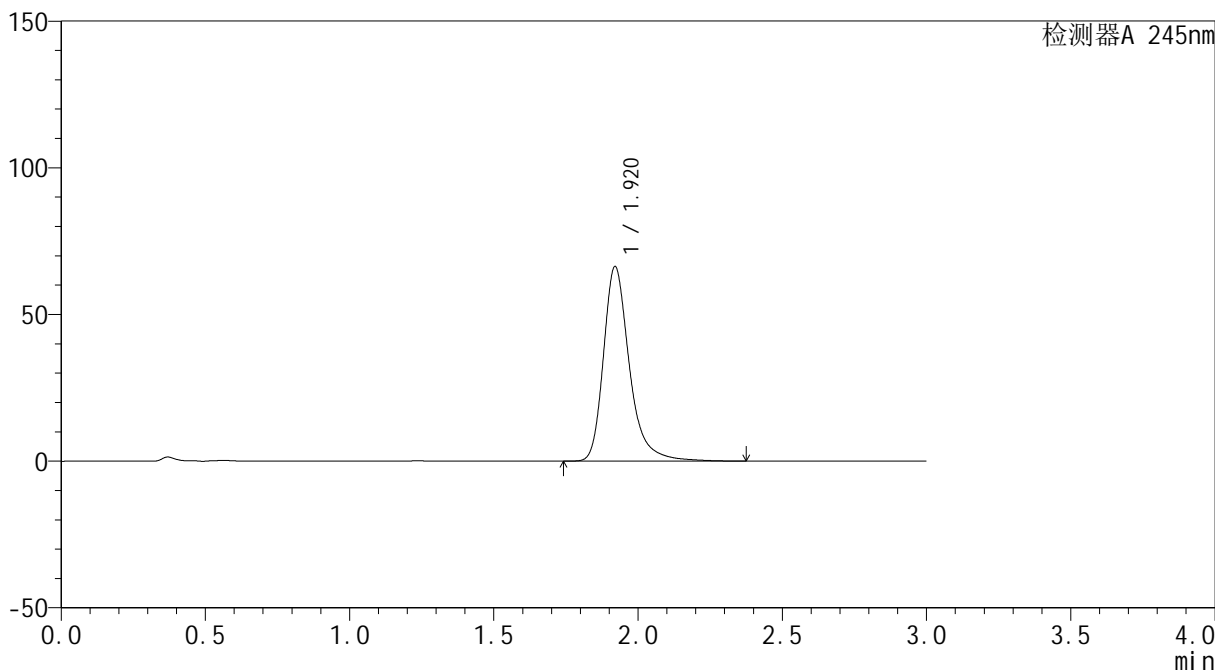
# J334

## <样品信息>

色谱柱	: XB-C18(4.6*50mm,5µm)	流速	: 1.8ml/min
柱温	: 40°C	波长	: 245nm
数据文件名	: RC\$J334 - 31-19/28-1031-2 - cbzj-2205008609p-cq12y-30d-rcd-pH1.0jz-jf50z-P5-2.lcd		
方法文件名	: RC\$J334 - J334-rcd-FX277.lcm		
批处理文件名	: RC\$J334 - 20241227-rcd-FX277.lcb		
样品瓶号	: 3-38	版本号	: 6.115
进样体积	: 20µl	实验者	: xiexinhui
进样时间	: 2024/12/27 17:34:27	处理者	: xiexinhui
处理时间 (V2)	: 2024/12/28 09:09:59		
仪器型号	: SHIMADZU LC-2050C(FX277)		

## <色谱图>

mV



## <峰表>

检测器A 245nm

峰号	保留时间	面积	面积%	高度	理论塔板数(USP)	拖尾因子	分离度(USP)
1	1.920	416087	100.000	66338	2385	1.313	--
总计		416087	100.000	66338			



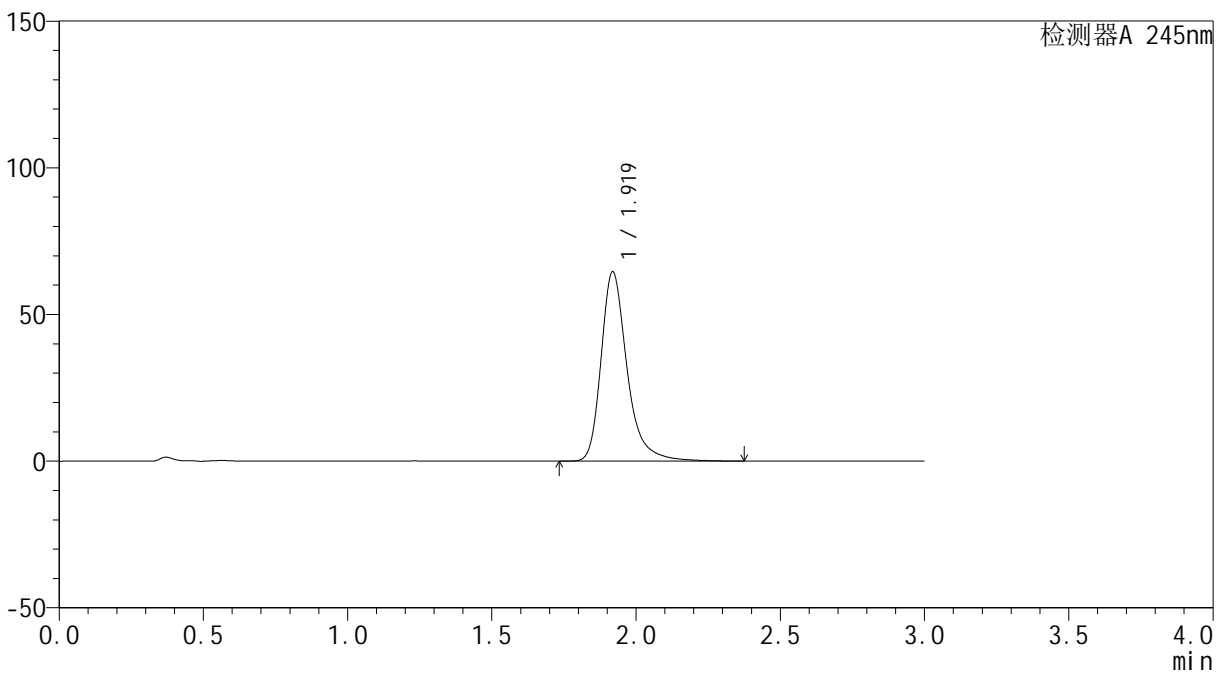
# J334

## <样品信息>

色谱柱	: XB-C18(4.6*50mm,5µm)	流速	: 1.8ml/min
柱温	: 40°C	波长	: 245nm
数据文件名	: RC\$J334 - 31-19/28-1032-2 - cbzj-2205008609p-cq12y-30d-rcd-pH1.0jz-jf50z-P6-1.lcd		
方法文件名	: RC\$J334 - J334-rcd-FX277.lcm		
批处理文件名	: RC\$J334 - 20241227-rcd-FX277.lcb		
样品瓶号	: 3-47	版本号	: 6.115
进样体积	: 20µl	实验者	: xiexinhui
进样时间	: 2024/12/27 17:37:51	处理者	: xiexinhui
处理时间 (V2)	: 2024/12/28 09:10:02		
仪器型号	: SHIMADZU LC-2050C(FX277)		

## <色谱图>

mV



## <峰表>

检测器A 245nm

峰号	保留时间	面积	面积%	高度	理论塔板数(USP)	拖尾因子	分离度(USP)
1	1.919	405447	100.000	64436	2375	1.314	--
总计		405447	100.000	64436			



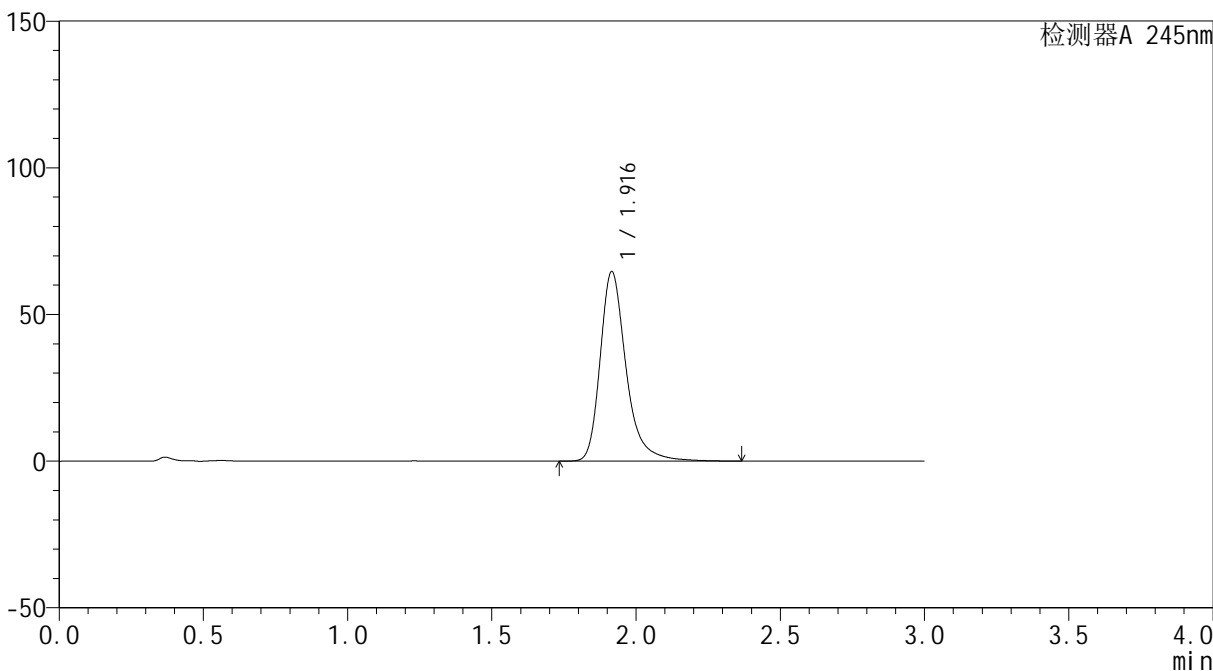
# J334

## <样品信息>

色谱柱	: XB-C18(4.6*50mm,5μm)	流速	: 1.8ml/min
柱温	: 40°C	波长	: 245nm
数据文件名	: RC\$J334 - 31-19/28-1033-2 - cbzj-2205008609p-cq12y-30d-rcd-pH1.0jz-jf50z-P6-2.lcd		
方法文件名	: RC\$J334 - J334-rcd-FX277.lcm		
批处理文件名	: RC\$J334 - 20241227-rcd-FX277.lcb		
样品瓶号	: 3-47	版本号	: 6.115
进样体积	: 20μl	实验者	: xiexinhui
进样时间	: 2024/12/27 17:41:13	处理者	: xiexinhui
处理时间 (V2)	: 2024/12/28 09:10:04		
仪器型号	: SHIMADZU LC-2050C(FX277)		

## <色谱图>

mV



## <峰表>

检测器A 245nm

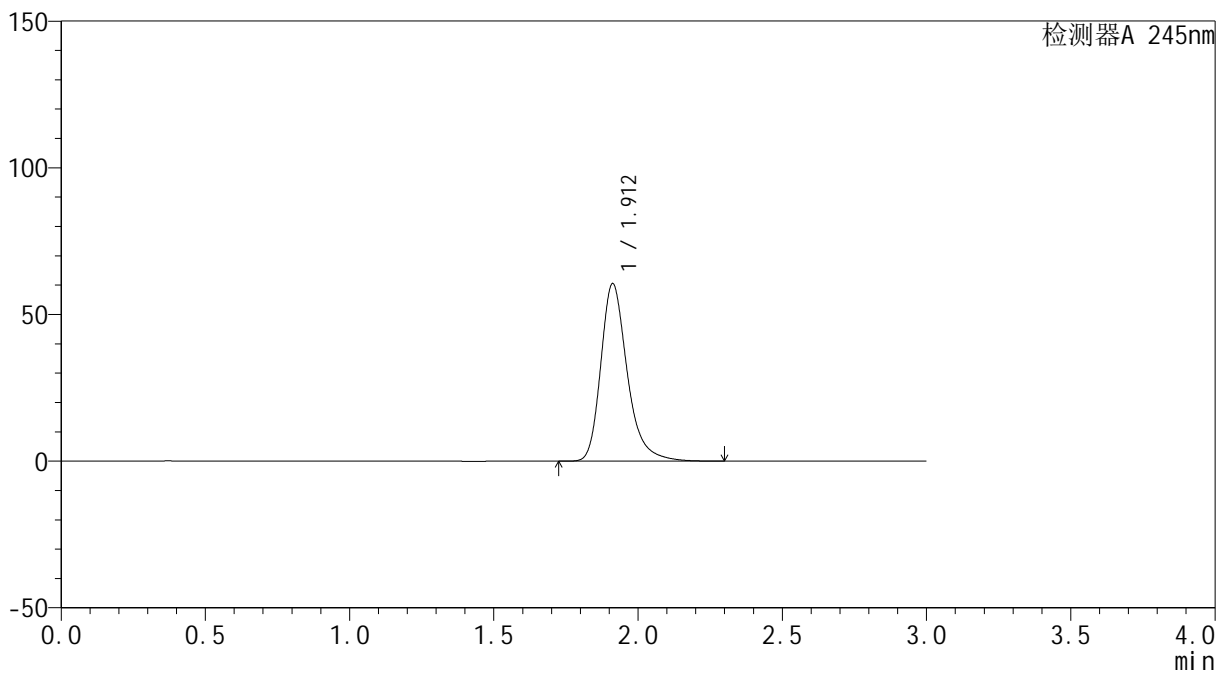
峰号	保留时间	面积	面积%	高度	理论塔板数(USP)	拖尾因子	分离度(USP)
1	1.916	405297	100.000	64529	2371	1.313	--
总计		405297	100.000	64529			

## &lt;样品信息&gt;

色谱柱 : XB-C18(4.6\*50mm,5 $\mu$ m) 流速: 1.8ml/min  
柱温 : 40 $^{\circ}$ C 波长: 245nm  
数据文件名 : RC\$J334 - 31-19/28-1034-2 - cbzj-cq12y-rcd-pH1.0jz-jf50z-dz2-1.lcd  
方法文件名 : RC\$J334 - J334-rcd-FX277.lcm  
批处理文件名 : RC\$J334 - 20241227-rcd-FX277.lcb  
样品瓶号 : 3-27  
进样体积 : 20 $\mu$ l 版本号: 6.115  
进样时间 : 2024/12/27 17:44:34 实验者: xiexinhui  
处理时间 (V2) : 2024/12/28 09:10:07 处理者: xiexinhui  
仪器型号 : SHIMADZU LC-2050C(FX277)

## &lt;色谱图&gt;

mV



## &lt;峰表&gt;

检测器A 245nm

峰号	保留时间	面积	面积%	高度	理论塔板数(USP)	拖尾因子	分离度(USP)
1	1.912	387378	100.000	60528	2223	1.291	--
总计		387378	100.000	60528			



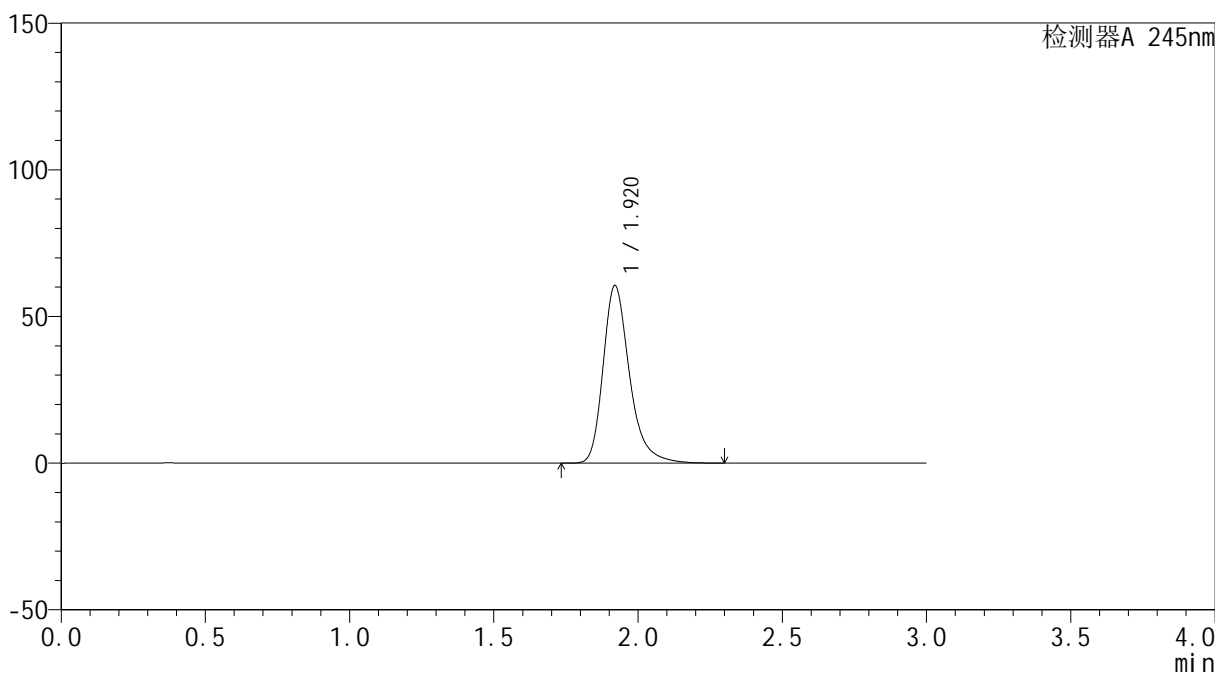
# J334

## <样品信息>

色谱柱	: XB-C18(4.6*50mm,5μm)	流速	: 1.8ml/min
柱温	: 40°C	波长	: 245nm
数据文件名	: RC\$J334 - 31-19/28-1035-2 - cbzj-cq12y-rcd-pH1.0jz-jf50z-dz2-2.lcd		
方法文件名	: RC\$J334 - J334-rcd-FX277.lcm		
批处理文件名	: RC\$J334 - 20241227-rcd-FX277.lcb		
样品瓶号	: 3-27	版本号	: 6.115
进样体积	: 20μl	实验者	: xiexinhui
进样时间	: 2024/12/27 17:47:58	处理者	: xiexinhui
处理时间 (V2)	: 2024/12/28 09:10:09		
仪器型号	: SHIMADZU LC-2050C(FX277)		

## <色谱图>

mV



## <峰表>

检测器A 245nm

峰号	保留时间	面积	面积%	高度	理论塔板数(USP)	拖尾因子	分离度(USP)
1	1.920	386671	100.000	60533	2250	1.292	--
总计		386671	100.000	60533			