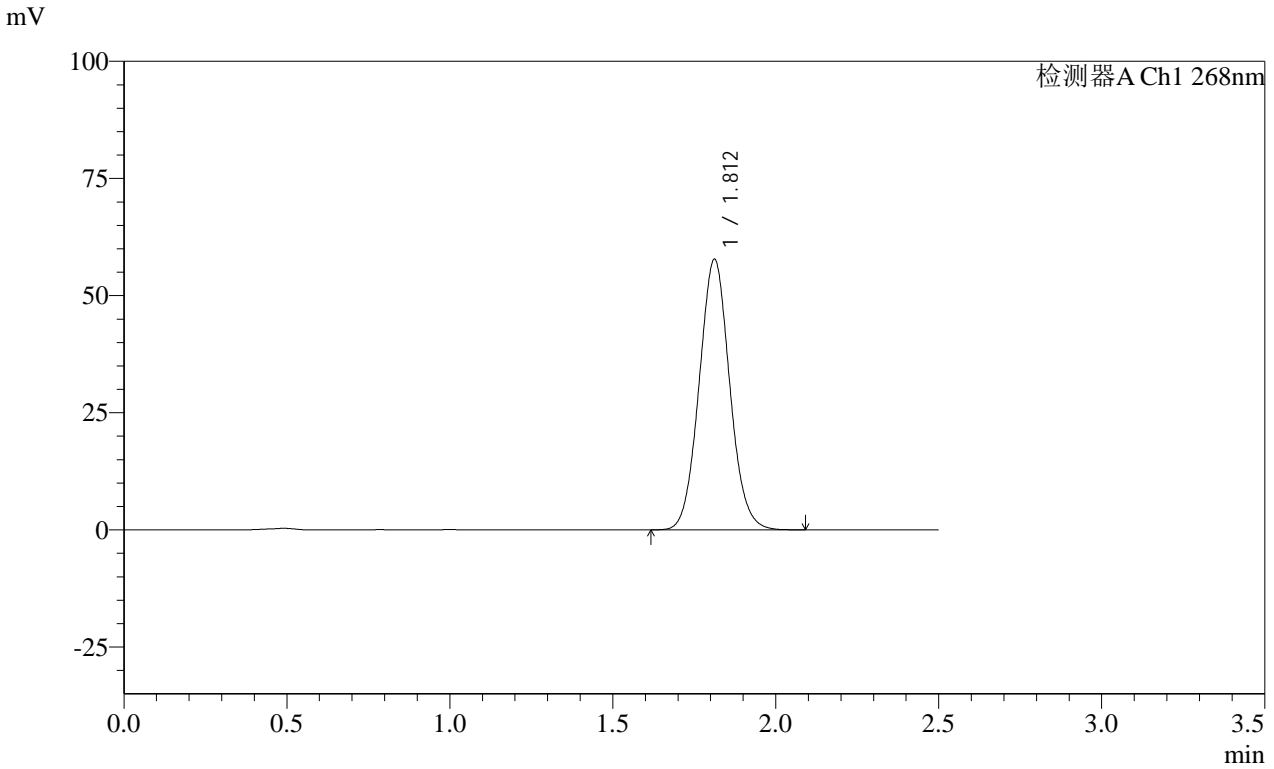


SHIMADZU
LabSolutions **SMF-4109**

<样品信息>

色谱柱 :XB-C18(50mm*4.6mm,5μm) 流速:1.5ml/min
柱温 :30°C 波长:268nm
数据文件名: RC\$SMF-4109 - 0-44/25-172-2 - zzp-8mg-rcd-pH6.5+0.35tw20jz-jf50z-dz1-1.lcd
方法文件名: RC\$SMF-4109 - SMF-4109-rcqx-FX274.lcm
批处理文件名: RC\$SMF-4109 - 20241227-rc-FX274.lcb
样品瓶号: 1-18
进样体积: 50 μl 版本号:6.115
进样时间: 2024/12/27 11:12:44 实验者: xiechaojun
处理时间 (V2) : 2024/12/30 09:33:09 处理者: xiechaojun
仪器型号:SHIMADZU LC-2050C(FX274)

<色谱图>



<峰表>

检测器A Ch1 268nm

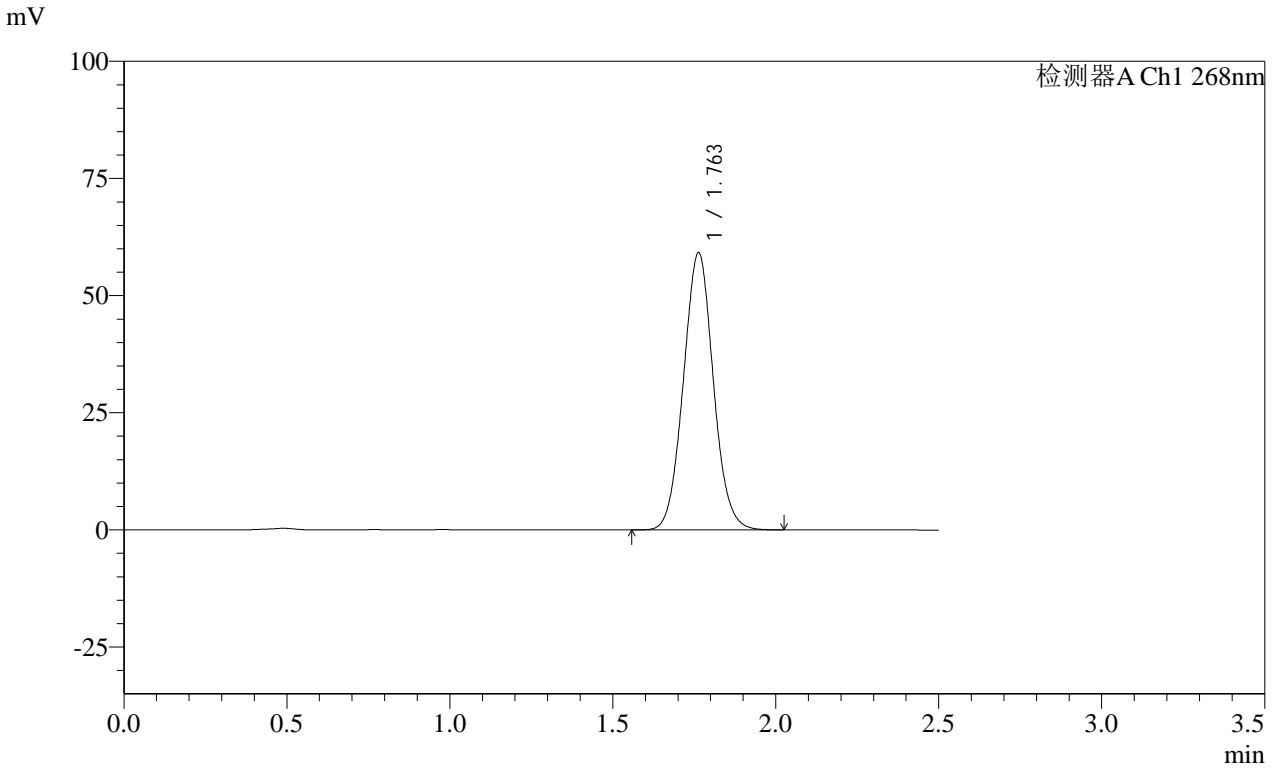
峰号	保留时间	面积	面积%	高度	理论塔板数(USP)	拖尾因子	分离度(USP)
1	1.812	377757	100.000	57747	1790	1.061	--
总计		377757	100.000	57747			

SHIMADZU
LabSolutions SMF-4109

<样品信息>

色谱柱 :XB-C18(50mm*4.6mm,5μm) 流速:1.5ml/min
 柱温 :30°C 波长:268nm
 数据文件名: RC\$SMF-4109 - 0-44/25-175-2 - zzp-8mg-rcd-pH6.5+0.35tw20jz-jf50z-dz1-4.lcd
 方法文件名: RC\$SMF-4109 - SMF-4109-rcqx-FX274.lcm
 批处理文件名: RC\$SMF-4109 - 20241227-rc-FX274.lcb
 样品瓶号: 1-18
 进样体积: 50 μl 版本号:6.115
 进样时间: 2024/12/27 11:21:29 实验者: xiechaojun
 处理时间 (V2): 2024/12/30 09:33:17 处理者: xiechaojun
 仪器型号:SHIMADZU LC-2050C(FX274)

<色谱图>



<峰表>

检测器A Ch1 268nm

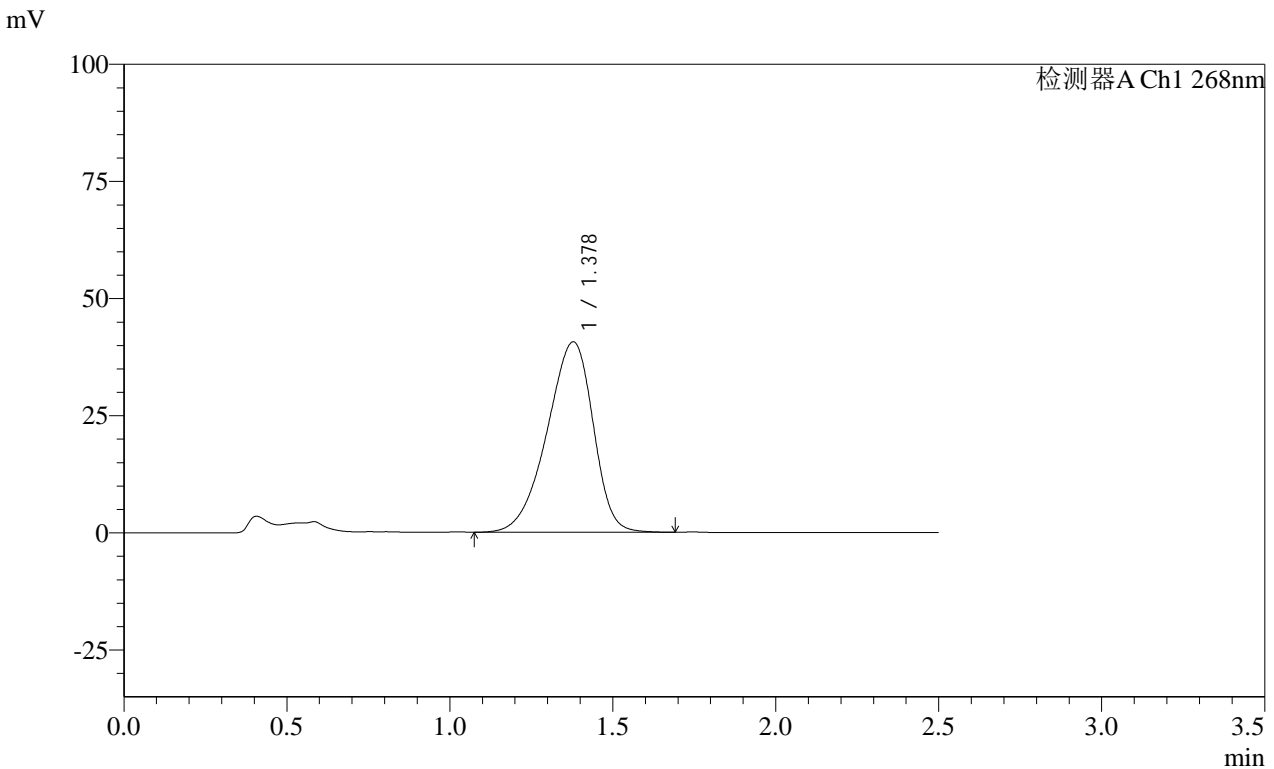
峰号	保留时间	面积	面积%	高度	理论塔板数(USP)	拖尾因子	分离度(USP)
1	1.763	378698	100.000	59205	1769	1.051	--
总计		378698	100.000	59205			

SHIMADZU
LabSolutions SMF-4109

<样品信息>

色谱柱 :XB-C18(50mm*4.6mm,5μm) 流速:1.5ml/min
 柱温 :30°C 波长:268nm
 数据文件名: RC\$SMF-4109 - 0-44/25-177-2 - zzp-8mg-24122001p-rcd-pH6.5+0.35tw20jz-jf50z-P1-1.lcd
 方法文件名: RC\$SMF-4109 - SMF-4109-rcqx-FX274.lcm
 批处理文件名: RC\$SMF-4109 - 20241227-rc-FX274.lcb
 样品瓶号: 1-1
 进样体积: 50 μl 版本号:6.115
 进样时间: 2024/12/27 11:27:18 实验者: xiechaojun
 处理时间 (V2) : 2024/12/30 09:33:22 处理者: xiechaojun
 仪器型号:SHIMADZU LC-2050C(FX274)

<色谱图>



<峰表>

检测器A Ch1 268nm

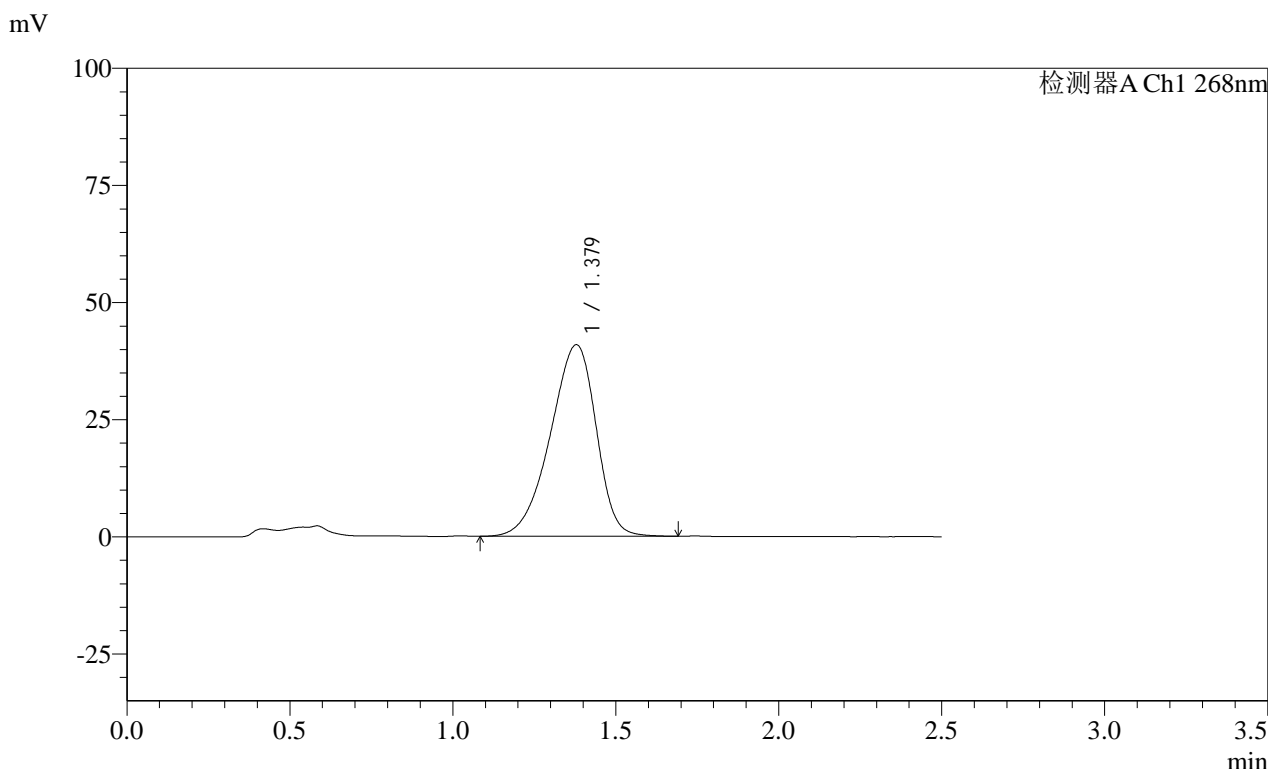
峰号	保留时间	面积	面积%	高度	理论塔板数(USP)	拖尾因子	分离度(USP)
1	1.378	400049	100.000	40642	456	0.875	--
总计		400049	100.000	40642			

SHIMADZU
LabSolutions SMF-4109

<样品信息>

色谱柱 :XB-C18(50mm*4.6mm,5μm) 流速:1.5ml/min
 柱温 :30°C 波长:268nm
 数据文件名: RC\$SMF-4109 - 0-44/25-178-2 - zzp-8mg-24122001p-rcd-pH6.5+0.35tw20jz-jf50z-P1-2.lcd
 方法文件名: RC\$SMF-4109 - SMF-4109-rcqx-FX274.lcm
 批处理文件名: RC\$SMF-4109 - 20241227-rc-FX274.lcb
 样品瓶号: 1-1
 进样体积: 50 μl 版本号:6.115
 进样时间: 2024/12/27 11:30:12 实验者: xiechaojun
 处理时间 (V2) : 2024/12/30 09:33:25 处理者: xiechaojun
 仪器型号:SHIMADZU LC-2050C(FX274)

<色谱图>



<峰表>

检测器A Ch1 268nm

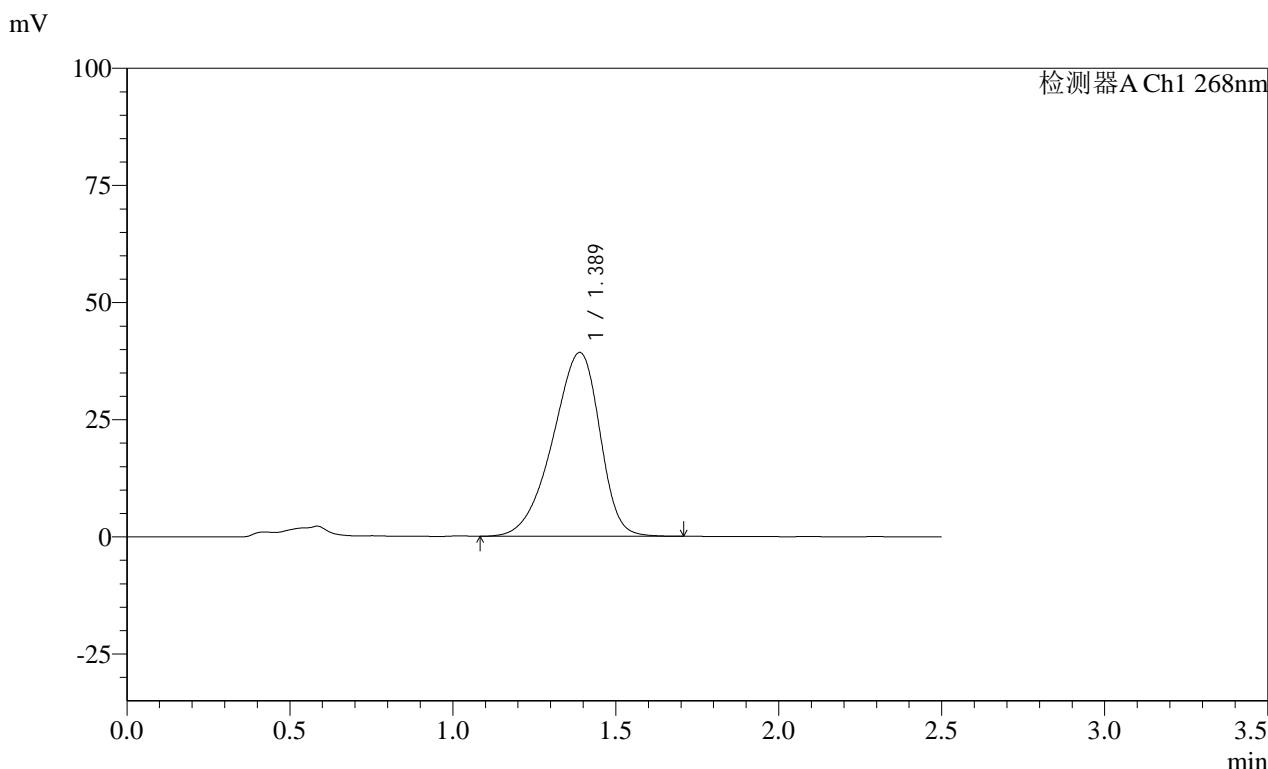
峰号	保留时间	面积	面积%	高度	理论塔板数(USP)	拖尾因子	分离度(USP)
1	1.379	400569	100.000	40890	460	0.876	--
总计		400569	100.000	40890			

SHIMADZU
LabSolutions **SMF-4109**

<样品信息>

色谱柱 :XB-C18(50mm*4.6mm,5μm) 流速:1.5ml/min
 柱温 :30°C 波长:268nm
 数据文件名: RC\$SMF-4109 - 0-44/25-179-2 - zzp-8mg-24122001p-rcd-pH6.5+0.35tw20jz-jf50z-P2-1.lcd
 方法文件名: RC\$SMF-4109 - SMF-4109-rcqx-FX274.lcm
 批处理文件名: RC\$SMF-4109 - 20241227-rc-FX274.lcb
 样品瓶号: 1-10
 进样体积: 50 μl 版本号:6.115
 进样时间: 2024/12/27 11:33:06 实验者: xiechaojun
 处理时间 (V2) : 2024/12/30 09:33:27 处理者: xiechaojun
 仪器型号:SHIMADZU LC-2050C(FX274)

<色谱图>



<峰表>

检测器A Ch1 268nm

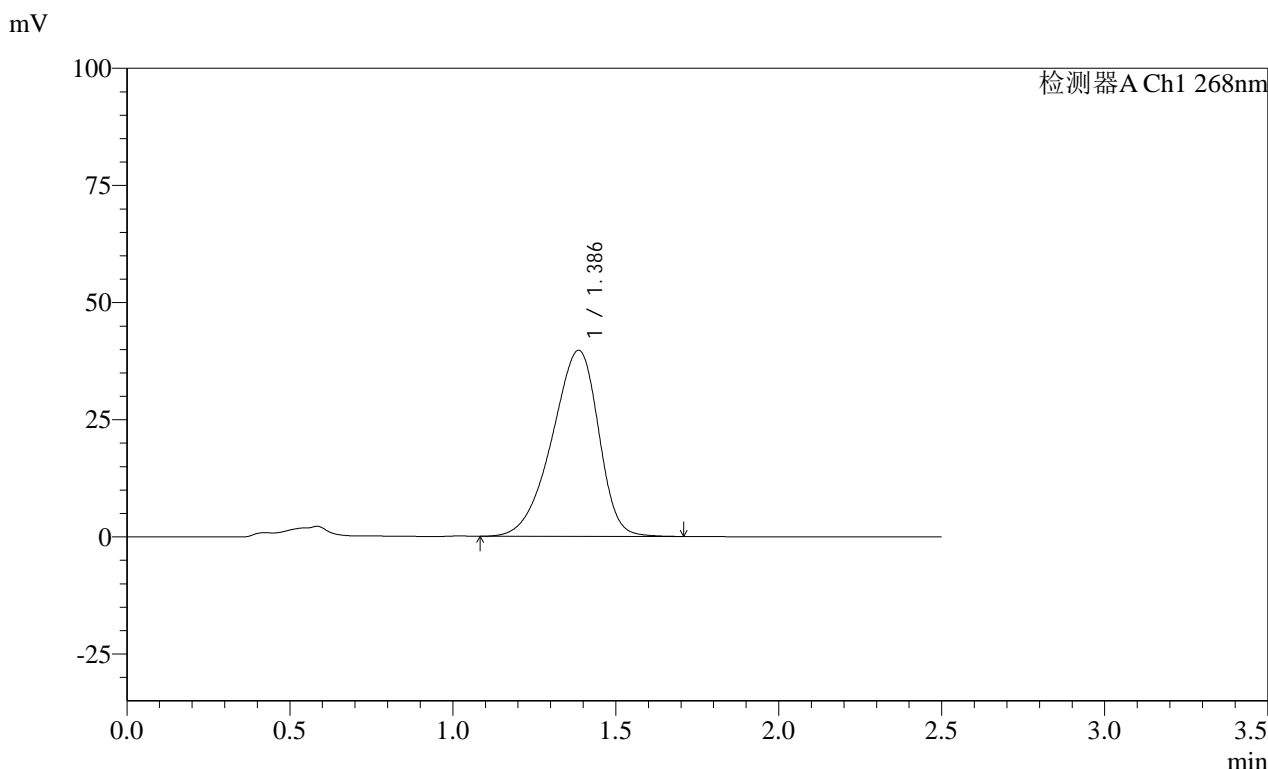
峰号	保留时间	面积	面积%	高度	理论塔板数(USP)	拖尾因子	分离度(USP)
1	1.389	394612	100.000	39248	444	0.865	--
总计		394612	100.000	39248			

SHIMADZU
LabSolutions SMF-4109

<样品信息>

色谱柱 :XB-C18(50mm*4.6mm,5μm) 流速:1.5ml/min
 柱温 :30°C 波长:268nm
 数据文件名: RC\$SMF-4109 - 0-44/25-180-2 - zzp-8mg-24122001p-rcd-pH6.5+0.35tw20jz-jf50z-P2-2.lcd
 方法文件名: RC\$SMF-4109 - SMF-4109-rcqx-FX274.lcm
 批处理文件名: RC\$SMF-4109 - 20241227-rc-FX274.lcb
 样品瓶号: 1-10
 进样体积: 50 μl 版本号:6.115
 进样时间: 2024/12/27 11:36:00 实验者: xiechaojun
 处理时间 (V2) : 2024/12/30 09:33:30 处理者: xiechaojun
 仪器型号:SHIMADZU LC-2050C(FX274)

<色谱图>



<峰表>

检测器A Ch1 268nm

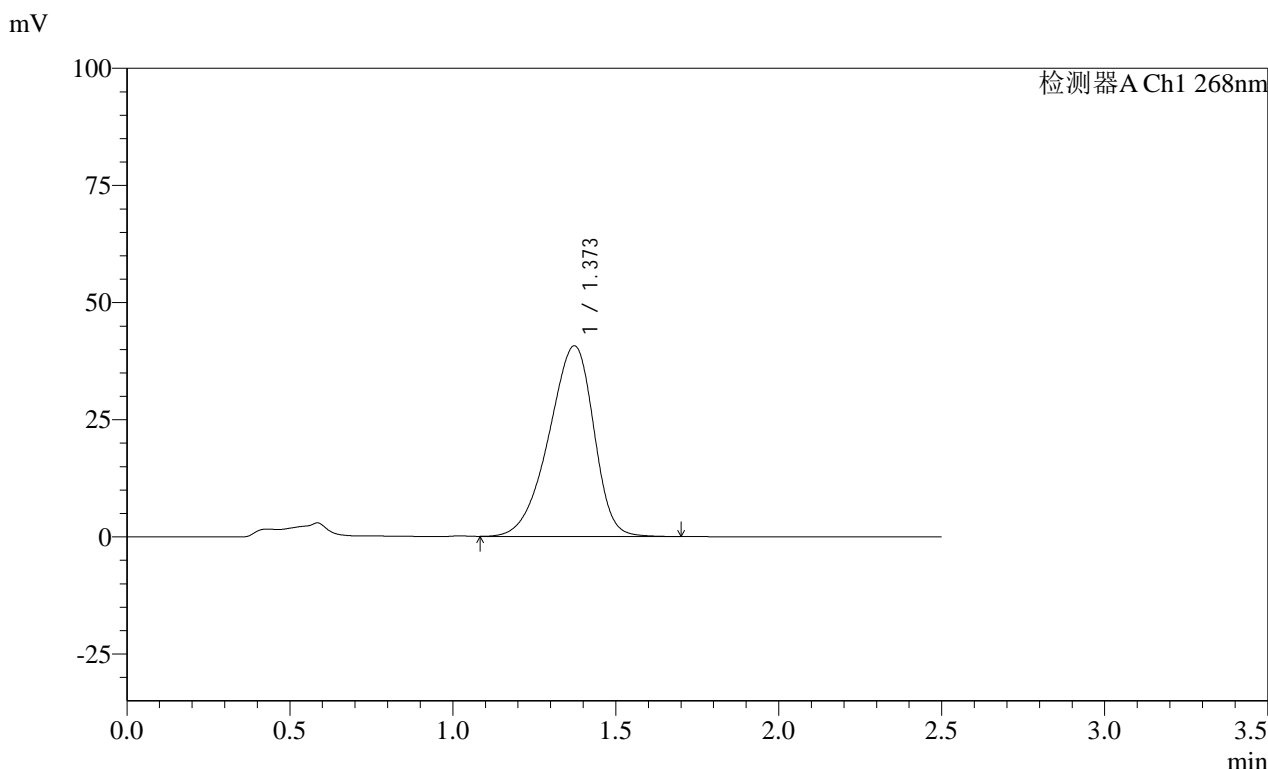
峰号	保留时间	面积	面积%	高度	理论塔板数(USP)	拖尾因子	分离度(USP)
1	1.386	395225	100.000	39692	452	0.866	--
总计		395225	100.000	39692			

SHIMADZU
LabSolutions SMF-4109

<样品信息>

色谱柱 :XB-C18(50mm*4.6mm,5μm) 流速:1.5ml/min
 柱温 :30°C 波长:268nm
 数据文件名: RC\$SMF-4109 - 0-44/25-181-2 - zzp-8mg-24122001p-rcd-pH6.5+0.35tw20jz-jf50z-P3-1.lcd
 方法文件名: RC\$SMF-4109 - SMF-4109-rcqx-FX274.lcm
 批处理文件名: RC\$SMF-4109 - 20241227-rc-FX274.lcb
 样品瓶号: 1-19
 进样体积: 50 μl 版本号:6.115
 进样时间: 2024/12/27 11:38:55 实验者: xiechaojun
 处理时间 (V2) : 2024/12/30 09:33:33 处理者: xiechaojun
 仪器型号:SHIMADZU LC-2050C(FX274)

<色谱图>



<峰表>

检测器A Ch1 268nm

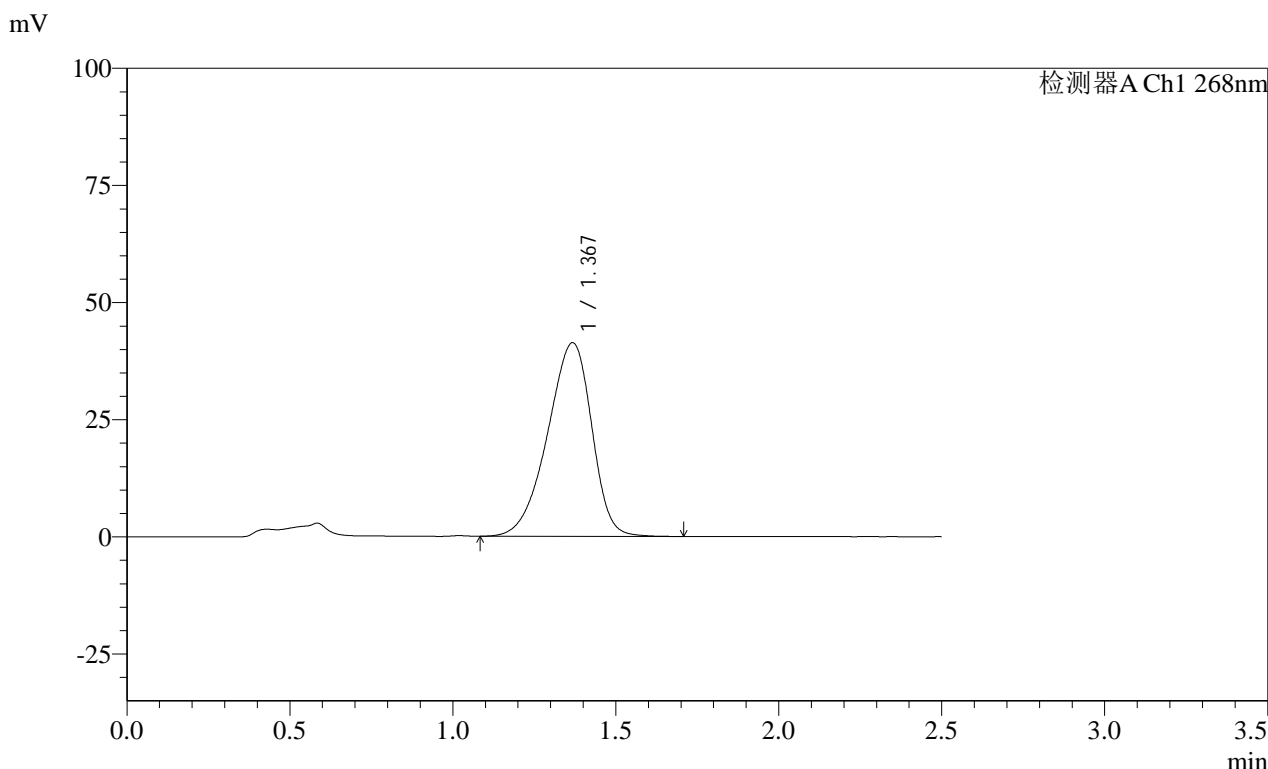
峰号	保留时间	面积	面积%	高度	理论塔板数(USP)	拖尾因子	分离度(USP)
1	1.373	390276	100.000	40694	477	0.875	--
总计		390276	100.000	40694			

SHIMADZU
LabSolutions **SMF-4109**

<样品信息>

色谱柱 :XB-C18(50mm*4.6mm,5μm) 流速:1.5ml/min
 柱温 :30°C 波长:268nm
 数据文件名: RC\$SMF-4109 - 0-44/25-182-2 - zzp-8mg-24122001p-rcd-pH6.5+0.35tw20jz-jf50z-P3-2.lcd
 方法文件名: RC\$SMF-4109 - SMF-4109-rcqx-FX274.lcm
 批处理文件名: RC\$SMF-4109 - 20241227-rc-FX274.lcb
 样品瓶号: 1-19
 进样体积: 50 μl 版本号:6.115
 进样时间: 2024/12/27 11:47:47 实验者: xiechaojun
 处理时间 (V2) : 2024/12/30 09:33:35 处理者: xiechaojun
 仪器型号:SHIMADZU LC-2050C(FX274)

<色谱图>



<峰表>

检测器A Ch1 268nm

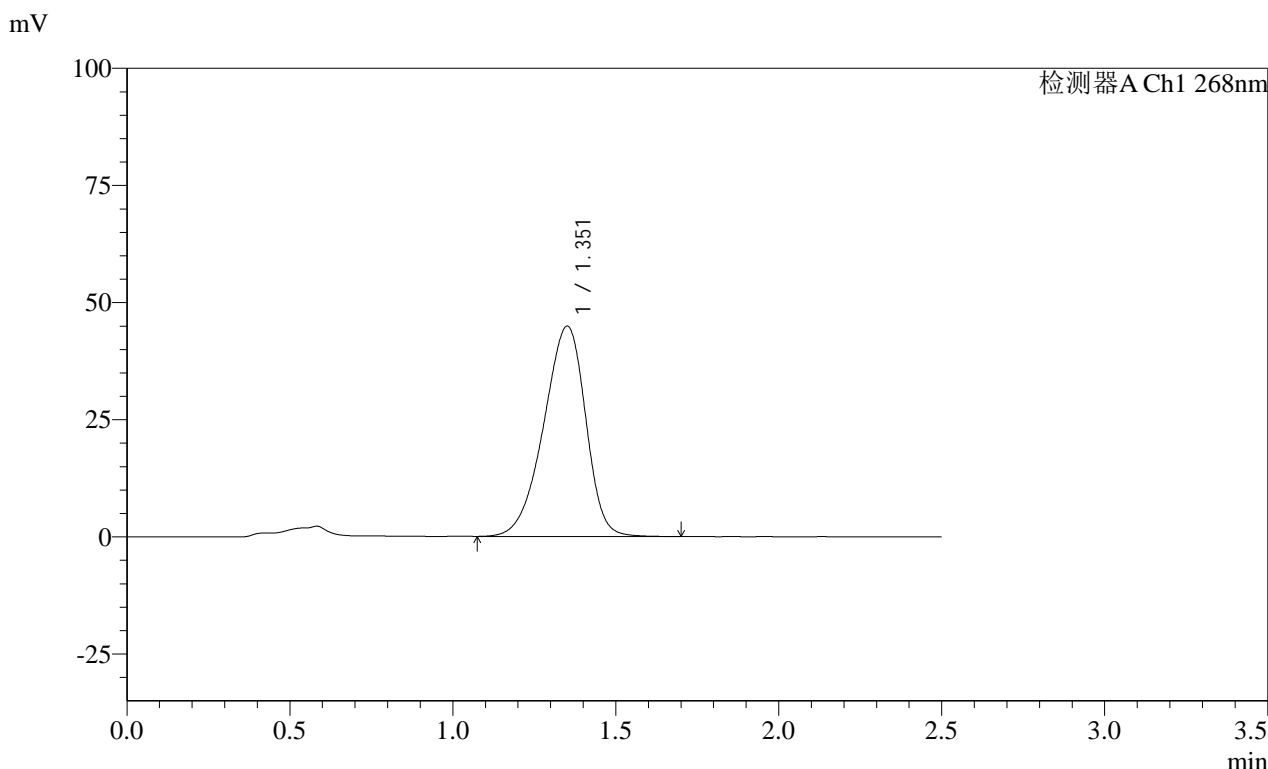
峰号	保留时间	面积	面积%	高度	理论塔板数(USP)	拖尾因子	分离度(USP)
1	1.367	390283	100.000	41256	488	0.879	--
总计		390283	100.000	41256			

SHIMADZU
LabSolutions **SMF-4109**

<样品信息>

色谱柱 :XB-C18(50mm*4.6mm,5μm) 流速:1.5ml/min
 柱温 :30°C 波长:268nm
 数据文件名: RC\$SMF-4109 - 0-44/25-186-2 - zzp-8mg-24122001p-rcd-pH6.5+0.35tw20jz-jf50z-P5-2.lcd
 方法文件名: RC\$SMF-4109 - SMF-4109-rcqx-FX274.lcm
 批处理文件名: RC\$SMF-4109 - 20241227-rc-FX274.lcb
 样品瓶号: 1-37
 进样体积: 50 μl 版本号:6.115
 进样时间: 2024/12/27 11:59:23 实验者: xiechaojun
 处理时间 (V2) : 2024/12/30 09:33:45 处理者: xiechaojun
 仪器型号:SHIMADZU LC-2050C(FX274)

<色谱图>



<峰表>

检测器A Ch1 268nm

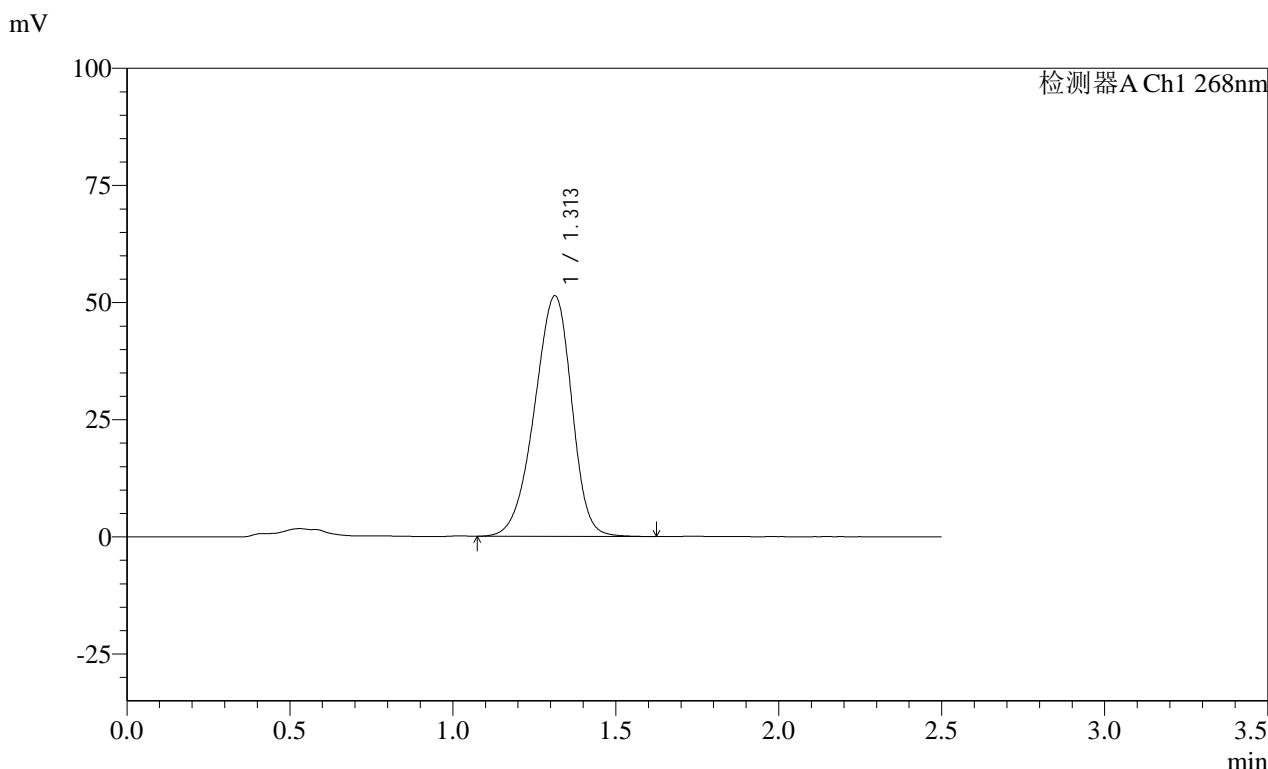
峰号	保留时间	面积	面积%	高度	理论塔板数(USP)	拖尾因子	分离度(USP)
1	1.351	402844	100.000	44805	529	0.889	--
总计		402844	100.000	44805			

SHIMADZU
LabSolutions SMF-4109

<样品信息>

色谱柱 :XB-C18(50mm*4.6mm,5μm) 流速:1.5ml/min
 柱温 :30°C 波长:268nm
 数据文件名: RC\$SMF-4109 - 0-44/25-190-2 - zzp-8mg-24122401p-rcd-pH6.5+0.35tw20jz-jf50z-P1-2.lcd
 方法文件名: RC\$SMF-4109 - SMF-4109-rcqx-FX274.lcm
 批处理文件名: RC\$SMF-4109 - 20241227-rc-FX274.lcb
 样品瓶号: 1-2
 进样体积: 50 μl 版本号:6.115
 进样时间: 2024/12/27 13:32:56 实验者: xiechaojun
 处理时间 (V2) : 2024/12/30 09:33:56 处理者: xiechaojun
 仪器型号:SHIMADZU LC-2050C(FX274)

<色谱图>



<峰表>

检测器A Ch1 268nm

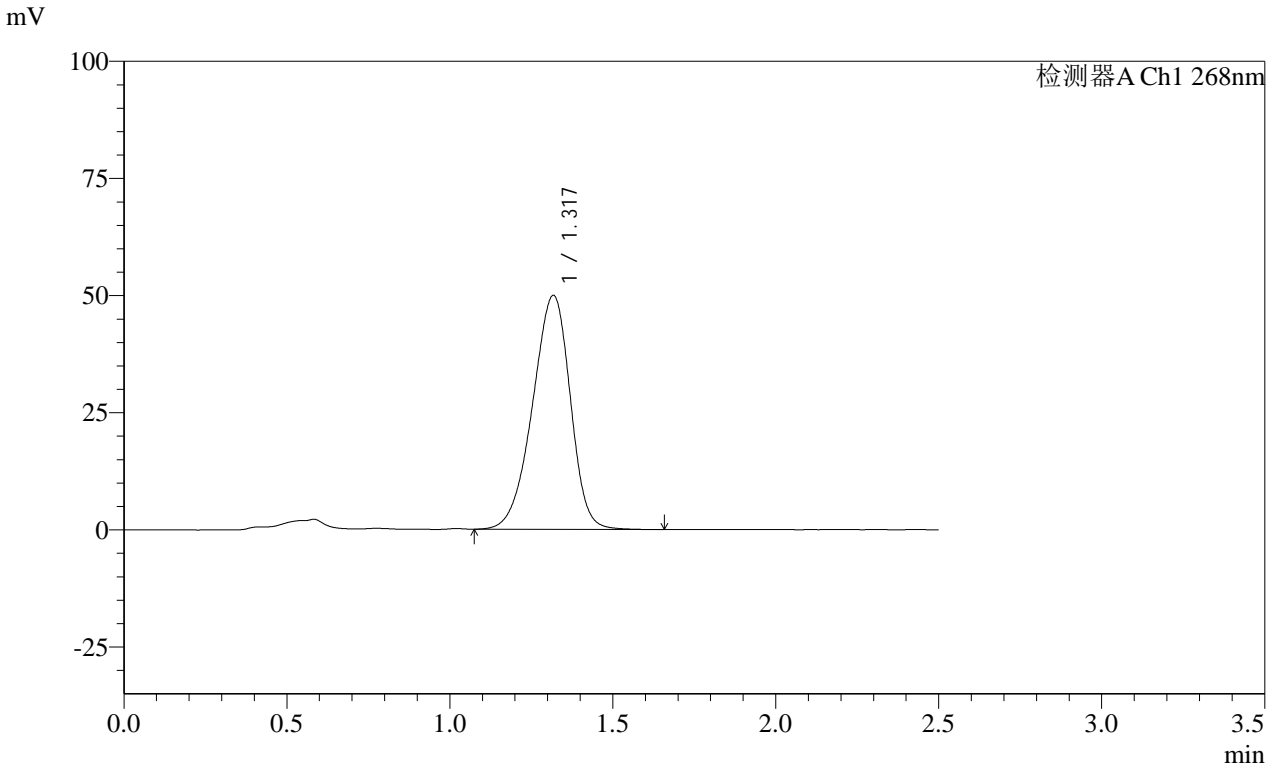
峰号	保留时间	面积	面积%	高度	理论塔板数(USP)	拖尾因子	分离度(USP)
1	1.313	408644	100.000	51357	633	0.914	--
总计		408644	100.000	51357			

SHIMADZU
LabSolutions SMF-4109

<样品信息>

色谱柱 :XB-C18(50mm*4.6mm,5μm) 流速:1.5ml/min
 柱温 :30°C 波长:268nm
 数据文件名: RC\$SMF-4109 - 0-44/25-191-2 - zzp-8mg-24122401p-rcd-pH6.5+0.35tw20jz-jf50z-P2-1.lcd
 方法文件名: RC\$SMF-4109 - SMF-4109-rcqx-FX274.lcm
 批处理文件名: RC\$SMF-4109 - 20241227-rc-FX274.lcb
 样品瓶号: 1-11
 进样体积: 50 μl 版本号:6.115
 进样时间: 2024/12/27 13:35:51 实验者: xiechaojun
 处理时间 (V2): 2024/12/30 09:33:58 处理者: xiechaojun
 仪器型号:SHIMADZU LC-2050C(FX274)

<色谱图>



<峰表>

检测器A Ch1 268nm

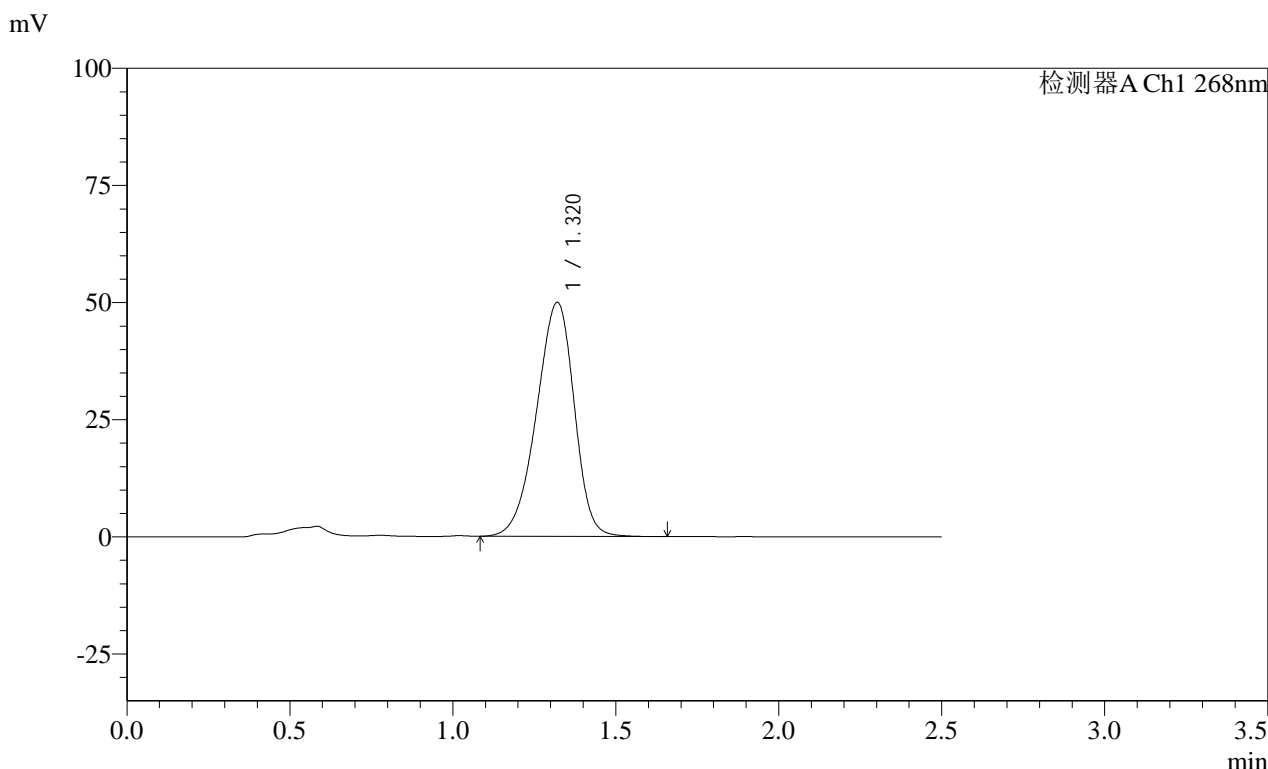
峰号	保留时间	面积	面积%	高度	理论塔板数(USP)	拖尾因子	分离度(USP)
1	1.317	402951	100.000	49815	622	0.911	--
总计		402951	100.000	49815			

SHIMADZU
LabSolutions **SMF-4109**

<样品信息>

色谱柱 :XB-C18(50mm*4.6mm,5μm) 流速:1.5ml/min
 柱温 :30°C 波长:268nm
 数据文件名: RC\$SMF-4109 - 0-44/25-192-2 - zzp-8mg-24122401p-rcd-pH6.5+0.35tw20jz-jf50z-P2-2.lcd
 方法文件名: RC\$SMF-4109 - SMF-4109-rcqx-FX274.lcm
 批处理文件名: RC\$SMF-4109 - 20241227-rc-FX274.lcb
 样品瓶号: 1-11
 进样体积: 50 μl 版本号:6.115
 进样时间: 2024/12/27 13:38:46 实验者: xiechaojun
 处理时间 (V2) : 2024/12/30 09:34:01 处理者: xiechaojun
 仪器型号:SHIMADZU LC-2050C(FX274)

<色谱图>



<峰表>

检测器A Ch1 268nm

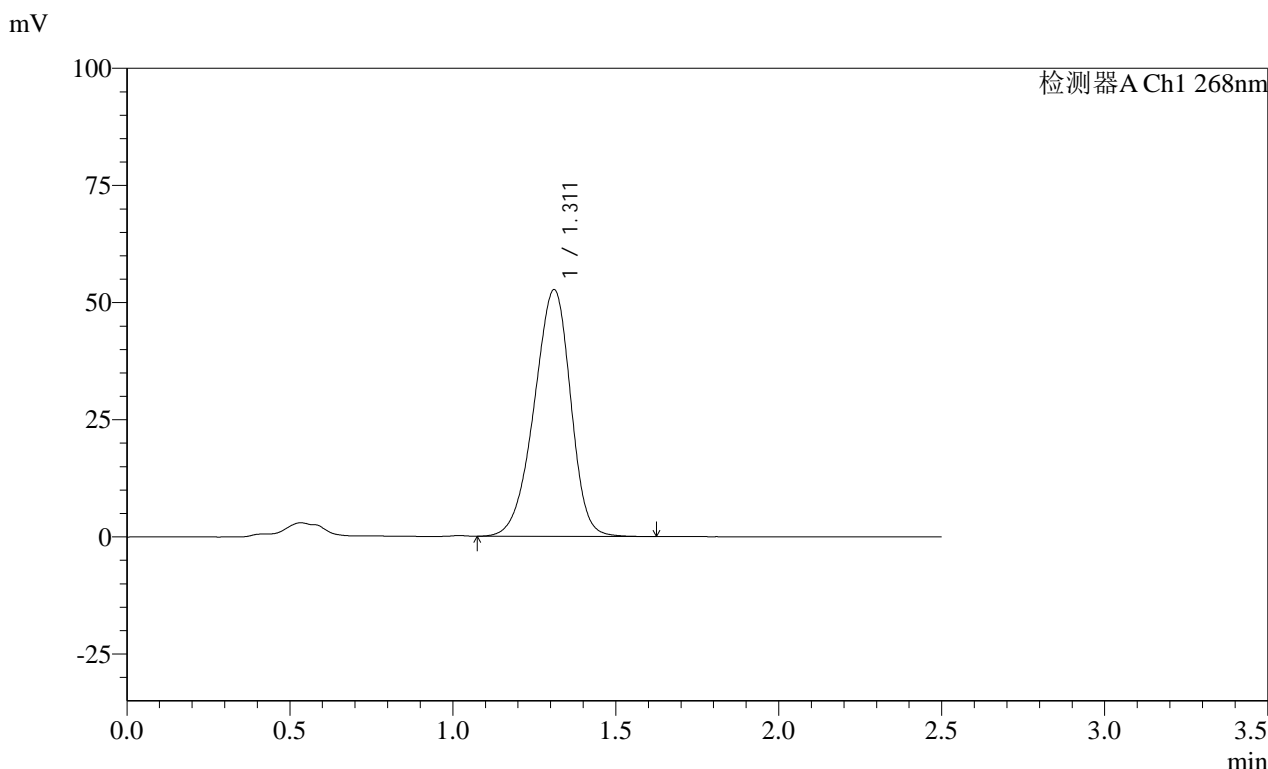
峰号	保留时间	面积	面积%	高度	理论塔板数(USP)	拖尾因子	分离度(USP)
1	1.320	402687	100.000	49952	625	0.910	--
总计		402687	100.000	49952			

SHIMADZU
LabSolutions SMF-4109

<样品信息>

色谱柱 :XB-C18(50mm*4.6mm,5µm) 流速:1.5ml/min
 柱温 :30°C 波长:268nm
 数据文件名: RC\$SMF-4109 - 0-44/25-194-2 - zzp-8mg-24122401p-rcd-pH6.5+0.35tw20jz-jf50z-P3-2.lcd
 方法文件名: RC\$SMF-4109 - SMF-4109-rcqx-FX274.lcm
 批处理文件名: RC\$SMF-4109 - 20241227-rc-FX274.lcb
 样品瓶号: 1-20
 进样体积: 50 µl 版本号:6.115
 进样时间: 2024/12/27 13:44:35 实验者: xiechaojun
 处理时间 (V2) : 2024/12/30 09:34:07 处理者: xiechaojun
 仪器型号:SHIMADZU LC-2050C(FX274)

<色谱图>



<峰表>

检测器A Ch1 268nm

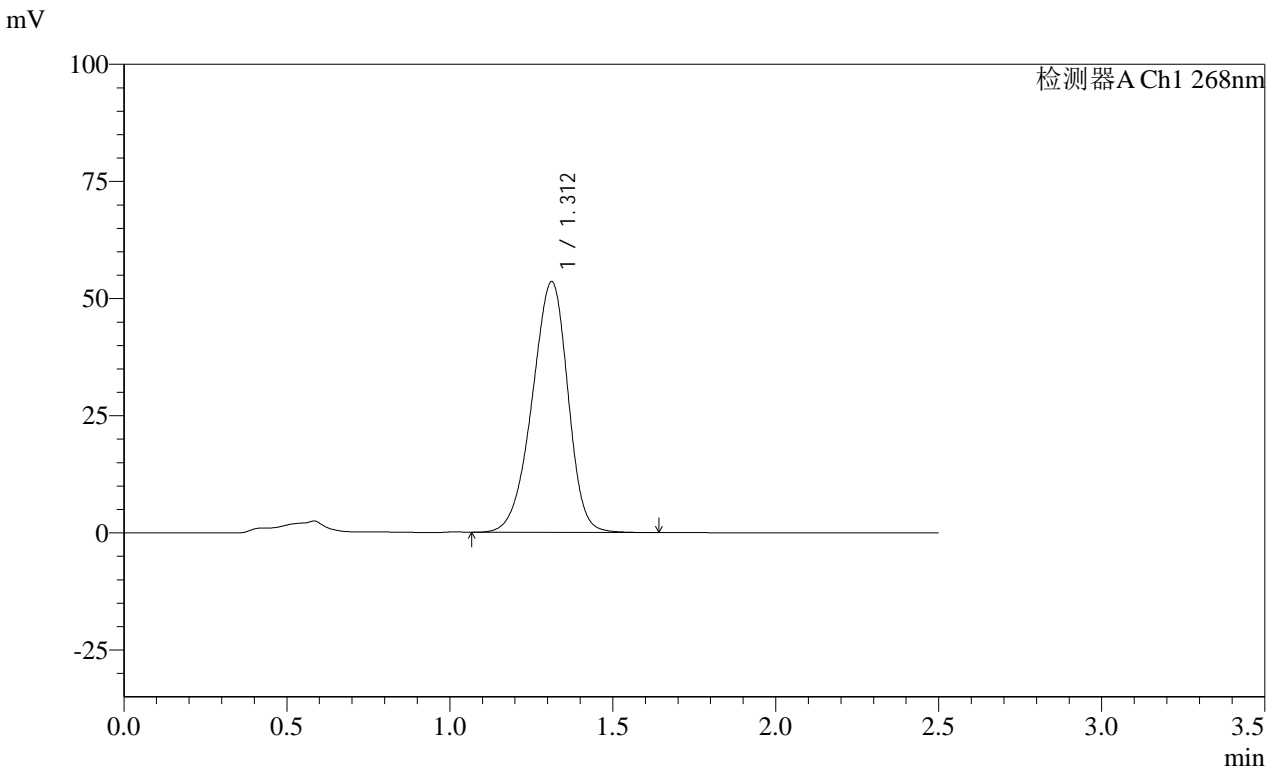
峰号	保留时间	面积	面积%	高度	理论塔板数(USP)	拖尾因子	分离度(USP)
1	1.311	410182	100.000	52607	660	0.917	--
总计		410182	100.000	52607			

SHIMADZU
LabSolutions SMF-4109

<样品信息>

色谱柱 :XB-C18(50mm*4.6mm,5μm) 流速:1.5ml/min
 柱温 :30°C 波长:268nm
 数据文件名: RC\$SMF-4109 - 0-44/25-199-2 - zzp-8mg-24122401p-rcd-pH6.5+0.35tw20jz-jf50z-P6-1.lcd
 方法文件名: RC\$SMF-4109 - SMF-4109-rcqx-FX274.lcm
 批处理文件名: RC\$SMF-4109 - 20241227-rc-FX274.lcb
 样品瓶号: 1-47
 进样体积: 50 μl 版本号:6.115
 进样时间: 2024/12/27 13:59:09 实验者: xiechaojun
 处理时间 (V2) : 2024/12/30 09:34:20 处理者: xiechaojun
 仪器型号:SHIMADZU LC-2050C(FX274)

<色谱图>



<峰表>

检测器A Ch1 268nm

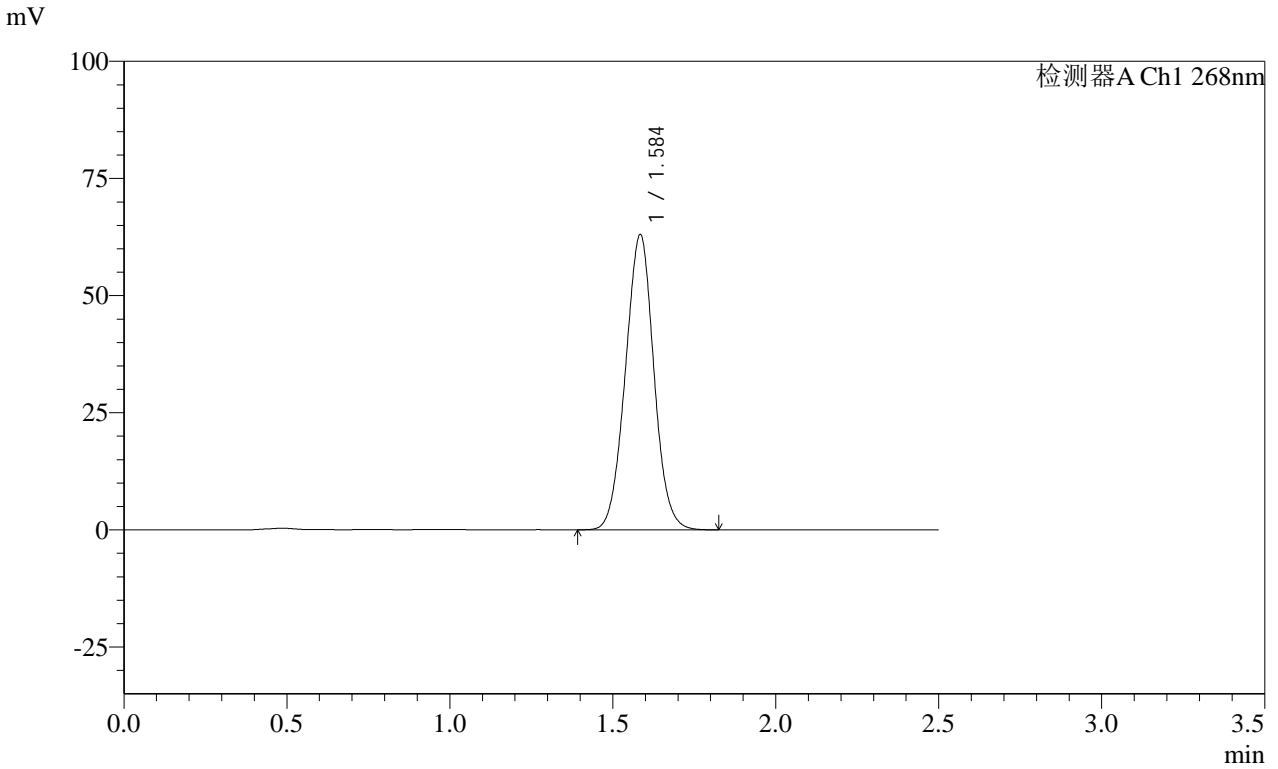
峰号	保留时间	面积	面积%	高度	理论塔板数(USP)	拖尾因子	分离度(USP)
1	1.312	409226	100.000	53529	688	0.919	--
总计		409226	100.000	53529			

SHIMADZU
LabSolutions SMF-4109

<样品信息>

色谱柱 :XB-C18(50mm*4.6mm,5μm) 流速:1.5ml/min
 柱温 :30°C 波长:268nm
 数据文件名: RC\$SMF-4109 - 0-44/25-201-2 - zzp-8mg-rcd-pH6.5+0.35tw20jz-jf50z-dz2-1.lcd
 方法文件名: RC\$SMF-4109 - SMF-4109-rcqx-FX274.lcm
 批处理文件名: RC\$SMF-4109 - 20241227-rc-FX274.lcb
 样品瓶号: 1-27
 进样体积: 50 μl 版本号:6.115
 进样时间: 2024/12/27 14:04:59 实验者: xiechaojun
 处理时间 (V2) : 2024/12/30 09:34:26 处理者: xiechaojun
 仪器型号:SHIMADZU LC-2050C(FX274)

<色谱图>



<峰表>

检测器A Ch1 268nm

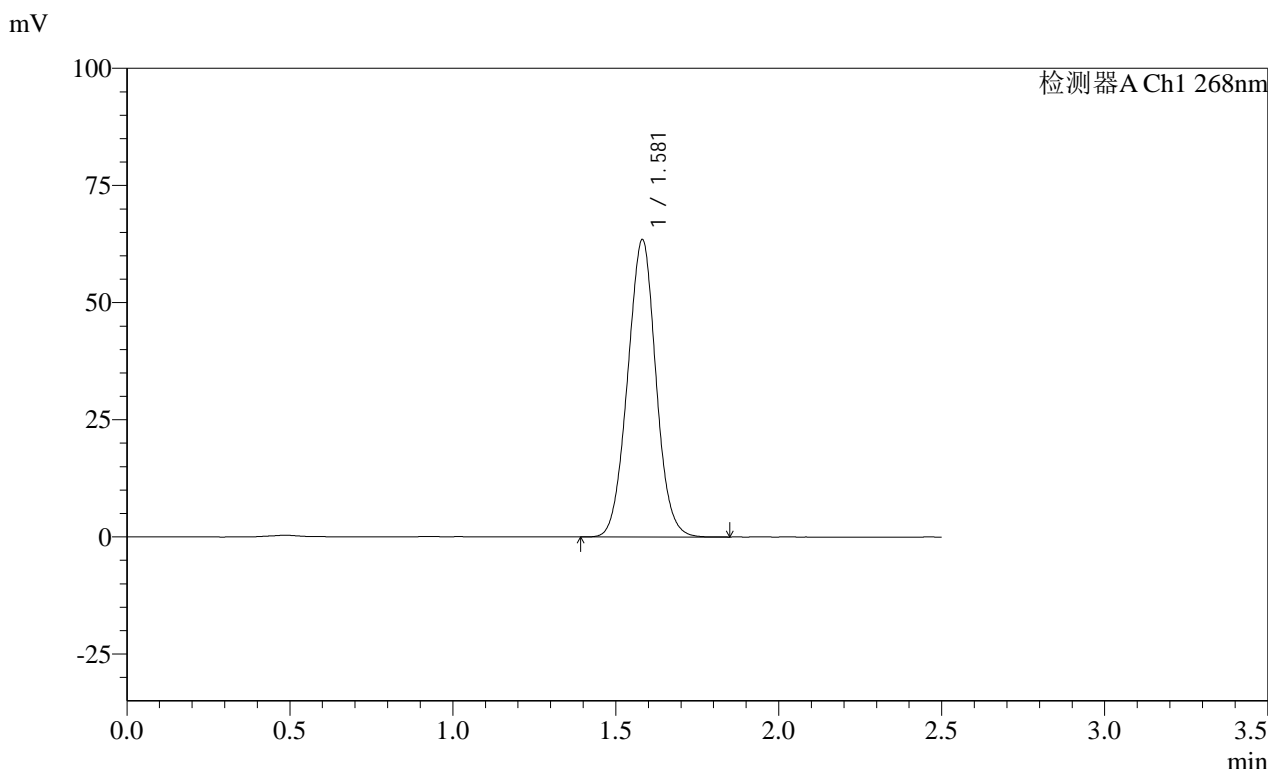
峰号	保留时间	面积	面积%	高度	理论塔板数(USP)	拖尾因子	分离度(USP)
1	1.584	383378	100.000	62662	1566	1.016	--
总计		383378	100.000	62662			

SHIMADZU
LabSolutions SMF-4109

<样品信息>

色谱柱 :XB-C18(50mm*4.6mm,5μm) 流速:1.5ml/min
 柱温 :30°C 波长:268nm
 数据文件名: RC\$SMF-4109 - 0-44/25-202-2 - zzp-8mg-rcd-pH6.5+0.35tw20jz-jf50z-dz2-2.lcd
 方法文件名: RC\$SMF-4109 - SMF-4109-rcqx-FX274.lcm
 批处理文件名: RC\$SMF-4109 - 20241227-rc-FX274.lcb
 样品瓶号: 1-27
 进样体积: 50 μl 版本号:6.115
 进样时间: 2024/12/27 14:07:55 实验者: xiechaojun
 处理时间 (V2) : 2024/12/30 09:34:28 处理者: xiechaojun
 仪器型号:SHIMADZU LC-2050C(FX274)

<色谱图>



<峰表>

检测器A Ch1 268nm

峰号	保留时间	面积	面积%	高度	理论塔板数(USP)	拖尾因子	分离度(USP)
1	1.581	384007	100.000	63443	1580	1.018	--
总计		384007	100.000	63443			

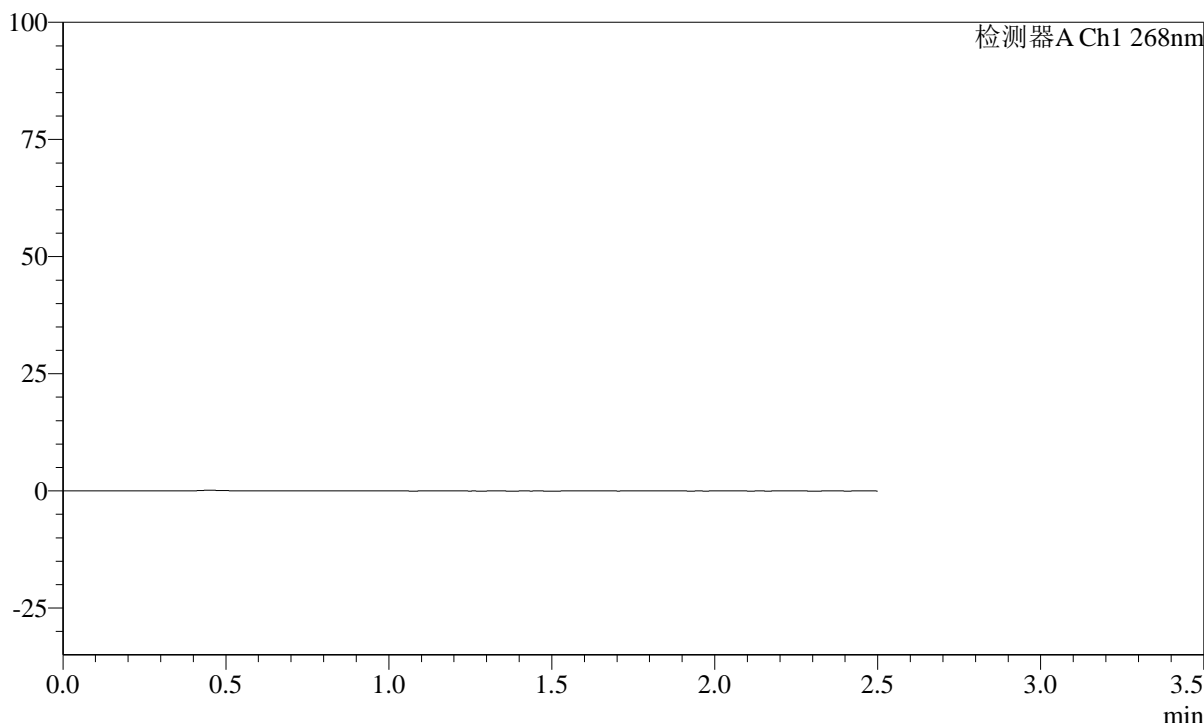
SHIMADZU
LabSolutions SMF-4109

<样品信息>

色谱柱 :XB-C18(50mm*4.6mm,5 μ m) 流速:1.5ml/min
柱温 :30 $^{\circ}$ C 波长:268nm
数据文件名: RC\$SMF-4109 - 0-44/25-203-2 - zzp-4mg-rcd-pH6.5+0.35tw20jz-jf50z-rj.lcd
方法文件名: RC\$SMF-4109 - SMF-4109-rcqx-FX274.lcm
批处理文件名: RC\$SMF-4109 - 20241227-rc-FX274.lcb
样品瓶号: 2-9
进样体积: 50 μ l 版本号:6.115
进样时间: 2024/12/27 14:10:52 实验者: xiechaojun
处理时间(V2): 2024/12/30 09:34:31 处理者: xiechaojun
仪器型号:SHIMADZU LC-2050C(FX274)

<色谱图>

mV



<峰表>

检测器A Ch1 268nm

峰号	保留时间	面积	面积%	高度	理论塔板数(USP)	拖尾因子	分离度(USP)
总计							

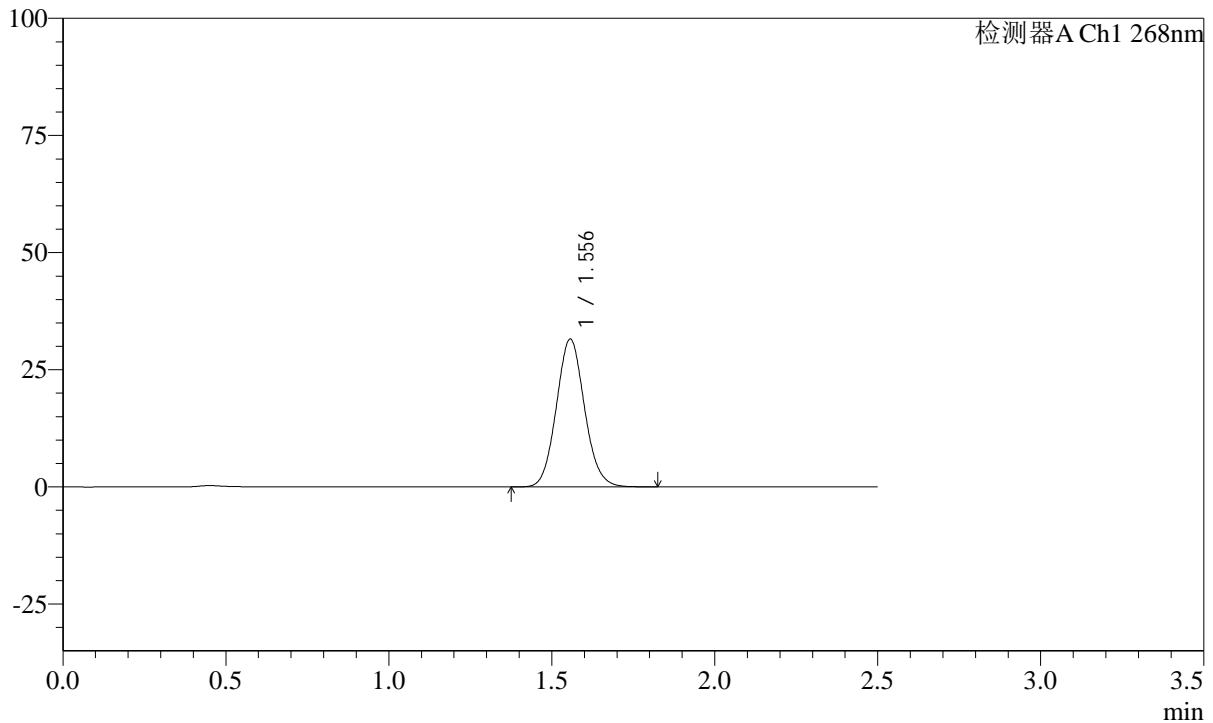
SHIMADZU
LabSolutions SMF-4109

<样品信息>

色谱柱 :XB-C18(50mm*4.6mm,5 μ m) 流速:1.5ml/min
柱温 :30 $^{\circ}$ C 波长:268nm
数据文件名: RC\$SMF-4109 - 0-44/25-204-2 - zzp-4mg-rcd-pH6.5+0.35tw20jz-jf50z-dz1-1.lcd
方法文件名: RC\$SMF-4109 - SMF-4109-rcqx-FX274.lcm
批处理文件名: RC\$SMF-4109 - 20241227-rc-FX274.lcb
样品瓶号: 2-18
进样体积: 50 μ l 版本号:6.115
进样时间: 2024/12/27 14:13:49 实验者: xiechaojun
处理时间 (V2) : 2024/12/30 09:34:33 处理者: xiechaojun
仪器型号:SHIMADZU LC-2050C(FX274)

<色谱图>

mV



<峰表>

检测器A Ch1 268nm

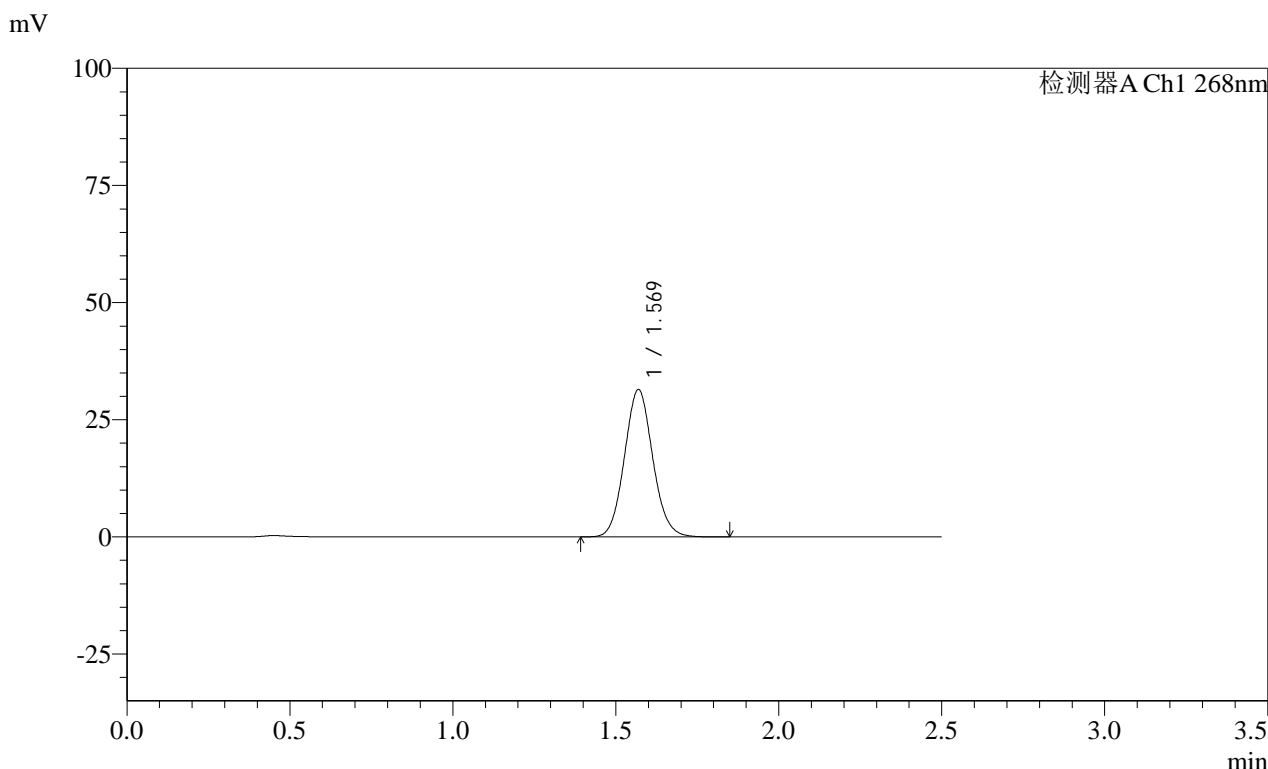
峰号	保留时间	面积	面积%	高度	理论塔板数(USP)	拖尾因子	分离度(USP)
1	1.556	190376	100.000	31555	1554	1.084	--
总计		190376	100.000	31555			

SHIMADZU
LabSolutions SMF-4109

<样品信息>

色谱柱 :XB-C18(50mm*4.6mm,5μm) 流速:1.5ml/min
 柱温 :30°C 波长:268nm
 数据文件名: RC\$SMF-4109 - 0-44/25-205-2 - zzp-4mg-rcd-pH6.5+0.35tw20jz-jf50z-dz1-2.lcd
 方法文件名: RC\$SMF-4109 - SMF-4109-rcqx-FX274.lcm
 批处理文件名: RC\$SMF-4109 - 20241227-rc-FX274.lcb
 样品瓶号: 2-18
 进样体积: 50 μl 版本号:6.115
 进样时间: 2024/12/27 14:16:45 实验者: xiechaojun
 处理时间 (V2) : 2024/12/30 09:34:36 处理者: xiechaojun
 仪器型号:SHIMADZU LC-2050C(FX274)

<色谱图>



<峰表>

检测器A Ch1 268nm

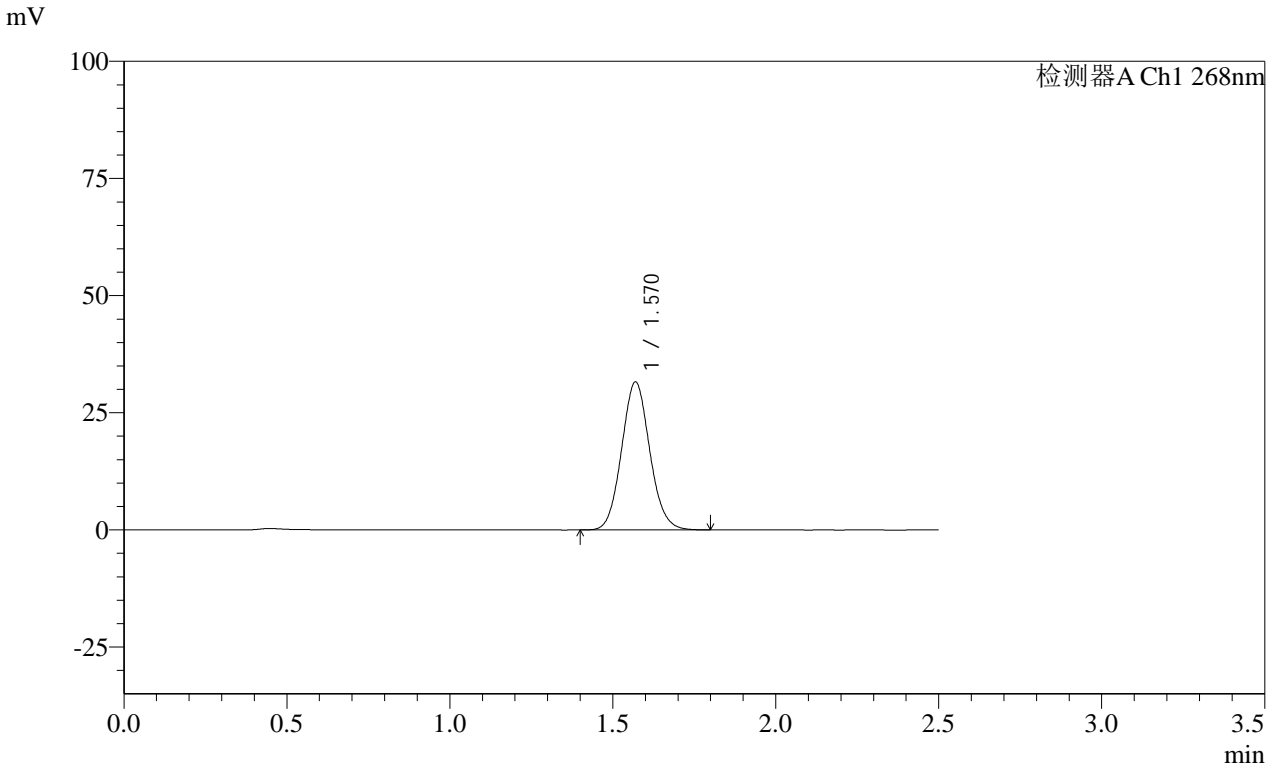
峰号	保留时间	面积	面积%	高度	理论塔板数(USP)	拖尾因子	分离度(USP)
1	1.569	190118	100.000	31401	1572	1.083	--
总计		190118	100.000	31401			

SHIMADZU
LabSolutions SMF-4109

<样品信息>

色谱柱 :XB-C18(50mm*4.6mm,5μm) 流速:1.5ml/min
 柱温 :30°C 波长:268nm
 数据文件名: RC\$SMF-4109 - 0-44/25-206-2 - zzp-4mg-rcd-pH6.5+0.35tw20jz-jf50z-dz1-3.lcd
 方法文件名: RC\$SMF-4109 - SMF-4109-rcqx-FX274.lcm
 批处理文件名: RC\$SMF-4109 - 20241227-rc-FX274.lcb
 样品瓶号: 2-18
 进样体积: 50 μl 版本号:6.115
 进样时间: 2024/12/27 14:19:42 实验者: xiechaojun
 处理时间 (V2) : 2024/12/30 09:34:38 处理者: xiechaojun
 仪器型号:SHIMADZU LC-2050C(FX274)

<色谱图>



<峰表>

检测器A Ch1 268nm

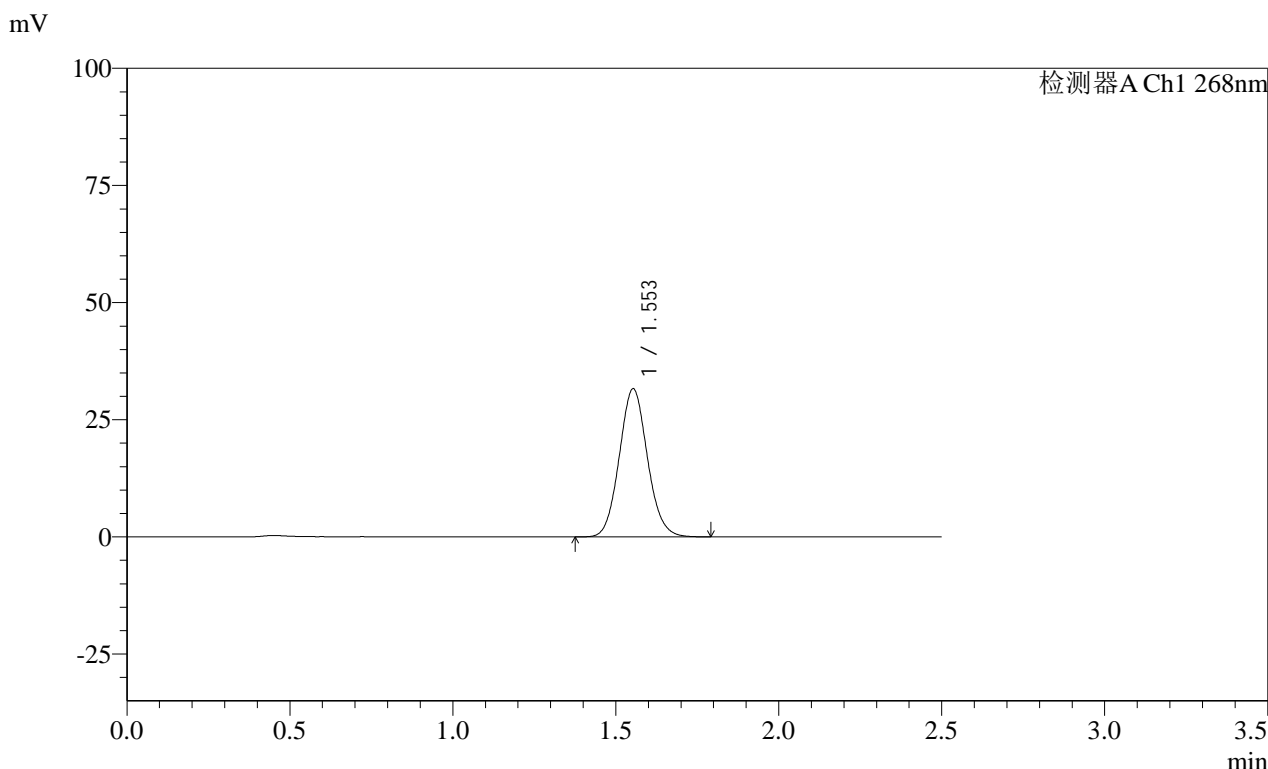
峰号	保留时间	面积	面积%	高度	理论塔板数(USP)	拖尾因子	分离度(USP)
1	1.570	189974	100.000	31546	1585	1.082	--
总计		189974	100.000	31546			

SHIMADZU
LabSolutions **SMF-4109**

<样品信息>

色谱柱 :XB-C18(50mm*4.6mm,5μm) 流速:1.5ml/min
 柱温 :30°C 波长:268nm
 数据文件名: RC\$SMF-4109 - 0-44/25-208-2 - zzp-4mg-rcd-pH6.5+0.35tw20jz-jf50z-dz1-5.lcd
 方法文件名: RC\$SMF-4109 - SMF-4109-rcqx-FX274.lcm
 批处理文件名: RC\$SMF-4109 - 20241227-rc-FX274.lcb
 样品瓶号: 2-18
 进样体积: 50 μl 版本号:6.115
 进样时间: 2024/12/27 14:25:35 实验者: xiechaojun
 处理时间 (V2) : 2024/12/30 09:34:44 处理者: xiechaojun
 仪器型号:SHIMADZU LC-2050C(FX274)

<色谱图>



<峰表>

检测器A Ch1 268nm

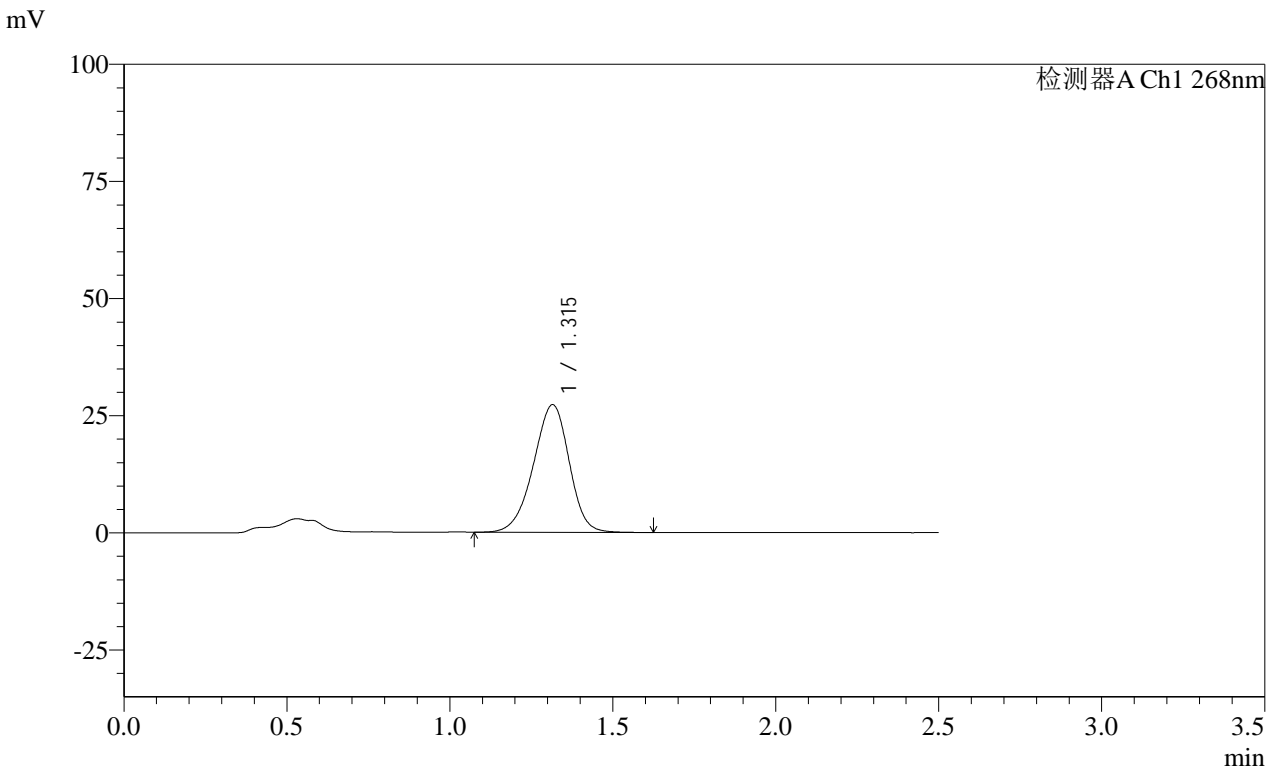
峰号	保留时间	面积	面积%	高度	理论塔板数(USP)	拖尾因子	分离度(USP)
1	1.553	190081	100.000	31587	1554	1.082	--
总计		190081	100.000	31587			

SHIMADZU
LabSolutions SMF-4109

<样品信息>

色谱柱 :XB-C18(50mm*4.6mm,5μm) 流速:1.5ml/min
 柱温 :30°C 波长:268nm
 数据文件名: RC\$SMF-4109 - 0-44/25-209-2 - zzp-4mg-24122002p-rcd-pH6.5+0.35tw20jz-jf50z-P1-1.lcd
 方法文件名: RC\$SMF-4109 - SMF-4109-rcqx-FX274.lcm
 批处理文件名: RC\$SMF-4109 - 20241227-rc-FX274.lcb
 样品瓶号: 2-1
 进样体积: 50 μl 版本号:6.115
 进样时间: 2024/12/27 14:28:30 实验者: xiechaojun
 处理时间 (V2) : 2024/12/30 09:34:46 处理者: xiechaojun
 仪器型号:SHIMADZU LC-2050C(FX274)

<色谱图>



<峰表>

检测器A Ch1 268nm

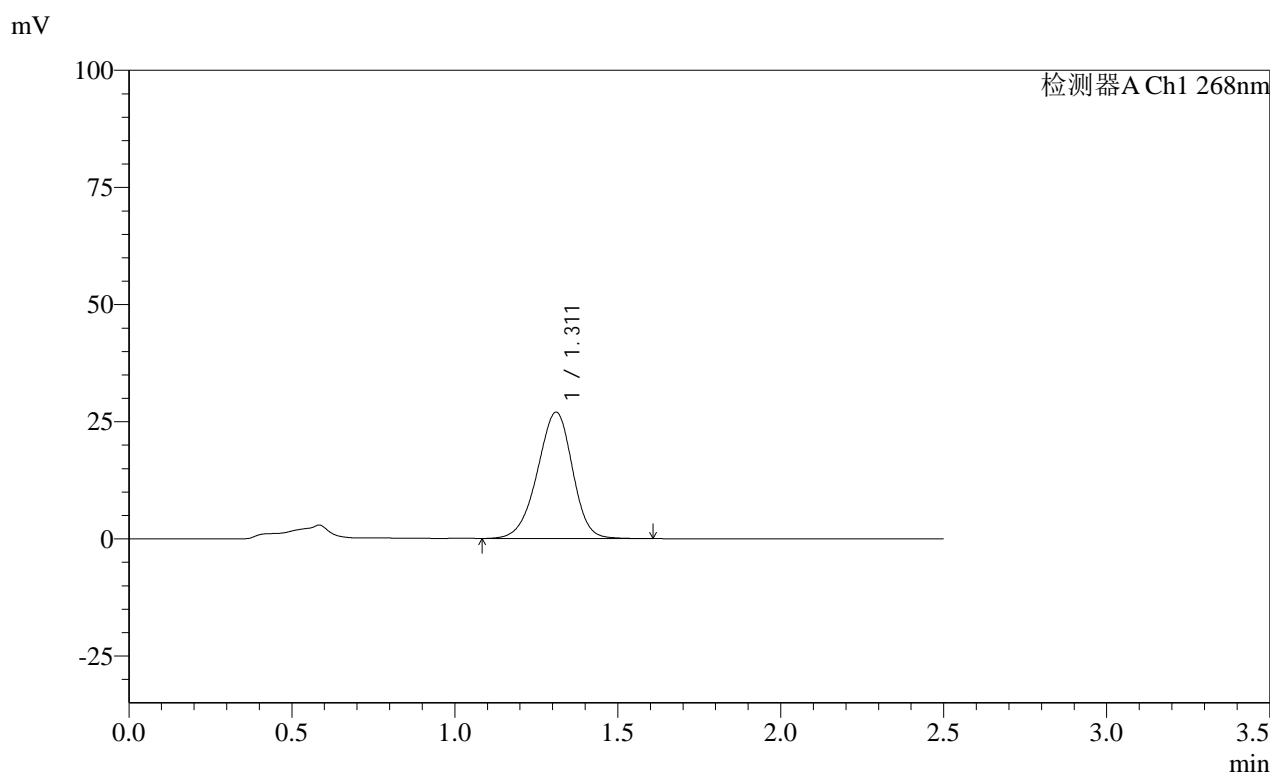
峰号	保留时间	面积	面积%	高度	理论塔板数(USP)	拖尾因子	分离度(USP)
1	1.315	208439	100.000	27243	691	0.935	--
总计		208439	100.000	27243			

SHIMADZU
LabSolutions SMF-4109

<样品信息>

色谱柱 :XB-C18(50mm*4.6mm,5 μ m) 流速:1.5ml/min
柱温 :30 $^{\circ}$ C 波长:268nm
数据文件名: RC\$SMF-4109 - 0-44/25-211-2 - zzp-4mg-24122002p-rcd-pH6.5+0.35tw20jz-jf50z-P2-1.lcd
方法文件名: RC\$SMF-4109 - SMF-4109-rcqx-FX274.lcm
批处理文件名: RC\$SMF-4109 - 20241227-rc-FX274.lcb
样品瓶号: 2-10
进样体积: 50 μ l 版本号:6.115
进样时间: 2024/12/27 14:34:21 实验者: xiechaojun
处理时间 (V2): 2024/12/30 09:34:51 处理者: xiechaojun
仪器型号:SHIMADZU LC-2050C(FX274)

<色谱图>



<峰表>

检测器A Ch1 268nm

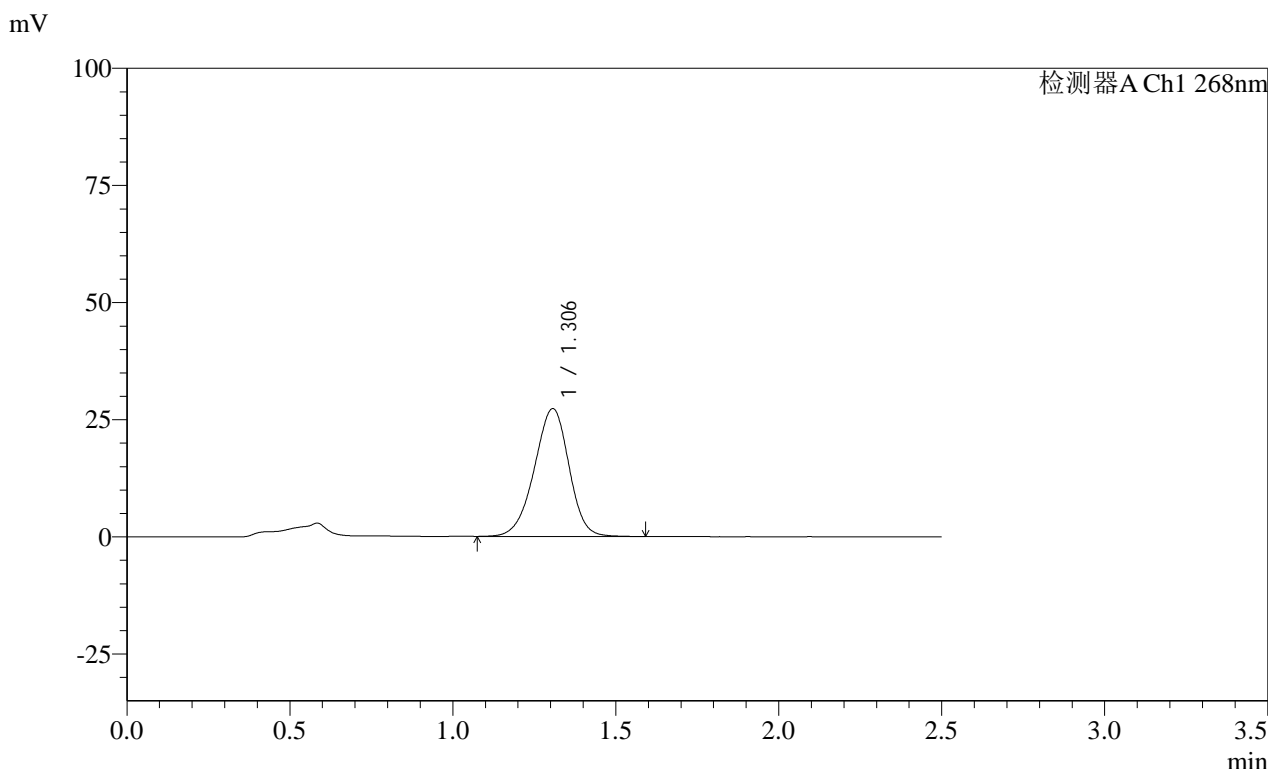
峰号	保留时间	面积	面积%	高度	理论塔板数(USP)	拖尾因子	分离度(USP)
1	1.311	202080	100.000	26925	715	0.940	--
总计		202080	100.000	26925			

SHIMADZU
LabSolutions **SMF-4109**

<样品信息>

色谱柱 :XB-C18(50mm*4.6mm,5μm) 流速:1.5ml/min
 柱温 :30°C 波长:268nm
 数据文件名: RC\$SMF-4109 - 0-44/25-212-2 - zzp-4mg-24122002p-rcd-pH6.5+0.35tw20jz-jf50z-P2-2.lcd
 方法文件名: RC\$SMF-4109 - SMF-4109-rcqx-FX274.lcm
 批处理文件名: RC\$SMF-4109 - 20241227-rc-FX274.lcb
 样品瓶号: 2-10
 进样体积: 50 μl 版本号:6.115
 进样时间: 2024/12/27 14:37:16 实验者: xiechaojun
 处理时间 (V2) : 2024/12/30 09:34:54 处理者: xiechaojun
 仪器型号:SHIMADZU LC-2050C(FX274)

<色谱图>



<峰表>

检测器A Ch1 268nm

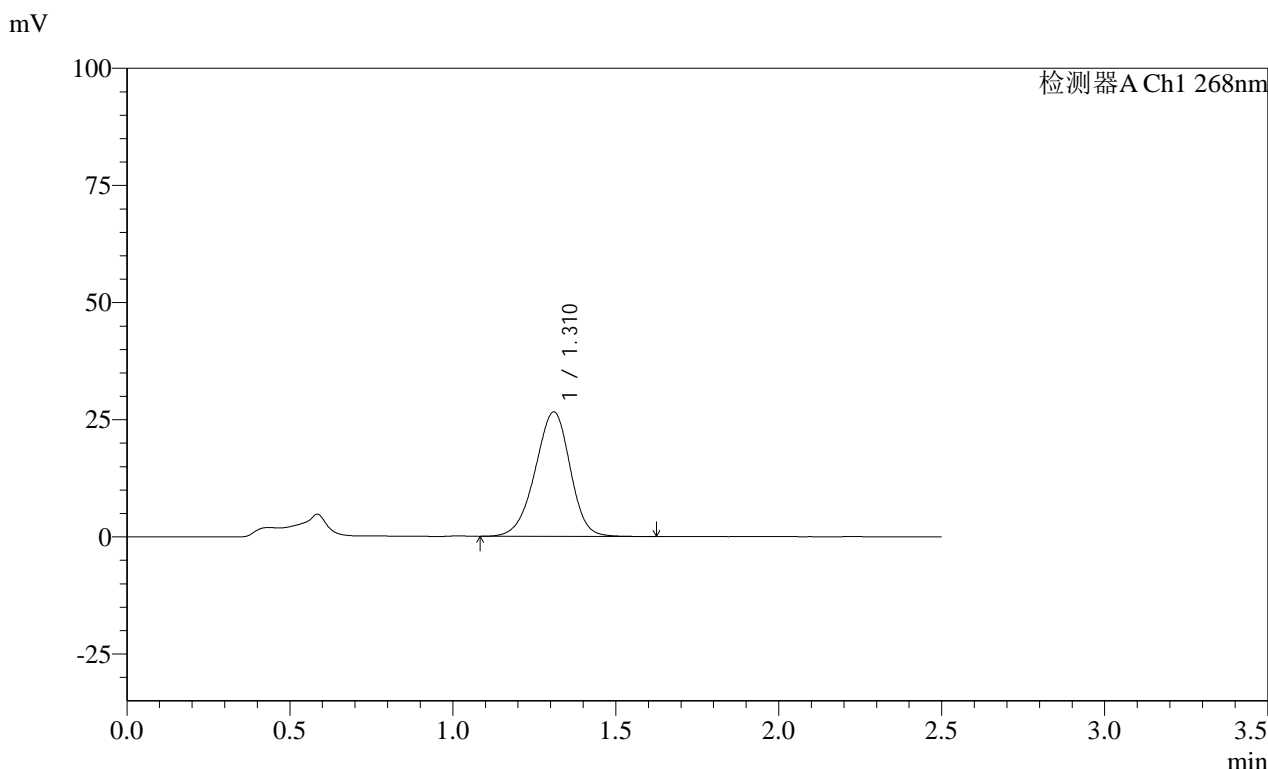
峰号	保留时间	面积	面积%	高度	理论塔板数(USP)	拖尾因子	分离度(USP)
1	1.306	201960	100.000	27284	729	0.945	--
总计		201960	100.000	27284			

SHIMADZU
LabSolutions **SMF-4109**

<样品信息>

色谱柱 :XB-C18(50mm*4.6mm,5μm) 流速:1.5ml/min
 柱温 :30°C 波长:268nm
 数据文件名: RC\$SMF-4109 - 0-44/25-213-2 - zzp-4mg-24122002p-rcd-pH6.5+0.35tw20jz-jf50z-P3-1.lcd
 方法文件名: RC\$SMF-4109 - SMF-4109-rcqx-FX274.lcm
 批处理文件名: RC\$SMF-4109 - 20241227-rc-FX274.lcb
 样品瓶号: 2-19
 进样体积: 50 μl 版本号:6.115
 进样时间: 2024/12/27 14:40:12 实验者: xiechaojun
 处理时间 (V2) : 2024/12/30 09:34:56 处理者: xiechaojun
 仪器型号:SHIMADZU LC-2050C(FX274)

<色谱图>



<峰表>

检测器A Ch1 268nm

峰号	保留时间	面积	面积%	高度	理论塔板数(USP)	拖尾因子	分离度(USP)
1	1.310	198951	100.000	26501	715	0.944	--
总计		198951	100.000	26501			

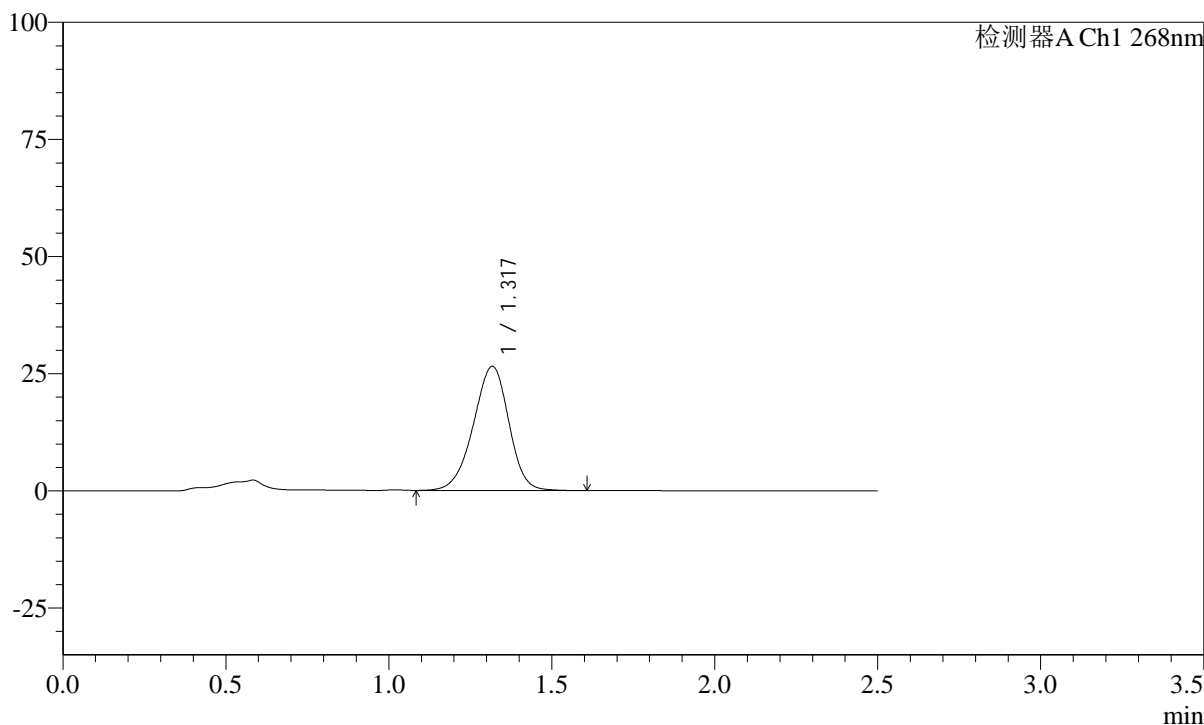
SHIMADZU
LabSolutions SMF-4109

<样品信息>

色谱柱 :XB-C18(50mm*4.6mm,5 μ m) 流速:1.5ml/min
柱温 :30 $^{\circ}$ C 波长:268nm
数据文件名: RC\$SMF-4109 - 0-44/25-215-2 - zzp-4mg-24122002p-rcd-pH6.5+0.35tw20jz-jf50z-P4-1.lcd
方法文件名: RC\$SMF-4109 - SMF-4109-rcqx-FX274.lcm
批处理文件名: RC\$SMF-4109 - 20241227-rc-FX274.lcb
样品瓶号: 2-28
进样体积: 50 μ l 版本号:6.115
进样时间: 2024/12/27 14:46:04 实验者: xiechaojun
处理时间 (V2) : 2024/12/30 09:35:02 处理者: xiechaojun
仪器型号:SHIMADZU LC-2050C(FX274)

<色谱图>

mV



<峰表>

检测器A Ch1 268nm

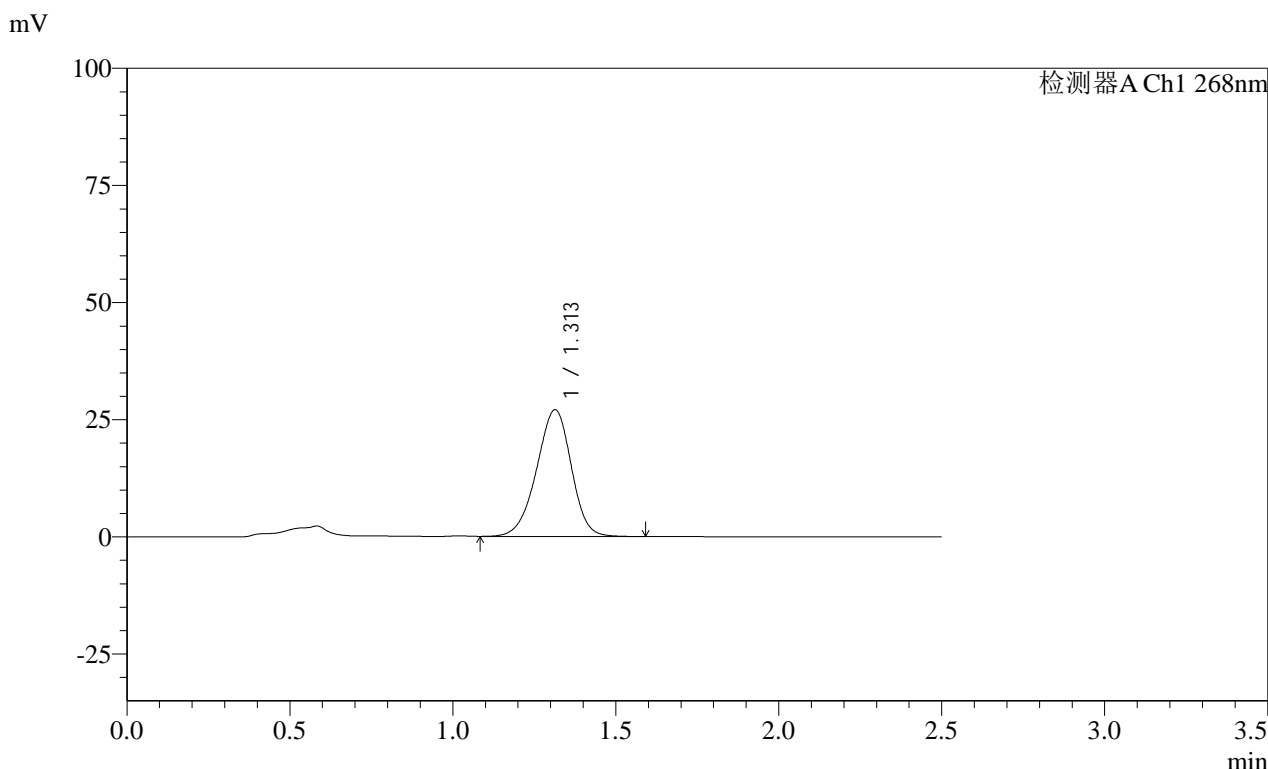
峰号	保留时间	面积	面积%	高度	理论塔板数(USP)	拖尾因子	分离度(USP)
1	1.317	200900	100.000	26427	707	0.939	--
总计		200900	100.000	26427			

SHIMADZU
LabSolutions **SMF-4109**

<样品信息>

色谱柱 :XB-C18(50mm*4.6mm,5μm) 流速:1.5ml/min
 柱温 :30°C 波长:268nm
 数据文件名: RC\$SMF-4109 - 0-44/25-216-2 - zzp-4mg-24122002p-rcd-pH6.5+0.35tw20jz-jf50z-P4-2.lcd
 方法文件名: RC\$SMF-4109 - SMF-4109-rcqx-FX274.lcm
 批处理文件名: RC\$SMF-4109 - 20241227-rc-FX274.lcb
 样品瓶号: 2-28
 进样体积: 50 μl 版本号:6.115
 进样时间: 2024/12/27 14:49:00 实验者: xiechaojun
 处理时间 (V2) : 2024/12/30 09:35:04 处理者: xiechaojun
 仪器型号:SHIMADZU LC-2050C(FX274)

<色谱图>



<峰表>

检测器A Ch1 268nm

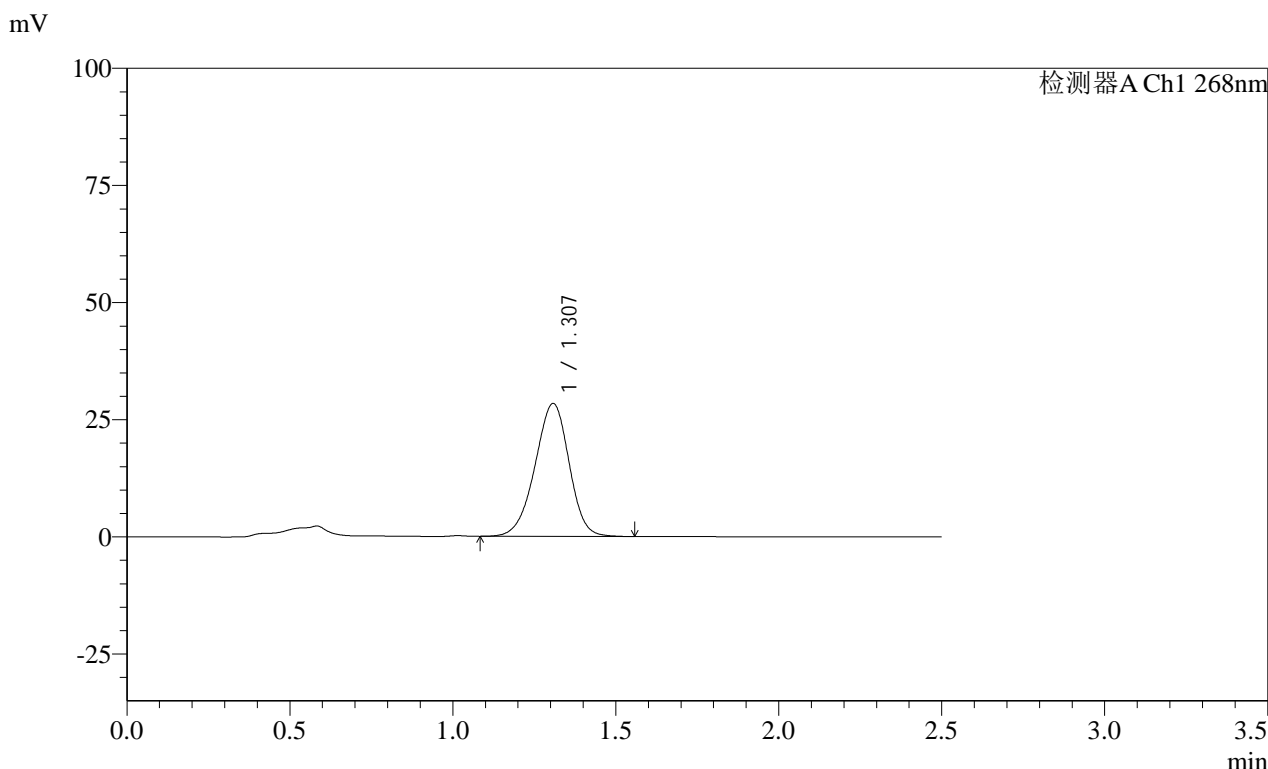
峰号	保留时间	面积	面积%	高度	理论塔板数(USP)	拖尾因子	分离度(USP)
1	1.313	200658	100.000	27054	733	0.943	--
总计		200658	100.000	27054			

SHIMADZU
LabSolutions **SMF-4109**

<样品信息>

色谱柱 :XB-C18(50mm*4.6mm,5μm) 流速:1.5ml/min
 柱温 :30°C 波长:268nm
 数据文件名: RC\$SMF-4109 - 0-44/25-217-2 - zzp-4mg-24122002p-rcd-pH6.5+0.35tw20jz-jf50z-P5-1.lcd
 方法文件名: RC\$SMF-4109 - SMF-4109-rcqx-FX274.lcm
 批处理文件名: RC\$SMF-4109 - 20241227-rc-FX274.lcb
 样品瓶号: 2-37
 进样体积: 50 μl 版本号:6.115
 进样时间: 2024/12/27 14:51:55 实验者: xiechaojun
 处理时间 (V2) : 2024/12/30 09:35:07 处理者: xiechaojun
 仪器型号:SHIMADZU LC-2050C(FX274)

<色谱图>



<峰表>

检测器A Ch1 268nm

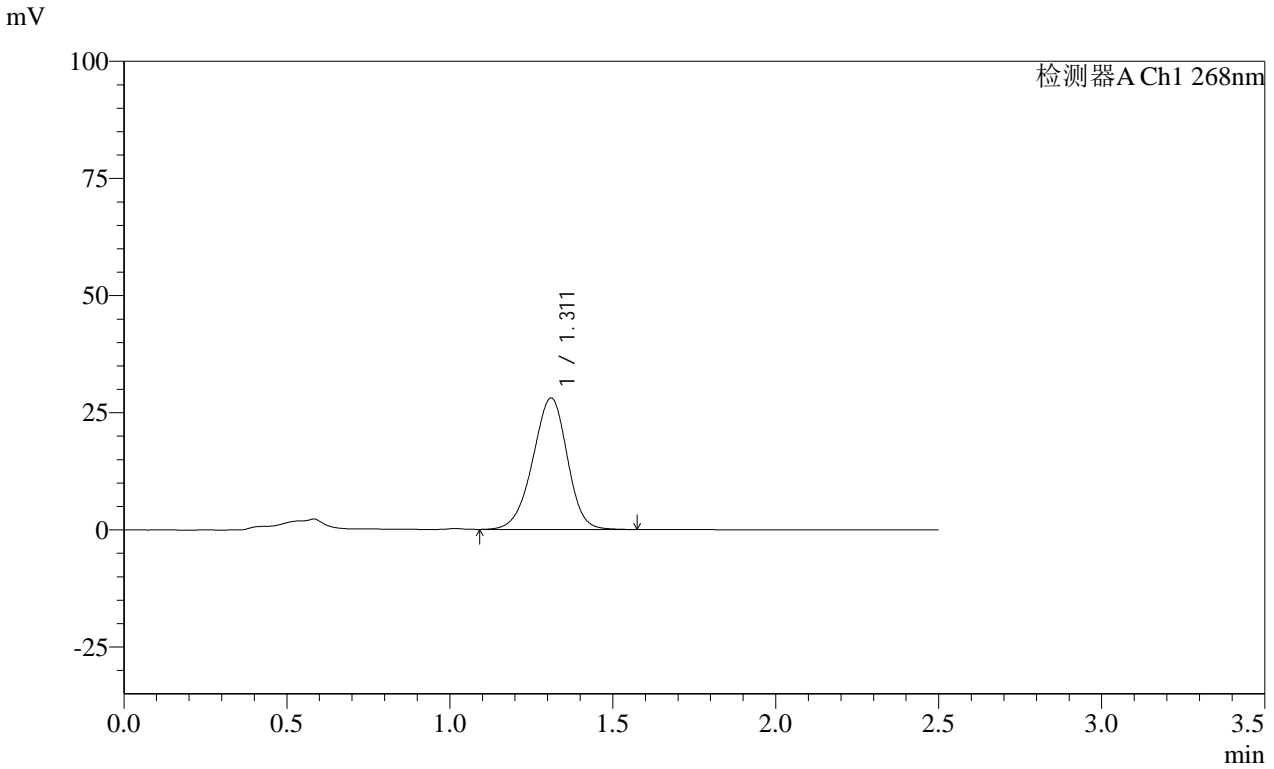
峰号	保留时间	面积	面积%	高度	理论塔板数(USP)	拖尾因子	分离度(USP)
1	1.307	207002	100.000	28355	751	0.947	--
总计		207002	100.000	28355			

SHIMADZU
LabSolutions **SMF-4109**

<样品信息>

色谱柱 :XB-C18(50mm*4.6mm,5μm) 流速:1.5ml/min
 柱温 :30°C 波长:268nm
 数据文件名: RC\$SMF-4109 - 0-44/25-218-2 - zzp-4mg-24122002p-rcd-pH6.5+0.35tw20jz-jf50z-P5-2.lcd
 方法文件名: RC\$SMF-4109 - SMF-4109-rcqx-FX274.lcm
 批处理文件名: RC\$SMF-4109 - 20241227-rc-FX274.lcb
 样品瓶号: 2-37
 进样体积: 50 μl 版本号:6.115
 进样时间: 2024/12/27 14:54:50 实验者: xiechaojun
 处理时间 (V2) : 2024/12/30 09:35:09 处理者: xiechaojun
 仪器型号:SHIMADZU LC-2050C(FX274)

<色谱图>



<峰表>

检测器A Ch1 268nm

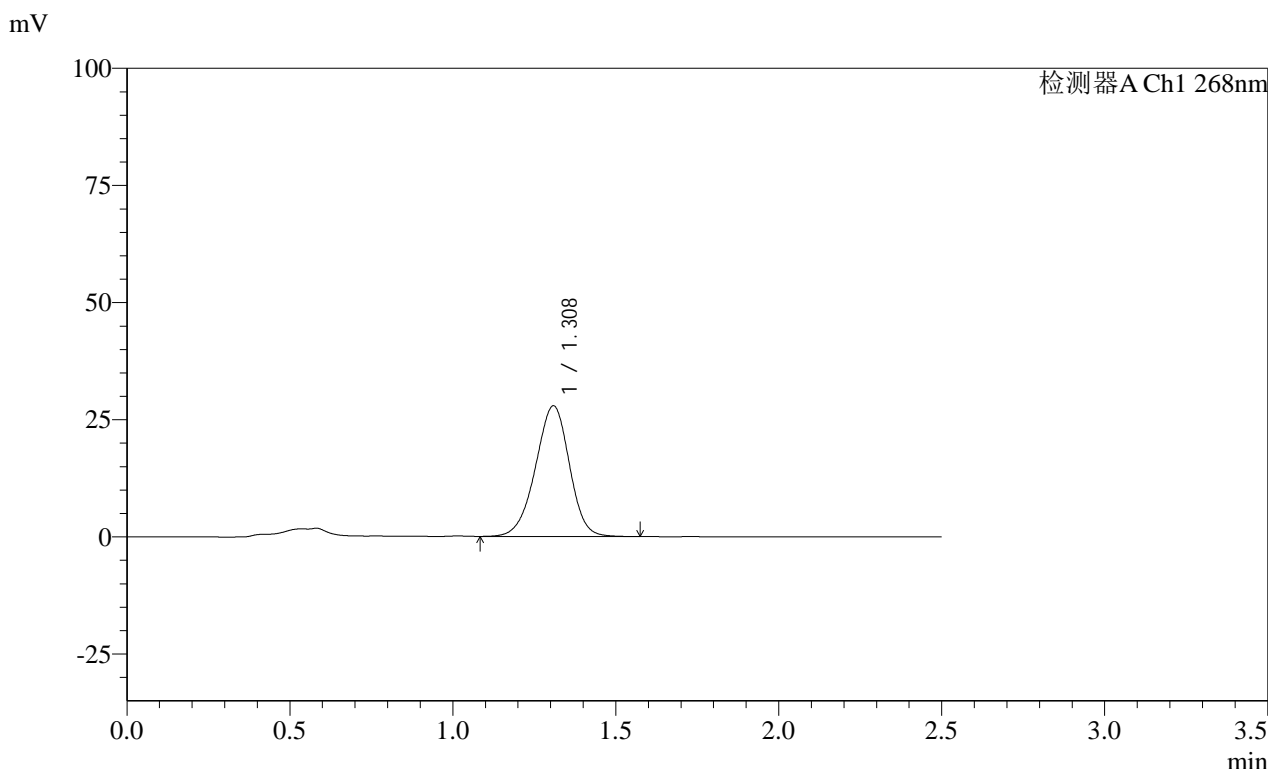
峰号	保留时间	面积	面积%	高度	理论塔板数(USP)	拖尾因子	分离度(USP)
1	1.311	206854	100.000	28013	738	0.946	--
总计		206854	100.000	28013			

SHIMADZU
LabSolutions SMF-4109

<样品信息>

色谱柱 :XB-C18(50mm*4.6mm,5µm) 流速:1.5ml/min
 柱温 :30°C 波长:268nm
 数据文件名: RC\$SMF-4109 - 0-44/25-221-2 - zzp-4mg-24122402p-rcd-pH6.5+0.35tw20jz-jf50z-P1-1.lcd
 方法文件名: RC\$SMF-4109 - SMF-4109-rcqx-FX274.lcm
 批处理文件名: RC\$SMF-4109 - 20241227-rc-FX274.lcb
 样品瓶号: 2-2
 进样体积: 50 µl 版本号:6.115
 进样时间: 2024/12/27 15:03:37 实验者: xiechaojun
 处理时间 (V2) : 2024/12/30 09:35:17 处理者: xiechaojun
 仪器型号:SHIMADZU LC-2050C(FX274)

<色谱图>



<峰表>

检测器A Ch1 268nm

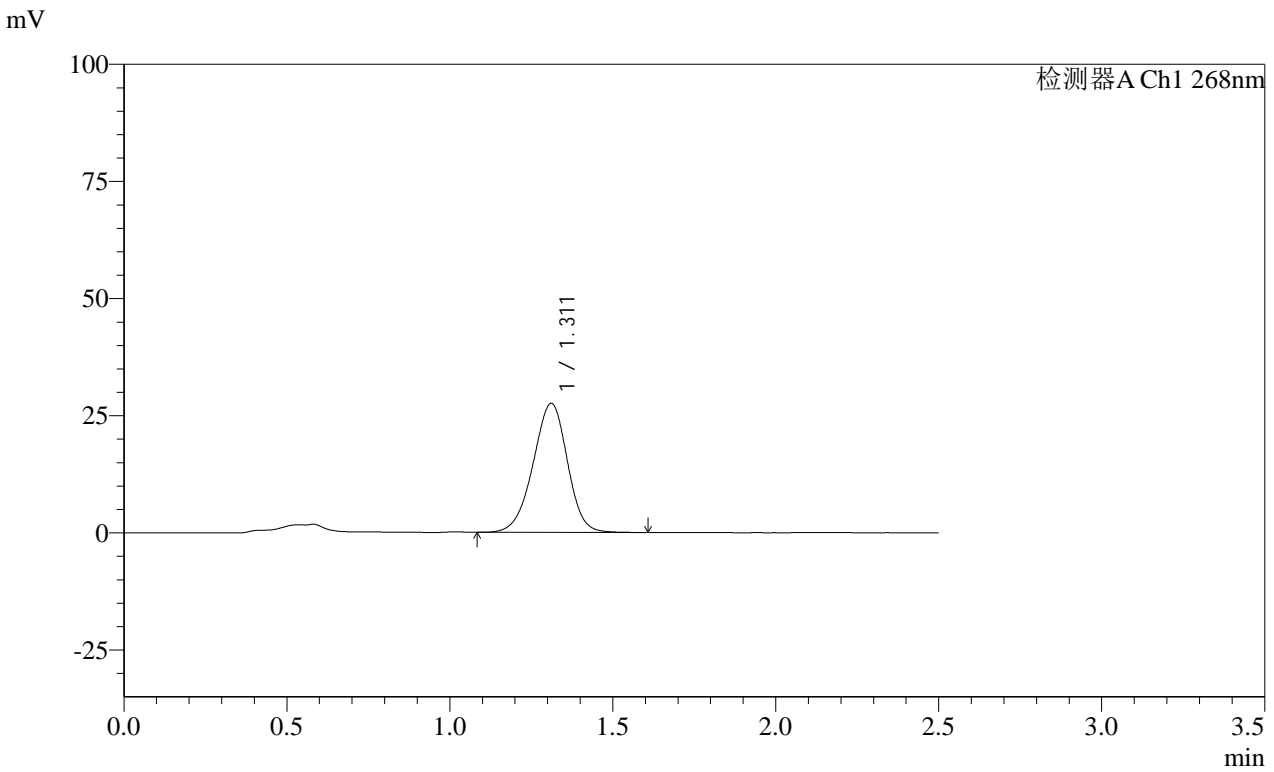
峰号	保留时间	面积	面积%	高度	理论塔板数(USP)	拖尾因子	分离度(USP)
1	1.308	202006	100.000	27814	762	0.952	--
总计		202006	100.000	27814			

SHIMADZU
LabSolutions **SMF-4109**

<样品信息>

色谱柱 :XB-C18(50mm*4.6mm,5μm) 流速:1.5ml/min
 柱温 :30°C 波长:268nm
 数据文件名: RC\$SMF-4109 - 0-44/25-222-2 - zzp-4mg-24122402p-rcd-pH6.5+0.35tw20jz-jf50z-P1-2.lcd
 方法文件名: RC\$SMF-4109 - SMF-4109-rcqx-FX274.lcm
 批处理文件名: RC\$SMF-4109 - 20241227-rc-FX274.lcb
 样品瓶号: 2-2 版本号:6.115
 进样体积: 50 μl 实验者: xiechaojun
 进样时间: 2024/12/27 15:06:32 处理者: xiechaojun
 处理时间 (V2) : 2024/12/30 09:35:20
 仪器型号:SHIMADZU LC-2050C(FX274)

<色谱图>



<峰表>

检测器A Ch1 268nm

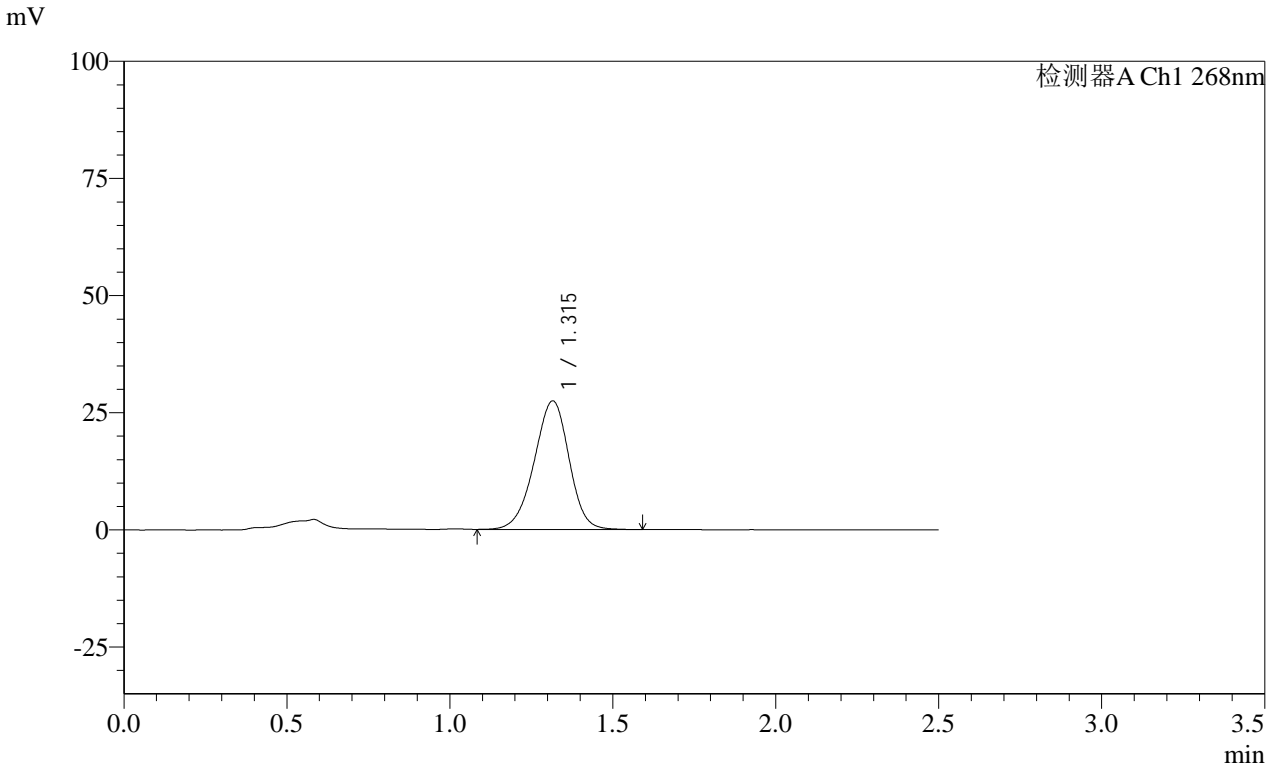
峰号	保留时间	面积	面积%	高度	理论塔板数(USP)	拖尾因子	分离度(USP)
1	1.311	202230	100.000	27525	746	0.951	--
总计		202230	100.000	27525			

SHIMADZU
LabSolutions **SMF-4109**

<样品信息>

色谱柱 :XB-C18(50mm*4.6mm,5μm) 流速:1.5ml/min
 柱温 :30°C 波长:268nm
 数据文件名: RC\$SMF-4109 - 0-44/25-223-2 - zzp-4mg-24122402p-rcd-pH6.5+0.35tw20jz-jf50z-P2-1.lcd
 方法文件名: RC\$SMF-4109 - SMF-4109-rcqx-FX274.lcm
 批处理文件名: RC\$SMF-4109 - 20241227-rc-FX274.lcb
 样品瓶号: 2-11
 进样体积: 50 μl 版本号:6.115
 进样时间: 2024/12/27 15:09:29 实验者: xiechaojun
 处理时间 (V2) : 2024/12/30 09:35:22 处理者: xiechaojun
 仪器型号:SHIMADZU LC-2050C(FX274)

<色谱图>



<峰表>

检测器A Ch1 268nm

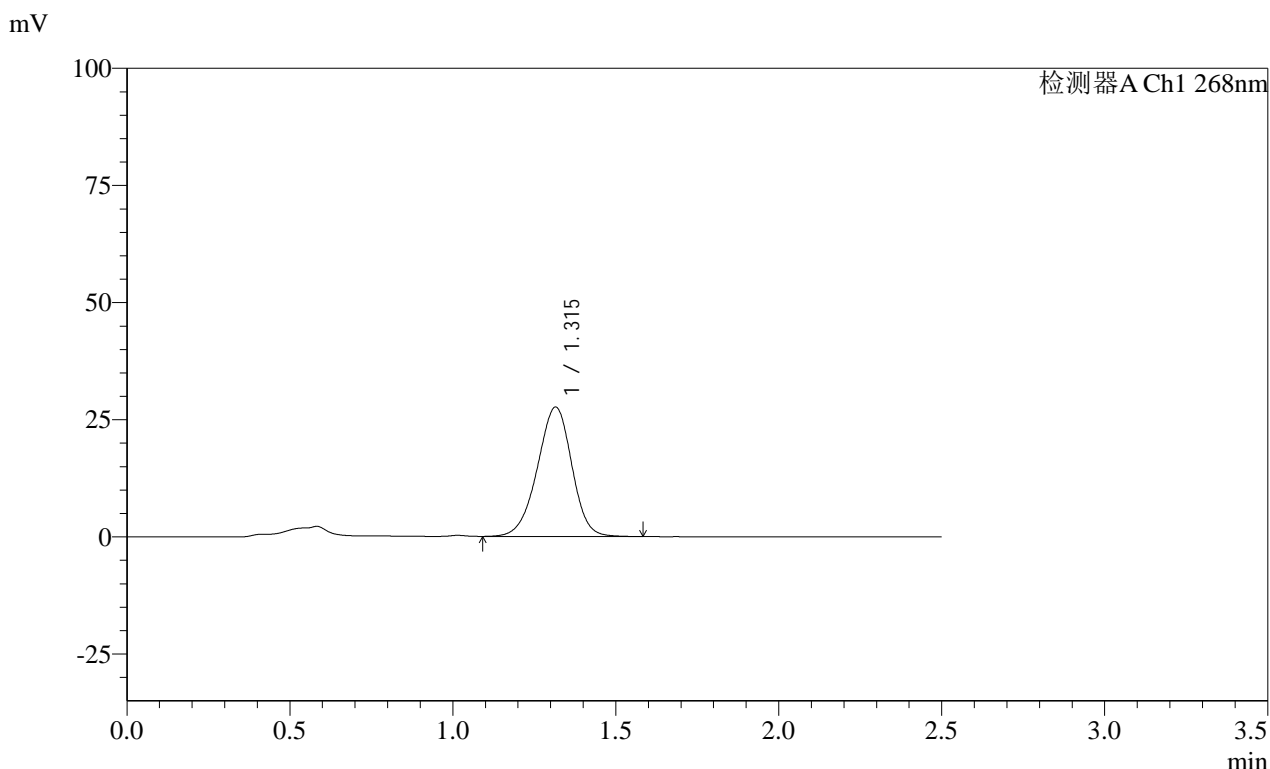
峰号	保留时间	面积	面积%	高度	理论塔板数(USP)	拖尾因子	分离度(USP)
1	1.315	204269	100.000	27428	731	0.949	--
总计		204269	100.000	27428			

SHIMADZU
LabSolutions SMF-4109

<样品信息>

色谱柱 :XB-C18(50mm*4.6mm,5μm) 流速:1.5ml/min
 柱温 :30°C 波长:268nm
 数据文件名: RC\$SMF-4109 - 0-44/25-225-2 - zzp-4mg-24122402p-rcd-pH6.5+0.35tw20jz-jf50z-P3-1.lcd
 方法文件名: RC\$SMF-4109 - SMF-4109-rcqx-FX274.lcm
 批处理文件名: RC\$SMF-4109 - 20241227-rc-FX274.lcb
 样品瓶号: 2-20
 进样体积: 50 μl 版本号:6.115
 进样时间: 2024/12/27 15:15:21 实验者: xiechaojun
 处理时间 (V2) : 2024/12/30 09:35:27 处理者: xiechaojun
 仪器型号:SHIMADZU LC-2050C(FX274)

<色谱图>



<峰表>

检测器A Ch1 268nm

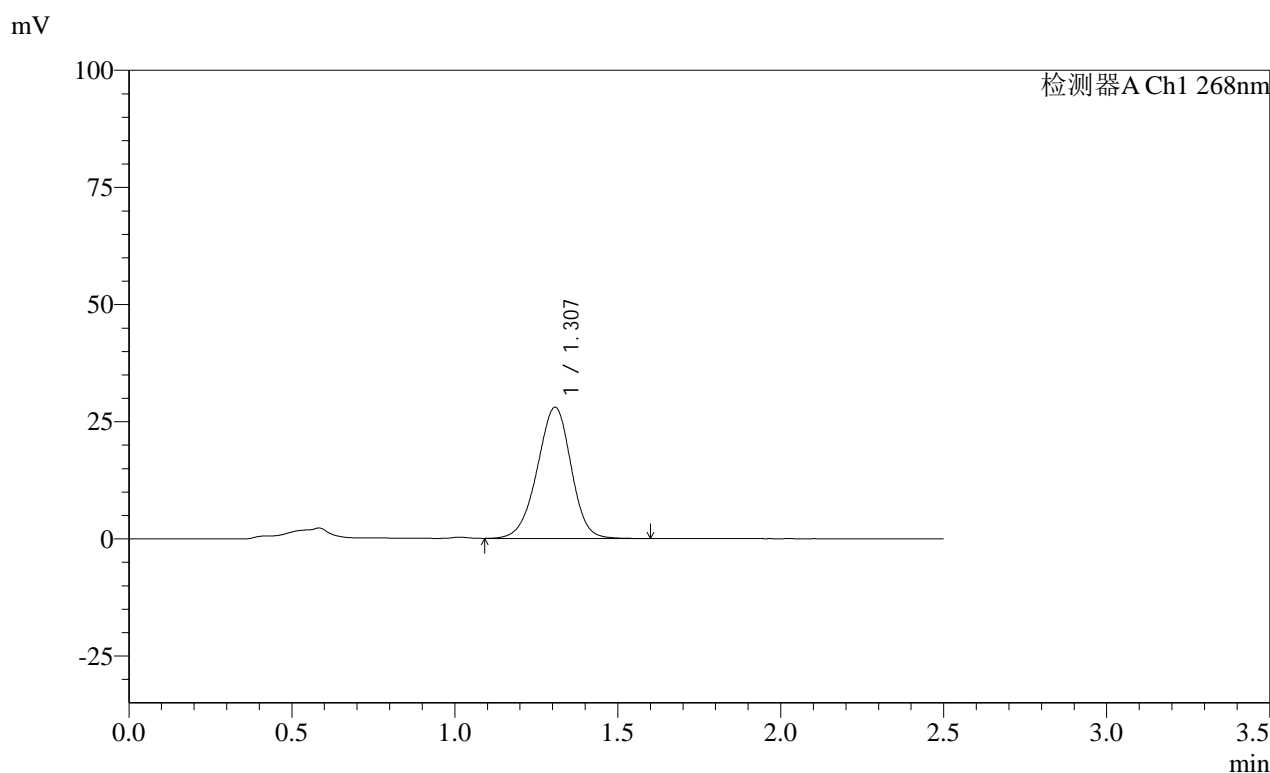
峰号	保留时间	面积	面积%	高度	理论塔板数(USP)	拖尾因子	分离度(USP)
1	1.315	203276	100.000	27602	746	0.949	--
总计		203276	100.000	27602			

SHIMADZU
LabSolutions SMF-4109

<样品信息>

色谱柱 :XB-C18(50mm*4.6mm,5 μ m) 流速:1.5ml/min
柱温 :30 $^{\circ}$ C 波长:268nm
数据文件名: RC\$SMF-4109 - 0-44/25-227-2 - zzp-4mg-24122402p-rcd-pH6.5+0.35tw20jz-jf50z-P4-1.lcd
方法文件名: RC\$SMF-4109 - SMF-4109-rcqx-FX274.lcm
批处理文件名: RC\$SMF-4109 - 20241227-rc-FX274.lcb
样品瓶号: 2-29
进样体积: 50 μ l 版本号:6.115
进样时间: 2024/12/27 15:21:12 实验者: xiechaojun
处理时间 (V2): 2024/12/30 09:35:33 处理者: xiechaojun
仪器型号:SHIMADZU LC-2050C(FX274)

<色谱图>



<峰表>

检测器A Ch1 268nm

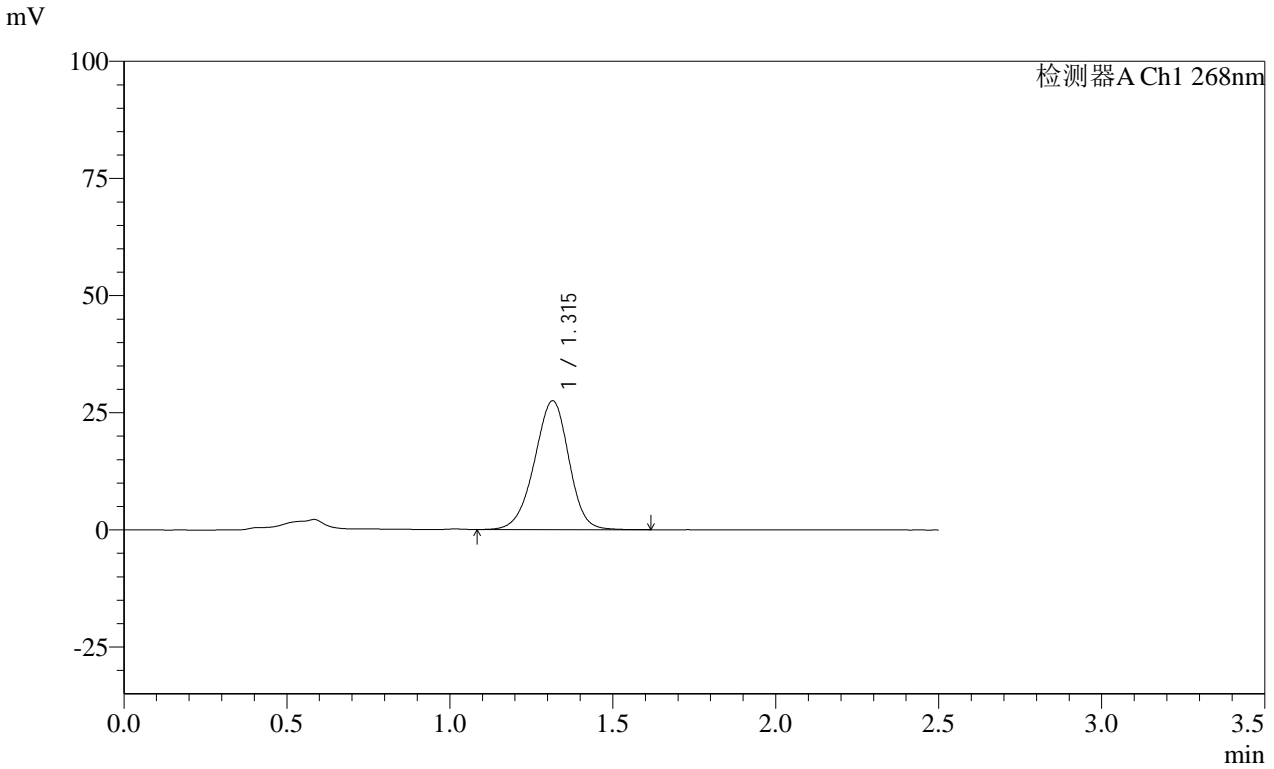
峰号	保留时间	面积	面积%	高度	理论塔板数(USP)	拖尾因子	分离度(USP)
1	1.307	202721	100.000	27990	764	0.956	--
总计		202721	100.000	27990			

SHIMADZU
LabSolutions SMF-4109

<样品信息>

色谱柱 :XB-C18(50mm*4.6mm,5μm) 流速:1.5ml/min
 柱温 :30°C 波长:268nm
 数据文件名: RC\$SMF-4109 - 0-44/25-229-2 - zzp-4mg-24122402p-rcd-pH6.5+0.35tw20jz-jf50z-P5-1.lcd
 方法文件名: RC\$SMF-4109 - SMF-4109-rcqx-FX274.lcm
 批处理文件名: RC\$SMF-4109 - 20241227-rc-FX274.lcb
 样品瓶号: 2-38
 进样体积: 50 μl 版本号:6.115
 进样时间: 2024/12/27 15:27:03 实验者: xiechaojun
 处理时间 (V2) : 2024/12/30 09:35:38 处理者: xiechaojun
 仪器型号:SHIMADZU LC-2050C(FX274)

<色谱图>



<峰表>

检测器A Ch1 268nm

峰号	保留时间	面积	面积%	高度	理论塔板数(USP)	拖尾因子	分离度(USP)
1	1.315	201995	100.000	27465	749	0.952	--
总计		201995	100.000	27465			

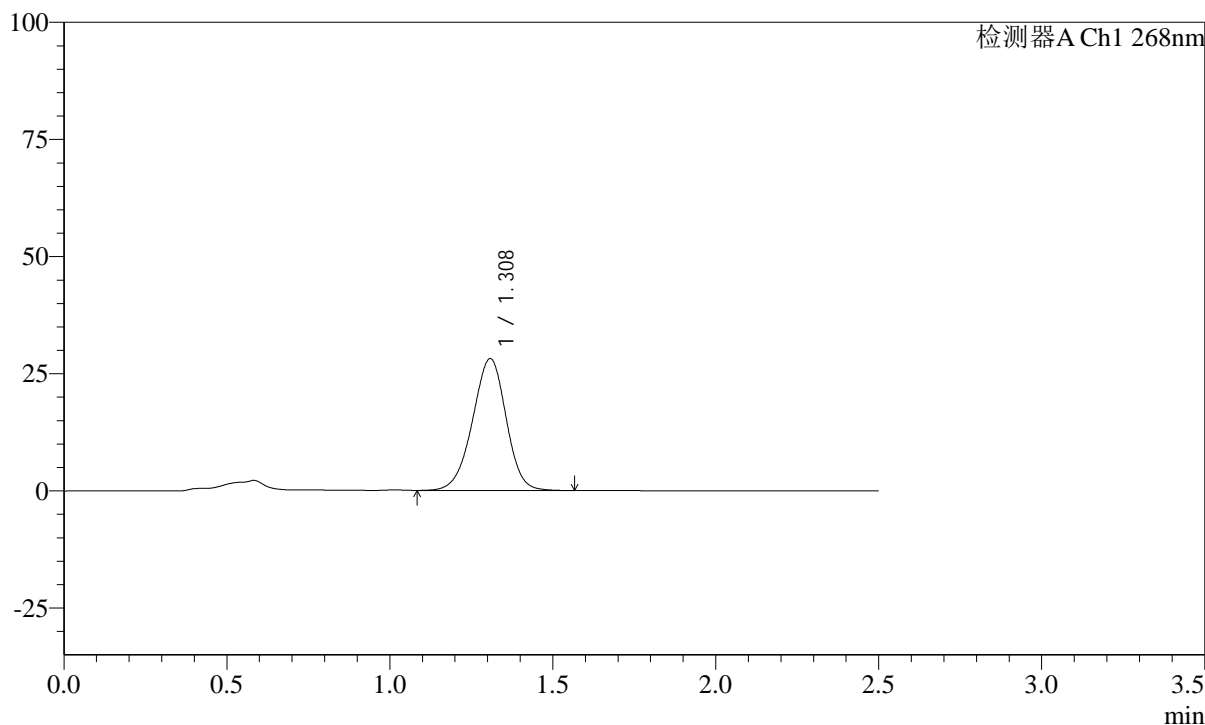
SHIMADZU
LabSolutions SMF-4109

<样品信息>

色谱柱 :XB-C18(50mm*4.6mm,5 μ m) 流速:1.5ml/min
柱温 :30 $^{\circ}$ C 波长:268nm
数据文件名: RC\$SMF-4109 - 0-44/25-230-2 - zzp-4mg-24122402p-rcd-pH6.5+0.35tw20jz-jf50z-P5-2.lcd
方法文件名: RC\$SMF-4109 - SMF-4109-rcqx-FX274.lcm
批处理文件名: RC\$SMF-4109 - 20241227-rc-FX274.lcb
样品瓶号: 2-38
进样体积: 50 μ l 版本号:6.115
进样时间: 2024/12/27 15:29:59 实验者: xiechaojun
处理时间 (V2): 2024/12/30 09:35:40 处理者: xiechaojun
仪器型号:SHIMADZU LC-2050C(FX274)

<色谱图>

mV



<峰表>

检测器A Ch1 268nm

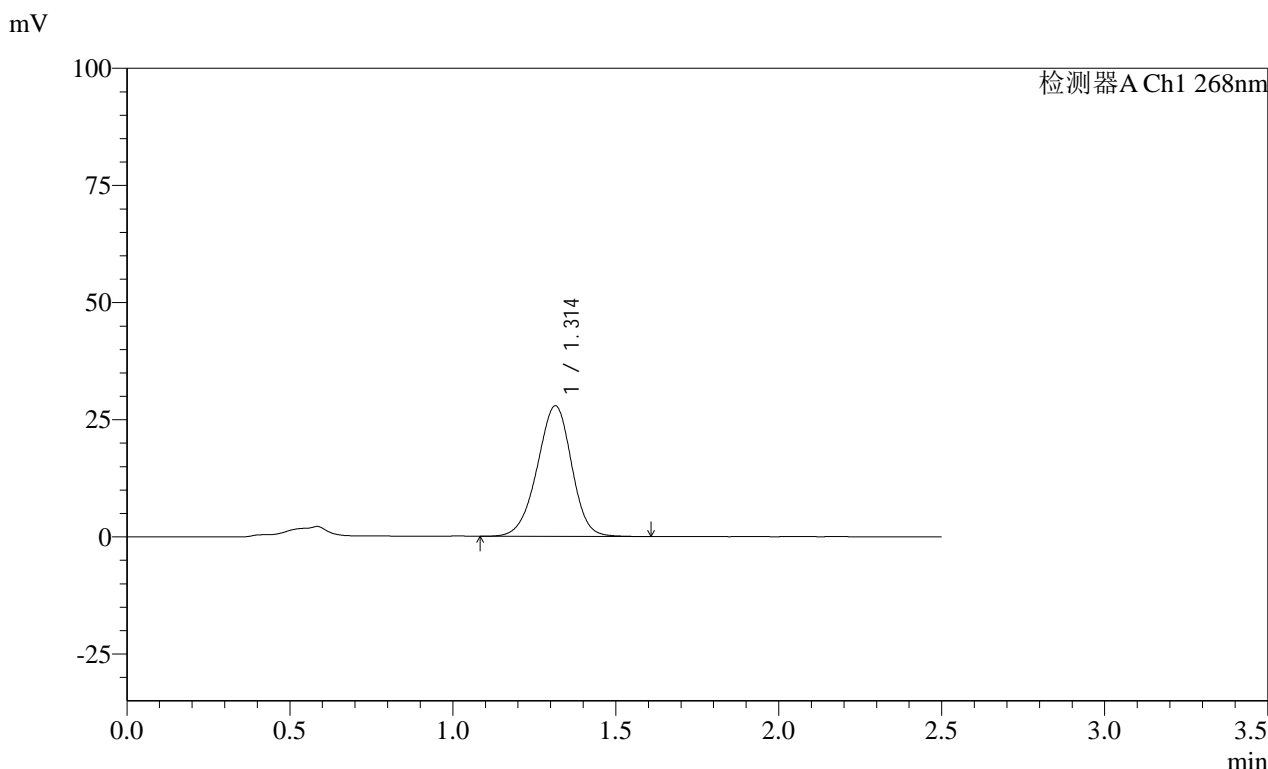
峰号	保留时间	面积	面积%	高度	理论塔板数(USP)	拖尾因子	分离度(USP)
1	1.308	201880	100.000	28107	779	0.957	--
总计		201880	100.000	28107			

SHIMADZU
LabSolutions **SMF-4109**

<样品信息>

色谱柱 :XB-C18(50mm*4.6mm,5μm) 流速:1.5ml/min
 柱温 :30°C 波长:268nm
 数据文件名: RC\$SMF-4109 - 0-44/25-232-2 - zzp-4mg-24122402p-rcd-pH6.5+0.35tw20jz-jf50z-P6-2.lcd
 方法文件名: RC\$SMF-4109 - SMF-4109-rcqx-FX274.lcm
 批处理文件名: RC\$SMF-4109 - 20241227-rc-FX274.lcb
 样品瓶号: 2-47
 进样体积: 50 μl 版本号:6.115
 进样时间: 2024/12/27 15:35:50 实验者: xiechaojun
 处理时间 (V2) : 2024/12/30 09:35:45 处理者: xiechaojun
 仪器型号:SHIMADZU LC-2050C(FX274)

<色谱图>



<峰表>

检测器A Ch1 268nm

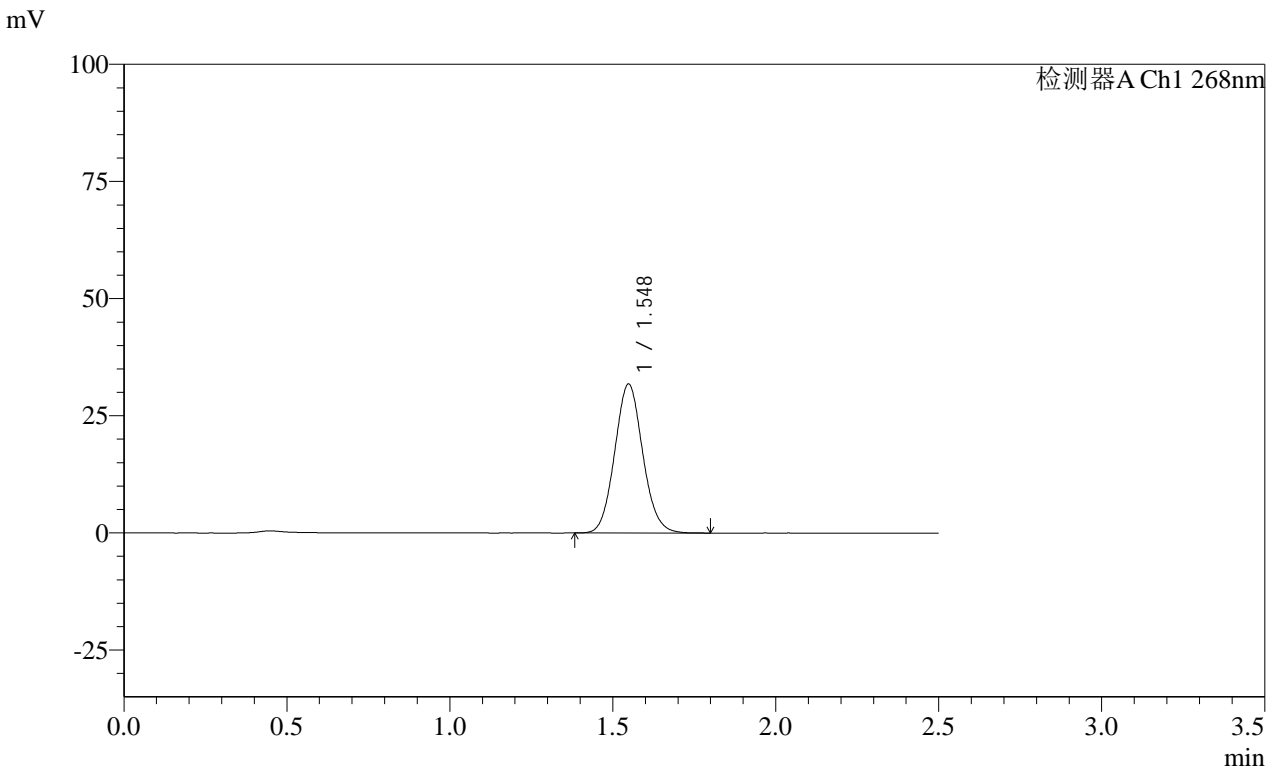
峰号	保留时间	面积	面积%	高度	理论塔板数(USP)	拖尾因子	分离度(USP)
1	1.314	204897	100.000	27886	748	0.955	--
总计		204897	100.000	27886			

SHIMADZU
LabSolutions SMF-4109

<样品信息>

色谱柱 :XB-C18(50mm*4.6mm,5μm) 流速:1.5ml/min
 柱温 :30°C 波长:268nm
 数据文件名: RC\$SMF-4109 - 0-44/25-234-2 - zzp-4mg-rcd-pH6.5+0.35tw20jz-jf50z-dz2-2.lcd
 方法文件名: RC\$SMF-4109 - SMF-4109-rcqx-FX274.lcm
 批处理文件名: RC\$SMF-4109 - 20241227-rc-FX274.lcb
 样品瓶号: 2-27
 进样体积: 50 μl 版本号:6.115
 进样时间: 2024/12/27 15:41:44 实验者: xiechaojun
 处理时间 (V2) : 2024/12/30 09:35:51 处理者: xiechaojun
 仪器型号:SHIMADZU LC-2050C(FX274)

<色谱图>



<峰表>

检测器A Ch1 268nm

峰号	保留时间	面积	面积%	高度	理论塔板数(USP)	拖尾因子	分离度(USP)
1	1.548	190529	100.000	31786	1553	1.082	--
总计		190529	100.000	31786			