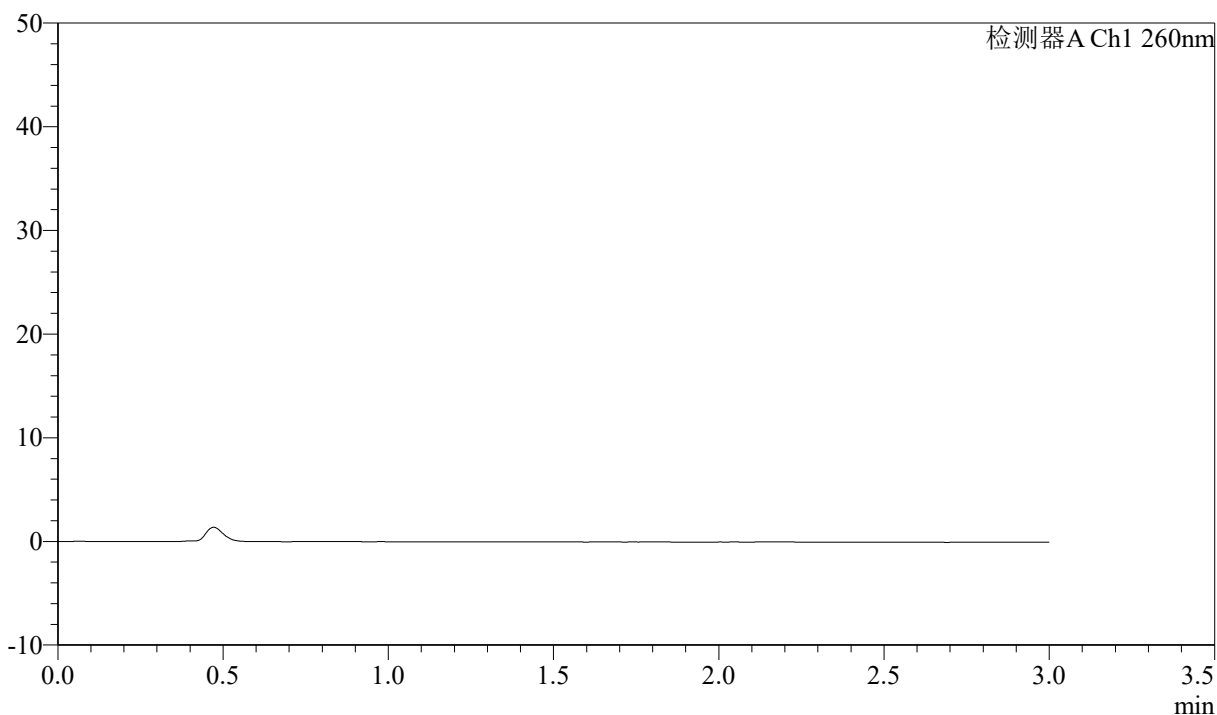


<样品信息>

色谱柱: XB-C18(50mm*4.6mm,5 μ m) 流速: 1.5ml/min
柱温: 30 $^{\circ}$ C 波长: 260nm
数据文件名: RC\$SMF-4080 - 7-7/7-700-1 - zzp-12461045p-rcqx-1-80mg-pH6.8jz-jf50z-rj.lcd
方法文件名: RC\$SMF-4080 - SMF-4080-rcqx-FX256.lcm
批处理文件名: RC\$SMF-4080 - SMF-4080-20241230-fx256.lcb
样品瓶号: 1-9
进样体积: 10 μ l 版本号: 6.115
进样时间: 2024/12/30 08:24:12 实验者: xiexinhui
处理时间(V1): 2024/12/30 08:27:13 处理者: xiexinhui
仪器型号: SHIMADZU LC-2050C(FX256)

<色谱图>

mV



<峰表>

检测器A Ch1 260nm

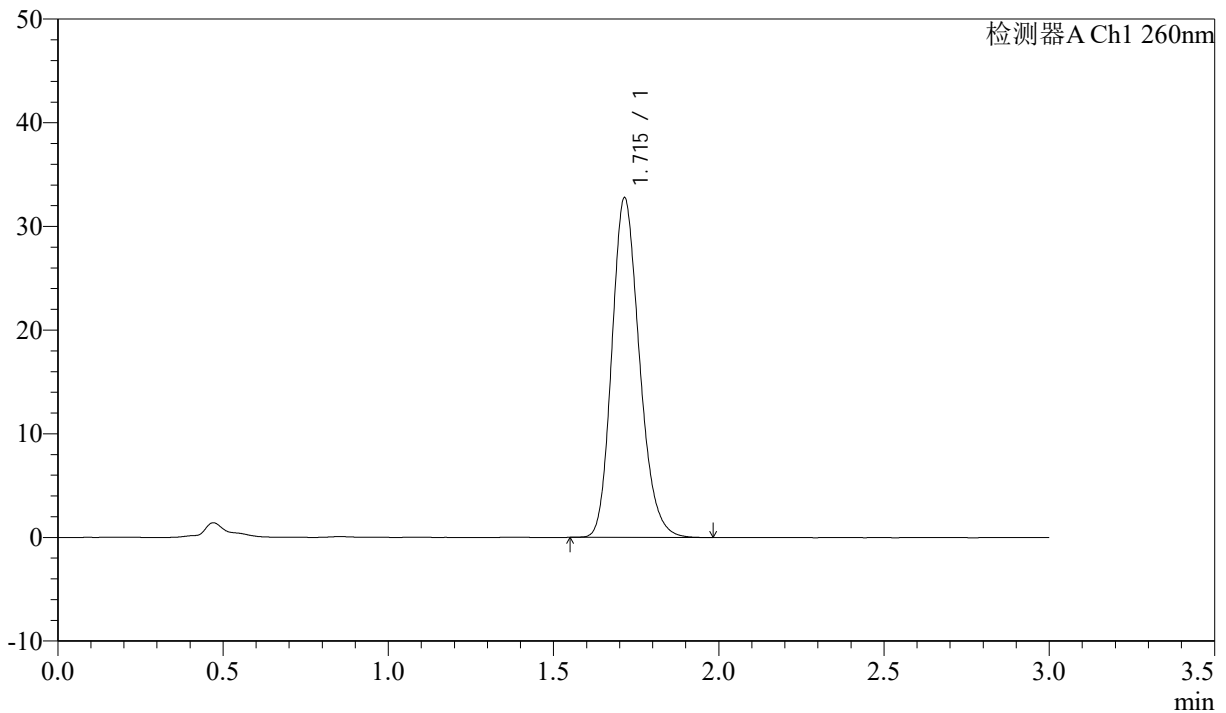
峰号	保留时间	面积	面积%	高度	理论塔板数(USP)	拖尾因子	分离度(USP)
总计							

<样品信息>

色谱柱: XB-C18(50mm*4.6mm,5 μ m) 流速: 1.5ml/min
柱温: 30 $^{\circ}$ C 波长: 260nm
数据文件名: RC\$SMF-4080 - 7-7/7-701-1 - zzp-12461045p-rcqx-1-80mg-pH6.8jz-jf50z-dz1-1.lcd
方法文件名: RC\$SMF-4080 - SMF-4080-rcqx-FX256.lcm
批处理文件名: RC\$SMF-4080 - SMF-4080-20241230-fx256.lcb
样品瓶号: 1-18
进样体积: 10 μ l 版本号: 6.115
进样时间: 2024/12/30 08:27:37 实验者: xiexinhui
处理时间(V1): 2024/12/30 08:31:10 处理者: xiexinhui
仪器型号: SHIMADZU LC-2050C(FX256)

<色谱图>

mV



<峰表>

检测器A Ch1 260nm

峰号	保留时间	面积	面积%	高度	理论塔板数(USP)	拖尾因子	分离度(USP)
1	1.715	190344	100.000	32750	2043	1.195	--
总计		190344	100.000	32750			



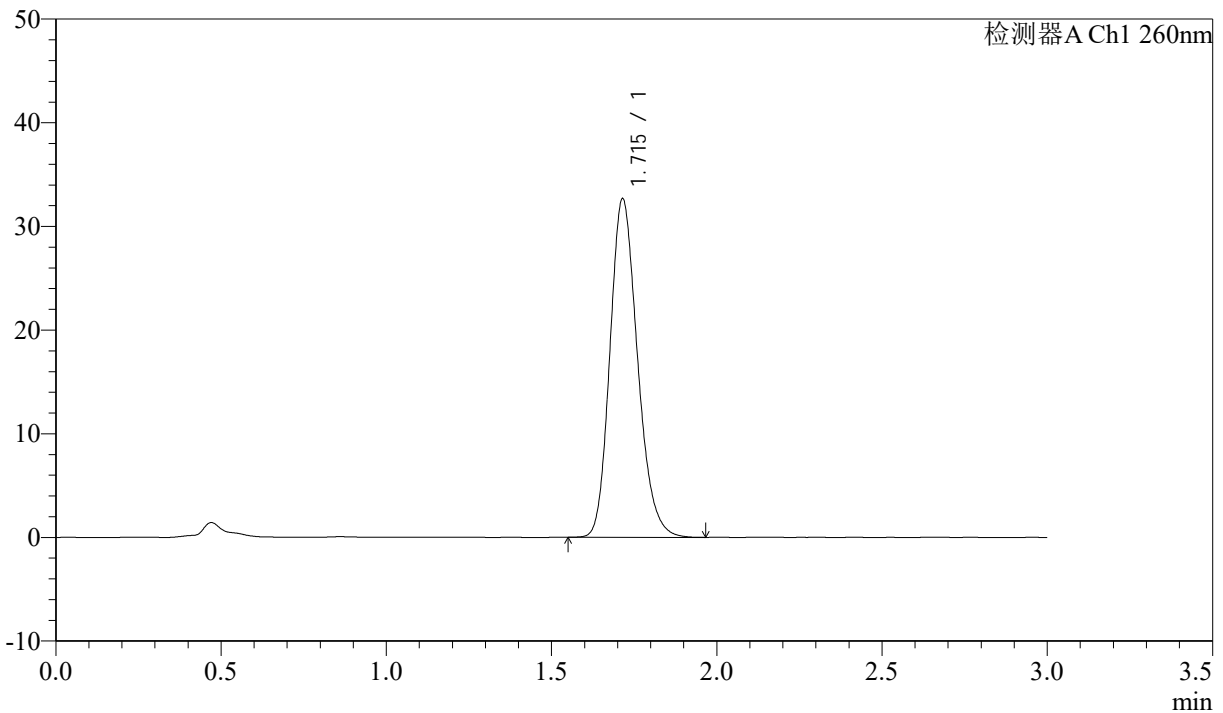
SMF-4080

<样品信息>

色谱柱: XB-C18(50mm*4.6mm,5μm) 流速: 1.5ml/min
 柱温: 30°C 波长: 260nm
 数据文件名: RC\$SMF-4080 - 10-6/7-702-2 - zzp-12461045p-rcqx-1-80mg-pH6.8jz-jf50z-dz1-2.lcd
 方法文件名: RC\$SMF-4080 - SMF-4080-rcqx-FX256.lcm
 批处理文件名: RC\$SMF-4080 - SMF-4080-20241230-fx256.lcb
 样品瓶号: 1-18
 进样体积: 10μl 版本号: 6.115
 进样时间: 2024/12/30 08:46:28 实验者: xiexinhui
 处理时间 (V2): 2024/12/30 14:40:08 处理者: xiexinhui
 仪器型号: SHIMADZU LC-2050C(FX256)

<色谱图>

mV



<峰表>

检测器A Ch1 260nm

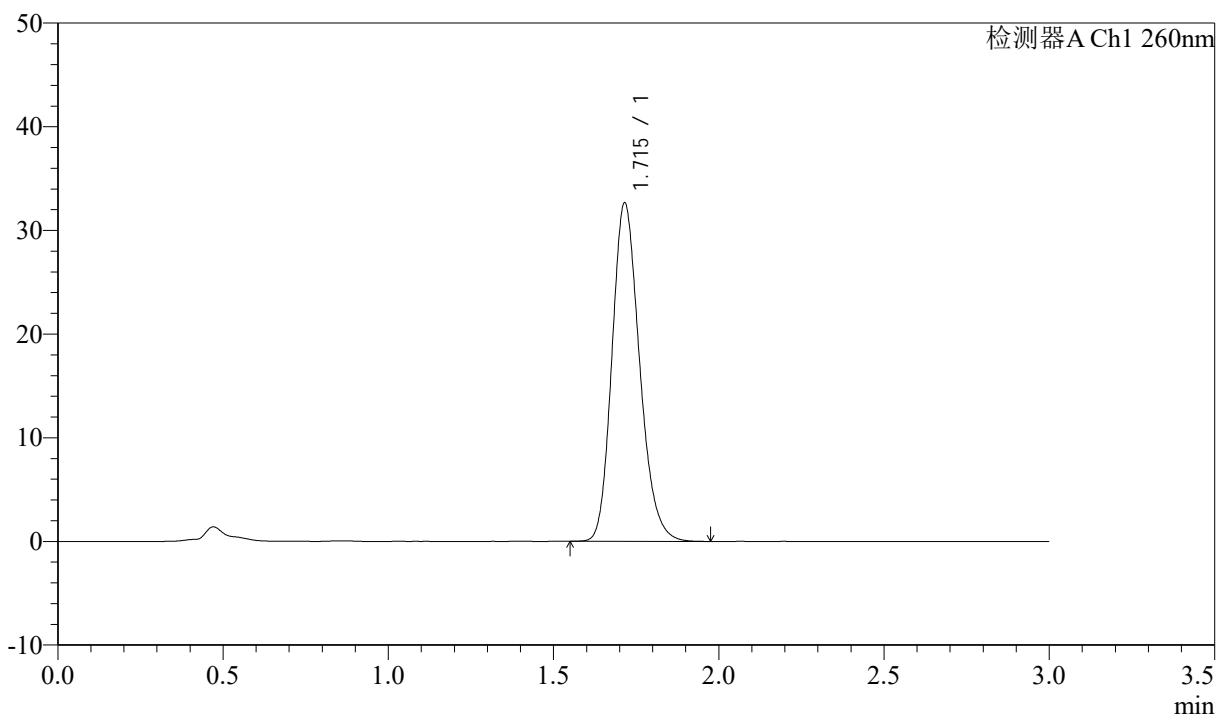
峰号	保留时间	面积	面积%	高度	理论塔板数(USP)	拖尾因子	分离度(USP)
1	1.715	189822	100.000	32638	2043	1.196	--
总计		189822	100.000	32638			

<样品信息>

色谱柱: XB-C18(50mm*4.6mm,5 μ m) 流速: 1.5ml/min
柱温: 30 $^{\circ}$ C 波长: 260nm
数据文件名: RC\$SMF-4080 - 10-6/7-703-2 - zzp-12461045p-rcqx-1-80mg-pH6.8jz-jf50z-dz1-3.lcd
方法文件名: RC\$SMF-4080 - SMF-4080-rcqx-FX256.lcm
批处理文件名: RC\$SMF-4080 - SMF-4080-20241230-fx256.lcb
样品瓶号: 1-18
进样体积: 10 μ l 版本号: 6.115
进样时间: 2024/12/30 08:49:51 实验者: xiexinhui
处理时间 (V2): 2024/12/30 14:40:11 处理者: xiexinhui
仪器型号: SHIMADZU LC-2050C(FX256)

<色谱图>

mV



<峰表>

检测器A Ch1 260nm

峰号	保留时间	面积	面积%	高度	理论塔板数(USP)	拖尾因子	分离度(USP)
1	1.715	189548	100.000	32617	2047	1.196	--
总计		189548	100.000	32617			



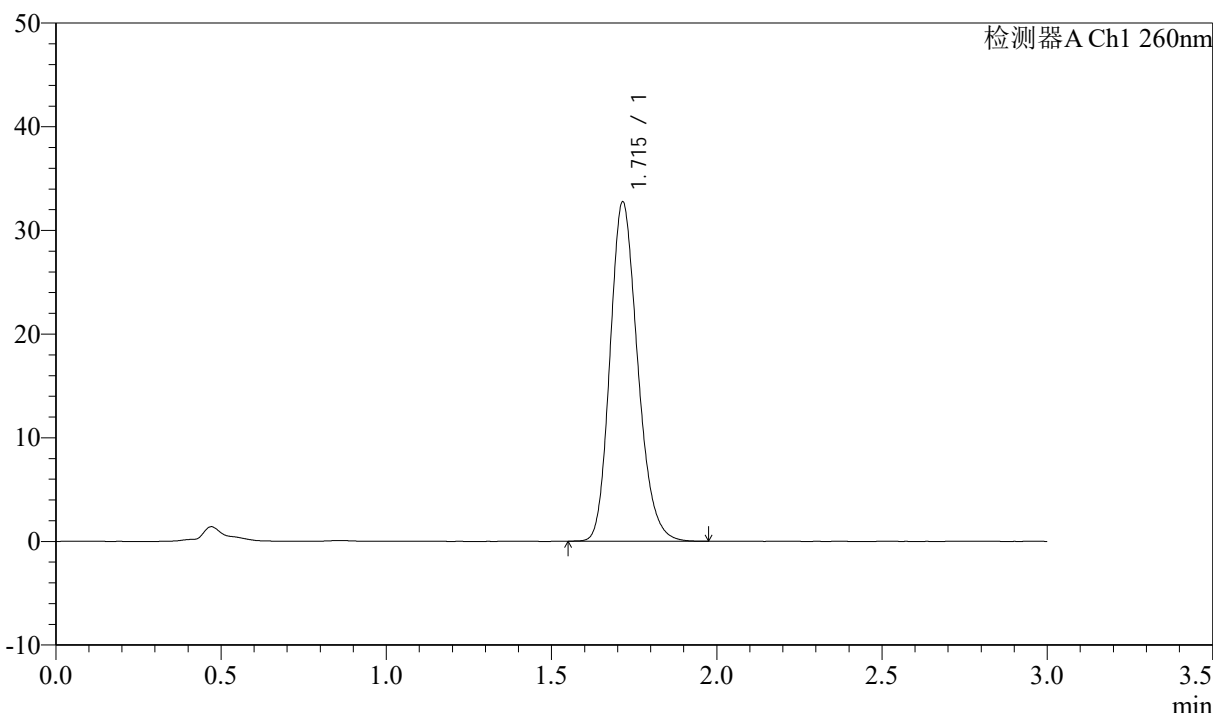
SMF-4080

<样品信息>

色谱柱: XB-C18(50mm*4.6mm,5μm) 流速: 1.5ml/min
 柱温: 30°C 波长: 260nm
 数据文件名: RC\$SMF-4080 - 10-6/7-704-2 - zzp-12461045p-rcqx-1-80mg-pH6.8jz-jf50z-dz1-4.lcd
 方法文件名: RC\$SMF-4080 - SMF-4080-rcqx-FX256.lcm
 批处理文件名: RC\$SMF-4080 - SMF-4080-20241230-fx256.lcb
 样品瓶号: 1-18
 进样体积: 10μl 版本号: 6.115
 进样时间: 2024/12/30 08:53:14 实验者: xiexinhui
 处理时间 (V2): 2024/12/30 14:40:14 处理者: xiexinhui
 仪器型号: SHIMADZU LC-2050C(FX256)

<色谱图>

mV



<峰表>

检测器A Ch1 260nm

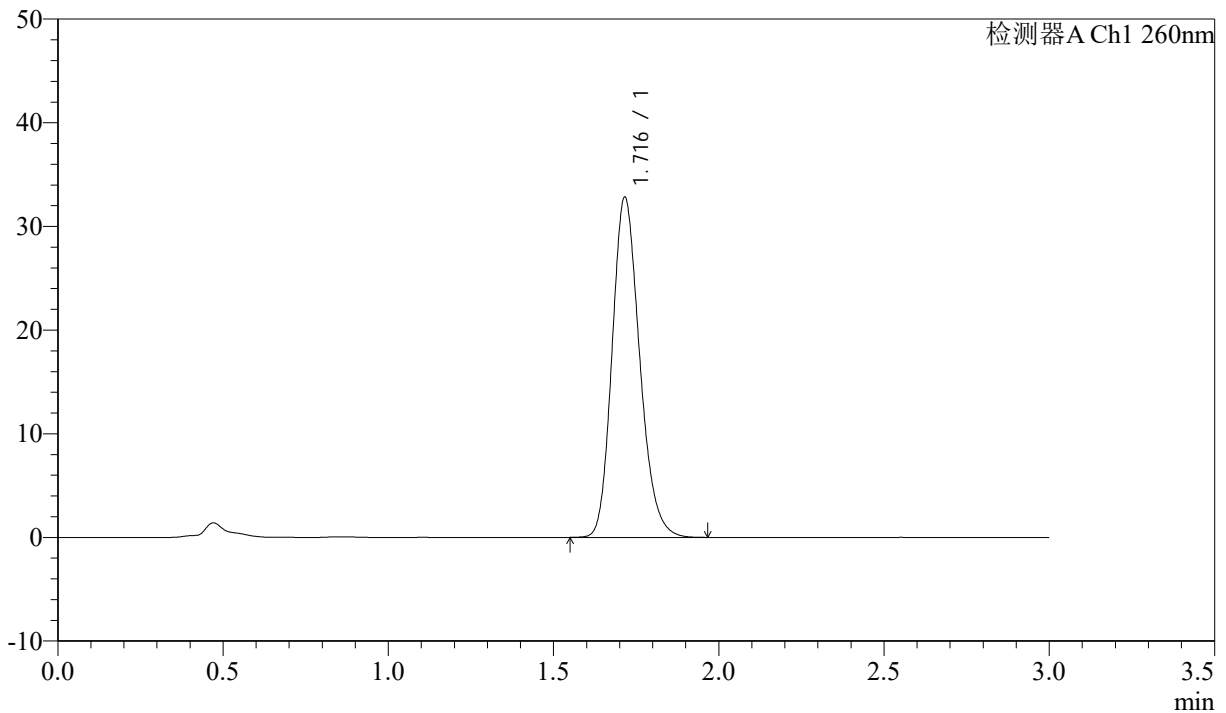
峰号	保留时间	面积	面积%	高度	理论塔板数(USP)	拖尾因子	分离度(USP)
1	1.715	190105	100.000	32691	2045	1.196	--
总计		190105	100.000	32691			

<样品信息>

色谱柱: XB-C18(50mm*4.6mm,5 μ m) 流速: 1.5ml/min
柱温: 30 $^{\circ}$ C 波长: 260nm
数据文件名: RC\$SMF-4080 - 10-6/7-705-2 - zzp-12461045p-rcqx-1-80mg-pH6.8jz-jf50z-dz1-5.lcd
方法文件名: RC\$SMF-4080 - SMF-4080-rcqx-FX256.lcm
批处理文件名: RC\$SMF-4080 - SMF-4080-20241230-fx256.lcb
样品瓶号: 1-18
进样体积: 10 μ l 版本号: 6.115
进样时间: 2024/12/30 08:56:37 实验者: xiexinhui
处理时间 (V2): 2024/12/30 14:40:16 处理者: xiexinhui
仪器型号: SHIMADZU LC-2050C(FX256)

<色谱图>

mV



<峰表>

检测器A Ch1 260nm

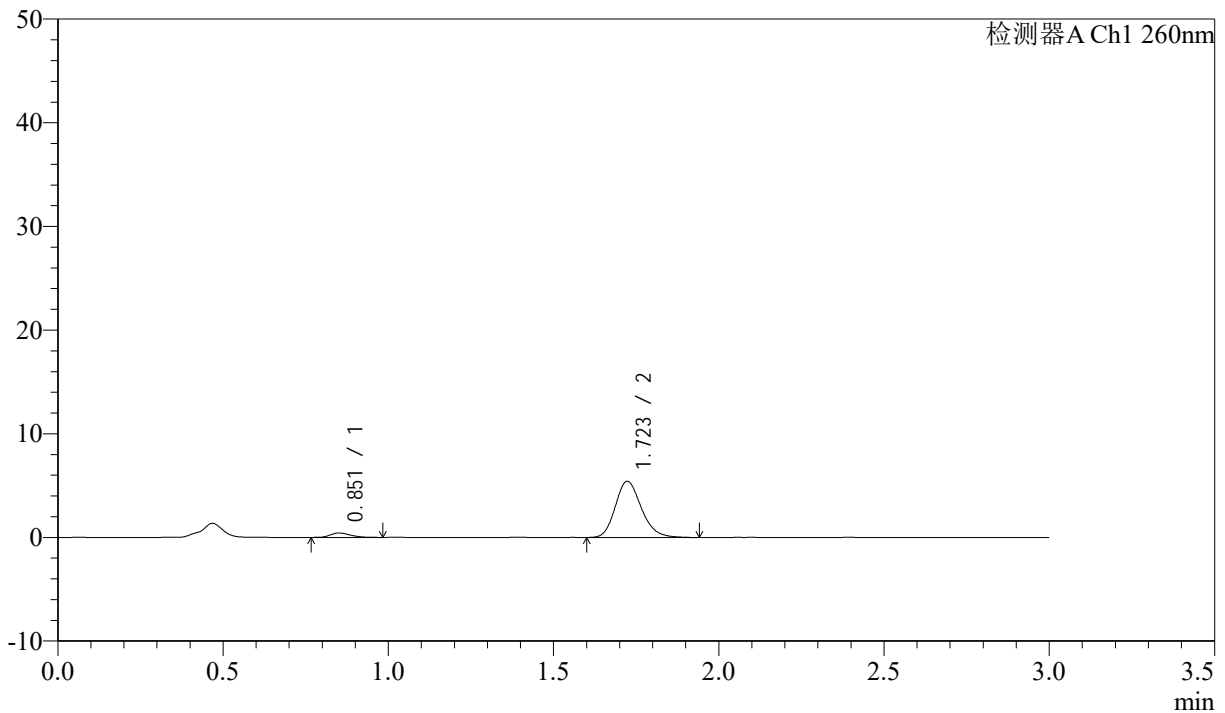
峰号	保留时间	面积	面积%	高度	理论塔板数(USP)	拖尾因子	分离度(USP)
1	1.716	190428	100.000	32765	2048	1.195	--
总计		190428	100.000	32765			

<样品信息>

色谱柱: XB-C18(50mm*4.6mm,5 μ m) 流速: 1.5ml/min
柱温: 30°C 波长: 260nm
数据文件名: RC\$SMF-4080 - 10-6/7-706-2 - zzp-12461045p-rcqx-1-80mg-pH6.8jz-jf50z-p1-5min.lcd
方法文件名: RC\$SMF-4080 - SMF-4080-rcqx-FX256.lcm
批处理文件名: RC\$SMF-4080 - SMF-4080-20241230-fx256.lcb
样品瓶号: 1-1
进样体积: 10 μ l 版本号: 6.115
进样时间: 2024/12/30 08:59:59 实验者: xiexinhui
处理时间(V2): 2024/12/30 14:40:19 处理者: xiexinhui
仪器型号: SHIMADZU LC-2050C(FX256)

<色谱图>

mV



<峰表>

检测器A Ch1 260nm

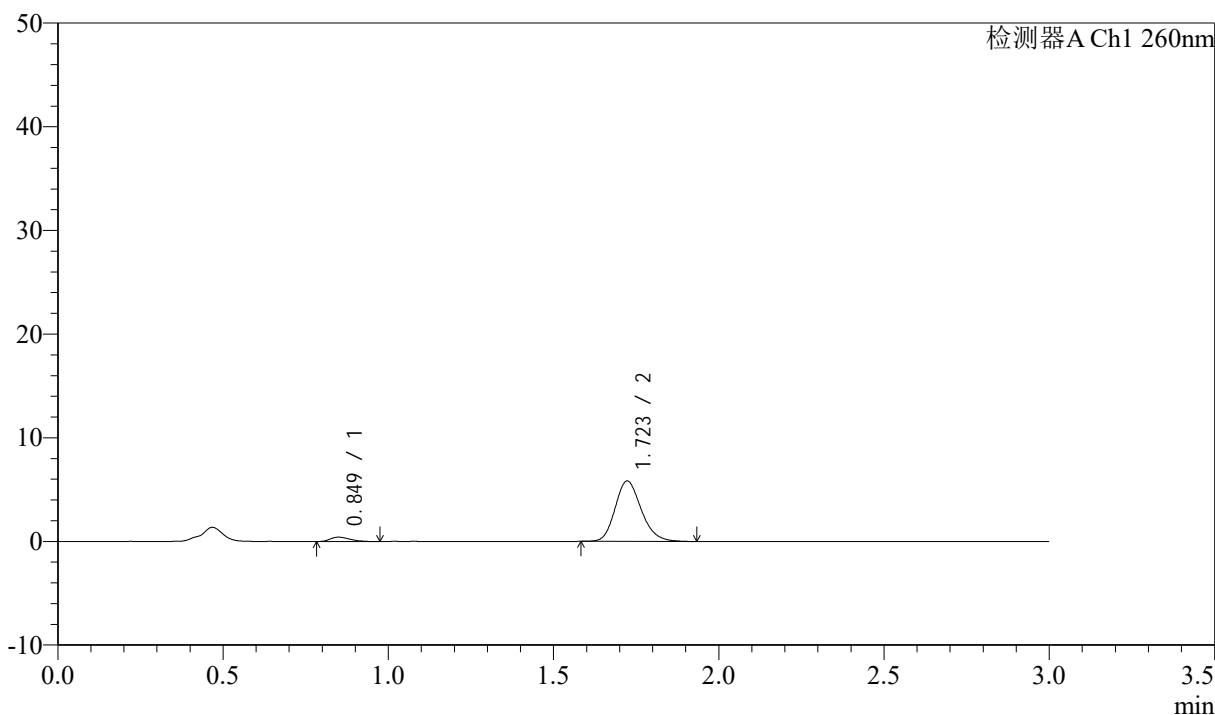
峰号	保留时间	面积	面积%	高度	理论塔板数(USP)	拖尾因子	分离度(USP)
1	0.851	1874	5.920	427	909	1.369	--
2	1.723	29783	94.080	5427	2333	1.194	6.828
总计		31657	100.000	5854			

<样品信息>

色谱柱: XB-C18(50mm*4.6mm,5 μ m) 流速: 1.5ml/min
柱温: 30 $^{\circ}$ C 波长: 260nm
数据文件名: RC\$SMF-4080 - 10-6/7-707-2 - zzp-12461045p-rcqx-1-80mg-pH6.8jz-jf50z-p2-5min.lcd
方法文件名: RC\$SMF-4080 - SMF-4080-rcqx-FX256.lcm
批处理文件名: RC\$SMF-4080 - SMF-4080-20241230-fx256.lcb
样品瓶号: 1-10
进样体积: 10 μ l 版本号: 6.115
进样时间: 2024/12/30 09:03:21 实验者: xiexinhui
处理时间 (V2): 2024/12/30 14:40:21 处理者: xiexinhui
仪器型号: SHIMADZU LC-2050C(FX256)

<色谱图>

mV



<峰表>

检测器A Ch1 260nm

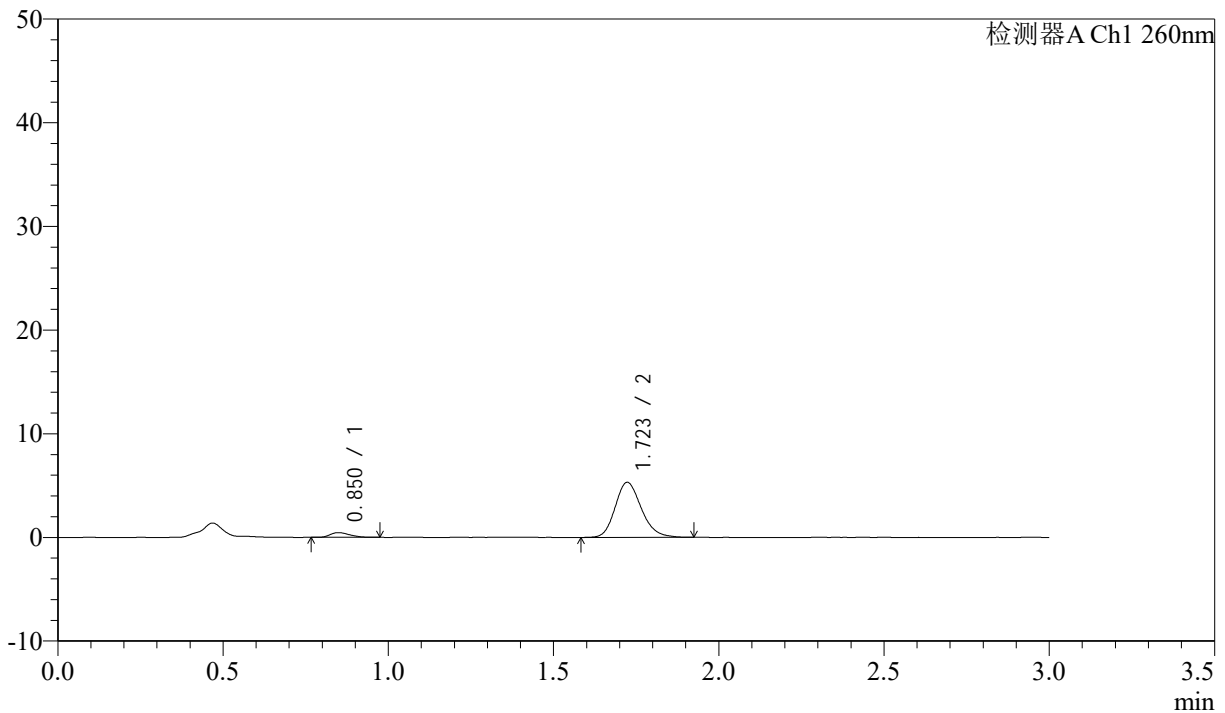
峰号	保留时间	面积	面积%	高度	理论塔板数(USP)	拖尾因子	分离度(USP)
1	0.849	1798	5.297	425	924	1.346	--
2	1.723	32143	94.703	5837	2296	1.194	6.834
总计		33941	100.000	6262			

<样品信息>

色谱柱: XB-C18(50mm*4.6mm,5 μ m) 流速: 1.5ml/min
柱温: 30 $^{\circ}$ C 波长: 260nm
数据文件名: RC\$SMF-4080 - 10-6/7-708-2 - zzp-12461045p-rcqx-1-80mg-pH6.8jz-jf50z-p3-5min.lcd
方法文件名: RC\$SMF-4080 - SMF-4080-rcqx-FX256.lcm
批处理文件名: RC\$SMF-4080 - SMF-4080-20241230-fx256.lcb
样品瓶号: 1-19
进样体积: 10 μ l 版本号: 6.115
进样时间: 2024/12/30 09:06:43 实验者: xiexinhui
处理时间(V2): 2024/12/30 14:40:24 处理者: xiexinhui
仪器型号: SHIMADZU LC-2050C(FX256)

<色谱图>

mV



<峰表>

检测器A Ch1 260nm

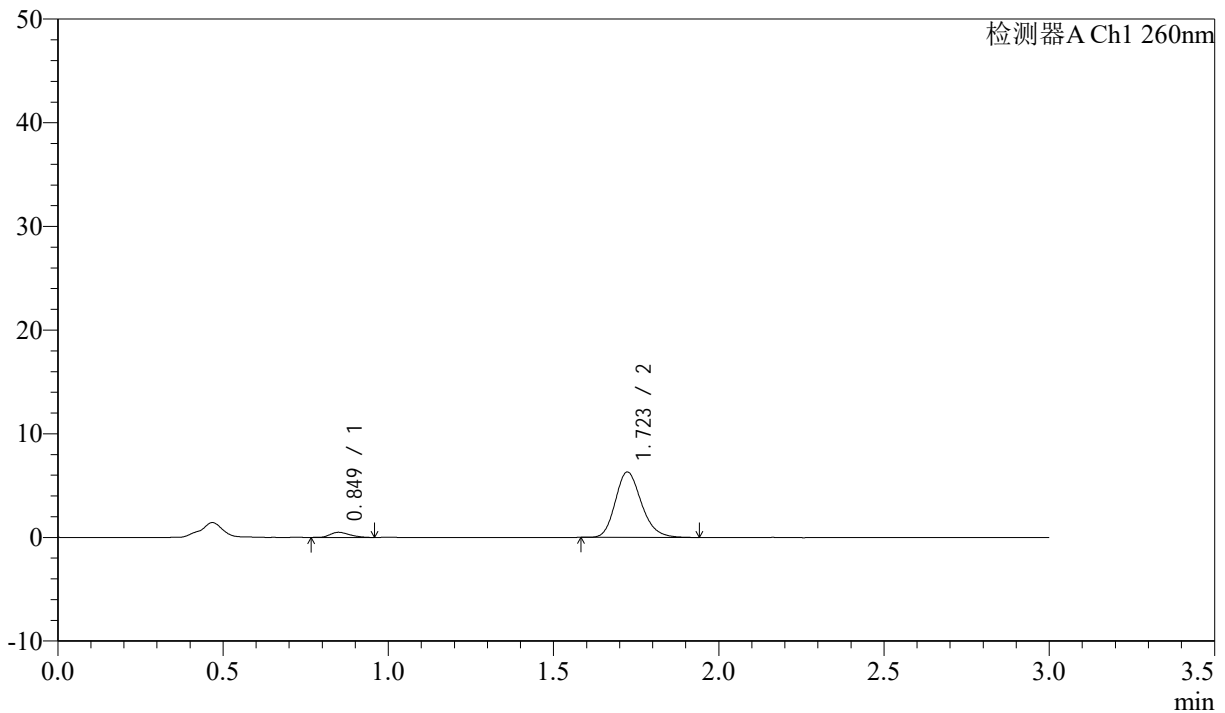
峰号	保留时间	面积	面积%	高度	理论塔板数(USP)	拖尾因子	分离度(USP)
1	0.850	1887	6.041	456	961	1.262	--
2	1.723	29342	93.959	5318	2296	1.192	6.889
总计		31229	100.000	5773			

<样品信息>

色谱柱: XB-C18(50mm*4.6mm,5 μ m) 流速: 1.5ml/min
 柱温: 30 $^{\circ}$ C 波长: 260nm
 数据文件名: RC\$SMF-4080 - 10-6/7-709-2 - zzp-12461045p-rcqx-1-80mg-pH6.8jz-jf50z-p4-5min.lcd
 方法文件名: RC\$SMF-4080 - SMF-4080-rcqx-FX256.lcm
 批处理文件名: RC\$SMF-4080 - SMF-4080-20241230-fx256.lcb
 样品瓶号: 1-28
 进样体积: 10 μ l 版本号: 6.115
 进样时间: 2024/12/30 09:10:05 实验者: xiexinhui
 处理时间(V2): 2024/12/30 14:40:27 处理者: xiexinhui
 仪器型号: SHIMADZU LC-2050C(FX256)

<色谱图>

mV



<峰表>

检测器A Ch1 260nm

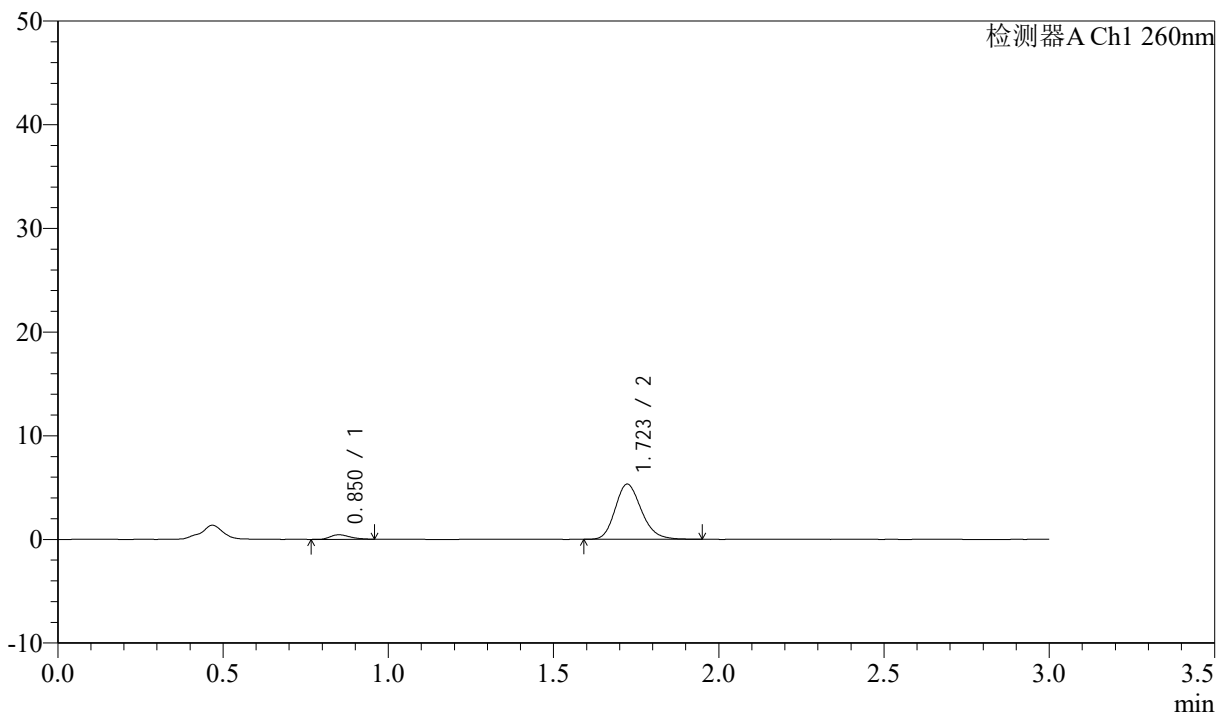
峰号	保留时间	面积	面积%	高度	理论塔板数(USP)	拖尾因子	分离度(USP)
1	0.849	2037	5.551	497	956	1.265	--
2	1.723	34656	94.449	6310	2329	1.200	6.917
总计		36693	100.000	6806			

<样品信息>

色谱柱: XB-C18(50mm*4.6mm,5 μ m) 流速: 1.5ml/min
柱温: 30°C 波长: 260nm
数据文件名: RC\$SMF-4080 - 10-6/7-710-2 - zzp-12461045p-rcqx-1-80mg-pH6.8jz-jf50z-p5-5min.lcd
方法文件名: RC\$SMF-4080 - SMF-4080-rcqx-FX256.lcm
批处理文件名: RC\$SMF-4080 - SMF-4080-20241230-fx256.lcb
样品瓶号: 1-37
进样体积: 10 μ l 版本号: 6.115
进样时间: 2024/12/30 09:13:27 实验者: xiexinhui
处理时间(V2): 2024/12/30 14:40:30 处理者: xiexinhui
仪器型号: SHIMADZU LC-2050C(FX256)

<色谱图>

mV



<峰表>

检测器A Ch1 260nm

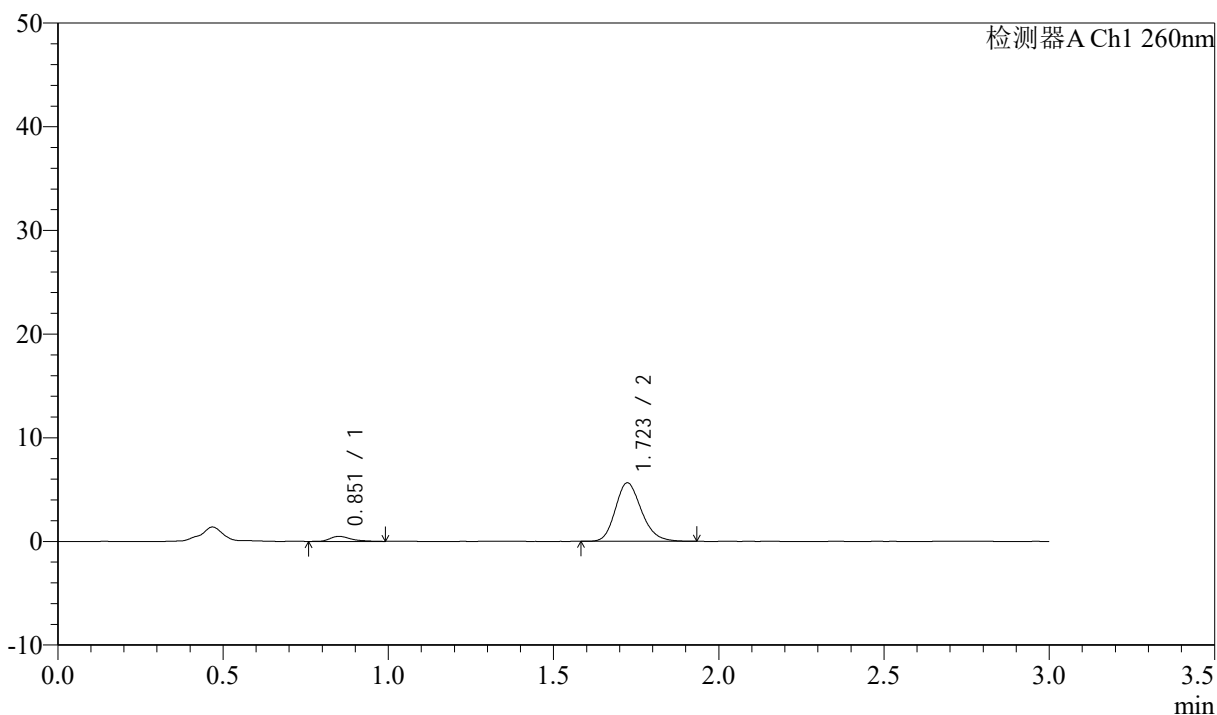
峰号	保留时间	面积	面积%	高度	理论塔板数(USP)	拖尾因子	分离度(USP)
1	0.850	1822	5.827	434	959	1.297	--
2	1.723	29444	94.173	5326	2288	1.196	6.872
总计		31266	100.000	5760			

<样品信息>

色谱柱: XB-C18(50mm*4.6mm,5 μ m) 流速: 1.5ml/min
柱温: 30 $^{\circ}$ C 波长: 260nm
数据文件名: RC\$SMF-4080 - 10-6/7-711-2 - zzp-12461045p-rcqx-1-80mg-pH6.8jz-jf50z-p6-5min.lcd
方法文件名: RC\$SMF-4080 - SMF-4080-rcqx-FX256.lcm
批处理文件名: RC\$SMF-4080 - SMF-4080-20241230-fx256.lcb
样品瓶号: 1-46
进样体积: 10 μ l 版本号: 6.115
进样时间: 2024/12/30 09:16:49 实验者: xiexinhui
处理时间(V2): 2024/12/30 14:40:32 处理者: xiexinhui
仪器型号: SHIMADZU LC-2050C(FX256)

<色谱图>

mV



<峰表>

检测器A Ch1 260nm

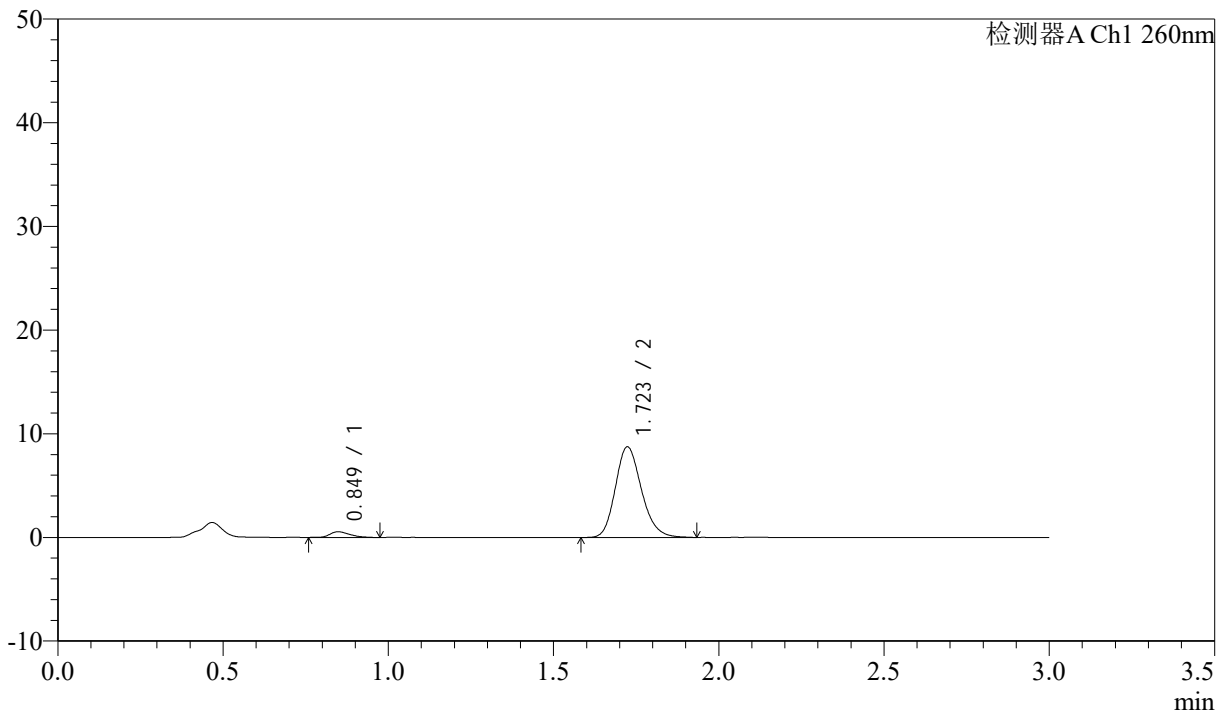
峰号	保留时间	面积	面积%	高度	理论塔板数(USP)	拖尾因子	分离度(USP)
1	0.851	2158	6.507	479	916	1.410	--
2	1.723	31007	93.493	5643	2312	1.200	6.822
总计		33165	100.000	6121			

<样品信息>

色谱柱: XB-C18(50mm*4.6mm,5 μ m) 流速: 1.5ml/min
柱温: 30°C 波长: 260nm
数据文件名: RC\$SMF-4080 - 10-6/7-712-2 - zzp-12461045p-rcqx-1-80mg-pH6.8jz-jf50z-p1-10min.lcd
方法文件名: RC\$SMF-4080 - SMF-4080-rcqx-FX256.lcm
批处理文件名: RC\$SMF-4080 - SMF-4080-20241230-fx256.lcb
样品瓶号: 1-2
进样体积: 10 μ l 版本号: 6.115
进样时间: 2024/12/30 09:20:11 实验者: xiexinhui
处理时间(V2): 2024/12/30 14:40:35 处理者: xiexinhui
仪器型号: SHIMADZU LC-2050C(FX256)

<色谱图>

mV



<峰表>

检测器A Ch1 260nm

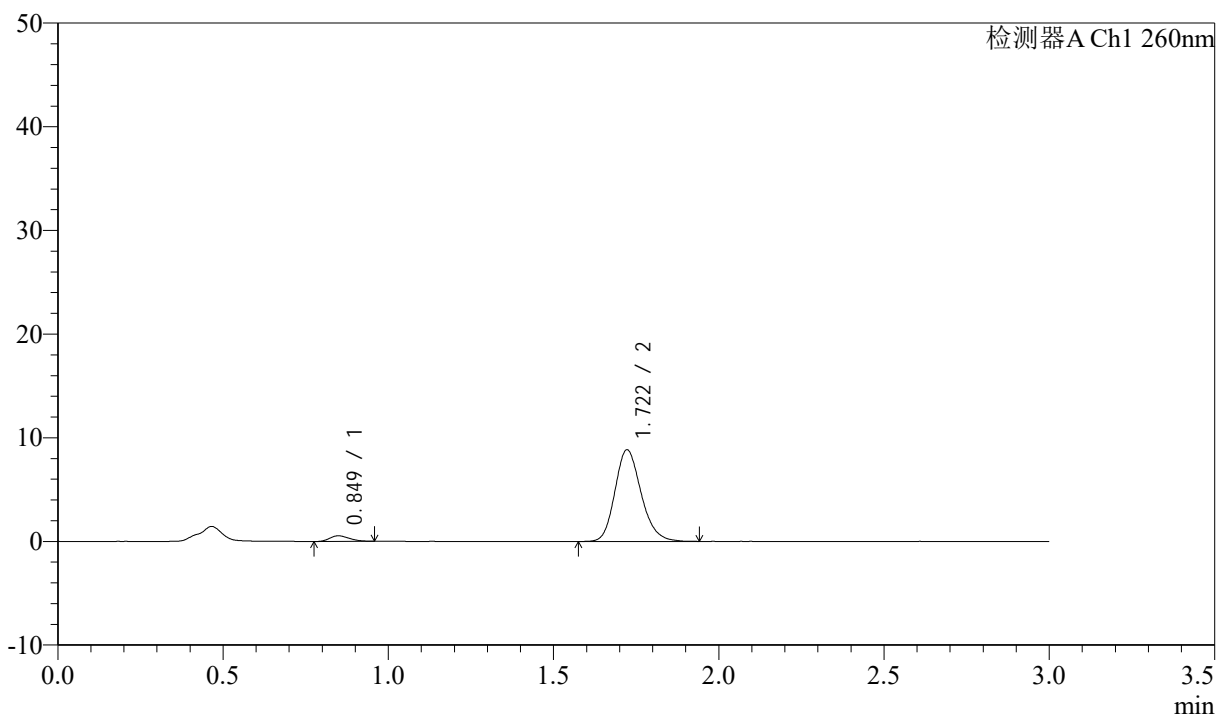
峰号	保留时间	面积	面积%	高度	理论塔板数(USP)	拖尾因子	分离度(USP)
1	0.849	2298	4.552	546	945	1.344	--
2	1.723	48184	95.448	8746	2318	1.191	6.898
总计		50482	100.000	9292			

<样品信息>

色谱柱: XB-C18(50mm*4.6mm,5 μ m) 流速: 1.5ml/min
柱温: 30 $^{\circ}$ C 波长: 260nm
数据文件名: RC\$SMF-4080 - 10-6/7-713-2 - zzp-12461045p-rcqx-1-80mg-pH6.8jz-jf50z-p2-10min.lcd
方法文件名: RC\$SMF-4080 - SMF-4080-rcqx-FX256.lcm
批处理文件名: RC\$SMF-4080 - SMF-4080-20241230-fx256.lcb
样品瓶号: 1-11
进样体积: 10 μ l 版本号: 6.115
进样时间: 2024/12/30 09:23:32 实验者: xiexinhui
处理时间(V2): 2024/12/30 14:40:38 处理者: xiexinhui
仪器型号: SHIMADZU LC-2050C(FX256)

<色谱图>

mV



<峰表>

检测器A Ch1 260nm

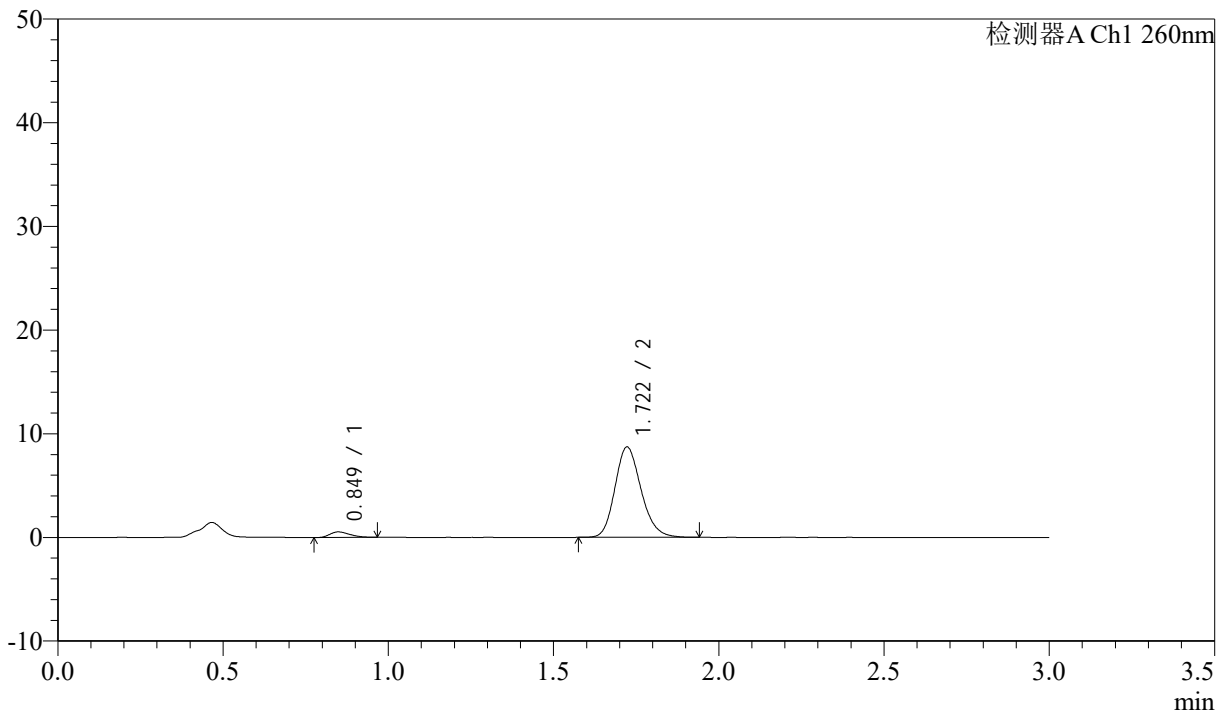
峰号	保留时间	面积	面积%	高度	理论塔板数(USP)	拖尾因子	分离度(USP)
1	0.849	2248	4.397	542	948	1.272	--
2	1.722	48871	95.603	8849	2299	1.190	6.879
总计		51119	100.000	9390			

<样品信息>

色谱柱: XB-C18(50mm*4.6mm,5 μ m) 流速: 1.5ml/min
柱温: 30 $^{\circ}$ C 波长: 260nm
数据文件名: RC\$SMF-4080 - 10-6/7-714-2 - zzp-12461045p-rcqx-1-80mg-pH6.8jz-jf50z-p3-10min.lcd
方法文件名: RC\$SMF-4080 - SMF-4080-rcqx-FX256.lcm
批处理文件名: RC\$SMF-4080 - SMF-4080-20241230-fx256.lcb
样品瓶号: 1-20
进样体积: 10 μ l 版本号: 6.115
进样时间: 2024/12/30 09:26:54 实验者: xiexinhui
处理时间(V2): 2024/12/30 14:40:40 处理者: xiexinhui
仪器型号: SHIMADZU LC-2050C(FX256)

<色谱图>

mV



<峰表>

检测器A Ch1 260nm

峰号	保留时间	面积	面积%	高度	理论塔板数(USP)	拖尾因子	分离度(USP)
1	0.849	2251	4.478	535	885	1.309	--
2	1.722	48016	95.522	8722	2302	1.186	6.781
总计		50267	100.000	9257			



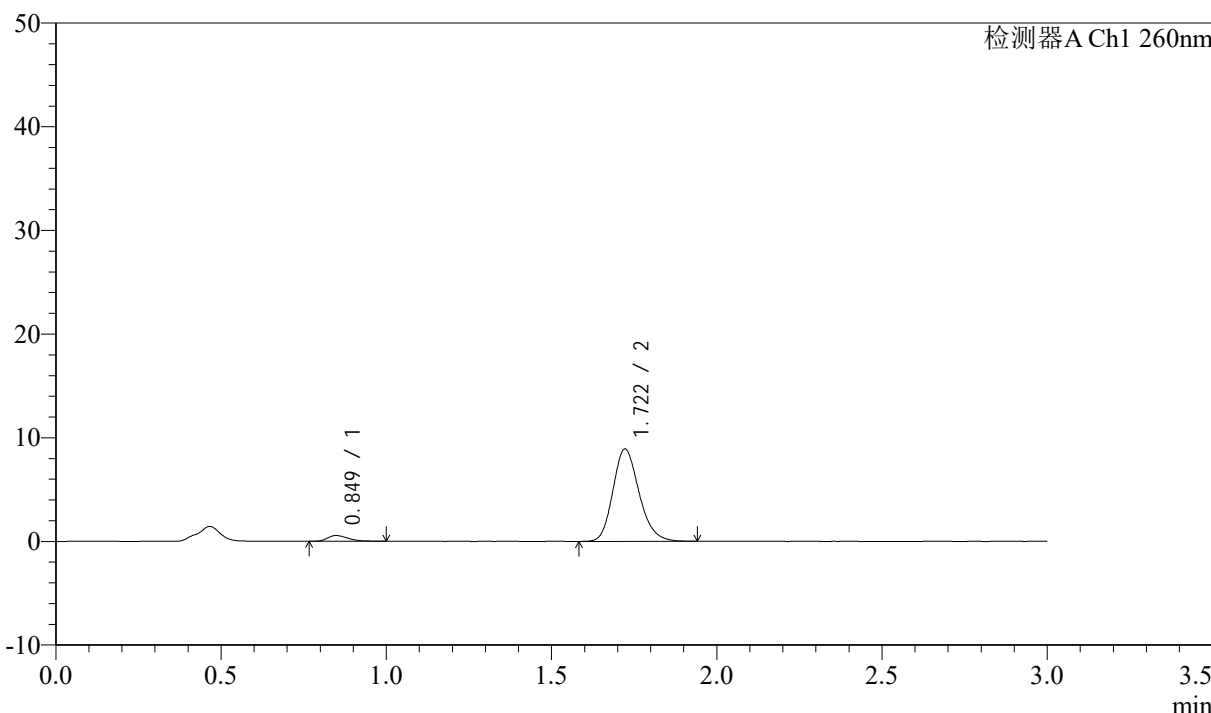
SMF-4080

<样品信息>

色谱柱: XB-C18(50mm*4.6mm,5μm) 流速: 1.5ml/min
 柱温: 30°C 波长: 260nm
 数据文件名: RC\$SMF-4080 - 10-6/7-715-2 - zzp-12461045p-rcqx-1-80mg-pH6.8jz-jf50z-p4-10min.lcd
 方法文件名: RC\$SMF-4080 - SMF-4080-rcqx-FX256.lcm
 批处理文件名: RC\$SMF-4080 - SMF-4080-20241230-fx256.lcb
 样品瓶号: 1-29
 进样体积: 10μl 版本号: 6.115
 进样时间: 2024/12/30 09:30:16 实验者: xiexinhui
 处理时间 (V2): 2024/12/30 14:40:43 处理者: xiexinhui
 仪器型号: SHIMADZU LC-2050C(FX256)

<色谱图>

mV



<峰表>

检测器A Ch1 260nm

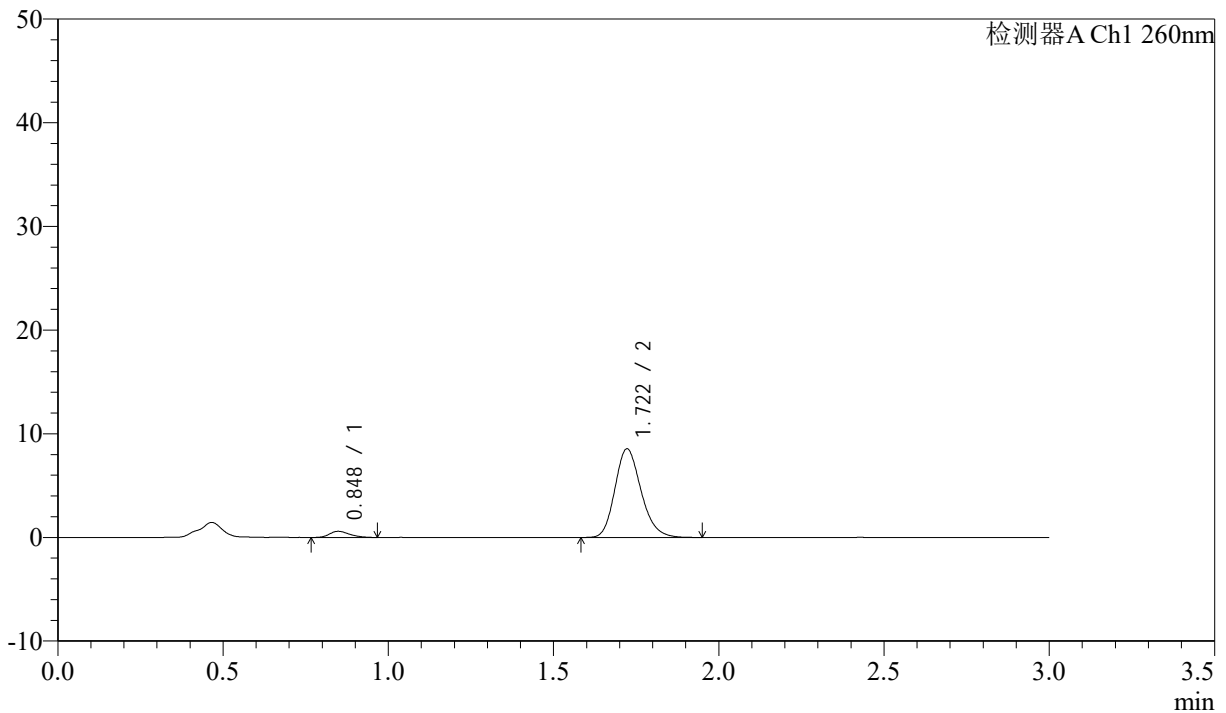
峰号	保留时间	面积	面积%	高度	理论塔板数(USP)	拖尾因子	分离度(USP)
1	0.849	2448	4.747	561	887	1.358	--
2	1.722	49122	95.253	8911	2295	1.192	6.780
总计		51570	100.000	9471			

<样品信息>

色谱柱: XB-C18(50mm*4.6mm,5 μ m) 流速: 1.5ml/min
柱温: 30 $^{\circ}$ C 波长: 260nm
数据文件名: RC\$SMF-4080 - 10-6/7-716-2 - zzp-12461045p-rcqx-1-80mg-pH6.8jz-jf50z-p5-10min.lcd
方法文件名: RC\$SMF-4080 - SMF-4080-rcqx-FX256.lcm
批处理文件名: RC\$SMF-4080 - SMF-4080-20241230-fx256.lcb
样品瓶号: 1-38
进样体积: 10 μ l 版本号: 6.115
进样时间: 2024/12/30 09:33:38 实验者: xiexinhui
处理时间(V2): 2024/12/30 14:40:45 处理者: xiexinhui
仪器型号: SHIMADZU LC-2050C(FX256)

<色谱图>

mV



<峰表>

检测器A Ch1 260nm

峰号	保留时间	面积	面积%	高度	理论塔板数(USP)	拖尾因子	分离度(USP)
1	0.848	2562	5.150	598	925	1.266	--
2	1.722	47177	94.850	8559	2299	1.198	6.846
总计		49739	100.000	9157			



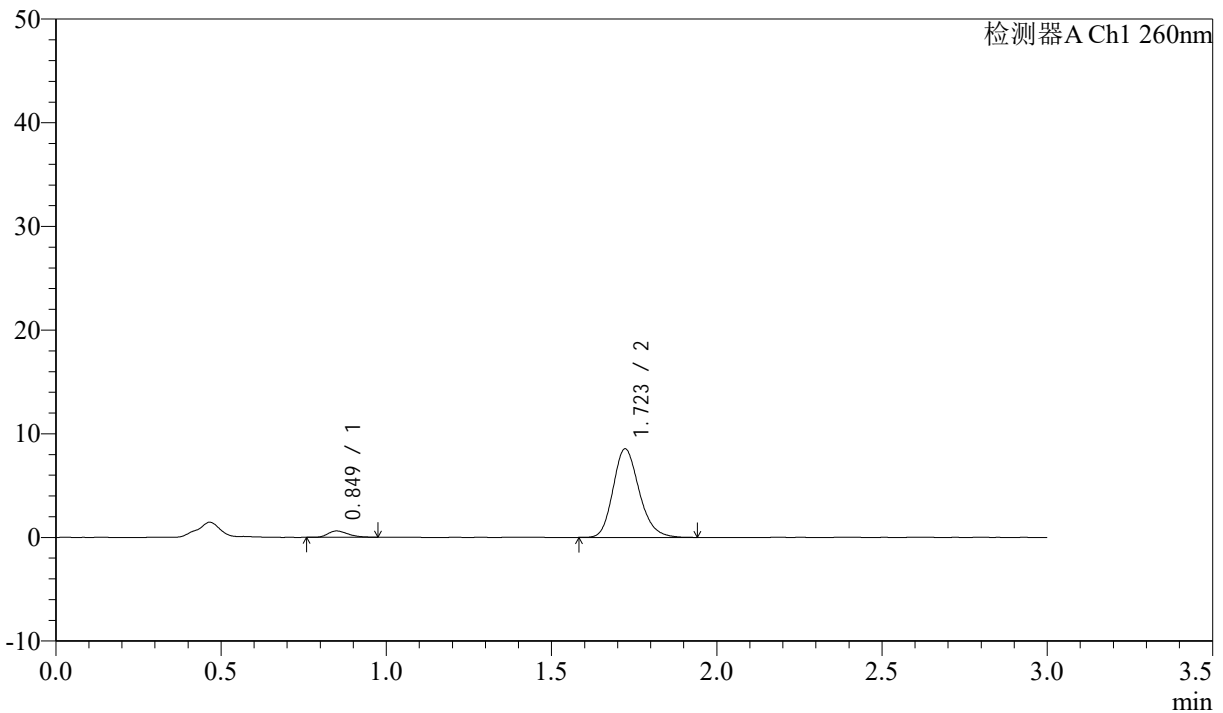
SMF-4080

<样品信息>

色谱柱: XB-C18(50mm*4.6mm,5μm) 流速: 1.5ml/min
 柱温: 30°C 波长: 260nm
 数据文件名: RC\$SMF-4080 - 10-6/7-717-2 - zzp-12461045p-rcqx-1-80mg-pH6.8jz-jf50z-p6-10min.lcd
 方法文件名: RC\$SMF-4080 - SMF-4080-rcqx-FX256.lcm
 批处理文件名: RC\$SMF-4080 - SMF-4080-20241230-fx256.lcb
 样品瓶号: 1-47
 进样体积: 10μl 版本号: 6.115
 进样时间: 2024/12/30 09:37:00 实验者: xiexinhui
 处理时间 (V2): 2024/12/30 14:40:48 处理者: xiexinhui
 仪器型号: SHIMADZU LC-2050C(FX256)

<色谱图>

mV



<峰表>

检测器A Ch1 260nm

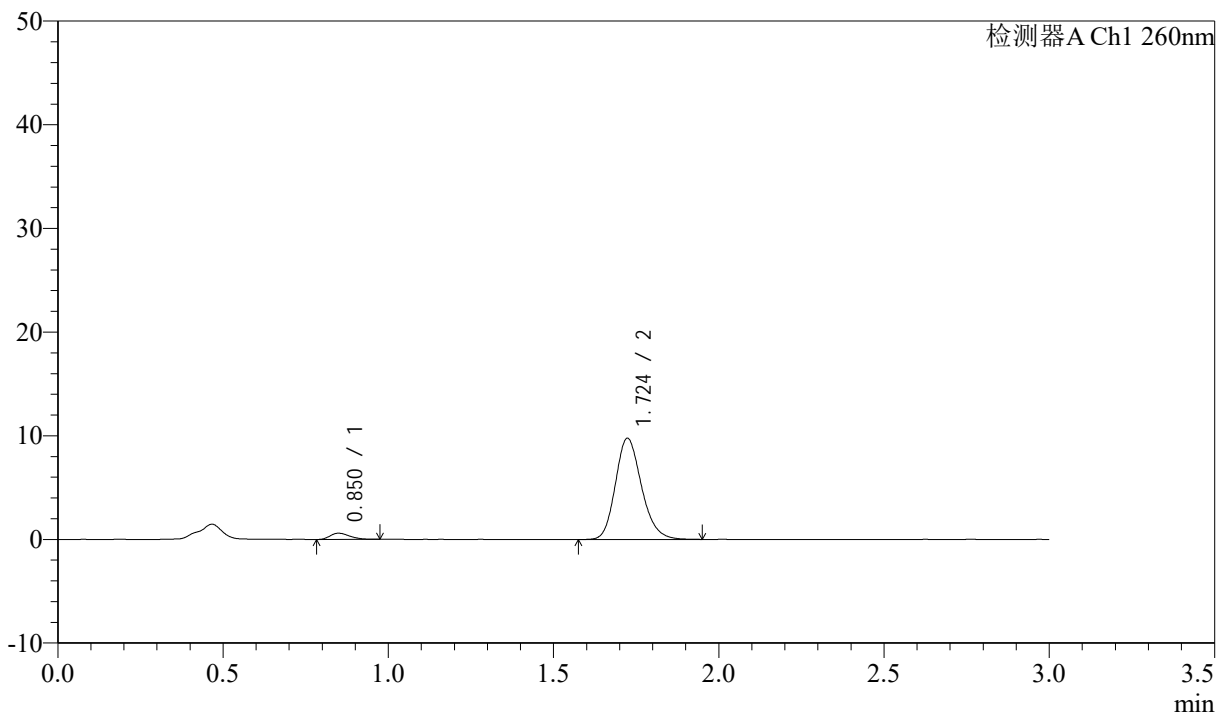
峰号	保留时间	面积	面积%	高度	理论塔板数(USP)	拖尾因子	分离度(USP)
1	0.849	2574	5.194	608	922	1.308	--
2	1.723	46974	94.806	8545	2315	1.198	6.844
总计		49547	100.000	9153			

<样品信息>

色谱柱: XB-C18(50mm*4.6mm,5 μ m) 流速: 1.5ml/min
柱温: 30°C 波长: 260nm
数据文件名: RC\$SMF-4080 - 10-6/7-718-2 - zzp-12461045p-rcqx-1-80mg-pH6.8jz-jf50z-p1-15min.lcd
方法文件名: RC\$SMF-4080 - SMF-4080-rcqx-FX256.lcm
批处理文件名: RC\$SMF-4080 - SMF-4080-20241230-fx256.lcb
样品瓶号: 1-3
进样体积: 10 μ l 版本号: 6.115
进样时间: 2024/12/30 09:40:22 实验者: xiexinhui
处理时间 (V2): 2024/12/30 14:40:51 处理者: xiexinhui
仪器型号: SHIMADZU LC-2050C(FX256)

<色谱图>

mV



<峰表>

检测器A Ch1 260nm

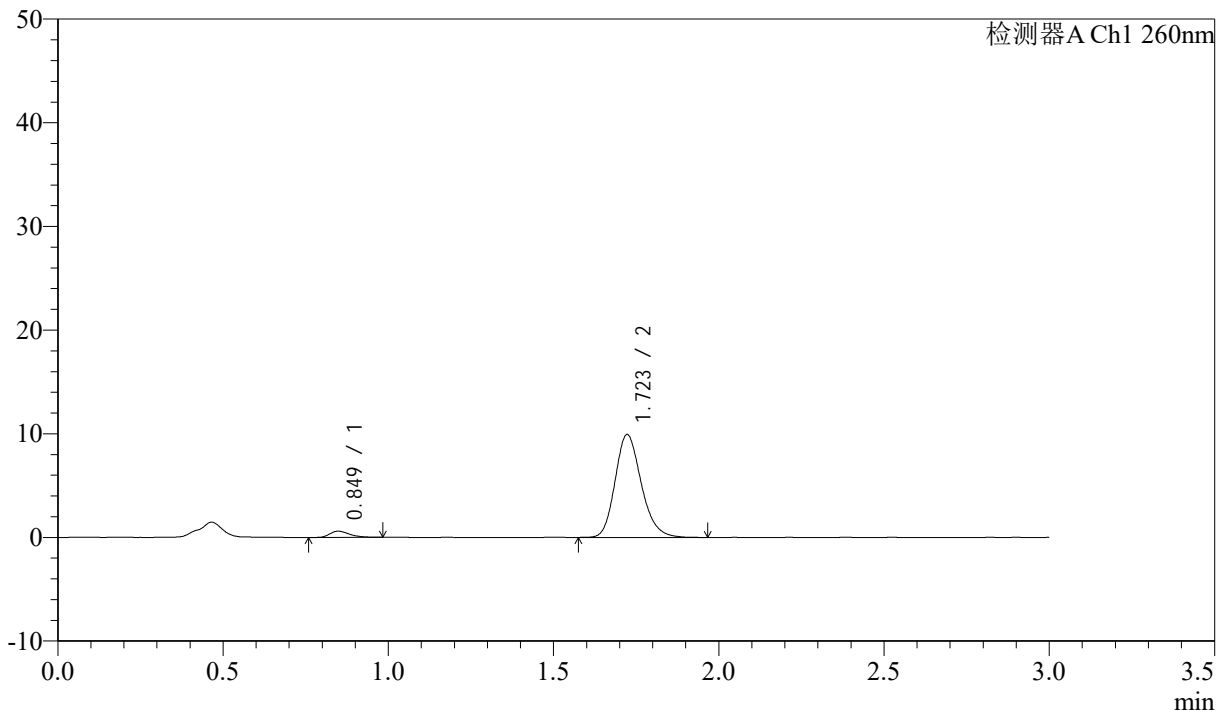
峰号	保留时间	面积	面积%	高度	理论塔板数(USP)	拖尾因子	分离度(USP)
1	0.850	2478	4.414	599	959	1.289	--
2	1.724	53661	95.586	9760	2324	1.190	6.918
总计		56139	100.000	10359			

<样品信息>

色谱柱: XB-C18(50mm*4.6mm,5 μ m) 流速: 1.5ml/min
柱温: 30 $^{\circ}$ C 波长: 260nm
数据文件名: RC\$SMF-4080 - 10-6/7-719-2 - zzp-12461045p-rcqx-1-80mg-pH6.8jz-jf50z-p2-15min.lcd
方法文件名: RC\$SMF-4080 - SMF-4080-rcqx-FX256.lcm
批处理文件名: RC\$SMF-4080 - SMF-4080-20241230-fx256.lcb
样品瓶号: 1-12
进样体积: 10 μ l 版本号: 6.115
进样时间: 2024/12/30 09:43:44 实验者: xiexinhui
处理时间 (V2): 2024/12/30 14:40:53 处理者: xiexinhui
仪器型号: SHIMADZU LC-2050C(FX256)

<色谱图>

mV



<峰表>

检测器A Ch1 260nm

峰号	保留时间	面积	面积%	高度	理论塔板数(USP)	拖尾因子	分离度(USP)
1	0.849	2471	4.314	599	1012	1.324	--
2	1.723	54815	95.686	9929	2306	1.200	6.986
总计		57286	100.000	10528			



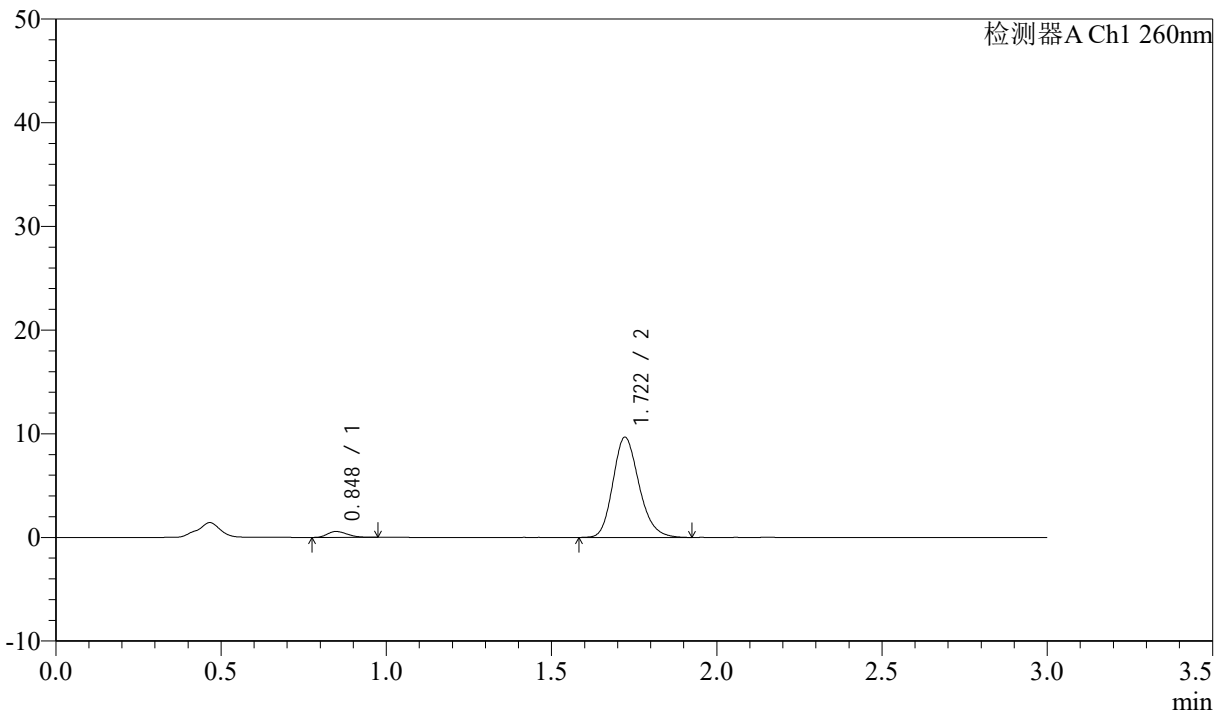
SMF-4080

<样品信息>

色谱柱: XB-C18(50mm*4.6mm,5µm) 流速: 1.5ml/min
 柱温: 30°C 波长: 260nm
 数据文件名: RC\$SMF-4080 - 10-6/7-720-2 - zzp-12461045p-rcqx-1-80mg-pH6.8jz-jf50z-p3-15min.lcd
 方法文件名: RC\$SMF-4080 - SMF-4080-rcqx-FX256.lcm
 批处理文件名: RC\$SMF-4080 - SMF-4080-20241230-fx256.lcb
 样品瓶号: 1-21
 进样体积: 10µl 版本号: 6.115
 进样时间: 2024/12/30 09:47:06 实验者: xiexinhui
 处理时间 (V2): 2024/12/30 14:40:56 处理者: xiexinhui
 仪器型号: SHIMADZU LC-2050C(FX256)

<色谱图>

mV



<峰表>

检测器A Ch1 260nm

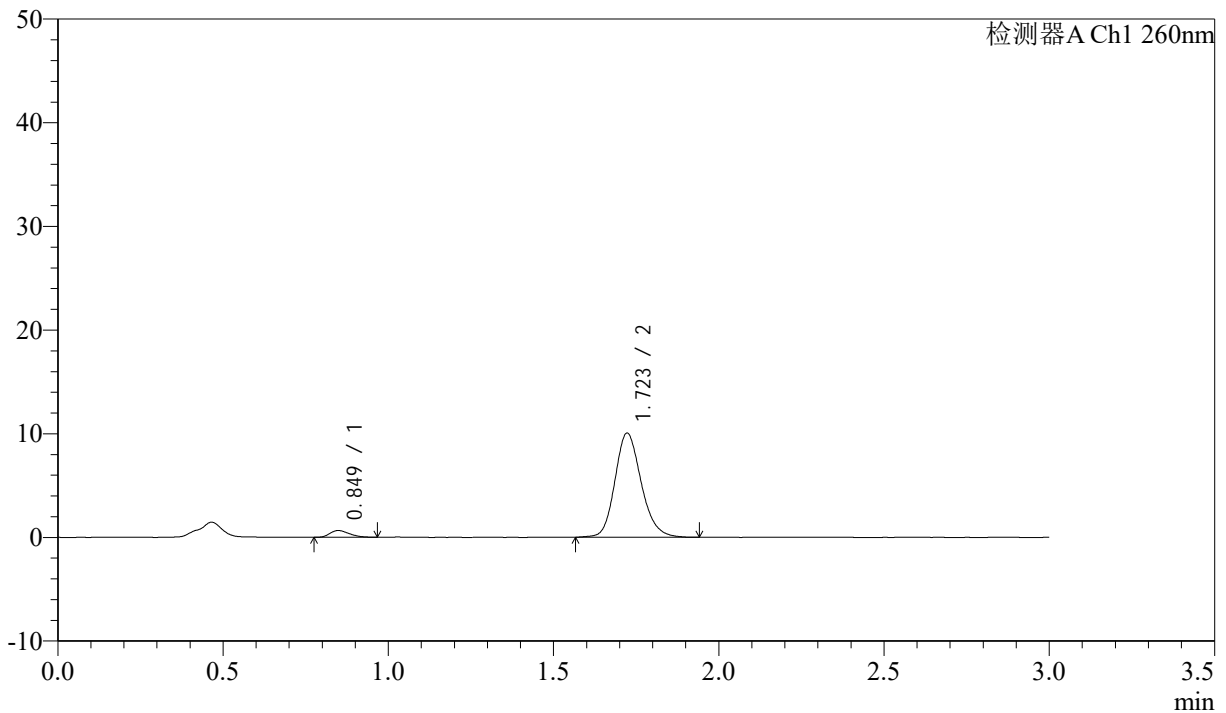
峰号	保留时间	面积	面积%	高度	理论塔板数(USP)	拖尾因子	分离度(USP)
1	0.848	2400	4.307	573	924	1.237	--
2	1.722	53337	95.693	9678	2301	1.195	6.851
总计		55738	100.000	10251			

<样品信息>

色谱柱: XB-C18(50mm*4.6mm,5 μ m) 流速: 1.5ml/min
柱温: 30°C 波长: 260nm
数据文件名: RC\$SMF-4080 - 10-6/7-721-2 - zzp-12461045p-rcqx-1-80mg-pH6.8jz-jf50z-p4-15min.lcd
方法文件名: RC\$SMF-4080 - SMF-4080-rcqx-FX256.lcm
批处理文件名: RC\$SMF-4080 - SMF-4080-20241230-fx256.lcb
样品瓶号: 1-30
进样体积: 10 μ l 版本号: 6.115
进样时间: 2024/12/30 09:50:28 实验者: xiexinhui
处理时间(V2): 2024/12/30 14:40:58 处理者: xiexinhui
仪器型号: SHIMADZU LC-2050C(FX256)

<色谱图>

mV



<峰表>

检测器A Ch1 260nm

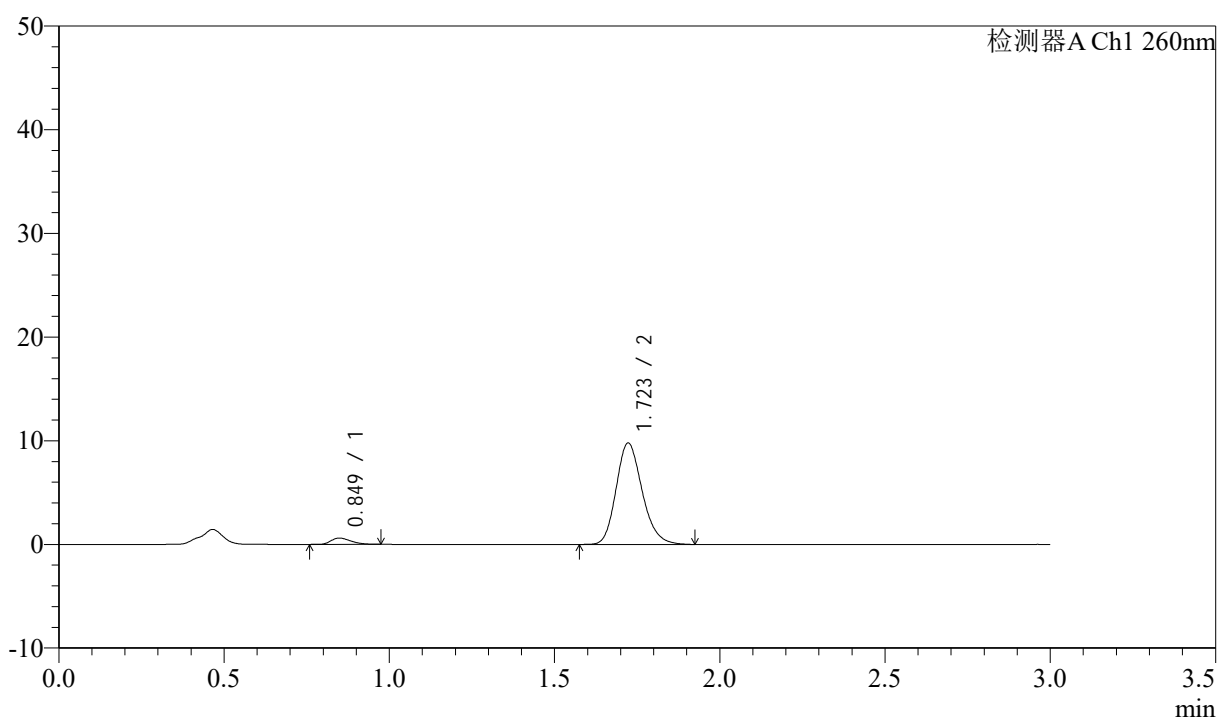
峰号	保留时间	面积	面积%	高度	理论塔板数(USP)	拖尾因子	分离度(USP)
1	0.849	2667	4.568	652	969	1.293	--
2	1.723	55717	95.432	10049	2304	1.179	6.918
总计		58385	100.000	10702			

<样品信息>

色谱柱: XB-C18(50mm*4.6mm,5 μ m) 流速: 1.5ml/min
柱温: 30°C 波长: 260nm
数据文件名: RC\$SMF-4080 - 10-6/7-722-2 - zzp-12461045p-rcqx-1-80mg-pH6.8jz-jf50z-p5-15min.lcd
方法文件名: RC\$SMF-4080 - SMF-4080-rcqx-FX256.lcm
批处理文件名: RC\$SMF-4080 - SMF-4080-20241230-fx256.lcb
样品瓶号: 1-39
进样体积: 10 μ l 版本号: 6.115
进样时间: 2024/12/30 09:53:50 实验者: xiexinhui
处理时间(V2): 2024/12/30 14:41:01 处理者: xiexinhui
仪器型号: SHIMADZU LC-2050C(FX256)

<色谱图>

mV



<峰表>

检测器A Ch1 260nm

峰号	保留时间	面积	面积%	高度	理论塔板数(USP)	拖尾因子	分离度(USP)
1	0.849	2537	4.508	605	954	1.310	--
2	1.723	53735	95.492	9788	2311	1.194	6.897
总计		56272	100.000	10392			



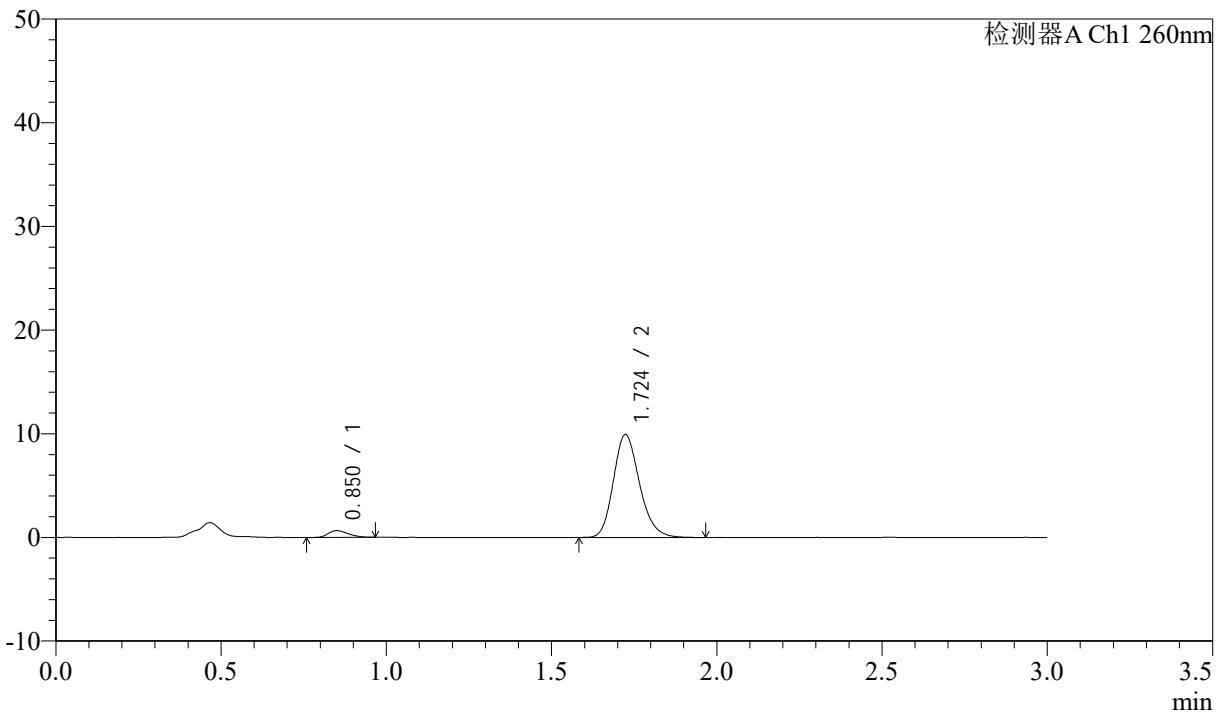
SMF-4080

<样品信息>

色谱柱: XB-C18(50mm*4.6mm,5μm) 流速: 1.5ml/min
 柱温: 30°C 波长: 260nm
 数据文件名: RC\$SMF-4080 - 10-6/7-723-2 - zzp-12461045p-rcqx-1-80mg-pH6.8jz-jf50z-p6-15min.lcd
 方法文件名: RC\$SMF-4080 - SMF-4080-rcqx-FX256.lcm
 批处理文件名: RC\$SMF-4080 - SMF-4080-20241230-fx256.lcb
 样品瓶号: 1-48
 进样体积: 10μl 版本号: 6.115
 进样时间: 2024/12/30 09:57:11 实验者: xiexinhui
 处理时间 (V2): 2024/12/30 14:41:04 处理者: xiexinhui
 仪器型号: SHIMADZU LC-2050C(FX256)

<色谱图>

mV



<峰表>

检测器A Ch1 260nm

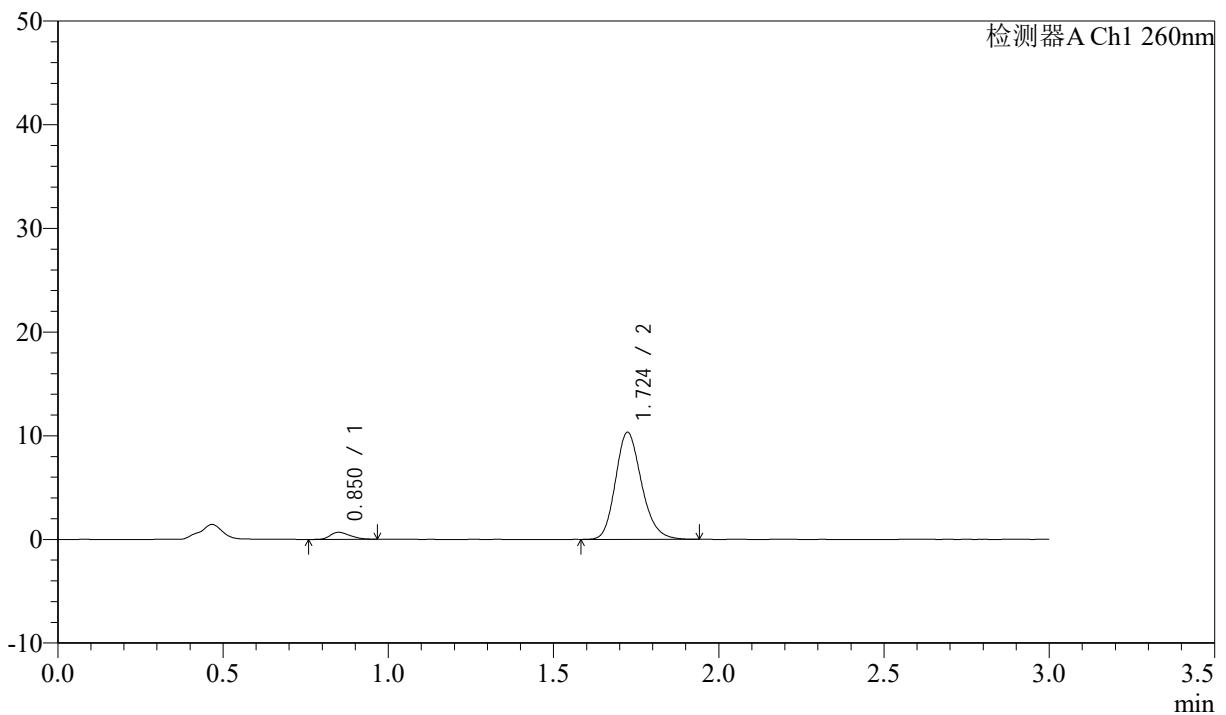
峰号	保留时间	面积	面积%	高度	理论塔板数(USP)	拖尾因子	分离度(USP)
1	0.850	2734	4.758	648	933	1.291	--
2	1.724	54725	95.242	9929	2321	1.196	6.864
总计		57459	100.000	10577			

<样品信息>

色谱柱: XB-C18(50mm*4.6mm,5 μ m) 流速: 1.5ml/min
 柱温: 30 $^{\circ}$ C 波长: 260nm
 数据文件名: RC\$SMF-4080 - 10-6/7-724-2 - zzp-12461045p-rcqx-1-80mg-pH6.8jz-jf50z-p1-20min.lcd
 方法文件名: RC\$SMF-4080 - SMF-4080-rcqx-FX256.lcm
 批处理文件名: RC\$SMF-4080 - SMF-4080-20241230-fx256.lcb
 样品瓶号: 1-4
 进样体积: 10 μ l 版本号: 6.115
 进样时间: 2024/12/30 10:00:33 实验者: xiexinhui
 处理时间(V2): 2024/12/30 14:41:06 处理者: xiexinhui
 仪器型号: SHIMADZU LC-2050C(FX256)

<色谱图>

mV



<峰表>

检测器A Ch1 260nm

峰号	保留时间	面积	面积%	高度	理论塔板数(USP)	拖尾因子	分离度(USP)
1	0.850	2872	4.823	682	940	1.245	--
2	1.724	56669	95.177	10314	2326	1.194	6.885
总计		59541	100.000	10996			



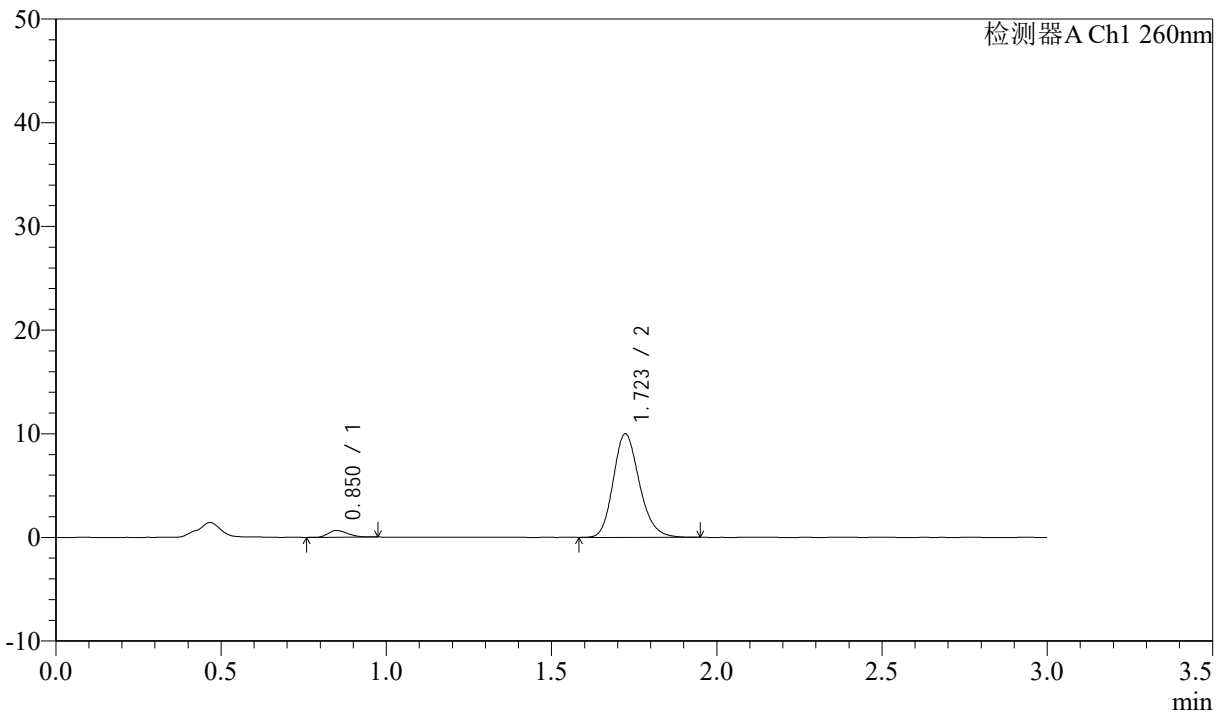
SMF-4080

<样品信息>

色谱柱: XB-C18(50mm*4.6mm,5μm) 流速: 1.5ml/min
 柱温: 30°C 波长: 260nm
 数据文件名: RC\$SMF-4080 - 10-6/7-725-2 - zzp-12461045p-rcqx-1-80mg-pH6.8jz-jf50z-p2-20min.lcd
 方法文件名: RC\$SMF-4080 - SMF-4080-rcqx-FX256.lcm
 批处理文件名: RC\$SMF-4080 - SMF-4080-20241230-fx256.lcb
 样品瓶号: 1-13
 进样体积: 10μl 版本号: 6.115
 进样时间: 2024/12/30 10:03:55 实验者: xiexinhui
 处理时间 (V2): 2024/12/30 14:41:09 处理者: xiexinhui
 仪器型号: SHIMADZU LC-2050C(FX256)

<色谱图>

mV



<峰表>

检测器A Ch1 260nm

峰号	保留时间	面积	面积%	高度	理论塔板数(USP)	拖尾因子	分离度(USP)
1	0.850	2699	4.676	649	973	1.285	--
2	1.723	55013	95.324	9989	2306	1.190	6.919
总计		57712	100.000	10638			



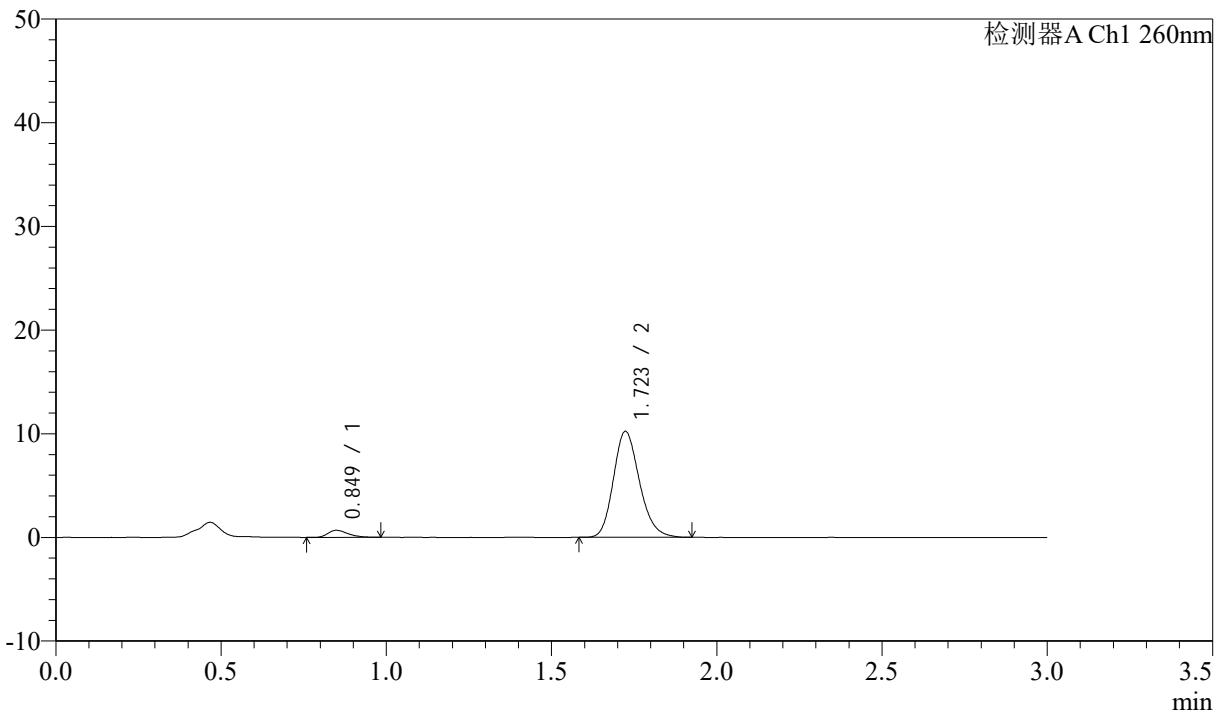
SMF-4080

<样品信息>

色谱柱: XB-C18(50mm*4.6mm,5μm) 流速: 1.5ml/min
 柱温: 30°C 波长: 260nm
 数据文件名: RC\$SMF-4080 - 10-6/7-726-2 - zzp-12461045p-rcqx-1-80mg-pH6.8jz-jf50z-p3-20min.lcd
 方法文件名: RC\$SMF-4080 - SMF-4080-rcqx-FX256.lcm
 批处理文件名: RC\$SMF-4080 - SMF-4080-20241230-fx256.lcb
 样品瓶号: 1-22
 进样体积: 10μl 版本号: 6.115
 进样时间: 2024/12/30 10:07:17 实验者: xiexinhui
 处理时间 (V2): 2024/12/30 14:41:12 处理者: xiexinhui
 仪器型号: SHIMADZU LC-2050C(FX256)

<色谱图>

mV



<峰表>

检测器A Ch1 260nm

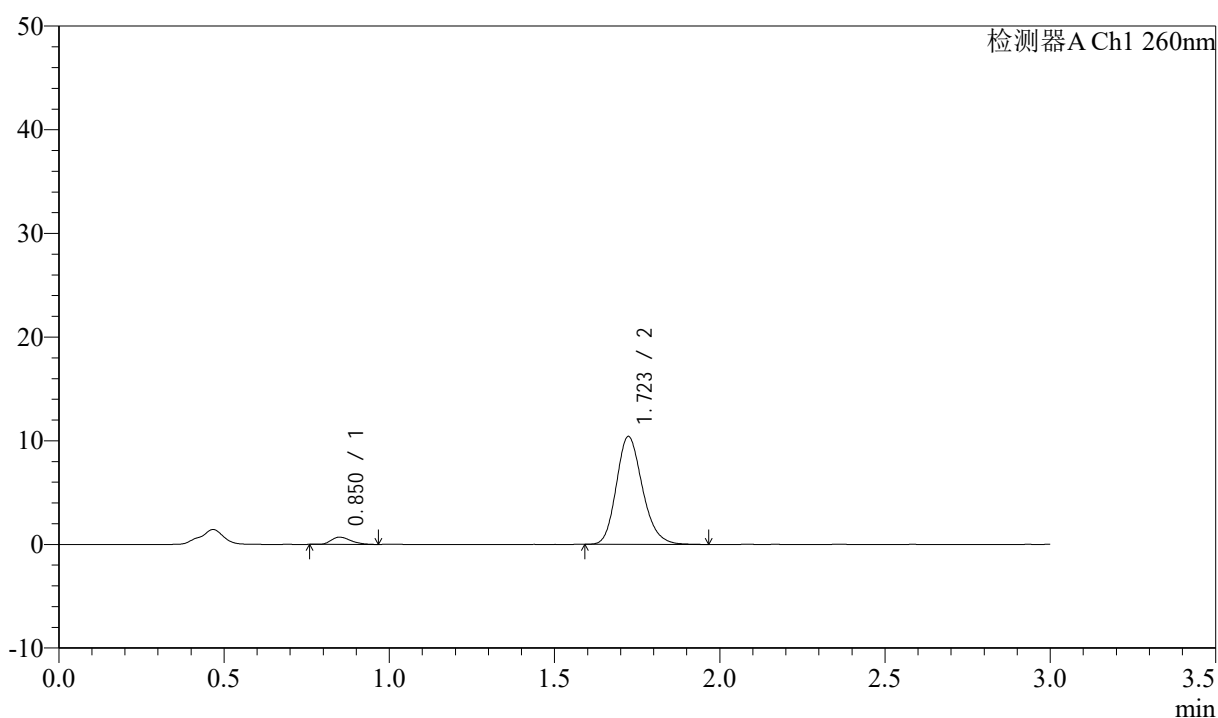
峰号	保留时间	面积	面积%	高度	理论塔板数(USP)	拖尾因子	分离度(USP)
1	0.849	2916	4.943	682	924	1.340	--
2	1.723	56085	95.057	10221	2324	1.193	6.863
总计		59001	100.000	10903			

<样品信息>

色谱柱: XB-C18(50mm*4.6mm,5 μ m) 流速: 1.5ml/min
柱温: 30°C 波长: 260nm
数据文件名: RC\$SMF-4080 - 10-6/7-727-2 - zzp-12461045p-rcqx-1-80mg-pH6.8jz-jf50z-p4-20min.lcd
方法文件名: RC\$SMF-4080 - SMF-4080-rcqx-FX256.lcm
批处理文件名: RC\$SMF-4080 - SMF-4080-20241230-fx256.lcb
样品瓶号: 1-31
进样体积: 10 μ l 版本号: 6.115
进样时间: 2024/12/30 10:10:39 实验者: xiexinhui
处理时间 (V2): 2024/12/30 14:41:14 处理者: xiexinhui
仪器型号: SHIMADZU LC-2050C(FX256)

<色谱图>

mV



<峰表>

检测器A Ch1 260nm

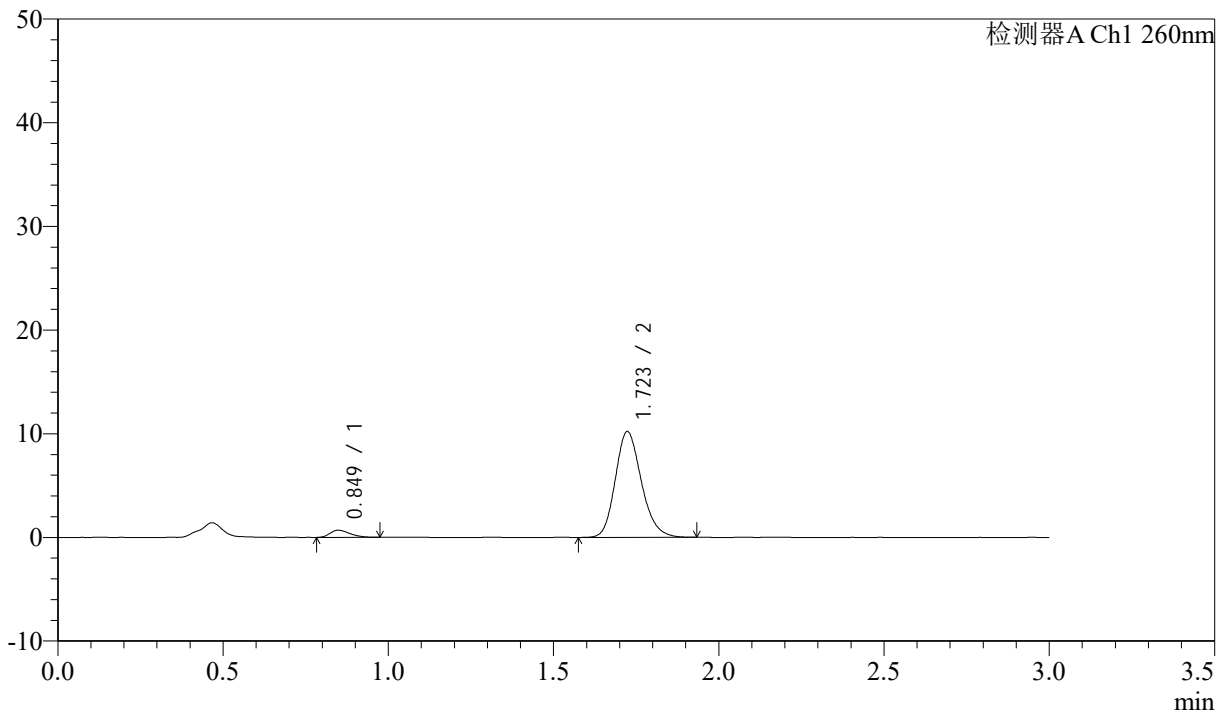
峰号	保留时间	面积	面积%	高度	理论塔板数(USP)	拖尾因子	分离度(USP)
1	0.850	2879	4.791	695	983	1.300	--
2	1.723	57212	95.209	10405	2320	1.196	6.944
总计		60091	100.000	11100			

<样品信息>

色谱柱: XB-C18(50mm*4.6mm,5 μ m) 流速: 1.5ml/min
柱温: 30 $^{\circ}$ C 波长: 260nm
数据文件名: RC\$SMF-4080 - 10-6/7-728-2 - zzp-12461045p-rcqx-1-80mg-pH6.8jz-jf50z-p5-20min.lcd
方法文件名: RC\$SMF-4080 - SMF-4080-rcqx-FX256.lcm
批处理文件名: RC\$SMF-4080 - SMF-4080-20241230-fx256.lcb
样品瓶号: 1-40
进样体积: 10 μ l 版本号: 6.115
进样时间: 2024/12/30 10:14:01 实验者: xiexinhui
处理时间 (V2): 2024/12/30 14:41:17 处理者: xiexinhui
仪器型号: SHIMADZU LC-2050C(FX256)

<色谱图>

mV



<峰表>

检测器A Ch1 260nm

峰号	保留时间	面积	面积%	高度	理论塔板数(USP)	拖尾因子	分离度(USP)
1	0.849	2875	4.879	688	943	1.321	--
2	1.723	56062	95.121	10203	2315	1.187	6.886
总计		58937	100.000	10891			



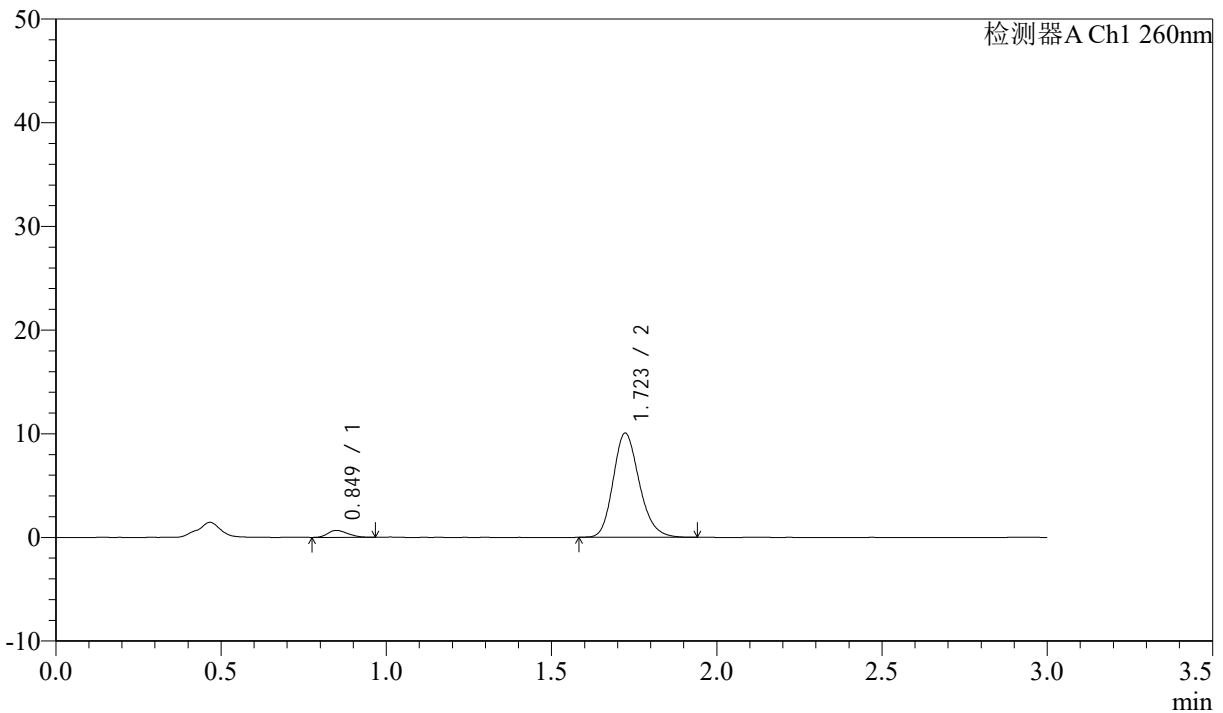
SMF-4080

<样品信息>

色谱柱: XB-C18(50mm*4.6mm,5μm) 流速: 1.5ml/min
 柱温: 30°C 波长: 260nm
 数据文件名: RC\$SMF-4080 - 10-6/7-729-2 - zzp-12461045p-rcqx-1-80mg-pH6.8jz-jf50z-p6-20min.lcd
 方法文件名: RC\$SMF-4080 - SMF-4080-rcqx-FX256.lcm
 批处理文件名: RC\$SMF-4080 - SMF-4080-20241230-fx256.lcb
 样品瓶号: 1-49
 进样体积: 10μl 版本号: 6.115
 进样时间: 2024/12/30 10:17:23 实验者: xiexinhui
 处理时间 (V2): 2024/12/30 14:41:20 处理者: xiexinhui
 仪器型号: SHIMADZU LC-2050C(FX256)

<色谱图>

mV



<峰表>

检测器A Ch1 260nm

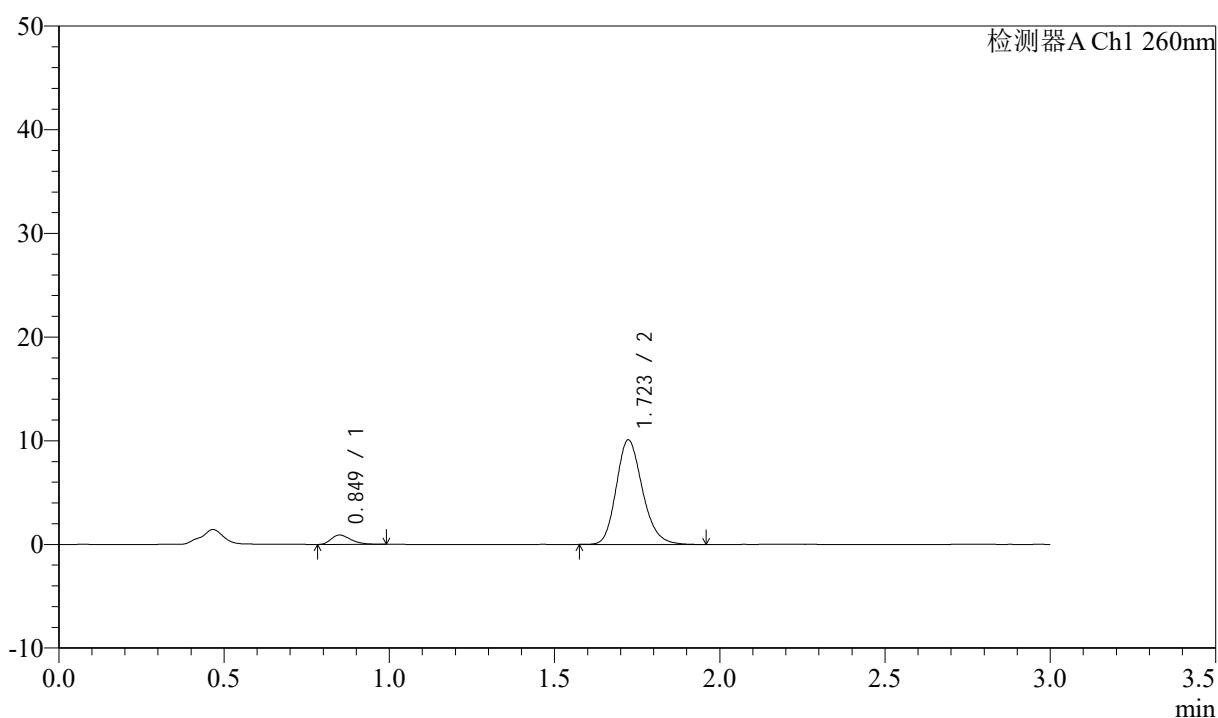
峰号	保留时间	面积	面积%	高度	理论塔板数(USP)	拖尾因子	分离度(USP)
1	0.849	2838	4.876	671	892	1.267	--
2	1.723	55370	95.124	10058	2308	1.195	6.796
总计		58208	100.000	10729			

<样品信息>

色谱柱: XB-C18(50mm*4.6mm,5 μ m) 流速: 1.5ml/min
柱温: 30°C 波长: 260nm
数据文件名: RC\$SMF-4080 - 10-6/7-730-2 - zzp-12461045p-rcqx-1-80mg-pH6.8jz-jf50z-p1-30min.lcd
方法文件名: RC\$SMF-4080 - SMF-4080-rcqx-FX256.lcm
批处理文件名: RC\$SMF-4080 - SMF-4080-20241230-fx256.lcb
样品瓶号: 1-5
进样体积: 10 μ l 版本号: 6.115
进样时间: 2024/12/30 10:20:45 实验者: xiexinhui
处理时间(V2): 2024/12/30 14:41:23 处理者: xiexinhui
仪器型号: SHIMADZU LC-2050C(FX256)

<色谱图>

mV



<峰表>

检测器A Ch1 260nm

峰号	保留时间	面积	面积%	高度	理论塔板数(USP)	拖尾因子	分离度(USP)
1	0.849	3759	6.331	900	974	1.338	--
2	1.723	55610	93.669	10084	2307	1.197	6.923
总计		59369	100.000	10984			



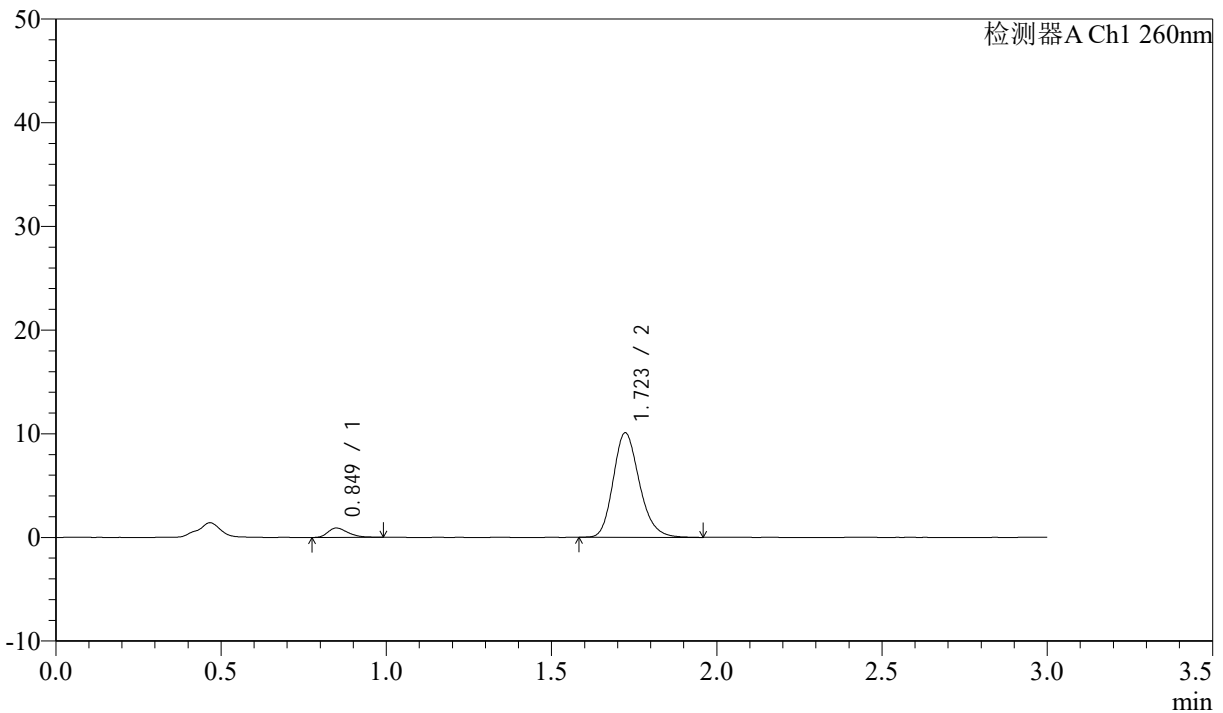
SMF-4080

<样品信息>

色谱柱: XB-C18(50mm*4.6mm,5µm) 流速: 1.5ml/min
 柱温: 30°C 波长: 260nm
 数据文件名: RC\$SMF-4080 - 10-6/7-731-2 - zzp-12461045p-rcqx-1-80mg-pH6.8jz-jf50z-p2-30min.lcd
 方法文件名: RC\$SMF-4080 - SMF-4080-rcqx-FX256.lcm
 批处理文件名: RC\$SMF-4080 - SMF-4080-20241230-fx256.lcb
 样品瓶号: 1-14
 进样体积: 10µl 版本号: 6.115
 进样时间: 2024/12/30 10:24:07 实验者: xiexinhui
 处理时间 (V2): 2024/12/30 14:41:25 处理者: xiexinhui
 仪器型号: SHIMADZU LC-2050C(FX256)

<色谱图>

mV



<峰表>

检测器A Ch1 260nm

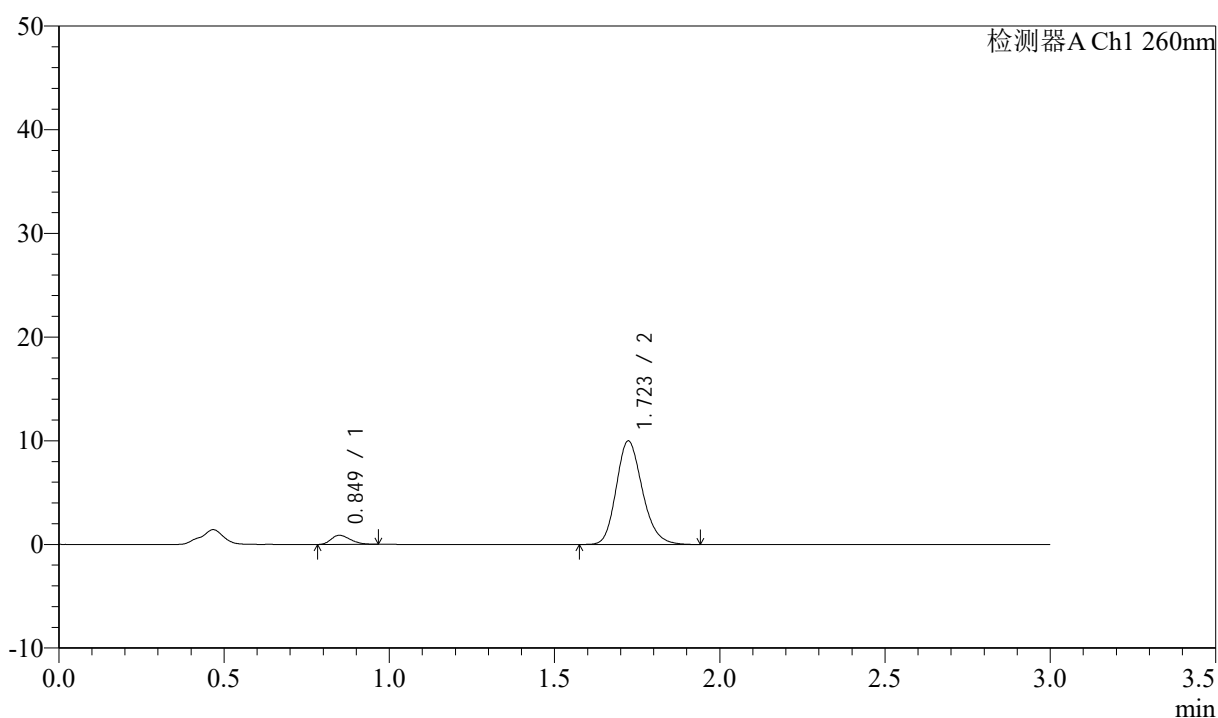
峰号	保留时间	面积	面积%	高度	理论塔板数(USP)	拖尾因子	分离度(USP)
1	0.849	3822	6.432	903	934	1.327	--
2	1.723	55598	93.568	10084	2307	1.199	6.863
总计		59420	100.000	10987			

<样品信息>

色谱柱: XB-C18(50mm*4.6mm,5 μ m) 流速: 1.5ml/min
柱温: 30 $^{\circ}$ C 波长: 260nm
数据文件名: RC\$SMF-4080 - 10-6/7-732-2 - zzp-12461045p-rcqx-1-80mg-pH6.8jz-jf50z-p3-30min.lcd
方法文件名: RC\$SMF-4080 - SMF-4080-rcqx-FX256.lcm
批处理文件名: RC\$SMF-4080 - SMF-4080-20241230-fx256.lcb
样品瓶号: 1-23
进样体积: 10 μ l 版本号: 6.115
进样时间: 2024/12/30 10:27:30 实验者: xiexinhui
处理时间(V2): 2024/12/30 14:41:28 处理者: xiexinhui
仪器型号: SHIMADZU LC-2050C(FX256)

<色谱图>

mV



<峰表>

检测器A Ch1 260nm

峰号	保留时间	面积	面积%	高度	理论塔板数(USP)	拖尾因子	分离度(USP)
1	0.849	3576	6.093	880	988	1.276	--
2	1.723	55105	93.907	9999	2307	1.192	6.946
总计		58680	100.000	10879			



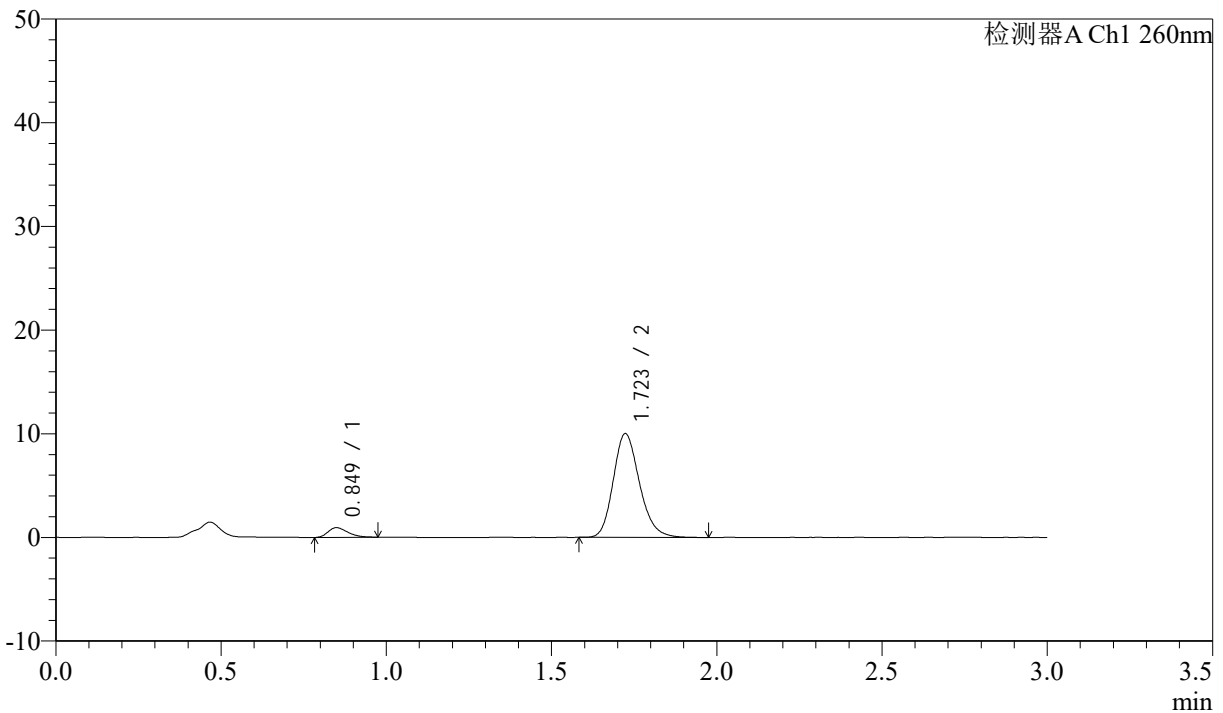
SMF-4080

<样品信息>

色谱柱: XB-C18(50mm*4.6mm,5μm) 流速: 1.5ml/min
 柱温: 30°C 波长: 260nm
 数据文件名: RC\$SMF-4080 - 10-6/7-733-2 - zzp-12461045p-rcqx-1-80mg-pH6.8jz-jf50z-p4-30min.lcd
 方法文件名: RC\$SMF-4080 - SMF-4080-rcqx-FX256.lcm
 批处理文件名: RC\$SMF-4080 - SMF-4080-20241230-fx256.lcb
 样品瓶号: 1-32
 进样体积: 10μl 版本号: 6.115
 进样时间: 2024/12/30 10:30:52 实验者: xiexinhui
 处理时间 (V2): 2024/12/30 14:41:31 处理者: xiexinhui
 仪器型号: SHIMADZU LC-2050C(FX256)

<色谱图>

mV



<峰表>

检测器A Ch1 260nm

峰号	保留时间	面积	面积%	高度	理论塔板数(USP)	拖尾因子	分离度(USP)
1	0.849	3885	6.557	930	953	1.327	--
2	1.723	55356	93.443	10013	2304	1.197	6.893
总计		59241	100.000	10943			



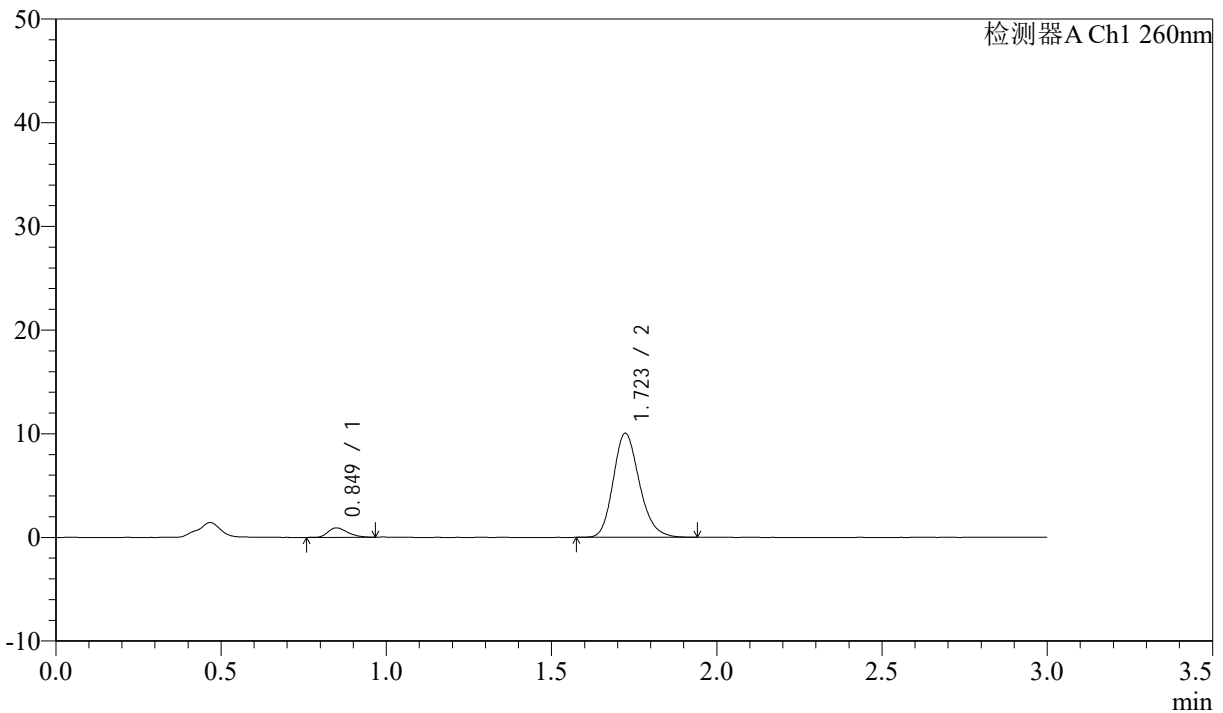
SMF-4080

<样品信息>

色谱柱: XB-C18(50mm*4.6mm,5μm) 流速: 1.5ml/min
 柱温: 30°C 波长: 260nm
 数据文件名: RC\$SMF-4080 - 10-6/7-734-2 - zzp-12461045p-rcqx-1-80mg-pH6.8jz-jf50z-p5-30min.lcd
 方法文件名: RC\$SMF-4080 - SMF-4080-rcqx-FX256.lcm
 批处理文件名: RC\$SMF-4080 - SMF-4080-20241230-fx256.lcb
 样品瓶号: 1-41
 进样体积: 10μl 版本号: 6.115
 进样时间: 2024/12/30 10:34:14 实验者: xiexinhui
 处理时间 (V2): 2024/12/30 14:41:34 处理者: xiexinhui
 仪器型号: SHIMADZU LC-2050C(FX256)

<色谱图>

mV



<峰表>

检测器A Ch1 260nm

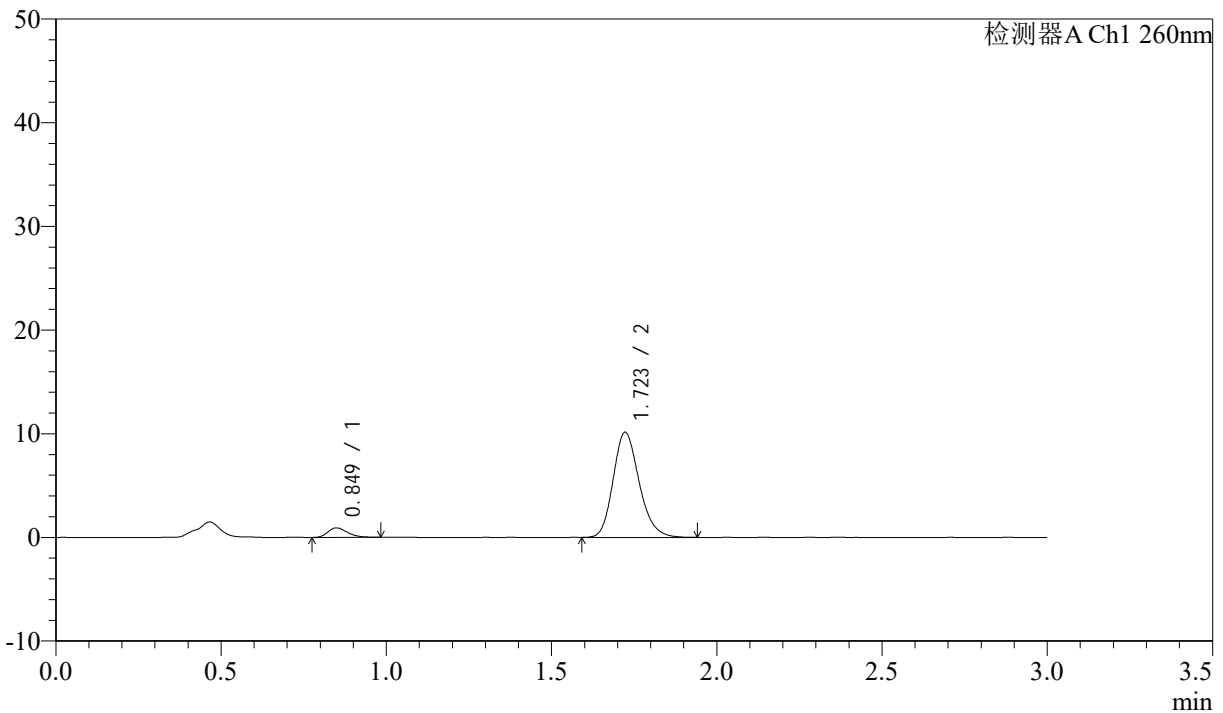
峰号	保留时间	面积	面积%	高度	理论塔板数(USP)	拖尾因子	分离度(USP)
1	0.849	3768	6.382	908	964	1.284	--
2	1.723	55276	93.618	10038	2311	1.192	6.915
总计		59044	100.000	10946			

<样品信息>

色谱柱: XB-C18(50mm*4.6mm,5 μ m) 流速: 1.5ml/min
柱温: 30 $^{\circ}$ C 波长: 260nm
数据文件名: RC\$SMF-4080 - 10-6/7-735-2 - zzp-12461045p-rcqx-1-80mg-pH6.8jz-jf50z-p6-30min.lcd
方法文件名: RC\$SMF-4080 - SMF-4080-rcqx-FX256.lcm
批处理文件名: RC\$SMF-4080 - SMF-4080-20241230-fx256.lcb
样品瓶号: 1-50
进样体积: 10 μ l 版本号: 6.115
进样时间: 2024/12/30 10:37:35 实验者: xiexinhui
处理时间(V2): 2024/12/30 14:41:36 处理者: xiexinhui
仪器型号: SHIMADZU LC-2050C(FX256)

<色谱图>

mV



<峰表>

检测器A Ch1 260nm

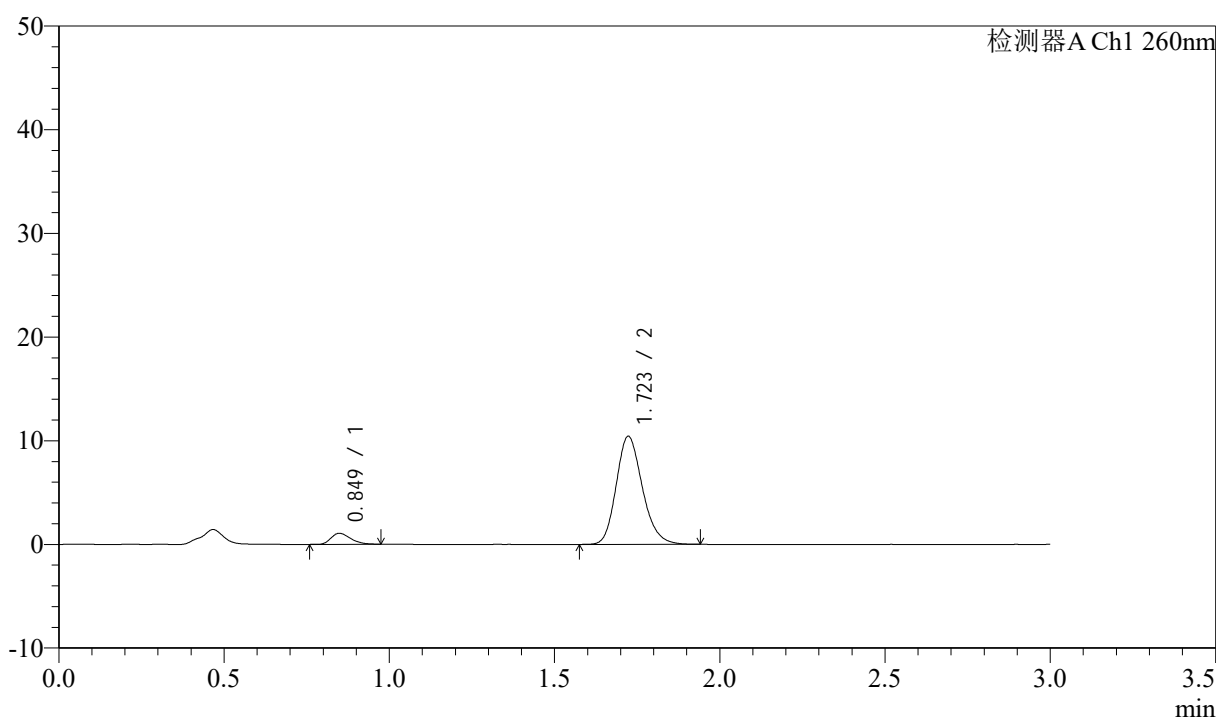
峰号	保留时间	面积	面积%	高度	理论塔板数(USP)	拖尾因子	分离度(USP)
1	0.849	3764	6.343	914	998	1.255	--
2	1.723	55582	93.657	10142	2327	1.195	6.978
总计		59346	100.000	11056			

<样品信息>

色谱柱: XB-C18(50mm*4.6mm,5 μ m) 流速: 1.5ml/min
柱温: 30 $^{\circ}$ C 波长: 260nm
数据文件名: RC\$SMF-4080 - 10-6/7-736-2 - zzp-12461045p-rcqx-1-80mg-pH6.8jz-jf50z-p1-45min.lcd
方法文件名: RC\$SMF-4080 - SMF-4080-rcqx-FX256.lcm
批处理文件名: RC\$SMF-4080 - SMF-4080-20241230-fx256.lcb
样品瓶号: 1-6
进样体积: 10 μ l 版本号: 6.115
进样时间: 2024/12/30 10:40:57 实验者: xiexinhui
处理时间 (V2): 2024/12/30 14:41:39 处理者: xiexinhui
仪器型号: SHIMADZU LC-2050C(FX256)

<色谱图>

mV



<峰表>

检测器A Ch1 260nm

峰号	保留时间	面积	面积%	高度	理论塔板数(USP)	拖尾因子	分离度(USP)
1	0.849	4390	7.111	1064	976	1.299	--
2	1.723	57347	92.889	10422	2306	1.193	6.931
总计		61737	100.000	11485			



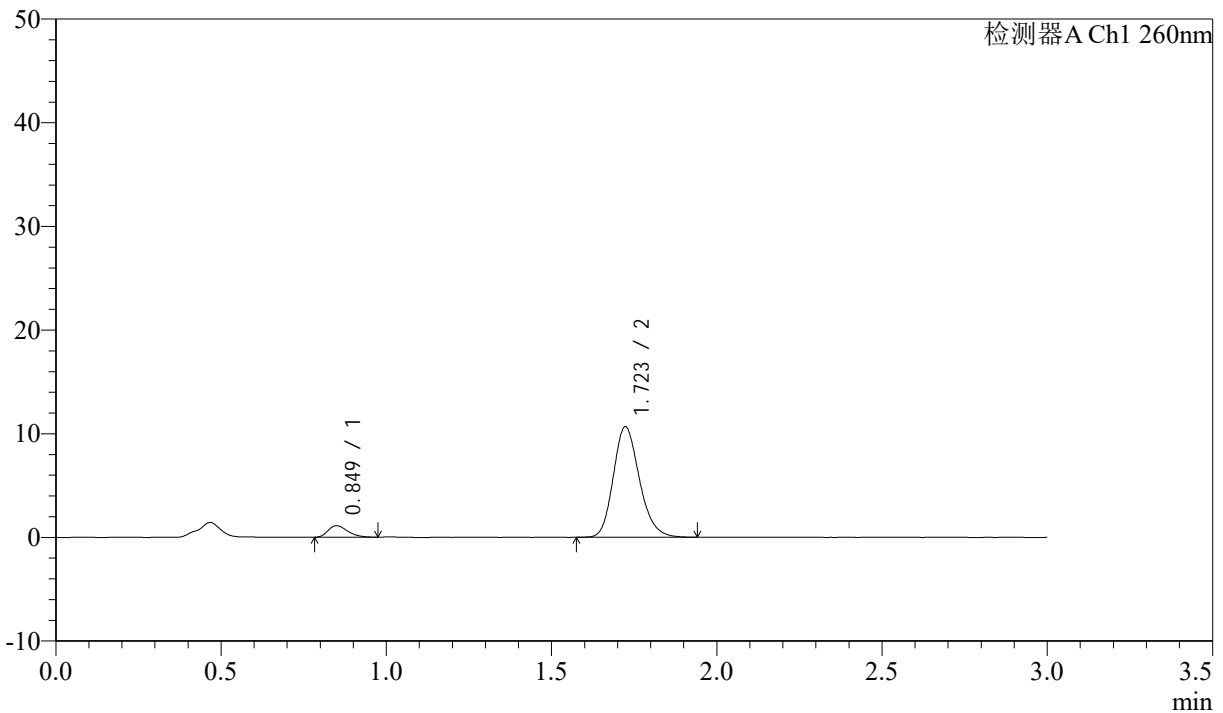
SMF-4080

<样品信息>

色谱柱: XB-C18(50mm*4.6mm,5μm) 流速: 1.5ml/min
 柱温: 30°C 波长: 260nm
 数据文件名: RC\$SMF-4080 - 10-6/7-737-2 - zzp-12461045p-rcqx-1-80mg-pH6.8jz-jf50z-p2-45min.lcd
 方法文件名: RC\$SMF-4080 - SMF-4080-rcqx-FX256.lcm
 批处理文件名: RC\$SMF-4080 - SMF-4080-20241230-fx256.lcb
 样品瓶号: 1-15
 进样体积: 10μl 版本号: 6.115
 进样时间: 2024/12/30 10:44:19 实验者: xiexinhui
 处理时间 (V2): 2024/12/30 14:41:41 处理者: xiexinhui
 仪器型号: SHIMADZU LC-2050C(FX256)

<色谱图>

mV



<峰表>

检测器A Ch1 260nm

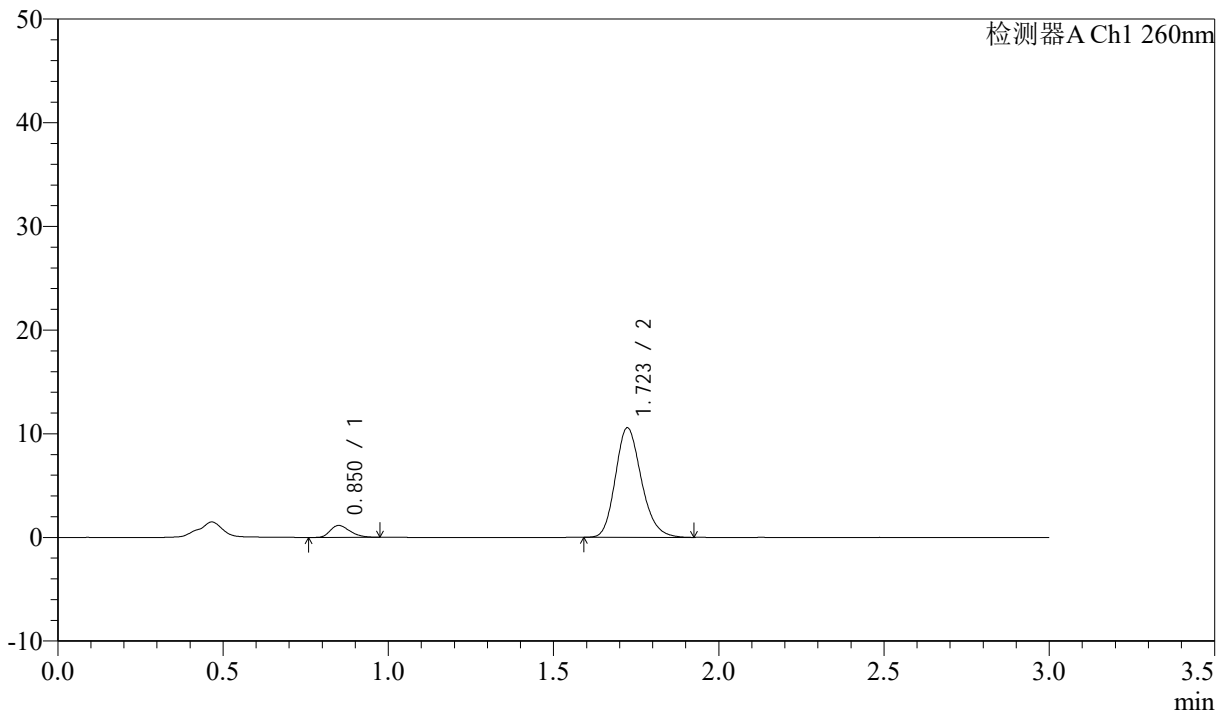
峰号	保留时间	面积	面积%	高度	理论塔板数(USP)	拖尾因子	分离度(USP)
1	0.849	4584	7.245	1109	965	1.320	--
2	1.723	58680	92.755	10664	2310	1.193	6.914
总计		63264	100.000	11773			

<样品信息>

色谱柱: XB-C18(50mm*4.6mm,5 μ m) 流速: 1.5ml/min
柱温: 30 $^{\circ}$ C 波长: 260nm
数据文件名: RC\$SMF-4080 - 10-6/7-738-2 - zzp-12461045p-rcqx-1-80mg-pH6.8jz-jf50z-p3-45min.lcd
方法文件名: RC\$SMF-4080 - SMF-4080-rcqx-FX256.lcm
批处理文件名: RC\$SMF-4080 - SMF-4080-20241230-fx256.lcb
样品瓶号: 1-24
进样体积: 10 μ l 版本号: 6.115
进样时间: 2024/12/30 10:47:41 实验者: xiexinhui
处理时间(V2): 2024/12/30 14:41:44 处理者: xiexinhui
仪器型号: SHIMADZU LC-2050C(FX256)

<色谱图>

mV



<峰表>

检测器A Ch1 260nm

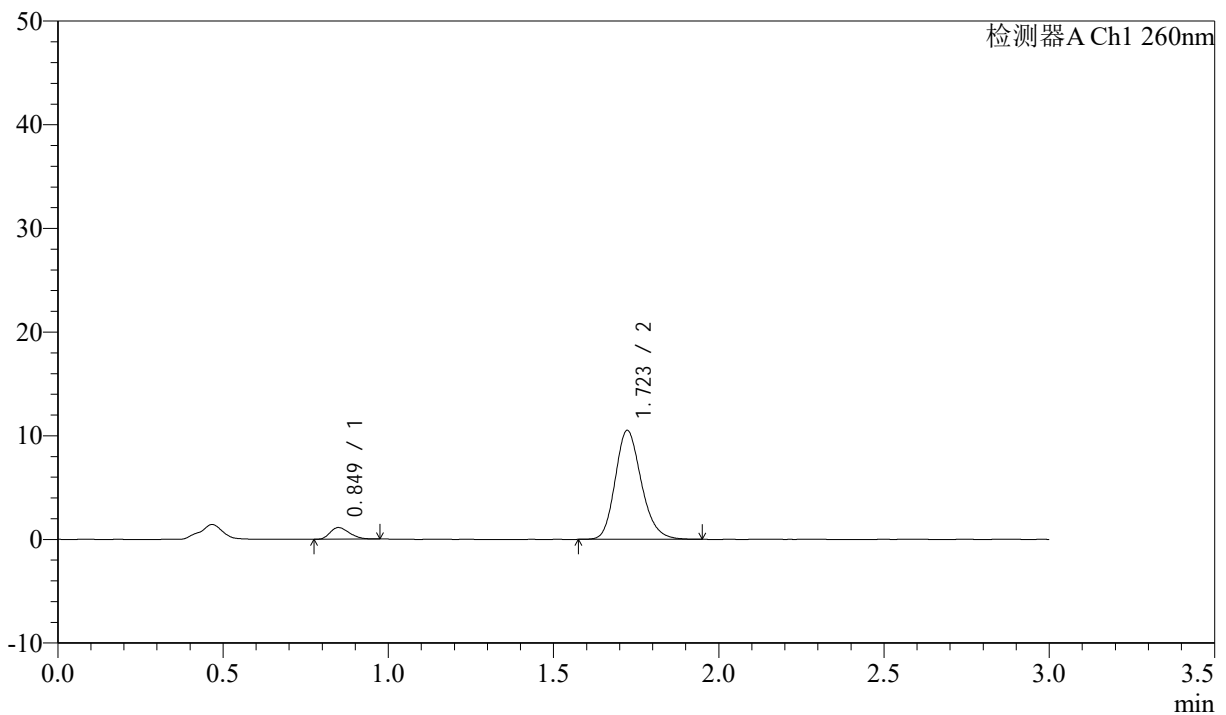
峰号	保留时间	面积	面积%	高度	理论塔板数(USP)	拖尾因子	分离度(USP)
1	0.850	4796	7.651	1148	972	1.303	--
2	1.723	57893	92.349	10565	2329	1.194	6.938
总计		62689	100.000	11714			

<样品信息>

色谱柱: XB-C18(50mm*4.6mm,5 μ m) 流速: 1.5ml/min
柱温: 30 $^{\circ}$ C 波长: 260nm
数据文件名: RC\$SMF-4080 - 10-6/7-739-2 - zzp-12461045p-rcqx-1-80mg-pH6.8jz-jf50z-p4-45min.lcd
方法文件名: RC\$SMF-4080 - SMF-4080-rcqx-FX256.lcm
批处理文件名: RC\$SMF-4080 - SMF-4080-20241230-fx256.lcb
样品瓶号: 1-33
进样体积: 10 μ l 版本号: 6.115
进样时间: 2024/12/30 10:51:03 实验者: xiexinhui
处理时间 (V2): 2024/12/30 14:41:47 处理者: xiexinhui
仪器型号: SHIMADZU LC-2050C(FX256)

<色谱图>

mV



<峰表>

检测器A Ch1 260nm

峰号	保留时间	面积	面积%	高度	理论塔板数(USP)	拖尾因子	分离度(USP)
1	0.849	4600	7.367	1122	990	1.280	--
2	1.723	57836	92.633	10509	2315	1.196	6.955
总计		62436	100.000	11631			



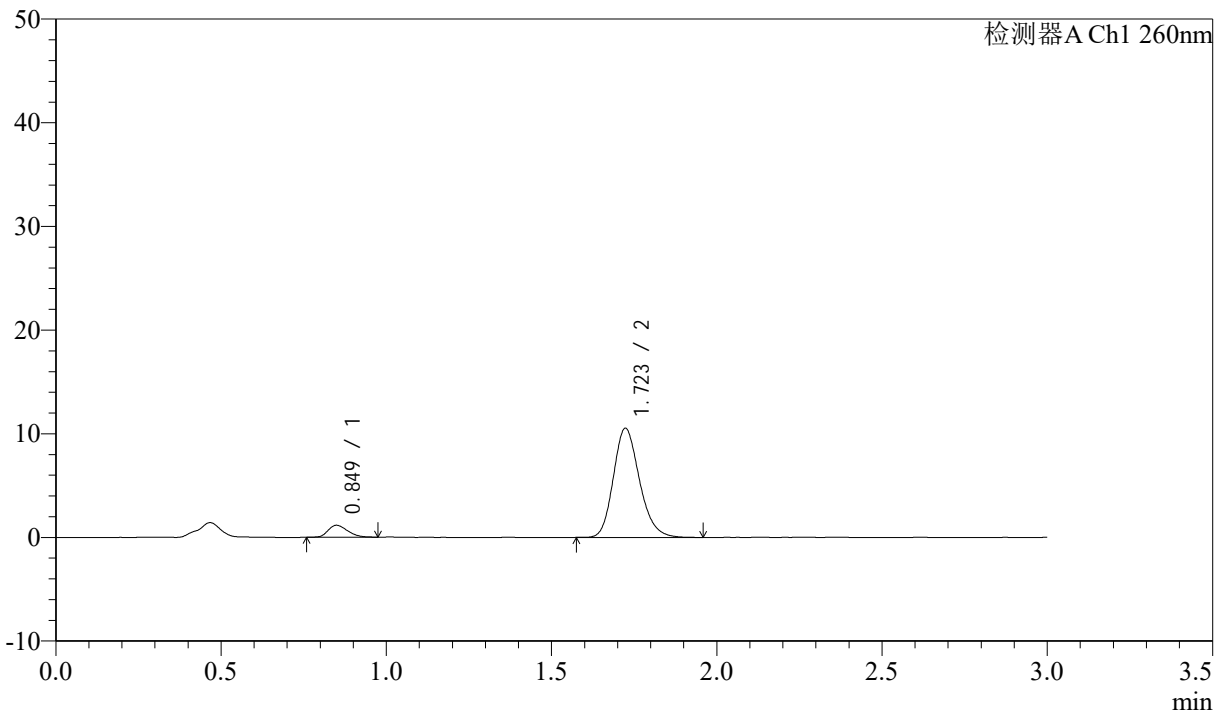
SMF-4080

<样品信息>

色谱柱: XB-C18(50mm*4.6mm,5μm) 流速: 1.5ml/min
 柱温: 30°C 波长: 260nm
 数据文件名: RC\$SMF-4080 - 10-6/7-740-2 - zzp-12461045p-rcqx-1-80mg-pH6.8jz-jf50z-p5-45min.lcd
 方法文件名: RC\$SMF-4080 - SMF-4080-rcqx-FX256.lcm
 批处理文件名: RC\$SMF-4080 - SMF-4080-20241230-fx256.lcb
 样品瓶号: 1-42
 进样体积: 10μl 版本号: 6.115
 进样时间: 2024/12/30 10:54:25 实验者: xiexinhui
 处理时间 (V2): 2024/12/30 14:41:49 处理者: xiexinhui
 仪器型号: SHIMADZU LC-2050C(FX256)

<色谱图>

mV



<峰表>

检测器A Ch1 260nm

峰号	保留时间	面积	面积%	高度	理论塔板数(USP)	拖尾因子	分离度(USP)
1	0.849	4761	7.591	1151	963	1.276	--
2	1.723	57955	92.409	10524	2313	1.195	6.915
总计		62716	100.000	11675			



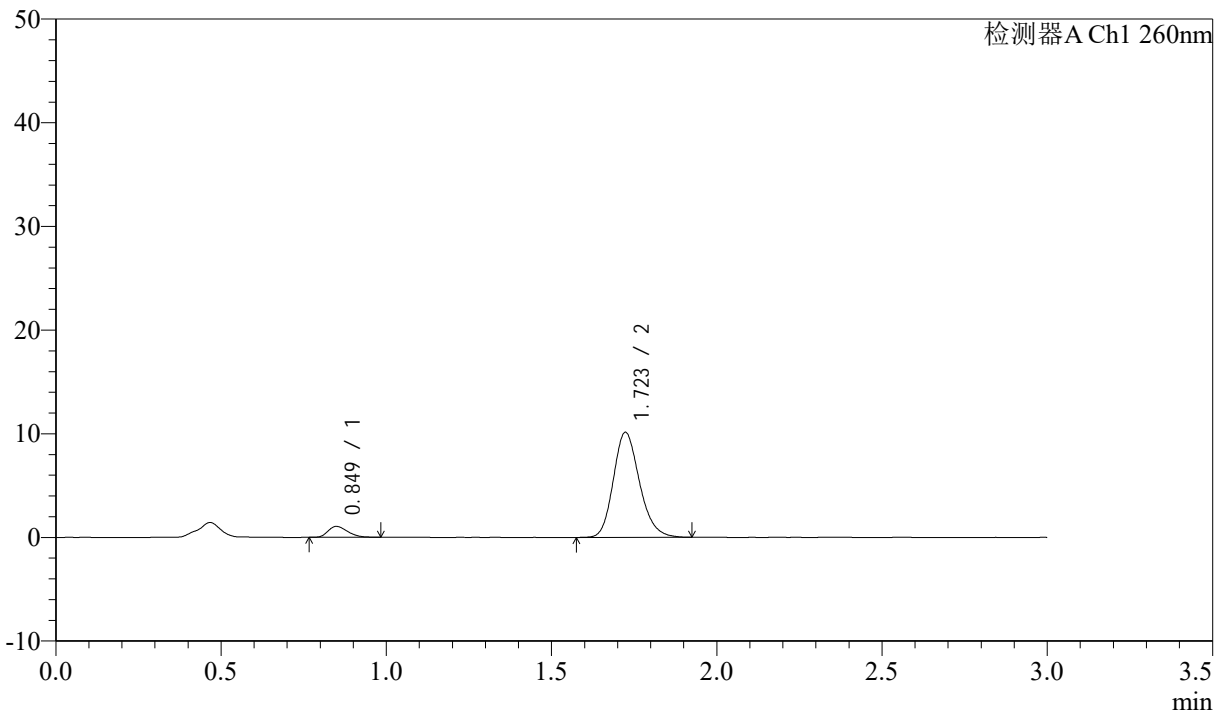
SMF-4080

<样品信息>

色谱柱: XB-C18(50mm*4.6mm,5μm) 流速: 1.5ml/min
 柱温: 30°C 波长: 260nm
 数据文件名: RC\$SMF-4080 - 10-6/7-741-2 - zzp-12461045p-rcqx-1-80mg-pH6.8jz-jf50z-p6-45min.lcd
 方法文件名: RC\$SMF-4080 - SMF-4080-rcqx-FX256.lcm
 批处理文件名: RC\$SMF-4080 - SMF-4080-20241230-fx256.lcb
 样品瓶号: 1-51
 进样体积: 10μl 版本号: 6.115
 进样时间: 2024/12/30 10:57:47 实验者: xiexinhui
 处理时间 (V2): 2024/12/30 14:41:52 处理者: xiexinhui
 仪器型号: SHIMADZU LC-2050C(FX256)

<色谱图>

mV



<峰表>

检测器A Ch1 260nm

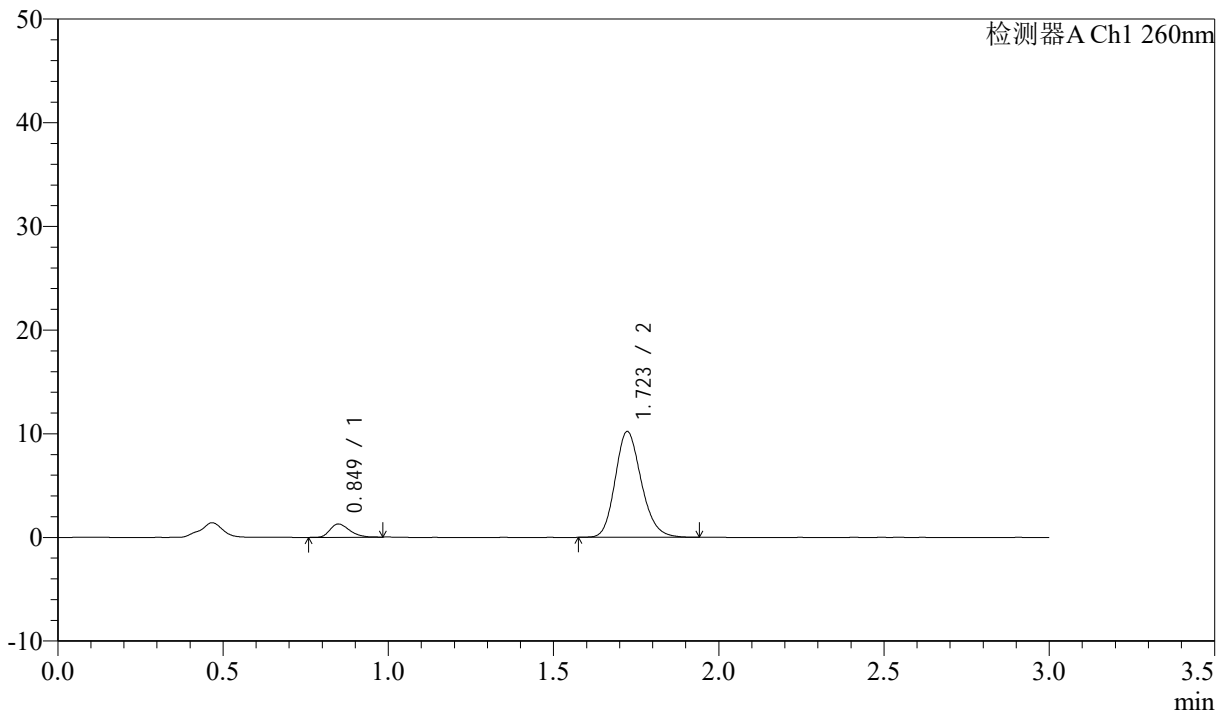
峰号	保留时间	面积	面积%	高度	理论塔板数(USP)	拖尾因子	分离度(USP)
1	0.849	4308	7.164	1045	951	1.263	--
2	1.723	55823	92.836	10126	2306	1.192	6.893
总计		60131	100.000	11171			

<样品信息>

色谱柱: XB-C18(50mm*4.6mm,5 μ m) 流速: 1.5ml/min
柱温: 30 $^{\circ}$ C 波长: 260nm
数据文件名: RC\$SMF-4080 - 10-6/7-742-2 - zzp-12461045p-rcqx-1-80mg-pH6.8jz-jf50z-p1-60min.lcd
方法文件名: RC\$SMF-4080 - SMF-4080-rcqx-FX256.lcm
批处理文件名: RC\$SMF-4080 - SMF-4080-20241230-fx256.lcb
样品瓶号: 1-7
进样体积: 10 μ l 版本号: 6.115
进样时间: 2024/12/30 11:01:10 实验者: xiexinhui
处理时间(V2): 2024/12/30 14:41:54 处理者: xiexinhui
仪器型号: SHIMADZU LC-2050C(FX256)

<色谱图>

mV



<峰表>

检测器A Ch1 260nm

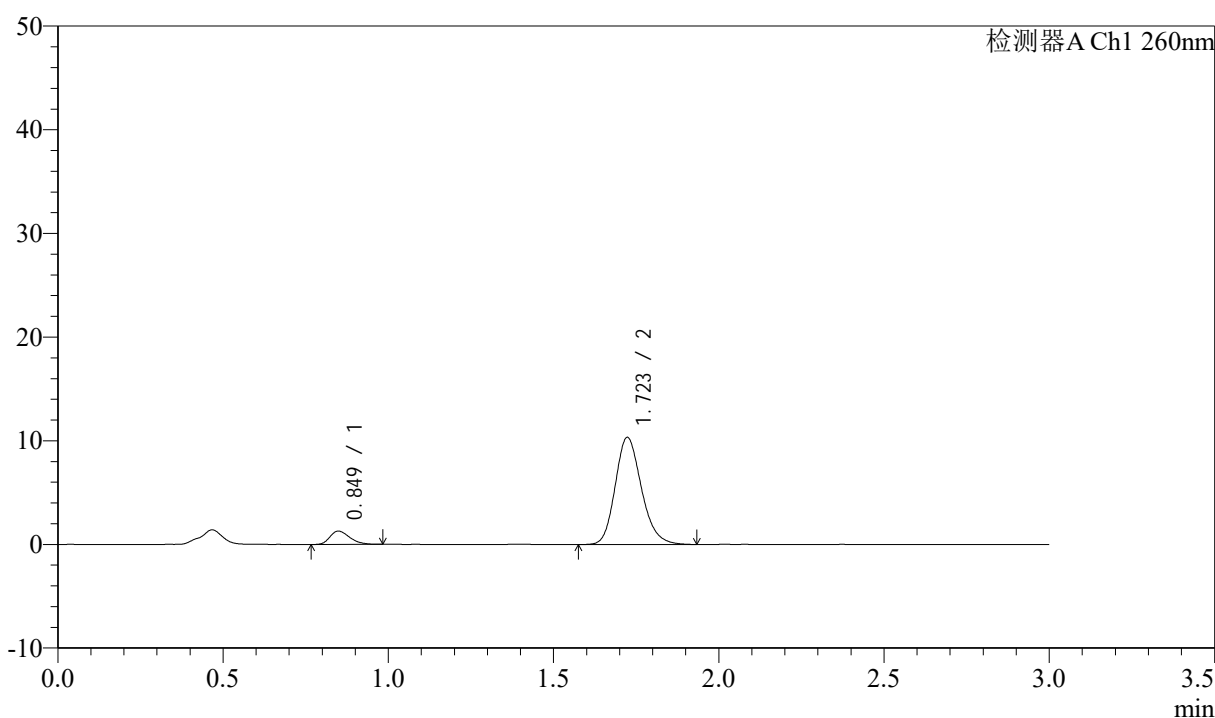
峰号	保留时间	面积	面积%	高度	理论塔板数(USP)	拖尾因子	分离度(USP)
1	0.849	5314	8.631	1279	983	1.285	--
2	1.723	56253	91.369	10209	2300	1.182	6.933
总计		61567	100.000	11488			

<样品信息>

色谱柱: XB-C18(50mm*4.6mm,5 μ m) 流速: 1.5ml/min
柱温: 30 $^{\circ}$ C 波长: 260nm
数据文件名: RC\$SMF-4080 - 10-6/7-743-2 - zzp-12461045p-rcqx-1-80mg-pH6.8jz-jf50z-p2-60min.lcd
方法文件名: RC\$SMF-4080 - SMF-4080-rcqx-FX256.lcm
批处理文件名: RC\$SMF-4080 - SMF-4080-20241230-fx256.lcb
样品瓶号: 1-16
进样体积: 10 μ l 版本号: 6.115
进样时间: 2024/12/30 11:04:32 实验者: xiexinhui
处理时间 (V2): 2024/12/30 14:41:57 处理者: xiexinhui
仪器型号: SHIMADZU LC-2050C(FX256)

<色谱图>

mV



<峰表>

检测器A Ch1 260nm

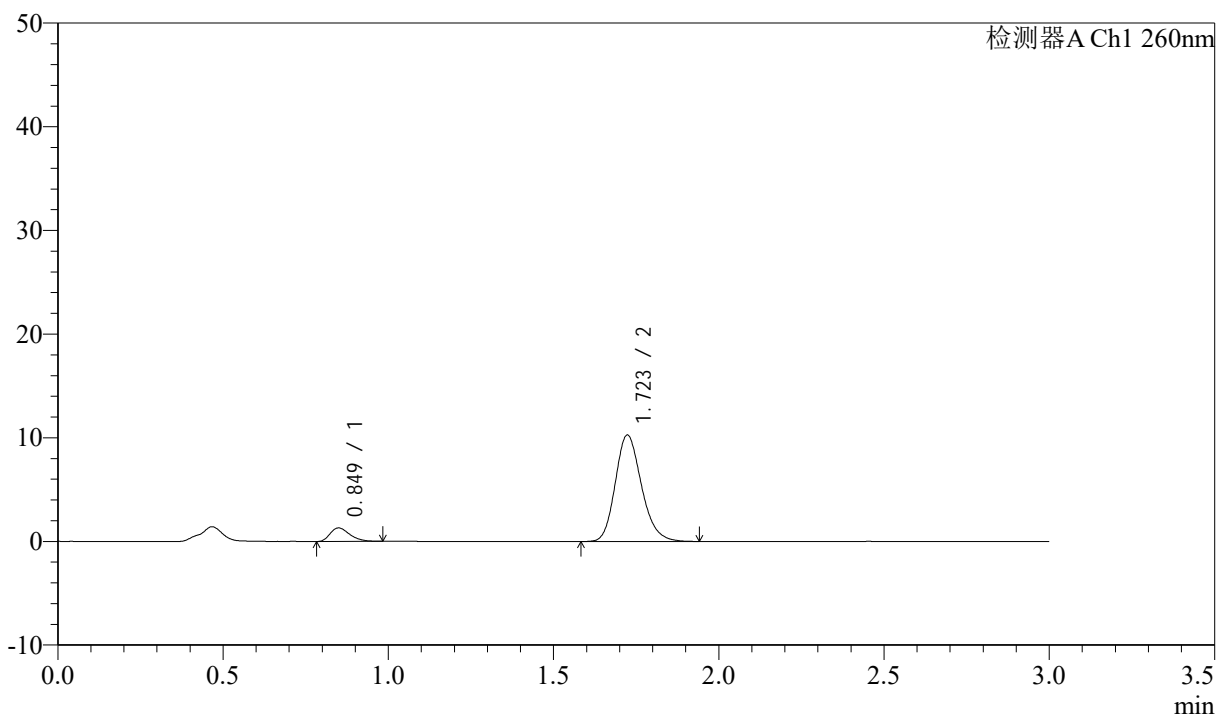
峰号	保留时间	面积	面积%	高度	理论塔板数(USP)	拖尾因子	分离度(USP)
1	0.849	5336	8.565	1281	963	1.286	--
2	1.723	56958	91.435	10325	2297	1.192	6.904
总计		62294	100.000	11606			

<样品信息>

色谱柱: XB-C18(50mm*4.6mm,5 μ m) 流速: 1.5ml/min
柱温: 30 $^{\circ}$ C 波长: 260nm
数据文件名: RC\$SMF-4080 - 10-6/7-744-2 - zzp-12461045p-rcqx-1-80mg-pH6.8jz-jf50z-p3-60min.lcd
方法文件名: RC\$SMF-4080 - SMF-4080-rcqx-FX256.lcm
批处理文件名: RC\$SMF-4080 - SMF-4080-20241230-fx256.lcb
样品瓶号: 1-25
进样体积: 10 μ l 版本号: 6.115
进样时间: 2024/12/30 11:07:54 实验者: xiexinhui
处理时间(V2): 2024/12/30 14:42:00 处理者: xiexinhui
仪器型号: SHIMADZU LC-2050C(FX256)

<色谱图>

mV



<峰表>

检测器A Ch1 260nm

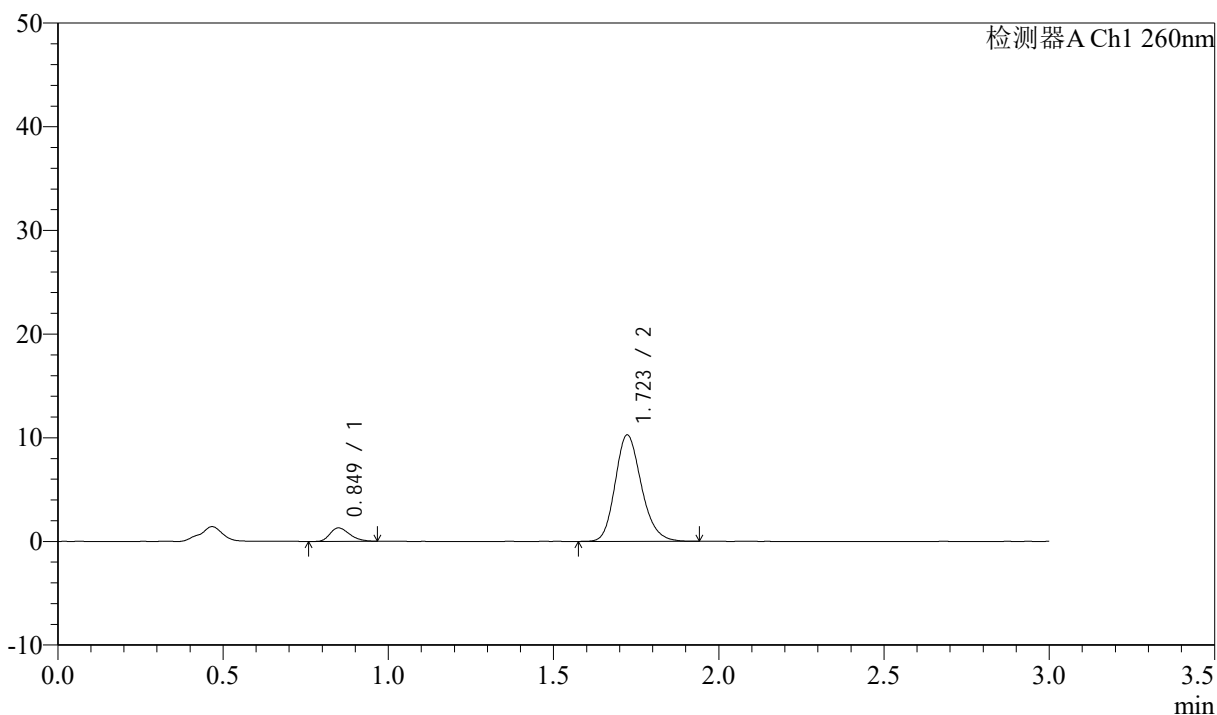
峰号	保留时间	面积	面积%	高度	理论塔板数(USP)	拖尾因子	分离度(USP)
1	0.849	5393	8.696	1300	983	1.332	--
2	1.723	56626	91.304	10266	2305	1.193	6.937
总计		62020	100.000	11566			

<样品信息>

色谱柱: XB-C18(50mm*4.6mm,5 μ m) 流速: 1.5ml/min
柱温: 30 $^{\circ}$ C 波长: 260nm
数据文件名: RC\$SMF-4080 - 10-6/7-745-2 - zzp-12461045p-rcqx-1-80mg-pH6.8jz-jf50z-p4-60min.lcd
方法文件名: RC\$SMF-4080 - SMF-4080-rcqx-FX256.lcm
批处理文件名: RC\$SMF-4080 - SMF-4080-20241230-fx256.lcb
样品瓶号: 1-34
进样体积: 10 μ l 版本号: 6.115
进样时间: 2024/12/30 11:11:21 实验者: xiexinhui
处理时间 (V2): 2024/12/30 14:42:02 处理者: xiexinhui
仪器型号: SHIMADZU LC-2050C(FX256)

<色谱图>

mV



<峰表>

检测器A Ch1 260nm

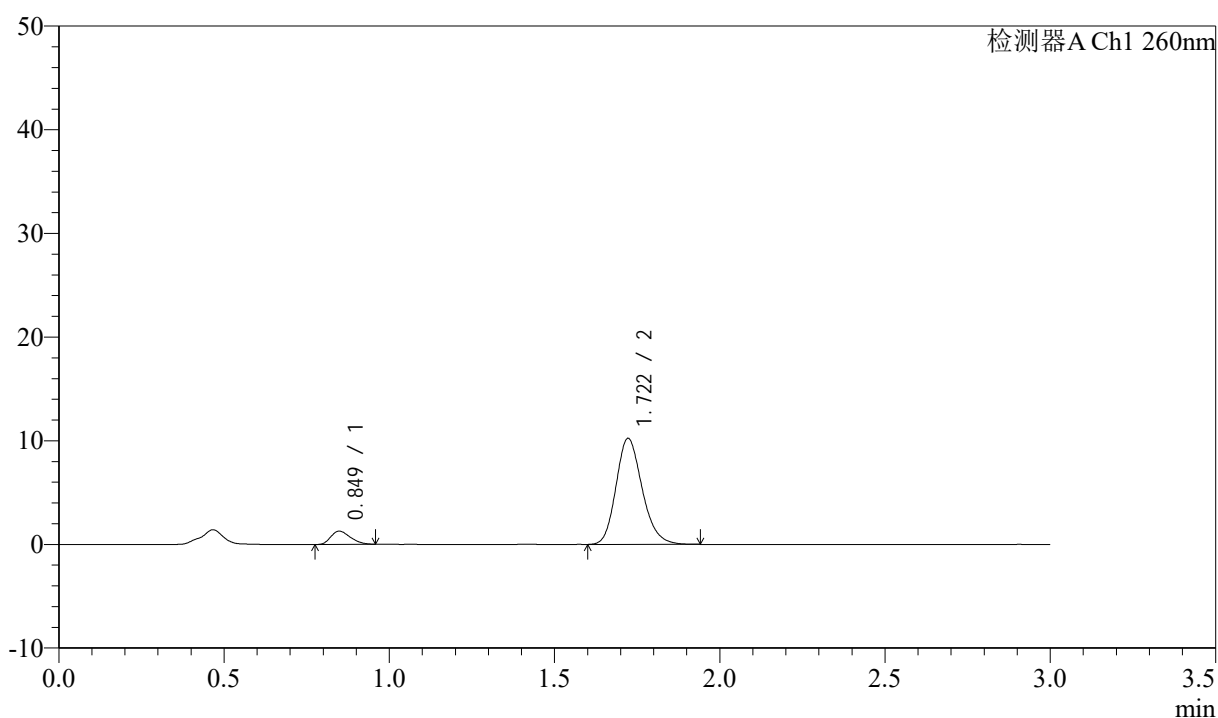
峰号	保留时间	面积	面积%	高度	理论塔板数(USP)	拖尾因子	分离度(USP)
1	0.849	5374	8.662	1296	957	1.317	--
2	1.723	56666	91.338	10270	2305	1.190	6.899
总计		62041	100.000	11566			

<样品信息>

色谱柱: XB-C18(50mm*4.6mm,5 μ m) 流速: 1.5ml/min
柱温: 30 $^{\circ}$ C 波长: 260nm
数据文件名: RC\$SMF-4080 - 10-6/7-746-2 - zzp-12461045p-rcqx-1-80mg-pH6.8jz-jf50z-p5-60min.lcd
方法文件名: RC\$SMF-4080 - SMF-4080-rcqx-FX256.lcm
批处理文件名: RC\$SMF-4080 - SMF-4080-20241230-fx256.lcb
样品瓶号: 1-43
进样体积: 10 μ l 版本号: 6.115
进样时间: 2024/12/30 11:14:43 实验者: xiexinhui
处理时间(V2): 2024/12/30 14:42:05 处理者: xiexinhui
仪器型号: SHIMADZU LC-2050C(FX256)

<色谱图>

mV



<峰表>

检测器A Ch1 260nm

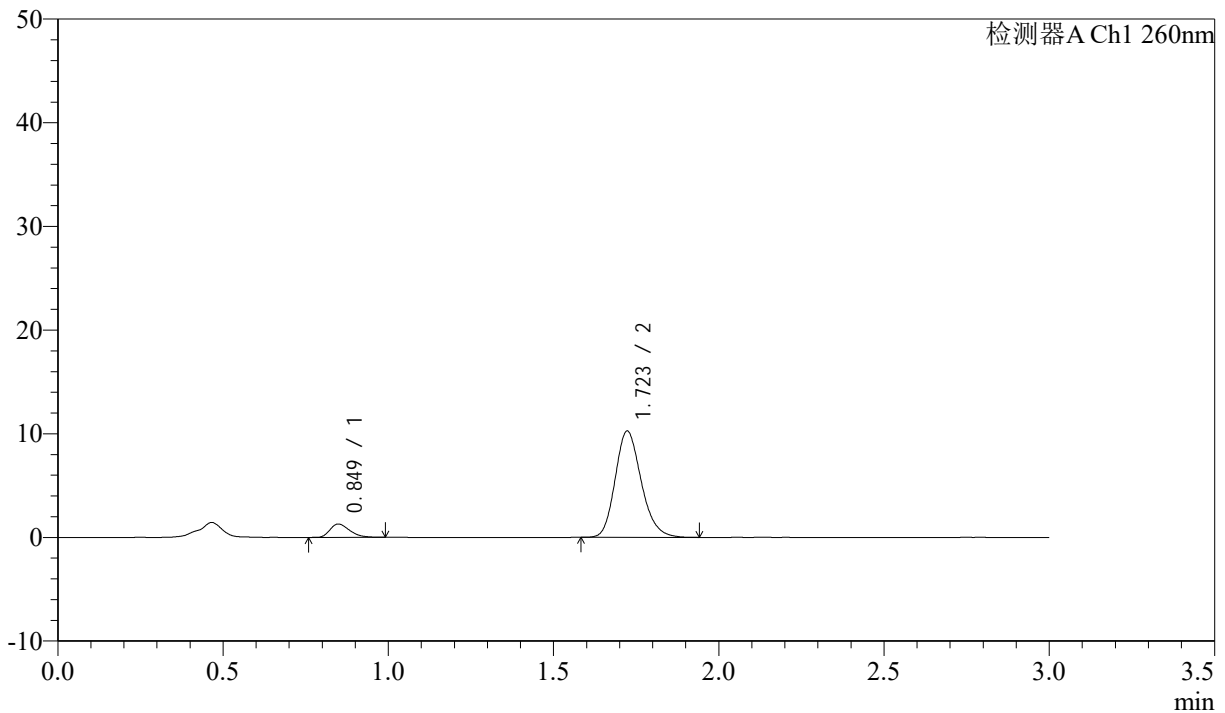
峰号	保留时间	面积	面积%	高度	理论塔板数(USP)	拖尾因子	分离度(USP)
1	0.849	5223	8.490	1275	971	1.276	--
2	1.722	56296	91.510	10232	2300	1.195	6.920
总计		61519	100.000	11507			

<样品信息>

色谱柱: XB-C18(50mm*4.6mm,5 μ m) 流速: 1.5ml/min
柱温: 30 $^{\circ}$ C 波长: 260nm
数据文件名: RC\$SMF-4080 - 10-6/7-747-2 - zzp-12461045p-rcqx-1-80mg-pH6.8jz-jf50z-p6-60min.lcd
方法文件名: RC\$SMF-4080 - SMF-4080-rcqx-FX256.lcm
批处理文件名: RC\$SMF-4080 - SMF-4080-20241230-fx256.lcb
样品瓶号: 1-52
进样体积: 10 μ l 版本号: 6.115
进样时间: 2024/12/30 11:18:05 实验者: xiexinhui
处理时间(V2): 2024/12/30 14:42:08 处理者: xiexinhui
仪器型号: SHIMADZU LC-2050C(FX256)

<色谱图>

mV



<峰表>

检测器A Ch1 260nm

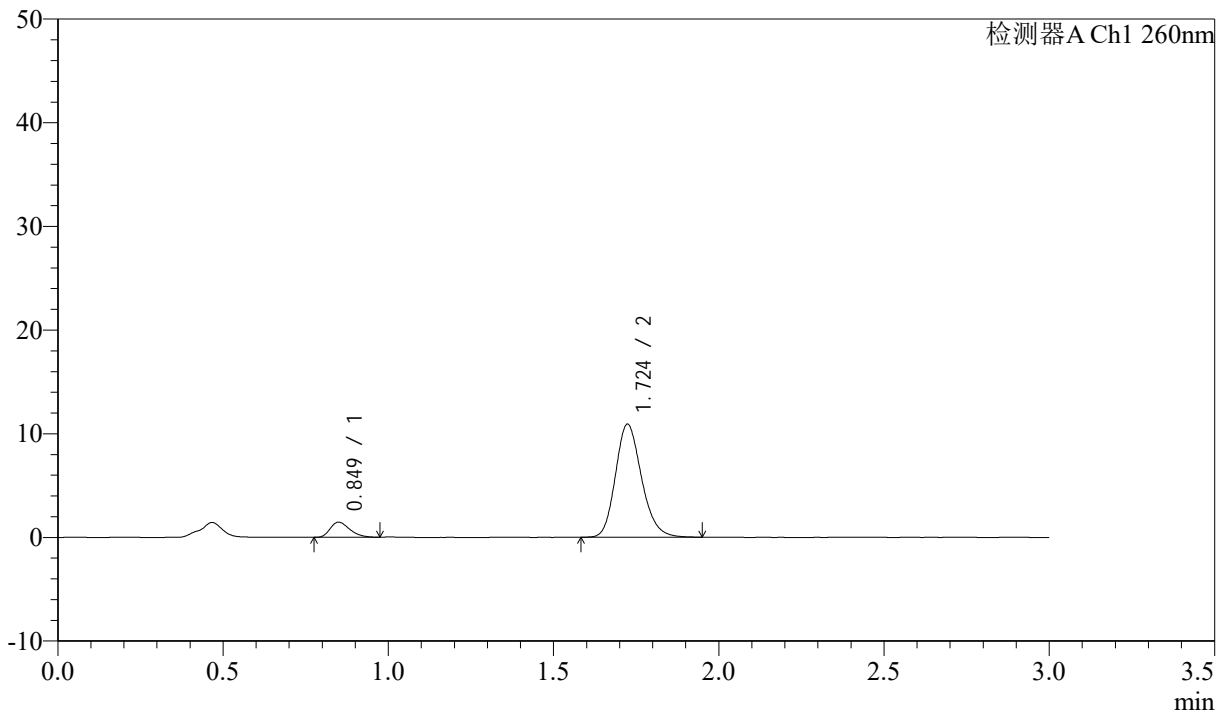
峰号	保留时间	面积	面积%	高度	理论塔板数(USP)	拖尾因子	分离度(USP)
1	0.849	5371	8.698	1287	959	1.328	--
2	1.723	56372	91.302	10258	2319	1.194	6.917
总计		61743	100.000	11545			

<样品信息>

色谱柱: XB-C18(50mm*4.6mm,5 μ m) 流速: 1.5ml/min
柱温: 30°C 波长: 260nm
数据文件名: RC\$SMF-4080 - 10-6/7-748-2 - zzp-12461045p-rcqx-1-80mg-pH6.8jz-jf50z-p1-jx10min.lcd
方法文件名: RC\$SMF-4080 - SMF-4080-rcqx-FX256.lcm
批处理文件名: RC\$SMF-4080 - SMF-4080-20241230-fx256.lcb
样品瓶号: 1-8
进样体积: 10 μ l 版本号: 6.115
进样时间: 2024/12/30 11:21:28 实验者: xiexinhui
处理时间(V2): 2024/12/30 14:42:10 处理者: xiexinhui
仪器型号: SHIMADZU LC-2050C(FX256)

<色谱图>

mV



<峰表>

检测器A Ch1 260nm

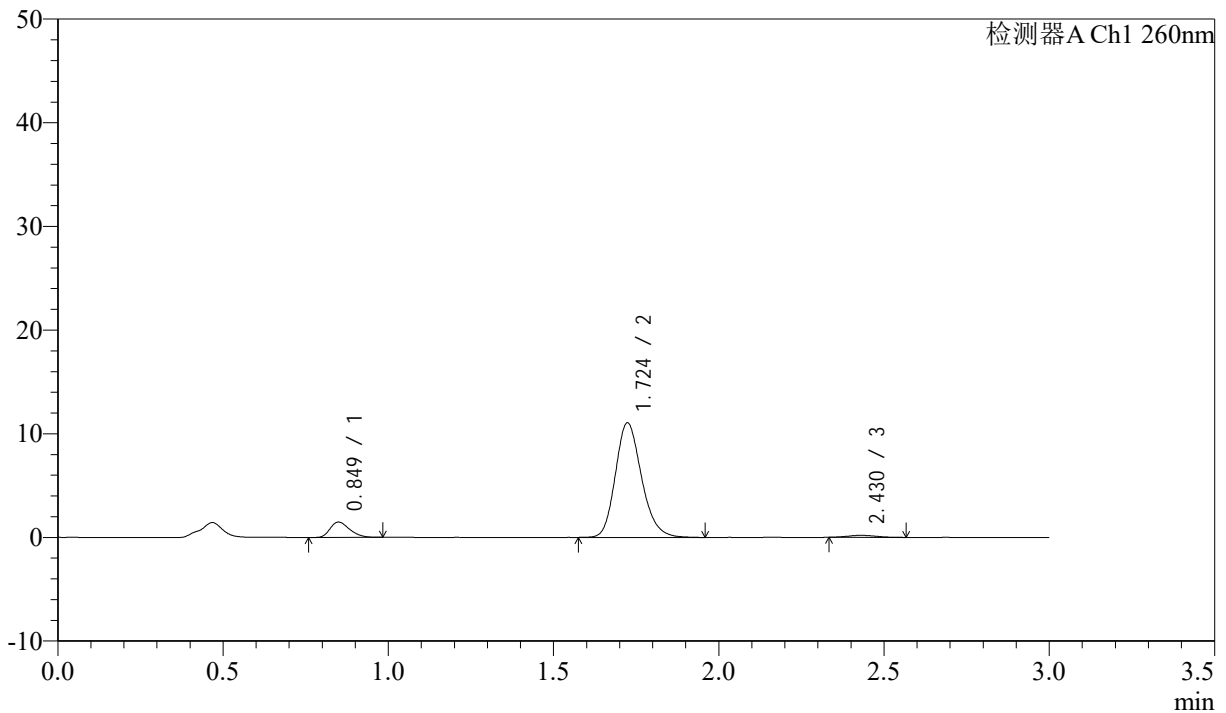
峰号	保留时间	面积	面积%	高度	理论塔板数(USP)	拖尾因子	分离度(USP)
1	0.849	6000	9.104	1451	971	1.318	--
2	1.724	59912	90.896	10892	2320	1.190	6.935
总计		65912	100.000	12342			

<样品信息>

色谱柱: XB-C18(50mm*4.6mm,5 μ m) 流速: 1.5ml/min
柱温: 30 $^{\circ}$ C 波长: 260nm
数据文件名: RC\$SMF-4080 - 10-6/7-749-2 - zzp-12461045p-rcqx-1-80mg-pH6.8jz-jf50z-p2-jx10min.lcd
方法文件名: RC\$SMF-4080 - SMF-4080-rcqx-FX256.lcm
批处理文件名: RC\$SMF-4080 - SMF-4080-20241230-fx256.lcb
样品瓶号: 1-17
进样体积: 10 μ l 版本号: 6.115
进样时间: 2024/12/30 11:24:51 实验者: xiexinhui
处理时间(V2): 2024/12/30 14:42:13 处理者: xiexinhui
仪器型号: SHIMADZU LC-2050C(FX256)

<色谱图>

mV



<峰表>

检测器A Ch1 260nm

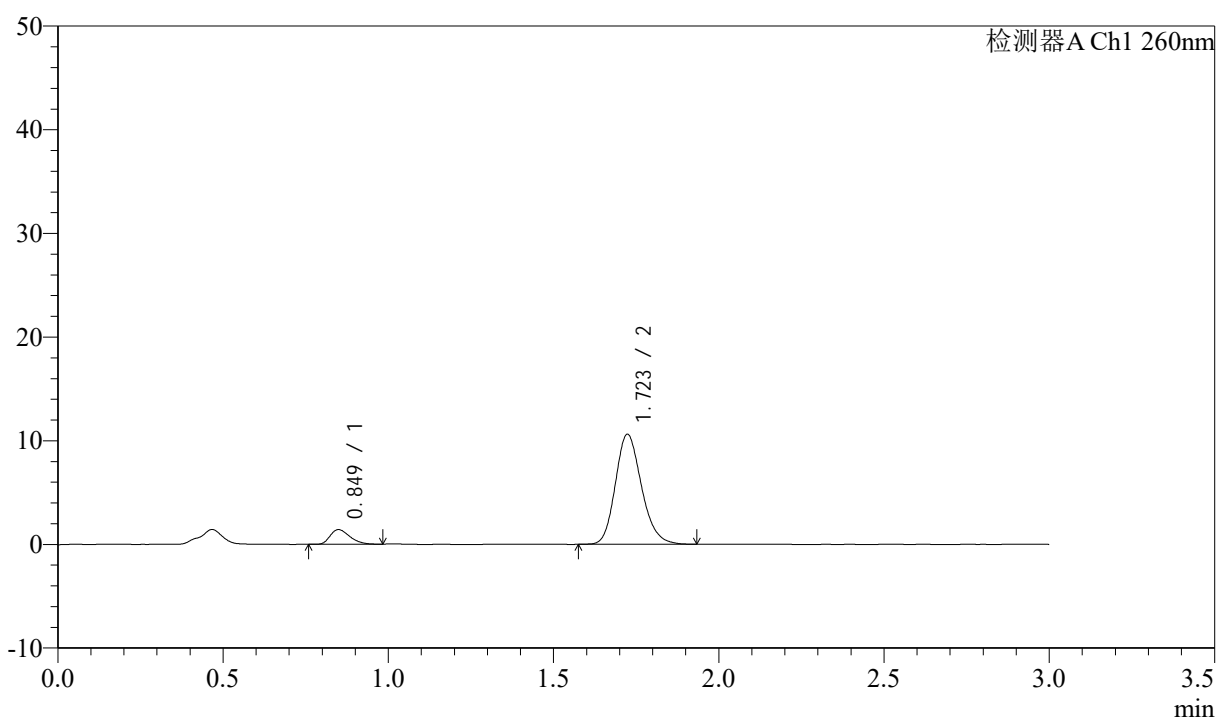
峰号	保留时间	面积	面积%	高度	理论塔板数(USP)	拖尾因子	分离度(USP)
1	0.849	6079	8.911	1476	976	1.290	--
2	1.724	60968	89.372	11043	2304	1.197	6.930
3	2.430	1172	1.717	191	3770	1.145	4.679
总计		68218	100.000	12709			

<样品信息>

色谱柱: XB-C18(50mm*4.6mm,5 μ m) 流速: 1.5ml/min
柱温: 30 $^{\circ}$ C 波长: 260nm
数据文件名: RC\$SMF-4080 - 10-6/7-750-2 - zzp-12461045p-rcqx-1-80mg-pH6.8jz-jf50z-p3-jx10min.lcd
方法文件名: RC\$SMF-4080 - SMF-4080-rcqx-FX256.lcm
批处理文件名: RC\$SMF-4080 - SMF-4080-20241230-fx256.lcb
样品瓶号: 1-26
进样体积: 10 μ l 版本号: 6.115
进样时间: 2024/12/30 11:28:14 实验者: xiexinhui
处理时间(V2): 2024/12/30 14:42:16 处理者: xiexinhui
仪器型号: SHIMADZU LC-2050C(FX256)

<色谱图>

mV



<峰表>

检测器A Ch1 260nm

峰号	保留时间	面积	面积%	高度	理论塔板数(USP)	拖尾因子	分离度(USP)
1	0.849	5815	9.038	1410	975	1.323	--
2	1.723	58519	90.962	10612	2305	1.189	6.927
总计		64334	100.000	12023			



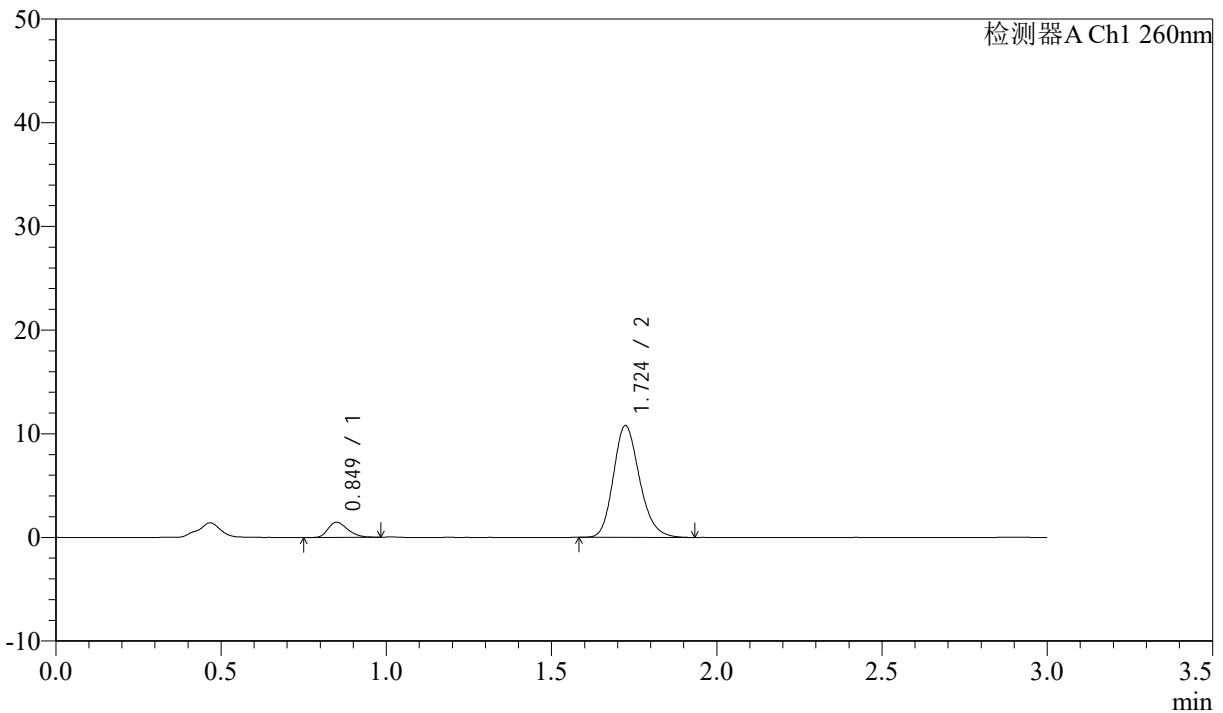
SMF-4080

<样品信息>

色谱柱: XB-C18(50mm*4.6mm,5μm) 流速: 1.5ml/min
 柱温: 30°C 波长: 260nm
 数据文件名: RC\$SMF-4080 - 10-6/7-751-2 - zzp-12461045p-rcqx-1-80mg-pH6.8jz-jf50z-p4-jx10min.lcd
 方法文件名: RC\$SMF-4080 - SMF-4080-rcqx-FX256.lcm
 批处理文件名: RC\$SMF-4080 - SMF-4080-20241230-fx256.lcb
 样品瓶号: 1-35
 进样体积: 10μl 版本号: 6.115
 进样时间: 2024/12/30 11:31:37 实验者: xiexinhui
 处理时间 (V2): 2024/12/30 14:42:18 处理者: xiexinhui
 仪器型号: SHIMADZU LC-2050C(FX256)

<色谱图>

mV



<峰表>

检测器A Ch1 260nm

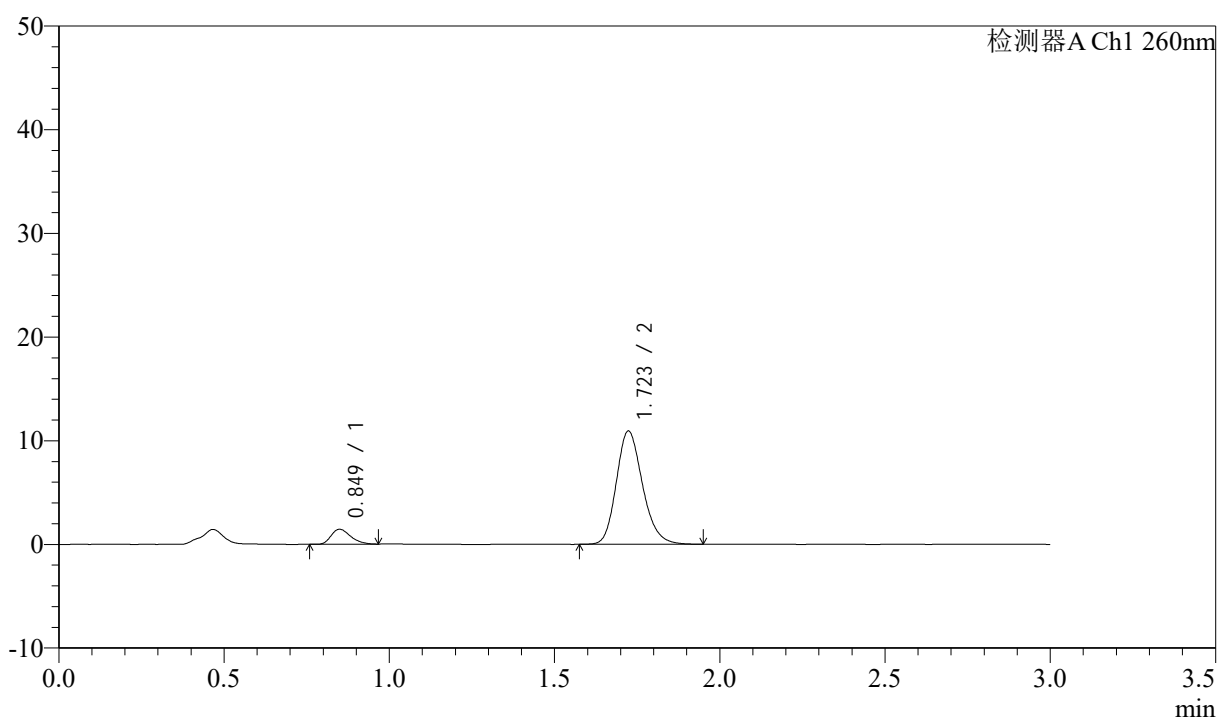
峰号	保留时间	面积	面积%	高度	理论塔板数(USP)	拖尾因子	分离度(USP)
1	0.849	5999	9.169	1457	981	1.289	--
2	1.724	59427	90.831	10786	2308	1.192	6.938
总计		65425	100.000	12243			

<样品信息>

色谱柱: XB-C18(50mm*4.6mm,5 μ m) 流速: 1.5ml/min
柱温: 30 $^{\circ}$ C 波长: 260nm
数据文件名: RC\$SMF-4080 - 10-6/7-752-2 - zzp-12461045p-rcqx-1-80mg-pH6.8jz-jf50z-p5-jx10min.lcd
方法文件名: RC\$SMF-4080 - SMF-4080-rcqx-FX256.lcm
批处理文件名: RC\$SMF-4080 - SMF-4080-20241230-fx256.lcb
样品瓶号: 1-44
进样体积: 10 μ l 版本号: 6.115
进样时间: 2024/12/30 11:35:00 实验者: xiexinhui
处理时间 (V2): 2024/12/30 14:42:21 处理者: xiexinhui
仪器型号: SHIMADZU LC-2050C(FX256)

<色谱图>

mV



<峰表>

检测器A Ch1 260nm

峰号	保留时间	面积	面积%	高度	理论塔板数(USP)	拖尾因子	分离度(USP)
1	0.849	5922	8.947	1439	986	1.306	--
2	1.723	60267	91.053	10925	2310	1.195	6.947
总计		66189	100.000	12364			



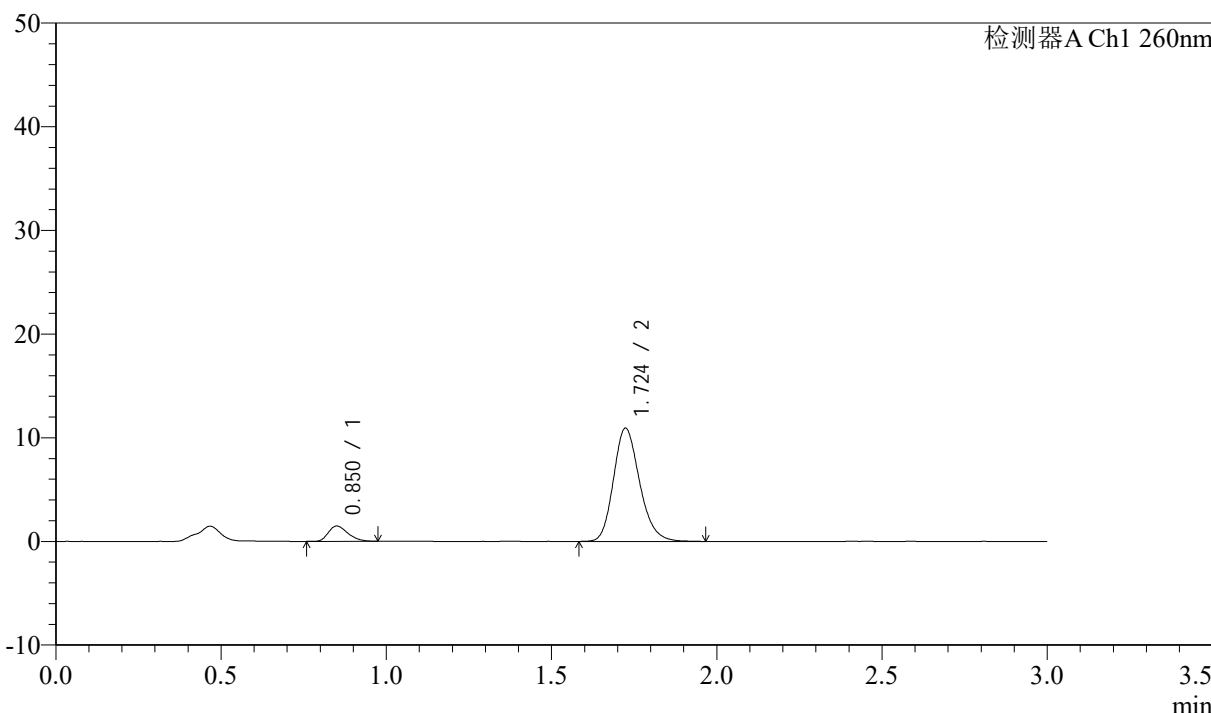
SMF-4080

<样品信息>

色谱柱: XB-C18(50mm*4.6mm,5μm) 流速: 1.5ml/min
 柱温: 30°C 波长: 260nm
 数据文件名: RC\$SMF-4080 - 10-6/7-753-2 - zzp-12461045p-rcqx-1-80mg-pH6.8jz-jf50z-p6-jx10min.lcd
 方法文件名: RC\$SMF-4080 - SMF-4080-rcqx-FX256.lcm
 批处理文件名: RC\$SMF-4080 - SMF-4080-20241230-fx256.lcb
 样品瓶号: 1-53
 进样体积: 10μl 版本号: 6.115
 进样时间: 2024/12/30 11:38:21 实验者: xiexinhui
 处理时间 (V2): 2024/12/30 14:42:24 处理者: xiexinhui
 仪器型号: SHIMADZU LC-2050C(FX256)

<色谱图>

mV



<峰表>

检测器A Ch1 260nm

峰号	保留时间	面积	面积%	高度	理论塔板数(USP)	拖尾因子	分离度(USP)
1	0.850	6099	9.217	1472	976	1.312	--
2	1.724	60076	90.783	10912	2323	1.197	6.938
总计		66176	100.000	12384			



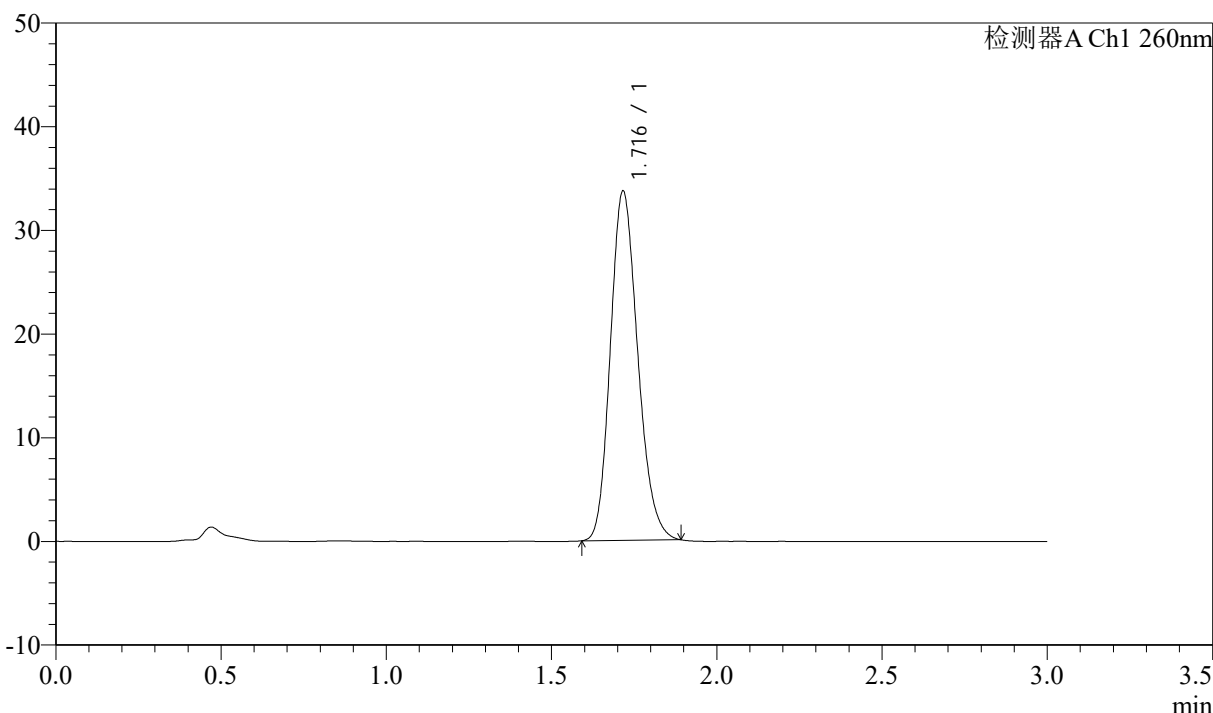
SMF-4080

<样品信息>

色谱柱: XB-C18(50mm*4.6mm,5μm) 流速: 1.5ml/min
 柱温: 30°C 波长: 260nm
 数据文件名: RC\$SMF-4080 - 10-7/7-754-2 - zzp-12461045p-rcqx-1-80mg-pH6.8jz-jf50z-dz2-1.lcd
 方法文件名: RC\$SMF-4080 - SMF-4080-rcqx-FX256.lcm
 批处理文件名: RC\$SMF-4080 - SMF-4080-20241230-fx256.lcb
 样品瓶号: 1-27
 进样体积: 10μl 版本号: 6.115
 进样时间: 2024/12/30 11:41:44 实验者: xiexinhui
 处理时间 (V2): 2024/12/30 14:43:16 处理者: xiexinhui
 仪器型号: SHIMADZU LC-2050C(FX256)

<色谱图>

mV



<峰表>

检测器A Ch1 260nm

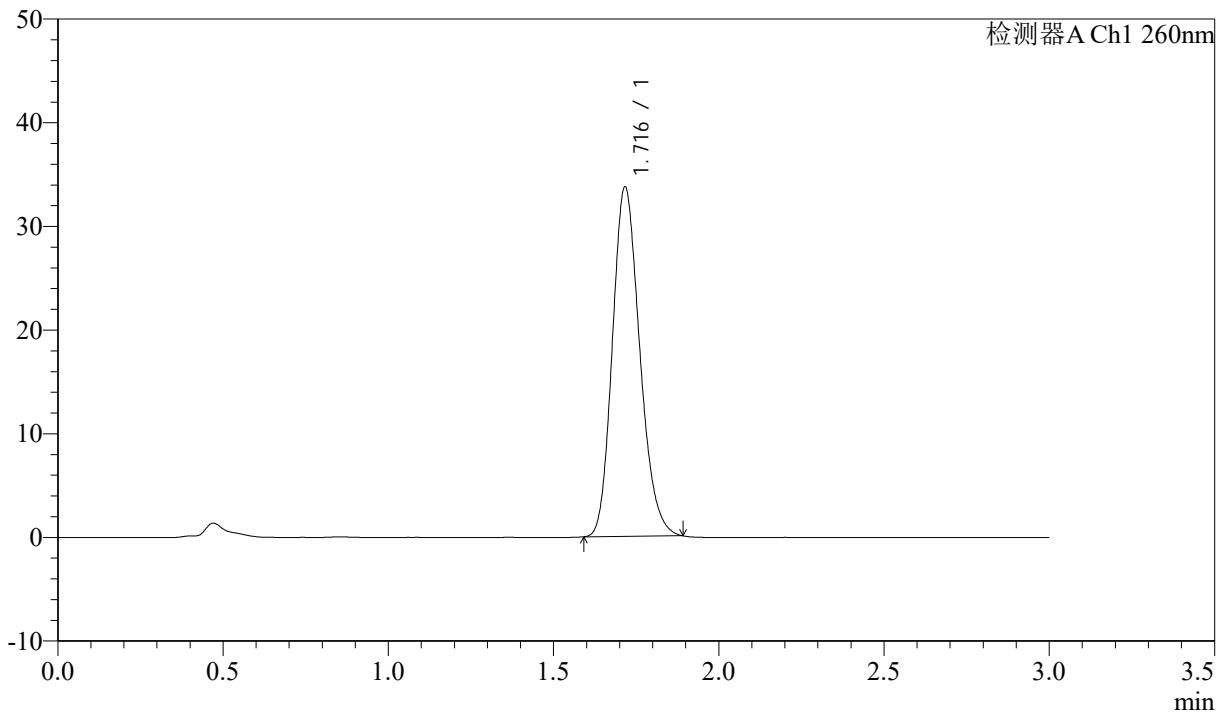
峰号	保留时间	面积	面积%	高度	理论塔板数(USP)	拖尾因子	分离度(USP)
1	1.716	194060	100.000	33604	2059	1.186	--
总计		194060	100.000	33604			

<样品信息>

色谱柱: XB-C18(50mm*4.6mm,5 μ m) 流速: 1.5ml/min
柱温: 30 $^{\circ}$ C 波长: 260nm
数据文件名: RC\$SMF-4080 - 10-7/7-755-2 - zzp-12461045p-rcqx-1-80mg-pH6.8jz-jf50z-dz2-2.lcd
方法文件名: RC\$SMF-4080 - SMF-4080-rcqx-FX256.lcm
批处理文件名: RC\$SMF-4080 - SMF-4080-20241230-fx256.lcb
样品瓶号: 1-27
进样体积: 10 μ l 版本号: 6.115
进样时间: 2024/12/30 11:45:06 实验者: xiexinhui
处理时间 (V2): 2024/12/30 14:43:19 处理者: xiexinhui
仪器型号: SHIMADZU LC-2050C(FX256)

<色谱图>

mV



<峰表>

检测器A Ch1 260nm

峰号	保留时间	面积	面积%	高度	理论塔板数(USP)	拖尾因子	分离度(USP)
1	1.716	194045	100.000	33615	2060	1.188	--
总计		194045	100.000	33615			