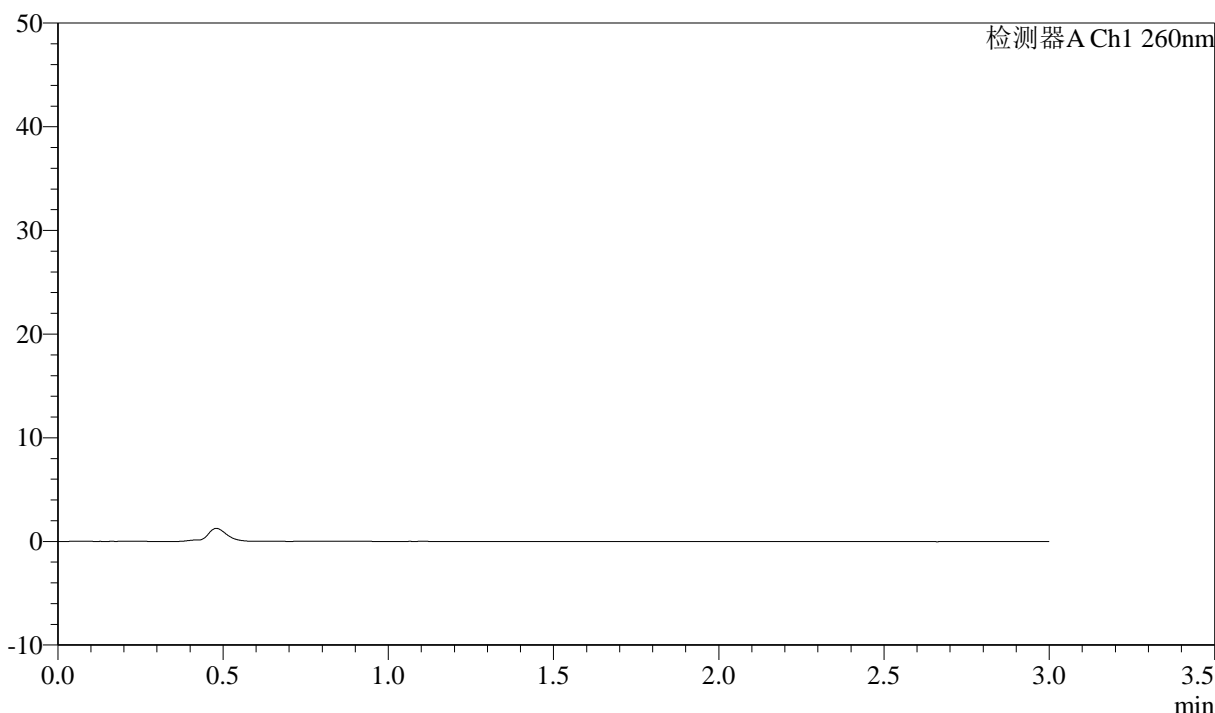


<样品信息>

色谱柱: XB-C18(50mm*4.6mm,5 μ m) 流速: 1.5ml/min
 柱温: 30°C 波长: 260nm
 数据文件名: RC\$SMF-4080 - 10-4/10-227-2 - zzp-12461045p-rcqx-2-80mg-pH6.8jz-jf50z-rj.lcd
 方法文件名: RC\$SMF-4080 - SMF-4080-rcqx-FX259.lcm
 批处理文件名: RC\$SMF-4080 - SMF-4080-20241230-fx259.lcb
 样品瓶号: 1-9
 进样体积: 10 μ l 版本号: 6.115
 进样时间: 2024/12/30 08:46:24 实验者: xiexinhui
 处理时间(V2): 2024/12/30 14:33:40 处理者: xiexinhui
 仪器型号: SHIMADZU LC-2050C(FX259)

<色谱图>

mV



<峰表>

检测器A Ch1 260nm

| 峰号 | 保留时间 | 面积 | 面积% | 高度 | 理论塔板数(USP) | 拖尾因子 | 分离度(USP) |
|----|------|----|-----|----|------------|------|----------|
| 总计 | | | | | | | |

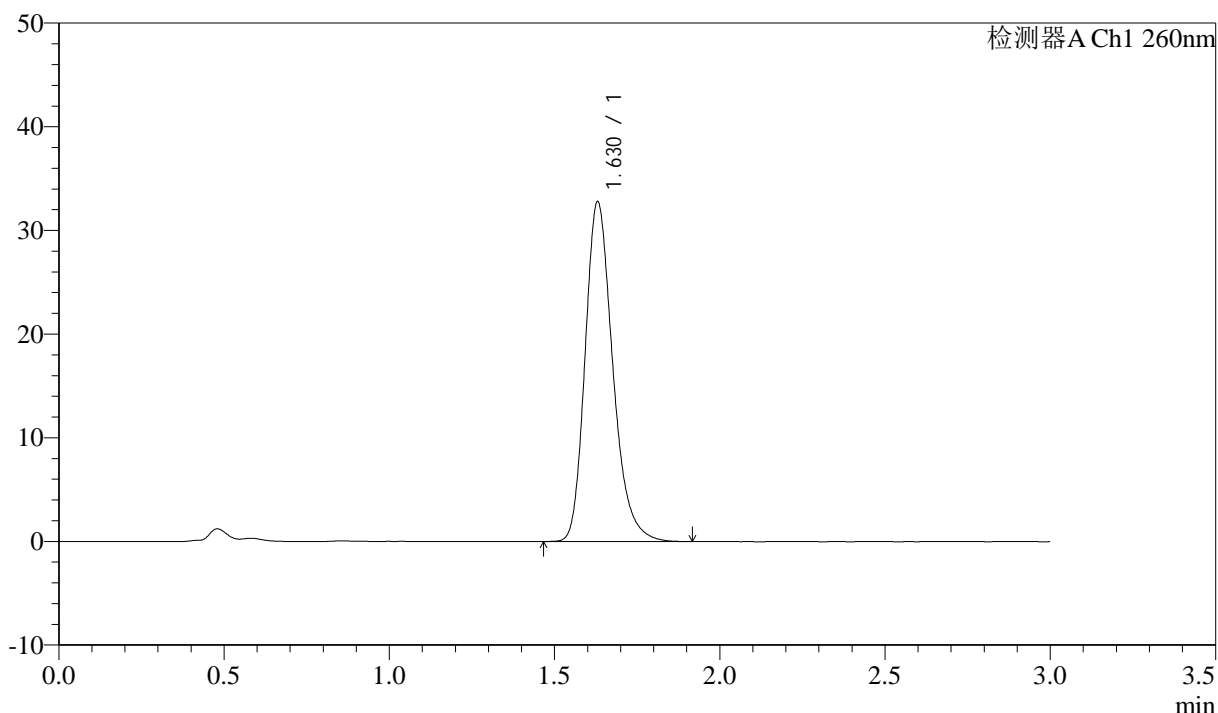
图1 美阿沙坦钾片溶出曲线测定HPLC图谱
自制品-12461045批(80mg规格)-pH6.8介质-浆法-50转
溶剂

<样品信息>

色谱柱: XB-C18(50mm*4.6mm,5 μ m) 流速: 1.5ml/min
 柱温: 30°C 波长: 260nm
 数据文件名: RC\$SMF-4080 - 10-4/10-228-2 - zzp-12461045p-rcqx-2-80mg-pH6.8jz-jf50z-dz1-1.lcd
 方法文件名: RC\$SMF-4080 - SMF-4080-rcqx-FX259.lcm
 批处理文件名: RC\$SMF-4080 - SMF-4080-20241230-fx259.lcb
 样品瓶号: 1-18
 进样体积: 10 μ l 版本号: 6.115
 进样时间: 2024/12/30 08:49:47 实验者: xiexinhui
 处理时间 (V2): 2024/12/30 14:33:44 处理者: xiexinhui
 仪器型号: SHIMADZU LC-2050C(FX259)

<色谱图>

mV



<峰表>

检测器A Ch1 260nm

| 峰号 | 保留时间 | 面积 | 面积% | 高度 | 理论塔板数(USP) | 拖尾因子 | 分离度(USP) |
|----|-------|--------|---------|-------|------------|-------|----------|
| 1 | 1.630 | 191007 | 100.000 | 32796 | 1878 | 1.250 | -- |
| 总计 | | 191007 | 100.000 | 32796 | | | |

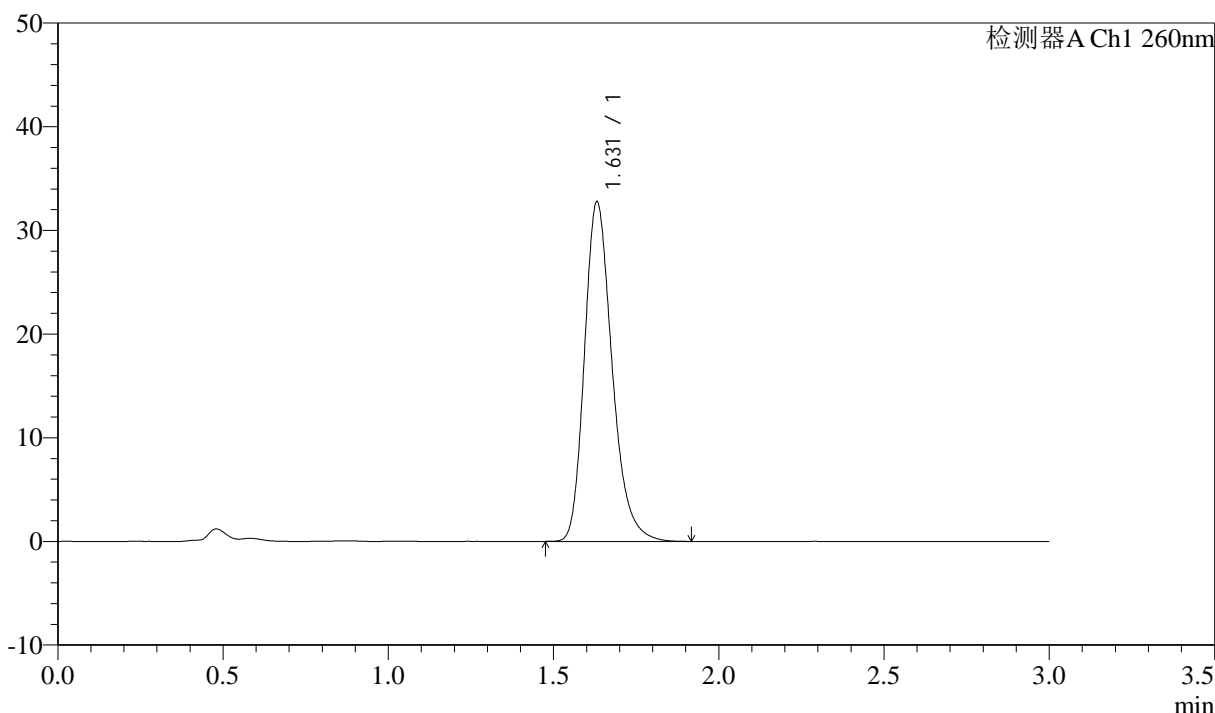
图2 美阿沙坦钾片溶出曲线测定HPLC图谱
 自制品-12461045批(80mg规格)-pH6.8介质-浆法-50转
 对照品溶液-1-1

<样品信息>

色谱柱: XB-C18(50mm*4.6mm,5μm) 流速: 1.5ml/min
 柱温: 30°C 波长: 260nm
 数据文件名: RC\$SMF-4080 - 10-4/10-229-2 - zzp-12461045p-rcqx-2-80mg-pH6.8jz-jf50z-dz1-2.lcd
 方法文件名: RC\$SMF-4080 - SMF-4080-rcqx-FX259.lcm
 批处理文件名: RC\$SMF-4080 - SMF-4080-20241230-fx259.lcb
 样品瓶号: 1-18
 进样体积: 10μl 版本号: 6.115
 进样时间: 2024/12/30 08:53:10 实验者: xiexinhui
 处理时间 (V2): 2024/12/30 14:33:47 处理者: xiexinhui
 仪器型号: SHIMADZU LC-2050C(FX259)

<色谱图>

mV



<峰表>

检测器A Ch1 260nm

| 峰号 | 保留时间 | 面积 | 面积% | 高度 | 理论塔板数(USP) | 拖尾因子 | 分离度(USP) |
|----|-------|--------|---------|-------|------------|-------|----------|
| 1 | 1.631 | 191064 | 100.000 | 32748 | 1872 | 1.250 | -- |
| 总计 | | 191064 | 100.000 | 32748 | | | |

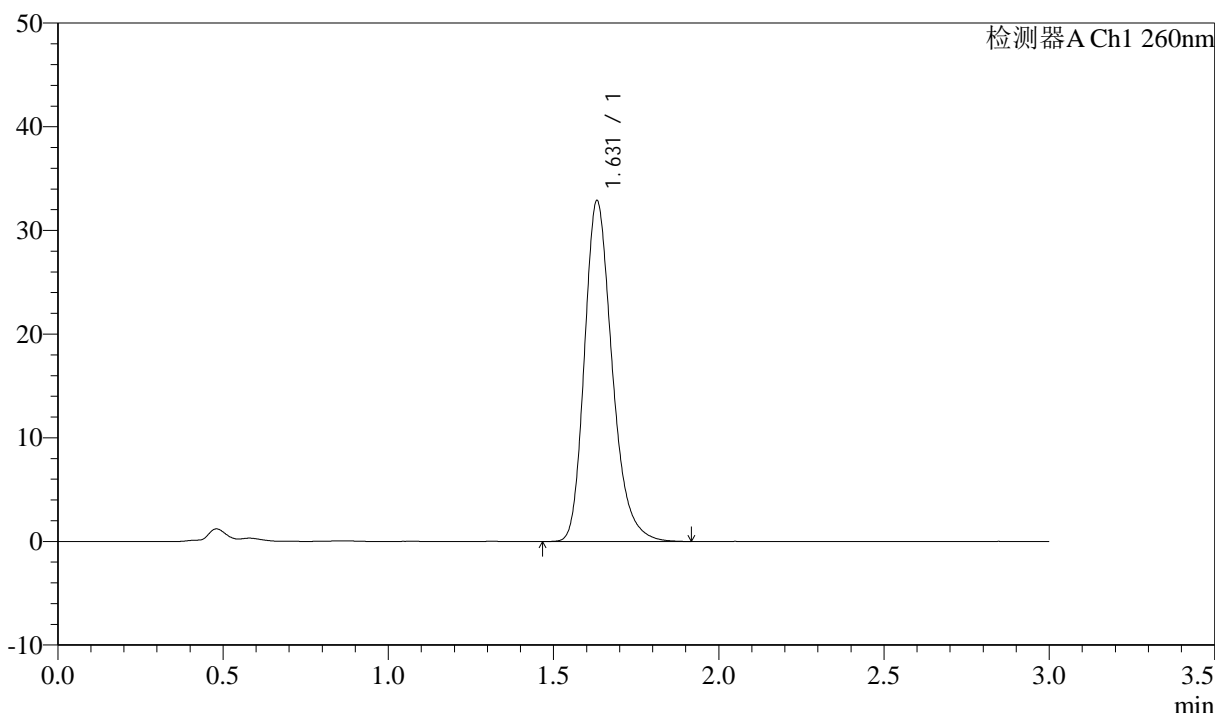
图3 美阿沙坦钾片溶出曲线测定HPLC图谱
 自制品-12461045批(80mg规格)-pH6.8介质-浆法-50转
 对照品溶液-1-2

<样品信息>

色谱柱: XB-C18(50mm*4.6mm,5μm) 流速: 1.5ml/min
 柱温: 30°C 波长: 260nm
 数据文件名: RC\$SMF-4080 - 10-4/10-230-2 - zzp-12461045p-rcqx-2-80mg-pH6.8jz-jf50z-dz1-3.lcd
 方法文件名: RC\$SMF-4080 - SMF-4080-rcqx-FX259.lcm
 批处理文件名: RC\$SMF-4080 - SMF-4080-20241230-fx259.lcb
 样品瓶号: 1-18
 进样体积: 10μl 版本号: 6.115
 进样时间: 2024/12/30 08:56:33 实验者: xiexinhui
 处理时间 (V2): 2024/12/30 14:33:49 处理者: xiexinhui
 仪器型号: SHIMADZU LC-2050C(FX259)

<色谱图>

mV



<峰表>

检测器A Ch1 260nm

| 峰号 | 保留时间 | 面积 | 面积% | 高度 | 理论塔板数(USP) | 拖尾因子 | 分离度(USP) |
|----|-------|--------|---------|-------|------------|-------|----------|
| 1 | 1.631 | 191782 | 100.000 | 32862 | 1876 | 1.251 | -- |
| 总计 | | 191782 | 100.000 | 32862 | | | |

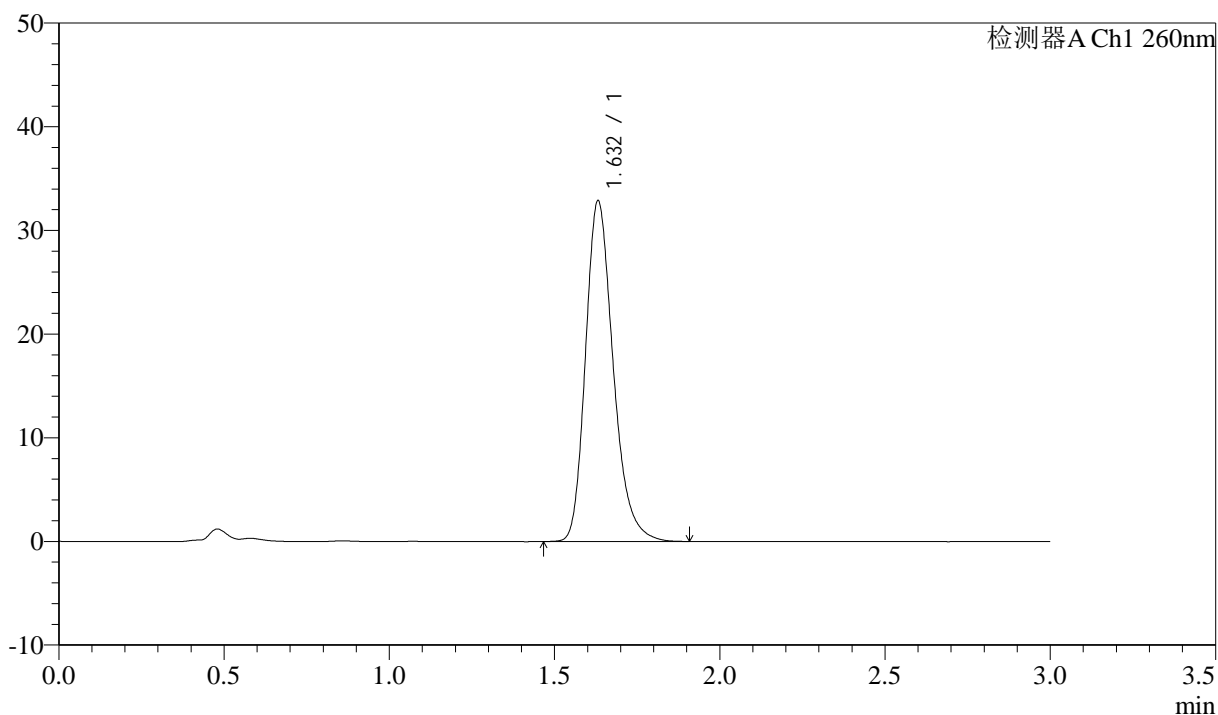
图4 美阿沙坦钾片溶出曲线测定HPLC图谱
 自制品-12461045批(80mg规格)-pH6.8介质-浆法-50转
 对照品溶液-1-3

<样品信息>

色谱柱: XB-C18(50mm*4.6mm,5 μ m) 流速: 1.5ml/min
 柱温: 30°C 波长: 260nm
 数据文件名: RC\$SMF-4080 - 10-4/10-231-2 - zzp-12461045p-rcqx-2-80mg-pH6.8jz-jf50z-dz1-4.lcd
 方法文件名: RC\$SMF-4080 - SMF-4080-rcqx-FX259.lcm
 批处理文件名: RC\$SMF-4080 - SMF-4080-20241230-fx259.lcb
 样品瓶号: 1-18
 进样体积: 10 μ l 版本号: 6.115
 进样时间: 2024/12/30 08:59:56 实验者: xiexinhui
 处理时间(V2): 2024/12/30 14:33:53 处理者: xiexinhui
 仪器型号: SHIMADZU LC-2050C(FX259)

<色谱图>

mV



<峰表>

检测器A Ch1 260nm

| 峰号 | 保留时间 | 面积 | 面积% | 高度 | 理论塔板数(USP) | 拖尾因子 | 分离度(USP) |
|----|-------|--------|---------|-------|------------|-------|----------|
| 1 | 1.632 | 191743 | 100.000 | 32848 | 1874 | 1.250 | -- |
| 总计 | | 191743 | 100.000 | 32848 | | | |

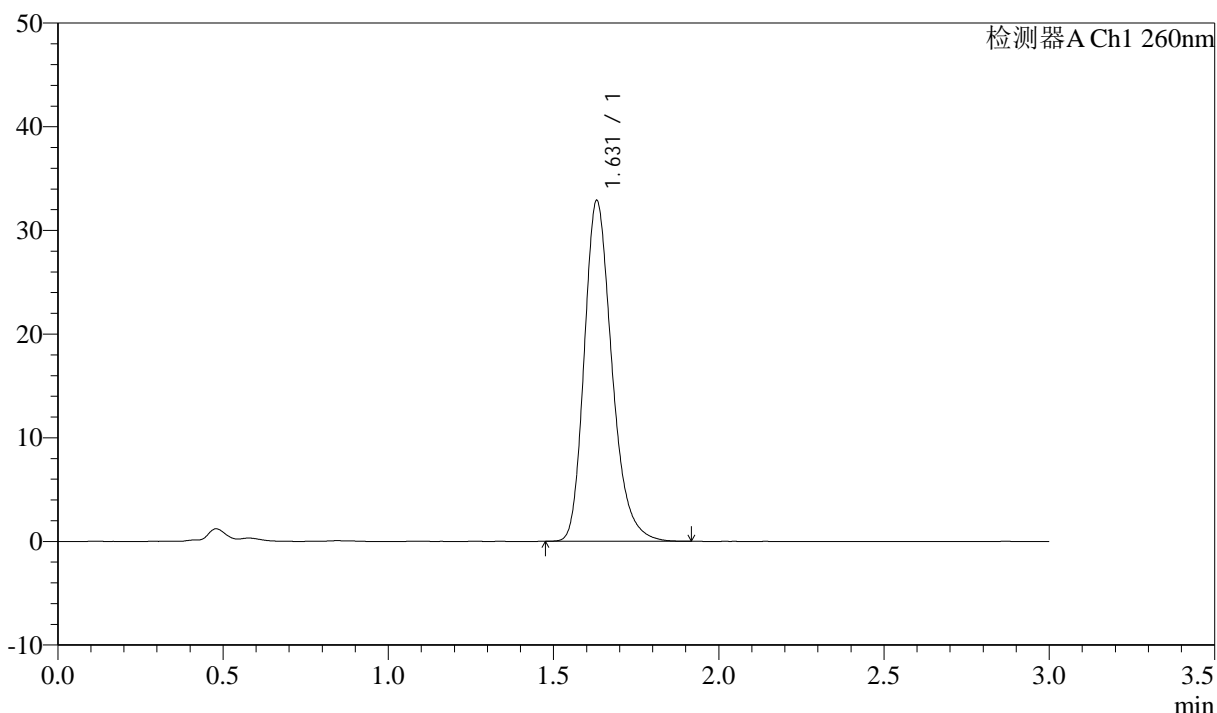
图5 美阿沙坦钾片溶出曲线测定HPLC图谱
 自制品-12461045批(80mg规格)-pH6.8介质-浆法-50转
 对照品溶液-1-4

<样品信息>

色谱柱: XB-C18(50mm*4.6mm,5 μ m) 流速: 1.5ml/min
 柱温: 30°C 波长: 260nm
 数据文件名: RC\$SMF-4080 - 10-4/10-232-2 - zzp-12461045p-rcqx-2-80mg-pH6.8jz-jf50z-dz1-5.lcd
 方法文件名: RC\$SMF-4080 - SMF-4080-rcqx-FX259.lcm
 批处理文件名: RC\$SMF-4080 - SMF-4080-20241230-fx259.lcb
 样品瓶号: 1-18
 进样体积: 10 μ l 版本号: 6.115
 进样时间: 2024/12/30 09:03:18 实验者: xiexinhui
 处理时间 (V2): 2024/12/30 14:33:55 处理者: xiexinhui
 仪器型号: SHIMADZU LC-2050C(FX259)

<色谱图>

mV



<峰表>

检测器A Ch1 260nm

| 峰号 | 保留时间 | 面积 | 面积% | 高度 | 理论塔板数(USP) | 拖尾因子 | 分离度(USP) |
|----|-------|--------|---------|-------|------------|-------|----------|
| 1 | 1.631 | 191708 | 100.000 | 32880 | 1872 | 1.250 | -- |
| 总计 | | 191708 | 100.000 | 32880 | | | |

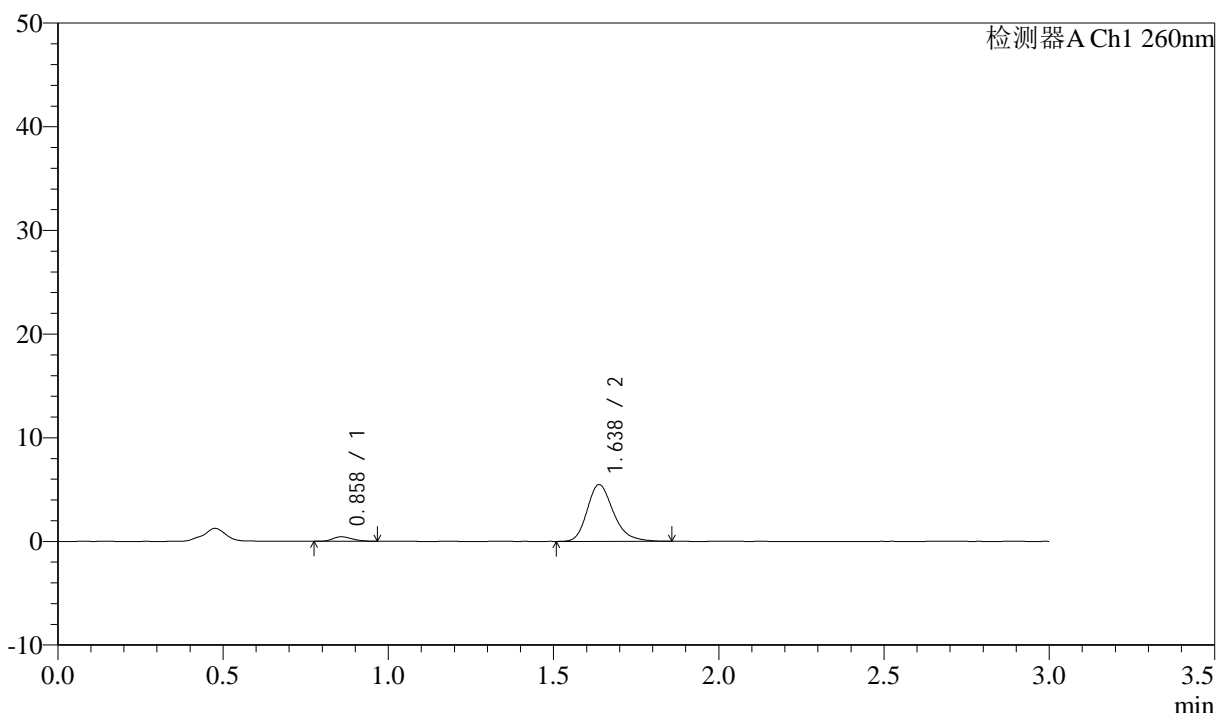
图6 美阿沙坦钾片溶出曲线测定HPLC图谱
 自制品-12461045批(80mg规格)-pH6.8介质-浆法-50转
 对照品溶液-1-5

<样品信息>

色谱柱: XB-C18(50mm*4.6mm,5 μ m) 流速: 1.5ml/min
 柱温: 30°C 波长: 260nm
 数据文件名: RC\$SMF-4080 - 10-4/10-233-2 - zzp-12461045p-rcqx-2-80mg-pH6.8jz-jf50z-p1-5min.lcd
 方法文件名: RC\$SMF-4080 - SMF-4080-rcqx-FX259.lcm
 批处理文件名: RC\$SMF-4080 - SMF-4080-20241230-fx259.lcb
 样品瓶号: 1-1
 进样体积: 10 μ l 版本号: 6.115
 进样时间: 2024/12/30 09:06:41 实验者: xiexinhui
 处理时间(V2): 2024/12/30 14:33:59 处理者: xiexinhui
 仪器型号: SHIMADZU LC-2050C(FX259)

<色谱图>

mV



<峰表>

检测器A Ch1 260nm

| 峰号 | 保留时间 | 面积 | 面积% | 高度 | 理论塔板数(USP) | 拖尾因子 | 分离度(USP) |
|----|-------|-------|---------|------|------------|-------|----------|
| 1 | 0.858 | 1779 | 5.553 | 432 | 991 | 1.235 | -- |
| 2 | 1.638 | 30252 | 94.447 | 5480 | 2123 | 1.250 | 6.213 |
| 总计 | | 32031 | 100.000 | 5912 | | | |

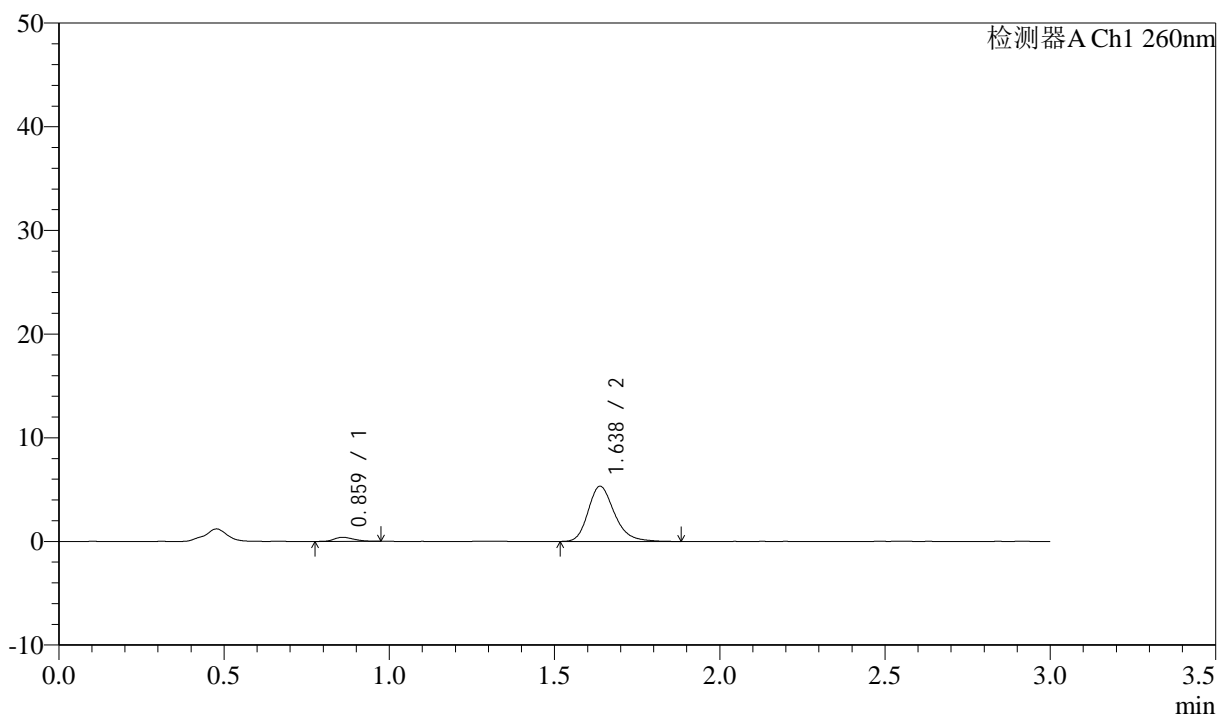
图7 美阿沙坦钾片溶出曲线测定HPLC图谱
 自制品-12461045批(80mg规格)-pH6.8介质-桨法-50转-5min-片1
 供试品溶液-1

<样品信息>

色谱柱: XB-C18(50mm*4.6mm,5 μ m) 流速: 1.5ml/min
 柱温: 30 $^{\circ}$ C 波长: 260nm
 数据文件名: RC\$SMF-4080 - 10-4/10-234-2 - zzp-12461045p-rcqx-2-80mg-pH6.8jz-jf50z-p2-5min.lcd
 方法文件名: RC\$SMF-4080 - SMF-4080-rcqx-FX259.lcm
 批处理文件名: RC\$SMF-4080 - SMF-4080-20241230-fx259.lcb
 样品瓶号: 1-10
 进样体积: 10 μ l 版本号: 6.115
 进样时间: 2024/12/30 09:10:04 实验者: xiexinhui
 处理时间(V2): 2024/12/30 14:34:01 处理者: xiexinhui
 仪器型号: SHIMADZU LC-2050C(FX259)

<色谱图>

mV



<峰表>

检测器A Ch1 260nm

| 峰号 | 保留时间 | 面积 | 面积% | 高度 | 理论塔板数(USP) | 拖尾因子 | 分离度(USP) |
|----|-------|-------|---------|------|------------|-------|----------|
| 1 | 0.859 | 1639 | 5.269 | 389 | 947 | 1.163 | -- |
| 2 | 1.638 | 29466 | 94.731 | 5326 | 2115 | 1.247 | 6.130 |
| 总计 | | 31105 | 100.000 | 5715 | | | |

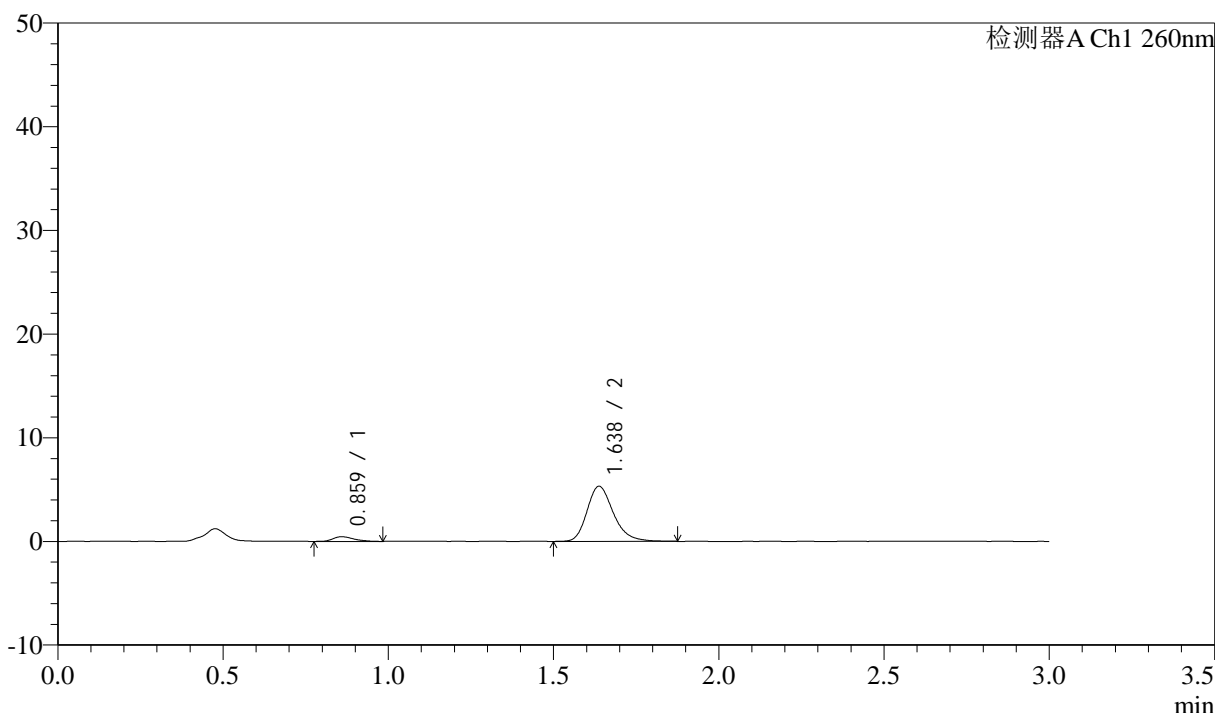
图8 美阿沙坦钾片溶出曲线测定HPLC图谱
 自制品-12461045批(80mg规格)-pH6.8介质-桨法-50转-5min-片2
 供试品溶液-1

<样品信息>

色谱柱: XB-C18(50mm*4.6mm,5 μ m) 流速: 1.5ml/min
 柱温: 30°C 波长: 260nm
 数据文件名: RC\$SMF-4080 - 10-4/10-235-2 - zzp-12461045p-rcqx-2-80mg-pH6.8jz-jf50z-p3-5min.lcd
 方法文件名: RC\$SMF-4080 - SMF-4080-rcqx-FX259.lcm
 批处理文件名: RC\$SMF-4080 - SMF-4080-20241230-fx259.lcb
 样品瓶号: 1-19
 进样体积: 10 μ l 版本号: 6.115
 进样时间: 2024/12/30 09:13:26 实验者: xiexinhui
 处理时间 (V2): 2024/12/30 14:34:04 处理者: xiexinhui
 仪器型号: SHIMADZU LC-2050C(FX259)

<色谱图>

mV



<峰表>

检测器A Ch1 260nm

| 峰号 | 保留时间 | 面积 | 面积% | 高度 | 理论塔板数(USP) | 拖尾因子 | 分离度(USP) |
|----|-------|-------|---------|------|------------|-------|----------|
| 1 | 0.859 | 2007 | 6.350 | 448 | 904 | 1.331 | -- |
| 2 | 1.638 | 29601 | 93.650 | 5324 | 2091 | 1.251 | 6.042 |
| 总计 | | 31608 | 100.000 | 5772 | | | |

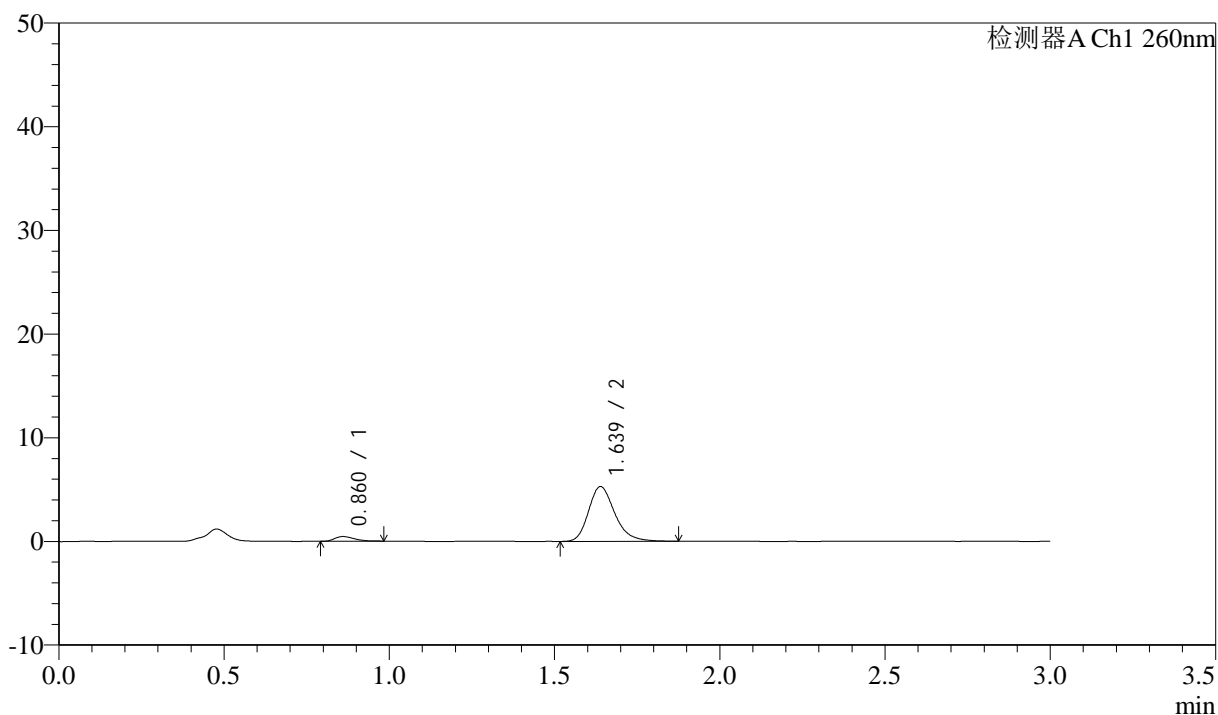
图9 美阿沙坦钾片溶出曲线测定HPLC图谱
 自制品-12461045批(80mg规格)-pH6.8介质-桨法-50转-5min-片3
 供试品溶液-1

<样品信息>

色谱柱: XB-C18(50mm*4.6mm,5 μ m) 流速: 1.5ml/min
 柱温: 30°C 波长: 260nm
 数据文件名: RC\$SMF-4080 - 10-4/10-236-2 - zzp-12461045p-rcqx-2-80mg-pH6.8jz-jf50z-p4-5min.lcd
 方法文件名: RC\$SMF-4080 - SMF-4080-rcqx-FX259.lcm
 批处理文件名: RC\$SMF-4080 - SMF-4080-20241230-fx259.lcb
 样品瓶号: 1-28
 进样体积: 10 μ l 版本号: 6.115
 进样时间: 2024/12/30 09:16:47 实验者: xiexinhui
 处理时间(V2): 2024/12/30 14:34:06 处理者: xiexinhui
 仪器型号: SHIMADZU LC-2050C(FX259)

<色谱图>

mV



<峰表>

检测器A Ch1 260nm

| 峰号 | 保留时间 | 面积 | 面积% | 高度 | 理论塔板数(USP) | 拖尾因子 | 分离度(USP) |
|----|-------|-------|---------|------|------------|-------|----------|
| 1 | 0.860 | 1895 | 6.086 | 453 | 982 | 1.313 | -- |
| 2 | 1.639 | 29238 | 93.914 | 5286 | 2119 | 1.253 | 6.177 |
| 总计 | | 31132 | 100.000 | 5739 | | | |

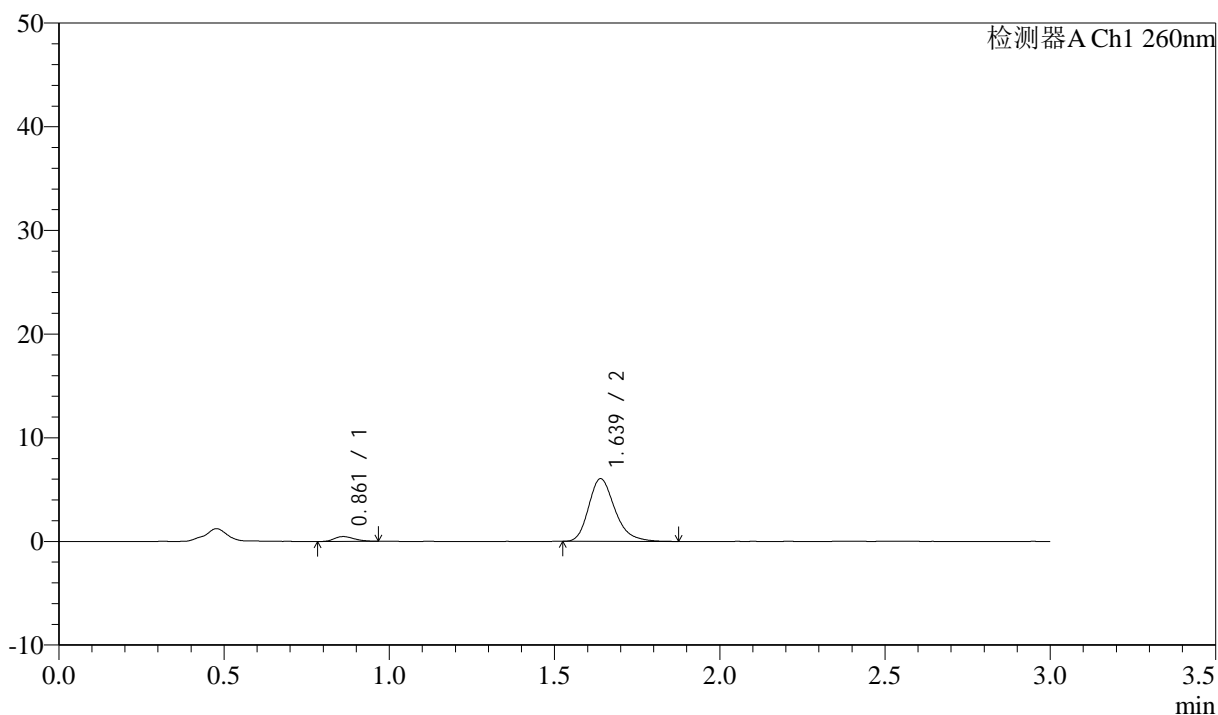
图10 美阿沙坦钾片溶出曲线测定HPLC图谱
 自制品-12461045批(80mg规格)-pH6.8介质-桨法-50转-5min-片4
 供试品溶液-1

<样品信息>

色谱柱: XB-C18(50mm*4.6mm,5 μ m) 流速: 1.5ml/min
 柱温: 30 $^{\circ}$ C 波长: 260nm
 数据文件名: RC\$SMF-4080 - 10-4/10-237-2 - zzp-12461045p-rcqx-2-80mg-pH6.8jz-jf50z-p5-5min.lcd
 方法文件名: RC\$SMF-4080 - SMF-4080-rcqx-FX259.lcm
 批处理文件名: RC\$SMF-4080 - SMF-4080-20241230-fx259.lcb
 样品瓶号: 1-37
 进样体积: 10 μ l 版本号: 6.115
 进样时间: 2024/12/30 09:20:09 实验者: xiexinhui
 处理时间(V2): 2024/12/30 14:34:09 处理者: xiexinhui
 仪器型号: SHIMADZU LC-2050C(FX259)

<色谱图>

mV



<峰表>

检测器A Ch1 260nm

| 峰号 | 保留时间 | 面积 | 面积% | 高度 | 理论塔板数(USP) | 拖尾因子 | 分离度(USP) |
|----|-------|-------|---------|------|------------|-------|----------|
| 1 | 0.861 | 1914 | 5.414 | 461 | 976 | 1.209 | -- |
| 2 | 1.639 | 33435 | 94.586 | 6053 | 2116 | 1.259 | 6.160 |
| 总计 | | 35349 | 100.000 | 6514 | | | |

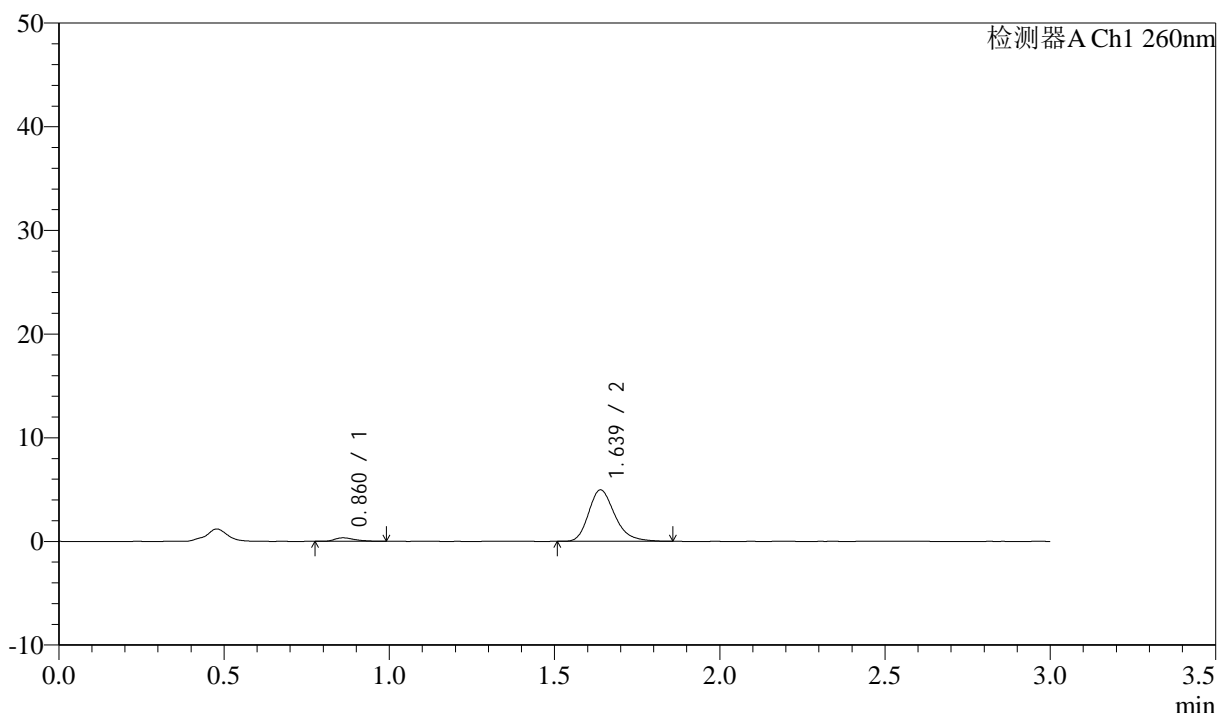
图11 美阿沙坦钾片溶出曲线测定HPLC图谱
 自制品-12461045批(80mg规格)-pH6.8介质-桨法-50转-5min-片5
 供试品溶液-1

<样品信息>

色谱柱: XB-C18(50mm*4.6mm,5 μ m) 流速: 1.5ml/min
 柱温: 30°C 波长: 260nm
 数据文件名: RC\$SMF-4080 - 10-4/10-238-2 - zzp-12461045p-rcqx-2-80mg-pH6.8jz-jf50z-p6-5min.lcd
 方法文件名: RC\$SMF-4080 - SMF-4080-rcqx-FX259.lcm
 批处理文件名: RC\$SMF-4080 - SMF-4080-20241230-fx259.lcb
 样品瓶号: 1-46
 进样体积: 10 μ l 版本号: 6.115
 进样时间: 2024/12/30 09:23:31 实验者: xiexinhui
 处理时间(V2): 2024/12/30 14:34:12 处理者: xiexinhui
 仪器型号: SHIMADZU LC-2050C(FX259)

<色谱图>

mV



<峰表>

检测器A Ch1 260nm

| 峰号 | 保留时间 | 面积 | 面积% | 高度 | 理论塔板数(USP) | 拖尾因子 | 分离度(USP) |
|----|-------|-------|---------|------|------------|-------|----------|
| 1 | 0.860 | 1451 | 5.051 | 337 | 960 | 1.415 | -- |
| 2 | 1.639 | 27281 | 94.949 | 4961 | 2123 | 1.252 | 6.145 |
| 总计 | | 28732 | 100.000 | 5298 | | | |

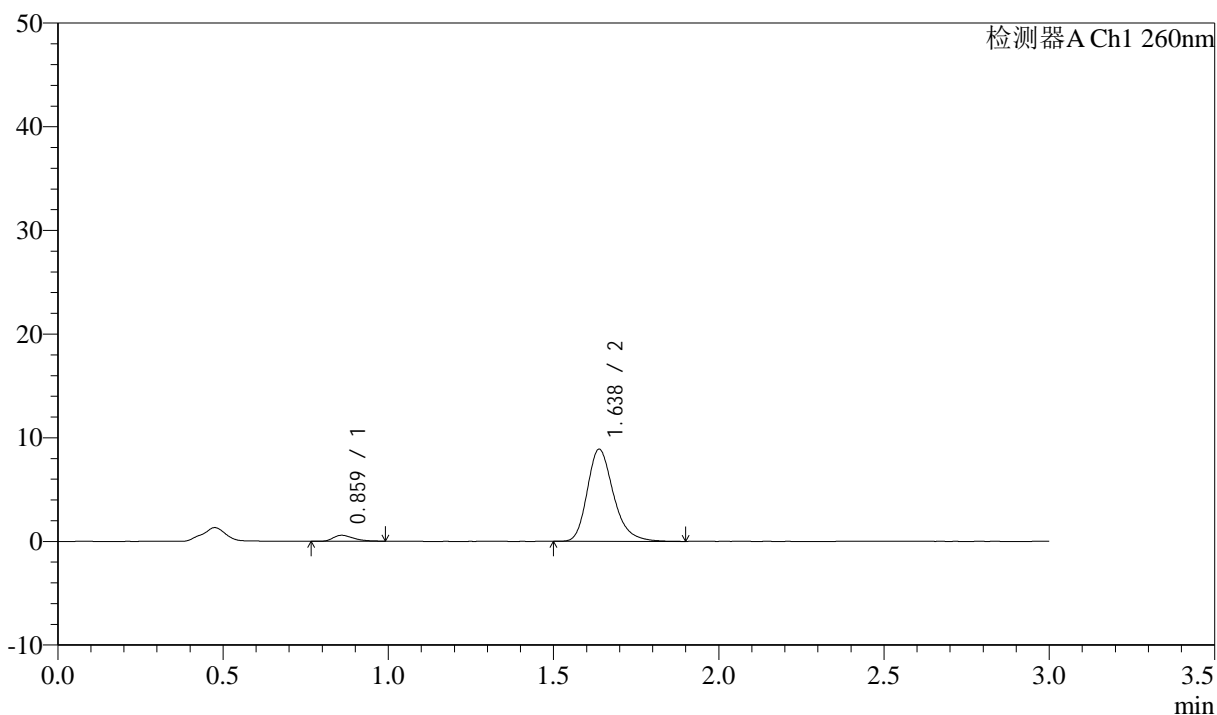
图12 美阿沙坦钾片溶出曲线测定HPLC图谱
 自制品-12461045批(80mg规格)-pH6.8介质-桨法-50转-5min-片6
 供试品溶液-1

<样品信息>

色谱柱: XB-C18(50mm*4.6mm,5 μ m) 流速: 1.5ml/min
 柱温: 30°C 波长: 260nm
 数据文件名: RC\$SMF-4080 - 10-4/10-239-2 - zzp-12461045p-rcqx-2-80mg-pH6.8jz-jf50z-p1-10min.lcd
 方法文件名: RC\$SMF-4080 - SMF-4080-rcqx-FX259.lcm
 批处理文件名: RC\$SMF-4080 - SMF-4080-20241230-fx259.lcb
 样品瓶号: 1-2
 进样体积: 10 μ l 版本号: 6.115
 进样时间: 2024/12/30 09:26:53 实验者: xiexinhui
 处理时间(V2): 2024/12/30 14:34:14 处理者: xiexinhui
 仪器型号: SHIMADZU LC-2050C(FX259)

<色谱图>

mV



<峰表>

检测器A Ch1 260nm

| 峰号 | 保留时间 | 面积 | 面积% | 高度 | 理论塔板数(USP) | 拖尾因子 | 分离度(USP) |
|----|-------|-------|---------|------|------------|-------|----------|
| 1 | 0.859 | 2414 | 4.682 | 566 | 971 | 1.363 | -- |
| 2 | 1.638 | 49154 | 95.318 | 8895 | 2128 | 1.259 | 6.174 |
| 总计 | | 51569 | 100.000 | 9462 | | | |

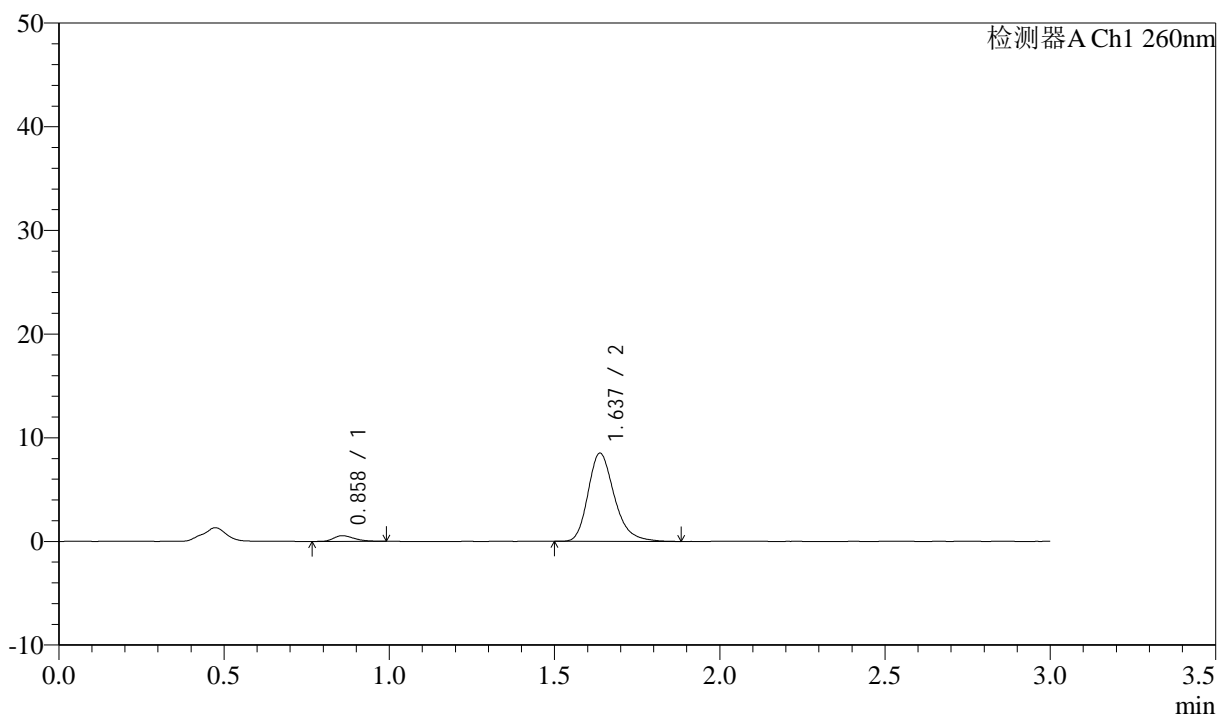
图13 美阿沙坦钾片溶出曲线测定HPLC图谱
 自制品-12461045批(80mg规格)-pH6.8介质-桨法-50转-10min-片1
 供试品溶液-1

<样品信息>

色谱柱: XB-C18(50mm*4.6mm,5 μ m) 流速: 1.5ml/min
 柱温: 30°C 波长: 260nm
 数据文件名: RC\$SMF-4080 - 10-4/10-240-2 - zzp-12461045p-rcqx-2-80mg-pH6.8jz-jf50z-p2-10min.lcd
 方法文件名: RC\$SMF-4080 - SMF-4080-rcqx-FX259.lcm
 批处理文件名: RC\$SMF-4080 - SMF-4080-20241230-fx259.lcb
 样品瓶号: 1-11
 进样体积: 10 μ l 版本号: 6.115
 进样时间: 2024/12/30 09:30:16 实验者: xiexinhui
 处理时间(V2): 2024/12/30 14:34:17 处理者: xiexinhui
 仪器型号: SHIMADZU LC-2050C(FX259)

<色谱图>

mV



<峰表>

检测器A Ch1 260nm

| 峰号 | 保留时间 | 面积 | 面积% | 高度 | 理论塔板数(USP) | 拖尾因子 | 分离度(USP) |
|----|-------|-------|---------|------|------------|-------|----------|
| 1 | 0.858 | 2361 | 4.770 | 546 | 920 | 1.332 | -- |
| 2 | 1.637 | 47139 | 95.230 | 8510 | 2111 | 1.257 | 6.097 |
| 总计 | | 49500 | 100.000 | 9056 | | | |

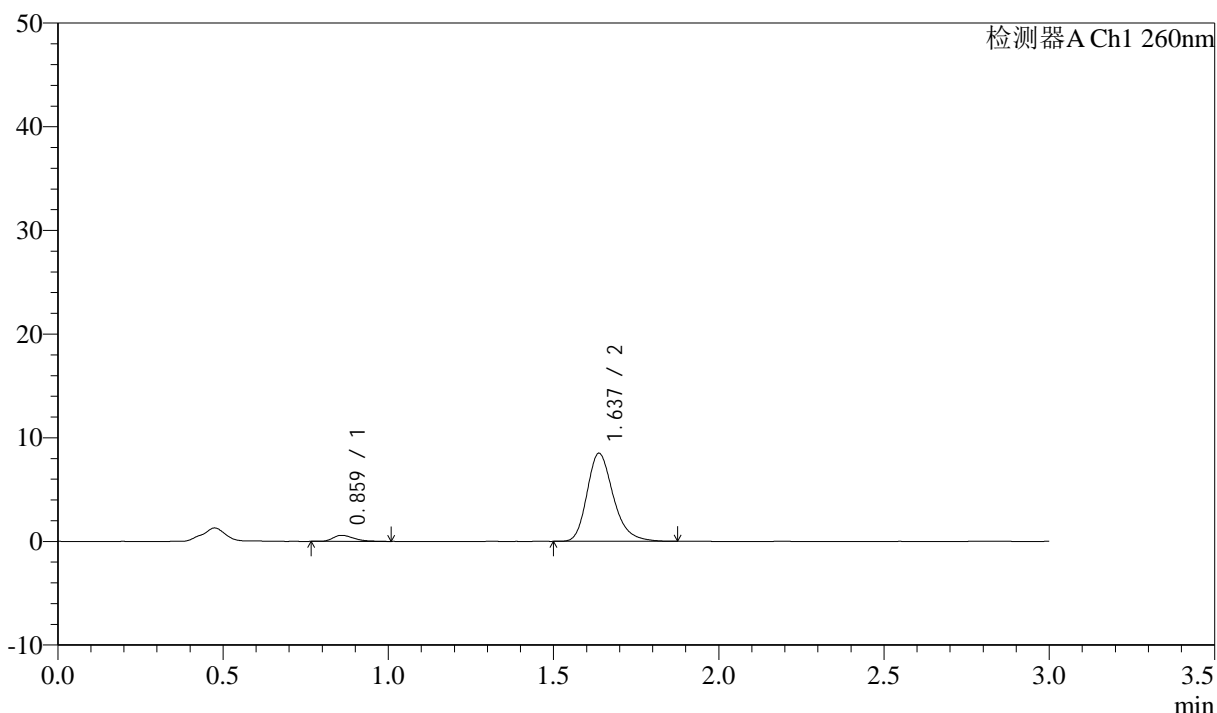
图14 美阿沙坦钾片溶出曲线测定HPLC图谱
 自制品-12461045批(80mg规格)-pH6.8介质-桨法-50转-10min-片2
 供试品溶液-1

<样品信息>

色谱柱: XB-C18(50mm*4.6mm,5 μ m) 流速: 1.5ml/min
 柱温: 30 $^{\circ}$ C 波长: 260nm
 数据文件名: RC\$SMF-4080 - 10-4/10-241-2 - zzp-12461045p-rcqx-2-80mg-pH6.8jz-jf50z-p3-10min.lcd
 方法文件名: RC\$SMF-4080 - SMF-4080-rcqx-FX259.lcm
 批处理文件名: RC\$SMF-4080 - SMF-4080-20241230-fx259.lcb
 样品瓶号: 1-20
 进样体积: 10 μ l 版本号: 6.115
 进样时间: 2024/12/30 09:33:39 实验者: xiexinhui
 处理时间(V2): 2024/12/30 14:34:20 处理者: xiexinhui
 仪器型号: SHIMADZU LC-2050C(FX259)

<色谱图>

mV



<峰表>

检测器A Ch1 260nm

| 峰号 | 保留时间 | 面积 | 面积% | 高度 | 理论塔板数(USP) | 拖尾因子 | 分离度(USP) |
|----|-------|-------|---------|------|------------|-------|----------|
| 1 | 0.859 | 2571 | 5.182 | 579 | 894 | 1.481 | -- |
| 2 | 1.637 | 47036 | 94.818 | 8501 | 2112 | 1.256 | 6.048 |
| 总计 | | 49606 | 100.000 | 9080 | | | |

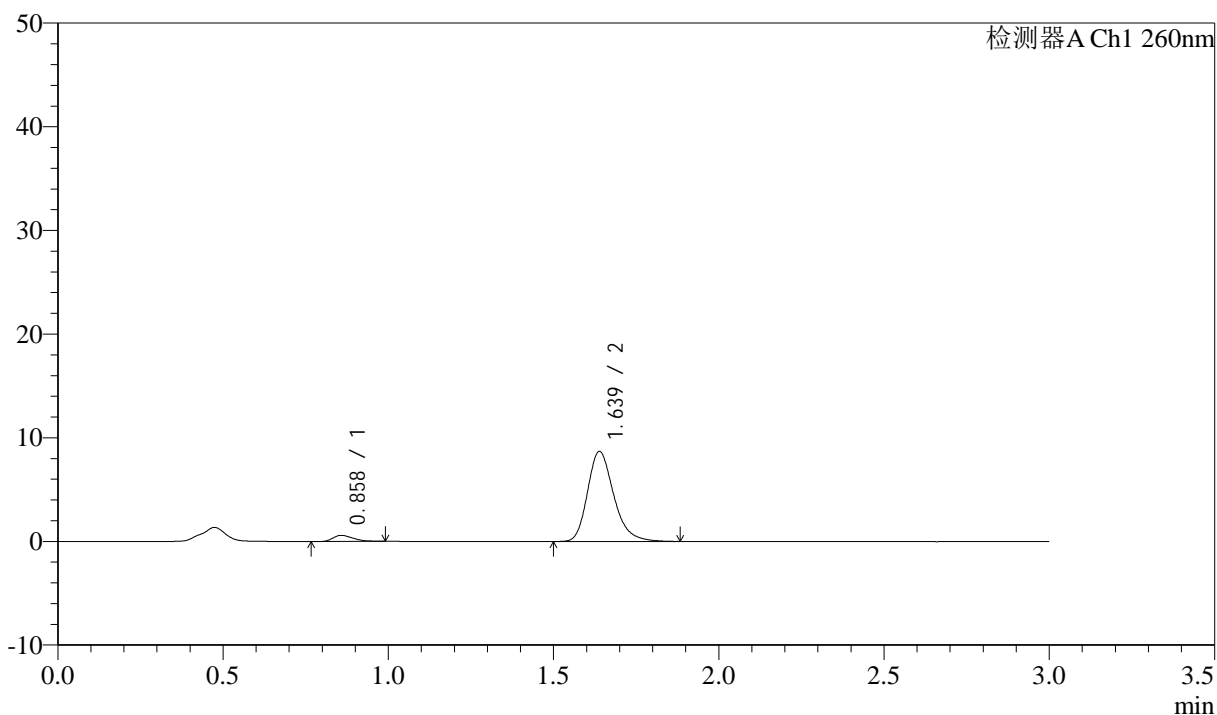
图15 美阿沙坦钾片溶出曲线测定HPLC图谱
 自制品-12461045批(80mg规格)-pH6.8介质-桨法-50转-10min-片3
 供试品溶液-1

<样品信息>

色谱柱: XB-C18(50mm*4.6mm,5 μ m) 流速: 1.5ml/min
 柱温: 30°C 波长: 260nm
 数据文件名: RC\$SMF-4080 - 10-4/10-242-2 - zzp-12461045p-rcqx-2-80mg-pH6.8jz-jf50z-p4-10min.lcd
 方法文件名: RC\$SMF-4080 - SMF-4080-rcqx-FX259.lcm
 批处理文件名: RC\$SMF-4080 - SMF-4080-20241230-fx259.lcb
 样品瓶号: 1-29
 进样体积: 10 μ l 版本号: 6.115
 进样时间: 2024/12/30 09:37:02 实验者: xiexinhui
 处理时间(V2): 2024/12/30 14:34:22 处理者: xiexinhui
 仪器型号: SHIMADZU LC-2050C(FX259)

<色谱图>

mV



<峰表>

检测器A Ch1 260nm

| 峰号 | 保留时间 | 面积 | 面积% | 高度 | 理论塔板数(USP) | 拖尾因子 | 分离度(USP) |
|----|-------|-------|---------|------|------------|-------|----------|
| 1 | 0.858 | 2499 | 4.958 | 588 | 948 | 1.344 | -- |
| 2 | 1.639 | 47903 | 95.042 | 8685 | 2120 | 1.252 | 6.149 |
| 总计 | | 50402 | 100.000 | 9273 | | | |

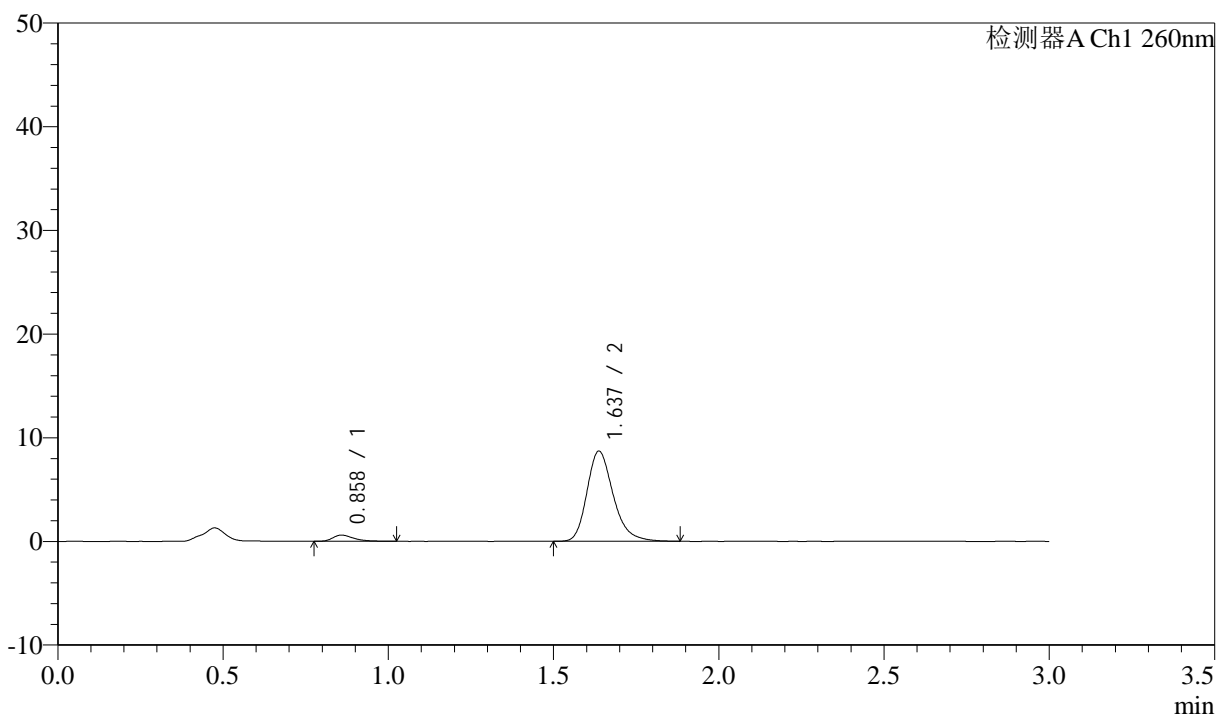
图16 美阿沙坦钾片溶出曲线测定HPLC图谱
 自制品-12461045批(80mg规格)-pH6.8介质-桨法-50转-10min-片4
 供试品溶液-1

<样品信息>

色谱柱: XB-C18(50mm*4.6mm,5 μ m) 流速: 1.5ml/min
 柱温: 30°C 波长: 260nm
 数据文件名: RC\$SMF-4080 - 10-4/10-243-2 - zzp-12461045p-rcqx-2-80mg-pH6.8jz-jf50z-p5-10min.lcd
 方法文件名: RC\$SMF-4080 - SMF-4080-rcqx-FX259.lcm
 批处理文件名: RC\$SMF-4080 - SMF-4080-20241230-fx259.lcb
 样品瓶号: 1-38
 进样体积: 10 μ l 版本号: 6.115
 进样时间: 2024/12/30 09:40:28 实验者: xiexinhui
 处理时间(V2): 2024/12/30 14:34:25 处理者: xiexinhui
 仪器型号: SHIMADZU LC-2050C(FX259)

<色谱图>

mV



<峰表>

检测器A Ch1 260nm

| 峰号 | 保留时间 | 面积 | 面积% | 高度 | 理论塔板数(USP) | 拖尾因子 | 分离度(USP) |
|----|-------|-------|---------|------|------------|-------|----------|
| 1 | 0.858 | 2655 | 5.224 | 598 | 914 | 1.418 | -- |
| 2 | 1.637 | 48163 | 94.776 | 8696 | 2114 | 1.260 | 6.083 |
| 总计 | | 50818 | 100.000 | 9293 | | | |

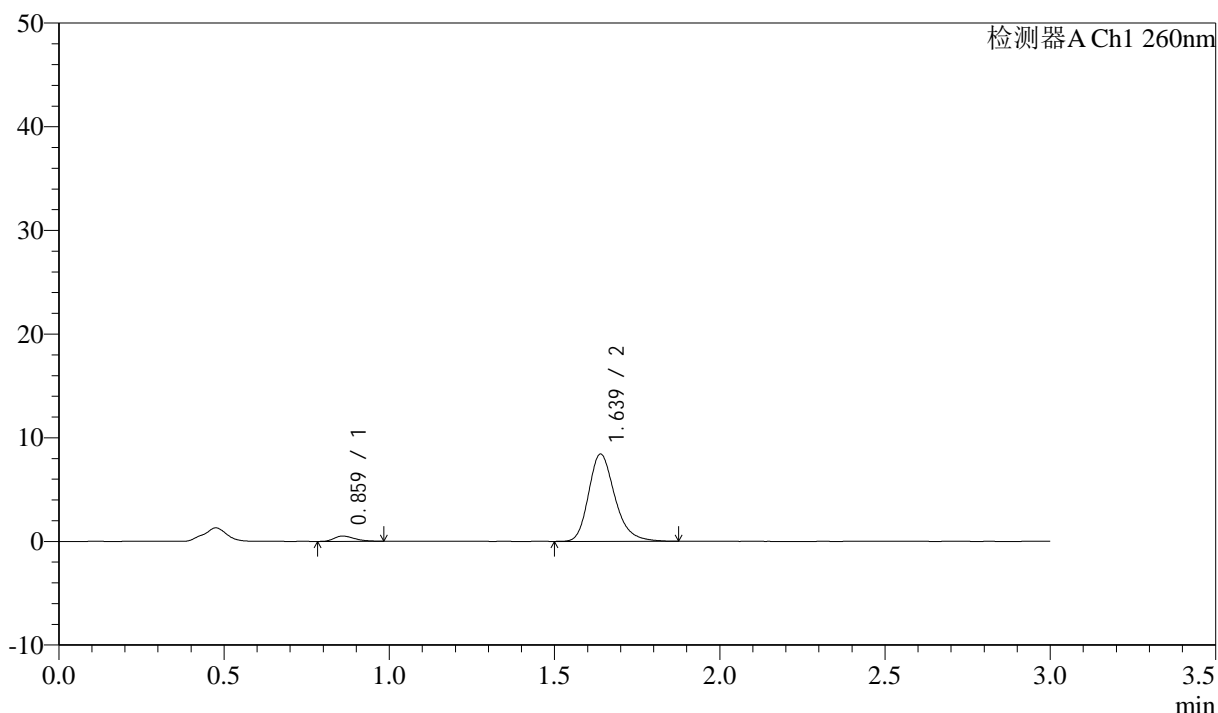
图17 美阿沙坦钾片溶出曲线测定HPLC图谱
 自制品-12461045批(80mg规格)-pH6.8介质-桨法-50转-10min-片5
 供试品溶液-1

<样品信息>

色谱柱: XB-C18(50mm*4.6mm,5 μ m) 流速: 1.5ml/min
 柱温: 30°C 波长: 260nm
 数据文件名: RC\$SMF-4080 - 10-4/10-244-2 - zzp-12461045p-rcqx-2-80mg-pH6.8jz-jf50z-p6-10min.lcd
 方法文件名: RC\$SMF-4080 - SMF-4080-rcqx-FX259.lcm
 批处理文件名: RC\$SMF-4080 - SMF-4080-20241230-fx259.lcb
 样品瓶号: 1-47
 进样体积: 10 μ l 版本号: 6.115
 进样时间: 2024/12/30 09:43:50 实验者: xiexinhui
 处理时间 (V2): 2024/12/30 14:34:27 处理者: xiexinhui
 仪器型号: SHIMADZU LC-2050C(FX259)

<色谱图>

mV



<峰表>

检测器A Ch1 260nm

| 峰号 | 保留时间 | 面积 | 面积% | 高度 | 理论塔板数(USP) | 拖尾因子 | 分离度(USP) |
|----|-------|-------|---------|------|------------|-------|----------|
| 1 | 0.859 | 2134 | 4.380 | 505 | 951 | 1.301 | -- |
| 2 | 1.639 | 46588 | 95.620 | 8427 | 2121 | 1.251 | 6.150 |
| 总计 | | 48722 | 100.000 | 8932 | | | |

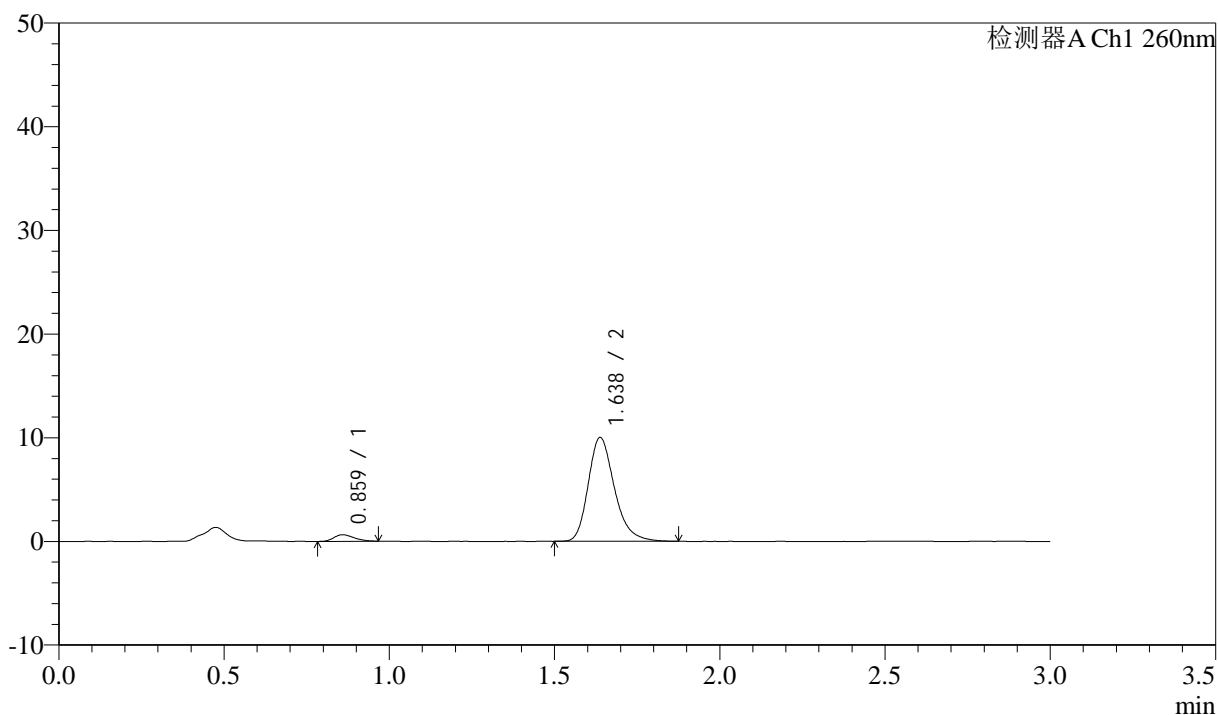
图18 美阿沙坦钾片溶出曲线测定HPLC图谱
 自制品-12461045批(80mg规格)-pH6.8介质-桨法-50转-10min-片6
 供试品溶液-1

<样品信息>

色谱柱: XB-C18(50mm*4.6mm,5 μ m) 流速: 1.5ml/min
 柱温: 30°C 波长: 260nm
 数据文件名: RC\$SMF-4080 - 10-4/10-245-2 - zzp-12461045p-rcqx-2-80mg-pH6.8jz-jf50z-p1-15min.lcd
 方法文件名: RC\$SMF-4080 - SMF-4080-rcqx-FX259.lcm
 批处理文件名: RC\$SMF-4080 - SMF-4080-20241230-fx259.lcb
 样品瓶号: 1-3
 进样体积: 10 μ l 版本号: 6.115
 进样时间: 2024/12/30 09:47:12 实验者: xiexinhui
 处理时间(V2): 2024/12/30 14:34:30 处理者: xiexinhui
 仪器型号: SHIMADZU LC-2050C(FX259)

<色谱图>

mV



<峰表>

检测器A Ch1 260nm

| 峰号 | 保留时间 | 面积 | 面积% | 高度 | 理论塔板数(USP) | 拖尾因子 | 分离度(USP) |
|----|-------|-------|---------|-------|------------|-------|----------|
| 1 | 0.859 | 2664 | 4.585 | 628 | 925 | 1.252 | -- |
| 2 | 1.638 | 55438 | 95.415 | 10023 | 2119 | 1.260 | 6.104 |
| 总计 | | 58102 | 100.000 | 10652 | | | |

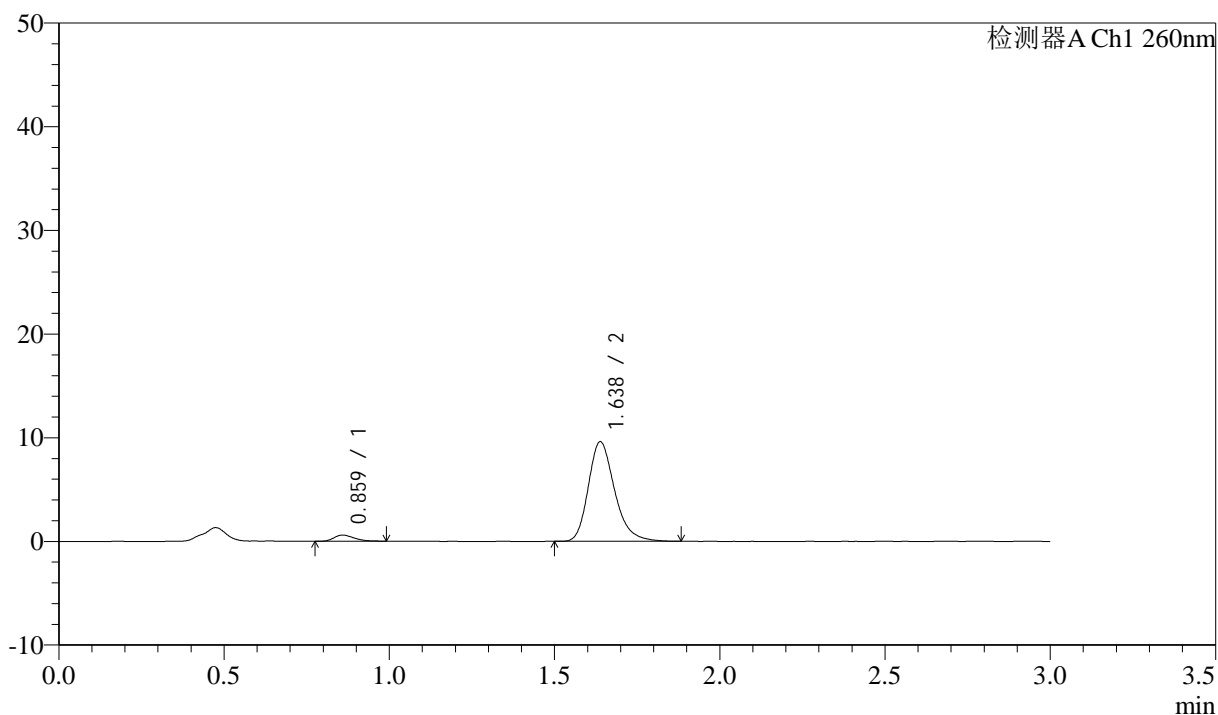
图19 美阿沙坦钾片溶出曲线测定HPLC图谱
 自制品-12461045批(80mg规格)-pH6.8介质-桨法-50转-15min-片1
 供试品溶液-1

<样品信息>

色谱柱: XB-C18(50mm*4.6mm,5 μ m) 流速: 1.5ml/min
 柱温: 30°C 波长: 260nm
 数据文件名: RC\$SMF-4080 - 10-4/10-246-2 - zzp-12461045p-rcqx-2-80mg-pH6.8jz-jf50z-p2-15min.lcd
 方法文件名: RC\$SMF-4080 - SMF-4080-rcqx-FX259.lcm
 批处理文件名: RC\$SMF-4080 - SMF-4080-20241230-fx259.lcb
 样品瓶号: 1-12
 进样体积: 10 μ l 版本号: 6.115
 进样时间: 2024/12/30 09:50:35 实验者: xiexinhui
 处理时间(V2): 2024/12/30 14:34:33 处理者: xiexinhui
 仪器型号: SHIMADZU LC-2050C(FX259)

<色谱图>

mV



<峰表>

检测器A Ch1 260nm

| 峰号 | 保留时间 | 面积 | 面积% | 高度 | 理论塔板数(USP) | 拖尾因子 | 分离度(USP) |
|----|-------|-------|---------|-------|------------|-------|----------|
| 1 | 0.859 | 2587 | 4.644 | 598 | 930 | 1.342 | -- |
| 2 | 1.638 | 53127 | 95.356 | 9610 | 2108 | 1.253 | 6.105 |
| 总计 | | 55714 | 100.000 | 10207 | | | |

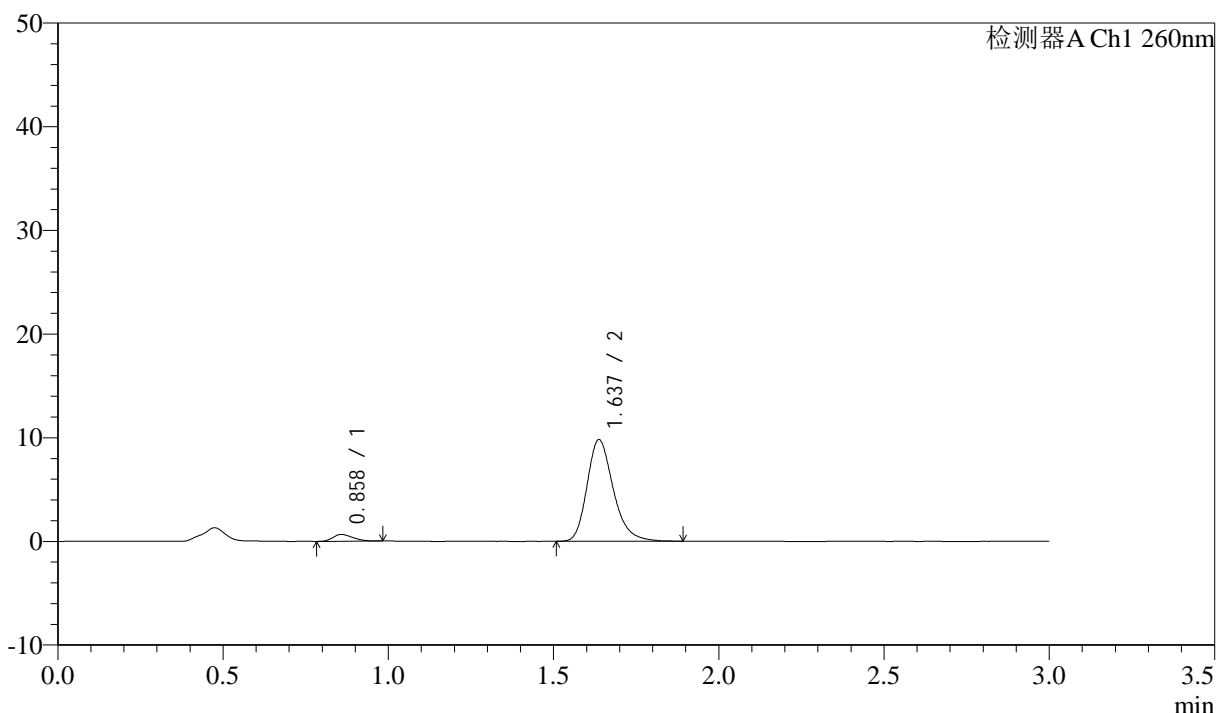
图20 美阿沙坦钾片溶出曲线测定HPLC图谱
 自制品-12461045批(80mg规格)-pH6.8介质-桨法-50转-15min-片2
 供试品溶液-1

<样品信息>

色谱柱: XB-C18(50mm*4.6mm,5 μ m) 流速: 1.5ml/min
 柱温: 30°C 波长: 260nm
 数据文件名: RC\$SMF-4080 - 10-4/10-247-2 - zzp-12461045p-rcqx-2-80mg-pH6.8jz-jf50z-p3-15min.lcd
 方法文件名: RC\$SMF-4080 - SMF-4080-rcqx-FX259.lcm
 批处理文件名: RC\$SMF-4080 - SMF-4080-20241230-fx259.lcb
 样品瓶号: 1-21
 进样体积: 10 μ l 版本号: 6.115
 进样时间: 2024/12/30 09:53:57 实验者: xiexinhui
 处理时间(V2): 2024/12/30 14:34:35 处理者: xiexinhui
 仪器型号: SHIMADZU LC-2050C(FX259)

<色谱图>

mV



<峰表>

检测器A Ch1 260nm

| 峰号 | 保留时间 | 面积 | 面积% | 高度 | 理论塔板数(USP) | 拖尾因子 | 分离度(USP) |
|----|-------|-------|---------|-------|------------|-------|----------|
| 1 | 0.858 | 2730 | 4.791 | 654 | 944 | 1.263 | -- |
| 2 | 1.637 | 54244 | 95.209 | 9807 | 2115 | 1.254 | 6.133 |
| 总计 | | 56974 | 100.000 | 10461 | | | |

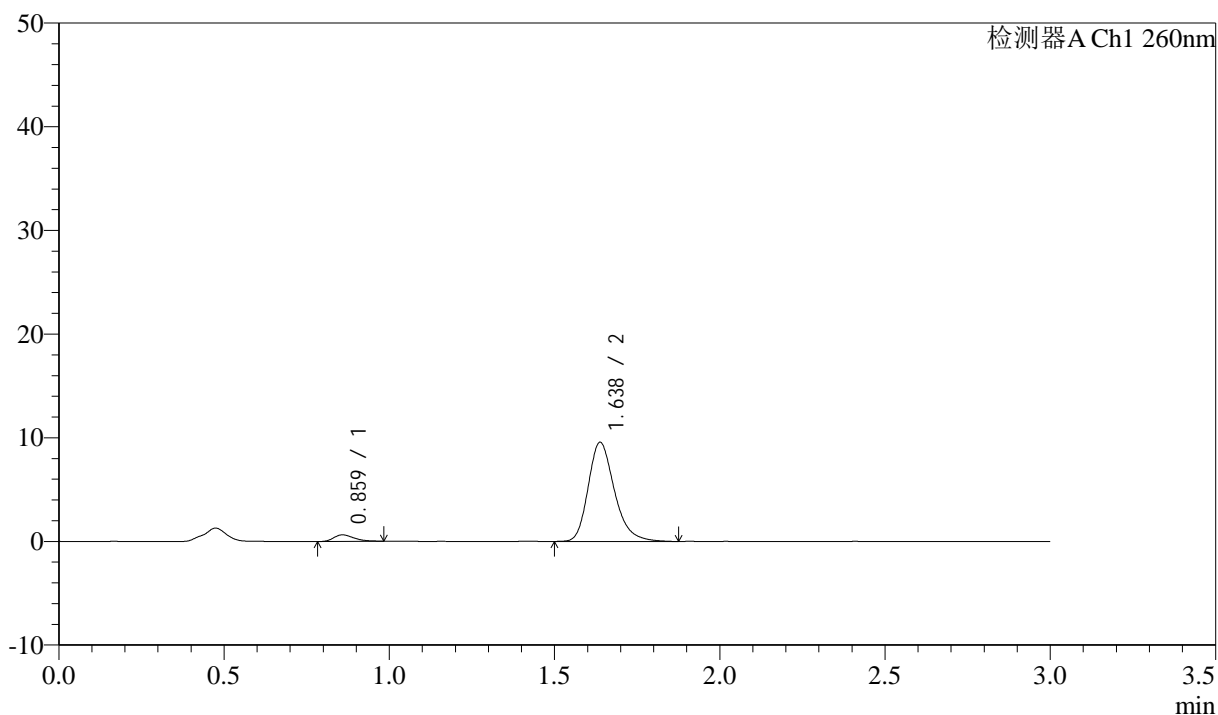
图21 美阿沙坦钾片溶出曲线测定HPLC图谱
 自制品-12461045批(80mg规格)-pH6.8介质-桨法-50转-15min-片3
 供试品溶液-1

<样品信息>

色谱柱: XB-C18(50mm*4.6mm,5 μ m) 流速: 1.5ml/min
 柱温: 30 $^{\circ}$ C 波长: 260nm
 数据文件名: RC\$SMF-4080 - 10-4/10-248-2 - zzp-12461045p-rcqx-2-80mg-pH6.8jz-jf50z-p4-15min.lcd
 方法文件名: RC\$SMF-4080 - SMF-4080-rcqx-FX259.lcm
 批处理文件名: RC\$SMF-4080 - SMF-4080-20241230-fx259.lcb
 样品瓶号: 1-30
 进样体积: 10 μ l 版本号: 6.115
 进样时间: 2024/12/30 09:57:19 实验者: xiexinhui
 处理时间(V2): 2024/12/30 14:34:38 处理者: xiexinhui
 仪器型号: SHIMADZU LC-2050C(FX259)

<色谱图>

mV



<峰表>

检测器A Ch1 260nm

| 峰号 | 保留时间 | 面积 | 面积% | 高度 | 理论塔板数(USP) | 拖尾因子 | 分离度(USP) |
|----|-------|-------|---------|-------|------------|-------|----------|
| 1 | 0.859 | 2648 | 4.762 | 626 | 965 | 1.306 | -- |
| 2 | 1.638 | 52952 | 95.238 | 9567 | 2107 | 1.257 | 6.154 |
| 总计 | | 55600 | 100.000 | 10193 | | | |

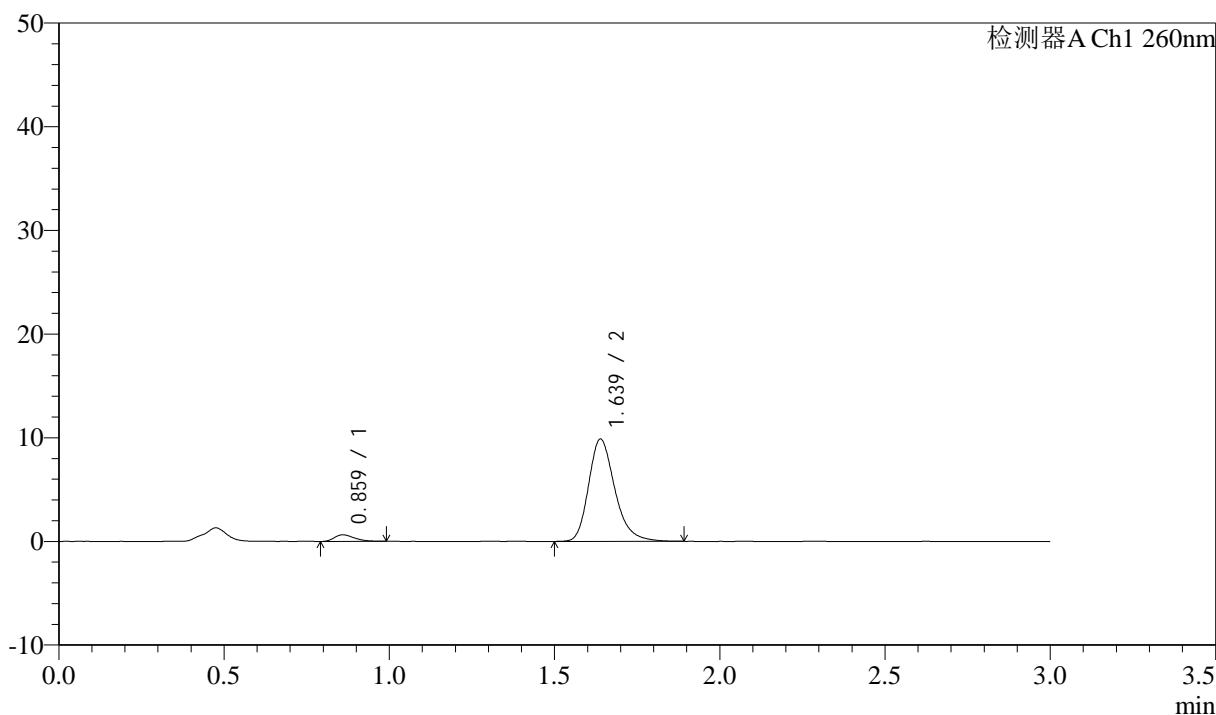
图22 美阿沙坦钾片溶出曲线测定HPLC图谱
 自制品-12461045批(80mg规格)-pH6.8介质-桨法-50转-15min-片4
 供试品溶液-1

<样品信息>

色谱柱: XB-C18(50mm*4.6mm,5 μ m) 流速: 1.5ml/min
 柱温: 30°C 波长: 260nm
 数据文件名: RC\$SMF-4080 - 10-4/10-249-2 - zzp-12461045p-rcqx-2-80mg-pH6.8jz-jf50z-p5-15min.lcd
 方法文件名: RC\$SMF-4080 - SMF-4080-rcqx-FX259.lcm
 批处理文件名: RC\$SMF-4080 - SMF-4080-20241230-fx259.lcb
 样品瓶号: 1-39
 进样体积: 10 μ l 版本号: 6.115
 进样时间: 2024/12/30 10:00:41 实验者: xiexinhui
 处理时间(V2): 2024/12/30 14:34:40 处理者: xiexinhui
 仪器型号: SHIMADZU LC-2050C(FX259)

<色谱图>

mV



<峰表>

检测器A Ch1 260nm

| 峰号 | 保留时间 | 面积 | 面积% | 高度 | 理论塔板数(USP) | 拖尾因子 | 分离度(USP) |
|----|-------|-------|---------|-------|------------|-------|----------|
| 1 | 0.859 | 2662 | 4.648 | 628 | 967 | 1.340 | -- |
| 2 | 1.639 | 54612 | 95.352 | 9870 | 2123 | 1.259 | 6.167 |
| 总计 | | 57274 | 100.000 | 10498 | | | |

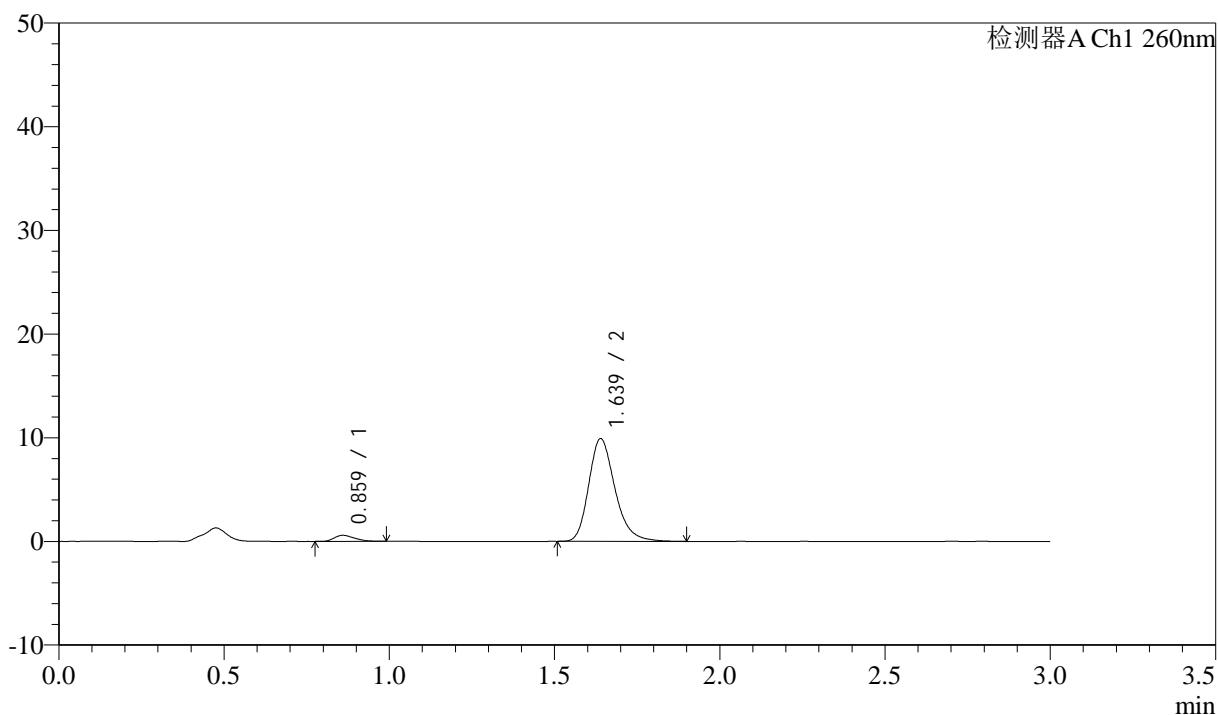
图23 美阿沙坦钾片溶出曲线测定HPLC图谱
 自制品-12461045批(80mg规格)-pH6.8介质-桨法-50转-15min-片5
 供试品溶液-1

<样品信息>

色谱柱: XB-C18(50mm*4.6mm,5 μ m) 流速: 1.5ml/min
 柱温: 30°C 波长: 260nm
 数据文件名: RC\$SMF-4080 - 10-4/10-250-2 - zzp-12461045p-rcqx-2-80mg-pH6.8jz-jf50z-p6-15min.lcd
 方法文件名: RC\$SMF-4080 - SMF-4080-rcqx-FX259.lcm
 批处理文件名: RC\$SMF-4080 - SMF-4080-20241230-fx259.lcb
 样品瓶号: 1-48
 进样体积: 10 μ l 版本号: 6.115
 进样时间: 2024/12/30 10:04:04 实验者: xiexinhui
 处理时间(V2): 2024/12/30 14:34:43 处理者: xiexinhui
 仪器型号: SHIMADZU LC-2050C(FX259)

<色谱图>

mV



<峰表>

检测器A Ch1 260nm

| 峰号 | 保留时间 | 面积 | 面积% | 高度 | 理论塔板数(USP) | 拖尾因子 | 分离度(USP) |
|----|-------|-------|---------|-------|------------|-------|----------|
| 1 | 0.859 | 2495 | 4.356 | 580 | 915 | 1.281 | -- |
| 2 | 1.639 | 54782 | 95.644 | 9911 | 2120 | 1.251 | 6.092 |
| 总计 | | 57277 | 100.000 | 10490 | | | |

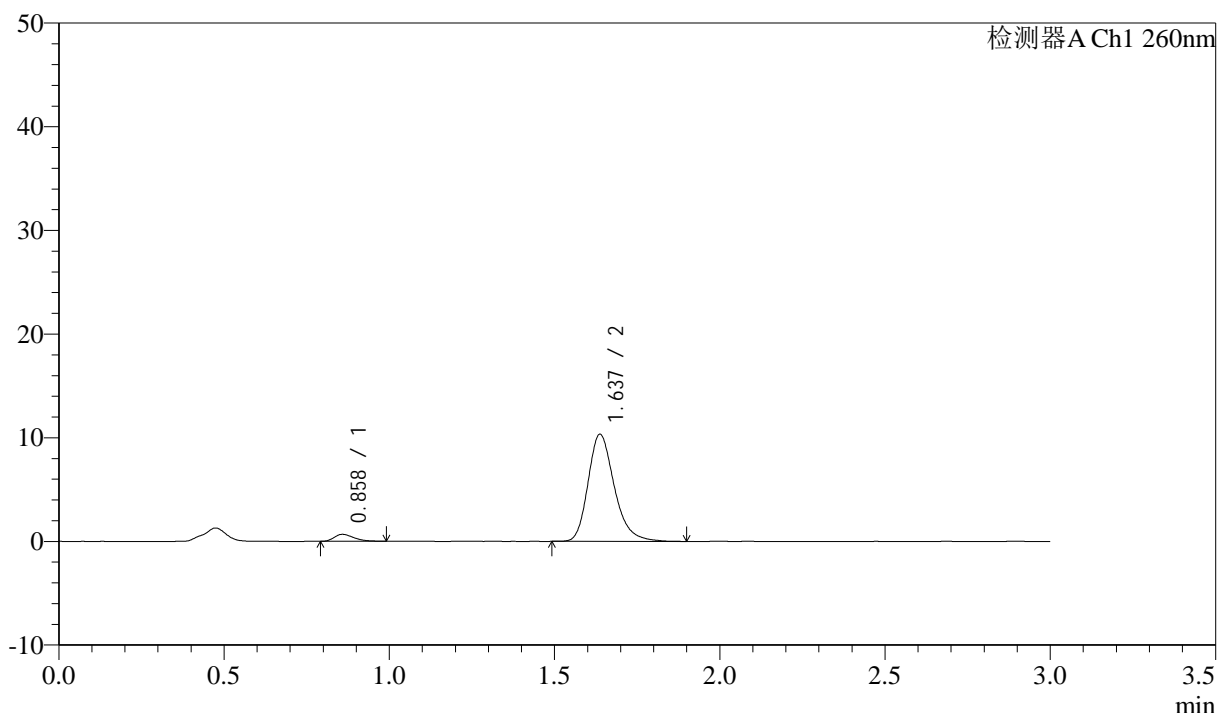
图24 美阿沙坦钾片溶出曲线测定HPLC图谱
 自制品-12461045批(80mg规格)-pH6.8介质-桨法-50转-15min-片6
 供试品溶液-1

<样品信息>

色谱柱: XB-C18(50mm*4.6mm,5 μ m) 流速: 1.5ml/min
 柱温: 30°C 波长: 260nm
 数据文件名: RC\$SMF-4080 - 10-4/10-251-2 - zzp-12461045p-rcqx-2-80mg-pH6.8jz-jf50z-p1-20min.lcd
 方法文件名: RC\$SMF-4080 - SMF-4080-rcqx-FX259.lcm
 批处理文件名: RC\$SMF-4080 - SMF-4080-20241230-fx259.lcb
 样品瓶号: 1-4
 进样体积: 10 μ l 版本号: 6.115
 进样时间: 2024/12/30 10:07:25 实验者: xiexinhui
 处理时间(V2): 2024/12/30 14:34:46 处理者: xiexinhui
 仪器型号: SHIMADZU LC-2050C(FX259)

<色谱图>

mV



<峰表>

检测器A Ch1 260nm

| 峰号 | 保留时间 | 面积 | 面积% | 高度 | 理论塔板数(USP) | 拖尾因子 | 分离度(USP) |
|----|-------|-------|---------|-------|------------|-------|----------|
| 1 | 0.858 | 2780 | 4.632 | 669 | 993 | 1.357 | -- |
| 2 | 1.637 | 57229 | 95.368 | 10340 | 2116 | 1.258 | 6.199 |
| 总计 | | 60008 | 100.000 | 11009 | | | |

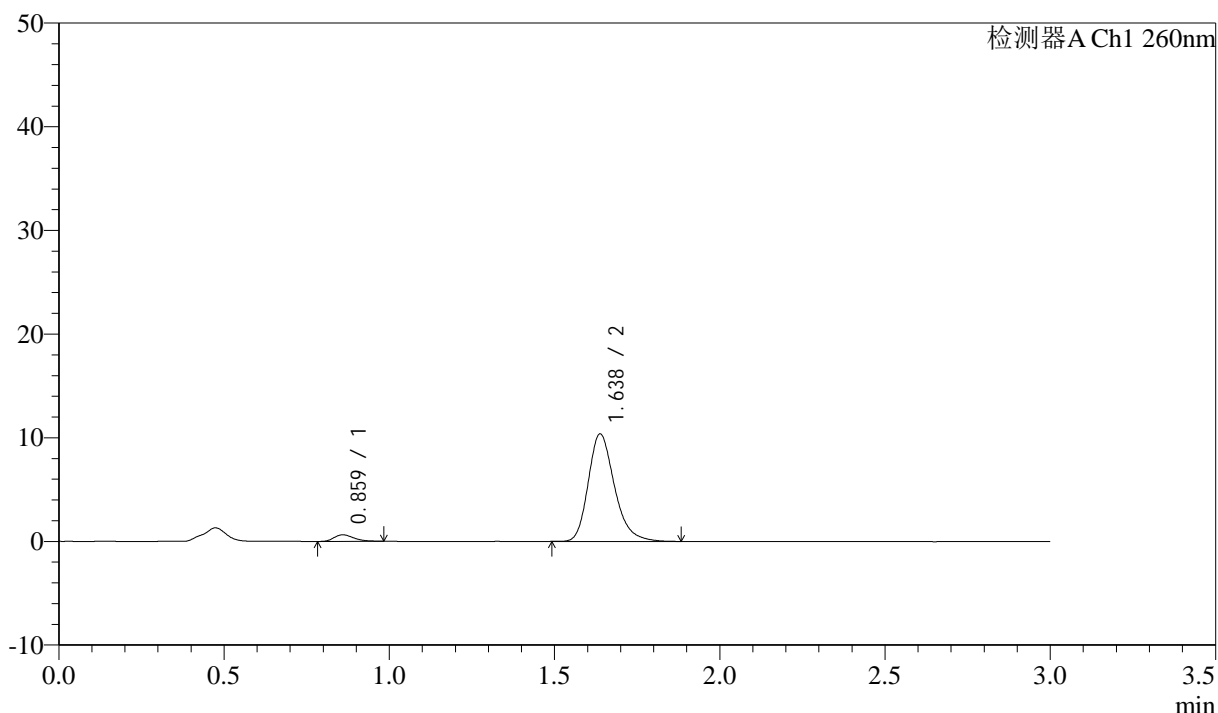
图25 美阿沙坦钾片溶出曲线测定HPLC图谱
 自制品-12461045批(80mg规格)-pH6.8介质-桨法-50转-20min-片1
 供试品溶液-1

<样品信息>

色谱柱: XB-C18(50mm*4.6mm,5 μ m) 流速: 1.5ml/min
 柱温: 30°C 波长: 260nm
 数据文件名: RC\$SMF-4080 - 10-4/10-252-2 - zzp-12461045p-rcqx-2-80mg-pH6.8jz-jf50z-p2-20min.lcd
 方法文件名: RC\$SMF-4080 - SMF-4080-rcqx-FX259.lcm
 批处理文件名: RC\$SMF-4080 - SMF-4080-20241230-fx259.lcb
 样品瓶号: 1-13
 进样体积: 10 μ l 版本号: 6.115
 进样时间: 2024/12/30 10:10:48 实验者: xiexinhui
 处理时间(V2): 2024/12/30 14:34:48 处理者: xiexinhui
 仪器型号: SHIMADZU LC-2050C(FX259)

<色谱图>

mV



<峰表>

检测器A Ch1 260nm

| 峰号 | 保留时间 | 面积 | 面积% | 高度 | 理论塔板数(USP) | 拖尾因子 | 分离度(USP) |
|----|-------|-------|---------|-------|------------|-------|----------|
| 1 | 0.859 | 2645 | 4.410 | 627 | 993 | 1.270 | -- |
| 2 | 1.638 | 57323 | 95.590 | 10374 | 2112 | 1.253 | 6.192 |
| 总计 | | 59967 | 100.000 | 11001 | | | |

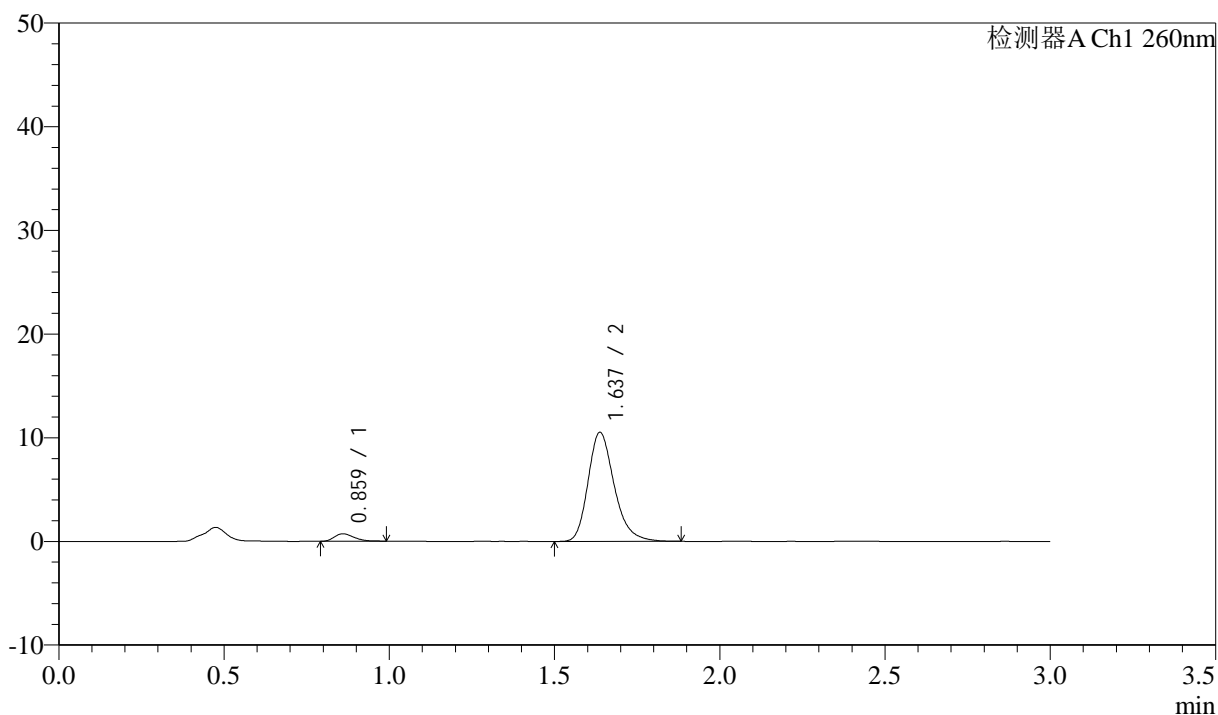
图26 美阿沙坦钾片溶出曲线测定HPLC图谱
 自制品-12461045批(80mg规格)-pH6.8介质-桨法-50转-20min-片2
 供试品溶液-1

<样品信息>

色谱柱: XB-C18(50mm*4.6mm,5 μ m) 流速: 1.5ml/min
 柱温: 30 $^{\circ}$ C 波长: 260nm
 数据文件名: RC\$SMF-4080 - 10-4/10-253-2 - zzp-12461045p-rcqx-2-80mg-pH6.8jz-jf50z-p3-20min.lcd
 方法文件名: RC\$SMF-4080 - SMF-4080-rcqx-FX259.lcm
 批处理文件名: RC\$SMF-4080 - SMF-4080-20241230-fx259.lcb
 样品瓶号: 1-22
 进样体积: 10 μ l 版本号: 6.115
 进样时间: 2024/12/30 10:14:10 实验者: xiexinhui
 处理时间(V2): 2024/12/30 14:34:51 处理者: xiexinhui
 仪器型号: SHIMADZU LC-2050C(FX259)

<色谱图>

mV



<峰表>

检测器A Ch1 260nm

| 峰号 | 保留时间 | 面积 | 面积% | 高度 | 理论塔板数(USP) | 拖尾因子 | 分离度(USP) |
|----|-------|-------|---------|-------|------------|-------|----------|
| 1 | 0.859 | 2970 | 4.869 | 715 | 995 | 1.289 | -- |
| 2 | 1.637 | 58031 | 95.131 | 10526 | 2121 | 1.252 | 6.195 |
| 总计 | | 61001 | 100.000 | 11241 | | | |

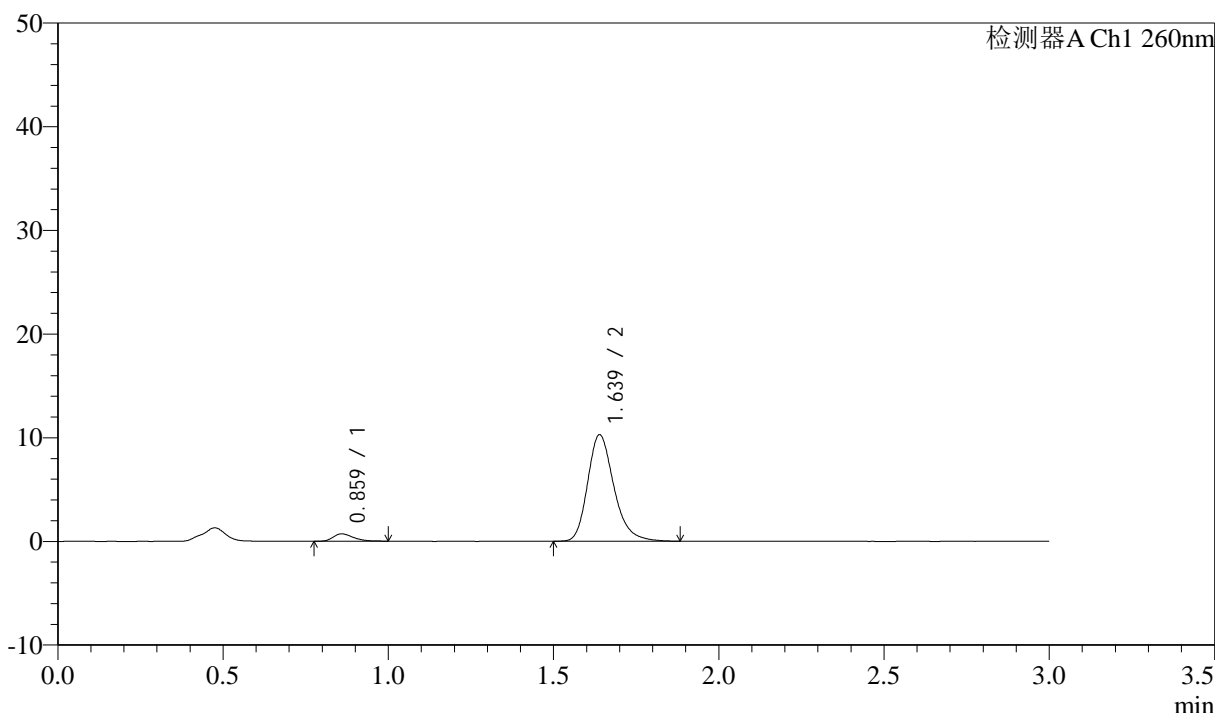
图27 美阿沙坦钾片溶出曲线测定HPLC图谱
 自制品-12461045批(80mg规格)-pH6.8介质-桨法-50转-20min-片3
 供试品溶液-1

<样品信息>

色谱柱: XB-C18(50mm*4.6mm,5 μ m) 流速: 1.5ml/min
 柱温: 30°C 波长: 260nm
 数据文件名: RC\$SMF-4080 - 10-4/10-254-2 - zzp-12461045p-rcqx-2-80mg-pH6.8jz-jf50z-p4-20min.lcd
 方法文件名: RC\$SMF-4080 - SMF-4080-rcqx-FX259.lcm
 批处理文件名: RC\$SMF-4080 - SMF-4080-20241230-fx259.lcb
 样品瓶号: 1-31
 进样体积: 10 μ l 版本号: 6.115
 进样时间: 2024/12/30 10:17:33 实验者: xiexinhui
 处理时间 (V2): 2024/12/30 14:34:53 处理者: xiexinhui
 仪器型号: SHIMADZU LC-2050C(FX259)

<色谱图>

mV



<峰表>

检测器A Ch1 260nm

| 峰号 | 保留时间 | 面积 | 面积% | 高度 | 理论塔板数(USP) | 拖尾因子 | 分离度(USP) |
|----|-------|-------|---------|-------|------------|-------|----------|
| 1 | 0.859 | 2993 | 5.011 | 702 | 958 | 1.345 | -- |
| 2 | 1.639 | 56740 | 94.989 | 10270 | 2124 | 1.249 | 6.160 |
| 总计 | | 59733 | 100.000 | 10972 | | | |

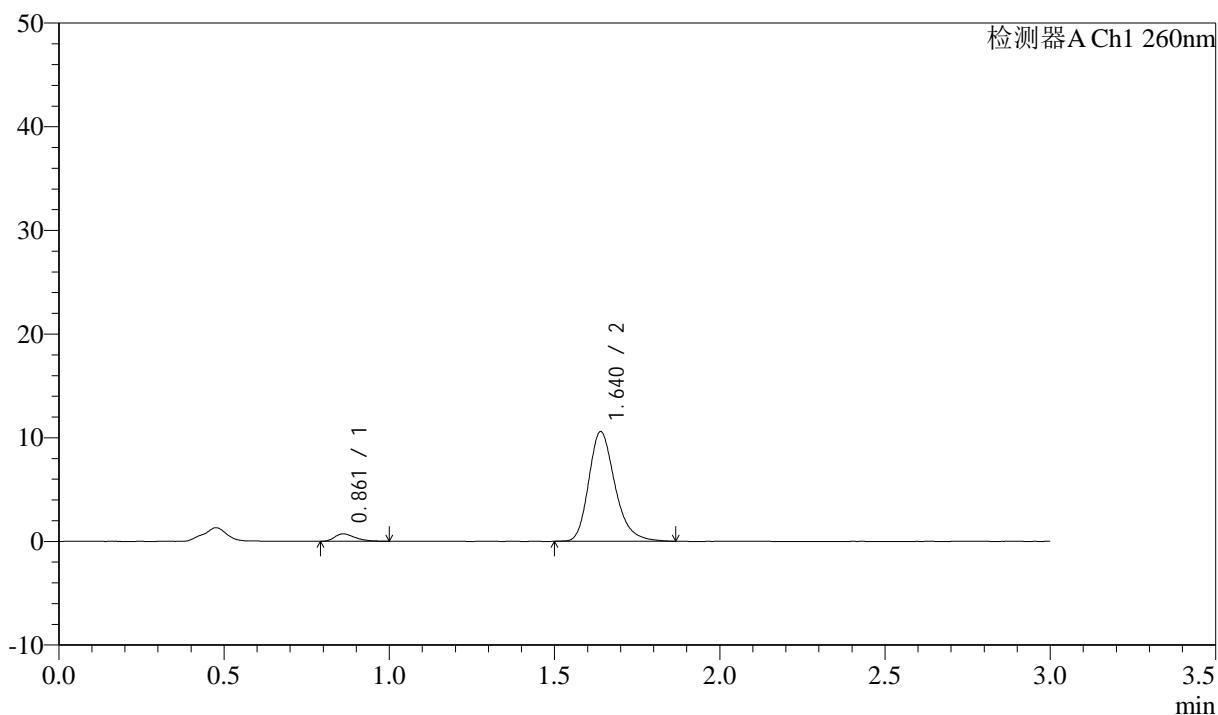
图28 美阿沙坦钾片溶出曲线测定HPLC图谱
 自制品-12461045批(80mg规格)-pH6.8介质-桨法-50转-20min-片4
 供试品溶液-1

<样品信息>

色谱柱: XB-C18(50mm*4.6mm,5 μ m) 流速: 1.5ml/min
 柱温: 30 $^{\circ}$ C 波长: 260nm
 数据文件名: RC\$SMF-4080 - 10-4/10-255-2 - zzp-12461045p-rcqx-2-80mg-pH6.8jz-jf50z-p5-20min.lcd
 方法文件名: RC\$SMF-4080 - SMF-4080-rcqx-FX259.lcm
 批处理文件名: RC\$SMF-4080 - SMF-4080-20241230-fx259.lcb
 样品瓶号: 1-40
 进样体积: 10 μ l 版本号: 6.115
 进样时间: 2024/12/30 10:20:55 实验者: xiexinhui
 处理时间(V2): 2024/12/30 14:34:56 处理者: xiexinhui
 仪器型号: SHIMADZU LC-2050C(FX259)

<色谱图>

mV



<峰表>

检测器A Ch1 260nm

| 峰号 | 保留时间 | 面积 | 面积% | 高度 | 理论塔板数(USP) | 拖尾因子 | 分离度(USP) |
|----|-------|-------|---------|-------|------------|-------|----------|
| 1 | 0.861 | 3060 | 4.972 | 712 | 936 | 1.342 | -- |
| 2 | 1.640 | 58478 | 95.028 | 10576 | 2118 | 1.252 | 6.106 |
| 总计 | | 61538 | 100.000 | 11289 | | | |

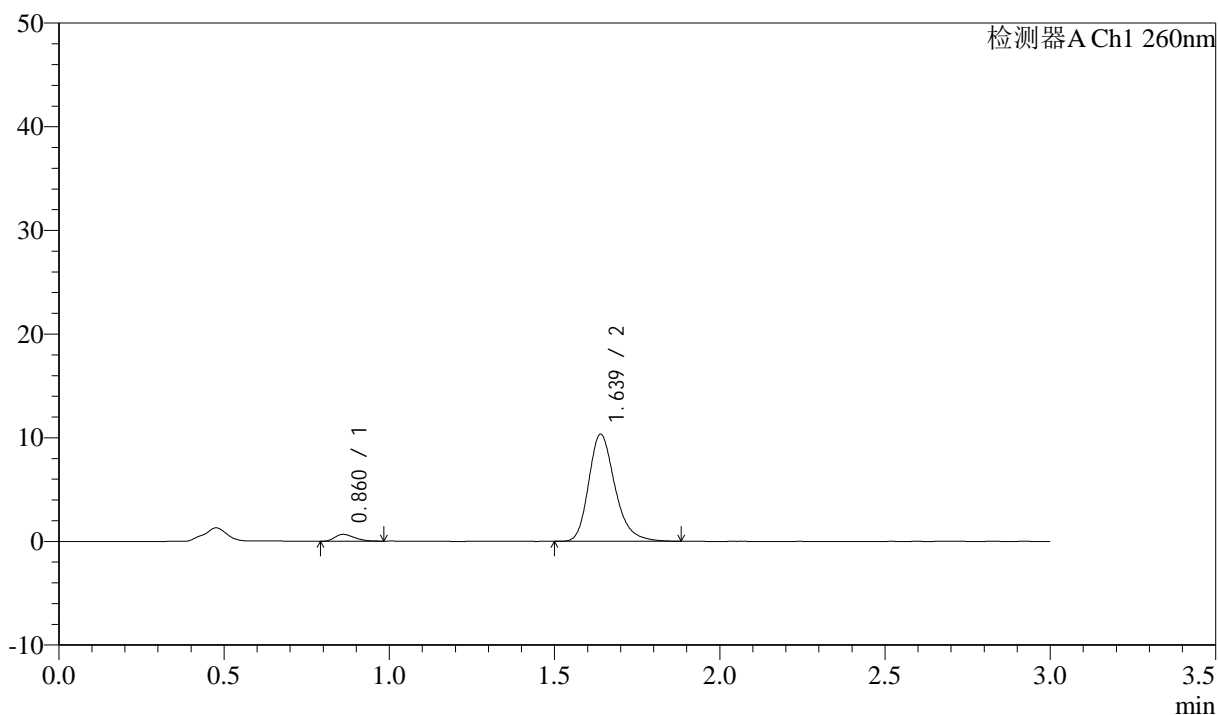
图29 美阿沙坦钾片溶出曲线测定HPLC图谱
 自制品-12461045批(80mg规格)-pH6.8介质-桨法-50转-20min-片5
 供试品溶液-1

<样品信息>

色谱柱: XB-C18(50mm*4.6mm,5 μ m) 流速: 1.5ml/min
 柱温: 30°C 波长: 260nm
 数据文件名: RC\$SMF-4080 - 10-4/10-256-2 - zzp-12461045p-rcqx-2-80mg-pH6.8jz-jf50z-p6-20min.lcd
 方法文件名: RC\$SMF-4080 - SMF-4080-rcqx-FX259.lcm
 批处理文件名: RC\$SMF-4080 - SMF-4080-20241230-fx259.lcb
 样品瓶号: 1-49
 进样体积: 10 μ l 版本号: 6.115
 进样时间: 2024/12/30 10:24:18 实验者: xiexinhui
 处理时间(V2): 2024/12/30 14:34:59 处理者: xiexinhui
 仪器型号: SHIMADZU LC-2050C(FX259)

<色谱图>

mV



<峰表>

检测器A Ch1 260nm

| 峰号 | 保留时间 | 面积 | 面积% | 高度 | 理论塔板数(USP) | 拖尾因子 | 分离度(USP) |
|----|-------|-------|---------|-------|------------|-------|----------|
| 1 | 0.860 | 2712 | 4.530 | 658 | 998 | 1.313 | -- |
| 2 | 1.639 | 57167 | 95.470 | 10336 | 2124 | 1.256 | 6.200 |
| 总计 | | 59880 | 100.000 | 10994 | | | |

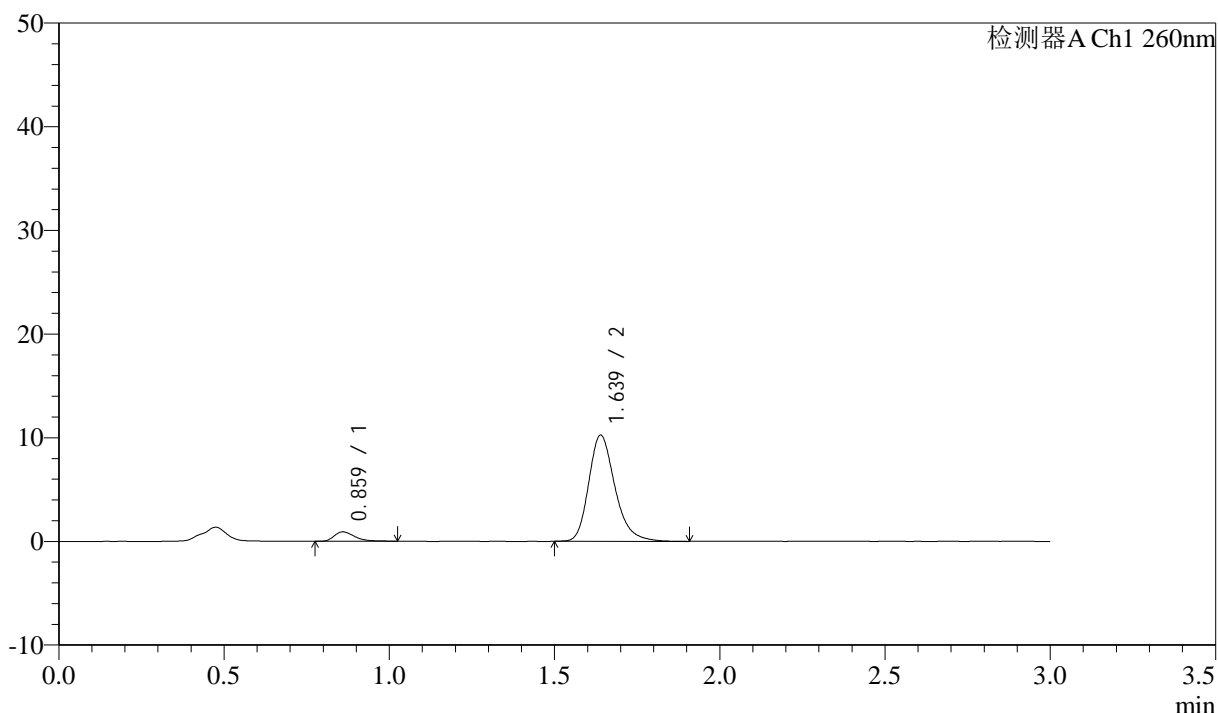
图30 美阿沙坦钾片溶出曲线测定HPLC图谱
 自制品-12461045批(80mg规格)-pH6.8介质-桨法-50转-20min-片6
 供试品溶液-1

<样品信息>

色谱柱: XB-C18(50mm*4.6mm,5 μ m) 流速: 1.5ml/min
 柱温: 30°C 波长: 260nm
 数据文件名: RC\$SMF-4080 - 10-4/10-257-2 - zzp-12461045p-rcqx-2-80mg-pH6.8jz-jf50z-p1-30min.lcd
 方法文件名: RC\$SMF-4080 - SMF-4080-rcqx-FX259.lcm
 批处理文件名: RC\$SMF-4080 - SMF-4080-20241230-fx259.lcb
 样品瓶号: 1-5
 进样体积: 10 μ l 版本号: 6.115
 进样时间: 2024/12/30 10:27:42 实验者: xiexinhui
 处理时间(V2): 2024/12/30 14:35:01 处理者: xiexinhui
 仪器型号: SHIMADZU LC-2050C(FX259)

<色谱图>

mV



<峰表>

检测器A Ch1 260nm

| 峰号 | 保留时间 | 面积 | 面积% | 高度 | 理论塔板数(USP) | 拖尾因子 | 分离度(USP) |
|----|-------|-------|---------|-------|------------|-------|----------|
| 1 | 0.859 | 3948 | 6.510 | 907 | 964 | 1.426 | -- |
| 2 | 1.639 | 56699 | 93.490 | 10248 | 2126 | 1.256 | 6.171 |
| 总计 | | 60647 | 100.000 | 11155 | | | |

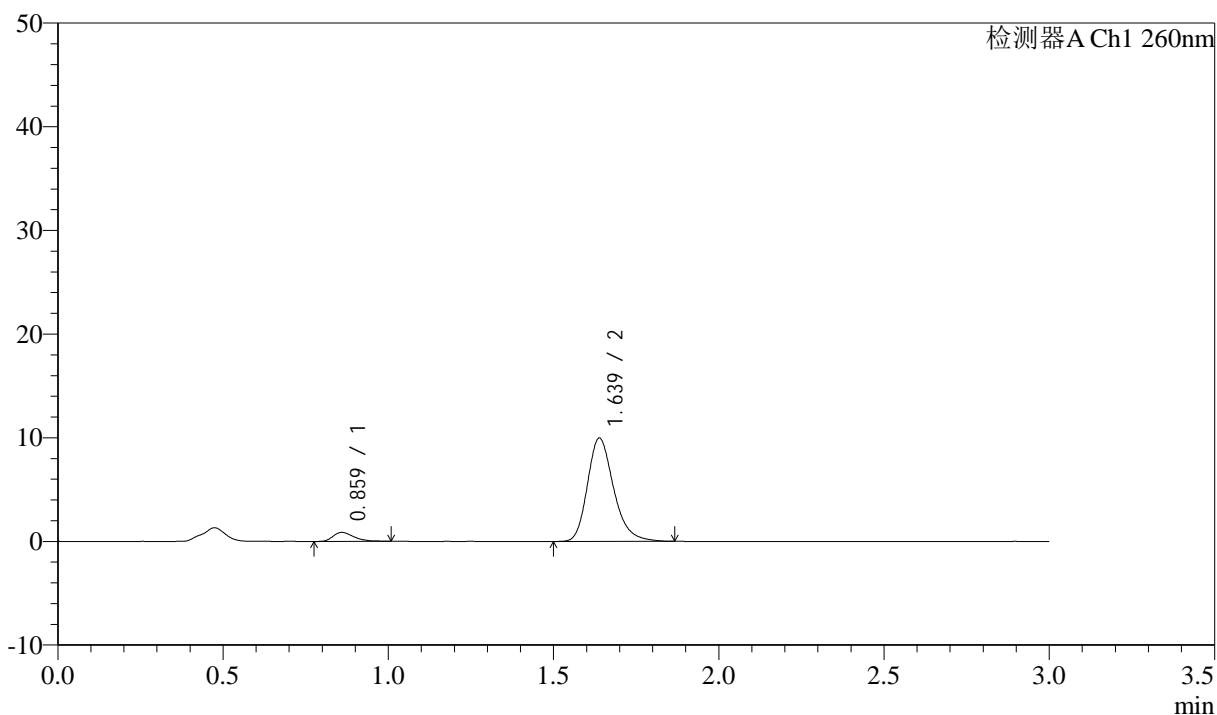
图31 美阿沙坦钾片溶出曲线测定HPLC图谱
 自制品-12461045批(80mg规格)-pH6.8介质-桨法-50转-30min-片1
 供试品溶液-1

<样品信息>

色谱柱: XB-C18(50mm*4.6mm,5 μ m) 流速: 1.5ml/min
 柱温: 30 $^{\circ}$ C 波长: 260nm
 数据文件名: RC\$SMF-4080 - 10-4/10-258-2 - zzp-12461045p-rcqx-2-80mg-pH6.8jz-jf50z-p2-30min.lcd
 方法文件名: RC\$SMF-4080 - SMF-4080-rcqx-FX259.lcm
 批处理文件名: RC\$SMF-4080 - SMF-4080-20241230-fx259.lcb
 样品瓶号: 1-14
 进样体积: 10 μ l 版本号: 6.115
 进样时间: 2024/12/30 10:31:03 实验者: xiexinhui
 处理时间(V2): 2024/12/30 14:35:04 处理者: xiexinhui
 仪器型号: SHIMADZU LC-2050C(FX259)

<色谱图>

mV



<峰表>

检测器A Ch1 260nm

| 峰号 | 保留时间 | 面积 | 面积% | 高度 | 理论塔板数(USP) | 拖尾因子 | 分离度(USP) |
|----|-------|-------|---------|-------|------------|-------|----------|
| 1 | 0.859 | 3770 | 6.412 | 859 | 921 | 1.329 | -- |
| 2 | 1.639 | 55021 | 93.588 | 9969 | 2123 | 1.250 | 6.098 |
| 总计 | | 58790 | 100.000 | 10828 | | | |

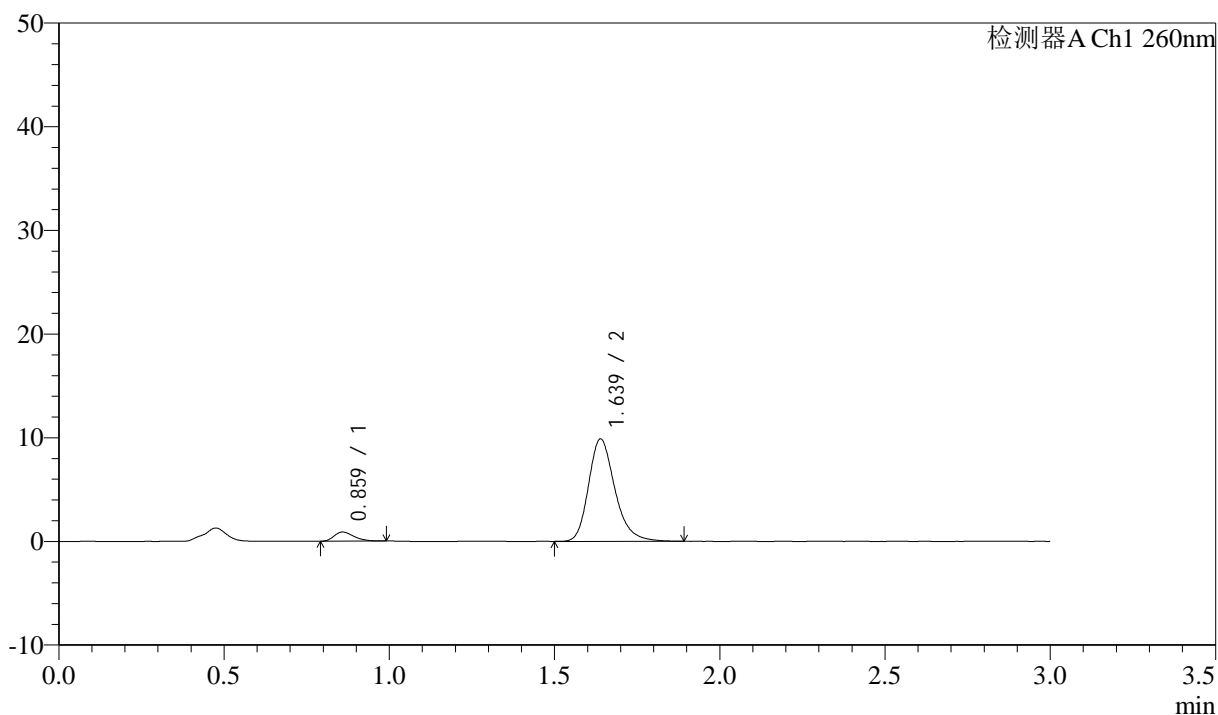
图32 美阿沙坦钾片溶出曲线测定HPLC图谱
 自制品-12461045批(80mg规格)-pH6.8介质-桨法-50转-30min-片2
 供试品溶液-1

<样品信息>

色谱柱: XB-C18(50mm*4.6mm,5 μ m) 流速: 1.5ml/min
 柱温: 30°C 波长: 260nm
 数据文件名: RC\$SMF-4080 - 10-4/10-259-2 - zzp-12461045p-rcqx-2-80mg-pH6.8jz-jf50z-p3-30min.lcd
 方法文件名: RC\$SMF-4080 - SMF-4080-rcqx-FX259.lcm
 批处理文件名: RC\$SMF-4080 - SMF-4080-20241230-fx259.lcb
 样品瓶号: 1-23
 进样体积: 10 μ l 版本号: 6.115
 进样时间: 2024/12/30 10:34:25 实验者: xiexinhui
 处理时间(V2): 2024/12/30 14:35:06 处理者: xiexinhui
 仪器型号: SHIMADZU LC-2050C(FX259)

<色谱图>

mV



<峰表>

检测器A Ch1 260nm

| 峰号 | 保留时间 | 面积 | 面积% | 高度 | 理论塔板数(USP) | 拖尾因子 | 分离度(USP) |
|----|-------|-------|---------|-------|------------|-------|----------|
| 1 | 0.859 | 3669 | 6.276 | 873 | 986 | 1.292 | -- |
| 2 | 1.639 | 54789 | 93.724 | 9886 | 2114 | 1.248 | 6.192 |
| 总计 | | 58458 | 100.000 | 10759 | | | |

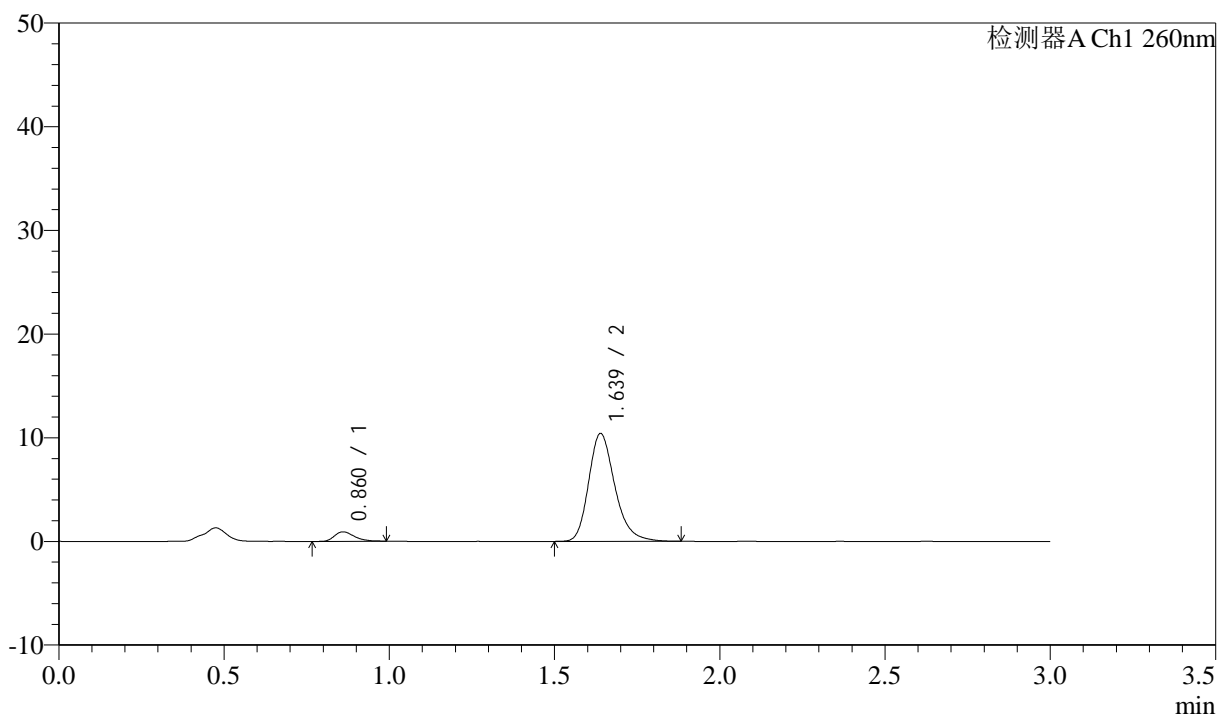
图33 美阿沙坦钾片溶出曲线测定HPLC图谱
 自制品-12461045批(80mg规格)-pH6.8介质-桨法-50转-30min-片3
 供试品溶液-1

<样品信息>

色谱柱: XB-C18(50mm*4.6mm,5 μ m) 流速: 1.5ml/min
 柱温: 30°C 波长: 260nm
 数据文件名: RC\$SMF-4080 - 10-4/10-260-2 - zzp-12461045p-rcqx-2-80mg-pH6.8jz-jf50z-p4-30min.lcd
 方法文件名: RC\$SMF-4080 - SMF-4080-rcqx-FX259.lcm
 批处理文件名: RC\$SMF-4080 - SMF-4080-20241230-fx259.lcb
 样品瓶号: 1-32
 进样体积: 10 μ l 版本号: 6.115
 进样时间: 2024/12/30 10:37:47 实验者: xiexinhui
 处理时间(V2): 2024/12/30 14:35:09 处理者: xiexinhui
 仪器型号: SHIMADZU LC-2050C(FX259)

<色谱图>

mV



<峰表>

检测器A Ch1 260nm

| 峰号 | 保留时间 | 面积 | 面积% | 高度 | 理论塔板数(USP) | 拖尾因子 | 分离度(USP) |
|----|-------|-------|---------|-------|------------|-------|----------|
| 1 | 0.860 | 3875 | 6.313 | 914 | 978 | 1.282 | -- |
| 2 | 1.639 | 57505 | 93.687 | 10411 | 2127 | 1.251 | 6.181 |
| 总计 | | 61380 | 100.000 | 11325 | | | |

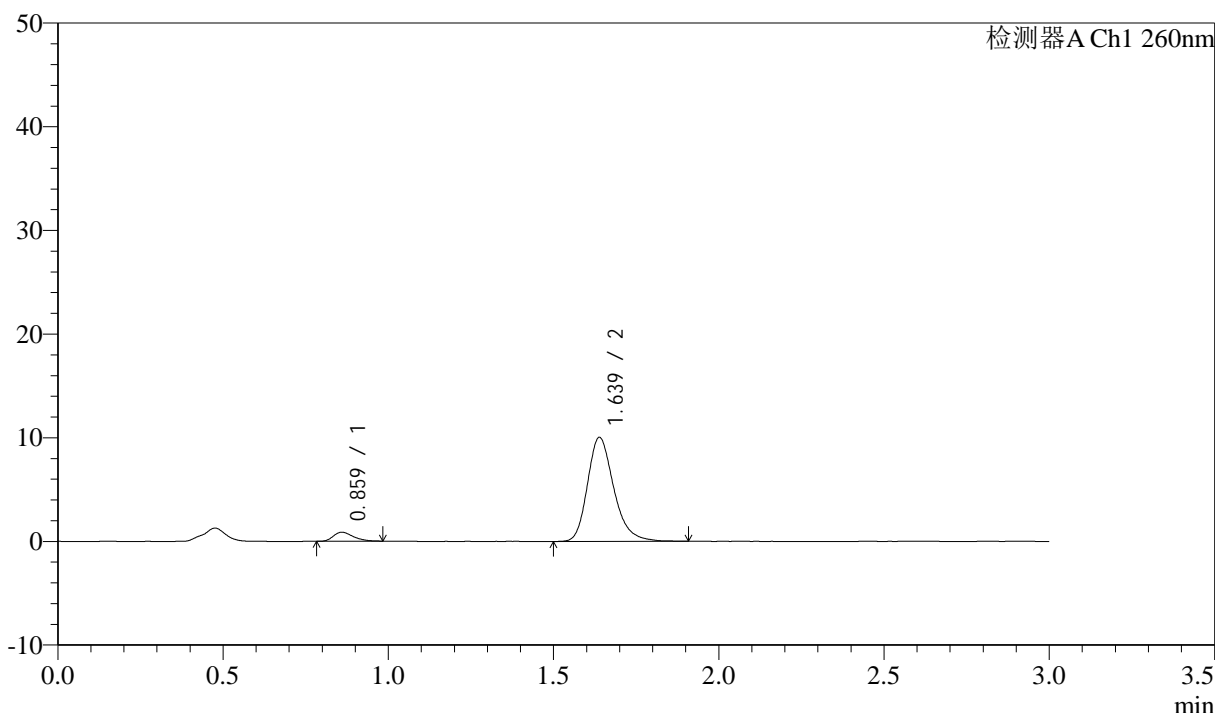
图34 美阿沙坦钾片溶出曲线测定HPLC图谱
 自制品-12461045批(80mg规格)-pH6.8介质-桨法-50转-30min-片4
 供试品溶液-1

<样品信息>

色谱柱: XB-C18(50mm*4.6mm,5 μ m) 流速: 1.5ml/min
 柱温: 30°C 波长: 260nm
 数据文件名: RC\$SMF-4080 - 10-4/10-261-2 - zzp-12461045p-rcqx-2-80mg-pH6.8jz-jf50z-p5-30min.lcd
 方法文件名: RC\$SMF-4080 - SMF-4080-rcqx-FX259.lcm
 批处理文件名: RC\$SMF-4080 - SMF-4080-20241230-fx259.lcb
 样品瓶号: 1-41
 进样体积: 10 μ l 版本号: 6.115
 进样时间: 2024/12/30 10:41:09 实验者: xiexinhui
 处理时间 (V2): 2024/12/30 14:35:12 处理者: xiexinhui
 仪器型号: SHIMADZU LC-2050C(FX259)

<色谱图>

mV



<峰表>

检测器A Ch1 260nm

| 峰号 | 保留时间 | 面积 | 面积% | 高度 | 理论塔板数(USP) | 拖尾因子 | 分离度(USP) |
|----|-------|-------|---------|-------|------------|-------|----------|
| 1 | 0.859 | 3657 | 6.160 | 861 | 974 | 1.338 | -- |
| 2 | 1.639 | 55705 | 93.840 | 10044 | 2110 | 1.253 | 6.167 |
| 总计 | | 59362 | 100.000 | 10905 | | | |

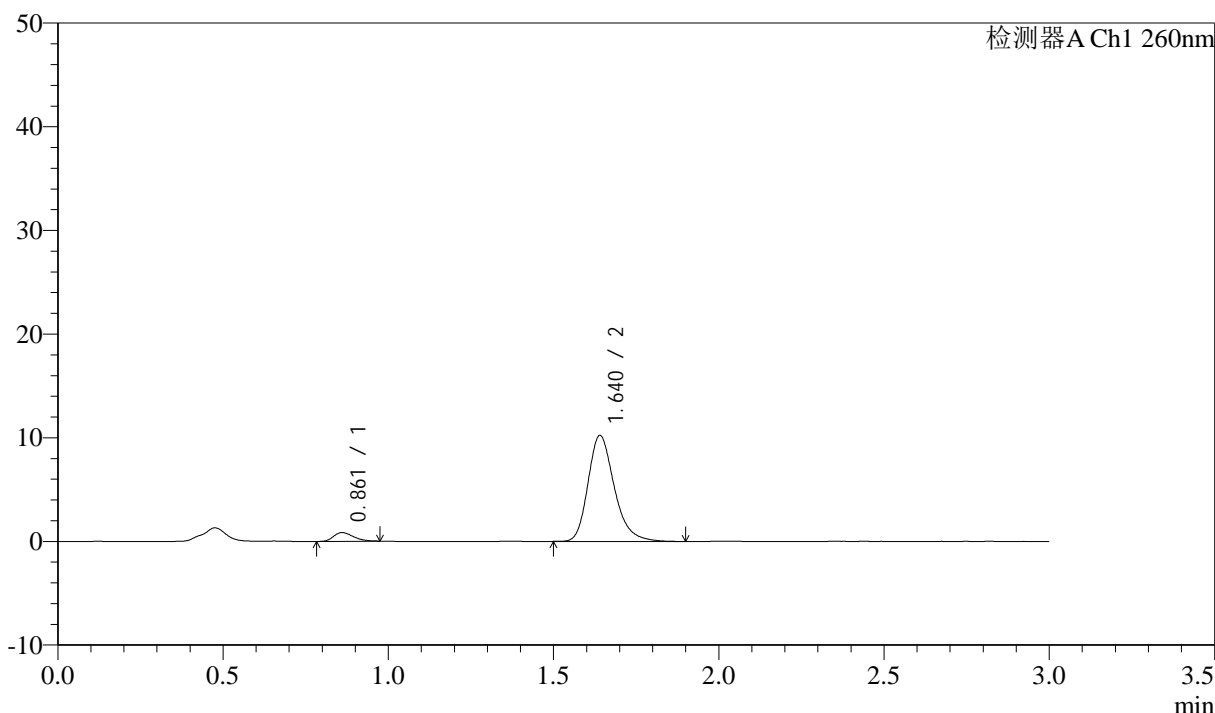
图35 美阿沙坦钾片溶出曲线测定HPLC图谱
 自制品-12461045批(80mg规格)-pH6.8介质-桨法-50转-30min-片5
 供试品溶液-1

<样品信息>

色谱柱: XB-C18(50mm*4.6mm,5μm) 流速: 1.5ml/min
 柱温: 30°C 波长: 260nm
 数据文件名: RC\$SMF-4080 - 10-4/10-262-2 - zzp-12461045p-rcqx-2-80mg-pH6.8jz-jf50z-p6-30min.lcd
 方法文件名: RC\$SMF-4080 - SMF-4080-rcqx-FX259.lcm
 批处理文件名: RC\$SMF-4080 - SMF-4080-20241230-fx259.lcb
 样品瓶号: 1-50
 进样体积: 10μl 版本号: 6.115
 进样时间: 2024/12/30 10:44:32 实验者: xiexinhui
 处理时间 (V2): 2024/12/30 14:35:15 处理者: xiexinhui
 仪器型号: SHIMADZU LC-2050C(FX259)

<色谱图>

mV



<峰表>

检测器A Ch1 260nm

| 峰号 | 保留时间 | 面积 | 面积% | 高度 | 理论塔板数(USP) | 拖尾因子 | 分离度(USP) |
|----|-------|-------|---------|-------|------------|-------|----------|
| 1 | 0.861 | 3483 | 5.789 | 834 | 975 | 1.267 | -- |
| 2 | 1.640 | 56681 | 94.211 | 10213 | 2120 | 1.260 | 6.170 |
| 总计 | | 60164 | 100.000 | 11047 | | | |

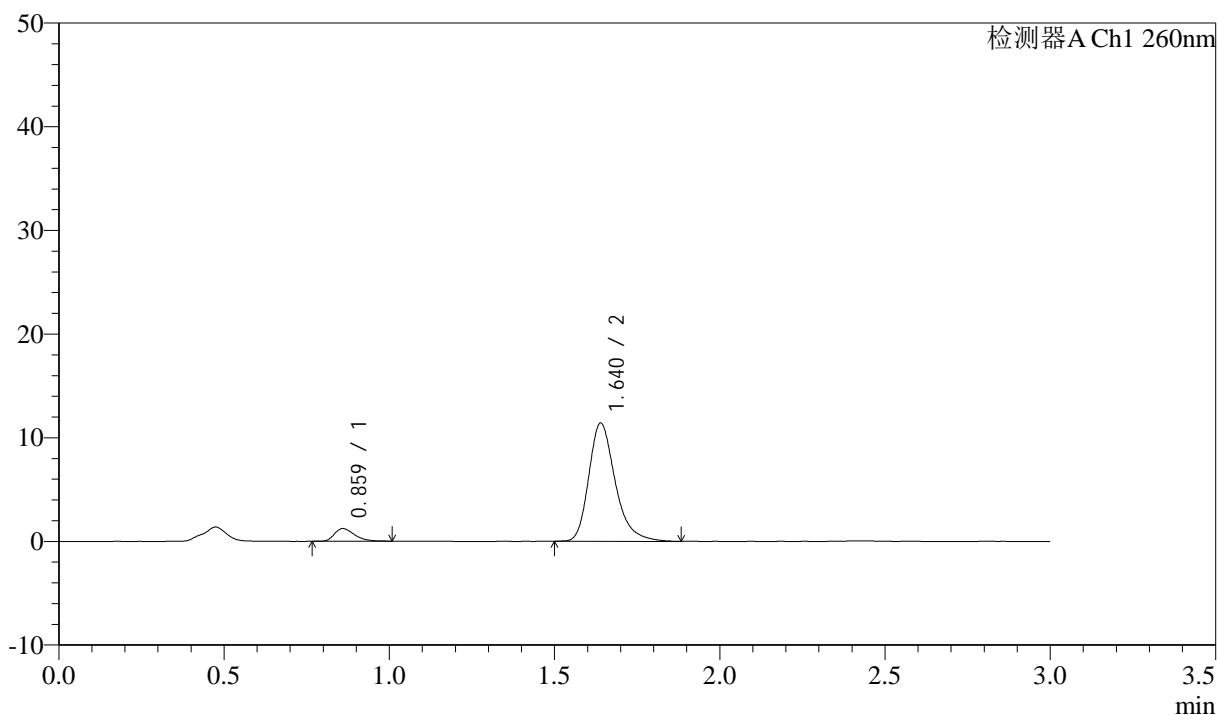
图36 美阿沙坦钾片溶出曲线测定HPLC图谱
 自制品-12461045批(80mg规格)-pH6.8介质-桨法-50转-30min-片6
 供试品溶液-1

<样品信息>

色谱柱: XB-C18(50mm*4.6mm,5 μ m) 流速: 1.5ml/min
 柱温: 30°C 波长: 260nm
 数据文件名: RC\$SMF-4080 - 10-4/10-263-2 - zzp-12461045p-rcqx-2-80mg-pH6.8jz-jf50z-p1-45min.lcd
 方法文件名: RC\$SMF-4080 - SMF-4080-rcqx-FX259.lcm
 批处理文件名: RC\$SMF-4080 - SMF-4080-20241230-fx259.lcb
 样品瓶号: 1-6
 进样体积: 10 μ l 版本号: 6.115
 进样时间: 2024/12/30 10:47:54 实验者: xiexinhui
 处理时间(V2): 2024/12/30 14:35:18 处理者: xiexinhui
 仪器型号: SHIMADZU LC-2050C(FX259)

<色谱图>

mV



<峰表>

检测器A Ch1 260nm

| 峰号 | 保留时间 | 面积 | 面积% | 高度 | 理论塔板数(USP) | 拖尾因子 | 分离度(USP) |
|----|-------|-------|---------|-------|------------|-------|----------|
| 1 | 0.859 | 5191 | 7.561 | 1212 | 962 | 1.357 | -- |
| 2 | 1.640 | 63464 | 92.439 | 11403 | 2126 | 1.292 | 6.167 |
| 总计 | | 68655 | 100.000 | 12615 | | | |

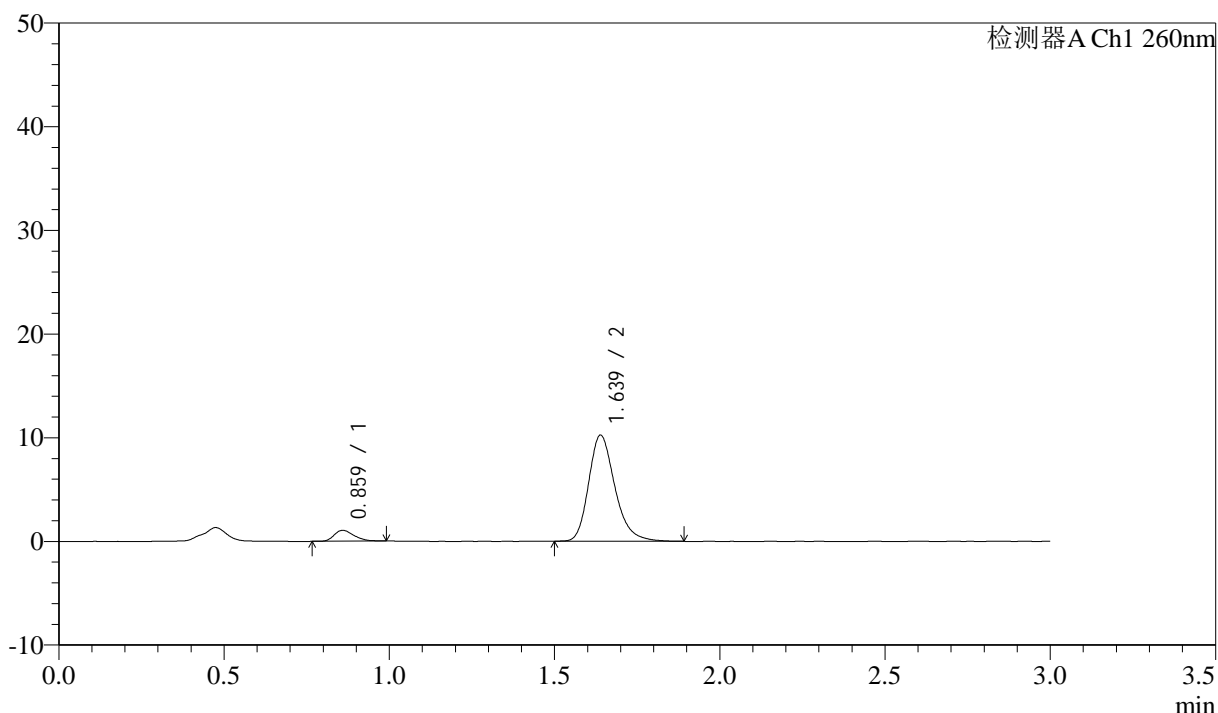
图37 美阿沙坦钾片溶出曲线测定HPLC图谱
 自制品-12461045批(80mg规格)-pH6.8介质-桨法-50转-45min-片1
 供试品溶液-1

<样品信息>

色谱柱: XB-C18(50mm*4.6mm,5 μ m) 流速: 1.5ml/min
 柱温: 30°C 波长: 260nm
 数据文件名: RC\$SMF-4080 - 10-4/10-264-2 - zzp-12461045p-rcqx-2-80mg-pH6.8jz-jf50z-p2-45min.lcd
 方法文件名: RC\$SMF-4080 - SMF-4080-rcqx-FX259.lcm
 批处理文件名: RC\$SMF-4080 - SMF-4080-20241230-fx259.lcb
 样品瓶号: 1-15
 进样体积: 10 μ l 版本号: 6.115
 进样时间: 2024/12/30 10:51:18 实验者: xiexinhui
 处理时间(V2): 2024/12/30 14:35:21 处理者: xiexinhui
 仪器型号: SHIMADZU LC-2050C(FX259)

<色谱图>

mV



<峰表>

检测器A Ch1 260nm

| 峰号 | 保留时间 | 面积 | 面积% | 高度 | 理论塔板数(USP) | 拖尾因子 | 分离度(USP) |
|----|-------|-------|---------|-------|------------|-------|----------|
| 1 | 0.859 | 4335 | 7.116 | 1033 | 980 | 1.262 | -- |
| 2 | 1.639 | 56590 | 92.884 | 10239 | 2121 | 1.251 | 6.190 |
| 总计 | | 60925 | 100.000 | 11272 | | | |

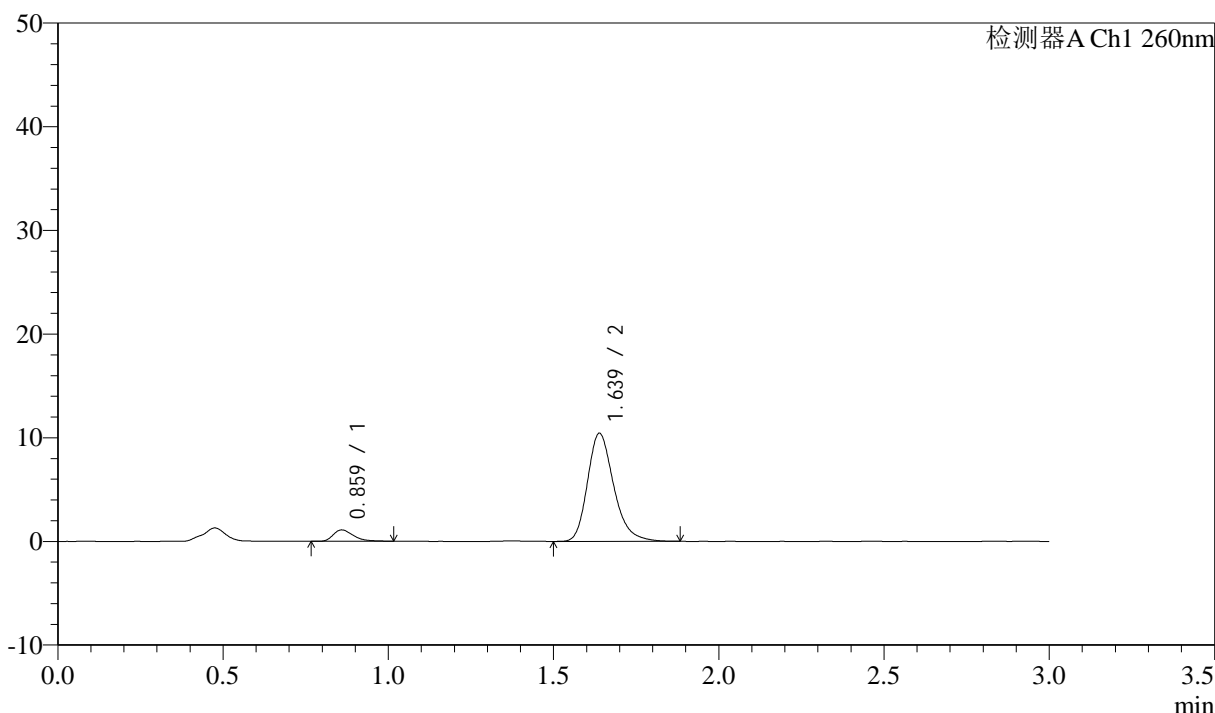
图38 美阿沙坦钾片溶出曲线测定HPLC图谱
 自制品-12461045批(80mg规格)-pH6.8介质-桨法-50转-45min-片2
 供试品溶液-1

<样品信息>

色谱柱: XB-C18(50mm*4.6mm,5 μ m) 流速: 1.5ml/min
 柱温: 30°C 波长: 260nm
 数据文件名: RC\$SMF-4080 - 10-4/10-265-2 - zzp-12461045p-rcqx-2-80mg-pH6.8jz-jf50z-p3-45min.lcd
 方法文件名: RC\$SMF-4080 - SMF-4080-rcqx-FX259.lcm
 批处理文件名: RC\$SMF-4080 - SMF-4080-20241230-fx259.lcb
 样品瓶号: 1-24
 进样体积: 10 μ l 版本号: 6.115
 进样时间: 2024/12/30 10:54:39 实验者: xiexinhui
 处理时间 (V2): 2024/12/30 14:35:24 处理者: xiexinhui
 仪器型号: SHIMADZU LC-2050C(FX259)

<色谱图>

mV



<峰表>

检测器A Ch1 260nm

| 峰号 | 保留时间 | 面积 | 面积% | 高度 | 理论塔板数(USP) | 拖尾因子 | 分离度(USP) |
|----|-------|-------|---------|-------|------------|-------|----------|
| 1 | 0.859 | 4631 | 7.442 | 1084 | 972 | 1.391 | -- |
| 2 | 1.639 | 57599 | 92.558 | 10430 | 2114 | 1.254 | 6.170 |
| 总计 | | 62230 | 100.000 | 11514 | | | |

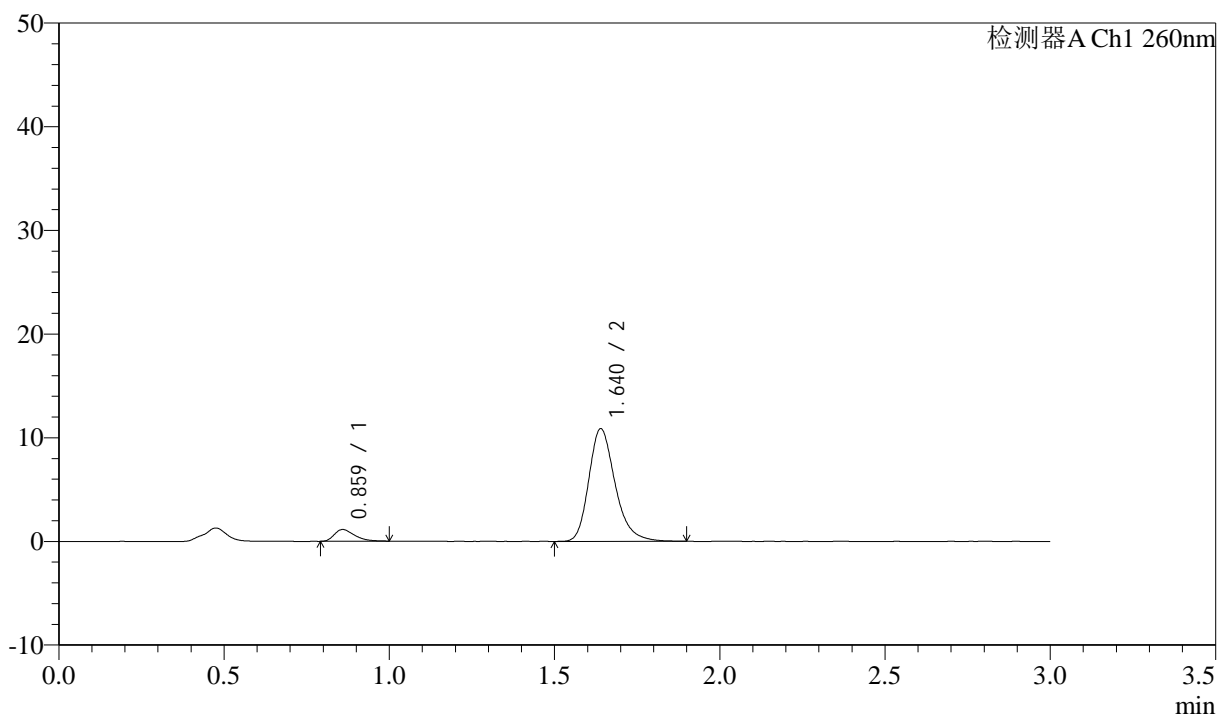
图39 美阿沙坦钾片溶出曲线测定HPLC图谱
 自制品-12461045批(80mg规格)-pH6.8介质-桨法-50转-45min-片3
 供试品溶液-1

<样品信息>

色谱柱: XB-C18(50mm*4.6mm,5 μ m) 流速: 1.5ml/min
 柱温: 30°C 波长: 260nm
 数据文件名: RC\$SMF-4080 - 10-4/10-266-2 - zzp-12461045p-rcqx-2-80mg-pH6.8jz-jf50z-p4-45min.lcd
 方法文件名: RC\$SMF-4080 - SMF-4080-rcqx-FX259.lcm
 批处理文件名: RC\$SMF-4080 - SMF-4080-20241230-fx259.lcb
 样品瓶号: 1-33
 进样体积: 10 μ l 版本号: 6.115
 进样时间: 2024/12/30 10:58:02 实验者: xiexinhui
 处理时间(V2): 2024/12/30 14:35:26 处理者: xiexinhui
 仪器型号: SHIMADZU LC-2050C(FX259)

<色谱图>

mV



<峰表>

检测器A Ch1 260nm

| 峰号 | 保留时间 | 面积 | 面积% | 高度 | 理论塔板数(USP) | 拖尾因子 | 分离度(USP) |
|----|-------|-------|---------|-------|------------|-------|----------|
| 1 | 0.859 | 4837 | 7.423 | 1123 | 951 | 1.387 | -- |
| 2 | 1.640 | 60328 | 92.577 | 10870 | 2118 | 1.258 | 6.147 |
| 总计 | | 65165 | 100.000 | 11994 | | | |

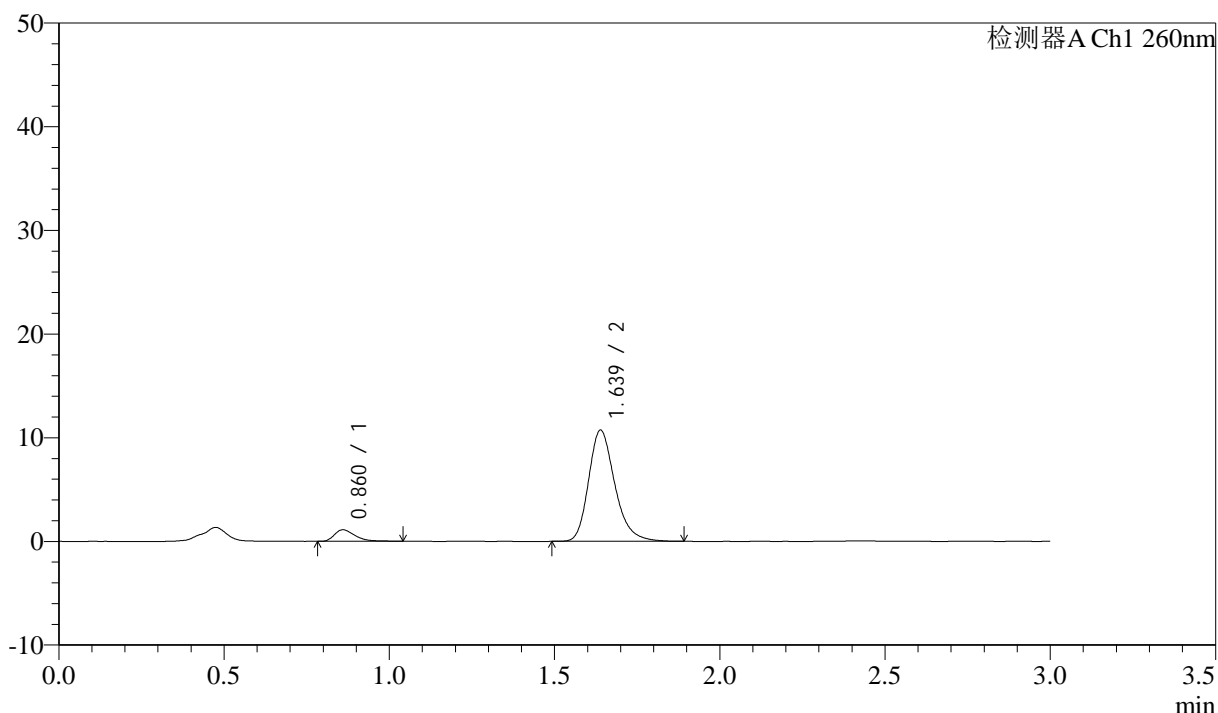
图40 美阿沙坦钾片溶出曲线测定HPLC图谱
 自制品-12461045批(80mg规格)-pH6.8介质-桨法-50转-45min-片4
 供试品溶液-1

<样品信息>

色谱柱: XB-C18(50mm*4.6mm,5 μ m) 流速: 1.5ml/min
 柱温: 30°C 波长: 260nm
 数据文件名: RC\$SMF-4080 - 10-4/10-267-2 - zzp-12461045p-rcqx-2-80mg-pH6.8jz-jf50z-p5-45min.lcd
 方法文件名: RC\$SMF-4080 - SMF-4080-rcqx-FX259.lcm
 批处理文件名: RC\$SMF-4080 - SMF-4080-20241230-fx259.lcb
 样品瓶号: 1-42
 进样体积: 10 μ l 版本号: 6.115
 进样时间: 2024/12/30 11:01:23 实验者: xiexinhui
 处理时间(V2): 2024/12/30 14:35:29 处理者: xiexinhui
 仪器型号: SHIMADZU LC-2050C(FX259)

<色谱图>

mV



<峰表>

检测器A Ch1 260nm

| 峰号 | 保留时间 | 面积 | 面积% | 高度 | 理论塔板数(USP) | 拖尾因子 | 分离度(USP) |
|----|-------|-------|---------|-------|------------|-------|----------|
| 1 | 0.860 | 4870 | 7.591 | 1105 | 928 | 1.440 | -- |
| 2 | 1.639 | 59282 | 92.409 | 10731 | 2123 | 1.252 | 6.109 |
| 总计 | | 64152 | 100.000 | 11837 | | | |

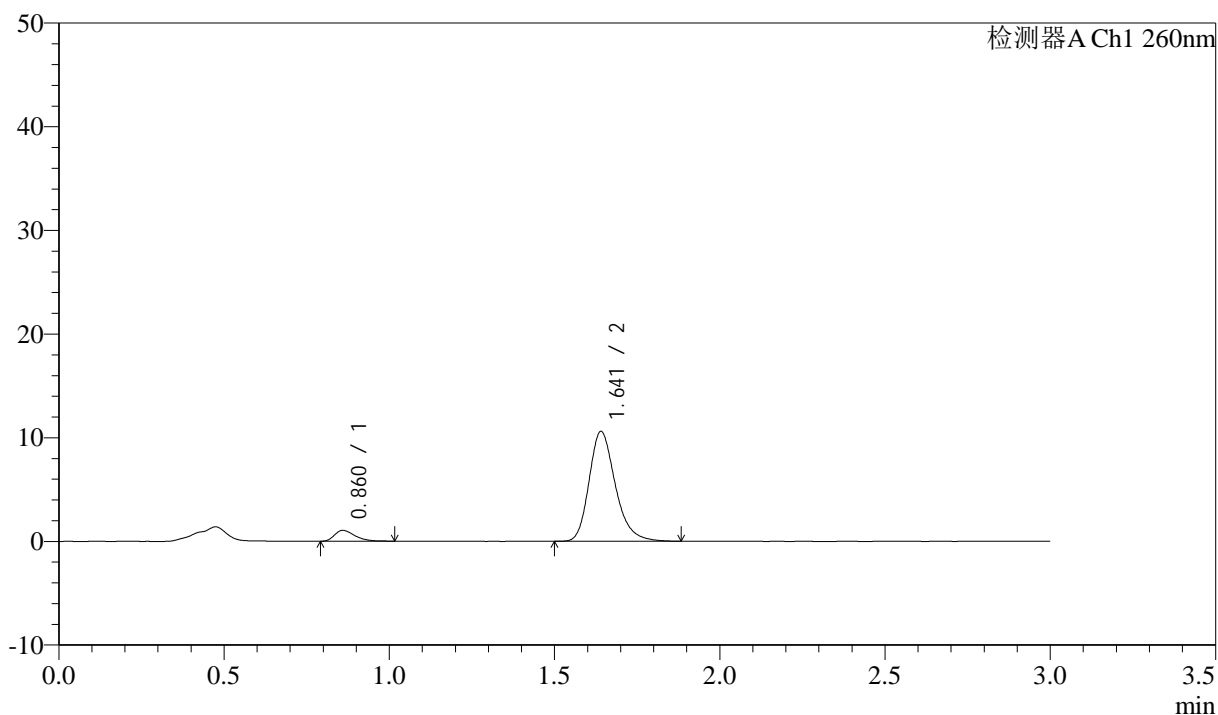
图41 美阿沙坦钾片溶出曲线测定HPLC图谱
 自制品-12461045批(80mg规格)-pH6.8介质-桨法-50转-45min-片5
 供试品溶液-1

<样品信息>

色谱柱: XB-C18(50mm*4.6mm,5 μ m) 流速: 1.5ml/min
 柱温: 30°C 波长: 260nm
 数据文件名: RC\$SMF-4080 - 10-4/10-268-2 - zzp-12461045p-rcqx-2-80mg-pH6.8jz-jf50z-p6-45min.lcd
 方法文件名: RC\$SMF-4080 - SMF-4080-rcqx-FX259.lcm
 批处理文件名: RC\$SMF-4080 - SMF-4080-20241230-fx259.lcb
 样品瓶号: 1-51
 进样体积: 10 μ l 版本号: 6.115
 进样时间: 2024/12/30 11:04:45 实验者: xiexinhui
 处理时间(V2): 2024/12/30 14:35:32 处理者: xiexinhui
 仪器型号: SHIMADZU LC-2050C(FX259)

<色谱图>

mV



<峰表>

检测器A Ch1 260nm

| 峰号 | 保留时间 | 面积 | 面积% | 高度 | 理论塔板数(USP) | 拖尾因子 | 分离度(USP) |
|----|-------|-------|---------|-------|------------|-------|----------|
| 1 | 0.860 | 4557 | 7.214 | 1046 | 936 | 1.391 | -- |
| 2 | 1.641 | 58618 | 92.786 | 10581 | 2123 | 1.247 | 6.128 |
| 总计 | | 63175 | 100.000 | 11627 | | | |

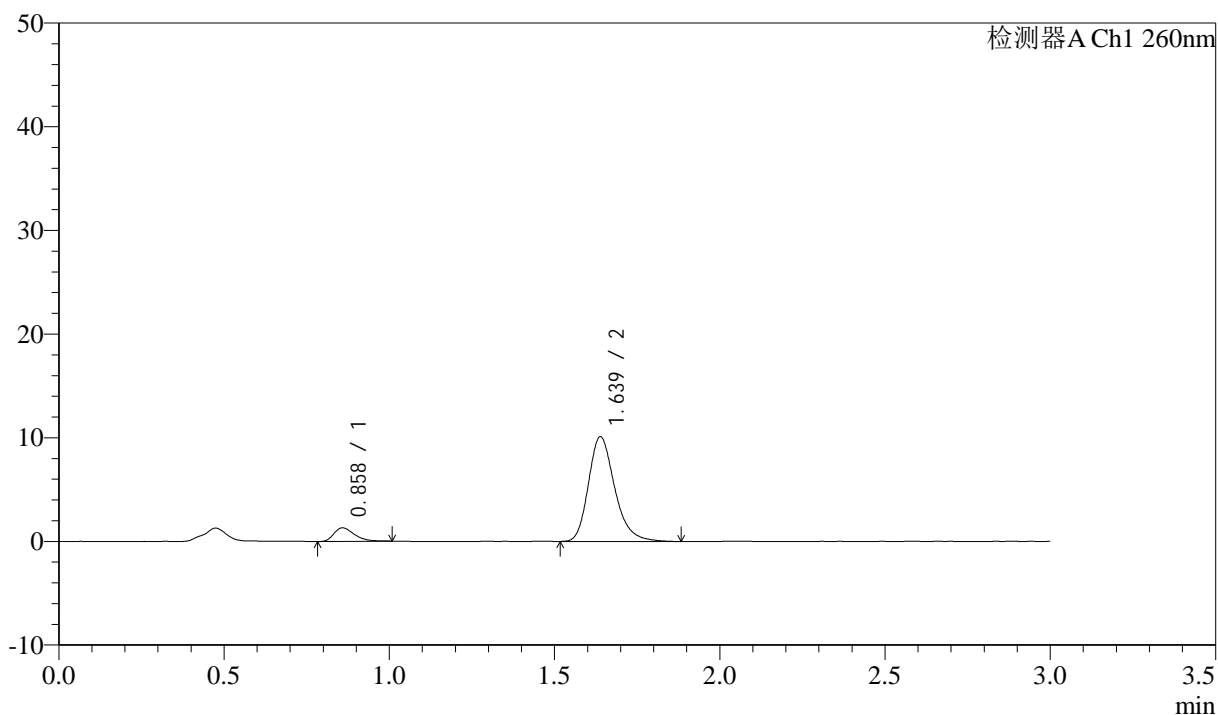
图42 美阿沙坦钾片溶出曲线测定HPLC图谱
 自制品-12461045批(80mg规格)-pH6.8介质-桨法-50转-45min-片6
 供试品溶液-1

<样品信息>

色谱柱: XB-C18(50mm*4.6mm,5 μ m) 流速: 1.5ml/min
 柱温: 30°C 波长: 260nm
 数据文件名: RC\$SMF-4080 - 10-4/10-269-2 - zzp-12461045p-rcqx-2-80mg-pH6.8jz-jf50z-p1-60min.lcd
 方法文件名: RC\$SMF-4080 - SMF-4080-rcqx-FX259.lcm
 批处理文件名: RC\$SMF-4080 - SMF-4080-20241230-fx259.lcb
 样品瓶号: 1-7
 进样体积: 10 μ l 版本号: 6.115
 进样时间: 2024/12/30 11:08:09 实验者: xiexinhui
 处理时间(V2): 2024/12/30 14:35:34 处理者: xiexinhui
 仪器型号: SHIMADZU LC-2050C(FX259)

<色谱图>

mV



<峰表>

检测器A Ch1 260nm

| 峰号 | 保留时间 | 面积 | 面积% | 高度 | 理论塔板数(USP) | 拖尾因子 | 分离度(USP) |
|----|-------|-------|---------|-------|------------|-------|----------|
| 1 | 0.858 | 5623 | 9.148 | 1297 | 933 | 1.351 | -- |
| 2 | 1.639 | 55844 | 90.852 | 10106 | 2118 | 1.251 | 6.123 |
| 总计 | | 61467 | 100.000 | 11403 | | | |

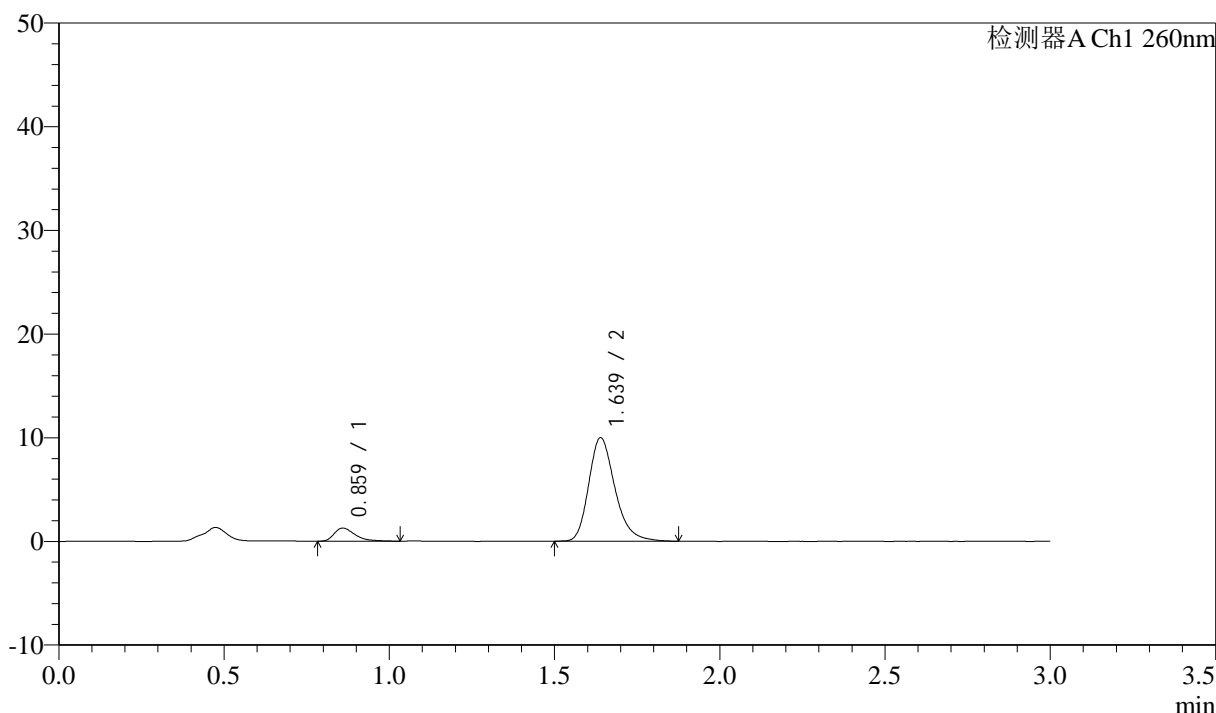
图43 美阿沙坦钾片溶出曲线测定HPLC图谱
 自制品-12461045批(80mg规格)-pH6.8介质-桨法-50转-60min-片1
 供试品溶液-1

<样品信息>

色谱柱: XB-C18(50mm*4.6mm,5 μ m) 流速: 1.5ml/min
 柱温: 30°C 波长: 260nm
 数据文件名: RC\$SMF-4080 - 10-4/10-270-2 - zzp-12461045p-rcqx-2-80mg-pH6.8jz-jf50z-p2-60min.lcd
 方法文件名: RC\$SMF-4080 - SMF-4080-rcqx-FX259.lcm
 批处理文件名: RC\$SMF-4080 - SMF-4080-20241230-fx259.lcb
 样品瓶号: 1-16
 进样体积: 10 μ l 版本号: 6.115
 进样时间: 2024/12/30 11:11:31 实验者: xiexinhui
 处理时间(V2): 2024/12/30 14:35:37 处理者: xiexinhui
 仪器型号: SHIMADZU LC-2050C(FX259)

<色谱图>

mV



<峰表>

检测器A Ch1 260nm

| 峰号 | 保留时间 | 面积 | 面积% | 高度 | 理论塔板数(USP) | 拖尾因子 | 分离度(USP) |
|----|-------|-------|---------|-------|------------|-------|----------|
| 1 | 0.859 | 5565 | 9.157 | 1256 | 925 | 1.479 | -- |
| 2 | 1.639 | 55207 | 90.843 | 9985 | 2115 | 1.256 | 6.105 |
| 总计 | | 60772 | 100.000 | 11241 | | | |

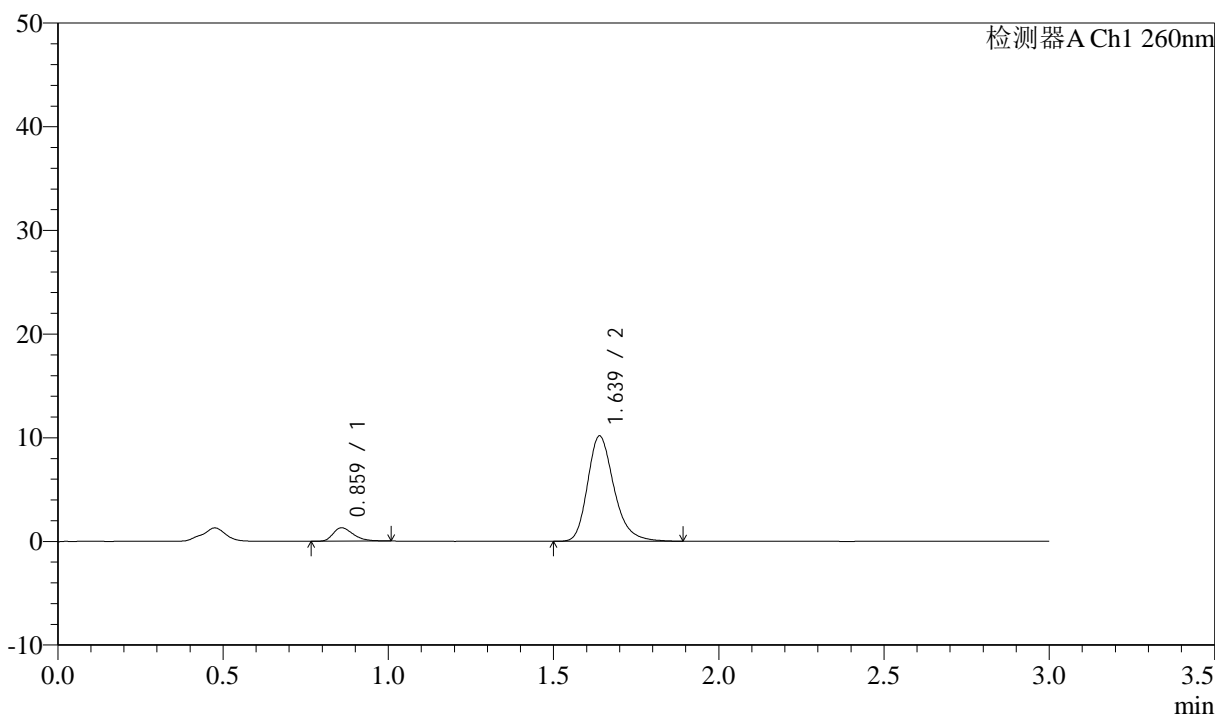
图44 美阿沙坦钾片溶出曲线测定HPLC图谱
 自制品-12461045批(80mg规格)-pH6.8介质-桨法-50转-60min-片2
 供试品溶液-1

<样品信息>

色谱柱: XB-C18(50mm*4.6mm,5 μ m) 流速: 1.5ml/min
 柱温: 30°C 波长: 260nm
 数据文件名: RC\$SMF-4080 - 10-4/10-271-2 - zzp-12461045p-rcqx-2-80mg-pH6.8jz-jf50z-p3-60min.lcd
 方法文件名: RC\$SMF-4080 - SMF-4080-rcqx-FX259.lcm
 批处理文件名: RC\$SMF-4080 - SMF-4080-20241230-fx259.lcb
 样品瓶号: 1-25
 进样体积: 10 μ l 版本号: 6.115
 进样时间: 2024/12/30 11:14:53 实验者: xiexinhui
 处理时间(V2): 2024/12/30 14:35:39 处理者: xiexinhui
 仪器型号: SHIMADZU LC-2050C(FX259)

<色谱图>

mV



<峰表>

检测器A Ch1 260nm

| 峰号 | 保留时间 | 面积 | 面积% | 高度 | 理论塔板数(USP) | 拖尾因子 | 分离度(USP) |
|----|-------|-------|---------|-------|------------|-------|----------|
| 1 | 0.859 | 5412 | 8.768 | 1274 | 957 | 1.353 | -- |
| 2 | 1.639 | 56316 | 91.232 | 10153 | 2110 | 1.254 | 6.151 |
| 总计 | | 61728 | 100.000 | 11427 | | | |

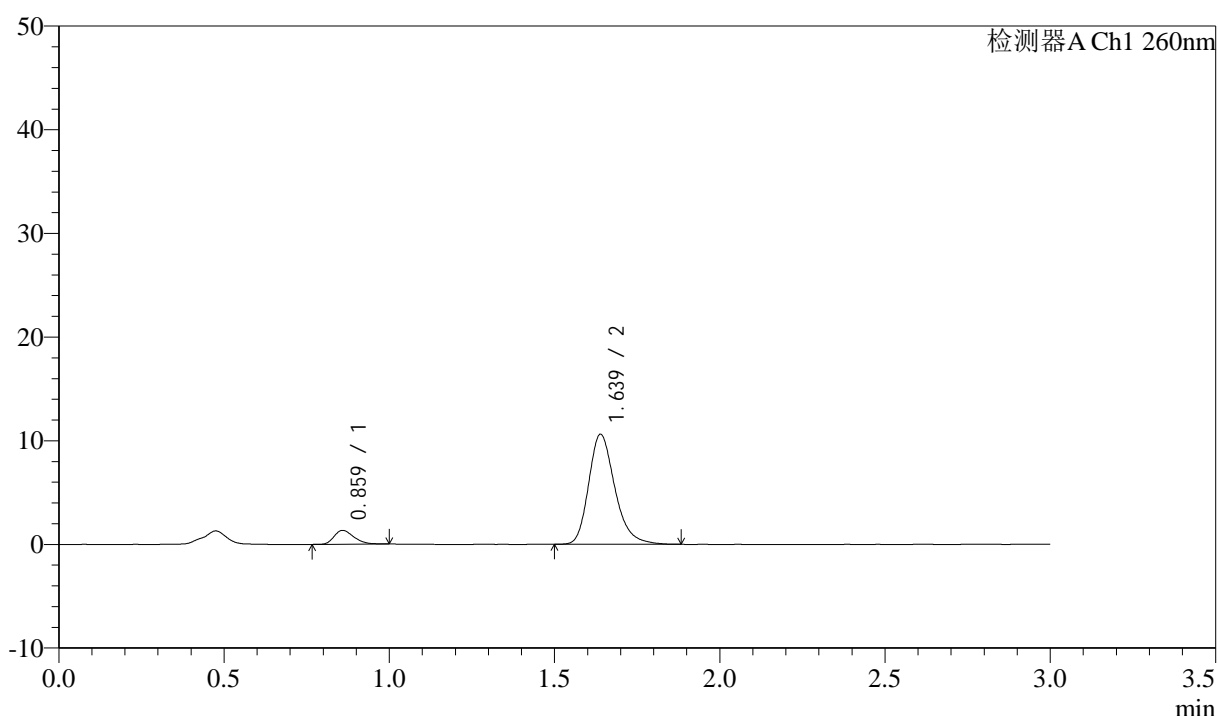
图45 美阿沙坦钾片溶出曲线测定HPLC图谱
 自制品-12461045批(80mg规格)-pH6.8介质-桨法-50转-60min-片3
 供试品溶液-1

<样品信息>

色谱柱: XB-C18(50mm*4.6mm,5 μ m) 流速: 1.5ml/min
 柱温: 30 $^{\circ}$ C 波长: 260nm
 数据文件名: RC\$SMF-4080 - 10-4/10-272-2 - zzp-12461045p-rcqx-2-80mg-pH6.8jz-jf50z-p4-60min.lcd
 方法文件名: RC\$SMF-4080 - SMF-4080-rcqx-FX259.lcm
 批处理文件名: RC\$SMF-4080 - SMF-4080-20241230-fx259.lcb
 样品瓶号: 1-34
 进样体积: 10 μ l 版本号: 6.115
 进样时间: 2024/12/30 11:18:15 实验者: xiexinhui
 处理时间(V2): 2024/12/30 14:35:42 处理者: xiexinhui
 仪器型号: SHIMADZU LC-2050C(FX259)

<色谱图>

mV



<峰表>

检测器A Ch1 260nm

| 峰号 | 保留时间 | 面积 | 面积% | 高度 | 理论塔板数(USP) | 拖尾因子 | 分离度(USP) |
|----|-------|-------|---------|-------|------------|-------|----------|
| 1 | 0.859 | 5558 | 8.668 | 1326 | 991 | 1.277 | -- |
| 2 | 1.639 | 58561 | 91.332 | 10614 | 2130 | 1.254 | 6.215 |
| 总计 | | 64119 | 100.000 | 11940 | | | |

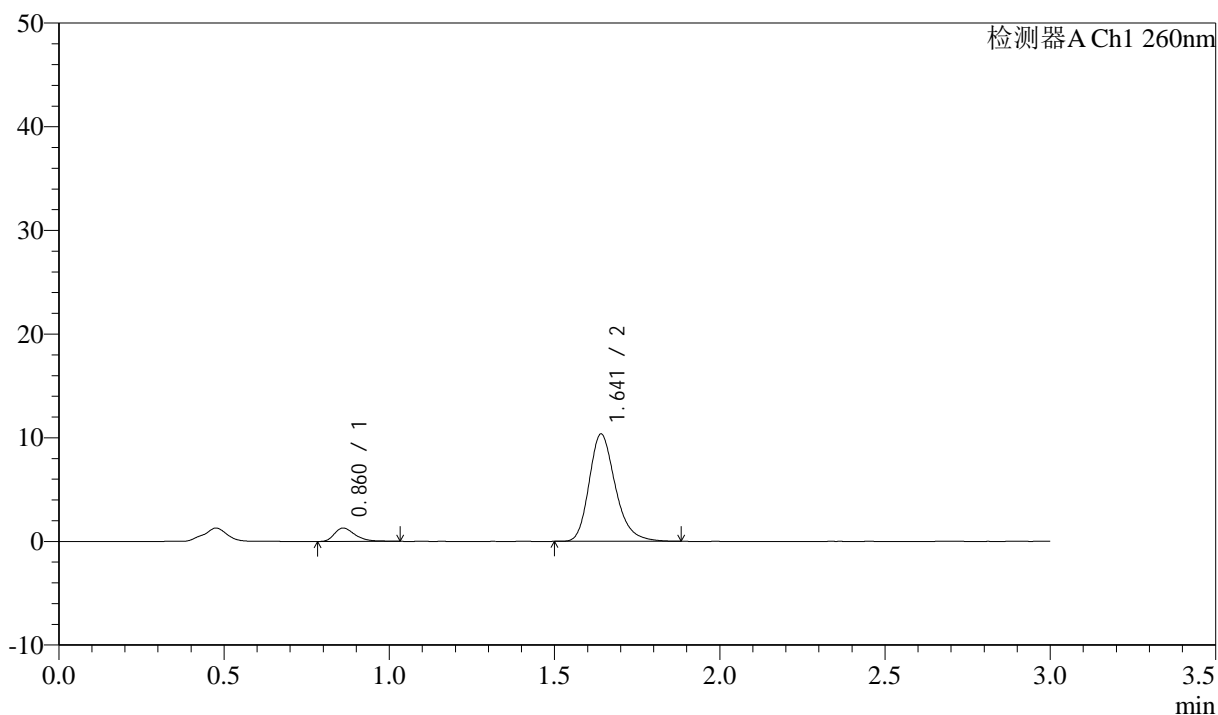
图46 美阿沙坦钾片溶出曲线测定HPLC图谱
 自制品-12461045批(80mg规格)-pH6.8介质-桨法-50转-60min-片4
 供试品溶液-1

<样品信息>

色谱柱: XB-C18(50mm*4.6mm,5 μ m) 流速: 1.5ml/min
 柱温: 30°C 波长: 260nm
 数据文件名: RC\$SMF-4080 - 10-4/10-273-2 - zzp-12461045p-rcqx-2-80mg-pH6.8jz-jf50z-p5-60min.lcd
 方法文件名: RC\$SMF-4080 - SMF-4080-rcqx-FX259.lcm
 批处理文件名: RC\$SMF-4080 - SMF-4080-20241230-fx259.lcb
 样品瓶号: 1-43
 进样体积: 10 μ l 版本号: 6.115
 进样时间: 2024/12/30 11:21:37 实验者: xiexinhui
 处理时间(V2): 2024/12/30 14:35:45 处理者: xiexinhui
 仪器型号: SHIMADZU LC-2050C(FX259)

<色谱图>

mV



<峰表>

检测器A Ch1 260nm

| 峰号 | 保留时间 | 面积 | 面积% | 高度 | 理论塔板数(USP) | 拖尾因子 | 分离度(USP) |
|----|-------|-------|---------|-------|------------|-------|----------|
| 1 | 0.860 | 5585 | 8.897 | 1281 | 944 | 1.362 | -- |
| 2 | 1.641 | 57191 | 91.103 | 10333 | 2122 | 1.251 | 6.132 |
| 总计 | | 62776 | 100.000 | 11614 | | | |

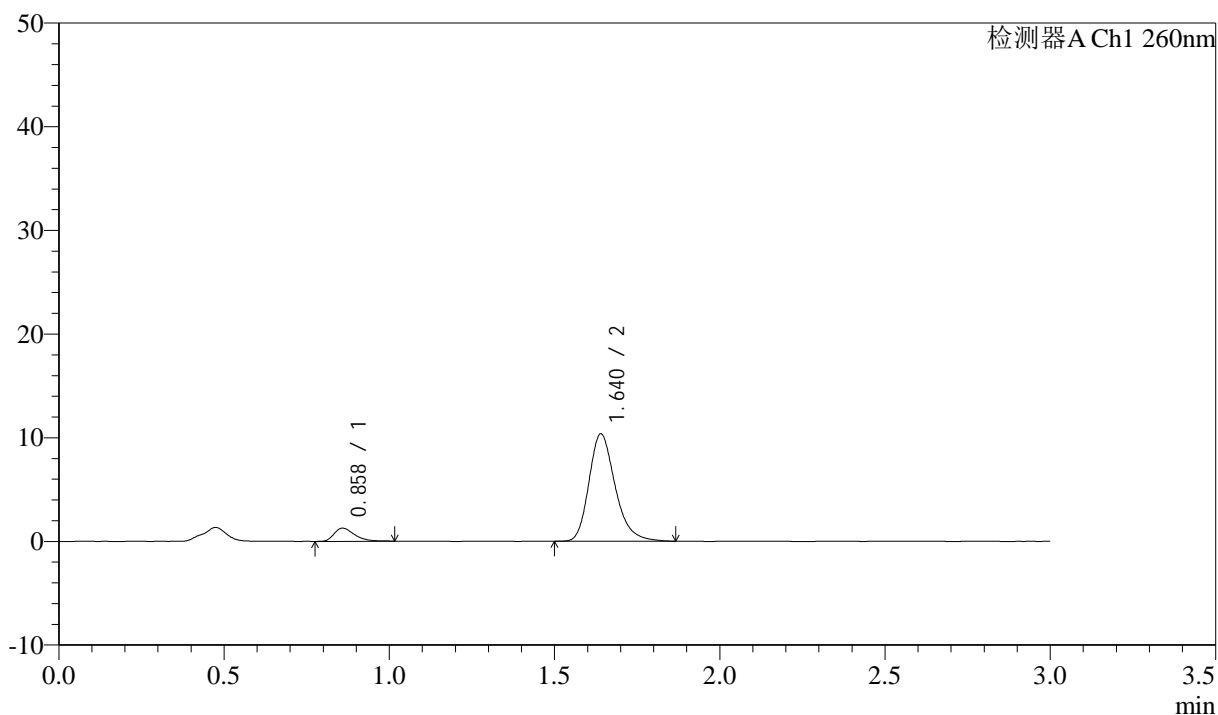
图47 美阿沙坦钾片溶出曲线测定HPLC图谱
 自制品-12461045批(80mg规格)-pH6.8介质-桨法-50转-60min-片5
 供试品溶液-1

<样品信息>

色谱柱: XB-C18(50mm*4.6mm,5 μ m) 流速: 1.5ml/min
 柱温: 30 $^{\circ}$ C 波长: 260nm
 数据文件名: RC\$SMF-4080 - 10-4/10-274-2 - zzp-12461045p-rcqx-2-80mg-pH6.8jz-jf50z-p6-60min.lcd
 方法文件名: RC\$SMF-4080 - SMF-4080-rcqx-FX259.lcm
 批处理文件名: RC\$SMF-4080 - SMF-4080-20241230-fx259.lcb
 样品瓶号: 1-52
 进样体积: 10 μ l 版本号: 6.115
 进样时间: 2024/12/30 11:25:00 实验者: xiexinhui
 处理时间(V2): 2024/12/30 14:35:48 处理者: xiexinhui
 仪器型号: SHIMADZU LC-2050C(FX259)

<色谱图>

mV



<峰表>

检测器A Ch1 260nm

| 峰号 | 保留时间 | 面积 | 面积% | 高度 | 理论塔板数(USP) | 拖尾因子 | 分离度(USP) |
|----|-------|-------|---------|-------|------------|-------|----------|
| 1 | 0.858 | 5470 | 8.716 | 1264 | 939 | 1.391 | -- |
| 2 | 1.640 | 57292 | 91.284 | 10350 | 2117 | 1.256 | 6.139 |
| 总计 | | 62762 | 100.000 | 11614 | | | |

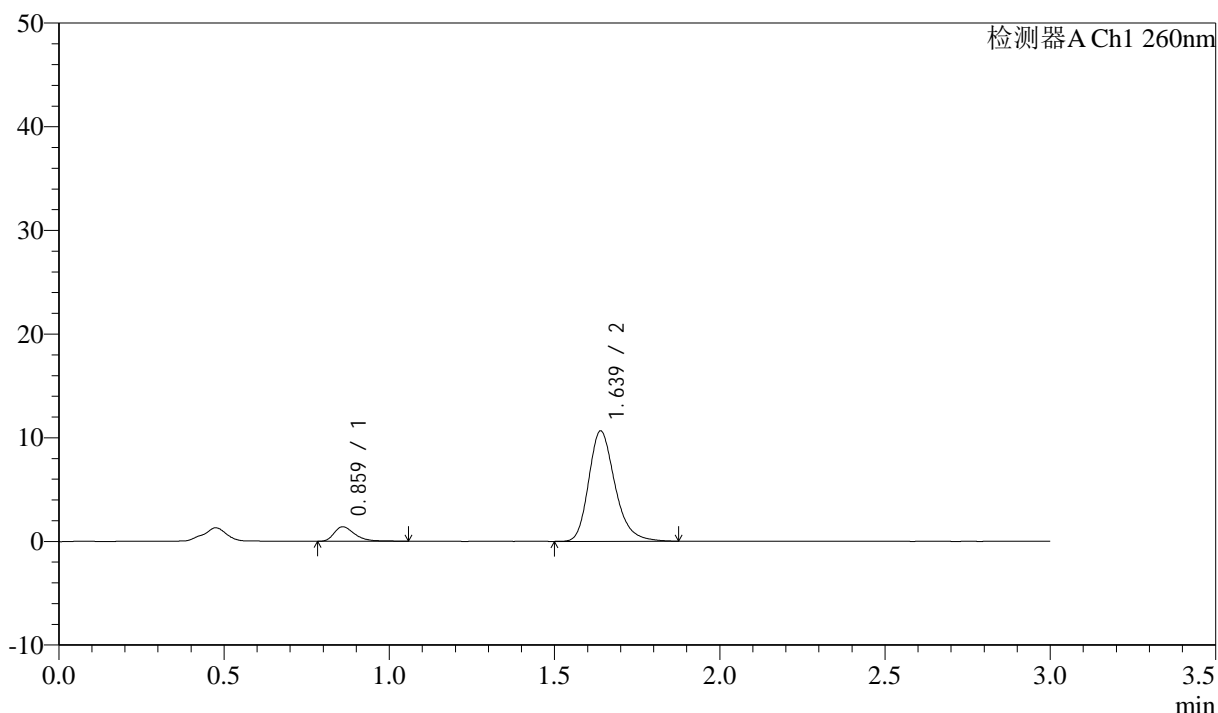
图48 美阿沙坦钾片溶出曲线测定HPLC图谱
 自制品-12461045批(80mg规格)-pH6.8介质-桨法-50转-60min-片6
 供试品溶液-1

<样品信息>

色谱柱: XB-C18(50mm*4.6mm,5 μ m) 流速: 1.5ml/min
 柱温: 30°C 波长: 260nm
 数据文件名: RC\$SMF-4080 - 10-4/10-275-2 - zzp-12461045p-rcqx-2-80mg-pH6.8jz-jf50z-p1-jx10min.lcd
 方法文件名: RC\$SMF-4080 - SMF-4080-rcqx-FX259.lcm
 批处理文件名: RC\$SMF-4080 - SMF-4080-20241230-fx259.lcb
 样品瓶号: 1-8
 进样体积: 10 μ l 版本号: 6.115
 进样时间: 2024/12/30 11:28:22 实验者: xiexinhui
 处理时间(V2): 2024/12/30 14:35:51 处理者: xiexinhui
 仪器型号: SHIMADZU LC-2050C(FX259)

<色谱图>

mV



<峰表>

检测器A Ch1 260nm

| 峰号 | 保留时间 | 面积 | 面积% | 高度 | 理论塔板数(USP) | 拖尾因子 | 分离度(USP) |
|----|-------|-------|---------|-------|------------|-------|----------|
| 1 | 0.859 | 6115 | 9.399 | 1383 | 935 | 1.422 | -- |
| 2 | 1.639 | 58942 | 90.601 | 10649 | 2118 | 1.253 | 6.125 |
| 总计 | | 65057 | 100.000 | 12032 | | | |

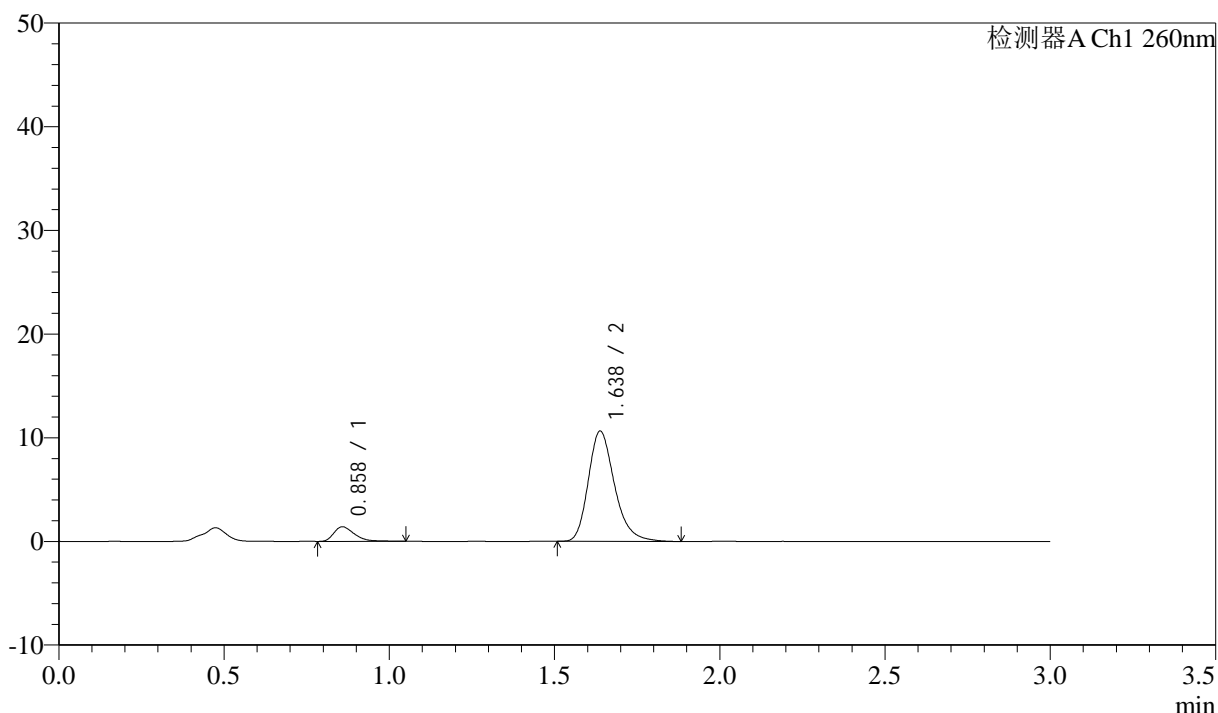
图49 美阿沙坦钾片溶出曲线测定HPLC图谱
 自制品-12461045批(80mg规格)-pH6.8介质-桨法-50转-极限转速-片1
 供试品溶液-1

<样品信息>

色谱柱: XB-C18(50mm*4.6mm,5 μ m) 流速: 1.5ml/min
 柱温: 30 $^{\circ}$ C 波长: 260nm
 数据文件名: RC\$SMF-4080 - 10-4/10-276-2 - zzp-12461045p-rcqx-2-80mg-pH6.8jz-jf50z-p2-jx10min.lcd
 方法文件名: RC\$SMF-4080 - SMF-4080-rcqx-FX259.lcm
 批处理文件名: RC\$SMF-4080 - SMF-4080-20241230-fx259.lcb
 样品瓶号: 1-17
 进样体积: 10 μ l 版本号: 6.115
 进样时间: 2024/12/30 11:31:45 实验者: xiexinhui
 处理时间(V2): 2024/12/30 14:35:54 处理者: xiexinhui
 仪器型号: SHIMADZU LC-2050C(FX259)

<色谱图>

mV



<峰表>

检测器A Ch1 260nm

| 峰号 | 保留时间 | 面积 | 面积% | 高度 | 理论塔板数(USP) | 拖尾因子 | 分离度(USP) |
|----|-------|-------|---------|-------|------------|-------|----------|
| 1 | 0.858 | 6131 | 9.438 | 1403 | 930 | 1.395 | -- |
| 2 | 1.638 | 58828 | 90.562 | 10639 | 2116 | 1.257 | 6.117 |
| 总计 | | 64959 | 100.000 | 12043 | | | |



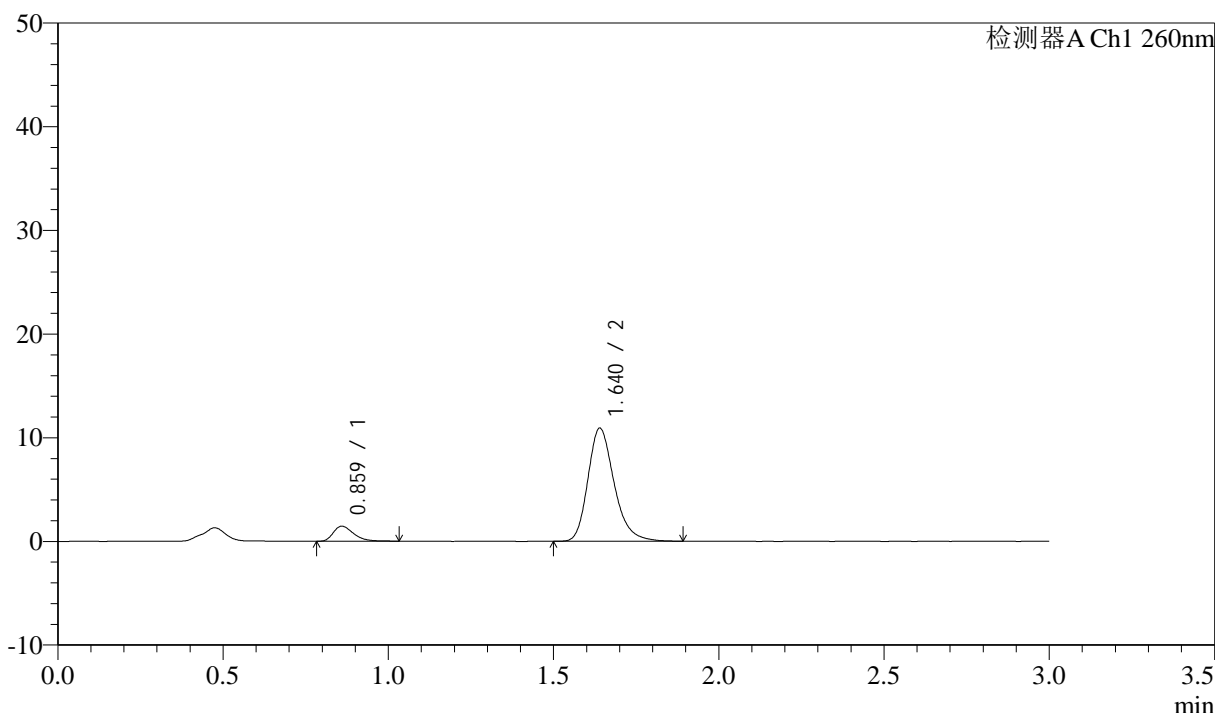
SMF-4080

<样品信息>

色谱柱: XB-C18(50mm*4.6mm,5 μ m) 流速: 1.5ml/min
 柱温: 30 $^{\circ}$ C 波长: 260nm
 数据文件名: RC\$SMF-4080 - 10-4/10-277-2 - zzp-12461045p-rcqx-2-80mg-pH6.8jz-jf50z-p3-jx10min.lcd
 方法文件名: RC\$SMF-4080 - SMF-4080-rcqx-FX259.lcm
 批处理文件名: RC\$SMF-4080 - SMF-4080-20241230-fx259.lcb
 样品瓶号: 1-26
 进样体积: 10 μ l 版本号: 6.115
 进样时间: 2024/12/30 11:35:08 实验者: xiexinhui
 处理时间 (V2): 2024/12/30 14:35:56 处理者: xiexinhui
 仪器型号: SHIMADZU LC-2050C(FX259)

<色谱图>

mV



<峰表>

检测器A Ch1 260nm

| 峰号 | 保留时间 | 面积 | 面积% | 高度 | 理论塔板数(USP) | 拖尾因子 | 分离度(USP) |
|----|-------|-------|---------|-------|------------|-------|----------|
| 1 | 0.859 | 6243 | 9.393 | 1439 | 956 | 1.390 | -- |
| 2 | 1.640 | 60226 | 90.607 | 10900 | 2124 | 1.251 | 6.160 |
| 总计 | | 66469 | 100.000 | 12339 | | | |

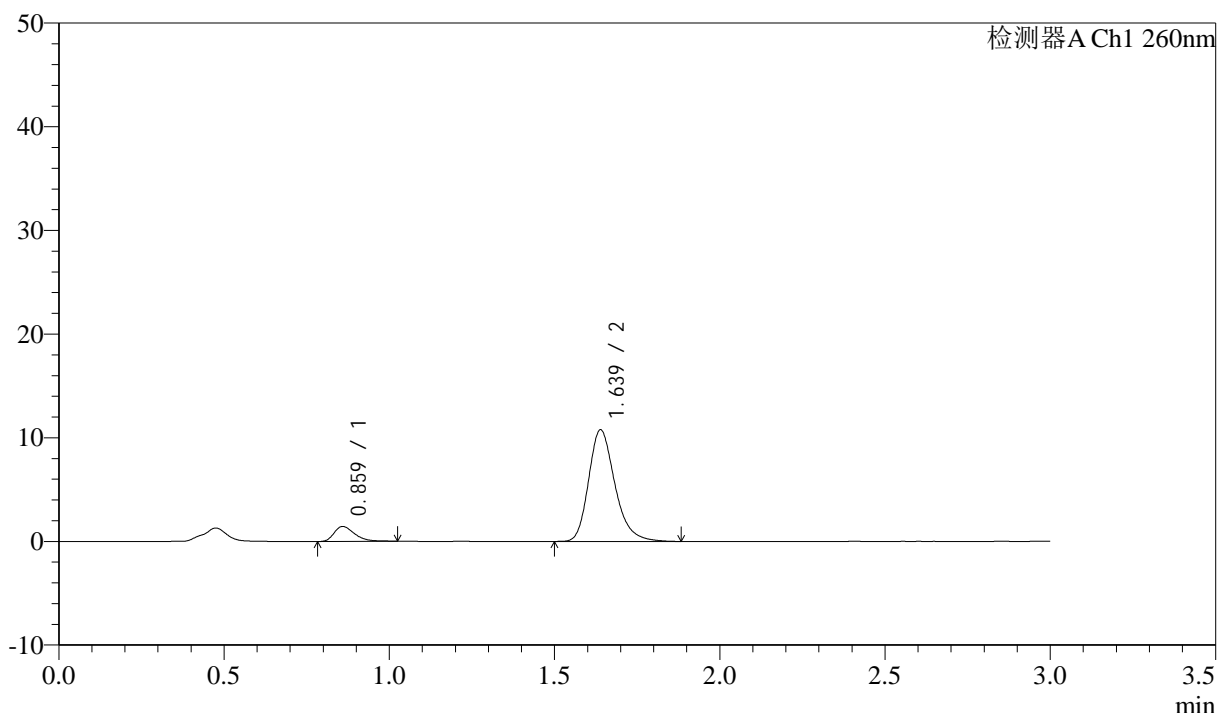
图51 美阿沙坦钾片溶出曲线测定HPLC图谱
 自制品-12461045批(80mg规格)-pH6.8介质-桨法-50转-极限转速-片3
 供试品溶液-1

<样品信息>

色谱柱: XB-C18(50mm*4.6mm,5 μ m) 流速: 1.5ml/min
 柱温: 30°C 波长: 260nm
 数据文件名: RC\$SMF-4080 - 10-4/10-278-2 - zzp-12461045p-rcqx-2-80mg-pH6.8jz-jf50z-p4-jx10min.lcd
 方法文件名: RC\$SMF-4080 - SMF-4080-rcqx-FX259.lcm
 批处理文件名: RC\$SMF-4080 - SMF-4080-20241230-fx259.lcb
 样品瓶号: 1-35
 进样体积: 10 μ l 版本号: 6.115
 进样时间: 2024/12/30 11:38:32 实验者: xiexinhui
 处理时间(V2): 2024/12/30 14:35:59 处理者: xiexinhui
 仪器型号: SHIMADZU LC-2050C(FX259)

<色谱图>

mV



<峰表>

检测器A Ch1 260nm

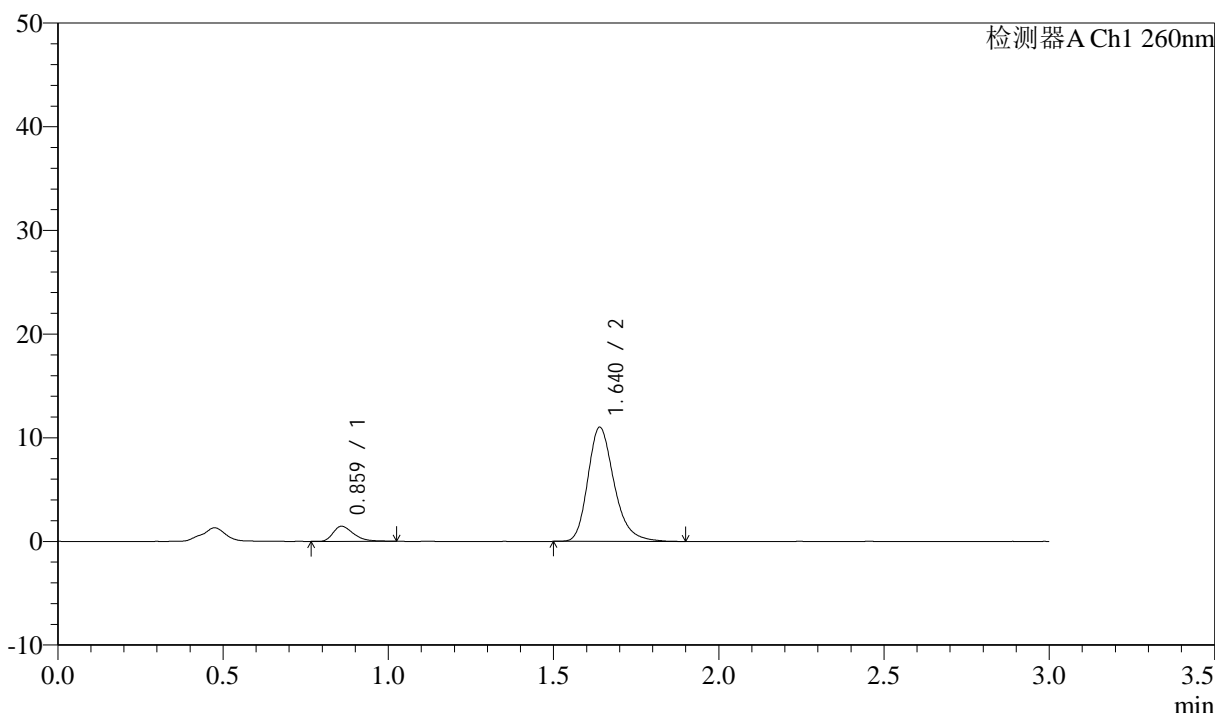
| 峰号 | 保留时间 | 面积 | 面积% | 高度 | 理论塔板数(USP) | 拖尾因子 | 分离度(USP) |
|----|-------|-------|---------|-------|------------|-------|----------|
| 1 | 0.859 | 6187 | 9.396 | 1425 | 942 | 1.346 | -- |
| 2 | 1.639 | 59658 | 90.604 | 10777 | 2113 | 1.257 | 6.129 |
| 总计 | | 65846 | 100.000 | 12203 | | | |

<样品信息>

色谱柱: XB-C18(50mm*4.6mm,5 μ m) 流速: 1.5ml/min
 柱温: 30 $^{\circ}$ C 波长: 260nm
 数据文件名: RC\$SMF-4080 - 10-4/10-279-2 - zzp-12461045p-rcqx-2-80mg-pH6.8jz-jf50z-p5-jx10min.lcd
 方法文件名: RC\$SMF-4080 - SMF-4080-rcqx-FX259.lcm
 批处理文件名: RC\$SMF-4080 - SMF-4080-20241230-fx259.lcb
 样品瓶号: 1-44
 进样体积: 10 μ l 版本号: 6.115
 进样时间: 2024/12/30 11:41:55 实验者: xiexinhui
 处理时间 (V2): 2024/12/30 14:36:01 处理者: xiexinhui
 仪器型号: SHIMADZU LC-2050C(FX259)

<色谱图>

mV



<峰表>

检测器A Ch1 260nm

| 峰号 | 保留时间 | 面积 | 面积% | 高度 | 理论塔板数(USP) | 拖尾因子 | 分离度(USP) |
|----|-------|-------|---------|-------|------------|-------|----------|
| 1 | 0.859 | 6248 | 9.296 | 1446 | 948 | 1.373 | -- |
| 2 | 1.640 | 60960 | 90.704 | 11006 | 2123 | 1.259 | 6.151 |
| 总计 | | 67208 | 100.000 | 12452 | | | |

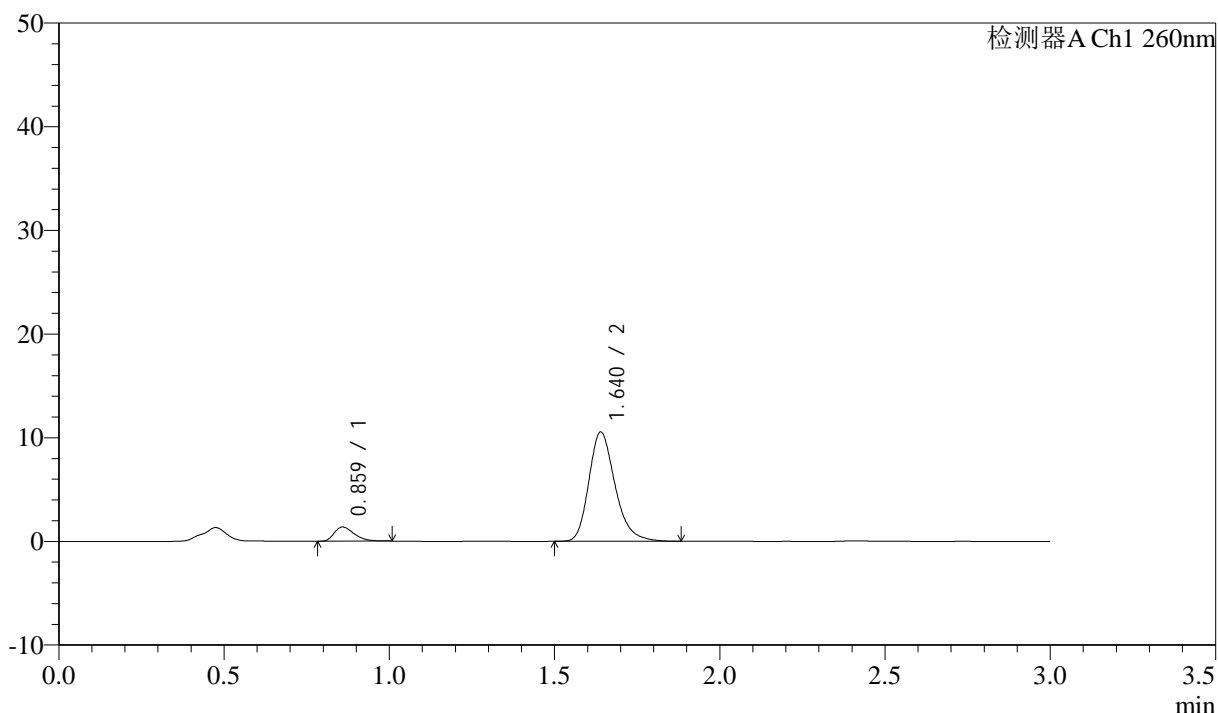
图53 美阿沙坦钾片溶出曲线测定HPLC图谱
 自制品-12461045批(80mg规格)-pH6.8介质-桨法-50转-极限转速-片5
 供试品溶液-1

<样品信息>

色谱柱: XB-C18(50mm*4.6mm,5 μ m) 流速: 1.5ml/min
 柱温: 30°C 波长: 260nm
 数据文件名: RC\$SMF-4080 - 10-4/10-280-2 - zzp-12461045p-rcqx-2-80mg-pH6.8jz-jf50z-p6-jx10min.lcd
 方法文件名: RC\$SMF-4080 - SMF-4080-rcqx-FX259.lcm
 批处理文件名: RC\$SMF-4080 - SMF-4080-20241230-fx259.lcb
 样品瓶号: 1-53
 进样体积: 10 μ l 版本号: 6.115
 进样时间: 2024/12/30 11:45:17 实验者: xiexinhui
 处理时间(V2): 2024/12/30 14:36:04 处理者: xiexinhui
 仪器型号: SHIMADZU LC-2050C(FX259)

<色谱图>

mV



<峰表>

检测器A Ch1 260nm

| 峰号 | 保留时间 | 面积 | 面积% | 高度 | 理论塔板数(USP) | 拖尾因子 | 分离度(USP) |
|----|-------|-------|---------|-------|------------|-------|----------|
| 1 | 0.859 | 5802 | 9.066 | 1361 | 956 | 1.366 | -- |
| 2 | 1.640 | 58194 | 90.934 | 10534 | 2120 | 1.252 | 6.160 |
| 总计 | | 63996 | 100.000 | 11896 | | | |

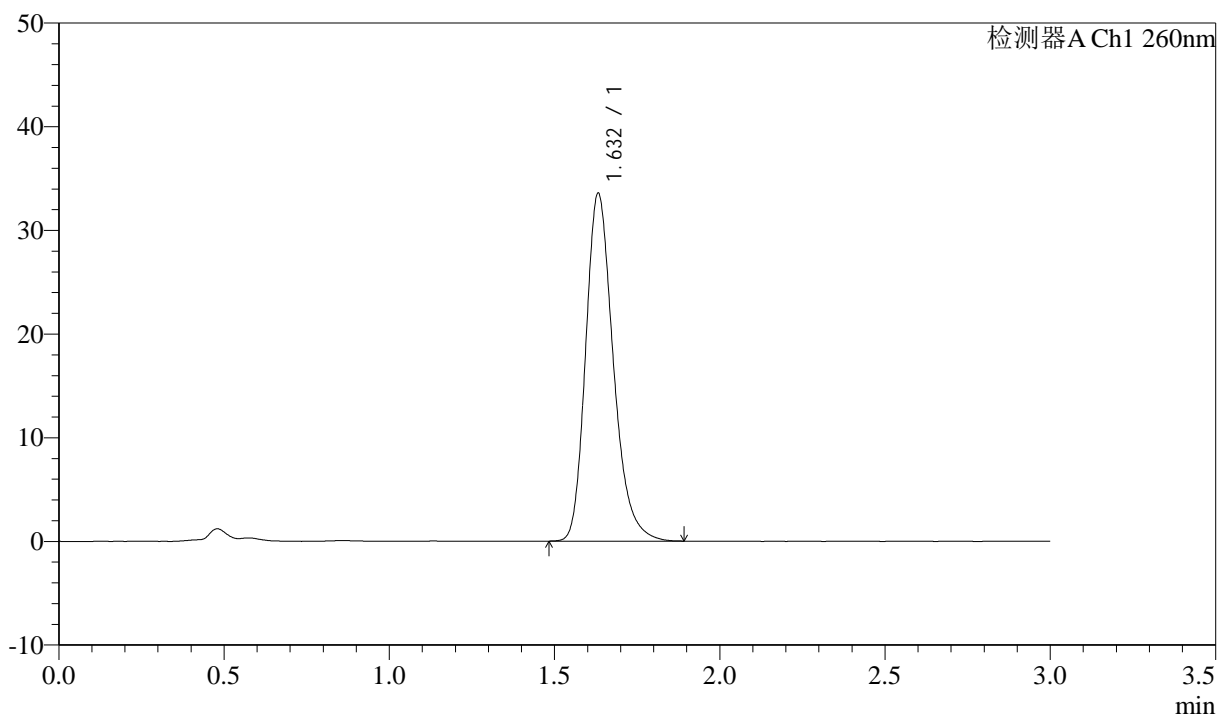
图54 美阿沙坦钾片溶出曲线测定HPLC图谱
 自制品-12461045批(80mg规格)-pH6.8介质-桨法-50转-极限转速-片6
 供试品溶液-1

<样品信息>

色谱柱: XB-C18(50mm*4.6mm,5 μ m) 流速: 1.5ml/min
 柱温: 30°C 波长: 260nm
 数据文件名: RC\$SMF-4080 - 10-5/10-281-2 - zzp-12461045p-rcqx-2-80mg-pH6.8jz-jf50z-dz2-1.lcd
 方法文件名: RC\$SMF-4080 - SMF-4080-rcqx-FX259.lcm
 批处理文件名: RC\$SMF-4080 - SMF-4080-20241230-fx259.lcb
 样品瓶号: 1-27
 进样体积: 10 μ l 版本号: 6.115
 进样时间: 2024/12/30 11:48:40 实验者: xiexinhui
 处理时间(V2): 2024/12/30 14:37:49 处理者: xiexinhui
 仪器型号: SHIMADZU LC-2050C(FX259)

<色谱图>

mV



<峰表>

检测器A Ch1 260nm

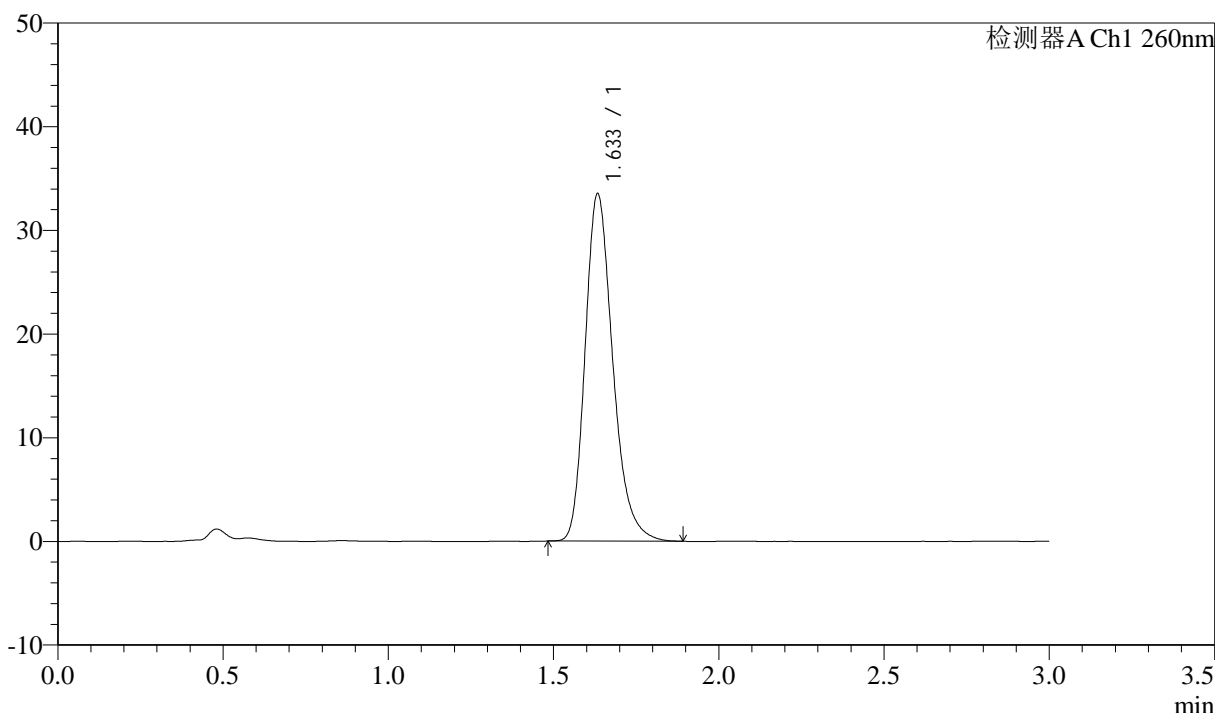
| 峰号 | 保留时间 | 面积 | 面积% | 高度 | 理论塔板数(USP) | 拖尾因子 | 分离度(USP) |
|----|-------|--------|---------|-------|------------|-------|----------|
| 1 | 1.632 | 195454 | 100.000 | 33515 | 1881 | 1.250 | -- |
| 总计 | | 195454 | 100.000 | 33515 | | | |

<样品信息>

色谱柱: XB-C18(50mm*4.6mm,5 μ m) 流速: 1.5ml/min
 柱温: 30°C 波长: 260nm
 数据文件名: RC\$SMF-4080 - 10-5/10-282-2 - zzp-12461045p-rcqx-2-80mg-pH6.8jz-jf50z-dz2-2.lcd
 方法文件名: RC\$SMF-4080 - SMF-4080-rcqx-FX259.lcm
 批处理文件名: RC\$SMF-4080 - SMF-4080-20241230-fx259.lcb
 样品瓶号: 1-27
 进样体积: 10 μ l 版本号: 6.115
 进样时间: 2024/12/30 11:52:02 实验者: xiexinhui
 处理时间 (V2): 2024/12/30 14:37:52 处理者: xiexinhui
 仪器型号: SHIMADZU LC-2050C(FX259)

<色谱图>

mV



<峰表>

检测器A Ch1 260nm

| 峰号 | 保留时间 | 面积 | 面积% | 高度 | 理论塔板数(USP) | 拖尾因子 | 分离度(USP) |
|----|-------|--------|---------|-------|------------|-------|----------|
| 1 | 1.633 | 195299 | 100.000 | 33392 | 1880 | 1.254 | -- |
| 总计 | | 195299 | 100.000 | 33392 | | | |

图56 美阿沙坦钾片溶出曲线测定HPLC图谱
 自制品-12461045批(80mg规格)-pH6.8介质-浆法-50转
 对照品溶液-2-2