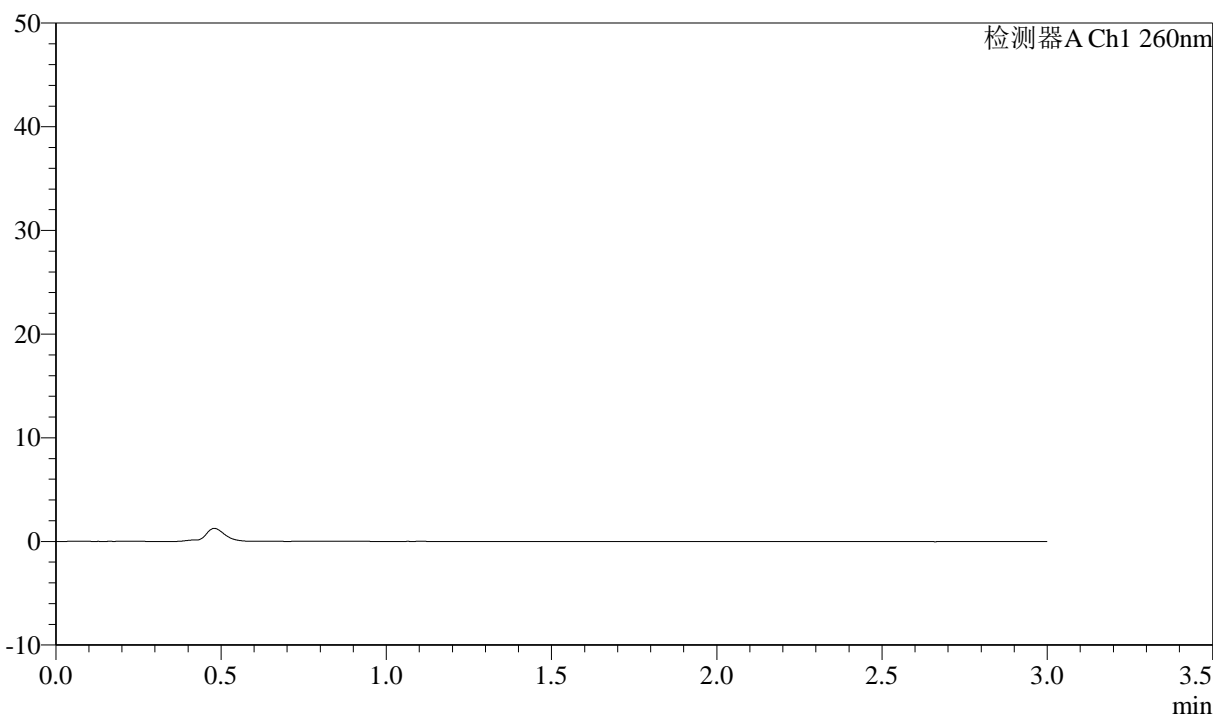


<样品信息>

色谱柱: XB-C18(50mm*4.6mm,5 μ m) 流速: 1.5ml/min
柱温: 30°C 波长: 260nm
数据文件名: RC\$SMF-4080 - 10-4/10-227-2 - zzp-12461045p-rcqx-2-80mg-pH6.8jz-jf50z-rj.lcd
方法文件名: RC\$SMF-4080 - SMF-4080-rcqx-FX259.lcm
批处理文件名: RC\$SMF-4080 - SMF-4080-20241230-fx259.lcb
样品瓶号: 1-9
进样体积: 10 μ l 版本号: 6.115
进样时间: 2024/12/30 08:46:24 实验者: xiexinhui
处理时间 (V2): 2024/12/30 14:33:40 处理者: xiexinhui
仪器型号: SHIMADZU LC-2050C(FX259)

<色谱图>

mV



<峰表>

检测器A Ch1 260nm

峰号	保留时间	面积	面积%	高度	理论塔板数(USP)	拖尾因子	分离度(USP)
总计							



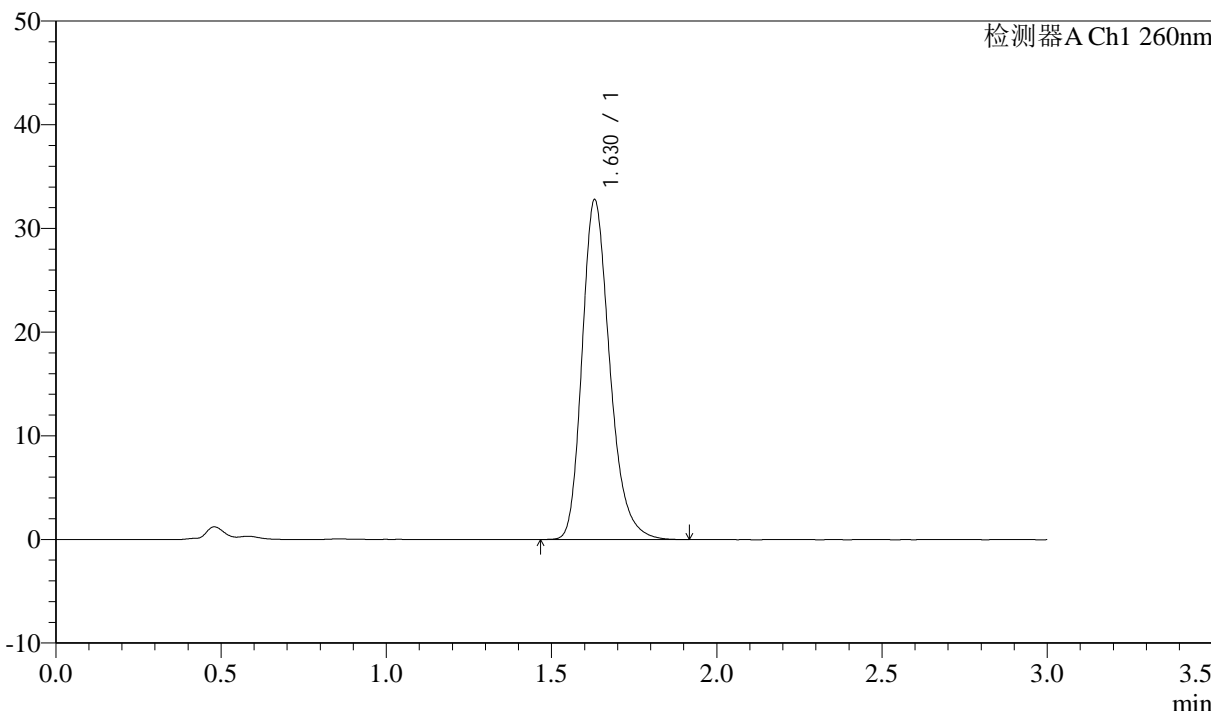
SMF-4080

<样品信息>

色谱柱: XB-C18(50mm*4.6mm,5μm) 流速: 1.5ml/min
 柱温: 30°C 波长: 260nm
 数据文件名: RC\$SMF-4080 - 10-4/10-228-2 - zzp-12461045p-rcqx-2-80mg-pH6.8jz-jf50z-dz1-1.lcd
 方法文件名: RC\$SMF-4080 - SMF-4080-rcqx-FX259.lcm
 批处理文件名: RC\$SMF-4080 - SMF-4080-20241230-fx259.lcb
 样品瓶号: 1-18
 进样体积: 10μl 版本号: 6.115
 进样时间: 2024/12/30 08:49:47 实验者: xiexinhui
 处理时间 (V2): 2024/12/30 14:33:44 处理者: xiexinhui
 仪器型号: SHIMADZU LC-2050C(FX259)

<色谱图>

mV



<峰表>

检测器A Ch1 260nm

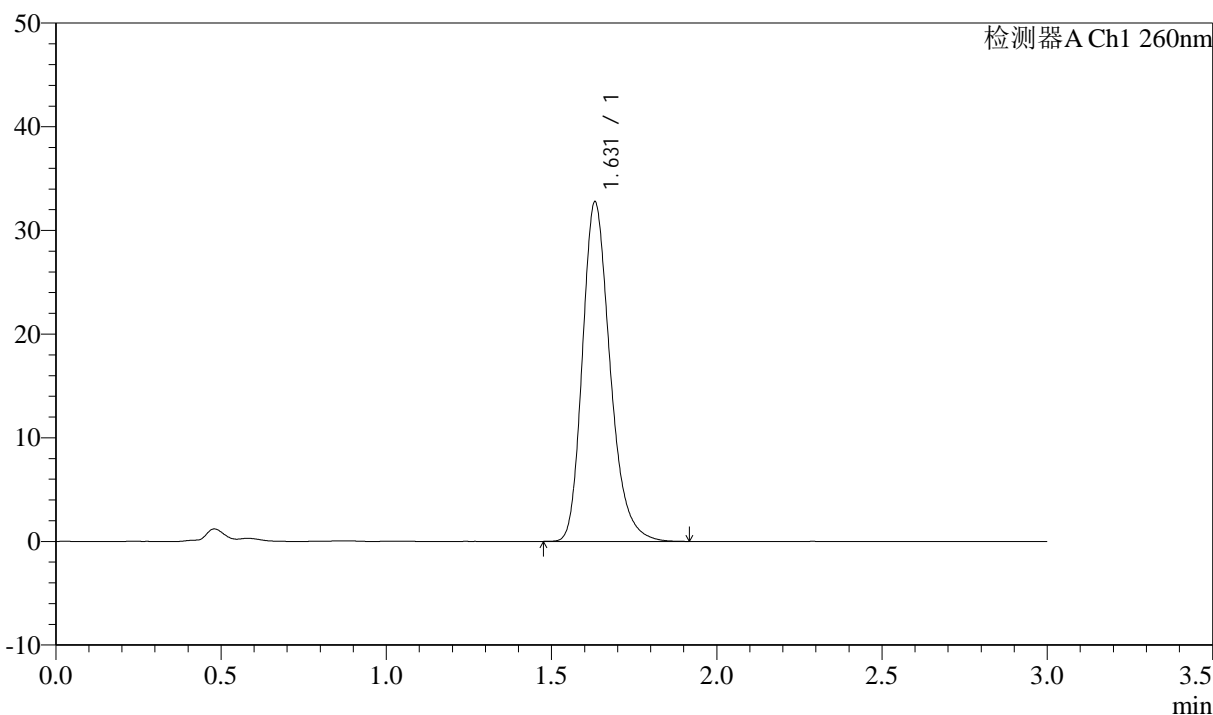
峰号	保留时间	面积	面积%	高度	理论塔板数(USP)	拖尾因子	分离度(USP)
1	1.630	191007	100.000	32796	1878	1.250	--
总计		191007	100.000	32796			

<样品信息>

色谱柱: XB-C18(50mm*4.6mm,5 μ m) 流速: 1.5ml/min
柱温: 30 $^{\circ}$ C 波长: 260nm
数据文件名: RC\$SMF-4080 - 10-4/10-229-2 - zzp-12461045p-rcqx-2-80mg-pH6.8jz-jf50z-dz1-2.lcd
方法文件名: RC\$SMF-4080 - SMF-4080-rcqx-FX259.lcm
批处理文件名: RC\$SMF-4080 - SMF-4080-20241230-fx259.lcb
样品瓶号: 1-18
进样体积: 10 μ l 版本号: 6.115
进样时间: 2024/12/30 08:53:10 实验者: xiexinhui
处理时间 (V2): 2024/12/30 14:33:47 处理者: xiexinhui
仪器型号: SHIMADZU LC-2050C(FX259)

<色谱图>

mV



<峰表>

检测器A Ch1 260nm

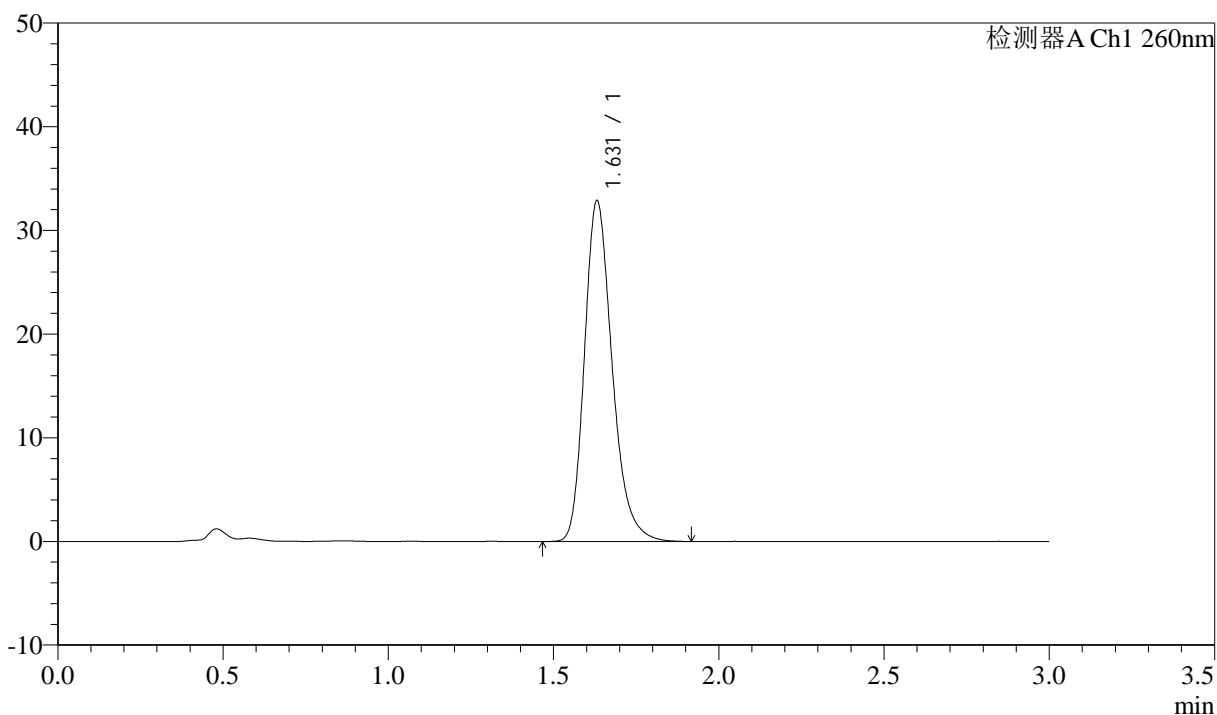
峰号	保留时间	面积	面积%	高度	理论塔板数(USP)	拖尾因子	分离度(USP)
1	1.631	191064	100.000	32748	1872	1.250	--
总计		191064	100.000	32748			

<样品信息>

色谱柱: XB-C18(50mm*4.6mm,5 μ m) 流速: 1.5ml/min
柱温: 30°C 波长: 260nm
数据文件名: RC\$SMF-4080 - 10-4/10-230-2 - zzp-12461045p-rcqx-2-80mg-pH6.8jz-jf50z-dz1-3.lcd
方法文件名: RC\$SMF-4080 - SMF-4080-rcqx-FX259.lcm
批处理文件名: RC\$SMF-4080 - SMF-4080-20241230-fx259.lcb
样品瓶号: 1-18
进样体积: 10 μ l 版本号: 6.115
进样时间: 2024/12/30 08:56:33 实验者: xiexinhui
处理时间 (V2): 2024/12/30 14:33:49 处理者: xiexinhui
仪器型号: SHIMADZU LC-2050C(FX259)

<色谱图>

mV



<峰表>

检测器A Ch1 260nm

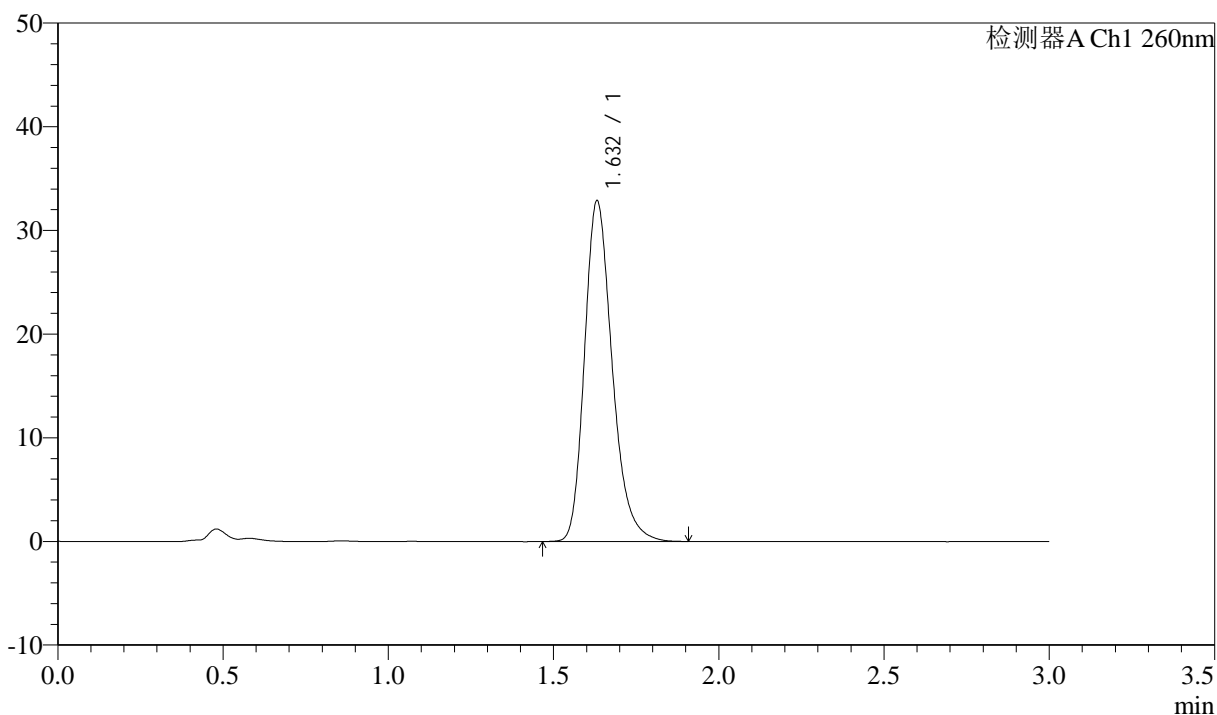
峰号	保留时间	面积	面积%	高度	理论塔板数(USP)	拖尾因子	分离度(USP)
1	1.631	191782	100.000	32862	1876	1.251	--
总计		191782	100.000	32862			

<样品信息>

色谱柱: XB-C18(50mm*4.6mm,5 μ m) 流速: 1.5ml/min
柱温: 30°C 波长: 260nm
数据文件名: RC\$SMF-4080 - 10-4/10-231-2 - zzp-12461045p-rcqx-2-80mg-pH6.8jz-jf50z-dz1-4.lcd
方法文件名: RC\$SMF-4080 - SMF-4080-rcqx-FX259.lcm
批处理文件名: RC\$SMF-4080 - SMF-4080-20241230-fx259.lcb
样品瓶号: 1-18
进样体积: 10 μ l 版本号: 6.115
进样时间: 2024/12/30 08:59:56 实验者: xiexinhui
处理时间 (V2): 2024/12/30 14:33:53 处理者: xiexinhui
仪器型号: SHIMADZU LC-2050C(FX259)

<色谱图>

mV



<峰表>

检测器A Ch1 260nm

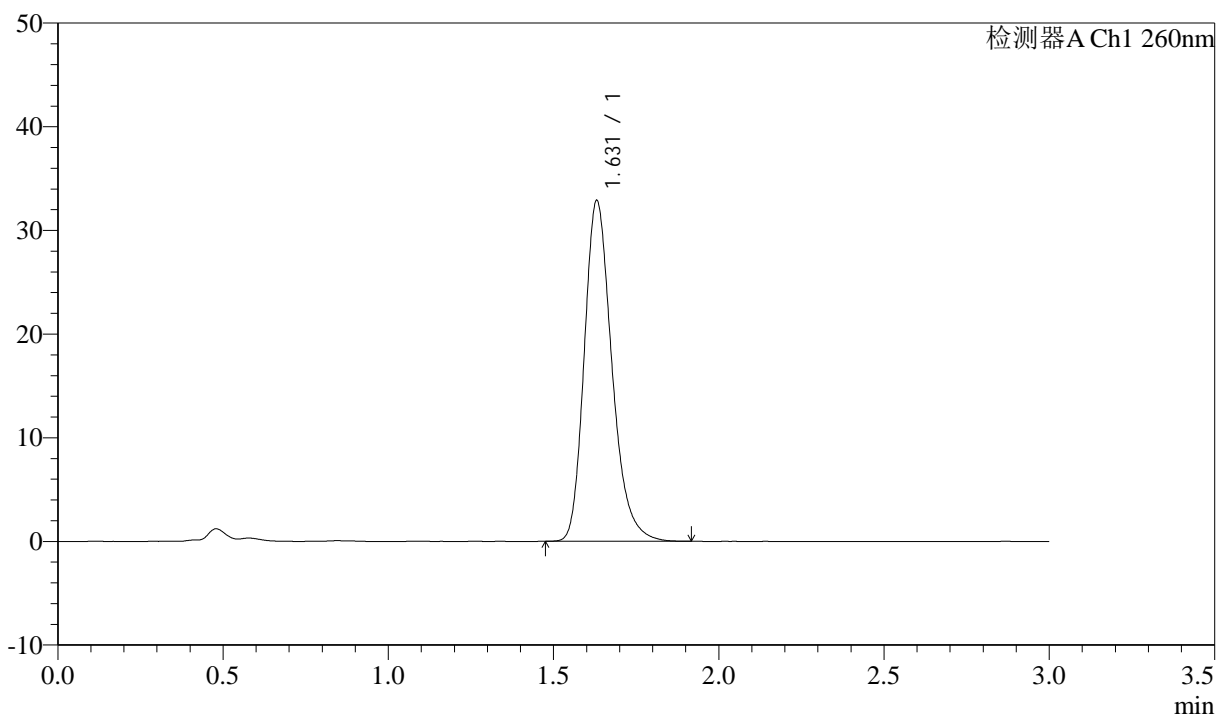
峰号	保留时间	面积	面积%	高度	理论塔板数(USP)	拖尾因子	分离度(USP)
1	1.632	191743	100.000	32848	1874	1.250	--
总计		191743	100.000	32848			

<样品信息>

色谱柱: XB-C18(50mm*4.6mm,5 μ m) 流速: 1.5ml/min
柱温: 30°C 波长: 260nm
数据文件名: RC\$SMF-4080 - 10-4/10-232-2 - zzp-12461045p-rcqx-2-80mg-pH6.8jz-jf50z-dz1-5.lcd
方法文件名: RC\$SMF-4080 - SMF-4080-rcqx-FX259.lcm
批处理文件名: RC\$SMF-4080 - SMF-4080-20241230-fx259.lcb
样品瓶号: 1-18
进样体积: 10 μ l 版本号: 6.115
进样时间: 2024/12/30 09:03:18 实验者: xiexinhui
处理时间 (V2): 2024/12/30 14:33:55 处理者: xiexinhui
仪器型号: SHIMADZU LC-2050C(FX259)

<色谱图>

mV



<峰表>

检测器A Ch1 260nm

峰号	保留时间	面积	面积%	高度	理论塔板数(USP)	拖尾因子	分离度(USP)
1	1.631	191708	100.000	32880	1872	1.250	--
总计		191708	100.000	32880			



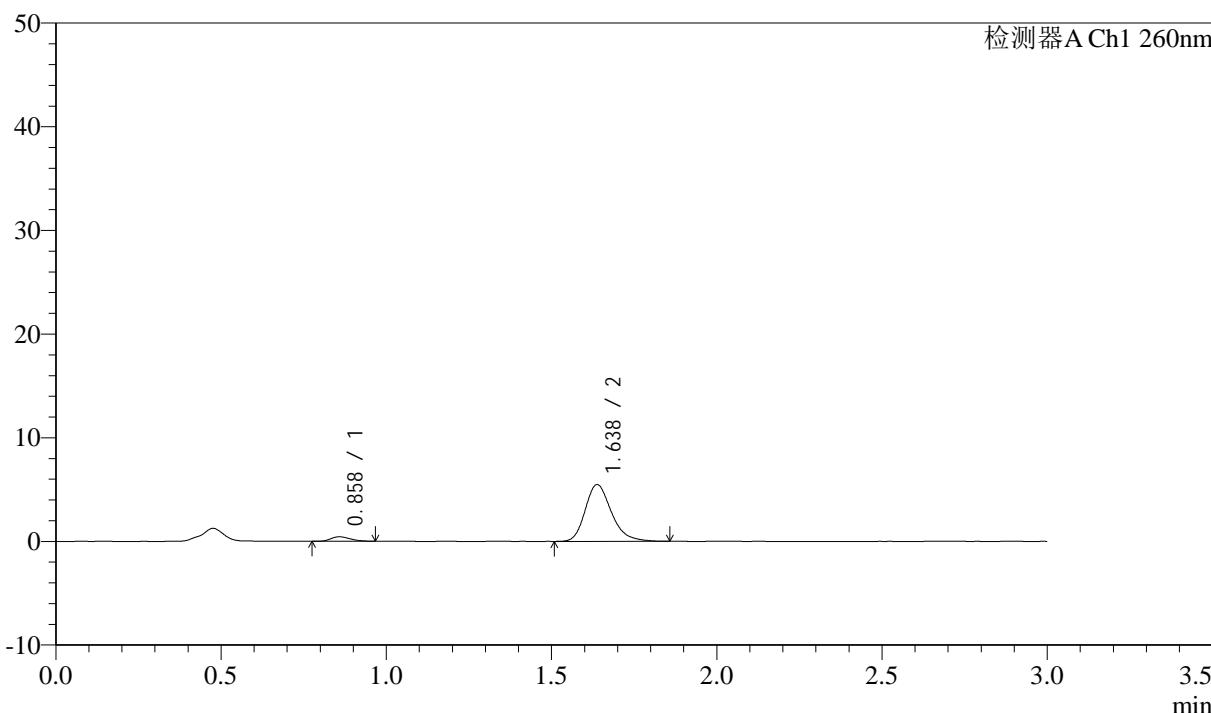
SMF-4080

<样品信息>

色谱柱: XB-C18(50mm*4.6mm,5μm) 流速: 1.5ml/min
 柱温: 30°C 波长: 260nm
 数据文件名: RC\$SMF-4080 - 10-4/10-233-2 - zzp-12461045p-rcqx-2-80mg-pH6.8jz-jf50z-p1-5min.lcd
 方法文件名: RC\$SMF-4080 - SMF-4080-rcqx-FX259.lcm
 批处理文件名: RC\$SMF-4080 - SMF-4080-20241230-fx259.lcb
 样品瓶号: 1-1
 进样体积: 10μl 版本号: 6.115
 进样时间: 2024/12/30 09:06:41 实验者: xiexinhui
 处理时间 (V2): 2024/12/30 14:33:59 处理者: xiexinhui
 仪器型号: SHIMADZU LC-2050C(FX259)

<色谱图>

mV



<峰表>

检测器A Ch1 260nm

峰号	保留时间	面积	面积%	高度	理论塔板数(USP)	拖尾因子	分离度(USP)
1	0.858	1779	5.553	432	991	1.235	--
2	1.638	30252	94.447	5480	2123	1.250	6.213
总计		32031	100.000	5912			



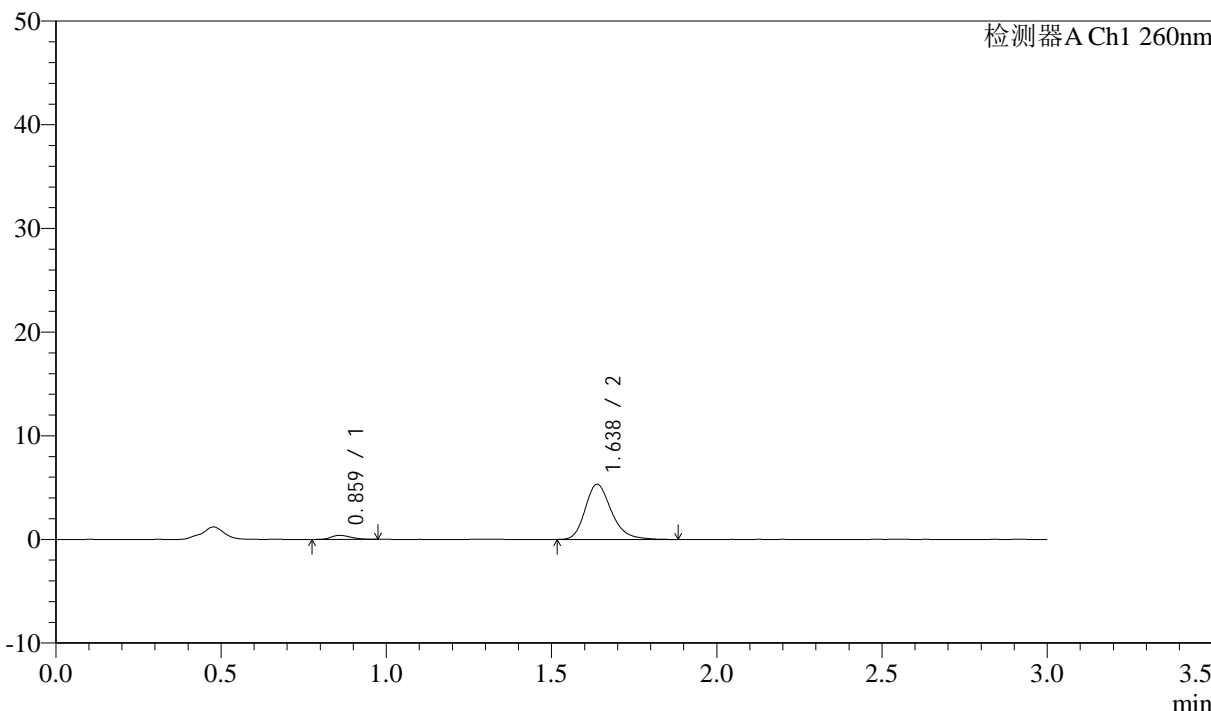
SMF-4080

<样品信息>

色谱柱: XB-C18(50mm*4.6mm,5μm) 流速: 1.5ml/min
 柱温: 30°C 波长: 260nm
 数据文件名: RC\$SMF-4080 - 10-4/10-234-2 - zzp-12461045p-rcqx-2-80mg-pH6.8jz-jf50z-p2-5min.lcd
 方法文件名: RC\$SMF-4080 - SMF-4080-rcqx-FX259.lcm
 批处理文件名: RC\$SMF-4080 - SMF-4080-20241230-fx259.lcb
 样品瓶号: 1-10
 进样体积: 10μl 版本号: 6.115
 进样时间: 2024/12/30 09:10:04 实验者: xiexinhui
 处理时间 (V2): 2024/12/30 14:34:01 处理者: xiexinhui
 仪器型号: SHIMADZU LC-2050C(FX259)

<色谱图>

mV



<峰表>

检测器A Ch1 260nm

峰号	保留时间	面积	面积%	高度	理论塔板数(USP)	拖尾因子	分离度(USP)
1	0.859	1639	5.269	389	947	1.163	--
2	1.638	29466	94.731	5326	2115	1.247	6.130
总计		31105	100.000	5715			



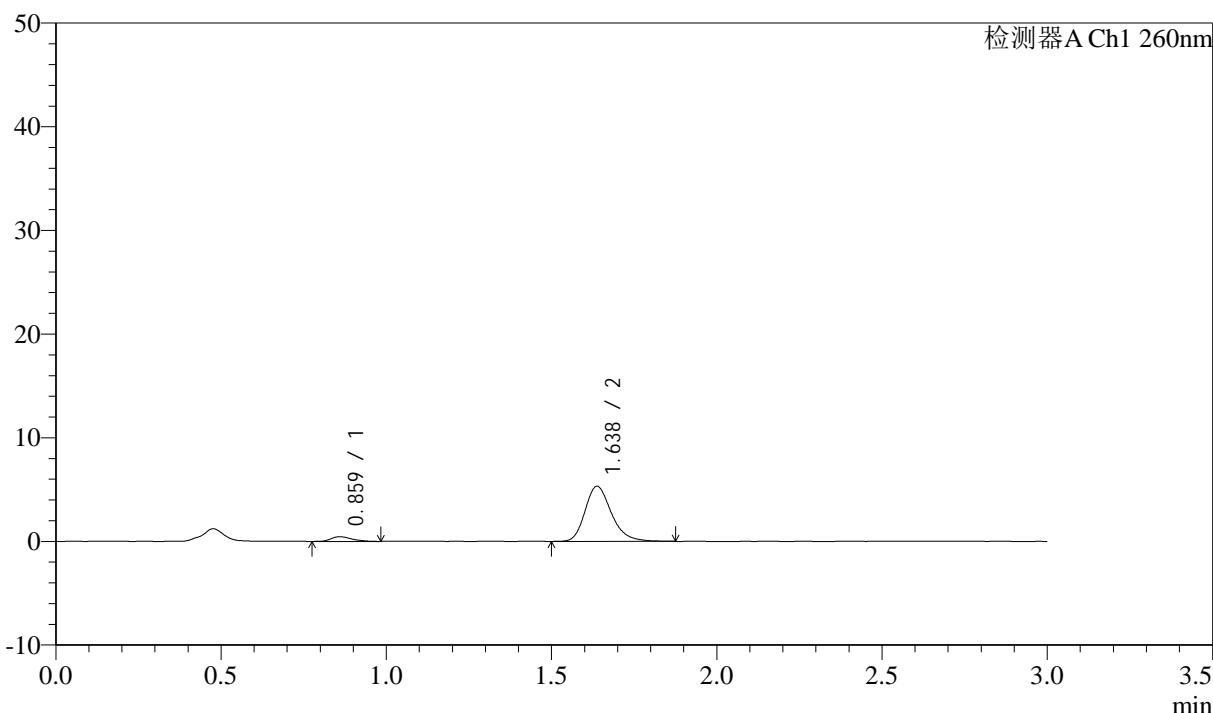
SMF-4080

<样品信息>

色谱柱: XB-C18(50mm*4.6mm,5μm) 流速: 1.5ml/min
 柱温: 30°C 波长: 260nm
 数据文件名: RC\$SMF-4080 - 10-4/10-235-2 - zzp-12461045p-rcqx-2-80mg-pH6.8jz-jf50z-p3-5min.lcd
 方法文件名: RC\$SMF-4080 - SMF-4080-rcqx-FX259.lcm
 批处理文件名: RC\$SMF-4080 - SMF-4080-20241230-fx259.lcb
 样品瓶号: 1-19
 进样体积: 10μl 版本号: 6.115
 进样时间: 2024/12/30 09:13:26 实验者: xiexinhui
 处理时间 (V2): 2024/12/30 14:34:04 处理者: xiexinhui
 仪器型号: SHIMADZU LC-2050C(FX259)

<色谱图>

mV



<峰表>

检测器A Ch1 260nm

峰号	保留时间	面积	面积%	高度	理论塔板数(USP)	拖尾因子	分离度(USP)
1	0.859	2007	6.350	448	904	1.331	--
2	1.638	29601	93.650	5324	2091	1.251	6.042
总计		31608	100.000	5772			



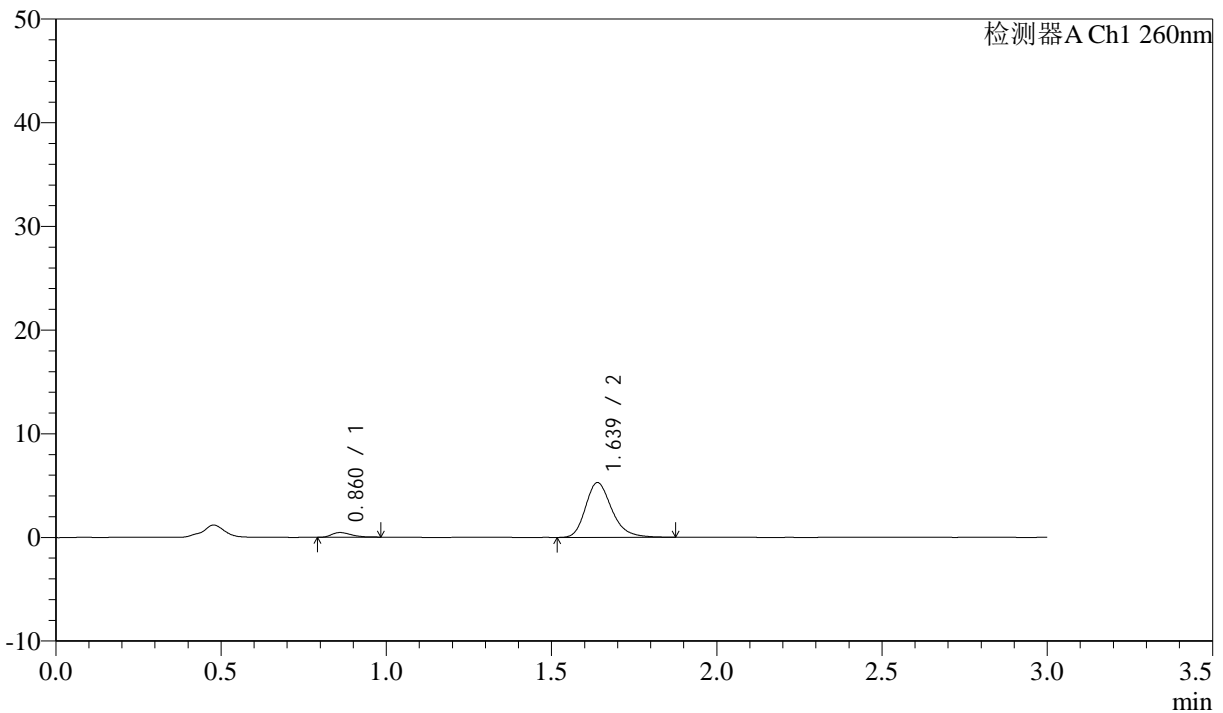
SMF-4080

<样品信息>

色谱柱: XB-C18(50mm*4.6mm,5μm) 流速: 1.5ml/min
 柱温: 30°C 波长: 260nm
 数据文件名: RC\$SMF-4080 - 10-4/10-236-2 - zzp-12461045p-rcqx-2-80mg-pH6.8jz-jf50z-p4-5min.lcd
 方法文件名: RC\$SMF-4080 - SMF-4080-rcqx-FX259.lcm
 批处理文件名: RC\$SMF-4080 - SMF-4080-20241230-fx259.lcb
 样品瓶号: 1-28
 进样体积: 10μl 版本号: 6.115
 进样时间: 2024/12/30 09:16:47 实验者: xiexinhui
 处理时间 (V2): 2024/12/30 14:34:06 处理者: xiexinhui
 仪器型号: SHIMADZU LC-2050C(FX259)

<色谱图>

mV



<峰表>

检测器A Ch1 260nm

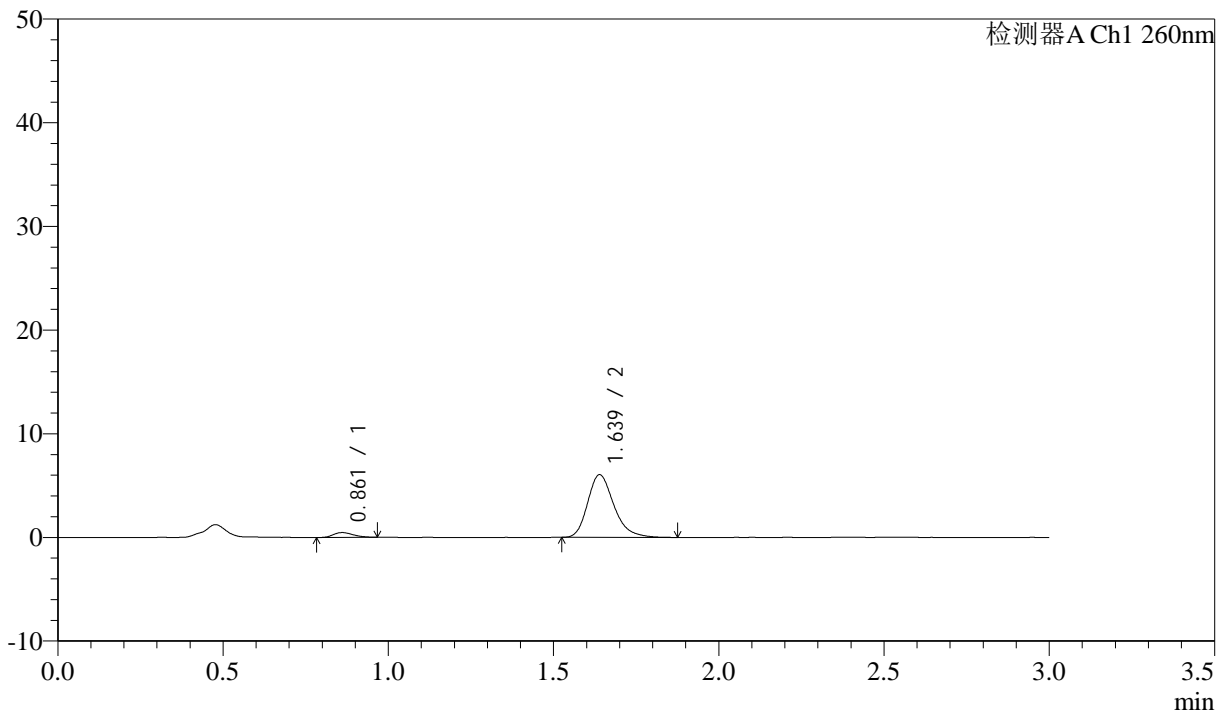
峰号	保留时间	面积	面积%	高度	理论塔板数(USP)	拖尾因子	分离度(USP)
1	0.860	1895	6.086	453	982	1.313	--
2	1.639	29238	93.914	5286	2119	1.253	6.177
总计		31132	100.000	5739			

<样品信息>

色谱柱: XB-C18(50mm*4.6mm,5 μ m) 流速: 1.5ml/min
柱温: 30 $^{\circ}$ C 波长: 260nm
数据文件名: RC\$SMF-4080 - 10-4/10-237-2 - zzp-12461045p-rcqx-2-80mg-pH6.8jz-jf50z-p5-5min.lcd
方法文件名: RC\$SMF-4080 - SMF-4080-rcqx-FX259.lcm
批处理文件名: RC\$SMF-4080 - SMF-4080-20241230-fx259.lcb
样品瓶号: 1-37
进样体积: 10 μ l 版本号: 6.115
进样时间: 2024/12/30 09:20:09 实验者: xiexinhui
处理时间 (V2): 2024/12/30 14:34:09 处理者: xiexinhui
仪器型号: SHIMADZU LC-2050C(FX259)

<色谱图>

mV



<峰表>

检测器A Ch1 260nm

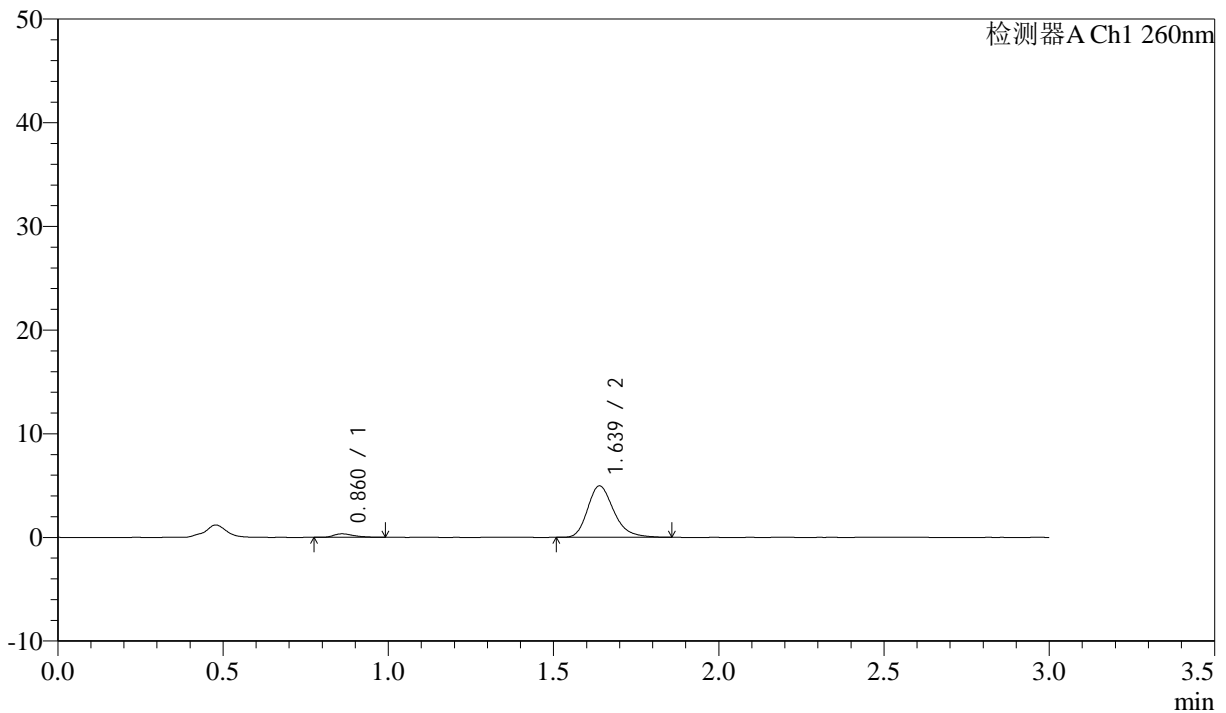
峰号	保留时间	面积	面积%	高度	理论塔板数(USP)	拖尾因子	分离度(USP)
1	0.861	1914	5.414	461	976	1.209	--
2	1.639	33435	94.586	6053	2116	1.259	6.160
总计		35349	100.000	6514			

<样品信息>

色谱柱: XB-C18(50mm*4.6mm,5 μ m) 流速: 1.5ml/min
柱温: 30 $^{\circ}$ C 波长: 260nm
数据文件名: RC\$SMF-4080 - 10-4/10-238-2 - zzp-12461045p-rcqx-2-80mg-pH6.8jz-jf50z-p6-5min.lcd
方法文件名: RC\$SMF-4080 - SMF-4080-rcqx-FX259.lcm
批处理文件名: RC\$SMF-4080 - SMF-4080-20241230-fx259.lcb
样品瓶号: 1-46
进样体积: 10 μ l 版本号: 6.115
进样时间: 2024/12/30 09:23:31 实验者: xiexinhui
处理时间 (V2): 2024/12/30 14:34:12 处理者: xiexinhui
仪器型号: SHIMADZU LC-2050C(FX259)

<色谱图>

mV



<峰表>

检测器A Ch1 260nm

峰号	保留时间	面积	面积%	高度	理论塔板数(USP)	拖尾因子	分离度(USP)
1	0.860	1451	5.051	337	960	1.415	--
2	1.639	27281	94.949	4961	2123	1.252	6.145
总计		28732	100.000	5298			



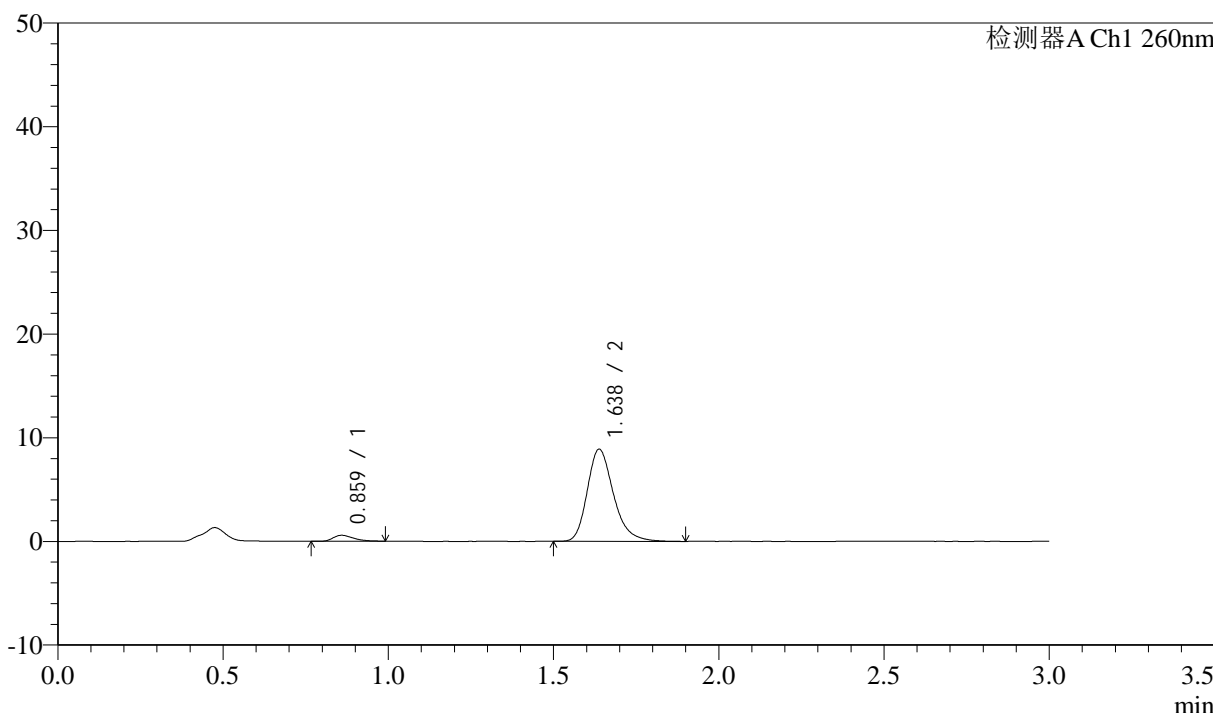
SMF-4080

<样品信息>

色谱柱: XB-C18(50mm*4.6mm,5μm) 流速: 1.5ml/min
 柱温: 30°C 波长: 260nm
 数据文件名: RC\$SMF-4080 - 10-4/10-239-2 - zzp-12461045p-rcqx-2-80mg-pH6.8jz-jf50z-p1-10min.lcd
 方法文件名: RC\$SMF-4080 - SMF-4080-rcqx-FX259.lcm
 批处理文件名: RC\$SMF-4080 - SMF-4080-20241230-fx259.lcb
 样品瓶号: 1-2
 进样体积: 10μl 版本号: 6.115
 进样时间: 2024/12/30 09:26:53 实验者: xiexinhui
 处理时间 (V2): 2024/12/30 14:34:14 处理者: xiexinhui
 仪器型号: SHIMADZU LC-2050C(FX259)

<色谱图>

mV



<峰表>

检测器A Ch1 260nm

峰号	保留时间	面积	面积%	高度	理论塔板数(USP)	拖尾因子	分离度(USP)
1	0.859	2414	4.682	566	971	1.363	--
2	1.638	49154	95.318	8895	2128	1.259	6.174
总计		51569	100.000	9462			



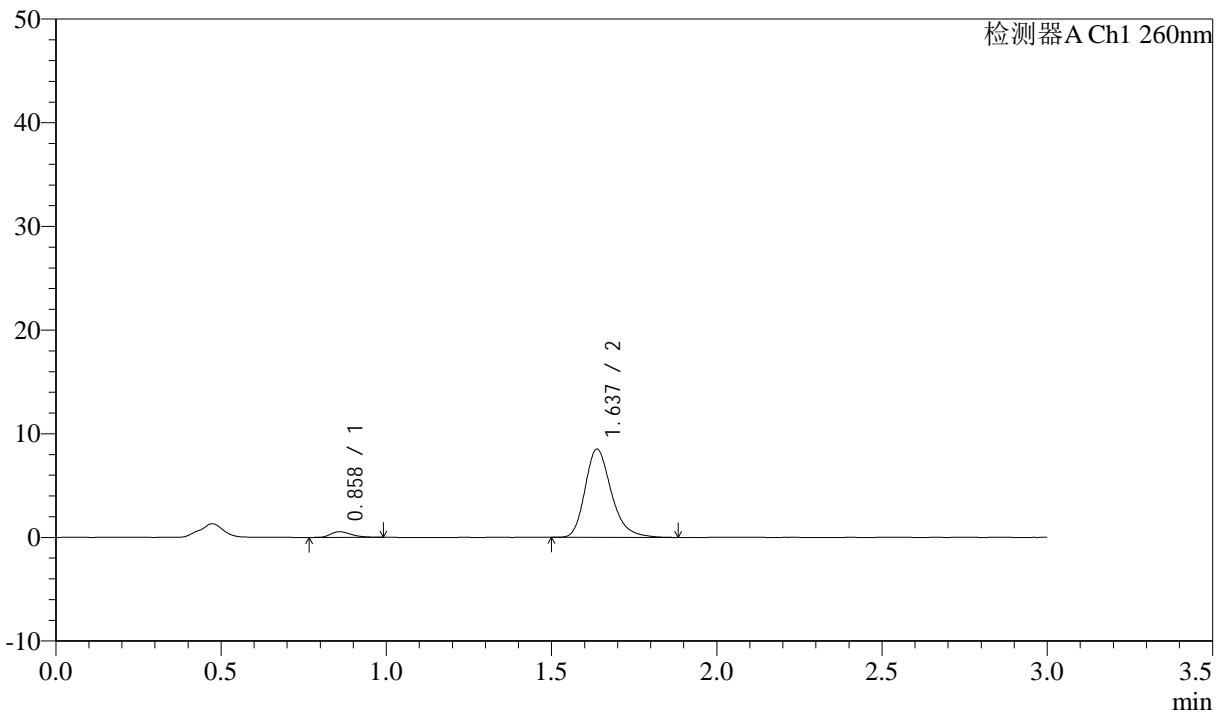
SMF-4080

<样品信息>

色谱柱: XB-C18(50mm*4.6mm,5μm) 流速: 1.5ml/min
 柱温: 30°C 波长: 260nm
 数据文件名: RC\$SMF-4080 - 10-4/10-240-2 - zzp-12461045p-rcqx-2-80mg-pH6.8jz-jf50z-p2-10min.lcd
 方法文件名: RC\$SMF-4080 - SMF-4080-rcqx-FX259.lcm
 批处理文件名: RC\$SMF-4080 - SMF-4080-20241230-fx259.lcb
 样品瓶号: 1-11
 进样体积: 10μl 版本号: 6.115
 进样时间: 2024/12/30 09:30:16 实验者: xiexinhui
 处理时间 (V2): 2024/12/30 14:34:17 处理者: xiexinhui
 仪器型号: SHIMADZU LC-2050C(FX259)

<色谱图>

mV



<峰表>

检测器A Ch1 260nm

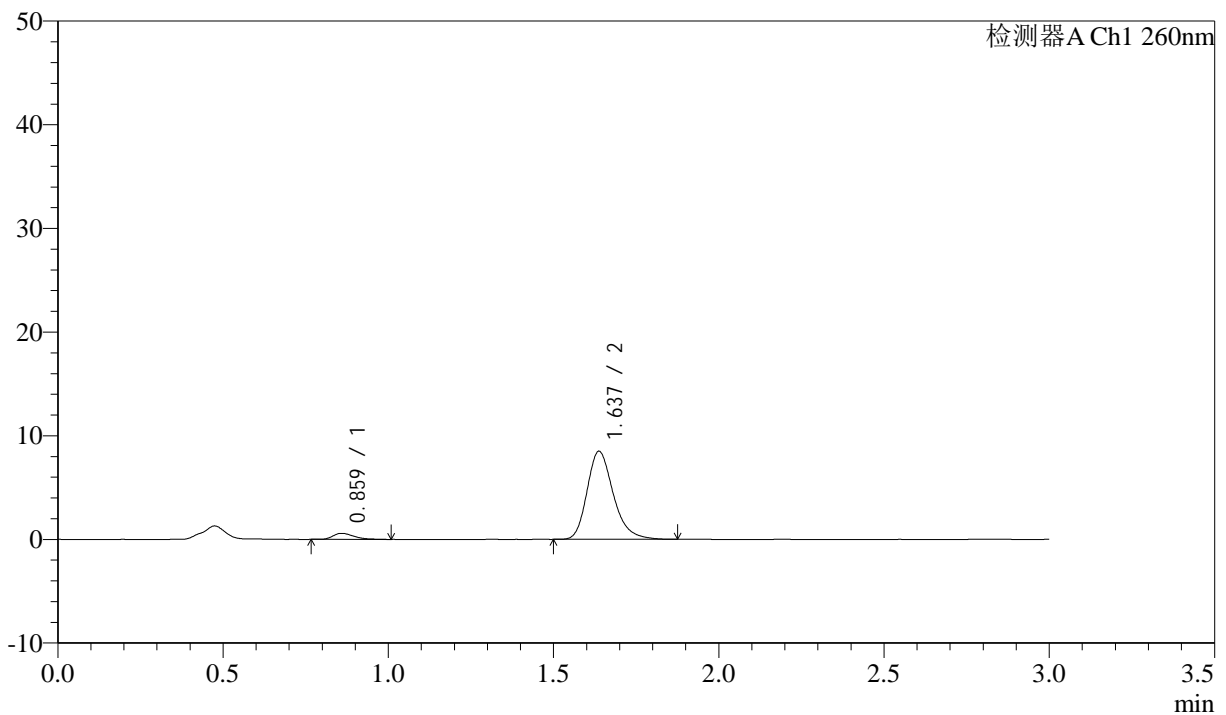
峰号	保留时间	面积	面积%	高度	理论塔板数(USP)	拖尾因子	分离度(USP)
1	0.858	2361	4.770	546	920	1.332	--
2	1.637	47139	95.230	8510	2111	1.257	6.097
总计		49500	100.000	9056			

<样品信息>

色谱柱: XB-C18(50mm*4.6mm,5 μ m) 流速: 1.5ml/min
柱温: 30 $^{\circ}$ C 波长: 260nm
数据文件名: RC\$SMF-4080 - 10-4/10-241-2 - zzp-12461045p-rcqx-2-80mg-pH6.8jz-jf50z-p3-10min.lcd
方法文件名: RC\$SMF-4080 - SMF-4080-rcqx-FX259.lcm
批处理文件名: RC\$SMF-4080 - SMF-4080-20241230-fx259.lcb
样品瓶号: 1-20
进样体积: 10 μ l 版本号: 6.115
进样时间: 2024/12/30 09:33:39 实验者: xiexinhui
处理时间(V2): 2024/12/30 14:34:20 处理者: xiexinhui
仪器型号: SHIMADZU LC-2050C(FX259)

<色谱图>

mV



<峰表>

检测器A Ch1 260nm

峰号	保留时间	面积	面积%	高度	理论塔板数(USP)	拖尾因子	分离度(USP)
1	0.859	2571	5.182	579	894	1.481	--
2	1.637	47036	94.818	8501	2112	1.256	6.048
总计		49606	100.000	9080			



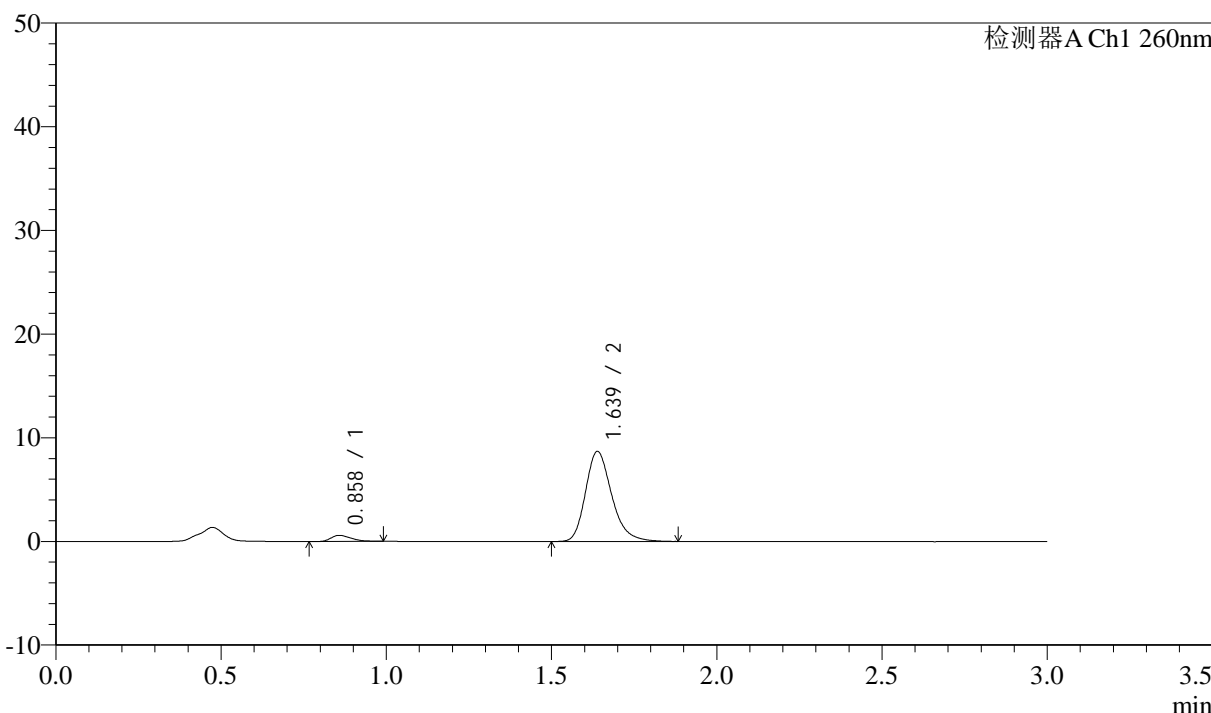
SMF-4080

<样品信息>

色谱柱: XB-C18(50mm*4.6mm,5μm) 流速: 1.5ml/min
 柱温: 30°C 波长: 260nm
 数据文件名: RC\$SMF-4080 - 10-4/10-242-2 - zzp-12461045p-rcqx-2-80mg-pH6.8jz-jf50z-p4-10min.lcd
 方法文件名: RC\$SMF-4080 - SMF-4080-rcqx-FX259.lcm
 批处理文件名: RC\$SMF-4080 - SMF-4080-20241230-fx259.lcb
 样品瓶号: 1-29
 进样体积: 10μl 版本号: 6.115
 进样时间: 2024/12/30 09:37:02 实验者: xiexinhui
 处理时间 (V2): 2024/12/30 14:34:22 处理者: xiexinhui
 仪器型号: SHIMADZU LC-2050C(FX259)

<色谱图>

mV



<峰表>

检测器A Ch1 260nm

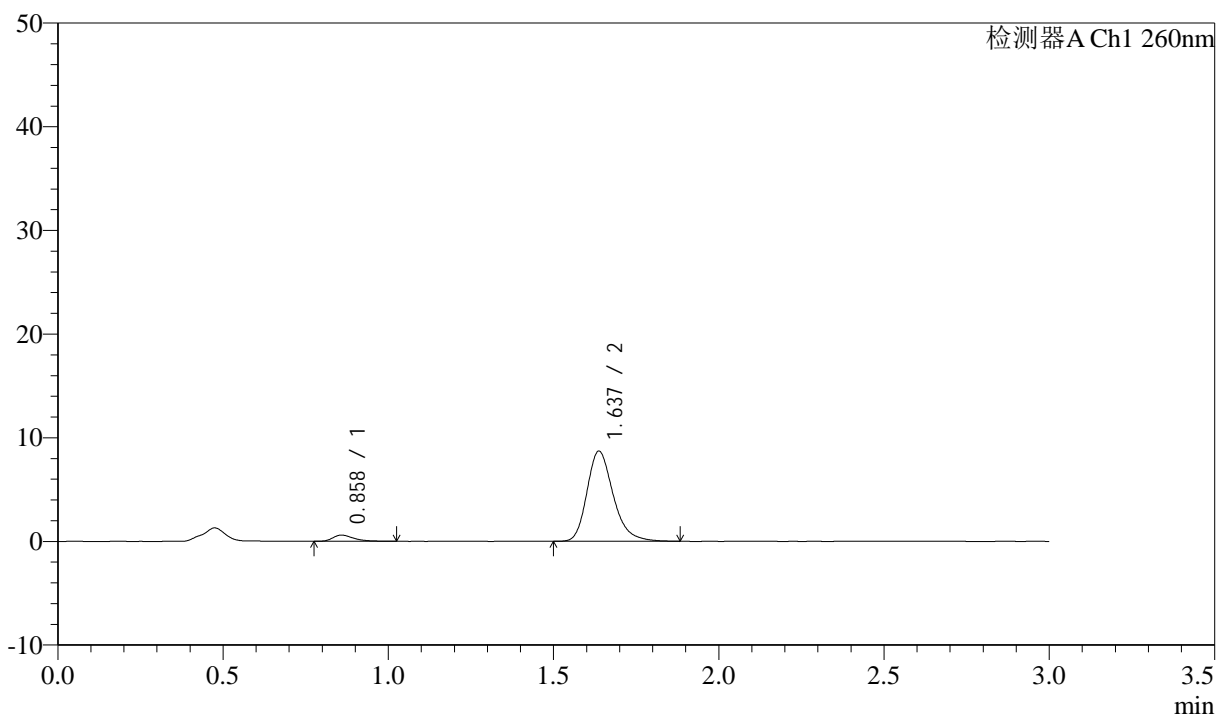
峰号	保留时间	面积	面积%	高度	理论塔板数(USP)	拖尾因子	分离度(USP)
1	0.858	2499	4.958	588	948	1.344	--
2	1.639	47903	95.042	8685	2120	1.252	6.149
总计		50402	100.000	9273			

<样品信息>

色谱柱: XB-C18(50mm*4.6mm,5 μ m) 流速: 1.5ml/min
柱温: 30 $^{\circ}$ C 波长: 260nm
数据文件名: RC\$SMF-4080 - 10-4/10-243-2 - zzp-12461045p-rcqx-2-80mg-pH6.8jz-jf50z-p5-10min.lcd
方法文件名: RC\$SMF-4080 - SMF-4080-rcqx-FX259.lcm
批处理文件名: RC\$SMF-4080 - SMF-4080-20241230-fx259.lcb
样品瓶号: 1-38
进样体积: 10 μ l 版本号: 6.115
进样时间: 2024/12/30 09:40:28 实验者: xiexinhui
处理时间 (V2): 2024/12/30 14:34:25 处理者: xiexinhui
仪器型号: SHIMADZU LC-2050C(FX259)

<色谱图>

mV



<峰表>

检测器A Ch1 260nm

峰号	保留时间	面积	面积%	高度	理论塔板数(USP)	拖尾因子	分离度(USP)
1	0.858	2655	5.224	598	914	1.418	--
2	1.637	48163	94.776	8696	2114	1.260	6.083
总计		50818	100.000	9293			



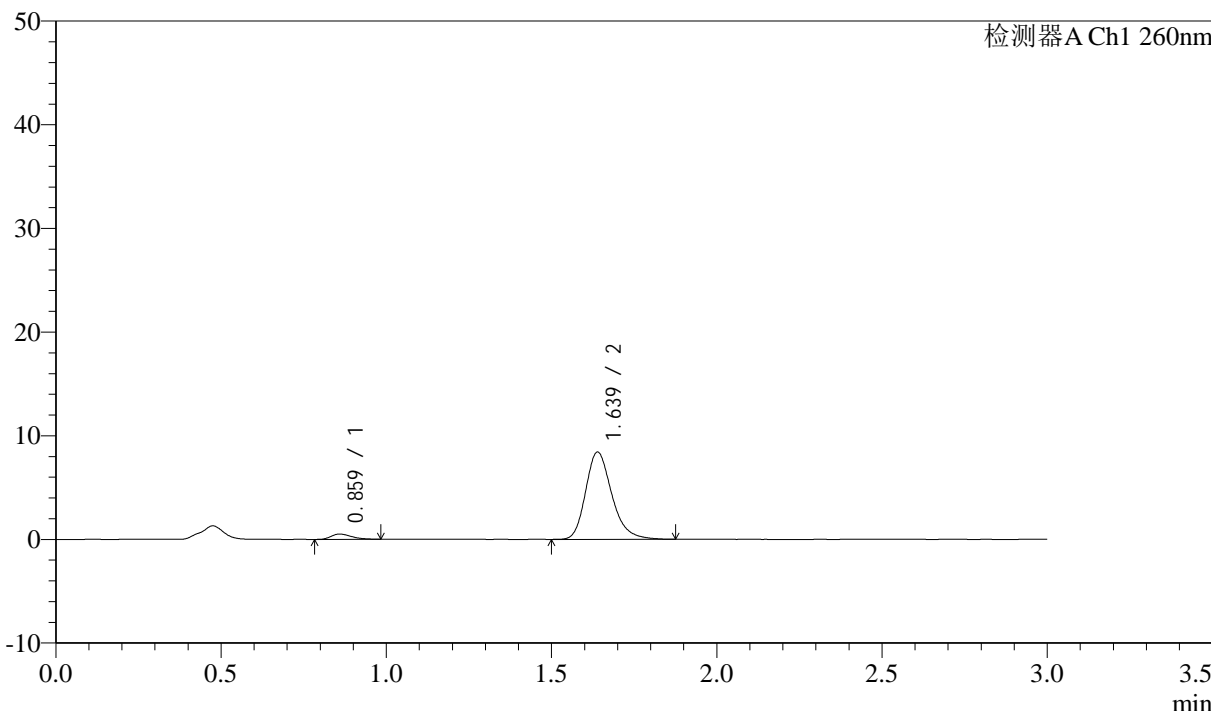
SMF-4080

<样品信息>

色谱柱: XB-C18(50mm*4.6mm,5μm) 流速: 1.5ml/min
 柱温: 30°C 波长: 260nm
 数据文件名: RC\$SMF-4080 - 10-4/10-244-2 - zzp-12461045p-rcqx-2-80mg-pH6.8jz-jf50z-p6-10min.lcd
 方法文件名: RC\$SMF-4080 - SMF-4080-rcqx-FX259.lcm
 批处理文件名: RC\$SMF-4080 - SMF-4080-20241230-fx259.lcb
 样品瓶号: 1-47
 进样体积: 10μl 版本号: 6.115
 进样时间: 2024/12/30 09:43:50 实验者: xiexinhui
 处理时间 (V2): 2024/12/30 14:34:27 处理者: xiexinhui
 仪器型号: SHIMADZU LC-2050C(FX259)

<色谱图>

mV



<峰表>

检测器A Ch1 260nm

峰号	保留时间	面积	面积%	高度	理论塔板数(USP)	拖尾因子	分离度(USP)
1	0.859	2134	4.380	505	951	1.301	--
2	1.639	46588	95.620	8427	2121	1.251	6.150
总计		48722	100.000	8932			



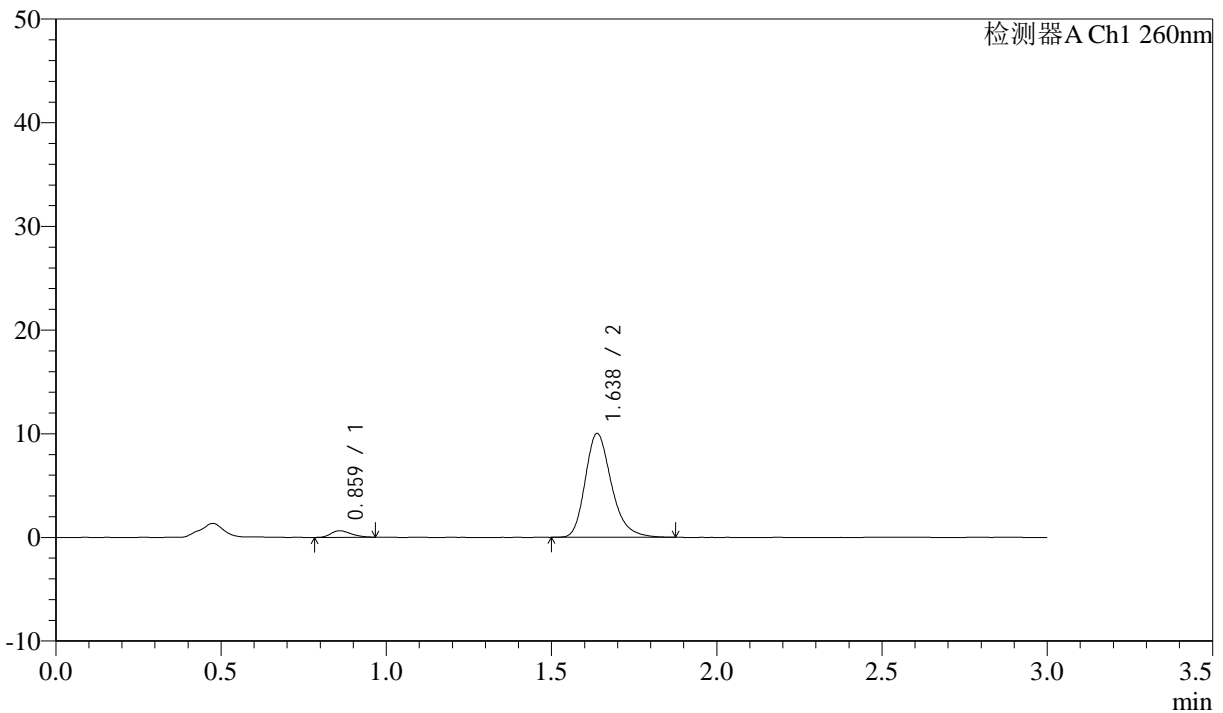
SMF-4080

<样品信息>

色谱柱: XB-C18(50mm*4.6mm,5 μ m) 流速: 1.5ml/min
 柱温: 30°C 波长: 260nm
 数据文件名: RC\$SMF-4080 - 10-4/10-245-2 - zzp-12461045p-rcqx-2-80mg-pH6.8jz-jf50z-p1-15min.lcd
 方法文件名: RC\$SMF-4080 - SMF-4080-rcqx-FX259.lcm
 批处理文件名: RC\$SMF-4080 - SMF-4080-20241230-fx259.lcb
 样品瓶号: 1-3
 进样体积: 10 μ l 版本号: 6.115
 进样时间: 2024/12/30 09:47:12 实验者: xiexinhui
 处理时间 (V2): 2024/12/30 14:34:30 处理者: xiexinhui
 仪器型号: SHIMADZU LC-2050C(FX259)

<色谱图>

mV



<峰表>

检测器A Ch1 260nm

峰号	保留时间	面积	面积%	高度	理论塔板数(USP)	拖尾因子	分离度(USP)
1	0.859	2664	4.585	628	925	1.252	--
2	1.638	55438	95.415	10023	2119	1.260	6.104
总计		58102	100.000	10652			



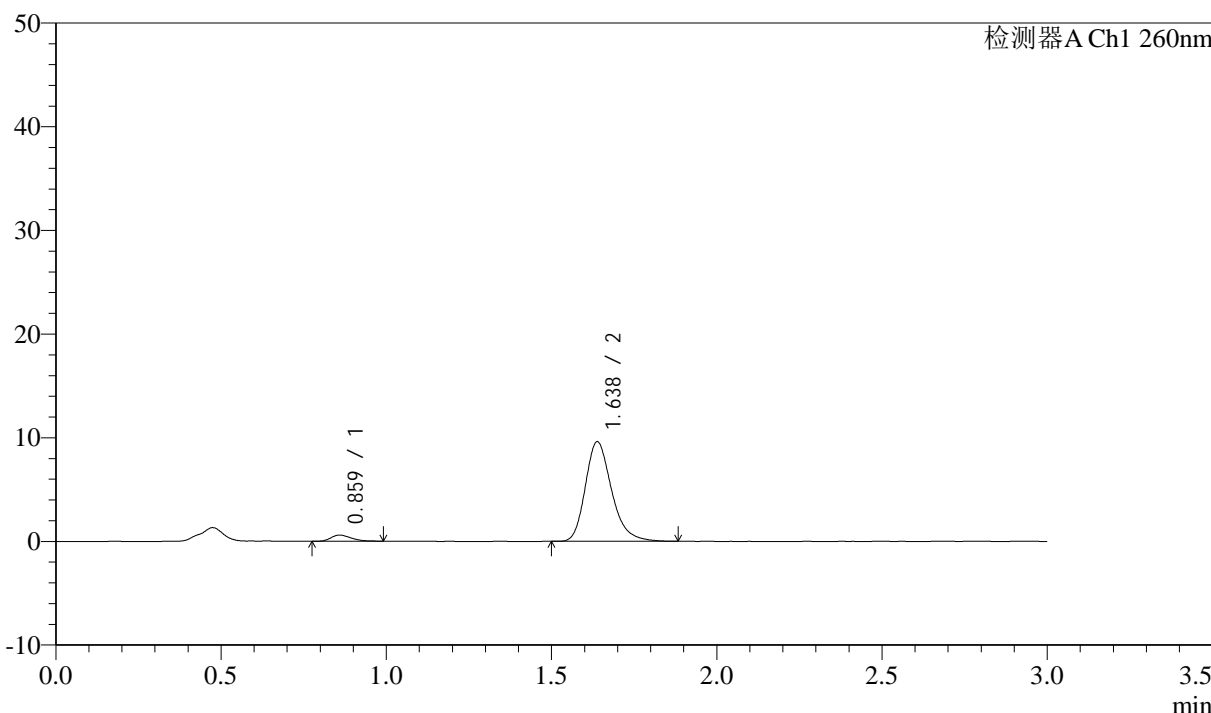
SMF-4080

<样品信息>

色谱柱: XB-C18(50mm*4.6mm,5μm) 流速: 1.5ml/min
 柱温: 30°C 波长: 260nm
 数据文件名: RC\$SMF-4080 - 10-4/10-246-2 - zzp-12461045p-rcqx-2-80mg-pH6.8jz-jf50z-p2-15min.lcd
 方法文件名: RC\$SMF-4080 - SMF-4080-rcqx-FX259.lcm
 批处理文件名: RC\$SMF-4080 - SMF-4080-20241230-fx259.lcb
 样品瓶号: 1-12
 进样体积: 10μl 版本号: 6.115
 进样时间: 2024/12/30 09:50:35 实验者: xiexinhui
 处理时间 (V2): 2024/12/30 14:34:33 处理者: xiexinhui
 仪器型号: SHIMADZU LC-2050C(FX259)

<色谱图>

mV



<峰表>

检测器A Ch1 260nm

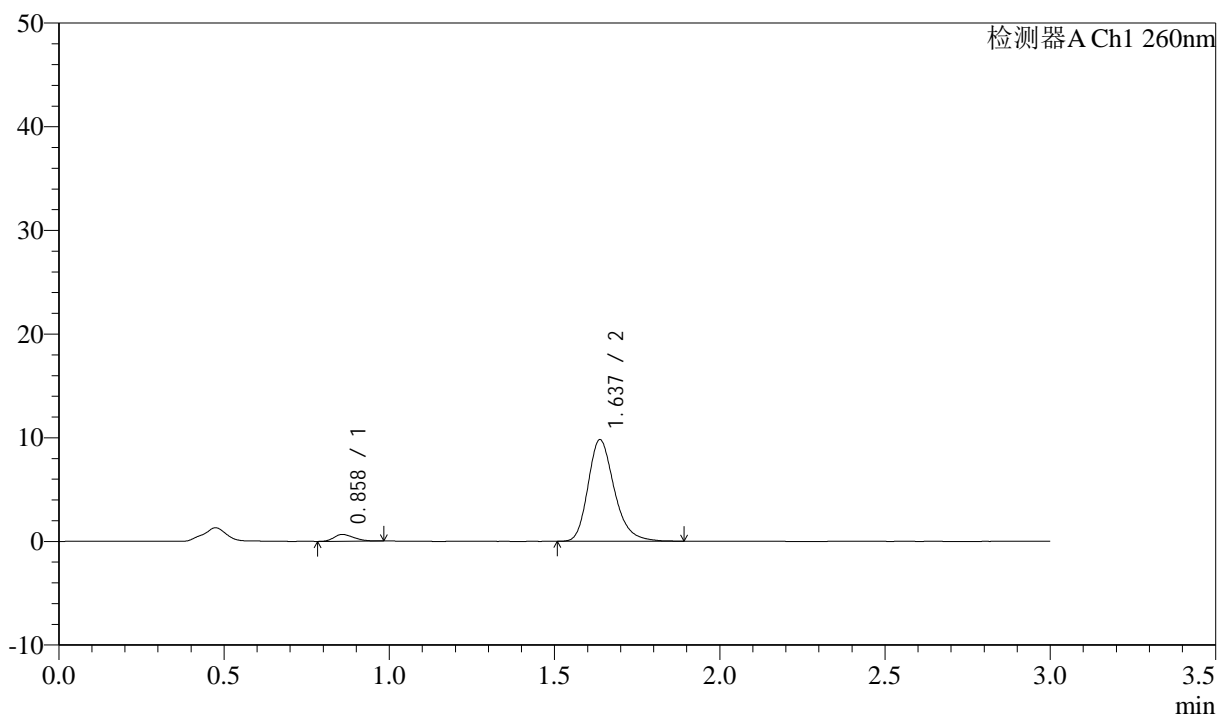
峰号	保留时间	面积	面积%	高度	理论塔板数(USP)	拖尾因子	分离度(USP)
1	0.859	2587	4.644	598	930	1.342	--
2	1.638	53127	95.356	9610	2108	1.253	6.105
总计		55714	100.000	10207			

<样品信息>

色谱柱: XB-C18(50mm*4.6mm,5 μ m) 流速: 1.5ml/min
柱温: 30 $^{\circ}$ C 波长: 260nm
数据文件名: RC\$SMF-4080 - 10-4/10-247-2 - zzp-12461045p-rcqx-2-80mg-pH6.8jz-jf50z-p3-15min.lcd
方法文件名: RC\$SMF-4080 - SMF-4080-rcqx-FX259.lcm
批处理文件名: RC\$SMF-4080 - SMF-4080-20241230-fx259.lcb
样品瓶号: 1-21
进样体积: 10 μ l 版本号: 6.115
进样时间: 2024/12/30 09:53:57 实验者: xiexinhui
处理时间(V2): 2024/12/30 14:34:35 处理者: xiexinhui
仪器型号: SHIMADZU LC-2050C(FX259)

<色谱图>

mV



<峰表>

检测器A Ch1 260nm

峰号	保留时间	面积	面积%	高度	理论塔板数(USP)	拖尾因子	分离度(USP)
1	0.858	2730	4.791	654	944	1.263	--
2	1.637	54244	95.209	9807	2115	1.254	6.133
总计		56974	100.000	10461			



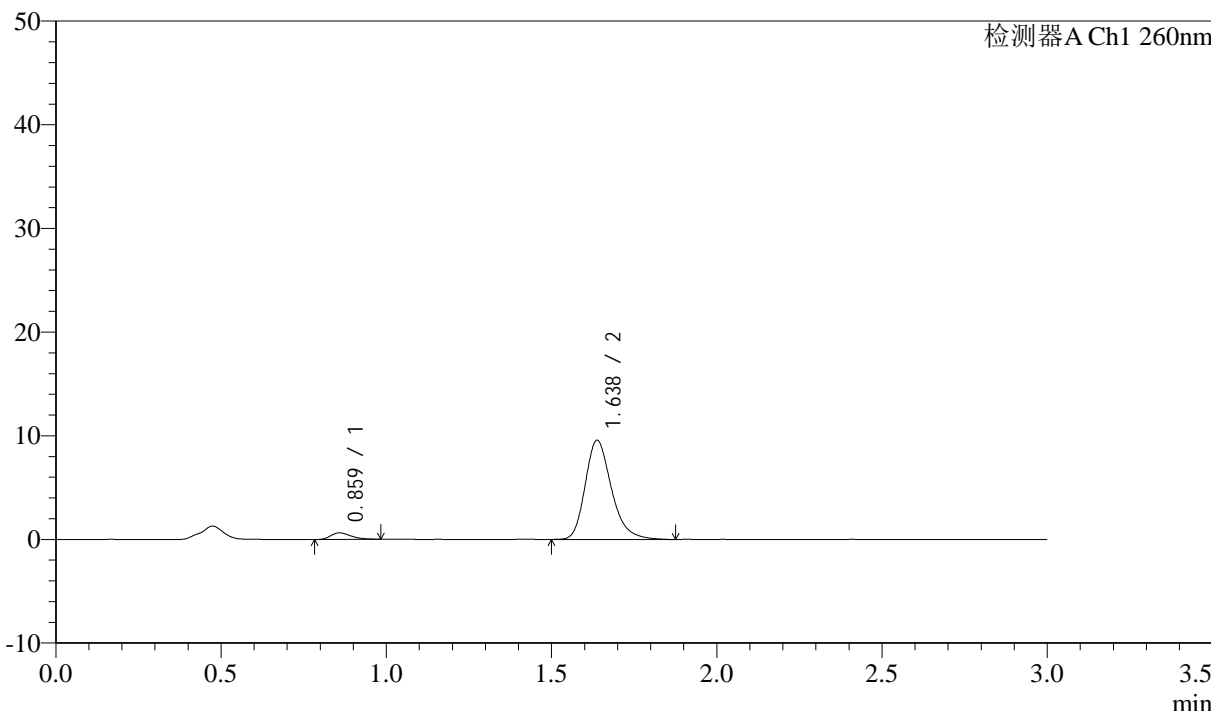
SMF-4080

<样品信息>

色谱柱: XB-C18(50mm*4.6mm,5μm) 流速: 1.5ml/min
 柱温: 30°C 波长: 260nm
 数据文件名: RC\$SMF-4080 - 10-4/10-248-2 - zzp-12461045p-rcqx-2-80mg-pH6.8jz-jf50z-p4-15min.lcd
 方法文件名: RC\$SMF-4080 - SMF-4080-rcqx-FX259.lcm
 批处理文件名: RC\$SMF-4080 - SMF-4080-20241230-fx259.lcb
 样品瓶号: 1-30
 进样体积: 10μl 版本号: 6.115
 进样时间: 2024/12/30 09:57:19 实验者: xiexinhui
 处理时间 (V2): 2024/12/30 14:34:38 处理者: xiexinhui
 仪器型号: SHIMADZU LC-2050C(FX259)

<色谱图>

mV



<峰表>

检测器A Ch1 260nm

峰号	保留时间	面积	面积%	高度	理论塔板数(USP)	拖尾因子	分离度(USP)
1	0.859	2648	4.762	626	965	1.306	--
2	1.638	52952	95.238	9567	2107	1.257	6.154
总计		55600	100.000	10193			



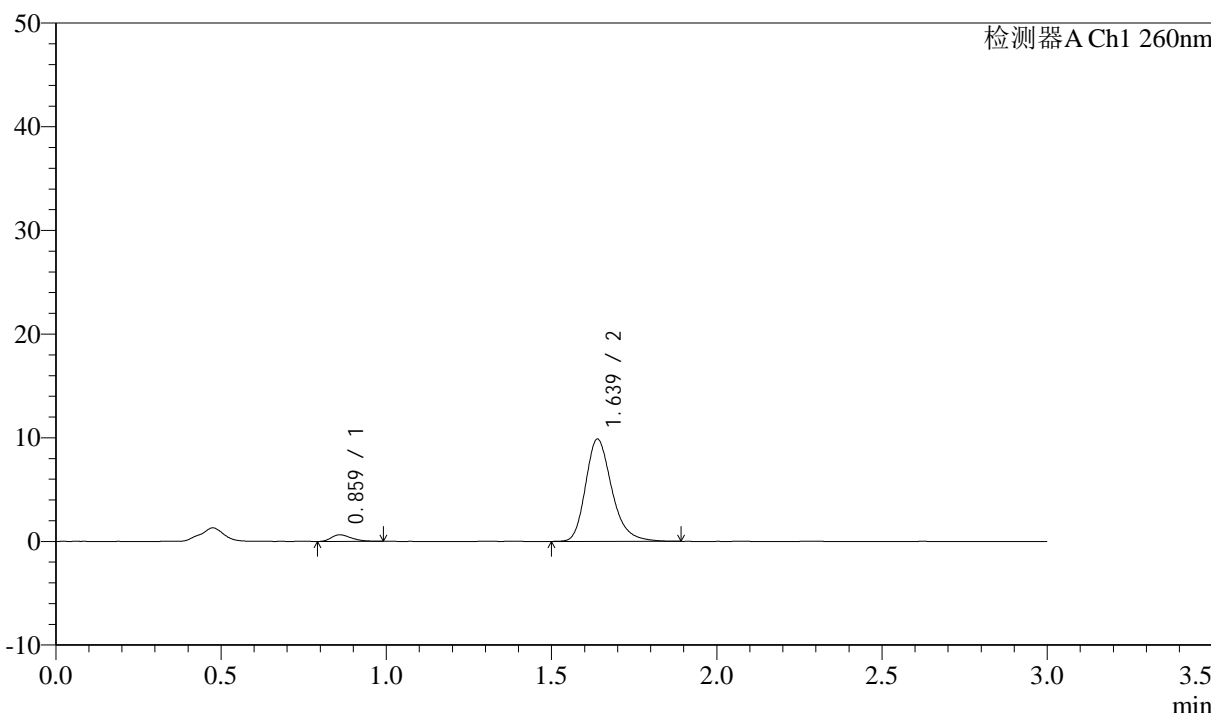
SMF-4080

<样品信息>

色谱柱: XB-C18(50mm*4.6mm,5μm) 流速: 1.5ml/min
 柱温: 30°C 波长: 260nm
 数据文件名: RC\$SMF-4080 - 10-4/10-249-2 - zzp-12461045p-rcqx-2-80mg-pH6.8jz-jf50z-p5-15min.lcd
 方法文件名: RC\$SMF-4080 - SMF-4080-rcqx-FX259.lcm
 批处理文件名: RC\$SMF-4080 - SMF-4080-20241230-fx259.lcb
 样品瓶号: 1-39
 进样体积: 10μl 版本号: 6.115
 进样时间: 2024/12/30 10:00:41 实验者: xiexinhui
 处理时间 (V2): 2024/12/30 14:34:40 处理者: xiexinhui
 仪器型号: SHIMADZU LC-2050C(FX259)

<色谱图>

mV



<峰表>

检测器A Ch1 260nm

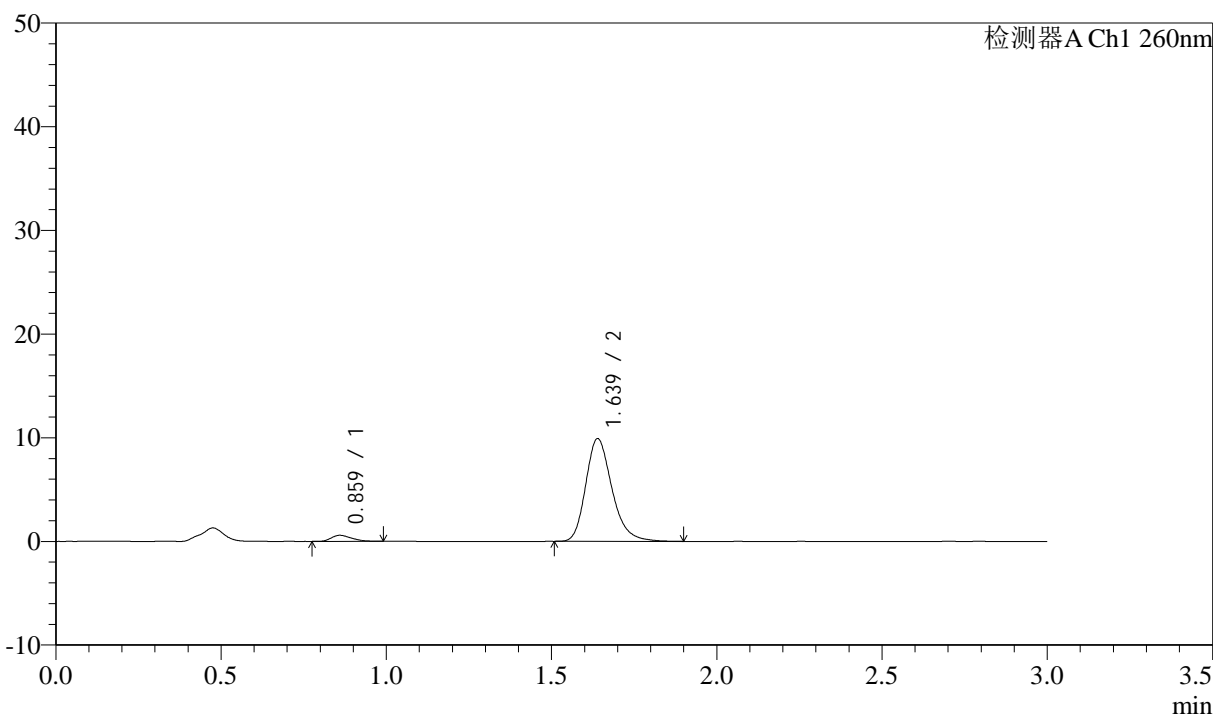
峰号	保留时间	面积	面积%	高度	理论塔板数(USP)	拖尾因子	分离度(USP)
1	0.859	2662	4.648	628	967	1.340	--
2	1.639	54612	95.352	9870	2123	1.259	6.167
总计		57274	100.000	10498			

<样品信息>

色谱柱: XB-C18(50mm*4.6mm,5 μ m) 流速: 1.5ml/min
柱温: 30°C 波长: 260nm
数据文件名: RC\$SMF-4080 - 10-4/10-250-2 - zzp-12461045p-rcqx-2-80mg-pH6.8jz-jf50z-p6-15min.lcd
方法文件名: RC\$SMF-4080 - SMF-4080-rcqx-FX259.lcm
批处理文件名: RC\$SMF-4080 - SMF-4080-20241230-fx259.lcb
样品瓶号: 1-48
进样体积: 10 μ l 版本号: 6.115
进样时间: 2024/12/30 10:04:04 实验者: xiexinhui
处理时间(V2): 2024/12/30 14:34:43 处理者: xiexinhui
仪器型号: SHIMADZU LC-2050C(FX259)

<色谱图>

mV



<峰表>

检测器A Ch1 260nm

峰号	保留时间	面积	面积%	高度	理论塔板数(USP)	拖尾因子	分离度(USP)
1	0.859	2495	4.356	580	915	1.281	--
2	1.639	54782	95.644	9911	2120	1.251	6.092
总计		57277	100.000	10490			



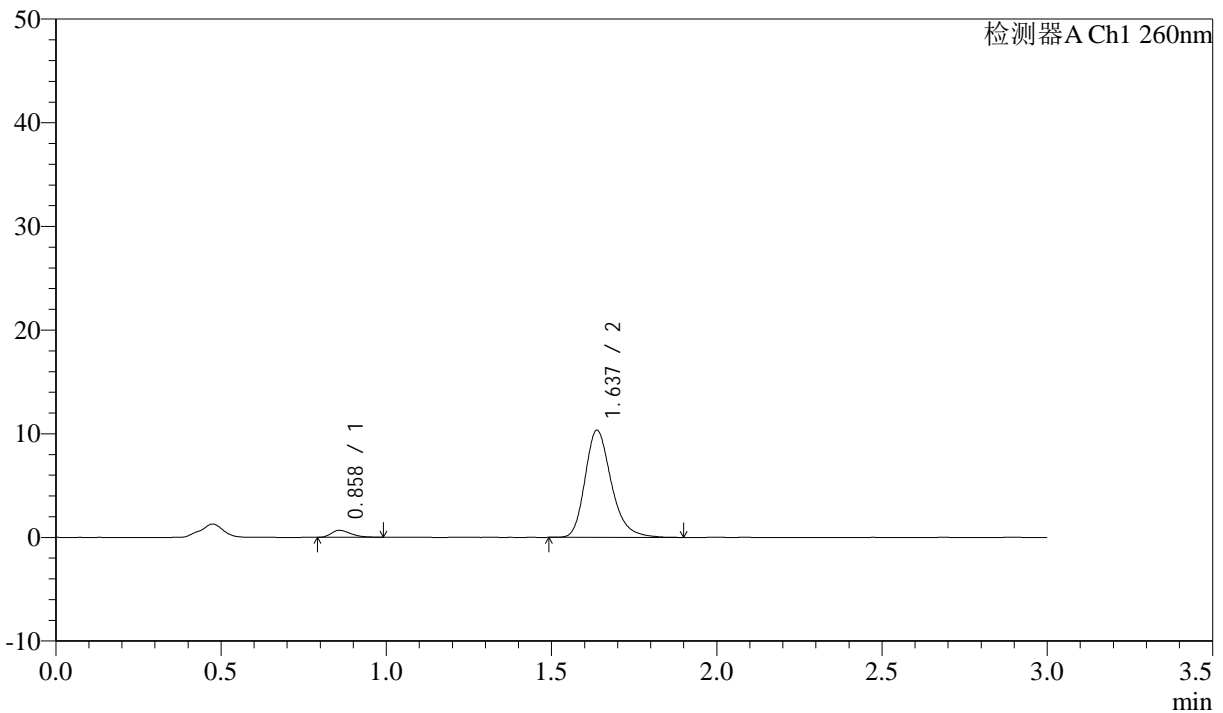
SMF-4080

<样品信息>

色谱柱: XB-C18(50mm*4.6mm,5 μ m) 流速: 1.5ml/min
 柱温: 30°C 波长: 260nm
 数据文件名: RC\$SMF-4080 - 10-4/10-251-2 - zzp-12461045p-rcqx-2-80mg-pH6.8jz-jf50z-p1-20min.lcd
 方法文件名: RC\$SMF-4080 - SMF-4080-rcqx-FX259.lcm
 批处理文件名: RC\$SMF-4080 - SMF-4080-20241230-fx259.lcb
 样品瓶号: 1-4
 进样体积: 10 μ l 版本号: 6.115
 进样时间: 2024/12/30 10:07:25 实验者: xiexinhui
 处理时间 (V2): 2024/12/30 14:34:46 处理者: xiexinhui
 仪器型号: SHIMADZU LC-2050C(FX259)

<色谱图>

mV



<峰表>

检测器A Ch1 260nm

峰号	保留时间	面积	面积%	高度	理论塔板数(USP)	拖尾因子	分离度(USP)
1	0.858	2780	4.632	669	993	1.357	--
2	1.637	57229	95.368	10340	2116	1.258	6.199
总计		60008	100.000	11009			



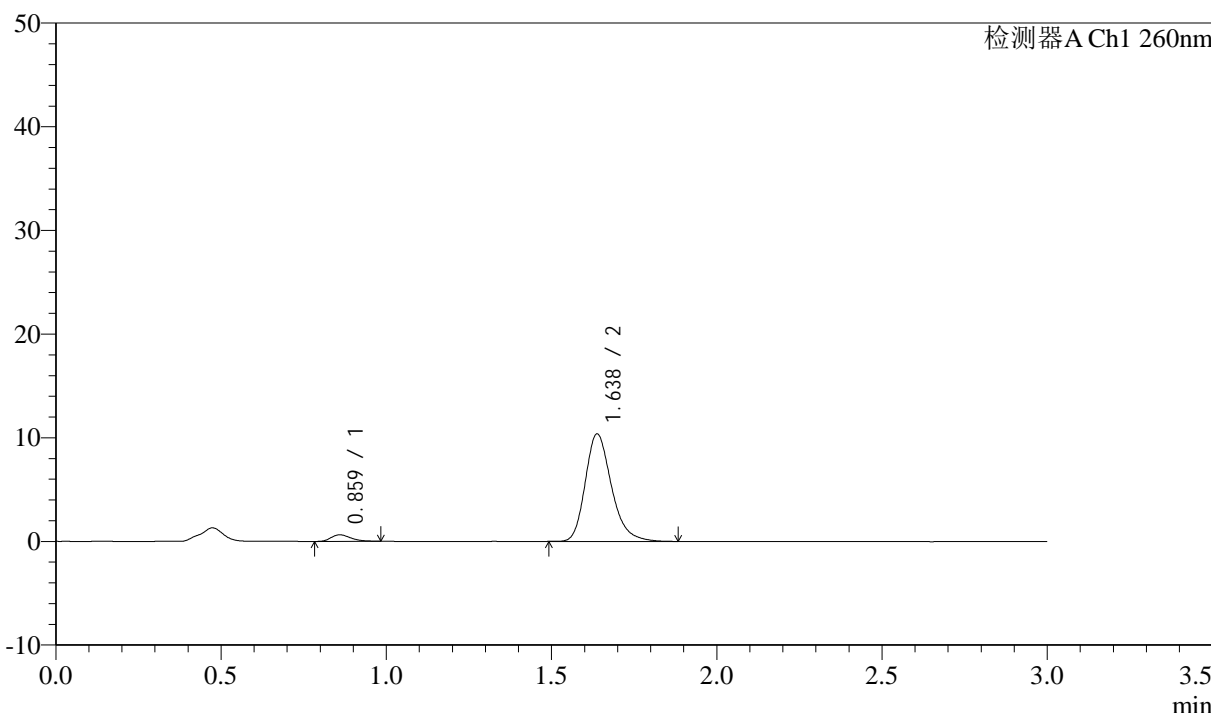
SMF-4080

<样品信息>

色谱柱: XB-C18(50mm*4.6mm,5μm) 流速: 1.5ml/min
 柱温: 30°C 波长: 260nm
 数据文件名: RC\$SMF-4080 - 10-4/10-252-2 - zzp-12461045p-rcqx-2-80mg-pH6.8jz-jf50z-p2-20min.lcd
 方法文件名: RC\$SMF-4080 - SMF-4080-rcqx-FX259.lcm
 批处理文件名: RC\$SMF-4080 - SMF-4080-20241230-fx259.lcb
 样品瓶号: 1-13
 进样体积: 10μl 版本号: 6.115
 进样时间: 2024/12/30 10:10:48 实验者: xiexinhui
 处理时间 (V2): 2024/12/30 14:34:48 处理者: xiexinhui
 仪器型号: SHIMADZU LC-2050C(FX259)

<色谱图>

mV



<峰表>

检测器A Ch1 260nm

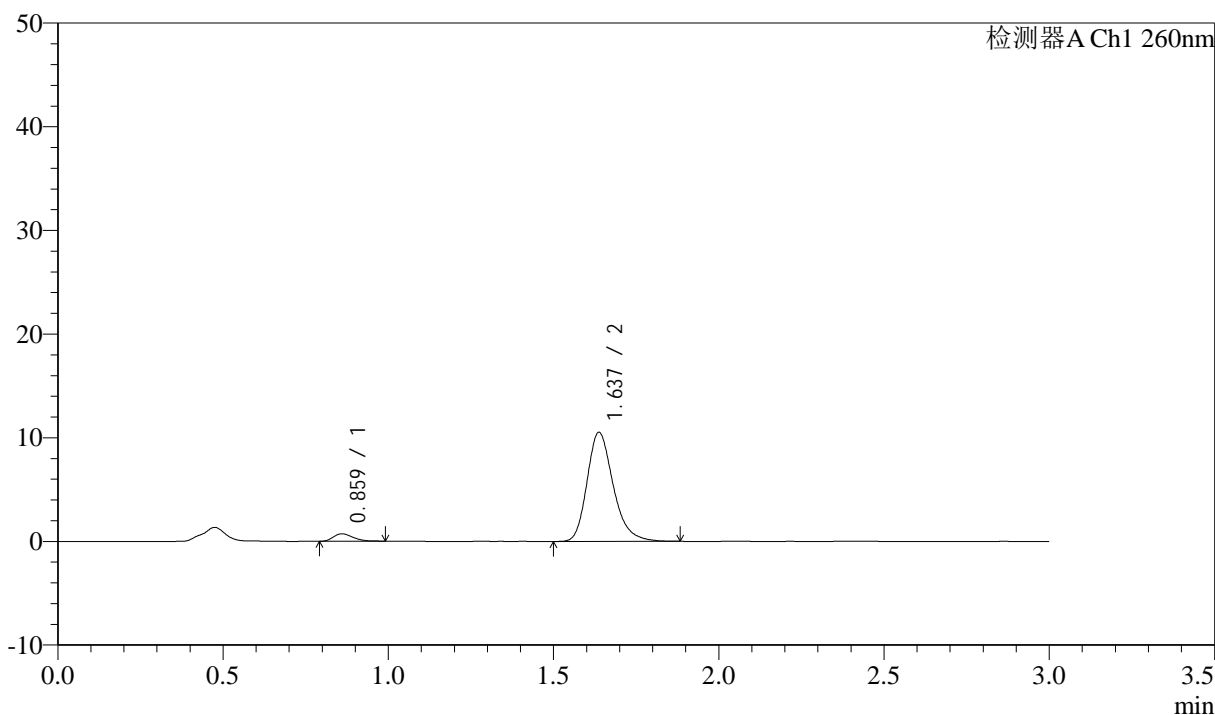
峰号	保留时间	面积	面积%	高度	理论塔板数(USP)	拖尾因子	分离度(USP)
1	0.859	2645	4.410	627	993	1.270	--
2	1.638	57323	95.590	10374	2112	1.253	6.192
总计		59967	100.000	11001			

<样品信息>

色谱柱: XB-C18(50mm*4.6mm,5 μ m) 流速: 1.5ml/min
柱温: 30 $^{\circ}$ C 波长: 260nm
数据文件名: RC\$SMF-4080 - 10-4/10-253-2 - zzp-12461045p-rcqx-2-80mg-pH6.8jz-jf50z-p3-20min.lcd
方法文件名: RC\$SMF-4080 - SMF-4080-rcqx-FX259.lcm
批处理文件名: RC\$SMF-4080 - SMF-4080-20241230-fx259.lcb
样品瓶号: 1-22
进样体积: 10 μ l 版本号: 6.115
进样时间: 2024/12/30 10:14:10 实验者: xiexinhui
处理时间 (V2): 2024/12/30 14:34:51 处理者: xiexinhui
仪器型号: SHIMADZU LC-2050C(FX259)

<色谱图>

mV



<峰表>

检测器A Ch1 260nm

峰号	保留时间	面积	面积%	高度	理论塔板数(USP)	拖尾因子	分离度(USP)
1	0.859	2970	4.869	715	995	1.289	--
2	1.637	58031	95.131	10526	2121	1.252	6.195
总计		61001	100.000	11241			



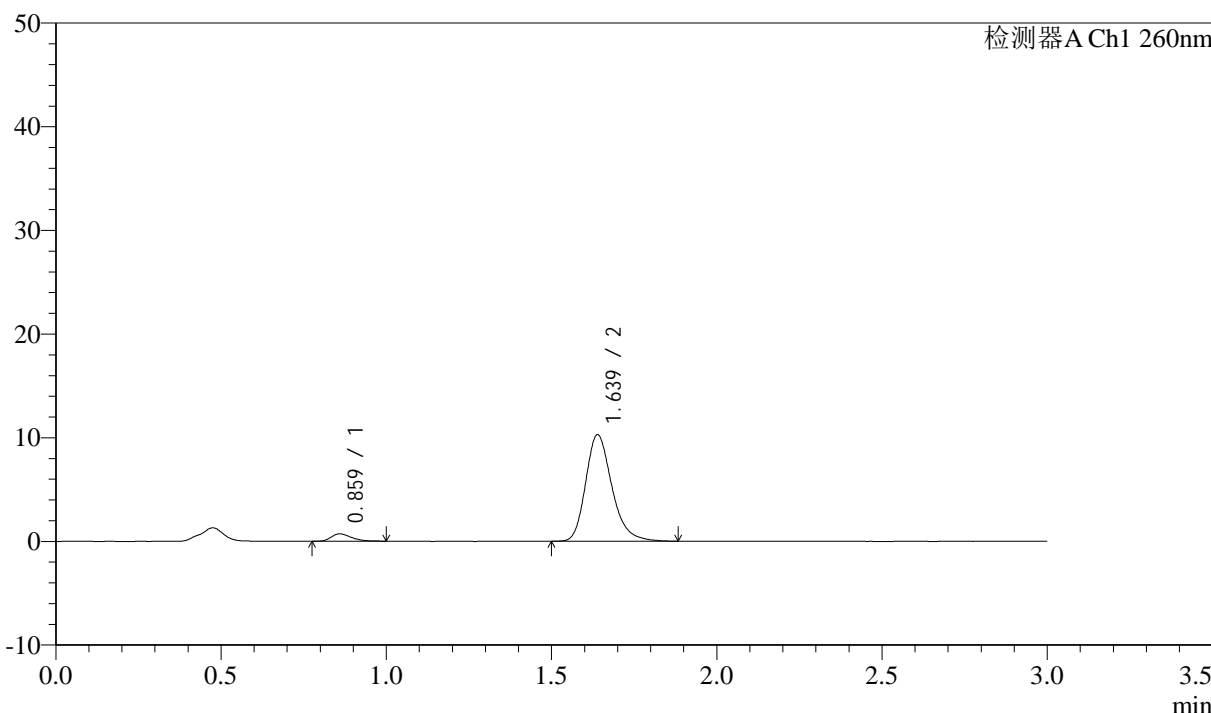
SMF-4080

<样品信息>

色谱柱: XB-C18(50mm*4.6mm,5μm) 流速: 1.5ml/min
 柱温: 30°C 波长: 260nm
 数据文件名: RC\$SMF-4080 - 10-4/10-254-2 - zzp-12461045p-rcqx-2-80mg-pH6.8jz-jf50z-p4-20min.lcd
 方法文件名: RC\$SMF-4080 - SMF-4080-rcqx-FX259.lcm
 批处理文件名: RC\$SMF-4080 - SMF-4080-20241230-fx259.lcb
 样品瓶号: 1-31
 进样体积: 10μl 版本号: 6.115
 进样时间: 2024/12/30 10:17:33 实验者: xiexinhui
 处理时间 (V2): 2024/12/30 14:34:53 处理者: xiexinhui
 仪器型号: SHIMADZU LC-2050C(FX259)

<色谱图>

mV



<峰表>

检测器A Ch1 260nm

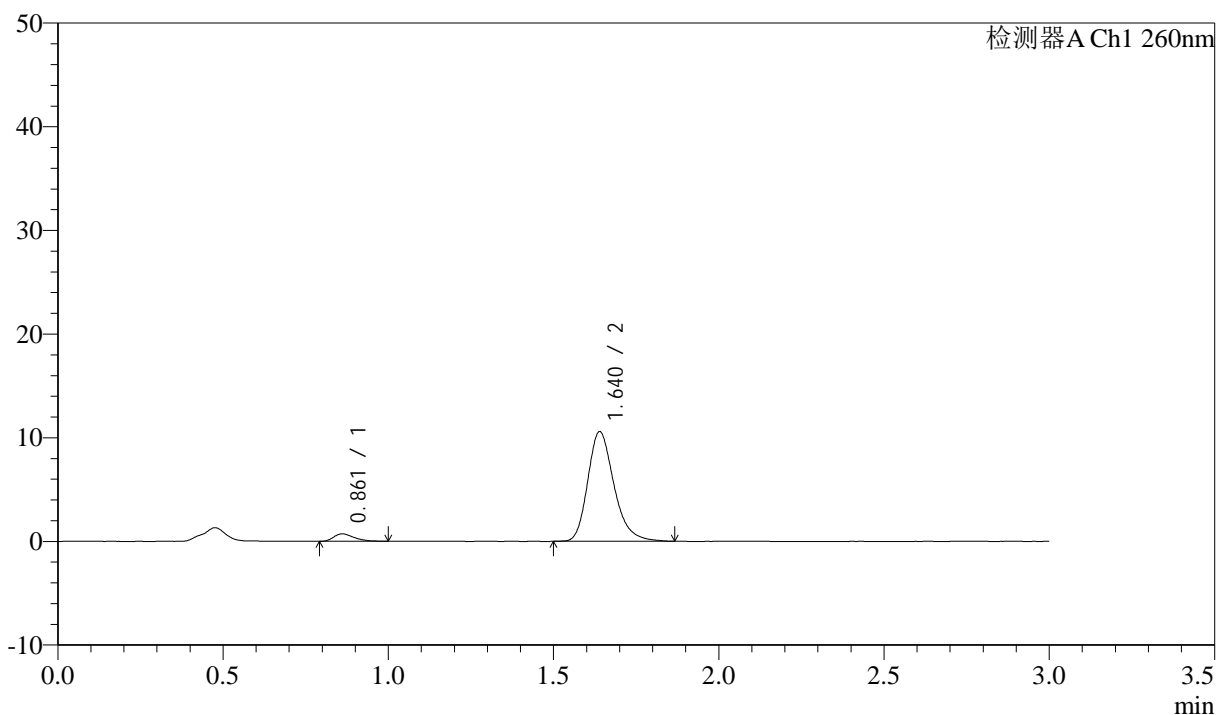
峰号	保留时间	面积	面积%	高度	理论塔板数(USP)	拖尾因子	分离度(USP)
1	0.859	2993	5.011	702	958	1.345	--
2	1.639	56740	94.989	10270	2124	1.249	6.160
总计		59733	100.000	10972			

<样品信息>

色谱柱: XB-C18(50mm*4.6mm,5 μ m) 流速: 1.5ml/min
柱温: 30 $^{\circ}$ C 波长: 260nm
数据文件名: RC\$SMF-4080 - 10-4/10-255-2 - zzp-12461045p-rcqx-2-80mg-pH6.8jz-jf50z-p5-20min.lcd
方法文件名: RC\$SMF-4080 - SMF-4080-rcqx-FX259.lcm
批处理文件名: RC\$SMF-4080 - SMF-4080-20241230-fx259.lcb
样品瓶号: 1-40
进样体积: 10 μ l 版本号: 6.115
进样时间: 2024/12/30 10:20:55 实验者: xiexinhui
处理时间(V2): 2024/12/30 14:34:56 处理者: xiexinhui
仪器型号: SHIMADZU LC-2050C(FX259)

<色谱图>

mV



<峰表>

检测器A Ch1 260nm

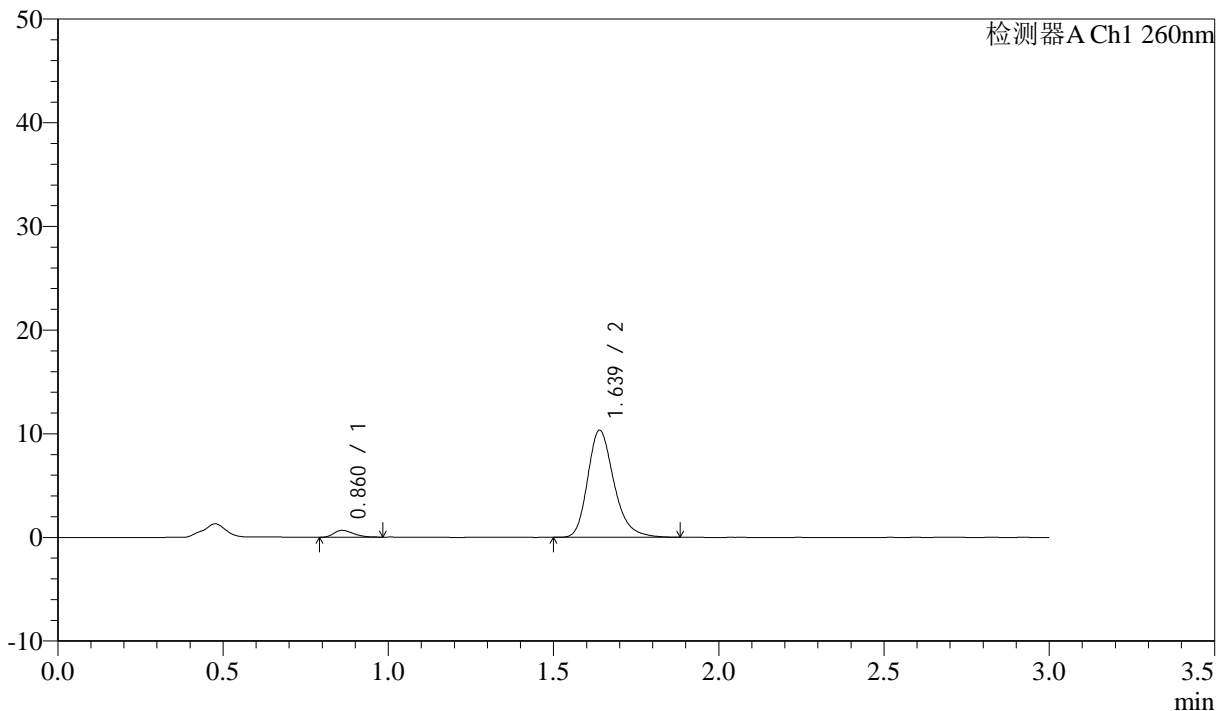
峰号	保留时间	面积	面积%	高度	理论塔板数(USP)	拖尾因子	分离度(USP)
1	0.861	3060	4.972	712	936	1.342	--
2	1.640	58478	95.028	10576	2118	1.252	6.106
总计		61538	100.000	11289			

<样品信息>

色谱柱: XB-C18(50mm*4.6mm,5 μ m) 流速: 1.5ml/min
柱温: 30 $^{\circ}$ C 波长: 260nm
数据文件名: RC\$SMF-4080 - 10-4/10-256-2 - zzp-12461045p-rcqx-2-80mg-pH6.8jz-jf50z-p6-20min.lcd
方法文件名: RC\$SMF-4080 - SMF-4080-rcqx-FX259.lcm
批处理文件名: RC\$SMF-4080 - SMF-4080-20241230-fx259.lcb
样品瓶号: 1-49
进样体积: 10 μ l 版本号: 6.115
进样时间: 2024/12/30 10:24:18 实验者: xiexinhui
处理时间 (V2): 2024/12/30 14:34:59 处理者: xiexinhui
仪器型号: SHIMADZU LC-2050C(FX259)

<色谱图>

mV



<峰表>

检测器A Ch1 260nm

峰号	保留时间	面积	面积%	高度	理论塔板数(USP)	拖尾因子	分离度(USP)
1	0.860	2712	4.530	658	998	1.313	--
2	1.639	57167	95.470	10336	2124	1.256	6.200
总计		59880	100.000	10994			



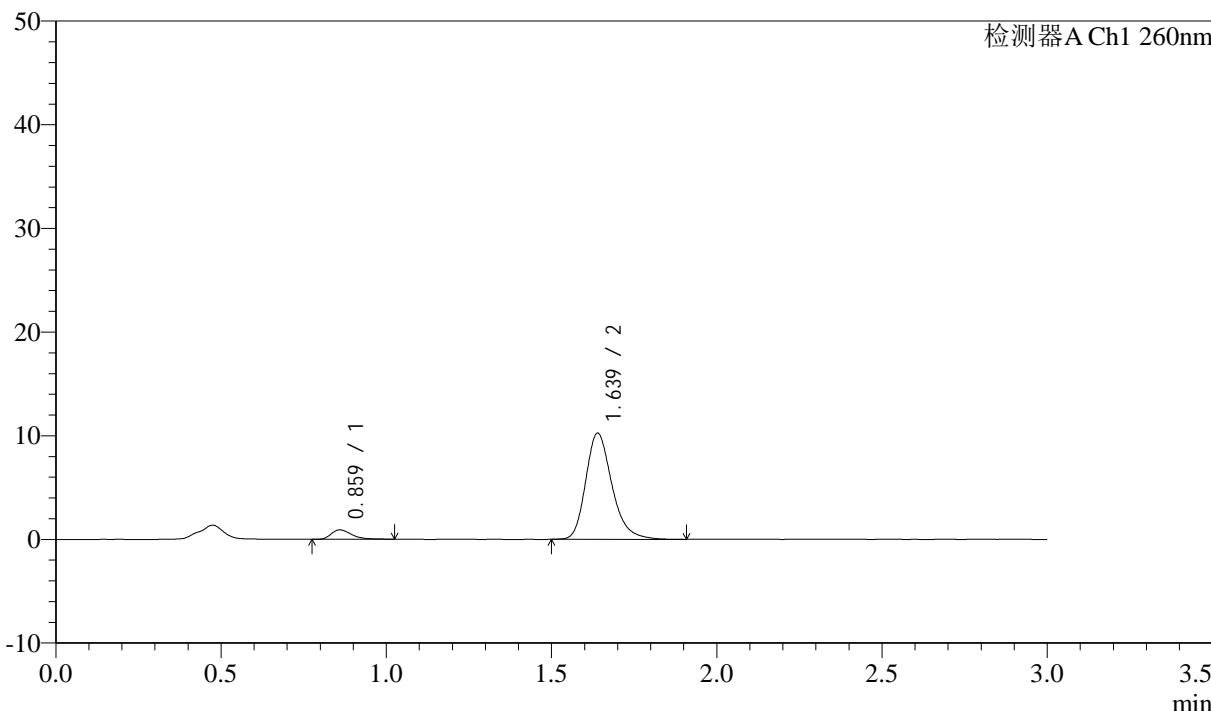
SMF-4080

<样品信息>

色谱柱: XB-C18(50mm*4.6mm,5µm) 流速: 1.5ml/min
 柱温: 30°C 波长: 260nm
 数据文件名: RC\$SMF-4080 - 10-4/10-257-2 - zzp-12461045p-rcqx-2-80mg-pH6.8jz-jf50z-p1-30min.lcd
 方法文件名: RC\$SMF-4080 - SMF-4080-rcqx-FX259.lcm
 批处理文件名: RC\$SMF-4080 - SMF-4080-20241230-fx259.lcb
 样品瓶号: 1-5
 进样体积: 10µl 版本号: 6.115
 进样时间: 2024/12/30 10:27:42 实验者: xiexinhui
 处理时间 (V2): 2024/12/30 14:35:01 处理者: xiexinhui
 仪器型号: SHIMADZU LC-2050C(FX259)

<色谱图>

mV



<峰表>

检测器A Ch1 260nm

峰号	保留时间	面积	面积%	高度	理论塔板数(USP)	拖尾因子	分离度(USP)
1	0.859	3948	6.510	907	964	1.426	--
2	1.639	56699	93.490	10248	2126	1.256	6.171
总计		60647	100.000	11155			



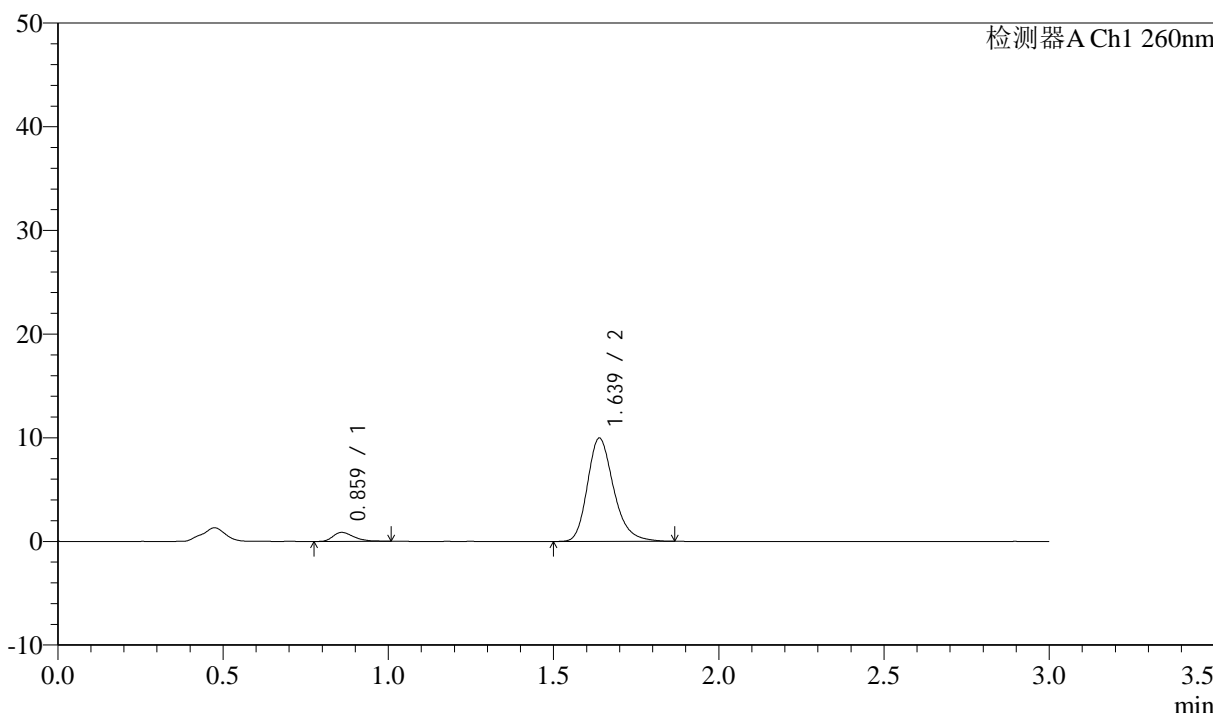
SMF-4080

<样品信息>

色谱柱: XB-C18(50mm*4.6mm,5μm) 流速: 1.5ml/min
 柱温: 30°C 波长: 260nm
 数据文件名: RC\$SMF-4080 - 10-4/10-258-2 - zzp-12461045p-rcqx-2-80mg-pH6.8jz-jf50z-p2-30min.lcd
 方法文件名: RC\$SMF-4080 - SMF-4080-rcqx-FX259.lcm
 批处理文件名: RC\$SMF-4080 - SMF-4080-20241230-fx259.lcb
 样品瓶号: 1-14
 进样体积: 10μl 版本号: 6.115
 进样时间: 2024/12/30 10:31:03 实验者: xiexinhui
 处理时间 (V2): 2024/12/30 14:35:04 处理者: xiexinhui
 仪器型号: SHIMADZU LC-2050C(FX259)

<色谱图>

mV



<峰表>

检测器A Ch1 260nm

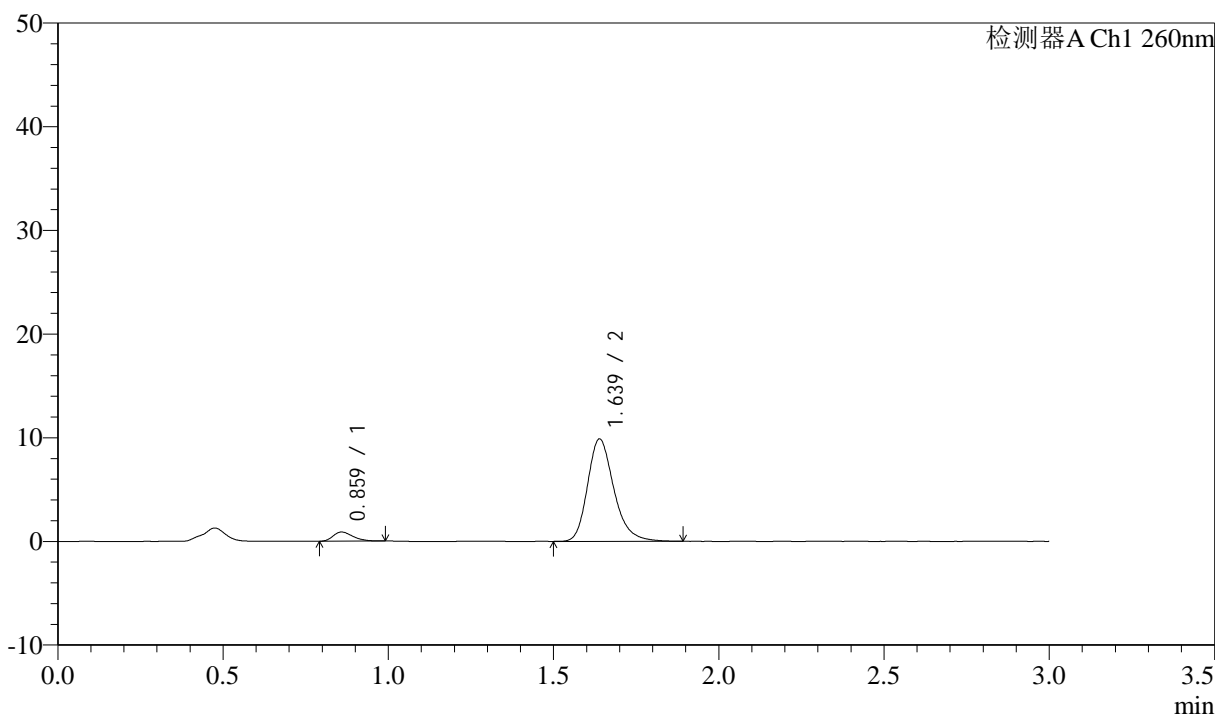
峰号	保留时间	面积	面积%	高度	理论塔板数(USP)	拖尾因子	分离度(USP)
1	0.859	3770	6.412	859	921	1.329	--
2	1.639	55021	93.588	9969	2123	1.250	6.098
总计		58790	100.000	10828			

<样品信息>

色谱柱: XB-C18(50mm*4.6mm,5 μ m) 流速: 1.5ml/min
柱温: 30 $^{\circ}$ C 波长: 260nm
数据文件名: RC\$SMF-4080 - 10-4/10-259-2 - zzp-12461045p-rcqx-2-80mg-pH6.8jz-jf50z-p3-30min.lcd
方法文件名: RC\$SMF-4080 - SMF-4080-rcqx-FX259.lcm
批处理文件名: RC\$SMF-4080 - SMF-4080-20241230-fx259.lcb
样品瓶号: 1-23
进样体积: 10 μ l 版本号: 6.115
进样时间: 2024/12/30 10:34:25 实验者: xiexinhui
处理时间(V2): 2024/12/30 14:35:06 处理者: xiexinhui
仪器型号: SHIMADZU LC-2050C(FX259)

<色谱图>

mV



<峰表>

检测器A Ch1 260nm

峰号	保留时间	面积	面积%	高度	理论塔板数(USP)	拖尾因子	分离度(USP)
1	0.859	3669	6.276	873	986	1.292	--
2	1.639	54789	93.724	9886	2114	1.248	6.192
总计		58458	100.000	10759			



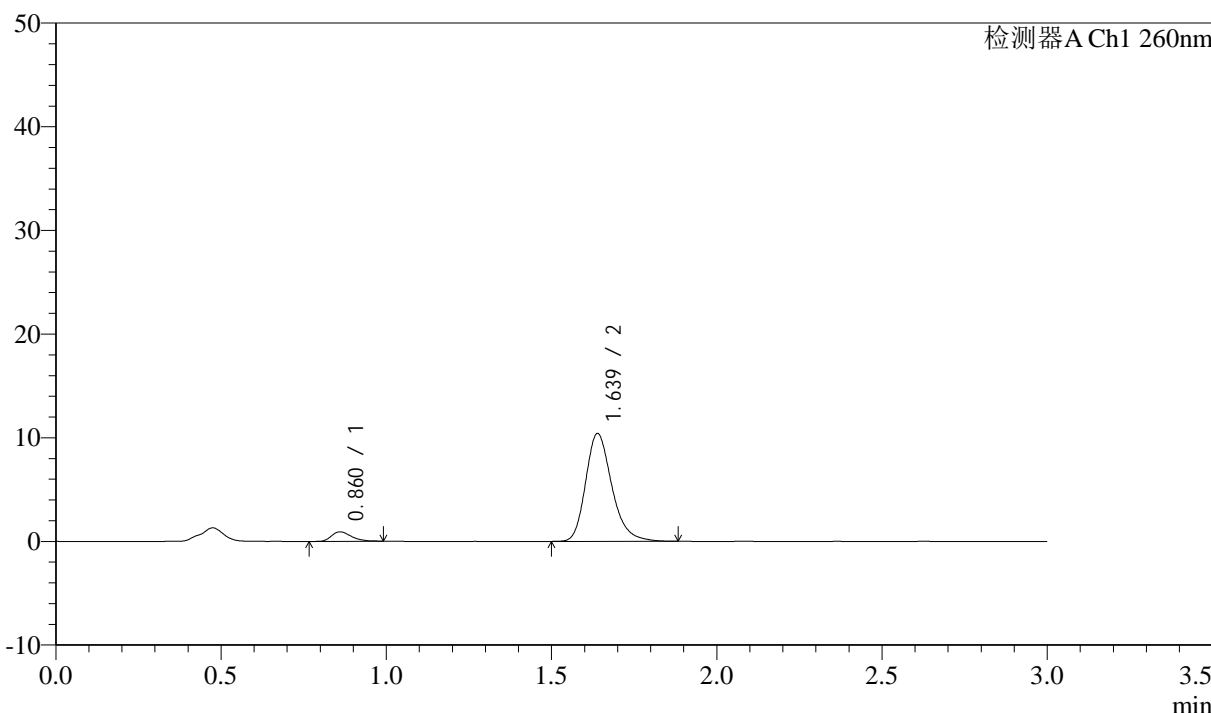
SMF-4080

<样品信息>

色谱柱: XB-C18(50mm*4.6mm,5µm) 流速: 1.5ml/min
 柱温: 30°C 波长: 260nm
 数据文件名: RC\$SMF-4080 - 10-4/10-260-2 - zzp-12461045p-rcqx-2-80mg-pH6.8jz-jf50z-p4-30min.lcd
 方法文件名: RC\$SMF-4080 - SMF-4080-rcqx-FX259.lcm
 批处理文件名: RC\$SMF-4080 - SMF-4080-20241230-fx259.lcb
 样品瓶号: 1-32
 进样体积: 10µl 版本号: 6.115
 进样时间: 2024/12/30 10:37:47 实验者: xiexinhui
 处理时间 (V2): 2024/12/30 14:35:09 处理者: xiexinhui
 仪器型号: SHIMADZU LC-2050C(FX259)

<色谱图>

mV



<峰表>

检测器A Ch1 260nm

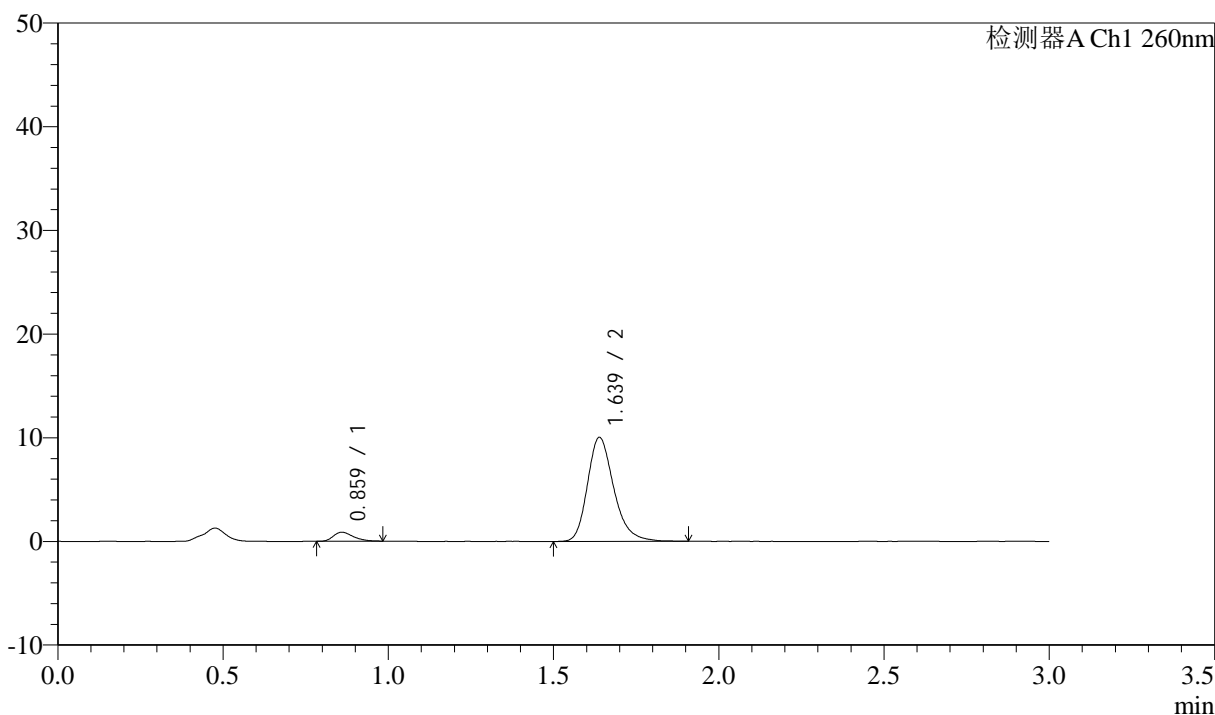
峰号	保留时间	面积	面积%	高度	理论塔板数(USP)	拖尾因子	分离度(USP)
1	0.860	3875	6.313	914	978	1.282	--
2	1.639	57505	93.687	10411	2127	1.251	6.181
总计		61380	100.000	11325			

<样品信息>

色谱柱: XB-C18(50mm*4.6mm,5 μ m) 流速: 1.5ml/min
柱温: 30 $^{\circ}$ C 波长: 260nm
数据文件名: RC\$SMF-4080 - 10-4/10-261-2 - zzp-12461045p-rcqx-2-80mg-pH6.8jz-jf50z-p5-30min.lcd
方法文件名: RC\$SMF-4080 - SMF-4080-rcqx-FX259.lcm
批处理文件名: RC\$SMF-4080 - SMF-4080-20241230-fx259.lcb
样品瓶号: 1-41
进样体积: 10 μ l 版本号: 6.115
进样时间: 2024/12/30 10:41:09 实验者: xiexinhui
处理时间(V2): 2024/12/30 14:35:12 处理者: xiexinhui
仪器型号: SHIMADZU LC-2050C(FX259)

<色谱图>

mV



<峰表>

检测器A Ch1 260nm

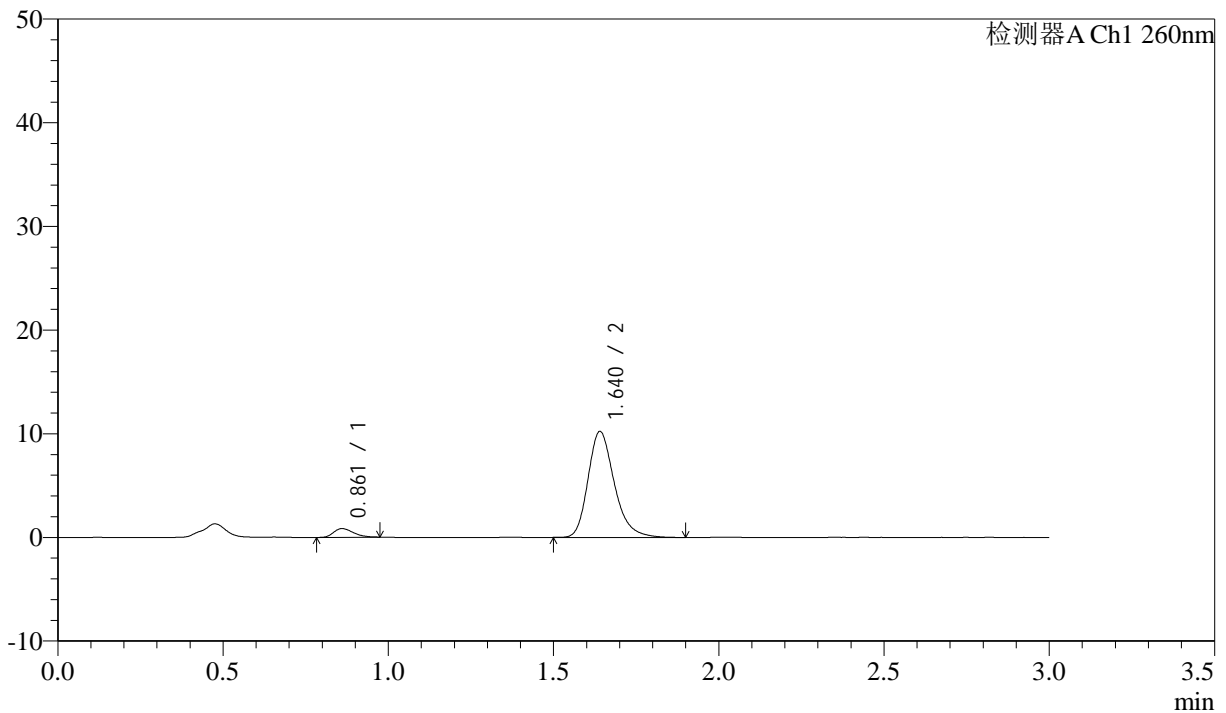
峰号	保留时间	面积	面积%	高度	理论塔板数(USP)	拖尾因子	分离度(USP)
1	0.859	3657	6.160	861	974	1.338	--
2	1.639	55705	93.840	10044	2110	1.253	6.167
总计		59362	100.000	10905			

<样品信息>

色谱柱: XB-C18(50mm*4.6mm,5 μ m) 流速: 1.5ml/min
柱温: 30 $^{\circ}$ C 波长: 260nm
数据文件名: RC\$SMF-4080 - 10-4/10-262-2 - zzp-12461045p-rcqx-2-80mg-pH6.8jz-jf50z-p6-30min.lcd
方法文件名: RC\$SMF-4080 - SMF-4080-rcqx-FX259.lcm
批处理文件名: RC\$SMF-4080 - SMF-4080-20241230-fx259.lcb
样品瓶号: 1-50
进样体积: 10 μ l 版本号: 6.115
进样时间: 2024/12/30 10:44:32 实验者: xiexinhui
处理时间 (V2): 2024/12/30 14:35:15 处理者: xiexinhui
仪器型号: SHIMADZU LC-2050C(FX259)

<色谱图>

mV



<峰表>

检测器A Ch1 260nm

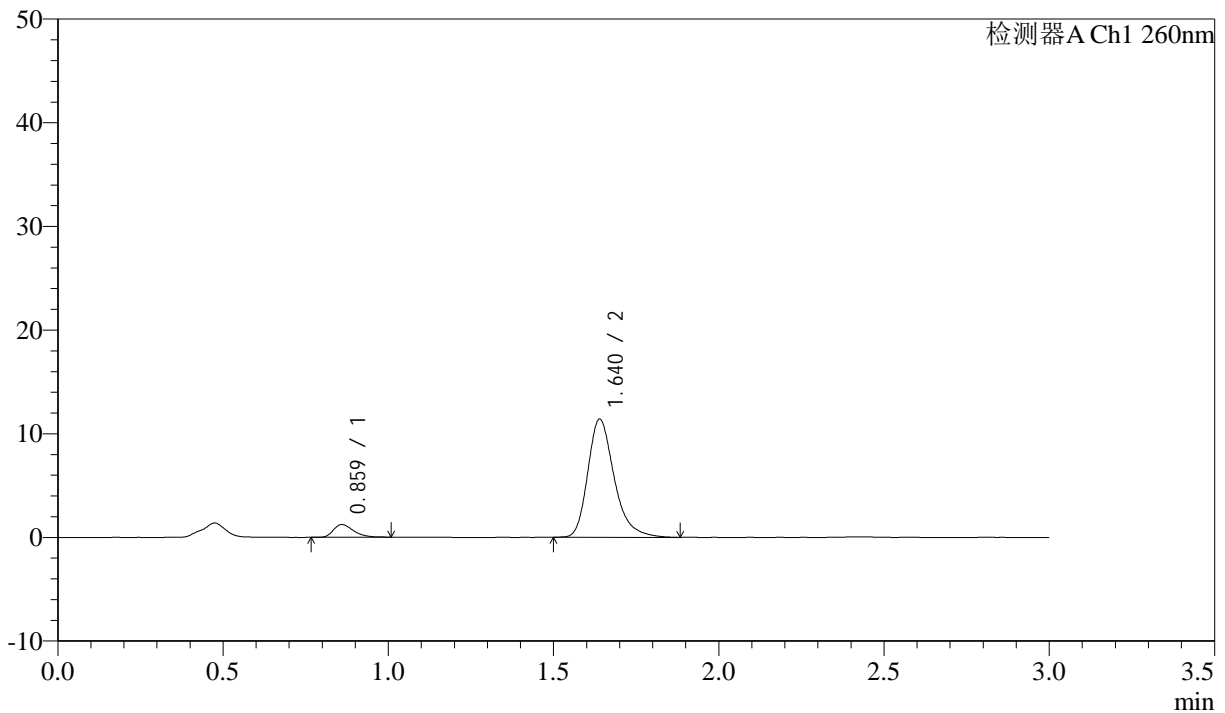
峰号	保留时间	面积	面积%	高度	理论塔板数(USP)	拖尾因子	分离度(USP)
1	0.861	3483	5.789	834	975	1.267	--
2	1.640	56681	94.211	10213	2120	1.260	6.170
总计		60164	100.000	11047			

<样品信息>

色谱柱: XB-C18(50mm*4.6mm,5 μ m) 流速: 1.5ml/min
柱温: 30°C 波长: 260nm
数据文件名: RC\$SMF-4080 - 10-4/10-263-2 - zzp-12461045p-rcqx-2-80mg-pH6.8jz-jf50z-p1-45min.lcd
方法文件名: RC\$SMF-4080 - SMF-4080-rcqx-FX259.lcm
批处理文件名: RC\$SMF-4080 - SMF-4080-20241230-fx259.lcb
样品瓶号: 1-6
进样体积: 10 μ l 版本号: 6.115
进样时间: 2024/12/30 10:47:54 实验者: xiexinhui
处理时间(V2): 2024/12/30 14:35:18 处理者: xiexinhui
仪器型号: SHIMADZU LC-2050C(FX259)

<色谱图>

mV



<峰表>

检测器A Ch1 260nm

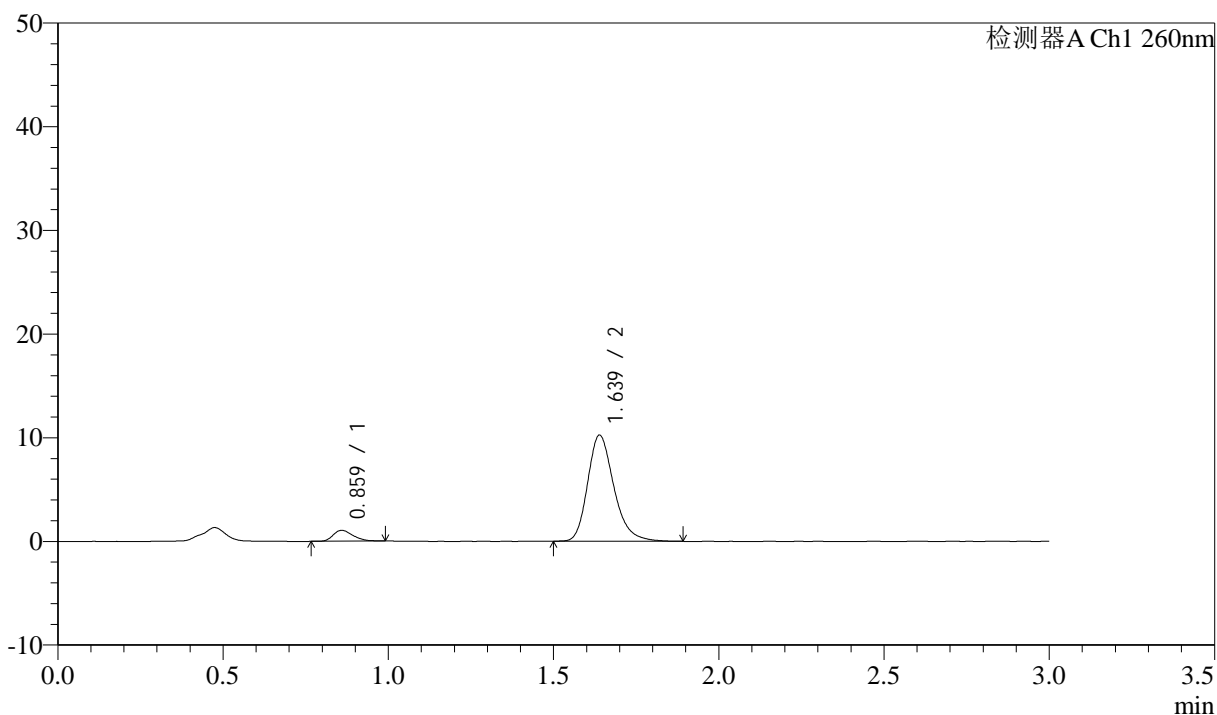
峰号	保留时间	面积	面积%	高度	理论塔板数(USP)	拖尾因子	分离度(USP)
1	0.859	5191	7.561	1212	962	1.357	--
2	1.640	63464	92.439	11403	2126	1.292	6.167
总计		68655	100.000	12615			

<样品信息>

色谱柱: XB-C18(50mm*4.6mm,5 μ m) 流速: 1.5ml/min
柱温: 30°C 波长: 260nm
数据文件名: RC\$SMF-4080 - 10-4/10-264-2 - zzp-12461045p-rcqx-2-80mg-pH6.8jz-jf50z-p2-45min.lcd
方法文件名: RC\$SMF-4080 - SMF-4080-rcqx-FX259.lcm
批处理文件名: RC\$SMF-4080 - SMF-4080-20241230-fx259.lcb
样品瓶号: 1-15
进样体积: 10 μ l 版本号: 6.115
进样时间: 2024/12/30 10:51:18 实验者: xiexinhui
处理时间 (V2): 2024/12/30 14:35:21 处理者: xiexinhui
仪器型号: SHIMADZU LC-2050C(FX259)

<色谱图>

mV



<峰表>

检测器A Ch1 260nm

峰号	保留时间	面积	面积%	高度	理论塔板数(USP)	拖尾因子	分离度(USP)
1	0.859	4335	7.116	1033	980	1.262	--
2	1.639	56590	92.884	10239	2121	1.251	6.190
总计		60925	100.000	11272			



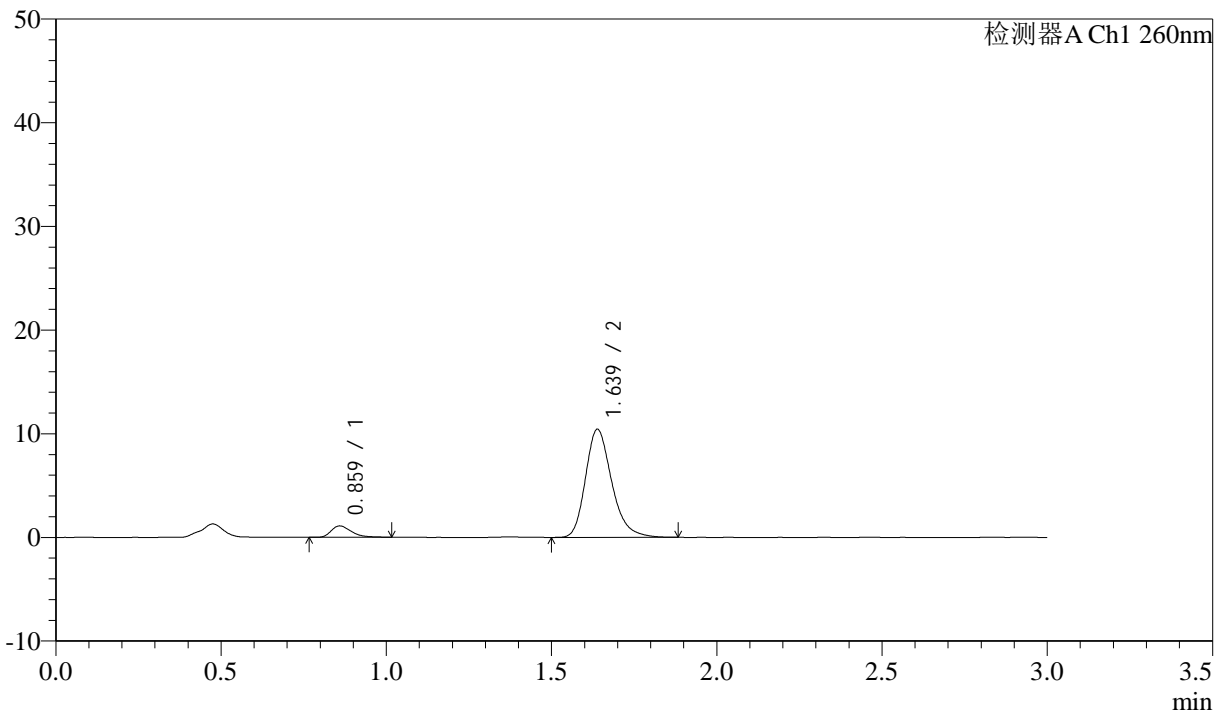
SMF-4080

<样品信息>

色谱柱: XB-C18(50mm*4.6mm,5μm) 流速: 1.5ml/min
 柱温: 30°C 波长: 260nm
 数据文件名: RC\$SMF-4080 - 10-4/10-265-2 - zzp-12461045p-rcqx-2-80mg-pH6.8jz-jf50z-p3-45min.lcd
 方法文件名: RC\$SMF-4080 - SMF-4080-rcqx-FX259.lcm
 批处理文件名: RC\$SMF-4080 - SMF-4080-20241230-fx259.lcb
 样品瓶号: 1-24
 进样体积: 10μl 版本号: 6.115
 进样时间: 2024/12/30 10:54:39 实验者: xiexinhui
 处理时间 (V2): 2024/12/30 14:35:24 处理者: xiexinhui
 仪器型号: SHIMADZU LC-2050C(FX259)

<色谱图>

mV



<峰表>

检测器A Ch1 260nm

峰号	保留时间	面积	面积%	高度	理论塔板数(USP)	拖尾因子	分离度(USP)
1	0.859	4631	7.442	1084	972	1.391	--
2	1.639	57599	92.558	10430	2114	1.254	6.170
总计		62230	100.000	11514			



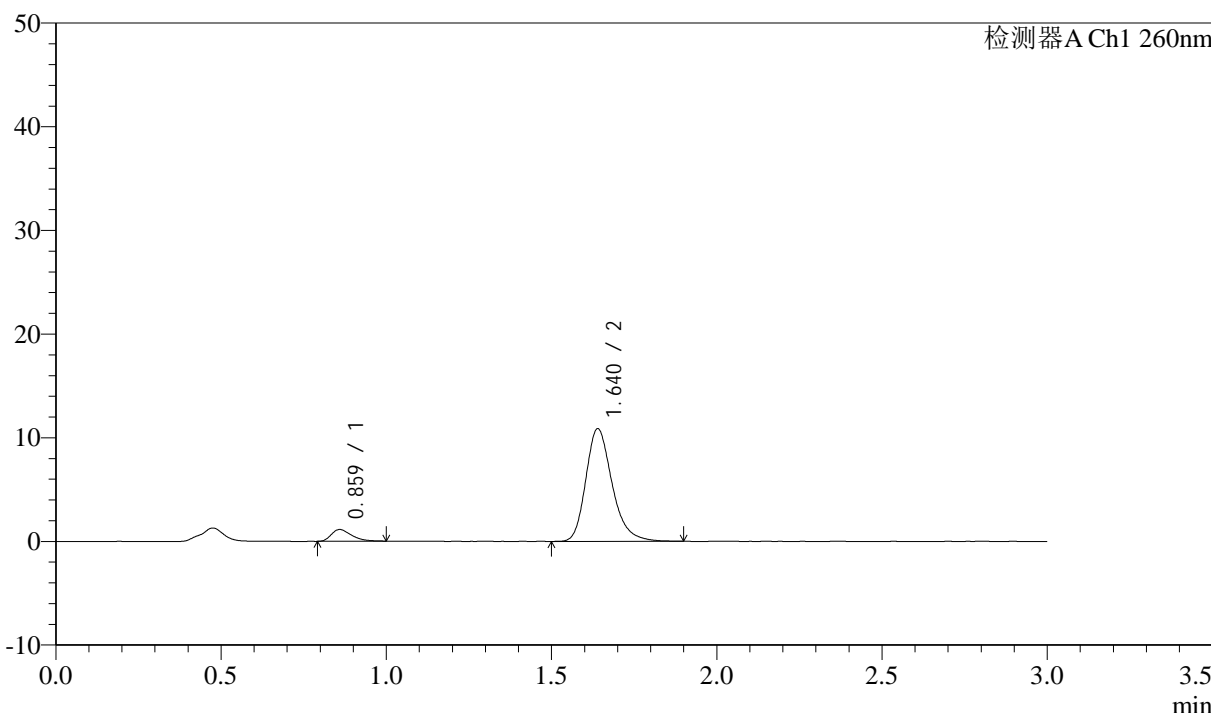
SMF-4080

<样品信息>

色谱柱: XB-C18(50mm*4.6mm,5μm) 流速: 1.5ml/min
 柱温: 30°C 波长: 260nm
 数据文件名: RC\$SMF-4080 - 10-4/10-266-2 - zzp-12461045p-rcqx-2-80mg-pH6.8jz-jf50z-p4-45min.lcd
 方法文件名: RC\$SMF-4080 - SMF-4080-rcqx-FX259.lcm
 批处理文件名: RC\$SMF-4080 - SMF-4080-20241230-fx259.lcb
 样品瓶号: 1-33
 进样体积: 10μl 版本号: 6.115
 进样时间: 2024/12/30 10:58:02 实验者: xiexinhui
 处理时间 (V2): 2024/12/30 14:35:26 处理者: xiexinhui
 仪器型号: SHIMADZU LC-2050C(FX259)

<色谱图>

mV



<峰表>

检测器A Ch1 260nm

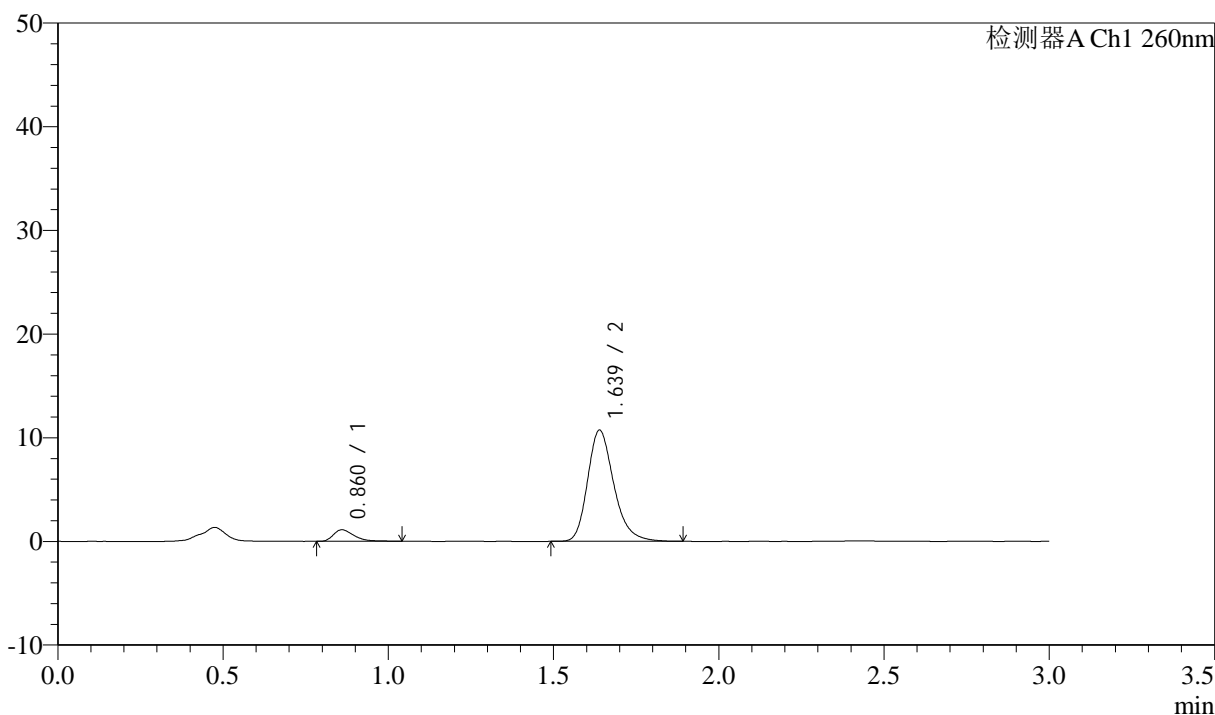
峰号	保留时间	面积	面积%	高度	理论塔板数(USP)	拖尾因子	分离度(USP)
1	0.859	4837	7.423	1123	951	1.387	--
2	1.640	60328	92.577	10870	2118	1.258	6.147
总计		65165	100.000	11994			

<样品信息>

色谱柱: XB-C18(50mm*4.6mm,5 μ m) 流速: 1.5ml/min
柱温: 30°C 波长: 260nm
数据文件名: RC\$SMF-4080 - 10-4/10-267-2 - zzp-12461045p-rcqx-2-80mg-pH6.8jz-jf50z-p5-45min.lcd
方法文件名: RC\$SMF-4080 - SMF-4080-rcqx-FX259.lcm
批处理文件名: RC\$SMF-4080 - SMF-4080-20241230-fx259.lcb
样品瓶号: 1-42
进样体积: 10 μ l 版本号: 6.115
进样时间: 2024/12/30 11:01:23 实验者: xiexinhui
处理时间(V2): 2024/12/30 14:35:29 处理者: xiexinhui
仪器型号: SHIMADZU LC-2050C(FX259)

<色谱图>

mV



<峰表>

检测器A Ch1 260nm

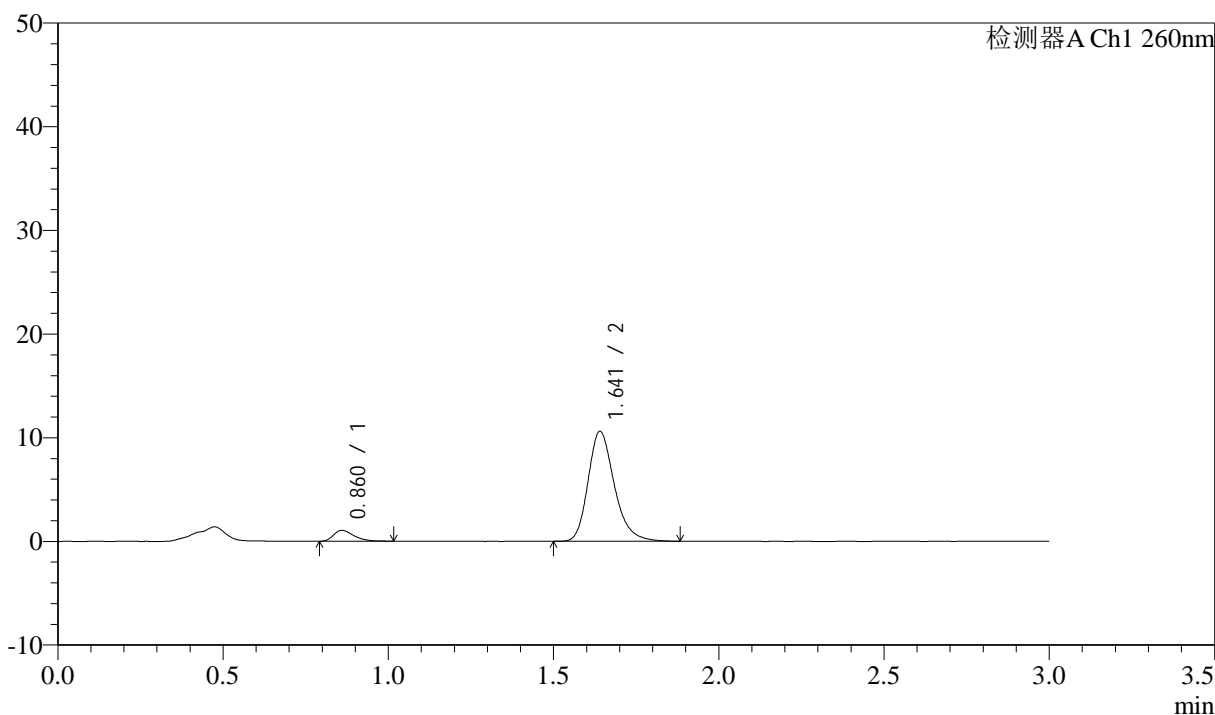
峰号	保留时间	面积	面积%	高度	理论塔板数(USP)	拖尾因子	分离度(USP)
1	0.860	4870	7.591	1105	928	1.440	--
2	1.639	59282	92.409	10731	2123	1.252	6.109
总计		64152	100.000	11837			

<样品信息>

色谱柱: XB-C18(50mm*4.6mm,5 μ m) 流速: 1.5ml/min
柱温: 30°C 波长: 260nm
数据文件名: RC\$SMF-4080 - 10-4/10-268-2 - zzp-12461045p-rcqx-2-80mg-pH6.8jz-jf50z-p6-45min.lcd
方法文件名: RC\$SMF-4080 - SMF-4080-rcqx-FX259.lcm
批处理文件名: RC\$SMF-4080 - SMF-4080-20241230-fx259.lcb
样品瓶号: 1-51
进样体积: 10 μ l 版本号: 6.115
进样时间: 2024/12/30 11:04:45 实验者: xiexinhui
处理时间(V2): 2024/12/30 14:35:32 处理者: xiexinhui
仪器型号: SHIMADZU LC-2050C(FX259)

<色谱图>

mV



<峰表>

检测器A Ch1 260nm

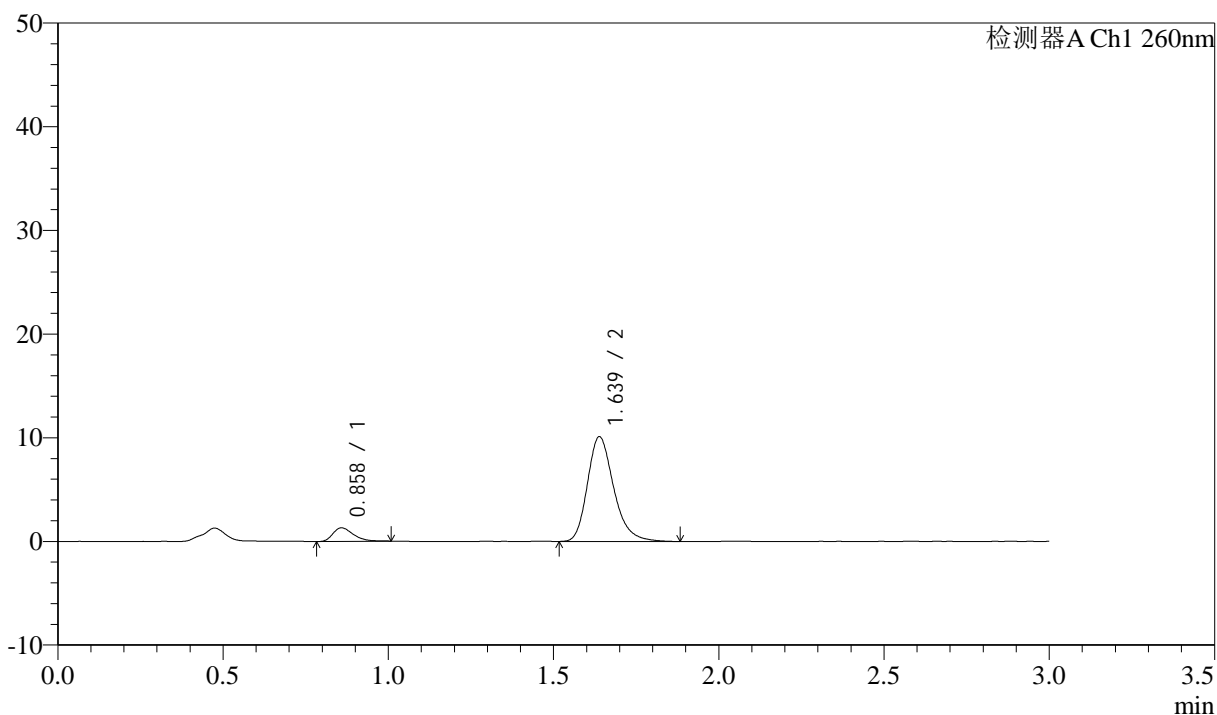
峰号	保留时间	面积	面积%	高度	理论塔板数(USP)	拖尾因子	分离度(USP)
1	0.860	4557	7.214	1046	936	1.391	--
2	1.641	58618	92.786	10581	2123	1.247	6.128
总计		63175	100.000	11627			

<样品信息>

色谱柱: XB-C18(50mm*4.6mm,5 μ m) 流速: 1.5ml/min
柱温: 30°C 波长: 260nm
数据文件名: RC\$SMF-4080 - 10-4/10-269-2 - zzp-12461045p-rcqx-2-80mg-pH6.8jz-jf50z-p1-60min.lcd
方法文件名: RC\$SMF-4080 - SMF-4080-rcqx-FX259.lcm
批处理文件名: RC\$SMF-4080 - SMF-4080-20241230-fx259.lcb
样品瓶号: 1-7
进样体积: 10 μ l 版本号: 6.115
进样时间: 2024/12/30 11:08:09 实验者: xiexinhui
处理时间(V2): 2024/12/30 14:35:34 处理者: xiexinhui
仪器型号: SHIMADZU LC-2050C(FX259)

<色谱图>

mV



<峰表>

检测器A Ch1 260nm

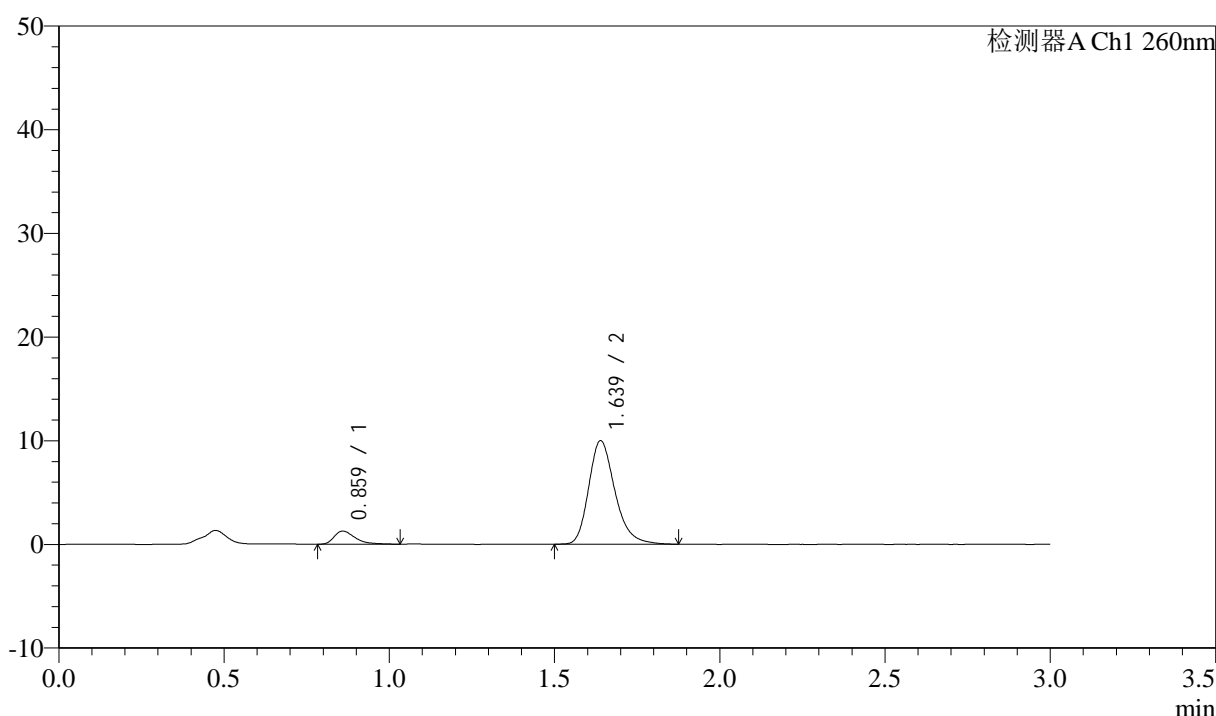
峰号	保留时间	面积	面积%	高度	理论塔板数(USP)	拖尾因子	分离度(USP)
1	0.858	5623	9.148	1297	933	1.351	--
2	1.639	55844	90.852	10106	2118	1.251	6.123
总计		61467	100.000	11403			

<样品信息>

色谱柱: XB-C18(50mm*4.6mm,5 μ m) 流速: 1.5ml/min
柱温: 30°C 波长: 260nm
数据文件名: RC\$SMF-4080 - 10-4/10-270-2 - zzp-12461045p-rcqx-2-80mg-pH6.8jz-jf50z-p2-60min.lcd
方法文件名: RC\$SMF-4080 - SMF-4080-rcqx-FX259.lcm
批处理文件名: RC\$SMF-4080 - SMF-4080-20241230-fx259.lcb
样品瓶号: 1-16
进样体积: 10 μ l 版本号: 6.115
进样时间: 2024/12/30 11:11:31 实验者: xiexinhui
处理时间 (V2): 2024/12/30 14:35:37 处理者: xiexinhui
仪器型号: SHIMADZU LC-2050C(FX259)

<色谱图>

mV



<峰表>

检测器A Ch1 260nm

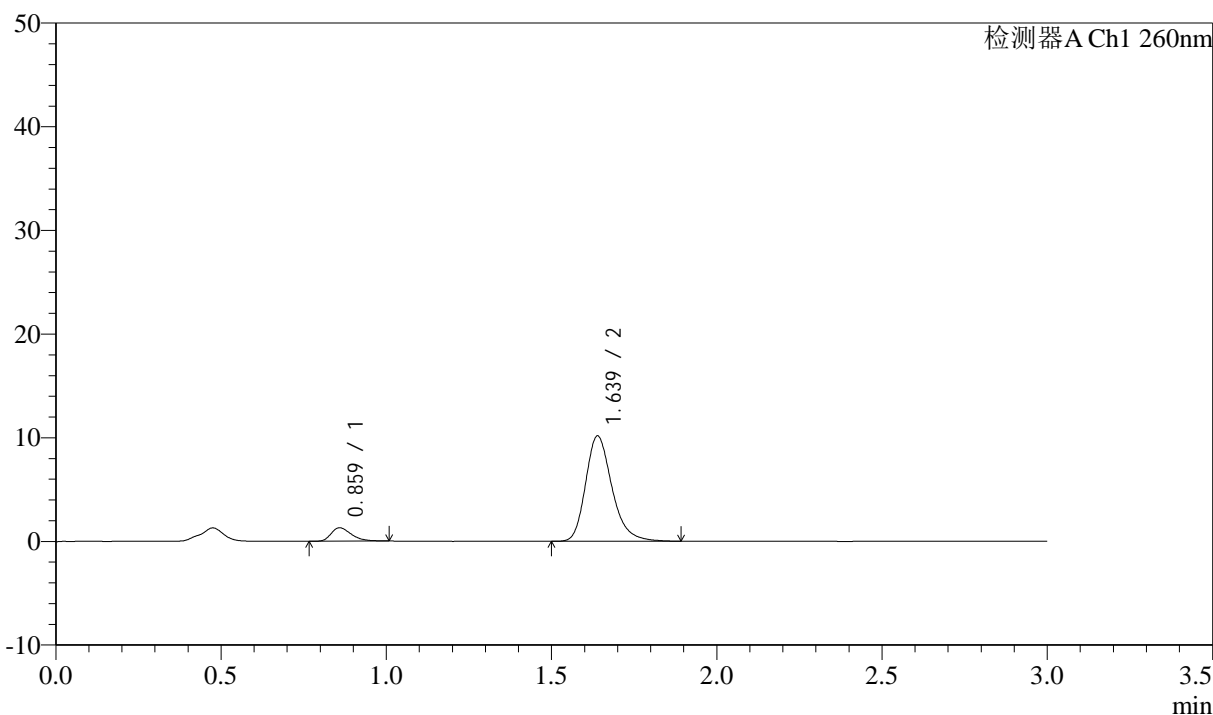
峰号	保留时间	面积	面积%	高度	理论塔板数(USP)	拖尾因子	分离度(USP)
1	0.859	5565	9.157	1256	925	1.479	--
2	1.639	55207	90.843	9985	2115	1.256	6.105
总计		60772	100.000	11241			

<样品信息>

色谱柱: XB-C18(50mm*4.6mm,5 μ m) 流速: 1.5ml/min
柱温: 30°C 波长: 260nm
数据文件名: RC\$SMF-4080 - 10-4/10-271-2 - zzp-12461045p-rcqx-2-80mg-pH6.8jz-jf50z-p3-60min.lcd
方法文件名: RC\$SMF-4080 - SMF-4080-rcqx-FX259.lcm
批处理文件名: RC\$SMF-4080 - SMF-4080-20241230-fx259.lcb
样品瓶号: 1-25
进样体积: 10 μ l 版本号: 6.115
进样时间: 2024/12/30 11:14:53 实验者: xiexinhui
处理时间(V2): 2024/12/30 14:35:39 处理者: xiexinhui
仪器型号: SHIMADZU LC-2050C(FX259)

<色谱图>

mV



<峰表>

检测器A Ch1 260nm

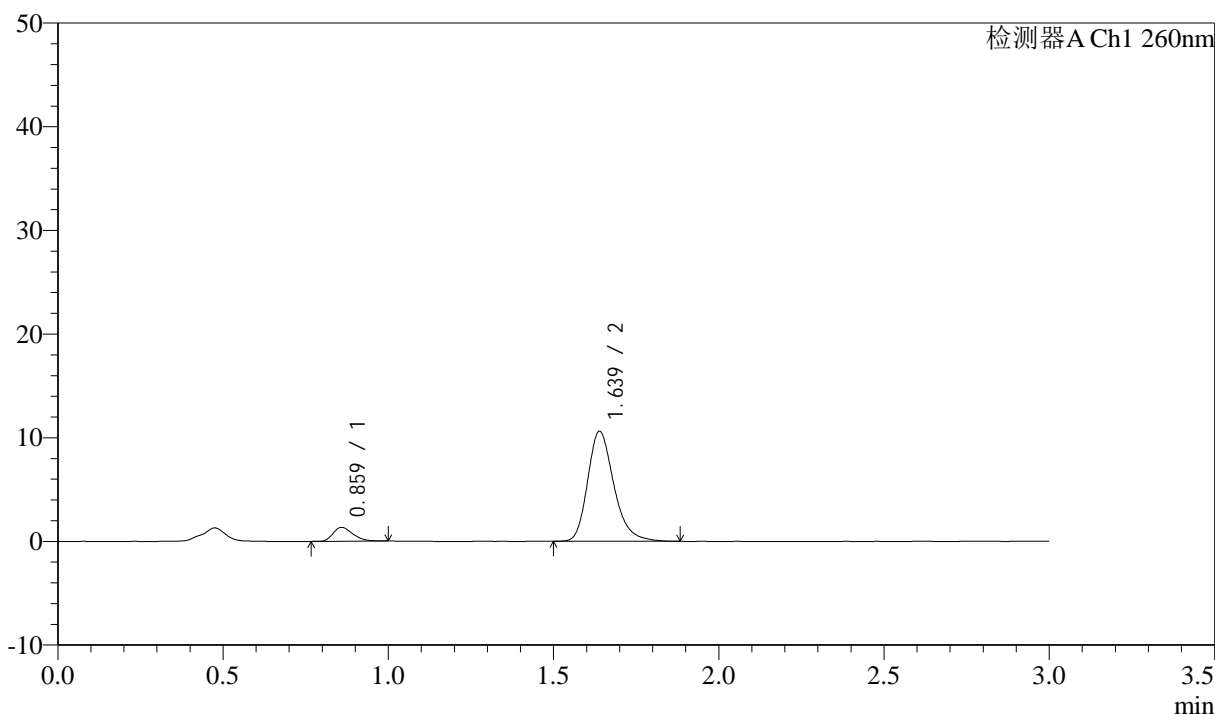
峰号	保留时间	面积	面积%	高度	理论塔板数(USP)	拖尾因子	分离度(USP)
1	0.859	5412	8.768	1274	957	1.353	--
2	1.639	56316	91.232	10153	2110	1.254	6.151
总计		61728	100.000	11427			

<样品信息>

色谱柱: XB-C18(50mm*4.6mm,5 μ m) 流速: 1.5ml/min
柱温: 30 $^{\circ}$ C 波长: 260nm
数据文件名: RC\$SMF-4080 - 10-4/10-272-2 - zzp-12461045p-rcqx-2-80mg-pH6.8jz-jf50z-p4-60min.lcd
方法文件名: RC\$SMF-4080 - SMF-4080-rcqx-FX259.lcm
批处理文件名: RC\$SMF-4080 - SMF-4080-20241230-fx259.lcb
样品瓶号: 1-34
进样体积: 10 μ l 版本号: 6.115
进样时间: 2024/12/30 11:18:15 实验者: xiexinhui
处理时间(V2): 2024/12/30 14:35:42 处理者: xiexinhui
仪器型号: SHIMADZU LC-2050C(FX259)

<色谱图>

mV



<峰表>

检测器A Ch1 260nm

峰号	保留时间	面积	面积%	高度	理论塔板数(USP)	拖尾因子	分离度(USP)
1	0.859	5558	8.668	1326	991	1.277	--
2	1.639	58561	91.332	10614	2130	1.254	6.215
总计		64119	100.000	11940			



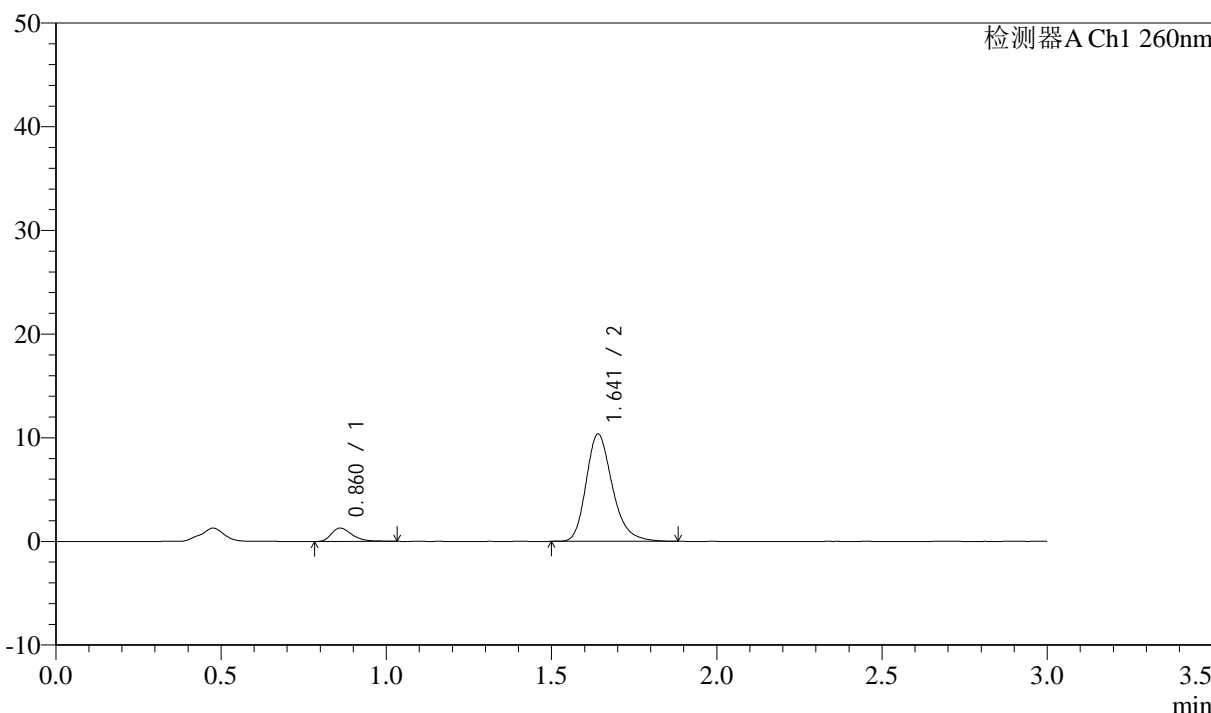
SMF-4080

<样品信息>

色谱柱: XB-C18(50mm*4.6mm,5μm) 流速: 1.5ml/min
 柱温: 30°C 波长: 260nm
 数据文件名: RC\$SMF-4080 - 10-4/10-273-2 - zzp-12461045p-rcqx-2-80mg-pH6.8jz-jf50z-p5-60min.lcd
 方法文件名: RC\$SMF-4080 - SMF-4080-rcqx-FX259.lcm
 批处理文件名: RC\$SMF-4080 - SMF-4080-20241230-fx259.lcb
 样品瓶号: 1-43
 进样体积: 10μl 版本号: 6.115
 进样时间: 2024/12/30 11:21:37 实验者: xiexinhui
 处理时间 (V2): 2024/12/30 14:35:45 处理者: xiexinhui
 仪器型号: SHIMADZU LC-2050C(FX259)

<色谱图>

mV



<峰表>

检测器A Ch1 260nm

峰号	保留时间	面积	面积%	高度	理论塔板数(USP)	拖尾因子	分离度(USP)
1	0.860	5585	8.897	1281	944	1.362	--
2	1.641	57191	91.103	10333	2122	1.251	6.132
总计		62776	100.000	11614			



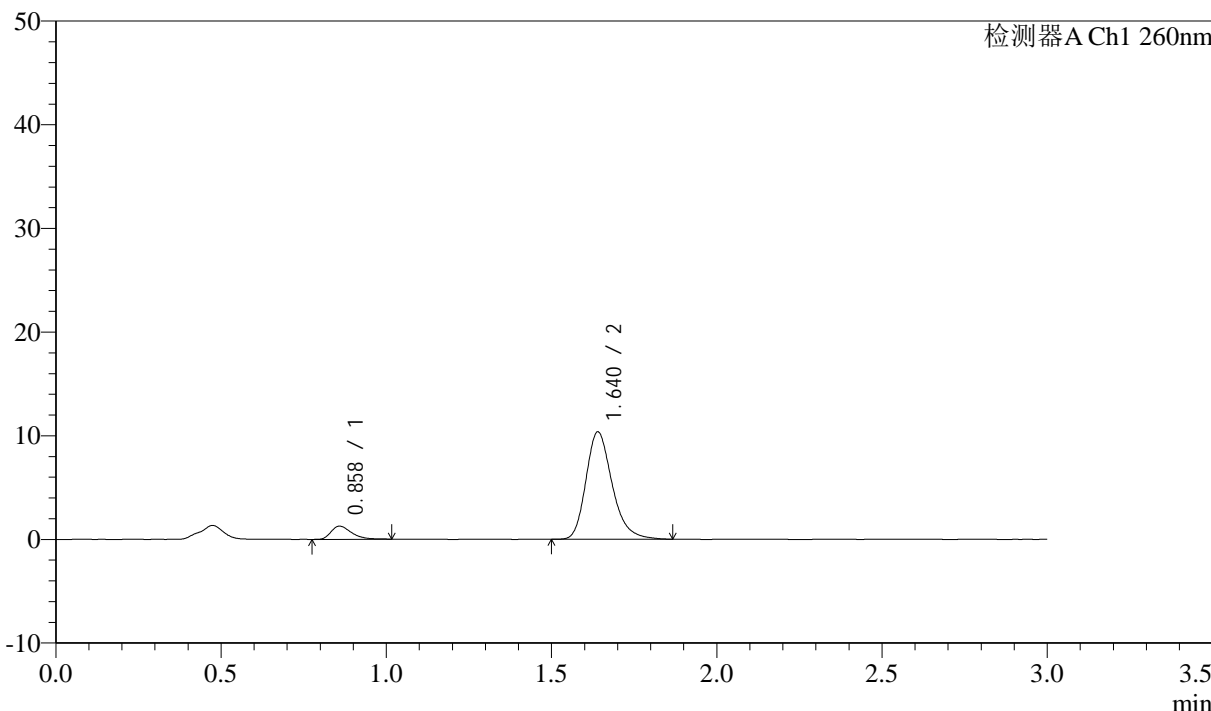
SMF-4080

<样品信息>

色谱柱: XB-C18(50mm*4.6mm,5μm) 流速: 1.5ml/min
 柱温: 30°C 波长: 260nm
 数据文件名: RC\$SMF-4080 - 10-4/10-274-2 - zzp-12461045p-rcqx-2-80mg-pH6.8jz-jf50z-p6-60min.lcd
 方法文件名: RC\$SMF-4080 - SMF-4080-rcqx-FX259.lcm
 批处理文件名: RC\$SMF-4080 - SMF-4080-20241230-fx259.lcb
 样品瓶号: 1-52
 进样体积: 10μl 版本号: 6.115
 进样时间: 2024/12/30 11:25:00 实验者: xiexinhui
 处理时间 (V2): 2024/12/30 14:35:48 处理者: xiexinhui
 仪器型号: SHIMADZU LC-2050C(FX259)

<色谱图>

mV



<峰表>

检测器A Ch1 260nm

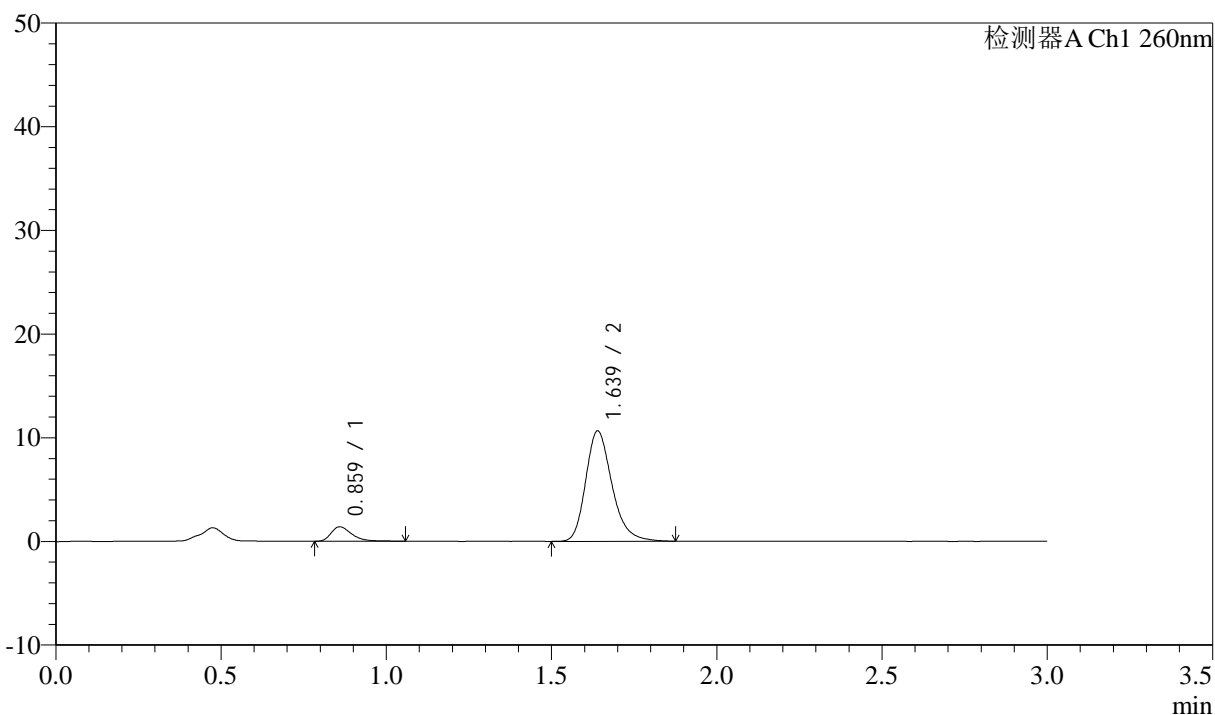
峰号	保留时间	面积	面积%	高度	理论塔板数(USP)	拖尾因子	分离度(USP)
1	0.858	5470	8.716	1264	939	1.391	--
2	1.640	57292	91.284	10350	2117	1.256	6.139
总计		62762	100.000	11614			

<样品信息>

色谱柱: XB-C18(50mm*4.6mm,5 μ m) 流速: 1.5ml/min
柱温: 30°C 波长: 260nm
数据文件名: RC\$SMF-4080 - 10-4/10-275-2 - zzp-12461045p-rcqx-2-80mg-pH6.8jz-jf50z-p1-jx10min.lcd
方法文件名: RC\$SMF-4080 - SMF-4080-rcqx-FX259.lcm
批处理文件名: RC\$SMF-4080 - SMF-4080-20241230-fx259.lcb
样品瓶号: 1-8
进样体积: 10 μ l 版本号: 6.115
进样时间: 2024/12/30 11:28:22 实验者: xiexinhui
处理时间(V2): 2024/12/30 14:35:51 处理者: xiexinhui
仪器型号: SHIMADZU LC-2050C(FX259)

<色谱图>

mV



<峰表>

检测器A Ch1 260nm

峰号	保留时间	面积	面积%	高度	理论塔板数(USP)	拖尾因子	分离度(USP)
1	0.859	6115	9.399	1383	935	1.422	--
2	1.639	58942	90.601	10649	2118	1.253	6.125
总计		65057	100.000	12032			



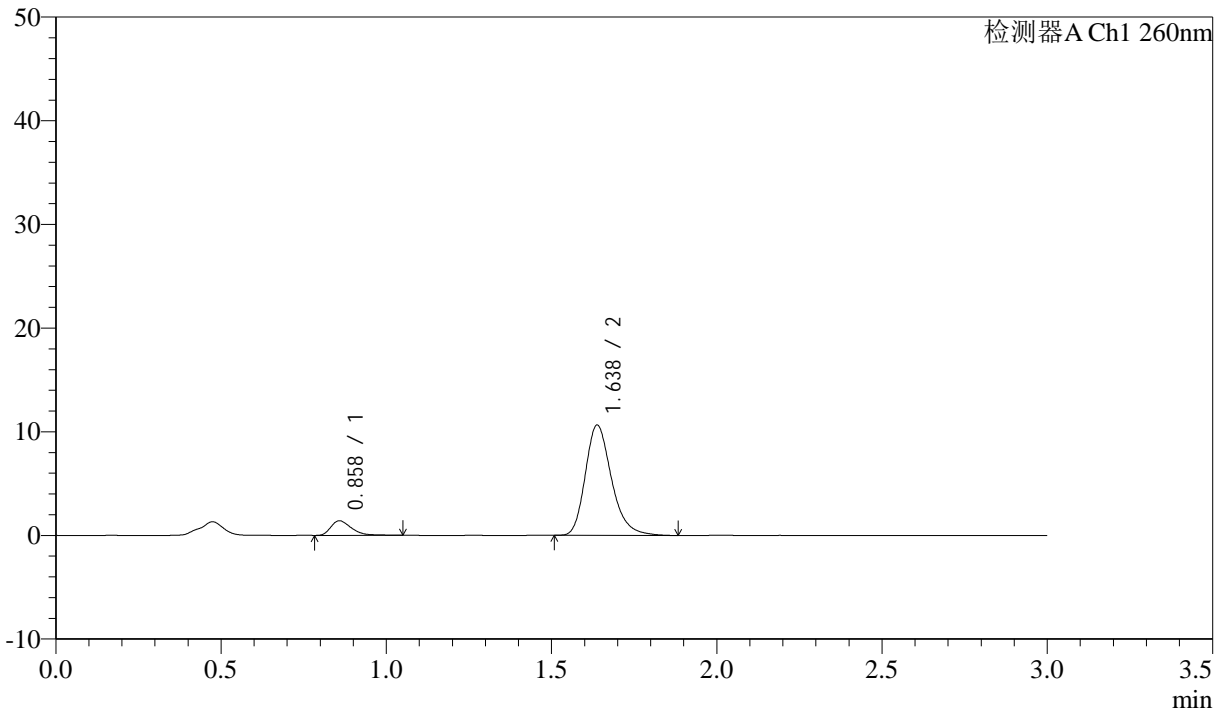
SMF-4080

<样品信息>

色谱柱: XB-C18(50mm*4.6mm,5μm) 流速: 1.5ml/min
 柱温: 30°C 波长: 260nm
 数据文件名: RC\$SMF-4080 - 10-4/10-276-2 - zzp-12461045p-rcqx-2-80mg-pH6.8jz-jf50z-p2-jx10min.lcd
 方法文件名: RC\$SMF-4080 - SMF-4080-rcqx-FX259.lcm
 批处理文件名: RC\$SMF-4080 - SMF-4080-20241230-fx259.lcb
 样品瓶号: 1-17
 进样体积: 10μl 版本号: 6.115
 进样时间: 2024/12/30 11:31:45 实验者: xiexinhui
 处理时间 (V2): 2024/12/30 14:35:54 处理者: xiexinhui
 仪器型号: SHIMADZU LC-2050C(FX259)

<色谱图>

mV



<峰表>

检测器A Ch1 260nm

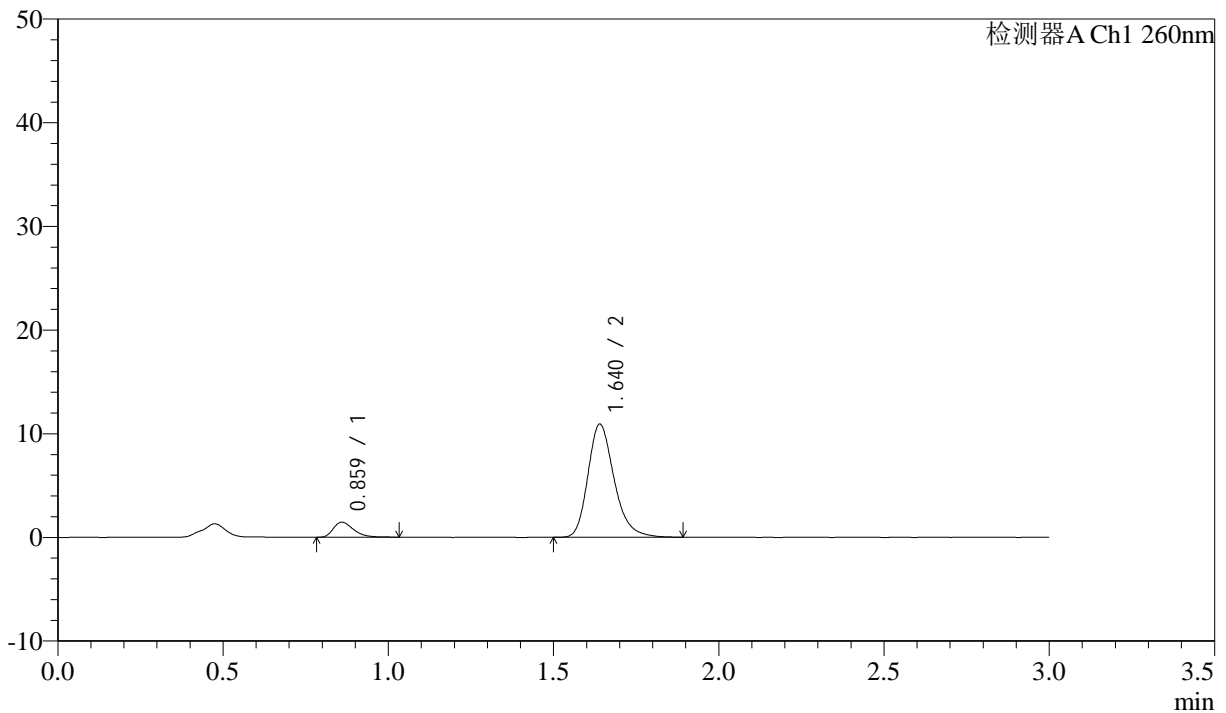
峰号	保留时间	面积	面积%	高度	理论塔板数(USP)	拖尾因子	分离度(USP)
1	0.858	6131	9.438	1403	930	1.395	--
2	1.638	58828	90.562	10639	2116	1.257	6.117
总计		64959	100.000	12043			

<样品信息>

色谱柱: XB-C18(50mm*4.6mm,5 μ m) 流速: 1.5ml/min
柱温: 30 $^{\circ}$ C 波长: 260nm
数据文件名: RC\$SMF-4080 - 10-4/10-277-2 - zzp-12461045p-rcqx-2-80mg-pH6.8jz-jf50z-p3-jx10min.lcd
方法文件名: RC\$SMF-4080 - SMF-4080-rcqx-FX259.lcm
批处理文件名: RC\$SMF-4080 - SMF-4080-20241230-fx259.lcb
样品瓶号: 1-26
进样体积: 10 μ l 版本号: 6.115
进样时间: 2024/12/30 11:35:08 实验者: xiexinhui
处理时间(V2): 2024/12/30 14:35:56 处理者: xiexinhui
仪器型号: SHIMADZU LC-2050C(FX259)

<色谱图>

mV



<峰表>

检测器A Ch1 260nm

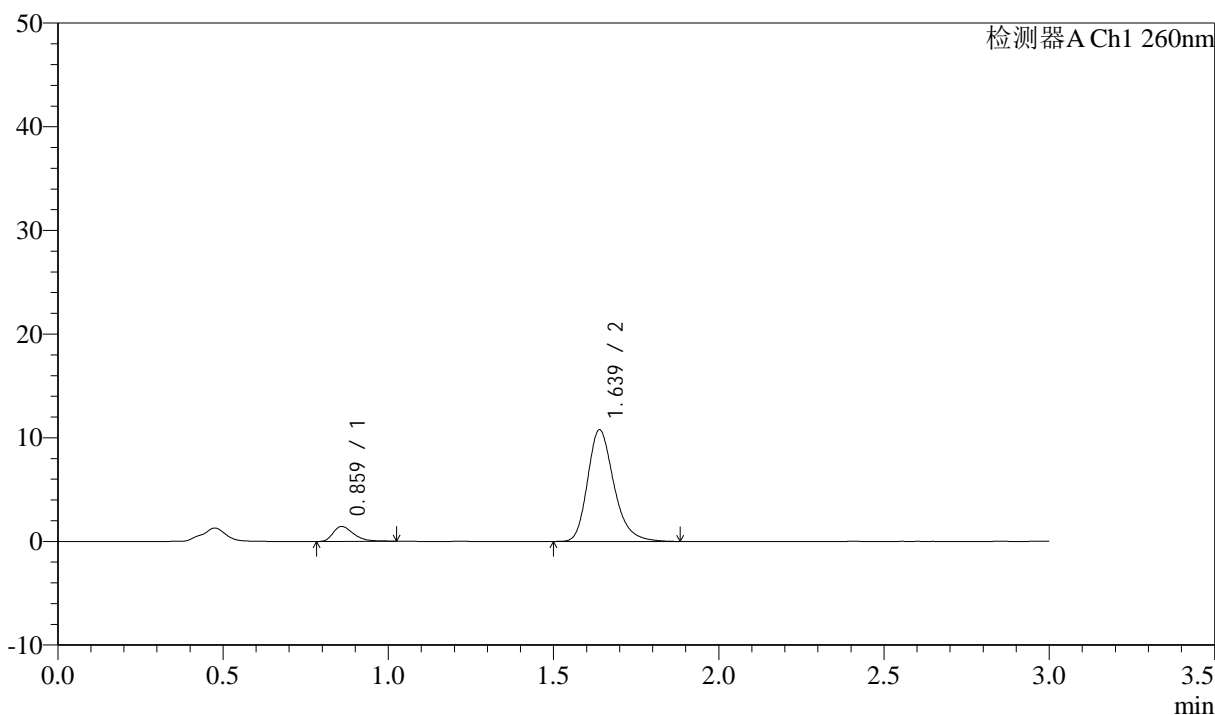
峰号	保留时间	面积	面积%	高度	理论塔板数(USP)	拖尾因子	分离度(USP)
1	0.859	6243	9.393	1439	956	1.390	--
2	1.640	60226	90.607	10900	2124	1.251	6.160
总计		66469	100.000	12339			

<样品信息>

色谱柱: XB-C18(50mm*4.6mm,5 μ m) 流速: 1.5ml/min
柱温: 30 $^{\circ}$ C 波长: 260nm
数据文件名: RC\$SMF-4080 - 10-4/10-278-2 - zzp-12461045p-rcqx-2-80mg-pH6.8jz-jf50z-p4-jx10min.lcd
方法文件名: RC\$SMF-4080 - SMF-4080-rcqx-FX259.lcm
批处理文件名: RC\$SMF-4080 - SMF-4080-20241230-fx259.lcb
样品瓶号: 1-35
进样体积: 10 μ l 版本号: 6.115
进样时间: 2024/12/30 11:38:32 实验者: xiexinhui
处理时间(V2): 2024/12/30 14:35:59 处理者: xiexinhui
仪器型号: SHIMADZU LC-2050C(FX259)

<色谱图>

mV



<峰表>

检测器A Ch1 260nm

峰号	保留时间	面积	面积%	高度	理论塔板数(USP)	拖尾因子	分离度(USP)
1	0.859	6187	9.396	1425	942	1.346	--
2	1.639	59658	90.604	10777	2113	1.257	6.129
总计		65846	100.000	12203			



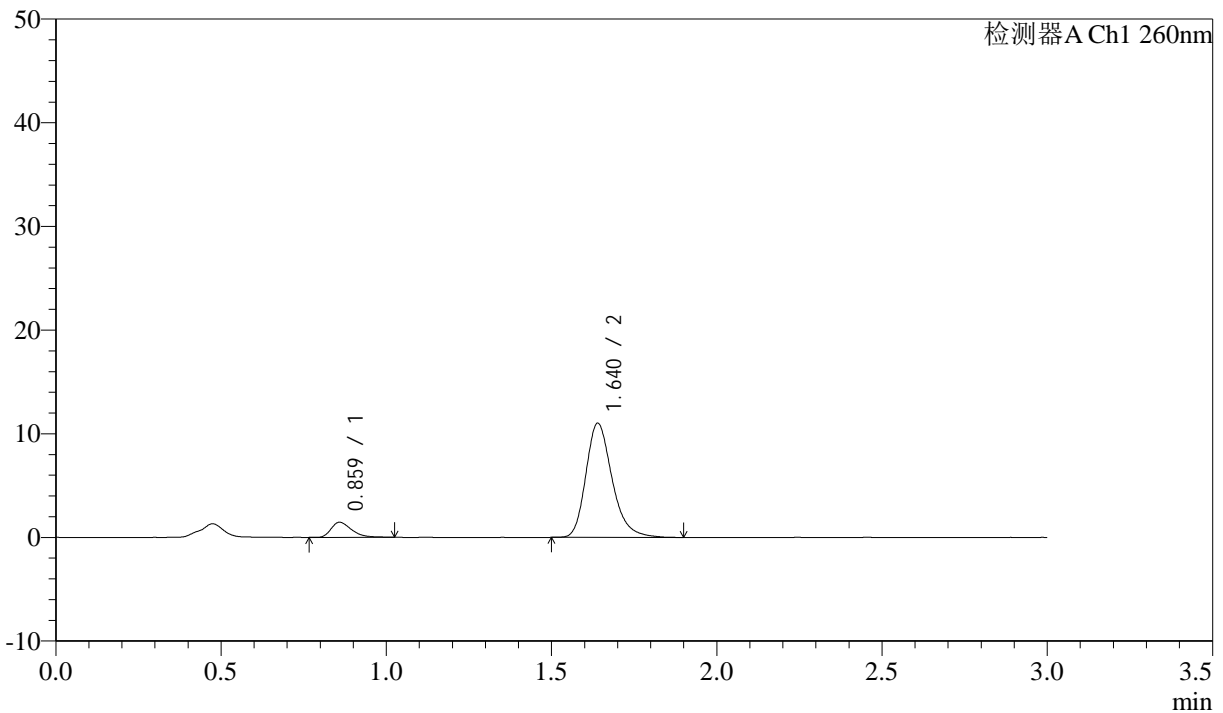
SMF-4080

<样品信息>

色谱柱: XB-C18(50mm*4.6mm,5 μ m) 流速: 1.5ml/min
 柱温: 30 $^{\circ}$ C 波长: 260nm
 数据文件名: RC\$SMF-4080 - 10-4/10-279-2 - zzp-12461045p-rcqx-2-80mg-pH6.8jz-jf50z-p5-jx10min.lcd
 方法文件名: RC\$SMF-4080 - SMF-4080-rcqx-FX259.lcm
 批处理文件名: RC\$SMF-4080 - SMF-4080-20241230-fx259.lcb
 样品瓶号: 1-44
 进样体积: 10 μ l 版本号: 6.115
 进样时间: 2024/12/30 11:41:55 实验者: xiexinhui
 处理时间 (V2): 2024/12/30 14:36:01 处理者: xiexinhui
 仪器型号: SHIMADZU LC-2050C(FX259)

<色谱图>

mV



<峰表>

检测器A Ch1 260nm

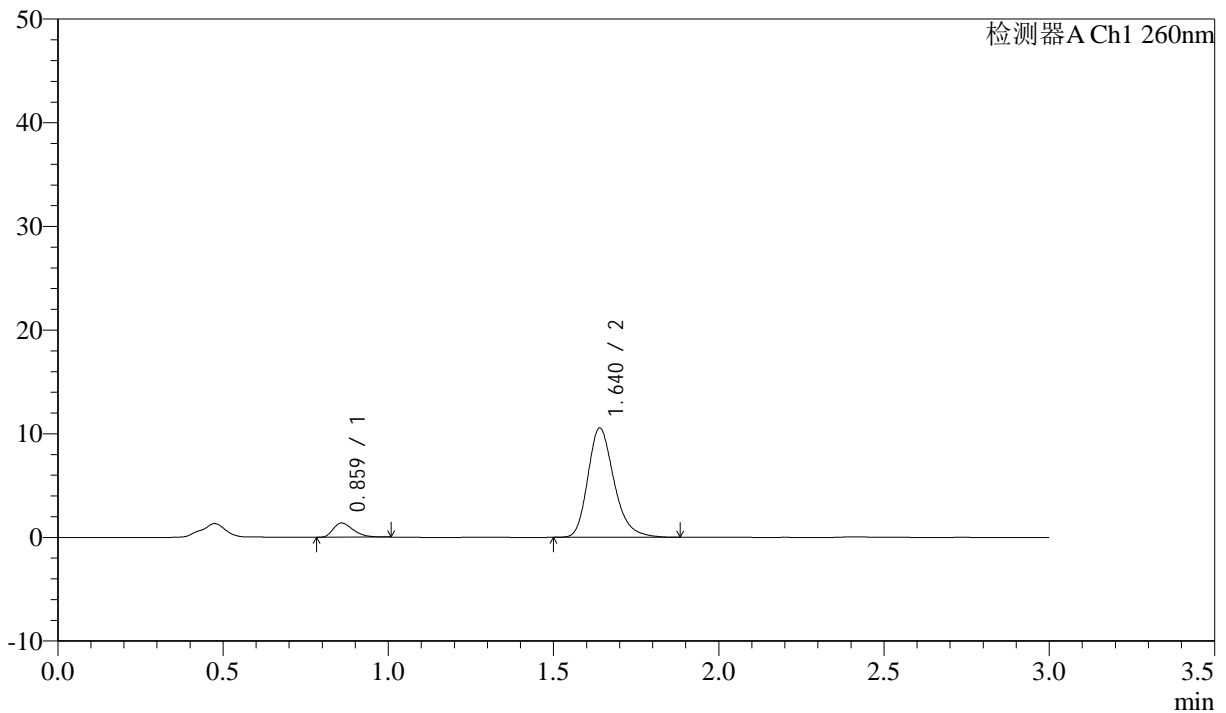
峰号	保留时间	面积	面积%	高度	理论塔板数(USP)	拖尾因子	分离度(USP)
1	0.859	6248	9.296	1446	948	1.373	--
2	1.640	60960	90.704	11006	2123	1.259	6.151
总计		67208	100.000	12452			

<样品信息>

色谱柱: XB-C18(50mm*4.6mm,5 μ m) 流速: 1.5ml/min
柱温: 30 $^{\circ}$ C 波长: 260nm
数据文件名: RC\$SMF-4080 - 10-4/10-280-2 - zzp-12461045p-rcqx-2-80mg-pH6.8jz-jf50z-p6-jx10min.lcd
方法文件名: RC\$SMF-4080 - SMF-4080-rcqx-FX259.lcm
批处理文件名: RC\$SMF-4080 - SMF-4080-20241230-fx259.lcb
样品瓶号: 1-53
进样体积: 10 μ l 版本号: 6.115
进样时间: 2024/12/30 11:45:17 实验者: xiexinhui
处理时间(V2): 2024/12/30 14:36:04 处理者: xiexinhui
仪器型号: SHIMADZU LC-2050C(FX259)

<色谱图>

mV



<峰表>

检测器A Ch1 260nm

峰号	保留时间	面积	面积%	高度	理论塔板数(USP)	拖尾因子	分离度(USP)
1	0.859	5802	9.066	1361	956	1.366	--
2	1.640	58194	90.934	10534	2120	1.252	6.160
总计		63996	100.000	11896			



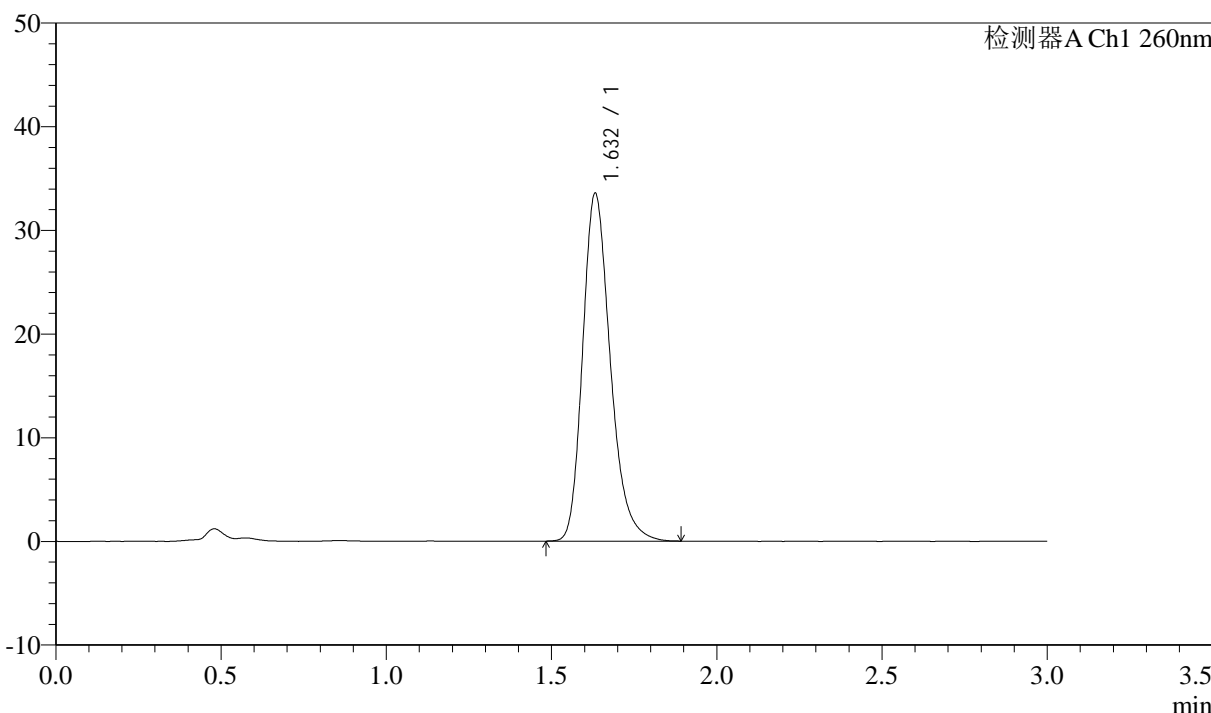
SMF-4080

<样品信息>

色谱柱: XB-C18(50mm*4.6mm,5μm) 流速: 1.5ml/min
 柱温: 30°C 波长: 260nm
 数据文件名: RC\$SMF-4080 - 10-5/10-281-2 - zzp-12461045p-rcqx-2-80mg-pH6.8jz-jf50z-dz2-1.lcd
 方法文件名: RC\$SMF-4080 - SMF-4080-rcqx-FX259.lcm
 批处理文件名: RC\$SMF-4080 - SMF-4080-20241230-fx259.lcb
 样品瓶号: 1-27
 进样体积: 10μl 版本号: 6.115
 进样时间: 2024/12/30 11:48:40 实验者: xiexinhui
 处理时间 (V2): 2024/12/30 14:37:49 处理者: xiexinhui
 仪器型号: SHIMADZU LC-2050C(FX259)

<色谱图>

mV



<峰表>

检测器A Ch1 260nm

峰号	保留时间	面积	面积%	高度	理论塔板数(USP)	拖尾因子	分离度(USP)
1	1.632	195454	100.000	33515	1881	1.250	--
总计		195454	100.000	33515			



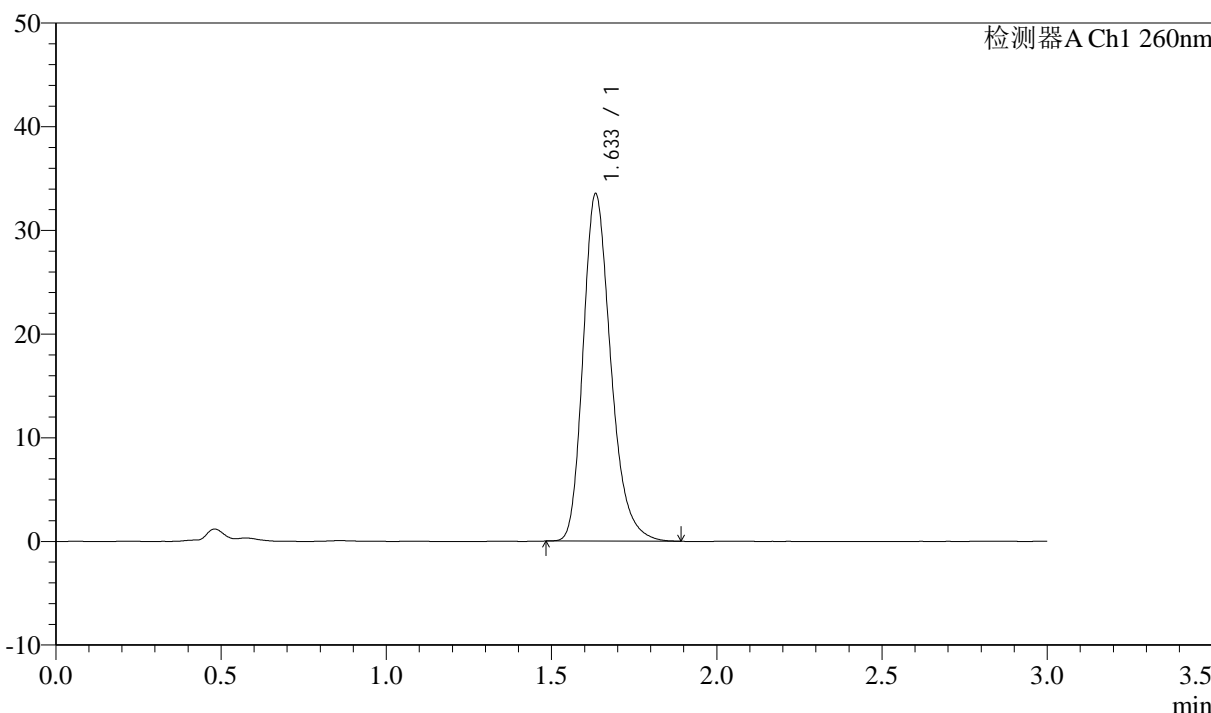
SMF-4080

<样品信息>

色谱柱: XB-C18(50mm*4.6mm,5μm) 流速: 1.5ml/min
 柱温: 30°C 波长: 260nm
 数据文件名: RC\$SMF-4080 - 10-5/10-282-2 - zzp-12461045p-rcqx-2-80mg-pH6.8jz-jf50z-dz2-2.lcd
 方法文件名: RC\$SMF-4080 - SMF-4080-rcqx-FX259.lcm
 批处理文件名: RC\$SMF-4080 - SMF-4080-20241230-fx259.lcb
 样品瓶号: 1-27
 进样体积: 10μl 版本号: 6.115
 进样时间: 2024/12/30 11:52:02 实验者: xiexinhui
 处理时间 (V2): 2024/12/30 14:37:52 处理者: xiexinhui
 仪器型号: SHIMADZU LC-2050C(FX259)

<色谱图>

mV



<峰表>

检测器A Ch1 260nm

峰号	保留时间	面积	面积%	高度	理论塔板数(USP)	拖尾因子	分离度(USP)
1	1.633	195299	100.000	33392	1880	1.254	--
总计		195299	100.000	33392			