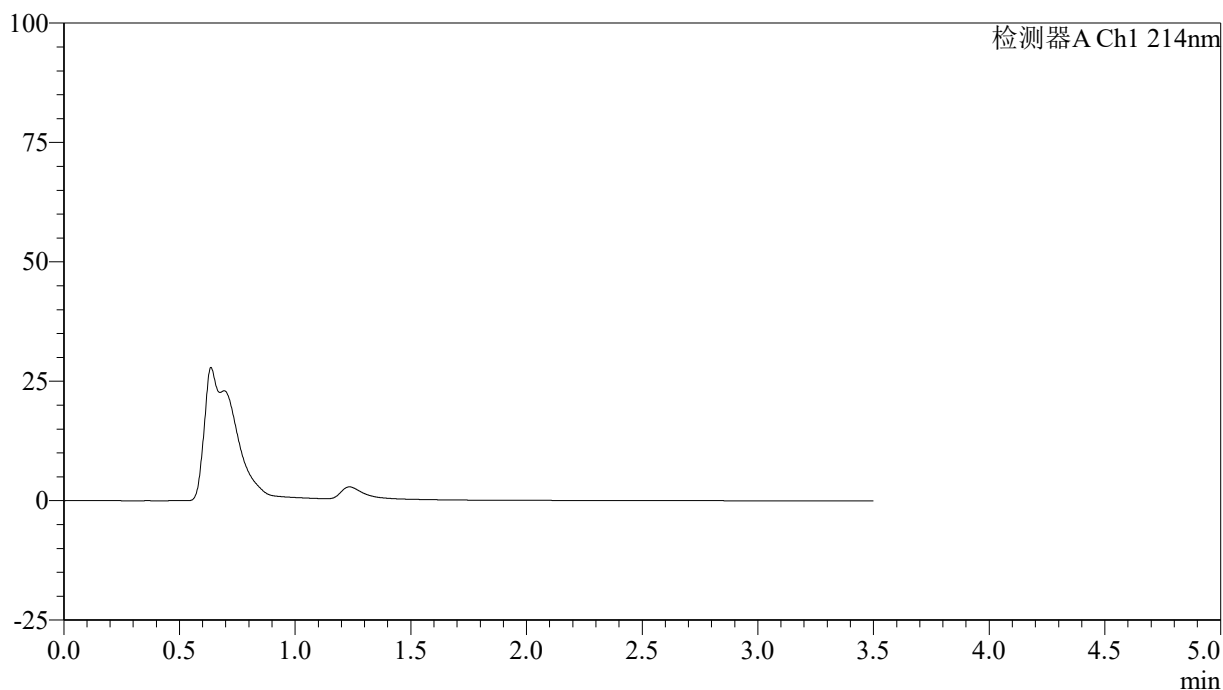


## &lt;样品信息&gt;

色谱柱:XB-C18(50\*4.6mm,3 $\mu$ m) 流速: 1.0ml/min  
柱温:30 $^{\circ}$ C 波长: 214nm  
数据文件名: RC\$SMF-386 - 29-9/29-624-2 - zzp-24122501p-rcqx-pH6.6jz-rj.lcd  
方法文件名: RC\$SMF-386 - SMF-386-RC-FX278.lcm  
批处理文件名: RC\$SMF-386 - 20241228-FX278.lcb  
样品瓶号: 1-9  
进样体积: 50  $\mu$ l 版本号: 6.115  
进样时间: 2024/12/28 13:57:41 实验者: jiangjinwei  
处理时间(V2): 2024/12/30 09:39:38 处理者: jiangjinwei  
仪器型号: SHIMADZU LC-2050C(FX278)

## &lt;色谱图&gt;

mV



## &lt;峰表&gt;

检测器A Ch1 214nm

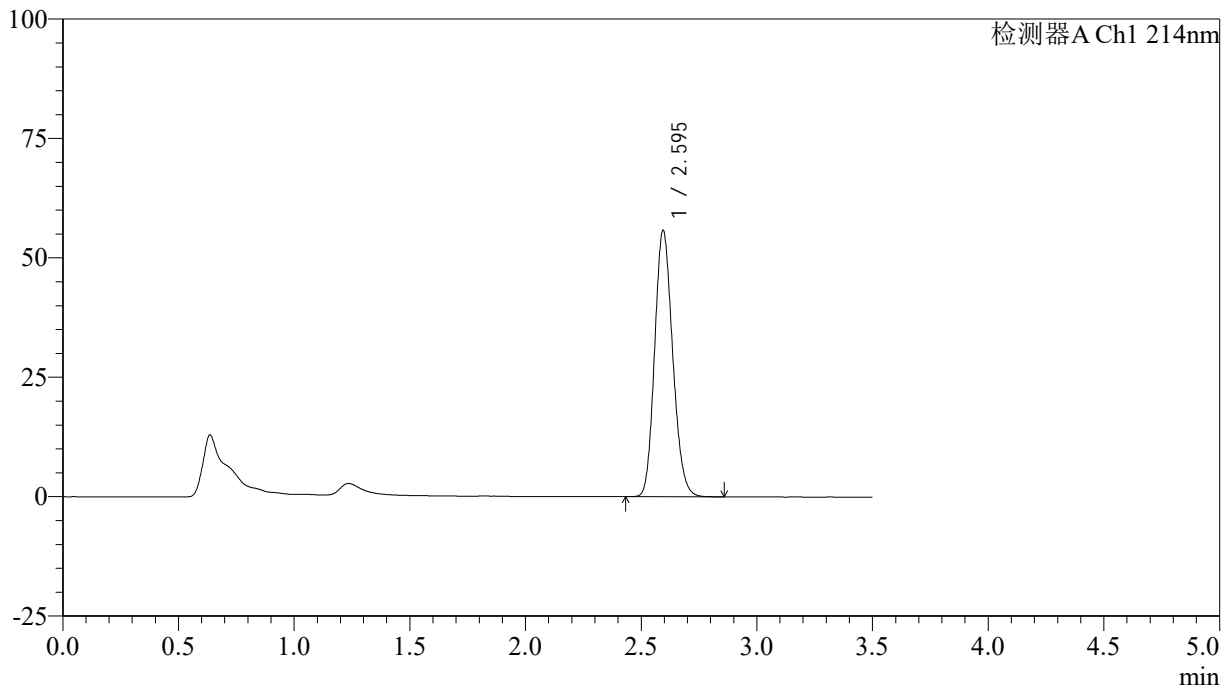
| 峰号 | 保留时间 | 面积 | 面积% | 高度 | 理论塔板数(USP) | 拖尾因子 | 分离度(USP) |
|----|------|----|-----|----|------------|------|----------|
| 总计 |      |    |     |    |            |      |          |

## &lt;样品信息&gt;

色谱柱:XB-C18(50\*4.6mm,3 $\mu$ m) 流速: 1.0ml/min  
柱温:30 $^{\circ}$ C 波长: 214nm  
数据文件名: RC\$SMF-386 - 29-9/29-625-2 - zzp-24122501p-rcqx-pH6.6jz-dz1-1.lcd  
方法文件名: RC\$SMF-386 - SMF-386-RC-FX278.lcm  
批处理文件名: RC\$SMF-386 - 20241228-FX278.lcb  
样品瓶号: 1-18  
进样体积: 50  $\mu$ l 版本号: 6.115  
进样时间: 2024/12/28 14:01:37 实验者: jiangjinwei  
处理时间(V2): 2024/12/30 09:39:42 处理者: jiangjinwei  
仪器型号: SHIMADZU LC-2050C(FX278)

## &lt;色谱图&gt;

mV



## &lt;峰表&gt;

检测器A Ch1 214nm

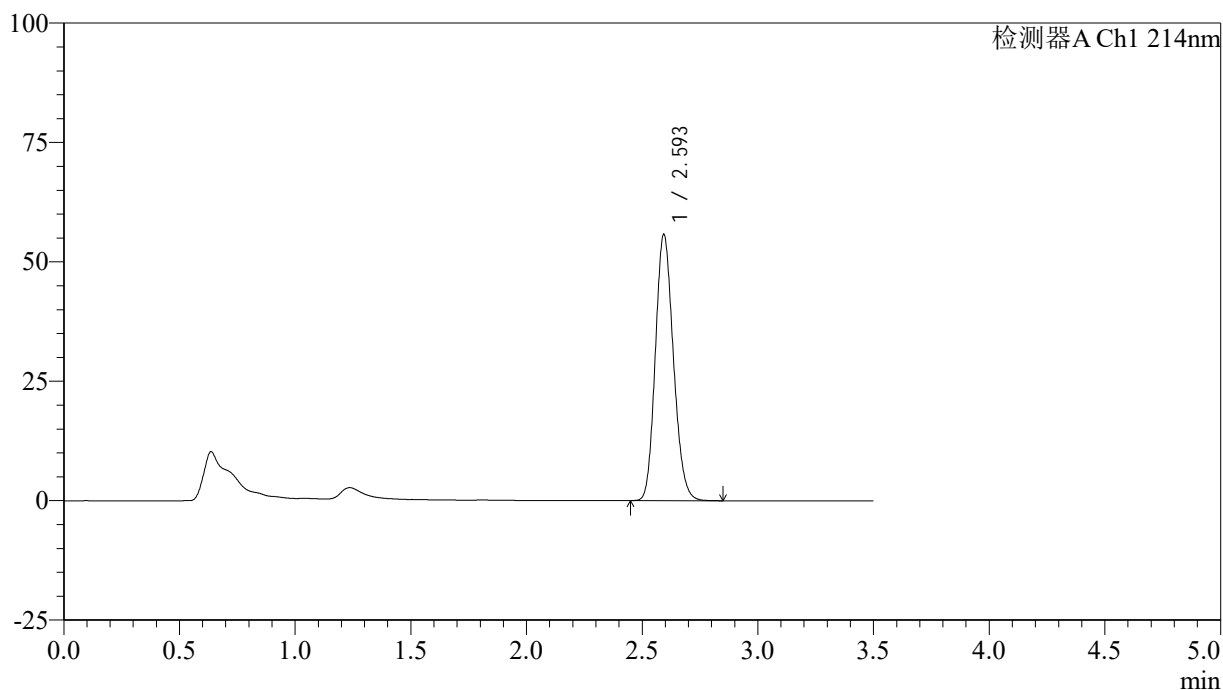
| 峰号 | 保留时间  | 面积     | 面积%     | 高度    | 理论塔板数(USP) | 拖尾因子  | 分离度(USP) |
|----|-------|--------|---------|-------|------------|-------|----------|
| 1  | 2.595 | 302984 | 100.000 | 55669 | 5266       | 1.157 | --       |
| 总计 |       | 302984 | 100.000 | 55669 |            |       |          |

## &lt;样品信息&gt;

色谱柱:XB-C18(50\*4.6mm,3 $\mu$ m) 流速: 1.0ml/min  
柱温:30 $^{\circ}$ C 波长: 214nm  
数据文件名: RC\$SMF-386 - 29-9/29-626-2 - zzp-24122501p-rcqx-pH6.6jz-dz1-2.lcd  
方法文件名: RC\$SMF-386 - SMF-386-RC-FX278.lcm  
批处理文件名: RC\$SMF-386 - 20241228-FX278.lcb  
样品瓶号: 1-18  
进样体积: 50  $\mu$ l 版本号: 6.115  
进样时间: 2024/12/28 14:05:33 实验者: jiangjinwei  
处理时间(V2): 2024/12/30 09:39:45 处理者: jiangjinwei  
仪器型号: SHIMADZU LC-2050C(FX278)

## &lt;色谱图&gt;

mV



## &lt;峰表&gt;

检测器A Ch1 214nm

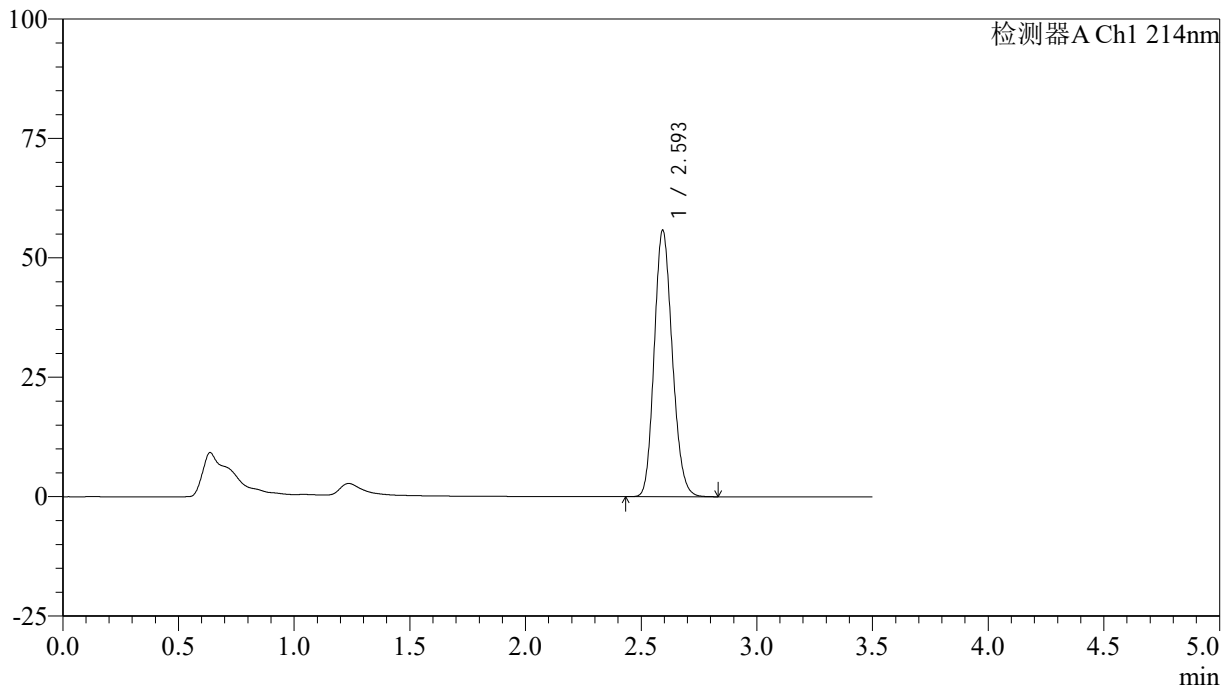
| 峰号 | 保留时间  | 面积     | 面积%     | 高度    | 理论塔板数(USP) | 拖尾因子  | 分离度(USP) |
|----|-------|--------|---------|-------|------------|-------|----------|
| 1  | 2.593 | 302899 | 100.000 | 55518 | 5261       | 1.157 | --       |
| 总计 |       | 302899 | 100.000 | 55518 |            |       |          |

## &lt;样品信息&gt;

色谱柱:XB-C18(50\*4.6mm,3 $\mu$ m) 流速: 1.0ml/min  
柱温:30 $^{\circ}$ C 波长: 214nm  
数据文件名: RC\$SMF-386 - 29-9/29-627-2 - zzp-24122501p-rcqx-pH6.6jz-dz1-3.lcd  
方法文件名: RC\$SMF-386 - SMF-386-RC-FX278.lcm  
批处理文件名: RC\$SMF-386 - 20241228-FX278.lcb  
样品瓶号: 1-18  
进样体积: 50  $\mu$ l 版本号: 6.115  
进样时间: 2024/12/28 14:09:29 实验者: jiangjinwei  
处理时间(V2): 2024/12/30 09:39:48 处理者: jiangjinwei  
仪器型号: SHIMADZU LC-2050C(FX278)

## &lt;色谱图&gt;

mV



## &lt;峰表&gt;

检测器A Ch1 214nm

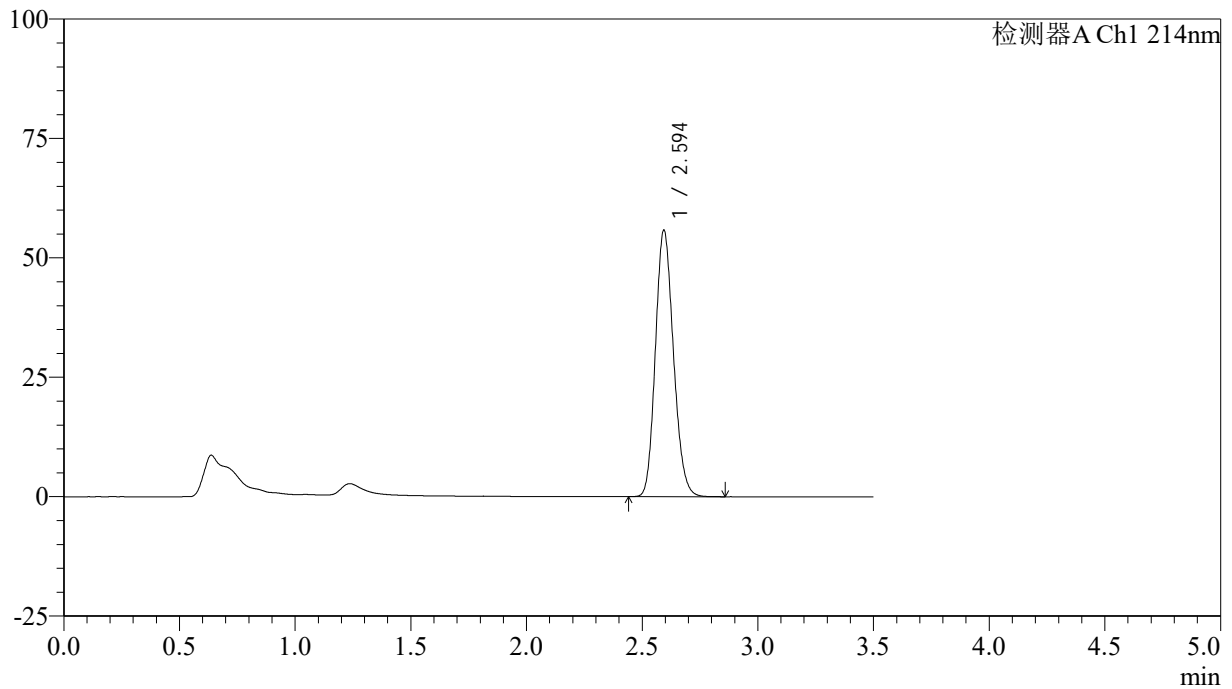
| 峰号 | 保留时间  | 面积     | 面积%     | 高度    | 理论塔板数(USP) | 拖尾因子  | 分离度(USP) |
|----|-------|--------|---------|-------|------------|-------|----------|
| 1  | 2.593 | 302945 | 100.000 | 55489 | 5264       | 1.157 | --       |
| 总计 |       | 302945 | 100.000 | 55489 |            |       |          |

## &lt;样品信息&gt;

色谱柱:XB-C18(50\*4.6mm,3 $\mu$ m) 流速: 1.0ml/min  
柱温:30 $^{\circ}$ C 波长: 214nm  
数据文件名: RC\$SMF-386 - 29-9/29-628-2 - zzp-24122501p-rcqx-pH6.6jz-dz1-4.lcd  
方法文件名: RC\$SMF-386 - SMF-386-RC-FX278.lcm  
批处理文件名: RC\$SMF-386 - 20241228-FX278.lcb  
样品瓶号: 1-18  
进样体积: 50  $\mu$ l 版本号: 6.115  
进样时间: 2024/12/28 14:13:25 实验者: jiangjinwei  
处理时间(V2): 2024/12/30 09:39:51 处理者: jiangjinwei  
仪器型号: SHIMADZU LC-2050C(FX278)

## &lt;色谱图&gt;

mV



## &lt;峰表&gt;

检测器A Ch1 214nm

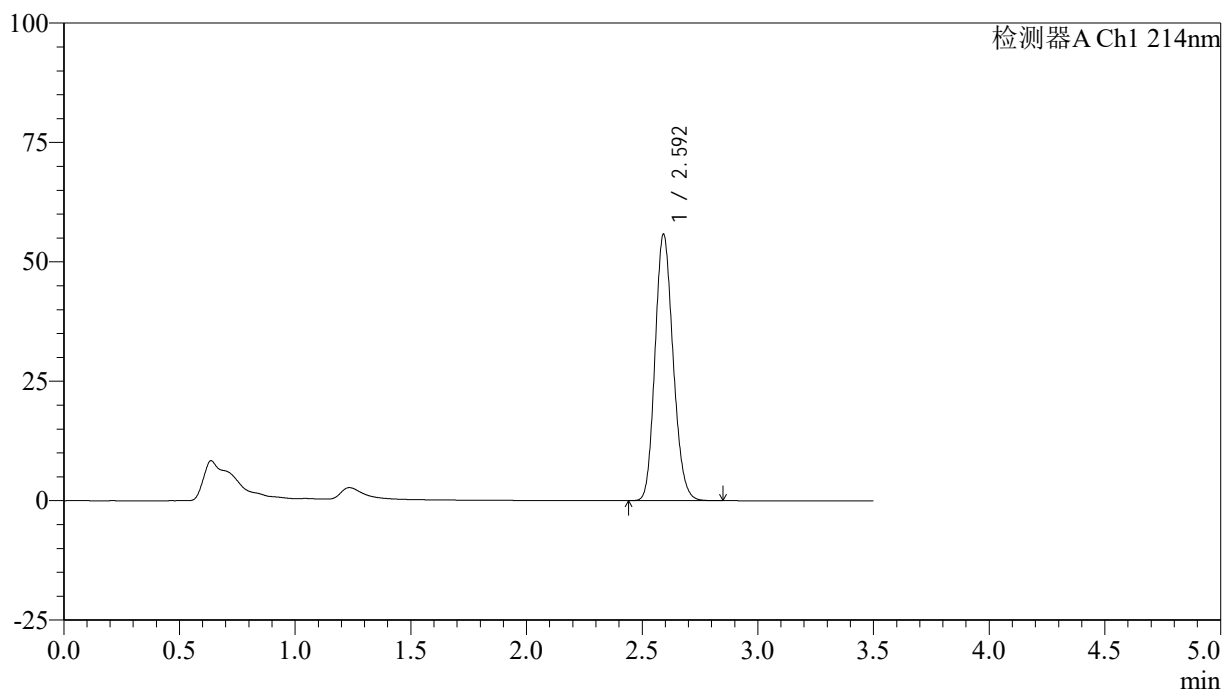
| 峰号 | 保留时间  | 面积     | 面积%     | 高度    | 理论塔板数(USP) | 拖尾因子  | 分离度(USP) |
|----|-------|--------|---------|-------|------------|-------|----------|
| 1  | 2.594 | 303047 | 100.000 | 55597 | 5270       | 1.158 | --       |
| 总计 |       | 303047 | 100.000 | 55597 |            |       |          |

## &lt;样品信息&gt;

色谱柱:XB-C18(50\*4.6mm,3 $\mu$ m) 流速: 1.0ml/min  
柱温:30 $^{\circ}$ C 波长: 214nm  
数据文件名: RC\$SMF-386 - 29-9/29-629-2 - zzp-24122501p-rcqx-pH6.6jz-dz1-5.lcd  
方法文件名: RC\$SMF-386 - SMF-386-RC-FX278.lcm  
批处理文件名: RC\$SMF-386 - 20241228-FX278.lcb  
样品瓶号: 1-18  
进样体积: 50  $\mu$ l 版本号: 6.115  
进样时间: 2024/12/28 14:17:21 实验者: jiangjinwei  
处理时间(V2): 2024/12/30 09:39:54 处理者: jiangjinwei  
仪器型号: SHIMADZU LC-2050C(FX278)

## &lt;色谱图&gt;

mV



## &lt;峰表&gt;

检测器A Ch1 214nm

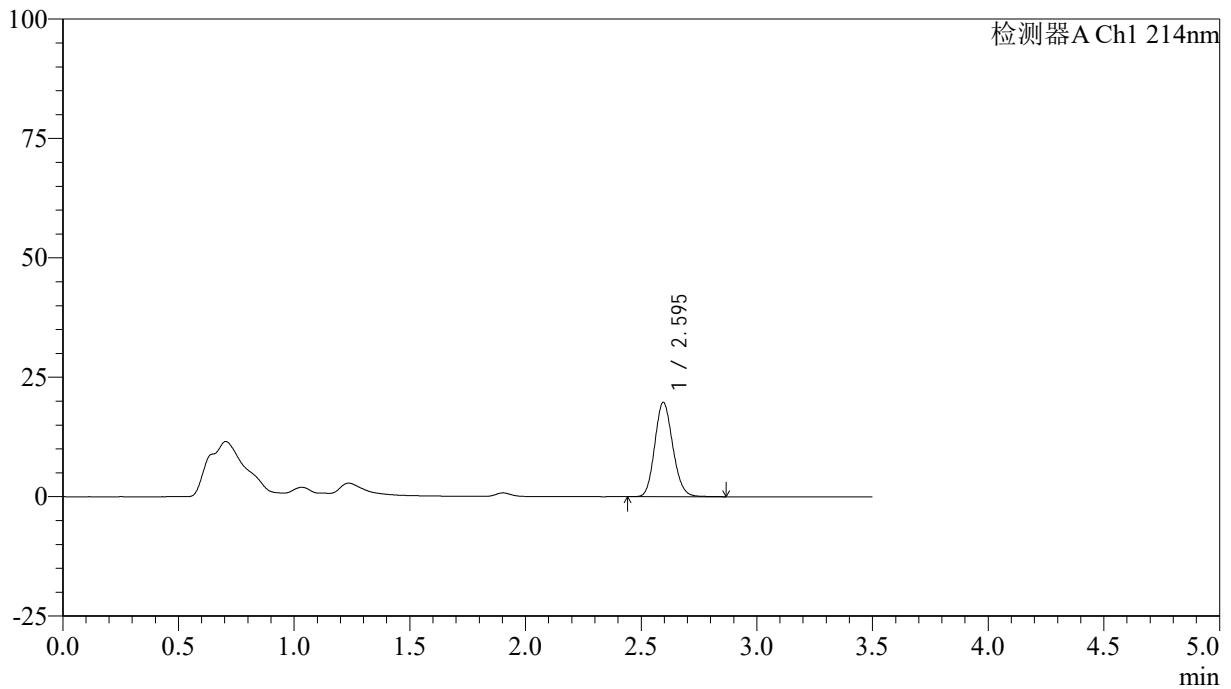
| 峰号 | 保留时间  | 面积     | 面积%     | 高度    | 理论塔板数(USP) | 拖尾因子  | 分离度(USP) |
|----|-------|--------|---------|-------|------------|-------|----------|
| 1  | 2.592 | 303071 | 100.000 | 55515 | 5260       | 1.158 | --       |
| 总计 |       | 303071 | 100.000 | 55515 |            |       |          |

## &lt;样品信息&gt;

色谱柱:XB-C18(50\*4.6mm,3 $\mu$ m) 流速: 1.0ml/min  
柱温:30 $^{\circ}$ C 波长: 214nm  
数据文件名: RC\$SMF-386 - 29-9/29-630-2 - zzp-24122501p-rcqx-pH6.6jz-5min-P1.lcd  
方法文件名: RC\$SMF-386 - SMF-386-RC-FX278.lcm  
批处理文件名: RC\$SMF-386 - 20241228-FX278.lcb  
样品瓶号: 1-1  
进样体积: 50  $\mu$ l 版本号: 6.115  
进样时间: 2024/12/28 14:21:14 实验者: jiangjinwei  
处理时间(V2): 2024/12/30 09:39:57 处理者: jiangjinwei  
仪器型号: SHIMADZU LC-2050C(FX278)

## &lt;色谱图&gt;

mV



## &lt;峰表&gt;

检测器A Ch1 214nm

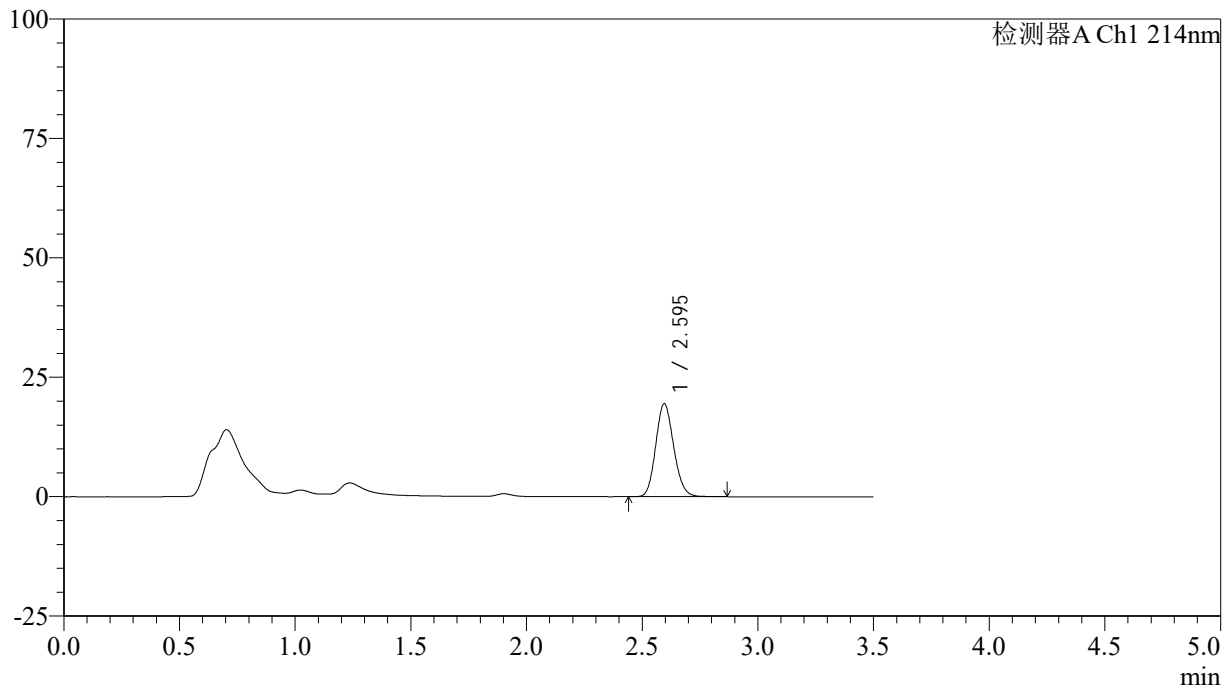
| 峰号 | 保留时间  | 面积     | 面积%     | 高度    | 理论塔板数(USP) | 拖尾因子  | 分离度(USP) |
|----|-------|--------|---------|-------|------------|-------|----------|
| 1  | 2.595 | 107213 | 100.000 | 19751 | 5309       | 1.138 | --       |
| 总计 |       | 107213 | 100.000 | 19751 |            |       |          |

## &lt;样品信息&gt;

色谱柱:XB-C18(50\*4.6mm,3 $\mu$ m) 流速: 1.0ml/min  
柱温:30 $^{\circ}$ C 波长: 214nm  
数据文件名: RC\$SMF-386 - 29-9/29-631-2 - zzp-24122501p-rcqx-pH6.6jz-5min-P2.lcd  
方法文件名: RC\$SMF-386 - SMF-386-RC-FX278.lcm  
批处理文件名: RC\$SMF-386 - 20241228-FX278.lcb  
样品瓶号: 1-10  
进样体积: 50  $\mu$ l 版本号: 6.115  
进样时间: 2024/12/28 14:25:09 实验者: jiangjinwei  
处理时间(V2): 2024/12/30 09:40:00 处理者: jiangjinwei  
仪器型号: SHIMADZU LC-2050C(FX278)

## &lt;色谱图&gt;

mV



## &lt;峰表&gt;

检测器A Ch1 214nm

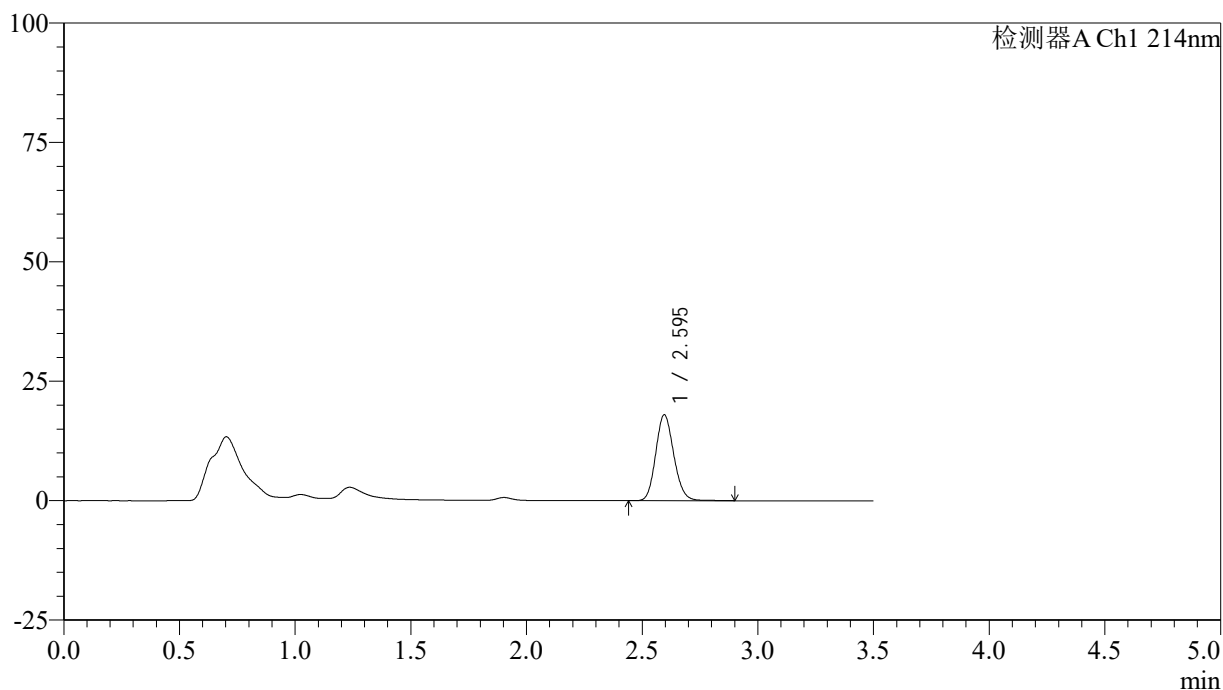
| 峰号 | 保留时间  | 面积     | 面积%     | 高度    | 理论塔板数(USP) | 拖尾因子  | 分离度(USP) |
|----|-------|--------|---------|-------|------------|-------|----------|
| 1  | 2.595 | 105498 | 100.000 | 19458 | 5319       | 1.137 | --       |
| 总计 |       | 105498 | 100.000 | 19458 |            |       |          |

## &lt;样品信息&gt;

色谱柱:XB-C18(50\*4.6mm,3 $\mu$ m) 流速: 1.0ml/min  
柱温:30 $^{\circ}$ C 波长: 214nm  
数据文件名: RC\$SMF-386 - 29-9/29-632-2 - zzp-24122501p-rcqx-pH6.6jz-5min-P3.lcd  
方法文件名: RC\$SMF-386 - SMF-386-RC-FX278.lcm  
批处理文件名: RC\$SMF-386 - 20241228-FX278.lcb  
样品瓶号: 1-19  
进样体积: 50  $\mu$ l 版本号: 6.115  
进样时间: 2024/12/28 14:29:02 实验者: jiangjinwei  
处理时间(V2): 2024/12/30 09:40:02 处理者: jiangjinwei  
仪器型号: SHIMADZU LC-2050C(FX278)

## &lt;色谱图&gt;

mV



## &lt;峰表&gt;

检测器A Ch1 214nm

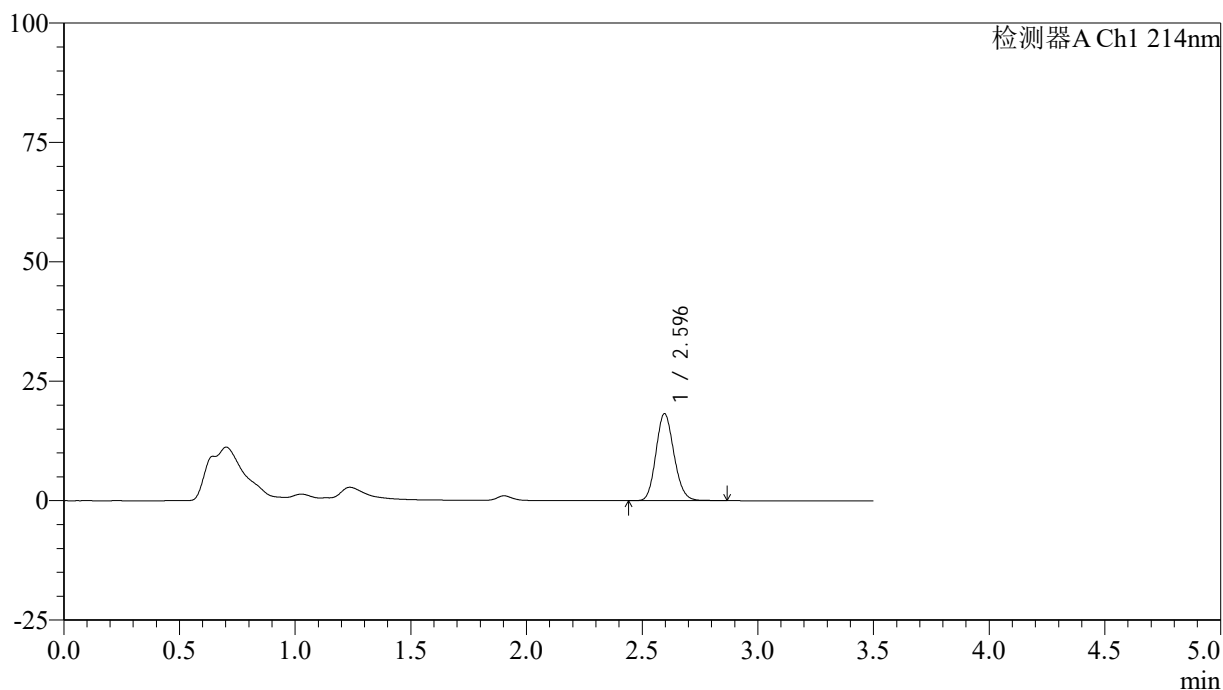
| 峰号 | 保留时间  | 面积    | 面积%     | 高度    | 理论塔板数(USP) | 拖尾因子  | 分离度(USP) |
|----|-------|-------|---------|-------|------------|-------|----------|
| 1  | 2.595 | 97986 | 100.000 | 17987 | 5309       | 1.138 | --       |
| 总计 |       | 97986 | 100.000 | 17987 |            |       |          |

## &lt;样品信息&gt;

色谱柱:XB-C18(50\*4.6mm,3 $\mu$ m) 流速: 1.0ml/min  
柱温:30 $^{\circ}$ C 波长: 214nm  
数据文件名: RC\$SMF-386 - 29-9/29-633-2 - zzp-24122501p-rcqx-pH6.6jz-5min-P4.lcd  
方法文件名: RC\$SMF-386 - SMF-386-RC-FX278.lcm  
批处理文件名: RC\$SMF-386 - 20241228-FX278.lcb  
样品瓶号: 1-28  
进样体积: 50  $\mu$ l 版本号: 6.115  
进样时间: 2024/12/28 14:32:56 实验者: jiangjinwei  
处理时间(V2): 2024/12/30 09:40:05 处理者: jiangjinwei  
仪器型号: SHIMADZU LC-2050C(FX278)

## &lt;色谱图&gt;

mV



## &lt;峰表&gt;

检测器A Ch1 214nm

| 峰号 | 保留时间  | 面积    | 面积%     | 高度    | 理论塔板数(USP) | 拖尾因子  | 分离度(USP) |
|----|-------|-------|---------|-------|------------|-------|----------|
| 1  | 2.596 | 98964 | 100.000 | 18234 | 5310       | 1.139 | --       |
| 总计 |       | 98964 | 100.000 | 18234 |            |       |          |



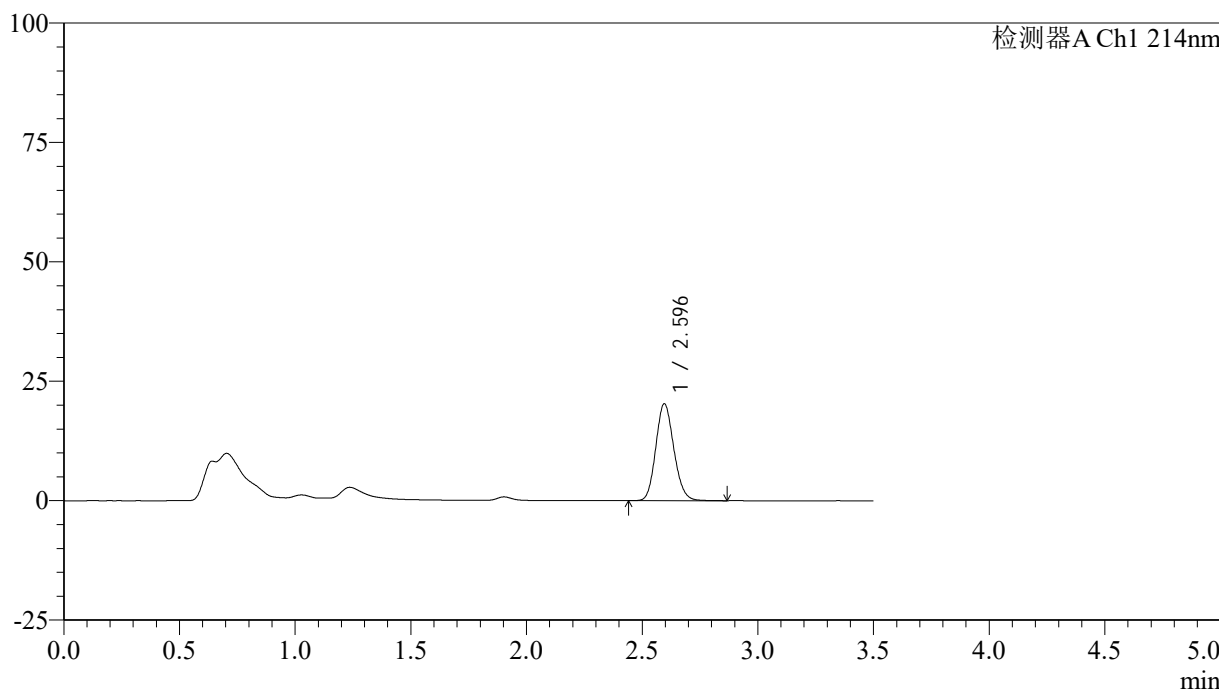
# SMF-386

## <样品信息>

色谱柱:XB-C18(50\*4.6mm,3μm)      流速: 1.0ml/min  
 柱温:30℃      波长: 214nm  
 数据文件名: RC\$SMF-386 - 29-9/29-634-2 - zzp-24122501p-rcqx-pH6.6jz-5min-P5.lcd  
 方法文件名: RC\$SMF-386 - SMF-386-RC-FX278.lcm  
 批处理文件名: RC\$SMF-386 - 20241228-FX278.lcb  
 样品瓶号: 1-37  
 进样体积: 50 μl      版本号: 6.115  
 进样时间: 2024/12/28 14:36:51      实验者: jiangjinwei  
 处理时间 (V2): 2024/12/30 09:40:08 处理者: jiangjinwei  
 仪器型号: SHIMADZU LC-2050C(FX278)

## <色谱图>

mV



## <峰表>

检测器A Ch1 214nm

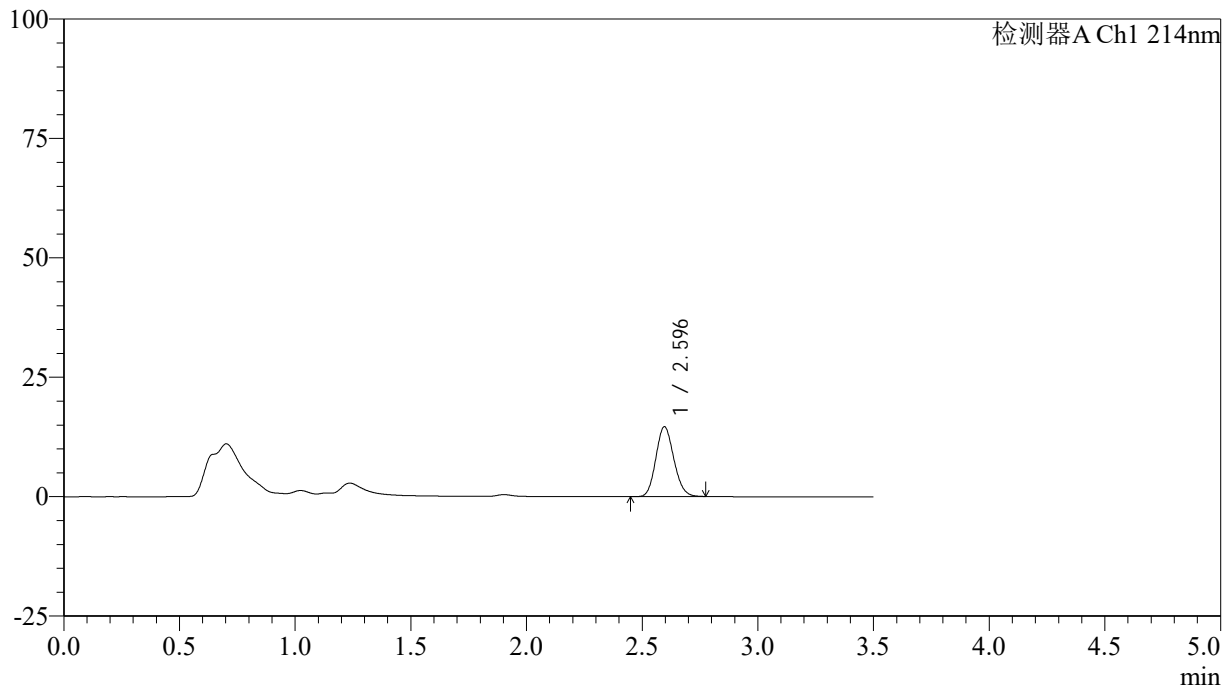
| 峰号 | 保留时间  | 面积     | 面积%     | 高度    | 理论塔板数(USP) | 拖尾因子  | 分离度(USP) |
|----|-------|--------|---------|-------|------------|-------|----------|
| 1  | 2.596 | 110206 | 100.000 | 20293 | 5302       | 1.140 | --       |
| 总计 |       | 110206 | 100.000 | 20293 |            |       |          |

## &lt;样品信息&gt;

色谱柱:XB-C18(50\*4.6mm,3 $\mu$ m) 流速: 1.0ml/min  
柱温:30 $^{\circ}$ C 波长: 214nm  
数据文件名: RC\$SMF-386 - 29-9/29-635-2 - zzp-24122501p-rcqx-pH6.6jz-5min-P6.lcd  
方法文件名: RC\$SMF-386 - SMF-386-RC-FX278.lcm  
批处理文件名: RC\$SMF-386 - 20241228-FX278.lcb  
样品瓶号: 1-46  
进样体积: 50  $\mu$ l 版本号: 6.115  
进样时间: 2024/12/28 14:40:45 实验者: jiangjinwei  
处理时间 (V2): 2024/12/30 09:40:11 处理者: jiangjinwei  
仪器型号: SHIMADZU LC-2050C(FX278)

## &lt;色谱图&gt;

mV



## &lt;峰表&gt;

检测器A Ch1 214nm

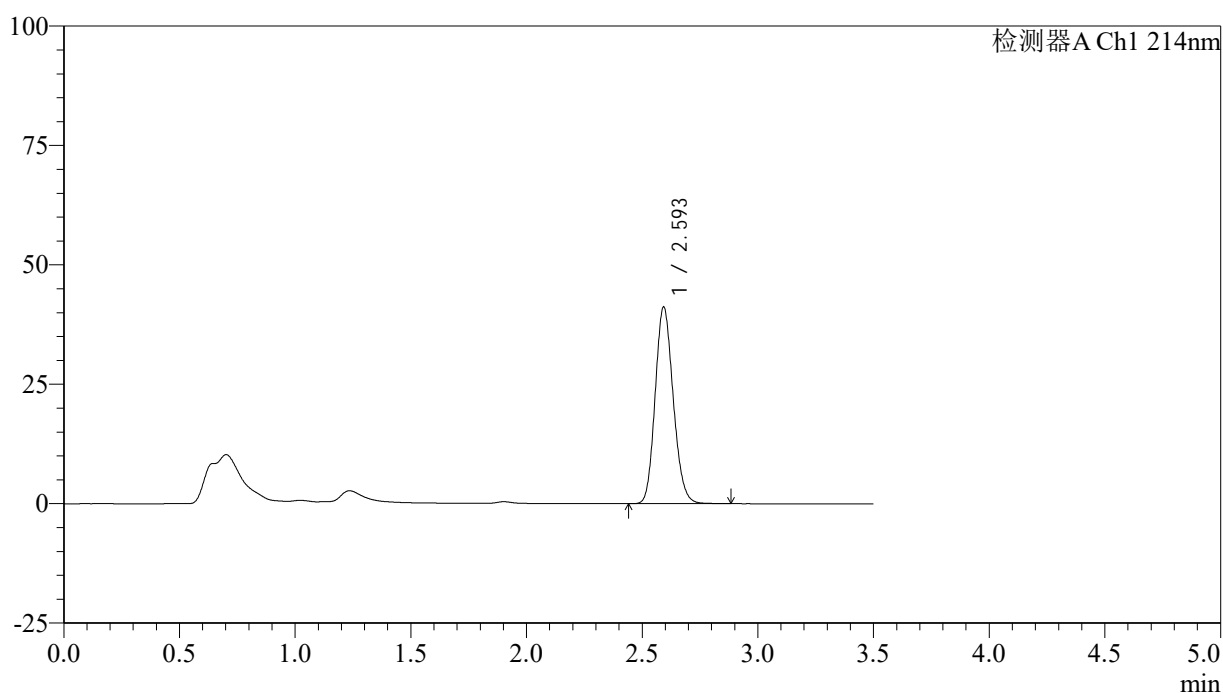
| 峰号 | 保留时间  | 面积    | 面积%     | 高度    | 理论塔板数(USP) | 拖尾因子  | 分离度(USP) |
|----|-------|-------|---------|-------|------------|-------|----------|
| 1  | 2.596 | 78916 | 100.000 | 14643 | 5332       | 1.128 | --       |
| 总计 |       | 78916 | 100.000 | 14643 |            |       |          |

## &lt;样品信息&gt;

色谱柱:XB-C18(50\*4.6mm,3 $\mu$ m) 流速: 1.0ml/min  
柱温:30 $^{\circ}$ C 波长: 214nm  
数据文件名: RC\$SMF-386 - 29-9/29-636-2 - zzp-24122501p-rcqx-pH6.6jz-10min-P1.lcd  
方法文件名: RC\$SMF-386 - SMF-386-RC-FX278.lcm  
批处理文件名: RC\$SMF-386 - 20241228-FX278.lcb  
样品瓶号: 1-2  
进样体积: 50  $\mu$ l 版本号: 6.115  
进样时间: 2024/12/28 14:44:40 实验者: jiangjinwei  
处理时间(V2): 2024/12/30 09:40:13 处理者: jiangjinwei  
仪器型号: SHIMADZU LC-2050C(FX278)

## &lt;色谱图&gt;

mV



## &lt;峰表&gt;

检测器A Ch1 214nm

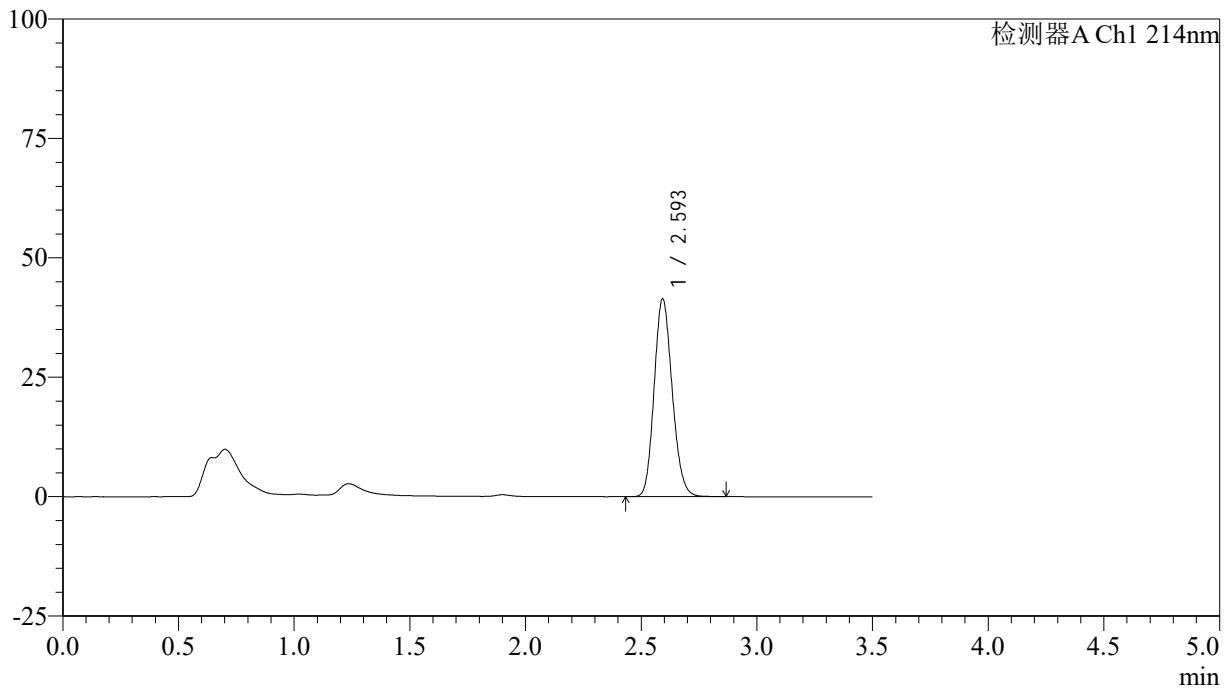
| 峰号 | 保留时间  | 面积     | 面积%     | 高度    | 理论塔板数(USP) | 拖尾因子  | 分离度(USP) |
|----|-------|--------|---------|-------|------------|-------|----------|
| 1  | 2.593 | 223745 | 100.000 | 40919 | 5268       | 1.150 | --       |
| 总计 |       | 223745 | 100.000 | 40919 |            |       |          |

## &lt;样品信息&gt;

色谱柱:XB-C18(50\*4.6mm,3 $\mu$ m) 流速: 1.0ml/min  
柱温:30 $^{\circ}$ C 波长: 214nm  
数据文件名: RC\$SMF-386 - 29-9/29-637-2 - zzp-24122501p-rcqx-pH6.6jz-10min-P2.lcd  
方法文件名: RC\$SMF-386 - SMF-386-RC-FX278.lcm  
批处理文件名: RC\$SMF-386 - 20241228-FX278.lcb  
样品瓶号: 1-11  
进样体积: 50  $\mu$ l 版本号: 6.115  
进样时间: 2024/12/28 14:48:34 实验者: jiangjinwei  
处理时间(V2): 2024/12/30 09:40:16 处理者: jiangjinwei  
仪器型号: SHIMADZU LC-2050C(FX278)

## &lt;色谱图&gt;

mV



## &lt;峰表&gt;

检测器A Ch1 214nm

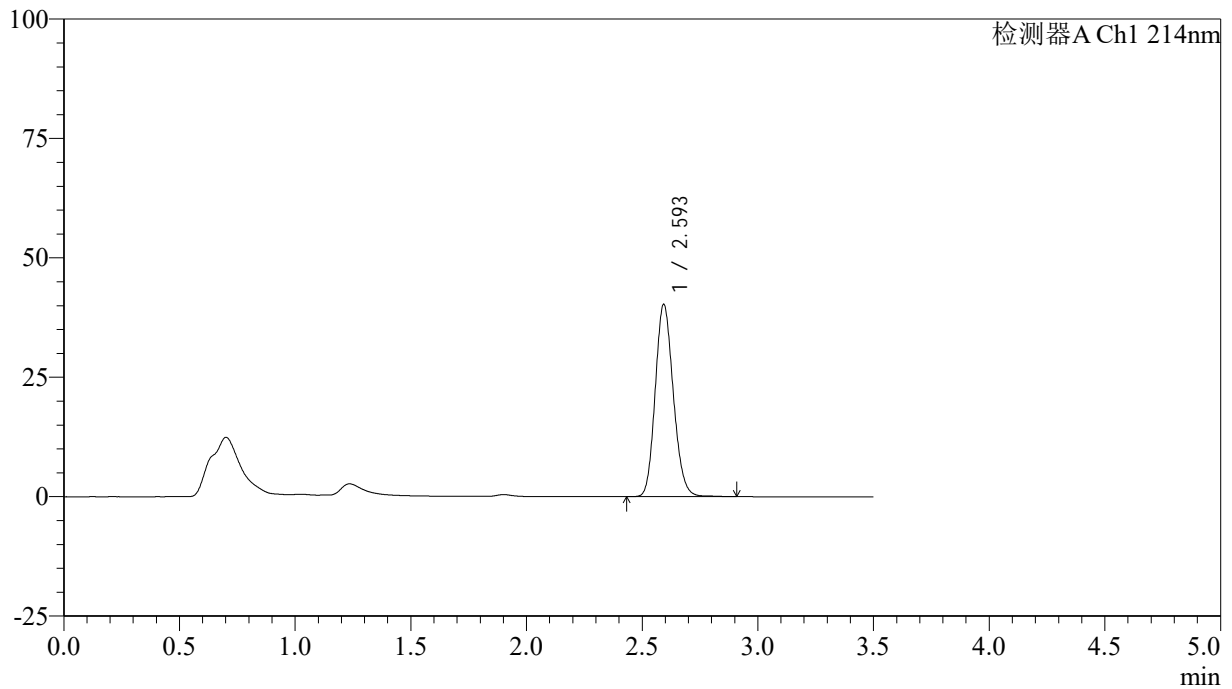
| 峰号 | 保留时间  | 面积     | 面积%     | 高度    | 理论塔板数(USP) | 拖尾因子  | 分离度(USP) |
|----|-------|--------|---------|-------|------------|-------|----------|
| 1  | 2.593 | 225151 | 100.000 | 41172 | 5267       | 1.150 | --       |
| 总计 |       | 225151 | 100.000 | 41172 |            |       |          |

## &lt;样品信息&gt;

色谱柱:XB-C18(50\*4.6mm,3 $\mu$ m) 流速: 1.0ml/min  
柱温:30 $^{\circ}$ C 波长: 214nm  
数据文件名: RC\$SMF-386 - 29-9/29-638-2 - zzp-24122501p-rcqx-pH6.6jz-10min-P3.lcd  
方法文件名: RC\$SMF-386 - SMF-386-RC-FX278.lcm  
批处理文件名: RC\$SMF-386 - 20241228-FX278.lcb  
样品瓶号: 1-20  
进样体积: 50  $\mu$ l 版本号: 6.115  
进样时间: 2024/12/28 14:52:28 实验者: jiangjinwei  
处理时间(V2): 2024/12/30 09:40:19 处理者: jiangjinwei  
仪器型号: SHIMADZU LC-2050C(FX278)

## &lt;色谱图&gt;

mV



## &lt;峰表&gt;

检测器A Ch1 214nm

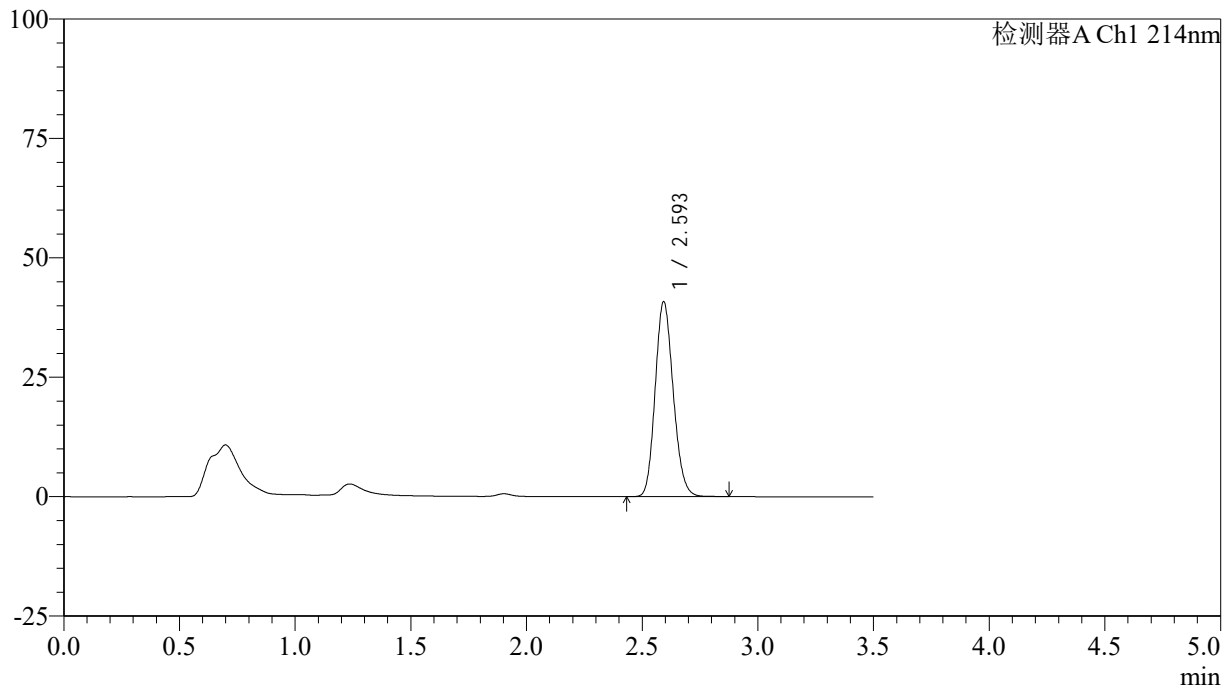
| 峰号 | 保留时间  | 面积     | 面积%     | 高度    | 理论塔板数(USP) | 拖尾因子  | 分离度(USP) |
|----|-------|--------|---------|-------|------------|-------|----------|
| 1  | 2.593 | 219393 | 100.000 | 40061 | 5267       | 1.151 | --       |
| 总计 |       | 219393 | 100.000 | 40061 |            |       |          |

## &lt;样品信息&gt;

色谱柱:XB-C18(50\*4.6mm,3 $\mu$ m) 流速: 1.0ml/min  
柱温:30 $^{\circ}$ C 波长: 214nm  
数据文件名: RC\$SMF-386 - 29-9/29-639-2 - zzp-24122501p-rcqx-pH6.6jz-10min-P4.lcd  
方法文件名: RC\$SMF-386 - SMF-386-RC-FX278.lcm  
批处理文件名: RC\$SMF-386 - 20241228-FX278.lcb  
样品瓶号: 1-29  
进样体积: 50  $\mu$ l 版本号: 6.115  
进样时间: 2024/12/28 14:56:23 实验者: jiangjinwei  
处理时间(V2): 2024/12/30 09:40:22 处理者: jiangjinwei  
仪器型号: SHIMADZU LC-2050C(FX278)

## &lt;色谱图&gt;

mV



## &lt;峰表&gt;

检测器A Ch1 214nm

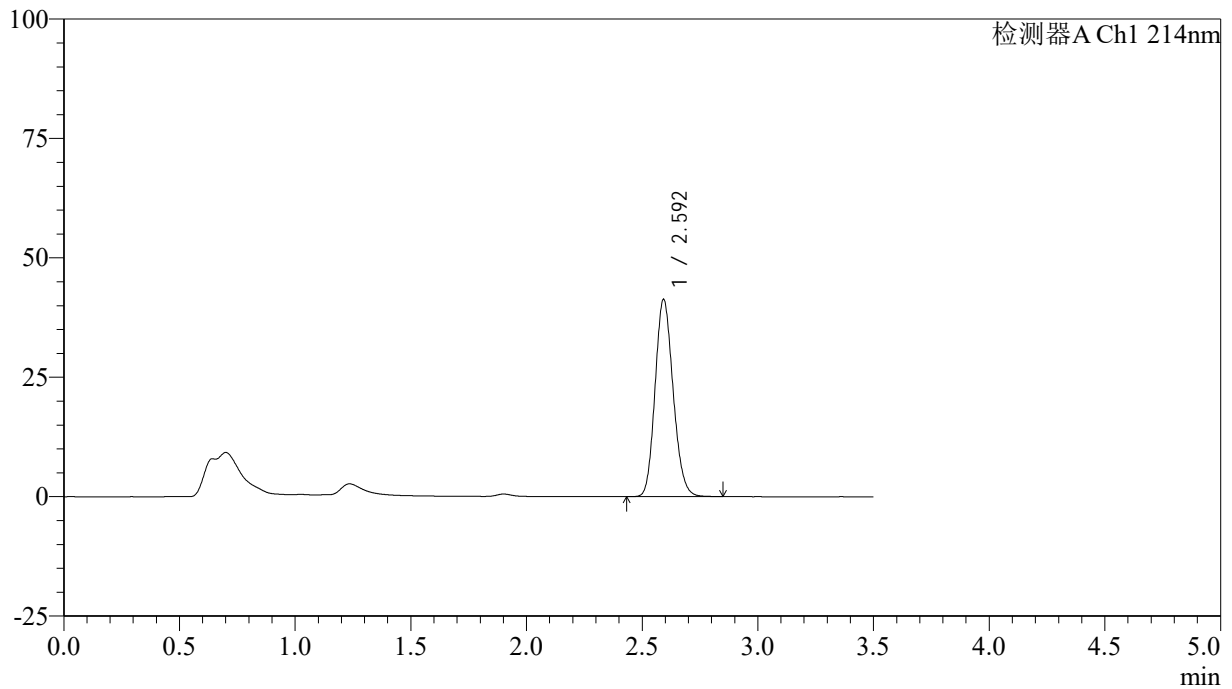
| 峰号 | 保留时间  | 面积     | 面积%     | 高度    | 理论塔板数(USP) | 拖尾因子  | 分离度(USP) |
|----|-------|--------|---------|-------|------------|-------|----------|
| 1  | 2.593 | 221970 | 100.000 | 40587 | 5268       | 1.152 | --       |
| 总计 |       | 221970 | 100.000 | 40587 |            |       |          |

## &lt;样品信息&gt;

色谱柱:XB-C18(50\*4.6mm,3 $\mu$ m) 流速: 1.0ml/min  
柱温:30 $^{\circ}$ C 波长: 214nm  
数据文件名: RC\$SMF-386 - 29-9/29-640-2 - zzp-24122501p-rcqx-pH6.6jz-10min-P5.lcd  
方法文件名: RC\$SMF-386 - SMF-386-RC-FX278.lcm  
批处理文件名: RC\$SMF-386 - 20241228-FX278.lcb  
样品瓶号: 1-38  
进样体积: 50  $\mu$ l 版本号: 6.115  
进样时间: 2024/12/28 15:00:18 实验者: jiangjinwei  
处理时间(V2): 2024/12/30 09:40:25 处理者: jiangjinwei  
仪器型号: SHIMADZU LC-2050C(FX278)

## &lt;色谱图&gt;

mV



## &lt;峰表&gt;

检测器A Ch1 214nm

| 峰号 | 保留时间  | 面积     | 面积%     | 高度    | 理论塔板数(USP) | 拖尾因子  | 分离度(USP) |
|----|-------|--------|---------|-------|------------|-------|----------|
| 1  | 2.592 | 224304 | 100.000 | 41062 | 5266       | 1.152 | --       |
| 总计 |       | 224304 | 100.000 | 41062 |            |       |          |



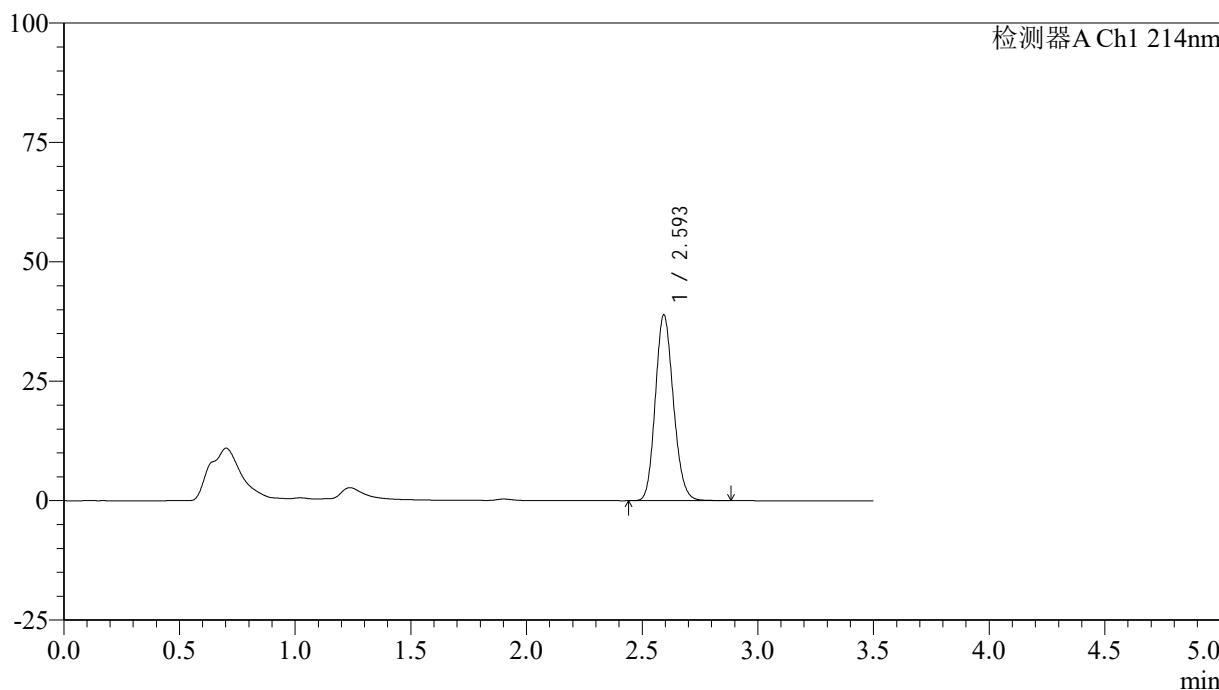
# SMF-386

## <样品信息>

色谱柱:XB-C18(50\*4.6mm,3µm)      流速: 1.0ml/min  
 柱温:30°C      波长: 214nm  
 数据文件名: RC\$SMF-386 - 29-9/29-641-2 - zzp-24122501p-rcqx-pH6.6jz-10min-P6.lcd  
 方法文件名: RC\$SMF-386 - SMF-386-RC-FX278.lcm  
 批处理文件名: RC\$SMF-386 - 20241228-FX278.lcb  
 样品瓶号: 1-47  
 进样体积: 50 µl      版本号: 6.115  
 进样时间: 2024/12/28 15:04:12      实验者: jiangjinwei  
 处理时间 (V2): 2024/12/30 09:40:27 处理者: jiangjinwei  
 仪器型号: SHIMADZU LC-2050C(FX278)

## <色谱图>

mV



## <峰表>

检测器A Ch1 214nm

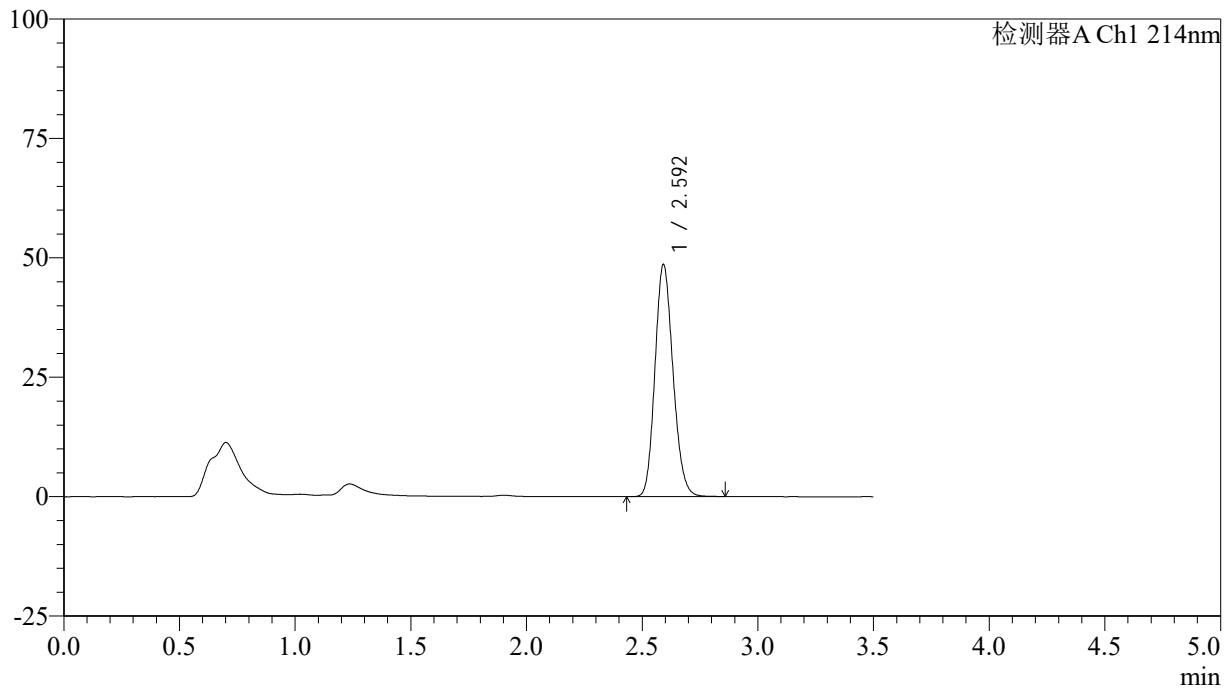
| 峰号 | 保留时间  | 面积     | 面积%     | 高度    | 理论塔板数(USP) | 拖尾因子  | 分离度(USP) |
|----|-------|--------|---------|-------|------------|-------|----------|
| 1  | 2.593 | 211364 | 100.000 | 38745 | 5282       | 1.149 | --       |
| 总计 |       | 211364 | 100.000 | 38745 |            |       |          |

## &lt;样品信息&gt;

色谱柱:XB-C18(50\*4.6mm,3 $\mu$ m) 流速: 1.0ml/min  
柱温:30 $^{\circ}$ C 波长: 214nm  
数据文件名: RC\$SMF-386 - 29-9/29-642-2 - zzp-24122501p-rcqx-pH6.6jz-15min-P1.lcd  
方法文件名: RC\$SMF-386 - SMF-386-RC-FX278.lcm  
批处理文件名: RC\$SMF-386 - 20241228-FX278.lcb  
样品瓶号: 1-3  
进样体积: 50  $\mu$ l 版本号: 6.115  
进样时间: 2024/12/28 15:08:05 实验者: jiangjinwei  
处理时间(V2): 2024/12/30 09:40:30 处理者: jiangjinwei  
仪器型号: SHIMADZU LC-2050C(FX278)

## &lt;色谱图&gt;

mV



## &lt;峰表&gt;

检测器A Ch1 214nm

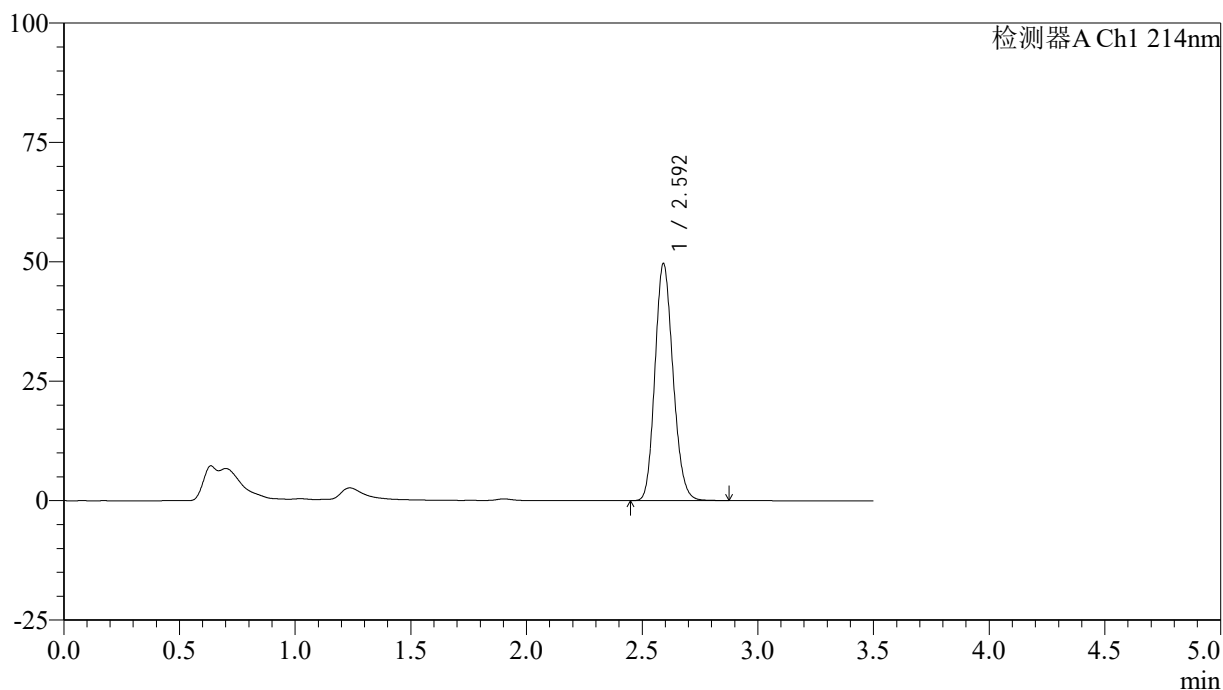
| 峰号 | 保留时间  | 面积     | 面积%     | 高度    | 理论塔板数(USP) | 拖尾因子  | 分离度(USP) |
|----|-------|--------|---------|-------|------------|-------|----------|
| 1  | 2.592 | 263988 | 100.000 | 48394 | 5268       | 1.155 | --       |
| 总计 |       | 263988 | 100.000 | 48394 |            |       |          |

## &lt;样品信息&gt;

色谱柱:XB-C18(50\*4.6mm,3 $\mu$ m) 流速: 1.0ml/min  
柱温:30 $^{\circ}$ C 波长: 214nm  
数据文件名: RC\$SMF-386 - 29-9/29-643-2 - zzp-24122501p-rcqx-pH6.6jz-15min-P2.lcd  
方法文件名: RC\$SMF-386 - SMF-386-RC-FX278.lcm  
批处理文件名: RC\$SMF-386 - 20241228-FX278.lcb  
样品瓶号: 1-12  
进样体积: 50  $\mu$ l 版本号: 6.115  
进样时间: 2024/12/28 15:12:00 实验者: jiangjinwei  
处理时间(V2): 2024/12/30 09:40:33 处理者: jiangjinwei  
仪器型号: SHIMADZU LC-2050C(FX278)

## &lt;色谱图&gt;

mV



## &lt;峰表&gt;

检测器A Ch1 214nm

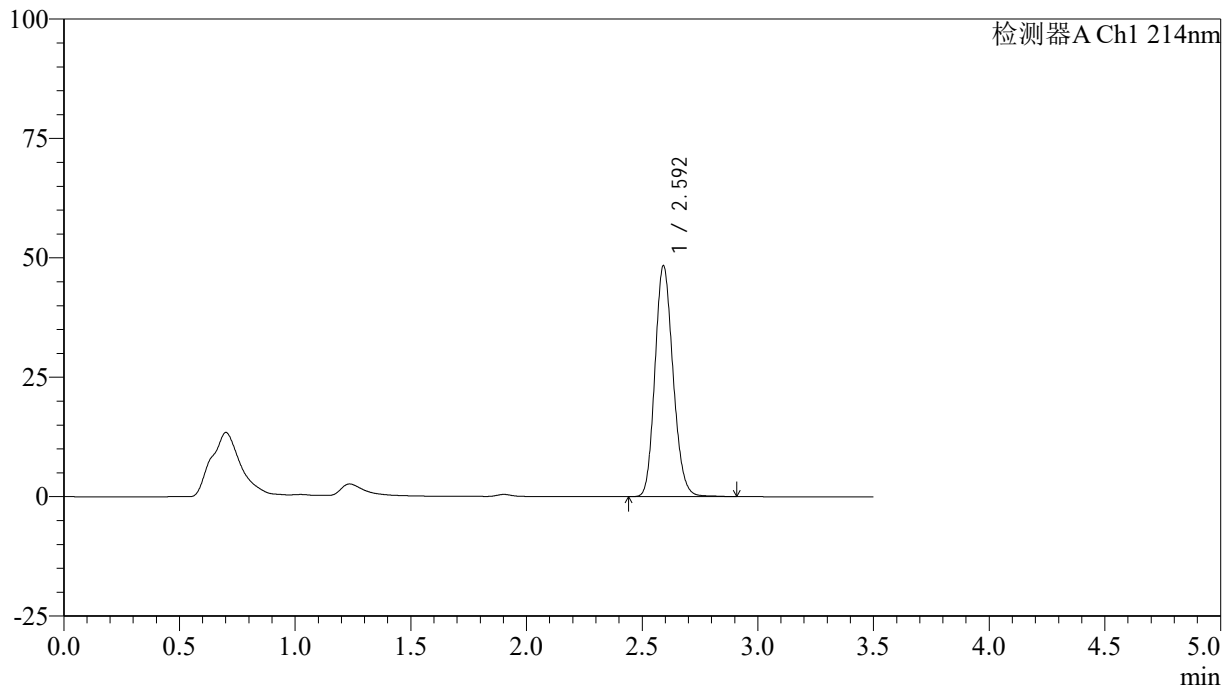
| 峰号 | 保留时间  | 面积     | 面积%     | 高度    | 理论塔板数(USP) | 拖尾因子  | 分离度(USP) |
|----|-------|--------|---------|-------|------------|-------|----------|
| 1  | 2.592 | 269888 | 100.000 | 49429 | 5262       | 1.156 | --       |
| 总计 |       | 269888 | 100.000 | 49429 |            |       |          |

## &lt;样品信息&gt;

色谱柱:XB-C18(50\*4.6mm,3 $\mu$ m) 流速: 1.0ml/min  
柱温:30 $^{\circ}$ C 波长: 214nm  
数据文件名: RC\$SMF-386 - 29-9/29-644-2 - zzp-24122501p-rcqx-pH6.6jz-15min-P3.lcd  
方法文件名: RC\$SMF-386 - SMF-386-RC-FX278.lcm  
批处理文件名: RC\$SMF-386 - 20241228-FX278.lcb  
样品瓶号: 1-21  
进样体积: 50  $\mu$ l 版本号: 6.115  
进样时间: 2024/12/28 15:15:54 实验者: jiangjinwei  
处理时间(V2): 2024/12/30 09:40:36 处理者: jiangjinwei  
仪器型号: SHIMADZU LC-2050C(FX278)

## &lt;色谱图&gt;

mV



## &lt;峰表&gt;

检测器A Ch1 214nm

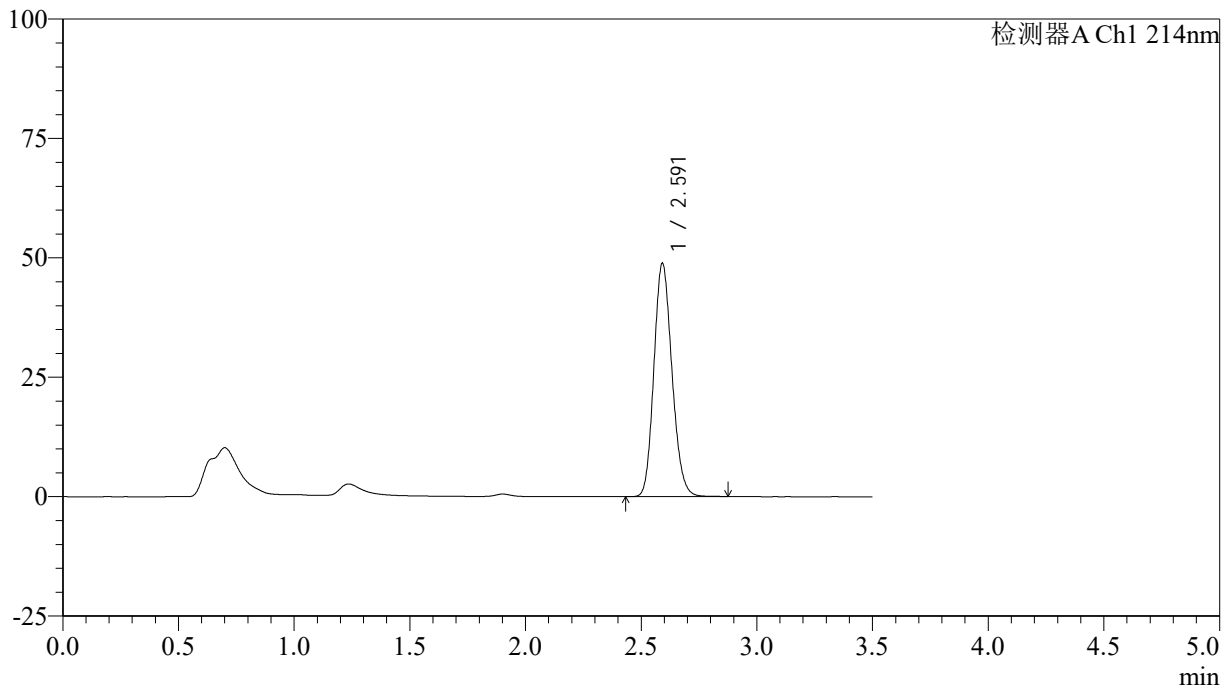
| 峰号 | 保留时间  | 面积     | 面积%     | 高度    | 理论塔板数(USP) | 拖尾因子  | 分离度(USP) |
|----|-------|--------|---------|-------|------------|-------|----------|
| 1  | 2.592 | 263514 | 100.000 | 48162 | 5265       | 1.155 | --       |
| 总计 |       | 263514 | 100.000 | 48162 |            |       |          |

## &lt;样品信息&gt;

色谱柱:XB-C18(50\*4.6mm,3 $\mu$ m) 流速: 1.0ml/min  
柱温:30 $^{\circ}$ C 波长: 214nm  
数据文件名: RC\$SMF-386 - 29-9/29-645-2 - zzp-24122501p-rcqx-pH6.6jz-15min-P4.lcd  
方法文件名: RC\$SMF-386 - SMF-386-RC-FX278.lcm  
批处理文件名: RC\$SMF-386 - 20241228-FX278.lcb  
样品瓶号: 1-30  
进样体积: 50  $\mu$ l 版本号: 6.115  
进样时间: 2024/12/28 15:19:48 实验者: jiangjinwei  
处理时间(V2): 2024/12/30 09:40:39 处理者: jiangjinwei  
仪器型号: SHIMADZU LC-2050C(FX278)

## &lt;色谱图&gt;

mV



## &lt;峰表&gt;

检测器A Ch1 214nm

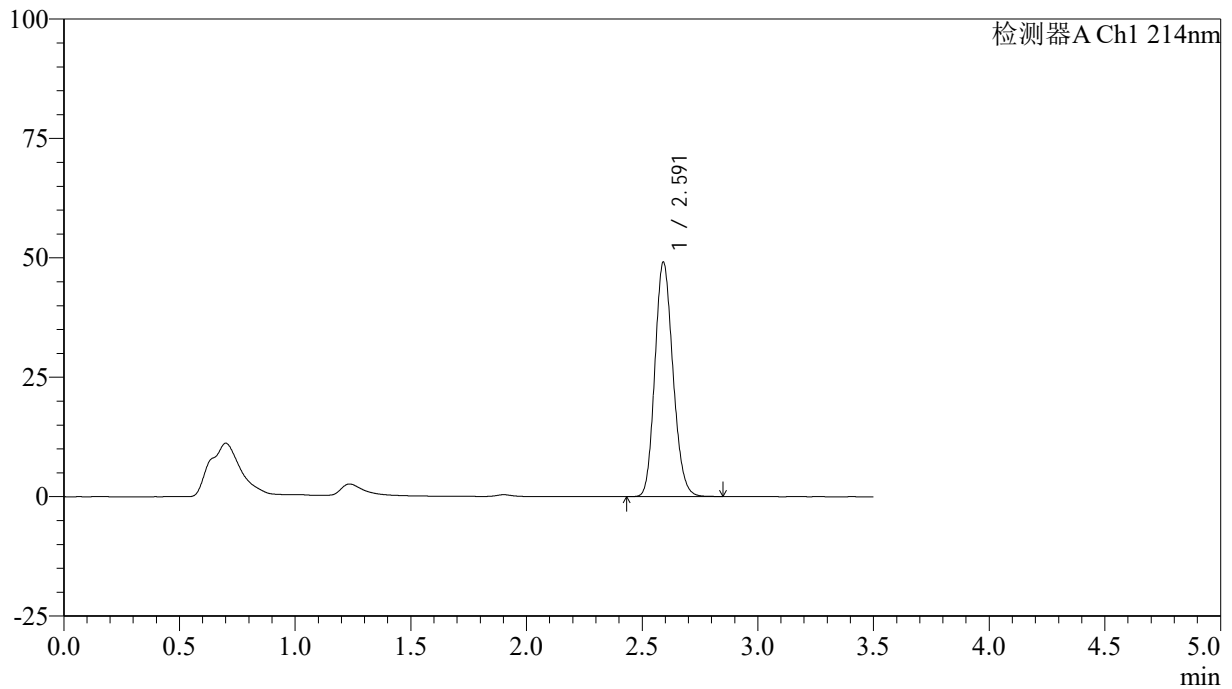
| 峰号 | 保留时间  | 面积     | 面积%     | 高度    | 理论塔板数(USP) | 拖尾因子  | 分离度(USP) |
|----|-------|--------|---------|-------|------------|-------|----------|
| 1  | 2.591 | 265572 | 100.000 | 48677 | 5258       | 1.154 | --       |
| 总计 |       | 265572 | 100.000 | 48677 |            |       |          |

## &lt;样品信息&gt;

色谱柱:XB-C18(50\*4.6mm,3 $\mu$ m) 流速: 1.0ml/min  
 柱温:30 $^{\circ}$ C 波长: 214nm  
 数据文件名: RC\$SMF-386 - 29-9/29-646-2 - zzp-24122501p-rcqx-pH6.6jz-15min-P5.lcd  
 方法文件名: RC\$SMF-386 - SMF-386-RC-FX278.lcm  
 批处理文件名: RC\$SMF-386 - 20241228-FX278.lcb  
 样品瓶号: 1-39  
 进样体积: 50  $\mu$ l 版本号: 6.115  
 进样时间: 2024/12/28 15:23:43 实验者: jiangjinwei  
 处理时间(V2): 2024/12/30 09:40:42 处理者: jiangjinwei  
 仪器型号: SHIMADZU LC-2050C(FX278)

## &lt;色谱图&gt;

mV



## &lt;峰表&gt;

检测器A Ch1 214nm

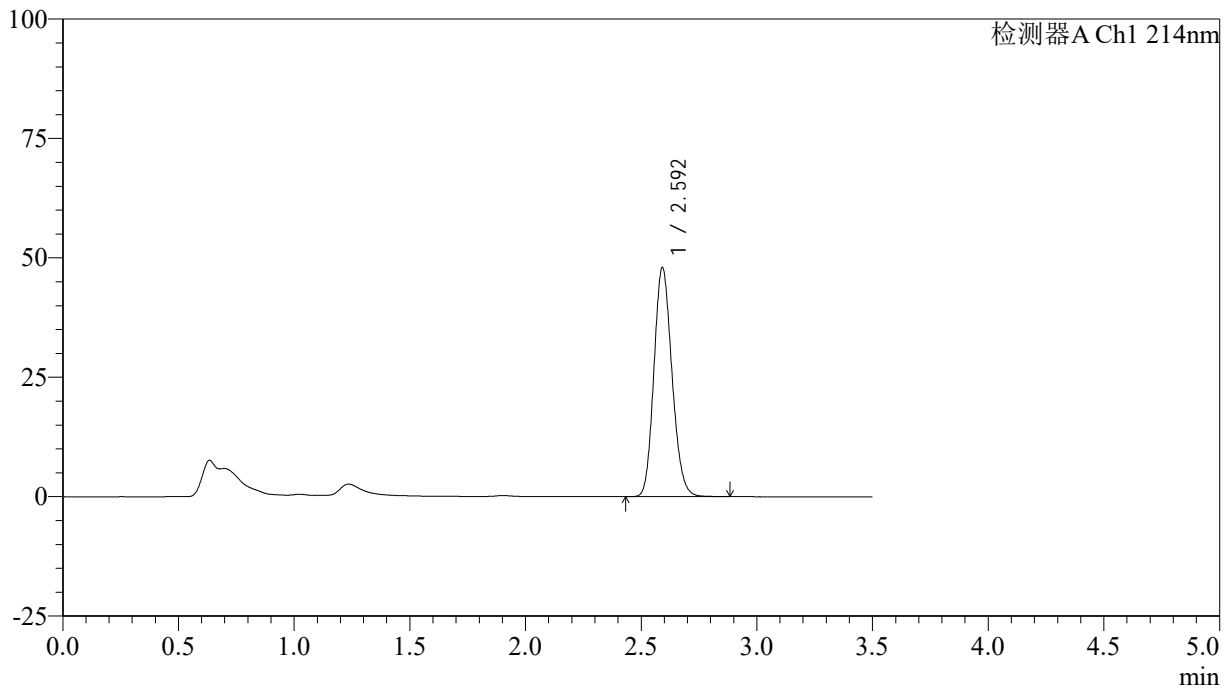
| 峰号 | 保留时间  | 面积     | 面积%     | 高度    | 理论塔板数(USP) | 拖尾因子  | 分离度(USP) |
|----|-------|--------|---------|-------|------------|-------|----------|
| 1  | 2.591 | 266579 | 100.000 | 48919 | 5260       | 1.155 | --       |
| 总计 |       | 266579 | 100.000 | 48919 |            |       |          |

## &lt;样品信息&gt;

色谱柱:XB-C18(50\*4.6mm,3 $\mu$ m) 流速: 1.0ml/min  
柱温:30 $^{\circ}$ C 波长: 214nm  
数据文件名: RC\$SMF-386 - 29-9/29-647-2 - zzp-24122501p-rcqx-pH6.6jz-15min-P6.lcd  
方法文件名: RC\$SMF-386 - SMF-386-RC-FX278.lcm  
批处理文件名: RC\$SMF-386 - 20241228-FX278.lcb  
样品瓶号: 1-48  
进样体积: 50  $\mu$ l 版本号: 6.115  
进样时间: 2024/12/28 15:27:37 实验者: jiangjinwei  
处理时间(V2): 2024/12/30 09:40:45 处理者: jiangjinwei  
仪器型号: SHIMADZU LC-2050C(FX278)

## &lt;色谱图&gt;

mV



## &lt;峰表&gt;

检测器A Ch1 214nm

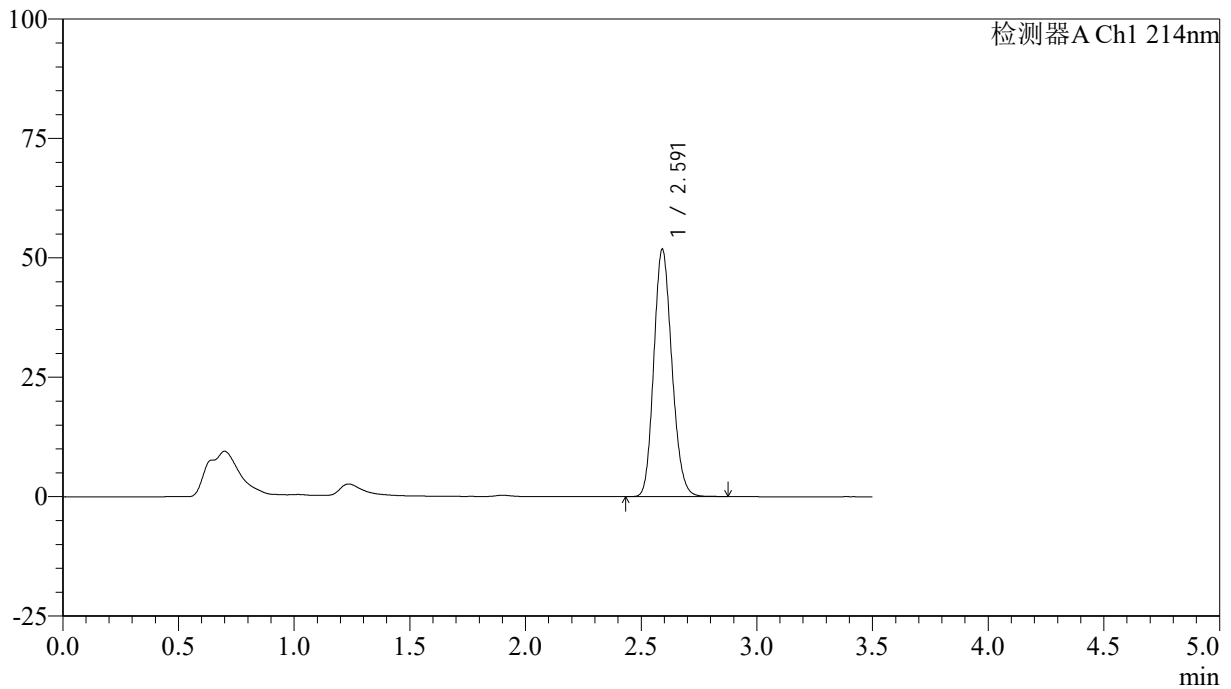
| 峰号 | 保留时间  | 面积     | 面积%     | 高度    | 理论塔板数(USP) | 拖尾因子  | 分离度(USP) |
|----|-------|--------|---------|-------|------------|-------|----------|
| 1  | 2.592 | 260913 | 100.000 | 47794 | 5257       | 1.154 | --       |
| 总计 |       | 260913 | 100.000 | 47794 |            |       |          |

## &lt;样品信息&gt;

色谱柱:XB-C18(50\*4.6mm,3 $\mu$ m) 流速: 1.0ml/min  
柱温:30 $^{\circ}$ C 波长: 214nm  
数据文件名: RC\$SMF-386 - 29-9/29-648-2 - zzp-24122501p-rcqx-pH6.6jz-20min-P1.lcd  
方法文件名: RC\$SMF-386 - SMF-386-RC-FX278.lcm  
批处理文件名: RC\$SMF-386 - 20241228-FX278.lcb  
样品瓶号: 1-4  
进样体积: 50  $\mu$ l 版本号: 6.115  
进样时间: 2024/12/28 15:31:33 实验者: jiangjinwei  
处理时间(V2): 2024/12/30 09:40:47 处理者: jiangjinwei  
仪器型号: SHIMADZU LC-2050C(FX278)

## &lt;色谱图&gt;

mV



## &lt;峰表&gt;

检测器A Ch1 214nm

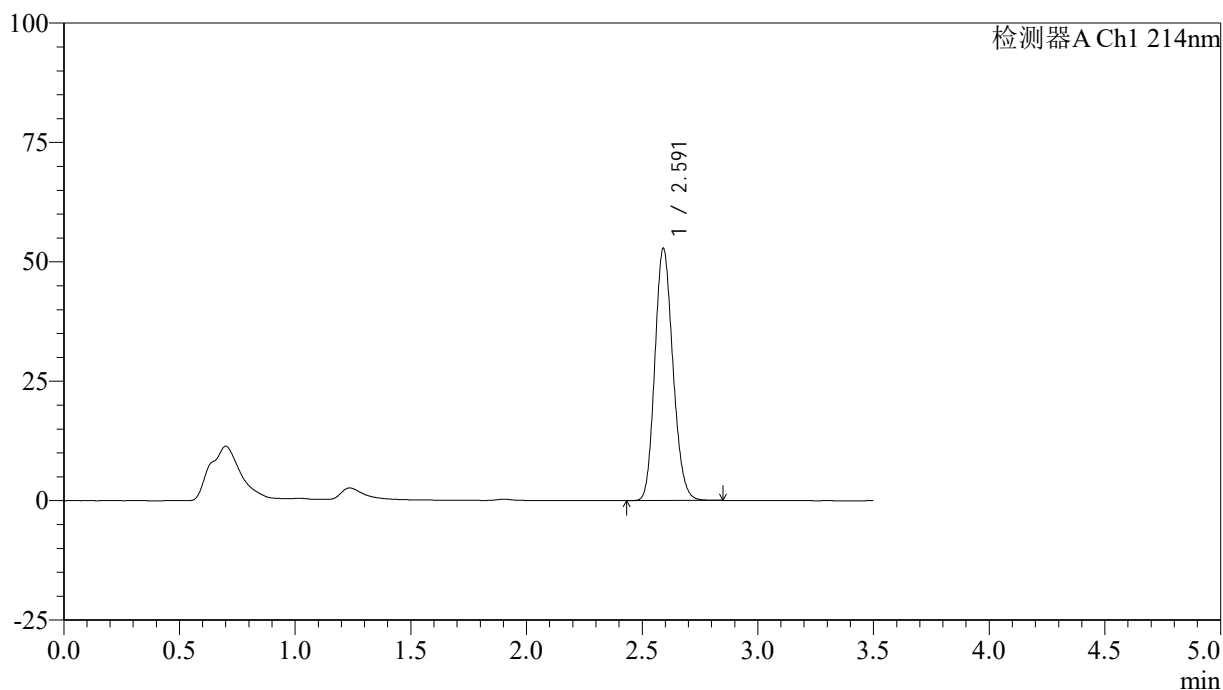
| 峰号 | 保留时间  | 面积     | 面积%     | 高度    | 理论塔板数(USP) | 拖尾因子  | 分离度(USP) |
|----|-------|--------|---------|-------|------------|-------|----------|
| 1  | 2.591 | 281658 | 100.000 | 51664 | 5251       | 1.156 | --       |
| 总计 |       | 281658 | 100.000 | 51664 |            |       |          |

## &lt;样品信息&gt;

色谱柱:XB-C18(50\*4.6mm,3 $\mu$ m) 流速: 1.0ml/min  
柱温:30 $^{\circ}$ C 波长: 214nm  
数据文件名: RC\$SMF-386 - 29-9/29-649-2 - zzp-24122501p-rcqx-pH6.6jz-20min-P2.lcd  
方法文件名: RC\$SMF-386 - SMF-386-RC-FX278.lcm  
批处理文件名: RC\$SMF-386 - 20241228-FX278.lcb  
样品瓶号: 1-13  
进样体积: 50  $\mu$ l 版本号: 6.115  
进样时间: 2024/12/28 15:35:27 实验者: jiangjinwei  
处理时间(V2): 2024/12/30 09:40:50 处理者: jiangjinwei  
仪器型号: SHIMADZU LC-2050C(FX278)

## &lt;色谱图&gt;

mV



## &lt;峰表&gt;

检测器A Ch1 214nm

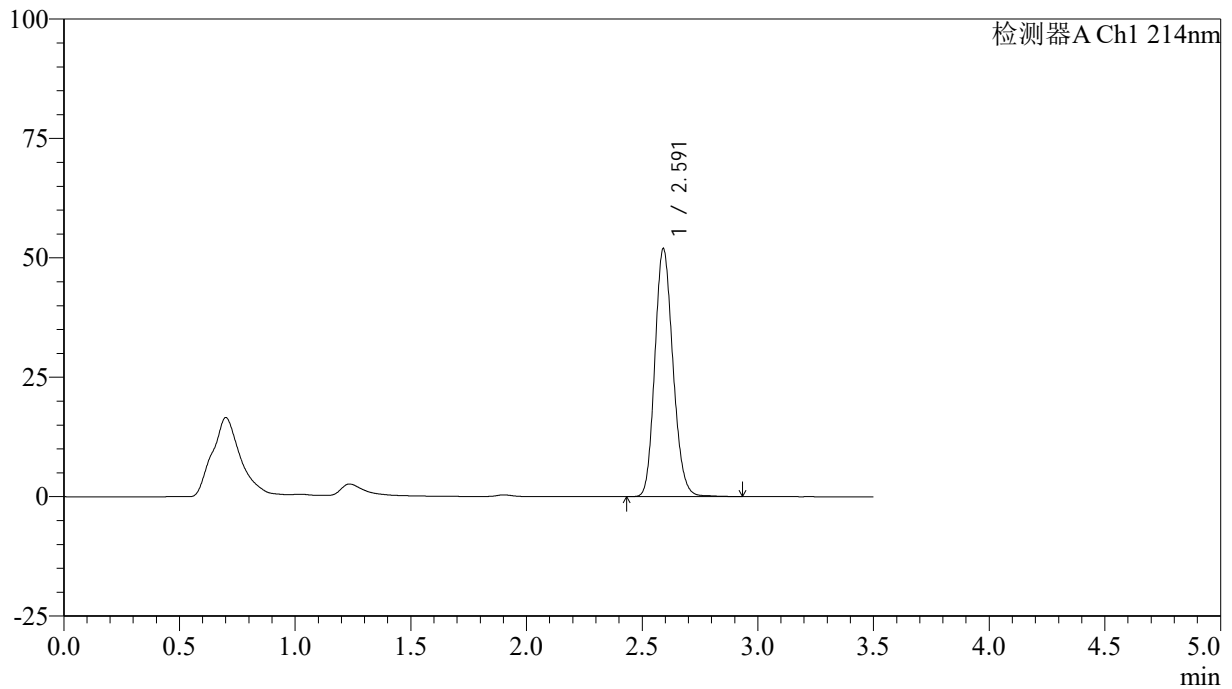
| 峰号 | 保留时间  | 面积     | 面积%     | 高度    | 理论塔板数(USP) | 拖尾因子  | 分离度(USP) |
|----|-------|--------|---------|-------|------------|-------|----------|
| 1  | 2.591 | 287018 | 100.000 | 52654 | 5250       | 1.157 | --       |
| 总计 |       | 287018 | 100.000 | 52654 |            |       |          |

## &lt;样品信息&gt;

色谱柱:XB-C18(50\*4.6mm,3 $\mu$ m) 流速: 1.0ml/min  
柱温:30 $^{\circ}$ C 波长: 214nm  
数据文件名: RC\$SMF-386 - 29-9/29-650-2 - zzp-24122501p-rcqx-pH6.6jz-20min-P3.lcd  
方法文件名: RC\$SMF-386 - SMF-386-RC-FX278.lcm  
批处理文件名: RC\$SMF-386 - 20241228-FX278.lcb  
样品瓶号: 1-22  
进样体积: 50  $\mu$ l 版本号: 6.115  
进样时间: 2024/12/28 15:39:21 实验者: jiangjinwei  
处理时间(V2): 2024/12/30 09:40:53 处理者: jiangjinwei  
仪器型号: SHIMADZU LC-2050C(FX278)

## &lt;色谱图&gt;

mV



## &lt;峰表&gt;

检测器A Ch1 214nm

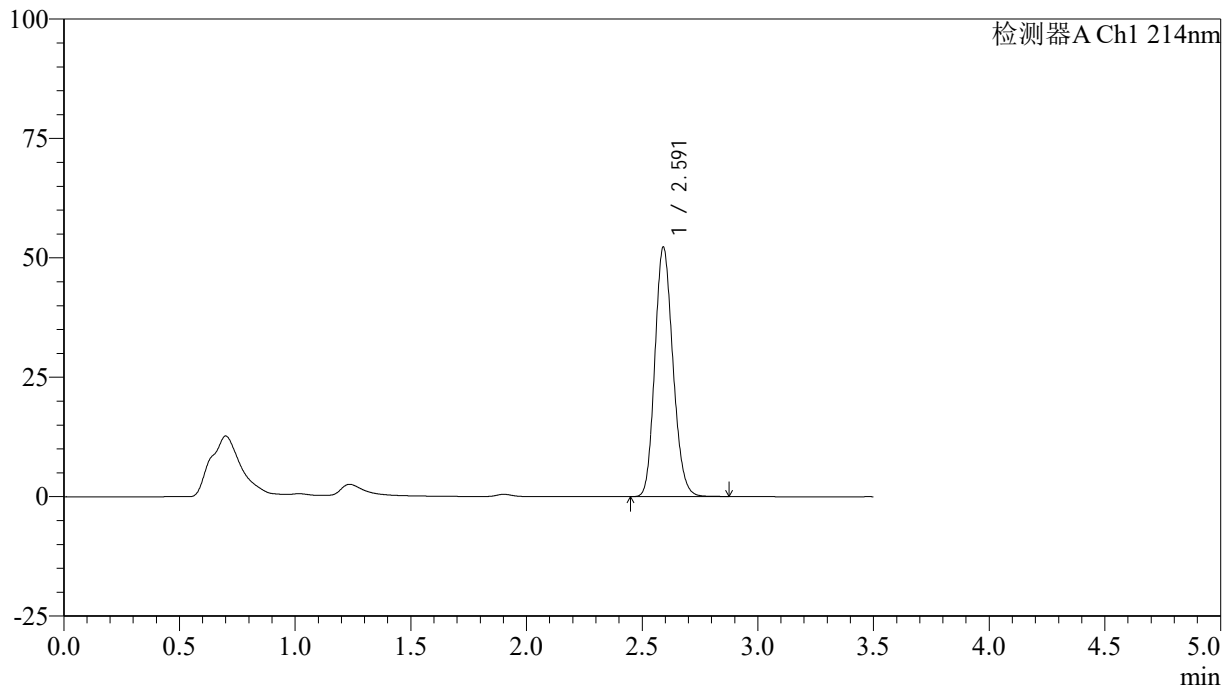
| 峰号 | 保留时间  | 面积     | 面积%     | 高度    | 理论塔板数(USP) | 拖尾因子  | 分离度(USP) |
|----|-------|--------|---------|-------|------------|-------|----------|
| 1  | 2.591 | 283334 | 100.000 | 51771 | 5250       | 1.157 | --       |
| 总计 |       | 283334 | 100.000 | 51771 |            |       |          |

## &lt;样品信息&gt;

色谱柱:XB-C18(50\*4.6mm,3 $\mu$ m) 流速: 1.0ml/min  
柱温:30 $^{\circ}$ C 波长: 214nm  
数据文件名: RC\$SMF-386 - 29-9/29-651-2 - zzp-24122501p-rcqx-pH6.6jz-20min-P4.lcd  
方法文件名: RC\$SMF-386 - SMF-386-RC-FX278.lcm  
批处理文件名: RC\$SMF-386 - 20241228-FX278.lcb  
样品瓶号: 1-31  
进样体积: 50  $\mu$ l 版本号: 6.115  
进样时间: 2024/12/28 15:43:15 实验者: jiangjinwei  
处理时间(V2): 2024/12/30 09:40:56 处理者: jiangjinwei  
仪器型号: SHIMADZU LC-2050C(FX278)

## &lt;色谱图&gt;

mV



## &lt;峰表&gt;

检测器A Ch1 214nm

| 峰号 | 保留时间  | 面积     | 面积%     | 高度    | 理论塔板数(USP) | 拖尾因子  | 分离度(USP) |
|----|-------|--------|---------|-------|------------|-------|----------|
| 1  | 2.591 | 284159 | 100.000 | 52081 | 5251       | 1.157 | --       |
| 总计 |       | 284159 | 100.000 | 52081 |            |       |          |



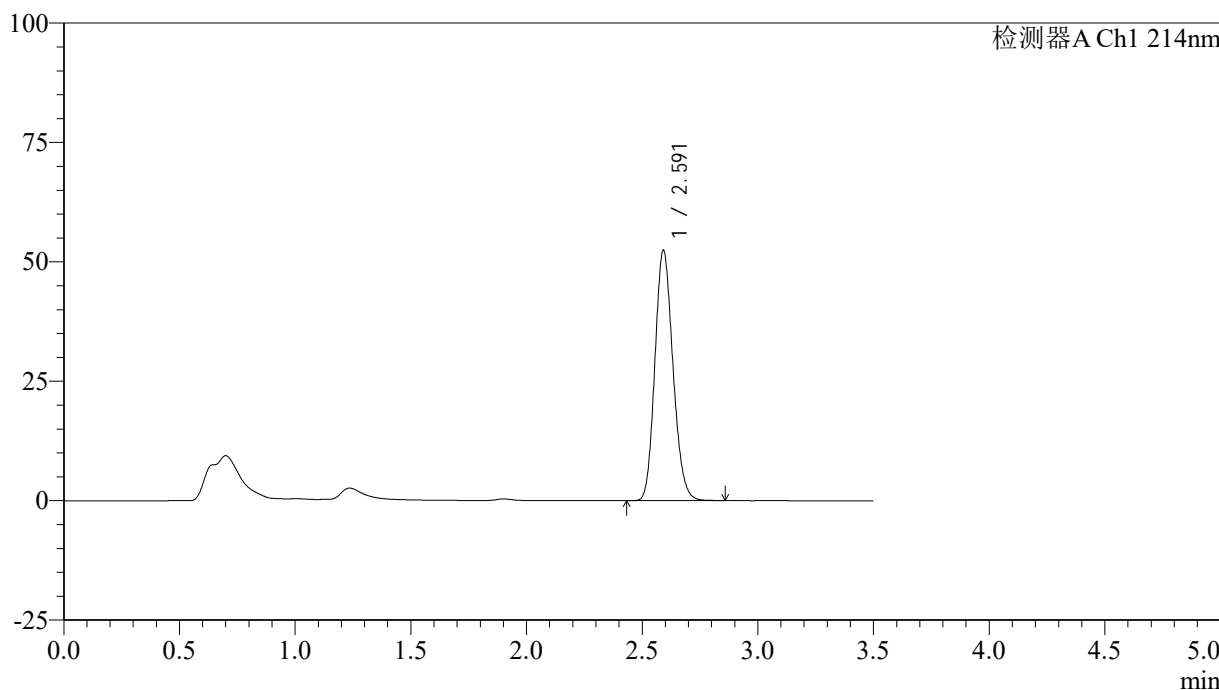
# SMF-386

## <样品信息>

色谱柱:XB-C18(50\*4.6mm,3μm)      流速: 1.0ml/min  
 柱温:30℃      波长: 214nm  
 数据文件名: RC\$SMF-386 - 29-9/29-652-2 - zzp-24122501p-rcqx-pH6.6jz-20min-P5.lcd  
 方法文件名: RC\$SMF-386 - SMF-386-RC-FX278.lcm  
 批处理文件名: RC\$SMF-386 - 20241228-FX278.lcb  
 样品瓶号: 1-40  
 进样体积: 50 μl      版本号: 6.115  
 进样时间: 2024/12/28 15:47:10      实验者: jiangjinwei  
 处理时间 (V2): 2024/12/30 09:40:59 处理者: jiangjinwei  
 仪器型号: SHIMADZU LC-2050C(FX278)

## <色谱图>

mV



## <峰表>

检测器A Ch1 214nm

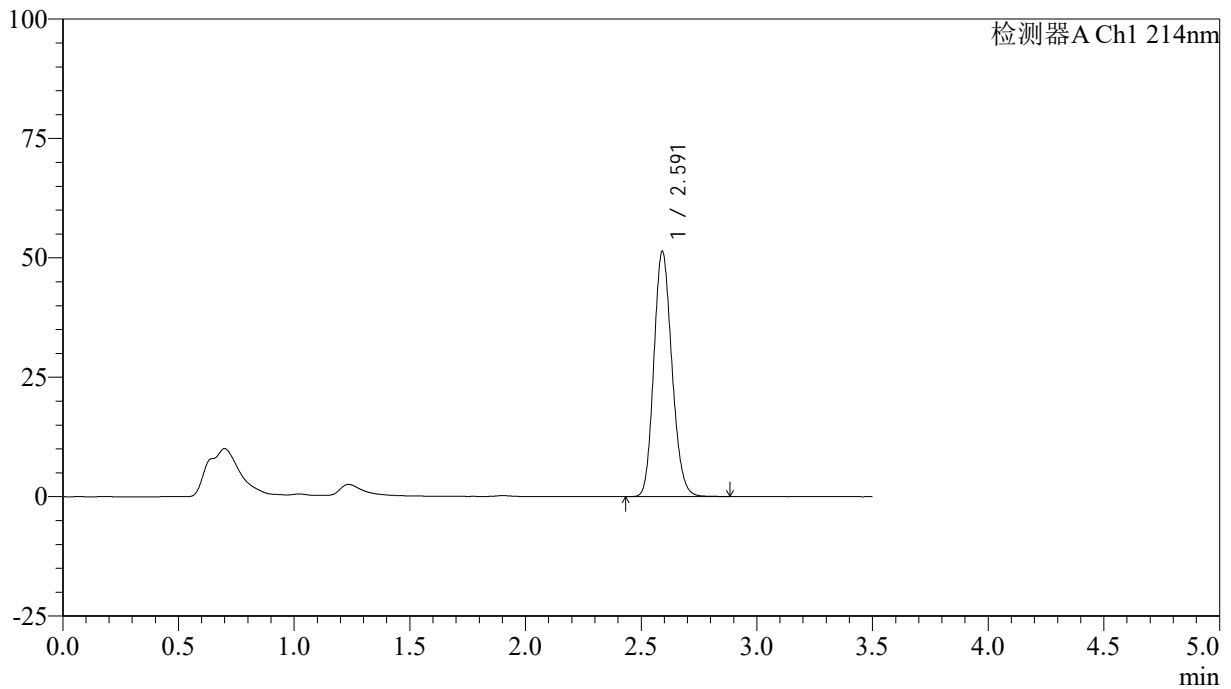
| 峰号 | 保留时间  | 面积     | 面积%     | 高度    | 理论塔板数(USP) | 拖尾因子  | 分离度(USP) |
|----|-------|--------|---------|-------|------------|-------|----------|
| 1  | 2.591 | 284965 | 100.000 | 52234 | 5251       | 1.158 | --       |
| 总计 |       | 284965 | 100.000 | 52234 |            |       |          |

## &lt;样品信息&gt;

色谱柱:XB-C18(50\*4.6mm,3 $\mu$ m) 流速: 1.0ml/min  
柱温:30 $^{\circ}$ C 波长: 214nm  
数据文件名: RC\$SMF-386 - 29-9/29-653-2 - zzp-24122501p-rcqx-pH6.6jz-20min-P6.lcd  
方法文件名: RC\$SMF-386 - SMF-386-RC-FX278.lcm  
批处理文件名: RC\$SMF-386 - 20241228-FX278.lcb  
样品瓶号: 1-49  
进样体积: 50  $\mu$ l 版本号: 6.115  
进样时间: 2024/12/28 15:51:05 实验者: jiangjinwei  
处理时间(V2): 2024/12/30 09:41:02 处理者: jiangjinwei  
仪器型号: SHIMADZU LC-2050C(FX278)

## &lt;色谱图&gt;

mV



## &lt;峰表&gt;

检测器A Ch1 214nm

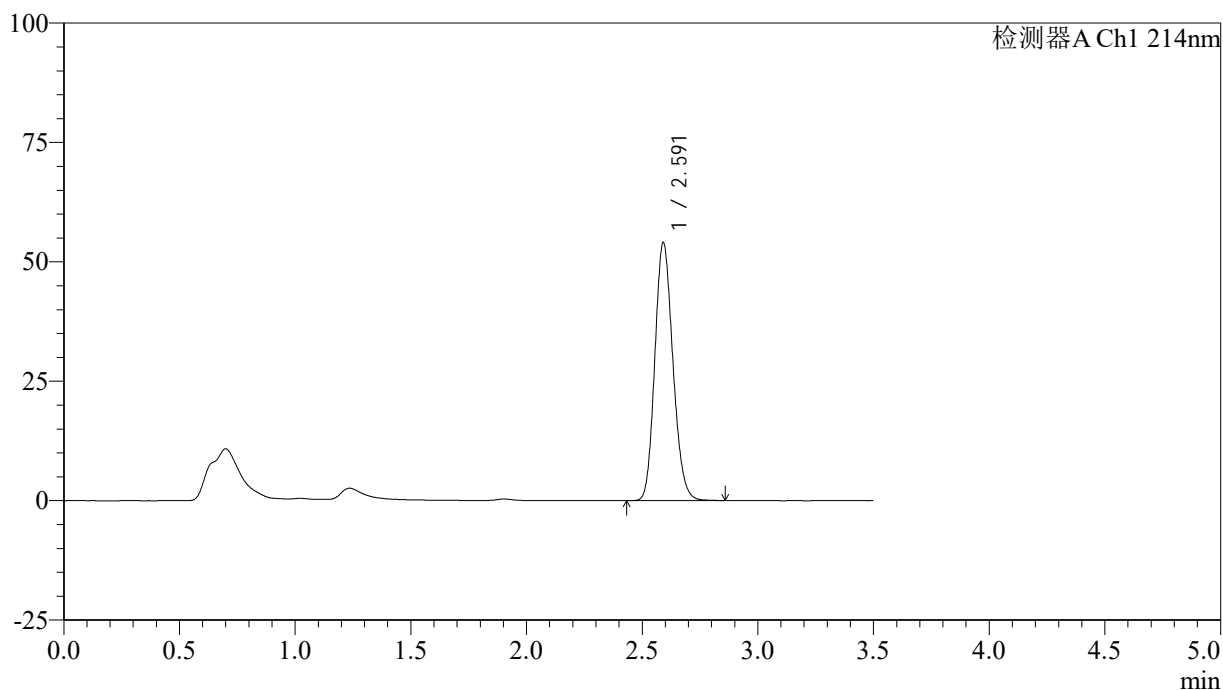
| 峰号 | 保留时间  | 面积     | 面积%     | 高度    | 理论塔板数(USP) | 拖尾因子  | 分离度(USP) |
|----|-------|--------|---------|-------|------------|-------|----------|
| 1  | 2.591 | 279382 | 100.000 | 51203 | 5251       | 1.157 | --       |
| 总计 |       | 279382 | 100.000 | 51203 |            |       |          |

## &lt;样品信息&gt;

色谱柱:XB-C18(50\*4.6mm,3 $\mu$ m) 流速: 1.0ml/min  
柱温:30 $^{\circ}$ C 波长: 214nm  
数据文件名: RC\$SMF-386 - 29-9/29-654-2 - zzp-24122501p-rcqx-pH6.6jz-30min-P1.lcd  
方法文件名: RC\$SMF-386 - SMF-386-RC-FX278.lcm  
批处理文件名: RC\$SMF-386 - 20241228-FX278.lcb  
样品瓶号: 1-5  
进样体积: 50  $\mu$ l 版本号: 6.115  
进样时间: 2024/12/28 15:55:00 实验者: jiangjinwei  
处理时间(V2): 2024/12/30 09:41:04 处理者: jiangjinwei  
仪器型号: SHIMADZU LC-2050C(FX278)

## &lt;色谱图&gt;

mV



## &lt;峰表&gt;

检测器A Ch1 214nm

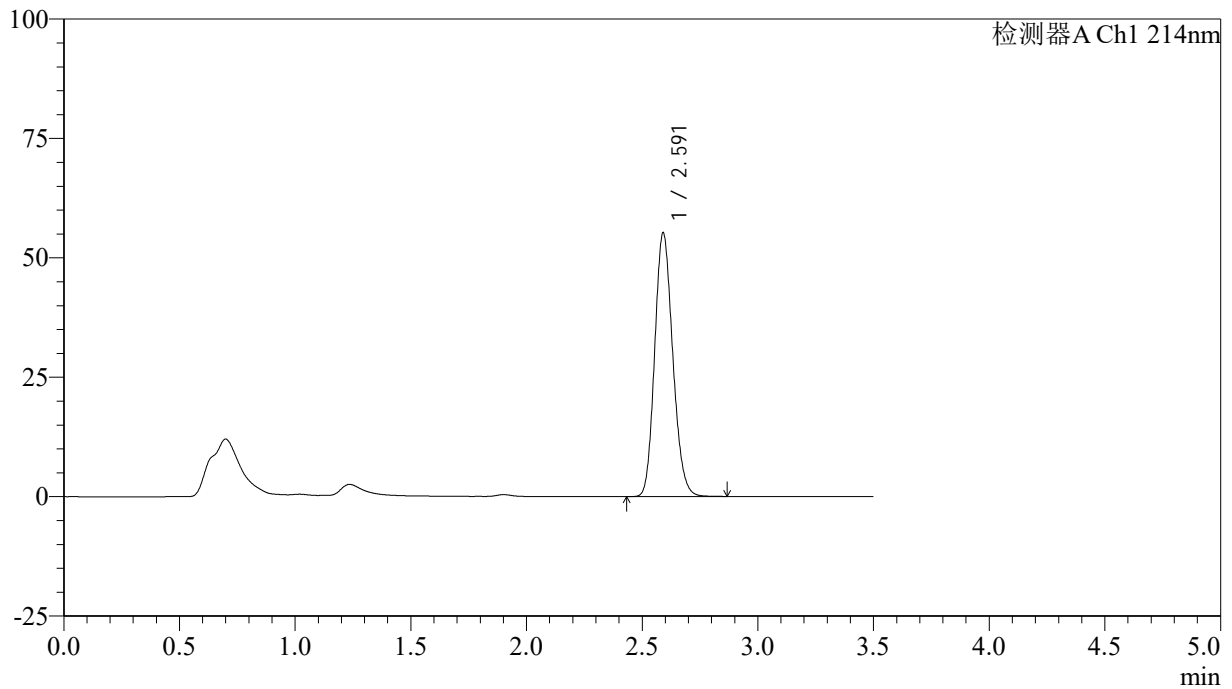
| 峰号 | 保留时间  | 面积     | 面积%     | 高度    | 理论塔板数(USP) | 拖尾因子  | 分离度(USP) |
|----|-------|--------|---------|-------|------------|-------|----------|
| 1  | 2.591 | 293876 | 100.000 | 53882 | 5247       | 1.158 | --       |
| 总计 |       | 293876 | 100.000 | 53882 |            |       |          |

## &lt;样品信息&gt;

色谱柱:XB-C18(50\*4.6mm,3 $\mu$ m) 流速: 1.0ml/min  
柱温:30 $^{\circ}$ C 波长: 214nm  
数据文件名: RC\$SMF-386 - 29-9/29-655-2 - zzp-24122501p-rcqx-pH6.6jz-30min-P2.lcd  
方法文件名: RC\$SMF-386 - SMF-386-RC-FX278.lcm  
批处理文件名: RC\$SMF-386 - 20241228-FX278.lcb  
样品瓶号: 1-14  
进样体积: 50  $\mu$ l 版本号: 6.115  
进样时间: 2024/12/28 15:58:54 实验者: jiangjinwei  
处理时间(V2): 2024/12/30 09:41:07 处理者: jiangjinwei  
仪器型号: SHIMADZU LC-2050C(FX278)

## &lt;色谱图&gt;

mV



## &lt;峰表&gt;

检测器A Ch1 214nm

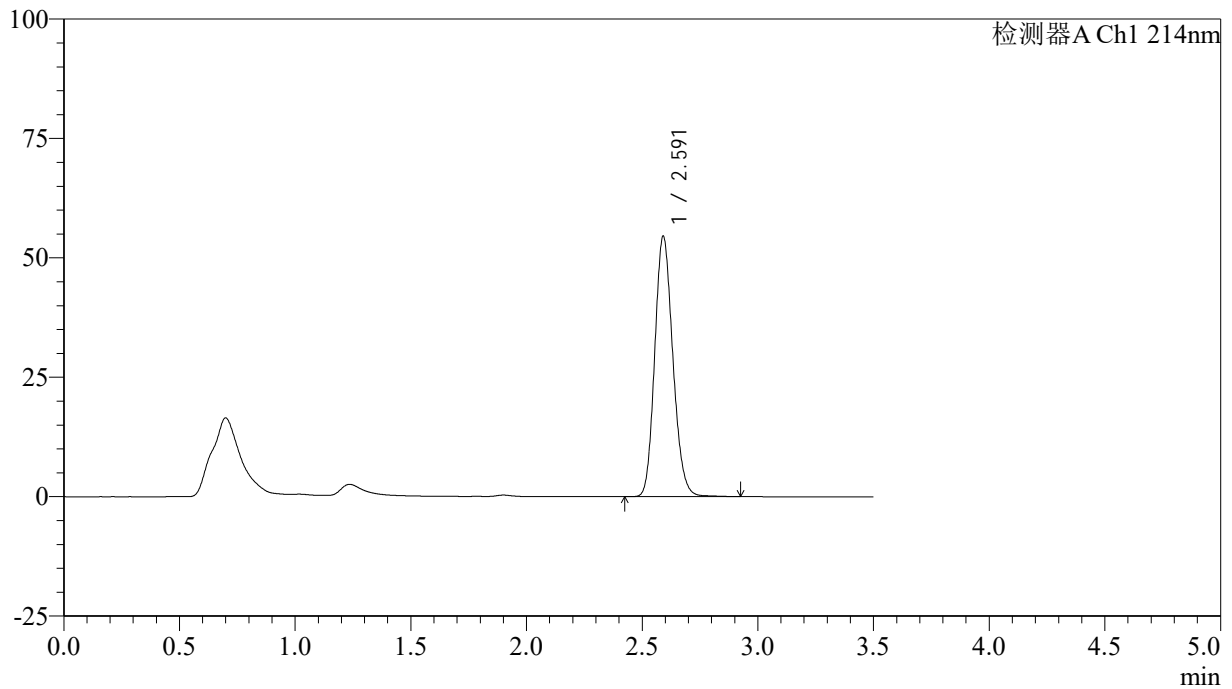
| 峰号 | 保留时间  | 面积     | 面积%     | 高度    | 理论塔板数(USP) | 拖尾因子  | 分离度(USP) |
|----|-------|--------|---------|-------|------------|-------|----------|
| 1  | 2.591 | 300410 | 100.000 | 55134 | 5245       | 1.159 | --       |
| 总计 |       | 300410 | 100.000 | 55134 |            |       |          |

## &lt;样品信息&gt;

色谱柱:XB-C18(50\*4.6mm,3 $\mu$ m) 流速: 1.0ml/min  
柱温:30 $^{\circ}$ C 波长: 214nm  
数据文件名: RC\$SMF-386 - 29-9/29-656-2 - zzp-24122501p-rcqx-pH6.6jz-30min-P3.lcd  
方法文件名: RC\$SMF-386 - SMF-386-RC-FX278.lcm  
批处理文件名: RC\$SMF-386 - 20241228-FX278.lcb  
样品瓶号: 1-23  
进样体积: 50  $\mu$ l 版本号: 6.115  
进样时间: 2024/12/28 16:02:48 实验者: jiangjinwei  
处理时间(V2): 2024/12/30 09:41:10 处理者: jiangjinwei  
仪器型号: SHIMADZU LC-2050C(FX278)

## &lt;色谱图&gt;

mV



## &lt;峰表&gt;

检测器A Ch1 214nm

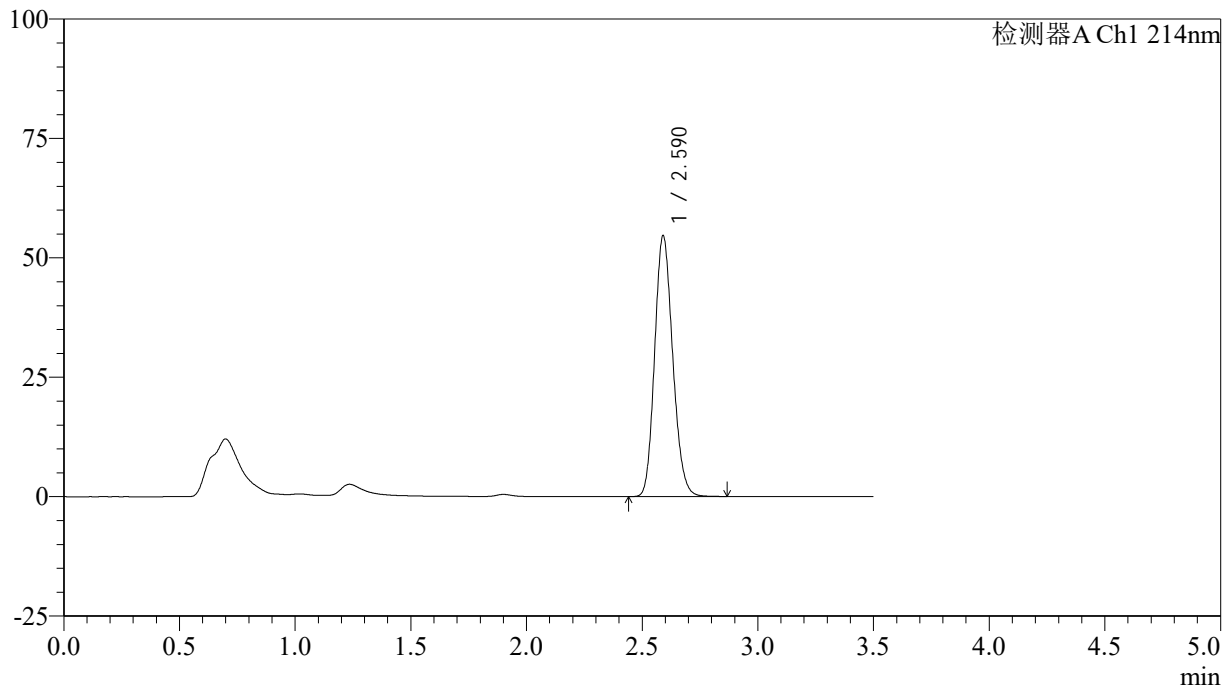
| 峰号 | 保留时间  | 面积     | 面积%     | 高度    | 理论塔板数(USP) | 拖尾因子  | 分离度(USP) |
|----|-------|--------|---------|-------|------------|-------|----------|
| 1  | 2.591 | 297353 | 100.000 | 54421 | 5248       | 1.159 | --       |
| 总计 |       | 297353 | 100.000 | 54421 |            |       |          |

## &lt;样品信息&gt;

色谱柱:XB-C18(50\*4.6mm,3 $\mu$ m) 流速: 1.0ml/min  
柱温:30 $^{\circ}$ C 波长: 214nm  
数据文件名: RC\$SMF-386 - 29-9/29-657-2 - zzp-24122501p-rcqx-pH6.6jz-30min-P4.lcd  
方法文件名: RC\$SMF-386 - SMF-386-RC-FX278.lcm  
批处理文件名: RC\$SMF-386 - 20241228-FX278.lcb  
样品瓶号: 1-32  
进样体积: 50  $\mu$ l 版本号: 6.115  
进样时间: 2024/12/28 16:06:42 实验者: jiangjinwei  
处理时间(V2): 2024/12/30 09:41:13 处理者: jiangjinwei  
仪器型号: SHIMADZU LC-2050C(FX278)

## &lt;色谱图&gt;

mV



## &lt;峰表&gt;

检测器A Ch1 214nm

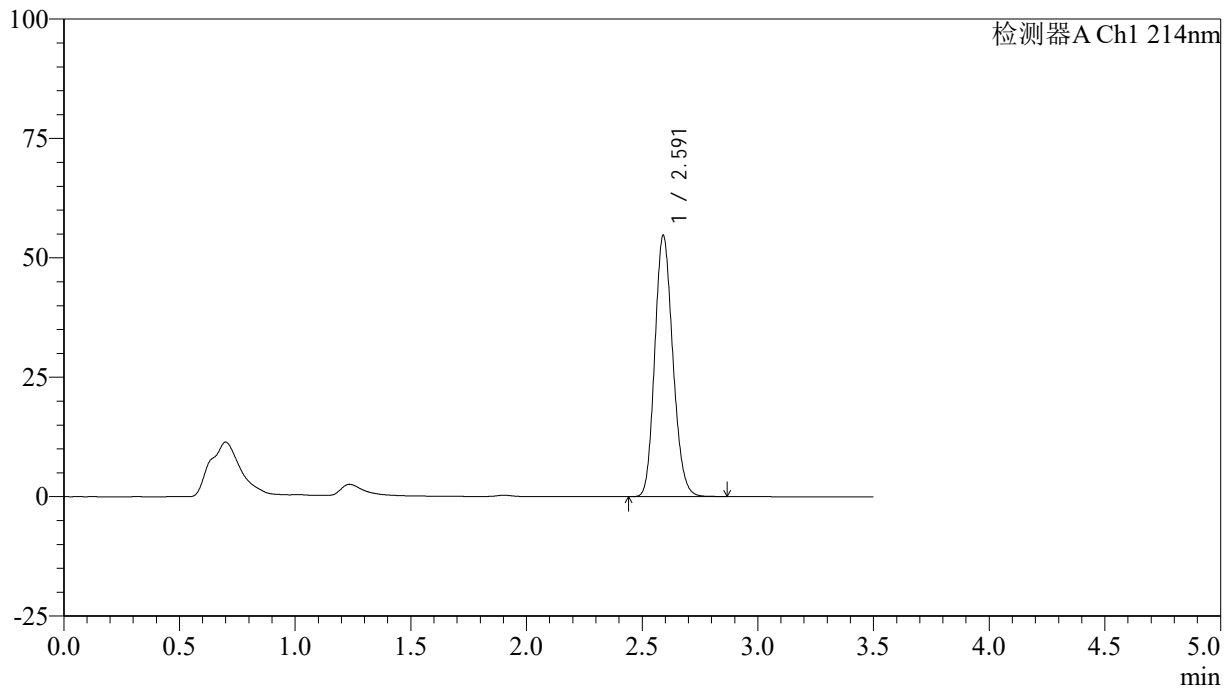
| 峰号 | 保留时间  | 面积     | 面积%     | 高度    | 理论塔板数(USP) | 拖尾因子  | 分离度(USP) |
|----|-------|--------|---------|-------|------------|-------|----------|
| 1  | 2.590 | 297152 | 100.000 | 54555 | 5247       | 1.158 | --       |
| 总计 |       | 297152 | 100.000 | 54555 |            |       |          |

## &lt;样品信息&gt;

色谱柱:XB-C18(50\*4.6mm,3 $\mu$ m) 流速: 1.0ml/min  
柱温:30 $^{\circ}$ C 波长: 214nm  
数据文件名: RC\$SMF-386 - 29-9/29-658-2 - zzp-24122501p-rcqx-pH6.6jz-30min-P5.lcd  
方法文件名: RC\$SMF-386 - SMF-386-RC-FX278.lcm  
批处理文件名: RC\$SMF-386 - 20241228-FX278.lcb  
样品瓶号: 1-41  
进样体积: 50  $\mu$ l 版本号: 6.115  
进样时间: 2024/12/28 16:10:36 实验者: jiangjinwei  
处理时间(V2): 2024/12/30 09:41:15 处理者: jiangjinwei  
仪器型号: SHIMADZU LC-2050C(FX278)

## &lt;色谱图&gt;

mV



## &lt;峰表&gt;

检测器A Ch1 214nm

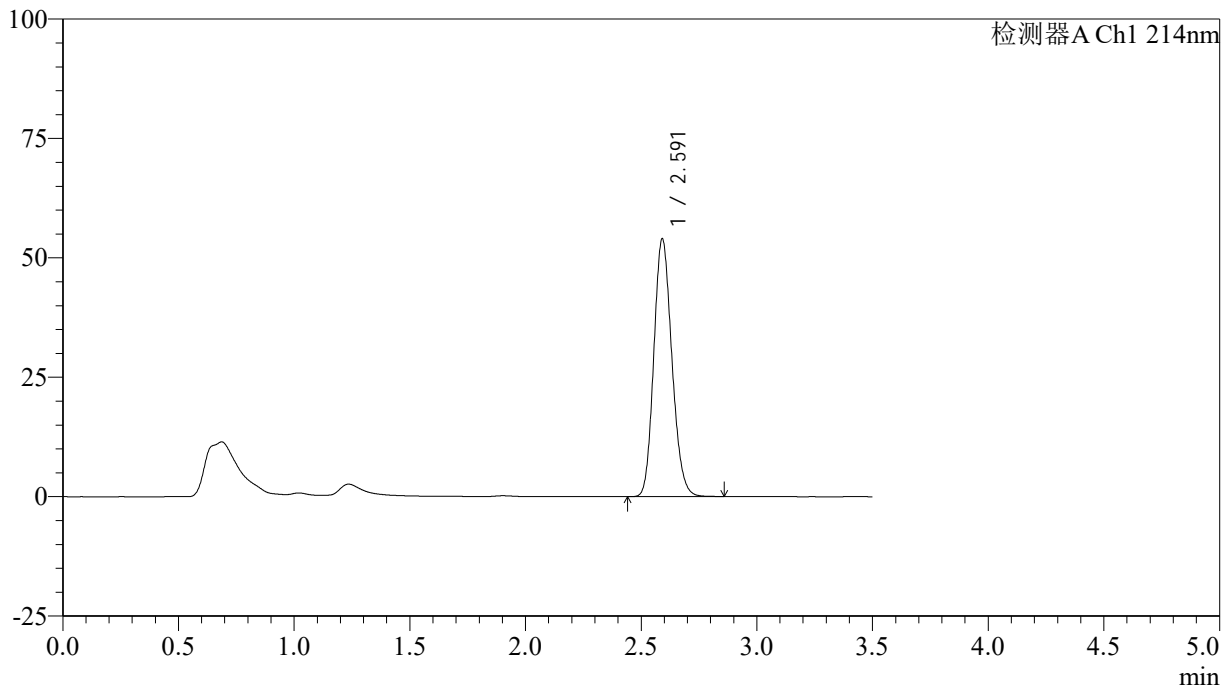
| 峰号 | 保留时间  | 面积     | 面积%     | 高度    | 理论塔板数(USP) | 拖尾因子  | 分离度(USP) |
|----|-------|--------|---------|-------|------------|-------|----------|
| 1  | 2.591 | 297396 | 100.000 | 54570 | 5246       | 1.158 | --       |
| 总计 |       | 297396 | 100.000 | 54570 |            |       |          |

## &lt;样品信息&gt;

色谱柱:XB-C18(50\*4.6mm,3 $\mu$ m) 流速: 1.0ml/min  
柱温:30 $^{\circ}$ C 波长: 214nm  
数据文件名: RC\$SMF-386 - 29-9/29-659-2 - zzp-24122501p-rcqx-pH6.6jz-30min-P6.lcd  
方法文件名: RC\$SMF-386 - SMF-386-RC-FX278.lcm  
批处理文件名: RC\$SMF-386 - 20241228-FX278.lcb  
样品瓶号: 1-50  
进样体积: 50  $\mu$ l 版本号: 6.115  
进样时间: 2024/12/28 16:14:31 实验者: jiangjinwei  
处理时间(V2): 2024/12/30 09:41:18 处理者: jiangjinwei  
仪器型号: SHIMADZU LC-2050C(FX278)

## &lt;色谱图&gt;

mV



## &lt;峰表&gt;

检测器A Ch1 214nm

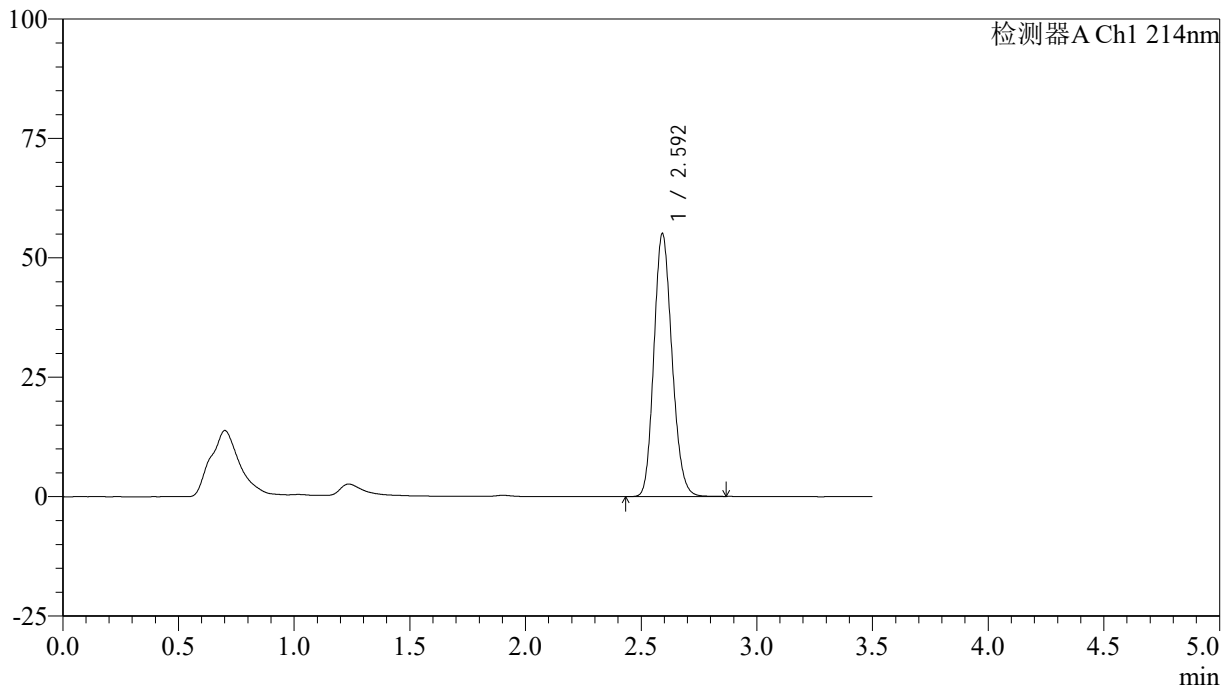
| 峰号 | 保留时间  | 面积     | 面积%     | 高度    | 理论塔板数(USP) | 拖尾因子  | 分离度(USP) |
|----|-------|--------|---------|-------|------------|-------|----------|
| 1  | 2.591 | 293499 | 100.000 | 53852 | 5253       | 1.159 | --       |
| 总计 |       | 293499 | 100.000 | 53852 |            |       |          |

## &lt;样品信息&gt;

色谱柱:XB-C18(50\*4.6mm,3 $\mu$ m) 流速: 1.0ml/min  
柱温:30 $^{\circ}$ C 波长: 214nm  
数据文件名: RC\$SMF-386 - 29-9/29-660-2 - zzp-24122501p-rcqx-pH6.6jz-45min-P1.lcd  
方法文件名: RC\$SMF-386 - SMF-386-RC-FX278.lcm  
批处理文件名: RC\$SMF-386 - 20241228-FX278.lcb  
样品瓶号: 1-6  
进样体积: 50  $\mu$ l 版本号: 6.115  
进样时间: 2024/12/28 16:18:25 实验者: jiangjinwei  
处理时间(V2): 2024/12/30 09:41:21 处理者: jiangjinwei  
仪器型号: SHIMADZU LC-2050C(FX278)

## &lt;色谱图&gt;

mV



## &lt;峰表&gt;

检测器A Ch1 214nm

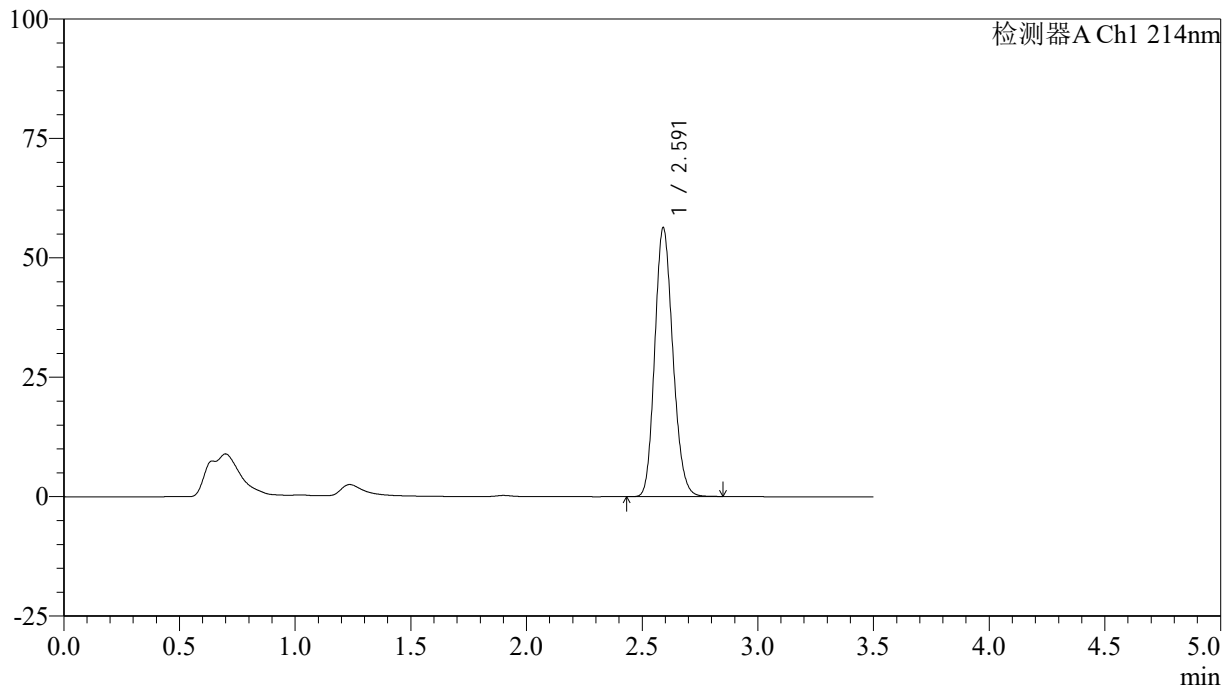
| 峰号 | 保留时间  | 面积     | 面积%     | 高度    | 理论塔板数(USP) | 拖尾因子  | 分离度(USP) |
|----|-------|--------|---------|-------|------------|-------|----------|
| 1  | 2.592 | 299445 | 100.000 | 54855 | 5250       | 1.159 | --       |
| 总计 |       | 299445 | 100.000 | 54855 |            |       |          |

## &lt;样品信息&gt;

色谱柱:XB-C18(50\*4.6mm,3 $\mu$ m) 流速: 1.0ml/min  
柱温:30 $^{\circ}$ C 波长: 214nm  
数据文件名: RC\$SMF-386 - 29-9/29-661-2 - zzp-24122501p-rcqx-pH6.6jz-45min-P2.lcd  
方法文件名: RC\$SMF-386 - SMF-386-RC-FX278.lcm  
批处理文件名: RC\$SMF-386 - 20241228-FX278.lcb  
样品瓶号: 1-15  
进样体积: 50  $\mu$ l 版本号: 6.115  
进样时间: 2024/12/28 16:22:18 实验者: jiangjinwei  
处理时间(V2): 2024/12/30 09:41:24 处理者: jiangjinwei  
仪器型号: SHIMADZU LC-2050C(FX278)

## &lt;色谱图&gt;

mV



## &lt;峰表&gt;

检测器A Ch1 214nm

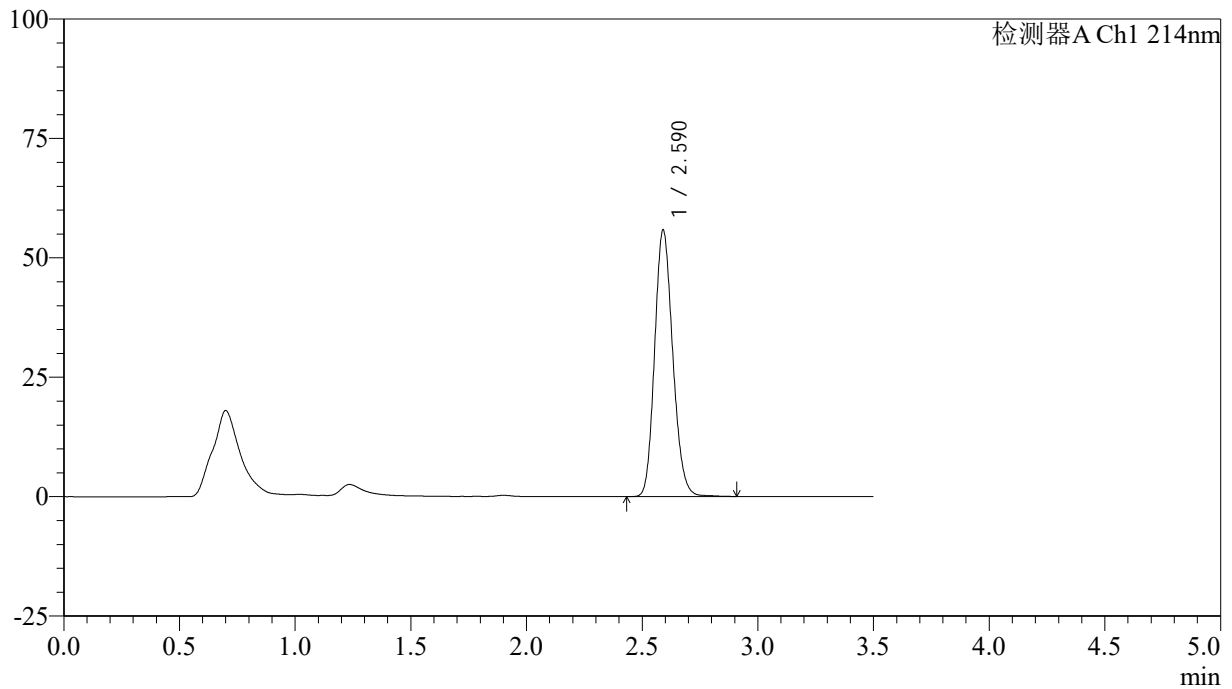
| 峰号 | 保留时间  | 面积     | 面积%     | 高度    | 理论塔板数(USP) | 拖尾因子  | 分离度(USP) |
|----|-------|--------|---------|-------|------------|-------|----------|
| 1  | 2.591 | 306330 | 100.000 | 56180 | 5245       | 1.160 | --       |
| 总计 |       | 306330 | 100.000 | 56180 |            |       |          |

## &lt;样品信息&gt;

色谱柱:XB-C18(50\*4.6mm,3 $\mu$ m) 流速: 1.0ml/min  
柱温:30 $^{\circ}$ C 波长: 214nm  
数据文件名: RC\$SMF-386 - 29-9/29-662-2 - zzp-24122501p-rcqx-pH6.6jz-45min-P3.lcd  
方法文件名: RC\$SMF-386 - SMF-386-RC-FX278.lcm  
批处理文件名: RC\$SMF-386 - 20241228-FX278.lcb  
样品瓶号: 1-24  
进样体积: 50  $\mu$ l 版本号: 6.115  
进样时间: 2024/12/28 16:26:12 实验者: jiangjinwei  
处理时间(V2): 2024/12/30 09:41:27 处理者: jiangjinwei  
仪器型号: SHIMADZU LC-2050C(FX278)

## &lt;色谱图&gt;

mV



## &lt;峰表&gt;

检测器A Ch1 214nm

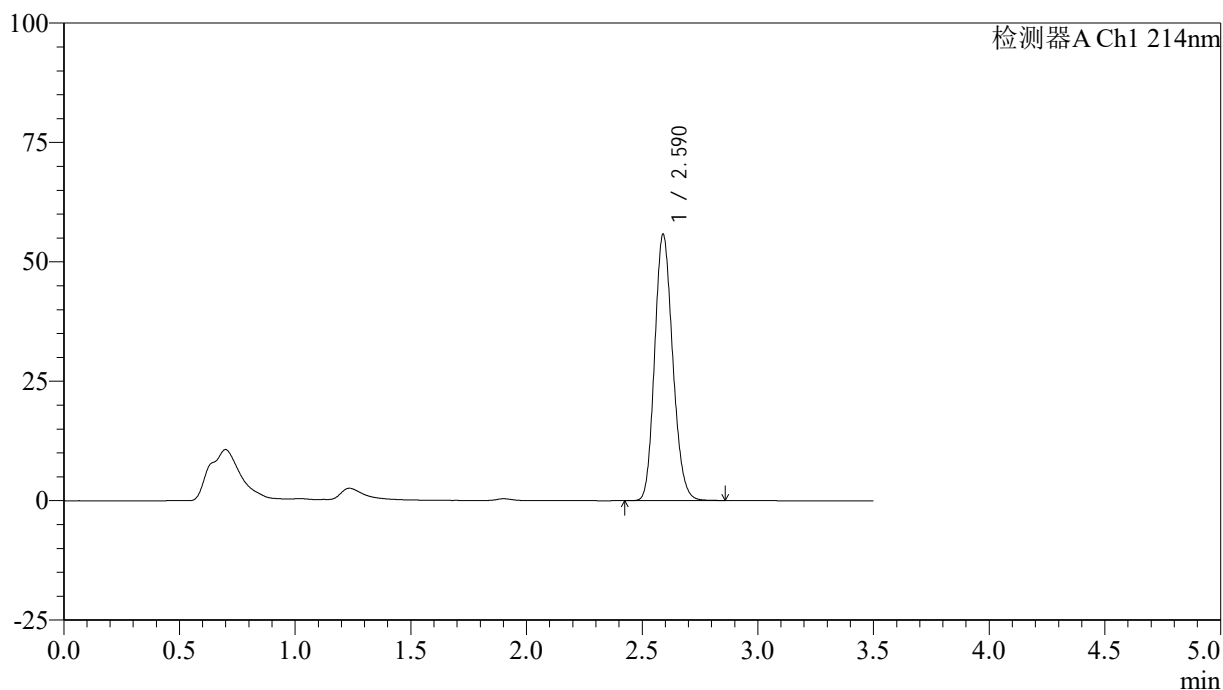
| 峰号 | 保留时间  | 面积     | 面积%     | 高度    | 理论塔板数(USP) | 拖尾因子  | 分离度(USP) |
|----|-------|--------|---------|-------|------------|-------|----------|
| 1  | 2.590 | 304177 | 100.000 | 55729 | 5248       | 1.160 | --       |
| 总计 |       | 304177 | 100.000 | 55729 |            |       |          |

## &lt;样品信息&gt;

色谱柱:XB-C18(50\*4.6mm,3 $\mu$ m) 流速: 1.0ml/min  
柱温:30 $^{\circ}$ C 波长: 214nm  
数据文件名: RC\$SMF-386 - 29-9/29-663-2 - zzp-24122501p-rcqx-pH6.6jz-45min-P4.lcd  
方法文件名: RC\$SMF-386 - SMF-386-RC-FX278.lcm  
批处理文件名: RC\$SMF-386 - 20241228-FX278.lcb  
样品瓶号: 1-33  
进样体积: 50  $\mu$ l 版本号: 6.115  
进样时间: 2024/12/28 16:30:07 实验者: jiangjinwei  
处理时间(V2): 2024/12/30 09:41:30 处理者: jiangjinwei  
仪器型号: SHIMADZU LC-2050C(FX278)

## &lt;色谱图&gt;

mV



## &lt;峰表&gt;

检测器A Ch1 214nm

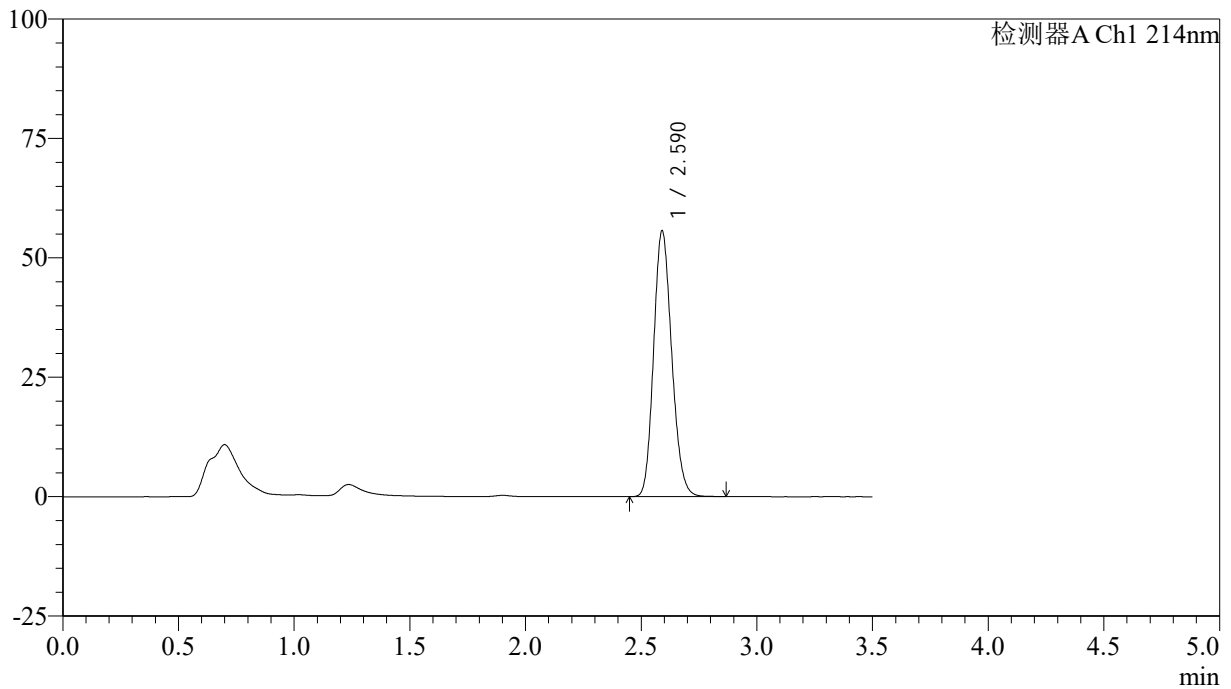
| 峰号 | 保留时间  | 面积     | 面积%     | 高度    | 理论塔板数(USP) | 拖尾因子  | 分离度(USP) |
|----|-------|--------|---------|-------|------------|-------|----------|
| 1  | 2.590 | 303328 | 100.000 | 55695 | 5240       | 1.159 | --       |
| 总计 |       | 303328 | 100.000 | 55695 |            |       |          |

## &lt;样品信息&gt;

色谱柱:XB-C18(50\*4.6mm,3 $\mu$ m) 流速: 1.0ml/min  
柱温:30 $^{\circ}$ C 波长: 214nm  
数据文件名: RC\$SMF-386 - 29-9/29-664-2 - zzp-24122501p-rcqx-pH6.6jz-45min-P5.lcd  
方法文件名: RC\$SMF-386 - SMF-386-RC-FX278.lcm  
批处理文件名: RC\$SMF-386 - 20241228-FX278.lcb  
样品瓶号: 1-42  
进样体积: 50  $\mu$ l 版本号: 6.115  
进样时间: 2024/12/28 16:34:02 实验者: jiangjinwei  
处理时间(V2): 2024/12/30 09:41:33 处理者: jiangjinwei  
仪器型号: SHIMADZU LC-2050C(FX278)

## &lt;色谱图&gt;

mV



## &lt;峰表&gt;

检测器A Ch1 214nm

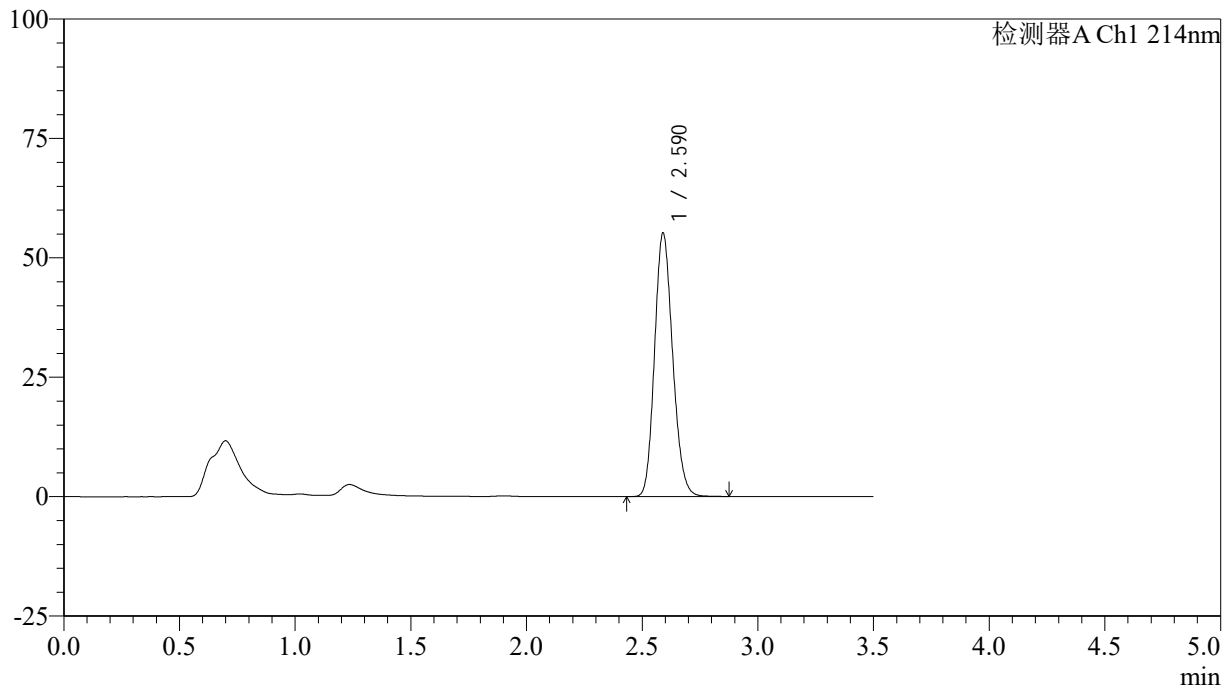
| 峰号 | 保留时间  | 面积     | 面积%     | 高度    | 理论塔板数(USP) | 拖尾因子  | 分离度(USP) |
|----|-------|--------|---------|-------|------------|-------|----------|
| 1  | 2.590 | 302756 | 100.000 | 55603 | 5249       | 1.159 | --       |
| 总计 |       | 302756 | 100.000 | 55603 |            |       |          |

## &lt;样品信息&gt;

色谱柱:XB-C18(50\*4.6mm,3 $\mu$ m) 流速: 1.0ml/min  
柱温:30 $^{\circ}$ C 波长: 214nm  
数据文件名: RC\$SMF-386 - 29-9/29-665-2 - zzp-24122501p-rcqx-pH6.6jz-45min-P6.lcd  
方法文件名: RC\$SMF-386 - SMF-386-RC-FX278.lcm  
批处理文件名: RC\$SMF-386 - 20241228-FX278.lcb  
样品瓶号: 1-51  
进样体积: 50  $\mu$ l 版本号: 6.115  
进样时间: 2024/12/28 16:37:56 实验者: jiangjinwei  
处理时间(V2): 2024/12/30 09:41:36 处理者: jiangjinwei  
仪器型号: SHIMADZU LC-2050C(FX278)

## &lt;色谱图&gt;

mV



## &lt;峰表&gt;

检测器A Ch1 214nm

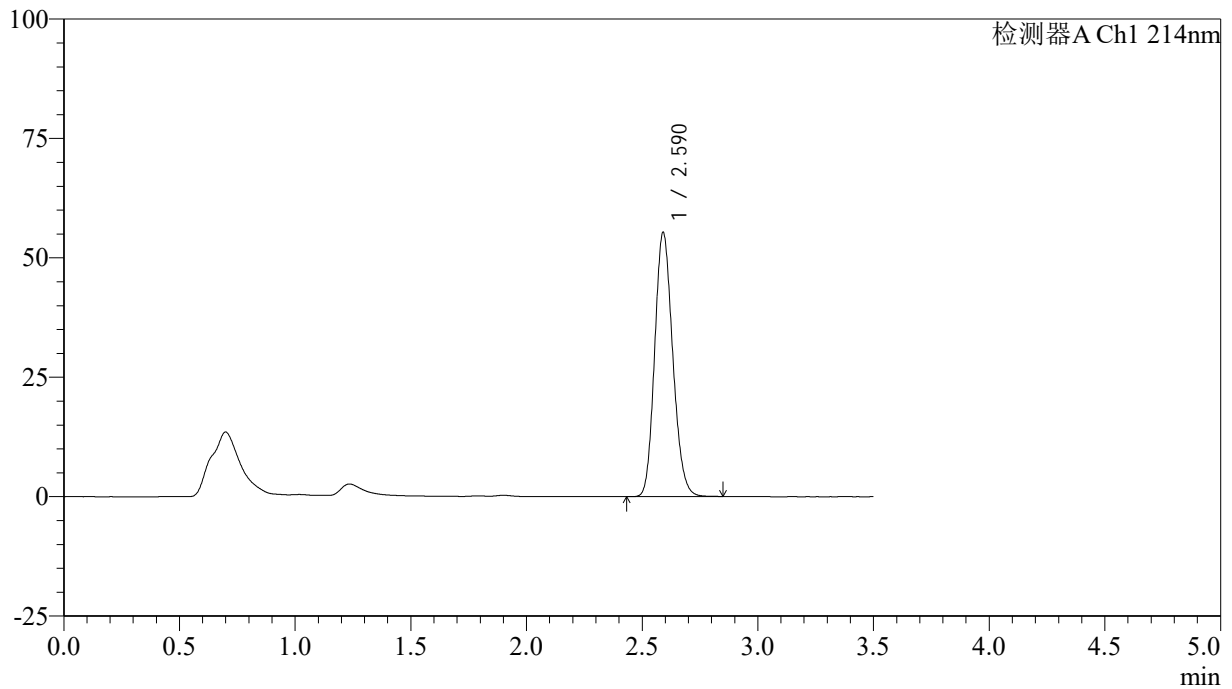
| 峰号 | 保留时间  | 面积     | 面积%     | 高度    | 理论塔板数(USP) | 拖尾因子  | 分离度(USP) |
|----|-------|--------|---------|-------|------------|-------|----------|
| 1  | 2.590 | 300330 | 100.000 | 55142 | 5245       | 1.159 | --       |
| 总计 |       | 300330 | 100.000 | 55142 |            |       |          |

## &lt;样品信息&gt;

色谱柱:XB-C18(50\*4.6mm,3 $\mu$ m) 流速: 1.0ml/min  
柱温:30 $^{\circ}$ C 波长: 214nm  
数据文件名: RC\$SMF-386 - 29-9/29-666-2 - zzp-24122501p-rcqx-pH6.6jz-60min-P1.lcd  
方法文件名: RC\$SMF-386 - SMF-386-RC-FX278.lcm  
批处理文件名: RC\$SMF-386 - 20241228-FX278.lcb  
样品瓶号: 1-7  
进样体积: 50  $\mu$ l 版本号: 6.115  
进样时间: 2024/12/28 16:41:50 实验者: jiangjinwei  
处理时间(V2): 2024/12/30 09:41:39 处理者: jiangjinwei  
仪器型号: SHIMADZU LC-2050C(FX278)

## &lt;色谱图&gt;

mV



## &lt;峰表&gt;

检测器A Ch1 214nm

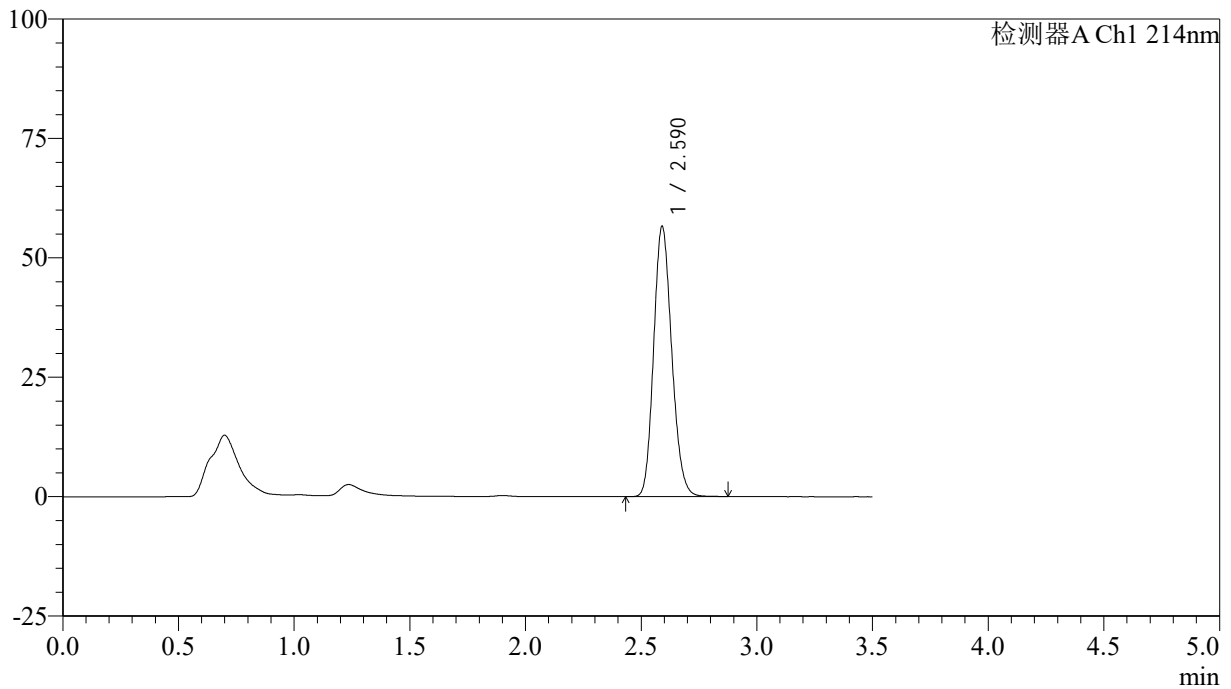
| 峰号 | 保留时间  | 面积     | 面积%     | 高度    | 理论塔板数(USP) | 拖尾因子  | 分离度(USP) |
|----|-------|--------|---------|-------|------------|-------|----------|
| 1  | 2.590 | 300735 | 100.000 | 55234 | 5244       | 1.159 | --       |
| 总计 |       | 300735 | 100.000 | 55234 |            |       |          |

## &lt;样品信息&gt;

色谱柱:XB-C18(50\*4.6mm,3 $\mu$ m) 流速: 1.0ml/min  
柱温:30 $^{\circ}$ C 波长: 214nm  
数据文件名: RC\$SMF-386 - 29-9/29-667-2 - zzp-24122501p-rcqx-pH6.6jz-60min-P2.lcd  
方法文件名: RC\$SMF-386 - SMF-386-RC-FX278.lcm  
批处理文件名: RC\$SMF-386 - 20241228-FX278.lcb  
样品瓶号: 1-16  
进样体积: 50  $\mu$ l 版本号: 6.115  
进样时间: 2024/12/28 16:45:44 实验者: jiangjinwei  
处理时间(V2): 2024/12/30 09:41:41 处理者: jiangjinwei  
仪器型号: SHIMADZU LC-2050C(FX278)

## &lt;色谱图&gt;

mV



## &lt;峰表&gt;

检测器A Ch1 214nm

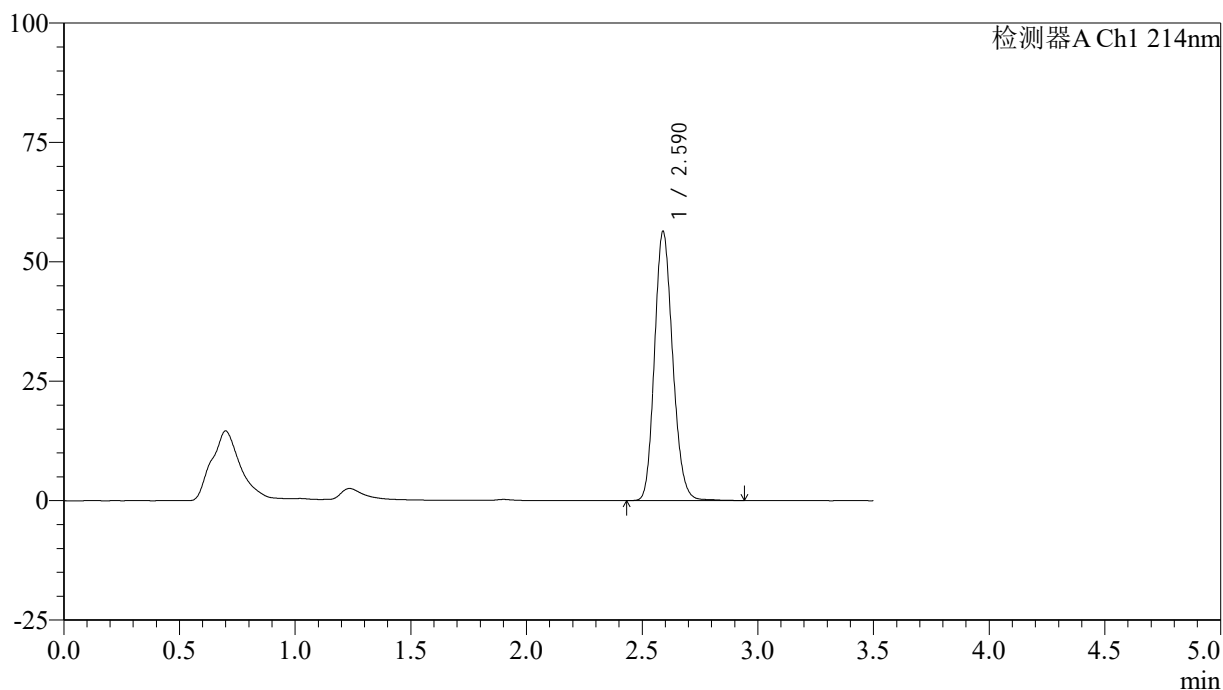
| 峰号 | 保留时间  | 面积     | 面积%     | 高度    | 理论塔板数(USP) | 拖尾因子  | 分离度(USP) |
|----|-------|--------|---------|-------|------------|-------|----------|
| 1  | 2.590 | 307959 | 100.000 | 56523 | 5242       | 1.160 | --       |
| 总计 |       | 307959 | 100.000 | 56523 |            |       |          |

## &lt;样品信息&gt;

色谱柱:XB-C18(50\*4.6mm,3 $\mu$ m) 流速: 1.0ml/min  
柱温:30 $^{\circ}$ C 波长: 214nm  
数据文件名: RC\$SMF-386 - 29-9/29-668-2 - zzp-24122501p-rcqx-pH6.6jz-60min-P3.lcd  
方法文件名: RC\$SMF-386 - SMF-386-RC-FX278.lcm  
批处理文件名: RC\$SMF-386 - 20241228-FX278.lcb  
样品瓶号: 1-25  
进样体积: 50  $\mu$ l 版本号: 6.115  
进样时间: 2024/12/28 16:49:40 实验者: jiangjinwei  
处理时间(V2): 2024/12/30 09:41:44 处理者: jiangjinwei  
仪器型号: SHIMADZU LC-2050C(FX278)

## &lt;色谱图&gt;

mV



## &lt;峰表&gt;

检测器A Ch1 214nm

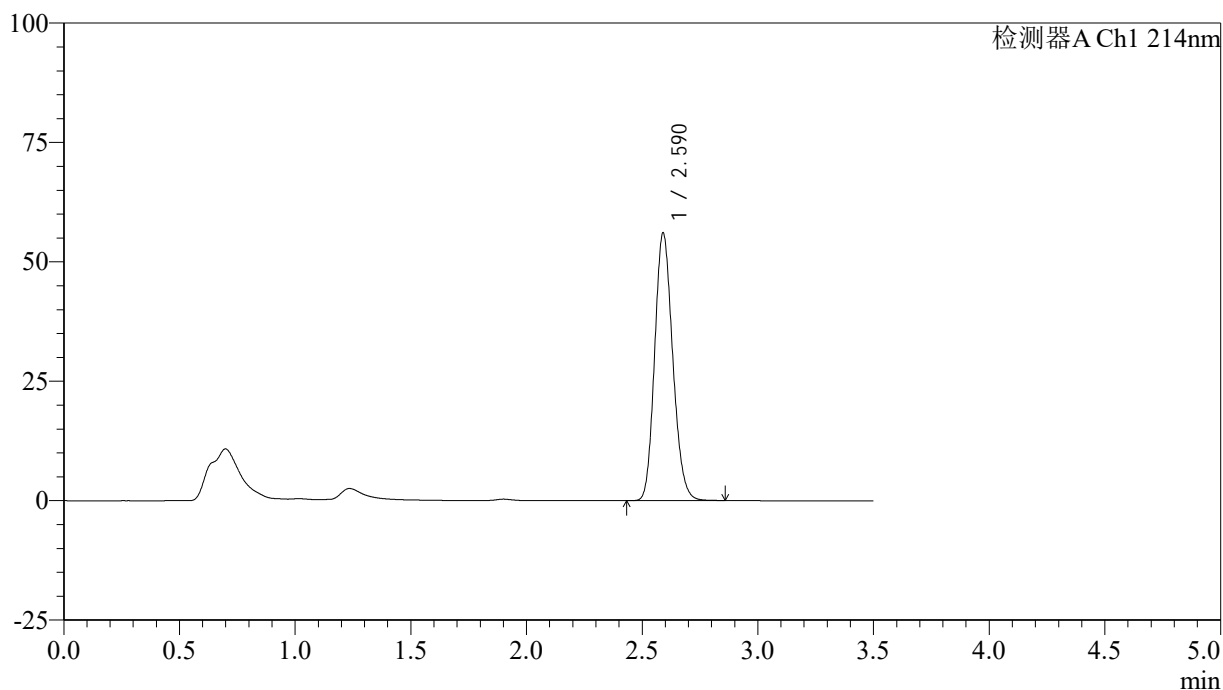
| 峰号 | 保留时间  | 面积     | 面积%     | 高度    | 理论塔板数(USP) | 拖尾因子  | 分离度(USP) |
|----|-------|--------|---------|-------|------------|-------|----------|
| 1  | 2.590 | 307779 | 100.000 | 56327 | 5244       | 1.161 | --       |
| 总计 |       | 307779 | 100.000 | 56327 |            |       |          |

## &lt;样品信息&gt;

色谱柱:XB-C18(50\*4.6mm,3 $\mu$ m) 流速: 1.0ml/min  
柱温:30 $^{\circ}$ C 波长: 214nm  
数据文件名: RC\$SMF-386 - 29-9/29-669-2 - zzp-24122501p-rcqx-pH6.6jz-60min-P4.lcd  
方法文件名: RC\$SMF-386 - SMF-386-RC-FX278.lcm  
批处理文件名: RC\$SMF-386 - 20241228-FX278.lcb  
样品瓶号: 1-34  
进样体积: 50  $\mu$ l 版本号: 6.115  
进样时间: 2024/12/28 16:53:34 实验者: jiangjinwei  
处理时间(V2): 2024/12/30 09:41:47 处理者: jiangjinwei  
仪器型号: SHIMADZU LC-2050C(FX278)

## &lt;色谱图&gt;

mV



## &lt;峰表&gt;

检测器A Ch1 214nm

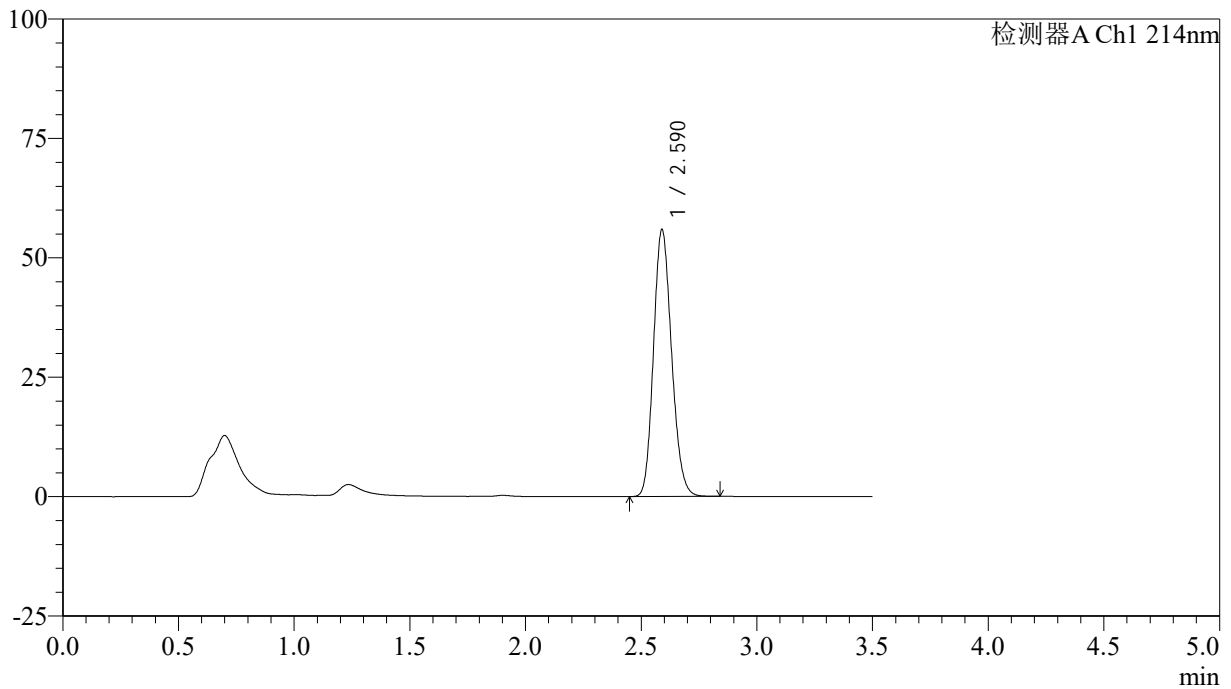
| 峰号 | 保留时间  | 面积     | 面积%     | 高度    | 理论塔板数(USP) | 拖尾因子  | 分离度(USP) |
|----|-------|--------|---------|-------|------------|-------|----------|
| 1  | 2.590 | 304849 | 100.000 | 55961 | 5238       | 1.160 | --       |
| 总计 |       | 304849 | 100.000 | 55961 |            |       |          |

## &lt;样品信息&gt;

色谱柱:XB-C18(50\*4.6mm,3 $\mu$ m) 流速: 1.0ml/min  
柱温:30 $^{\circ}$ C 波长: 214nm  
数据文件名: RC\$SMF-386 - 29-9/29-670-2 - zzp-24122501p-rcqx-pH6.6jz-60min-P5.lcd  
方法文件名: RC\$SMF-386 - SMF-386-RC-FX278.lcm  
批处理文件名: RC\$SMF-386 - 20241228-FX278.lcb  
样品瓶号: 1-43  
进样体积: 50  $\mu$ l 版本号: 6.115  
进样时间: 2024/12/28 16:57:29 实验者: jiangjinwei  
处理时间(V2): 2024/12/30 09:41:50 处理者: jiangjinwei  
仪器型号: SHIMADZU LC-2050C(FX278)

## &lt;色谱图&gt;

mV



## &lt;峰表&gt;

检测器A Ch1 214nm

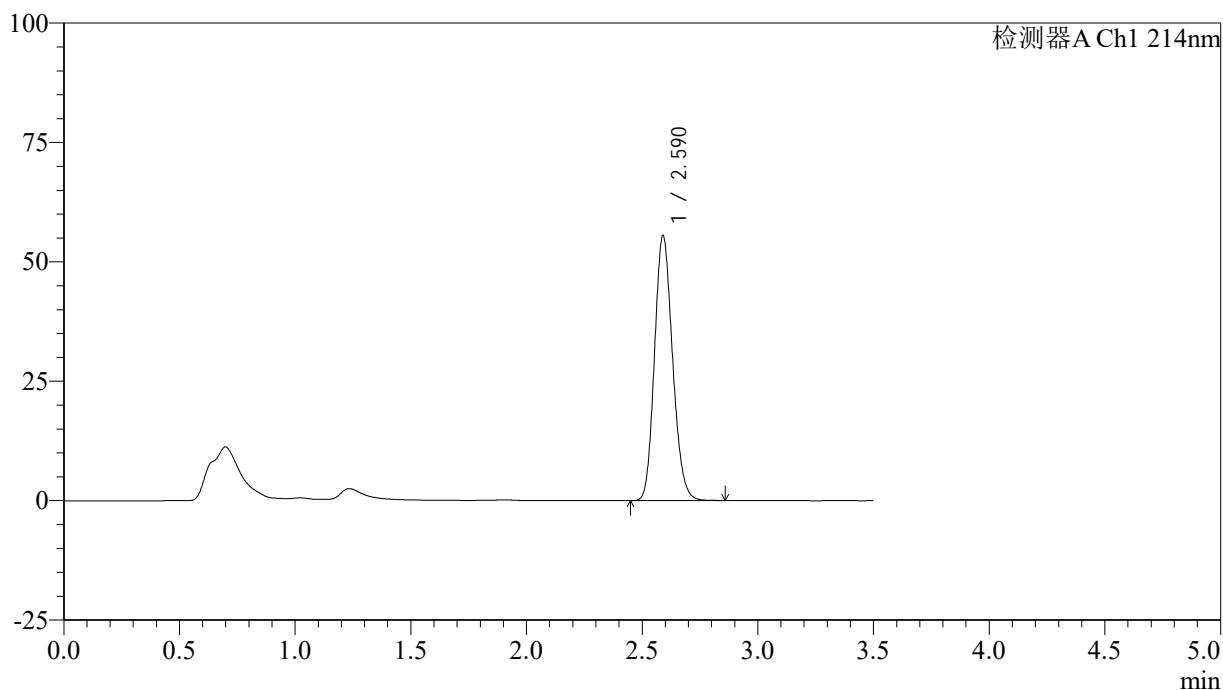
| 峰号 | 保留时间  | 面积     | 面积%     | 高度    | 理论塔板数(USP) | 拖尾因子  | 分离度(USP) |
|----|-------|--------|---------|-------|------------|-------|----------|
| 1  | 2.590 | 303776 | 100.000 | 55877 | 5248       | 1.159 | --       |
| 总计 |       | 303776 | 100.000 | 55877 |            |       |          |

## &lt;样品信息&gt;

色谱柱:XB-C18(50\*4.6mm,3 $\mu$ m) 流速: 1.0ml/min  
柱温:30 $^{\circ}$ C 波长: 214nm  
数据文件名: RC\$SMF-386 - 29-9/29-671-2 - zzp-24122501p-rcqx-pH6.6jz-60min-P6.lcd  
方法文件名: RC\$SMF-386 - SMF-386-RC-FX278.lcm  
批处理文件名: RC\$SMF-386 - 20241228-FX278.lcb  
样品瓶号: 1-52  
进样体积: 50  $\mu$ l 版本号: 6.115  
进样时间: 2024/12/28 17:01:23 实验者: jiangjinwei  
处理时间(V2): 2024/12/30 09:41:53 处理者: jiangjinwei  
仪器型号: SHIMADZU LC-2050C(FX278)

## &lt;色谱图&gt;

mV



## &lt;峰表&gt;

检测器A Ch1 214nm

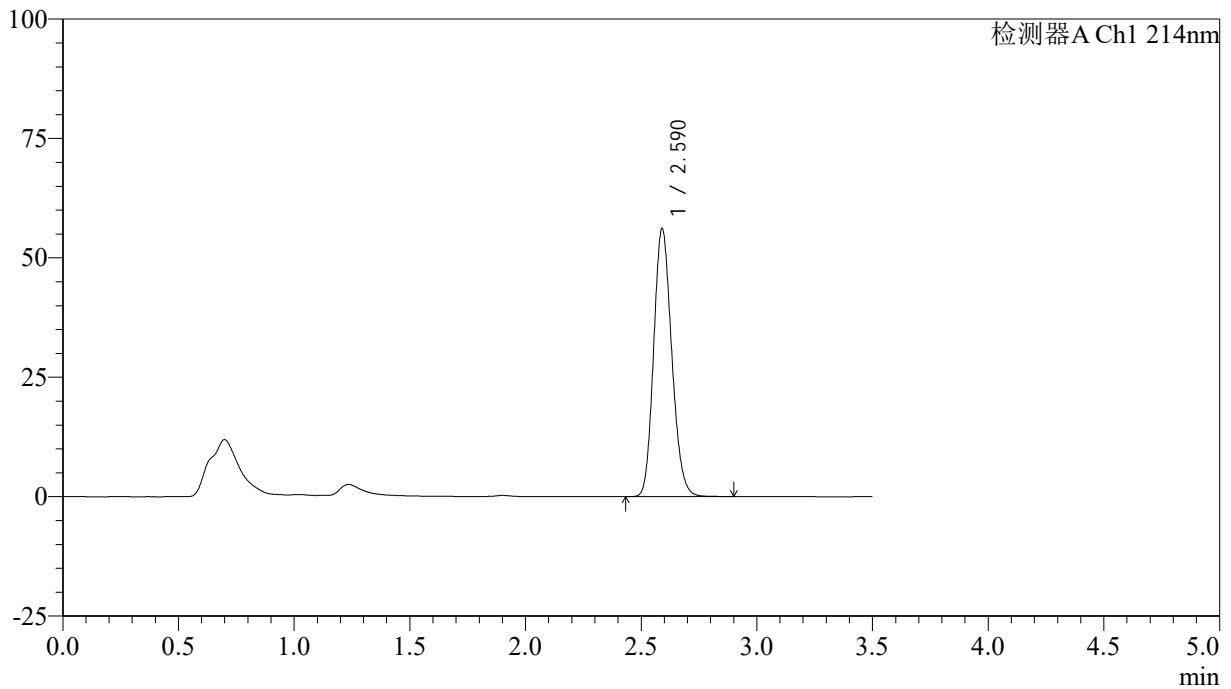
| 峰号 | 保留时间  | 面积     | 面积%     | 高度    | 理论塔板数(USP) | 拖尾因子  | 分离度(USP) |
|----|-------|--------|---------|-------|------------|-------|----------|
| 1  | 2.590 | 301851 | 100.000 | 55470 | 5241       | 1.160 | --       |
| 总计 |       | 301851 | 100.000 | 55470 |            |       |          |

## &lt;样品信息&gt;

色谱柱:XB-C18(50\*4.6mm,3 $\mu$ m) 流速: 1.0ml/min  
柱温:30 $^{\circ}$ C 波长: 214nm  
数据文件名: RC\$SMF-386 - 29-9/29-672-2 - zzp-24122501p-rcqx-pH6.6jz-jxzs-P1.lcd  
方法文件名: RC\$SMF-386 - SMF-386-RC-FX278.lcm  
批处理文件名: RC\$SMF-386 - 20241228-FX278.lcb  
样品瓶号: 1-8  
进样体积: 50  $\mu$ l 版本号: 6.115  
进样时间: 2024/12/28 17:05:18 实验者: jiangjinwei  
处理时间(V2): 2024/12/30 09:41:56 处理者: jiangjinwei  
仪器型号: SHIMADZU LC-2050C(FX278)

## &lt;色谱图&gt;

mV



## &lt;峰表&gt;

检测器A Ch1 214nm

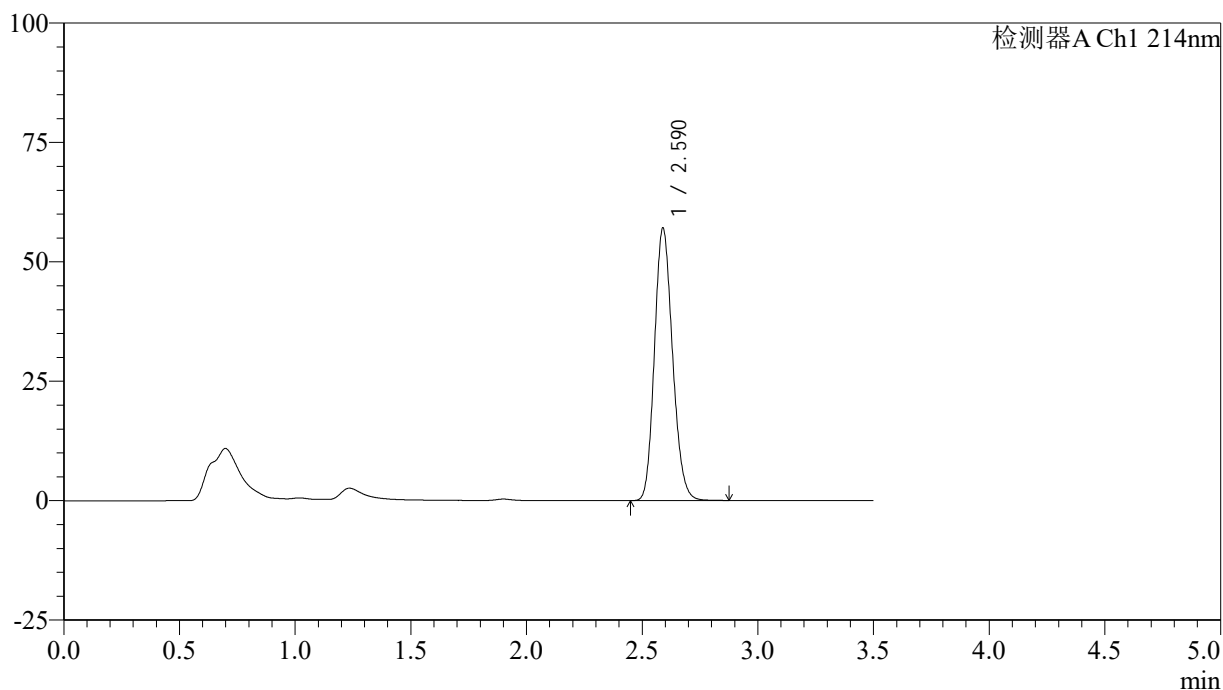
| 峰号 | 保留时间  | 面积     | 面积%     | 高度    | 理论塔板数(USP) | 拖尾因子  | 分离度(USP) |
|----|-------|--------|---------|-------|------------|-------|----------|
| 1  | 2.590 | 305544 | 100.000 | 56038 | 5239       | 1.160 | --       |
| 总计 |       | 305544 | 100.000 | 56038 |            |       |          |

## &lt;样品信息&gt;

色谱柱:XB-C18(50\*4.6mm,3 $\mu$ m) 流速: 1.0ml/min  
柱温:30 $^{\circ}$ C 波长: 214nm  
数据文件名: RC\$SMF-386 - 29-9/29-673-2 - zzp-24122501p-rcqx-pH6.6jz-jxzs-P2.lcd  
方法文件名: RC\$SMF-386 - SMF-386-RC-FX278.lcm  
批处理文件名: RC\$SMF-386 - 20241228-FX278.lcb  
样品瓶号: 1-17  
进样体积: 50  $\mu$ l 版本号: 6.115  
进样时间: 2024/12/28 17:09:14 实验者: jiangjinwei  
处理时间(V2): 2024/12/30 09:41:59 处理者: jiangjinwei  
仪器型号: SHIMADZU LC-2050C(FX278)

## &lt;色谱图&gt;

mV



## &lt;峰表&gt;

检测器A Ch1 214nm

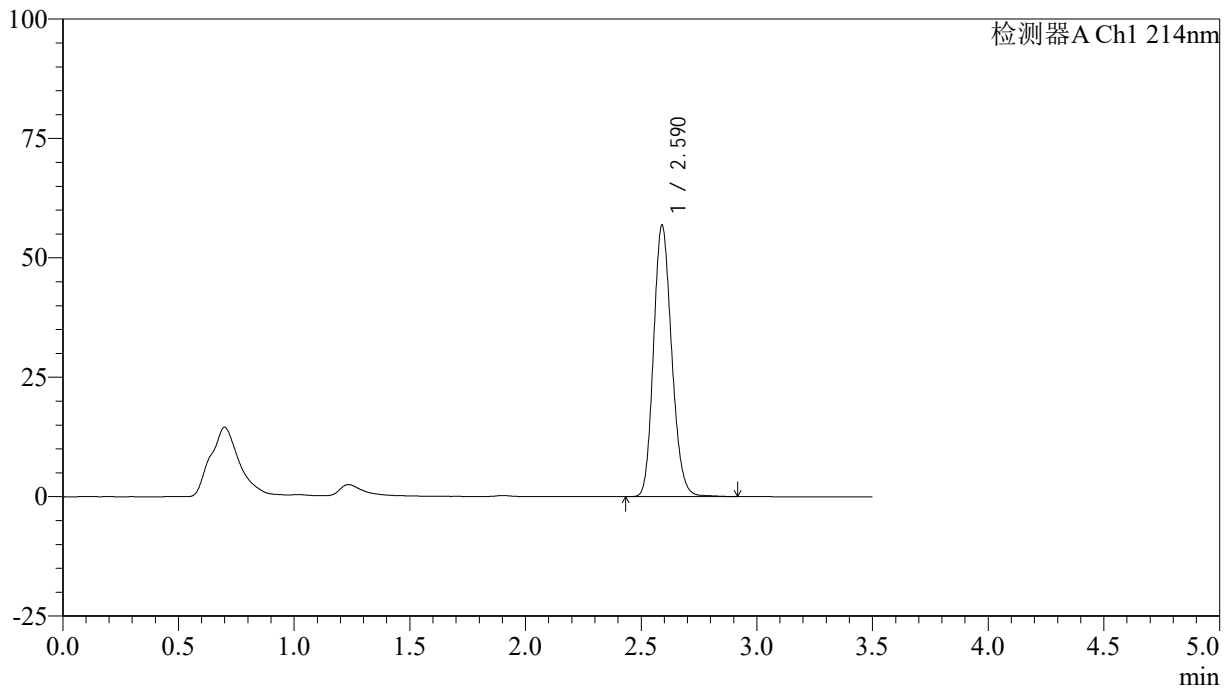
| 峰号 | 保留时间  | 面积     | 面积%     | 高度    | 理论塔板数(USP) | 拖尾因子  | 分离度(USP) |
|----|-------|--------|---------|-------|------------|-------|----------|
| 1  | 2.590 | 310514 | 100.000 | 57047 | 5242       | 1.161 | --       |
| 总计 |       | 310514 | 100.000 | 57047 |            |       |          |

## &lt;样品信息&gt;

色谱柱:XB-C18(50\*4.6mm,3 $\mu$ m) 流速: 1.0ml/min  
柱温:30 $^{\circ}$ C 波长: 214nm  
数据文件名: RC\$SMF-386 - 29-9/29-674-2 - zzp-24122501p-rcqx-pH6.6jz-jxzs-P3.lcd  
方法文件名: RC\$SMF-386 - SMF-386-RC-FX278.lcm  
批处理文件名: RC\$SMF-386 - 20241228-FX278.lcb  
样品瓶号: 1-26  
进样体积: 50  $\mu$ l 版本号: 6.115  
进样时间: 2024/12/28 17:13:09 实验者: jiangjinwei  
处理时间(V2): 2024/12/30 09:42:01 处理者: jiangjinwei  
仪器型号: SHIMADZU LC-2050C(FX278)

## &lt;色谱图&gt;

mV



## &lt;峰表&gt;

检测器A Ch1 214nm

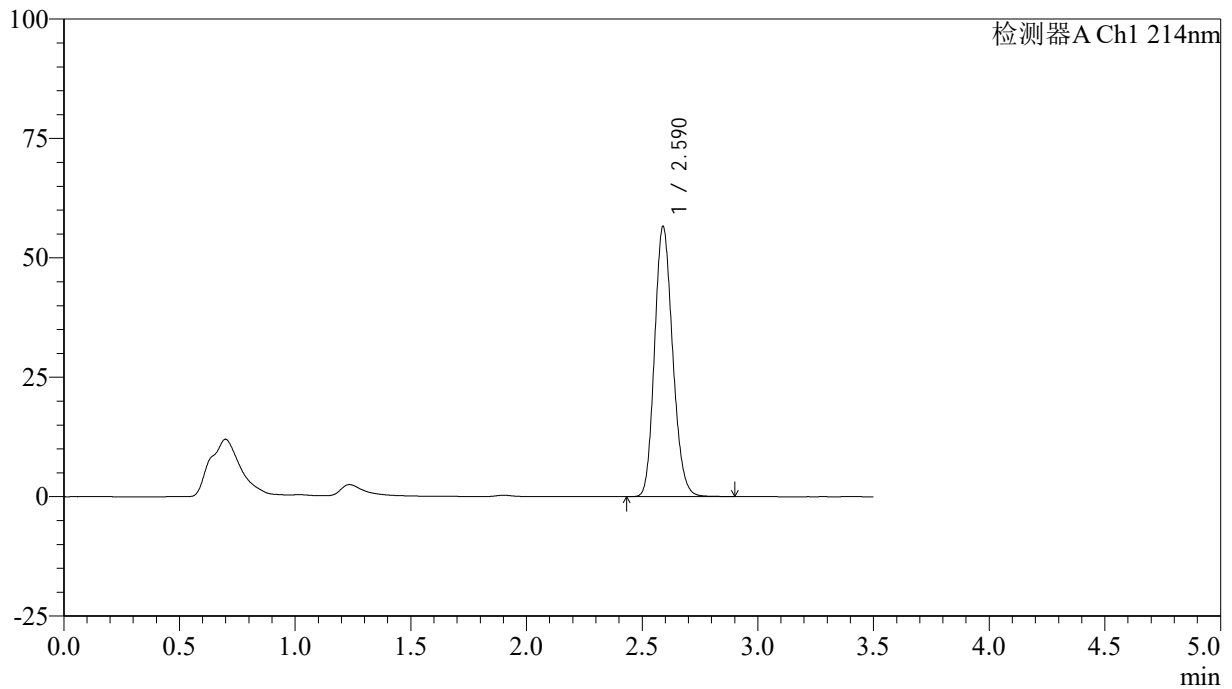
| 峰号 | 保留时间  | 面积     | 面积%     | 高度    | 理论塔板数(USP) | 拖尾因子  | 分离度(USP) |
|----|-------|--------|---------|-------|------------|-------|----------|
| 1  | 2.590 | 310441 | 100.000 | 56786 | 5236       | 1.162 | --       |
| 总计 |       | 310441 | 100.000 | 56786 |            |       |          |

## &lt;样品信息&gt;

色谱柱:XB-C18(50\*4.6mm,3 $\mu$ m) 流速: 1.0ml/min  
柱温:30 $^{\circ}$ C 波长: 214nm  
数据文件名: RC\$SMF-386 - 29-9/29-675-2 - zzp-24122501p-rcqx-pH6.6jz-jxzs-P4.lcd  
方法文件名: RC\$SMF-386 - SMF-386-RC-FX278.lcm  
批处理文件名: RC\$SMF-386 - 20241228-FX278.lcb  
样品瓶号: 1-35  
进样体积: 50  $\mu$ l 版本号: 6.115  
进样时间: 2024/12/28 17:17:04 实验者: jiangjinwei  
处理时间(V2): 2024/12/30 09:42:04 处理者: jiangjinwei  
仪器型号: SHIMADZU LC-2050C(FX278)

## &lt;色谱图&gt;

mV



## &lt;峰表&gt;

检测器A Ch1 214nm

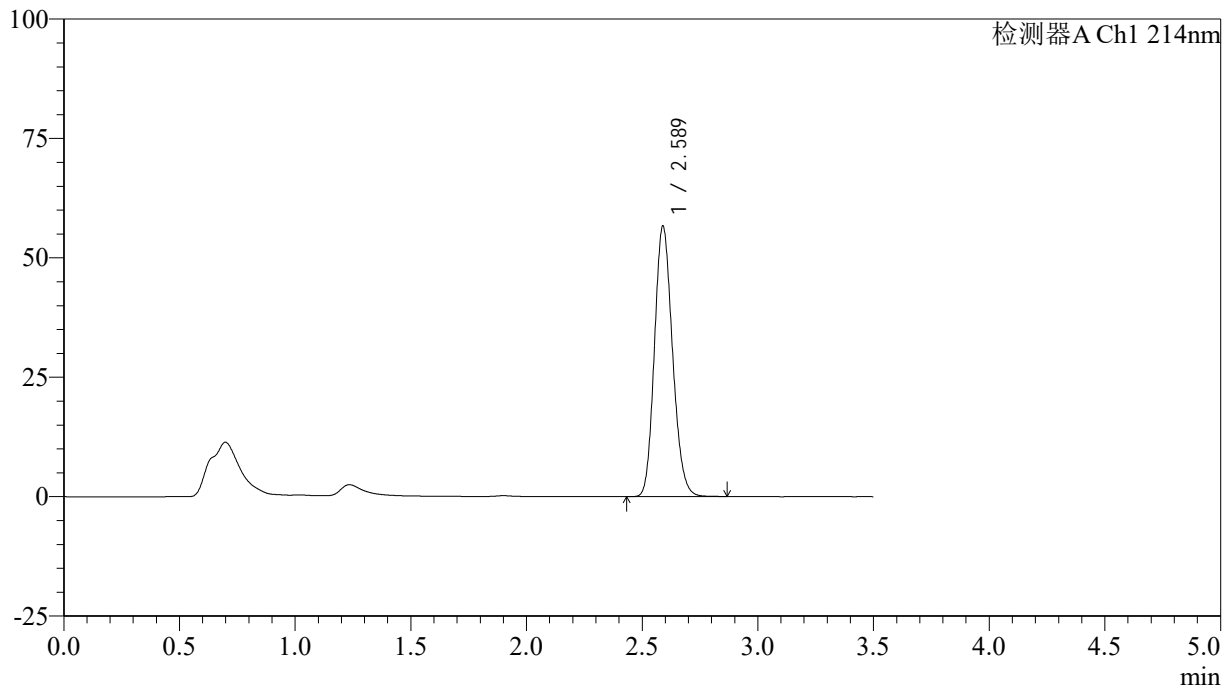
| 峰号 | 保留时间  | 面积     | 面积%     | 高度    | 理论塔板数(USP) | 拖尾因子  | 分离度(USP) |
|----|-------|--------|---------|-------|------------|-------|----------|
| 1  | 2.590 | 308200 | 100.000 | 56547 | 5243       | 1.161 | --       |
| 总计 |       | 308200 | 100.000 | 56547 |            |       |          |

## &lt;样品信息&gt;

色谱柱:XB-C18(50\*4.6mm,3 $\mu$ m) 流速: 1.0ml/min  
柱温:30 $^{\circ}$ C 波长: 214nm  
数据文件名: RC\$SMF-386 - 29-9/29-676-2 - zzp-24122501p-rcqx-pH6.6jz-jxzs-P5.lcd  
方法文件名: RC\$SMF-386 - SMF-386-RC-FX278.lcm  
批处理文件名: RC\$SMF-386 - 20241228-FX278.lcb  
样品瓶号: 1-44  
进样体积: 50  $\mu$ l 版本号: 6.115  
进样时间: 2024/12/28 17:21:00 实验者: jiangjinwei  
处理时间(V2): 2024/12/30 09:42:07 处理者: jiangjinwei  
仪器型号: SHIMADZU LC-2050C(FX278)

## &lt;色谱图&gt;

mV



## &lt;峰表&gt;

检测器A Ch1 214nm

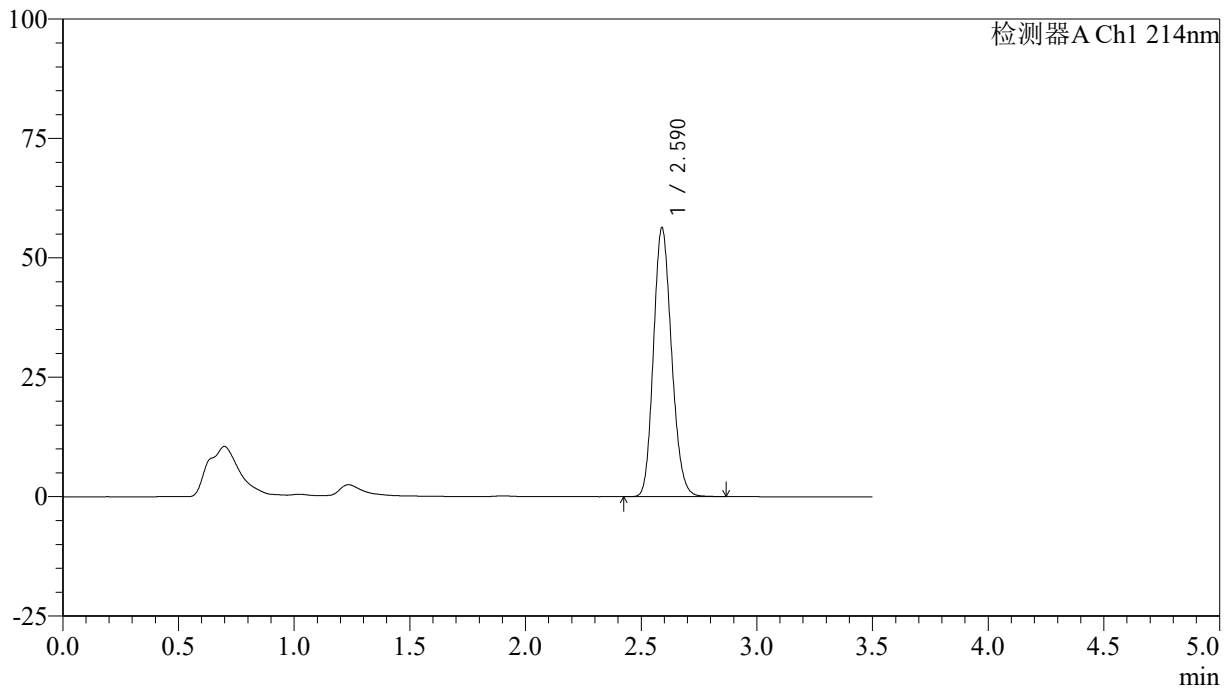
| 峰号 | 保留时间  | 面积     | 面积%     | 高度    | 理论塔板数(USP) | 拖尾因子  | 分离度(USP) |
|----|-------|--------|---------|-------|------------|-------|----------|
| 1  | 2.589 | 308150 | 100.000 | 56629 | 5238       | 1.160 | --       |
| 总计 |       | 308150 | 100.000 | 56629 |            |       |          |

## &lt;样品信息&gt;

色谱柱:XB-C18(50\*4.6mm,3 $\mu$ m) 流速: 1.0ml/min  
柱温:30 $^{\circ}$ C 波长: 214nm  
数据文件名: RC\$SMF-386 - 29-9/29-677-2 - zzp-24122501p-rcqx-pH6.6jz-jxzs-P6.lcd  
方法文件名: RC\$SMF-386 - SMF-386-RC-FX278.lcm  
批处理文件名: RC\$SMF-386 - 20241228-FX278.lcb  
样品瓶号: 1-53  
进样体积: 50  $\mu$ l 版本号: 6.115  
进样时间: 2024/12/28 17:24:54 实验者: jiangjinwei  
处理时间(V2): 2024/12/30 09:42:10 处理者: jiangjinwei  
仪器型号: SHIMADZU LC-2050C(FX278)

## &lt;色谱图&gt;

mV



## &lt;峰表&gt;

检测器A Ch1 214nm

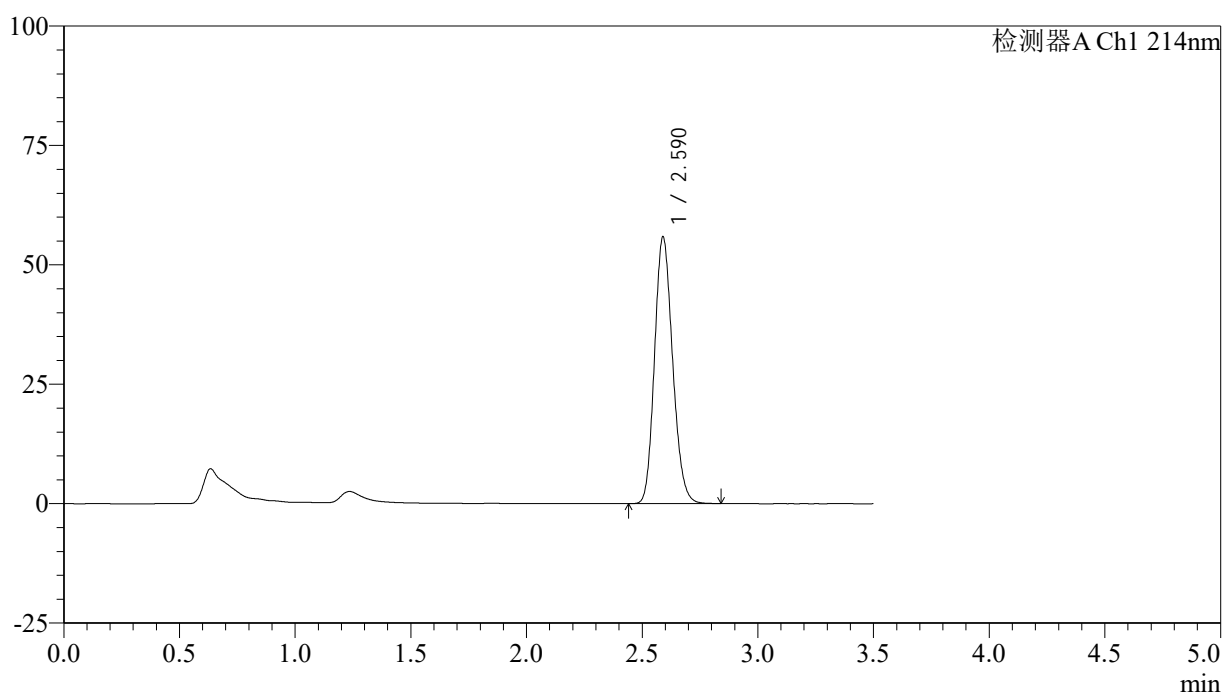
| 峰号 | 保留时间  | 面积     | 面积%     | 高度    | 理论塔板数(USP) | 拖尾因子  | 分离度(USP) |
|----|-------|--------|---------|-------|------------|-------|----------|
| 1  | 2.590 | 306543 | 100.000 | 56288 | 5235       | 1.160 | --       |
| 总计 |       | 306543 | 100.000 | 56288 |            |       |          |

## &lt;样品信息&gt;

色谱柱:XB-C18(50\*4.6mm,3 $\mu$ m) 流速: 1.0ml/min  
柱温:30 $^{\circ}$ C 波长: 214nm  
数据文件名: RC\$SMF-386 - 29-9/29-678-2 - zzp-24122501p-rcqx-pH6.6jz-dz2-1.lcd  
方法文件名: RC\$SMF-386 - SMF-386-RC-FX278.lcm  
批处理文件名: RC\$SMF-386 - 20241228-FX278.lcb  
样品瓶号: 1-27  
进样体积: 50  $\mu$ l 版本号: 6.115  
进样时间: 2024/12/28 17:28:50 实验者: jiangjinwei  
处理时间(V2): 2024/12/30 09:42:13 处理者: jiangjinwei  
仪器型号: SHIMADZU LC-2050C(FX278)

## &lt;色谱图&gt;

mV



## &lt;峰表&gt;

检测器A Ch1 214nm

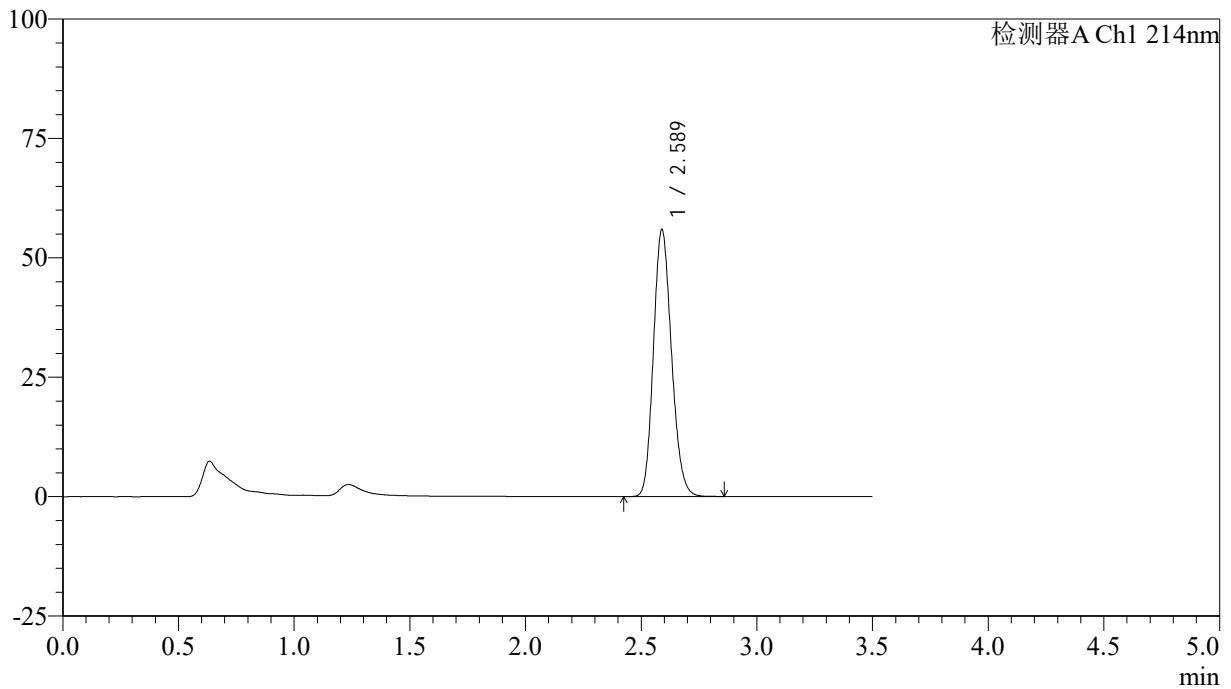
| 峰号 | 保留时间  | 面积     | 面积%     | 高度    | 理论塔板数(USP) | 拖尾因子  | 分离度(USP) |
|----|-------|--------|---------|-------|------------|-------|----------|
| 1  | 2.590 | 303771 | 100.000 | 55812 | 5233       | 1.160 | --       |
| 总计 |       | 303771 | 100.000 | 55812 |            |       |          |

## &lt;样品信息&gt;

色谱柱:XB-C18(50\*4.6mm,3 $\mu$ m) 流速: 1.0ml/min  
柱温:30 $^{\circ}$ C 波长: 214nm  
数据文件名: RC\$SMF-386 - 29-9/29-679-2 - zzp-24122501p-rcqx-pH6.6jz-dz2-2.lcd  
方法文件名: RC\$SMF-386 - SMF-386-RC-FX278.lcm  
批处理文件名: RC\$SMF-386 - 20241228-FX278.lcb  
样品瓶号: 1-27  
进样体积: 50  $\mu$ l 版本号: 6.115  
进样时间: 2024/12/28 17:32:44 实验者: jiangjinwei  
处理时间(V2): 2024/12/30 09:42:15 处理者: jiangjinwei  
仪器型号: SHIMADZU LC-2050C(FX278)

## &lt;色谱图&gt;

mV



## &lt;峰表&gt;

检测器A Ch1 214nm

| 峰号 | 保留时间  | 面积     | 面积%     | 高度    | 理论塔板数(USP) | 拖尾因子  | 分离度(USP) |
|----|-------|--------|---------|-------|------------|-------|----------|
| 1  | 2.589 | 303866 | 100.000 | 55887 | 5249       | 1.160 | --       |
| 总计 |       | 303866 | 100.000 | 55887 |            |       |          |