

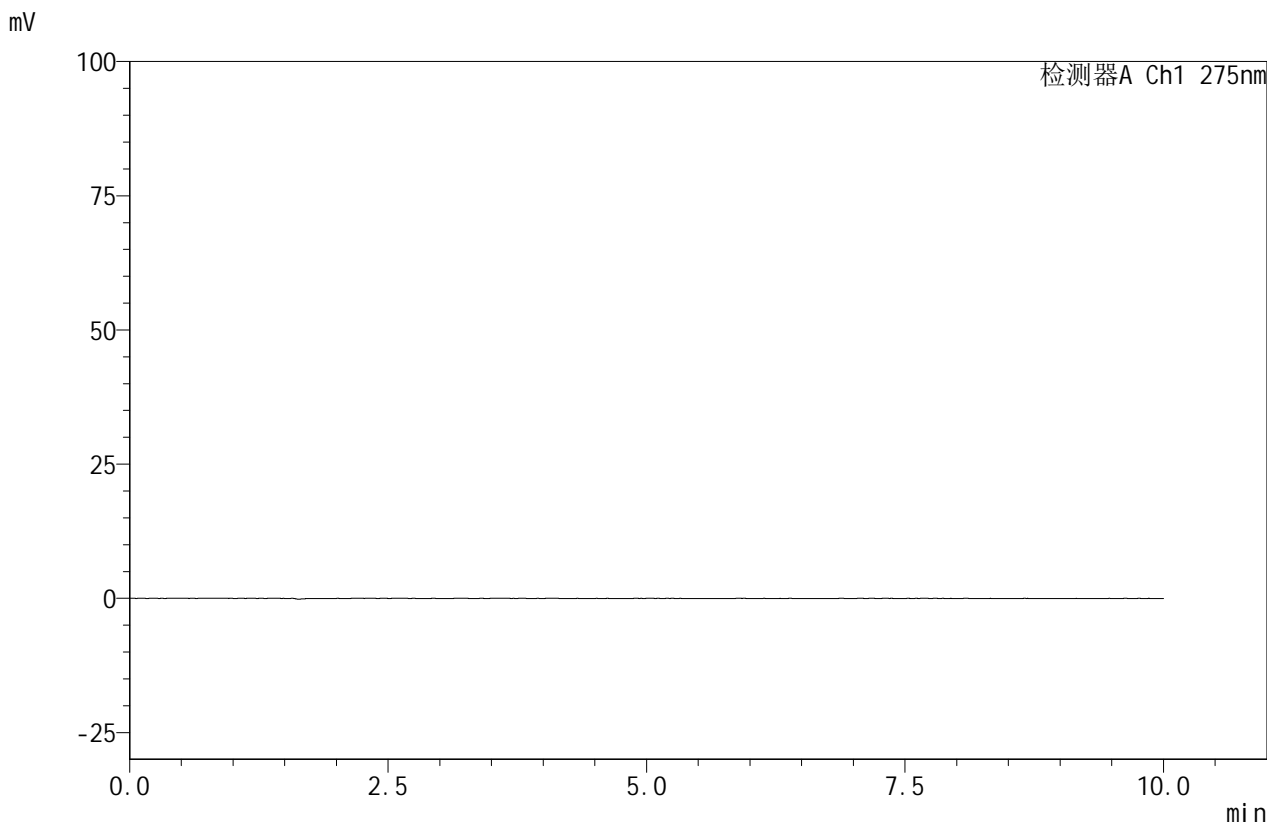


QTL-380

<样品信息>

色谱柱:XB-C18(150mm*4.6mm,5μm) 流速:1.0ml/min
 柱温:30°C 波长:275nm
 数据文件名: RC\$QTL-380 - 30-13/30-597-2 - zzp-20mg-rcd-pH1.0jz-rj.lcd
 方法文件名: RC\$QTL-380 - QTL-380-rcd-FX279.lcm
 批处理文件名: RC\$QTL-380 - 20241231-rcd-FX279.lcb
 样品瓶号: 1-9
 进样体积: 20 μl 版本号:6.115
 进样时间: 2024/12/31 09:43:02 实验者: jiangjinwei
 处理时间 (V2): 2025/01/02 15:35:18 处理者: jiangjinwei
 仪器型号: SHIMADZU LC-2050C(FX279)

<色谱图>



<峰表>

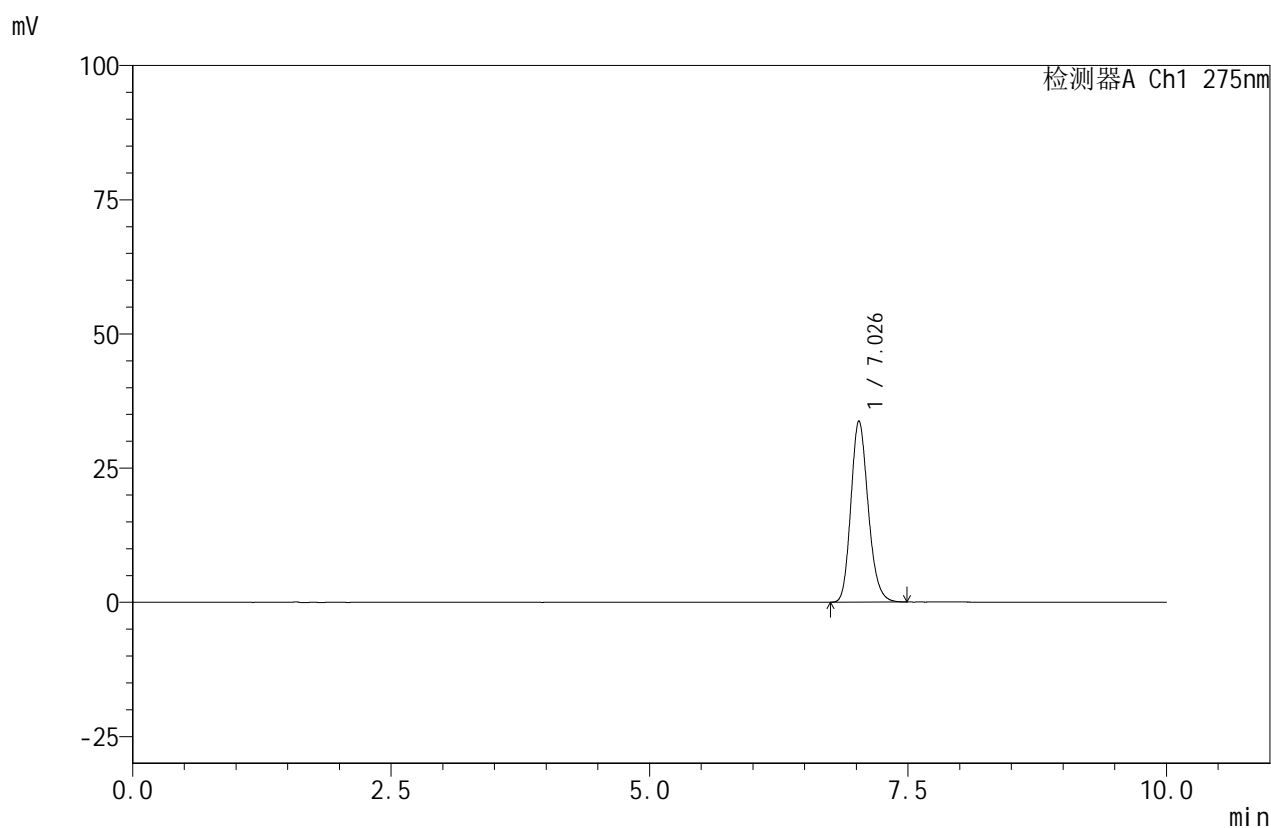
检测器A Ch1 275nm

峰号	保留时间	面积	面积%	高度	理论塔板数(USP)	拖尾因子	分离度(USP)
总计							

<样品信息>

色谱柱:XB-C18(150mm*4.6mm,5 μ m) 流速:1.0ml/min
柱温:30 $^{\circ}$ C 波长:275nm
数据文件名: RC\$QTL-380 - 30-13/30-598-2 - zzp-20mg-rcd-pH1.0jz-dz1-1.lcd
方法文件名: RC\$QTL-380 - QTL-380-rcd-FX279.lcm
批处理文件名: RC\$QTL-380 - 20241231-rcd-FX279.lcb
样品瓶号: 1-18
进样体积: 20 μ l 版本号:6.115
进样时间: 2024/12/31 09:53:26 实验者: jiangjinwei
处理时间(V2): 2025/01/02 15:35:22 处理者: jiangjinwei
仪器型号: SHIMADZU LC-2050C(FX279)

<色谱图>



<峰表>

检测器A Ch1 275nm

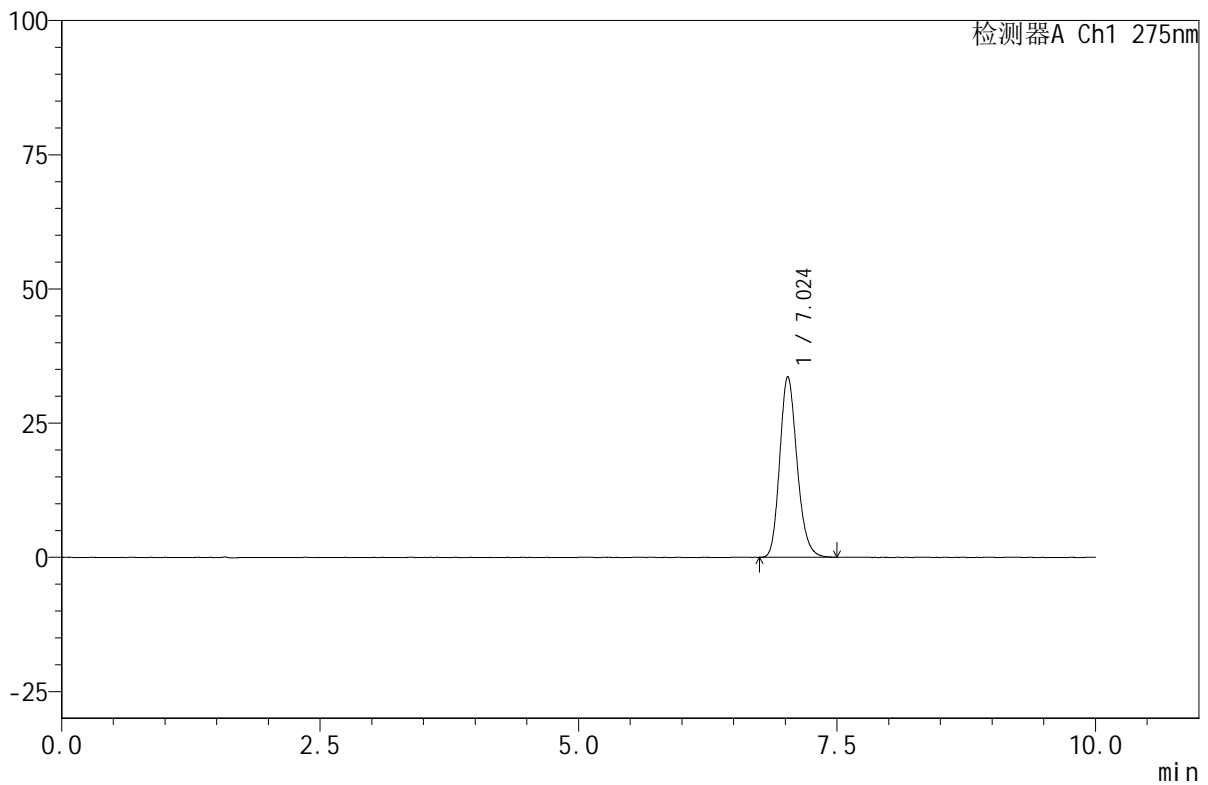
峰号	保留时间	面积	面积%	高度	理论塔板数(USP)	拖尾因子	分离度(USP)
1	7.026	392479	100.000	33727	8600	1.185	--
总计		392479	100.000	33727			

<样品信息>

色谱柱:XB-C18(150mm*4.6mm,5 μ m) 流速:1.0ml/min
 柱温:30 $^{\circ}$ C 波长:275nm
 数据文件名: RC\$QTL-380 - 30-13/30-599-2 - zzp-20mg-rcd-pH1.0jz-dz1-2.lcd
 方法文件名: RC\$QTL-380 - QTL-380-rcd-FX279.lcm
 批处理文件名: RC\$QTL-380 - 20241231-rcd-FX279.lcb
 样品瓶号: 1-18
 进样体积: 20 μ l 版本号:6.115
 进样时间: 2024/12/31 10:03:50 实验者: jiangjinwei
 处理时间(V2): 2025/01/02 15:35:24 处理者: jiangjinwei
 仪器型号: SHIMADZU LC-2050C(FX279)

<色谱图>

mV



<峰表>

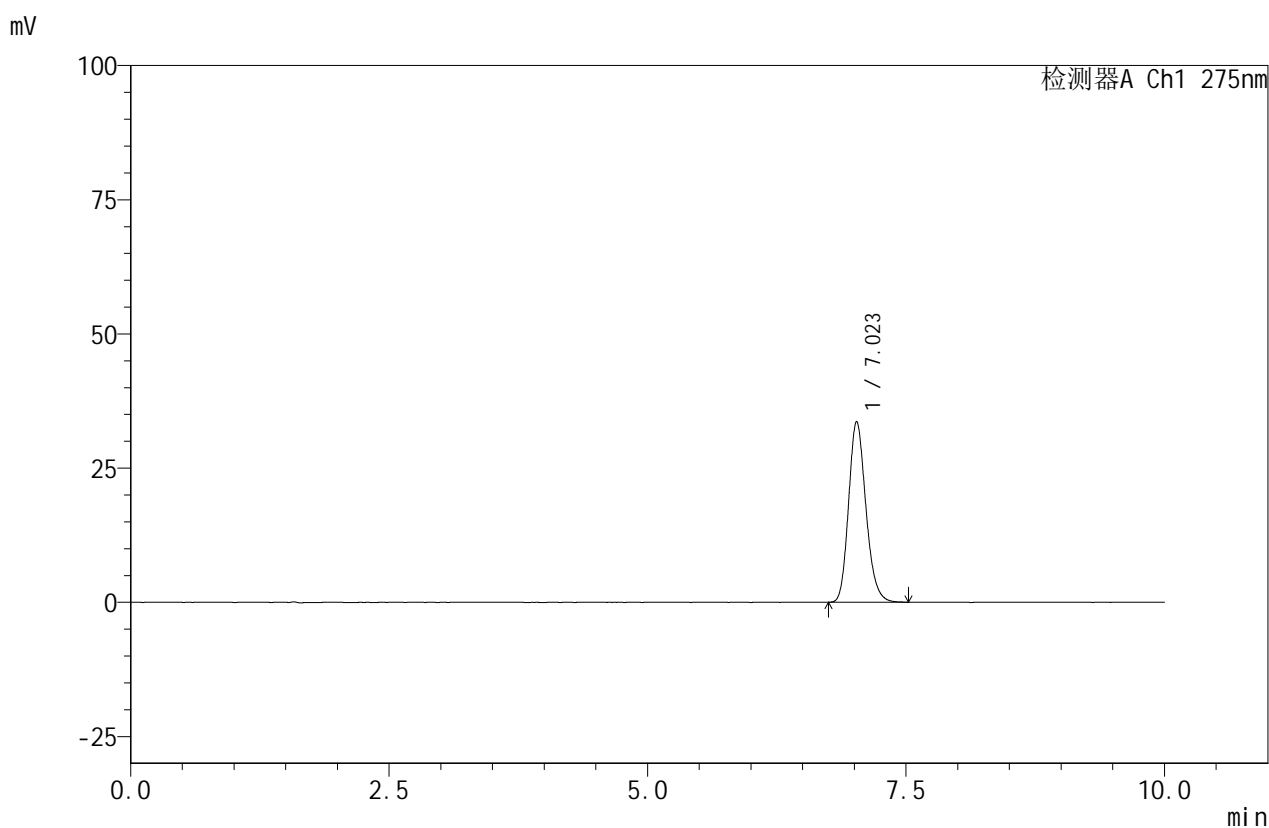
检测器A Ch1 275nm

峰号	保留时间	面积	面积%	高度	理论塔板数(USP)	拖尾因子	分离度(USP)
1	7.024	392591	100.000	33649	8575	1.189	--
总计		392591	100.000	33649			

<样品信息>

色谱柱:XB-C18(150mm*4.6mm,5 μ m) 流速:1.0ml/min
柱温:30 $^{\circ}$ C 波长:275nm
数据文件名: RC\$QTL-380 - 30-13/30-600-2 - zzp-20mg-rcd-pH1.0jz-dz1-3.lcd
方法文件名: RC\$QTL-380 - QTL-380-rcd-FX279.lcm
批处理文件名: RC\$QTL-380 - 20241231-rcd-FX279.lcb
样品瓶号: 1-18
进样体积: 20 μ l 版本号:6.115
进样时间: 2024/12/31 10:14:14 实验者: jiangjinwei
处理时间(V2): 2025/01/02 15:35:27 处理者: jiangjinwei
仪器型号: SHIMADZU LC-2050C(FX279)

<色谱图>



<峰表>

检测器A Ch1 275nm

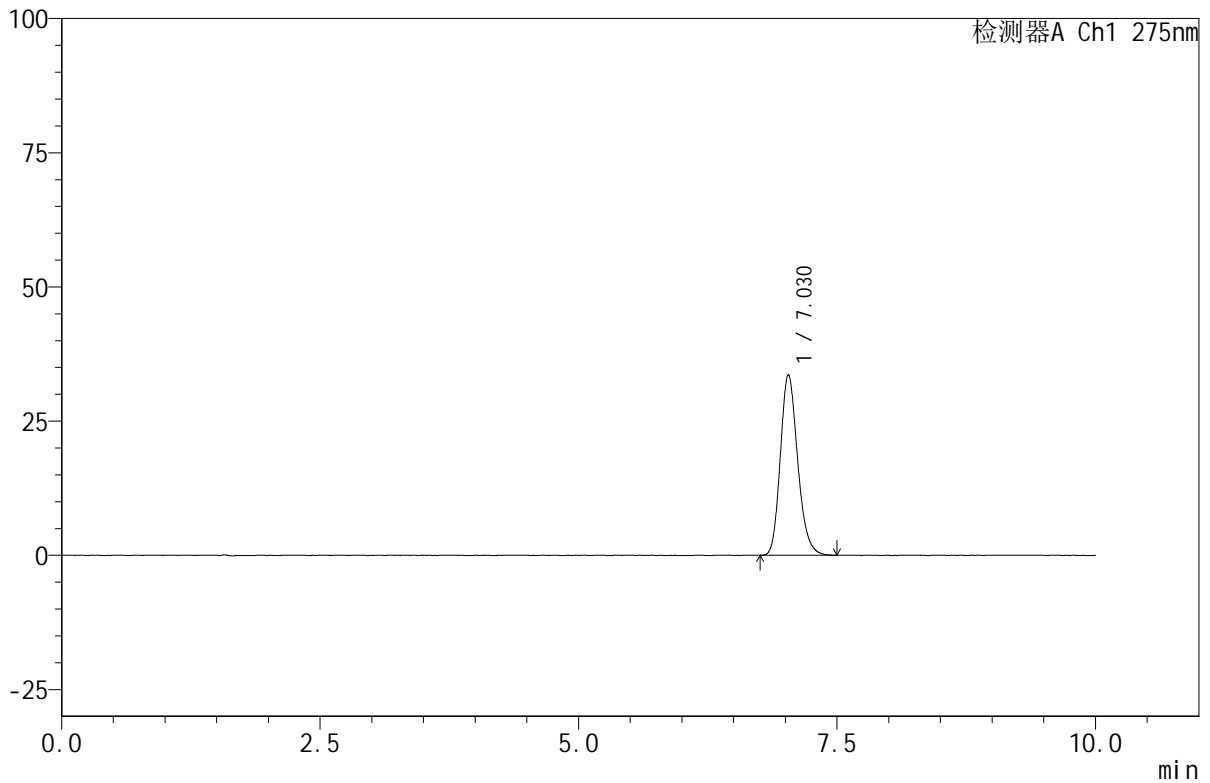
峰号	保留时间	面积	面积%	高度	理论塔板数(USP)	拖尾因子	分离度(USP)
1	7.023	392561	100.000	33676	8587	1.191	--
总计		392561	100.000	33676			

<样品信息>

色谱柱:XB-C18(150mm*4.6mm,5 μ m) 流速:1.0ml/min
柱温:30 $^{\circ}$ C 波长:275nm
数据文件名: RC\$QTL-380 - 30-13/30-601-2 - zzp-20mg-rcd-pH1.0jz-dz1-4.lcd
方法文件名: RC\$QTL-380 - QTL-380-rcd-FX279.lcm
批处理文件名: RC\$QTL-380 - 20241231-rcd-FX279.lcb
样品瓶号: 1-18
进样体积: 20 μ l 版本号:6.115
进样时间: 2024/12/31 10:24:37 实验者: jiangjinwei
处理时间(V2): 2025/01/02 15:35:30 处理者: jiangjinwei
仪器型号: SHIMADZU LC-2050C(FX279)

<色谱图>

mV



<峰表>

检测器A Ch1 275nm

峰号	保留时间	面积	面积%	高度	理论塔板数(USP)	拖尾因子	分离度(USP)
1	7.030	393089	100.000	33664	8561	1.197	--
总计		393089	100.000	33664			



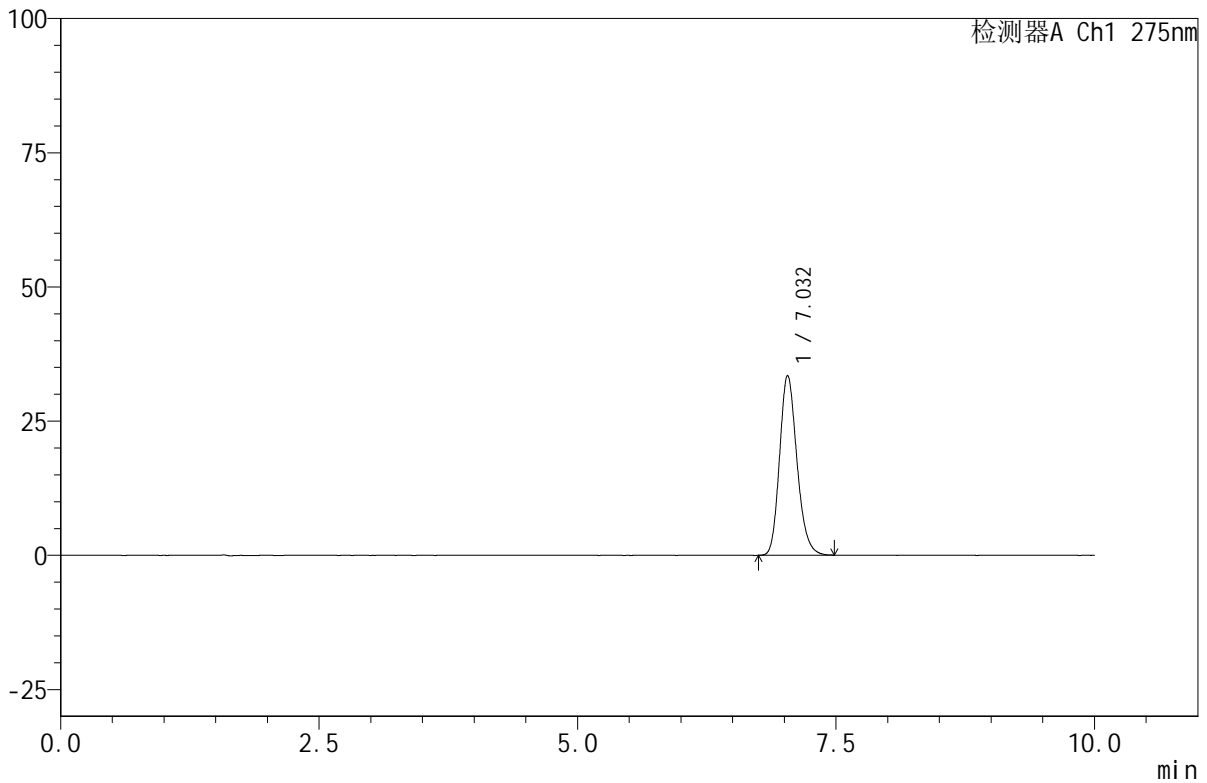
QTL-380

<样品信息>

色谱柱:XB-C18(150mm*4.6mm,5μm) 流速:1.0ml/min
 柱温:30°C 波长:275nm
 数据文件名: RC\$QTL-380 - 30-13/30-602-2 - zzp-20mg-rcd-pH1.0jz-dz1-5.lcd
 方法文件名: RC\$QTL-380 - QTL-380-rcd-FX279.lcm
 批处理文件名: RC\$QTL-380 - 20241231-rcd-FX279.lcb
 样品瓶号: 1-18
 进样体积: 20 μl 版本号:6.115
 进样时间: 2024/12/31 10:35:01 实验者: jiangjinwei
 处理时间 (V2): 2025/01/02 15:35:32 处理者: jiangjinwei
 仪器型号: SHIMADZU LC-2050C(FX279)

<色谱图>

mV



<峰表>

检测器A Ch1 275nm

峰号	保留时间	面积	面积%	高度	理论塔板数(USP)	拖尾因子	分离度(USP)
1	7.032	392036	100.000	33498	8523	1.194	--
总计		392036	100.000	33498			

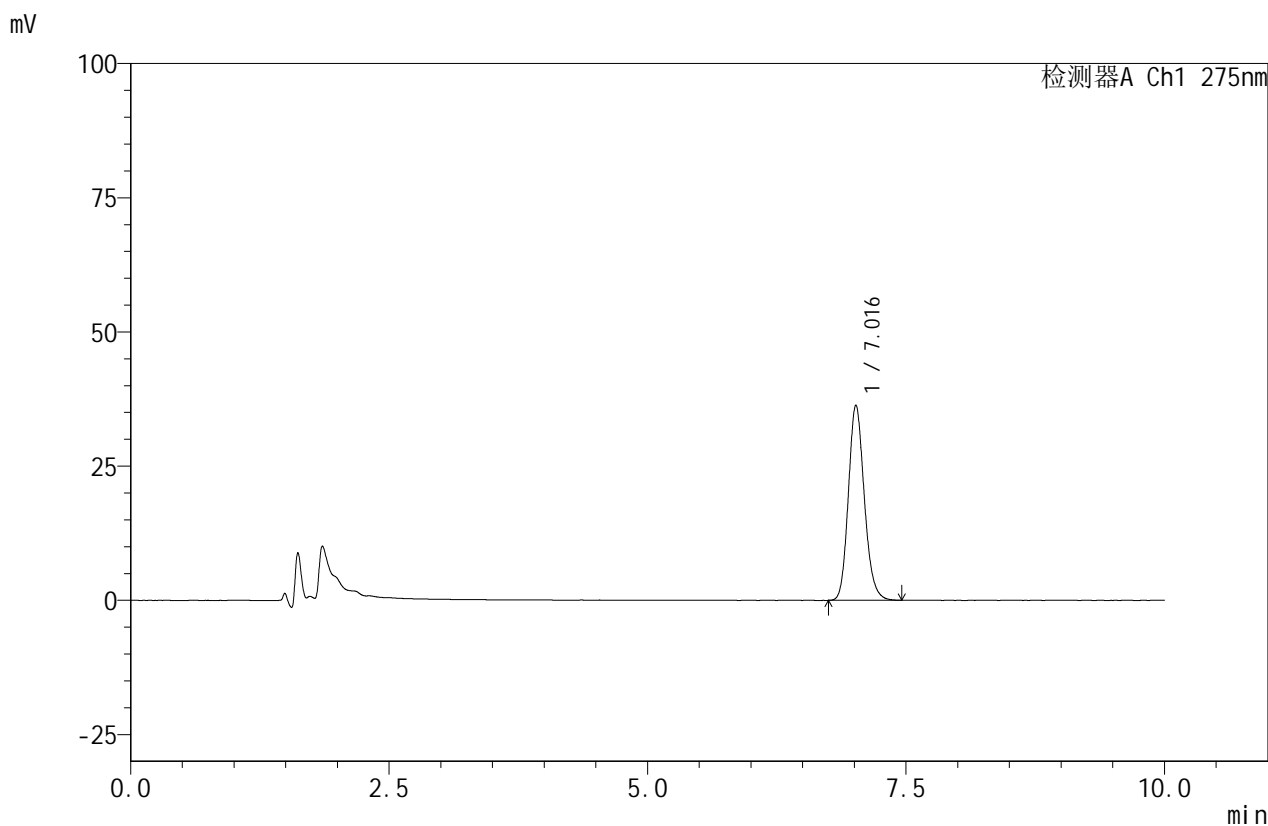


QTL-380

<样品信息>

色谱柱:XB-C18(150mm*4.6mm,5μm) 流速:1.0ml/min
 柱温:30°C 波长:275nm
 数据文件名: RC\$QTL-380 - 30-13/30-603-2 - zzp-20mg-2024122021p-rcd-pH1.0jz-P1-1.lcd
 方法文件名: RC\$QTL-380 - QTL-380-rcd-FX279.lcm
 批处理文件名: RC\$QTL-380 - 20241231-rcd-FX279.lcb
 样品瓶号: 1-3
 进样体积: 20 μl 版本号:6.115
 进样时间: 2024/12/31 10:45:24 实验者: jiangjinwei
 处理时间 (V2): 2025/01/02 15:35:35 处理者: jiangjinwei
 仪器型号: SHIMADZU LC-2050C(FX279)

<色谱图>



<峰表>

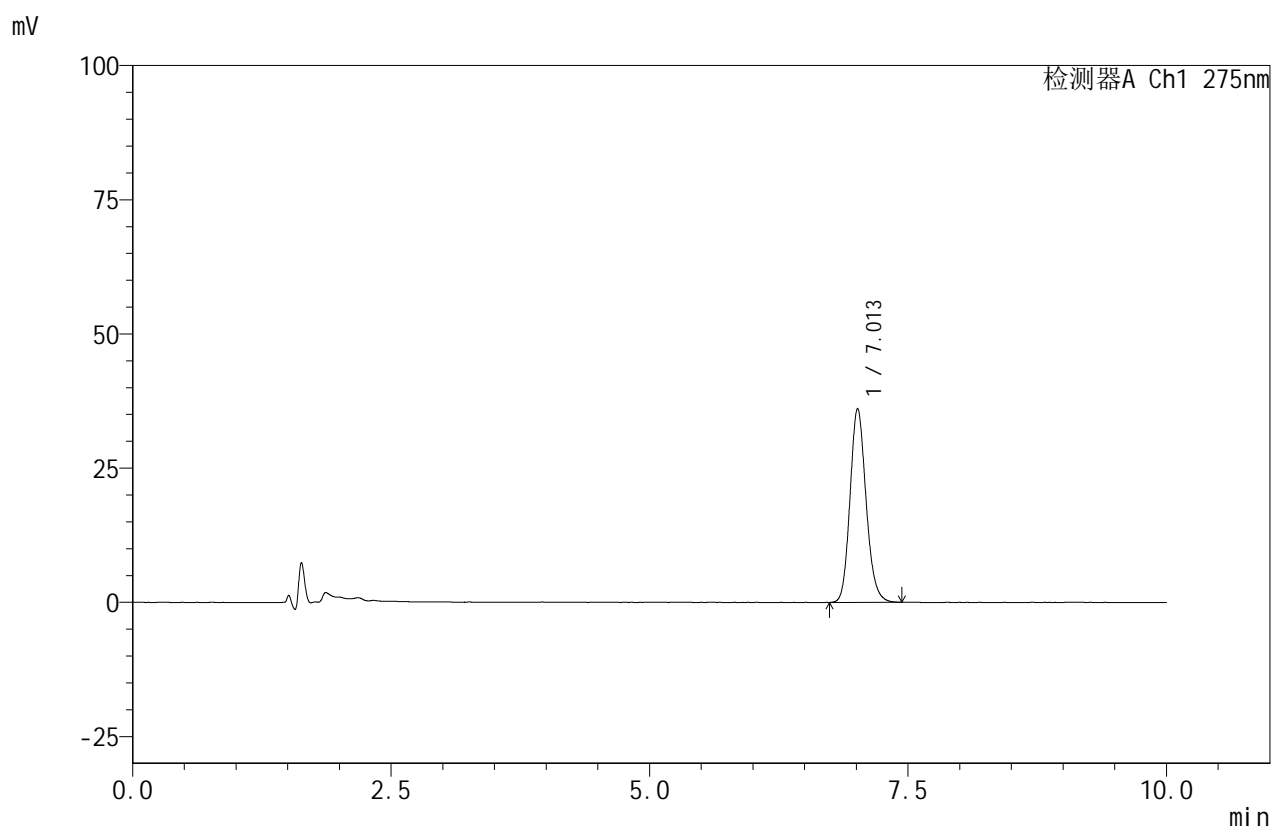
检测器A Ch1 275nm

峰号	保留时间	面积	面积%	高度	理论塔板数(USP)	拖尾因子	分离度(USP)
1	7.016	390432	100.000	36362	10120	1.163	--
总计		390432	100.000	36362			

<样品信息>

色谱柱:XB-C18(150mm*4.6mm,5 μ m) 流速:1.0ml/min
柱温:30 $^{\circ}$ C 波长:275nm
数据文件名:RC\$QTL-380 - 30-13/30-604-2 - zzp-20mg-2024122021p-rcd-pH1.0jz-P1-2.lcd
方法文件名:RC\$QTL-380 - QTL-380-rcd-FX279.lcm
批处理文件名:RC\$QTL-380 - 20241231-rcd-FX279.lcb
样品瓶号:1-3
进样体积:20 μ l 版本号:6.115
进样时间:2024/12/31 10:55:47 实验者:jiangjinwei
处理时间(V2):2025/01/02 15:35:38 处理者:jiangjinwei
仪器型号:SHIMADZU LC-2050C(FX279)

<色谱图>



<峰表>

检测器A Ch1 275nm

峰号	保留时间	面积	面积%	高度	理论塔板数(USP)	拖尾因子	分离度(USP)
1	7.013	389796	100.000	36122	9976	1.153	--
总计		389796	100.000	36122			

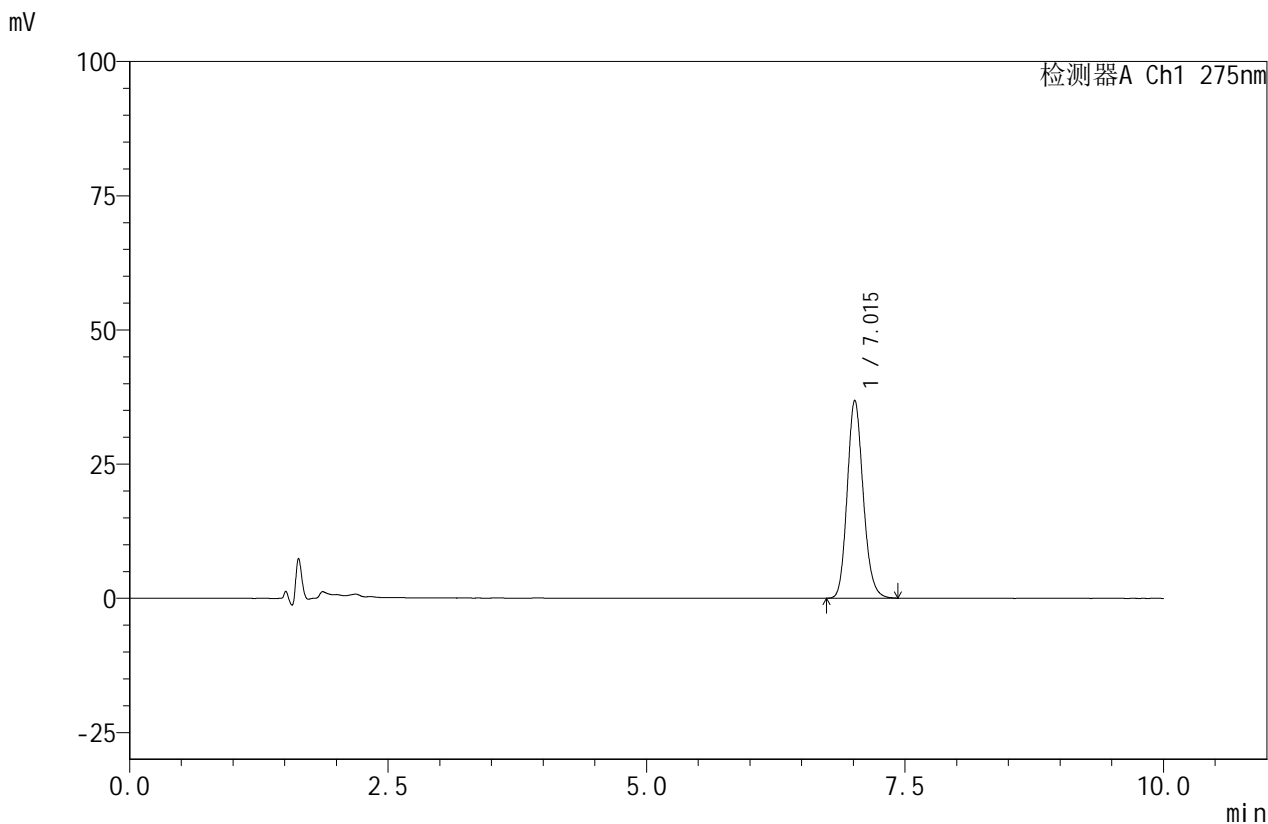


QTL-380

<样品信息>

色谱柱:XB-C18(150mm*4.6mm,5μm) 流速:1.0ml/min
 柱温:30°C 波长:275nm
 数据文件名: RC\$QTL-380 - 30-13/30-605-2 - zzp-20mg-2024122021p-rcd-pH1.0jz-P2-1.lcd
 方法文件名: RC\$QTL-380 - QTL-380-rcd-FX279.lcm
 批处理文件名: RC\$QTL-380 - 20241231-rcd-FX279.lcb
 样品瓶号: 1-12
 进样体积: 20 μl 版本号:6.115
 进样时间: 2024/12/31 11:06:10 实验者: jiangjinwei
 处理时间 (V2): 2025/01/02 15:35:40 处理者: jiangjinwei
 仪器型号: SHIMADZU LC-2050C(FX279)

<色谱图>



<峰表>

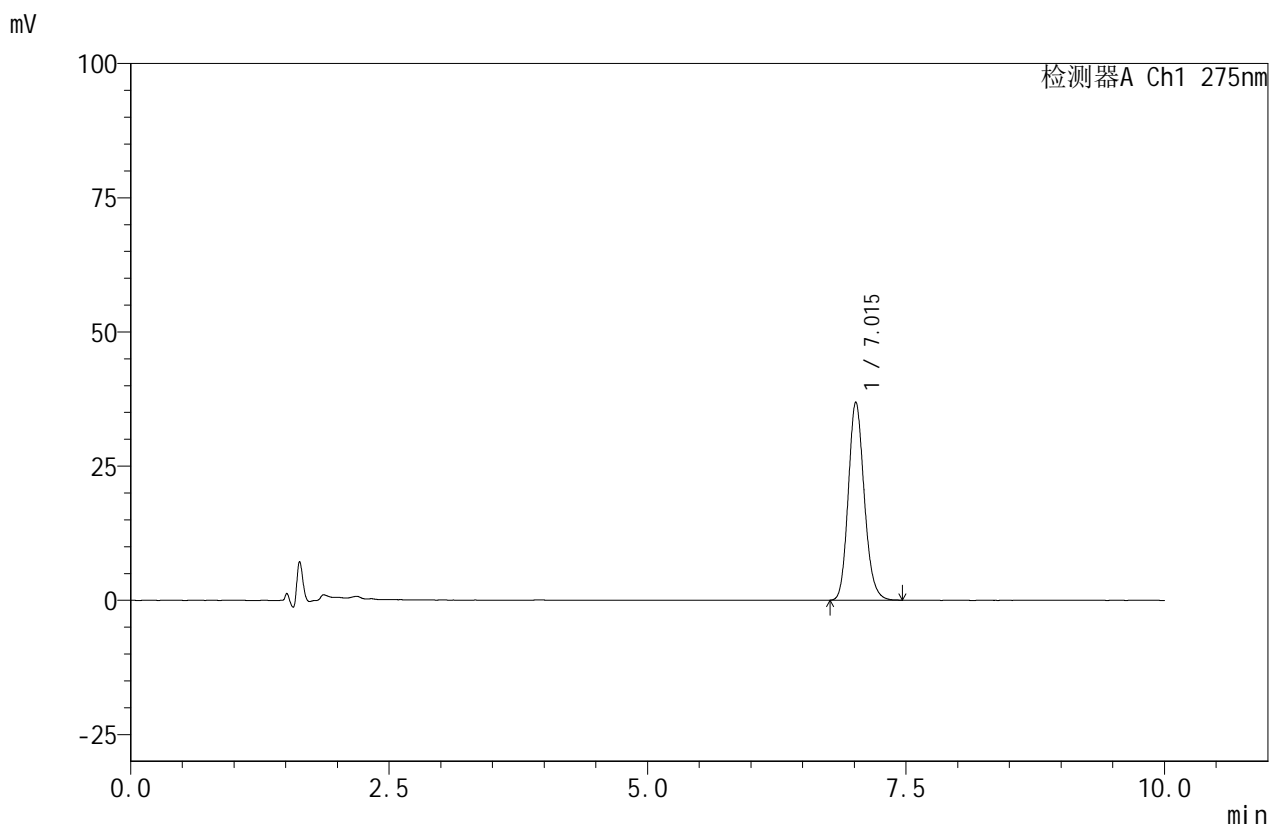
检测器A Ch1 275nm

峰号	保留时间	面积	面积%	高度	理论塔板数(USP)	拖尾因子	分离度(USP)
1	7.015	396916	100.000	36887	10026	1.155	--
总计		396916	100.000	36887			

<样品信息>

色谱柱:XB-C18(150mm*4.6mm,5 μ m) 流速:1.0ml/min
柱温:30 $^{\circ}$ C 波长:275nm
数据文件名:RC\$QTL-380 - 30-13/30-606-2 - zzp-20mg-2024122021p-rcd-pH1.0jz-P2-2.lcd
方法文件名:RC\$QTL-380 - QTL-380-rcd-FX279.lcm
批处理文件名:RC\$QTL-380 - 20241231-rcd-FX279.lcb
样品瓶号:1-12
进样体积:20 μ l 版本号:6.115
进样时间:2024/12/31 11:16:33 实验者:jiangjinwei
处理时间(V2):2025/01/02 15:35:43 处理者:jiangjinwei
仪器型号:SHIMADZU LC-2050C(FX279)

<色谱图>



<峰表>

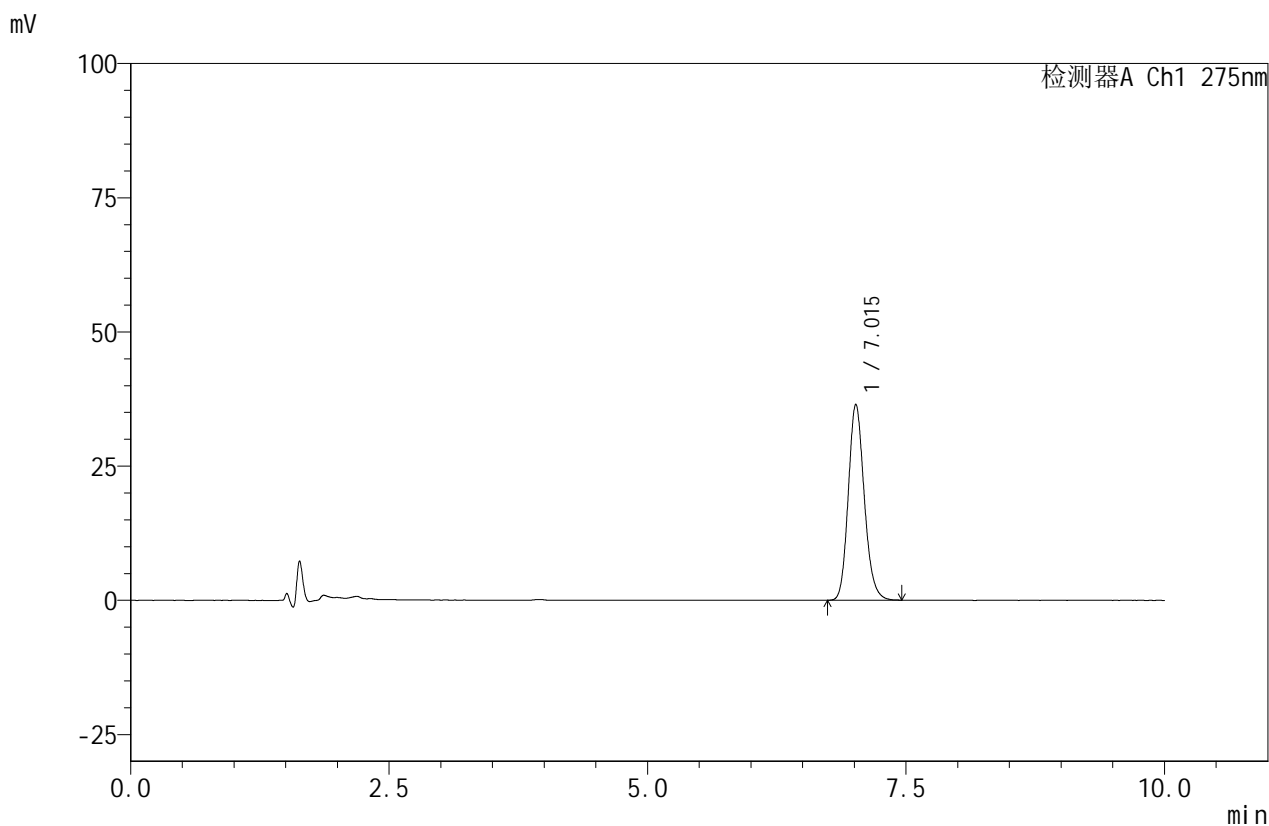
检测器A Ch1 275nm

峰号	保留时间	面积	面积%	高度	理论塔板数(USP)	拖尾因子	分离度(USP)
1	7.015	396902	100.000	36935	10077	1.160	--
总计		396902	100.000	36935			

<样品信息>

色谱柱:XB-C18(150mm*4.6mm,5 μ m) 流速:1.0ml/min
柱温:30 $^{\circ}$ C 波长:275nm
数据文件名: RC\$QTL-380 - 30-13/30-607-2 - zzp-20mg-2024122021p-rcd-pH1.0jz-P3-1.lcd
方法文件名: RC\$QTL-380 - QTL-380-rcd-FX279.lcm
批处理文件名: RC\$QTL-380 - 20241231-rcd-FX279.lcb
样品瓶号: 1-21
进样体积: 20 μ l 版本号:6.115
进样时间: 2024/12/31 11:26:56 实验者: jiangjinwei
处理时间 (V2): 2025/01/02 15:35:46 处理者: jiangjinwei
仪器型号: SHIMADZU LC-2050C(FX279)

<色谱图>



<峰表>

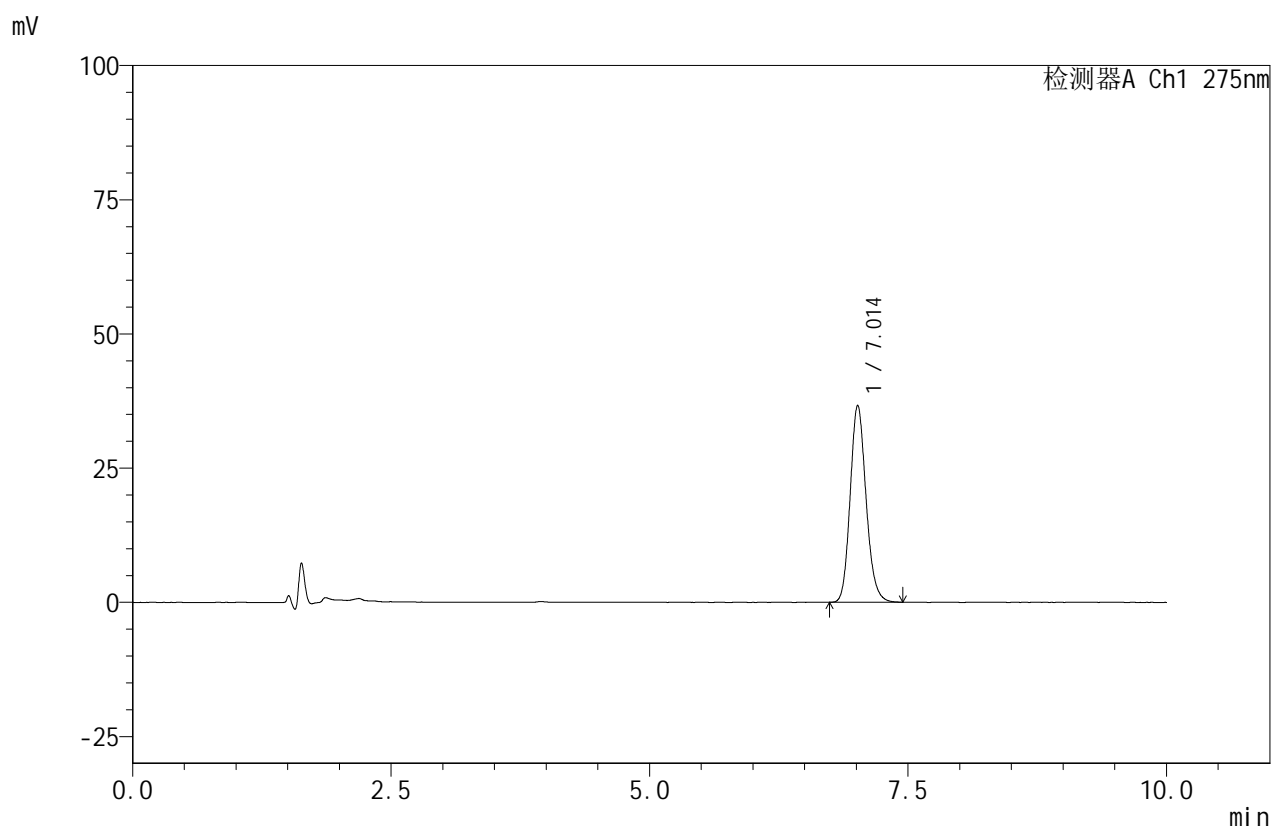
检测器A Ch1 275nm

峰号	保留时间	面积	面积%	高度	理论塔板数(USP)	拖尾因子	分离度(USP)
1	7.015	392870	100.000	36509	10056	1.162	--
总计		392870	100.000	36509			

<样品信息>

色谱柱:XB-C18(150mm*4.6mm,5 μ m) 流速:1.0ml/min
柱温:30 $^{\circ}$ C 波长:275nm
数据文件名: RC\$QTL-380 - 30-13/30-608-2 - zzp-20mg-2024122021p-rcd-pH1.0jz-P3-2.lcd
方法文件名: RC\$QTL-380 - QTL-380-rcd-FX279.lcm
批处理文件名: RC\$QTL-380 - 20241231-rcd-FX279.lcb
样品瓶号: 1-21
进样体积: 20 μ l 版本号:6.115
进样时间: 2024/12/31 11:37:19 实验者: jiangjinwei
处理时间(V2): 2025/01/02 15:35:48 处理者: jiangjinwei
仪器型号: SHIMADZU LC-2050C(FX279)

<色谱图>



<峰表>

检测器A Ch1 275nm

峰号	保留时间	面积	面积%	高度	理论塔板数(USP)	拖尾因子	分离度(USP)
1	7.014	392580	100.000	36714	10161	1.157	--
总计		392580	100.000	36714			

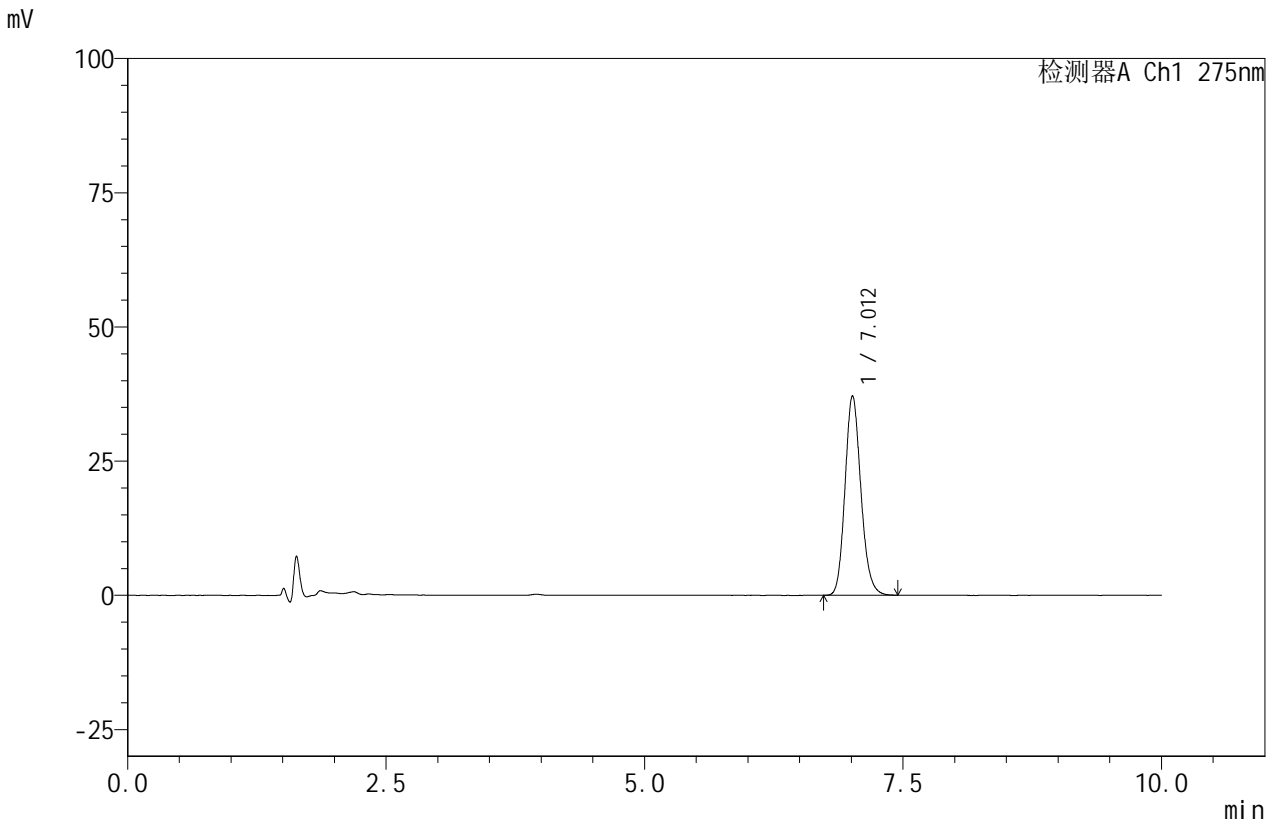


QTL-380

<样品信息>

色谱柱:XB-C18(150mm*4.6mm,5μm) 流速:1.0ml/min
 柱温:30°C 波长:275nm
 数据文件名: RC\$QTL-380 - 30-13/30-609-2 - zzp-20mg-2024122021p-rcd-pH1.0jz-P4-1.lcd
 方法文件名: RC\$QTL-380 - QTL-380-rcd-FX279.lcm
 批处理文件名: RC\$QTL-380 - 20241231-rcd-FX279.lcb
 样品瓶号: 1-30
 进样体积: 20 μl 版本号:6.115
 进样时间: 2024/12/31 11:47:43 实验者: jiangjinwei
 处理时间 (V2): 2025/01/02 15:35:51 处理者: jiangjinwei
 仪器型号: SHIMADZU LC-2050C(FX279)

<色谱图>



<峰表>

检测器A Ch1 275nm

峰号	保留时间	面积	面积%	高度	理论塔板数(USP)	拖尾因子	分离度(USP)
1	7.012	398211	100.000	37198	10149	1.158	--
总计		398211	100.000	37198			

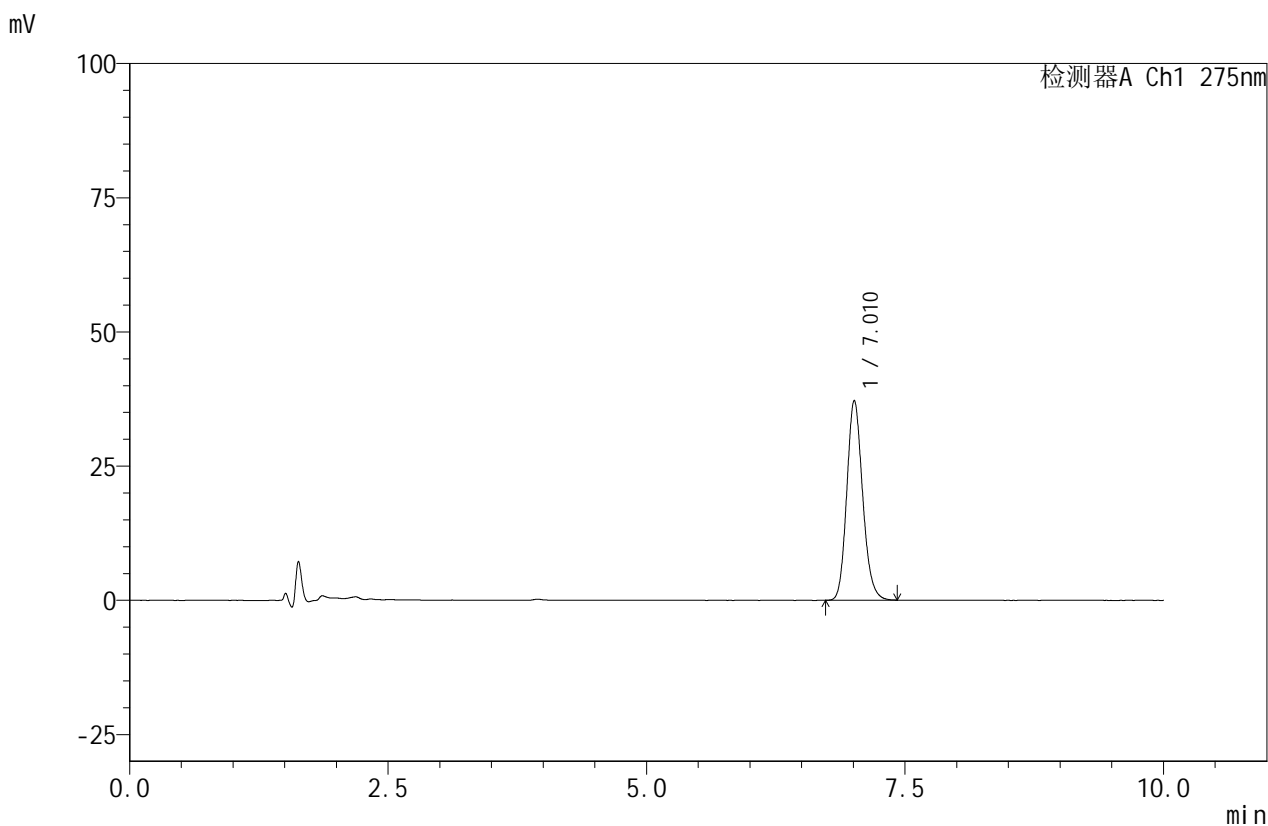


QTL-380

<样品信息>

色谱柱:XB-C18(150mm*4.6mm,5 μ m) 流速:1.0ml/min
柱温:30 $^{\circ}$ C 波长:275nm
数据文件名:RC\$QTL-380 - 30-13/30-610-2 - zzp-20mg-2024122021p-rcd-pH1.0jz-P4-2.lcd
方法文件名:RC\$QTL-380 - QTL-380-rcd-FX279.lcm
批处理文件名:RC\$QTL-380 - 20241231-rcd-FX279.lcb
样品瓶号:1-30
进样体积:20 μ l 版本号:6.115
进样时间:2024/12/31 11:58:06 实验者:jiangjinwei
处理时间(V2):2025/01/02 15:35:54 处理者:jiangjinwei
仪器型号:SHIMADZU LC-2050C(FX279)

<色谱图>



<峰表>

检测器A Ch1 275nm

峰号	保留时间	面积	面积%	高度	理论塔板数(USP)	拖尾因子	分离度(USP)
1	7.010	397417	100.000	37178	10175	1.158	--
总计		397417	100.000	37178			

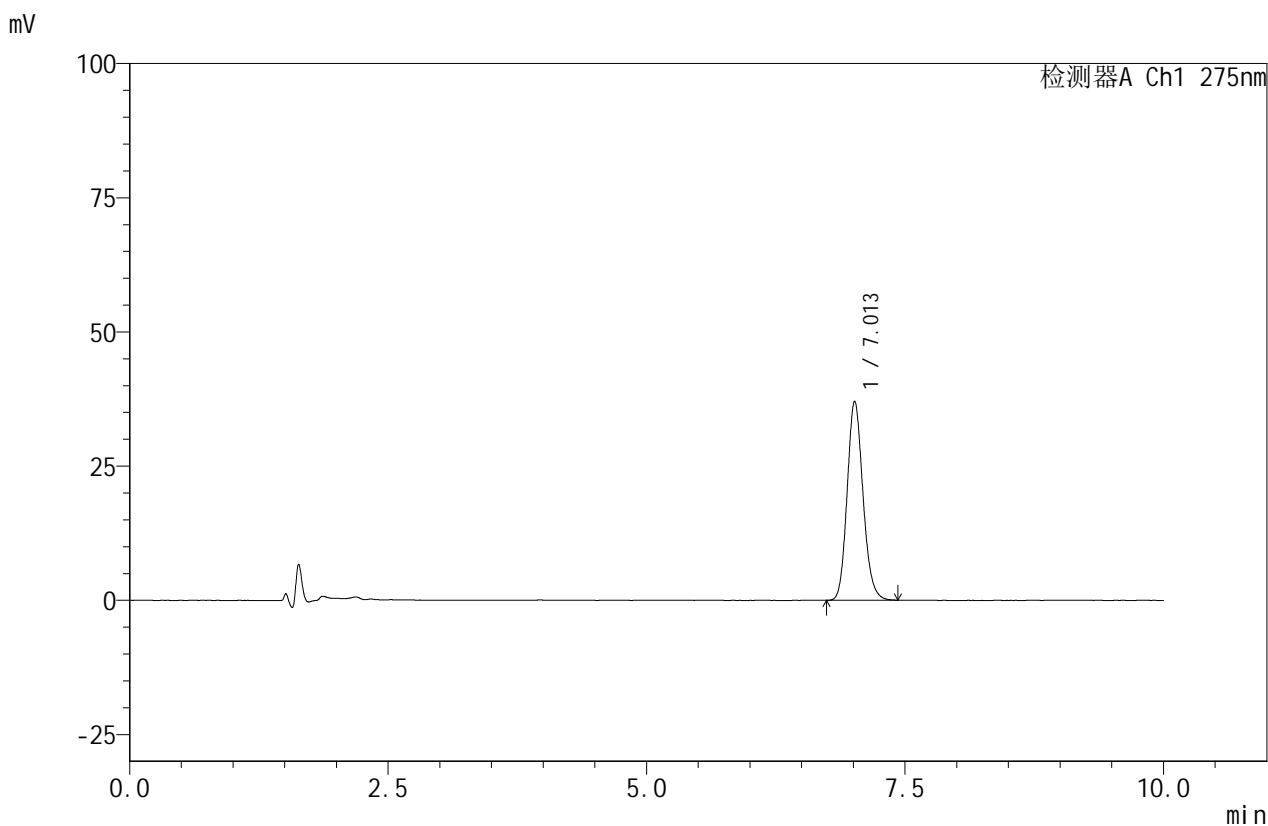


QTL-380

<样品信息>

色谱柱:XB-C18(150mm*4.6mm,5 μ m) 流速:1.0ml/min
柱温:30 $^{\circ}$ C 波长:275nm
数据文件名:RC\$QTL-380 - 30-13/30-611-2 - zzp-20mg-2024122021p-rcd-pH1.0jz-P5-1.lcd
方法文件名:RC\$QTL-380 - QTL-380-rcd-FX279.lcm
批处理文件名:RC\$QTL-380 - 20241231-rcd-FX279.lcb
样品瓶号:1-39
进样体积:20 μ l 版本号:6.115
进样时间:2024/12/31 12:08:29 实验者:jiangjinwei
处理时间(V2):2025/01/02 15:35:56 处理者:jiangjinwei
仪器型号:SHIMADZU LC-2050C(FX279)

<色谱图>



<峰表>

检测器A Ch1 275nm

峰号	保留时间	面积	面积%	高度	理论塔板数(USP)	拖尾因子	分离度(USP)
1	7.013	396565	100.000	37103	10161	1.152	--
总计		396565	100.000	37103			

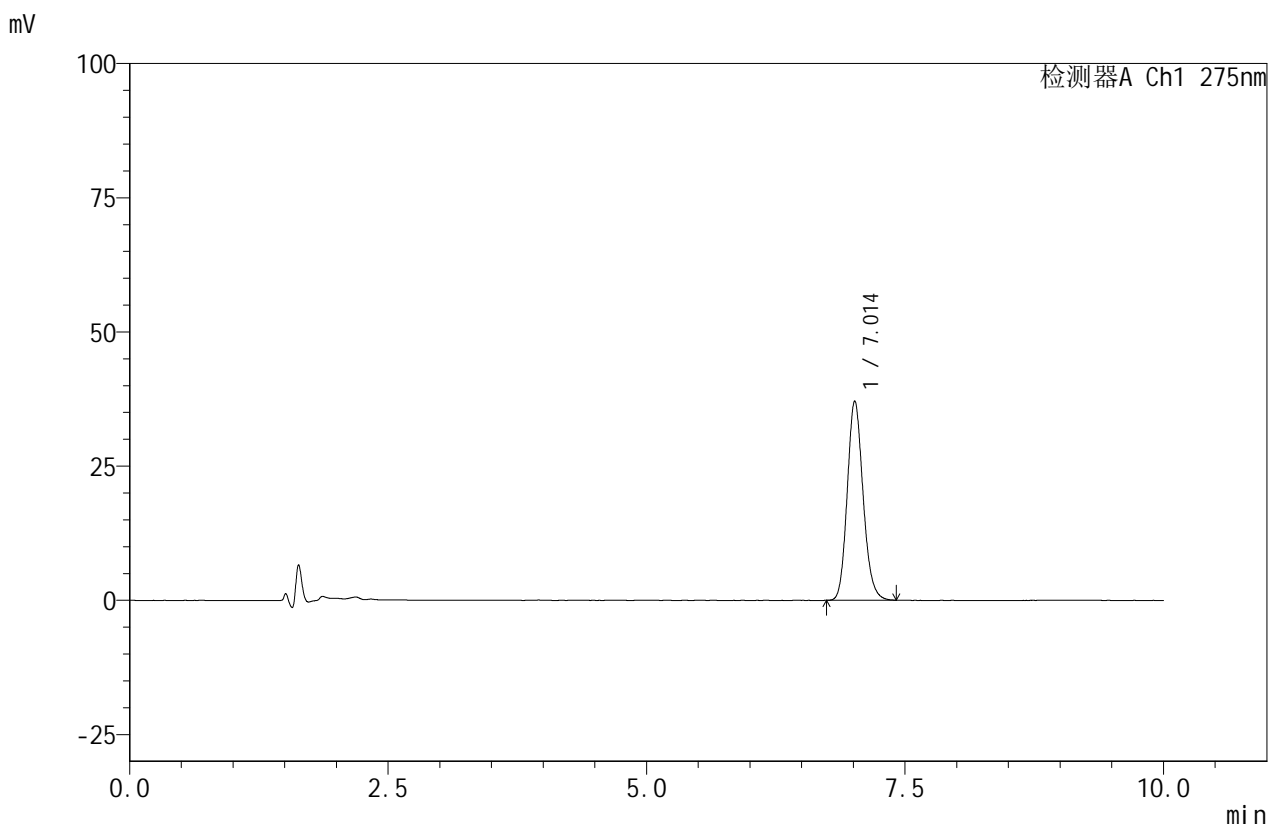


QTL-380

<样品信息>

色谱柱:XB-C18(150mm*4.6mm,5 μ m) 流速:1.0ml/min
柱温:30 $^{\circ}$ C 波长:275nm
数据文件名:RC\$QTL-380-30-13/30-612-2-zzp-20mg-2024122021p-rcd-pH1.0jz-P5-2.lcd
方法文件名:RC\$QTL-380-QTL-380-rcd-FX279.lcm
批处理文件名:RC\$QTL-380-20241231-rcd-FX279.lcb
样品瓶号:1-39
进样体积:20 μ l 版本号:6.115
进样时间:2024/12/31 12:18:52 实验者:jiangjinwei
处理时间(V2):2025/01/02 15:35:59 处理者:jiangjinwei
仪器型号:SHIMADZU LC-2050C(FX279)

<色谱图>



<峰表>

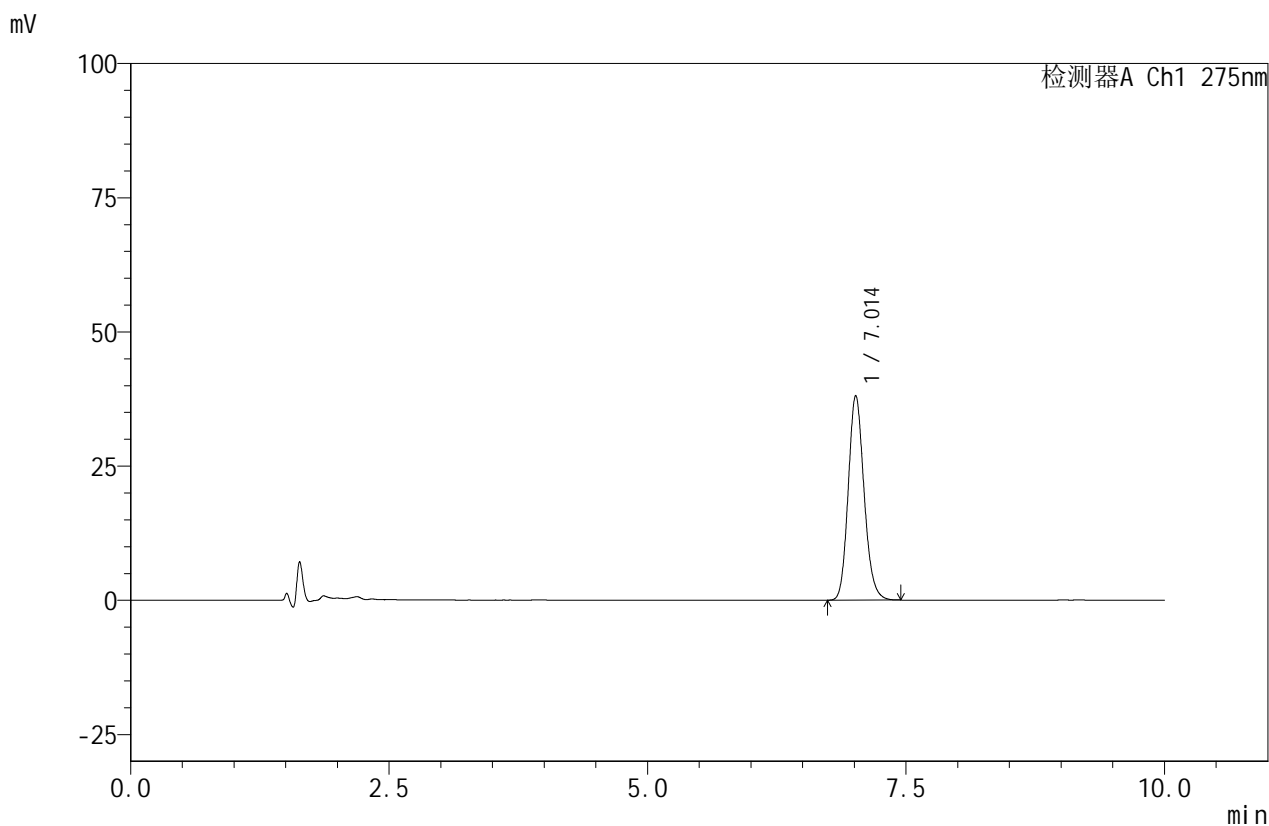
检测器A Ch1 275nm

峰号	保留时间	面积	面积%	高度	理论塔板数(USP)	拖尾因子	分离度(USP)
1	7.014	395703	100.000	37141	10220	1.152	--
总计		395703	100.000	37141			

<样品信息>

色谱柱:XB-C18(150mm*4.6mm,5 μ m) 流速:1.0ml/min
柱温:30 $^{\circ}$ C 波长:275nm
数据文件名: RC\$QTL-380 - 30-13/30-613-2 - zzp-20mg-2024122021p-rcd-pH1.0jz-P6-1.lcd
方法文件名: RC\$QTL-380 - QTL-380-rcd-FX279.lcm
批处理文件名: RC\$QTL-380 - 20241231-rcd-FX279.lcb
样品瓶号: 1-48
进样体积: 20 μ l 版本号:6.115
进样时间: 2024/12/31 12:29:14 实验者: jiangjinwei
处理时间(V2): 2025/01/02 15:36:02 处理者: jiangjinwei
仪器型号: SHIMADZU LC-2050C(FX279)

<色谱图>



<峰表>

检测器A Ch1 275nm

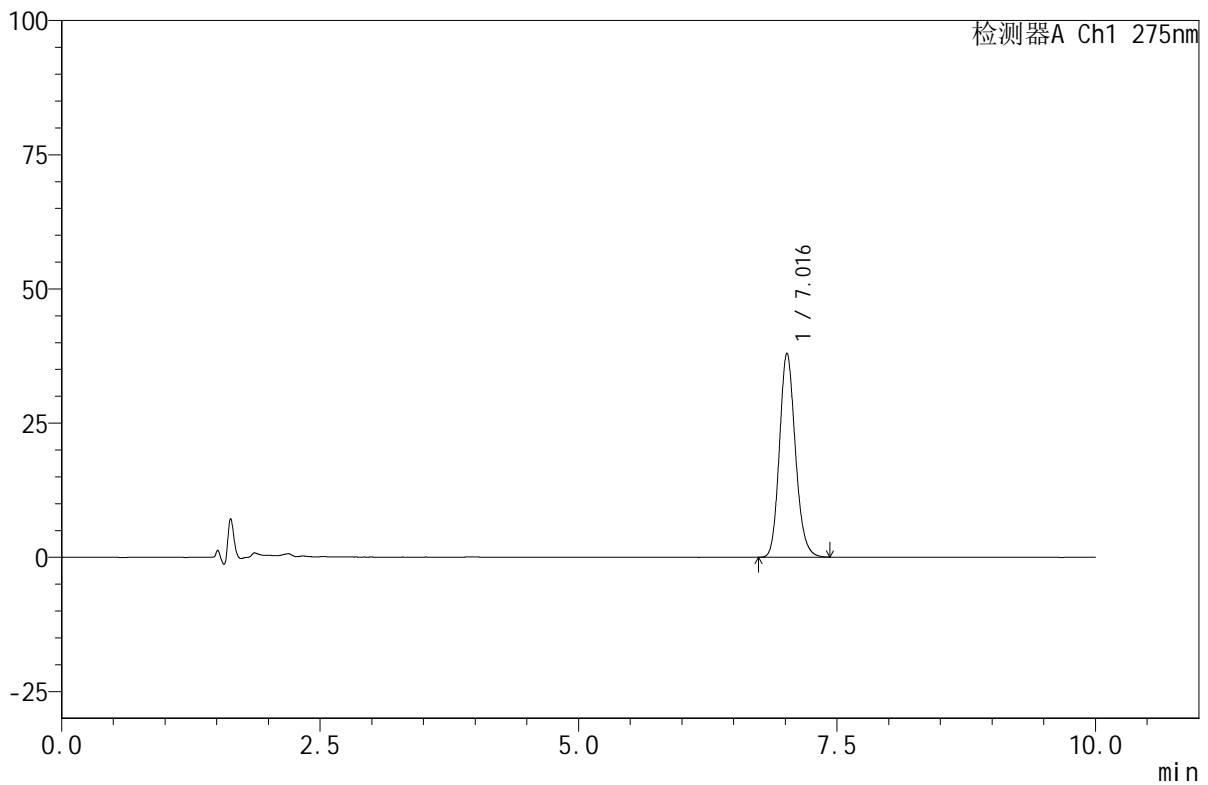
峰号	保留时间	面积	面积%	高度	理论塔板数(USP)	拖尾因子	分离度(USP)
1	7.014	406986	100.000	38140	10227	1.155	--
总计		406986	100.000	38140			

<样品信息>

色谱柱:XB-C18(150mm*4.6mm,5 μ m) 流速:1.0ml/min
 柱温:30 $^{\circ}$ C 波长:275nm
 数据文件名: RC\$QTL-380 - 30-13/30-614-2 - zzp-20mg-2024122021p-rcd-pH1.0jz-P6-2.lcd
 方法文件名: RC\$QTL-380 - QTL-380-rcd-FX279.lcm
 批处理文件名: RC\$QTL-380 - 20241231-rcd-FX279.lcb
 样品瓶号: 1-48
 进样体积: 20 μ l 版本号:6.115
 进样时间: 2024/12/31 12:39:37 实验者: jiangjinwei
 处理时间(V2): 2025/01/02 15:36:05 处理者: jiangjinwei
 仪器型号: SHIMADZU LC-2050C(FX279)

<色谱图>

mV



<峰表>

检测器A Ch1 275nm

峰号	保留时间	面积	面积%	高度	理论塔板数(USP)	拖尾因子	分离度(USP)
1	7.016	407160	100.000	37989	10129	1.159	--
总计		407160	100.000	37989			

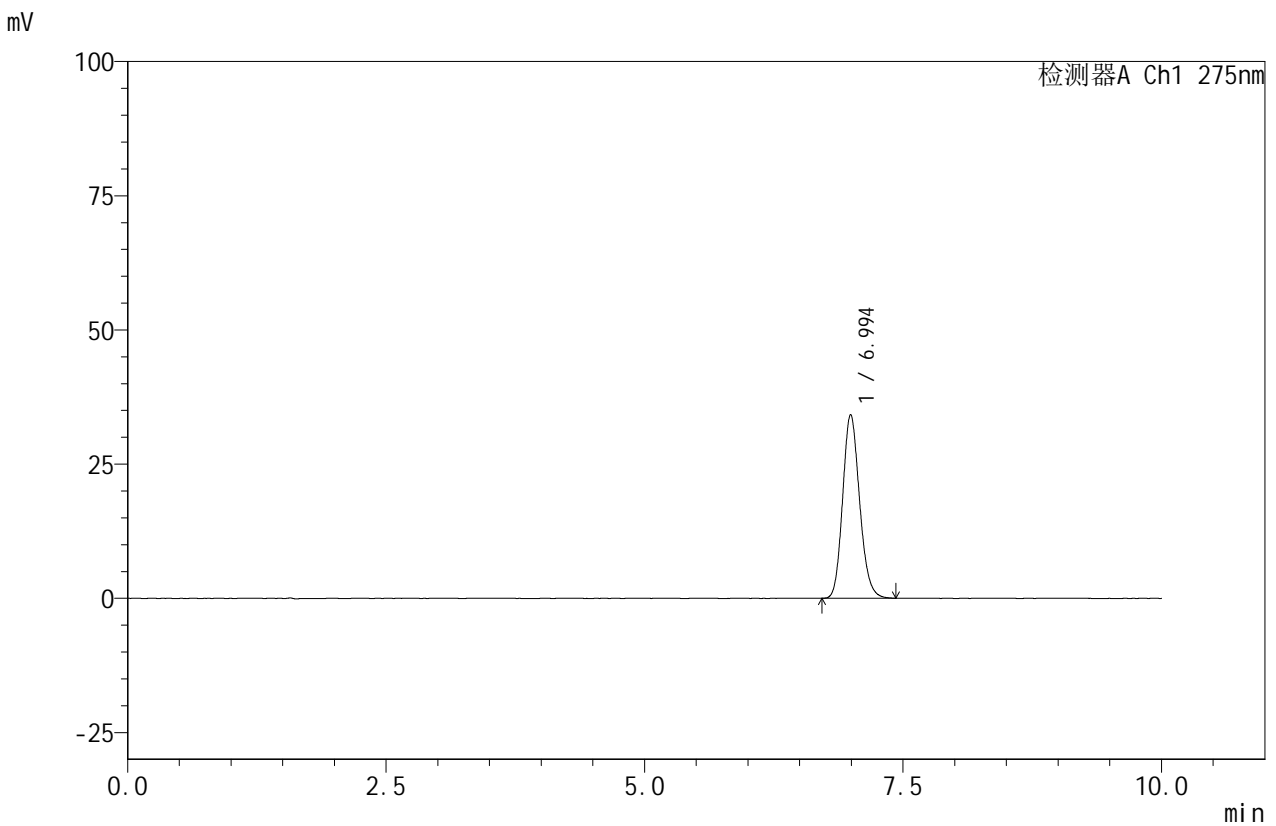


QTL-380

<样品信息>

色谱柱:XB-C18(150mm*4.6mm,5µm) 流速:1.0ml/min
 柱温:30°C 波长:275nm
 数据文件名: RC\$QTL-380 - 30-13/30-615-2 - zzp-20mg-rcd-pH1.0jz-dz2-1.lcd
 方法文件名: RC\$QTL-380 - QTL-380-rcd-FX279.lcm
 批处理文件名: RC\$QTL-380 - 20241231-rcd-FX279.lcb
 样品瓶号: 1-27
 进样体积: 20 µl 版本号:6.115
 进样时间: 2024/12/31 12:50:02 实验者: jiangjinwei
 处理时间 (V2): 2025/01/02 15:36:08 处理者: jiangjinwei
 仪器型号: SHIMADZU LC-2050C(FX279)

<色谱图>



<峰表>

检测器A Ch1 275nm

峰号	保留时间	面积	面积%	高度	理论塔板数(USP)	拖尾因子	分离度(USP)
1	6.994	389866	100.000	34192	8836	1.161	--
总计		389866	100.000	34192			



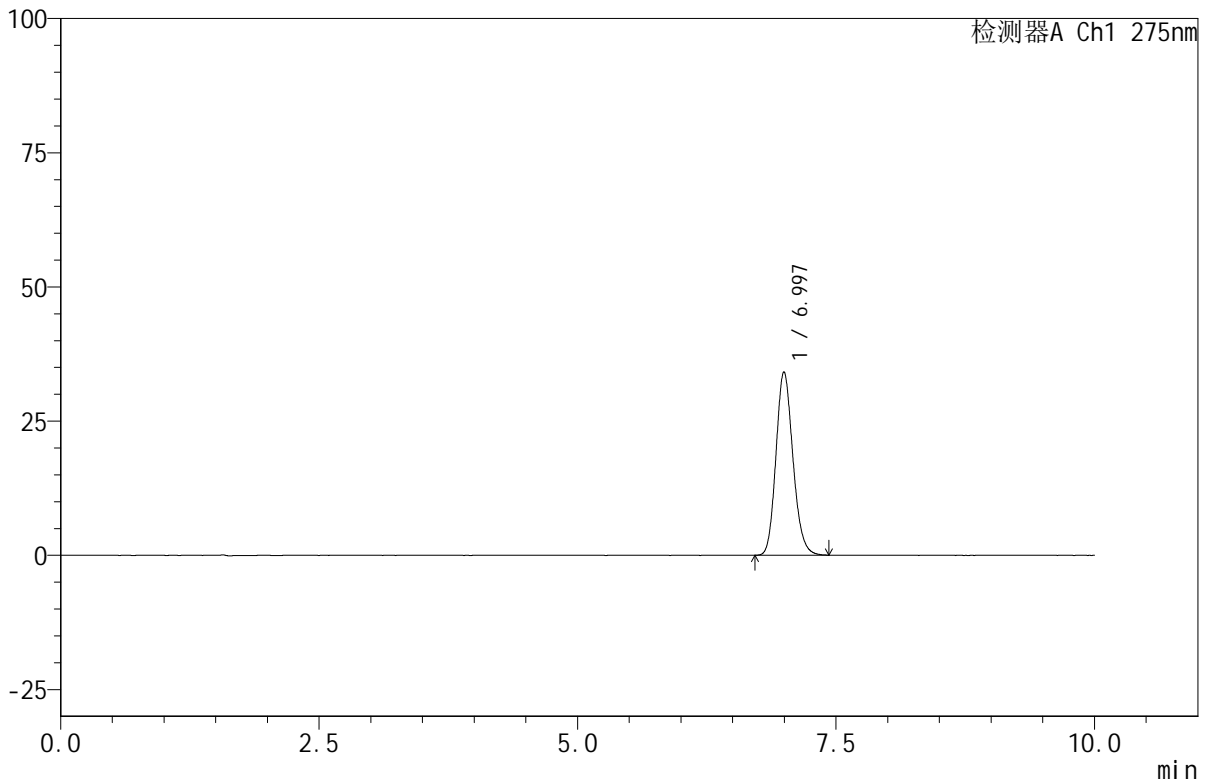
QTL-380

<样品信息>

色谱柱:XB-C18(150mm*4.6mm,5μm) 流速:1.0ml/min
 柱温:30°C 波长:275nm
 数据文件名: RC\$QTL-380 - 30-13/30-616-2 - zzp-20mg-rcd-pH1.0jz-dz2-2.lcd
 方法文件名: RC\$QTL-380 - QTL-380-rcd-FX279.lcm
 批处理文件名: RC\$QTL-380 - 20241231-rcd-FX279.lcb
 样品瓶号: 1-27
 进样体积: 20 μl 版本号:6.115
 进样时间: 2024/12/31 13:00:26 实验者: jiangjinwei
 处理时间 (V2): 2025/01/02 15:36:10 处理者: jiangjinwei
 仪器型号: SHIMADZU LC-2050C(FX279)

<色谱图>

mV



<峰表>

检测器A Ch1 275nm

峰号	保留时间	面积	面积%	高度	理论塔板数(USP)	拖尾因子	分离度(USP)
1	6.997	390056	100.000	34175	8817	1.161	--
总计		390056	100.000	34175			