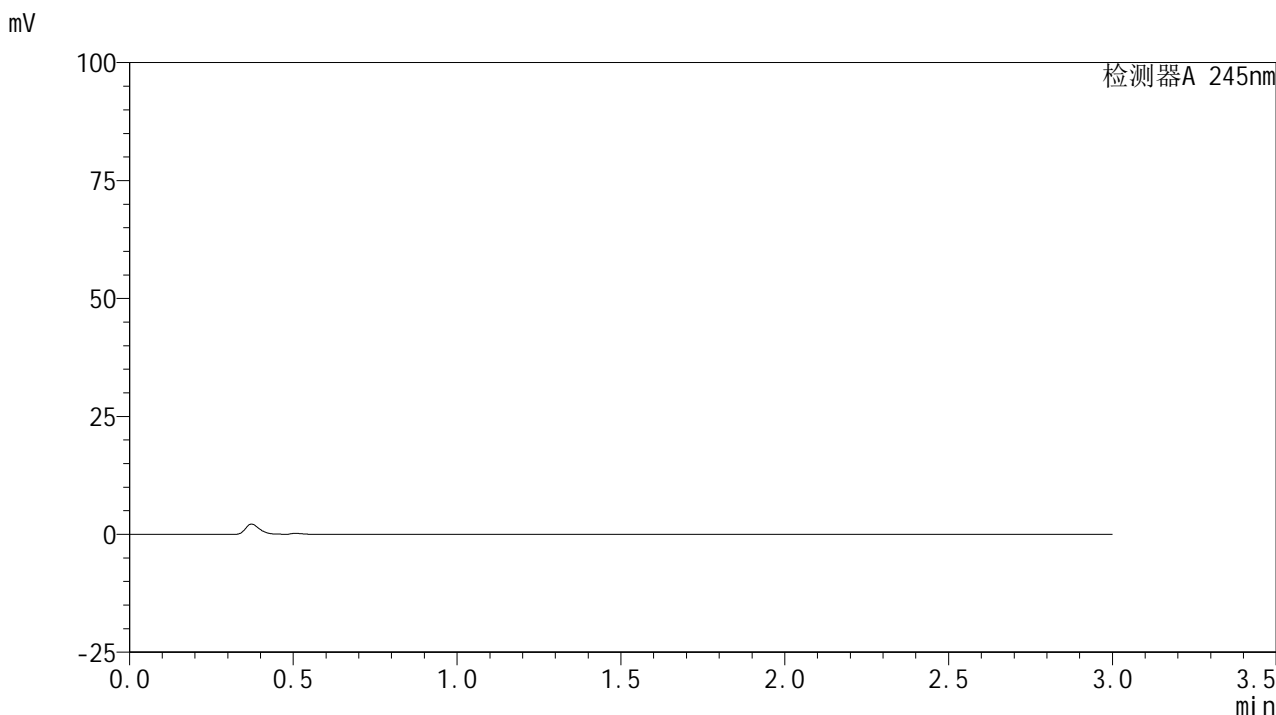


<样品信息>

色谱柱:XB-C18(50*4.6mm,5µm) 流速: 1.8ml/min
 柱温:40°C 波长: 245nm
 数据文件名: RC\$J632 - 28-6/28-405-2 - cbzj-BXJVV61p-yxys30t-bzgw-10mg-rcd-pH1.0jz-jf50z-rj.lcd
 方法文件名: RC\$J632 - J632-rcd-FX277.lcm
 批处理文件名: RC\$J632 - J632-20250102-RC-FX277.lcb
 样品瓶号: 1-9
 进样体积: 20 µl 版本号: 6.115
 进样时间: 2025/01/02 21:39:59 实验者: xiexinhui
 处理时间 (V2): 2025/01/03 10:34:59 处理者: xiexinhui
 仪器型号: SHIMADZU LC-2050C(FX277)

<色谱图>



<峰表>

检测器A 245nm

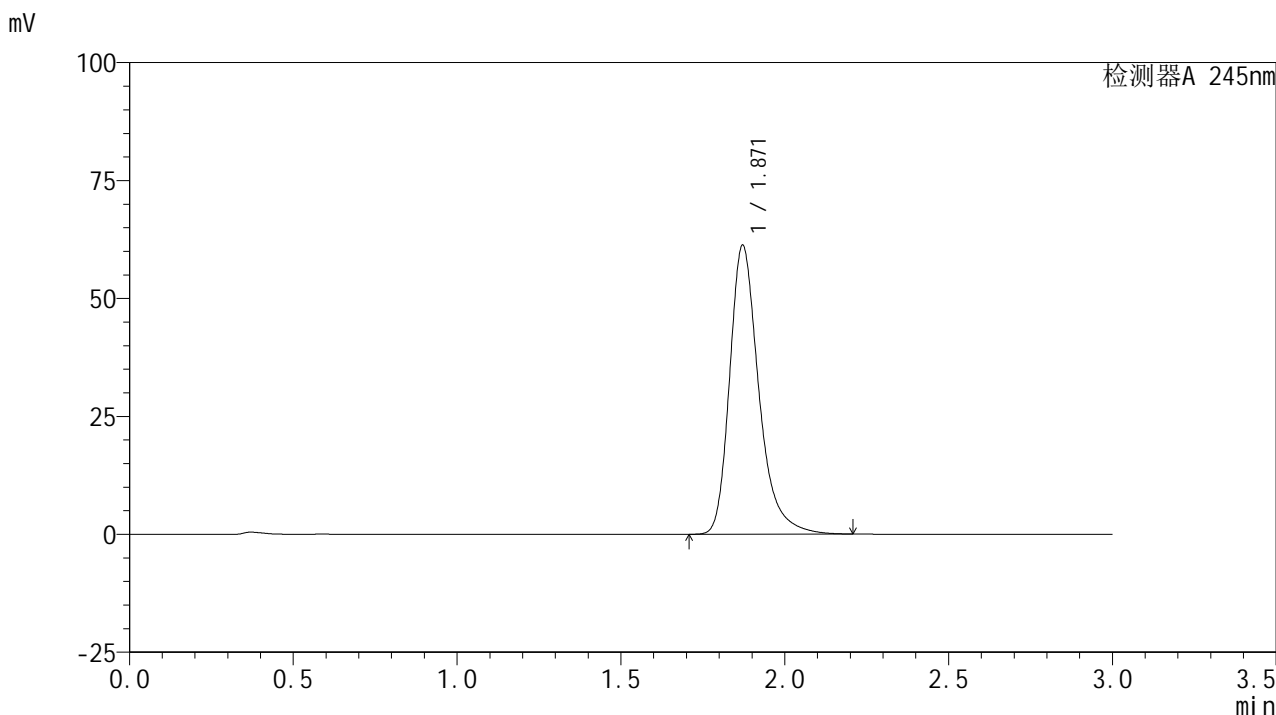
峰号	保留时间	面积	面积%	高度	理论塔板数(USP)	拖尾因子	分离度(USP)
总计							

图1 盐酸伐地那非片溶出度测定影响因素30天包装高温HPLC图谱
 参比制剂(10mg规格)-pH1.0介质-桨法-50转
 溶剂

<样品信息>

色谱柱:XB-C18(50*4.6mm,5μm) 流速: 1.8ml/min
 柱温:40°C 波长: 245nm
 数据文件名: RC\$J632 - 28-6/28-406-2 - cbzj-BXJV61p-yxys30t-bzgw-10mg-rcd-pH1.0jz-jf50z-dz1-1.lcd
 方法文件名: RC\$J632 - J632-rcd-FX277.lcm
 批处理文件名: RC\$J632 - J632-20250102-RC-FX277.lcb
 样品瓶号: 1-18
 进样体积: 20 μl 版本号: 6.115
 进样时间: 2025/01/02 21:43:23 实验者: xiexinhui
 处理时间 (V2): 2025/01/03 10:35:03 处理者: xiexinhui
 仪器型号: SHIMADZU LC-2050C(FX277)

<色谱图>



<峰表>

检测器A 245nm

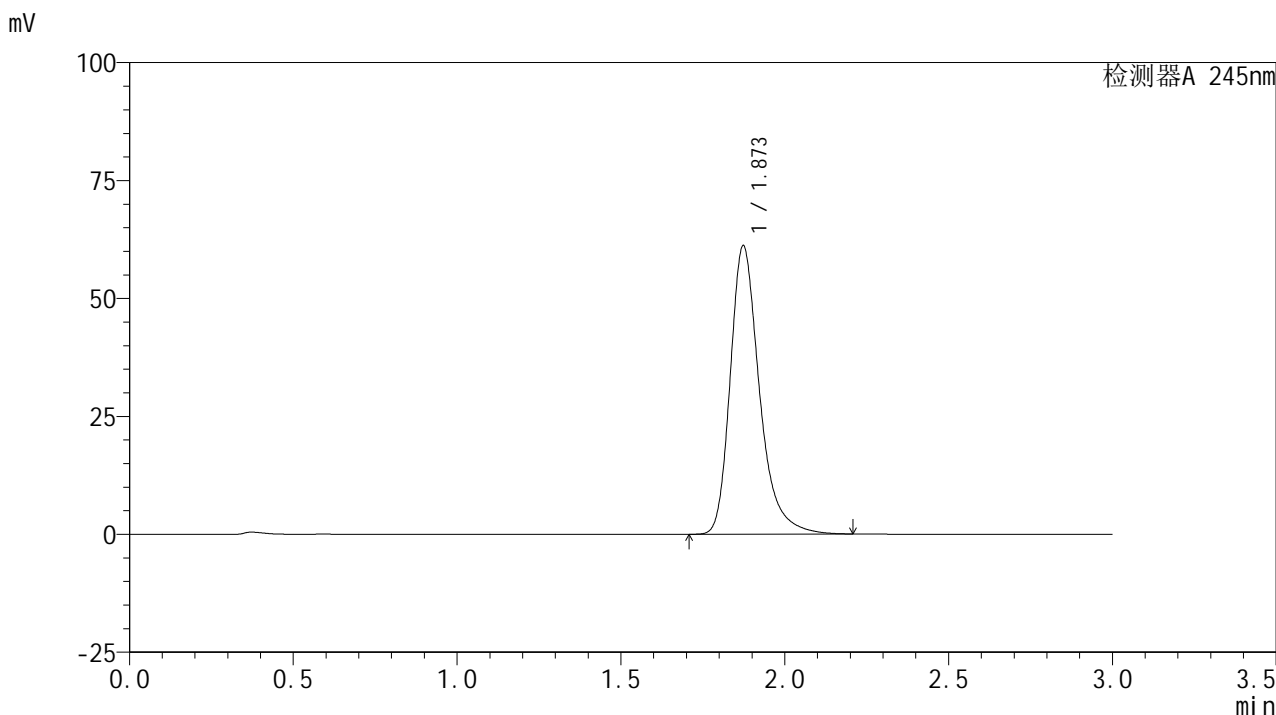
峰号	保留时间	面积	面积%	高度	理论塔板数(USP)	拖尾因子	分离度(USP)
1	1.871	380214	100.000	61280	2269	1.310	--
总计		380214	100.000	61280			

图2 盐酸伐地那非片溶出度测定影响因素30天包装高温HPLC图谱
 参比制剂(10mg规格)-pH1.0介质-桨法-50转
 对照品溶液-1-1

<样品信息>

色谱柱:XB-C18(50*4.6mm,5µm) 流速: 1.8ml/min
 柱温:40°C 波长: 245nm
 数据文件名: RC\$J632 - 28-6/28-407-2 - cbzj-BXJVV61p-yxys30t-bzgw-10mg-rcd-pH1.0jz-jf50z-dz1-2.lcd
 方法文件名: RC\$J632 - J632-rcd-FX277.lcm
 批处理文件名: RC\$J632 - J632-20250102-RC-FX277.lcb
 样品瓶号: 1-18
 进样体积: 20 µl 版本号: 6.115
 进样时间: 2025/01/02 21:46:47 实验者: xiexinhui
 处理时间 (V2): 2025/01/03 10:35:05 处理者: xiexinhui
 仪器型号: SHIMADZU LC-2050C(FX277)

<色谱图>



<峰表>

检测器A 245nm

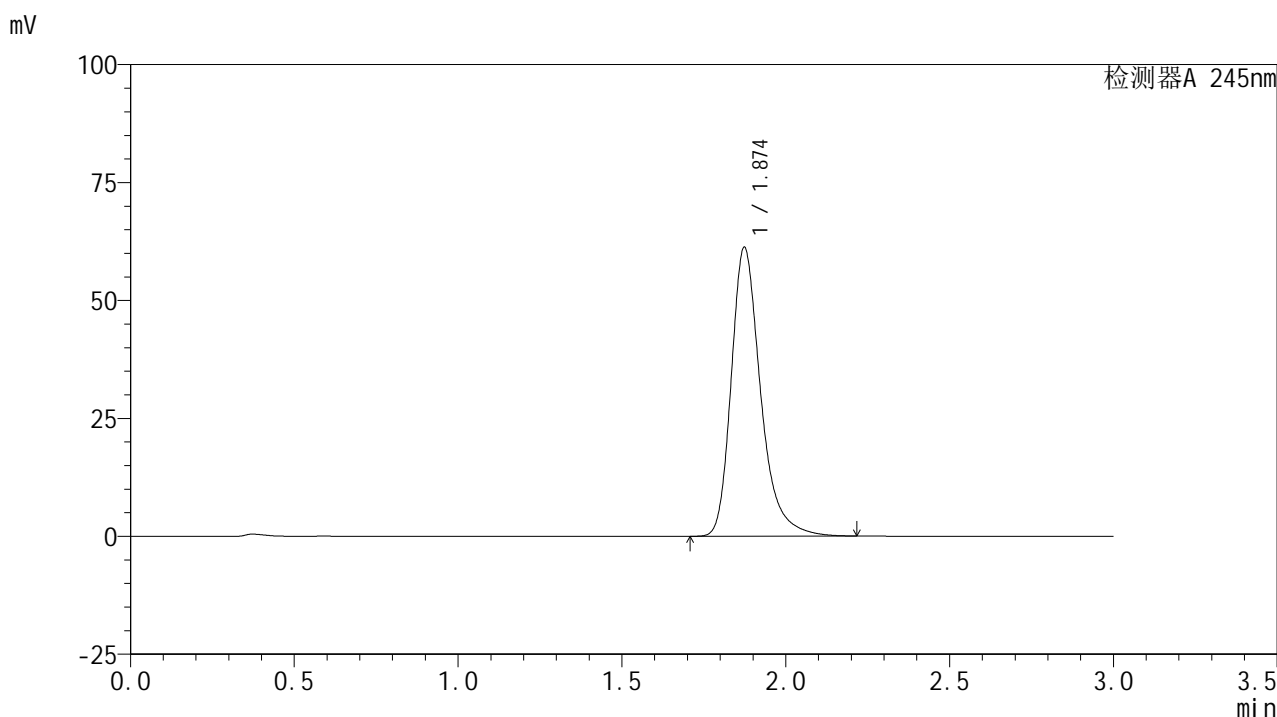
峰号	保留时间	面积	面积%	高度	理论塔板数(USP)	拖尾因子	分离度(USP)
1	1.873	380104	100.000	61129	2270	1.313	--
总计		380104	100.000	61129			

图3 盐酸伐地那非片溶出度测定影响因素30天包装高温HPLC图谱
参比制剂(10mg规格)-pH1.0介质-桨法-50转
对照品溶液-1-2

<样品信息>

色谱柱:XB-C18(50*4.6mm,5μm) 流速: 1.8ml/min
 柱温:40°C 波长: 245nm
 数据文件名: RC\$J632 - 28-6/28-408-2 - cbzj-BXJV61p-yxys30t-bzgw-10mg-rcd-pH1.0jz-jf50z-dz1-3.lcd
 方法文件名: RC\$J632 - J632-rcd-FX277.lcm
 批处理文件名: RC\$J632 - J632-20250102-RC-FX277.lcb
 样品瓶号: 1-18
 进样体积: 20 μl 版本号: 6.115
 进样时间: 2025/01/02 21:50:10 实验者: xiexinhui
 处理时间 (V2): 2025/01/03 10:35:08 处理者: xiexinhui
 仪器型号: SHIMADZU LC-2050C(FX277)

<色谱图>



<峰表>

检测器A 245nm

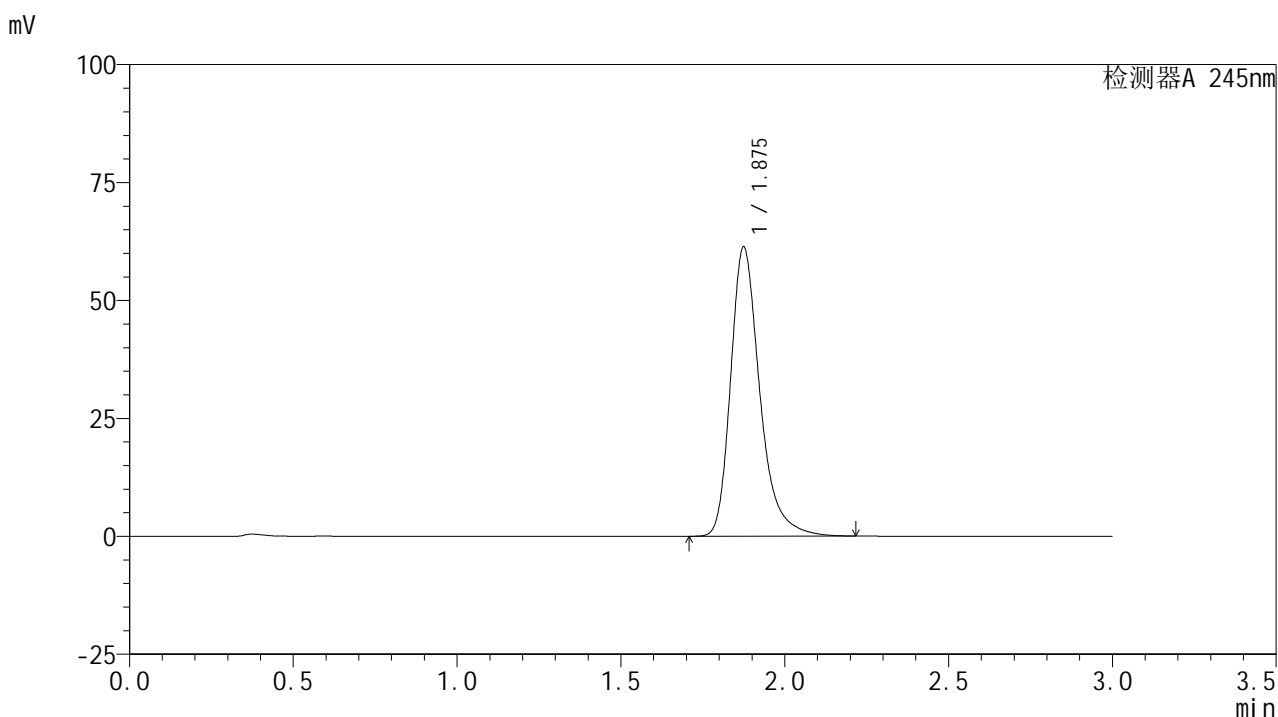
峰号	保留时间	面积	面积%	高度	理论塔板数(USP)	拖尾因子	分离度(USP)
1	1.874	382686	100.000	61206	2245	1.310	--
总计		382686	100.000	61206			

图4 盐酸伐地那非片溶出度测定影响因素30天包装高温HPLC图谱
 参比制剂(10mg规格)-pH1.0介质-桨法-50转
 对照品溶液-1-3

<样品信息>

色谱柱:XB-C18(50*4.6mm,5 μ m) 流速: 1.8ml/min
 柱温:40 $^{\circ}$ C 波长: 245nm
 数据文件名: RC\$J632 - 28-6/28-409-2 - cbzj-BXJVV61p-yxys30t-bzgw-10mg-rcd-pH1.0jz-jf50z-dz1-4.lcd
 方法文件名: RC\$J632 - J632-rcd-FX277.lcm
 批处理文件名: RC\$J632 - J632-20250102-RC-FX277.lcb
 样品瓶号: 1-18
 进样体积: 20 μ l 版本号: 6.115
 进样时间: 2025/01/02 21:53:34 实验者: xiexinhui
 处理时间 (V2): 2025/01/03 10:35:10 处理者: xiexinhui
 仪器型号: SHIMADZU LC-2050C(FX277)

<色谱图>



<峰表>

检测器A 245nm

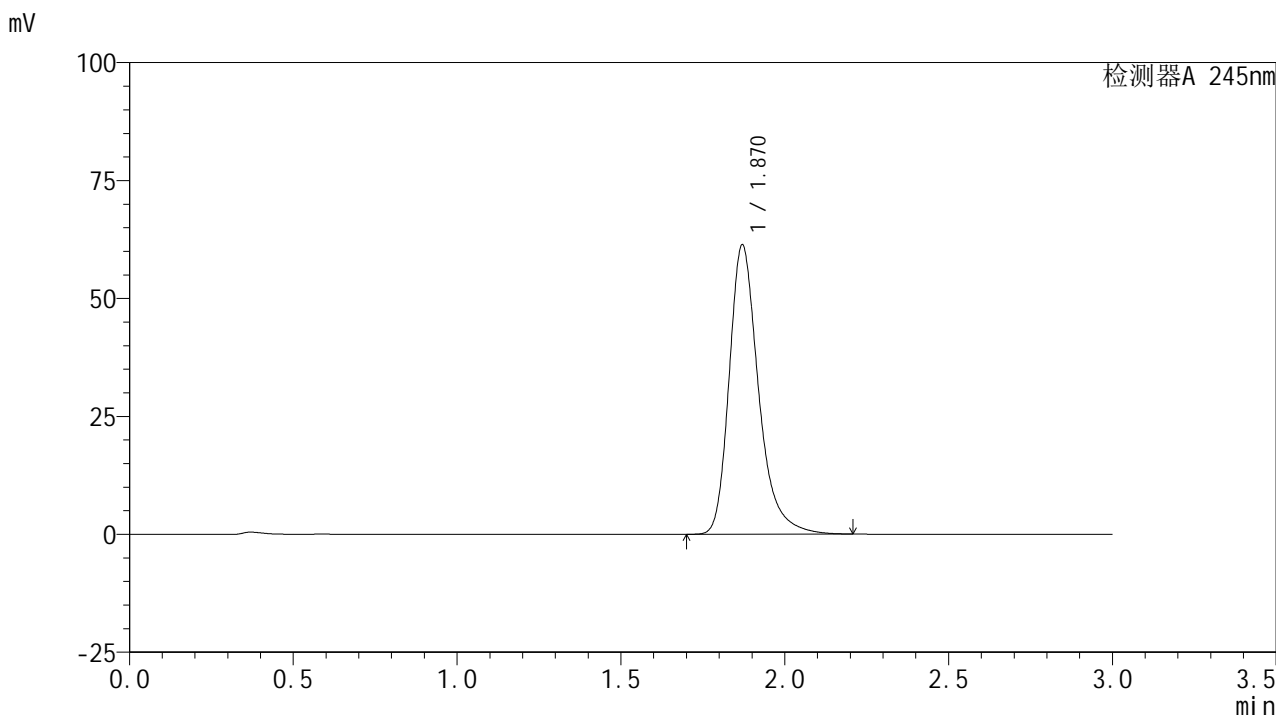
峰号	保留时间	面积	面积%	高度	理论塔板数(USP)	拖尾因子	分离度(USP)
1	1.875	380297	100.000	61184	2281	1.310	--
总计		380297	100.000	61184			

图5 盐酸伐地那非片溶出度测定影响因素30天包装高温HPLC图谱
 参比制剂(10mg规格)-pH1.0介质-桨法-50转
 对照品溶液-1-4

<样品信息>

色谱柱:XB-C18(50*4.6mm,5µm) 流速: 1.8ml/min
 柱温:40°C 波长: 245nm
 数据文件名: RC\$J632 - 28-6/28-410-2 - cbzj-BXJVV61p-yxys30t-bzgw-10mg-rcd-pH1.0jz-jf50z-dz1-5.lcd
 方法文件名: RC\$J632 - J632-rcd-FX277.lcm
 批处理文件名: RC\$J632 - J632-20250102-RC-FX277.lcb
 样品瓶号: 1-18
 进样体积: 20 µl 版本号: 6.115
 进样时间: 2025/01/02 21:56:58 实验者: xiexinhui
 处理时间 (V2): 2025/01/03 10:35:13 处理者: xiexinhui
 仪器型号: SHIMADZU LC-2050C(FX277)

<色谱图>



<峰表>

检测器A 245nm

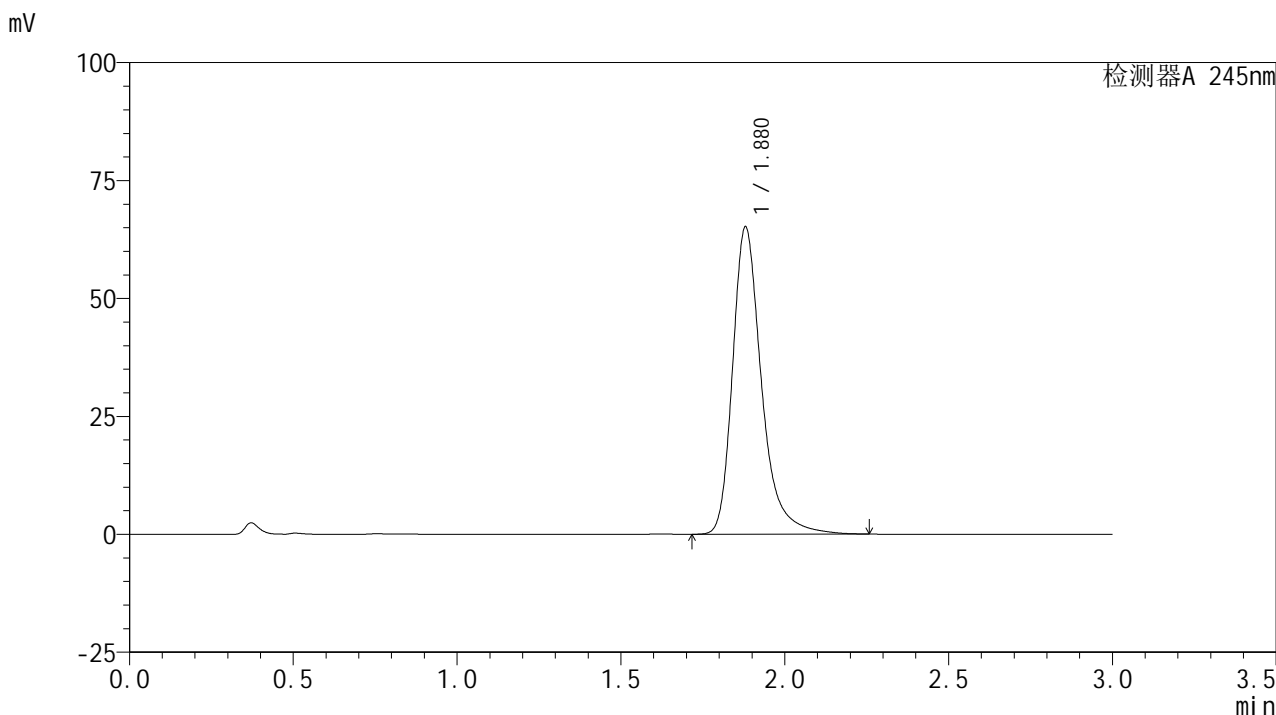
峰号	保留时间	面积	面积%	高度	理论塔板数(USP)	拖尾因子	分离度(USP)
1	1.870	383068	100.000	61336	2237	1.306	--
总计		383068	100.000	61336			

图6 盐酸伐地那非片溶出度测定影响因素30天包装高温HPLC图谱
 参比制剂(10mg规格)-pH1.0介质-桨法-50转
 对照品溶液-1-5

<样品信息>

色谱柱:XB-C18(50*4.6mm,5µm) 流速: 1.8ml/min
 柱温:40°C 波长: 245nm
 数据文件名: RC\$J632 - 28-6/28-411-2 - cbzj-BXJVV61p-yxys30t-bzgw-10mg-rcd-pH1.0jz-jf50z-P1-1.lcd
 方法文件名: RC\$J632 - J632-rcd-FX277.lcm
 批处理文件名: RC\$J632 - J632-20250102-RC-FX277.lcb
 样品瓶号: 1-1
 进样体积: 20 µl 版本号: 6.115
 进样时间: 2025/01/02 22:00:21 实验者: xiexinhui
 处理时间 (V2): 2025/01/03 10:35:16 处理者: xiexinhui
 仪器型号: SHIMADZU LC-2050C(FX277)

<色谱图>



<峰表>

检测器A 245nm

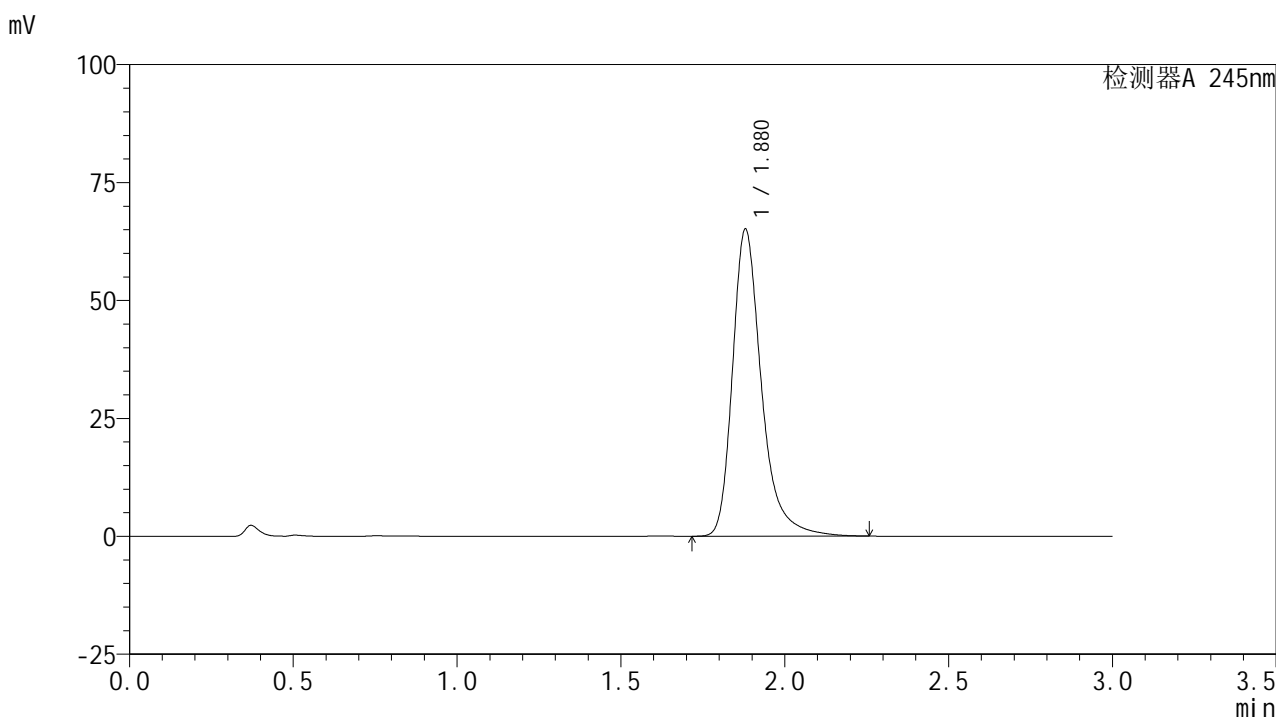
峰号	保留时间	面积	面积%	高度	理论塔板数(USP)	拖尾因子	分离度(USP)
1	1.880	400477	100.000	65176	2374	1.327	--
总计		400477	100.000	65176			

图7 盐酸伐地那非片溶出度测定影响因素30天包装高温HPLC图谱
 参比制剂(BXJVV61批)(10mg规格)-pH1.0介质-浆法-50转-片1
 供试品溶液-1

<样品信息>

色谱柱:XB-C18(50*4.6mm,5μm) 流速: 1.8ml/min
 柱温:40°C 波长: 245nm
 数据文件名: RC\$J632 - 28-6/28-412-2 - cbzj-BXJVV61p-yxys30t-bzgw-10mg-rcd-pH1.0jz-jf50z-P1-2.lcd
 方法文件名: RC\$J632 - J632-rcd-FX277.lcm
 批处理文件名: RC\$J632 - J632-20250102-RC-FX277.lcb
 样品瓶号: 1-1
 进样体积: 20 μl 版本号: 6.115
 进样时间: 2025/01/02 22:03:44 实验者: xiexinhui
 处理时间 (V2): 2025/01/03 10:35:18 处理者: xiexinhui
 仪器型号: SHIMADZU LC-2050C(FX277)

<色谱图>



<峰表>

检测器A 245nm

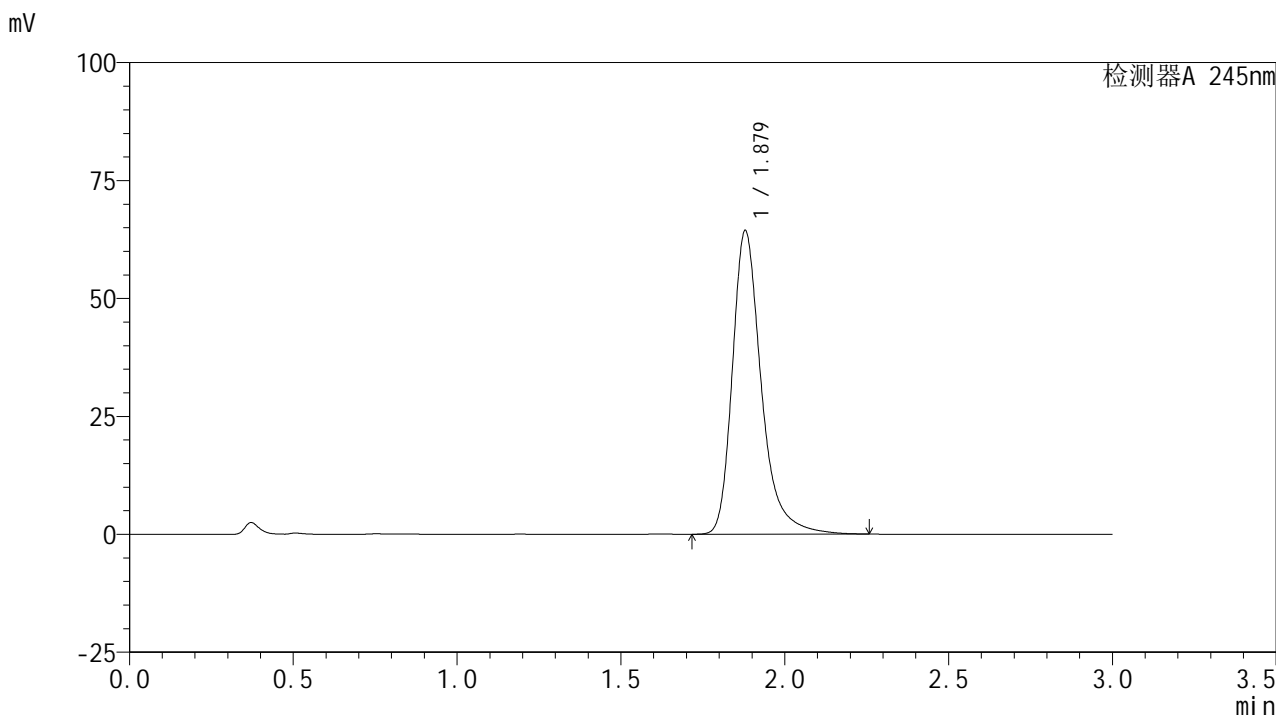
峰号	保留时间	面积	面积%	高度	理论塔板数(USP)	拖尾因子	分离度(USP)
1	1.880	400263	100.000	65129	2372	1.325	--
总计		400263	100.000	65129			

图8 盐酸伐地那非片溶出度测定影响因素30天包装高温HPLC图谱
 参比制剂(BXJVV61批)(10mg规格)-pH1.0介质-浆法-50转-片1
 供试品溶液-2

<样品信息>

色谱柱:XB-C18(50*4.6mm,5μm) 流速: 1.8ml/min
 柱温:40°C 波长: 245nm
 数据文件名: RC\$J632 - 28-6/28-413-2 - cbzj-BXJVV61p-yxys30t-bzgw-10mg-rcd-pH1.0jz-jf50z-P2-1.lcd
 方法文件名: RC\$J632 - J632-rcd-FX277.lcm
 批处理文件名: RC\$J632 - J632-20250102-RC-FX277.lcb
 样品瓶号: 1-10
 进样体积: 20 μl 版本号: 6.115
 进样时间: 2025/01/02 22:07:07 实验者: xiexinhui
 处理时间 (V2): 2025/01/03 10:35:20 处理者: xiexinhui
 仪器型号: SHIMADZU LC-2050C(FX277)

<色谱图>



<峰表>

检测器A 245nm

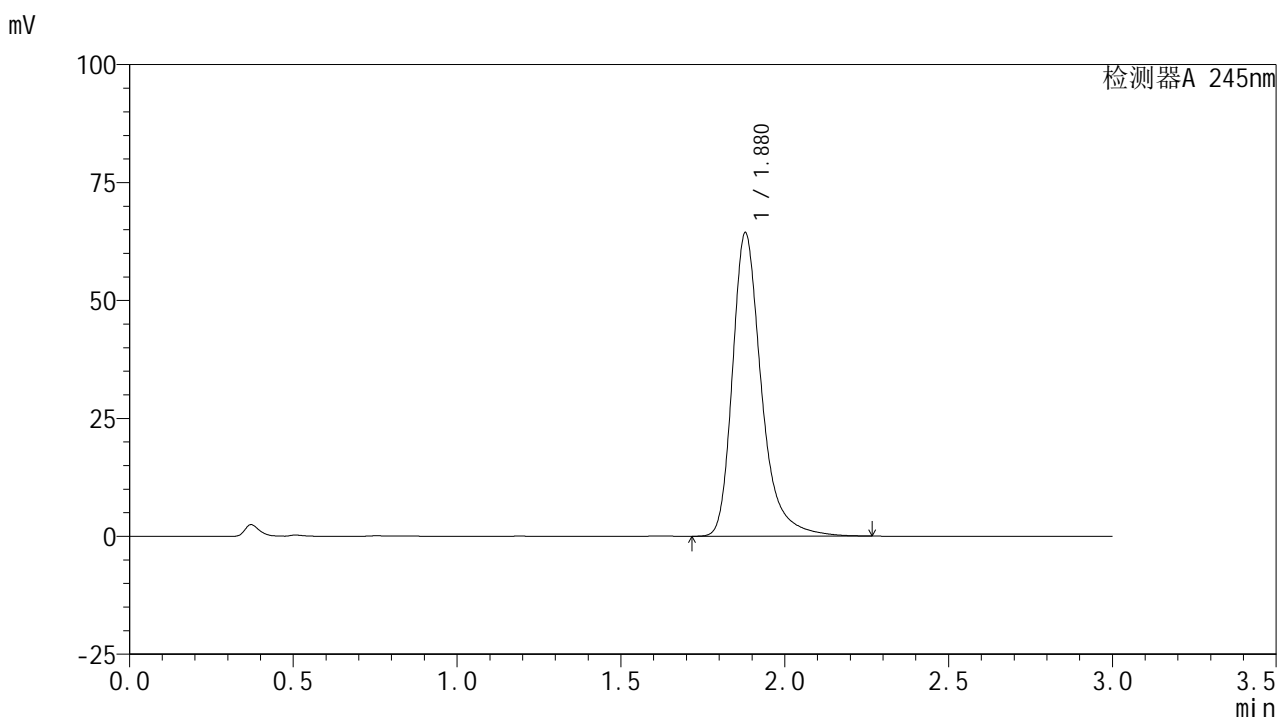
峰号	保留时间	面积	面积%	高度	理论塔板数(USP)	拖尾因子	分离度(USP)
1	1.879	395670	100.000	64395	2372	1.326	--
总计		395670	100.000	64395			

图9 盐酸伐地那非片溶出度测定影响因素30天包装高温HPLC图谱
 参比制剂(BXJVV61批)(10mg规格)-pH1.0介质-浆法-50转-片2
 供试品溶液-1

<样品信息>

色谱柱:XB-C18(50*4.6mm,5 μ m) 流速: 1.8ml/min
 柱温:40 $^{\circ}$ C 波长: 245nm
 数据文件名: RC\$J632 - 28-6/28-414-2 - cbzj-BXJVV61p-yxys30t-bzgw-10mg-rcd-pH1.0jz-jf50z-P2-2.lcd
 方法文件名: RC\$J632 - J632-rcd-FX277.lcm
 批处理文件名: RC\$J632 - J632-20250102-RC-FX277.lcb
 样品瓶号: 1-10
 进样体积: 20 μ l 版本号: 6.115
 进样时间: 2025/01/02 22:10:30 实验者: xiexinhui
 处理时间 (V2): 2025/01/03 10:35:23 处理者: xiexinhui
 仪器型号: SHIMADZU LC-2050C(FX277)

<色谱图>



<峰表>

检测器A 245nm

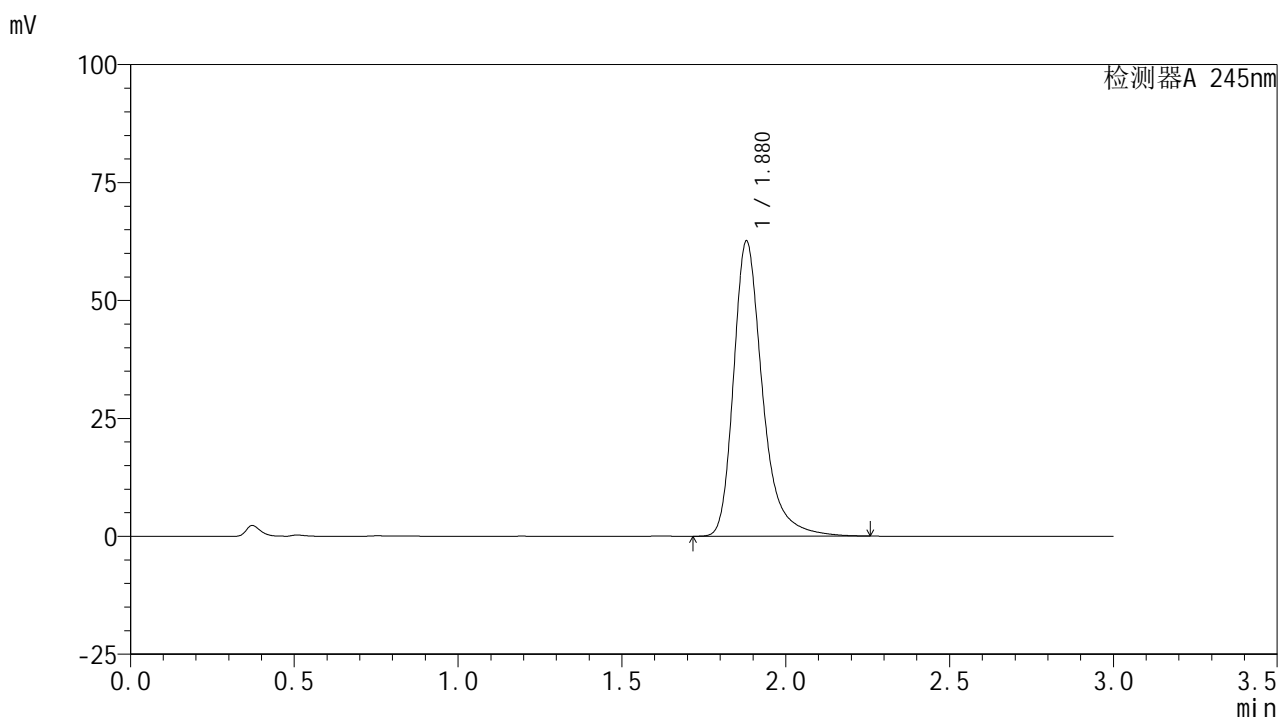
峰号	保留时间	面积	面积%	高度	理论塔板数(USP)	拖尾因子	分离度(USP)
1	1.880	395552	100.000	64363	2374	1.327	--
总计		395552	100.000	64363			

图10 盐酸伐地那非片溶出度测定影响因素30天包装高温HPLC图谱
 参比制剂(BXJVV61批)(10mg规格)-pH1.0介质-浆法-50转-片2
 供试品溶液-2

<样品信息>

色谱柱:XB-C18(50*4.6mm,5 μ m) 流速: 1.8ml/min
 柱温:40 $^{\circ}$ C 波长: 245nm
 数据文件名: RC\$J632 - 28-6/28-415-2 - cbzj-BXJVV61p-yxys30t-bzgw-10mg-rcd-pH1.0jz-jf50z-P3-1.lcd
 方法文件名: RC\$J632 - J632-rcd-FX277.lcm
 批处理文件名: RC\$J632 - J632-20250102-RC-FX277.lcb
 样品瓶号: 1-19
 进样体积: 20 μ l 版本号: 6.115
 进样时间: 2025/01/02 22:13:53 实验者: xiexinhui
 处理时间 (V2): 2025/01/03 10:35:25 处理者: xiexinhui
 仪器型号: SHIMADZU LC-2050C(FX277)

<色谱图>



<峰表>

检测器A 245nm

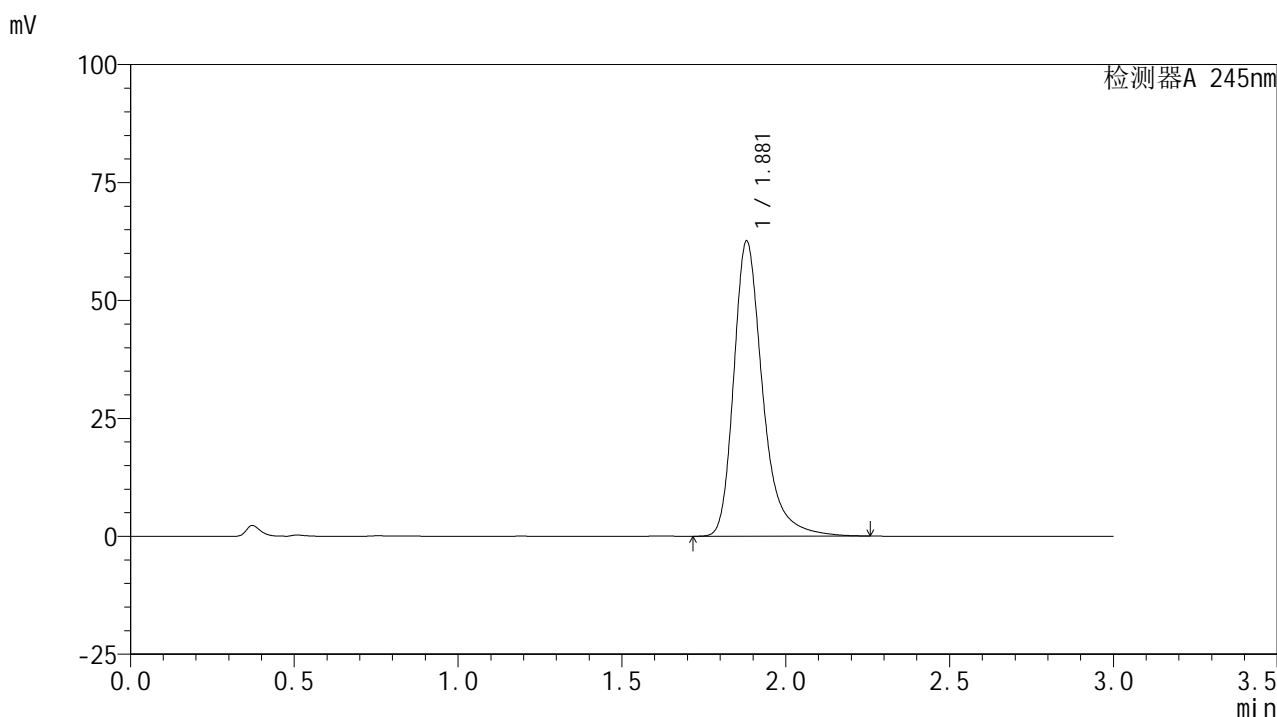
峰号	保留时间	面积	面积%	高度	理论塔板数(USP)	拖尾因子	分离度(USP)
1	1.880	384528	100.000	62606	2374	1.325	--
总计		384528	100.000	62606			

图11 盐酸伐地那非片溶出度测定影响因素30天包装高温HPLC图谱
 参比制剂(BXJVV61批)(10mg规格)-pH1.0介质-浆法-50转-片3
 供试品溶液-1

<样品信息>

色谱柱:XB-C18(50*4.6mm,5μm) 流速: 1.8ml/min
 柱温:40°C 波长: 245nm
 数据文件名: RC\$J632 - 28-6/28-416-2 - cbzj-BXJVV61p-yxys30t-bzgw-10mg-rcd-pH1.0jz-jf50z-P3-2.lcd
 方法文件名: RC\$J632 - J632-rcd-FX277.lcm
 批处理文件名: RC\$J632 - J632-20250102-RC-FX277.lcb
 样品瓶号: 1-19
 进样体积: 20 μl 版本号: 6.115
 进样时间: 2025/01/02 22:17:16 实验者: xiexinhui
 处理时间 (V2): 2025/01/03 10:35:28 处理者: xiexinhui
 仪器型号: SHIMADZU LC-2050C(FX277)

<色谱图>



<峰表>

检测器A 245nm

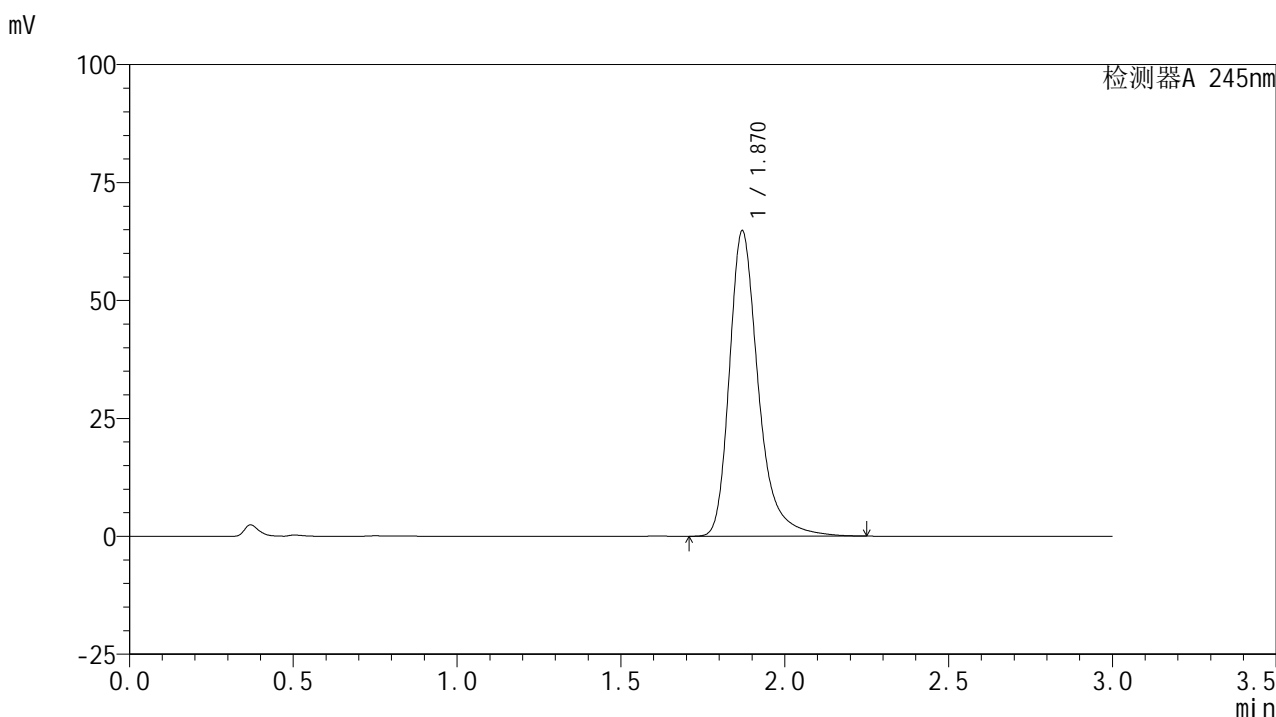
峰号	保留时间	面积	面积%	高度	理论塔板数(USP)	拖尾因子	分离度(USP)
1	1.881	384891	100.000	62604	2374	1.327	--
总计		384891	100.000	62604			

图12 盐酸伐地那非片溶出度测定影响因素30天包装高温HPLC图谱
 参比制剂(BXJVV61批)(10mg规格)-pH1.0介质-浆法-50转-片3
 供试品溶液-2

<样品信息>

色谱柱:XB-C18(50*4.6mm,5μm) 流速: 1.8ml/min
 柱温:40°C 波长: 245nm
 数据文件名: RC\$J632 - 28-6/28-417-2 - cbzj-BXJVV61p-yxys30t-bzgw-10mg-rcd-pH1.0jz-jf50z-P4-1.lcd
 方法文件名: RC\$J632 - J632-rcd-FX277.lcm
 批处理文件名: RC\$J632 - J632-20250102-RC-FX277.lcb
 样品瓶号: 1-28
 进样体积: 20 μl 版本号: 6.115
 进样时间: 2025/01/02 22:20:39 实验者: xiexinhui
 处理时间 (V2): 2025/01/03 10:35:30 处理者: xiexinhui
 仪器型号: SHIMADZU LC-2050C(FX277)

<色谱图>



<峰表>

检测器A 245nm

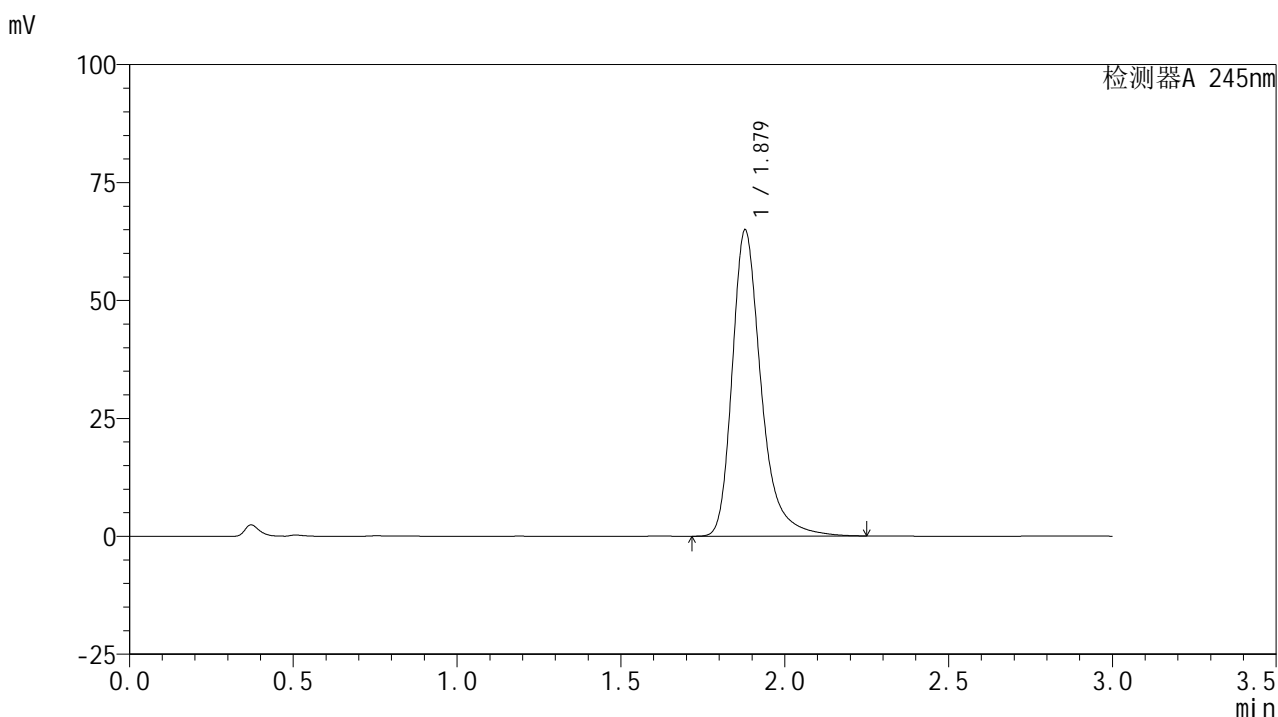
峰号	保留时间	面积	面积%	高度	理论塔板数(USP)	拖尾因子	分离度(USP)
1	1.870	398435	100.000	64724	2346	1.327	--
总计		398435	100.000	64724			

图13 盐酸伐地那非片溶出度测定影响因素30天包装高温HPLC图谱
参比制剂(BXJVV61批)(10mg规格)-pH1.0介质-浆法-50转-片4
供试品溶液-1

<样品信息>

色谱柱:XB-C18(50*4.6mm,5 μ m) 流速: 1.8ml/min
 柱温:40 $^{\circ}$ C 波长: 245nm
 数据文件名: RC\$J632 - 28-6/28-418-2 - cbzj-BXJVV61p-yxys30t-bzgw-10mg-rcd-pH1.0jz-jf50z-P4-2.lcd
 方法文件名: RC\$J632 - J632-rcd-FX277.lcm
 批处理文件名: RC\$J632 - J632-20250102-RC-FX277.lcb
 样品瓶号: 1-28
 进样体积: 20 μ l 版本号: 6.115
 进样时间: 2025/01/02 22:24:04 实验者: xiexinhui
 处理时间 (V2): 2025/01/03 10:35:33 处理者: xiexinhui
 仪器型号: SHIMADZU LC-2050C(FX277)

<色谱图>



<峰表>

检测器A 245nm

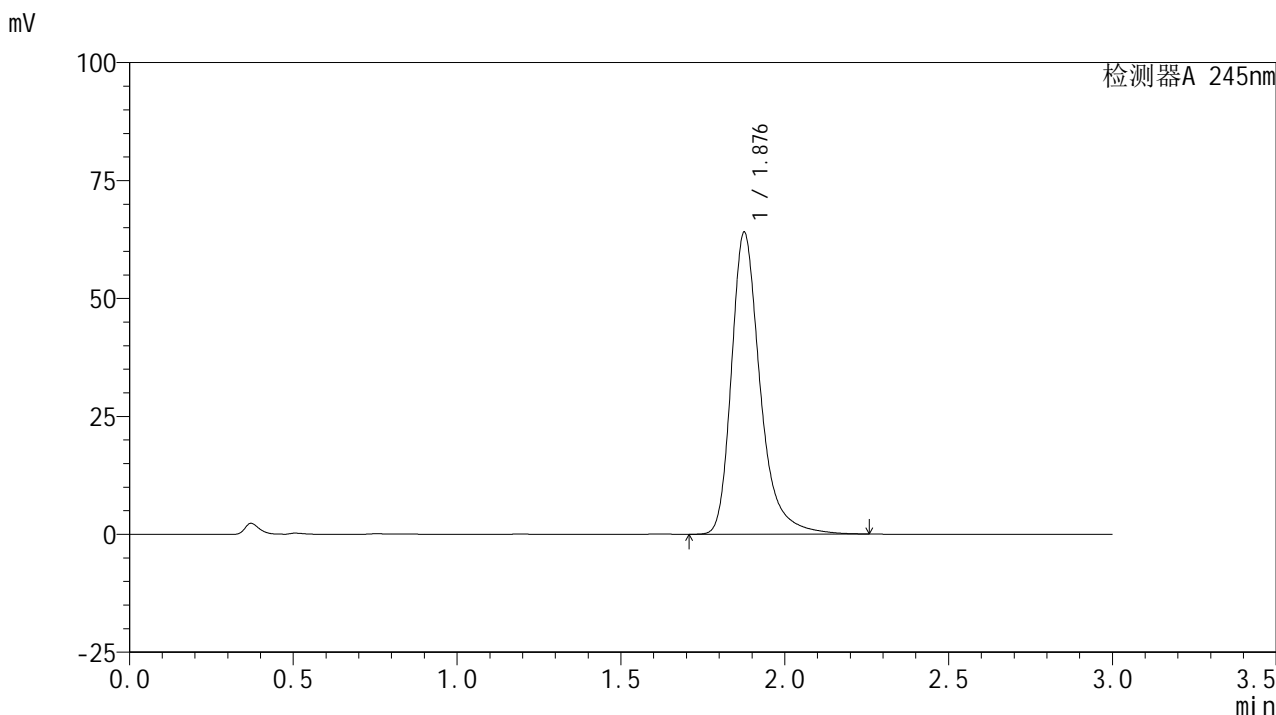
峰号	保留时间	面积	面积%	高度	理论塔板数(USP)	拖尾因子	分离度(USP)
1	1.879	398544	100.000	64930	2376	1.323	--
总计		398544	100.000	64930			

图14 盐酸伐地那非片溶出度测定影响因素30天包装高温HPLC图谱
 参比制剂(BXJVV61批)(10mg规格)-pH1.0介质-浆法-50转-片4
 供试品溶液-2

<样品信息>

色谱柱:XB-C18(50*4.6mm,5µm) 流速: 1.8ml/min
 柱温:40°C 波长: 245nm
 数据文件名: RC\$J632 - 28-6/28-419-2 - cbzj-BXJVV61p-yxys30t-bzgw-10mg-rcd-pH1.0jz-jf50z-P5-1.lcd
 方法文件名: RC\$J632 - J632-rcd-FX277.lcm
 批处理文件名: RC\$J632 - J632-20250102-RC-FX277.lcb
 样品瓶号: 1-37
 进样体积: 20 µl 版本号: 6.115
 进样时间: 2025/01/02 22:27:28 实验者: xiexinhui
 处理时间 (V2): 2025/01/03 10:35:35 处理者: xiexinhui
 仪器型号: SHIMADZU LC-2050C(FX277)

<色谱图>



<峰表>

检测器A 245nm

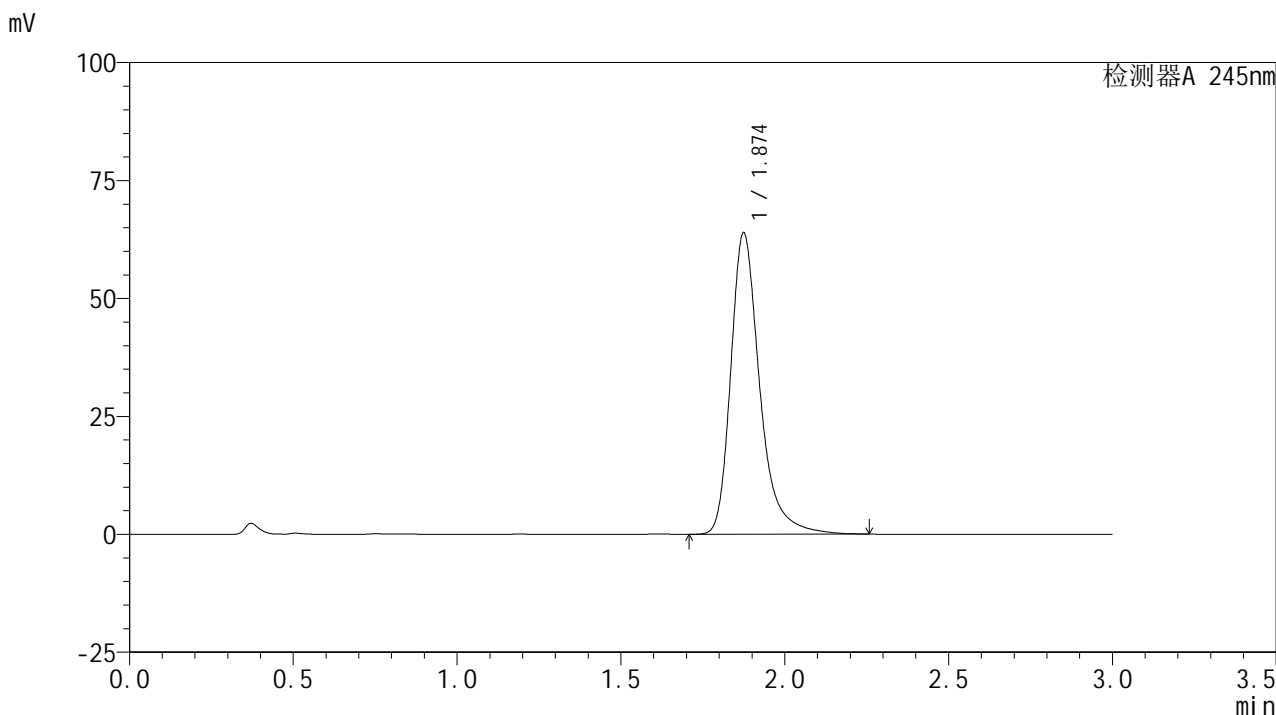
峰号	保留时间	面积	面积%	高度	理论塔板数(USP)	拖尾因子	分离度(USP)
1	1.876	390968	100.000	63710	2394	1.327	--
总计		390968	100.000	63710			

图15 盐酸伐地那非片溶出度测定影响因素30天包装高温HPLC图谱
 参比制剂(BXJVV61批)(10mg规格)-pH1.0介质-浆法-50转-片5
 供试品溶液-1

<样品信息>

色谱柱:XB-C18(50*4.6mm,5μm) 流速: 1.8ml/min
 柱温:40°C 波长: 245nm
 数据文件名: RC\$J632 - 28-6/28-420-2 - cbzj-BXJVV61p-yxys30t-bzgw-10mg-rcd-pH1.0jz-jf50z-P5-2.lcd
 方法文件名: RC\$J632 - J632-rcd-FX277.lcm
 批处理文件名: RC\$J632 - J632-20250102-RC-FX277.lcb
 样品瓶号: 1-37
 进样体积: 20 μl 版本号: 6.115
 进样时间: 2025/01/02 22:30:50 实验者: xiexinhui
 处理时间 (V2): 2025/01/03 10:35:38 处理者: xiexinhui
 仪器型号: SHIMADZU LC-2050C(FX277)

<色谱图>



<峰表>

检测器A 245nm

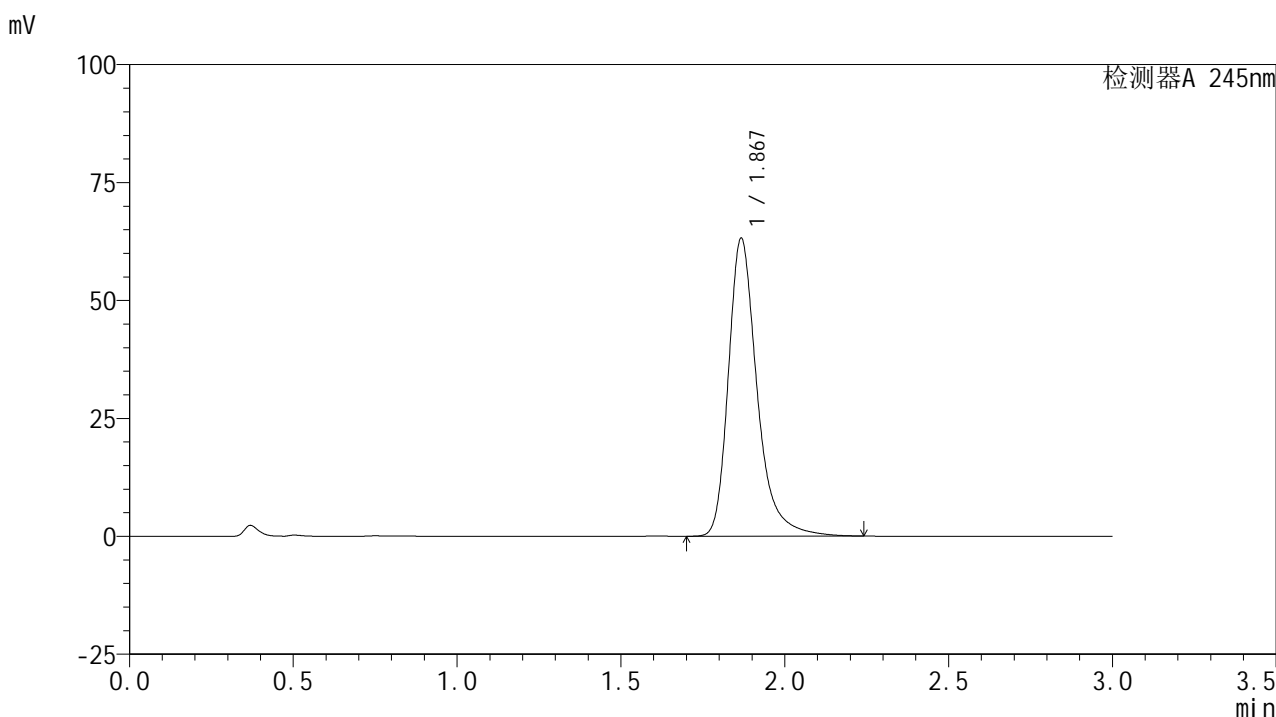
峰号	保留时间	面积	面积%	高度	理论塔板数(USP)	拖尾因子	分离度(USP)
1	1.874	393643	100.000	63787	2354	1.329	--
总计		393643	100.000	63787			

图16 盐酸伐地那非片溶出度测定影响因素30天包装高温HPLC图谱
 参比制剂(BXJVV61批)(10mg规格)-pH1.0介质-浆法-50转-片5
 供试品溶液-2

<样品信息>

色谱柱:XB-C18(50*4.6mm,5μm) 流速: 1.8ml/min
 柱温:40°C 波长: 245nm
 数据文件名: RC\$J632 - 28-6/28-421-2 - cbzj-BXJVV61p-yxys30t-bzgw-10mg-rcd-pH1.0jz-jf50z-P6-1.lcd
 方法文件名: RC\$J632 - J632-rcd-FX277.lcm
 批处理文件名: RC\$J632 - J632-20250102-RC-FX277.lcb
 样品瓶号: 1-46
 进样体积: 20 μl 版本号: 6.115
 进样时间: 2025/01/02 22:34:14 实验者: xiexinhui
 处理时间 (V2): 2025/01/03 10:35:40 处理者: xiexinhui
 仪器型号: SHIMADZU LC-2050C(FX277)

<色谱图>



<峰表>

检测器A 245nm

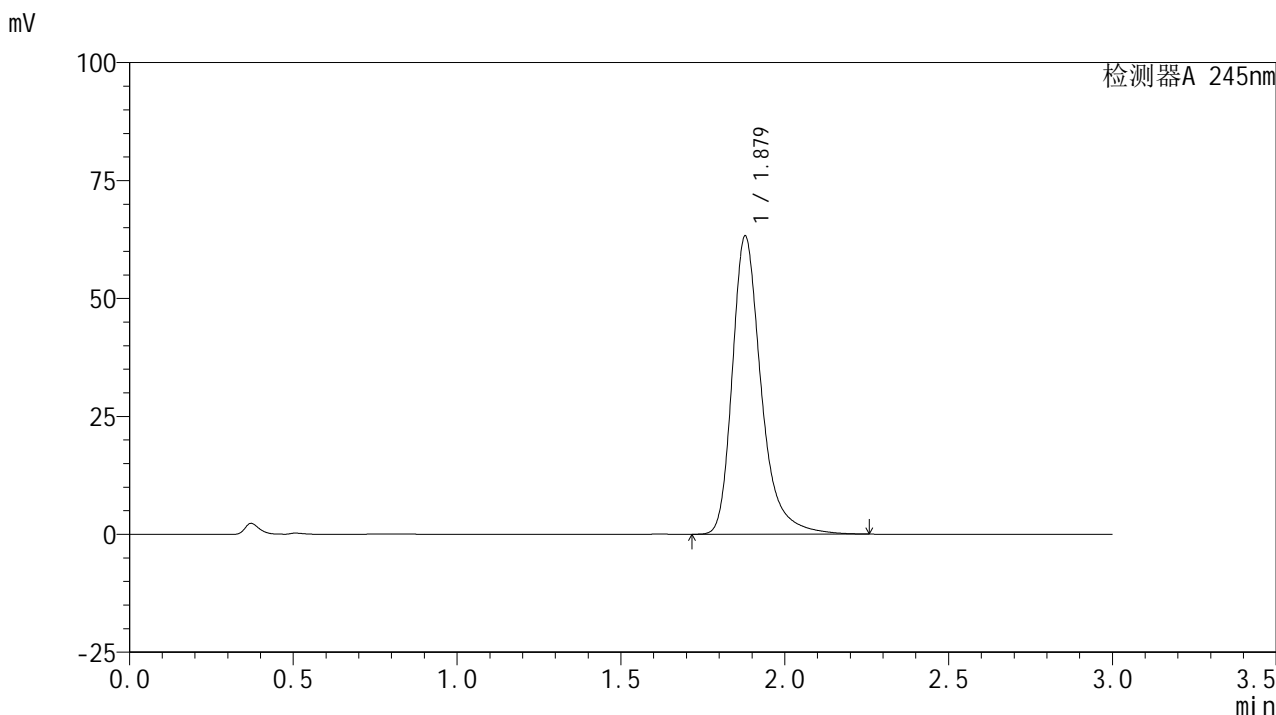
峰号	保留时间	面积	面积%	高度	理论塔板数(USP)	拖尾因子	分离度(USP)
1	1.867	385544	100.000	62897	2374	1.326	--
总计		385544	100.000	62897			

图17 盐酸伐地那非片溶出度测定影响因素30天包装高温HPLC图谱
参比制剂(BXJVV61批)(10mg规格)-pH1.0介质-浆法-50转-片6
供试品溶液-1

<样品信息>

色谱柱:XB-C18(50*4.6mm,5μm) 流速: 1.8ml/min
 柱温:40°C 波长: 245nm
 数据文件名: RC\$J632 - 28-6/28-422-2 - cbzj-BXJVV61p-yxys30t-bzgw-10mg-rcd-pH1.0jz-jf50z-P6-2.lcd
 方法文件名: RC\$J632 - J632-rcd-FX277.lcm
 批处理文件名: RC\$J632 - J632-20250102-RC-FX277.lcb
 样品瓶号: 1-46
 进样体积: 20 μl 版本号: 6.115
 进样时间: 2025/01/02 22:37:35 实验者: xiexinhui
 处理时间 (V2): 2025/01/03 10:35:43 处理者: xiexinhui
 仪器型号: SHIMADZU LC-2050C(FX277)

<色谱图>



<峰表>

检测器A 245nm

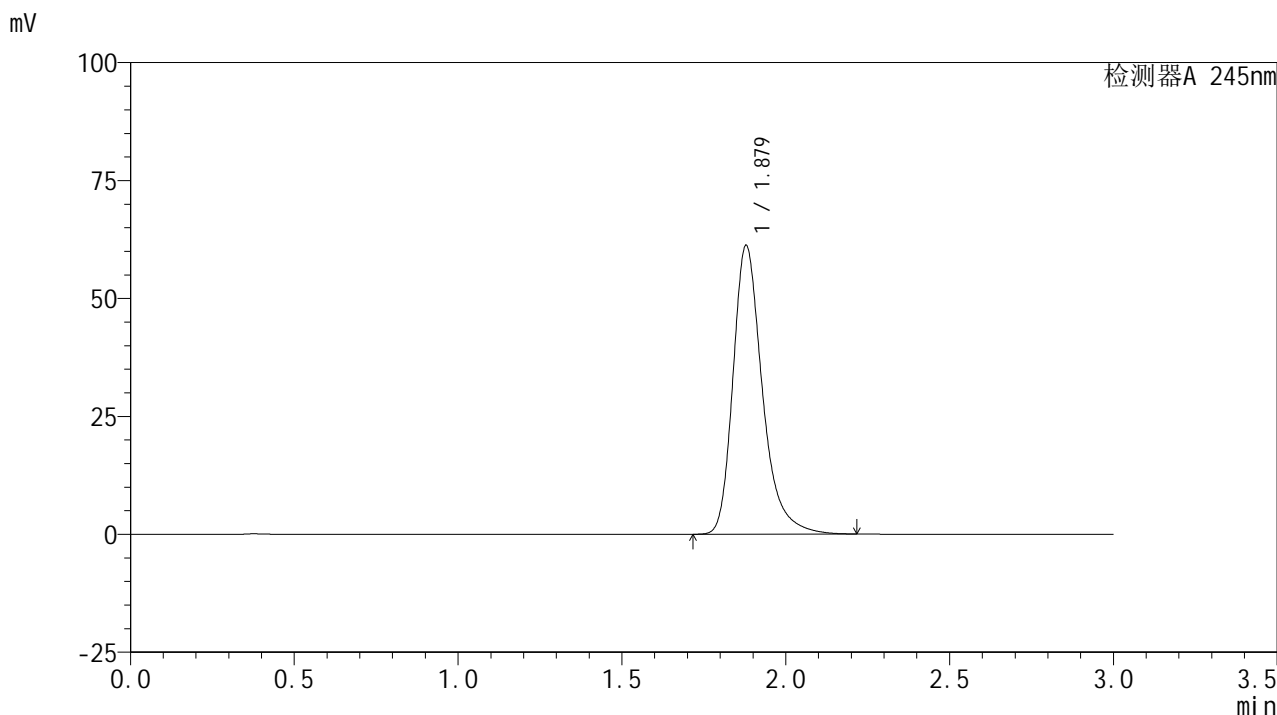
峰号	保留时间	面积	面积%	高度	理论塔板数(USP)	拖尾因子	分离度(USP)
1	1.879	388577	100.000	63245	2373	1.326	--
总计		388577	100.000	63245			

图18 盐酸伐地那非片溶出度测定影响因素30天包装高温HPLC图谱
参比制剂(BXJVV61批)(10mg规格)-pH1.0介质-浆法-50转-片6
供试品溶液-2

<样品信息>

色谱柱:XB-C18(50*4.6mm,5μm) 流速: 1.8ml/min
 柱温:40°C 波长: 245nm
 数据文件名: RC\$J632 - 28-6/28-423-2 - cbzj-BXJV61p-yxys30t-bzgw-10mg-rcd-pH1.0jz-jf50z-dz2-1.lcd
 方法文件名: RC\$J632 - J632-rcd-FX277.lcm
 批处理文件名: RC\$J632 - J632-20250102-RC-FX277.lcb
 样品瓶号: 1-27
 进样体积: 20 μl 版本号: 6.115
 进样时间: 2025/01/02 22:40:58 实验者: xiexinhui
 处理时间 (V2): 2025/01/03 10:35:46 处理者: xiexinhui
 仪器型号: SHIMADZU LC-2050C(FX277)

<色谱图>



<峰表>

检测器A 245nm

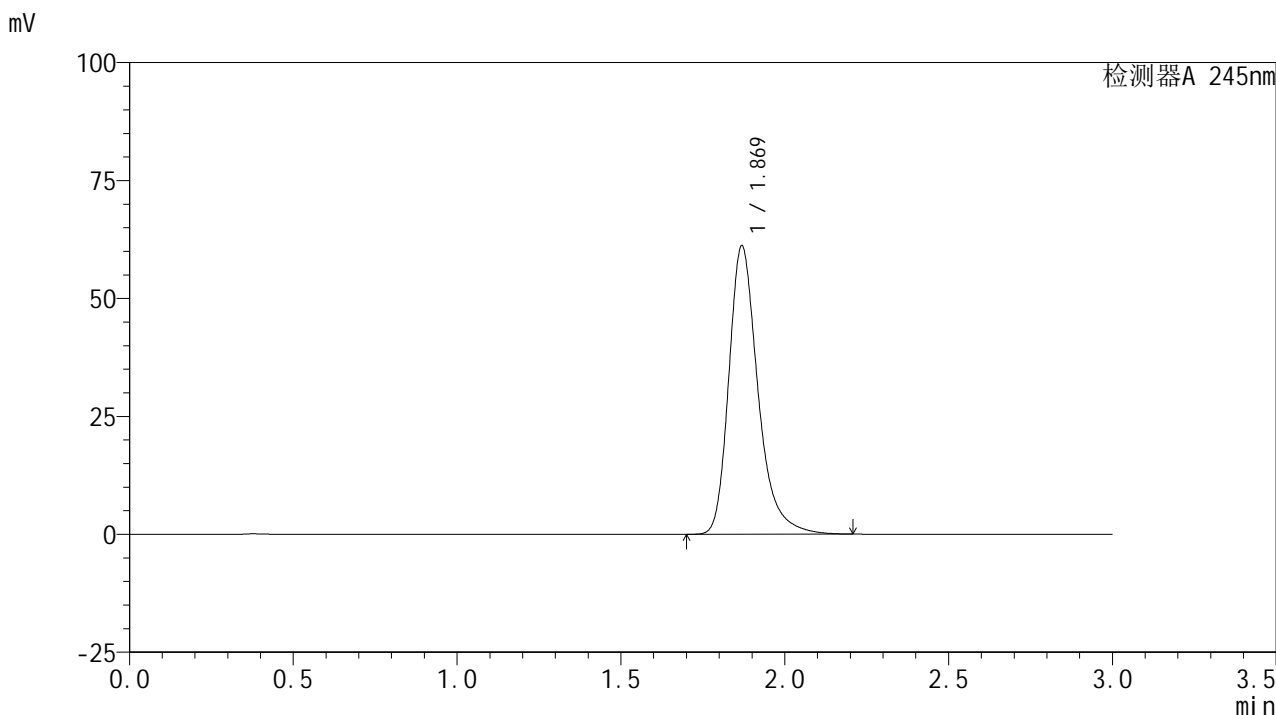
峰号	保留时间	面积	面积%	高度	理论塔板数(USP)	拖尾因子	分离度(USP)
1	1.879	382432	100.000	61239	2259	1.311	--
总计		382432	100.000	61239			

图19 盐酸伐地那非片溶出度测定影响因素30天包装高温HPLC图谱
 参比制剂(10mg规格)-pH1.0介质-桨法-50转
 对照品溶液-2-1

<样品信息>

色谱柱:XB-C18(50*4.6mm,5μm) 流速: 1.8ml/min
 柱温:40°C 波长: 245nm
 数据文件名: RC\$J632 - 28-6/28-424-2 - cbzj-BXJV61p-yxys30t-bzgw-10mg-rcd-pH1.0jz-jf50z-dz2-2.lcd
 方法文件名: RC\$J632 - J632-rcd-FX277.lcm
 批处理文件名: RC\$J632 - J632-20250102-RC-FX277.lcb
 样品瓶号: 1-27
 进样体积: 20 μl 版本号: 6.115
 进样时间: 2025/01/02 22:44:22 实验者: xiexinhui
 处理时间 (V2): 2025/01/03 10:35:48 处理者: xiexinhui
 仪器型号: SHIMADZU LC-2050C(FX277)

<色谱图>



<峰表>

检测器A 245nm

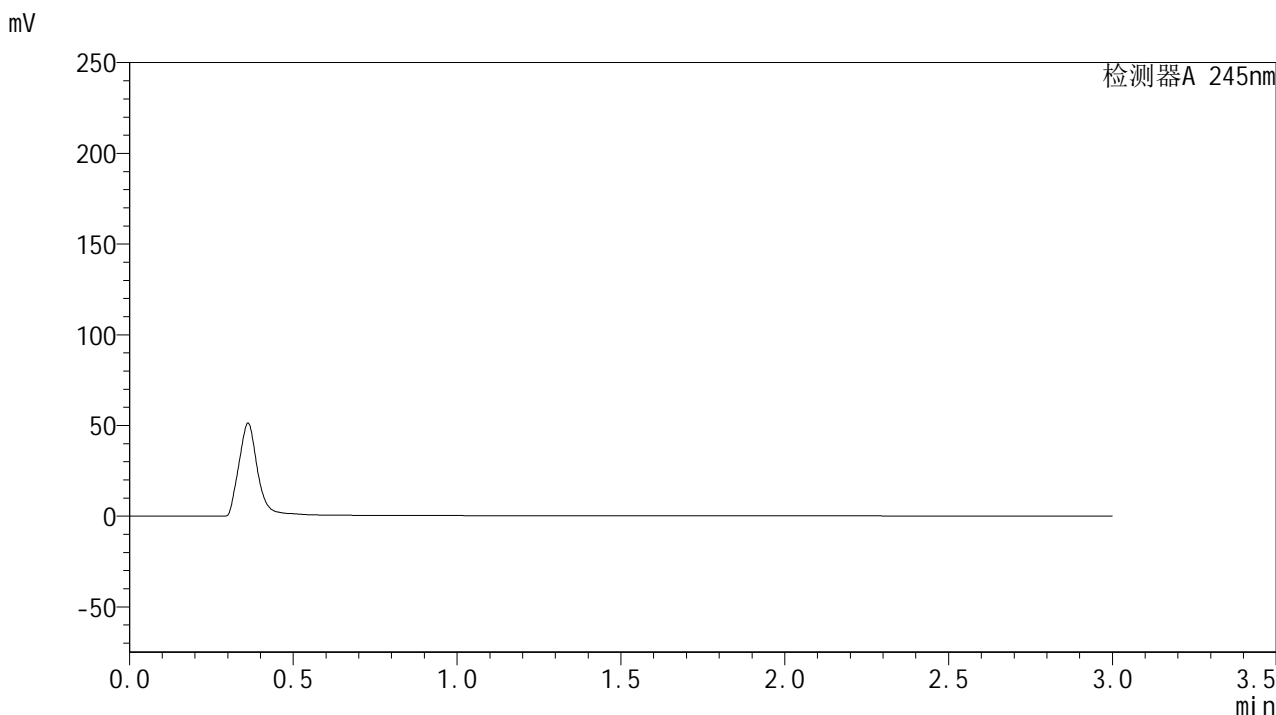
峰号	保留时间	面积	面积%	高度	理论塔板数(USP)	拖尾因子	分离度(USP)
1	1.869	379148	100.000	61020	2265	1.308	--
总计		379148	100.000	61020			

图20 盐酸伐地那非片溶出度测定影响因素30天包装高温HPLC图谱
参比制剂(10mg规格)-pH1.0介质-桨法-50转
对照品溶液-2-2

<样品信息>

色谱柱:XB-C18(50*4.6mm,5μm) 流速: 1.8ml/min
 柱温:40°C 波长: 245nm
 数据文件名: RC\$J632 - 28-6/28-447-2 - cbzj-BXJX091p-yxys30t-bzgw-20mg-rcd-pH1.0jz-jf50z-rj.lcd
 方法文件名: RC\$J632 - J632-rcd-FX277.lcm
 批处理文件名: RC\$J632 - J632-20250102-RC-FX277.lcb
 样品瓶号: 2-9
 进样体积: 20 μl 版本号: 6.115
 进样时间: 2025/01/03 08:20:57 实验者: xiexinhui
 处理时间 (V2): 2025/01/03 10:35:51 处理者: xiexinhui
 仪器型号: SHIMADZU LC-2050C(FX277)

<色谱图>



<峰表>

检测器A 245nm

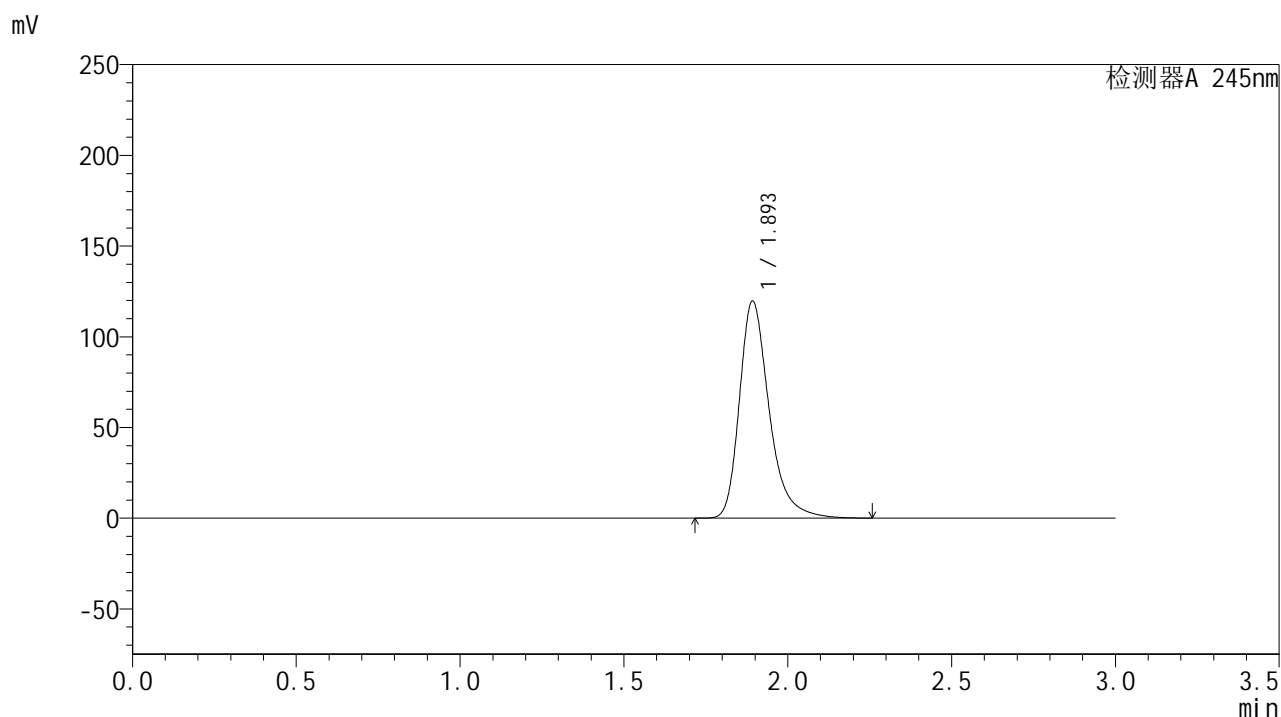
峰号	保留时间	面积	面积%	高度	理论塔板数(USP)	拖尾因子	分离度(USP)
总计							

图21 盐酸伐地那非片溶出度测定影响因素30天包装高温HPLC图谱
参比制剂(20mg规格)-pH1.0介质-桨法-50转-
溶剂

<样品信息>

色谱柱:XB-C18(50*4.6mm,5 μ m) 流速: 1.8ml/min
 柱温:40 $^{\circ}$ C 波长: 245nm
 数据文件名: RC\$J632 - 28-6/28-448-2 - cbzj-BXJX091p-yxys30t-bzgw-20mg-rcd-pH1.0jz-jf50z-dz1-1.lcd
 方法文件名: RC\$J632 - J632-rcd-FX277.lcm
 批处理文件名: RC\$J632 - J632-20250102-RC-FX277.lcb
 样品瓶号: 2-18
 进样体积: 20 μ l 版本号: 6.115
 进样时间: 2025/01/03 08:24:21 实验者: xiexinhui
 处理时间 (V2): 2025/01/03 10:35:53 处理者: xiexinhui
 仪器型号: SHIMADZU LC-2050C(FX277)

<色谱图>



<峰表>

检测器A 245nm

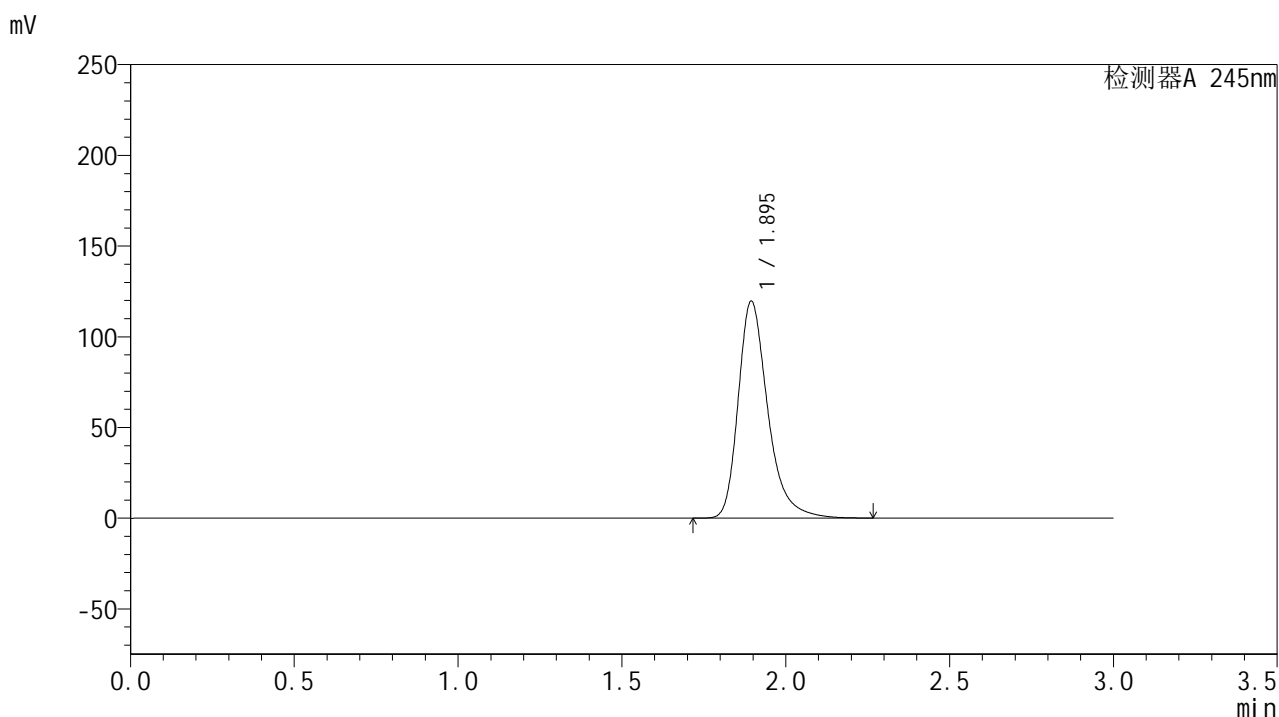
峰号	保留时间	面积	面积%	高度	理论塔板数(USP)	拖尾因子	分离度(USP)
1	1.893	756356	100.000	119045	2236	1.327	--
总计		756356	100.000	119045			

图22 盐酸伐地那非片溶出度测定影响因素30天包装高温HPLC图谱
参比制剂(20mg规格)-pH1.0介质-桨法-50转-
对照品溶液-1-1

<样品信息>

色谱柱:XB-C18(50*4.6mm,5 μ m) 流速: 1.8ml/min
 柱温:40 $^{\circ}$ C 波长: 245nm
 数据文件名: RC\$J632 - 28-6/28-449-2 - cbzj-BXJX091p-yxys30t-bzgw-20mg-rcd-pH1.0jz-jf50z-dz1-2.lcd
 方法文件名: RC\$J632 - J632-rcd-FX277.lcm
 批处理文件名: RC\$J632 - J632-20250102-RC-FX277.lcb
 样品瓶号: 2-18
 进样体积: 20 μ l 版本号: 6.115
 进样时间: 2025/01/03 08:27:47 实验者: xiexinhui
 处理时间 (V2): 2025/01/03 10:35:55 处理者: xiexinhui
 仪器型号: SHIMADZU LC-2050C(FX277)

<色谱图>



<峰表>

检测器A 245nm

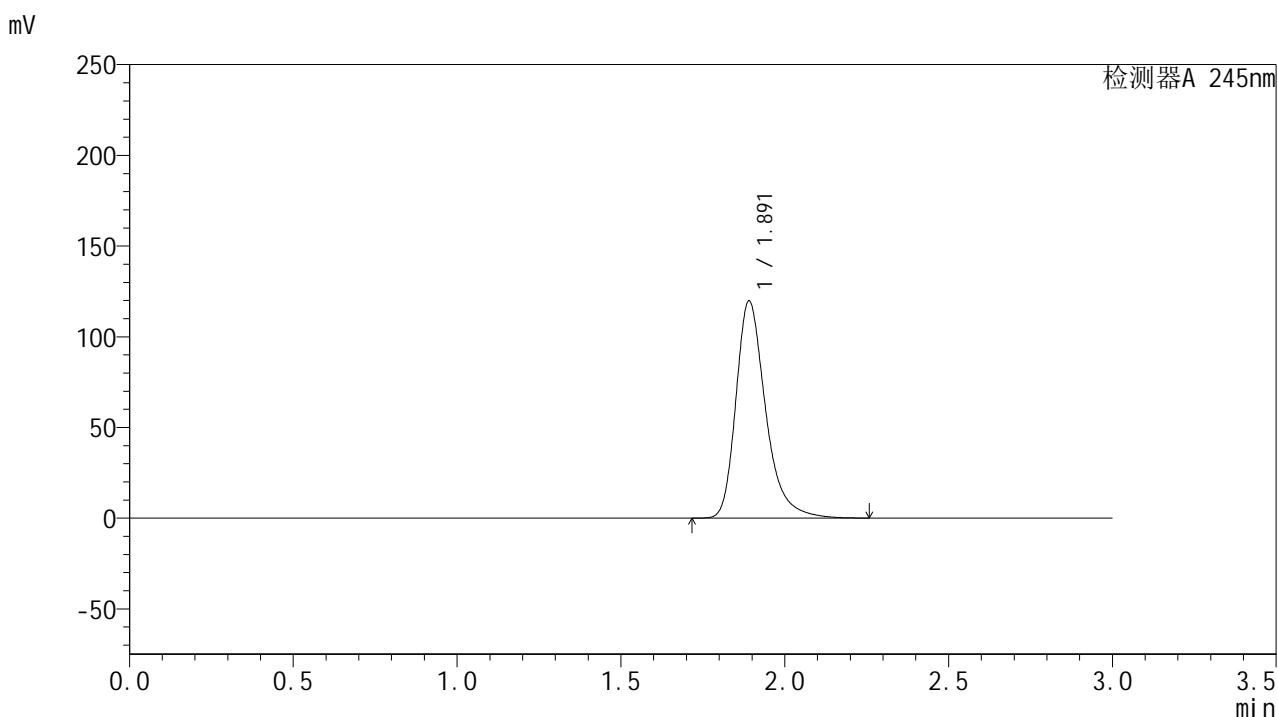
峰号	保留时间	面积	面积%	高度	理论塔板数(USP)	拖尾因子	分离度(USP)
1	1.895	752495	100.000	119515	2265	1.327	--
总计		752495	100.000	119515			

图23 盐酸伐地那非片溶出度测定影响因素30天包装高温HPLC图谱
 参比制剂(20mg规格)-pH1.0介质-桨法-50转-
 对照品溶液-1-2

<样品信息>

色谱柱:XB-C18(50*4.6mm,5 μ m) 流速: 1.8ml/min
 柱温:40 $^{\circ}$ C 波长: 245nm
 数据文件名: RC\$J632 - 28-6/28-450-2 - cbzj-BXJX091p-yxys30t-bzgw-20mg-rcd-pH1.0jz-jf50z-dz1-3.lcd
 方法文件名: RC\$J632 - J632-rcd-FX277.lcm
 批处理文件名: RC\$J632 - J632-20250102-RC-FX277.lcb
 样品瓶号: 2-18
 进样体积: 20 μ l 版本号: 6.115
 进样时间: 2025/01/03 08:31:11 实验者: xiexinhui
 处理时间 (V2): 2025/01/03 10:35:58 处理者: xiexinhui
 仪器型号: SHIMADZU LC-2050C(FX277)

<色谱图>



<峰表>

检测器A 245nm

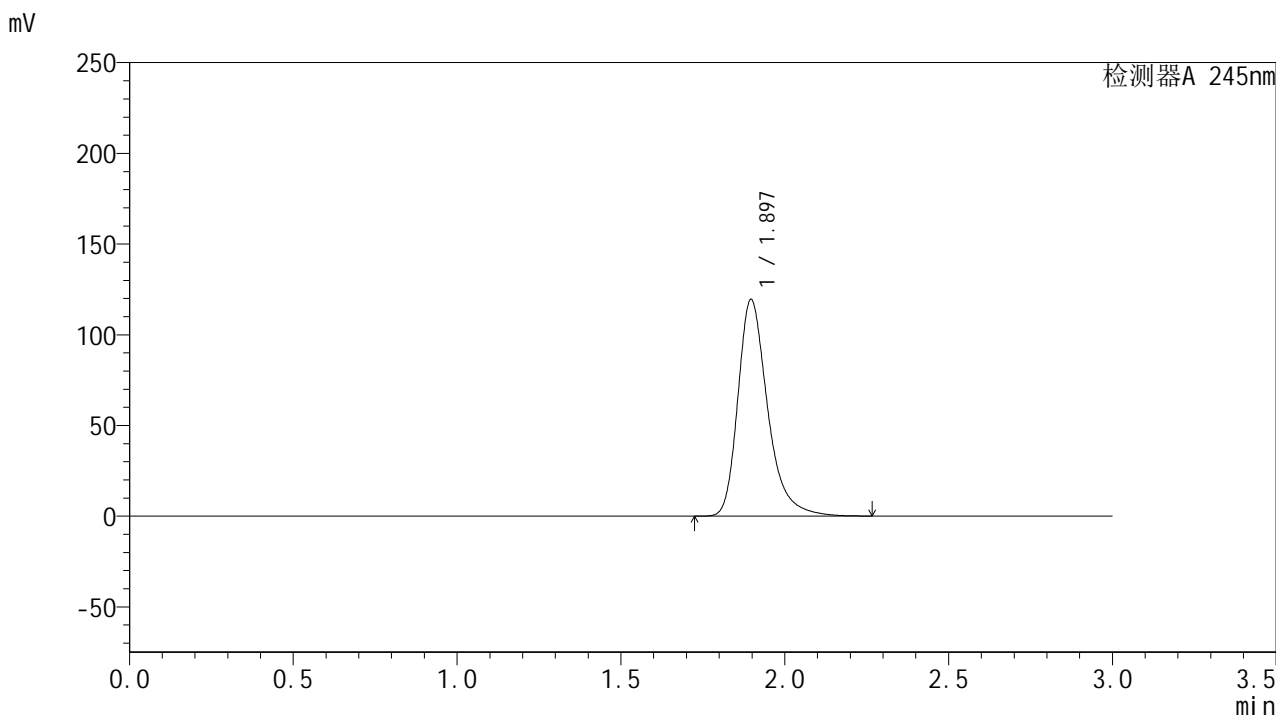
峰号	保留时间	面积	面积%	高度	理论塔板数(USP)	拖尾因子	分离度(USP)
1	1.891	755827	100.000	119494	2237	1.325	--
总计		755827	100.000	119494			

图24 盐酸伐地那非片溶出度测定影响因素30天包装高温HPLC图谱
 参比制剂(20mg规格)-pH1.0介质-桨法-50转-
 对照品溶液-1-3

<样品信息>

色谱柱:XB-C18(50*4.6mm,5μm) 流速: 1.8ml/min
 柱温:40°C 波长: 245nm
 数据文件名: RC\$J632 - 28-6/28-451-2 - cbzj-BXJX091p-yxys30t-bzgw-20mg-rcd-pH1.0jz-jf50z-dz1-4.lcd
 方法文件名: RC\$J632 - J632-rcd-FX277.lcm
 批处理文件名: RC\$J632 - J632-20250102-RC-FX277.lcb
 样品瓶号: 2-18
 进样体积: 20 μl 版本号: 6.115
 进样时间: 2025/01/03 08:34:36 实验者: xiexinhui
 处理时间 (V2): 2025/01/03 10:36:01 处理者: xiexinhui
 仪器型号: SHIMADZU LC-2050C(FX277)

<色谱图>



<峰表>

检测器A 245nm

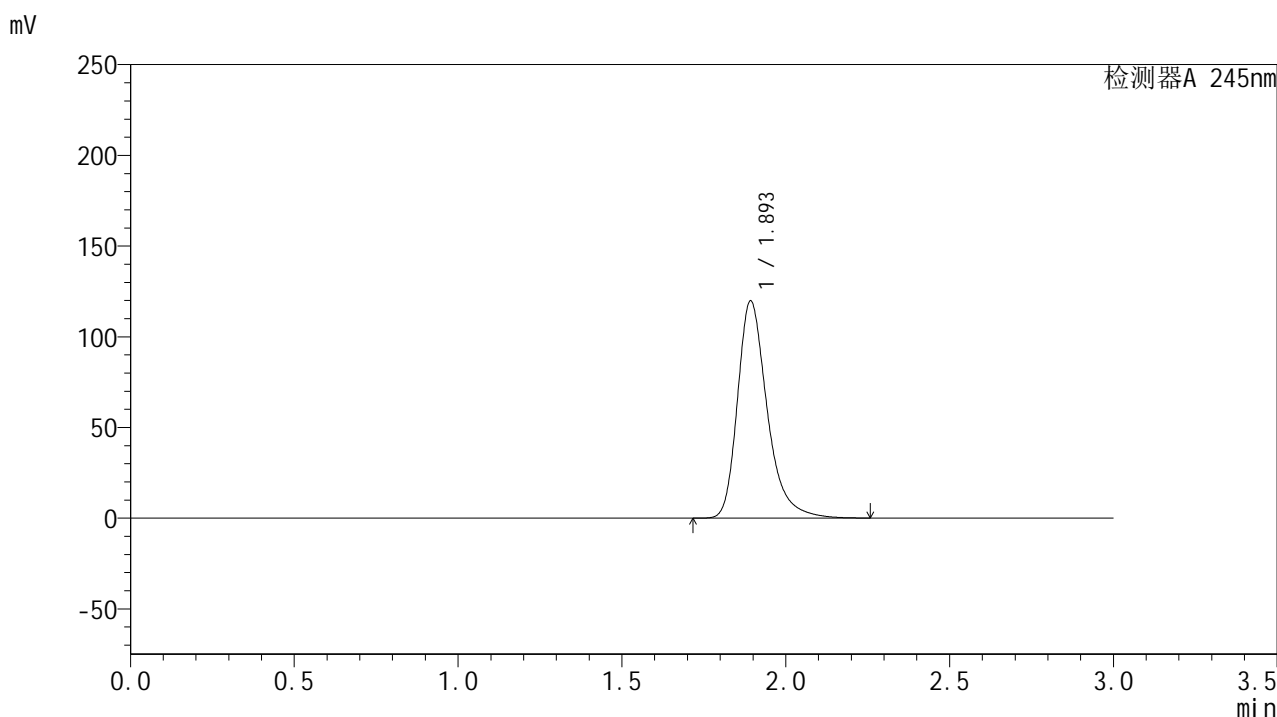
峰号	保留时间	面积	面积%	高度	理论塔板数(USP)	拖尾因子	分离度(USP)
1	1.897	755214	100.000	119483	2248	1.328	--
总计		755214	100.000	119483			

图25 盐酸伐地那非片溶出度测定影响因素30天包装高温HPLC图谱
参比制剂(20mg规格)-pH1.0介质-桨法-50转-
对照品溶液-1-4

<样品信息>

色谱柱:XB-C18(50*4.6mm,5μm) 流速: 1.8ml/min
 柱温:40°C 波长: 245nm
 数据文件名: RC\$J632 - 28-6/28-452-2 - cbzj-BXJX091p-yxys30t-bzgw-20mg-rcd-pH1.0jz-jf50z-dz1-5.lcd
 方法文件名: RC\$J632 - J632-rcd-FX277.lcm
 批处理文件名: RC\$J632 - J632-20250102-RC-FX277.lcb
 样品瓶号: 2-18
 进样体积: 20 μl 版本号: 6.115
 进样时间: 2025/01/03 08:38:00 实验者: xiexinhui
 处理时间 (V2): 2025/01/03 10:36:03 处理者: xiexinhui
 仪器型号: SHIMADZU LC-2050C(FX277)

<色谱图>



<峰表>

检测器A 245nm

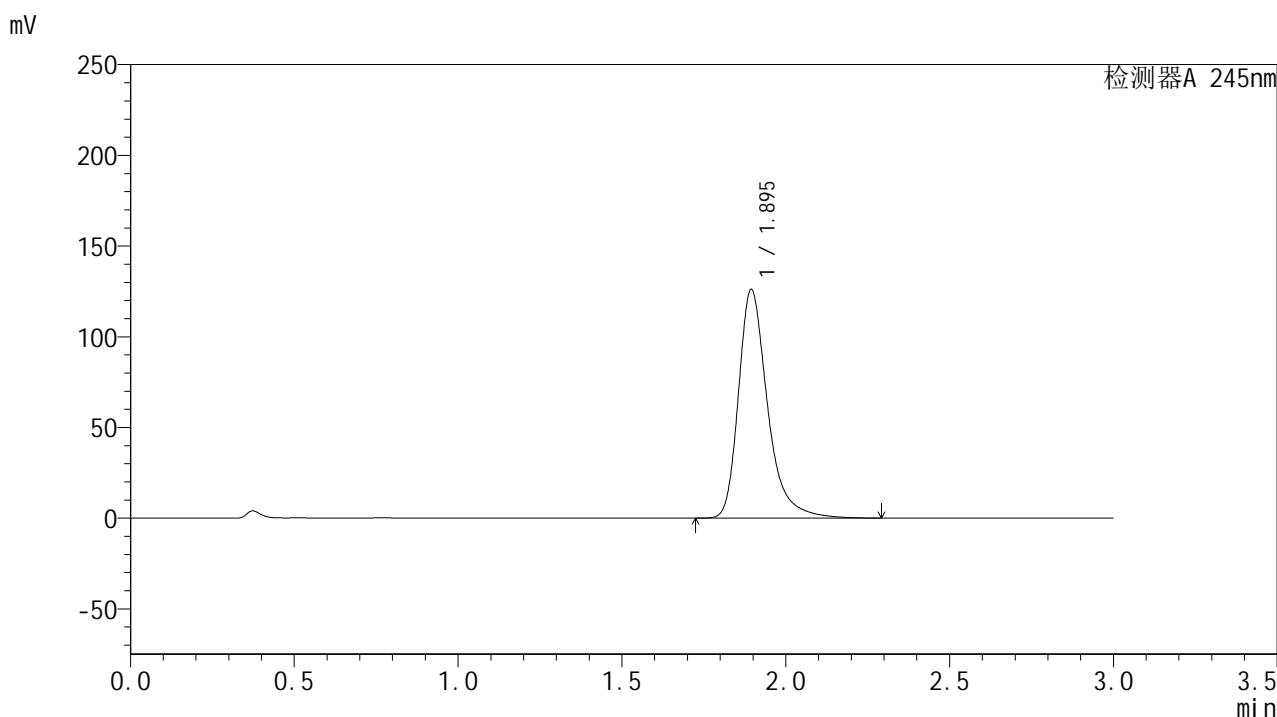
峰号	保留时间	面积	面积%	高度	理论塔板数(USP)	拖尾因子	分离度(USP)
1	1.893	755567	100.000	119149	2242	1.326	--
总计		755567	100.000	119149			

图26 盐酸伐地那非片溶出度测定影响因素30天包装高温HPLC图谱
参比制剂(20mg规格)-pH1.0介质-桨法-50转-
对照品溶液-1-5

<样品信息>

色谱柱:XB-C18(50*4.6mm,5μm) 流速: 1.8ml/min
 柱温:40°C 波长: 245nm
 数据文件名: RC\$J632 - 28-6/28-453-2 - cbzj-BXJX091p-yxys30t-bzgw-20mg-rcd-pH1.0jz-jf50z-P1-1.lcd
 方法文件名: RC\$J632 - J632-rcd-FX277.lcm
 批处理文件名: RC\$J632 - J632-20250102-RC-FX277.lcb
 样品瓶号: 2-1
 进样体积: 20 μl 版本号: 6.115
 进样时间: 2025/01/03 08:41:24 实验者: xiexinhui
 处理时间 (V2): 2025/01/03 10:36:06 处理者: xiexinhui
 仪器型号: SHIMADZU LC-2050C(FX277)

<色谱图>



<峰表>

检测器A 245nm

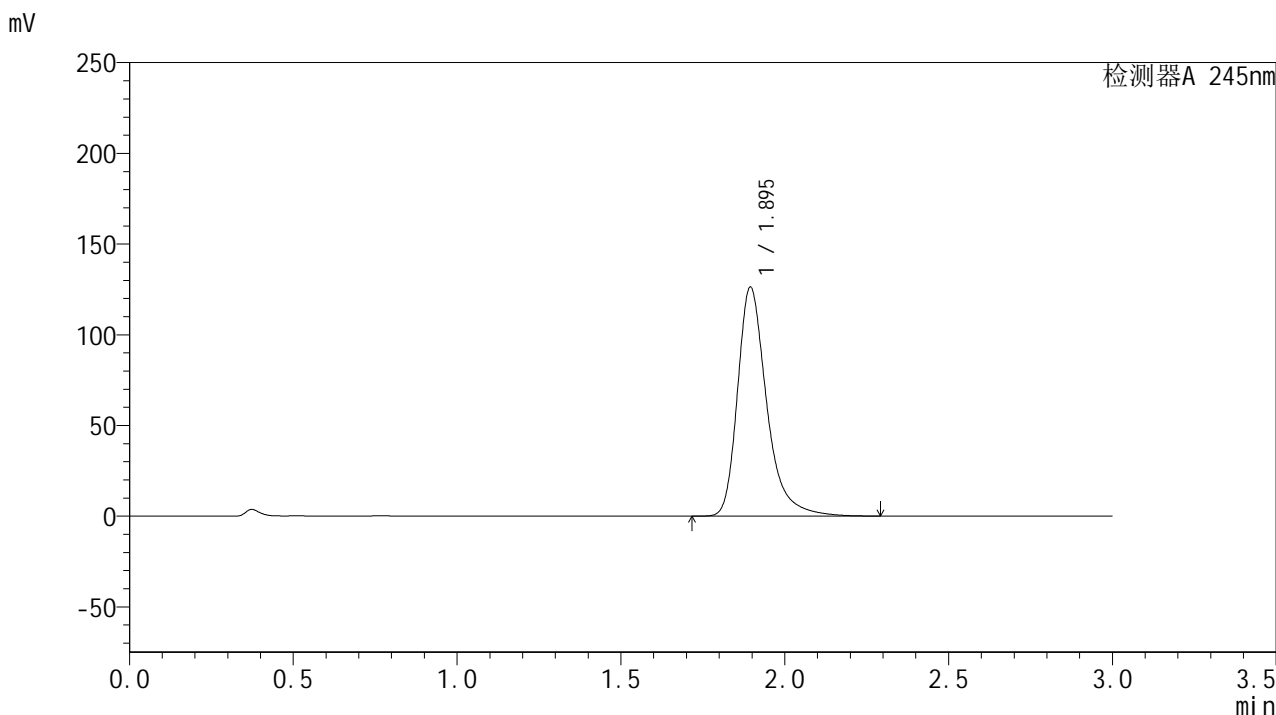
峰号	保留时间	面积	面积%	高度	理论塔板数(USP)	拖尾因子	分离度(USP)
1	1.895	778131	100.000	125883	2383	1.344	--
总计		778131	100.000	125883			

图27 盐酸伐地那非片溶出度测定影响因素30天包装高温HPLC图谱
 参比制剂(BXJX091批)(20mg规格)-pH1.0介质-浆法-50转-片1
 供试品溶液-1

<样品信息>

色谱柱:XB-C18(50*4.6mm,5μm) 流速: 1.8ml/min
 柱温:40°C 波长: 245nm
 数据文件名: RC\$J632 - 28-6/28-454-2 - cbzj-BXJX091p-yxys30t-bzgw-20mg-rcd-pH1.0jz-jf50z-P1-2.lcd
 方法文件名: RC\$J632 - J632-rcd-FX277.lcm
 批处理文件名: RC\$J632 - J632-20250102-RC-FX277.lcb
 样品瓶号: 2-1
 进样体积: 20 μl 版本号: 6.115
 进样时间: 2025/01/03 08:44:49 实验者: xiexinhui
 处理时间 (V2): 2025/01/03 10:36:08 处理者: xiexinhui
 仪器型号: SHIMADZU LC-2050C(FX277)

<色谱图>



<峰表>

检测器A 245nm

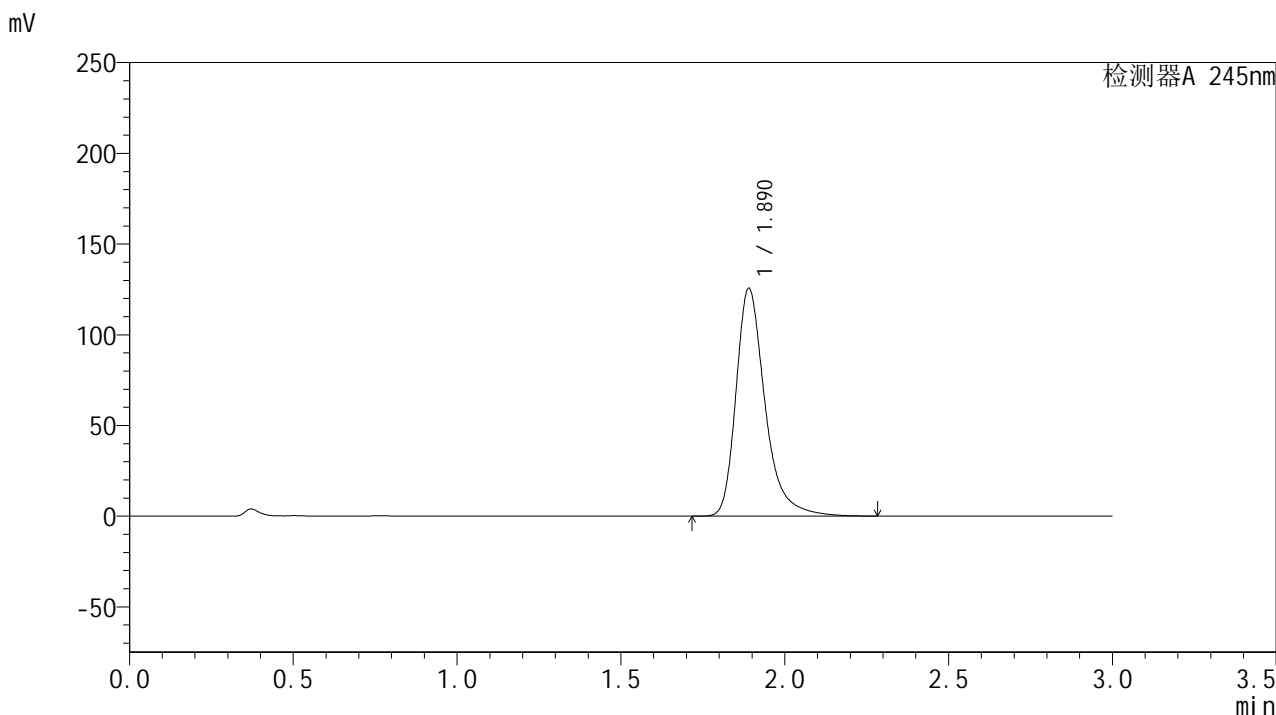
峰号	保留时间	面积	面积%	高度	理论塔板数(USP)	拖尾因子	分离度(USP)
1	1.895	782785	100.000	126173	2366	1.346	--
总计		782785	100.000	126173			

图28 盐酸伐地那非片溶出度测定影响因素30天包装高温HPLC图谱
 参比制剂(BXJX091批)(20mg规格)-pH1.0介质-浆法-50转-片1
 供试品溶液-2

<样品信息>

色谱柱:XB-C18(50*4.6mm,5μm) 流速: 1.8ml/min
 柱温:40°C 波长: 245nm
 数据文件名: RC\$J632 - 28-6/28-455-2 - cbzj-BXJX091p-yxys30t-bzgw-20mg-rcd-pH1.0jz-jf50z-P2-1.lcd
 方法文件名: RC\$J632 - J632-rcd-FX277.lcm
 批处理文件名: RC\$J632 - J632-20250102-RC-FX277.lcb
 样品瓶号: 2-10
 进样体积: 20 μl 版本号: 6.115
 进样时间: 2025/01/03 08:48:13 实验者: xiexinhui
 处理时间 (V2): 2025/01/03 10:36:11 处理者: xiexinhui
 仪器型号: SHIMADZU LC-2050C(FX277)

<色谱图>



<峰表>

检测器A 245nm

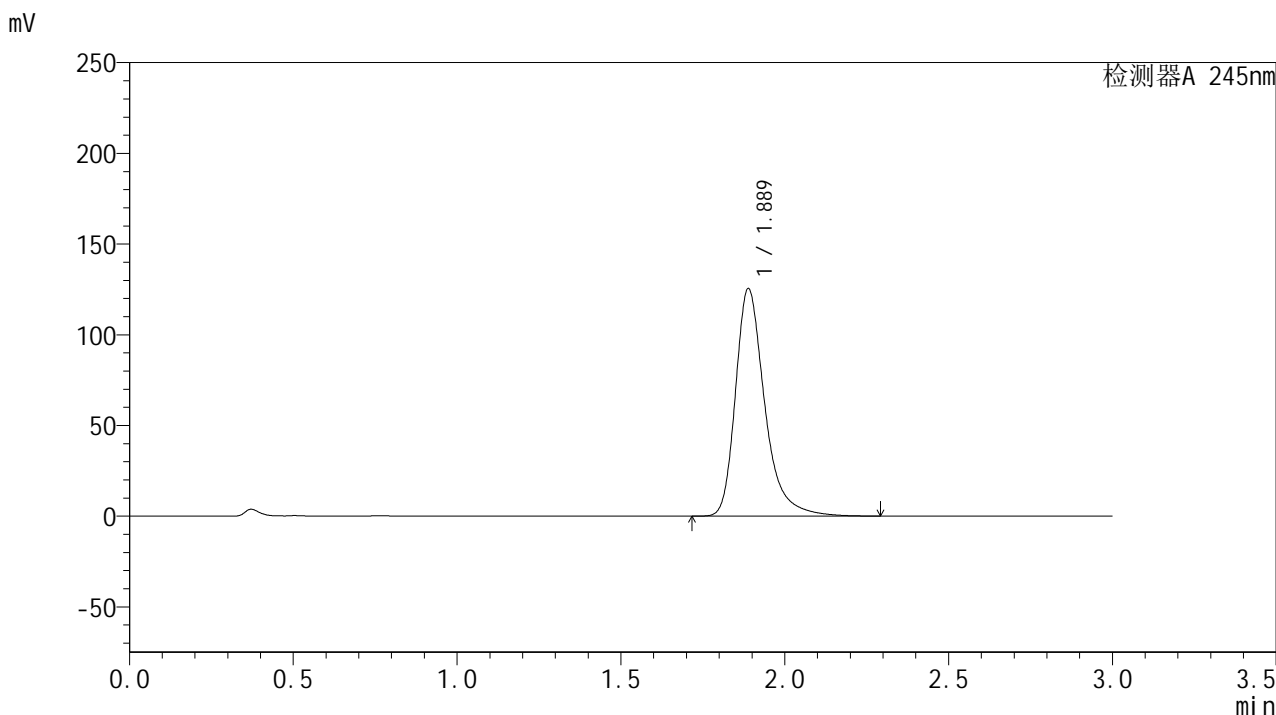
峰号	保留时间	面积	面积%	高度	理论塔板数(USP)	拖尾因子	分离度(USP)
1	1.890	775243	100.000	125482	2372	1.345	--
总计		775243	100.000	125482			

图29 盐酸伐地那非片溶出度测定影响因素30天包装高温HPLC图谱
 参比制剂(BXJX091批)(20mg规格)-pH1.0介质-浆法-50转-片2
 供试品溶液-1

<样品信息>

色谱柱:XB-C18(50*4.6mm,5μm) 流速: 1.8ml/min
 柱温:40°C 波长: 245nm
 数据文件名: RC\$J632 - 28-6/28-456-2 - cbzj-BXJX091p-yxys30t-bzgw-20mg-rcd-pH1.0jz-jf50z-P2-2.lcd
 方法文件名: RC\$J632 - J632-rcd-FX277.lcm
 批处理文件名: RC\$J632 - J632-20250102-RC-FX277.lcb
 样品瓶号: 2-10
 进样体积: 20 μl 版本号: 6.115
 进样时间: 2025/01/03 08:51:37 实验者: xiexinhui
 处理时间 (V2): 2025/01/03 10:36:13 处理者: xiexinhui
 仪器型号: SHIMADZU LC-2050C(FX277)

<色谱图>



<峰表>

检测器A 245nm

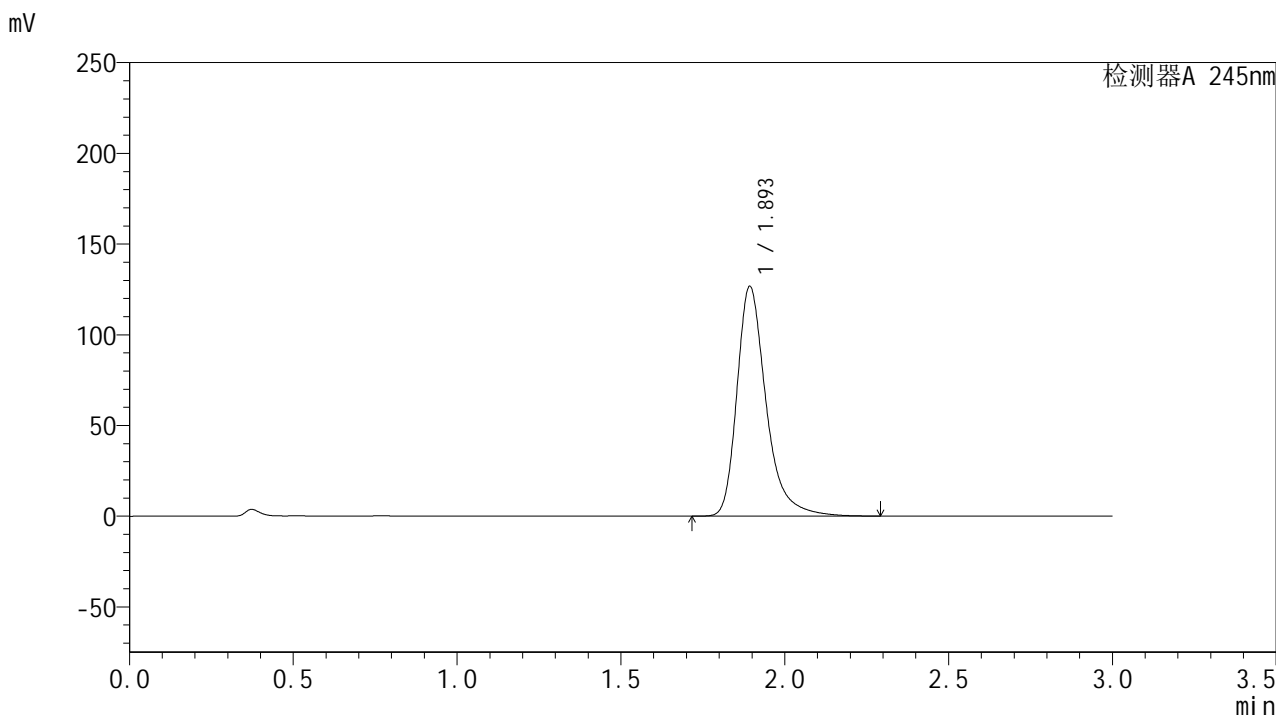
峰号	保留时间	面积	面积%	高度	理论塔板数(USP)	拖尾因子	分离度(USP)
1	1.889	779389	100.000	125472	2340	1.346	--
总计		779389	100.000	125472			

图30 盐酸伐地那非片溶出度测定影响因素30天包装高温HPLC图谱
 参比制剂(BXJX091批)(20mg规格)-pH1.0介质-浆法-50转-片2
 供试品溶液-2

<样品信息>

色谱柱:XB-C18(50*4.6mm,5μm) 流速: 1.8ml/min
 柱温:40°C 波长: 245nm
 数据文件名: RC\$J632 - 28-6/28-457-2 - cbzj-BXJX091p-yxys30t-bzgw-20mg-rcd-pH1.0jz-jf50z-P3-1.lcd
 方法文件名: RC\$J632 - J632-rcd-FX277.lcm
 批处理文件名: RC\$J632 - J632-20250102-RC-FX277.lcb
 样品瓶号: 2-19
 进样体积: 20 μl 版本号: 6.115
 进样时间: 2025/01/03 08:55:00 实验者: xiexinhui
 处理时间 (V2): 2025/01/03 10:36:16 处理者: xiexinhui
 仪器型号: SHIMADZU LC-2050C(FX277)

<色谱图>



<峰表>

检测器A 245nm

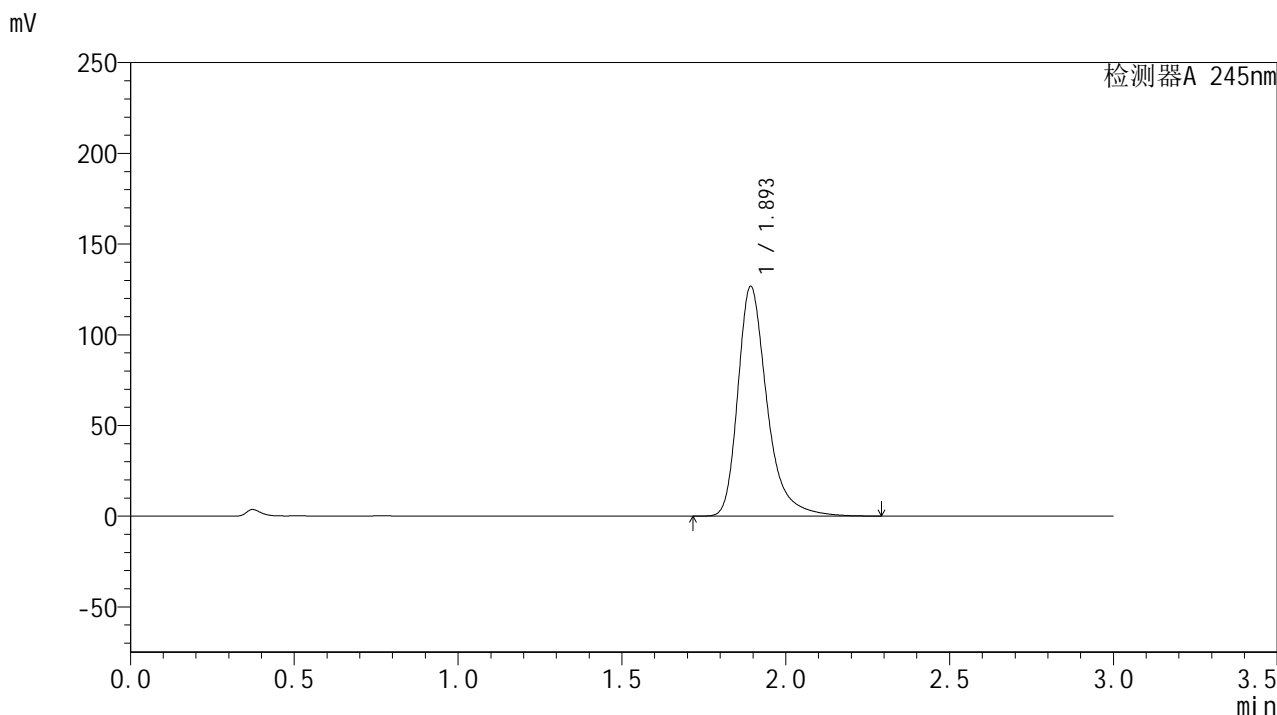
峰号	保留时间	面积	面积%	高度	理论塔板数(USP)	拖尾因子	分离度(USP)
1	1.893	784890	100.000	126162	2364	1.348	--
总计		784890	100.000	126162			

图31 盐酸伐地那非片溶出度测定影响因素30天包装高温HPLC图谱
 参比制剂(BXJX091批)(20mg规格)-pH1.0介质-浆法-50转-片3
 供试品溶液-1

<样品信息>

色谱柱:XB-C18(50*4.6mm,5μm) 流速: 1.8ml/min
 柱温:40°C 波长: 245nm
 数据文件名: RC\$J632 - 28-6/28-458-2 - cbzj-BXJX091p-yxys30t-bzgw-20mg-rcd-pH1.0jz-jf50z-P3-2.lcd
 方法文件名: RC\$J632 - J632-rcd-FX277.lcm
 批处理文件名: RC\$J632 - J632-20250102-RC-FX277.lcb
 样品瓶号: 2-19
 进样体积: 20 μl 版本号: 6.115
 进样时间: 2025/01/03 08:58:25 实验者: xiexinhui
 处理时间 (V2): 2025/01/03 10:36:18 处理者: xiexinhui
 仪器型号: SHIMADZU LC-2050C(FX277)

<色谱图>



<峰表>

检测器A 245nm

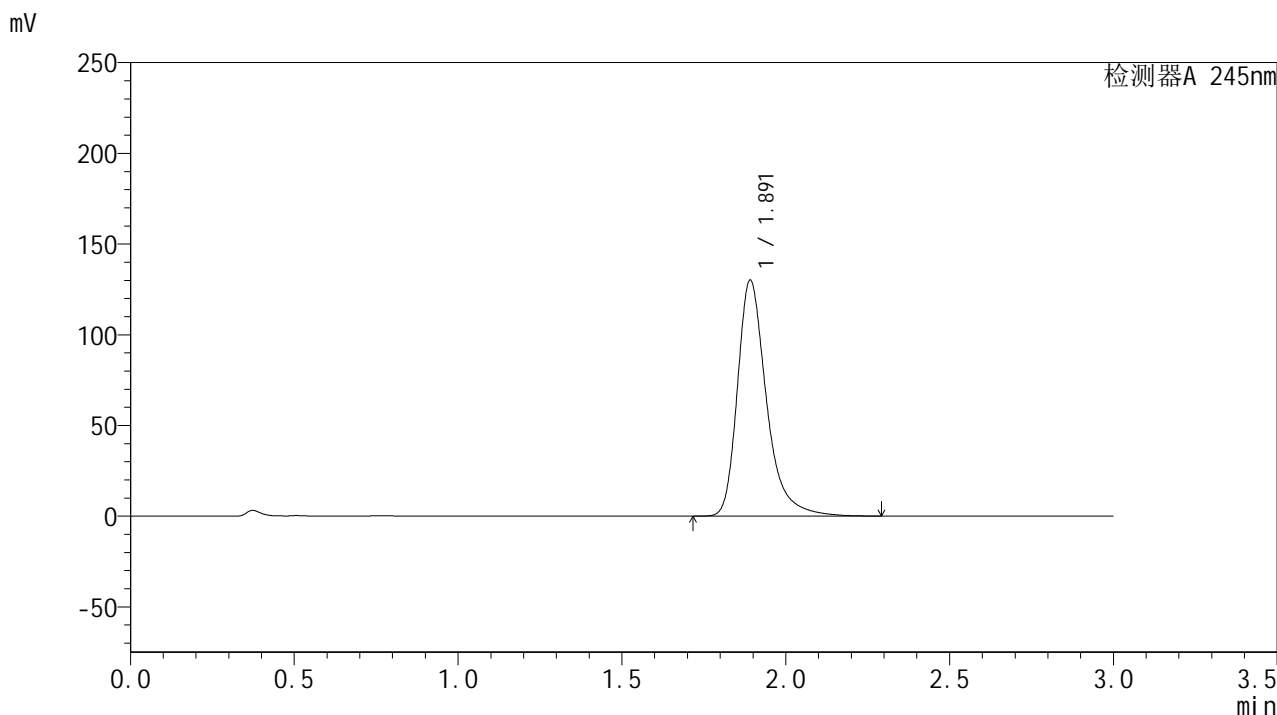
峰号	保留时间	面积	面积%	高度	理论塔板数(USP)	拖尾因子	分离度(USP)
1	1.893	785098	100.000	126042	2361	1.350	--
总计		785098	100.000	126042			

图32 盐酸伐地那非片溶出度测定影响因素30天包装高温HPLC图谱
 参比制剂(BXJX091批)(20mg规格)-pH1.0介质-浆法-50转-片3
 供试品溶液-2

<样品信息>

色谱柱:XB-C18(50*4.6mm,5μm) 流速: 1.8ml/min
 柱温:40°C 波长: 245nm
 数据文件名: RC\$J632 - 28-6/28-459-2 - cbzj-BXJX091p-yxys30t-bzgw-20mg-rcd-pH1.0jz-jf50z-P4-1.lcd
 方法文件名: RC\$J632 - J632-rcd-FX277.lcm
 批处理文件名: RC\$J632 - J632-20250102-RC-FX277.lcb
 样品瓶号: 2-28
 进样体积: 20 μl 版本号: 6.115
 进样时间: 2025/01/03 09:01:49 实验者: xiexinhui
 处理时间 (V2): 2025/01/03 10:36:21 处理者: xiexinhui
 仪器型号: SHIMADZU LC-2050C(FX277)

<色谱图>



<峰表>

检测器A 245nm

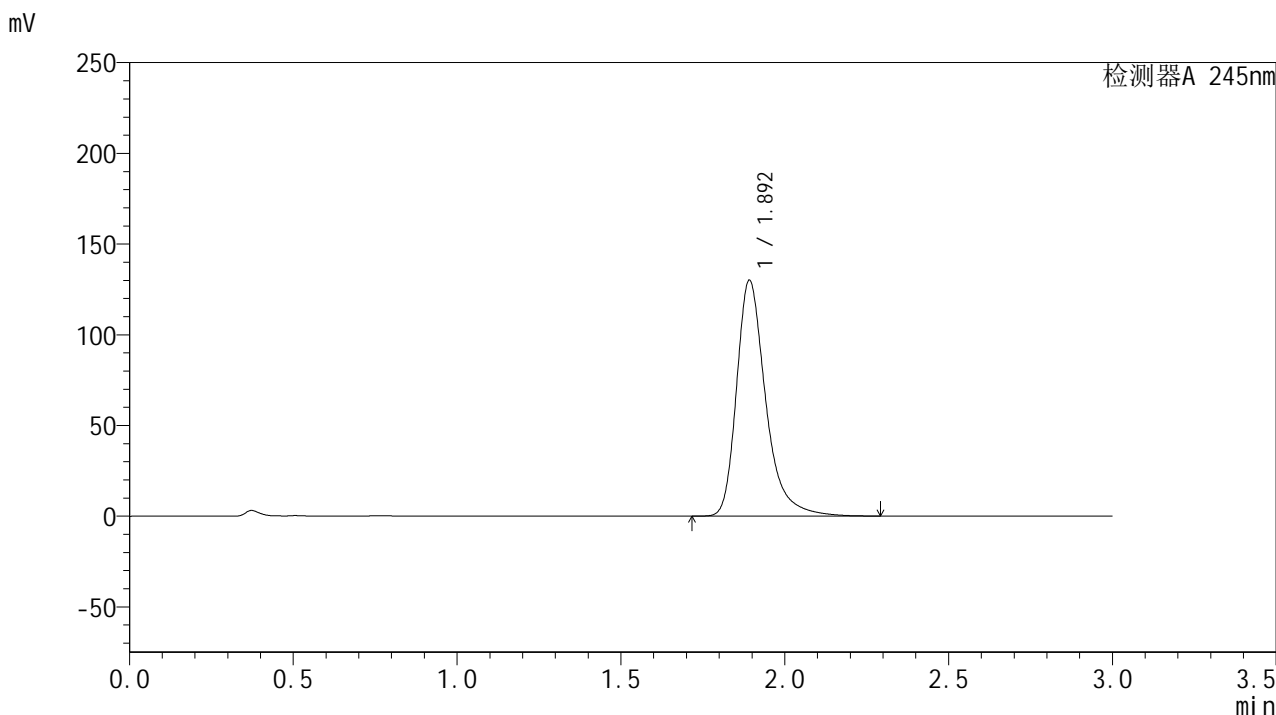
峰号	保留时间	面积	面积%	高度	理论塔板数(USP)	拖尾因子	分离度(USP)
1	1.891	802790	100.000	129711	2379	1.350	--
总计		802790	100.000	129711			

图33 盐酸伐地那非片溶出度测定影响因素30天包装高温HPLC图谱
参比制剂(BXJX091批)(20mg规格)-pH1.0介质-浆法-50转-片4
供试品溶液-1

<样品信息>

色谱柱:XB-C18(50*4.6mm,5μm) 流速: 1.8ml/min
 柱温:40°C 波长: 245nm
 数据文件名: RC\$J632 - 28-6/28-460-2 - cbzj-BXJX091p-yxys30t-bzgw-20mg-rcd-pH1.0jz-jf50z-P4-2.lcd
 方法文件名: RC\$J632 - J632-rcd-FX277.lcm
 批处理文件名: RC\$J632 - J632-20250102-RC-FX277.lcb
 样品瓶号: 2-28
 进样体积: 20 μl 版本号: 6.115
 进样时间: 2025/01/03 09:05:13 实验者: xiexinhui
 处理时间 (V2): 2025/01/03 10:36:23 处理者: xiexinhui
 仪器型号: SHIMADZU LC-2050C(FX277)

<色谱图>



<峰表>

检测器A 245nm

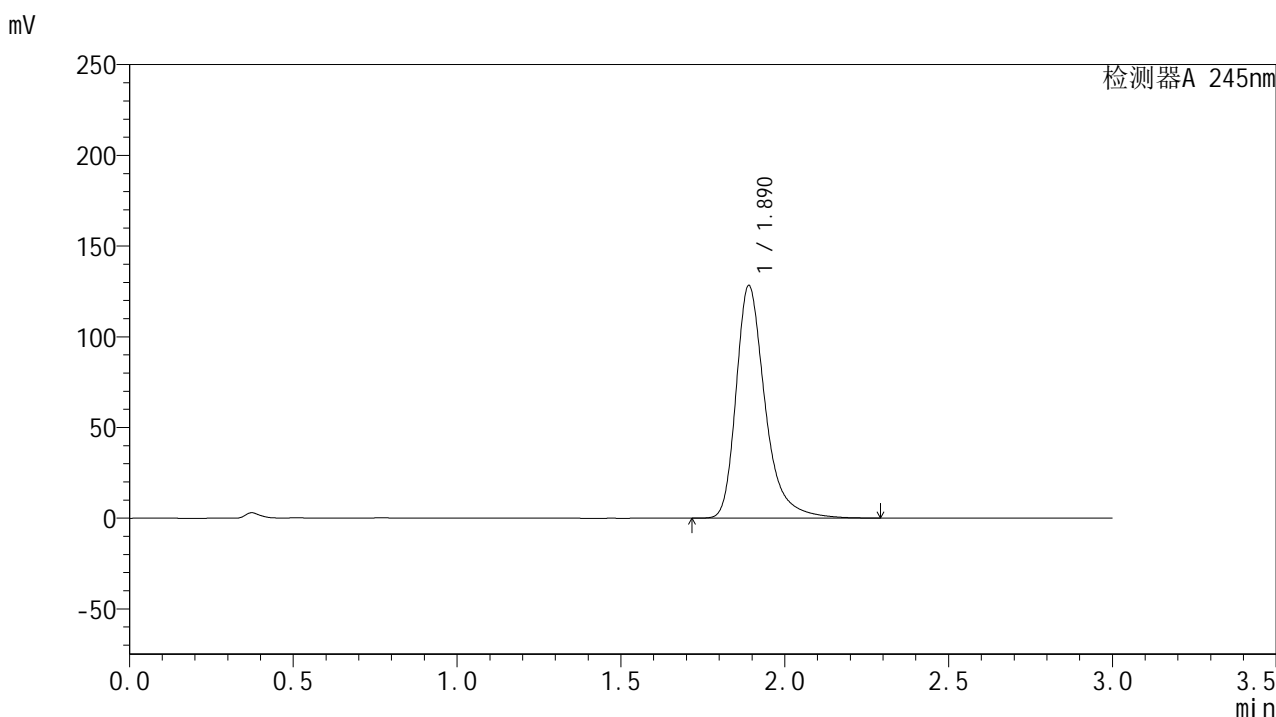
峰号	保留时间	面积	面积%	高度	理论塔板数(USP)	拖尾因子	分离度(USP)
1	1.892	805420	100.000	129482	2360	1.350	--
总计		805420	100.000	129482			

图34 盐酸伐地那非片溶出度测定影响因素30天包装高温HPLC图谱
 参比制剂(BXJX091批)(20mg规格)-pH1.0介质-浆法-50转-片4
 供试品溶液-2

<样品信息>

色谱柱:XB-C18(50*4.6mm,5μm) 流速: 1.8ml/min
 柱温:40°C 波长: 245nm
 数据文件名: RC\$J632 - 28-6/28-461-2 - cbzj-BXJX091p-yxys30t-bzgw-20mg-rcd-pH1.0jz-jf50z-P5-1.lcd
 方法文件名: RC\$J632 - J632-rcd-FX277.lcm
 批处理文件名: RC\$J632 - J632-20250102-RC-FX277.lcb
 样品瓶号: 2-37
 进样体积: 20 μl 版本号: 6.115
 进样时间: 2025/01/03 09:08:37 实验者: xiexinhui
 处理时间 (V2): 2025/01/03 10:36:26 处理者: xiexinhui
 仪器型号: SHIMADZU LC-2050C(FX277)

<色谱图>



<峰表>

检测器A 245nm

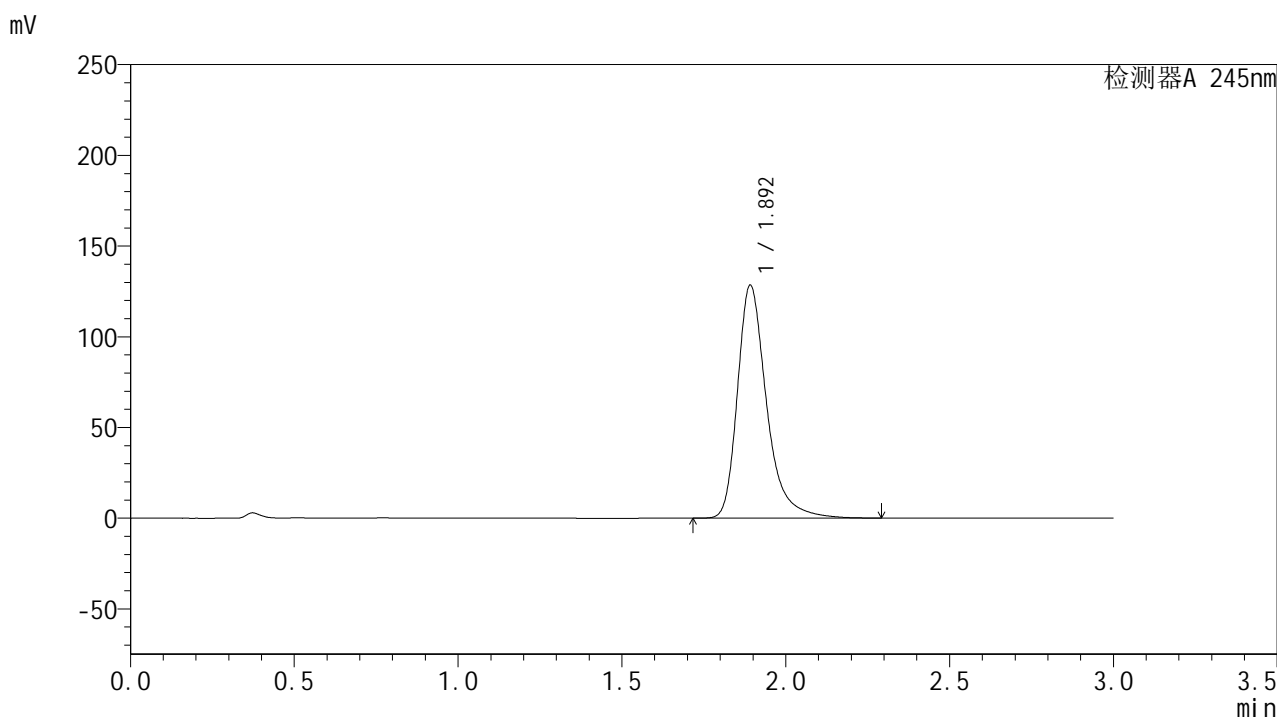
峰号	保留时间	面积	面积%	高度	理论塔板数(USP)	拖尾因子	分离度(USP)
1	1.890	790351	100.000	128093	2383	1.348	--
总计		790351	100.000	128093			

图35 盐酸伐地那非片溶出度测定影响因素30天包装高温HPLC图谱
 参比制剂(BXJX091批)(20mg规格)-pH1.0介质-浆法-50转-片5
 供试品溶液-1

<样品信息>

色谱柱:XB-C18(50*4.6mm,5μm) 流速: 1.8ml/min
 柱温:40°C 波长: 245nm
 数据文件名: RC\$J632 - 28-6/28-462-2 - cbzj-BXJX091p-yxys30t-bzgw-20mg-rcd-pH1.0jz-jf50z-P5-2.lcd
 方法文件名: RC\$J632 - J632-rcd-FX277.lcm
 批处理文件名: RC\$J632 - J632-20250102-RC-FX277.lcb
 样品瓶号: 2-37
 进样体积: 20 μl 版本号: 6.115
 进样时间: 2025/01/03 09:12:00 实验者: xiexinhui
 处理时间 (V2): 2025/01/03 10:36:28 处理者: xiexinhui
 仪器型号: SHIMADZU LC-2050C(FX277)

<色谱图>



<峰表>

检测器A 245nm

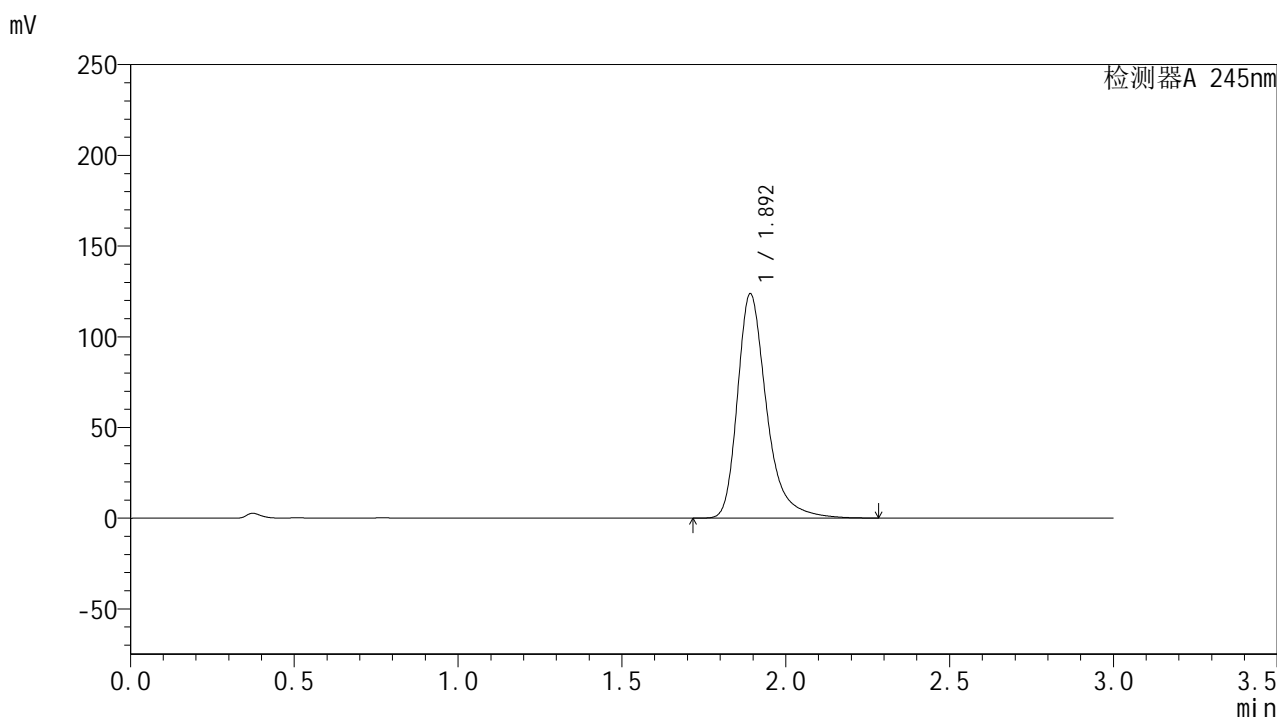
峰号	保留时间	面积	面积%	高度	理论塔板数(USP)	拖尾因子	分离度(USP)
1	1.892	794494	100.000	127972	2369	1.349	--
总计		794494	100.000	127972			

图36 盐酸伐地那非片溶出度测定影响因素30天包装高温HPLC图谱
 参比制剂(BXJX091批)(20mg规格)-pH1.0介质-浆法-50转-片5
 供试品溶液-2

<样品信息>

色谱柱:XB-C18(50*4.6mm,5μm) 流速: 1.8ml/min
 柱温:40°C 波长: 245nm
 数据文件名: RC\$J632 - 28-6/28-463-2 - cbzj-BXJX091p-yxys30t-bzgw-20mg-rcd-pH1.0jz-jf50z-P6-1.lcd
 方法文件名: RC\$J632 - J632-rcd-FX277.lcm
 批处理文件名: RC\$J632 - J632-20250102-RC-FX277.lcb
 样品瓶号: 2-46
 进样体积: 20 μl 版本号: 6.115
 进样时间: 2025/01/03 09:15:25 实验者: xiexinhui
 处理时间 (V2): 2025/01/03 10:36:31 处理者: xiexinhui
 仪器型号: SHIMADZU LC-2050C(FX277)

<色谱图>



<峰表>

检测器A 245nm

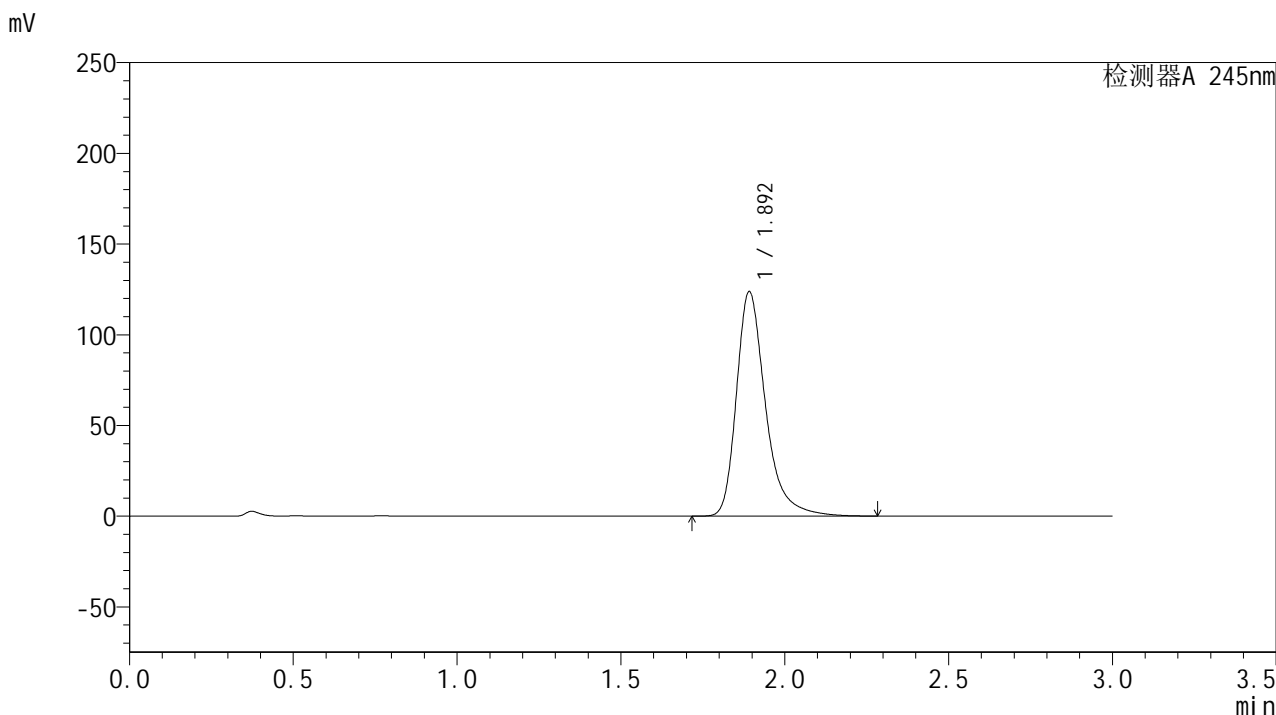
峰号	保留时间	面积	面积%	高度	理论塔板数(USP)	拖尾因子	分离度(USP)
1	1.892	765541	100.000	123217	2367	1.350	--
总计		765541	100.000	123217			

图37 盐酸伐地那非片溶出度测定影响因素30天包装高温HPLC图谱
 参比制剂(BXJX091批)(20mg规格)-pH1.0介质-浆法-50转-片6
 供试品溶液-1

<样品信息>

色谱柱:XB-C18(50*4.6mm,5μm) 流速: 1.8ml/min
 柱温:40°C 波长: 245nm
 数据文件名: RC\$J632 - 28-6/28-464-2 - cbzj-BXJX091p-yxys30t-bzgw-20mg-rcd-pH1.0jz-jf50z-P6-2.lcd
 方法文件名: RC\$J632 - J632-rcd-FX277.lcm
 批处理文件名: RC\$J632 - J632-20250102-RC-FX277.lcb
 样品瓶号: 2-46
 进样体积: 20 μl 版本号: 6.115
 进样时间: 2025/01/03 09:18:50 实验者: xiexinhui
 处理时间 (V2): 2025/01/03 10:36:34 处理者: xiexinhui
 仪器型号: SHIMADZU LC-2050C(FX277)

<色谱图>



<峰表>

检测器A 245nm

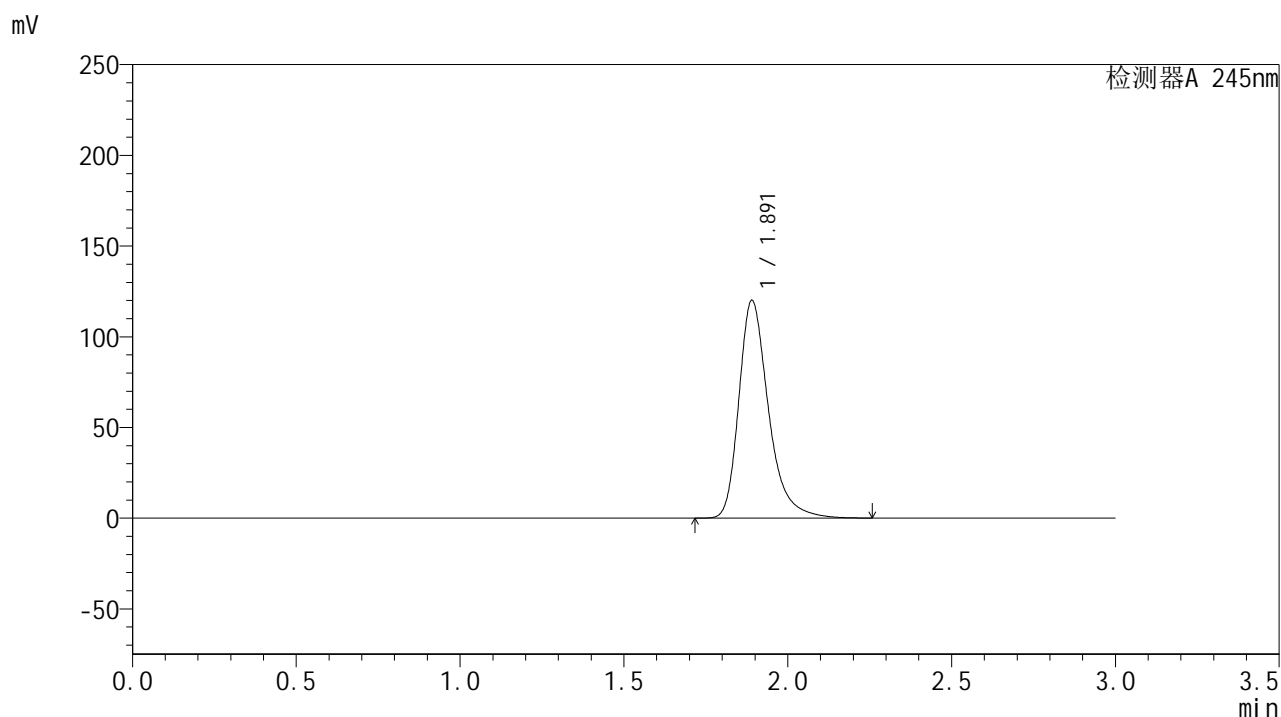
峰号	保留时间	面积	面积%	高度	理论塔板数(USP)	拖尾因子	分离度(USP)
1	1.892	765563	100.000	123348	2369	1.349	--
总计		765563	100.000	123348			

图38 盐酸伐地那非片溶出度测定影响因素30天包装高温HPLC图谱
 参比制剂(BXJX091批)(20mg规格)-pH1.0介质-浆法-50转-片6
 供试品溶液-2

<样品信息>

色谱柱:XB-C18(50*4.6mm,5 μ m) 流速: 1.8ml/min
 柱温:40 $^{\circ}$ C 波长: 245nm
 数据文件名: RC\$J632 - 28-6/28-465-2 - cbzj-BXJX091p-yxys30t-bzgw-20mg-rcd-pH1.0jz-jf50z-dz2-1.lcd
 方法文件名: RC\$J632 - J632-rcd-FX277.lcm
 批处理文件名: RC\$J632 - J632-20250102-RC-FX277.lcb
 样品瓶号: 2-27
 进样体积: 20 μ l 版本号: 6.115
 进样时间: 2025/01/03 09:22:15 实验者: xiexinhui
 处理时间 (V2): 2025/01/03 10:36:37 处理者: xiexinhui
 仪器型号: SHIMADZU LC-2050C(FX277)

<色谱图>



<峰表>

检测器A 245nm

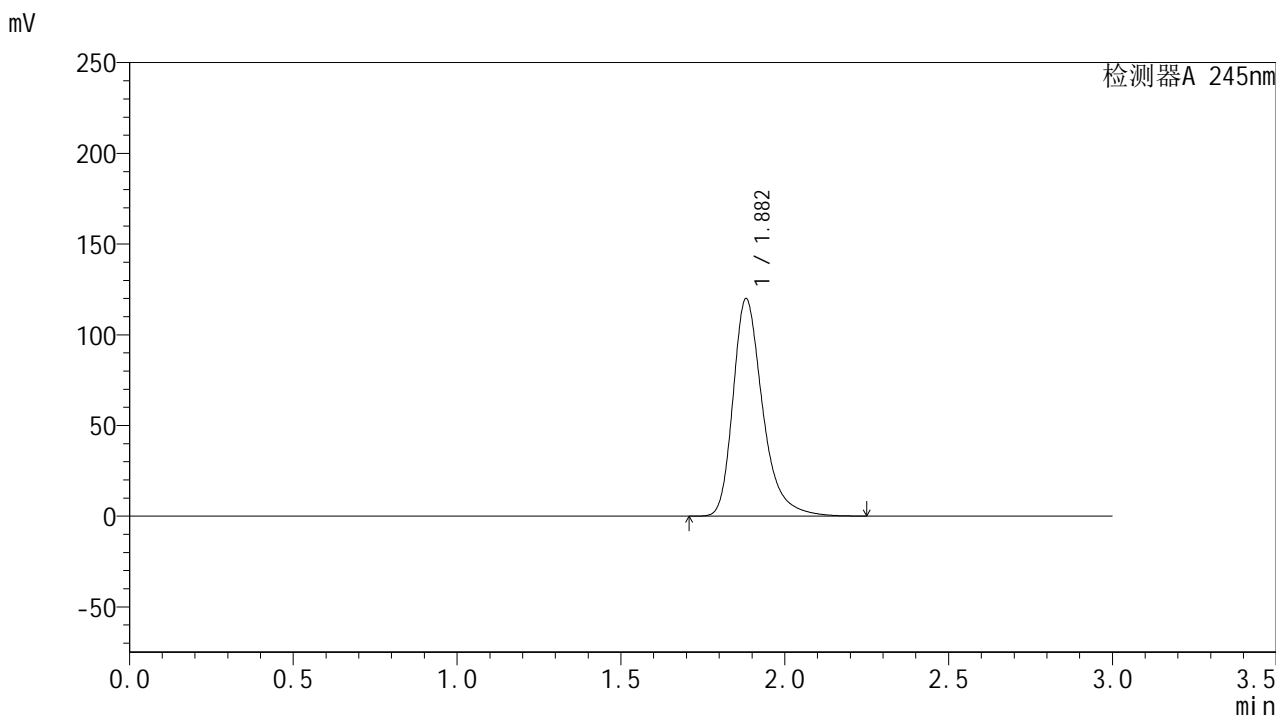
峰号	保留时间	面积	面积%	高度	理论塔板数(USP)	拖尾因子	分离度(USP)
1	1.891	755408	100.000	119879	2253	1.329	--
总计		755408	100.000	119879			

图39 盐酸伐地那非片溶出度测定影响因素30天包装高温HPLC图谱
 参比制剂(20mg规格)-pH1.0介质-桨法-50转-
 对照品溶液-2-1

<样品信息>

色谱柱:XB-C18(50*4.6mm,5μm) 流速: 1.8ml/min
 柱温:40°C 波长: 245nm
 数据文件名: RC\$J632 - 28-6/28-466-2 - cbzj-BXJX091p-yxys30t-bzgw-20mg-rcd-pH1.0jz-jf50z-dz2-2.lcd
 方法文件名: RC\$J632 - J632-rcd-FX277.lcm
 批处理文件名: RC\$J632 - J632-20250102-RC-FX277.lcb
 样品瓶号: 2-27
 进样体积: 20 μl 版本号: 6.115
 进样时间: 2025/01/03 09:25:38 实验者: xiexinhui
 处理时间 (V2): 2025/01/03 10:36:40 处理者: xiexinhui
 仪器型号: SHIMADZU LC-2050C(FX277)

<色谱图>



<峰表>

检测器A 245nm

峰号	保留时间	面积	面积%	高度	理论塔板数(USP)	拖尾因子	分离度(USP)
1	1.882	754668	100.000	119790	2232	1.328	--
总计		754668	100.000	119790			

图40 盐酸伐地那非片溶出度测定影响因素30天包装高温HPLC图谱
参比制剂(20mg规格)-pH1.0介质-浆法-50转-
对照品溶液-2-2