



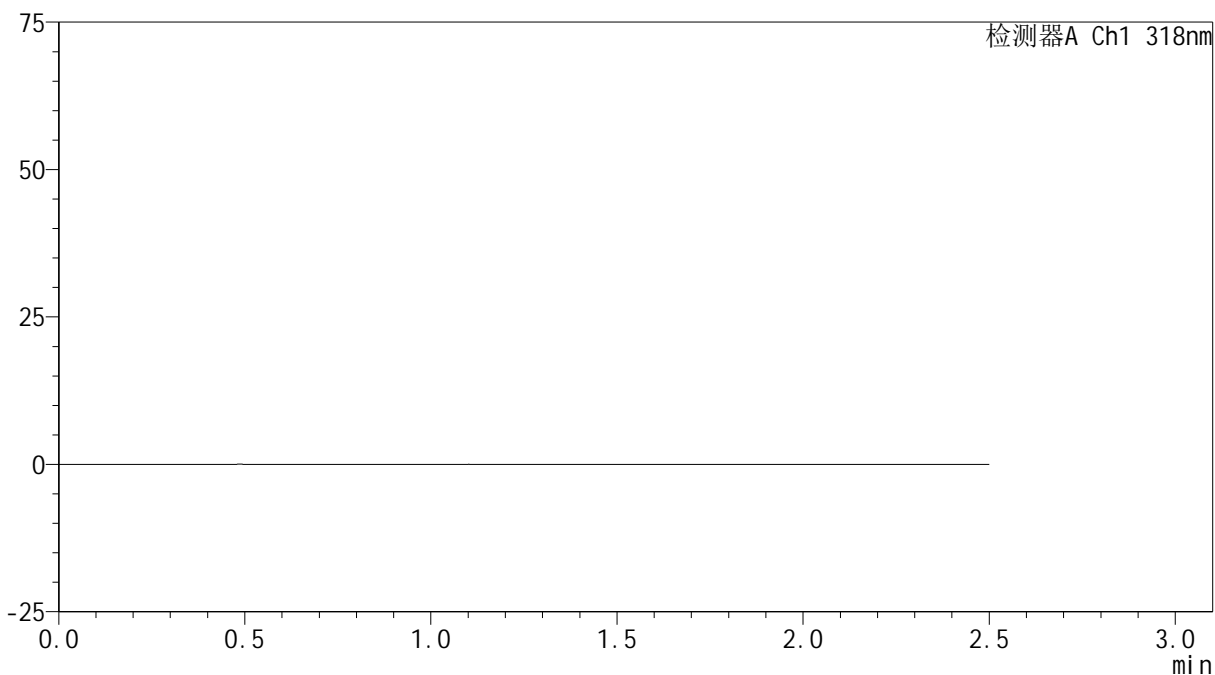
# JSS-222

## <样品信息>

色谱柱 : XB-C18(50mm\*4.6mm,5μm)      流速:1.5ml/min  
 柱温 : 30°C      波长:318nm  
 数据文件名: RC\$JSS-222 - 0-68/11-455-2 - zzp-24122701p-rcqx-pH6.8jz-jf50z-rj.lcd  
 方法文件名: RC\$JSS-222 - JSS-222-rcqx-FX260-pH6.8.lcm  
 批处理文件名: RC\$JSS-222 - JSS-222-20250102-FX260.lcb  
 样品瓶号: 1-9  
 进样体积: 10 μl      版本号:6.115  
 分析时间: 2025/01/02 22:13:13      实验者: xiechaojun  
 处理时间 (V2) : 2025/01/03 09:26:56      处理者: xiechaojun  
 仪器型号: SHIMADZU LC-2050C(FX260)

## <色谱图>

mV



## <峰表>

检测器A Ch1 318nm

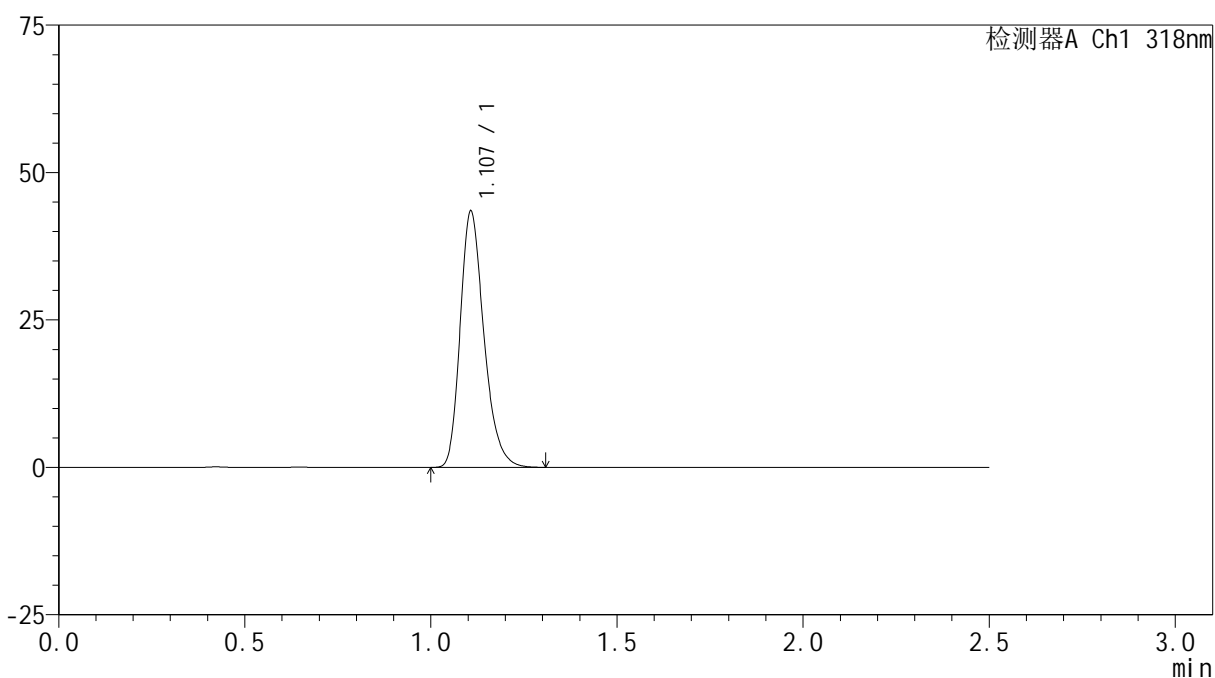
峰号	保留时间	面积	面积%	高度	理论塔板数(USP)	拖尾因子	分离度(USP)
总计							

## &lt;样品信息&gt;

色谱柱 : XB-C18(50mm\*4.6mm,5 $\mu$ m)      流速:1.5ml/min  
 柱温 : 30 $^{\circ}$ C      波长:318nm  
 数据文件名: RC\$JSS-222 - 0-68/11-456-2 - zzp-24122701p-rcqx-pH6.8jz-jf50z-dz1-1.lcd  
 方法文件名: RC\$JSS-222 - JSS-222-rcqx-FX260-pH6.8.lcm  
 批处理文件名: RC\$JSS-222 - JSS-222-20250102-FX260.lcb  
 样品瓶号: 1-18  
 进样体积: 10  $\mu$ l      版本号:6.115  
 分析时间: 2025/01/02 22:16:07      实验者: xiechaojun  
 处理时间 (V2) : 2025/01/03 09:27:00      处理者: xiechaojun  
 仪器型号: SHIMADZU LC-2050C(FX260)

## &lt;色谱图&gt;

mV



## &lt;峰表&gt;

检测器A Ch1 318nm

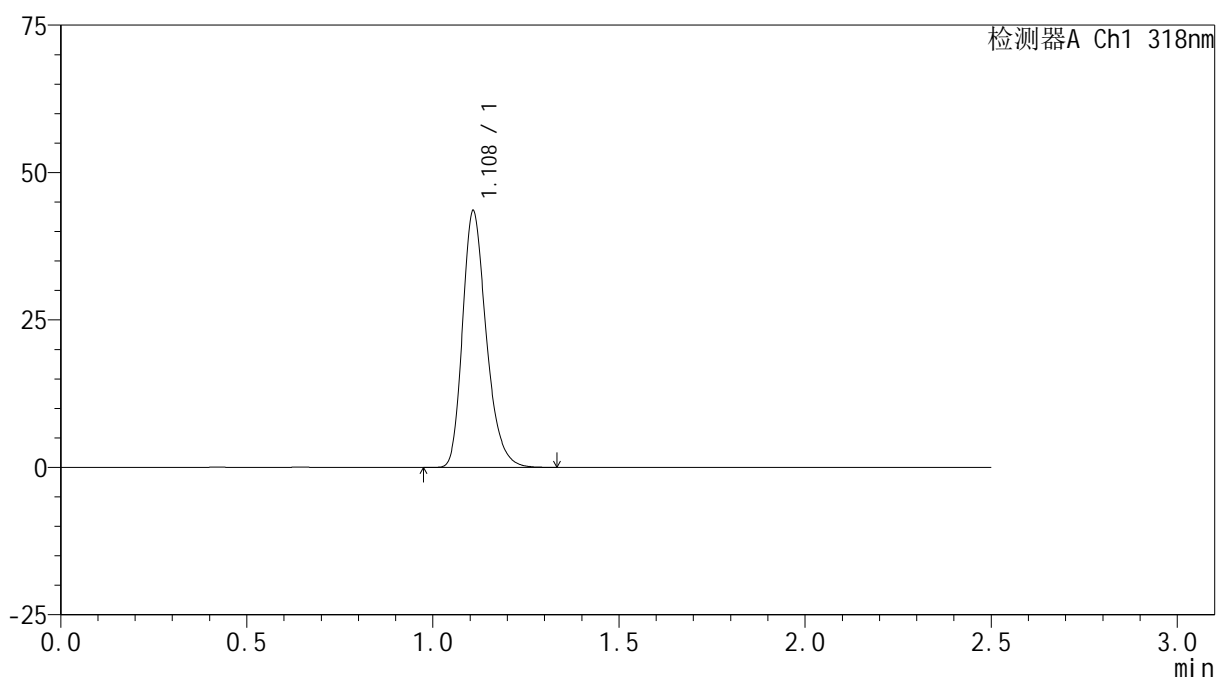
峰号	保留时间	面积	面积%	高度	理论塔板数(USP)	拖尾因子	分离度(USP)
1	1.107	192729	100.000	43372	1478	1.266	--
总计		192729	100.000	43372			

## &lt;样品信息&gt;

色谱柱 : XB-C18(50mm\*4.6mm,5 $\mu$ m) 流速:1.5ml/min  
柱温 : 30 $^{\circ}$ C 波长:318nm  
数据文件名: RC\$JSS-222 - 0-68/11-457-2 - zzp-24122701p-rcqx-pH6.8jz-jf50z-dz1-2.lcd  
方法文件名: RC\$JSS-222 - JSS-222-rcqx-FX260-pH6.8.lcm  
批处理文件名: RC\$JSS-222 - JSS-222-20250102-FX260.lcb  
样品瓶号: 1-18  
进样体积: 10  $\mu$ l 版本号:6.115  
分析时间: 2025/01/02 22:19:01 实验者: xiechaojun  
处理时间 (V2) : 2025/01/03 09:27:03 处理者: xiechaojun  
仪器型号: SHIMADZU LC-2050C(FX260)

## &lt;色谱图&gt;

mV



## &lt;峰表&gt;

检测器A Ch1 318nm

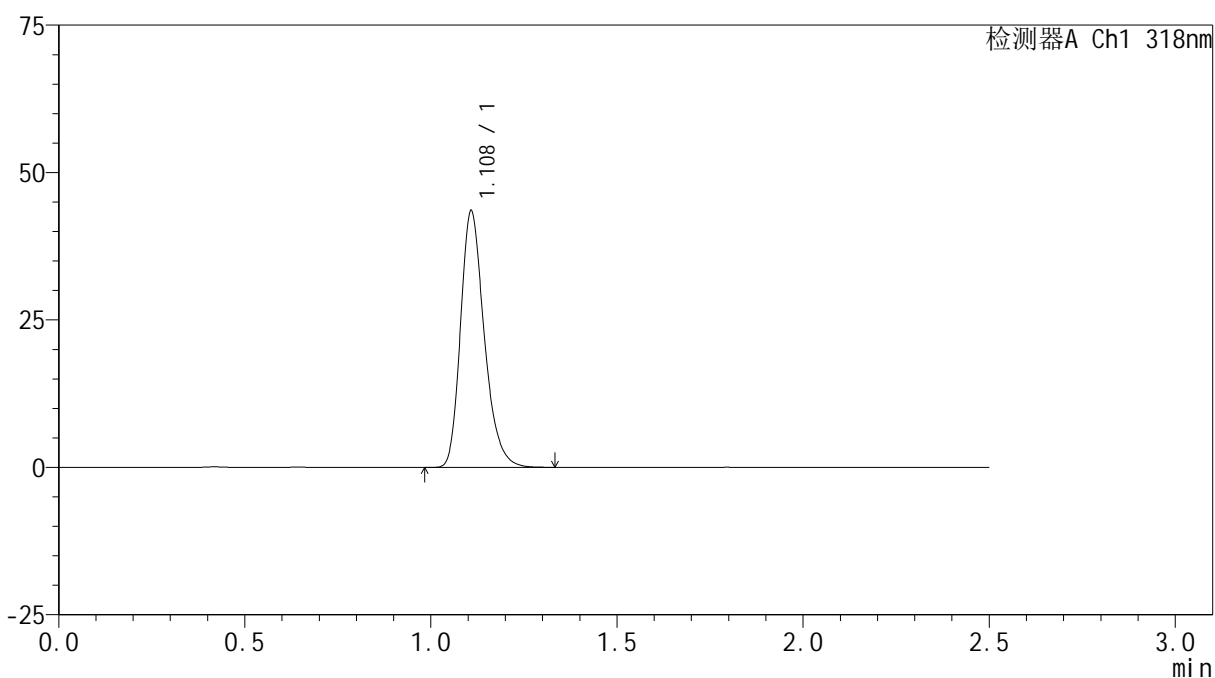
峰号	保留时间	面积	面积%	高度	理论塔板数(USP)	拖尾因子	分离度(USP)
1	1.108	193111	100.000	43278	1483	1.268	--
总计		193111	100.000	43278			

## <样品信息>

色谱柱 : XB-C18(50mm\*4.6mm,5 $\mu$ m)      流速:1.5ml/min  
 柱温 : 30 $^{\circ}$ C      波长:318nm  
 数据文件名: RC\$JSS-222 - 0-68/11-458-2 - zzp-24122701p-rcqx-pH6.8jz-jf50z-dz1-3.lcd  
 方法文件名: RC\$JSS-222 - JSS-222-rcqx-FX260-pH6.8.lcm  
 批处理文件名: RC\$JSS-222 - JSS-222-20250102-FX260.lcb  
 样品瓶号: 1-18  
 进样体积: 10  $\mu$ l      版本号:6.115  
 分析时间: 2025/01/02 22:21:55      实验者: xiechaojun  
 处理时间 (V2) : 2025/01/03 09:27:06      处理者: xiechaojun  
 仪器型号: SHIMADZU LC-2050C(FX260)

## <色谱图>

mV



## <峰表>

检测器A Ch1 318nm

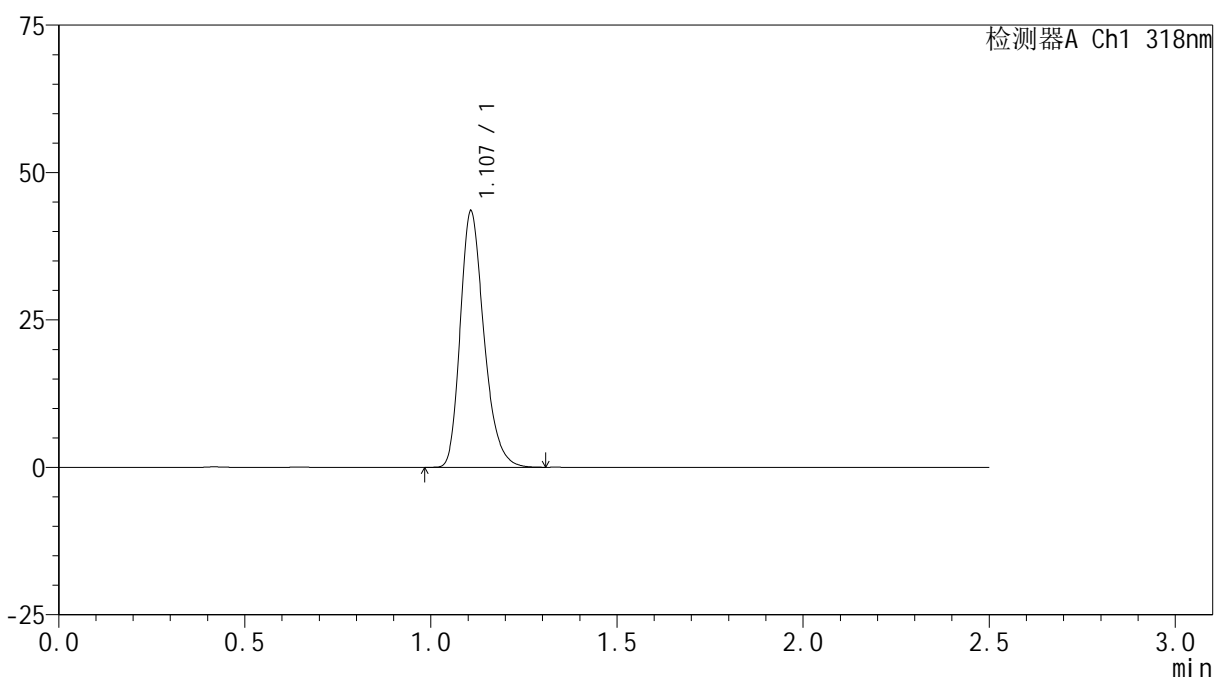
峰号	保留时间	面积	面积%	高度	理论塔板数(USP)	拖尾因子	分离度(USP)
1	1.108	193039	100.000	43258	1482	1.268	--
总计		193039	100.000	43258			

## &lt;样品信息&gt;

色谱柱 : XB-C18(50mm\*4.6mm,5 $\mu$ m) 流速:1.5ml/min  
柱温 : 30 $^{\circ}$ C 波长:318nm  
数据文件名: RC\$JSS-222 - 0-68/11-459-2 - zzp-24122701p-rcqx-pH6.8jz-jf50z-dz1-4.lcd  
方法文件名: RC\$JSS-222 - JSS-222-rcqx-FX260-pH6.8.lcm  
批处理文件名: RC\$JSS-222 - JSS-222-20250102-FX260.lcb  
样品瓶号: 1-18  
进样体积: 10  $\mu$ l 版本号:6.115  
分析时间: 2025/01/02 22:24:49 实验者: xiechaojun  
处理时间 (V2) : 2025/01/03 09:27:10 处理者: xiechaojun  
仪器型号: SHIMADZU LC-2050C(FX260)

## &lt;色谱图&gt;

mV



## &lt;峰表&gt;

检测器A Ch1 318nm

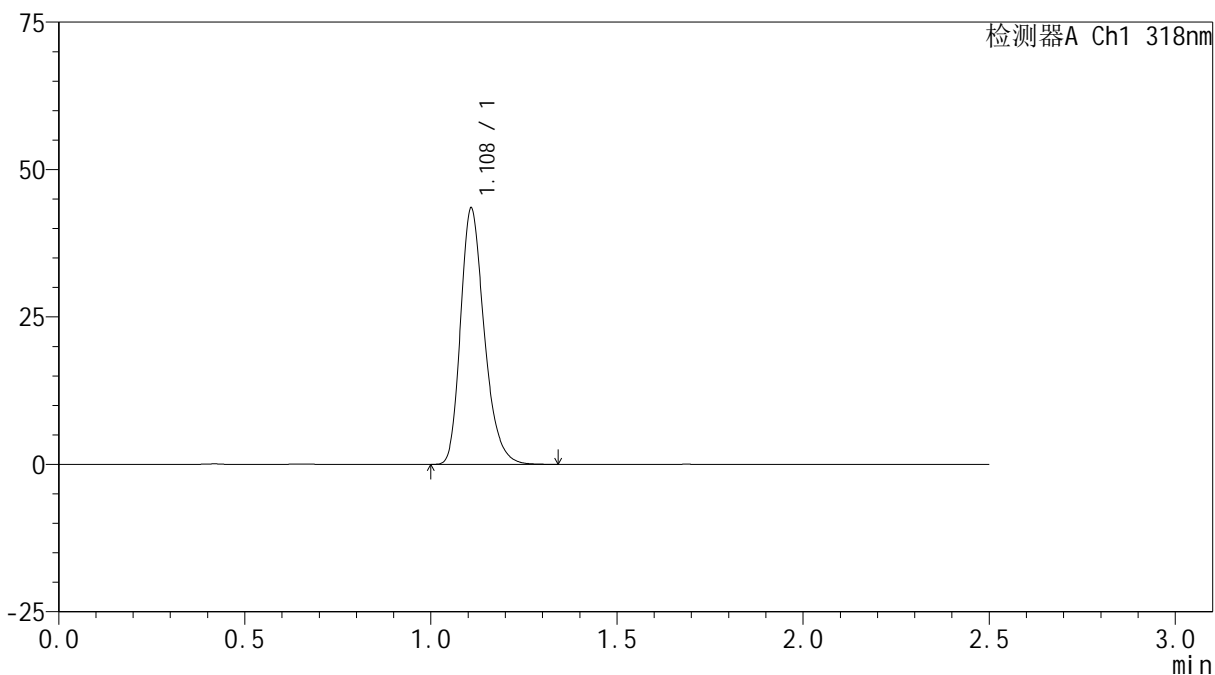
峰号	保留时间	面积	面积%	高度	理论塔板数(USP)	拖尾因子	分离度(USP)
1	1.107	192741	100.000	43359	1480	1.265	--
总计		192741	100.000	43359			

## &lt;样品信息&gt;

色谱柱 : XB-C18(50mm\*4.6mm,5 $\mu$ m) 流速:1.5ml/min  
柱温 : 30 $^{\circ}$ C 波长:318nm  
数据文件名: RC\$JSS-222 - 0-68/11-460-2 - zzp-24122701p-rcqx-pH6.8jz-jf50z-dz1-5.lcd  
方法文件名: RC\$JSS-222 - JSS-222-rcqx-FX260-pH6.8.lcm  
批处理文件名: RC\$JSS-222 - JSS-222-20250102-FX260.lcb  
样品瓶号: 1-18  
进样体积: 10  $\mu$ l 版本号:6.115  
分析时间: 2025/01/02 22:27:43 实验者: xiechaojun  
处理时间 (V2) : 2025/01/03 09:27:13 处理者: xiechaojun  
仪器型号: SHIMADZU LC-2050C(FX260)

## &lt;色谱图&gt;

mV



## &lt;峰表&gt;

检测器A Ch1 318nm

峰号	保留时间	面积	面积%	高度	理论塔板数(USP)	拖尾因子	分离度(USP)
1	1.108	192820	100.000	43219	1483	1.268	--
总计		192820	100.000	43219			



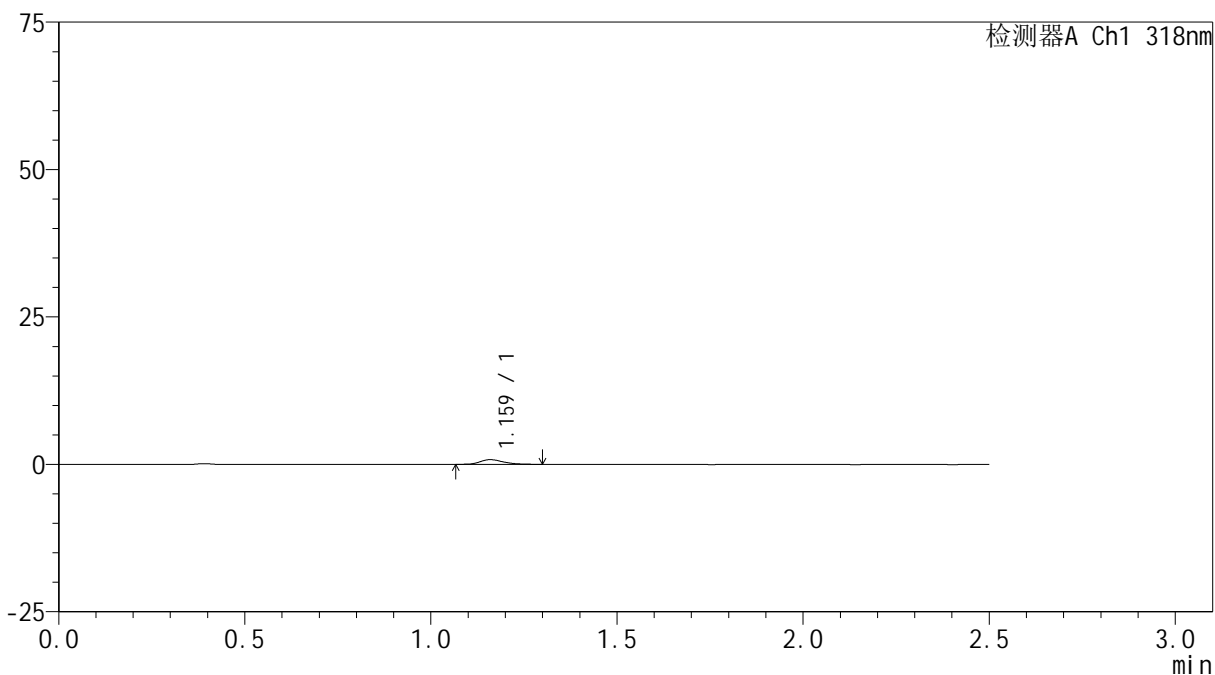
# JSS-222

## <样品信息>

色谱柱 : XB-C18(50mm\*4.6mm,5μm)      流速:1.5ml/min  
 柱温 : 30°C      波长:318nm  
 数据文件名: RC\$JSS-222 - 0-68/11-461-2 - zzp-24122701p-rcqx-pH6.8jz-jf50z-5min-P1.lcd  
 方法文件名: RC\$JSS-222 - JSS-222-rcqx-FX260-pH6.8.lcm  
 批处理文件名: RC\$JSS-222 - JSS-222-20250102-FX260.lcb  
 样品瓶号: 1-1  
 进样体积: 10 μl      版本号:6.115  
 分析时间: 2025/01/02 22:30:36      实验者: xiechaojun  
 处理时间 (V2) : 2025/01/03 09:27:16      处理者: xiechaojun  
 仪器型号: SHIMADZU LC-2050C(FX260)

## <色谱图>

mV



## <峰表>

检测器A Ch1 318nm

峰号	保留时间	面积	面积%	高度	理论塔板数(USP)	拖尾因子	分离度(USP)
1	1.159	3542	100.000	796	1685	1.208	--
总计		3542	100.000	796			



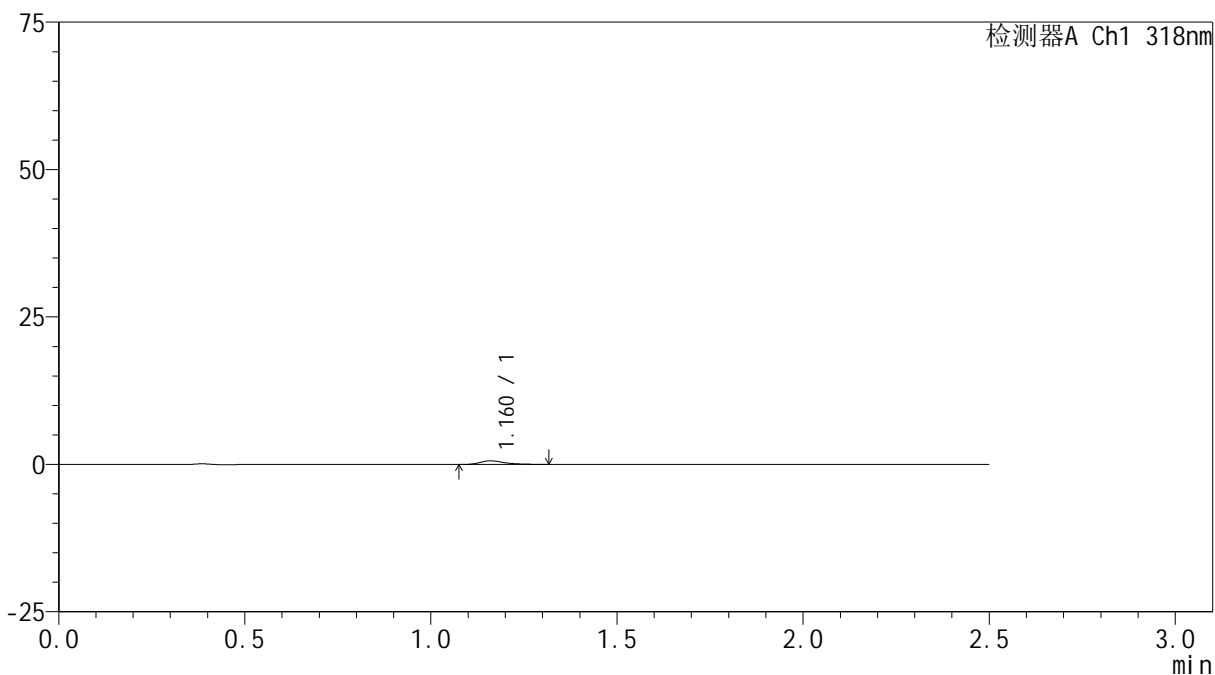
# JSS-222

## <样品信息>

色谱柱 : XB-C18(50mm\*4.6mm,5μm)      流速:1.5ml/min  
 柱温 : 30°C      波长:318nm  
 数据文件名: RC\$JSS-222 - 0-68/11-462-2 - zzp-24122701p-rcqx-pH6.8jz-jf50z-5min-P2.lcd  
 方法文件名: RC\$JSS-222 - JSS-222-rcqx-FX260-pH6.8.lcm  
 批处理文件名: RC\$JSS-222 - JSS-222-20250102-FX260.lcb  
 样品瓶号: 1-10  
 进样体积: 10 μl      版本号:6.115  
 分析时间: 2025/01/02 22:33:29      实验者: xiechaojun  
 处理时间 (V2) : 2025/01/03 09:27:18      处理者: xiechaojun  
 仪器型号: SHIMADZU LC-2050C(FX260)

## <色谱图>

mV



## <峰表>

检测器A Ch1 318nm

峰号	保留时间	面积	面积%	高度	理论塔板数(USP)	拖尾因子	分离度(USP)
1	1.160	2815	100.000	612	1660	1.398	--
总计		2815	100.000	612			



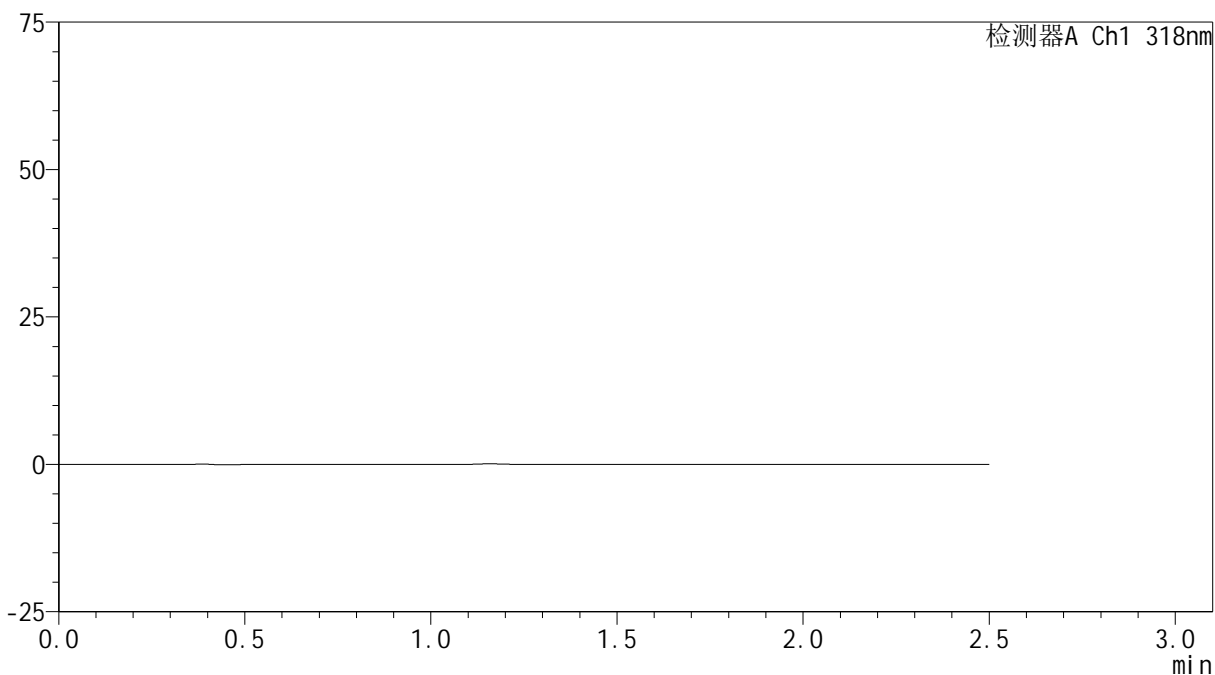
# JSS-222

## <样品信息>

色谱柱 : XB-C18(50mm\*4.6mm,5µm)      流速:1.5ml/min  
 柱温 : 30°C      波长:318nm  
 数据文件名: RC\$JSS-222 - 0-68/11-463-2 - zzp-24122701p-rcqx-pH6.8jz-jf50z-5min-P3.lcd  
 方法文件名: RC\$JSS-222 - JSS-222-rcqx-FX260-pH6.8.lcm  
 批处理文件名: RC\$JSS-222 - JSS-222-20250102-FX260.lcb  
 样品瓶号: 1-19  
 进样体积: 10 µl      版本号:6.115  
 分析时间: 2025/01/02 22:36:22      实验者: xiechaojun  
 处理时间 (V2) : 2025/01/03 09:27:21      处理者: xiechaojun  
 仪器型号: SHIMADZU LC-2050C(FX260)

## <色谱图>

mV



## <峰表>

检测器A Ch1 318nm

峰号	保留时间	面积	面积%	高度	理论塔板数(USP)	拖尾因子	分离度(USP)
总计							



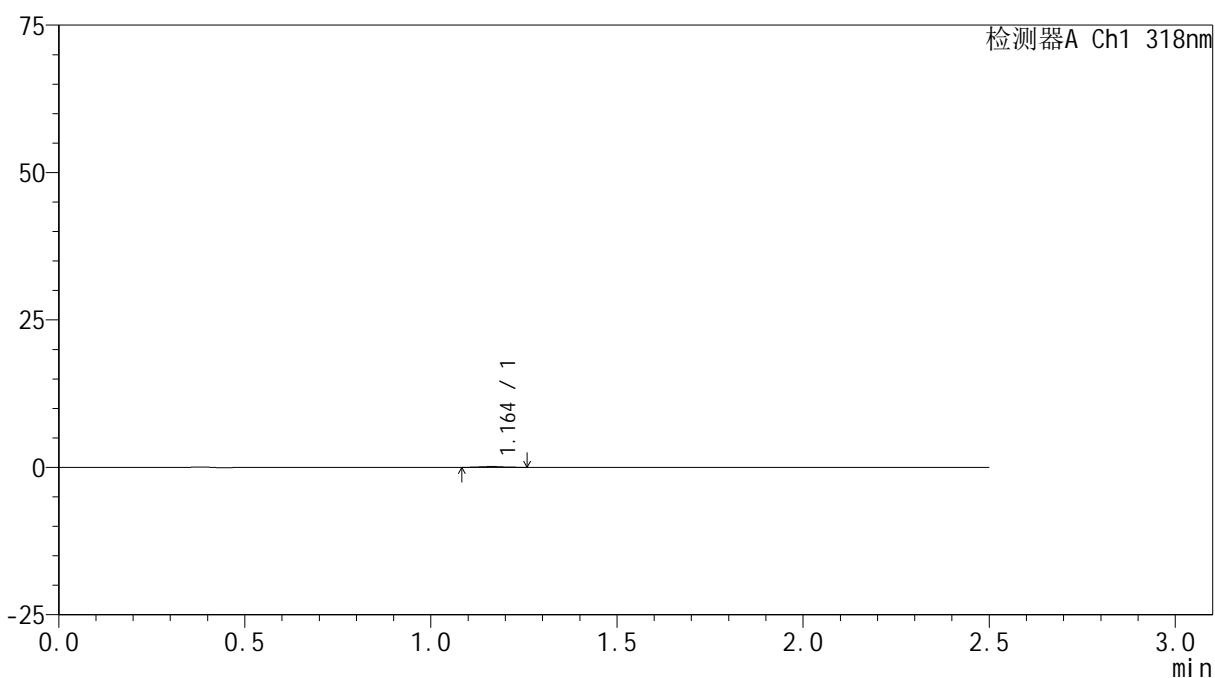
# JSS-222

## <样品信息>

色谱柱 : XB-C18(50mm\*4.6mm,5μm)      流速:1.5ml/min  
 柱温 : 30°C      波长:318nm  
 数据文件名: RC\$JSS-222 - 0-68/11-464-2 - zzp-24122701p-rcqx-pH6.8jz-jf50z-5min-P4.lcd  
 方法文件名: RC\$JSS-222 - JSS-222-rcqx-FX260-pH6.8.lcm  
 批处理文件名: RC\$JSS-222 - JSS-222-20250102-FX260.lcb  
 样品瓶号: 1-28  
 进样体积: 10 μl      版本号:6.115  
 分析时间: 2025/01/02 22:39:15      实验者: xiechaojun  
 处理时间 (V2) : 2025/01/03 09:27:24      处理者: xiechaojun  
 仪器型号: SHIMADZU LC-2050C(FX260)

## <色谱图>

mV



## <峰表>

检测器A Ch1 318nm

峰号	保留时间	面积	面积%	高度	理论塔板数(USP)	拖尾因子	分离度(USP)
1	1.164	538	100.000	134	1940	1.055	--
总计		538	100.000	134			



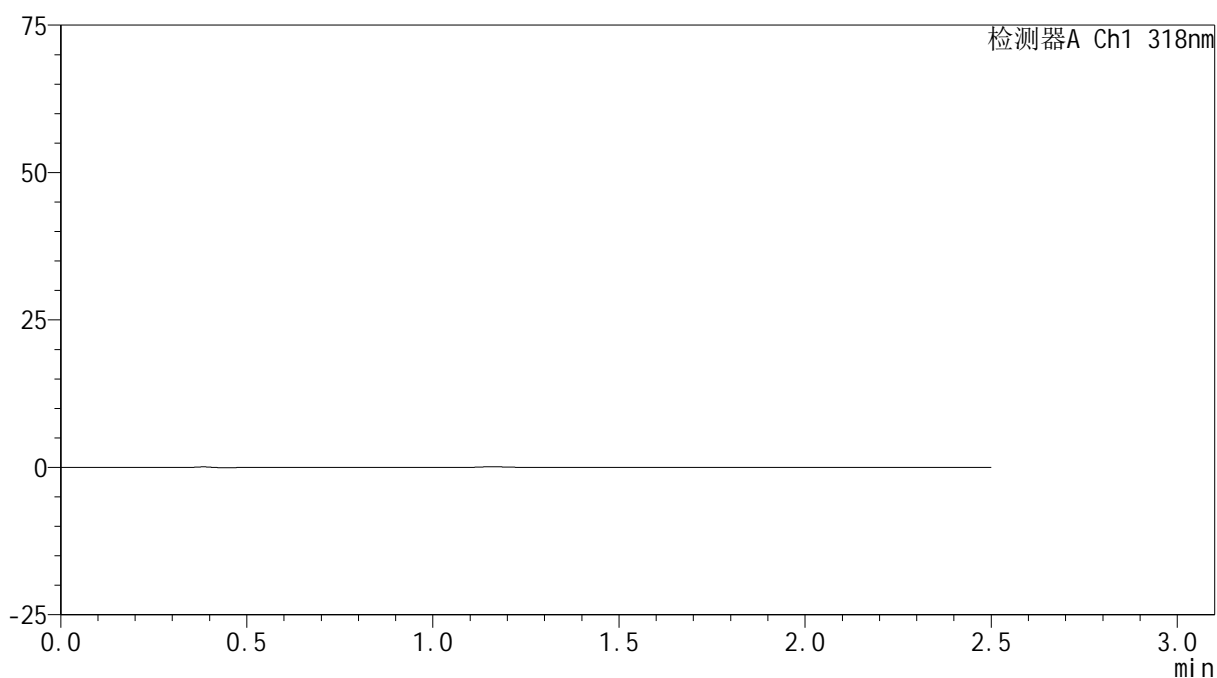
# JSS-222

## <样品信息>

色谱柱 : XB-C18(50mm\*4.6mm,5µm)      流速:1.5ml/min  
 柱温 : 30°C      波长:318nm  
 数据文件名: RC\$JSS-222 - 0-68/11-465-2 - zzp-24122701p-rcqx-pH6.8jz-jf50z-5min-P5.lcd  
 方法文件名: RC\$JSS-222 - JSS-222-rcqx-FX260-pH6.8.lcm  
 批处理文件名: RC\$JSS-222 - JSS-222-20250102-FX260.lcb  
 样品瓶号: 1-37  
 进样体积: 10 µl      版本号:6.115  
 分析时间: 2025/01/02 22:42:08      实验者: xiechaojun  
 处理时间 (V2) : 2025/01/03 09:27:27      处理者: xiechaojun  
 仪器型号: SHIMADZU LC-2050C(FX260)

## <色谱图>

mV



## <峰表>

检测器A Ch1 318nm

峰号	保留时间	面积	面积%	高度	理论塔板数(USP)	拖尾因子	分离度(USP)
总计							



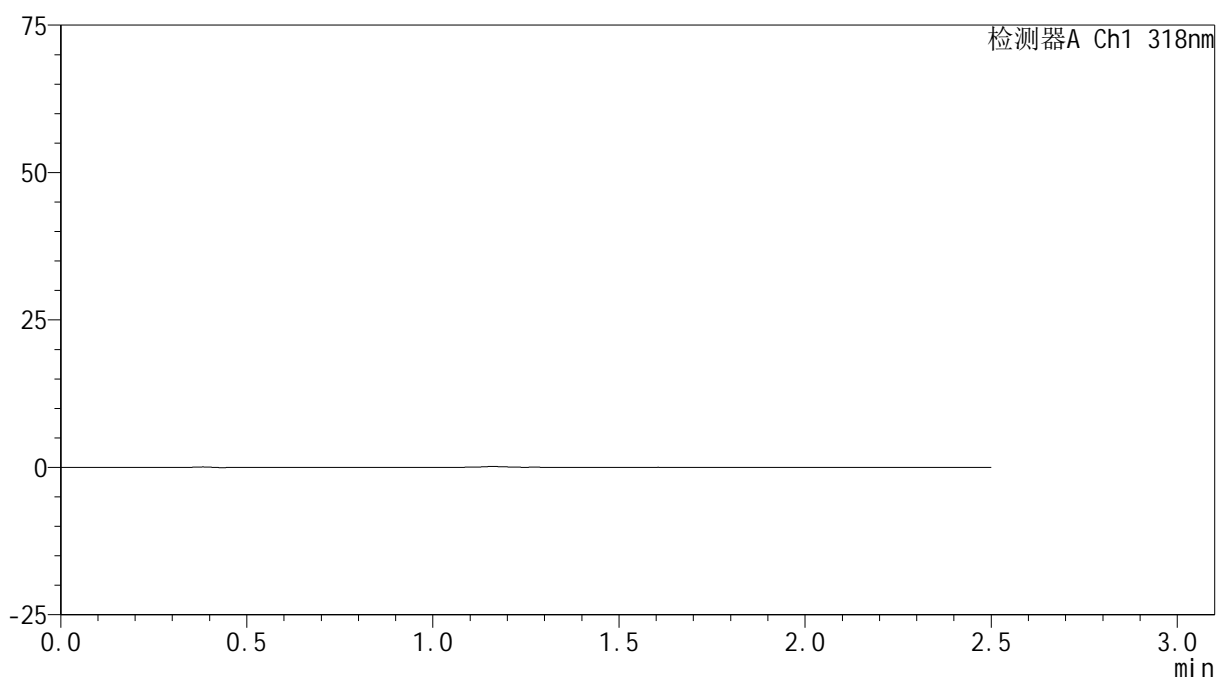
# JSS-222

## <样品信息>

色谱柱 : XB-C18(50mm\*4.6mm,5µm)      流速:1.5ml/min  
 柱温 : 30°C      波长:318nm  
 数据文件名: RC\$JSS-222 - 0-68/11-466-2 - zzp-24122701p-rcqx-pH6.8jz-jf50z-5min-P6.lcd  
 方法文件名: RC\$JSS-222 - JSS-222-rcqx-FX260-pH6.8.lcm  
 批处理文件名: RC\$JSS-222 - JSS-222-20250102-FX260.lcb  
 样品瓶号: 1-46  
 进样体积: 10 µl      版本号:6.115  
 分析时间: 2025/01/02 22:45:01      实验者: xiechaojun  
 处理时间 (V2) : 2025/01/03 09:27:30      处理者: xiechaojun  
 仪器型号: SHIMADZU LC-2050C(FX260)

## <色谱图>

mV



## <峰表>

检测器A Ch1 318nm

峰号	保留时间	面积	面积%	高度	理论塔板数(USP)	拖尾因子	分离度(USP)
总计							



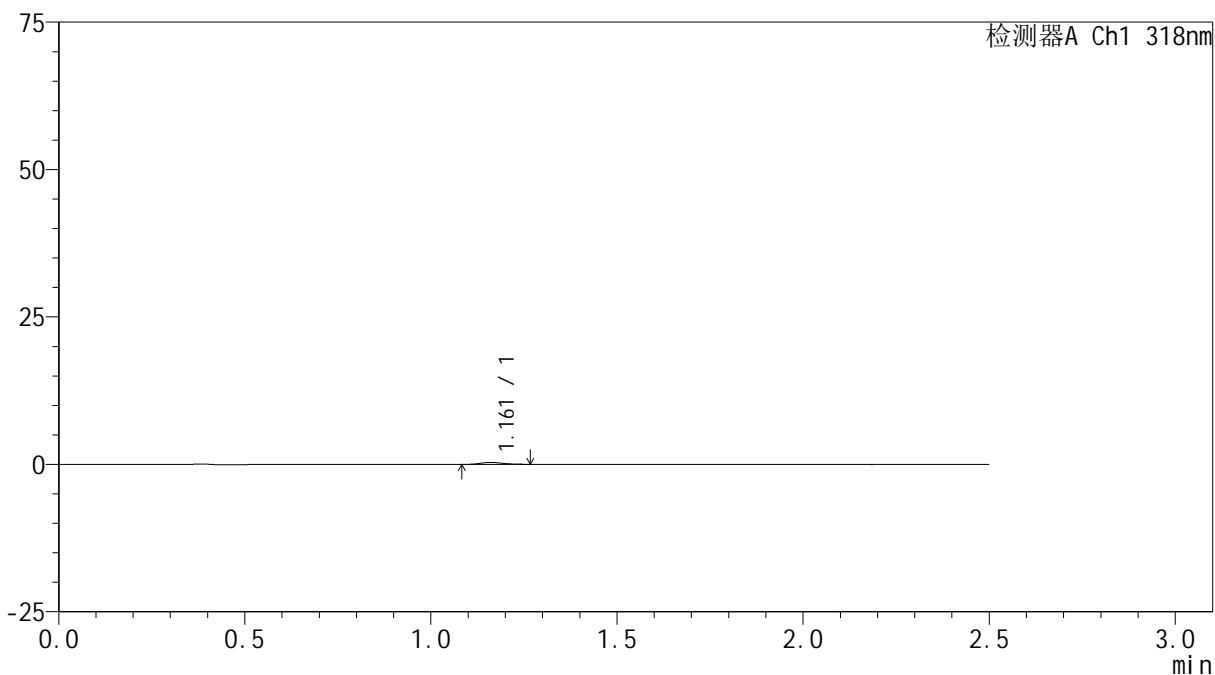
# JSS-222

## <样品信息>

色谱柱 : XB-C18(50mm\*4.6mm,5μm)      流速:1.5ml/min  
 柱温 : 30°C      波长:318nm  
 数据文件名: RC\$JSS-222 - 0-68/11-467-2 - zzp-24122701p-rcqx-pH6.8jz-jf50z-10min-P1.lcd  
 方法文件名: RC\$JSS-222 - JSS-222-rcqx-FX260-pH6.8.lcm  
 批处理文件名: RC\$JSS-222 - JSS-222-20250102-FX260.lcb  
 样品瓶号: 1-2  
 进样体积: 10 μl      版本号:6.115  
 分析时间: 2025/01/02 22:47:54      实验者: xiechaojun  
 处理时间 (V2) : 2025/01/03 09:27:32      处理者: xiechaojun  
 仪器型号: SHIMADZU LC-2050C(FX260)

## <色谱图>

mV



## <峰表>

检测器A Ch1 318nm

峰号	保留时间	面积	面积%	高度	理论塔板数(USP)	拖尾因子	分离度(USP)
1	1.161	1401	100.000	329	1715	1.191	--
总计		1401	100.000	329			



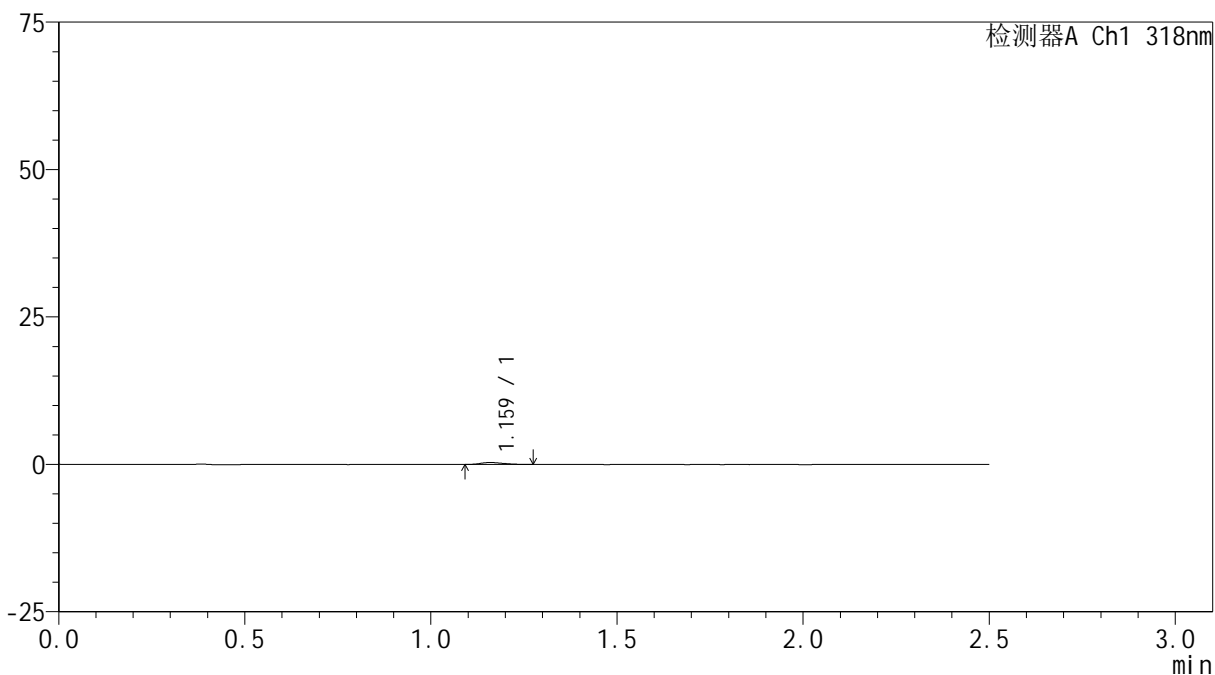
# JSS-222

## <样品信息>

色谱柱 : XB-C18(50mm\*4.6mm,5μm)      流速:1.5ml/min  
 柱温 : 30°C      波长:318nm  
 数据文件名: RC\$JSS-222 - 0-68/11-468-2 - zzp-24122701p-rcqx-pH6.8jz-jf50z-10min-P2.lcd  
 方法文件名: RC\$JSS-222 - JSS-222-rcqx-FX260-pH6.8.lcm  
 批处理文件名: RC\$JSS-222 - JSS-222-20250102-FX260.lcb  
 样品瓶号: 1-11  
 进样体积: 10 μl      版本号:6.115  
 分析时间: 2025/01/02 22:50:46      实验者: xiechaojun  
 处理时间 (V2) : 2025/01/03 09:27:35      处理者: xiechaojun  
 仪器型号: SHIMADZU LC-2050C(FX260)

## <色谱图>

mV



## <峰表>

检测器A Ch1 318nm

峰号	保留时间	面积	面积%	高度	理论塔板数(USP)	拖尾因子	分离度(USP)
1	1.159	1311	100.000	320	1797	1.258	--
总计		1311	100.000	320			



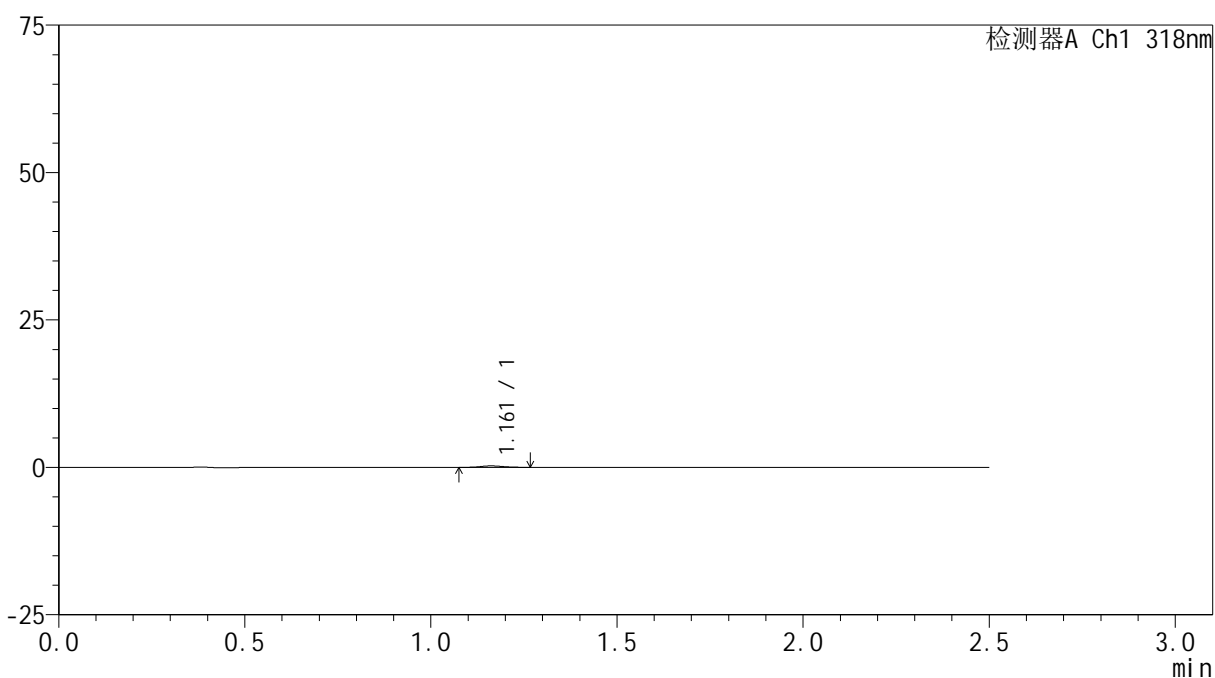
# JSS-222

## <样品信息>

色谱柱 : XB-C18(50mm\*4.6mm,5μm)      流速:1.5ml/min  
 柱温 : 30°C      波长:318nm  
 数据文件名: RC\$JSS-222 - 0-68/11-469-2 - zzp-24122701p-rcqx-pH6.8jz-jf50z-10min-P3.lcd  
 方法文件名: RC\$JSS-222 - JSS-222-rcqx-FX260-pH6.8.lcm  
 批处理文件名: RC\$JSS-222 - JSS-222-20250102-FX260.lcb  
 样品瓶号: 1-20  
 进样体积: 10 μl      版本号:6.115  
 分析时间: 2025/01/02 22:53:38      实验者: xiechaojun  
 处理时间 (V2) : 2025/01/03 09:27:38      处理者: xiechaojun  
 仪器型号: SHIMADZU LC-2050C(FX260)

## <色谱图>

mV



## <峰表>

检测器A Ch1 318nm

峰号	保留时间	面积	面积%	高度	理论塔板数(USP)	拖尾因子	分离度(USP)
1	1.161	1070	100.000	251	1834	1.012	--
总计		1070	100.000	251			



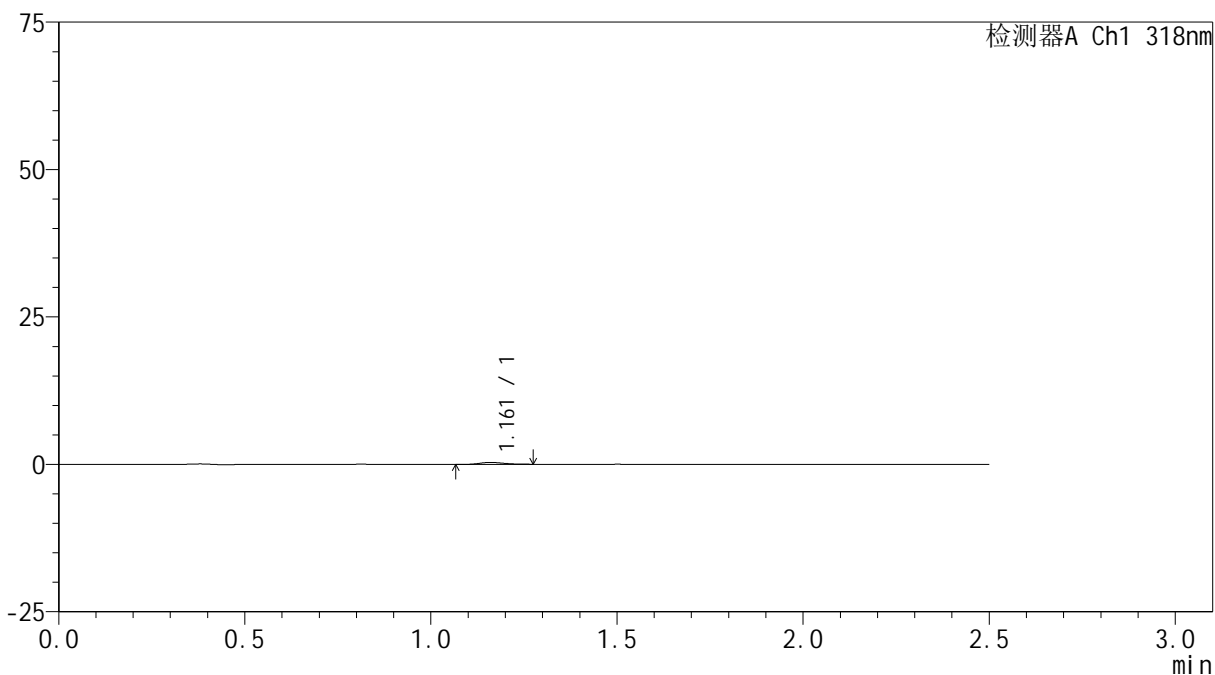
# JSS-222

## <样品信息>

色谱柱 : XB-C18(50mm\*4.6mm,5µm)      流速:1.5ml/min  
 柱温 : 30°C      波长:318nm  
 数据文件名: RC\$JSS-222 - 0-68/11-470-2 - zzp-24122701p-rcqx-pH6.8jz-jf50z-10min-P4.lcd  
 方法文件名: RC\$JSS-222 - JSS-222-rcqx-FX260-pH6.8.lcm  
 批处理文件名: RC\$JSS-222 - JSS-222-20250102-FX260.lcb  
 样品瓶号: 1-29  
 进样体积: 10 µl      版本号:6.115  
 分析时间: 2025/01/02 22:56:31      实验者: xiechaojun  
 处理时间 (V2) : 2025/01/03 09:27:41      处理者: xiechaojun  
 仪器型号: SHIMADZU LC-2050C(FX260)

## <色谱图>

mV



## <峰表>

检测器A Ch1 318nm

峰号	保留时间	面积	面积%	高度	理论塔板数(USP)	拖尾因子	分离度(USP)
1	1.161	1490	100.000	328	1585	1.306	--
总计		1490	100.000	328			



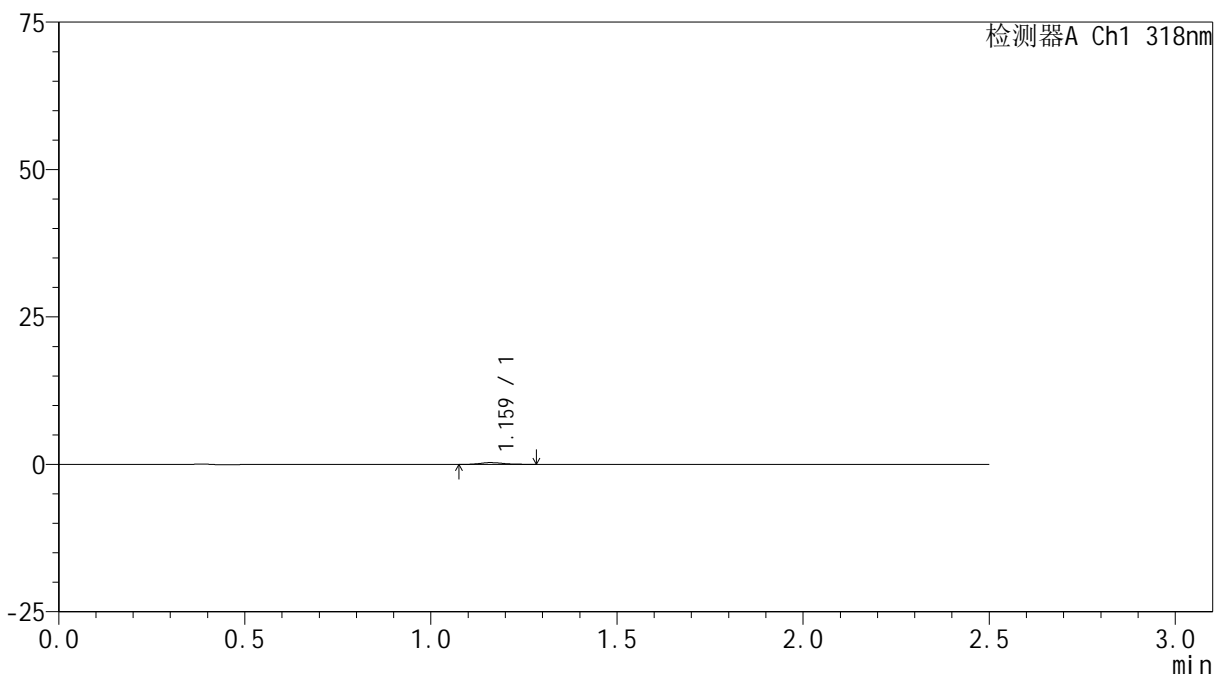
# JSS-222

## <样品信息>

色谱柱 : XB-C18(50mm\*4.6mm,5μm)      流速:1.5ml/min  
 柱温 : 30°C      波长:318nm  
 数据文件名: RC\$JSS-222 - 0-68/11-471-2 - zzp-24122701p-rcqx-pH6.8jz-jf50z-10min-P5.lcd  
 方法文件名: RC\$JSS-222 - JSS-222-rcqx-FX260-pH6.8.lcm  
 批处理文件名: RC\$JSS-222 - JSS-222-20250102-FX260.lcb  
 样品瓶号: 1-38  
 进样体积: 10 μl      版本号:6.115  
 分析时间: 2025/01/02 22:59:24      实验者: xiechaojun  
 处理时间 (V2) : 2025/01/03 09:27:44      处理者: xiechaojun  
 仪器型号: SHIMADZU LC-2050C(FX260)

## <色谱图>

mV



## <峰表>

检测器A Ch1 318nm

峰号	保留时间	面积	面积%	高度	理论塔板数(USP)	拖尾因子	分离度(USP)
1	1.159	1339	100.000	302	1771	1.222	--
总计		1339	100.000	302			



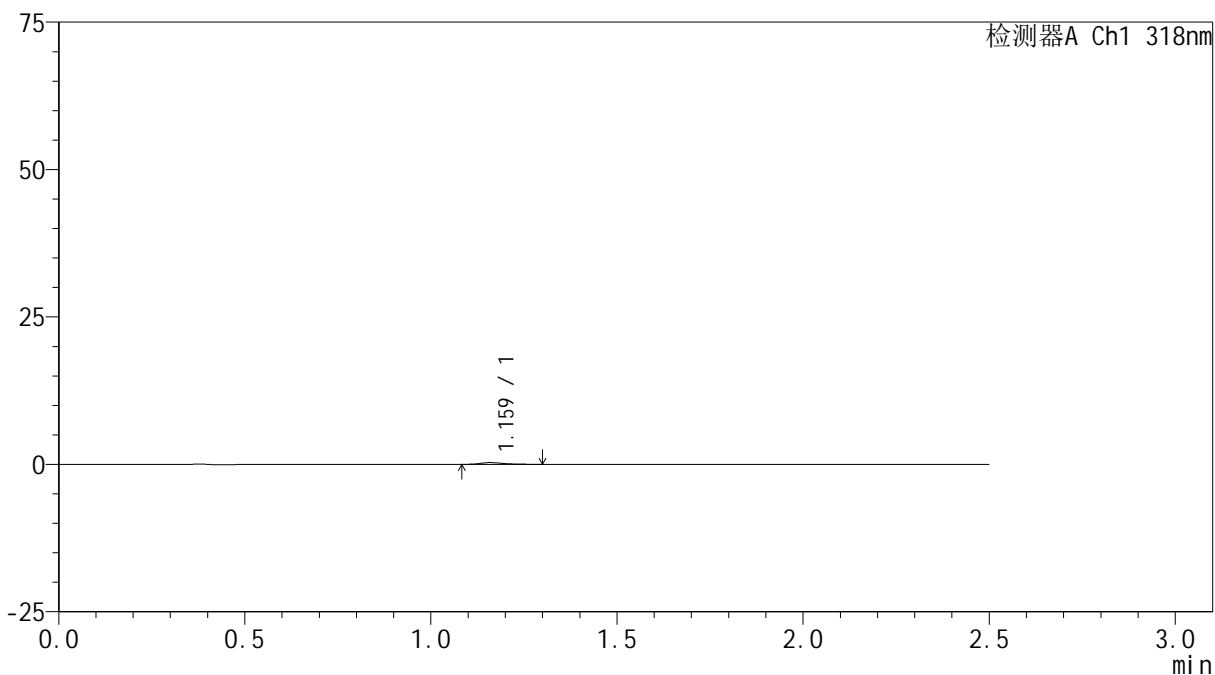
# JSS-222

## <样品信息>

色谱柱 : XB-C18(50mm\*4.6mm,5μm)      流速:1.5ml/min  
 柱温 : 30°C      波长:318nm  
 数据文件名: RC\$JSS-222 - 0-68/11-472-2 - zzp-24122701p-rcqx-pH6.8jz-jf50z-10min-P6.lcd  
 方法文件名: RC\$JSS-222 - JSS-222-rcqx-FX260-pH6.8.lcm  
 批处理文件名: RC\$JSS-222 - JSS-222-20250102-FX260.lcb  
 样品瓶号: 1-47  
 进样体积: 10 μl      版本号:6.115  
 分析时间: 2025/01/02 23:02:17      实验者: xiechaojun  
 处理时间 (V2) : 2025/01/03 09:27:46      处理者: xiechaojun  
 仪器型号: SHIMADZU LC-2050C(FX260)

## <色谱图>

mV



## <峰表>

检测器A Ch1 318nm

峰号	保留时间	面积	面积%	高度	理论塔板数(USP)	拖尾因子	分离度(USP)
1	1.159	1384	100.000	300	1662	1.358	--
总计		1384	100.000	300			



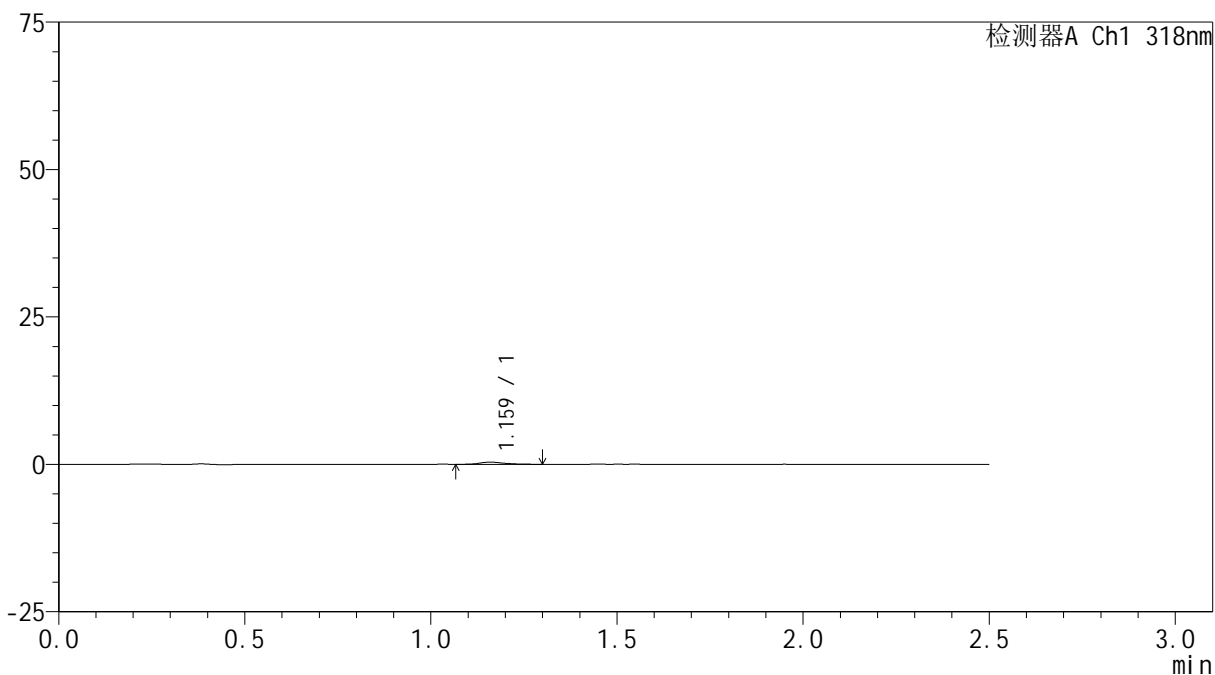
# JSS-222

## <样品信息>

色谱柱 : XB-C18(50mm\*4.6mm,5μm)      流速:1.5ml/min  
 柱温 : 30°C      波长:318nm  
 数据文件名: RC\$JSS-222 - 0-68/11-473-2 - zzp-24122701p-rcqx-pH6.8jz-jf50z-15min-P1.lcd  
 方法文件名: RC\$JSS-222 - JSS-222-rcqx-FX260-pH6.8.lcm  
 批处理文件名: RC\$JSS-222 - JSS-222-20250102-FX260.lcb  
 样品瓶号: 1-3  
 进样体积: 10 μl      版本号:6.115  
 分析时间: 2025/01/02 23:05:10      实验者: xiechaojun  
 处理时间 (V2) : 2025/01/03 09:27:49      处理者: xiechaojun  
 仪器型号: SHIMADZU LC-2050C(FX260)

## <色谱图>

mV



## <峰表>

检测器A Ch1 318nm

峰号	保留时间	面积	面积%	高度	理论塔板数(USP)	拖尾因子	分离度(USP)
1	1.159	1728	100.000	370	1592	1.281	--
总计		1728	100.000	370			



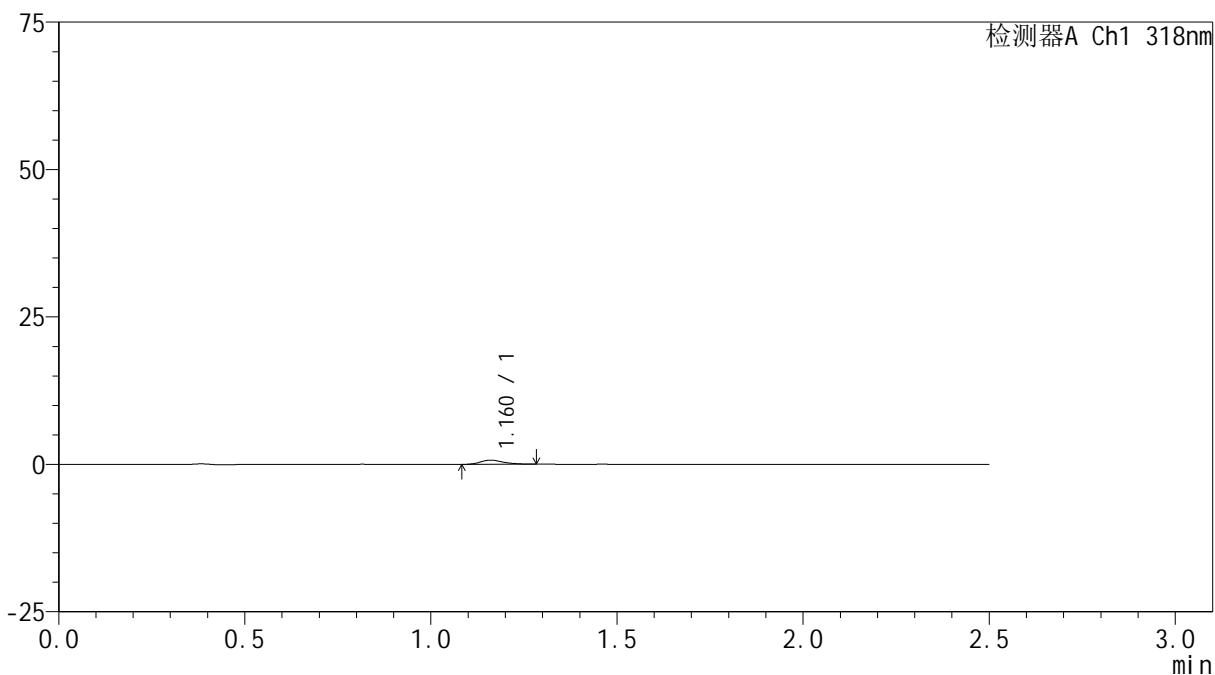
# JSS-222

## <样品信息>

色谱柱 : XB-C18(50mm\*4.6mm,5μm)      流速:1.5ml/min  
 柱温 : 30°C      波长:318nm  
 数据文件名: RC\$JSS-222 - 0-68/11-474-2 - zzp-24122701p-rcqx-pH6.8jz-jf50z-15min-P2.lcd  
 方法文件名: RC\$JSS-222 - JSS-222-rcqx-FX260-pH6.8.lcm  
 批处理文件名: RC\$JSS-222 - JSS-222-20250102-FX260.lcb  
 样品瓶号: 1-12  
 进样体积: 10 μl      版本号:6.115  
 分析时间: 2025/01/02 23:08:03      实验者: xiechaojun  
 处理时间 (V2) : 2025/01/03 09:27:52      处理者: xiechaojun  
 仪器型号: SHIMADZU LC-2050C(FX260)

## <色谱图>

mV



## <峰表>

检测器A Ch1 318nm

峰号	保留时间	面积	面积%	高度	理论塔板数(USP)	拖尾因子	分离度(USP)
1	1.160	3048	100.000	702	1727	1.263	--
总计		3048	100.000	702			



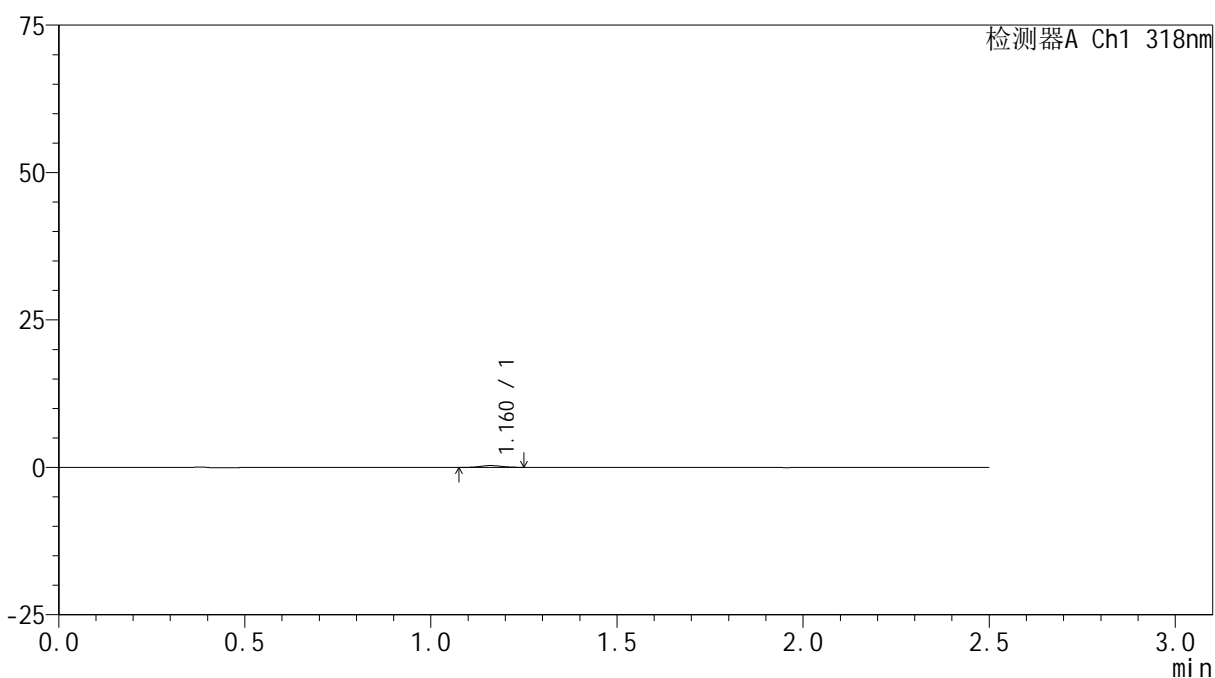
# JSS-222

## <样品信息>

色谱柱 : XB-C18(50mm\*4.6mm,5µm)      流速:1.5ml/min  
 柱温 : 30°C      波长:318nm  
 数据文件名: RC\$JSS-222 - 0-68/11-475-2 - zzp-24122701p-rcqx-pH6.8jz-jf50z-15min-P3.lcd  
 方法文件名: RC\$JSS-222 - JSS-222-rcqx-FX260-pH6.8.lcm  
 批处理文件名: RC\$JSS-222 - JSS-222-20250102-FX260.lcb  
 样品瓶号: 1-21  
 进样体积: 10 µl      版本号:6.115  
 分析时间: 2025/01/02 23:10:55      实验者: xiechaojun  
 处理时间 (V2) : 2025/01/03 09:27:55      处理者: xiechaojun  
 仪器型号: SHIMADZU LC-2050C(FX260)

## <色谱图>

mV



## <峰表>

检测器A Ch1 318nm

峰号	保留时间	面积	面积%	高度	理论塔板数(USP)	拖尾因子	分离度(USP)
1	1.160	1139	100.000	293	1914	1.129	--
总计		1139	100.000	293			



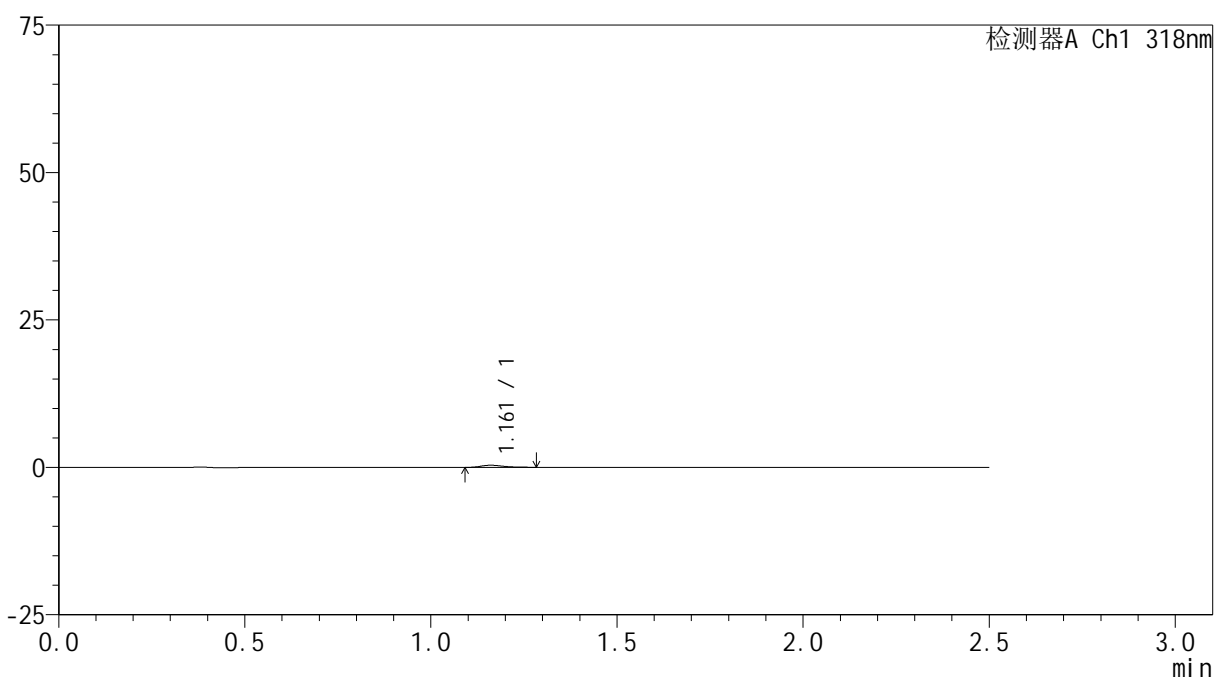
# JSS-222

## <样品信息>

色谱柱 : XB-C18(50mm\*4.6mm,5μm)      流速:1.5ml/min  
 柱温 : 30°C      波长:318nm  
 数据文件名: RC\$JSS-222 - 0-68/11-476-2 - zzp-24122701p-rcqx-pH6.8jz-jf50z-15min-P4.lcd  
 方法文件名: RC\$JSS-222 - JSS-222-rcqx-FX260-pH6.8.lcm  
 批处理文件名: RC\$JSS-222 - JSS-222-20250102-FX260.lcb  
 样品瓶号: 1-30  
 进样体积: 10 μl      版本号:6.115  
 分析时间: 2025/01/02 23:13:48      实验者: xiechaojun  
 处理时间 (V2) : 2025/01/03 09:27:57      处理者: xiechaojun  
 仪器型号: SHIMADZU LC-2050C(FX260)

## <色谱图>

mV



## <峰表>

检测器A Ch1 318nm

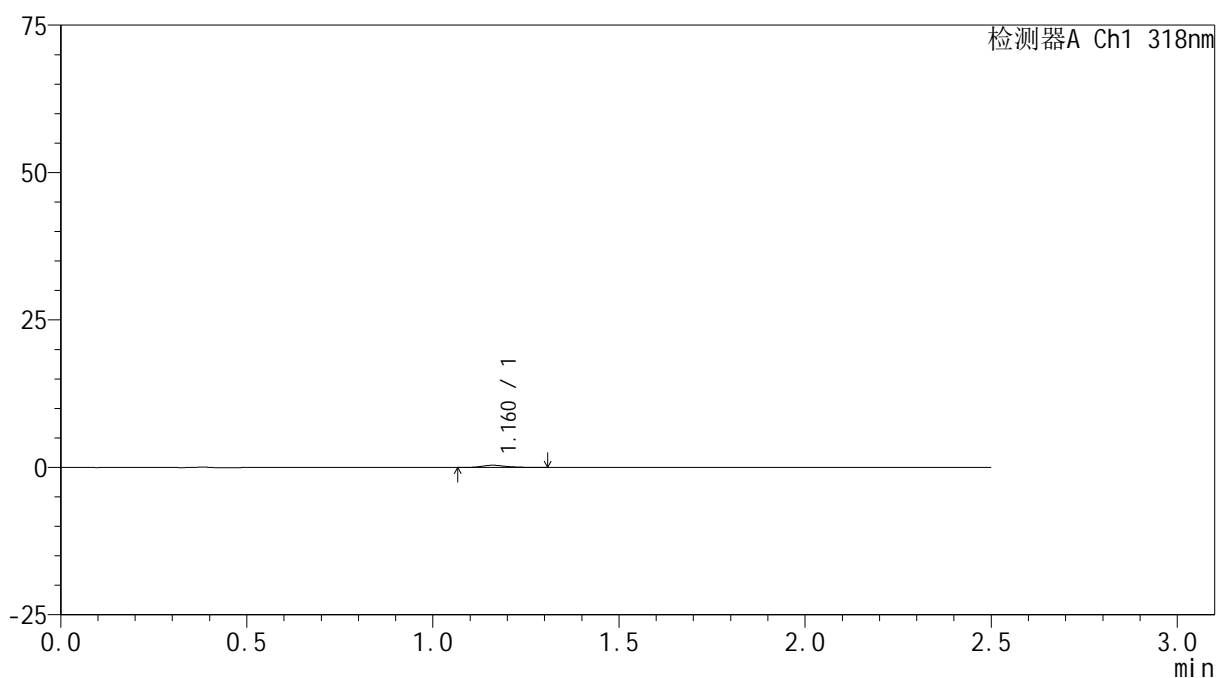
峰号	保留时间	面积	面积%	高度	理论塔板数(USP)	拖尾因子	分离度(USP)
1	1.161	1567	100.000	366	1823	1.383	--
总计		1567	100.000	366			

## &lt;样品信息&gt;

色谱柱 : XB-C18(50mm\*4.6mm,5 $\mu$ m)      流速:1.5ml/min  
 柱温 : 30 $^{\circ}$ C      波长:318nm  
 数据文件名: RC\$JSS-222 - 0-68/11-477-2 - zzp-24122701p-rcqx-pH6.8jz-jf50z-15min-P5.lcd  
 方法文件名: RC\$JSS-222 - JSS-222-rcqx-FX260-pH6.8.lcm  
 批处理文件名: RC\$JSS-222 - JSS-222-20250102-FX260.lcb  
 样品瓶号: 1-39  
 进样体积: 10  $\mu$ l      版本号:6.115  
 分析时间: 2025/01/02 23:16:41      实验者: xiechaojun  
 处理时间 (V2) : 2025/01/03 09:28:00      处理者: xiechaojun  
 仪器型号: SHIMADZU LC-2050C(FX260)

## &lt;色谱图&gt;

mV



## &lt;峰表&gt;

检测器A Ch1 318nm

峰号	保留时间	面积	面积%	高度	理论塔板数(USP)	拖尾因子	分离度(USP)
1	1.160	1849	100.000	388	1532	1.343	--
总计		1849	100.000	388			



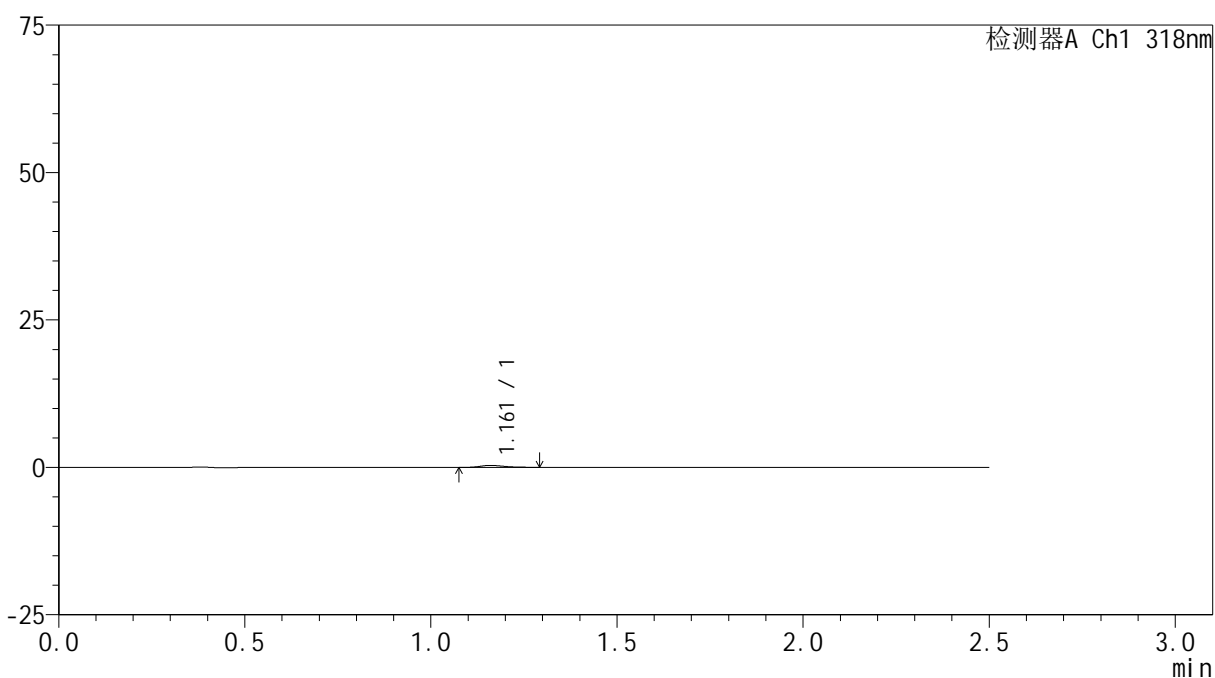
# JSS-222

## <样品信息>

色谱柱 : XB-C18(50mm\*4.6mm,5µm)      流速:1.5ml/min  
 柱温 : 30°C      波长:318nm  
 数据文件名: RC\$JSS-222 - 0-68/11-478-2 - zzp-24122701p-rcqx-pH6.8jz-jf50z-15min-P6.lcd  
 方法文件名: RC\$JSS-222 - JSS-222-rcqx-FX260-pH6.8.lcm  
 批处理文件名: RC\$JSS-222 - JSS-222-20250102-FX260.lcb  
 样品瓶号: 1-48  
 进样体积: 10 µl      版本号:6.115  
 分析时间: 2025/01/02 23:19:33      实验者: xiechaojun  
 处理时间 (V2) : 2025/01/03 09:28:03      处理者: xiechaojun  
 仪器型号: SHIMADZU LC-2050C(FX260)

## <色谱图>

mV



## <峰表>

检测器A Ch1 318nm

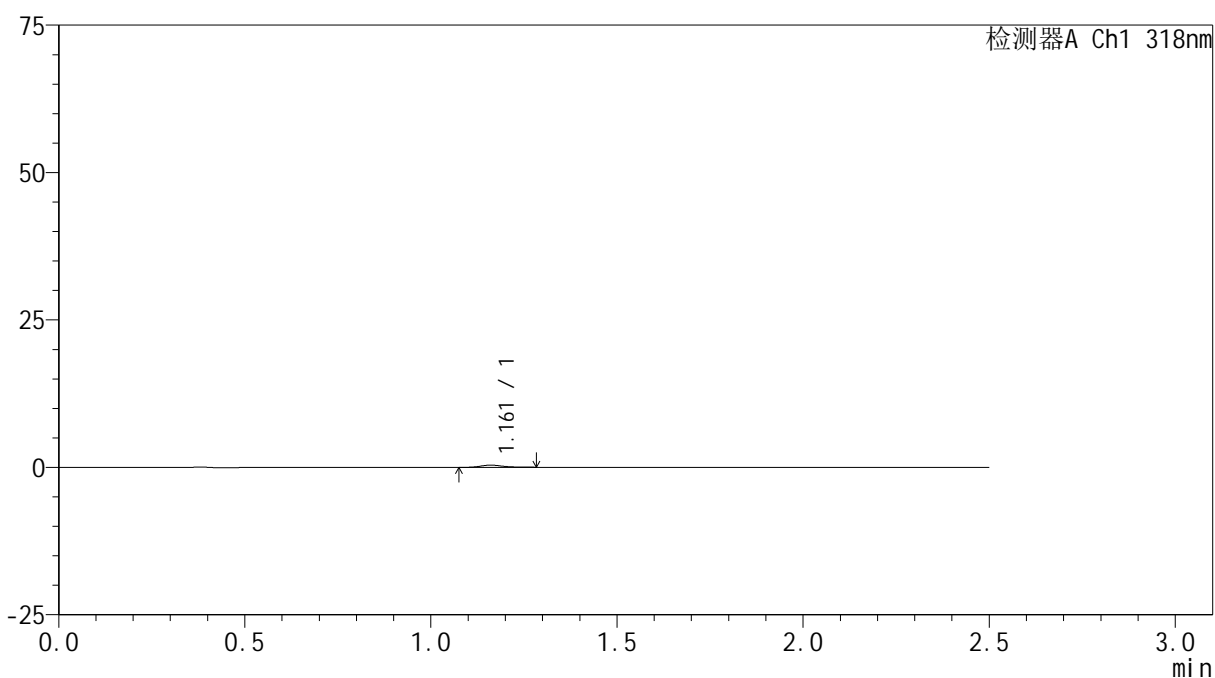
峰号	保留时间	面积	面积%	高度	理论塔板数(USP)	拖尾因子	分离度(USP)
1	1.161	1545	100.000	345	1610	1.323	--
总计		1545	100.000	345			

## &lt;样品信息&gt;

色谱柱 : XB-C18(50mm\*4.6mm,5 $\mu$ m)      流速:1.5ml/min  
 柱温 : 30 $^{\circ}$ C      波长:318nm  
 数据文件名: RC\$JSS-222 - 0-68/11-479-2 - zzp-24122701p-rcqx-pH6.8jz-jf50z-20min-P1.lcd  
 方法文件名: RC\$JSS-222 - JSS-222-rcqx-FX260-pH6.8.lcm  
 批处理文件名: RC\$JSS-222 - JSS-222-20250102-FX260.lcb  
 样品瓶号: 1-4  
 进样体积: 10  $\mu$ l      版本号:6.115  
 分析时间: 2025/01/02 23:22:26      实验者: xiechaojun  
 处理时间 (V2) : 2025/01/03 09:28:05      处理者: xiechaojun  
 仪器型号: SHIMADZU LC-2050C(FX260)

## &lt;色谱图&gt;

mV



## &lt;峰表&gt;

检测器A Ch1 318nm

峰号	保留时间	面积	面积%	高度	理论塔板数(USP)	拖尾因子	分离度(USP)
1	1.161	1583	100.000	371	1747	1.242	--
总计		1583	100.000	371			



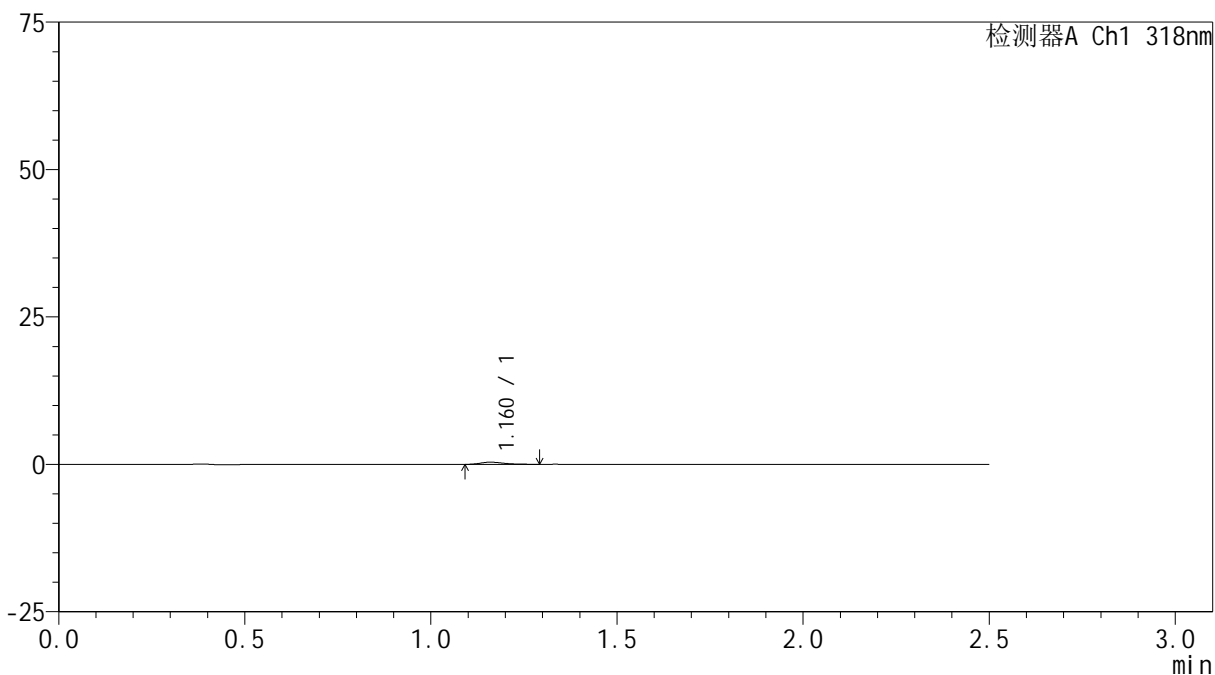
# JSS-222

## <样品信息>

色谱柱 : XB-C18(50mm\*4.6mm,5μm)      流速:1.5ml/min  
 柱温 : 30°C      波长:318nm  
 数据文件名: RC\$JSS-222 - 0-68/11-480-2 - zzp-24122701p-rcqx-pH6.8jz-jf50z-20min-P2.lcd  
 方法文件名: RC\$JSS-222 - JSS-222-rcqx-FX260-pH6.8.lcm  
 批处理文件名: RC\$JSS-222 - JSS-222-20250102-FX260.lcb  
 样品瓶号: 1-13  
 进样体积: 10 μl      版本号:6.115  
 分析时间: 2025/01/02 23:25:19      实验者: xiechaojun  
 处理时间 (V2) : 2025/01/03 09:28:08      处理者: xiechaojun  
 仪器型号: SHIMADZU LC-2050C(FX260)

## <色谱图>

mV



## <峰表>

检测器A Ch1 318nm

峰号	保留时间	面积	面积%	高度	理论塔板数(USP)	拖尾因子	分离度(USP)
1	1.160	1679	100.000	379	1578	1.324	--
总计		1679	100.000	379			



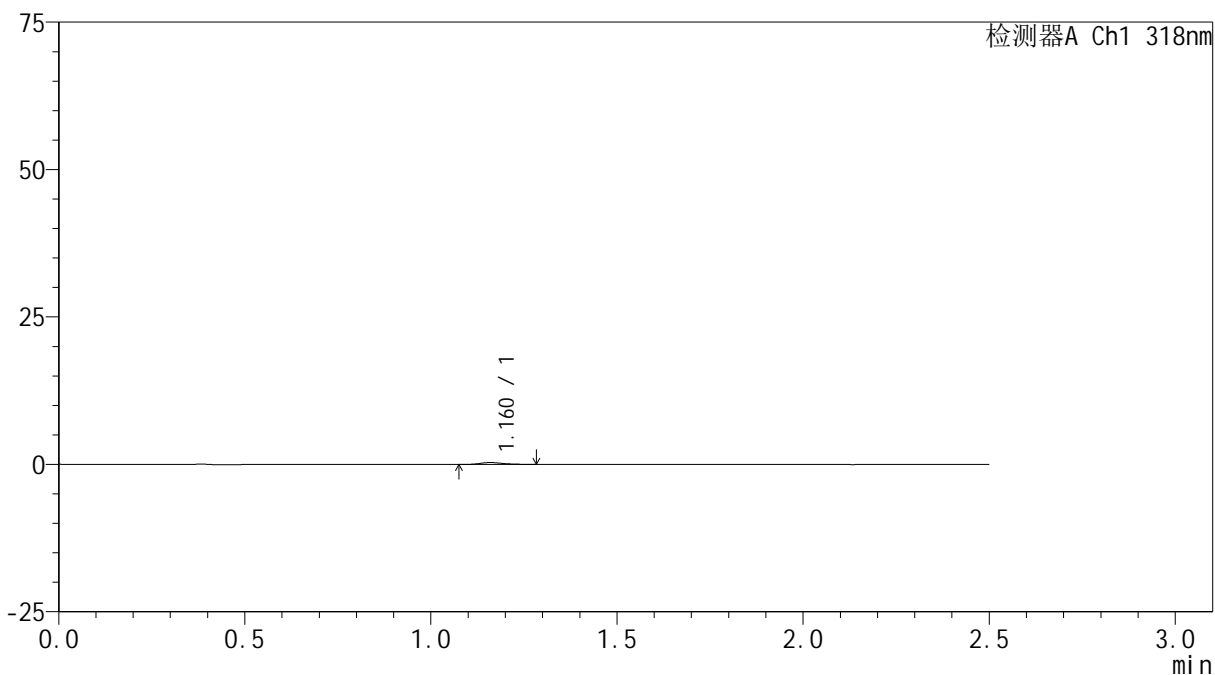
# JSS-222

## <样品信息>

色谱柱 : XB-C18(50mm\*4.6mm,5μm)      流速:1.5ml/min  
 柱温 : 30°C      波长:318nm  
 数据文件名: RC\$JSS-222 - 0-68/11-481-2 - zzp-24122701p-rcqx-pH6.8jz-jf50z-20min-P3.lcd  
 方法文件名: RC\$JSS-222 - JSS-222-rcqx-FX260-pH6.8.lcm  
 批处理文件名: RC\$JSS-222 - JSS-222-20250102-FX260.lcb  
 样品瓶号: 1-22  
 进样体积: 10 μl      版本号:6.115  
 分析时间: 2025/01/02 23:28:12      实验者: xiechaojun  
 处理时间 (V2) : 2025/01/03 09:28:11      处理者: xiechaojun  
 仪器型号: SHIMADZU LC-2050C(FX260)

## <色谱图>

mV



## <峰表>

检测器A Ch1 318nm

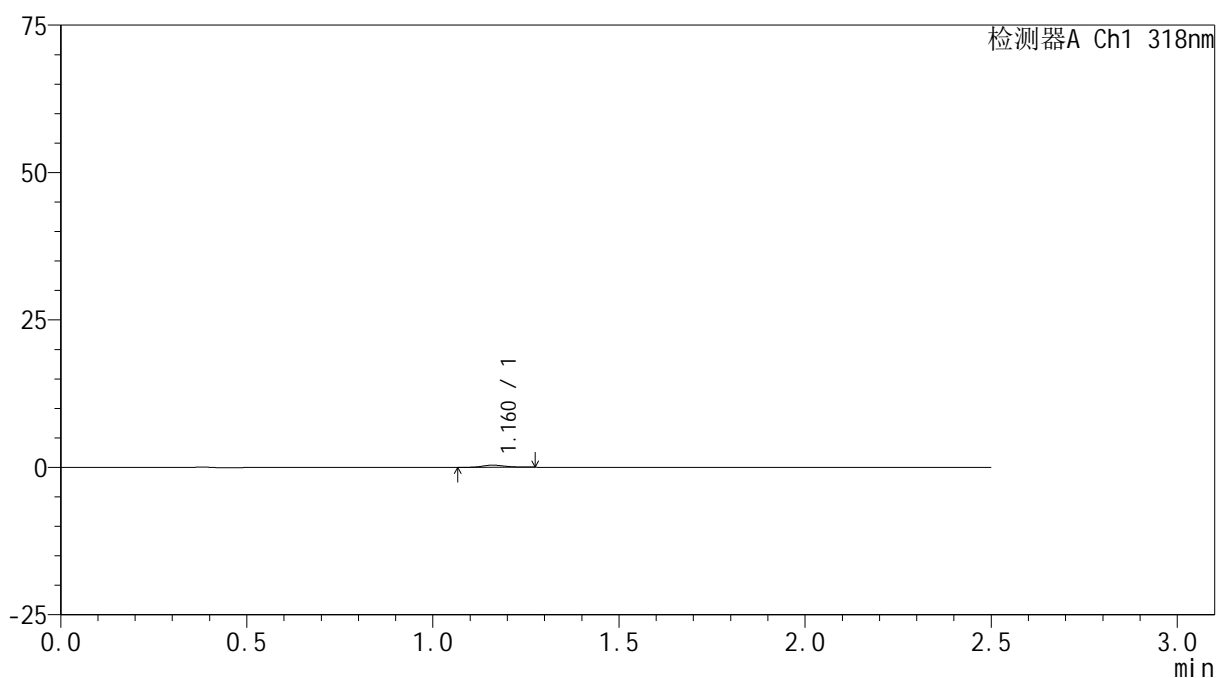
峰号	保留时间	面积	面积%	高度	理论塔板数(USP)	拖尾因子	分离度(USP)
1	1.160	1393	100.000	318	1679	1.239	--
总计		1393	100.000	318			

## &lt;样品信息&gt;

色谱柱 : XB-C18(50mm\*4.6mm,5 $\mu$ m)      流速:1.5ml/min  
 柱温 : 30 $^{\circ}$ C      波长:318nm  
 数据文件名: RC\$JSS-222 - 0-68/11-482-2 - zzp-24122701p-rcqx-pH6.8jz-jf50z-20min-P4.lcd  
 方法文件名: RC\$JSS-222 - JSS-222-rcqx-FX260-pH6.8.lcm  
 批处理文件名: RC\$JSS-222 - JSS-222-20250102-FX260.lcb  
 样品瓶号: 1-31  
 进样体积: 10  $\mu$ l      版本号:6.115  
 分析时间: 2025/01/02 23:31:05      实验者: xiechaojun  
 处理时间 (V2) : 2025/01/03 09:28:14      处理者: xiechaojun  
 仪器型号: SHIMADZU LC-2050C(FX260)

## &lt;色谱图&gt;

mV



## &lt;峰表&gt;

检测器A Ch1 318nm

峰号	保留时间	面积	面积%	高度	理论塔板数(USP)	拖尾因子	分离度(USP)
1	1.160	1542	100.000	366	1831	1.159	--
总计		1542	100.000	366			



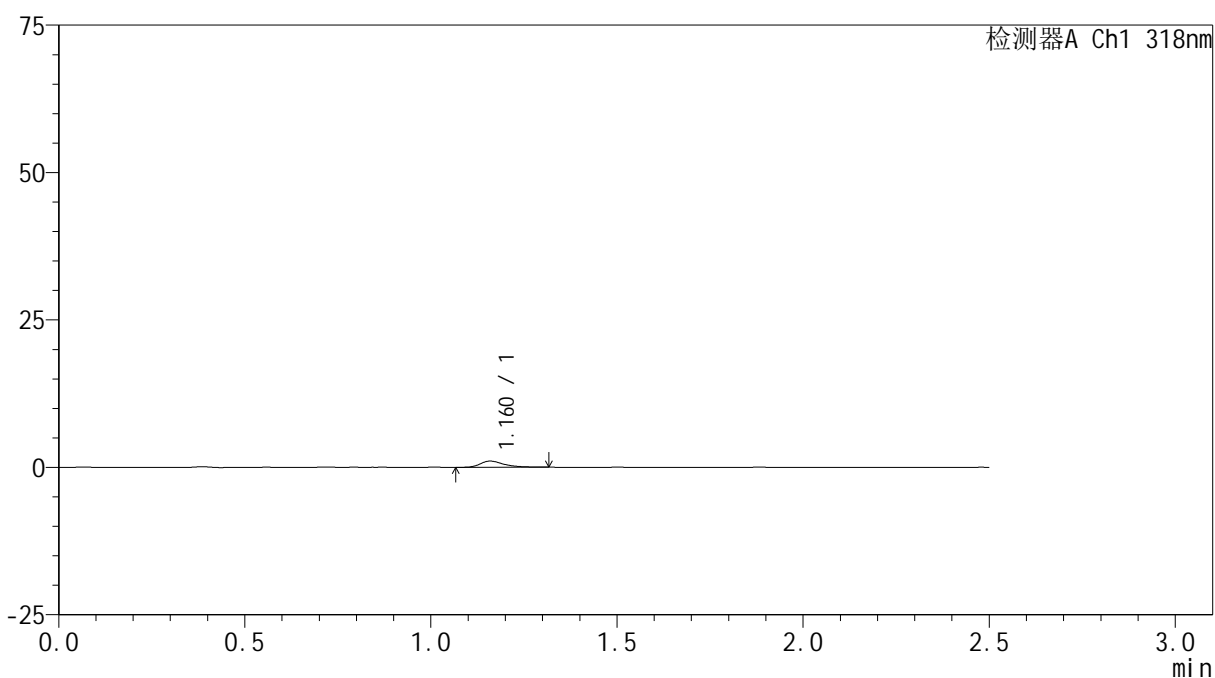
# JSS-222

## <样品信息>

色谱柱 : XB-C18(50mm\*4.6mm,5μm)      流速:1.5ml/min  
 柱温 : 30°C      波长:318nm  
 数据文件名: RC\$JSS-222 - 0-68/11-483-2 - zzp-24122701p-rcqx-pH6.8jz-jf50z-20min-P5.lcd  
 方法文件名: RC\$JSS-222 - JSS-222-rcqx-FX260-pH6.8.lcm  
 批处理文件名: RC\$JSS-222 - JSS-222-20250102-FX260.lcb  
 样品瓶号: 1-40  
 进样体积: 10 μl      版本号:6.115  
 分析时间: 2025/01/02 23:33:57      实验者: xiechaojun  
 处理时间 (V2) : 2025/01/03 09:28:17      处理者: xiechaojun  
 仪器型号: SHIMADZU LC-2050C(FX260)

## <色谱图>

mV



## <峰表>

检测器A Ch1 318nm

峰号	保留时间	面积	面积%	高度	理论塔板数(USP)	拖尾因子	分离度(USP)
1	1.160	4666	100.000	1045	1691	1.387	--
总计		4666	100.000	1045			



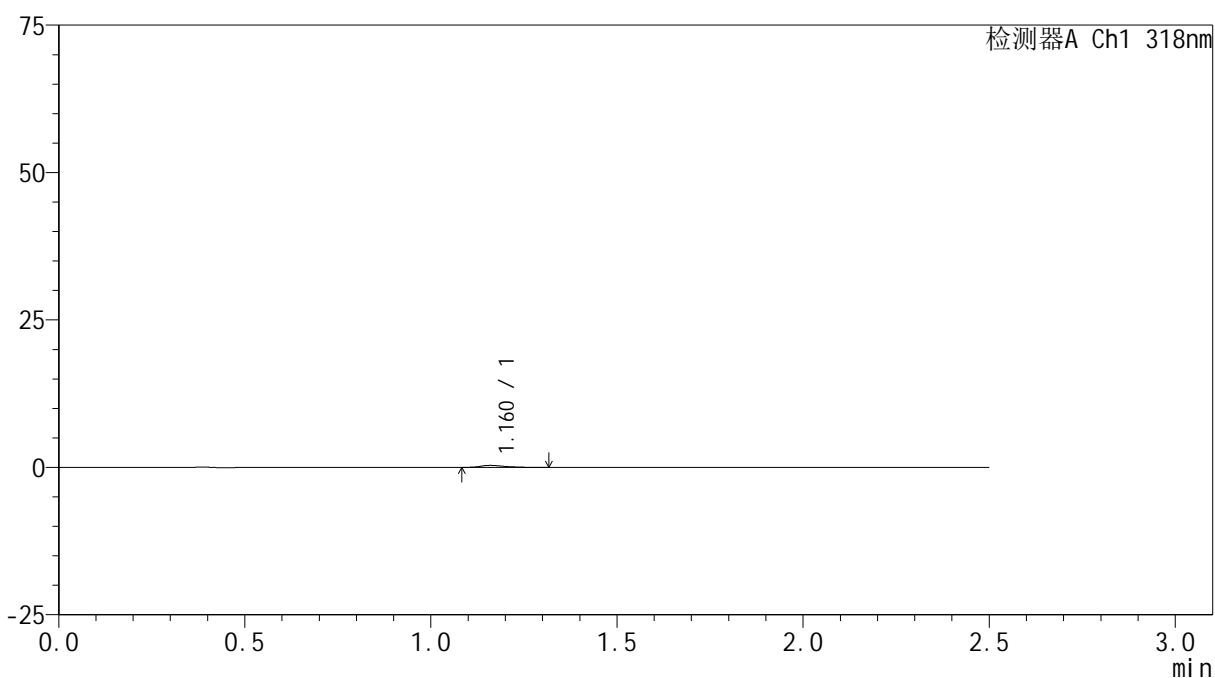
# JSS-222

## <样品信息>

色谱柱 : XB-C18(50mm\*4.6mm,5μm)      流速:1.5ml/min  
 柱温 : 30°C      波长:318nm  
 数据文件名: RC\$JSS-222 - 0-68/11-484-2 - zzp-24122701p-rcqx-pH6.8jz-jf50z-20min-P6.lcd  
 方法文件名: RC\$JSS-222 - JSS-222-rcqx-FX260-pH6.8.lcm  
 批处理文件名: RC\$JSS-222 - JSS-222-20250102-FX260.lcb  
 样品瓶号: 1-49  
 进样体积: 10 μl      版本号:6.115  
 分析时间: 2025/01/02 23:36:49      实验者: xiechaojun  
 处理时间 (V2) : 2025/01/03 09:28:19      处理者: xiechaojun  
 仪器型号: SHIMADZU LC-2050C(FX260)

## <色谱图>

mV



## <峰表>

检测器A Ch1 318nm

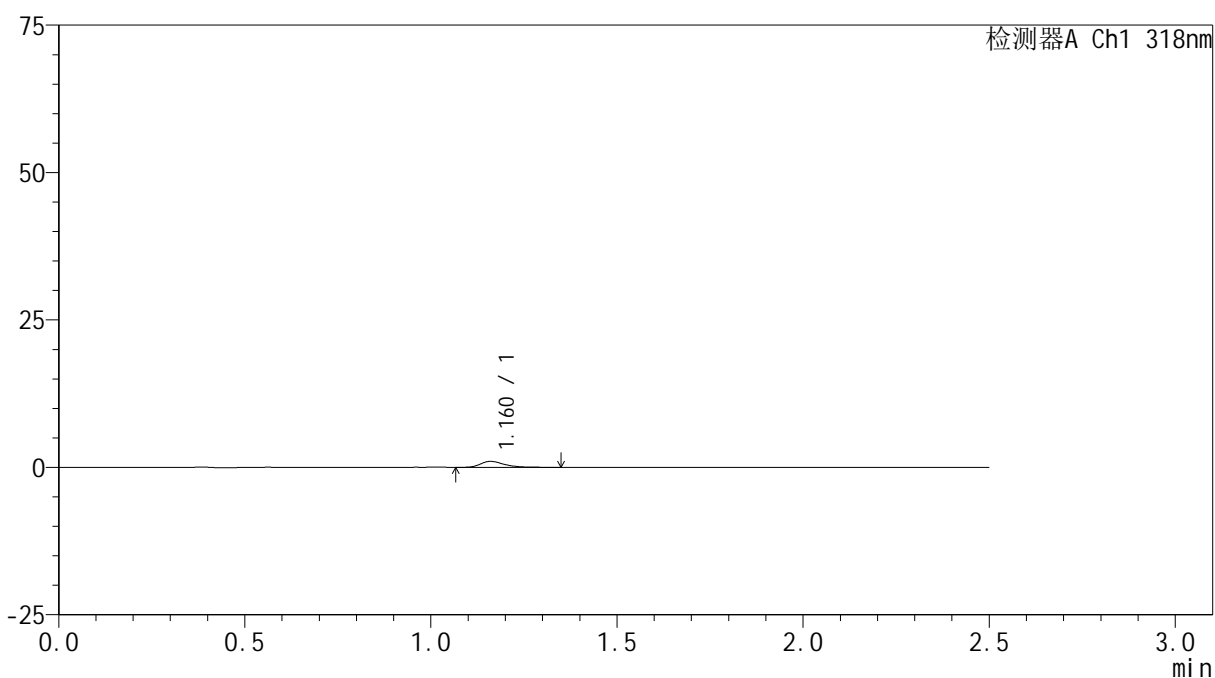
峰号	保留时间	面积	面积%	高度	理论塔板数(USP)	拖尾因子	分离度(USP)
1	1.160	1693	100.000	358	1602	1.435	--
总计		1693	100.000	358			

## &lt;样品信息&gt;

色谱柱 : XB-C18(50mm\*4.6mm,5 $\mu$ m)      流速:1.5ml/min  
 柱温 : 30 $^{\circ}$ C      波长:318nm  
 数据文件名: RC\$JSS-222 - 0-68/11-485-2 - zzp-24122701p-rcqx-pH6.8jz-jf50z-30min-P1.lcd  
 方法文件名: RC\$JSS-222 - JSS-222-rcqx-FX260-pH6.8.lcm  
 批处理文件名: RC\$JSS-222 - JSS-222-20250102-FX260.lcb  
 样品瓶号: 1-5  
 进样体积: 10  $\mu$ l      版本号:6.115  
 分析时间: 2025/01/02 23:39:42      实验者: xiechaojun  
 处理时间 (V2) : 2025/01/03 09:28:22      处理者: xiechaojun  
 仪器型号: SHIMADZU LC-2050C(FX260)

## &lt;色谱图&gt;

mV



## &lt;峰表&gt;

检测器A Ch1 318nm

峰号	保留时间	面积	面积%	高度	理论塔板数(USP)	拖尾因子	分离度(USP)
1	1.160	4546	100.000	1007	1633	1.405	--
总计		4546	100.000	1007			



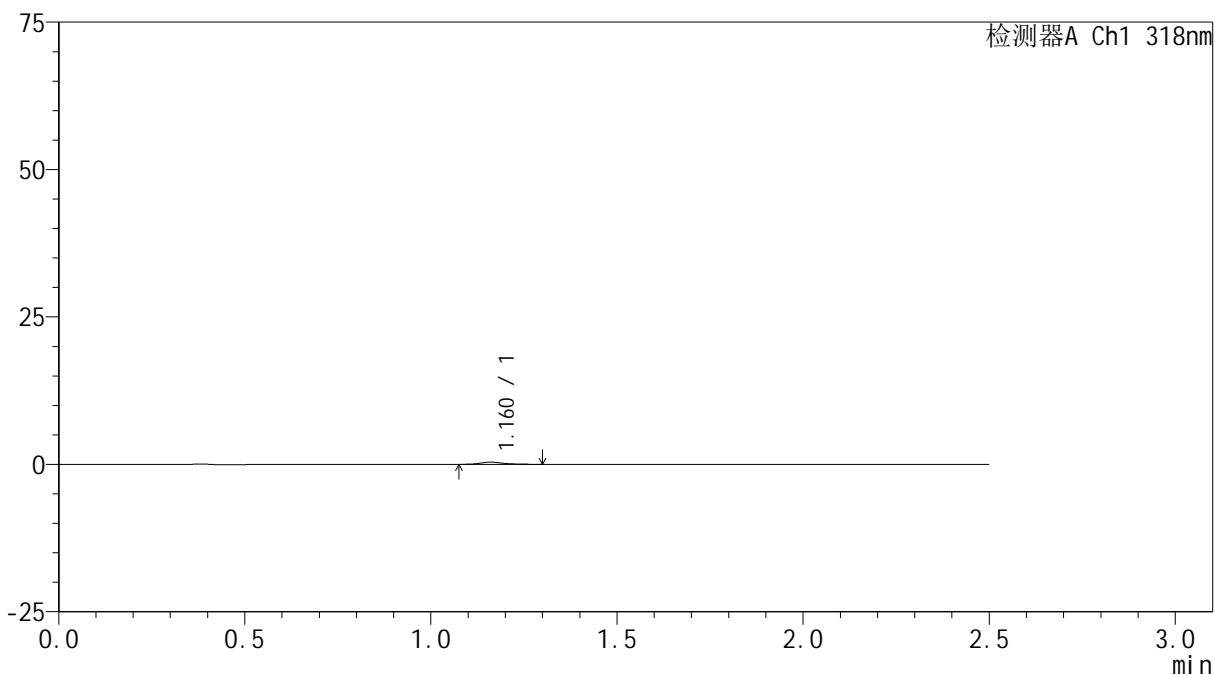
# JSS-222

## <样品信息>

色谱柱 : XB-C18(50mm\*4.6mm,5μm)      流速:1.5ml/min  
 柱温 : 30°C      波长:318nm  
 数据文件名: RC\$JSS-222 - 0-68/11-486-2 - zzp-24122701p-rcqx-pH6.8jz-jf50z-30min-P2.lcd  
 方法文件名: RC\$JSS-222 - JSS-222-rcqx-FX260-pH6.8.lcm  
 批处理文件名: RC\$JSS-222 - JSS-222-20250102-FX260.lcb  
 样品瓶号: 1-14  
 进样体积: 10 μl      版本号:6.115  
 分析时间: 2025/01/02 23:42:36      实验者: xiechaojun  
 处理时间 (V2) : 2025/01/03 09:28:25      处理者: xiechaojun  
 仪器型号: SHIMADZU LC-2050C(FX260)

## <色谱图>

mV



## <峰表>

检测器A Ch1 318nm

峰号	保留时间	面积	面积%	高度	理论塔板数(USP)	拖尾因子	分离度(USP)
1	1.160	1672	100.000	368	1641	1.209	--
总计		1672	100.000	368			



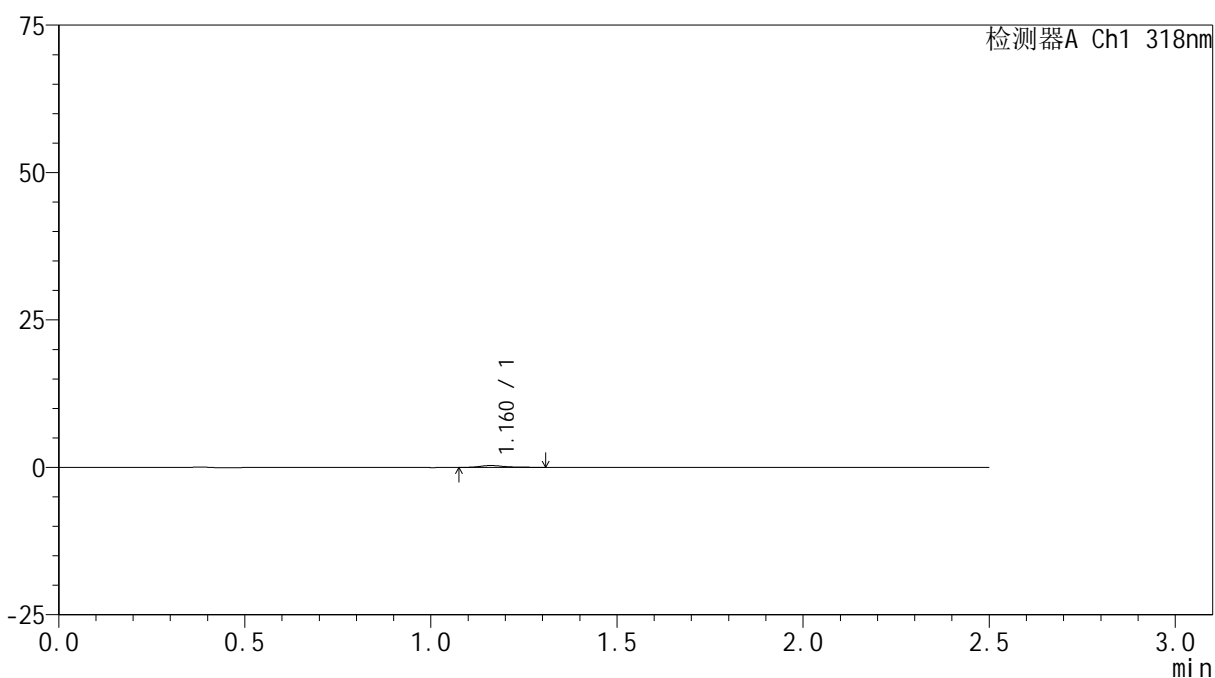
# JSS-222

## <样品信息>

色谱柱 : XB-C18(50mm\*4.6mm,5µm)      流速:1.5ml/min  
 柱温 : 30°C      波长:318nm  
 数据文件名: RC\$JSS-222 - 0-68/11-487-2 - zzp-24122701p-rcqx-pH6.8jz-jf50z-30min-P3.lcd  
 方法文件名: RC\$JSS-222 - JSS-222-rcqx-FX260-pH6.8.lcm  
 批处理文件名: RC\$JSS-222 - JSS-222-20250102-FX260.lcb  
 样品瓶号: 1-23  
 进样体积: 10 µl      版本号:6.115  
 分析时间: 2025/01/02 23:45:30      实验者: xiechaojun  
 处理时间 (V2) : 2025/01/03 09:28:28      处理者: xiechaojun  
 仪器型号: SHIMADZU LC-2050C(FX260)

## <色谱图>

mV



## <峰表>

检测器A Ch1 318nm

峰号	保留时间	面积	面积%	高度	理论塔板数(USP)	拖尾因子	分离度(USP)
1	1.160	1467	100.000	314	1634	1.410	--
总计		1467	100.000	314			



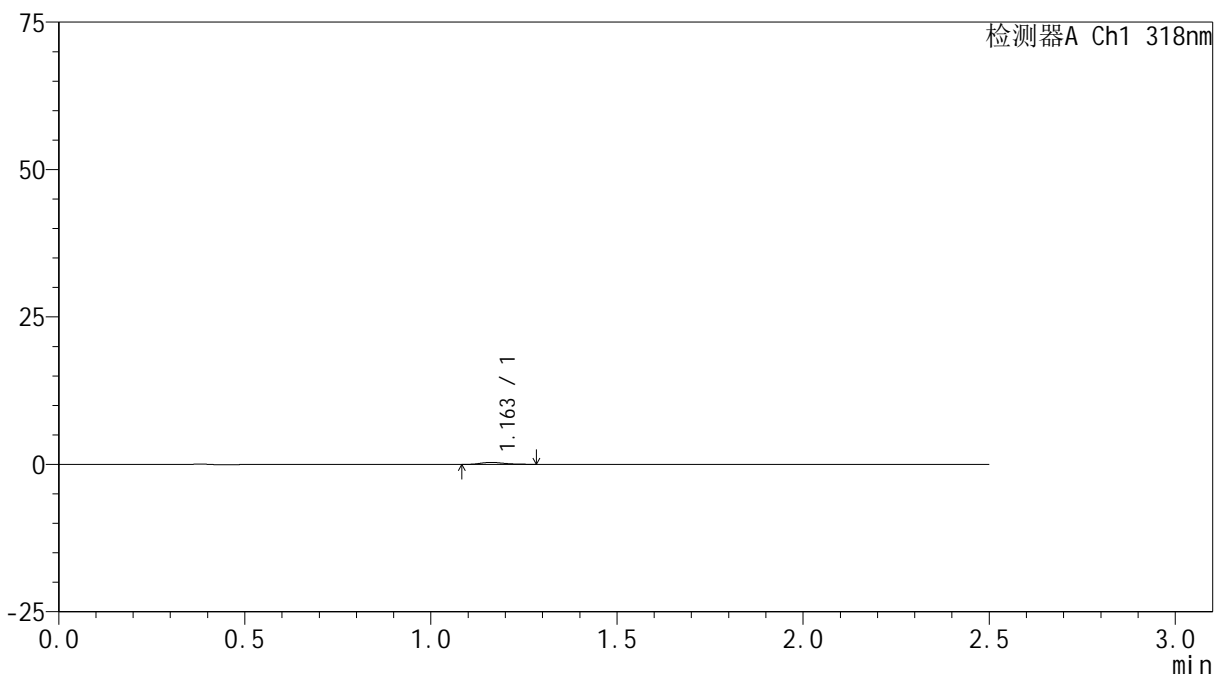
# JSS-222

## <样品信息>

色谱柱 : XB-C18(50mm\*4.6mm,5μm)      流速:1.5ml/min  
 柱温 : 30°C      波长:318nm  
 数据文件名: RC\$JSS-222 - 0-68/11-488-2 - zzp-24122701p-rcqx-pH6.8jz-jf50z-30min-P4.lcd  
 方法文件名: RC\$JSS-222 - JSS-222-rcqx-FX260-pH6.8.lcm  
 批处理文件名: RC\$JSS-222 - JSS-222-20250102-FX260.lcb  
 样品瓶号: 1-32  
 进样体积: 10 μl      版本号:6.115  
 分析时间: 2025/01/02 23:48:23      实验者: xiechaojun  
 处理时间 (V2) : 2025/01/03 09:28:31      处理者: xiechaojun  
 仪器型号: SHIMADZU LC-2050C(FX260)

## <色谱图>

mV



## <峰表>

检测器A Ch1 318nm

峰号	保留时间	面积	面积%	高度	理论塔板数(USP)	拖尾因子	分离度(USP)
1	1.163	1545	100.000	349	1667	1.261	--
总计		1545	100.000	349			



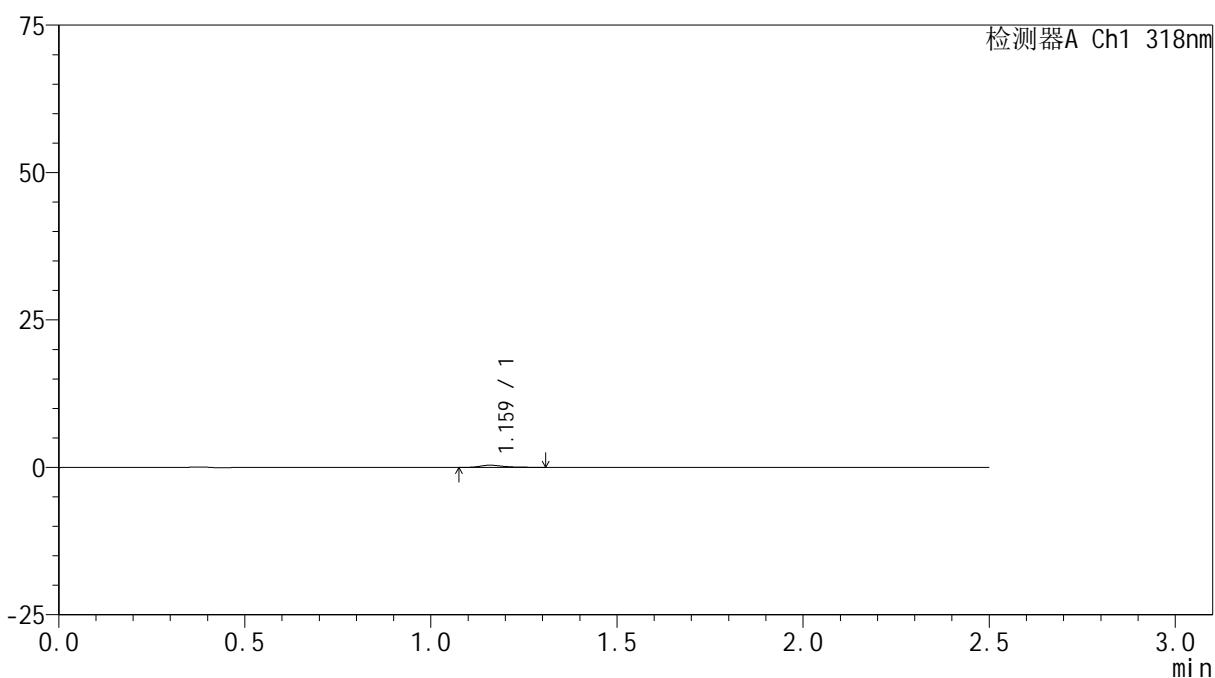
# JSS-222

## <样品信息>

色谱柱 : XB-C18(50mm\*4.6mm,5μm)      流速:1.5ml/min  
 柱温 : 30°C      波长:318nm  
 数据文件名: RC\$JSS-222 - 0-68/11-489-2 - zzp-24122701p-rcqx-pH6.8jz-jf50z-30min-P5.lcd  
 方法文件名: RC\$JSS-222 - JSS-222-rcqx-FX260-pH6.8.lcm  
 批处理文件名: RC\$JSS-222 - JSS-222-20250102-FX260.lcb  
 样品瓶号: 1-41  
 进样体积: 10 μl      版本号:6.115  
 分析时间: 2025/01/02 23:51:15      实验者: xiechaojun  
 处理时间 (V2) : 2025/01/03 09:28:34      处理者: xiechaojun  
 仪器型号: SHIMADZU LC-2050C(FX260)

## <色谱图>

mV



## <峰表>

检测器A Ch1 318nm

峰号	保留时间	面积	面积%	高度	理论塔板数(USP)	拖尾因子	分离度(USP)
1	1.159	1750	100.000	381	1695	1.417	--
总计		1750	100.000	381			



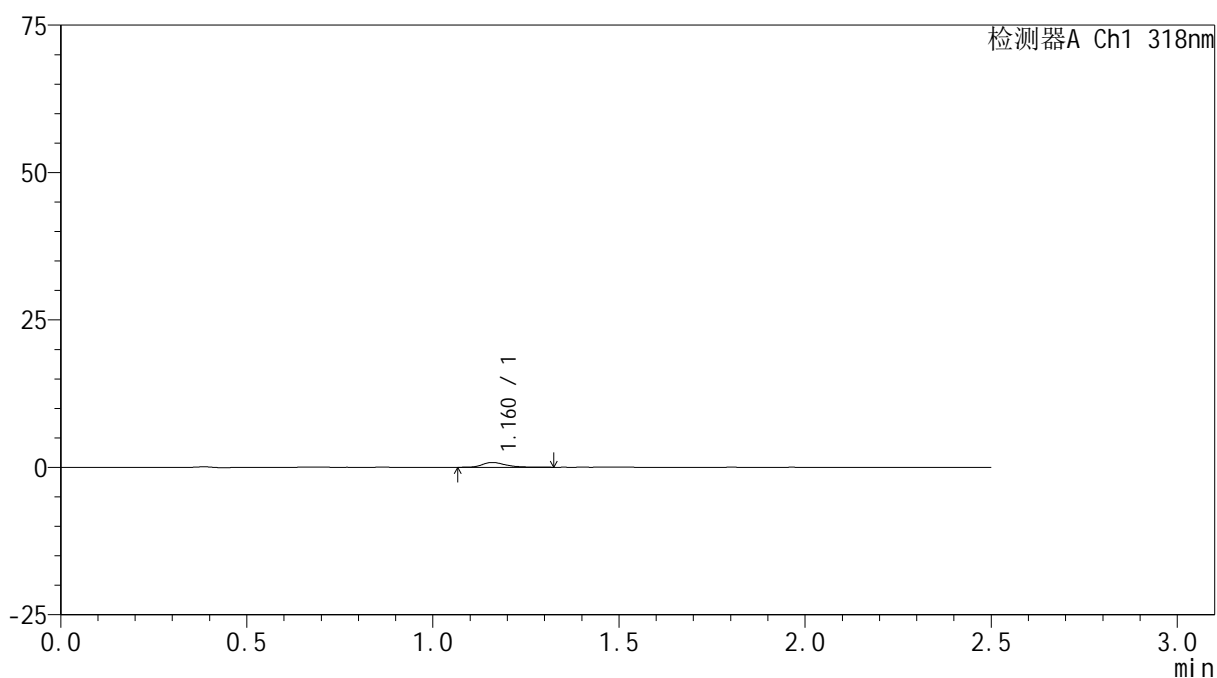
# JSS-222

## <样品信息>

色谱柱 : XB-C18(50mm\*4.6mm,5µm)      流速:1.5ml/min  
 柱温 : 30°C      波长:318nm  
 数据文件名: RC\$JSS-222 - 0-68/11-490-2 - zzp-24122701p-rcqx-pH6.8jz-jf50z-30min-P6.lcd  
 方法文件名: RC\$JSS-222 - JSS-222-rcqx-FX260-pH6.8.lcm  
 批处理文件名: RC\$JSS-222 - JSS-222-20250102-FX260.lcb  
 样品瓶号: 1-50  
 进样体积: 10 µl      版本号:6.115  
 分析时间: 2025/01/02 23:54:07      实验者: xiechaojun  
 处理时间 (V2) : 2025/01/03 09:28:36      处理者: xiechaojun  
 仪器型号: SHIMADZU LC-2050C(FX260)

## <色谱图>

mV



## <峰表>

检测器A Ch1 318nm

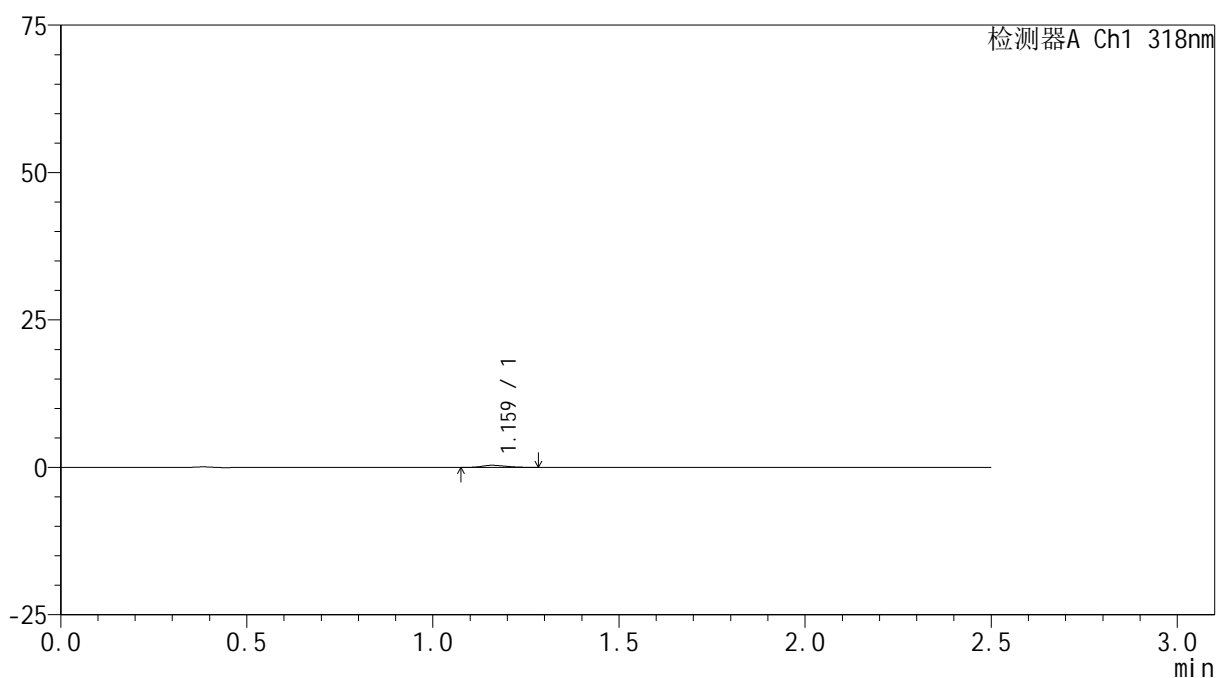
峰号	保留时间	面积	面积%	高度	理论塔板数(USP)	拖尾因子	分离度(USP)
1	1.160	3646	100.000	811	1702	1.316	--
总计		3646	100.000	811			

## &lt;样品信息&gt;

色谱柱 : XB-C18(50mm\*4.6mm,5 $\mu$ m)      流速:1.5ml/min  
 柱温 : 30 $^{\circ}$ C      波长:318nm  
 数据文件名: RC\$JSS-222 - 0-68/11-491-2 - zzp-24122701p-rcqx-pH6.8jz-jf50z-45min-P1.lcd  
 方法文件名: RC\$JSS-222 - JSS-222-rcqx-FX260-pH6.8.lcm  
 批处理文件名: RC\$JSS-222 - JSS-222-20250102-FX260.lcb  
 样品瓶号: 1-6  
 进样体积: 10  $\mu$ l      版本号:6.115  
 分析时间: 2025/01/02 23:57:00      实验者: xiechaojun  
 处理时间 (V2) : 2025/01/03 09:28:39      处理者: xiechaojun  
 仪器型号: SHIMADZU LC-2050C(FX260)

## &lt;色谱图&gt;

mV



## &lt;峰表&gt;

检测器A Ch1 318nm

峰号	保留时间	面积	面积%	高度	理论塔板数(USP)	拖尾因子	分离度(USP)
1	1.159	1613	100.000	361	1556	1.227	--
总计		1613	100.000	361			



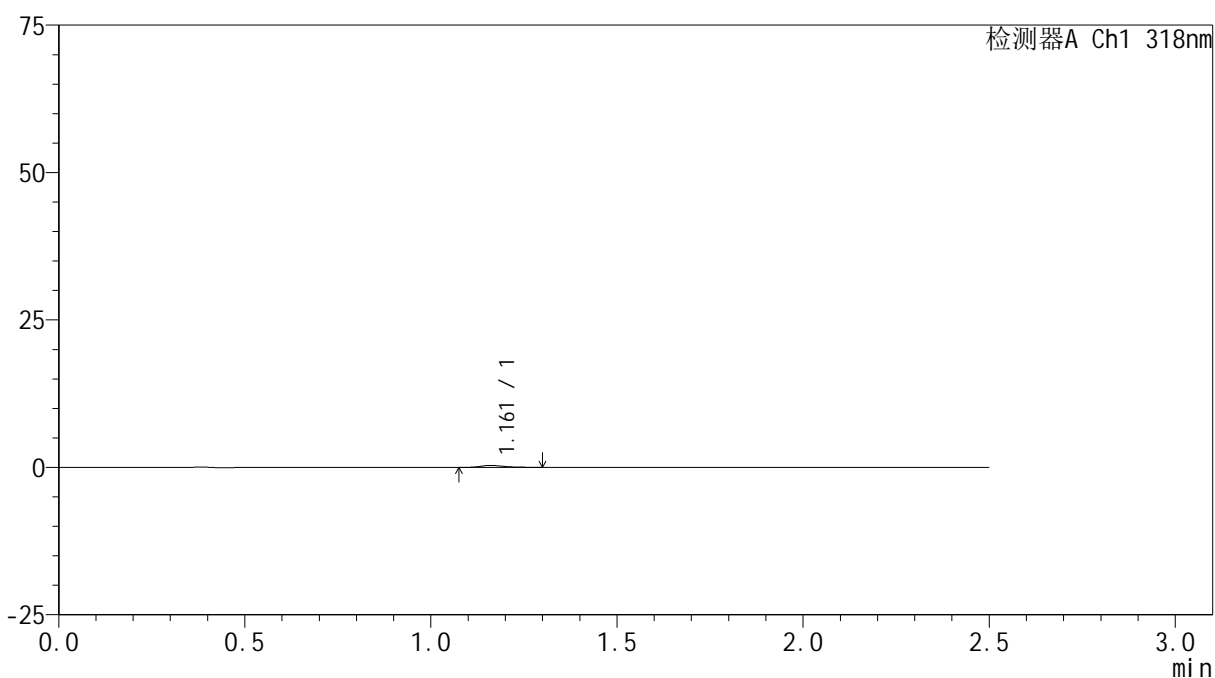
# JSS-222

## <样品信息>

色谱柱 : XB-C18(50mm\*4.6mm,5µm)      流速:1.5ml/min  
 柱温 : 30°C      波长:318nm  
 数据文件名: RC\$JSS-222 - 0-68/11-492-2 - zzp-24122701p-rcqx-pH6.8jz-jf50z-45min-P2.lcd  
 方法文件名: RC\$JSS-222 - JSS-222-rcqx-FX260-pH6.8.lcm  
 批处理文件名: RC\$JSS-222 - JSS-222-20250102-FX260.lcb  
 样品瓶号: 1-15  
 进样体积: 10 µl      版本号:6.115  
 分析时间: 2025/01/02 23:59:54      实验者: xiechaojun  
 处理时间 (V2) : 2025/01/03 09:28:42      处理者: xiechaojun  
 仪器型号: SHIMADZU LC-2050C(FX260)

## <色谱图>

mV



## <峰表>

检测器A Ch1 318nm

峰号	保留时间	面积	面积%	高度	理论塔板数(USP)	拖尾因子	分离度(USP)
1	1.161	1559	100.000	336	1592	1.302	--
总计		1559	100.000	336			



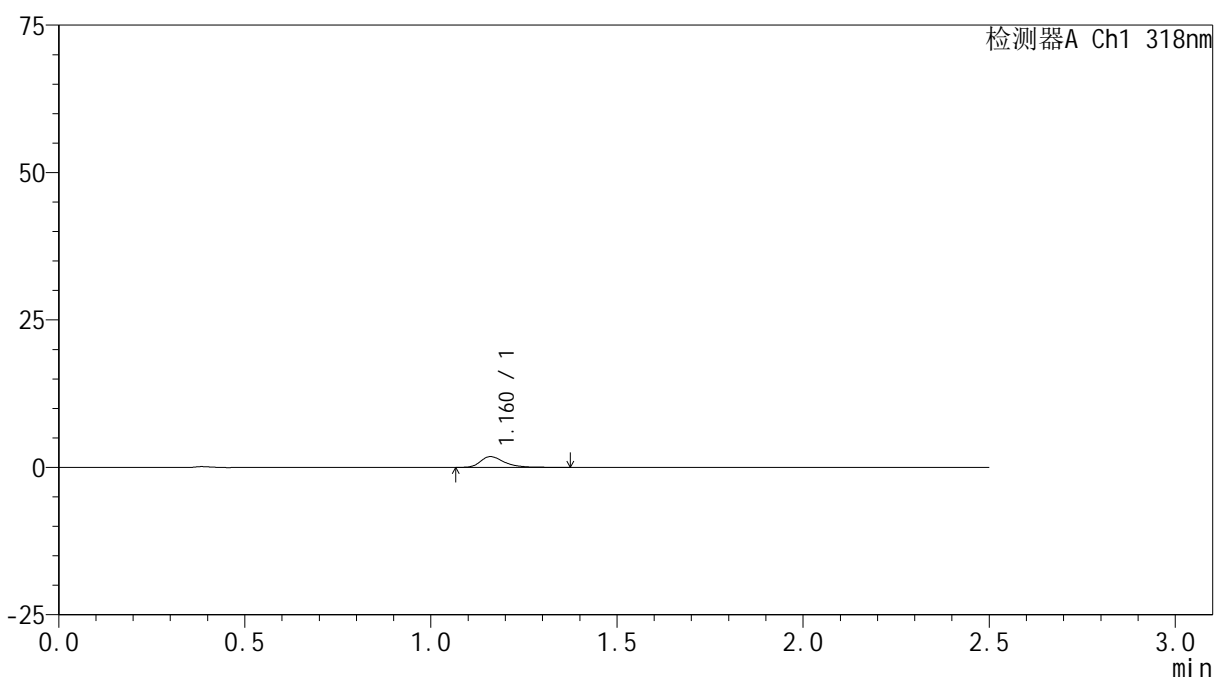
# JSS-222

## <样品信息>

色谱柱 : XB-C18(50mm\*4.6mm,5μm)      流速:1.5ml/min  
 柱温 : 30°C      波长:318nm  
 数据文件名: RC\$JSS-222 - 0-68/11-493-2 - zzp-24122701p-rcqx-pH6.8jz-jf50z-45min-P3.lcd  
 方法文件名: RC\$JSS-222 - JSS-222-rcqx-FX260-pH6.8.lcm  
 批处理文件名: RC\$JSS-222 - JSS-222-20250102-FX260.lcb  
 样品瓶号: 1-24  
 进样体积: 10 μl      版本号:6.115  
 分析时间: 2025/01/03 00:02:47      实验者: xiechaojun  
 处理时间 (V2) : 2025/01/03 09:28:45      处理者: xiechaojun  
 仪器型号: SHIMADZU LC-2050C(FX260)

## <色谱图>

mV



## <峰表>

检测器A Ch1 318nm

峰号	保留时间	面积	面积%	高度	理论塔板数(USP)	拖尾因子	分离度(USP)
1	1.160	8240	100.000	1823	1680	1.380	--
总计		8240	100.000	1823			



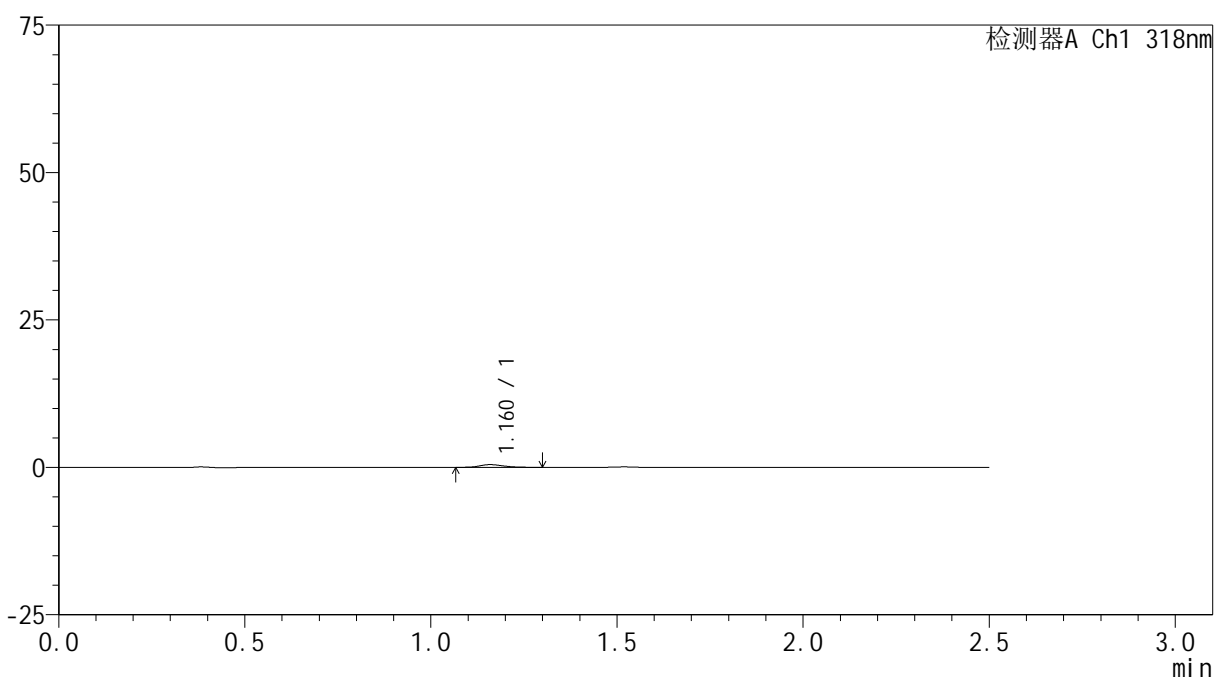
# JSS-222

## <样品信息>

色谱柱 : XB-C18(50mm\*4.6mm,5μm)      流速:1.5ml/min  
 柱温 : 30°C      波长:318nm  
 数据文件名: RC\$JSS-222 - 0-68/11-494-2 - zzp-24122701p-rcqx-pH6.8jz-jf50z-45min-P4.lcd  
 方法文件名: RC\$JSS-222 - JSS-222-rcqx-FX260-pH6.8.lcm  
 批处理文件名: RC\$JSS-222 - JSS-222-20250102-FX260.lcb  
 样品瓶号: 1-33  
 进样体积: 10 μl      版本号:6.115  
 分析时间: 2025/01/03 00:05:41      实验者: xiechaojun  
 处理时间 (V2) : 2025/01/03 09:28:48      处理者: xiechaojun  
 仪器型号: SHIMADZU LC-2050C(FX260)

## <色谱图>

mV



## <峰表>

检测器A Ch1 318nm

峰号	保留时间	面积	面积%	高度	理论塔板数(USP)	拖尾因子	分离度(USP)
1	1.160	2153	100.000	468	1552	1.175	--
总计		2153	100.000	468			



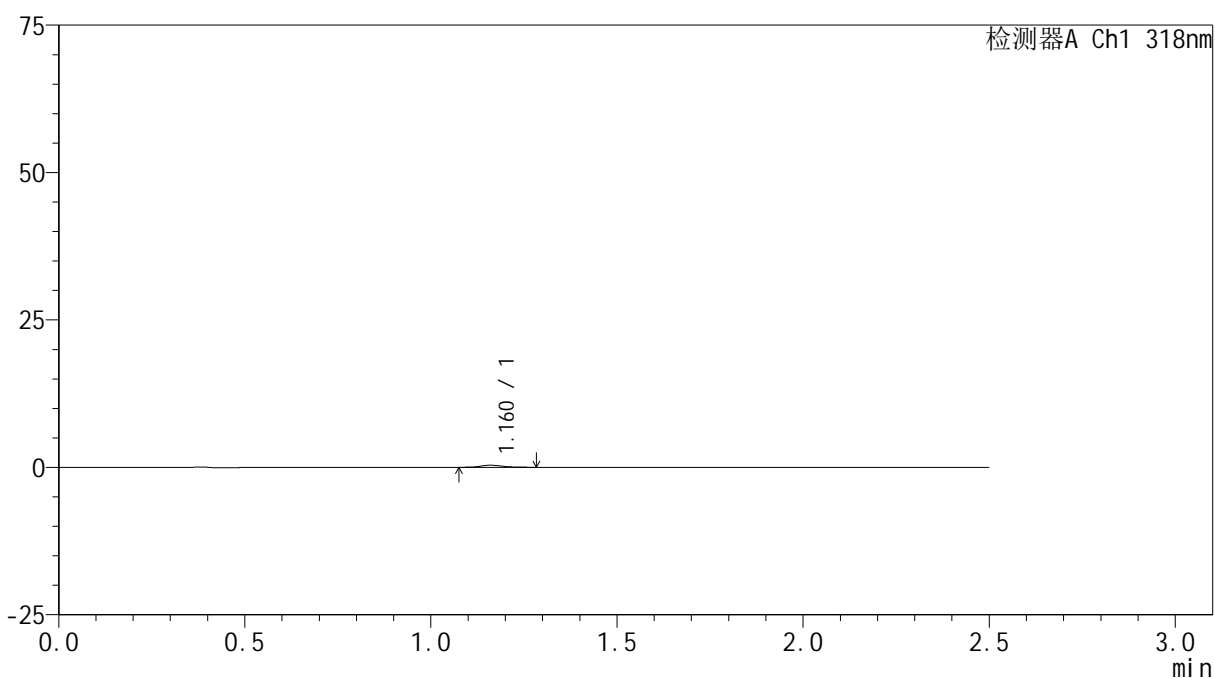
# JSS-222

## <样品信息>

色谱柱 : XB-C18(50mm\*4.6mm,5μm)      流速:1.5ml/min  
 柱温 : 30°C      波长:318nm  
 数据文件名: RC\$JSS-222 - 0-68/11-495-2 - zzp-24122701p-rcqx-pH6.8jz-jf50z-45min-P5.lcd  
 方法文件名: RC\$JSS-222 - JSS-222-rcqx-FX260-pH6.8.lcm  
 批处理文件名: RC\$JSS-222 - JSS-222-20250102-FX260.lcb  
 样品瓶号: 1-42  
 进样体积: 10 μl      版本号:6.115  
 分析时间: 2025/01/03 00:08:34      实验者: xiechaojun  
 处理时间 (V2) : 2025/01/03 09:28:51      处理者: xiechaojun  
 仪器型号: SHIMADZU LC-2050C(FX260)

## <色谱图>

mV



## <峰表>

检测器A Ch1 318nm

峰号	保留时间	面积	面积%	高度	理论塔板数(USP)	拖尾因子	分离度(USP)
1	1.160	1600	100.000	365	1686	1.260	--
总计		1600	100.000	365			



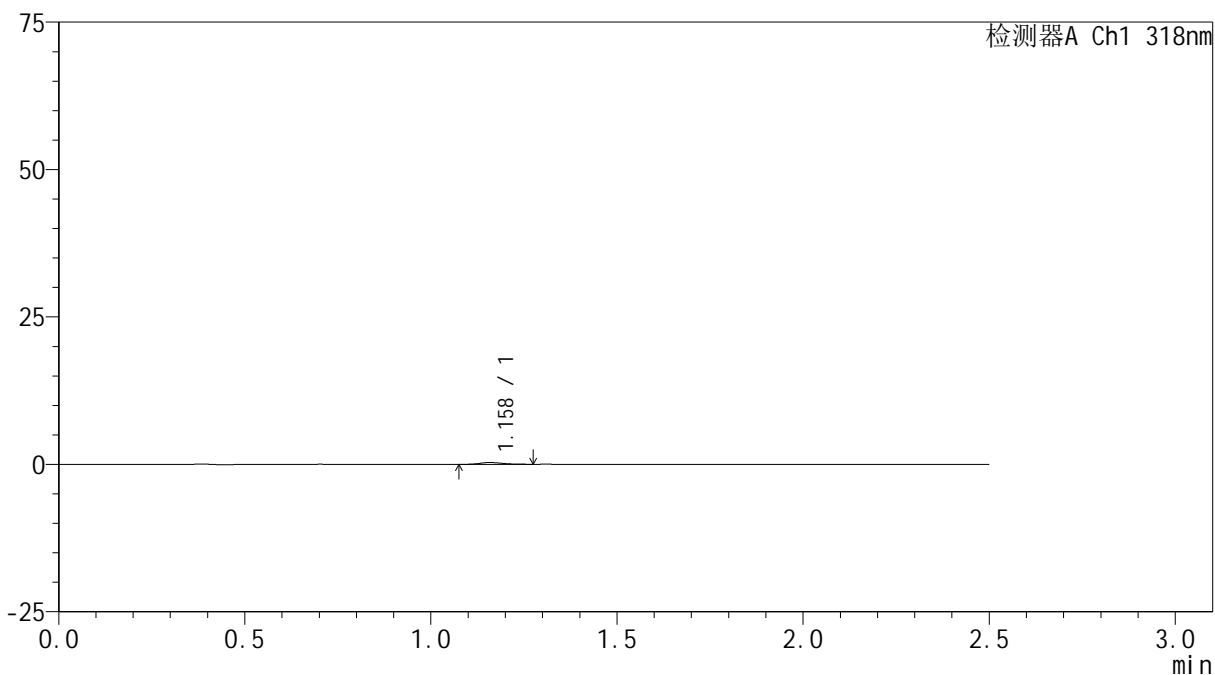
# JSS-222

## <样品信息>

色谱柱 : XB-C18(50mm\*4.6mm,5μm)      流速:1.5ml/min  
 柱温 : 30°C      波长:318nm  
 数据文件名: RC\$JSS-222 - 0-68/11-496-2 - zzp-24122701p-rcqx-pH6.8jz-jf50z-45min-P6.lcd  
 方法文件名: RC\$JSS-222 - JSS-222-rcqx-FX260-pH6.8.lcm  
 批处理文件名: RC\$JSS-222 - JSS-222-20250102-FX260.lcb  
 样品瓶号: 1-51  
 进样体积: 10 μl      版本号:6.115  
 分析时间: 2025/01/03 00:11:27      实验者: xiechaojun  
 处理时间 (V2) : 2025/01/03 09:28:54      处理者: xiechaojun  
 仪器型号: SHIMADZU LC-2050C(FX260)

## <色谱图>

mV



## <峰表>

检测器A Ch1 318nm

峰号	保留时间	面积	面积%	高度	理论塔板数(USP)	拖尾因子	分离度(USP)
1	1.158	1354	100.000	312	1622	1.256	--
总计		1354	100.000	312			



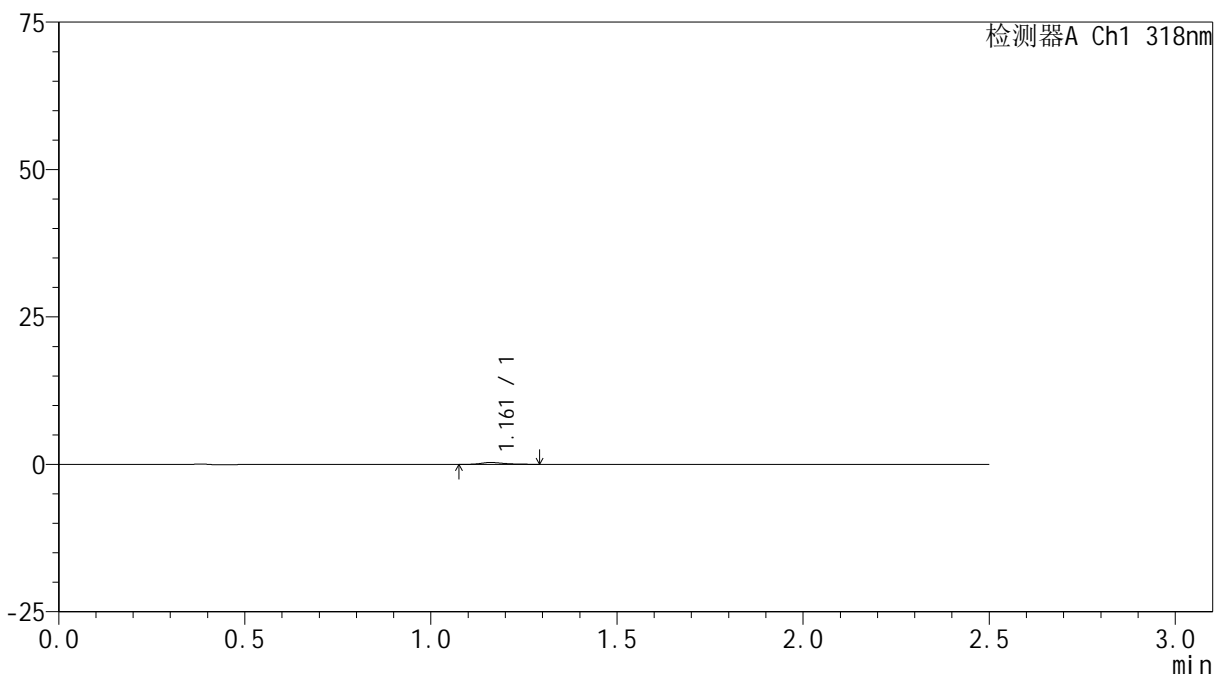
# JSS-222

## <样品信息>

色谱柱 : XB-C18(50mm\*4.6mm,5µm)      流速:1.5ml/min  
 柱温 : 30°C      波长:318nm  
 数据文件名: RC\$JSS-222 - 0-68/11-497-2 - zzp-24122701p-rcqx-pH6.8jz-jf50z-60min-P1.lcd  
 方法文件名: RC\$JSS-222 - JSS-222-rcqx-FX260-pH6.8.lcm  
 批处理文件名: RC\$JSS-222 - JSS-222-20250102-FX260.lcb  
 样品瓶号: 1-7  
 进样体积: 10 µl      版本号:6.115  
 分析时间: 2025/01/03 00:14:20      实验者: xiechaojun  
 处理时间 (V2) : 2025/01/03 09:28:56      处理者: xiechaojun  
 仪器型号: SHIMADZU LC-2050C(FX260)

## <色谱图>

mV



## <峰表>

检测器A Ch1 318nm

峰号	保留时间	面积	面积%	高度	理论塔板数(USP)	拖尾因子	分离度(USP)
1	1.161	1501	100.000	328	1636	1.384	--
总计		1501	100.000	328			



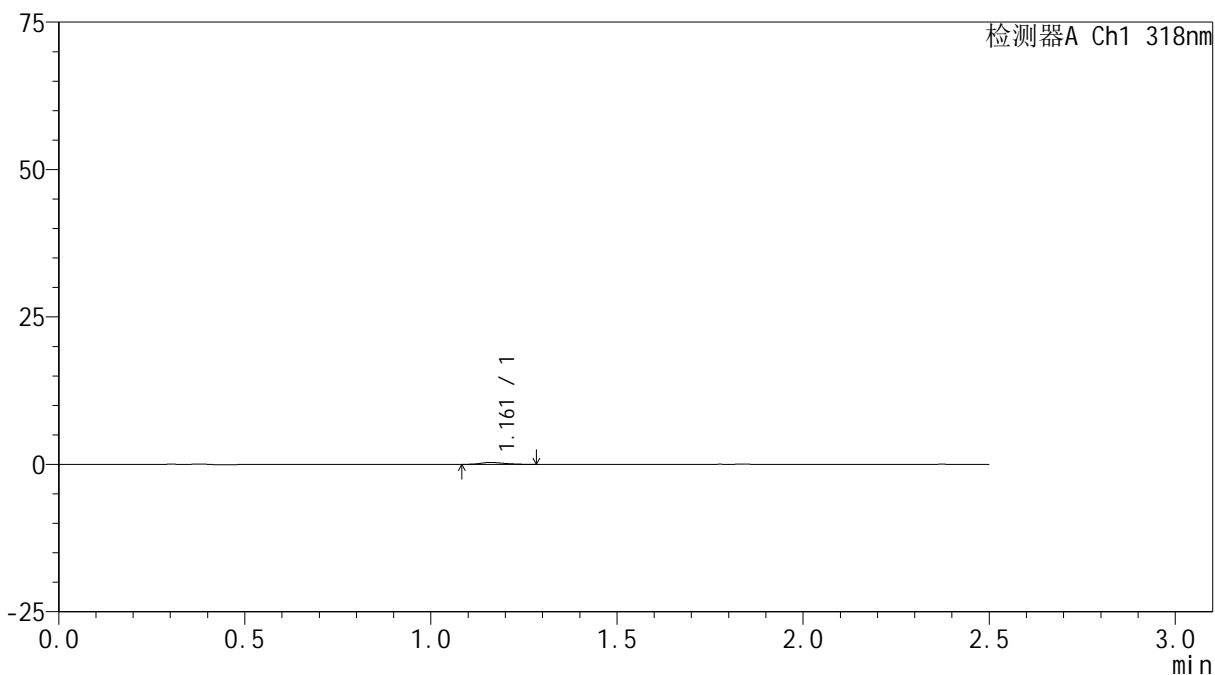
# JSS-222

## <样品信息>

色谱柱 : XB-C18(50mm\*4.6mm,5µm)      流速:1.5ml/min  
 柱温 : 30°C      波长:318nm  
 数据文件名: RC\$JSS-222 - 0-68/11-498-2 - zzp-24122701p-rcqx-pH6.8jz-jf50z-60min-P2.lcd  
 方法文件名: RC\$JSS-222 - JSS-222-rcqx-FX260-pH6.8.lcm  
 批处理文件名: RC\$JSS-222 - JSS-222-20250102-FX260.lcb  
 样品瓶号: 1-16  
 进样体积: 10 µl      版本号:6.115  
 分析时间: 2025/01/03 00:17:12      实验者: xiechaojun  
 处理时间 (V2) : 2025/01/03 09:28:59      处理者: xiechaojun  
 仪器型号: SHIMADZU LC-2050C(FX260)

## <色谱图>

mV



## <峰表>

检测器A Ch1 318nm

峰号	保留时间	面积	面积%	高度	理论塔板数(USP)	拖尾因子	分离度(USP)
1	1.161	1397	100.000	325	1615	1.224	--
总计		1397	100.000	325			



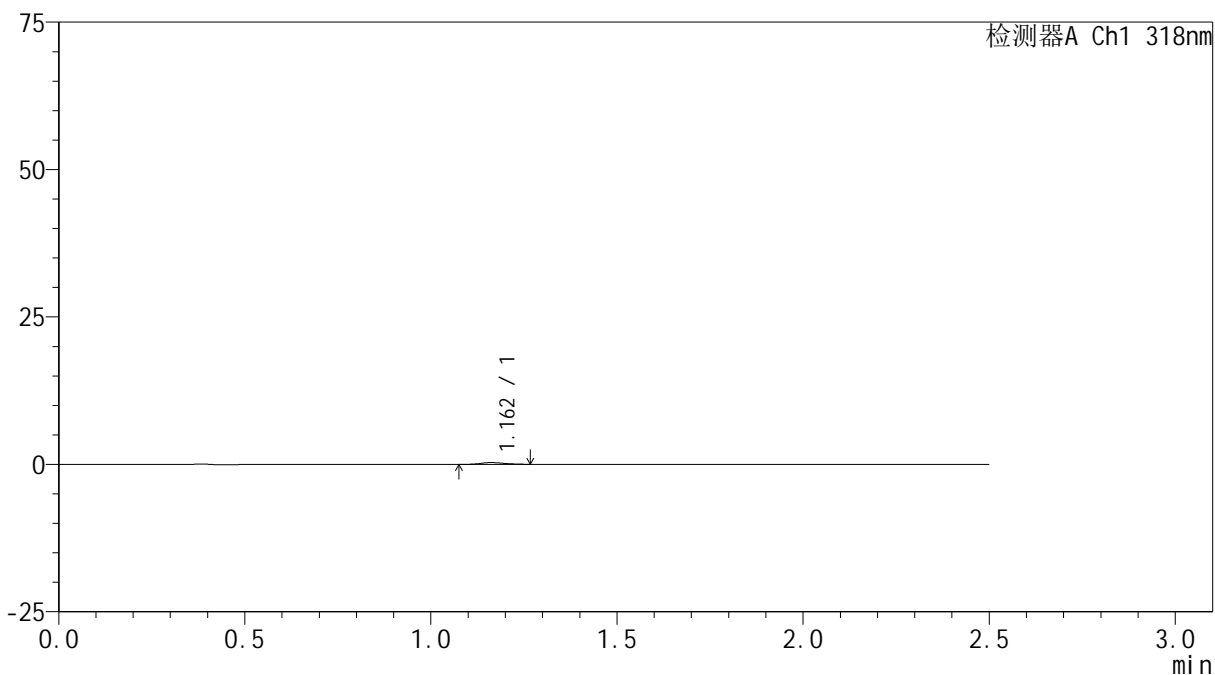
# JSS-222

## <样品信息>

色谱柱 : XB-C18(50mm\*4.6mm,5µm)      流速:1.5ml/min  
 柱温 : 30°C      波长:318nm  
 数据文件名: RC\$JSS-222 - 0-68/11-499-2 - zzp-24122701p-rcqx-pH6.8jz-jf50z-60min-P3.lcd  
 方法文件名: RC\$JSS-222 - JSS-222-rcqx-FX260-pH6.8.lcm  
 批处理文件名: RC\$JSS-222 - JSS-222-20250102-FX260.lcb  
 样品瓶号: 1-25  
 进样体积: 10 µl      版本号:6.115  
 分析时间: 2025/01/03 00:20:04      实验者: xiechaojun  
 处理时间 (V2) : 2025/01/03 09:29:02      处理者: xiechaojun  
 仪器型号: SHIMADZU LC-2050C(FX260)

## <色谱图>

mV



## <峰表>

检测器A Ch1 318nm

峰号	保留时间	面积	面积%	高度	理论塔板数(USP)	拖尾因子	分离度(USP)
1	1.162	1344	100.000	307	1578	1.154	--
总计		1344	100.000	307			



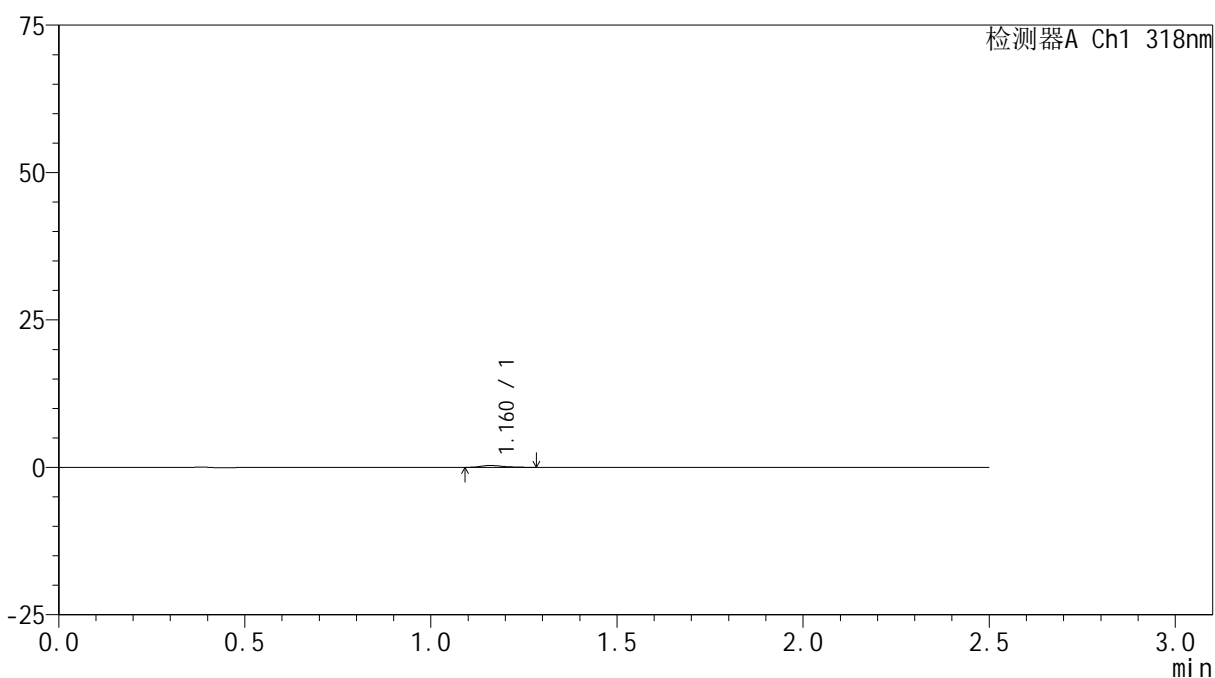
# JSS-222

## <样品信息>

色谱柱 : XB-C18(50mm\*4.6mm,5µm)      流速:1.5ml/min  
 柱温 : 30°C      波长:318nm  
 数据文件名: RC\$JSS-222 - 0-68/11-500-2 - zzp-24122701p-rcqx-pH6.8jz-jf50z-60min-P4.lcd  
 方法文件名: RC\$JSS-222 - JSS-222-rcqx-FX260-pH6.8.lcm  
 批处理文件名: RC\$JSS-222 - JSS-222-20250102-FX260.lcb  
 样品瓶号: 1-34  
 进样体积: 10 µl      版本号:6.115  
 分析时间: 2025/01/03 00:22:56      实验者: xiechaojun  
 处理时间 (V2) : 2025/01/03 09:29:05      处理者: xiechaojun  
 仪器型号: SHIMADZU LC-2050C(FX260)

## <色谱图>

mV



## <峰表>

检测器A Ch1 318nm

峰号	保留时间	面积	面积%	高度	理论塔板数(USP)	拖尾因子	分离度(USP)
1	1.160	1275	100.000	307	1897	1.344	--
总计		1275	100.000	307			



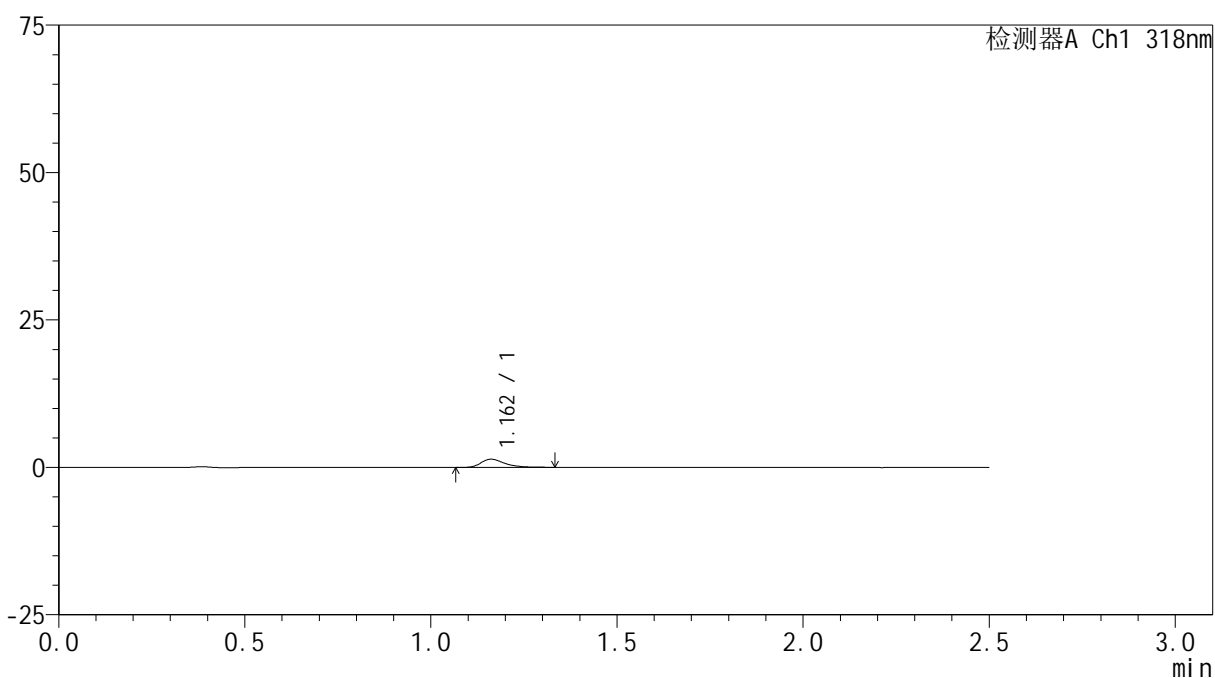
# JSS-222

## <样品信息>

色谱柱 : XB-C18(50mm\*4.6mm,5μm)      流速:1.5ml/min  
 柱温 : 30°C      波长:318nm  
 数据文件名: RC\$JSS-222 - 0-68/11-501-2 - zzp-24122701p-rcqx-pH6.8jz-jf50z-60min-P5.lcd  
 方法文件名: RC\$JSS-222 - JSS-222-rcqx-FX260-pH6.8.lcm  
 批处理文件名: RC\$JSS-222 - JSS-222-20250102-FX260.lcb  
 样品瓶号: 1-43  
 进样体积: 10 μl      版本号:6.115  
 分析时间: 2025/01/03 00:25:49      实验者: xiechaojun  
 处理时间 (V2) : 2025/01/03 09:29:08      处理者: xiechaojun  
 仪器型号: SHIMADZU LC-2050C(FX260)

## <色谱图>

mV



## <峰表>

检测器A Ch1 318nm

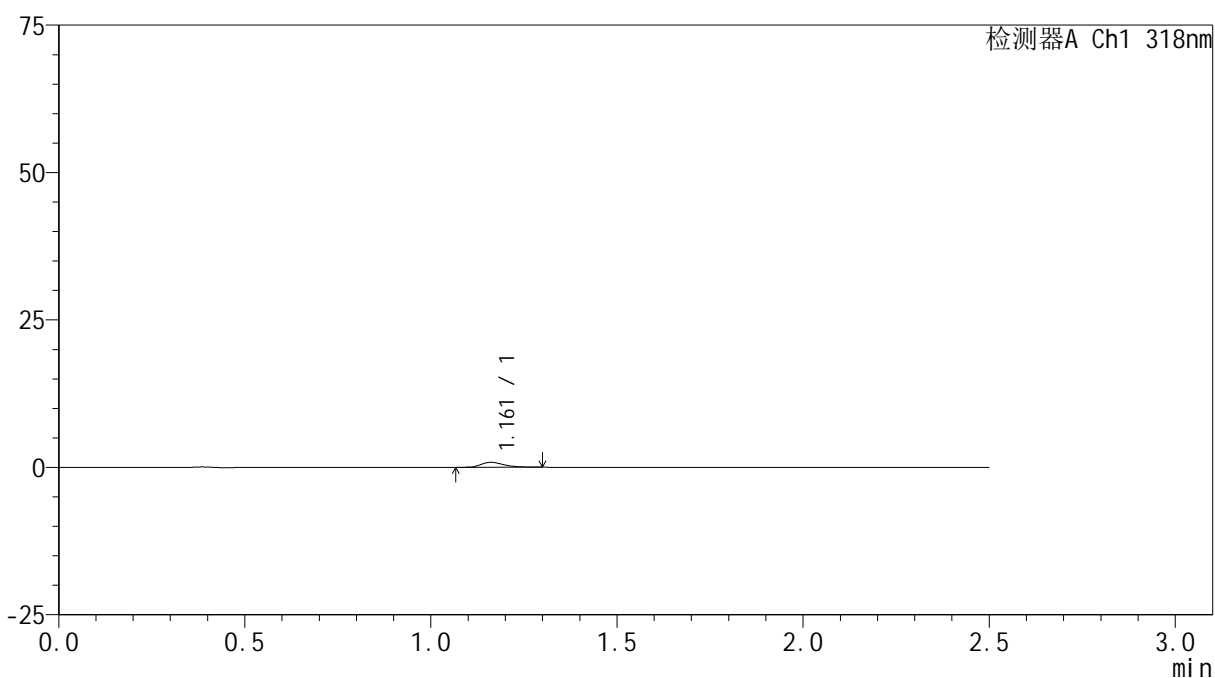
峰号	保留时间	面积	面积%	高度	理论塔板数(USP)	拖尾因子	分离度(USP)
1	1.162	6182	100.000	1389	1662	1.375	--
总计		6182	100.000	1389			

## &lt;样品信息&gt;

色谱柱 : XB-C18(50mm\*4.6mm,5 $\mu$ m) 流速:1.5ml/min  
柱温 : 30 $^{\circ}$ C 波长:318nm  
数据文件名: RC\$JSS-222 - 0-68/11-502-2 - zzp-24122701p-rcqx-pH6.8jz-jf50z-60min-P6.lcd  
方法文件名: RC\$JSS-222 - JSS-222-rcqx-FX260-pH6.8.lcm  
批处理文件名: RC\$JSS-222 - JSS-222-20250102-FX260.lcb  
样品瓶号: 1-52  
进样体积: 10  $\mu$ l 版本号:6.115  
分析时间: 2025/01/03 00:28:41 实验者: xiechaojun  
处理时间 (V2) : 2025/01/03 09:29:11 处理者: xiechaojun  
仪器型号: SHIMADZU LC-2050C(FX260)

## &lt;色谱图&gt;

mV



## &lt;峰表&gt;

检测器A Ch1 318nm

峰号	保留时间	面积	面积%	高度	理论塔板数(USP)	拖尾因子	分离度(USP)
1	1.161	3609	100.000	850	1791	1.337	--
总计		3609	100.000	850			



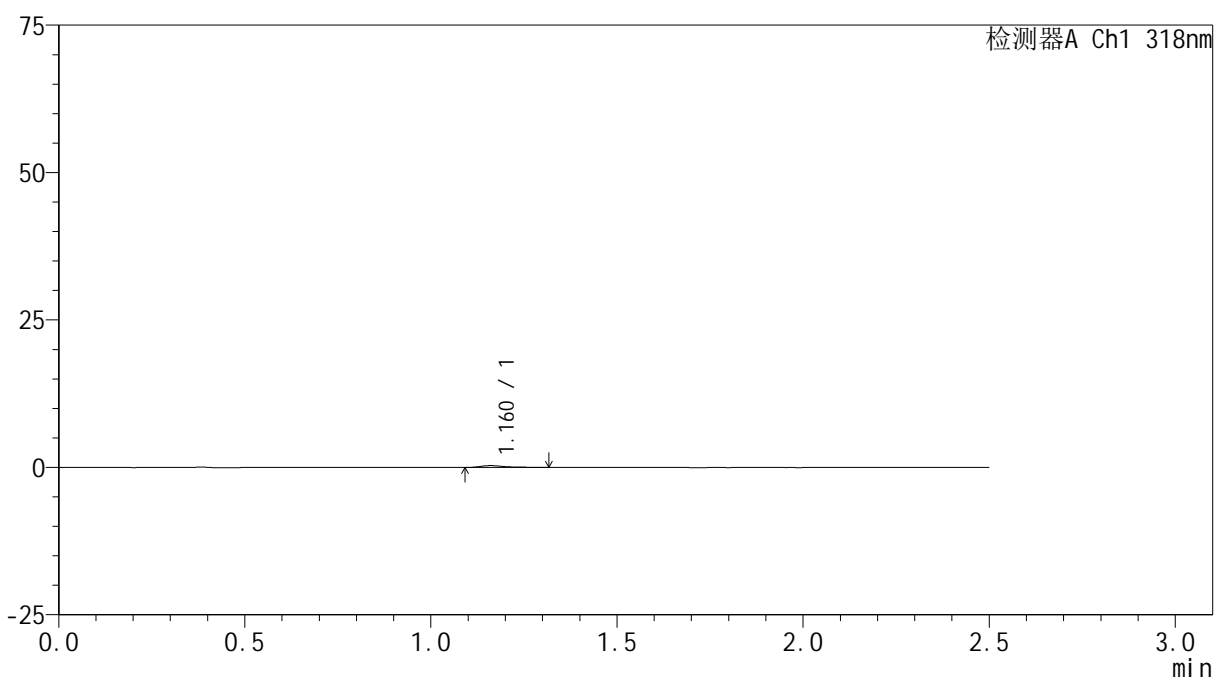
# JSS-222

## <样品信息>

色谱柱 : XB-C18(50mm\*4.6mm,5μm)      流速:1.5ml/min  
 柱温 : 30°C      波长:318nm  
 数据文件名: RC\$JSS-222 - 0-68/11-503-2 - zzp-24122701p-rcqx-pH6.8jz-jf50z-jxzs-P1.lcd  
 方法文件名: RC\$JSS-222 - JSS-222-rcqx-FX260-pH6.8.lcm  
 批处理文件名: RC\$JSS-222 - JSS-222-20250102-FX260.lcb  
 样品瓶号: 1-8  
 进样体积: 10 μl      版本号:6.115  
 分析时间: 2025/01/03 00:31:34      实验者: xiechaojun  
 处理时间 (V2) : 2025/01/03 09:29:13      处理者: xiechaojun  
 仪器型号: SHIMADZU LC-2050C(FX260)

## <色谱图>

mV



## <峰表>

检测器A Ch1 318nm

峰号	保留时间	面积	面积%	高度	理论塔板数(USP)	拖尾因子	分离度(USP)
1	1.160	1477	100.000	312	1701	1.706	--
总计		1477	100.000	312			



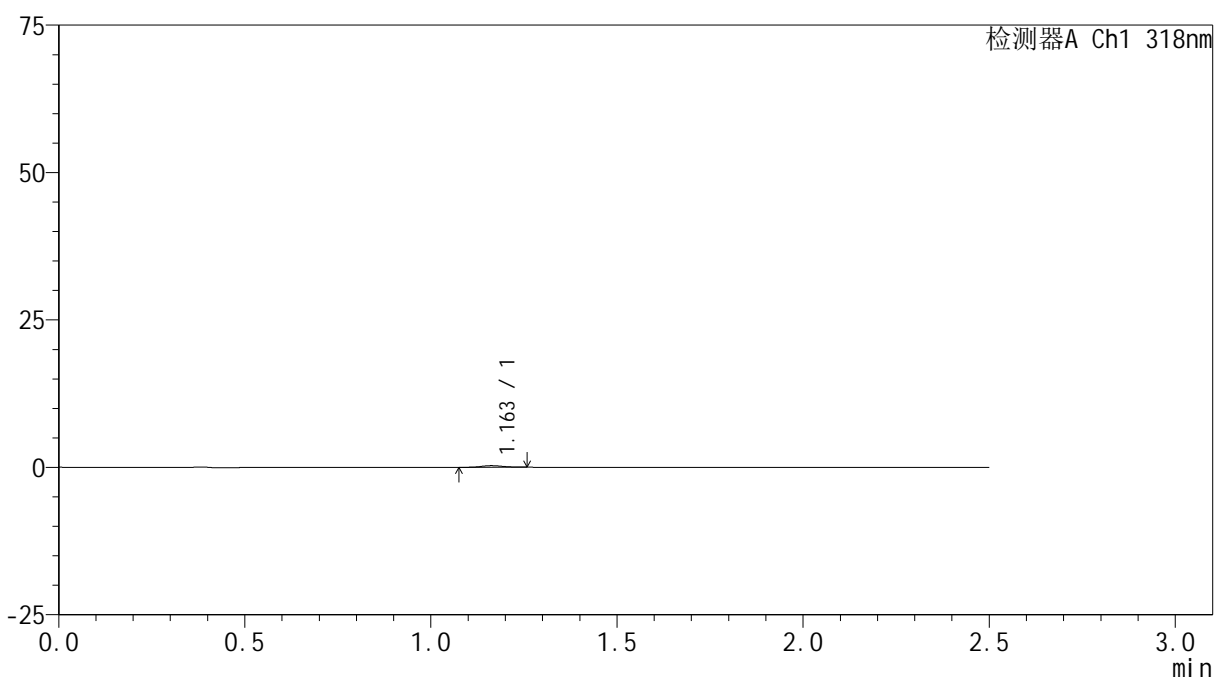
# JSS-222

## <样品信息>

色谱柱 : XB-C18(50mm\*4.6mm,5μm)      流速:1.5ml/min  
 柱温 : 30°C      波长:318nm  
 数据文件名: RC\$JSS-222 - 0-68/11-504-2 - zzp-24122701p-rcqx-pH6.8jz-jf50z-jxzs-P2.lcd  
 方法文件名: RC\$JSS-222 - JSS-222-rcqx-FX260-pH6.8.lcm  
 批处理文件名: RC\$JSS-222 - JSS-222-20250102-FX260.lcb  
 样品瓶号: 1-17  
 进样体积: 10 μl      版本号:6.115  
 分析时间: 2025/01/03 00:34:28      实验者: xiechaojun  
 处理时间 (V2) : 2025/01/03 09:29:16      处理者: xiechaojun  
 仪器型号: SHIMADZU LC-2050C(FX260)

## <色谱图>

mV



## <峰表>

检测器A Ch1 318nm

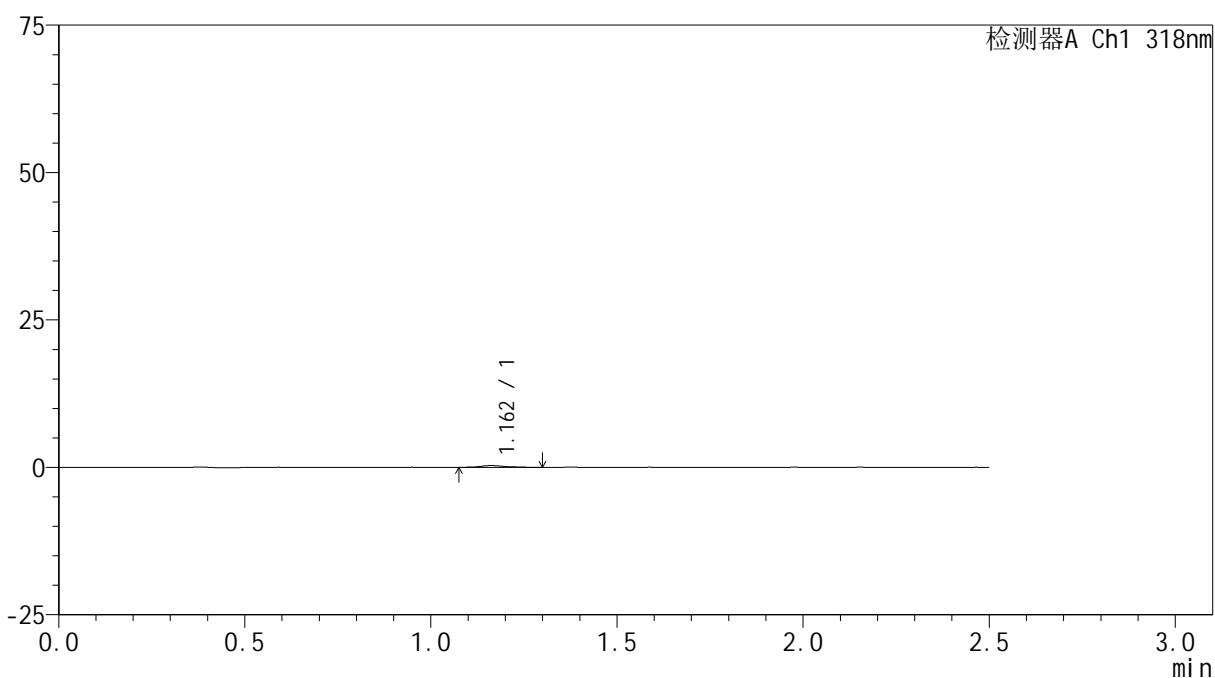
峰号	保留时间	面积	面积%	高度	理论塔板数(USP)	拖尾因子	分离度(USP)
1	1.163	1181	100.000	286	1903	1.038	--
总计		1181	100.000	286			

## &lt;样品信息&gt;

色谱柱 : XB-C18(50mm\*4.6mm,5 $\mu$ m)      流速:1.5ml/min  
柱温 : 30 $^{\circ}$ C      波长:318nm  
数据文件名: RC\$JSS-222 - 0-68/11-505-2 - zzp-24122701p-rcqx-pH6.8jz-jf50z-jxzs-P3.lcd  
方法文件名: RC\$JSS-222 - JSS-222-rcqx-FX260-pH6.8.lcm  
批处理文件名: RC\$JSS-222 - JSS-222-20250102-FX260.lcb  
样品瓶号: 1-26  
进样体积: 10  $\mu$ l      版本号:6.115  
分析时间: 2025/01/03 00:37:22      实验者: xiechaojun  
处理时间 (V2) : 2025/01/03 09:29:19      处理者: xiechaojun  
仪器型号: SHIMADZU LC-2050C(FX260)

## &lt;色谱图&gt;

mV



## &lt;峰表&gt;

检测器A Ch1 318nm

峰号	保留时间	面积	面积%	高度	理论塔板数(USP)	拖尾因子	分离度(USP)
1	1.162	1343	100.000	298	1754	1.308	--
总计		1343	100.000	298			



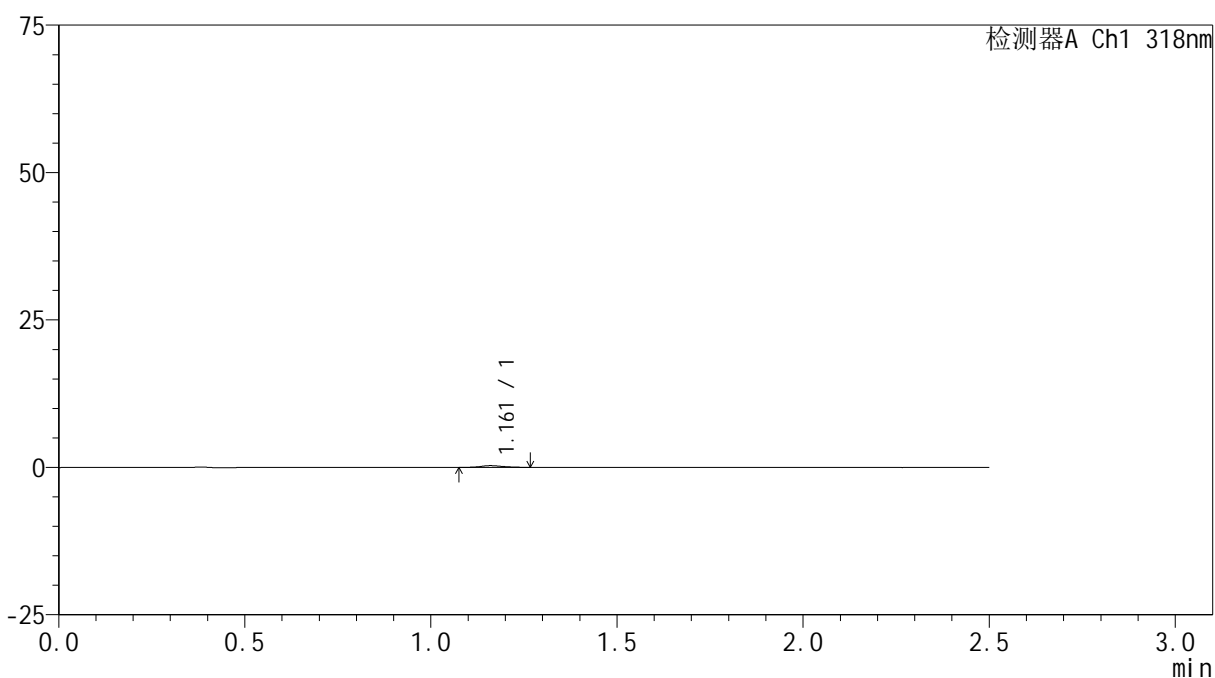
# JSS-222

## <样品信息>

色谱柱 : XB-C18(50mm\*4.6mm,5μm)      流速:1.5ml/min  
 柱温 : 30°C      波长:318nm  
 数据文件名: RC\$JSS-222 - 0-68/11-506-2 - zzp-24122701p-rcqx-pH6.8jz-jf50z-jxzs-P4.lcd  
 方法文件名: RC\$JSS-222 - JSS-222-rcqx-FX260-pH6.8.lcm  
 批处理文件名: RC\$JSS-222 - JSS-222-20250102-FX260.lcb  
 样品瓶号: 1-35  
 进样体积: 10 μl      版本号:6.115  
 分析时间: 2025/01/03 00:40:16      实验者: xiechaojun  
 处理时间 (V2) : 2025/01/03 09:29:22      处理者: xiechaojun  
 仪器型号: SHIMADZU LC-2050C(FX260)

## <色谱图>

mV



## <峰表>

检测器A Ch1 318nm

峰号	保留时间	面积	面积%	高度	理论塔板数(USP)	拖尾因子	分离度(USP)
1	1.161	1210	100.000	294	1828	1.134	--
总计		1210	100.000	294			



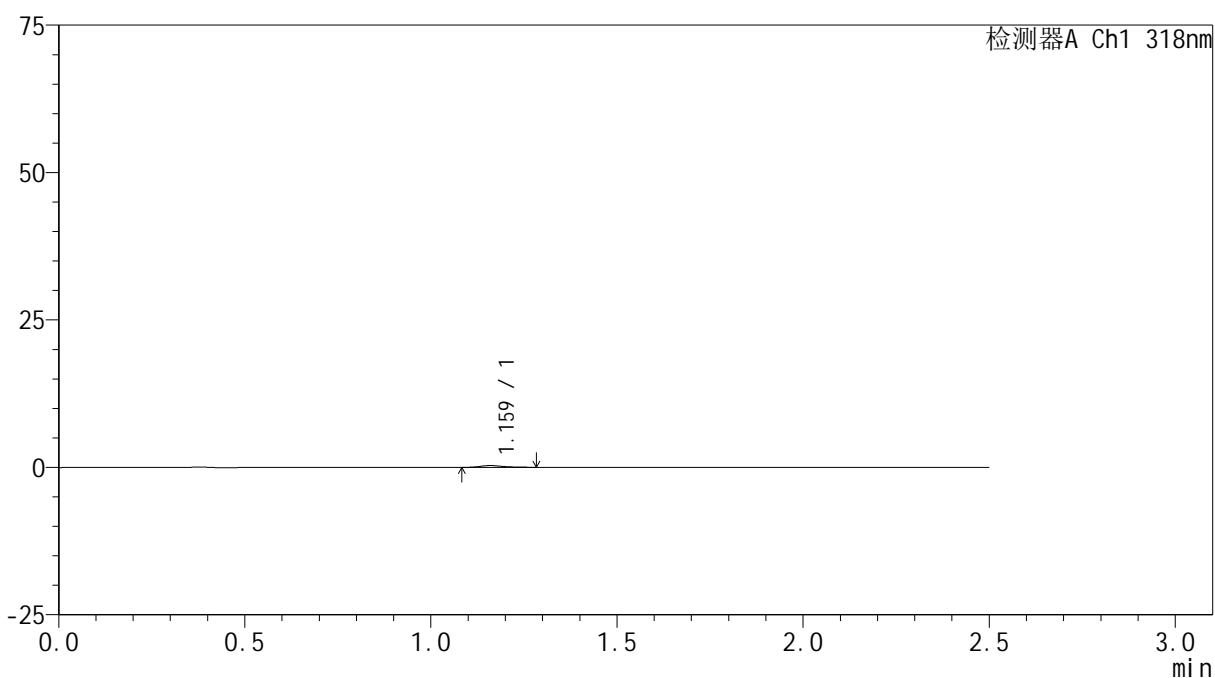
# JSS-222

## <样品信息>

色谱柱 : XB-C18(50mm\*4.6mm,5μm)      流速:1.5ml/min  
 柱温 : 30°C      波长:318nm  
 数据文件名: RC\$JSS-222 - 0-68/11-507-2 - zzp-24122701p-rcqx-pH6.8jz-jf50z-jxzs-P5.lcd  
 方法文件名: RC\$JSS-222 - JSS-222-rcqx-FX260-pH6.8.lcm  
 批处理文件名: RC\$JSS-222 - JSS-222-20250102-FX260.lcb  
 样品瓶号: 1-44  
 进样体积: 10 μl      版本号:6.115  
 分析时间: 2025/01/03 00:43:10      实验者: xiechaojun  
 处理时间 (V2) : 2025/01/03 09:29:25      处理者: xiechaojun  
 仪器型号: SHIMADZU LC-2050C(FX260)

## <色谱图>

mV



## <峰表>

检测器A Ch1 318nm

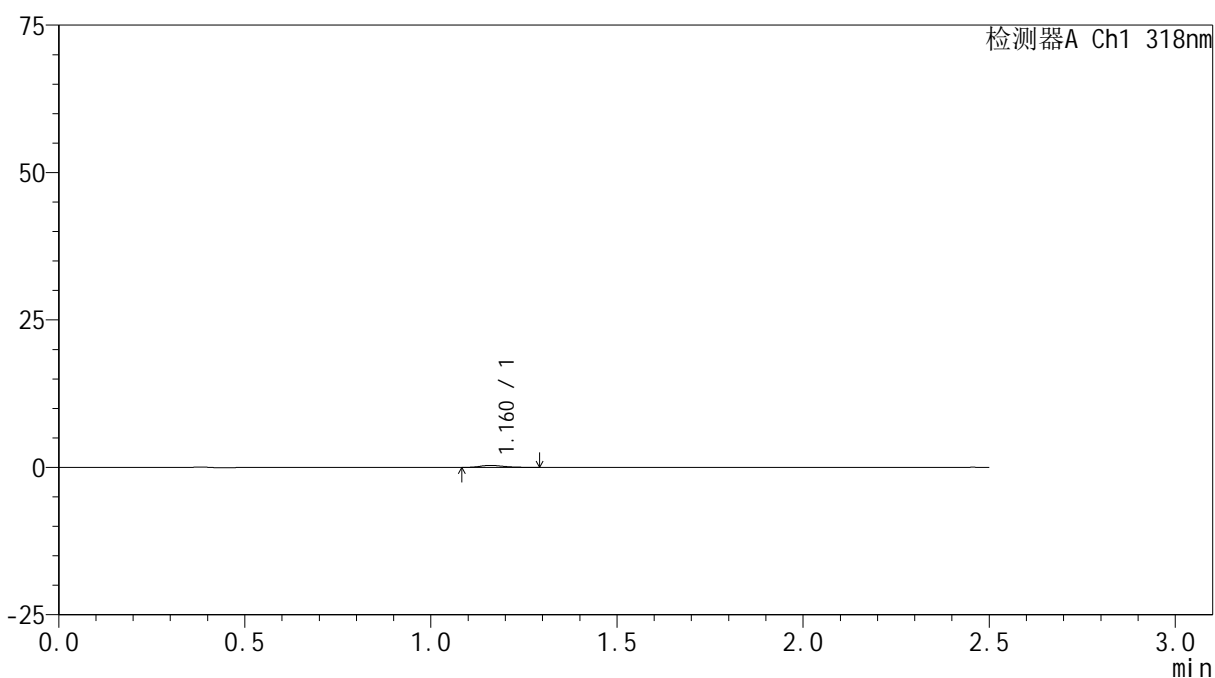
峰号	保留时间	面积	面积%	高度	理论塔板数(USP)	拖尾因子	分离度(USP)
1	1.159	1300	100.000	301	1768	1.324	--
总计		1300	100.000	301			

## &lt;样品信息&gt;

色谱柱 : XB-C18(50mm\*4.6mm,5 $\mu$ m)      流速:1.5ml/min  
 柱温 : 30 $^{\circ}$ C      波长:318nm  
 数据文件名: RC\$JSS-222 - 0-68/11-508-2 - zzp-24122701p-rcqx-pH6.8jz-jf50z-jxzs-P6.lcd  
 方法文件名: RC\$JSS-222 - JSS-222-rcqx-FX260-pH6.8.lcm  
 批处理文件名: RC\$JSS-222 - JSS-222-20250102-FX260.lcb  
 样品瓶号: 1-53  
 进样体积: 10  $\mu$ l      版本号:6.115  
 分析时间: 2025/01/03 00:46:05      实验者: xiechaojun  
 处理时间 (V2) : 2025/01/03 09:29:27      处理者: xiechaojun  
 仪器型号: SHIMADZU LC-2050C(FX260)

## &lt;色谱图&gt;

mV



## &lt;峰表&gt;

检测器A Ch1 318nm

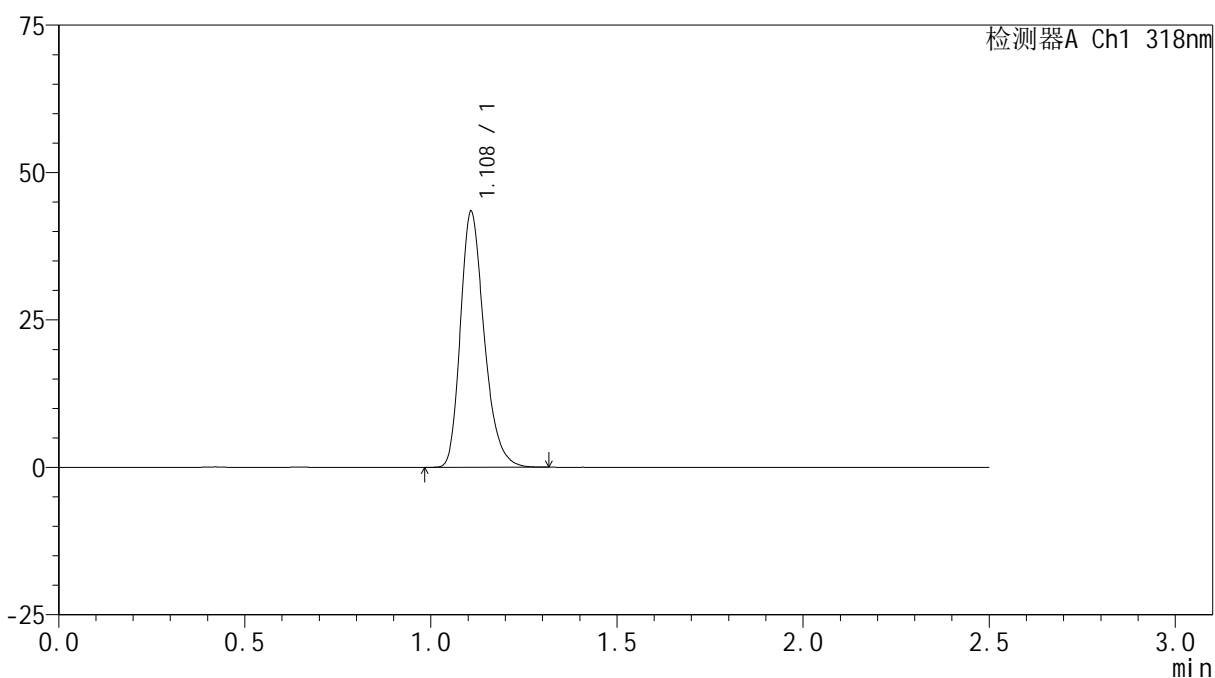
峰号	保留时间	面积	面积%	高度	理论塔板数(USP)	拖尾因子	分离度(USP)
1	1.160	1500	100.000	340	1659	1.428	--
总计		1500	100.000	340			

## &lt;样品信息&gt;

色谱柱 : XB-C18(50mm\*4.6mm,5 $\mu$ m)      流速:1.5ml/min  
 柱温 : 30 $^{\circ}$ C      波长:318nm  
 数据文件名: RC\$JSS-222 - 0-68/11-509-2 - zzp-24122701p-rcqx-pH6.8jz-jf50z-dz2-1.lcd  
 方法文件名: RC\$JSS-222 - JSS-222-rcqx-FX260-pH6.8.lcm  
 批处理文件名: RC\$JSS-222 - JSS-222-20250102-FX260.lcb  
 样品瓶号: 1-27  
 进样体积: 10  $\mu$ l      版本号:6.115  
 分析时间: 2025/01/03 00:48:58      实验者: xiechaojun  
 处理时间 (V2) : 2025/01/03 09:29:30      处理者: xiechaojun  
 仪器型号: SHIMADZU LC-2050C(FX260)

## &lt;色谱图&gt;

mV



## &lt;峰表&gt;

检测器A Ch1 318nm

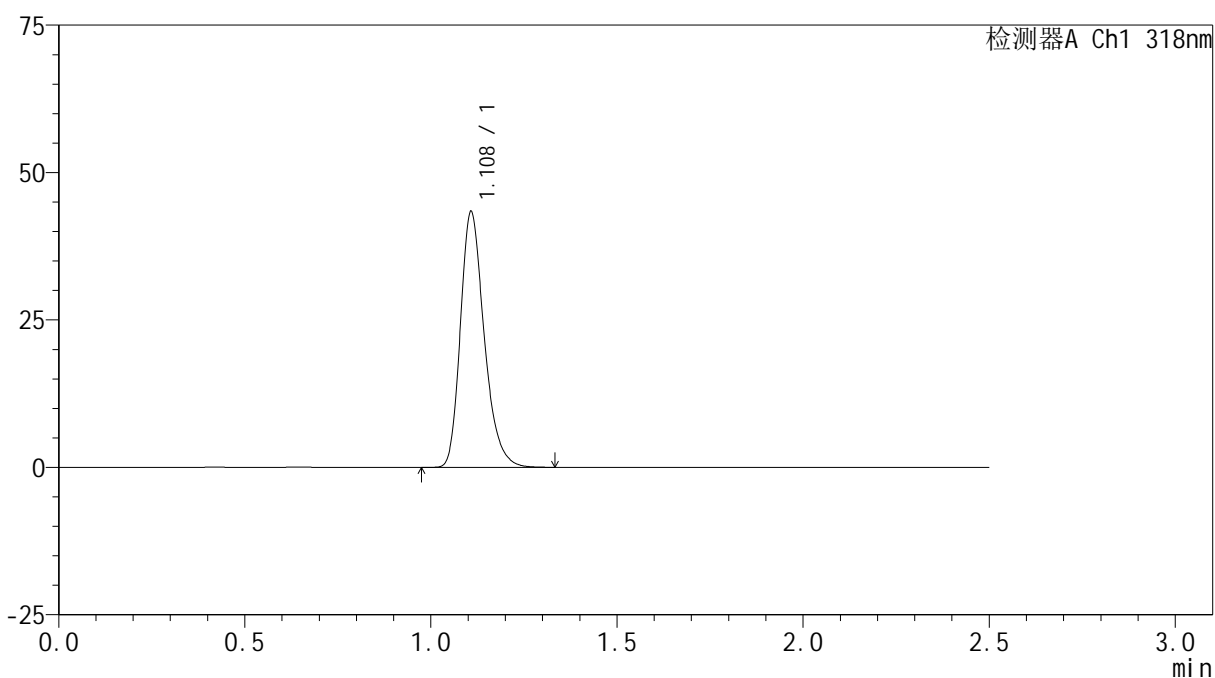
峰号	保留时间	面积	面积%	高度	理论塔板数(USP)	拖尾因子	分离度(USP)
1	1.108	192746	100.000	43200	1478	1.269	--
总计		192746	100.000	43200			

## <样品信息>

色谱柱 : XB-C18(50mm\*4.6mm,5 $\mu$ m)      流速:1.5ml/min  
 柱温 : 30 $^{\circ}$ C      波长:318nm  
 数据文件名: RC\$JSS-222 - 0-68/11-510-2 - zzp-24122701p-rcqx-pH6.8jz-jf50z-dz2-2.lcd  
 方法文件名: RC\$JSS-222 - JSS-222-rcqx-FX260-pH6.8.lcm  
 批处理文件名: RC\$JSS-222 - JSS-222-20250102-FX260.lcb  
 样品瓶号: 1-27  
 进样体积: 10  $\mu$ l      版本号:6.115  
 分析时间: 2025/01/03 00:51:51      实验者: xiechaojun  
 处理时间 (V2) : 2025/01/03 09:29:33      处理者: xiechaojun  
 仪器型号: SHIMADZU LC-2050C(FX260)

## <色谱图>

mV



## <峰表>

检测器A Ch1 318nm

峰号	保留时间	面积	面积%	高度	理论塔板数(USP)	拖尾因子	分离度(USP)
1	1.108	192889	100.000	43196	1477	1.271	--
总计		192889	100.000	43196			