



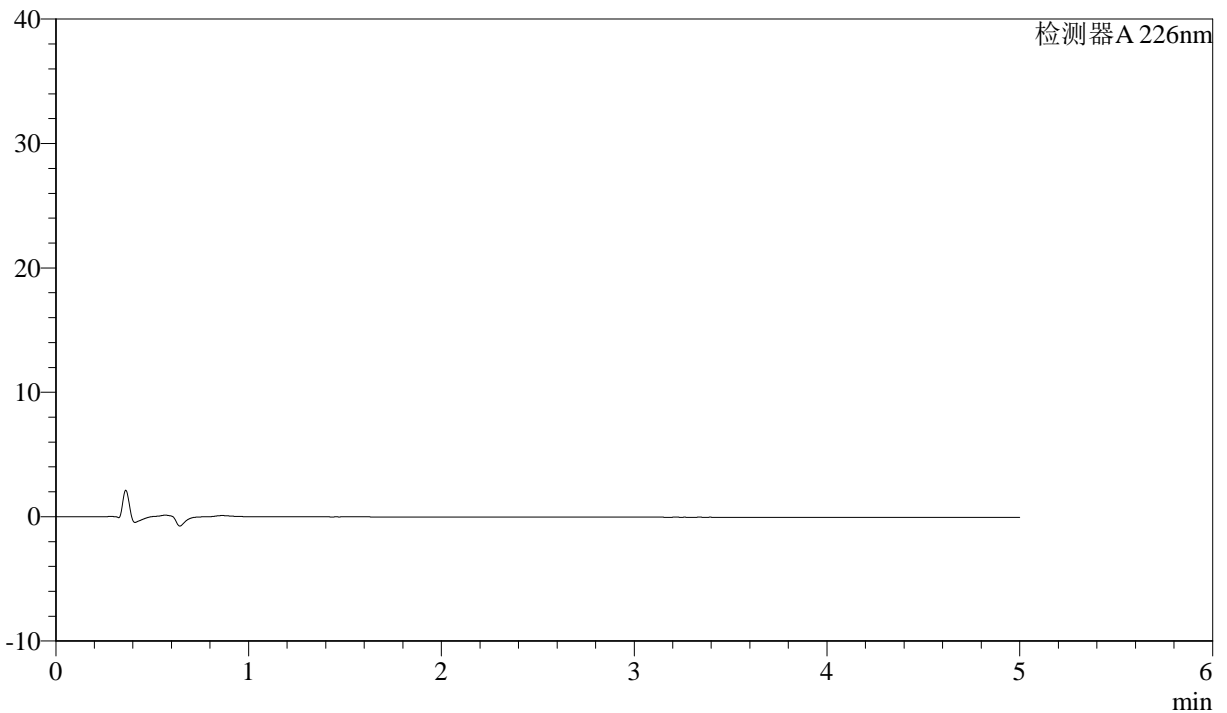
# J492

<样品信息>

色谱柱:XB-C18(50mm\*4.6mm,5μm)      流速: 2ml/min  
 柱温:30°C      波长: 226nm  
 数据文件名: RC\$J492 - 28-20/28-632-2 - zzp-zjtj25y-rcd-0.005molhcljz-rj.lcd  
 方法文件名: RC\$J492 - J492-rcd-FX277.lcm  
 批处理文件名: RC\$J492 - 20250103-FX277.lcb  
 样品瓶号: 1-9  
 进样体积: 20μl      版本号: 6.115  
 进样时间: 2025/01/03 13:21:45      实验者: xiexinhui  
 处理时间 (V2) : 2025/01/06 08:04:15      处理者: xiexinhui  
 仪器型号: SHIMADZU LC-2050C(FX277)

<色谱图>

mV



<峰表>

检测器A 226nm

峰号	保留时间	面积	面积%	高度	理论塔板数(USP)	拖尾因子	分离度(USP)
总计							



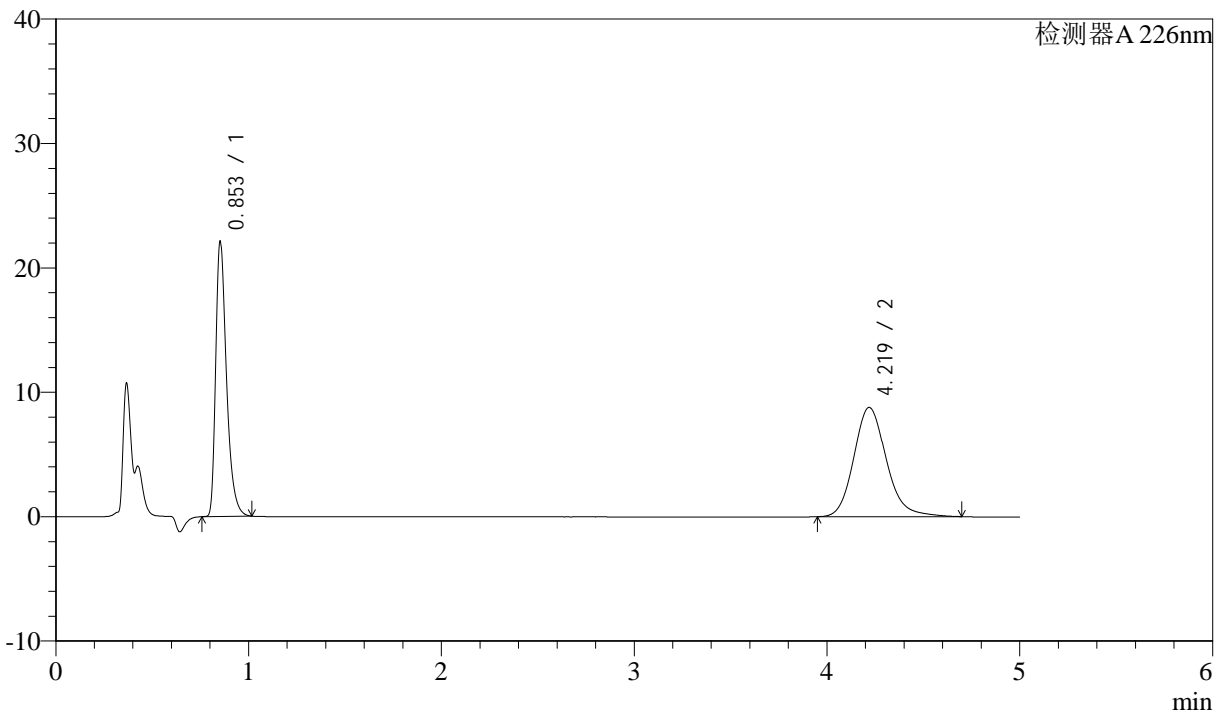
# J492

## <样品信息>

色谱柱:XB-C18(50mm\*4.6mm,5µm)      流速: 2ml/min  
 柱温:30°C      波长: 226nm  
 数据文件名: RC\$J492 - 28-20/28-633-2 - zzp-zjtj25y-rcd-0.005molhcljz-dz1-1.lcd  
 方法文件名: RC\$J492 - J492-rcd-FX277.lcm  
 批处理文件名: RC\$J492 - 20250103-FX277.lcb  
 样品瓶号: 1-18  
 进样体积: 20µl      版本号: 6.115  
 进样时间: 2025/01/03 13:27:09      实验者: xiexinhui  
 处理时间 (V2) : 2025/01/06 08:04:20      处理者: xiexinhui  
 仪器型号: SHIMADZU LC-2050C(FX277)

## <色谱图>

mV



## <峰表>

检测器A 226nm

峰号	保留时间	面积	面积%	高度	理论塔板数(USP)	拖尾因子	分离度(USP)
1	0.853	84350	44.964	21991	1212	1.415	--
2	4.219	103244	55.036	8785	3132	1.169	16.847
总计		187593	100.000	30776			



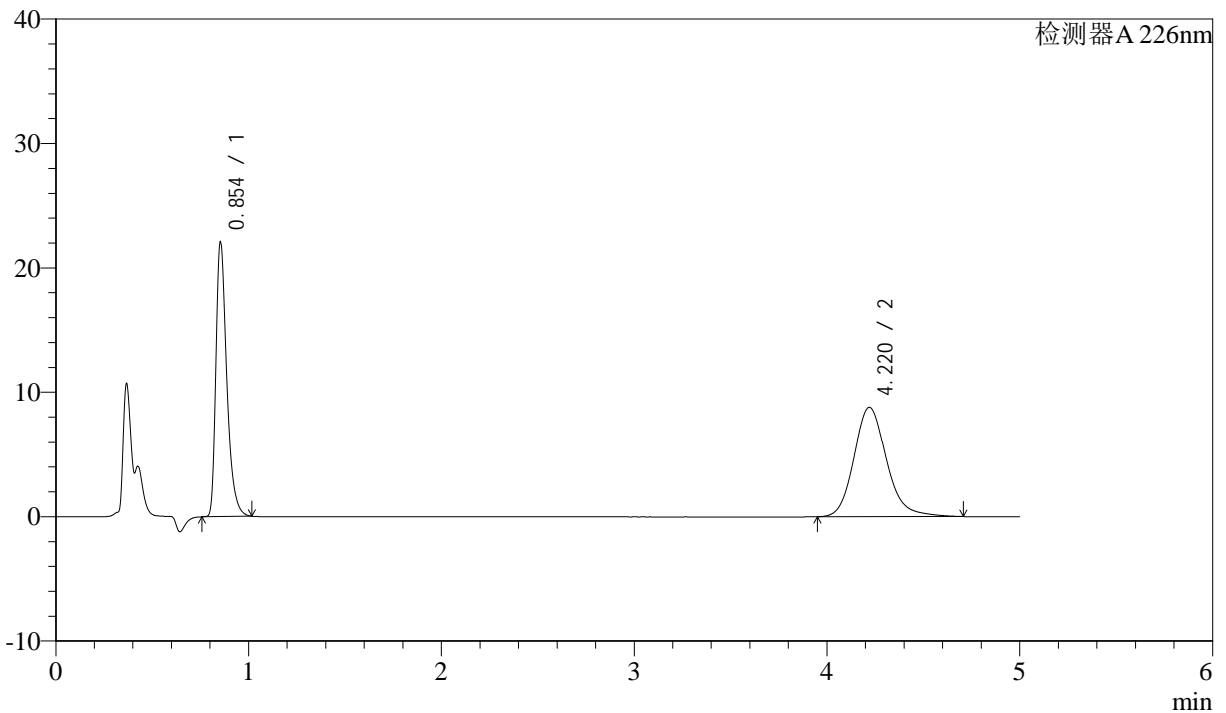
# J492

## <样品信息>

色谱柱:XB-C18(50mm\*4.6mm,5μm)      流速: 2ml/min  
 柱温:30°C      波长: 226nm  
 数据文件名: RC\$J492 - 28-20/28-634-2 - zzp-zjtj25y-rcd-0.005molhcljz-dz1-2.lcd  
 方法文件名: RC\$J492 - J492-rcd-FX277.lcm  
 批处理文件名: RC\$J492 - 20250103-FX277.lcb  
 样品瓶号: 1-18  
 进样体积: 20μl      版本号: 6.115  
 进样时间: 2025/01/03 13:32:33      实验者: xiexinhui  
 处理时间 (V2) : 2025/01/06 08:04:22      处理者: xiexinhui  
 仪器型号: SHIMADZU LC-2050C(FX277)

## <色谱图>

mV



## <峰表>

检测器A 226nm

峰号	保留时间	面积	面积%	高度	理论塔板数(USP)	拖尾因子	分离度(USP)
1	0.854	84503	44.988	22023	1209	1.416	--
2	4.220	103332	55.012	8787	3137	1.170	16.842
总计		187835	100.000	30809			



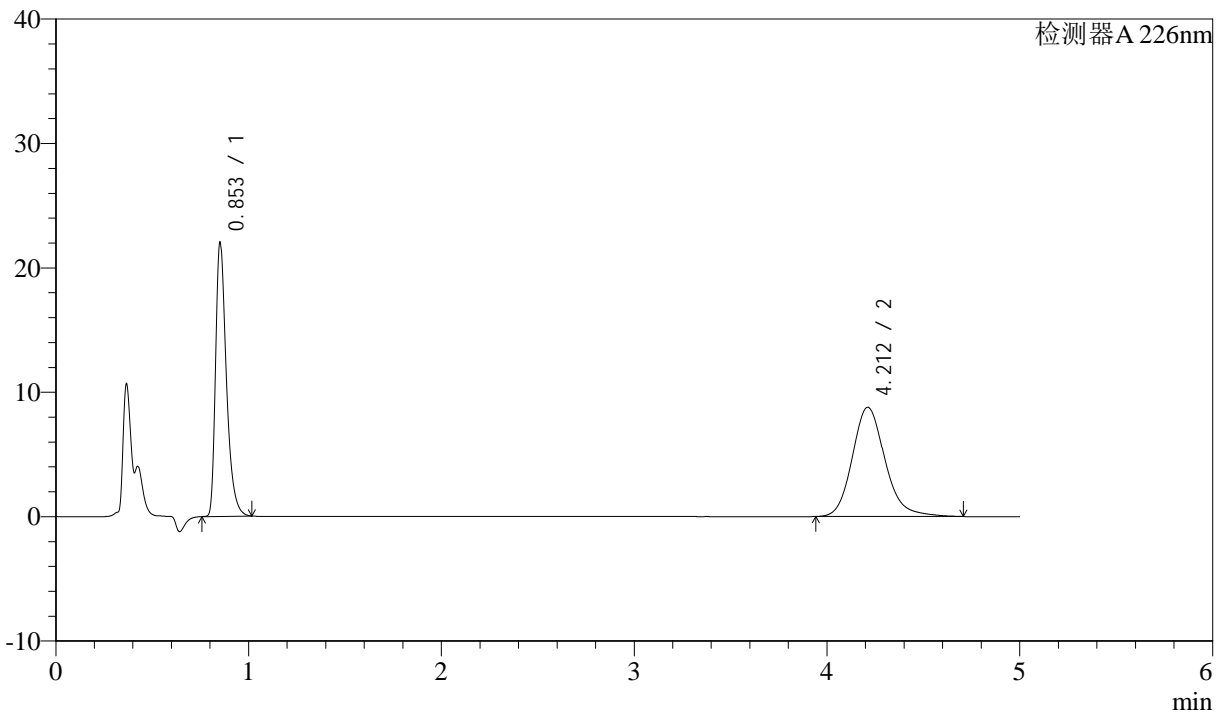
# J492

## <样品信息>

色谱柱:XB-C18(50mm\*4.6mm,5µm)      流速: 2ml/min  
 柱温:30°C      波长: 226nm  
 数据文件名: RC\$J492 - 28-20/28-635-2 - zzp-zjtj25y-rcd-0.005molhcljz-dz1-3.lcd  
 方法文件名: RC\$J492 - J492-rcd-FX277.lcm  
 批处理文件名: RC\$J492 - 20250103-FX277.lcb  
 样品瓶号: 1-18  
 进样体积: 20µl      版本号: 6.115  
 进样时间: 2025/01/03 13:37:57      实验者: xiexinhui  
 处理时间 (V2) : 2025/01/06 08:04:25      处理者: xiexinhui  
 仪器型号: SHIMADZU LC-2050C(FX277)

## <色谱图>

mV



## <峰表>

检测器A 226nm

峰号	保留时间	面积	面积%	高度	理论塔板数(USP)	拖尾因子	分离度(USP)
1	0.853	84170	44.816	21841	1207	1.417	--
2	4.212	103641	55.184	8785	3102	1.171	16.770
总计		187811	100.000	30625			



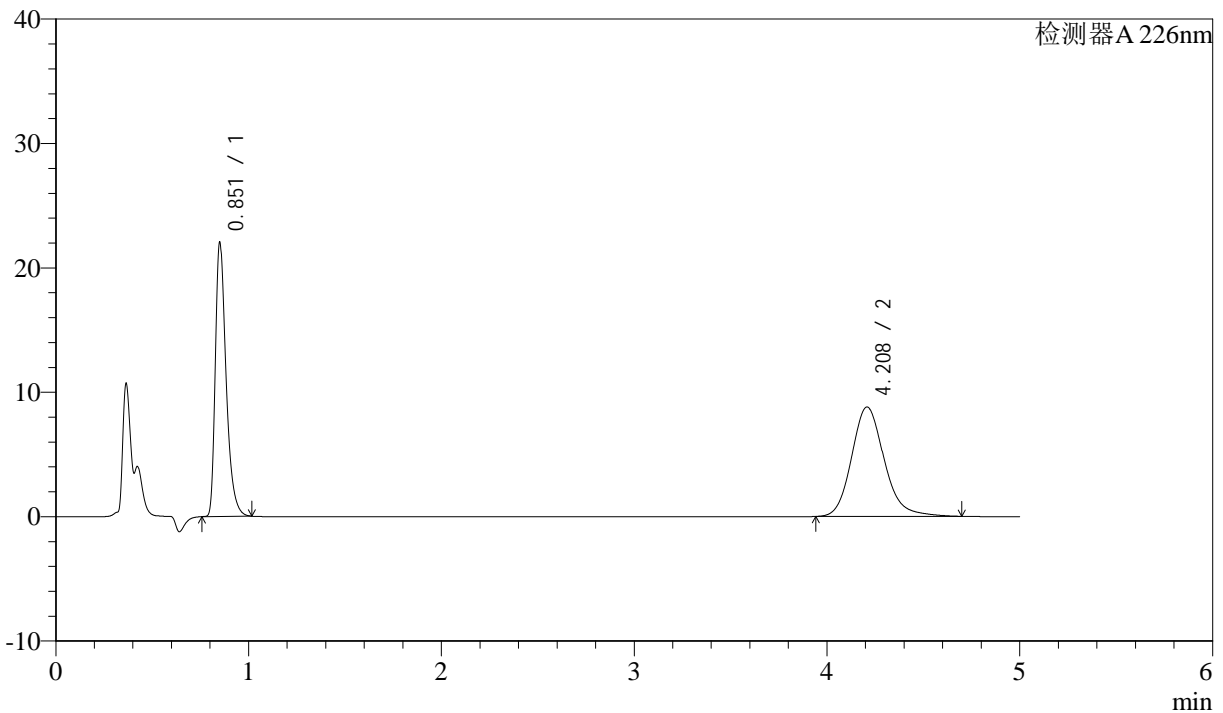
# J492

<样品信息>

色谱柱:XB-C18(50mm\*4.6mm,5µm)      流速: 2ml/min  
 柱温:30°C      波长: 226nm  
 数据文件名: RC\$J492 - 28-20/28-636-2 - zzp-zjtj25y-rcd-0.005molhcljz-dz1-4.lcd  
 方法文件名: RC\$J492 - J492-rcd-FX277.lcm  
 批处理文件名: RC\$J492 - 20250103-FX277.lcb  
 样品瓶号: 1-18  
 进样体积: 20µl      版本号: 6.115  
 进样时间: 2025/01/03 13:43:21      实验者: xiexinhui  
 处理时间 (V2) : 2025/01/06 08:04:27      处理者: xiexinhui  
 仪器型号: SHIMADZU LC-2050C(FX277)

<色谱图>

mV



<峰表>

检测器A 226nm

峰号	保留时间	面积	面积%	高度	理论塔板数(USP)	拖尾因子	分离度(USP)
1	0.851	84127	44.855	21698	1206	1.420	--
2	4.208	103426	55.145	8790	3112	1.170	16.795
总计		187553	100.000	30488			



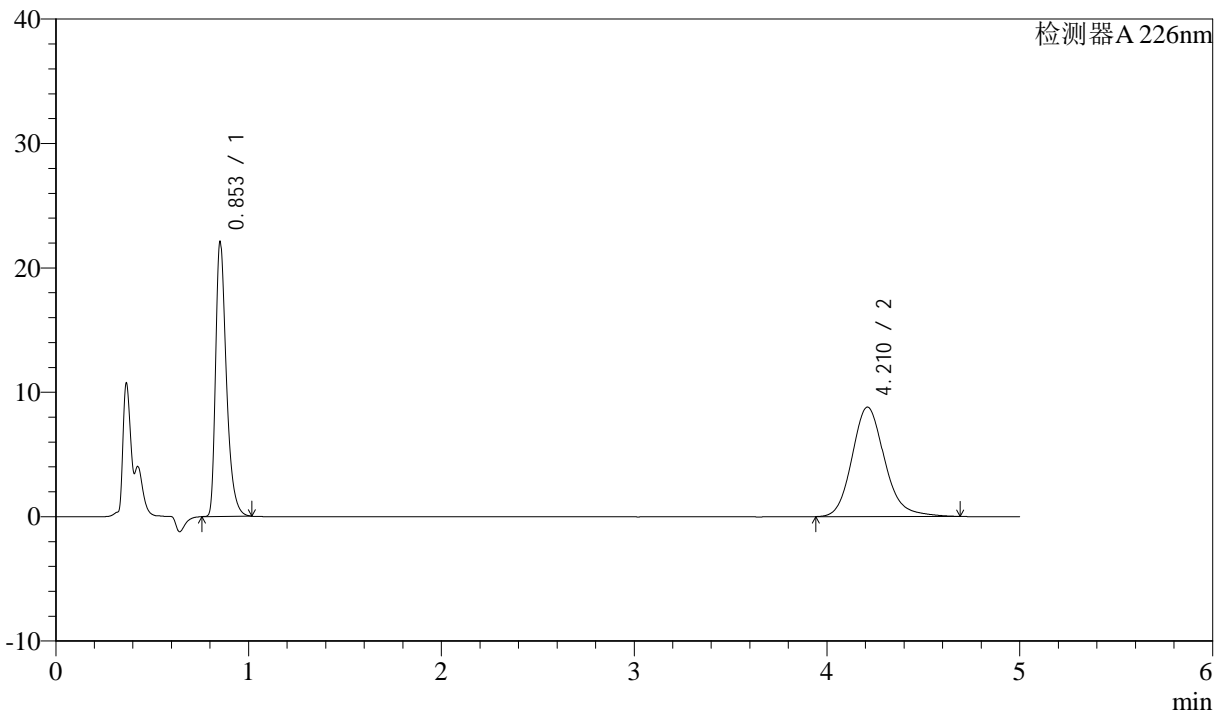
# J492

## <样品信息>

色谱柱:XB-C18(50mm\*4.6mm,5μm)      流速: 2ml/min  
 柱温:30°C      波长: 226nm  
 数据文件名: RC\$J492 - 28-20/28-637-2 - zzp-zjtj25y-rcd-0.005molhcljz-dz1-5.lcd  
 方法文件名: RC\$J492 - J492-rcd-FX277.lcm  
 批处理文件名: RC\$J492 - 20250103-FX277.lcb  
 样品瓶号: 1-18  
 进样体积: 20μl      版本号: 6.115  
 进样时间: 2025/01/03 13:48:45      实验者: xiexinhui  
 处理时间 (V2) : 2025/01/06 08:04:29      处理者: xiexinhui  
 仪器型号: SHIMADZU LC-2050C(FX277)

## <色谱图>

mV



## <峰表>

检测器A 226nm

峰号	保留时间	面积	面积%	高度	理论塔板数(USP)	拖尾因子	分离度(USP)
1	0.853	84122	44.879	21927	1214	1.413	--
2	4.210	103320	55.121	8795	3123	1.167	16.821
总计		187442	100.000	30721			



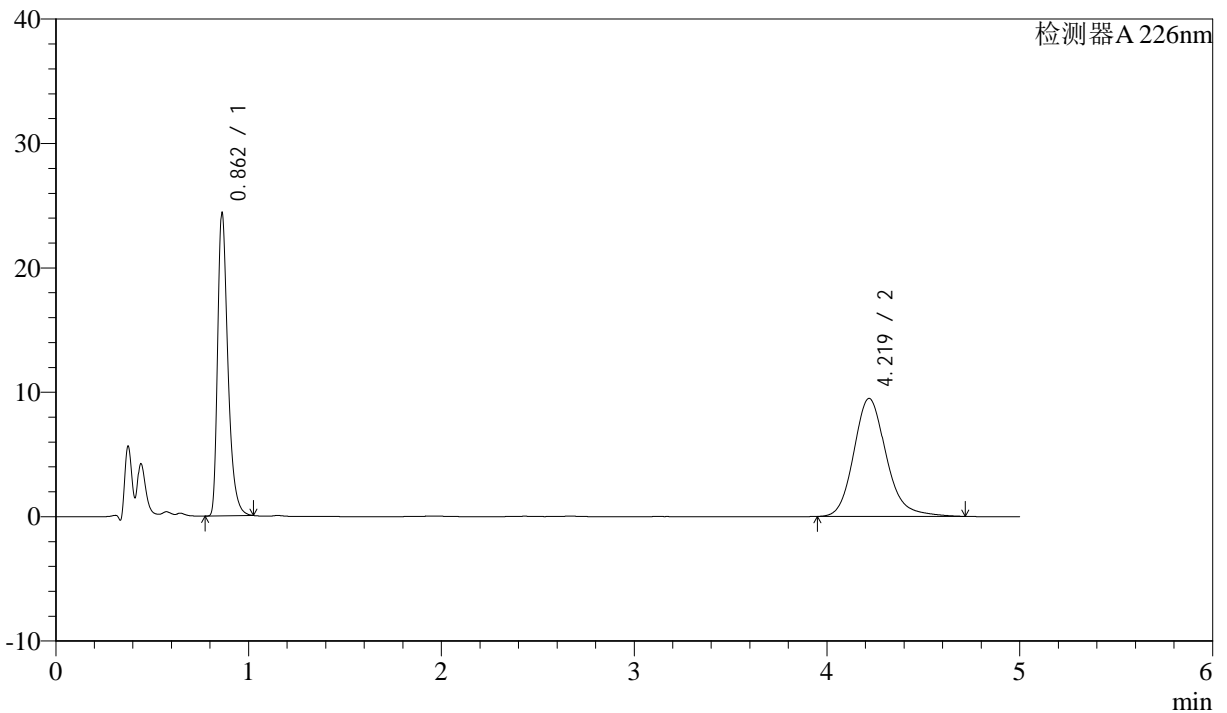
# J492

## <样品信息>

色谱柱:XB-C18(50mm\*4.6mm,5μm)      流速: 2ml/min  
 柱温:30℃      波长: 226nm  
 数据文件名: RC\$J492 - 28-20/28-638-2 - zzp-2022110111p-zjtj25y-rcd-0.005molhcljz-P1-1.lcd  
 方法文件名: RC\$J492 - J492-rcd-FX277.lcm  
 批处理文件名: RC\$J492 - 20250103-FX277.lcb  
 样品瓶号: 1-1  
 进样体积: 20μl      版本号: 6.115  
 进样时间: 2025/01/03 13:54:08      实验者: xiexinhui  
 处理时间 (V2) : 2025/01/06 08:04:32      处理者: xiexinhui  
 仪器型号: SHIMADZU LC-2050C(FX277)

## <色谱图>

mV



## <峰表>

检测器A 226nm

峰号	保留时间	面积	面积%	高度	理论塔板数(USP)	拖尾因子	分离度(USP)
1	0.862	88481	44.356	24261	1368	1.400	--
2	4.219	110999	55.644	9481	3179	1.179	17.102
总计		199480	100.000	33742			



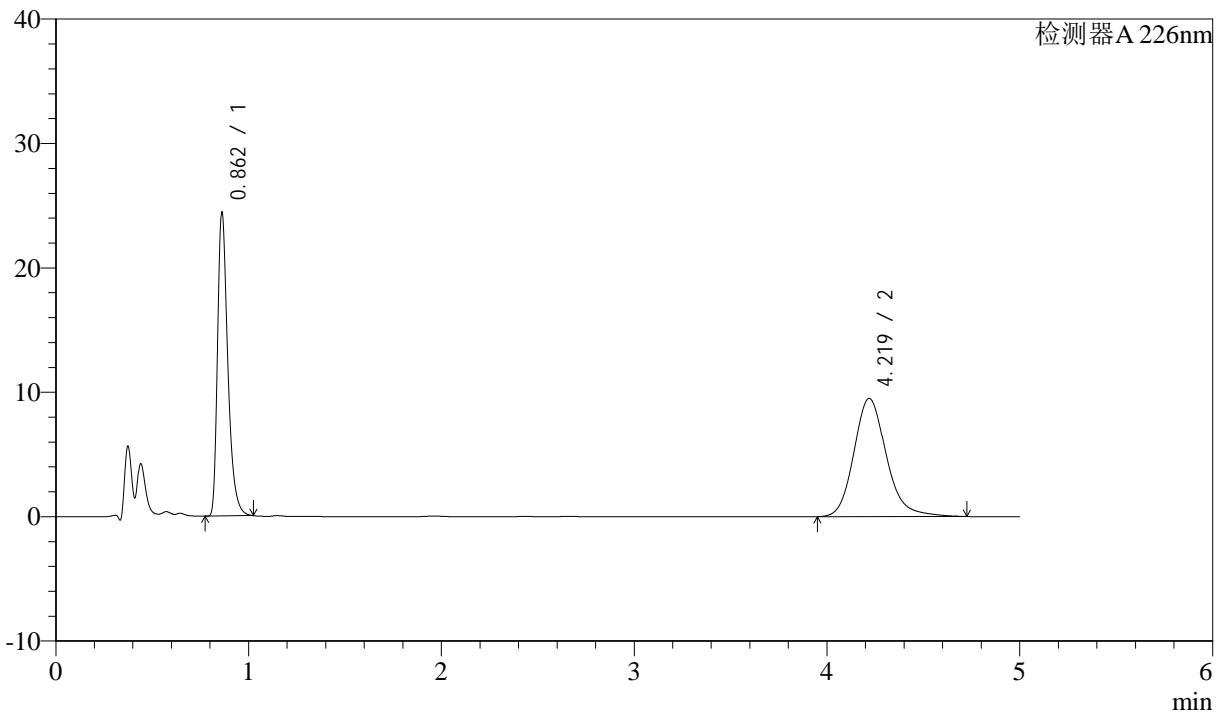
# J492

## <样品信息>

色谱柱:XB-C18(50mm\*4.6mm,5μm)      流速: 2ml/min  
 柱温:30℃      波长: 226nm  
 数据文件名: RC\$J492 - 28-20/28-639-2 - zzp-2022110111p-zjtj25y-rcd-0.005molhcljz-P1-2.lcd  
 方法文件名: RC\$J492 - J492-rcd-FX277.lcm  
 批处理文件名: RC\$J492 - 20250103-FX277.lcb  
 样品瓶号: 1-1  
 进样体积: 20μl      版本号: 6.115  
 进样时间: 2025/01/03 13:59:31      实验者: xiexinhui  
 处理时间 (V2) : 2025/01/06 08:04:34      处理者: xiexinhui  
 仪器型号: SHIMADZU LC-2050C(FX277)

## <色谱图>

mV



## <峰表>

检测器A 226nm

峰号	保留时间	面积	面积%	高度	理论塔板数(USP)	拖尾因子	分离度(USP)
1	0.862	88602	44.323	24258	1363	1.398	--
2	4.219	111297	55.677	9497	3177	1.178	17.096
总计		199899	100.000	33756			



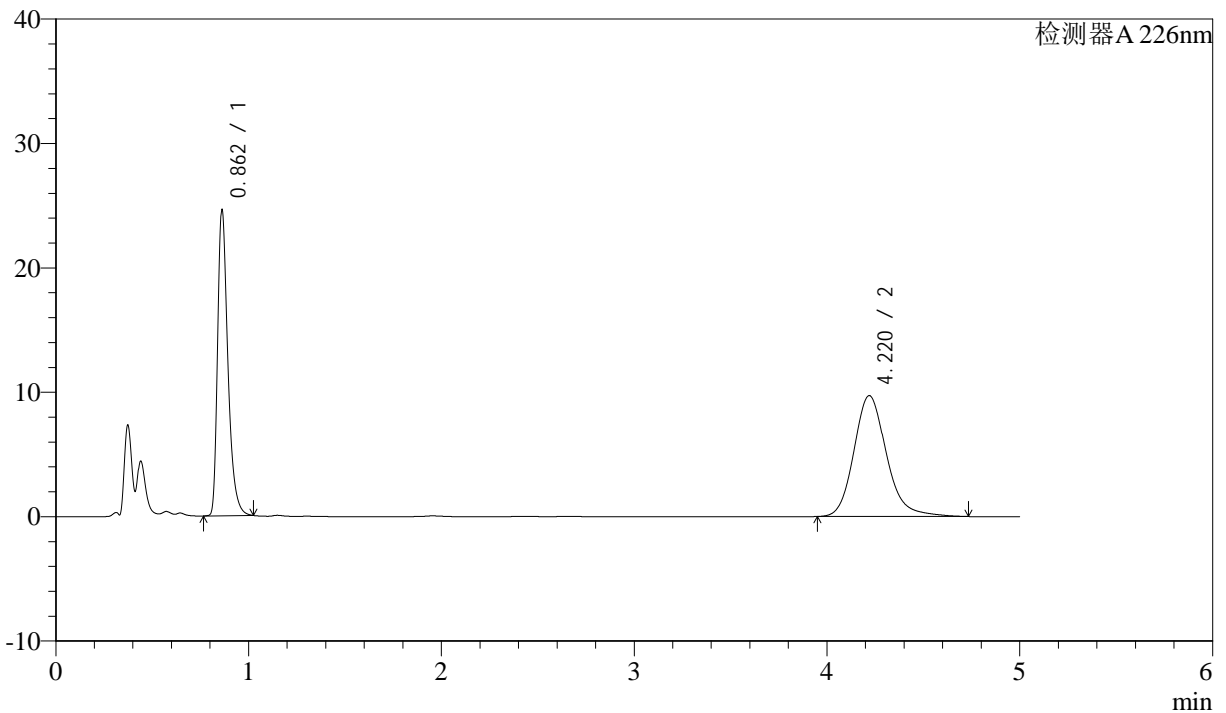
# J492

## <样品信息>

色谱柱:XB-C18(50mm\*4.6mm,5μm)      流速: 2ml/min  
 柱温:30℃      波长: 226nm  
 数据文件名: RC\$J492 - 28-20/28-640-2 - zzp-2022110111p-zjtj25y-rcd-0.005molhcljz-P2-1.lcd  
 方法文件名: RC\$J492 - J492-rcd-FX277.lcm  
 批处理文件名: RC\$J492 - 20250103-FX277.lcb  
 样品瓶号: 1-10  
 进样体积: 20μl      版本号: 6.115  
 进样时间: 2025/01/03 14:04:54      实验者: xiexinhui  
 处理时间 (V2) : 2025/01/06 08:04:37      处理者: xiexinhui  
 仪器型号: SHIMADZU LC-2050C(FX277)

## <色谱图>

mV



## <峰表>

检测器A 226nm

峰号	保留时间	面积	面积%	高度	理论塔板数(USP)	拖尾因子	分离度(USP)
1	0.862	89506	43.953	24487	1364	1.398	--
2	4.220	114136	56.047	9717	3164	1.182	17.070
总计		203642	100.000	34204			



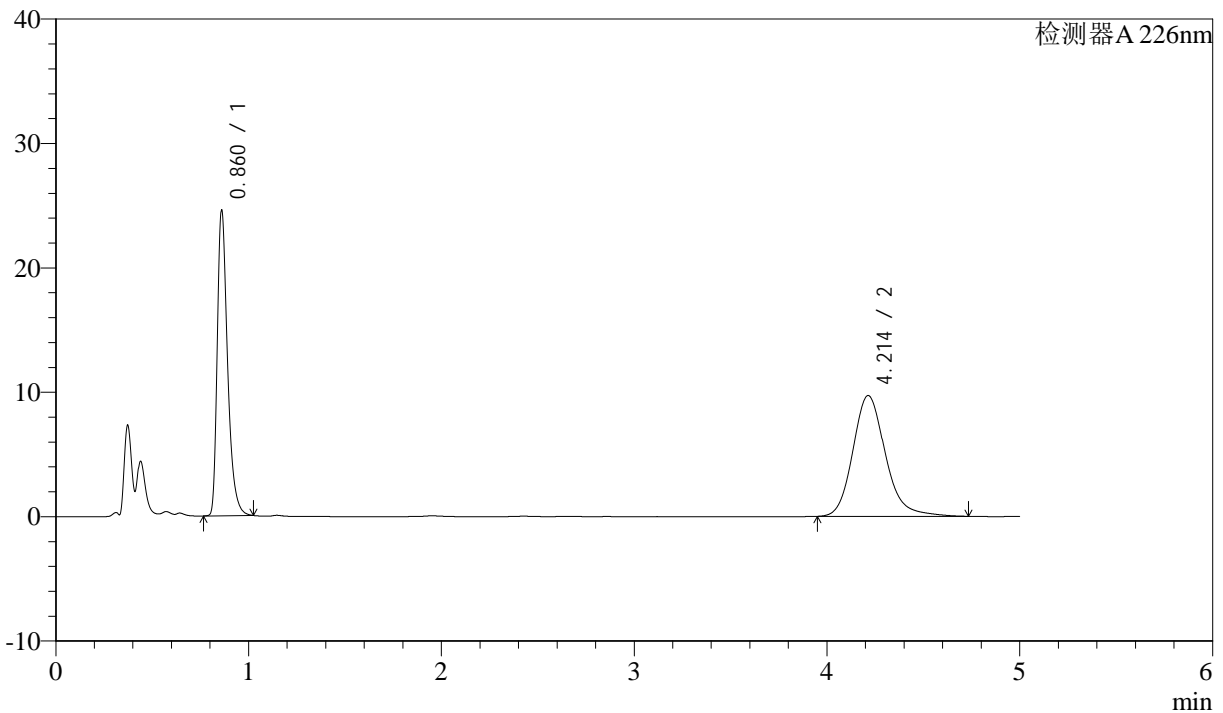
# J492

<样品信息>

色谱柱:XB-C18(50mm\*4.6mm,5μm)      流速: 2ml/min  
 柱温:30℃      波长: 226nm  
 数据文件名: RC\$J492 - 28-20/28-641-2 - zzp-2022110111p-zjtj25y-rcd-0.005molhcljz-P2-2.lcd  
 方法文件名: RC\$J492 - J492-rcd-FX277.lcm  
 批处理文件名: RC\$J492 - 20250103-FX277.lcb  
 样品瓶号: 1-10  
 进样体积: 20μl      版本号: 6.115  
 进样时间: 2025/01/03 14:10:17      实验者: xiexinhui  
 处理时间 (V2) : 2025/01/06 08:04:39      处理者: xiexinhui  
 仪器型号: SHIMADZU LC-2050C(FX277)

<色谱图>

mV



<峰表>

检测器A 226nm

峰号	保留时间	面积	面积%	高度	理论塔板数(USP)	拖尾因子	分离度(USP)
1	0.860	89266	43.884	24241	1361	1.402	--
2	4.214	114145	56.116	9712	3155	1.187	17.052
总计		203411	100.000	33953			



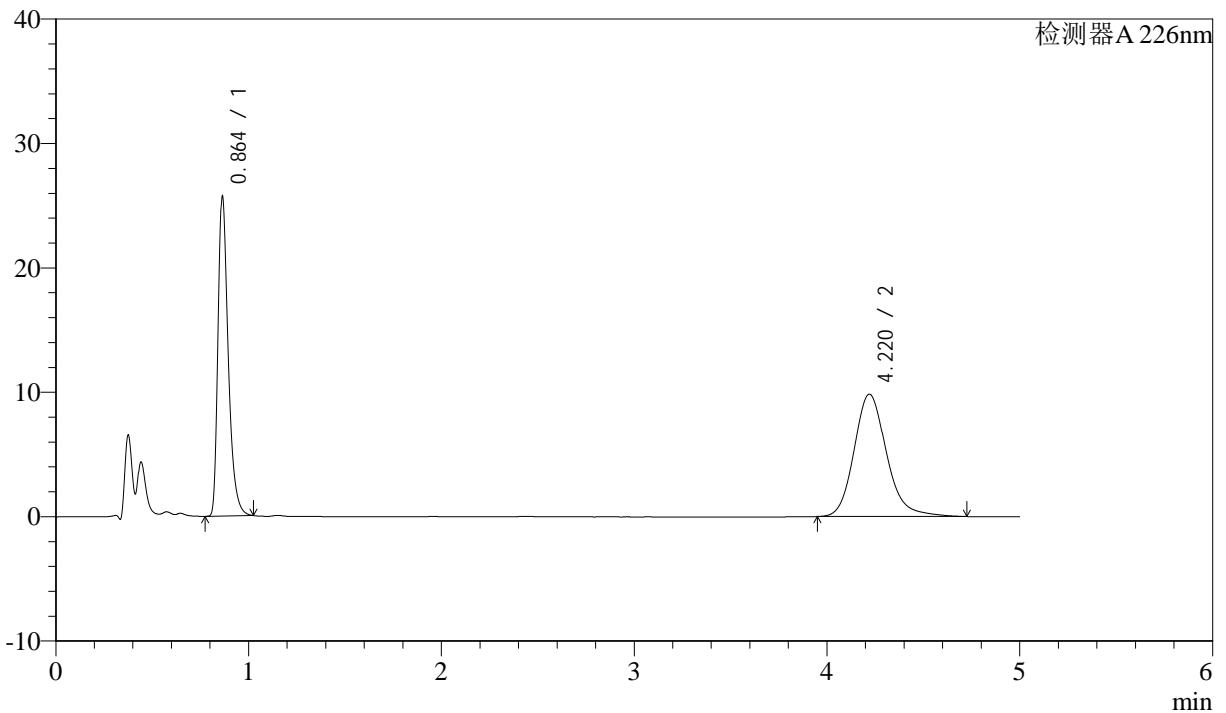
# J492

## <样品信息>

色谱柱:XB-C18(50mm\*4.6mm,5μm) 流速: 2ml/min  
 柱温:30°C 波长: 226nm  
 数据文件名: RC\$J492 - 28-20/28-642-2 - zzp-2022110111p-zjtj25y-rcd-0.005molhcljz-P3-1.lcd  
 方法文件名: RC\$J492 - J492-rcd-FX277.lcm  
 批处理文件名: RC\$J492 - 20250103-FX277.lcb  
 样品瓶号: 1-19  
 进样体积: 20μl 版本号: 6.115  
 进样时间: 2025/01/03 14:15:39 实验者: xiexinhui  
 处理时间 (V2) : 2025/01/06 08:04:41 处理者: xiexinhui  
 仪器型号: SHIMADZU LC-2050C(FX277)

## <色谱图>

mV



## <峰表>

检测器A 226nm

峰号	保留时间	面积	面积%	高度	理论塔板数(USP)	拖尾因子	分离度(USP)
1	0.864	93426	44.764	25662	1370	1.397	--
2	4.220	115283	55.236	9839	3180	1.181	17.095
总计		208708	100.000	35502			



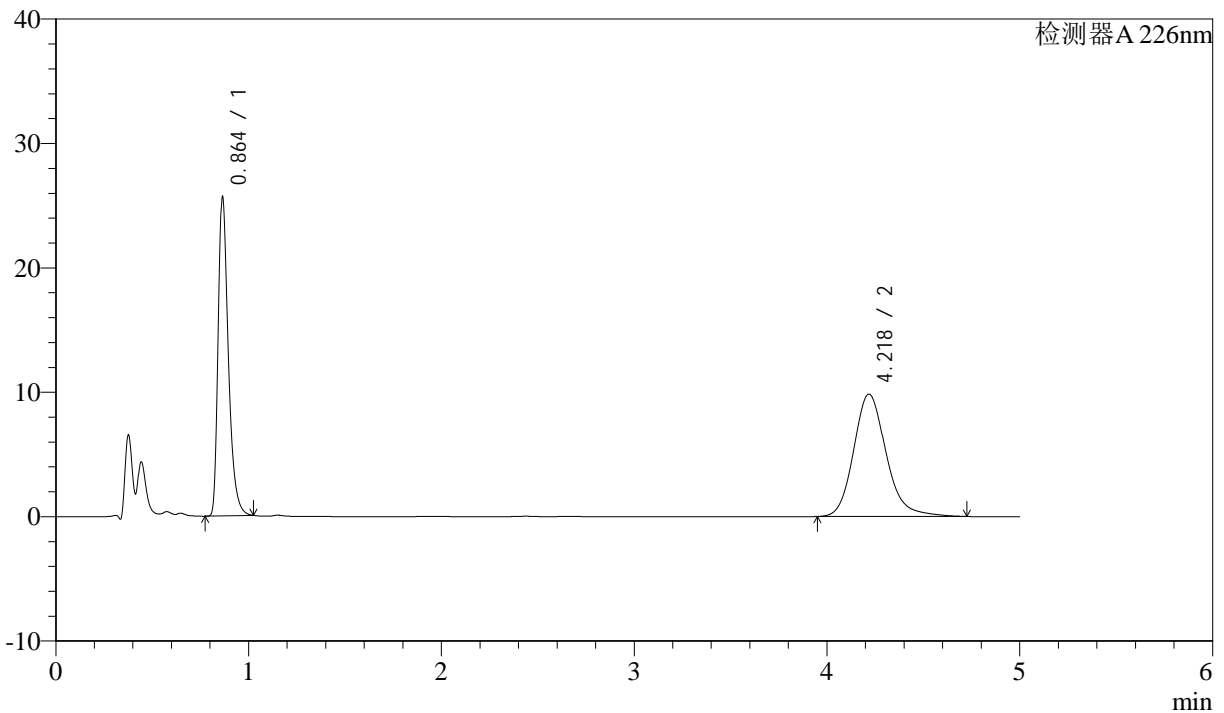
# J492

## <样品信息>

色谱柱:XB-C18(50mm\*4.6mm,5μm)      流速: 2ml/min  
 柱温:30℃      波长: 226nm  
 数据文件名: RC\$J492 - 28-20/28-643-2 - zzp-2022110111p-zjtj25y-rcd-0.005molhcljz-P3-2.lcd  
 方法文件名: RC\$J492 - J492-rcd-FX277.lcm  
 批处理文件名: RC\$J492 - 20250103-FX277.lcb  
 样品瓶号: 1-19  
 进样体积: 20μl      版本号: 6.115  
 进样时间: 2025/01/03 14:21:02      实验者: xiexinhui  
 处理时间 (V2) : 2025/01/06 08:04:44      处理者: xiexinhui  
 仪器型号: SHIMADZU LC-2050C(FX277)

## <色谱图>

mV



## <峰表>

检测器A 226nm

峰号	保留时间	面积	面积%	高度	理论塔板数(USP)	拖尾因子	分离度(USP)
1	0.864	93104	44.672	25606	1375	1.401	--
2	4.218	115314	55.328	9831	3177	1.183	17.085
总计		208418	100.000	35438			



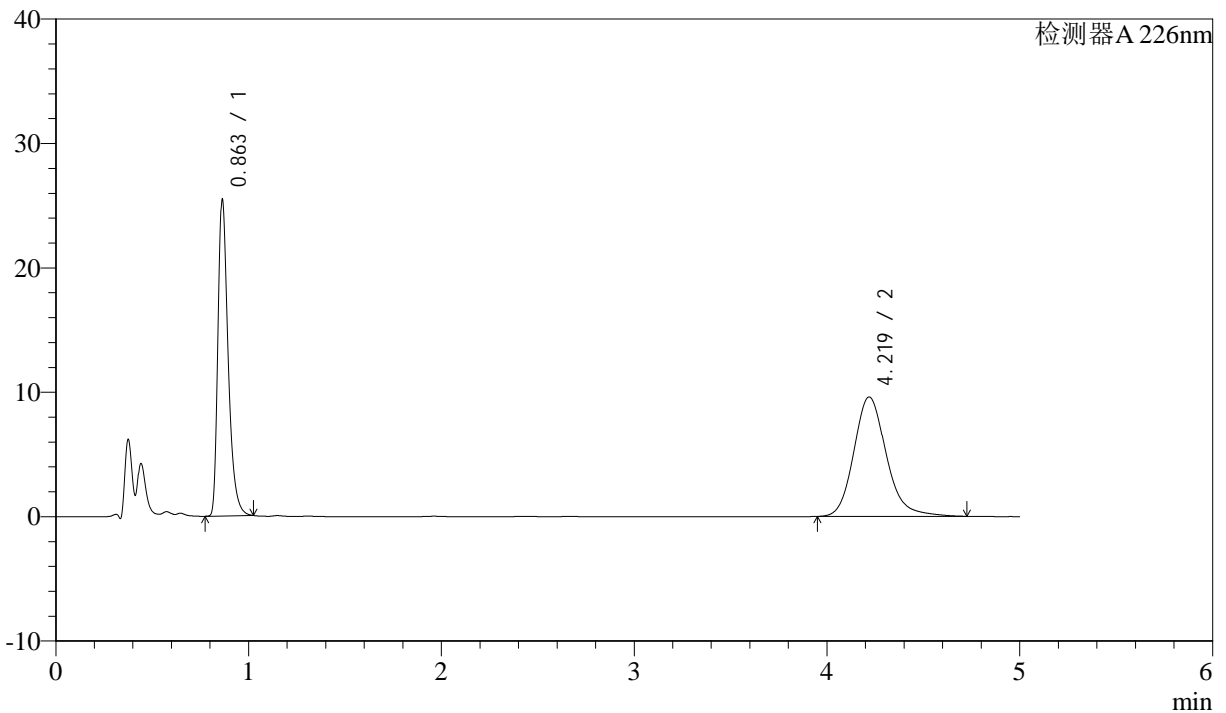
# J492

## <样品信息>

色谱柱:XB-C18(50mm\*4.6mm,5μm)      流速: 2ml/min  
 柱温:30℃      波长: 226nm  
 数据文件名: RC\$J492 - 28-20/28-644-2 - zzp-2022110111p-zjtj25y-rcd-0.005molhcljz-P4-1.lcd  
 方法文件名: RC\$J492 - J492-rcd-FX277.lcm  
 批处理文件名: RC\$J492 - 20250103-FX277.lcb  
 样品瓶号: 1-28  
 进样体积: 20μl      版本号: 6.115  
 进样时间: 2025/01/03 14:26:25      实验者: xiexinhui  
 处理时间 (V2) : 2025/01/06 08:04:46      处理者: xiexinhui  
 仪器型号: SHIMADZU LC-2050C(FX277)

## <色谱图>

mV



## <峰表>

检测器A 226nm

峰号	保留时间	面积	面积%	高度	理论塔板数(USP)	拖尾因子	分离度(USP)
1	0.863	92364	45.084	25404	1370	1.397	--
2	4.219	112507	54.916	9600	3177	1.179	17.091
总计		204871	100.000	35004			



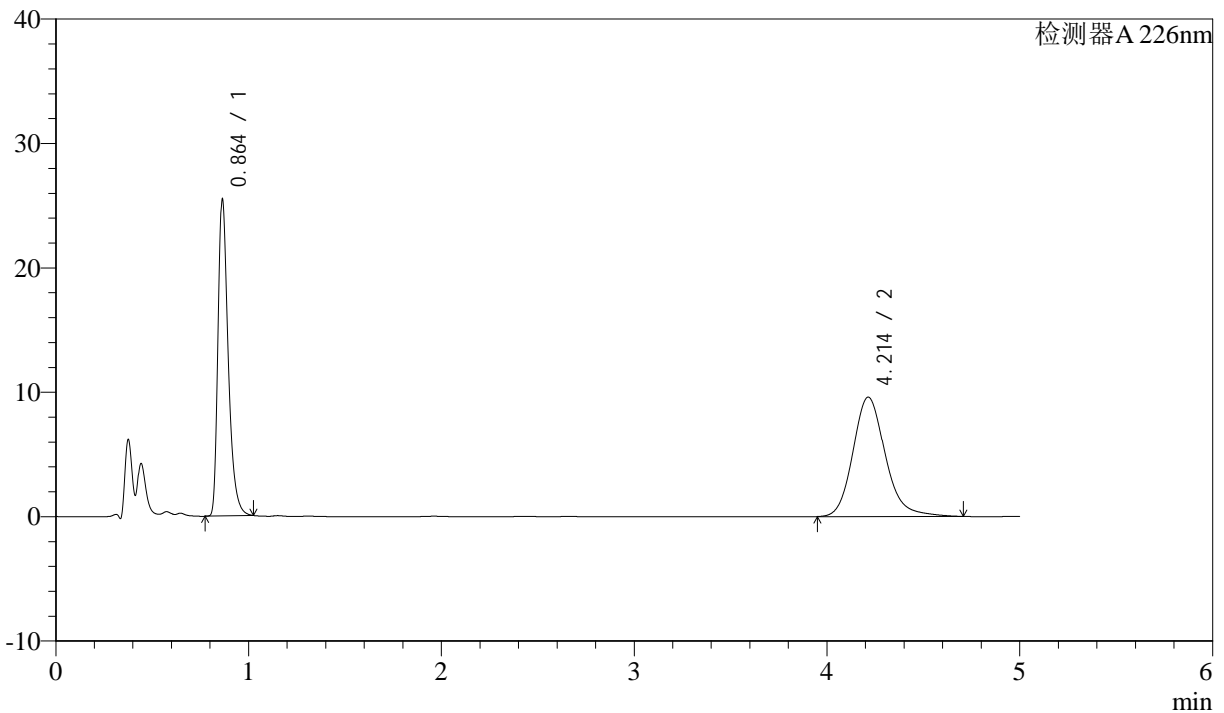
# J492

## <样品信息>

色谱柱:XB-C18(50mm\*4.6mm,5μm)      流速: 2ml/min  
 柱温:30℃      波长: 226nm  
 数据文件名: RC\$J492 - 28-20/28-645-2 - zzp-2022110111p-zjtj25y-rcd-0.005molhcljz-P4-2.lcd  
 方法文件名: RC\$J492 - J492-rcd-FX277.lcm  
 批处理文件名: RC\$J492 - 20250103-FX277.lcb  
 样品瓶号: 1-28  
 进样体积: 20μl      版本号: 6.115  
 进样时间: 2025/01/03 14:31:48      实验者: xiexinhui  
 处理时间 (V2) : 2025/01/06 08:04:49      处理者: xiexinhui  
 仪器型号: SHIMADZU LC-2050C(FX277)

## <色谱图>

mV



## <峰表>

检测器A 226nm

峰号	保留时间	面积	面积%	高度	理论塔板数(USP)	拖尾因子	分离度(USP)
1	0.864	92478	45.228	25424	1371	1.395	--
2	4.214	111992	54.772	9598	3189	1.177	17.103
总计		204470	100.000	35023			



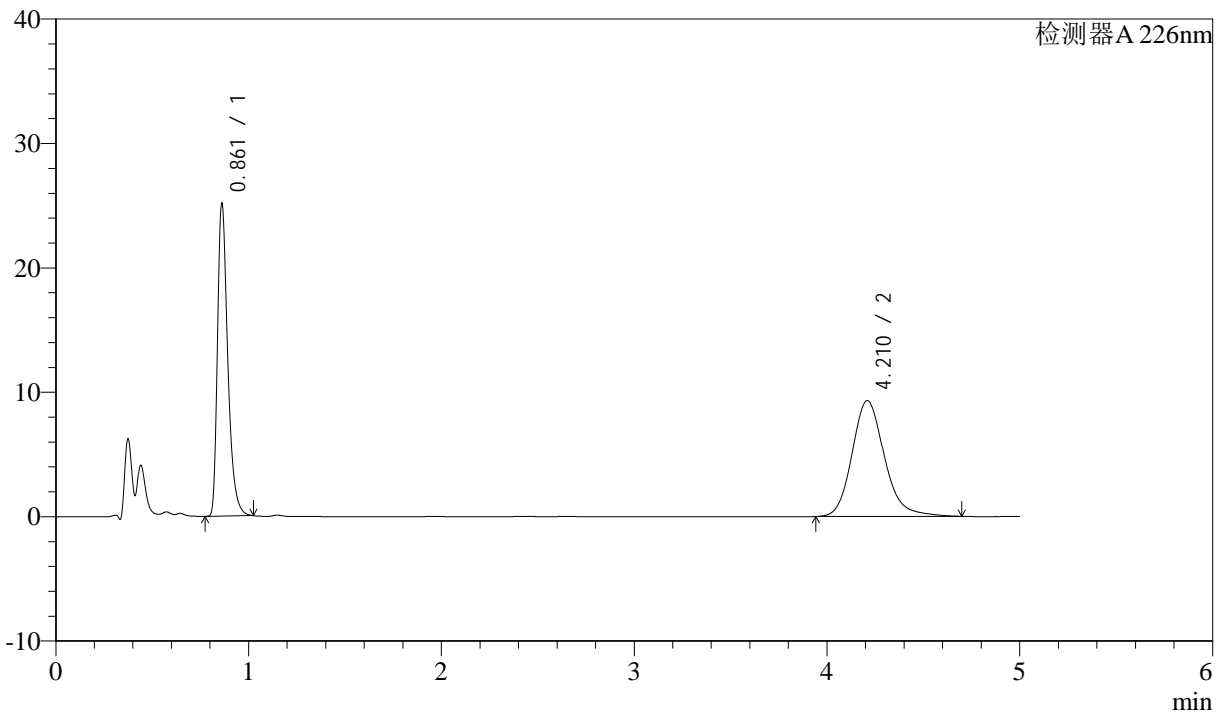
# J492

## <样品信息>

色谱柱:XB-C18(50mm\*4.6mm,5µm)      流速: 2ml/min  
 柱温:30°C      波长: 226nm  
 数据文件名: RC\$J492 - 28-20/28-646-2 - zzp-2022110111p-zjtj25y-rcd-0.005molhcljz-P5-1.lcd  
 方法文件名: RC\$J492 - J492-rcd-FX277.lcm  
 批处理文件名: RC\$J492 - 20250103-FX277.lcb  
 样品瓶号: 1-37  
 进样体积: 20µl      版本号: 6.115  
 进样时间: 2025/01/03 14:37:09      实验者: xiexinhui  
 处理时间 (V2) : 2025/01/06 08:04:51      处理者: xiexinhui  
 仪器型号: SHIMADZU LC-2050C(FX277)

## <色谱图>

mV



## <峰表>

检测器A 226nm

峰号	保留时间	面积	面积%	高度	理论塔板数(USP)	拖尾因子	分离度(USP)
1	0.861	91179	45.624	24966	1365	1.397	--
2	4.210	108670	54.376	9302	3177	1.178	17.081
总计		199848	100.000	34268			



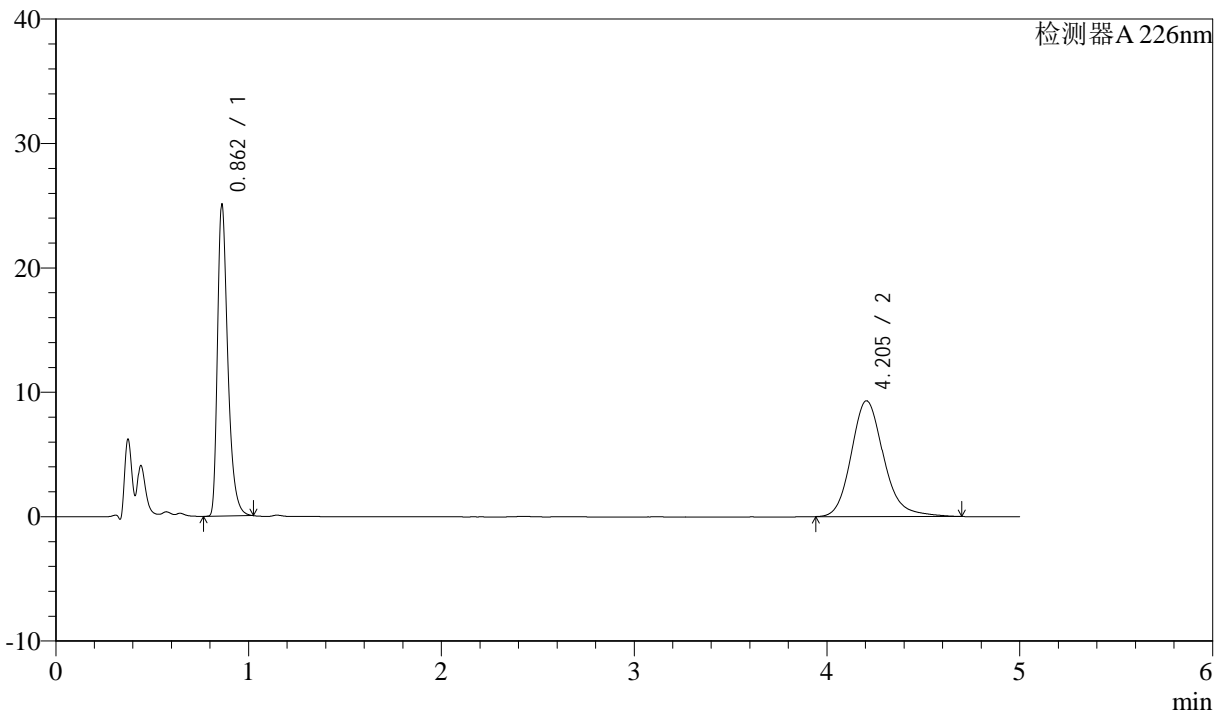
# J492

<样品信息>

色谱柱:XB-C18(50mm\*4.6mm,5µm)      流速: 2ml/min  
 柱温:30°C      波长: 226nm  
 数据文件名: RC\$J492 - 28-20/28-647-2 - zzp-2022110111p-zjtj25y-rcd-0.005molhcljz-P5-2.lcd  
 方法文件名: RC\$J492 - J492-rcd-FX277.lcm  
 批处理文件名: RC\$J492 - 20250103-FX277.lcb  
 样品瓶号: 1-37  
 进样体积: 20µl      版本号: 6.115  
 进样时间: 2025/01/03 14:42:32      实验者: xiexinhui  
 处理时间 (V2) : 2025/01/06 08:04:53      处理者: xiexinhui  
 仪器型号: SHIMADZU LC-2050C(FX277)

<色谱图>

mV



<峰表>

检测器A 226nm

峰号	保留时间	面积	面积%	高度	理论塔板数(USP)	拖尾因子	分离度(USP)
1	0.862	91223	45.613	24897	1356	1.400	--
2	4.205	108771	54.387	9312	3166	1.179	17.038
总计		199994	100.000	34210			



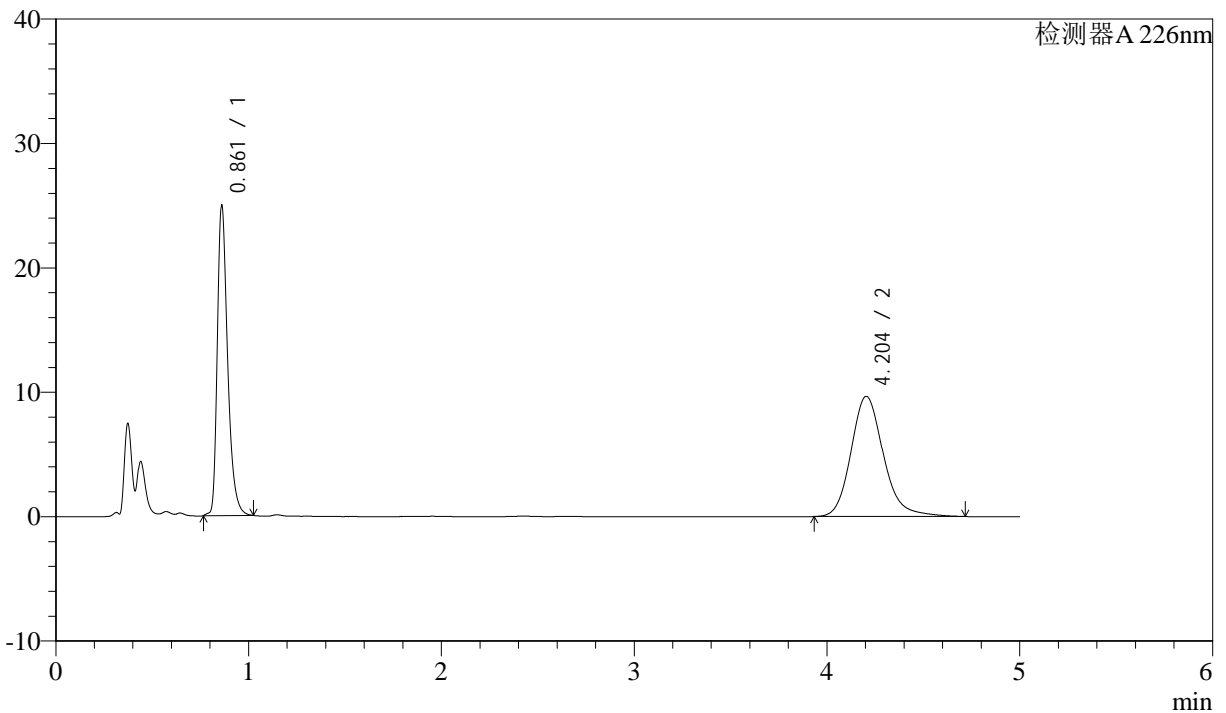
# J492

## <样品信息>

色谱柱:XB-C18(50mm\*4.6mm,5μm)      流速: 2ml/min  
 柱温:30℃      波长: 226nm  
 数据文件名: RC\$J492 - 28-20/28-648-2 - zzp-2022110111p-zjtj25y-rcd-0.005molhcljz-P6-1.lcd  
 方法文件名: RC\$J492 - J492-rcd-FX277.lcm  
 批处理文件名: RC\$J492 - 20250103-FX277.lcb  
 样品瓶号: 1-46  
 进样体积: 20μl      版本号: 6.115  
 进样时间: 2025/01/03 14:47:55      实验者: xiexinhui  
 处理时间 (V2) : 2025/01/06 08:04:56      处理者: xiexinhui  
 仪器型号: SHIMADZU LC-2050C(FX277)

## <色谱图>

mV



## <峰表>

检测器A 226nm

峰号	保留时间	面积	面积%	高度	理论塔板数(USP)	拖尾因子	分离度(USP)
1	0.861	90848	44.553	24676	1360	1.376	--
2	4.204	113062	55.447	9667	3166	1.180	17.047
总计		203909	100.000	34343			



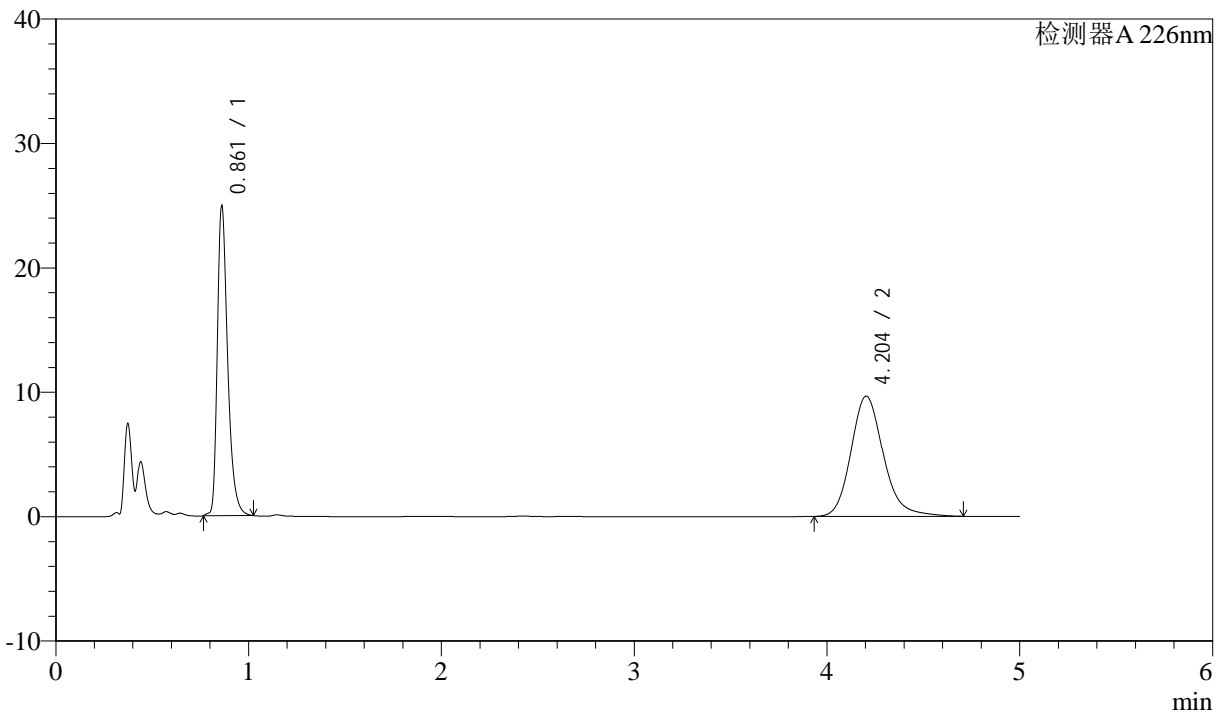
# J492

## <样品信息>

色谱柱:XB-C18(50mm\*4.6mm,5μm)      流速: 2ml/min  
 柱温:30℃      波长: 226nm  
 数据文件名: RC\$J492 - 28-20/28-649-2 - zzp-2022110111p-zjtj25y-rcd-0.005molhcljz-P6-2.lcd  
 方法文件名: RC\$J492 - J492-rcd-FX277.lcm  
 批处理文件名: RC\$J492 - 20250103-FX277.lcb  
 样品瓶号: 1-46  
 进样体积: 20μl      版本号: 6.115  
 进样时间: 2025/01/03 14:53:19      实验者: xiexinhui  
 处理时间 (V2) : 2025/01/06 08:04:58      处理者: xiexinhui  
 仪器型号: SHIMADZU LC-2050C(FX277)

## <色谱图>

mV



## <峰表>

检测器A 226nm

峰号	保留时间	面积	面积%	高度	理论塔板数(USP)	拖尾因子	分离度(USP)
1	0.861	90873	44.563	24683	1356	1.376	--
2	4.204	113048	55.437	9666	3162	1.180	17.033
总计		203921	100.000	34349			



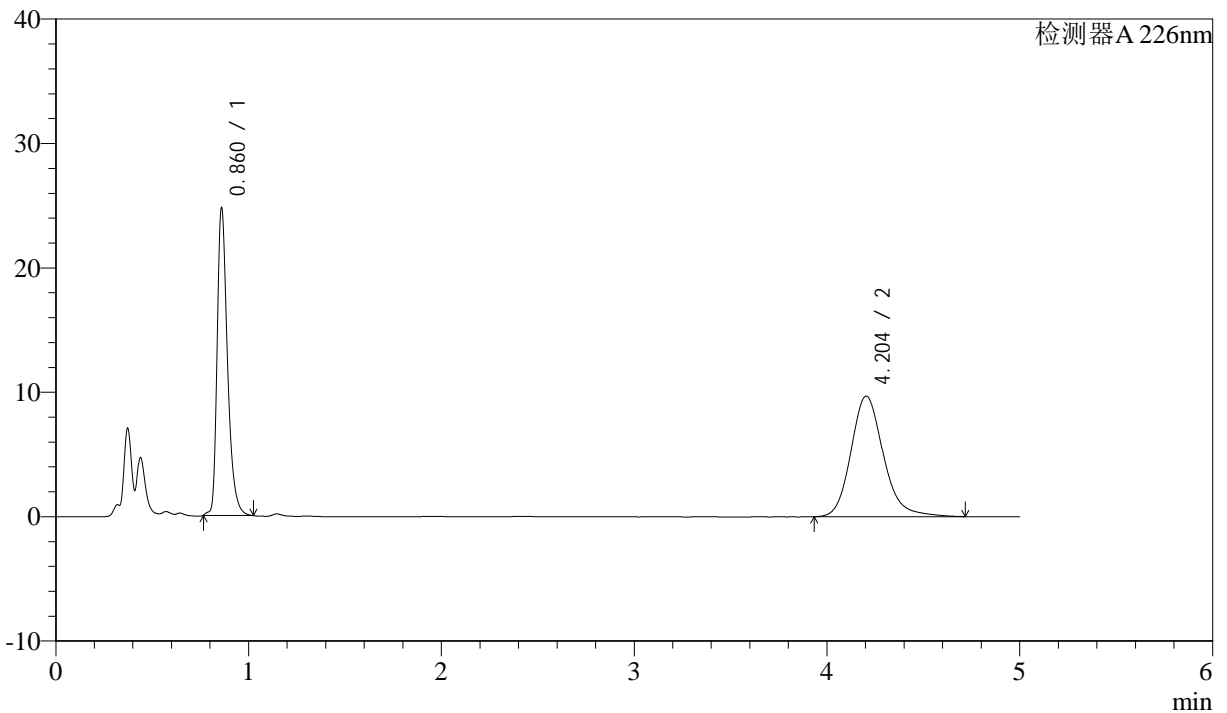
# J492

## <样品信息>

色谱柱:XB-C18(50mm\*4.6mm,5μm)      流速: 2ml/min  
 柱温:30℃      波长: 226nm  
 数据文件名: RC\$J492 - 28-20/28-650-2 - zzp-2022110211p-zjtj25y-rcd-0.005molhcljz-P1-1.lcd  
 方法文件名: RC\$J492 - J492-rcd-FX277.lcm  
 批处理文件名: RC\$J492 - 20250103-FX277.lcb  
 样品瓶号: 1-2  
 进样体积: 20μl      版本号: 6.115  
 进样时间: 2025/01/03 14:58:42      实验者: xiexinhui  
 处理时间 (V2) : 2025/01/06 08:05:01      处理者: xiexinhui  
 仪器型号: SHIMADZU LC-2050C(FX277)

## <色谱图>

mV



## <峰表>

检测器A 226nm

峰号	保留时间	面积	面积%	高度	理论塔板数(USP)	拖尾因子	分离度(USP)
1	0.860	90205	44.293	24351	1357	1.376	--
2	4.204	113450	55.707	9695	3166	1.181	17.052
总计		203655	100.000	34046			



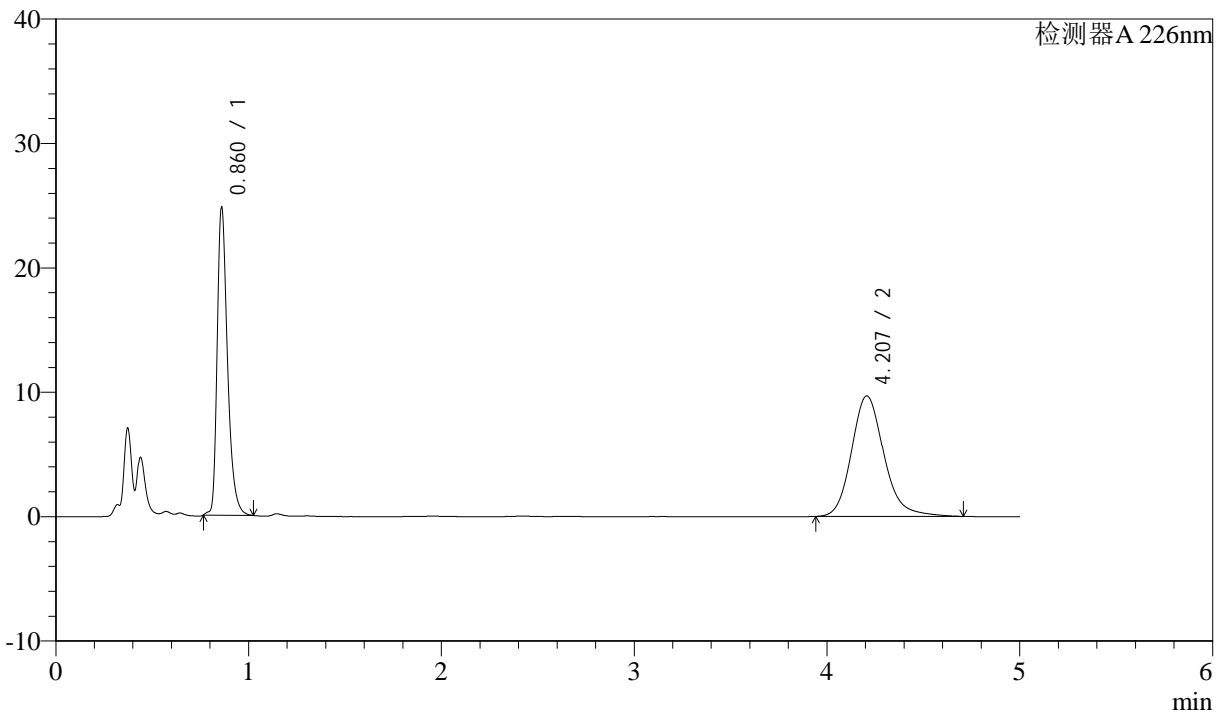
# J492

## <样品信息>

色谱柱:XB-C18(50mm\*4.6mm,5μm)      流速: 2ml/min  
 柱温:30℃      波长: 226nm  
 数据文件名: RC\$J492 - 28-20/28-651-2 - zzp-2022110211p-zjtj25y-rcd-0.005molhcljz-P1-2.lcd  
 方法文件名: RC\$J492 - J492-rcd-FX277.lcm  
 批处理文件名: RC\$J492 - 20250103-FX277.lcb  
 样品瓶号: 1-2  
 进样体积: 20μl      版本号: 6.115  
 进样时间: 2025/01/03 15:04:05      实验者: xiexinhui  
 处理时间 (V2) : 2025/01/06 08:05:03      处理者: xiexinhui  
 仪器型号: SHIMADZU LC-2050C(FX277)

## <色谱图>

mV



## <峰表>

检测器A 226nm

峰号	保留时间	面积	面积%	高度	理论塔板数(USP)	拖尾因子	分离度(USP)
1	0.860	90238	44.360	24407	1360	1.374	--
2	4.207	113182	55.640	9687	3164	1.178	17.057
总计		203419	100.000	34094			



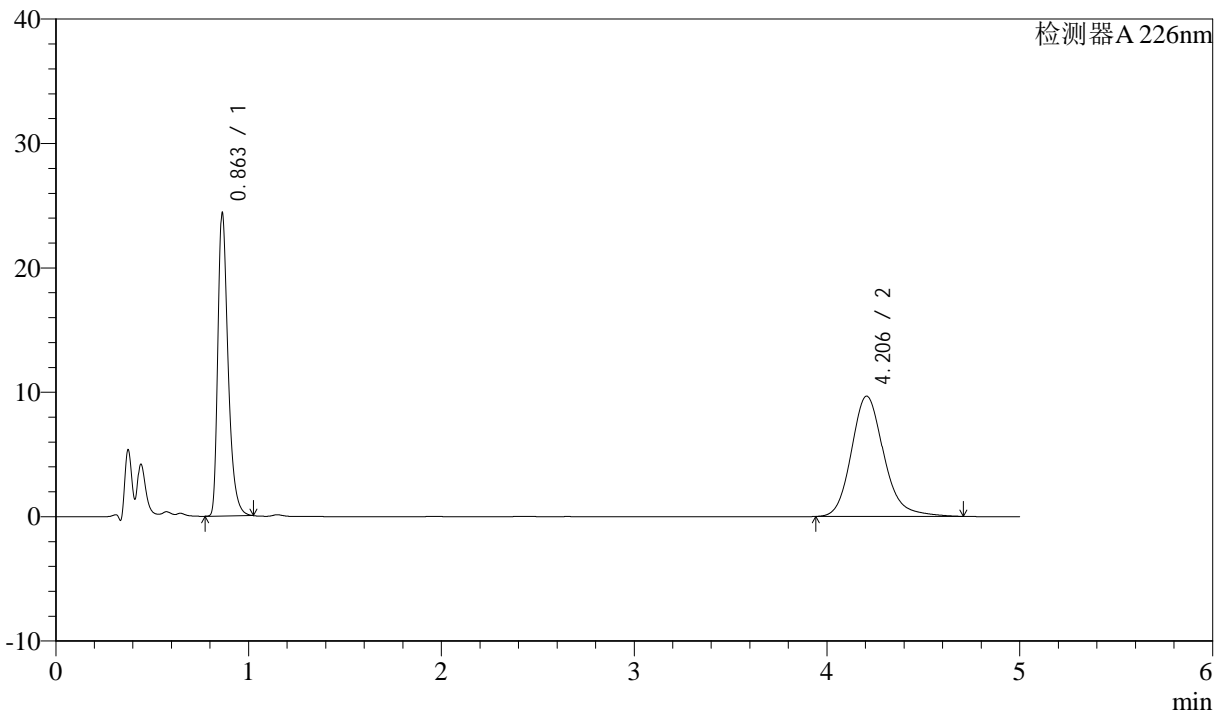
# J492

<样品信息>

色谱柱:XB-C18(50mm\*4.6mm,5µm)      流速: 2ml/min  
 柱温:30°C      波长: 226nm  
 数据文件名: RC\$J492 - 28-20/28-652-2 - zzp-2022110211p-zjtj25y-rcd-0.005molhcljz-P2-1.lcd  
 方法文件名: RC\$J492 - J492-rcd-FX277.lcm  
 批处理文件名: RC\$J492 - 20250103-FX277.lcb  
 样品瓶号: 1-11  
 进样体积: 20µl      版本号: 6.115  
 进样时间: 2025/01/03 15:09:28      实验者: xiexinhui  
 处理时间 (V2) : 2025/01/06 08:05:06      处理者: xiexinhui  
 仪器型号: SHIMADZU LC-2050C(FX277)

<色谱图>

mV



<峰表>

检测器A 226nm

峰号	保留时间	面积	面积%	高度	理论塔板数(USP)	拖尾因子	分离度(USP)
1	0.863	88415	43.878	24330	1371	1.392	--
2	4.206	113086	56.122	9675	3164	1.181	17.040
总计		201502	100.000	34005			



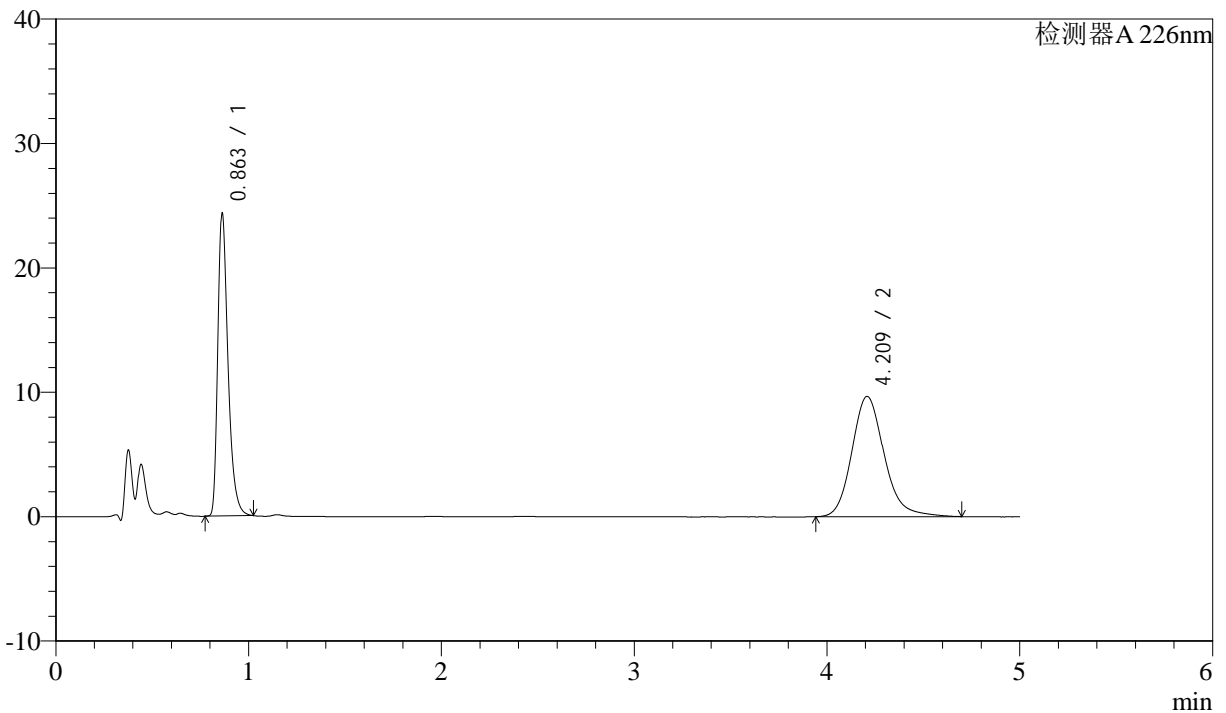
# J492

## <样品信息>

色谱柱:XB-C18(50mm\*4.6mm,5μm) 流速: 2ml/min  
 柱温:30℃ 波长: 226nm  
 数据文件名: RC\$J492 - 28-20/28-653-2 - zzp-2022110211p-zjtj25y-rcd-0.005molhcljz-P2-2.lcd  
 方法文件名: RC\$J492 - J492-rcd-FX277.lcm  
 批处理文件名: RC\$J492 - 20250103-FX277.lcb  
 样品瓶号: 1-11 版本号: 6.115  
 进样体积: 20μl 实验者: xiexinhui  
 进样时间: 2025/01/03 15:14:51 处理者: xiexinhui  
 处理时间 (V2) : 2025/01/06 08:05:08  
 仪器型号: SHIMADZU LC-2050C(FX277)

## <色谱图>

mV



## <峰表>

检测器A 226nm

峰号	保留时间	面积	面积%	高度	理论塔板数(USP)	拖尾因子	分离度(USP)
1	0.863	88207	43.906	24282	1371	1.393	--
2	4.209	112695	56.094	9662	3186	1.176	17.093
总计		200902	100.000	33944			



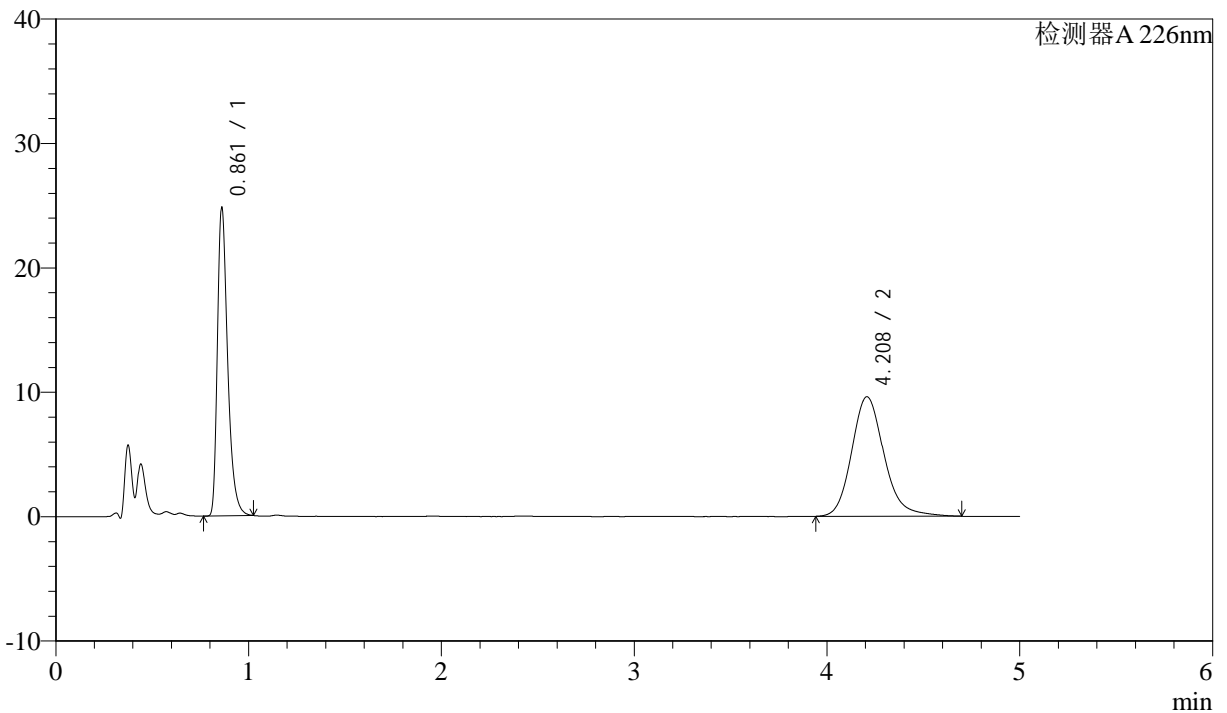
# J492

## <样品信息>

色谱柱:XB-C18(50mm\*4.6mm,5μm)      流速: 2ml/min  
 柱温:30℃      波长: 226nm  
 数据文件名: RC\$J492 - 28-20/28-654-2 - zzp-2022110211p-zjtj25y-rcd-0.005molhcljz-P3-1.lcd  
 方法文件名: RC\$J492 - J492-rcd-FX277.lcm  
 批处理文件名: RC\$J492 - 20250103-FX277.lcb  
 样品瓶号: 1-20  
 进样体积: 20μl      版本号: 6.115  
 进样时间: 2025/01/03 15:20:14      实验者: xiexinhui  
 处理时间(V2): 2025/01/06 08:05:11      处理者: xiexinhui  
 仪器型号: SHIMADZU LC-2050C(FX277)

## <色谱图>

mV



## <峰表>

检测器A 226nm

峰号	保留时间	面积	面积%	高度	理论塔板数(USP)	拖尾因子	分离度(USP)
1	0.861	89804	44.451	24564	1364	1.395	--
2	4.208	112223	55.549	9607	3170	1.175	17.068
总计		202027	100.000	34171			



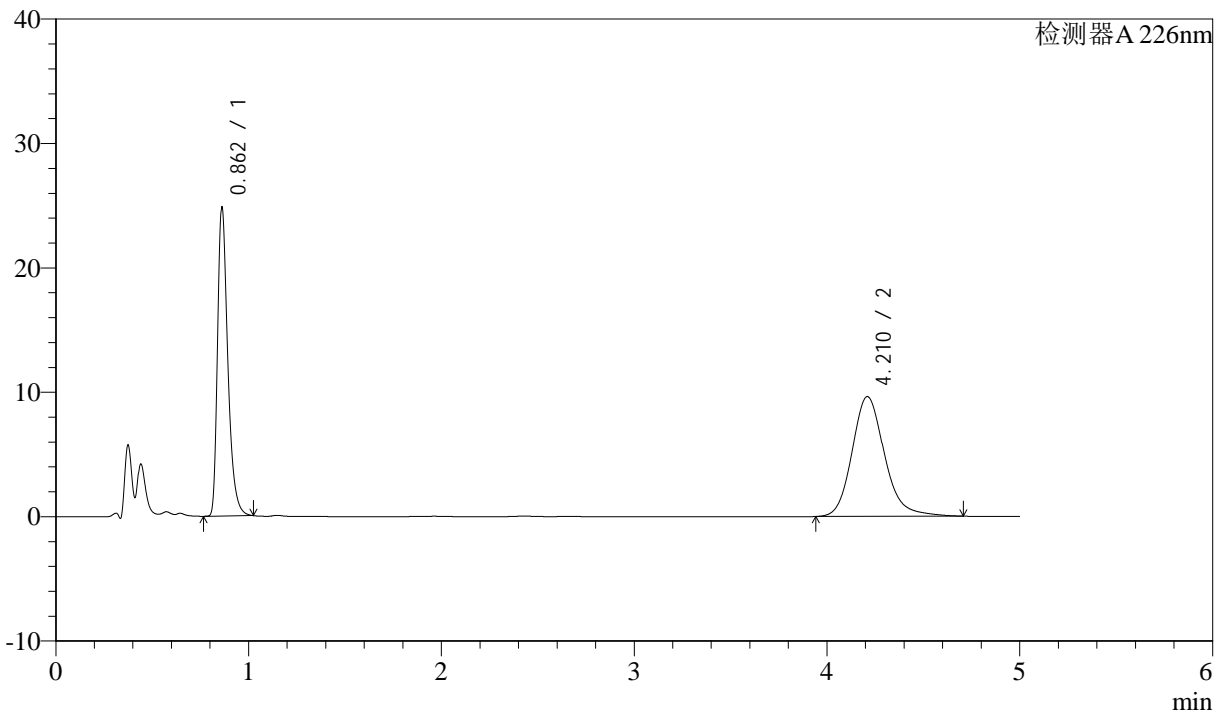
# J492

## <样品信息>

色谱柱:XB-C18(50mm\*4.6mm,5μm)      流速: 2ml/min  
 柱温:30℃      波长: 226nm  
 数据文件名: RC\$J492 - 28-20/28-655-2 - zzp-2022110211p-zjtj25y-rcd-0.005molhcljz-P3-2.lcd  
 方法文件名: RC\$J492 - J492-rcd-FX277.lcm  
 批处理文件名: RC\$J492 - 20250103-FX277.lcb  
 样品瓶号: 1-20  
 进样体积: 20μl      版本号: 6.115  
 进样时间: 2025/01/03 15:25:38      实验者: xiexinhui  
 处理时间 (V2) : 2025/01/06 08:05:13      处理者: xiexinhui  
 仪器型号: SHIMADZU LC-2050C(FX277)

## <色谱图>

mV



## <峰表>

检测器A 226nm

峰号	保留时间	面积	面积%	高度	理论塔板数(USP)	拖尾因子	分离度(USP)
1	0.862	90102	44.450	24680	1362	1.391	--
2	4.210	112602	55.550	9622	3167	1.178	17.055
总计		202704	100.000	34301			



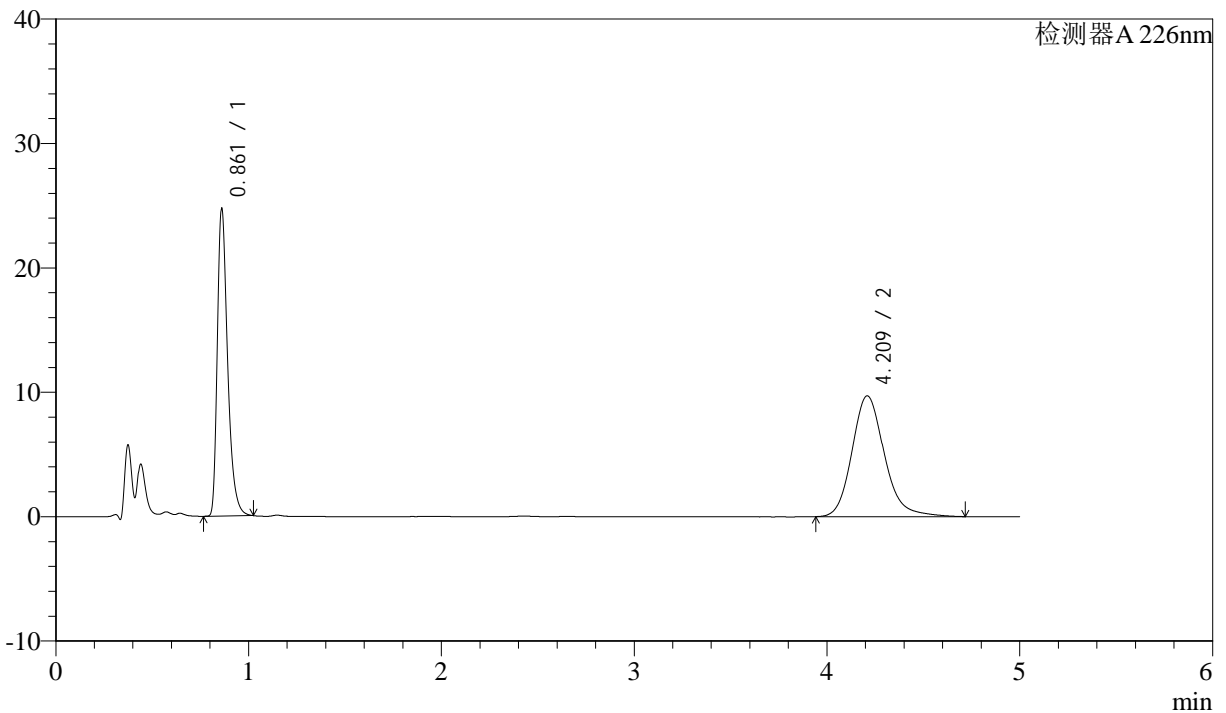
# J492

## <样品信息>

色谱柱:XB-C18(50mm\*4.6mm,5μm)      流速: 2ml/min  
 柱温:30℃      波长: 226nm  
 数据文件名: RC\$J492 - 28-20/28-656-2 - zzp-2022110211p-zjtj25y-rcd-0.005molhcljz-P4-1.lcd  
 方法文件名: RC\$J492 - J492-rcd-FX277.lcm  
 批处理文件名: RC\$J492 - 20250103-FX277.lcb  
 样品瓶号: 1-29  
 进样体积: 20μl      版本号: 6.115  
 进样时间: 2025/01/03 15:31:00      实验者: xiexinhui  
 处理时间 (V2) : 2025/01/06 08:05:15      处理者: xiexinhui  
 仪器型号: SHIMADZU LC-2050C(FX277)

## <色谱图>

mV



## <峰表>

检测器A 226nm

峰号	保留时间	面积	面积%	高度	理论塔板数(USP)	拖尾因子	分离度(USP)
1	0.861	89825	44.173	24440	1356	1.395	--
2	4.209	113521	55.827	9700	3175	1.179	17.072
总计		203346	100.000	34140			



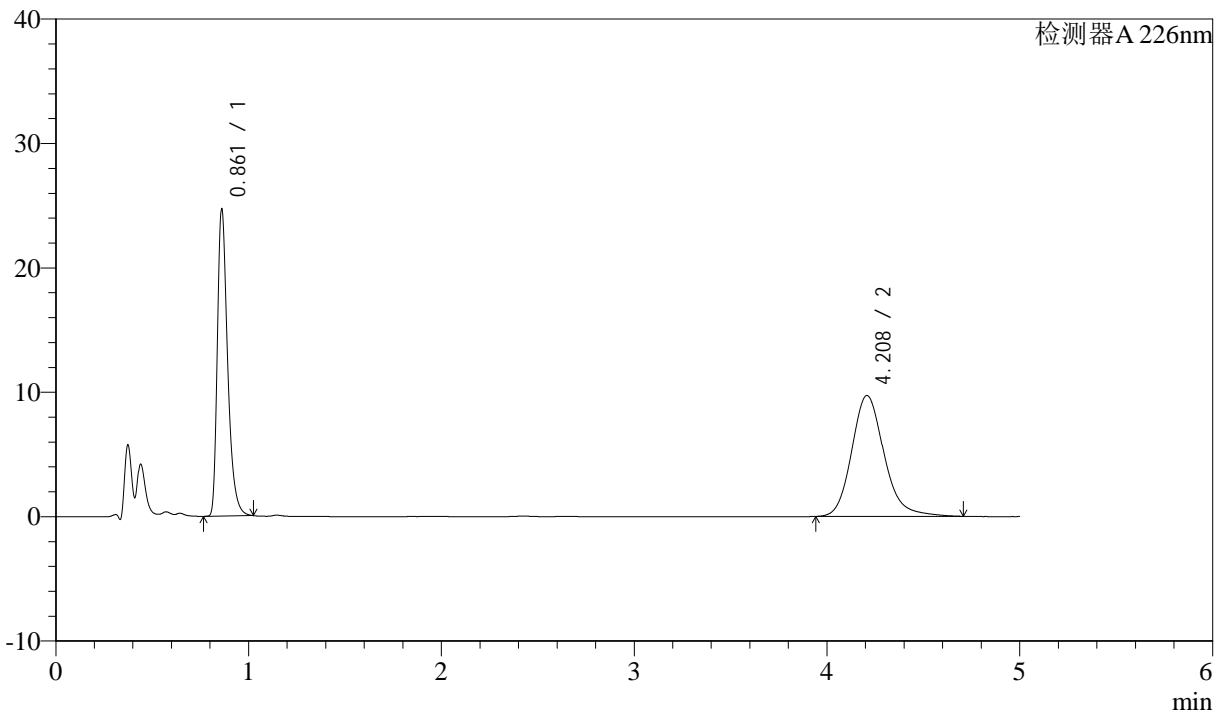
# J492

## <样品信息>

色谱柱:XB-C18(50mm\*4.6mm,5μm)      流速: 2ml/min  
 柱温:30℃      波长: 226nm  
 数据文件名: RC\$J492 - 28-20/28-657-2 - zzp-2022110211p-zjtj25y-rcd-0.005molhcljz-P4-2.lcd  
 方法文件名: RC\$J492 - J492-rcd-FX277.lcm  
 批处理文件名: RC\$J492 - 20250103-FX277.lcb  
 样品瓶号: 1-29  
 进样体积: 20μl      版本号: 6.115  
 进样时间: 2025/01/03 15:36:23      实验者: xiexinhui  
 处理时间 (V2) : 2025/01/06 08:05:18      处理者: xiexinhui  
 仪器型号: SHIMADZU LC-2050C(FX277)

## <色谱图>

mV



## <峰表>

检测器A 226nm

峰号	保留时间	面积	面积%	高度	理论塔板数(USP)	拖尾因子	分离度(USP)
1	0.861	89484	44.082	24422	1363	1.394	--
2	4.208	113509	55.918	9712	3174	1.178	17.078
总计		202992	100.000	34135			



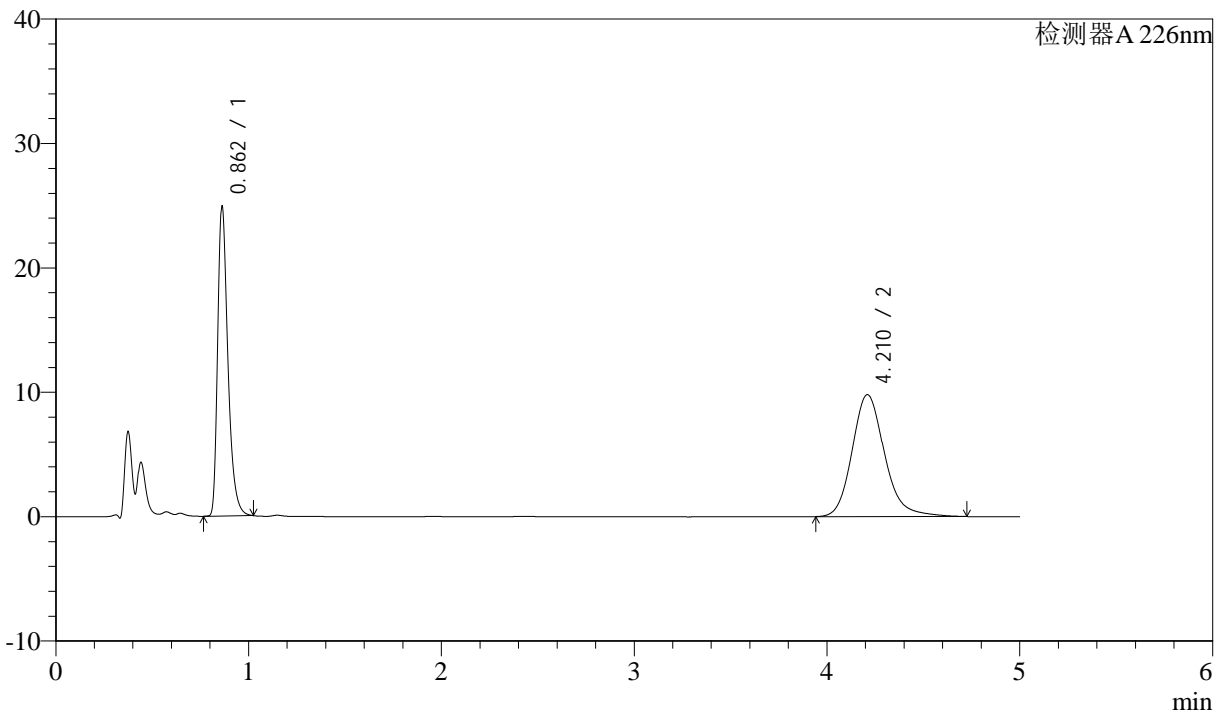
# J492

## <样品信息>

色谱柱:XB-C18(50mm\*4.6mm,5μm)      流速: 2ml/min  
 柱温:30℃      波长: 226nm  
 数据文件名: RC\$J492 - 28-20/28-658-2 - zzp-2022110211p-zjtj25y-rcd-0.005molhcljz-P5-1.lcd  
 方法文件名: RC\$J492 - J492-rcd-FX277.lcm  
 批处理文件名: RC\$J492 - 20250103-FX277.lcb  
 样品瓶号: 1-38  
 进样体积: 20μl      版本号: 6.115  
 进样时间: 2025/01/03 15:41:46      实验者: xiexinhui  
 处理时间 (V2) : 2025/01/06 08:05:20      处理者: xiexinhui  
 仪器型号: SHIMADZU LC-2050C(FX277)

## <色谱图>

mV



## <峰表>

检测器A 226nm

峰号	保留时间	面积	面积%	高度	理论塔板数(USP)	拖尾因子	分离度(USP)
1	0.862	90211	44.022	24802	1372	1.391	--
2	4.210	114709	55.978	9800	3172	1.181	17.074
总计		204920	100.000	34602			



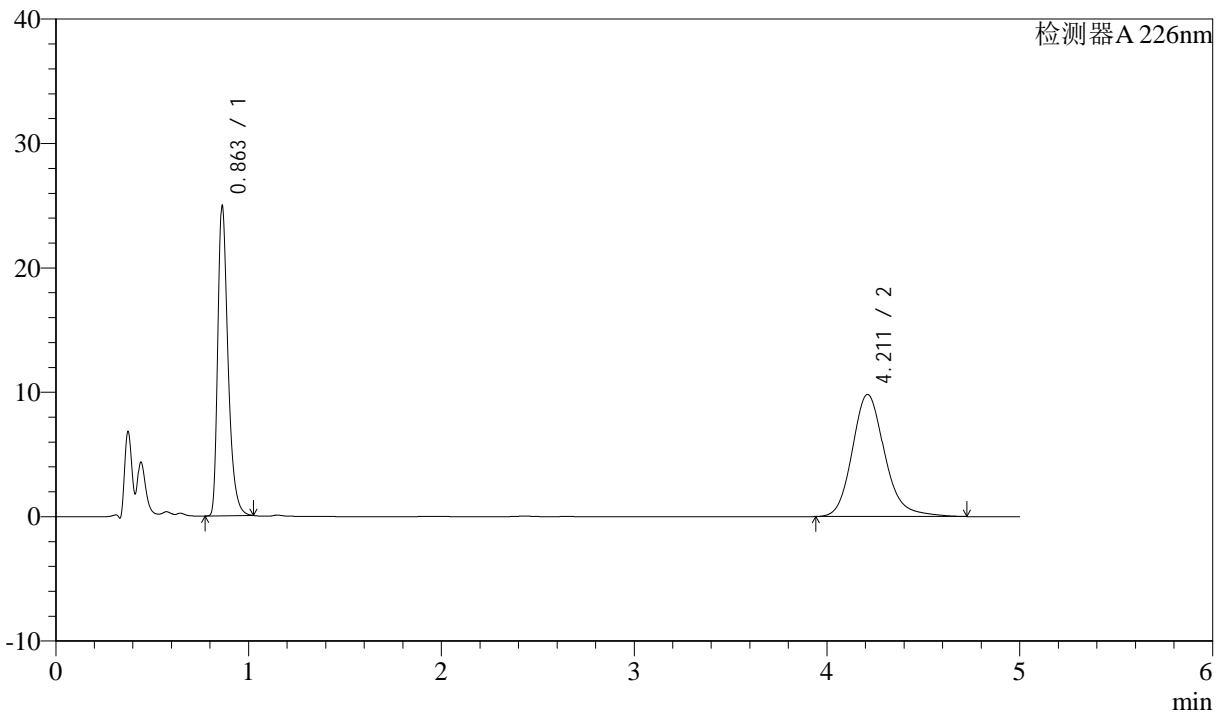
# J492

## <样品信息>

色谱柱:XB-C18(50mm\*4.6mm,5μm)      流速: 2ml/min  
 柱温:30℃      波长: 226nm  
 数据文件名: RC\$J492 - 28-20/28-659-2 - zzp-2022110211p-zjtj25y-rcd-0.005molhcljz-P5-2.lcd  
 方法文件名: RC\$J492 - J492-rcd-FX277.lcm  
 批处理文件名: RC\$J492 - 20250103-FX277.lcb  
 样品瓶号: 1-38  
 进样体积: 20μl      版本号: 6.115  
 进样时间: 2025/01/03 15:47:09      实验者: xiexinhui  
 处理时间 (V2) : 2025/01/06 08:05:23      处理者: xiexinhui  
 仪器型号: SHIMADZU LC-2050C(FX277)

## <色谱图>

mV



## <峰表>

检测器A 226nm

峰号	保留时间	面积	面积%	高度	理论塔板数(USP)	拖尾因子	分离度(USP)
1	0.863	90586	44.100	24886	1366	1.391	--
2	4.211	114825	55.900	9815	3181	1.180	17.079
总计		205411	100.000	34701			



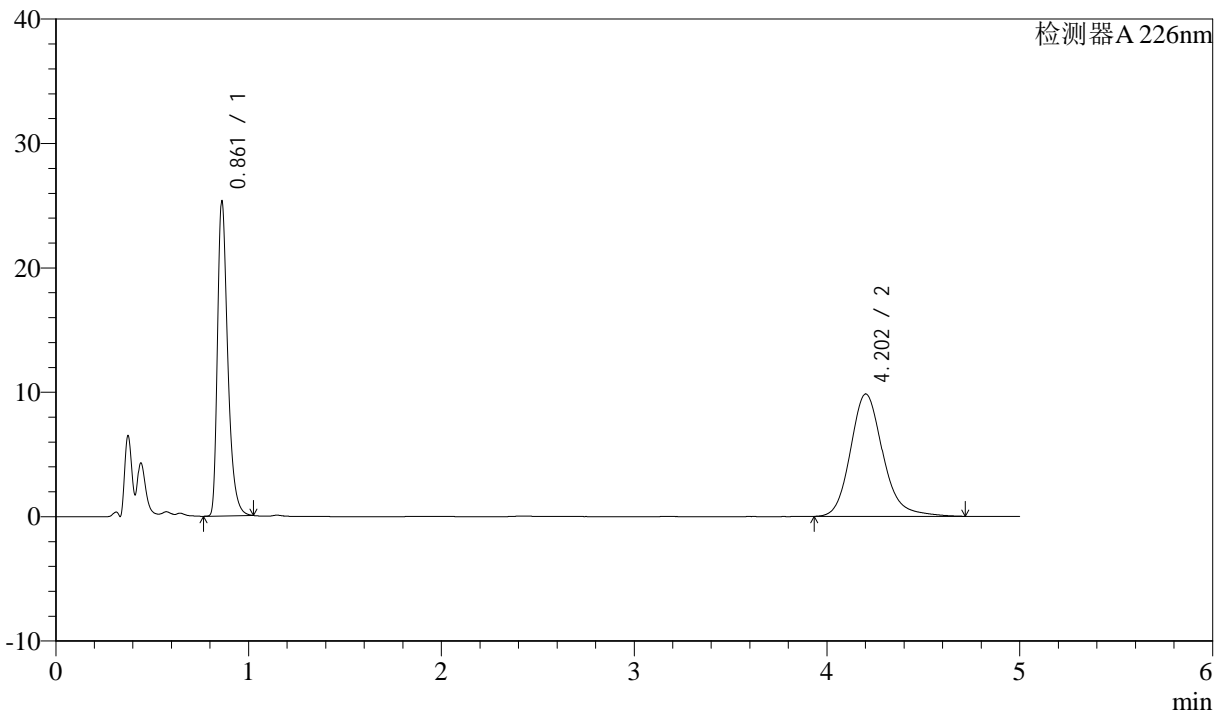
# J492

## <样品信息>

色谱柱:XB-C18(50mm\*4.6mm,5μm)      流速: 2ml/min  
 柱温:30℃      波长: 226nm  
 数据文件名: RC\$J492 - 28-20/28-660-2 - zzp-2022110211p-zjtj25y-rcd-0.005molhcljz-P6-1.lcd  
 方法文件名: RC\$J492 - J492-rcd-FX277.lcm  
 批处理文件名: RC\$J492 - 20250103-FX277.lcb  
 样品瓶号: 1-47  
 进样体积: 20μl      版本号: 6.115  
 进样时间: 2025/01/03 15:52:31      实验者: xiexinhui  
 处理时间 (V2) : 2025/01/06 08:05:25      处理者: xiexinhui  
 仪器型号: SHIMADZU LC-2050C(FX277)

## <色谱图>

mV



## <峰表>

检测器A 226nm

峰号	保留时间	面积	面积%	高度	理论塔板数(USP)	拖尾因子	分离度(USP)
1	0.861	91840	44.406	25136	1363	1.393	--
2	4.202	114981	55.594	9829	3168	1.182	17.045
总计		206821	100.000	34965			



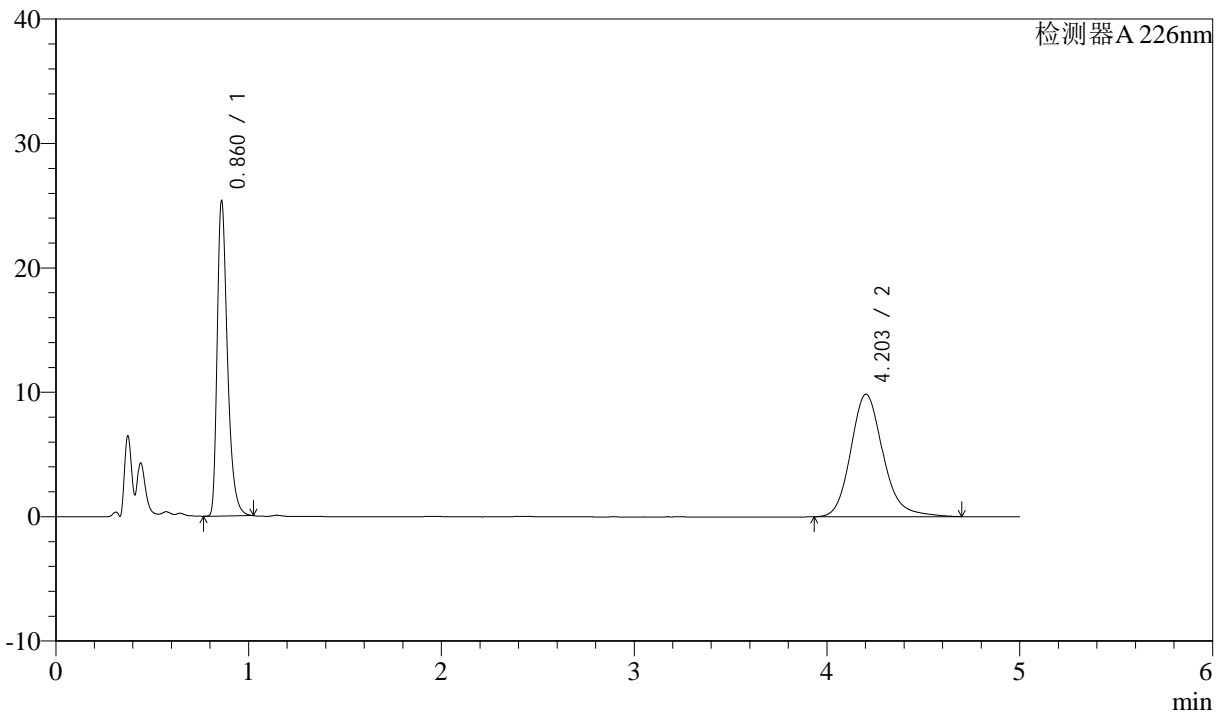
# J492

## <样品信息>

色谱柱:XB-C18(50mm\*4.6mm,5μm)      流速: 2ml/min  
 柱温:30℃      波长: 226nm  
 数据文件名: RC\$J492 - 28-20/28-661-2 - zzp-2022110211p-zjtj25y-rcd-0.005molhcljz-P6-2.lcd  
 方法文件名: RC\$J492 - J492-rcd-FX277.lcm  
 批处理文件名: RC\$J492 - 20250103-FX277.lcb  
 样品瓶号: 1-47  
 进样体积: 20μl      版本号: 6.115  
 进样时间: 2025/01/03 15:57:54      实验者: xiexinhui  
 处理时间 (V2) : 2025/01/06 08:05:27      处理者: xiexinhui  
 仪器型号: SHIMADZU LC-2050C(FX277)

## <色谱图>

mV



## <峰表>

检测器A 226nm

峰号	保留时间	面积	面积%	高度	理论塔板数(USP)	拖尾因子	分离度(USP)
1	0.860	91792	44.455	24965	1361	1.397	--
2	4.203	114693	55.545	9842	3181	1.177	17.085
总计		206484	100.000	34807			



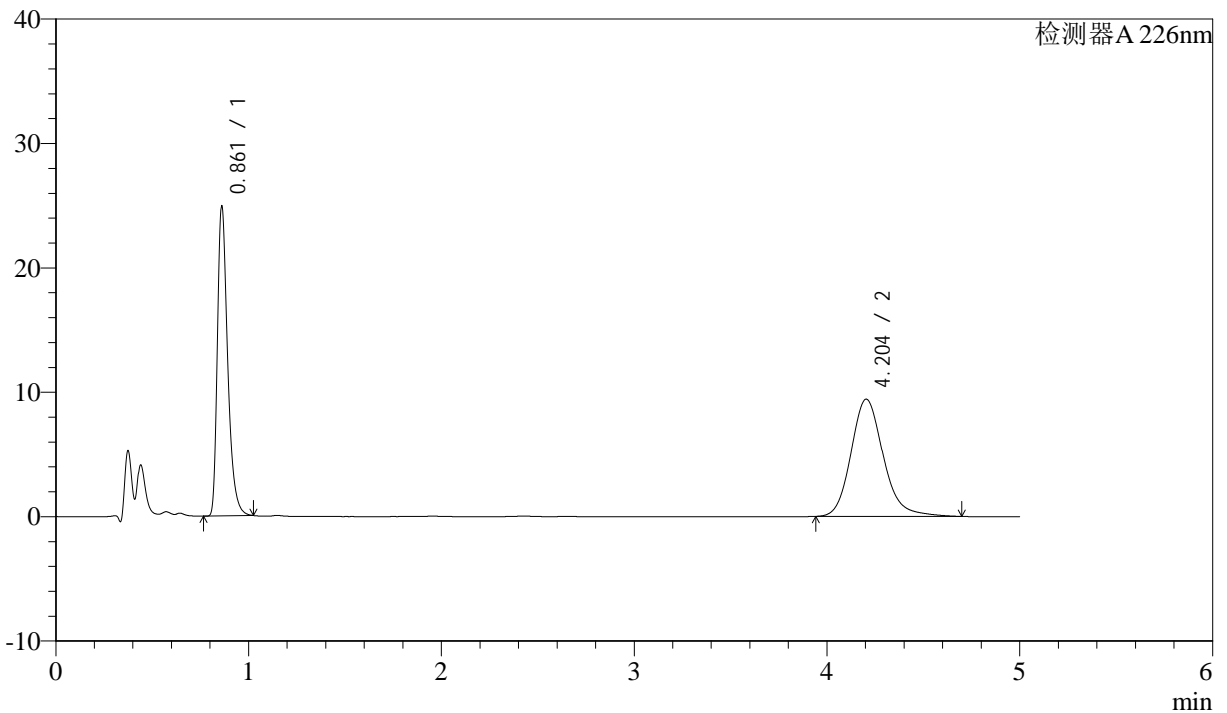
# J492

## <样品信息>

色谱柱:XB-C18(50mm\*4.6mm,5μm)      流速: 2ml/min  
 柱温:30℃      波长: 226nm  
 数据文件名: RC\$J492 - 28-20/28-662-2 - zzp-2022110311p-zjtj25y-rcd-0.005molhcljz-P1-1.lcd  
 方法文件名: RC\$J492 - J492-rcd-FX277.lcm  
 批处理文件名: RC\$J492 - 20250103-FX277.lcb  
 样品瓶号: 1-3  
 进样体积: 20μl      版本号: 6.115  
 进样时间: 2025/01/03 16:03:17      实验者: xiexinhui  
 处理时间 (V2) : 2025/01/06 08:05:30      处理者: xiexinhui  
 仪器型号: SHIMADZU LC-2050C(FX277)

## <色谱图>

mV



## <峰表>

检测器A 226nm

峰号	保留时间	面积	面积%	高度	理论塔板数(USP)	拖尾因子	分离度(USP)
1	0.861	90241	45.116	24673	1363	1.395	--
2	4.204	109781	54.884	9427	3183	1.176	17.087
总计		200023	100.000	34101			



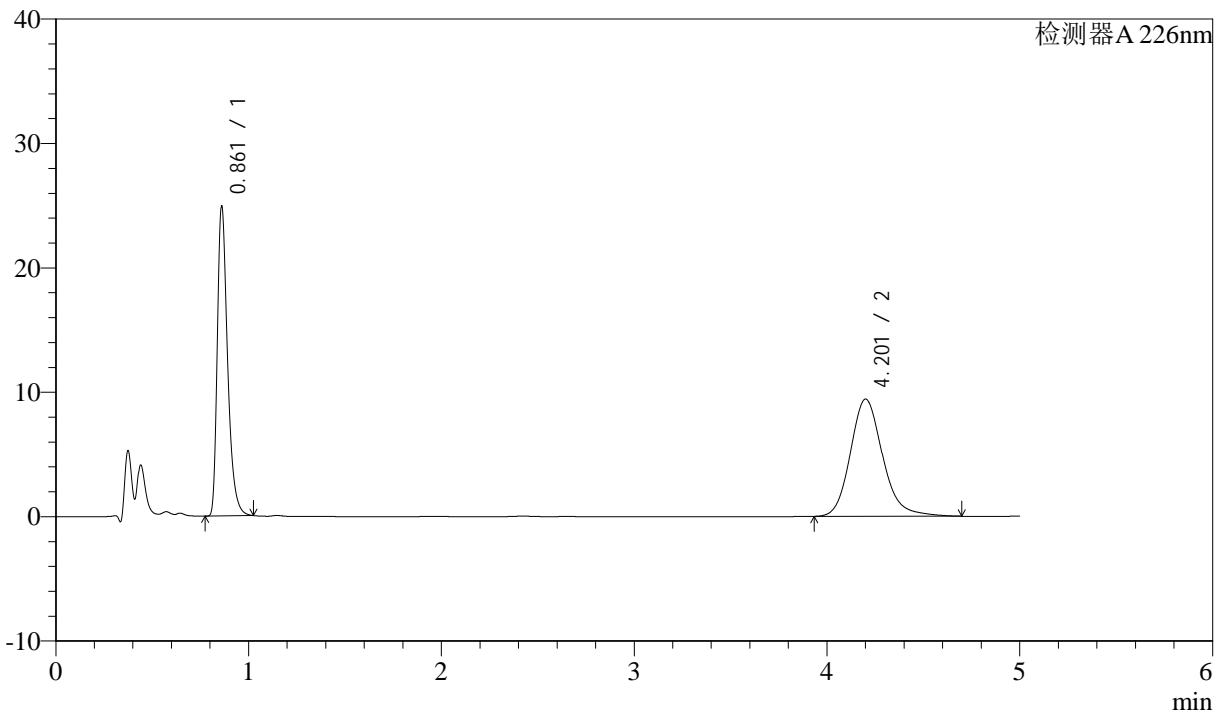
# J492

## <样品信息>

色谱柱:XB-C18(50mm\*4.6mm,5μm)      流速: 2ml/min  
 柱温:30℃      波长: 226nm  
 数据文件名: RC\$J492 - 28-20/28-663-2 - zzp-2022110311p-zjtj25y-rcd-0.005molhcljz-P1-2.lcd  
 方法文件名: RC\$J492 - J492-rcd-FX277.lcm  
 批处理文件名: RC\$J492 - 20250103-FX277.lcb  
 样品瓶号: 1-3  
 进样体积: 20μl      版本号: 6.115  
 进样时间: 2025/01/03 16:08:40      实验者: xiexinhui  
 处理时间 (V2) : 2025/01/06 08:05:32      处理者: xiexinhui  
 仪器型号: SHIMADZU LC-2050C(FX277)

## <色谱图>

mV



## <峰表>

检测器A 226nm

峰号	保留时间	面积	面积%	高度	理论塔板数(USP)	拖尾因子	分离度(USP)
1	0.861	90137	45.117	24612	1366	1.395	--
2	4.201	109650	54.883	9411	3175	1.174	17.072
总计		199787	100.000	34023			



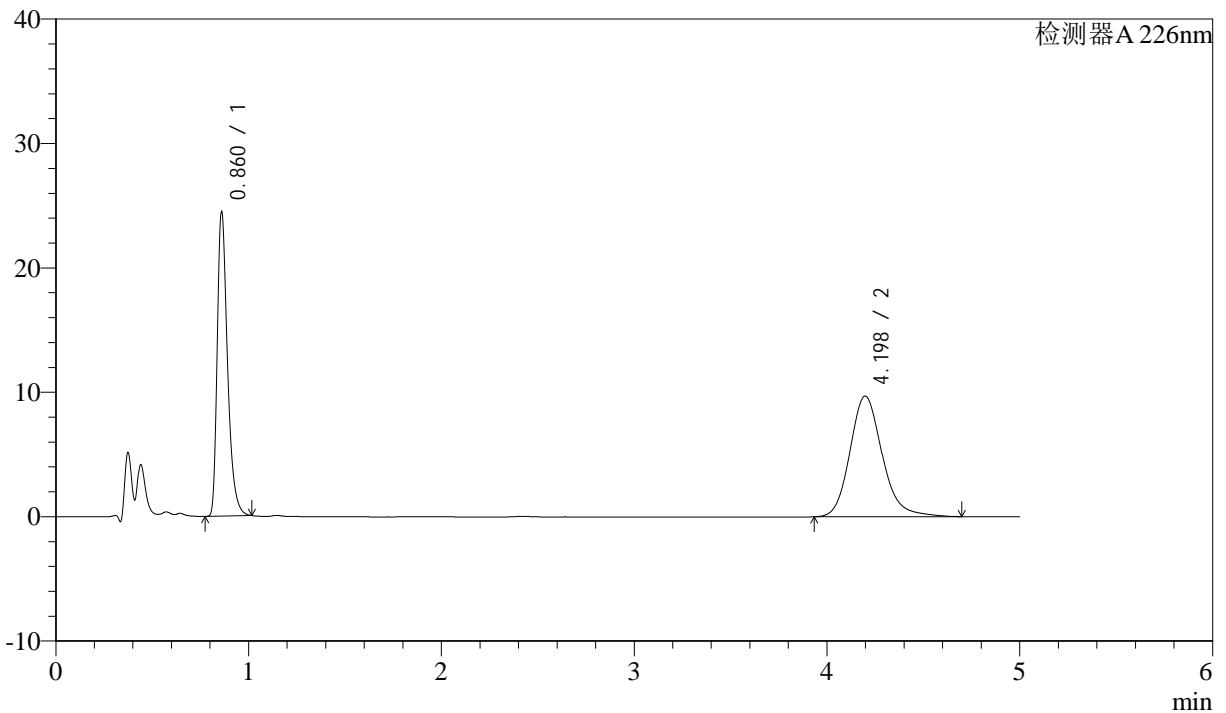
# J492

## <样品信息>

色谱柱:XB-C18(50mm\*4.6mm,5μm)      流速: 2ml/min  
 柱温:30℃      波长: 226nm  
 数据文件名: RC\$J492 - 28-20/28-664-2 - zzp-2022110311p-zjtj25y-rcd-0.005molhcljz-P2-1.lcd  
 方法文件名: RC\$J492 - J492-rcd-FX277.lcm  
 批处理文件名: RC\$J492 - 20250103-FX277.lcb  
 样品瓶号: 1-12  
 进样体积: 20μl      版本号: 6.115  
 进样时间: 2025/01/03 16:14:04      实验者: xiexinhui  
 处理时间 (V2) : 2025/01/06 08:05:34      处理者: xiexinhui  
 仪器型号: SHIMADZU LC-2050C(FX277)

## <色谱图>

mV



## <峰表>

检测器A 226nm

峰号	保留时间	面积	面积%	高度	理论塔板数(USP)	拖尾因子	分离度(USP)
1	0.860	88531	43.929	24112	1360	1.396	--
2	4.198	113002	56.071	9701	3171	1.175	17.054
总计		201533	100.000	33812			



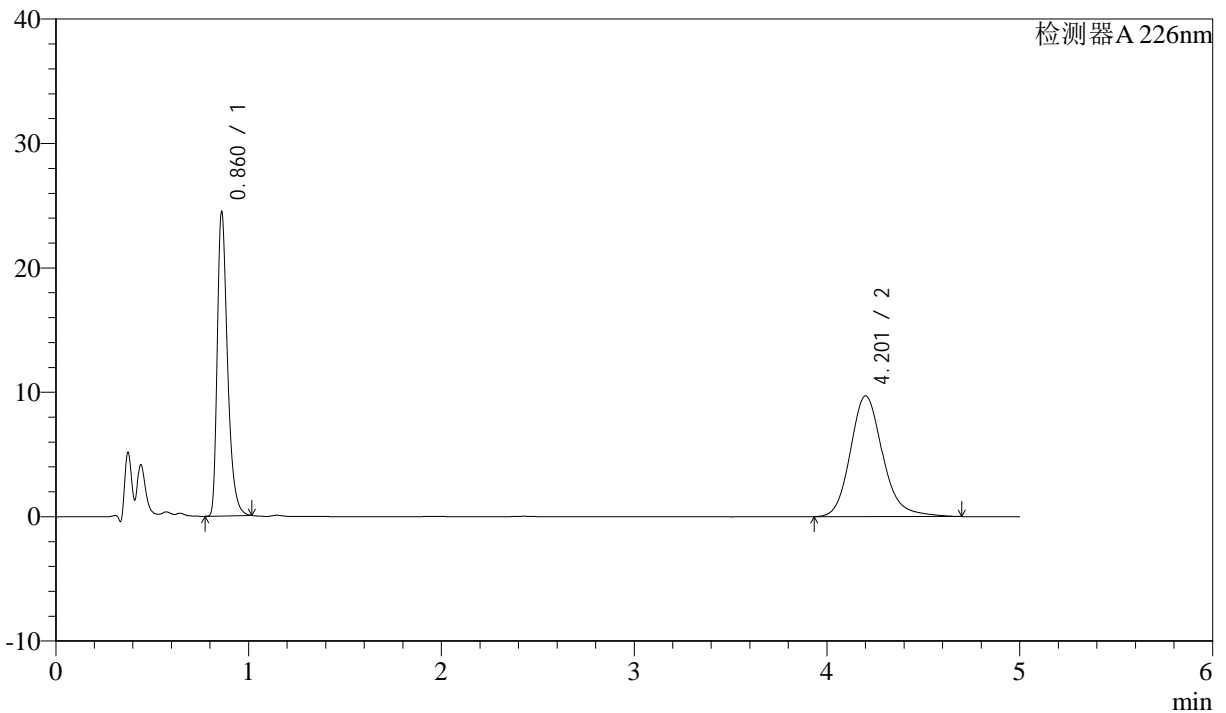
# J492

## <样品信息>

色谱柱:XB-C18(50mm\*4.6mm,5μm) 流速: 2ml/min  
 柱温:30℃ 波长: 226nm  
 数据文件名: RC\$J492 - 28-20/28-665-2 - zzp-2022110311p-zjtj25y-rcd-0.005molhcljz-P2-2.lcd  
 方法文件名: RC\$J492 - J492-rcd-FX277.lcm  
 批处理文件名: RC\$J492 - 20250103-FX277.lcb  
 样品瓶号: 1-12  
 进样体积: 20μl 版本号: 6.115  
 进样时间: 2025/01/03 16:19:26 实验者: xiexinhui  
 处理时间 (V2) : 2025/01/06 08:05:37 处理者: xiexinhui  
 仪器型号: SHIMADZU LC-2050C(FX277)

## <色谱图>

mV



## <峰表>

检测器A 226nm

峰号	保留时间	面积	面积%	高度	理论塔板数(USP)	拖尾因子	分离度(USP)
1	0.860	88539	43.898	24138	1361	1.395	--
2	4.201	113155	56.102	9694	3177	1.179	17.070
总计		201694	100.000	33831			



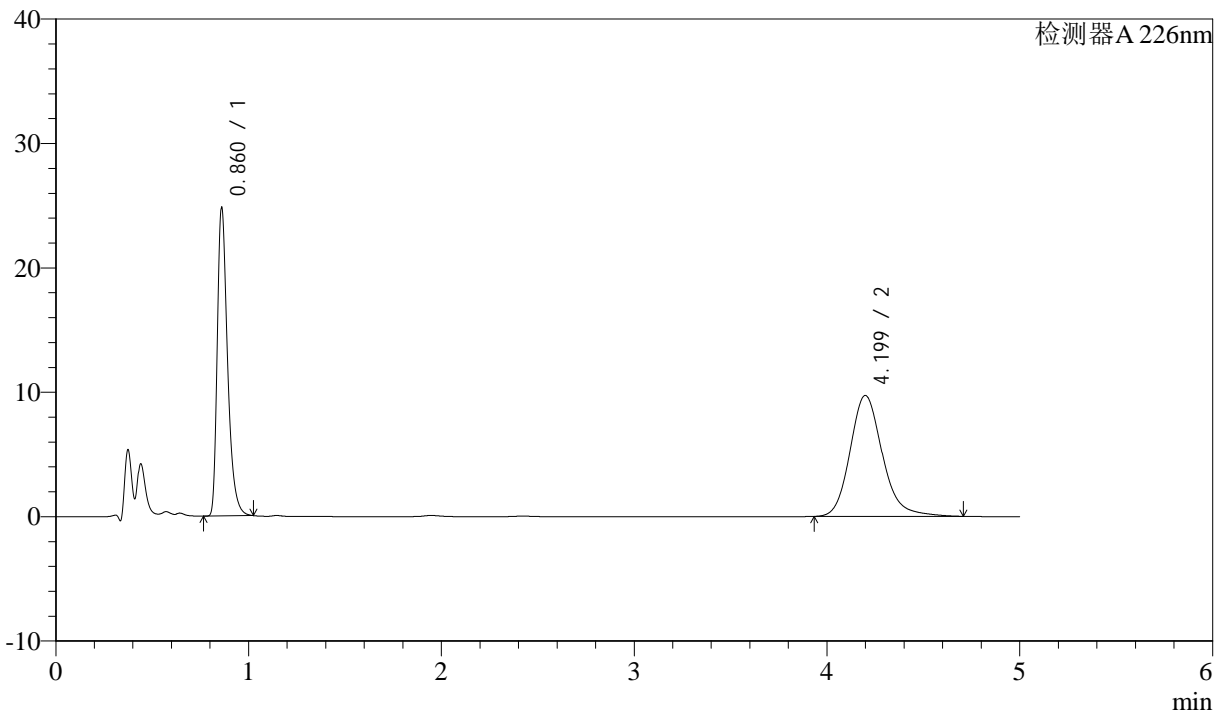
# J492

## <样品信息>

色谱柱:XB-C18(50mm\*4.6mm,5μm)      流速: 2ml/min  
 柱温:30℃      波长: 226nm  
 数据文件名: RC\$J492 - 28-20/28-666-2 - zzp-2022110311p-zjtj25y-rcd-0.005molhcljz-P3-1.lcd  
 方法文件名: RC\$J492 - J492-rcd-FX277.lcm  
 批处理文件名: RC\$J492 - 20250103-FX277.lcb  
 样品瓶号: 1-21  
 进样体积: 20μl      版本号: 6.115  
 进样时间: 2025/01/03 16:24:50      实验者: xiexinhui  
 处理时间 (V2) : 2025/01/06 08:05:39      处理者: xiexinhui  
 仪器型号: SHIMADZU LC-2050C(FX277)

## <色谱图>

mV



## <峰表>

检测器A 226nm

峰号	保留时间	面积	面积%	高度	理论塔板数(USP)	拖尾因子	分离度(USP)
1	0.860	89905	44.207	24462	1360	1.398	--
2	4.199	113468	55.793	9724	3174	1.180	17.059
总计		203373	100.000	34186			



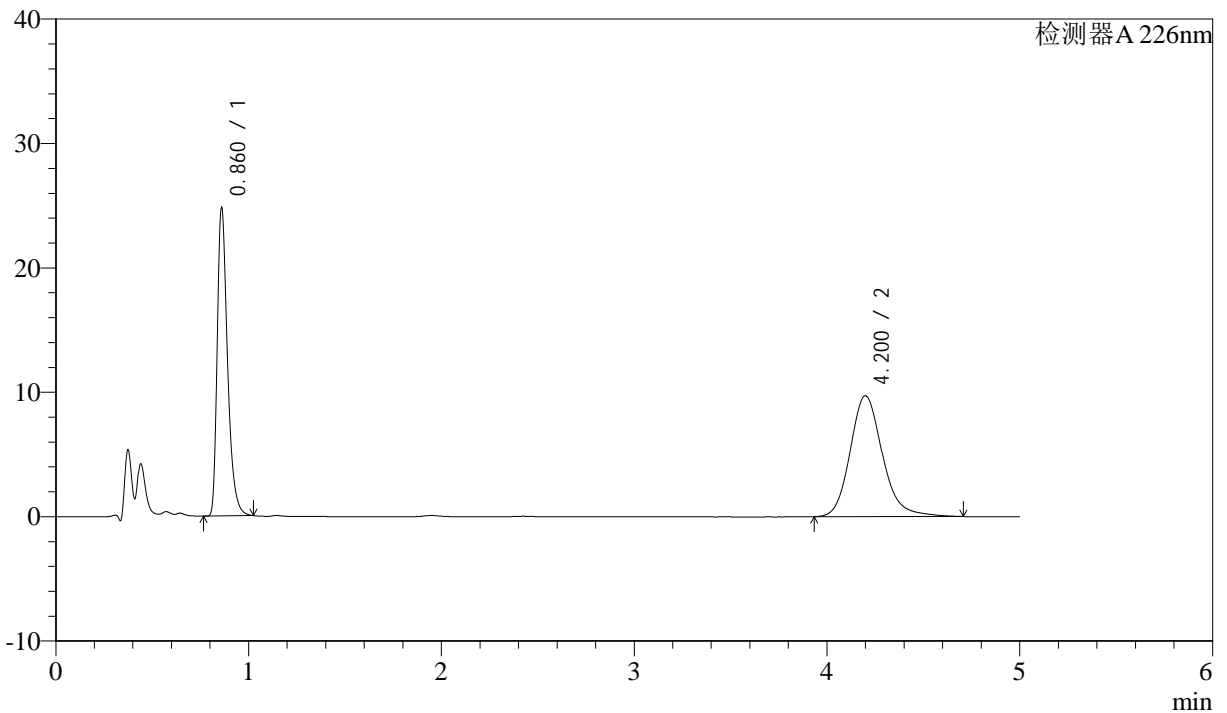
# J492

## <样品信息>

色谱柱:XB-C18(50mm\*4.6mm,5μm)      流速: 2ml/min  
 柱温:30℃      波长: 226nm  
 数据文件名: RC\$J492 - 28-20/28-667-2 - zzp-2022110311p-zjtj25y-rcd-0.005molhcljz-P3-2.lcd  
 方法文件名: RC\$J492 - J492-rcd-FX277.lcm  
 批处理文件名: RC\$J492 - 20250103-FX277.lcb  
 样品瓶号: 1-21  
 进样体积: 20μl      版本号: 6.115  
 进样时间: 2025/01/03 16:30:13      实验者: xiexinhui  
 处理时间 (V2) : 2025/01/06 08:05:41      处理者: xiexinhui  
 仪器型号: SHIMADZU LC-2050C(FX277)

## <色谱图>

mV



## <峰表>

检测器A 226nm

峰号	保留时间	面积	面积%	高度	理论塔板数(USP)	拖尾因子	分离度(USP)
1	0.860	89868	44.242	24444	1360	1.398	--
2	4.200	113261	55.758	9712	3177	1.177	17.067
总计		203128	100.000	34157			



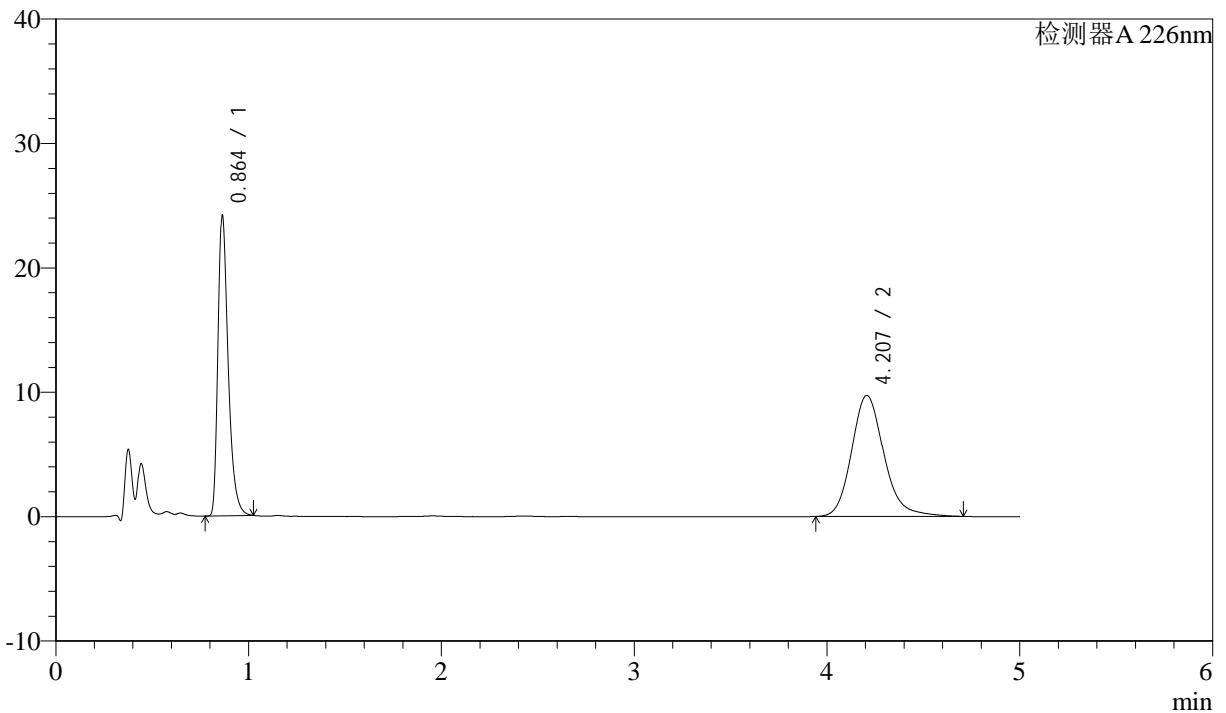
# J492

## <样品信息>

色谱柱:XB-C18(50mm\*4.6mm,5µm)      流速: 2ml/min  
 柱温:30°C      波长: 226nm  
 数据文件名: RC\$J492 - 28-20/28-668-2 - zzp-2022110311p-zjtj25y-rcd-0.005molhcljz-P4-1.lcd  
 方法文件名: RC\$J492 - J492-rcd-FX277.lcm  
 批处理文件名: RC\$J492 - 20250103-FX277.lcb  
 样品瓶号: 1-30  
 进样体积: 20µl      版本号: 6.115  
 进样时间: 2025/01/03 16:35:35      实验者: xiexinhui  
 处理时间 (V2) : 2025/01/06 08:05:44      处理者: xiexinhui  
 仪器型号: SHIMADZU LC-2050C(FX277)

## <色谱图>

mV



## <峰表>

检测器A 226nm

峰号	保留时间	面积	面积%	高度	理论塔板数(USP)	拖尾因子	分离度(USP)
1	0.864	87960	43.716	24108	1359	1.396	--
2	4.207	113247	56.284	9726	3191	1.176	17.076
总计		201207	100.000	33834			



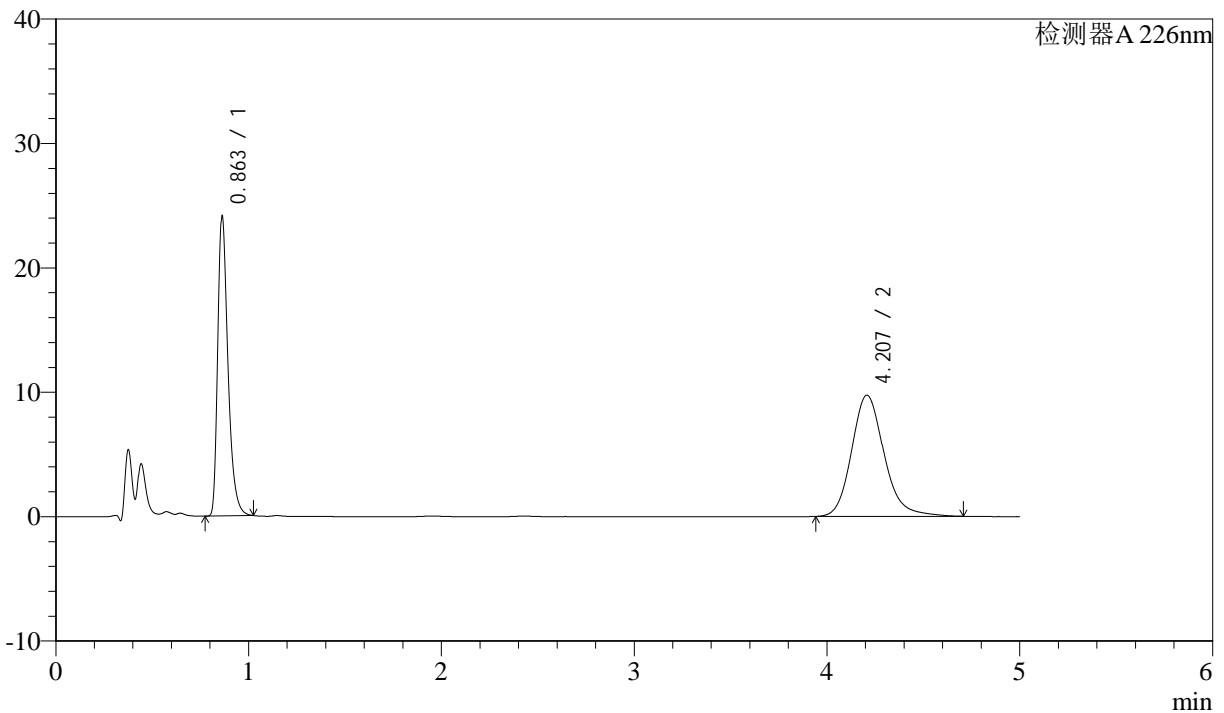
# J492

## <样品信息>

色谱柱:XB-C18(50mm\*4.6mm,5µm)      流速: 2ml/min  
 柱温:30°C      波长: 226nm  
 数据文件名: RC\$J492 - 28-20/28-669-2 - zzp-2022110311p-zjtj25y-rcd-0.005molhcljz-P4-2.lcd  
 方法文件名: RC\$J492 - J492-rcd-FX277.lcm  
 批处理文件名: RC\$J492 - 20250103-FX277.lcb  
 样品瓶号: 1-30  
 进样体积: 20µl      版本号: 6.115  
 进样时间: 2025/01/03 16:40:59      实验者: xiexinhui  
 处理时间 (V2) : 2025/01/06 08:05:47      处理者: xiexinhui  
 仪器型号: SHIMADZU LC-2050C(FX277)

## <色谱图>

mV



## <峰表>

检测器A 226nm

峰号	保留时间	面积	面积%	高度	理论塔板数(USP)	拖尾因子	分离度(USP)
1	0.863	87479	43.384	24035	1365	1.393	--
2	4.207	114159	56.616	9738	3149	1.177	17.009
总计		201638	100.000	33773			



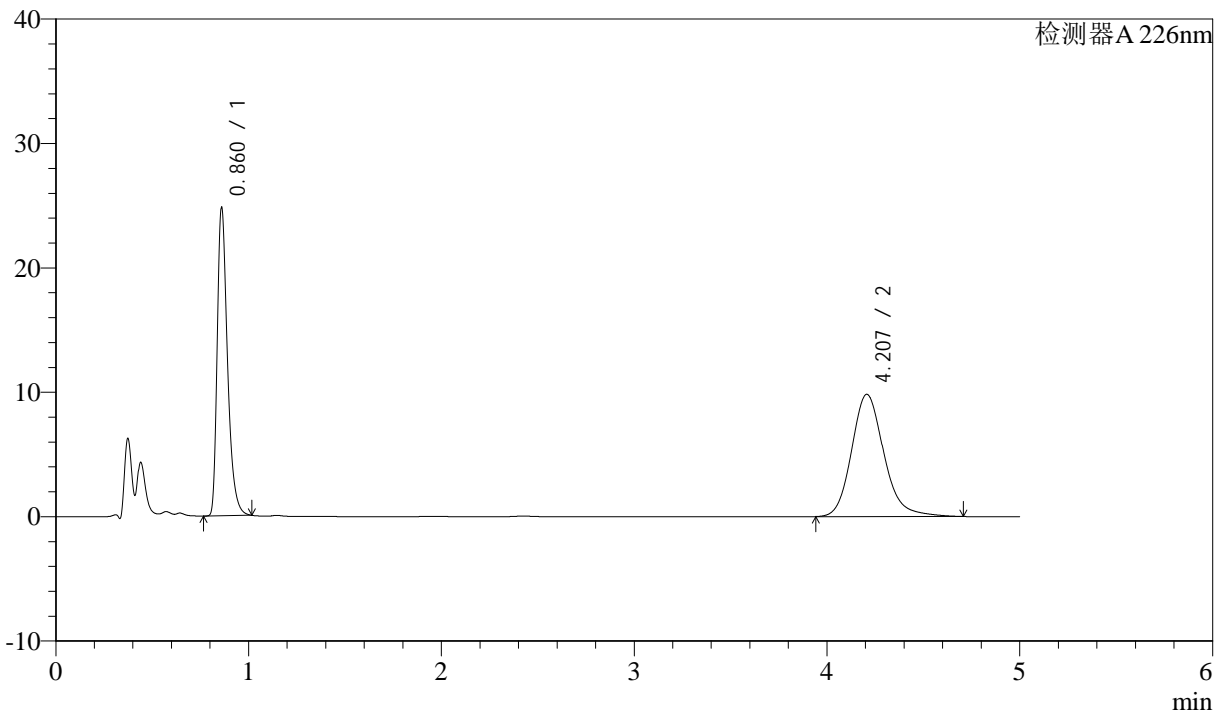
# J492

<样品信息>

色谱柱:XB-C18(50mm\*4.6mm,5μm)      流速: 2ml/min  
 柱温:30℃      波长: 226nm  
 数据文件名: RC\$J492 - 28-20/28-670-2 - zzp-2022110311p-zjtj25y-rcd-0.005molhcljz-P5-1.lcd  
 方法文件名: RC\$J492 - J492-rcd-FX277.lcm  
 批处理文件名: RC\$J492 - 20250103-FX277.lcb  
 样品瓶号: 1-39  
 进样体积: 20μl      版本号: 6.115  
 进样时间: 2025/01/03 16:46:22      实验者: xiexinhui  
 处理时间 (V2) : 2025/01/06 08:05:50      处理者: xiexinhui  
 仪器型号: SHIMADZU LC-2050C(FX277)

<色谱图>

mV



<峰表>

检测器A 226nm

峰号	保留时间	面积	面积%	高度	理论塔板数(USP)	拖尾因子	分离度(USP)
1	0.860	89669	43.935	24410	1360	1.396	--
2	4.207	114428	56.065	9827	3190	1.177	17.110
总计		204098	100.000	34237			



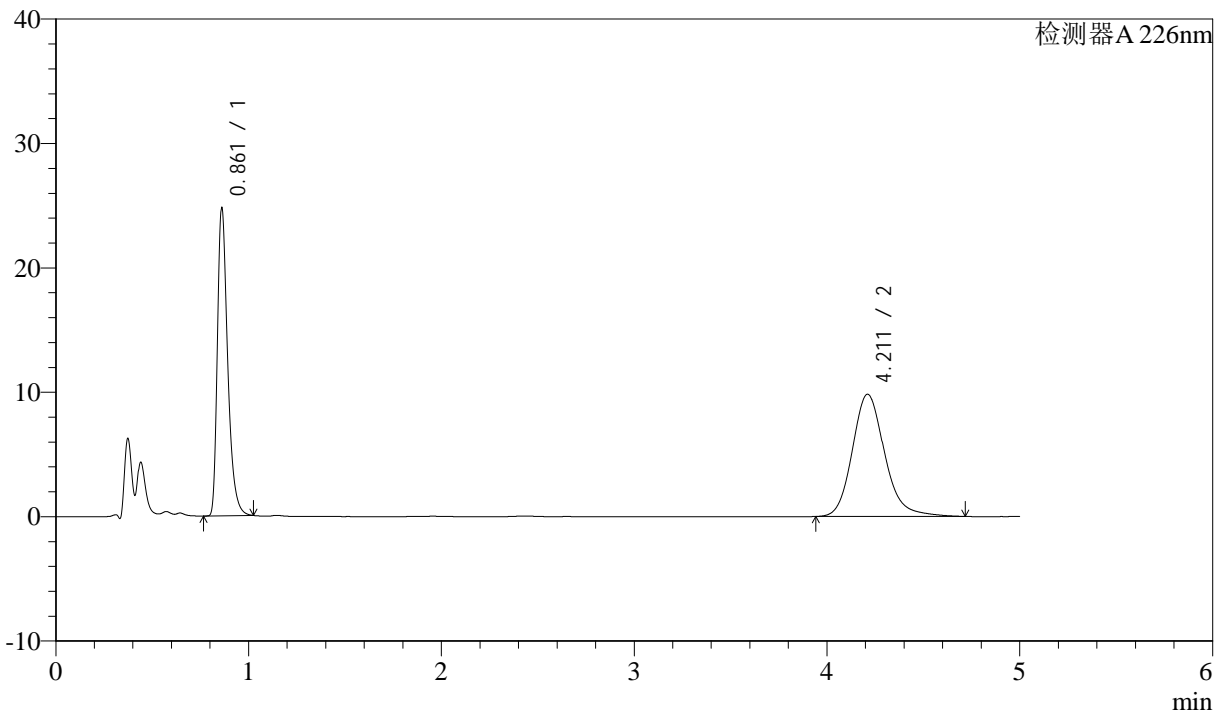
# J492

## <样品信息>

色谱柱:XB-C18(50mm\*4.6mm,5μm)      流速: 2ml/min  
 柱温:30℃      波长: 226nm  
 数据文件名: RC\$J492 - 28-20/28-671-2 - zzp-2022110311p-zjtj25y-rcd-0.005molhcljz-P5-2.lcd  
 方法文件名: RC\$J492 - J492-rcd-FX277.lcm  
 批处理文件名: RC\$J492 - 20250103-FX277.lcb  
 样品瓶号: 1-39  
 进样体积: 20μl      版本号: 6.115  
 进样时间: 2025/01/03 16:51:45      实验者: xiexinhui  
 处理时间 (V2) : 2025/01/06 08:05:52      处理者: xiexinhui  
 仪器型号: SHIMADZU LC-2050C(FX277)

## <色谱图>

mV



## <峰表>

检测器A 226nm

峰号	保留时间	面积	面积%	高度	理论塔板数(USP)	拖尾因子	分离度(USP)
1	0.861	89868	43.972	24529	1358	1.396	--
2	4.211	114506	56.028	9824	3195	1.178	17.115
总计		204374	100.000	34353			



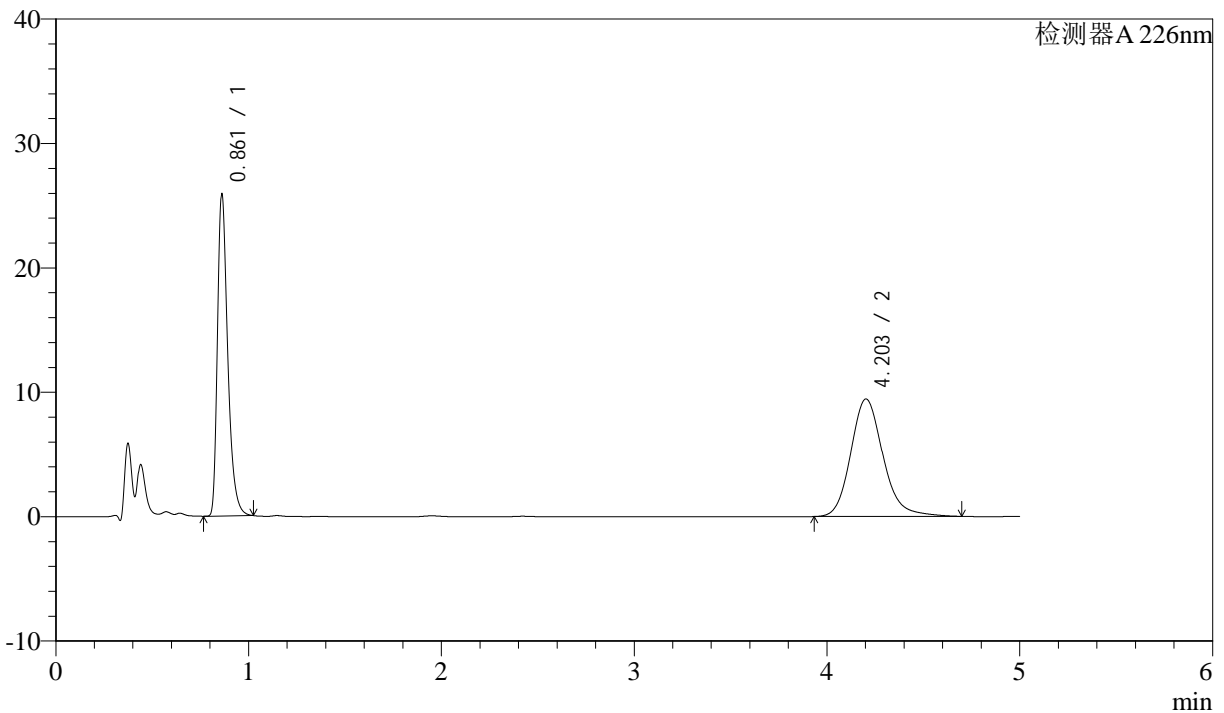
# J492

## <样品信息>

色谱柱:XB-C18(50mm\*4.6mm,5μm)      流速: 2ml/min  
 柱温:30°C      波长: 226nm  
 数据文件名: RC\$J492 - 28-20/28-672-2 - zzp-2022110311p-zjtj25y-rcd-0.005molhcljz-P6-1.lcd  
 方法文件名: RC\$J492 - J492-rcd-FX277.lcm  
 批处理文件名: RC\$J492 - 20250103-FX277.lcb  
 样品瓶号: 1-48  
 进样体积: 20μl      版本号: 6.115  
 进样时间: 2025/01/03 16:57:07      实验者: xiexinhui  
 处理时间 (V2) : 2025/01/06 08:05:54      处理者: xiexinhui  
 仪器型号: SHIMADZU LC-2050C(FX277)

## <色谱图>

mV



## <峰表>

检测器A 226nm

峰号	保留时间	面积	面积%	高度	理论塔板数(USP)	拖尾因子	分离度(USP)
1	0.861	93927	46.036	25682	1360	1.393	--
2	4.203	110103	53.964	9448	3179	1.173	17.067
总计		204030	100.000	35130			



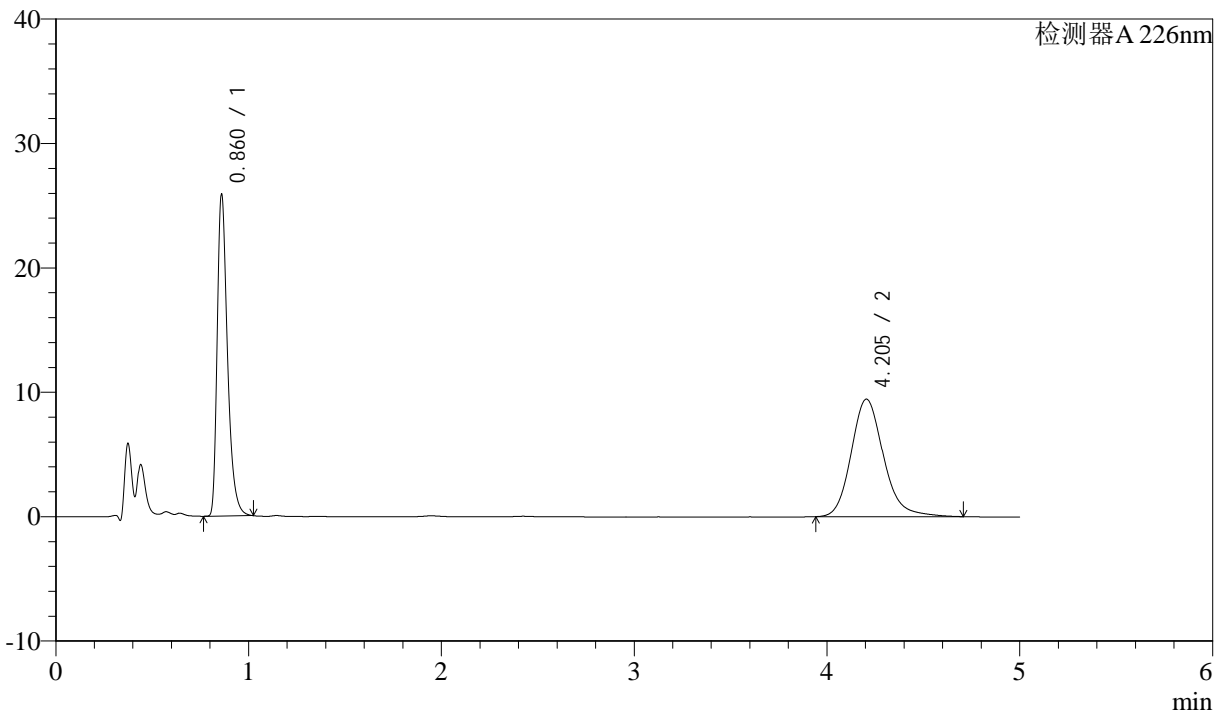
# J492

## <样品信息>

色谱柱:XB-C18(50mm\*4.6mm,5μm)      流速: 2ml/min  
 柱温:30℃      波长: 226nm  
 数据文件名: RC\$J492 - 28-20/28-673-2 - zzp-2022110311p-zjtj25y-rcd-0.005molhcljz-P6-2.lcd  
 方法文件名: RC\$J492 - J492-rcd-FX277.lcm  
 批处理文件名: RC\$J492 - 20250103-FX277.lcb  
 样品瓶号: 1-48  
 进样体积: 20μl      版本号: 6.115  
 进样时间: 2025/01/03 17:02:30      实验者: xiexinhui  
 处理时间 (V2) : 2025/01/06 08:05:57      处理者: xiexinhui  
 仪器型号: SHIMADZU LC-2050C(FX277)

## <色谱图>

mV



## <峰表>

检测器A 226nm

峰号	保留时间	面积	面积%	高度	理论塔板数(USP)	拖尾因子	分离度(USP)
1	0.860	93704	45.976	25470	1360	1.398	--
2	4.205	110108	54.024	9452	3179	1.175	17.085
总计		203811	100.000	34922			



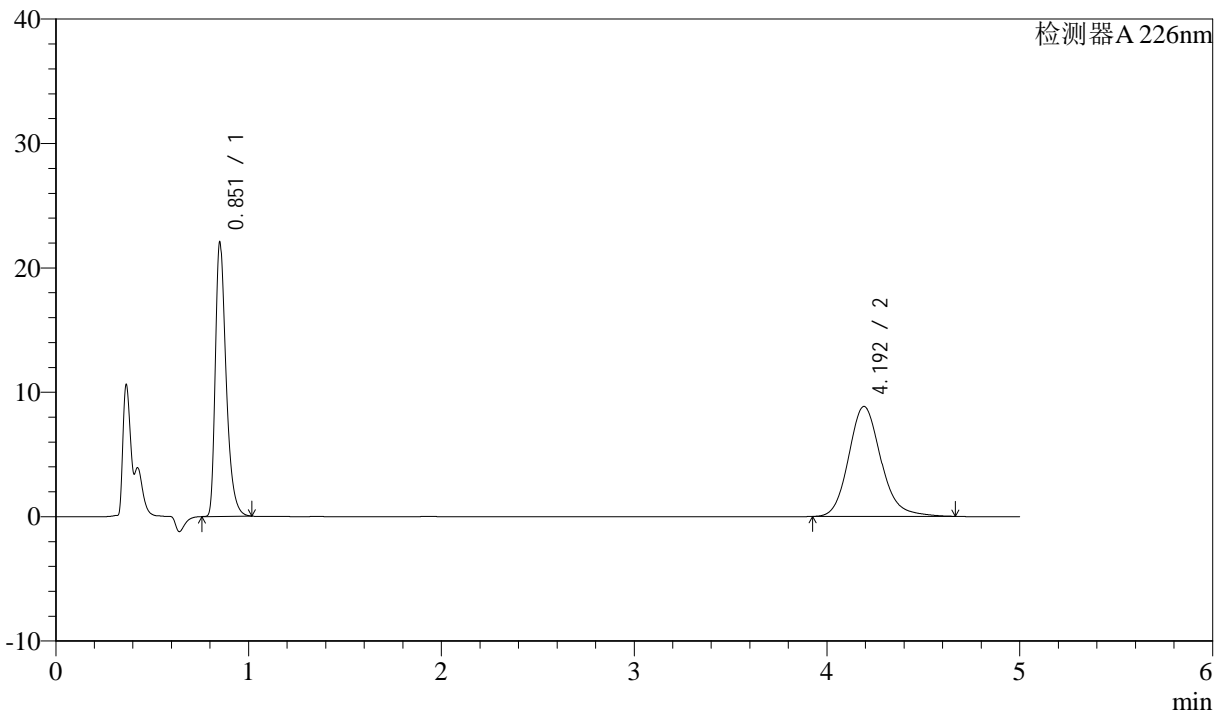
# J492

## <样品信息>

色谱柱:XB-C18(50mm\*4.6mm,5µm) 流速: 2ml/min  
 柱温:30°C 波长: 226nm  
 数据文件名: RC\$J492 - 28-20/28-674-2 - zzp-zjtj25y-rcd-0.005molhcljz-dz2-1.lcd  
 方法文件名: RC\$J492 - J492-rcd-FX277.lcm  
 批处理文件名: RC\$J492 - 20250103-FX277.lcb  
 样品瓶号: 1-27  
 进样体积: 20µl 版本号: 6.115  
 进样时间: 2025/01/03 17:07:53 实验者: xiexinhui  
 处理时间 (V2) : 2025/01/06 08:05:59 处理者: xiexinhui  
 仪器型号: SHIMADZU LC-2050C(FX277)

## <色谱图>

mV



## <峰表>

检测器A 226nm

峰号	保留时间	面积	面积%	高度	理论塔板数(USP)	拖尾因子	分离度(USP)
1	0.851	84186	44.950	21731	1200	1.411	--
2	4.192	103101	55.050	8836	3135	1.163	16.800
总计		187286	100.000	30567			



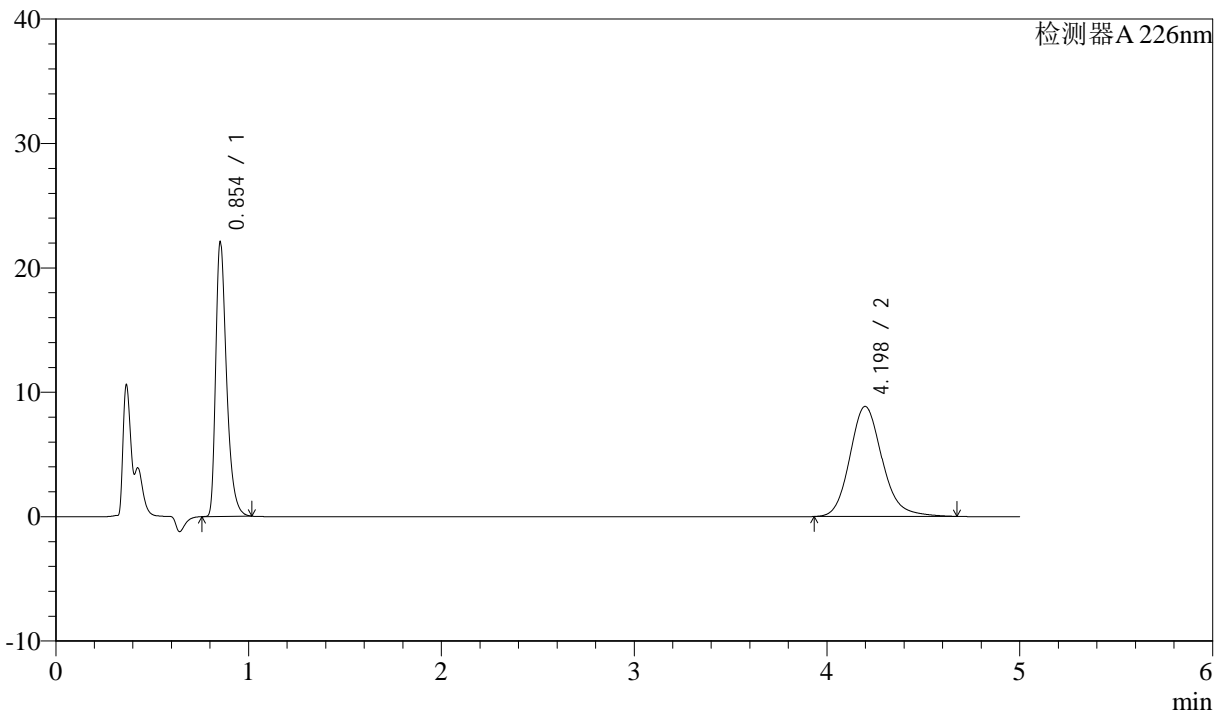
# J492

## <样品信息>

色谱柱:XB-C18(50mm\*4.6mm,5µm)      流速: 2ml/min  
 柱温:30°C      波长: 226nm  
 数据文件名: RC\$J492 - 28-20/28-675-2 - zzp-zjtj25y-rcd-0.005molhcljz-dz2-2.lcd  
 方法文件名: RC\$J492 - J492-rcd-FX277.lcm  
 批处理文件名: RC\$J492 - 20250103-FX277.lcb  
 样品瓶号: 1-27  
 进样体积: 20µl      版本号: 6.115  
 进样时间: 2025/01/03 17:13:17      实验者: xiexinhui  
 处理时间 (V2) : 2025/01/06 08:06:01      处理者: xiexinhui  
 仪器型号: SHIMADZU LC-2050C(FX277)

## <色谱图>

mV



## <峰表>

检测器A 226nm

峰号	保留时间	面积	面积%	高度	理论塔板数(USP)	拖尾因子	分离度(USP)
1	0.854	84565	45.028	21983	1199	1.404	--
2	4.198	103239	54.972	8847	3134	1.163	16.784
总计		187803	100.000	30830			